

マークをクリックするとそのページを見ることができます



発生動向総覧
P.2-9

<第22週>手足口病の定点当たり報告数は3週連続で増加した
／その他最新動向



注目すべき感染症

<今週は該当記事はありません>



感染症関連情報
P.10

病原体情報 / 海外感染症情報



速報

<今週は該当記事はありません>



読者のコーナー

<今週は該当記事は
ありません>



グラフ総覧(第22週)

P.11-17



第22週のデータ

P.18-33



発生動向総覧

<第22週コメント> 6月3日集計分

注意：これは当該週に診断された報告症例の集計です。しかし、迅速に情報還元するために期日を決めて集計を行いますので、当該週に診断された症例の報告が集計の期日以降に届くこともあります。それらについては一部を除いて発生動向総覧では扱いませんが、翌週あるいはそれ以降に、巻末の表の累積数に加えられることになります。

※感染経路、感染原因、感染地域については、確定あるいは推定として記載されていたものを示します。

◆全数報告の感染症

1類感染症

報告なし

2類感染症

結核273例

3類感染症

細菌性赤痢1例 菌種：*S. sonnei*(D群) 感染地域：青森県

腸管出血性大腸菌感染症42例(有症者23例、うちHUS なし)

感染地域：国内23例、石川県/韓国1例、韓国4例、中国1例、国内・国外不明13例

国内の感染地域：鳥取県4例、埼玉県3例、宮城県2例、東京都2例、岩手県1例、愛知県1例、大阪府1例、兵庫県1例、奈良県1例、徳島県1例、香川県1例、福岡県1例、国内(都道府県不明)4例

年齢群：1歳(2例)、2歳(1例)、10代(4例)、20代(12例)、30代(4例)、40代(3例)、50代(6例)、60代(5例)、70代(5例)

血清群・毒素型：O157 VT2(9例)、O103 VT1(8例)、O157 VT1・VT2(4例)、O111 VT1(1例)、O128 VT1・VT2(1例)、O145 VT2(1例)、O157 VT1(1例)、O26 VT1(1例)、O74 VT1(1例)、その他・不明(15例)

累積報告数：879例(有症者428例、うちHUS 13例. 死亡なし)

腸チフス2例

感染地域：パキスタン1例、バングラデシュ1例

パラチフス1例

感染地域：ミャンマー

4類感染症

E型肝炎18例

感染地域(感染源)：山形県1例(不明)、茨城県1例(不明)、栃木県1例(ジビエ料理)、群馬県1例(ジビエ肉の摂取/ジビエ肉の解体・接触)、新潟県1例(不明)、石川県1例(豚肉)、奈良県1例(不明)、国内(都道府県不明)6例(豚肉1例、レバニラ1例、ホルモン1例、不明3例)、インド1例(不明)、国内・国外不明4例(不明4例)

A型肝炎5例	感染地域：岩手県1例、東京都1例、国内(都道府県不明)1例、 バングラデシュ1例、国内・国外不明1例
エキノкокクス症1例	多包条虫__感染地域：北海道
エムポックス2例	感染地域：国内1例、国内・国外不明1例
回歸熱1例	感染地域：北海道
重症熱性血小板減少症候群4例	感染地域：香川県1例、愛媛県1例、福岡県1例、長崎県1例 年齢群：60代(1例)、80代(2例)、90代以上(1例)
つつが虫病4例	感染地域：長野県2例、秋田県1例、山形県1例
日本紅斑熱19例	感染地域：三重県3例、島根県3例、千葉県2例、佐賀県2例、長 崎県2例、愛知県1例、奈良県1例、和歌山県1例、鳥 取県1例、香川県1例、大分県1例、宮崎県1例
マラリア1例	三日熱__感染地域：エクアドル
レジオネラ症34例(肺炎型31例、ポンティアック熱型3例)	感染地域：茨城県3例、埼玉県2例、神奈川県2例、兵庫県2例、 香川県2例、北海道1例、青森県1例、宮城県1例、秋 田県1例、福島県1例、栃木県1例、群馬県1例、千葉 県1例、東京都1例、石川県1例、福井県1例、長野県 1例、静岡県1例、京都府1例、大阪府1例、山口県 1例、国内(都道府県不明)1例、国内・国外不明6例 年齢群：40代(3例)、50代(6例)、60代(5例)、70代(9例)、80代 (9例)、90代以上(2例) 累積報告数：740例

5類感染症

アメーバ赤痢8例(腸管アメーバ症7例、腸管外アメーバ症1例)	感染地域：北海道1例、静岡県1例、大阪府1例、国内(都道府県不 明)1例、タイ2例、中国1例、国内・国外不明1例 感染経路：経口感染3例、その他・不明5例
ウイルス性肝炎6例	B型肝炎ウイルス4例__感染経路：性的接触2例(異性間1例、同性 間1例)、その他・不明2例 サイトメガロウイルス1例__感染経路：その他・不明 EBウイルス/サイトメガロウイルス1例__感染経路：その他・不明
カルバペネム耐性腸内細菌目細菌感染症12例(うち1例死亡)	菌検出検体：尿5例、血液1例、喀痰1例、膿1例、その他4例 菌種：E. cloacae 5例、E. coli 2例、K. pneumoniae 2例、K. aerogenes 1例、その他・不明2例 感染経路：以前からの保菌2例、医療器具関連2例、手術部位1例、 以前からの保菌/手術部位1例、その他・不明6例
急性脳炎3例	SARS-CoV-2 1例__年齢群：1歳 ヒトメタニューモウイルス1例__年齢群：1歳 ライノウイルス/エンテロウイルス1例__年齢群：3歳

クロイツフェルト・ヤコブ病2例

孤発性プリオン病古典型2例

劇症型溶血性レンサ球菌感染症16例

年齢群: 30代(1例)、40代(2例)、50代(4例)、60代(3例、うち1例死亡)、70代(4例)、80代(1例)、90代以上(1例)

後天性免疫不全症候群16例(AIDS 5例、無症候9例、その他2例)

感染地域: 国内8例、ミャンマー1例、国内・国外不明7例

感染経路: 性的接触11例(異性間1例、同性間8例、異性間・同性間不明2例)、不明5例

ジアルジア症1例 感染地域: 東京都

侵襲性インフルエンザ菌感染症8例(菌検出検体: 血液6例、その他2例)

年齢群: 8歳(1例、死亡)、40代(1例)、50代(1例)、70代(3例)、80代(1例)、90代以上(1例)

侵襲性肺炎球菌感染症50例(菌検出検体: 血液38例、血液/髄液7例、血液/髄液/その他1例、その他4例)

年齢群: 0歳(1例)、1歳(4例)、4歳(1例)、6歳(1例)、10代(1例)、50代(3例)、60代(7例)、70代(11例)、80代(16例、うち1例死亡)、90代以上(5例)

水痘(入院例に限る)21例(検査診断例7例、臨床診断例14例)

年齢群: 5歳(1例)、10代(2例)、20代(5例)、30代(2例)、40代(1例)、50代(3例)、60代(2例)、70代(4例)、80代(1例)

感染経路: うち院内感染1例

多剤耐性緑膿菌感染症5例

菌検出検体: 喀痰4例、尿1例

梅毒165例(早期顕症I期71例、早期顕症II期46例、晩期顕症2例、無症候46例)

累積報告数: 4,586例

播種性クリプトコックス症1例

菌検出検体: 血液

感染地域: 岐阜県

年齢群: 80代

破傷風1例 年齢群: 10代

バンコマイシン耐性腸球菌感染症1例

遺伝子型: 不明__菌検出検体: 血液

累積報告数: 40例

百日咳93例(うちLAMP法等病原体遺伝子検出10例)

年齢群: 1歳(5例)、2歳(4例)、3歳(1例)、4歳(1例)、6歳(2例)、7歳(3例)、8歳(1例)、9歳(4例)、10代(16例)、20代(20例)、30代(15例)、40代(6例)、50代(8例)、60代(4例)、70代(2例)、80代(1例)

麻しん11例〔麻しん(検査診断例6例)、修飾麻しん5例〕

感染地域: 東京都4例、埼玉県1例、東京都/神奈川県1例、国内(都道府県不明)1例、国内・国外不明4例

年齢群: 3歳(1例)、20～24歳(3例)、25～29歳(5例)、30～34歳(1例)、35～39歳(1例)

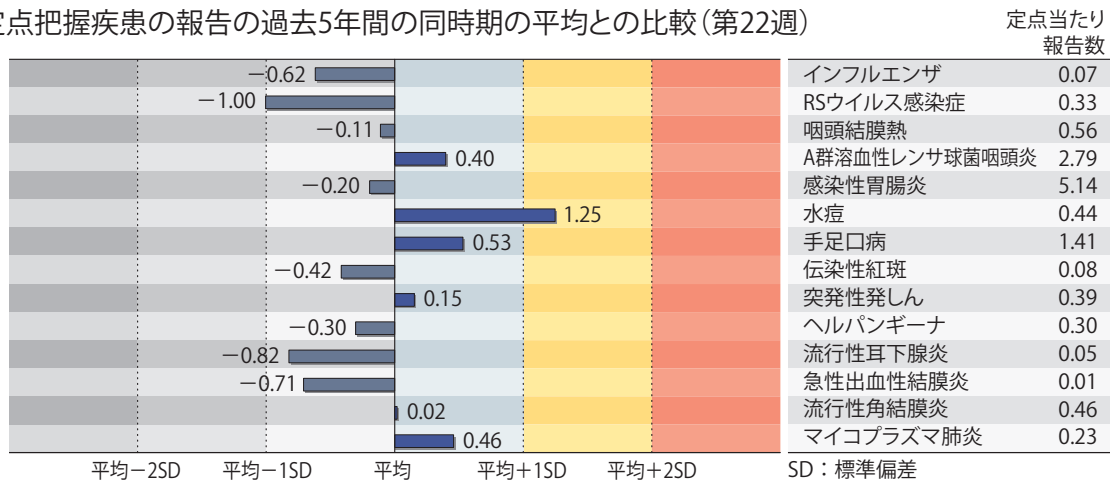
累積報告数: 523例〔麻しん(検査診断例332例、臨床診断例1例)、修飾麻しん190例〕

(補) 2025年第22週から2026年第21週までに診断されたものの報告遅れとして、腸管出血性大腸菌感染症8例〔血清群・毒素型: O157 VT1・VT2(2例)、O103 VT1(1例)、O121 VT2(1例)、O136 VT2(1例)、O157 VT2(1例)、O26 VT1・VT2(1例)、その他・不明(1例)〕、E型肝炎6例〔感染地域(感染源): 岩手県1例(不明)、神奈川県1例(不明)、長野県1例(不明)、国内(都道府県不明)1例(不明)、中国2例(不明2例)〕、A型肝炎2例〔感染地域: 東京都1例、国内(都道府県不明)1例〕、日本紅斑熱1例(感染地域: 三重県)、レジオネラ症8例(感染地域: 新潟県1例、福井県1例、愛知県1例、岡山県1例、愛媛県1例、福岡県1例、国内・国外不明2例)、カルバペネム耐性腸内細菌目細菌感染症4例(菌種: *K. pneumoniae* 2例、*E. coli* 1例、その他・不明1例)、急性弛緩性麻痺1例(病原体不明__年齢群: 1歳)、急性脳炎4例〔ヒトパレコウイルス1例__年齢群: 0歳. 病原体不明3例__年齢群: 1歳(1例)、2歳(1例)、3歳(1例)〕、劇症型溶血性レンサ球菌感染症2例〔年齢群: 0歳(1例)、80代(1例. 死亡)〕、侵襲性髄膜炎菌感染症1例(感染地域: 大阪府. 年齢群: 0歳)、水痘(入院例に限る)11例〔年齢群: 8歳(1例)、10代(4例)、20代(4例)、50代(1例)、90代以上(1例)〕、多剤耐性緑膿菌感染症1例(菌検出検体: その他)、梅毒82例(早期顕症I期33例、早期顕症II期23例、無症候26例)、播種性クリプトコックス症2例〔感染地域: 福島県1例、群馬県1例. 年齢群: 80代(2例)〕、百日咳21例〔うちLAMP法等病原体遺伝子検出8例__年齢群: 0歳(2例)、1歳(1例)、2歳(1例)、3歳(1例)、6歳(1例)、10代(7例)、20代(4例)、30代(2例)、40代(1例)、70代(1例)〕、麻しん2例〔麻しん(検査診断例1例)、修飾麻しん1例__感染地域: 東京都/愛知県1例、国内(都道府県不明)1例. 年齢群: 20～24歳(1例)、35～39歳(1例)〕などの報告があった。

◆定点把握の対象となる5類感染症

全国の指定された医療機関(定点)から報告され、疾患により急性呼吸器感染症定点、小児科定点、眼科定点(約600カ所)、基幹定点(約500カ所)に分かれています。また、定点当たり報告数は、報告数/定点医療機関数です(増減の目安は小数点第3位以下を含む)。2025年第15週より定点数に変更されています。

定点把握疾患の報告の過去5年間の同時期の平均との比較(第22週)



当該週と過去5年間の平均(過去5年間の前週、当該週、後週の合計15週間分の平均)との差をグラフ上に表現した。

急性呼吸器感染症定点報告疾患(報告定点数：3,744)

インフルエンザの定点当たり報告数は第7週以降減少が続いている。都道府県別の上位3位は沖縄県(1.11)、富山県(0.53)、宮城県(0.22)である。基幹定点からのインフルエンザ入院サーベイランスにおける報告数は12例と前週と比較して減少した。都道府県別では8都道府県から報告があり、年齢群別では0歳(1例)、1～9歳(1例)、10代(1例)、40代(1例)、60代(1例)、70代(4例)、80歳以上(3例)であった。

新型コロナウイルス感染症の定点当たり報告数は増加した。都道府県別の上位3位は宮崎県(1.82)、鹿児島県(1.49)、熊本県(1.04)である。基幹定点からの新型コロナウイルス感染症入院サーベイランスにおける報告数は107例と前週と比較して減少した。都道府県別では34都道府県から報告があり、年齢群別では0歳(10例)、1～9歳(27例)、10代(4例)、20代(1例)、30代(1例)、40代(2例)、50代(9例)、60代(7例)、70代(16例)、80歳以上(30例)であった。

急性呼吸器感染症(報告定点数：3,730)

定点当たり報告数は増加した。都道府県別の上位3位は群馬県(71.29)、岩手県(70.24)、宮城県(68.51)である。

小児科定点報告疾患(主なもの)(報告定点数：2,258)

RSウイルス感染症の定点当たり報告数は3週連続で増加した。都道府県別の上位3位は沖縄県(1.50)、長崎県(1.16)、鹿児島県(1.16)、宮崎県(1.07)である。

咽頭結膜熱の定点当たり報告数は3週連続で増加した。都道府県別の上位3位は鹿児島県(1.45)、佐賀県(1.33)、京都府(1.13)である。

A群溶血性レンサ球菌咽頭炎の定点当たり報告数は減少した。都道府県別の上位3位は佐賀県(5.67)、鳥取県(5.42)、山形県(5.15)である。

感染性胃腸炎の定点当たり報告数は減少した。都道府県別の上位3位は石川県(8.71)、奈良県(8.46)、愛媛県(7.95)である。

水痘の定点当たり報告数は増加し、過去5年間の同時期(前週、当該週、後週)の平均と比較してやや多い。都道府県別の上位3位は大分県(1.22)、京都府(1.11)、山形県(1.00)である。

手足口病の定点当たり報告数は3週連続で増加した。都道府県別の上位3位は鹿児島県(11.32)、宮崎県(7.40)、大分県(6.31)である。

伝染性紅斑の定点当たり報告数は増加した。都道府県別の上位3位は新潟県(0.60)、徳島県(0.43)、熊本県(0.38)である。

ヘルパンギーナの定点当たり報告数は3週連続で増加した。都道府県別の上位3位は佐賀県(2.08)、鹿児島県(1.52)、熊本県(1.51)である。

流行性耳下腺炎の定点当たり報告数は3週連続で増加した。都道府県別の上位3位は群馬県(0.20)、静岡県(0.15)、宮崎県(0.13)、鹿児島県(0.13)である。

基幹定点報告疾患

マイコプラズマ肺炎の定点当たり報告数は2週連続で増加した。都道府県別の上位3位は京都府(1.00)、香川県(1.00)、島根県(0.88)、茨城県(0.85)である。

感染性胃腸炎(ロタウイルスに限る)の定点当たり報告数は2週連続で減少した。14都道府県から23例報告があり、年齢群別では0歳(2例)、1～4歳(9例)、5～9歳(7例)、10代(4例)、70歳以上(1例)であった。

インフルエンザおよび新型コロナウイルス感染症の性別・年齢階級別報告数、前週との比較

2026年第22週

	インフルエンザ			新型コロナウイルス感染症		
	報告数	報告数	報告数	報告数	報告数	報告数
	総数	男性	女性	総数	男性	女性
総数	261	132	129	1361	677	684
0~5カ月	1	-	1	12	3	9
6~11カ月	2	1	1	23	9	14
1歳	7	3	4	91	47	44
2歳	11	5	6	52	17	35
3歳	10	4	6	65	36	29
4歳	10	8	2	52	25	27
5歳	8	3	5	47	28	19
6歳	4	2	2	48	28	20
7歳	17	8	9	69	43	26
8歳	9	5	4	62	40	22
9歳	18	14	4	61	32	29
10~14歳	41	23	18	279	152	127
15~19歳	17	9	8	85	43	42
20~29歳	19	5	14	37	16	21
30~39歳	24	10	14	95	44	51
40~49歳	22	14	8	76	23	53
50~59歳	14	6	8	57	23	34
60~69歳	5	3	2	52	27	25
70~79歳	9	3	6	44	16	28
80歳~	13	6	7	54	25	29

2026年第21週(再掲)

	インフルエンザ			新型コロナウイルス感染症		
	報告数	報告数	報告数	報告数	報告数	報告数
	総数	男性	女性	総数	男性	女性
総数	346	168	178	1348	615	733
0~5カ月	4	2	2	11	4	7
6~11カ月	5	3	2	46	28	18
1歳	10	8	2	99	45	54
2歳	12	7	5	54	33	21
3歳	13	9	4	51	19	32
4歳	13	2	11	51	16	35
5歳	12	5	7	47	24	23
6歳	18	8	10	34	17	17
7歳	16	6	10	38	23	15
8歳	21	7	14	44	22	22
9歳	17	10	7	47	27	20
10~14歳	66	34	32	262	128	134
15~19歳	33	17	16	74	37	37
20~29歳	12	5	7	52	22	30
30~39歳	29	17	12	85	29	56
40~49歳	18	7	11	84	30	54
50~59歳	18	7	11	60	25	35
60~69歳	11	6	5	56	26	30
70~79歳	7	2	5	67	22	45
80歳~	11	6	5	86	38	48

※ 全国の急性呼吸器感染症定点医療機関から届出された、当該週と前週のデータ。前週の届出数は、前週のIDWRで還元したデータ(参照：<https://id-info.jihs.go.jp/surveillance/idwr/index.html>)の再掲

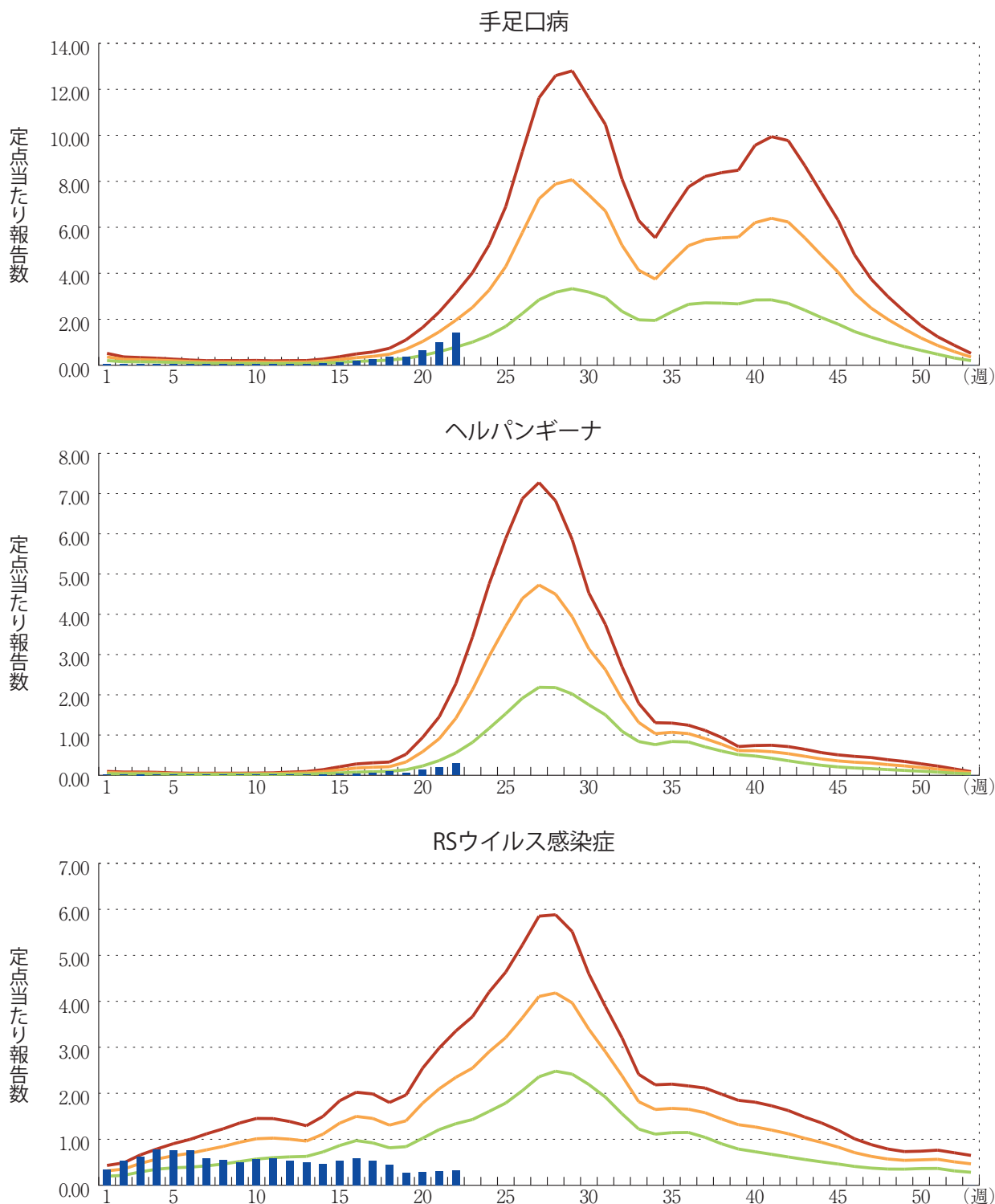
年末・年始(第52週～第1週頃)、ゴールデンウィーク(第18週頃)、お盆(第33週頃)、シルバーウィーク(第39週頃)等の週では、報告数が減少する傾向があり解釈には注意が必要である。なお、祝日、休日の並び等によって該当する週は年によって異なる。

図. 主要定点把握疾患の過去5年間との週別比較(2026年第22週)

青のバーで示す本年の定点当たり報告数が赤のラインを超えているときには、過去5年間の週の平均と比較してかなり多いことを示す。



*過去5年間：前週、当該週、後週の報告数の5年間分、合計15週間分





感染症関連情報

◆病原体情報

病原微生物検出情報(IASR)：<https://id-info.jihs.go.jp/surveillance/iasr/index.html>

◆海外感染症情報

厚生労働省検疫所(FORTH)：<https://www.forth.go.jp/>

- ブンディブギョウイルスによるエボラ出血熱－コンゴ民主共和国およびウガンダ(2026年5月16日)

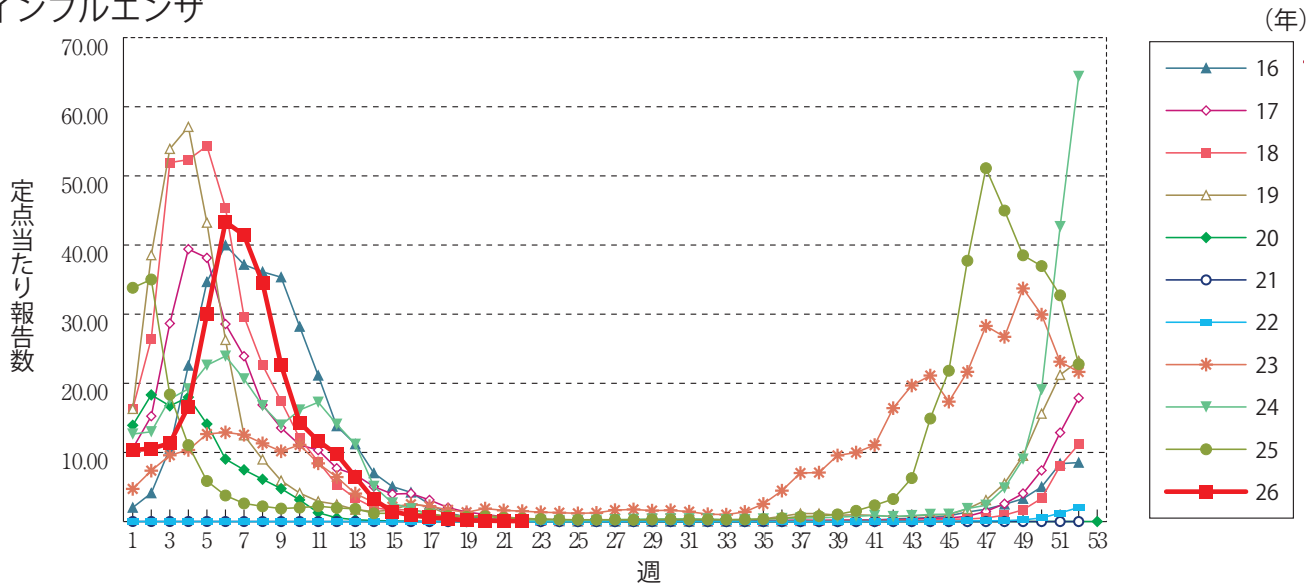
https://www.forth.go.jp/topics/2026/20260605_00001.html



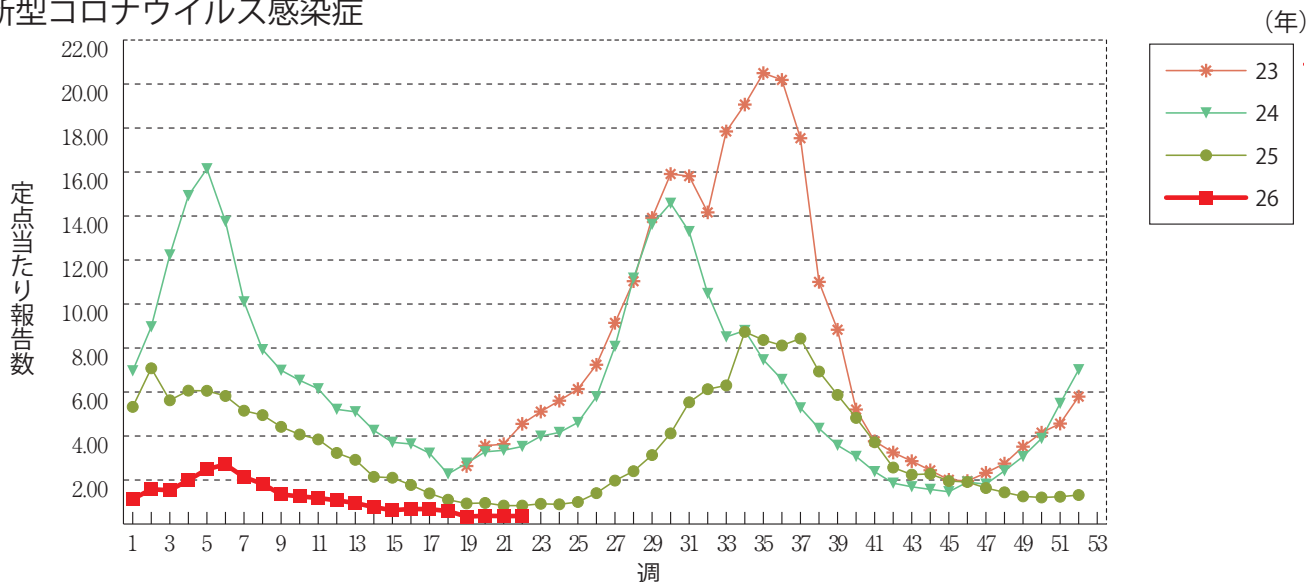
グラフ総覧(第22週)

※年末・年始(第52週～第1週頃)、ゴールデンウィーク(第18週頃)、お盆(第33週頃)、シルバーウィーク(第39週頃)等の週では、定点当たり報告数が減少する傾向があり解釈には注意が必要である。なお、祝日、休日の並び等によって該当する週は年によって異なる。
 ※2025年第15週より急性呼吸器感染症定点、小児科定点の定点数が変更されています。

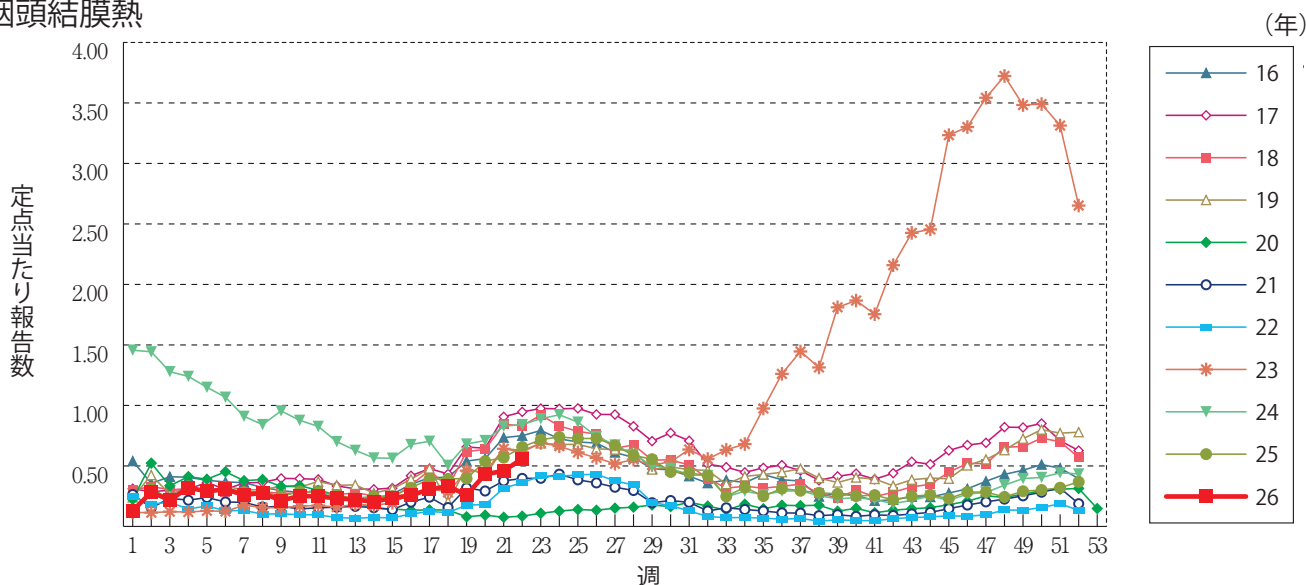
インフルエンザ



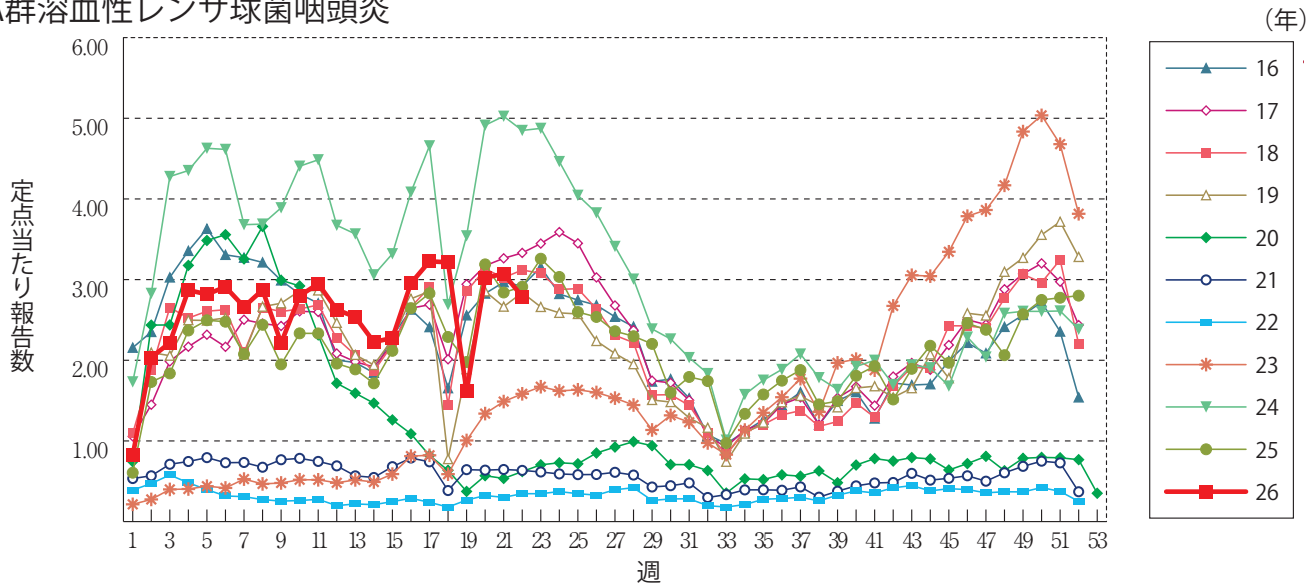
新型コロナウイルス感染症



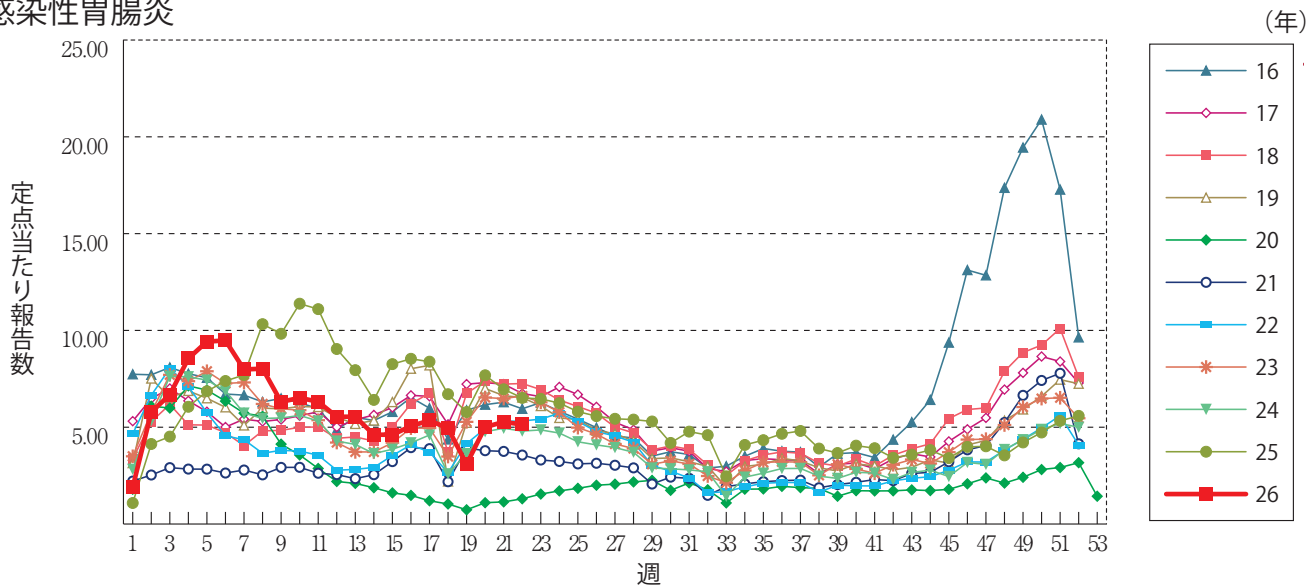
咽頭結膜熱



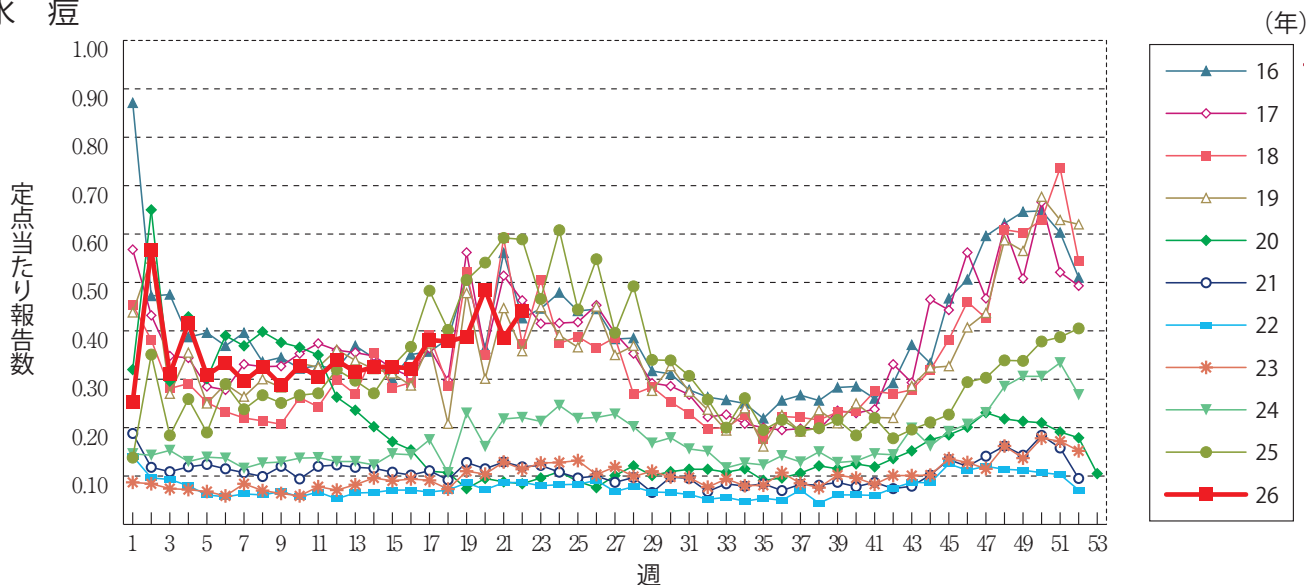
A群溶血性レンサ球菌咽頭炎



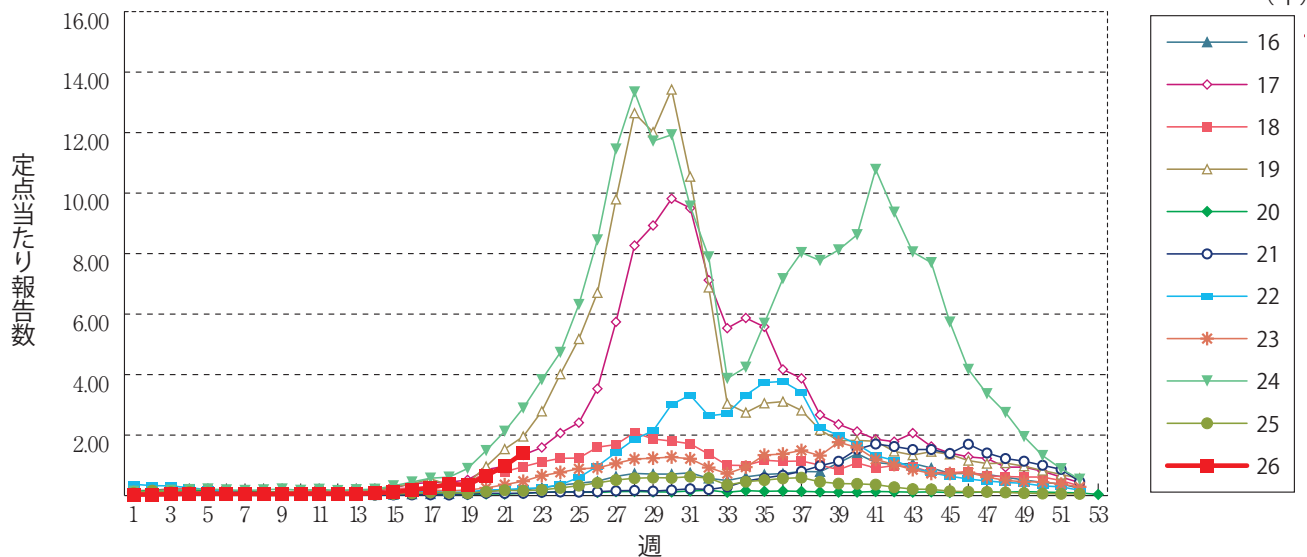
感染性胃腸炎



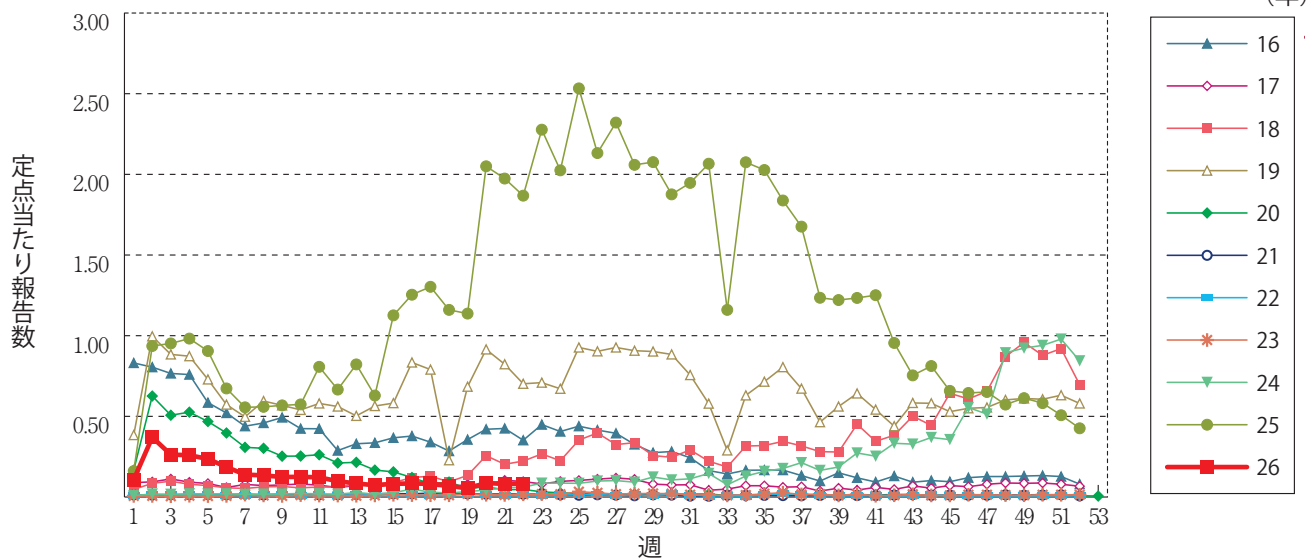
水痘



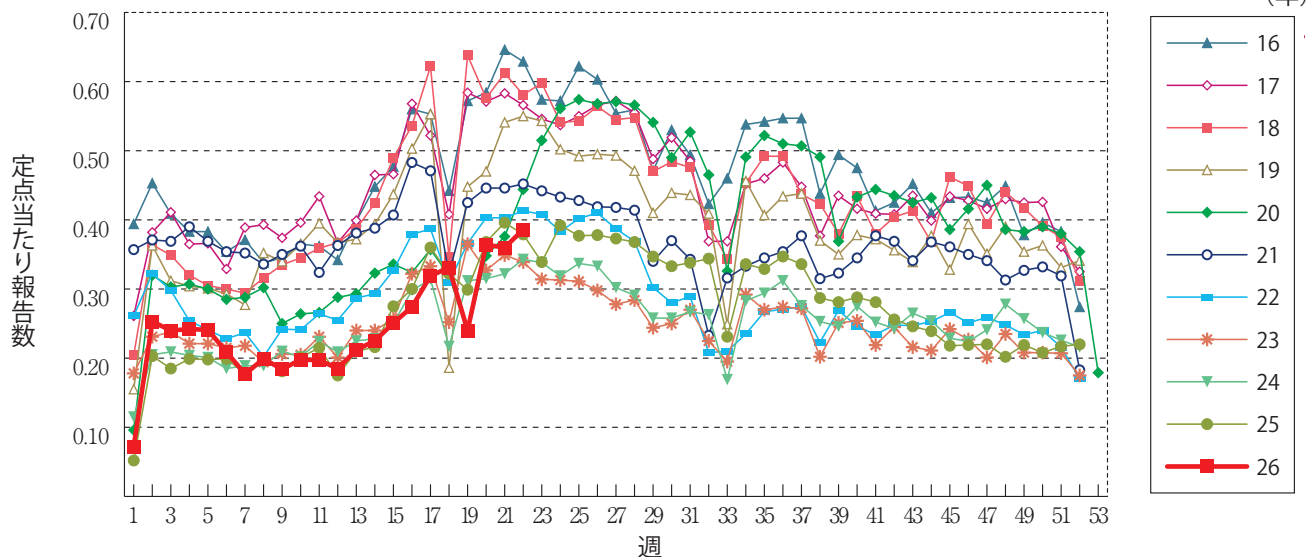
手足口病



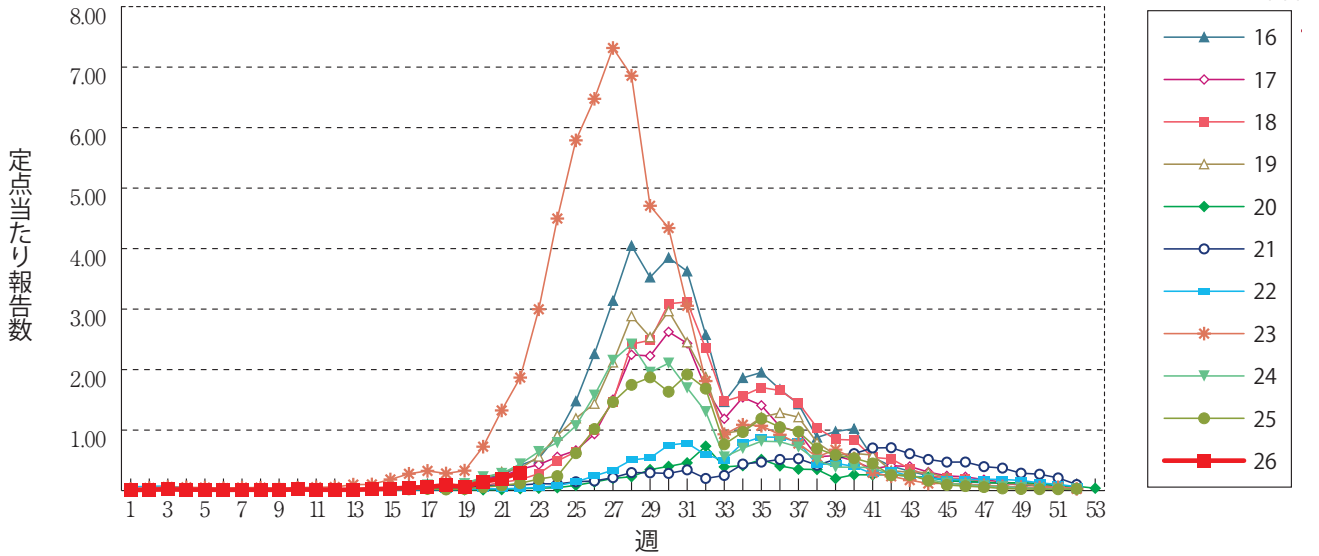
伝染性紅斑



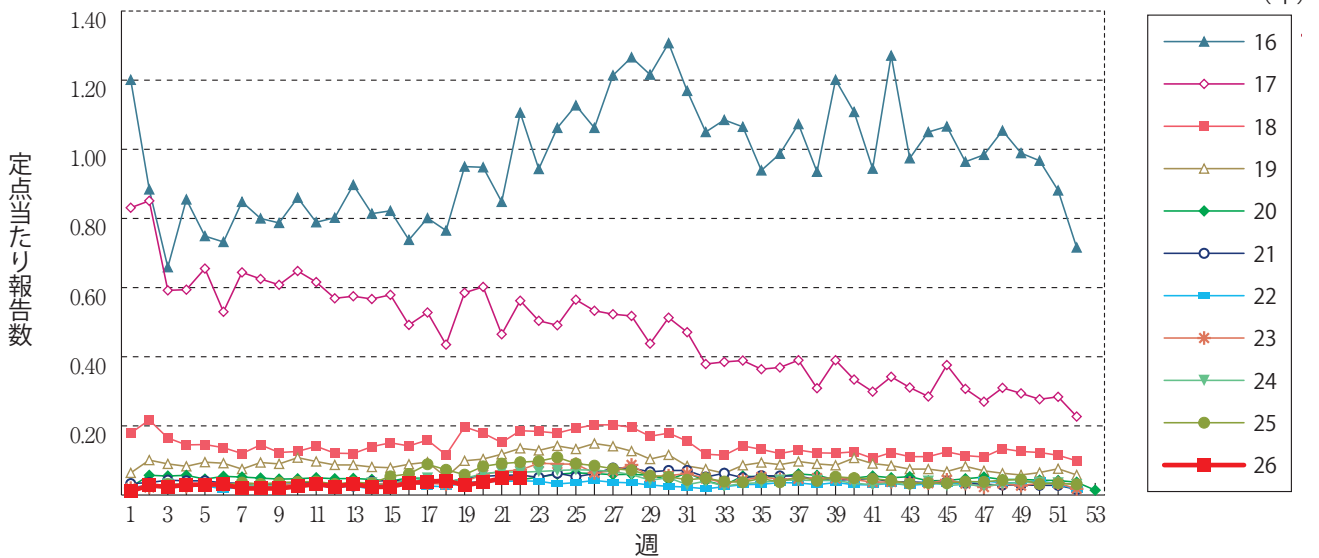
突発性発しん



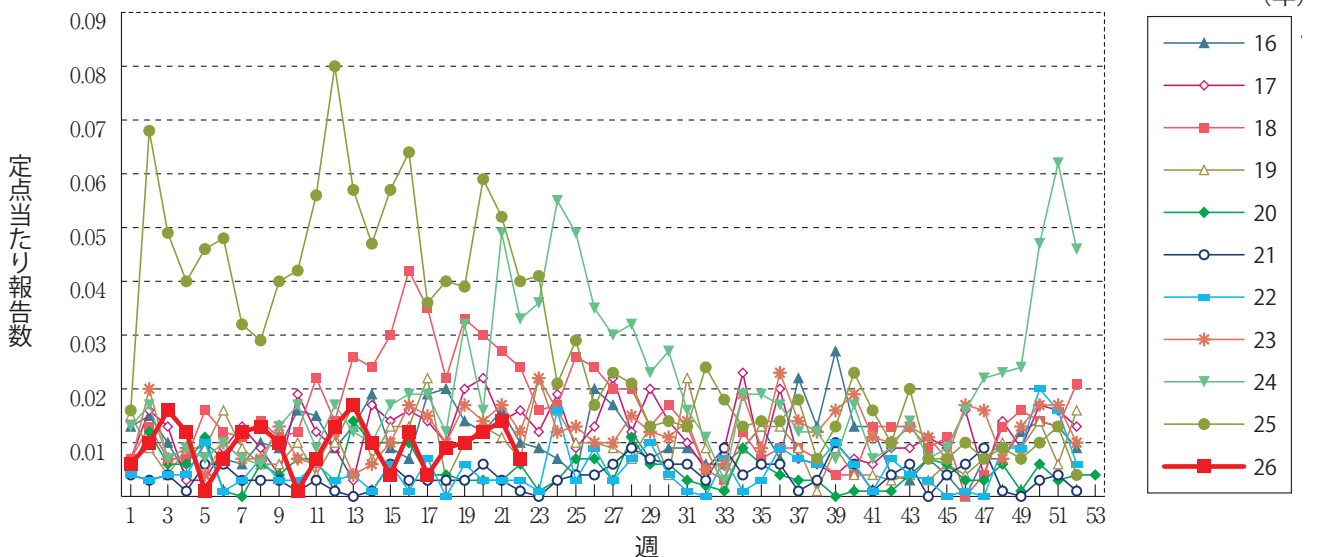
ヘルパンギーナ



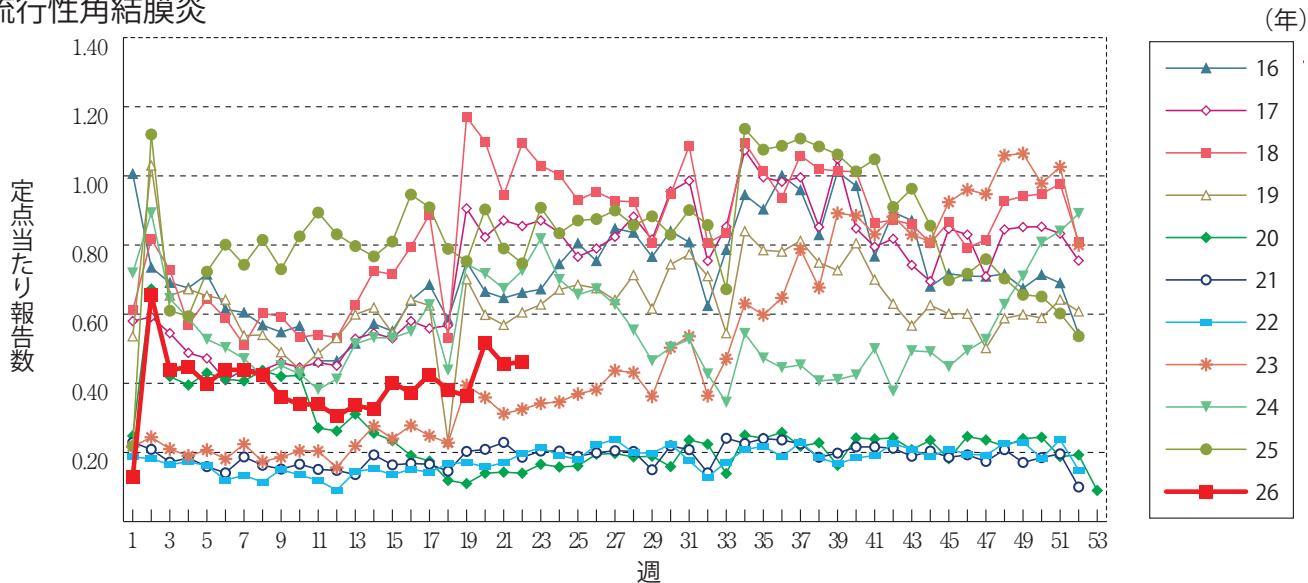
流行性耳下腺炎



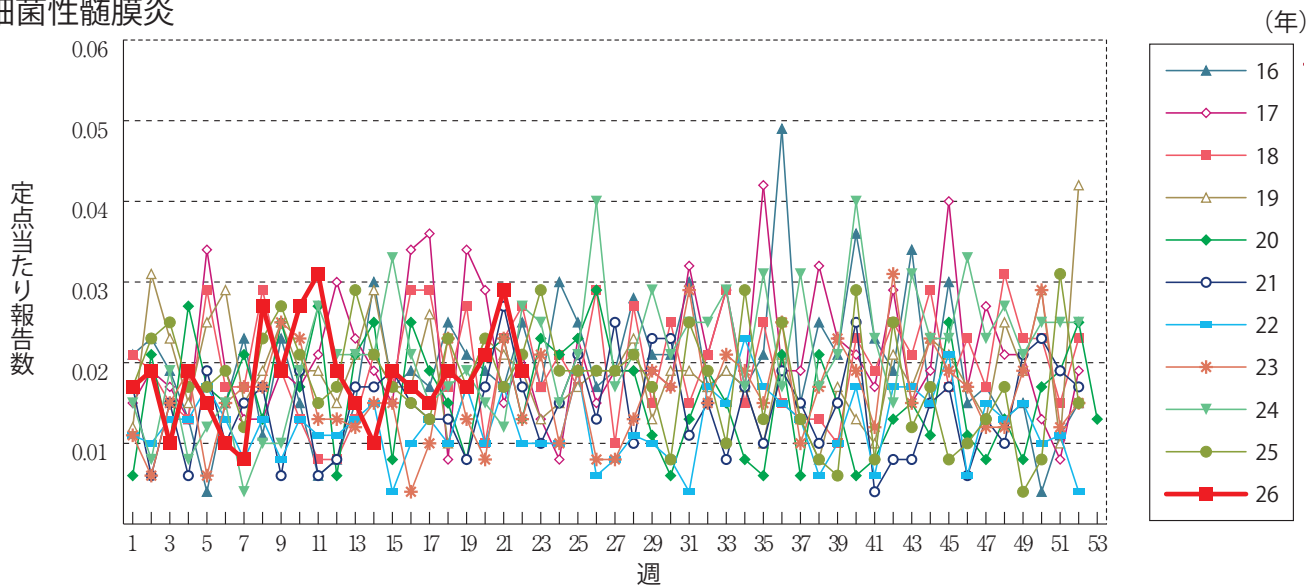
急性出血性結膜炎



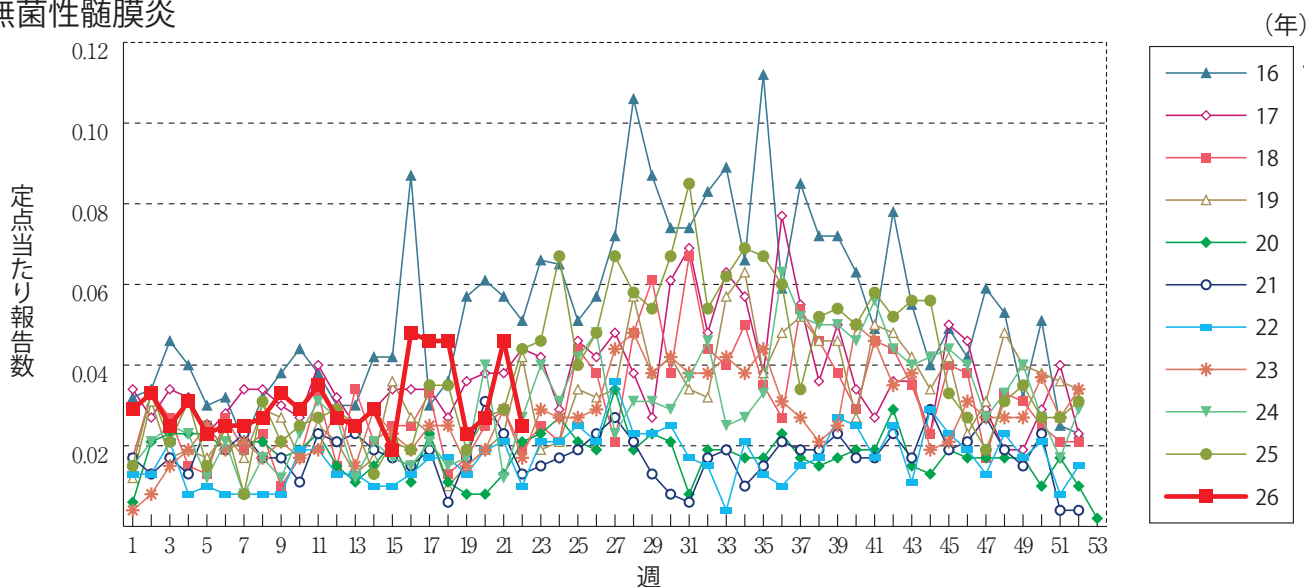
流行性角結膜炎



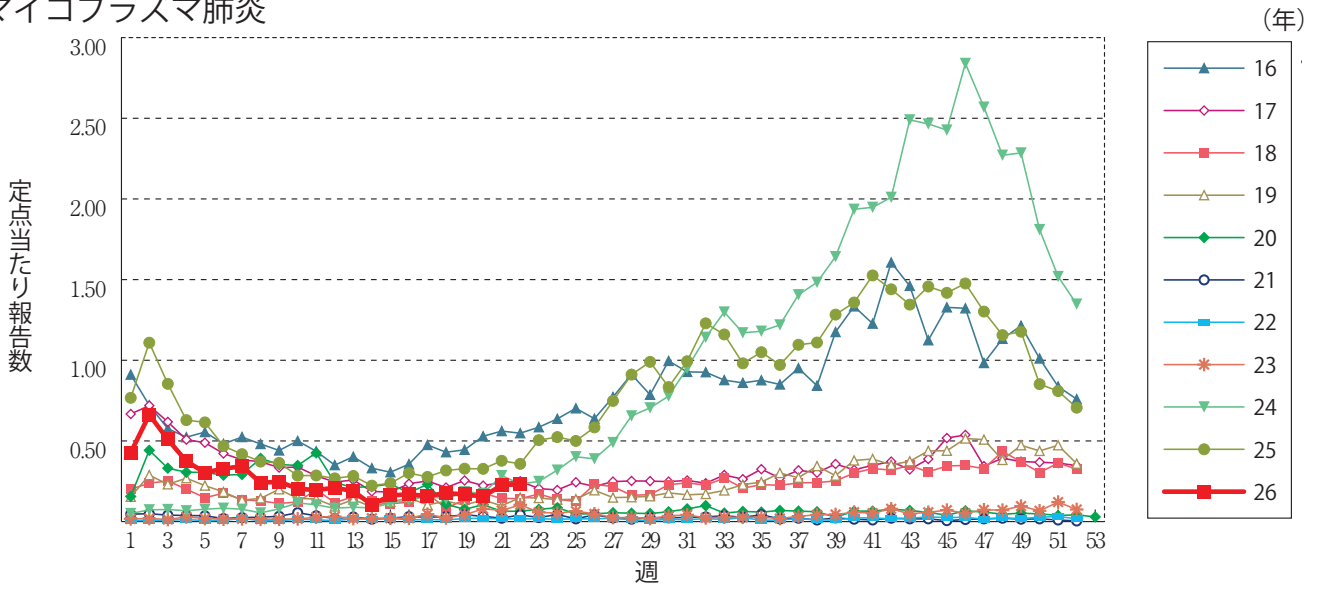
細菌性髄膜炎



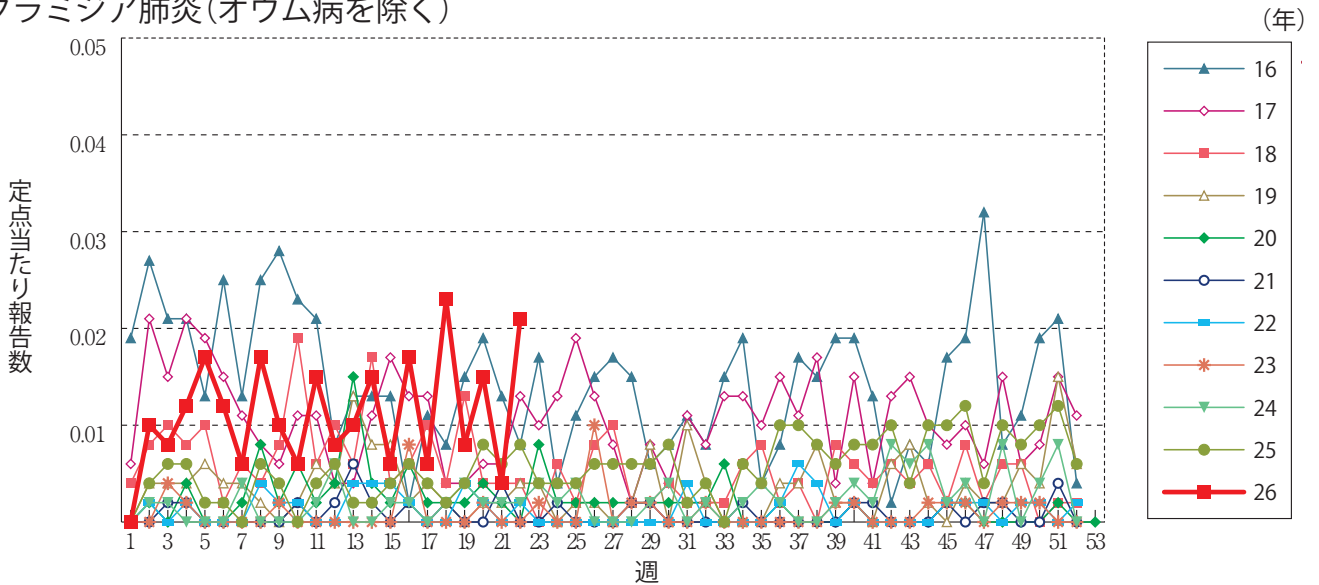
無菌性髄膜炎



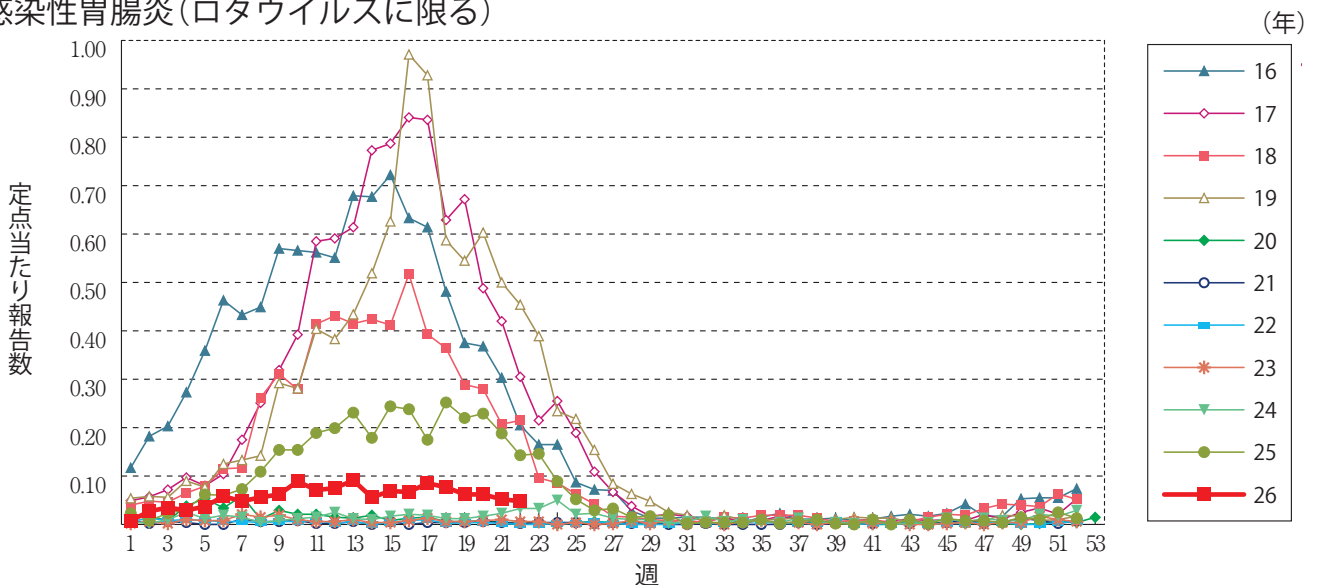
マイコプラズマ肺炎



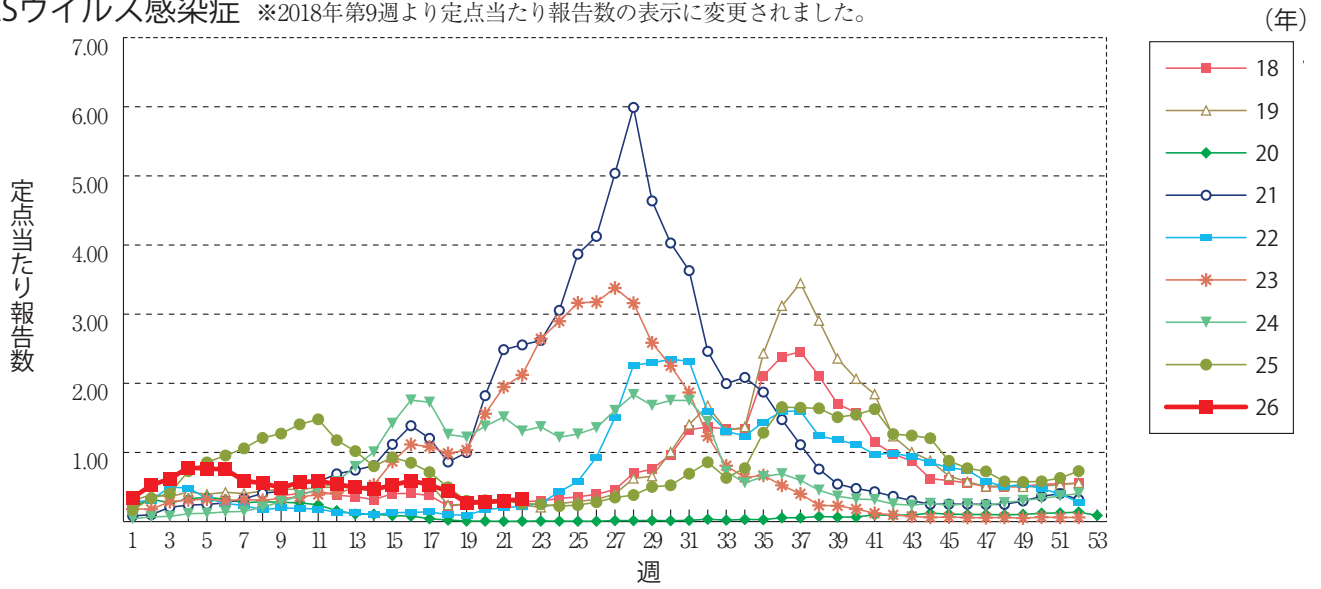
クラミジア肺炎(オウム病を除く)



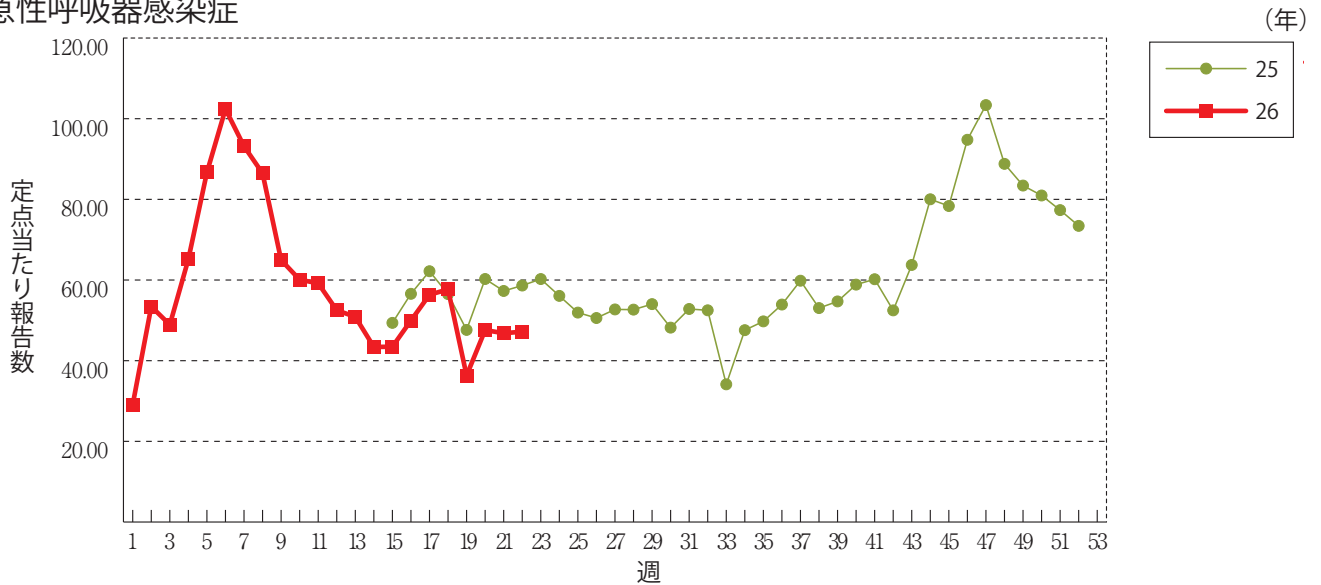
感染性胃腸炎(ロタウイルスに限る)



RSウイルス感染症 ※2018年第9週より定点当たり報告数の表示に変更されました。



急性呼吸器感染症





第22週のデータ

注)表中の報告数は6月3日集計分であり、その後の報告は次週以降の累積に反映されます。
 新型インフルエンザは掲載していません。
 新型コロナウイルス感染症は2023年5月8日より5類定点把握対象疾患に変更となりました。

報告数・累積報告数、疾病・都道府県別

2026年第22週

	エボラ出血熱		クリミア・コンゴ出血熱		痘 瘡		南米出血熱		ペスト		マールブルグ病		ラッサ熱		急性灰白髄炎		結 核	
	報告数	累積	報告数	累積	報告数	累積	報告数	累積	報告数	累積	報告数	累積	報告数	累積	報告数	累積	報告数	累積
総 数	-	-	-	-	-	-	-	-	-	-	-	-	-	-	-	-	273	5827
北海道	-	-	-	-	-	-	-	-	-	-	-	-	-	-	-	-	6	208
青森県	-	-	-	-	-	-	-	-	-	-	-	-	-	-	-	-	-	32
岩手県	-	-	-	-	-	-	-	-	-	-	-	-	-	-	-	-	1	37
宮城県	-	-	-	-	-	-	-	-	-	-	-	-	-	-	-	-	4	72
秋田県	-	-	-	-	-	-	-	-	-	-	-	-	-	-	-	-	1	20
山形県	-	-	-	-	-	-	-	-	-	-	-	-	-	-	-	-	2	27
福島県	-	-	-	-	-	-	-	-	-	-	-	-	-	-	-	-	3	50
茨城県	-	-	-	-	-	-	-	-	-	-	-	-	-	-	-	-	8	155
栃木県	-	-	-	-	-	-	-	-	-	-	-	-	-	-	-	-	3	66
群馬県	-	-	-	-	-	-	-	-	-	-	-	-	-	-	-	-	4	71
埼玉県	-	-	-	-	-	-	-	-	-	-	-	-	-	-	-	-	-	260
千葉県	-	-	-	-	-	-	-	-	-	-	-	-	-	-	-	-	10	323
東京都	-	-	-	-	-	-	-	-	-	-	-	-	-	-	-	-	37	872
神奈川県	-	-	-	-	-	-	-	-	-	-	-	-	-	-	-	-	13	371
新潟県	-	-	-	-	-	-	-	-	-	-	-	-	-	-	-	-	2	61
富山県	-	-	-	-	-	-	-	-	-	-	-	-	-	-	-	-	2	40
石川県	-	-	-	-	-	-	-	-	-	-	-	-	-	-	-	-	2	52
福井県	-	-	-	-	-	-	-	-	-	-	-	-	-	-	-	-	-	30
山梨県	-	-	-	-	-	-	-	-	-	-	-	-	-	-	-	-	1	23
長野県	-	-	-	-	-	-	-	-	-	-	-	-	-	-	-	-	4	56
岐阜県	-	-	-	-	-	-	-	-	-	-	-	-	-	-	-	-	10	108
静岡県	-	-	-	-	-	-	-	-	-	-	-	-	-	-	-	-	2	129
愛知県	-	-	-	-	-	-	-	-	-	-	-	-	-	-	-	-	19	440
三重県	-	-	-	-	-	-	-	-	-	-	-	-	-	-	-	-	6	82
滋賀県	-	-	-	-	-	-	-	-	-	-	-	-	-	-	-	-	1	53
京都府	-	-	-	-	-	-	-	-	-	-	-	-	-	-	-	-	36	164
大阪府	-	-	-	-	-	-	-	-	-	-	-	-	-	-	-	-	14	360
兵庫県	-	-	-	-	-	-	-	-	-	-	-	-	-	-	-	-	9	198
奈良県	-	-	-	-	-	-	-	-	-	-	-	-	-	-	-	-	5	71
和歌山県	-	-	-	-	-	-	-	-	-	-	-	-	-	-	-	-	2	33
鳥取県	-	-	-	-	-	-	-	-	-	-	-	-	-	-	-	-	1	16
島根県	-	-	-	-	-	-	-	-	-	-	-	-	-	-	-	-	3	37
岡山県	-	-	-	-	-	-	-	-	-	-	-	-	-	-	-	-	7	101
広島県	-	-	-	-	-	-	-	-	-	-	-	-	-	-	-	-	10	170
山口県	-	-	-	-	-	-	-	-	-	-	-	-	-	-	-	-	4	61
徳島県	-	-	-	-	-	-	-	-	-	-	-	-	-	-	-	-	2	24
香川県	-	-	-	-	-	-	-	-	-	-	-	-	-	-	-	-	2	40
愛媛県	-	-	-	-	-	-	-	-	-	-	-	-	-	-	-	-	-	57
高知県	-	-	-	-	-	-	-	-	-	-	-	-	-	-	-	-	-	28
福岡県	-	-	-	-	-	-	-	-	-	-	-	-	-	-	-	-	17	323
佐賀県	-	-	-	-	-	-	-	-	-	-	-	-	-	-	-	-	1	48
長崎県	-	-	-	-	-	-	-	-	-	-	-	-	-	-	-	-	3	74
熊本県	-	-	-	-	-	-	-	-	-	-	-	-	-	-	-	-	-	52
大分県	-	-	-	-	-	-	-	-	-	-	-	-	-	-	-	-	7	82
宮崎県	-	-	-	-	-	-	-	-	-	-	-	-	-	-	-	-	3	59
鹿児島県	-	-	-	-	-	-	-	-	-	-	-	-	-	-	-	-	6	88
沖縄県	-	-	-	-	-	-	-	-	-	-	-	-	-	-	-	-	-	103

*病原体がSARSコロナウイルスであるものに限る。
 **病原体がMERSコロナウイルスであるものに限る。2014年7月26日より届出対象疾患となりました。
 ***2013年5月6日より届出対象疾患となりました。

報告数・累積報告数、疾病・都道府県別

2026年第22週

	ジフテリア		重症急性 呼吸器症候群*		中東呼吸器 症候群**		鳥インフル エンザ(H5N1)		鳥インフル エンザ(H7N9)***		コレラ		細菌性赤痢		腸管出血性 大腸菌感染症		腸チフス	
	報告数	累積	報告数	累積	報告数	累積	報告数	累積	報告数	累積	報告数	累積	報告数	累積	報告数	累積	報告数	累積
総 数	-	-	-	-	-	-	-	-	-	-	-	-	1	36	42	879	2	17
北海道	-	-	-	-	-	-	-	-	-	-	-	-	-	4	1	39	-	1
青森県	-	-	-	-	-	-	-	-	-	-	-	-	1	2	-	7	-	-
岩手県	-	-	-	-	-	-	-	-	-	-	-	-	-	-	1	11	-	-
宮城県	-	-	-	-	-	-	-	-	-	-	-	-	-	1	3	15	-	-
秋田県	-	-	-	-	-	-	-	-	-	-	-	-	-	-	-	5	-	-
山形県	-	-	-	-	-	-	-	-	-	-	-	-	-	-	2	15	-	-
福島県	-	-	-	-	-	-	-	-	-	-	-	-	-	-	-	5	-	-
茨城県	-	-	-	-	-	-	-	-	-	-	-	-	-	3	1	16	-	-
栃木県	-	-	-	-	-	-	-	-	-	-	-	-	-	-	-	5	-	1
群馬県	-	-	-	-	-	-	-	-	-	-	-	-	-	-	1	16	-	-
埼玉県	-	-	-	-	-	-	-	-	-	-	-	-	-	2	4	51	-	2
千葉県	-	-	-	-	-	-	-	-	-	-	-	-	-	1	2	26	-	1
東京都	-	-	-	-	-	-	-	-	-	-	-	-	-	12	6	78	1	6
神奈川県	-	-	-	-	-	-	-	-	-	-	-	-	-	-	1	57	-	-
新潟県	-	-	-	-	-	-	-	-	-	-	-	-	-	-	-	7	-	-
富山県	-	-	-	-	-	-	-	-	-	-	-	-	-	-	-	1	-	-
石川県	-	-	-	-	-	-	-	-	-	-	-	-	-	-	1	10	-	-
福井県	-	-	-	-	-	-	-	-	-	-	-	-	-	-	-	11	-	-
山梨県	-	-	-	-	-	-	-	-	-	-	-	-	-	-	-	6	-	-
長野県	-	-	-	-	-	-	-	-	-	-	-	-	-	-	-	6	-	-
岐阜県	-	-	-	-	-	-	-	-	-	-	-	-	-	1	-	14	-	-
静岡県	-	-	-	-	-	-	-	-	-	-	-	-	-	2	2	15	-	-
愛知県	-	-	-	-	-	-	-	-	-	-	-	-	-	-	1	31	-	1
三重県	-	-	-	-	-	-	-	-	-	-	-	-	-	-	-	7	-	-
滋賀県	-	-	-	-	-	-	-	-	-	-	-	-	-	-	-	8	-	-
京都府	-	-	-	-	-	-	-	-	-	-	-	-	-	-	1	23	-	-
大阪府	-	-	-	-	-	-	-	-	-	-	-	-	-	2	3	36	-	3
兵庫県	-	-	-	-	-	-	-	-	-	-	-	-	-	2	2	27	-	-
奈良県	-	-	-	-	-	-	-	-	-	-	-	-	-	-	1	11	-	1
和歌山県	-	-	-	-	-	-	-	-	-	-	-	-	-	-	-	6	-	-
鳥取県	-	-	-	-	-	-	-	-	-	-	-	-	-	-	4	21	-	-
島根県	-	-	-	-	-	-	-	-	-	-	-	-	-	-	-	11	-	-
岡山県	-	-	-	-	-	-	-	-	-	-	-	-	-	-	1	22	1	1
広島県	-	-	-	-	-	-	-	-	-	-	-	-	-	-	-	48	-	-
山口県	-	-	-	-	-	-	-	-	-	-	-	-	-	-	-	28	-	-
徳島県	-	-	-	-	-	-	-	-	-	-	-	-	-	-	1	5	-	-
香川県	-	-	-	-	-	-	-	-	-	-	-	-	-	-	1	20	-	-
愛媛県	-	-	-	-	-	-	-	-	-	-	-	-	-	-	-	9	-	-
高知県	-	-	-	-	-	-	-	-	-	-	-	-	-	-	-	5	-	-
福岡県	-	-	-	-	-	-	-	-	-	-	-	-	-	4	1	46	-	-
佐賀県	-	-	-	-	-	-	-	-	-	-	-	-	-	-	-	16	-	-
長崎県	-	-	-	-	-	-	-	-	-	-	-	-	-	-	-	11	-	-
熊本県	-	-	-	-	-	-	-	-	-	-	-	-	-	-	-	4	-	-
大分県	-	-	-	-	-	-	-	-	-	-	-	-	-	-	-	2	-	-
宮崎県	-	-	-	-	-	-	-	-	-	-	-	-	-	-	-	18	-	-
鹿児島県	-	-	-	-	-	-	-	-	-	-	-	-	-	-	-	23	-	-
沖縄県	-	-	-	-	-	-	-	-	-	-	-	-	-	-	1	25	-	-

*2023年5月26日よりサル痘から感染症法上の名称が変更されました。

報告数・累積報告数、疾病・都道府県別

2026年第22週

	パラチフス		E型肝炎		ウエストナイル熱		A型肝炎		エキノコックス症		エムボックス*		黄熱		オウム病		オムスク出血熱	
	報告数	累積	報告数	累積	報告数	累積	報告数	累積	報告数	累積	報告数	累積	報告数	累積	報告数	累積	報告数	累積
総数	1	6	18	289	-	-	5	105	1	7	2	63	-	-	-	1	-	-
北海道	1	1	-	19	-	-	-	1	1	7	-	-	-	-	-	-	-	-
青森県	-	-	-	-	-	-	-	3	-	-	-	-	-	-	-	-	-	-
岩手県	-	-	-	1	-	-	1	1	-	-	-	-	-	-	-	-	-	-
宮城県	-	-	-	2	-	-	-	1	-	-	-	-	-	-	-	-	-	-
秋田県	-	-	1	4	-	-	-	1	-	-	-	-	-	-	-	-	-	-
山形県	-	-	1	5	-	-	-	-	-	-	-	-	-	-	-	-	-	-
福島県	-	-	-	2	-	-	-	5	-	-	-	-	-	-	-	-	-	-
茨城県	-	-	1	13	-	-	-	5	-	-	-	-	-	-	-	-	-	-
栃木県	-	1	1	7	-	-	-	1	-	-	-	1	-	-	-	-	-	-
群馬県	-	-	1	12	-	-	-	-	-	-	-	-	-	-	-	-	-	-
埼玉県	-	-	4	37	-	-	1	4	-	-	-	-	-	-	-	-	-	-
千葉県	-	1	1	19	-	-	-	5	-	-	-	2	-	-	-	-	-	-
東京都	-	1	3	72	-	-	2	35	-	-	2	55	-	-	-	-	-	-
神奈川県	-	-	1	38	-	-	-	11	-	-	-	5	-	-	-	-	-	-
新潟県	-	-	1	4	-	-	-	3	-	-	-	-	-	-	-	-	-	-
富山県	-	-	-	1	-	-	-	-	-	-	-	-	-	-	-	-	-	-
石川県	-	2	1	1	-	-	-	-	-	-	-	-	-	-	-	-	-	-
福井県	-	-	-	2	-	-	-	-	-	-	-	-	-	-	-	-	-	-
山梨県	-	-	-	1	-	-	-	-	-	-	-	1	-	-	-	-	-	-
長野県	-	-	1	10	-	-	-	-	-	-	-	-	-	-	-	-	-	-
岐阜県	-	-	-	7	-	-	-	1	-	-	-	-	-	-	-	-	-	-
静岡県	-	-	-	3	-	-	-	3	-	-	-	-	-	-	-	1	-	-
愛知県	-	-	-	5	-	-	1	3	-	-	-	-	-	-	-	-	-	-
三重県	-	-	-	1	-	-	-	-	-	-	-	1	-	-	-	-	-	-
滋賀県	-	-	-	-	-	-	-	2	-	-	-	-	-	-	-	-	-	-
京都府	-	-	-	2	-	-	-	3	-	-	-	-	-	-	-	-	-	-
大阪府	-	-	-	2	-	-	-	9	-	-	-	-	-	-	-	-	-	-
兵庫県	-	-	-	2	-	-	-	1	-	-	-	-	-	-	-	-	-	-
奈良県	-	-	1	1	-	-	-	-	-	-	-	-	-	-	-	-	-	-
和歌山県	-	-	-	-	-	-	-	-	-	-	-	-	-	-	-	-	-	-
鳥取県	-	-	-	-	-	-	-	1	-	-	-	-	-	-	-	-	-	-
島根県	-	-	-	1	-	-	-	-	-	-	-	1	-	-	-	-	-	-
岡山県	-	-	-	4	-	-	-	-	-	-	-	4	-	-	-	-	-	-
広島県	-	-	-	5	-	-	-	1	-	-	-	-	-	-	-	-	-	-
山口県	-	-	-	-	-	-	-	-	-	-	-	-	-	-	-	-	-	-
徳島県	-	-	-	-	-	-	-	-	-	-	-	-	-	-	-	-	-	-
香川県	-	-	-	-	-	-	-	1	-	-	-	-	-	-	-	-	-	-
愛媛県	-	-	-	-	-	-	-	-	-	-	-	-	-	-	-	-	-	-
高知県	-	-	-	-	-	-	-	-	-	-	-	-	-	-	-	-	-	-
福岡県	-	-	-	1	-	-	-	-	-	-	-	1	-	-	-	-	-	-
佐賀県	-	-	-	-	-	-	-	1	-	-	-	-	-	-	-	-	-	-
長崎県	-	-	-	1	-	-	-	1	-	-	-	-	-	-	-	-	-	-
熊本県	-	-	-	2	-	-	-	-	-	-	-	-	-	-	-	-	-	-
大分県	-	-	-	-	-	-	-	-	-	-	-	-	-	-	-	-	-	-
宮崎県	-	-	-	-	-	-	-	1	-	-	-	-	-	-	-	-	-	-
鹿児島県	-	-	-	2	-	-	-	1	-	-	-	-	-	-	-	-	-	-
沖縄県	-	-	-	-	-	-	-	-	-	-	-	-	-	-	-	-	-	-

*2016年2月15日より届出対象疾患となりました。

**2013年3月4日より届出対象疾患となりました。

報告数・累積報告数，疾病・都道府県別

2026年第22週

	回帰熱		キャサナル 森林病		Q熱		狂犬病		コクシジ オイデス症		ジカウイルス 感染症*		重症熱性血小板 減少症候群**		腎症候性出血熱		西部ウマ脳炎	
	報告数	累積	報告数	累積	報告数	累積	報告数	累積	報告数	累積	報告数	累積	報告数	累積	報告数	累積	報告数	累積
総数	1	1	-	-	-	-	-	-	-	3	-	-	4	65	-	-	-	-
北海道	1	1	-	-	-	-	-	-	-	-	-	-	-	-	-	-	-	-
青森県	-	-	-	-	-	-	-	-	-	-	-	-	-	-	-	-	-	-
岩手県	-	-	-	-	-	-	-	-	-	-	-	-	-	-	-	-	-	-
宮城県	-	-	-	-	-	-	-	-	-	-	-	-	-	-	-	-	-	-
秋田県	-	-	-	-	-	-	-	-	-	-	-	-	-	-	-	-	-	-
山形県	-	-	-	-	-	-	-	-	-	-	-	-	-	-	-	-	-	-
福島県	-	-	-	-	-	-	-	-	-	-	-	-	-	-	-	-	-	-
茨城県	-	-	-	-	-	-	-	-	-	-	-	-	-	-	-	-	-	-
栃木県	-	-	-	-	-	-	-	-	-	-	-	-	-	-	-	-	-	-
群馬県	-	-	-	-	-	-	-	-	-	-	-	-	-	-	-	-	-	-
埼玉県	-	-	-	-	-	-	-	-	-	-	-	-	-	-	-	-	-	-
千葉県	-	-	-	-	-	-	-	-	-	1	-	-	-	-	-	-	-	-
東京都	-	-	-	-	-	-	-	-	-	2	-	-	-	1	-	-	-	-
神奈川県	-	-	-	-	-	-	-	-	-	-	-	-	-	3	-	-	-	-
新潟県	-	-	-	-	-	-	-	-	-	-	-	-	-	-	-	-	-	-
富山県	-	-	-	-	-	-	-	-	-	-	-	-	-	-	-	-	-	-
石川県	-	-	-	-	-	-	-	-	-	-	-	-	-	-	-	-	-	-
福井県	-	-	-	-	-	-	-	-	-	-	-	-	-	-	-	-	-	-
山梨県	-	-	-	-	-	-	-	-	-	-	-	-	-	-	-	-	-	-
長野県	-	-	-	-	-	-	-	-	-	-	-	-	-	-	-	-	-	-
岐阜県	-	-	-	-	-	-	-	-	-	-	-	-	-	1	-	-	-	-
静岡県	-	-	-	-	-	-	-	-	-	-	-	-	-	4	-	-	-	-
愛知県	-	-	-	-	-	-	-	-	-	-	-	-	-	4	-	-	-	-
三重県	-	-	-	-	-	-	-	-	-	-	-	-	-	3	-	-	-	-
滋賀県	-	-	-	-	-	-	-	-	-	-	-	-	-	-	-	-	-	-
京都府	-	-	-	-	-	-	-	-	-	-	-	-	-	1	-	-	-	-
大阪府	-	-	-	-	-	-	-	-	-	-	-	-	-	1	-	-	-	-
兵庫県	-	-	-	-	-	-	-	-	-	-	-	-	-	3	-	-	-	-
奈良県	-	-	-	-	-	-	-	-	-	-	-	-	-	1	-	-	-	-
和歌山県	-	-	-	-	-	-	-	-	-	-	-	-	-	1	-	-	-	-
鳥取県	-	-	-	-	-	-	-	-	-	-	-	-	-	-	-	-	-	-
島根県	-	-	-	-	-	-	-	-	-	-	-	-	-	-	-	-	-	-
岡山県	-	-	-	-	-	-	-	-	-	-	-	-	-	-	-	-	-	-
広島県	-	-	-	-	-	-	-	-	-	-	-	-	-	2	-	-	-	-
山口県	-	-	-	-	-	-	-	-	-	-	-	-	-	2	-	-	-	-
徳島県	-	-	-	-	-	-	-	-	-	-	-	-	-	3	-	-	-	-
香川県	-	-	-	-	-	-	-	-	-	-	-	-	1	3	-	-	-	-
愛媛県	-	-	-	-	-	-	-	-	-	-	-	-	1	5	-	-	-	-
高知県	-	-	-	-	-	-	-	-	-	-	-	-	-	3	-	-	-	-
福岡県	-	-	-	-	-	-	-	-	-	-	-	-	1	2	-	-	-	-
佐賀県	-	-	-	-	-	-	-	-	-	-	-	-	-	3	-	-	-	-
長崎県	-	-	-	-	-	-	-	-	-	-	-	-	1	5	-	-	-	-
熊本県	-	-	-	-	-	-	-	-	-	-	-	-	-	4	-	-	-	-
大分県	-	-	-	-	-	-	-	-	-	-	-	-	-	4	-	-	-	-
宮崎県	-	-	-	-	-	-	-	-	-	-	-	-	-	3	-	-	-	-
鹿児島県	-	-	-	-	-	-	-	-	-	-	-	-	-	3	-	-	-	-
沖縄県	-	-	-	-	-	-	-	-	-	-	-	-	-	-	-	-	-	-

*鳥インフルエンザ (H5N1及びH7N9)を除く。

報告数・累積報告数, 疾病・都道府県別

2026年第22週

	ダニ媒介脳炎		炭 疽		チクングニア熱		つつが虫病		デング熱		東部ウマ脳炎		鳥インフルエンザ*		ニパウイルス感染症		日本紅斑熱	
	報告数	累積	報告数	累積	報告数	累積	報告数	累積	報告数	累積	報告数	累積	報告数	累積	報告数	累積	報告数	累積
総 数	-	-	-	-	-	1	4	53	-	33	-	-	-	-	-	-	19	108
北海道	-	-	-	-	-	-	-	-	-	-	-	-	-	-	-	-	-	-
青森県	-	-	-	-	-	-	-	-	-	-	-	-	-	-	-	-	-	-
岩手県	-	-	-	-	-	-	-	2	-	-	-	-	-	-	-	-	-	-
宮城県	-	-	-	-	-	-	-	-	-	-	-	-	-	-	-	-	-	-
秋田県	-	-	-	-	-	-	1	1	-	-	-	-	-	-	-	-	-	-
山形県	-	-	-	-	-	-	1	2	-	1	-	-	-	-	-	-	-	-
福島県	-	-	-	-	-	-	-	5	-	-	-	-	-	-	-	-	-	-
茨城県	-	-	-	-	-	-	-	1	-	-	-	-	-	-	-	-	-	1
栃木県	-	-	-	-	-	-	-	1	-	-	-	-	-	-	-	-	-	-
群馬県	-	-	-	-	-	-	-	-	-	1	-	-	-	-	-	-	-	1
埼玉県	-	-	-	-	-	-	-	-	-	-	-	-	-	-	-	-	-	-
千葉県	-	-	-	-	-	1	-	9	-	2	-	-	-	-	-	-	2	5
東京都	-	-	-	-	-	-	-	-	-	9	-	-	-	-	-	-	-	-
神奈川県	-	-	-	-	-	-	-	-	-	6	-	-	-	-	-	-	-	-
新潟県	-	-	-	-	-	-	-	2	-	-	-	-	-	-	-	-	-	-
富山県	-	-	-	-	-	-	-	-	-	-	-	-	-	-	-	-	-	-
石川県	-	-	-	-	-	-	-	-	-	-	-	-	-	-	-	-	-	2
福井県	-	-	-	-	-	-	-	-	-	-	-	-	-	-	-	-	-	-
山梨県	-	-	-	-	-	-	-	-	-	-	-	-	-	-	-	-	-	-
長野県	-	-	-	-	-	-	2	3	-	-	-	-	-	-	-	-	-	-
岐阜県	-	-	-	-	-	-	-	-	-	1	-	-	-	-	-	-	-	-
静岡県	-	-	-	-	-	-	-	-	-	-	-	-	-	-	-	-	-	2
愛知県	-	-	-	-	-	-	-	-	-	5	-	-	-	-	-	-	1	6
三重県	-	-	-	-	-	-	-	1	-	-	-	-	-	-	-	-	3	14
滋賀県	-	-	-	-	-	-	-	-	-	-	-	-	-	-	-	-	-	1
京都府	-	-	-	-	-	-	-	-	-	1	-	-	-	-	-	-	-	4
大阪府	-	-	-	-	-	-	-	-	-	5	-	-	-	-	-	-	-	3
兵庫県	-	-	-	-	-	-	-	1	-	-	-	-	-	-	-	-	-	2
奈良県	-	-	-	-	-	-	-	-	-	-	-	-	-	-	-	-	1	2
和歌山県	-	-	-	-	-	-	-	1	-	-	-	-	-	-	-	-	1	4
鳥取県	-	-	-	-	-	-	-	1	-	-	-	-	-	-	-	-	1	2
島根県	-	-	-	-	-	-	-	2	-	-	-	-	-	-	-	-	3	6
岡山県	-	-	-	-	-	-	-	-	-	-	-	-	-	-	-	-	-	-
広島県	-	-	-	-	-	-	-	-	-	-	-	-	-	-	-	-	-	12
山口県	-	-	-	-	-	-	-	-	-	-	-	-	-	-	-	-	-	-
徳島県	-	-	-	-	-	-	-	-	-	-	-	-	-	-	-	-	-	1
香川県	-	-	-	-	-	-	-	-	-	-	-	-	-	-	-	-	1	2
愛媛県	-	-	-	-	-	-	-	-	-	-	-	-	-	-	-	-	-	7
高知県	-	-	-	-	-	-	-	1	-	1	-	-	-	-	-	-	-	3
福岡県	-	-	-	-	-	-	-	-	-	1	-	-	-	-	-	-	-	1
佐賀県	-	-	-	-	-	-	-	-	-	-	-	-	-	-	-	-	2	7
長崎県	-	-	-	-	-	-	-	1	-	-	-	-	-	-	-	-	2	9
熊本県	-	-	-	-	-	-	-	-	-	-	-	-	-	-	-	-	-	1
大分県	-	-	-	-	-	-	-	-	-	-	-	-	-	-	-	-	1	2
宮崎県	-	-	-	-	-	-	-	4	-	-	-	-	-	-	-	-	1	6
鹿児島県	-	-	-	-	-	-	-	15	-	-	-	-	-	-	-	-	-	1
沖縄県	-	-	-	-	-	-	-	-	-	-	-	-	-	-	-	-	-	1

報告数・累積報告数，疾病・都道府県別

2026年第22週

	日本脳炎		ハンタウイルス 肺症候群		Bウイルス病		鼻 疽		ブルセラ症		ベネズエラ ウマ脳炎		ヘンドラウイルス 感 染 症		発しんチフス		ボツリヌス症	
	報告数	累積	報告数	累積	報告数	累積	報告数	累積	報告数	累積	報告数	累積	報告数	累積	報告数	累積	報告数	累積
総 数	-	2	-	-	-	-	-	-	-	-	-	-	-	-	-	-	-	-
北海道	-	-	-	-	-	-	-	-	-	-	-	-	-	-	-	-	-	-
青森県	-	-	-	-	-	-	-	-	-	-	-	-	-	-	-	-	-	-
岩手県	-	-	-	-	-	-	-	-	-	-	-	-	-	-	-	-	-	-
宮城県	-	-	-	-	-	-	-	-	-	-	-	-	-	-	-	-	-	-
秋田県	-	-	-	-	-	-	-	-	-	-	-	-	-	-	-	-	-	-
山形県	-	-	-	-	-	-	-	-	-	-	-	-	-	-	-	-	-	-
福島県	-	-	-	-	-	-	-	-	-	-	-	-	-	-	-	-	-	-
茨城県	-	-	-	-	-	-	-	-	-	-	-	-	-	-	-	-	-	-
栃木県	-	-	-	-	-	-	-	-	-	-	-	-	-	-	-	-	-	-
群馬県	-	-	-	-	-	-	-	-	-	-	-	-	-	-	-	-	-	-
埼玉県	-	-	-	-	-	-	-	-	-	-	-	-	-	-	-	-	-	-
千葉県	-	1	-	-	-	-	-	-	-	-	-	-	-	-	-	-	-	-
東京都	-	-	-	-	-	-	-	-	-	-	-	-	-	-	-	-	-	-
神奈川県	-	-	-	-	-	-	-	-	-	-	-	-	-	-	-	-	-	-
新潟県	-	-	-	-	-	-	-	-	-	-	-	-	-	-	-	-	-	-
富山県	-	-	-	-	-	-	-	-	-	-	-	-	-	-	-	-	-	-
石川県	-	-	-	-	-	-	-	-	-	-	-	-	-	-	-	-	-	-
福井県	-	-	-	-	-	-	-	-	-	-	-	-	-	-	-	-	-	-
山梨県	-	-	-	-	-	-	-	-	-	-	-	-	-	-	-	-	-	-
長野県	-	-	-	-	-	-	-	-	-	-	-	-	-	-	-	-	-	-
岐阜県	-	-	-	-	-	-	-	-	-	-	-	-	-	-	-	-	-	-
静岡県	-	-	-	-	-	-	-	-	-	-	-	-	-	-	-	-	-	-
愛知県	-	-	-	-	-	-	-	-	-	-	-	-	-	-	-	-	-	-
三重県	-	-	-	-	-	-	-	-	-	-	-	-	-	-	-	-	-	-
滋賀県	-	-	-	-	-	-	-	-	-	-	-	-	-	-	-	-	-	-
京都府	-	-	-	-	-	-	-	-	-	-	-	-	-	-	-	-	-	-
大阪府	-	-	-	-	-	-	-	-	-	-	-	-	-	-	-	-	-	-
兵庫県	-	-	-	-	-	-	-	-	-	-	-	-	-	-	-	-	-	-
奈良県	-	-	-	-	-	-	-	-	-	-	-	-	-	-	-	-	-	-
和歌山県	-	-	-	-	-	-	-	-	-	-	-	-	-	-	-	-	-	-
鳥取県	-	-	-	-	-	-	-	-	-	-	-	-	-	-	-	-	-	-
島根県	-	-	-	-	-	-	-	-	-	-	-	-	-	-	-	-	-	-
岡山県	-	-	-	-	-	-	-	-	-	-	-	-	-	-	-	-	-	-
広島県	-	-	-	-	-	-	-	-	-	-	-	-	-	-	-	-	-	-
山口県	-	-	-	-	-	-	-	-	-	-	-	-	-	-	-	-	-	-
徳島県	-	-	-	-	-	-	-	-	-	-	-	-	-	-	-	-	-	-
香川県	-	-	-	-	-	-	-	-	-	-	-	-	-	-	-	-	-	-
愛媛県	-	1	-	-	-	-	-	-	-	-	-	-	-	-	-	-	-	-
高知県	-	-	-	-	-	-	-	-	-	-	-	-	-	-	-	-	-	-
福岡県	-	-	-	-	-	-	-	-	-	-	-	-	-	-	-	-	-	-
佐賀県	-	-	-	-	-	-	-	-	-	-	-	-	-	-	-	-	-	-
長崎県	-	-	-	-	-	-	-	-	-	-	-	-	-	-	-	-	-	-
熊本県	-	-	-	-	-	-	-	-	-	-	-	-	-	-	-	-	-	-
大分県	-	-	-	-	-	-	-	-	-	-	-	-	-	-	-	-	-	-
宮崎県	-	-	-	-	-	-	-	-	-	-	-	-	-	-	-	-	-	-
鹿児島県	-	-	-	-	-	-	-	-	-	-	-	-	-	-	-	-	-	-
沖縄県	-	-	-	-	-	-	-	-	-	-	-	-	-	-	-	-	-	-

報告数・累積報告数, 疾病・都道府県別

2026年第22週

	マラリア		野 兎 病		ライム病		リッサウイルス 感 染 症		リフトバレー熱		類 鼻 疽		レジオネラ症		レプトスピラ症		ロッキー山 紅 斑 熱	
	報告数	累積	報告数	累積	報告数	累積	報告数	累積	報告数	累積	報告数	累積	報告数	累積	報告数	累積	報告数	累積
総 数	1	16	-	-	-	-	-	-	-	-	-	-	34	740	-	4	-	-
北海道	-	-	-	-	-	-	-	-	-	-	-	-	1	16	-	-	-	-
青森県	-	-	-	-	-	-	-	-	-	-	-	-	1	1	-	-	-	-
岩手県	-	-	-	-	-	-	-	-	-	-	-	-	-	5	-	-	-	-
宮城県	-	-	-	-	-	-	-	-	-	-	-	-	2	13	-	-	-	-
秋田県	-	-	-	-	-	-	-	-	-	-	-	-	1	10	-	-	-	-
山形県	-	1	-	-	-	-	-	-	-	-	-	-	-	9	-	-	-	-
福島県	-	-	-	-	-	-	-	-	-	-	-	-	1	15	-	-	-	-
茨城県	-	-	-	-	-	-	-	-	-	-	-	-	3	19	-	-	-	-
栃木県	-	-	-	-	-	-	-	-	-	-	-	-	-	18	-	-	-	-
群馬県	-	-	-	-	-	-	-	-	-	-	-	-	-	11	-	-	-	-
埼玉県	-	1	-	-	-	-	-	-	-	-	-	-	4	45	-	-	-	-
千葉県	-	2	-	-	-	-	-	-	-	-	-	-	-	48	-	-	-	-
東京都	-	3	-	-	-	-	-	-	-	-	-	-	2	51	-	2	-	-
神奈川県	-	2	-	-	-	-	-	-	-	-	-	-	3	51	-	-	-	-
新潟県	-	-	-	-	-	-	-	-	-	-	-	-	-	6	-	-	-	-
富山県	-	-	-	-	-	-	-	-	-	-	-	-	-	11	-	-	-	-
石川県	-	-	-	-	-	-	-	-	-	-	-	-	2	13	-	-	-	-
福井県	-	-	-	-	-	-	-	-	-	-	-	-	1	3	-	-	-	-
山梨県	-	-	-	-	-	-	-	-	-	-	-	-	-	3	-	-	-	-
長野県	-	-	-	-	-	-	-	-	-	-	-	-	2	11	-	-	-	-
岐阜県	-	-	-	-	-	-	-	-	-	-	-	-	-	12	-	-	-	-
静岡県	-	1	-	-	-	-	-	-	-	-	-	-	1	34	-	-	-	-
愛知県	-	1	-	-	-	-	-	-	-	-	-	-	1	49	-	-	-	-
三重県	-	-	-	-	-	-	-	-	-	-	-	-	-	11	-	-	-	-
滋賀県	-	-	-	-	-	-	-	-	-	-	-	-	-	5	-	1	-	-
京都府	-	1	-	-	-	-	-	-	-	-	-	-	1	23	-	-	-	-
大阪府	-	1	-	-	-	-	-	-	-	-	-	-	2	49	-	-	-	-
兵庫県	-	-	-	-	-	-	-	-	-	-	-	-	2	37	-	-	-	-
奈良県	-	-	-	-	-	-	-	-	-	-	-	-	-	8	-	-	-	-
和歌山県	-	-	-	-	-	-	-	-	-	-	-	-	-	3	-	-	-	-
鳥取県	-	-	-	-	-	-	-	-	-	-	-	-	-	4	-	-	-	-
島根県	-	-	-	-	-	-	-	-	-	-	-	-	-	2	-	1	-	-
岡山県	-	-	-	-	-	-	-	-	-	-	-	-	1	18	-	-	-	-
広島県	-	-	-	-	-	-	-	-	-	-	-	-	-	27	-	-	-	-
山口県	-	1	-	-	-	-	-	-	-	-	-	-	1	7	-	-	-	-
徳島県	-	-	-	-	-	-	-	-	-	-	-	-	-	4	-	-	-	-
香川県	-	-	-	-	-	-	-	-	-	-	-	-	2	10	-	-	-	-
愛媛県	-	-	-	-	-	-	-	-	-	-	-	-	-	4	-	-	-	-
高知県	-	-	-	-	-	-	-	-	-	-	-	-	-	1	-	-	-	-
福岡県	1	1	-	-	-	-	-	-	-	-	-	-	-	25	-	-	-	-
佐賀県	-	-	-	-	-	-	-	-	-	-	-	-	-	2	-	-	-	-
長崎県	-	-	-	-	-	-	-	-	-	-	-	-	-	5	-	-	-	-
熊本県	-	-	-	-	-	-	-	-	-	-	-	-	-	11	-	-	-	-
大分県	-	-	-	-	-	-	-	-	-	-	-	-	-	9	-	-	-	-
宮崎県	-	-	-	-	-	-	-	-	-	-	-	-	-	3	-	-	-	-
鹿児島県	-	1	-	-	-	-	-	-	-	-	-	-	-	7	-	-	-	-
沖縄県	-	-	-	-	-	-	-	-	-	-	-	-	-	11	-	-	-	-

*E型肝炎及びA型肝炎を除く。
 **2014年9月19日より届出対象疾患となりました。2023年5月26日よりカルバペネム耐性腸内細菌科細菌感染症から感染症法上の名称が変更されました。
 ***急性灰白髄炎を除く。2018年5月1日より届出対象疾患となりました。
 ****ウエストナイル脳炎、西部ウマ脳炎、ダニ媒介脳炎、東部ウマ脳炎、日本脳炎、ベネズエラウマ脳炎及びリフトバレー熱を除く。

報告数・累積報告数、疾病・都道府県別

2026年第22週

	アメルバ赤痢		ウイルス型肝炎*		カルバペネム耐性 腸内細菌科細菌感染症**		急性弛緩性 麻痺***		急性脳炎****		クリプト スポリジウム症		クロイツフェルト ・ヤコブ病		劇症型溶血性 レンサ球菌感染症		後天性免疫不全 症候群		
	報告数	累積	報告数	累積	報告数	累積	報告数	累積	報告数	累積	報告数	累積	報告数	累積	報告数	累積	報告数	累積	
総 数	8	202	6	83	12	404	-	9	3	194	-	4	2	67	16	607	16	378	
北海道	1	3	-	2	-	11	-	-	-	7	-	1	-	3	1	26	-	18	
青森県	-	1	-	-	-	2	-	-	-	-	-	-	-	2	-	6	-	1	
岩手県	-	-	1	2	-	1	-	-	-	-	-	-	-	2	-	6	-	1	
宮城県	-	3	-	-	-	4	-	-	-	-	-	-	-	1	-	12	-	4	
秋田県	-	1	-	-	1	9	-	-	-	-	-	-	-	-	1	2	-	-	
山形県	-	1	-	-	-	-	-	-	-	-	-	-	-	1	-	5	-	3	
福島県	-	2	-	1	1	6	-	-	-	3	-	-	-	1	-	9	1	3	
茨城県	-	7	-	3	-	5	-	-	-	2	-	-	-	3	1	7	1	11	
栃木県	-	3	-	2	-	4	-	-	-	2	-	-	-	-	1	1	7	-	4
群馬県	-	1	-	1	-	5	-	-	-	2	-	-	-	-	-	11	-	10	
埼玉県	-	14	-	10	-	16	-	1	1	27	-	-	-	3	1	25	1	16	
千葉県	1	9	-	2	-	22	-	1	-	28	-	-	1	6	1	27	1	12	
東京都	1	43	1	18	1	50	-	4	-	14	-	1	-	7	-	55	5	113	
神奈川県	-	12	-	6	1	19	-	-	-	5	-	-	-	1	2	65	1	25	
新潟県	-	3	-	1	-	-	-	1	-	2	-	-	-	1	-	9	-	1	
富山県	-	-	-	-	-	-	-	-	-	2	-	-	-	-	-	9	-	-	
石川県	-	1	-	1	-	2	-	-	-	-	-	-	-	-	-	9	-	1	
福井県	-	2	-	-	-	1	-	-	-	-	-	-	-	-	1	5	-	1	
山梨県	-	-	1	1	-	1	-	-	-	-	-	-	1	1	-	3	-	1	
長野県	-	1	-	-	1	6	-	1	-	6	-	-	-	1	-	13	-	1	
岐阜県	-	3	-	1	1	11	-	-	-	2	-	-	-	-	-	11	1	9	
静岡県	2	7	-	1	-	9	-	-	-	5	-	-	-	3	-	21	-	11	
愛知県	-	14	-	2	-	24	-	-	-	11	-	-	-	3	-	37	-	28	
三重県	-	2	-	-	1	8	-	-	-	2	-	-	-	1	2	11	-	6	
滋賀県	-	1	-	1	-	-	-	-	-	1	-	-	-	2	-	10	-	1	
京都府	1	7	-	-	-	13	-	-	-	1	-	-	-	2	1	17	-	3	
大阪府	1	17	1	12	-	42	-	-	-	8	-	1	-	5	-	39	3	28	
兵庫県	-	8	-	1	-	17	-	-	-	9	-	-	-	4	1	19	-	6	
奈良県	-	5	-	-	1	8	-	-	-	3	-	-	-	2	-	7	-	5	
和歌山県	-	1	-	2	-	2	-	-	-	1	-	-	-	2	-	4	-	3	
鳥取県	-	1	-	-	-	3	-	1	-	1	-	-	-	-	-	1	-	-	
島根県	-	-	-	1	-	3	-	-	-	-	-	-	-	1	-	3	-	-	
岡山県	-	2	-	-	1	6	-	-	-	5	-	-	-	1	-	7	-	3	
広島県	1	6	-	5	1	13	-	-	1	6	-	-	-	1	-	11	1	3	
山口県	-	-	-	-	1	6	-	-	-	8	-	-	-	1	-	9	-	3	
徳島県	-	-	-	-	-	2	-	-	-	-	-	-	-	-	-	3	-	-	
香川県	-	2	-	1	-	6	-	-	-	2	-	-	-	-	-	11	-	1	
愛媛県	-	3	-	2	-	5	-	-	1	2	-	-	-	-	-	7	-	-	
高知県	-	-	-	-	-	2	-	-	-	-	-	-	-	-	-	3	-	-	
福岡県	-	7	-	1	1	27	-	-	-	13	-	-	-	1	1	30	-	21	
佐賀県	-	1	1	2	-	7	-	-	-	-	-	-	-	2	-	4	1	3	
長崎県	-	1	-	-	-	5	-	-	-	2	-	-	-	-	-	6	-	2	
熊本県	-	4	-	-	-	3	-	-	-	1	-	-	-	1	1	8	-	3	
大分県	-	1	1	1	-	9	-	-	-	1	-	-	-	-	-	2	-	2	
宮崎県	-	1	-	-	-	-	-	-	-	-	-	1	-	-	1	6	-	2	
鹿児島県	-	1	-	-	-	1	-	-	-	4	-	-	-	-	-	1	-	4	
沖縄県	-	-	-	-	-	8	-	-	-	6	-	-	-	1	-	8	-	5	

*2013年4月1日より届出対象疾患となりました。
 **2014年9月19日より届出対象疾患となりました。
 ***2026年4月6日より届出対象疾患となりました。

報告数・累積報告数, 疾病・都道府県別

2026年第22週

	ジアルジア症		侵襲性インフルエンザ菌感染症*		侵襲性髄膜炎菌感染症*		侵襲性肺炎球菌感染症*		水痘** (入院例に限る)		先天性風しん症候群		多剤耐性緑膿菌感染症***		梅毒		播種性クリプトコックス症**		
	報告数	累積	報告数	累積	報告数	累積	報告数	累積	報告数	累積	報告数	累積	報告数	累積	報告数	累積	報告数	累積	
総数	1	16	8	248	-	30	50	1427	21	357	-	-	5	57	165	4586	1	75	
北海道	-	-	-	7	-	1	2	40	1	16	-	-	-	1	13	211	-	2	
青森県	-	-	-	4	-	-	1	9	-	6	-	-	-	-	1	7	-	-	
岩手県	-	-	-	-	-	-	-	9	-	7	-	-	-	-	-	11	-	-	
宮城県	-	-	-	2	-	1	1	20	1	7	-	-	-	-	6	92	-	1	
秋田県	-	-	-	2	-	-	1	7	-	3	-	-	-	1	-	8	-	-	
山形県	-	-	-	1	-	-	-	7	-	1	-	-	-	-	-	21	-	-	
福島県	-	1	-	4	-	-	-	14	-	2	-	-	-	-	1	58	-	2	
茨城県	-	-	-	5	-	2	2	33	-	10	-	-	1	1	-	70	-	-	
栃木県	-	-	-	3	-	1	-	34	-	1	-	-	-	1	1	45	-	3	
群馬県	-	1	-	3	-	-	1	27	-	2	-	-	-	-	3	66	-	1	
埼玉県	-	-	1	16	-	2	3	59	-	6	-	-	-	-	10	226	-	2	
千葉県	-	1	-	11	-	-	3	66	5	19	-	-	-	4	5	120	-	4	
東京都	1	7	-	36	-	3	2	151	2	47	-	-	-	9	37	1112	-	10	
神奈川県	-	1	2	19	-	1	4	96	-	17	-	-	-	2	9	269	-	6	
新潟県	-	-	-	4	-	-	-	16	-	5	-	-	-	2	-	42	-	2	
富山県	-	-	-	4	-	-	-	12	-	3	-	-	-	1	-	18	-	-	
石川県	-	-	-	2	-	-	2	16	3	13	-	-	-	-	-	31	-	-	
福井県	-	-	1	2	-	-	2	10	-	1	-	-	-	-	-	14	-	1	
山梨県	-	-	-	-	-	-	-	4	-	1	-	-	-	-	-	8	-	-	
長野県	-	-	-	3	-	-	1	13	1	4	-	-	-	-	-	23	-	3	
岐阜県	-	-	-	5	-	1	2	29	-	7	-	-	-	1	4	59	1	1	
静岡県	-	-	-	5	-	1	-	29	-	11	-	-	-	-	6	122	-	-	
愛知県	-	1	-	13	-	4	4	117	2	21	-	-	1	1	15	323	-	4	
三重県	-	-	-	4	-	-	2	31	-	-	-	-	1	1	-	37	-	3	
滋賀県	-	-	-	4	-	1	-	20	-	5	-	-	-	1	5	37	-	2	
京都府	-	-	-	8	-	1	1	46	-	12	-	-	-	-	1	52	-	3	
大阪府	-	1	1	22	-	6	6	132	1	31	-	-	2	15	13	491	-	8	
兵庫県	-	-	1	8	-	1	1	71	-	14	-	-	-	2	4	142	-	1	
奈良県	-	-	-	2	-	1	1	16	-	4	-	-	-	3	1	28	-	-	
和歌山県	-	1	-	3	-	-	-	7	-	1	-	-	-	-	1	20	-	-	
鳥取県	-	-	-	-	-	-	-	8	-	2	-	-	-	-	-	7	-	1	
島根県	-	-	-	1	-	-	-	5	-	3	-	-	-	-	-	7	-	-	
岡山県	-	-	-	3	-	-	3	26	-	5	-	-	-	-	-	65	-	-	
広島県	-	1	-	-	-	-	-	20	1	3	-	-	-	-	5	74	-	1	
山口県	-	-	-	-	-	1	-	6	-	3	-	-	-	-	1	31	-	-	
徳島県	-	-	-	1	-	-	-	7	1	5	-	-	-	4	-	21	-	1	
香川県	-	-	1	2	-	-	-	12	1	3	-	-	-	-	1	17	-	-	
愛媛県	-	-	-	-	-	-	-	10	-	3	-	-	-	-	2	1	33	-	-
高知県	-	-	-	1	-	-	-	10	-	-	-	-	-	-	-	13	-	-	
福岡県	-	1	1	16	-	-	1	60	1	15	-	-	-	4	11	281	-	3	
佐賀県	-	-	-	2	-	1	-	7	1	9	-	-	-	-	1	43	-	-	
長崎県	-	-	-	1	-	-	-	12	-	3	-	-	-	-	3	30	-	1	
熊本県	-	-	-	8	-	-	-	23	-	6	-	-	-	-	2	81	-	3	
大分県	-	-	-	1	-	-	-	15	-	10	-	-	-	-	-	27	-	-	
宮崎県	-	-	-	-	-	-	2	7	-	4	-	-	-	-	-	25	-	3	
鹿児島県	-	-	-	3	-	1	-	13	-	2	-	-	-	-	4	40	-	3	
沖縄県	-	-	-	7	-	-	2	45	-	4	-	-	-	1	-	28	-	-	

*2018年1月1日より届出対象疾患となりました。
 **2014年9月19日より届出対象疾患となりました。

報告数・累積報告数、疾病・都道府県別

2026年第22週

	破傷風		バンコマイシン耐性 黄色ブドウ球菌感染症		バンコマイシン耐性 腸球菌感染症		百日咳*		風しん		麻しん		薬剤耐性アシネト バクター感染症**	
	報告数	累積	報告数	累積	報告数	累積	報告数	累積	報告数	累積	報告数	累積	報告数	累積
総数	1	40	-	-	1	40	93	3101	-	2	11	523	-	6
北海道	-	-	-	-	-	-	8	261	-	-	-	2	-	-
青森県	-	-	-	-	-	-	-	18	-	-	-	-	-	-
岩手県	-	1	-	-	-	-	2	18	-	-	-	4	-	-
宮城県	-	1	-	-	-	-	-	31	-	-	-	-	-	-
秋田県	-	-	-	-	-	2	1	22	-	-	-	-	-	-
山形県	-	-	-	-	-	-	2	26	-	-	-	-	-	-
福島県	-	-	-	-	-	-	-	35	-	-	-	-	-	-
茨城県	-	-	-	-	-	-	2	77	-	-	1	6	-	-
栃木県	-	1	-	-	-	1	-	21	-	-	-	16	-	-
群馬県	-	1	-	-	-	-	4	64	-	-	-	-	-	-
埼玉県	-	2	-	-	-	1	10	226	-	-	2	40	-	1
千葉県	-	3	-	-	-	-	-	151	-	-	-	31	-	-
東京都	-	4	-	-	-	5	18	367	-	1	7	260	-	-
神奈川県	-	-	-	-	-	-	7	169	-	-	1	48	-	1
新潟県	-	1	-	-	-	-	2	72	-	-	-	10	-	-
富山県	-	1	-	-	-	-	-	8	-	-	-	-	-	-
石川県	-	-	-	-	-	-	2	36	-	-	-	-	-	-
福井県	-	-	-	-	-	-	-	7	-	-	-	1	-	-
山梨県	-	-	-	-	-	-	-	8	-	-	-	3	-	-
長野県	-	1	-	-	-	2	1	55	-	-	-	3	-	-
岐阜県	-	1	-	-	-	-	-	42	-	-	-	1	-	-
静岡県	-	-	-	-	1	5	1	68	-	-	-	3	-	-
愛知県	-	-	-	-	-	1	-	179	-	-	-	28	-	1
三重県	-	-	-	-	-	-	1	21	-	1	-	1	-	-
滋賀県	-	2	-	-	-	1	5	86	-	-	-	2	-	-
京都府	1	2	-	-	-	2	2	31	-	-	-	1	-	-
大阪府	-	2	-	-	-	6	5	154	-	-	-	16	-	2
兵庫県	-	3	-	-	-	-	2	144	-	-	-	2	-	-
奈良県	-	1	-	-	-	1	-	11	-	-	-	1	-	-
和歌山県	-	1	-	-	-	4	1	22	-	-	-	-	-	-
鳥取県	-	-	-	-	-	-	1	16	-	-	-	-	-	-
島根県	-	-	-	-	-	-	-	34	-	-	-	-	-	-
岡山県	-	1	-	-	-	-	2	71	-	-	-	-	-	-
広島県	-	3	-	-	-	2	-	74	-	-	-	1	-	-
山口県	-	2	-	-	-	-	-	69	-	-	-	-	-	-
徳島県	-	-	-	-	-	-	-	18	-	-	-	-	-	-
香川県	-	-	-	-	-	-	2	29	-	-	-	-	-	-
愛媛県	-	1	-	-	-	-	-	68	-	-	-	-	-	1
高知県	-	-	-	-	-	-	-	18	-	-	-	-	-	-
福岡県	-	1	-	-	-	1	5	131	-	-	-	4	-	-
佐賀県	-	-	-	-	-	-	-	10	-	-	-	-	-	-
長崎県	-	-	-	-	-	-	1	12	-	-	-	2	-	-
熊本県	-	2	-	-	-	-	-	28	-	-	-	-	-	-
大分県	-	-	-	-	-	5	1	25	-	-	-	-	-	-
宮崎県	-	1	-	-	-	-	1	36	-	-	-	1	-	-
鹿児島県	-	-	-	-	-	1	-	11	-	-	-	34	-	-
沖縄県	-	1	-	-	-	-	2	21	-	-	-	2	-	-

注) 百日咳は2018年1月1日より全数把握対象疾患に変更となりました。

*鳥インフルエンザ及び新型インフルエンザ等感染症を除く。

**2023年5月8日より定点把握対象疾患に変更となりました。

***2018年第9週より定点当たり報告数の表示が開始されました。

報告数・定点当たり報告数, 疾病・都道府県別

2026年 第22週

	インフルエンザ*		新型コロナウイルス感染症**		RSウイルス感染症***		咽頭結膜熱		A群溶血性レンサ球菌咽頭炎		感染性胃腸炎		水痘		手足口病		伝染性紅斑	
	報告数	定点当り	報告数	定点当り	報告数	定点当り	報告数	定点当り	報告数	定点当り	報告数	定点当り	報告数	定点当り	報告数	定点当り	報告数	定点当り
総数	261	0.07	1361	0.36	737	0.33	1264	0.56	6296	2.79	11610	5.14	999	0.44	3186	1.41	187	0.08
北海道	10	0.06	37	0.22	18	0.18	70	0.71	438	4.42	430	4.34	59	0.60	7	0.07	6	0.06
青森県	2	0.04	13	0.25	10	0.29	12	0.35	55	1.62	99	2.91	13	0.38	18	0.53	1	0.03
岩手県	3	0.07	30	0.71	15	0.56	13	0.48	113	4.19	173	6.41	8	0.30	-	-	6	0.22
宮城県	12	0.22	23	0.42	5	0.16	8	0.26	74	2.39	170	5.48	18	0.58	14	0.45	1	0.03
秋田県	-	-	9	0.36	3	0.23	3	0.23	18	1.38	49	3.77	3	0.23	1	0.08	3	0.23
山形県	2	0.05	19	0.49	5	0.19	10	0.38	134	5.15	84	3.23	26	1.00	12	0.46	1	0.04
福島県	2	0.04	26	0.54	7	0.25	9	0.32	73	2.61	122	4.36	7	0.25	4	0.14	-	-
茨城県	10	0.15	19	0.28	8	0.22	15	0.41	178	4.81	167	4.51	5	0.14	7	0.19	-	-
栃木県	3	0.06	5	0.11	8	0.30	4	0.15	98	3.63	94	3.48	7	0.26	7	0.26	1	0.04
群馬県	-	-	11	0.24	3	0.12	18	0.72	95	3.80	194	7.76	17	0.68	21	0.84	3	0.12
埼玉県	3	0.02	55	0.31	22	0.20	56	0.51	381	3.46	671	6.10	89	0.81	89	0.81	5	0.05
千葉県	8	0.04	128	0.71	23	0.21	32	0.29	342	3.14	430	3.94	55	0.50	134	1.23	4	0.04
東京都	26	0.06	71	0.17	52	0.20	118	0.45	499	1.90	1565	5.95	84	0.32	225	0.86	10	0.04
神奈川県	24	0.10	32	0.13	49	0.34	44	0.31	320	2.24	672	4.70	63	0.44	119	0.83	6	0.04
新潟県	-	-	19	0.35	13	0.43	12	0.40	109	3.63	78	2.60	27	0.90	7	0.23	18	0.60
富山県	25	0.53	12	0.26	8	0.29	12	0.43	57	2.04	193	6.89	2	0.07	94	3.36	2	0.07
石川県	2	0.04	15	0.32	5	0.18	17	0.61	105	3.75	244	8.71	9	0.32	154	5.50	2	0.07
福井県	-	-	28	0.72	11	0.44	22	0.88	68	2.72	120	4.80	9	0.36	68	2.72	1	0.04
山梨県	-	-	5	0.14	-	-	7	0.33	26	1.24	70	3.33	5	0.24	8	0.38	1	0.05
長野県	8	0.16	17	0.34	1	0.04	9	0.32	105	3.75	205	7.32	9	0.32	4	0.14	4	0.14
岐阜県	2	0.04	4	0.09	10	0.37	11	0.41	52	1.93	190	7.04	5	0.19	16	0.59	8	0.30
静岡県	-	-	78	0.72	15	0.23	31	0.47	181	2.74	201	3.05	13	0.20	92	1.39	7	0.11
愛知県	7	0.04	21	0.13	16	0.16	25	0.25	182	1.80	516	5.11	29	0.29	47	0.47	6	0.06
三重県	3	0.04	21	0.30	21	0.49	28	0.65	67	1.56	217	5.05	10	0.23	8	0.19	-	-
滋賀県	7	0.18	3	0.08	11	0.48	8	0.35	48	2.09	57	2.48	16	0.70	9	0.39	4	0.17
京都府	6	0.09	19	0.29	7	0.18	43	1.13	157	4.13	212	5.58	42	1.11	39	1.03	2	0.05
大阪府	17	0.06	82	0.29	67	0.37	172	0.95	521	2.86	1045	5.74	77	0.42	82	0.45	12	0.07
兵庫県	6	0.04	46	0.28	27	0.26	78	0.76	277	2.72	638	6.25	36	0.35	120	1.18	12	0.12
奈良県	1	0.02	17	0.40	2	0.08	18	0.75	100	4.17	203	8.46	4	0.17	8	0.33	-	-
和歌山県	2	0.04	10	0.22	1	0.04	13	0.48	69	2.56	95	3.52	7	0.26	3	0.11	1	0.04
鳥取県	-	-	10	0.34	13	0.68	7	0.37	103	5.42	124	6.53	5	0.26	5	0.26	1	0.05
島根県	-	-	8	0.40	7	0.64	9	0.82	17	1.55	59	5.36	8	0.73	39	3.55	-	-
岡山県	1	0.02	10	0.20	13	0.46	10	0.36	55	1.96	148	5.29	16	0.57	60	2.14	4	0.14
広島県	2	0.02	57	0.61	11	0.20	34	0.61	130	2.32	251	4.48	14	0.25	92	1.64	11	0.20
山口県	1	0.02	27	0.44	20	0.53	11	0.29	94	2.47	147	3.87	10	0.26	24	0.63	-	-
徳島県	1	0.03	18	0.55	4	0.19	9	0.43	38	1.81	94	4.48	5	0.24	2	0.10	9	0.43
香川県	-	-	1	0.04	3	0.23	9	0.69	9	0.69	69	5.31	4	0.31	7	0.54	1	0.08
愛媛県	-	-	21	0.55	18	0.86	20	0.95	104	4.95	167	7.95	9	0.43	8	0.38	2	0.10
高知県	-	-	10	0.26	9	0.45	8	0.40	9	0.45	40	2.00	1	0.05	4	0.20	-	-
福岡県	7	0.06	57	0.47	39	0.56	75	1.07	294	4.20	431	6.16	58	0.83	372	5.31	2	0.03
佐賀県	1	0.04	9	0.38	10	0.83	16	1.33	68	5.67	35	2.92	7	0.58	59	4.92	-	-
長崎県	-	-	18	0.35	36	1.16	16	0.52	108	3.48	89	2.87	23	0.74	131	4.23	-	-
熊本県	1	0.01	74	1.04	5	0.11	24	0.51	128	2.72	224	4.77	18	0.38	246	5.23	18	0.38
大分県	-	-	12	0.21	18	0.50	33	0.92	70	1.94	241	6.69	44	1.22	227	6.31	2	0.06
宮崎県	1	0.04	51	1.82	16	1.07	7	0.47	37	2.47	100	6.67	3	0.20	111	7.40	4	0.27
鹿児島県	6	0.11	85	1.49	36	1.16	45	1.45	67	2.16	124	4.00	9	0.29	351	11.32	6	0.19
沖縄県	49	1.11	18	0.41	36	1.50	13	0.54	23	0.96	63	2.63	11	0.46	31	1.29	-	-

*髄膜炎菌、肺炎球菌、インフルエンザ菌を原因として同定された場合を除く。
 **オウム病を除く。

報告数・定点当り報告数, 疾病・都道府県別

2026年第22週

	突発性発しん		ヘルパンギーナ		流行性耳下腺炎		急性出血性結膜炎		流行性角結膜炎		細菌性髄膜炎*		無菌性髄膜炎		マイコプラズマ肺炎		クラミジア肺炎**	
	報告数	定点当り	報告数	定点当り	報告数	定点当り	報告数	定点当り	報告数	定点当り	報告数	定点当り	報告数	定点当り	報告数	定点当り	報告数	定点当り
総数	872	0.39	671	0.30	114	0.05	5	0.01	318	0.46	9	0.02	12	0.02	112	0.23	10	0.02
北海道	17	0.17	-	-	2	0.02	-	-	3	0.11	-	-	-	-	3	0.13	1	0.04
青森県	9	0.26	-	-	1	0.03	-	-	-	-	-	-	-	2	0.33	-	-	
岩手県	17	0.63	-	-	1	0.04	-	-	2	0.14	-	-	-	2	0.11	1	0.05	
宮城県	8	0.26	1	0.03	-	-	-	-	6	0.50	-	-	-	2	0.20	-	-	
秋田県	5	0.38	-	-	-	-	-	-	1	0.14	-	-	-	-	-	-	-	
山形県	14	0.54	6	0.23	1	0.04	-	-	4	0.50	-	-	-	-	-	-	-	
福島県	6	0.21	-	-	3	0.11	-	-	4	0.31	-	-	-	2	0.29	-	-	
茨城県	15	0.41	4	0.11	1	0.03	-	-	21	1.24	-	-	-	11	0.85	-	-	
栃木県	19	0.70	1	0.04	2	0.07	1	0.08	9	0.75	-	-	-	1	0.14	-	-	
群馬県	12	0.48	3	0.12	5	0.20	-	-	4	0.40	-	-	-	-	-	1	0.11	
埼玉県	36	0.33	29	0.26	8	0.07	-	-	10	0.24	1	0.08	-	2	0.17	-	-	
千葉県	40	0.37	29	0.27	8	0.07	-	-	13	0.38	-	-	-	-	-	1	0.11	
東京都	79	0.30	49	0.19	11	0.04	-	-	18	0.46	1	0.04	-	2	0.08	1	0.04	
神奈川県	61	0.43	21	0.15	5	0.03	-	-	31	0.63	-	-	2	0.17	1	0.08	-	
新潟県	8	0.27	5	0.17	1	0.03	-	-	1	0.10	-	-	-	9	0.69	-	-	
富山県	13	0.46	12	0.43	-	-	-	-	2	0.29	-	-	-	-	-	-	-	
石川県	8	0.29	17	0.61	2	0.07	-	-	12	1.71	-	-	-	-	-	-	-	
福井県	12	0.48	2	0.08	1	0.04	-	-	1	0.33	-	-	-	2	0.33	-	-	
山梨県	5	0.24	1	0.05	-	-	-	-	2	0.22	1	0.10	-	1	0.10	-	-	
長野県	9	0.32	-	-	2	0.07	-	-	6	0.60	-	-	-	2	0.17	2	0.17	
岐阜県	12	0.44	4	0.15	-	-	-	-	1	0.09	1	0.20	-	1	0.20	-	-	
静岡県	27	0.41	19	0.29	10	0.15	-	-	1	0.05	-	-	-	4	0.40	-	-	
愛知県	26	0.26	18	0.18	2	0.02	-	-	3	0.09	-	-	2	0.13	3	0.20	1	0.07
三重県	12	0.28	-	-	-	-	1	0.08	8	0.67	-	-	-	4	0.44	-	-	
滋賀県	6	0.26	3	0.13	-	-	-	-	1	0.11	-	-	-	1	0.14	-	-	
京都府	20	0.53	5	0.13	2	0.05	-	-	2	0.12	1	0.14	-	7	1.00	-	-	
大阪府	69	0.38	27	0.15	13	0.07	-	-	13	0.25	-	-	2	0.11	3	0.17	1	0.06
兵庫県	36	0.35	19	0.19	11	0.11	-	-	5	0.14	-	-	5	0.36	2	0.14	1	0.07
奈良県	12	0.50	2	0.08	-	-	-	-	12	1.20	1	0.17	-	4	0.67	-	-	
和歌山県	13	0.48	1	0.04	1	0.04	-	-	-	-	-	-	-	2	0.18	-	-	
鳥取県	6	0.32	2	0.11	-	-	-	-	-	-	1	0.20	-	-	-	-	-	
島根県	6	0.55	3	0.27	-	-	-	-	2	0.67	-	-	-	7	0.88	-	-	
岡山県	12	0.43	17	0.61	2	0.07	-	-	2	0.17	-	-	-	1	0.20	-	-	
広島県	14	0.25	47	0.84	-	-	-	-	12	0.63	-	-	-	5	0.25	-	-	
山口県	21	0.55	27	0.71	-	-	-	-	14	1.56	-	-	-	2	0.22	-	-	
徳島県	8	0.38	-	-	-	-	-	-	1	0.25	-	-	-	1	0.14	-	-	
香川県	3	0.23	9	0.69	-	-	-	-	1	0.20	-	-	-	5	1.00	-	-	
愛媛県	13	0.62	1	0.05	-	-	-	-	5	0.63	-	-	-	1	0.17	-	-	
高知県	7	0.35	4	0.20	-	-	-	-	1	0.33	-	-	-	5	0.63	-	-	
福岡県	42	0.60	75	1.07	4	0.06	-	-	31	1.19	-	-	-	3	0.20	-	-	
佐賀県	8	0.67	25	2.08	-	-	-	-	-	-	-	-	-	2	0.33	-	-	
長崎県	10	0.32	9	0.29	1	0.03	2	0.25	1	0.13	-	-	-	3	0.25	-	-	
熊本県	40	0.85	71	1.51	5	0.11	-	-	3	0.33	-	-	-	2	0.13	-	-	
大分県	18	0.50	31	0.86	3	0.08	-	-	5	1.00	1	0.09	-	-	-	-	-	
宮崎県	7	0.47	15	1.00	2	0.13	-	-	12	2.00	-	-	-	-	-	-	-	
鹿児島県	17	0.55	47	1.52	4	0.13	-	-	6	0.86	-	-	-	2	0.17	-	-	
沖縄県	14	0.58	10	0.42	-	-	1	0.11	26	2.89	1	0.14	1	0.14	-	-	-	

*病原体がロタウイルスであるものに限る。2013年11月14日より届出対象疾患となりました。
 **2025年4月7日より急性呼吸器感染症の届出が開始されました。

報告数・定点当り報告数, 疾病・都道府県別

2026年第22週

	感染性胃腸炎 (ロタウイルス)*	
	報告数	定点当り
総 数	23	0.05
北海道	6	0.26
青森県	2	0.33
岩手県	1	0.05
宮城県	-	-
秋田県	-	-
山形県	-	-
福島県	-	-
茨城県	-	-
栃木県	-	-
群馬県	-	-
埼玉県	1	0.08
千葉県	1	0.11
東京都	1	0.04
神奈川県	-	-
新潟県	-	-
富山県	-	-
石川県	1	0.20
福井県	-	-
山梨県	-	-
長野県	-	-
岐阜県	-	-
静岡県	-	-
愛知県	3	0.20
三重県	-	-
滋賀県	-	-
京都府	-	-
大阪府	2	0.11
兵庫県	-	-
奈良県	1	0.17
和歌山県	-	-
鳥取県	-	-
島根県	-	-
岡山県	1	0.20
広島県	-	-
山口県	-	-
徳島県	-	-
香川県	-	-
愛媛県	-	-
高知県	1	0.13
福岡県	-	-
佐賀県	1	0.17
長崎県	-	-
熊本県	-	-
大分県	-	-
宮崎県	-	-
鹿児島県	1	0.08
沖縄県	-	-

	急性呼吸器 感染症**	
	報告数	定点当り
総 数	175999	47.18
北海道	8295	49.97
青森県	2454	47.19
岩手県	2950	70.24
宮城県	3768	68.51
秋田県	1012	40.48
山形県	1903	50.08
福島県	2938	61.21
茨城県	3844	57.37
栃木県	2922	62.17
群馬県	3208	71.29
埼玉県	11702	66.87
千葉県	10013	55.63
東京都	19993	47.83
神奈川県	14205	58.70
新潟県	2617	50.33
富山県	2876	61.19
石川県	2376	50.55
福井県	1049	26.90
山梨県	965	27.57
長野県	2743	54.86
岐阜県	1460	32.44
静岡県	4214	39.02
愛知県	8782	53.88
三重県	2146	31.10
滋賀県	1580	40.51
京都府	2566	42.07
大阪府	8563	29.94
兵庫県	6566	40.53
奈良県	1344	32.00
和歌山県	1363	30.29
鳥取県	1346	46.41
島根県	788	39.40
岡山県	2062	41.24
広島県	3547	38.14
山口県	2739	44.90
徳島県	884	26.79
香川県	715	31.09
愛媛県	2046	53.84
高知県	1055	27.76
福岡県	5364	43.97
佐賀県	982	40.92
長崎県	2363	46.33
熊本県	3481	49.03
大分県	2381	41.05
宮崎県	926	33.07
鹿児島県	2570	45.09
沖縄県	2333	53.02

*2023年9月25日より届出対象となりました。

報告数・疾病・都道府県別

2026年第22週

	インフルエンザ (入院患者)	新型コロナウイルス 感染症(入院患者)*
	報告数	報告数
総 数	12	107
北海道	-	3
青森県	-	-
岩手県	-	9
宮城県	1	5
秋田県	-	3
山形県	-	3
福島県	-	5
茨城県	-	1
栃木県	1	-
群馬県	-	2
埼玉県	-	4
千葉県	-	1
東京都	-	5
神奈川県	-	8
新潟県	-	-
富山県	-	-
石川県	-	1
福井県	-	4
山梨県	-	3
長野県	-	2
岐阜県	1	1
静岡県	-	-
愛知県	-	1
三重県	-	1
滋賀県	-	-
京都府	-	-
大阪府	-	6
兵庫県	1	5
奈良県	1	1
和歌山県	-	3
鳥取県	-	-
島根県	-	1
岡山県	-	3
広島県	-	8
山口県	-	-
徳島県	-	-
香川県	-	-
愛媛県	-	4
高知県	-	-
福岡県	1	5
佐賀県	-	1
長崎県	-	1
熊本県	-	3
大分県	-	1
宮崎県	-	1
鹿児島県	1	2
沖縄県	5	-

獣医師が届出を行う感染症と対象動物

注)2017年第16週より報告数は頭数を示しています〔鳥インフルエンザ(H5N1又はH7N9)の鳥類を除く〕。

報告数・累積報告数, 疾病・都道府県別

2026年第22週

	エボラ出血熱		マールブルグ病		ペスト		重症急性呼吸器症候群(SARS)						細菌性赤痢		ウエストナイル熱		エキノコックス症	
	サル		サル		プレーリードッグ	イタチアナグマ		タヌキ		ハクビシン		サル		鳥類		犬		
	報告数	累積	報告数	累積	報告数	累積	報告数	累積	報告数	累積	報告数	累積	報告数	累積	報告数	累積	報告数	累積
総 数	-	-	-	-	-	-	-	-	-	-	-	-	-	-	-	-	-	-
北海道	-	-	-	-	-	-	-	-	-	-	-	-	-	-	-	-	-	-
青森県	-	-	-	-	-	-	-	-	-	-	-	-	-	-	-	-	-	-
岩手県	-	-	-	-	-	-	-	-	-	-	-	-	-	-	-	-	-	-
宮城県	-	-	-	-	-	-	-	-	-	-	-	-	-	-	-	-	-	-
秋田県	-	-	-	-	-	-	-	-	-	-	-	-	-	-	-	-	-	-
山形県	-	-	-	-	-	-	-	-	-	-	-	-	-	-	-	-	-	-
福島県	-	-	-	-	-	-	-	-	-	-	-	-	-	-	-	-	-	-
茨城県	-	-	-	-	-	-	-	-	-	-	-	-	-	-	-	-	-	-
栃木県	-	-	-	-	-	-	-	-	-	-	-	-	-	-	-	-	-	-
群馬県	-	-	-	-	-	-	-	-	-	-	-	-	-	-	-	-	-	-
埼玉県	-	-	-	-	-	-	-	-	-	-	-	-	-	-	-	-	-	-
千葉県	-	-	-	-	-	-	-	-	-	-	-	-	-	-	-	-	-	-
東京都	-	-	-	-	-	-	-	-	-	-	-	-	-	-	-	-	-	-
神奈川県	-	-	-	-	-	-	-	-	-	-	-	-	-	-	-	-	-	-
新潟県	-	-	-	-	-	-	-	-	-	-	-	-	-	-	-	-	-	-
富山県	-	-	-	-	-	-	-	-	-	-	-	-	-	-	-	-	-	-
石川県	-	-	-	-	-	-	-	-	-	-	-	-	-	-	-	-	-	-
福井県	-	-	-	-	-	-	-	-	-	-	-	-	-	-	-	-	-	-
山梨県	-	-	-	-	-	-	-	-	-	-	-	-	-	-	-	-	-	-
長野県	-	-	-	-	-	-	-	-	-	-	-	-	-	-	-	-	-	-
岐阜県	-	-	-	-	-	-	-	-	-	-	-	-	-	-	-	-	-	-
静岡県	-	-	-	-	-	-	-	-	-	-	-	-	-	-	-	-	-	-
愛知県	-	-	-	-	-	-	-	-	-	-	-	-	-	-	-	-	-	-
三重県	-	-	-	-	-	-	-	-	-	-	-	-	-	-	-	-	-	-
滋賀県	-	-	-	-	-	-	-	-	-	-	-	-	-	-	-	-	-	-
京都府	-	-	-	-	-	-	-	-	-	-	-	-	-	-	-	-	-	-
大阪府	-	-	-	-	-	-	-	-	-	-	-	-	-	-	-	-	-	-
兵庫県	-	-	-	-	-	-	-	-	-	-	-	-	-	-	-	-	-	-
奈良県	-	-	-	-	-	-	-	-	-	-	-	-	-	-	-	-	-	-
和歌山県	-	-	-	-	-	-	-	-	-	-	-	-	-	-	-	-	-	-
鳥取県	-	-	-	-	-	-	-	-	-	-	-	-	-	-	-	-	-	-
島根県	-	-	-	-	-	-	-	-	-	-	-	-	-	-	-	-	-	-
岡山県	-	-	-	-	-	-	-	-	-	-	-	-	-	-	-	-	-	-
広島県	-	-	-	-	-	-	-	-	-	-	-	-	-	-	-	-	-	-
山口県	-	-	-	-	-	-	-	-	-	-	-	-	-	-	-	-	-	-
徳島県	-	-	-	-	-	-	-	-	-	-	-	-	-	-	-	-	-	-
香川県	-	-	-	-	-	-	-	-	-	-	-	-	-	-	-	-	-	-
愛媛県	-	-	-	-	-	-	-	-	-	-	-	-	-	-	-	-	-	-
高知県	-	-	-	-	-	-	-	-	-	-	-	-	-	-	-	-	-	-
福岡県	-	-	-	-	-	-	-	-	-	-	-	-	-	-	-	-	-	-
佐賀県	-	-	-	-	-	-	-	-	-	-	-	-	-	-	-	-	-	-
長崎県	-	-	-	-	-	-	-	-	-	-	-	-	-	-	-	-	-	-
熊本県	-	-	-	-	-	-	-	-	-	-	-	-	-	-	-	-	-	-
大分県	-	-	-	-	-	-	-	-	-	-	-	-	-	-	-	-	-	-
宮崎県	-	-	-	-	-	-	-	-	-	-	-	-	-	-	-	-	-	-
鹿児島県	-	-	-	-	-	-	-	-	-	-	-	-	-	-	-	-	-	-
沖縄県	-	-	-	-	-	-	-	-	-	-	-	-	-	-	-	-	-	-

報告数・累積報告数, 疾病・都道府県別 2026年第22週

	結核		鳥インフルエンザ(H5N1又はH7N9)		中東呼吸器症候群(MERS)	
	サル		鳥類		ヒトコブラクダ	
	報告数	累積	報告数	累積	報告数	累積
総数	-	55	-	55	-	-
北海道	-	-	-	46	-	-
青森県	-	-	-	-	-	-
岩手県	-	-	-	-	-	-
宮城県	-	-	-	1	-	-
秋田県	-	-	-	-	-	-
山形県	-	-	-	-	-	-
福島県	-	-	-	-	-	-
茨城県	-	-	-	-	-	-
栃木県	-	-	-	-	-	-
群馬県	-	-	-	-	-	-
埼玉県	-	-	-	1	-	-
千葉県	-	-	-	1	-	-
東京都	-	-	-	-	-	-
神奈川県	-	-	-	-	-	-
新潟県	-	-	-	-	-	-
富山県	-	-	-	-	-	-
石川県	-	-	-	-	-	-
福井県	-	-	-	-	-	-
山梨県	-	-	-	-	-	-
長野県	-	-	-	-	-	-
岐阜県	-	-	-	-	-	-
静岡県	-	-	-	-	-	-
愛知県	-	-	-	-	-	-
三重県	-	-	-	1	-	-
滋賀県	-	-	-	-	-	-
京都府	-	-	-	-	-	-
大阪府	-	-	-	-	-	-
兵庫県	-	-	-	1	-	-
奈良県	-	-	-	-	-	-
和歌山県	-	-	-	-	-	-
鳥取県	-	-	-	-	-	-
島根県	-	-	-	-	-	-
岡山県	-	-	-	-	-	-
広島県	-	-	-	-	-	-
山口県	-	-	-	-	-	-
徳島県	-	-	-	-	-	-
香川県	-	-	-	1	-	-
愛媛県	-	-	-	1	-	-
高知県	-	-	-	-	-	-
福岡県	-	-	-	-	-	-
佐賀県	-	-	-	-	-	-
長崎県	-	-	-	-	-	-
熊本県	-	-	-	-	-	-
大分県	-	-	-	1	-	-
宮崎県	-	-	-	1	-	-
鹿児島県	-	55	-	-	-	-
沖縄県	-	-	-	-	-	-

感染症週報 第28巻 第22号 2026年6月12日発行
 発行：国立健康危機管理研究機構国立感染症研究所
 厚生労働省健康・生活衛生局感染症対策部
 感染症対策課

事務局：国立健康危機管理研究機構国立感染症研究所
 感染症サーベイランス研究部
 〒162-8640東京都新宿区戸山1-23-1
 TEL：03-5285-1111
 FAX：03-5285-1129

URL：<https://id-info.jihs.go.jp/>
 <国立健康危機管理研究機構 感染症情報提供サイト>
<https://www.mhlw.go.jp/>
 <厚生労働省>
<https://www.forth.go.jp/>
 <旅行者のための海外感染症情報(厚生労働省検疫所)>

本週報は、感染症法に基づくものであり、全国の医療従事者、定点医療機関、保健所、保健所設置市、特別区、都道府県、地方衛生研究所、検疫所の皆様のご協力を得て、国立健康危機管理研究機構国立感染症研究所感染症サーベイランス研究部において編集したものです。

また、本週報は速報性を重視しておりますので、今後調査などの結果に応じて、若干の変更が生じることがありますが、その場合には週報上にて訂正させていただきます。

「感染症の話」及び「読者のコーナー」の回答欄の内容に関する責は、それぞれの執筆者及び回答者に属しますが、内容に関するご質問、ご意見については事務局でお受けいたします。

なお、週報の内容について、学術的研究、あるいは公衆衛生活動にかかわる業務以外の目的においては、無断転載を禁じます。