

マークをクリックするとそのページを見ることができます



発生動向総覧
P.2-9

<第21週>手足口病の定点当たり報告数は2週連続で増加した
/ その他最新動向



注目すべき感染症

<今週は該当記事はありません>



感染症関連情報
P.10

病原体情報 / 海外感染症情報 / エムポックス クレード情報



速報

<今週は該当記事はありません>



読者のコーナー

<今週は該当記事は
ありません>



グラフ総覧(第21週)

P.11-17



第21週のデータ

P.18-33



発生動向総覧

<第21週コメント> 5月27日集計分

注意：これは当該週に診断された報告症例の集計です。しかし、迅速に情報還元するために期日を決めて集計を行いますので、当該週に診断された症例の報告が集計の期日以降に届くこともあります。それらについては一部を除いて発生動向総覧では扱いませんが、翌週あるいはそれ以降に、巻末の表の累積数に加えられることになります。

※感染経路、感染原因、感染地域については、確定あるいは推定として記載されていたものを示します。

◆全数報告の感染症

1類感染症

報告なし

2類感染症

結核273例

3類感染症

細菌性赤痢1例 菌種：*S. sonnei*(D群) 感染地域：東京都/神奈川県/千葉県
腸管出血性大腸菌感染症49例(有症者28例、うちHUS 1例)

感染地域：国内35例、国内・国外不明14例

国内の感染地域：東京都4例、山形県2例、神奈川県2例、山梨県2例、愛媛県2例、福岡県2例、宮崎県2例、鹿児島県2例、北海道1例、岩手県1例、宮城県1例、福島県1例、群馬県1例、埼玉県1例、千葉県1例、新潟県1例、大阪府1例、兵庫県1例、鳥取県1例、徳島県1例、埼玉県/東京都1例、国内(都道府県不明)4例

年齢群：0歳(1例)、2歳(1例)、3歳(1例)、4歳(1例)、7歳(1例)、10代(9例)、20代(8例)、30代(8例)、40代(10例)、50代(5例)、60代(3例)、70代(1例)

血清群・毒素型：O157 VT2(8例)、O157 VT1・VT2(7例)、O26 VT1(5例)、O103 VT1(4例)、O111 VT1(2例)、O111 VT1・VT2(1例)、O115 VT1(1例)、O91 VT1(1例)、O91 VT1・VT2(1例)、その他・不明(19例)

累積報告数：827例(有症者399例、うちHUS 11例. 死亡なし)

腸チフス2例

感染地域：インド1例、バングラデシュ1例

4類感染症

E型肝炎15例

感染地域(感染源)：東京都3例(やきとん1例、猪肉1例、ジビエ1例)、神奈川県2例(馬刺し1例、レアの牛肉ステーキ1例)、北海道1例(不明)、栃木県1例(焼き肉)、埼玉県1例(豚レバー)、千葉県1例(不明)、国内(都道府県不明)3例(不明3例)、国内・国外不明3例(不明3例)

A型肝炎4例

感染地域：東京都1例、鳥取県1例、ネパール1例、ミャンマー1例

エムポックス2例

感染地域：タイ2例

コクシジオイデス症1例

感染地域：米国

重症熱性血小板減少症候群12例

感染地域：高知県3例、広島県2例、愛知県1例、三重県1例、兵庫
県1例、島根県1例、愛媛県1例、福岡県1例、国内・
国外不明1例

年齢群：60代(1例)、70代(8例)、80代(2例)、90代以上(1例)

つつが虫病2例(うち1例死亡)

感染地域：岩手県1例、新潟県1例

デング熱2例

感染地域：インド1例、マレーシア1例

累積報告数：33例(感染地域：国外33例)

日本紅斑熱18例

感染地域：愛知県3例、京都府3例、広島県3例、茨城県1例、千
葉県1例、静岡県1例、三重県1例、兵庫県1例、愛媛
県1例、高知県1例、佐賀県1例、長崎県1例

マラリア1例

熱帯熱__感染地域：カメルーン

レジオネラ症33例(肺炎型31例、ポンティアック熱型1例、無症状病原体保有者1例)

感染地域：東京都3例、北海道2例、栃木県2例、静岡県2例、兵
庫県2例、岡山県2例、群馬県1例、埼玉県1例、千葉
県1例、長野県1例、愛知県1例、滋賀県1例、大阪府
1例、愛媛県1例、熊本県1例、三重県/奈良県1例、
滋賀県/京都府1例、国内(都道府県不明)6例、国内・
国外不明3例

年齢群：50代(6例)、60代(6例)、70代(7例)、80代(9例)、90代
以上(5例)

累積報告数：698例

5類感染症

アメーバ赤痢8例(腸管アメーバ症7例、腸管外アメーバ症1例)

感染地域：茨城県1例、新潟県1例、国内(都道府県不明)1例、イン
ドネシア1例、タイ/ベトナム1例、国内・国外不明3例

感染経路：性的接触2例(異性間2例)、経口感染2例、その他・不
明4例

ウイルス性肝炎3例

B型肝炎ウイルス3例__感染経路：性的接触1例(異性間)、その他・
不明2例

カルバペネム耐性腸内細菌目細菌感染症17例

菌検出検体：尿5例、血液4例、喀痰1例、膿1例、その他6例

菌種：K. aerogenes 5例、K. pneumoniae 5例、E. cloacae 4例、E. coli
2例、その他・不明1例

感染経路：医療器具関連5例、以前からの保菌3例、院内感染1例、
手術部位1例、以前からの保菌/手術部位1例、その他・
不明6例

- 急性脳炎6例 EBウイルス1例__年齢群：30代
 単純ヘルペスウイルス1型1例__年齢群：60代
 単純ヘルペスウイルス2型1例__年齢群：80代
 病原体不明3例__年齢群：1歳(2例)、10代(1例)
- クロイツフェルト・ヤコブ病1例
 孤発性プリオン病古典型
- 劇症型溶血性レンサ球菌感染症22例
 年齢群：30代(1例)、40代(2例)、50代(6例.うち1例死亡)、60代(5例.うち2例死亡)、70代(4例)、80代(2例)、90代以上(2例)
- 後天性免疫不全症候群24例(AIDS 7例、無症候15例、その他2例)
 感染地域：国内21例、ウガンダ1例、国内・国外不明2例
 感染経路：性的接触23例(異性間5例、同性間18例)、不明1例
- ジアルジア症2例 感染地域：群馬県1例、広島県1例
- 侵襲性インフルエンザ菌感染症10例(菌検出検体：血液10例)
 年齢群：40代(1例)、60代(1例)、70代(2例)、80代(3例)、90代以上(3例)
- 侵襲性髄膜炎菌感染症1例(菌検出検体：血液)
 感染地域：東京都
 年齢群：80代
- 侵襲性肺炎球菌感染症55例(菌検出検体：血液48例、血液/髄液5例、血液/その他2例)
 年齢群：0歳(2例)、1歳(5例)、2歳(3例)、3歳(2例)、5歳(2例)、20代(2例)、30代(1例)、40代(1例)、50代(2例)、60代(7例)、70代(15例.うち1例死亡)、80代(9例)、90代以上(4例)
- 水痘(入院例に限る)16例(検査診断例9例、臨床診断例7例)
 年齢群：6歳(1例)、10代(3例)、20代(2例)、30代(2例)、40代(3例)、50代(1例)、70代(3例)、90代以上(1例)
- 多剤耐性緑膿菌感染症6例
 菌検出検体：喀痰2例、尿2例、膿1例、その他1例
- 梅毒177例(早期顕症I期57例、早期顕症II期54例、晩期顕症10例、先天梅毒1例、無症候55例)
 累積報告数：4,341例
- 播種性クリプトコックス症2例
 菌検出検体：髄液2例
 感染地域：国内(都道府県不明)1例、国内・国外不明1例
 年齢群：40代(1例)、70代(1例)
- 破傷風4例 年齢群：40代(1例)、80代(1例)、90代以上(2例)
- バンコマイシン耐性腸球菌感染症1例
 遺伝子型：不明__菌検出検体：尿
 累積報告数：40例

百日咳102例(うちLAMP法等病原体遺伝子検出18例)

年齢群：0歳(2例)、1歳(2例)、3歳(1例)、4歳(5例)、5歳(3例)、6歳(5例)、7歳(1例)、8歳(2例)、9歳(3例)、10代(32例)、20代(12例)、30代(10例)、40代(8例)、50代(10例)、60代(3例)、70代(1例)、80代(2例)

麻しん11例〔麻しん(検査診断例8例)、修飾麻しん3例〕

感染地域：東京都3例、愛知県2例、大阪府1例、国内・国外不明5例

年齢群：15～19歳(2例)、20～24歳(3例)、25～29歳(2例)、30～34歳(1例)、35～39歳(1例)、40代(1例)、50代(1例)

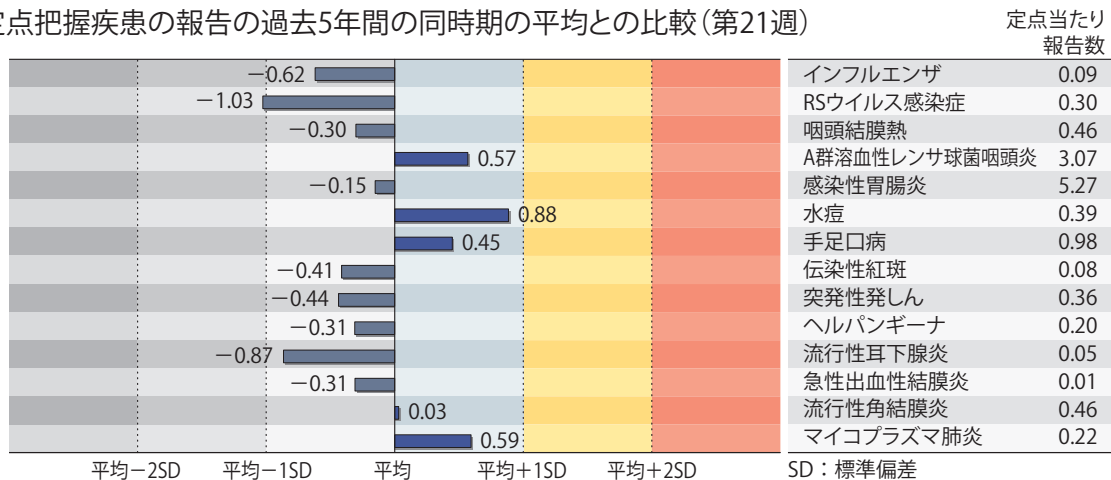
累積報告数：511例〔麻しん(検査診断例327例、臨床診断例3例)、修飾麻しん181例〕

(補) 2025年第21週から2026年第20週までに診断されたものの報告遅れとして、細菌性赤痢1例〔菌種：*S. sonnei*(D群)__感染地域：国内・国外不明〕、腸管出血性大腸菌感染症7例〔血清群・毒素型：O157 VT2(2例)、O157 VT1(1例)、O8 VT2(1例)、その他・不明(3例)〕、A型肝炎2例(感染地域：東京都1例、台湾1例)、エムボックス2例(感染地域：国内2例)、重症熱性血小板減少症候群1例(感染地域：京都府. 年齢群：80代)、日本紅斑熱1例(感染地域：島根県)、マラリア1例(熱帯熱__感染地域：ウガンダ)、レジオネラ症10例(うち1例死亡. 感染地域：愛知県3例、秋田県1例、栃木県1例、東京都1例、神奈川県1例、広島県1例、福岡県1例、国内・国外不明1例)、カルバペネム耐性腸内細菌目細菌感染症5例(うち1例死亡. 菌種：*E. cloacae* 1例、*E. coli* 1例、*K. pneumoniae* 1例、その他・不明2例)、急性脳炎4例(水痘・帯状疱疹ウイルス1例__年齢群：80代. ヒトパレコウイルス1例__年齢群：0歳. ライノウイルス/エンテロウイルス1例__年齢群：0歳. 病原体不明1例__年齢群：70代)、劇症型溶血性レンサ球菌感染症4例〔年齢群：80代(2例. うち1例死亡)、90代以上(2例)〕、水痘(入院例に限る)9例〔年齢群：0歳(2例)、7歳(1例)、20代(2例)、40代(1例)、50代(1例)、60代(1例)、70代(1例)〕、多剤耐性緑膿菌感染症3例(菌検出検体：喀痰1例、膿1例、尿1例)、梅毒80例(早期顕症I期29例、早期顕症II期29例、無症候22例)、バンコマイシン耐性腸球菌感染症1例(遺伝子型：不明__菌検出検体：尿)、百日咳25例〔うちLAMP法等病原体遺伝子検出3例__年齢群：1歳(1例)、2歳(1例)、10代(8例)、20代(6例)、30代(3例)、40代(2例)、50代(1例)、60代(1例)、70代(1例)、80代(1例)〕、麻しん2例〔麻しん(検査診断例2例)__感染地域：東京都1例、神奈川県1例. 年齢群：35～39歳(1例)、40代(1例)〕などの報告があった。

◆定点把握の対象となる5類感染症

全国の指定された医療機関(定点)から報告され、疾患により急性呼吸器感染症定点、小児科定点、眼科定点(約600カ所)、基幹定点(約500カ所)に分かれています。また、定点当たり報告数は、報告数/定点医療機関数です(増減の目安は小数点第3位以下を含む)。2025年第15週より定点数に変更されています。

定点把握疾患の報告の過去5年間の同時期の平均との比較(第21週)



当該週と過去5年間の平均(過去5年間の前週、当該週、後週の合計15週間分の平均)との差をグラフ上に表現した。

急性呼吸器感染症定点報告疾患(報告定点数: 3,738)

インフルエンザの定点当たり報告数は第7週以降減少が続いている。都道府県別の上位3位は沖縄県(1.57)、長野県(0.40)、富山県(0.27)である。基幹定点からのインフルエンザ入院サーベイランスにおける報告数は21例と前週と比較して減少した。都道府県別では11都道府県から報告があり、年齢群別では0歳(2例)、1～9歳(4例)、10代(1例)、20代(1例)、60代(3例)、70代(3例)、80歳以上(7例)であった。

新型コロナウイルス感染症の定点当たり報告数は減少した。都道府県別の上位3位は宮崎県(1.79)、鹿児島県(1.60)、岩手県(1.17)である。基幹定点からの新型コロナウイルス感染症入院サーベイランスにおける報告数は116例と前週と比較して減少した。都道府県別では40都道府県から報告があり、年齢群別では0歳(10例)、1～9歳(23例)、10代(6例)、30代(2例)、40代(2例)、50代(3例)、60代(8例)、70代(20例)、80歳以上(42例)であった。

急性呼吸器感染症(報告定点数: 3,727)

定点当たり報告数は減少した。都道府県別の上位3位は岩手県(70.88)、群馬県(67.60)、宮城県(64.16)である。

小児科定点報告疾患(主なもの)(報告定点数: 2,255)

RSウイルス感染症の定点当たり報告数は2週連続で増加した。都道府県別の上位3位は沖縄県(1.46)、鹿児島県(0.94)、福井県(0.92)である。

咽頭結膜熱の定点当たり報告数は2週連続で増加した。都道府県別の上位3位は京都府(1.13)、鹿児島県(1.00)、愛媛県(0.90)である。

A群溶血性レンサ球菌咽頭炎の定点当たり報告数は2週連続で増加した。都道府県別の上位3位は愛媛県(6.71)、鳥取県(6.58)、佐賀県(6.17)である。

感染性胃腸炎の定点当たり報告数は2週連続で増加した。都道府県別の上位3位は岐阜県(11.04)、石川県(9.39)、奈良県(8.88)である。

水痘の定点当たり報告数は減少した。都道府県別の上位3位は大分県(1.31)、石川県(1.29)、山形県(1.23)である。

手足口病の定点当たり報告数は2週連続で増加した。都道府県別の上位3位は宮崎県(8.53)、鹿児島県(8.45)、佐賀県(4.92)である。

伝染性紅斑の定点当たり報告数は減少した。都道府県別の上位3位は新潟県(0.60)、徳島県(0.52)、愛媛県(0.38)である。

ヘルパンギーナの定点当たり報告数は2週連続で増加した。都道府県別の上位3位は宮崎県(1.33)、鹿児島県(1.32)、佐賀県(1.00)である。

流行性耳下腺炎の定点当たり報告数は2週連続で増加した。都道府県別の上位3位は埼玉県(0.14)、大分県(0.14)、沖縄県(0.13)、和歌山県(0.11)である。

基幹定点報告疾患

マイコプラズマ肺炎の定点当たり報告数は増加した。都道府県別の上位3位は奈良県(0.83)、岐阜県(0.80)、三重県(0.78)である。

感染性胃腸炎(ロタウイルスに限る)の定点当たり報告数は減少した。15都道府県から25例報告があり、年齢群別では0歳(4例)、1～4歳(3例)、5～9歳(14例)、10代(4例)であった。

インフルエンザおよび新型コロナウイルス感染症の性別・年齢階級別報告数、前週との比較

2026年第21週

	インフルエンザ			新型コロナウイルス感染症		
	報告数	報告数	報告数	報告数	報告数	報告数
	総数	男性	女性	総数	男性	女性
総数	346	168	178	1348	615	733
0~5カ月	4	2	2	11	4	7
6~11カ月	5	3	2	46	28	18
1歳	10	8	2	99	45	54
2歳	12	7	5	54	33	21
3歳	13	9	4	51	19	32
4歳	13	2	11	51	16	35
5歳	12	5	7	47	24	23
6歳	18	8	10	34	17	17
7歳	16	6	10	38	23	15
8歳	21	7	14	44	22	22
9歳	17	10	7	47	27	20
10~14歳	66	34	32	262	128	134
15~19歳	33	17	16	74	37	37
20~29歳	12	5	7	52	22	30
30~39歳	29	17	12	85	29	56
40~49歳	18	7	11	84	30	54
50~59歳	18	7	11	60	25	35
60~69歳	11	6	5	56	26	30
70~79歳	7	2	5	67	22	45
80歳~	11	6	5	86	38	48

2026年第20週(再掲)

	インフルエンザ			新型コロナウイルス感染症		
	報告数	報告数	報告数	報告数	報告数	報告数
	総数	男性	女性	総数	男性	女性
総数	527	277	250	1395	671	724
0~5カ月	6	4	2	12	5	7
6~11カ月	7	2	5	38	19	19
1歳	26	16	10	79	37	42
2歳	14	6	8	44	19	25
3歳	19	11	8	45	25	20
4歳	16	8	8	34	18	16
5歳	17	10	7	33	16	17
6歳	24	15	9	36	16	20
7歳	20	10	10	30	15	15
8歳	17	11	6	26	15	11
9歳	21	9	12	32	16	16
10~14歳	100	50	50	251	137	114
15~19歳	42	23	19	74	40	34
20~29歳	40	24	16	64	21	43
30~39歳	52	26	26	95	42	53
40~49歳	32	15	17	104	40	64
50~59歳	26	17	9	97	49	48
60~69歳	21	11	10	89	42	47
70~79歳	14	7	7	114	49	65
80歳~	13	2	11	98	50	48

※ 全国の急性呼吸器感染症定点医療機関から届出された、当該週と前週のデータ。前週の届出数は、前週のIDWRで還元したデータ(参照：<https://id-info.jihs.go.jp/surveillance/idwr/index.html>)の再掲

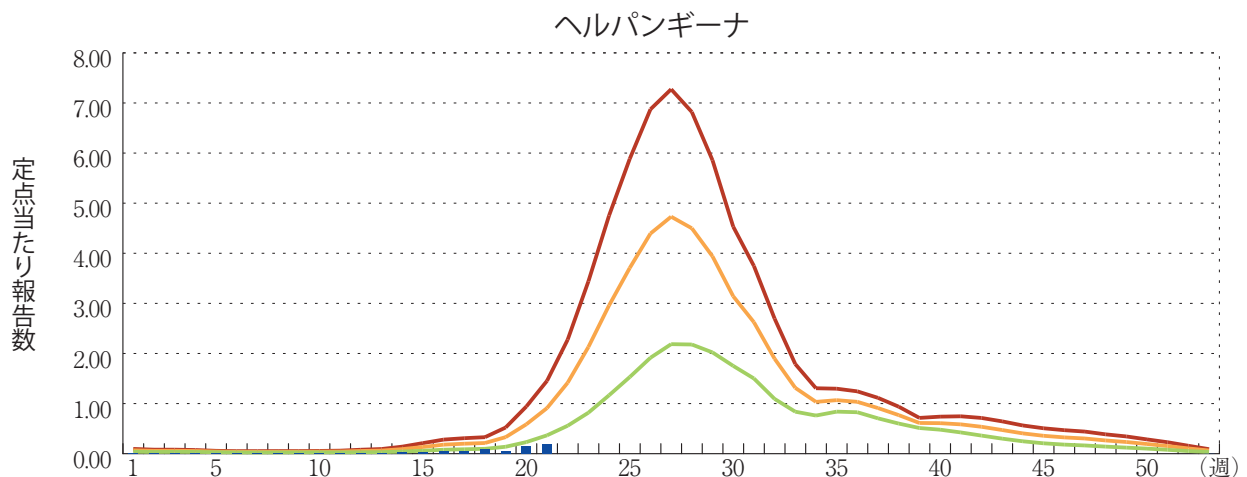
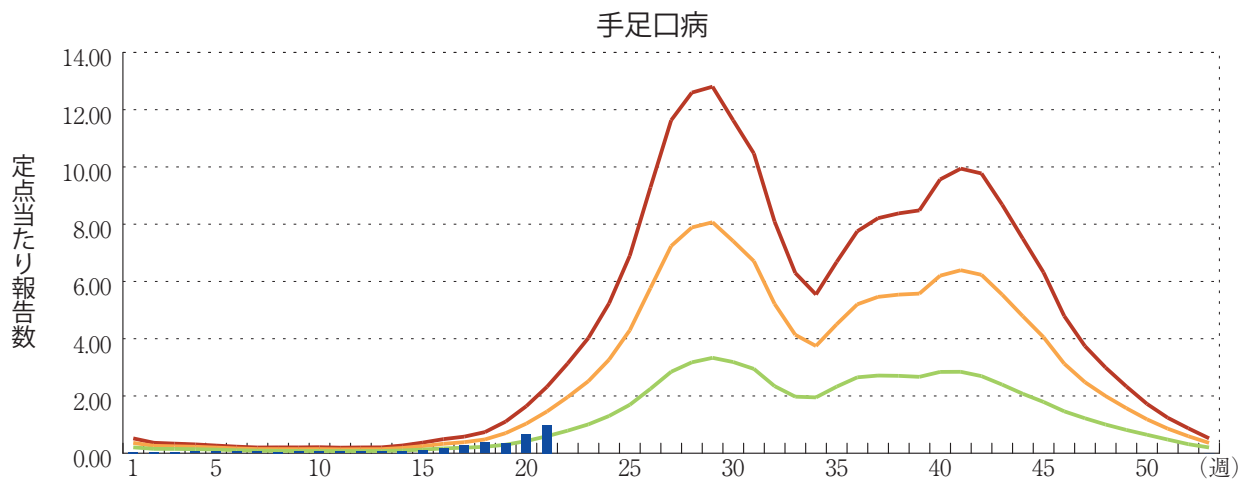
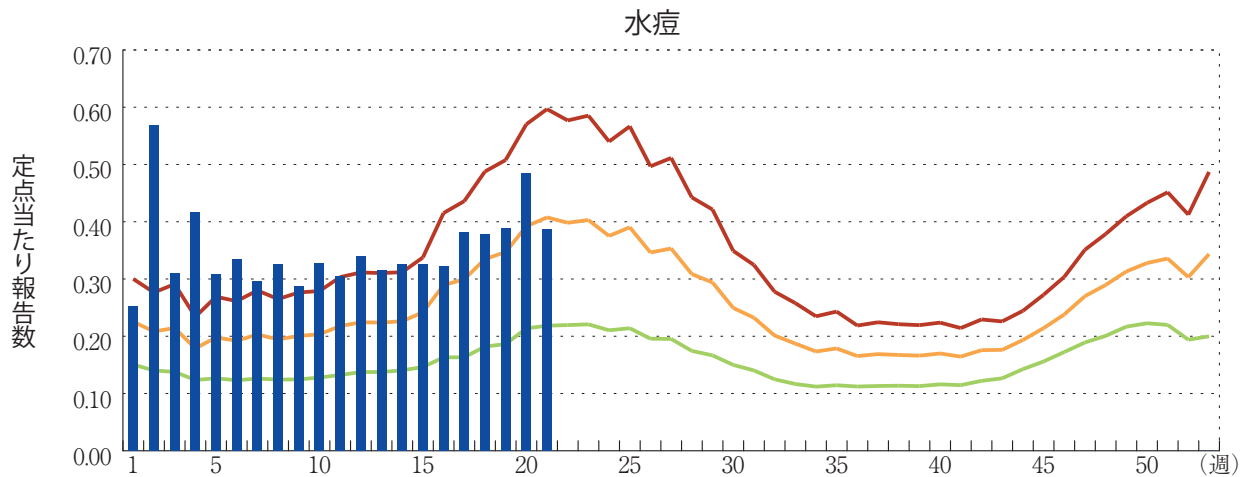
年末・年始(第52週～第1週頃)、ゴールデンウィーク(第18週頃)、お盆(第33週頃)、シルバーウィーク(第39週頃)等の週では、報告数が減少する傾向があり解釈には注意が必要である。なお、祝日、休日の並び等によって該当する週は年によって異なる。

図. 主要定点把握疾患の過去5年間との週別比較(2026年第21週)

青のバーで示す本年の定点当たり報告数が赤のラインを超えているときには、過去5年間の週の平均と比較してかなり多いことを示す。



*過去5年間：前週、当該週、後週の報告数の5年間分、合計15週間分





感染症関連情報

◆病原体情報

病原微生物検出情報(IASR)：<https://id-info.jihs.go.jp/surveillance/iasr/index.html>

◆海外感染症情報

厚生労働省検疫所(FORTH)：<https://www.forth.go.jp/>

◆エムボックス クレード情報(2026年5月28日時点)

第21週報告数 2例

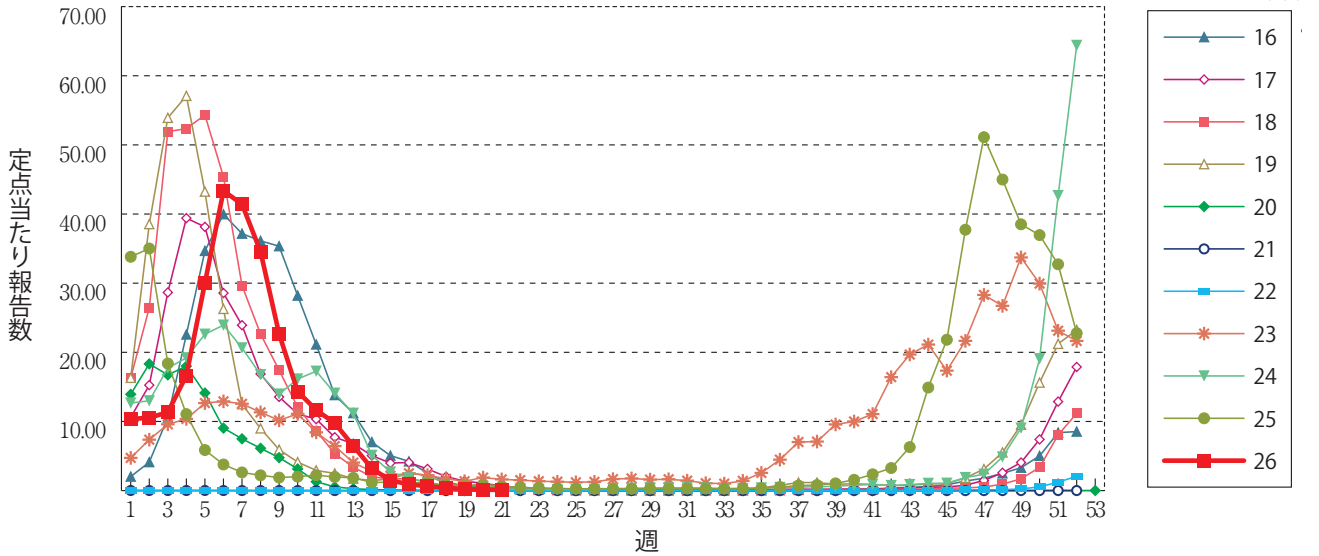
クレード1b 2例



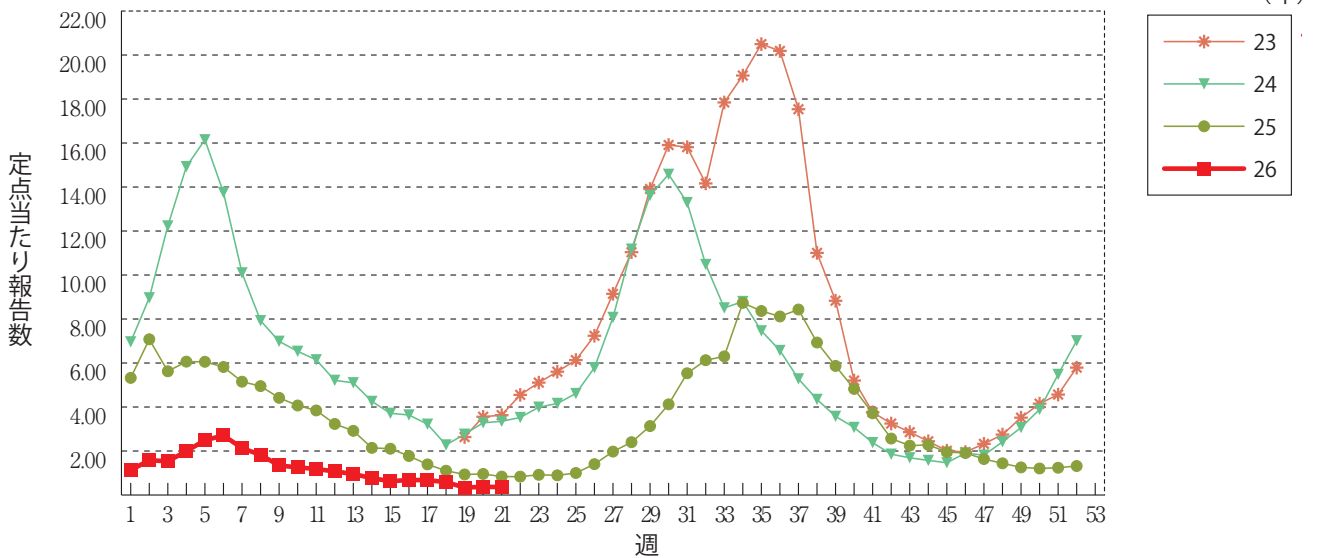
グラフ総覧(第21週)

※年末・年始(第52週～第1週頃)、ゴールデンウィーク(第18週頃)、お盆(第33週頃)、シルバーウィーク(第39週頃)等の週では、定点当たり報告数が減少する傾向があり解釈には注意が必要である。なお、祝日、休日の並び等によって該当する週は年によって異なる。
 ※2025年第15週より急性呼吸器感染症定点、小児科定点の定点数が変更されています。

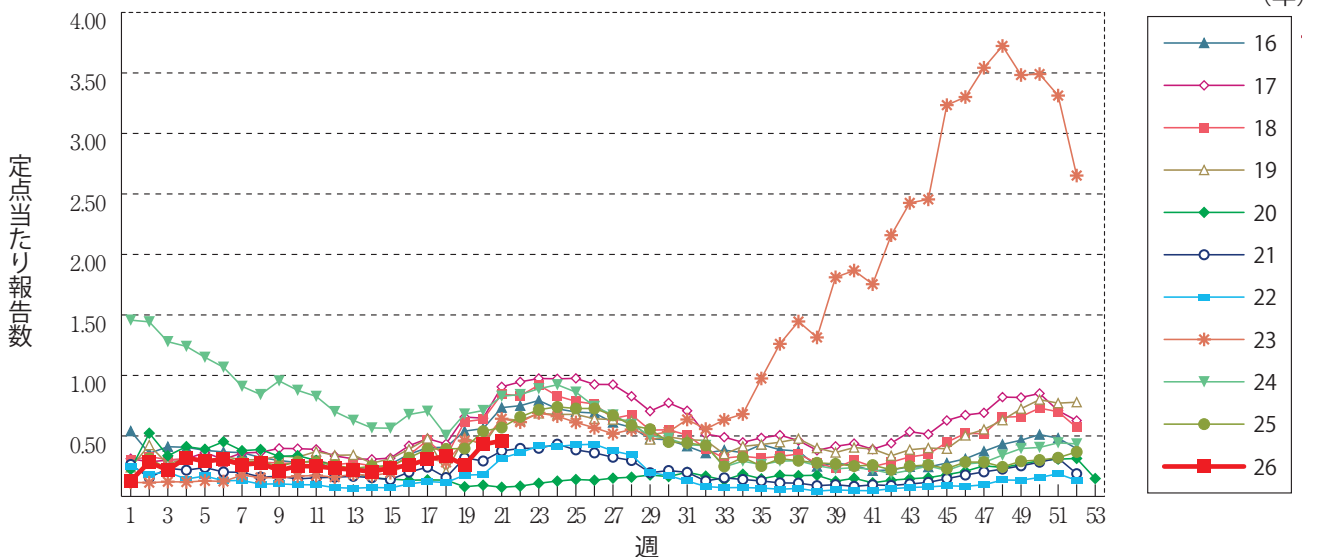
インフルエンザ



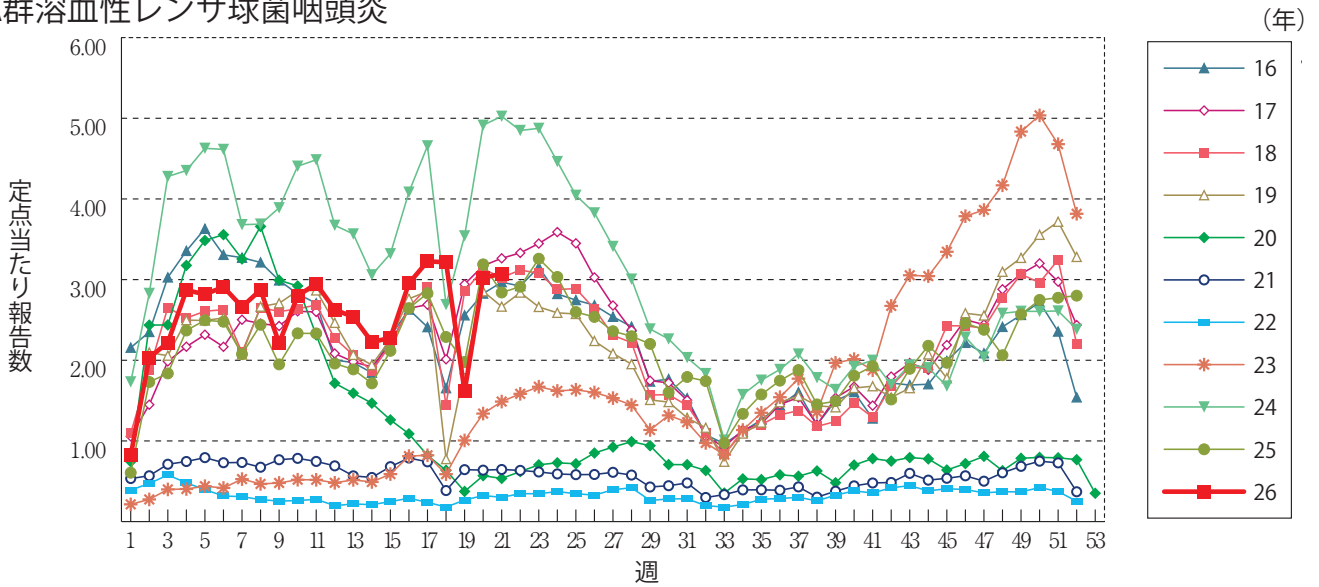
新型コロナウイルス感染症



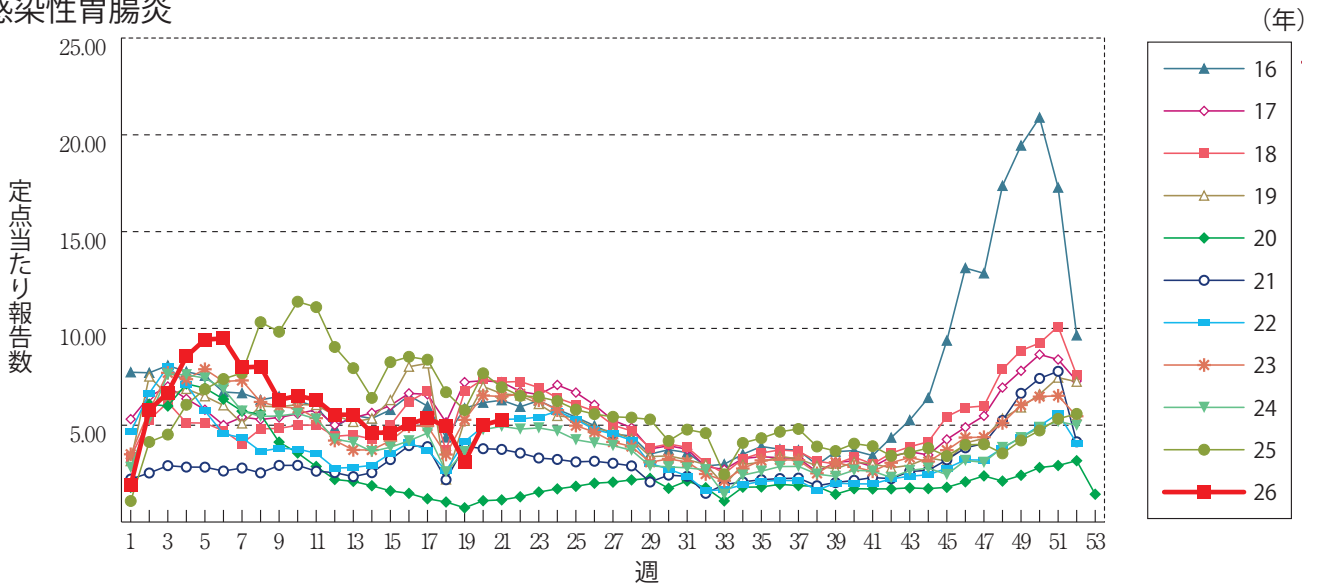
咽頭結膜熱



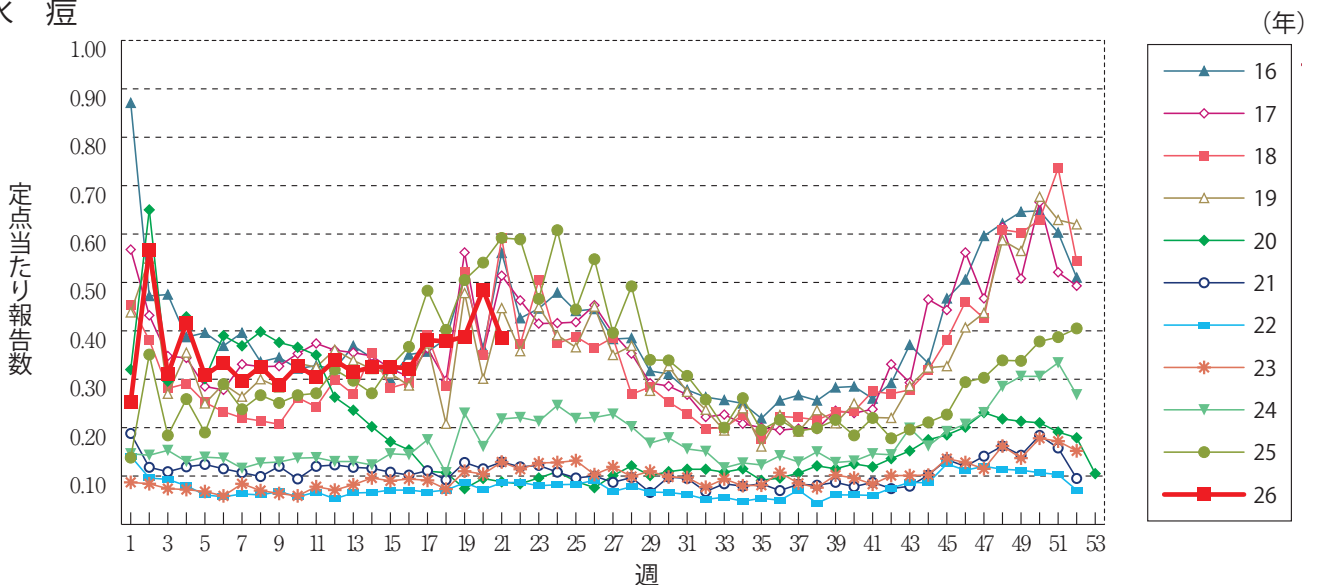
A群溶血性レンサ球菌咽頭炎



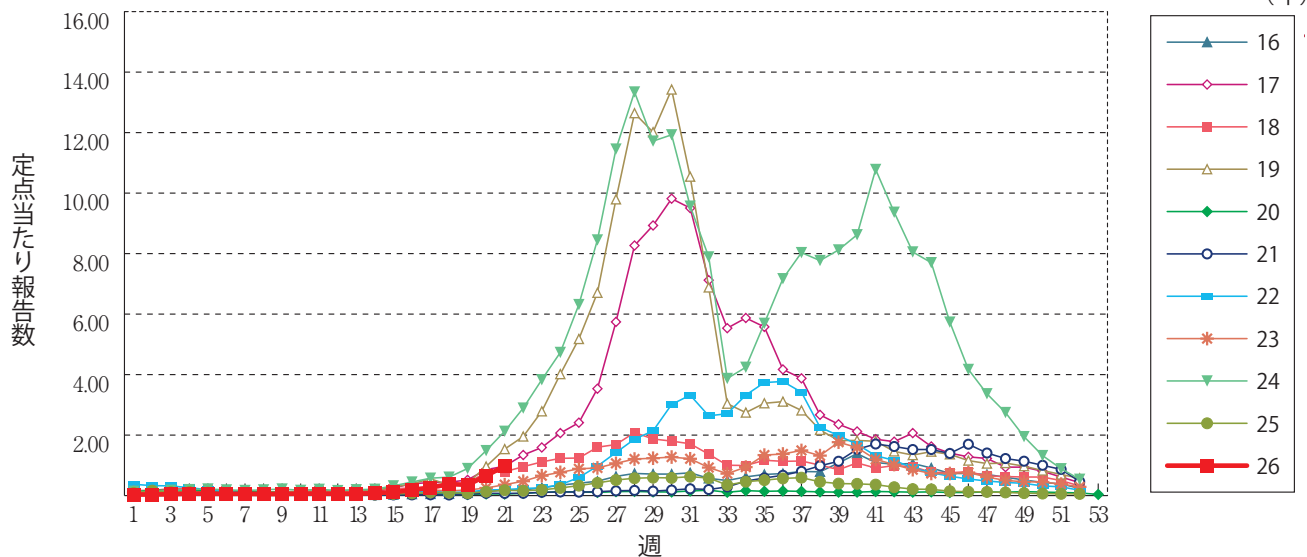
感染性胃腸炎



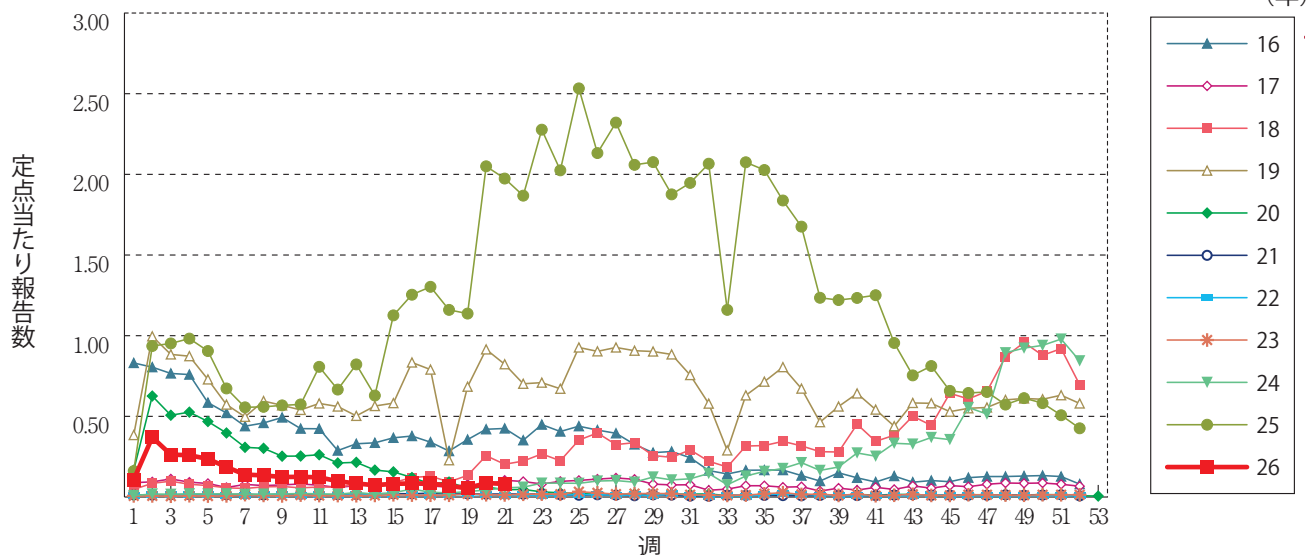
水痘



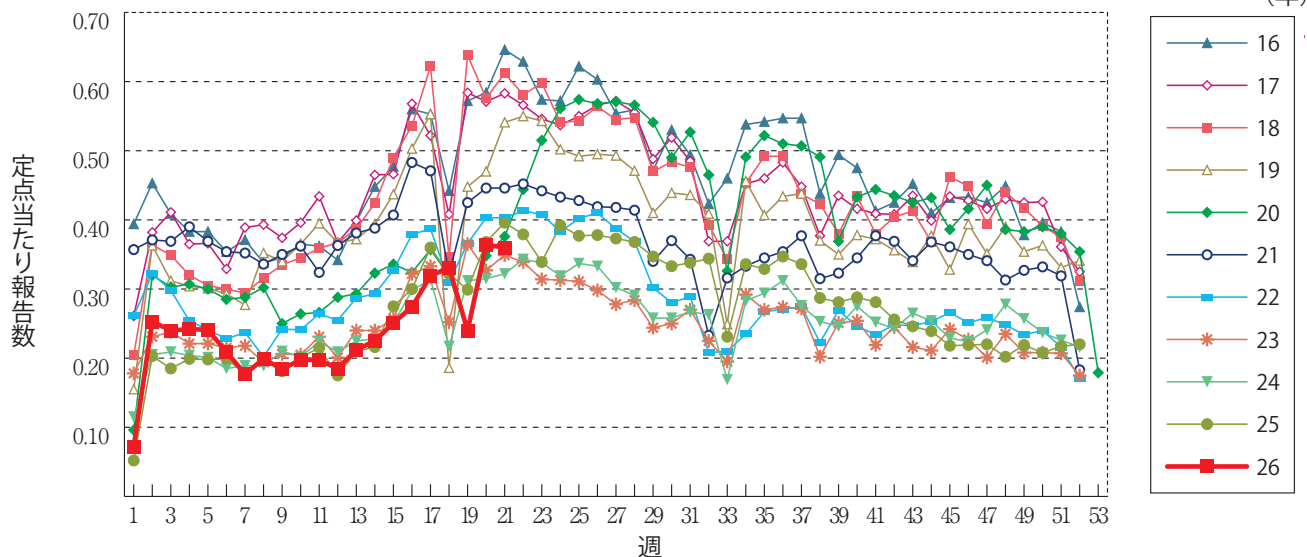
手足口病



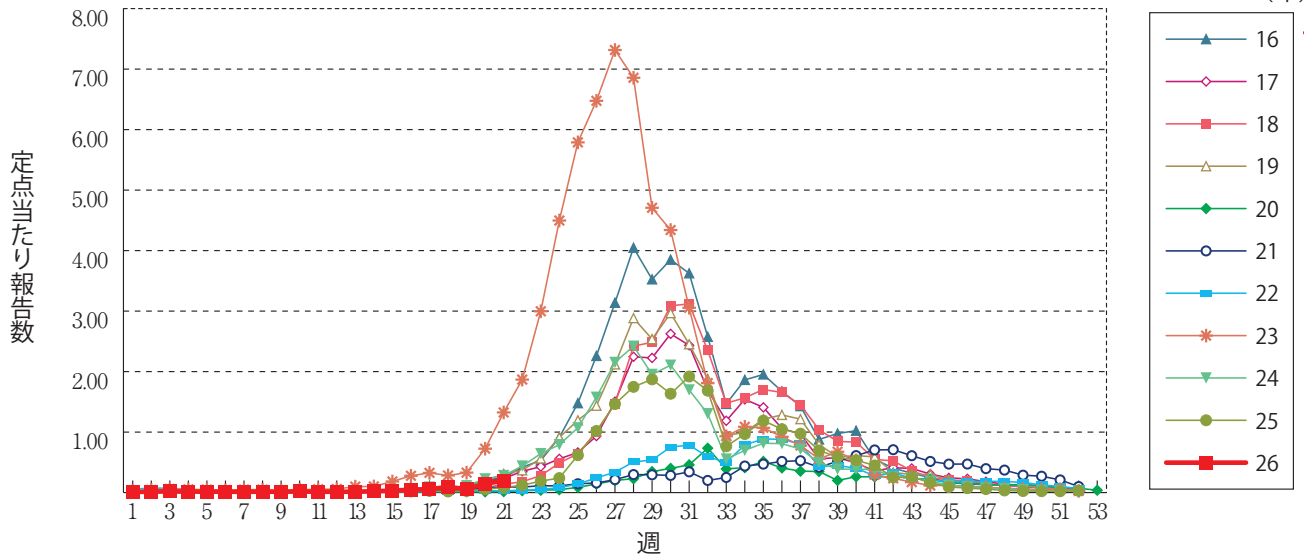
伝染性紅斑



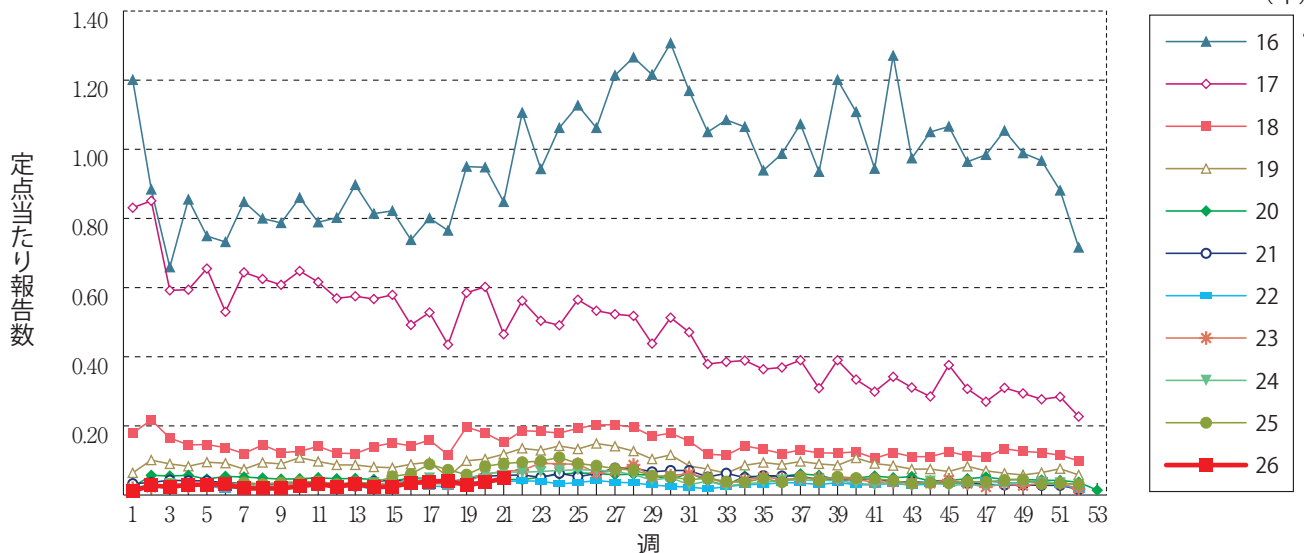
突発性発しん



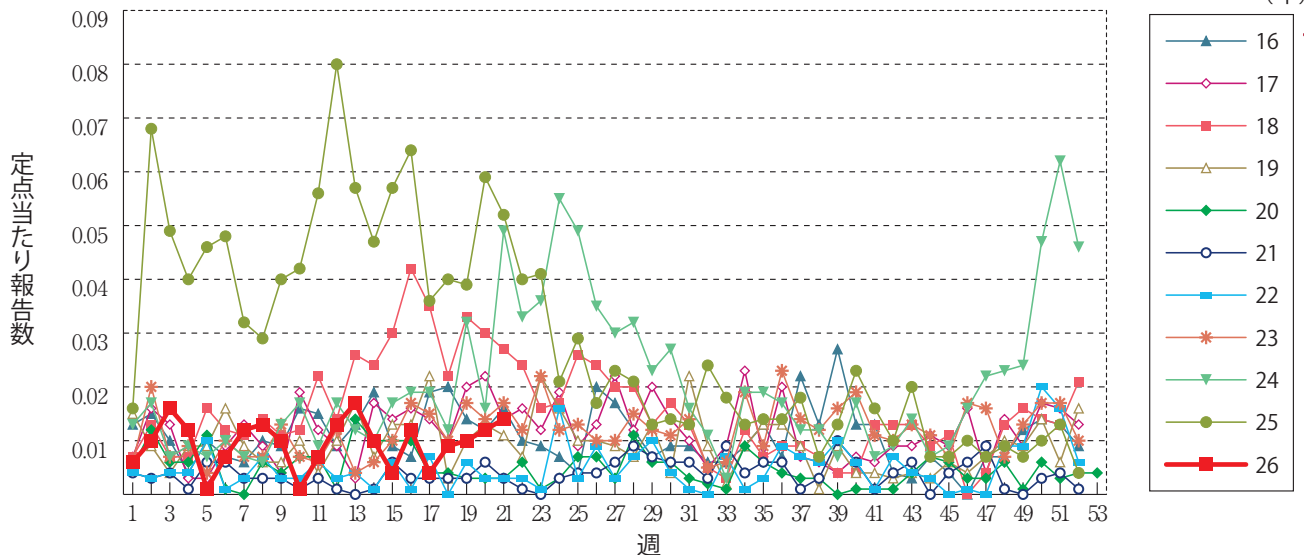
ヘルパンギーナ



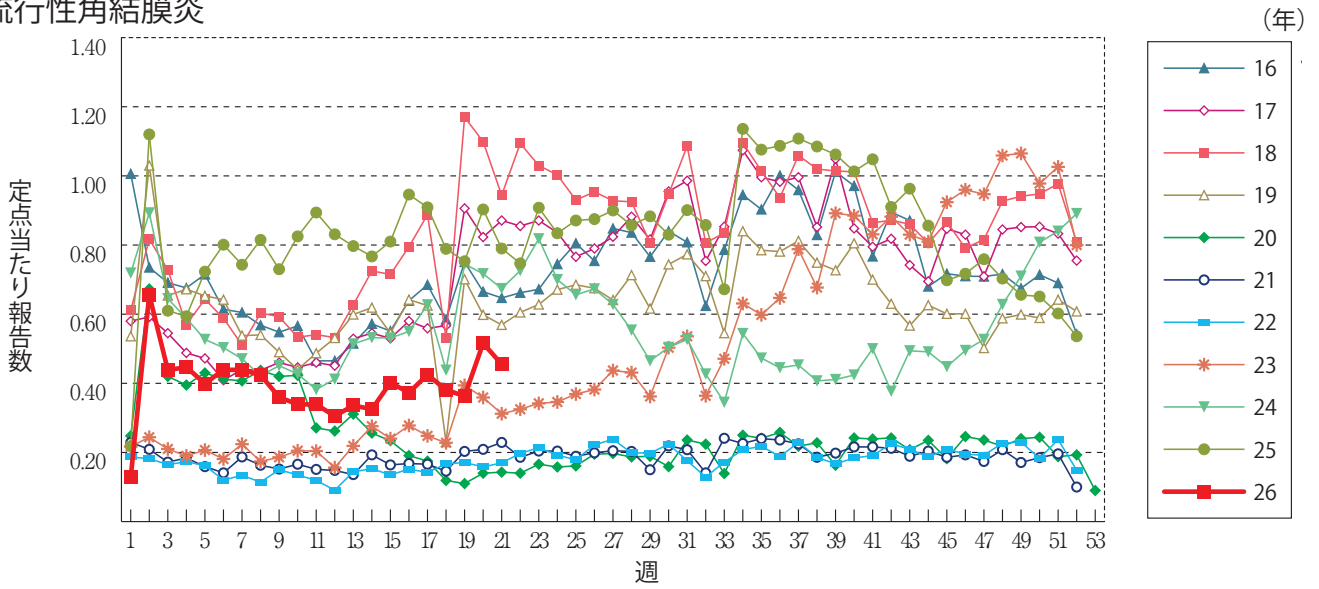
流行性耳下腺炎



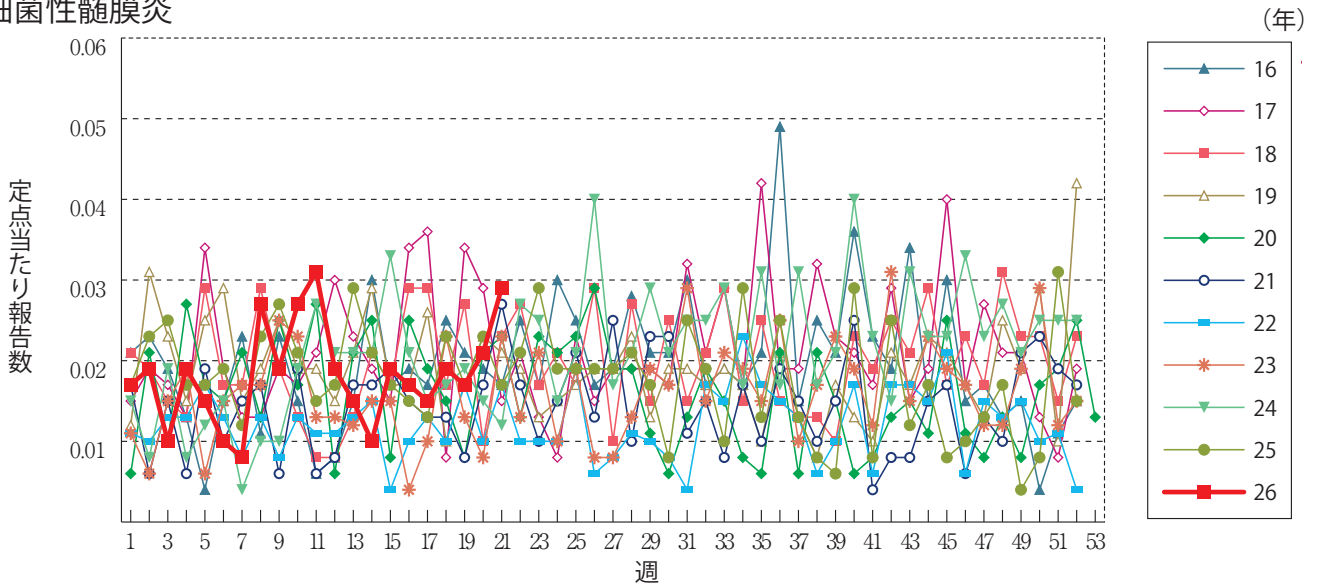
急性出血性結膜炎



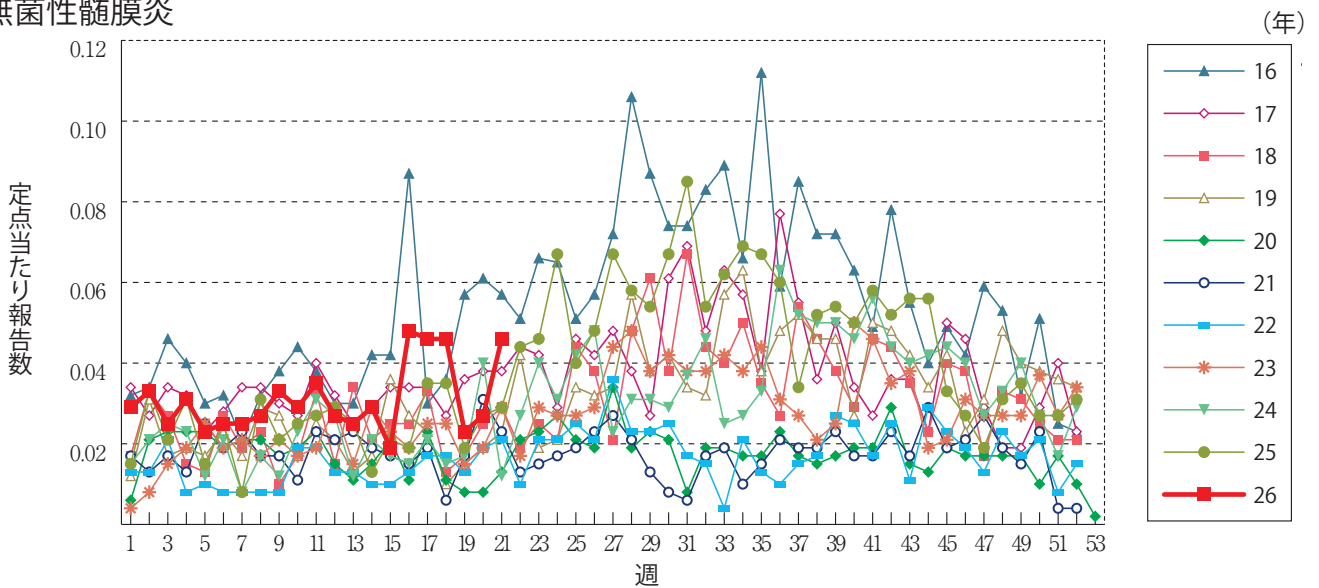
流行性角結膜炎



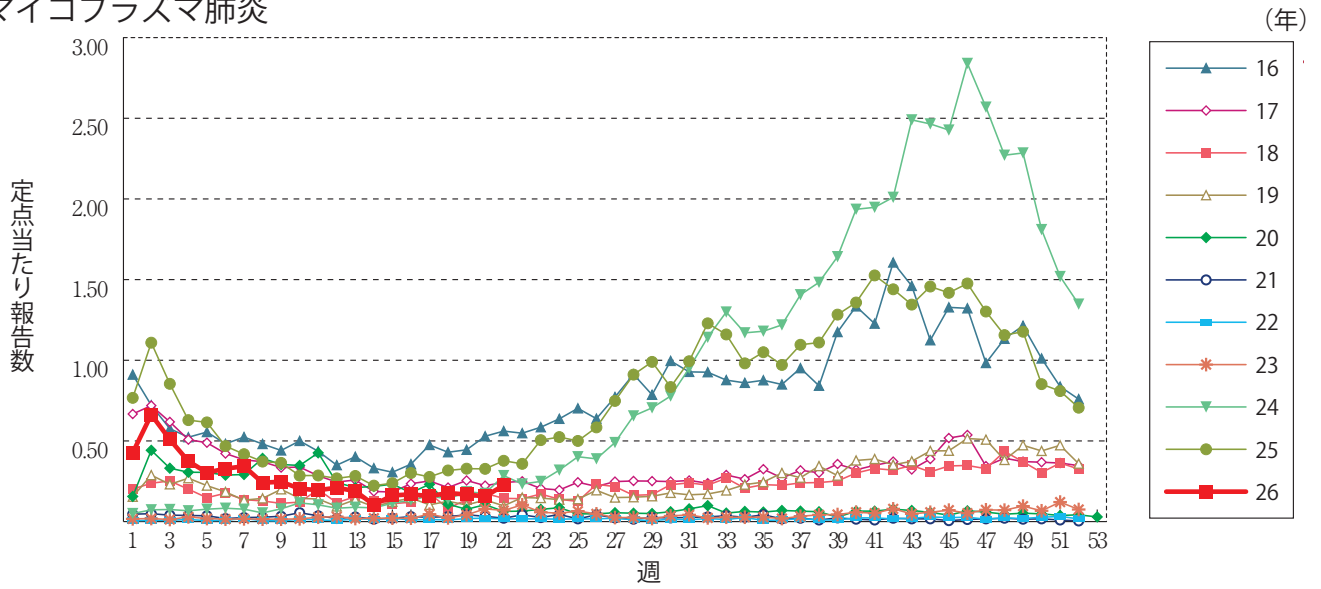
細菌性髄膜炎



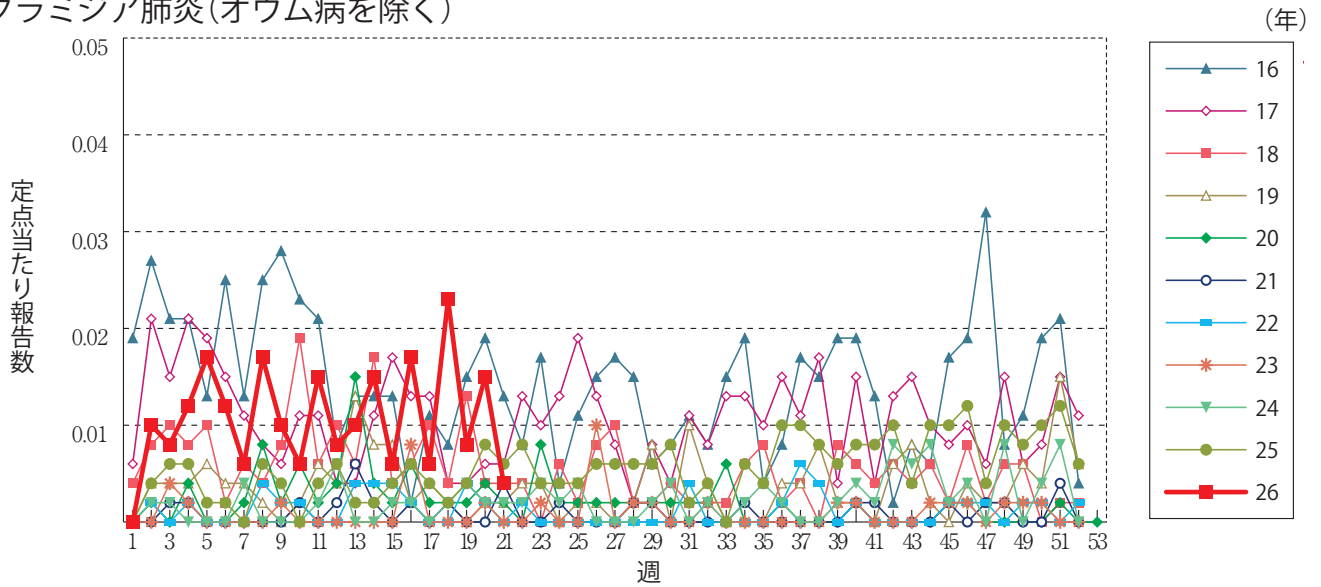
無菌性髄膜炎



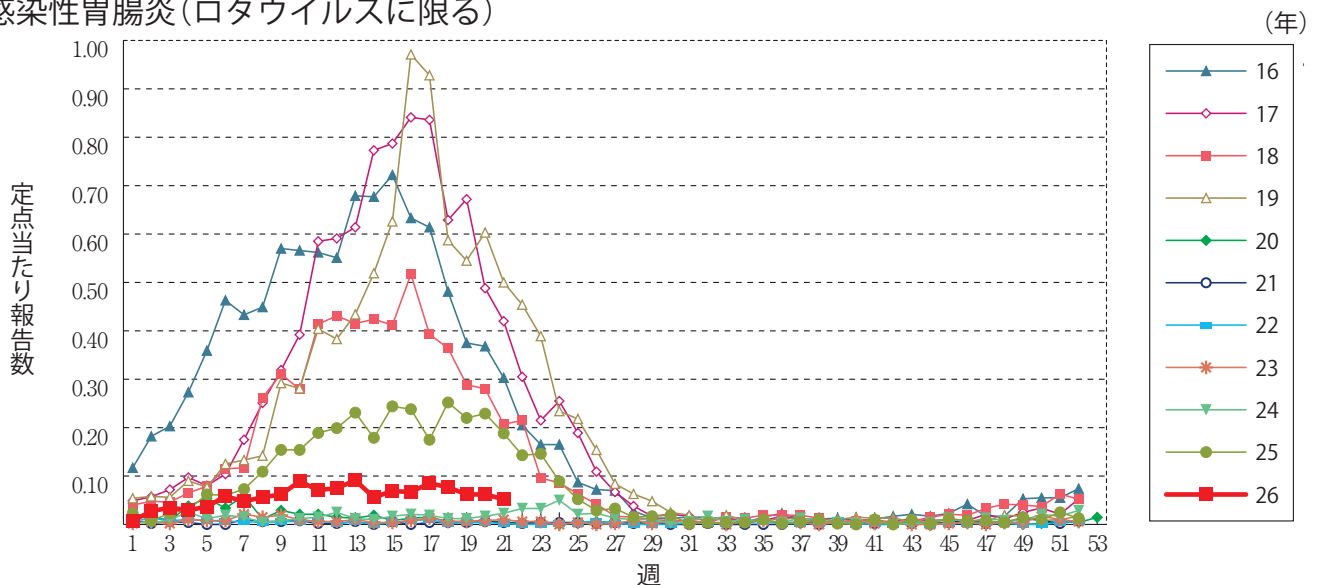
マイコプラズマ肺炎



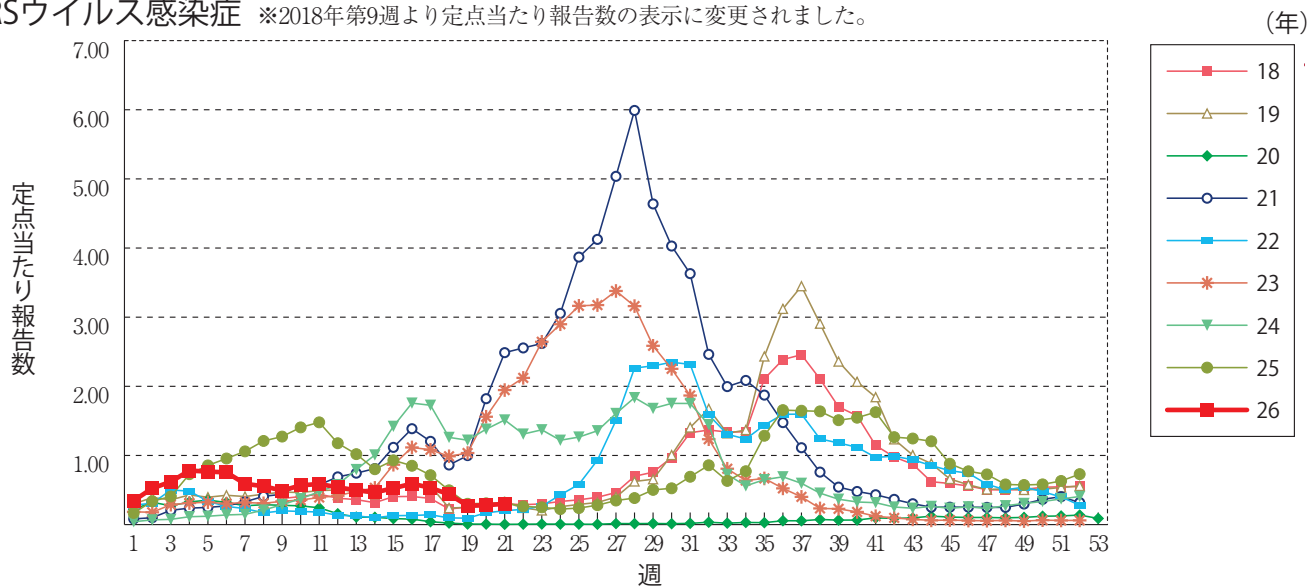
クラミジア肺炎(オウム病を除く)



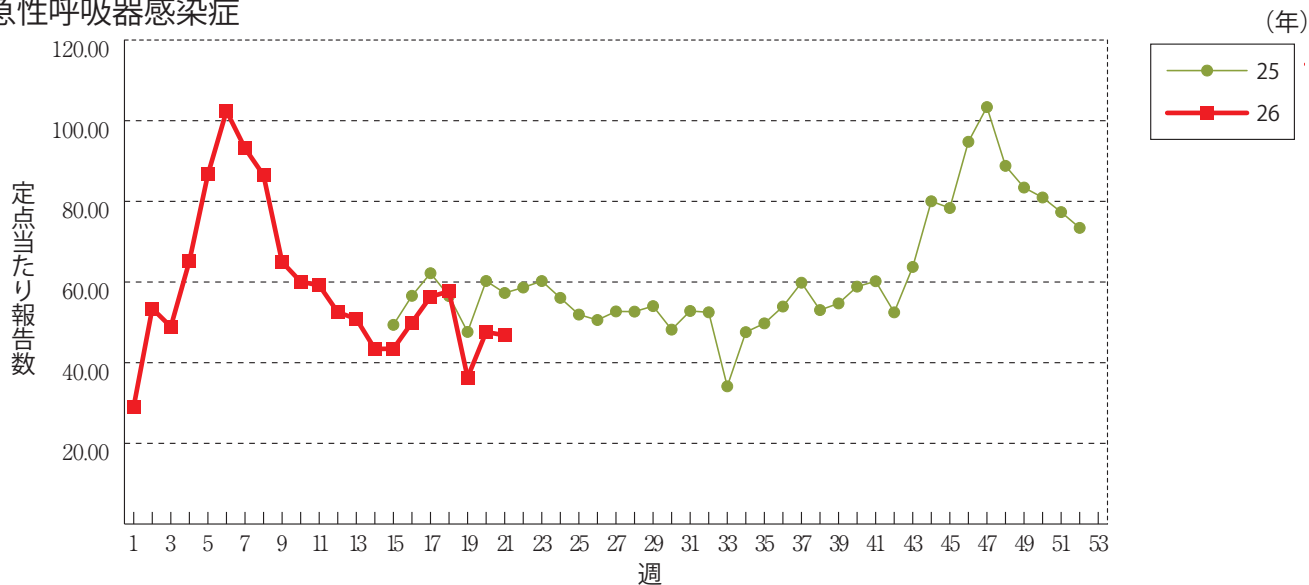
感染性胃腸炎(ロタウイルスに限る)



RSウイルス感染症 ※2018年第9週より定点当たり報告数の表示に変更されました。



急性呼吸器感染症





第21週のデータ

注)表中の報告数は5月27日集計分であり、その後の報告は次週以降の累積に反映されます。
 新型インフルエンザは掲載していません。
 新型コロナウイルス感染症は2023年5月8日より5類定点把握対象疾患に変更となりました。

報告数・累積報告数、疾病・都道府県別

2026年第21週

	エボラ出血熱		クリミア・コンゴ出血熱		痘 瘡		南米出血熱		ペスト		マールブルグ病		ラッサ熱		急性灰白髄炎		結 核	
	報告数	累積	報告数	累積	報告数	累積	報告数	累積	報告数	累積	報告数	累積	報告数	累積	報告数	累積	報告数	累積
総 数	-	-	-	-	-	-	-	-	-	-	-	-	-	-	-	-	273	5529
北海道	-	-	-	-	-	-	-	-	-	-	-	-	-	-	-	-	5	201
青森県	-	-	-	-	-	-	-	-	-	-	-	-	-	-	-	-	-	32
岩手県	-	-	-	-	-	-	-	-	-	-	-	-	-	-	-	-	-	36
宮城県	-	-	-	-	-	-	-	-	-	-	-	-	-	-	-	-	-	67
秋田県	-	-	-	-	-	-	-	-	-	-	-	-	-	-	-	-	-	19
山形県	-	-	-	-	-	-	-	-	-	-	-	-	-	-	-	-	-	25
福島県	-	-	-	-	-	-	-	-	-	-	-	-	-	-	-	-	4	47
茨城県	-	-	-	-	-	-	-	-	-	-	-	-	-	-	-	-	5	148
栃木県	-	-	-	-	-	-	-	-	-	-	-	-	-	-	-	-	4	62
群馬県	-	-	-	-	-	-	-	-	-	-	-	-	-	-	-	-	7	66
埼玉県	-	-	-	-	-	-	-	-	-	-	-	-	-	-	-	-	-	260
千葉県	-	-	-	-	-	-	-	-	-	-	-	-	-	-	-	-	20	315
東京都	-	-	-	-	-	-	-	-	-	-	-	-	-	-	-	-	47	836
神奈川県	-	-	-	-	-	-	-	-	-	-	-	-	-	-	-	-	17	353
新潟県	-	-	-	-	-	-	-	-	-	-	-	-	-	-	-	-	5	59
富山県	-	-	-	-	-	-	-	-	-	-	-	-	-	-	-	-	3	38
石川県	-	-	-	-	-	-	-	-	-	-	-	-	-	-	-	-	5	51
福井県	-	-	-	-	-	-	-	-	-	-	-	-	-	-	-	-	1	30
山梨県	-	-	-	-	-	-	-	-	-	-	-	-	-	-	-	-	2	22
長野県	-	-	-	-	-	-	-	-	-	-	-	-	-	-	-	-	3	52
岐阜県	-	-	-	-	-	-	-	-	-	-	-	-	-	-	-	-	9	98
静岡県	-	-	-	-	-	-	-	-	-	-	-	-	-	-	-	-	4	126
愛知県	-	-	-	-	-	-	-	-	-	-	-	-	-	-	-	-	18	418
三重県	-	-	-	-	-	-	-	-	-	-	-	-	-	-	-	-	3	76
滋賀県	-	-	-	-	-	-	-	-	-	-	-	-	-	-	-	-	2	49
京都府	-	-	-	-	-	-	-	-	-	-	-	-	-	-	-	-	5	124
大阪府	-	-	-	-	-	-	-	-	-	-	-	-	-	-	-	-	18	344
兵庫県	-	-	-	-	-	-	-	-	-	-	-	-	-	-	-	-	14	189
奈良県	-	-	-	-	-	-	-	-	-	-	-	-	-	-	-	-	5	66
和歌山県	-	-	-	-	-	-	-	-	-	-	-	-	-	-	-	-	2	31
鳥取県	-	-	-	-	-	-	-	-	-	-	-	-	-	-	-	-	-	15
島根県	-	-	-	-	-	-	-	-	-	-	-	-	-	-	-	-	1	34
岡山県	-	-	-	-	-	-	-	-	-	-	-	-	-	-	-	-	5	91
広島県	-	-	-	-	-	-	-	-	-	-	-	-	-	-	-	-	6	160
山口県	-	-	-	-	-	-	-	-	-	-	-	-	-	-	-	-	5	57
徳島県	-	-	-	-	-	-	-	-	-	-	-	-	-	-	-	-	-	21
香川県	-	-	-	-	-	-	-	-	-	-	-	-	-	-	-	-	1	38
愛媛県	-	-	-	-	-	-	-	-	-	-	-	-	-	-	-	-	2	57
高知県	-	-	-	-	-	-	-	-	-	-	-	-	-	-	-	-	2	28
福岡県	-	-	-	-	-	-	-	-	-	-	-	-	-	-	-	-	16	303
佐賀県	-	-	-	-	-	-	-	-	-	-	-	-	-	-	-	-	5	47
長崎県	-	-	-	-	-	-	-	-	-	-	-	-	-	-	-	-	7	69
熊本県	-	-	-	-	-	-	-	-	-	-	-	-	-	-	-	-	1	51
大分県	-	-	-	-	-	-	-	-	-	-	-	-	-	-	-	-	5	75
宮崎県	-	-	-	-	-	-	-	-	-	-	-	-	-	-	-	-	4	56
鹿児島県	-	-	-	-	-	-	-	-	-	-	-	-	-	-	-	-	5	82
沖縄県	-	-	-	-	-	-	-	-	-	-	-	-	-	-	-	-	-	105

*病原体がSARSコロナウイルスであるものに限る。
 **病原体がMERSコロナウイルスであるものに限る。2014年7月26日より届出対象疾患となりました。
 ***2013年5月6日より届出対象疾患となりました。

報告数・累積報告数、疾病・都道府県別

2026年第21週

	ジフテリア		重症急性 呼吸器症候群*		中東呼吸器 症候群**		鳥インフル エンザ(H5N1)		鳥インフル エンザ(H7N9)***		コレラ		細菌性赤痢		腸管出血性 大腸菌感染症		腸チフス	
	報告数	累積	報告数	累積	報告数	累積	報告数	累積	報告数	累積	報告数	累積	報告数	累積	報告数	累積	報告数	累積
総 数	-	-	-	-	-	-	-	-	-	-	-	-	1	35	49	827	2	15
北海道	-	-	-	-	-	-	-	-	-	-	-	-	-	4	1	38	-	1
青森県	-	-	-	-	-	-	-	-	-	-	-	-	1	1	-	7	-	-
岩手県	-	-	-	-	-	-	-	-	-	-	-	-	-	-	2	10	-	-
宮城県	-	-	-	-	-	-	-	-	-	-	-	-	-	1	2	12	-	-
秋田県	-	-	-	-	-	-	-	-	-	-	-	-	-	-	-	5	-	-
山形県	-	-	-	-	-	-	-	-	-	-	-	-	-	-	2	12	-	-
福島県	-	-	-	-	-	-	-	-	-	-	-	-	-	-	2	5	-	-
茨城県	-	-	-	-	-	-	-	-	-	-	-	-	-	3	1	15	-	-
栃木県	-	-	-	-	-	-	-	-	-	-	-	-	-	-	-	5	-	1
群馬県	-	-	-	-	-	-	-	-	-	-	-	-	-	-	2	15	-	-
埼玉県	-	-	-	-	-	-	-	-	-	-	-	-	-	2	5	47	1	2
千葉県	-	-	-	-	-	-	-	-	-	-	-	-	-	1	1	24	-	1
東京都	-	-	-	-	-	-	-	-	-	-	-	-	-	12	5	71	1	5
神奈川県	-	-	-	-	-	-	-	-	-	-	-	-	-	-	5	56	-	-
新潟県	-	-	-	-	-	-	-	-	-	-	-	-	-	-	1	8	-	-
富山県	-	-	-	-	-	-	-	-	-	-	-	-	-	-	-	1	-	-
石川県	-	-	-	-	-	-	-	-	-	-	-	-	-	-	-	9	-	-
福井県	-	-	-	-	-	-	-	-	-	-	-	-	-	-	-	11	-	-
山梨県	-	-	-	-	-	-	-	-	-	-	-	-	-	-	2	6	-	-
長野県	-	-	-	-	-	-	-	-	-	-	-	-	-	-	-	6	-	-
岐阜県	-	-	-	-	-	-	-	-	-	-	-	-	-	1	-	14	-	-
静岡県	-	-	-	-	-	-	-	-	-	-	-	-	-	2	1	13	-	-
愛知県	-	-	-	-	-	-	-	-	-	-	-	-	-	-	-	29	-	1
三重県	-	-	-	-	-	-	-	-	-	-	-	-	-	-	-	7	-	-
滋賀県	-	-	-	-	-	-	-	-	-	-	-	-	-	-	-	8	-	-
京都府	-	-	-	-	-	-	-	-	-	-	-	-	-	-	1	21	-	-
大阪府	-	-	-	-	-	-	-	-	-	-	-	-	-	2	1	31	-	3
兵庫県	-	-	-	-	-	-	-	-	-	-	-	-	-	2	2	25	-	-
奈良県	-	-	-	-	-	-	-	-	-	-	-	-	-	-	-	10	-	1
和歌山県	-	-	-	-	-	-	-	-	-	-	-	-	-	-	-	6	-	-
鳥取県	-	-	-	-	-	-	-	-	-	-	-	-	-	-	1	17	-	-
島根県	-	-	-	-	-	-	-	-	-	-	-	-	-	-	-	11	-	-
岡山県	-	-	-	-	-	-	-	-	-	-	-	-	-	-	-	21	-	-
広島県	-	-	-	-	-	-	-	-	-	-	-	-	-	-	-	48	-	-
山口県	-	-	-	-	-	-	-	-	-	-	-	-	-	-	-	28	-	-
徳島県	-	-	-	-	-	-	-	-	-	-	-	-	-	-	1	4	-	-
香川県	-	-	-	-	-	-	-	-	-	-	-	-	-	-	-	19	-	-
愛媛県	-	-	-	-	-	-	-	-	-	-	-	-	-	-	2	8	-	-
高知県	-	-	-	-	-	-	-	-	-	-	-	-	-	-	-	5	-	-
福岡県	-	-	-	-	-	-	-	-	-	-	-	-	-	4	2	42	-	-
佐賀県	-	-	-	-	-	-	-	-	-	-	-	-	-	-	1	16	-	-
長崎県	-	-	-	-	-	-	-	-	-	-	-	-	-	-	-	11	-	-
熊本県	-	-	-	-	-	-	-	-	-	-	-	-	-	-	-	4	-	-
大分県	-	-	-	-	-	-	-	-	-	-	-	-	-	-	-	2	-	-
宮崎県	-	-	-	-	-	-	-	-	-	-	-	-	-	-	3	18	-	-
鹿児島県	-	-	-	-	-	-	-	-	-	-	-	-	-	-	3	22	-	-
沖縄県	-	-	-	-	-	-	-	-	-	-	-	-	-	-	-	24	-	-

*2023年5月26日よりサル痘から感染症法上の名称が変更されました。

報告数・累積報告数、疾病・都道府県別

2026年第21週

	パラチフス		E型肝炎		ウエストナイル熱		A型肝炎		エキノコックス症		エムボックス*		黄熱		オウム病		オムスク出血熱	
	報告数	累積	報告数	累積	報告数	累積	報告数	累積	報告数	累積	報告数	累積	報告数	累積	報告数	累積	報告数	累積
総数	-	5	15	263	-	-	4	98	-	6	2	61	-	-	-	1	-	-
北海道	-	-	1	18	-	-	-	1	-	6	-	-	-	-	-	-	-	-
青森県	-	-	-	-	-	-	-	3	-	-	-	-	-	-	-	-	-	-
岩手県	-	-	-	-	-	-	-	-	-	-	-	-	-	-	-	-	-	-
宮城県	-	-	-	2	-	-	-	1	-	-	-	-	-	-	-	-	-	-
秋田県	-	-	-	3	-	-	-	1	-	-	-	-	-	-	-	-	-	-
山形県	-	-	-	4	-	-	-	-	-	-	-	-	-	-	-	-	-	-
福島県	-	-	-	2	-	-	-	5	-	-	-	-	-	-	-	-	-	-
茨城県	-	-	-	12	-	-	-	5	-	-	-	-	-	-	-	-	-	-
栃木県	-	1	1	6	-	-	-	1	-	-	-	1	-	-	-	-	-	-
群馬県	-	-	-	11	-	-	-	-	-	-	-	-	-	-	-	-	-	-
埼玉県	-	-	1	32	-	-	-	3	-	-	-	-	-	-	-	-	-	-
千葉県	-	1	2	18	-	-	-	5	-	-	-	2	-	-	-	-	-	-
東京都	-	1	5	68	-	-	3	32	-	-	2	53	-	-	-	-	-	-
神奈川県	-	-	4	36	-	-	-	10	-	-	-	5	-	-	-	-	-	-
新潟県	-	-	-	3	-	-	-	3	-	-	-	-	-	-	-	-	-	-
富山県	-	-	-	1	-	-	-	-	-	-	-	-	-	-	-	-	-	-
石川県	-	2	-	-	-	-	-	-	-	-	-	-	-	-	-	-	-	-
福井県	-	-	-	2	-	-	-	-	-	-	-	-	-	-	-	-	-	-
山梨県	-	-	-	1	-	-	-	-	-	-	-	-	-	-	-	-	-	-
長野県	-	-	-	8	-	-	-	-	-	-	-	-	-	-	-	-	-	-
岐阜県	-	-	-	6	-	-	-	1	-	-	-	-	-	-	-	-	-	-
静岡県	-	-	-	3	-	-	-	3	-	-	-	-	-	-	-	1	-	-
愛知県	-	-	-	5	-	-	-	2	-	-	-	-	-	-	-	-	-	-
三重県	-	-	-	1	-	-	-	-	-	-	-	1	-	-	-	-	-	-
滋賀県	-	-	-	-	-	-	-	2	-	-	-	-	-	-	-	-	-	-
京都府	-	-	1	2	-	-	-	3	-	-	-	-	-	-	-	-	-	-
大阪府	-	-	-	2	-	-	-	9	-	-	-	-	-	-	-	-	-	-
兵庫県	-	-	-	2	-	-	-	1	-	-	-	-	-	-	-	-	-	-
奈良県	-	-	-	-	-	-	-	-	-	-	-	-	-	-	-	-	-	-
和歌山県	-	-	-	-	-	-	-	-	-	-	-	-	-	-	-	-	-	-
鳥取県	-	-	-	-	-	-	1	1	-	-	-	-	-	-	-	-	-	-
島根県	-	-	-	1	-	-	-	-	-	-	-	1	-	-	-	-	-	-
岡山県	-	-	-	4	-	-	-	-	-	-	-	-	-	-	-	-	-	-
広島県	-	-	-	5	-	-	-	1	-	-	-	-	-	-	-	-	-	-
山口県	-	-	-	-	-	-	-	-	-	-	-	-	-	-	-	-	-	-
徳島県	-	-	-	-	-	-	-	-	-	-	-	-	-	-	-	-	-	-
香川県	-	-	-	-	-	-	-	1	-	-	-	-	-	-	-	-	-	-
愛媛県	-	-	-	-	-	-	-	-	-	-	-	-	-	-	-	-	-	-
高知県	-	-	-	-	-	-	-	-	-	-	-	-	-	-	-	-	-	-
福岡県	-	-	-	-	-	-	-	-	-	-	-	-	-	-	-	-	-	-
佐賀県	-	-	-	-	-	-	-	1	-	-	-	-	-	-	-	-	-	-
長崎県	-	-	-	1	-	-	-	1	-	-	-	-	-	-	-	-	-	-
熊本県	-	-	-	2	-	-	-	-	-	-	-	-	-	-	-	-	-	-
大分県	-	-	-	-	-	-	-	-	-	-	-	-	-	-	-	-	-	-
宮崎県	-	-	-	-	-	-	-	1	-	-	-	-	-	-	-	-	-	-
鹿児島県	-	-	-	2	-	-	-	1	-	-	-	-	-	-	-	-	-	-
沖縄県	-	-	-	-	-	-	-	-	-	-	-	-	-	-	-	-	-	-

*2016年2月15日より届出対象疾患となりました。

**2013年3月4日より届出対象疾患となりました。

報告数・累積報告数，疾病・都道府県別

2026年第21週

	回帰熱		キャサナル 森林病		Q熱		狂犬病		コクシジ オイデス症		ジカウイルス 感染症*		重症熱性血小板 減少症候群**		腎症候性出血熱		西部ウマ脳炎	
	報告数	累積	報告数	累積	報告数	累積	報告数	累積	報告数	累積	報告数	累積	報告数	累積	報告数	累積	報告数	累積
総数	-	-	-	-	-	-	-	-	1	3	-	-	12	62	-	-	-	-
北海道	-	-	-	-	-	-	-	-	-	-	-	-	-	-	-	-	-	-
青森県	-	-	-	-	-	-	-	-	-	-	-	-	-	-	-	-	-	-
岩手県	-	-	-	-	-	-	-	-	-	-	-	-	-	-	-	-	-	-
宮城県	-	-	-	-	-	-	-	-	-	-	-	-	-	-	-	-	-	-
秋田県	-	-	-	-	-	-	-	-	-	-	-	-	-	-	-	-	-	-
山形県	-	-	-	-	-	-	-	-	-	-	-	-	-	-	-	-	-	-
福島県	-	-	-	-	-	-	-	-	-	-	-	-	-	-	-	-	-	-
茨城県	-	-	-	-	-	-	-	-	-	-	-	-	-	-	-	-	-	-
栃木県	-	-	-	-	-	-	-	-	-	-	-	-	-	-	-	-	-	-
群馬県	-	-	-	-	-	-	-	-	-	-	-	-	-	-	-	-	-	-
埼玉県	-	-	-	-	-	-	-	-	-	-	-	-	-	-	-	-	-	-
千葉県	-	-	-	-	-	-	-	-	-	1	-	-	-	-	-	-	-	-
東京都	-	-	-	-	-	-	-	-	1	2	-	-	-	1	-	-	-	-
神奈川県	-	-	-	-	-	-	-	-	-	-	-	-	1	3	-	-	-	-
新潟県	-	-	-	-	-	-	-	-	-	-	-	-	-	-	-	-	-	-
富山県	-	-	-	-	-	-	-	-	-	-	-	-	-	-	-	-	-	-
石川県	-	-	-	-	-	-	-	-	-	-	-	-	-	-	-	-	-	-
福井県	-	-	-	-	-	-	-	-	-	-	-	-	-	-	-	-	-	-
山梨県	-	-	-	-	-	-	-	-	-	-	-	-	-	-	-	-	-	-
長野県	-	-	-	-	-	-	-	-	-	-	-	-	-	-	-	-	-	-
岐阜県	-	-	-	-	-	-	-	-	-	-	-	-	-	1	-	-	-	-
静岡県	-	-	-	-	-	-	-	-	-	-	-	-	-	4	-	-	-	-
愛知県	-	-	-	-	-	-	-	-	-	-	-	-	2	4	-	-	-	-
三重県	-	-	-	-	-	-	-	-	-	-	-	-	1	3	-	-	-	-
滋賀県	-	-	-	-	-	-	-	-	-	-	-	-	-	-	-	-	-	-
京都府	-	-	-	-	-	-	-	-	-	-	-	-	-	1	-	-	-	-
大阪府	-	-	-	-	-	-	-	-	-	-	-	-	-	1	-	-	-	-
兵庫県	-	-	-	-	-	-	-	-	-	-	-	-	1	3	-	-	-	-
奈良県	-	-	-	-	-	-	-	-	-	-	-	-	-	1	-	-	-	-
和歌山県	-	-	-	-	-	-	-	-	-	-	-	-	-	1	-	-	-	-
鳥取県	-	-	-	-	-	-	-	-	-	-	-	-	-	-	-	-	-	-
島根県	-	-	-	-	-	-	-	-	-	-	-	-	1	1	-	-	-	-
岡山県	-	-	-	-	-	-	-	-	-	-	-	-	-	-	-	-	-	-
広島県	-	-	-	-	-	-	-	-	-	-	-	-	2	2	-	-	-	-
山口県	-	-	-	-	-	-	-	-	-	-	-	-	-	2	-	-	-	-
徳島県	-	-	-	-	-	-	-	-	-	-	-	-	-	3	-	-	-	-
香川県	-	-	-	-	-	-	-	-	-	-	-	-	-	2	-	-	-	-
愛媛県	-	-	-	-	-	-	-	-	-	-	-	-	1	4	-	-	-	-
高知県	-	-	-	-	-	-	-	-	-	-	-	-	2	3	-	-	-	-
福岡県	-	-	-	-	-	-	-	-	-	-	-	-	1	1	-	-	-	-
佐賀県	-	-	-	-	-	-	-	-	-	-	-	-	-	3	-	-	-	-
長崎県	-	-	-	-	-	-	-	-	-	-	-	-	-	4	-	-	-	-
熊本県	-	-	-	-	-	-	-	-	-	-	-	-	-	4	-	-	-	-
大分県	-	-	-	-	-	-	-	-	-	-	-	-	-	4	-	-	-	-
宮崎県	-	-	-	-	-	-	-	-	-	-	-	-	-	3	-	-	-	-
鹿児島県	-	-	-	-	-	-	-	-	-	-	-	-	-	3	-	-	-	-
沖縄県	-	-	-	-	-	-	-	-	-	-	-	-	-	-	-	-	-	-

*鳥インフルエンザ(H5N1及びH7N9)を除く。

報告数・累積報告数, 疾病・都道府県別

2026年第21週

	ダニ媒介脳炎		炭 疽		チクングニア熱		つつが虫病		デング熱		東部ウマ脳炎		鳥インフルエンザ*		ニパウイルス感染症		日本紅斑熱	
	報告数	累積	報告数	累積	報告数	累積	報告数	累積	報告数	累積	報告数	累積	報告数	累積	報告数	累積	報告数	累積
総 数	-	-	-	-	-	1	2	49	2	33	-	-	-	-	-	-	18	88
北海道	-	-	-	-	-	-	-	-	-	-	-	-	-	-	-	-	-	-
青森県	-	-	-	-	-	-	-	-	-	-	-	-	-	-	-	-	-	-
岩手県	-	-	-	-	-	-	1	2	-	-	-	-	-	-	-	-	-	-
宮城県	-	-	-	-	-	-	-	-	-	-	-	-	-	-	-	-	-	-
秋田県	-	-	-	-	-	-	-	-	-	-	-	-	-	-	-	-	-	-
山形県	-	-	-	-	-	-	-	1	-	1	-	-	-	-	-	-	-	-
福島県	-	-	-	-	-	-	-	5	-	-	-	-	-	-	-	-	-	-
茨城県	-	-	-	-	-	-	-	1	-	-	-	-	-	-	-	-	1	1
栃木県	-	-	-	-	-	-	-	1	-	-	-	-	-	-	-	-	-	-
群馬県	-	-	-	-	-	-	-	-	-	1	-	-	-	-	-	-	-	1
埼玉県	-	-	-	-	-	-	-	-	-	-	-	-	-	-	-	-	-	-
千葉県	-	-	-	-	-	1	-	9	-	2	-	-	-	-	-	-	1	3
東京都	-	-	-	-	-	-	-	-	-	9	-	-	-	-	-	-	-	-
神奈川県	-	-	-	-	-	-	-	-	-	6	-	-	-	-	-	-	-	-
新潟県	-	-	-	-	-	-	1	2	-	-	-	-	-	-	-	-	-	-
富山県	-	-	-	-	-	-	-	-	-	-	-	-	-	-	-	-	-	-
石川県	-	-	-	-	-	-	-	-	-	-	-	-	-	-	-	-	-	2
福井県	-	-	-	-	-	-	-	-	-	-	-	-	-	-	-	-	-	-
山梨県	-	-	-	-	-	-	-	-	-	-	-	-	-	-	-	-	-	-
長野県	-	-	-	-	-	-	-	1	-	-	-	-	-	-	-	-	-	-
岐阜県	-	-	-	-	-	-	-	-	-	1	-	-	-	-	-	-	-	-
静岡県	-	-	-	-	-	-	-	-	-	-	-	-	-	-	-	-	1	2
愛知県	-	-	-	-	-	-	-	-	-	5	-	-	-	-	-	-	3	5
三重県	-	-	-	-	-	-	-	1	-	-	-	-	-	-	-	-	1	10
滋賀県	-	-	-	-	-	-	-	-	-	-	-	-	-	-	-	-	-	1
京都府	-	-	-	-	-	-	-	-	-	1	-	-	-	-	-	-	3	4
大阪府	-	-	-	-	-	-	-	-	2	5	-	-	-	-	-	-	1	3
兵庫県	-	-	-	-	-	-	-	1	-	-	-	-	-	-	-	-	-	2
奈良県	-	-	-	-	-	-	-	-	-	-	-	-	-	-	-	-	-	1
和歌山県	-	-	-	-	-	-	-	1	-	-	-	-	-	-	-	-	-	3
鳥取県	-	-	-	-	-	-	-	1	-	-	-	-	-	-	-	-	-	1
島根県	-	-	-	-	-	-	-	2	-	-	-	-	-	-	-	-	-	3
岡山県	-	-	-	-	-	-	-	-	-	-	-	-	-	-	-	-	-	-
広島県	-	-	-	-	-	-	-	-	-	-	-	-	-	-	-	-	3	12
山口県	-	-	-	-	-	-	-	-	-	-	-	-	-	-	-	-	-	-
徳島県	-	-	-	-	-	-	-	-	-	-	-	-	-	-	-	-	-	1
香川県	-	-	-	-	-	-	-	-	-	-	-	-	-	-	-	-	-	1
愛媛県	-	-	-	-	-	-	-	-	-	-	-	-	-	-	-	-	1	7
高知県	-	-	-	-	-	-	-	1	-	1	-	-	-	-	-	-	1	3
福岡県	-	-	-	-	-	-	-	-	-	1	-	-	-	-	-	-	-	1
佐賀県	-	-	-	-	-	-	-	-	-	-	-	-	-	-	-	-	1	5
長崎県	-	-	-	-	-	-	-	1	-	-	-	-	-	-	-	-	1	7
熊本県	-	-	-	-	-	-	-	-	-	-	-	-	-	-	-	-	-	1
大分県	-	-	-	-	-	-	-	-	-	-	-	-	-	-	-	-	-	1
宮崎県	-	-	-	-	-	-	-	4	-	-	-	-	-	-	-	-	-	5
鹿児島県	-	-	-	-	-	-	-	15	-	-	-	-	-	-	-	-	-	1
沖縄県	-	-	-	-	-	-	-	-	-	-	-	-	-	-	-	-	-	1

報告数・累積報告数，疾病・都道府県別

2026年第21週

	日本脳炎		ハンタウイルス 肺症候群		Bウイルス病		鼻 疽		ブルセラ症		ベネズエラ ウマ脳炎		ヘンドラウイルス 感 染 症		発しんチフス		ボツリヌス症	
	報告数	累積	報告数	累積	報告数	累積	報告数	累積	報告数	累積	報告数	累積	報告数	累積	報告数	累積	報告数	累積
総 数	-	2	-	-	-	-	-	-	-	-	-	-	-	-	-	-	-	-
北海道	-	-	-	-	-	-	-	-	-	-	-	-	-	-	-	-	-	-
青森県	-	-	-	-	-	-	-	-	-	-	-	-	-	-	-	-	-	-
岩手県	-	-	-	-	-	-	-	-	-	-	-	-	-	-	-	-	-	-
宮城県	-	-	-	-	-	-	-	-	-	-	-	-	-	-	-	-	-	-
秋田県	-	-	-	-	-	-	-	-	-	-	-	-	-	-	-	-	-	-
山形県	-	-	-	-	-	-	-	-	-	-	-	-	-	-	-	-	-	-
福島県	-	-	-	-	-	-	-	-	-	-	-	-	-	-	-	-	-	-
茨城県	-	-	-	-	-	-	-	-	-	-	-	-	-	-	-	-	-	-
栃木県	-	-	-	-	-	-	-	-	-	-	-	-	-	-	-	-	-	-
群馬県	-	-	-	-	-	-	-	-	-	-	-	-	-	-	-	-	-	-
埼玉県	-	-	-	-	-	-	-	-	-	-	-	-	-	-	-	-	-	-
千葉県	-	1	-	-	-	-	-	-	-	-	-	-	-	-	-	-	-	-
東京都	-	-	-	-	-	-	-	-	-	-	-	-	-	-	-	-	-	-
神奈川県	-	-	-	-	-	-	-	-	-	-	-	-	-	-	-	-	-	-
新潟県	-	-	-	-	-	-	-	-	-	-	-	-	-	-	-	-	-	-
富山県	-	-	-	-	-	-	-	-	-	-	-	-	-	-	-	-	-	-
石川県	-	-	-	-	-	-	-	-	-	-	-	-	-	-	-	-	-	-
福井県	-	-	-	-	-	-	-	-	-	-	-	-	-	-	-	-	-	-
山梨県	-	-	-	-	-	-	-	-	-	-	-	-	-	-	-	-	-	-
長野県	-	-	-	-	-	-	-	-	-	-	-	-	-	-	-	-	-	-
岐阜県	-	-	-	-	-	-	-	-	-	-	-	-	-	-	-	-	-	-
静岡県	-	-	-	-	-	-	-	-	-	-	-	-	-	-	-	-	-	-
愛知県	-	-	-	-	-	-	-	-	-	-	-	-	-	-	-	-	-	-
三重県	-	-	-	-	-	-	-	-	-	-	-	-	-	-	-	-	-	-
滋賀県	-	-	-	-	-	-	-	-	-	-	-	-	-	-	-	-	-	-
京都府	-	-	-	-	-	-	-	-	-	-	-	-	-	-	-	-	-	-
大阪府	-	-	-	-	-	-	-	-	-	-	-	-	-	-	-	-	-	-
兵庫県	-	-	-	-	-	-	-	-	-	-	-	-	-	-	-	-	-	-
奈良県	-	-	-	-	-	-	-	-	-	-	-	-	-	-	-	-	-	-
和歌山県	-	-	-	-	-	-	-	-	-	-	-	-	-	-	-	-	-	-
鳥取県	-	-	-	-	-	-	-	-	-	-	-	-	-	-	-	-	-	-
島根県	-	-	-	-	-	-	-	-	-	-	-	-	-	-	-	-	-	-
岡山県	-	-	-	-	-	-	-	-	-	-	-	-	-	-	-	-	-	-
広島県	-	-	-	-	-	-	-	-	-	-	-	-	-	-	-	-	-	-
山口県	-	-	-	-	-	-	-	-	-	-	-	-	-	-	-	-	-	-
徳島県	-	-	-	-	-	-	-	-	-	-	-	-	-	-	-	-	-	-
香川県	-	-	-	-	-	-	-	-	-	-	-	-	-	-	-	-	-	-
愛媛県	-	1	-	-	-	-	-	-	-	-	-	-	-	-	-	-	-	-
高知県	-	-	-	-	-	-	-	-	-	-	-	-	-	-	-	-	-	-
福岡県	-	-	-	-	-	-	-	-	-	-	-	-	-	-	-	-	-	-
佐賀県	-	-	-	-	-	-	-	-	-	-	-	-	-	-	-	-	-	-
長崎県	-	-	-	-	-	-	-	-	-	-	-	-	-	-	-	-	-	-
熊本県	-	-	-	-	-	-	-	-	-	-	-	-	-	-	-	-	-	-
大分県	-	-	-	-	-	-	-	-	-	-	-	-	-	-	-	-	-	-
宮崎県	-	-	-	-	-	-	-	-	-	-	-	-	-	-	-	-	-	-
鹿児島県	-	-	-	-	-	-	-	-	-	-	-	-	-	-	-	-	-	-
沖縄県	-	-	-	-	-	-	-	-	-	-	-	-	-	-	-	-	-	-

報告数・累積報告数, 疾病・都道府県別

2026年第21週

	マラリア		野 兎 病		ライム病		リッサウイルス 感 染 症		リフトバレー熱		類 鼻 疽		レジオネラ症		レプトスピラ症		ロッキー山 紅 斑 熱	
	報告数	累積	報告数	累積	報告数	累積	報告数	累積	報告数	累積	報告数	累積	報告数	累積	報告数	累積	報告数	累積
総 数	1	15	-	-	-	-	-	-	-	-	-	-	33	698	-	4	-	-
北海道	-	-	-	-	-	-	-	-	-	-	-	-	2	15	-	-	-	-
青森県	-	-	-	-	-	-	-	-	-	-	-	-	-	-	-	-	-	-
岩手県	-	-	-	-	-	-	-	-	-	-	-	-	5	-	-	-	-	-
宮城県	-	-	-	-	-	-	-	-	-	-	-	-	11	-	-	-	-	-
秋田県	-	-	-	-	-	-	-	-	-	-	-	-	9	-	-	-	-	-
山形県	-	1	-	-	-	-	-	-	-	-	-	-	9	-	-	-	-	-
福島県	-	-	-	-	-	-	-	-	-	-	-	1	14	-	-	-	-	-
茨城県	-	-	-	-	-	-	-	-	-	-	-	-	16	-	-	-	-	-
栃木県	-	-	-	-	-	-	-	-	-	-	-	2	18	-	-	-	-	-
群馬県	-	-	-	-	-	-	-	-	-	-	-	1	11	-	-	-	-	-
埼玉県	-	1	-	-	-	-	-	-	-	-	-	1	41	-	-	-	-	-
千葉県	1	2	-	-	-	-	-	-	-	-	-	2	48	-	-	-	-	-
東京都	-	3	-	-	-	-	-	-	-	-	-	3	49	-	2	-	-	-
神奈川県	-	2	-	-	-	-	-	-	-	-	-	2	47	-	-	-	-	-
新潟県	-	-	-	-	-	-	-	-	-	-	-	-	5	-	-	-	-	-
富山県	-	-	-	-	-	-	-	-	-	-	-	-	11	-	-	-	-	-
石川県	-	-	-	-	-	-	-	-	-	-	-	-	11	-	-	-	-	-
福井県	-	-	-	-	-	-	-	-	-	-	-	-	1	-	-	-	-	-
山梨県	-	-	-	-	-	-	-	-	-	-	-	-	3	-	-	-	-	-
長野県	-	-	-	-	-	-	-	-	-	-	-	1	9	-	-	-	-	-
岐阜県	-	-	-	-	-	-	-	-	-	-	-	-	12	-	-	-	-	-
静岡県	-	1	-	-	-	-	-	-	-	-	-	2	33	-	-	-	-	-
愛知県	-	1	-	-	-	-	-	-	-	-	-	2	47	-	-	-	-	-
三重県	-	-	-	-	-	-	-	-	-	-	-	-	11	-	-	-	-	-
滋賀県	-	-	-	-	-	-	-	-	-	-	-	1	5	-	1	-	-	-
京都府	-	1	-	-	-	-	-	-	-	-	-	2	22	-	-	-	-	-
大阪府	-	1	-	-	-	-	-	-	-	-	-	2	47	-	-	-	-	-
兵庫県	-	-	-	-	-	-	-	-	-	-	-	4	35	-	-	-	-	-
奈良県	-	-	-	-	-	-	-	-	-	-	-	1	8	-	-	-	-	-
和歌山県	-	-	-	-	-	-	-	-	-	-	-	-	3	-	-	-	-	-
鳥取県	-	-	-	-	-	-	-	-	-	-	-	-	4	-	-	-	-	-
島根県	-	-	-	-	-	-	-	-	-	-	-	-	2	-	1	-	-	-
岡山県	-	-	-	-	-	-	-	-	-	-	-	2	16	-	-	-	-	-
広島県	-	-	-	-	-	-	-	-	-	-	-	-	26	-	-	-	-	-
山口県	-	1	-	-	-	-	-	-	-	-	-	-	6	-	-	-	-	-
徳島県	-	-	-	-	-	-	-	-	-	-	-	-	4	-	-	-	-	-
香川県	-	-	-	-	-	-	-	-	-	-	-	-	7	-	-	-	-	-
愛媛県	-	-	-	-	-	-	-	-	-	-	-	-	1	4	-	-	-	-
高知県	-	-	-	-	-	-	-	-	-	-	-	-	1	-	-	-	-	-
福岡県	-	-	-	-	-	-	-	-	-	-	-	-	24	-	-	-	-	-
佐賀県	-	-	-	-	-	-	-	-	-	-	-	-	2	-	-	-	-	-
長崎県	-	-	-	-	-	-	-	-	-	-	-	-	5	-	-	-	-	-
熊本県	-	-	-	-	-	-	-	-	-	-	-	1	11	-	-	-	-	-
大分県	-	-	-	-	-	-	-	-	-	-	-	-	9	-	-	-	-	-
宮崎県	-	-	-	-	-	-	-	-	-	-	-	-	3	-	-	-	-	-
鹿児島県	-	1	-	-	-	-	-	-	-	-	-	-	7	-	-	-	-	-
沖縄県	-	-	-	-	-	-	-	-	-	-	-	-	11	-	-	-	-	-

*E型肝炎及びA型肝炎を除く。
 **2014年9月19日より届出対象疾患となりました。2023年5月26日よりカルバペネム耐性腸内細菌科細菌感染症から感染症法上の名称が変更されました。
 ***急性灰白髄炎を除く。2018年5月1日より届出対象疾患となりました。
 ****ウエストナイル脳炎、西部ウマ脳炎、ダニ媒介脳炎、東部ウマ脳炎、日本脳炎、ベネズエラウマ脳炎及びリフトバレー熱を除く。

報告数・累積報告数、疾病・都道府県別

2026年 第21週

	アメルバ赤痢		ウイルス性肝炎*		カルバペネム耐性 腸内細菌科細菌感染症**		急性弛緩性 麻痺***		急性脳炎****		クリプト スポリジウム症		クロイツフェルト ・ヤコブ病		劇症型溶血性 レンサ球菌感染症		後天性免疫不全 症候群	
	報告数	累積	報告数	累積	報告数	累積	報告数	累積	報告数	累積	報告数	累積	報告数	累積	報告数	累積	報告数	累積
総 数	8	190	3	75	17	389	-	8	6	187	-	4	1	63	22	590	24	354
北海道	-	2	-	2	-	11	-	-	-	7	-	1	-	3	-	25	1	18
青森県	-	1	-	-	1	2	-	-	-	-	-	-	-	2	-	6	-	1
岩手県	-	-	-	1	-	1	-	-	-	-	-	-	-	2	-	6	-	1
宮城県	-	3	-	-	-	4	-	-	-	-	-	-	-	1	1	12	-	4
秋田県	-	1	-	-	1	8	-	-	-	-	-	-	-	-	-	1	-	-
山形県	-	1	-	-	-	-	-	-	-	-	-	-	-	1	-	5	-	3
福島県	-	2	-	1	-	5	-	-	-	3	-	-	-	1	-	9	-	2
茨城県	2	7	-	3	-	5	-	-	-	2	-	-	-	3	-	6	-	10
栃木県	-	3	-	2	-	4	-	-	-	2	-	-	-	1	-	6	-	4
群馬県	-	1	-	1	1	5	-	-	-	2	-	-	-	-	-	11	3	10
埼玉県	1	14	1	9	2	16	-	1	1	26	-	-	1	3	1	23	2	14
千葉県	-	8	-	2	-	21	-	1	2	28	-	-	-	5	-	26	1	11
東京都	1	41	1	16	4	48	-	4	-	12	-	1	-	6	2	55	5	107
神奈川県	-	12	-	6	-	19	-	-	-	5	-	-	-	1	4	63	1	22
新潟県	1	3	-	1	-	-	-	-	-	2	-	-	-	1	2	9	-	1
富山県	-	-	-	-	-	-	-	-	-	2	-	-	-	-	-	8	-	-
石川県	-	1	-	1	-	2	-	-	-	-	-	-	-	-	1	9	-	1
福井県	-	2	-	-	-	1	-	-	-	-	-	-	-	-	-	4	-	1
山梨県	-	-	-	-	-	1	-	-	-	-	-	-	-	-	-	3	-	1
長野県	-	1	-	-	-	5	-	1	-	6	-	-	-	1	2	13	-	1
岐阜県	-	3	-	1	-	10	-	-	-	2	-	-	-	-	1	11	1	8
静岡県	1	5	-	1	-	9	-	-	-	5	-	-	-	3	1	21	-	11
愛知県	-	13	-	2	1	23	-	-	-	11	-	-	-	3	1	37	3	26
三重県	-	2	-	-	-	7	-	-	-	2	-	-	-	1	-	9	2	6
滋賀県	-	1	-	1	-	-	-	-	-	1	-	-	-	2	-	10	-	1
京都府	-	6	-	-	1	13	-	-	-	1	-	-	-	2	2	17	-	3
大阪府	-	16	1	11	-	41	-	-	-	8	-	1	-	5	1	39	3	24
兵庫県	1	8	-	1	3	17	-	-	-	9	-	-	-	4	1	18	-	6
奈良県	-	5	-	-	-	7	-	-	-	3	-	-	-	1	-	7	-	5
和歌山県	-	1	-	2	-	2	-	-	1	1	-	-	-	2	-	4	-	2
鳥取県	-	1	-	-	-	3	-	1	-	1	-	-	-	-	-	1	-	-
島根県	-	-	-	1	-	3	-	-	-	-	-	-	-	1	-	3	-	-
岡山県	-	2	-	-	-	5	-	-	1	5	-	-	-	1	1	7	-	3
広島県	-	5	-	5	1	12	-	-	-	5	-	-	-	1	-	11	-	2
山口県	-	-	-	-	-	5	-	-	-	8	-	-	-	1	-	9	1	3
徳島県	-	-	-	-	-	2	-	-	-	-	-	-	-	-	-	3	-	-
香川県	-	2	-	1	-	6	-	-	-	2	-	-	-	-	-	11	-	1
愛媛県	-	3	-	2	-	5	-	-	-	1	-	-	-	-	-	7	-	-
高知県	-	-	-	-	-	2	-	-	-	-	-	-	-	-	-	3	-	-
福岡県	-	5	-	1	1	26	-	-	-	12	-	-	-	1	-	29	-	21
佐賀県	-	1	-	1	1	7	-	-	-	-	-	-	-	2	-	4	1	2
長崎県	1	1	-	-	-	5	-	-	-	2	-	-	-	-	-	6	-	2
熊本県	-	4	-	-	-	3	-	-	-	1	-	-	-	1	-	7	-	3
大分県	-	1	-	-	-	9	-	-	1	1	-	-	-	-	-	2	-	2
宮崎県	-	1	-	-	-	-	-	-	-	-	-	1	-	-	-	5	-	2
鹿児島県	-	1	-	-	-	1	-	-	-	3	-	-	-	-	-	1	-	4
沖縄県	-	-	-	-	-	8	-	-	-	6	-	-	-	1	1	8	-	5

*2013年4月1日より届出対象疾患となりました。
 **2014年9月19日より届出対象疾患となりました。
 ***2026年4月6日より届出対象疾患となりました。

報告数・累積報告数, 疾病・都道府県別

2026年第21週

	ジアルジア症		侵襲性インフルエンザ菌感染症*		侵襲性髄膜炎菌感染症*		侵襲性肺炎球菌感染症*		水痘** (入院例に限る)		先天性風しん症候群		多剤耐性緑膿菌感染症***		梅毒		播種性クリプトコックス症**	
	報告数	累積	報告数	累積	報告数	累積	報告数	累積	報告数	累積	報告数	累積	報告数	累積	報告数	累積	報告数	累積
総数	2	15	10	236	1	29	55	1361	16	325	-	-	6	52	177	4341	2	72
北海道	-	-	-	7	-	1	4	37	-	15	-	-	-	1	11	195	-	2
青森県	-	-	-	4	-	-	-	8	-	6	-	-	-	-	-	6	-	-
岩手県	-	-	-	-	-	-	-	9	-	7	-	-	-	-	-	11	-	-
宮城県	-	-	-	2	-	1	1	19	-	6	-	-	-	-	3	86	-	1
秋田県	-	-	-	2	-	-	-	6	-	3	-	-	-	1	-	8	-	-
山形県	-	-	-	1	-	-	-	7	-	1	-	-	-	-	1	21	-	-
福島県	-	1	-	4	-	-	-	14	-	1	-	-	-	-	2	57	-	1
茨城県	-	-	-	5	-	2	5	31	1	10	-	-	-	-	4	70	-	-
栃木県	-	-	-	3	-	1	2	34	-	1	-	-	-	1	1	43	-	3
群馬県	1	1	-	3	-	-	1	26	-	2	-	-	-	-	4	63	-	-
埼玉県	-	-	-	15	-	2	2	56	-	6	-	-	-	-	11	213	-	2
千葉県	-	1	1	11	-	-	-	63	-	14	-	-	-	4	6	115	-	4
東京都	-	6	2	33	1	3	4	145	2	43	-	-	1	10	32	1043	1	10
神奈川県	-	1	-	17	-	1	5	94	-	17	-	-	-	1	10	257	-	6
新潟県	-	-	1	4	-	-	2	15	-	5	-	-	-	2	-	42	-	2
富山県	-	-	-	4	-	-	-	12	1	3	-	-	-	1	1	18	-	-
石川県	-	-	-	2	-	-	2	14	-	10	-	-	-	-	-	31	-	-
福井県	-	-	-	1	-	-	1	8	-	1	-	-	-	-	-	14	-	1
山梨県	-	-	-	-	-	-	-	4	-	1	-	-	-	-	-	6	-	-
長野県	-	-	-	3	-	-	-	12	-	3	-	-	-	-	1	23	-	3
岐阜県	-	-	-	5	-	1	2	27	-	7	-	-	-	1	2	55	-	-
静岡県	-	-	-	5	-	1	1	29	1	12	-	-	-	-	4	115	-	-
愛知県	-	1	-	13	-	4	3	111	1	18	-	-	-	-	17	299	-	4
三重県	-	-	1	4	-	-	1	29	-	-	-	-	-	-	3	37	-	3
滋賀県	-	-	-	4	-	1	-	20	1	5	-	-	-	1	1	32	-	2
京都府	-	-	1	8	-	1	3	45	1	12	-	-	-	-	3	51	-	3
大阪府	-	1	2	21	-	5	7	122	3	27	-	-	1	13	15	465	1	8
兵庫県	-	-	-	7	-	1	2	70	-	13	-	-	1	2	11	138	-	1
奈良県	-	-	-	2	-	1	1	14	-	3	-	-	-	3	1	27	-	-
和歌山県	-	1	1	3	-	-	1	7	-	1	-	-	-	-	-	17	-	-
鳥取県	-	-	-	-	-	-	1	8	-	2	-	-	-	-	1	6	-	1
島根県	-	-	-	1	-	-	1	5	-	3	-	-	-	-	-	7	-	-
岡山県	-	-	-	3	-	-	1	23	-	5	-	-	-	-	-	65	-	-
広島県	1	1	-	-	-	-	-	20	1	2	-	-	-	-	2	68	-	1
山口県	-	-	-	-	-	1	-	6	-	3	-	-	-	-	-	29	-	-
徳島県	-	-	-	1	-	-	-	6	-	4	-	-	2	4	1	21	-	1
香川県	-	-	-	1	-	-	-	12	-	2	-	-	-	-	1	16	-	-
愛媛県	-	-	-	-	-	-	-	10	-	3	-	-	1	2	1	31	-	-
高知県	-	-	-	1	-	-	-	9	-	-	-	-	-	-	1	13	-	-
福岡県	-	1	1	14	-	-	2	56	2	13	-	-	-	4	13	264	-	3
佐賀県	-	-	-	2	-	1	-	7	1	8	-	-	-	-	3	42	-	-
長崎県	-	-	-	1	-	-	-	12	-	3	-	-	-	-	2	27	-	1
熊本県	-	-	-	8	-	-	-	23	-	6	-	-	-	-	-	79	-	3
大分県	-	-	-	1	-	-	-	15	1	8	-	-	-	-	3	27	-	-
宮崎県	-	-	-	-	-	-	-	5	-	4	-	-	-	-	2	24	-	3
鹿児島県	-	-	-	3	-	1	-	13	-	2	-	-	-	-	3	36	-	3
沖縄県	-	-	-	7	-	-	-	43	-	4	-	-	-	1	-	28	-	-

*2018年1月1日より届出対象疾患となりました。
 **2014年9月19日より届出対象疾患となりました。

報告数・累積報告数、疾病・都道府県別

2026年第21週

	破傷風		バンコマイシン耐性 黄色ブドウ球菌感染症		バンコマイシン耐性 腸球菌感染症		百日咳*		風しん		麻しん		薬剤耐性アシネト バクター感染症**	
	報告数	累積	報告数	累積	報告数	累積	報告数	累積	報告数	累積	報告数	累積	報告数	累積
総数	4	39	-	-	1	40	102	2988	-	2	11	511	-	6
北海道	-	-	-	-	-	-	11	252	-	-	-	2	-	-
青森県	-	-	-	-	-	-	-	18	-	-	-	-	-	-
岩手県	1	1	-	-	-	-	-	16	-	-	-	4	-	-
宮城県	-	1	-	-	-	-	-	31	-	-	-	-	-	-
秋田県	-	-	-	-	-	2	-	21	-	-	-	-	-	-
山形県	-	-	-	-	-	-	-	24	-	-	-	-	-	-
福島県	-	-	-	-	-	-	4	35	-	-	-	-	-	-
茨城県	-	-	-	-	-	-	1	75	-	-	-	5	-	-
栃木県	-	1	-	-	-	1	2	21	-	-	-	16	-	-
群馬県	-	1	-	-	-	-	2	59	-	-	-	-	-	-
埼玉県	-	2	-	-	-	1	9	215	-	-	-	38	-	1
千葉県	-	3	-	-	-	-	3	151	-	-	-	31	-	-
東京都	-	4	-	-	-	5	12	347	-	1	8	253	-	-
神奈川県	-	-	-	-	-	-	1	161	-	-	-	47	-	1
新潟県	-	1	-	-	-	-	6	70	-	-	-	10	-	-
富山県	-	1	-	-	-	-	-	8	-	-	-	-	-	-
石川県	-	-	-	-	-	-	1	34	-	-	-	-	-	-
福井県	-	-	-	-	-	-	-	7	-	-	-	1	-	-
山梨県	-	-	-	-	-	-	-	8	-	-	-	3	-	-
長野県	-	1	-	-	-	2	3	54	-	-	-	3	-	-
岐阜県	-	1	-	-	-	-	-	42	-	-	-	1	-	-
静岡県	-	-	-	-	-	4	1	66	-	-	-	3	-	-
愛知県	-	-	-	-	-	1	1	177	-	-	2	28	-	1
三重県	-	-	-	-	-	-	-	20	-	1	-	1	-	-
滋賀県	-	2	-	-	-	1	2	82	-	-	-	2	-	-
京都府	-	1	-	-	1	2	2	29	-	-	-	1	-	-
大阪府	-	2	-	-	-	6	6	148	-	-	1	16	-	2
兵庫県	-	3	-	-	-	-	7	142	-	-	-	2	-	-
奈良県	-	1	-	-	-	1	1	11	-	-	-	1	-	-
和歌山県	1	1	-	-	-	4	-	21	-	-	-	-	-	-
鳥取県	-	-	-	-	-	-	1	15	-	-	-	-	-	-
島根県	-	-	-	-	-	1	2	34	-	-	-	-	-	-
岡山県	-	1	-	-	-	-	3	65	-	-	-	-	-	-
広島県	-	3	-	-	-	2	2	74	-	-	-	1	-	-
山口県	1	2	-	-	-	-	1	69	-	-	-	-	-	-
徳島県	-	-	-	-	-	-	-	16	-	-	-	-	-	-
香川県	-	-	-	-	-	-	2	26	-	-	-	-	-	-
愛媛県	-	1	-	-	-	-	6	66	-	-	-	-	-	1
高知県	-	-	-	-	-	-	-	17	-	-	-	-	-	-
福岡県	-	1	-	-	-	1	5	126	-	-	-	3	-	-
佐賀県	-	-	-	-	-	-	1	10	-	-	-	-	-	-
長崎県	-	-	-	-	-	-	-	10	-	-	-	2	-	-
熊本県	1	2	-	-	-	-	-	27	-	-	-	-	-	-
大分県	-	-	-	-	-	5	1	24	-	-	-	-	-	-
宮崎県	-	1	-	-	-	-	1	35	-	-	-	1	-	-
鹿児島県	-	-	-	-	-	1	1	11	-	-	-	34	-	-
沖縄県	-	1	-	-	-	-	1	18	-	-	-	2	-	-

注) 百日咳は2018年1月1日より全数把握対象疾患に変更となりました。

*鳥インフルエンザ及び新型インフルエンザ等感染症を除く。

**2023年5月8日より定点把握対象疾患に変更となりました。

***2018年第9週より定点当たり報告数の表示が開始されました。

報告数・定点当たり報告数, 疾病・都道府県別

2026年 第21週

	インフルエンザ*		新型コロナウイルス感染症**		RSウイルス感染症***		咽頭結膜熱		A群溶血性レンサ球菌咽頭炎		感染性胃腸炎		水痘		手足口病		伝染性紅斑	
	報告数	定点当り	報告数	定点当り	報告数	定点当り	報告数	定点当り	報告数	定点当り	報告数	定点当り	報告数	定点当り	報告数	定点当り	報告数	定点当り
総数	346	0.09	1348	0.36	678	0.30	1034	0.46	6927	3.07	11886	5.27	870	0.39	2213	0.98	182	0.08
北海道	18	0.11	30	0.18	13	0.13	65	0.66	459	4.68	484	4.94	34	0.35	5	0.05	7	0.07
青森県	4	0.08	16	0.31	5	0.15	3	0.09	57	1.68	106	3.12	10	0.29	8	0.24	-	-
岩手県	6	0.14	49	1.17	9	0.33	14	0.52	103	3.81	159	5.89	-	-	1	0.04	4	0.15
宮城県	11	0.20	37	0.67	8	0.26	15	0.48	68	2.19	128	4.13	6	0.19	4	0.13	2	0.06
秋田県	1	0.04	22	0.88	2	0.15	1	0.08	26	2.00	52	4.00	2	0.15	-	-	3	0.23
山形県	7	0.18	28	0.72	7	0.27	21	0.81	127	4.88	93	3.58	32	1.23	16	0.62	1	0.04
福島県	1	0.02	28	0.58	7	0.25	3	0.11	64	2.29	113	4.04	11	0.39	4	0.14	-	-
茨城県	16	0.24	21	0.31	4	0.11	16	0.43	168	4.54	158	4.27	7	0.19	2	0.05	2	0.05
栃木県	1	0.02	14	0.30	4	0.15	2	0.07	111	4.11	119	4.41	9	0.33	-	-	-	-
群馬県	5	0.11	17	0.38	4	0.16	7	0.28	108	4.32	170	6.80	13	0.52	4	0.16	-	-
埼玉県	9	0.05	60	0.34	27	0.25	38	0.35	362	3.29	667	6.06	57	0.52	66	0.60	8	0.07
千葉県	11	0.06	96	0.54	22	0.21	29	0.27	297	2.78	418	3.91	58	0.54	61	0.57	3	0.03
東京都	24	0.06	64	0.15	55	0.21	79	0.30	523	2.00	1510	5.76	86	0.33	122	0.47	11	0.04
神奈川県	17	0.07	34	0.14	50	0.35	17	0.12	348	2.43	657	4.59	49	0.34	81	0.57	2	0.01
新潟県	1	0.02	12	0.22	9	0.30	12	0.40	132	4.40	124	4.13	15	0.50	6	0.20	18	0.60
富山県	13	0.27	21	0.44	10	0.34	12	0.41	103	3.55	197	6.79	4	0.14	77	2.66	2	0.07
石川県	9	0.19	13	0.28	2	0.07	13	0.46	104	3.71	263	9.39	36	1.29	119	4.25	2	0.07
福井県	1	0.03	27	0.69	23	0.92	15	0.60	94	3.76	132	5.28	10	0.40	58	2.32	2	0.08
山梨県	-	-	14	0.40	-	-	6	0.29	23	1.10	69	3.29	8	0.38	1	0.05	2	0.10
長野県	20	0.40	44	0.88	8	0.29	12	0.43	141	5.04	219	7.82	8	0.29	3	0.11	2	0.07
岐阜県	2	0.04	11	0.24	7	0.26	15	0.56	58	2.15	298	11.04	5	0.19	9	0.33	4	0.15
静岡県	2	0.02	44	0.41	10	0.15	29	0.44	145	2.20	173	2.62	9	0.14	64	0.97	5	0.08
愛知県	5	0.03	30	0.18	11	0.11	39	0.39	212	2.10	533	5.28	40	0.40	22	0.22	4	0.04
三重県	11	0.16	13	0.19	18	0.42	25	0.58	90	2.09	245	5.70	9	0.21	2	0.05	2	0.05
滋賀県	5	0.13	5	0.13	1	0.04	3	0.13	48	2.09	91	3.96	12	0.52	4	0.17	1	0.04
京都府	9	0.14	21	0.33	2	0.05	43	1.13	181	4.76	256	6.74	38	1.00	19	0.50	-	-
大阪府	17	0.06	70	0.24	62	0.34	125	0.69	585	3.21	1030	5.66	50	0.27	68	0.37	12	0.07
兵庫県	14	0.09	45	0.28	38	0.37	68	0.67	286	2.80	739	7.25	29	0.28	96	0.94	10	0.10
奈良県	6	0.14	8	0.19	5	0.21	17	0.71	137	5.71	213	8.88	6	0.25	9	0.38	-	-
和歌山県	4	0.09	6	0.13	1	0.04	20	0.74	55	2.04	81	3.00	6	0.22	2	0.07	2	0.07
鳥取県	2	0.07	13	0.45	7	0.37	4	0.21	125	6.58	138	7.26	2	0.11	3	0.16	2	0.11
島根県	2	0.10	12	0.60	6	0.55	8	0.73	20	1.82	77	7.00	10	0.91	23	2.09	1	0.09
岡山県	3	0.06	7	0.14	13	0.46	14	0.50	93	3.32	134	4.79	9	0.32	73	2.61	3	0.11
広島県	2	0.02	81	0.87	18	0.32	19	0.34	160	2.86	223	3.98	11	0.20	59	1.05	8	0.14
山口県	1	0.02	20	0.33	12	0.32	7	0.18	124	3.26	181	4.76	5	0.13	18	0.47	5	0.13
徳島県	1	0.03	34	1.03	2	0.10	5	0.24	32	1.52	50	2.38	2	0.10	5	0.24	11	0.52
香川県	1	0.04	2	0.09	-	-	6	0.46	15	1.15	57	4.38	-	-	4	0.31	2	0.15
愛媛県	4	0.11	17	0.45	13	0.62	19	0.90	141	6.71	169	8.05	5	0.24	4	0.19	8	0.38
高知県	1	0.03	4	0.11	8	0.40	5	0.25	23	1.15	56	2.80	2	0.10	4	0.20	-	-
福岡県	7	0.06	44	0.36	42	0.60	61	0.87	334	4.77	430	6.14	60	0.86	264	3.77	1	0.01
佐賀県	-	-	1	0.04	9	0.75	5	0.42	74	6.17	43	3.58	4	0.33	59	4.92	1	0.08
長崎県	-	-	15	0.29	20	0.65	24	0.77	120	3.87	111	3.58	12	0.39	58	1.87	2	0.06
熊本県	2	0.03	24	0.34	9	0.19	13	0.28	182	3.87	201	4.28	23	0.49	196	4.17	9	0.19
大分県	-	-	11	0.19	20	0.56	26	0.72	85	2.36	221	6.14	47	1.31	105	2.92	5	0.14
宮崎県	-	-	50	1.79	11	0.73	12	0.80	66	4.40	85	5.67	9	0.60	128	8.53	2	0.13
鹿児島県	1	0.02	91	1.60	29	0.94	31	1.00	85	2.74	133	4.29	1	0.03	262	8.45	11	0.35
沖縄県	69	1.57	22	0.50	35	1.46	11	0.46	33	1.38	80	3.33	9	0.38	15	0.63	-	-

*髄膜炎菌、肺炎球菌、インフルエンザ菌を原因として同定された場合を除く。
 **オウム病を除く。

報告数・定点当り報告数, 疾病・都道府県別

2026年第21週

	突発性発しん		ヘルパンギーナ		流行性耳下腺炎		急性出血性結膜炎		流行性角結膜炎		細菌性髄膜炎*		無菌性髄膜炎		マイコプラズマ肺炎		クラミジア肺炎**	
	報告数	定点当り	報告数	定点当り	報告数	定点当り	報告数	定点当り	報告数	定点当り	報告数	定点当り	報告数	定点当り	報告数	定点当り	報告数	定点当り
総 数	811	0.36	443	0.20	109	0.05	10	0.01	316	0.46	14	0.03	22	0.05	108	0.22	2	0.00
北海道	23	0.23	-	-	1	0.01	-	-	2	0.07	-	-	-	-	3	0.13	-	-
青森県	8	0.24	-	-	1	0.03	-	-	-	-	-	-	-	3	0.50	-	-	
岩手県	16	0.59	1	0.04	1	0.04	-	-	7	0.50	-	-	-	3	0.16	-	-	
宮城県	10	0.32	-	-	-	-	-	-	7	0.58	-	-	1	0.10	1	0.10	-	-
秋田県	4	0.31	-	-	-	-	-	-	1	0.14	-	-	-	2	0.25	-	-	
山形県	12	0.46	2	0.08	2	0.08	-	-	2	0.25	-	-	-	1	0.10	-	-	
福島県	9	0.32	1	0.04	-	-	-	-	5	0.38	-	-	-	3	0.43	-	-	
茨城県	11	0.30	3	0.08	2	0.05	-	-	16	0.94	-	-	2	0.15	10	0.77	-	-
栃木県	10	0.37	-	-	1	0.04	-	-	10	0.83	-	-	-	1	0.14	-	-	
群馬県	10	0.40	4	0.16	1	0.04	-	-	1	0.10	-	-	-	4	0.44	1	0.11	
埼玉県	42	0.38	18	0.16	15	0.14	6	0.14	16	0.37	-	-	-	3	0.25	-	-	
千葉県	39	0.36	20	0.19	6	0.06	-	-	13	0.38	-	-	-	-	-	-	-	
東京都	107	0.41	34	0.13	16	0.06	-	-	8	0.21	-	-	5	0.20	1	0.04	1	0.04
神奈川県	64	0.45	16	0.11	11	0.08	-	-	37	0.74	1	0.08	3	0.25	4	0.33	-	-
新潟県	6	0.20	-	-	1	0.03	2	0.20	5	0.50	-	-	-	5	0.38	-	-	
富山県	13	0.45	15	0.52	1	0.03	-	-	-	-	-	-	-	-	-	-	-	
石川県	8	0.29	11	0.39	1	0.04	-	-	12	1.71	-	-	-	-	-	-	-	
福井県	4	0.16	2	0.08	-	-	-	-	1	0.33	-	-	-	1	0.17	-	-	
山梨県	5	0.24	-	-	1	0.05	-	-	3	0.33	-	-	-	-	-	-	-	
長野県	11	0.39	-	-	-	-	-	-	15	1.50	1	0.08	-	1	0.08	-	-	
岐阜県	6	0.22	2	0.07	-	-	-	-	1	0.09	1	0.20	-	4	0.80	-	-	
静岡県	18	0.27	10	0.15	2	0.03	-	-	4	0.18	4	0.40	1	0.10	1	0.10	-	-
愛知県	32	0.32	9	0.09	5	0.05	-	-	6	0.17	2	0.13	1	0.07	7	0.47	-	-
三重県	14	0.33	3	0.07	1	0.02	-	-	6	0.50	1	0.11	-	7	0.78	-	-	
滋賀県	7	0.30	4	0.17	1	0.04	1	0.11	-	-	-	-	-	-	-	-	-	
京都府	11	0.29	2	0.05	1	0.03	-	-	2	0.11	-	-	-	-	-	-	-	
大阪府	61	0.34	10	0.05	7	0.04	-	-	9	0.17	-	-	1	0.06	1	0.06	-	-
兵庫県	33	0.32	6	0.06	6	0.06	1	0.03	11	0.31	-	-	5	0.36	1	0.07	-	-
奈良県	4	0.17	2	0.08	-	-	-	-	3	0.30	2	0.33	-	5	0.83	-	-	
和歌山県	8	0.30	2	0.07	3	0.11	-	-	-	-	-	-	-	-	-	-	-	
鳥取県	4	0.21	-	-	-	-	-	-	1	0.20	-	-	-	1	0.20	-	-	
島根県	8	0.73	1	0.09	1	0.09	-	-	1	0.33	-	-	-	5	0.63	-	-	
岡山県	9	0.32	10	0.36	1	0.04	-	-	1	0.08	-	-	-	2	0.40	-	-	
広島県	15	0.27	24	0.43	1	0.02	-	-	8	0.42	-	-	-	5	0.25	-	-	
山口県	18	0.47	19	0.50	1	0.03	-	-	5	0.56	-	-	-	2	0.22	-	-	
徳島県	4	0.19	-	-	1	0.05	-	-	3	0.75	-	-	-	2	0.29	-	-	
香川県	3	0.23	2	0.15	-	-	-	-	-	-	-	-	-	2	0.40	-	-	
愛媛県	11	0.52	1	0.05	1	0.05	-	-	12	1.50	-	-	-	3	0.50	-	-	
高知県	2	0.10	5	0.25	1	0.05	-	-	-	-	-	-	-	3	0.38	-	-	
福岡県	29	0.41	55	0.79	2	0.03	-	-	29	1.12	-	-	-	2	0.13	-	-	
佐賀県	11	0.92	12	1.00	-	-	-	-	1	0.25	-	-	1	0.17	4	0.67	-	-
長崎県	7	0.23	4	0.13	1	0.03	-	-	14	1.75	-	-	-	1	0.08	-	-	
熊本県	38	0.81	38	0.81	3	0.06	-	-	1	0.11	-	-	-	2	0.13	-	-	
大分県	20	0.56	15	0.42	5	0.14	-	-	3	0.60	-	-	2	0.18	1	0.09	-	-
宮崎県	10	0.67	20	1.33	-	-	-	-	11	1.83	-	-	-	-	-	-	-	
鹿児島県	10	0.32	41	1.32	1	0.03	-	-	4	0.57	-	-	-	1	0.08	-	-	
沖縄県	6	0.25	19	0.79	3	0.13	-	-	19	2.11	2	0.29	-	-	-	-	-	

*病原体がロタウイルスであるものに限る。2013年11月14日より届出対象疾患となりました。
 **2025年4月7日より急性呼吸器感染症の届出が開始されました。

報告数・定点当り報告数, 疾病・都道府県別

2026年第21週

	感染性胃腸炎 (ロタウイルス)*	
	報告数	定点当り
総 数	25	0.05
北海道	4	0.17
青森県	-	-
岩手県	-	-
宮城県	-	-
秋田県	-	-
山形県	-	-
福島県	1	0.14
茨城県	2	0.15
栃木県	1	0.14
群馬県	-	-
埼玉県	1	0.08
千葉県	1	0.11
東京都	3	0.12
神奈川県	2	0.17
新潟県	1	0.08
富山県	-	-
石川県	1	0.20
福井県	-	-
山梨県	-	-
長野県	1	0.08
岐阜県	-	-
静岡県	-	-
愛知県	1	0.07
三重県	-	-
滋賀県	-	-
京都府	-	-
大阪府	4	0.22
兵庫県	-	-
奈良県	1	0.17
和歌山県	-	-
鳥取県	-	-
島根県	-	-
岡山県	-	-
広島県	-	-
山口県	-	-
徳島県	-	-
香川県	-	-
愛媛県	-	-
高知県	-	-
福岡県	-	-
佐賀県	-	-
長崎県	-	-
熊本県	1	0.07
大分県	-	-
宮崎県	-	-
鹿児島県	-	-
沖縄県	-	-

	急性呼吸器 感染症**	
	報告数	定点当り
総 数	174467	46.81
北海道	8076	48.65
青森県	2385	45.87
岩手県	2977	70.88
宮城県	3529	64.16
秋田県	1038	41.52
山形県	1952	51.37
福島県	2566	53.46
茨城県	3506	52.33
栃木県	2888	61.45
群馬県	3042	67.60
埼玉県	11081	63.32
千葉県	9401	52.81
東京都	18677	44.79
神奈川県	13635	56.34
新潟県	2636	50.69
富山県	3062	63.79
石川県	2599	55.30
福井県	1116	28.62
山梨県	1020	29.14
長野県	2944	58.88
岐阜県	1604	35.64
静岡県	4007	37.10
愛知県	9087	55.75
三重県	2100	30.43
滋賀県	1552	39.79
京都府	2572	42.16
大阪府	9025	31.56
兵庫県	6757	41.71
奈良県	1505	35.83
和歌山県	1534	34.86
鳥取県	1383	47.69
島根県	880	44.00
岡山県	2061	41.22
広島県	3737	40.18
山口県	2796	45.84
徳島県	902	27.33
香川県	780	33.91
愛媛県	1957	51.50
高知県	1068	28.11
福岡県	5605	45.94
佐賀県	1022	42.58
長崎県	2412	47.29
熊本県	3323	46.80
大分県	2573	44.36
宮崎県	1093	39.04
鹿児島県	2775	48.68
沖縄県	2227	50.61

*2023年9月25日より届出対象となりました。

報告数・疾病・都道府県別

2026年第21週

	インフルエンザ (入院患者)	新型コロナウイルス 感染症(入院患者)*
	報告数	報告数
総 数	21	116
北海道	1	5
青森県	-	1
岩手県	-	12
宮城県	3	3
秋田県	-	3
山形県	-	2
福島県	-	4
茨城県	4	-
栃木県	-	2
群馬県	-	2
埼玉県	-	5
千葉県	-	2
東京都	3	9
神奈川県	2	4
新潟県	-	3
富山県	-	1
石川県	-	1
福井県	-	3
山梨県	-	4
長野県	1	5
岐阜県	-	3
静岡県	-	2
愛知県	1	2
三重県	-	3
滋賀県	-	1
京都府	-	-
大阪府	1	4
兵庫県	-	2
奈良県	-	2
和歌山県	-	5
鳥取県	-	1
島根県	-	1
岡山県	-	1
広島県	1	6
山口県	-	1
徳島県	-	2
香川県	-	1
愛媛県	-	-
高知県	-	-
福岡県	1	2
佐賀県	-	-
長崎県	-	1
熊本県	-	-
大分県	-	-
宮崎県	-	2
鹿児島県	-	2
沖縄県	3	1

獣医師が届出を行う感染症と対象動物

注)2017年第16週より報告数は頭数を示しています〔鳥インフルエンザ(H5N1又はH7N9)の鳥類を除く〕。

報告数・累積報告数、疾病・都道府県別

2026年第21週

	エボラ出血熱		マールブルグ病		ペスト		重症急性呼吸器症候群(SARS)						細菌性赤痢		ウエストナイル熱		エキノコックス症	
	サル		サル		プレーリードッグ	イタチアナグマ		タヌキ		ハクビシン		サル		鳥類		犬		
	報告数	累積	報告数	累積	報告数	累積	報告数	累積	報告数	累積	報告数	累積	報告数	累積	報告数	累積	報告数	累積
総 数	-	-	-	-	-	-	-	-	-	-	-	-	-	-	-	-	-	-
北海道	-	-	-	-	-	-	-	-	-	-	-	-	-	-	-	-	-	-
青森県	-	-	-	-	-	-	-	-	-	-	-	-	-	-	-	-	-	-
岩手県	-	-	-	-	-	-	-	-	-	-	-	-	-	-	-	-	-	-
宮城県	-	-	-	-	-	-	-	-	-	-	-	-	-	-	-	-	-	-
秋田県	-	-	-	-	-	-	-	-	-	-	-	-	-	-	-	-	-	-
山形県	-	-	-	-	-	-	-	-	-	-	-	-	-	-	-	-	-	-
福島県	-	-	-	-	-	-	-	-	-	-	-	-	-	-	-	-	-	-
茨城県	-	-	-	-	-	-	-	-	-	-	-	-	-	-	-	-	-	-
栃木県	-	-	-	-	-	-	-	-	-	-	-	-	-	-	-	-	-	-
群馬県	-	-	-	-	-	-	-	-	-	-	-	-	-	-	-	-	-	-
埼玉県	-	-	-	-	-	-	-	-	-	-	-	-	-	-	-	-	-	-
千葉県	-	-	-	-	-	-	-	-	-	-	-	-	-	-	-	-	-	-
東京都	-	-	-	-	-	-	-	-	-	-	-	-	-	-	-	-	-	-
神奈川県	-	-	-	-	-	-	-	-	-	-	-	-	-	-	-	-	-	-
新潟県	-	-	-	-	-	-	-	-	-	-	-	-	-	-	-	-	-	-
富山県	-	-	-	-	-	-	-	-	-	-	-	-	-	-	-	-	-	-
石川県	-	-	-	-	-	-	-	-	-	-	-	-	-	-	-	-	-	-
福井県	-	-	-	-	-	-	-	-	-	-	-	-	-	-	-	-	-	-
山梨県	-	-	-	-	-	-	-	-	-	-	-	-	-	-	-	-	-	-
長野県	-	-	-	-	-	-	-	-	-	-	-	-	-	-	-	-	-	-
岐阜県	-	-	-	-	-	-	-	-	-	-	-	-	-	-	-	-	-	-
静岡県	-	-	-	-	-	-	-	-	-	-	-	-	-	-	-	-	-	-
愛知県	-	-	-	-	-	-	-	-	-	-	-	-	-	-	-	-	-	-
三重県	-	-	-	-	-	-	-	-	-	-	-	-	-	-	-	-	-	-
滋賀県	-	-	-	-	-	-	-	-	-	-	-	-	-	-	-	-	-	-
京都府	-	-	-	-	-	-	-	-	-	-	-	-	-	-	-	-	-	-
大阪府	-	-	-	-	-	-	-	-	-	-	-	-	-	-	-	-	-	-
兵庫県	-	-	-	-	-	-	-	-	-	-	-	-	-	-	-	-	-	-
奈良県	-	-	-	-	-	-	-	-	-	-	-	-	-	-	-	-	-	-
和歌山県	-	-	-	-	-	-	-	-	-	-	-	-	-	-	-	-	-	-
鳥取県	-	-	-	-	-	-	-	-	-	-	-	-	-	-	-	-	-	-
島根県	-	-	-	-	-	-	-	-	-	-	-	-	-	-	-	-	-	-
岡山県	-	-	-	-	-	-	-	-	-	-	-	-	-	-	-	-	-	-
広島県	-	-	-	-	-	-	-	-	-	-	-	-	-	-	-	-	-	-
山口県	-	-	-	-	-	-	-	-	-	-	-	-	-	-	-	-	-	-
徳島県	-	-	-	-	-	-	-	-	-	-	-	-	-	-	-	-	-	-
香川県	-	-	-	-	-	-	-	-	-	-	-	-	-	-	-	-	-	-
愛媛県	-	-	-	-	-	-	-	-	-	-	-	-	-	-	-	-	-	-
高知県	-	-	-	-	-	-	-	-	-	-	-	-	-	-	-	-	-	-
福岡県	-	-	-	-	-	-	-	-	-	-	-	-	-	-	-	-	-	-
佐賀県	-	-	-	-	-	-	-	-	-	-	-	-	-	-	-	-	-	-
長崎県	-	-	-	-	-	-	-	-	-	-	-	-	-	-	-	-	-	-
熊本県	-	-	-	-	-	-	-	-	-	-	-	-	-	-	-	-	-	-
大分県	-	-	-	-	-	-	-	-	-	-	-	-	-	-	-	-	-	-
宮崎県	-	-	-	-	-	-	-	-	-	-	-	-	-	-	-	-	-	-
鹿児島県	-	-	-	-	-	-	-	-	-	-	-	-	-	-	-	-	-	-
沖縄県	-	-	-	-	-	-	-	-	-	-	-	-	-	-	-	-	-	-

報告数・累積報告数, 疾病・都道府県別 2026年第21週

	結核		鳥インフルエンザ(H5N1又はH7N9)		中東呼吸器症候群(MERS)	
	サル		鳥類		ヒトコブラクダ	
	報告数	累積	報告数	累積	報告数	累積
総数	-	55	-	55	-	-
北海道	-	-	-	46	-	-
青森県	-	-	-	-	-	-
岩手県	-	-	-	-	-	-
宮城県	-	-	-	1	-	-
秋田県	-	-	-	-	-	-
山形県	-	-	-	-	-	-
福島県	-	-	-	-	-	-
茨城県	-	-	-	-	-	-
栃木県	-	-	-	-	-	-
群馬県	-	-	-	-	-	-
埼玉県	-	-	-	1	-	-
千葉県	-	-	-	1	-	-
東京都	-	-	-	-	-	-
神奈川県	-	-	-	-	-	-
新潟県	-	-	-	-	-	-
富山県	-	-	-	-	-	-
石川県	-	-	-	-	-	-
福井県	-	-	-	-	-	-
山梨県	-	-	-	-	-	-
長野県	-	-	-	-	-	-
岐阜県	-	-	-	-	-	-
静岡県	-	-	-	-	-	-
愛知県	-	-	-	-	-	-
三重県	-	-	-	1	-	-
滋賀県	-	-	-	-	-	-
京都府	-	-	-	-	-	-
大阪府	-	-	-	-	-	-
兵庫県	-	-	-	1	-	-
奈良県	-	-	-	-	-	-
和歌山県	-	-	-	-	-	-
鳥取県	-	-	-	-	-	-
島根県	-	-	-	-	-	-
岡山県	-	-	-	-	-	-
広島県	-	-	-	-	-	-
山口県	-	-	-	-	-	-
徳島県	-	-	-	-	-	-
香川県	-	-	-	1	-	-
愛媛県	-	-	-	1	-	-
高知県	-	-	-	-	-	-
福岡県	-	-	-	-	-	-
佐賀県	-	-	-	-	-	-
長崎県	-	-	-	-	-	-
熊本県	-	-	-	-	-	-
大分県	-	-	-	1	-	-
宮崎県	-	-	-	1	-	-
鹿児島県	-	55	-	-	-	-
沖縄県	-	-	-	-	-	-

感染症週報 第28巻 第21号 2026年6月5日発行
 発行：国立健康危機管理研究機構国立感染症研究所
 厚生労働省健康・生活衛生局感染症対策部
 感染症対策課

事務局：国立健康危機管理研究機構国立感染症研究所
 感染症サーベイランス研究部
 〒162-8640東京都新宿区戸山1-23-1
 TEL：03-5285-1111
 FAX：03-5285-1129

URL：<https://id-info.jihs.go.jp/>
 <国立健康危機管理研究機構 感染症情報提供サイト>
<https://www.mhlw.go.jp/>
 <厚生労働省>
<https://www.forth.go.jp/>
 <旅行者のための海外感染症情報(厚生労働省検疫所)>

本週報は、感染症法に基づくものであり、全国の医療従事者、定点医療機関、保健所、保健所設置市、特別区、都道府県、地方衛生研究所、検疫所の皆様のご協力を得て、国立健康危機管理研究機構国立感染症研究所感染症サーベイランス研究部において編集したものです。

また、本週報は速報性を重視しておりますので、今後調査などの結果に応じて、若干の変更が生じることがありますが、その場合には週報上にて訂正させていただきます。

「感染症の話」及び「読者のコーナー」の回答欄の内容に関する責は、それぞれの執筆者及び回答者に属しますが、内容に関するご質問、ご意見については事務局でお受けいたします。

なお、週報の内容について、学術的研究、あるいは公衆衛生活動にかかわる業務以外の目的においては、無断転載を禁じます。