

マークをクリックするとそのページを見ることができます



発生動向総覧  
P.2-9

<第20週>水痘の定点当たり報告数は2週連続で増加した。過去5年間の同時期の平均と比較してやや多い / その他最新動向



注目すべき感染症  
P.10-13

<麻疹>  
2026年第1～20週に診断された麻疹の累積報告数は498例で、2020～2025年のいずれの年の同期間の累積報告数を上回った



感染症関連情報  
P.14

病原体情報 / 海外感染症情報



速報

<今週は該当記事はありません>



読者のコーナー  
<今週は該当記事はありません>



グラフ総覧(第20週)  
P.15-21



グラフ総覧(4月)  
P.22-26



4月のデータ  
P.27-29



第20週のデータ  
P.30-45



# 発生動向総覧

## <第20週コメント> 5月20日集計分

注意：これは当該週に診断された報告症例の集計です。しかし、迅速に情報還元するために期日を決めて集計を行いますので、当該週に診断された症例の報告が集計の期日以降に届くこともあります。それらについては一部を除いて発生動向総覧では扱いませんが、翌週あるいはそれ以降に、巻末の表の累積数に加えられることになります。

※感染経路、感染原因、感染地域については、確定あるいは推定として記載されていたものを示します。

### ◆全数報告の感染症

#### 1類感染症

報告なし

#### 2類感染症

結核254例

#### 3類感染症

細菌性赤痢3例

菌種：*S. flexneri*(B群)1例\_\_感染地域：インドネシア

*S. sonnei*(D群)1例\_\_感染地域：沖縄県

*S. flexneri*(B群)/ *S. boydii*(C群)1例\_\_感染地域：東京都

腸管出血性大腸菌感染症65例(有症者39例、うちHUS 1例)

感染地域：国内44例、韓国2例、中国1例、ベトナム1例、国内・国外不明17例

国内の感染地域：京都府4例、兵庫県4例、神奈川県3例、大阪府3例、北海道2例、茨城県2例、埼玉県2例、鳥取県2例、岩手県1例、宮城県1例、山形県1例、新潟県1例、山梨県1例、愛知県1例、三重県1例、島根県1例、広島県1例、愛媛県1例、福岡県1例、長崎県1例、熊本県1例、宮崎県1例、鹿児島県1例、京都府/岡山県1例、山口県/大分県1例、国内(都道府県不明)5例

年齢群：1歳(2例)、2歳(2例)、5歳(1例)、7歳(1例)、8歳(1例)、10代(6例)、20代(18例)、30代(10例)、40代(7例)、50代(6例)、60代(3例)、70代(5例)、80代(2例)、90代以上(1例)

血清群・毒素型：O157 VT1・VT2(15例)、O157 VT2(11例)、O103 VT1(4例)、O26 VT1(4例)、O111 VT1・VT2(2例)、O168 VT2(2例)、O121 VT2(1例)、O148 VT2(1例)、O26 VT2(1例)、その他・不明(24例)

累積報告数：772例(有症者367例、うちHUS 11例. 死亡なし)

#### 4類感染症

- E型肝炎10例 感染地域(感染源): 東京都3例(自家製のビーフジャーキー1例、焼き肉/レバー1例、不明1例)、北海道2例(豚肉1例、焼き肉1例)、千葉県1例(豚肉)、三重県1例(不明)、国内(都道府県不明)2例(モツ焼き1例、不明1例)、タイ1例(レバー)
- A型肝炎11例 感染地域: 東京都1例、神奈川県1例、愛知県1例、京都府1例、国内(都道府県不明)3例、パキスタン1例、国内・国外不明3例
- エムポックス5例 感染地域: 国内3例、国内・国外不明2例
- 重症熱性血小板減少症候群10例 感染地域: 長崎県2例、熊本県2例、宮崎県2例、静岡県1例、愛知県1例、兵庫県1例、国内(都道府県不明)1例  
年齢群: 60代(3例)、70代(3例)、80代(4例)
- チクングニア熱1例 感染地域: インドネシア
- つつが虫病3例 感染地域: 山形県1例、福島県1例、神奈川県1例
- デング熱2例 感染地域: インドネシア1例、トンガ1例  
累積報告数: 31例(感染地域: 国外31例)
- 日本紅斑熱20例(うち1例死亡) 感染地域: 広島県4例、三重県3例、千葉県2例、石川県1例、愛知県1例、滋賀県1例、兵庫県1例、奈良県1例、和歌山県1例、鳥取県1例、愛媛県1例、佐賀県1例、長崎県1例、国内(都道府県不明)1例
- レジオネラ症38例(肺炎型36例、ポンティアック熱型1例、無症状病原体保有者1例) 感染地域: 京都府3例、茨城県2例、群馬県2例、東京都2例、兵庫県2例、広島県2例、北海道1例、山形県1例、埼玉県1例、千葉県1例、富山県1例、静岡県1例、愛知県1例、鳥根県1例、長崎県1例、国内(都道府県不明)6例、国内・国外不明10例  
年齢群: 40代(2例)、50代(4例)、60代(10例、うち1例死亡)、70代(9例)、80代(11例、うち2例死亡)、90代以上(2例)  
累積報告数: 654例

#### 5類感染症

- アメーバ赤痢7例(腸管アメーバ症7例) 感染地域: 山形県1例、大阪府1例、国内(都道府県不明)1例、タイ2例、国内・国外不明2例  
感染経路: 性的接触2例(異性間・同性間不明2例)、経口感染2例、その他・不明3例
- ウイルス性肝炎3例 B型肝炎ウイルス2例\_\_感染経路: 性的接触1例(異性間・同性間不明)、その他・不明1例  
EBウイルス1例\_\_感染経路: その他・不明

カルバペネム耐性腸内細菌目細菌感染症15例

菌検出検体: 尿4例、血液3例、腹水2例、膿2例、喀痰1例、その他3例

菌種: *K. pneumoniae* 5例、*E. cloacae* 4例、*E. coli* 3例、*K. aerogenes* 2例、その他・不明1例

感染経路: 以前からの保菌4例、医療器具関連2例、手術部位2例、以前からの保菌/手術部位2例、その他・不明5例

急性脳炎6例

ヒトパレコウイルス1例\_\_年齢群: 0歳

ヒトメタニューモウイルス/ライノウイルス/エンテロウイルス1例\_\_年齢群: 1歳

病原体不明4例\_\_年齢群: 0歳(2例. うち1例死亡)、2歳(1例)、10代(1例)

クロイツフェルト・ヤコブ病1例

遺伝性プリオン病家族性

劇症型溶血性レンサ球菌感染症22例

年齢群: 0歳(1例)、50代(4例)、60代(2例. うち1例死亡)、70代(5例. うち1例死亡)、80代(6例. うち1例死亡)、90代以上(4例. うち1例死亡)

後天性免疫不全症候群15例(AIDS 4例、無症候10例、その他1例)

感染地域: 国内10例、インドネシア1例、ペルー1例、ラオス1例、国内/タイ1例、国内・国外不明1例

感染経路: 性的接触11例(異性間2例、同性間6例、異性/同性間2例、異性間・同性間不明1例)、性的接触(異性間)/静注薬物使用1例、不明3例

侵襲性インフルエンザ菌感染症16例(菌検出検体: 血液15例、血液/その他1例)

年齢群: 2歳(1例)、40代(1例)、50代(2例. うち1例死亡)、60代(1例)、70代(5例)、80代(4例)、90代以上(2例)

侵襲性髄膜炎菌感染症5例(菌検出検体: 血液3例、髄液1例、その他1例)

感染地域: 宮城県1例、大阪府1例、国内(都道府県不明)1例、国内・国外不明2例

年齢群: 20代(2例)、30代(2例)、70代(1例)

侵襲性肺炎球菌感染症66例(菌検出検体: 血液56例、血液/髄液5例、血液/その他3例、その他2例)

年齢群: 0歳(2例)、1歳(2例)、3歳(2例)、10代(1例)、40代(2例)、50代(8例)、60代(16例)、70代(17例. うち1例死亡)、80代(13例. うち1例死亡)、90代以上(3例. うち1例死亡)

水痘(入院例に限る)18例(検査診断例8例、臨床診断例10例)

年齢群: 0歳(1例)、5歳(1例)、10代(4例)、20代(4例)、30代(2例)、40代(2例)、50代(2例)、60代(1例)、80代(1例)

多剤耐性緑膿菌感染症6例(うち1例死亡)

菌検出検体: 尿2例、血液1例、喀痰1例、その他1例、不明1例

梅毒147例(早期顕症I期56例、早期顕症II期50例、晩期顕症3例、無症候38例)

累積報告数: 4,084例

破傷風2例 年齢群: 40代(1例)、70代(1例)  
 バンコマイシン耐性腸球菌感染症3例(うち1例死亡)  
 遺伝子型: *vanA* 2例\_\_菌検出検体: 血液2例  
 遺伝子型: *vanB* 1例\_\_菌検出検体: 腹水1例  
 累積報告数: 38例

百日咳133例(うちLAMP法等病原体遺伝子検出13例)  
 年齢群: 0歳(2例)、1歳(6例)、2歳(5例)、3歳(1例)、4歳(2例)、5歳(1例)、6歳(3例)、7歳(2例)、8歳(2例)、9歳(2例)、10代(23例)、20代(20例)、30代(21例)、40代(18例)、50代(9例)、60代(11例)、70代(3例)、80代(2例)

風しん1例〔風しん(検査診断例)〕  
 感染地域: 国内・国外不明  
 年齢群: 60代  
 累積報告数: 2例〔風しん(検査診断例2例)〕

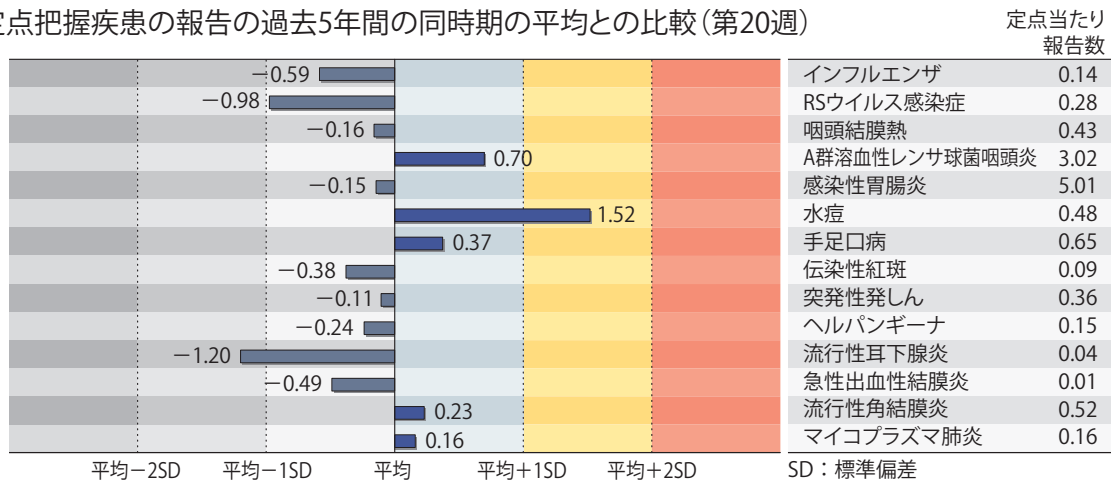
麻しん17例〔麻しん(検査診断例9例)、修飾麻しん8例〕  
 感染地域: 東京都6例、神奈川県1例、東京都/神奈川県1例、埼玉県/東京都/神奈川県1例、国内(都道府県不明)5例、国内・国外不明3例  
 年齢群: 2歳(1例)、15～19歳(2例)、20～24歳(2例)、25～29歳(2例)、30～34歳(2例)、35～39歳(4例)、40代(4例)  
 累積報告数: 498例〔麻しん(検査診断例319例、臨床診断例3例)、修飾麻しん176例〕

(補) 2025年第20週から2026年第19週までに診断されたものの報告遅れとして、腸管出血性大腸菌感染症6例〔血清群・毒素型: O26 VT1・VT2(2例)、O103 VT1(1例)、O157 VT2(1例)、その他・不明(2例)〕、E型肝炎3例〔感染地域(感染源): 北海道1例(不明)、東京都1例(不明)、国内(都道府県不明)1例(不明)〕、A型肝炎4例(感染地域: 北海道1例、東京都1例、大阪府1例、国内・国外不明1例)、日本紅斑熱4例(感染地域: 三重県1例、広島県1例、長崎県1例、沖縄県1例)、レジオネラ症6例(感染地域: 広島県2例、東京都1例、静岡県1例、福岡県1例、国内・国外不明1例)、カルバペネム耐性腸内細菌目細菌感染症8例(うち2例死亡. 菌種: *K. pneumoniae* 5例、*E. cloacae* 1例、*E. coli* 1例、*K. aerogenes* 1例)、急性脳炎5例〔単純ヘルペスウイルス1型1例\_\_年齢群: 0歳. ヒトヘルペスウイルス7 1例\_\_年齢群: 1歳. 病原体不明3例\_\_年齢群: 1歳(2例)、8歳(1例)〕、劇症型溶血性レンサ球菌感染症6例〔年齢群: 40代(1例)、50代(1例)、60代(2例. うち1例死亡)、80代(1例)、90代以上(1例)〕、水痘(入院例に限る)3例〔年齢群: 0歳(1例)、70代(1例)、80代(1例)〕、多剤耐性緑膿菌感染症2例(菌検出検体: 喀痰1例、尿1例)、梅毒69例(早期顕症I期30例、早期顕症II期18例、先天梅毒1例、無症候20例)、播種性クリプトコックス症2例〔感染地域: 愛知県1例、大阪府1例. 年齢群: 70代(1例)、80代(1例)〕、百日咳21例〔うちLAMP法等病原体遺伝子検出なし\_\_年齢群: 0歳(1例)、1歳(1例)、4歳(1例)、9歳(2例)、10代(2例)、20代(4例)、30代(6例)、40代(3例)、50代(1例)〕、麻しん3例〔麻しん(検査診断例2例)、修飾麻しん1例\_\_感染地域: 東京都1例、兵庫県1例、東京都/ベトナム1例. 年齢群: 20～24歳(1例)、25～29歳(1例)、40代(1例)〕などの報告があった。

## ◆定点把握の対象となる5類感染症

全国の指定された医療機関(定点)から報告され、疾患により急性呼吸器感染症定点、小児科定点、眼科定点(約600カ所)、基幹定点(約500カ所)に分かれています。また、定点当たり報告数は、報告数/定点医療機関数です(増減の目安は小数点第3位以下を含む)。2025年第15週より定点数に変更されています。

定点把握疾患の報告の過去5年間の同時期の平均との比較(第20週)



当該週と過去5年間の平均(過去5年間の前週、当該週、後週の合計15週間分の平均)との差をグラフ上に表現した。

### 急性呼吸器感染症定点報告疾患(報告定点数：3,738)

インフルエンザの定点当たり報告数は第7週以降減少が続いている。都道府県別の上位3位は沖縄県(2.52)、山形県(0.54)、佐賀県(0.42)である。基幹定点からのインフルエンザ入院サーベイランスにおける報告数は23例と前週と比較して減少した。都道府県別では11都道府県から報告があり、年齢群別では1～9歳(2例)、10代(1例)、30代(2例)、40代(3例)、50代(4例)、60代(2例)、70代(5例)、80歳以上(4例)であった。

新型コロナウイルス感染症の定点当たり報告数は増加した。都道府県別の上位3位は岩手県(1.43)、宮崎県(1.18)、徳島県(1.00)である。基幹定点からの新型コロナウイルス感染症入院サーベイランスにおける報告数は136例と前週と比較して減少した。都道府県別では35都道府県から報告があり、年齢群別では0歳(9例)、1～9歳(13例)、10代(4例)、30代(4例)、40代(4例)、50代(6例)、60代(20例)、70代(35例)、80歳以上(41例)であった。

### 急性呼吸器感染症(報告定点数：3,726)

定点当たり報告数は増加した。都道府県別の上位3位は岩手県(75.05)、埼玉県(64.65)、栃木県(63.13)である。

### 小児科定点報告疾患(主なもの)(報告定点数：2,259)

RSウイルス感染症の定点当たり報告数は増加した。都道府県別の上位3位は沖縄県(1.08)、鹿児島県(0.71)、岩手県(0.70)である。

咽頭結膜熱の定点当たり報告数は増加した。都道府県別の上位3位は鹿児島県(1.42)、福岡県(1.07)、京都府(1.00)、島根県(1.00)である。

A群溶血性レンサ球菌咽頭炎の定点当たり報告数は増加した。都道府県別の上位3位は佐賀県(7.58)、鳥取県(7.11)、奈良県(6.46)である。

感染性胃腸炎の定点当たり報告数は増加した。都道府県別の上位3位は島根県(10.36)、富山県(8.14)、岐阜県(7.93)である。

水痘の定点当たり報告数は2週連続で増加し、過去5年間の同時期(前週、当該週、後週)の平均と比較してやや多い。都道府県別の上位3位は大分県(1.25)、山形県(1.23)、京都府(1.18)である。

手足口病の定点当たり報告数は増加した。都道府県別の上位3位は宮崎県(12.33)、鹿児島県(6.13)、佐賀県(2.75)である。

伝染性紅斑の定点当たり報告数は増加した。都道府県別の上位3位は愛媛県(0.38)、鹿児島県(0.35)、宮崎県(0.33)である。

ヘルパンギーナの定点当たり報告数は増加した。都道府県別の上位3位は宮崎県(1.93)、鹿児島県(1.23)、福岡県(0.61)である。

流行性耳下腺炎の定点当たり報告数は増加した。都道府県別の上位3位は大分県(0.11)、徳島県(0.10)、静岡県(0.09)、熊本県(0.09)である。

#### 基幹定点報告疾患

マイコプラズマ肺炎の定点当たり報告数は2週連続で減少した。都道府県別の上位3位は愛知県(0.67)、福井県(0.50)、島根県(0.50)、群馬県(0.44)である。

感染性胃腸炎(ロタウイルスに限る)の定点当たり報告数は横ばいであった。14都道府県から30例報告があり、年齢群別では0歳(2例)、1～4歳(9例)、5～9歳(14例)、10代(4例)、30代(1例)であった。

## インフルエンザおよび新型コロナウイルス感染症の性別・年齢階級別報告数、前週との比較

2026年第20週

	インフルエンザ			新型コロナウイルス感染症		
	報告数	報告数	報告数	報告数	報告数	報告数
	総数	男性	女性	総数	男性	女性
総数	527	277	250	1395	671	724
0~5カ月	6	4	2	12	5	7
6~11カ月	7	2	5	38	19	19
1歳	26	16	10	79	37	42
2歳	14	6	8	44	19	25
3歳	19	11	8	45	25	20
4歳	16	8	8	34	18	16
5歳	17	10	7	33	16	17
6歳	24	15	9	36	16	20
7歳	20	10	10	30	15	15
8歳	17	11	6	26	15	11
9歳	21	9	12	32	16	16
10~14歳	100	50	50	251	137	114
15~19歳	42	23	19	74	40	34
20~29歳	40	24	16	64	21	43
30~39歳	52	26	26	95	42	53
40~49歳	32	15	17	104	40	64
50~59歳	26	17	9	97	49	48
60~69歳	21	11	10	89	42	47
70~79歳	14	7	7	114	49	65
80歳~	13	2	11	98	50	48

2026年第19週(再掲)

	インフルエンザ			新型コロナウイルス感染症		
	報告数	報告数	報告数	報告数	報告数	報告数
	総数	男性	女性	総数	男性	女性
総数	662	330	332	1266	593	673
0~5カ月	3	1	2	16	8	8
6~11カ月	8	4	4	41	21	20
1歳	26	18	8	65	31	34
2歳	22	13	9	37	19	18
3歳	36	25	11	25	12	13
4歳	21	9	12	26	12	14
5歳	25	12	13	23	15	8
6歳	16	8	8	21	14	7
7歳	22	9	13	23	12	11
8歳	23	12	11	27	16	11
9歳	15	4	11	24	13	11
10~14歳	87	47	40	141	71	70
15~19歳	80	36	44	85	48	37
20~29歳	69	34	35	98	41	57
30~39歳	66	33	33	121	52	69
40~49歳	60	26	34	104	41	63
50~59歳	28	11	17	85	32	53
60~69歳	25	9	16	94	35	59
70~79歳	17	11	6	99	50	49
80歳~	13	8	5	111	50	61

※ 全国の急性呼吸器感染症定点医療機関から届出された、当該週と前週のデータ。前週の届出数は、前週のIDWRで還元したデータ(参照：<https://id-info.jihs.go.jp/surveillance/idwr/index.html>)の再掲

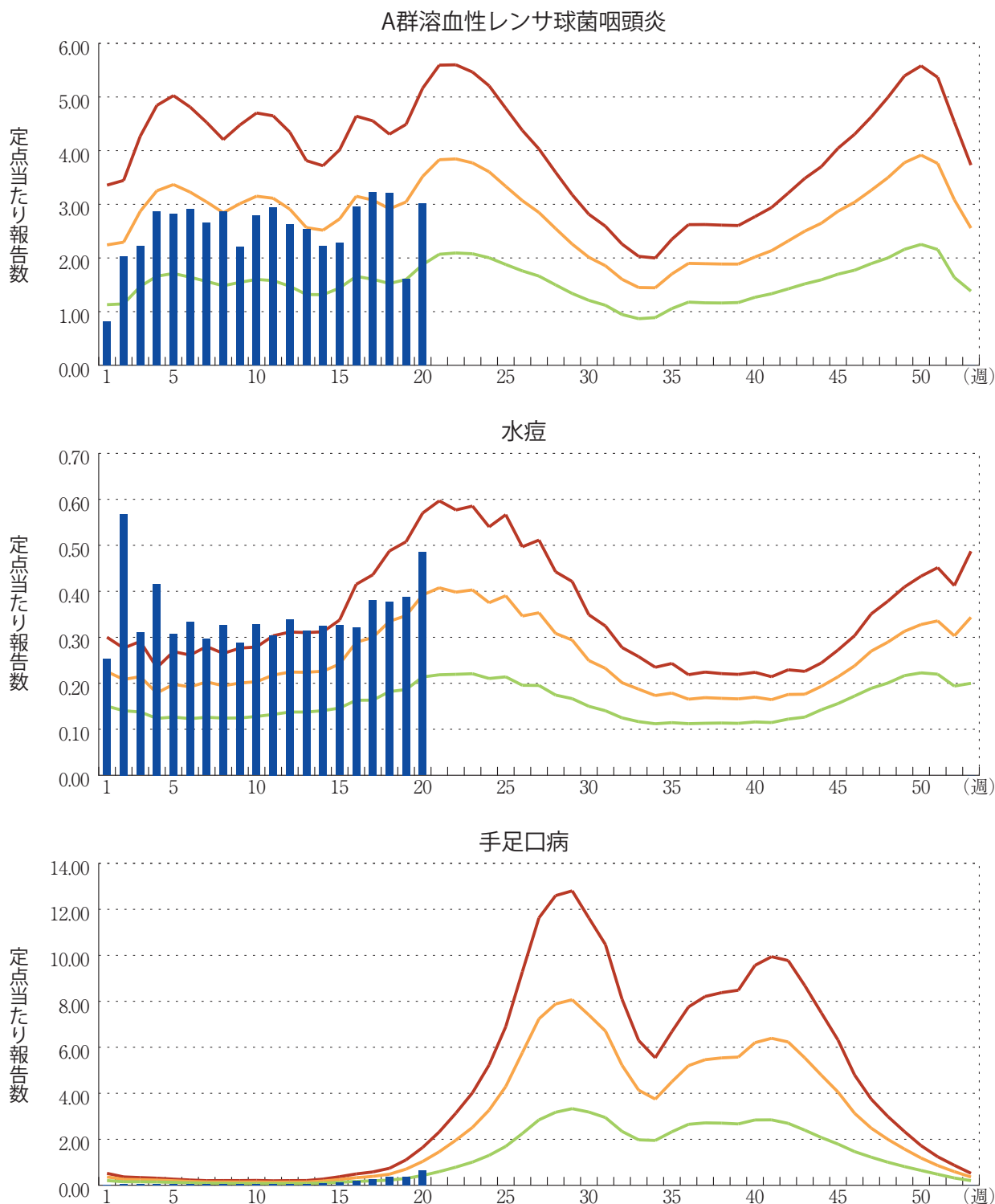
年末・年始(第52週～第1週頃)、ゴールデンウィーク(第18週頃)、お盆(第33週頃)、シルバーウィーク(第39週頃)等の週では、報告数が減少する傾向があり解釈には注意が必要である。なお、祝日、休日の並び等によって該当する週は年によって異なる。

図. 主要定点把握疾患の過去5年間との週別比較(2026年第20週)

青のバーで示す本年の定点当たり報告数が赤のラインを超えているときには、過去5年間の週の平均と比較してかなり多いことを示す。



\*過去5年間：前週、当該週、後週の報告数の5年間分、合計15週間分





## 注目すべき感染症

### ◆麻しん 2026年第1～20週(2026年5月20日現在)

麻しんは麻疹ウイルスを病原体とする感染症であり、高熱、全身の発疹、カタル症状を特徴とする。主に空気感染・飛沫感染・接触感染を感染経路とし、感染力は非常に強い。乳幼児が麻しんに罹患した時に合併することが多い麻しん肺炎、麻しん患者1,000～2,000人に一人の割合で合併する麻しん脳炎は麻しんによる主要な死亡原因である。また、主に乳児期に麻しんに罹患・回復した後、数年～十数年の期間を経て、重篤な亜急性硬化性全脳炎(subacute sclerosing panencephalitis: SSPE)を発症することがある。麻しんに対する特異的な治療法はなく対症療法が中心となるが、予防接種を受けることで、麻しんの発症を防いだり、かかったとしても重症化を予防することができる。日本は2015年にWHOの西太平洋地域麻しん排除認定委員会より麻しん排除状態にあると認定され、その後も2024年まで排除状態の維持が確認されている。排除状態を維持するために麻しんに関する特定感染症予防指針(平成19年厚生労働省告示第442号: <https://www.mhlw.go.jp/content/000503060.pdf>)が定められている。本稿は、主に感染症発生動向調査に基づく国内の麻しんの疫学状況に関する直近の情報を提供することを目的としてまとめたものである。

2026年第1～20週に診断された麻しんの累積報告数(2026年5月20日現在)は498例であり、2020～2025年のいずれの年の同期間累積報告数も上回った。診断週別にみると、第1～4週は0～5例であったが、その後報告数は増加し、第11～14週は28～39例、第15～17週は62～71例と高い水準で推移した。第18週以降は17～23例に減少しているが、大型連休に伴う届出状況への影響を考慮すると、引き続き動向の注視が必要である。

報告された498例のうち、495例が届出に必要な病原体診断を満たした検査診断例であり、うち、主たる臨床3症状(発疹、発熱、カタル症状)すべてを満たす典型的な「麻しん」が319例、臨床3症状のうち、1つもしくは2つを満たす「修飾麻しん」が176例であった。性別では男性322例、女性176例であり、年齢中央値は26歳(範囲0～65歳)であった。27都道府県から報告があり、都道府県別の報告数は、東京都で244例、神奈川県で46例、埼玉県で38例、鹿児島県で34例、千葉県で31例の順に多かった。第15週以降を都道府県別にみると、東京都からの報告数が大幅に増加し、神奈川県、埼玉県、千葉県からの報告が各週1～10例で継続していた。推定感染地域は国内が360例(うち都道府県不明58例)、国外が39例(インドネシア14例、ニュージーランド7例、インド4例、ベトナム3例、台湾2例、英国1例、韓国1例、シンガポール1例、フィリピン1例、米国1例、マレーシア1例、インドネシア/シンガポール1例、ベトナム/タイ1例、フィンランド/イタリア/フランス1例)、国内/国外が9例[千葉県/ニュージーランド4例、千葉県/韓国1例、東京都/ベトナム1例、東京都/インドネシア/シンガポール/香港1例、愛知県/トルコ/カナダ/ドイツ1例、国内(都道府県不明)/ベトナム1例]、国内・国外不明が90例であった。医療機関や保健所等により収集されたワクチン接種歴について、1～5歳(第1期定期接種済み年齢群)と、6歳以上(第2期定期接種済み年齢群)に分けた接種歴は、1～5歳の13例では、接種歴なしが9例、1回が3例、2回が1例であった。一方、6歳以上の478例では、接種歴なしが63例(13%)、1回が62例(13%)、2回が158例(33%)、不明が195例(41%)であった。2回接種歴ありの159例のうち麻しん(検査診断例)は69例、修飾麻しんは89例、麻しん(臨床診断例)は1例であった。接種歴なしの72例のうち、麻しん(検査診断例)は68例、修飾麻しんは4例であった。病原体診断を満たした報告例のうち、典型的な麻しんでは接種歴のない症例が多く(313例中68例)、修飾麻しんでは、接種歴のない症例は4例のみで、大半が2回接種歴あ

りであった(175例中89例)。なお、2回接種歴のある麻しん症例も一定数報告されているが、接種回数別の症例数のみを単純に比較してワクチン接種の有益性を評価することはできない。特に若年層では2回接種歴のある者が接種歴のない者を大きく上回っていることを踏まえると、2回接種者では麻しんの発症リスクは相対的に低いと考えられた。我が国では、麻しんに対する定期接種が1978年に開始され、2006年度からは現行の定期接種スケジュールである麻しんの第1期および第2期の2回接種が実施されている。

また、2026年5月20日現在、上記の498例のうち341例から検出された麻疹ウイルスの情報が感染症サーベイランスシステムに報告されており、遺伝子型の内訳はB3型132例(39%)、D8型209例(61%)であった。

ヨーロッパ地域では2024年に麻しん患者の増加がみられ、カナダでは2025年に麻しん排除状態の喪失が確認されるなど、世界各国で流行状況の変化が認められている。海外渡航を予定する際には渡航先の流行状況や自身の予防接種歴を確認の上、必要に応じてワクチン接種を受けることが重要である。

また、国内では、学校における感染事例や不特定多数が集まる施設等での患者発生を受け、複数の自治体から注意喚起が行われている。国内における感染拡大の防止のためには、個人の予防と集団免疫の維持のために、予防接種法に基づく麻しん風しん混合(MR)ワクチンの2回の定期接種の徹底が最も重要である。加えて、感染者の早期探知と迅速な対応も欠かせない。接触者への二次感染を防ぐためには、麻しん患者の適切な診断、1例でも報告された時点で各関係機関の協力のもとで行う迅速な接触者調査と対応、地域の医療機関への情報伝達と住民に対する予防のための啓発が重要である。特に、患者の広域移動や県境を越える接触者が想定される場合には、医療機関情報や行動歴等を含めた各関係自治体間での迅速な情報共有が必要である。

麻しん患者の報告がある地域や海外渡航者を診察する可能性のある医療機関においては、院内感染対策のさらなる徹底が重要である。また、麻しん患者とその接触者と接触する機会がある事務職員等を含む病院関係者全員へのワクチン接種歴・罹患歴の調査や、必要に応じたワクチン接種が推奨される。また、麻しん患者との接触があった者に対しては、接触後72時間以内であれば発症予防の可能性があるので、ワクチン接種を検討することが重要である。さらに、麻しん患者との接触のある者が発熱などの体調不良を自覚した場合には、二次感染防止のため、麻しんの可能性があることを事前に医療機関に電話で伝え、可能な限り公共交通機関の利用を避けた上で受診することが重要である。

麻しんは空気感染するため、手指消毒やマスクのみでは予防することができない。さらに感染力が非常に強く、発熱が出現する前から感染性があることから、1例の麻しん患者を起点として、同一施設や地域で患者数が増加した事例も報告されている。このため、今後も患者の発生が続く可能性があると考えられる。繰り返しになるが、麻しんの感染拡大を防ぐためには、発生時の迅速な対応だけでなく、定期接種の対象年齢である1歳児および小学校入学前1年間の幼児におけるMRワクチンの2回接種の徹底が重要である。麻しんに罹患したことがなく予防接種を受けたことのない者についても、かかりつけの医師にワクチン接種について相談することも重要である。

また、日本は麻しん排除状態を維持しているものの、海外からの輸入例を契機として散発的に集団発生が生じる可能性があり、人の移動や交流が活発化する場面では特に注意が必要である。本年は第20回アジア競技大会(2026/愛知・名古屋)など国内外から多くの人々が集ま

る国際的マスクギャザリングイベントが予定されており、感染症の発生リスクが増加することが予想される。特に混雑した空間で不特定多数と接する機会が想定されることから、予防接種歴の確認が推奨される。

麻疹の感染症発生動向調査等に関する詳細な情報と最新の状況については、以下を参照いただきたい(2026年5月20日現在)：

- 国立健康危機管理研究機構 麻疹  
<https://id-info.jihs.go.jp/infectious-diseases/measles/index.html>
- 厚生労働省 麻疹(はしか)  
[https://www.mhlw.go.jp/seisakunitsuite/bunya/kenkou\\_iryuu/kenkou/kekkaku-kansenshou/measles/index.html](https://www.mhlw.go.jp/seisakunitsuite/bunya/kenkou_iryuu/kenkou/kekkaku-kansenshou/measles/index.html)
- 麻疹の発生に関するリスクアセスメント(2026年4月10日更新)  
<https://id-info.jihs.go.jp/risk-assessment/measles/index.html>
- 麻疹 発生動向状況 速報グラフ  
<https://id-info.jihs.go.jp/surveillance/idwr/diseases/measles/graph/archive.html>
- 麻疹対策・ガイドラインなど：麻疹発生状況に関する注意喚起  
<https://id-info.jihs.go.jp/manuals/guidelines/measles/index.html>
- 厚生労働省 麻疹発生報告数の増加に伴う注意喚起について(協力依頼)  
<https://www.mhlw.go.jp/content/001655886.pdf>
- 厚生労働省検疫所 海外渡航のためのワクチン(予防接種)  
<https://www.forth.go.jp/useful/vaccination.html>
- 外務省 海外における麻疹(はしか)に関する注意喚起(2025年3月28日更新)  
[https://www.anzen.mofa.go.jp/info/pcwideareaspecificinfo\\_2025C011.html](https://www.anzen.mofa.go.jp/info/pcwideareaspecificinfo_2025C011.html)
- 麻疹及び風疹の定期接種対象者に対する積極的な接種勧奨並びに麻疹及び風疹の任意接種に関する案内等について(依頼)  
<https://www.mhlw.go.jp/content/001684748.pdf>
- 麻疹を疑った際の対応  
<https://dcc.jihs.go.jp/information/pdf/mashin20260327.pdf>
- 麻疹風疹混合(MR)ワクチン接種の考え方  
[https://id-info.jihs.go.jp/manuals/guidelines/measles/MRvaccine\\_20180417.pdf](https://id-info.jihs.go.jp/manuals/guidelines/measles/MRvaccine_20180417.pdf)
- 医療機関での麻疹対応ガイドライン 第七版(2018年5月)  
[https://id-info.jihs.go.jp/manuals/guidelines/measles/medical\\_201805.pdf](https://id-info.jihs.go.jp/manuals/guidelines/measles/medical_201805.pdf)
- 麻疹発生時対応ガイドライン〔第二版：暫定改訂版〕  
[https://id-info.jihs.go.jp/manuals/guidelines/measles/guideline02\\_20160603.pdf](https://id-info.jihs.go.jp/manuals/guidelines/measles/guideline02_20160603.pdf)
- WHO Immunization data - Provisional measles and rubella data  
<https://immunizationdata.who.int/global?topic=Provisional-measles-and-rubella-data&location=>

- European Region reports highest number of measles cases in more than 25 years – UNICEF, WHO/Europe, 13 March 2025 (WHO)  
<https://www.who.int/europe/news/item/13-03-2025-european-region-reports-highest-number-of-measles-cases-in-more-than-25-years---unicef-who-europe>
- PAHO calls for regional action as the Americas lose measles elimination status  
<https://www.paho.org/en/news/10-11-2025-paho-calls-regional-action-americas-lose-measles-elimination-status>

国立健康危機管理研究機構  
国立感染症研究所  
感染症サーベイランス研究部



## 感染症関連情報

### ◆病原体情報

病原微生物検出情報(IASR)：<https://id-info.jihs.go.jp/surveillance/iasr/index.html>

### ◆海外感染症情報

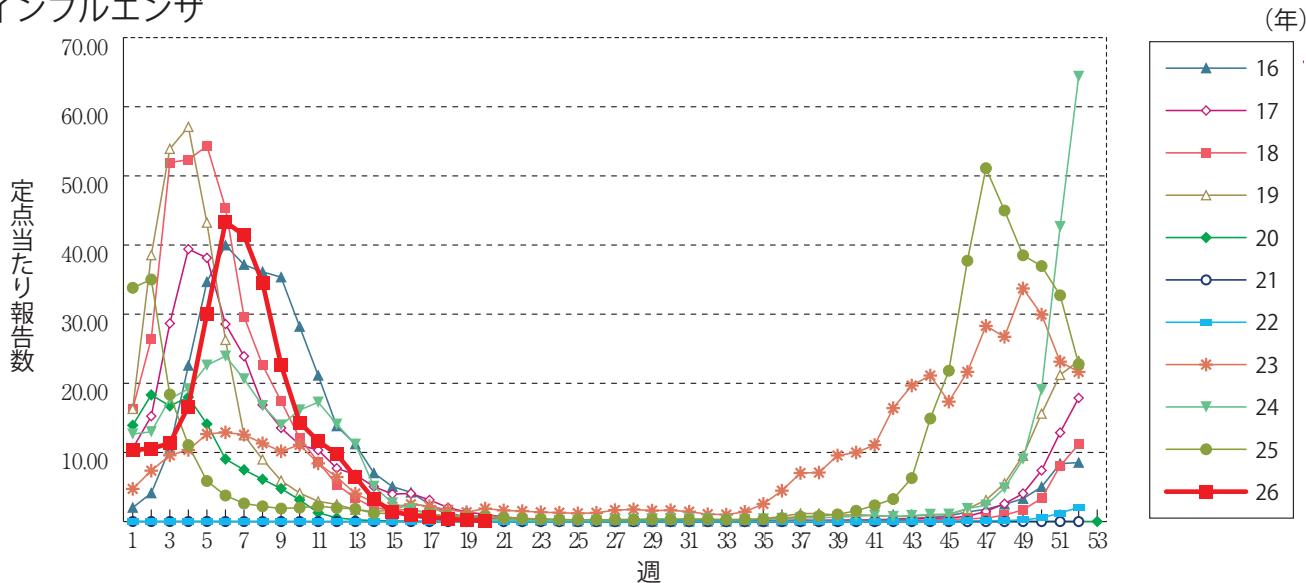
厚生労働省検疫所(FORTH)：<https://www.forth.go.jp/>



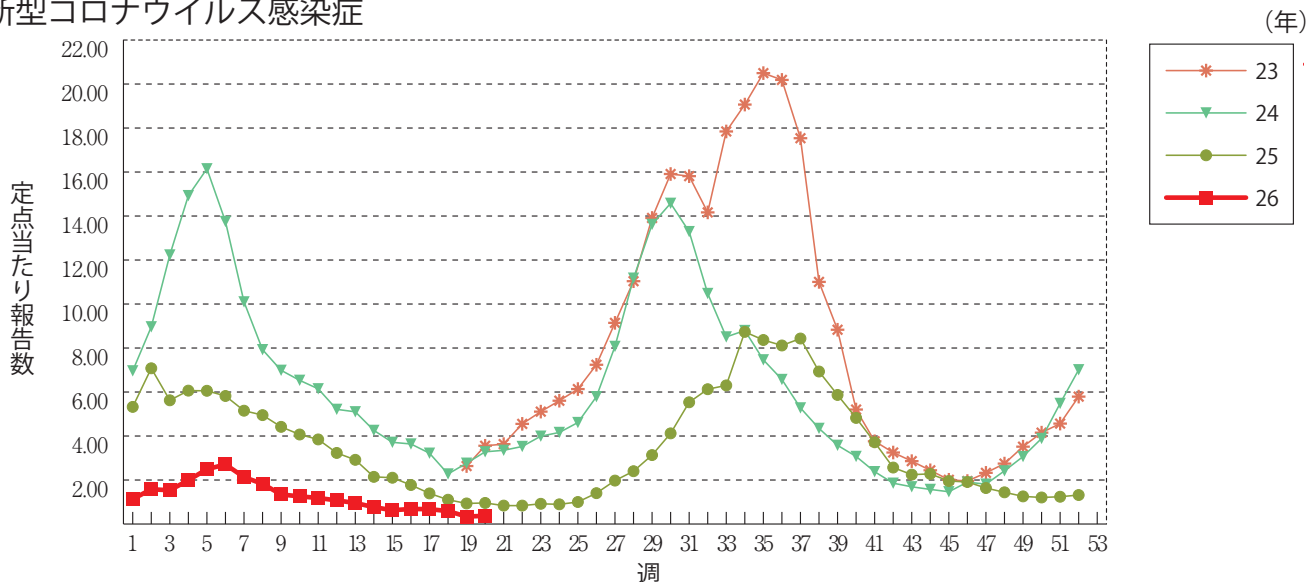
**グラフ総覧(第20週)**

※年末・年始(第52週～第1週頃)、ゴールデンウィーク(第18週頃)、お盆(第33週頃)、シルバーウィーク(第39週頃)等の週では、定点当たり報告数が減少する傾向があり解釈には注意が必要である。なお、祝日、休日の並び等によって該当する週は年によって異なる。  
 ※2025年第15週より急性呼吸器感染症定点、小児科定点の定点数が変更されています。

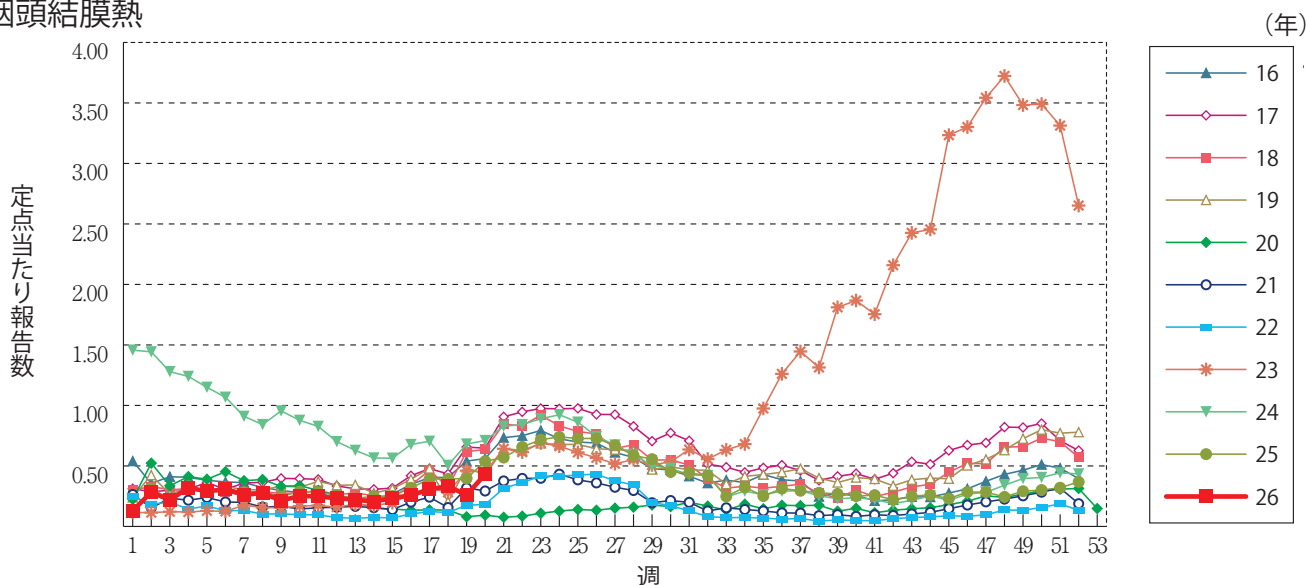
**インフルエンザ**



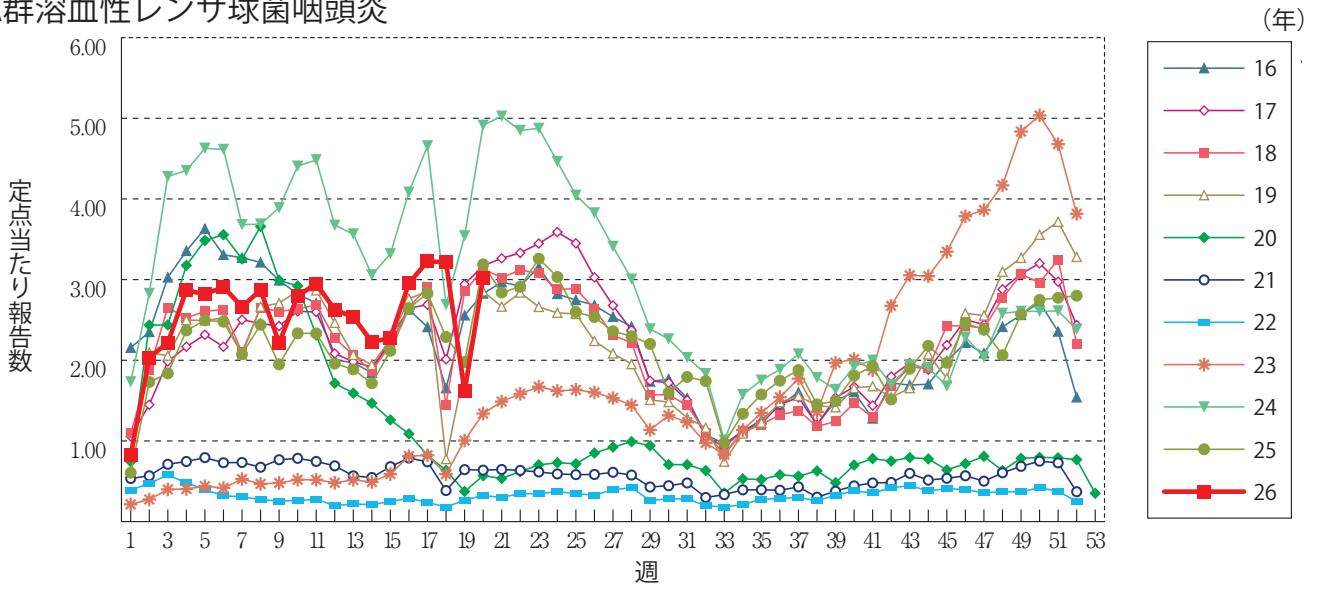
**新型コロナウイルス感染症**



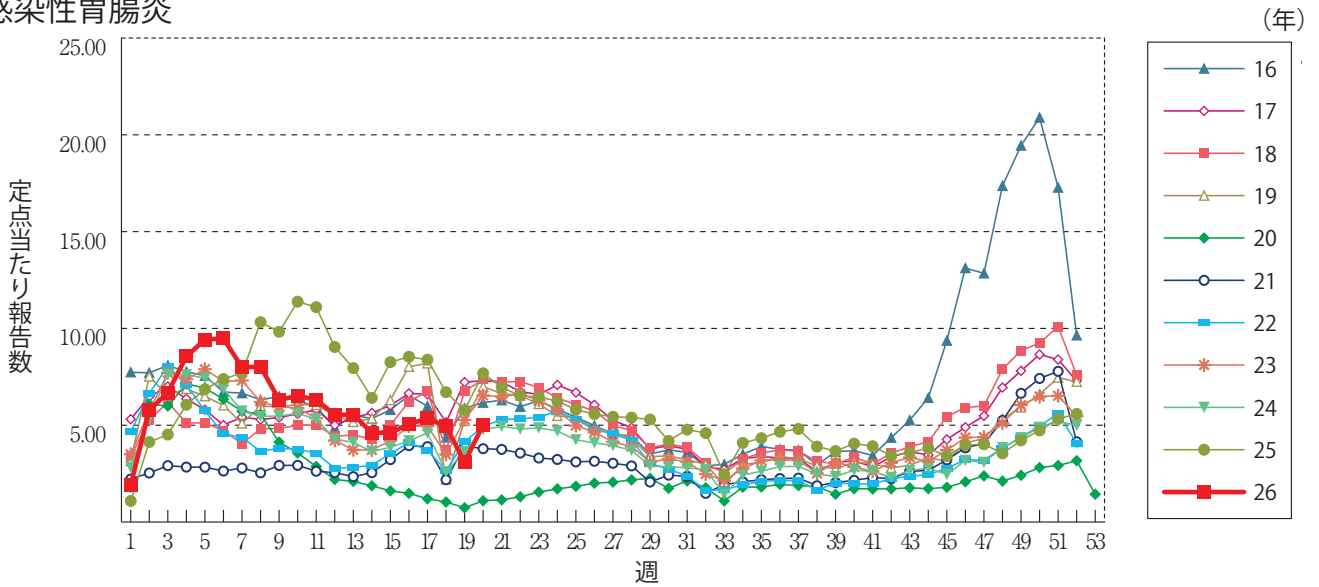
**咽頭結膜熱**



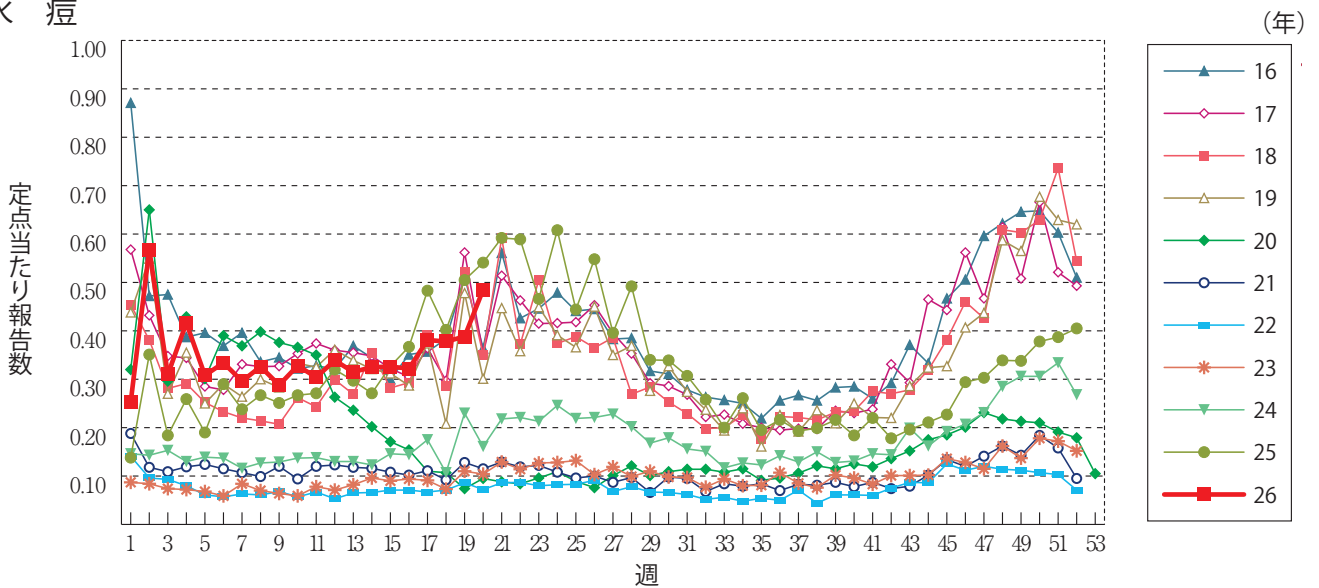
A群溶血性レンサ球菌咽頭炎



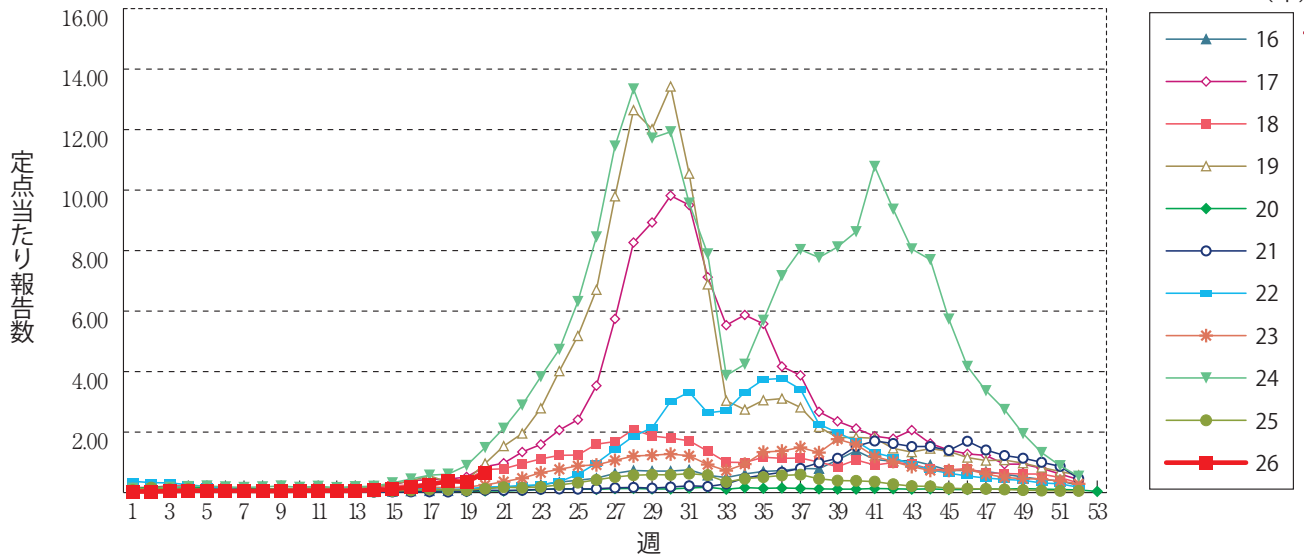
感染性胃腸炎



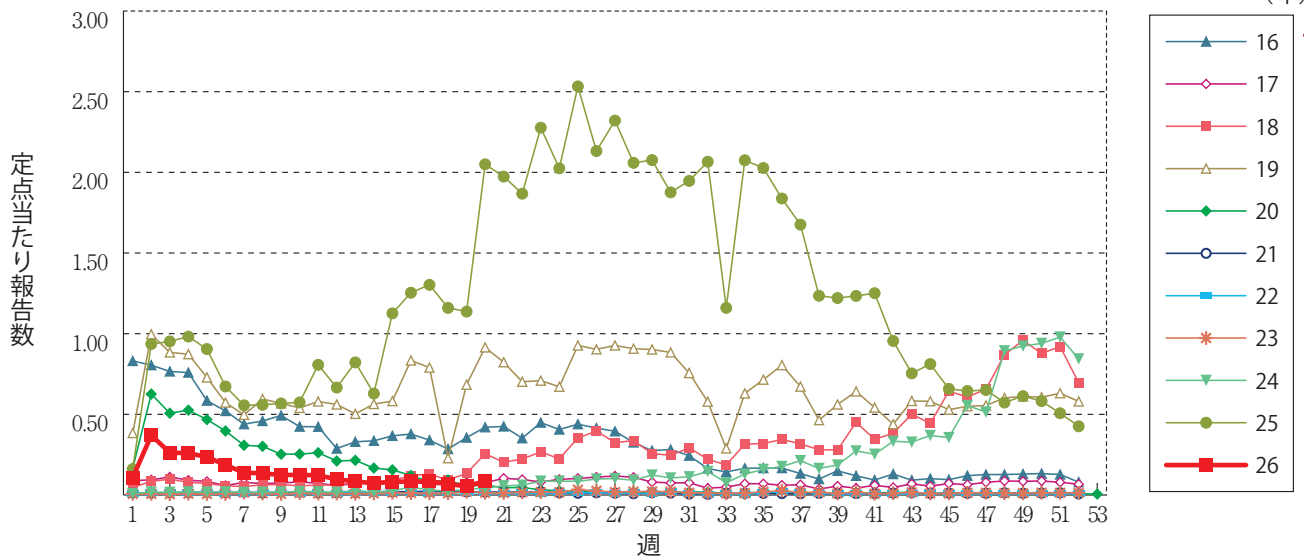
水痘



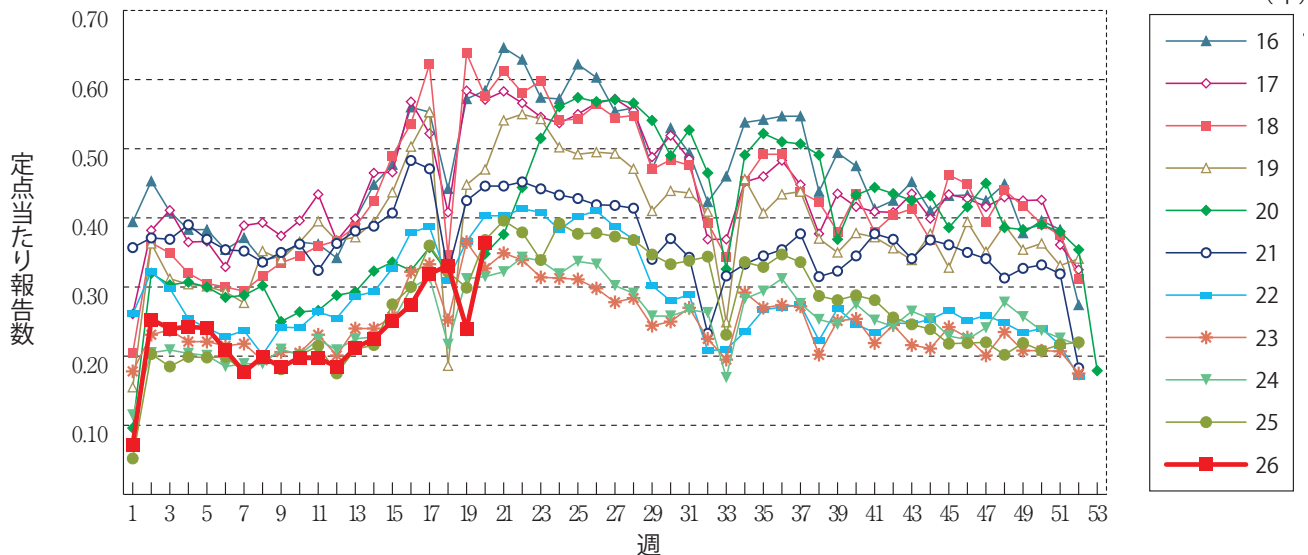
手足口病



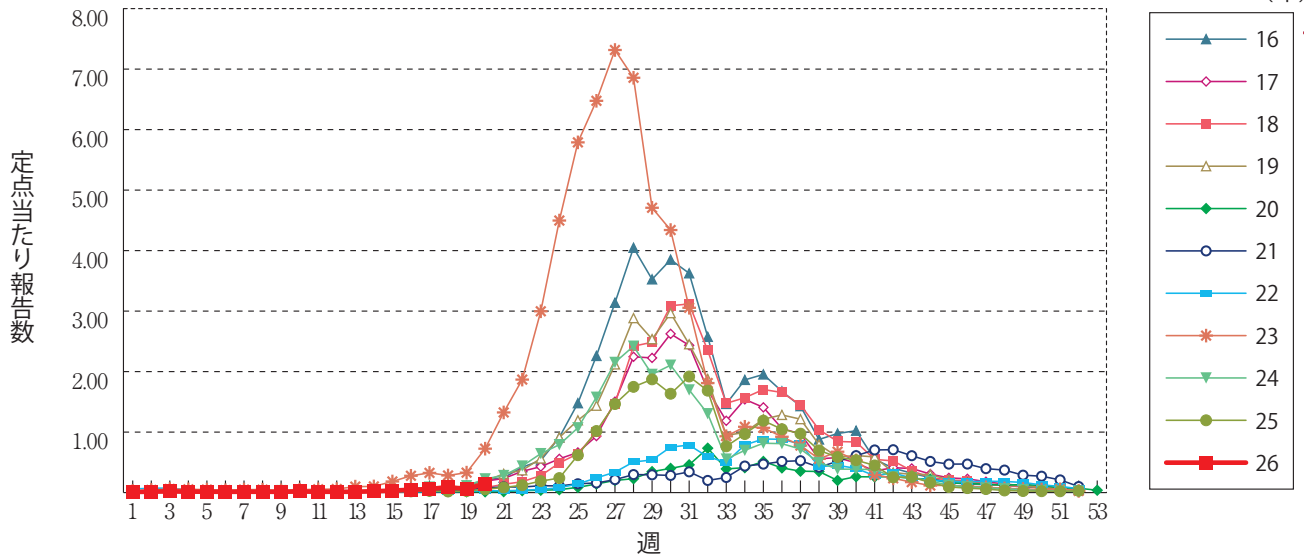
伝染性紅斑



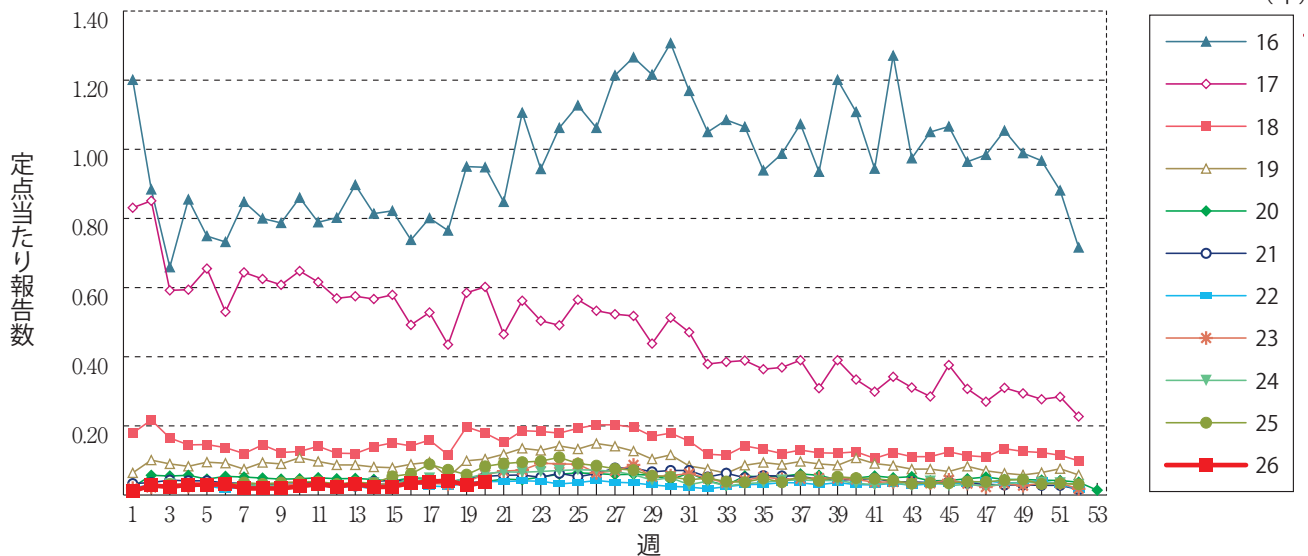
突発性発しん



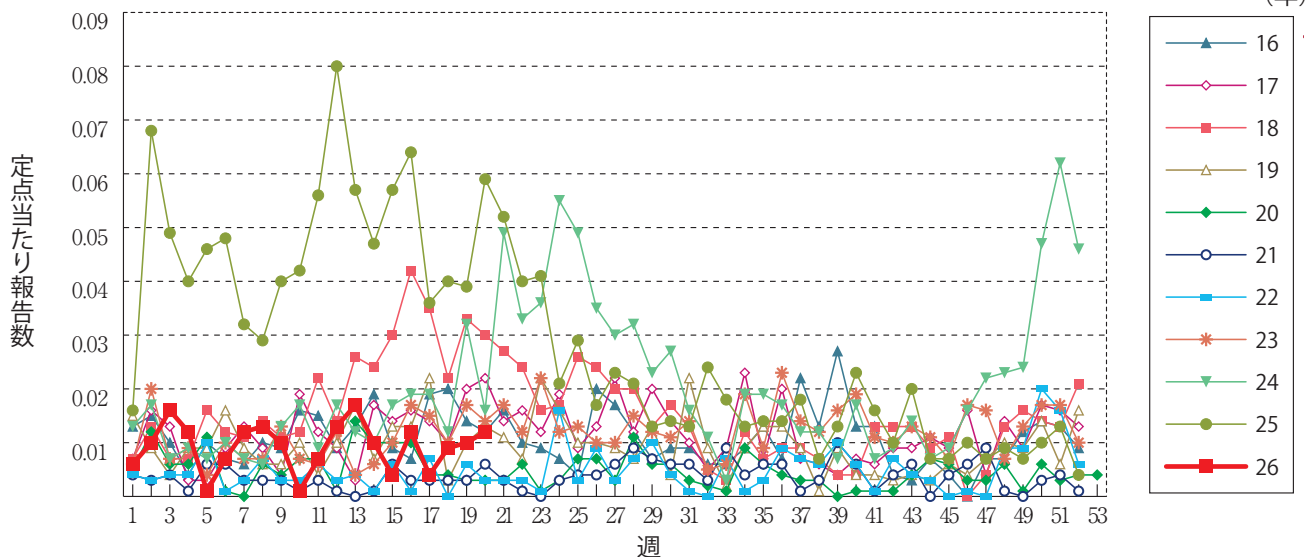
ヘルパンギーナ



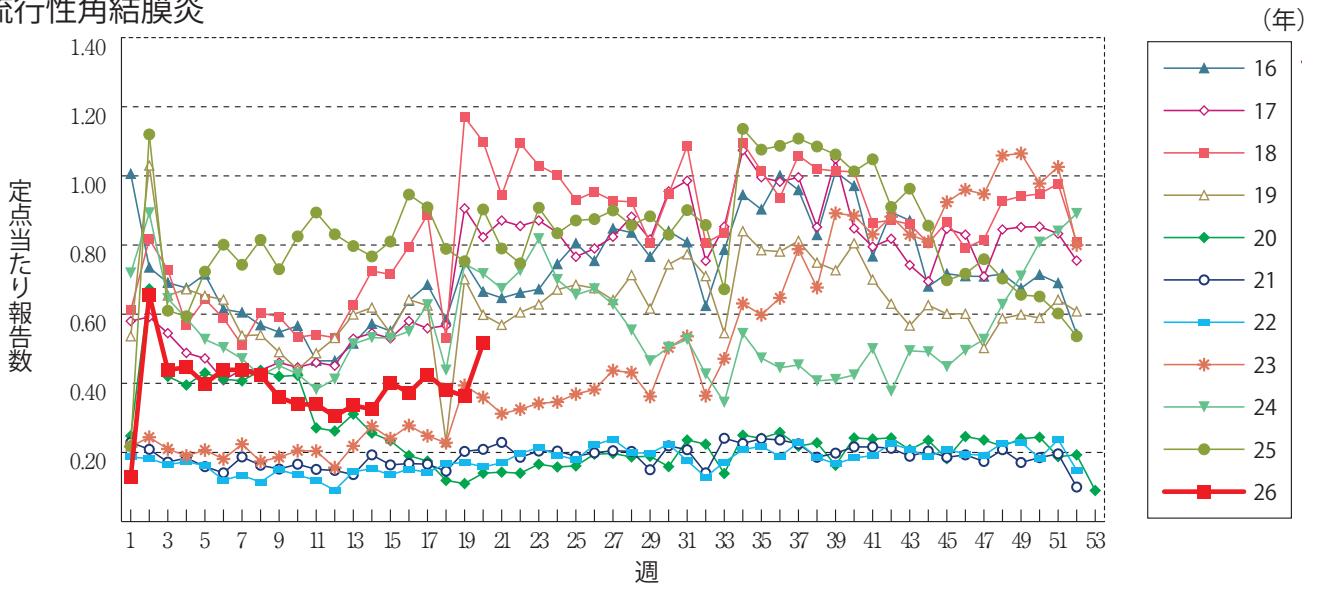
流行性耳下腺炎



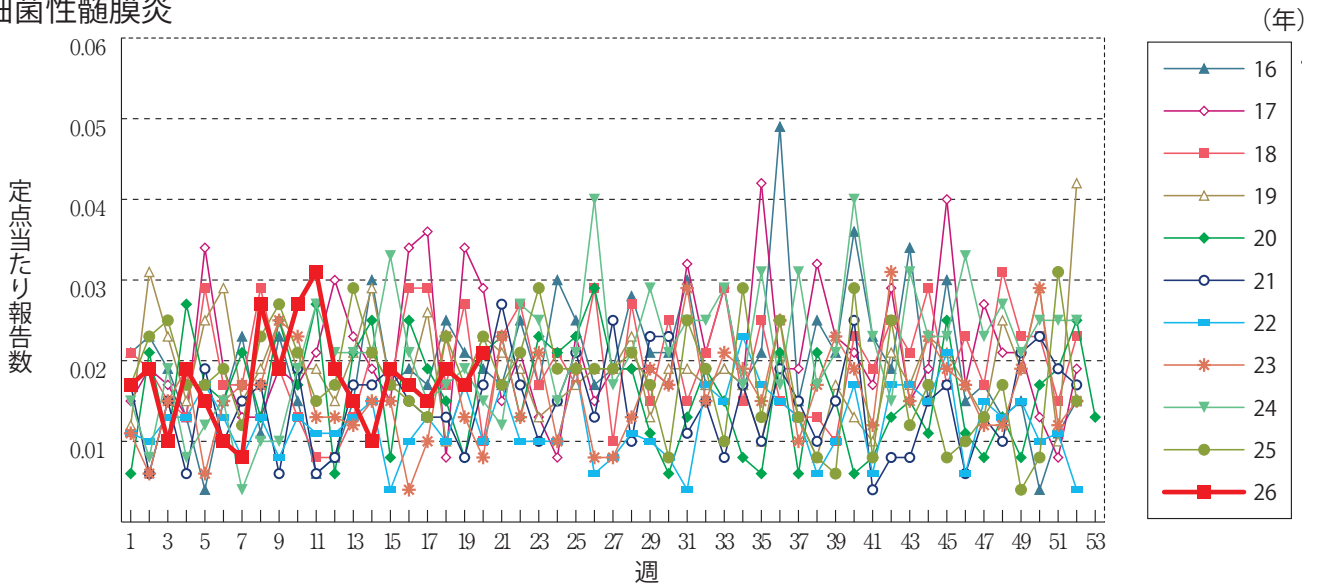
急性出血性結膜炎



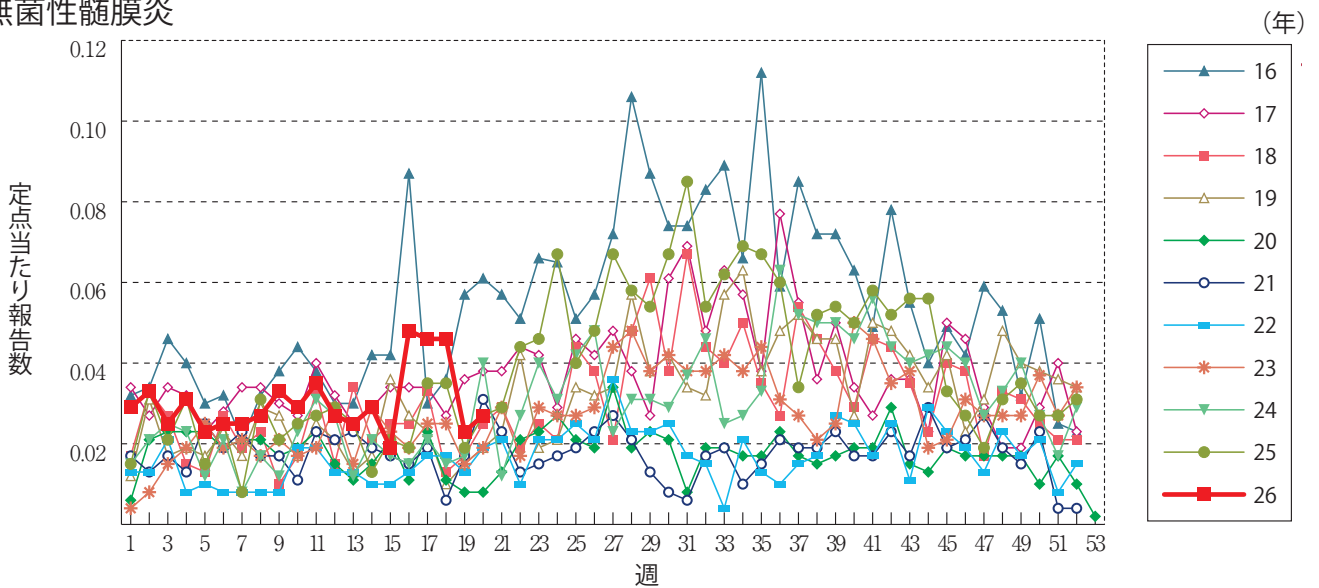
流行性角結膜炎



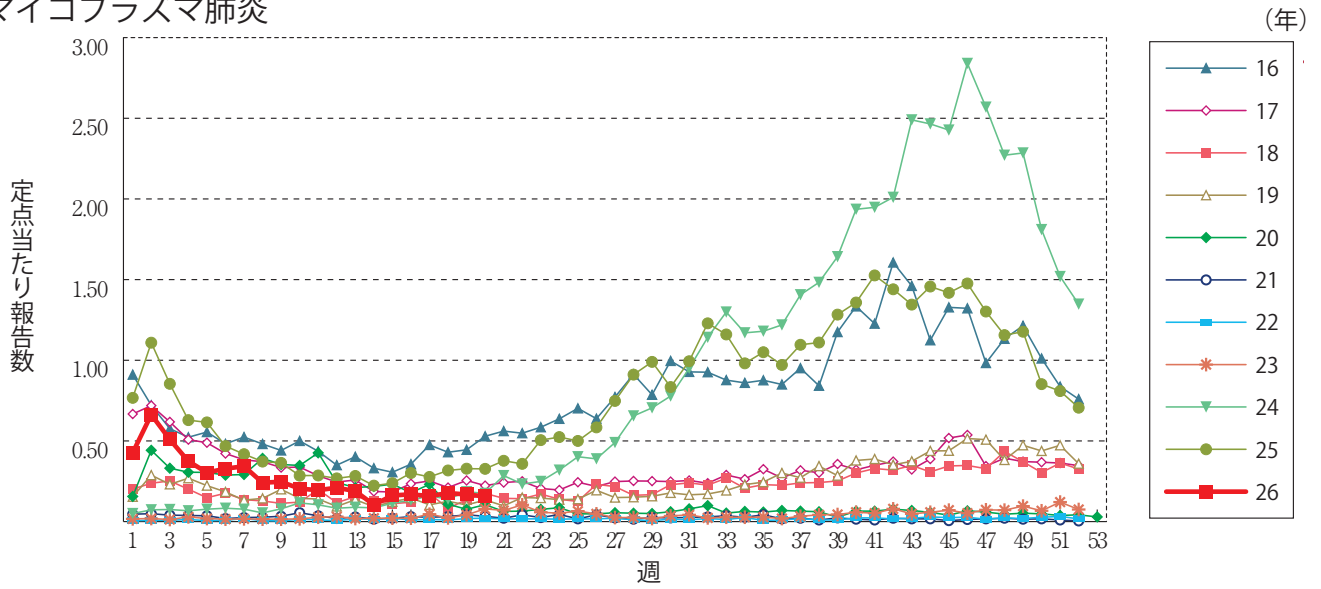
細菌性髄膜炎



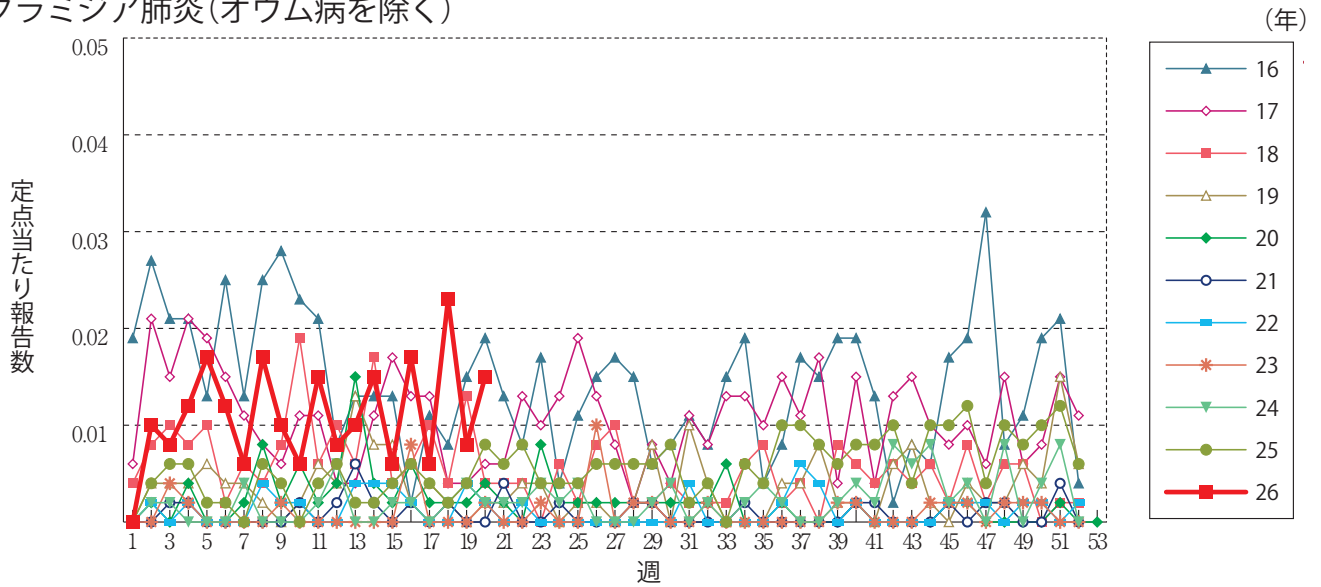
無菌性髄膜炎



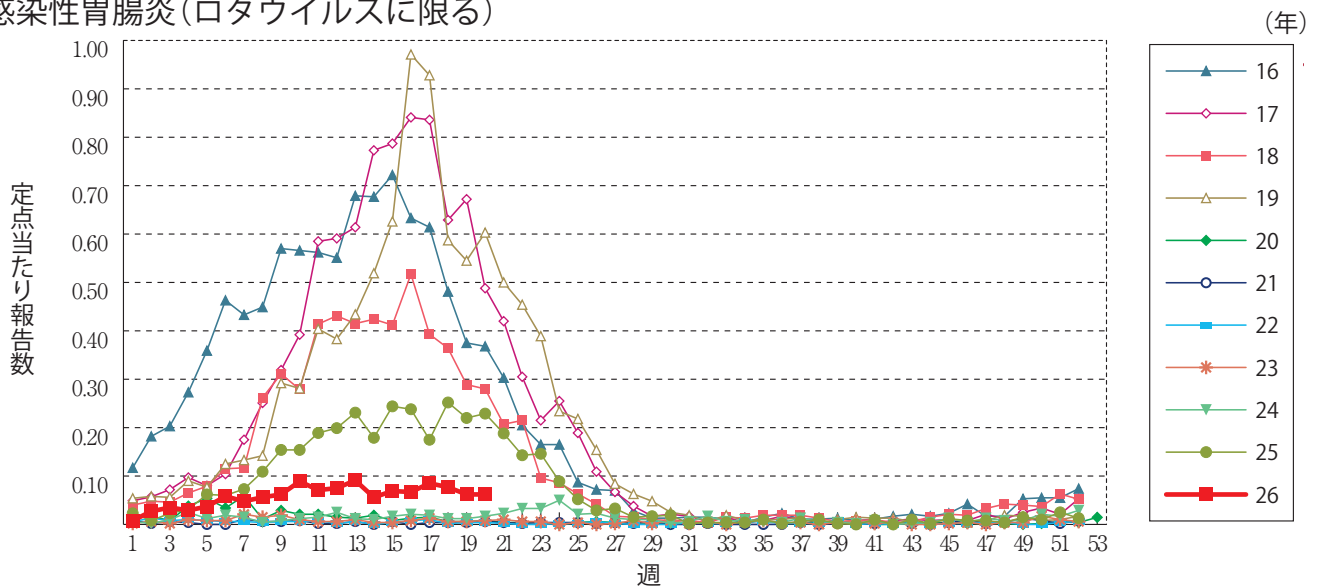
マイコプラズマ肺炎



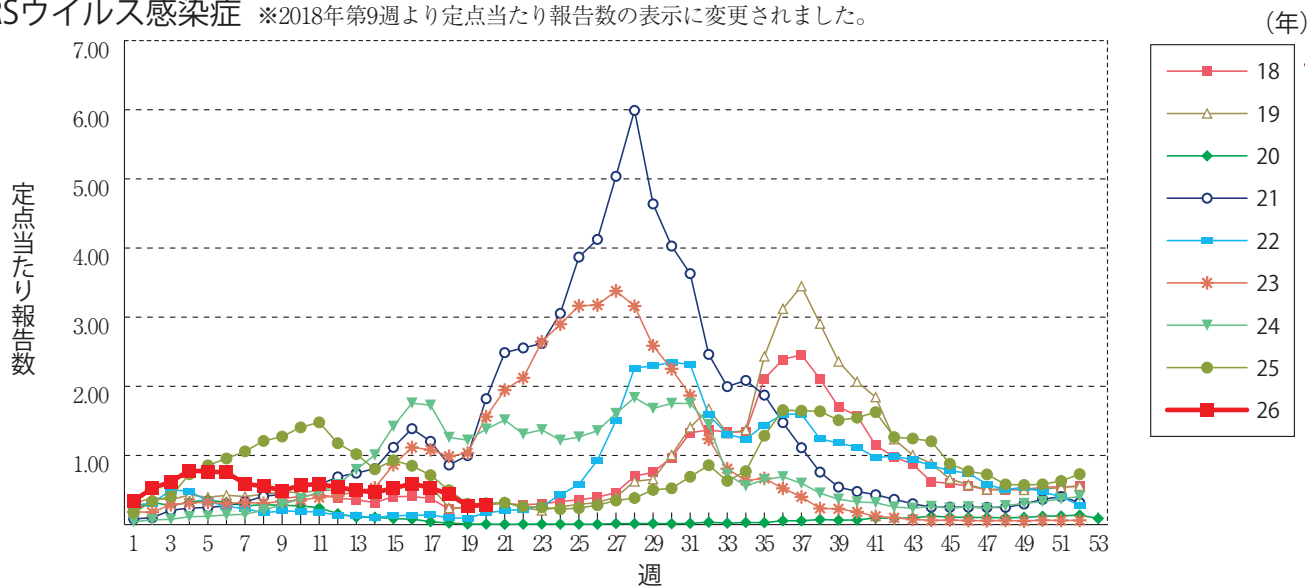
クラミジア肺炎(オウム病を除く)



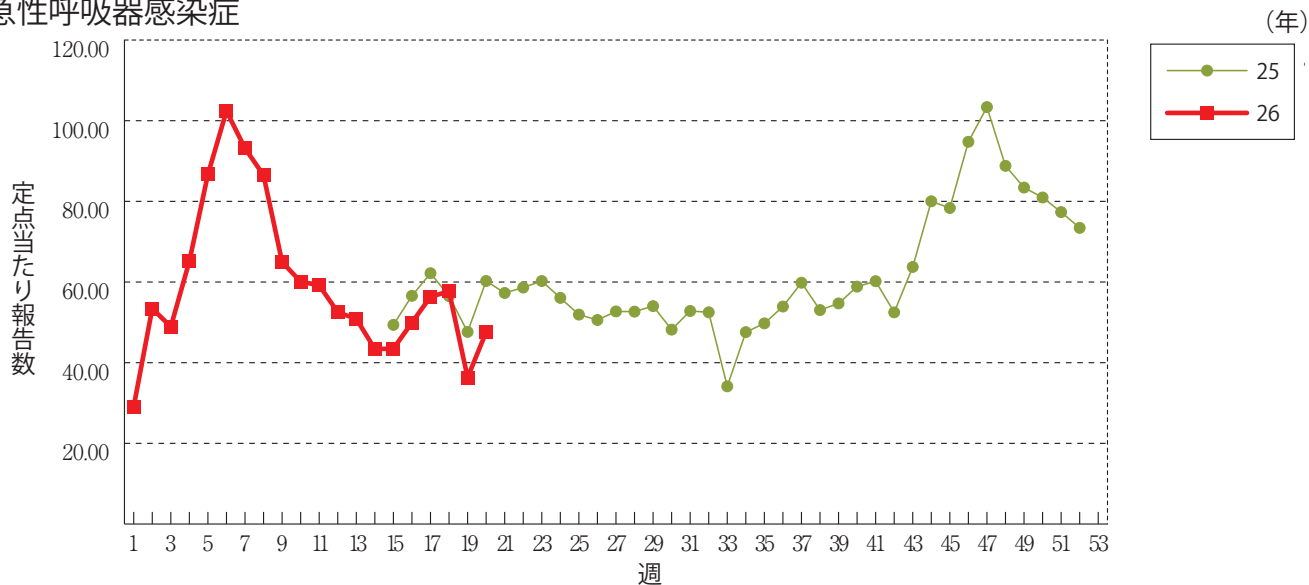
感染性胃腸炎(ロタウイルスに限る)



RSウイルス感染症 ※2018年第9週より定点当たり報告数の表示に変更されました。



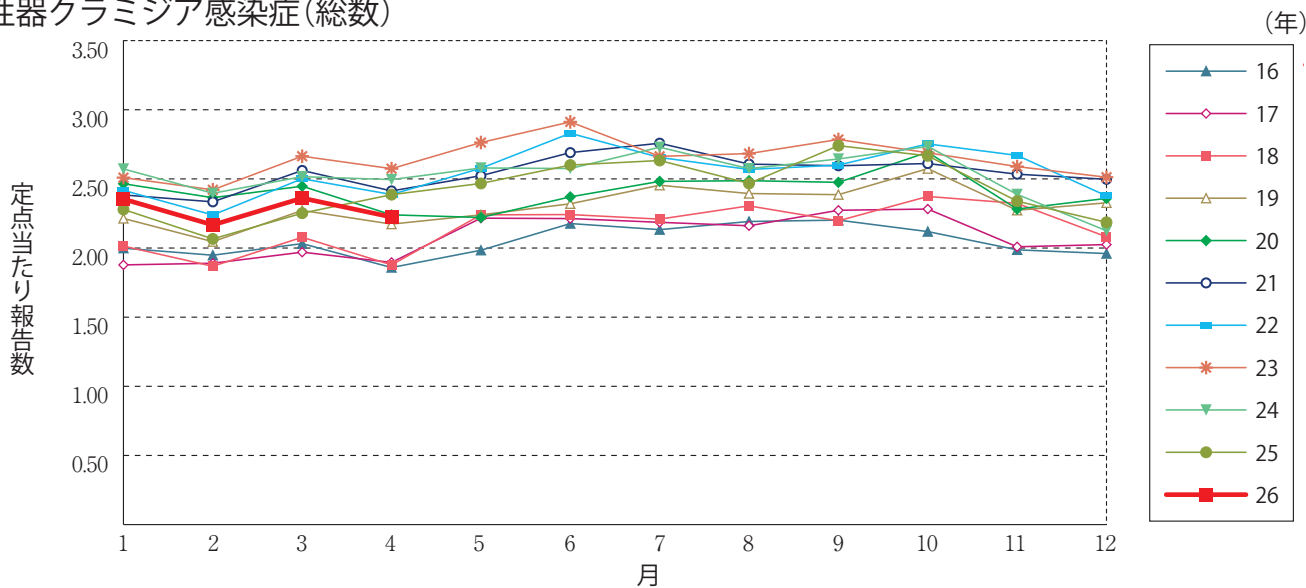
急性呼吸器感染症



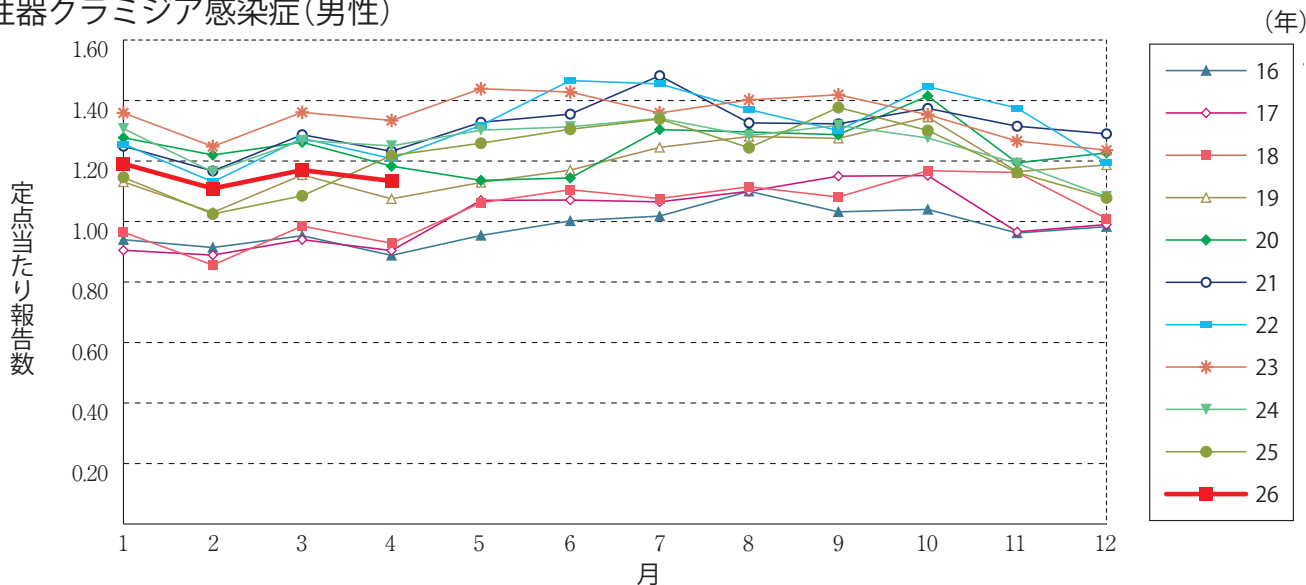


## グラフ総覧(4月)

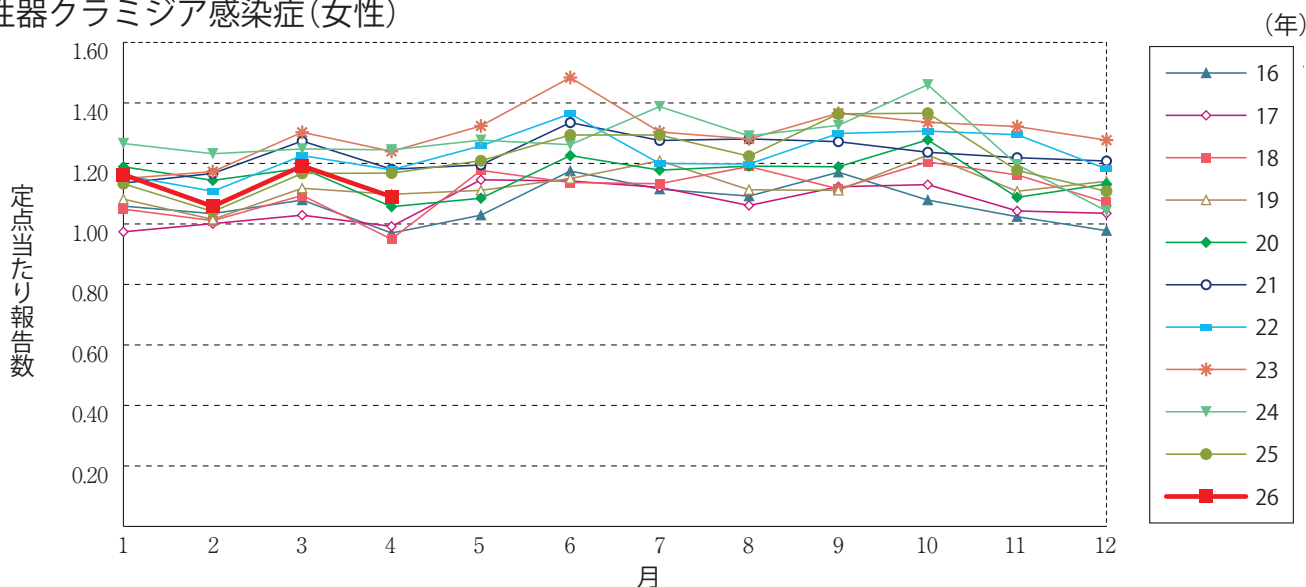
性器クラミジア感染症(総数)



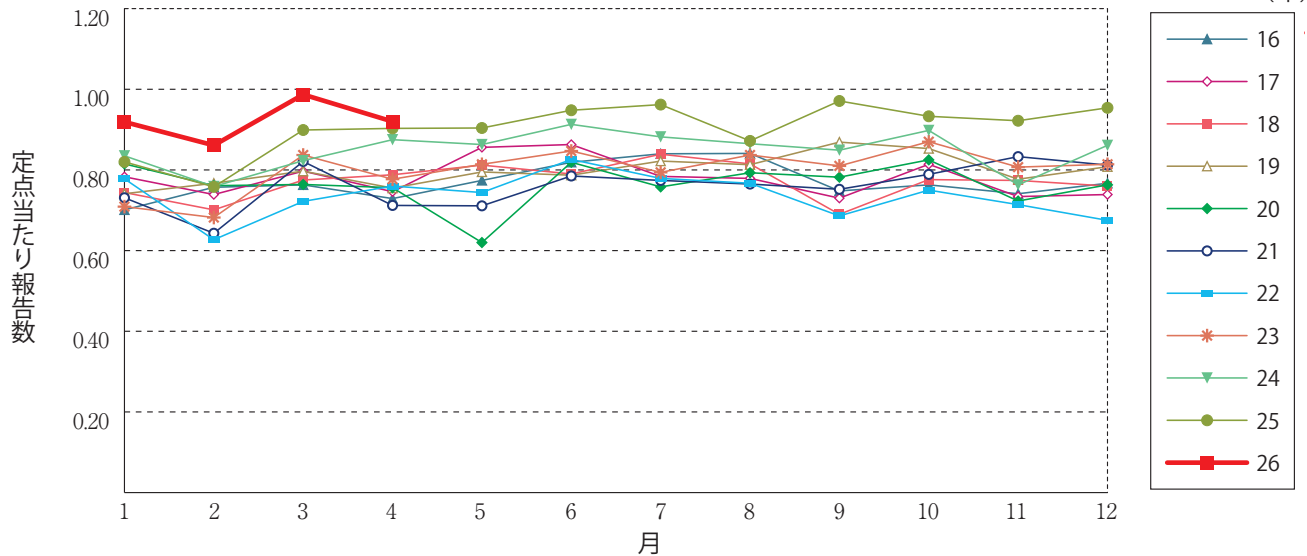
性器クラミジア感染症(男性)



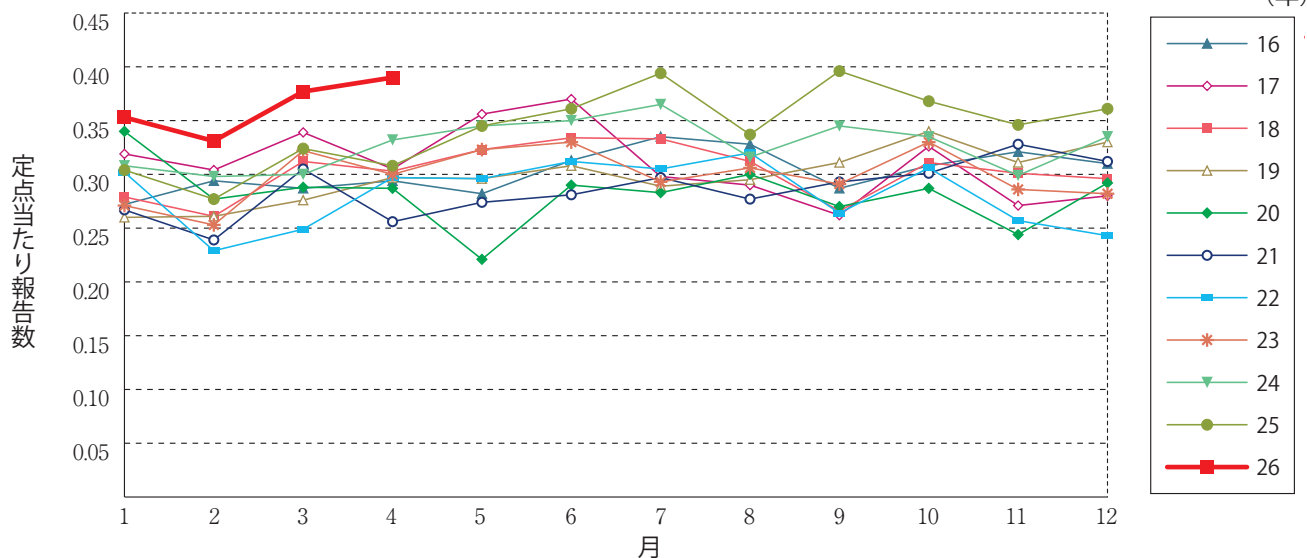
性器クラミジア感染症(女性)



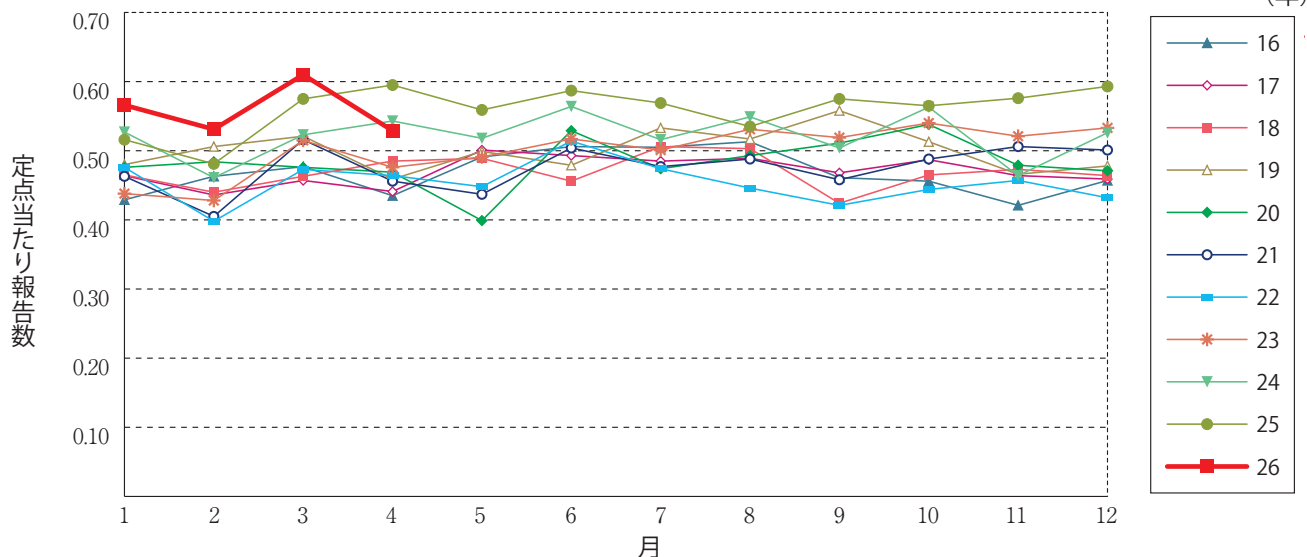
性器ヘルペスウイルス感染症(総数)



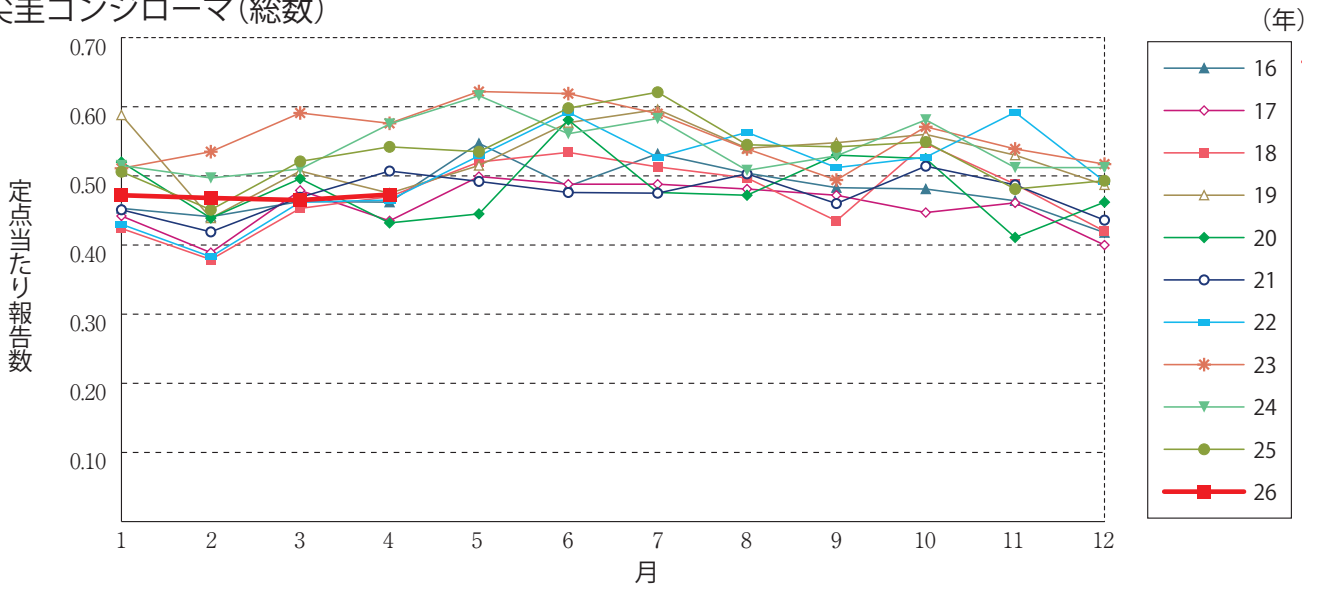
性器ヘルペスウイルス感染症(男性)



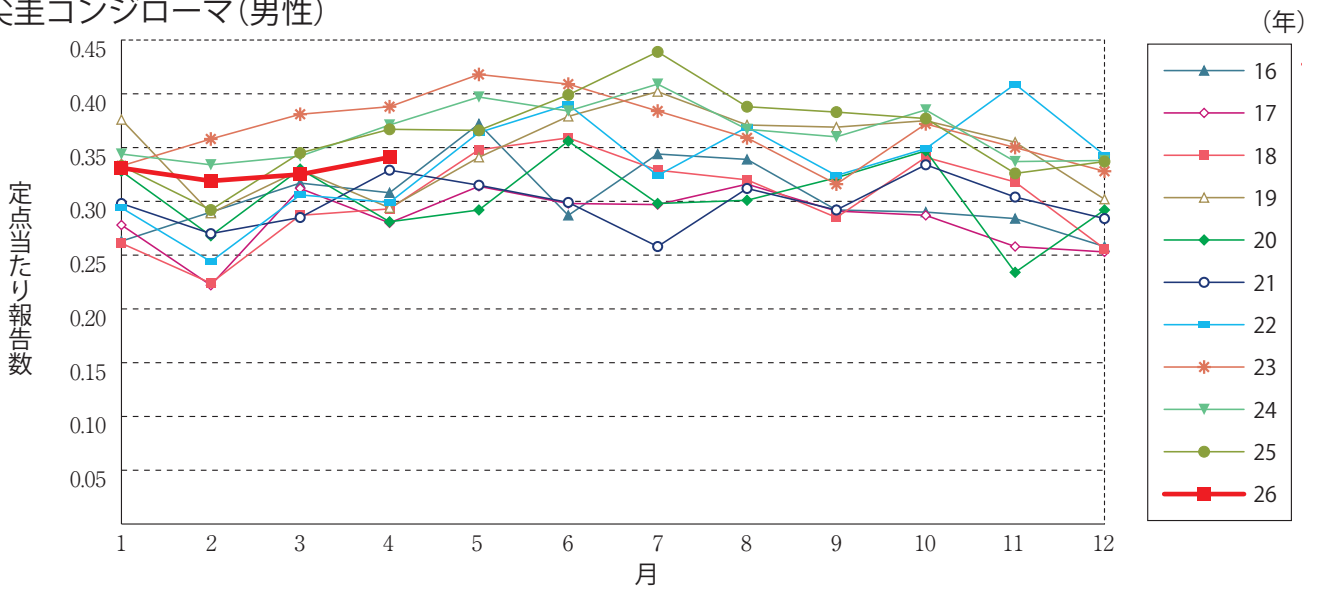
性器ヘルペスウイルス感染症(女性)



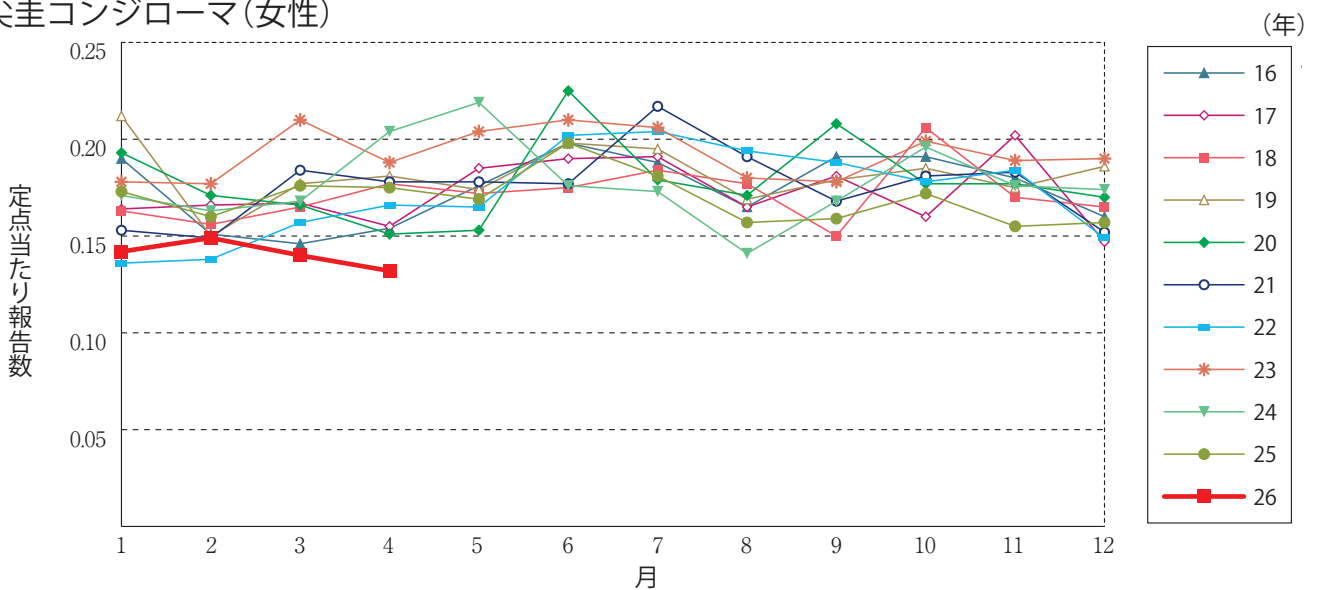
尖圭コンジローマ(総数)



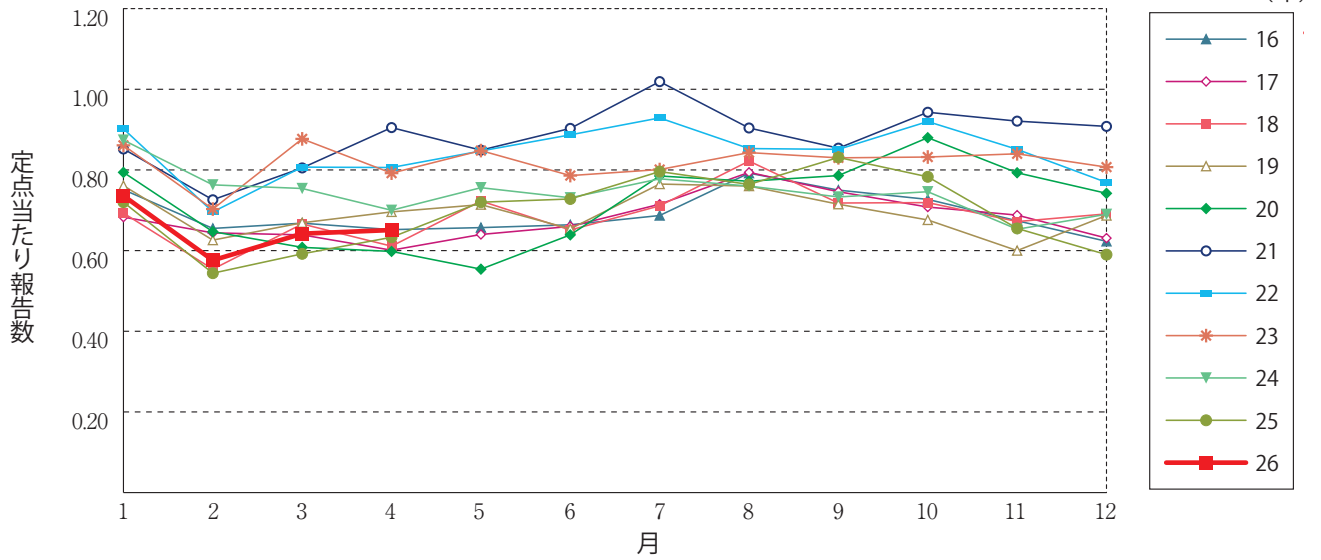
尖圭コンジローマ(男性)



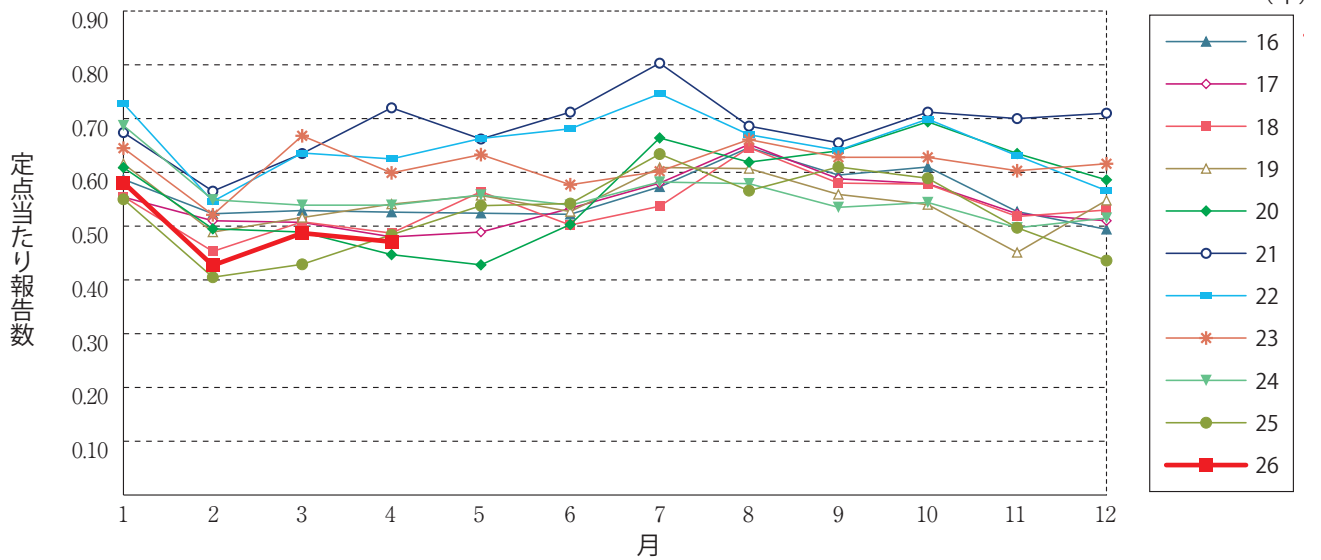
尖圭コンジローマ(女性)



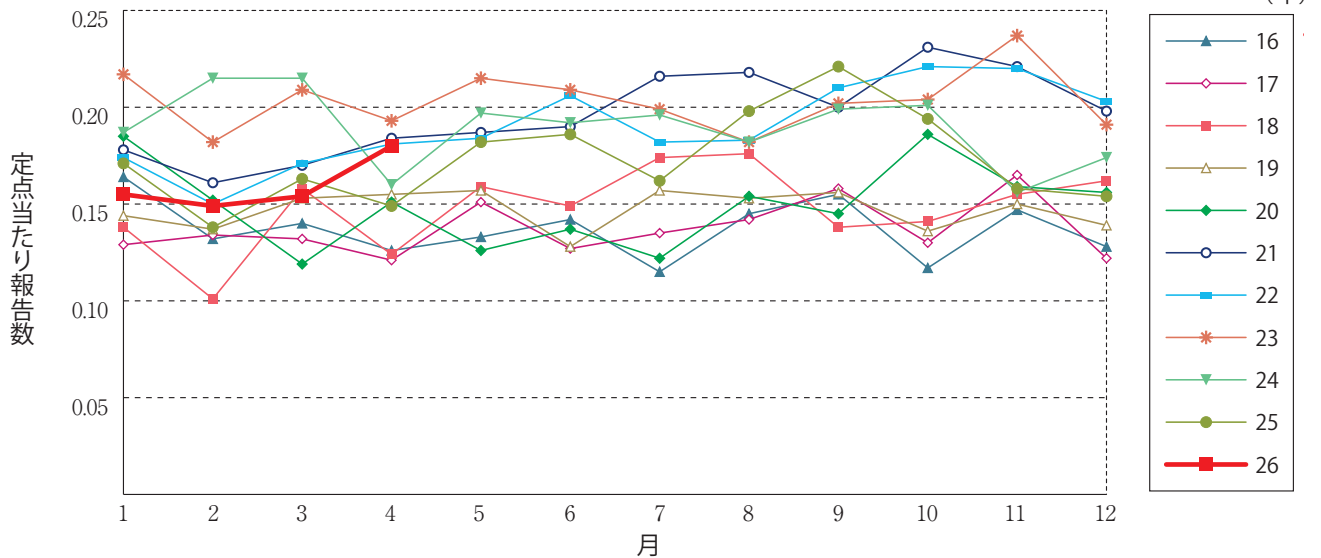
淋菌感染症(総数)



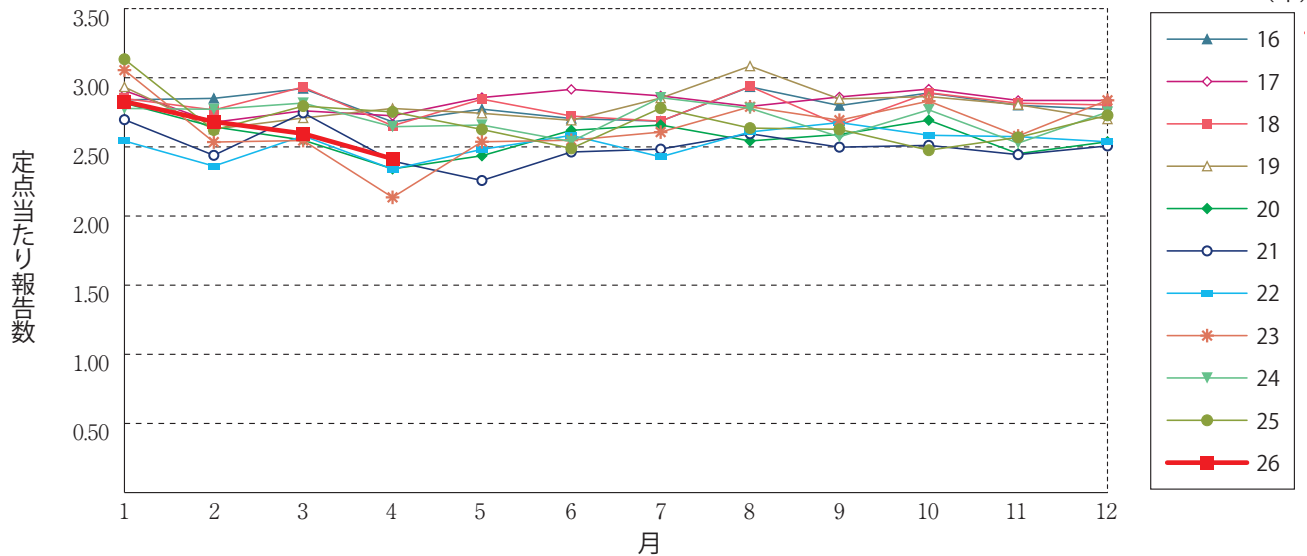
淋菌感染症(男性)



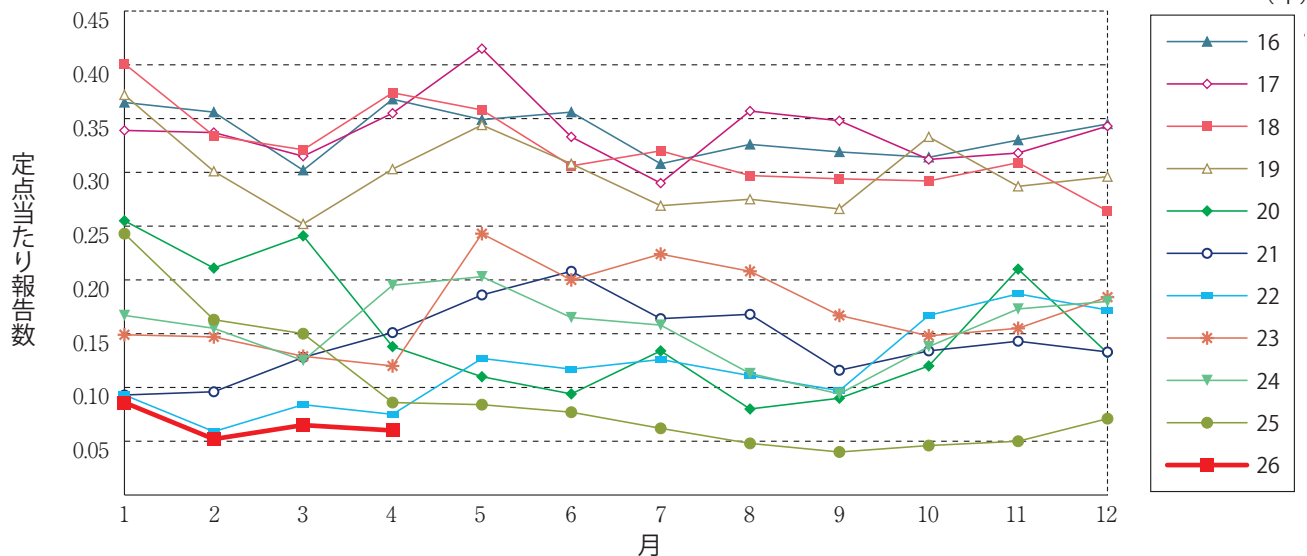
淋菌感染症(女性)



メチシリン耐性黄色ブドウ球菌感染症

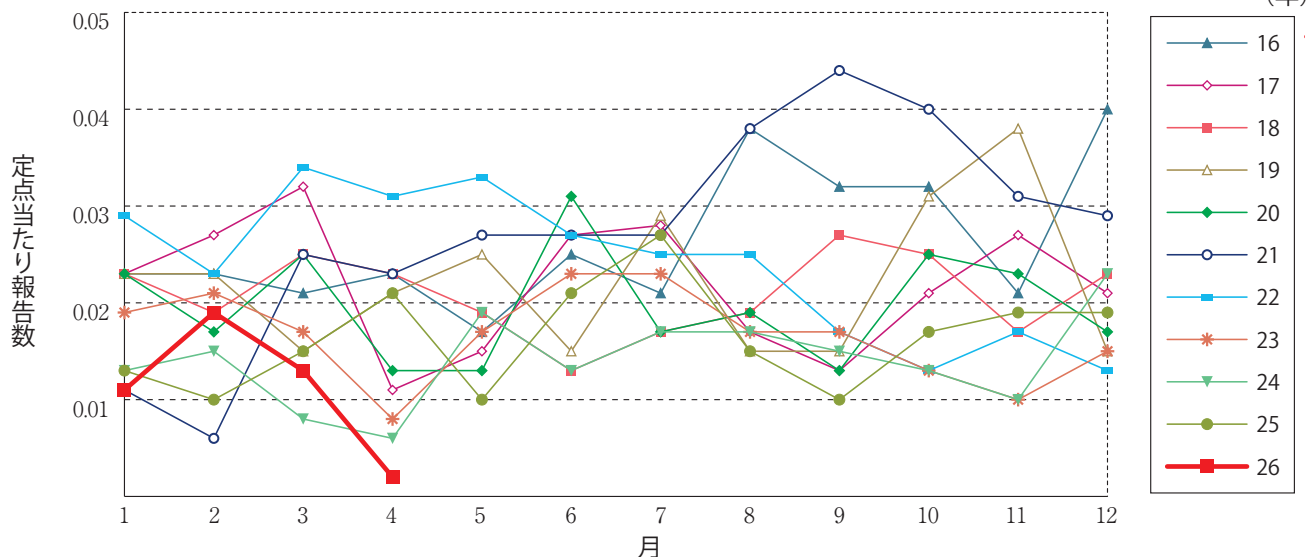


ペニシリン耐性肺炎球菌感染症



薬剤耐性緑膿菌感染症

※2026年4月6日より全数把握対象疾患に変更。2026年4月のデータは2026年4月1日～4月5日報告分





## 4月のデータ

注)5月7日集計分

薬剤耐性アシネトバクター感染症は2014年9月19日より全数把握対象疾患に変更となりました。  
 薬剤耐性緑膿菌感染症は2026年4月6日より全数把握対象疾患(多剤耐性緑膿菌感染症)に変更となりました。

報告数・定点当り報告数, 疾病・都道府県・性別(総数)

\*2026年4月1日～4月5日報告分

2026年4月

	性器クラミジア感染症		性器ヘルペスウイルス感染症		尖圭コンジローマ		淋菌感染症		メチシリン耐性黄色ブドウ球菌感染症		ペニシリン耐性肺炎球菌感染症		薬剤耐性緑膿菌感染症*	
	報告数	定点当り	報告数	定点当り	報告数	定点当り	報告数	定点当り	報告数	定点当り	報告数	定点当り	報告数	定点当り
総数	2102	2.22	869	0.92	447	0.47	615	0.65	1132	2.41	28	0.06	1	0.00
北海道	116	3.14	58	1.57	32	0.86	35	0.95	33	1.43	2	0.09	-	-
青森県	26	2.00	8	0.62	3	0.23	-	-	17	2.83	-	-	-	-
岩手県	12	0.80	3	0.20	6	0.40	4	0.27	31	1.63	1	0.05	-	-
宮城県	41	2.73	12	0.80	8	0.53	13	0.87	23	2.30	-	-	-	-
秋田県	11	0.79	13	0.93	3	0.21	2	0.14	21	2.63	-	-	-	-
山形県	5	0.56	4	0.44	2	0.22	2	0.22	10	1.00	-	-	-	-
福島県	36	2.12	17	1.00	2	0.12	8	0.47	26	3.71	-	-	-	-
茨城県	83	3.77	28	1.27	3	0.14	16	0.73	32	2.46	-	-	-	-
栃木県	28	1.65	15	0.88	5	0.29	7	0.41	21	3.00	-	-	-	-
群馬県	53	4.08	17	1.31	11	0.85	15	1.15	15	1.67	2	0.22	-	-
埼玉県	111	1.98	55	0.98	25	0.45	21	0.38	23	2.09	-	-	-	-
千葉県	73	1.66	26	0.59	21	0.48	28	0.64	31	3.44	-	-	-	-
東京都	150	2.83	54	1.02	51	0.96	65	1.23	33	1.50	1	0.05	-	-
神奈川県	108	1.80	29	0.48	34	0.57	32	0.53	29	2.90	1	0.10	-	-
新潟県	23	1.92	14	1.17	8	0.67	6	0.50	23	1.77	1	0.08	-	-
富山県	12	1.20	9	0.90	-	-	-	-	8	1.60	1	0.20	-	-
石川県	51	5.10	19	1.90	10	1.00	6	0.60	16	3.20	-	-	-	-
福井県	2	0.40	3	0.60	1	0.20	-	-	5	0.83	-	-	-	-
山梨県	17	1.89	7	0.78	2	0.22	3	0.33	10	1.00	-	-	-	-
長野県	20	1.67	6	0.50	1	0.08	5	0.42	33	2.75	4	0.33	-	-
岐阜県	19	1.36	1	0.07	5	0.36	1	0.07	8	1.60	2	0.40	-	-
静岡県	43	1.43	16	0.53	7	0.23	7	0.23	19	1.90	-	-	-	-
愛知県	124	2.00	80	1.29	41	0.66	46	0.74	63	4.50	2	0.14	1	0.07
三重県	15	0.88	4	0.24	2	0.12	4	0.24	35	3.89	-	-	-	-
滋賀県	7	0.64	1	0.09	1	0.09	3	0.27	13	2.17	-	-	-	-
京都府	53	2.30	26	1.13	7	0.30	6	0.26	13	1.86	-	-	-	-
大阪府	151	2.40	79	1.25	44	0.70	47	0.75	70	3.89	2	0.11	-	-
兵庫県	79	1.84	37	0.86	17	0.40	23	0.53	37	3.08	-	-	-	-
奈良県	16	1.45	3	0.27	3	0.27	4	0.36	29	4.83	1	0.17	-	-
和歌山県	14	2.00	20	2.86	6	0.86	4	0.57	28	2.55	-	-	-	-
鳥取県	13	1.86	7	1.00	9	1.29	5	0.71	7	1.40	-	-	-	-
島根県	9	1.50	1	0.17	-	-	2	0.33	14	1.75	-	-	-	-
岡山県	56	3.11	17	0.94	4	0.22	32	1.78	12	2.40	1	0.20	-	-
広島県	90	4.09	20	0.91	14	0.64	31	1.41	74	3.70	2	0.10	-	-
山口県	15	1.25	13	1.08	6	0.50	10	0.83	23	2.56	-	-	-	-
徳島県	15	3.75	3	0.75	1	0.25	4	1.00	20	2.86	-	-	-	-
香川県	10	0.71	9	0.64	5	0.36	1	0.07	10	2.00	-	-	-	-
愛媛県	23	2.09	14	1.27	5	0.45	7	0.64	11	1.83	-	-	-	-
高知県	5	0.83	-	-	-	-	1	0.17	16	2.00	1	0.13	-	-
福岡県	109	2.95	42	1.14	10	0.27	35	0.95	34	2.27	-	-	-	-
佐賀県	25	3.57	12	1.71	6	0.86	7	1.00	5	1.00	-	-	-	-
長崎県	26	2.60	6	0.60	1	0.10	11	1.10	42	3.82	2	0.18	-	-
熊本県	90	5.63	22	1.38	11	0.69	21	1.31	21	1.40	2	0.13	-	-
大分県	27	2.70	15	1.50	-	-	9	0.90	43	3.91	-	-	-	-
宮崎県	17	1.31	8	0.62	4	0.31	5	0.38	14	2.00	-	-	-	-
鹿児島県	49	3.06	12	0.75	9	0.56	15	0.94	10	0.83	-	-	-	-
沖縄県	24	2.00	4	0.33	1	0.08	6	0.50	21	3.00	-	-	-	-

\*2026年4月1日～4月5日報告分

報告数・定点当り報告数, 疾病・都道府県・性別(男)

2026年4月

	性器クラミジア感染症		性器ヘルペスウイルス感染症		尖圭コンジローマ		淋菌感染症		メチシリン耐性黄色ブドウ球菌感染症		ペニシリン耐性肺炎球菌感染症		薬剤耐性緑膿菌感染症*	
	報告数	定点当り	報告数	定点当り	報告数	定点当り	報告数	定点当り	報告数	定点当り	報告数	定点当り	報告数	定点当り
総 数	1072	1.13	369	0.39	322	0.34	445	0.47	692	1.48	19	0.04	-	-
北海道	49	1.32	14	0.38	24	0.65	22	0.59	22	0.96	1	0.04	-	-
青森県	8	0.62	3	0.23	2	0.15	-	-	9	1.50	-	-	-	-
岩手県	6	0.40	-	-	4	0.27	4	0.27	19	1.00	-	-	-	-
宮城県	18	1.20	4	0.27	6	0.40	8	0.53	18	1.80	-	-	-	-
秋田県	6	0.43	1	0.07	1	0.07	1	0.07	14	1.75	-	-	-	-
山形県	3	0.33	-	-	1	0.11	2	0.22	7	0.70	-	-	-	-
福島県	18	1.06	3	0.18	1	0.06	7	0.41	20	2.86	-	-	-	-
茨城県	23	1.05	6	0.27	1	0.05	11	0.50	14	1.08	-	-	-	-
栃木県	17	1.00	12	0.71	4	0.24	5	0.29	11	1.57	-	-	-	-
群馬県	38	2.92	6	0.46	10	0.77	13	1.00	8	0.89	2	0.22	-	-
埼玉県	51	0.91	17	0.30	19	0.34	13	0.23	13	1.18	-	-	-	-
千葉県	29	0.66	6	0.14	13	0.30	22	0.50	20	2.22	-	-	-	-
東京都	87	1.64	32	0.60	36	0.68	45	0.85	17	0.77	1	0.05	-	-
神奈川県	69	1.15	17	0.28	24	0.40	25	0.42	15	1.50	-	-	-	-
新潟県	17	1.42	9	0.75	7	0.58	6	0.50	17	1.31	1	0.08	-	-
富山県	-	-	-	-	-	-	-	-	6	1.20	-	-	-	-
石川県	42	4.20	8	0.80	10	1.00	6	0.60	11	2.20	-	-	-	-
福井県	2	0.40	-	-	-	-	-	-	3	0.50	-	-	-	-
山梨県	7	0.78	-	-	-	-	3	0.33	6	0.60	-	-	-	-
長野県	9	0.75	5	0.42	-	-	2	0.17	24	2.00	2	0.17	-	-
岐阜県	3	0.21	1	0.07	4	0.29	1	0.07	5	1.00	2	0.40	-	-
静岡県	15	0.50	4	0.13	6	0.20	4	0.13	12	1.20	-	-	-	-
愛知県	80	1.29	55	0.89	36	0.58	37	0.60	38	2.71	2	0.14	-	-
三重県	5	0.29	4	0.24	2	0.12	3	0.18	23	2.56	-	-	-	-
滋賀県	-	-	1	0.09	-	-	1	0.09	9	1.50	-	-	-	-
京都府	11	0.48	5	0.22	3	0.13	1	0.04	12	1.71	-	-	-	-
大阪府	62	0.98	35	0.56	30	0.48	36	0.57	36	2.00	2	0.11	-	-
兵庫県	44	1.02	20	0.47	14	0.33	17	0.40	27	2.25	-	-	-	-
奈良県	8	0.73	1	0.09	2	0.18	3	0.27	18	3.00	-	-	-	-
和歌山県	7	1.00	2	0.29	4	0.57	2	0.29	18	1.64	-	-	-	-
鳥取県	9	1.29	5	0.71	6	0.86	5	0.71	5	1.00	-	-	-	-
島根県	7	1.17	1	0.17	-	-	2	0.33	6	0.75	-	-	-	-
岡山県	27	1.50	13	0.72	4	0.22	22	1.22	8	1.60	1	0.20	-	-
広島県	62	2.82	17	0.77	13	0.59	26	1.18	46	2.30	1	0.05	-	-
山口県	8	0.67	2	0.17	3	0.25	9	0.75	14	1.56	-	-	-	-
徳島県	15	3.75	2	0.50	1	0.25	4	1.00	10	1.43	-	-	-	-
香川県	1	0.07	1	0.07	1	0.07	-	-	6	1.20	-	-	-	-
愛媛県	5	0.45	9	0.82	4	0.36	3	0.27	6	1.00	-	-	-	-
高知県	1	0.17	-	-	-	-	-	-	9	1.13	-	-	-	-
福岡県	53	1.43	12	0.32	7	0.19	25	0.68	22	1.47	-	-	-	-
佐賀県	15	2.14	9	1.29	6	0.86	2	0.29	-	-	-	-	-	-
長崎県	13	1.30	1	0.10	-	-	7	0.70	25	2.27	2	0.18	-	-
熊本県	60	3.75	12	0.75	5	0.31	16	1.00	10	0.67	2	0.13	-	-
大分県	20	2.00	5	0.50	-	-	9	0.90	27	2.45	-	-	-	-
宮崎県	6	0.46	-	-	-	-	2	0.15	10	1.43	-	-	-	-
鹿児島県	35	2.19	6	0.38	7	0.44	9	0.56	4	0.33	-	-	-	-
沖縄県	1	0.08	3	0.25	1	0.08	4	0.33	12	1.71	-	-	-	-

\*2026年4月1日～4月5日報告分

報告数・定点当り報告数, 疾病・都道府県・性別(女)

2026年4月

	性器クラミジア感染症		性器ヘルペスウイルス感染症		尖圭コンジローマ		淋菌感染症		メチシリン耐性黄色ブドウ球菌感染症		ペニシリン耐性肺炎球菌感染症		薬剤耐性緑膿菌感染症*	
	報告数	定点当り	報告数	定点当り	報告数	定点当り	報告数	定点当り	報告数	定点当り	報告数	定点当り	報告数	定点当り
総 数	1030	1.09	500	0.53	125	0.13	170	0.18	440	0.94	9	0.02	1	0.00
北海道	67	1.81	44	1.19	8	0.22	13	0.35	11	0.48	1	0.04	-	-
青森県	18	1.38	5	0.38	1	0.08	-	-	8	1.33	-	-	-	-
岩手県	6	0.40	3	0.20	2	0.13	-	-	12	0.63	1	0.05	-	-
宮城県	23	1.53	8	0.53	2	0.13	5	0.33	5	0.50	-	-	-	-
秋田県	5	0.36	12	0.86	2	0.14	1	0.07	7	0.88	-	-	-	-
山形県	2	0.22	4	0.44	1	0.11	-	-	3	0.30	-	-	-	-
福島県	18	1.06	14	0.82	1	0.06	1	0.06	6	0.86	-	-	-	-
茨城県	60	2.73	22	1.00	2	0.09	5	0.23	18	1.38	-	-	-	-
栃木県	11	0.65	3	0.18	1	0.06	2	0.12	10	1.43	-	-	-	-
群馬県	15	1.15	11	0.85	1	0.08	2	0.15	7	0.78	-	-	-	-
埼玉県	60	1.07	38	0.68	6	0.11	8	0.14	10	0.91	-	-	-	-
千葉県	44	1.00	20	0.45	8	0.18	6	0.14	11	1.22	-	-	-	-
東京都	63	1.19	22	0.42	15	0.28	20	0.38	16	0.73	-	-	-	-
神奈川県	39	0.65	12	0.20	10	0.17	7	0.12	14	1.40	1	0.10	-	-
新潟県	6	0.50	5	0.42	1	0.08	-	-	6	0.46	-	-	-	-
富山県	12	1.20	9	0.90	-	-	-	-	2	0.40	1	0.20	-	-
石川県	9	0.90	11	1.10	-	-	-	-	5	1.00	-	-	-	-
福井県	-	-	3	0.60	1	0.20	-	-	2	0.33	-	-	-	-
山梨県	10	1.11	7	0.78	2	0.22	-	-	4	0.40	-	-	-	-
長野県	11	0.92	1	0.08	1	0.08	3	0.25	9	0.75	2	0.17	-	-
岐阜県	16	1.14	-	-	1	0.07	-	-	3	0.60	-	-	-	-
静岡県	28	0.93	12	0.40	1	0.03	3	0.10	7	0.70	-	-	-	-
愛知県	44	0.71	25	0.40	5	0.08	9	0.15	25	1.79	-	-	1	0.07
三重県	10	0.59	-	-	-	-	1	0.06	12	1.33	-	-	-	-
滋賀県	7	0.64	-	-	1	0.09	2	0.18	4	0.67	-	-	-	-
京都府	42	1.83	21	0.91	4	0.17	5	0.22	1	0.14	-	-	-	-
大阪府	89	1.41	44	0.70	14	0.22	11	0.17	34	1.89	-	-	-	-
兵庫県	35	0.81	17	0.40	3	0.07	6	0.14	10	0.83	-	-	-	-
奈良県	8	0.73	2	0.18	1	0.09	1	0.09	11	1.83	1	0.17	-	-
和歌山県	7	1.00	18	2.57	2	0.29	2	0.29	10	0.91	-	-	-	-
鳥取県	4	0.57	2	0.29	3	0.43	-	-	2	0.40	-	-	-	-
島根県	2	0.33	-	-	-	-	-	-	8	1.00	-	-	-	-
岡山県	29	1.61	4	0.22	-	-	10	0.56	4	0.80	-	-	-	-
広島県	28	1.27	3	0.14	1	0.05	5	0.23	28	1.40	1	0.05	-	-
山口県	7	0.58	11	0.92	3	0.25	1	0.08	9	1.00	-	-	-	-
徳島県	-	-	1	0.25	-	-	-	-	10	1.43	-	-	-	-
香川県	9	0.64	8	0.57	4	0.29	1	0.07	4	0.80	-	-	-	-
愛媛県	18	1.64	5	0.45	1	0.09	4	0.36	5	0.83	-	-	-	-
高知県	4	0.67	-	-	-	-	1	0.17	7	0.88	1	0.13	-	-
福岡県	56	1.51	30	0.81	3	0.08	10	0.27	12	0.80	-	-	-	-
佐賀県	10	1.43	3	0.43	-	-	5	0.71	5	1.00	-	-	-	-
長崎県	13	1.30	5	0.50	1	0.10	4	0.40	17	1.55	-	-	-	-
熊本県	30	1.88	10	0.63	6	0.38	5	0.31	11	0.73	-	-	-	-
大分県	7	0.70	10	1.00	-	-	-	-	16	1.45	-	-	-	-
宮崎県	11	0.85	8	0.62	4	0.31	3	0.23	4	0.57	-	-	-	-
鹿児島県	14	0.88	6	0.38	2	0.13	6	0.38	6	0.50	-	-	-	-
沖縄県	23	1.92	1	0.08	-	-	2	0.17	9	1.29	-	-	-	-



## 第20週のデータ

注)表中の報告数は5月20日集計分であり、その後の報告は次週以降の累積に反映されます。  
 新型インフルエンザは掲載していません。  
 新型コロナウイルス感染症は2023年5月8日より5類定点把握対象疾患に変更となりました。

報告数・累積報告数、疾病・都道府県別

2026年 第20週

	エボラ出血熱		クリミア・コンゴ出血熱		痘 そう		南米出血熱		ペスト		マールブルグ病		ラッサ熱		急性灰白髄炎		結 核	
	報告数	累積	報告数	累積	報告数	累積	報告数	累積	報告数	累積	報告数	累積	報告数	累積	報告数	累積	報告数	累積
総 数	-	-	-	-	-	-	-	-	-	-	-	-	-	-	-	-	254	5208
北海道	-	-	-	-	-	-	-	-	-	-	-	-	-	-	-	-	14	194
青森県	-	-	-	-	-	-	-	-	-	-	-	-	-	-	-	-	5	31
岩手県	-	-	-	-	-	-	-	-	-	-	-	-	-	-	-	-	2	36
宮城県	-	-	-	-	-	-	-	-	-	-	-	-	-	-	-	-	2	67
秋田県	-	-	-	-	-	-	-	-	-	-	-	-	-	-	-	-	1	18
山形県	-	-	-	-	-	-	-	-	-	-	-	-	-	-	-	-	1	25
福島県	-	-	-	-	-	-	-	-	-	-	-	-	-	-	-	-	4	44
茨城県	-	-	-	-	-	-	-	-	-	-	-	-	-	-	-	-	5	143
栃木県	-	-	-	-	-	-	-	-	-	-	-	-	-	-	-	-	5	57
群馬県	-	-	-	-	-	-	-	-	-	-	-	-	-	-	-	-	3	59
埼玉県	-	-	-	-	-	-	-	-	-	-	-	-	-	-	-	-	-	260
千葉県	-	-	-	-	-	-	-	-	-	-	-	-	-	-	-	-	17	296
東京都	-	-	-	-	-	-	-	-	-	-	-	-	-	-	-	-	33	772
神奈川県	-	-	-	-	-	-	-	-	-	-	-	-	-	-	-	-	14	333
新潟県	-	-	-	-	-	-	-	-	-	-	-	-	-	-	-	-	2	55
富山県	-	-	-	-	-	-	-	-	-	-	-	-	-	-	-	-	1	35
石川県	-	-	-	-	-	-	-	-	-	-	-	-	-	-	-	-	1	45
福井県	-	-	-	-	-	-	-	-	-	-	-	-	-	-	-	-	2	29
山梨県	-	-	-	-	-	-	-	-	-	-	-	-	-	-	-	-	2	20
長野県	-	-	-	-	-	-	-	-	-	-	-	-	-	-	-	-	2	47
岐阜県	-	-	-	-	-	-	-	-	-	-	-	-	-	-	-	-	4	89
静岡県	-	-	-	-	-	-	-	-	-	-	-	-	-	-	-	-	3	121
愛知県	-	-	-	-	-	-	-	-	-	-	-	-	-	-	-	-	26	399
三重県	-	-	-	-	-	-	-	-	-	-	-	-	-	-	-	-	4	72
滋賀県	-	-	-	-	-	-	-	-	-	-	-	-	-	-	-	-	2	47
京都府	-	-	-	-	-	-	-	-	-	-	-	-	-	-	-	-	8	119
大阪府	-	-	-	-	-	-	-	-	-	-	-	-	-	-	-	-	14	310
兵庫県	-	-	-	-	-	-	-	-	-	-	-	-	-	-	-	-	9	175
奈良県	-	-	-	-	-	-	-	-	-	-	-	-	-	-	-	-	5	61
和歌山県	-	-	-	-	-	-	-	-	-	-	-	-	-	-	-	-	1	28
鳥取県	-	-	-	-	-	-	-	-	-	-	-	-	-	-	-	-	1	15
島根県	-	-	-	-	-	-	-	-	-	-	-	-	-	-	-	-	2	32
岡山県	-	-	-	-	-	-	-	-	-	-	-	-	-	-	-	-	6	85
広島県	-	-	-	-	-	-	-	-	-	-	-	-	-	-	-	-	5	154
山口県	-	-	-	-	-	-	-	-	-	-	-	-	-	-	-	-	1	52
徳島県	-	-	-	-	-	-	-	-	-	-	-	-	-	-	-	-	2	21
香川県	-	-	-	-	-	-	-	-	-	-	-	-	-	-	-	-	1	37
愛媛県	-	-	-	-	-	-	-	-	-	-	-	-	-	-	-	-	2	55
高知県	-	-	-	-	-	-	-	-	-	-	-	-	-	-	-	-	1	26
福岡県	-	-	-	-	-	-	-	-	-	-	-	-	-	-	-	-	18	286
佐賀県	-	-	-	-	-	-	-	-	-	-	-	-	-	-	-	-	4	42
長崎県	-	-	-	-	-	-	-	-	-	-	-	-	-	-	-	-	5	61
熊本県	-	-	-	-	-	-	-	-	-	-	-	-	-	-	-	-	1	51
大分県	-	-	-	-	-	-	-	-	-	-	-	-	-	-	-	-	4	71
宮崎県	-	-	-	-	-	-	-	-	-	-	-	-	-	-	-	-	3	52
鹿児島県	-	-	-	-	-	-	-	-	-	-	-	-	-	-	-	-	6	76
沖縄県	-	-	-	-	-	-	-	-	-	-	-	-	-	-	-	-	-	105

\*病原体がSARSコロナウイルスであるものに限る。  
 \*\*病原体がMERSコロナウイルスであるものに限る。2014年7月26日より届出対象疾患となりました。  
 \*\*\*2013年5月6日より届出対象疾患となりました。

報告数・累積報告数、疾病・都道府県別

2026年 第20週

	ジフテリア		重症急性 呼吸器症候群*		中東呼吸器 症候群**		鳥インフル エンザ(H5N1)		鳥インフル エンザ(H7N9)***		コレラ		細菌性赤痢		腸管出血性 大腸菌感染症		腸チフス	
	報告数	累積	報告数	累積	報告数	累積	報告数	累積	報告数	累積	報告数	累積	報告数	累積	報告数	累積	報告数	累積
総 数	-	-	-	-	-	-	-	-	-	-	-	-	3	33	65	772	-	13
北海道	-	-	-	-	-	-	-	-	-	-	-	-	-	4	2	36	-	1
青森県	-	-	-	-	-	-	-	-	-	-	-	-	-	-	-	6	-	-
岩手県	-	-	-	-	-	-	-	-	-	-	-	-	-	-	1	7	-	-
宮城県	-	-	-	-	-	-	-	-	-	-	-	-	1	1	10	-	-	
秋田県	-	-	-	-	-	-	-	-	-	-	-	-	-	-	1	5	-	-
山形県	-	-	-	-	-	-	-	-	-	-	-	-	-	-	3	10	-	-
福島県	-	-	-	-	-	-	-	-	-	-	-	-	-	-	-	3	-	-
茨城県	-	-	-	-	-	-	-	-	-	-	-	-	3	3	14	-	-	
栃木県	-	-	-	-	-	-	-	-	-	-	-	-	-	-	-	5	-	1
群馬県	-	-	-	-	-	-	-	-	-	-	-	-	-	-	1	13	-	-
埼玉県	-	-	-	-	-	-	-	-	-	-	-	-	2	3	42	-	1	
千葉県	-	-	-	-	-	-	-	-	-	-	-	-	1	3	23	-	1	
東京都	-	-	-	-	-	-	-	-	-	-	-	3	11	1	65	-	4	
神奈川県	-	-	-	-	-	-	-	-	-	-	-	-	-	-	8	51	-	-
新潟県	-	-	-	-	-	-	-	-	-	-	-	-	-	-	1	7	-	-
富山県	-	-	-	-	-	-	-	-	-	-	-	-	-	-	-	1	-	-
石川県	-	-	-	-	-	-	-	-	-	-	-	-	-	-	-	9	-	-
福井県	-	-	-	-	-	-	-	-	-	-	-	-	-	-	-	11	-	-
山梨県	-	-	-	-	-	-	-	-	-	-	-	-	-	-	1	4	-	-
長野県	-	-	-	-	-	-	-	-	-	-	-	-	-	-	-	6	-	-
岐阜県	-	-	-	-	-	-	-	-	-	-	-	-	1	-	14	-	-	
静岡県	-	-	-	-	-	-	-	-	-	-	-	-	2	2	12	-	-	
愛知県	-	-	-	-	-	-	-	-	-	-	-	-	-	-	1	28	-	1
三重県	-	-	-	-	-	-	-	-	-	-	-	-	-	-	2	7	-	-
滋賀県	-	-	-	-	-	-	-	-	-	-	-	-	-	-	1	8	-	-
京都府	-	-	-	-	-	-	-	-	-	-	-	-	-	-	4	20	-	-
大阪府	-	-	-	-	-	-	-	-	-	-	-	-	2	6	32	-	3	
兵庫県	-	-	-	-	-	-	-	-	-	-	-	-	2	5	23	-	-	
奈良県	-	-	-	-	-	-	-	-	-	-	-	-	-	-	-	10	-	1
和歌山県	-	-	-	-	-	-	-	-	-	-	-	-	-	-	-	6	-	-
鳥取県	-	-	-	-	-	-	-	-	-	-	-	-	-	-	2	16	-	-
島根県	-	-	-	-	-	-	-	-	-	-	-	-	-	-	1	11	-	-
岡山県	-	-	-	-	-	-	-	-	-	-	-	-	-	-	-	20	-	-
広島県	-	-	-	-	-	-	-	-	-	-	-	-	-	-	3	48	-	-
山口県	-	-	-	-	-	-	-	-	-	-	-	-	-	-	1	28	-	-
徳島県	-	-	-	-	-	-	-	-	-	-	-	-	-	-	-	3	-	-
香川県	-	-	-	-	-	-	-	-	-	-	-	-	-	-	-	19	-	-
愛媛県	-	-	-	-	-	-	-	-	-	-	-	-	-	-	1	6	-	-
高知県	-	-	-	-	-	-	-	-	-	-	-	-	-	-	-	5	-	-
福岡県	-	-	-	-	-	-	-	-	-	-	-	-	4	1	38	-	-	
佐賀県	-	-	-	-	-	-	-	-	-	-	-	-	-	-	-	15	-	-
長崎県	-	-	-	-	-	-	-	-	-	-	-	-	-	-	1	11	-	-
熊本県	-	-	-	-	-	-	-	-	-	-	-	-	-	-	1	4	-	-
大分県	-	-	-	-	-	-	-	-	-	-	-	-	-	-	-	2	-	-
宮崎県	-	-	-	-	-	-	-	-	-	-	-	-	-	-	3	15	-	-
鹿児島県	-	-	-	-	-	-	-	-	-	-	-	-	-	-	1	19	-	-
沖縄県	-	-	-	-	-	-	-	-	-	-	-	-	-	-	-	24	-	-

\*2023年5月26日よりサル痘から感染症法上の名称が変更されました。

報告数・累積報告数、疾病・都道府県別

2026年第20週

	パラチフス		E型肝炎		ウエストナイル熱		A型肝炎		エキノコックス症		エムボックス*		黄熱		オウム病		オムスク出血熱	
	報告数	累積	報告数	累積	報告数	累積	報告数	累積	報告数	累積	報告数	累積	報告数	累積	報告数	累積	報告数	累積
総数	-	5	10	249	-	-	11	92	-	6	5	57	-	-	-	1	-	-
北海道	-	-	2	18	-	-	-	1	-	6	-	-	-	-	-	-	-	-
青森県	-	-	-	-	-	-	-	3	-	-	-	-	-	-	-	-	-	-
岩手県	-	-	-	-	-	-	-	-	-	-	-	-	-	-	-	-	-	-
宮城県	-	-	-	2	-	-	-	1	-	-	-	-	-	-	-	-	-	-
秋田県	-	-	-	3	-	-	-	1	-	-	-	-	-	-	-	-	-	-
山形県	-	-	-	4	-	-	-	-	-	-	-	-	-	-	-	-	-	-
福島県	-	-	-	2	-	-	-	5	-	-	-	-	-	-	-	-	-	-
茨城県	-	-	-	12	-	-	-	5	-	-	-	-	-	-	-	-	-	-
栃木県	-	1	-	5	-	-	1	1	-	-	1	1	-	-	-	-	-	-
群馬県	-	-	-	11	-	-	-	-	-	-	-	-	-	-	-	-	-	-
埼玉県	-	-	-	31	-	-	1	3	-	-	-	-	-	-	-	-	-	-
千葉県	-	1	1	16	-	-	-	5	-	-	1	2	-	-	-	-	-	-
東京都	-	1	5	63	-	-	4	27	-	-	3	49	-	-	-	-	-	-
神奈川県	-	-	1	32	-	-	2	10	-	-	-	5	-	-	-	-	-	-
新潟県	-	-	-	3	-	-	-	3	-	-	-	-	-	-	-	-	-	-
富山県	-	-	-	1	-	-	-	-	-	-	-	-	-	-	-	-	-	-
石川県	-	2	-	-	-	-	-	-	-	-	-	-	-	-	-	-	-	-
福井県	-	-	-	2	-	-	-	-	-	-	-	-	-	-	-	-	-	-
山梨県	-	-	-	1	-	-	-	-	-	-	-	-	-	-	-	-	-	-
長野県	-	-	-	8	-	-	-	-	-	-	-	-	-	-	-	-	-	-
岐阜県	-	-	-	6	-	-	-	1	-	-	-	-	-	-	-	-	-	-
静岡県	-	-	-	3	-	-	-	3	-	-	-	-	-	-	-	1	-	-
愛知県	-	-	-	5	-	-	1	2	-	-	-	-	-	-	-	-	-	-
三重県	-	-	1	1	-	-	-	-	-	-	-	-	-	-	-	-	-	-
滋賀県	-	-	-	-	-	-	-	2	-	-	-	-	-	-	-	-	-	-
京都府	-	-	-	1	-	-	2	3	-	-	-	-	-	-	-	-	-	-
大阪府	-	-	-	2	-	-	-	9	-	-	-	-	-	-	-	-	-	-
兵庫県	-	-	-	2	-	-	-	1	-	-	-	-	-	-	-	-	-	-
奈良県	-	-	-	-	-	-	-	-	-	-	-	-	-	-	-	-	-	-
和歌山県	-	-	-	-	-	-	-	-	-	-	-	-	-	-	-	-	-	-
鳥取県	-	-	-	-	-	-	-	-	-	-	-	-	-	-	-	-	-	-
島根県	-	-	-	1	-	-	-	-	-	-	-	-	-	-	-	-	-	-
岡山県	-	-	-	4	-	-	-	-	-	-	-	-	-	-	-	-	-	-
広島県	-	-	-	5	-	-	-	1	-	-	-	-	-	-	-	-	-	-
山口県	-	-	-	-	-	-	-	-	-	-	-	-	-	-	-	-	-	-
徳島県	-	-	-	-	-	-	-	-	-	-	-	-	-	-	-	-	-	-
香川県	-	-	-	-	-	-	-	1	-	-	-	-	-	-	-	-	-	-
愛媛県	-	-	-	-	-	-	-	-	-	-	-	-	-	-	-	-	-	-
高知県	-	-	-	-	-	-	-	-	-	-	-	-	-	-	-	-	-	-
福岡県	-	-	-	-	-	-	-	-	-	-	-	-	-	-	-	-	-	-
佐賀県	-	-	-	-	-	-	-	1	-	-	-	-	-	-	-	-	-	-
長崎県	-	-	-	1	-	-	-	1	-	-	-	-	-	-	-	-	-	-
熊本県	-	-	-	2	-	-	-	-	-	-	-	-	-	-	-	-	-	-
大分県	-	-	-	-	-	-	-	-	-	-	-	-	-	-	-	-	-	-
宮崎県	-	-	-	-	-	-	-	1	-	-	-	-	-	-	-	-	-	-
鹿児島県	-	-	-	2	-	-	-	1	-	-	-	-	-	-	-	-	-	-
沖縄県	-	-	-	-	-	-	-	-	-	-	-	-	-	-	-	-	-	-

\*2016年2月15日より届出対象疾患となりました。

\*\*2013年3月4日より届出対象疾患となりました。

報告数・累積報告数，疾病・都道府県別

2026年第20週

	回帰熱		キャサナル 森林病		Q熱		狂犬病		コクシジ オイデス症		ジカウイルス 感染症*		重症熱性血小板 減少症候群**		腎症候性出血熱		西部ウマ脳炎	
	報告数	累積	報告数	累積	報告数	累積	報告数	累積	報告数	累積	報告数	累積	報告数	累積	報告数	累積	報告数	累積
総数	-	-	-	-	-	-	-	-	2	-	-	10	49	-	-	-	-	-
北海道	-	-	-	-	-	-	-	-	-	-	-	-	-	-	-	-	-	-
青森県	-	-	-	-	-	-	-	-	-	-	-	-	-	-	-	-	-	-
岩手県	-	-	-	-	-	-	-	-	-	-	-	-	-	-	-	-	-	-
宮城県	-	-	-	-	-	-	-	-	-	-	-	-	-	-	-	-	-	-
秋田県	-	-	-	-	-	-	-	-	-	-	-	-	-	-	-	-	-	-
山形県	-	-	-	-	-	-	-	-	-	-	-	-	-	-	-	-	-	-
福島県	-	-	-	-	-	-	-	-	-	-	-	-	-	-	-	-	-	-
茨城県	-	-	-	-	-	-	-	-	-	-	-	-	-	-	-	-	-	-
栃木県	-	-	-	-	-	-	-	-	-	-	-	-	-	-	-	-	-	-
群馬県	-	-	-	-	-	-	-	-	-	-	-	-	-	-	-	-	-	-
埼玉県	-	-	-	-	-	-	-	-	-	-	-	-	-	-	-	-	-	-
千葉県	-	-	-	-	-	-	-	-	1	-	-	-	-	-	-	-	-	-
東京都	-	-	-	-	-	-	-	-	1	-	-	-	1	-	-	-	-	-
神奈川県	-	-	-	-	-	-	-	-	-	-	-	1	2	-	-	-	-	-
新潟県	-	-	-	-	-	-	-	-	-	-	-	-	-	-	-	-	-	-
富山県	-	-	-	-	-	-	-	-	-	-	-	-	-	-	-	-	-	-
石川県	-	-	-	-	-	-	-	-	-	-	-	-	-	-	-	-	-	-
福井県	-	-	-	-	-	-	-	-	-	-	-	-	-	-	-	-	-	-
山梨県	-	-	-	-	-	-	-	-	-	-	-	-	-	-	-	-	-	-
長野県	-	-	-	-	-	-	-	-	-	-	-	-	-	-	-	-	-	-
岐阜県	-	-	-	-	-	-	-	-	-	-	-	-	1	-	-	-	-	-
静岡県	-	-	-	-	-	-	-	-	-	-	-	1	4	-	-	-	-	-
愛知県	-	-	-	-	-	-	-	-	-	-	-	1	2	-	-	-	-	-
三重県	-	-	-	-	-	-	-	-	-	-	-	-	2	-	-	-	-	-
滋賀県	-	-	-	-	-	-	-	-	-	-	-	-	-	-	-	-	-	-
京都府	-	-	-	-	-	-	-	-	-	-	-	-	1	-	-	-	-	-
大阪府	-	-	-	-	-	-	-	-	-	-	-	-	-	-	-	-	-	-
兵庫県	-	-	-	-	-	-	-	-	-	-	-	1	2	-	-	-	-	-
奈良県	-	-	-	-	-	-	-	-	-	-	-	-	1	-	-	-	-	-
和歌山県	-	-	-	-	-	-	-	-	-	-	-	-	1	-	-	-	-	-
鳥取県	-	-	-	-	-	-	-	-	-	-	-	-	-	-	-	-	-	-
島根県	-	-	-	-	-	-	-	-	-	-	-	-	-	-	-	-	-	-
岡山県	-	-	-	-	-	-	-	-	-	-	-	-	-	-	-	-	-	-
広島県	-	-	-	-	-	-	-	-	-	-	-	-	-	-	-	-	-	-
山口県	-	-	-	-	-	-	-	-	-	-	-	-	2	-	-	-	-	-
徳島県	-	-	-	-	-	-	-	-	-	-	-	-	3	-	-	-	-	-
香川県	-	-	-	-	-	-	-	-	-	-	-	-	2	-	-	-	-	-
愛媛県	-	-	-	-	-	-	-	-	-	-	-	-	3	-	-	-	-	-
高知県	-	-	-	-	-	-	-	-	-	-	-	-	1	-	-	-	-	-
福岡県	-	-	-	-	-	-	-	-	-	-	-	-	-	-	-	-	-	-
佐賀県	-	-	-	-	-	-	-	-	-	-	-	-	3	-	-	-	-	-
長崎県	-	-	-	-	-	-	-	-	-	-	-	2	4	-	-	-	-	-
熊本県	-	-	-	-	-	-	-	-	-	-	-	2	4	-	-	-	-	-
大分県	-	-	-	-	-	-	-	-	-	-	-	-	4	-	-	-	-	-
宮崎県	-	-	-	-	-	-	-	-	-	-	-	2	3	-	-	-	-	-
鹿児島県	-	-	-	-	-	-	-	-	-	-	-	-	3	-	-	-	-	-
沖縄県	-	-	-	-	-	-	-	-	-	-	-	-	-	-	-	-	-	-

\*鳥インフルエンザ (H5N1及びH7N9)を除く。

報告数・累積報告数, 疾病・都道府県別

2026年 第20週

	ダニ媒介脳炎		炭 疽		チクングニア熱		つつが虫病		デング熱		東部ウマ脳炎		鳥インフルエンザ*		ニパウイルス感染症		日本紅斑熱	
	報告数	累積	報告数	累積	報告数	累積	報告数	累積	報告数	累積	報告数	累積	報告数	累積	報告数	累積	報告数	累積
総 数	-	-	-	-	1	1	3	48	2	31	-	-	-	-	-	-	20	69
北海道	-	-	-	-	-	-	-	-	-	-	-	-	-	-	-	-	-	-
青森県	-	-	-	-	-	-	-	-	-	-	-	-	-	-	-	-	-	-
岩手県	-	-	-	-	-	-	1	-	-	-	-	-	-	-	-	-	-	-
宮城県	-	-	-	-	-	-	-	-	-	-	-	-	-	-	-	-	-	-
秋田県	-	-	-	-	-	-	-	-	-	-	-	-	-	-	-	-	-	-
山形県	-	-	-	-	-	-	1	1	-	1	-	-	-	-	-	-	-	-
福島県	-	-	-	-	-	-	1	5	-	-	-	-	-	-	-	-	-	-
茨城県	-	-	-	-	-	-	1	-	-	-	-	-	-	-	-	-	-	-
栃木県	-	-	-	-	-	-	1	-	-	-	-	-	-	-	-	-	-	-
群馬県	-	-	-	-	-	-	-	-	-	1	-	-	-	-	-	-	-	1
埼玉県	-	-	-	-	-	-	-	-	-	-	-	-	-	-	-	-	-	-
千葉県	-	-	-	-	1	1	-	9	1	2	-	-	-	-	-	-	2	2
東京都	-	-	-	-	-	-	-	-	1	9	-	-	-	-	-	-	-	-
神奈川県	-	-	-	-	-	-	1	1	-	6	-	-	-	-	-	-	-	-
新潟県	-	-	-	-	-	-	1	-	-	-	-	-	-	-	-	-	-	-
富山県	-	-	-	-	-	-	-	-	-	-	-	-	-	-	-	-	-	-
石川県	-	-	-	-	-	-	-	-	-	-	-	-	-	-	-	-	1	2
福井県	-	-	-	-	-	-	-	-	-	-	-	-	-	-	-	-	-	-
山梨県	-	-	-	-	-	-	-	-	-	-	-	-	-	-	-	-	-	-
長野県	-	-	-	-	-	-	1	-	-	-	-	-	-	-	-	-	-	-
岐阜県	-	-	-	-	-	-	-	-	-	1	-	-	-	-	-	-	-	-
静岡県	-	-	-	-	-	-	-	-	-	-	-	-	-	-	-	-	-	1
愛知県	-	-	-	-	-	-	-	-	-	5	-	-	-	-	-	-	1	2
三重県	-	-	-	-	-	-	1	-	-	-	-	-	-	-	-	-	3	9
滋賀県	-	-	-	-	-	-	-	-	-	-	-	-	-	-	-	-	1	1
京都府	-	-	-	-	-	-	-	-	-	1	-	-	-	-	-	-	-	1
大阪府	-	-	-	-	-	-	-	-	-	3	-	-	-	-	-	-	-	2
兵庫県	-	-	-	-	-	-	1	-	-	-	-	-	-	-	-	-	1	2
奈良県	-	-	-	-	-	-	-	-	-	-	-	-	-	-	-	-	1	1
和歌山県	-	-	-	-	-	-	1	-	-	-	-	-	-	-	-	-	1	3
鳥取県	-	-	-	-	-	-	1	-	-	-	-	-	-	-	-	-	1	1
島根県	-	-	-	-	-	-	2	-	-	-	-	-	-	-	-	-	-	2
岡山県	-	-	-	-	-	-	-	-	-	-	-	-	-	-	-	-	-	-
広島県	-	-	-	-	-	-	-	-	-	-	-	-	-	-	-	-	4	9
山口県	-	-	-	-	-	-	-	-	-	-	-	-	-	-	-	-	-	-
徳島県	-	-	-	-	-	-	-	-	-	-	-	-	-	-	-	-	-	1
香川県	-	-	-	-	-	-	-	-	-	-	-	-	-	-	-	-	-	1
愛媛県	-	-	-	-	-	-	-	-	-	-	-	-	-	-	-	-	2	6
高知県	-	-	-	-	-	-	1	-	1	-	-	-	-	-	-	-	-	2
福岡県	-	-	-	-	-	-	-	-	-	1	-	-	-	-	-	-	-	1
佐賀県	-	-	-	-	-	-	-	-	-	-	-	-	-	-	-	-	1	4
長崎県	-	-	-	-	-	-	1	-	-	-	-	-	-	-	-	-	1	6
熊本県	-	-	-	-	-	-	-	-	-	-	-	-	-	-	-	-	-	1
大分県	-	-	-	-	-	-	-	-	-	-	-	-	-	-	-	-	-	1
宮崎県	-	-	-	-	-	-	4	-	-	-	-	-	-	-	-	-	-	5
鹿児島県	-	-	-	-	-	-	15	-	-	-	-	-	-	-	-	-	-	1
沖縄県	-	-	-	-	-	-	-	-	-	-	-	-	-	-	-	-	-	1

報告数・累積報告数, 疾病・都道府県別

2026年第20週

	日本脳炎		ハンタウイルス 肺症候群		Bウイルス病		鼻 疽		ブルセラ症		ベネズエラ ウマ脳炎		ヘンドラウイルス 感 染 症		発しんチフス		ボツリヌス症	
	報告数	累積	報告数	累積	報告数	累積	報告数	累積	報告数	累積	報告数	累積	報告数	累積	報告数	累積	報告数	累積
総 数	-	2	-	-	-	-	-	-	-	-	-	-	-	-	-	-	-	-
北海道	-	-	-	-	-	-	-	-	-	-	-	-	-	-	-	-	-	-
青森県	-	-	-	-	-	-	-	-	-	-	-	-	-	-	-	-	-	-
岩手県	-	-	-	-	-	-	-	-	-	-	-	-	-	-	-	-	-	-
宮城県	-	-	-	-	-	-	-	-	-	-	-	-	-	-	-	-	-	-
秋田県	-	-	-	-	-	-	-	-	-	-	-	-	-	-	-	-	-	-
山形県	-	-	-	-	-	-	-	-	-	-	-	-	-	-	-	-	-	-
福島県	-	-	-	-	-	-	-	-	-	-	-	-	-	-	-	-	-	-
茨城県	-	-	-	-	-	-	-	-	-	-	-	-	-	-	-	-	-	-
栃木県	-	-	-	-	-	-	-	-	-	-	-	-	-	-	-	-	-	-
群馬県	-	-	-	-	-	-	-	-	-	-	-	-	-	-	-	-	-	-
埼玉県	-	-	-	-	-	-	-	-	-	-	-	-	-	-	-	-	-	-
千葉県	-	1	-	-	-	-	-	-	-	-	-	-	-	-	-	-	-	-
東京都	-	-	-	-	-	-	-	-	-	-	-	-	-	-	-	-	-	-
神奈川県	-	-	-	-	-	-	-	-	-	-	-	-	-	-	-	-	-	-
新潟県	-	-	-	-	-	-	-	-	-	-	-	-	-	-	-	-	-	-
富山県	-	-	-	-	-	-	-	-	-	-	-	-	-	-	-	-	-	-
石川県	-	-	-	-	-	-	-	-	-	-	-	-	-	-	-	-	-	-
福井県	-	-	-	-	-	-	-	-	-	-	-	-	-	-	-	-	-	-
山梨県	-	-	-	-	-	-	-	-	-	-	-	-	-	-	-	-	-	-
長野県	-	-	-	-	-	-	-	-	-	-	-	-	-	-	-	-	-	-
岐阜県	-	-	-	-	-	-	-	-	-	-	-	-	-	-	-	-	-	-
静岡県	-	-	-	-	-	-	-	-	-	-	-	-	-	-	-	-	-	-
愛知県	-	-	-	-	-	-	-	-	-	-	-	-	-	-	-	-	-	-
三重県	-	-	-	-	-	-	-	-	-	-	-	-	-	-	-	-	-	-
滋賀県	-	-	-	-	-	-	-	-	-	-	-	-	-	-	-	-	-	-
京都府	-	-	-	-	-	-	-	-	-	-	-	-	-	-	-	-	-	-
大阪府	-	-	-	-	-	-	-	-	-	-	-	-	-	-	-	-	-	-
兵庫県	-	-	-	-	-	-	-	-	-	-	-	-	-	-	-	-	-	-
奈良県	-	-	-	-	-	-	-	-	-	-	-	-	-	-	-	-	-	-
和歌山県	-	-	-	-	-	-	-	-	-	-	-	-	-	-	-	-	-	-
鳥取県	-	-	-	-	-	-	-	-	-	-	-	-	-	-	-	-	-	-
島根県	-	-	-	-	-	-	-	-	-	-	-	-	-	-	-	-	-	-
岡山県	-	-	-	-	-	-	-	-	-	-	-	-	-	-	-	-	-	-
広島県	-	-	-	-	-	-	-	-	-	-	-	-	-	-	-	-	-	-
山口県	-	-	-	-	-	-	-	-	-	-	-	-	-	-	-	-	-	-
徳島県	-	-	-	-	-	-	-	-	-	-	-	-	-	-	-	-	-	-
香川県	-	-	-	-	-	-	-	-	-	-	-	-	-	-	-	-	-	-
愛媛県	-	1	-	-	-	-	-	-	-	-	-	-	-	-	-	-	-	-
高知県	-	-	-	-	-	-	-	-	-	-	-	-	-	-	-	-	-	-
福岡県	-	-	-	-	-	-	-	-	-	-	-	-	-	-	-	-	-	-
佐賀県	-	-	-	-	-	-	-	-	-	-	-	-	-	-	-	-	-	-
長崎県	-	-	-	-	-	-	-	-	-	-	-	-	-	-	-	-	-	-
熊本県	-	-	-	-	-	-	-	-	-	-	-	-	-	-	-	-	-	-
大分県	-	-	-	-	-	-	-	-	-	-	-	-	-	-	-	-	-	-
宮崎県	-	-	-	-	-	-	-	-	-	-	-	-	-	-	-	-	-	-
鹿児島県	-	-	-	-	-	-	-	-	-	-	-	-	-	-	-	-	-	-
沖縄県	-	-	-	-	-	-	-	-	-	-	-	-	-	-	-	-	-	-

報告数・累積報告数, 疾病・都道府県別

2026年第20週

	マラリア		野 兎 病		ライム病		リッサウイルス 感 染 症		リフトバレー熱		類 鼻 疽		レジオネラ症		レプトスピラ症		ロッキー山 紅 斑 熱	
	報告数	累積	報告数	累積	報告数	累積	報告数	累積	報告数	累積	報告数	累積	報告数	累積	報告数	累積	報告数	累積
総 数	-	13	-	-	-	-	-	-	-	-	-	-	38	654	-	4	-	-
北海道	-	-	-	-	-	-	-	-	-	-	-	-	1	13	-	-	-	-
青森県	-	-	-	-	-	-	-	-	-	-	-	-	-	-	-	-	-	-
岩手県	-	-	-	-	-	-	-	-	-	-	-	-	5	-	-	-	-	-
宮城県	-	-	-	-	-	-	-	-	-	-	-	-	11	-	-	-	-	-
秋田県	-	-	-	-	-	-	-	-	-	-	-	-	8	-	-	-	-	-
山形県	-	1	-	-	-	-	-	-	-	-	-	-	9	-	-	-	-	-
福島県	-	-	-	-	-	-	-	-	-	-	-	-	13	-	-	-	-	-
茨城県	-	-	-	-	-	-	-	-	-	-	-	-	3	16	-	-	-	-
栃木県	-	-	-	-	-	-	-	-	-	-	-	-	15	-	-	-	-	-
群馬県	-	-	-	-	-	-	-	-	-	-	-	-	2	10	-	-	-	-
埼玉県	-	1	-	-	-	-	-	-	-	-	-	-	4	40	-	-	-	-
千葉県	-	1	-	-	-	-	-	-	-	-	-	-	3	45	-	-	-	-
東京都	-	3	-	-	-	-	-	-	-	-	-	-	2	44	-	2	-	-
神奈川県	-	2	-	-	-	-	-	-	-	-	-	-	1	45	-	-	-	-
新潟県	-	-	-	-	-	-	-	-	-	-	-	-	5	-	-	-	-	-
富山県	-	-	-	-	-	-	-	-	-	-	-	-	1	11	-	-	-	-
石川県	-	-	-	-	-	-	-	-	-	-	-	-	11	-	-	-	-	-
福井県	-	-	-	-	-	-	-	-	-	-	-	-	1	-	-	-	-	-
山梨県	-	-	-	-	-	-	-	-	-	-	-	-	3	-	-	-	-	-
長野県	-	-	-	-	-	-	-	-	-	-	-	-	8	-	-	-	-	-
岐阜県	-	-	-	-	-	-	-	-	-	-	-	-	12	-	-	-	-	-
静岡県	-	1	-	-	-	-	-	-	-	-	-	-	1	31	-	-	-	-
愛知県	-	1	-	-	-	-	-	-	-	-	-	-	4	42	-	-	-	-
三重県	-	-	-	-	-	-	-	-	-	-	-	-	11	-	-	-	-	-
滋賀県	-	-	-	-	-	-	-	-	-	-	-	-	4	-	1	-	-	-
京都府	-	1	-	-	-	-	-	-	-	-	-	-	2	20	-	-	-	-
大阪府	-	1	-	-	-	-	-	-	-	-	-	-	-	44	-	-	-	-
兵庫県	-	-	-	-	-	-	-	-	-	-	-	-	3	31	-	-	-	-
奈良県	-	-	-	-	-	-	-	-	-	-	-	-	1	7	-	-	-	-
和歌山県	-	-	-	-	-	-	-	-	-	-	-	-	3	-	-	-	-	-
鳥取県	-	-	-	-	-	-	-	-	-	-	-	-	4	-	-	-	-	-
島根県	-	-	-	-	-	-	-	-	-	-	-	-	1	2	-	1	-	-
岡山県	-	-	-	-	-	-	-	-	-	-	-	-	14	-	-	-	-	-
広島県	-	-	-	-	-	-	-	-	-	-	-	-	3	25	-	-	-	-
山口県	-	1	-	-	-	-	-	-	-	-	-	-	1	6	-	-	-	-
徳島県	-	-	-	-	-	-	-	-	-	-	-	-	4	-	-	-	-	-
香川県	-	-	-	-	-	-	-	-	-	-	-	-	7	-	-	-	-	-
愛媛県	-	-	-	-	-	-	-	-	-	-	-	-	1	3	-	-	-	-
高知県	-	-	-	-	-	-	-	-	-	-	-	-	1	-	-	-	-	-
福岡県	-	-	-	-	-	-	-	-	-	-	-	-	23	-	-	-	-	-
佐賀県	-	-	-	-	-	-	-	-	-	-	-	-	2	-	-	-	-	-
長崎県	-	-	-	-	-	-	-	-	-	-	-	-	1	5	-	-	-	-
熊本県	-	-	-	-	-	-	-	-	-	-	-	-	10	-	-	-	-	-
大分県	-	-	-	-	-	-	-	-	-	-	-	-	1	9	-	-	-	-
宮崎県	-	-	-	-	-	-	-	-	-	-	-	-	3	-	-	-	-	-
鹿児島県	-	-	-	-	-	-	-	-	-	-	-	-	1	7	-	-	-	-
沖縄県	-	-	-	-	-	-	-	-	-	-	-	-	1	11	-	-	-	-

\*E型肝炎及びA型肝炎を除く。  
 \*\*2014年9月19日より届出対象疾患となりました。2023年5月26日よりカルバペネム耐性腸内細菌科細菌感染症から感染症法上の名称が変更されました。  
 \*\*\*急性灰白髄炎を除く。2018年5月1日より届出対象疾患となりました。  
 \*\*\*\*ウエストナイル脳炎、西部ウマ脳炎、ダニ媒介脳炎、東部ウマ脳炎、日本脳炎、ベネズエラウマ脳炎及びリフトバレー熱を除く。

報告数・累積報告数、疾病・都道府県別

2026年第20週

	アメラバ赤痢		ウイルス性肝炎*		カルバペネム耐性 腸内細菌科細菌感染症**		急性弛緩性 麻痺***		急性脳炎****		クリプト スポリジウム症		クロイツフェルト ・ヤコブ病		劇症型溶血性 レンサ球菌感染症		後天性免疫不全 症候群	
	報告数	累積	報告数	累積	報告数	累積	報告数	累積	報告数	累積	報告数	累積	報告数	累積	報告数	累積	報告数	累積
総 数	7	179	3	71	15	367	-	8	6	177	-	4	1	62	22	564	15	324
北海道	-	2	-	2	1	11	-	-	1	7	-	1	-	3	1	25	2	17
青森県	-	1	-	-	1	1	-	-	-	-	-	-	-	2	-	6	-	1
岩手県	-	-	-	1	-	1	-	-	-	-	-	-	-	2	-	6	-	1
宮城県	-	3	-	-	-	4	-	-	-	-	-	-	-	1	-	11	-	4
秋田県	-	1	-	-	-	7	-	-	-	-	-	-	-	-	-	1	-	-
山形県	1	1	-	-	-	-	-	-	-	-	-	-	-	1	1	5	-	3
福島県	-	2	-	1	-	5	-	-	-	3	-	-	-	1	-	9	-	2
茨城県	-	5	-	3	-	5	-	-	-	2	-	-	-	3	-	6	2	10
栃木県	1	3	1	2	-	4	-	-	-	2	-	-	-	1	-	6	-	4
群馬県	-	1	-	1	-	4	-	-	-	2	-	-	-	-	-	11	-	7
埼玉県	1	13	-	8	1	14	-	1	1	25	-	-	-	2	1	22	-	12
千葉県	-	8	-	2	-	21	-	1	2	26	-	-	-	5	1	26	1	10
東京都	-	39	-	14	4	41	-	4	-	12	-	1	-	6	1	51	1	100
神奈川県	-	12	-	6	2	19	-	-	-	5	-	-	-	1	3	59	-	21
新潟県	-	2	-	1	-	-	-	-	-	2	-	-	-	1	-	7	-	1
富山県	-	-	-	-	-	-	-	-	-	2	-	-	-	-	-	8	-	-
石川県	-	1	-	1	-	2	-	-	-	-	-	-	-	-	-	8	-	1
福井県	-	2	-	-	-	1	-	-	-	-	-	-	-	-	-	4	-	1
山梨県	-	-	-	-	-	1	-	-	-	-	-	-	-	-	-	3	-	1
長野県	-	1	-	-	-	5	-	1	-	6	-	-	-	1	-	11	-	1
岐阜県	-	3	-	1	-	10	-	-	-	2	-	-	-	-	-	10	-	7
静岡県	-	4	-	1	-	9	-	-	-	5	-	-	-	3	-	20	1	11
愛知県	-	11	-	2	2	21	-	-	-	11	-	-	-	3	2	35	2	20
三重県	-	2	-	-	1	7	-	-	-	2	-	-	-	1	-	9	2	4
滋賀県	-	1	-	1	-	-	-	-	-	1	-	-	-	2	-	10	-	1
京都府	-	6	-	-	-	12	-	-	-	1	-	-	-	2	1	15	1	3
大阪府	1	16	-	10	-	41	-	-	1	8	-	1	-	5	2	38	2	20
兵庫県	-	7	-	1	-	14	-	-	-	9	-	-	-	4	-	16	-	6
奈良県	1	5	-	-	-	7	-	-	-	3	-	-	-	1	1	7	-	5
和歌山県	-	1	-	2	-	2	-	-	-	-	-	-	-	2	-	4	-	2
鳥取県	-	1	-	-	-	3	-	1	-	1	-	-	-	-	-	1	-	-
島根県	-	-	-	1	-	3	-	-	-	-	-	-	-	1	-	3	-	-
岡山県	-	2	-	-	-	5	-	-	-	4	-	-	-	1	1	6	-	3
広島県	1	5	2	5	-	11	-	-	-	5	-	-	-	1	1	11	-	2
山口県	-	-	-	-	1	5	-	-	-	8	-	-	-	1	1	9	-	2
徳島県	-	-	-	-	-	2	-	-	-	-	-	-	-	-	-	3	-	-
香川県	-	2	-	1	-	6	-	-	-	2	-	-	-	-	-	11	-	1
愛媛県	-	3	-	2	-	5	-	-	-	-	-	-	-	-	1	7	-	-
高知県	-	-	-	-	-	2	-	-	-	-	-	-	-	-	-	3	-	-
福岡県	1	5	-	1	1	25	-	-	1	11	-	-	-	1	1	29	1	21
佐賀県	-	1	-	1	-	6	-	-	-	-	-	-	1	2	1	4	-	1
長崎県	-	-	-	-	-	5	-	-	-	2	-	-	-	-	1	6	-	2
熊本県	-	4	-	-	-	3	-	-	-	1	-	-	-	1	1	7	-	3
大分県	-	1	-	-	1	9	-	-	-	-	-	-	-	-	-	2	-	2
宮崎県	-	1	-	-	-	-	-	-	-	-	-	1	-	-	-	5	-	2
鹿児島県	-	1	-	-	-	1	-	-	-	2	-	-	-	-	-	1	-	4
沖縄県	-	-	-	-	-	7	-	-	-	5	-	-	-	1	-	7	-	5

\*2013年4月1日より届出対象疾患となりました。  
 \*\*2014年9月19日より届出対象疾患となりました。  
 \*\*\*2026年4月6日より届出対象疾患となりました。

報告数・累積報告数, 疾病・都道府県別

2026年第20週

	ジアルジア症		侵襲性インフルエンザ菌感染症*		侵襲性髄膜炎菌感染症*		侵襲性肺炎球菌感染症*		水痘** (入院例に限る)		先天性風しん症候群		多剤耐性緑膿菌感染症***		梅毒		播種性クリプトコックス症**	
	報告数	累積	報告数	累積	報告数	累積	報告数	累積	報告数	累積	報告数	累積	報告数	累積	報告数	累積	報告数	累積
総数	-	12	16	223	5	28	66	1294	18	302	-	-	6	43	147	4084	-	70
北海道	-	-	-	7	-	1	3	33	1	14	-	-	-	1	7	182	-	2
青森県	-	-	-	4	-	-	-	8	-	6	-	-	-	-	-	6	-	-
岩手県	-	-	-	-	-	-	-	9	-	7	-	-	-	-	-	10	-	-
宮城県	-	-	-	2	1	1	3	18	-	6	-	-	-	-	4	83	-	1
秋田県	-	-	-	2	-	-	-	6	-	3	-	-	-	1	-	8	-	-
山形県	-	-	-	1	-	-	-	7	-	1	-	-	-	-	1	20	-	-
福島県	-	1	-	4	-	-	1	14	-	1	-	-	-	-	3	54	-	1
茨城県	-	-	1	5	-	2	-	26	-	9	-	-	-	-	1	66	-	-
栃木県	-	-	-	3	-	1	1	32	-	1	-	-	-	1	3	41	-	3
群馬県	-	-	-	3	-	-	1	25	-	2	-	-	-	-	2	58	-	-
埼玉県	-	-	1	14	-	2	7	53	-	6	-	-	-	-	4	196	-	2
千葉県	-	1	-	10	-	-	5	62	2	14	-	-	-	3	5	109	-	4
東京都	-	6	2	30	-	2	3	136	1	39	-	-	1	9	39	989	-	9
神奈川県	-	1	3	17	1	1	8	89	1	18	-	-	-	1	6	245	-	6
新潟県	-	-	-	3	-	-	-	12	-	5	-	-	-	2	-	41	-	2
富山県	-	-	-	4	-	-	-	12	-	2	-	-	-	1	-	16	-	-
石川県	-	-	1	2	-	-	-	12	-	10	-	-	-	-	2	31	-	-
福井県	-	-	-	-	-	-	-	6	-	1	-	-	-	-	-	14	-	1
山梨県	-	-	-	-	-	-	-	4	-	1	-	-	-	-	1	6	-	-
長野県	-	-	1	3	-	-	-	12	2	3	-	-	-	-	1	22	-	3
岐阜県	-	-	1	5	-	1	1	25	-	7	-	-	-	1	2	53	-	-
静岡県	-	-	1	5	-	1	5	28	-	11	-	-	-	-	2	110	-	-
愛知県	-	-	-	13	1	4	1	107	2	17	-	-	-	-	8	277	-	4
三重県	-	-	-	3	-	-	2	28	-	-	-	-	-	-	5	33	-	3
滋賀県	-	-	-	4	-	1	2	20	-	4	-	-	1	1	1	31	-	2
京都府	-	-	-	7	-	1	2	42	2	11	-	-	-	-	3	48	-	3
大阪府	-	1	2	19	1	5	7	115	2	23	-	-	2	10	16	433	-	7
兵庫県	-	-	-	7	-	1	1	68	1	13	-	-	1	1	4	123	-	1
奈良県	-	-	-	2	-	1	-	13	-	3	-	-	-	3	1	26	-	-
和歌山県	-	1	-	2	-	-	1	6	-	1	-	-	-	-	-	17	-	-
鳥取県	-	-	-	-	-	-	-	7	-	2	-	-	-	-	-	5	-	1
島根県	-	-	-	1	-	-	-	4	-	3	-	-	-	-	-	7	-	-
岡山県	-	-	-	3	-	-	2	22	-	3	-	-	-	-	2	65	-	-
広島県	-	-	-	-	-	-	-	19	-	1	-	-	-	-	3	65	-	1
山口県	-	-	-	-	1	1	-	6	-	3	-	-	-	-	1	29	-	-
徳島県	-	-	-	1	-	-	-	6	-	4	-	-	-	2	1	20	-	1
香川県	-	-	-	1	-	-	-	12	1	2	-	-	-	-	-	15	-	-
愛媛県	-	-	-	-	-	-	-	10	-	2	-	-	-	-	1	30	-	-
高知県	-	-	-	1	-	-	2	9	-	-	-	-	-	-	-	11	-	-
福岡県	-	1	1	13	-	-	2	53	-	11	-	-	1	4	7	242	-	3
佐賀県	-	-	-	2	-	1	-	7	1	6	-	-	-	-	2	39	-	-
長崎県	-	-	-	1	-	-	1	12	-	3	-	-	-	-	1	25	-	1
熊本県	-	-	-	8	-	-	3	23	-	6	-	-	-	-	2	77	-	3
大分県	-	-	1	1	-	-	1	15	-	7	-	-	-	-	2	24	-	-
宮崎県	-	-	-	-	-	-	-	5	-	4	-	-	-	-	2	21	-	3
鹿児島県	-	-	1	3	-	1	-	13	2	2	-	-	-	-	3	33	-	3
沖縄県	-	-	-	7	-	-	1	43	-	4	-	-	-	1	-	28	-	-

\*2018年1月1日より届出対象疾患となりました。  
 \*\*2014年9月19日より届出対象疾患となりました。

報告数・累積報告数、疾病・都道府県別

2026年第20週

	破傷風		バンコマイシン耐性 黄色ブドウ球菌感染症		バンコマイシン耐性 腸球菌感染症		百日咳*		風しん		麻しん		薬剤耐性アシネト バクター感染症**	
	報告数	累積	報告数	累積	報告数	累積	報告数	累積	報告数	累積	報告数	累積	報告数	累積
総数	2	35	-	-	3	38	133	2862	1	2	17	498	-	6
北海道	-	-	-	-	-	-	9	240	-	-	-	2	-	-
青森県	-	-	-	-	-	-	-	18	-	-	-	-	-	-
岩手県	-	-	-	-	-	-	-	16	-	-	-	4	-	-
宮城県	-	1	-	-	-	-	1	31	-	-	-	-	-	-
秋田県	-	-	-	-	-	2	1	21	-	-	-	-	-	-
山形県	-	-	-	-	-	-	1	24	-	-	-	-	-	-
福島県	-	-	-	-	-	-	3	30	-	-	-	-	-	-
茨城県	-	-	-	-	-	-	4	74	-	-	1	5	-	-
栃木県	-	1	-	-	-	1	1	19	-	-	-	16	-	-
群馬県	-	1	-	-	-	-	4	56	-	-	-	-	-	-
埼玉県	-	2	-	-	-	1	13	205	-	-	2	38	-	1
千葉県	-	3	-	-	-	-	7	145	-	-	1	31	-	-
東京都	1	4	-	-	1	5	21	332	-	1	9	244	-	-
神奈川県	-	-	-	-	-	-	8	160	-	-	3	46	-	1
新潟県	-	1	-	-	-	-	5	64	-	-	-	10	-	-
富山県	-	1	-	-	-	-	-	8	-	-	-	-	-	-
石川県	-	-	-	-	-	-	4	33	-	-	-	-	-	-
福井県	-	-	-	-	-	-	-	7	-	-	-	1	-	-
山梨県	-	-	-	-	-	-	-	8	-	-	-	3	-	-
長野県	-	1	-	-	-	2	1	51	-	-	-	3	-	-
岐阜県	-	1	-	-	-	-	-	42	-	-	-	1	-	-
静岡県	-	-	-	-	-	3	2	65	-	-	-	3	-	-
愛知県	-	-	-	-	-	1	5	170	-	-	-	26	-	1
三重県	-	-	-	-	-	-	2	19	1	1	-	1	-	-
滋賀県	-	2	-	-	-	1	6	80	-	-	-	2	-	-
京都府	-	1	-	-	-	1	-	27	-	-	-	1	-	-
大阪府	1	2	-	-	1	6	5	143	-	-	1	15	-	2
兵庫県	-	3	-	-	-	-	5	135	-	-	-	2	-	-
奈良県	-	1	-	-	-	1	1	10	-	-	-	1	-	-
和歌山県	-	-	-	-	1	4	-	21	-	-	-	-	-	-
鳥取県	-	-	-	-	-	-	-	14	-	-	-	-	-	-
島根県	-	-	-	-	-	1	-	32	-	-	-	-	-	-
岡山県	-	1	-	-	-	-	2	60	-	-	-	-	-	-
広島県	-	3	-	-	-	2	3	71	-	-	-	1	-	-
山口県	-	1	-	-	-	-	1	68	-	-	-	-	-	-
徳島県	-	-	-	-	-	-	-	16	-	-	-	-	-	-
香川県	-	-	-	-	-	-	-	24	-	-	-	-	-	-
愛媛県	-	1	-	-	-	-	-	60	-	-	-	-	-	1
高知県	-	-	-	-	-	-	1	17	-	-	-	-	-	-
福岡県	-	1	-	-	-	1	7	119	-	-	-	3	-	-
佐賀県	-	-	-	-	-	-	-	9	-	-	-	-	-	-
長崎県	-	-	-	-	-	-	-	10	-	-	-	2	-	-
熊本県	-	1	-	-	-	-	1	25	-	-	-	-	-	-
大分県	-	-	-	-	-	5	2	23	-	-	-	-	-	-
宮崎県	-	1	-	-	-	-	2	34	-	-	-	1	-	-
鹿児島県	-	-	-	-	-	1	-	10	-	-	-	34	-	-
沖縄県	-	1	-	-	-	-	-	16	-	-	-	2	-	-

注) 百日咳は2018年1月1日より全数把握対象疾患に変更となりました。

\*鳥インフルエンザ及び新型インフルエンザ等感染症を除く。

\*\*2023年5月8日より定点把握対象疾患に変更となりました。

\*\*\*2018年第9週より定点当たり報告数の表示が開始されました。

報告数・定点当たり報告数, 疾病・都道府県別

2026年 第20週

	インフルエンザ*		新型コロナウイルス感染症**		RSウイルス感染症***		咽頭結膜熱		A群溶血性レンサ球菌咽頭炎		感染性胃腸炎		水痘		手足口病		伝染性紅斑	
	報告数	定点当り	報告数	定点当り	報告数	定点当り	報告数	定点当り	報告数	定点当り	報告数	定点当り	報告数	定点当り	報告数	定点当り	報告数	定点当り
総数	527	0.14	1395	0.37	633	0.28	974	0.43	6828	3.02	11317	5.01	1095	0.48	1477	0.65	196	0.09
北海道	28	0.17	49	0.30	13	0.13	41	0.41	499	5.04	413	4.17	70	0.71	4	0.04	7	0.07
青森県	9	0.17	35	0.67	6	0.18	10	0.29	68	2.00	124	3.65	7	0.21	2	0.06	-	-
岩手県	7	0.17	60	1.43	19	0.70	23	0.85	108	4.00	164	6.07	6	0.22	3	0.11	5	0.19
宮城県	11	0.20	38	0.69	9	0.29	1	0.03	80	2.58	104	3.35	21	0.68	3	0.10	-	-
秋田県	1	0.04	20	0.80	2	0.15	3	0.23	26	2.00	61	4.69	8	0.62	1	0.08	4	0.31
山形県	21	0.54	24	0.62	13	0.50	10	0.38	131	5.04	82	3.15	32	1.23	10	0.38	3	0.12
福島県	5	0.10	44	0.92	11	0.39	7	0.25	72	2.57	104	3.71	21	0.75	4	0.14	1	0.04
茨城県	4	0.06	25	0.37	4	0.11	17	0.46	148	4.00	122	3.30	3	0.08	3	0.08	-	-
栃木県	6	0.13	18	0.38	8	0.30	2	0.07	101	3.74	147	5.44	6	0.22	3	0.11	2	0.07
群馬県	5	0.11	9	0.20	4	0.16	9	0.36	121	4.84	122	4.88	17	0.68	8	0.32	6	0.24
埼玉県	15	0.09	73	0.42	20	0.18	31	0.28	345	3.14	568	5.16	89	0.81	40	0.36	2	0.02
千葉県	13	0.07	92	0.51	15	0.14	33	0.30	276	2.53	382	3.50	53	0.49	43	0.39	5	0.05
東京都	33	0.08	62	0.15	37	0.14	82	0.31	433	1.65	1416	5.38	118	0.45	109	0.41	6	0.02
神奈川県	28	0.12	59	0.25	46	0.32	36	0.25	293	2.05	631	4.41	68	0.48	39	0.27	7	0.05
新潟県	6	0.11	30	0.55	12	0.40	11	0.37	118	3.93	140	4.67	12	0.40	1	0.03	8	0.27
富山県	10	0.21	25	0.52	8	0.28	12	0.41	102	3.52	236	8.14	2	0.07	44	1.52	-	-
石川県	5	0.11	18	0.38	7	0.25	16	0.57	130	4.64	221	7.89	19	0.68	62	2.21	4	0.14
福井県	2	0.05	22	0.56	9	0.36	14	0.56	98	3.92	111	4.44	2	0.08	54	2.16	8	0.32
山梨県	1	0.03	10	0.29	1	0.05	1	0.05	19	0.90	59	2.81	12	0.57	-	-	4	0.19
長野県	16	0.32	33	0.66	5	0.18	1	0.04	94	3.36	180	6.43	15	0.54	1	0.04	1	0.04
岐阜県	5	0.11	5	0.11	7	0.26	9	0.33	61	2.26	214	7.93	8	0.30	-	-	6	0.22
静岡県	2	0.02	27	0.25	11	0.17	20	0.30	165	2.50	178	2.70	12	0.18	31	0.47	4	0.06
愛知県	10	0.06	32	0.20	17	0.17	33	0.33	190	1.88	528	5.23	39	0.39	29	0.29	5	0.05
三重県	12	0.17	17	0.25	17	0.40	21	0.49	92	2.14	227	5.28	11	0.26	2	0.05	1	0.02
滋賀県	7	0.18	8	0.21	6	0.26	3	0.13	32	1.39	55	2.39	11	0.48	8	0.35	3	0.13
京都府	13	0.20	18	0.28	7	0.18	38	1.00	186	4.89	227	5.97	45	1.18	7	0.18	-	-
大阪府	29	0.10	67	0.23	75	0.41	111	0.61	583	3.20	1013	5.57	90	0.49	47	0.26	8	0.04
兵庫県	15	0.09	46	0.28	22	0.22	58	0.57	293	2.87	693	6.79	35	0.34	30	0.29	15	0.15
奈良県	3	0.07	27	0.64	5	0.21	9	0.38	155	6.46	179	7.46	7	0.29	1	0.04	4	0.17
和歌山県	1	0.02	12	0.27	4	0.15	24	0.89	67	2.48	82	3.04	3	0.11	-	-	3	0.11
鳥取県	3	0.10	17	0.59	3	0.16	4	0.21	135	7.11	107	5.63	4	0.21	1	0.05	3	0.16
島根県	2	0.10	7	0.35	5	0.45	11	1.00	23	2.09	114	10.36	5	0.45	13	1.18	1	0.09
岡山県	6	0.12	11	0.22	6	0.21	9	0.32	98	3.50	158	5.64	18	0.64	50	1.79	6	0.21
広島県	8	0.09	51	0.55	12	0.21	28	0.50	153	2.73	259	4.63	11	0.20	45	0.80	9	0.16
山口県	20	0.32	25	0.40	16	0.42	9	0.24	107	2.82	170	4.47	3	0.08	16	0.42	5	0.13
徳島県	2	0.06	33	1.00	4	0.19	2	0.10	26	1.24	81	3.86	4	0.19	1	0.05	3	0.14
香川県	1	0.04	4	0.17	4	0.31	8	0.62	11	0.85	80	6.15	-	-	2	0.15	1	0.08
愛媛県	6	0.16	33	0.87	8	0.38	11	0.52	116	5.52	151	7.19	10	0.48	3	0.14	8	0.38
高知県	-	-	9	0.24	10	0.50	5	0.25	17	0.85	54	2.70	1	0.05	-	-	4	0.20
福岡県	8	0.07	35	0.29	37	0.53	75	1.07	357	5.10	412	5.89	67	0.96	150	2.14	1	0.01
佐賀県	10	0.42	2	0.08	8	0.67	8	0.67	91	7.58	58	4.83	9	0.75	33	2.75	1	0.08
長崎県	2	0.04	8	0.16	11	0.35	14	0.45	101	3.26	115	3.71	19	0.61	22	0.71	4	0.13
熊本県	7	0.10	25	0.35	9	0.19	16	0.34	201	4.28	179	3.81	29	0.62	110	2.34	7	0.15
大分県	3	0.05	15	0.26	24	0.67	24	0.67	114	3.17	279	7.75	45	1.25	52	1.44	4	0.11
宮崎県	4	0.14	33	1.18	8	0.53	12	0.80	63	4.20	103	6.87	7	0.47	185	12.33	5	0.33
鹿児島県	11	0.19	51	0.89	22	0.71	44	1.42	98	3.16	135	4.35	9	0.29	190	6.13	11	0.35
沖縄県	111	2.52	31	0.70	26	1.08	8	0.33	31	1.29	79	3.29	12	0.50	15	0.63	1	0.04

\*髄膜炎菌、肺炎球菌、インフルエンザ菌を原因として同定された場合を除く。  
 \*\*オウム病を除く。

報告数・定点当り報告数, 疾病・都道府県別

2026年 第20週

	突発性発しん		ヘルパンギーナ		流行性耳下腺炎		急性出血性結膜炎		流行性角結膜炎		細菌性髄膜炎*		無菌性髄膜炎		マイコプラズマ肺炎		クラミジア肺炎**	
	報告数	定点当り	報告数	定点当り	報告数	定点当り	報告数	定点当り	報告数	定点当り	報告数	定点当り	報告数	定点当り	報告数	定点当り	報告数	定点当り
総数	823	0.36	331	0.15	84	0.04	8	0.01	358	0.52	10	0.02	13	0.03	75	0.16	7	0.01
北海道	24	0.24	-	-	3	0.03	-	-	6	0.21	1	0.04	-	-	2	0.09	1	0.04
青森県	10	0.29	-	-	-	-	-	-	-	-	-	-	-	-	1	0.17	-	-
岩手県	10	0.37	-	-	-	-	-	-	7	0.50	-	-	-	-	3	0.16	-	-
宮城県	16	0.52	-	-	1	0.03	-	-	16	1.33	-	-	-	-	-	-	-	-
秋田県	2	0.15	1	0.08	-	-	-	-	1	0.14	-	-	-	-	-	-	-	-
山形県	6	0.23	-	-	-	-	-	-	1	0.13	1	0.10	-	-	1	0.10	-	-
福島県	8	0.29	1	0.04	-	-	-	-	9	0.69	-	-	-	-	1	0.14	-	-
茨城県	8	0.22	1	0.03	2	0.05	-	-	17	1.00	-	-	-	-	5	0.38	-	-
栃木県	12	0.44	-	-	-	-	-	-	14	1.17	-	-	1	0.14	2	0.29	-	-
群馬県	17	0.68	3	0.12	2	0.08	-	-	8	0.80	-	-	-	-	4	0.44	-	-
埼玉県	29	0.26	24	0.22	5	0.05	2	0.05	14	0.33	-	-	1	0.08	2	0.17	-	-
千葉県	29	0.27	7	0.06	6	0.06	-	-	16	0.47	-	-	1	0.11	-	-	-	-
東京都	101	0.38	22	0.08	9	0.03	-	-	10	0.26	-	-	2	0.08	2	0.08	2	0.08
神奈川県	67	0.47	13	0.09	8	0.06	-	-	37	0.73	-	-	1	0.08	2	0.17	-	-
新潟県	11	0.37	-	-	-	-	-	-	11	1.10	-	-	-	-	2	0.15	-	-
富山県	8	0.28	5	0.17	1	0.03	-	-	1	0.14	-	-	1	0.20	-	-	-	-
石川県	8	0.29	7	0.25	-	-	-	-	10	1.43	-	-	-	-	1	0.20	1	0.20
福井県	4	0.16	7	0.28	-	-	-	-	-	-	-	-	-	-	3	0.50	-	-
山梨県	7	0.33	-	-	-	-	-	-	5	0.56	1	0.10	-	-	1	0.10	-	-
長野県	8	0.29	1	0.04	2	0.07	-	-	10	1.00	-	-	1	0.08	4	0.33	-	-
岐阜県	10	0.37	-	-	-	-	-	-	-	-	-	-	-	-	-	-	-	-
静岡県	22	0.33	5	0.08	6	0.09	-	-	8	0.36	1	0.10	-	-	2	0.20	-	-
愛知県	39	0.39	5	0.05	3	0.03	-	-	7	0.20	1	0.07	2	0.13	10	0.67	-	-
三重県	18	0.42	1	0.02	1	0.02	-	-	8	0.67	-	-	-	-	1	0.11	-	-
滋賀県	8	0.35	-	-	1	0.04	-	-	-	-	-	-	-	-	-	-	1	0.14
京都府	20	0.53	-	-	-	-	-	-	2	0.11	-	-	-	-	-	-	1	0.14
大阪府	53	0.29	7	0.04	8	0.04	1	0.02	17	0.33	1	0.06	-	-	1	0.06	-	-
兵庫県	32	0.31	11	0.11	2	0.02	-	-	11	0.31	-	-	1	0.07	3	0.21	-	-
奈良県	19	0.79	-	-	1	0.04	-	-	8	0.80	-	-	-	-	1	0.17	-	-
和歌山県	10	0.37	1	0.04	-	-	-	-	1	0.25	-	-	-	-	1	0.09	-	-
鳥取県	3	0.16	-	-	-	-	-	-	-	-	1	0.20	-	-	-	-	-	-
島根県	12	1.09	-	-	-	-	-	-	-	-	-	-	-	-	4	0.50	-	-
岡山県	12	0.43	5	0.18	2	0.07	-	-	1	0.08	-	-	-	-	-	-	-	-
広島県	9	0.16	28	0.50	2	0.04	-	-	7	0.37	-	-	-	-	-	-	1	0.05
山口県	20	0.53	11	0.29	-	-	-	-	5	0.56	-	-	1	0.11	2	0.22	-	-
徳島県	7	0.33	-	-	2	0.10	-	-	-	-	-	-	-	-	1	0.14	-	-
香川県	3	0.23	7	0.54	-	-	-	-	4	0.80	-	-	-	-	2	0.40	-	-
愛媛県	15	0.71	1	0.05	-	-	-	-	6	0.75	-	-	-	-	2	0.33	-	-
高知県	4	0.20	-	-	1	0.05	-	-	-	-	-	-	-	-	1	0.13	-	-
福岡県	37	0.53	43	0.61	4	0.06	-	-	30	1.15	-	-	-	-	1	0.07	-	-
佐賀県	5	0.42	4	0.33	-	-	-	-	-	-	-	-	-	-	-	-	-	-
長崎県	15	0.48	4	0.13	2	0.06	2	0.25	5	0.63	-	-	-	-	4	0.33	-	-
熊本県	23	0.49	23	0.49	4	0.09	3	0.33	5	0.56	-	-	1	0.07	1	0.07	-	-
大分県	14	0.39	5	0.14	4	0.11	-	-	2	0.40	-	-	-	-	-	-	-	-
宮崎県	12	0.80	29	1.93	-	-	-	-	14	2.33	-	-	-	-	1	0.14	-	-
鹿児島県	10	0.32	38	1.23	-	-	-	-	2	0.29	1	0.08	-	-	-	-	-	-
沖縄県	6	0.25	11	0.46	2	0.08	-	-	22	2.44	2	0.29	-	-	1	0.14	-	-

\*病原体がロタウイルスであるものに限る。2013年11月14日より届出対象疾患となりました。  
 \*\*2025年4月7日より急性呼吸器感染症の届出が開始されました。

報告数・定点当り報告数、疾病・都道府県別

2026年第20週

	感染性胃腸炎 (ロタウイルス)*	
	報告数	定点当り
総 数	30	0.06
北海道	7	0.30
青森県	-	-
岩手県	5	0.26
宮城県	-	-
秋田県	1	0.13
山形県	-	-
福島県	-	-
茨城県	-	-
栃木県	-	-
群馬県	-	-
埼玉県	1	0.08
千葉県	-	-
東京都	2	0.08
神奈川県	1	0.08
新潟県	1	0.08
富山県	-	-
石川県	-	-
福井県	1	0.17
山梨県	-	-
長野県	-	-
岐阜県	2	0.40
静岡県	-	-
愛知県	2	0.13
三重県	-	-
滋賀県	-	-
京都府	-	-
大阪府	3	0.17
兵庫県	2	0.14
奈良県	1	0.17
和歌山県	-	-
鳥取県	-	-
島根県	-	-
岡山県	-	-
広島県	-	-
山口県	-	-
徳島県	-	-
香川県	-	-
愛媛県	-	-
高知県	-	-
福岡県	1	0.07
佐賀県	-	-
長崎県	-	-
熊本県	-	-
大分県	-	-
宮崎県	-	-
鹿児島県	-	-
沖縄県	-	-

	急性呼吸器 感染症**	
	報告数	定点当り
総 数	177315	47.59
北海道	7416	44.67
青森県	2445	47.02
岩手県	3152	75.05
宮城県	3186	57.93
秋田県	993	39.72
山形県	1965	51.71
福島県	2557	53.27
茨城県	3573	53.33
栃木県	2967	63.13
群馬県	2829	62.87
埼玉県	11249	64.65
千葉県	9657	53.35
東京都	19000	45.45
神奈川県	13493	56.69
新潟県	2506	48.19
富山県	2867	59.73
石川県	2164	47.04
福井県	1119	28.69
山梨県	1117	31.91
長野県	2794	55.88
岐阜県	1643	36.51
静岡県	4143	38.36
愛知県	9673	59.34
三重県	2311	33.49
滋賀県	1708	43.79
京都府	2806	46.00
大阪府	9394	32.85
兵庫県	6956	42.94
奈良県	1575	37.50
和歌山県	1615	35.89
鳥取県	1342	46.28
島根県	921	46.05
岡山県	2409	48.18
広島県	3799	40.85
山口県	2989	49.00
徳島県	1021	30.94
香川県	829	36.04
愛媛県	2029	53.39
高知県	1247	32.82
福岡県	5836	47.84
佐賀県	1131	47.13
長崎県	2408	47.22
熊本県	3496	49.24
大分県	2669	46.02
宮崎県	1202	42.93
鹿児島県	2929	51.39
沖縄県	2185	49.66

\*2023年9月25日より届出対象となりました。

報告数・疾病・都道府県別

2026年第20週

	インフルエンザ (入院患者)	新型コロナウイルス 感染症(入院患者)*
	報告数	報告数
総 数	23	136
北海道	-	3
青森県	-	5
岩手県	-	19
宮城県	2	7
秋田県	-	-
山形県	-	2
福島県	-	8
茨城県	-	2
栃木県	2	4
群馬県	-	5
埼玉県	-	2
千葉県	-	6
東京都	1	10
神奈川県	1	2
新潟県	-	6
富山県	-	2
石川県	1	-
福井県	-	2
山梨県	-	1
長野県	-	4
岐阜県	2	2
静岡県	1	3
愛知県	-	-
三重県	-	-
滋賀県	-	-
京都府	2	1
大阪府	2	6
兵庫県	-	3
奈良県	-	1
和歌山県	-	11
鳥取県	-	1
島根県	-	2
岡山県	-	-
広島県	-	3
山口県	-	-
徳島県	-	3
香川県	-	2
愛媛県	-	-
高知県	-	1
福岡県	-	2
佐賀県	6	-
長崎県	-	1
熊本県	-	-
大分県	-	-
宮崎県	-	1
鹿児島県	-	-
沖縄県	3	3

## 獣医師が届出を行う感染症と対象動物

注)2017年第16週より報告数は頭数を示しています〔鳥インフルエンザ(H5N1又はH7N9)の鳥類を除く〕。

報告数・累積報告数, 疾病・都道府県別

2026年第20週

	エボラ出血熱		マールブルグ病		ペスト		重症急性呼吸器症候群(SARS)						細菌性赤痢		ウエストナイル熱		エキノコックス症	
	サル		サル		プレーリードッグ	イタチアナグマ		タヌキ		ハクビシン		サル		鳥類		犬		
	報告数	累積	報告数	累積	報告数	累積	報告数	累積	報告数	累積	報告数	累積	報告数	累積	報告数	累積	報告数	累積
総 数	-	-	-	-	-	-	-	-	-	-	-	-	-	-	-	-	-	-
北海道	-	-	-	-	-	-	-	-	-	-	-	-	-	-	-	-	-	-
青森県	-	-	-	-	-	-	-	-	-	-	-	-	-	-	-	-	-	-
岩手県	-	-	-	-	-	-	-	-	-	-	-	-	-	-	-	-	-	-
宮城県	-	-	-	-	-	-	-	-	-	-	-	-	-	-	-	-	-	-
秋田県	-	-	-	-	-	-	-	-	-	-	-	-	-	-	-	-	-	-
山形県	-	-	-	-	-	-	-	-	-	-	-	-	-	-	-	-	-	-
福島県	-	-	-	-	-	-	-	-	-	-	-	-	-	-	-	-	-	-
茨城県	-	-	-	-	-	-	-	-	-	-	-	-	-	-	-	-	-	-
栃木県	-	-	-	-	-	-	-	-	-	-	-	-	-	-	-	-	-	-
群馬県	-	-	-	-	-	-	-	-	-	-	-	-	-	-	-	-	-	-
埼玉県	-	-	-	-	-	-	-	-	-	-	-	-	-	-	-	-	-	-
千葉県	-	-	-	-	-	-	-	-	-	-	-	-	-	-	-	-	-	-
東京都	-	-	-	-	-	-	-	-	-	-	-	-	-	-	-	-	-	-
神奈川県	-	-	-	-	-	-	-	-	-	-	-	-	-	-	-	-	-	-
新潟県	-	-	-	-	-	-	-	-	-	-	-	-	-	-	-	-	-	-
富山県	-	-	-	-	-	-	-	-	-	-	-	-	-	-	-	-	-	-
石川県	-	-	-	-	-	-	-	-	-	-	-	-	-	-	-	-	-	-
福井県	-	-	-	-	-	-	-	-	-	-	-	-	-	-	-	-	-	-
山梨県	-	-	-	-	-	-	-	-	-	-	-	-	-	-	-	-	-	-
長野県	-	-	-	-	-	-	-	-	-	-	-	-	-	-	-	-	-	-
岐阜県	-	-	-	-	-	-	-	-	-	-	-	-	-	-	-	-	-	-
静岡県	-	-	-	-	-	-	-	-	-	-	-	-	-	-	-	-	-	-
愛知県	-	-	-	-	-	-	-	-	-	-	-	-	-	-	-	-	-	-
三重県	-	-	-	-	-	-	-	-	-	-	-	-	-	-	-	-	-	-
滋賀県	-	-	-	-	-	-	-	-	-	-	-	-	-	-	-	-	-	-
京都府	-	-	-	-	-	-	-	-	-	-	-	-	-	-	-	-	-	-
大阪府	-	-	-	-	-	-	-	-	-	-	-	-	-	-	-	-	-	-
兵庫県	-	-	-	-	-	-	-	-	-	-	-	-	-	-	-	-	-	-
奈良県	-	-	-	-	-	-	-	-	-	-	-	-	-	-	-	-	-	-
和歌山県	-	-	-	-	-	-	-	-	-	-	-	-	-	-	-	-	-	-
鳥取県	-	-	-	-	-	-	-	-	-	-	-	-	-	-	-	-	-	-
島根県	-	-	-	-	-	-	-	-	-	-	-	-	-	-	-	-	-	-
岡山県	-	-	-	-	-	-	-	-	-	-	-	-	-	-	-	-	-	-
広島県	-	-	-	-	-	-	-	-	-	-	-	-	-	-	-	-	-	-
山口県	-	-	-	-	-	-	-	-	-	-	-	-	-	-	-	-	-	-
徳島県	-	-	-	-	-	-	-	-	-	-	-	-	-	-	-	-	-	-
香川県	-	-	-	-	-	-	-	-	-	-	-	-	-	-	-	-	-	-
愛媛県	-	-	-	-	-	-	-	-	-	-	-	-	-	-	-	-	-	-
高知県	-	-	-	-	-	-	-	-	-	-	-	-	-	-	-	-	-	-
福岡県	-	-	-	-	-	-	-	-	-	-	-	-	-	-	-	-	-	-
佐賀県	-	-	-	-	-	-	-	-	-	-	-	-	-	-	-	-	-	-
長崎県	-	-	-	-	-	-	-	-	-	-	-	-	-	-	-	-	-	-
熊本県	-	-	-	-	-	-	-	-	-	-	-	-	-	-	-	-	-	-
大分県	-	-	-	-	-	-	-	-	-	-	-	-	-	-	-	-	-	-
宮崎県	-	-	-	-	-	-	-	-	-	-	-	-	-	-	-	-	-	-
鹿児島県	-	-	-	-	-	-	-	-	-	-	-	-	-	-	-	-	-	-
沖縄県	-	-	-	-	-	-	-	-	-	-	-	-	-	-	-	-	-	-

報告数・累積報告数, 疾病・都道府県別 2026年第20週

	結核		鳥インフルエンザ(H5N1又はH7N9)		中東呼吸器症候群(MERS)	
	サル		鳥類		ヒトコブラクダ	
	報告数	累積	報告数	累積	報告数	累積
総数	-	55	-	55	-	-
北海道	-	-	-	46	-	-
青森県	-	-	-	-	-	-
岩手県	-	-	-	-	-	-
宮城県	-	-	-	1	-	-
秋田県	-	-	-	-	-	-
山形県	-	-	-	-	-	-
福島県	-	-	-	-	-	-
茨城県	-	-	-	-	-	-
栃木県	-	-	-	-	-	-
群馬県	-	-	-	-	-	-
埼玉県	-	-	-	1	-	-
千葉県	-	-	-	1	-	-
東京都	-	-	-	-	-	-
神奈川県	-	-	-	-	-	-
新潟県	-	-	-	-	-	-
富山県	-	-	-	-	-	-
石川県	-	-	-	-	-	-
福井県	-	-	-	-	-	-
山梨県	-	-	-	-	-	-
長野県	-	-	-	-	-	-
岐阜県	-	-	-	-	-	-
静岡県	-	-	-	-	-	-
愛知県	-	-	-	-	-	-
三重県	-	-	-	1	-	-
滋賀県	-	-	-	-	-	-
京都府	-	-	-	-	-	-
大阪府	-	-	-	-	-	-
兵庫県	-	-	-	1	-	-
奈良県	-	-	-	-	-	-
和歌山県	-	-	-	-	-	-
鳥取県	-	-	-	-	-	-
島根県	-	-	-	-	-	-
岡山県	-	-	-	-	-	-
広島県	-	-	-	-	-	-
山口県	-	-	-	-	-	-
徳島県	-	-	-	-	-	-
香川県	-	-	-	1	-	-
愛媛県	-	-	-	1	-	-
高知県	-	-	-	-	-	-
福岡県	-	-	-	-	-	-
佐賀県	-	-	-	-	-	-
長崎県	-	-	-	-	-	-
熊本県	-	-	-	-	-	-
大分県	-	-	-	1	-	-
宮崎県	-	-	-	1	-	-
鹿児島県	-	55	-	-	-	-
沖縄県	-	-	-	-	-	-

感染症週報 第28巻 第20号 2026年5月29日発行  
 発行：国立健康危機管理研究機構国立感染症研究所  
 厚生労働省健康・生活衛生局感染症対策部  
 感染症対策課  
 事務局：国立健康危機管理研究機構国立感染症研究所  
 感染症サーベイランス研究部  
 〒162-8640東京都新宿区戸山1-23-1  
 TEL：03-5285-1111  
 FAX：03-5285-1129  
 URL：https://id-info.jihs.go.jp/  
 <国立健康危機管理研究機構 感染症情報提供サイト>  
 https://www.mhlw.go.jp/  
 <厚生労働省>  
 https://www.forth.go.jp/  
 <旅行者のための海外感染症情報(厚生労働省検疫所)>

本週報は、感染症法に基づくものであり、全国の医療従事者、定点医療機関、保健所、保健所設置市、特別区、都道府県、地方衛生研究所、検疫所の皆様のご協力を得て、国立健康危機管理研究機構国立感染症研究所感染症サーベイランス研究部において編集したものです。

また、本週報は速報性を重視しておりますので、今後調査などの結果に応じて、若干の変更が生じることがありますが、その場合には週報上にて訂正させていただきます。

「感染症の話」及び「読者のコーナー」の回答欄の内容に関する責は、それぞれの執筆者及び回答者に属しますが、内容に関するご質問、ご意見については事務局でお受けいたします。

なお、週報の内容について、学術的研究、あるいは公衆衛生活動にかかわる業務以外の目的においては、無断転載を禁じます。