

マークをクリックするとそのページを見ることができます



発生動向総覧
P.2-9

<第17週> A群溶血性レンサ球菌咽頭炎の定点当たり報告数は3週連続で増加した。過去5年間の同時期の平均と比較してやや多い / その他最新動向



注目すべき感染症

<今週は該当記事はありません>



感染症関連情報
P.10

病原体情報 / 海外感染症情報 / エムポックス クレード情報



速報

<今週は該当記事はありません>



読者のコーナー

<今週は該当記事は
ありません>



グラフ総覧(第17週)

P.11-17



第17週のデータ

P.18-33



発生動向総覧

<第17週コメント> 4月30日集計分

注意：これは当該週に診断された報告症例の集計です。しかし、迅速に情報還元するために期日を決めて集計を行いますので、当該週に診断された症例の報告が集計の期日以降に届くこともあります。それらについては一部を除いて発生動向総覧では扱いませんが、翌週あるいはそれ以降に、巻末の表の累積数に加えられることになります。

※感染経路、感染原因、感染地域については、確定あるいは推定として記載されていたものを示します。

◆全数報告の感染症

1類感染症

報告なし

2類感染症

結核252例

3類感染症

細菌性赤痢2例

菌種：*S. flexneri*(B群)1例__感染地域：インドネシア

S. sonnei(D群)1例__感染地域：パキスタン

腸管出血性大腸菌感染症50例(有症者16例、うちHUS なし)

感染地域：国内34例、ベトナム1例、国内・国外不明15例

国内の感染地域：沖縄県6例、福岡県4例、東京都3例、山口県3例、静岡県2例、岡山県2例、宮崎県2例、北海道1例、千葉県1例、京都府1例、奈良県1例、香川県1例、長崎県1例、鹿児島県1例、国内(都道府県不明)5例

年齢群：2歳(3例)、3歳(2例)、6歳(1例)、10代(8例)、20代(14例)、30代(6例)、40代(10例)、50代(5例)、70代(1例)

血清群・毒素型：O103 VT1(13例)、O157 VT2(7例)、O26 VT1(4例)、O111 VT1(2例)、O157 VT1・VT2(2例)、O112 VT2(1例)、O115 VT1(1例)、O157 VT1(1例)、O168 VT2(1例)、O26 VT1・VT2(1例)、O55 VT1・VT2(1例)、O6 VT2(1例)、O91 VT1(1例)、その他・不明(14例)

累積報告数：627例(有症者296例、うちHUS 10例. 死亡なし)

4類感染症

- E型肝炎18例 感染地域(感染源)：東京都3例(羊肉1例、豚レバー1例、不明1例)、北海道2例(牛レバー1例、不明1例)、神奈川県2例(ホットドック/生牡蠣1例、不明1例)、山形県1例(豚肉)、茨城県1例(不明)、群馬県1例(輸血・血液製剤)、埼玉県1例(不明)、岐阜県1例(焼き鳥)、岡山県1例(猪肉)、沖縄県1例(不明)、国内(都道府県不明)3例(不明3例)、国内・国外不明1例(不明)
- A型肝炎6例 感染地域：東京都2例、国内(都道府県不明)2例、ミャンマー1例、国内・国外不明1例
- エキノコックス症1例 多包条虫__感染地域：北海道
- エムポックス6例 感染地域：国内3例、国内/スペイン1例、国内・国外不明2例
- コクシジオイデス症1例 感染地域：米国
- 重症熱性血小板減少症候群2例 感染地域：愛媛県1例、長崎県1例
年齢群：70代(2例)
- つつが虫病3例 感染地域：千葉県1例、長野県1例、国内・国外不明1例
- デング熱1例 感染地域：インド
累積報告数：28例(感染地域：国外28例)
- 日本紅斑熱14例 感染地域：宮崎県4例、和歌山県2例、愛媛県2例、長崎県2例、島根県1例、広島県1例、高知県1例、熊本県1例
- レジオネラ症29例(肺炎型27例、ポンティアック熱型2例) 感染地域：神奈川県2例、三重県2例、兵庫県2例、北海道1例、宮城県1例、福島県1例、栃木県1例、埼玉県1例、東京都1例、静岡県1例、愛知県1例、滋賀県1例、京都府1例、山口県1例、香川県1例、福岡県1例、長崎県1例、大分県1例、沖縄県1例、群馬県/新潟県1例、インドネシア1例、国内・国外不明5例
年齢群：40代(1例)、50代(1例)、60代(7例)、70代(8例)、80代(7例)、90代以上(5例)
累積報告数：536例

5類感染症

- アメーバ赤痢2例(腸管アメーバ症2例) 感染地域：京都府1例、国内・国外不明1例
感染経路：その他・不明2例
- ウイルス性肝炎4例 B型肝炎ウイルス2例__感染経路：性的接触1例(異性間)、その他・不明1例
EBウイルス2例__感染経路：性的接触1例(異性間)、その他・不明1例

- カルバペネム耐性腸内細菌目細菌感染症15例(うち1例死亡)
 菌検出検体: 血液4例、尿3例、腹水2例、血液/尿1例、その他5例
 菌種: *E. cloacae* 5例、*E. coli* 4例、*K. aerogenes* 3例、*K. pneumoniae* 2例、その他・不明1例
 感染経路: 医療器具関連4例、以前からの保菌2例、手術部位2例、院内感染1例、以前からの保菌/医療器具関連1例、以前からの保菌/手術部位1例、その他・不明4例
- 急性弛緩性麻痺2例 病原体不明2例__年齢群: 3歳(1例)、10代(1例)
 急性脳炎6例 単純ヘルペスウイルス1型1例__年齢群: 60代
 ヒトメタニューモウイルス1例__年齢群: 2歳
 マイコプラズマ1例__年齢群: 10代
 病原体不明3例__年齢群: 5歳(1例)、40代(1例)、80代(1例)
- クロイツフェルト・ヤコブ病3例
 孤発性プリオン病古典型2例
 遺伝性プリオン病家族性1例
- 劇症型溶血性レンサ球菌感染症18例
 年齢群: 0歳(1例)、50代(2例)、70代(2例. うち1例死亡)、80代(6例)、90代以上(7例. うち2例死亡)
- 後天性免疫不全症候群13例(AIDS 7例、無症候6例)
 感染地域: 国内8例、インドネシア1例、ザンビア1例、タイ1例、国内・国外不明2例
 感染経路: 性的接触11例(異性間4例、同性間6例、異性間・同性間不明1例)、不明2例
- 侵襲性インフルエンザ菌感染症10例(菌検出検体: 血液10例)
 年齢群: 0歳(1例)、5歳(1例)、30代(1例)、60代(1例)、70代(1例)、80代(3例. うち1例死亡)、90代以上(2例)
- 侵襲性髄膜炎菌感染症2例(菌検出検体: 血液2例)
 感染地域: 兵庫県1例、国内・国外不明1例
 年齢群: 20代(1例)、80代(1例)
- 侵襲性肺炎球菌感染症40例(菌検出検体: 血液33例、血液/髄液3例、髄液1例、血液/その他1例、その他2例)
 年齢群: 1歳(2例)、2歳(1例)、3歳(1例)、40代(2例)、50代(4例)、60代(5例)、70代(12例. うち1例死亡)、80代(10例. うち1例死亡)、90代以上(3例. うち1例死亡)
- 水痘(入院例に限る)5例(検査診断2例、臨床診断3例)
 年齢群: 30代(1例)、60代(1例)、70代(1例)、80代(1例)、90代以上(1例)
 感染経路: うち院内感染1例
- 多剤耐性緑膿菌感染症4例
 菌検出検体: 尿3例、喀痰1例
- 梅毒187例(早期顕症I期74例、早期顕症II期66例、晩期顕症3例、無症候44例)
 累積報告数: 3,502例

播種性クリプトコックス症2例

菌検出検体：血液2例

感染地域：栃木県1例、大阪府1例

年齢群：60代(1例)、70代(1例)

破傷風3例

年齢群：70代(1例)、80代(1例)、90代以上(1例. 死亡)

バンコマイシン耐性腸球菌感染症2例

遺伝子型：不明2例__菌検出検体：尿1例、その他1例

累積報告数：32例

百日咳105例(うちLAMP法等病原体遺伝子検出24例)

年齢群：0歳(9例)、1歳(2例)、2歳(2例)、3歳(1例)、4歳(2例)、5歳(1例)、6歳(2例)、7歳(2例)、8歳(3例)、9歳(4例)、10代(23例)、20代(13例)、30代(8例)、40代(12例)、50代(11例)、60代(7例)、70代(1例)、80代(2例)

麻しん68例〔麻しん(検査診断例35例)、修飾麻しん33例〕

感染地域：東京都45例、埼玉県2例、千葉県2例、神奈川県1例、東京都/神奈川県2例、国内(都道府県不明)6例、台湾2例、ベトナム1例、国内・国外不明7例

年齢群：0歳(2例)、1歳(1例)、5～9歳(12例)、10～14歳(16例)、15～19歳(6例)、20～24歳(4例)、25～29歳(7例)、30～34歳(8例)、35～39歳(5例)、40代(5例)、50代(2例)

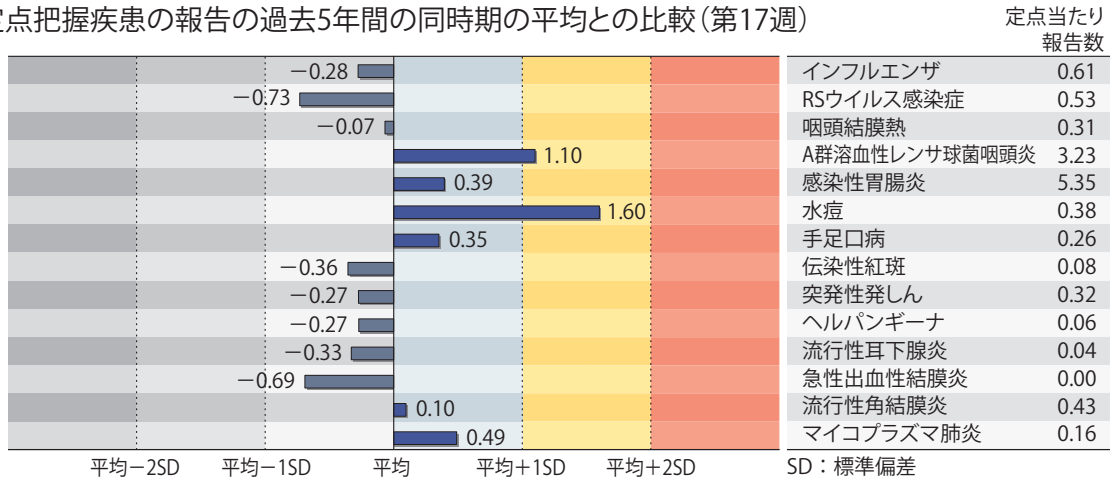
累積報告数：436例〔麻しん(検査診断例280例、臨床診断例3例)、修飾麻しん153例〕

(補) 2025年第17週から2026年第16週までに診断されたものの報告遅れとして、腸管出血性大腸菌感染症6例〔血清群・毒素型：O103 VT1(2例)、O182 VT1(1例)、その他・不明(3例)〕、E型肝炎2例〔感染地域(感染源)：国内(都道府県不明)2例(不明2例)〕、つづが虫病1例(感染地域：福島県)、レジオネラ症3例(感染地域：静岡県1例、大阪府1例、国内・国外不明1例)、カルバペネム耐性腸内細菌目細菌感染症2例(菌種：*K. pneumoniae* 2例)、劇症型溶血性レンサ球菌感染症6例〔年齢群：40代(1例)、50代(2例)、60代(1例)、80代(1例. 死亡)、90代以上(1例. 死亡)〕、水痘(入院例に限る)5例〔年齢群：4歳(1例)、5歳(1例)、20代(1例)、40代(1例)、70代(1例)〕、多剤耐性緑膿菌感染症1例(菌検出検体：膿)、梅毒67例(早期顕症I期21例、早期顕症II期22例、晩期顕症1例、無症候23例)、百日咳13例〔うちLAMP法等病原体遺伝子検出4例__年齢群：0歳(1例)、7歳(1例)、9歳(2例)、10代(1例)、30代(3例)、40代(1例)、50代(3例)、80代(1例)〕、麻しん6例〔麻しん(検査診断例3例)、修飾麻しん3例__感染地域：東京都5例、国内・国外不明1例. 年齢群：10～14歳(3例)、25～29歳(1例)、40代(2例)〕などの報告があった。

◆定点把握の対象となる5類感染症

全国の指定された医療機関(定点)から報告され、疾患により急性呼吸器感染症定点、小児科定点、眼科定点(約600カ所)、基幹定点(約500カ所)に分かれています。また、定点当たり報告数は、報告数/定点医療機関数です(増減の目安は小数点第3位以下を含む)。2025年第15週より定点数に変更されています。

定点把握疾患の報告の過去5年間の同時期の平均との比較(第17週)



当該週と過去5年間の平均(過去5年間の前週、当該週、後週の合計15週間分の平均)との差をグラフ上に表現した。

急性呼吸器感染症定点報告疾患(報告定点数：3,738)

インフルエンザの定点当たり報告数は第7週以降減少が続いている。都道府県別の上位3位は山形県(3.95)、沖縄県(3.91)、北海道(2.00)である。基幹定点からのインフルエンザ入院サーベイランスにおける報告数は41例と前週と比較して減少した。都道府県別では23都道府県から報告があり、年齢群別では0歳(3例)、1～9歳(12例)、10代(7例)、40代(2例)、50代(2例)、70代(8例)、80歳以上(7例)であった。

新型コロナウイルス感染症の定点当たり報告数は減少した。都道府県別の上位3位は岩手県(2.74)、宮城県(2.25)、秋田県(1.76)である。基幹定点からの新型コロナウイルス感染症入院サーベイランスにおける報告数は241例と前週と比較して減少した。都道府県別では42都道府県から報告があり、年齢群別では0歳(11例)、1～9歳(23例)、10代(5例)、30代(5例)、40代(6例)、50代(8例)、60代(20例)、70代(55例)、80歳以上(108例)であった。

急性呼吸器感染症(報告定点数：3,732)

定点当たり報告数は2週連続で増加した。都道府県別の上位3位は岩手県(84.33)、群馬県(83.80)、埼玉県(77.66)である。

小児科定点報告疾患(主なもの)(報告定点数：2,257)

RSウイルス感染症の定点当たり報告数は減少した。都道府県別の上位3位は山形県(2.23)、福岡県(1.80)、佐賀県(1.58)である。

咽頭結膜熱の定点当たり報告数は3週連続で増加した。都道府県別の上位3位は鹿児島県(0.97)、鳥根県(0.91)、福岡県(0.90)である。

A群溶血性レンサ球菌咽頭炎の定点当たり報告数は3週連続で増加し、過去5年間の同時期(前週、当該週、後週)の平均と比較してやや多い。都道府県別の上位3位は鳥取県(7.32)、北海道(6.62)、愛媛県(6.10)である。

感染性胃腸炎の定点当たり報告数は2週連続で増加した。都道府県別の上位3位は鳥根県(11.91)、鳥取県(10.37)、富山県(9.62)である。

水痘の定点当たり報告数は増加し、過去5年間の同時期の平均と比較してやや多い。都道府県別の上位3位は宮崎県(1.00)、沖縄県(0.96)、群馬県(0.88)である。

手足口病の定点当たり報告数は第14週以降増加が続いている。都道府県別の上位3位は宮崎県(8.00)、佐賀県(2.75)、福井県(1.60)である。

伝染性紅斑の定点当たり報告数は横ばいであった。都道府県別の上位3位は愛媛県(0.48)、宮崎県(0.40)、新潟県(0.37)である。

ヘルパンギーナの定点当たり報告数は第14週以降増加が続いている。都道府県別の上位3位は宮崎県(1.33)、佐賀県(0.67)、香川県(0.54)である。

流行性耳下腺炎の定点当たり報告数は3週連続で増加した。都道府県別の上位3位は秋田県(0.15)、奈良県(0.13)、埼玉県(0.12)である。

基幹定点報告疾患

マイコプラズマ肺炎の定点当たり報告数は減少した。都道府県別の上位3位は京都府(0.57)、埼玉県(0.50)、高知県(0.50)、愛知県(0.47)である。

感染性胃腸炎(ロタウイルスに限る)の定点当たり報告数は増加した。19都道府県から41例報告があり、年齢群別では0歳(1例)、1～4歳(7例)、5～9歳(23例)、10代(9例)、20代(1例)であった。

インフルエンザおよび新型コロナウイルス感染症の性別・年齢階級別報告数、前週との比較

2026年第17週

	インフルエンザ			新型コロナウイルス感染症		
	報告数	報告数	報告数	報告数	報告数	報告数
	総数	男性	女性	総数	男性	女性
総数	2295	1151	1144	2528	1246	1282
0~5カ月	15	7	8	14	8	6
6~11カ月	33	17	16	72	33	39
1歳	80	32	48	152	85	67
2歳	94	54	40	88	45	43
3歳	118	63	55	88	39	49
4歳	123	60	63	91	49	42
5歳	121	71	50	73	40	33
6歳	155	85	70	114	61	53
7歳	161	92	69	82	38	44
8歳	110	50	60	107	50	57
9歳	131	70	61	121	64	57
10~14歳	359	183	176	425	231	194
15~19歳	237	123	114	129	78	51
20~29歳	112	45	67	128	61	67
30~39歳	163	64	99	176	74	102
40~49歳	131	55	76	169	63	106
50~59歳	74	42	32	109	57	52
60~69歳	39	19	20	125	36	89
70~79歳	25	13	12	115	61	54
80歳~	14	6	8	150	73	77

2026年第16週(再掲)

	インフルエンザ			新型コロナウイルス感染症		
	報告数	報告数	報告数	報告数	報告数	報告数
	総数	男性	女性	総数	男性	女性
総数	3457	1709	1748	2556	1211	1345
0~5カ月	14	6	8	31	19	12
6~11カ月	50	22	28	67	32	35
1歳	150	68	82	207	109	98
2歳	153	81	72	123	62	61
3歳	192	103	89	108	57	51
4歳	216	111	105	87	49	38
5歳	218	105	113	90	47	43
6歳	227	109	118	88	47	41
7歳	237	125	112	94	42	52
8歳	198	100	98	86	44	42
9歳	175	104	71	81	49	32
10~14歳	480	244	236	238	125	113
15~19歳	273	132	141	91	35	56
20~29歳	216	106	110	154	56	98
30~39歳	272	121	151	207	86	121
40~49歳	192	77	115	153	57	96
50~59歳	86	46	40	160	58	102
60~69歳	64	29	35	154	65	89
70~79歳	25	16	9	158	81	77
80歳~	19	4	15	179	91	88

※ 全国の急性呼吸器感染症定点医療機関から届出された、当該週と前週のデータ。前週の届出数は、前週のIDWRで還元したデータ(参照：<https://id-info.jihs.go.jp/surveillance/idwr/index.html>)の再掲

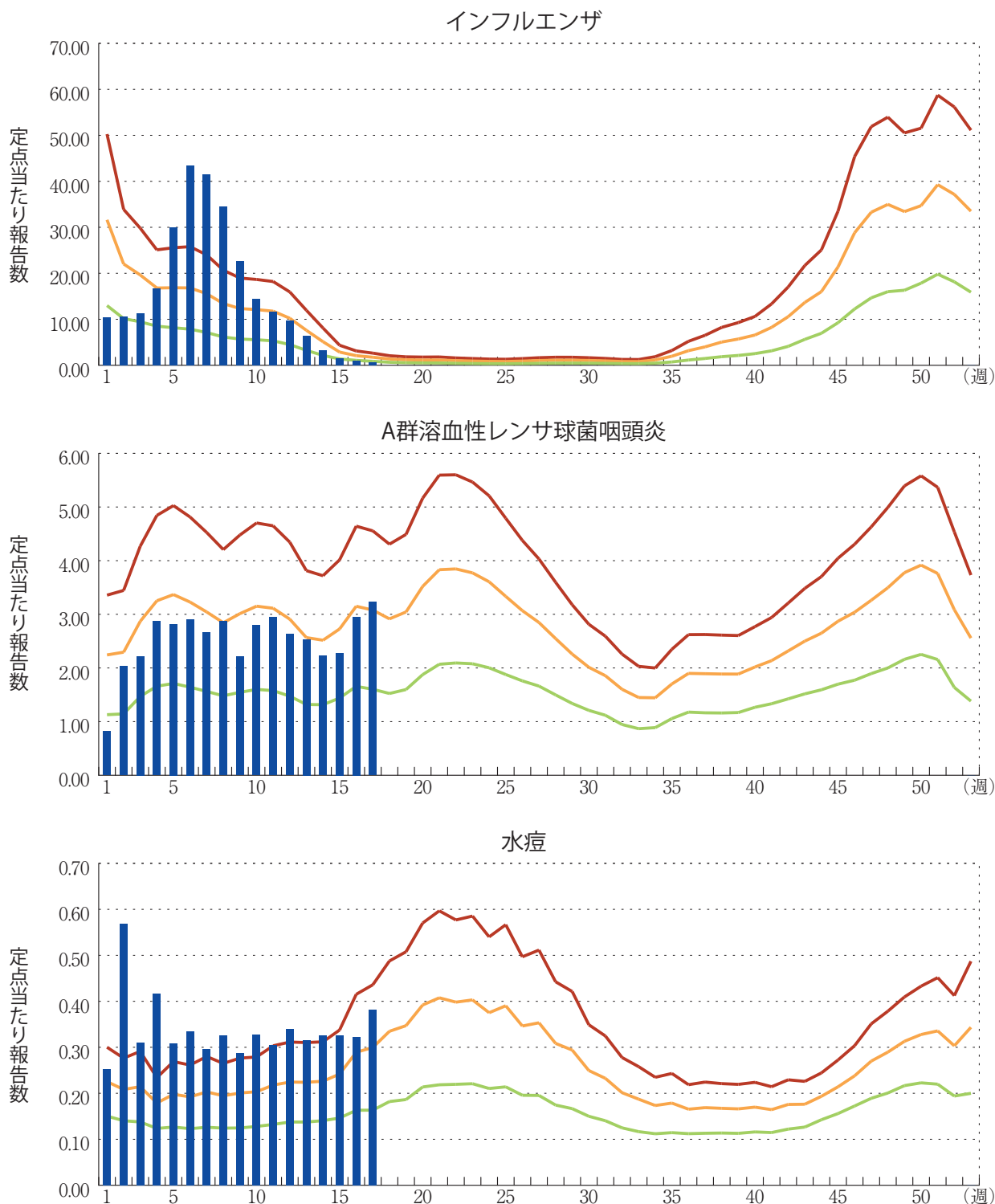
年末・年始(第52週～第1週頃)、ゴールデンウィーク(第18週頃)、お盆(第33週頃)、シルバーウィーク(第39週頃)等の週では、報告数が減少する傾向があり解釈には注意が必要である。なお、祝日、休日の並び等によって該当する週は年によって異なる。

図. 主要定点把握疾患の過去5年間との週別比較(2026年第17週)

青のバーで示す本年の定点当たり報告数が赤のラインを超えているときには、過去5年間の週の平均と比較してかなり多いことを示す。



*過去5年間：前週、当該週、後週の報告数の5年間分、合計15週間分





感染症関連情報

◆病原体情報

病原微生物検出情報(IASR)：<https://id-info.jihs.go.jp/surveillance/iasr/index.html>

◆海外感染症情報

厚生労働省検疫所(FORTH)：<https://www.forth.go.jp/>

○国外航行中のクルーズ船におけるハンタウイルス感染症事例について
https://www.forth.go.jp/topics/2026/20260507_00001.html

◆エムボックス クレード情報(2026年5月1日時点)

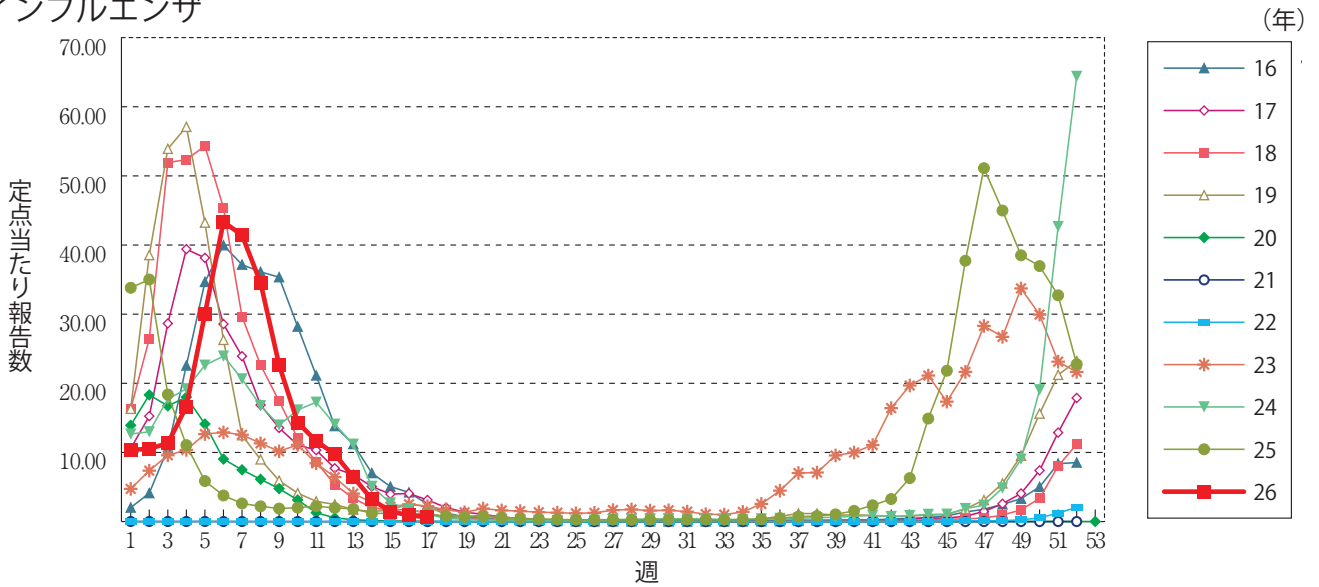
第17週報告数 1例
クレード1b 1例



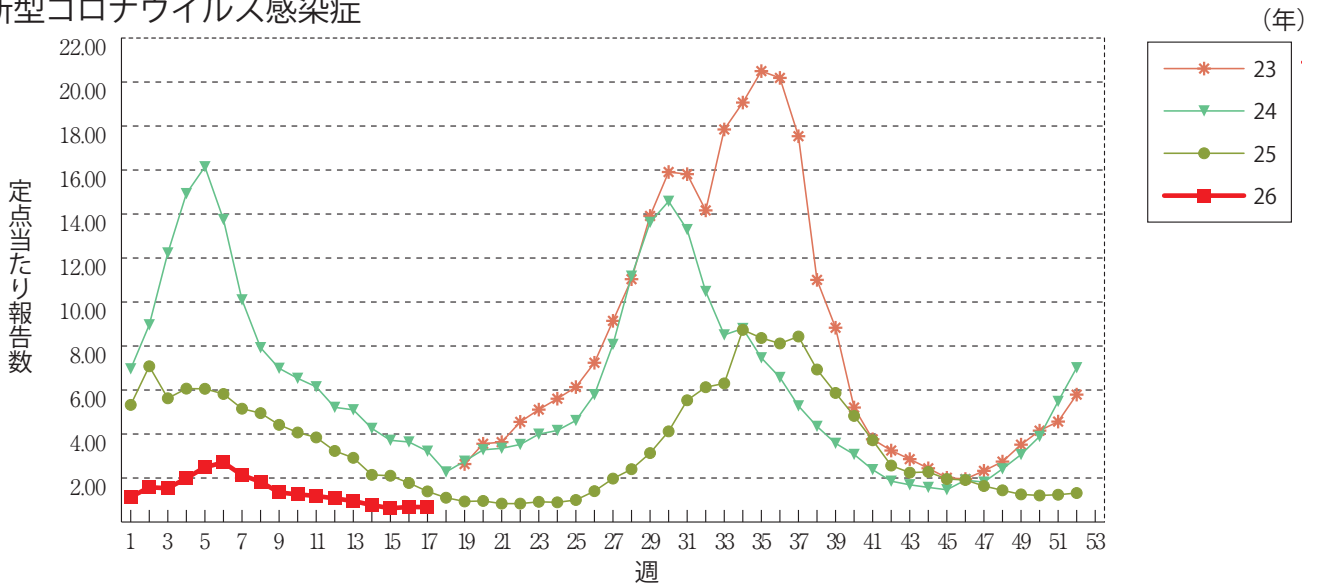
グラフ総覧(第17週)

※年末・年始(第52週～第1週頃)、ゴールデンウィーク(第18週頃)、お盆(第33週頃)、シルバーウィーク(第39週頃)等の週では、定点当たり報告数が減少する傾向があり解釈には注意が必要である。なお、祝日、休日の並び等によって該当する週は年によって異なる。
 ※2025年第15週より急性呼吸器感染症定点、小児科定点の定点数が変更されています。

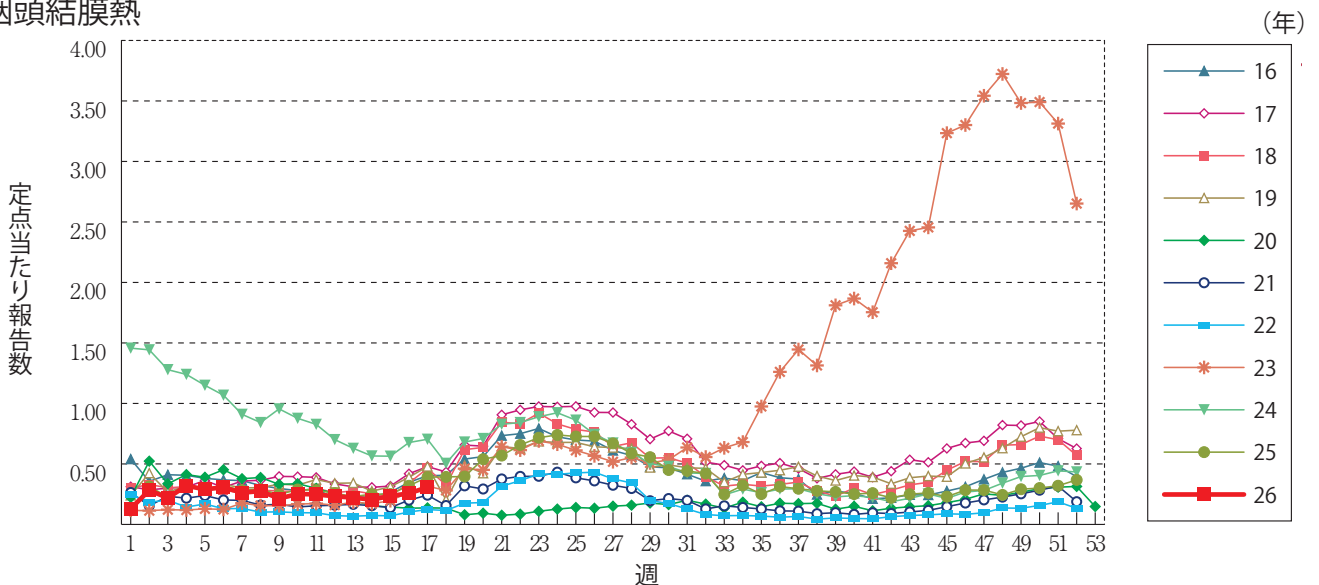
インフルエンザ



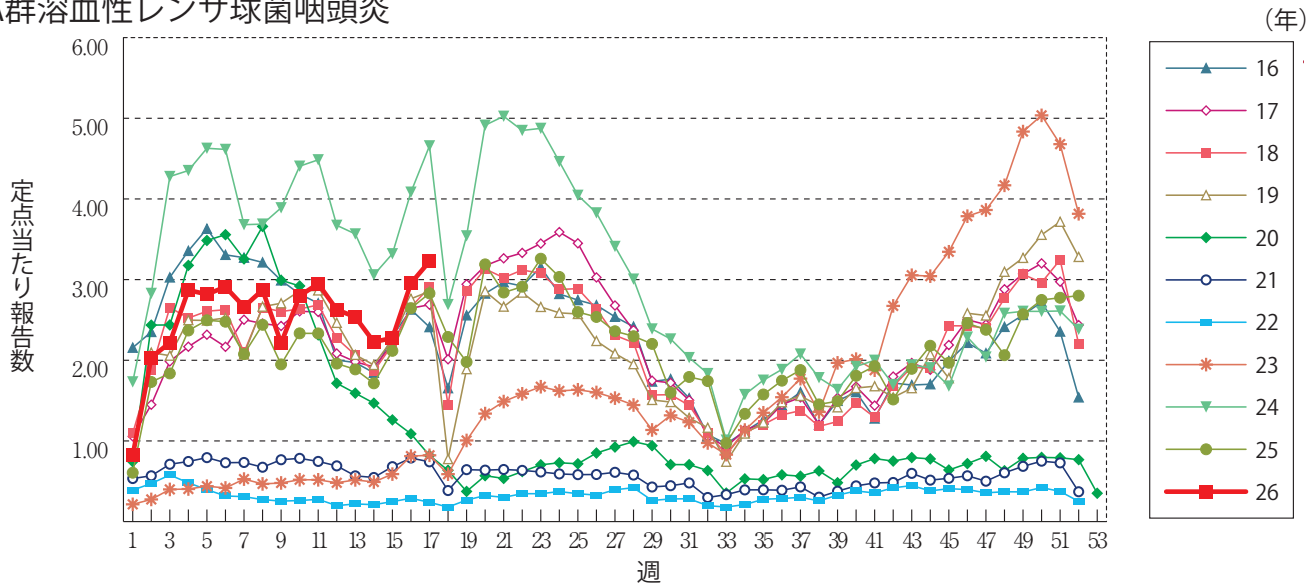
新型コロナウイルス感染症



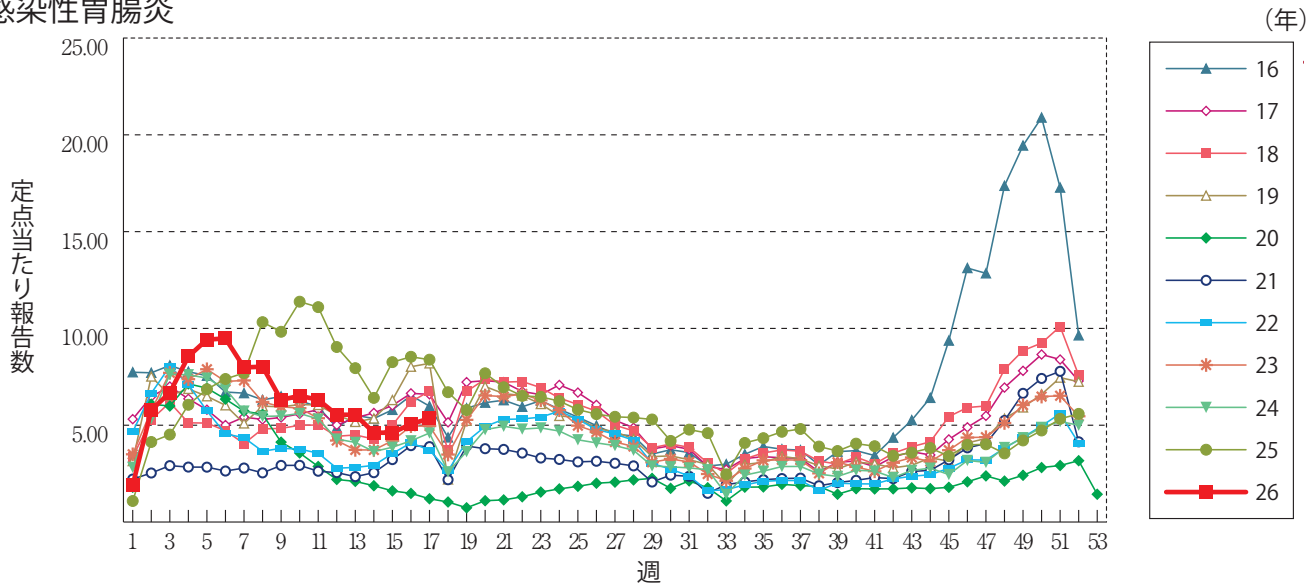
咽頭結膜熱



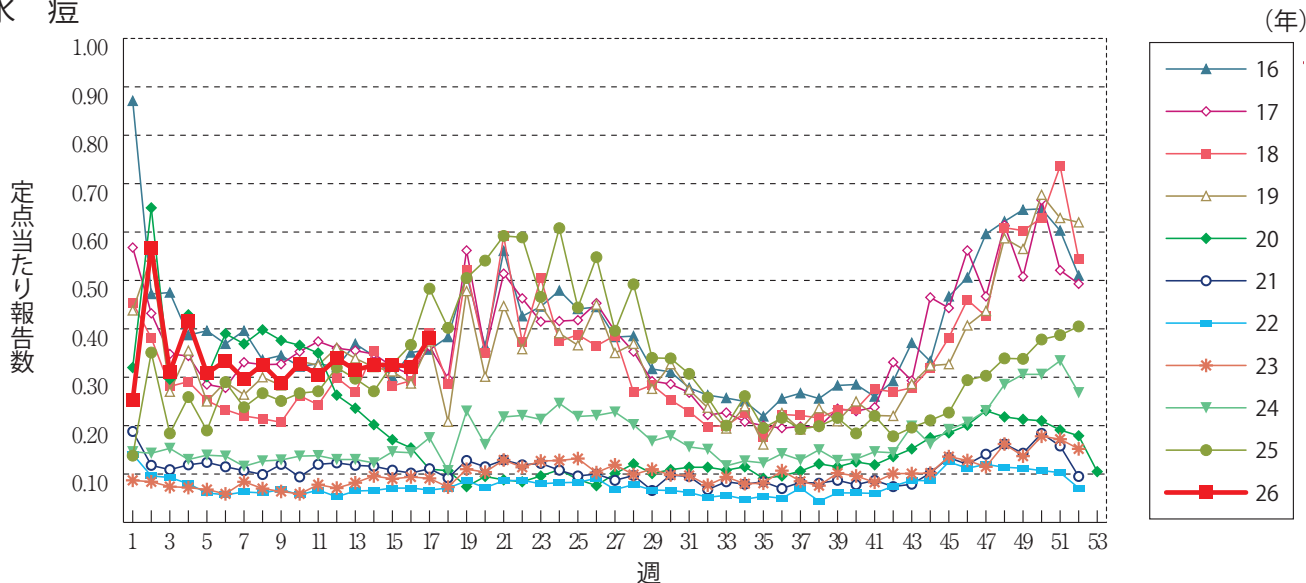
A群溶血性レンサ球菌咽頭炎



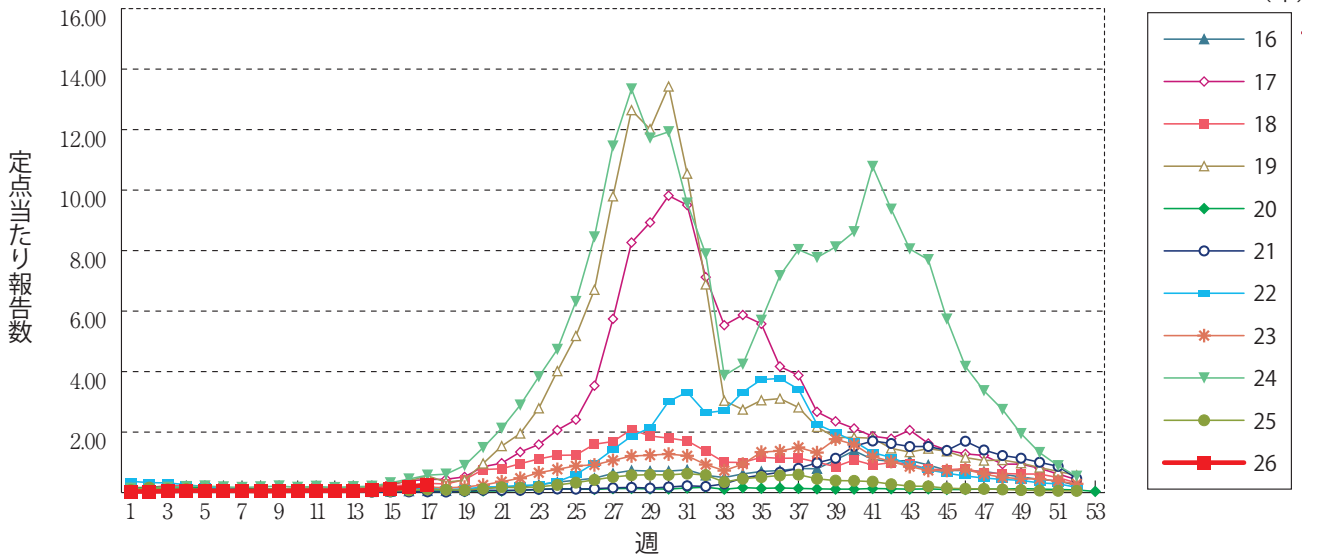
感染性胃腸炎



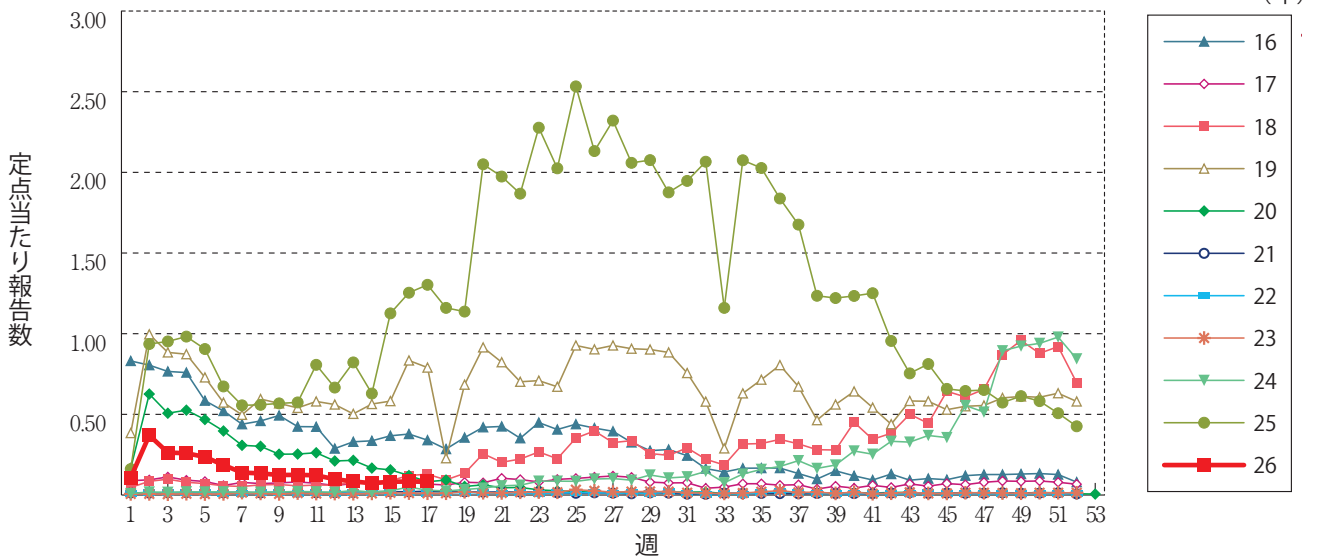
水痘



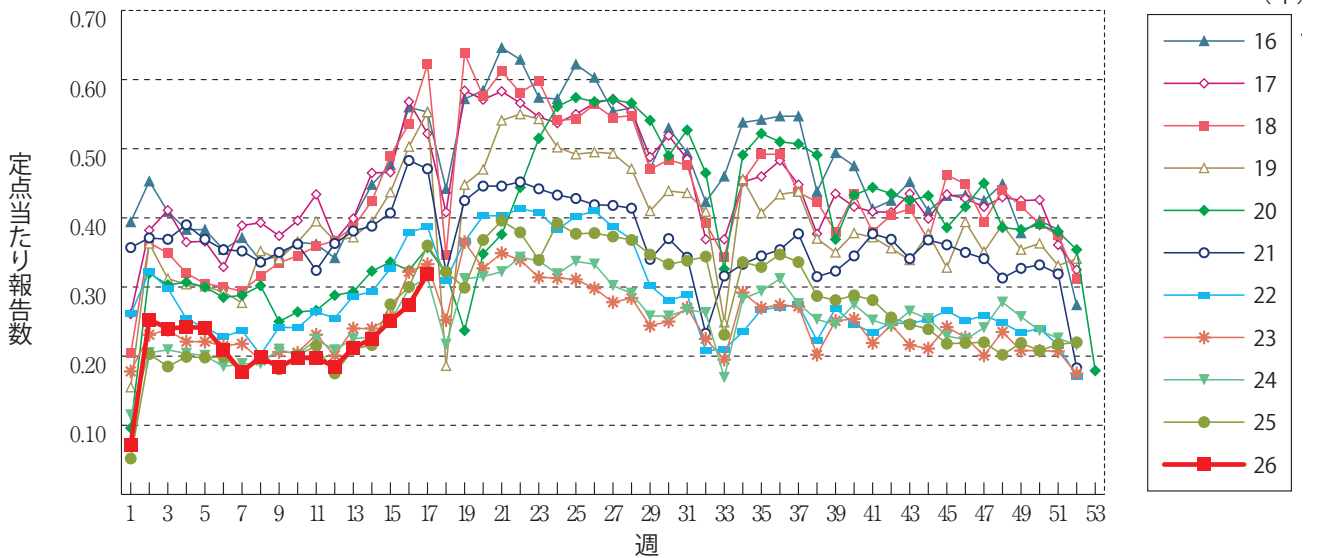
手足口病



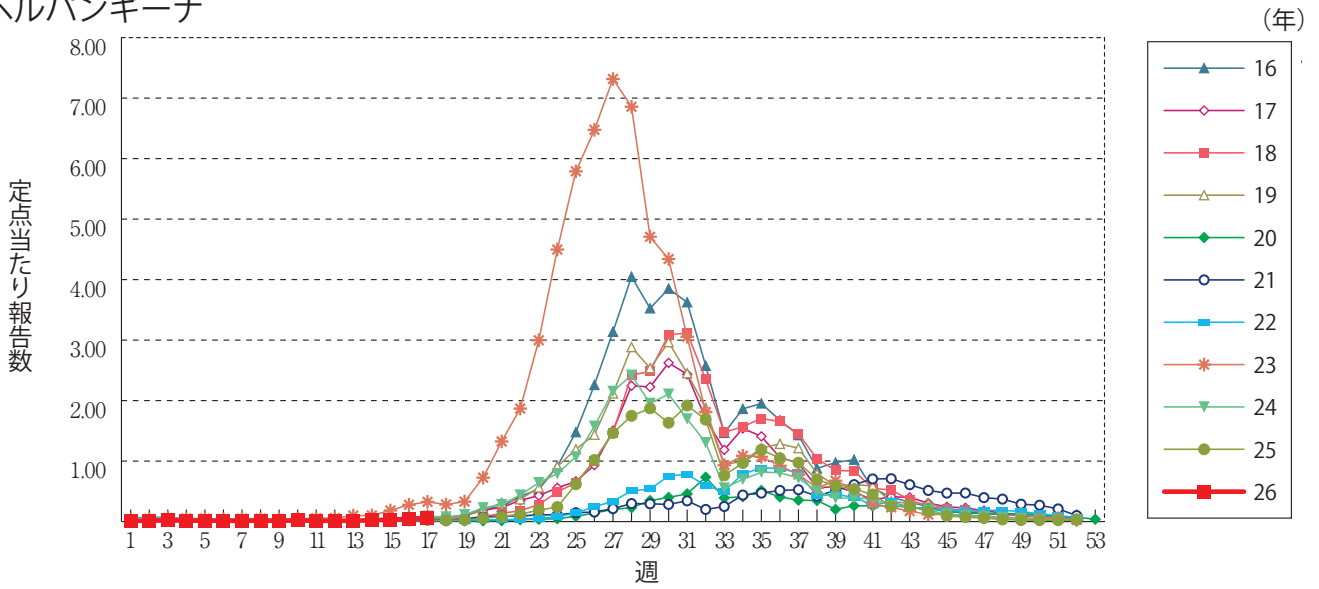
伝染性紅斑



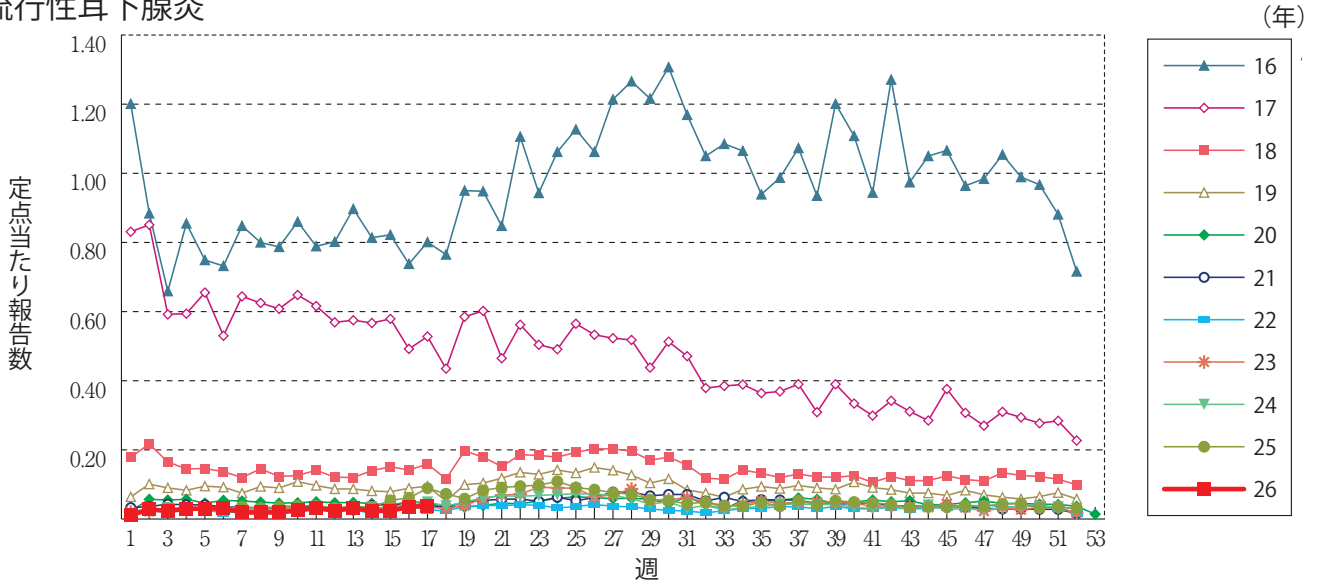
突発性発しん



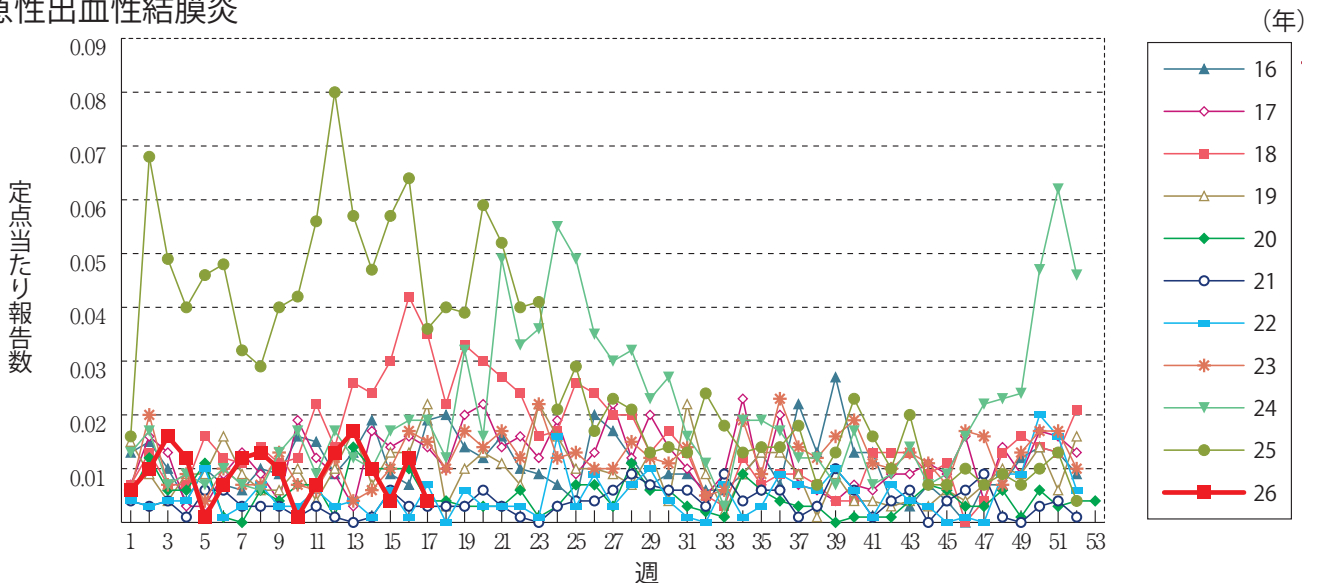
ヘルパンギーナ



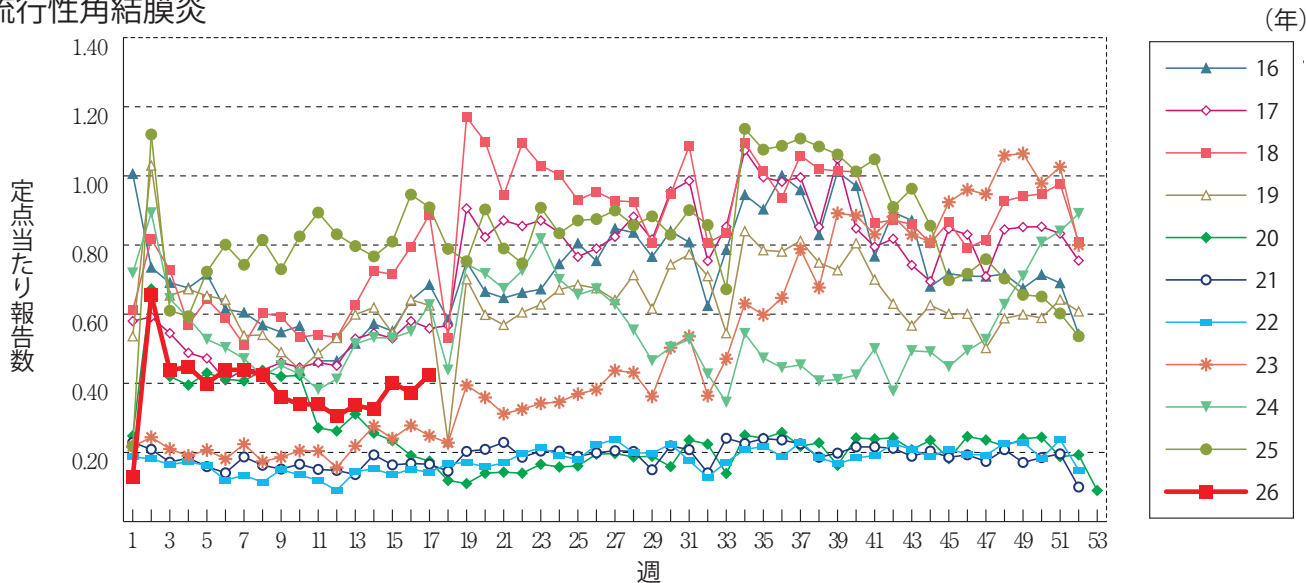
流行性耳下腺炎



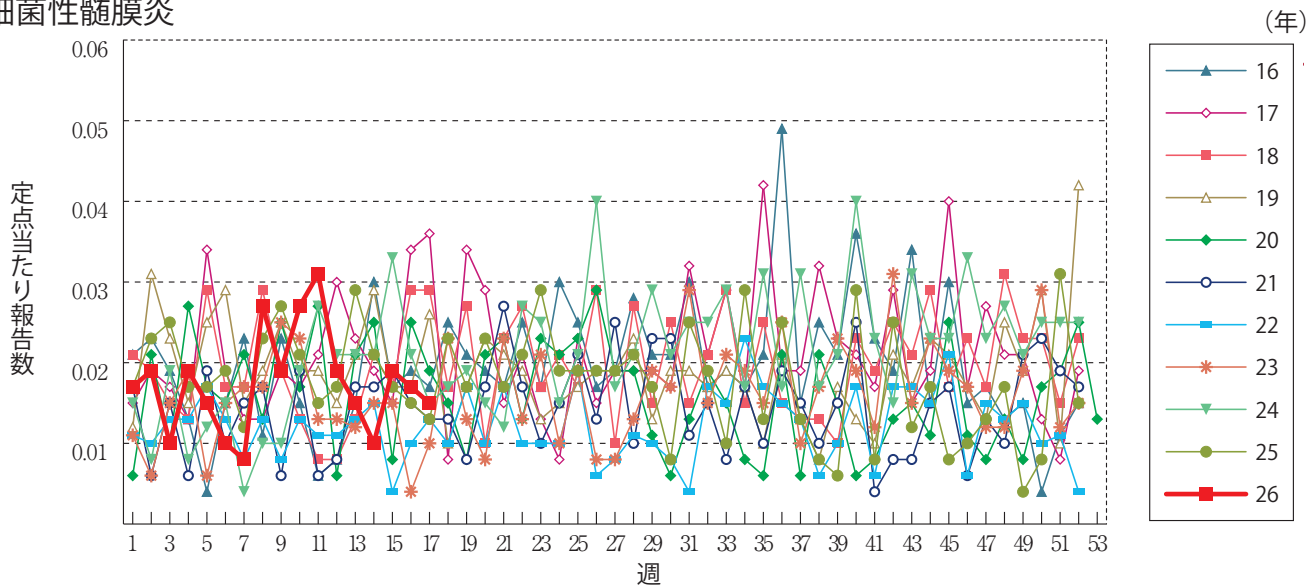
急性出血性結膜炎



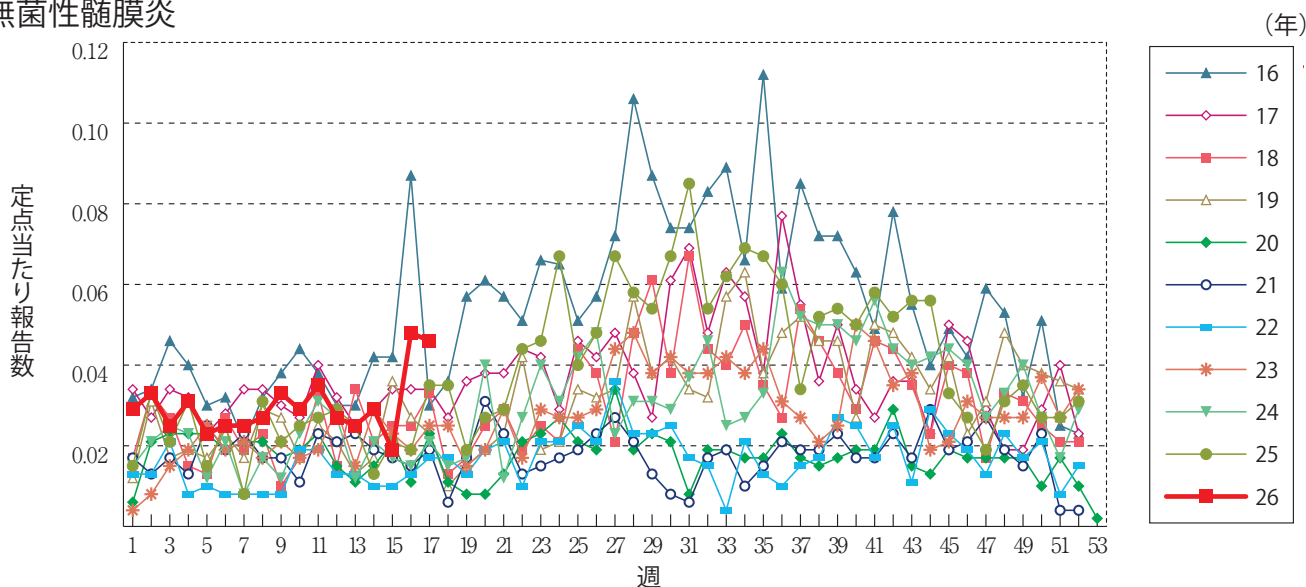
流行性角結膜炎



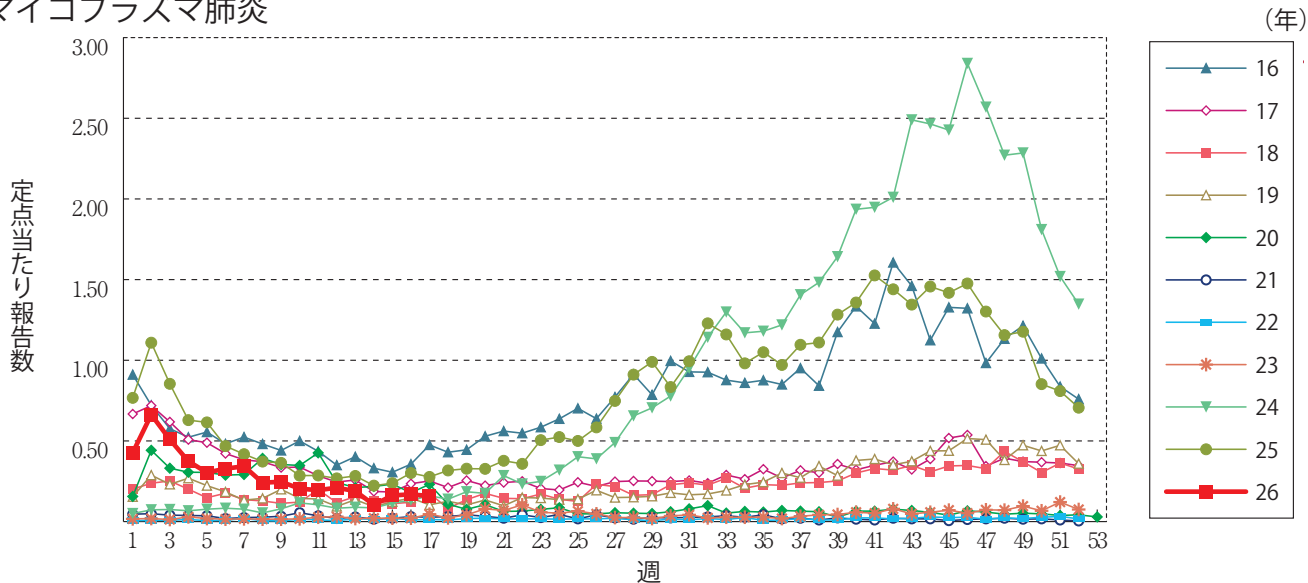
細菌性髄膜炎



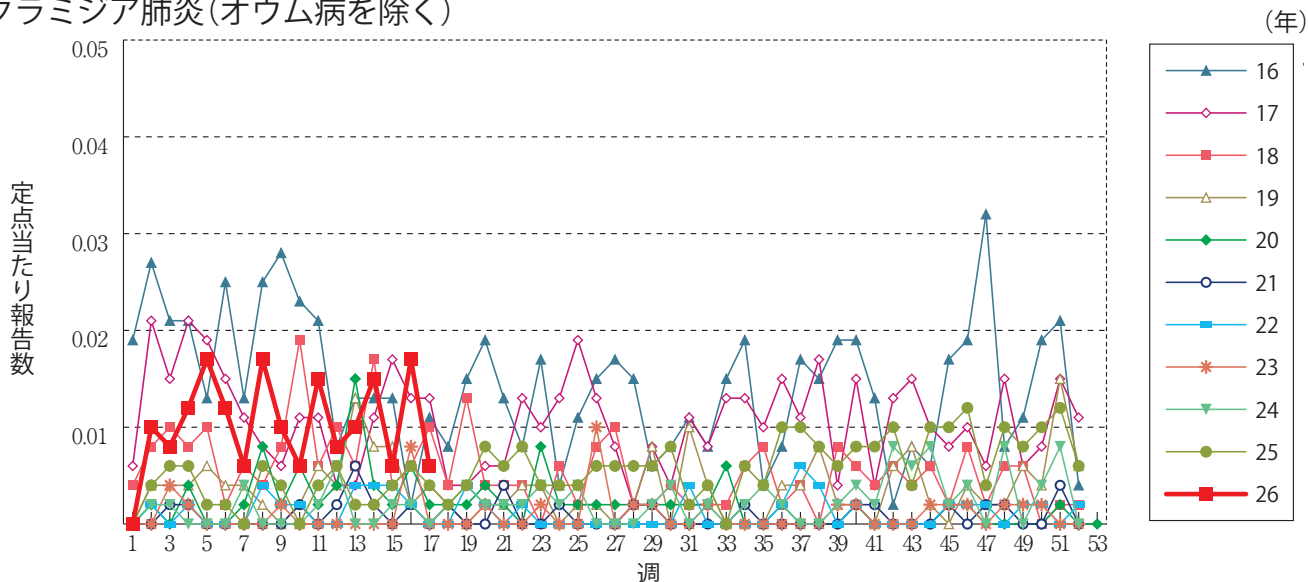
無菌性髄膜炎



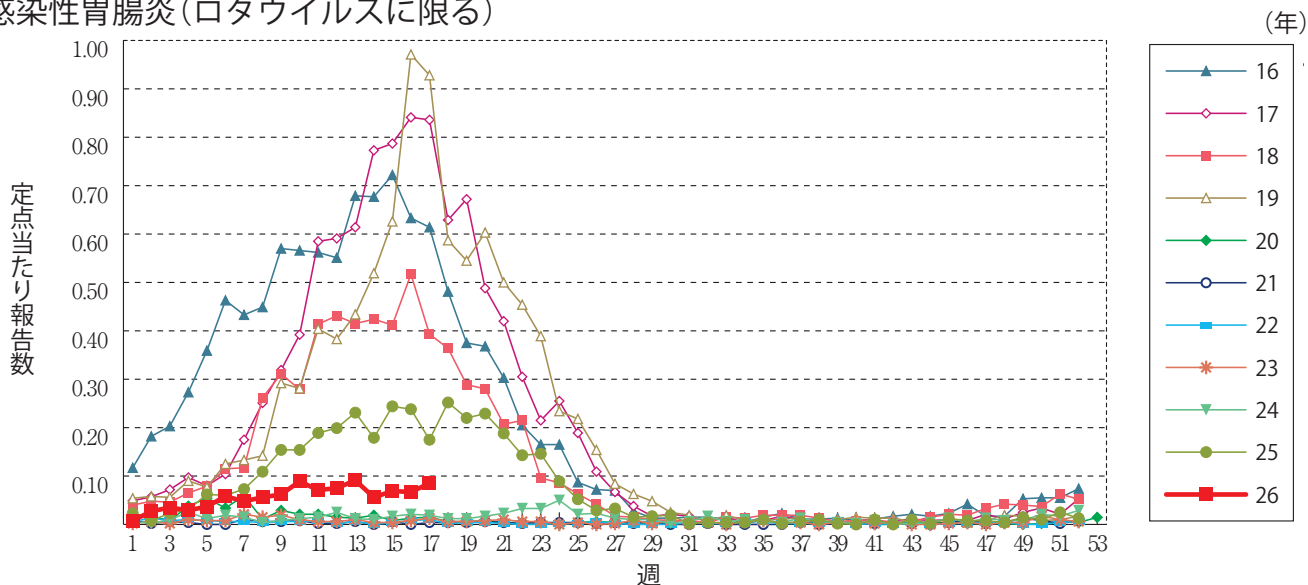
マイコプラズマ肺炎



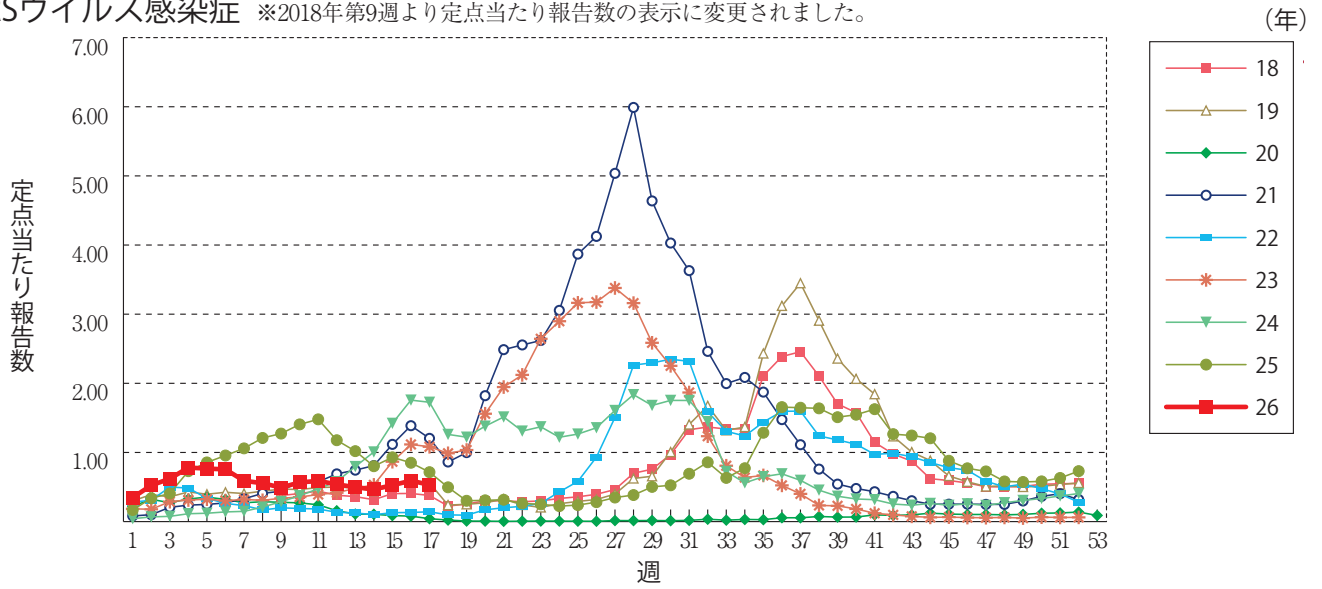
クラミジア肺炎(オウム病を除く)



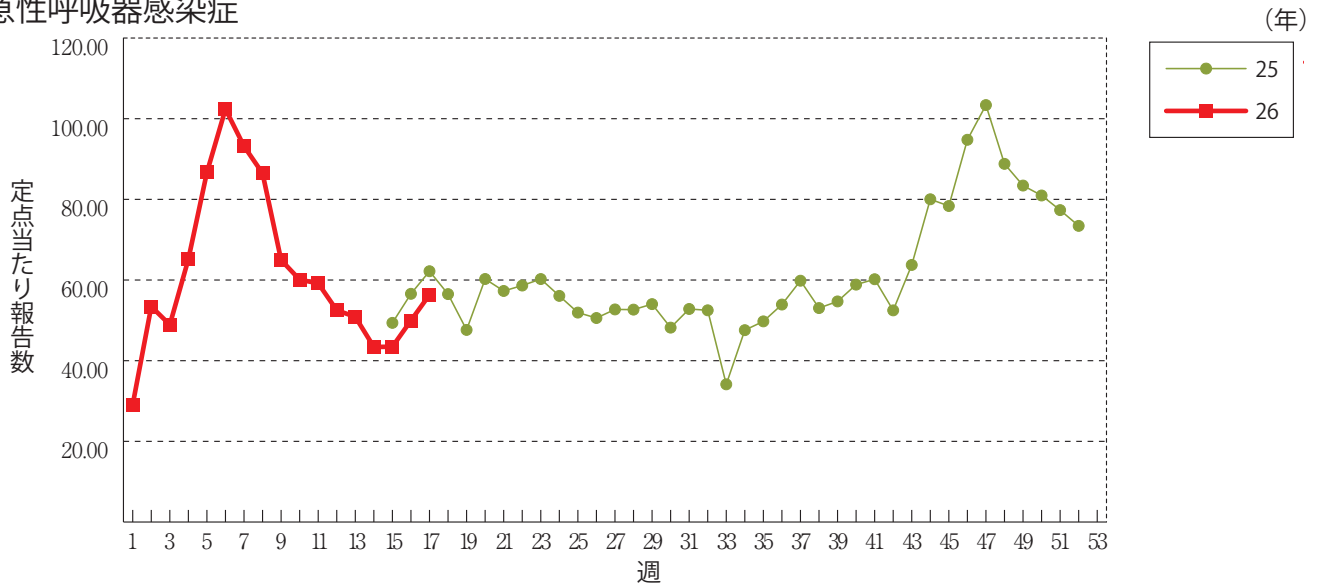
感染性胃腸炎(ロタウイルスに限る)



RSウイルス感染症 ※2018年第9週より定点当たり報告数の表示に変更されました。



急性呼吸器感染症





第17週のデータ

注)表中の報告数は4月30日集計分であり、その後の報告は次週以降の累積に反映されます。
 新型インフルエンザは掲載していません。
 新型コロナウイルス感染症は2023年5月8日より5類定点把握対象疾患に変更となりました。

報告数・累積報告数、疾病・都道府県別

2026年 第17週

	エボラ出血熱		クリミア・コンゴ出血熱		痘 瘡		南米出血熱		ペスト		マールブルグ病		ラッサ熱		急性灰白髄炎		結 核	
	報告数	累積	報告数	累積	報告数	累積	報告数	累積	報告数	累積	報告数	累積	報告数	累積	報告数	累積	報告数	累積
総 数	-	-	-	-	-	-	-	-	-	-	-	-	-	-	-	-	252	4400
北海道	-	-	-	-	-	-	-	-	-	-	-	-	-	-	-	-	12	155
青森県	-	-	-	-	-	-	-	-	-	-	-	-	-	-	-	-	2	22
岩手県	-	-	-	-	-	-	-	-	-	-	-	-	-	-	-	-	1	28
宮城県	-	-	-	-	-	-	-	-	-	-	-	-	-	-	-	-	2	56
秋田県	-	-	-	-	-	-	-	-	-	-	-	-	-	-	-	-	-	16
山形県	-	-	-	-	-	-	-	-	-	-	-	-	-	-	-	-	-	21
福島県	-	-	-	-	-	-	-	-	-	-	-	-	-	-	-	-	3	34
茨城県	-	-	-	-	-	-	-	-	-	-	-	-	-	-	-	-	10	122
栃木県	-	-	-	-	-	-	-	-	-	-	-	-	-	-	-	-	2	47
群馬県	-	-	-	-	-	-	-	-	-	-	-	-	-	-	-	-	6	52
埼玉県	-	-	-	-	-	-	-	-	-	-	-	-	-	-	-	-	-	182
千葉県	-	-	-	-	-	-	-	-	-	-	-	-	-	-	-	-	16	245
東京都	-	-	-	-	-	-	-	-	-	-	-	-	-	-	-	-	37	675
神奈川県	-	-	-	-	-	-	-	-	-	-	-	-	-	-	-	-	18	286
新潟県	-	-	-	-	-	-	-	-	-	-	-	-	-	-	-	-	4	49
富山県	-	-	-	-	-	-	-	-	-	-	-	-	-	-	-	-	4	30
石川県	-	-	-	-	-	-	-	-	-	-	-	-	-	-	-	-	1	40
福井県	-	-	-	-	-	-	-	-	-	-	-	-	-	-	-	-	1	22
山梨県	-	-	-	-	-	-	-	-	-	-	-	-	-	-	-	-	2	17
長野県	-	-	-	-	-	-	-	-	-	-	-	-	-	-	-	-	2	43
岐阜県	-	-	-	-	-	-	-	-	-	-	-	-	-	-	-	-	3	70
静岡県	-	-	-	-	-	-	-	-	-	-	-	-	-	-	-	-	3	103
愛知県	-	-	-	-	-	-	-	-	-	-	-	-	-	-	-	-	24	329
三重県	-	-	-	-	-	-	-	-	-	-	-	-	-	-	-	-	1	62
滋賀県	-	-	-	-	-	-	-	-	-	-	-	-	-	-	-	-	2	42
京都府	-	-	-	-	-	-	-	-	-	-	-	-	-	-	-	-	3	103
大阪府	-	-	-	-	-	-	-	-	-	-	-	-	-	-	-	-	8	276
兵庫県	-	-	-	-	-	-	-	-	-	-	-	-	-	-	-	-	11	153
奈良県	-	-	-	-	-	-	-	-	-	-	-	-	-	-	-	-	3	51
和歌山県	-	-	-	-	-	-	-	-	-	-	-	-	-	-	-	-	-	23
鳥取県	-	-	-	-	-	-	-	-	-	-	-	-	-	-	-	-	-	14
島根県	-	-	-	-	-	-	-	-	-	-	-	-	-	-	-	-	1	29
岡山県	-	-	-	-	-	-	-	-	-	-	-	-	-	-	-	-	5	76
広島県	-	-	-	-	-	-	-	-	-	-	-	-	-	-	-	-	5	128
山口県	-	-	-	-	-	-	-	-	-	-	-	-	-	-	-	-	4	47
徳島県	-	-	-	-	-	-	-	-	-	-	-	-	-	-	-	-	2	18
香川県	-	-	-	-	-	-	-	-	-	-	-	-	-	-	-	-	5	34
愛媛県	-	-	-	-	-	-	-	-	-	-	-	-	-	-	-	-	6	47
高知県	-	-	-	-	-	-	-	-	-	-	-	-	-	-	-	-	2	23
福岡県	-	-	-	-	-	-	-	-	-	-	-	-	-	-	-	-	17	251
佐賀県	-	-	-	-	-	-	-	-	-	-	-	-	-	-	-	-	3	38
長崎県	-	-	-	-	-	-	-	-	-	-	-	-	-	-	-	-	3	53
熊本県	-	-	-	-	-	-	-	-	-	-	-	-	-	-	-	-	2	49
大分県	-	-	-	-	-	-	-	-	-	-	-	-	-	-	-	-	8	57
宮崎県	-	-	-	-	-	-	-	-	-	-	-	-	-	-	-	-	5	45
鹿児島県	-	-	-	-	-	-	-	-	-	-	-	-	-	-	-	-	3	58
沖縄県	-	-	-	-	-	-	-	-	-	-	-	-	-	-	-	-	-	79

*病原体がSARSコロナウイルスであるものに限る。
 **病原体がMERSコロナウイルスであるものに限る。2014年7月26日より届出対象疾患となりました。
 ***2013年5月6日より届出対象疾患となりました。

報告数・累積報告数、疾病・都道府県別

2026年 第17週

	ジフテリア		重症急性 呼吸器症候群*		中東呼吸器 症候群**		鳥インフル エンザ(H5N1)		鳥インフル エンザ(H7N9)***		コレラ		細菌性赤痢		腸管出血性 大腸菌感染症		腸チフス	
	報告数	累積	報告数	累積	報告数	累積	報告数	累積	報告数	累積	報告数	累積	報告数	累積	報告数	累積	報告数	累積
総 数	-	-	-	-	-	-	-	-	-	-	-	-	2	28	50	627	-	9
北海道	-	-	-	-	-	-	-	-	-	-	-	-	-	4	2	31	-	1
青森県	-	-	-	-	-	-	-	-	-	-	-	-	-	-	-	6	-	-
岩手県	-	-	-	-	-	-	-	-	-	-	-	-	-	-	-	6	-	-
宮城県	-	-	-	-	-	-	-	-	-	-	-	-	1	-	9	-	-	
秋田県	-	-	-	-	-	-	-	-	-	-	-	-	-	-	-	3	-	-
山形県	-	-	-	-	-	-	-	-	-	-	-	-	-	-	1	6	-	-
福島県	-	-	-	-	-	-	-	-	-	-	-	-	-	-	-	2	-	-
茨城県	-	-	-	-	-	-	-	-	-	-	-	-	3	1	10	-	-	
栃木県	-	-	-	-	-	-	-	-	-	-	-	-	-	-	-	5	-	1
群馬県	-	-	-	-	-	-	-	-	-	-	-	-	-	-	2	12	-	-
埼玉県	-	-	-	-	-	-	-	-	-	-	-	-	2	2	1	37	-	-
千葉県	-	-	-	-	-	-	-	-	-	-	-	-	-	1	2	16	-	-
東京都	-	-	-	-	-	-	-	-	-	-	-	-	-	8	4	59	-	3
神奈川県	-	-	-	-	-	-	-	-	-	-	-	-	-	-	6	40	-	-
新潟県	-	-	-	-	-	-	-	-	-	-	-	-	-	-	-	5	-	-
富山県	-	-	-	-	-	-	-	-	-	-	-	-	-	-	-	1	-	-
石川県	-	-	-	-	-	-	-	-	-	-	-	-	-	-	-	9	-	-
福井県	-	-	-	-	-	-	-	-	-	-	-	-	-	-	-	11	-	-
山梨県	-	-	-	-	-	-	-	-	-	-	-	-	-	-	1	2	-	-
長野県	-	-	-	-	-	-	-	-	-	-	-	-	-	-	1	6	-	-
岐阜県	-	-	-	-	-	-	-	-	-	-	-	-	-	1	-	14	-	-
静岡県	-	-	-	-	-	-	-	-	-	-	-	-	-	2	3	9	-	-
愛知県	-	-	-	-	-	-	-	-	-	-	-	-	-	-	-	21	-	-
三重県	-	-	-	-	-	-	-	-	-	-	-	-	-	-	-	4	-	-
滋賀県	-	-	-	-	-	-	-	-	-	-	-	-	-	-	-	7	-	-
京都府	-	-	-	-	-	-	-	-	-	-	-	-	-	-	1	13	-	-
大阪府	-	-	-	-	-	-	-	-	-	-	-	-	-	1	-	19	-	3
兵庫県	-	-	-	-	-	-	-	-	-	-	-	-	-	2	-	15	-	-
奈良県	-	-	-	-	-	-	-	-	-	-	-	-	-	-	1	10	-	1
和歌山県	-	-	-	-	-	-	-	-	-	-	-	-	-	-	-	6	-	-
鳥取県	-	-	-	-	-	-	-	-	-	-	-	-	-	-	-	11	-	-
島根県	-	-	-	-	-	-	-	-	-	-	-	-	-	-	-	10	-	-
岡山県	-	-	-	-	-	-	-	-	-	-	-	-	-	-	3	19	-	-
広島県	-	-	-	-	-	-	-	-	-	-	-	-	-	-	1	41	-	-
山口県	-	-	-	-	-	-	-	-	-	-	-	-	-	-	3	27	-	-
徳島県	-	-	-	-	-	-	-	-	-	-	-	-	-	-	-	3	-	-
香川県	-	-	-	-	-	-	-	-	-	-	-	-	-	-	1	17	-	-
愛媛県	-	-	-	-	-	-	-	-	-	-	-	-	-	-	2	2	-	-
高知県	-	-	-	-	-	-	-	-	-	-	-	-	-	-	-	5	-	-
福岡県	-	-	-	-	-	-	-	-	-	-	-	-	-	3	4	28	-	-
佐賀県	-	-	-	-	-	-	-	-	-	-	-	-	-	-	-	14	-	-
長崎県	-	-	-	-	-	-	-	-	-	-	-	-	-	-	1	7	-	-
熊本県	-	-	-	-	-	-	-	-	-	-	-	-	-	-	-	2	-	-
大分県	-	-	-	-	-	-	-	-	-	-	-	-	-	-	-	2	-	-
宮崎県	-	-	-	-	-	-	-	-	-	-	-	-	-	-	2	12	-	-
鹿児島県	-	-	-	-	-	-	-	-	-	-	-	-	-	-	1	15	-	-
沖縄県	-	-	-	-	-	-	-	-	-	-	-	-	-	-	6	18	-	-

*2023年5月26日よりサル痘から感染症法上の名称が変更されました。

報告数・累積報告数、疾病・都道府県別

2026年第17週

	パラチフス		E型肝炎		ウエストナイル熱		A型肝炎		エキノコックス症		エムボックス*		黄熱		オウム病		オムスク出血熱	
	報告数	累積	報告数	累積	報告数	累積	報告数	累積	報告数	累積	報告数	累積	報告数	累積	報告数	累積	報告数	累積
総数	-	5	18	217	-	-	6	69	1	6	6	45	-	-	-	1	-	-
北海道	-	-	3	14	-	-	-	-	1	6	-	-	-	-	-	-	-	-
青森県	-	-	-	-	-	-	-	3	-	-	-	-	-	-	-	-	-	-
岩手県	-	-	-	-	-	-	-	-	-	-	-	-	-	-	-	-	-	-
宮城県	-	-	-	2	-	-	-	-	-	-	-	-	-	-	-	-	-	-
秋田県	-	-	-	3	-	-	-	1	-	-	-	-	-	-	-	-	-	-
山形県	-	-	1	4	-	-	-	-	-	-	-	-	-	-	-	-	-	-
福島県	-	-	-	2	-	-	-	5	-	-	-	-	-	-	-	-	-	-
茨城県	-	-	1	12	-	-	-	5	-	-	-	-	-	-	-	-	-	-
栃木県	-	1	-	3	-	-	-	-	-	-	-	-	-	-	-	-	-	-
群馬県	-	-	1	9	-	-	-	-	-	-	-	-	-	-	-	-	-	-
埼玉県	-	-	3	30	-	-	-	2	-	-	-	-	-	-	-	-	-	-
千葉県	-	1	-	14	-	-	1	4	-	-	-	1	-	-	-	-	-	-
東京都	-	1	3	53	-	-	4	20	-	-	6	39	-	-	-	-	-	-
神奈川県	-	-	3	29	-	-	1	5	-	-	-	5	-	-	-	-	-	-
新潟県	-	-	-	2	-	-	-	2	-	-	-	-	-	-	-	-	-	-
富山県	-	-	-	1	-	-	-	-	-	-	-	-	-	-	-	-	-	-
石川県	-	2	-	-	-	-	-	-	-	-	-	-	-	-	-	-	-	-
福井県	-	-	-	2	-	-	-	-	-	-	-	-	-	-	-	-	-	-
山梨県	-	-	-	1	-	-	-	-	-	-	-	1	-	-	-	-	-	-
長野県	-	-	-	8	-	-	-	-	-	-	-	-	-	-	-	-	-	-
岐阜県	-	-	1	5	-	-	-	-	-	-	-	-	-	-	-	-	-	-
静岡県	-	-	-	2	-	-	-	3	-	-	-	-	-	-	-	1	-	-
愛知県	-	-	-	5	-	-	-	1	-	-	-	-	-	-	-	-	-	-
三重県	-	-	-	-	-	-	-	-	-	-	-	-	-	-	-	-	-	-
滋賀県	-	-	-	-	-	-	-	2	-	-	-	-	-	-	-	-	-	-
京都府	-	-	-	1	-	-	-	1	-	-	-	1	-	-	-	-	-	-
大阪府	-	-	-	1	-	-	-	8	-	-	-	-	-	-	-	-	-	-
兵庫県	-	-	-	2	-	-	-	1	-	-	-	-	-	-	-	-	-	-
奈良県	-	-	-	-	-	-	-	-	-	-	-	-	-	-	-	-	-	-
和歌山県	-	-	-	-	-	-	-	-	-	-	-	-	-	-	-	-	-	-
鳥取県	-	-	-	-	-	-	-	-	-	-	-	-	-	-	-	-	-	-
島根県	-	-	-	1	-	-	-	-	-	-	-	1	-	-	-	-	-	-
岡山県	-	-	1	3	-	-	-	-	-	-	-	3	-	-	-	-	-	-
広島県	-	-	1	4	-	-	-	1	-	-	-	-	-	-	-	-	-	-
山口県	-	-	-	-	-	-	-	-	-	-	-	-	-	-	-	-	-	-
徳島県	-	-	-	-	-	-	-	-	-	-	-	-	-	-	-	-	-	-
香川県	-	-	-	-	-	-	-	1	-	-	-	-	-	-	-	-	-	-
愛媛県	-	-	-	-	-	-	-	-	-	-	-	-	-	-	-	-	-	-
高知県	-	-	-	-	-	-	-	-	-	-	-	-	-	-	-	-	-	-
福岡県	-	-	-	-	-	-	-	-	-	-	-	-	-	-	-	-	-	-
佐賀県	-	-	-	-	-	-	-	1	-	-	-	-	-	-	-	-	-	-
長崎県	-	-	-	1	-	-	-	1	-	-	-	-	-	-	-	-	-	-
熊本県	-	-	-	2	-	-	-	-	-	-	-	-	-	-	-	-	-	-
大分県	-	-	-	-	-	-	-	-	-	-	-	-	-	-	-	-	-	-
宮崎県	-	-	-	-	-	-	-	1	-	-	-	-	-	-	-	-	-	-
鹿児島県	-	-	-	1	-	-	-	1	-	-	-	-	-	-	-	-	-	-
沖縄県	-	-	-	-	-	-	-	-	-	-	-	-	-	-	-	-	-	-

*2016年2月15日より届出対象疾患となりました。

**2013年3月4日より届出対象疾患となりました。

報告数・累積報告数，疾病・都道府県別

2026年第17週

	回帰熱		キヤサナル 森林病		Q熱		狂犬病		コクシジ オイデス症		ジカウイルス 感染症*		重症熱性血小板 減少症候群**		腎症候性出血熱		西部ウマ脳炎	
	報告数	累積	報告数	累積	報告数	累積	報告数	累積	報告数	累積	報告数	累積	報告数	累積	報告数	累積	報告数	累積
総数	-	-	-	-	-	-	-	-	1	2	-	-	2	18	-	-	-	-
北海道	-	-	-	-	-	-	-	-	-	-	-	-	-	-	-	-	-	-
青森県	-	-	-	-	-	-	-	-	-	-	-	-	-	-	-	-	-	-
岩手県	-	-	-	-	-	-	-	-	-	-	-	-	-	-	-	-	-	-
宮城県	-	-	-	-	-	-	-	-	-	-	-	-	-	-	-	-	-	-
秋田県	-	-	-	-	-	-	-	-	-	-	-	-	-	-	-	-	-	-
山形県	-	-	-	-	-	-	-	-	-	-	-	-	-	-	-	-	-	-
福島県	-	-	-	-	-	-	-	-	-	-	-	-	-	-	-	-	-	-
茨城県	-	-	-	-	-	-	-	-	-	-	-	-	-	-	-	-	-	-
栃木県	-	-	-	-	-	-	-	-	-	-	-	-	-	-	-	-	-	-
群馬県	-	-	-	-	-	-	-	-	-	-	-	-	-	-	-	-	-	-
埼玉県	-	-	-	-	-	-	-	-	-	-	-	-	-	-	-	-	-	-
千葉県	-	-	-	-	-	-	-	-	-	1	-	-	-	-	-	-	-	-
東京都	-	-	-	-	-	-	-	-	1	1	-	-	-	-	-	-	-	-
神奈川県	-	-	-	-	-	-	-	-	-	-	-	-	-	-	-	-	-	-
新潟県	-	-	-	-	-	-	-	-	-	-	-	-	-	-	-	-	-	-
富山県	-	-	-	-	-	-	-	-	-	-	-	-	-	-	-	-	-	-
石川県	-	-	-	-	-	-	-	-	-	-	-	-	-	-	-	-	-	-
福井県	-	-	-	-	-	-	-	-	-	-	-	-	-	-	-	-	-	-
山梨県	-	-	-	-	-	-	-	-	-	-	-	-	-	-	-	-	-	-
長野県	-	-	-	-	-	-	-	-	-	-	-	-	-	-	-	-	-	-
岐阜県	-	-	-	-	-	-	-	-	-	-	-	-	-	-	-	-	-	-
静岡県	-	-	-	-	-	-	-	-	-	-	-	-	2	-	-	-	-	-
愛知県	-	-	-	-	-	-	-	-	-	-	-	-	1	-	-	-	-	-
三重県	-	-	-	-	-	-	-	-	-	-	-	-	-	-	-	-	-	-
滋賀県	-	-	-	-	-	-	-	-	-	-	-	-	-	-	-	-	-	-
京都府	-	-	-	-	-	-	-	-	-	-	-	-	-	-	-	-	-	-
大阪府	-	-	-	-	-	-	-	-	-	-	-	-	-	-	-	-	-	-
兵庫県	-	-	-	-	-	-	-	-	-	-	-	-	-	-	-	-	-	-
奈良県	-	-	-	-	-	-	-	-	-	-	-	-	-	-	-	-	-	-
和歌山県	-	-	-	-	-	-	-	-	-	-	-	-	1	-	-	-	-	-
鳥取県	-	-	-	-	-	-	-	-	-	-	-	-	-	-	-	-	-	-
島根県	-	-	-	-	-	-	-	-	-	-	-	-	-	-	-	-	-	-
岡山県	-	-	-	-	-	-	-	-	-	-	-	-	-	-	-	-	-	-
広島県	-	-	-	-	-	-	-	-	-	-	-	-	-	-	-	-	-	-
山口県	-	-	-	-	-	-	-	-	-	-	-	-	2	-	-	-	-	-
徳島県	-	-	-	-	-	-	-	-	-	-	-	-	1	-	-	-	-	-
香川県	-	-	-	-	-	-	-	-	-	-	-	-	-	-	-	-	-	-
愛媛県	-	-	-	-	-	-	-	-	-	-	-	-	1	1	-	-	-	-
高知県	-	-	-	-	-	-	-	-	-	-	-	-	-	-	-	-	-	-
福岡県	-	-	-	-	-	-	-	-	-	-	-	-	-	-	-	-	-	-
佐賀県	-	-	-	-	-	-	-	-	-	-	-	-	3	-	-	-	-	-
長崎県	-	-	-	-	-	-	-	-	-	-	-	-	1	2	-	-	-	-
熊本県	-	-	-	-	-	-	-	-	-	-	-	-	1	-	-	-	-	-
大分県	-	-	-	-	-	-	-	-	-	-	-	-	3	-	-	-	-	-
宮崎県	-	-	-	-	-	-	-	-	-	-	-	-	-	-	-	-	-	-
鹿児島県	-	-	-	-	-	-	-	-	-	-	-	-	1	-	-	-	-	-
沖縄県	-	-	-	-	-	-	-	-	-	-	-	-	-	-	-	-	-	-

*鳥インフルエンザ(H5N1及びH7N9)を除く。

報告数・累積報告数，疾病・都道府県別

2026年第17週

	ダニ媒介脳炎		炭 疽		チクングニア熱		つつが虫病		デング熱		東部ウマ脳炎		鳥インフルエンザ*		ニパウイルス感染症		日本紅斑熱	
	報告数	累積	報告数	累積	報告数	累積	報告数	累積	報告数	累積	報告数	累積	報告数	累積	報告数	累積	報告数	累積
総 数	-	-	-	-	-	-	3	41	1	28	-	-	-	-	-	-	14	26
北海道	-	-	-	-	-	-	-	-	-	-	-	-	-	-	-	-	-	-
青森県	-	-	-	-	-	-	-	-	-	-	-	-	-	-	-	-	-	-
岩手県	-	-	-	-	-	-	-	1	-	-	-	-	-	-	-	-	-	-
宮城県	-	-	-	-	-	-	-	-	-	-	-	-	-	-	-	-	-	-
秋田県	-	-	-	-	-	-	-	-	-	-	-	-	-	-	-	-	-	-
山形県	-	-	-	-	-	-	-	-	1	-	-	-	-	-	-	-	-	-
福島県	-	-	-	-	-	-	-	3	-	-	-	-	-	-	-	-	-	-
茨城県	-	-	-	-	-	-	-	-	-	-	-	-	-	-	-	-	-	-
栃木県	-	-	-	-	-	-	-	1	-	-	-	-	-	-	-	-	-	-
群馬県	-	-	-	-	-	-	-	-	-	1	-	-	-	-	-	-	-	1
埼玉県	-	-	-	-	-	-	-	-	-	-	-	-	-	-	-	-	-	-
千葉県	-	-	-	-	-	-	1	9	-	1	-	-	-	-	-	-	-	-
東京都	-	-	-	-	-	-	-	-	-	8	-	-	-	-	-	-	-	-
神奈川県	-	-	-	-	-	-	-	-	-	6	-	-	-	-	-	-	-	-
新潟県	-	-	-	-	-	-	-	-	-	-	-	-	-	-	-	-	-	-
富山県	-	-	-	-	-	-	-	-	-	-	-	-	-	-	-	-	-	-
石川県	-	-	-	-	-	-	-	-	-	-	-	-	-	-	-	-	-	-
福井県	-	-	-	-	-	-	-	-	-	-	-	-	-	-	-	-	-	-
山梨県	-	-	-	-	-	-	-	-	-	-	-	-	-	-	-	-	-	-
長野県	-	-	-	-	-	-	1	1	-	-	-	-	-	-	-	-	-	-
岐阜県	-	-	-	-	-	-	-	-	-	1	-	-	-	-	-	-	-	-
静岡県	-	-	-	-	-	-	-	-	-	-	-	-	-	-	-	-	-	-
愛知県	-	-	-	-	-	-	-	-	1	5	-	-	-	-	-	-	-	-
三重県	-	-	-	-	-	-	-	1	-	-	-	-	-	-	-	-	-	2
滋賀県	-	-	-	-	-	-	-	-	-	-	-	-	-	-	-	-	-	-
京都府	-	-	-	-	-	-	-	-	-	1	-	-	-	-	-	-	-	-
大阪府	-	-	-	-	-	-	-	-	-	2	-	-	-	-	-	-	-	2
兵庫県	-	-	-	-	-	-	-	1	-	-	-	-	-	-	-	-	-	-
奈良県	-	-	-	-	-	-	-	-	-	-	-	-	-	-	-	-	-	-
和歌山県	-	-	-	-	-	-	1	1	-	-	-	-	-	-	-	-	2	2
鳥取県	-	-	-	-	-	-	-	-	-	-	-	-	-	-	-	-	-	-
島根県	-	-	-	-	-	-	-	2	-	-	-	-	-	-	-	-	1	1
岡山県	-	-	-	-	-	-	-	-	-	-	-	-	-	-	-	-	-	-
広島県	-	-	-	-	-	-	-	-	-	-	-	-	-	-	-	-	1	2
山口県	-	-	-	-	-	-	-	-	-	-	-	-	-	-	-	-	-	-
徳島県	-	-	-	-	-	-	-	-	-	-	-	-	-	-	-	-	-	-
香川県	-	-	-	-	-	-	-	-	-	-	-	-	-	-	-	-	-	-
愛媛県	-	-	-	-	-	-	-	-	-	-	-	-	-	-	-	-	2	2
高知県	-	-	-	-	-	-	-	1	-	1	-	-	-	-	-	-	1	2
福岡県	-	-	-	-	-	-	-	-	-	1	-	-	-	-	-	-	-	-
佐賀県	-	-	-	-	-	-	-	-	-	-	-	-	-	-	-	-	-	2
長崎県	-	-	-	-	-	-	-	1	-	-	-	-	-	-	-	-	2	3
熊本県	-	-	-	-	-	-	-	-	-	-	-	-	-	-	-	-	1	1
大分県	-	-	-	-	-	-	-	-	-	-	-	-	-	-	-	-	-	-
宮崎県	-	-	-	-	-	-	-	4	-	-	-	-	-	-	-	-	4	5
鹿児島県	-	-	-	-	-	-	-	15	-	-	-	-	-	-	-	-	-	1
沖縄県	-	-	-	-	-	-	-	-	-	-	-	-	-	-	-	-	-	-

報告数・累積報告数，疾病・都道府県別

2026年第17週

	日本脳炎		ハンタウイルス 肺症候群		Bウイルス病		鼻 疽		ブルセラ症		ベネズエラ ウマ脳炎		ヘンドラウイルス 感 染 症		発しんチフス		ボツリヌス症	
	報告数	累積	報告数	累積	報告数	累積	報告数	累積	報告数	累積	報告数	累積	報告数	累積	報告数	累積	報告数	累積
総 数	-	1	-	-	-	-	-	-	-	-	-	-	-	-	-	-	-	-
北海道	-	-	-	-	-	-	-	-	-	-	-	-	-	-	-	-	-	-
青森県	-	-	-	-	-	-	-	-	-	-	-	-	-	-	-	-	-	-
岩手県	-	-	-	-	-	-	-	-	-	-	-	-	-	-	-	-	-	-
宮城県	-	-	-	-	-	-	-	-	-	-	-	-	-	-	-	-	-	-
秋田県	-	-	-	-	-	-	-	-	-	-	-	-	-	-	-	-	-	-
山形県	-	-	-	-	-	-	-	-	-	-	-	-	-	-	-	-	-	-
福島県	-	-	-	-	-	-	-	-	-	-	-	-	-	-	-	-	-	-
茨城県	-	-	-	-	-	-	-	-	-	-	-	-	-	-	-	-	-	-
栃木県	-	-	-	-	-	-	-	-	-	-	-	-	-	-	-	-	-	-
群馬県	-	-	-	-	-	-	-	-	-	-	-	-	-	-	-	-	-	-
埼玉県	-	-	-	-	-	-	-	-	-	-	-	-	-	-	-	-	-	-
千葉県	-	-	-	-	-	-	-	-	-	-	-	-	-	-	-	-	-	-
東京都	-	-	-	-	-	-	-	-	-	-	-	-	-	-	-	-	-	-
神奈川県	-	-	-	-	-	-	-	-	-	-	-	-	-	-	-	-	-	-
新潟県	-	-	-	-	-	-	-	-	-	-	-	-	-	-	-	-	-	-
富山県	-	-	-	-	-	-	-	-	-	-	-	-	-	-	-	-	-	-
石川県	-	-	-	-	-	-	-	-	-	-	-	-	-	-	-	-	-	-
福井県	-	-	-	-	-	-	-	-	-	-	-	-	-	-	-	-	-	-
山梨県	-	-	-	-	-	-	-	-	-	-	-	-	-	-	-	-	-	-
長野県	-	-	-	-	-	-	-	-	-	-	-	-	-	-	-	-	-	-
岐阜県	-	-	-	-	-	-	-	-	-	-	-	-	-	-	-	-	-	-
静岡県	-	-	-	-	-	-	-	-	-	-	-	-	-	-	-	-	-	-
愛知県	-	-	-	-	-	-	-	-	-	-	-	-	-	-	-	-	-	-
三重県	-	-	-	-	-	-	-	-	-	-	-	-	-	-	-	-	-	-
滋賀県	-	-	-	-	-	-	-	-	-	-	-	-	-	-	-	-	-	-
京都府	-	-	-	-	-	-	-	-	-	-	-	-	-	-	-	-	-	-
大阪府	-	-	-	-	-	-	-	-	-	-	-	-	-	-	-	-	-	-
兵庫県	-	-	-	-	-	-	-	-	-	-	-	-	-	-	-	-	-	-
奈良県	-	-	-	-	-	-	-	-	-	-	-	-	-	-	-	-	-	-
和歌山県	-	-	-	-	-	-	-	-	-	-	-	-	-	-	-	-	-	-
鳥取県	-	-	-	-	-	-	-	-	-	-	-	-	-	-	-	-	-	-
島根県	-	-	-	-	-	-	-	-	-	-	-	-	-	-	-	-	-	-
岡山県	-	-	-	-	-	-	-	-	-	-	-	-	-	-	-	-	-	-
広島県	-	-	-	-	-	-	-	-	-	-	-	-	-	-	-	-	-	-
山口県	-	-	-	-	-	-	-	-	-	-	-	-	-	-	-	-	-	-
徳島県	-	-	-	-	-	-	-	-	-	-	-	-	-	-	-	-	-	-
香川県	-	-	-	-	-	-	-	-	-	-	-	-	-	-	-	-	-	-
愛媛県	-	1	-	-	-	-	-	-	-	-	-	-	-	-	-	-	-	-
高知県	-	-	-	-	-	-	-	-	-	-	-	-	-	-	-	-	-	-
福岡県	-	-	-	-	-	-	-	-	-	-	-	-	-	-	-	-	-	-
佐賀県	-	-	-	-	-	-	-	-	-	-	-	-	-	-	-	-	-	-
長崎県	-	-	-	-	-	-	-	-	-	-	-	-	-	-	-	-	-	-
熊本県	-	-	-	-	-	-	-	-	-	-	-	-	-	-	-	-	-	-
大分県	-	-	-	-	-	-	-	-	-	-	-	-	-	-	-	-	-	-
宮崎県	-	-	-	-	-	-	-	-	-	-	-	-	-	-	-	-	-	-
鹿児島県	-	-	-	-	-	-	-	-	-	-	-	-	-	-	-	-	-	-
沖縄県	-	-	-	-	-	-	-	-	-	-	-	-	-	-	-	-	-	-

報告数・累積報告数, 疾病・都道府県別

2026年第17週

	マラリア		野 兎 病		ライム病		リッサウイルス 感 染 症		リフトバレー熱		類 鼻 疽		レジオネラ症		レプトスピラ症		ロッキー山 紅 斑 熱	
	報告数	累積	報告数	累積	報告数	累積	報告数	累積	報告数	累積	報告数	累積	報告数	累積	報告数	累積	報告数	累積
総 数	-	10	-	-	-	-	-	-	-	-	-	-	29	536	-	3	-	-
北海道	-	-	-	-	-	-	-	-	-	-	-	-	2	12	-	-	-	-
青森県	-	-	-	-	-	-	-	-	-	-	-	-	-	-	-	-	-	-
岩手県	-	-	-	-	-	-	-	-	-	-	-	-	-	5	-	-	-	-
宮城県	-	-	-	-	-	-	-	-	-	-	-	-	1	11	-	-	-	-
秋田県	-	-	-	-	-	-	-	-	-	-	-	-	-	6	-	-	-	-
山形県	-	1	-	-	-	-	-	-	-	-	-	-	-	9	-	-	-	-
福島県	-	-	-	-	-	-	-	-	-	-	-	-	1	12	-	-	-	-
茨城県	-	-	-	-	-	-	-	-	-	-	-	-	-	13	-	-	-	-
栃木県	-	-	-	-	-	-	-	-	-	-	-	-	1	14	-	-	-	-
群馬県	-	-	-	-	-	-	-	-	-	-	-	-	1	8	-	-	-	-
埼玉県	-	1	-	-	-	-	-	-	-	-	-	-	2	32	-	-	-	-
千葉県	-	1	-	-	-	-	-	-	-	-	-	-	1	38	-	-	-	-
東京都	-	2	-	-	-	-	-	-	-	-	-	-	1	40	-	1	-	-
神奈川県	-	2	-	-	-	-	-	-	-	-	-	-	2	42	-	-	-	-
新潟県	-	-	-	-	-	-	-	-	-	-	-	-	-	3	-	-	-	-
富山県	-	-	-	-	-	-	-	-	-	-	-	-	-	8	-	-	-	-
石川県	-	-	-	-	-	-	-	-	-	-	-	-	-	6	-	-	-	-
福井県	-	-	-	-	-	-	-	-	-	-	-	-	-	1	-	-	-	-
山梨県	-	-	-	-	-	-	-	-	-	-	-	-	-	2	-	-	-	-
長野県	-	-	-	-	-	-	-	-	-	-	-	-	-	5	-	-	-	-
岐阜県	-	-	-	-	-	-	-	-	-	-	-	-	-	10	-	-	-	-
静岡県	-	-	-	-	-	-	-	-	-	-	-	-	2	27	-	-	-	-
愛知県	-	1	-	-	-	-	-	-	-	-	-	-	1	31	-	-	-	-
三重県	-	-	-	-	-	-	-	-	-	-	-	-	2	8	-	-	-	-
滋賀県	-	-	-	-	-	-	-	-	-	-	-	-	1	4	-	1	-	-
京都府	-	1	-	-	-	-	-	-	-	-	-	-	1	17	-	-	-	-
大阪府	-	1	-	-	-	-	-	-	-	-	-	-	-	37	-	-	-	-
兵庫県	-	-	-	-	-	-	-	-	-	-	-	-	4	25	-	-	-	-
奈良県	-	-	-	-	-	-	-	-	-	-	-	-	-	4	-	-	-	-
和歌山県	-	-	-	-	-	-	-	-	-	-	-	-	-	2	-	-	-	-
鳥取県	-	-	-	-	-	-	-	-	-	-	-	-	-	3	-	-	-	-
島根県	-	-	-	-	-	-	-	-	-	-	-	-	-	1	-	1	-	-
岡山県	-	-	-	-	-	-	-	-	-	-	-	-	-	11	-	-	-	-
広島県	-	-	-	-	-	-	-	-	-	-	-	-	-	16	-	-	-	-
山口県	-	-	-	-	-	-	-	-	-	-	-	-	1	5	-	-	-	-
徳島県	-	-	-	-	-	-	-	-	-	-	-	-	-	4	-	-	-	-
香川県	-	-	-	-	-	-	-	-	-	-	-	-	1	4	-	-	-	-
愛媛県	-	-	-	-	-	-	-	-	-	-	-	-	-	2	-	-	-	-
高知県	-	-	-	-	-	-	-	-	-	-	-	-	-	1	-	-	-	-
福岡県	-	-	-	-	-	-	-	-	-	-	-	-	1	22	-	-	-	-
佐賀県	-	-	-	-	-	-	-	-	-	-	-	-	-	2	-	-	-	-
長崎県	-	-	-	-	-	-	-	-	-	-	-	-	1	3	-	-	-	-
熊本県	-	-	-	-	-	-	-	-	-	-	-	-	-	8	-	-	-	-
大分県	-	-	-	-	-	-	-	-	-	-	-	-	1	7	-	-	-	-
宮崎県	-	-	-	-	-	-	-	-	-	-	-	-	-	2	-	-	-	-
鹿児島県	-	-	-	-	-	-	-	-	-	-	-	-	-	6	-	-	-	-
沖縄県	-	-	-	-	-	-	-	-	-	-	-	-	1	7	-	-	-	-

*E型肝炎及びA型肝炎を除く。

**2014年9月19日より届出対象疾患となりました。2023年5月26日よりカルバペネム耐性腸内細菌科細菌感染症から感染症法上の名称が変更されました。

***急性灰白髄炎を除く。2018年5月1日より届出対象疾患となりました。

****ウエストナイル脳炎、西部ウマ脳炎、ダニ媒介脳炎、東部ウマ脳炎、日本脳炎、ベネズエラウマ脳炎及びリフトバレー熱を除く。

報告数・累積報告数、疾病・都道府県別

2026年第17週

	アメルバ赤痢		ウイルス性肝炎*		カルバペネム耐性腸内細菌科細菌感染症**		急性弛緩性麻痺***		急性脳炎****		クリプトスポリジウム症		クロイツフェルト・ヤコブ病		劇症型溶血性レンサ球菌感染症		後天性免疫不全症候群	
	報告数	累積	報告数	累積	報告数	累積	報告数	累積	報告数	累積	報告数	累積	報告数	累積	報告数	累積	報告数	累積
総数	2	155	4	62	15	313	2	8	6	150	-	4	3	57	18	489	13	278
北海道	-	2	-	2	-	5	-	-	-	6	-	1	-	3	-	22	1	14
青森県	-	1	-	-	-	-	-	-	-	-	-	-	-	2	-	5	-	1
岩手県	-	-	-	1	-	1	-	-	-	-	-	-	-	2	-	5	-	1
宮城県	-	2	-	-	-	4	-	-	-	-	-	-	-	1	2	10	-	4
秋田県	-	1	-	-	-	5	-	-	-	-	-	-	-	-	-	-	-	-
山形県	-	-	-	-	-	-	-	-	-	-	-	-	-	1	-	3	-	2
福島県	-	2	-	1	1	5	-	-	-	3	-	-	-	1	-	9	-	2
茨城県	-	5	1	3	-	5	-	-	-	-	-	-	-	3	1	6	-	7
栃木県	1	1	-	-	1	4	-	-	-	2	-	-	-	1	-	6	-	4
群馬県	-	1	-	1	-	2	-	-	-	1	-	-	-	-	-	10	-	6
埼玉県	-	10	1	8	1	13	-	1	1	21	-	-	-	1	1	20	2	9
千葉県	-	6	-	2	1	18	-	1	1	22	-	-	-	4	-	23	1	9
東京都	-	36	-	13	2	31	-	4	-	10	-	1	1	5	-	46	3	87
神奈川県	-	11	-	5	1	16	-	-	-	3	-	-	-	1	-	53	1	21
新潟県	-	2	-	1	-	-	-	-	-	2	-	-	-	1	-	6	-	1
富山県	-	-	-	-	-	-	-	-	-	2	-	-	-	-	1	6	-	-
石川県	-	1	-	1	-	1	-	-	-	-	-	-	-	-	-	8	-	1
福井県	-	2	-	-	-	1	-	-	-	-	-	-	-	-	-	4	-	1
山梨県	-	-	-	-	1	1	-	-	-	-	-	-	-	-	-	3	-	1
長野県	-	1	-	-	-	4	1	1	1	4	-	-	-	1	1	10	-	1
岐阜県	-	3	-	1	-	9	-	-	-	1	-	-	-	-	1	9	-	7
静岡県	-	4	-	1	-	7	-	-	-	5	-	-	-	3	1	19	1	10
愛知県	-	10	-	2	1	16	-	-	-	10	-	-	-	3	1	27	1	18
三重県	-	1	-	-	-	6	-	-	-	2	-	-	-	1	-	8	-	-
滋賀県	-	1	-	1	-	-	-	-	-	1	-	-	-	2	1	9	-	1
京都府	1	5	-	-	-	11	-	-	-	1	-	-	1	2	-	12	-	2
大阪府	-	14	1	8	2	39	-	-	-	7	-	1	-	5	2	30	-	15
兵庫県	-	7	-	1	-	14	-	-	1	8	-	-	-	4	1	16	1	6
奈良県	-	4	-	-	-	6	-	-	-	2	-	-	1	1	-	6	-	4
和歌山県	-	1	-	2	-	2	-	-	-	-	-	-	-	1	-	4	-	2
鳥取県	-	1	-	-	-	3	1	1	-	1	-	-	-	-	-	1	-	-
島根県	-	-	-	1	-	1	-	-	-	-	-	-	-	1	-	3	-	-
岡山県	-	2	-	-	-	4	-	-	-	4	-	-	-	1	-	3	-	2
広島県	-	4	-	2	-	11	-	-	-	5	-	-	-	1	1	9	-	2
山口県	-	-	-	-	-	3	-	-	1	7	-	-	-	1	1	6	-	2
徳島県	-	-	-	-	1	2	-	-	-	-	-	-	-	-	-	2	-	-
香川県	-	2	-	1	-	6	-	-	-	1	-	-	-	-	-	8	-	1
愛媛県	-	3	-	2	1	3	-	-	-	-	-	-	-	-	-	6	-	-
高知県	-	-	-	-	-	2	-	-	-	-	-	-	-	-	-	3	-	-
福岡県	-	3	-	1	-	24	-	-	1	9	-	-	-	1	1	28	-	18
佐賀県	-	1	1	1	-	6	-	-	-	-	-	-	-	1	-	3	1	1
長崎県	-	-	-	-	-	5	-	-	-	2	-	-	-	-	1	3	-	2
熊本県	-	2	-	-	1	3	-	-	-	1	-	-	-	1	-	5	-	3
大分県	-	1	-	-	1	7	-	-	-	-	-	-	-	-	-	2	-	2
宮崎県	-	1	-	-	-	-	-	-	-	-	-	1	-	-	-	4	-	1
鹿児島県	-	1	-	-	-	1	-	-	-	2	-	-	-	-	1	1	-	3
沖縄県	-	-	-	-	-	6	-	-	-	5	-	-	-	1	-	7	1	4

*2013年4月1日より届出対象疾患となりました。
 **2014年9月19日より届出対象疾患となりました。
 ***2026年4月6日より届出対象疾患となりました。

報告数・累積報告数, 疾病・都道府県別

2026年 第17週

	ジアルジア症		侵襲性インフルエンザ菌感染症*		侵襲性髄膜炎菌感染症*		侵襲性肺炎球菌感染症*		水痘** (入院例に限る)		先天性風しん症候群		多剤耐性緑膿菌感染症***		梅毒		播種性クリプトコックス症**	
	報告数	累積	報告数	累積	報告数	累積	報告数	累積	報告数	累積	報告数	累積	報告数	累積	報告数	累積	報告数	累積
総数	-	12	10	172	2	22	40	1054	5	241	-	-	4	20	187	3502	2	63
北海道	-	-	-	5	-	1	3	28	-	9	-	-	-	-	11	159	-	1
青森県	-	-	-	4	-	-	-	7	-	6	-	-	-	-	1	5	-	-
岩手県	-	-	-	-	-	-	-	8	1	7	-	-	-	-	-	10	-	-
宮城県	-	-	-	1	-	-	-	12	-	5	-	-	-	-	4	73	-	1
秋田県	-	-	-	2	-	-	-	1	5	-	3	-	-	-	2	8	-	-
山形県	-	-	-	1	-	-	-	7	-	1	-	-	-	-	-	15	-	-
福島県	-	1	1	3	-	-	-	11	-	-	-	-	-	-	3	43	-	1
茨城県	-	-	-	4	-	2	1	25	-	8	-	-	-	-	1	54	-	-
栃木県	-	-	-	3	-	1	1	30	-	1	-	-	-	-	4	34	1	3
群馬県	-	-	-	2	-	-	-	1	19	-	2	-	-	-	-	46	-	-
埼玉県	-	-	-	11	-	2	-	36	-	5	-	-	-	-	15	171	-	2
千葉県	-	1	1	8	-	-	2	48	-	7	-	-	1	1	4	98	-	3
東京都	-	6	-	22	1	2	3	109	1	35	-	-	-	6	34	837	-	9
神奈川県	-	1	-	12	-	-	3	67	-	16	-	-	-	-	9	214	-	6
新潟県	-	-	-	3	-	-	1	10	-	4	-	-	-	2	3	39	-	2
富山県	-	-	-	3	-	-	-	11	-	2	-	-	-	1	2	16	-	-
石川県	-	-	-	1	-	-	-	10	-	7	-	-	-	-	2	27	-	-
福井県	-	-	-	-	-	-	-	3	-	1	-	-	-	-	-	14	-	1
山梨県	-	-	-	-	-	-	1	3	1	1	-	-	-	-	-	4	-	-
長野県	-	-	-	2	-	-	-	12	-	1	-	-	-	-	2	19	-	3
岐阜県	-	-	-	3	-	1	2	20	-	5	-	-	-	-	4	50	-	-
静岡県	-	-	-	3	-	1	3	22	-	10	-	-	-	-	10	96	-	-
愛知県	-	-	1	10	-	3	-	96	-	14	-	-	-	-	11	235	-	3
三重県	-	-	-	2	-	-	1	22	-	-	-	-	-	-	3	27	-	3
滋賀県	-	-	1	4	-	1	1	15	-	3	-	-	-	-	3	27	-	2
京都府	-	-	-	7	-	1	2	31	-	8	-	-	-	-	3	42	-	3
大阪府	-	1	1	15	-	3	3	92	1	19	-	-	2	4	12	359	1	5
兵庫県	-	-	-	6	1	1	2	58	-	8	-	-	-	-	4	108	-	1
奈良県	-	-	-	2	-	1	-	12	-	3	-	-	-	1	2	23	-	-
和歌山県	-	1	-	2	-	-	-	4	-	1	-	-	-	-	1	18	-	-
鳥取県	-	-	-	-	-	-	-	4	-	2	-	-	-	-	-	5	-	1
島根県	-	-	1	1	-	-	-	4	-	3	-	-	-	-	1	6	-	-
岡山県	-	-	-	3	-	-	-	18	-	2	-	-	-	-	3	52	-	-
広島県	-	-	-	-	-	-	2	17	-	1	-	-	-	-	9	57	-	1
山口県	-	-	-	-	-	-	-	6	-	3	-	-	-	-	-	25	-	-
徳島県	-	-	-	-	-	-	1	4	-	3	-	-	1	2	4	16	-	1
香川県	-	-	-	-	-	-	-	10	-	1	-	-	-	-	-	13	-	-
愛媛県	-	-	-	-	-	-	-	8	-	2	-	-	-	-	-	25	-	-
高知県	-	-	-	1	-	-	1	6	-	-	-	-	-	-	1	9	-	-
福岡県	-	1	1	9	-	-	1	45	-	10	-	-	-	3	11	215	-	3
佐賀県	-	-	2	2	-	1	-	7	-	4	-	-	-	-	-	33	-	-
長崎県	-	-	-	1	-	-	1	9	-	2	-	-	-	-	2	20	-	1
熊本県	-	-	1	7	-	-	-	18	-	5	-	-	-	-	2	65	-	3
大分県	-	-	-	-	-	-	-	11	-	3	-	-	-	-	1	21	-	-
宮崎県	-	-	-	-	-	-	-	5	-	4	-	-	-	-	-	18	-	2
鹿児島県	-	-	-	1	-	1	1	11	-	-	-	-	-	-	1	27	-	2
沖縄県	-	-	-	6	-	-	2	38	1	4	-	-	-	-	2	24	-	-

*2018年1月1日より届出対象疾患となりました。
 **2014年9月19日より届出対象疾患となりました。

報告数・累積報告数、疾病・都道府県別

2026年第17週

	破傷風		バンコマイシン耐性 黄色ブドウ球菌感染症		バンコマイシン耐性 腸球菌感染症		百日咳*		風しん		麻しん		薬剤耐性アシネト バクター感染症**	
	報告数	累積	報告数	累積	報告数	累積	報告数	累積	報告数	累積	報告数	累積	報告数	累積
総数	3	29	-	-	2	32	105	2554	-	1	68	436	-	6
北海道	-	-	-	-	-	-	8	220	-	-	-	2	-	-
青森県	-	-	-	-	-	-	1	17	-	-	-	-	-	-
岩手県	-	-	-	-	-	-	-	16	-	-	-	4	-	-
宮城県	-	1	-	-	-	-	-	30	-	-	-	-	-	-
秋田県	-	-	-	-	-	1	-	17	-	-	-	-	-	-
山形県	-	-	-	-	-	-	3	21	-	-	-	-	-	-
福島県	-	-	-	-	-	-	2	25	-	-	-	-	-	-
茨城県	-	-	-	-	-	-	5	66	-	-	-	3	-	-
栃木県	-	1	-	-	-	1	1	16	-	-	-	16	-	-
群馬県	-	-	-	-	-	-	3	50	-	-	-	-	-	-
埼玉県	-	2	-	-	-	1	12	181	-	-	3	26	-	1
千葉県	-	2	-	-	-	-	3	128	-	-	3	27	-	-
東京都	-	3	-	-	-	4	9	271	-	1	53	211	-	-
神奈川県	-	-	-	-	-	-	7	144	-	-	4	40	-	1
新潟県	-	1	-	-	-	-	3	57	-	-	-	10	-	-
富山県	1	1	-	-	-	-	-	8	-	-	-	-	-	-
石川県	-	-	-	-	-	-	4	27	-	-	-	-	-	-
福井県	-	-	-	-	-	-	-	7	-	-	-	-	-	-
山梨県	-	-	-	-	-	-	-	8	-	-	-	3	-	-
長野県	-	1	-	-	-	1	2	48	-	-	-	3	-	-
岐阜県	-	1	-	-	-	-	1	42	-	-	-	1	-	-
静岡県	-	-	-	-	-	3	-	61	-	-	2	3	-	-
愛知県	-	-	-	-	-	1	4	154	-	-	2	25	-	1
三重県	-	-	-	-	-	-	1	16	-	-	-	1	-	-
滋賀県	1	1	-	-	-	1	2	72	-	-	-	2	-	-
京都府	-	1	-	-	-	1	2	27	-	-	-	1	-	-
大阪府	-	-	-	-	1	5	6	124	-	-	1	14	-	2
兵庫県	-	3	-	-	-	-	8	121	-	-	-	1	-	-
奈良県	-	1	-	-	-	1	-	9	-	-	-	1	-	-
和歌山県	-	-	-	-	-	3	1	18	-	-	-	-	-	-
鳥取県	-	-	-	-	-	-	1	14	-	-	-	-	-	-
島根県	-	-	-	-	-	1	-	31	-	-	-	-	-	-
岡山県	-	1	-	-	-	-	1	47	-	-	-	-	-	-
広島県	-	3	-	-	1	1	1	60	-	-	-	1	-	-
山口県	1	1	-	-	-	-	6	67	-	-	-	-	-	-
徳島県	-	-	-	-	-	-	-	16	-	-	-	-	-	-
香川県	-	-	-	-	-	-	-	24	-	-	-	-	-	-
愛媛県	-	1	-	-	-	-	-	54	-	-	-	-	-	1
高知県	-	-	-	-	-	-	1	16	-	-	-	-	-	-
福岡県	-	1	-	-	-	1	3	108	-	-	-	3	-	-
佐賀県	-	-	-	-	-	-	1	8	-	-	-	-	-	-
長崎県	-	-	-	-	-	-	-	10	-	-	-	2	-	-
熊本県	-	1	-	-	-	-	-	22	-	-	-	-	-	-
大分県	-	-	-	-	-	5	-	20	-	-	-	-	-	-
宮崎県	-	1	-	-	-	-	2	31	-	-	-	1	-	-
鹿児島県	-	-	-	-	-	1	-	10	-	-	-	34	-	-
沖縄県	-	1	-	-	-	-	-	15	-	-	-	1	-	-

注) 百日咳は2018年1月1日より全数把握対象疾患に変更となりました。
 *鳥インフルエンザ及び新型インフルエンザ等感染症を除く。
 **2023年5月8日より定点把握対象疾患に変更となりました。
 ***2018年第9週より定点当たり報告数の表示が開始されました。

報告数・定点当たり報告数, 疾病・都道府県別

2026年 第17週

	インフルエンザ*		新型コロナウイルス感染症**		RSウイルス感染症***		咽頭結膜熱		A群溶血性レンサ球菌咽頭炎		感染性胃腸炎		水痘		手足口病		伝染性紅斑	
	報告数	定点当り	報告数	定点当り	報告数	定点当り	報告数	定点当り	報告数	定点当り	報告数	定点当り	報告数	定点当り	報告数	定点当り	報告数	定点当り
総数	2295	0.61	2528	0.68	1201	0.53	692	0.31	7282	3.23	12073	5.35	861	0.38	588	0.26	189	0.08
北海道	332	2.00	97	0.58	37	0.37	30	0.30	655	6.62	437	4.41	41	0.41	4	0.04	14	0.14
青森県	53	1.02	58	1.12	19	0.56	15	0.44	88	2.59	96	2.82	11	0.32	6	0.18	-	-
岩手県	34	0.81	115	2.74	28	1.04	7	0.26	128	4.74	164	6.07	12	0.44	1	0.04	7	0.26
宮城県	35	0.64	124	2.25	12	0.39	5	0.16	63	2.03	121	3.90	7	0.23	-	-	1	0.03
秋田県	21	0.84	44	1.76	3	0.23	4	0.31	24	1.85	65	5.00	6	0.46	-	-	-	-
山形県	154	3.95	46	1.18	58	2.23	5	0.19	136	5.23	130	5.00	18	0.69	1	0.04	-	-
福島県	40	0.83	61	1.27	14	0.50	9	0.32	63	2.25	139	4.96	23	0.82	2	0.07	-	-
茨城県	29	0.43	59	0.88	13	0.35	10	0.27	186	5.03	173	4.68	10	0.27	2	0.05	2	0.05
栃木県	13	0.28	13	0.28	12	0.44	3	0.11	131	4.85	103	3.81	7	0.26	1	0.04	3	0.11
群馬県	17	0.38	48	1.07	7	0.28	9	0.36	96	3.84	148	5.92	22	0.88	1	0.04	3	0.12
埼玉県	57	0.33	169	0.97	39	0.35	28	0.25	357	3.25	608	5.53	47	0.43	16	0.15	1	0.01
千葉県	79	0.44	195	1.08	30	0.28	16	0.15	369	3.39	396	3.63	42	0.39	7	0.06	2	0.02
東京都	127	0.30	226	0.54	72	0.27	46	0.18	504	1.92	1543	5.89	108	0.41	35	0.13	11	0.04
神奈川県	87	0.37	152	0.64	32	0.23	14	0.10	346	2.45	639	4.53	58	0.41	7	0.05	8	0.06
新潟県	59	1.07	52	0.95	25	0.83	7	0.23	154	5.13	126	4.20	9	0.30	-	-	11	0.37
富山県	52	1.08	22	0.46	9	0.31	7	0.24	121	4.17	279	9.62	6	0.21	12	0.41	3	0.10
石川県	44	0.94	28	0.60	17	0.61	7	0.25	123	4.39	189	6.75	11	0.39	11	0.39	-	-
福井県	41	1.05	47	1.21	9	0.36	9	0.36	93	3.72	127	5.08	4	0.16	40	1.60	2	0.08
山梨県	3	0.09	35	1.00	5	0.24	1	0.05	18	0.86	75	3.57	5	0.24	-	-	2	0.10
長野県	66	1.32	57	1.14	5	0.18	9	0.32	80	2.86	193	6.89	12	0.43	3	0.11	4	0.14
岐阜県	28	0.62	14	0.31	9	0.33	3	0.11	54	2.00	208	7.70	11	0.41	5	0.19	1	0.04
静岡県	26	0.23	81	0.72	33	0.49	13	0.19	146	2.18	233	3.48	14	0.21	25	0.37	2	0.03
愛知県	79	0.48	46	0.28	36	0.36	7	0.07	222	2.20	610	6.04	34	0.34	21	0.21	3	0.03
三重県	15	0.22	26	0.38	27	0.63	17	0.40	82	1.91	272	6.33	7	0.16	1	0.02	2	0.05
滋賀県	11	0.28	24	0.62	8	0.35	3	0.13	56	2.43	85	3.70	8	0.35	4	0.17	-	-
京都府	50	0.78	42	0.66	9	0.24	19	0.51	165	4.46	216	5.84	22	0.59	1	0.03	2	0.05
大阪府	86	0.30	112	0.39	107	0.58	90	0.49	543	2.97	1070	5.85	40	0.22	15	0.08	10	0.05
兵庫県	96	0.59	100	0.62	57	0.56	43	0.42	267	2.62	729	7.15	39	0.38	25	0.25	5	0.05
奈良県	14	0.33	26	0.62	11	0.46	5	0.21	98	4.08	207	8.63	7	0.29	-	-	1	0.04
和歌山県	9	0.20	18	0.40	7	0.26	8	0.30	68	2.52	87	3.22	3	0.11	2	0.07	-	-
鳥取県	17	0.59	18	0.62	11	0.58	3	0.16	139	7.32	197	10.37	7	0.37	-	-	-	-
島根県	22	1.10	10	0.50	7	0.64	10	0.91	42	3.82	131	11.91	9	0.82	1	0.09	2	0.18
岡山県	40	0.80	27	0.54	19	0.68	5	0.18	80	2.86	156	5.57	14	0.50	25	0.89	3	0.11
広島県	52	0.56	75	0.81	29	0.52	20	0.36	164	2.93	260	4.64	12	0.21	16	0.29	3	0.05
山口県	38	0.62	26	0.43	39	1.03	9	0.24	157	4.13	175	4.61	14	0.37	1	0.03	11	0.29
徳島県	15	0.45	39	1.18	2	0.10	3	0.14	20	0.95	63	3.00	5	0.24	-	-	6	0.29
香川県	8	0.35	5	0.22	5	0.38	3	0.23	17	1.31	69	5.31	-	-	2	0.15	-	-
愛媛県	36	0.95	16	0.42	27	1.29	13	0.62	128	6.10	195	9.29	12	0.57	2	0.10	10	0.48
高知県	1	0.03	6	0.16	13	0.65	5	0.25	41	2.05	64	3.20	2	0.10	-	-	7	0.35
福岡県	47	0.39	43	0.35	126	1.80	63	0.90	385	5.50	416	5.94	51	0.73	61	0.87	2	0.03
佐賀県	14	0.58	5	0.21	19	1.58	7	0.58	71	5.92	41	3.42	1	0.08	33	2.75	3	0.25
長崎県	21	0.41	6	0.12	44	1.42	25	0.81	150	4.84	101	3.26	8	0.26	11	0.35	7	0.23
熊本県	26	0.37	34	0.48	21	0.45	11	0.23	166	3.53	166	3.53	12	0.26	24	0.51	14	0.30
大分県	8	0.14	6	0.10	17	0.47	20	0.56	93	2.58	235	6.53	24	0.67	3	0.08	5	0.14
宮崎県	9	0.32	12	0.43	13	0.87	8	0.53	58	3.87	114	7.60	15	1.00	120	8.00	6	0.40
鹿児島県	12	0.21	12	0.21	38	1.23	30	0.97	104	3.35	139	4.48	8	0.26	38	1.23	10	0.32
沖縄県	172	3.91	51	1.16	21	0.88	8	0.33	31	1.29	83	3.46	23	0.96	3	0.13	-	-

*髄膜炎菌、肺炎球菌、インフルエンザ菌を原因として同定された場合を除く。
 **オウム病を除く。

報告数・定点当り報告数、疾病・都道府県別

2026年 第17週

	突発性発しん		ヘルパンギーナ		流行性耳下腺炎		急性出血性結膜炎		流行性角結膜炎		細菌性髄膜炎*		無菌性髄膜炎		マイコプラズマ肺炎		クラミジア肺炎**	
	報告数	定点当り	報告数	定点当り	報告数	定点当り	報告数	定点当り	報告数	定点当り	報告数	定点当り	報告数	定点当り	報告数	定点当り	報告数	定点当り
総数	719	0.32	131	0.06	86	0.04	3	0.00	295	0.43	7	0.01	22	0.05	76	0.16	3	0.01
北海道	18	0.18	1	0.01	1	0.01	-	-	3	0.10	-	-	-	-	2	0.09	-	-
青森県	6	0.18	-	-	2	0.06	-	-	1	0.10	-	-	-	-	-	-	-	-
岩手県	10	0.37	-	-	-	-	-	-	4	0.29	-	-	1	0.05	4	0.21	-	-
宮城県	7	0.23	-	-	1	0.03	1	0.08	8	0.67	-	-	-	-	3	0.30	-	-
秋田県	-	-	-	-	2	0.15	1	0.14	1	0.14	-	-	-	-	-	-	-	-
山形県	16	0.62	-	-	-	-	-	-	1	0.13	-	-	-	-	-	-	-	-
福島県	9	0.32	-	-	-	-	-	-	4	0.31	-	-	-	-	2	0.29	-	-
茨城県	12	0.32	1	0.03	2	0.05	-	-	17	1.00	-	-	-	-	3	0.23	-	-
栃木県	13	0.48	1	0.04	-	-	-	-	13	1.08	-	-	-	-	-	-	-	-
群馬県	9	0.36	2	0.08	2	0.08	-	-	3	0.30	-	-	-	-	3	0.33	-	-
埼玉県	39	0.35	6	0.05	13	0.12	-	-	3	0.07	-	-	-	-	6	0.50	-	-
千葉県	21	0.19	1	0.01	3	0.03	-	-	13	0.38	-	-	-	-	1	0.11	1	0.11
東京都	75	0.29	9	0.03	14	0.05	-	-	21	0.54	1	0.04	3	0.12	4	0.16	1	0.04
神奈川県	47	0.33	1	0.01	4	0.03	-	-	30	0.59	-	-	2	0.17	1	0.08	-	-
新潟県	2	0.07	-	-	-	-	-	-	4	0.40	1	0.08	-	-	3	0.23	-	-
富山県	6	0.21	-	-	1	0.03	-	-	-	-	-	-	-	-	-	-	-	-
石川県	4	0.14	4	0.14	-	-	-	-	6	0.86	-	-	-	-	-	-	-	-
福井県	5	0.20	7	0.28	-	-	-	-	-	-	-	-	-	-	-	-	-	-
山梨県	7	0.33	-	-	-	-	-	-	1	0.11	1	0.10	1	0.10	2	0.20	-	-
長野県	6	0.21	-	-	1	0.04	-	-	5	0.50	-	-	3	0.25	1	0.08	-	-
岐阜県	8	0.30	1	0.04	-	-	-	-	-	-	-	-	1	0.20	1	0.20	-	-
静岡県	24	0.36	2	0.03	4	0.06	1	0.05	1	0.05	1	0.10	1	0.10	-	-	-	-
愛知県	30	0.30	2	0.02	1	0.01	-	-	4	0.11	-	-	2	0.13	7	0.47	-	-
三重県	20	0.47	2	0.05	1	0.02	-	-	4	0.36	-	-	-	-	1	0.11	-	-
滋賀県	2	0.09	1	0.04	1	0.04	-	-	-	-	-	-	1	0.14	-	-	-	-
京都府	8	0.22	-	-	2	0.05	-	-	2	0.11	-	-	1	0.14	4	0.57	-	-
大阪府	54	0.30	-	-	5	0.03	-	-	9	0.17	-	-	-	-	1	0.06	-	-
兵庫県	42	0.41	6	0.06	2	0.02	-	-	13	0.37	1	0.07	3	0.21	1	0.07	1	0.07
奈良県	7	0.29	-	-	3	0.13	-	-	5	0.50	-	-	1	0.17	-	-	-	-
和歌山県	5	0.19	4	0.15	1	0.04	-	-	1	0.25	-	-	-	-	-	-	-	-
鳥取県	2	0.11	-	-	-	-	-	-	-	-	1	0.20	1	0.20	1	0.20	-	-
島根県	4	0.36	-	-	-	-	-	-	1	0.33	-	-	-	-	3	0.38	-	-
岡山県	16	0.57	4	0.14	2	0.07	-	-	-	-	-	-	-	-	-	-	-	-
広島県	13	0.23	9	0.16	2	0.04	-	-	6	0.32	-	-	-	-	4	0.20	-	-
山口県	16	0.42	-	-	2	0.05	-	-	20	2.22	-	-	-	-	1	0.11	-	-
徳島県	4	0.19	-	-	-	-	-	-	2	0.50	-	-	-	-	1	0.14	-	-
香川県	4	0.31	7	0.54	1	0.08	-	-	1	0.20	-	-	-	-	1	0.20	-	-
愛媛県	8	0.38	2	0.10	-	-	-	-	8	1.00	1	0.17	-	-	1	0.17	-	-
高知県	14	0.70	-	-	-	-	-	-	-	-	-	-	-	-	4	0.50	-	-
福岡県	34	0.49	12	0.17	5	0.07	-	-	36	1.38	-	-	-	-	2	0.13	-	-
佐賀県	4	0.33	8	0.67	-	-	-	-	1	0.25	-	-	-	-	2	0.33	-	-
長崎県	13	0.42	-	-	1	0.03	-	-	11	1.38	-	-	-	-	1	0.08	-	-
熊本県	26	0.55	6	0.13	5	0.11	-	-	4	0.44	-	-	1	0.07	2	0.13	-	-
大分県	21	0.58	2	0.06	1	0.03	-	-	3	0.60	-	-	-	-	1	0.09	-	-
宮崎県	10	0.67	20	1.33	-	-	-	-	7	1.17	-	-	-	-	-	-	-	-
鹿児島県	16	0.52	5	0.16	1	0.03	-	-	2	0.29	-	-	-	-	2	0.17	-	-
沖縄県	2	0.08	5	0.21	-	-	-	-	16	1.78	-	-	-	-	-	-	-	-

*病原体がロタウイルスであるものに限る。2013年11月14日より届出対象疾患となりました。
 **2025年4月7日より急性呼吸器感染症の届出が開始されました。

報告数・定点当り報告数、疾病・都道府県別

2026年第17週

	感染性胃腸炎 (ロタウイルス)*	
	報告数	定点当り
総 数	41	0.09
北海道	2	0.09
青森県	-	-
岩手県	6	0.32
宮城県	-	-
秋田県	-	-
山形県	-	-
福島県	-	-
茨城県	-	-
栃木県	1	0.14
群馬県	1	0.11
埼玉県	-	-
千葉県	1	0.11
東京都	10	0.40
神奈川県	1	0.08
新潟県	-	-
富山県	-	-
石川県	2	0.40
福井県	2	0.33
山梨県	2	0.20
長野県	3	0.25
岐阜県	2	0.40
静岡県	-	-
愛知県	1	0.07
三重県	1	0.11
滋賀県	-	-
京都府	1	0.14
大阪府	2	0.11
兵庫県	1	0.07
奈良県	1	0.17
和歌山県	-	-
鳥取県	-	-
島根県	-	-
岡山県	-	-
広島県	-	-
山口県	-	-
徳島県	-	-
香川県	-	-
愛媛県	-	-
高知県	-	-
福岡県	1	0.07
佐賀県	-	-
長崎県	-	-
熊本県	-	-
大分県	-	-
宮崎県	-	-
鹿児島県	-	-
沖縄県	-	-

	急性呼吸器 感染症**	
	報告数	定点当り
総 数	210290	56.35
北海道	8682	52.30
青森県	2632	50.62
岩手県	3542	84.33
宮城県	4048	73.60
秋田県	925	37.00
山形県	2504	65.89
福島県	3096	64.50
茨城県	4070	60.75
栃木県	3604	76.68
群馬県	3771	83.80
埼玉県	13590	77.66
千葉県	12075	66.71
東京都	24483	58.71
神奈川県	16600	69.75
新潟県	3005	57.79
富山県	3399	70.81
石川県	2764	58.81
福井県	1414	36.26
山梨県	1306	37.31
長野県	3472	69.44
岐阜県	1794	39.87
静岡県	4747	42.38
愛知県	11099	68.09
三重県	2567	37.20
滋賀県	1955	50.13
京都府	3361	55.10
大阪府	11385	39.67
兵庫県	8172	50.44
奈良県	1833	43.64
和歌山県	1782	39.60
鳥取県	1484	51.17
島根県	1170	58.50
岡山県	2954	59.08
広島県	4640	49.89
山口県	3646	59.77
徳島県	1067	32.33
香川県	794	34.52
愛媛県	2482	65.32
高知県	1139	29.97
福岡県	6543	53.63
佐賀県	1305	54.38
長崎県	2883	56.53
熊本県	3705	52.18
大分県	2899	49.98
宮崎県	1122	40.07
鹿児島県	2693	47.25
沖縄県	2087	47.43

*2023年9月25日より届出対象となりました。

報告数・疾病・都道府県別

2026年第17週

	インフルエンザ (入院患者)	新型コロナウイルス 感染症(入院患者)*
	報告数	報告数
総 数	41	241
北海道	1	18
青森県	-	2
岩手県	1	27
宮城県	2	23
秋田県	1	3
山形県	2	7
福島県	-	5
茨城県	-	3
栃木県	2	5
群馬県	3	5
埼玉県	-	4
千葉県	3	6
東京都	1	7
神奈川県	-	9
新潟県	-	6
富山県	1	5
石川県	-	1
福井県	-	-
山梨県	-	3
長野県	2	6
岐阜県	-	1
静岡県	-	6
愛知県	1	5
三重県	1	-
滋賀県	-	1
京都府	2	1
大阪府	2	20
兵庫県	1	4
奈良県	3	3
和歌山県	-	2
鳥取県	-	13
島根県	-	1
岡山県	1	1
広島県	2	10
山口県	-	1
徳島県	-	2
香川県	-	1
愛媛県	-	-
高知県	-	-
福岡県	5	1
佐賀県	-	-
長崎県	1	5
熊本県	1	8
大分県	-	4
宮崎県	-	1
鹿児島県	-	1
沖縄県	2	4

獣医師が届出を行う感染症と対象動物

注)2017年第16週より報告数は頭数を示しています〔鳥インフルエンザ(H5N1又はH7N9)の鳥類を除く〕。

報告数・累積報告数、疾病・都道府県別

2026年第17週

	エボラ出血熱		マールブルグ病		ペスト		重症急性呼吸器症候群(SARS)						細菌性赤痢		ウエストナイル熱		エキノкокクス症	
	サル		サル		プレーリードッグ	イタチアナグマ		タヌキ		ハクビシン		サル		鳥類		犬		
	報告数	累積	報告数	累積	報告数	累積	報告数	累積	報告数	累積	報告数	累積	報告数	累積	報告数	累積	報告数	累積
総 数	-	-	-	-	-	-	-	-	-	-	-	-	-	-	-	-	-	-
北海道	-	-	-	-	-	-	-	-	-	-	-	-	-	-	-	-	-	-
青森県	-	-	-	-	-	-	-	-	-	-	-	-	-	-	-	-	-	-
岩手県	-	-	-	-	-	-	-	-	-	-	-	-	-	-	-	-	-	-
宮城県	-	-	-	-	-	-	-	-	-	-	-	-	-	-	-	-	-	-
秋田県	-	-	-	-	-	-	-	-	-	-	-	-	-	-	-	-	-	-
山形県	-	-	-	-	-	-	-	-	-	-	-	-	-	-	-	-	-	-
福島県	-	-	-	-	-	-	-	-	-	-	-	-	-	-	-	-	-	-
茨城県	-	-	-	-	-	-	-	-	-	-	-	-	-	-	-	-	-	-
栃木県	-	-	-	-	-	-	-	-	-	-	-	-	-	-	-	-	-	-
群馬県	-	-	-	-	-	-	-	-	-	-	-	-	-	-	-	-	-	-
埼玉県	-	-	-	-	-	-	-	-	-	-	-	-	-	-	-	-	-	-
千葉県	-	-	-	-	-	-	-	-	-	-	-	-	-	-	-	-	-	-
東京都	-	-	-	-	-	-	-	-	-	-	-	-	-	-	-	-	-	-
神奈川県	-	-	-	-	-	-	-	-	-	-	-	-	-	-	-	-	-	-
新潟県	-	-	-	-	-	-	-	-	-	-	-	-	-	-	-	-	-	-
富山県	-	-	-	-	-	-	-	-	-	-	-	-	-	-	-	-	-	-
石川県	-	-	-	-	-	-	-	-	-	-	-	-	-	-	-	-	-	-
福井県	-	-	-	-	-	-	-	-	-	-	-	-	-	-	-	-	-	-
山梨県	-	-	-	-	-	-	-	-	-	-	-	-	-	-	-	-	-	-
長野県	-	-	-	-	-	-	-	-	-	-	-	-	-	-	-	-	-	-
岐阜県	-	-	-	-	-	-	-	-	-	-	-	-	-	-	-	-	-	-
静岡県	-	-	-	-	-	-	-	-	-	-	-	-	-	-	-	-	-	-
愛知県	-	-	-	-	-	-	-	-	-	-	-	-	-	-	-	-	-	-
三重県	-	-	-	-	-	-	-	-	-	-	-	-	-	-	-	-	-	-
滋賀県	-	-	-	-	-	-	-	-	-	-	-	-	-	-	-	-	-	-
京都府	-	-	-	-	-	-	-	-	-	-	-	-	-	-	-	-	-	-
大阪府	-	-	-	-	-	-	-	-	-	-	-	-	-	-	-	-	-	-
兵庫県	-	-	-	-	-	-	-	-	-	-	-	-	-	-	-	-	-	-
奈良県	-	-	-	-	-	-	-	-	-	-	-	-	-	-	-	-	-	-
和歌山県	-	-	-	-	-	-	-	-	-	-	-	-	-	-	-	-	-	-
鳥取県	-	-	-	-	-	-	-	-	-	-	-	-	-	-	-	-	-	-
島根県	-	-	-	-	-	-	-	-	-	-	-	-	-	-	-	-	-	-
岡山県	-	-	-	-	-	-	-	-	-	-	-	-	-	-	-	-	-	-
広島県	-	-	-	-	-	-	-	-	-	-	-	-	-	-	-	-	-	-
山口県	-	-	-	-	-	-	-	-	-	-	-	-	-	-	-	-	-	-
徳島県	-	-	-	-	-	-	-	-	-	-	-	-	-	-	-	-	-	-
香川県	-	-	-	-	-	-	-	-	-	-	-	-	-	-	-	-	-	-
愛媛県	-	-	-	-	-	-	-	-	-	-	-	-	-	-	-	-	-	-
高知県	-	-	-	-	-	-	-	-	-	-	-	-	-	-	-	-	-	-
福岡県	-	-	-	-	-	-	-	-	-	-	-	-	-	-	-	-	-	-
佐賀県	-	-	-	-	-	-	-	-	-	-	-	-	-	-	-	-	-	-
長崎県	-	-	-	-	-	-	-	-	-	-	-	-	-	-	-	-	-	-
熊本県	-	-	-	-	-	-	-	-	-	-	-	-	-	-	-	-	-	-
大分県	-	-	-	-	-	-	-	-	-	-	-	-	-	-	-	-	-	-
宮崎県	-	-	-	-	-	-	-	-	-	-	-	-	-	-	-	-	-	-
鹿児島県	-	-	-	-	-	-	-	-	-	-	-	-	-	-	-	-	-	-
沖縄県	-	-	-	-	-	-	-	-	-	-	-	-	-	-	-	-	-	-

報告数・累積報告数、疾病・都道府県別 2026年第17週

	結核		鳥インフルエンザ(H5N1又はH7N9)		中東呼吸器症候群(MERS)	
	サル		鳥類		ヒトコブラクダ	
	報告数	累積	報告数	累積	報告数	累積
総数	-	55	-	55	-	-
北海道	-	-	-	46	-	-
青森県	-	-	-	-	-	-
岩手県	-	-	-	-	-	-
宮城県	-	-	-	1	-	-
秋田県	-	-	-	-	-	-
山形県	-	-	-	-	-	-
福島県	-	-	-	-	-	-
茨城県	-	-	-	-	-	-
栃木県	-	-	-	-	-	-
群馬県	-	-	-	-	-	-
埼玉県	-	-	-	1	-	-
千葉県	-	-	-	1	-	-
東京都	-	-	-	-	-	-
神奈川県	-	-	-	-	-	-
新潟県	-	-	-	-	-	-
富山県	-	-	-	-	-	-
石川県	-	-	-	-	-	-
福井県	-	-	-	-	-	-
山梨県	-	-	-	-	-	-
長野県	-	-	-	-	-	-
岐阜県	-	-	-	-	-	-
静岡県	-	-	-	-	-	-
愛知県	-	-	-	-	-	-
三重県	-	-	-	1	-	-
滋賀県	-	-	-	-	-	-
京都府	-	-	-	-	-	-
大阪府	-	-	-	-	-	-
兵庫県	-	-	-	1	-	-
奈良県	-	-	-	-	-	-
和歌山県	-	-	-	-	-	-
鳥取県	-	-	-	-	-	-
島根県	-	-	-	-	-	-
岡山県	-	-	-	-	-	-
広島県	-	-	-	-	-	-
山口県	-	-	-	-	-	-
徳島県	-	-	-	-	-	-
香川県	-	-	-	1	-	-
愛媛県	-	-	-	1	-	-
高知県	-	-	-	-	-	-
福岡県	-	-	-	-	-	-
佐賀県	-	-	-	-	-	-
長崎県	-	-	-	-	-	-
熊本県	-	-	-	-	-	-
大分県	-	-	-	1	-	-
宮崎県	-	-	-	1	-	-
鹿児島県	-	55	-	-	-	-
沖縄県	-	-	-	-	-	-

感染症週報 第28巻 第17号 2026年5月15日発行
 発行：国立健康危機管理研究機構国立感染症研究所
 厚生労働省健康・生活衛生局感染症対策部
 感染症対策課
 事務局：国立健康危機管理研究機構国立感染症研究所
 感染症サーベイランス研究部
 〒162-8640東京都新宿区戸山1-23-1
 TEL：03-5285-1111
 FAX：03-5285-1129
 URL：https://id-info.jihs.go.jp/
 <国立健康危機管理研究機構 感染症情報提供サイト>
 https://www.mhlw.go.jp/
 <厚生労働省>
 https://www.forth.go.jp/
 <旅行者のための海外感染症情報(厚生労働省検疫所)>

本週報は、感染症法に基づくものであり、全国の医療従事者、定点医療機関、保健所、保健所設置市、特別区、都道府県、地方衛生研究所、検疫所の皆様のご協力を得て、国立健康危機管理研究機構国立感染症研究所感染症サーベイランス研究部において編集したものです。

また、本週報は速報性を重視しておりますので、今後調査などの結果に応じて、若干の変更が生じることがありますが、その場合には週報上にて訂正させていただきます。

「感染症の話」及び「読者のコーナー」の回答欄の内容に関する責は、それぞれの執筆者及び回答者に属しますが、内容に関するご質問、ご意見については事務局でお受けいたします。

なお、週報の内容について、学術的研究、あるいは公衆衛生活動にかかわる業務以外の目的においては、無断転載を禁じます。