

マークをクリックするとそのページを見ることができます



発生動向総覧
P.2-9

<第16週>水痘の定点当たり報告数は減少した。過去5年間の同
時期の平均と比較してやや多い / その他最新動向



注目すべき感染症

<今週は該当記事はありません>



感染症関連情報
P.10

病原体情報 / 海外感染症情報



速報

<今週は該当記事はありません>



読者のコーナー

<今週は該当記事は
ありません>



グラフ総覧(第16週)

P.11-17



第16週のデータ

P.18-33



発生動向総覧

<第16週コメント> 4月22日集計分

注意：これは当該週に診断された報告症例の集計です。しかし、迅速に情報還元するために期日を決めて集計を行いますので、当該週に診断された症例の報告が集計の期日以降に届くこともあります。それらについては一部を除いて発生動向総覧では扱いませんが、翌週あるいはそれ以降に、巻末の表の累積数に加えられることになります。

※感染経路、感染原因、感染地域については、確定あるいは推定として記載されていたものを示します。

◆全数報告の感染症

1類感染症

報告なし

2類感染症

結核249例

3類感染症

細菌性赤痢1例 菌種：*S. flexneri*(B群) 感染地域：国内(都道府県不明)

腸管出血性大腸菌感染症70例(有症者30例、うちHUS 2例)

感染地域：国内50例、韓国2例、エジプト1例、ベトナム1例、国内・国外不明16例

国内の感染地域：香川県6例、福岡県5例、京都府4例、山口県4例、鹿児島県4例、北海道2例、新潟県2例、岡山県2例、佐賀県2例、長崎県2例、宮崎県2例、秋田県1例、栃木県1例、東京都1例、滋賀県1例、大阪府1例、島根県1例、広島県1例、徳島県1例、高知県1例、大分県1例、沖縄県1例、国内(都道府県不明)4例

年齢群：1歳(2例)、2歳(1例)、3歳(1例)、5歳(2例)、6歳(1例)、7歳(2例)、10代(9例)、20代(13例)、30代(10例)、40代(11例)、50代(6例)、60代(8例)、70代(4例)

血清群・毒素型：O103 VT1(22例)、O26 VT1(5例)、O157 VT2(4例)、O157 VT1・VT2(3例)、O128 VT1・VT2(2例)、O157 VT1(2例)、O91 VT1(2例)、O111 VT1(1例)、O15 VT2(1例)、O153 VT1・VT2(1例)、O168 VT1(1例)、O26 VT1・VT2(1例)、O28 VT2(1例)、O8 VT1(1例)、O8 VT2(1例)、O91 VT1・VT2(1例)、その他・不明(21例)

累積報告数：571例(有症者277例、うちHUS 10例、死亡なし)

4類感染症

- E型肝炎14例 感染地域(感染源): 東京都3例(もつ焼き1例、ホルモン1例、豚肉1例)、埼玉県2例(レバニラ1例、豚レバー/もつ焼き1例)、福島県1例(ユッケ/馬刺し/ホルモン刺し)、福島県/群馬県1例(不明)、国内(都道府県不明)2例(不明2例)、国内・国外不明5例(豚肉1例、不明4例)
- A型肝炎3例 感染地域: 東京都1例、神奈川県1例、ミャンマー1例
- エムポックス2例 感染地域: 国内2例
- 重症熱性血小板減少症候群5例 感染地域: 大分県2例、静岡県1例、山口県1例、佐賀県1例
年齢群: 70代(3例)、90代以上(2例)
- つつが虫病1例 感染地域: 岩手県
- 日本紅斑熱2例 感染地域: 佐賀県2例
- レジオネラ症32例(肺炎型31例、ポンティアック熱型1例) 感染地域: 千葉県3例、山形県2例、山梨県2例、静岡県2例、宮城県1例、茨城県1例、栃木県1例、東京都1例、神奈川県1例、長野県1例、大阪府1例、兵庫県1例、島根県1例、岡山県1例、福岡県1例、佐賀県1例、鹿児島県1例、国内(都道府県不明)1例、中国1例、国内・国外不明8例
年齢群: 50代(6例)、60代(1例)、70代(12例)、80代(12例)、90代以上(1例)
累積報告数: 504例

5類感染症

- アメーバ赤痢6例(腸管アメーバ症4例、腸管外アメーバ症1例、腸管及び腸管外アメーバ症1例) 感染地域: 東京都2例、千葉県1例、静岡県1例、大分県/インドネシア1例、国内・国外不明1例
感染経路: 性的接触1例(同性間)、経口感染1例、その他・不明4例
- ウイルス性肝炎3例 B型肝炎ウイルス3例__感染経路: その他・不明3例
- カルバペネム耐性腸内細菌目細菌感染症7例(うち1例死亡) 菌検出検体: 尿4例、血液1例、喀痰1例、その他1例
菌種: *E. coli* 3例、*K. pneumoniae* 2例、その他・不明2例
感染経路: 以前からの保菌3例、その他・不明4例
- 急性脳炎2例 ロタウイルス1例__年齢群: 3歳
病原体不明1例__年齢群: 40代

クリプトスポリジウム症1例

感染地域：北海道

クロイツフェルト・ヤコブ病7例

孤発性プリオン病古典型7例

劇症型溶血性レンサ球菌感染症20例

年齢群：0歳(1例)、40代(1例)、60代(2例.うち2例死亡)、70代(5例)、80代(6例.うち3例死亡)、90代以上(5例.うち3例死亡)

後天性免疫不全症候群11例(AIDS 3例、無症候7例、その他1例)

感染地域：国内9例、インドネシア1例、米国1例

感染経路：性的接触10例(異性間3例、同性間5例、異性間・同性間不明2例)、不明1例

侵襲性インフルエンザ菌感染症6例(菌検出検体：血液6例)

年齢群：40代(1例)、50代(1例)、70代(1例)、80代(1例)、90代以上(2例)

侵襲性髄膜炎菌感染症2例(菌検出検体：血液2例)

感染地域：静岡県1例、京都府1例

年齢群：10代(1例)、80代(1例)

侵襲性肺炎球菌感染症52例(菌検出検体：血液49例、血液/髄液3例)

年齢群：0歳(2例)、1歳(2例)、2歳(1例)、3歳(1例)、30代(1例)、40代(2例)、50代(6例.うち1例死亡)、60代(10例.うち1例死亡)、70代(11例)、80代(12例)、90代以上(4例.うち2例死亡)

水痘(入院例に限る)12例(検査診断6例、臨床診断例6例)

年齢群：2歳(1例)、8歳(1例)、10代(2例)、20代(2例)、30代(2例)、50代(2例)、80代(2例)

多剤耐性緑膿菌感染症8例(うち1例死亡)

菌検出検体：喀痰4例、膿2例、尿2例

梅毒198例(早期顕症I期86例、早期顕症II期54例、晩期顕症5例、無症候53例)

累積報告数：3,253例

播種性クリプトコックス症5例

菌検出検体：髄液2例、血液1例、胸水1例、血液/髄液1例

感染地域：福岡県2例、福島県1例、東京都1例、徳島県1例

年齢群：60代(1例)、70代(2例)、80代(2例)

破傷風3例

年齢群：70代(1例)、80代(1例)、90代以上(1例)

バンコマイシン耐性腸球菌感染症2例

遺伝子型：不明2例__菌検出検体：膿1例、尿1例

累積報告数：30例

百日咳90例(うちLAMP法等病原体遺伝子検出25例)

年齢群: 0歳(2例)、1歳(1例)、2歳(3例)、3歳(1例)、6歳(1例)、7歳(5例)、8歳(2例)、9歳(5例)、10代(23例)、20代(11例)、30代(9例)、40代(8例)、50代(10例)、60代(2例)、70代(3例)、80代(3例)、90代以上(1例)

麻しん57例[麻しん(検査診断例34例、臨床診断例3例)、修飾麻しん20例]

感染地域: 東京都27例、鹿児島県6例、神奈川県2例、大阪府1例、国内(都道府県不明)8例、東京都/インドネシア/シンガポール/香港1例、インド1例、インドネシア1例、英国1例、国内・国外不明9例

年齢群: 10～14歳(13例)、15～19歳(4例)、20～24歳(13例)、25～29歳(10例)、30～34歳(6例)、35～39歳(4例)、40代(3例)、50代(4例)

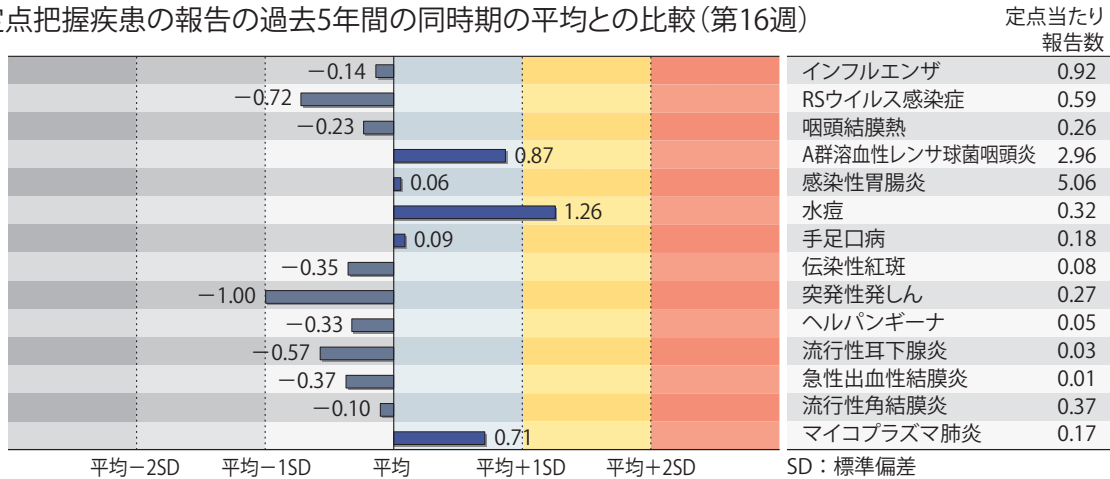
累積報告数: 362例[麻しん(検査診断例244例、臨床診断例3例)、修飾麻しん115例]

(補) 2025年第16週から2026年第15週までに診断されたものの報告遅れとして、腸管出血性大腸菌感染症6例[血清群・毒素型: O157 VT1・VT2(2例)、O103 VT1(1例)、O111 VT1(1例)、その他・不明(2例)]、腸チフス1例(感染地域: インドネシア)、E型肝炎1例[感染地域(感染源): 北海道(つぶ刺し)]、A型肝炎1例(感染地域: 国内・国外不明)、エキノコックス症1例(多包条虫__感染地域: 北海道)、重症熱性血小板減少症候群1例[感染地域: 熊本県、年齢群: 90代以上(死亡)]、つつが虫病1例(感染地域: 福島県)、デング熱1例(感染地域: ナイジェリア)、レジオネラ症3例(感染地域: 千葉県2例、兵庫県1例)、カルバペネム耐性腸内細菌目細菌感染症11例(うち2例死亡、菌種: *E. coli* 5例、*E. cloacae* 2例、*K. aerogenes* 2例、*K. pneumoniae* 2例)、急性脳炎5例[エンテロウイルス1例__年齢群: 0歳、単純ヘルペスウイルス1型1例__年齢群: 60代、病原体不明3例__年齢群: 0歳(1例)、2歳(1例)、40代(1例)]、劇症型溶血性レンサ球菌感染症4例[年齢群: 50代(1例)、70代(1例、死亡)、80代(2例、うち1例死亡)]、水痘(入院例に限る)5例[年齢群: 4歳(1例)、20代(2例)、40代(1例)、50代(1例)]、多剤耐性緑膿菌感染症4例(菌検出検体: 喀痰2例、膿1例、尿1例)、梅毒68例(早期顕症I期29例、早期顕症II期21例、晩期顕症2例、無症候16例)、バンコマイシン耐性腸球菌感染症1例(遺伝子型: 不明__菌検出検体: 尿)、百日咳18例[うちLAMP法等病原体遺伝子検出3例__年齢群: 6歳(1例)、10代(4例)、20代(2例)、30代(4例)、40代(5例)、60代(1例)、70代(1例)]、麻しん6例[麻しん(検査診断例5例)、修飾麻しん1例__感染地域: 東京都3例、国内(都道府県不明)2例、国内・国外不明1例、年齢群: 20～24歳(3例)、25～29歳(1例)、30～34歳(1例)、35～39歳(1例)]などの報告があった。

◆定点把握の対象となる5類感染症

全国の指定された医療機関(定点)から報告され、疾患により急性呼吸器感染症定点、小児科定点、眼科定点(約600カ所)、基幹定点(約500カ所)に分かれています。また、定点当たり報告数は、報告数/定点医療機関数です(増減の目安は小数点第3位以下を含む)。2025年第15週より定点数に変更されています。

定点把握疾患の報告の過去5年間の同時期の平均との比較(第16週)



当該週と過去5年間の平均(過去5年間の前週、当該週、後週の合計15週間分の平均)との差をグラフ上に表現した。

急性呼吸器感染症定点報告疾患(報告定点数：3,738)

インフルエンザの定点当たり報告数は第7週以降減少が続いている。都道府県別の上位3位は山形県(4.68)、沖縄県(3.48)、北海道(2.79)である。基幹定点からのインフルエンザ入院サーベイランスにおける報告数は47例と前週と比較して減少した。都道府県別では23都道府県から報告があり、年齢群別では0歳(3例)、1～9歳(21例)、10代(5例)、20代(1例)、30代(2例)、40代(2例)、60代(1例)、70代(4例)、80歳以上(8例)であった。

新型コロナウイルス感染症の定点当たり報告数は増加した。都道府県別の上位3位は岩手県(2.88)、長野県(2.18)、秋田県(2.04)である。基幹定点からの新型コロナウイルス感染症入院サーベイランスにおける報告数は271例と前週と比較して減少した。都道府県別では40都道府県から報告があり、年齢群別では0歳(14例)、1～9歳(23例)、10代(3例)、20代(2例)、30代(4例)、40代(6例)、50代(11例)、60代(26例)、70代(65例)、80歳以上(117例)であった。

急性呼吸器感染症(報告定点数：3,729)

定点当たり報告数は増加した。都道府県別の上位3位は岩手県(80.43)、群馬県(69.96)、栃木県(68.79)である。

小児科定点報告疾患(主なもの)(報告定点数：2,258)

RSウイルス感染症の定点当たり報告数は2週連続で増加した。都道府県別の上位3位は山形県(2.08)、宮崎県(2.00)、愛媛県(1.90)である。

咽頭結膜熱の定点当たり報告数は2週連続で増加した。都道府県別の上位3位は富山県(0.86)、長崎県(0.84)、鹿児島県(0.81)である。

A群溶血性レンサ球菌咽頭炎の定点当たり報告数は2週連続で増加した。都道府県別の上位3位は鳥取県(7.05)、佐賀県(6.75)、愛媛県(6.40)である。

感染性胃腸炎の定点当たり報告数は増加した。都道府県別の上位3位は岐阜県(11.74)、鳥根県(11.00)、愛媛県(9.40)である。

水痘の定点当たり報告数は減少したが、過去5年間の同時期(前週、当該週、後週)の平均と比較してやや多い。都道府県別の上位3位は沖縄県(0.96)、新潟県(0.83)、福岡県(0.76)である。

手足口病の定点当たり報告数は3週連続で増加した。都道府県別の上位3位は宮崎県(5.67)、佐賀県(1.58)、福井県(1.36)である。

伝染性紅斑の定点当たり報告数は2週連続で増加した。都道府県別の上位3位は愛媛県(0.40)、香川県(0.38)、新潟県(0.37)である。

ヘルパンギーナの定点当たり報告数は3週連続で増加した。都道府県別の上位3位は宮崎県(0.87)、佐賀県(0.42)、香川県(0.38)である。

流行性耳下腺炎の定点当たり報告数は2週連続で増加した。都道府県別の上位3位は奈良県(0.17)、岡山県(0.11)、千葉県(0.09)、島根県(0.09)である。

基幹定点報告疾患

マイコプラズマ肺炎の定点当たり報告数は2週連続で増加した。都道府県別の上位3位は青森県(1.17)、福井県(0.67)、島根県(0.63)である。

感染性胃腸炎(ロタウイルスに限る)の定点当たり報告数は減少した。17都道府県から32例報告があり、年齢群別では0歳(1例)、1～4歳(7例)、5～9歳(20例)、10代(4例)であった。

インフルエンザおよび新型コロナウイルス感染症の性別・年齢階級別報告数、前週との比較

2026年第16週

	インフルエンザ			新型コロナウイルス感染症		
	報告数	報告数	報告数	報告数	報告数	報告数
	総数	男性	女性	総数	男性	女性
総数	3457	1709	1748	2556	1211	1345
0~5カ月	14	6	8	31	19	12
6~11カ月	50	22	28	67	32	35
1歳	150	68	82	207	109	98
2歳	153	81	72	123	62	61
3歳	192	103	89	108	57	51
4歳	216	111	105	87	49	38
5歳	218	105	113	90	47	43
6歳	227	109	118	88	47	41
7歳	237	125	112	94	42	52
8歳	198	100	98	86	44	42
9歳	175	104	71	81	49	32
10~14歳	480	244	236	238	125	113
15~19歳	273	132	141	91	35	56
20~29歳	216	106	110	154	56	98
30~39歳	272	121	151	207	86	121
40~49歳	192	77	115	153	57	96
50~59歳	86	46	40	160	58	102
60~69歳	64	29	35	154	65	89
70~79歳	25	16	9	158	81	77
80歳~	19	4	15	179	91	88

2026年第15週(再掲)

	インフルエンザ			新型コロナウイルス感染症		
	報告数	報告数	報告数	報告数	報告数	報告数
	総数	男性	女性	総数	男性	女性
総数	5444	2803	2641	2340	1148	1192
0~5カ月	24	16	8	27	19	8
6~11カ月	79	40	39	71	35	36
1歳	254	132	122	195	110	85
2歳	244	138	106	109	60	49
3歳	362	194	168	86	39	47
4歳	398	203	195	103	56	47
5歳	426	212	214	61	35	26
6歳	314	169	145	63	36	27
7歳	343	181	162	62	31	31
8歳	257	147	110	45	26	19
9歳	213	113	100	52	23	29
10~14歳	663	369	294	124	68	56
15~19歳	298	146	152	76	38	38
20~29歳	405	218	187	137	73	64
30~39歳	427	178	249	200	78	122
40~49歳	388	179	209	165	69	96
50~59歳	165	86	79	167	69	98
60~69歳	96	42	54	163	71	92
70~79歳	50	26	24	180	92	88
80歳~	38	14	24	254	120	134

※ 全国の急性呼吸器感染症定点医療機関から届出された、当該週と前週のデータ。前週の届出数は、前週のIDWRで還元したデータ(参照：<https://id-info.jihs.go.jp/surveillance/idwr/index.html>)の再掲

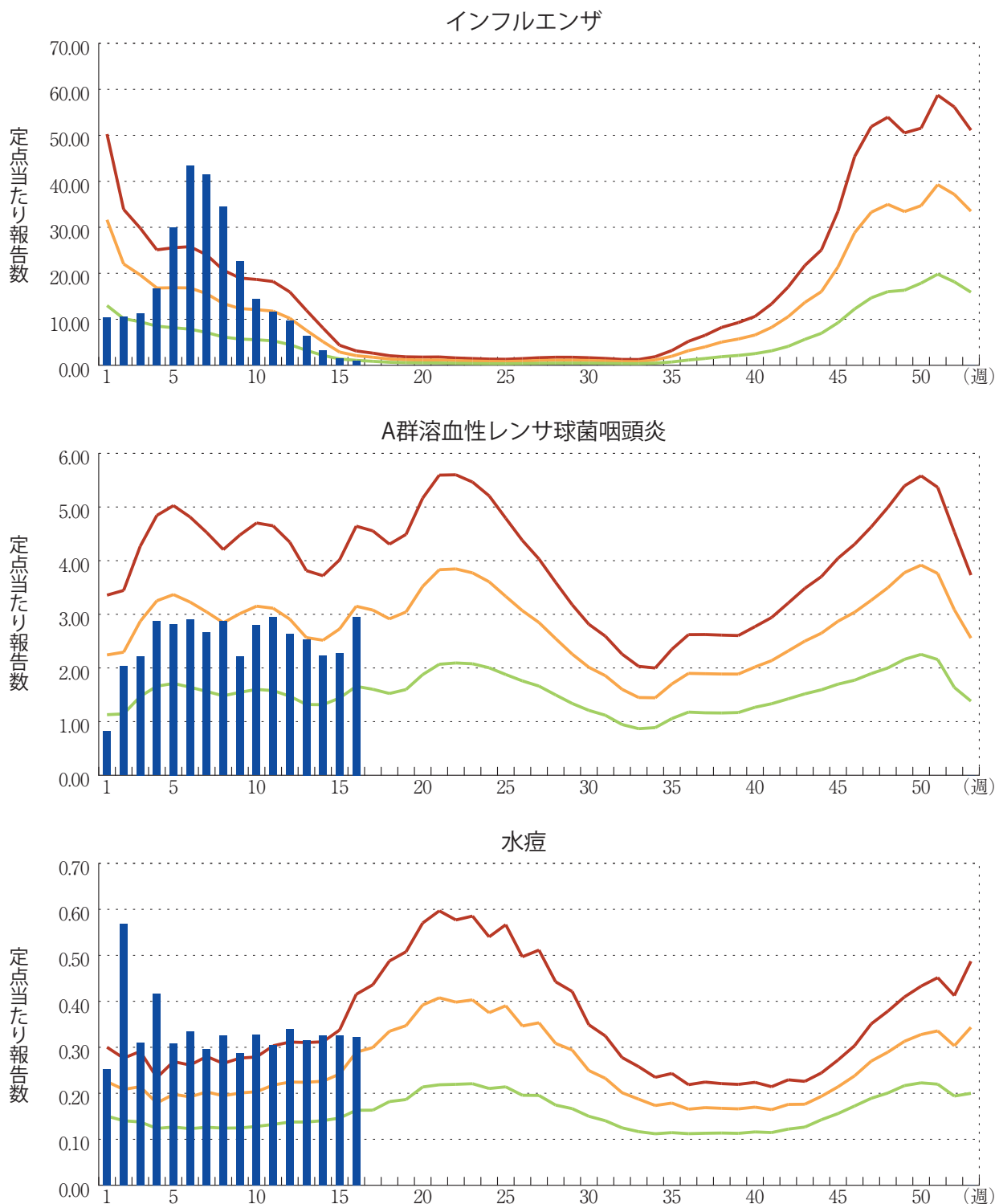
年末・年始(第52週～第1週頃)、ゴールデンウィーク(第18週頃)、お盆(第33週頃)、シルバーウィーク(第39週頃)等の週では、報告数が減少する傾向があり解釈には注意が必要である。なお、祝日、休日の並び等によって該当する週は年によって異なる。

図. 主要定点把握疾患の過去5年間との週別比較(2026年第16週)

青のバーで示す本年の定点当たり報告数が赤のラインを超えているときには、過去5年間の週の平均と比較してかなり多いことを示す。



*過去5年間：前週、当該週、後週の報告数の5年間分、合計15週間分





感染症関連情報

◆病原体情報

病原微生物検出情報(IASR)：<https://id-info.jihs.go.jp/surveillance/iasr/index.html>

◆海外感染症情報

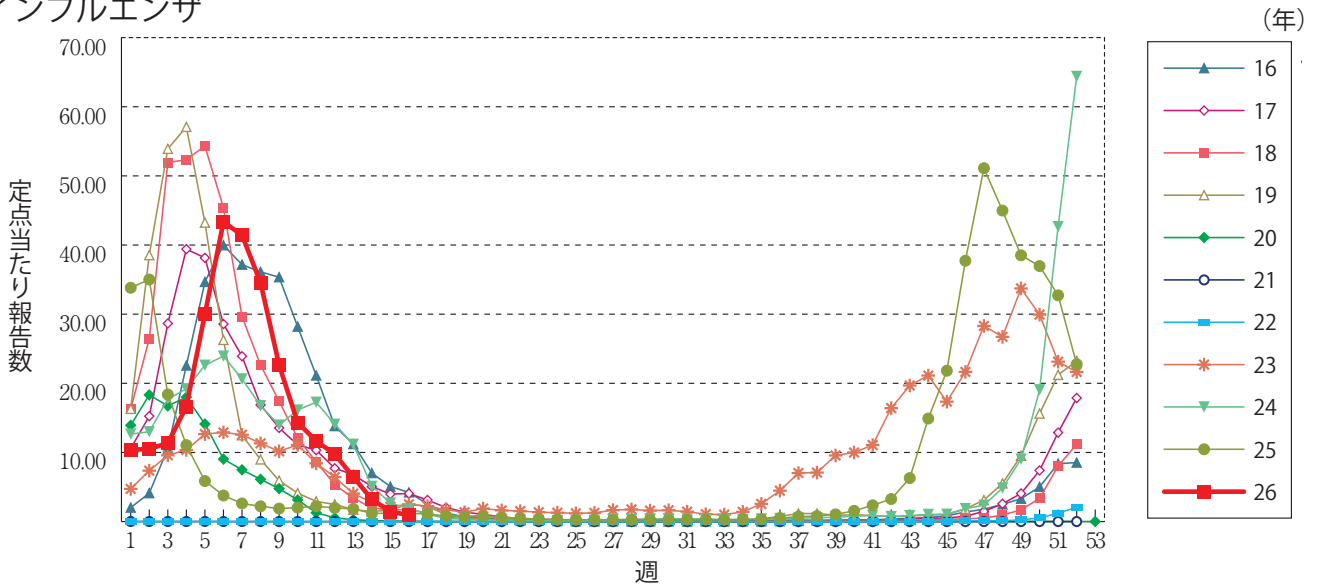
厚生労働省検疫所(FORTH)：<https://www.forth.go.jp/>



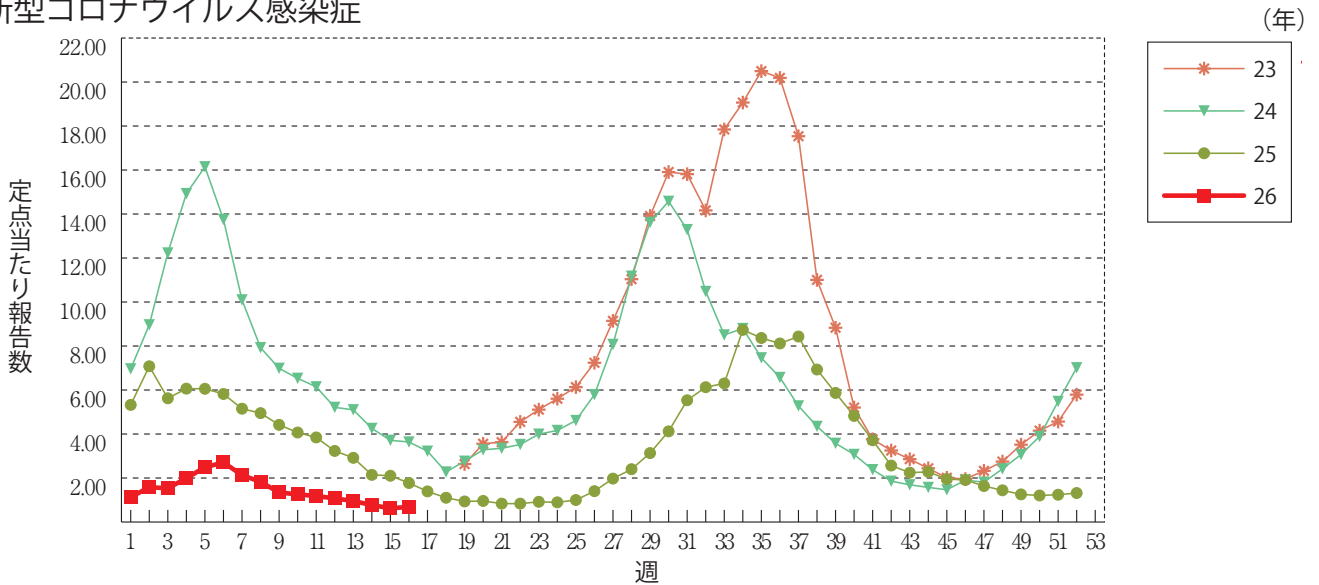
グラフ総覧(第16週)

※年末・年始(第52週～第1週頃)、ゴールデンウィーク(第18週頃)、お盆(第33週頃)、シルバーウィーク(第39週頃)等の週では、定点当たり報告数が減少する傾向があり解釈には注意が必要である。なお、祝日、休日の並び等によって該当する週は年によって異なる。
 ※2025年第15週より急性呼吸器感染症定点、小児科定点の定点数が変更されています。

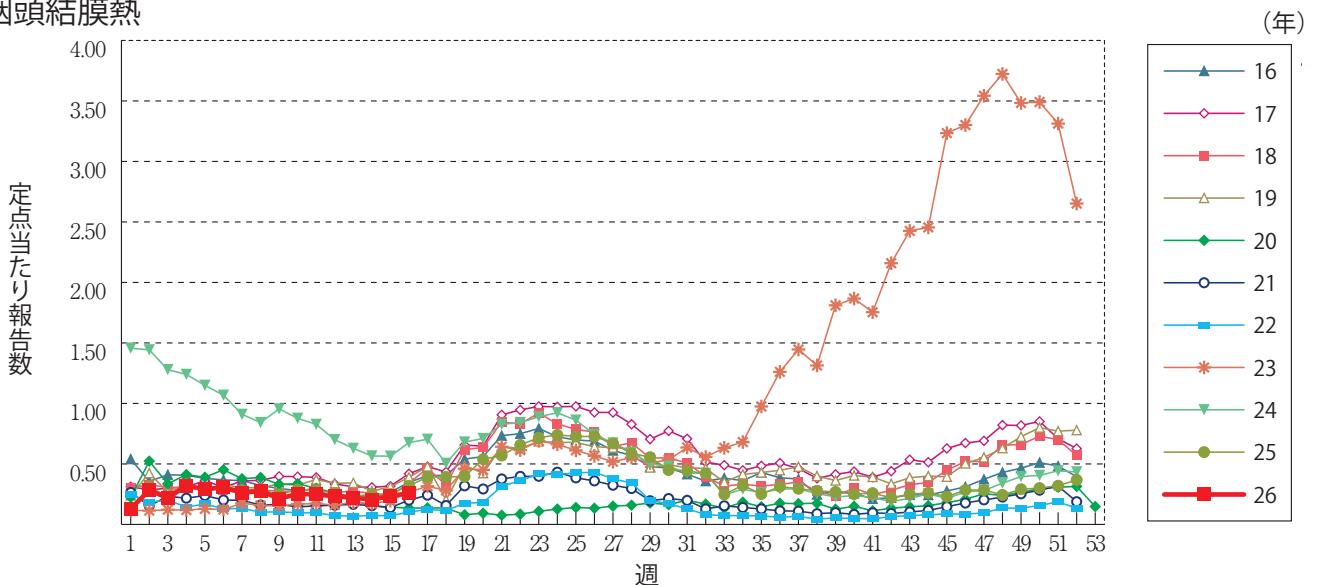
インフルエンザ



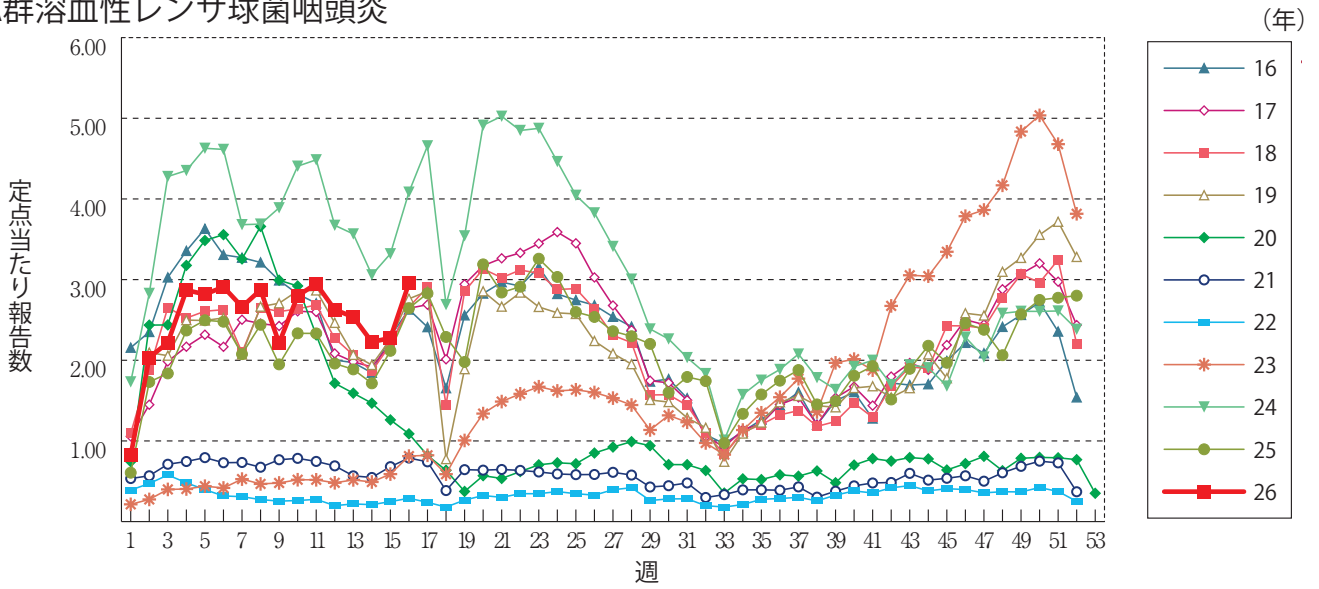
新型コロナウイルス感染症



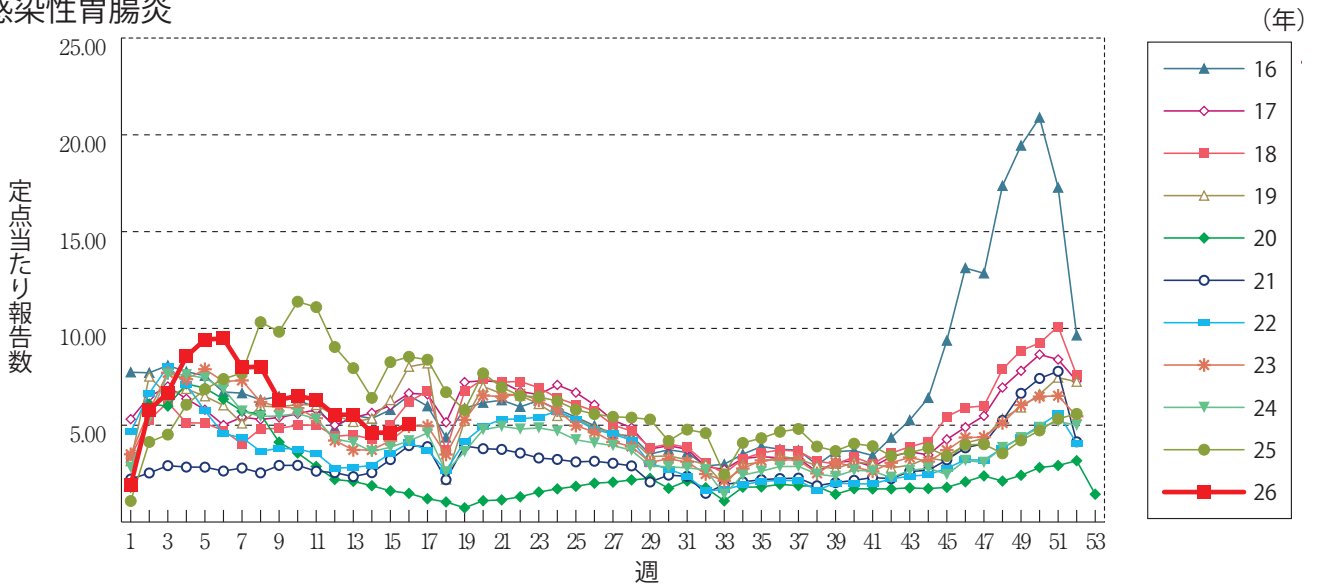
咽頭結膜熱



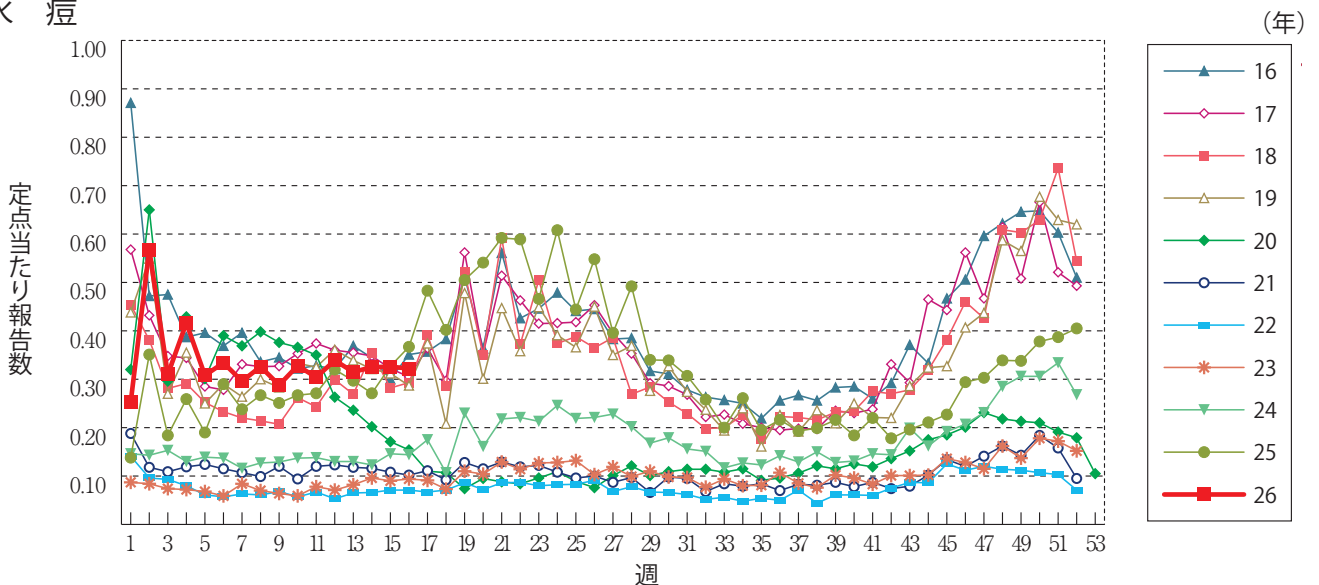
A群溶血性レンサ球菌咽頭炎



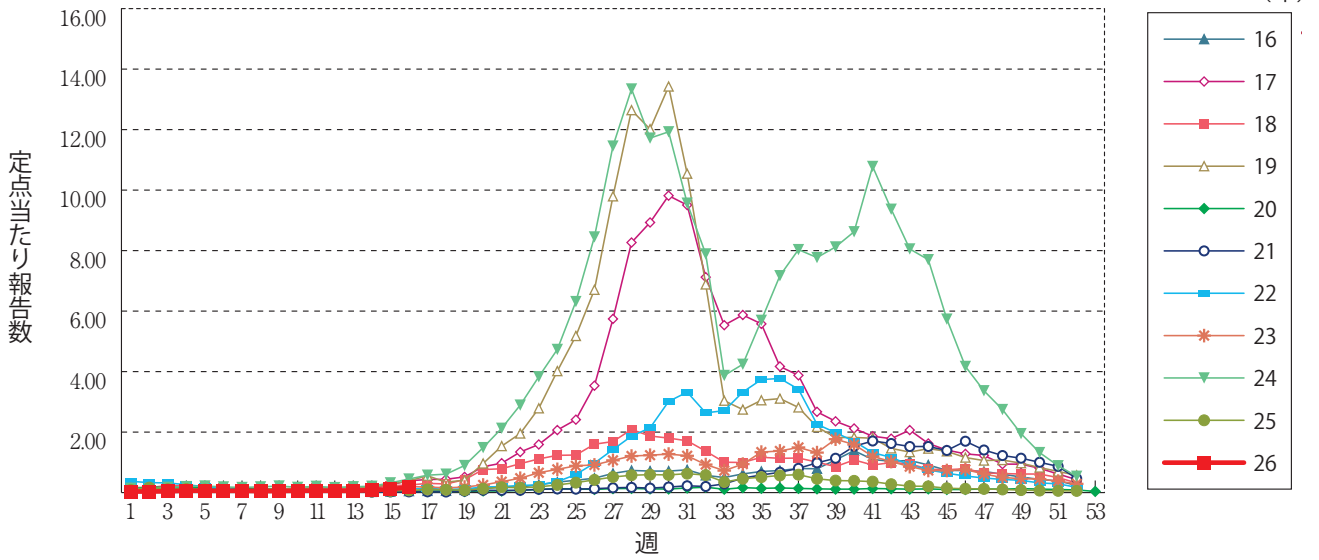
感染性胃腸炎



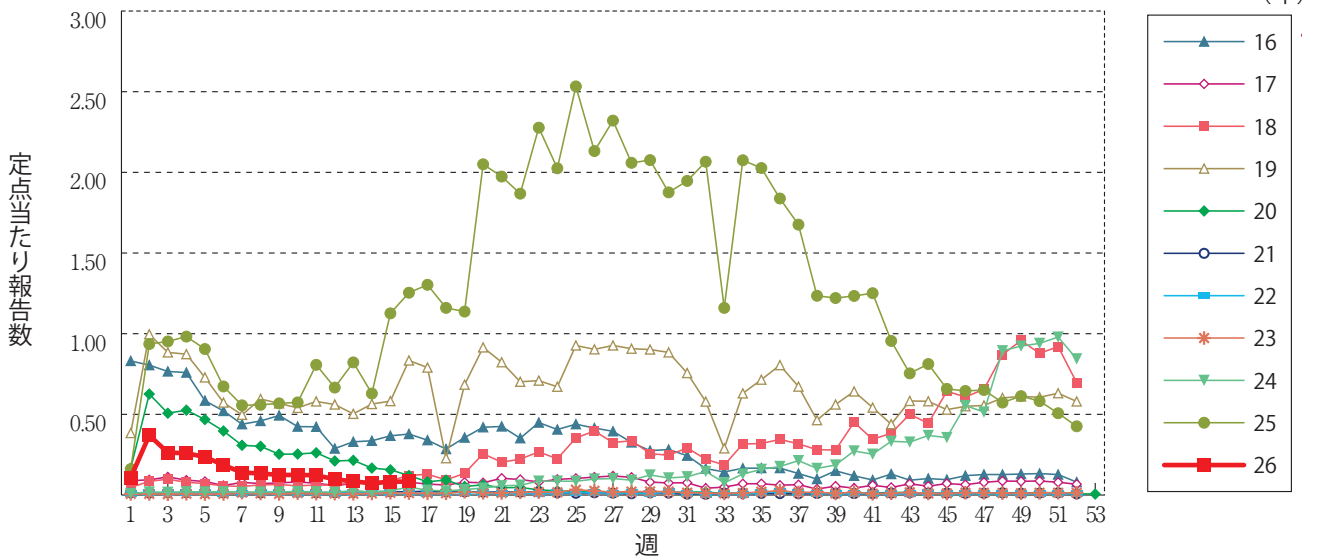
水痘



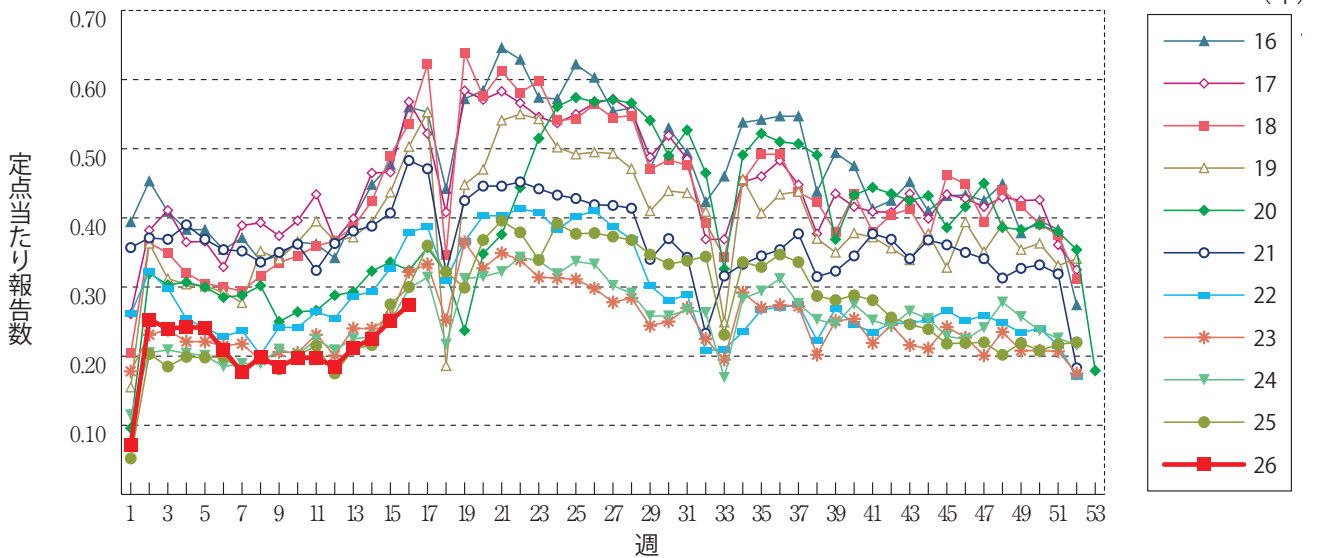
手足口病



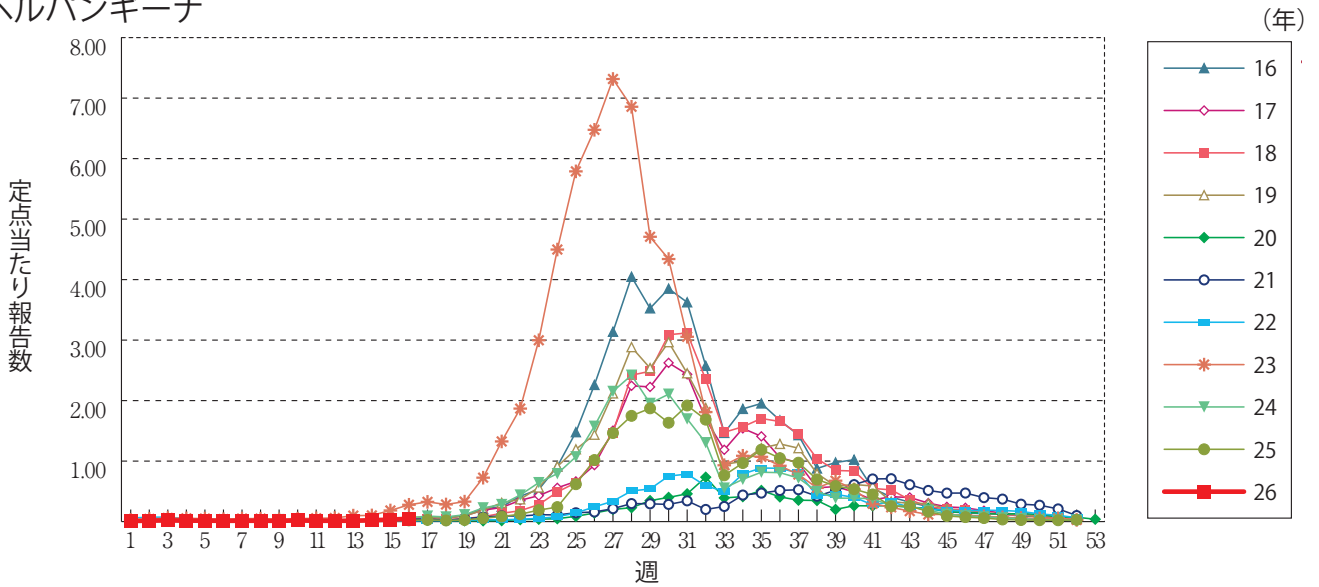
伝染性紅斑



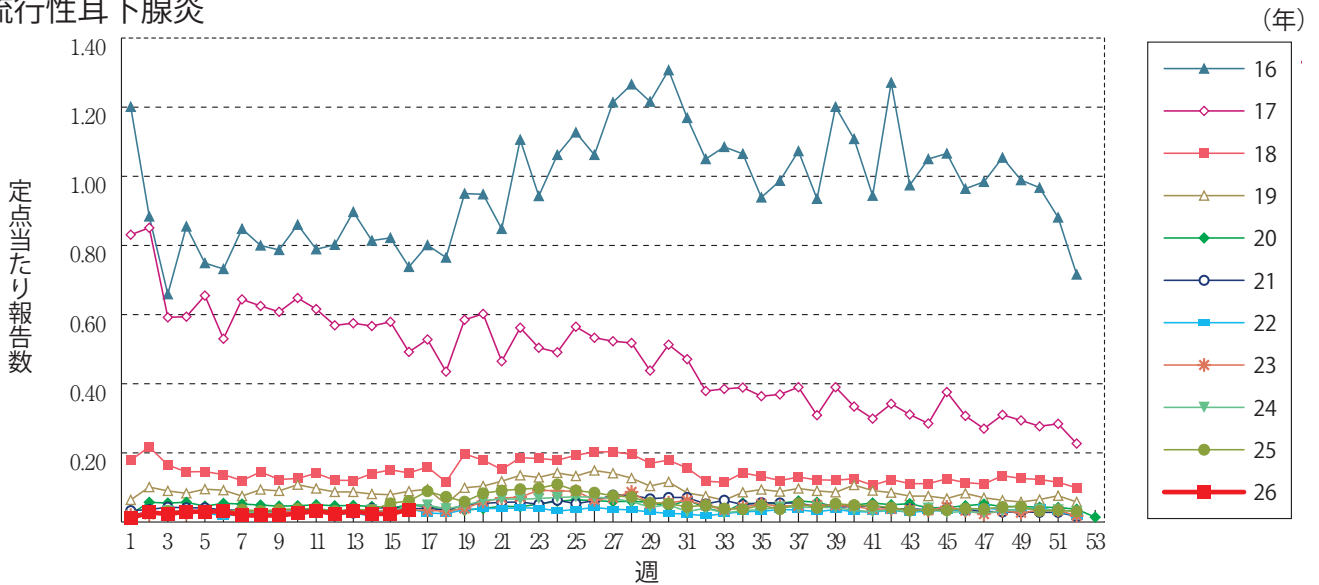
突発性発しん



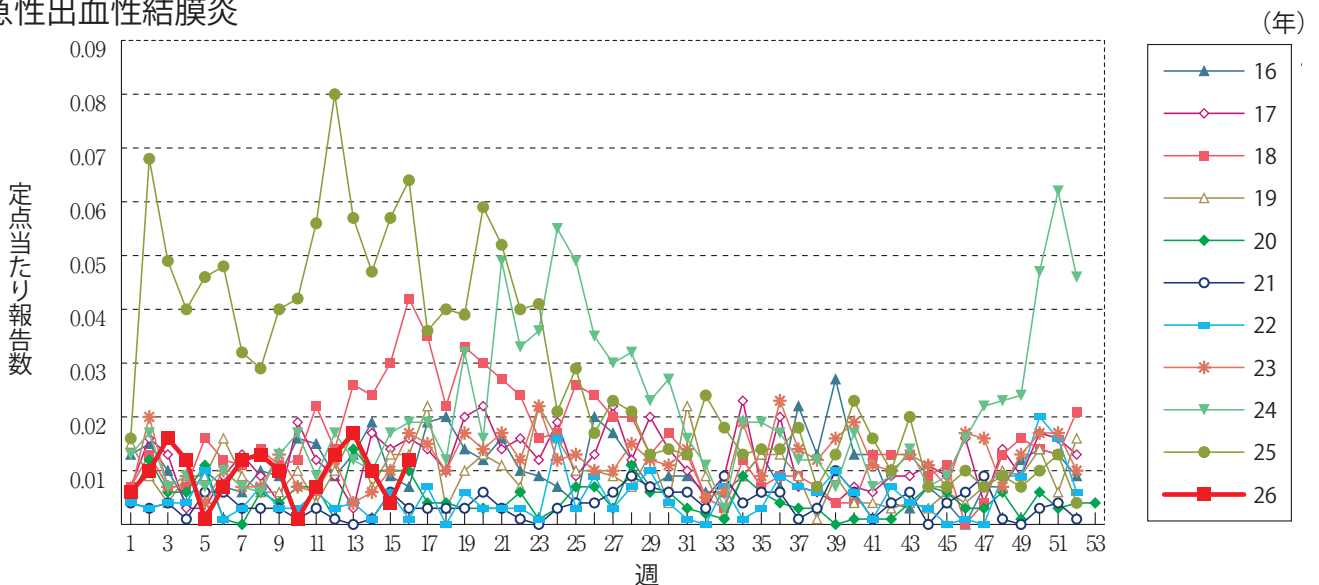
ヘルパンギーナ



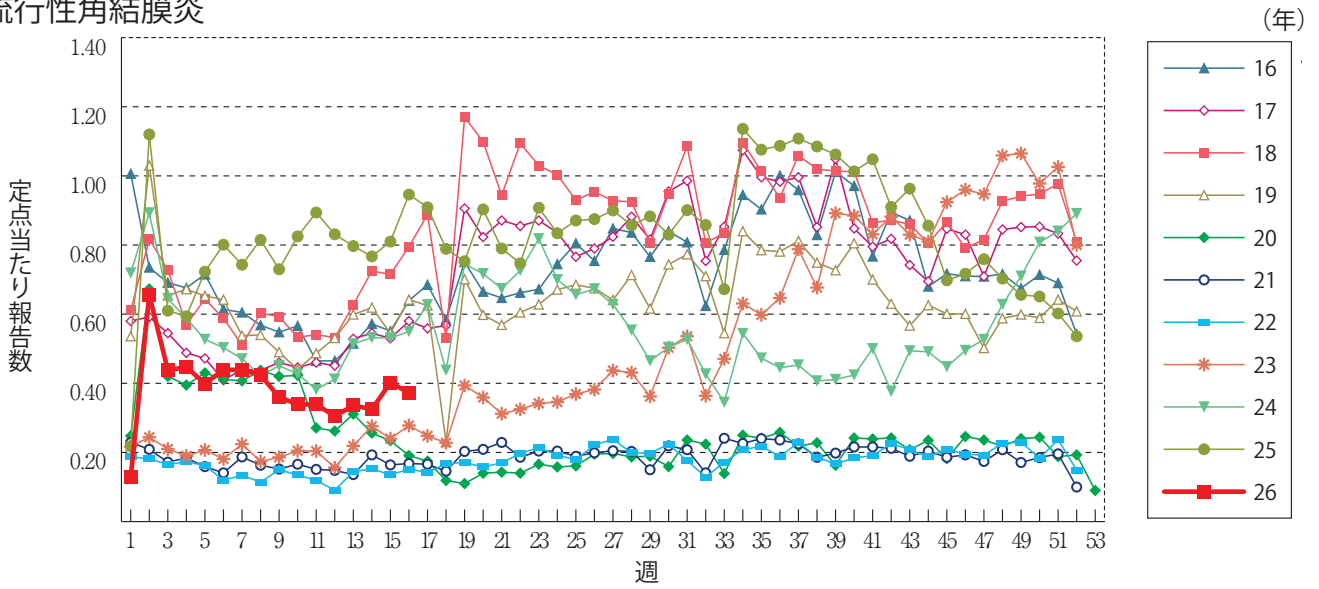
流行性耳下腺炎



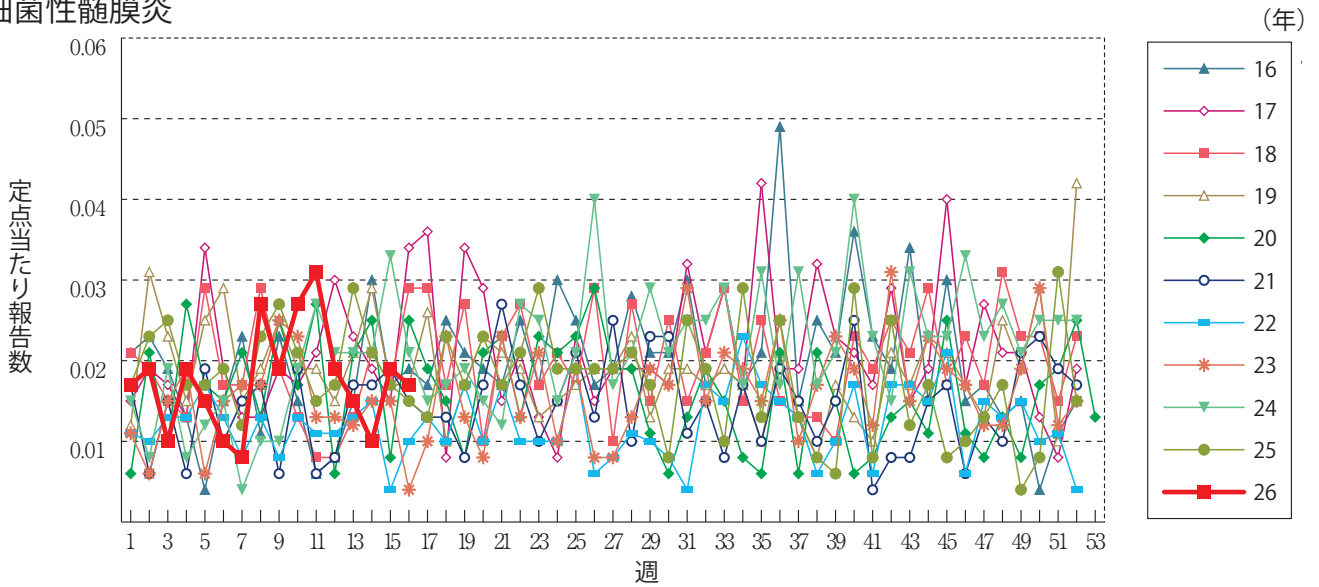
急性出血性結膜炎



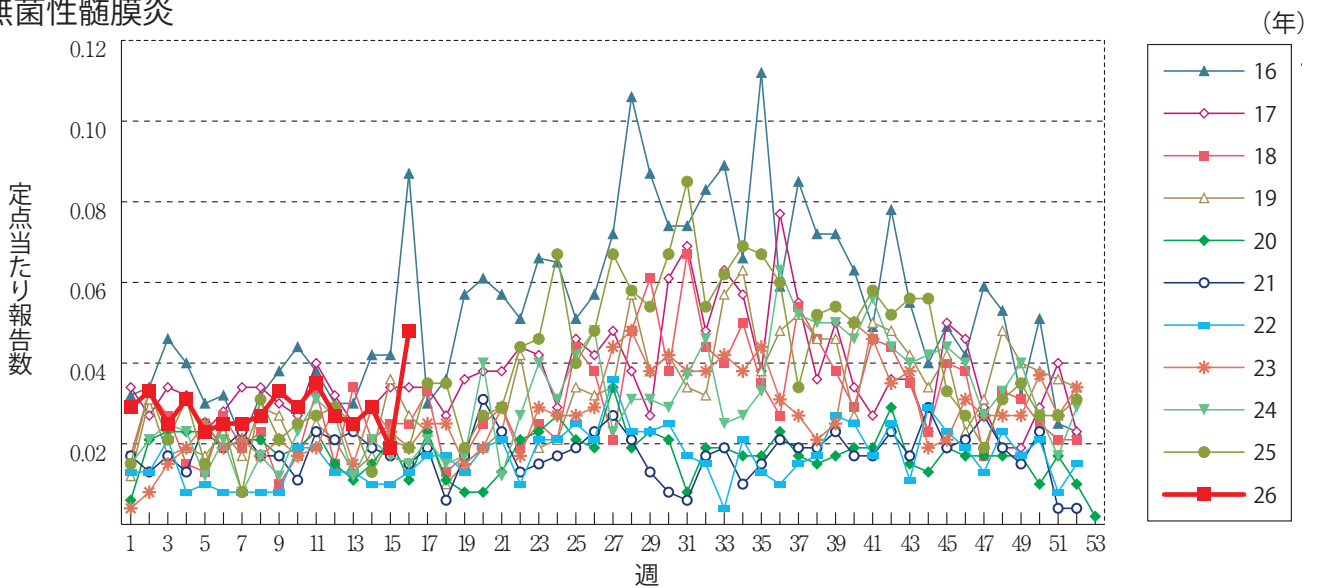
流行性角結膜炎



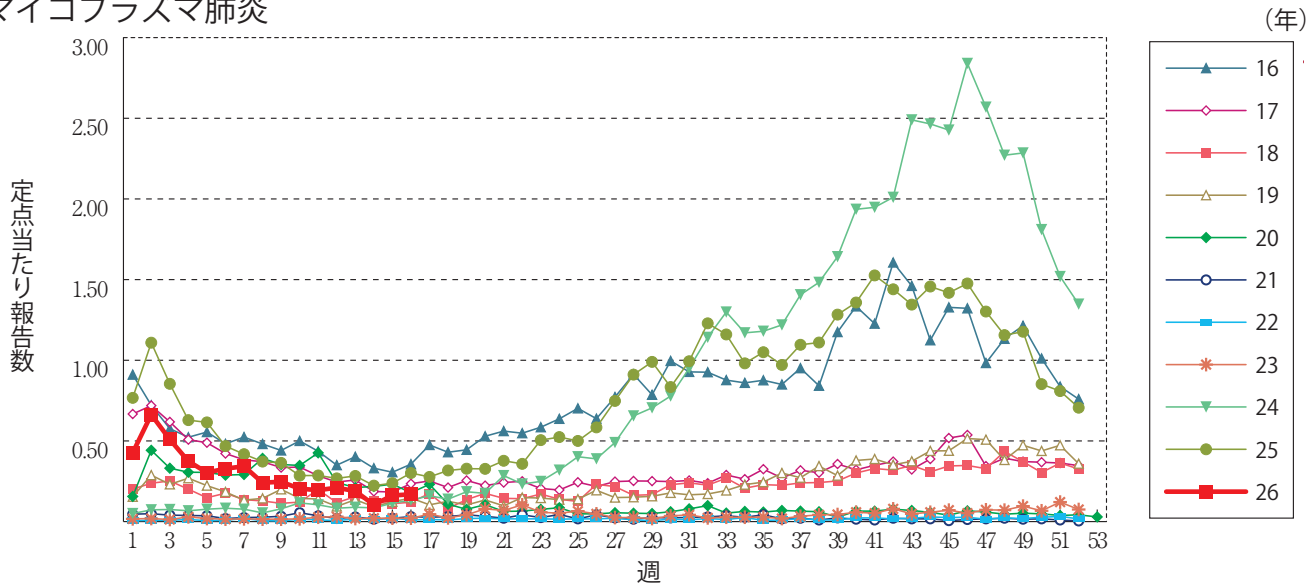
細菌性髄膜炎



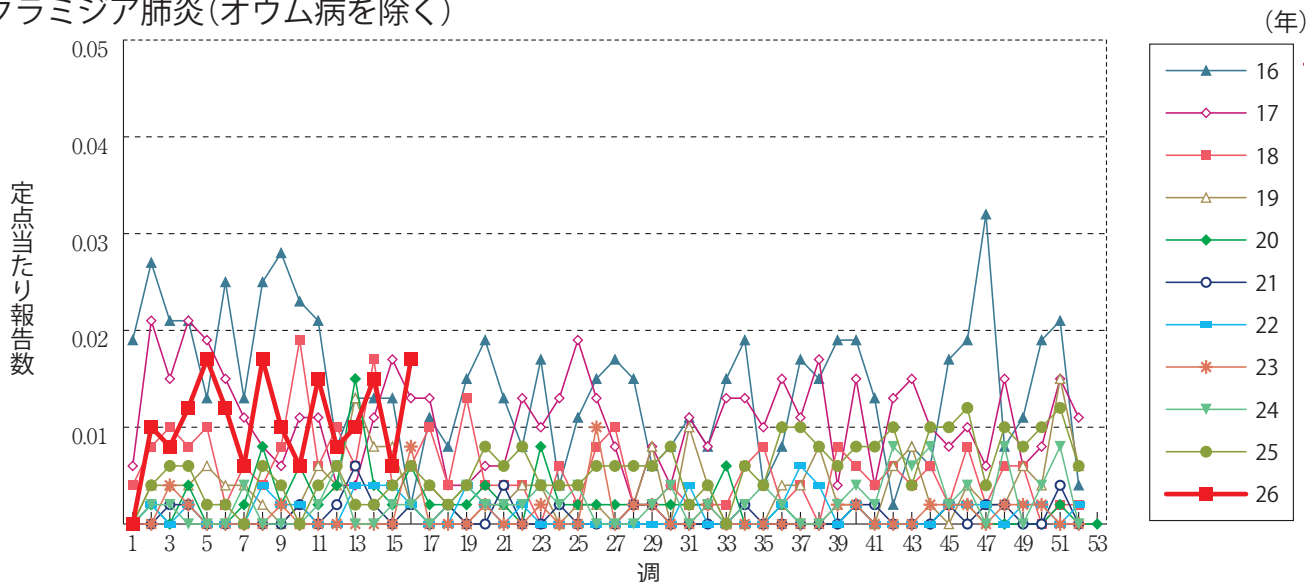
無菌性髄膜炎



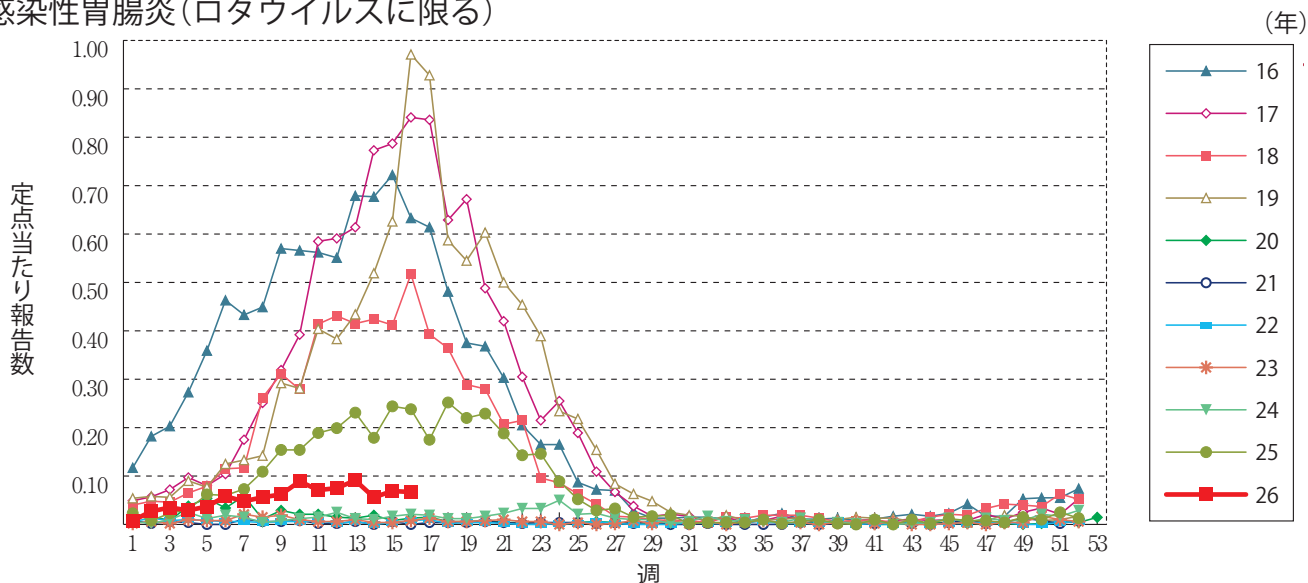
マイコプラズマ肺炎



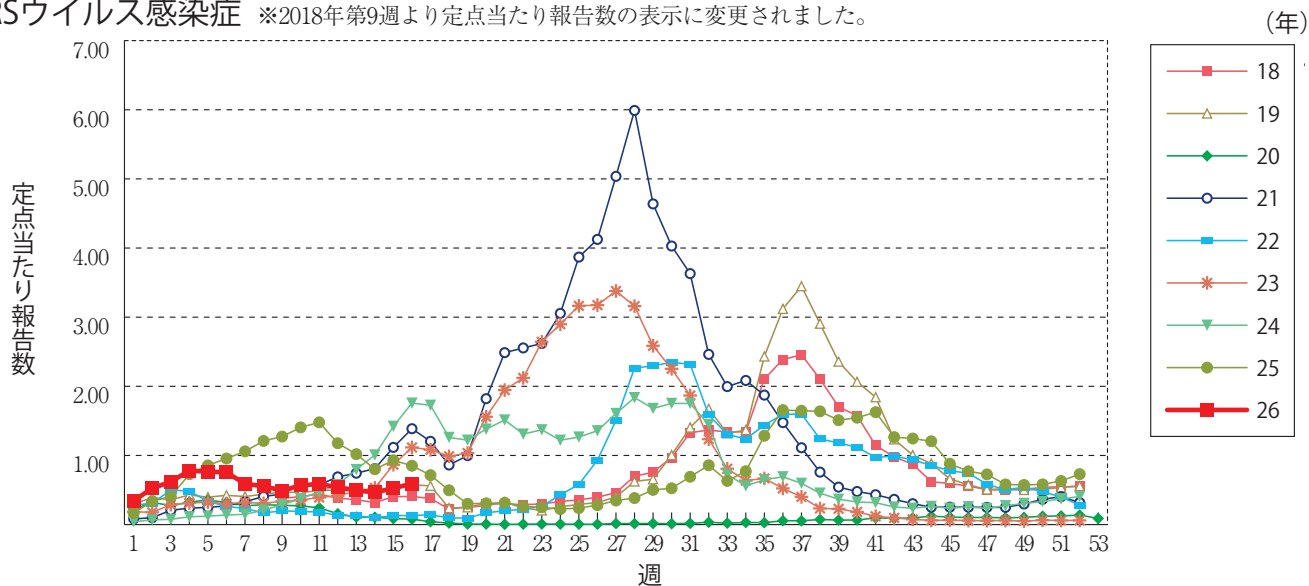
クラミジア肺炎(オウム病を除く)



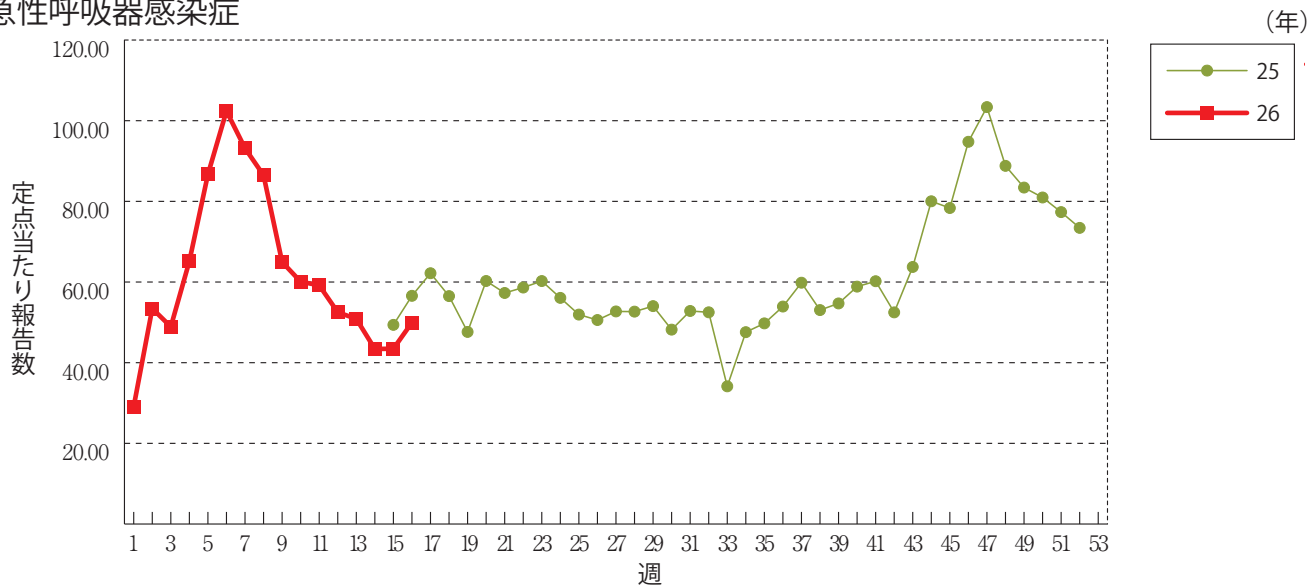
感染性胃腸炎(ロタウイルスに限る)



RSウイルス感染症 ※2018年第9週より定点当たり報告数の表示に変更されました。



急性呼吸器感染症





第16週のデータ

注)表中の報告数は4月22日集計分であり、その後の報告は次週以降の累積に反映されます。
 新型インフルエンザは掲載していません。
 新型コロナウイルス感染症は2023年5月8日より5類定点把握対象疾患に変更となりました。

報告数・累積報告数, 疾病・都道府県別

2026年 第16週

	エボラ出血熱		クリミア・コンゴ出血熱		痘 瘡		南米出血熱		ペスト		マールブルグ病		ラッサ熱		急性灰白髄炎		結 核	
	報告数	累積	報告数	累積	報告数	累積	報告数	累積	報告数	累積	報告数	累積	報告数	累積	報告数	累積	報告数	累積
総 数	-	-	-	-	-	-	-	-	-	-	-	-	-	-	-	-	249	4131
北海道	-	-	-	-	-	-	-	-	-	-	-	-	-	-	-	-	10	143
青森県	-	-	-	-	-	-	-	-	-	-	-	-	-	-	-	-	2	21
岩手県	-	-	-	-	-	-	-	-	-	-	-	-	-	-	-	-	2	26
宮城県	-	-	-	-	-	-	-	-	-	-	-	-	-	-	-	-	2	54
秋田県	-	-	-	-	-	-	-	-	-	-	-	-	-	-	-	-	2	16
山形県	-	-	-	-	-	-	-	-	-	-	-	-	-	-	-	-	2	21
福島県	-	-	-	-	-	-	-	-	-	-	-	-	-	-	-	-	3	31
茨城県	-	-	-	-	-	-	-	-	-	-	-	-	-	-	-	-	6	110
栃木県	-	-	-	-	-	-	-	-	-	-	-	-	-	-	-	-	4	45
群馬県	-	-	-	-	-	-	-	-	-	-	-	-	-	-	-	-	2	46
埼玉県	-	-	-	-	-	-	-	-	-	-	-	-	-	-	-	-	-	182
千葉県	-	-	-	-	-	-	-	-	-	-	-	-	-	-	-	-	16	232
東京都	-	-	-	-	-	-	-	-	-	-	-	-	-	-	-	-	40	636
神奈川県	-	-	-	-	-	-	-	-	-	-	-	-	-	-	-	-	18	268
新潟県	-	-	-	-	-	-	-	-	-	-	-	-	-	-	-	-	3	43
富山県	-	-	-	-	-	-	-	-	-	-	-	-	-	-	-	-	1	26
石川県	-	-	-	-	-	-	-	-	-	-	-	-	-	-	-	-	3	39
福井県	-	-	-	-	-	-	-	-	-	-	-	-	-	-	-	-	1	19
山梨県	-	-	-	-	-	-	-	-	-	-	-	-	-	-	-	-	2	15
長野県	-	-	-	-	-	-	-	-	-	-	-	-	-	-	-	-	3	41
岐阜県	-	-	-	-	-	-	-	-	-	-	-	-	-	-	-	-	1	67
静岡県	-	-	-	-	-	-	-	-	-	-	-	-	-	-	-	-	5	99
愛知県	-	-	-	-	-	-	-	-	-	-	-	-	-	-	-	-	18	303
三重県	-	-	-	-	-	-	-	-	-	-	-	-	-	-	-	-	4	61
滋賀県	-	-	-	-	-	-	-	-	-	-	-	-	-	-	-	-	3	40
京都府	-	-	-	-	-	-	-	-	-	-	-	-	-	-	-	-	6	100
大阪府	-	-	-	-	-	-	-	-	-	-	-	-	-	-	-	-	16	266
兵庫県	-	-	-	-	-	-	-	-	-	-	-	-	-	-	-	-	11	143
奈良県	-	-	-	-	-	-	-	-	-	-	-	-	-	-	-	-	4	46
和歌山県	-	-	-	-	-	-	-	-	-	-	-	-	-	-	-	-	-	23
鳥取県	-	-	-	-	-	-	-	-	-	-	-	-	-	-	-	-	1	14
島根県	-	-	-	-	-	-	-	-	-	-	-	-	-	-	-	-	3	28
岡山県	-	-	-	-	-	-	-	-	-	-	-	-	-	-	-	-	4	70
広島県	-	-	-	-	-	-	-	-	-	-	-	-	-	-	-	-	7	121
山口県	-	-	-	-	-	-	-	-	-	-	-	-	-	-	-	-	6	42
徳島県	-	-	-	-	-	-	-	-	-	-	-	-	-	-	-	-	-	16
香川県	-	-	-	-	-	-	-	-	-	-	-	-	-	-	-	-	1	30
愛媛県	-	-	-	-	-	-	-	-	-	-	-	-	-	-	-	-	3	41
高知県	-	-	-	-	-	-	-	-	-	-	-	-	-	-	-	-	2	21
福岡県	-	-	-	-	-	-	-	-	-	-	-	-	-	-	-	-	12	233
佐賀県	-	-	-	-	-	-	-	-	-	-	-	-	-	-	-	-	1	35
長崎県	-	-	-	-	-	-	-	-	-	-	-	-	-	-	-	-	4	50
熊本県	-	-	-	-	-	-	-	-	-	-	-	-	-	-	-	-	3	47
大分県	-	-	-	-	-	-	-	-	-	-	-	-	-	-	-	-	3	47
宮崎県	-	-	-	-	-	-	-	-	-	-	-	-	-	-	-	-	2	40
鹿児島県	-	-	-	-	-	-	-	-	-	-	-	-	-	-	-	-	5	55
沖縄県	-	-	-	-	-	-	-	-	-	-	-	-	-	-	-	-	2	79

*病原体がSARSコロナウイルスであるものに限る。
 **病原体がMERSコロナウイルスであるものに限る。2014年7月26日より届出対象疾患となりました。
 ***2013年5月6日より届出対象疾患となりました。

報告数・累積報告数, 疾病・都道府県別

2026年 第16週

	ジフテリア		重症急性 呼吸器症候群*		中東呼吸器 症候群**		鳥インフル エンザ(H5N1)		鳥インフル エンザ(H7N9)***		コレラ		細菌性赤痢		腸管出血性 大腸菌感染症		腸チフス	
	報告数	累積	報告数	累積	報告数	累積	報告数	累積	報告数	累積	報告数	累積	報告数	累積	報告数	累積	報告数	累積
総 数	-	-	-	-	-	-	-	-	-	-	-	-	1	26	70	571	-	9
北海道	-	-	-	-	-	-	-	-	-	-	-	-	-	4	4	27	-	1
青森県	-	-	-	-	-	-	-	-	-	-	-	-	-	-	-	6	-	-
岩手県	-	-	-	-	-	-	-	-	-	-	-	-	-	-	-	6	-	-
宮城県	-	-	-	-	-	-	-	-	-	-	-	-	1	-	9	-	-	
秋田県	-	-	-	-	-	-	-	-	-	-	-	-	-	-	1	3	-	-
山形県	-	-	-	-	-	-	-	-	-	-	-	-	-	-	1	5	-	-
福島県	-	-	-	-	-	-	-	-	-	-	-	-	-	-	-	2	-	-
茨城県	-	-	-	-	-	-	-	-	-	-	-	-	3	2	9	-	-	
栃木県	-	-	-	-	-	-	-	-	-	-	-	-	-	-	1	5	-	1
群馬県	-	-	-	-	-	-	-	-	-	-	-	-	-	-	-	10	-	-
埼玉県	-	-	-	-	-	-	-	-	-	-	-	-	-	-	-	36	-	-
千葉県	-	-	-	-	-	-	-	-	-	-	-	-	1	1	14	-	-	
東京都	-	-	-	-	-	-	-	-	-	-	-	-	8	2	55	-	3	
神奈川県	-	-	-	-	-	-	-	-	-	-	-	-	-	-	5	34	-	-
新潟県	-	-	-	-	-	-	-	-	-	-	-	-	-	-	2	5	-	-
富山県	-	-	-	-	-	-	-	-	-	-	-	-	-	-	-	1	-	-
石川県	-	-	-	-	-	-	-	-	-	-	-	-	-	-	2	9	-	-
福井県	-	-	-	-	-	-	-	-	-	-	-	-	-	-	-	10	-	-
山梨県	-	-	-	-	-	-	-	-	-	-	-	-	-	-	-	1	-	-
長野県	-	-	-	-	-	-	-	-	-	-	-	-	-	-	-	5	-	-
岐阜県	-	-	-	-	-	-	-	-	-	-	-	-	1	-	14	-	-	
静岡県	-	-	-	-	-	-	-	-	-	-	-	-	2	1	5	-	-	
愛知県	-	-	-	-	-	-	-	-	-	-	-	-	-	-	-	21	-	-
三重県	-	-	-	-	-	-	-	-	-	-	-	-	-	-	-	4	-	-
滋賀県	-	-	-	-	-	-	-	-	-	-	-	-	-	-	1	7	-	-
京都府	-	-	-	-	-	-	-	-	-	-	-	-	-	-	4	12	-	-
大阪府	-	-	-	-	-	-	-	-	-	-	-	-	1	2	19	-	3	
兵庫県	-	-	-	-	-	-	-	-	-	-	-	1	2	-	15	-	-	
奈良県	-	-	-	-	-	-	-	-	-	-	-	-	-	-	-	9	-	1
和歌山県	-	-	-	-	-	-	-	-	-	-	-	-	-	-	-	6	-	-
鳥取県	-	-	-	-	-	-	-	-	-	-	-	-	-	-	-	11	-	-
島根県	-	-	-	-	-	-	-	-	-	-	-	-	-	-	1	10	-	-
岡山県	-	-	-	-	-	-	-	-	-	-	-	-	-	-	2	15	-	-
広島県	-	-	-	-	-	-	-	-	-	-	-	-	-	-	6	40	-	-
山口県	-	-	-	-	-	-	-	-	-	-	-	-	-	-	3	24	-	-
徳島県	-	-	-	-	-	-	-	-	-	-	-	-	-	-	1	3	-	-
香川県	-	-	-	-	-	-	-	-	-	-	-	-	-	-	7	16	-	-
愛媛県	-	-	-	-	-	-	-	-	-	-	-	-	-	-	-	-	-	-
高知県	-	-	-	-	-	-	-	-	-	-	-	-	-	-	1	4	-	-
福岡県	-	-	-	-	-	-	-	-	-	-	-	-	3	5	24	-	-	
佐賀県	-	-	-	-	-	-	-	-	-	-	-	-	-	-	2	14	-	-
長崎県	-	-	-	-	-	-	-	-	-	-	-	-	-	-	2	6	-	-
熊本県	-	-	-	-	-	-	-	-	-	-	-	-	-	-	-	2	-	-
大分県	-	-	-	-	-	-	-	-	-	-	-	-	-	-	1	2	-	-
宮崎県	-	-	-	-	-	-	-	-	-	-	-	-	-	-	3	10	-	-
鹿児島県	-	-	-	-	-	-	-	-	-	-	-	-	-	-	6	14	-	-
沖縄県	-	-	-	-	-	-	-	-	-	-	-	-	-	-	1	12	-	-

*2023年5月26日よりサル痘から感染症法上の名称が変更されました。

報告数・累積報告数, 疾病・都道府県別

2026年第16週

	パラチフス		E型肝炎		ウエストナイル熱		A型肝炎		エキノコックス症		エムボックス*		黄熱		オウム病		オムスク出血熱	
	報告数	累積	報告数	累積	報告数	累積	報告数	累積	報告数	累積	報告数	累積	報告数	累積	報告数	累積	報告数	累積
総数	-	5	14	197	-	-	3	63	-	5	2	39	-	-	-	1	-	-
北海道	-	-	-	11	-	-	-	-	-	5	-	-	-	-	-	-	-	-
青森県	-	-	-	-	-	-	-	3	-	-	-	-	-	-	-	-	-	-
岩手県	-	-	-	-	-	-	-	-	-	-	-	-	-	-	-	-	-	-
宮城県	-	-	-	2	-	-	-	-	-	-	-	-	-	-	-	-	-	-
秋田県	-	-	-	3	-	-	-	1	-	-	-	-	-	-	-	-	-	-
山形県	-	-	-	3	-	-	-	-	-	-	-	-	-	-	-	-	-	-
福島県	-	-	1	2	-	-	-	5	-	-	-	-	-	-	-	-	-	-
茨城県	-	-	-	11	-	-	-	5	-	-	-	-	-	-	-	-	-	-
栃木県	-	1	-	3	-	-	-	-	-	-	-	-	-	-	-	-	-	-
群馬県	-	-	1	8	-	-	-	-	-	-	-	-	-	-	-	-	-	-
埼玉県	-	-	2	27	-	-	-	2	-	-	-	-	-	-	-	-	-	-
千葉県	-	1	2	14	-	-	-	3	-	-	-	1	-	-	-	-	-	-
東京都	-	1	5	48	-	-	1	16	-	-	1	33	-	-	-	-	-	-
神奈川県	-	-	-	26	-	-	1	4	-	-	1	5	-	-	-	-	-	-
新潟県	-	-	-	2	-	-	-	2	-	-	-	-	-	-	-	-	-	-
富山県	-	-	1	1	-	-	-	-	-	-	-	-	-	-	-	-	-	-
石川県	-	2	-	-	-	-	-	-	-	-	-	-	-	-	-	-	-	-
福井県	-	-	-	2	-	-	-	-	-	-	-	-	-	-	-	-	-	-
山梨県	-	-	1	1	-	-	-	-	-	-	-	-	-	-	-	-	-	-
長野県	-	-	1	8	-	-	-	-	-	-	-	-	-	-	-	-	-	-
岐阜県	-	-	-	4	-	-	-	-	-	-	-	-	-	-	-	-	-	-
静岡県	-	-	-	2	-	-	-	3	-	-	-	-	-	-	-	1	-	-
愛知県	-	-	-	5	-	-	-	1	-	-	-	-	-	-	-	-	-	-
三重県	-	-	-	-	-	-	-	-	-	-	-	-	-	-	-	-	-	-
滋賀県	-	-	-	-	-	-	-	2	-	-	-	-	-	-	-	-	-	-
京都府	-	-	-	1	-	-	-	1	-	-	-	-	-	-	-	-	-	-
大阪府	-	-	-	1	-	-	-	8	-	-	-	-	-	-	-	-	-	-
兵庫県	-	-	-	2	-	-	-	1	-	-	-	-	-	-	-	-	-	-
奈良県	-	-	-	-	-	-	-	-	-	-	-	-	-	-	-	-	-	-
和歌山県	-	-	-	-	-	-	-	-	-	-	-	-	-	-	-	-	-	-
鳥取県	-	-	-	-	-	-	-	-	-	-	-	-	-	-	-	-	-	-
島根県	-	-	-	1	-	-	-	-	-	-	-	-	-	-	-	-	-	-
岡山県	-	-	-	2	-	-	-	-	-	-	-	-	-	-	-	-	-	-
広島県	-	-	-	3	-	-	-	1	-	-	-	-	-	-	-	-	-	-
山口県	-	-	-	-	-	-	-	-	-	-	-	-	-	-	-	-	-	-
徳島県	-	-	-	-	-	-	-	-	-	-	-	-	-	-	-	-	-	-
香川県	-	-	-	-	-	-	-	1	-	-	-	-	-	-	-	-	-	-
愛媛県	-	-	-	-	-	-	-	-	-	-	-	-	-	-	-	-	-	-
高知県	-	-	-	-	-	-	-	-	-	-	-	-	-	-	-	-	-	-
福岡県	-	-	-	-	-	-	-	-	-	-	-	-	-	-	-	-	-	-
佐賀県	-	-	-	-	-	-	1	1	-	-	-	-	-	-	-	-	-	-
長崎県	-	-	-	1	-	-	-	1	-	-	-	-	-	-	-	-	-	-
熊本県	-	-	-	2	-	-	-	-	-	-	-	-	-	-	-	-	-	-
大分県	-	-	-	-	-	-	-	-	-	-	-	-	-	-	-	-	-	-
宮崎県	-	-	-	-	-	-	-	1	-	-	-	-	-	-	-	-	-	-
鹿児島県	-	-	-	1	-	-	-	1	-	-	-	-	-	-	-	-	-	-
沖縄県	-	-	-	-	-	-	-	-	-	-	-	-	-	-	-	-	-	-

*2016年2月15日より届出対象疾患となりました。

**2013年3月4日より届出対象疾患となりました。

報告数・累積報告数, 疾病・都道府県別

2026年第16週

	回帰熱		キヤサナル 森林病		Q熱		狂犬病		コクシジ オイデス症		ジカウイルス 感染症*		重症熱性血小板 減少症候群**		腎症候性出血熱		西部ウマ脳炎	
	報告数	累積	報告数	累積	報告数	累積	報告数	累積	報告数	累積	報告数	累積	報告数	累積	報告数	累積	報告数	累積
総数	-	-	-	-	-	-	-	-	1	-	-	5	16	-	-	-	-	-
北海道	-	-	-	-	-	-	-	-	-	-	-	-	-	-	-	-	-	-
青森県	-	-	-	-	-	-	-	-	-	-	-	-	-	-	-	-	-	-
岩手県	-	-	-	-	-	-	-	-	-	-	-	-	-	-	-	-	-	-
宮城県	-	-	-	-	-	-	-	-	-	-	-	-	-	-	-	-	-	-
秋田県	-	-	-	-	-	-	-	-	-	-	-	-	-	-	-	-	-	-
山形県	-	-	-	-	-	-	-	-	-	-	-	-	-	-	-	-	-	-
福島県	-	-	-	-	-	-	-	-	-	-	-	-	-	-	-	-	-	-
茨城県	-	-	-	-	-	-	-	-	-	-	-	-	-	-	-	-	-	-
栃木県	-	-	-	-	-	-	-	-	-	-	-	-	-	-	-	-	-	-
群馬県	-	-	-	-	-	-	-	-	-	-	-	-	-	-	-	-	-	-
埼玉県	-	-	-	-	-	-	-	-	-	-	-	-	-	-	-	-	-	-
千葉県	-	-	-	-	-	-	-	-	1	-	-	-	-	-	-	-	-	-
東京都	-	-	-	-	-	-	-	-	-	-	-	-	-	-	-	-	-	-
神奈川県	-	-	-	-	-	-	-	-	-	-	-	-	-	-	-	-	-	-
新潟県	-	-	-	-	-	-	-	-	-	-	-	-	-	-	-	-	-	-
富山県	-	-	-	-	-	-	-	-	-	-	-	-	-	-	-	-	-	-
石川県	-	-	-	-	-	-	-	-	-	-	-	-	-	-	-	-	-	-
福井県	-	-	-	-	-	-	-	-	-	-	-	-	-	-	-	-	-	-
山梨県	-	-	-	-	-	-	-	-	-	-	-	-	-	-	-	-	-	-
長野県	-	-	-	-	-	-	-	-	-	-	-	-	-	-	-	-	-	-
岐阜県	-	-	-	-	-	-	-	-	-	-	-	-	-	-	-	-	-	-
静岡県	-	-	-	-	-	-	-	-	-	-	-	1	2	-	-	-	-	-
愛知県	-	-	-	-	-	-	-	-	-	-	-	-	1	-	-	-	-	-
三重県	-	-	-	-	-	-	-	-	-	-	-	-	-	-	-	-	-	-
滋賀県	-	-	-	-	-	-	-	-	-	-	-	-	-	-	-	-	-	-
京都府	-	-	-	-	-	-	-	-	-	-	-	-	-	-	-	-	-	-
大阪府	-	-	-	-	-	-	-	-	-	-	-	-	-	-	-	-	-	-
兵庫県	-	-	-	-	-	-	-	-	-	-	-	-	-	-	-	-	-	-
奈良県	-	-	-	-	-	-	-	-	-	-	-	-	-	-	-	-	-	-
和歌山県	-	-	-	-	-	-	-	-	-	-	-	-	1	-	-	-	-	-
鳥取県	-	-	-	-	-	-	-	-	-	-	-	-	-	-	-	-	-	-
島根県	-	-	-	-	-	-	-	-	-	-	-	-	-	-	-	-	-	-
岡山県	-	-	-	-	-	-	-	-	-	-	-	-	-	-	-	-	-	-
広島県	-	-	-	-	-	-	-	-	-	-	-	-	-	-	-	-	-	-
山口県	-	-	-	-	-	-	-	-	-	-	-	1	2	-	-	-	-	-
徳島県	-	-	-	-	-	-	-	-	-	-	-	-	1	-	-	-	-	-
香川県	-	-	-	-	-	-	-	-	-	-	-	-	-	-	-	-	-	-
愛媛県	-	-	-	-	-	-	-	-	-	-	-	-	-	-	-	-	-	-
高知県	-	-	-	-	-	-	-	-	-	-	-	-	-	-	-	-	-	-
福岡県	-	-	-	-	-	-	-	-	-	-	-	-	-	-	-	-	-	-
佐賀県	-	-	-	-	-	-	-	-	-	-	-	1	3	-	-	-	-	-
長崎県	-	-	-	-	-	-	-	-	-	-	-	-	1	-	-	-	-	-
熊本県	-	-	-	-	-	-	-	-	-	-	-	-	1	-	-	-	-	-
大分県	-	-	-	-	-	-	-	-	-	-	-	2	3	-	-	-	-	-
宮崎県	-	-	-	-	-	-	-	-	-	-	-	-	-	-	-	-	-	-
鹿児島県	-	-	-	-	-	-	-	-	-	-	-	-	1	-	-	-	-	-
沖縄県	-	-	-	-	-	-	-	-	-	-	-	-	-	-	-	-	-	-

*鳥インフルエンザ(H5N1及びH7N9)を除く。

報告数・累積報告数, 疾病・都道府県別

2026年第16週

	ダニ媒介脳炎		炭 疽		チクングニア熱		つつが虫病		デング熱		東部ウマ脳炎		鳥インフルエンザ*		ニパウイルス感染症		日本紅斑熱	
	報告数	累積	報告数	累積	報告数	累積	報告数	累積	報告数	累積	報告数	累積	報告数	累積	報告数	累積	報告数	累積
総 数	-	-	-	-	-	-	1	37	-	27	-	-	-	-	-	-	2	12
北海道	-	-	-	-	-	-	-	-	-	-	-	-	-	-	-	-	-	-
青森県	-	-	-	-	-	-	-	-	-	-	-	-	-	-	-	-	-	-
岩手県	-	-	-	-	-	-	1	1	-	-	-	-	-	-	-	-	-	-
宮城県	-	-	-	-	-	-	-	-	-	-	-	-	-	-	-	-	-	-
秋田県	-	-	-	-	-	-	-	-	-	-	-	-	-	-	-	-	-	-
山形県	-	-	-	-	-	-	-	-	1	-	-	-	-	-	-	-	-	-
福島県	-	-	-	-	-	-	-	2	-	-	-	-	-	-	-	-	-	-
茨城県	-	-	-	-	-	-	-	-	-	-	-	-	-	-	-	-	-	-
栃木県	-	-	-	-	-	-	-	1	-	-	-	-	-	-	-	-	-	-
群馬県	-	-	-	-	-	-	-	-	-	1	-	-	-	-	-	-	-	1
埼玉県	-	-	-	-	-	-	-	-	-	-	-	-	-	-	-	-	-	-
千葉県	-	-	-	-	-	-	-	8	-	1	-	-	-	-	-	-	-	-
東京都	-	-	-	-	-	-	-	-	-	8	-	-	-	-	-	-	-	-
神奈川県	-	-	-	-	-	-	-	-	-	6	-	-	-	-	-	-	-	-
新潟県	-	-	-	-	-	-	-	-	-	-	-	-	-	-	-	-	-	-
富山県	-	-	-	-	-	-	-	-	-	-	-	-	-	-	-	-	-	-
石川県	-	-	-	-	-	-	-	-	-	-	-	-	-	-	-	-	-	-
福井県	-	-	-	-	-	-	-	-	-	-	-	-	-	-	-	-	-	-
山梨県	-	-	-	-	-	-	-	-	-	-	-	-	-	-	-	-	-	-
長野県	-	-	-	-	-	-	-	-	-	-	-	-	-	-	-	-	-	-
岐阜県	-	-	-	-	-	-	-	-	-	1	-	-	-	-	-	-	-	-
静岡県	-	-	-	-	-	-	-	-	-	-	-	-	-	-	-	-	-	-
愛知県	-	-	-	-	-	-	-	-	-	4	-	-	-	-	-	-	-	-
三重県	-	-	-	-	-	-	-	1	-	-	-	-	-	-	-	-	-	2
滋賀県	-	-	-	-	-	-	-	-	-	-	-	-	-	-	-	-	-	-
京都府	-	-	-	-	-	-	-	-	-	1	-	-	-	-	-	-	-	-
大阪府	-	-	-	-	-	-	-	-	-	2	-	-	-	-	-	-	-	2
兵庫県	-	-	-	-	-	-	-	1	-	-	-	-	-	-	-	-	-	-
奈良県	-	-	-	-	-	-	-	-	-	-	-	-	-	-	-	-	-	-
和歌山県	-	-	-	-	-	-	-	-	-	-	-	-	-	-	-	-	-	-
鳥取県	-	-	-	-	-	-	-	-	-	-	-	-	-	-	-	-	-	-
島根県	-	-	-	-	-	-	-	2	-	-	-	-	-	-	-	-	-	-
岡山県	-	-	-	-	-	-	-	-	-	-	-	-	-	-	-	-	-	-
広島県	-	-	-	-	-	-	-	-	-	-	-	-	-	-	-	-	-	1
山口県	-	-	-	-	-	-	-	-	-	-	-	-	-	-	-	-	-	-
徳島県	-	-	-	-	-	-	-	-	-	-	-	-	-	-	-	-	-	-
香川県	-	-	-	-	-	-	-	-	-	-	-	-	-	-	-	-	-	-
愛媛県	-	-	-	-	-	-	-	-	-	-	-	-	-	-	-	-	-	-
高知県	-	-	-	-	-	-	-	1	-	1	-	-	-	-	-	-	-	1
福岡県	-	-	-	-	-	-	-	-	-	1	-	-	-	-	-	-	-	-
佐賀県	-	-	-	-	-	-	-	-	-	-	-	-	-	-	-	-	2	2
長崎県	-	-	-	-	-	-	-	1	-	-	-	-	-	-	-	-	-	1
熊本県	-	-	-	-	-	-	-	-	-	-	-	-	-	-	-	-	-	-
大分県	-	-	-	-	-	-	-	-	-	-	-	-	-	-	-	-	-	-
宮崎県	-	-	-	-	-	-	-	4	-	-	-	-	-	-	-	-	-	1
鹿児島県	-	-	-	-	-	-	-	15	-	-	-	-	-	-	-	-	-	1
沖縄県	-	-	-	-	-	-	-	-	-	-	-	-	-	-	-	-	-	-

報告数・累積報告数, 疾病・都道府県別

2026年第16週

	日本脳炎		ハンタウイルス 肺症候群		Bウイルス病		鼻 疽		ブルセラ症		ベネズエラ ウマ脳炎		ヘンドラウイルス 感 染 症		発しんチフス		ボツリヌス症	
	報告数	累積	報告数	累積	報告数	累積	報告数	累積	報告数	累積	報告数	累積	報告数	累積	報告数	累積	報告数	累積
総 数	-	1	-	-	-	-	-	-	-	-	-	-	-	-	-	-	-	-
北海道	-	-	-	-	-	-	-	-	-	-	-	-	-	-	-	-	-	-
青森県	-	-	-	-	-	-	-	-	-	-	-	-	-	-	-	-	-	-
岩手県	-	-	-	-	-	-	-	-	-	-	-	-	-	-	-	-	-	-
宮城県	-	-	-	-	-	-	-	-	-	-	-	-	-	-	-	-	-	-
秋田県	-	-	-	-	-	-	-	-	-	-	-	-	-	-	-	-	-	-
山形県	-	-	-	-	-	-	-	-	-	-	-	-	-	-	-	-	-	-
福島県	-	-	-	-	-	-	-	-	-	-	-	-	-	-	-	-	-	-
茨城県	-	-	-	-	-	-	-	-	-	-	-	-	-	-	-	-	-	-
栃木県	-	-	-	-	-	-	-	-	-	-	-	-	-	-	-	-	-	-
群馬県	-	-	-	-	-	-	-	-	-	-	-	-	-	-	-	-	-	-
埼玉県	-	-	-	-	-	-	-	-	-	-	-	-	-	-	-	-	-	-
千葉県	-	-	-	-	-	-	-	-	-	-	-	-	-	-	-	-	-	-
東京都	-	-	-	-	-	-	-	-	-	-	-	-	-	-	-	-	-	-
神奈川県	-	-	-	-	-	-	-	-	-	-	-	-	-	-	-	-	-	-
新潟県	-	-	-	-	-	-	-	-	-	-	-	-	-	-	-	-	-	-
富山県	-	-	-	-	-	-	-	-	-	-	-	-	-	-	-	-	-	-
石川県	-	-	-	-	-	-	-	-	-	-	-	-	-	-	-	-	-	-
福井県	-	-	-	-	-	-	-	-	-	-	-	-	-	-	-	-	-	-
山梨県	-	-	-	-	-	-	-	-	-	-	-	-	-	-	-	-	-	-
長野県	-	-	-	-	-	-	-	-	-	-	-	-	-	-	-	-	-	-
岐阜県	-	-	-	-	-	-	-	-	-	-	-	-	-	-	-	-	-	-
静岡県	-	-	-	-	-	-	-	-	-	-	-	-	-	-	-	-	-	-
愛知県	-	-	-	-	-	-	-	-	-	-	-	-	-	-	-	-	-	-
三重県	-	-	-	-	-	-	-	-	-	-	-	-	-	-	-	-	-	-
滋賀県	-	-	-	-	-	-	-	-	-	-	-	-	-	-	-	-	-	-
京都府	-	-	-	-	-	-	-	-	-	-	-	-	-	-	-	-	-	-
大阪府	-	-	-	-	-	-	-	-	-	-	-	-	-	-	-	-	-	-
兵庫県	-	-	-	-	-	-	-	-	-	-	-	-	-	-	-	-	-	-
奈良県	-	-	-	-	-	-	-	-	-	-	-	-	-	-	-	-	-	-
和歌山県	-	-	-	-	-	-	-	-	-	-	-	-	-	-	-	-	-	-
鳥取県	-	-	-	-	-	-	-	-	-	-	-	-	-	-	-	-	-	-
島根県	-	-	-	-	-	-	-	-	-	-	-	-	-	-	-	-	-	-
岡山県	-	-	-	-	-	-	-	-	-	-	-	-	-	-	-	-	-	-
広島県	-	-	-	-	-	-	-	-	-	-	-	-	-	-	-	-	-	-
山口県	-	-	-	-	-	-	-	-	-	-	-	-	-	-	-	-	-	-
徳島県	-	-	-	-	-	-	-	-	-	-	-	-	-	-	-	-	-	-
香川県	-	-	-	-	-	-	-	-	-	-	-	-	-	-	-	-	-	-
愛媛県	-	1	-	-	-	-	-	-	-	-	-	-	-	-	-	-	-	-
高知県	-	-	-	-	-	-	-	-	-	-	-	-	-	-	-	-	-	-
福岡県	-	-	-	-	-	-	-	-	-	-	-	-	-	-	-	-	-	-
佐賀県	-	-	-	-	-	-	-	-	-	-	-	-	-	-	-	-	-	-
長崎県	-	-	-	-	-	-	-	-	-	-	-	-	-	-	-	-	-	-
熊本県	-	-	-	-	-	-	-	-	-	-	-	-	-	-	-	-	-	-
大分県	-	-	-	-	-	-	-	-	-	-	-	-	-	-	-	-	-	-
宮崎県	-	-	-	-	-	-	-	-	-	-	-	-	-	-	-	-	-	-
鹿児島県	-	-	-	-	-	-	-	-	-	-	-	-	-	-	-	-	-	-
沖縄県	-	-	-	-	-	-	-	-	-	-	-	-	-	-	-	-	-	-

報告数・累積報告数, 疾病・都道府県別

2026年第16週

	マラリア		野 兎 病		ライム病		リッサウイルス 感 染 症		リフトバレー熱		類 鼻 痘		レジオネラ症		レプトスピラ症		ロッキー山 紅 斑 熱	
	報告数	累積	報告数	累積	報告数	累積	報告数	累積	報告数	累積	報告数	累積	報告数	累積	報告数	累積	報告数	累積
総 数	-	10	-	-	-	-	-	-	-	-	-	-	32	504	-	3	-	-
北海道	-	-	-	-	-	-	-	-	-	-	-	-	-	10	-	-	-	-
青森県	-	-	-	-	-	-	-	-	-	-	-	-	-	-	-	-	-	-
岩手県	-	-	-	-	-	-	-	-	-	-	-	-	-	5	-	-	-	-
宮城県	-	-	-	-	-	-	-	-	-	-	-	-	1	10	-	-	-	-
秋田県	-	-	-	-	-	-	-	-	-	-	-	-	-	6	-	-	-	-
山形県	-	1	-	-	-	-	-	-	-	-	-	-	2	9	-	-	-	-
福島県	-	-	-	-	-	-	-	-	-	-	-	-	-	11	-	-	-	-
茨城県	-	-	-	-	-	-	-	-	-	-	-	-	2	13	-	-	-	-
栃木県	-	-	-	-	-	-	-	-	-	-	-	-	1	13	-	-	-	-
群馬県	-	-	-	-	-	-	-	-	-	-	-	-	-	7	-	-	-	-
埼玉県	-	1	-	-	-	-	-	-	-	-	-	-	2	30	-	-	-	-
千葉県	-	1	-	-	-	-	-	-	-	-	-	-	4	37	-	-	-	-
東京都	-	2	-	-	-	-	-	-	-	-	-	-	2	39	-	1	-	-
神奈川県	-	2	-	-	-	-	-	-	-	-	-	-	2	40	-	-	-	-
新潟県	-	-	-	-	-	-	-	-	-	-	-	-	-	3	-	-	-	-
富山県	-	-	-	-	-	-	-	-	-	-	-	-	-	8	-	-	-	-
石川県	-	-	-	-	-	-	-	-	-	-	-	-	-	6	-	-	-	-
福井県	-	-	-	-	-	-	-	-	-	-	-	-	-	1	-	-	-	-
山梨県	-	-	-	-	-	-	-	-	-	-	-	-	2	2	-	-	-	-
長野県	-	-	-	-	-	-	-	-	-	-	-	-	1	5	-	-	-	-
岐阜県	-	-	-	-	-	-	-	-	-	-	-	-	1	10	-	-	-	-
静岡県	-	-	-	-	-	-	-	-	-	-	-	-	3	24	-	-	-	-
愛知県	-	1	-	-	-	-	-	-	-	-	-	-	-	30	-	-	-	-
三重県	-	-	-	-	-	-	-	-	-	-	-	-	-	6	-	-	-	-
滋賀県	-	-	-	-	-	-	-	-	-	-	-	-	-	3	-	1	-	-
京都府	-	1	-	-	-	-	-	-	-	-	-	-	-	16	-	-	-	-
大阪府	-	1	-	-	-	-	-	-	-	-	-	-	1	36	-	-	-	-
兵庫県	-	-	-	-	-	-	-	-	-	-	-	-	1	21	-	-	-	-
奈良県	-	-	-	-	-	-	-	-	-	-	-	-	-	4	-	-	-	-
和歌山県	-	-	-	-	-	-	-	-	-	-	-	-	-	2	-	-	-	-
鳥取県	-	-	-	-	-	-	-	-	-	-	-	-	-	3	-	-	-	-
島根県	-	-	-	-	-	-	-	-	-	-	-	-	1	1	-	1	-	-
岡山県	-	-	-	-	-	-	-	-	-	-	-	-	1	11	-	-	-	-
広島県	-	-	-	-	-	-	-	-	-	-	-	-	1	16	-	-	-	-
山口県	-	-	-	-	-	-	-	-	-	-	-	-	-	4	-	-	-	-
徳島県	-	-	-	-	-	-	-	-	-	-	-	-	-	4	-	-	-	-
香川県	-	-	-	-	-	-	-	-	-	-	-	-	-	3	-	-	-	-
愛媛県	-	-	-	-	-	-	-	-	-	-	-	-	-	2	-	-	-	-
高知県	-	-	-	-	-	-	-	-	-	-	-	-	-	1	-	-	-	-
福岡県	-	-	-	-	-	-	-	-	-	-	-	-	2	20	-	-	-	-
佐賀県	-	-	-	-	-	-	-	-	-	-	-	-	1	2	-	-	-	-
長崎県	-	-	-	-	-	-	-	-	-	-	-	-	-	2	-	-	-	-
熊本県	-	-	-	-	-	-	-	-	-	-	-	-	-	8	-	-	-	-
大分県	-	-	-	-	-	-	-	-	-	-	-	-	-	6	-	-	-	-
宮崎県	-	-	-	-	-	-	-	-	-	-	-	-	-	2	-	-	-	-
鹿児島県	-	-	-	-	-	-	-	-	-	-	-	-	1	6	-	-	-	-
沖縄県	-	-	-	-	-	-	-	-	-	-	-	-	-	6	-	-	-	-

*E型肝炎及びA型肝炎を除く。
 **2014年9月19日より届出対象疾患となりました。2023年5月26日よりカルバペネム耐性腸内細菌科細菌感染症から感染症法上の名称が変更されました。
 ***急性灰白髄炎を除く。2018年5月1日より届出対象疾患となりました。
 ****ウエストナイル脳炎、西部ウマ脳炎、ダニ媒介脳炎、東部ウマ脳炎、日本脳炎、ベネズエラウマ脳炎及びリフトバレー熱を除く。

報告数・累積報告数, 疾病・都道府県別

2026年第16週

	アメルバ赤痢		ウイルス性肝炎*		カルバペネム耐性 腸内細菌科細菌感染症**		急性弛緩性 麻痺***		急性脳炎****		クリプト スポリジウム症		クロイツフェルト ・ヤコブ病		劇症型溶血性 レンサ球菌感染症		後天性免疫不全 症候群	
	報告数	累積	報告数	累積	報告数	累積	報告数	累積	報告数	累積	報告数	累積	報告数	累積	報告数	累積	報告数	累積
総 数	6	150	3	57	7	296	-	6	2	144	1	4	7	54	20	464	11	259
北海道	-	2	-	2	-	5	-	-	-	6	1	1	1	3	1	22	-	13
青森県	-	-	-	-	-	-	-	-	-	-	-	-	-	2	-	5	-	1
岩手県	-	-	-	1	-	1	-	-	-	-	-	-	-	2	-	5	-	1
宮城県	-	2	-	-	-	4	-	-	-	-	-	-	1	1	2	8	-	4
秋田県	-	1	-	-	1	5	-	-	-	-	-	-	-	-	-	-	-	-
山形県	-	-	-	-	-	-	-	-	-	-	-	-	-	1	-	3	-	2
福島県	-	2	-	1	-	4	-	-	-	3	-	-	-	1	1	9	-	2
茨城県	-	5	-	2	-	5	-	-	-	-	-	-	-	3	-	5	-	7
栃木県	-	-	-	-	-	3	-	-	1	2	-	-	1	1	-	6	1	4
群馬県	-	1	-	1	-	2	-	-	-	1	-	-	-	-	3	10	-	6
埼玉県	-	10	-	7	-	12	-	1	-	20	-	-	-	1	-	19	1	6
千葉県	1	6	-	2	-	17	-	1	-	21	-	-	-	4	1	23	1	8
東京都	2	36	-	13	1	29	-	4	-	10	-	1	-	4	2	45	1	84
神奈川県	1	10	1	5	-	15	-	-	-	3	-	-	-	1	-	53	3	20
新潟県	-	2	1	1	-	-	-	-	-	2	-	-	-	1	-	5	-	1
富山県	-	-	-	-	-	-	-	-	-	2	-	-	-	-	-	5	-	-
石川県	-	1	-	1	-	1	-	-	-	-	-	-	-	-	-	8	-	1
福井県	-	2	-	-	-	1	-	-	-	-	-	-	-	-	-	4	-	1
山梨県	-	-	-	-	-	-	-	-	-	-	-	-	-	-	-	3	-	1
長野県	-	1	-	-	-	4	-	-	-	3	-	-	-	1	-	9	-	1
岐阜県	-	3	-	1	1	9	-	-	-	1	-	-	-	-	1	8	-	7
静岡県	1	4	-	1	-	7	-	-	-	5	-	-	-	3	2	17	1	6
愛知県	-	9	-	2	-	15	-	-	1	10	-	-	-	3	1	25	1	18
三重県	-	1	-	-	-	6	-	-	-	2	-	-	-	1	-	8	-	-
滋賀県	-	1	-	1	-	-	-	-	-	1	-	-	1	2	-	8	-	1
京都府	-	4	-	-	-	10	-	-	-	1	-	-	-	1	1	12	-	2
大阪府	-	14	-	6	-	36	-	-	-	7	-	1	-	5	2	28	-	15
兵庫県	-	7	-	1	-	14	-	-	-	7	-	-	1	4	1	14	-	5
奈良県	-	4	-	-	-	6	-	-	-	2	-	-	-	-	-	4	-	4
和歌山県	-	1	-	2	-	2	-	-	-	-	-	-	-	1	-	4	-	2
鳥取県	-	1	-	-	-	3	-	-	-	1	-	-	-	-	-	1	-	-
島根県	-	-	-	1	-	1	-	-	-	-	-	-	-	1	-	3	-	-
岡山県	-	2	-	-	-	4	-	-	-	4	-	-	-	1	-	3	-	2
広島県	-	4	-	2	1	11	-	-	-	5	-	-	-	1	1	8	-	1
山口県	-	-	-	-	-	3	-	-	-	6	-	-	-	1	-	5	-	2
徳島県	-	-	-	-	-	1	-	-	-	-	-	-	-	-	-	2	-	-
香川県	-	2	-	1	-	6	-	-	-	1	-	-	-	-	-	8	-	1
愛媛県	-	3	1	2	1	2	-	-	-	-	-	-	-	-	-	6	-	-
高知県	-	-	-	-	2	2	-	-	-	-	-	-	-	-	1	3	-	-
福岡県	-	3	-	1	-	24	-	-	-	8	-	-	1	1	-	27	-	17
佐賀県	-	1	-	-	-	6	-	-	-	-	-	-	-	1	-	3	-	-
長崎県	-	-	-	-	-	5	-	-	-	2	-	-	-	-	-	2	-	2
熊本県	-	2	-	-	-	2	-	-	-	1	-	-	1	1	-	5	-	3
大分県	1	1	-	-	-	6	-	-	-	-	-	-	-	-	-	2	1	2
宮崎県	-	1	-	-	-	-	-	-	-	-	-	1	-	-	-	4	-	1
鹿児島県	-	1	-	-	-	1	-	-	-	2	-	-	-	-	-	-	1	3
沖縄県	-	-	-	-	-	6	-	-	-	5	-	-	-	1	-	7	-	2

*2013年4月1日より届出対象疾患となりました。
 **2014年9月19日より届出対象疾患となりました。
 ***2026年4月6日より届出対象疾患となりました。

報告数・累積報告数, 疾病・都道府県別

2026年 第16週

	ジアルジア症		侵襲性インフルエンザ菌感染症*		侵襲性髄膜炎菌感染症*		侵襲性肺炎球菌感染症*		水痘** (入院例に限る)		先天性風しん症候群		多剤耐性緑膿菌感染症***		梅毒		播種性 クリプトコックス症**	
	報告数	累積	報告数	累積	報告数	累積	報告数	累積	報告数	累積	報告数	累積	報告数	累積	報告数	累積	報告数	累積
総数	-	12	6	158	2	20	52	1010	12	231	-	-	8	15	198	3253	5	61
北海道	-	-	-	5	-	1	4	25	-	9	-	-	-	-	8	146	-	1
青森県	-	-	-	4	-	-	1	7	-	6	-	-	-	-	-	4	-	-
岩手県	-	-	-	-	-	-	-	8	1	6	-	-	-	-	1	10	-	-
宮城県	-	-	-	1	-	-	-	12	-	5	-	-	-	-	9	67	-	1
秋田県	-	-	-	2	-	-	-	4	-	3	-	-	-	-	-	5	-	-
山形県	-	-	-	1	-	-	1	7	-	1	-	-	-	-	2	15	-	-
福島県	-	1	-	2	-	-	1	11	-	-	-	-	-	-	2	40	1	1
茨城県	-	-	-	4	-	2	3	24	1	8	-	-	-	-	1	53	-	-
栃木県	-	-	-	3	-	1	-	29	-	1	-	-	-	-	4	30	-	2
群馬県	-	-	-	2	-	-	1	18	1	2	-	-	-	-	7	45	-	-
埼玉県	-	-	2	11	-	2	3	36	-	5	-	-	-	-	6	152	-	2
千葉県	-	1	-	7	-	-	4	46	-	7	-	-	-	-	5	94	-	3
東京都	-	6	-	22	-	1	4	106	-	32	-	-	3	5	36	779	1	9
神奈川県	-	1	-	11	-	-	2	64	-	16	-	-	-	-	10	202	-	6
新潟県	-	-	-	3	-	-	1	8	1	3	-	-	1	2	3	36	-	2
富山県	-	-	1	3	-	-	1	11	1	2	-	-	1	1	1	14	-	-
石川県	-	-	-	1	-	-	2	10	-	7	-	-	-	-	2	24	-	-
福井県	-	-	-	-	-	-	1	3	-	1	-	-	-	-	-	14	-	1
山梨県	-	-	-	-	-	-	1	2	-	-	-	-	-	-	-	3	-	-
長野県	-	-	-	2	-	-	-	12	-	1	-	-	-	-	3	17	-	3
岐阜県	-	-	-	3	-	1	1	18	1	5	-	-	-	-	3	46	-	-
静岡県	-	-	-	3	1	1	-	19	-	10	-	-	-	-	6	84	-	-
愛知県	-	-	-	9	-	3	3	94	-	13	-	-	-	-	16	221	-	3
三重県	-	-	-	2	-	-	1	21	-	-	-	-	-	-	-	24	-	3
滋賀県	-	-	-	3	-	1	-	14	1	3	-	-	-	-	1	24	-	2
京都府	-	-	-	5	1	1	1	29	-	8	-	-	-	-	2	39	-	3
大阪府	-	1	1	14	-	3	4	88	3	18	-	-	-	2	20	339	-	4
兵庫県	-	-	-	6	-	-	1	56	-	8	-	-	-	-	5	104	-	1
奈良県	-	-	-	2	-	1	-	12	-	3	-	-	-	1	-	20	-	-
和歌山県	-	1	1	2	-	-	1	4	-	-	-	-	-	-	-	17	-	-
鳥取県	-	-	-	-	-	-	1	4	-	2	-	-	-	-	-	5	-	1
島根県	-	-	-	-	-	-	1	4	-	3	-	-	-	-	-	5	-	-
岡山県	-	-	-	3	-	-	-	18	-	2	-	-	-	-	1	48	-	-
広島県	-	-	-	-	-	-	1	15	-	1	-	-	-	-	3	47	-	1
山口県	-	-	-	-	-	-	-	6	-	3	-	-	-	-	-	25	-	-
徳島県	-	-	-	-	-	-	-	3	-	3	-	-	1	1	2	12	1	1
香川県	-	-	-	-	-	-	-	10	-	1	-	-	-	-	1	13	-	-
愛媛県	-	-	-	-	-	-	1	8	1	2	-	-	-	-	2	25	-	-
高知県	-	-	-	1	-	-	-	5	-	-	-	-	-	-	-	7	-	-
福岡県	-	1	-	7	-	-	1	44	-	10	-	-	2	3	18	203	2	3
佐賀県	-	-	-	-	-	1	1	7	1	4	-	-	-	-	3	33	-	-
長崎県	-	-	-	1	-	-	1	8	-	2	-	-	-	-	3	17	-	1
熊本県	-	-	1	6	-	-	-	18	-	5	-	-	-	-	3	61	-	3
大分県	-	-	-	-	-	-	1	11	-	3	-	-	-	-	4	20	-	-
宮崎県	-	-	-	-	-	-	-	5	-	4	-	-	-	-	2	18	-	2
鹿児島県	-	-	-	1	-	1	1	10	-	-	-	-	-	-	1	26	-	2
沖縄県	-	-	-	6	-	-	1	36	-	3	-	-	-	-	2	20	-	-

*2018年1月1日より届出対象疾患となりました。
 **2014年9月19日より届出対象疾患となりました。

報告数・累積報告数, 疾病・都道府県別

2026年第16週

	破傷風		バンコマイシン耐性 黄色ブドウ球菌感染症		バンコマイシン耐性 腸球菌感染症		百日咳*		風しん		麻しん		薬剤耐性アシネト バクター感染症**	
	報告数	累積	報告数	累積	報告数	累積	報告数	累積	報告数	累積	報告数	累積	報告数	累積
総数	3	25	-	-	2	30	90	2436	-	1	57	362	-	6
北海道	-	-	-	-	-	-	4	212	-	-	-	2	-	-
青森県	-	-	-	-	-	-	1	16	-	-	-	-	-	-
岩手県	-	-	-	-	-	-	-	16	-	-	-	4	-	-
宮城県	-	1	-	-	-	-	1	30	-	-	-	-	-	-
秋田県	-	-	-	-	-	1	-	17	-	-	-	-	-	-
山形県	-	-	-	-	-	-	1	18	-	-	-	-	-	-
福島県	-	-	-	-	-	-	3	23	-	-	-	-	-	-
茨城県	-	-	-	-	-	-	4	61	-	-	1	3	-	-
栃木県	1	1	-	-	-	1	1	15	-	-	-	16	-	-
群馬県	-	-	-	-	-	-	3	47	-	-	-	-	-	-
埼玉県	-	2	-	-	-	1	8	168	-	-	1	22	-	1
千葉県	1	2	-	-	-	-	2	124	-	-	1	24	-	-
東京都	-	3	-	-	-	4	7	260	-	1	40	153	-	-
神奈川県	-	-	-	-	-	-	7	137	-	-	4	36	-	1
新潟県	-	-	-	-	-	-	-	54	-	-	-	10	-	-
富山県	-	-	-	-	-	-	-	8	-	-	-	-	-	-
石川県	-	-	-	-	-	-	-	23	-	-	-	-	-	-
福井県	-	-	-	-	-	-	1	7	-	-	-	-	-	-
山梨県	-	-	-	-	-	-	-	8	-	-	1	3	-	-
長野県	-	1	-	-	-	1	3	46	-	-	1	3	-	-
岐阜県	-	1	-	-	-	-	2	41	-	-	-	1	-	-
静岡県	-	-	-	-	-	3	2	61	-	-	-	1	-	-
愛知県	-	-	-	-	-	1	3	149	-	-	-	23	-	1
三重県	-	-	-	-	-	-	-	15	-	-	1	1	-	-
滋賀県	-	-	-	-	-	1	3	69	-	-	-	2	-	-
京都府	-	1	-	-	-	1	1	25	-	-	-	1	-	-
大阪府	-	-	-	-	1	4	5	118	-	-	-	13	-	2
兵庫県	-	3	-	-	-	-	3	112	-	-	-	1	-	-
奈良県	-	1	-	-	-	1	-	9	-	-	-	1	-	-
和歌山県	-	-	-	-	-	3	2	17	-	-	-	-	-	-
鳥取県	-	-	-	-	-	-	-	13	-	-	-	-	-	-
島根県	-	-	-	-	1	1	-	31	-	-	-	-	-	-
岡山県	-	1	-	-	-	-	4	44	-	-	-	-	-	-
広島県	-	3	-	-	-	-	4	59	-	-	-	1	-	-
山口県	-	-	-	-	-	-	3	61	-	-	-	-	-	-
徳島県	-	-	-	-	-	-	1	16	-	-	-	-	-	-
香川県	-	-	-	-	-	-	1	24	-	-	-	-	-	-
愛媛県	-	1	-	-	-	-	1	53	-	-	-	-	-	1
高知県	-	-	-	-	-	-	-	15	-	-	-	-	-	-
福岡県	-	1	-	-	-	1	5	103	-	-	-	3	-	-
佐賀県	-	-	-	-	-	-	-	7	-	-	-	-	-	-
長崎県	-	-	-	-	-	-	1	10	-	-	1	2	-	-
熊本県	1	1	-	-	-	-	1	22	-	-	-	-	-	-
大分県	-	-	-	-	-	5	-	19	-	-	-	-	-	-
宮崎県	-	1	-	-	-	-	-	28	-	-	-	1	-	-
鹿児島県	-	-	-	-	-	1	-	10	-	-	6	34	-	-
沖縄県	-	1	-	-	-	-	2	15	-	-	-	1	-	-

注) 百日咳は2018年1月1日より全数把握対象疾患に変更となりました。

*鳥インフルエンザ及び新型インフルエンザ等感染症を除く。

**2023年5月8日より定点把握対象疾患に変更となりました。

***2018年第9週より定点当たり報告数の表示が開始されました。

報告数・定点当たり報告数, 疾病・都道府県別

2026年 第16週

	インフルエンザ*		新型コロナウイルス感染症**		RSウイルス感染症***		咽頭結膜熱		A群溶血性レンサ球菌咽頭炎		感染性胃腸炎		水痘		手足口病		伝染性紅斑	
	報告数	定点当り	報告数	定点当り	報告数	定点当り	報告数	定点当り	報告数	定点当り	報告数	定点当り	報告数	定点当り	報告数	定点当り	報告数	定点当り
総数	3457	0.92	2556	0.68	1337	0.59	581	0.26	6673	2.96	11424	5.06	726	0.32	411	0.18	190	0.08
北海道	460	2.79	78	0.47	42	0.42	21	0.21	553	5.59	416	4.20	33	0.33	3	0.03	15	0.15
青森県	68	1.31	78	1.50	18	0.53	7	0.21	107	3.15	101	2.97	2	0.06	1	0.03	1	0.03
岩手県	59	1.40	121	2.88	40	1.48	6	0.22	165	6.11	203	7.52	4	0.15	1	0.04	7	0.26
宮城県	50	0.91	104	1.89	4	0.13	3	0.10	103	3.32	112	3.61	9	0.29	-	-	1	0.03
秋田県	40	1.60	51	2.04	2	0.15	1	0.08	21	1.62	76	5.85	3	0.23	1	0.08	1	0.08
山形県	178	4.68	43	1.13	52	2.08	9	0.36	154	6.16	103	4.12	10	0.40	-	-	2	0.08
福島県	65	1.35	52	1.08	24	0.86	7	0.25	66	2.36	124	4.43	16	0.57	-	-	-	-
茨城県	40	0.60	59	0.88	2	0.05	9	0.24	164	4.43	221	5.97	6	0.16	3	0.08	1	0.03
栃木県	34	0.72	21	0.45	15	0.56	3	0.11	92	3.41	95	3.52	2	0.07	-	-	3	0.11
群馬県	28	0.62	35	0.78	12	0.48	6	0.24	95	3.80	144	5.76	8	0.32	1	0.04	1	0.04
埼玉県	79	0.45	151	0.86	40	0.36	16	0.14	289	2.60	510	4.59	58	0.52	16	0.14	8	0.07
千葉県	123	0.68	141	0.78	41	0.38	19	0.17	294	2.70	335	3.07	35	0.32	9	0.08	4	0.04
東京都	217	0.52	290	0.70	87	0.33	32	0.12	446	1.70	1375	5.25	78	0.30	19	0.07	13	0.05
神奈川県	157	0.66	182	0.76	33	0.23	12	0.08	282	1.99	565	3.98	56	0.39	13	0.09	4	0.03
新潟県	104	1.89	48	0.87	20	0.67	4	0.13	140	4.67	144	4.80	25	0.83	-	-	11	0.37
富山県	87	1.81	39	0.81	27	0.93	25	0.86	138	4.76	227	7.83	8	0.28	7	0.24	-	-
石川県	99	2.11	24	0.51	31	1.11	16	0.57	117	4.18	175	6.25	13	0.46	10	0.36	1	0.04
福井県	52	1.33	37	0.95	10	0.40	8	0.32	122	4.88	139	5.56	4	0.16	34	1.36	3	0.12
山梨県	8	0.23	37	1.06	4	0.19	4	0.19	22	1.05	67	3.19	4	0.19	-	-	1	0.05
長野県	90	1.80	109	2.18	16	0.57	5	0.18	95	3.39	180	6.43	6	0.21	5	0.18	-	-
岐阜県	33	0.73	14	0.31	7	0.26	-	-	50	1.85	317	11.74	7	0.26	-	-	1	0.04
静岡県	47	0.42	56	0.50	41	0.61	16	0.24	162	2.42	248	3.70	18	0.27	17	0.25	5	0.07
愛知県	95	0.58	68	0.42	38	0.38	12	0.12	180	1.78	549	5.44	24	0.24	5	0.05	5	0.05
三重県	25	0.36	29	0.42	23	0.53	16	0.37	93	2.16	243	5.65	7	0.16	2	0.05	2	0.05
滋賀県	44	1.13	25	0.64	14	0.61	9	0.39	35	1.52	75	3.26	12	0.52	-	-	1	0.04
京都府	58	0.89	56	0.86	8	0.21	25	0.66	154	4.05	195	5.13	22	0.58	2	0.05	2	0.05
大阪府	139	0.48	100	0.35	143	0.78	56	0.31	455	2.49	973	5.32	41	0.22	5	0.03	8	0.04
兵庫県	134	0.83	72	0.44	62	0.61	19	0.19	208	2.04	660	6.47	24	0.24	23	0.23	8	0.08
奈良県	29	0.69	38	0.90	23	0.96	3	0.13	129	5.38	168	7.00	2	0.08	3	0.13	2	0.08
和歌山県	30	0.67	10	0.22	17	0.63	5	0.19	49	1.81	92	3.41	5	0.19	4	0.15	-	-
鳥取県	43	1.48	32	1.10	16	0.84	5	0.26	134	7.05	163	8.58	7	0.37	-	-	2	0.11
島根県	28	1.40	7	0.35	2	0.18	5	0.45	22	2.00	121	11.00	3	0.27	1	0.09	4	0.36
岡山県	72	1.44	26	0.52	17	0.61	9	0.32	57	2.04	171	6.11	6	0.21	15	0.54	2	0.07
広島県	84	0.90	67	0.72	31	0.55	14	0.25	161	2.88	251	4.48	16	0.29	5	0.09	4	0.07
山口県	70	1.15	28	0.46	35	0.92	16	0.42	146	3.84	205	5.39	4	0.11	-	-	4	0.11
徳島県	29	0.88	26	0.79	7	0.33	2	0.10	19	0.90	65	3.10	1	0.05	-	-	5	0.24
香川県	13	0.57	9	0.39	4	0.31	2	0.15	11	0.85	62	4.77	-	-	6	0.46	5	0.38
愛媛県	47	1.27	8	0.22	38	1.90	7	0.35	128	6.40	188	9.40	11	0.55	3	0.15	8	0.40
高知県	6	0.16	9	0.24	19	0.95	2	0.10	36	1.80	31	1.55	3	0.15	-	-	5	0.25
福岡県	76	0.62	30	0.25	89	1.27	50	0.71	385	5.50	436	6.23	53	0.76	54	0.77	5	0.07
佐賀県	26	1.08	7	0.29	15	1.25	5	0.42	81	6.75	55	4.58	6	0.50	19	1.58	1	0.08
長崎県	32	0.63	12	0.24	45	1.45	26	0.84	131	4.23	122	3.94	7	0.23	2	0.06	5	0.16
熊本県	50	0.70	35	0.49	22	0.47	11	0.23	140	2.98	193	4.11	18	0.38	13	0.28	13	0.28
大分県	18	0.31	11	0.19	24	0.67	12	0.33	83	2.31	203	5.64	11	0.31	-	-	6	0.17
宮崎県	12	0.43	9	0.32	30	2.00	9	0.60	63	4.20	124	8.27	10	0.67	85	5.67	5	0.33
鹿児島県	26	0.46	11	0.19	34	1.10	25	0.81	79	2.55	142	4.58	5	0.16	24	0.77	5	0.16
沖縄県	153	3.48	61	1.39	13	0.54	7	0.29	17	0.71	60	2.50	23	0.96	-	-	-	-

*髄膜炎菌、肺炎球菌、インフルエンザ菌を原因として同定された場合を除く。
 **オウム病を除く。

報告数・定点当り報告数, 疾病・都道府県別

2026年 第16週

	突発性発しん		ヘルパンギーナ		流行性耳下腺炎		急性出血性結膜炎		流行性角結膜炎		細菌性髄膜炎*		無菌性髄膜炎		マイコプラズマ肺炎		クラミジア肺炎**	
	報告数	定点当り	報告数	定点当り	報告数	定点当り	報告数	定点当り	報告数	定点当り	報告数	定点当り	報告数	定点当り	報告数	定点当り	報告数	定点当り
総数	619	0.27	105	0.05	78	0.03	8	0.01	258	0.37	8	0.02	23	0.05	81	0.17	8	0.02
北海道	11	0.11	1	0.01	2	0.02	-	-	3	0.10	-	-	-	-	7	0.30	-	-
青森県	9	0.26	-	-	-	-	-	-	3	0.30	-	-	-	-	7	1.17	-	-
岩手県	6	0.22	-	-	1	0.04	-	-	2	0.14	-	-	1	0.05	-	-	-	-
宮城県	6	0.19	-	-	-	-	-	-	6	0.50	-	-	-	-	1	0.10	-	-
秋田県	7	0.54	-	-	1	0.08	-	-	1	0.14	-	-	-	-	-	-	-	-
山形県	9	0.36	1	0.04	-	-	-	-	3	0.38	-	-	-	-	-	-	-	-
福島県	8	0.29	-	-	1	0.04	-	-	8	0.62	-	-	1	0.14	-	-	1	0.14
茨城県	15	0.41	2	0.05	1	0.03	-	-	14	0.82	-	-	3	0.23	3	0.23	-	-
栃木県	10	0.37	-	-	1	0.04	-	-	6	0.50	-	-	2	0.29	-	-	1	0.14
群馬県	9	0.36	-	-	2	0.08	-	-	8	0.80	-	-	1	0.11	3	0.33	-	-
埼玉県	28	0.25	4	0.04	1	0.01	-	-	4	0.09	-	-	-	-	1	0.08	1	0.08
千葉県	28	0.26	3	0.03	10	0.09	-	-	9	0.26	-	-	-	-	-	-	-	-
東京都	74	0.28	7	0.03	10	0.04	-	-	15	0.38	-	-	1	0.04	2	0.08	-	-
神奈川県	44	0.31	1	0.01	7	0.05	-	-	28	0.57	-	-	1	0.08	3	0.25	-	-
新潟県	3	0.10	1	0.03	-	-	1	0.11	1	0.11	-	-	-	-	4	0.31	1	0.08
富山県	7	0.24	-	-	-	-	-	-	-	-	-	-	-	-	-	-	-	-
石川県	6	0.21	2	0.07	-	-	-	-	4	0.57	-	-	-	-	2	0.40	2	0.40
福井県	6	0.24	4	0.16	1	0.04	-	-	-	-	-	-	1	0.17	4	0.67	-	-
山梨県	3	0.14	-	-	1	0.05	-	-	1	0.11	-	-	-	-	1	0.10	-	-
長野県	7	0.25	-	-	-	-	-	-	3	0.30	-	-	1	0.08	2	0.17	-	-
岐阜県	5	0.19	3	0.11	1	0.04	-	-	-	-	-	-	-	-	1	0.20	-	-
静岡県	17	0.25	3	0.04	2	0.03	-	-	5	0.23	-	-	2	0.20	-	-	-	-
愛知県	25	0.25	3	0.03	3	0.03	-	-	6	0.17	2	0.13	2	0.13	2	0.13	-	-
三重県	6	0.14	3	0.07	1	0.02	1	0.08	4	0.33	-	-	-	-	1	0.11	-	-
滋賀県	2	0.09	1	0.04	-	-	-	-	-	-	-	-	1	0.14	-	-	-	-
京都府	4	0.11	1	0.03	1	0.03	-	-	1	0.06	-	-	-	-	2	0.29	-	-
大阪府	39	0.21	2	0.01	11	0.06	-	-	11	0.21	-	-	1	0.06	1	0.06	-	-
兵庫県	34	0.33	1	0.01	4	0.04	1	0.03	6	0.17	1	0.07	1	0.07	2	0.14	-	-
奈良県	6	0.25	-	-	4	0.17	-	-	2	0.20	1	0.17	-	-	2	0.33	-	-
和歌山県	8	0.30	-	-	1	0.04	-	-	-	-	1	0.09	-	-	3	0.27	-	-
鳥取県	3	0.16	-	-	-	-	-	-	-	-	1	0.20	1	0.20	1	0.20	1	0.20
島根県	7	0.64	-	-	1	0.09	-	-	-	-	-	-	1	0.13	5	0.63	-	-
岡山県	9	0.32	4	0.14	3	0.11	-	-	1	0.08	-	-	-	-	2	0.40	-	-
広島県	7	0.13	13	0.23	1	0.02	-	-	9	0.47	-	-	-	-	7	0.35	-	-
山口県	20	0.53	-	-	-	-	-	-	7	0.78	-	-	-	-	2	0.22	-	-
徳島県	6	0.29	1	0.05	-	-	-	-	-	-	-	-	-	-	1	0.14	-	-
香川県	1	0.08	5	0.38	-	-	-	-	2	0.40	-	-	-	-	-	-	-	-
愛媛県	11	0.55	1	0.05	1	0.05	-	-	12	1.50	-	-	1	0.20	-	-	-	-
高知県	2	0.10	-	-	-	-	-	-	-	-	-	-	-	-	1	0.13	-	-
福岡県	30	0.43	7	0.10	3	0.04	5	0.19	23	0.88	2	0.13	1	0.07	1	0.07	-	-
佐賀県	6	0.50	5	0.42	-	-	-	-	-	-	-	-	-	-	-	-	-	-
長崎県	12	0.39	4	0.13	-	-	-	-	13	1.63	-	-	-	-	-	-	1	0.08
熊本県	26	0.55	3	0.06	2	0.04	-	-	9	1.00	-	-	-	-	2	0.13	-	-
大分県	18	0.50	2	0.06	-	-	-	-	3	0.60	-	-	-	-	1	0.09	-	-
宮崎県	3	0.20	13	0.87	-	-	-	-	9	1.50	-	-	-	-	2	0.29	-	-
鹿児島県	11	0.35	3	0.10	-	-	-	-	4	0.57	-	-	-	-	2	0.17	-	-
沖縄県	5	0.21	1	0.04	-	-	-	-	12	1.33	-	-	-	-	-	-	-	-

*病原体がロタウイルスであるものに限る。2013年11月14日より届出対象疾患となりました。
 **2025年4月7日より急性呼吸器感染症の届出が開始されました。

報告数・定点当り報告数, 疾病・都道府県別

2026年第16週

	感染性胃腸炎 (ロタウイルス)*	
	報告数	定点当り
総 数	32	0.07
北海道	1	0.04
青森県	1	0.17
岩手県	7	0.37
宮城県	-	-
秋田県	-	-
山形県	-	-
福島県	-	-
茨城県	2	0.15
栃木県	1	0.14
群馬県	1	0.11
埼玉県	1	0.08
千葉県	-	-
東京都	-	-
神奈川県	-	-
新潟県	-	-
富山県	-	-
石川県	-	-
福井県	2	0.33
山梨県	1	0.10
長野県	1	0.08
岐阜県	-	-
静岡県	-	-
愛知県	2	0.13
三重県	2	0.22
滋賀県	-	-
京都府	2	0.29
大阪府	4	0.22
兵庫県	-	-
奈良県	-	-
和歌山県	-	-
鳥取県	-	-
島根県	-	-
岡山県	-	-
広島県	-	-
山口県	-	-
徳島県	-	-
香川県	1	0.20
愛媛県	-	-
高知県	-	-
福岡県	2	0.13
佐賀県	1	0.17
長崎県	-	-
熊本県	-	-
大分県	-	-
宮崎県	-	-
鹿児島県	-	-
沖縄県	-	-

	急性呼吸器 感染症**	
	報告数	定点当り
総 数	186273	49.95
北海道	7437	45.07
青森県	2484	47.77
岩手県	3378	80.43
宮城県	3403	61.87
秋田県	932	37.28
山形県	2274	59.84
福島県	2772	57.75
茨城県	3671	54.79
栃木県	3233	68.79
群馬県	3148	69.96
埼玉県	10935	62.13
千葉県	9441	52.45
東京都	21581	51.75
神奈川県	14015	59.14
新潟県	2788	53.62
富山県	3150	65.63
石川県	2359	50.19
福井県	1350	34.62
山梨県	1163	33.23
長野県	3230	64.60
岐阜県	1770	39.33
静岡県	4520	40.36
愛知県	10427	63.97
三重県	2433	35.26
滋賀県	1798	46.10
京都府	2750	45.08
大阪府	10241	35.68
兵庫県	7339	45.30
奈良県	1764	42.00
和歌山県	1510	33.56
鳥取県	1391	47.97
島根県	1086	54.30
岡山県	2574	51.48
広島県	4266	45.87
山口県	3096	50.75
徳島県	1028	31.15
香川県	850	36.96
愛媛県	2238	60.49
高知県	1111	29.24
福岡県	6054	49.62
佐賀県	1226	51.08
長崎県	2616	51.29
熊本県	3396	47.83
大分県	2644	45.59
宮崎県	1016	36.29
鹿児島県	2491	43.70
沖縄県	1894	43.05

*2023年9月25日より届出対象となりました。

報告数・疾病・都道府県別

2026年第16週

	インフルエンザ (入院患者)	新型コロナウイルス 感染症(入院患者)*
	報告数	報告数
総 数	47	271
北海道	3	17
青森県	1	9
岩手県	1	42
宮城県	2	35
秋田県	2	4
山形県	4	2
福島県	-	5
茨城県	-	5
栃木県	-	-
群馬県	-	8
埼玉県	2	12
千葉県	1	3
東京都	2	16
神奈川県	1	5
新潟県	-	4
富山県	-	-
石川県	-	1
福井県	1	1
山梨県	-	4
長野県	1	5
岐阜県	1	1
静岡県	-	2
愛知県	-	3
三重県	-	3
滋賀県	1	8
京都府	4	3
大阪府	7	9
兵庫県	2	9
奈良県	-	-
和歌山県	-	3
鳥取県	-	13
島根県	-	1
岡山県	1	1
広島県	2	13
山口県	2	2
徳島県	-	-
香川県	-	3
愛媛県	-	3
高知県	-	1
福岡県	1	-
佐賀県	-	-
長崎県	-	2
熊本県	1	4
大分県	-	4
宮崎県	-	1
鹿児島県	-	-
沖縄県	4	4

獣医師が届出を行う感染症と対象動物

注)2017年第16週より報告数は頭数を示しています〔鳥インフルエンザ(H5N1又はH7N9)の鳥類を除く〕。

報告数・累積報告数, 疾病・都道府県別

2026年第16週

	エボラ出血熱		マールブルグ病		ペスト		重症急性呼吸器症候群(SARS)						細菌性赤痢		ウエストナイル熱		エキノコックス症	
	サル		サル		プレーリードッグ	イタチアナグマ		タヌキ		ハクビシン		サル		鳥類		犬		
	報告数	累積	報告数	累積	報告数	累積	報告数	累積	報告数	累積	報告数	累積	報告数	累積	報告数	累積	報告数	累積
総 数	-	-	-	-	-	-	-	-	-	-	-	-	-	-	-	-	-	-
北海道	-	-	-	-	-	-	-	-	-	-	-	-	-	-	-	-	-	-
青森県	-	-	-	-	-	-	-	-	-	-	-	-	-	-	-	-	-	-
岩手県	-	-	-	-	-	-	-	-	-	-	-	-	-	-	-	-	-	-
宮城県	-	-	-	-	-	-	-	-	-	-	-	-	-	-	-	-	-	-
秋田県	-	-	-	-	-	-	-	-	-	-	-	-	-	-	-	-	-	-
山形県	-	-	-	-	-	-	-	-	-	-	-	-	-	-	-	-	-	-
福島県	-	-	-	-	-	-	-	-	-	-	-	-	-	-	-	-	-	-
茨城県	-	-	-	-	-	-	-	-	-	-	-	-	-	-	-	-	-	-
栃木県	-	-	-	-	-	-	-	-	-	-	-	-	-	-	-	-	-	-
群馬県	-	-	-	-	-	-	-	-	-	-	-	-	-	-	-	-	-	-
埼玉県	-	-	-	-	-	-	-	-	-	-	-	-	-	-	-	-	-	-
千葉県	-	-	-	-	-	-	-	-	-	-	-	-	-	-	-	-	-	-
東京都	-	-	-	-	-	-	-	-	-	-	-	-	-	-	-	-	-	-
神奈川県	-	-	-	-	-	-	-	-	-	-	-	-	-	-	-	-	-	-
新潟県	-	-	-	-	-	-	-	-	-	-	-	-	-	-	-	-	-	-
富山県	-	-	-	-	-	-	-	-	-	-	-	-	-	-	-	-	-	-
石川県	-	-	-	-	-	-	-	-	-	-	-	-	-	-	-	-	-	-
福井県	-	-	-	-	-	-	-	-	-	-	-	-	-	-	-	-	-	-
山梨県	-	-	-	-	-	-	-	-	-	-	-	-	-	-	-	-	-	-
長野県	-	-	-	-	-	-	-	-	-	-	-	-	-	-	-	-	-	-
岐阜県	-	-	-	-	-	-	-	-	-	-	-	-	-	-	-	-	-	-
静岡県	-	-	-	-	-	-	-	-	-	-	-	-	-	-	-	-	-	-
愛知県	-	-	-	-	-	-	-	-	-	-	-	-	-	-	-	-	-	-
三重県	-	-	-	-	-	-	-	-	-	-	-	-	-	-	-	-	-	-
滋賀県	-	-	-	-	-	-	-	-	-	-	-	-	-	-	-	-	-	-
京都府	-	-	-	-	-	-	-	-	-	-	-	-	-	-	-	-	-	-
大阪府	-	-	-	-	-	-	-	-	-	-	-	-	-	-	-	-	-	-
兵庫県	-	-	-	-	-	-	-	-	-	-	-	-	-	-	-	-	-	-
奈良県	-	-	-	-	-	-	-	-	-	-	-	-	-	-	-	-	-	-
和歌山県	-	-	-	-	-	-	-	-	-	-	-	-	-	-	-	-	-	-
鳥取県	-	-	-	-	-	-	-	-	-	-	-	-	-	-	-	-	-	-
島根県	-	-	-	-	-	-	-	-	-	-	-	-	-	-	-	-	-	-
岡山県	-	-	-	-	-	-	-	-	-	-	-	-	-	-	-	-	-	-
広島県	-	-	-	-	-	-	-	-	-	-	-	-	-	-	-	-	-	-
山口県	-	-	-	-	-	-	-	-	-	-	-	-	-	-	-	-	-	-
徳島県	-	-	-	-	-	-	-	-	-	-	-	-	-	-	-	-	-	-
香川県	-	-	-	-	-	-	-	-	-	-	-	-	-	-	-	-	-	-
愛媛県	-	-	-	-	-	-	-	-	-	-	-	-	-	-	-	-	-	-
高知県	-	-	-	-	-	-	-	-	-	-	-	-	-	-	-	-	-	-
福岡県	-	-	-	-	-	-	-	-	-	-	-	-	-	-	-	-	-	-
佐賀県	-	-	-	-	-	-	-	-	-	-	-	-	-	-	-	-	-	-
長崎県	-	-	-	-	-	-	-	-	-	-	-	-	-	-	-	-	-	-
熊本県	-	-	-	-	-	-	-	-	-	-	-	-	-	-	-	-	-	-
大分県	-	-	-	-	-	-	-	-	-	-	-	-	-	-	-	-	-	-
宮崎県	-	-	-	-	-	-	-	-	-	-	-	-	-	-	-	-	-	-
鹿児島県	-	-	-	-	-	-	-	-	-	-	-	-	-	-	-	-	-	-
沖縄県	-	-	-	-	-	-	-	-	-	-	-	-	-	-	-	-	-	-

報告数・累積報告数, 疾病・都道府県別 2026年第16週

	結核		鳥インフルエンザ(H5N1又はH7N9)		中東呼吸器症候群(MERS)	
	サル		鳥類		ヒトコブラクダ	
	報告数	累積	報告数	累積	報告数	累積
総数	-	55	2	55	-	-
北海道	-	-	2	46	-	-
青森県	-	-	-	-	-	-
岩手県	-	-	-	-	-	-
宮城県	-	-	-	1	-	-
秋田県	-	-	-	-	-	-
山形県	-	-	-	-	-	-
福島県	-	-	-	-	-	-
茨城県	-	-	-	-	-	-
栃木県	-	-	-	-	-	-
群馬県	-	-	-	-	-	-
埼玉県	-	-	-	1	-	-
千葉県	-	-	-	1	-	-
東京都	-	-	-	-	-	-
神奈川県	-	-	-	-	-	-
新潟県	-	-	-	-	-	-
富山県	-	-	-	-	-	-
石川県	-	-	-	-	-	-
福井県	-	-	-	-	-	-
山梨県	-	-	-	-	-	-
長野県	-	-	-	-	-	-
岐阜県	-	-	-	-	-	-
静岡県	-	-	-	-	-	-
愛知県	-	-	-	-	-	-
三重県	-	-	-	1	-	-
滋賀県	-	-	-	-	-	-
京都府	-	-	-	-	-	-
大阪府	-	-	-	-	-	-
兵庫県	-	-	-	1	-	-
奈良県	-	-	-	-	-	-
和歌山県	-	-	-	-	-	-
鳥取県	-	-	-	-	-	-
島根県	-	-	-	-	-	-
岡山県	-	-	-	-	-	-
広島県	-	-	-	-	-	-
山口県	-	-	-	-	-	-
徳島県	-	-	-	-	-	-
香川県	-	-	-	1	-	-
愛媛県	-	-	-	1	-	-
高知県	-	-	-	-	-	-
福岡県	-	-	-	-	-	-
佐賀県	-	-	-	-	-	-
長崎県	-	-	-	-	-	-
熊本県	-	-	-	-	-	-
大分県	-	-	-	1	-	-
宮崎県	-	-	-	1	-	-
鹿児島県	-	55	-	-	-	-
沖縄県	-	-	-	-	-	-

感染症週報 第28巻 第16号 2026年5月1日発行
 発行：国立健康危機管理研究機構国立感染症研究所
 厚生労働省健康・生活衛生局感染症対策部
 感染症対策課

事務局：国立健康危機管理研究機構国立感染症研究所
 感染症サーベイランス研究部
 〒162-8640東京都新宿区戸山1-23-1
 TEL：03-5285-1111
 FAX：03-5285-1129

URL：<https://id-info.jihs.go.jp/>
 <国立健康危機管理研究機構 感染症情報提供サイト>
<https://www.mhlw.go.jp/>
 <厚生労働省>
<https://www.forth.go.jp/>
 <旅行者のための海外感染症情報(厚生労働省検疫所)>

本週報は、感染症法に基づくものであり、全国の医療従事者、定点医療機関、保健所、保健所設置市、特別区、都道府県、地方衛生研究所、検疫所の皆様のご協力を得て、国立健康危機管理研究機構国立感染症研究所感染症サーベイランス研究部において編集したものです。

また、本週報は速報性を重視しておりますので、今後調査などの結果に応じて、若干の変更が生じることがありますが、その場合には週報上にて訂正させていただきます。

「感染症の話」及び「読者のコーナー」の回答欄の内容に関する責は、それぞれの執筆者及び回答者に属しますが、内容に関するご質問、ご意見については事務局でお受けいたします。

なお、週報の内容について、学術的研究、あるいは公衆衛生活動にかかわる業務以外の目的においては、無断転載を禁じます。