

マークをクリックするとそのページを見ることができます



発生動向総覧  
P.2-13

<第15週>水痘の定点当たり報告数は横ばいであった。過去5年間の同時期の平均と比較してやや多い / その他最新動向  
<3月>性感染症・薬剤耐性菌感染症について



注目すべき感染症

<今週は該当記事はありません>



感染症関連情報  
P.14

病原体情報 / 海外感染症情報



速報

<今週は該当記事はありません>



読者のコーナー

<今週は該当記事はありません>



グラフ総覧(第15週)  
P.15-21



グラフ総覧(3月)  
P.22-26



3月のデータ  
P.27-29



第15週のデータ  
P.30-45



# 発生動向総覧

## <第15週コメント> 4月15日集計分

注意：これは当該週に診断された報告症例の集計です。しかし、迅速に情報還元するために期日を決めて集計を行いますので、当該週に診断された症例の報告が集計の期日以降に届くこともあります。それらについては一部を除いて発生動向総覧では扱いませんが、翌週あるいはそれ以降に、巻末の表の累積数に加えられることになります。

※感染経路、感染原因、感染地域については、確定あるいは推定として記載されていたものを示します。

### ◆全数報告の感染症

#### 1類感染症

報告なし

#### 2類感染症

結核244例

#### 3類感染症

細菌性赤痢1例 菌種：*S. flexneri*(B群) 感染地域：インドネシア

腸管出血性大腸菌感染症44例(有症者30例、うちHUS なし)

感染地域：国内30例、埼玉県/韓国1例、韓国1例、国内・国外不明12例

国内の感染地域：福岡県4例、鹿児島県3例、東京都2例、岡山県2例、香川県2例、沖縄県2例、北海道1例、神奈川県1例、岐阜県1例、愛知県1例、兵庫県1例、広島県1例、山口県1例、長崎県1例、大分県1例、宮崎県1例、富山県/沖縄県1例、京都府/大阪府1例、国内(都道府県不明)3例

年齢群：1歳(1例)、2歳(1例)、4歳(3例)、5歳(1例)、7歳(3例)、9歳(1例)、10代(8例)、20代(6例)、30代(6例)、40代(3例)、50代(6例)、60代(2例)、70代(2例)、80代(1例)

血清群・毒素型：O103 VT1(17例)、O157 VT1・VT2(5例)、O26 VT1(4例)、O26 VT1・VT2(4例)、O157 VT2(2例)、O26 VT2(2例)、O157 VT1(1例)、O8 VT2(1例)、その他・不明(8例)

累積報告数：495例(有症者244例、うちHUS 8例、死亡なし)

腸チフス2例

感染地域：インド1例、インド/パキスタン/アゼルバイジャン1例

#### 4類感染症

E型肝炎11例

感染地域(感染源)：群馬県2例(ホルモン/生ハム1例、不明1例)、埼玉県1例(不明)、東京都1例(豚肉/牡蠣)、岐阜県1例(不明)、国内(都道府県不明)4例(不明4例)、国内・国外不明2例(不明2例)

A型肝炎8例

感染地域：埼玉県1例、東京都1例、大阪府1例、国内(都道府県不明)2例、タイ/台湾1例、国内・国外不明2例

エムポックス1例 感染地域：国内  
 重症熱性血小板減少症候群3例  
 感染地域：徳島県1例、佐賀県1例、国内・国外不明1例  
 年齢群：70代(2例)、80代(1例)

つつが虫病1例 感染地域：宮崎県  
 デング熱2例 感染地域：インドネシア1例、ベトナム1例  
 累積報告数：26例(感染地域：国外26例)

日本紅斑熱3例 感染地域：三重県2例、広島県1例  
 レジオネラ症32例(肺炎型26例、ポンティアック熱型6例)  
 感染地域：神奈川県3例、茨城県2例、千葉県2例、新潟県2例、石川県2例、静岡県2例、愛知県2例、京都府2例、福岡県2例、岩手県1例、宮城県1例、秋田県1例、山形県1例、富山県1例、長野県1例、三重県1例、大阪府1例、兵庫県1例、岡山県1例、大分県1例、米国1例、国内・国外不明1例  
 年齢群：50代(2例)、60代(8例.うち1例死亡)、70代(5例)、80代(13例)、90代以上(4例)  
 累積報告数：469例

#### 5類感染症

アメーバ赤痢11例(腸管アメーバ症11例)  
 感染地域：東京都1例、神奈川県1例、長野県1例、愛知県1例、大阪府/兵庫県1例、国内(都道府県不明)1例、マラウイ1例、リベリア1例、国内・国外不明3例  
 感染経路：性的接触3例(異性間2例、同性間1例)、経口感染2例、その他・不明6例

ウイルス性肝炎2例 B型肝炎ウイルス1例\_\_感染経路：その他・不明  
 C型肝炎ウイルス1例\_\_感染経路：性的接触(異性間)

カルバペネム耐性腸内細菌目細菌感染症11例(うち1例死亡)  
 菌検出検体：尿3例、血液2例、腹水1例、胸水1例、喀痰1例、血液/喀痰1例、血液/尿1例、その他1例  
 菌種：K. pneumoniae 4例、E. coli 2例、K. aerogenes 2例、E. cloacae 1例、その他・不明2例  
 感染経路：以前からの保菌2例、医療器具関連2例、手術部位2例、以前からの保菌/医療器具関連1例、院内感染/医療器具関連1例、その他・不明3例

急性脳炎4例 インフルエンザウイルスB型1例\_\_年齢群：30代  
 単純ヘルペスウイルス1例\_\_年齢群：60代  
 病原体不明2例\_\_年齢群：2歳(1例)、7歳(1例)

劇症型溶血性レンサ球菌感染症15例  
 年齢群：30代(1例)、50代(2例)、60代(2例.うち1例死亡)、70代(3例)、80代(6例.うち2例死亡)、90代以上(1例.死亡)

- 後天性免疫不全症候群 15例(AIDS 8例、無症候6例、その他1例)  
 感染地域: 国内6例、イタリア1例、インドネシア1例、韓国1例、カンボジア1例、国内・国外不明5例  
 感染経路: 性的接触11例(異性間1例、同性間7例、異性間・同性間不明3例)、不明4例
- ジアルジア症3例 感染地域: 東京都2例、インド1例
- 侵襲性インフルエンザ菌感染症6例(菌検出検体: 血液6例)  
 年齢群: 60代(1例)、70代(2例)、80代(1例)、90代以上(2例。うち1例死亡)
- 侵襲性髄膜炎菌感染症1例(菌検出検体: 血液)  
 感染地域: 国内・国外不明  
 年齢群: 70代
- 侵襲性肺炎球菌感染症48例(菌検出検体: 血液39例、血液/髄液6例、髄液1例、血液/その他1例、その他1例)  
 年齢群: 0歳(1例)、1歳(1例)、2歳(1例)、30代(2例)、50代(5例)、60代(11例)、70代(16例)、80代(6例。うち2例死亡)、90代以上(5例)
- 水痘(入院例に限る)17例(検査診断6例、臨床診断例11例)  
 年齢群: 0歳(1例)、6歳(1例)、10代(2例)、20代(1例)、40代(5例)、50代(2例)、60代(2例)、70代(1例)、80代(2例)
- 多剤耐性緑膿菌感染症3例  
 菌検出検体: 喀痰2例、尿1例
- 梅毒 160例(早期顕症I期62例、早期顕症II期45例、晩期顕症1例、先天梅毒1例、無症候51例)  
 累積報告数: 2,987例
- 播種性クリプトコックス症3例  
 菌検出検体: 血液1例、髄液1例、血液/髄液1例  
 感染地域: 千葉県1例、長野県1例、広島県1例  
 年齢群: 70代(1例)、80代(1例。死亡)、90代以上(1例)
- 破傷風2例 年齢群: 80代(2例)
- バンコマイシン耐性腸球菌感染症2例  
 遺伝子型: *vanA* 1例\_\_菌検出検体: 膿  
 遺伝子型: 不明1例\_\_菌検出検体: 膿  
 累積報告数: 27例
- 百日咳87例(うちLAMP法等病原体遺伝子検出19例)  
 年齢群: 0歳(2例)、3歳(2例)、4歳(1例)、6歳(3例)、8歳(8例)、9歳(1例)、10代(14例)、20代(11例)、30代(12例)、40代(13例)、50代(9例)、60代(6例)、70代(4例)、80代(1例)

麻しん56例〔麻しん(検査診断例41例)、修飾麻しん15例〕

感染地域：東京都25例、神奈川県5例、栃木県1例、埼玉県1例、千葉県1例、鹿児島県1例、国内(都道府県不明)12例、千葉県/韓国1例、国内(都道府県不明)/ベトナム1例、国内・国外不明8例

年齢群：0歳(1例)、1歳(1例)、10～14歳(1例)、15～19歳(2例)、20～24歳(10例)、25～29歳(14例)、30～34歳(7例)、35～39歳(4例)、40代(6例)、50代(7例)、60代(3例)

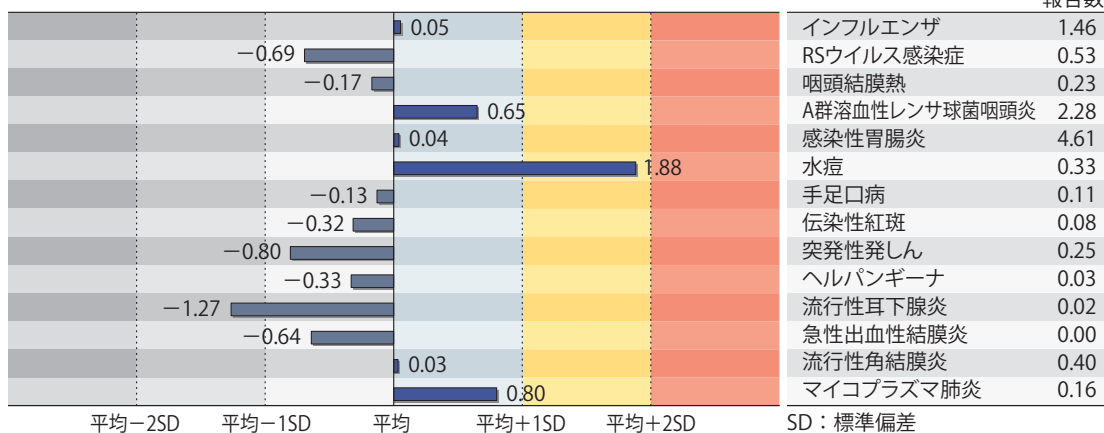
累積報告数：299例〔麻しん(検査診断例208例)、修飾麻しん91例〕

(補) 2025年第15週から2026年第14週までに診断されたものの報告遅れとして、腸管出血性大腸菌感染症6例〔血清群・毒素型：O115 VT1(1例)、O157 VT1(1例)、O157 VT2(1例)、O26 VT1・VT2(1例)、その他・不明(2例)〕、エキノкокクス症1例(多包条虫\_\_感染地域：北海道)、エムボックス1例(感染地域：国内・国外不明)、レジオネラ症2例(感染地域：広島県2例)、カルバペネム耐性腸内細菌目細菌感染症4例(菌種：*K. aerogenes* 3例、*E. cloacae* 1例)、急性脳炎6例〔インフルエンザウイルスB型1例\_\_年齢群：3歳. 水痘・帯状疱疹ウイルス1例\_\_年齢群：60代. ヒトコロナウイルスNL63/アデノウイルス/ヒトメタニューモウイルス1例\_\_年齢群：2歳. 病原体不明3例\_\_年齢群：0歳(1例)、1歳(1例)、7歳(1例)〕、劇症型溶血性レンサ球菌感染症7例〔年齢群：40代(1例)、60代(1例)、70代(2例)、80代(3例. うち2例死亡)〕、侵襲性髄膜炎菌感染症1例(感染地域：奈良県. 年齢群：70代)、水痘(入院例に限る)4例〔年齢群：0歳(1例)、10代(2例)、20代(1例)〕、梅毒61例(早期顕症I期21例、早期顕症II期19例、晩期顕症1例、無症候20例)、バンコマイシン耐性腸球菌感染症2例(遺伝子型：不明2例\_\_菌検出検体：尿1例、不明1例)、百日咳23例〔うちLAMP法等病原体遺伝子検出5例\_\_年齢群：0歳(2例)、7歳(1例)、10代(3例)、20代(5例)、30代(4例)、40代(2例)、50代(5例)、60代(1例)〕、麻しん8例〔麻しん(検査診断例5例)、修飾麻しん3例\_\_感染地域：神奈川県3例、栃木県2例、国内(都道府県不明)1例、国内・国外不明2例. 年齢群：4歳(1例)、5歳(1例)、15～19歳(1例)、20～24歳(1例)、25～29歳(1例)、30～34歳(1例)、40代(1例)、60代(1例)〕などの報告があった。

## ◆定点把握の対象となる5類感染症

全国の指定された医療機関(定点)から報告され、疾患により急性呼吸器感染症定点、小児科定点、眼科定点(約600カ所)、基幹定点(約500カ所)に分かれています。また、定点当たり報告数は、報告数/定点医療機関数です(増減の目安は小数点第3位以下を含む)。2025年第15週より定点数に変更されています。

定点把握疾患の報告の過去5年間の同時期の平均との比較(第15週)



当該週と過去5年間の平均(過去5年間の前週、当該週、後週の合計15週間分の平均)との差をグラフ上に表現した。

### 急性呼吸器感染症定点報告疾患(報告定点数：3,735)

インフルエンザの定点当たり報告数は第7週以降減少が続いている。都道府県別の上位3位は沖縄県(4.36)、北海道(4.29)、山形県(4.03)である。基幹定点からのインフルエンザ入院サーベイランスにおける報告数は82例と前週と比較して減少した。都道府県別では31都道府県から報告があり、年齢群別では0歳(1例)、1～9歳(31例)、10代(8例)、20代(5例)、30代(5例)、40代(4例)、50代(2例)、60代(5例)、70代(8例)、80歳以上(13例)であった。

新型コロナウイルス感染症の定点当たり報告数は第7週以降減少が続いている。都道府県別の上位3位は秋田県(2.36)、岩手県(2.24)、青森県(2.10)である。基幹定点からの新型コロナウイルス感染症入院サーベイランスにおける報告数は315例と前週と比較して減少した。都道府県別では44都道府県から報告があり、年齢群別では0歳(9例)、1～9歳(28例)、10代(4例)、20代(1例)、30代(6例)、40代(6例)、50代(16例)、60代(24例)、70代(77例)、80歳以上(144例)であった。

### 急性呼吸器感染症(報告定点数：3,727)

定点当たり報告数は横ばいであった。都道府県別の上位3位は岩手県(68.55)、群馬県(64.16)、富山県(63.45)である。

### 小児科定点報告疾患(主なもの)(報告定点数：2,255)

RSウイルス感染症の定点当たり報告数は増加した。都道府県別の上位3位は宮崎県(2.07)、山形県(2.04)、長崎県(1.94)である。

咽頭結膜熱の定点当たり報告数は増加した。都道府県別の上位3位は鹿児島県(1.29)、福岡県(0.76)、長崎県(0.71)である。

A群溶血性レンサ球菌咽頭炎の定点当たり報告数は増加した。都道府県別の上位3位は鳥取県(7.21)、山形県(5.27)、北海道(5.00)である。

感染性胃腸炎の定点当たり報告数は横ばいであった。都道府県別の上位3位は島根県(10.36)、岐阜県(9.85)、愛媛県(8.45)である。

水痘の定点当たり報告数は横ばいであったが、過去5年間の同時期(前週、当該週、後週)の平均と比較してやや多い。都道府県別の上位3位は沖縄県(0.92)、福島県(0.82)、大分県(0.81)である。

手足口病の定点当たり報告数は2週連続で増加した。都道府県別の上位3位は宮崎県(2.13)、福井県(0.72)、岡山県(0.61)である。

伝染性紅斑の定点当たり報告数は増加した。都道府県別の上位3位は愛媛県(0.70)、岩手県(0.48)、新潟県(0.37)である。

ヘルパンギーナの定点当たり報告数は2週連続で増加した。都道府県別の上位3位は香川県(0.38)、島根県(0.27)、宮崎県(0.27)、福井県(0.24)である。

流行性耳下腺炎の定点当たり報告数は増加した。都道府県別の上位2位は島根県(0.09)、岐阜県(0.08)、京都府(0.08)、佐賀県(0.08)である。

#### 基幹定点報告疾患

マイコプラズマ肺炎の定点当たり報告数は増加した。都道府県別の上位3位は群馬県(0.67)、新潟県(0.62)、福井県(0.50)である。

感染性胃腸炎(ロタウイルスに限る)の定点当たり報告数は増加した。17都道府県から33例報告があり、年齢群別では0歳(3例)、1～4歳(8例)、5～9歳(18例)、10代(2例)、30代(1例)、60代(1例)であった。

## インフルエンザおよび新型コロナウイルス感染症の性別・年齢階級別報告数、前週との比較

2026年第15週

	インフルエンザ			新型コロナウイルス感染症		
	報告数	報告数	報告数	報告数	報告数	報告数
	総数	男性	女性	総数	男性	女性
総数	5444	2803	2641	2340	1148	1192
0~5カ月	24	16	8	27	19	8
6~11カ月	79	40	39	71	35	36
1歳	254	132	122	195	110	85
2歳	244	138	106	109	60	49
3歳	362	194	168	86	39	47
4歳	398	203	195	103	56	47
5歳	426	212	214	61	35	26
6歳	314	169	145	63	36	27
7歳	343	181	162	62	31	31
8歳	257	147	110	45	26	19
9歳	213	113	100	52	23	29
10~14歳	663	369	294	124	68	56
15~19歳	298	146	152	76	38	38
20~29歳	405	218	187	137	73	64
30~39歳	427	178	249	200	78	122
40~49歳	388	179	209	165	69	96
50~59歳	165	86	79	167	69	98
60~69歳	96	42	54	163	71	92
70~79歳	50	26	24	180	92	88
80歳~	38	14	24	254	120	134

2026年第14週(再掲)

	インフルエンザ			新型コロナウイルス感染症		
	報告数	報告数	報告数	報告数	報告数	報告数
	総数	男性	女性	総数	男性	女性
総数	12086	6074	6012	2890	1348	1542
0~5カ月	56	28	28	35	17	18
6~11カ月	146	74	72	75	45	30
1歳	443	256	187	165	93	72
2歳	529	254	275	115	50	65
3歳	737	400	337	107	56	51
4歳	809	426	383	93	50	43
5歳	905	467	438	89	54	35
6歳	905	469	436	70	35	35
7歳	705	351	354	66	33	33
8歳	650	318	332	58	28	30
9歳	509	263	246	38	17	21
10~14歳	1705	911	794	201	91	110
15~19歳	717	365	352	74	35	39
20~29歳	747	386	361	197	98	99
30~39歳	969	415	554	231	100	131
40~49歳	862	360	502	232	89	143
50~59歳	342	173	169	242	87	155
60~69歳	163	72	91	216	92	124
70~79歳	126	57	69	259	121	138
80歳~	61	29	32	327	157	170

※ 全国の急性呼吸器感染症定点医療機関から届出された、当該週と前週のデータ。前週の届出数は、前週のIDWRで還元したデータ(参照：<https://id-info.jihs.go.jp/surveillance/idwr/index.html>)の再掲

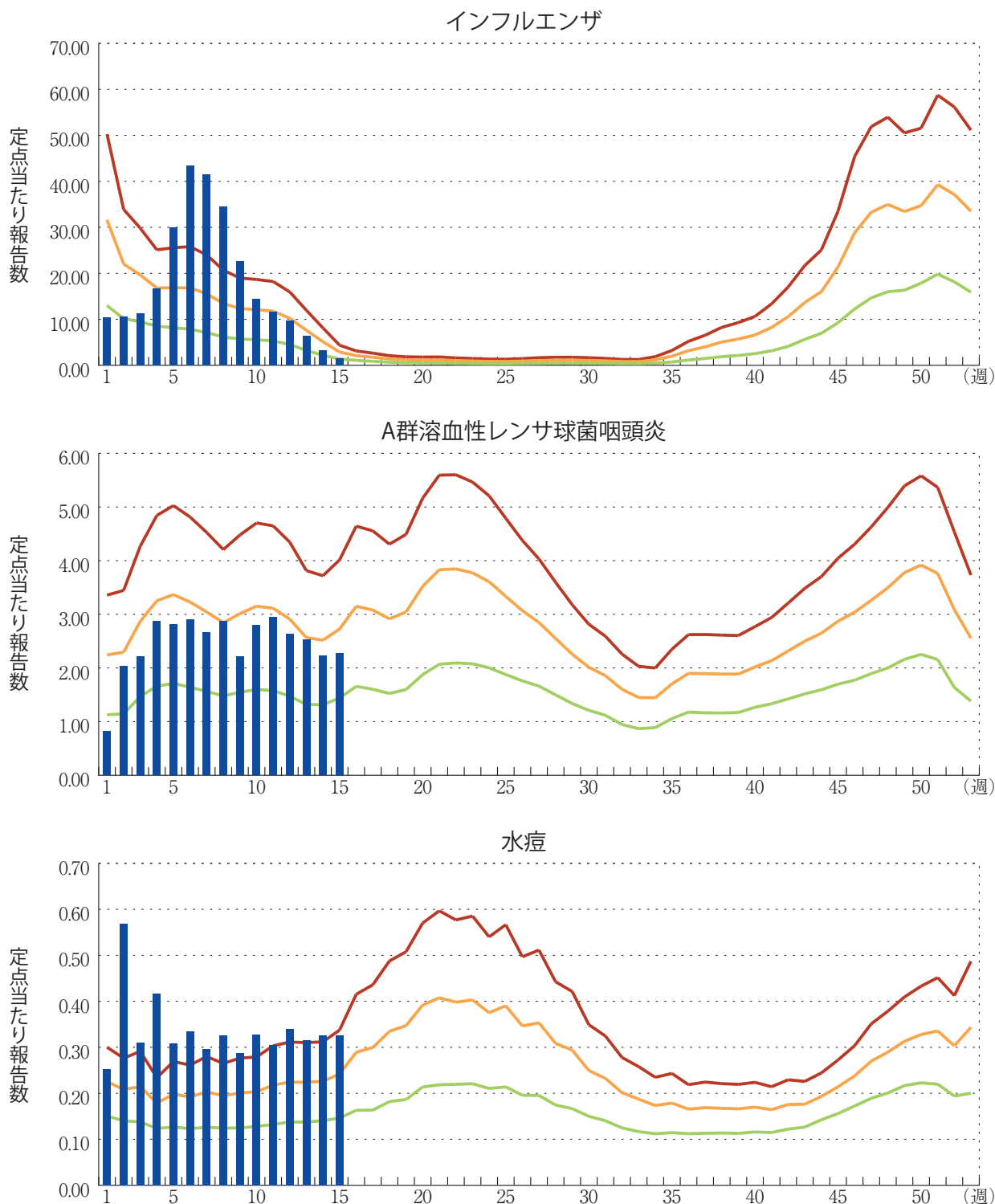
年末・年始(第52週～第1週頃)、ゴールデンウィーク(第18週頃)、お盆(第33週頃)、シルバーウィーク(第39週頃)等の週では、報告数が減少する傾向があり解釈には注意が必要である。なお、祝日、休日の並び等によって該当する週は年によって異なる。

図. 主要定点把握疾患の過去5年間との週別比較(2026年第15週)

青のバーで示す本年の定点当たり報告数が赤のラインを超えているときには、過去5年間の週の平均と比較してかなり多いことを示す。



\*過去5年間：前週、当該週、後週の報告数の5年間分、合計15週間分



## 〈3月コメント〉(4月7日集計分)

### ◆性感染症について (2026年1～3月、22～25ページ「グラフ総覧」参照)

4つの性感染症(性器クラミジア感染症、性器ヘルペスウイルス感染症、尖圭コンジローマ、淋菌感染症)は性感染症定点医療機関(全国約1,000カ所)から毎月報告される。2026年3月分の報告を行った性感染症定点医療機関数は971(産婦人科・産科・婦人科: 478、泌尿器科: 411、皮膚科: 74、性病科: 8)であった。次ページ以降に、過去5年間の同時期における各性感染症の男女別定点当たり報告数との比較(図1)、男女別・年齢階級別(0歳、1～4歳、5～69歳は5歳毎、および70歳以上)定点当たり報告数(図2)、15～29歳における各性感染症の男女別定点当たり報告数の推移(図3)、および定点当たり報告数の推移(22～25ページ「グラフ総覧」)を示す。

#### 性器クラミジア感染症

1～3月の定点当たり報告数は、10～12月の定点当たり報告数と比べて、男性では大きな変化は認められなかったが、女性では減少した。3月の定点当たり報告数は過去5年間の同時期と比較すると、男女ともに大きな変化は認められなかった。年齢群のピークは男女ともに20～24歳であった。また、男性では1～4歳、女性では10～14歳の報告を認めた。

#### 性器ヘルペスウイルス感染症

1～3月の定点当たり報告数は、10～12月の定点当たり報告数と比べて、男女ともに大きな変化は認められなかった。3月の定点当たり報告数は過去5年間の同時期と比較すると、男女ともかなり多かった。年齢群のピークは男性では45～49歳、女性では25～29歳であった。また、女性では0歳、10～14歳の報告を認めた。

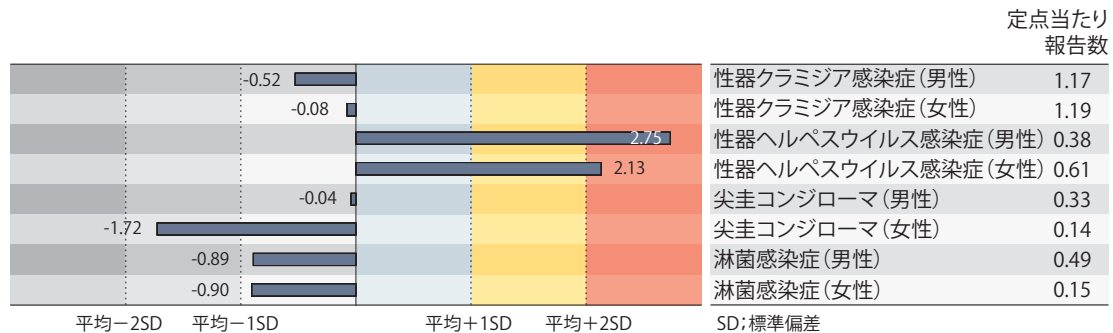
#### 尖圭コンジローマ

1～3月の定点当たり報告数は、10～12月の定点当たり報告数と比べて、男女ともに減少した。3月の定点当たり報告数は過去5年間の同時期と比較すると、男性では大きな変化は認められなかったが、女性でやや少なかった。年齢群のピークは男性では25～29歳、女性では20～24歳であった。

#### 淋菌感染症

1～3月の定点当たり報告数は、10～12月の定点当たり報告数と比べて、男性では大きな変化は認められなかったが、女性では減少した。3月の定点当たり報告数は過去5年間の同時期と比較すると、男女ともに大きな変化は認められなかった。年齢群のピークは男女ともに20～24歳であった。また、女性では10～14歳の報告を認めた。

図1. 過去5年間の同時期における各性感染症の男女別定点当たり報告数との比較(2026年3月)



当該月と過去5年間の平均(過去5年間の前月、当該月、後月の合計15カ月分の平均)との差をグラフ上に表現した。

図2. 男女別・年齢階級別定点当たり報告数(2026年3月)

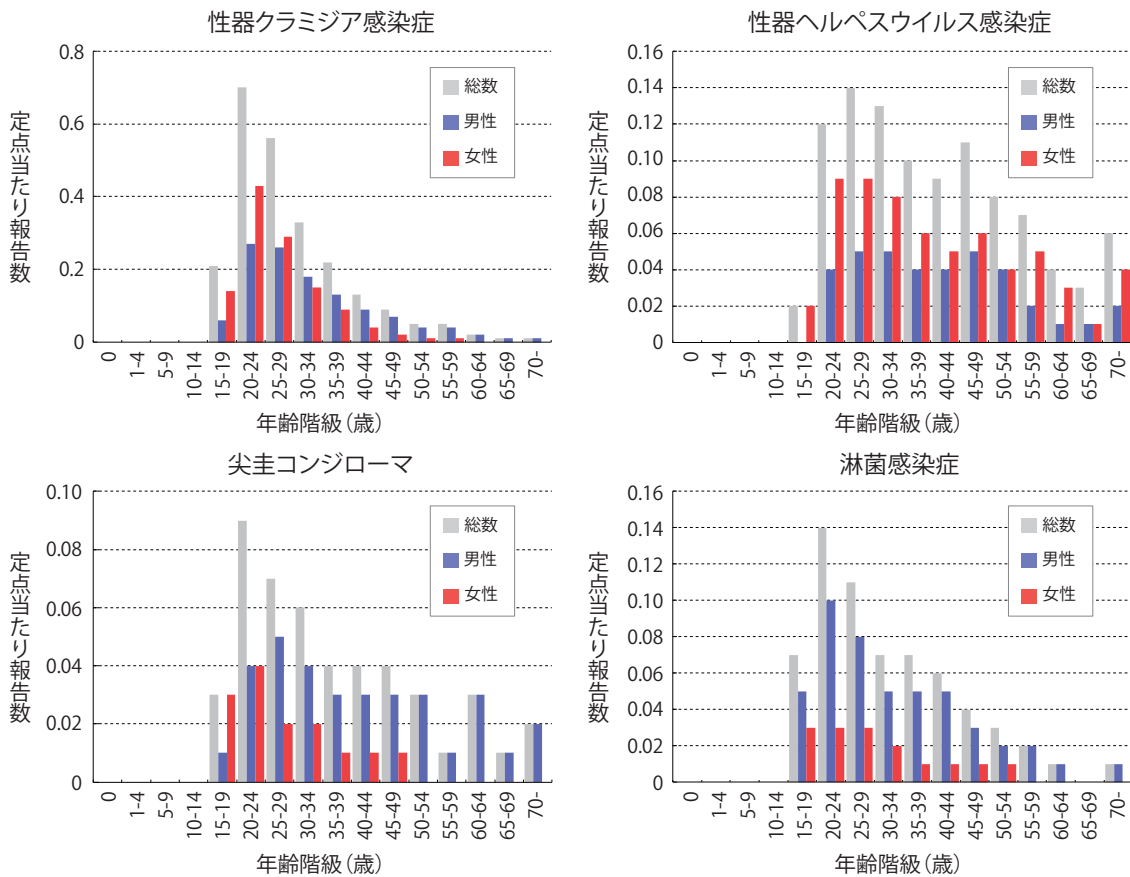
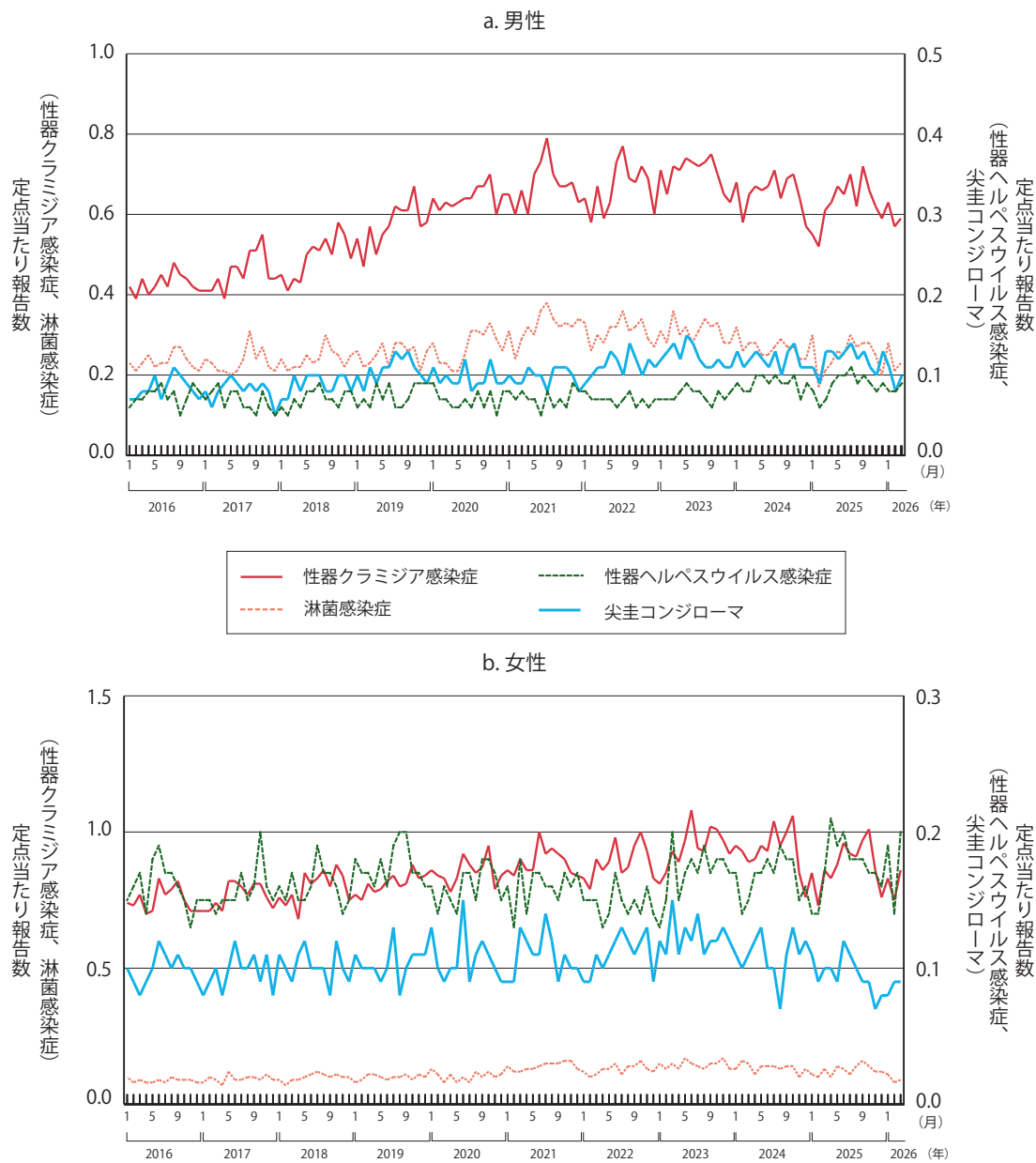


図3. 各性感染症の男女別定点当たり報告数の推移  
(15～29歳、2016年～2026年3月)



## ◆薬剤耐性菌感染症について

(2026年3月、26ページ「グラフ総覧」参照)

薬剤耐性菌感染症〔メチシリン耐性黄色ブドウ球菌(MRSA)感染症、ペニシリン耐性肺炎球菌(PRSP)感染症、薬剤耐性緑膿菌(MDRP)感染症〕は、2次医療圏毎に1カ所以上定められた、病床数300以上の基幹定点医療機関(全国約500カ所)から毎月報告される。2026年3月分の報告を行った基幹定点医療機関数は478であった。なお、2025年4月7日よりMRSA感染症とPRSP感染症の届出基準が改正されたため解釈には注意が必要である。

**MRSA：定点当たり報告数2.60**

1～3月の定点当たり報告数は、10～12月の定点当たり報告数と比べて大きな変化は認められなかった。過去10年間の同月との比較では2023年、2020年、2022年に次ぎ4番目に少なかった。高齢者からの報告が多く、65歳以上が全体の76%を占めていた(図1)。

**PRSP：定点当たり報告数0.06**

1～3月の定点当たり報告数は、10～12月の定点当たり報告数と比べて増加した。高齢者からの報告が多く、65歳以上が全体の55%を占めていた(図2)。

**MDRP：定点当たり報告数0.01**

1～3月の定点当たり報告数は、10～12月の定点当たり報告数と比べて減少した。過去10年間の同月との比較では2024年に次ぎ2番目に少なかった。高齢者からの報告が多く、65歳以上が全体の67%を占めていた(図3)。

### 薬剤耐性菌感染症の男女別・年齢階級別報告数(2026年3月)

図1. メチシリン耐性黄色ブドウ球菌感染症

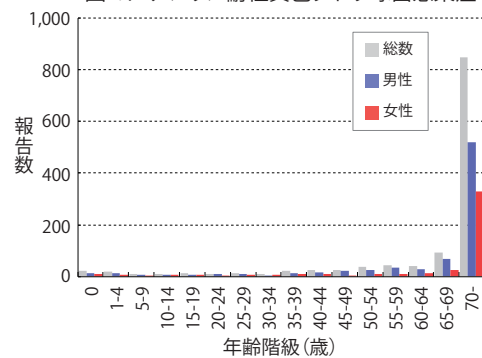


図2. ペニシリン耐性肺炎球菌感染症

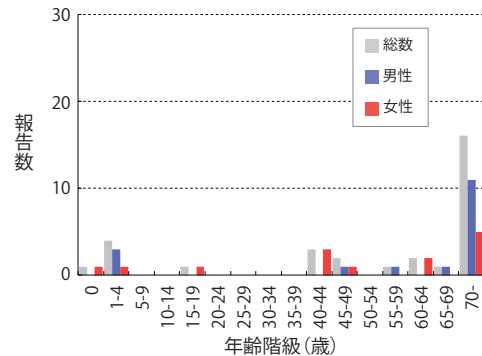
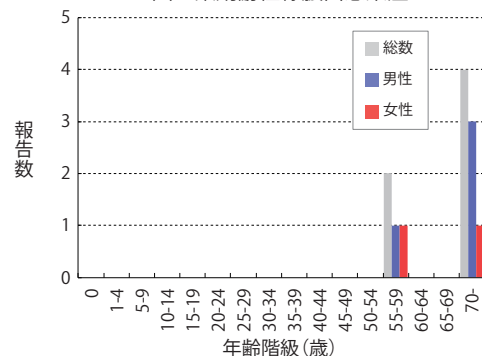


図3. 薬剤耐性緑膿菌感染症





## 感染症関連情報

### ◆病原体情報

病原微生物検出情報(IASR)：<https://id-info.jihs.go.jp/surveillance/iasr/index.html>

### ◆海外感染症情報

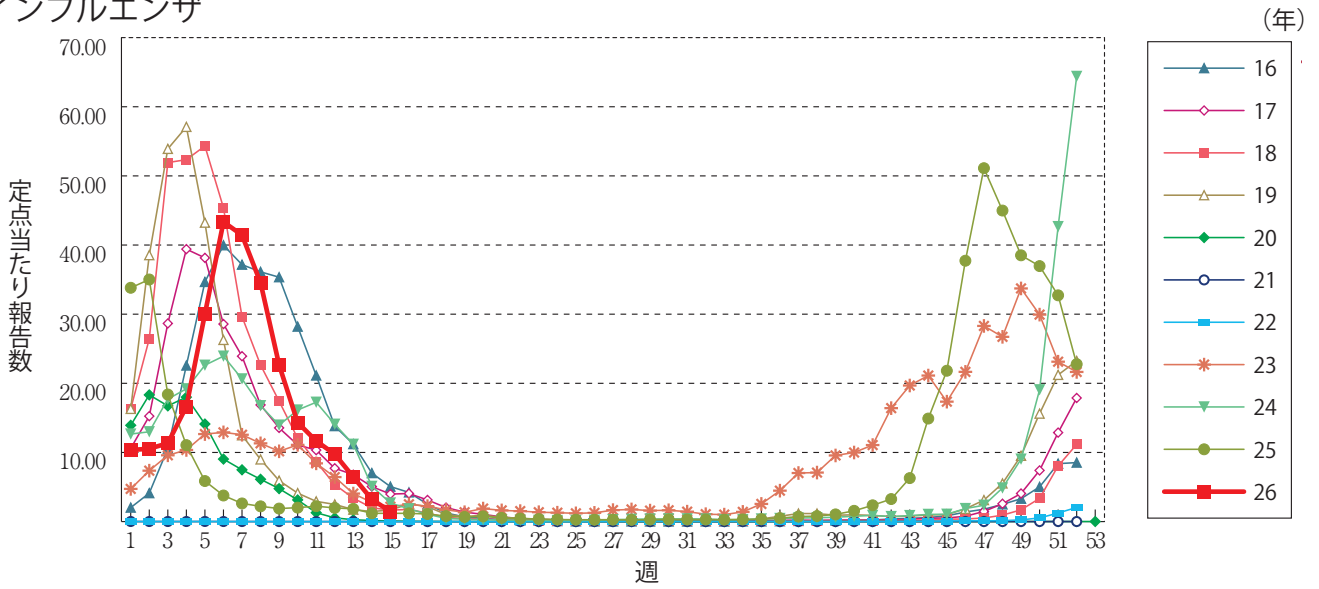
厚生労働省検疫所(FORTH)：<https://www.forth.go.jp/>



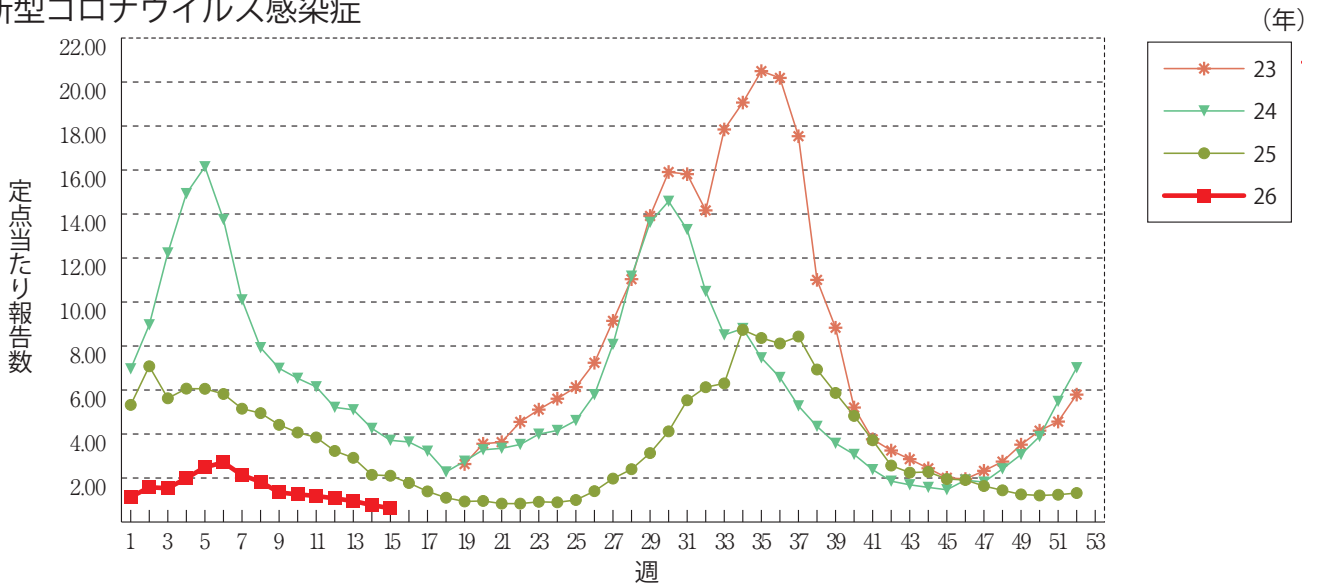
**グラフ総覧(第15週)**

※年末・年始(第52週～第1週頃)、ゴールデンウィーク(第18週頃)、お盆(第33週頃)、シルバーウィーク(第39週頃)等の週では、定点当たり報告数が減少する傾向があり解釈には注意が必要である。なお、祝日、休日の並び等によって該当する週は年によって異なる。  
 ※2025年第15週より急性呼吸器感染症定点、小児科定点の定点数が変更されています。

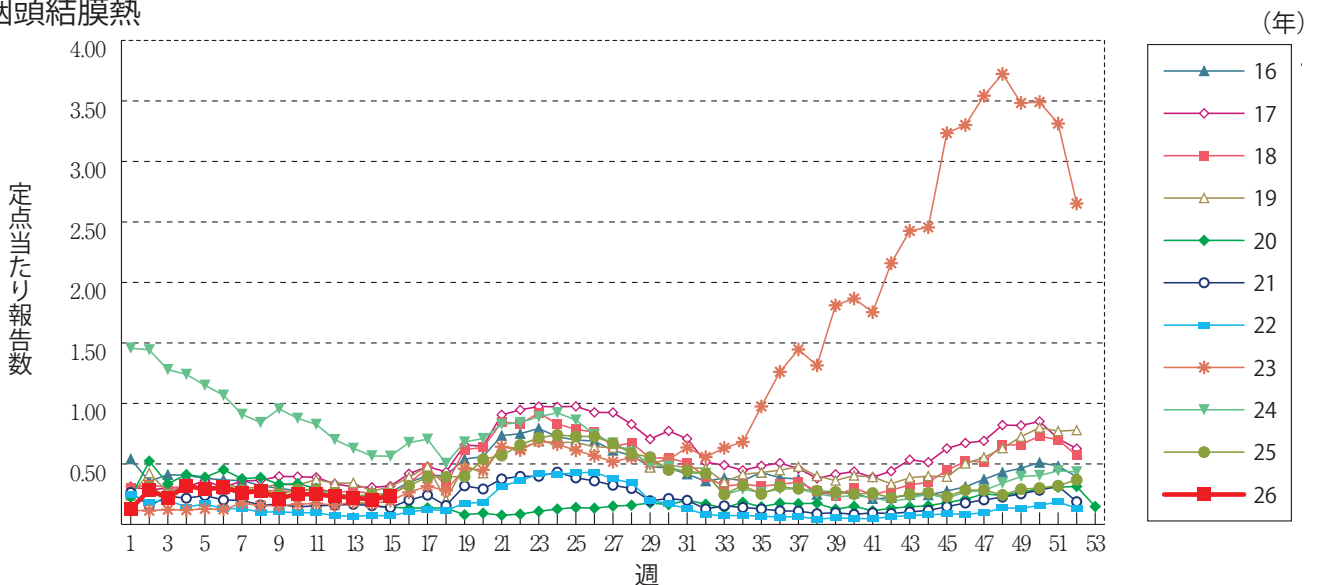
**インフルエンザ**



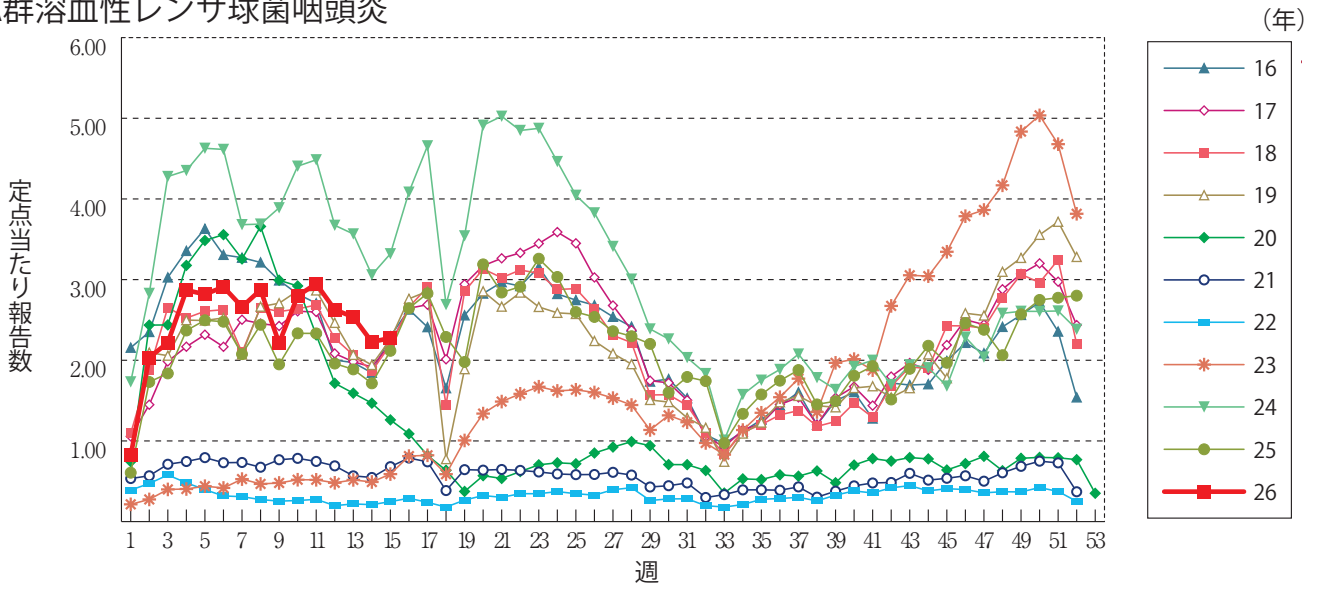
**新型コロナウイルス感染症**



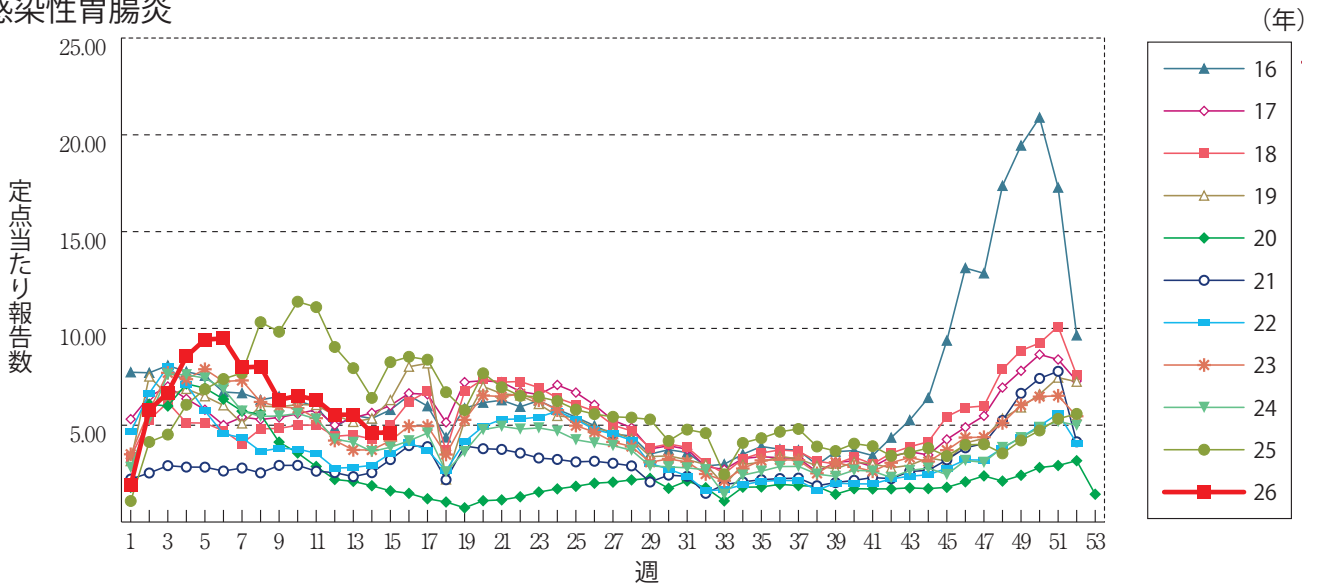
**咽頭結膜熱**



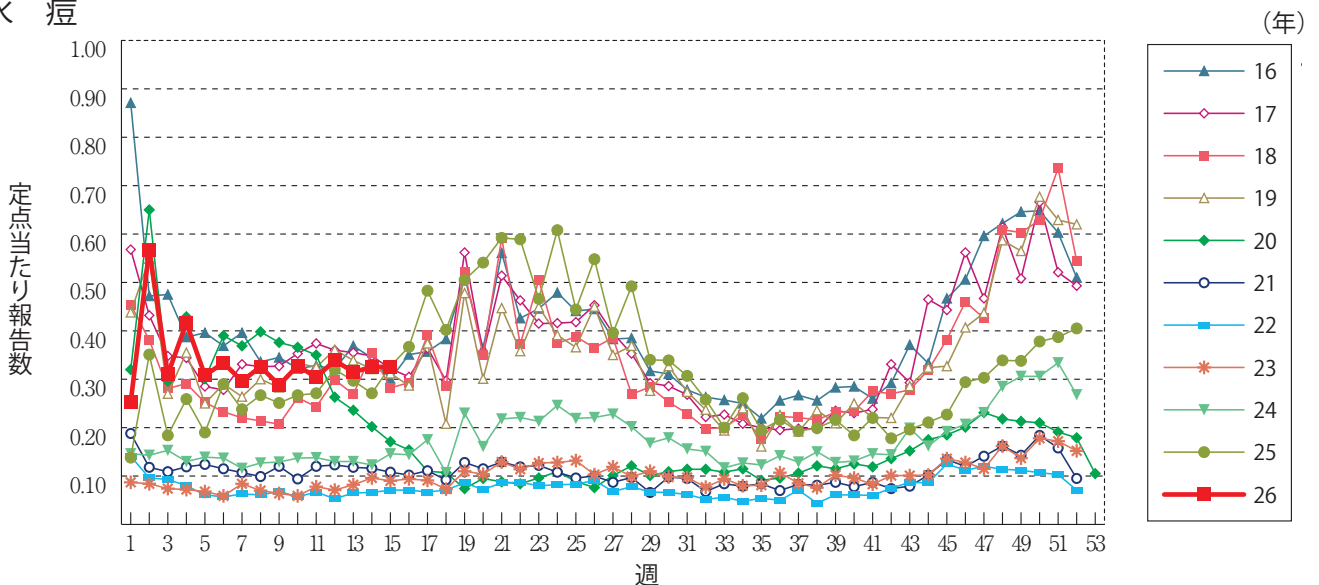
A群溶血性レンサ球菌咽頭炎



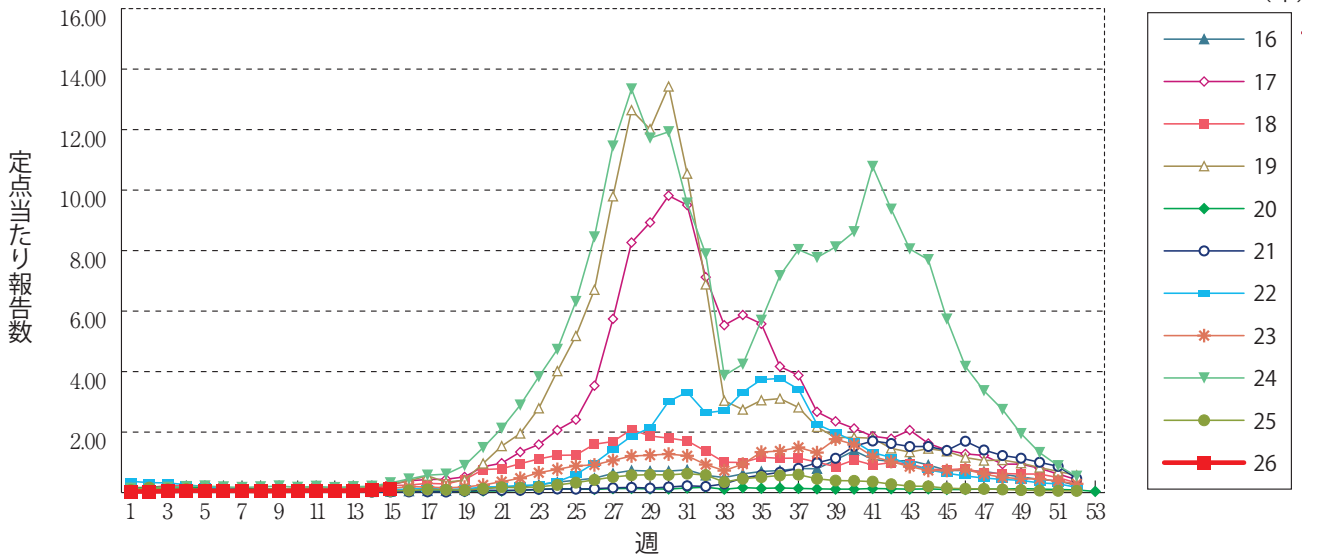
感染性胃腸炎



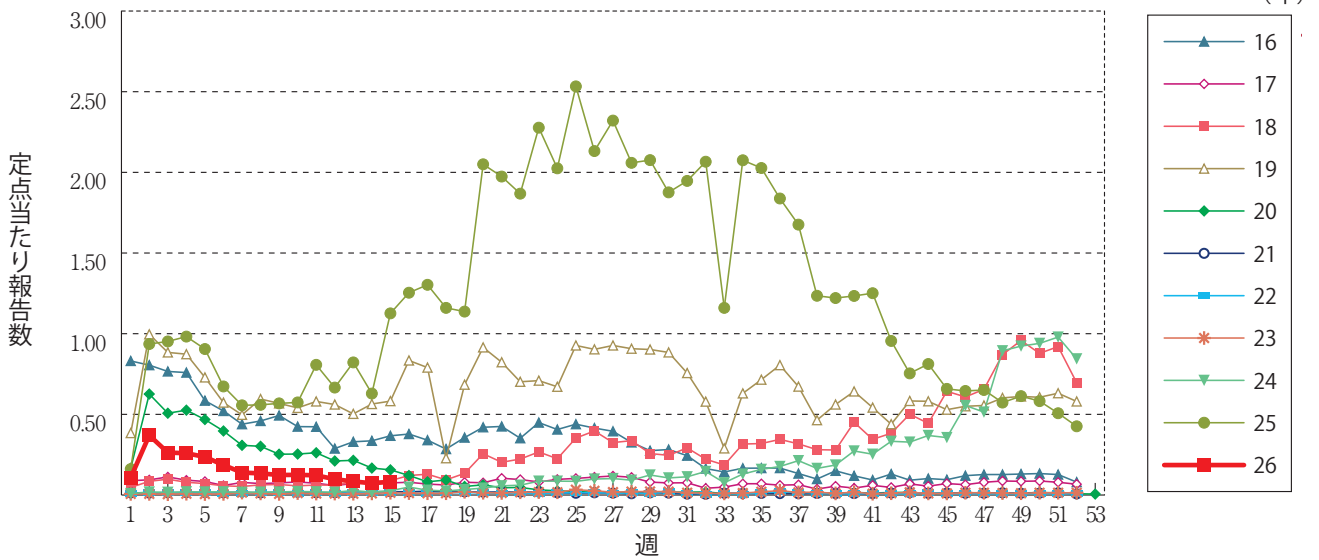
水痘



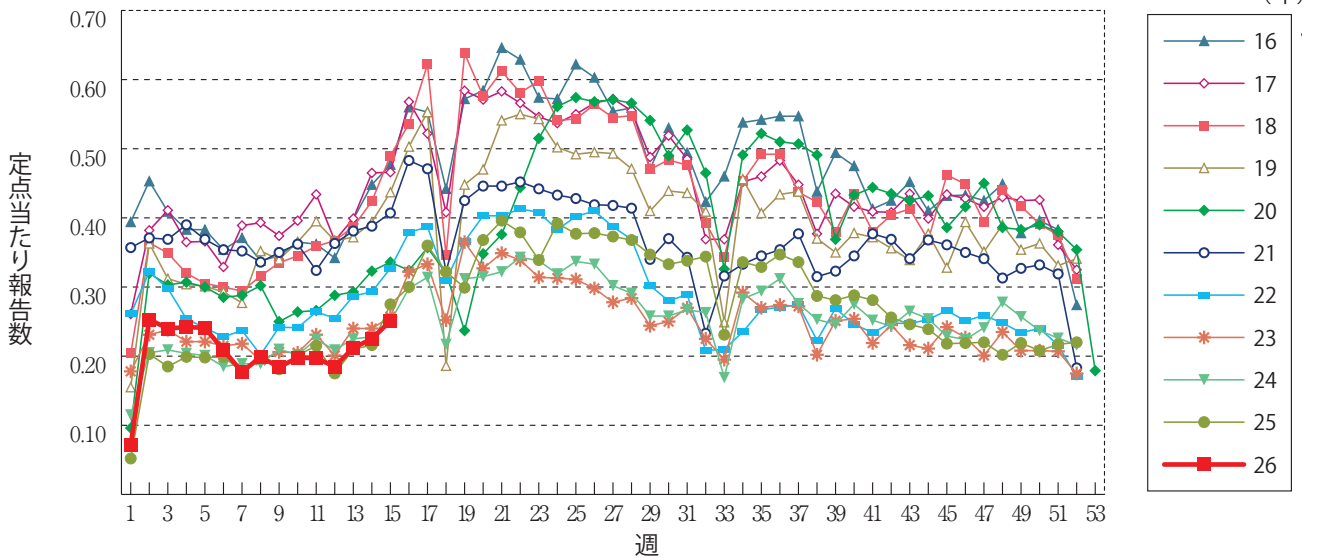
手足口病



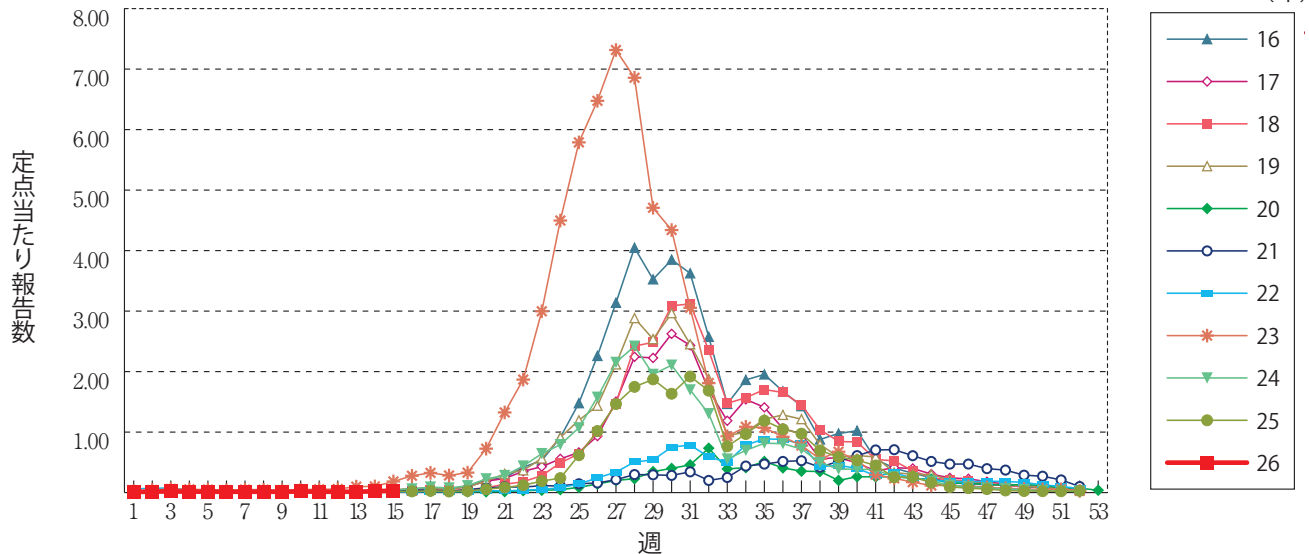
伝染性紅斑



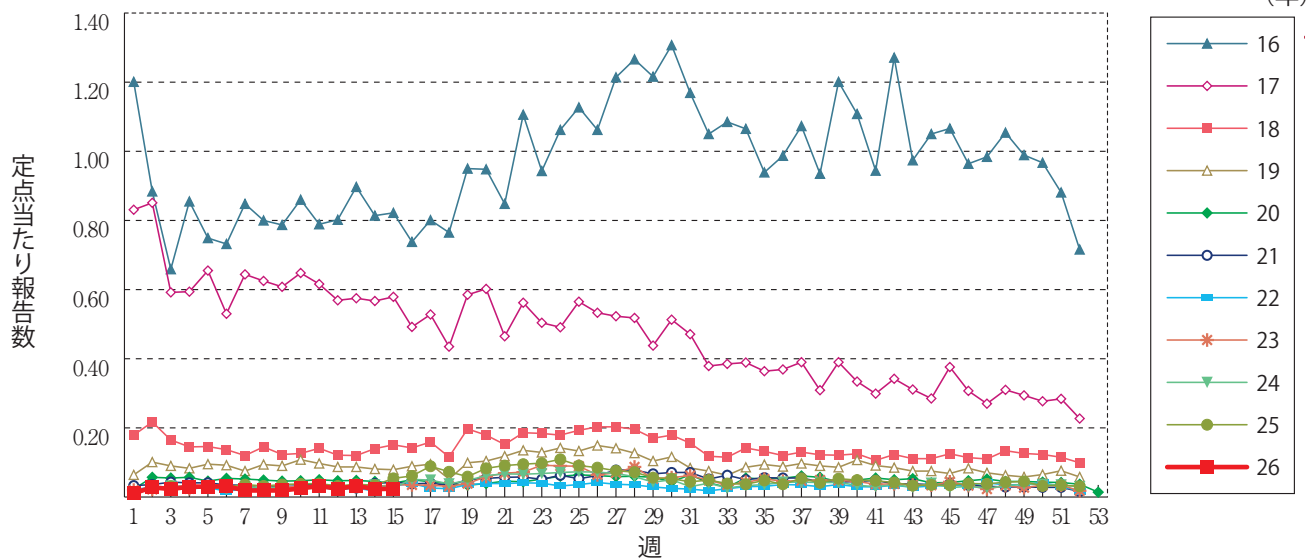
突発性発しん



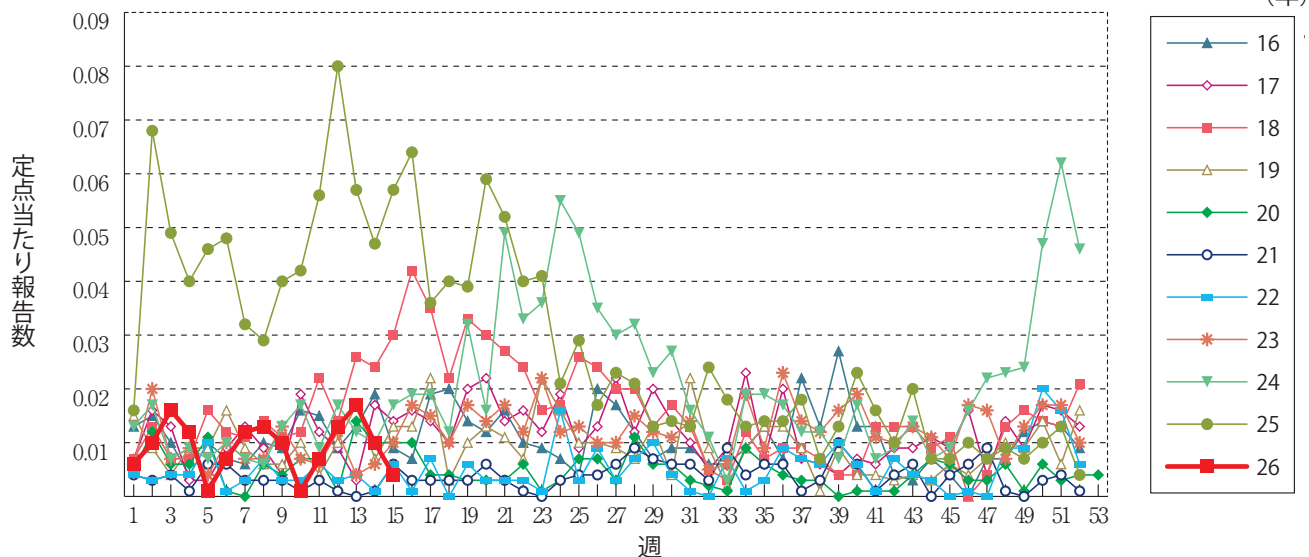
ヘルパンギーナ



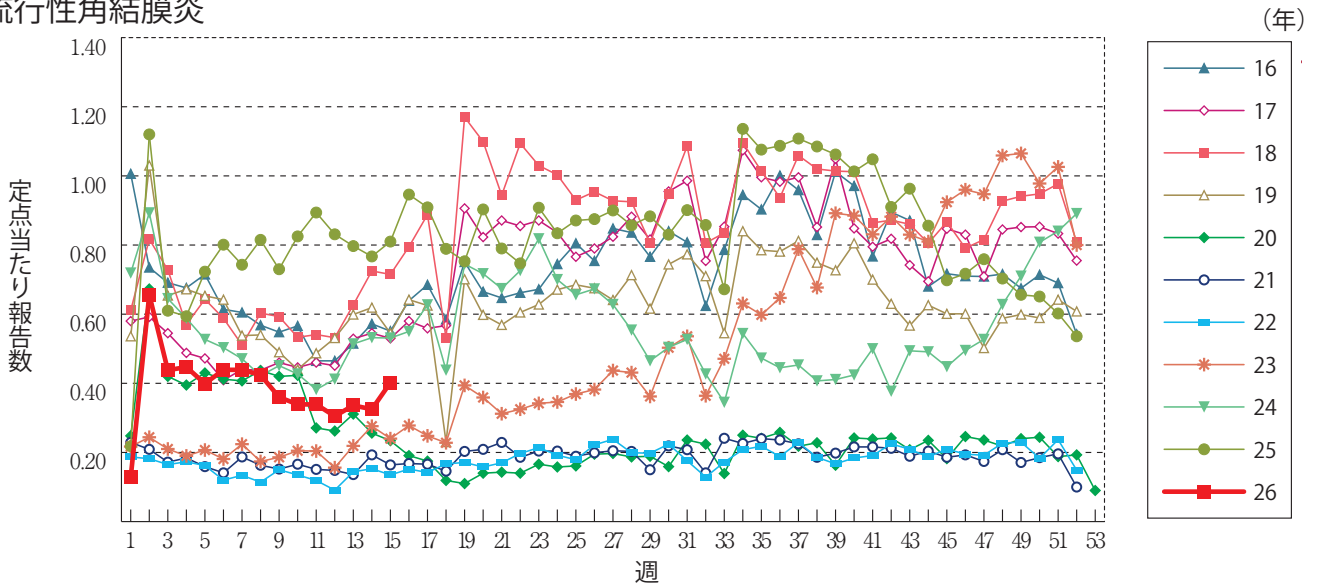
流行性耳下腺炎



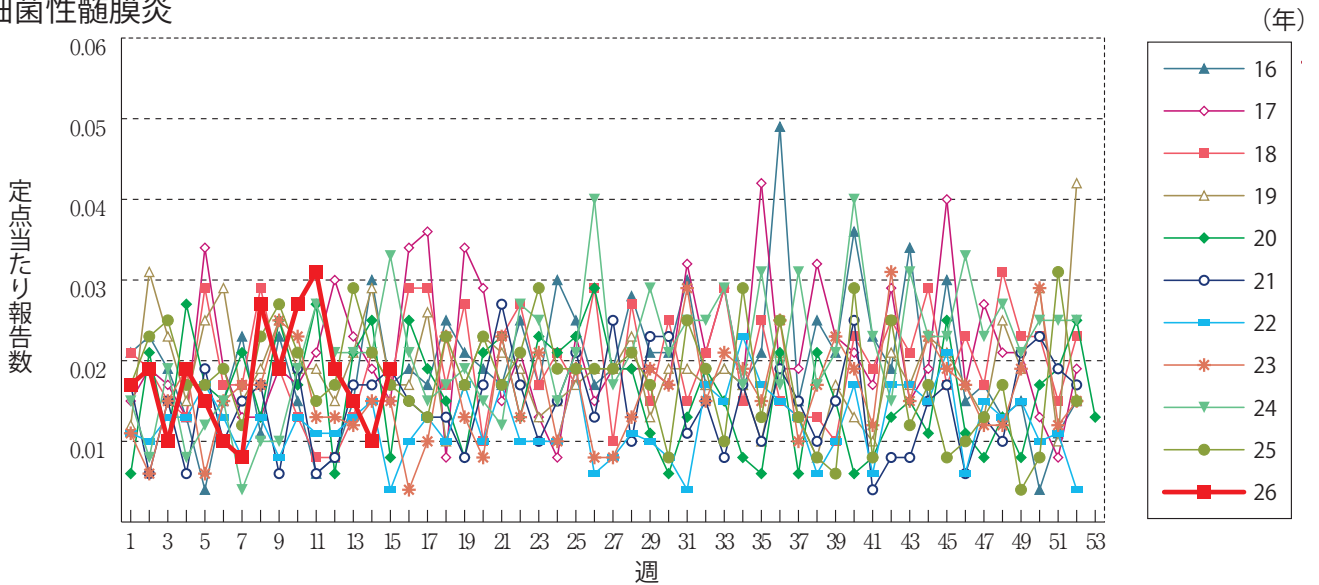
急性出血性結膜炎



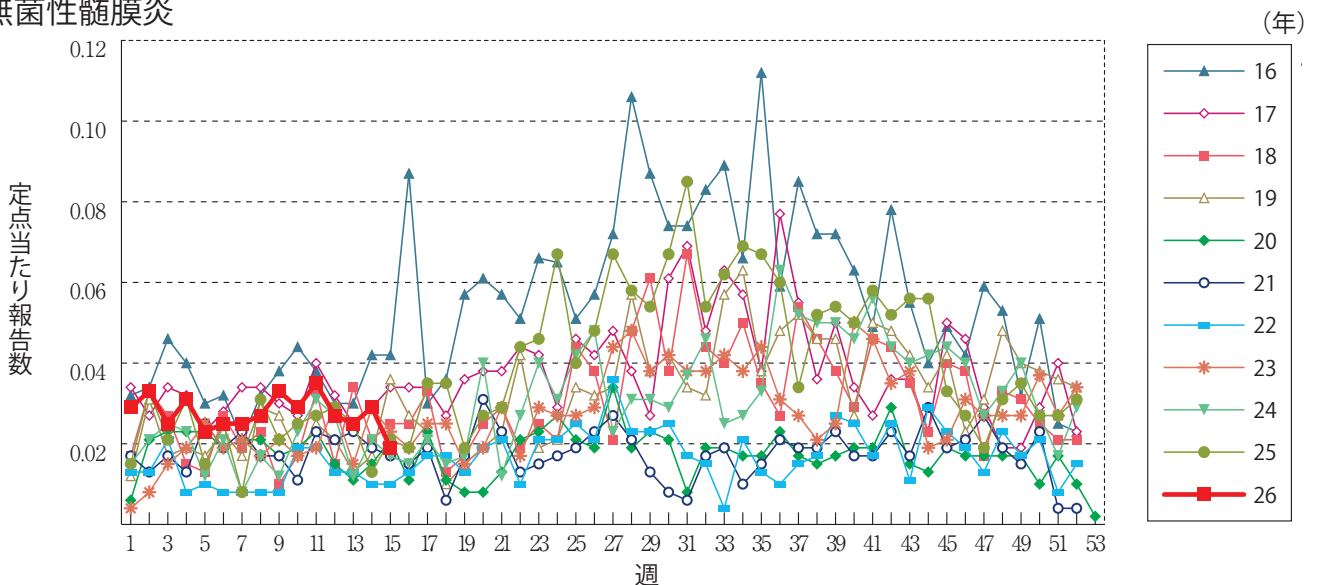
流行性角結膜炎



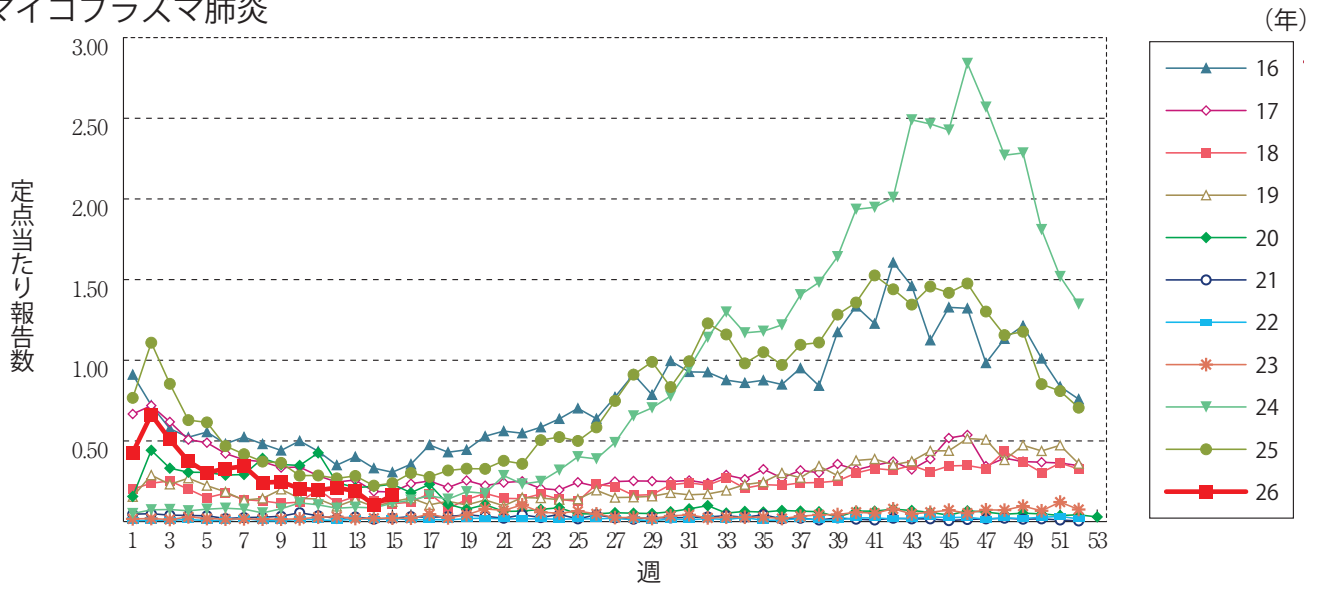
細菌性髄膜炎



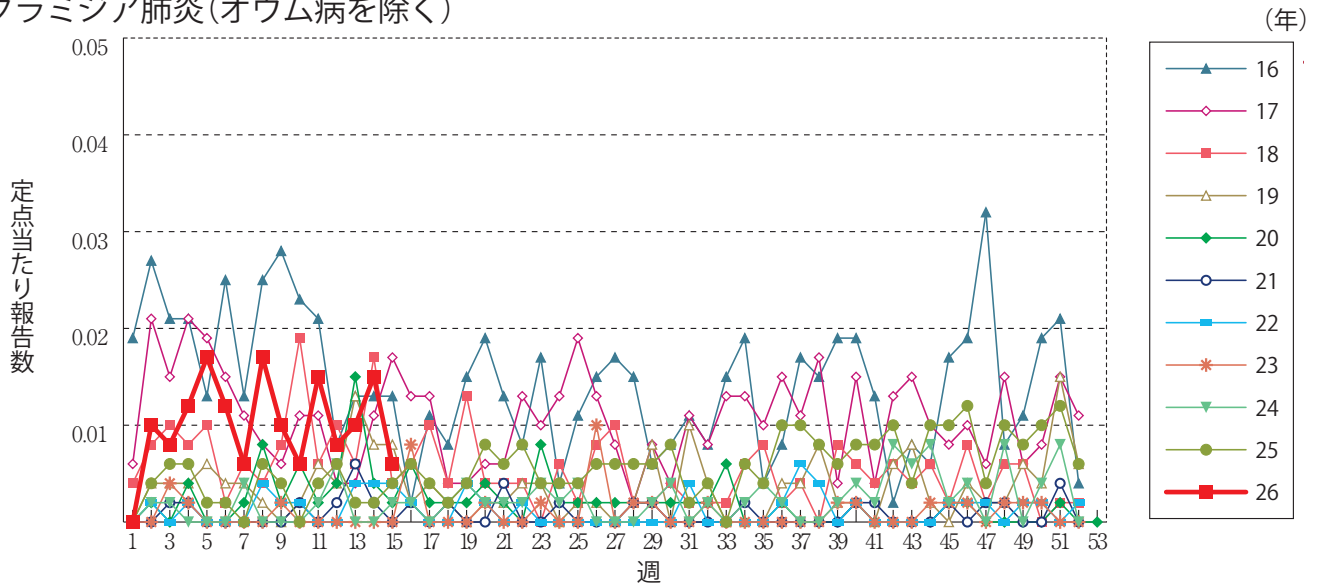
無菌性髄膜炎



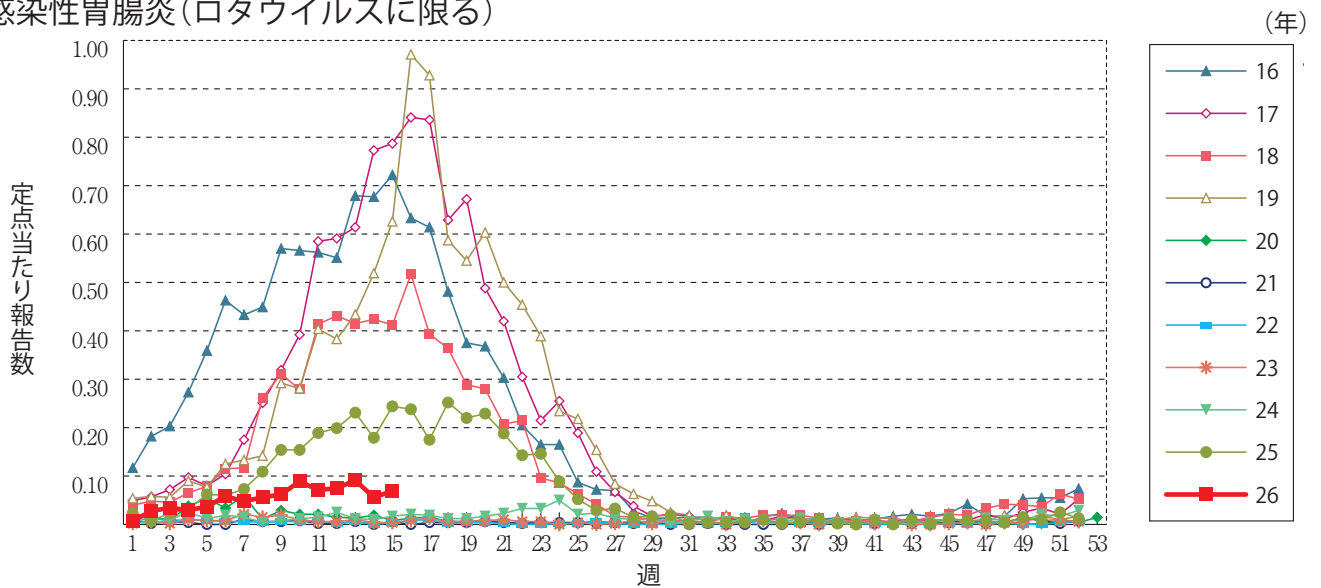
マイコプラズマ肺炎



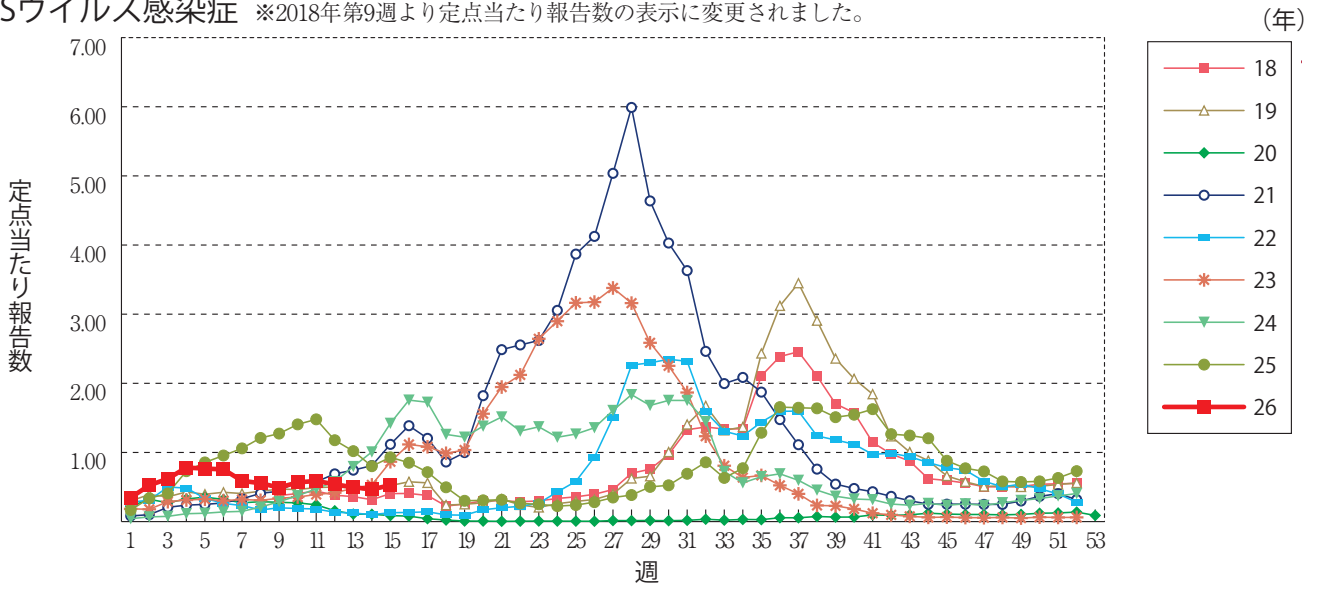
クラミジア肺炎(オウム病を除く)



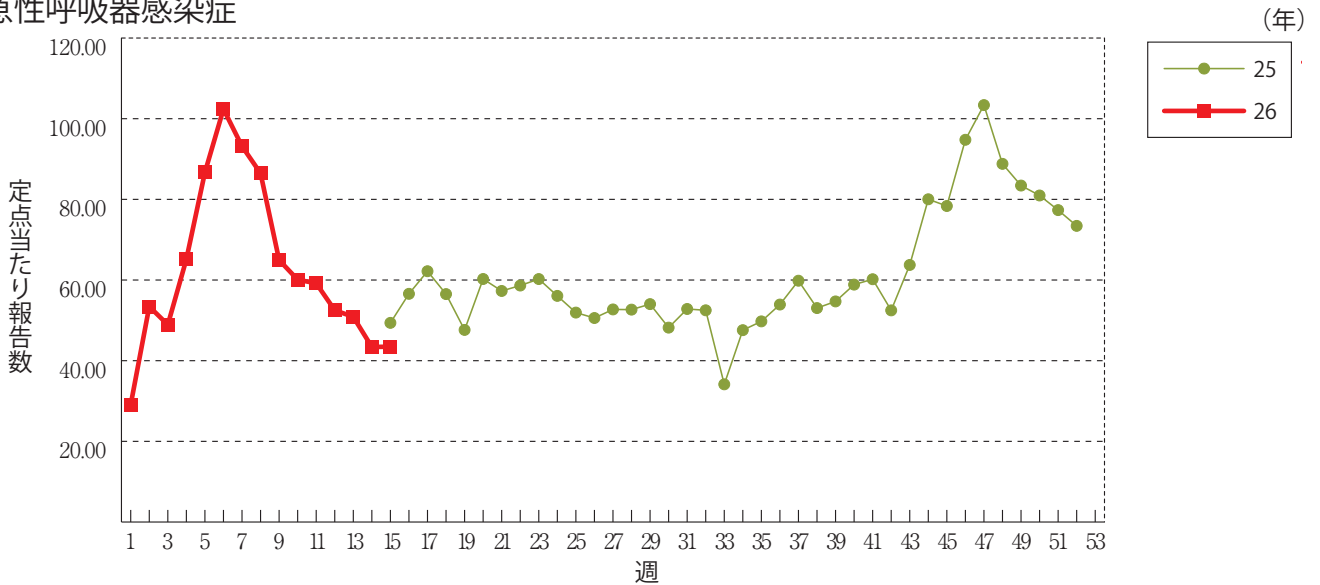
感染性胃腸炎(ロタウイルスに限る)



**RSウイルス感染症** ※2018年第9週より定点当たり報告数の表示に変更されました。



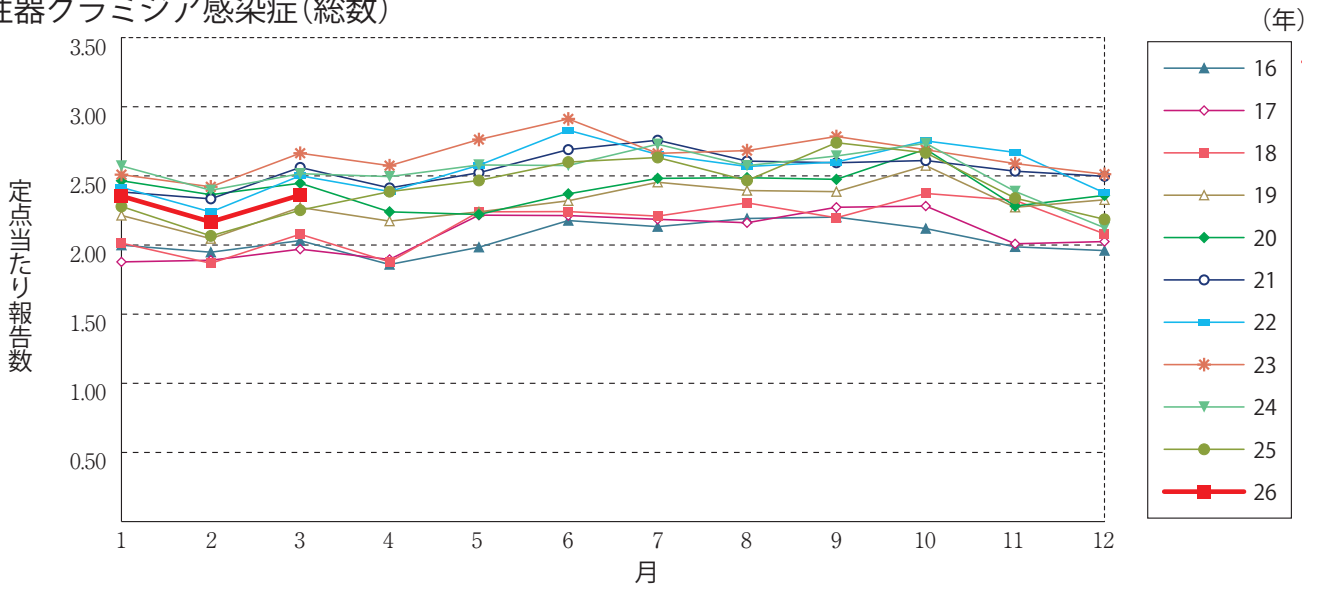
**急性呼吸器感染症**



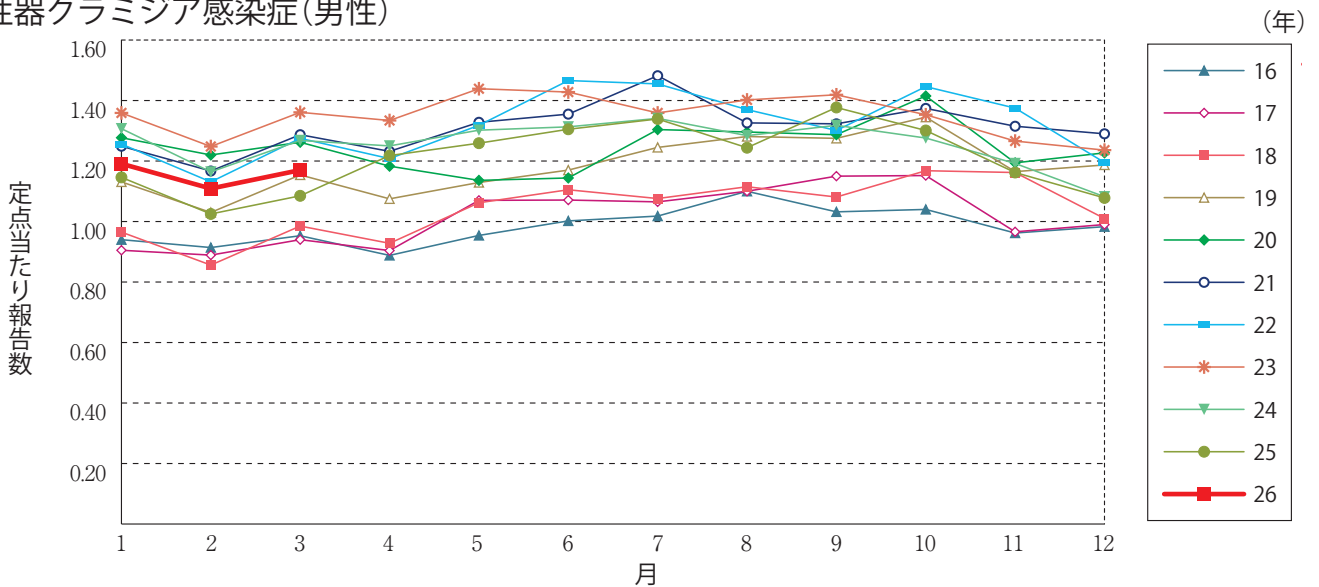


## グラフ総覧(3月)

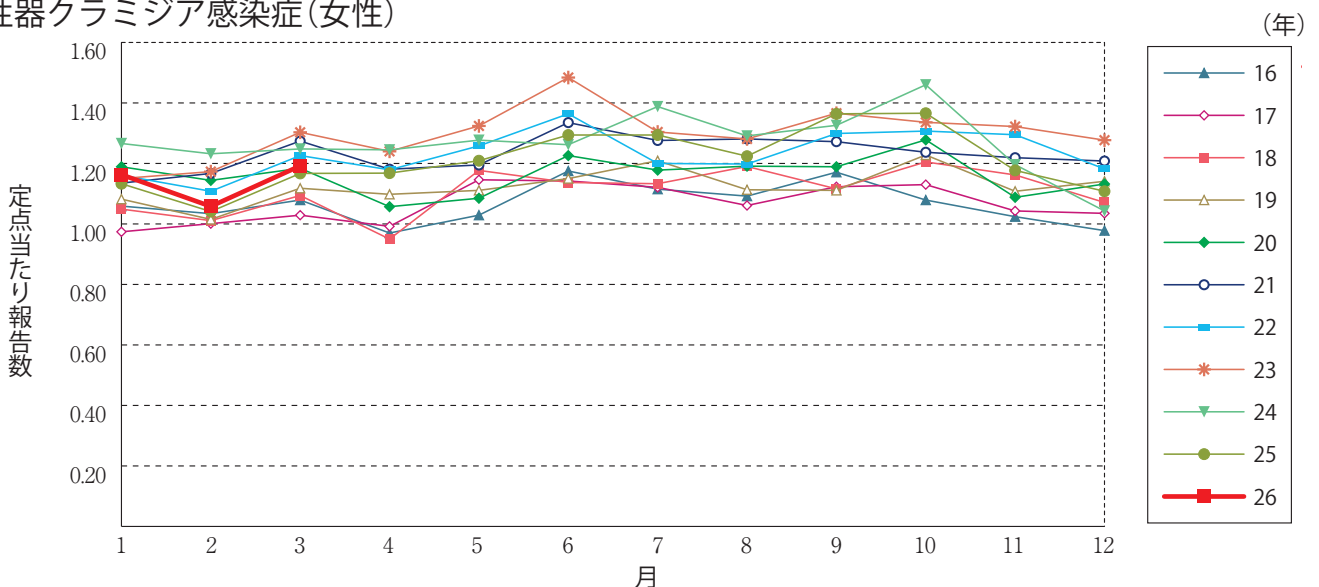
性器クラミジア感染症(総数)



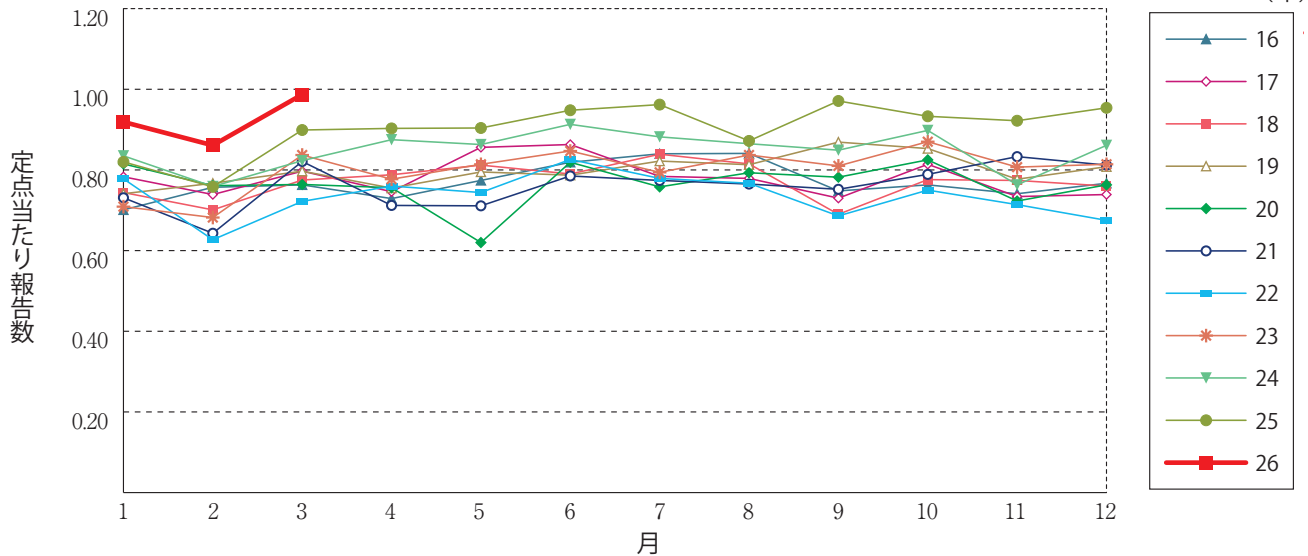
性器クラミジア感染症(男性)



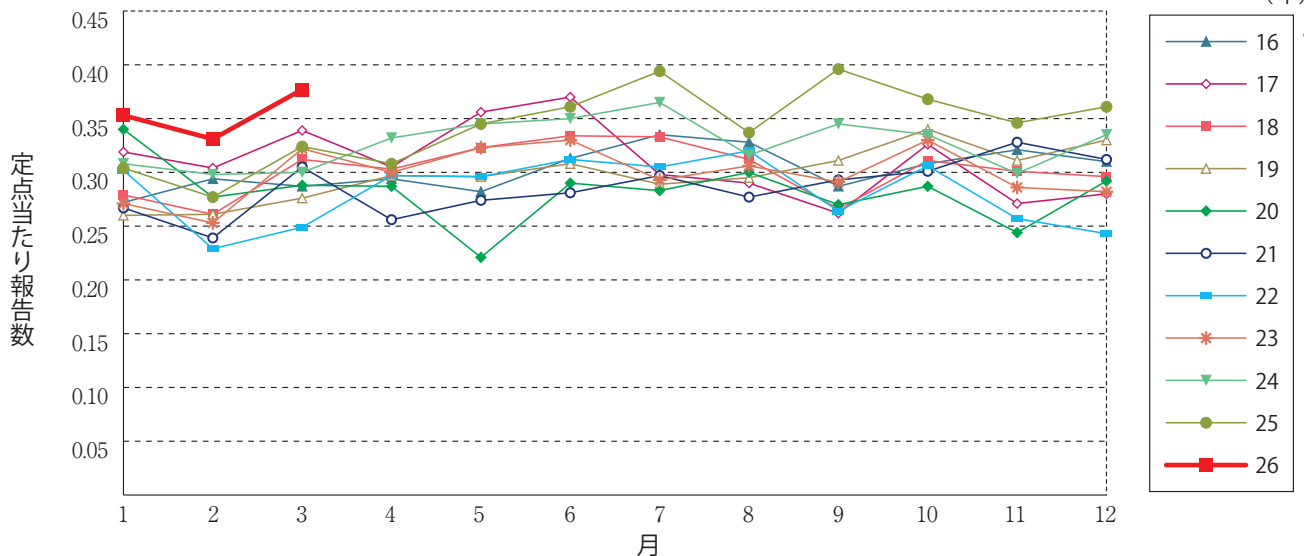
性器クラミジア感染症(女性)



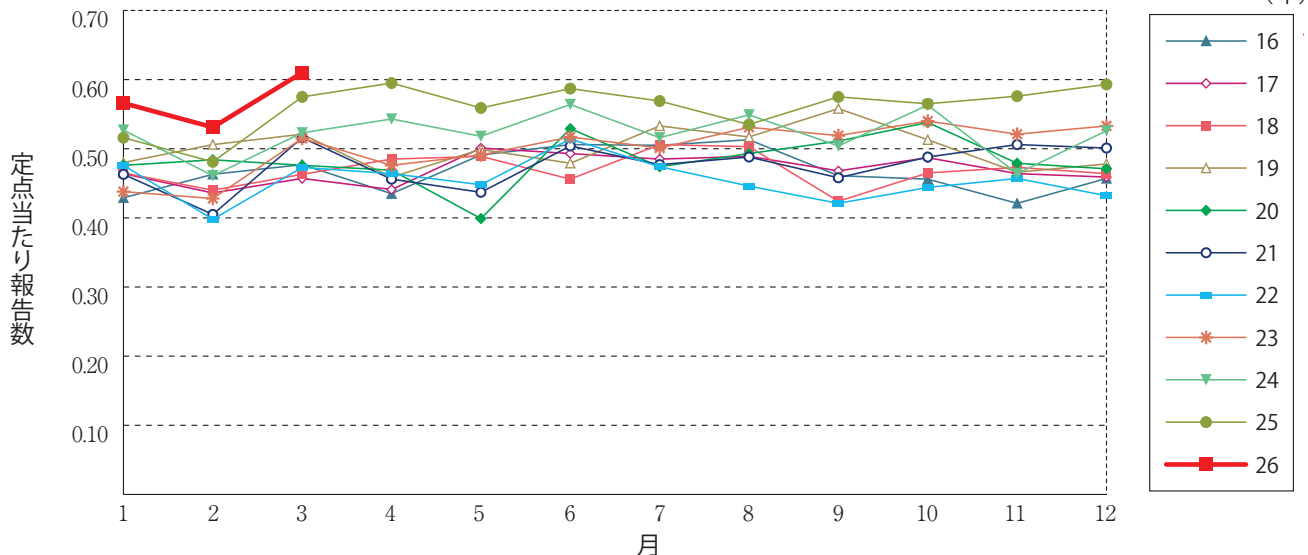
性器ヘルペスウイルス感染症(総数)



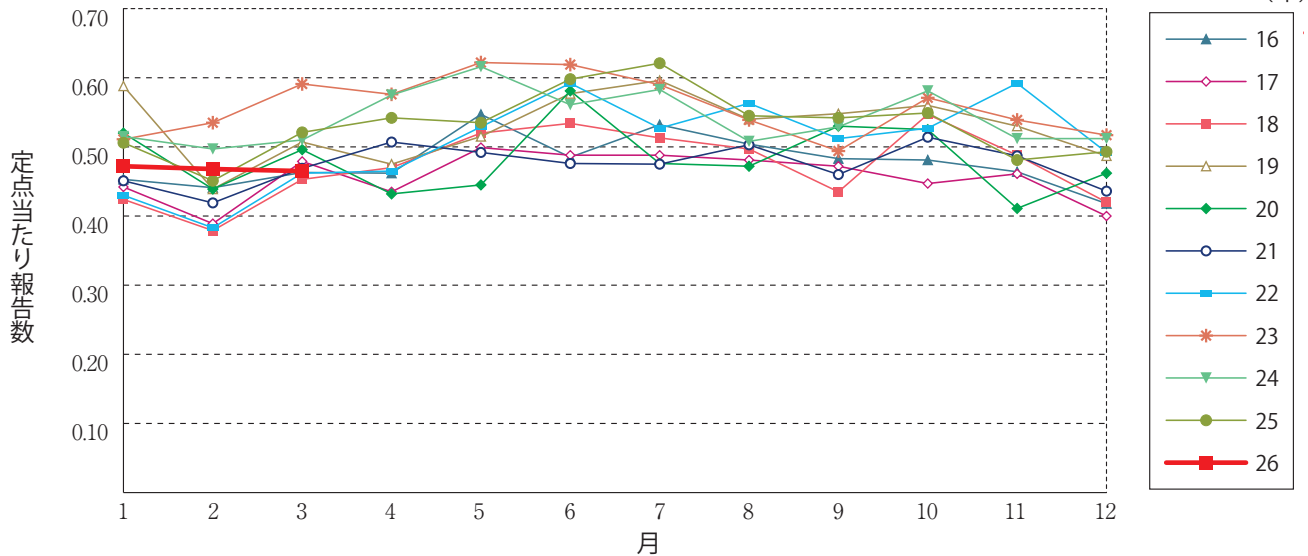
性器ヘルペスウイルス感染症(男性)



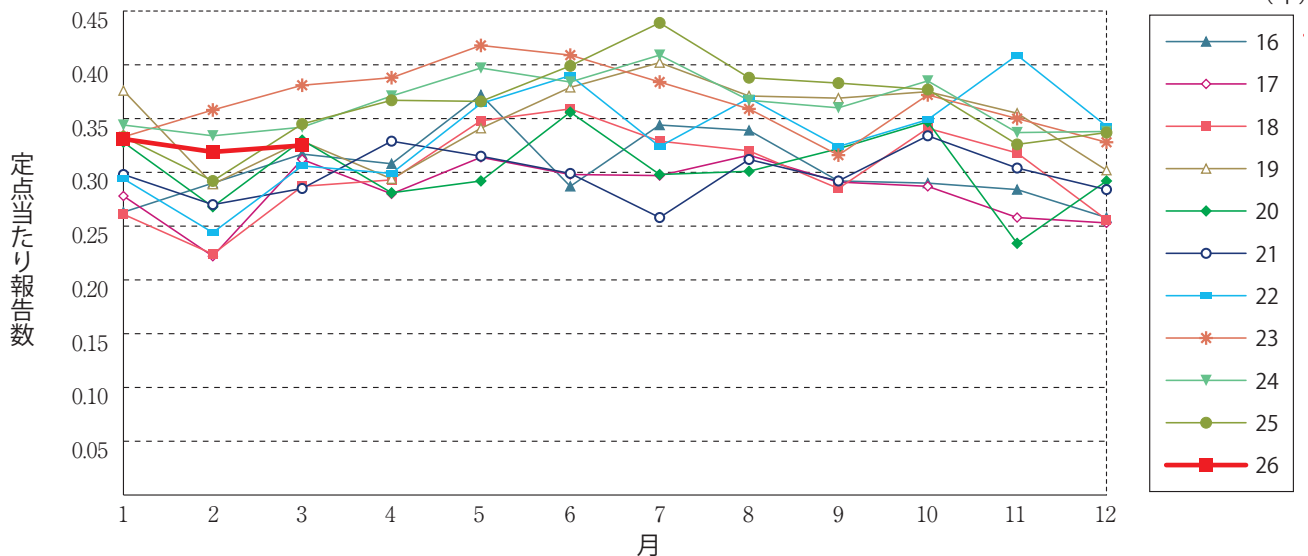
性器ヘルペスウイルス感染症(女性)



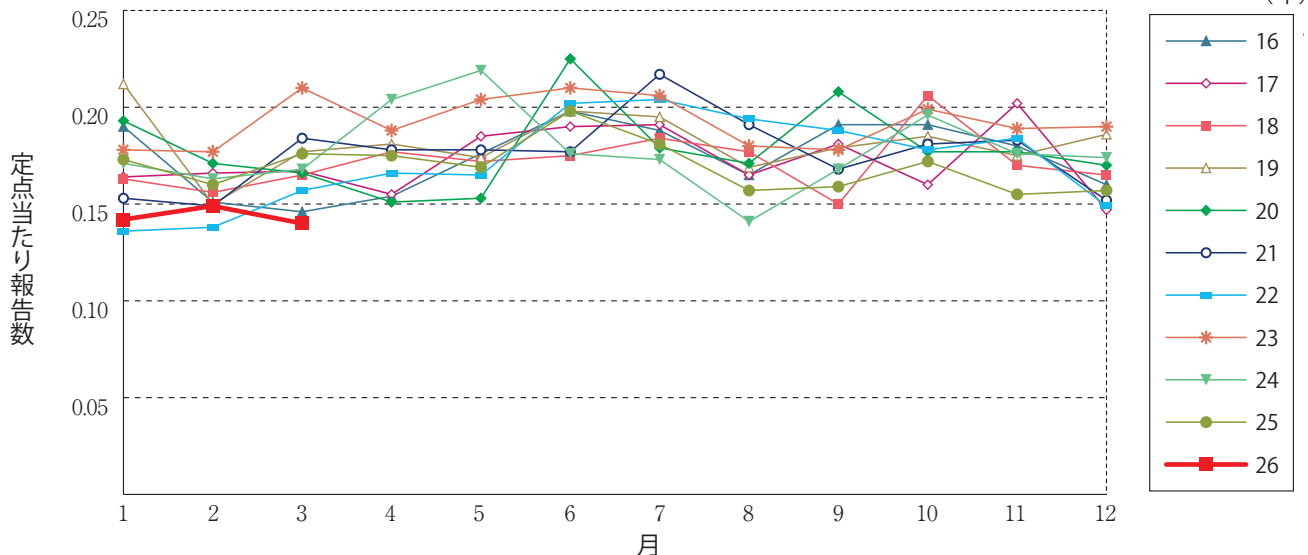
尖圭コンジローマ(総数)



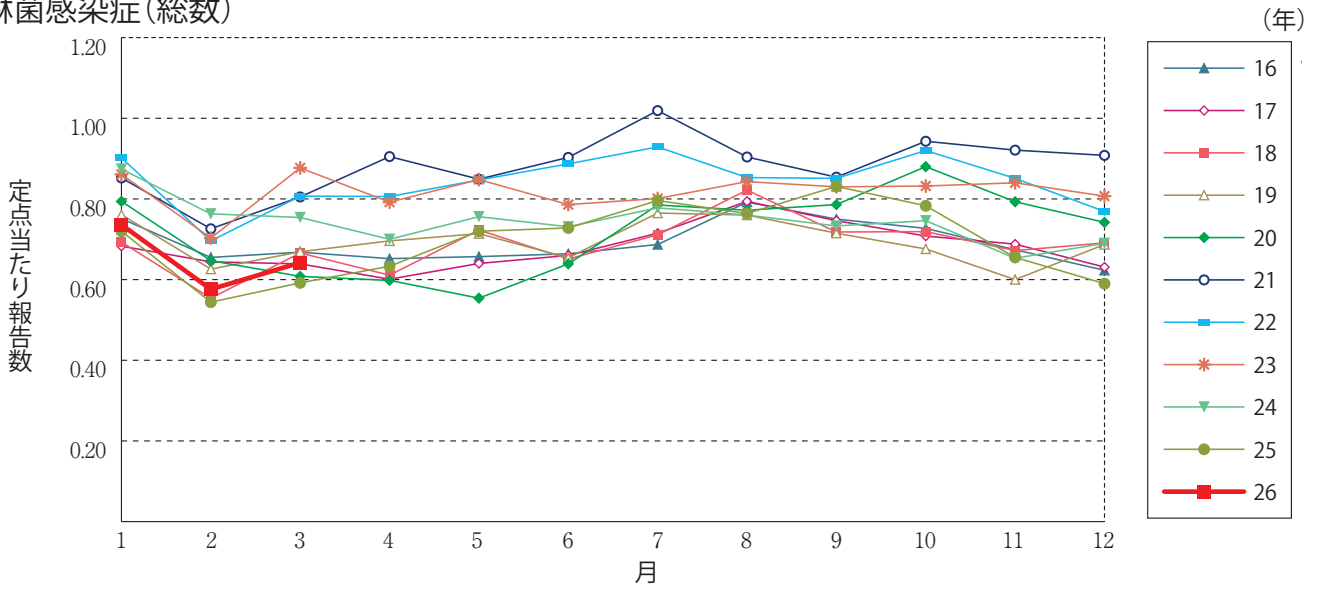
尖圭コンジローマ(男性)



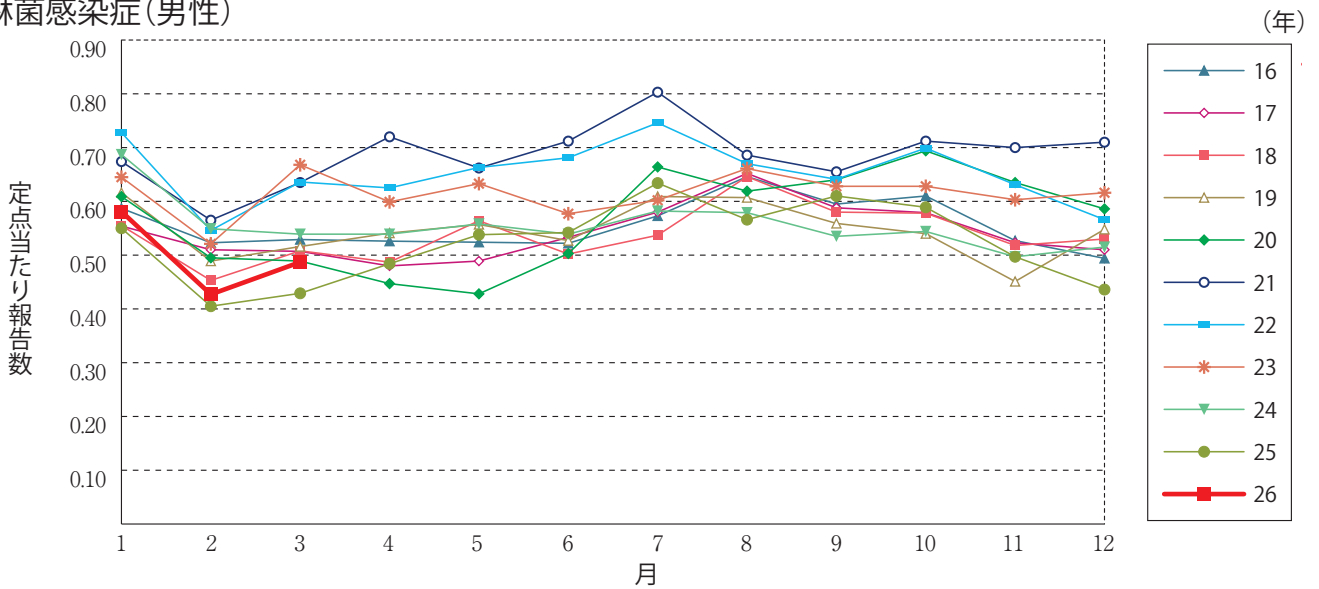
尖圭コンジローマ(女性)



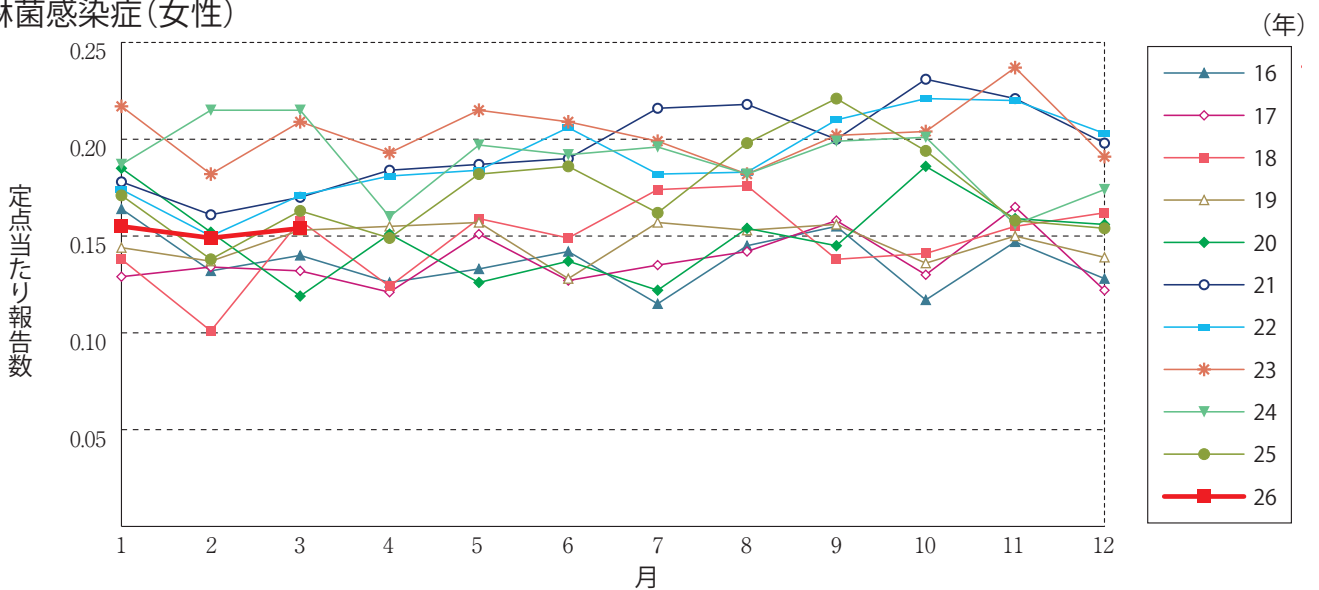
淋菌感染症(総数)



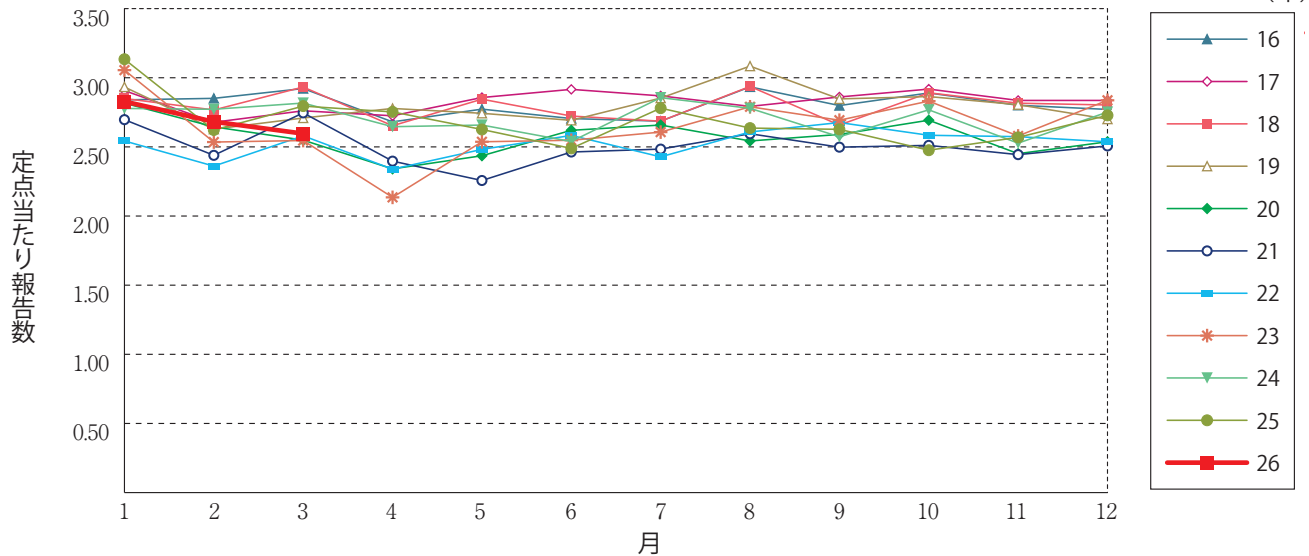
淋菌感染症(男性)



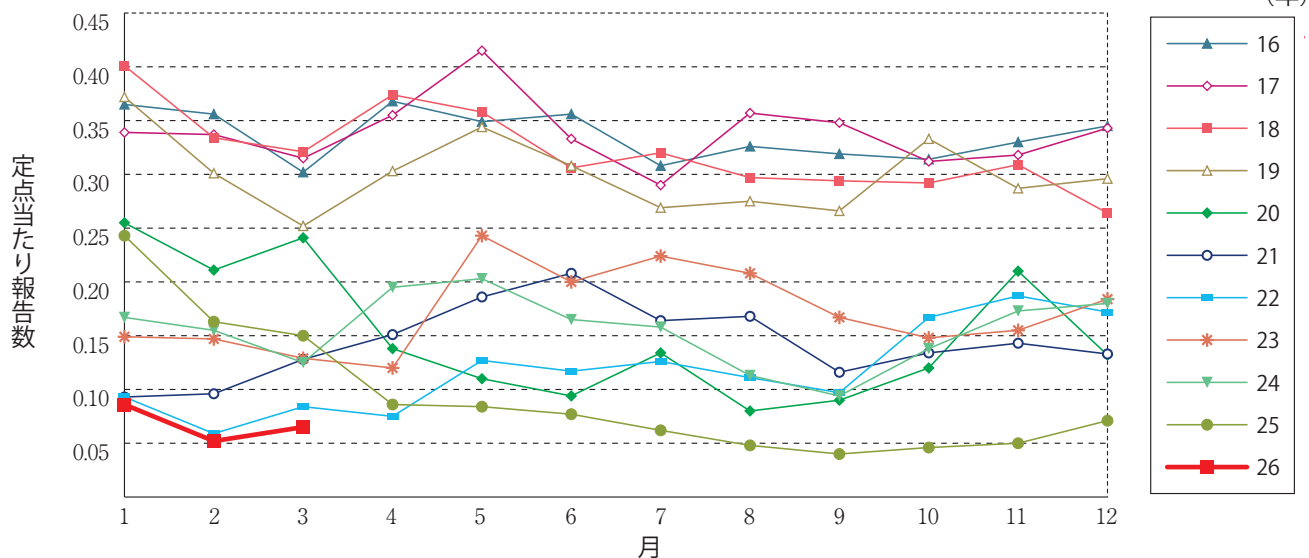
淋菌感染症(女性)



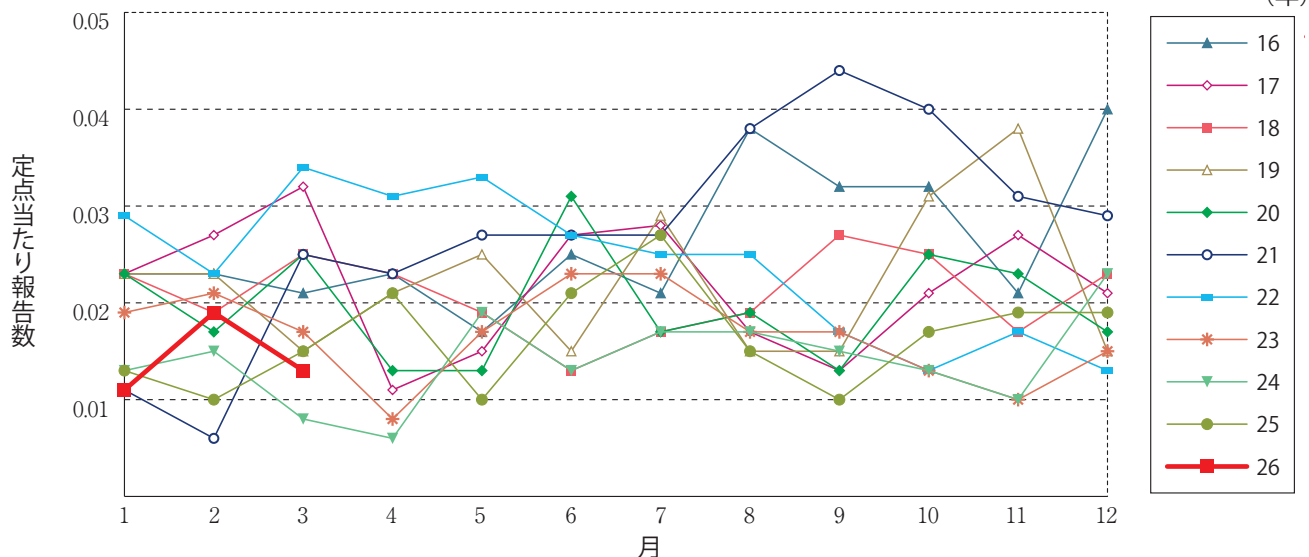
メチシリン耐性黄色ブドウ球菌感染症



ペニシリン耐性肺炎球菌感染症



薬剤耐性緑膿菌感染症





**3月のデータ**

注)4月7日集計分 薬剤耐性アシネトバクター感染症は2014年9月19日より全数把握対象疾患に変更となりました。

報告数・定点当り報告数, 疾病・都道府県・性別(総数)

2026年3月

	性器クラミジア感染症		性器ヘルペスウイルス感染症		尖圭コンジローマ		淋菌感染症		メチシリン耐性黄色ブドウ球菌感染症		ペニシリン耐性肺炎球菌感染症		薬剤耐性緑膿菌感染症	
	報告数	定点当り	報告数	定点当り	報告数	定点当り	報告数	定点当り	報告数	定点当り	報告数	定点当り	報告数	定点当り
総数	2293	2.36	958	0.99	452	0.47	623	0.64	1241	2.60	31	0.06	6	0.01
北海道	154	3.67	53	1.26	30	0.71	28	0.67	25	1.14	1	0.05	1	0.05
青森県	29	2.23	18	1.38	6	0.46	3	0.23	22	3.67	-	-	-	-
岩手県	16	1.07	2	0.13	4	0.27	1	0.07	24	1.26	-	-	-	-
宮城県	38	2.53	12	0.80	13	0.87	6	0.40	25	2.50	1	0.10	-	-
秋田県	16	1.14	5	0.36	2	0.14	1	0.07	16	2.00	-	-	-	-
山形県	11	1.10	6	0.60	2	0.20	3	0.30	8	0.80	-	-	-	-
福島県	50	2.94	21	1.24	5	0.29	9	0.53	34	4.86	-	-	-	-
茨城県	81	3.68	27	1.23	8	0.36	17	0.77	45	3.46	1	0.08	-	-
栃木県	33	1.94	19	1.12	8	0.47	13	0.76	17	2.43	-	-	1	0.14
群馬県	75	5.36	15	1.07	9	0.64	17	1.21	24	2.67	-	-	-	-
埼玉県	106	1.77	51	0.85	15	0.25	30	0.50	23	1.92	1	0.08	-	-
千葉県	96	2.18	46	1.05	25	0.57	21	0.48	42	4.67	-	-	-	-
東京都	188	3.42	58	1.05	45	0.82	67	1.22	61	2.44	5	0.20	2	0.08
神奈川県	104	1.68	50	0.81	28	0.45	38	0.61	42	4.20	-	-	-	-
新潟県	30	2.14	18	1.29	6	0.43	6	0.43	29	2.23	-	-	-	-
富山県	6	0.60	4	0.40	1	0.10	-	-	9	1.80	-	-	-	-
石川県	51	5.10	25	2.50	9	0.90	11	1.10	14	2.80	-	-	-	-
福井県	2	0.40	3	0.60	2	0.40	-	-	17	2.83	3	0.50	-	-
山梨県	16	1.78	9	1.00	3	0.33	5	0.56	7	0.70	-	-	-	-
長野県	17	1.21	6	0.43	3	0.21	4	0.29	27	2.25	3	0.25	-	-
岐阜県	20	1.33	1	0.07	3	0.20	-	-	15	3.00	1	0.20	-	-
静岡県	32	1.07	22	0.73	8	0.27	11	0.37	23	2.30	-	-	-	-
愛知県	177	2.81	119	1.89	37	0.59	74	1.17	58	3.87	5	0.33	-	-
三重県	15	0.88	5	0.29	-	-	6	0.35	40	4.44	-	-	-	-
滋賀県	3	0.25	-	-	1	0.08	1	0.08	22	3.14	-	-	-	-
京都府	58	2.52	20	0.87	11	0.48	9	0.39	7	1.00	-	-	-	-
大阪府	123	1.95	67	1.06	39	0.62	36	0.57	72	4.00	-	-	-	-
兵庫県	92	2.00	46	1.00	27	0.59	30	0.65	41	2.93	2	0.14	1	0.07
奈良県	24	2.18	5	0.45	3	0.27	1	0.09	22	3.67	1	0.17	-	-
和歌山県	19	2.71	15	2.14	9	1.29	7	1.00	21	1.91	-	-	-	-
鳥取県	10	1.43	11	1.57	3	0.43	3	0.43	8	1.60	-	-	-	-
島根県	11	1.83	4	0.67	-	-	1	0.17	15	1.88	-	-	-	-
岡山県	63	3.50	9	0.50	13	0.72	20	1.11	8	1.60	-	-	-	-
広島県	88	4.00	18	0.82	15	0.68	27	1.23	57	2.85	2	0.10	-	-
山口県	24	2.00	16	1.33	3	0.25	14	1.17	31	3.44	1	0.11	-	-
徳島県	16	2.67	10	1.67	-	-	2	0.33	18	2.57	-	-	-	-
香川県	13	1.00	7	0.54	7	0.54	3	0.23	8	1.60	-	-	-	-
愛媛県	23	2.09	4	0.36	5	0.45	4	0.36	11	1.83	1	0.17	-	-
高知県	5	0.83	-	-	-	-	1	0.17	19	2.38	-	-	-	-
福岡県	109	2.95	55	1.49	16	0.43	25	0.68	52	3.47	-	-	-	-
佐賀県	17	2.43	12	1.71	6	0.86	10	1.43	12	2.00	-	-	1	0.17
長崎県	21	2.10	9	0.90	1	0.10	3	0.30	48	4.00	-	-	-	-
熊本県	72	4.50	21	1.31	5	0.31	23	1.44	25	1.67	3	0.20	-	-
大分県	23	2.30	4	0.40	2	0.20	10	1.00	40	3.64	-	-	-	-
宮崎県	18	1.38	8	0.62	3	0.23	5	0.38	21	3.00	-	-	-	-
鹿児島県	55	3.44	20	1.25	8	0.50	14	0.88	16	1.33	-	-	-	-
沖縄県	43	3.58	2	0.17	3	0.25	3	0.25	20	2.86	-	-	-	-

報告数・定点当り報告数, 疾病・都道府県・性別(男)

2026年3月

	性器クラミジア感染症		性器ヘルペスウイルス感染症		尖圭コンジローマ		淋菌感染症		メチシリン耐性黄色ブドウ球菌感染症		ペニシリン耐性肺炎球菌感染症		薬剤耐性緑膿菌感染症	
	報告数	定点当り	報告数	定点当り	報告数	定点当り	報告数	定点当り	報告数	定点当り	報告数	定点当り	報告数	定点当り
総 数	1136	1.17	366	0.38	316	0.33	473	0.49	789	1.65	17	0.04	4	0.01
北海道	44	1.05	12	0.29	15	0.36	16	0.38	16	0.73	-	-	-	-
青森県	18	1.38	13	1.00	3	0.23	3	0.23	14	2.33	-	-	-	-
岩手県	8	0.53	-	-	4	0.27	1	0.07	19	1.00	-	-	-	-
宮城県	19	1.27	4	0.27	13	0.87	5	0.33	19	1.90	1	0.10	-	-
秋田県	6	0.43	1	0.07	2	0.14	1	0.07	12	1.50	-	-	-	-
山形県	6	0.60	2	0.20	-	-	3	0.30	7	0.70	-	-	-	-
福島県	20	1.18	8	0.47	2	0.12	7	0.41	22	3.14	-	-	-	-
茨城県	22	1.00	9	0.41	6	0.27	9	0.41	30	2.31	-	-	-	-
栃木県	18	1.06	6	0.35	3	0.18	12	0.71	12	1.71	-	-	1	0.14
群馬県	52	3.71	3	0.21	9	0.64	17	1.21	15	1.67	-	-	-	-
埼玉県	43	0.72	9	0.15	9	0.15	25	0.42	12	1.00	-	-	-	-
千葉県	32	0.73	16	0.36	17	0.39	15	0.34	29	3.22	-	-	-	-
東京都	97	1.76	30	0.55	28	0.51	48	0.87	45	1.80	1	0.04	1	0.04
神奈川県	65	1.05	24	0.39	24	0.39	31	0.50	23	2.30	-	-	-	-
新潟県	21	1.50	8	0.57	6	0.43	3	0.21	17	1.31	-	-	-	-
富山県	-	-	-	-	1	0.10	-	-	3	0.60	-	-	-	-
石川県	41	4.10	12	1.20	8	0.80	11	1.10	8	1.60	-	-	-	-
福井県	-	-	-	-	1	0.20	-	-	10	1.67	1	0.17	-	-
山梨県	5	0.56	-	-	-	-	3	0.33	6	0.60	-	-	-	-
長野県	4	0.29	5	0.36	-	-	4	0.29	16	1.33	1	0.08	-	-
岐阜県	5	0.33	1	0.07	3	0.20	-	-	11	2.20	1	0.20	-	-
静岡県	16	0.53	7	0.23	2	0.07	9	0.30	14	1.40	-	-	-	-
愛知県	109	1.73	56	0.89	33	0.52	63	1.00	35	2.33	3	0.20	-	-
三重県	5	0.29	4	0.24	-	-	5	0.29	31	3.44	-	-	-	-
滋賀県	1	0.08	-	-	-	-	1	0.08	15	2.14	-	-	-	-
京都府	16	0.70	4	0.17	5	0.22	4	0.17	6	0.86	-	-	-	-
大阪府	57	0.90	20	0.32	30	0.48	24	0.38	42	2.33	-	-	-	-
兵庫県	49	1.07	25	0.54	20	0.43	22	0.48	31	2.21	2	0.14	1	0.07
奈良県	16	1.45	-	-	3	0.27	-	-	15	2.50	1	0.17	-	-
和歌山県	9	1.29	4	0.57	5	0.71	5	0.71	14	1.27	-	-	-	-
鳥取県	3	0.43	5	0.71	-	-	-	-	4	0.80	-	-	-	-
島根県	9	1.50	2	0.33	-	-	1	0.17	7	0.88	-	-	-	-
岡山県	21	1.17	7	0.39	13	0.72	12	0.67	4	0.80	-	-	-	-
広島県	59	2.68	12	0.55	12	0.55	21	0.95	35	1.75	1	0.05	-	-
山口県	15	1.25	1	0.08	2	0.17	12	1.00	17	1.89	1	0.11	-	-
徳島県	15	2.50	2	0.33	-	-	2	0.33	14	2.00	-	-	-	-
香川県	3	0.23	1	0.08	5	0.38	2	0.15	1	0.20	-	-	-	-
愛媛県	7	0.64	4	0.36	5	0.45	3	0.27	9	1.50	1	0.17	-	-
高知県	-	-	-	-	-	-	-	-	13	1.63	-	-	-	-
福岡県	60	1.62	13	0.35	9	0.24	22	0.59	29	1.93	-	-	-	-
佐賀県	13	1.86	10	1.43	4	0.57	7	1.00	8	1.33	-	-	1	0.17
長崎県	4	0.40	-	-	-	-	1	0.10	23	1.92	-	-	-	-
熊本県	45	2.81	15	0.94	1	0.06	22	1.38	17	1.13	3	0.20	-	-
大分県	17	1.70	2	0.20	2	0.20	10	1.00	27	2.45	-	-	-	-
宮崎県	8	0.62	1	0.08	-	-	2	0.15	12	1.71	-	-	-	-
鹿児島県	48	3.00	8	0.50	8	0.50	9	0.56	10	0.83	-	-	-	-
沖縄県	5	0.42	-	-	3	0.25	-	-	10	1.43	-	-	-	-

報告数・定点当り報告数, 疾病・都道府県・性別(女)

2026年3月

	性器クラミジア感染症		性器ヘルペスウイルス感染症		尖圭コンジローマ		淋菌感染症		メチシリン耐性黄色ブドウ球菌感染症		ペニシリン耐性肺炎球菌感染症		薬剤耐性緑膿菌感染症	
	報告数	定点当り	報告数	定点当り	報告数	定点当り	報告数	定点当り	報告数	定点当り	報告数	定点当り	報告数	定点当り
総 数	1157	1.19	592	0.61	136	0.14	150	0.15	452	0.95	14	0.03	2	0.00
北海道	110	2.62	41	0.98	15	0.36	12	0.29	9	0.41	1	0.05	1	0.05
青森県	11	0.85	5	0.38	3	0.23	-	-	8	1.33	-	-	-	-
岩手県	8	0.53	2	0.13	-	-	-	-	5	0.26	-	-	-	-
宮城県	19	1.27	8	0.53	-	-	1	0.07	6	0.60	-	-	-	-
秋田県	10	0.71	4	0.29	-	-	-	-	4	0.50	-	-	-	-
山形県	5	0.50	4	0.40	2	0.20	-	-	1	0.10	-	-	-	-
福島県	30	1.76	13	0.76	3	0.18	2	0.12	12	1.71	-	-	-	-
茨城県	59	2.68	18	0.82	2	0.09	8	0.36	15	1.15	1	0.08	-	-
栃木県	15	0.88	13	0.76	5	0.29	1	0.06	5	0.71	-	-	-	-
群馬県	23	1.64	12	0.86	-	-	-	-	9	1.00	-	-	-	-
埼玉県	63	1.05	42	0.70	6	0.10	5	0.08	11	0.92	1	0.08	-	-
千葉県	64	1.45	30	0.68	8	0.18	6	0.14	13	1.44	-	-	-	-
東京都	91	1.65	28	0.51	17	0.31	19	0.35	16	0.64	4	0.16	1	0.04
神奈川県	39	0.63	26	0.42	4	0.06	7	0.11	19	1.90	-	-	-	-
新潟県	9	0.64	10	0.71	-	-	3	0.21	12	0.92	-	-	-	-
富山県	6	0.60	4	0.40	-	-	-	-	6	1.20	-	-	-	-
石川県	10	1.00	13	1.30	1	0.10	-	-	6	1.20	-	-	-	-
福井県	2	0.40	3	0.60	1	0.20	-	-	7	1.17	2	0.33	-	-
山梨県	11	1.22	9	1.00	3	0.33	2	0.22	1	0.10	-	-	-	-
長野県	13	0.93	1	0.07	3	0.21	-	-	11	0.92	2	0.17	-	-
岐阜県	15	1.00	-	-	-	-	-	-	4	0.80	-	-	-	-
静岡県	16	0.53	15	0.50	6	0.20	2	0.07	9	0.90	-	-	-	-
愛知県	68	1.08	63	1.00	4	0.06	11	0.17	23	1.53	2	0.13	-	-
三重県	10	0.59	1	0.06	-	-	1	0.06	9	1.00	-	-	-	-
滋賀県	2	0.17	-	-	1	0.08	-	-	7	1.00	-	-	-	-
京都府	42	1.83	16	0.70	6	0.26	5	0.22	1	0.14	-	-	-	-
大阪府	66	1.05	47	0.75	9	0.14	12	0.19	30	1.67	-	-	-	-
兵庫県	43	0.93	21	0.46	7	0.15	8	0.17	10	0.71	-	-	-	-
奈良県	8	0.73	5	0.45	-	-	1	0.09	7	1.17	-	-	-	-
和歌山県	10	1.43	11	1.57	4	0.57	2	0.29	7	0.64	-	-	-	-
鳥取県	7	1.00	6	0.86	3	0.43	3	0.43	4	0.80	-	-	-	-
島根県	2	0.33	2	0.33	-	-	-	-	8	1.00	-	-	-	-
岡山県	42	2.33	2	0.11	-	-	8	0.44	4	0.80	-	-	-	-
広島県	29	1.32	6	0.27	3	0.14	6	0.27	22	1.10	1	0.05	-	-
山口県	9	0.75	15	1.25	1	0.08	2	0.17	14	1.56	-	-	-	-
徳島県	1	0.17	8	1.33	-	-	-	-	4	0.57	-	-	-	-
香川県	10	0.77	6	0.46	2	0.15	1	0.08	7	1.40	-	-	-	-
愛媛県	16	1.45	-	-	-	-	1	0.09	2	0.33	-	-	-	-
高知県	5	0.83	-	-	-	-	1	0.17	6	0.75	-	-	-	-
福岡県	49	1.32	42	1.14	7	0.19	3	0.08	23	1.53	-	-	-	-
佐賀県	4	0.57	2	0.29	2	0.29	3	0.43	4	0.67	-	-	-	-
長崎県	17	1.70	9	0.90	1	0.10	2	0.20	25	2.08	-	-	-	-
熊本県	27	1.69	6	0.38	4	0.25	1	0.06	8	0.53	-	-	-	-
大分県	6	0.60	2	0.20	-	-	-	-	13	1.18	-	-	-	-
宮崎県	10	0.77	7	0.54	3	0.23	3	0.23	9	1.29	-	-	-	-
鹿児島県	7	0.44	12	0.75	-	-	5	0.31	6	0.50	-	-	-	-
沖縄県	38	3.17	2	0.17	-	-	3	0.25	10	1.43	-	-	-	-



### 第15週のデータ

注)表中の報告数は4月15日集計分であり、その後の報告は次週以降の累積に反映されます。  
 新型インフルエンザは掲載していません。  
 新型コロナウイルス感染症は2023年5月8日より5類定点把握対象疾患に変更となりました。

報告数・累積報告数, 疾病・都道府県別

2026年 第15週

	エボラ出血熱		クリミア・コンゴ出血熱		痘 そう		南米出血熱		ペスト		マールブルグ病		ラッサ熱		急性灰白髄炎		結 核	
	報告数	累積	報告数	累積	報告数	累積	報告数	累積	報告数	累積	報告数	累積	報告数	累積	報告数	累積	報告数	累積
総 数	-	-	-	-	-	-	-	-	-	-	-	-	-	-	-	-	244	3837
北海道	-	-	-	-	-	-	-	-	-	-	-	-	-	-	-	-	3	128
青森県	-	-	-	-	-	-	-	-	-	-	-	-	-	-	-	-	-	18
岩手県	-	-	-	-	-	-	-	-	-	-	-	-	-	-	-	-	-	24
宮城県	-	-	-	-	-	-	-	-	-	-	-	-	-	-	-	-	4	52
秋田県	-	-	-	-	-	-	-	-	-	-	-	-	-	-	-	-	1	14
山形県	-	-	-	-	-	-	-	-	-	-	-	-	-	-	-	-	2	18
福島県	-	-	-	-	-	-	-	-	-	-	-	-	-	-	-	-	2	28
茨城県	-	-	-	-	-	-	-	-	-	-	-	-	-	-	-	-	7	105
栃木県	-	-	-	-	-	-	-	-	-	-	-	-	-	-	-	-	2	41
群馬県	-	-	-	-	-	-	-	-	-	-	-	-	-	-	-	-	3	44
埼玉県	-	-	-	-	-	-	-	-	-	-	-	-	-	-	-	-	-	151
千葉県	-	-	-	-	-	-	-	-	-	-	-	-	-	-	-	-	17	215
東京都	-	-	-	-	-	-	-	-	-	-	-	-	-	-	-	-	44	595
神奈川県	-	-	-	-	-	-	-	-	-	-	-	-	-	-	-	-	22	248
新潟県	-	-	-	-	-	-	-	-	-	-	-	-	-	-	-	-	3	40
富山県	-	-	-	-	-	-	-	-	-	-	-	-	-	-	-	-	1	25
石川県	-	-	-	-	-	-	-	-	-	-	-	-	-	-	-	-	-	36
福井県	-	-	-	-	-	-	-	-	-	-	-	-	-	-	-	-	1	18
山梨県	-	-	-	-	-	-	-	-	-	-	-	-	-	-	-	-	-	13
長野県	-	-	-	-	-	-	-	-	-	-	-	-	-	-	-	-	1	38
岐阜県	-	-	-	-	-	-	-	-	-	-	-	-	-	-	-	-	3	66
静岡県	-	-	-	-	-	-	-	-	-	-	-	-	-	-	-	-	10	93
愛知県	-	-	-	-	-	-	-	-	-	-	-	-	-	-	-	-	11	284
三重県	-	-	-	-	-	-	-	-	-	-	-	-	-	-	-	-	3	57
滋賀県	-	-	-	-	-	-	-	-	-	-	-	-	-	-	-	-	2	37
京都府	-	-	-	-	-	-	-	-	-	-	-	-	-	-	-	-	6	94
大阪府	-	-	-	-	-	-	-	-	-	-	-	-	-	-	-	-	16	250
兵庫県	-	-	-	-	-	-	-	-	-	-	-	-	-	-	-	-	10	132
奈良県	-	-	-	-	-	-	-	-	-	-	-	-	-	-	-	-	1	42
和歌山県	-	-	-	-	-	-	-	-	-	-	-	-	-	-	-	-	1	22
鳥取県	-	-	-	-	-	-	-	-	-	-	-	-	-	-	-	-	1	13
島根県	-	-	-	-	-	-	-	-	-	-	-	-	-	-	-	-	2	25
岡山県	-	-	-	-	-	-	-	-	-	-	-	-	-	-	-	-	6	66
広島県	-	-	-	-	-	-	-	-	-	-	-	-	-	-	-	-	9	113
山口県	-	-	-	-	-	-	-	-	-	-	-	-	-	-	-	-	2	36
徳島県	-	-	-	-	-	-	-	-	-	-	-	-	-	-	-	-	1	16
香川県	-	-	-	-	-	-	-	-	-	-	-	-	-	-	-	-	3	29
愛媛県	-	-	-	-	-	-	-	-	-	-	-	-	-	-	-	-	-	38
高知県	-	-	-	-	-	-	-	-	-	-	-	-	-	-	-	-	2	19
福岡県	-	-	-	-	-	-	-	-	-	-	-	-	-	-	-	-	16	221
佐賀県	-	-	-	-	-	-	-	-	-	-	-	-	-	-	-	-	9	34
長崎県	-	-	-	-	-	-	-	-	-	-	-	-	-	-	-	-	3	46
熊本県	-	-	-	-	-	-	-	-	-	-	-	-	-	-	-	-	2	45
大分県	-	-	-	-	-	-	-	-	-	-	-	-	-	-	-	-	4	43
宮崎県	-	-	-	-	-	-	-	-	-	-	-	-	-	-	-	-	4	38
鹿児島県	-	-	-	-	-	-	-	-	-	-	-	-	-	-	-	-	1	50
沖縄県	-	-	-	-	-	-	-	-	-	-	-	-	-	-	-	-	3	77

\*病原体がSARSコロナウイルスであるものに限る。  
 \*\*病原体がMERSコロナウイルスであるものに限る。2014年7月26日より届出対象疾患となりました。  
 \*\*\*2013年5月6日より届出対象疾患となりました。

報告数・累積報告数, 疾病・都道府県別

2026年 第15週

	ジフテリア		重症急性 呼吸器症候群*		中東呼吸器 症候群**		鳥インフル エンザ(H5N1)		鳥インフル エンザ(H7N9)***		コレラ		細菌性赤痢		腸管出血性 大腸菌感染症		腸チフス	
	報告数	累積	報告数	累積	報告数	累積	報告数	累積	報告数	累積	報告数	累積	報告数	累積	報告数	累積	報告数	累積
総数	-	-	-	-	-	-	-	-	-	-	-	-	1	25	44	495	2	8
北海道	-	-	-	-	-	-	-	-	-	-	-	-	1	4	1	23	-	1
青森県	-	-	-	-	-	-	-	-	-	-	-	-	-	-	-	5	-	-
岩手県	-	-	-	-	-	-	-	-	-	-	-	-	-	-	1	6	-	-
宮城県	-	-	-	-	-	-	-	-	-	-	-	-	1	-	-	9	-	-
秋田県	-	-	-	-	-	-	-	-	-	-	-	-	-	-	-	2	-	-
山形県	-	-	-	-	-	-	-	-	-	-	-	-	-	-	-	4	-	-
福島県	-	-	-	-	-	-	-	-	-	-	-	-	-	-	-	2	-	-
茨城県	-	-	-	-	-	-	-	-	-	-	-	-	3	1	7	-	-	-
栃木県	-	-	-	-	-	-	-	-	-	-	-	-	-	-	-	4	-	1
群馬県	-	-	-	-	-	-	-	-	-	-	-	-	-	-	1	10	-	-
埼玉県	-	-	-	-	-	-	-	-	-	-	-	-	-	-	3	35	-	-
千葉県	-	-	-	-	-	-	-	-	-	-	-	-	1	-	-	13	-	-
東京都	-	-	-	-	-	-	-	-	-	-	-	-	8	2	51	1	3	-
神奈川県	-	-	-	-	-	-	-	-	-	-	-	-	-	-	1	29	-	-
新潟県	-	-	-	-	-	-	-	-	-	-	-	-	-	-	-	3	-	-
富山県	-	-	-	-	-	-	-	-	-	-	-	-	-	-	1	1	-	-
石川県	-	-	-	-	-	-	-	-	-	-	-	-	-	-	-	7	-	-
福井県	-	-	-	-	-	-	-	-	-	-	-	-	-	-	-	10	-	-
山梨県	-	-	-	-	-	-	-	-	-	-	-	-	-	-	-	1	-	-
長野県	-	-	-	-	-	-	-	-	-	-	-	-	-	-	-	5	-	-
岐阜県	-	-	-	-	-	-	-	-	-	-	-	-	1	1	14	-	-	-
静岡県	-	-	-	-	-	-	-	-	-	-	-	-	2	-	4	-	-	-
愛知県	-	-	-	-	-	-	-	-	-	-	-	-	-	-	2	21	-	-
三重県	-	-	-	-	-	-	-	-	-	-	-	-	-	-	-	4	-	-
滋賀県	-	-	-	-	-	-	-	-	-	-	-	-	-	-	-	6	-	-
京都府	-	-	-	-	-	-	-	-	-	-	-	-	-	-	-	8	-	-
大阪府	-	-	-	-	-	-	-	-	-	-	-	-	1	2	17	1	2	-
兵庫県	-	-	-	-	-	-	-	-	-	-	-	-	1	2	15	-	-	-
奈良県	-	-	-	-	-	-	-	-	-	-	-	-	-	-	-	9	-	1
和歌山県	-	-	-	-	-	-	-	-	-	-	-	-	-	-	1	5	-	-
鳥取県	-	-	-	-	-	-	-	-	-	-	-	-	-	-	-	11	-	-
島根県	-	-	-	-	-	-	-	-	-	-	-	-	-	-	-	9	-	-
岡山県	-	-	-	-	-	-	-	-	-	-	-	-	-	-	3	13	-	-
広島県	-	-	-	-	-	-	-	-	-	-	-	-	-	-	2	34	-	-
山口県	-	-	-	-	-	-	-	-	-	-	-	-	-	-	1	21	-	-
徳島県	-	-	-	-	-	-	-	-	-	-	-	-	-	-	-	2	-	-
香川県	-	-	-	-	-	-	-	-	-	-	-	-	-	-	3	9	-	-
愛媛県	-	-	-	-	-	-	-	-	-	-	-	-	-	-	-	-	-	-
高知県	-	-	-	-	-	-	-	-	-	-	-	-	-	-	-	3	-	-
福岡県	-	-	-	-	-	-	-	-	-	-	-	-	3	7	19	-	-	-
佐賀県	-	-	-	-	-	-	-	-	-	-	-	-	-	-	2	12	-	-
長崎県	-	-	-	-	-	-	-	-	-	-	-	-	-	-	1	4	-	-
熊本県	-	-	-	-	-	-	-	-	-	-	-	-	-	-	-	2	-	-
大分県	-	-	-	-	-	-	-	-	-	-	-	-	-	-	1	1	-	-
宮崎県	-	-	-	-	-	-	-	-	-	-	-	-	-	-	1	7	-	-
鹿児島県	-	-	-	-	-	-	-	-	-	-	-	-	-	-	3	8	-	-
沖縄県	-	-	-	-	-	-	-	-	-	-	-	-	-	-	1	10	-	-

\*2023年5月26日よりサル痘から感染症法上の名称が変更されました。

報告数・累積報告数, 疾病・都道府県別

2026年第15週

	パラチフス		E型肝炎		ウエストナイル熱		A型肝炎		エキノコックス症		エムボックス*		黄熱		オウム病		オムスク出血熱	
	報告数	累積	報告数	累積	報告数	累積	報告数	累積	報告数	累積	報告数	累積	報告数	累積	報告数	累積	報告数	累積
総数	-	5	11	182	-	-	8	59	-	5	1	37	-	-	-	1	-	-
北海道	-	-	-	10	-	-	-	-	-	5	-	-	-	-	-	-	-	-
青森県	-	-	-	-	-	-	-	3	-	-	-	-	-	-	-	-	-	-
岩手県	-	-	-	-	-	-	-	-	-	-	-	-	-	-	-	-	-	-
宮城県	-	-	-	2	-	-	-	-	-	-	-	-	-	-	-	-	-	-
秋田県	-	-	-	3	-	-	1	1	-	-	-	-	-	-	-	-	-	-
山形県	-	-	-	3	-	-	-	-	-	-	-	-	-	-	-	-	-	-
福島県	-	-	-	1	-	-	-	5	-	-	-	-	-	-	-	-	-	-
茨城県	-	-	-	11	-	-	1	5	-	-	-	-	-	-	-	-	-	-
栃木県	-	1	-	3	-	-	-	-	-	-	-	-	-	-	-	-	-	-
群馬県	-	-	1	7	-	-	-	-	-	-	-	-	-	-	-	-	-	-
埼玉県	-	-	1	25	-	-	1	2	-	-	-	-	-	-	-	-	-	-
千葉県	-	1	-	12	-	-	1	3	-	-	-	1	-	-	-	-	-	-
東京都	-	1	5	43	-	-	1	14	-	-	1	32	-	-	-	-	-	-
神奈川県	-	-	2	26	-	-	-	3	-	-	-	4	-	-	-	-	-	-
新潟県	-	-	-	2	-	-	-	2	-	-	-	-	-	-	-	-	-	-
富山県	-	-	-	-	-	-	-	-	-	-	-	-	-	-	-	-	-	-
石川県	-	2	-	-	-	-	-	-	-	-	-	-	-	-	-	-	-	-
福井県	-	-	-	2	-	-	-	-	-	-	-	-	-	-	-	-	-	-
山梨県	-	-	-	-	-	-	-	-	-	-	-	-	-	-	-	-	-	-
長野県	-	-	-	7	-	-	-	-	-	-	-	-	-	-	-	-	-	-
岐阜県	-	-	1	4	-	-	-	-	-	-	-	-	-	-	-	-	-	-
静岡県	-	-	-	2	-	-	1	3	-	-	-	-	-	-	-	1	-	-
愛知県	-	-	-	5	-	-	-	1	-	-	-	-	-	-	-	-	-	-
三重県	-	-	-	-	-	-	-	-	-	-	-	-	-	-	-	-	-	-
滋賀県	-	-	-	-	-	-	-	2	-	-	-	-	-	-	-	-	-	-
京都府	-	-	-	1	-	-	-	1	-	-	-	-	-	-	-	-	-	-
大阪府	-	-	-	1	-	-	2	8	-	-	-	-	-	-	-	-	-	-
兵庫県	-	-	-	2	-	-	-	1	-	-	-	-	-	-	-	-	-	-
奈良県	-	-	-	-	-	-	-	-	-	-	-	-	-	-	-	-	-	-
和歌山県	-	-	-	-	-	-	-	-	-	-	-	-	-	-	-	-	-	-
鳥取県	-	-	-	-	-	-	-	-	-	-	-	-	-	-	-	-	-	-
島根県	-	-	-	1	-	-	-	-	-	-	-	-	-	-	-	-	-	-
岡山県	-	-	-	2	-	-	-	-	-	-	-	-	-	-	-	-	-	-
広島県	-	-	1	3	-	-	-	1	-	-	-	-	-	-	-	-	-	-
山口県	-	-	-	-	-	-	-	-	-	-	-	-	-	-	-	-	-	-
徳島県	-	-	-	-	-	-	-	-	-	-	-	-	-	-	-	-	-	-
香川県	-	-	-	-	-	-	-	1	-	-	-	-	-	-	-	-	-	-
愛媛県	-	-	-	-	-	-	-	-	-	-	-	-	-	-	-	-	-	-
高知県	-	-	-	-	-	-	-	-	-	-	-	-	-	-	-	-	-	-
福岡県	-	-	-	-	-	-	-	-	-	-	-	-	-	-	-	-	-	-
佐賀県	-	-	-	-	-	-	-	-	-	-	-	-	-	-	-	-	-	-
長崎県	-	-	-	1	-	-	-	1	-	-	-	-	-	-	-	-	-	-
熊本県	-	-	-	2	-	-	-	-	-	-	-	-	-	-	-	-	-	-
大分県	-	-	-	-	-	-	-	-	-	-	-	-	-	-	-	-	-	-
宮崎県	-	-	-	-	-	-	-	1	-	-	-	-	-	-	-	-	-	-
鹿児島県	-	-	-	1	-	-	-	1	-	-	-	-	-	-	-	-	-	-
沖縄県	-	-	-	-	-	-	-	-	-	-	-	-	-	-	-	-	-	-

\*2016年2月15日より届出対象疾患となりました。

\*\*2013年3月4日より届出対象疾患となりました。

報告数・累積報告数, 疾病・都道府県別

2026年第15週

	回帰熱		キヤサル森林病		Q熱		狂犬病		コクシジオイデス症		ジカウイルス感染症*		重症熱性血小板減少症候群**		腎症候性出血熱		西部ウマ脳炎	
	報告数	累積	報告数	累積	報告数	累積	報告数	累積	報告数	累積	報告数	累積	報告数	累積	報告数	累積	報告数	累積
総数	-	-	-	-	-	-	-	-	1	-	-	3	10	-	-	-	-	-
北海道	-	-	-	-	-	-	-	-	-	-	-	-	-	-	-	-	-	-
青森県	-	-	-	-	-	-	-	-	-	-	-	-	-	-	-	-	-	-
岩手県	-	-	-	-	-	-	-	-	-	-	-	-	-	-	-	-	-	-
宮城県	-	-	-	-	-	-	-	-	-	-	-	-	-	-	-	-	-	-
秋田県	-	-	-	-	-	-	-	-	-	-	-	-	-	-	-	-	-	-
山形県	-	-	-	-	-	-	-	-	-	-	-	-	-	-	-	-	-	-
福島県	-	-	-	-	-	-	-	-	-	-	-	-	-	-	-	-	-	-
茨城県	-	-	-	-	-	-	-	-	-	-	-	-	-	-	-	-	-	-
栃木県	-	-	-	-	-	-	-	-	-	-	-	-	-	-	-	-	-	-
群馬県	-	-	-	-	-	-	-	-	-	-	-	-	-	-	-	-	-	-
埼玉県	-	-	-	-	-	-	-	-	-	-	-	-	-	-	-	-	-	-
千葉県	-	-	-	-	-	-	-	-	1	-	-	-	-	-	-	-	-	-
東京都	-	-	-	-	-	-	-	-	-	-	-	-	-	-	-	-	-	-
神奈川県	-	-	-	-	-	-	-	-	-	-	-	-	-	-	-	-	-	-
新潟県	-	-	-	-	-	-	-	-	-	-	-	-	-	-	-	-	-	-
富山県	-	-	-	-	-	-	-	-	-	-	-	-	-	-	-	-	-	-
石川県	-	-	-	-	-	-	-	-	-	-	-	-	-	-	-	-	-	-
福井県	-	-	-	-	-	-	-	-	-	-	-	-	-	-	-	-	-	-
山梨県	-	-	-	-	-	-	-	-	-	-	-	-	-	-	-	-	-	-
長野県	-	-	-	-	-	-	-	-	-	-	-	-	-	-	-	-	-	-
岐阜県	-	-	-	-	-	-	-	-	-	-	-	-	-	-	-	-	-	-
静岡県	-	-	-	-	-	-	-	-	-	-	-	-	1	-	-	-	-	-
愛知県	-	-	-	-	-	-	-	-	-	-	-	-	1	-	-	-	-	-
三重県	-	-	-	-	-	-	-	-	-	-	-	-	-	-	-	-	-	-
滋賀県	-	-	-	-	-	-	-	-	-	-	-	-	-	-	-	-	-	-
京都府	-	-	-	-	-	-	-	-	-	-	-	-	-	-	-	-	-	-
大阪府	-	-	-	-	-	-	-	-	-	-	-	-	-	-	-	-	-	-
兵庫県	-	-	-	-	-	-	-	-	-	-	-	-	-	-	-	-	-	-
奈良県	-	-	-	-	-	-	-	-	-	-	-	-	-	-	-	-	-	-
和歌山県	-	-	-	-	-	-	-	-	-	-	-	-	1	-	-	-	-	-
鳥取県	-	-	-	-	-	-	-	-	-	-	-	-	-	-	-	-	-	-
島根県	-	-	-	-	-	-	-	-	-	-	-	-	-	-	-	-	-	-
岡山県	-	-	-	-	-	-	-	-	-	-	-	-	-	-	-	-	-	-
広島県	-	-	-	-	-	-	-	-	-	-	-	-	-	-	-	-	-	-
山口県	-	-	-	-	-	-	-	-	-	-	-	-	1	-	-	-	-	-
徳島県	-	-	-	-	-	-	-	-	-	-	-	1	1	-	-	-	-	-
香川県	-	-	-	-	-	-	-	-	-	-	-	-	-	-	-	-	-	-
愛媛県	-	-	-	-	-	-	-	-	-	-	-	-	-	-	-	-	-	-
高知県	-	-	-	-	-	-	-	-	-	-	-	-	-	-	-	-	-	-
福岡県	-	-	-	-	-	-	-	-	-	-	-	-	-	-	-	-	-	-
佐賀県	-	-	-	-	-	-	-	-	-	-	-	1	2	-	-	-	-	-
長崎県	-	-	-	-	-	-	-	-	-	-	-	1	1	-	-	-	-	-
熊本県	-	-	-	-	-	-	-	-	-	-	-	-	-	-	-	-	-	-
大分県	-	-	-	-	-	-	-	-	-	-	-	-	1	-	-	-	-	-
宮崎県	-	-	-	-	-	-	-	-	-	-	-	-	-	-	-	-	-	-
鹿児島県	-	-	-	-	-	-	-	-	-	-	-	-	1	-	-	-	-	-
沖縄県	-	-	-	-	-	-	-	-	-	-	-	-	-	-	-	-	-	-

\*鳥インフルエンザ(H5N1及びH7N9)を除く。

報告数・累積報告数, 疾病・都道府県別

2026年第15週

	ダニ媒介脳炎		炭 疽		チクングニア熱		つつが虫病		デング熱		東部ウマ脳炎		鳥インフルエンザ*		ニパウイルス感染症		日本紅斑熱	
	報告数	累積	報告数	累積	報告数	累積	報告数	累積	報告数	累積	報告数	累積	報告数	累積	報告数	累積	報告数	累積
総 数	-	-	-	-	-	-	1	35	2	26	-	-	-	-	-	-	3	10
北海道	-	-	-	-	-	-	-	-	-	-	-	-	-	-	-	-	-	-
青森県	-	-	-	-	-	-	-	-	-	-	-	-	-	-	-	-	-	-
岩手県	-	-	-	-	-	-	-	-	-	-	-	-	-	-	-	-	-	-
宮城県	-	-	-	-	-	-	-	-	-	-	-	-	-	-	-	-	-	-
秋田県	-	-	-	-	-	-	-	-	-	-	-	-	-	-	-	-	-	-
山形県	-	-	-	-	-	-	-	-	1	-	-	-	-	-	-	-	-	-
福島県	-	-	-	-	-	-	1	-	-	-	-	-	-	-	-	-	-	-
茨城県	-	-	-	-	-	-	-	-	-	-	-	-	-	-	-	-	-	-
栃木県	-	-	-	-	-	-	1	-	-	-	-	-	-	-	-	-	-	-
群馬県	-	-	-	-	-	-	-	-	1	-	-	-	-	-	-	-	-	1
埼玉県	-	-	-	-	-	-	-	-	-	-	-	-	-	-	-	-	-	-
千葉県	-	-	-	-	-	-	8	-	1	-	-	-	-	-	-	-	-	-
東京都	-	-	-	-	-	-	-	-	8	-	-	-	-	-	-	-	-	-
神奈川県	-	-	-	-	-	-	-	-	6	-	-	-	-	-	-	-	-	-
新潟県	-	-	-	-	-	-	-	-	-	-	-	-	-	-	-	-	-	-
富山県	-	-	-	-	-	-	-	-	-	-	-	-	-	-	-	-	-	-
石川県	-	-	-	-	-	-	-	-	-	-	-	-	-	-	-	-	-	-
福井県	-	-	-	-	-	-	-	-	-	-	-	-	-	-	-	-	-	-
山梨県	-	-	-	-	-	-	-	-	-	-	-	-	-	-	-	-	-	-
長野県	-	-	-	-	-	-	-	-	-	-	-	-	-	-	-	-	-	-
岐阜県	-	-	-	-	-	-	-	-	1	-	-	-	-	-	-	-	-	-
静岡県	-	-	-	-	-	-	-	-	-	-	-	-	-	-	-	-	-	-
愛知県	-	-	-	-	-	-	-	-	1	3	-	-	-	-	-	-	-	-
三重県	-	-	-	-	-	-	1	-	-	-	-	-	-	-	-	-	2	2
滋賀県	-	-	-	-	-	-	-	-	-	-	-	-	-	-	-	-	-	-
京都府	-	-	-	-	-	-	-	-	1	1	-	-	-	-	-	-	-	-
大阪府	-	-	-	-	-	-	-	-	2	-	-	-	-	-	-	-	-	2
兵庫県	-	-	-	-	-	-	1	-	-	-	-	-	-	-	-	-	-	-
奈良県	-	-	-	-	-	-	-	-	-	-	-	-	-	-	-	-	-	-
和歌山県	-	-	-	-	-	-	-	-	-	-	-	-	-	-	-	-	-	-
鳥取県	-	-	-	-	-	-	-	-	-	-	-	-	-	-	-	-	-	-
島根県	-	-	-	-	-	-	2	-	-	-	-	-	-	-	-	-	-	-
岡山県	-	-	-	-	-	-	-	-	-	-	-	-	-	-	-	-	-	-
広島県	-	-	-	-	-	-	-	-	-	-	-	-	-	-	-	-	1	1
山口県	-	-	-	-	-	-	-	-	-	-	-	-	-	-	-	-	-	-
徳島県	-	-	-	-	-	-	-	-	-	-	-	-	-	-	-	-	-	-
香川県	-	-	-	-	-	-	-	-	-	-	-	-	-	-	-	-	-	-
愛媛県	-	-	-	-	-	-	-	-	-	-	-	-	-	-	-	-	-	-
高知県	-	-	-	-	-	-	1	-	1	-	-	-	-	-	-	-	-	1
福岡県	-	-	-	-	-	-	-	-	1	-	-	-	-	-	-	-	-	-
佐賀県	-	-	-	-	-	-	-	-	-	-	-	-	-	-	-	-	-	-
長崎県	-	-	-	-	-	-	1	-	-	-	-	-	-	-	-	-	-	1
熊本県	-	-	-	-	-	-	-	-	-	-	-	-	-	-	-	-	-	-
大分県	-	-	-	-	-	-	-	-	-	-	-	-	-	-	-	-	-	-
宮崎県	-	-	-	-	-	-	1	4	-	-	-	-	-	-	-	-	-	1
鹿児島県	-	-	-	-	-	-	15	-	-	-	-	-	-	-	-	-	-	1
沖縄県	-	-	-	-	-	-	-	-	-	-	-	-	-	-	-	-	-	-

報告数・累積報告数, 疾病・都道府県別

2026年第15週

	日本脳炎		ハンタウイルス 肺症候群		Bウイルス病		鼻 疽		ブルセラ症		ベネズエラ ウマ脳炎		ヘンドラウイルス 感 染 症		発しんチフス		ボツリヌス症	
	報告数	累積	報告数	累積	報告数	累積	報告数	累積	報告数	累積	報告数	累積	報告数	累積	報告数	累積	報告数	累積
総 数	-	1	-	-	-	-	-	-	-	-	-	-	-	-	-	-	-	-
北海道	-	-	-	-	-	-	-	-	-	-	-	-	-	-	-	-	-	-
青森県	-	-	-	-	-	-	-	-	-	-	-	-	-	-	-	-	-	-
岩手県	-	-	-	-	-	-	-	-	-	-	-	-	-	-	-	-	-	-
宮城県	-	-	-	-	-	-	-	-	-	-	-	-	-	-	-	-	-	-
秋田県	-	-	-	-	-	-	-	-	-	-	-	-	-	-	-	-	-	-
山形県	-	-	-	-	-	-	-	-	-	-	-	-	-	-	-	-	-	-
福島県	-	-	-	-	-	-	-	-	-	-	-	-	-	-	-	-	-	-
茨城県	-	-	-	-	-	-	-	-	-	-	-	-	-	-	-	-	-	-
栃木県	-	-	-	-	-	-	-	-	-	-	-	-	-	-	-	-	-	-
群馬県	-	-	-	-	-	-	-	-	-	-	-	-	-	-	-	-	-	-
埼玉県	-	-	-	-	-	-	-	-	-	-	-	-	-	-	-	-	-	-
千葉県	-	-	-	-	-	-	-	-	-	-	-	-	-	-	-	-	-	-
東京都	-	-	-	-	-	-	-	-	-	-	-	-	-	-	-	-	-	-
神奈川県	-	-	-	-	-	-	-	-	-	-	-	-	-	-	-	-	-	-
新潟県	-	-	-	-	-	-	-	-	-	-	-	-	-	-	-	-	-	-
富山県	-	-	-	-	-	-	-	-	-	-	-	-	-	-	-	-	-	-
石川県	-	-	-	-	-	-	-	-	-	-	-	-	-	-	-	-	-	-
福井県	-	-	-	-	-	-	-	-	-	-	-	-	-	-	-	-	-	-
山梨県	-	-	-	-	-	-	-	-	-	-	-	-	-	-	-	-	-	-
長野県	-	-	-	-	-	-	-	-	-	-	-	-	-	-	-	-	-	-
岐阜県	-	-	-	-	-	-	-	-	-	-	-	-	-	-	-	-	-	-
静岡県	-	-	-	-	-	-	-	-	-	-	-	-	-	-	-	-	-	-
愛知県	-	-	-	-	-	-	-	-	-	-	-	-	-	-	-	-	-	-
三重県	-	-	-	-	-	-	-	-	-	-	-	-	-	-	-	-	-	-
滋賀県	-	-	-	-	-	-	-	-	-	-	-	-	-	-	-	-	-	-
京都府	-	-	-	-	-	-	-	-	-	-	-	-	-	-	-	-	-	-
大阪府	-	-	-	-	-	-	-	-	-	-	-	-	-	-	-	-	-	-
兵庫県	-	-	-	-	-	-	-	-	-	-	-	-	-	-	-	-	-	-
奈良県	-	-	-	-	-	-	-	-	-	-	-	-	-	-	-	-	-	-
和歌山県	-	-	-	-	-	-	-	-	-	-	-	-	-	-	-	-	-	-
鳥取県	-	-	-	-	-	-	-	-	-	-	-	-	-	-	-	-	-	-
島根県	-	-	-	-	-	-	-	-	-	-	-	-	-	-	-	-	-	-
岡山県	-	-	-	-	-	-	-	-	-	-	-	-	-	-	-	-	-	-
広島県	-	-	-	-	-	-	-	-	-	-	-	-	-	-	-	-	-	-
山口県	-	-	-	-	-	-	-	-	-	-	-	-	-	-	-	-	-	-
徳島県	-	-	-	-	-	-	-	-	-	-	-	-	-	-	-	-	-	-
香川県	-	-	-	-	-	-	-	-	-	-	-	-	-	-	-	-	-	-
愛媛県	-	1	-	-	-	-	-	-	-	-	-	-	-	-	-	-	-	-
高知県	-	-	-	-	-	-	-	-	-	-	-	-	-	-	-	-	-	-
福岡県	-	-	-	-	-	-	-	-	-	-	-	-	-	-	-	-	-	-
佐賀県	-	-	-	-	-	-	-	-	-	-	-	-	-	-	-	-	-	-
長崎県	-	-	-	-	-	-	-	-	-	-	-	-	-	-	-	-	-	-
熊本県	-	-	-	-	-	-	-	-	-	-	-	-	-	-	-	-	-	-
大分県	-	-	-	-	-	-	-	-	-	-	-	-	-	-	-	-	-	-
宮崎県	-	-	-	-	-	-	-	-	-	-	-	-	-	-	-	-	-	-
鹿児島県	-	-	-	-	-	-	-	-	-	-	-	-	-	-	-	-	-	-
沖縄県	-	-	-	-	-	-	-	-	-	-	-	-	-	-	-	-	-	-

報告数・累積報告数, 疾病・都道府県別

2026年第15週

	マラリア		野 兎 病		ライム病		リッサウイルス 感 染 症		リフトバレー熱		類 鼻 疽		レジオネラ症		レプトスピラ症		ロッキー山 紅 斑 熱	
	報告数	累積	報告数	累積	報告数	累積	報告数	累積	報告数	累積	報告数	累積	報告数	累積	報告数	累積	報告数	累積
総 数	-	10	-	-	-	-	-	-	-	-	-	-	32	469	-	3	-	-
北海道	-	-	-	-	-	-	-	-	-	-	-	-	-	10	-	-	-	-
青森県	-	-	-	-	-	-	-	-	-	-	-	-	-	-	-	-	-	-
岩手県	-	-	-	-	-	-	-	-	-	-	-	-	1	5	-	-	-	-
宮城県	-	-	-	-	-	-	-	-	-	-	-	-	2	9	-	-	-	-
秋田県	-	-	-	-	-	-	-	-	-	-	-	-	1	6	-	-	-	-
山形県	-	1	-	-	-	-	-	-	-	-	-	-	1	7	-	-	-	-
福島県	-	-	-	-	-	-	-	-	-	-	-	-	-	11	-	-	-	-
茨城県	-	-	-	-	-	-	-	-	-	-	-	-	2	11	-	-	-	-
栃木県	-	-	-	-	-	-	-	-	-	-	-	-	-	12	-	-	-	-
群馬県	-	-	-	-	-	-	-	-	-	-	-	-	-	7	-	-	-	-
埼玉県	-	1	-	-	-	-	-	-	-	-	-	-	-	28	-	-	-	-
千葉県	-	1	-	-	-	-	-	-	-	-	-	-	2	31	-	-	-	-
東京都	-	2	-	-	-	-	-	-	-	-	-	-	1	37	-	1	-	-
神奈川県	-	2	-	-	-	-	-	-	-	-	-	-	3	38	-	-	-	-
新潟県	-	-	-	-	-	-	-	-	-	-	-	-	2	3	-	-	-	-
富山県	-	-	-	-	-	-	-	-	-	-	-	-	1	8	-	-	-	-
石川県	-	-	-	-	-	-	-	-	-	-	-	-	2	6	-	-	-	-
福井県	-	-	-	-	-	-	-	-	-	-	-	-	-	1	-	-	-	-
山梨県	-	-	-	-	-	-	-	-	-	-	-	-	-	-	-	-	-	-
長野県	-	-	-	-	-	-	-	-	-	-	-	-	-	4	-	-	-	-
岐阜県	-	-	-	-	-	-	-	-	-	-	-	-	1	9	-	-	-	-
静岡県	-	-	-	-	-	-	-	-	-	-	-	-	2	21	-	-	-	-
愛知県	-	1	-	-	-	-	-	-	-	-	-	-	2	30	-	-	-	-
三重県	-	-	-	-	-	-	-	-	-	-	-	-	1	6	-	-	-	-
滋賀県	-	-	-	-	-	-	-	-	-	-	-	-	-	3	-	1	-	-
京都府	-	1	-	-	-	-	-	-	-	-	-	-	2	16	-	-	-	-
大阪府	-	1	-	-	-	-	-	-	-	-	-	-	1	35	-	-	-	-
兵庫県	-	-	-	-	-	-	-	-	-	-	-	-	1	19	-	-	-	-
奈良県	-	-	-	-	-	-	-	-	-	-	-	-	-	4	-	-	-	-
和歌山県	-	-	-	-	-	-	-	-	-	-	-	-	-	2	-	-	-	-
鳥取県	-	-	-	-	-	-	-	-	-	-	-	-	-	3	-	-	-	-
島根県	-	-	-	-	-	-	-	-	-	-	-	-	-	-	-	1	-	-
岡山県	-	-	-	-	-	-	-	-	-	-	-	-	1	10	-	-	-	-
広島県	-	-	-	-	-	-	-	-	-	-	-	-	-	15	-	-	-	-
山口県	-	-	-	-	-	-	-	-	-	-	-	-	-	4	-	-	-	-
徳島県	-	-	-	-	-	-	-	-	-	-	-	-	-	4	-	-	-	-
香川県	-	-	-	-	-	-	-	-	-	-	-	-	-	3	-	-	-	-
愛媛県	-	-	-	-	-	-	-	-	-	-	-	-	-	2	-	-	-	-
高知県	-	-	-	-	-	-	-	-	-	-	-	-	-	1	-	-	-	-
福岡県	-	-	-	-	-	-	-	-	-	-	-	-	2	18	-	-	-	-
佐賀県	-	-	-	-	-	-	-	-	-	-	-	-	-	1	-	-	-	-
長崎県	-	-	-	-	-	-	-	-	-	-	-	-	-	2	-	-	-	-
熊本県	-	-	-	-	-	-	-	-	-	-	-	-	-	8	-	-	-	-
大分県	-	-	-	-	-	-	-	-	-	-	-	-	1	6	-	-	-	-
宮崎県	-	-	-	-	-	-	-	-	-	-	-	-	-	2	-	-	-	-
鹿児島県	-	-	-	-	-	-	-	-	-	-	-	-	-	5	-	-	-	-
沖縄県	-	-	-	-	-	-	-	-	-	-	-	-	-	6	-	-	-	-

\*E型肝炎及びA型肝炎を除く。  
 \*\*2014年9月19日より届出対象疾患となりました。2023年5月26日よりカルバペネム耐性腸内細菌科細菌感染症から感染症法上の名称が変更されました。  
 \*\*\*急性灰白髄炎を除く。2018年5月1日より届出対象疾患となりました。  
 \*\*\*\*ウエストナイル脳炎、西部ウマ脳炎、ダニ媒介脳炎、東部ウマ脳炎、日本脳炎、ベネズエラウマ脳炎及びリフトバレー熱を除く。

報告数・累積報告数、疾病・都道府県別

2026年第15週

	アメルバ赤痢		ウイルス型肝炎*		カルバペネム耐性 腸内細菌科細菌感染症**		急性弛緩性 麻痺***		急性脳炎****		クリプト スポリジウム症		クロイツフェルト ・ヤコブ病		劇症型溶血性 レンサ球菌感染症		後天性免疫不全 症候群	
	報告数	累積	報告数	累積	報告数	累積	報告数	累積	報告数	累積	報告数	累積	報告数	累積	報告数	累積	報告数	累積
総 数	11	140	2	54	11	278	-	6	4	137	-	3	-	46	15	440	15	247
北海道	-	2	-	2	-	5	-	-	-	6	-	-	-	2	2	21	-	12
青森県	-	-	-	-	-	-	-	-	-	-	-	-	-	2	-	5	-	1
岩手県	-	-	-	1	-	1	-	-	-	-	-	-	-	2	-	5	-	1
宮城県	-	2	-	-	-	4	-	-	-	-	-	-	-	-	-	6	-	4
秋田県	-	1	-	-	-	4	-	-	-	-	-	-	-	-	-	-	-	-
山形県	-	-	-	-	-	-	-	-	-	-	-	-	-	1	-	3	-	2
福島県	-	2	-	1	-	4	-	-	-	3	-	-	-	1	-	8	-	2
茨城県	2	4	-	2	1	5	-	-	-	-	-	-	-	3	-	5	2	7
栃木県	-	-	-	-	-	3	-	-	-	1	-	-	-	-	-	6	-	3
群馬県	-	1	-	1	-	2	-	-	-	1	-	-	-	-	-	7	-	6
埼玉県	-	10	1	7	-	12	-	1	-	20	-	-	-	1	-	19	1	5
千葉県	-	5	-	2	1	17	-	1	-	20	-	-	-	4	1	22	-	7
東京都	2	33	-	13	-	26	-	4	-	9	-	1	-	4	1	41	5	82
神奈川県	1	8	-	4	-	15	-	-	-	3	-	-	-	1	2	53	1	17
新潟県	-	2	-	-	-	-	-	-	-	2	-	-	-	1	-	5	-	1
富山県	-	-	-	-	-	-	-	-	-	2	-	-	-	-	1	5	-	-
石川県	-	1	-	1	-	1	-	-	-	-	-	-	-	-	2	8	-	1
福井県	-	2	-	-	-	1	-	-	-	-	-	-	-	-	-	4	-	1
山梨県	-	-	-	-	-	-	-	-	-	-	-	-	-	-	-	3	-	1
長野県	1	1	-	-	-	4	-	-	-	3	-	-	-	1	-	9	-	1
岐阜県	1	3	-	1	-	7	-	-	-	1	-	-	-	-	-	7	1	7
静岡県	-	3	-	1	1	7	-	-	1	5	-	-	-	3	-	15	-	5
愛知県	1	8	-	2	2	15	-	-	2	9	-	-	-	3	-	23	1	17
三重県	-	1	-	-	1	6	-	-	-	1	-	-	-	1	-	8	-	-
滋賀県	-	1	-	1	-	-	-	-	-	1	-	-	-	1	-	8	-	1
京都府	-	4	-	-	-	10	-	-	-	1	-	-	-	1	-	11	1	2
大阪府	-	14	-	6	-	30	-	-	-	7	-	1	-	5	2	25	-	15
兵庫県	1	7	-	1	3	13	-	-	-	7	-	-	-	3	1	13	1	5
奈良県	-	4	-	-	-	6	-	-	-	2	-	-	-	-	-	4	-	4
和歌山県	-	1	-	2	-	2	-	-	-	-	-	-	-	1	-	4	-	2
鳥取県	-	1	-	-	-	3	-	-	-	1	-	-	-	-	-	1	-	-
島根県	-	-	-	1	-	1	-	-	-	-	-	-	-	1	-	3	-	-
岡山県	-	2	-	-	-	4	-	-	-	3	-	-	-	-	-	3	-	2
広島県	-	4	1	2	-	10	-	-	1	5	-	-	-	1	-	7	-	1
山口県	-	-	-	-	-	3	-	-	-	6	-	-	-	1	2	5	-	2
徳島県	-	-	-	-	-	1	-	-	-	-	-	-	-	-	-	2	-	-
香川県	-	2	-	1	-	6	-	-	-	1	-	-	-	-	-	8	-	1
愛媛県	-	3	-	1	-	1	-	-	-	-	-	-	-	-	-	6	-	-
高知県	-	-	-	-	-	-	-	-	-	-	-	-	-	-	-	2	-	-
福岡県	1	3	-	1	-	23	-	-	-	7	-	-	-	-	1	27	2	18
佐賀県	-	1	-	-	1	6	-	-	-	-	-	-	-	1	-	3	-	-
長崎県	-	-	-	-	-	5	-	-	-	2	-	-	-	-	-	2	-	2
熊本県	-	2	-	-	-	2	-	-	-	1	-	-	-	-	-	5	-	3
大分県	-	-	-	-	1	6	-	-	-	-	-	-	-	-	-	2	-	1
宮崎県	1	1	-	-	-	-	-	-	-	-	-	1	-	-	-	4	-	1
鹿児島県	-	1	-	-	-	1	-	-	-	2	-	-	-	-	-	-	-	2
沖縄県	-	-	-	-	-	6	-	-	-	5	-	-	-	1	-	7	-	2

\*2013年4月1日より届出対象疾患となりました。  
 \*\*2014年9月19日より届出対象疾患となりました。  
 \*\*\*2026年4月6日より届出対象疾患となりました。

報告数・累積報告数, 疾病・都道府県別

2026年 第15週

	ジアルジア症		侵襲性インフルエンザ菌感染症*		侵襲性髄膜炎菌感染症*		侵襲性肺炎球菌感染症*		水痘** (入院例に限る)		先天性風しん症候群		多剤耐性緑膿菌感染症***		梅毒		播種性 クリプトコックス症**	
	報告数	累積	報告数	累積	報告数	累積	報告数	累積	報告数	累積	報告数	累積	報告数	累積	報告数	累積	報告数	累積
総数	3	12	6	150	1	18	48	937	17	214	-	-	3	3	160	2987	3	56
北海道	-	-	-	5	-	1	2	21	1	9	-	-	-	-	9	137	-	1
青森県	-	-	-	4	-	-	1	6	-	6	-	-	-	-	2	4	-	-
岩手県	-	-	-	-	-	-	-	8	1	5	-	-	-	-	1	9	-	-
宮城県	-	-	-	1	-	-	-	12	-	5	-	-	-	-	4	57	-	1
秋田県	-	-	-	2	-	-	-	4	-	3	-	-	-	-	-	5	-	-
山形県	-	-	-	1	-	-	-	6	1	1	-	-	-	-	1	13	-	-
福島県	-	1	-	2	-	-	-	10	-	-	-	-	-	-	4	36	-	-
茨城県	-	-	-	4	-	2	-	21	-	7	-	-	-	-	4	52	-	-
栃木県	-	-	-	3	-	1	3	29	-	1	-	-	-	-	-	26	-	2
群馬県	-	-	1	2	-	-	1	17	1	1	-	-	-	-	3	38	-	-
埼玉県	-	-	-	9	-	2	-	33	-	5	-	-	-	-	10	143	-	2
千葉県	-	1	1	7	-	-	2	40	-	7	-	-	-	-	5	86	1	3
東京都	3	6	-	21	-	1	4	97	1	29	-	-	1	1	31	720	-	8
神奈川県	-	1	-	11	-	-	7	58	2	16	-	-	-	-	17	188	-	6
新潟県	-	-	1	3	-	-	-	7	-	2	-	-	1	1	1	33	-	2
富山県	-	-	-	2	-	-	-	9	1	1	-	-	-	-	1	12	-	-
石川県	-	-	-	1	-	-	1	8	1	7	-	-	-	-	-	20	-	-
福井県	-	-	-	-	-	-	-	2	-	1	-	-	-	-	2	14	-	1
山梨県	-	-	-	-	-	-	-	1	-	-	-	-	-	-	-	3	-	-
長野県	-	-	-	2	-	-	1	12	-	1	-	-	-	-	-	14	1	3
岐阜県	-	-	-	3	1	1	1	17	-	4	-	-	-	-	-	43	-	-
静岡県	-	-	1	3	-	-	2	19	1	10	-	-	-	-	4	76	-	-
愛知県	-	-	-	8	-	3	5	90	1	13	-	-	-	-	9	198	-	3
三重県	-	-	-	2	-	-	1	20	-	-	-	-	-	-	-	23	-	3
滋賀県	-	-	-	3	-	1	1	14	-	2	-	-	-	-	-	21	-	2
京都府	-	-	-	5	-	-	1	28	1	8	-	-	-	-	1	36	-	3
大阪府	-	1	-	13	-	3	4	82	2	15	-	-	-	-	12	314	-	4
兵庫県	-	-	-	6	-	-	4	55	1	8	-	-	-	-	7	99	-	1
奈良県	-	-	-	2	-	1	1	12	-	3	-	-	1	1	2	20	-	-
和歌山県	-	1	-	1	-	-	1	3	-	-	-	-	-	-	-	17	-	-
鳥取県	-	-	-	-	-	-	-	3	-	2	-	-	-	-	-	5	-	1
島根県	-	-	-	-	-	-	1	3	-	3	-	-	-	-	-	4	-	-
岡山県	-	-	-	3	-	-	-	17	-	2	-	-	-	-	1	46	-	-
広島県	-	-	-	-	-	-	-	14	-	-	-	-	-	-	1	43	1	1
山口県	-	-	-	-	-	-	-	6	-	3	-	-	-	-	-	24	-	-
徳島県	-	-	-	-	-	-	1	3	1	3	-	-	-	-	1	10	-	-
香川県	-	-	-	-	-	-	-	10	-	1	-	-	-	-	-	12	-	-
愛媛県	-	-	-	-	-	-	-	7	-	1	-	-	-	-	1	23	-	-
高知県	-	-	-	1	-	-	-	5	-	-	-	-	-	-	-	7	-	-
福岡県	-	1	2	7	-	-	2	39	1	10	-	-	-	-	12	183	-	1
佐賀県	-	-	-	-	-	1	-	6	-	2	-	-	-	-	2	30	-	-
長崎県	-	-	-	1	-	-	-	6	-	2	-	-	-	-	1	14	-	1
熊本県	-	-	-	5	-	-	1	18	-	5	-	-	-	-	5	55	-	3
大分県	-	-	-	-	-	-	-	10	-	3	-	-	-	-	2	16	-	-
宮崎県	-	-	-	-	-	-	-	5	-	4	-	-	-	-	1	16	-	2
鹿児島県	-	-	-	1	-	1	-	9	-	-	-	-	-	-	1	24	-	2
沖縄県	-	-	-	6	-	-	-	35	-	3	-	-	-	-	2	18	-	-

\*2018年1月1日より届出対象疾患となりました。  
 \*\*2014年9月19日より届出対象疾患となりました。

報告数・累積報告数, 疾病・都道府県別

2026年第15週

	破傷風		バンコマイシン耐性 黄色ブドウ球菌感染症		バンコマイシン耐性 腸球菌感染症		百日咳*		風しん		麻しん		薬剤耐性アシネト バクター感染症**	
	報告数	累積	報告数	累積	報告数	累積	報告数	累積	報告数	累積	報告数	累積	報告数	累積
総数	2	21	-	-	2	27	87	2329	-	1	56	299	-	6
北海道	-	-	-	-	-	-	7	208	-	-	-	2	-	-
青森県	-	-	-	-	-	-	2	15	-	-	-	-	-	-
岩手県	-	-	-	-	-	-	1	16	-	-	-	4	-	-
宮城県	-	1	-	-	-	-	-	29	-	-	-	-	-	-
秋田県	-	-	-	-	-	1	3	16	-	-	-	-	-	-
山形県	-	-	-	-	-	-	2	17	-	-	-	-	-	-
福島県	-	-	-	-	-	-	1	20	-	-	-	-	-	-
茨城県	-	-	-	-	-	-	-	53	-	-	-	2	-	-
栃木県	-	-	-	-	-	1	-	14	-	-	-	16	-	-
群馬県	-	-	-	-	-	-	-	44	-	-	-	-	-	-
埼玉県	-	2	-	-	-	1	6	160	-	-	4	21	-	1
千葉県	-	-	-	-	-	-	11	120	-	-	3	23	-	-
東京都	-	3	-	-	-	4	12	252	-	1	35	108	-	-
神奈川県	-	-	-	-	-	-	6	130	-	-	9	31	-	1
新潟県	-	-	-	-	-	-	2	54	-	-	-	10	-	-
富山県	-	-	-	-	-	-	-	8	-	-	-	-	-	-
石川県	-	-	-	-	-	-	2	23	-	-	-	-	-	-
福井県	-	-	-	-	-	-	-	6	-	-	-	-	-	-
山梨県	-	-	-	-	-	-	-	8	-	-	2	2	-	-
長野県	-	1	-	-	-	1	2	43	-	-	-	2	-	-
岐阜県	-	1	-	-	-	-	-	39	-	-	-	1	-	-
静岡県	-	-	-	-	-	3	1	59	-	-	1	1	-	-
愛知県	-	-	-	-	-	1	4	144	-	-	-	23	-	1
三重県	-	-	-	-	-	-	-	15	-	-	-	-	-	-
滋賀県	-	-	-	-	-	1	2	66	-	-	-	2	-	-
京都府	-	1	-	-	-	1	-	24	-	-	-	1	-	-
大阪府	-	-	-	-	-	2	1	112	-	-	1	13	-	2
兵庫県	-	3	-	-	-	-	5	108	-	-	-	1	-	-
奈良県	1	1	-	-	1	1	-	9	-	-	-	1	-	-
和歌山県	-	-	-	-	-	3	1	15	-	-	-	-	-	-
鳥取県	-	-	-	-	-	-	-	13	-	-	-	-	-	-
島根県	-	-	-	-	-	-	1	31	-	-	-	-	-	-
岡山県	1	1	-	-	-	-	2	40	-	-	-	-	-	-
広島県	-	3	-	-	-	-	-	55	-	-	-	1	-	-
山口県	-	-	-	-	-	-	2	58	-	-	-	-	-	-
徳島県	-	-	-	-	-	-	-	15	-	-	-	-	-	-
香川県	-	-	-	-	-	-	-	22	-	-	-	-	-	-
愛媛県	-	1	-	-	-	-	3	52	-	-	-	-	-	1
高知県	-	-	-	-	-	-	-	15	-	-	-	-	-	-
福岡県	-	1	-	-	1	1	5	98	-	-	-	3	-	-
佐賀県	-	-	-	-	-	-	-	7	-	-	-	-	-	-
長崎県	-	-	-	-	-	-	2	7	-	-	-	1	-	-
熊本県	-	-	-	-	-	-	-	19	-	-	-	-	-	-
大分県	-	-	-	-	-	5	-	19	-	-	-	-	-	-
宮崎県	-	1	-	-	-	-	-	28	-	-	-	1	-	-
鹿児島県	-	-	-	-	-	1	-	10	-	-	1	28	-	-
沖縄県	-	1	-	-	-	-	1	13	-	-	-	1	-	-

注) 百日咳は2018年1月1日より全数把握対象疾患に変更となりました。

\*鳥インフルエンザ及び新型インフルエンザ等感染症を除く。

\*\*2023年5月8日より定点把握対象疾患に変更となりました。

\*\*\*2018年第9週より定点当たり報告数の表示が開始されました。

報告数・定点当たり報告数, 疾病・都道府県別

2026年第15週

	インフルエンザ*		新型コロナウイルス感染症**		RSウイルス感染症***		咽頭結膜熱		A群溶血性レンサ球菌咽頭炎		感染性胃腸炎		水痘		手足口病		伝染性紅斑	
	報告数	定点当り	報告数	定点当り	報告数	定点当り	報告数	定点当り	報告数	定点当り	報告数	定点当り	報告数	定点当り	報告数	定点当り	報告数	定点当り
総数	5444	1.46	2340	0.63	1186	0.53	529	0.23	5132	2.28	10396	4.61	736	0.33	251	0.11	184	0.08
北海道	712	4.29	98	0.59	57	0.57	20	0.20	500	5.00	388	3.88	33	0.33	4	0.04	12	0.12
青森県	132	2.54	109	2.10	11	0.32	5	0.15	71	2.09	99	2.91	4	0.12	1	0.03	-	-
岩手県	103	2.45	94	2.24	14	0.52	5	0.19	86	3.19	153	5.67	3	0.11	-	-	13	0.48
宮城県	116	2.11	78	1.42	10	0.32	3	0.10	74	2.39	130	4.19	7	0.23	-	-	1	0.03
秋田県	53	2.12	59	2.36	1	0.08	2	0.15	26	2.00	81	6.23	10	0.77	1	0.08	3	0.23
山形県	157	4.03	33	0.85	53	2.04	10	0.38	137	5.27	99	3.81	5	0.19	1	0.04	1	0.04
福島県	75	1.56	45	0.94	16	0.57	4	0.14	53	1.89	88	3.14	23	0.82	-	-	1	0.04
茨城県	64	0.96	46	0.69	13	0.35	6	0.16	107	2.89	174	4.70	3	0.08	-	-	3	0.08
栃木県	57	1.21	38	0.81	23	0.85	1	0.04	76	2.81	98	3.63	4	0.15	-	-	1	0.04
群馬県	54	1.20	33	0.73	5	0.20	11	0.44	47	1.88	152	6.08	19	0.76	-	-	-	-
埼玉県	171	0.97	156	0.89	45	0.41	27	0.24	206	1.86	504	4.54	55	0.50	7	0.06	8	0.07
千葉県	190	1.05	136	0.75	34	0.31	7	0.06	263	2.41	376	3.45	25	0.23	4	0.04	5	0.05
東京都	401	0.96	236	0.57	71	0.27	28	0.11	335	1.28	1239	4.75	91	0.35	22	0.08	10	0.04
神奈川県	252	1.06	176	0.74	30	0.21	16	0.11	222	1.57	574	4.07	37	0.26	6	0.04	6	0.04
新潟県	121	2.20	40	0.73	16	0.53	8	0.27	93	3.10	94	3.13	3	0.10	1	0.03	11	0.37
富山県	146	3.11	50	1.06	20	0.71	10	0.36	113	4.04	219	7.82	6	0.21	4	0.14	-	-
石川県	113	2.40	16	0.34	27	0.96	8	0.29	96	3.43	195	6.96	11	0.39	12	0.43	1	0.04
福井県	109	2.79	20	0.51	20	0.80	6	0.24	92	3.68	87	3.48	10	0.40	18	0.72	2	0.08
山梨県	24	0.69	51	1.46	2	0.10	3	0.14	17	0.81	46	2.19	10	0.48	-	-	-	-
長野県	152	3.04	45	0.90	5	0.18	3	0.11	53	1.89	156	5.57	3	0.11	6	0.21	2	0.07
岐阜県	53	1.20	11	0.25	5	0.19	3	0.12	41	1.58	256	9.85	6	0.23	7	0.27	2	0.08
静岡県	51	0.46	43	0.38	42	0.63	4	0.06	94	1.40	183	2.73	13	0.19	7	0.10	7	0.10
愛知県	184	1.13	63	0.39	32	0.32	15	0.15	133	1.32	449	4.45	34	0.34	4	0.04	6	0.06
三重県	66	0.96	18	0.26	25	0.58	9	0.21	77	1.79	202	4.70	6	0.14	-	-	1	0.02
滋賀県	53	1.36	25	0.64	10	0.43	2	0.09	29	1.26	69	3.00	9	0.39	1	0.04	3	0.13
京都府	80	1.25	37	0.58	1	0.03	13	0.35	93	2.51	174	4.70	17	0.46	2	0.05	2	0.05
大阪府	265	0.92	105	0.37	109	0.60	56	0.31	280	1.53	884	4.83	57	0.31	3	0.02	8	0.04
兵庫県	184	1.14	70	0.43	46	0.45	24	0.24	183	1.79	483	4.74	40	0.39	8	0.08	5	0.05
奈良県	58	1.38	21	0.50	17	0.71	5	0.21	47	1.96	171	7.13	4	0.17	4	0.17	1	0.04
和歌山県	45	1.00	16	0.36	19	0.70	4	0.15	43	1.59	58	2.15	3	0.11	-	-	1	0.04
鳥取県	58	2.00	15	0.52	19	1.00	2	0.11	137	7.21	107	5.63	5	0.26	-	-	1	0.05
島根県	47	2.35	21	1.05	12	1.09	4	0.36	8	0.73	114	10.36	7	0.64	-	-	-	-
岡山県	72	1.44	24	0.48	12	0.43	3	0.11	54	1.93	152	5.43	10	0.36	17	0.61	2	0.07
広島県	132	1.42	60	0.65	28	0.50	18	0.32	133	2.38	250	4.46	17	0.30	6	0.11	3	0.05
山口県	100	1.64	25	0.41	38	1.00	9	0.24	95	2.50	160	4.21	4	0.11	-	-	9	0.24
徳島県	42	1.27	28	0.85	-	-	5	0.24	22	1.05	68	3.24	2	0.10	-	-	4	0.19
香川県	11	0.48	6	0.26	10	0.77	4	0.31	9	0.69	89	6.85	2	0.15	-	-	1	0.08
愛媛県	86	2.32	17	0.46	35	1.75	6	0.30	79	3.95	169	8.45	9	0.45	1	0.05	14	0.70
高知県	10	0.26	9	0.24	16	0.80	2	0.10	27	1.35	41	2.05	2	0.10	-	-	5	0.25
福岡県	161	1.32	22	0.18	74	1.06	53	0.76	337	4.81	359	5.13	28	0.40	33	0.47	2	0.03
佐賀県	28	1.17	4	0.17	7	0.58	7	0.58	48	4.00	65	5.42	4	0.33	3	0.25	2	0.17
長崎県	47	0.92	10	0.20	60	1.94	22	0.71	120	3.87	136	4.39	11	0.35	5	0.16	5	0.16
熊本県	92	1.30	32	0.45	22	0.47	15	0.32	164	3.49	232	4.94	13	0.28	19	0.40	4	0.09
大分県	51	0.88	11	0.19	12	0.33	8	0.22	74	2.06	264	7.33	29	0.81	-	-	4	0.11
宮崎県	30	1.07	7	0.25	31	2.07	9	0.60	37	2.47	116	7.73	10	0.67	32	2.13	4	0.27
鹿児島県	44	0.77	15	0.26	28	0.90	40	1.29	71	2.29	110	3.55	10	0.32	11	0.35	8	0.26
沖縄県	192	4.36	66	1.50	3	0.13	4	0.17	30	1.25	83	3.46	22	0.92	1	0.04	-	-

\*髄膜炎菌、肺炎球菌、インフルエンザ菌を原因として同定された場合を除く。  
 \*\*オウム病を除く。

報告数・定点当り報告数, 疾病・都道府県別

2026年第15週

	突発性発しん		ヘルパンギーナ		流行性耳下腺炎		急性出血性結膜炎		流行性角結膜炎		細菌性髄膜炎*		無菌性髄膜炎		マイコプラズマ肺炎		クラミジア肺炎**	
	報告数	定点当り	報告数	定点当り	報告数	定点当り	報告数	定点当り	報告数	定点当り	報告数	定点当り	報告数	定点当り	報告数	定点当り	報告数	定点当り
総数	565	0.25	74	0.03	55	0.02	3	0.00	278	0.40	9	0.02	9	0.02	78	0.16	3	0.01
北海道	9	0.09	-	-	-	-	-	-	2	0.07	-	-	-	-	5	0.22	-	-
青森県	9	0.26	-	-	-	-	-	-	1	0.10	-	-	-	-	1	0.17	-	-
岩手県	7	0.26	-	-	-	-	-	-	3	0.21	-	-	1	0.05	3	0.16	-	-
宮城県	5	0.16	1	0.03	2	0.06	-	-	6	0.50	-	-	-	-	2	0.20	-	-
秋田県	-	-	-	-	-	-	-	-	3	0.43	-	-	-	-	-	-	-	-
山形県	9	0.35	-	-	-	-	-	-	4	0.50	1	0.10	-	-	-	-	-	-
福島県	5	0.18	1	0.04	-	-	-	-	7	0.54	-	-	-	-	-	-	-	-
茨城県	7	0.19	2	0.05	2	0.05	-	-	25	1.47	-	-	-	-	3	0.23	-	-
栃木県	8	0.30	-	-	1	0.04	-	-	14	1.17	-	-	-	-	-	-	-	-
群馬県	11	0.44	-	-	-	-	-	-	1	0.10	-	-	-	-	6	0.67	-	-
埼玉県	34	0.31	2	0.02	4	0.04	1	0.02	6	0.14	1	0.08	-	-	3	0.25	-	-
千葉県	18	0.17	4	0.04	3	0.03	-	-	14	0.41	-	-	-	-	-	-	-	-
東京都	76	0.29	3	0.01	8	0.03	-	-	10	0.26	-	-	1	0.04	1	0.04	1	0.04
神奈川県	35	0.25	3	0.02	3	0.02	-	-	36	0.75	-	-	-	-	-	-	-	-
新潟県	12	0.40	-	-	-	-	2	0.22	-	-	1	0.08	-	-	8	0.62	-	-
富山県	4	0.14	2	0.07	-	-	-	-	-	-	-	-	-	-	-	-	-	-
石川県	2	0.07	1	0.04	-	-	-	-	6	0.86	-	-	-	-	-	-	-	-
福井県	6	0.24	6	0.24	-	-	-	-	3	1.00	-	-	-	-	3	0.50	-	-
山梨県	1	0.05	-	-	1	0.05	-	-	1	0.11	-	-	-	-	-	-	1	0.10
長野県	5	0.18	1	0.04	1	0.04	-	-	5	0.50	-	-	-	-	4	0.33	1	0.08
岐阜県	5	0.19	1	0.04	2	0.08	-	-	-	-	-	-	1	0.20	2	0.40	-	-
静岡県	15	0.22	3	0.04	-	-	-	-	1	0.05	-	-	-	-	-	-	-	-
愛知県	22	0.22	1	0.01	3	0.03	-	-	8	0.23	1	0.07	2	0.13	7	0.47	-	-
三重県	8	0.19	1	0.02	2	0.05	-	-	-	-	-	-	-	-	2	0.22	-	-
滋賀県	4	0.17	-	-	-	-	-	-	-	-	-	1	0.14	-	-	-	-	-
京都府	5	0.14	-	-	3	0.08	-	-	-	-	1	0.14	-	-	2	0.29	-	-
大阪府	44	0.24	3	0.02	7	0.04	-	-	10	0.19	-	-	-	-	3	0.17	-	-
兵庫県	13	0.13	2	0.02	1	0.01	-	-	7	0.20	-	-	-	-	1	0.07	-	-
奈良県	12	0.50	-	-	-	-	-	-	4	0.40	-	-	-	-	1	0.17	-	-
和歌山県	9	0.33	-	-	1	0.04	-	-	4	1.00	1	0.09	-	-	1	0.09	-	-
鳥取県	2	0.11	-	-	1	0.05	-	-	1	0.20	1	0.20	-	-	1	0.20	-	-
島根県	7	0.64	3	0.27	1	0.09	-	-	-	-	-	-	-	-	1	0.13	-	-
岡山県	7	0.25	2	0.07	1	0.04	-	-	2	0.17	-	-	1	0.20	-	-	-	-
広島県	10	0.18	5	0.09	-	-	-	-	10	0.53	-	-	-	-	2	0.10	-	-
山口県	12	0.32	1	0.03	1	0.03	-	-	3	0.33	-	-	-	-	4	0.44	-	-
徳島県	5	0.24	-	-	-	-	-	-	-	-	-	-	-	-	1	0.14	-	-
香川県	2	0.15	5	0.38	-	-	-	-	2	0.40	1	0.20	-	-	1	0.20	-	-
愛媛県	9	0.45	-	-	-	-	-	-	7	0.88	-	-	-	-	2	0.33	-	-
高知県	3	0.15	-	-	-	-	-	-	-	-	-	-	-	-	-	-	-	-
福岡県	27	0.39	5	0.07	3	0.04	-	-	30	1.15	-	-	1	0.07	1	0.07	-	-
佐賀県	7	0.58	-	-	1	0.08	-	-	1	0.25	-	-	-	-	-	-	-	-
長崎県	6	0.19	2	0.06	-	-	-	-	10	1.25	-	-	-	-	2	0.17	-	-
熊本県	23	0.49	5	0.11	1	0.02	-	-	5	0.56	-	-	-	-	3	0.20	-	-
大分県	14	0.39	1	0.03	1	0.03	-	-	2	0.40	-	-	-	-	1	0.09	-	-
宮崎県	8	0.53	4	0.27	1	0.07	-	-	11	1.83	-	-	-	-	-	-	-	-
鹿児島県	13	0.42	2	0.06	-	-	-	-	3	0.43	-	-	-	-	1	0.08	-	-
沖縄県	10	0.42	2	0.08	-	-	-	-	10	1.11	1	0.14	1	0.14	-	-	-	-

\*病原体がロタウイルスであるものに限る。2013年11月14日より届出対象疾患となりました。  
 \*\*2025年4月7日より急性呼吸器感染症の届出が開始されました。

報告数・定点当り報告数, 疾病・都道府県別

2026年第15週

	感染性胃腸炎 (ロタウイルス)*	
	報告数	定点当り
総 数	33	0.07
北海道	-	-
青森県	-	-
岩手県	-	-
宮城県	-	-
秋田県	-	-
山形県	-	-
福島県	-	-
茨城県	-	-
栃木県	-	-
群馬県	1	0.11
埼玉県	1	0.08
千葉県	1	0.11
東京都	2	0.08
神奈川県	2	0.17
新潟県	-	-
富山県	-	-
石川県	-	-
福井県	-	-
山梨県	-	-
長野県	6	0.50
岐阜県	1	0.20
静岡県	1	0.10
愛知県	4	0.27
三重県	1	0.11
滋賀県	-	-
京都府	1	0.14
大阪府	-	-
兵庫県	7	0.50
奈良県	1	0.17
和歌山県	1	0.09
鳥取県	1	0.20
島根県	-	-
岡山県	1	0.20
広島県	-	-
山口県	-	-
徳島県	-	-
香川県	-	-
愛媛県	-	-
高知県	-	-
福岡県	-	-
佐賀県	-	-
長崎県	-	-
熊本県	1	0.07
大分県	-	-
宮崎県	-	-
鹿児島県	-	-
沖縄県	-	-

	急性呼吸器 感染症**	
	報告数	定点当り
総 数	162008	43.47
北海道	7151	43.34
青森県	2318	44.58
岩手県	2879	68.55
宮城県	3038	55.24
秋田県	956	38.24
山形県	1924	50.63
福島県	2329	48.52
茨城県	3209	47.90
栃木県	2971	63.21
群馬県	2887	64.16
埼玉県	9654	54.85
千葉県	8611	47.57
東京都	18167	43.67
神奈川県	11964	50.27
新潟県	2469	47.48
富山県	2982	63.45
石川県	2309	49.13
福井県	1289	33.05
山梨県	937	26.77
長野県	2524	50.48
岐阜県	1589	36.11
静岡県	3726	33.27
愛知県	8398	51.52
三重県	2091	30.30
滋賀県	1358	34.82
京都府	2350	38.52
大阪府	8277	28.94
兵庫県	6119	37.77
奈良県	1329	31.64
和歌山県	1189	26.42
鳥取県	1332	45.93
島根県	1012	50.60
岡山県	2061	41.22
広島県	3588	38.58
山口県	2916	47.80
徳島県	904	27.39
香川県	732	31.83
愛媛県	1957	52.89
高知県	949	24.97
福岡県	4992	40.92
佐賀県	1009	42.04
長崎県	2718	53.29
熊本県	3351	47.20
大分県	2428	41.86
宮崎県	949	33.89
鹿児島県	2384	41.82
沖縄県	1732	39.36

\*2023年9月25日より届出対象となりました。

報告数・疾病・都道府県別

2026年第15週

	インフルエンザ (入院患者)	新型コロナウイルス 感染症(入院患者)*
	報告数	報告数
総 数	82	315
北海道	5	18
青森県	4	21
岩手県	4	38
宮城県	2	12
秋田県	2	15
山形県	2	6
福島県	1	3
茨城県	4	6
栃木県	-	3
群馬県	1	30
埼玉県	1	4
千葉県	-	5
東京都	1	20
神奈川県	2	10
新潟県	1	8
富山県	3	7
石川県	-	2
福井県	3	2
山梨県	-	1
長野県	1	8
岐阜県	1	4
静岡県	-	2
愛知県	7	9
三重県	-	6
滋賀県	-	5
京都府	1	2
大阪府	11	8
兵庫県	1	7
奈良県	2	3
和歌山県	-	14
鳥取県	1	-
島根県	2	3
岡山県	-	1
広島県	1	9
山口県	1	1
徳島県	-	-
香川県	-	1
愛媛県	1	2
高知県	-	2
福岡県	6	1
佐賀県	-	1
長崎県	1	5
熊本県	2	2
大分県	-	1
宮崎県	-	-
鹿児島県	-	1
沖縄県	7	6

## 獣医師が届出を行う感染症と対象動物

注)2017年第16週より報告数は頭数を示しています〔鳥インフルエンザ(H5N1又はH7N9)の鳥類を除く〕。

報告数・累積報告数, 疾病・都道府県別

2026年第15週

	エボラ出血熱		マールブルグ病		ペスト		重症急性呼吸器症候群(SARS)						細菌性赤痢		ウエストナイル熱		エキノコックス症	
	サル		サル		プレーリードッグ	イタチアナグマ		タヌキ		ハクビシン		サル		鳥類		犬		
	報告数	累積	報告数	累積	報告数	累積	報告数	累積	報告数	累積	報告数	累積	報告数	累積	報告数	累積	報告数	累積
総 数	-	-	-	-	-	-	-	-	-	-	-	-	-	-	-	-	-	-
北海道	-	-	-	-	-	-	-	-	-	-	-	-	-	-	-	-	-	-
青森県	-	-	-	-	-	-	-	-	-	-	-	-	-	-	-	-	-	-
岩手県	-	-	-	-	-	-	-	-	-	-	-	-	-	-	-	-	-	-
宮城県	-	-	-	-	-	-	-	-	-	-	-	-	-	-	-	-	-	-
秋田県	-	-	-	-	-	-	-	-	-	-	-	-	-	-	-	-	-	-
山形県	-	-	-	-	-	-	-	-	-	-	-	-	-	-	-	-	-	-
福島県	-	-	-	-	-	-	-	-	-	-	-	-	-	-	-	-	-	-
茨城県	-	-	-	-	-	-	-	-	-	-	-	-	-	-	-	-	-	-
栃木県	-	-	-	-	-	-	-	-	-	-	-	-	-	-	-	-	-	-
群馬県	-	-	-	-	-	-	-	-	-	-	-	-	-	-	-	-	-	-
埼玉県	-	-	-	-	-	-	-	-	-	-	-	-	-	-	-	-	-	-
千葉県	-	-	-	-	-	-	-	-	-	-	-	-	-	-	-	-	-	-
東京都	-	-	-	-	-	-	-	-	-	-	-	-	-	-	-	-	-	-
神奈川県	-	-	-	-	-	-	-	-	-	-	-	-	-	-	-	-	-	-
新潟県	-	-	-	-	-	-	-	-	-	-	-	-	-	-	-	-	-	-
富山県	-	-	-	-	-	-	-	-	-	-	-	-	-	-	-	-	-	-
石川県	-	-	-	-	-	-	-	-	-	-	-	-	-	-	-	-	-	-
福井県	-	-	-	-	-	-	-	-	-	-	-	-	-	-	-	-	-	-
山梨県	-	-	-	-	-	-	-	-	-	-	-	-	-	-	-	-	-	-
長野県	-	-	-	-	-	-	-	-	-	-	-	-	-	-	-	-	-	-
岐阜県	-	-	-	-	-	-	-	-	-	-	-	-	-	-	-	-	-	-
静岡県	-	-	-	-	-	-	-	-	-	-	-	-	-	-	-	-	-	-
愛知県	-	-	-	-	-	-	-	-	-	-	-	-	-	-	-	-	-	-
三重県	-	-	-	-	-	-	-	-	-	-	-	-	-	-	-	-	-	-
滋賀県	-	-	-	-	-	-	-	-	-	-	-	-	-	-	-	-	-	-
京都府	-	-	-	-	-	-	-	-	-	-	-	-	-	-	-	-	-	-
大阪府	-	-	-	-	-	-	-	-	-	-	-	-	-	-	-	-	-	-
兵庫県	-	-	-	-	-	-	-	-	-	-	-	-	-	-	-	-	-	-
奈良県	-	-	-	-	-	-	-	-	-	-	-	-	-	-	-	-	-	-
和歌山県	-	-	-	-	-	-	-	-	-	-	-	-	-	-	-	-	-	-
鳥取県	-	-	-	-	-	-	-	-	-	-	-	-	-	-	-	-	-	-
島根県	-	-	-	-	-	-	-	-	-	-	-	-	-	-	-	-	-	-
岡山県	-	-	-	-	-	-	-	-	-	-	-	-	-	-	-	-	-	-
広島県	-	-	-	-	-	-	-	-	-	-	-	-	-	-	-	-	-	-
山口県	-	-	-	-	-	-	-	-	-	-	-	-	-	-	-	-	-	-
徳島県	-	-	-	-	-	-	-	-	-	-	-	-	-	-	-	-	-	-
香川県	-	-	-	-	-	-	-	-	-	-	-	-	-	-	-	-	-	-
愛媛県	-	-	-	-	-	-	-	-	-	-	-	-	-	-	-	-	-	-
高知県	-	-	-	-	-	-	-	-	-	-	-	-	-	-	-	-	-	-
福岡県	-	-	-	-	-	-	-	-	-	-	-	-	-	-	-	-	-	-
佐賀県	-	-	-	-	-	-	-	-	-	-	-	-	-	-	-	-	-	-
長崎県	-	-	-	-	-	-	-	-	-	-	-	-	-	-	-	-	-	-
熊本県	-	-	-	-	-	-	-	-	-	-	-	-	-	-	-	-	-	-
大分県	-	-	-	-	-	-	-	-	-	-	-	-	-	-	-	-	-	-
宮崎県	-	-	-	-	-	-	-	-	-	-	-	-	-	-	-	-	-	-
鹿児島県	-	-	-	-	-	-	-	-	-	-	-	-	-	-	-	-	-	-
沖縄県	-	-	-	-	-	-	-	-	-	-	-	-	-	-	-	-	-	-

報告数・累積報告数, 疾病・都道府県別 2026年第15週

	結核		鳥インフルエンザ(H5N1又はH7N9)		中東呼吸器症候群(MERS)	
	サル		鳥類		ヒトコブラクダ	
	報告数	累積	報告数	累積	報告数	累積
総数	-	55	-	29	-	-
北海道	-	-	-	20	-	-
青森県	-	-	-	-	-	-
岩手県	-	-	-	-	-	-
宮城県	-	-	-	1	-	-
秋田県	-	-	-	-	-	-
山形県	-	-	-	-	-	-
福島県	-	-	-	-	-	-
茨城県	-	-	-	-	-	-
栃木県	-	-	-	-	-	-
群馬県	-	-	-	-	-	-
埼玉県	-	-	-	1	-	-
千葉県	-	-	-	1	-	-
東京都	-	-	-	-	-	-
神奈川県	-	-	-	-	-	-
新潟県	-	-	-	-	-	-
富山県	-	-	-	-	-	-
石川県	-	-	-	-	-	-
福井県	-	-	-	-	-	-
山梨県	-	-	-	-	-	-
長野県	-	-	-	-	-	-
岐阜県	-	-	-	-	-	-
静岡県	-	-	-	-	-	-
愛知県	-	-	-	-	-	-
三重県	-	-	-	1	-	-
滋賀県	-	-	-	-	-	-
京都府	-	-	-	-	-	-
大阪府	-	-	-	-	-	-
兵庫県	-	-	-	1	-	-
奈良県	-	-	-	-	-	-
和歌山県	-	-	-	-	-	-
鳥取県	-	-	-	-	-	-
島根県	-	-	-	-	-	-
岡山県	-	-	-	-	-	-
広島県	-	-	-	-	-	-
山口県	-	-	-	-	-	-
徳島県	-	-	-	-	-	-
香川県	-	-	-	1	-	-
愛媛県	-	-	-	1	-	-
高知県	-	-	-	-	-	-
福岡県	-	-	-	-	-	-
佐賀県	-	-	-	-	-	-
長崎県	-	-	-	-	-	-
熊本県	-	-	-	-	-	-
大分県	-	-	-	1	-	-
宮崎県	-	-	-	1	-	-
鹿児島県	-	55	-	-	-	-
沖縄県	-	-	-	-	-	-

感染症週報 第28巻 第15号 2026年4月24日発行  
 発行：国立健康危機管理研究機構国立感染症研究所  
 厚生労働省健康・生活衛生局感染症対策部  
 感染症対策課  
 事務局：国立健康危機管理研究機構国立感染症研究所  
 感染症サーベイランス研究部  
 〒162-8640東京都新宿区戸山1-23-1  
 TEL：03-5285-1111  
 FAX：03-5285-1129  
 URL：https://id-info.jihs.go.jp/  
 <国立健康危機管理研究機構 感染症情報提供サイト>  
 https://www.mhlw.go.jp/  
 <厚生労働省>  
 https://www.forth.go.jp/  
 <旅行者のための海外感染症情報(厚生労働省検疫所)>

本週報は、感染症法に基づくものであり、全国の医療従事者、定点医療機関、保健所、保健所設置市、特別区、都道府県、地方衛生研究所、検疫所の皆様のご協力を得て、国立健康危機管理研究機構国立感染症研究所感染症サーベイランス研究部において編集したものです。

また、本週報は速報性を重視しておりますので、今後調査などの結果に応じて、若干の変更が生じることがありますが、その場合には週報上にて訂正させていただきます。

「感染症の話」及び「読者のコーナー」の回答欄の内容に関する責は、それぞれの執筆者及び回答者に属しますが、内容に関するご質問、ご意見については事務局でお受けいたします。

なお、週報の内容について、学術的研究、あるいは公衆衛生活動にかかわる業務以外の目的においては、無断転載を禁じます。