

マークをクリックするとそのページを見ることができます



発生動向総覧
P.2-9

<第13週>水痘の定点当たり報告数は減少した。過去5年間の同
時期の平均と比較してかなり多い / その他最新動向



注目すべき感染症

<今週は該当記事はありません>



感染症関連情報
P.10

病原体情報 / 海外感染症情報



速報

<今週は該当記事はありません>



読者のコーナー

<今週は該当記事は
ありません>



グラフ総覧(第13週)
P.11-17



第13週のデータ
P.18-33



発生動向総覧

<第13週コメント> 4月1日集計分

注意：これは当該週に診断された報告症例の集計です。しかし、迅速に情報還元するために期日を決めて集計を行いますので、当該週に診断された症例の報告が集計の期日以降に届くこともあります。それらについては一部を除いて発生動向総覧では扱いませんが、翌週あるいはそれ以降に、巻末の表の累積数に加えられることになります。

※感染経路、感染原因、感染地域については、確定あるいは推定として記載されていたものを示します。

◆全数報告の感染症

1類感染症

報告なし

2類感染症

結核233例

3類感染症

細菌性赤痢4例 菌種： *S. sonnei* (D群) 3例__感染地域：福岡県2例、岐阜県1例
S. flexneri (B群) 1例__感染地域：国内・国外不明

腸管出血性大腸菌感染症43例(有症者22例、うちHUS 1例)
感染地域：国内29例、韓国3例、アルゼンチン/ペルー 1例、国内・国外不明10例

国内の感染地域：兵庫県5例、北海道4例、東京都3例、宮城県2例、岡山県2例、宮崎県2例、神奈川県1例、三重県1例、滋賀県1例、大阪府1例、奈良県1例、鳥根県1例、広島県1例、熊本県1例、沖縄県1例、国内(都道府県不明)2例

年齢群：2歳(1例)、10代(12例)、20代(16例)、30代(2例)、40代(4例)、50代(5例)、60代(2例)、70代(1例)

血清群・毒素型：O103 VT1(8例)、O157 VT1・VT2(4例)、O157 VT2(3例)、O121 VT2(2例)、O26 VT1(2例)、O26 VT1・VT2(2例)、O145 VT2(1例)、O146 VT2(1例)、O159 VT1・VT2(1例)、O168 VT2(1例)、O91 VT1(1例)、その他・不明(17例)

累積報告数：389例(有症者166例、うちHUS 8例、死亡なし)

4類感染症

E型肝炎10例 感染地域(感染源)：茨城県1例(不明)、東京都1例(不明)、神奈川県1例(不明)、国内(都道府県不明)2例(不明2例)、国内・国外不明5例(不明5例)

A型肝炎7例 感染地域：大阪府2例、福島県1例、東京都1例、兵庫県1例、千葉県/中国1例、韓国1例

エムポックス2例 感染地域：国内2例

重症熱性血小板減少症候群1例
感染地域：山口県
年齢群：40代

デング熱1例 感染地域：インドネシア
 累積報告数：23例(感染地域：国外23例)

日本紅斑熱1例 感染地域：宮崎県

日本脳炎1例 感染地域：愛媛県
 年齢群：70代

マラリア1例 熱帯熱_感染地域：ギニア

レジオネラ症14例(肺炎型13例、ポンティアック熱型1例)
 感染地域：広島県2例、北海道1例、山形県1例、千葉県1例、東京都1例、神奈川県1例、兵庫県1例、国内(都道府県不明)1例、徳島県/タイ1例、韓国1例、国内・国外不明3例
 年齢群：50代(3例)、60代(2例)、70代(3例)、80代(4例)、90代以上(2例)
 累積報告数：406例

5類感染症

アメーバ赤痢7例(腸管アメーバ症6例、腸管外アメーバ症1例)
 感染地域：福井県1例、京都府1例、大阪府1例、広島県1例、国内(都道府県不明)1例、国内・国外不明2例
 感染経路：性的接触2例(異性間1例、異性間・同性間不明1例)、経口感染1例、その他・不明4例

ウイルス性肝炎2例 B型肝炎ウイルス2例_感染経路：性的接触1例(異性間)、その他・不明1例

カルバペネム耐性腸内細菌目細菌感染症12例(うち1例死亡)
 菌検出検体：尿4例、血液3例、腹水2例、喀痰2例、膿1例
 菌種：*E. coli* 3例、*K. aerogenes* 3例、*E. cloacae* 2例、*K. pneumoniae* 1例、その他・不明3例
 感染経路：以前からの保菌2例、医療器具関連2例、手術部位1例、その他・不明7例

急性脳炎7例 単純ヘルペスウイルス1例_年齢群：40代
 ロタウイルス1例_年齢群：4歳
 ライノウイルス/エンテロウイルス/ヒトヘルペスウイルス6 1例_年齢群：1歳
 ライノウイルス/エンテロウイルス/ヒトメタニューモウイルス1例_年齢群：0歳
 病原体不明3例_年齢群：0歳(1例)、2歳(1例)、60代(1例)

クロイツフェルト・ヤコブ病4例 孤発性プリオン病古典型4例

劇症型溶血性レンサ球菌感染症25例
 年齢群：0歳(1例)、30代(1例)、40代(2例)、50代(3例、うち1例死亡)、60代(3例)、70代(8例、うち2例死亡)、80代(5例、うち1例死亡)、90代以上(2例、うち2例死亡)

- 後天性免疫不全症候群17例(AIDS 2例、無症候13例、その他2例)
 感染地域: 国内12例、国内/フィリピン1例、ミャンマー1例、国内・
 国外不明3例
 感染経路: 性的接触15例(異性間1例、同性間13例、異性間・同性
 間不明1例)、不明2例
- 侵襲性インフルエンザ菌感染症8例(菌検出検体: 血液7例、その他1例)
 年齢群: 70代(2例)、80代(4例. うち1例死亡)、90代以上(2例)
- 侵襲性髄膜炎菌感染症1例(菌検出検体: 血液)
 感染地域: 国内・国外不明
 年齢群: 40代(死亡)
- 侵襲性肺炎球菌感染症49例(菌検出検体: 血液41例、血液/髄液5例、血液/その他3例)
 年齢群: 1歳(2例)、2歳(1例)、4歳(1例)、6歳(1例)、30代(2例)、
 40代(1例)、50代(3例. うち1例死亡)、60代(5例)、70代
 (16例. うち1例死亡)、80代(8例. うち1例死亡)、90代以上
 (9例)
- 水痘(入院例に限る)9例(検査診断2例、臨床診断例7例)
 年齢群: 1歳(1例)、2歳(1例)、10代(1例)、20代(2例)、30代(1例)、
 40代(2例)、80代(1例)
- 梅毒157例(早期顕症I期72例、早期顕症II期46例、晩期顕症6例、先天梅毒1例、無症候
 32例)
 累積報告数: 2,549例
- 播種性クリプトコックス症4例
 菌検出検体: 血液2例、髄液2例
 感染地域: 三重県1例、熊本県1例、ミャンマー1例、国内・国外不
 明1例
 年齢群: 20代(1例)、60代(1例)、70代(1例. 死亡)、80代(1例. 死
 亡)
- 破傷風1例 年齢群: 80代
- バンコマイシン耐性腸球菌感染症3例
 遺伝子型: 不明3例__菌検出検体: 血液1例、尿1例、その他1例
 累積報告数: 21例
- 百日咳77例(うちLAMP法等病原体遺伝子検出20例)
 年齢群: 0歳(2例)、1歳(2例)、2歳(1例)、3歳(2例)、4歳(1例)、7歳
 (1例)、8歳(1例)、9歳(3例)、10代(21例)、20代(7例)、
 30代(10例)、40代(10例)、50代(7例)、60代(7例)、70代
 (1例)、90代以上(1例)

麻しん30例〔麻しん(検査診断例23例)、修飾麻しん7例〕

感染地域：東京都8例、栃木県3例、埼玉県2例、千葉県2例、神奈川県2例、大阪府1例、福岡県1例、鹿児島県1例、国内(都道府県不明)1例、国内(都道府県不明)/国外(国不明)1例、インドネシア1例、国内・国外不明7例

年齢群：0歳(1例)、1歳(1例)、3歳(1例)、15～19歳(3例)、20～24歳(7例)、25～29歳(4例)、30～34歳(4例)、35～39歳(4例)、40代(4例)、50代(1例)

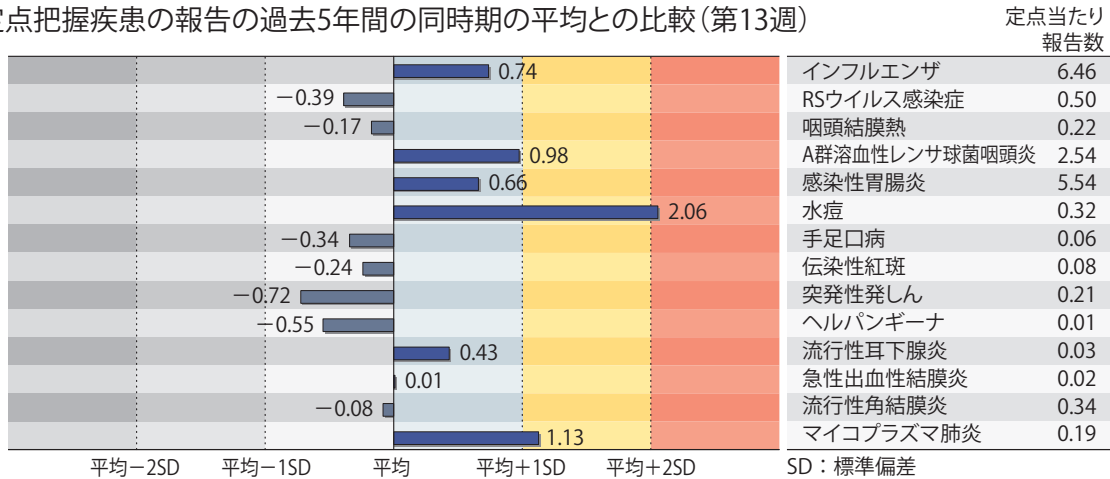
累積報告数：197例〔麻しん(検査診断例131例)、修飾麻しん66例〕

(補) 2025年第13週から2026年第12週までに診断されたものの報告遅れとして、腸管出血性大腸菌感染症5例〔血清群・毒素型：O103 VT1(2例)、O157 VT1・VT2(1例)、O91 VT1・VT2(1例)、その他・不明(1例)〕、パラチフス1例(感染地域：パキスタン)、E型肝炎2例〔感染地域(感染源)：栃木県1例(不明)、国内・国外不明1例(不明)〕、A型肝炎2例〔感染地域：国内(都道府県不明)1例、インド1例〕、エキノкокクス症2例(多包条虫2例__感染地域：北海道2例)、レジオネラ症1例(感染地域：兵庫県)、カルバペネム耐性腸内細菌目細菌感染症2例(菌種：その他・不明2例)、急性脳炎4例(インフルエンザウイルスB型1例__年齢群：10代、エンテロウイルス1例__年齢群：70代、ヒトヘルペスウイルス6 1例__年齢群：1歳、ロタウイルス1例__年齢群：7歳)、劇症型溶血性レンサ球菌感染症5例〔年齢群：60代(1例)、70代(1例)、80代(1例)、90代以上(2例、うち2例死亡)〕、水痘(入院例に限る)7例〔年齢群：7歳(1例)、8歳(1例)、20代(1例)、40代(2例)、70代(1例)、80代(1例)〕、梅毒78例(早期顕症I期39例、早期顕症II期17例、晚期顕症1例、無症候21例)、播種性クリプトкокクス症2例〔感染地域：千葉県1例、宮崎県1例、年齢群：30代(1例)、90代以上(1例)〕、百日咳13例〔うちLAMP法等病原体遺伝子検出3例__年齢群：10代(4例)、20代(1例)、30代(4例)、40代(2例)、50代(1例)、80代(1例)〕、麻しん15例〔麻しん(検査診断例6例)、修飾麻しん9例__感染地域：鹿児島県12例、国内・国外不明3例、年齢群：15～19歳(4例)、20～24歳(1例)、30～34歳(3例)、40代(6例)、50代(1例)〕、薬剤耐性アシネトバクター感染症1例(菌検出検体：喀痰)などの報告があった。

◆定点把握の対象となる5類感染症

全国の指定された医療機関(定点)から報告され、疾患により急性呼吸器感染症定点、小児科定点、眼科定点(約600カ所)、基幹定点(約500カ所)に分かれています。また、定点当たり報告数は、報告数/定点医療機関数です(増減の目安は小数点第3位以下を含む)。2025年第15週より定点数に変更されています。

定点把握疾患の報告の過去5年間の同時期の平均との比較(第13週)



当該週と過去5年間の平均(過去5年間の前週、当該週、後週の合計15週間分の平均)との差をグラフ上に表現した。

急性呼吸器感染症定点報告疾患(報告定点数: 3,797)

インフルエンザの定点当たり報告数は第7週以降減少が続いている。都道府県別の上位3位は北海道(14.40)、石川県(14.09)、富山県(14.00)である。基幹定点からのインフルエンザ入院サーベイランスにおける報告数は219例と前週と比較して減少した。都道府県別では43都道府県から報告があり、年齢群別では0歳(11例)、1～9歳(90例)、10代(31例)、20代(14例)、30代(12例)、40代(6例)、50代(9例)、60代(5例)、70代(13例)、80歳以上(28例)であった。

新型コロナウイルス感染症の定点当たり報告数は第7週以降減少が続いている。都道府県別の上位3位は岩手県(3.38)、沖縄県(2.82)、青森県(2.56)である。基幹定点からの新型コロナウイルス感染症入院サーベイランスにおける報告数は479例と前週と比較して減少した。都道府県別では43都道府県から報告があり、年齢群別では0歳(12例)、1～9歳(19例)、10代(7例)、20代(4例)、30代(6例)、40代(14例)、50代(17例)、60代(35例)、70代(120例)、80歳以上(245例)であった。

急性呼吸器感染症(報告定点数: 3,785)

定点当たり報告数は第7週以降減少が続いている。都道府県別の上位3位は岩手県(80.51)、富山県(79.79)、群馬県(74.51)である。

小児科定点報告疾患(主なもの)(報告定点数: 2,298)

RSウイルス感染症の定点当たり報告数は2週連続で減少した。都道府県別の上位3位は長崎県(1.74)、山形県(1.31)、宮崎県(1.27)である。

咽頭結膜熱の定点当たり報告数は3週連続で減少した。都道府県別の上位3位は鹿児島県(1.48)、宮崎県(1.40)、長崎県(0.71)である。

A群溶血性レンサ球菌咽頭炎の定点当たり報告数は2週連続で減少した。都道府県別の上位3位は北海道(6.88)、福岡県(6.24)、鳥取県(6.05)である。

感染性胃腸炎の定点当たり報告数は横ばいであった。都道府県別の上位3位は鳥根県(11.00)、石川県(10.86)、愛媛県(10.15)である。

水痘の定点当たり報告数は減少したが、過去5年間の同時期(前週、当該週、後週)の平均と比較してかなり多い。都道府県別の上位3位は北海道(0.89)、石川県(0.79)、宮崎県(0.73)である。

手足口病の定点当たり報告数は3週連続で減少した。都道府県別の上位3位は福井県(0.72)、岡山県(0.54)、福岡県(0.24)である。

伝染性紅斑の定点当たり報告数は3週連続で減少した。都道府県別の上位3位は愛媛県(0.60)、岩手県(0.37)、山口県(0.33)である。

ヘルパンギーナの定点当たり報告数は2週連続で横ばいであった。都道府県別の上位3位は福井県(0.32)、佐賀県(0.17)、鳥根県(0.09)である。

流行性耳下腺炎の定点当たり報告数は増加した。都道府県別の上位3位は群馬県(0.16)、和歌山県(0.11)、秋田県(0.08)である。

基幹定点報告疾患

マイコプラズマ肺炎の定点当たり報告数は減少したが、過去5年間の同時期の平均と比較してやや多い。都道府県別の上位3位は青森県(0.83)、愛知県(0.73)、島根県(0.63)である。

感染性胃腸炎(ロタウイルスに限る)の定点当たり報告数は2週連続で増加した。18都道府県から44例報告があり、年齢群別では0歳(2例)、1～4歳(9例)、5～9歳(25例)、10代(7例)、20代(1例)であった。

インフルエンザおよび新型コロナウイルス感染症の性別・年齢階級別報告数、前週との比較

2026年第13週

	インフルエンザ			新型コロナウイルス感染症		
	報告数	報告数	報告数	報告数	報告数	報告数
	総数	男性	女性	総数	男性	女性
総数	24536	12311	12225	3629	1735	1894
0~5カ月	95	36	59	40	24	16
6~11カ月	267	132	135	79	39	40
1歳	784	429	355	168	88	80
2歳	936	504	432	120	67	53
3歳	1158	591	567	119	55	64
4歳	1459	761	698	92	41	51
5歳	1636	822	814	94	56	38
6歳	1738	885	853	101	58	43
7歳	1479	787	692	94	55	39
8歳	1386	726	660	91	48	43
9歳	1213	622	591	80	48	32
10~14歳	4781	2492	2289	358	184	174
15~19歳	1899	954	945	137	71	66
20~29歳	1436	732	704	210	86	124
30~39歳	1752	764	988	278	123	155
40~49歳	1471	600	871	286	133	153
50~59歳	549	259	290	304	138	166
60~69歳	267	114	153	267	111	156
70~79歳	146	66	80	294	138	156
80歳~	84	35	49	417	172	245

2026年第12週(再掲)

	インフルエンザ			新型コロナウイルス感染症		
	報告数	報告数	報告数	報告数	報告数	報告数
	総数	男性	女性	総数	男性	女性
総数	37043	18666	18377	4079	1976	2103
0~5カ月	105	55	50	47	26	21
6~11カ月	310	163	147	85	47	38
1歳	985	517	468	155	85	70
2歳	1194	650	544	132	66	66
3歳	1630	854	776	121	65	56
4歳	2241	1191	1050	122	62	60
5歳	2595	1366	1229	134	75	59
6歳	2903	1461	1442	107	59	48
7歳	2529	1253	1276	109	55	54
8歳	2390	1211	1179	130	69	61
9歳	2151	1114	1037	109	51	58
10~14歳	8447	4415	4032	479	262	217
15~19歳	3070	1620	1450	163	94	69
20~29歳	1539	747	792	230	108	122
30~39歳	1985	810	1175	267	112	155
40~49歳	1868	768	1100	343	133	210
50~59歳	588	262	326	300	112	188
60~69歳	259	111	148	280	122	158
70~79歳	164	75	89	320	176	144
80歳~	90	23	67	446	197	249

※ 全国の急性呼吸器感染症定点医療機関から届出された、当該週と前週のデータ。前週の届出数は、前週のIDWRで還元したデータ(参照：<https://id-info.jihs.go.jp/surveillance/idwr/index.html>)の再掲

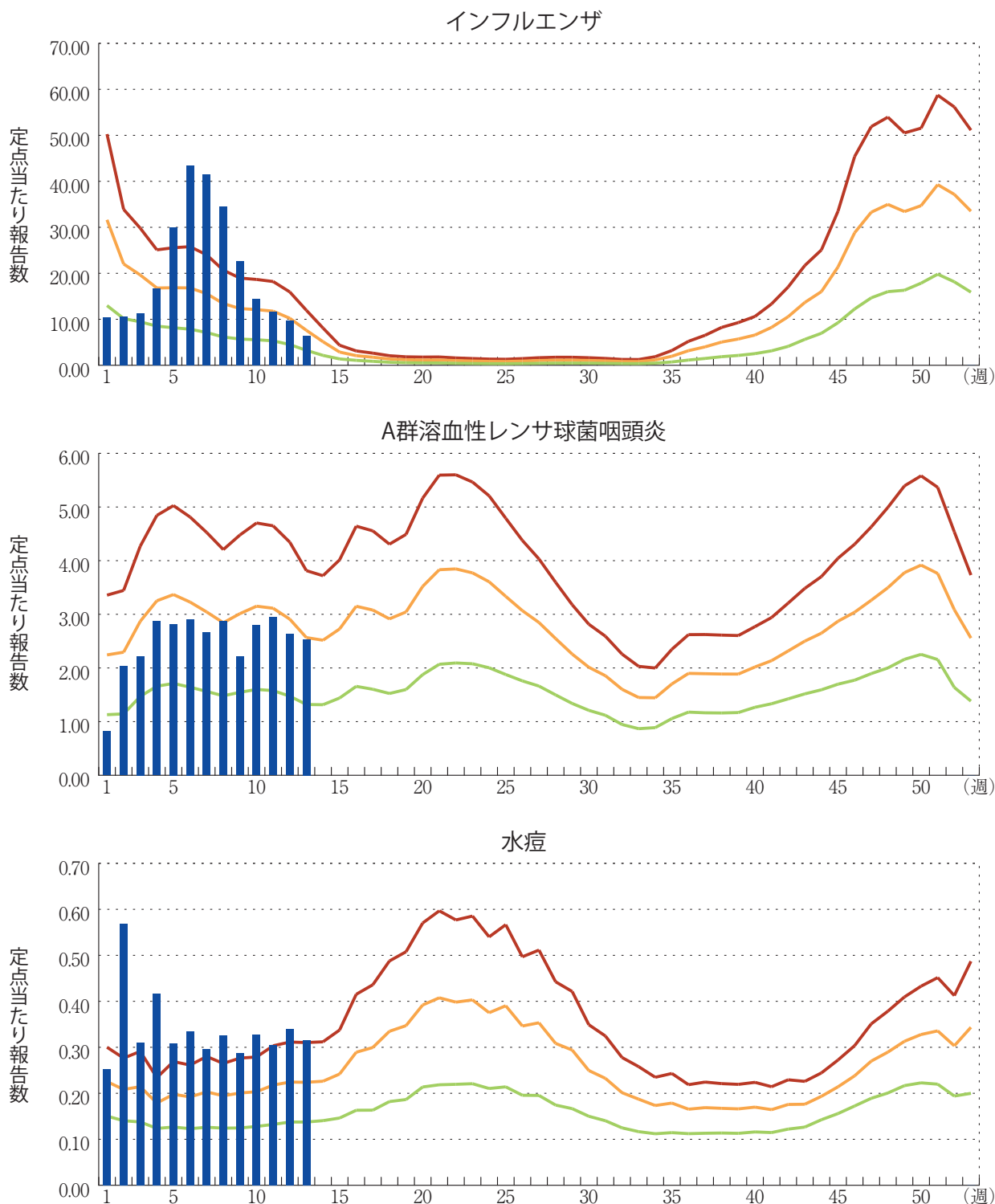
年末・年始(第52週～第1週頃)、ゴールデンウィーク(第18週頃)、お盆(第33週頃)、シルバーウィーク(第39週頃)等の週では、報告数が減少する傾向があり解釈には注意が必要である。なお、祝日、休日の並び等によって該当する週は年によって異なる。

図. 主要定点把握疾患の過去5年間との週別比較(2026年第13週)

青のバーで示す本年の定点当たり報告数が赤のラインを超えているときには、過去5年間の週の平均と比較してかなり多いことを示す。



*過去5年間：前週、当該週、後週の報告数の5年間分、合計15週間分





感染症関連情報

◆病原体情報

病原微生物検出情報 (IASR) : <https://id-info.jihs.go.jp/surveillance/iasr/index.html>

◆海外感染症情報

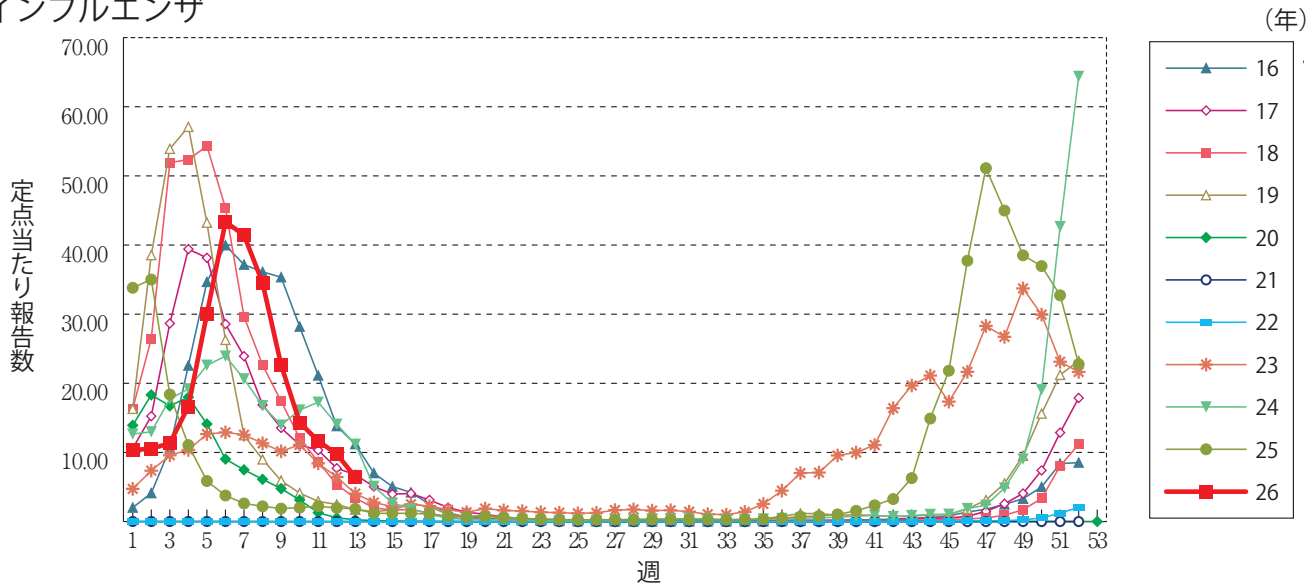
厚生労働省検疫所 (FORTH) : <https://www.forth.go.jp/>



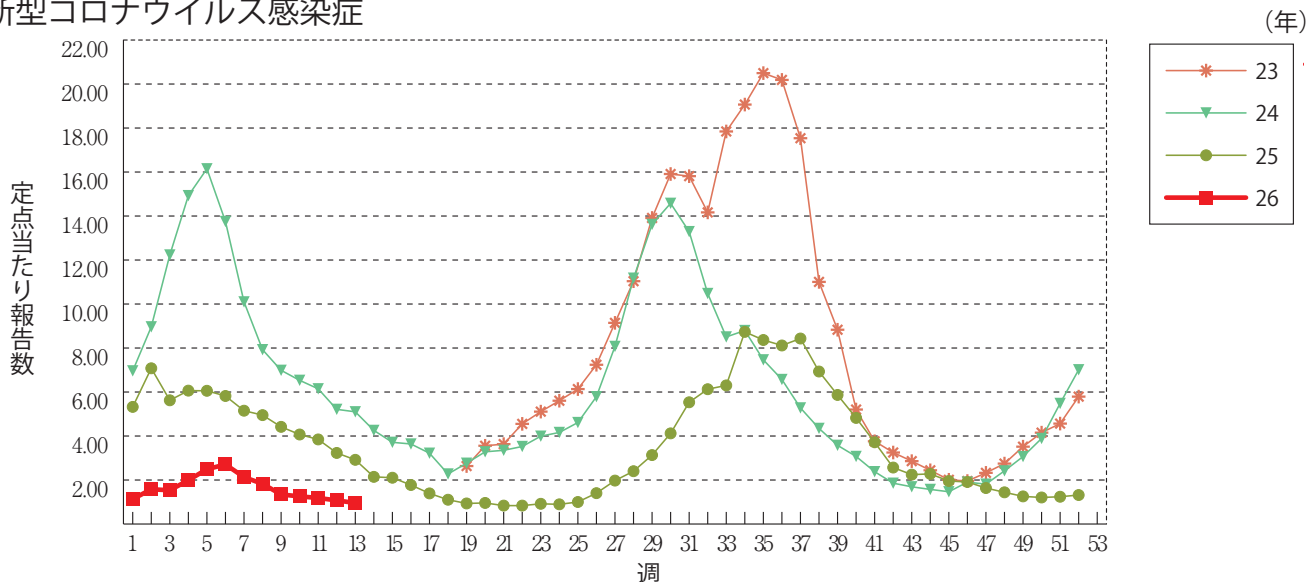
グラフ総覧(第13週)

※年末・年始(第52週～第1週頃)、ゴールデンウィーク(第18週頃)、お盆(第33週頃)、シルバーウィーク(第39週頃)等の週では、定点当たり報告数が減少する傾向があり解釈には注意が必要である。なお、祝日、休日の並び等によって該当する週は年によって異なる。
 ※2025年第15週より急性呼吸器感染症定点、小児科定点の定点数が変更されています。

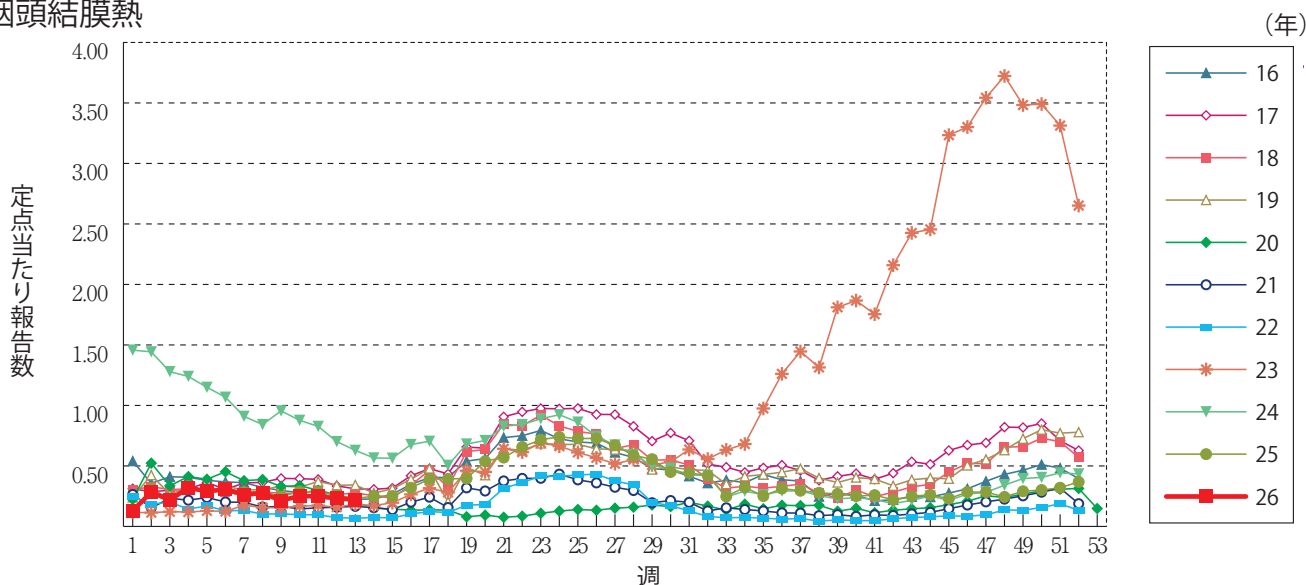
インフルエンザ



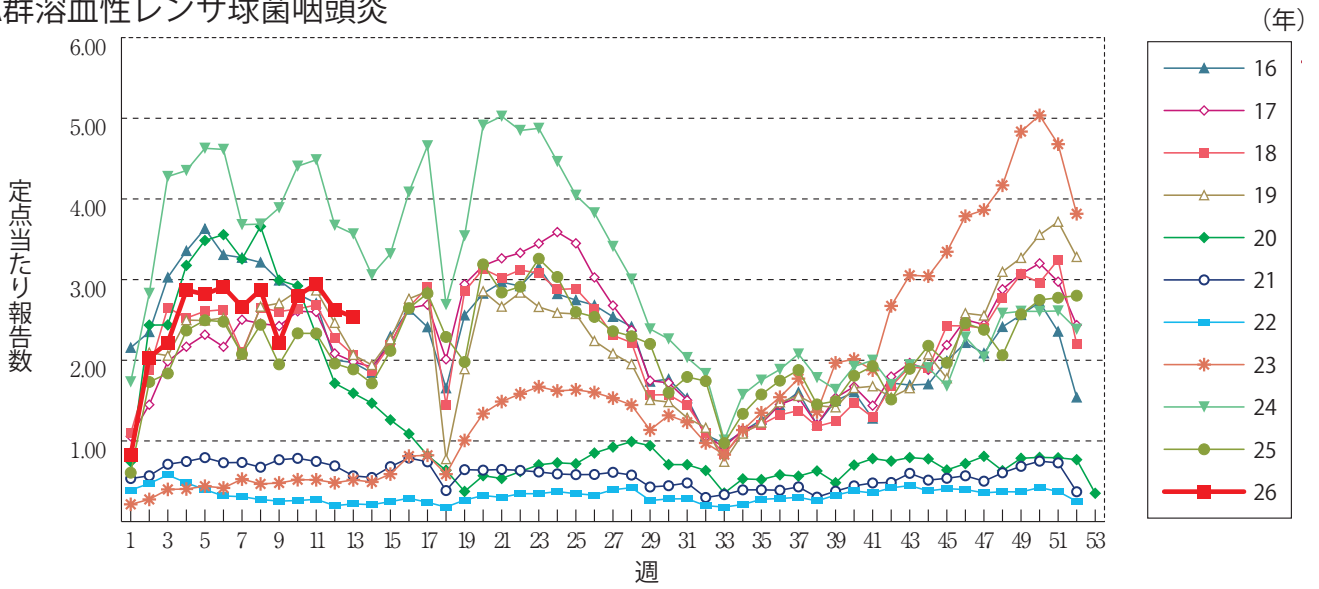
新型コロナウイルス感染症



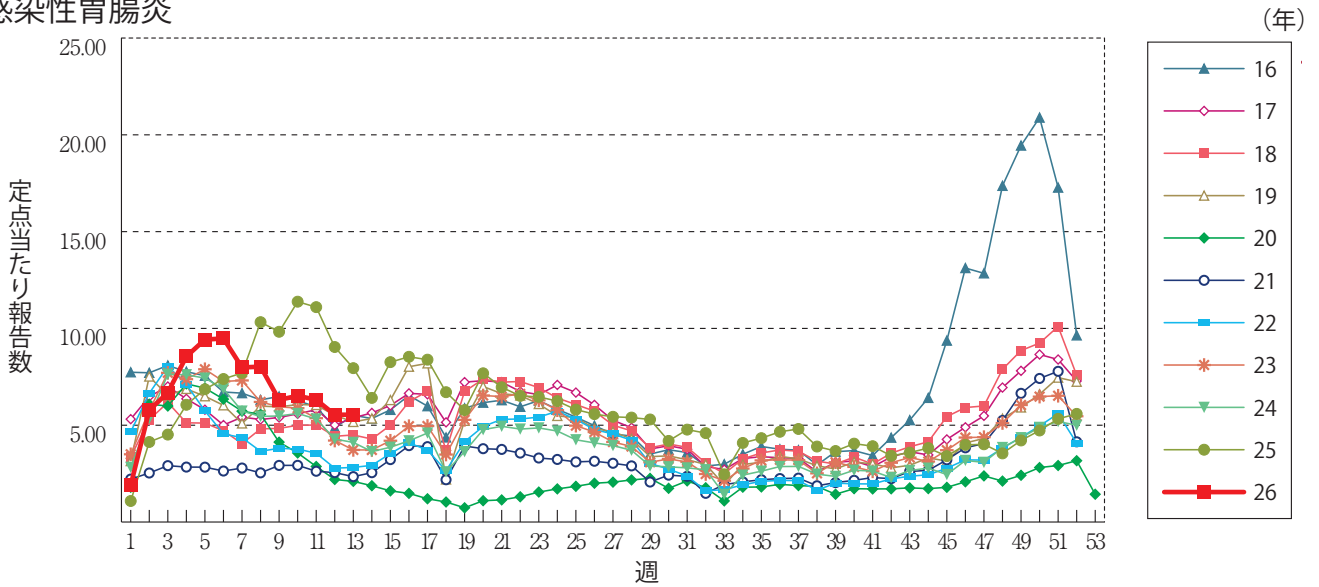
咽頭結膜熱



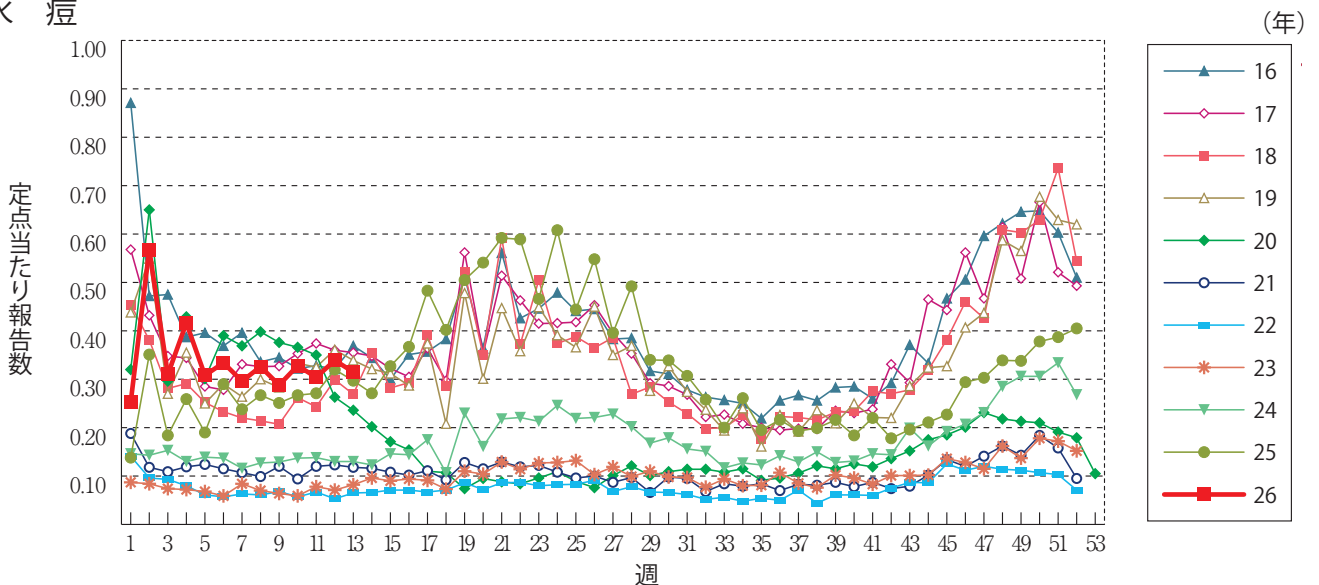
A群溶血性レンサ球菌咽頭炎



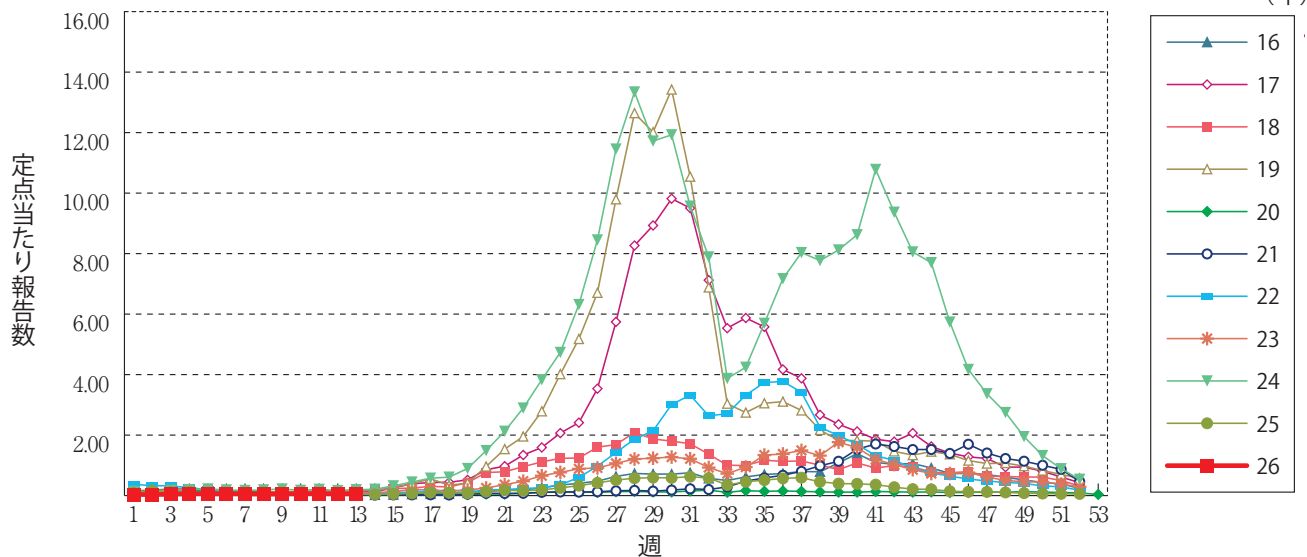
感染性胃腸炎



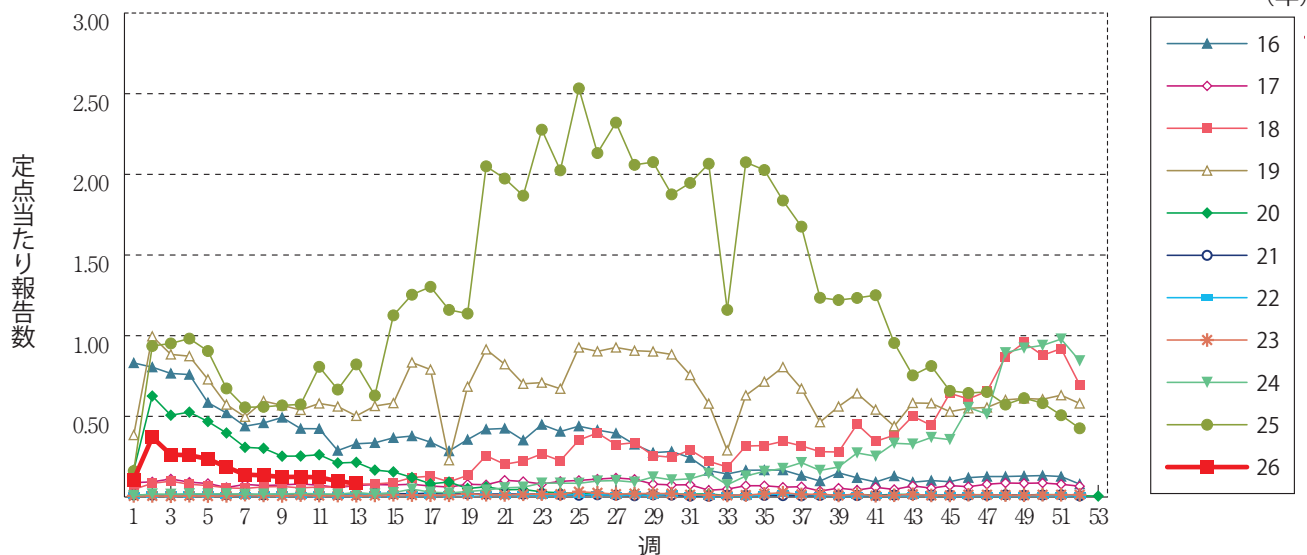
水痘



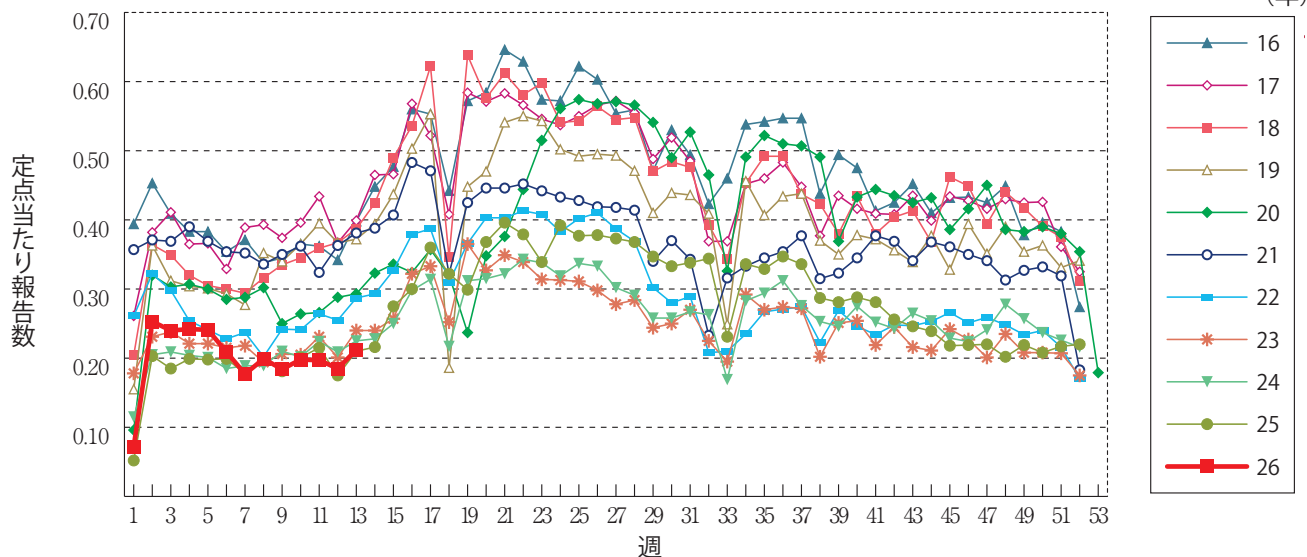
手足口病



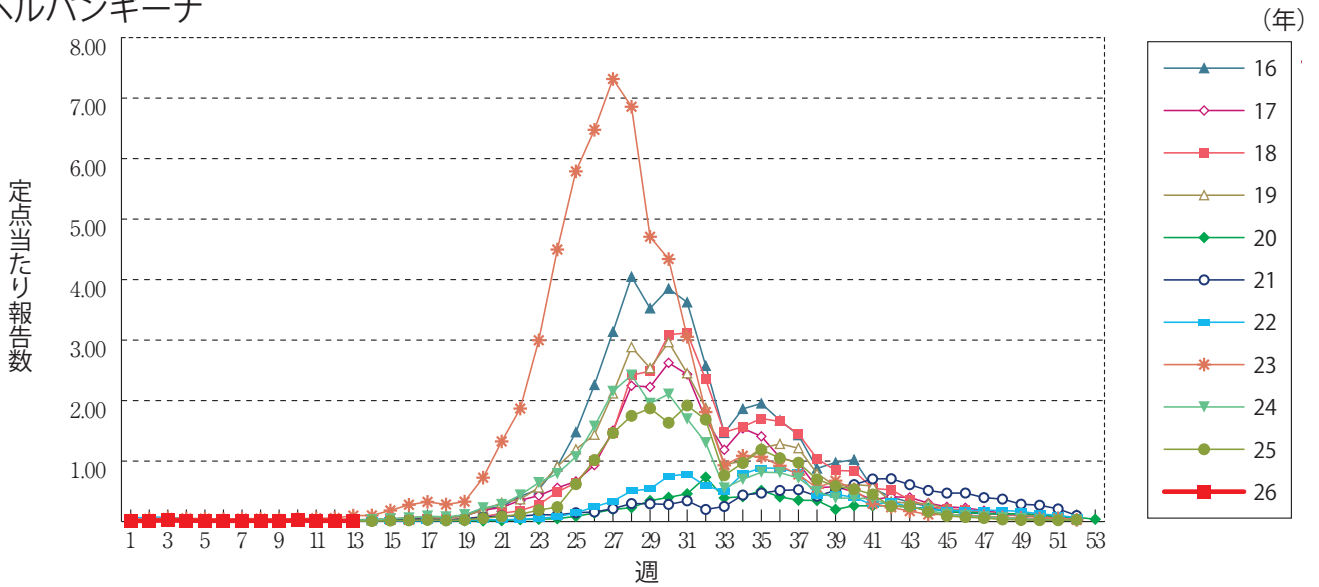
伝染性紅斑



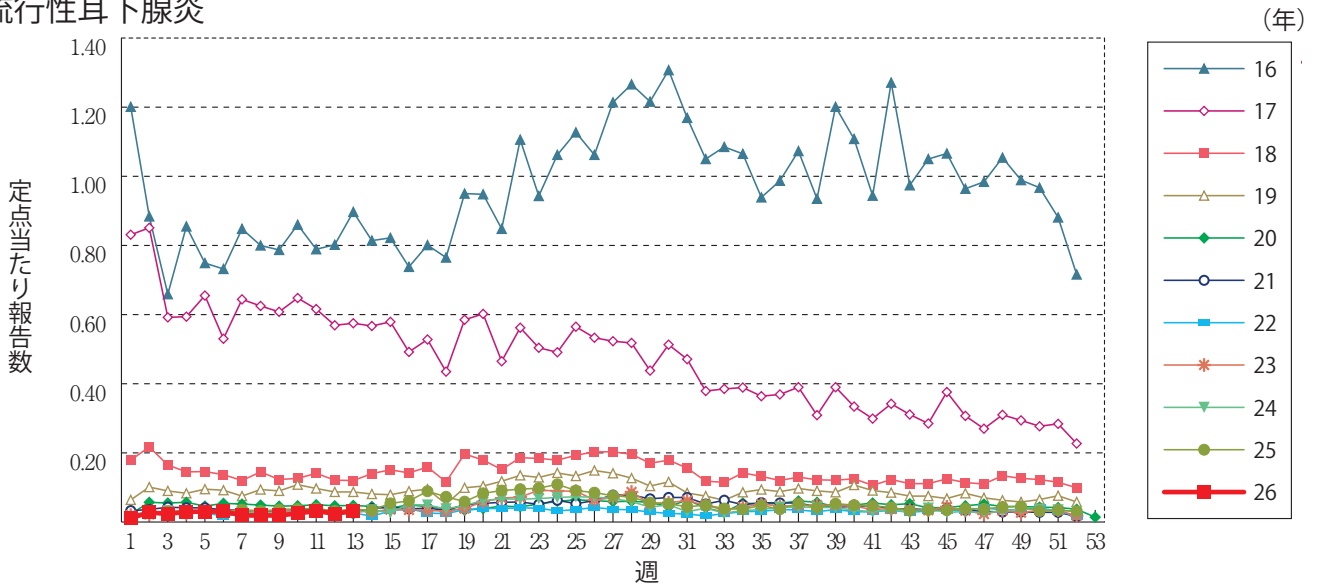
突発性発しん



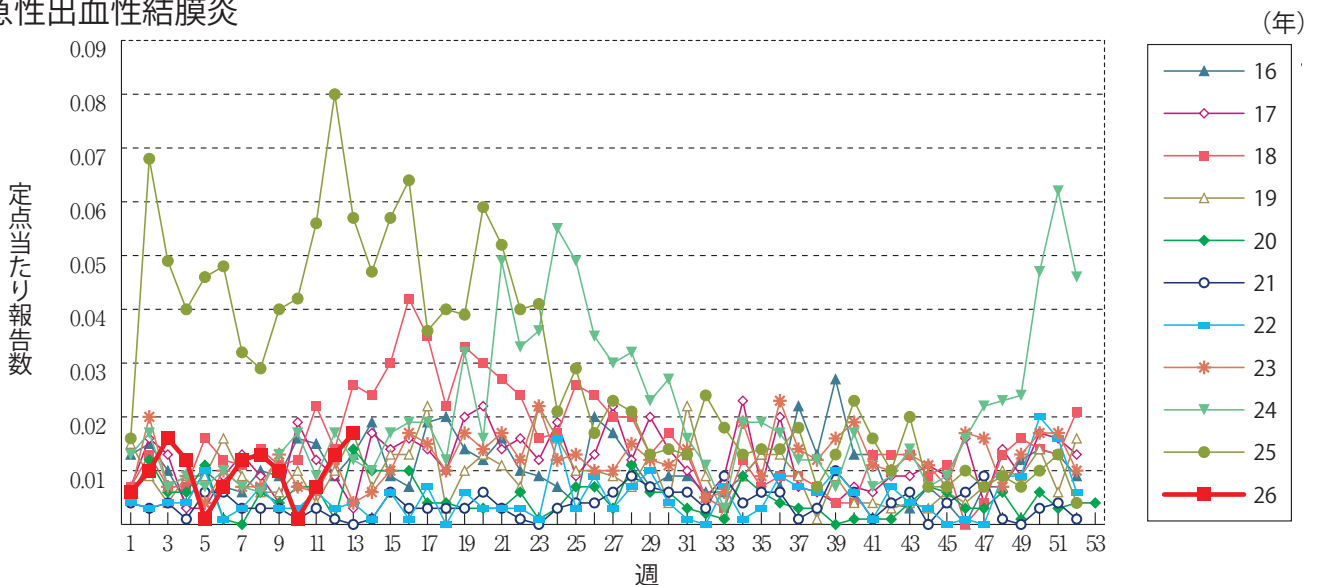
ヘルパンギーナ



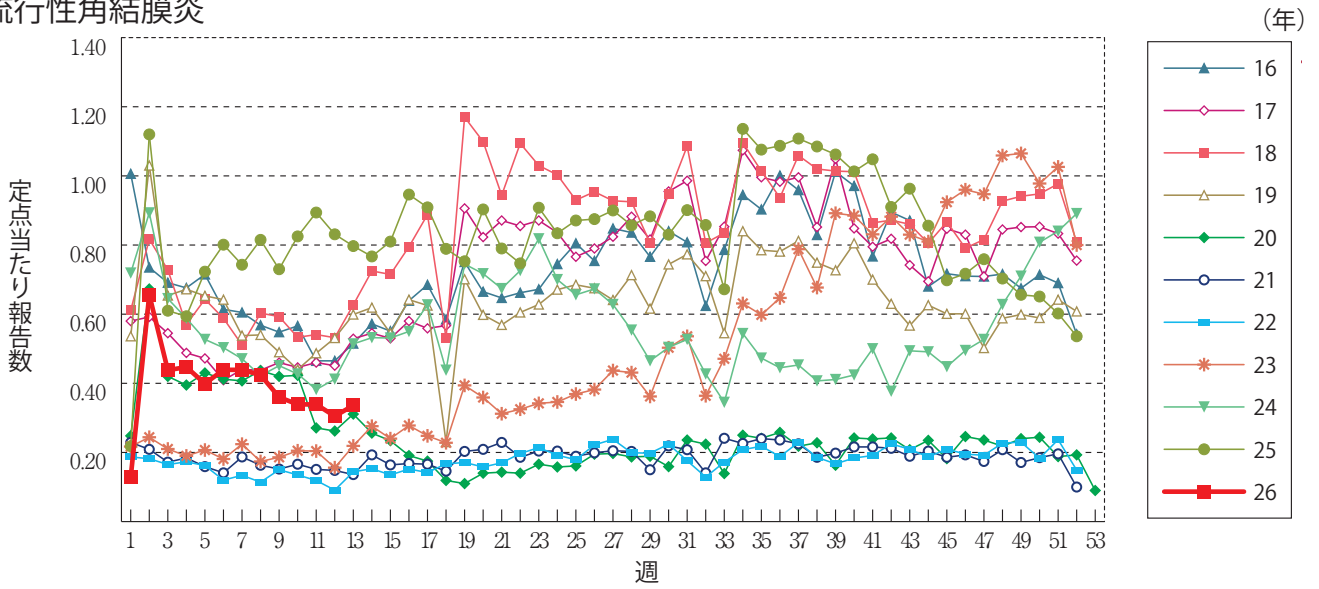
流行性耳下腺炎



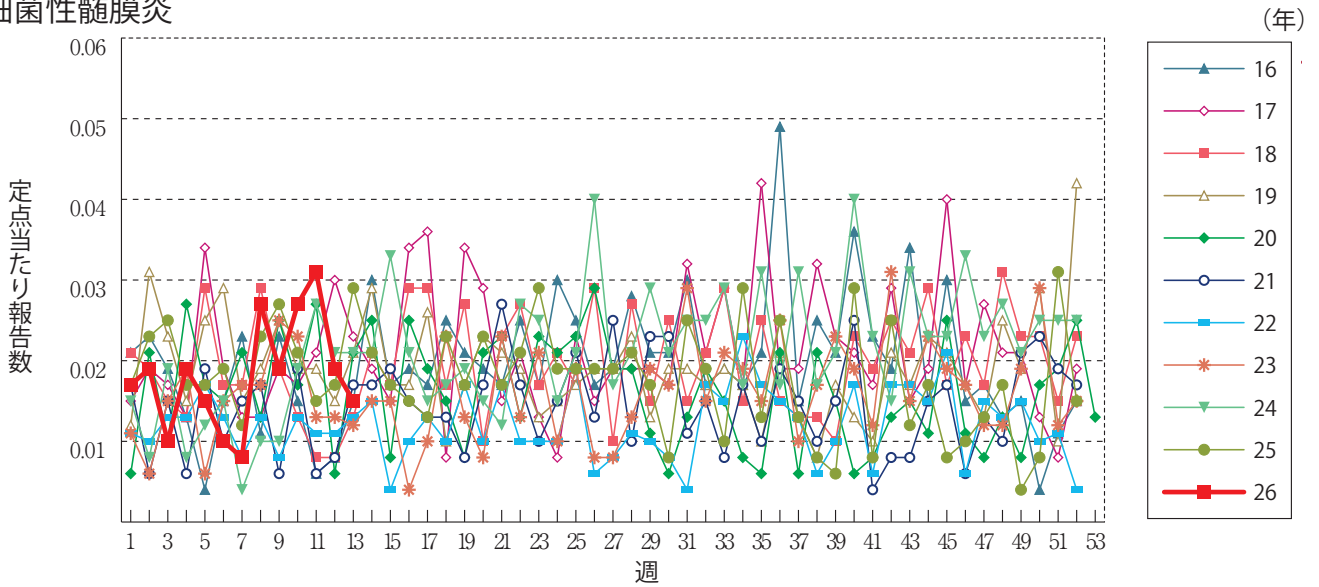
急性出血性結膜炎



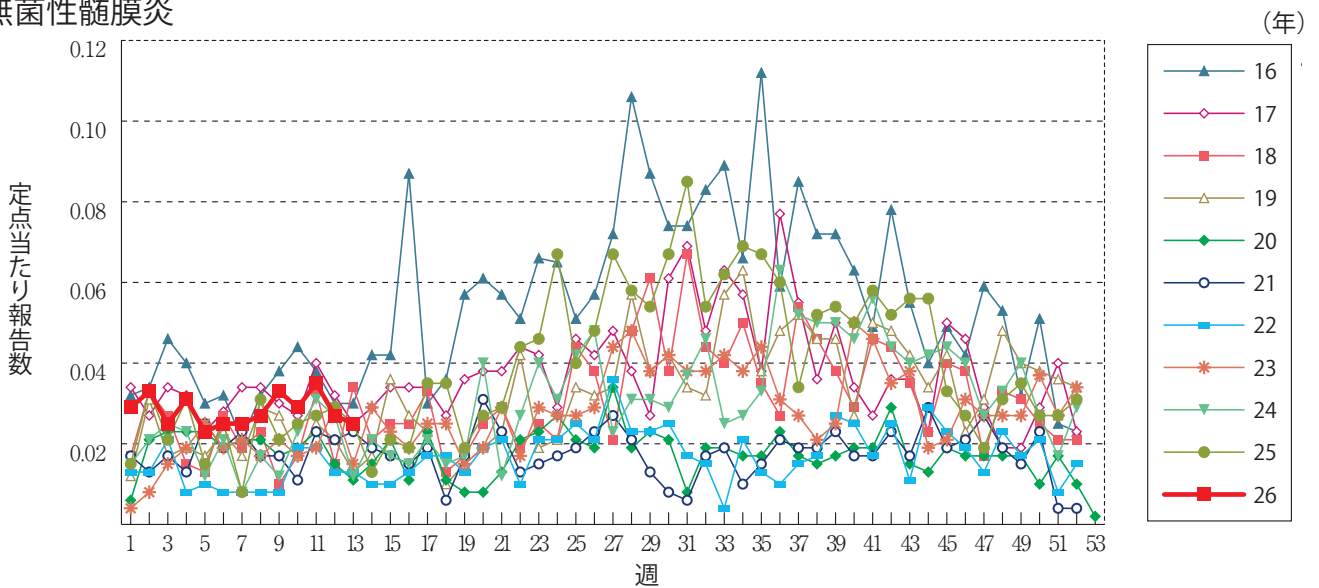
流行性角結膜炎



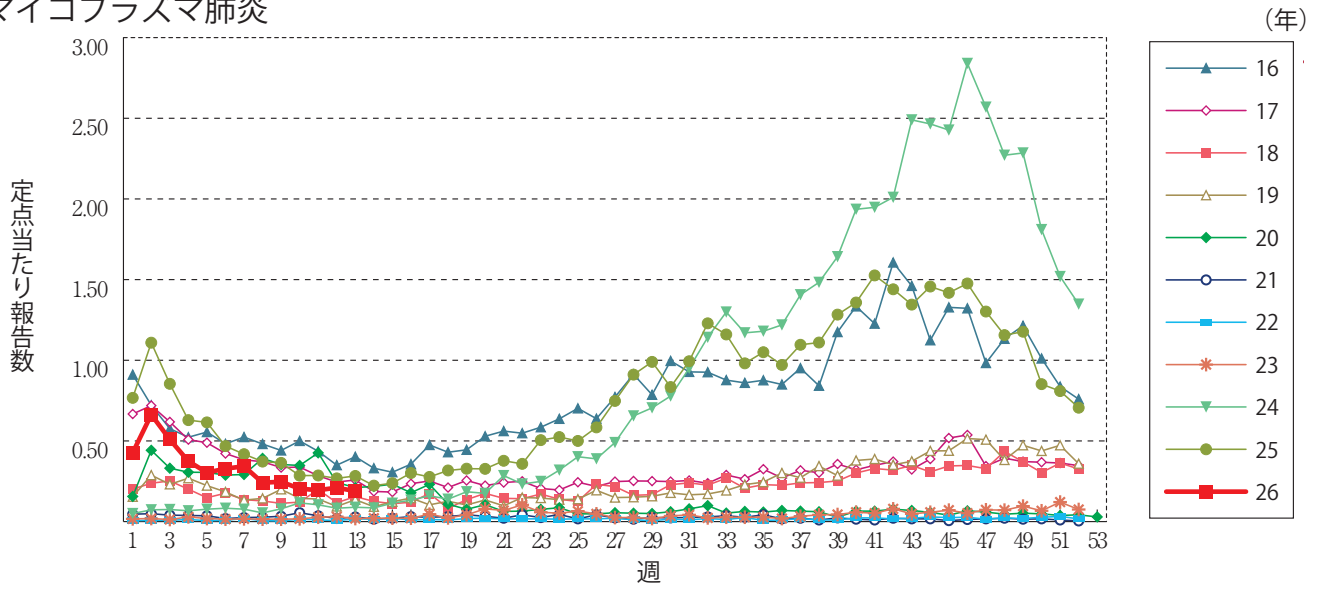
細菌性髄膜炎



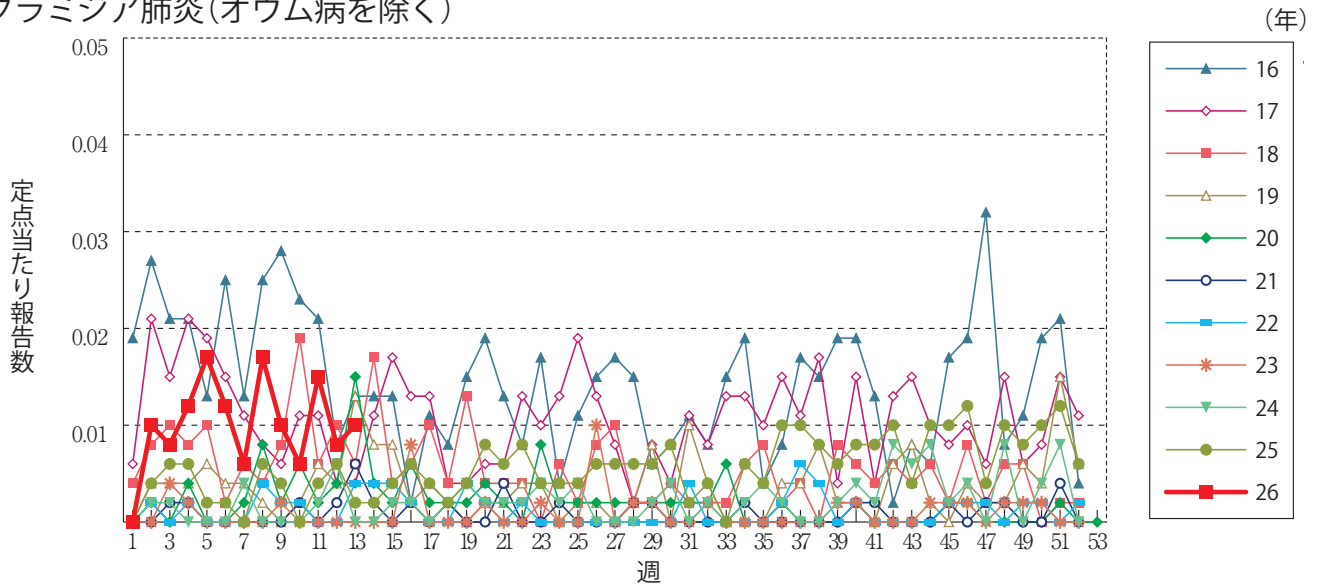
無菌性髄膜炎



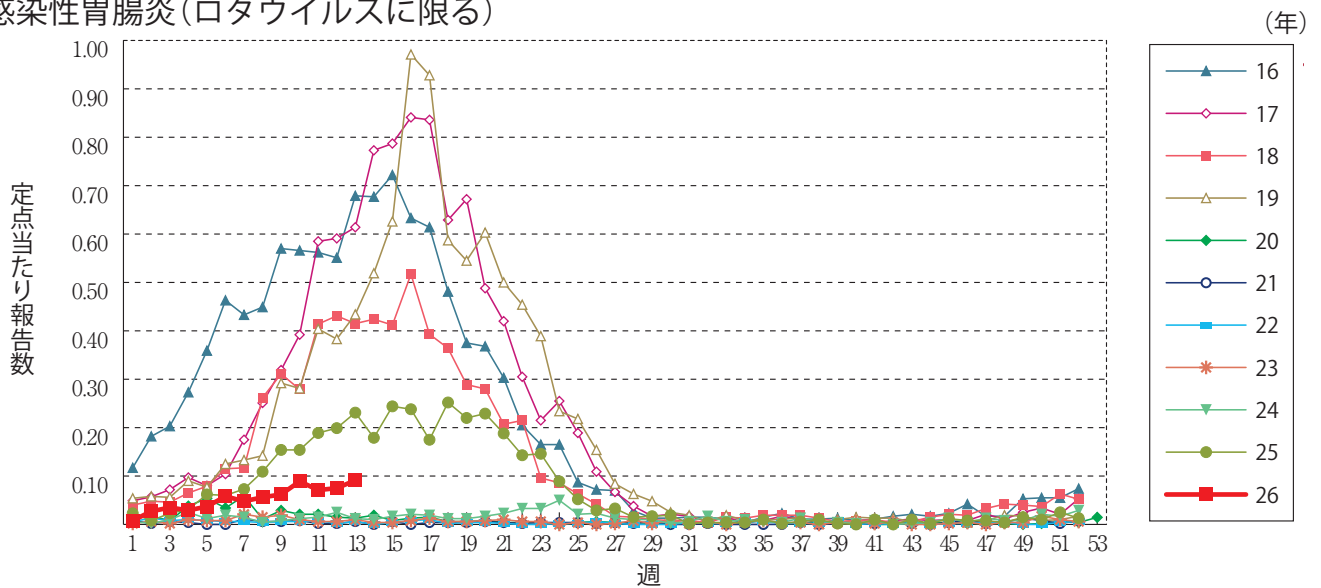
マイコプラズマ肺炎



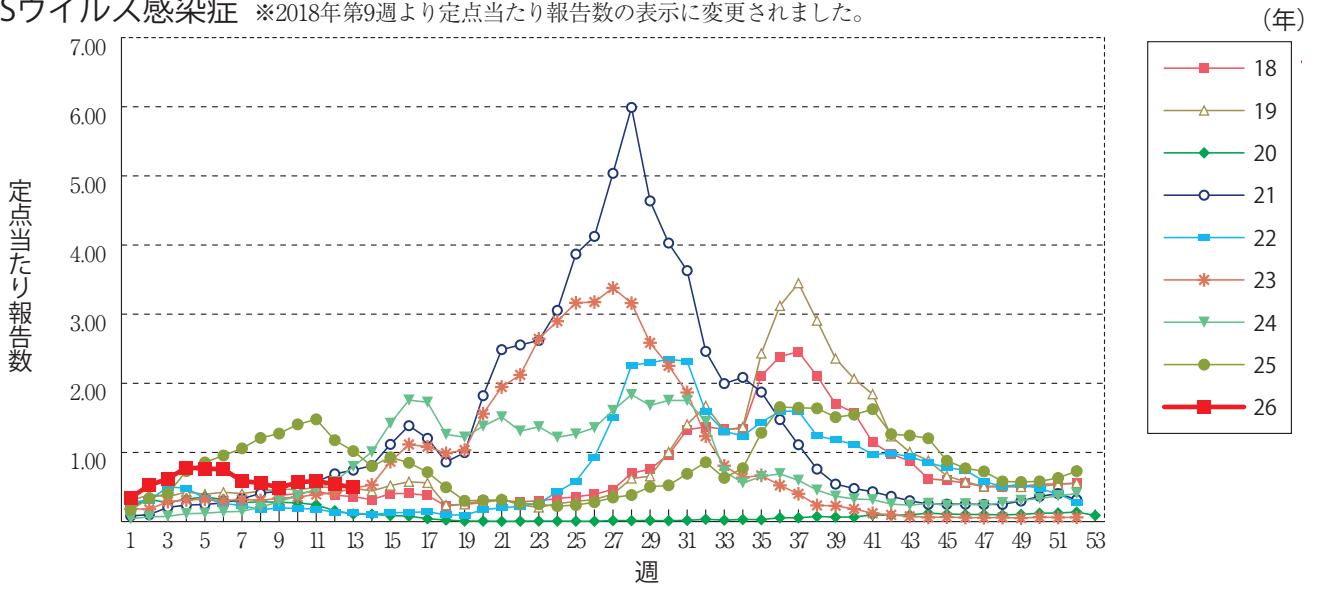
クラミジア肺炎(オウム病を除く)



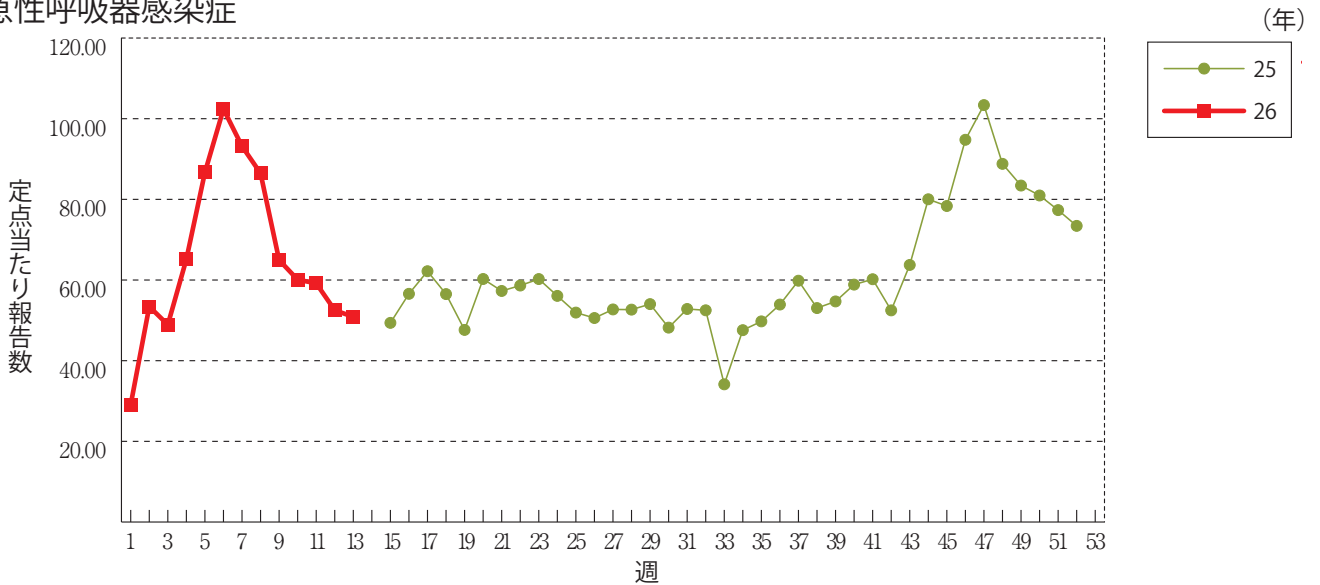
感染性胃腸炎(ロタウイルスに限る)



RSウイルス感染症 ※2018年第9週より定点当たり報告数の表示に変更されました。



急性呼吸器感染症





第13週のデータ

注)表中の報告数は4月1日集計分であり、その後の報告は次週以降の累積に反映されます。
 新型インフルエンザは掲載していません。
 新型コロナウイルス感染症は2023年5月8日より5類定点把握対象疾患に変更となりました。

報告数・累積報告数、疾病・都道府県別

2026年 第13週

	エボラ出血熱		クリミア・コンゴ出血熱		痘 瘡		南米出血熱		ペスト		マールブルグ病		ラッサ熱		急性灰白髄炎		結 核	
	報告数	累積	報告数	累積	報告数	累積	報告数	累積	報告数	累積	報告数	累積	報告数	累積	報告数	累積	報告数	累積
総 数	-	-	-	-	-	-	-	-	-	-	-	-	-	-	-	-	233	3229
北海道	-	-	-	-	-	-	-	-	-	-	-	-	-	-	-	-	4	113
青森県	-	-	-	-	-	-	-	-	-	-	-	-	-	-	-	-	-	16
岩手県	-	-	-	-	-	-	-	-	-	-	-	-	-	-	-	-	-	23
宮城県	-	-	-	-	-	-	-	-	-	-	-	-	-	-	-	-	2	42
秋田県	-	-	-	-	-	-	-	-	-	-	-	-	-	-	-	-	1	12
山形県	-	-	-	-	-	-	-	-	-	-	-	-	-	-	-	-	1	16
福島県	-	-	-	-	-	-	-	-	-	-	-	-	-	-	-	-	1	23
茨城県	-	-	-	-	-	-	-	-	-	-	-	-	-	-	-	-	5	92
栃木県	-	-	-	-	-	-	-	-	-	-	-	-	-	-	-	-	-	37
群馬県	-	-	-	-	-	-	-	-	-	-	-	-	-	-	-	-	3	36
埼玉県	-	-	-	-	-	-	-	-	-	-	-	-	-	-	-	-	-	113
千葉県	-	-	-	-	-	-	-	-	-	-	-	-	-	-	-	-	12	177
東京都	-	-	-	-	-	-	-	-	-	-	-	-	-	-	-	-	43	464
神奈川県	-	-	-	-	-	-	-	-	-	-	-	-	-	-	-	-	19	205
新潟県	-	-	-	-	-	-	-	-	-	-	-	-	-	-	-	-	2	31
富山県	-	-	-	-	-	-	-	-	-	-	-	-	-	-	-	-	2	20
石川県	-	-	-	-	-	-	-	-	-	-	-	-	-	-	-	-	4	34
福井県	-	-	-	-	-	-	-	-	-	-	-	-	-	-	-	-	-	13
山梨県	-	-	-	-	-	-	-	-	-	-	-	-	-	-	-	-	3	13
長野県	-	-	-	-	-	-	-	-	-	-	-	-	-	-	-	-	3	35
岐阜県	-	-	-	-	-	-	-	-	-	-	-	-	-	-	-	-	5	61
静岡県	-	-	-	-	-	-	-	-	-	-	-	-	-	-	-	-	6	78
愛知県	-	-	-	-	-	-	-	-	-	-	-	-	-	-	-	-	18	248
三重県	-	-	-	-	-	-	-	-	-	-	-	-	-	-	-	-	3	50
滋賀県	-	-	-	-	-	-	-	-	-	-	-	-	-	-	-	-	3	33
京都府	-	-	-	-	-	-	-	-	-	-	-	-	-	-	-	-	5	83
大阪府	-	-	-	-	-	-	-	-	-	-	-	-	-	-	-	-	14	225
兵庫県	-	-	-	-	-	-	-	-	-	-	-	-	-	-	-	-	7	114
奈良県	-	-	-	-	-	-	-	-	-	-	-	-	-	-	-	-	1	34
和歌山県	-	-	-	-	-	-	-	-	-	-	-	-	-	-	-	-	4	19
鳥取県	-	-	-	-	-	-	-	-	-	-	-	-	-	-	-	-	3	11
島根県	-	-	-	-	-	-	-	-	-	-	-	-	-	-	-	-	1	23
岡山県	-	-	-	-	-	-	-	-	-	-	-	-	-	-	-	-	7	55
広島県	-	-	-	-	-	-	-	-	-	-	-	-	-	-	-	-	7	94
山口県	-	-	-	-	-	-	-	-	-	-	-	-	-	-	-	-	4	34
徳島県	-	-	-	-	-	-	-	-	-	-	-	-	-	-	-	-	-	15
香川県	-	-	-	-	-	-	-	-	-	-	-	-	-	-	-	-	2	25
愛媛県	-	-	-	-	-	-	-	-	-	-	-	-	-	-	-	-	1	34
高知県	-	-	-	-	-	-	-	-	-	-	-	-	-	-	-	-	-	16
福岡県	-	-	-	-	-	-	-	-	-	-	-	-	-	-	-	-	16	193
佐賀県	-	-	-	-	-	-	-	-	-	-	-	-	-	-	-	-	1	23
長崎県	-	-	-	-	-	-	-	-	-	-	-	-	-	-	-	-	6	41
熊本県	-	-	-	-	-	-	-	-	-	-	-	-	-	-	-	-	1	30
大分県	-	-	-	-	-	-	-	-	-	-	-	-	-	-	-	-	1	35
宮崎県	-	-	-	-	-	-	-	-	-	-	-	-	-	-	-	-	3	32
鹿児島県	-	-	-	-	-	-	-	-	-	-	-	-	-	-	-	-	5	47
沖縄県	-	-	-	-	-	-	-	-	-	-	-	-	-	-	-	-	4	61

*病原体がSARSコロナウイルスであるものに限る。
 **病原体がMERSコロナウイルスであるものに限る。2014年7月26日より届出対象疾患となりました。
 ***2013年5月6日より届出対象疾患となりました。

報告数・累積報告数、疾病・都道府県別

2026年13週

	ジフテリア		重症急性 呼吸器症候群*		中東呼吸器 症候群**		鳥インフル エンザ(H5N1)		鳥インフル エンザ(H7N9)***		コレラ		細菌性赤痢		腸管出血性 大腸菌感染症		腸チフス	
	報告数	累積	報告数	累積	報告数	累積	報告数	累積	報告数	累積	報告数	累積	報告数	累積	報告数	累積	報告数	累積
総 数	-	-	-	-	-	-	-	-	-	-	-	-	4	24	43	389	-	6
北海道	-	-	-	-	-	-	-	-	-	-	-	-	-	3	6	19	-	1
青森県	-	-	-	-	-	-	-	-	-	-	-	-	-	-	-	4	-	-
岩手県	-	-	-	-	-	-	-	-	-	-	-	-	-	-	-	4	-	-
宮城県	-	-	-	-	-	-	-	-	-	-	-	-	1	1	8	-	-	
秋田県	-	-	-	-	-	-	-	-	-	-	-	-	-	-	-	2	-	-
山形県	-	-	-	-	-	-	-	-	-	-	-	-	-	-	-	3	-	-
福島県	-	-	-	-	-	-	-	-	-	-	-	-	-	-	-	2	-	-
茨城県	-	-	-	-	-	-	-	-	-	-	-	-	3	-	6	-	-	
栃木県	-	-	-	-	-	-	-	-	-	-	-	-	-	-	1	4	-	1
群馬県	-	-	-	-	-	-	-	-	-	-	-	-	-	-	-	8	-	-
埼玉県	-	-	-	-	-	-	-	-	-	-	-	-	-	-	1	29	-	-
千葉県	-	-	-	-	-	-	-	-	-	-	-	-	1	-	13	-	-	
東京都	-	-	-	-	-	-	-	-	-	-	-	-	8	3	44	-	2	
神奈川県	-	-	-	-	-	-	-	-	-	-	-	-	-	-	2	28	-	-
新潟県	-	-	-	-	-	-	-	-	-	-	-	-	-	-	-	3	-	-
富山県	-	-	-	-	-	-	-	-	-	-	-	-	-	-	-	-	-	-
石川県	-	-	-	-	-	-	-	-	-	-	-	-	-	-	1	7	-	-
福井県	-	-	-	-	-	-	-	-	-	-	-	-	-	-	-	10	-	-
山梨県	-	-	-	-	-	-	-	-	-	-	-	-	-	-	-	1	-	-
長野県	-	-	-	-	-	-	-	-	-	-	-	-	-	-	-	5	-	-
岐阜県	-	-	-	-	-	-	-	-	-	-	-	-	1	1	-	9	-	-
静岡県	-	-	-	-	-	-	-	-	-	-	-	-	-	2	-	2	-	-
愛知県	-	-	-	-	-	-	-	-	-	-	-	-	-	-	1	15	-	-
三重県	-	-	-	-	-	-	-	-	-	-	-	-	-	-	1	3	-	-
滋賀県	-	-	-	-	-	-	-	-	-	-	-	-	-	-	1	5	-	-
京都府	-	-	-	-	-	-	-	-	-	-	-	-	-	-	-	8	-	-
大阪府	-	-	-	-	-	-	-	-	-	-	-	-	1	2	13	-	1	
兵庫県	-	-	-	-	-	-	-	-	-	-	-	-	1	5	12	-	-	
奈良県	-	-	-	-	-	-	-	-	-	-	-	-	-	-	4	8	-	1
和歌山県	-	-	-	-	-	-	-	-	-	-	-	-	-	-	-	3	-	-
鳥取県	-	-	-	-	-	-	-	-	-	-	-	-	-	-	1	9	-	-
島根県	-	-	-	-	-	-	-	-	-	-	-	-	-	-	1	8	-	-
岡山県	-	-	-	-	-	-	-	-	-	-	-	-	-	-	4	8	-	-
広島県	-	-	-	-	-	-	-	-	-	-	-	-	-	-	2	26	-	-
山口県	-	-	-	-	-	-	-	-	-	-	-	-	-	-	-	17	-	-
徳島県	-	-	-	-	-	-	-	-	-	-	-	-	-	-	-	2	-	-
香川県	-	-	-	-	-	-	-	-	-	-	-	-	-	-	1	3	-	-
愛媛県	-	-	-	-	-	-	-	-	-	-	-	-	-	-	-	-	-	-
高知県	-	-	-	-	-	-	-	-	-	-	-	-	-	-	-	2	-	-
福岡県	-	-	-	-	-	-	-	-	-	-	-	-	3	3	-	7	-	-
佐賀県	-	-	-	-	-	-	-	-	-	-	-	-	-	-	2	7	-	-
長崎県	-	-	-	-	-	-	-	-	-	-	-	-	-	-	-	3	-	-
熊本県	-	-	-	-	-	-	-	-	-	-	-	-	-	-	1	1	-	-
大分県	-	-	-	-	-	-	-	-	-	-	-	-	-	-	-	-	-	-
宮崎県	-	-	-	-	-	-	-	-	-	-	-	-	-	-	2	6	-	-
鹿児島県	-	-	-	-	-	-	-	-	-	-	-	-	-	-	-	4	-	-
沖縄県	-	-	-	-	-	-	-	-	-	-	-	-	-	-	-	8	-	-

*2023年5月26日よりサル痘から感染症法上の名称が変更されました。

報告数・累積報告数，疾病・都道府県別

2026年第13週

	パラチフス		E型肝炎		ウエストナイル熱		A型肝炎		エキノコックス症		エムボックス*		黄熱		オウム病		オムスク出血熱	
	報告数	累積	報告数	累積	報告数	累積	報告数	累積	報告数	累積	報告数	累積	報告数	累積	報告数	累積	報告数	累積
総数	-	5	10	160	-	-	7	43	-	3	2	29	-	-	-	1	-	-
北海道	-	-	-	9	-	-	-	-	-	3	-	-	-	-	-	-	-	-
青森県	-	-	-	-	-	-	-	3	-	-	-	-	-	-	-	-	-	-
岩手県	-	-	-	-	-	-	-	-	-	-	-	-	-	-	-	-	-	-
宮城県	-	-	-	2	-	-	-	-	-	-	-	-	-	-	-	-	-	-
秋田県	-	-	-	3	-	-	-	-	-	-	-	-	-	-	-	-	-	-
山形県	-	-	-	1	-	-	-	-	-	-	-	-	-	-	-	-	-	-
福島県	-	-	-	1	-	-	1	1	-	-	-	-	-	-	-	-	-	-
茨城県	-	-	1	10	-	-	-	4	-	-	-	-	-	-	-	-	-	-
栃木県	-	1	-	3	-	-	-	-	-	-	-	-	-	-	-	-	-	-
群馬県	-	-	-	4	-	-	-	-	-	-	-	-	-	-	-	-	-	-
埼玉県	-	-	-	21	-	-	-	1	-	-	-	-	-	-	-	-	-	-
千葉県	-	1	-	12	-	-	1	2	-	-	-	1	-	-	-	-	-	-
東京都	-	1	3	38	-	-	2	11	-	-	1	27	-	-	-	-	-	-
神奈川県	-	-	1	24	-	-	-	3	-	-	1	1	-	-	-	-	-	-
新潟県	-	-	-	1	-	-	-	2	-	-	-	-	-	-	-	-	-	-
富山県	-	-	-	-	-	-	-	-	-	-	-	-	-	-	-	-	-	-
石川県	-	2	-	-	-	-	-	-	-	-	-	-	-	-	-	-	-	-
福井県	-	-	-	2	-	-	-	-	-	-	-	-	-	-	-	-	-	-
山梨県	-	-	-	-	-	-	-	-	-	-	-	-	-	-	-	-	-	-
長野県	-	-	1	7	-	-	-	-	-	-	-	-	-	-	-	-	-	-
岐阜県	-	-	-	2	-	-	-	-	-	-	-	-	-	-	-	-	-	-
静岡県	-	-	-	2	-	-	-	1	-	-	-	-	-	-	-	1	-	-
愛知県	-	-	1	4	-	-	-	1	-	-	-	-	-	-	-	-	-	-
三重県	-	-	-	-	-	-	-	-	-	-	-	-	-	-	-	-	-	-
滋賀県	-	-	-	-	-	-	-	2	-	-	-	-	-	-	-	-	-	-
京都府	-	-	-	1	-	-	-	-	-	-	-	1	-	-	-	-	-	-
大阪府	-	-	-	1	-	-	2	6	-	-	-	-	-	-	-	-	-	-
兵庫県	-	-	-	2	-	-	1	1	-	-	-	-	-	-	-	-	-	-
奈良県	-	-	-	-	-	-	-	-	-	-	-	-	-	-	-	-	-	-
和歌山県	-	-	-	-	-	-	-	-	-	-	-	-	-	-	-	-	-	-
鳥取県	-	-	-	-	-	-	-	-	-	-	-	-	-	-	-	-	-	-
島根県	-	-	1	1	-	-	-	-	-	-	-	-	-	-	-	-	-	-
岡山県	-	-	-	2	-	-	-	-	-	-	-	2	-	-	-	-	-	-
広島県	-	-	1	2	-	-	-	1	-	-	-	-	-	-	-	-	-	-
山口県	-	-	-	-	-	-	-	-	-	-	-	-	-	-	-	-	-	-
徳島県	-	-	-	-	-	-	-	-	-	-	-	-	-	-	-	-	-	-
香川県	-	-	-	-	-	-	-	1	-	-	-	-	-	-	-	-	-	-
愛媛県	-	-	-	-	-	-	-	-	-	-	-	-	-	-	-	-	-	-
高知県	-	-	-	-	-	-	-	-	-	-	-	-	-	-	-	-	-	-
福岡県	-	-	1	1	-	-	-	-	-	-	-	-	-	-	-	-	-	-
佐賀県	-	-	-	-	-	-	-	-	-	-	-	-	-	-	-	-	-	-
長崎県	-	-	-	1	-	-	-	1	-	-	-	-	-	-	-	-	-	-
熊本県	-	-	-	2	-	-	-	-	-	-	-	-	-	-	-	-	-	-
大分県	-	-	-	-	-	-	-	-	-	-	-	-	-	-	-	-	-	-
宮崎県	-	-	-	-	-	-	-	1	-	-	-	-	-	-	-	-	-	-
鹿児島県	-	-	-	1	-	-	-	1	-	-	-	-	-	-	-	-	-	-
沖縄県	-	-	-	-	-	-	-	-	-	-	-	-	-	-	-	-	-	-

*2016年2月15日より届出対象疾患となりました。

**2013年3月4日より届出対象疾患となりました。

報告数・累積報告数，疾病・都道府県別

2026年第13週

	回帰熱		キヤサル森林病		Q熱		狂犬病		コクシジオイデス症		ジカウイルス感染症*		重症熱性血小板減少症候群**		腎症候性出血熱		西部ウマ脳炎	
	報告数	累積	報告数	累積	報告数	累積	報告数	累積	報告数	累積	報告数	累積	報告数	累積	報告数	累積	報告数	累積
総数	-	-	-	-	-	-	-	-	-	-	-	1	7	-	-	-	-	-
北海道	-	-	-	-	-	-	-	-	-	-	-	-	-	-	-	-	-	-
青森県	-	-	-	-	-	-	-	-	-	-	-	-	-	-	-	-	-	-
岩手県	-	-	-	-	-	-	-	-	-	-	-	-	-	-	-	-	-	-
宮城県	-	-	-	-	-	-	-	-	-	-	-	-	-	-	-	-	-	-
秋田県	-	-	-	-	-	-	-	-	-	-	-	-	-	-	-	-	-	-
山形県	-	-	-	-	-	-	-	-	-	-	-	-	-	-	-	-	-	-
福島県	-	-	-	-	-	-	-	-	-	-	-	-	-	-	-	-	-	-
茨城県	-	-	-	-	-	-	-	-	-	-	-	-	-	-	-	-	-	-
栃木県	-	-	-	-	-	-	-	-	-	-	-	-	-	-	-	-	-	-
群馬県	-	-	-	-	-	-	-	-	-	-	-	-	-	-	-	-	-	-
埼玉県	-	-	-	-	-	-	-	-	-	-	-	-	-	-	-	-	-	-
千葉県	-	-	-	-	-	-	-	-	-	-	-	-	-	-	-	-	-	-
東京都	-	-	-	-	-	-	-	-	-	-	-	-	-	-	-	-	-	-
神奈川県	-	-	-	-	-	-	-	-	-	-	-	-	-	-	-	-	-	-
新潟県	-	-	-	-	-	-	-	-	-	-	-	-	-	-	-	-	-	-
富山県	-	-	-	-	-	-	-	-	-	-	-	-	-	-	-	-	-	-
石川県	-	-	-	-	-	-	-	-	-	-	-	-	-	-	-	-	-	-
福井県	-	-	-	-	-	-	-	-	-	-	-	-	-	-	-	-	-	-
山梨県	-	-	-	-	-	-	-	-	-	-	-	-	-	-	-	-	-	-
長野県	-	-	-	-	-	-	-	-	-	-	-	-	-	-	-	-	-	-
岐阜県	-	-	-	-	-	-	-	-	-	-	-	-	-	-	-	-	-	-
静岡県	-	-	-	-	-	-	-	-	-	-	-	-	1	-	-	-	-	-
愛知県	-	-	-	-	-	-	-	-	-	-	-	-	1	-	-	-	-	-
三重県	-	-	-	-	-	-	-	-	-	-	-	-	-	-	-	-	-	-
滋賀県	-	-	-	-	-	-	-	-	-	-	-	-	-	-	-	-	-	-
京都府	-	-	-	-	-	-	-	-	-	-	-	-	-	-	-	-	-	-
大阪府	-	-	-	-	-	-	-	-	-	-	-	-	-	-	-	-	-	-
兵庫県	-	-	-	-	-	-	-	-	-	-	-	-	-	-	-	-	-	-
奈良県	-	-	-	-	-	-	-	-	-	-	-	-	-	-	-	-	-	-
和歌山県	-	-	-	-	-	-	-	-	-	-	-	-	1	-	-	-	-	-
鳥取県	-	-	-	-	-	-	-	-	-	-	-	-	-	-	-	-	-	-
島根県	-	-	-	-	-	-	-	-	-	-	-	-	-	-	-	-	-	-
岡山県	-	-	-	-	-	-	-	-	-	-	-	-	-	-	-	-	-	-
広島県	-	-	-	-	-	-	-	-	-	-	-	-	-	-	-	-	-	-
山口県	-	-	-	-	-	-	-	-	-	-	-	1	1	-	-	-	-	-
徳島県	-	-	-	-	-	-	-	-	-	-	-	-	-	-	-	-	-	-
香川県	-	-	-	-	-	-	-	-	-	-	-	-	-	-	-	-	-	-
愛媛県	-	-	-	-	-	-	-	-	-	-	-	-	-	-	-	-	-	-
高知県	-	-	-	-	-	-	-	-	-	-	-	-	-	-	-	-	-	-
福岡県	-	-	-	-	-	-	-	-	-	-	-	-	-	-	-	-	-	-
佐賀県	-	-	-	-	-	-	-	-	-	-	-	-	1	-	-	-	-	-
長崎県	-	-	-	-	-	-	-	-	-	-	-	-	-	-	-	-	-	-
熊本県	-	-	-	-	-	-	-	-	-	-	-	-	-	-	-	-	-	-
大分県	-	-	-	-	-	-	-	-	-	-	-	-	1	-	-	-	-	-
宮崎県	-	-	-	-	-	-	-	-	-	-	-	-	-	-	-	-	-	-
鹿児島県	-	-	-	-	-	-	-	-	-	-	-	-	1	-	-	-	-	-
沖縄県	-	-	-	-	-	-	-	-	-	-	-	-	-	-	-	-	-	-

*鳥インフルエンザ (H5N1及びH7N9)を除く。

報告数・累積報告数, 疾病・都道府県別

2026年第13週

	ダニ媒介脳炎		炭 疽		チクングニア熱		つつが虫病		デング熱		東部ウマ脳炎		鳥インフルエンザ*		ニパウイルス感染症		日本紅斑熱	
	報告数	累積	報告数	累積	報告数	累積	報告数	累積	報告数	累積	報告数	累積	報告数	累積	報告数	累積	報告数	累積
総 数	-	-	-	-	-	-	34	1	23	-	-	-	-	-	-	-	1	6
北海道	-	-	-	-	-	-	-	-	-	-	-	-	-	-	-	-	-	-
青森県	-	-	-	-	-	-	-	-	-	-	-	-	-	-	-	-	-	-
岩手県	-	-	-	-	-	-	-	-	-	-	-	-	-	-	-	-	-	-
宮城県	-	-	-	-	-	-	-	-	-	-	-	-	-	-	-	-	-	-
秋田県	-	-	-	-	-	-	-	-	-	-	-	-	-	-	-	-	-	-
山形県	-	-	-	-	-	-	-	-	1	-	-	-	-	-	-	-	-	-
福島県	-	-	-	-	-	-	1	-	-	-	-	-	-	-	-	-	-	-
茨城県	-	-	-	-	-	-	-	-	-	-	-	-	-	-	-	-	-	-
栃木県	-	-	-	-	-	-	1	-	-	-	-	-	-	-	-	-	-	-
群馬県	-	-	-	-	-	-	-	-	1	-	-	-	-	-	-	-	-	1
埼玉県	-	-	-	-	-	-	-	-	-	-	-	-	-	-	-	-	-	-
千葉県	-	-	-	-	-	-	8	-	1	-	-	-	-	-	-	-	-	-
東京都	-	-	-	-	-	-	-	-	7	-	-	-	-	-	-	-	-	-
神奈川県	-	-	-	-	-	-	-	1	6	-	-	-	-	-	-	-	-	-
新潟県	-	-	-	-	-	-	-	-	-	-	-	-	-	-	-	-	-	-
富山県	-	-	-	-	-	-	-	-	-	-	-	-	-	-	-	-	-	-
石川県	-	-	-	-	-	-	-	-	-	-	-	-	-	-	-	-	-	-
福井県	-	-	-	-	-	-	-	-	-	-	-	-	-	-	-	-	-	-
山梨県	-	-	-	-	-	-	-	-	-	-	-	-	-	-	-	-	-	-
長野県	-	-	-	-	-	-	-	-	-	-	-	-	-	-	-	-	-	-
岐阜県	-	-	-	-	-	-	-	-	1	-	-	-	-	-	-	-	-	-
静岡県	-	-	-	-	-	-	-	-	-	-	-	-	-	-	-	-	-	-
愛知県	-	-	-	-	-	-	-	-	2	-	-	-	-	-	-	-	-	-
三重県	-	-	-	-	-	-	1	-	-	-	-	-	-	-	-	-	-	-
滋賀県	-	-	-	-	-	-	-	-	-	-	-	-	-	-	-	-	-	-
京都府	-	-	-	-	-	-	-	-	-	-	-	-	-	-	-	-	-	-
大阪府	-	-	-	-	-	-	-	-	2	-	-	-	-	-	-	-	-	2
兵庫県	-	-	-	-	-	-	1	-	-	-	-	-	-	-	-	-	-	-
奈良県	-	-	-	-	-	-	-	-	-	-	-	-	-	-	-	-	-	-
和歌山県	-	-	-	-	-	-	-	-	-	-	-	-	-	-	-	-	-	-
鳥取県	-	-	-	-	-	-	-	-	-	-	-	-	-	-	-	-	-	-
島根県	-	-	-	-	-	-	2	-	-	-	-	-	-	-	-	-	-	-
岡山県	-	-	-	-	-	-	-	-	-	-	-	-	-	-	-	-	-	-
広島県	-	-	-	-	-	-	-	-	-	-	-	-	-	-	-	-	-	-
山口県	-	-	-	-	-	-	-	-	-	-	-	-	-	-	-	-	-	-
徳島県	-	-	-	-	-	-	-	-	-	-	-	-	-	-	-	-	-	-
香川県	-	-	-	-	-	-	-	-	-	-	-	-	-	-	-	-	-	-
愛媛県	-	-	-	-	-	-	-	-	-	-	-	-	-	-	-	-	-	-
高知県	-	-	-	-	-	-	1	-	1	-	-	-	-	-	-	-	-	-
福岡県	-	-	-	-	-	-	-	-	1	-	-	-	-	-	-	-	-	-
佐賀県	-	-	-	-	-	-	-	-	-	-	-	-	-	-	-	-	-	-
長崎県	-	-	-	-	-	-	1	-	-	-	-	-	-	-	-	-	-	1
熊本県	-	-	-	-	-	-	-	-	-	-	-	-	-	-	-	-	-	-
大分県	-	-	-	-	-	-	-	-	-	-	-	-	-	-	-	-	-	-
宮崎県	-	-	-	-	-	-	3	-	-	-	-	-	-	-	-	-	1	1
鹿児島県	-	-	-	-	-	-	15	-	-	-	-	-	-	-	-	-	-	1
沖縄県	-	-	-	-	-	-	-	-	-	-	-	-	-	-	-	-	-	-

報告数・累積報告数，疾病・都道府県別

2026年第13週

	日本脳炎		ハンタウイルス 肺症候群		Bウイルス病		鼻 疽		ブルセラ症		ベネズエラ ウマ脳炎		ヘンドラウイルス 感 染 症		発しんチフス		ボツリヌス症	
	報告数	累積	報告数	累積	報告数	累積	報告数	累積	報告数	累積	報告数	累積	報告数	累積	報告数	累積	報告数	累積
総 数	1	1	-	-	-	-	-	-	-	-	-	-	-	-	-	-	-	-
北海道	-	-	-	-	-	-	-	-	-	-	-	-	-	-	-	-	-	-
青森県	-	-	-	-	-	-	-	-	-	-	-	-	-	-	-	-	-	-
岩手県	-	-	-	-	-	-	-	-	-	-	-	-	-	-	-	-	-	-
宮城県	-	-	-	-	-	-	-	-	-	-	-	-	-	-	-	-	-	-
秋田県	-	-	-	-	-	-	-	-	-	-	-	-	-	-	-	-	-	-
山形県	-	-	-	-	-	-	-	-	-	-	-	-	-	-	-	-	-	-
福島県	-	-	-	-	-	-	-	-	-	-	-	-	-	-	-	-	-	-
茨城県	-	-	-	-	-	-	-	-	-	-	-	-	-	-	-	-	-	-
栃木県	-	-	-	-	-	-	-	-	-	-	-	-	-	-	-	-	-	-
群馬県	-	-	-	-	-	-	-	-	-	-	-	-	-	-	-	-	-	-
埼玉県	-	-	-	-	-	-	-	-	-	-	-	-	-	-	-	-	-	-
千葉県	-	-	-	-	-	-	-	-	-	-	-	-	-	-	-	-	-	-
東京都	-	-	-	-	-	-	-	-	-	-	-	-	-	-	-	-	-	-
神奈川県	-	-	-	-	-	-	-	-	-	-	-	-	-	-	-	-	-	-
新潟県	-	-	-	-	-	-	-	-	-	-	-	-	-	-	-	-	-	-
富山県	-	-	-	-	-	-	-	-	-	-	-	-	-	-	-	-	-	-
石川県	-	-	-	-	-	-	-	-	-	-	-	-	-	-	-	-	-	-
福井県	-	-	-	-	-	-	-	-	-	-	-	-	-	-	-	-	-	-
山梨県	-	-	-	-	-	-	-	-	-	-	-	-	-	-	-	-	-	-
長野県	-	-	-	-	-	-	-	-	-	-	-	-	-	-	-	-	-	-
岐阜県	-	-	-	-	-	-	-	-	-	-	-	-	-	-	-	-	-	-
静岡県	-	-	-	-	-	-	-	-	-	-	-	-	-	-	-	-	-	-
愛知県	-	-	-	-	-	-	-	-	-	-	-	-	-	-	-	-	-	-
三重県	-	-	-	-	-	-	-	-	-	-	-	-	-	-	-	-	-	-
滋賀県	-	-	-	-	-	-	-	-	-	-	-	-	-	-	-	-	-	-
京都府	-	-	-	-	-	-	-	-	-	-	-	-	-	-	-	-	-	-
大阪府	-	-	-	-	-	-	-	-	-	-	-	-	-	-	-	-	-	-
兵庫県	-	-	-	-	-	-	-	-	-	-	-	-	-	-	-	-	-	-
奈良県	-	-	-	-	-	-	-	-	-	-	-	-	-	-	-	-	-	-
和歌山県	-	-	-	-	-	-	-	-	-	-	-	-	-	-	-	-	-	-
鳥取県	-	-	-	-	-	-	-	-	-	-	-	-	-	-	-	-	-	-
島根県	-	-	-	-	-	-	-	-	-	-	-	-	-	-	-	-	-	-
岡山県	-	-	-	-	-	-	-	-	-	-	-	-	-	-	-	-	-	-
広島県	-	-	-	-	-	-	-	-	-	-	-	-	-	-	-	-	-	-
山口県	-	-	-	-	-	-	-	-	-	-	-	-	-	-	-	-	-	-
徳島県	-	-	-	-	-	-	-	-	-	-	-	-	-	-	-	-	-	-
香川県	-	-	-	-	-	-	-	-	-	-	-	-	-	-	-	-	-	-
愛媛県	1	1	-	-	-	-	-	-	-	-	-	-	-	-	-	-	-	-
高知県	-	-	-	-	-	-	-	-	-	-	-	-	-	-	-	-	-	-
福岡県	-	-	-	-	-	-	-	-	-	-	-	-	-	-	-	-	-	-
佐賀県	-	-	-	-	-	-	-	-	-	-	-	-	-	-	-	-	-	-
長崎県	-	-	-	-	-	-	-	-	-	-	-	-	-	-	-	-	-	-
熊本県	-	-	-	-	-	-	-	-	-	-	-	-	-	-	-	-	-	-
大分県	-	-	-	-	-	-	-	-	-	-	-	-	-	-	-	-	-	-
宮崎県	-	-	-	-	-	-	-	-	-	-	-	-	-	-	-	-	-	-
鹿児島県	-	-	-	-	-	-	-	-	-	-	-	-	-	-	-	-	-	-
沖縄県	-	-	-	-	-	-	-	-	-	-	-	-	-	-	-	-	-	-

報告数・累積報告数, 疾病・都道府県別

2026年第13週

	マラリア		野 兎 病		ライム病		リッサウイルス 感 染 症		リフトバレー熱		類 鼻 疽		レジオネラ症		レプトスピラ症		ロッキー山 紅 斑 熱	
	報告数	累積	報告数	累積	報告数	累積	報告数	累積	報告数	累積	報告数	累積	報告数	累積	報告数	累積	報告数	累積
総 数	1	8	-	-	-	-	-	-	-	-	-	-	14	406	-	2	-	-
北海道	-	-	-	-	-	-	-	-	-	-	-	-	1	10	-	-	-	-
青森県	-	-	-	-	-	-	-	-	-	-	-	-	-	-	-	-	-	-
岩手県	-	-	-	-	-	-	-	-	-	-	-	-	4	-	-	-	-	-
宮城県	-	-	-	-	-	-	-	-	-	-	-	-	7	-	-	-	-	-
秋田県	-	-	-	-	-	-	-	-	-	-	-	-	5	-	-	-	-	-
山形県	-	1	-	-	-	-	-	-	-	-	-	-	1	5	-	-	-	-
福島県	-	-	-	-	-	-	-	-	-	-	-	-	11	-	-	-	-	-
茨城県	-	-	-	-	-	-	-	-	-	-	-	-	7	-	-	-	-	-
栃木県	-	-	-	-	-	-	-	-	-	-	-	-	12	-	-	-	-	-
群馬県	-	-	-	-	-	-	-	-	-	-	-	-	7	-	-	-	-	-
埼玉県	-	-	-	-	-	-	-	-	-	-	-	-	1	23	-	-	-	-
千葉県	-	-	-	-	-	-	-	-	-	-	-	-	3	27	-	-	-	-
東京都	1	2	-	-	-	-	-	-	-	-	-	-	1	34	-	1	-	-
神奈川県	-	2	-	-	-	-	-	-	-	-	-	-	2	32	-	-	-	-
新潟県	-	-	-	-	-	-	-	-	-	-	-	-	1	-	-	-	-	-
富山県	-	-	-	-	-	-	-	-	-	-	-	-	7	-	-	-	-	-
石川県	-	-	-	-	-	-	-	-	-	-	-	-	4	-	-	-	-	-
福井県	-	-	-	-	-	-	-	-	-	-	-	-	1	-	-	-	-	-
山梨県	-	-	-	-	-	-	-	-	-	-	-	-	-	-	-	-	-	-
長野県	-	-	-	-	-	-	-	-	-	-	-	-	4	-	-	-	-	-
岐阜県	-	-	-	-	-	-	-	-	-	-	-	-	8	-	-	-	-	-
静岡県	-	-	-	-	-	-	-	-	-	-	-	-	18	-	-	-	-	-
愛知県	-	1	-	-	-	-	-	-	-	-	-	-	28	-	-	-	-	-
三重県	-	-	-	-	-	-	-	-	-	-	-	-	4	-	-	-	-	-
滋賀県	-	-	-	-	-	-	-	-	-	-	-	-	2	-	-	-	-	-
京都府	-	1	-	-	-	-	-	-	-	-	-	-	1	14	-	-	-	-
大阪府	-	1	-	-	-	-	-	-	-	-	-	-	32	-	-	-	-	-
兵庫県	-	-	-	-	-	-	-	-	-	-	-	-	17	-	-	-	-	-
奈良県	-	-	-	-	-	-	-	-	-	-	-	-	4	-	-	-	-	-
和歌山県	-	-	-	-	-	-	-	-	-	-	-	-	2	-	-	-	-	-
鳥取県	-	-	-	-	-	-	-	-	-	-	-	-	2	-	-	-	-	-
島根県	-	-	-	-	-	-	-	-	-	-	-	-	-	-	1	-	-	-
岡山県	-	-	-	-	-	-	-	-	-	-	-	-	9	-	-	-	-	-
広島県	-	-	-	-	-	-	-	-	-	-	-	-	2	13	-	-	-	-
山口県	-	-	-	-	-	-	-	-	-	-	-	-	3	-	-	-	-	-
徳島県	-	-	-	-	-	-	-	-	-	-	-	-	1	4	-	-	-	-
香川県	-	-	-	-	-	-	-	-	-	-	-	-	3	-	-	-	-	-
愛媛県	-	-	-	-	-	-	-	-	-	-	-	-	2	-	-	-	-	-
高知県	-	-	-	-	-	-	-	-	-	-	-	-	1	-	-	-	-	-
福岡県	-	-	-	-	-	-	-	-	-	-	-	-	14	-	-	-	-	-
佐賀県	-	-	-	-	-	-	-	-	-	-	-	-	1	-	-	-	-	-
長崎県	-	-	-	-	-	-	-	-	-	-	-	-	2	-	-	-	-	-
熊本県	-	-	-	-	-	-	-	-	-	-	-	-	8	-	-	-	-	-
大分県	-	-	-	-	-	-	-	-	-	-	-	-	1	4	-	-	-	-
宮崎県	-	-	-	-	-	-	-	-	-	-	-	-	1	-	-	-	-	-
鹿児島県	-	-	-	-	-	-	-	-	-	-	-	-	4	-	-	-	-	-
沖縄県	-	-	-	-	-	-	-	-	-	-	-	-	5	-	-	-	-	-

*E型肝炎及びA型肝炎を除く。
 **2014年9月19日より届出対象疾患となりました。2023年5月26日よりカルバペネム耐性腸内細菌科細菌感染症から感染症法上の名称が変更されました。
 ***急性灰白髄炎を除く。2018年5月1日より届出対象疾患となりました。
 ****ウエストナイル脳炎、西部ウマ脳炎、ダニ媒介脳炎、東部ウマ脳炎、日本脳炎、ベネズエラウマ脳炎及びリフトバレー熱を除く。

報告数・累積報告数、疾病・都道府県別

2026年第13週

	アメルバ赤痢		ウイルス型肝炎*		カルバペネム耐性 腸内細菌科細菌感染症**		急性弛緩性 麻痺***		急性脳炎****		クリプト スポリジウム症		クロイツフェルト ・ヤコブ病		劇症型溶血性 レンサ球菌感染症		後天性免疫不全 症候群	
	報告数	累積	報告数	累積	報告数	累積	報告数	累積	報告数	累積	報告数	累積	報告数	累積	報告数	累積	報告数	累積
総 数	7	114	2	48	12	237	-	6	7	115	-	3	4	39	25	394	17	212
北海道	-	2	-	2	1	4	-	-	1	6	-	-	-	2	-	19	-	11
青森県	-	-	-	-	-	-	-	-	-	-	-	-	-	1	-	5	-	1
岩手県	-	-	-	1	-	-	-	-	-	-	-	-	-	1	-	3	-	1
宮城県	1	2	-	-	1	3	-	-	-	-	-	-	-	-	-	6	-	3
秋田県	-	1	-	-	-	4	-	-	-	-	-	-	-	-	-	-	-	-
山形県	-	-	-	-	-	-	-	-	-	-	-	-	-	1	-	2	-	2
福島県	-	-	-	1	-	3	-	-	-	3	-	-	-	1	1	8	-	2
茨城県	-	2	-	2	-	4	-	-	-	-	-	-	-	3	-	5	-	5
栃木県	-	-	-	-	-	3	-	-	-	1	-	-	-	-	1	4	-	3
群馬県	-	1	-	1	-	2	-	-	1	1	-	-	-	-	-	6	-	5
埼玉県	-	9	-	6	1	12	-	1	1	17	-	-	-	1	2	16	-	4
千葉県	-	5	-	2	1	13	-	1	1	18	-	-	1	4	2	17	1	7
東京都	-	27	-	10	-	24	-	4	1	7	-	1	-	4	2	37	4	70
神奈川県	-	6	-	4	1	11	-	-	-	3	-	-	-	1	3	48	1	13
新潟県	-	1	-	-	-	-	-	-	-	2	-	-	-	1	-	6	-	1
富山県	-	-	-	-	-	-	-	-	-	2	-	-	-	-	-	4	-	-
石川県	-	1	-	1	1	1	-	-	-	-	-	-	-	-	1	6	1	1
福井県	1	2	-	-	-	1	-	-	-	-	-	-	-	-	-	4	-	1
山梨県	-	-	-	-	-	-	-	-	-	-	-	-	-	-	-	3	-	1
長野県	-	-	-	-	-	3	-	-	-	1	-	-	-	-	1	9	-	1
岐阜県	-	2	-	1	-	7	-	-	-	-	-	-	-	-	-	7	-	6
静岡県	-	3	-	1	-	6	-	-	-	4	-	-	1	3	-	14	2	4
愛知県	1	6	1	2	-	12	-	-	-	6	-	-	1	2	1	23	1	13
三重県	-	1	-	-	-	5	-	-	-	1	-	-	-	1	-	8	-	-
滋賀県	-	1	-	1	-	-	-	-	-	1	-	-	-	1	1	8	-	1
京都府	1	3	-	-	1	9	-	-	-	1	-	-	-	1	-	9	-	1
大阪府	1	12	-	5	-	27	-	-	-	6	-	1	-	4	2	22	-	15
兵庫県	1	6	-	1	1	10	-	-	-	5	-	-	1	3	-	10	-	4
奈良県	-	3	-	-	-	5	-	-	-	1	-	-	-	-	-	4	1	4
和歌山県	-	1	-	2	-	2	-	-	-	-	-	-	-	1	1	4	-	2
鳥取県	-	1	-	-	1	2	-	-	-	-	-	-	-	-	-	1	-	-
島根県	-	-	-	1	-	1	-	-	-	-	-	-	-	1	-	3	-	-
岡山県	-	2	-	-	-	3	-	-	-	3	-	-	-	-	1	3	-	2
広島県	1	4	-	1	-	10	-	-	-	4	-	-	-	-	1	7	-	1
山口県	-	-	-	-	-	3	-	-	-	6	-	-	-	1	-	2	-	2
徳島県	-	-	-	-	-	1	-	-	-	-	-	-	-	-	1	2	-	-
香川県	-	2	1	1	-	5	-	-	-	1	-	-	-	-	2	8	-	1
愛媛県	-	3	-	1	-	1	-	-	-	-	-	-	-	-	-	6	-	-
高知県	-	-	-	-	-	-	-	-	-	-	-	-	-	-	-	1	-	-
福岡県	-	2	-	1	-	20	-	-	1	7	-	-	-	-	2	25	5	14
佐賀県	-	-	-	-	-	5	-	-	-	-	-	-	-	1	-	2	-	-
長崎県	-	-	-	-	-	4	-	-	-	2	-	-	-	-	-	1	-	2
熊本県	-	2	-	-	-	2	-	-	-	1	-	-	-	-	-	5	1	3
大分県	-	-	-	-	1	5	-	-	-	-	-	-	-	-	-	2	-	1
宮崎県	-	-	-	-	-	-	-	-	-	-	-	1	-	-	-	3	-	1
鹿児島県	-	1	-	-	-	-	-	-	-	2	-	-	-	-	-	-	-	1
沖縄県	-	-	-	-	2	4	-	-	1	3	-	-	-	-	-	6	-	2

*2013年4月1日より届出対象疾患となりました。
 **2014年9月19日より届出対象疾患となりました。

報告数・累積報告数, 疾病・都道府県別

2026年 第13週

	ジアルジア症		侵襲性インフルエンザ菌感染症*		侵襲性髄膜炎菌感染症*		侵襲性肺炎球菌感染症*		水痘** (入院例に限る)		先天性風しん症候群		梅毒		播種性 クリプトコックス症**		破傷風	
	報告数	累積	報告数	累積	報告数	累積	報告数	累積	報告数	累積	報告数	累積	報告数	累積	報告数	累積	報告数	累積
総数	-	7	8	128	1	15	49	812	9	177	-	-	157	2549	4	53	1	16
北海道	-	-	-	5	-	1	2	15	-	8	-	-	12	113	-	1	-	-
青森県	-	-	1	3	-	-	-	5	-	6	-	-	-	2	-	-	-	-
岩手県	-	-	-	-	-	-	-	7	-	4	-	-	-	8	-	-	-	-
宮城県	-	-	-	1	-	-	-	10	-	3	-	-	7	46	-	1	-	1
秋田県	-	-	-	2	-	-	-	3	-	3	-	-	-	4	-	-	-	-
山形県	-	-	-	1	-	-	-	6	-	-	-	-	-	11	-	-	-	-
福島県	-	-	-	1	-	-	-	9	-	-	-	-	2	28	-	-	-	-
茨城県	-	-	-	3	-	2	1	20	1	7	-	-	3	42	-	-	-	-
栃木県	-	-	1	3	-	1	2	25	-	1	-	-	1	24	-	2	-	-
群馬県	-	-	-	1	-	-	2	15	-	-	-	-	2	33	-	-	-	-
埼玉県	-	-	-	7	-	2	1	32	-	5	-	-	6	113	1	2	-	1
千葉県	-	1	1	5	-	-	2	35	-	7	-	-	6	75	-	2	-	-
東京都	-	3	1	21	-	1	5	82	1	25	-	-	24	614	1	8	-	3
神奈川県	-	1	-	10	-	-	1	50	1	11	-	-	6	153	-	6	-	-
新潟県	-	-	-	2	-	-	1	7	-	2	-	-	3	32	-	2	-	-
富山県	-	-	-	2	-	-	-	5	-	-	-	-	-	8	-	-	-	-
石川県	-	-	-	1	-	-	-	7	-	4	-	-	-	20	-	-	-	-
福井県	-	-	-	-	-	-	1	2	-	1	-	-	1	11	-	1	-	-
山梨県	-	-	-	-	-	-	-	1	-	-	-	-	-	3	-	-	-	-
長野県	-	-	1	2	-	-	-	11	-	-	-	-	2	14	-	2	-	1
岐阜県	-	-	-	1	-	-	1	12	-	3	-	-	5	42	-	-	-	1
静岡県	-	-	-	1	-	-	2	14	1	9	-	-	4	68	-	-	-	-
愛知県	-	-	-	7	1	3	5	75	-	9	-	-	8	169	-	3	-	-
三重県	-	-	-	1	-	-	-	18	-	-	-	-	4	22	1	3	-	-
滋賀県	-	-	1	3	-	1	2	13	-	2	-	-	2	20	-	2	-	-
京都府	-	-	-	4	-	-	2	25	2	7	-	-	2	33	-	3	-	1
大阪府	-	1	1	12	-	2	6	72	-	11	-	-	18	277	-	4	-	-
兵庫県	-	-	-	6	-	-	1	48	-	6	-	-	5	87	-	1	-	2
奈良県	-	-	1	2	-	-	1	10	1	2	-	-	3	17	-	-	-	-
和歌山県	-	1	-	1	-	-	-	2	-	-	-	-	-	16	-	-	-	-
鳥取県	-	-	-	-	-	-	-	3	-	2	-	-	-	5	-	1	-	-
島根県	-	-	-	-	-	-	-	2	-	3	-	-	-	3	-	-	-	-
岡山県	-	-	-	3	-	-	1	14	-	2	-	-	2	40	-	-	-	-
広島県	-	-	-	-	-	-	-	14	-	-	-	-	2	38	-	-	-	3
山口県	-	-	-	-	-	-	-	5	-	3	-	-	3	22	-	-	-	-
徳島県	-	-	-	-	-	-	-	2	1	2	-	-	-	8	-	-	-	-
香川県	-	-	-	-	-	-	-	9	-	1	-	-	2	11	-	-	-	-
愛媛県	-	-	-	-	-	-	1	5	-	1	-	-	-	17	-	-	1	1
高知県	-	-	-	1	-	-	1	4	-	-	-	-	-	7	-	-	-	-
福岡県	-	-	-	5	-	-	1	36	-	9	-	-	12	154	-	1	-	-
佐賀県	-	-	-	-	-	1	1	6	-	2	-	-	5	26	-	-	-	-
長崎県	-	-	-	-	-	-	-	6	-	2	-	-	-	11	-	1	-	-
熊本県	-	-	-	4	-	-	3	15	1	5	-	-	3	40	1	3	-	-
大分県	-	-	-	-	-	-	2	10	-	3	-	-	2	14	-	-	-	-
宮崎県	-	-	-	-	-	-	-	4	-	3	-	-	-	14	-	2	-	1
鹿児島県	-	-	-	1	-	1	-	9	-	-	-	-	-	19	-	2	-	-
沖縄県	-	-	-	6	-	-	1	32	-	3	-	-	-	15	-	-	-	1

*2018年1月1日より届出対象疾患となりました。
 **2014年9月19日より届出対象疾患となりました。

報告数・累積報告数, 疾病・都道府県別

2026年第13週

	バンコマイシン耐性 黄色ブドウ球菌感染症		バンコマイシン耐性 腸球菌感染症		百日咳*		風しん		麻しん		薬剤耐性アシネト バクテラ感染症**	
	報告数	累積	報告数	累積	報告数	累積	報告数	累積	報告数	累積	報告数	累積
総 数	-	-	3	21	77	2106	-	1	30	197	-	6
北海道	-	-	-	-	10	190	-	-	-	2	-	-
青森県	-	-	-	-	1	11	-	-	-	-	-	-
岩手県	-	-	-	-	2	13	-	-	-	4	-	-
宮城県	-	-	-	-	-	29	-	-	-	-	-	-
秋田県	-	-	-	1	-	12	-	-	-	-	-	-
山形県	-	-	-	-	-	14	-	-	-	-	-	-
福島県	-	-	-	-	-	16	-	-	-	-	-	-
茨城県	-	-	-	-	2	49	-	-	-	2	-	-
栃木県	-	-	-	1	2	13	-	-	6	10	-	-
群馬県	-	-	-	-	4	44	-	-	-	-	-	-
埼玉県	-	-	-	1	6	148	-	-	3	15	-	1
千葉県	-	-	-	-	4	102	-	-	1	17	-	-
東京都	-	-	1	4	2	224	-	1	8	48	-	-
神奈川県	-	-	-	-	6	119	-	-	7	19	-	1
新潟県	-	-	-	-	-	49	-	-	-	10	-	-
富山県	-	-	-	-	-	7	-	-	-	-	-	-
石川県	-	-	-	-	2	17	-	-	-	-	-	-
福井県	-	-	-	-	-	6	-	-	-	-	-	-
山梨県	-	-	-	-	-	7	-	-	-	-	-	-
長野県	-	-	-	-	2	39	-	-	-	2	-	-
岐阜県	-	-	-	-	2	37	-	-	-	1	-	-
静岡県	-	-	-	1	2	57	-	-	-	-	-	-
愛知県	-	-	-	1	2	134	-	-	-	23	-	1
三重県	-	-	-	-	-	15	-	-	-	-	-	-
滋賀県	-	-	1	1	1	59	-	-	-	2	-	-
京都府	-	-	-	1	1	23	-	-	-	1	-	-
大阪府	-	-	1	2	2	102	-	-	-	11	-	2
兵庫県	-	-	-	-	5	100	-	-	-	1	-	-
奈良県	-	-	-	-	-	8	-	-	-	1	-	-
和歌山県	-	-	-	3	-	12	-	-	-	-	-	-
鳥取県	-	-	-	-	1	13	-	-	-	-	-	-
島根県	-	-	-	-	-	29	-	-	-	-	-	-
岡山県	-	-	-	-	-	33	-	-	-	-	-	-
広島県	-	-	-	-	-	47	-	-	-	1	-	-
山口県	-	-	-	-	1	54	-	-	-	-	-	-
徳島県	-	-	-	-	-	14	-	-	-	-	-	-
香川県	-	-	-	-	1	19	-	-	-	-	-	-
愛媛県	-	-	-	-	3	45	-	-	-	-	-	1
高知県	-	-	-	-	-	15	-	-	-	-	-	-
福岡県	-	-	-	-	5	87	-	-	-	1	-	-
佐賀県	-	-	-	-	-	7	-	-	-	-	-	-
長崎県	-	-	-	-	-	5	-	-	1	1	-	-
熊本県	-	-	-	-	1	15	-	-	-	-	-	-
大分県	-	-	-	4	-	19	-	-	-	-	-	-
宮崎県	-	-	-	-	6	26	-	-	1	1	-	-
鹿児島県	-	-	-	1	-	10	-	-	3	24	-	-
沖縄県	-	-	-	-	1	12	-	-	-	-	-	-

注) 百日咳は2018年1月1日より全数把握対象疾患に変更となりました。

*鳥インフルエンザ及び新型インフルエンザ等感染症を除く。

**2023年5月8日より定点把握対象疾患に変更となりました。

***2018年第9週より定点当たり報告数の表示が開始されました。

報告数・定点当たり報告数, 疾病・都道府県別

2026年 第13週

	インフルエンザ*		新型コロナウイルス感染症**		RSウイルス感染症***		咽頭結膜熱		A群溶血性レンサ球菌咽頭炎		感染性胃腸炎		水痘		手足口病		伝染性紅斑	
	報告数	定点当り	報告数	定点当り	報告数	定点当り	報告数	定点当り	報告数	定点当り	報告数	定点当り	報告数	定点当り	報告数	定点当り	報告数	定点当り
総数	24536	6.46	3629	0.96	1143	0.50	508	0.22	5828	2.54	12730	5.54	724	0.32	133	0.06	193	0.08
北海道	2404	14.40	190	1.14	50	0.50	14	0.14	688	6.88	395	3.95	89	0.89	2	0.02	10	0.10
青森県	452	8.69	133	2.56	10	0.29	7	0.21	61	1.79	82	2.41	5	0.15	-	-	1	0.03
岩手県	384	9.14	142	3.38	21	0.78	6	0.22	113	4.19	164	6.07	5	0.19	2	0.07	10	0.37
宮城県	295	5.36	96	1.75	14	0.45	8	0.26	53	1.71	118	3.81	12	0.39	-	-	2	0.06
秋田県	149	5.96	57	2.28	8	0.62	3	0.23	31	2.38	70	5.38	5	0.38	-	-	-	-
山形県	391	10.03	49	1.26	34	1.31	3	0.12	121	4.65	131	5.04	14	0.54	-	-	1	0.04
福島県	373	7.77	63	1.31	20	0.71	4	0.14	42	1.50	136	4.86	18	0.64	-	-	-	-
茨城県	313	4.67	96	1.43	9	0.24	4	0.11	158	4.27	220	5.95	8	0.22	1	0.03	1	0.03
栃木県	278	5.91	59	1.26	15	0.56	3	0.11	66	2.44	118	4.37	2	0.07	3	0.11	4	0.15
群馬県	416	9.24	68	1.51	5	0.20	10	0.40	48	1.92	214	8.56	14	0.56	-	-	-	-
埼玉県	1042	5.92	230	1.31	29	0.26	10	0.09	245	2.23	608	5.53	40	0.36	8	0.07	3	0.03
千葉県	836	4.57	194	1.06	32	0.29	11	0.10	281	2.53	462	4.16	29	0.26	2	0.02	5	0.05
東京都	1863	4.48	421	1.01	46	0.18	19	0.07	325	1.25	1499	5.74	86	0.33	13	0.05	10	0.04
神奈川県	1232	5.09	324	1.34	36	0.26	16	0.11	250	1.77	787	5.58	25	0.18	1	0.01	9	0.06
新潟県	658	11.96	73	1.33	12	0.40	5	0.17	94	3.13	99	3.30	7	0.23	1	0.03	9	0.30
富山県	658	14.00	54	1.15	22	0.79	10	0.36	135	4.82	247	8.82	6	0.21	1	0.04	2	0.07
石川県	662	14.09	25	0.53	12	0.43	8	0.29	111	3.96	304	10.86	22	0.79	2	0.07	1	0.04
福井県	390	10.00	16	0.41	21	0.84	5	0.20	96	3.84	124	4.96	11	0.44	18	0.72	5	0.20
山梨県	134	3.83	46	1.31	3	0.14	2	0.10	22	1.05	74	3.52	-	-	2	0.10	2	0.10
長野県	676	13.52	101	2.02	13	0.46	2	0.07	58	2.07	186	6.64	5	0.18	-	-	2	0.07
岐阜県	192	4.27	40	0.89	8	0.30	3	0.11	45	1.67	239	8.85	3	0.11	1	0.04	-	-
静岡県	399	2.87	98	0.71	28	0.32	12	0.14	113	1.28	350	3.98	22	0.25	9	0.10	7	0.08
愛知県	892	5.47	100	0.61	44	0.44	8	0.08	123	1.22	567	5.61	16	0.16	3	0.03	8	0.08
三重県	254	3.68	33	0.48	19	0.44	11	0.26	79	1.84	212	4.93	6	0.14	2	0.05	1	0.02
滋賀県	396	6.83	31	0.53	23	0.66	1	0.03	63	1.80	196	5.60	9	0.26	-	-	-	-
京都府	448	7.00	46	0.72	22	0.58	15	0.39	158	4.16	164	4.32	12	0.32	1	0.03	1	0.03
大阪府	1182	4.09	142	0.49	137	0.74	59	0.32	348	1.89	968	5.26	38	0.21	6	0.03	15	0.08
兵庫県	967	5.93	89	0.55	62	0.60	21	0.20	204	1.96	633	6.09	34	0.33	1	0.01	7	0.07
奈良県	192	4.57	19	0.45	18	0.75	4	0.17	40	1.67	155	6.46	11	0.46	1	0.04	1	0.04
和歌山県	191	4.24	49	1.09	15	0.56	4	0.15	42	1.56	128	4.74	2	0.07	-	-	-	-
鳥取県	402	13.86	22	0.76	7	0.37	2	0.11	115	6.05	107	5.63	4	0.21	-	-	2	0.11
島根県	225	11.25	31	1.55	6	0.55	6	0.55	27	2.45	121	11.00	6	0.55	2	0.18	-	-
岡山県	397	7.94	24	0.48	22	0.79	3	0.11	52	1.86	173	6.18	1	0.04	15	0.54	6	0.21
広島県	645	6.94	53	0.57	24	0.43	17	0.30	120	2.14	332	5.93	12	0.21	3	0.05	2	0.04
山口県	544	8.63	38	0.60	45	1.13	9	0.23	106	2.65	229	5.73	2	0.05	2	0.05	13	0.33
徳島県	236	7.15	23	0.70	8	0.38	3	0.14	25	1.19	78	3.71	2	0.10	-	-	2	0.10
香川県	109	4.74	10	0.43	10	0.77	1	0.08	33	2.54	79	6.08	-	-	-	-	3	0.23
愛媛県	361	9.76	42	1.14	18	0.90	8	0.40	79	3.95	203	10.15	10	0.50	-	-	12	0.60
高知県	59	1.55	20	0.53	10	0.50	3	0.15	35	1.75	60	3.00	2	0.10	-	-	4	0.20
福岡県	855	7.01	27	0.22	63	0.90	42	0.60	437	6.24	482	6.89	28	0.40	17	0.24	2	0.03
佐賀県	121	5.04	9	0.38	8	0.67	4	0.33	50	4.17	60	5.00	5	0.42	1	0.08	1	0.08
長崎県	398	7.80	20	0.39	54	1.74	22	0.71	97	3.13	133	4.29	12	0.39	1	0.03	2	0.06
熊本県	317	4.40	50	0.69	20	0.42	21	0.44	146	3.04	323	6.73	30	0.63	8	0.17	11	0.23
大分県	287	4.95	22	0.38	14	0.39	8	0.22	109	3.03	280	7.78	14	0.39	1	0.03	2	0.06
宮崎県	132	4.71	17	0.61	19	1.27	21	1.40	54	3.60	128	8.53	11	0.73	2	0.13	4	0.27
鹿児島県	220	3.86	10	0.18	26	0.84	46	1.48	95	3.06	201	6.48	19	0.61	-	-	10	0.32
沖縄県	509	11.31	127	2.82	1	0.04	4	0.16	35	1.40	91	3.64	10	0.40	1	0.04	-	-

*髄膜炎菌、肺炎球菌、インフルエンザ菌を原因として同定された場合を除く。
 **オウム病を除く。

報告数・定点当り報告数, 疾病・都道府県別

2026年 第13週

	突発性発しん		ヘルパンギーナ		流行性耳下腺炎		急性出血性結膜炎		流行性角結膜炎		細菌性髄膜炎*		無菌性髄膜炎		マイコプラズマ肺炎		クラミジア肺炎**	
	報告数	定点当り	報告数	定点当り	報告数	定点当り	報告数	定点当り	報告数	定点当り	報告数	定点当り	報告数	定点当り	報告数	定点当り	報告数	定点当り
総数	487	0.21	33	0.01	73	0.03	12	0.02	232	0.34	7	0.01	12	0.02	91	0.19	5	0.01
北海道	19	0.19	2	0.02	3	0.03	-	-	1	0.03	-	-	-	-	4	0.17	1	0.04
青森県	5	0.15	-	-	2	0.06	-	-	-	-	-	-	-	-	5	0.83	-	-
岩手県	9	0.33	-	-	-	-	-	-	4	0.29	-	-	-	-	3	0.16	-	-
宮城県	4	0.13	-	-	-	-	-	-	3	0.25	-	-	-	-	2	0.20	-	-
秋田県	5	0.38	-	-	1	0.08	-	-	2	0.29	-	-	-	-	-	-	-	-
山形県	7	0.27	-	-	-	-	-	-	1	0.13	-	-	-	-	-	-	-	-
福島県	8	0.29	-	-	1	0.04	-	-	4	0.31	-	-	-	-	1	0.14	-	-
茨城県	6	0.16	1	0.03	-	-	-	-	16	0.94	-	-	-	-	3	0.23	-	-
栃木県	10	0.37	-	-	1	0.04	-	-	6	0.50	-	-	-	-	1	0.14	-	-
群馬県	8	0.32	-	-	4	0.16	-	-	3	0.30	-	-	-	-	4	0.44	1	0.11
埼玉県	25	0.23	2	0.02	5	0.05	1	0.02	9	0.21	2	0.17	-	-	-	-	-	-
千葉県	14	0.13	-	-	4	0.04	-	-	10	0.29	-	-	1	0.11	-	-	-	-
東京都	45	0.17	2	0.01	13	0.05	-	-	12	0.31	1	0.04	1	0.04	3	0.12	1	0.04
神奈川県	31	0.22	4	0.03	5	0.04	1	0.02	29	0.58	-	-	2	0.17	1	0.08	-	-
新潟県	2	0.07	-	-	-	-	-	-	-	-	-	-	1	0.08	1	0.08	-	-
富山県	4	0.14	-	-	2	0.07	-	-	1	0.14	-	-	-	-	-	-	1	0.20
石川県	3	0.11	1	0.04	1	0.04	-	-	6	0.86	-	-	-	-	-	-	-	-
福井県	4	0.16	8	0.32	1	0.04	-	-	-	-	1	0.17	1	0.17	2	0.33	-	-
山梨県	3	0.14	-	-	1	0.05	-	-	1	0.11	-	-	-	-	1	0.10	-	-
長野県	5	0.18	-	-	-	-	-	-	9	0.90	1	0.08	-	-	4	0.33	-	-
岐阜県	10	0.37	-	-	-	-	-	-	1	0.09	1	0.20	-	-	1	0.20	-	-
静岡県	18	0.20	-	-	3	0.03	1	0.05	3	0.14	-	-	-	-	-	-	-	-
愛知県	21	0.21	-	-	4	0.04	-	-	7	0.20	-	-	-	-	11	0.73	-	-
三重県	12	0.28	-	-	-	-	-	-	2	0.17	-	-	-	-	1	0.11	-	-
滋賀県	5	0.14	-	-	-	-	-	-	-	-	-	-	-	-	-	-	-	-
京都府	9	0.24	-	-	1	0.03	-	-	3	0.17	-	-	-	-	3	0.43	1	0.14
大阪府	30	0.16	1	0.01	3	0.02	-	-	12	0.23	-	-	2	0.11	1	0.06	-	-
兵庫県	15	0.14	1	0.01	4	0.04	-	-	8	0.24	-	-	1	0.07	2	0.14	-	-
奈良県	3	0.13	-	-	-	-	2	0.25	5	0.63	-	-	1	0.17	-	-	-	-
和歌山県	11	0.41	-	-	3	0.11	-	-	-	-	-	-	-	-	2	0.18	-	-
鳥取県	4	0.21	-	-	-	-	-	-	1	0.20	-	-	-	-	2	0.40	-	-
島根県	8	0.73	1	0.09	-	-	-	-	4	1.33	-	-	1	0.13	5	0.63	-	-
岡山県	4	0.14	-	-	-	-	-	-	1	0.08	-	-	-	-	1	0.20	-	-
広島県	8	0.14	2	0.04	2	0.04	-	-	4	0.21	-	-	-	-	9	0.45	-	-
山口県	11	0.28	-	-	-	-	-	-	-	-	-	-	-	-	3	0.33	-	-
徳島県	4	0.19	-	-	1	0.05	-	-	-	-	-	-	-	-	2	0.29	-	-
香川県	1	0.08	-	-	-	-	1	0.20	-	-	-	-	-	-	1	0.20	-	-
愛媛県	7	0.35	-	-	1	0.05	-	-	8	1.00	1	0.17	-	-	-	-	-	-
高知県	2	0.10	-	-	1	0.05	-	-	-	-	-	-	-	-	1	0.13	-	-
福岡県	19	0.27	4	0.06	1	0.01	4	0.15	9	0.35	-	-	-	-	2	0.13	-	-
佐賀県	12	1.00	2	0.17	-	-	-	-	2	0.50	-	-	-	-	-	-	-	-
長崎県	3	0.10	-	-	1	0.03	1	0.13	11	1.38	-	-	-	-	2	0.17	-	-
熊本県	22	0.46	-	-	2	0.04	-	-	7	0.78	-	-	1	0.07	4	0.27	-	-
大分県	13	0.36	-	-	-	-	-	-	1	0.20	-	-	-	-	1	0.09	-	-
宮崎県	7	0.47	-	-	1	0.07	-	-	13	2.17	-	-	-	-	-	-	-	-
鹿児島県	7	0.23	1	0.03	-	-	-	-	2	0.29	-	-	-	-	-	-	-	-
沖縄県	4	0.16	1	0.04	1	0.04	1	0.11	11	1.22	-	-	-	-	2	0.29	-	-

*病原体がロタウイルスであるものに限る。2013年11月14日より届出対象疾患となりました。
 **2025年4月7日より急性呼吸器感染症の届出が開始されました。

報告数・定点当り報告数, 疾病・都道府県別

2026年第13週

	感染性胃腸炎 (ロタウイルス)*	
	報告数	定点当り
総 数	44	0.09
北海道	-	-
青森県	-	-
岩手県	1	0.05
宮城県	-	-
秋田県	-	-
山形県	-	-
福島県	-	-
茨城県	-	-
栃木県	4	0.57
群馬県	3	0.33
埼玉県	4	0.33
千葉県	1	0.11
東京都	5	0.20
神奈川県	4	0.33
新潟県	2	0.15
富山県	-	-
石川県	1	0.20
福井県	-	-
山梨県	-	-
長野県	-	-
岐阜県	4	0.80
静岡県	-	-
愛知県	6	0.40
三重県	1	0.11
滋賀県	-	-
京都府	1	0.14
大阪府	-	-
兵庫県	1	0.07
奈良県	-	-
和歌山県	-	-
鳥取県	-	-
島根県	-	-
岡山県	2	0.40
広島県	-	-
山口県	1	0.11
徳島県	-	-
香川県	-	-
愛媛県	-	-
高知県	1	0.13
福岡県	-	-
佐賀県	-	-
長崎県	-	-
熊本県	2	0.13
大分県	-	-
宮崎県	-	-
鹿児島県	-	-
沖縄県	-	-

	急性呼吸器 感染症**	
	報告数	定点当り
総 数	192531	50.87
北海道	9353	56.01
青森県	2953	56.79
岩手県	3140	80.51
宮城県	3344	60.80
秋田県	968	38.72
山形県	2305	60.66
福島県	2677	55.77
茨城県	4160	62.09
栃木県	3429	72.96
群馬県	3353	74.51
埼玉県	11498	65.33
千葉県	9789	53.79
東京都	19606	47.13
神奈川県	13709	57.12
新潟県	3026	58.19
富山県	3750	79.79
石川県	2951	62.79
福井県	1619	41.51
山梨県	1115	31.86
長野県	3263	65.26
岐阜県	1701	37.80
静岡県	4947	35.59
愛知県	10197	62.56
三重県	2440	35.36
滋賀県	2782	47.97
京都府	2983	48.11
大阪府	9541	33.01
兵庫県	7328	44.96
奈良県	1412	33.62
和歌山県	1626	36.13
鳥取県	1639	56.52
島根県	1208	60.40
岡山県	2252	45.04
広島県	4114	44.24
山口県	3374	53.56
徳島県	1144	34.67
香川県	922	40.09
愛媛県	2373	64.14
高知県	1110	29.21
福岡県	6208	50.89
佐賀県	1053	43.88
長崎県	3068	60.16
熊本県	3840	53.33
大分県	2930	50.52
宮崎県	1106	39.50
鹿児島県	2697	47.32
沖縄県	2528	56.18

*2023年9月25日より届出対象となりました。

報告数・疾病・都道府県別

2026年第13週

	インフルエンザ (入院患者)	新型コロナウイルス 感染症(入院患者)*
	報告数	報告数
総 数	219	479
北海道	18	40
青森県	4	13
岩手県	4	32
宮城県	7	22
秋田県	6	13
山形県	8	24
福島県	5	10
茨城県	4	11
栃木県	6	9
群馬県	5	14
埼玉県	6	10
千葉県	4	14
東京都	12	20
神奈川県	11	22
新潟県	9	33
富山県	5	7
石川県	4	2
福井県	5	4
山梨県	4	10
長野県	4	15
岐阜県	1	2
静岡県	2	7
愛知県	9	17
三重県	-	6
滋賀県	2	11
京都府	2	5
大阪府	10	8
兵庫県	6	10
奈良県	1	3
和歌山県	5	22
鳥取県	2	8
島根県	5	4
岡山県	5	6
広島県	4	13
山口県	-	1
徳島県	2	-
香川県	3	-
愛媛県	4	-
高知県	1	7
福岡県	8	2
佐賀県	1	2
長崎県	4	3
熊本県	2	6
大分県	3	6
宮崎県	-	1
鹿児島県	-	-
沖縄県	6	4

獣医師が届出を行う感染症と対象動物

注)2017年第16週より報告数は頭数を示しています〔鳥インフルエンザ(H5N1又はH7N9)の鳥類を除く〕。

報告数・累積報告数、疾病・都道府県別

2026年第13週

	エボラ出血熱		マールブルグ病		ペスト		重症急性呼吸器症候群(SARS)						細菌性赤痢		ウエストナイル熱		エキノкокクス症	
	サル		サル		プレーリードッグ	イタチアナグマ		タヌキ		ハクビシン		サル		鳥類		犬		
	報告数	累積	報告数	累積	報告数	累積	報告数	累積	報告数	累積	報告数	累積	報告数	累積	報告数	累積	報告数	累積
総 数	-	-	-	-	-	-	-	-	-	-	-	-	-	-	-	-	-	-
北海道	-	-	-	-	-	-	-	-	-	-	-	-	-	-	-	-	-	-
青森県	-	-	-	-	-	-	-	-	-	-	-	-	-	-	-	-	-	-
岩手県	-	-	-	-	-	-	-	-	-	-	-	-	-	-	-	-	-	-
宮城県	-	-	-	-	-	-	-	-	-	-	-	-	-	-	-	-	-	-
秋田県	-	-	-	-	-	-	-	-	-	-	-	-	-	-	-	-	-	-
山形県	-	-	-	-	-	-	-	-	-	-	-	-	-	-	-	-	-	-
福島県	-	-	-	-	-	-	-	-	-	-	-	-	-	-	-	-	-	-
茨城県	-	-	-	-	-	-	-	-	-	-	-	-	-	-	-	-	-	-
栃木県	-	-	-	-	-	-	-	-	-	-	-	-	-	-	-	-	-	-
群馬県	-	-	-	-	-	-	-	-	-	-	-	-	-	-	-	-	-	-
埼玉県	-	-	-	-	-	-	-	-	-	-	-	-	-	-	-	-	-	-
千葉県	-	-	-	-	-	-	-	-	-	-	-	-	-	-	-	-	-	-
東京都	-	-	-	-	-	-	-	-	-	-	-	-	-	-	-	-	-	-
神奈川県	-	-	-	-	-	-	-	-	-	-	-	-	-	-	-	-	-	-
新潟県	-	-	-	-	-	-	-	-	-	-	-	-	-	-	-	-	-	-
富山県	-	-	-	-	-	-	-	-	-	-	-	-	-	-	-	-	-	-
石川県	-	-	-	-	-	-	-	-	-	-	-	-	-	-	-	-	-	-
福井県	-	-	-	-	-	-	-	-	-	-	-	-	-	-	-	-	-	-
山梨県	-	-	-	-	-	-	-	-	-	-	-	-	-	-	-	-	-	-
長野県	-	-	-	-	-	-	-	-	-	-	-	-	-	-	-	-	-	-
岐阜県	-	-	-	-	-	-	-	-	-	-	-	-	-	-	-	-	-	-
静岡県	-	-	-	-	-	-	-	-	-	-	-	-	-	-	-	-	-	-
愛知県	-	-	-	-	-	-	-	-	-	-	-	-	-	-	-	-	-	-
三重県	-	-	-	-	-	-	-	-	-	-	-	-	-	-	-	-	-	-
滋賀県	-	-	-	-	-	-	-	-	-	-	-	-	-	-	-	-	-	-
京都府	-	-	-	-	-	-	-	-	-	-	-	-	-	-	-	-	-	-
大阪府	-	-	-	-	-	-	-	-	-	-	-	-	-	-	-	-	-	-
兵庫県	-	-	-	-	-	-	-	-	-	-	-	-	-	-	-	-	-	-
奈良県	-	-	-	-	-	-	-	-	-	-	-	-	-	-	-	-	-	-
和歌山県	-	-	-	-	-	-	-	-	-	-	-	-	-	-	-	-	-	-
鳥取県	-	-	-	-	-	-	-	-	-	-	-	-	-	-	-	-	-	-
島根県	-	-	-	-	-	-	-	-	-	-	-	-	-	-	-	-	-	-
岡山県	-	-	-	-	-	-	-	-	-	-	-	-	-	-	-	-	-	-
広島県	-	-	-	-	-	-	-	-	-	-	-	-	-	-	-	-	-	-
山口県	-	-	-	-	-	-	-	-	-	-	-	-	-	-	-	-	-	-
徳島県	-	-	-	-	-	-	-	-	-	-	-	-	-	-	-	-	-	-
香川県	-	-	-	-	-	-	-	-	-	-	-	-	-	-	-	-	-	-
愛媛県	-	-	-	-	-	-	-	-	-	-	-	-	-	-	-	-	-	-
高知県	-	-	-	-	-	-	-	-	-	-	-	-	-	-	-	-	-	-
福岡県	-	-	-	-	-	-	-	-	-	-	-	-	-	-	-	-	-	-
佐賀県	-	-	-	-	-	-	-	-	-	-	-	-	-	-	-	-	-	-
長崎県	-	-	-	-	-	-	-	-	-	-	-	-	-	-	-	-	-	-
熊本県	-	-	-	-	-	-	-	-	-	-	-	-	-	-	-	-	-	-
大分県	-	-	-	-	-	-	-	-	-	-	-	-	-	-	-	-	-	-
宮崎県	-	-	-	-	-	-	-	-	-	-	-	-	-	-	-	-	-	-
鹿児島県	-	-	-	-	-	-	-	-	-	-	-	-	-	-	-	-	-	-
沖縄県	-	-	-	-	-	-	-	-	-	-	-	-	-	-	-	-	-	-

報告数・累積報告数, 疾病・都道府県別 2026年第13週

	結核		鳥インフルエンザ(H5N1又はH7N9)		中東呼吸器症候群(MERS)	
	サル		鳥類		ヒトコブラクダ	
	報告数	累積	報告数	累積	報告数	累積
総数	-	55	1	28	-	-
北海道	-	-	-	19	-	-
青森県	-	-	-	-	-	-
岩手県	-	-	-	-	-	-
宮城県	-	-	1	1	-	-
秋田県	-	-	-	-	-	-
山形県	-	-	-	-	-	-
福島県	-	-	-	-	-	-
茨城県	-	-	-	-	-	-
栃木県	-	-	-	-	-	-
群馬県	-	-	-	-	-	-
埼玉県	-	-	-	1	-	-
千葉県	-	-	-	1	-	-
東京都	-	-	-	-	-	-
神奈川県	-	-	-	-	-	-
新潟県	-	-	-	-	-	-
富山県	-	-	-	-	-	-
石川県	-	-	-	-	-	-
福井県	-	-	-	-	-	-
山梨県	-	-	-	-	-	-
長野県	-	-	-	-	-	-
岐阜県	-	-	-	-	-	-
静岡県	-	-	-	-	-	-
愛知県	-	-	-	-	-	-
三重県	-	-	-	1	-	-
滋賀県	-	-	-	-	-	-
京都府	-	-	-	-	-	-
大阪府	-	-	-	-	-	-
兵庫県	-	-	-	1	-	-
奈良県	-	-	-	-	-	-
和歌山県	-	-	-	-	-	-
鳥取県	-	-	-	-	-	-
島根県	-	-	-	-	-	-
岡山県	-	-	-	-	-	-
広島県	-	-	-	-	-	-
山口県	-	-	-	-	-	-
徳島県	-	-	-	-	-	-
香川県	-	-	-	1	-	-
愛媛県	-	-	-	1	-	-
高知県	-	-	-	-	-	-
福岡県	-	-	-	-	-	-
佐賀県	-	-	-	-	-	-
長崎県	-	-	-	-	-	-
熊本県	-	-	-	-	-	-
大分県	-	-	-	1	-	-
宮崎県	-	-	-	1	-	-
鹿児島県	-	55	-	-	-	-
沖縄県	-	-	-	-	-	-

感染症週報 第28巻 第13号 2026年4月10日発行
 発行：国立健康危機管理研究機構国立感染症研究所
 厚生労働省健康・生活衛生局感染症対策部
 感染症対策課
 事務局：国立健康危機管理研究機構国立感染症研究所
 感染症サーベイランス研究部
 〒162-8640東京都新宿区戸山1-23-1
 TEL：03-5285-1111
 FAX：03-5285-1129
 URL：https://id-info.jihs.go.jp/
 <国立健康危機管理研究機構 感染症情報提供サイト>
 https://www.mhlw.go.jp/
 <厚生労働省>
 https://www.forth.go.jp/
 <旅行者のための海外感染症情報(厚生労働省検疫所)>

本週報は、感染症法に基づくものであり、全国の医療従事者、定点医療機関、保健所、保健所設置市、特別区、都道府県、地方衛生研究所、検疫所の皆様のご協力を得て、国立健康危機管理研究機構国立感染症研究所感染症サーベイランス研究部において編集したものです。

また、本週報は速報性を重視しておりますので、今後調査などの結果に応じて、若干の変更が生じることがありますが、その場合には週報上にて訂正させていただきます。

「感染症の話」及び「読者のコーナー」の回答欄の内容に関する責は、それぞれの執筆者及び回答者に属しますが、内容に関するご質問、ご意見については事務局でお受けいたします。

なお、週報の内容について、学術的研究、あるいは公衆衛生活動にかかわる業務以外の目的においては、無断転載を禁じます。