

マークをクリックするとそのページを見ることができます



発生動向総覧
P.2-9

<第12週>水痘の定点当たり報告数は増加した。過去5年間の同時期の平均と比較してかなり多い / その他最新動向



注目すべき感染症

<今週は該当記事はありません>



感染症関連情報
P.10

病原体情報 / 海外感染症情報



速報

<今週は該当記事はありません>



読者のコーナー

<今週は該当記事は
ありません>



グラフ総覧(第12週)
P.11-17



第12週のデータ
P.18-33



発生動向総覧

<第12週コメント> 3月25日集計分

注意：これは当該週に診断された報告症例の集計です。しかし、迅速に情報還元するために期日を決めて集計を行いますので、当該週に診断された症例の報告が集計の期日以降に届くこともあります。それらについては一部を除いて発生動向総覧では扱いませんが、翌週あるいはそれ以降に、巻末の表の累積数に加えられることになります。

※感染経路、感染原因、感染地域については、確定あるいは推定として記載されていたものを示します。

◆全数報告の感染症

1類感染症

報告なし

2類感染症

結核181例

3類感染症

細菌性赤痢5例

菌種：*S. flexneri*(B群)3例__感染地域：北海道2例、ミャンマー1例

S. sonnei(D群)2例__感染地域：マレーシア1例、国内・国外不明1例

腸管出血性大腸菌感染症26例(有症者12例、うちHUS 1例)

感染地域：国内16例、ベトナム2例、国内・国外不明8例

国内の感染地域：埼玉県2例、沖縄県2例、北海道1例、千葉県1例、東京都1例、神奈川県1例、石川県1例、三重県1例、京都府1例、兵庫県1例、島根県1例、広島県1例、徳島県1例、国内(都道府県不明)1例

年齢群：1歳(1例)、20代(10例)、30代(3例)、40代(4例)、50代(3例)、60代(2例)、70代(1例)、80代(1例)、90代以上(1例)

血清群・毒素型：O157 VT2(4例)、O103 VT1(2例)、O26 VT1・VT2(2例)、O115 VT1(1例)、O128 VT2(1例)、O157 VT1・VT2(1例)、O8 VT2(1例)、その他・不明(14例)

累積報告数：342例(有症者141例、うちHUS 7例、死亡なし)

4類感染症

E型肝炎11例

感染地域(感染源)：埼玉県2例(ホルモン1例、不明1例)、茨城県1例(不明)、東京都1例(豚レバー)、長野県1例(豚レバー)、愛知県1例(不明)、兵庫県1例(豚肉)、国内(都道府県不明)3例(不明3例)、国内・国外不明1例(不明)

A型肝炎2例

感染地域：長崎県1例、イタリア1例

エキノкокクス症1例

多包条虫__感染地域：北海道

エムボックス3例

感染地域：国内3例

つつが虫病1例 感染地域：鳥根県
 レジオネラ症19例(肺炎型16例、ポンティアック熱型3例)
 感染地域：栃木県2例、埼玉県2例、静岡県2例、奈良県2例、茨城県1例、群馬県1例、東京都1例、神奈川県1例、富山県1例、石川県1例、愛媛県1例、鹿児島県1例、沖縄県1例、山口県/福岡県1例、国内(都道府県不明)1例
 年齢群：50代(1例)、60代(2例)、70代(9例)、80代(4例)、90代以上(3例)
 累積報告数：395例

5類感染症

アメーバ赤痢7例(腸管アメーバ症7例)
 感染地域：大阪府1例、兵庫県1例、香川県1例、福岡県1例、国内・国外不明3例
 感染経路：経口感染2例、性的接触1例(同性間)、その他・不明4例

カルバペネム耐性腸内細菌目細菌感染症23例
 菌検出検体：尿8例、血液7例、膿2例、喀痰1例、血液/その他1例、その他4例
 菌種：*E. coli* 6例、*K. pneumoniae* 5例、*K. aerogenes* 4例、*E. cloacae* 3例、その他・不明5例
 感染経路：医療器具関連6例、以前からの保菌3例、院内感染3例、以前からの保菌/医療器具感染1例、院内感染/医療器具感染1例、その他・不明9例

急性脳炎5例
 ヒトメタニューモウイルス1例__年齢群：3歳
 RSウイルス/百日咳菌1例__年齢群：0歳
 病原体不明3例__年齢群：9歳(1例)、20代(2例)

クロイツフェルト・ヤコブ病2例
 孤発性プリオン病古典型2例

劇症型溶血性レンサ球菌感染症17例
 年齢群：9歳(1例)、30代(1例)、40代(1例)、50代(2例.うち1例死亡)、60代(2例.うち1例死亡)、70代(3例.うち1例死亡)、80代(5例.うち2例死亡)、90代以上(2例.うち1例死亡)

後天性免疫不全症候群10例(AIDS 3例、無症候7例)
 感染地域：国内8例、米国1例、国内・国外不明1例
 感染経路：性的接触9例(異性間2例、同性間4例、異性/同性間1例、異性間・同性間不明2例)、不明1例

ジアルジア症1例 感染地域：国外(国不明)

侵襲性インフルエンザ菌感染症8例(菌検出検体：血液8例)
 年齢群：40代(2例)、60代(1例)、70代(3例)、90代以上(2例)

侵襲性髄膜炎菌感染症1例(菌検出検体：髄液)
 感染地域：茨城県
 年齢群：50代

侵襲性肺炎球菌感染症47例(菌検出検体：血液39例、血液/髄液6例、髄液/その他1例、
その他1例)

年齢群：6歳(1例)、30代(3例)、40代(2例)、50代(2例)、60代
(11例)、70代(17例.うち1例死亡)、80代(9例.うち2例死
亡)、90代以上(2例)

水痘(入院例に限る)10例(検査診断例3例、臨床診断例7例)

年齢群：20代(6例)、50代(3例)、80代(1例)
感染経路：うち院内感染1例

梅毒126例(早期顕症Ⅰ期39例、早期顕症Ⅱ期46例、晩期顕症5例、無症候36例)

累積報告数：2,313例

播種性クリプトコックス症2例

菌検出検体：血液1例、髄液1例
感染地域：三重県1例、京都府1例
年齢群：70代(2例)

破傷風1例

年齢群：80代

バンコマイシン耐性腸球菌感染症2例

遺伝子型：不明2例__菌検出検体：尿2例
累積報告数：18例

百日咳70例(うちLAMP法等病原体遺伝子検出18例)

年齢群：0歳(2例)、1歳(3例)、2歳(2例)、4歳(1例)、5歳(2例)、6歳
(2例)、8歳(2例)、9歳(1例)、10代(14例)、20代(6例)、
30代(10例)、40代(8例)、50代(9例)、60代(5例)、70代
(1例)、80代(2例)

麻しん13例〔麻しん(検査診断例12例)、修飾麻しん1例〕

感染地域：東京都5例、鹿児島県2例、埼玉県1例、大阪府1例、タ
イ/ベトナム1例、国内・国外不明3例
年齢群：15～19歳(3例)、20～24歳(2例)、25～29歳(1例)、30～
34歳(1例)、35～39歳(4例)、40代(1例)、50代(1例)
累積報告数：152例〔麻しん(検査診断例101例、臨床診断例1例)、
修飾麻しん50例〕

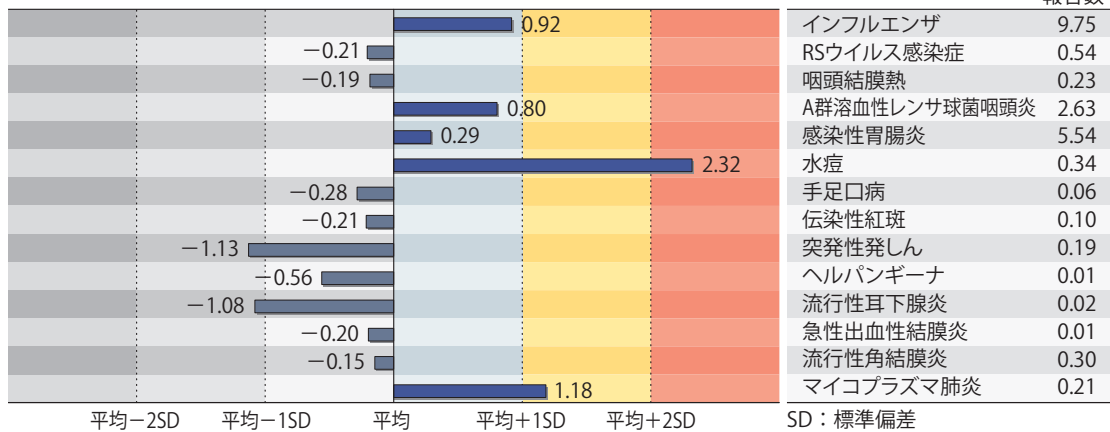
(補) 2025年第12週から2026年第11週までに診断されたものの報告遅れとして、腸管出血性大腸菌感染症2例〔血清群・毒素型：O103 VT1(1例)、その他・不明(1例)〕、A型肝炎1例〔感染地域：国内(都道府県不明)〕、つつが虫病2例(感染地域：栃木県1例、宮崎県1例)、マラリア1例(熱帯熱__感染地域：カメルーン)、レジオネラ症2例(感染地域：石川県1例、大阪府1例)、カルバペネム耐性腸内細菌目細菌感染症4例(菌種：*E. cloacae* 2例、*K. aerogenes* 2例)、急性脳炎1例(インフルエンザウイルスA型__年齢群：2歳)、劇症型溶血性レンサ球菌感染症5例〔年齢群：30代(1例)、40代(1例.死亡)、50代(1例)、70代(1例.死亡)、90代以上(1例)〕、水痘(入院例に限る)7例〔年齢群：10代(1例)、50代(2例)、70代(2例)、90代以上(2例)〕、梅毒70例(早期顕症Ⅰ期24例、早期顕症Ⅱ期20例、晩期顕症1例、無症候25例)、播種性クリプトコックス症1例(感染地

域: 神奈川県. 年齢群: 90代以上)、百日咳18例〔うちLAMP法等病原体遺伝子検出4例
__年齢群: 0歳(2例)、7歳(1例)、10代(9例)、20代(1例)、40代(1例)、50代(4例)〕、麻
しん1例(修飾麻しん__感染地域: 千葉県/ニュージーランド. 年齢群: 15～19歳)など
の報告があった。

◆定点把握の対象となる5類感染症

全国の指定された医療機関(定点)から報告され、疾患により急性呼吸器感染症定点、小児科定点、眼科定点(約600カ所)、基幹定点(約500カ所)に分かれています。また、定点当たり報告数は、報告数/定点医療機関数です(増減の目安は小数点第3位以下を含む)。2025年第15週より定点数に変更されています。

定点把握疾患の報告の過去5年間の同時期の平均との比較(第12週)



当該週と過去5年間の平均(過去5年間の前週、当該週、後週の合計15週間分の平均)との差をグラフ上に表現した。

急性呼吸器感染症定点報告疾患(報告定点数：3,799)

インフルエンザの定点当たり報告数は第7週以降減少が続いている。都道府県別の上位3位は北海道(21.58)、石川県(21.36)、長野県(20.62)である。基幹定点からのインフルエンザ入院サーベイランスにおける報告数は284例と前週と比較して減少した。都道府県別では47都道府県から報告があり、年齢群別では0歳(21例)、1～9歳(103例)、10代(49例)、20代(9例)、30代(13例)、40代(12例)、50代(5例)、60代(19例)、70代(27例)、80歳以上(26例)であった。

新型コロナウイルス感染症の定点当たり報告数は第7週以降減少が続いている。都道府県別の上位3位は岩手県(4.00)、沖縄県(3.47)、秋田県(2.96)である。基幹定点からの新型コロナウイルス感染症入院サーベイランスにおける報告数は523例と前週と比較して減少した。都道府県別では45都道府県から報告があり、年齢群別では0歳(12例)、1～9歳(25例)、10代(7例)、20代(3例)、30代(4例)、40代(8例)、50代(21例)、60代(47例)、70代(149例)、80歳以上(247例)であった。

急性呼吸器感染症(報告定点数：3,791)

定点当たり報告数は第7週以降減少が続いている。都道府県別の上位3位は富山県(82.98)、岩手県(82.05)、群馬県(76.36)である。

小児科定点報告疾患(主なもの)(報告定点数：2,302)

RSウイルス感染症の定点当たり報告数は減少した。都道府県別の上位3位は山形県(1.77)、山口県(1.68)、島根県(1.64)である。

咽頭結膜熱の定点当たり報告数は2週連続で減少した。都道府県別の上位3位は宮崎県(1.07)、鹿児島県(1.00)、島根県(0.82)である。

A群溶血性レンサ球菌咽頭炎の定点当たり報告数は減少した。都道府県別の上位3位は北海道(6.75)、愛媛県(6.75)、鳥取県(6.05)、佐賀県(6.00)である。

感染性胃腸炎の定点当たり報告数は2週連続で減少した。都道府県別の上位3位は石川県(9.46)、愛媛県(9.35)、群馬県(9.28)である。

水痘の定点当たり報告数は増加し、過去5年間の同時期(前週、当該週、後週)の平均と比較してかなり多い。都道府県別の上位3位は石川県(1.32)、沖縄県(0.92)、北海道(0.77)である。

手足口病の定点当たり報告数は2週連続で減少した。都道府県別の上位3位は福井県(1.12)、宮崎県(0.67)、福岡県(0.34)である。

伝染性紅斑の定点当たり報告数は2週連続で減少した。都道府県別の上位3位は福井県(0.44)、愛媛県(0.40)、高知県(0.40)、宮崎県(0.33)である。

ヘルパンギーナの定点当たり報告数は横ばいであった。都道府県別の上位3位は熊本県(0.13)、島根県(0.09)、香川県(0.08)である。

流行性耳下腺炎の定点当たり報告数は減少した。都道府県別の上位2位は新潟県(0.10)、滋賀県(0.09)である。

基幹定点報告疾患

マイコプラズマ肺炎の定点当たり報告数は増加し、過去5年間の同時期の平均と比較してやや多い。都道府県別の上位2位は青森県(1.00)、京都府(0.71)である。

感染性胃腸炎(ロタウイルスに限る)の定点当たり報告数は増加した。17都道府県から36例報告があり、年齢群別では0歳(2例)、1～4歳(8例)、5～9歳(17例)、10代(9例)であった。

インフルエンザおよび新型コロナウイルス感染症の性別・年齢階級別報告数、前週との比較

2026年第12週

	インフルエンザ			新型コロナウイルス感染症		
	報告数	報告数	報告数	報告数	報告数	報告数
	総数	男性	女性	総数	男性	女性
総数	37043	18666	18377	4079	1976	2103
0～5カ月	105	55	50	47	26	21
6～11カ月	310	163	147	85	47	38
1歳	985	517	468	155	85	70
2歳	1194	650	544	132	66	66
3歳	1630	854	776	121	65	56
4歳	2241	1191	1050	122	62	60
5歳	2595	1366	1229	134	75	59
6歳	2903	1461	1442	107	59	48
7歳	2529	1253	1276	109	55	54
8歳	2390	1211	1179	130	69	61
9歳	2151	1114	1037	109	51	58
10～14歳	8447	4415	4032	479	262	217
15～19歳	3070	1620	1450	163	94	69
20～29歳	1539	747	792	230	108	122
30～39歳	1985	810	1175	267	112	155
40～49歳	1868	768	1100	343	133	210
50～59歳	588	262	326	300	112	188
60～69歳	259	111	148	280	122	158
70～79歳	164	75	89	320	176	144
80歳～	90	23	67	446	197	249

2026年第11週(再掲)

	インフルエンザ			新型コロナウイルス感染症		
	報告数	報告数	報告数	報告数	報告数	報告数
	総数	男性	女性	総数	男性	女性
総数	44322	22747	21575	4498	2170	2328
0～5カ月	124	67	57	42	23	19
6～11カ月	355	192	163	89	54	35
1歳	1188	620	568	199	102	97
2歳	1476	804	672	151	74	77
3歳	2010	1104	906	115	61	54
4歳	3001	1608	1393	141	74	67
5歳	3384	1793	1591	136	71	65
6歳	3874	2080	1794	138	75	63
7歳	3409	1718	1691	137	66	71
8歳	3037	1554	1483	135	56	79
9歳	2573	1378	1195	120	69	51
10～14歳	9430	4964	4466	519	270	249
15～19歳	3189	1683	1506	192	99	93
20～29歳	1682	833	849	236	104	132
30～39歳	2301	916	1385	331	141	190
40～49歳	2037	826	1211	322	137	185
50～59歳	678	341	337	340	132	208
60～69歳	331	154	177	291	143	148
70～79歳	161	76	85	363	197	166
80歳～	82	36	46	501	222	279

※ 全国の急性呼吸器感染症定点医療機関から届出された、当該週と前週のデータ。前週の届出数は、前週のIDWRで還元したデータ(参照：<https://id-info.jihs.go.jp/surveillance/idwr/index.html>)の再掲

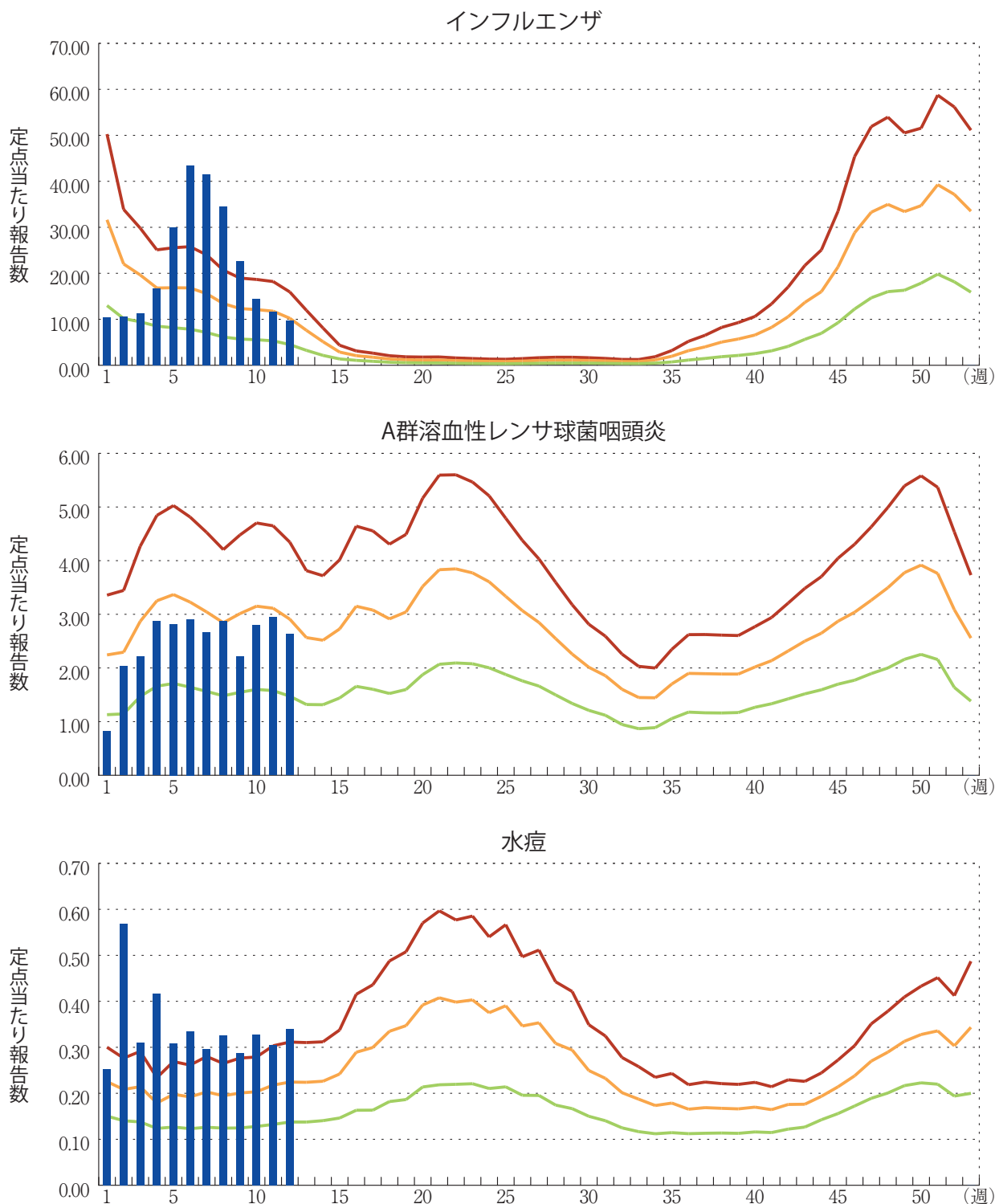
年末・年始(第52週～第1週頃)、ゴールデンウィーク(第18週頃)、お盆(第33週頃)、シルバーウィーク(第39週頃)等の週では、報告数が減少する傾向があり解釈には注意が必要である。なお、祝日、休日の並び等によって該当する週は年によって異なる。

図. 主要定点把握疾患の過去5年間との週別比較(2026年第12週)

青のバーで示す本年の定点当たり報告数が赤のラインを超えているときには、過去5年間の週の平均と比較してかなり多いことを示す。



*過去5年間：前週、当該週、後週の報告数の5年間分、合計15週間分





感染症関連情報

◆病原体情報

病原微生物検出情報(IASR)：<https://id-info.jihs.go.jp/surveillance/iasr/index.html>

◆海外感染症情報

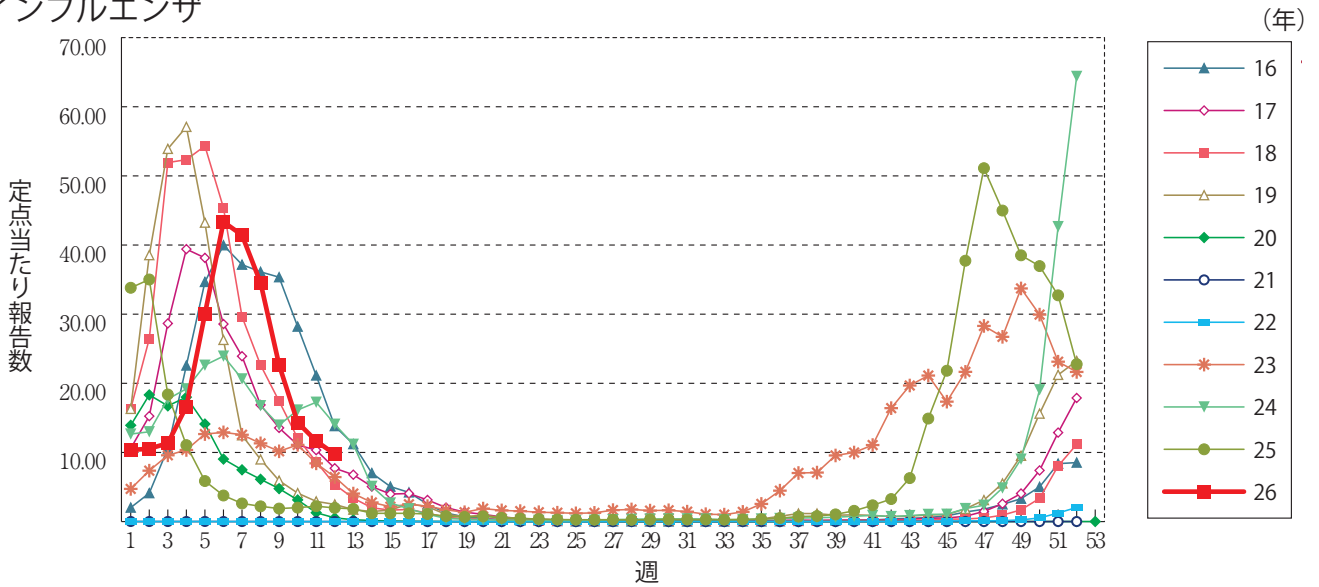
厚生労働省検疫所(FORTH)：<https://www.forth.go.jp/>



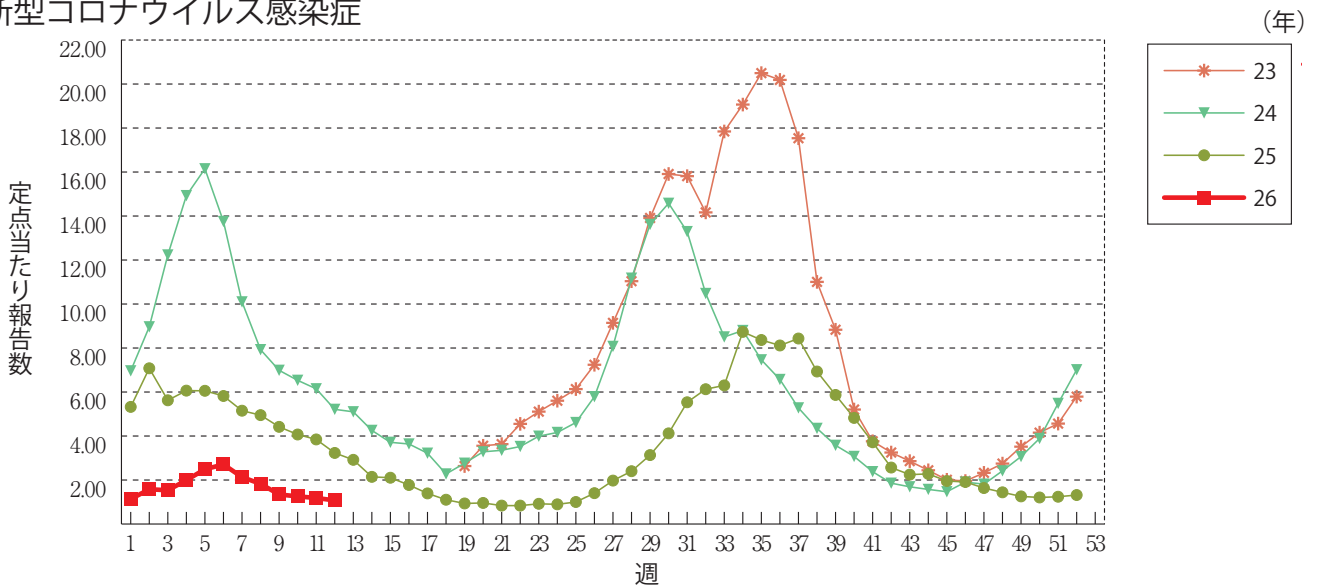
グラフ総覧(第12週)

※年末・年始(第52週～第1週頃)、ゴールデンウィーク(第18週頃)、お盆(第33週頃)、シルバーウィーク(第39週頃)等の週では、定点当たり報告数が減少する傾向があり解釈には注意が必要である。なお、祝日、休日の並び等によって該当する週は年によって異なる。
 ※2025年第15週より急性呼吸器感染症定点、小児科定点の定点数が変更されています。

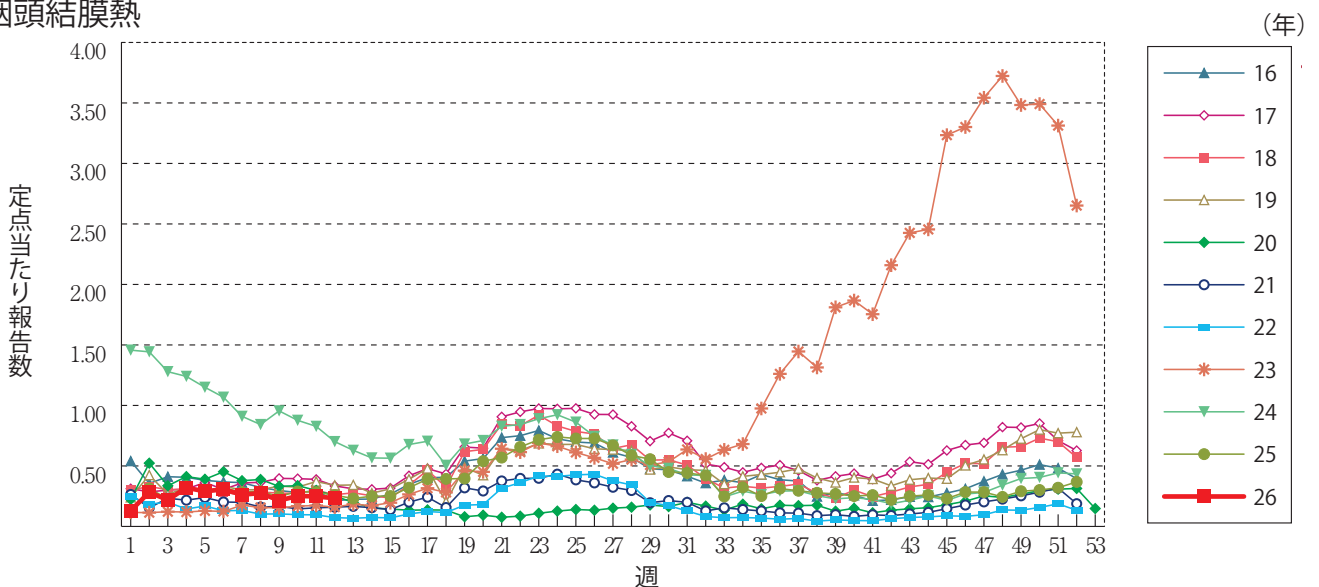
インフルエンザ



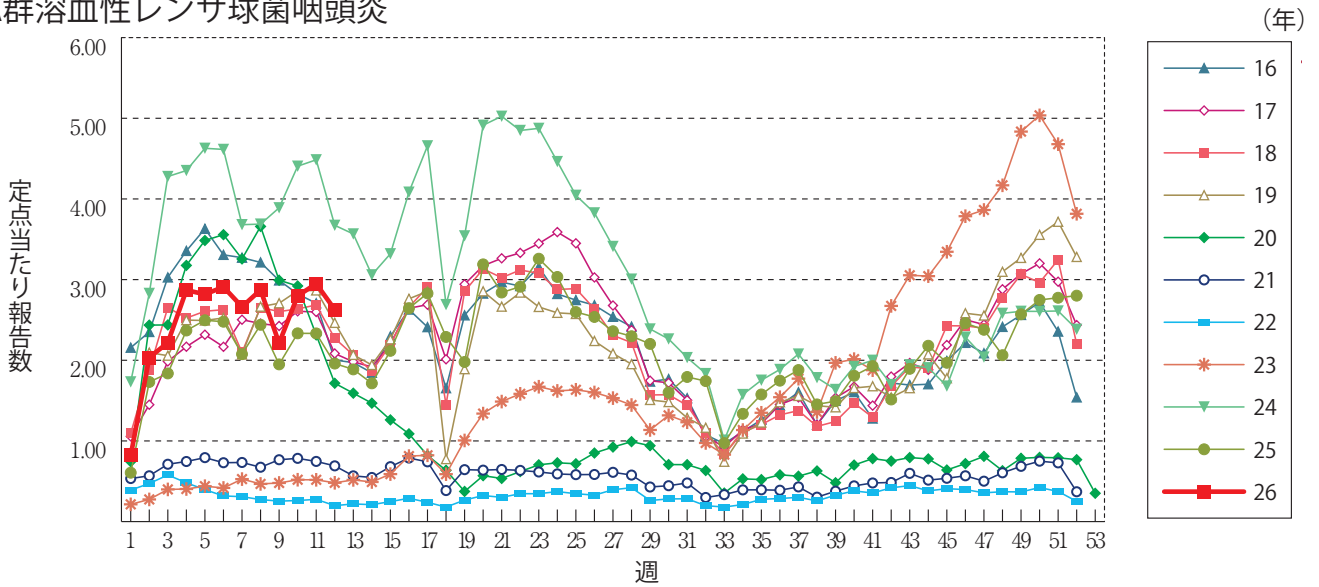
新型コロナウイルス感染症



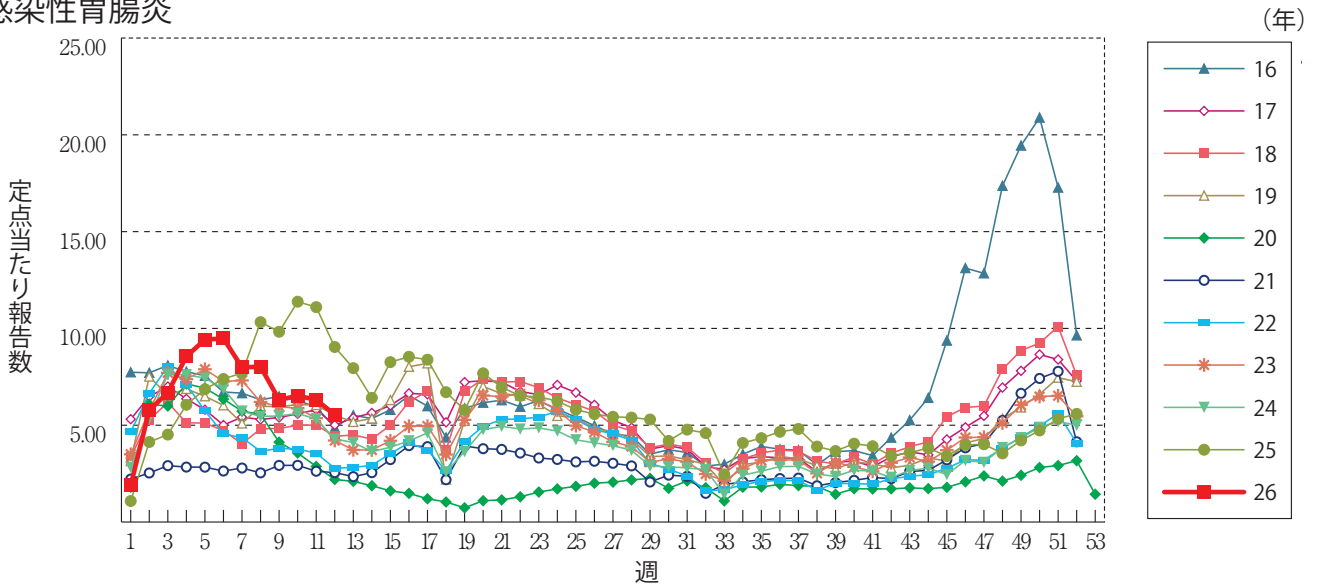
咽頭結膜熱



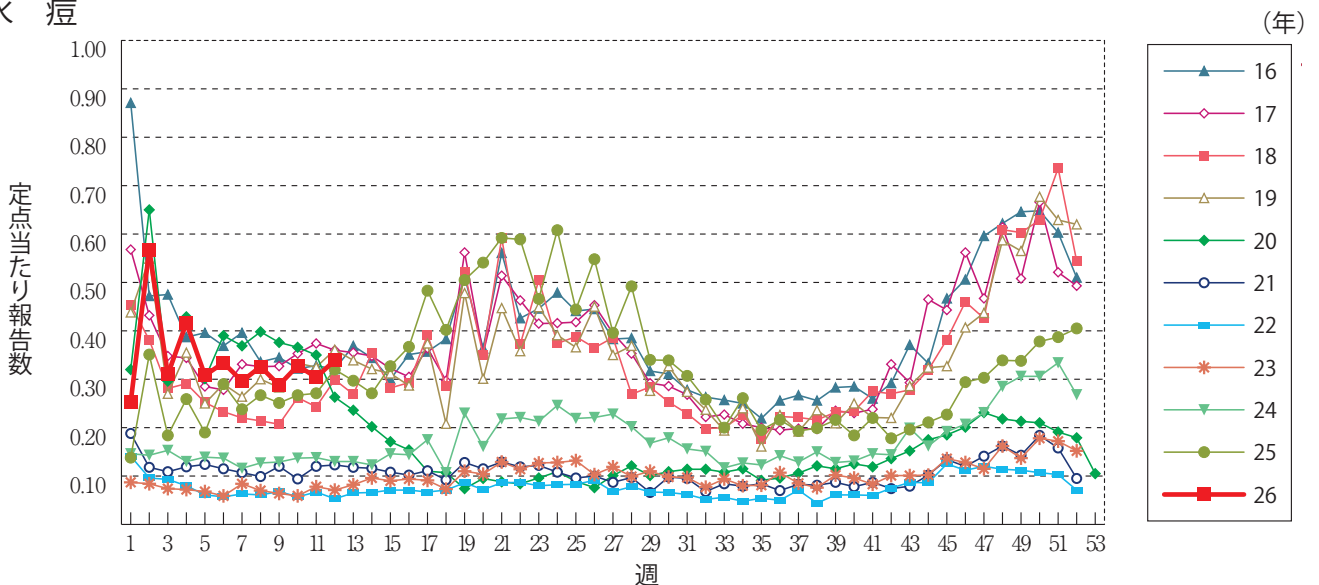
A群溶血性レンサ球菌咽頭炎



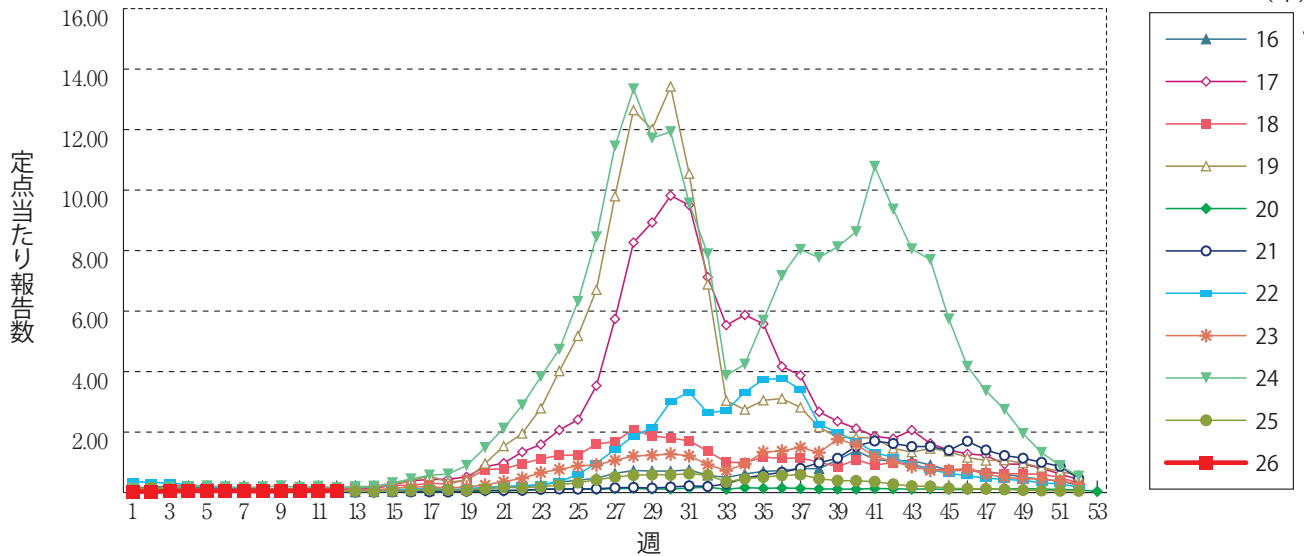
感染性胃腸炎



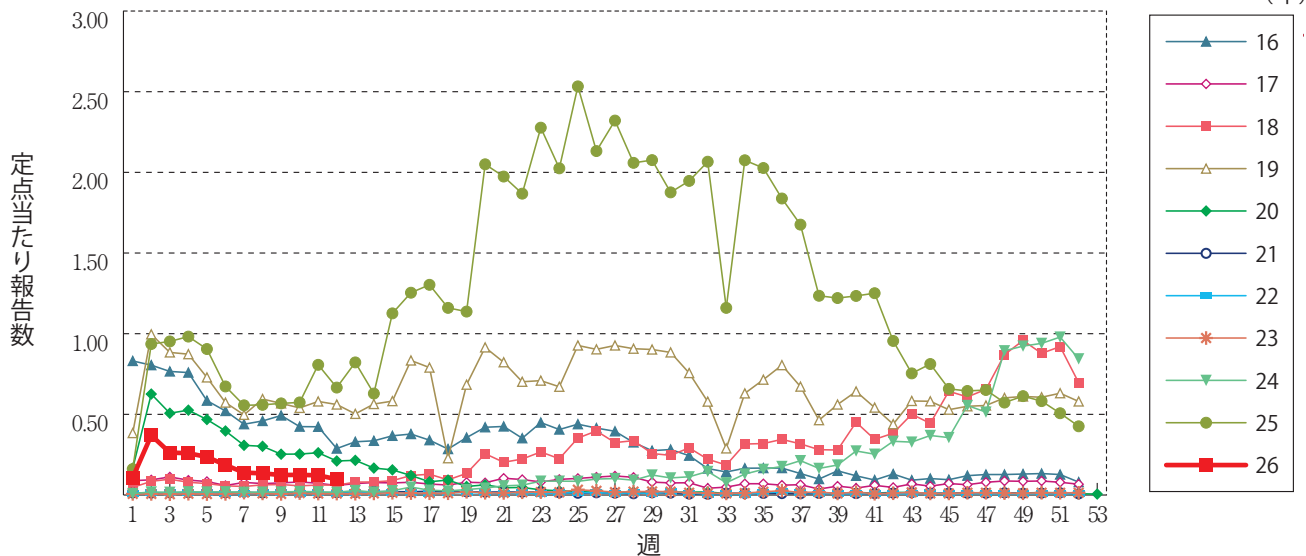
水痘



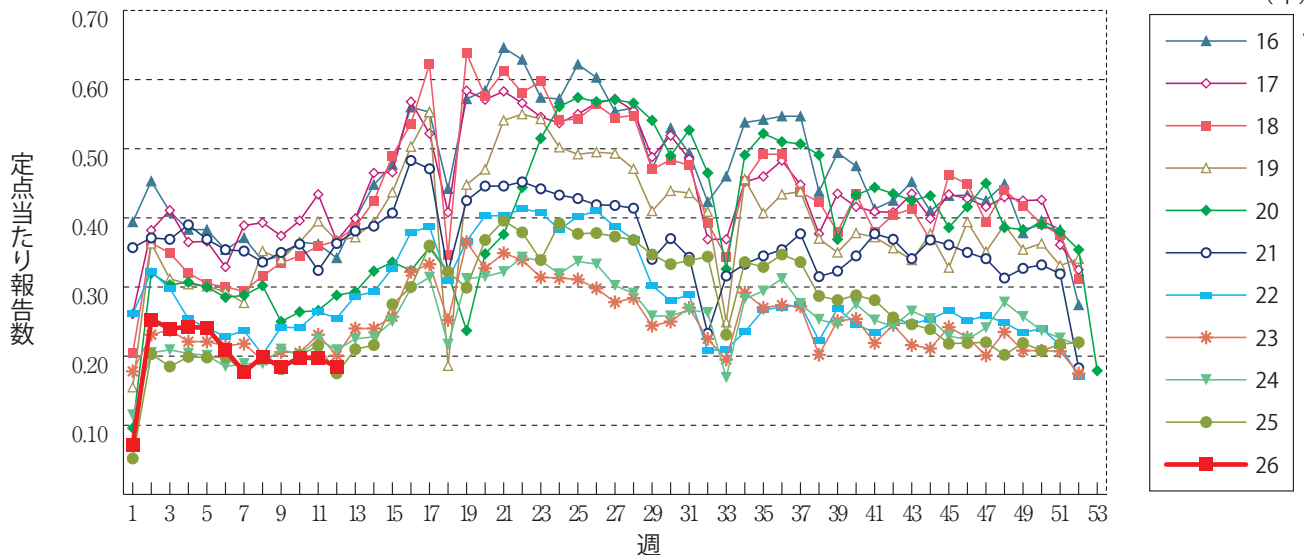
手足口病



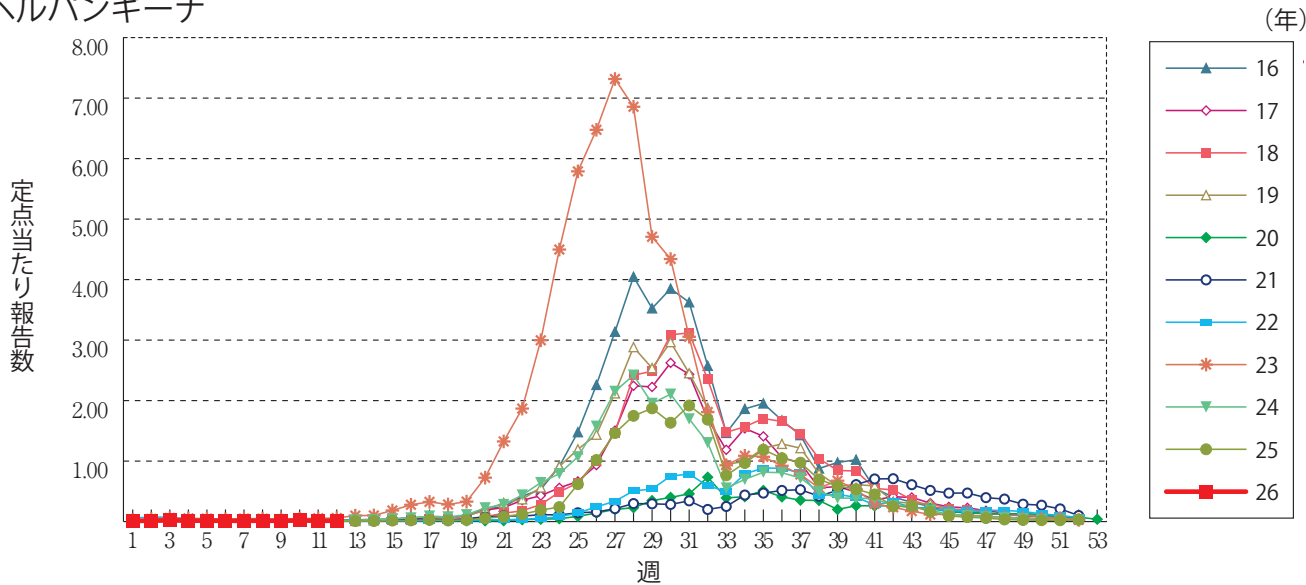
伝染性紅斑



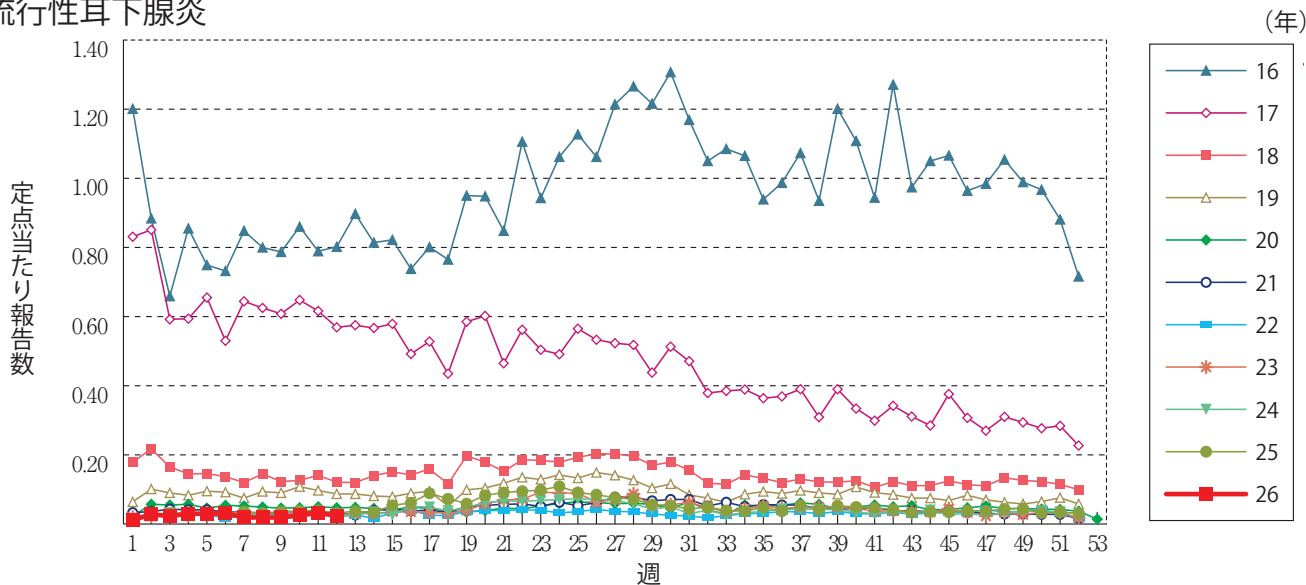
突発性発しん



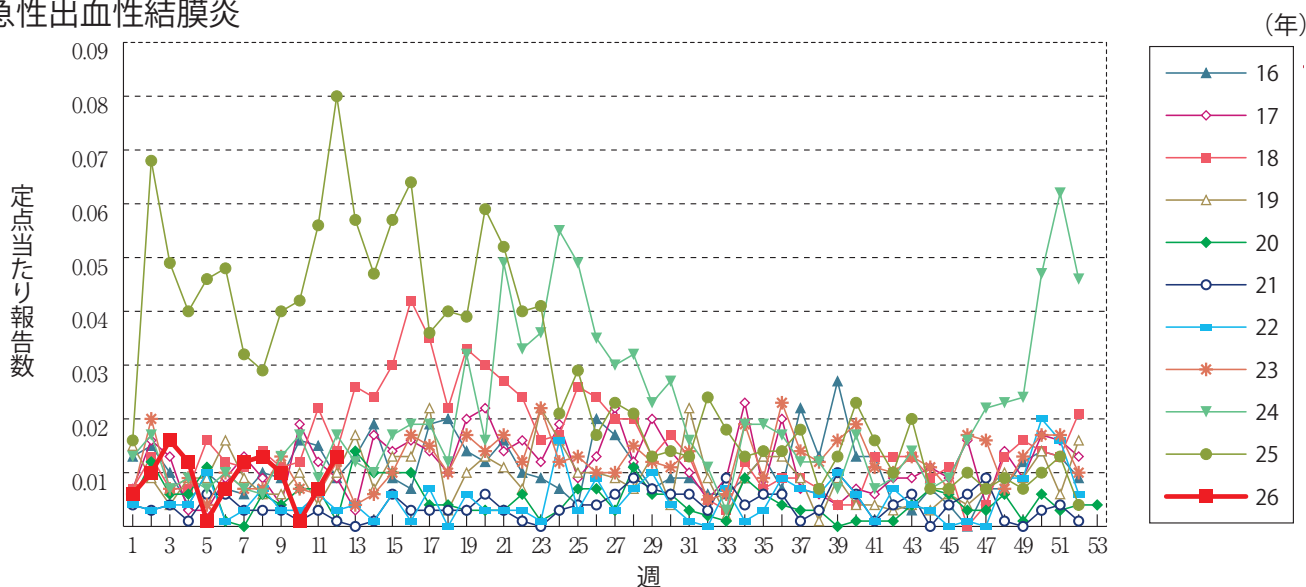
ヘルパンギーナ



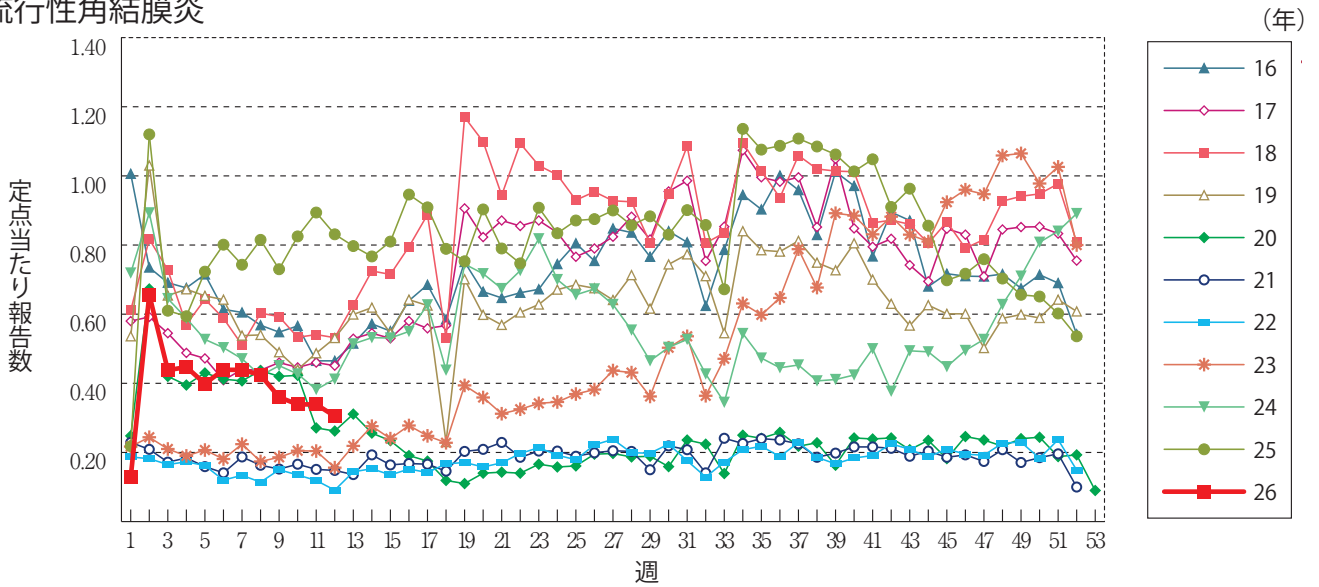
流行性耳下腺炎



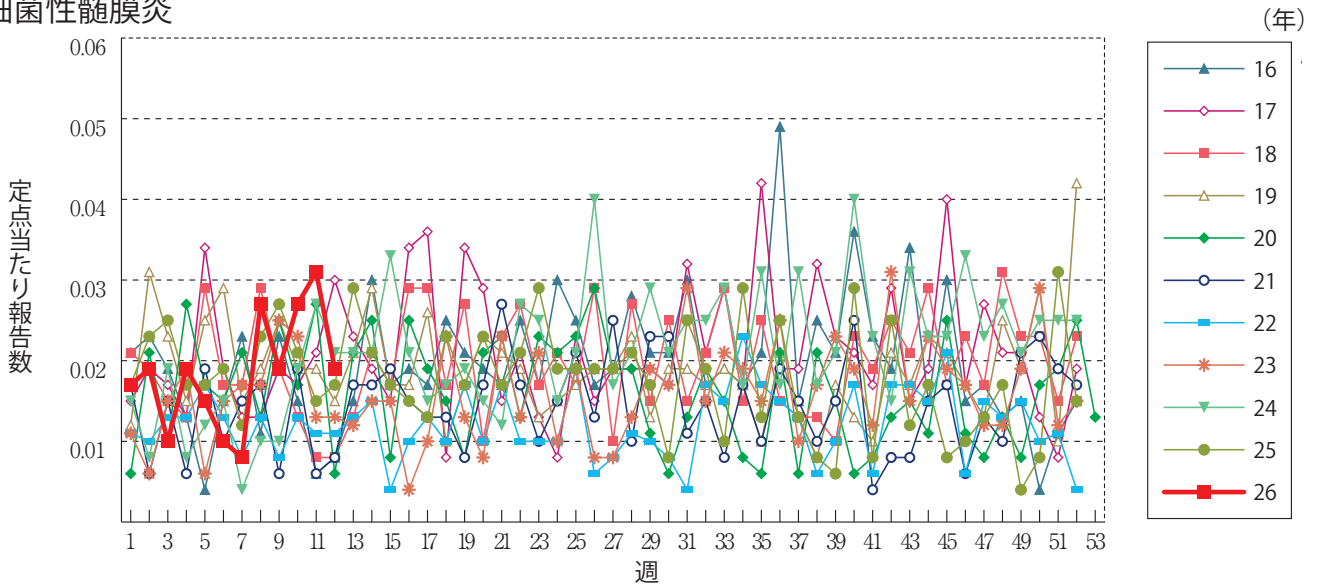
急性出血性結膜炎



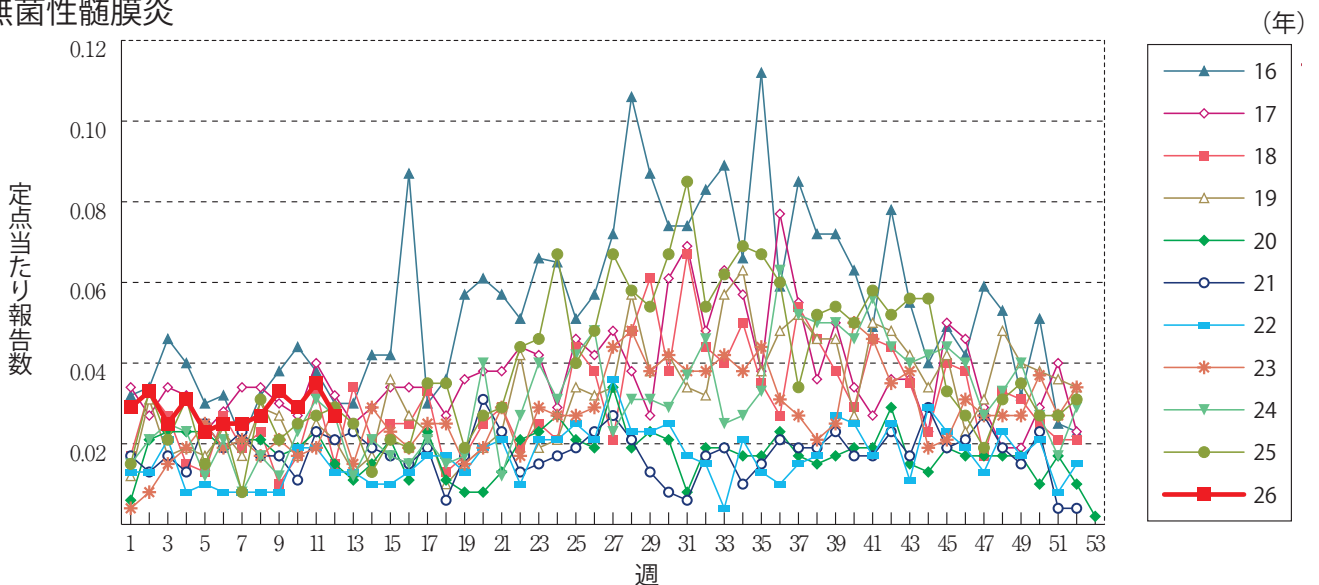
流行性角結膜炎



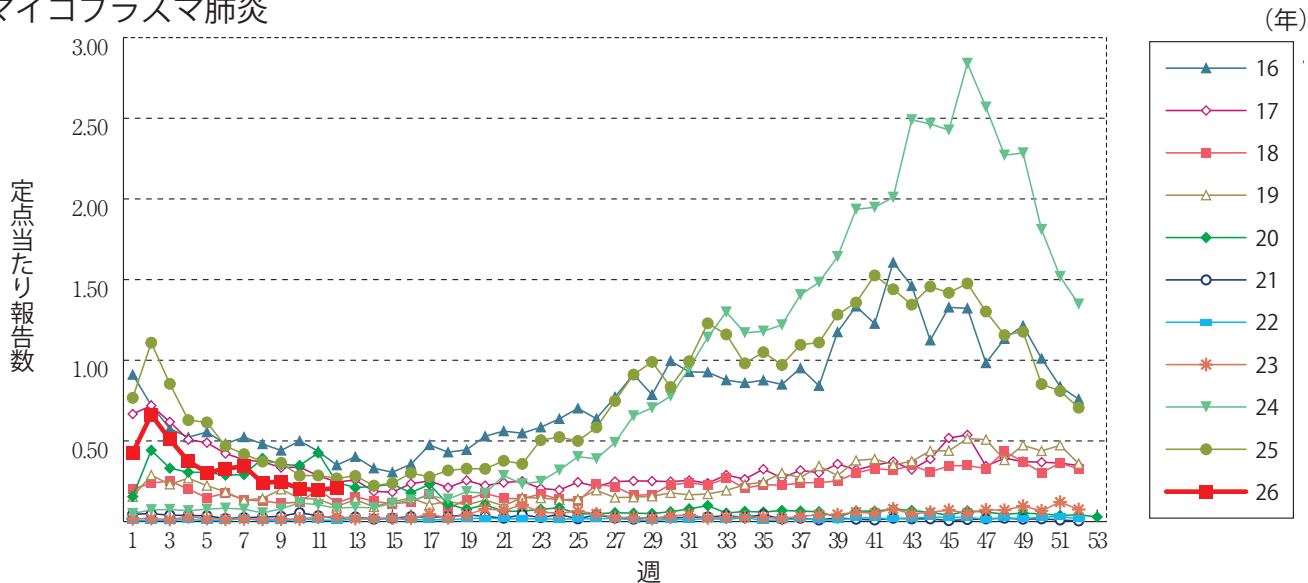
細菌性髄膜炎



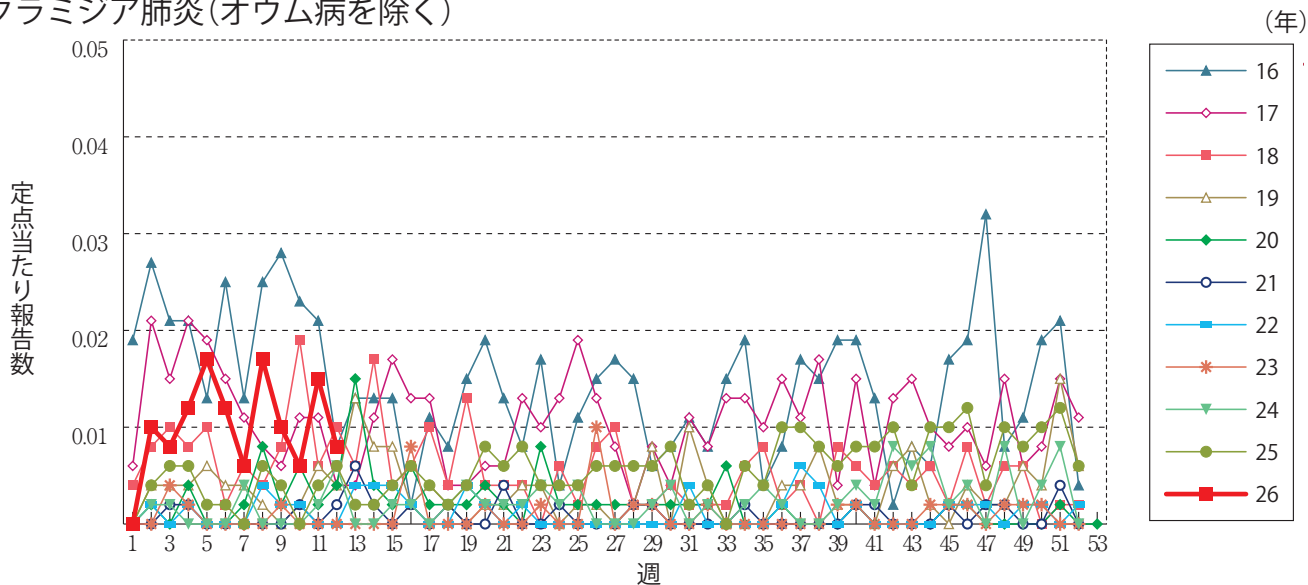
無菌性髄膜炎



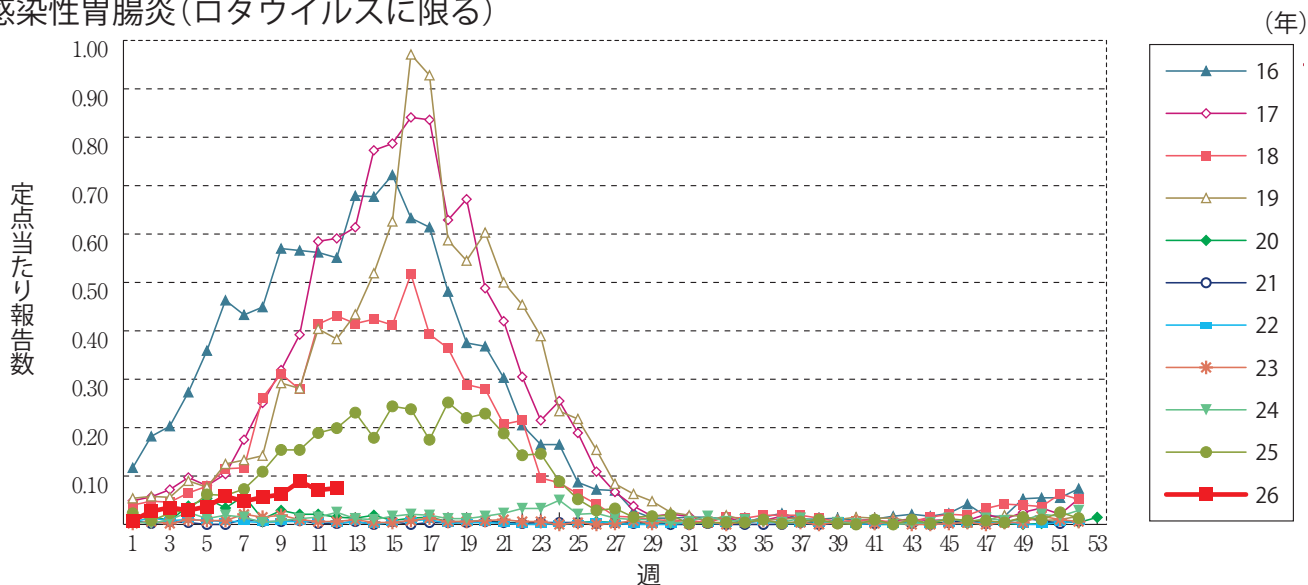
マイコプラズマ肺炎



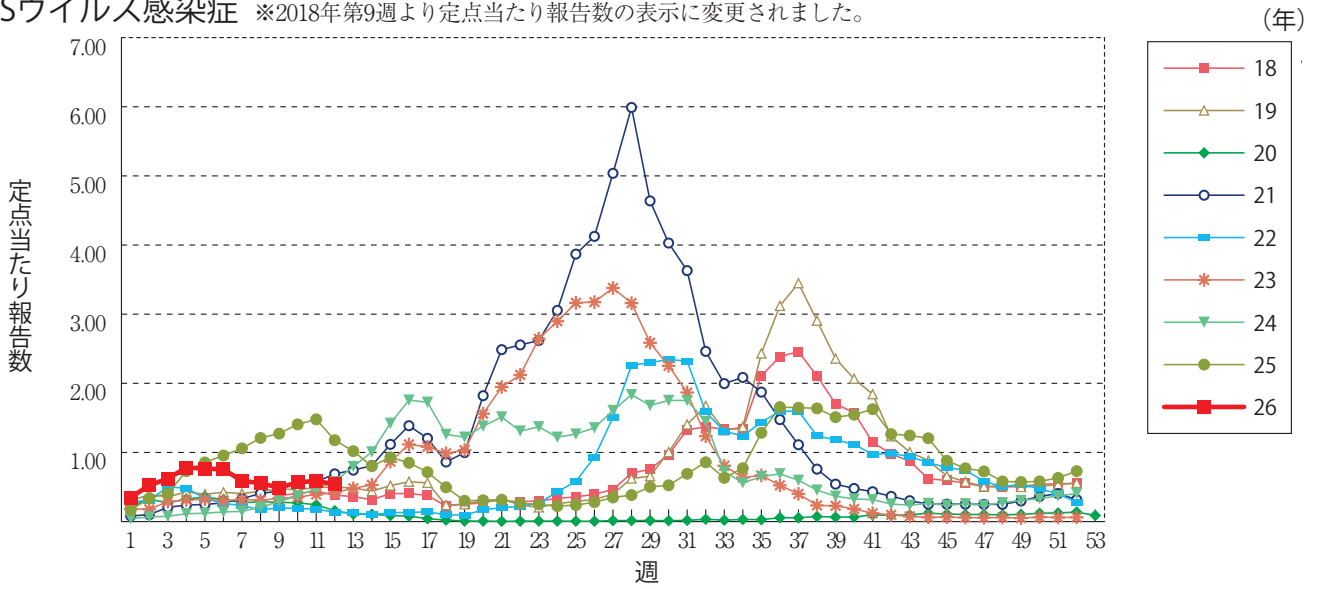
クラミジア肺炎(オウム病を除く)



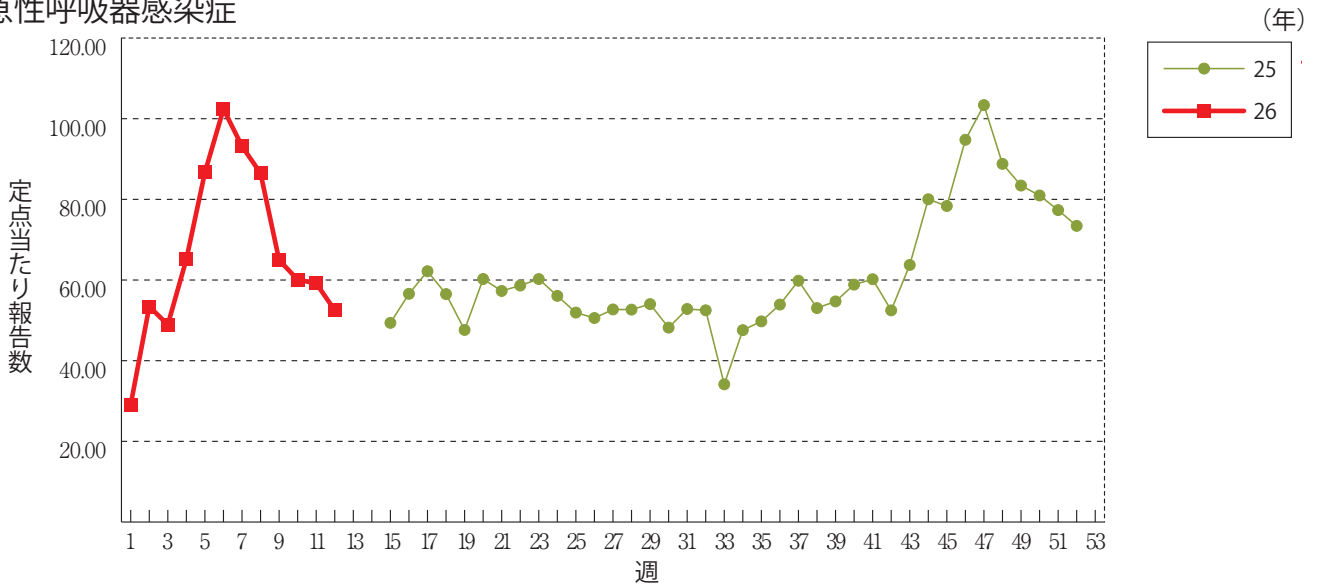
感染性胃腸炎(ロタウイルスに限る)



RSウイルス感染症 ※2018年第9週より定点当たり報告数の表示に変更されました。



急性呼吸器感染症





第12週のデータ

注)表中の報告数は3月25日集計分であり、その後の報告は次週以降の累積に反映されます。
 新型インフルエンザは掲載していません。
 新型コロナウイルス感染症は2023年5月8日より5類定点把握対象疾患に変更となりました。

報告数・累積報告数、疾病・都道府県別

2026年 第12週

	エボラ出血熱		クリミア・コンゴ出血熱		痘 そう		南米出血熱		ペスト		マールブルグ病		ラッサ熱		急性灰白髄炎		結 核	
	報告数	累積	報告数	累積	報告数	累積	報告数	累積	報告数	累積	報告数	累積	報告数	累積	報告数	累積	報告数	累積
総 数	-	-	-	-	-	-	-	-	-	-	-	-	-	-	-	-	181	2958
北海道	-	-	-	-	-	-	-	-	-	-	-	-	-	-	-	-	6	107
青森県	-	-	-	-	-	-	-	-	-	-	-	-	-	-	-	-	-	16
岩手県	-	-	-	-	-	-	-	-	-	-	-	-	-	-	-	-	1	23
宮城県	-	-	-	-	-	-	-	-	-	-	-	-	-	-	-	-	4	40
秋田県	-	-	-	-	-	-	-	-	-	-	-	-	-	-	-	-	1	10
山形県	-	-	-	-	-	-	-	-	-	-	-	-	-	-	-	-	-	15
福島県	-	-	-	-	-	-	-	-	-	-	-	-	-	-	-	-	-	22
茨城県	-	-	-	-	-	-	-	-	-	-	-	-	-	-	-	-	4	87
栃木県	-	-	-	-	-	-	-	-	-	-	-	-	-	-	-	-	6	37
群馬県	-	-	-	-	-	-	-	-	-	-	-	-	-	-	-	-	5	32
埼玉県	-	-	-	-	-	-	-	-	-	-	-	-	-	-	-	-	-	113
千葉県	-	-	-	-	-	-	-	-	-	-	-	-	-	-	-	-	7	165
東京都	-	-	-	-	-	-	-	-	-	-	-	-	-	-	-	-	33	422
神奈川県	-	-	-	-	-	-	-	-	-	-	-	-	-	-	-	-	9	184
新潟県	-	-	-	-	-	-	-	-	-	-	-	-	-	-	-	-	7	29
富山県	-	-	-	-	-	-	-	-	-	-	-	-	-	-	-	-	-	18
石川県	-	-	-	-	-	-	-	-	-	-	-	-	-	-	-	-	2	30
福井県	-	-	-	-	-	-	-	-	-	-	-	-	-	-	-	-	1	12
山梨県	-	-	-	-	-	-	-	-	-	-	-	-	-	-	-	-	1	10
長野県	-	-	-	-	-	-	-	-	-	-	-	-	-	-	-	-	1	32
岐阜県	-	-	-	-	-	-	-	-	-	-	-	-	-	-	-	-	5	56
静岡県	-	-	-	-	-	-	-	-	-	-	-	-	-	-	-	-	4	72
愛知県	-	-	-	-	-	-	-	-	-	-	-	-	-	-	-	-	15	229
三重県	-	-	-	-	-	-	-	-	-	-	-	-	-	-	-	-	4	47
滋賀県	-	-	-	-	-	-	-	-	-	-	-	-	-	-	-	-	2	30
京都府	-	-	-	-	-	-	-	-	-	-	-	-	-	-	-	-	8	78
大阪府	-	-	-	-	-	-	-	-	-	-	-	-	-	-	-	-	9	203
兵庫県	-	-	-	-	-	-	-	-	-	-	-	-	-	-	-	-	5	107
奈良県	-	-	-	-	-	-	-	-	-	-	-	-	-	-	-	-	5	33
和歌山県	-	-	-	-	-	-	-	-	-	-	-	-	-	-	-	-	-	15
鳥取県	-	-	-	-	-	-	-	-	-	-	-	-	-	-	-	-	-	8
島根県	-	-	-	-	-	-	-	-	-	-	-	-	-	-	-	-	-	20
岡山県	-	-	-	-	-	-	-	-	-	-	-	-	-	-	-	-	3	47
広島県	-	-	-	-	-	-	-	-	-	-	-	-	-	-	-	-	3	85
山口県	-	-	-	-	-	-	-	-	-	-	-	-	-	-	-	-	1	30
徳島県	-	-	-	-	-	-	-	-	-	-	-	-	-	-	-	-	1	15
香川県	-	-	-	-	-	-	-	-	-	-	-	-	-	-	-	-	2	21
愛媛県	-	-	-	-	-	-	-	-	-	-	-	-	-	-	-	-	2	33
高知県	-	-	-	-	-	-	-	-	-	-	-	-	-	-	-	-	-	10
福岡県	-	-	-	-	-	-	-	-	-	-	-	-	-	-	-	-	9	177
佐賀県	-	-	-	-	-	-	-	-	-	-	-	-	-	-	-	-	1	22
長崎県	-	-	-	-	-	-	-	-	-	-	-	-	-	-	-	-	2	35
熊本県	-	-	-	-	-	-	-	-	-	-	-	-	-	-	-	-	-	29
大分県	-	-	-	-	-	-	-	-	-	-	-	-	-	-	-	-	1	30
宮崎県	-	-	-	-	-	-	-	-	-	-	-	-	-	-	-	-	2	29
鹿児島県	-	-	-	-	-	-	-	-	-	-	-	-	-	-	-	-	6	42
沖縄県	-	-	-	-	-	-	-	-	-	-	-	-	-	-	-	-	3	51

*病原体がSARSコロナウイルスであるものに限る。
 **病原体がMERSコロナウイルスであるものに限る。2014年7月26日より届出対象疾患となりました。
 ***2013年5月6日より届出対象疾患となりました。

報告数・累積報告数、疾病・都道府県別

2026年12週

	ジフテリア		重症急性 呼吸器症候群*		中東呼吸器 症候群**		鳥インフル エンザ(H5N1)		鳥インフル エンザ(H7N9)***		コレラ		細菌性赤痢		腸管出血性 大腸菌感染症		腸チフス	
	報告数	累積	報告数	累積	報告数	累積	報告数	累積	報告数	累積	報告数	累積	報告数	累積	報告数	累積	報告数	累積
総 数	-	-	-	-	-	-	-	-	-	-	-	-	5	20	26	342	-	6
北海道	-	-	-	-	-	-	-	-	-	-	-	-	2	3	3	13	-	1
青森県	-	-	-	-	-	-	-	-	-	-	-	-	-	-	-	4	-	-
岩手県	-	-	-	-	-	-	-	-	-	-	-	-	-	-	-	4	-	-
宮城県	-	-	-	-	-	-	-	-	-	-	-	-	1	-	-	6	-	-
秋田県	-	-	-	-	-	-	-	-	-	-	-	-	-	-	-	2	-	-
山形県	-	-	-	-	-	-	-	-	-	-	-	-	-	-	-	3	-	-
福島県	-	-	-	-	-	-	-	-	-	-	-	-	-	-	-	2	-	-
茨城県	-	-	-	-	-	-	-	-	-	-	-	1	3	1	6	-	-	
栃木県	-	-	-	-	-	-	-	-	-	-	-	-	-	-	-	2	-	1
群馬県	-	-	-	-	-	-	-	-	-	-	-	-	-	-	1	8	-	-
埼玉県	-	-	-	-	-	-	-	-	-	-	-	-	-	-	3	28	-	-
千葉県	-	-	-	-	-	-	-	-	-	-	-	-	1	1	4	13	-	-
東京都	-	-	-	-	-	-	-	-	-	-	-	-	1	8	1	41	-	2
神奈川県	-	-	-	-	-	-	-	-	-	-	-	-	-	-	3	26	-	-
新潟県	-	-	-	-	-	-	-	-	-	-	-	-	-	-	-	3	-	-
富山県	-	-	-	-	-	-	-	-	-	-	-	-	-	-	-	-	-	-
石川県	-	-	-	-	-	-	-	-	-	-	-	-	-	-	1	6	-	-
福井県	-	-	-	-	-	-	-	-	-	-	-	-	-	-	-	10	-	-
山梨県	-	-	-	-	-	-	-	-	-	-	-	-	-	-	-	1	-	-
長野県	-	-	-	-	-	-	-	-	-	-	-	-	-	-	-	5	-	-
岐阜県	-	-	-	-	-	-	-	-	-	-	-	-	-	-	-	9	-	-
静岡県	-	-	-	-	-	-	-	-	-	-	-	-	2	-	-	2	-	-
愛知県	-	-	-	-	-	-	-	-	-	-	-	-	-	-	-	14	-	-
三重県	-	-	-	-	-	-	-	-	-	-	-	-	-	-	2	3	-	-
滋賀県	-	-	-	-	-	-	-	-	-	-	-	-	-	-	-	4	-	-
京都府	-	-	-	-	-	-	-	-	-	-	-	-	-	-	1	8	-	-
大阪府	-	-	-	-	-	-	-	-	-	-	-	-	1	1	11	-	1	
兵庫県	-	-	-	-	-	-	-	-	-	-	-	-	1	1	7	-	-	
奈良県	-	-	-	-	-	-	-	-	-	-	-	-	-	-	-	4	-	1
和歌山県	-	-	-	-	-	-	-	-	-	-	-	-	-	-	-	1	-	-
鳥取県	-	-	-	-	-	-	-	-	-	-	-	-	-	-	-	8	-	-
島根県	-	-	-	-	-	-	-	-	-	-	-	-	-	-	1	7	-	-
岡山県	-	-	-	-	-	-	-	-	-	-	-	-	-	-	-	4	-	-
広島県	-	-	-	-	-	-	-	-	-	-	-	-	-	-	1	24	-	-
山口県	-	-	-	-	-	-	-	-	-	-	-	-	-	-	-	17	-	-
徳島県	-	-	-	-	-	-	-	-	-	-	-	-	-	-	1	2	-	-
香川県	-	-	-	-	-	-	-	-	-	-	-	-	-	-	-	2	-	-
愛媛県	-	-	-	-	-	-	-	-	-	-	-	-	-	-	-	-	-	-
高知県	-	-	-	-	-	-	-	-	-	-	-	-	-	-	-	1	-	-
福岡県	-	-	-	-	-	-	-	-	-	-	-	-	-	-	-	7	-	-
佐賀県	-	-	-	-	-	-	-	-	-	-	-	-	-	-	1	5	-	-
長崎県	-	-	-	-	-	-	-	-	-	-	-	-	-	-	-	3	-	-
熊本県	-	-	-	-	-	-	-	-	-	-	-	-	-	-	-	-	-	-
大分県	-	-	-	-	-	-	-	-	-	-	-	-	-	-	-	-	-	-
宮崎県	-	-	-	-	-	-	-	-	-	-	-	-	-	-	-	4	-	-
鹿児島県	-	-	-	-	-	-	-	-	-	-	-	-	-	-	-	4	-	-
沖縄県	-	-	-	-	-	-	-	-	-	-	-	-	-	-	-	8	-	-

*2023年5月26日よりサル痘から感染症法上の名称が変更されました。

報告数・累積報告数、疾病・都道府県別

2026年第12週

	パラチフス		E型肝炎		ウエストナイル熱		A型肝炎		エキノコックス症		エムボックス*		黄熱		オウム病		オムスク出血熱	
	報告数	累積	報告数	累積	報告数	累積	報告数	累積	報告数	累積	報告数	累積	報告数	累積	報告数	累積	報告数	累積
総数	-	4	11	148	-	-	2	34	1	2	3	27	-	-	-	1	-	-
北海道	-	-	-	9	-	-	-	-	1	2	-	-	-	-	-	-	-	-
青森県	-	-	-	-	-	-	-	3	-	-	-	-	-	-	-	-	-	-
岩手県	-	-	-	-	-	-	-	-	-	-	-	-	-	-	-	-	-	-
宮城県	-	-	-	2	-	-	-	-	-	-	-	-	-	-	-	-	-	-
秋田県	-	-	-	3	-	-	-	-	-	-	-	-	-	-	-	-	-	-
山形県	-	-	-	1	-	-	-	-	-	-	-	-	-	-	-	-	-	-
福島県	-	-	-	1	-	-	-	-	-	-	-	-	-	-	-	-	-	-
茨城県	-	-	1	9	-	-	-	4	-	-	-	-	-	-	-	-	-	-
栃木県	-	-	-	1	-	-	-	-	-	-	-	-	-	-	-	-	-	-
群馬県	-	-	-	4	-	-	-	-	-	-	-	-	-	-	-	-	-	-
埼玉県	-	-	2	21	-	-	-	1	-	-	-	-	-	-	-	-	-	-
千葉県	-	1	-	12	-	-	-	1	-	-	1	1	-	-	-	-	-	-
東京都	-	1	1	35	-	-	1	7	-	-	2	26	-	-	-	-	-	-
神奈川県	-	-	3	23	-	-	-	3	-	-	-	-	-	-	-	-	-	-
新潟県	-	-	-	1	-	-	-	2	-	-	-	-	-	-	-	-	-	-
富山県	-	-	-	-	-	-	-	-	-	-	-	-	-	-	-	-	-	-
石川県	-	2	-	-	-	-	-	-	-	-	-	-	-	-	-	-	-	-
福井県	-	-	-	2	-	-	-	-	-	-	-	-	-	-	-	-	-	-
山梨県	-	-	-	-	-	-	-	-	-	-	-	-	-	-	-	-	-	-
長野県	-	-	1	6	-	-	-	-	-	-	-	-	-	-	-	-	-	-
岐阜県	-	-	-	2	-	-	-	-	-	-	-	-	-	-	-	-	-	-
静岡県	-	-	-	2	-	-	-	1	-	-	-	-	-	-	-	1	-	-
愛知県	-	-	1	3	-	-	-	1	-	-	-	-	-	-	-	-	-	-
三重県	-	-	-	-	-	-	-	-	-	-	-	-	-	-	-	-	-	-
滋賀県	-	-	-	-	-	-	-	2	-	-	-	-	-	-	-	-	-	-
京都府	-	-	1	1	-	-	-	-	-	-	1	-	-	-	-	-	-	-
大阪府	-	-	-	1	-	-	-	4	-	-	-	-	-	-	-	-	-	-
兵庫県	-	-	1	2	-	-	-	-	-	-	-	-	-	-	-	-	-	-
奈良県	-	-	-	-	-	-	-	-	-	-	-	-	-	-	-	-	-	-
和歌山県	-	-	-	-	-	-	-	-	-	-	-	-	-	-	-	-	-	-
鳥取県	-	-	-	-	-	-	-	-	-	-	-	-	-	-	-	-	-	-
島根県	-	-	-	-	-	-	-	-	-	-	-	-	-	-	-	-	-	-
岡山県	-	-	-	2	-	-	-	-	-	-	-	-	-	-	-	-	-	-
広島県	-	-	-	1	-	-	-	1	-	-	-	-	-	-	-	-	-	-
山口県	-	-	-	-	-	-	-	-	-	-	-	-	-	-	-	-	-	-
徳島県	-	-	-	-	-	-	-	-	-	-	-	-	-	-	-	-	-	-
香川県	-	-	-	-	-	-	-	1	-	-	-	-	-	-	-	-	-	-
愛媛県	-	-	-	-	-	-	-	-	-	-	-	-	-	-	-	-	-	-
高知県	-	-	-	-	-	-	-	-	-	-	-	-	-	-	-	-	-	-
福岡県	-	-	-	-	-	-	-	-	-	-	-	-	-	-	-	-	-	-
佐賀県	-	-	-	-	-	-	-	-	-	-	-	-	-	-	-	-	-	-
長崎県	-	-	-	1	-	-	1	1	-	-	-	-	-	-	-	-	-	-
熊本県	-	-	-	2	-	-	-	-	-	-	-	-	-	-	-	-	-	-
大分県	-	-	-	-	-	-	-	-	-	-	-	-	-	-	-	-	-	-
宮崎県	-	-	-	-	-	-	-	1	-	-	-	-	-	-	-	-	-	-
鹿児島県	-	-	-	1	-	-	-	1	-	-	-	-	-	-	-	-	-	-
沖縄県	-	-	-	-	-	-	-	-	-	-	-	-	-	-	-	-	-	-

*2016年2月15日より届出対象疾患となりました。

**2013年3月4日より届出対象疾患となりました。

報告数・累積報告数，疾病・都道府県別

2026年第12週

	回帰熱		キヤサル森林病		Q熱		狂犬病		コクシジオイデス症		ジカウイルス感染症*		重症熱性血小板減少症候群**		腎症候性出血熱		西部ウマ脳炎	
	報告数	累積	報告数	累積	報告数	累積	報告数	累積	報告数	累積	報告数	累積	報告数	累積	報告数	累積	報告数	累積
総数	-	-	-	-	-	-	-	-	-	-	-	-	6	-	-	-	-	-
北海道	-	-	-	-	-	-	-	-	-	-	-	-	-	-	-	-	-	-
青森県	-	-	-	-	-	-	-	-	-	-	-	-	-	-	-	-	-	-
岩手県	-	-	-	-	-	-	-	-	-	-	-	-	-	-	-	-	-	-
宮城県	-	-	-	-	-	-	-	-	-	-	-	-	-	-	-	-	-	-
秋田県	-	-	-	-	-	-	-	-	-	-	-	-	-	-	-	-	-	-
山形県	-	-	-	-	-	-	-	-	-	-	-	-	-	-	-	-	-	-
福島県	-	-	-	-	-	-	-	-	-	-	-	-	-	-	-	-	-	-
茨城県	-	-	-	-	-	-	-	-	-	-	-	-	-	-	-	-	-	-
栃木県	-	-	-	-	-	-	-	-	-	-	-	-	-	-	-	-	-	-
群馬県	-	-	-	-	-	-	-	-	-	-	-	-	-	-	-	-	-	-
埼玉県	-	-	-	-	-	-	-	-	-	-	-	-	-	-	-	-	-	-
千葉県	-	-	-	-	-	-	-	-	-	-	-	-	-	-	-	-	-	-
東京都	-	-	-	-	-	-	-	-	-	-	-	-	-	-	-	-	-	-
神奈川県	-	-	-	-	-	-	-	-	-	-	-	-	-	-	-	-	-	-
新潟県	-	-	-	-	-	-	-	-	-	-	-	-	-	-	-	-	-	-
富山県	-	-	-	-	-	-	-	-	-	-	-	-	-	-	-	-	-	-
石川県	-	-	-	-	-	-	-	-	-	-	-	-	-	-	-	-	-	-
福井県	-	-	-	-	-	-	-	-	-	-	-	-	-	-	-	-	-	-
山梨県	-	-	-	-	-	-	-	-	-	-	-	-	-	-	-	-	-	-
長野県	-	-	-	-	-	-	-	-	-	-	-	-	-	-	-	-	-	-
岐阜県	-	-	-	-	-	-	-	-	-	-	-	-	-	-	-	-	-	-
静岡県	-	-	-	-	-	-	-	-	-	-	-	-	1	-	-	-	-	-
愛知県	-	-	-	-	-	-	-	-	-	-	-	-	1	-	-	-	-	-
三重県	-	-	-	-	-	-	-	-	-	-	-	-	-	-	-	-	-	-
滋賀県	-	-	-	-	-	-	-	-	-	-	-	-	-	-	-	-	-	-
京都府	-	-	-	-	-	-	-	-	-	-	-	-	-	-	-	-	-	-
大阪府	-	-	-	-	-	-	-	-	-	-	-	-	-	-	-	-	-	-
兵庫県	-	-	-	-	-	-	-	-	-	-	-	-	-	-	-	-	-	-
奈良県	-	-	-	-	-	-	-	-	-	-	-	-	-	-	-	-	-	-
和歌山県	-	-	-	-	-	-	-	-	-	-	-	-	1	-	-	-	-	-
鳥取県	-	-	-	-	-	-	-	-	-	-	-	-	-	-	-	-	-	-
島根県	-	-	-	-	-	-	-	-	-	-	-	-	-	-	-	-	-	-
岡山県	-	-	-	-	-	-	-	-	-	-	-	-	-	-	-	-	-	-
広島県	-	-	-	-	-	-	-	-	-	-	-	-	-	-	-	-	-	-
山口県	-	-	-	-	-	-	-	-	-	-	-	-	-	-	-	-	-	-
徳島県	-	-	-	-	-	-	-	-	-	-	-	-	-	-	-	-	-	-
香川県	-	-	-	-	-	-	-	-	-	-	-	-	-	-	-	-	-	-
愛媛県	-	-	-	-	-	-	-	-	-	-	-	-	-	-	-	-	-	-
高知県	-	-	-	-	-	-	-	-	-	-	-	-	-	-	-	-	-	-
福岡県	-	-	-	-	-	-	-	-	-	-	-	-	-	-	-	-	-	-
佐賀県	-	-	-	-	-	-	-	-	-	-	-	-	1	-	-	-	-	-
長崎県	-	-	-	-	-	-	-	-	-	-	-	-	-	-	-	-	-	-
熊本県	-	-	-	-	-	-	-	-	-	-	-	-	-	-	-	-	-	-
大分県	-	-	-	-	-	-	-	-	-	-	-	-	1	-	-	-	-	-
宮崎県	-	-	-	-	-	-	-	-	-	-	-	-	-	-	-	-	-	-
鹿児島県	-	-	-	-	-	-	-	-	-	-	-	-	1	-	-	-	-	-
沖縄県	-	-	-	-	-	-	-	-	-	-	-	-	-	-	-	-	-	-

*鳥インフルエンザ(H5N1及びH7N9)を除く。

報告数・累積報告数, 疾病・都道府県別

2026年第12週

	ダニ媒介脳炎		炭 疽		チクングニア熱		つつが虫病		デング熱		東部ウマ脳炎		鳥インフルエンザ*		ニパウイルス感染症		日本紅斑熱	
	報告数	累積	報告数	累積	報告数	累積	報告数	累積	報告数	累積	報告数	累積	報告数	累積	報告数	累積	報告数	累積
総 数	-	-	-	-	-	-	1	34	-	22	-	-	-	-	-	-	-	5
北海道	-	-	-	-	-	-	-	-	-	-	-	-	-	-	-	-	-	-
青森県	-	-	-	-	-	-	-	-	-	-	-	-	-	-	-	-	-	-
岩手県	-	-	-	-	-	-	-	-	-	-	-	-	-	-	-	-	-	-
宮城県	-	-	-	-	-	-	-	-	-	-	-	-	-	-	-	-	-	-
秋田県	-	-	-	-	-	-	-	-	-	-	-	-	-	-	-	-	-	-
山形県	-	-	-	-	-	-	-	-	1	-	-	-	-	-	-	-	-	-
福島県	-	-	-	-	-	-	1	-	-	-	-	-	-	-	-	-	-	-
茨城県	-	-	-	-	-	-	-	-	-	-	-	-	-	-	-	-	-	-
栃木県	-	-	-	-	-	-	1	-	-	-	-	-	-	-	-	-	-	-
群馬県	-	-	-	-	-	-	-	-	1	-	-	-	-	-	-	-	-	1
埼玉県	-	-	-	-	-	-	-	-	-	-	-	-	-	-	-	-	-	-
千葉県	-	-	-	-	-	-	8	-	1	-	-	-	-	-	-	-	-	-
東京都	-	-	-	-	-	-	-	-	7	-	-	-	-	-	-	-	-	-
神奈川県	-	-	-	-	-	-	-	-	5	-	-	-	-	-	-	-	-	-
新潟県	-	-	-	-	-	-	-	-	-	-	-	-	-	-	-	-	-	-
富山県	-	-	-	-	-	-	-	-	-	-	-	-	-	-	-	-	-	-
石川県	-	-	-	-	-	-	-	-	-	-	-	-	-	-	-	-	-	-
福井県	-	-	-	-	-	-	-	-	-	-	-	-	-	-	-	-	-	-
山梨県	-	-	-	-	-	-	-	-	-	-	-	-	-	-	-	-	-	-
長野県	-	-	-	-	-	-	-	-	-	-	-	-	-	-	-	-	-	-
岐阜県	-	-	-	-	-	-	-	-	1	-	-	-	-	-	-	-	-	-
静岡県	-	-	-	-	-	-	-	-	-	-	-	-	-	-	-	-	-	-
愛知県	-	-	-	-	-	-	-	-	2	-	-	-	-	-	-	-	-	-
三重県	-	-	-	-	-	-	1	-	-	-	-	-	-	-	-	-	-	-
滋賀県	-	-	-	-	-	-	-	-	-	-	-	-	-	-	-	-	-	-
京都府	-	-	-	-	-	-	-	-	-	-	-	-	-	-	-	-	-	-
大阪府	-	-	-	-	-	-	-	-	2	-	-	-	-	-	-	-	-	2
兵庫県	-	-	-	-	-	-	1	-	-	-	-	-	-	-	-	-	-	-
奈良県	-	-	-	-	-	-	-	-	-	-	-	-	-	-	-	-	-	-
和歌山県	-	-	-	-	-	-	-	-	-	-	-	-	-	-	-	-	-	-
鳥取県	-	-	-	-	-	-	-	-	-	-	-	-	-	-	-	-	-	-
島根県	-	-	-	-	-	-	1	2	-	-	-	-	-	-	-	-	-	-
岡山県	-	-	-	-	-	-	-	-	-	-	-	-	-	-	-	-	-	-
広島県	-	-	-	-	-	-	-	-	-	-	-	-	-	-	-	-	-	-
山口県	-	-	-	-	-	-	-	-	-	-	-	-	-	-	-	-	-	-
徳島県	-	-	-	-	-	-	-	-	-	-	-	-	-	-	-	-	-	-
香川県	-	-	-	-	-	-	-	-	-	-	-	-	-	-	-	-	-	-
愛媛県	-	-	-	-	-	-	-	-	-	-	-	-	-	-	-	-	-	-
高知県	-	-	-	-	-	-	1	-	1	-	-	-	-	-	-	-	-	-
福岡県	-	-	-	-	-	-	-	-	1	-	-	-	-	-	-	-	-	-
佐賀県	-	-	-	-	-	-	-	-	-	-	-	-	-	-	-	-	-	-
長崎県	-	-	-	-	-	-	1	-	-	-	-	-	-	-	-	-	-	1
熊本県	-	-	-	-	-	-	-	-	-	-	-	-	-	-	-	-	-	-
大分県	-	-	-	-	-	-	-	-	-	-	-	-	-	-	-	-	-	-
宮崎県	-	-	-	-	-	-	3	-	-	-	-	-	-	-	-	-	-	-
鹿児島県	-	-	-	-	-	-	15	-	-	-	-	-	-	-	-	-	-	1
沖縄県	-	-	-	-	-	-	-	-	-	-	-	-	-	-	-	-	-	-

報告数・累積報告数，疾病・都道府県別

2026年第12週

	日本脳炎		ハンタウイルス 肺症候群		Bウイルス病		鼻 疽		ブルセラ症		ベネズエラ ウマ脳炎		ヘンドラウイルス 感 染 症		発しんチフス		ボツリヌス症	
	報告数	累積	報告数	累積	報告数	累積	報告数	累積	報告数	累積	報告数	累積	報告数	累積	報告数	累積	報告数	累積
総 数	-	-	-	-	-	-	-	-	-	-	-	-	-	-	-	-	-	-
北海道	-	-	-	-	-	-	-	-	-	-	-	-	-	-	-	-	-	-
青森県	-	-	-	-	-	-	-	-	-	-	-	-	-	-	-	-	-	-
岩手県	-	-	-	-	-	-	-	-	-	-	-	-	-	-	-	-	-	-
宮城県	-	-	-	-	-	-	-	-	-	-	-	-	-	-	-	-	-	-
秋田県	-	-	-	-	-	-	-	-	-	-	-	-	-	-	-	-	-	-
山形県	-	-	-	-	-	-	-	-	-	-	-	-	-	-	-	-	-	-
福島県	-	-	-	-	-	-	-	-	-	-	-	-	-	-	-	-	-	-
茨城県	-	-	-	-	-	-	-	-	-	-	-	-	-	-	-	-	-	-
栃木県	-	-	-	-	-	-	-	-	-	-	-	-	-	-	-	-	-	-
群馬県	-	-	-	-	-	-	-	-	-	-	-	-	-	-	-	-	-	-
埼玉県	-	-	-	-	-	-	-	-	-	-	-	-	-	-	-	-	-	-
千葉県	-	-	-	-	-	-	-	-	-	-	-	-	-	-	-	-	-	-
東京都	-	-	-	-	-	-	-	-	-	-	-	-	-	-	-	-	-	-
神奈川県	-	-	-	-	-	-	-	-	-	-	-	-	-	-	-	-	-	-
新潟県	-	-	-	-	-	-	-	-	-	-	-	-	-	-	-	-	-	-
富山県	-	-	-	-	-	-	-	-	-	-	-	-	-	-	-	-	-	-
石川県	-	-	-	-	-	-	-	-	-	-	-	-	-	-	-	-	-	-
福井県	-	-	-	-	-	-	-	-	-	-	-	-	-	-	-	-	-	-
山梨県	-	-	-	-	-	-	-	-	-	-	-	-	-	-	-	-	-	-
長野県	-	-	-	-	-	-	-	-	-	-	-	-	-	-	-	-	-	-
岐阜県	-	-	-	-	-	-	-	-	-	-	-	-	-	-	-	-	-	-
静岡県	-	-	-	-	-	-	-	-	-	-	-	-	-	-	-	-	-	-
愛知県	-	-	-	-	-	-	-	-	-	-	-	-	-	-	-	-	-	-
三重県	-	-	-	-	-	-	-	-	-	-	-	-	-	-	-	-	-	-
滋賀県	-	-	-	-	-	-	-	-	-	-	-	-	-	-	-	-	-	-
京都府	-	-	-	-	-	-	-	-	-	-	-	-	-	-	-	-	-	-
大阪府	-	-	-	-	-	-	-	-	-	-	-	-	-	-	-	-	-	-
兵庫県	-	-	-	-	-	-	-	-	-	-	-	-	-	-	-	-	-	-
奈良県	-	-	-	-	-	-	-	-	-	-	-	-	-	-	-	-	-	-
和歌山県	-	-	-	-	-	-	-	-	-	-	-	-	-	-	-	-	-	-
鳥取県	-	-	-	-	-	-	-	-	-	-	-	-	-	-	-	-	-	-
島根県	-	-	-	-	-	-	-	-	-	-	-	-	-	-	-	-	-	-
岡山県	-	-	-	-	-	-	-	-	-	-	-	-	-	-	-	-	-	-
広島県	-	-	-	-	-	-	-	-	-	-	-	-	-	-	-	-	-	-
山口県	-	-	-	-	-	-	-	-	-	-	-	-	-	-	-	-	-	-
徳島県	-	-	-	-	-	-	-	-	-	-	-	-	-	-	-	-	-	-
香川県	-	-	-	-	-	-	-	-	-	-	-	-	-	-	-	-	-	-
愛媛県	-	-	-	-	-	-	-	-	-	-	-	-	-	-	-	-	-	-
高知県	-	-	-	-	-	-	-	-	-	-	-	-	-	-	-	-	-	-
福岡県	-	-	-	-	-	-	-	-	-	-	-	-	-	-	-	-	-	-
佐賀県	-	-	-	-	-	-	-	-	-	-	-	-	-	-	-	-	-	-
長崎県	-	-	-	-	-	-	-	-	-	-	-	-	-	-	-	-	-	-
熊本県	-	-	-	-	-	-	-	-	-	-	-	-	-	-	-	-	-	-
大分県	-	-	-	-	-	-	-	-	-	-	-	-	-	-	-	-	-	-
宮崎県	-	-	-	-	-	-	-	-	-	-	-	-	-	-	-	-	-	-
鹿児島県	-	-	-	-	-	-	-	-	-	-	-	-	-	-	-	-	-	-
沖縄県	-	-	-	-	-	-	-	-	-	-	-	-	-	-	-	-	-	-

報告数・累積報告数, 疾病・都道府県別

2026年第12週

	マラリア		野 兎 病		ライム病		リッサウイルス 感 染 症		リフトバレー熱		類 鼻 疽		レジオネラ症		レプトスピラ症		ロッキー山 紅 斑 熱	
	報告数	累積	報告数	累積	報告数	累積	報告数	累積	報告数	累積	報告数	累積	報告数	累積	報告数	累積	報告数	累積
総 数	-	7	-	-	-	-	-	-	-	-	-	-	19	395	-	2	-	-
北海道	-	-	-	-	-	-	-	-	-	-	-	-	-	9	-	-	-	-
青森県	-	-	-	-	-	-	-	-	-	-	-	-	-	-	-	-	-	-
岩手県	-	-	-	-	-	-	-	-	-	-	-	-	-	4	-	-	-	-
宮城県	-	-	-	-	-	-	-	-	-	-	-	-	-	7	-	-	-	-
秋田県	-	-	-	-	-	-	-	-	-	-	-	-	-	5	-	-	-	-
山形県	-	1	-	-	-	-	-	-	-	-	-	-	-	4	-	-	-	-
福島県	-	-	-	-	-	-	-	-	-	-	-	-	-	11	-	-	-	-
茨城県	-	-	-	-	-	-	-	-	-	-	-	-	1	7	-	-	-	-
栃木県	-	-	-	-	-	-	-	-	-	-	-	-	-	12	-	-	-	-
群馬県	-	-	-	-	-	-	-	-	-	-	-	-	1	7	-	-	-	-
埼玉県	-	-	-	-	-	-	-	-	-	-	-	-	4	22	-	-	-	-
千葉県	-	-	-	-	-	-	-	-	-	-	-	-	-	24	-	-	-	-
東京都	-	1	-	-	-	-	-	-	-	-	-	-	2	33	-	1	-	-
神奈川県	-	2	-	-	-	-	-	-	-	-	-	-	3	32	-	-	-	-
新潟県	-	-	-	-	-	-	-	-	-	-	-	-	-	1	-	-	-	-
富山県	-	-	-	-	-	-	-	-	-	-	-	-	1	7	-	-	-	-
石川県	-	-	-	-	-	-	-	-	-	-	-	-	1	4	-	-	-	-
福井県	-	-	-	-	-	-	-	-	-	-	-	-	-	1	-	-	-	-
山梨県	-	-	-	-	-	-	-	-	-	-	-	-	-	-	-	-	-	-
長野県	-	-	-	-	-	-	-	-	-	-	-	-	-	4	-	-	-	-
岐阜県	-	-	-	-	-	-	-	-	-	-	-	-	-	8	-	-	-	-
静岡県	-	-	-	-	-	-	-	-	-	-	-	-	-	18	-	-	-	-
愛知県	-	1	-	-	-	-	-	-	-	-	-	-	-	29	-	-	-	-
三重県	-	-	-	-	-	-	-	-	-	-	-	-	-	4	-	-	-	-
滋賀県	-	-	-	-	-	-	-	-	-	-	-	-	-	2	-	-	-	-
京都府	-	1	-	-	-	-	-	-	-	-	-	-	-	13	-	-	-	-
大阪府	-	1	-	-	-	-	-	-	-	-	-	-	-	31	-	-	-	-
兵庫県	-	-	-	-	-	-	-	-	-	-	-	-	-	17	-	-	-	-
奈良県	-	-	-	-	-	-	-	-	-	-	-	-	2	4	-	-	-	-
和歌山県	-	-	-	-	-	-	-	-	-	-	-	-	-	2	-	-	-	-
鳥取県	-	-	-	-	-	-	-	-	-	-	-	-	-	2	-	-	-	-
島根県	-	-	-	-	-	-	-	-	-	-	-	-	-	-	1	-	-	-
岡山県	-	-	-	-	-	-	-	-	-	-	-	-	-	9	-	-	-	-
広島県	-	-	-	-	-	-	-	-	-	-	-	-	-	11	-	-	-	-
山口県	-	-	-	-	-	-	-	-	-	-	-	-	1	4	-	-	-	-
徳島県	-	-	-	-	-	-	-	-	-	-	-	-	-	3	-	-	-	-
香川県	-	-	-	-	-	-	-	-	-	-	-	-	-	3	-	-	-	-
愛媛県	-	-	-	-	-	-	-	-	-	-	-	-	1	2	-	-	-	-
高知県	-	-	-	-	-	-	-	-	-	-	-	-	-	1	-	-	-	-
福岡県	-	-	-	-	-	-	-	-	-	-	-	-	-	14	-	-	-	-
佐賀県	-	-	-	-	-	-	-	-	-	-	-	-	-	1	-	-	-	-
長崎県	-	-	-	-	-	-	-	-	-	-	-	-	-	2	-	-	-	-
熊本県	-	-	-	-	-	-	-	-	-	-	-	-	-	8	-	-	-	-
大分県	-	-	-	-	-	-	-	-	-	-	-	-	-	3	-	-	-	-
宮崎県	-	-	-	-	-	-	-	-	-	-	-	-	-	1	-	-	-	-
鹿児島県	-	-	-	-	-	-	-	-	-	-	-	-	1	4	-	-	-	-
沖縄県	-	-	-	-	-	-	-	-	-	-	-	-	1	5	-	-	-	-

*E型肝炎及びA型肝炎を除く。
 **2014年9月19日より届出対象疾患となりました。2023年5月26日よりカルバペネム耐性腸内細菌科細菌感染症から感染症法上の名称が変更されました。
 ***急性灰白髄炎を除く。2018年5月1日より届出対象疾患となりました。
 ****ウエストナイル脳炎、西部ウマ脳炎、ダニ媒介脳炎、東部ウマ脳炎、日本脳炎、ベネズエラウマ脳炎及びリフトバレー熱を除く。

報告数・累積報告数、疾病・都道府県別

2026年第12週

	アメルバ赤痢		ウイルス型肝炎*		カルバペネム耐性 腸内細菌科細菌感染症**		急性弛緩性 麻痺***		急性脳炎****		クリプト スポリジウム症		クロイツフェルト ・ヤコブ病		劇症型溶血性 レンサ球菌感染症		後天性免疫不全 症候群	
	報告数	累積	報告数	累積	報告数	累積	報告数	累積	報告数	累積	報告数	累積	報告数	累積	報告数	累積	報告数	累積
総 数	7	103	-	45	23	223	-	6	5	104	-	3	2	33	17	363	10	192
北海道	-	1	-	1	-	3	-	-	-	5	-	-	-	2	1	19	-	11
青森県	-	-	-	-	-	-	-	-	-	-	-	-	-	1	1	5	-	1
岩手県	-	-	-	1	-	-	-	-	-	-	-	-	-	1	-	3	-	1
宮城県	1	1	-	-	-	2	-	-	-	-	-	-	-	-	-	6	-	2
秋田県	-	1	-	-	-	4	-	-	-	-	-	-	-	-	-	-	-	-
山形県	-	-	-	-	-	-	-	-	-	-	-	-	-	-	-	2	-	2
福島県	-	-	-	1	-	3	-	-	-	3	-	-	-	1	-	7	-	2
茨城県	-	1	-	2	1	4	-	-	-	-	-	-	3	-	5	1	4	
栃木県	-	-	-	-	-	3	-	-	-	1	-	-	-	-	1	3	-	3
群馬県	1	1	-	1	-	2	-	-	-	-	-	-	-	-	-	6	-	5
埼玉県	-	9	-	6	-	11	-	1	1	14	-	-	-	1	-	14	-	4
千葉県	-	5	-	2	2	12	-	1	1	17	-	-	-	3	2	15	-	6
東京都	1	26	-	10	4	24	-	4	-	5	-	1	-	4	1	34	4	66
神奈川県	-	5	-	4	1	10	-	-	-	3	-	-	-	1	1	44	-	12
新潟県	-	1	-	-	-	-	-	-	-	2	-	-	-	1	-	4	-	1
富山県	-	-	-	-	-	-	-	-	-	2	-	-	-	-	-	4	-	-
石川県	-	1	-	1	-	-	-	-	-	-	-	-	-	-	1	5	-	-
福井県	-	1	-	-	-	1	-	-	-	-	-	-	-	-	-	4	1	1
山梨県	-	-	-	-	-	-	-	-	-	-	-	-	-	-	-	3	-	1
長野県	-	-	-	-	-	3	-	-	-	1	-	-	-	-	1	7	1	1
岐阜県	-	2	-	1	2	7	-	-	-	-	-	-	-	-	-	7	-	6
静岡県	-	3	-	1	-	6	-	-	-	4	-	-	1	2	1	15	-	2
愛知県	-	5	-	1	1	11	-	-	-	6	-	-	-	-	-	22	1	11
三重県	-	1	-	-	-	5	-	-	-	1	-	-	-	1	-	8	-	-
滋賀県	-	1	-	1	-	-	-	-	-	1	-	-	-	1	2	7	-	1
京都府	-	2	-	-	-	8	-	-	-	1	-	-	-	1	-	9	-	1
大阪府	2	11	-	5	3	26	-	-	1	5	-	1	1	4	2	20	1	15
兵庫県	-	5	-	1	1	9	-	-	-	5	-	-	-	2	-	10	-	4
奈良県	-	3	-	-	1	5	-	-	-	1	-	-	-	-	-	4	-	3
和歌山県	-	1	-	2	1	2	-	-	-	-	-	-	-	1	-	3	-	2
鳥取県	-	1	-	-	-	1	-	-	-	-	-	-	-	-	-	1	-	-
島根県	-	-	-	1	1	1	-	-	-	-	-	-	-	1	-	3	-	-
岡山県	-	2	-	-	-	3	-	-	1	3	-	-	-	-	-	2	-	2
広島県	-	3	-	1	-	10	-	-	-	4	-	-	-	-	-	6	-	1
山口県	-	-	-	-	1	3	-	-	1	6	-	-	-	1	-	2	-	2
徳島県	-	-	-	-	-	1	-	-	-	-	-	-	-	-	-	1	-	-
香川県	1	2	-	-	1	5	-	-	-	1	-	-	-	-	-	5	-	1
愛媛県	-	3	-	1	-	1	-	-	-	-	-	-	-	-	-	6	-	-
高知県	-	-	-	-	-	-	-	-	-	-	-	-	-	-	-	1	-	-
福岡県	1	2	-	1	2	20	-	-	-	6	-	-	-	-	3	23	-	9
佐賀県	-	-	-	-	-	5	-	-	-	-	-	-	-	1	-	2	-	-
長崎県	-	-	-	-	1	4	-	-	-	2	-	-	-	-	-	-	-	2
熊本県	-	2	-	-	-	2	-	-	-	1	-	-	-	-	-	5	1	2
大分県	-	-	-	-	-	4	-	-	-	-	-	-	-	-	-	2	-	1
宮崎県	-	-	-	-	-	-	-	-	-	-	-	1	-	-	-	3	-	1
鹿児島県	-	1	-	-	-	-	-	-	-	2	-	-	-	-	-	-	-	1
沖縄県	-	-	-	-	-	2	-	-	-	2	-	-	-	-	-	6	-	2

*2013年4月1日より届出対象疾患となりました。
 **2014年9月19日より届出対象疾患となりました。

報告数・累積報告数, 疾病・都道府県別

2026年 第12週

	ジアルジア症		侵襲性インフルエンザ菌感染症*		侵襲性髄膜炎菌感染症*		侵襲性肺炎球菌感染症*		水痘** (入院例に限る)		先天性風しん症候群		梅毒		播種性 クリプトコックス症**		破傷風	
	報告数	累積	報告数	累積	報告数	累積	報告数	累積	報告数	累積	報告数	累積	報告数	累積	報告数	累積	報告数	累積
総数	1	7	8	120	1	14	47	748	10	161	-	-	126	2313	2	47	1	15
北海道	-	-	1	5	-	1	1	13	-	8	-	-	5	100	-	1	-	-
青森県	-	-	-	2	-	-	-	5	1	6	-	-	-	2	-	-	-	-
岩手県	-	-	-	-	-	-	1	7	-	4	-	-	-	7	-	-	-	-
宮城県	-	-	-	1	-	-	1	10	-	3	-	-	2	36	-	1	-	1
秋田県	-	-	-	2	-	-	-	3	-	3	-	-	-	4	-	-	-	-
山形県	-	-	-	1	-	-	-	6	-	-	-	-	-	9	-	-	-	-
福島県	-	-	-	1	-	-	1	9	-	-	-	-	4	25	-	-	-	-
茨城県	-	-	-	3	1	2	2	19	2	6	-	-	4	33	-	-	-	-
栃木県	-	-	-	2	-	1	1	23	-	1	-	-	1	23	-	2	-	-
群馬県	-	-	-	1	-	-	1	13	-	-	-	-	1	30	-	-	-	-
埼玉県	-	-	1	7	-	2	1	30	-	4	-	-	5	106	-	1	-	1
千葉県	-	1	1	4	-	-	3	33	-	7	-	-	6	66	-	1	-	-
東京都	-	3	2	20	-	1	5	73	1	23	-	-	23	572	-	7	-	3
神奈川県	-	1	-	10	-	-	4	48	-	10	-	-	9	141	-	6	-	-
新潟県	-	-	-	2	-	-	-	6	-	2	-	-	-	29	-	2	-	-
富山県	-	-	-	2	-	-	-	5	-	-	-	-	1	8	-	-	-	-
石川県	-	-	-	1	-	-	-	7	-	3	-	-	1	20	-	-	-	-
福井県	-	-	-	-	-	-	-	1	-	1	-	-	-	9	-	1	-	-
山梨県	-	-	-	-	-	-	-	1	-	-	-	-	-	3	-	-	-	-
長野県	-	-	-	1	-	-	-	11	-	-	-	-	-	12	-	2	-	1
岐阜県	-	-	-	1	-	-	-	11	-	3	-	-	1	37	-	-	-	1
静岡県	-	-	-	1	-	-	-	12	-	8	-	-	4	64	-	-	-	-
愛知県	-	-	1	7	-	2	7	67	-	9	-	-	11	153	-	3	-	-
三重県	-	-	-	1	-	-	2	18	-	-	-	-	1	18	1	2	-	-
滋賀県	-	-	-	2	-	1	1	11	-	2	-	-	-	17	-	2	-	-
京都府	-	-	-	4	-	-	2	22	1	4	-	-	2	30	1	3	-	1
大阪府	1	1	-	11	-	2	1	66	1	10	-	-	10	247	-	4	-	-
兵庫県	-	-	1	6	-	-	4	46	1	6	-	-	8	82	-	1	1	2
奈良県	-	-	-	1	-	-	-	9	-	1	-	-	-	13	-	-	-	-
和歌山県	-	1	-	1	-	-	-	2	-	-	-	-	-	16	-	-	-	-
鳥取県	-	-	-	-	-	-	-	3	1	2	-	-	-	5	-	1	-	-
島根県	-	-	-	-	-	-	-	2	-	3	-	-	-	3	-	-	-	-
岡山県	-	-	-	3	-	-	-	13	-	1	-	-	2	38	-	-	-	-
広島県	-	-	-	-	-	-	3	13	-	-	-	-	2	34	-	-	-	3
山口県	-	-	-	-	-	-	1	5	-	2	-	-	2	19	-	-	-	-
徳島県	-	-	-	-	-	-	-	2	-	1	-	-	1	8	-	-	-	-
香川県	-	-	-	-	-	-	-	9	-	1	-	-	1	8	-	-	-	-
愛媛県	-	-	-	-	-	-	-	4	-	1	-	-	2	17	-	-	-	-
高知県	-	-	-	1	-	-	-	3	-	-	-	-	-	7	-	-	-	-
福岡県	-	-	-	5	-	-	2	34	2	9	-	-	7	138	-	1	-	-
佐賀県	-	-	-	-	-	1	-	5	-	2	-	-	1	21	-	-	-	-
長崎県	-	-	-	-	-	-	-	6	-	2	-	-	1	11	-	1	-	-
熊本県	-	-	-	4	-	-	1	11	-	4	-	-	-	35	-	2	-	-
大分県	-	-	-	-	-	-	-	8	-	3	-	-	1	11	-	-	-	-
宮崎県	-	-	-	-	-	-	-	4	-	3	-	-	2	14	-	1	-	1
鹿児島県	-	-	1	1	-	1	1	9	-	-	-	-	4	18	-	2	-	-
沖縄県	-	-	-	6	-	-	1	30	-	3	-	-	1	14	-	-	-	1

*2018年1月1日より届出対象疾患となりました。
 **2014年9月19日より届出対象疾患となりました。

報告数・累積報告数, 疾病・都道府県別

2026年第12週

	バンコマイシン耐性 黄色ブドウ球菌感染症		バンコマイシン耐性 腸球菌感染症		百日咳*		風しん		麻しん		薬剤耐性アシネト バクター感染症**	
	報告数	累積	報告数	累積	報告数	累積	報告数	累積	報告数	累積	報告数	累積
総 数	-	-	2	18	70	2017	-	1	13	152	-	5
北海道	-	-	-	-	4	180	-	-	-	2	-	-
青森県	-	-	-	-	1	10	-	-	-	-	-	-
岩手県	-	-	-	-	-	11	-	-	-	4	-	-
宮城県	-	-	-	-	3	29	-	-	-	-	-	-
秋田県	-	-	-	1	1	12	-	-	-	-	-	-
山形県	-	-	-	-	-	14	-	-	-	-	-	-
福島県	-	-	-	-	-	16	-	-	-	-	-	-
茨城県	-	-	-	-	-	47	-	-	-	2	-	-
栃木県	-	-	-	1	-	11	-	-	-	4	-	-
群馬県	-	-	-	-	-	40	-	-	-	-	-	-
埼玉県	-	-	-	1	11	142	-	-	3	12	-	1
千葉県	-	-	-	-	4	98	-	-	-	16	-	-
東京都	-	-	-	3	9	219	-	1	7	40	-	-
神奈川県	-	-	-	-	6	113	-	-	-	12	-	1
新潟県	-	-	-	-	3	49	-	-	-	10	-	-
富山県	-	-	-	-	-	7	-	-	-	-	-	-
石川県	-	-	-	-	1	15	-	-	-	-	-	-
福井県	-	-	-	-	-	6	-	-	-	-	-	-
山梨県	-	-	-	-	1	7	-	-	-	-	-	-
長野県	-	-	-	-	-	36	-	-	-	2	-	-
岐阜県	-	-	-	-	1	35	-	-	-	1	-	-
静岡県	-	-	-	1	1	55	-	-	-	-	-	-
愛知県	-	-	1	1	9	132	-	-	-	23	-	-
三重県	-	-	-	-	-	15	-	-	-	-	-	-
滋賀県	-	-	-	-	2	57	-	-	-	2	-	-
京都府	-	-	-	1	-	22	-	-	-	1	-	-
大阪府	-	-	-	1	1	95	-	-	1	12	-	2
兵庫県	-	-	-	-	3	94	-	-	-	1	-	-
奈良県	-	-	-	-	-	8	-	-	-	1	-	-
和歌山県	-	-	-	3	-	12	-	-	-	-	-	-
鳥取県	-	-	-	-	1	12	-	-	-	-	-	-
島根県	-	-	-	-	-	29	-	-	-	-	-	-
岡山県	-	-	-	-	1	33	-	-	-	-	-	-
広島県	-	-	-	-	-	47	-	-	-	1	-	-
山口県	-	-	-	-	-	53	-	-	-	-	-	-
徳島県	-	-	-	-	-	14	-	-	-	-	-	-
香川県	-	-	-	-	-	18	-	-	-	-	-	-
愛媛県	-	-	-	-	2	42	-	-	-	-	-	1
高知県	-	-	-	-	-	14	-	-	-	-	-	-
福岡県	-	-	-	-	2	82	-	-	-	1	-	-
佐賀県	-	-	-	-	-	7	-	-	-	-	-	-
長崎県	-	-	-	-	1	5	-	-	-	-	-	-
熊本県	-	-	-	-	1	14	-	-	-	-	-	-
大分県	-	-	-	4	-	19	-	-	-	-	-	-
宮崎県	-	-	-	-	-	20	-	-	-	-	-	-
鹿児島県	-	-	1	1	-	10	-	-	2	5	-	-
沖縄県	-	-	-	-	1	11	-	-	-	-	-	-

注) 百日咳は2018年1月1日より全数把握対象疾患に変更となりました。

*鳥インフルエンザ及び新型インフルエンザ等感染症を除く。

**2023年5月8日より定点把握対象疾患に変更となりました。

***2018年第9週より定点当たり報告数の表示が開始されました。

報告数・定点当たり報告数、疾病・都道府県別

2026年 第12週

	インフルエンザ*		新型コロナウイルス感染症**		RSウイルス感染症***		咽頭結膜熱		A群溶血性レンサ球菌咽頭炎		感染性胃腸炎		水痘		手足口病		伝染性紅斑	
	報告数	定点当り	報告数	定点当り	報告数	定点当り	報告数	定点当り	報告数	定点当り	報告数	定点当り	報告数	定点当り	報告数	定点当り	報告数	定点当り
総数	37043	9.75	4079	1.07	1240	0.54	537	0.23	6049	2.63	12759	5.54	781	0.34	139	0.06	225	0.10
北海道	3583	21.58	229	1.38	71	0.71	22	0.22	675	6.75	306	3.06	77	0.77	-	-	15	0.15
青森県	738	14.19	148	2.85	15	0.44	11	0.32	50	1.47	71	2.09	12	0.35	-	-	2	0.06
岩手県	616	14.67	168	4.00	13	0.48	8	0.30	94	3.48	142	5.26	3	0.11	2	0.07	7	0.26
宮城県	403	7.33	129	2.35	15	0.48	3	0.10	62	2.00	125	4.03	10	0.32	-	-	2	0.06
秋田県	258	10.32	74	2.96	3	0.23	-	-	30	2.31	83	6.38	7	0.54	-	-	1	0.08
山形県	538	13.79	67	1.72	46	1.77	4	0.15	119	4.58	158	6.08	17	0.65	-	-	3	0.12
福島県	545	11.35	104	2.17	12	0.43	3	0.11	52	1.86	150	5.36	7	0.25	-	-	5	0.18
茨城県	483	7.21	124	1.85	10	0.27	4	0.11	141	3.81	243	6.57	7	0.19	3	0.08	1	0.03
栃木県	409	8.89	56	1.22	12	0.46	2	0.08	67	2.58	128	4.92	7	0.27	-	-	2	0.08
群馬県	552	12.27	53	1.18	8	0.32	5	0.20	53	2.12	232	9.28	2	0.08	-	-	2	0.08
埼玉県	1775	10.14	254	1.45	30	0.28	22	0.20	274	2.51	607	5.57	58	0.53	5	0.05	8	0.07
千葉県	1339	7.32	213	1.16	27	0.24	5	0.05	281	2.53	452	4.07	36	0.32	1	0.01	5	0.05
東京都	3158	7.57	416	1.00	42	0.16	19	0.07	371	1.42	1652	6.31	99	0.38	9	0.03	6	0.02
神奈川県	2021	8.28	383	1.57	51	0.36	15	0.11	248	1.75	802	5.65	48	0.34	-	-	2	0.01
新潟県	919	16.71	94	1.71	24	0.80	5	0.17	95	3.17	92	3.07	10	0.33	-	-	8	0.27
富山県	864	18.38	73	1.55	20	0.69	10	0.34	135	4.66	263	9.07	12	0.41	-	-	1	0.03
石川県	1004	21.36	37	0.79	17	0.61	13	0.46	118	4.21	265	9.46	37	1.32	2	0.07	-	-
福井県	624	16.00	26	0.67	18	0.72	6	0.24	119	4.76	142	5.68	10	0.40	28	1.12	11	0.44
山梨県	218	6.23	58	1.66	7	0.33	1	0.05	20	0.95	43	2.05	4	0.19	-	-	3	0.14
長野県	1031	20.62	89	1.78	17	0.61	2	0.07	55	1.96	184	6.57	9	0.32	-	-	3	0.11
岐阜県	229	5.09	33	0.73	12	0.44	4	0.15	32	1.19	209	7.74	3	0.11	-	-	-	-
静岡県	621	4.47	159	1.14	26	0.29	11	0.12	141	1.58	478	5.37	15	0.17	10	0.11	14	0.16
愛知県	1289	7.91	100	0.61	49	0.49	12	0.12	144	1.43	493	4.88	16	0.16	5	0.05	6	0.06
三重県	346	4.94	37	0.53	18	0.41	5	0.11	85	1.93	200	4.55	6	0.14	2	0.05	1	0.02
滋賀県	507	8.74	43	0.74	18	0.51	4	0.11	53	1.51	175	5.00	11	0.31	1	0.03	1	0.03
京都府	697	10.89	53	0.83	8	0.21	23	0.61	133	3.50	162	4.26	11	0.29	-	-	-	-
大阪府	1732	5.99	121	0.42	140	0.76	48	0.26	390	2.12	921	5.01	52	0.28	6	0.03	10	0.05
兵庫県	1320	8.05	112	0.68	68	0.65	27	0.26	228	2.17	558	5.31	35	0.33	-	-	18	0.17
奈良県	315	7.50	23	0.55	15	0.63	5	0.21	73	3.04	159	6.63	6	0.25	1	0.04	1	0.04
和歌山県	303	6.73	45	1.00	23	0.85	2	0.07	38	1.41	111	4.11	6	0.22	-	-	2	0.07
鳥取県	487	16.79	20	0.69	5	0.26	4	0.21	115	6.05	111	5.84	4	0.21	-	-	2	0.11
島根県	329	16.45	14	0.70	18	1.64	9	0.82	25	2.27	69	6.27	5	0.45	-	-	1	0.09
岡山県	503	10.06	28	0.56	30	1.07	2	0.07	61	2.18	198	7.07	3	0.11	9	0.32	7	0.25
広島県	913	9.82	40	0.43	15	0.27	15	0.27	147	2.63	360	6.43	8	0.14	-	-	5	0.09
山口県	791	12.56	33	0.52	67	1.68	12	0.30	94	2.35	263	6.58	2	0.05	-	-	7	0.18
徳島県	366	11.09	23	0.70	3	0.14	6	0.29	15	0.71	120	5.71	-	-	-	-	4	0.19
香川県	182	7.91	13	0.57	8	0.62	9	0.69	10	0.77	95	7.31	-	-	1	0.08	2	0.15
愛媛県	522	14.11	38	1.03	30	1.50	11	0.55	135	6.75	187	9.35	5	0.25	-	-	8	0.40
高知県	87	2.29	28	0.74	27	1.35	2	0.10	22	1.10	42	2.10	-	-	-	-	8	0.40
福岡県	1387	11.37	32	0.26	88	1.26	57	0.81	419	5.99	438	6.26	42	0.60	24	0.34	9	0.13
佐賀県	166	6.92	3	0.13	6	0.50	3	0.25	72	6.00	69	5.75	1	0.08	2	0.17	2	0.17
長崎県	639	12.53	14	0.27	41	1.32	23	0.74	91	2.94	134	4.32	12	0.39	6	0.19	2	0.06
熊本県	548	7.61	49	0.68	18	0.38	13	0.27	183	3.81	310	6.46	13	0.27	11	0.23	14	0.29
大分県	591	10.19	36	0.62	12	0.33	20	0.56	98	2.72	259	7.19	9	0.25	-	-	3	0.08
宮崎県	195	6.96	13	0.46	6	0.40	16	1.07	46	3.07	129	8.60	11	0.73	10	0.67	5	0.33
鹿児島県	342	6.00	18	0.32	29	0.94	31	1.00	91	2.94	258	8.32	10	0.32	1	0.03	6	0.19
沖縄県	558	12.40	156	3.47	2	0.08	3	0.12	49	1.96	111	4.44	23	0.92	-	-	-	-

*髄膜炎菌、肺炎球菌、インフルエンザ菌を原因として同定された場合を除く。
 **オウム病を除く。

報告数・定点当り報告数, 疾病・都道府県別

2026年 第12週

	突発性発しん		ヘルパンギーナ		流行性耳下腺炎		急性出血性結膜炎		流行性角結膜炎		細菌性髄膜炎*		無菌性髄膜炎		マイコプラズマ肺炎		クラミジア肺炎**	
	報告数	定点当り	報告数	定点当り	報告数	定点当り	報告数	定点当り	報告数	定点当り	報告数	定点当り	報告数	定点当り	報告数	定点当り	報告数	定点当り
総数	427	0.19	33	0.01	55	0.02	9	0.01	210	0.30	9	0.02	13	0.03	101	0.21	4	0.01
北海道	14	0.14	1	0.01	3	0.03	-	-	2	0.07	-	-	-	-	1	0.04	1	0.04
青森県	5	0.15	-	-	-	-	-	-	-	-	-	-	-	-	6	1.00	-	-
岩手県	3	0.11	1	0.04	-	-	-	-	1	0.07	1	0.05	-	-	1	0.05	-	-
宮城県	1	0.03	-	-	2	0.06	-	-	1	0.08	-	-	-	-	1	0.10	-	-
秋田県	2	0.15	-	-	1	0.08	-	-	4	0.57	-	-	-	-	1	0.13	-	-
山形県	11	0.42	-	-	-	-	-	-	5	0.63	-	-	-	-	-	-	-	-
福島県	6	0.21	1	0.04	-	-	-	-	4	0.31	-	-	1	0.14	3	0.43	-	-
茨城県	9	0.24	1	0.03	-	-	-	-	12	0.71	-	-	-	-	2	0.15	-	-
栃木県	5	0.19	-	-	-	-	-	-	4	0.33	1	0.14	-	-	1	0.14	1	0.14
群馬県	9	0.36	-	-	-	-	-	-	-	-	-	-	-	-	6	0.67	-	-
埼玉県	15	0.14	3	0.03	2	0.02	1	0.02	8	0.19	-	-	1	0.08	4	0.33	-	-
千葉県	16	0.14	1	0.01	6	0.05	-	-	16	0.47	-	-	-	-	1	0.11	-	-
東京都	52	0.20	-	-	6	0.02	-	-	9	0.23	1	0.04	1	0.04	1	0.04	1	0.04
神奈川県	27	0.19	3	0.02	4	0.03	2	0.04	15	0.31	1	0.08	-	-	1	0.08	-	-
新潟県	5	0.17	1	0.03	3	0.10	-	-	2	0.20	-	-	-	-	5	0.38	-	-
富山県	4	0.14	1	0.03	-	-	-	-	2	0.29	-	-	-	-	2	0.40	-	-
石川県	5	0.18	2	0.07	-	-	-	-	4	0.57	-	-	-	-	-	-	-	-
福井県	3	0.12	1	0.04	-	-	-	-	2	0.67	-	-	-	-	4	0.67	-	-
山梨県	1	0.05	-	-	-	-	-	-	2	0.22	2	0.20	-	-	1	0.10	-	-
長野県	6	0.21	-	-	-	-	-	-	6	0.60	-	-	-	-	1	0.08	-	-
岐阜県	5	0.19	-	-	-	-	-	-	4	0.36	-	-	-	-	3	0.60	-	-
静岡県	12	0.13	1	0.01	3	0.03	-	-	1	0.05	-	-	1	0.10	2	0.20	-	-
愛知県	16	0.16	1	0.01	-	-	1	0.03	1	0.03	-	-	1	0.07	9	0.60	-	-
三重県	10	0.23	-	-	-	-	-	-	1	0.08	-	-	-	-	1	0.11	-	-
滋賀県	3	0.09	-	-	3	0.09	-	-	-	-	-	-	1	0.14	-	-	-	-
京都府	9	0.24	-	-	1	0.03	-	-	2	0.11	-	-	-	-	5	0.71	1	0.14
大阪府	28	0.15	-	-	7	0.04	-	-	11	0.21	-	-	2	0.11	3	0.17	-	-
兵庫県	17	0.16	1	0.01	1	0.01	-	-	4	0.12	-	-	1	0.07	-	-	-	-
奈良県	4	0.17	-	-	2	0.08	-	-	2	0.25	-	-	-	-	4	0.67	-	-
和歌山県	7	0.26	-	-	-	-	-	-	1	0.25	-	-	-	-	2	0.18	-	-
鳥取県	3	0.16	-	-	-	-	-	-	-	-	1	0.20	-	-	-	-	-	-
島根県	3	0.27	1	0.09	-	-	-	-	-	-	-	-	-	-	4	0.50	-	-
岡山県	12	0.43	-	-	-	-	-	-	2	0.17	-	-	-	-	3	0.60	-	-
広島県	7	0.13	1	0.02	3	0.05	-	-	11	0.58	-	-	-	-	6	0.30	-	-
山口県	10	0.25	-	-	-	-	-	-	4	0.44	-	-	-	-	1	0.11	-	-
徳島県	2	0.10	-	-	-	-	-	-	-	-	-	-	-	-	1	0.14	-	-
香川県	2	0.15	1	0.08	1	0.08	1	0.20	1	0.20	2	0.40	-	-	2	0.40	-	-
愛媛県	2	0.10	-	-	-	-	-	-	13	1.63	-	-	-	-	1	0.17	-	-
高知県	4	0.20	-	-	-	-	-	-	-	-	-	-	-	-	2	0.25	-	-
福岡県	18	0.26	3	0.04	3	0.04	-	-	17	0.65	-	-	1	0.07	1	0.07	-	-
佐賀県	3	0.25	-	-	-	-	-	-	-	-	-	-	1	0.17	-	-	-	-
長崎県	9	0.29	1	0.03	2	0.06	3	0.38	2	0.25	-	-	-	-	4	0.33	-	-
熊本県	15	0.31	6	0.13	1	0.02	-	-	2	0.22	-	-	-	-	1	0.07	-	-
大分県	12	0.33	1	0.03	-	-	-	-	4	0.80	-	-	-	-	-	-	-	-
宮崎県	4	0.27	-	-	1	0.07	-	-	8	1.33	-	-	-	-	1	0.14	-	-
鹿児島県	10	0.32	-	-	-	-	1	0.14	8	1.14	-	-	1	0.08	2	0.17	-	-
沖縄県	1	0.04	-	-	-	-	-	-	12	1.33	-	-	1	0.14	1	0.14	-	-

*病原体がロタウイルスであるものに限る。2013年11月14日より届出対象疾患となりました。
 **2025年4月7日より急性呼吸器感染症の届出が開始されました。

報告数・定点当り報告数, 疾病・都道府県別

2026年第12週

	感染性胃腸炎 (ロタウイルス)*	
	報告数	定点当り
総 数	36	0.07
北海道	3	0.13
青森県	-	-
岩手県	1	0.05
宮城県	-	-
秋田県	-	-
山形県	-	-
福島県	-	-
茨城県	1	0.08
栃木県	1	0.14
群馬県	3	0.33
埼玉県	2	0.17
千葉県	-	-
東京都	5	0.20
神奈川県	4	0.33
新潟県	-	-
富山県	-	-
石川県	-	-
福井県	-	-
山梨県	-	-
長野県	-	-
岐阜県	2	0.40
静岡県	-	-
愛知県	4	0.27
三重県	-	-
滋賀県	-	-
京都府	2	0.29
大阪府	-	-
兵庫県	-	-
奈良県	-	-
和歌山県	-	-
鳥取県	-	-
島根県	-	-
岡山県	2	0.40
広島県	1	0.05
山口県	-	-
徳島県	1	0.14
香川県	-	-
愛媛県	-	-
高知県	-	-
福岡県	-	-
佐賀県	1	0.17
長崎県	1	0.08
熊本県	2	0.13
大分県	-	-
宮崎県	-	-
鹿児島県	-	-
沖縄県	-	-

	急性呼吸器 感染症**	
	報告数	定点当り
総 数	199051	52.51
北海道	10202	61.46
青森県	3032	58.31
岩手県	3446	82.05
宮城県	3153	57.33
秋田県	1071	42.84
山形県	2533	66.66
福島県	3044	63.42
茨城県	4056	60.54
栃木県	3219	69.98
群馬県	3436	76.36
埼玉県	12269	70.11
千葉県	9446	51.90
東京都	19917	47.76
神奈川県	13832	56.46
新潟県	3323	63.90
富山県	3900	82.98
石川県	3434	73.06
福井県	1618	41.49
山梨県	1035	29.57
長野県	3394	67.88
岐阜県	1803	40.07
静岡県	5547	39.91
愛知県	10169	62.39
三重県	2504	35.77
滋賀県	2843	49.02
京都府	2793	45.79
大阪府	9619	33.28
兵庫県	7853	47.88
奈良県	1445	34.40
和歌山県	1709	37.98
鳥取県	1667	57.48
島根県	1302	65.10
岡山県	2613	52.26
広島県	4204	45.20
山口県	3574	56.73
徳島県	1217	36.88
香川県	902	39.22
愛媛県	2377	64.24
高知県	1307	34.39
福岡県	6732	55.18
佐賀県	985	41.04
長崎県	3009	59.00
熊本県	3732	52.56
大分県	3285	56.64
宮崎県	1128	40.29
鹿児島県	2933	51.46
沖縄県	2439	54.20

*2023年9月25日より届出対象となりました。

報告数・疾病・都道府県別

2026年第12週

	インフルエンザ (入院患者)	新型コロナウイルス 感染症(入院患者)*
	報告数	報告数
総 数	284	523
北海道	26	41
青森県	3	19
岩手県	8	29
宮城県	6	25
秋田県	3	12
山形県	7	7
福島県	7	19
茨城県	5	31
栃木県	4	5
群馬県	8	11
埼玉県	5	9
千葉県	8	12
東京都	17	15
神奈川県	8	18
新潟県	11	25
富山県	5	14
石川県	3	-
福井県	4	13
山梨県	5	1
長野県	2	14
岐阜県	5	2
静岡県	3	10
愛知県	11	14
三重県	1	2
滋賀県	4	11
京都府	8	4
大阪府	16	14
兵庫県	11	12
奈良県	5	6
和歌山県	2	14
鳥取県	4	5
島根県	4	8
岡山県	2	3
広島県	10	11
山口県	10	15
徳島県	3	2
香川県	1	-
愛媛県	4	1
高知県	2	15
福岡県	7	3
佐賀県	2	3
長崎県	3	5
熊本県	6	16
大分県	3	11
宮崎県	3	7
鹿児島県	4	2
沖縄県	5	7

獣医師が届出を行う感染症と対象動物

注)2017年第16週より報告数は頭数を示しています〔鳥インフルエンザ(H5N1又はH7N9)の鳥類を除く〕。

報告数・累積報告数、疾病・都道府県別

2026年第12週

	エボラ出血熱		マールブルグ病		ペスト		重症急性呼吸器症候群(SARS)						細菌性赤痢		ウエストナイル熱		エキノコックス症	
	サル		サル		プレーリードッグ	イタチアナグマ		タヌキ		ハクビシン		サル		鳥類		犬		
	報告数	累積	報告数	累積	報告数	累積	報告数	累積	報告数	累積	報告数	累積	報告数	累積	報告数	累積	報告数	累積
総 数	-	-	-	-	-	-	-	-	-	-	-	-	-	-	-	-	-	-
北海道	-	-	-	-	-	-	-	-	-	-	-	-	-	-	-	-	-	-
青森県	-	-	-	-	-	-	-	-	-	-	-	-	-	-	-	-	-	-
岩手県	-	-	-	-	-	-	-	-	-	-	-	-	-	-	-	-	-	-
宮城県	-	-	-	-	-	-	-	-	-	-	-	-	-	-	-	-	-	-
秋田県	-	-	-	-	-	-	-	-	-	-	-	-	-	-	-	-	-	-
山形県	-	-	-	-	-	-	-	-	-	-	-	-	-	-	-	-	-	-
福島県	-	-	-	-	-	-	-	-	-	-	-	-	-	-	-	-	-	-
茨城県	-	-	-	-	-	-	-	-	-	-	-	-	-	-	-	-	-	-
栃木県	-	-	-	-	-	-	-	-	-	-	-	-	-	-	-	-	-	-
群馬県	-	-	-	-	-	-	-	-	-	-	-	-	-	-	-	-	-	-
埼玉県	-	-	-	-	-	-	-	-	-	-	-	-	-	-	-	-	-	-
千葉県	-	-	-	-	-	-	-	-	-	-	-	-	-	-	-	-	-	-
東京都	-	-	-	-	-	-	-	-	-	-	-	-	-	-	-	-	-	-
神奈川県	-	-	-	-	-	-	-	-	-	-	-	-	-	-	-	-	-	-
新潟県	-	-	-	-	-	-	-	-	-	-	-	-	-	-	-	-	-	-
富山県	-	-	-	-	-	-	-	-	-	-	-	-	-	-	-	-	-	-
石川県	-	-	-	-	-	-	-	-	-	-	-	-	-	-	-	-	-	-
福井県	-	-	-	-	-	-	-	-	-	-	-	-	-	-	-	-	-	-
山梨県	-	-	-	-	-	-	-	-	-	-	-	-	-	-	-	-	-	-
長野県	-	-	-	-	-	-	-	-	-	-	-	-	-	-	-	-	-	-
岐阜県	-	-	-	-	-	-	-	-	-	-	-	-	-	-	-	-	-	-
静岡県	-	-	-	-	-	-	-	-	-	-	-	-	-	-	-	-	-	-
愛知県	-	-	-	-	-	-	-	-	-	-	-	-	-	-	-	-	-	-
三重県	-	-	-	-	-	-	-	-	-	-	-	-	-	-	-	-	-	-
滋賀県	-	-	-	-	-	-	-	-	-	-	-	-	-	-	-	-	-	-
京都府	-	-	-	-	-	-	-	-	-	-	-	-	-	-	-	-	-	-
大阪府	-	-	-	-	-	-	-	-	-	-	-	-	-	-	-	-	-	-
兵庫県	-	-	-	-	-	-	-	-	-	-	-	-	-	-	-	-	-	-
奈良県	-	-	-	-	-	-	-	-	-	-	-	-	-	-	-	-	-	-
和歌山県	-	-	-	-	-	-	-	-	-	-	-	-	-	-	-	-	-	-
鳥取県	-	-	-	-	-	-	-	-	-	-	-	-	-	-	-	-	-	-
島根県	-	-	-	-	-	-	-	-	-	-	-	-	-	-	-	-	-	-
岡山県	-	-	-	-	-	-	-	-	-	-	-	-	-	-	-	-	-	-
広島県	-	-	-	-	-	-	-	-	-	-	-	-	-	-	-	-	-	-
山口県	-	-	-	-	-	-	-	-	-	-	-	-	-	-	-	-	-	-
徳島県	-	-	-	-	-	-	-	-	-	-	-	-	-	-	-	-	-	-
香川県	-	-	-	-	-	-	-	-	-	-	-	-	-	-	-	-	-	-
愛媛県	-	-	-	-	-	-	-	-	-	-	-	-	-	-	-	-	-	-
高知県	-	-	-	-	-	-	-	-	-	-	-	-	-	-	-	-	-	-
福岡県	-	-	-	-	-	-	-	-	-	-	-	-	-	-	-	-	-	-
佐賀県	-	-	-	-	-	-	-	-	-	-	-	-	-	-	-	-	-	-
長崎県	-	-	-	-	-	-	-	-	-	-	-	-	-	-	-	-	-	-
熊本県	-	-	-	-	-	-	-	-	-	-	-	-	-	-	-	-	-	-
大分県	-	-	-	-	-	-	-	-	-	-	-	-	-	-	-	-	-	-
宮崎県	-	-	-	-	-	-	-	-	-	-	-	-	-	-	-	-	-	-
鹿児島県	-	-	-	-	-	-	-	-	-	-	-	-	-	-	-	-	-	-
沖縄県	-	-	-	-	-	-	-	-	-	-	-	-	-	-	-	-	-	-

報告数・累積報告数, 疾病・都道府県別 2026年第12週

	結核		鳥インフルエンザ(H5N1又はH7N9)		中東呼吸器症候群(MERS)	
	サル		鳥類		ヒトコブラクダ	
	報告数	累積	報告数	累積	報告数	累積
総数	-	55	-	22	-	-
北海道	-	-	-	14	-	-
青森県	-	-	-	-	-	-
岩手県	-	-	-	-	-	-
宮城県	-	-	-	-	-	-
秋田県	-	-	-	-	-	-
山形県	-	-	-	-	-	-
福島県	-	-	-	-	-	-
茨城県	-	-	-	-	-	-
栃木県	-	-	-	-	-	-
群馬県	-	-	-	-	-	-
埼玉県	-	-	-	1	-	-
千葉県	-	-	-	1	-	-
東京都	-	-	-	-	-	-
神奈川県	-	-	-	-	-	-
新潟県	-	-	-	-	-	-
富山県	-	-	-	-	-	-
石川県	-	-	-	-	-	-
福井県	-	-	-	-	-	-
山梨県	-	-	-	-	-	-
長野県	-	-	-	-	-	-
岐阜県	-	-	-	-	-	-
静岡県	-	-	-	-	-	-
愛知県	-	-	-	-	-	-
三重県	-	-	-	1	-	-
滋賀県	-	-	-	-	-	-
京都府	-	-	-	-	-	-
大阪府	-	-	-	-	-	-
兵庫県	-	-	-	1	-	-
奈良県	-	-	-	-	-	-
和歌山県	-	-	-	-	-	-
鳥取県	-	-	-	-	-	-
島根県	-	-	-	-	-	-
岡山県	-	-	-	-	-	-
広島県	-	-	-	-	-	-
山口県	-	-	-	-	-	-
徳島県	-	-	-	-	-	-
香川県	-	-	-	1	-	-
愛媛県	-	-	-	1	-	-
高知県	-	-	-	-	-	-
福岡県	-	-	-	-	-	-
佐賀県	-	-	-	-	-	-
長崎県	-	-	-	-	-	-
熊本県	-	-	-	-	-	-
大分県	-	-	-	1	-	-
宮崎県	-	-	-	1	-	-
鹿児島県	-	55	-	-	-	-
沖縄県	-	-	-	-	-	-

感染症週報 第28巻 第12号 2026年4月3日発行
 発行：国立健康危機管理研究機構国立感染症研究所
 厚生労働省健康・生活衛生局感染症対策部
 感染症対策課

事務局：国立健康危機管理研究機構国立感染症研究所
 感染症サーベイランス研究部
 〒162-8640東京都新宿区戸山1-23-1
 TEL：03-5285-1111
 FAX：03-5285-1129

URL：<https://id-info.jihs.go.jp/>
 <国立健康危機管理研究機構 感染症情報提供サイト>
<https://www.mhlw.go.jp/>
 <厚生労働省>
<https://www.forth.go.jp/>
 <旅行者のための海外感染症情報(厚生労働省検疫所)>

本週報は、感染症法に基づくものであり、全国の医療従事者、定点医療機関、保健所、保健所設置市、特別区、都道府県、地方衛生研究所、検疫所の皆様のご協力を得て、国立健康危機管理研究機構国立感染症研究所感染症サーベイランス研究部において編集したものです。

また、本週報は速報性を重視しておりますので、今後調査などの結果に応じて、若干の変更が生じることがありますが、その場合には週報上にて訂正させていただきます。

「感染症の話」及び「読者のコーナー」の回答欄の内容に関する責は、それぞれの執筆者及び回答者に属しますが、内容に関するご質問、ご意見については事務局でお受けいたします。

なお、週報の内容について、学術的研究、あるいは公衆衛生活動にかかわる業務以外の目的においては、無断転載を禁じます。