

マークをクリックするとそのページを見ることができます



発生動向総覧  
P.2-9

<第11週>インフルエンザの定点当たり報告数は第7週以降減少が続いている / その他最新動向



注目すべき感染症

<今週は該当記事はありません>



感染症関連情報  
P.10

病原体情報 / 海外感染症情報



速報

<今週は該当記事はありません>



読者のコーナー  
<今週は該当記事はありません>



グラフ総覧(第11週)  
P.11-17



グラフ総覧(2月)  
P.18-22



2月のデータ  
P.23-25



第11週のデータ  
P.26-41



# 発生動向総覧

## <第11週コメント> 3月18日集計分

注意：これは当該週に診断された報告症例の集計です。しかし、迅速に情報還元するために期日を決めて集計を行いますので、当該週に診断された症例の報告が集計の期日以降に届くこともあります。それらについては一部を除いて発生動向総覧では扱いませんが、翌週あるいはそれ以降に、巻末の表の累積数に加えられることになります。

※感染経路、感染原因、感染地域については、確定あるいは推定として記載されていたものを示します。

### ◆全数報告の感染症

#### 1類感染症

報告なし

#### 2類感染症

結核257例

#### 3類感染症

細菌性赤痢2例

菌種：*S. flexneri*(B群)1例\_\_感染地域：国内・国外不明

菌種不明1例\_\_感染地域：インド

腸管出血性大腸菌感染症34例(有症者16例、うちHUS 1例)

感染地域：国内19例、エジプト1例、タイ1例、ネパール1例、フランス1例、タイ/ベトナム1例、国内・国外不明10例

国内の感染地域：岐阜県3例、東京都2例、神奈川県2例、香川県2例、宮城県1例、秋田県1例、山形県1例、千葉県1例、静岡県1例、大阪府1例、佐賀県1例、国内(都道府県不明)3例

年齢群：1歳(1例)、3歳(1例)、4歳(1例)、10代(5例)、20代(10例)、30代(5例)、40代(3例)、50代(5例)、60代(3例)

血清群・毒素型：O103 VT1(7例)、O157 VT1・VT2(3例)、O157 VT2(3例)、O103 VT2(1例)、O119 VT1(1例)、O146 VT2(1例)、O157 VT1(1例)、O18 VT2(1例)、O74 VT1(1例)、その他・不明(15例)

累積報告数：309例(有症者125例、うちHUS 6例、死亡なし)

#### 4類感染症

E型肝炎6例

感染地域(感染源)：茨城県1例(不明)、岐阜県1例(不明)、東京都/中国1例(不明)、国内・国外不明3例(不明3例)

A型肝炎3例

感染地域：青森県1例、東京都1例、国内・国外不明1例

エムポックス2例

感染地域：国内2例

重症熱性血小板減少症候群1例

感染地域：佐賀県

年齢群：70代

デング熱2例

感染地域：スリランカ1例、ベトナム1例

累積報告数：22例(感染地域：国外22例)

マラリア1例 三日熱\_\_感染地域: インド  
 レジオネラ症33例(肺炎型27例、ポンティアック熱型3例、無症状病原体保有者3例)  
 感染地域: 愛知県3例、兵庫県3例、宮城県2例、岐阜県2例、京都府2例、大阪府2例、福島県1例、栃木県1例、埼玉県1例、千葉県1例、石川県1例、岡山県1例、山口県1例、福岡県1例、長崎県1例、大分県1例、茨城県/埼玉県1例、国内(都道府県不明)2例、国内・国外不明6例  
 年齢群: 40代(1例)、50代(4例)、60代(8例)、70代(8例)、80代(6例)、90代以上(6例)  
 累積報告数: 375例

### 5類感染症

アメーバ赤痢10例(腸管アメーバ症9例、腸管及び腸管外アメーバ症1例)  
 感染地域: 奈良県1例、国内(都道府県不明)3例、国内・国外不明6例  
 感染経路: 性的接触2例(同性間2例)、その他・不明8例  
 ウイルス性肝炎4例 B型肝炎ウイルス2例\_\_感染経路: 性的接触1例(同性間)、その他・不明1例  
 サイトメガロウイルス2例\_\_感染経路: その他・不明2例  
 カルバペネム耐性腸内細菌目細菌感染症16例  
 菌検出検体: 尿6例、腹水3例、喀痰2例、膿2例、血液1例、血液/その他1例、その他1例  
 菌種: *E. coli* 4例、*K. aerogenes* 4例、*K. pneumoniae* 4例、*E. cloacae* 1例、その他・不明3例  
 感染経路: 以前からの保菌5例、手術部位1例、以前からの保菌/医療器具関連1例、以前からの保菌/院内感染1例、手術部位/その他・不明1例、以前からの保菌/医療器具関連/手術部位1例、その他・不明6例  
 急性脳炎2例 インフルエンザウイルスB型1例\_\_年齢群: 1歳  
 病原体不明1例\_\_年齢群: 30代  
 クロイツフェルト・ヤコブ病4例  
 孤発性プリオン病古典型3例  
 遺伝性プリオン病ゲルストマン・ストロイスラー・シャインカー病1例  
 劇症型溶血性レンサ球菌感染症19例  
 年齢群: 40代(1例. 死亡)、50代(1例)、60代(4例)、70代(5例)、80代(6例. うち1例死亡)、90代以上(2例)  
 後天性免疫不全症候群15例(AIDS 3例、無症候11例、その他1例)  
 感染地域: 国内7例、インドネシア1例、ガーナ1例、国内・国外不明6例  
 感染経路: 性的接触12例(同性間9例、異性間・同性間不明3例)、不明3例

- 侵襲性インフルエンザ菌感染症13例(菌検出検体:血液12例、髄液1例)  
 年齢群:6歳(1例)、8歳(1例)、20代(2例)、40代(1例)、60代(1例)、  
 70代(3例)、80代(2例)、90代以上(2例)
- 侵襲性髄膜炎菌感染症1例(菌検出検体:血液)  
 感染地域:茨城県  
 年齢群:60代
- 侵襲性肺炎球菌感染症44例(菌検出検体:血液39例、血液/髄液4例、その他1例)  
 年齢群:0歳(3例)、1歳(1例)、10代(1例)、20代(1例)、30代(1例)、  
 40代(3例)、50代(4例)、60代(9例)、70代(8例)、80代  
 (9例)、90代以上(4例.うち1例死亡)
- 水痘(入院例に限る)10例(検査診断例3例、臨床診断例7例)  
 年齢群:10代(3例)、20代(3例)、50代(1例)、60代(2例)、70代  
 (1例)
- 梅毒168例(早期顕症I期61例、早期顕症II期55例、晩期顕症5例、無症候47例)  
 累積報告数:2,115例
- 播種性クリプトコックス症2例  
 菌検出検体:血液/腹水1例、血液/その他1例  
 感染地域:千葉県1例、長野県1例  
 年齢群:70代(1例)、80代(1例.死亡)
- バンコマイシン耐性腸球菌感染症2例(うち1例死亡)  
 遺伝子型:不明2例\_菌検出検体:血液1例、尿1例  
 累積報告数:16例
- 百日咳88例(うちLAMP法等病原体遺伝子検出21例)  
 年齢群:0歳(3例)、3歳(1例)、4歳(2例)、5歳(3例)、6歳(2例)、  
 7歳(1例)、8歳(3例)、9歳(1例)、10代(21例)、20代(6例)、  
 30代(15例)、40代(11例)、50代(8例)、60代(7例)、70代  
 (2例)、80代(2例)
- 麻しん32例〔麻しん(検査診断例15例、臨床診断例1例)、修飾麻しん16例〕  
 感染地域:千葉県4例、東京都4例、長野県1例、大阪府1例、鹿児島  
 県1例、千葉県/東京都1例、国内(都道府県不明)  
 2例、千葉県/ニュージーランド3例、ニュージーランド  
 7例、インド2例、インドネシア1例、ベトナム1例、国内・  
 国外不明4例  
 年齢群:10～14歳(1例)、15～19歳(16例)、20～24歳(1例)、25～  
 29歳(3例)、30～34歳(5例)、35～39歳(3例)、40代  
 (1例)、50代(2例)  
 累積報告数:139例〔麻しん(検査診断例90例、臨床診断例1例)、  
 修飾麻しん48例〕

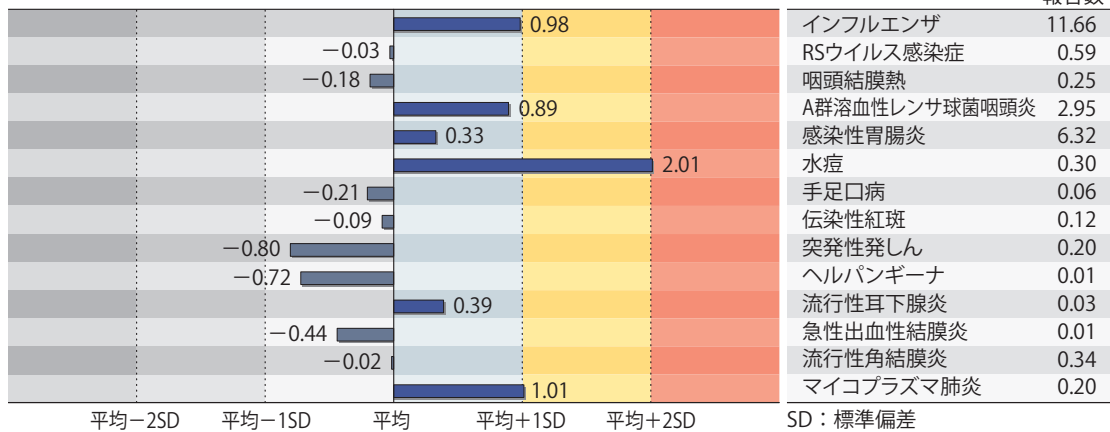
(補) 2025年第11週から2026年第10週までに診断されたものの報告遅れとして、腸管出血性大腸菌感染症9例〔血清群・毒素型: O157 VT1・VT2(4例)、O115 VT1(1例)、O145 VT2(1例)、O157 VT2(1例)、その他・不明(2例)〕、腸チフス1例(感染地域:パキスタン)、E型肝炎1例〔感染地域(感染源):千葉県/東京都(焼き肉)〕、エムポックス1例(感

染地域: 国内)、 Dengue熱1例(感染地域: インドネシア)、レジオネラ症9例(感染地域: 千葉県2例、大阪府2例、神奈川県1例、新潟県1例、静岡県1例、福岡県1例、国内・国外不明1例)、カルバペネム耐性腸内細菌目細菌感染症5例(菌種: *E. coli* 4例、*K. pneumoniae* 1例)、劇症型溶血性レンサ球菌感染症9例〔年齢群: 0歳(1例)、30代(1例)、60代(2例)、70代(2例)、80代(3例、うち2例死亡)〕、水痘(入院例に限る)2例〔年齢群: 50代(1例)、80代(1例)〕、梅毒53例(早期顕症I期24例、早期顕症II期13例、晩期顕症1例、先天梅毒1例、無症候14例)、播種性クリプトコックス症2例〔感染地域: 熊本県1例、鹿児島県1例、年齢群: 40代(1例)、80代(1例)〕、バンコマイシン耐性腸球菌感染症1例(遺伝子型: 不明\_\_菌検出検体: 喀痰/その他)、百日咳39例〔うちLAMP法等病原体遺伝子検出15例\_\_年齢群: 0歳(2例)、7歳(2例)、8歳(1例)、10代(12例)、30代(6例)、40代(6例)、50代(5例)、60代(2例)、70代(3例)〕、麻しん4例〔麻しん(検査診断例4例)\_\_感染地域: 埼玉県1例、愛知県1例、国内(都道府県不明)1例、国内・国外不明1例、年齢群: 15～19歳(1例)、20～24歳(1例)、25～29歳(1例)、35～39歳(1例)〕などの報告があった。

## ◆定点把握の対象となる5類感染症

全国の指定された医療機関(定点)から報告され、疾患により急性呼吸器感染症定点、小児科定点、眼科定点(約600カ所)、基幹定点(約500カ所)に分かれています。また、定点当たり報告数は、報告数/定点医療機関数です(増減の目安は小数点第3位以下を含む)。2025年第15週より定点数に変更されています。

定点把握疾患の報告の過去5年間の同時期の平均との比較(第11週)



当該週と過去5年間の平均(過去5年間の前週、当該週、後週の合計15週間分の平均)との差をグラフ上に表現した。

### 急性呼吸器感染症定点報告疾患(報告定点数：3,802)

インフルエンザの定点当たり報告数は第7週以降減少が続いている。都道府県別の上位3位は北海道(24.13)、長野県(23.52)、石川県(21.36)である。基幹定点からのインフルエンザ入院サーベイランスにおける報告数は287例と前週と比較して減少した。都道府県別では46都道府県から報告があり、年齢群別では0歳(16例)、1～9歳(129例)、10代(38例)、20代(9例)、30代(18例)、40代(8例)、50代(8例)、60代(11例)、70代(20例)、80歳以上(30例)であった。

新型コロナウイルス感染症の定点当たり報告数は第7週以降減少が続いている。都道府県別の上位3位は岩手県(4.26)、青森県(2.92)、沖縄県(2.87)である。基幹定点からの新型コロナウイルス感染症入院サーベイランスにおける報告数は616例と前週と同値であった。都道府県別では45都道府県から報告があり、年齢群別では0歳(12例)、1～9歳(29例)、10代(6例)、20代(6例)、30代(13例)、40代(12例)、50代(30例)、60代(54例)、70代(165例)、80歳以上(289例)であった。

### 急性呼吸器感染症(報告定点数：3,791)

定点当たり報告数は第7週以降減少が続いている。都道府県別の上位3位は岩手県(105.21)、群馬県(91.49)、富山県(89.33)である。

### 小児科定点報告疾患(主なもの)(報告定点数：2,303)

RSウイルス感染症の定点当たり報告数は2週連続で増加した。都道府県別の上位3位は岡山県(2.43)、愛媛県(2.00)、和歌山県(1.37)である。

咽頭結膜熱の定点当たり報告数は減少した。都道府県別の上位3位は宮崎県(1.40)、鹿児島県(1.00)、京都府(0.90)である。

A群溶血性レンサ球菌咽頭炎の定点当たり報告数は2週連続で増加した。都道府県別の上位3位は鳥取県(9.47)、北海道(8.37)、富山県(7.76)である。

感染性胃腸炎の定点当たり報告数は減少した。都道府県別の上位3位は宮崎県(11.93)、群馬県(11.72)、秋田県(10.23)である。

水痘の定点当たり報告数は減少したが、過去5年間の同時期(前週、当該週、後週)の平均と比較してかなり多い。都道府県別の上位3位は沖縄県(1.28)、福井県(0.92)、秋田県(0.69)、滋賀県(0.69)である。

手足口病の定点当たり報告数は減少した。都道府県別の上位3位は福井県(1.60)、岡山県(0.57)、宮崎県(0.40)である。

伝染性紅斑の定点当たり報告数は減少した。都道府県別の上位3位は愛媛県(0.65)、鹿児島県(0.55)、宮崎県(0.53)である。

ヘルパンギーナの定点当たり報告数は減少した。都道府県別の上位3位は福井県(0.16)、香川県(0.15)、奈良県(0.13)である。

流行性耳下腺炎の定点当たり報告数は2週連続で増加した。都道府県別の上位3位は秋田県(0.23)、静岡県(0.09)、福井県(0.08)、熊本県(0.08)である。

#### 基幹定点報告疾患

マイコプラズマ肺炎の定点当たり報告数は2週連続で減少したが、過去5年間の同時期の平均と比較してやや多い。都道府県別の上位3位は青森県(2.00)、群馬県(0.67)、佐賀県(0.67)、岡山県(0.60)である。

感染性胃腸炎(ロタウイルスに限る)の定点当たり報告数は減少した。20都道府県から34例報告があり、年齢群別では1～4歳(10例)、5～9歳(21例)、10代(3例)であった。

## インフルエンザおよび新型コロナウイルス感染症の性別・年齢階級別報告数、前週との比較

2026年第11週

	インフルエンザ			新型コロナウイルス感染症		
	報告数	報告数	報告数	報告数	報告数	報告数
	総数	男性	女性	総数	男性	女性
総数	44322	22747	21575	4498	2170	2328
0~5カ月	124	67	57	42	23	19
6~11カ月	355	192	163	89	54	35
1歳	1188	620	568	199	102	97
2歳	1476	804	672	151	74	77
3歳	2010	1104	906	115	61	54
4歳	3001	1608	1393	141	74	67
5歳	3384	1793	1591	136	71	65
6歳	3874	2080	1794	138	75	63
7歳	3409	1718	1691	137	66	71
8歳	3037	1554	1483	135	56	79
9歳	2573	1378	1195	120	69	51
10~14歳	9430	4964	4466	519	270	249
15~19歳	3189	1683	1506	192	99	93
20~29歳	1682	833	849	236	104	132
30~39歳	2301	916	1385	331	141	190
40~49歳	2037	826	1211	322	137	185
50~59歳	678	341	337	340	132	208
60~69歳	331	154	177	291	143	148
70~79歳	161	76	85	363	197	166
80歳~	82	36	46	501	222	279

2026年第10週(再掲)

	インフルエンザ			新型コロナウイルス感染症		
	報告数	報告数	報告数	報告数	報告数	報告数
	総数	男性	女性	総数	男性	女性
総数	54516	27854	26662	4783	2248	2535
0~5カ月	146	71	75	40	14	26
6~11カ月	419	235	184	97	54	43
1歳	1503	820	683	186	90	96
2歳	1974	1005	969	153	79	74
3歳	2672	1402	1270	131	63	68
4歳	3540	1828	1712	150	80	70
5歳	4145	2192	1953	121	60	61
6歳	4609	2425	2184	151	77	74
7歳	4048	2114	1934	126	71	55
8歳	3886	1978	1908	122	70	52
9歳	3291	1689	1602	104	50	54
10~14歳	11040	5787	5253	477	269	208
15~19歳	3491	1903	1588	187	99	88
20~29歳	2314	1222	1092	289	136	153
30~39歳	3139	1309	1830	376	174	202
40~49歳	2646	1091	1555	372	142	230
50~59歳	883	424	459	396	134	262
60~69歳	432	202	230	315	132	183
70~79歳	247	116	131	435	216	219
80歳~	91	41	50	555	238	317

※ 全国の急性呼吸器感染症定点医療機関から届出された、当該週と前週のデータ。前週の届出数は、前週のIDWRで還元したデータ(参照：<https://id-info.jihs.go.jp/surveillance/idwr/index.html>)の再掲

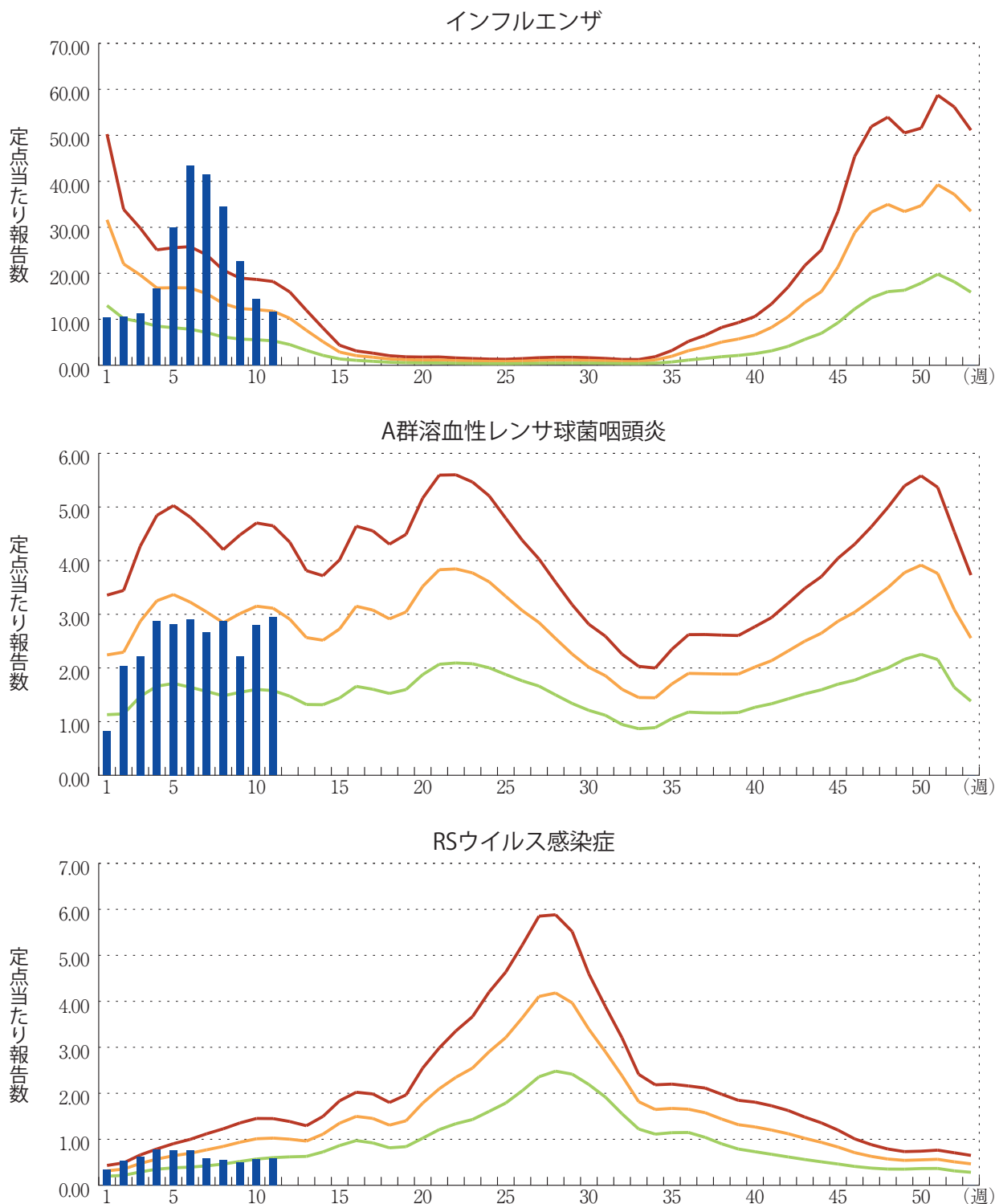
年末・年始(第52週～第1週頃)、ゴールデンウィーク(第18週頃)、お盆(第33週頃)、シルバーウィーク(第39週頃)等の週では、報告数が減少する傾向があり解釈には注意が必要である。なお、祝日、休日の並び等によって該当する週は年によって異なる。

図. 主要定点把握疾患の過去5年間との週別比較(2026年第11週)

青のバーで示す本年の定点当たり報告数が赤のラインを超えているときには、過去5年間の週の平均と比較してかなり多いことを示す。



\*過去5年間：前週、当該週、後週の報告数の5年間分、合計15週間分





## 感染症関連情報

### ◆病原体情報

病原微生物検出情報(IASR)：<https://id-info.jihs.go.jp/surveillance/iasr/index.html>

### ◆海外感染症情報

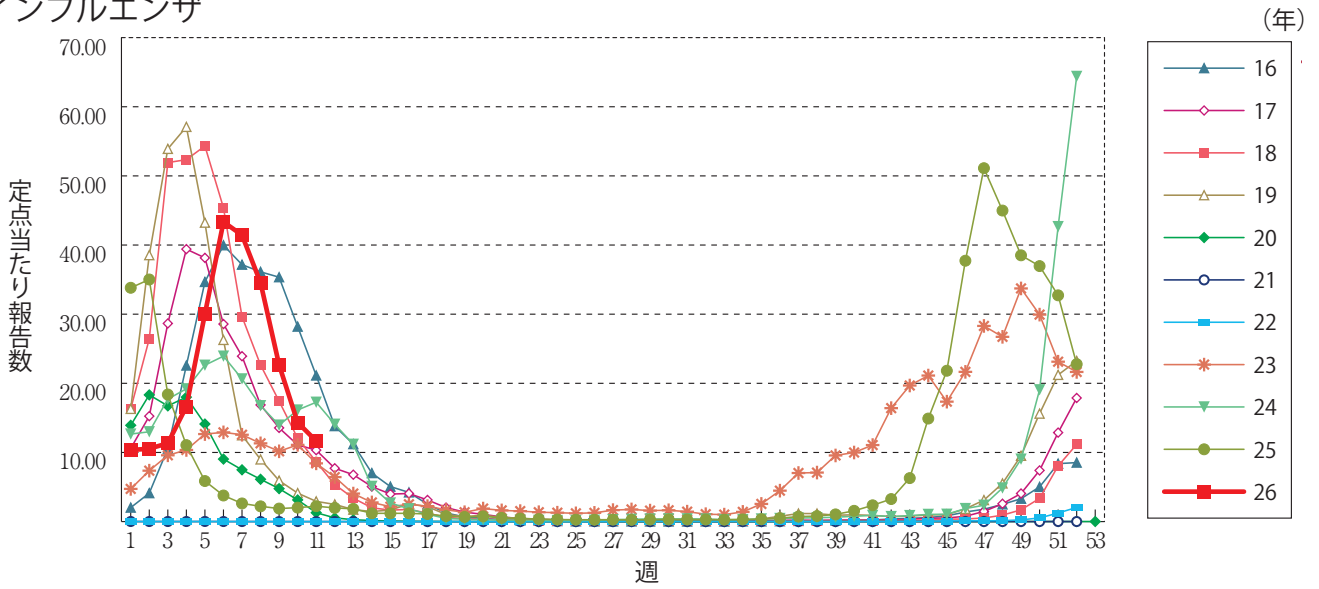
厚生労働省検疫所(FORTH)：<https://www.forth.go.jp/>



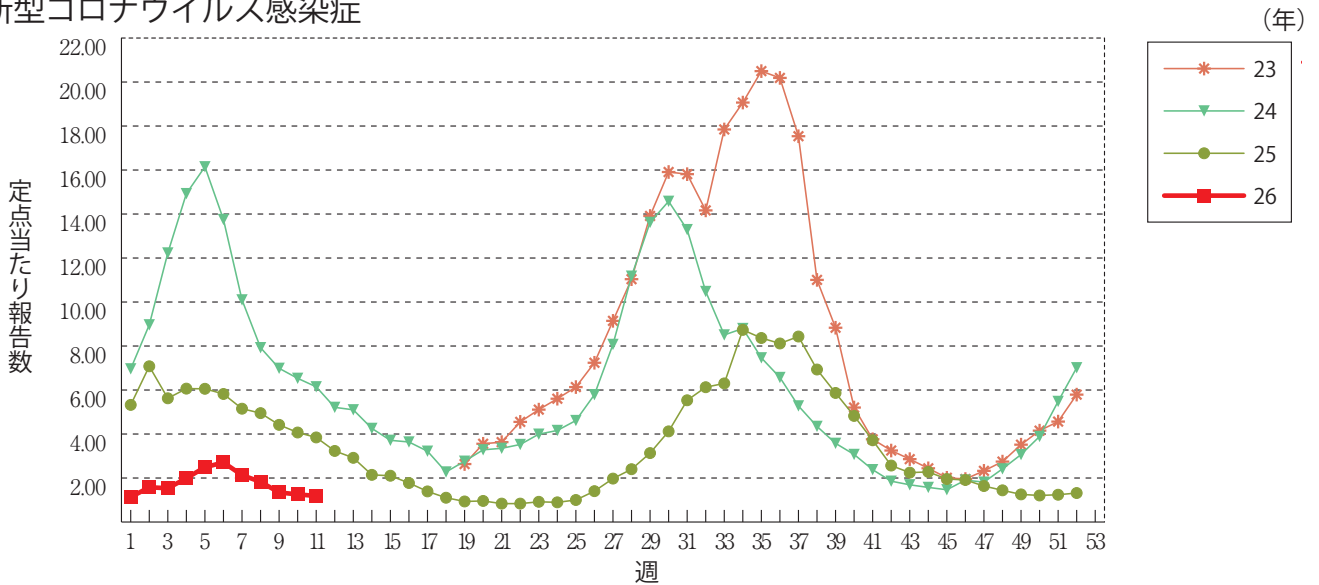
**グラフ総覧(第11週)**

※年末・年始(第52週～第1週頃)、ゴールデンウィーク(第18週頃)、お盆(第33週頃)、シルバーウィーク(第39週頃)等の週では、定点当たり報告数が減少する傾向があり解釈には注意が必要である。なお、祝日、休日の並び等によって該当する週は年によって異なる。  
 ※2025年第15週より急性呼吸器感染症定点、小児科定点の定点数が変更されています。

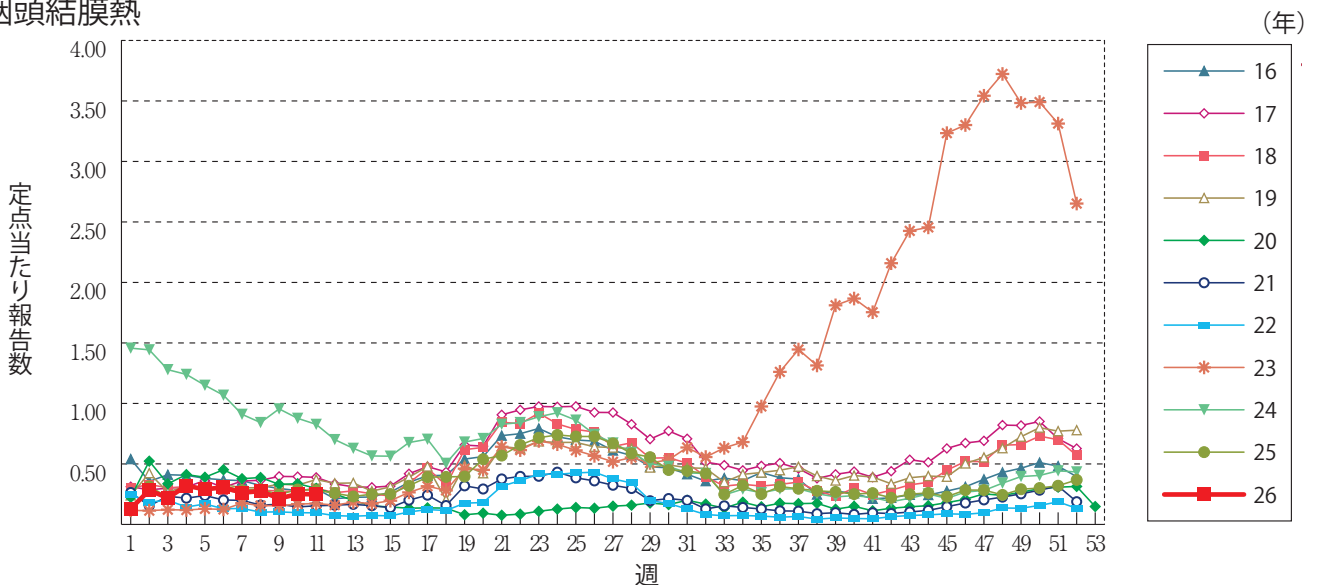
**インフルエンザ**



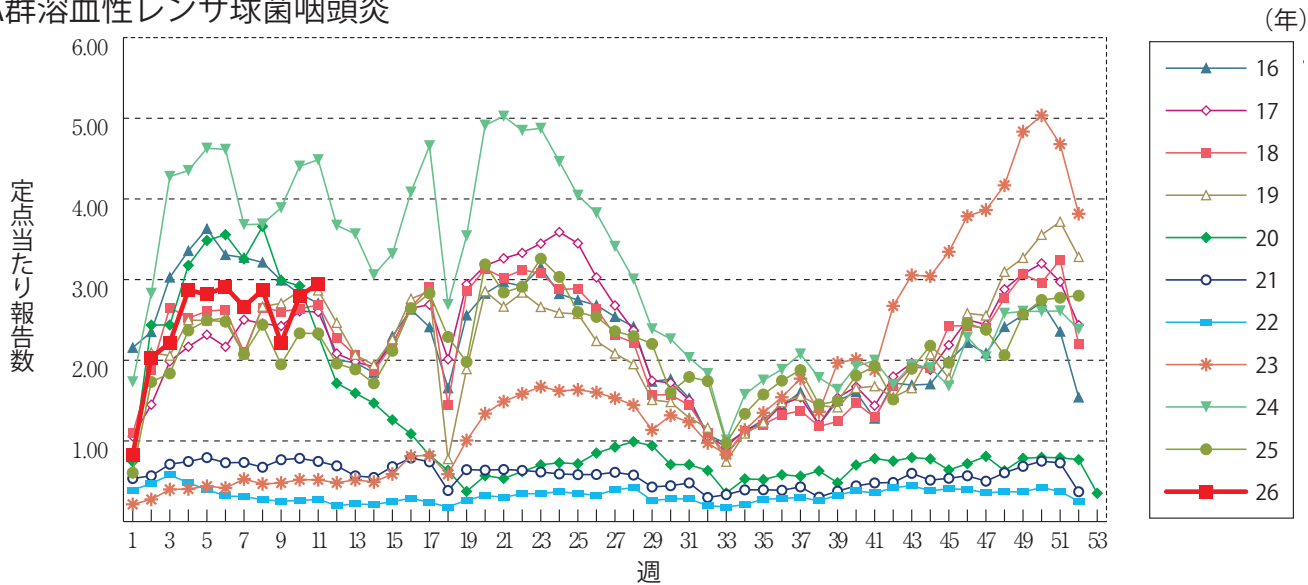
**新型コロナウイルス感染症**



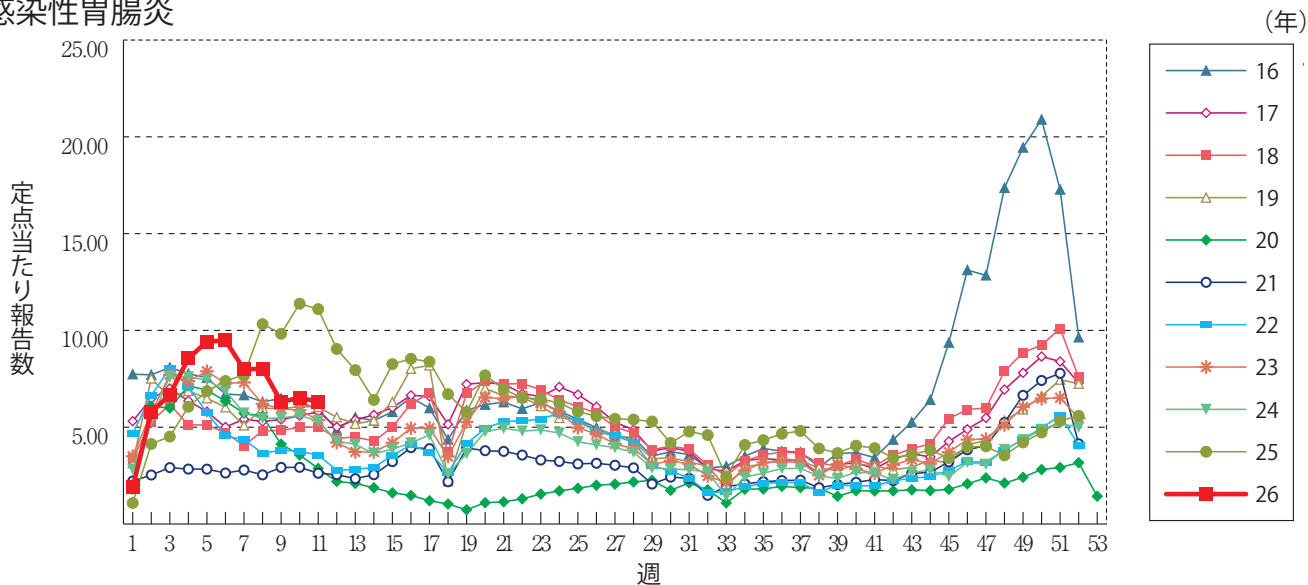
**咽頭結膜熱**



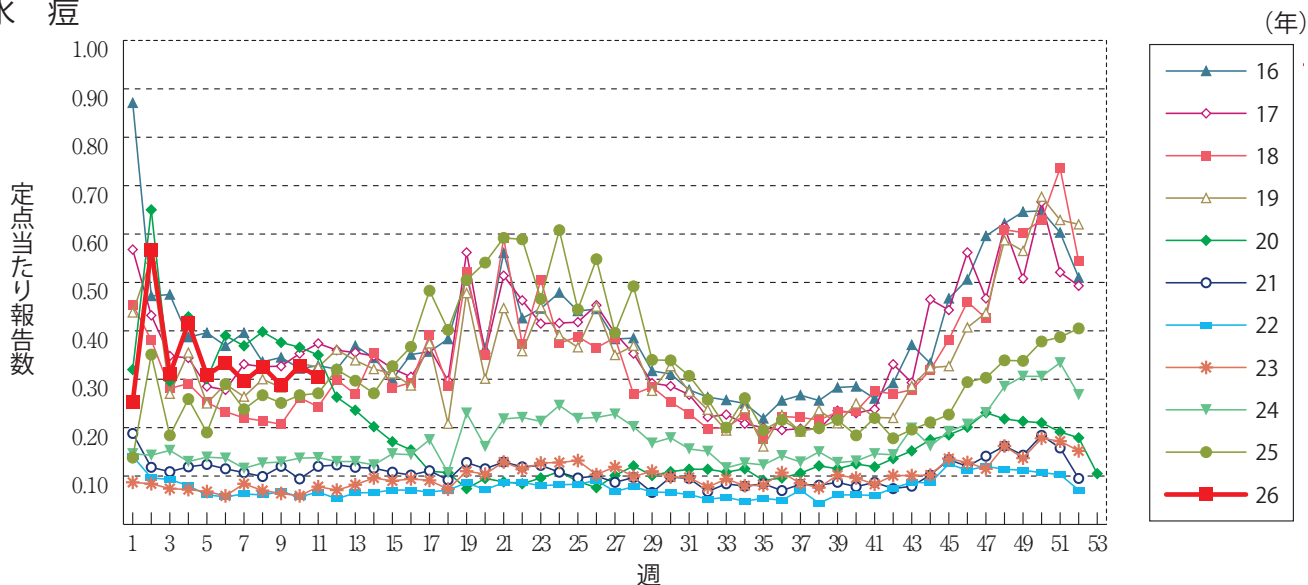
A群溶血性レンサ球菌咽頭炎



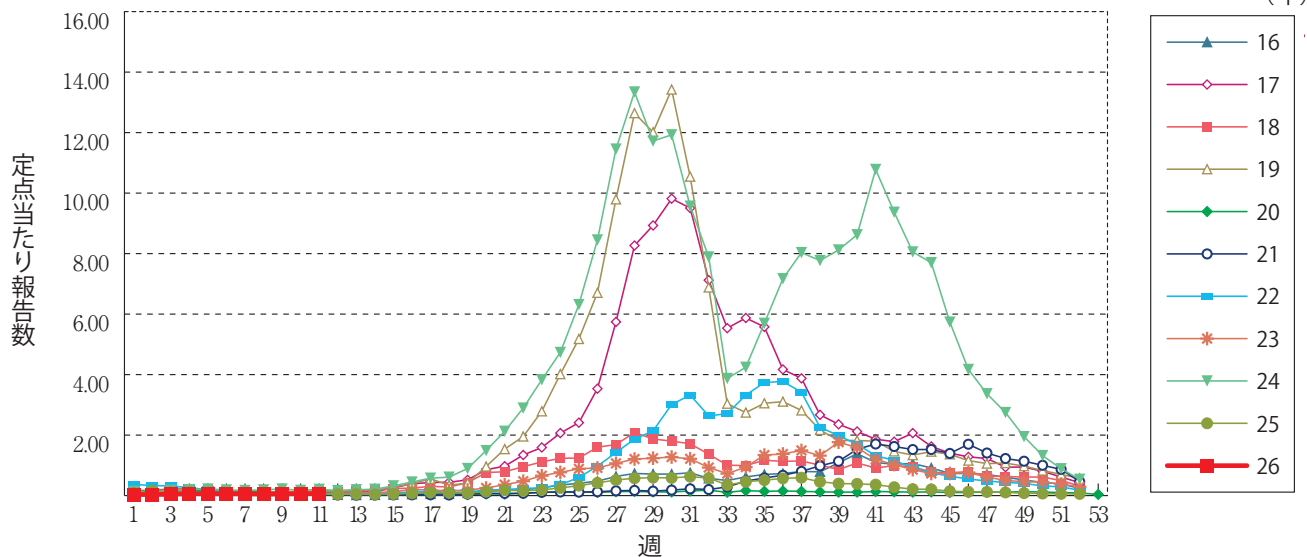
感染性胃腸炎



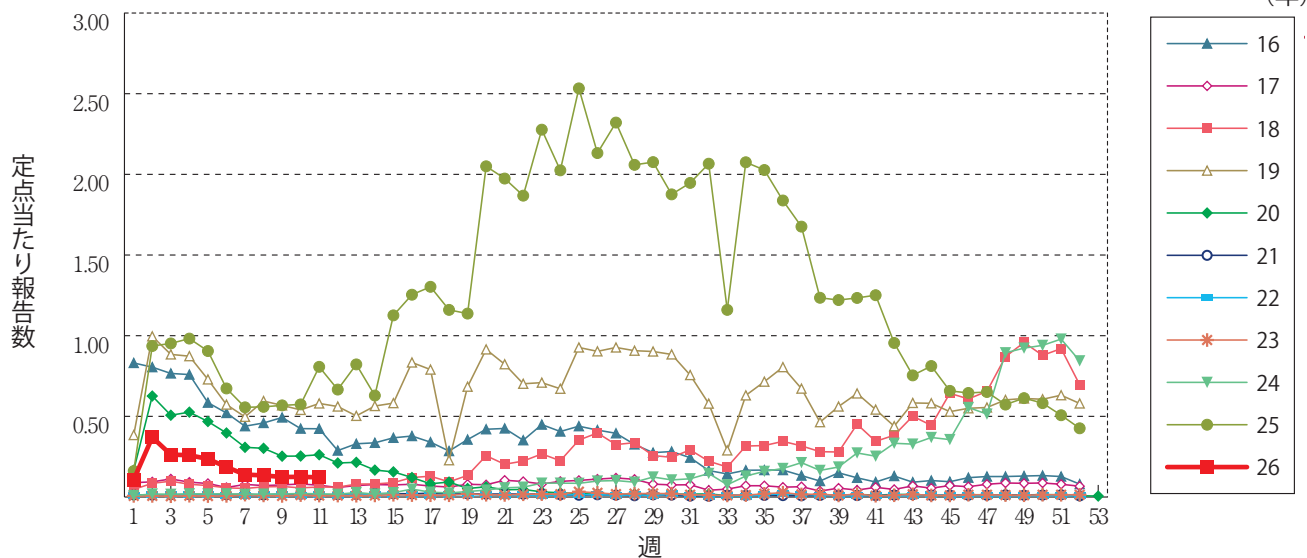
水痘



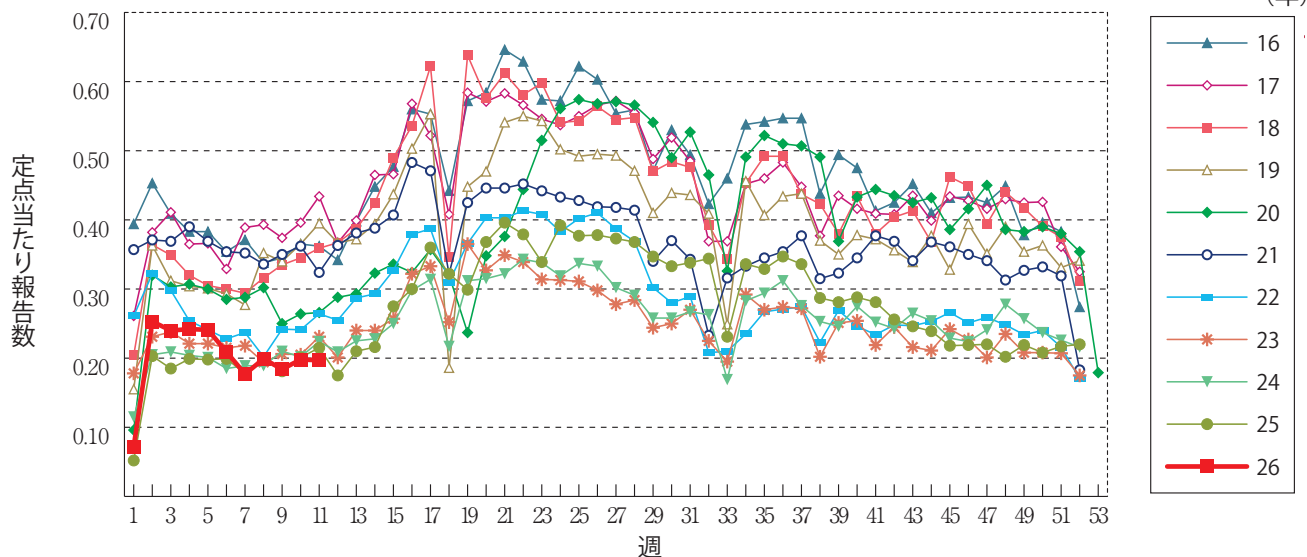
手足口病



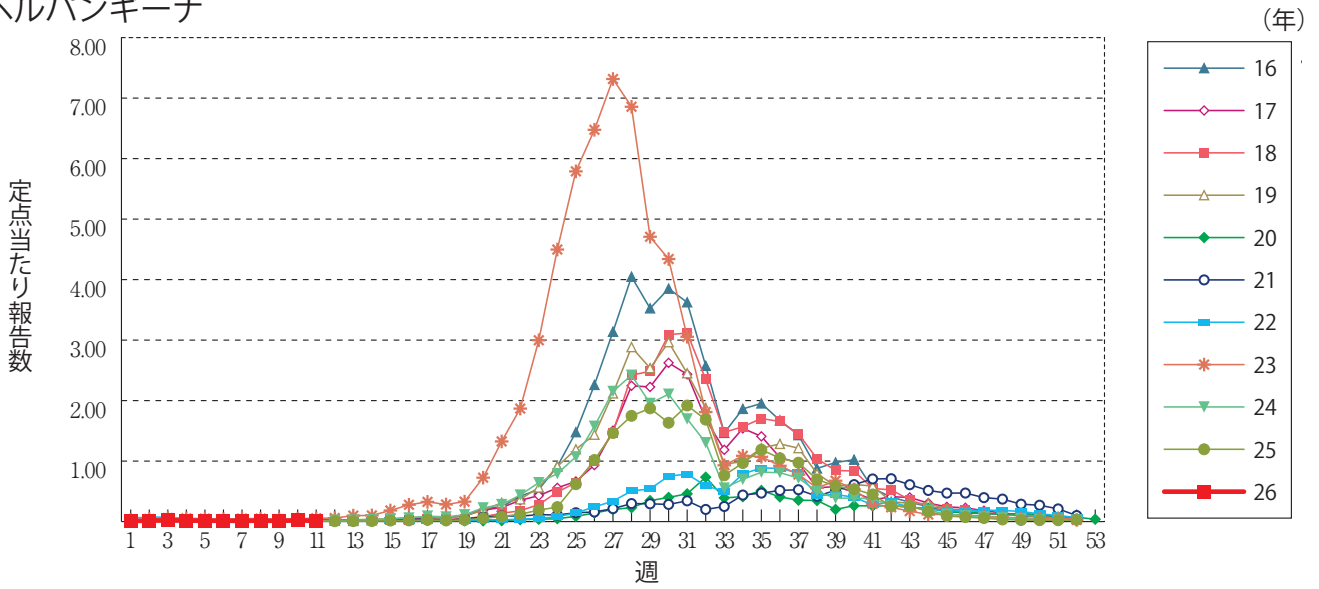
伝染性紅斑



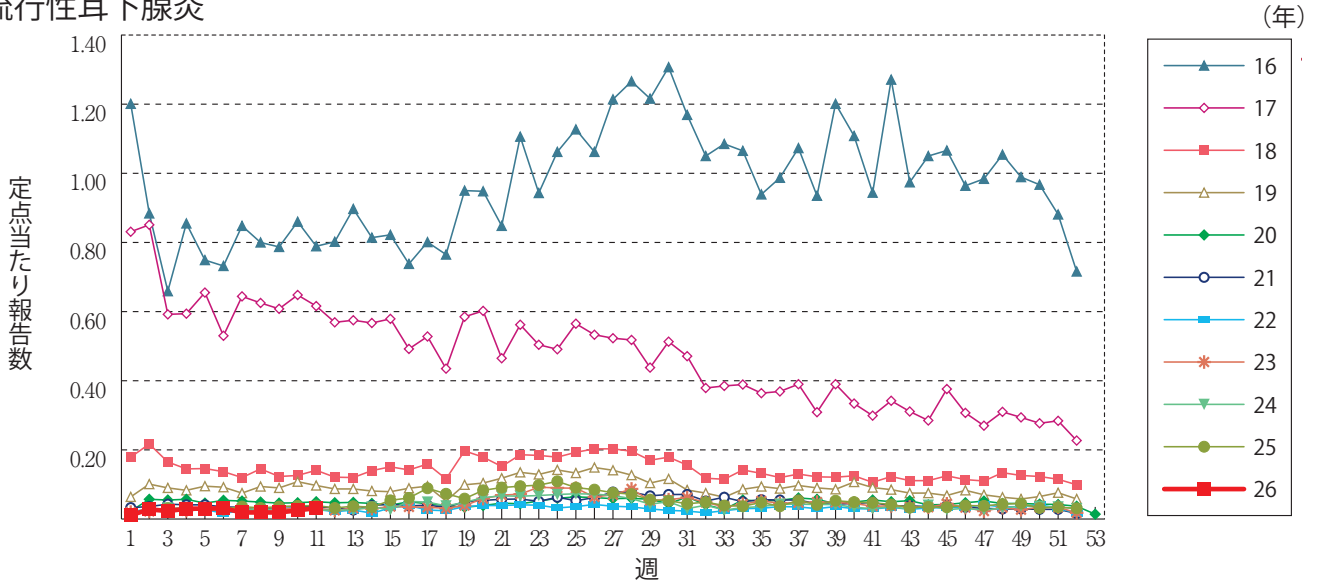
突発性発しん



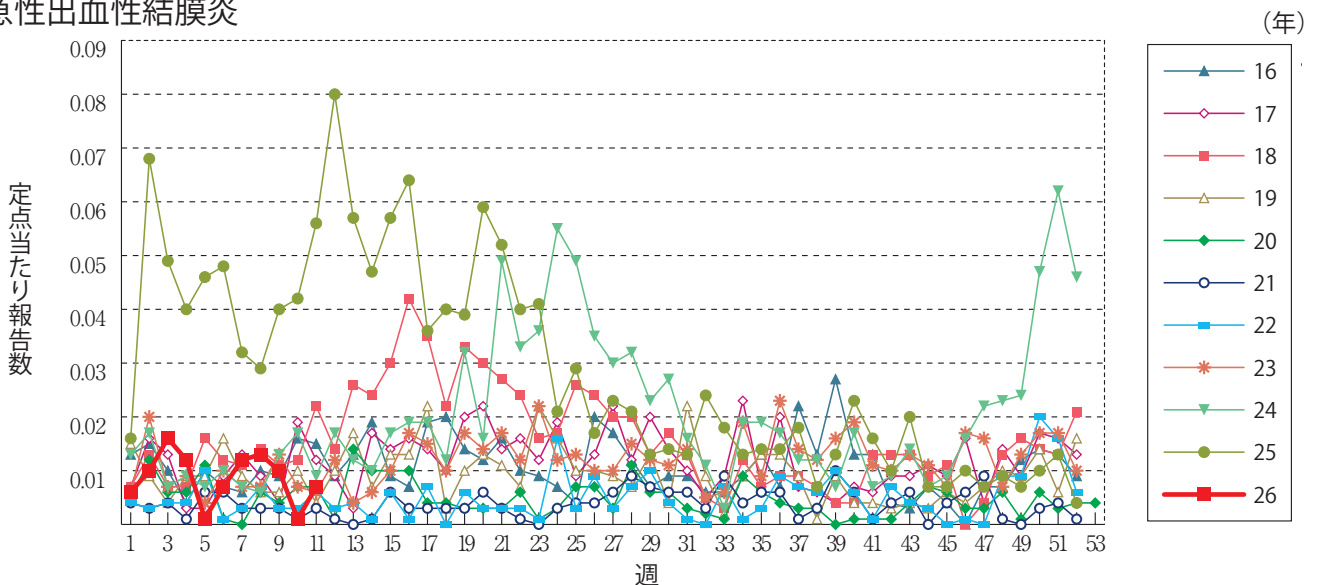
ヘルパンギーナ



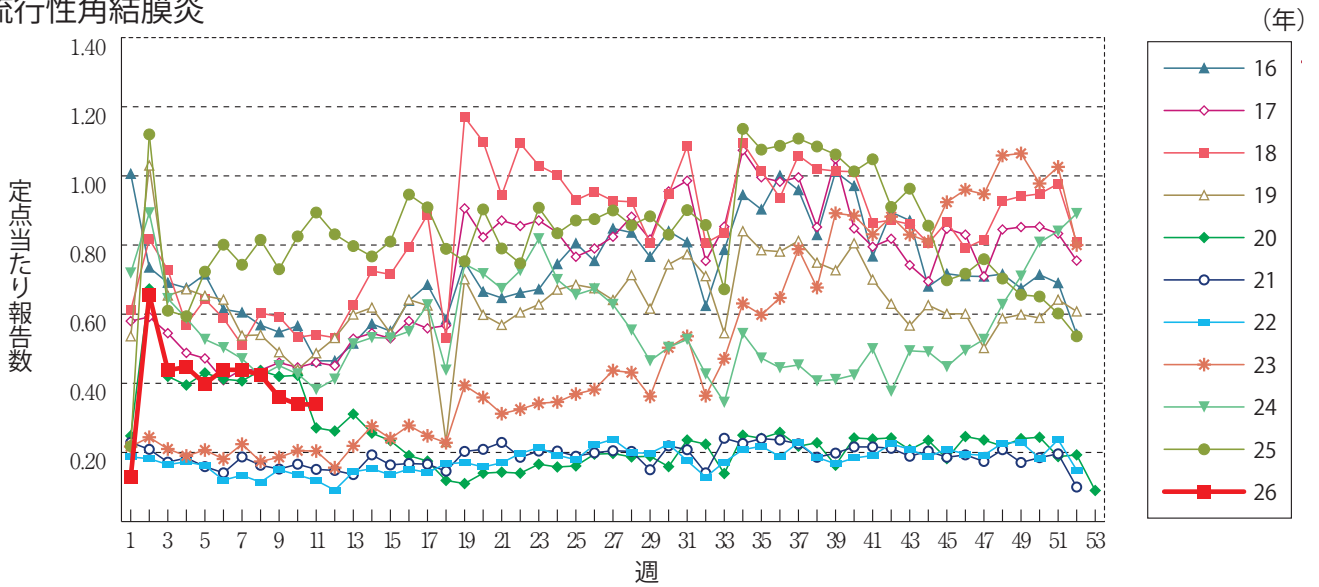
流行性耳下腺炎



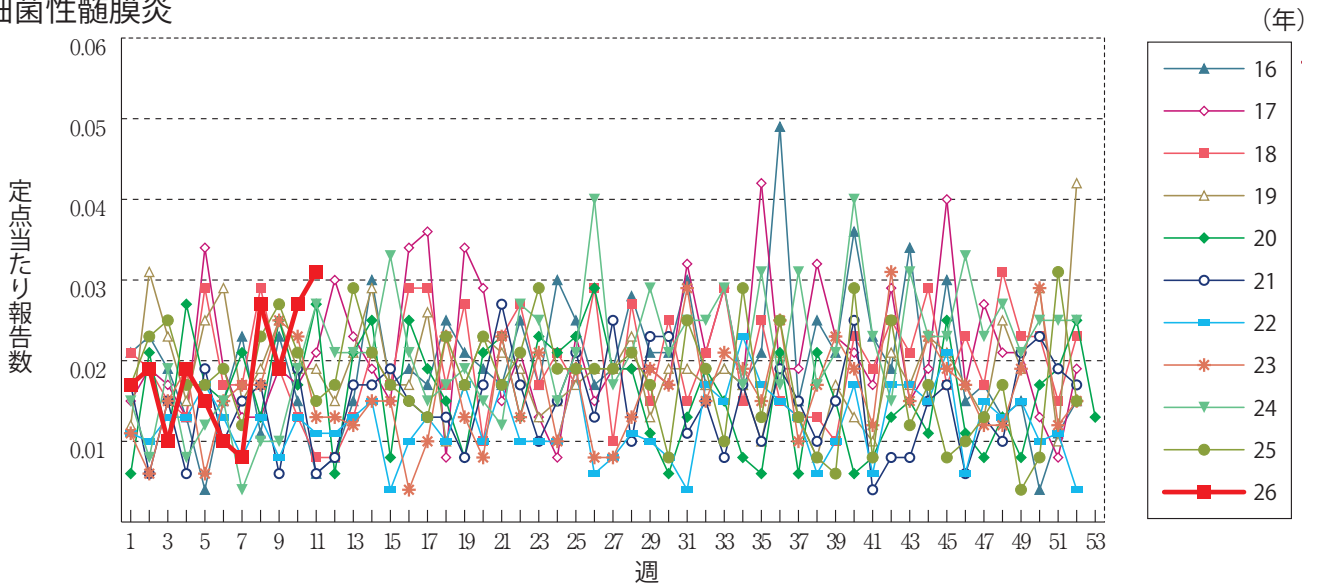
急性出血性結膜炎



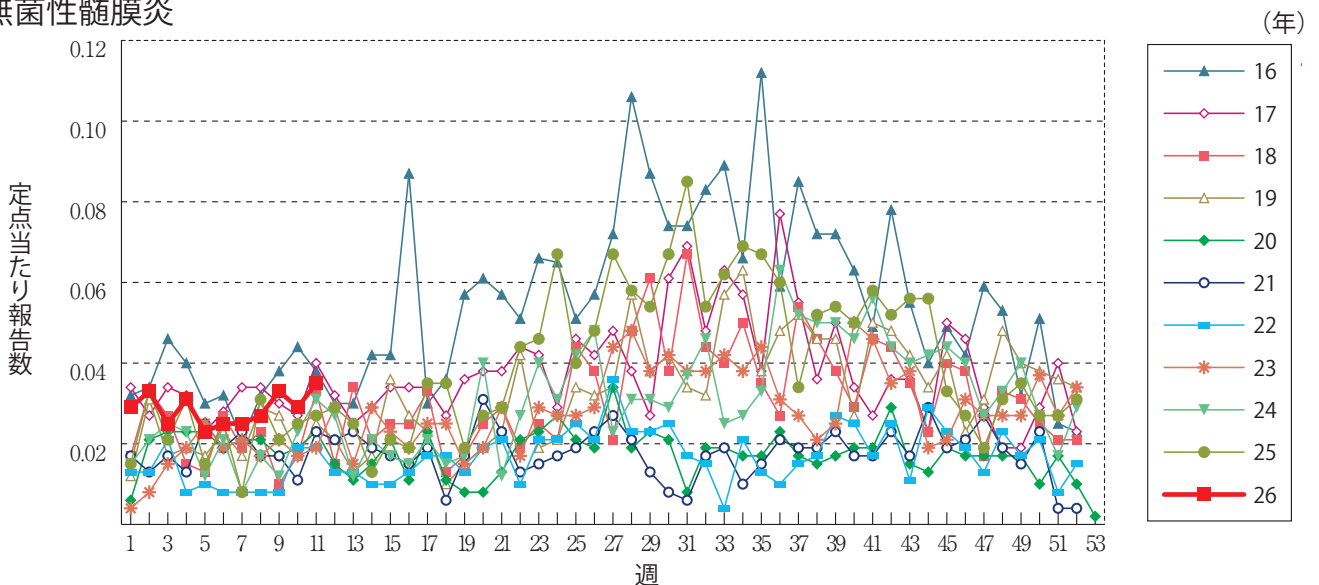
流行性角結膜炎



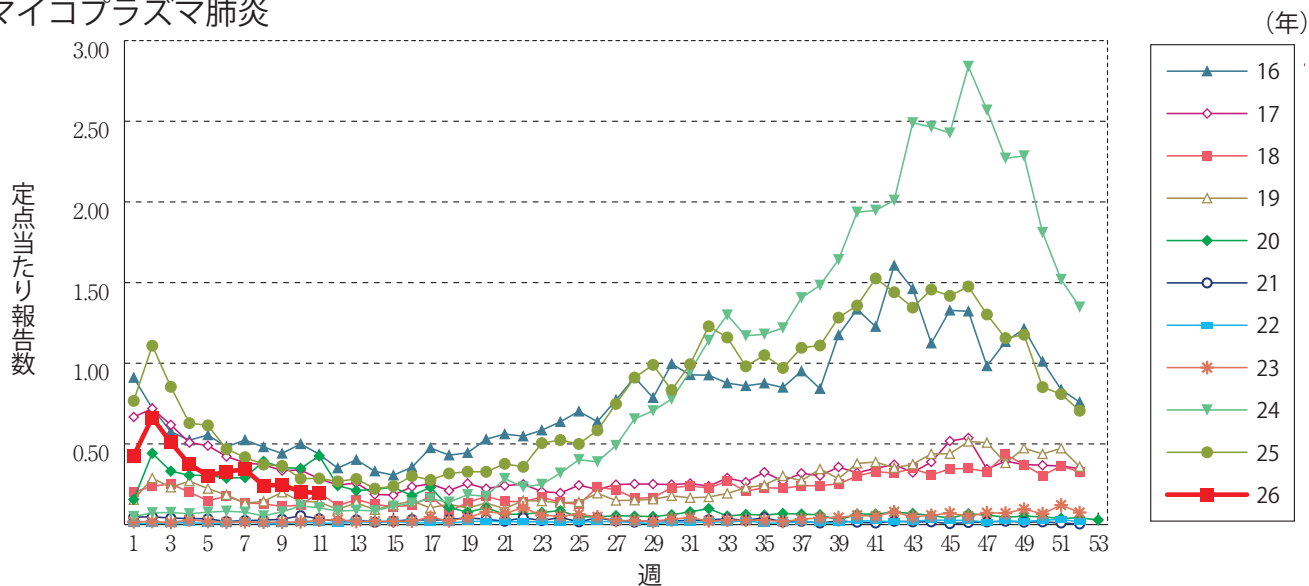
細菌性髄膜炎



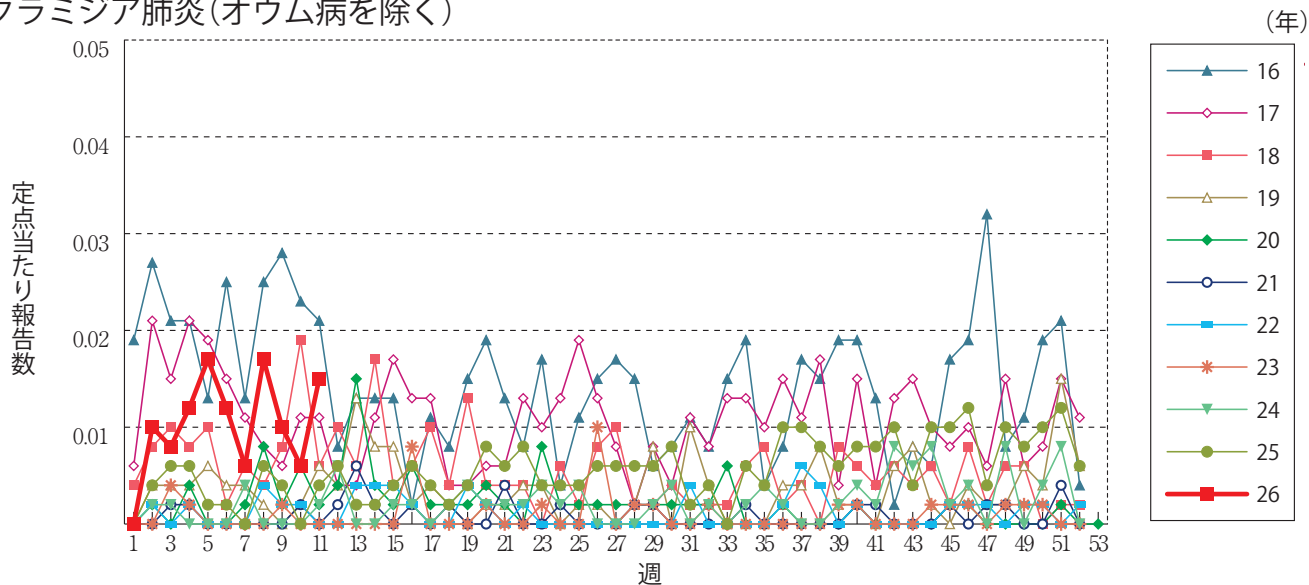
無菌性髄膜炎



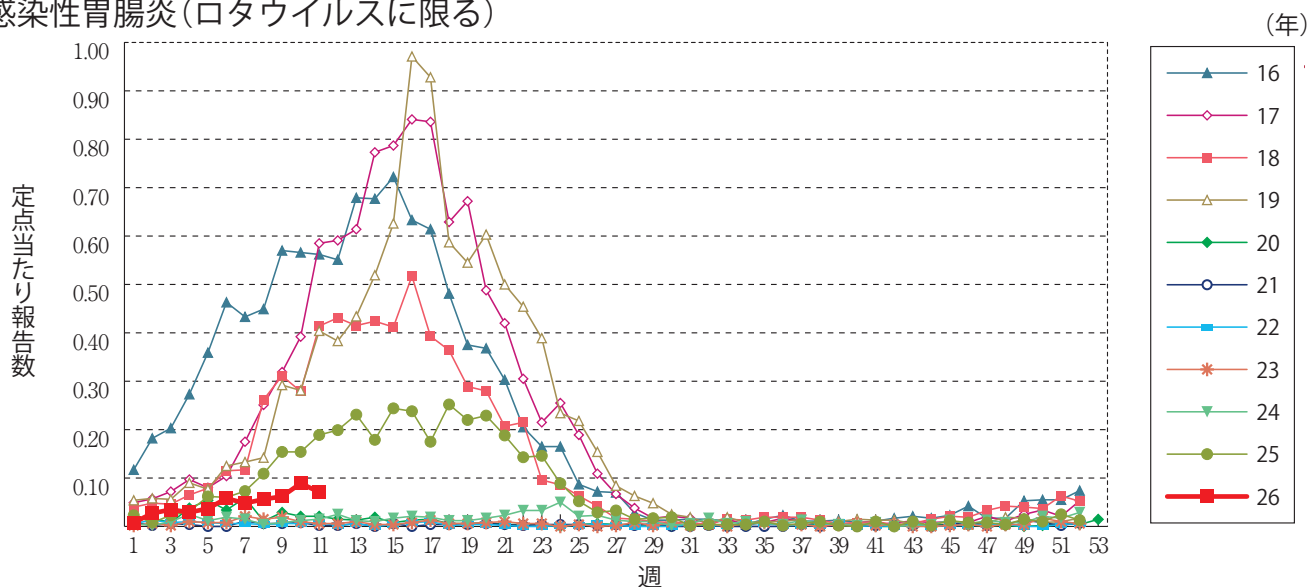
マイコプラズマ肺炎



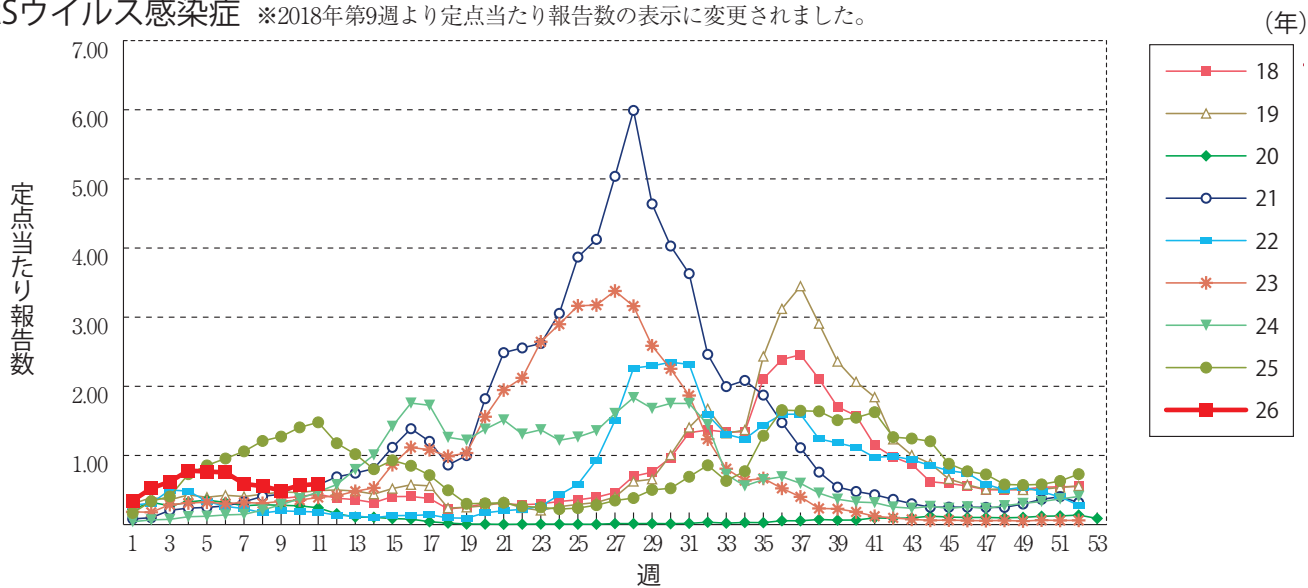
クラミジア肺炎(オウム病を除く)



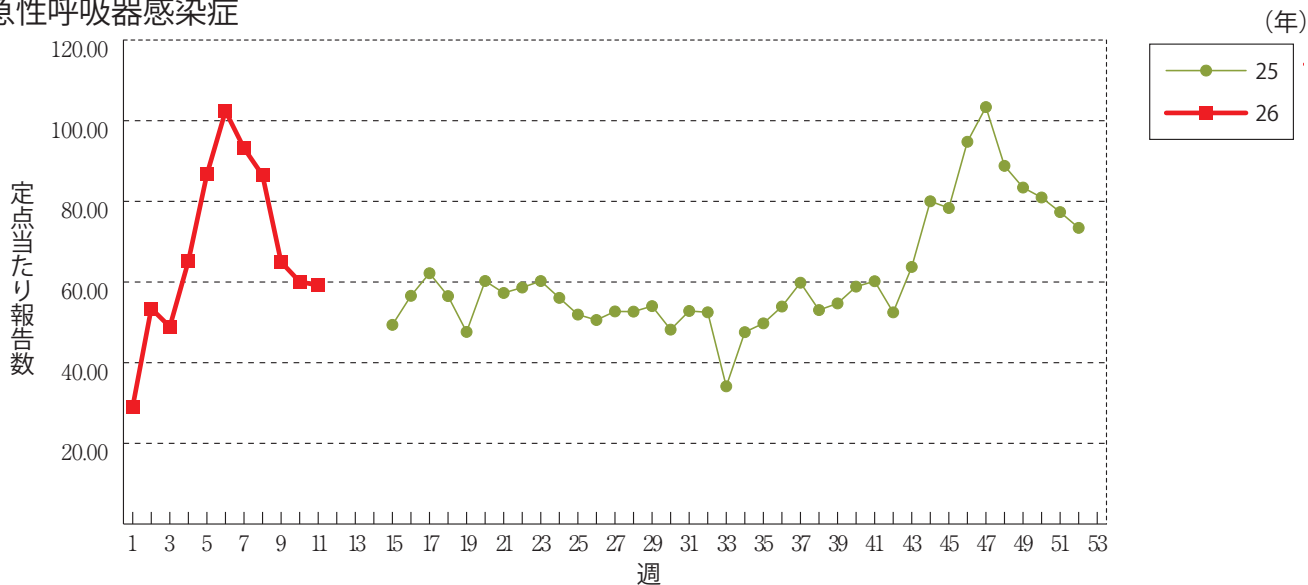
感染性胃腸炎(ロタウイルスに限る)



**RSウイルス感染症** ※2018年第9週より定点当たり報告数の表示に変更されました。



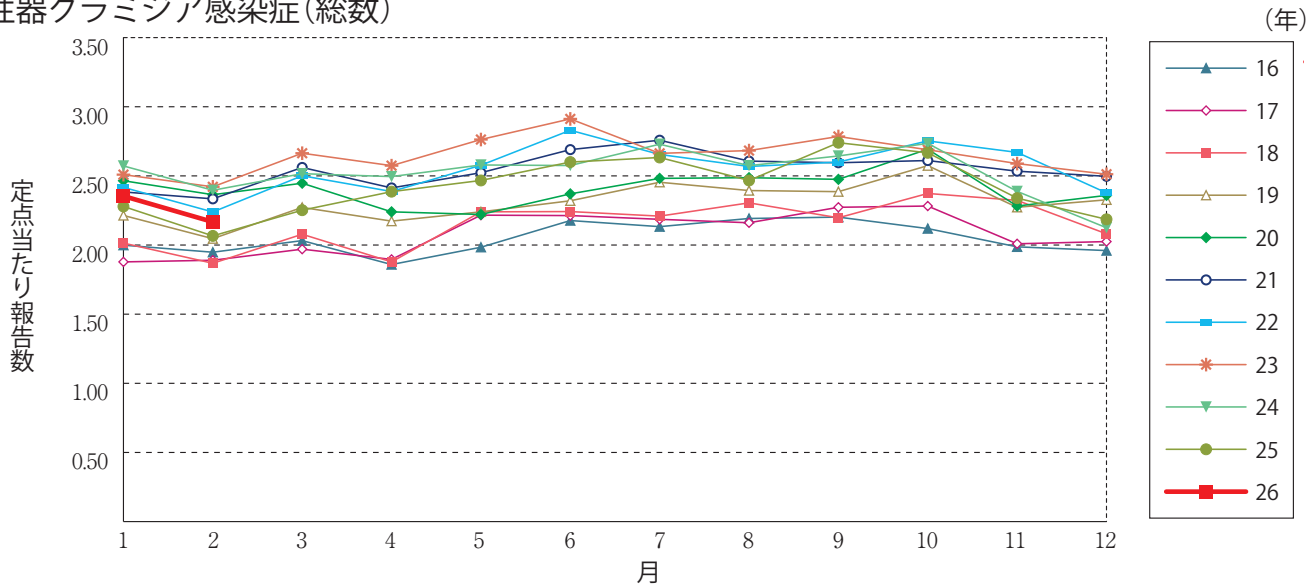
**急性呼吸器感染症**



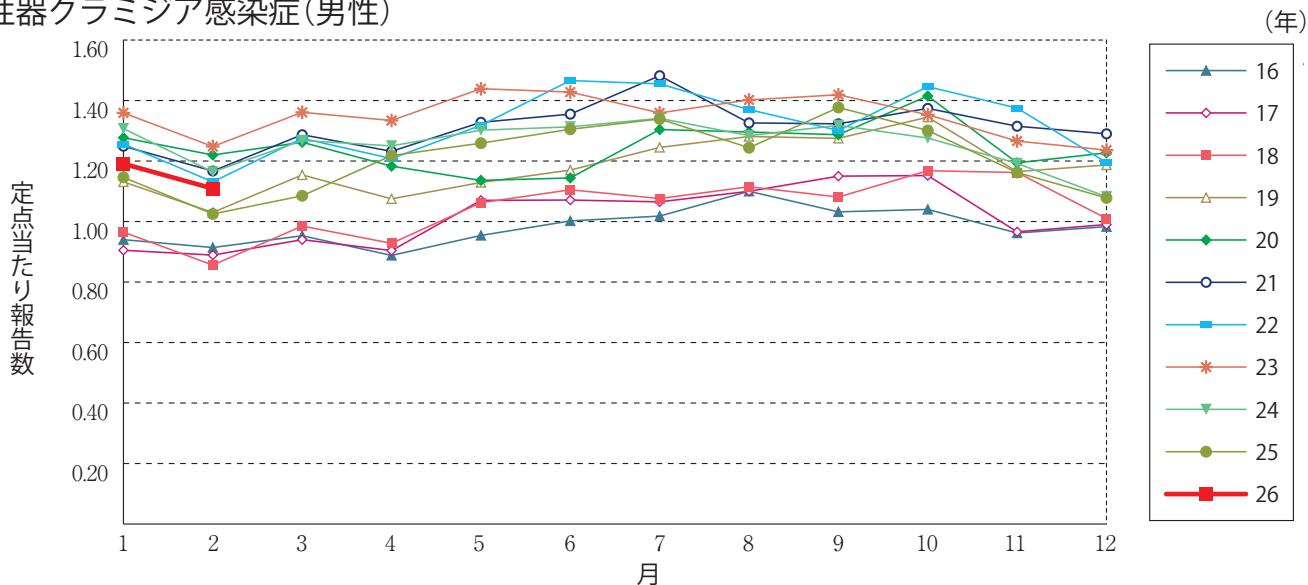


**グラフ総覧(2月)**

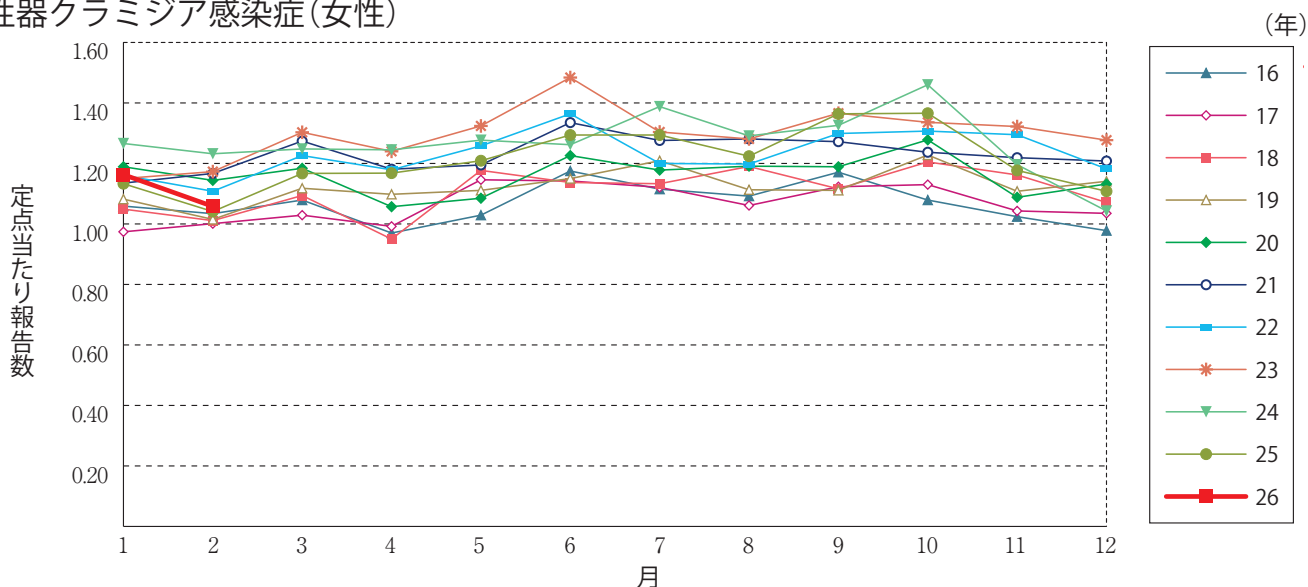
性器クラミジア感染症(総数)



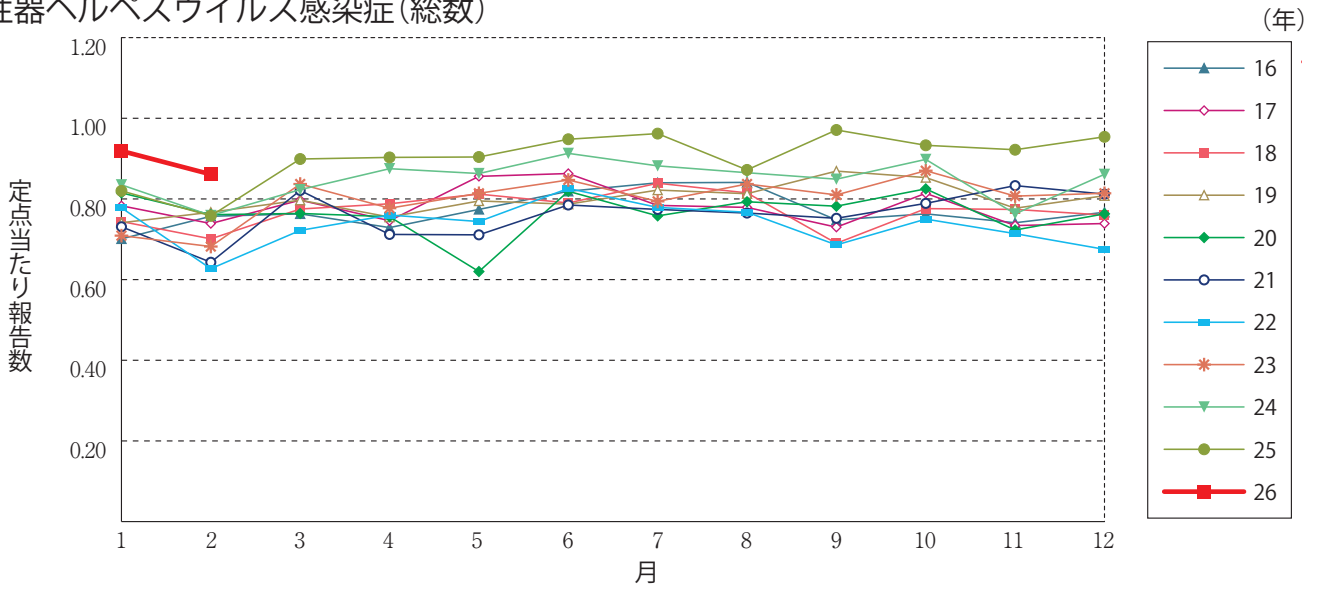
性器クラミジア感染症(男性)



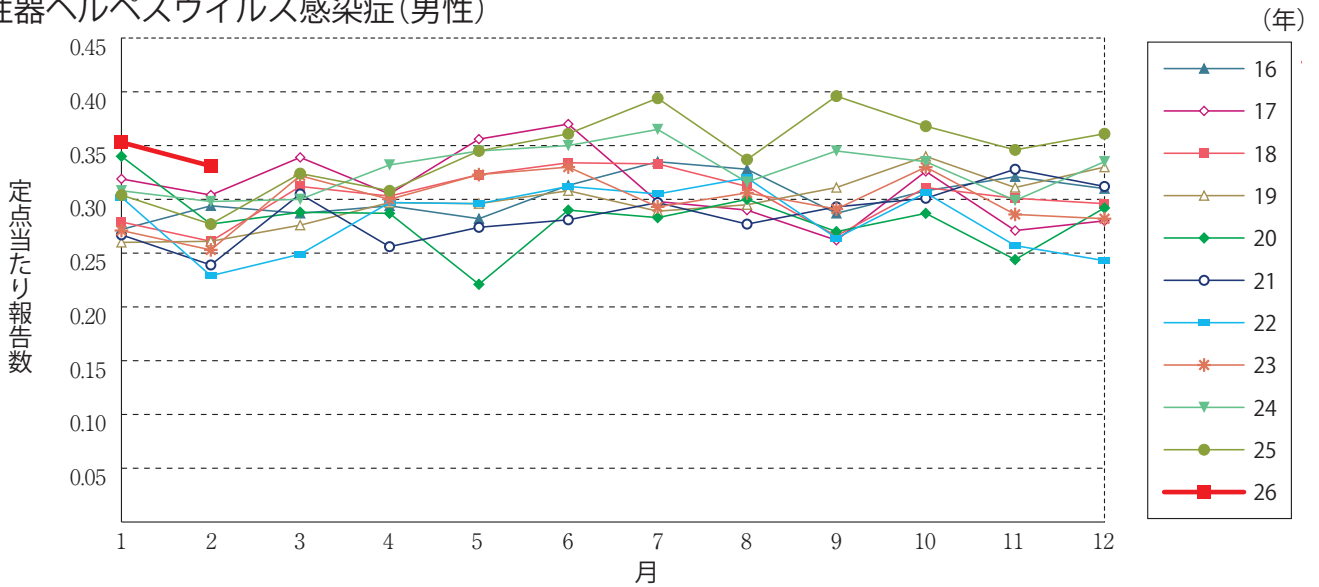
性器クラミジア感染症(女性)



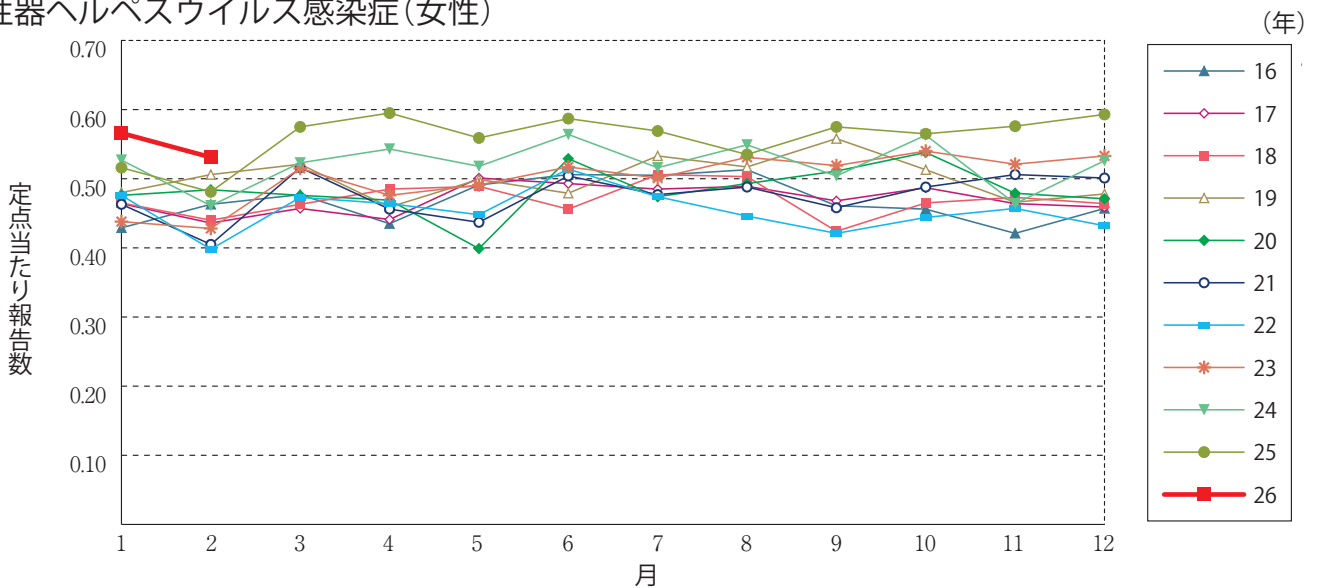
性器ヘルペスウイルス感染症(総数)



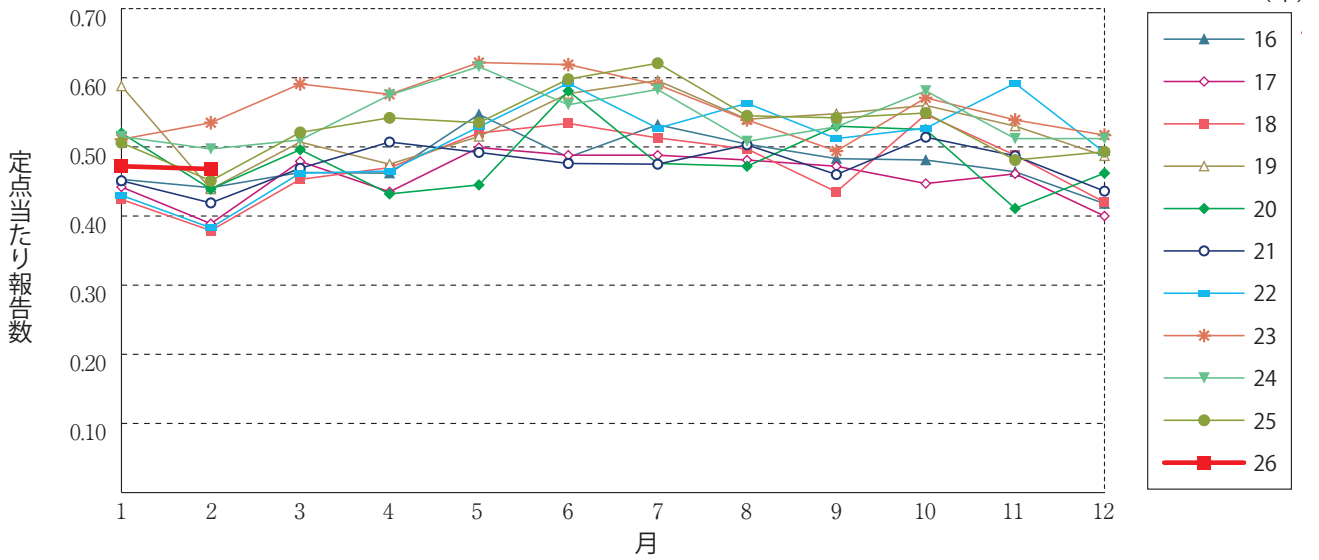
性器ヘルペスウイルス感染症(男性)



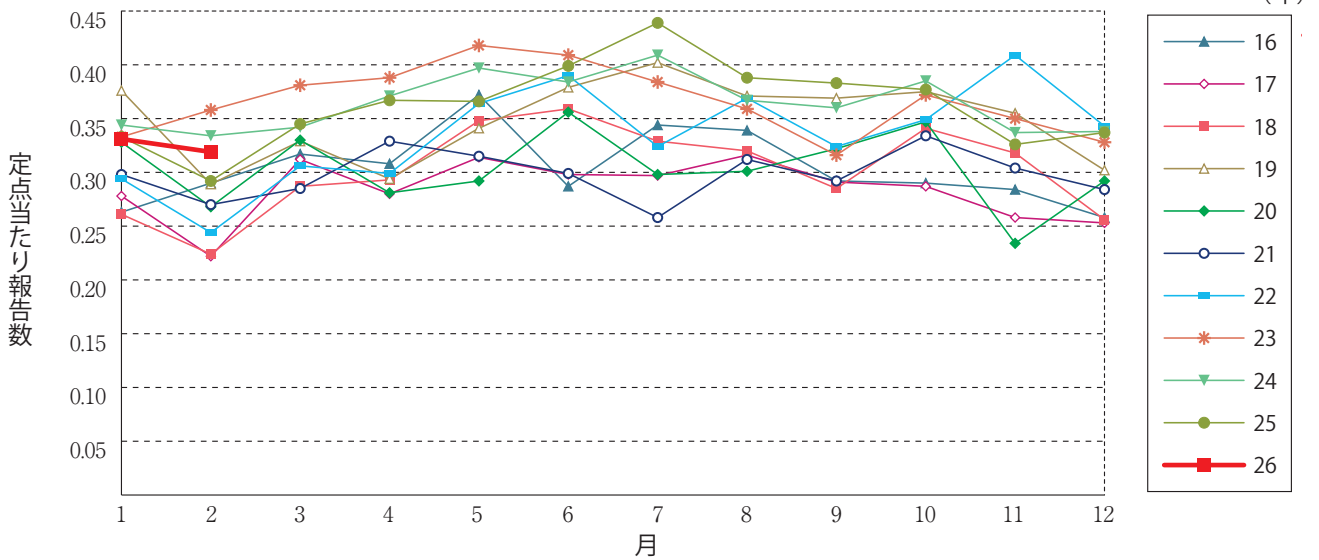
性器ヘルペスウイルス感染症(女性)



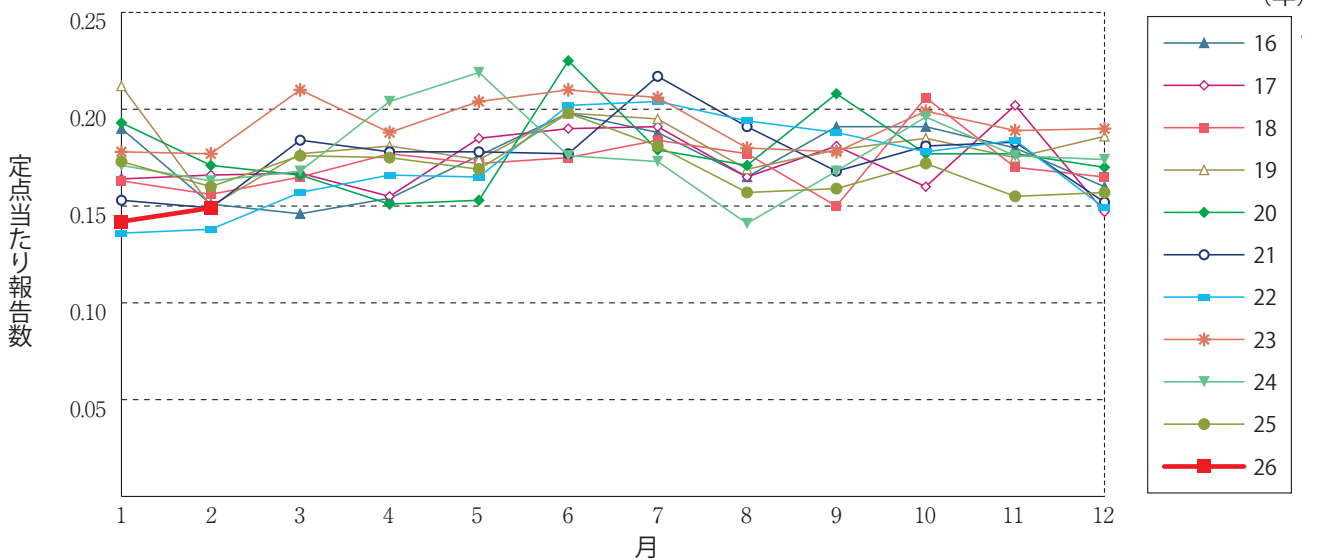
尖圭コンジローマ(総数)



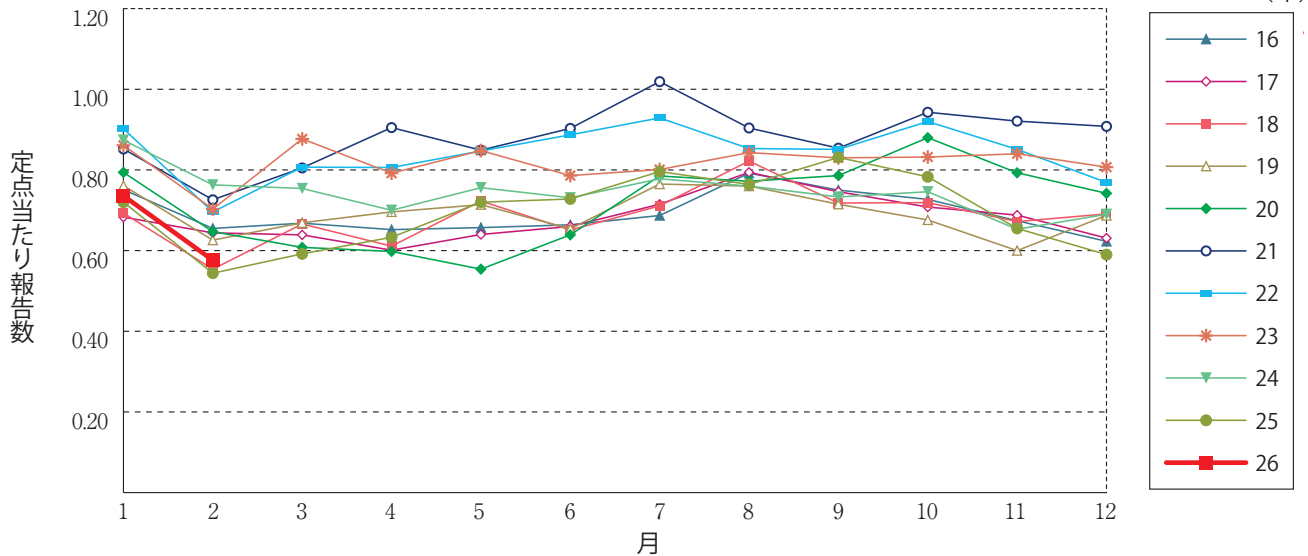
尖圭コンジローマ(男性)



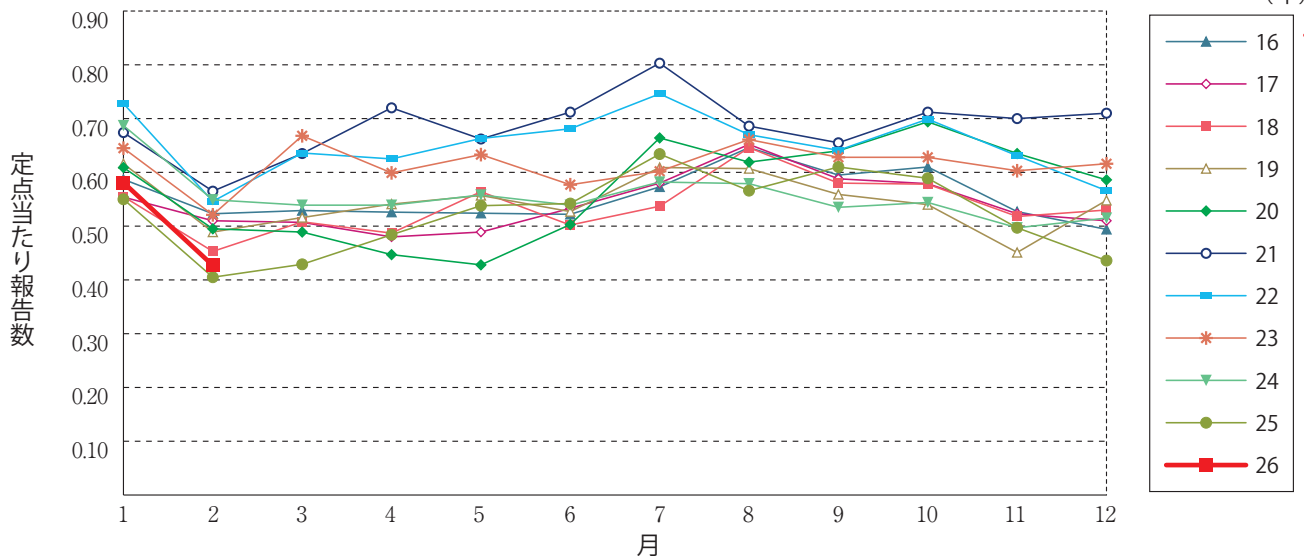
尖圭コンジローマ(女性)



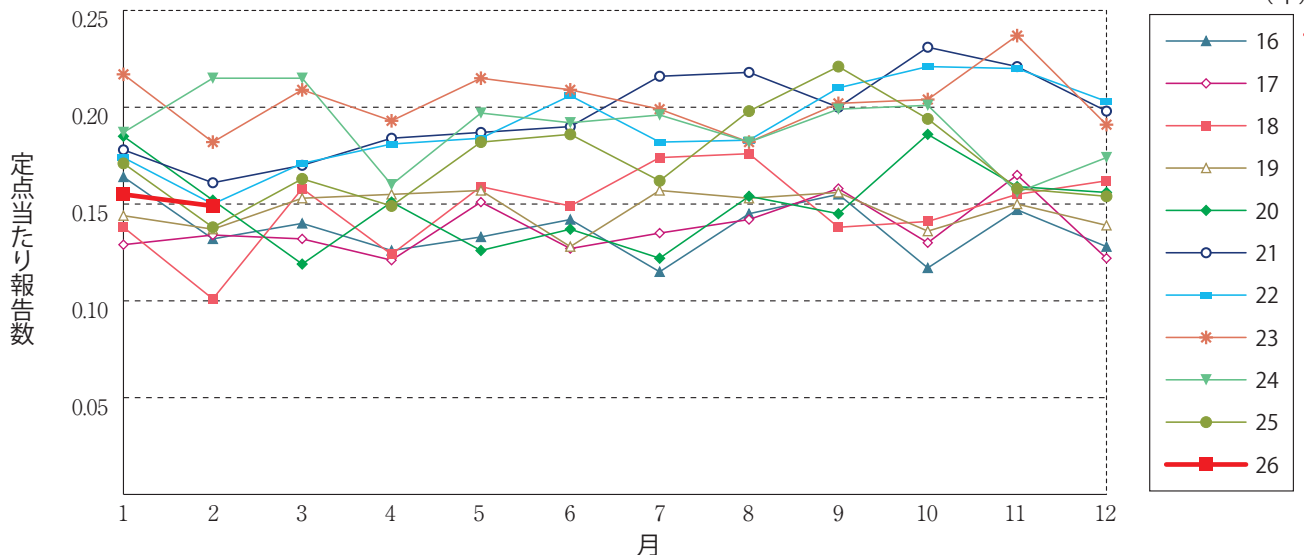
淋菌感染症(総数)



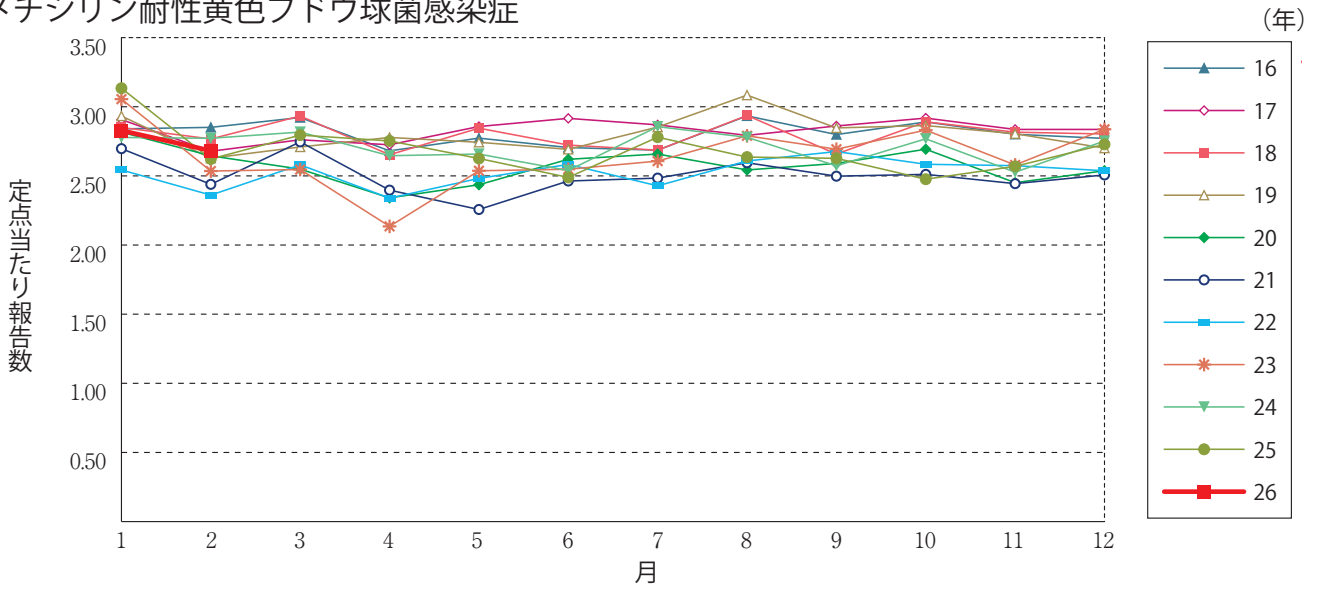
淋菌感染症(男性)



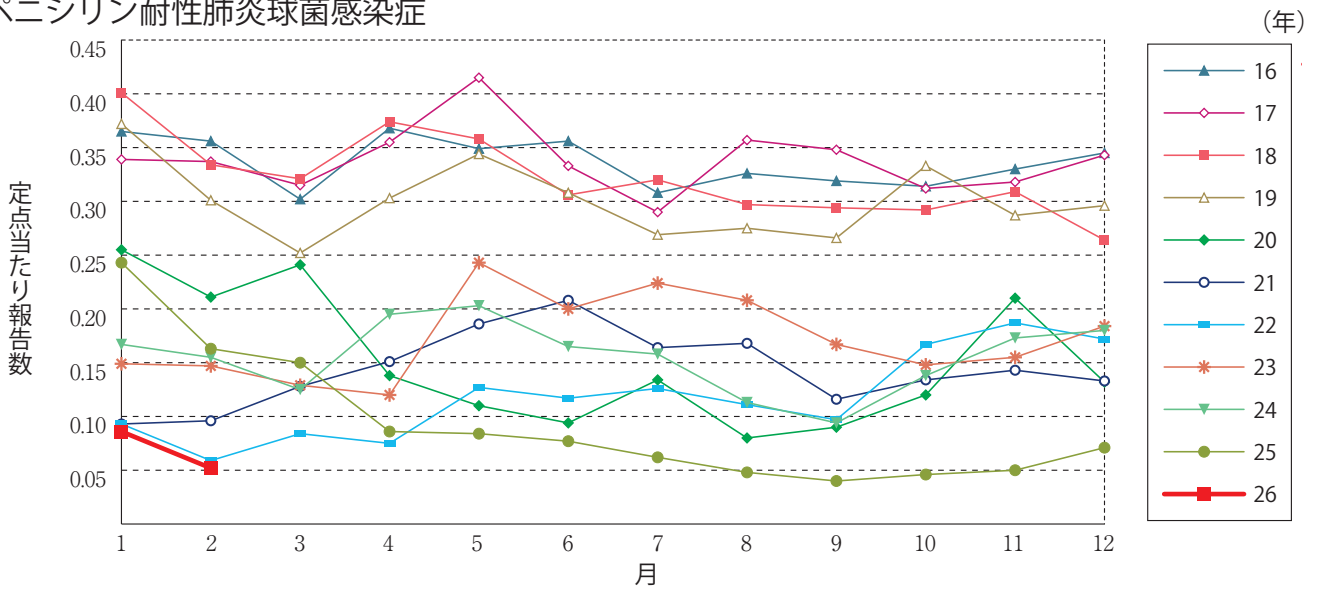
淋菌感染症(女性)



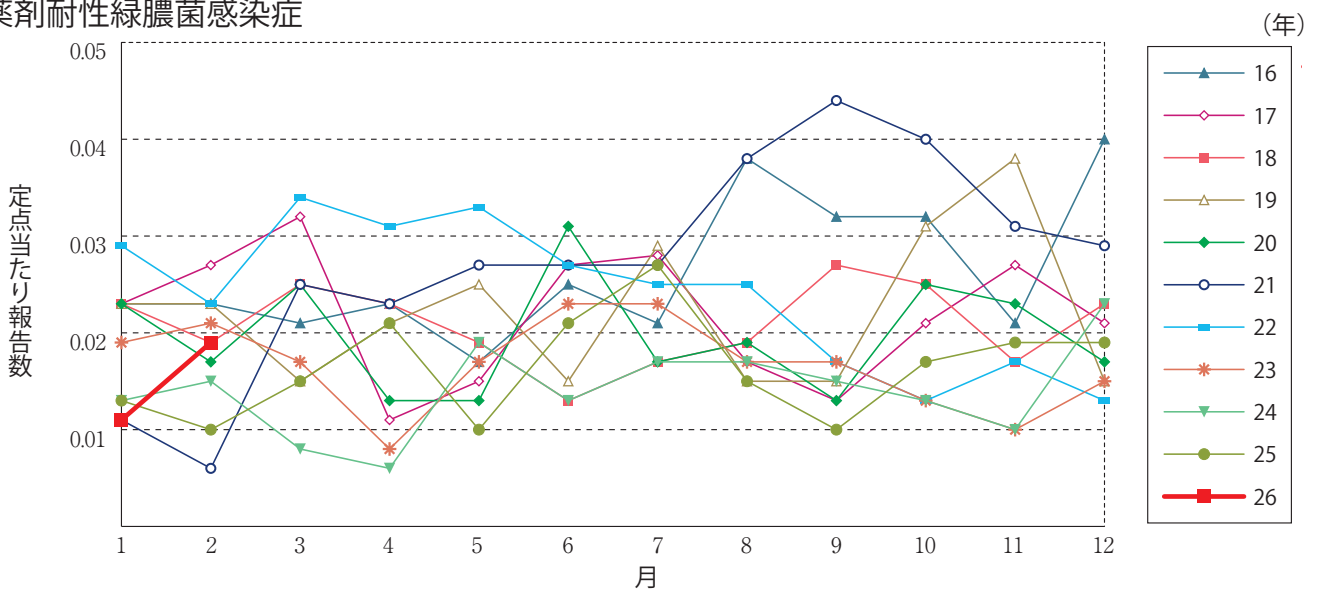
メチシリン耐性黄色ブドウ球菌感染症



ペニシリン耐性肺炎球菌感染症



薬剤耐性緑膿菌感染症





## 2月のデータ

注)3月10日集計分 薬剤耐性アシネトバクター感染症は2014年9月19日より全数把握対象疾患に変更となりました。

報告数・定点当り報告数, 疾病・都道府県・性別(総数)

2026年2月

	性器クラミジア感染症		性器ヘルペスウイルス感染症		尖圭コンジローマ		淋菌感染症		メチシリン耐性黄色ブドウ球菌感染症		ペニシリン耐性肺炎球菌感染症		薬剤耐性緑膿菌感染症	
	報告数	定点当り	報告数	定点当り	報告数	定点当り	報告数	定点当り	報告数	定点当り	報告数	定点当り	報告数	定点当り
総数	2124	2.17	844	0.86	459	0.47	564	0.58	1290	2.68	25	0.05	9	0.02
北海道	134	3.19	58	1.38	29	0.69	25	0.60	38	1.65	-	-	-	-
青森県	22	1.69	10	0.77	6	0.46	6	0.46	17	2.83	-	-	-	-
岩手県	22	1.47	2	0.13	3	0.20	7	0.47	36	1.89	1	0.05	-	-
宮城県	48	3.00	11	0.69	25	1.56	15	0.94	23	2.30	-	-	-	-
秋田県	18	1.29	6	0.43	-	-	3	0.21	12	1.50	-	-	-	-
山形県	15	1.50	9	0.90	3	0.30	3	0.30	10	1.00	-	-	-	-
福島県	40	2.35	14	0.82	9	0.53	6	0.35	34	4.86	-	-	-	-
茨城県	63	2.86	30	1.36	1	0.05	16	0.73	32	2.46	1	0.08	2	0.15
栃木県	22	1.29	6	0.35	3	0.18	7	0.41	20	2.86	-	-	-	-
群馬県	44	3.14	18	1.29	13	0.93	13	0.93	21	2.33	2	0.22	-	-
埼玉県	102	1.70	59	0.98	15	0.25	17	0.28	20	1.67	-	-	-	-
千葉県	70	1.59	30	0.68	18	0.41	18	0.41	34	3.78	-	-	-	-
東京都	160	2.91	50	0.91	50	0.91	60	1.09	49	1.96	4	0.16	3	0.12
神奈川県	123	1.78	55	0.80	26	0.38	43	0.62	28	2.33	-	-	-	-
新潟県	28	2.00	9	0.64	6	0.43	1	0.07	30	2.31	-	-	-	-
富山県	7	0.70	4	0.40	3	0.30	1	0.10	10	2.00	-	-	-	-
石川県	51	5.10	13	1.30	9	0.90	16	1.60	20	4.00	-	-	-	-
福井県	-	-	3	0.60	1	0.20	-	-	18	3.00	3	0.50	-	-
山梨県	20	2.22	10	1.11	1	0.11	4	0.44	17	1.70	1	0.10	-	-
長野県	15	1.07	5	0.36	2	0.14	6	0.43	31	2.58	2	0.17	-	-
岐阜県	12	0.80	3	0.20	7	0.47	2	0.13	10	2.00	-	-	-	-
静岡県	38	1.27	4	0.13	5	0.17	9	0.30	31	3.10	-	-	-	-
愛知県	145	2.30	88	1.40	51	0.81	43	0.68	61	4.07	2	0.13	-	-
三重県	19	1.12	2	0.12	2	0.12	6	0.35	35	3.89	2	0.22	-	-
滋賀県	6	0.50	3	0.25	4	0.33	1	0.08	19	2.71	-	-	-	-
京都府	48	2.09	21	0.91	6	0.26	7	0.30	12	1.71	-	-	-	-
大阪府	162	2.57	65	1.03	48	0.76	32	0.51	61	3.39	4	0.22	-	-
兵庫県	86	1.87	37	0.80	26	0.57	21	0.46	55	3.93	-	-	-	-
奈良県	31	2.82	5	0.45	6	0.55	2	0.18	30	5.00	-	-	-	-
和歌山県	14	2.00	15	2.14	5	0.71	7	1.00	16	1.45	-	-	-	-
鳥取県	8	1.14	7	1.00	1	0.14	2	0.29	9	1.80	-	-	-	-
島根県	13	2.17	2	0.33	2	0.33	2	0.33	22	2.75	-	-	-	-
岡山県	66	3.67	13	0.72	12	0.67	25	1.39	8	1.60	1	0.20	-	-
広島県	55	2.50	20	0.91	14	0.64	16	0.73	73	3.65	-	-	-	-
山口県	29	2.42	13	1.08	6	0.50	10	0.83	35	3.89	-	-	-	-
徳島県	17	2.83	16	2.67	4	0.67	2	0.33	29	4.14	-	-	-	-
香川県	10	0.71	5	0.36	3	0.21	3	0.21	5	1.00	-	-	-	-
愛媛県	25	2.27	8	0.73	3	0.27	3	0.27	12	2.00	-	-	-	-
高知県	7	1.17	1	0.17	-	-	-	-	26	3.25	-	-	-	-
福岡県	110	2.97	46	1.24	14	0.38	33	0.89	51	3.40	-	-	1	0.07
佐賀県	23	3.29	11	1.57	2	0.29	5	0.71	18	3.00	-	-	2	0.33
長崎県	15	1.50	4	0.40	1	0.10	4	0.40	43	3.58	-	-	-	-
熊本県	76	4.75	14	0.88	6	0.38	30	1.88	21	1.40	1	0.07	-	-
大分県	21	2.10	13	1.30	1	0.10	10	1.00	44	4.00	-	-	1	0.09
宮崎県	16	1.23	4	0.31	-	-	3	0.23	18	2.57	-	-	-	-
鹿児島県	41	2.56	18	1.13	6	0.38	16	1.00	16	1.33	-	-	-	-
沖縄県	27	2.25	4	0.33	1	0.08	3	0.25	30	4.29	1	0.14	-	-

報告数・定点当り報告数, 疾病・都道府県・性別(男)

2026年2月

	性器クラミジア感染症		性器ヘルペスウイルス感染症		尖圭コンジローマ		淋菌感染症		メチシリン耐性黄色ブドウ球菌感染症		ペニシリン耐性肺炎球菌感染症		薬剤耐性緑膿菌感染症	
	報告数	定点当り	報告数	定点当り	報告数	定点当り	報告数	定点当り	報告数	定点当り	報告数	定点当り	報告数	定点当り
総 数	1087	1.11	324	0.33	313	0.32	418	0.43	818	1.70	11	0.02	6	0.01
北海道	42	1.00	9	0.21	10	0.24	12	0.29	19	0.83	-	-	-	-
青森県	12	0.92	6	0.46	3	0.23	5	0.38	9	1.50	-	-	-	-
岩手県	7	0.47	-	-	1	0.07	3	0.20	22	1.16	1	0.05	-	-
宮城県	26	1.63	2	0.13	22	1.38	8	0.50	15	1.50	-	-	-	-
秋田県	9	0.64	-	-	-	-	2	0.14	6	0.75	-	-	-	-
山形県	6	0.60	1	0.10	3	0.30	3	0.30	8	0.80	-	-	-	-
福島県	22	1.29	-	-	5	0.29	6	0.35	20	2.86	-	-	-	-
茨城県	18	0.82	9	0.41	-	-	12	0.55	24	1.85	1	0.08	2	0.15
栃木県	12	0.71	-	-	2	0.12	5	0.29	12	1.71	-	-	-	-
群馬県	36	2.57	5	0.36	9	0.64	11	0.79	16	1.78	1	0.11	-	-
埼玉県	42	0.70	16	0.27	6	0.10	12	0.20	11	0.92	-	-	-	-
千葉県	28	0.64	7	0.16	9	0.20	10	0.23	19	2.11	-	-	-	-
東京都	85	1.55	27	0.49	38	0.69	38	0.69	34	1.36	3	0.12	2	0.08
神奈川県	80	1.16	33	0.48	20	0.29	38	0.55	13	1.08	-	-	-	-
新潟県	18	1.29	4	0.29	6	0.43	1	0.07	18	1.38	-	-	-	-
富山県	2	0.20	-	-	-	-	1	0.10	5	1.00	-	-	-	-
石川県	50	5.00	10	1.00	9	0.90	16	1.60	15	3.00	-	-	-	-
福井県	-	-	-	-	-	-	-	-	13	2.17	1	0.17	-	-
山梨県	6	0.67	-	-	-	-	2	0.22	11	1.10	-	-	-	-
長野県	9	0.64	4	0.29	2	0.14	4	0.29	18	1.50	-	-	-	-
岐阜県	4	0.27	2	0.13	6	0.40	-	-	6	1.20	-	-	-	-
静岡県	19	0.63	2	0.07	2	0.07	6	0.20	19	1.90	-	-	-	-
愛知県	91	1.44	50	0.79	34	0.54	37	0.59	43	2.87	1	0.07	-	-
三重県	10	0.59	1	0.06	1	0.06	6	0.35	21	2.33	-	-	-	-
滋賀県	1	0.08	2	0.17	-	-	1	0.08	13	1.86	-	-	-	-
京都府	12	0.52	4	0.17	5	0.22	1	0.04	9	1.29	-	-	-	-
大阪府	71	1.13	30	0.48	36	0.57	21	0.33	35	1.94	2	0.11	-	-
兵庫県	51	1.11	17	0.37	22	0.48	17	0.37	34	2.43	-	-	-	-
奈良県	22	2.00	1	0.09	3	0.27	2	0.18	24	4.00	-	-	-	-
和歌山県	11	1.57	1	0.14	4	0.57	5	0.71	11	1.00	-	-	-	-
鳥取県	6	0.86	4	0.57	1	0.14	2	0.29	7	1.40	-	-	-	-
島根県	10	1.67	-	-	2	0.33	2	0.33	15	1.88	-	-	-	-
岡山県	22	1.22	10	0.56	10	0.56	19	1.06	4	0.80	1	0.20	-	-
広島県	42	1.91	18	0.82	12	0.55	16	0.73	45	2.25	-	-	-	-
山口県	19	1.58	1	0.08	4	0.33	8	0.67	19	2.11	-	-	-	-
徳島県	11	1.83	1	0.17	4	0.67	2	0.33	21	3.00	-	-	-	-
香川県	4	0.29	-	-	2	0.14	2	0.14	5	1.00	-	-	-	-
愛媛県	5	0.45	6	0.55	2	0.18	2	0.18	7	1.17	-	-	-	-
高知県	-	-	-	-	-	-	-	-	14	1.75	-	-	-	-
福岡県	48	1.30	10	0.27	4	0.11	25	0.68	31	2.07	-	-	-	-
佐賀県	15	2.14	7	1.00	2	0.29	4	0.57	12	2.00	-	-	1	0.17
長崎県	3	0.30	-	-	-	-	2	0.20	31	2.58	-	-	-	-
熊本県	47	2.94	6	0.38	6	0.38	24	1.50	15	1.00	-	-	-	-
大分県	16	1.60	7	0.70	-	-	8	0.80	31	2.82	-	-	1	0.09
宮崎県	4	0.31	-	-	-	-	1	0.08	9	1.29	-	-	-	-
鹿児島県	32	2.00	10	0.63	6	0.38	15	0.94	10	0.83	-	-	-	-
沖縄県	1	0.08	1	0.08	-	-	1	0.08	19	2.71	-	-	-	-

報告数・定点当り報告数, 疾病・都道府県・性別(女)

2026年2月

	性器クラミジア感染症		性器ヘルペスウイルス感染症		尖圭コンジローマ		淋菌感染症		メチシリン耐性黄色ブドウ球菌感染症		ペニシリン耐性肺炎球菌感染症		薬剤耐性緑膿菌感染症	
	報告数	定点当り	報告数	定点当り	報告数	定点当り	報告数	定点当り	報告数	定点当り	報告数	定点当り	報告数	定点当り
総 数	1037	1.06	520	0.53	146	0.15	146	0.15	472	0.98	14	0.03	3	0.01
北海道	92	2.19	49	1.17	19	0.45	13	0.31	19	0.83	-	-	-	-
青森県	10	0.77	4	0.31	3	0.23	1	0.08	8	1.33	-	-	-	-
岩手県	15	1.00	2	0.13	2	0.13	4	0.27	14	0.74	-	-	-	-
宮城県	22	1.38	9	0.56	3	0.19	7	0.44	8	0.80	-	-	-	-
秋田県	9	0.64	6	0.43	-	-	1	0.07	6	0.75	-	-	-	-
山形県	9	0.90	8	0.80	-	-	-	-	2	0.20	-	-	-	-
福島県	18	1.06	14	0.82	4	0.24	-	-	14	2.00	-	-	-	-
茨城県	45	2.05	21	0.95	1	0.05	4	0.18	8	0.62	-	-	-	-
栃木県	10	0.59	6	0.35	1	0.06	2	0.12	8	1.14	-	-	-	-
群馬県	8	0.57	13	0.93	4	0.29	2	0.14	5	0.56	1	0.11	-	-
埼玉県	60	1.00	43	0.72	9	0.15	5	0.08	9	0.75	-	-	-	-
千葉県	42	0.95	23	0.52	9	0.20	8	0.18	15	1.67	-	-	-	-
東京都	75	1.36	23	0.42	12	0.22	22	0.40	15	0.60	1	0.04	1	0.04
神奈川県	43	0.62	22	0.32	6	0.09	5	0.07	15	1.25	-	-	-	-
新潟県	10	0.71	5	0.36	-	-	-	-	12	0.92	-	-	-	-
富山県	5	0.50	4	0.40	3	0.30	-	-	5	1.00	-	-	-	-
石川県	1	0.10	3	0.30	-	-	-	-	5	1.00	-	-	-	-
福井県	-	-	3	0.60	1	0.20	-	-	5	0.83	2	0.33	-	-
山梨県	14	1.56	10	1.11	1	0.11	2	0.22	6	0.60	1	0.10	-	-
長野県	6	0.43	1	0.07	-	-	2	0.14	13	1.08	2	0.17	-	-
岐阜県	8	0.53	1	0.07	1	0.07	2	0.13	4	0.80	-	-	-	-
静岡県	19	0.63	2	0.07	3	0.10	3	0.10	12	1.20	-	-	-	-
愛知県	54	0.86	38	0.60	17	0.27	6	0.10	18	1.20	1	0.07	-	-
三重県	9	0.53	1	0.06	1	0.06	-	-	14	1.56	2	0.22	-	-
滋賀県	5	0.42	1	0.08	4	0.33	-	-	6	0.86	-	-	-	-
京都府	36	1.57	17	0.74	1	0.04	6	0.26	3	0.43	-	-	-	-
大阪府	91	1.44	35	0.56	12	0.19	11	0.17	26	1.44	2	0.11	-	-
兵庫県	35	0.76	20	0.43	4	0.09	4	0.09	21	1.50	-	-	-	-
奈良県	9	0.82	4	0.36	3	0.27	-	-	6	1.00	-	-	-	-
和歌山県	3	0.43	14	2.00	1	0.14	2	0.29	5	0.45	-	-	-	-
鳥取県	2	0.29	3	0.43	-	-	-	-	2	0.40	-	-	-	-
島根県	3	0.50	2	0.33	-	-	-	-	7	0.88	-	-	-	-
岡山県	44	2.44	3	0.17	2	0.11	6	0.33	4	0.80	-	-	-	-
広島県	13	0.59	2	0.09	2	0.09	-	-	28	1.40	-	-	-	-
山口県	10	0.83	12	1.00	2	0.17	2	0.17	16	1.78	-	-	-	-
徳島県	6	1.00	15	2.50	-	-	-	-	8	1.14	-	-	-	-
香川県	6	0.43	5	0.36	1	0.07	1	0.07	-	-	-	-	-	-
愛媛県	20	1.82	2	0.18	1	0.09	1	0.09	5	0.83	-	-	-	-
高知県	7	1.17	1	0.17	-	-	-	-	12	1.50	-	-	-	-
福岡県	62	1.68	36	0.97	10	0.27	8	0.22	20	1.33	-	-	1	0.07
佐賀県	8	1.14	4	0.57	-	-	1	0.14	6	1.00	-	-	1	0.17
長崎県	12	1.20	4	0.40	1	0.10	2	0.20	12	1.00	-	-	-	-
熊本県	29	1.81	8	0.50	-	-	6	0.38	6	0.40	1	0.07	-	-
大分県	5	0.50	6	0.60	1	0.10	2	0.20	13	1.18	-	-	-	-
宮崎県	12	0.92	4	0.31	-	-	2	0.15	9	1.29	-	-	-	-
鹿児島県	9	0.56	8	0.50	-	-	1	0.06	6	0.50	-	-	-	-
沖縄県	26	2.17	3	0.25	1	0.08	2	0.17	11	1.57	1	0.14	-	-



## 第11週のデータ

注)表中の報告数は3月18日集計分であり、その後の報告は次週以降の累積に反映されます。  
 新型インフルエンザは掲載していません。  
 新型コロナウイルス感染症は2023年5月8日より5類定点把握対象疾患に変更となりました。

報告数・累積報告数, 疾病・都道府県別

2026年第11週

	エボラ出血熱		クリミア・コンゴ出血熱		痘 瘡		南米出血熱		ペスト		マールブルグ病		ラッサ熱		急性灰白髄炎		結 核	
	報告数	累積	報告数	累積	報告数	累積	報告数	累積	報告数	累積	報告数	累積	報告数	累積	報告数	累積	報告数	累積
総 数	-	-	-	-	-	-	-	-	-	-	-	-	-	-	-	-	257	2756
北海道	-	-	-	-	-	-	-	-	-	-	-	-	-	-	-	-	9	97
青森県	-	-	-	-	-	-	-	-	-	-	-	-	-	-	-	-	1	16
岩手県	-	-	-	-	-	-	-	-	-	-	-	-	-	-	-	-	1	22
宮城県	-	-	-	-	-	-	-	-	-	-	-	-	-	-	-	-	6	36
秋田県	-	-	-	-	-	-	-	-	-	-	-	-	-	-	-	-	-	9
山形県	-	-	-	-	-	-	-	-	-	-	-	-	-	-	-	-	1	15
福島県	-	-	-	-	-	-	-	-	-	-	-	-	-	-	-	-	4	20
茨城県	-	-	-	-	-	-	-	-	-	-	-	-	-	-	-	-	5	84
栃木県	-	-	-	-	-	-	-	-	-	-	-	-	-	-	-	-	2	31
群馬県	-	-	-	-	-	-	-	-	-	-	-	-	-	-	-	-	2	27
埼玉県	-	-	-	-	-	-	-	-	-	-	-	-	-	-	-	-	-	113
千葉県	-	-	-	-	-	-	-	-	-	-	-	-	-	-	-	-	16	155
東京都	-	-	-	-	-	-	-	-	-	-	-	-	-	-	-	-	37	389
神奈川県	-	-	-	-	-	-	-	-	-	-	-	-	-	-	-	-	13	175
新潟県	-	-	-	-	-	-	-	-	-	-	-	-	-	-	-	-	1	23
富山県	-	-	-	-	-	-	-	-	-	-	-	-	-	-	-	-	2	18
石川県	-	-	-	-	-	-	-	-	-	-	-	-	-	-	-	-	6	28
福井県	-	-	-	-	-	-	-	-	-	-	-	-	-	-	-	-	2	10
山梨県	-	-	-	-	-	-	-	-	-	-	-	-	-	-	-	-	1	9
長野県	-	-	-	-	-	-	-	-	-	-	-	-	-	-	-	-	4	31
岐阜県	-	-	-	-	-	-	-	-	-	-	-	-	-	-	-	-	3	51
静岡県	-	-	-	-	-	-	-	-	-	-	-	-	-	-	-	-	9	67
愛知県	-	-	-	-	-	-	-	-	-	-	-	-	-	-	-	-	24	210
三重県	-	-	-	-	-	-	-	-	-	-	-	-	-	-	-	-	5	43
滋賀県	-	-	-	-	-	-	-	-	-	-	-	-	-	-	-	-	3	27
京都府	-	-	-	-	-	-	-	-	-	-	-	-	-	-	-	-	8	70
大阪府	-	-	-	-	-	-	-	-	-	-	-	-	-	-	-	-	16	194
兵庫県	-	-	-	-	-	-	-	-	-	-	-	-	-	-	-	-	12	101
奈良県	-	-	-	-	-	-	-	-	-	-	-	-	-	-	-	-	1	28
和歌山県	-	-	-	-	-	-	-	-	-	-	-	-	-	-	-	-	3	15
鳥取県	-	-	-	-	-	-	-	-	-	-	-	-	-	-	-	-	-	8
島根県	-	-	-	-	-	-	-	-	-	-	-	-	-	-	-	-	5	20
岡山県	-	-	-	-	-	-	-	-	-	-	-	-	-	-	-	-	4	44
広島県	-	-	-	-	-	-	-	-	-	-	-	-	-	-	-	-	9	82
山口県	-	-	-	-	-	-	-	-	-	-	-	-	-	-	-	-	2	29
徳島県	-	-	-	-	-	-	-	-	-	-	-	-	-	-	-	-	1	14
香川県	-	-	-	-	-	-	-	-	-	-	-	-	-	-	-	-	2	19
愛媛県	-	-	-	-	-	-	-	-	-	-	-	-	-	-	-	-	-	29
高知県	-	-	-	-	-	-	-	-	-	-	-	-	-	-	-	-	1	10
福岡県	-	-	-	-	-	-	-	-	-	-	-	-	-	-	-	-	20	168
佐賀県	-	-	-	-	-	-	-	-	-	-	-	-	-	-	-	-	-	21
長崎県	-	-	-	-	-	-	-	-	-	-	-	-	-	-	-	-	3	33
熊本県	-	-	-	-	-	-	-	-	-	-	-	-	-	-	-	-	3	29
大分県	-	-	-	-	-	-	-	-	-	-	-	-	-	-	-	-	2	29
宮崎県	-	-	-	-	-	-	-	-	-	-	-	-	-	-	-	-	3	26
鹿児島県	-	-	-	-	-	-	-	-	-	-	-	-	-	-	-	-	3	36
沖縄県	-	-	-	-	-	-	-	-	-	-	-	-	-	-	-	-	2	45

\*病原体がSARSコロナウイルスであるものに限る。  
 \*\*病原体がMERSコロナウイルスであるものに限る。2014年7月26日より届出対象疾患となりました。  
 \*\*\*2013年5月6日より届出対象疾患となりました。

報告数・累積報告数, 疾病・都道府県別

2026年 第11週

	ジフテリア		重症急性 呼吸器症候群*		中東呼吸器 症候群**		鳥インフル エンザ(H5N1)		鳥インフル エンザ(H7N9)***		コレラ		細菌性赤痢		腸管出血性 大腸菌感染症		腸チフス	
	報告数	累積	報告数	累積	報告数	累積	報告数	累積	報告数	累積	報告数	累積	報告数	累積	報告数	累積	報告数	累積
総 数	-	-	-	-	-	-	-	-	-	-	-	-	2	15	34	309	-	6
北海道	-	-	-	-	-	-	-	-	-	-	-	-	1	1	-	10	-	1
青森県	-	-	-	-	-	-	-	-	-	-	-	-	-	-	1	4	-	-
岩手県	-	-	-	-	-	-	-	-	-	-	-	-	-	-	-	4	-	-
宮城県	-	-	-	-	-	-	-	-	-	-	-	-	-	1	1	6	-	-
秋田県	-	-	-	-	-	-	-	-	-	-	-	-	-	-	1	2	-	-
山形県	-	-	-	-	-	-	-	-	-	-	-	-	-	-	2	3	-	-
福島県	-	-	-	-	-	-	-	-	-	-	-	-	-	-	-	2	-	-
茨城県	-	-	-	-	-	-	-	-	-	-	-	-	-	2	-	5	-	-
栃木県	-	-	-	-	-	-	-	-	-	-	-	-	-	-	-	2	-	1
群馬県	-	-	-	-	-	-	-	-	-	-	-	-	-	-	1	7	-	-
埼玉県	-	-	-	-	-	-	-	-	-	-	-	-	-	-	1	25	-	-
千葉県	-	-	-	-	-	-	-	-	-	-	-	-	-	-	1	9	-	-
東京都	-	-	-	-	-	-	-	-	-	-	-	-	-	7	4	39	-	2
神奈川県	-	-	-	-	-	-	-	-	-	-	-	-	-	-	3	23	-	-
新潟県	-	-	-	-	-	-	-	-	-	-	-	-	-	-	-	3	-	-
富山県	-	-	-	-	-	-	-	-	-	-	-	-	-	-	-	-	-	-
石川県	-	-	-	-	-	-	-	-	-	-	-	-	-	-	1	5	-	-
福井県	-	-	-	-	-	-	-	-	-	-	-	-	-	-	-	10	-	-
山梨県	-	-	-	-	-	-	-	-	-	-	-	-	-	-	-	1	-	-
長野県	-	-	-	-	-	-	-	-	-	-	-	-	-	-	1	4	-	-
岐阜県	-	-	-	-	-	-	-	-	-	-	-	-	-	-	4	9	-	-
静岡県	-	-	-	-	-	-	-	-	-	-	-	-	-	2	1	2	-	-
愛知県	-	-	-	-	-	-	-	-	-	-	-	-	-	-	1	14	-	-
三重県	-	-	-	-	-	-	-	-	-	-	-	-	-	-	-	1	-	-
滋賀県	-	-	-	-	-	-	-	-	-	-	-	-	-	-	-	4	-	-
京都府	-	-	-	-	-	-	-	-	-	-	-	-	-	-	1	7	-	-
大阪府	-	-	-	-	-	-	-	-	-	-	-	-	-	1	2	9	-	1
兵庫県	-	-	-	-	-	-	-	-	-	-	-	-	1	1	-	6	-	-
奈良県	-	-	-	-	-	-	-	-	-	-	-	-	-	-	3	4	-	1
和歌山県	-	-	-	-	-	-	-	-	-	-	-	-	-	-	-	1	-	-
鳥取県	-	-	-	-	-	-	-	-	-	-	-	-	-	-	-	8	-	-
島根県	-	-	-	-	-	-	-	-	-	-	-	-	-	-	-	6	-	-
岡山県	-	-	-	-	-	-	-	-	-	-	-	-	-	-	1	4	-	-
広島県	-	-	-	-	-	-	-	-	-	-	-	-	-	-	-	20	-	-
山口県	-	-	-	-	-	-	-	-	-	-	-	-	-	-	-	17	-	-
徳島県	-	-	-	-	-	-	-	-	-	-	-	-	-	-	-	1	-	-
香川県	-	-	-	-	-	-	-	-	-	-	-	-	-	-	2	2	-	-
愛媛県	-	-	-	-	-	-	-	-	-	-	-	-	-	-	-	-	-	-
高知県	-	-	-	-	-	-	-	-	-	-	-	-	-	-	-	1	-	-
福岡県	-	-	-	-	-	-	-	-	-	-	-	-	-	-	1	7	-	-
佐賀県	-	-	-	-	-	-	-	-	-	-	-	-	-	-	1	4	-	-
長崎県	-	-	-	-	-	-	-	-	-	-	-	-	-	-	-	3	-	-
熊本県	-	-	-	-	-	-	-	-	-	-	-	-	-	-	-	-	-	-
大分県	-	-	-	-	-	-	-	-	-	-	-	-	-	-	-	-	-	-
宮崎県	-	-	-	-	-	-	-	-	-	-	-	-	-	-	-	4	-	-
鹿児島県	-	-	-	-	-	-	-	-	-	-	-	-	-	-	-	4	-	-
沖縄県	-	-	-	-	-	-	-	-	-	-	-	-	-	-	-	7	-	-

\*2023年5月26日よりサル痘から感染症法上の名称が変更されました。

報告数・累積報告数, 疾病・都道府県別

2026年第11週

	パラチフス		E型肝炎		ウエストナイル熱		A型肝炎		エキノコックス症		エムボックス*		黄熱		オウム病		オムスク出血熱	
	報告数	累積	報告数	累積	報告数	累積	報告数	累積	報告数	累積	報告数	累積	報告数	累積	報告数	累積	報告数	累積
総数	-	4	6	137	-	-	3	31	-	1	2	24	-	-	-	1	-	-
北海道	-	-	-	9	-	-	-	-	-	1	-	-	-	-	-	-	-	-
青森県	-	-	-	-	-	-	1	3	-	-	-	-	-	-	-	-	-	-
岩手県	-	-	-	-	-	-	-	-	-	-	-	-	-	-	-	-	-	-
宮城県	-	-	-	2	-	-	-	-	-	-	-	-	-	-	-	-	-	-
秋田県	-	-	-	3	-	-	-	-	-	-	-	-	-	-	-	-	-	-
山形県	-	-	-	1	-	-	-	-	-	-	-	-	-	-	-	-	-	-
福島県	-	-	-	1	-	-	-	-	-	-	-	-	-	-	-	-	-	-
茨城県	-	-	1	8	-	-	1	4	-	-	-	-	-	-	-	-	-	-
栃木県	-	-	-	1	-	-	-	-	-	-	-	-	-	-	-	-	-	-
群馬県	-	-	-	4	-	-	-	-	-	-	-	-	-	-	-	-	-	-
埼玉県	-	-	-	19	-	-	1	1	-	-	-	-	-	-	-	-	-	-
千葉県	-	1	-	12	-	-	-	1	-	-	-	-	-	-	-	-	-	-
東京都	-	1	2	34	-	-	-	5	-	-	2	24	-	-	-	-	-	-
神奈川県	-	-	2	20	-	-	-	3	-	-	-	-	-	-	-	-	-	-
新潟県	-	-	-	1	-	-	-	2	-	-	-	-	-	-	-	-	-	-
富山県	-	-	-	-	-	-	-	-	-	-	-	-	-	-	-	-	-	-
石川県	-	2	-	-	-	-	-	-	-	-	-	-	-	-	-	-	-	-
福井県	-	-	-	2	-	-	-	-	-	-	2	-	-	-	-	-	-	-
山梨県	-	-	-	-	-	-	-	-	-	-	-	-	-	-	-	-	-	-
長野県	-	-	-	5	-	-	-	-	-	-	-	-	-	-	-	-	-	-
岐阜県	-	-	1	2	-	-	-	-	-	-	-	-	-	-	-	-	-	-
静岡県	-	-	-	2	-	-	-	1	-	-	-	-	-	-	-	1	-	-
愛知県	-	-	-	2	-	-	-	1	-	-	-	-	-	-	-	-	-	-
三重県	-	-	-	-	-	-	-	-	-	-	-	-	-	-	-	-	-	-
滋賀県	-	-	-	-	-	-	-	2	-	-	-	-	-	-	-	-	-	-
京都府	-	-	-	-	-	-	-	-	-	-	-	-	-	-	-	-	-	-
大阪府	-	-	-	1	-	-	-	4	-	-	-	-	-	-	-	-	-	-
兵庫県	-	-	-	1	-	-	-	-	-	-	-	-	-	-	-	-	-	-
奈良県	-	-	-	-	-	-	-	-	-	-	-	-	-	-	-	-	-	-
和歌山県	-	-	-	-	-	-	-	-	-	-	-	-	-	-	-	-	-	-
鳥取県	-	-	-	-	-	-	-	-	-	-	-	-	-	-	-	-	-	-
島根県	-	-	-	-	-	-	-	-	-	-	-	-	-	-	-	-	-	-
岡山県	-	-	-	2	-	-	-	-	-	-	2	-	-	-	-	-	-	-
広島県	-	-	-	1	-	-	-	1	-	-	-	-	-	-	-	-	-	-
山口県	-	-	-	-	-	-	-	-	-	-	-	-	-	-	-	-	-	-
徳島県	-	-	-	-	-	-	-	-	-	-	-	-	-	-	-	-	-	-
香川県	-	-	-	-	-	-	-	1	-	-	-	-	-	-	-	-	-	-
愛媛県	-	-	-	-	-	-	-	-	-	-	-	-	-	-	-	-	-	-
高知県	-	-	-	-	-	-	-	-	-	-	-	-	-	-	-	-	-	-
福岡県	-	-	-	-	-	-	-	-	-	-	-	-	-	-	-	-	-	-
佐賀県	-	-	-	-	-	-	-	-	-	-	-	-	-	-	-	-	-	-
長崎県	-	-	-	1	-	-	-	-	-	-	-	-	-	-	-	-	-	-
熊本県	-	-	-	2	-	-	-	-	-	-	-	-	-	-	-	-	-	-
大分県	-	-	-	-	-	-	-	-	-	-	-	-	-	-	-	-	-	-
宮崎県	-	-	-	-	-	-	-	1	-	-	-	-	-	-	-	-	-	-
鹿児島県	-	-	-	1	-	-	-	1	-	-	-	-	-	-	-	-	-	-
沖縄県	-	-	-	-	-	-	-	-	-	-	-	-	-	-	-	-	-	-

\*2016年2月15日より届出対象疾患となりました。

\*\*2013年3月4日より届出対象疾患となりました。

報告数・累積報告数, 疾病・都道府県別

2026年第11週

	回帰熱		キヤサル森林病		Q熱		狂犬病		コクシジオイデス症		ジカウイルス感染症*		重症熱性血小板減少症候群**		腎症候性出血熱		西部ウマ脳炎	
	報告数	累積	報告数	累積	報告数	累積	報告数	累積	報告数	累積	報告数	累積	報告数	累積	報告数	累積	報告数	累積
総数	-	-	-	-	-	-	-	-	-	-	-	-	1	6	-	-	-	-
北海道	-	-	-	-	-	-	-	-	-	-	-	-	-	-	-	-	-	-
青森県	-	-	-	-	-	-	-	-	-	-	-	-	-	-	-	-	-	-
岩手県	-	-	-	-	-	-	-	-	-	-	-	-	-	-	-	-	-	-
宮城県	-	-	-	-	-	-	-	-	-	-	-	-	-	-	-	-	-	-
秋田県	-	-	-	-	-	-	-	-	-	-	-	-	-	-	-	-	-	-
山形県	-	-	-	-	-	-	-	-	-	-	-	-	-	-	-	-	-	-
福島県	-	-	-	-	-	-	-	-	-	-	-	-	-	-	-	-	-	-
茨城県	-	-	-	-	-	-	-	-	-	-	-	-	-	-	-	-	-	-
栃木県	-	-	-	-	-	-	-	-	-	-	-	-	-	-	-	-	-	-
群馬県	-	-	-	-	-	-	-	-	-	-	-	-	-	-	-	-	-	-
埼玉県	-	-	-	-	-	-	-	-	-	-	-	-	-	-	-	-	-	-
千葉県	-	-	-	-	-	-	-	-	-	-	-	-	-	-	-	-	-	-
東京都	-	-	-	-	-	-	-	-	-	-	-	-	-	-	-	-	-	-
神奈川県	-	-	-	-	-	-	-	-	-	-	-	-	-	-	-	-	-	-
新潟県	-	-	-	-	-	-	-	-	-	-	-	-	-	-	-	-	-	-
富山県	-	-	-	-	-	-	-	-	-	-	-	-	-	-	-	-	-	-
石川県	-	-	-	-	-	-	-	-	-	-	-	-	-	-	-	-	-	-
福井県	-	-	-	-	-	-	-	-	-	-	-	-	-	-	-	-	-	-
山梨県	-	-	-	-	-	-	-	-	-	-	-	-	-	-	-	-	-	-
長野県	-	-	-	-	-	-	-	-	-	-	-	-	-	-	-	-	-	-
岐阜県	-	-	-	-	-	-	-	-	-	-	-	-	-	-	-	-	-	-
静岡県	-	-	-	-	-	-	-	-	-	-	-	-	1	-	-	-	-	-
愛知県	-	-	-	-	-	-	-	-	-	-	-	-	1	-	-	-	-	-
三重県	-	-	-	-	-	-	-	-	-	-	-	-	-	-	-	-	-	-
滋賀県	-	-	-	-	-	-	-	-	-	-	-	-	-	-	-	-	-	-
京都府	-	-	-	-	-	-	-	-	-	-	-	-	-	-	-	-	-	-
大阪府	-	-	-	-	-	-	-	-	-	-	-	-	-	-	-	-	-	-
兵庫県	-	-	-	-	-	-	-	-	-	-	-	-	-	-	-	-	-	-
奈良県	-	-	-	-	-	-	-	-	-	-	-	-	-	-	-	-	-	-
和歌山県	-	-	-	-	-	-	-	-	-	-	-	-	1	-	-	-	-	-
鳥取県	-	-	-	-	-	-	-	-	-	-	-	-	-	-	-	-	-	-
島根県	-	-	-	-	-	-	-	-	-	-	-	-	-	-	-	-	-	-
岡山県	-	-	-	-	-	-	-	-	-	-	-	-	-	-	-	-	-	-
広島県	-	-	-	-	-	-	-	-	-	-	-	-	-	-	-	-	-	-
山口県	-	-	-	-	-	-	-	-	-	-	-	-	-	-	-	-	-	-
徳島県	-	-	-	-	-	-	-	-	-	-	-	-	-	-	-	-	-	-
香川県	-	-	-	-	-	-	-	-	-	-	-	-	-	-	-	-	-	-
愛媛県	-	-	-	-	-	-	-	-	-	-	-	-	-	-	-	-	-	-
高知県	-	-	-	-	-	-	-	-	-	-	-	-	-	-	-	-	-	-
福岡県	-	-	-	-	-	-	-	-	-	-	-	-	-	-	-	-	-	-
佐賀県	-	-	-	-	-	-	-	-	-	-	-	-	1	1	-	-	-	-
長崎県	-	-	-	-	-	-	-	-	-	-	-	-	-	-	-	-	-	-
熊本県	-	-	-	-	-	-	-	-	-	-	-	-	-	-	-	-	-	-
大分県	-	-	-	-	-	-	-	-	-	-	-	-	-	1	-	-	-	-
宮崎県	-	-	-	-	-	-	-	-	-	-	-	-	-	-	-	-	-	-
鹿児島県	-	-	-	-	-	-	-	-	-	-	-	-	-	1	-	-	-	-
沖縄県	-	-	-	-	-	-	-	-	-	-	-	-	-	-	-	-	-	-

\*鳥インフルエンザ(H5N1及びH7N9)を除く。

報告数・累積報告数, 疾病・都道府県別

2026年第11週

	ダニ媒介脳炎		炭 疽		チクングニア熱		つつが虫病		デング熱		東部ウマ脳炎		鳥インフルエンザ*		ニパウイルス感染症		日本紅斑熱	
	報告数	累積	報告数	累積	報告数	累積	報告数	累積	報告数	累積	報告数	累積	報告数	累積	報告数	累積	報告数	累積
総 数	-	-	-	-	-	-	31	2	22	-	-	-	-	-	-	-	-	5
北海道	-	-	-	-	-	-	-	-	-	-	-	-	-	-	-	-	-	-
青森県	-	-	-	-	-	-	-	-	-	-	-	-	-	-	-	-	-	-
岩手県	-	-	-	-	-	-	-	-	-	-	-	-	-	-	-	-	-	-
宮城県	-	-	-	-	-	-	-	-	-	-	-	-	-	-	-	-	-	-
秋田県	-	-	-	-	-	-	-	-	-	-	-	-	-	-	-	-	-	-
山形県	-	-	-	-	-	-	-	-	1	-	-	-	-	-	-	-	-	-
福島県	-	-	-	-	-	-	1	-	-	-	-	-	-	-	-	-	-	-
茨城県	-	-	-	-	-	-	-	-	-	-	-	-	-	-	-	-	-	-
栃木県	-	-	-	-	-	-	-	-	-	-	-	-	-	-	-	-	-	-
群馬県	-	-	-	-	-	-	-	-	1	-	-	-	-	-	-	-	-	1
埼玉県	-	-	-	-	-	-	-	-	-	-	-	-	-	-	-	-	-	-
千葉県	-	-	-	-	-	-	8	-	1	-	-	-	-	-	-	-	-	-
東京都	-	-	-	-	-	-	-	1	7	-	-	-	-	-	-	-	-	-
神奈川県	-	-	-	-	-	-	-	-	5	-	-	-	-	-	-	-	-	-
新潟県	-	-	-	-	-	-	-	-	-	-	-	-	-	-	-	-	-	-
富山県	-	-	-	-	-	-	-	-	-	-	-	-	-	-	-	-	-	-
石川県	-	-	-	-	-	-	-	-	-	-	-	-	-	-	-	-	-	-
福井県	-	-	-	-	-	-	-	-	-	-	-	-	-	-	-	-	-	-
山梨県	-	-	-	-	-	-	-	-	-	-	-	-	-	-	-	-	-	-
長野県	-	-	-	-	-	-	-	-	-	-	-	-	-	-	-	-	-	-
岐阜県	-	-	-	-	-	-	-	-	1	-	-	-	-	-	-	-	-	-
静岡県	-	-	-	-	-	-	-	-	-	-	-	-	-	-	-	-	-	-
愛知県	-	-	-	-	-	-	-	-	2	-	-	-	-	-	-	-	-	-
三重県	-	-	-	-	-	-	1	-	-	-	-	-	-	-	-	-	-	-
滋賀県	-	-	-	-	-	-	-	-	-	-	-	-	-	-	-	-	-	-
京都府	-	-	-	-	-	-	-	-	-	-	-	-	-	-	-	-	-	-
大阪府	-	-	-	-	-	-	-	-	2	-	-	-	-	-	-	-	-	2
兵庫県	-	-	-	-	-	-	1	-	-	-	-	-	-	-	-	-	-	-
奈良県	-	-	-	-	-	-	-	-	-	-	-	-	-	-	-	-	-	-
和歌山県	-	-	-	-	-	-	-	-	-	-	-	-	-	-	-	-	-	-
鳥取県	-	-	-	-	-	-	-	-	-	-	-	-	-	-	-	-	-	-
島根県	-	-	-	-	-	-	1	-	-	-	-	-	-	-	-	-	-	-
岡山県	-	-	-	-	-	-	-	-	-	-	-	-	-	-	-	-	-	-
広島県	-	-	-	-	-	-	-	-	-	-	-	-	-	-	-	-	-	-
山口県	-	-	-	-	-	-	-	-	-	-	-	-	-	-	-	-	-	-
徳島県	-	-	-	-	-	-	-	-	-	-	-	-	-	-	-	-	-	-
香川県	-	-	-	-	-	-	-	-	-	-	-	-	-	-	-	-	-	-
愛媛県	-	-	-	-	-	-	-	-	-	-	-	-	-	-	-	-	-	-
高知県	-	-	-	-	-	-	1	-	1	-	-	-	-	-	-	-	-	-
福岡県	-	-	-	-	-	-	-	-	1	1	-	-	-	-	-	-	-	-
佐賀県	-	-	-	-	-	-	-	-	-	-	-	-	-	-	-	-	-	-
長崎県	-	-	-	-	-	-	1	-	-	-	-	-	-	-	-	-	-	1
熊本県	-	-	-	-	-	-	-	-	-	-	-	-	-	-	-	-	-	-
大分県	-	-	-	-	-	-	-	-	-	-	-	-	-	-	-	-	-	-
宮崎県	-	-	-	-	-	-	2	-	-	-	-	-	-	-	-	-	-	-
鹿児島県	-	-	-	-	-	-	15	-	-	-	-	-	-	-	-	-	-	1
沖縄県	-	-	-	-	-	-	-	-	-	-	-	-	-	-	-	-	-	-

報告数・累積報告数, 疾病・都道府県別

2026年第11週

	日本脳炎		ハンタウイルス 肺症候群		Bウイルス病		鼻 疽		ブルセラ症		ベネズエラ ウマ脳炎		ヘンドラウイルス 感 染 症		発しんチフス		ボツリヌス症	
	報告数	累積	報告数	累積	報告数	累積	報告数	累積	報告数	累積	報告数	累積	報告数	累積	報告数	累積	報告数	累積
総 数	-	-	-	-	-	-	-	-	-	-	-	-	-	-	-	-	-	-
北海道	-	-	-	-	-	-	-	-	-	-	-	-	-	-	-	-	-	-
青森県	-	-	-	-	-	-	-	-	-	-	-	-	-	-	-	-	-	-
岩手県	-	-	-	-	-	-	-	-	-	-	-	-	-	-	-	-	-	-
宮城県	-	-	-	-	-	-	-	-	-	-	-	-	-	-	-	-	-	-
秋田県	-	-	-	-	-	-	-	-	-	-	-	-	-	-	-	-	-	-
山形県	-	-	-	-	-	-	-	-	-	-	-	-	-	-	-	-	-	-
福島県	-	-	-	-	-	-	-	-	-	-	-	-	-	-	-	-	-	-
茨城県	-	-	-	-	-	-	-	-	-	-	-	-	-	-	-	-	-	-
栃木県	-	-	-	-	-	-	-	-	-	-	-	-	-	-	-	-	-	-
群馬県	-	-	-	-	-	-	-	-	-	-	-	-	-	-	-	-	-	-
埼玉県	-	-	-	-	-	-	-	-	-	-	-	-	-	-	-	-	-	-
千葉県	-	-	-	-	-	-	-	-	-	-	-	-	-	-	-	-	-	-
東京都	-	-	-	-	-	-	-	-	-	-	-	-	-	-	-	-	-	-
神奈川県	-	-	-	-	-	-	-	-	-	-	-	-	-	-	-	-	-	-
新潟県	-	-	-	-	-	-	-	-	-	-	-	-	-	-	-	-	-	-
富山県	-	-	-	-	-	-	-	-	-	-	-	-	-	-	-	-	-	-
石川県	-	-	-	-	-	-	-	-	-	-	-	-	-	-	-	-	-	-
福井県	-	-	-	-	-	-	-	-	-	-	-	-	-	-	-	-	-	-
山梨県	-	-	-	-	-	-	-	-	-	-	-	-	-	-	-	-	-	-
長野県	-	-	-	-	-	-	-	-	-	-	-	-	-	-	-	-	-	-
岐阜県	-	-	-	-	-	-	-	-	-	-	-	-	-	-	-	-	-	-
静岡県	-	-	-	-	-	-	-	-	-	-	-	-	-	-	-	-	-	-
愛知県	-	-	-	-	-	-	-	-	-	-	-	-	-	-	-	-	-	-
三重県	-	-	-	-	-	-	-	-	-	-	-	-	-	-	-	-	-	-
滋賀県	-	-	-	-	-	-	-	-	-	-	-	-	-	-	-	-	-	-
京都府	-	-	-	-	-	-	-	-	-	-	-	-	-	-	-	-	-	-
大阪府	-	-	-	-	-	-	-	-	-	-	-	-	-	-	-	-	-	-
兵庫県	-	-	-	-	-	-	-	-	-	-	-	-	-	-	-	-	-	-
奈良県	-	-	-	-	-	-	-	-	-	-	-	-	-	-	-	-	-	-
和歌山県	-	-	-	-	-	-	-	-	-	-	-	-	-	-	-	-	-	-
鳥取県	-	-	-	-	-	-	-	-	-	-	-	-	-	-	-	-	-	-
島根県	-	-	-	-	-	-	-	-	-	-	-	-	-	-	-	-	-	-
岡山県	-	-	-	-	-	-	-	-	-	-	-	-	-	-	-	-	-	-
広島県	-	-	-	-	-	-	-	-	-	-	-	-	-	-	-	-	-	-
山口県	-	-	-	-	-	-	-	-	-	-	-	-	-	-	-	-	-	-
徳島県	-	-	-	-	-	-	-	-	-	-	-	-	-	-	-	-	-	-
香川県	-	-	-	-	-	-	-	-	-	-	-	-	-	-	-	-	-	-
愛媛県	-	-	-	-	-	-	-	-	-	-	-	-	-	-	-	-	-	-
高知県	-	-	-	-	-	-	-	-	-	-	-	-	-	-	-	-	-	-
福岡県	-	-	-	-	-	-	-	-	-	-	-	-	-	-	-	-	-	-
佐賀県	-	-	-	-	-	-	-	-	-	-	-	-	-	-	-	-	-	-
長崎県	-	-	-	-	-	-	-	-	-	-	-	-	-	-	-	-	-	-
熊本県	-	-	-	-	-	-	-	-	-	-	-	-	-	-	-	-	-	-
大分県	-	-	-	-	-	-	-	-	-	-	-	-	-	-	-	-	-	-
宮崎県	-	-	-	-	-	-	-	-	-	-	-	-	-	-	-	-	-	-
鹿児島県	-	-	-	-	-	-	-	-	-	-	-	-	-	-	-	-	-	-
沖縄県	-	-	-	-	-	-	-	-	-	-	-	-	-	-	-	-	-	-

報告数・累積報告数, 疾病・都道府県別

2026年第11週

	マラリア		野 兎 病		ライム病		リッサウイルス 感 染 症		リフトバレー熱		類 鼻 痘		レジオネラ症		レプトスピラ症		ロッキー山 紅 斑 熱	
	報告数	累積	報告数	累積	報告数	累積	報告数	累積	報告数	累積	報告数	累積	報告数	累積	報告数	累積	報告数	累積
総 数	1	6	-	-	-	-	-	-	-	-	-	-	33	375	-	2	-	-
北海道	-	-	-	-	-	-	-	-	-	-	-	-	9	-	-	-	-	-
青森県	-	-	-	-	-	-	-	-	-	-	-	-	-	-	-	-	-	-
岩手県	-	-	-	-	-	-	-	-	-	-	-	-	4	-	-	-	-	-
宮城県	-	-	-	-	-	-	-	-	-	-	-	2	7	-	-	-	-	-
秋田県	-	-	-	-	-	-	-	-	-	-	-	-	5	-	-	-	-	-
山形県	-	1	-	-	-	-	-	-	-	-	-	-	4	-	-	-	-	-
福島県	-	-	-	-	-	-	-	-	-	-	-	2	11	-	-	-	-	-
茨城県	-	-	-	-	-	-	-	-	-	-	-	-	6	-	-	-	-	-
栃木県	-	-	-	-	-	-	-	-	-	-	-	1	12	-	-	-	-	-
群馬県	-	-	-	-	-	-	-	-	-	-	-	-	6	-	-	-	-	-
埼玉県	-	-	-	-	-	-	-	-	-	-	-	2	18	-	-	-	-	-
千葉県	-	-	-	-	-	-	-	-	-	-	-	3	24	-	-	-	-	-
東京都	-	-	-	-	-	-	-	-	-	-	-	-	31	-	1	-	-	-
神奈川県	1	2	-	-	-	-	-	-	-	-	-	-	29	-	-	-	-	-
新潟県	-	-	-	-	-	-	-	-	-	-	-	-	1	-	-	-	-	-
富山県	-	-	-	-	-	-	-	-	-	-	-	-	6	-	-	-	-	-
石川県	-	-	-	-	-	-	-	-	-	-	-	1	3	-	-	-	-	-
福井県	-	-	-	-	-	-	-	-	-	-	-	-	1	-	-	-	-	-
山梨県	-	-	-	-	-	-	-	-	-	-	-	-	-	-	-	-	-	-
長野県	-	-	-	-	-	-	-	-	-	-	-	-	1	4	-	-	-	-
岐阜県	-	-	-	-	-	-	-	-	-	-	-	-	3	8	-	-	-	-
静岡県	-	-	-	-	-	-	-	-	-	-	-	-	3	18	-	-	-	-
愛知県	-	1	-	-	-	-	-	-	-	-	-	-	3	29	-	-	-	-
三重県	-	-	-	-	-	-	-	-	-	-	-	-	4	-	-	-	-	-
滋賀県	-	-	-	-	-	-	-	-	-	-	-	-	2	-	-	-	-	-
京都府	-	1	-	-	-	-	-	-	-	-	-	-	1	12	-	-	-	-
大阪府	-	1	-	-	-	-	-	-	-	-	-	-	3	31	-	-	-	-
兵庫県	-	-	-	-	-	-	-	-	-	-	-	-	2	17	-	-	-	-
奈良県	-	-	-	-	-	-	-	-	-	-	-	-	-	2	-	-	-	-
和歌山県	-	-	-	-	-	-	-	-	-	-	-	-	-	2	-	-	-	-
鳥取県	-	-	-	-	-	-	-	-	-	-	-	-	-	2	-	-	-	-
島根県	-	-	-	-	-	-	-	-	-	-	-	-	-	-	1	-	-	-
岡山県	-	-	-	-	-	-	-	-	-	-	-	-	1	9	-	-	-	-
広島県	-	-	-	-	-	-	-	-	-	-	-	-	1	11	-	-	-	-
山口県	-	-	-	-	-	-	-	-	-	-	-	-	1	3	-	-	-	-
徳島県	-	-	-	-	-	-	-	-	-	-	-	-	-	3	-	-	-	-
香川県	-	-	-	-	-	-	-	-	-	-	-	-	-	3	-	-	-	-
愛媛県	-	-	-	-	-	-	-	-	-	-	-	-	-	1	-	-	-	-
高知県	-	-	-	-	-	-	-	-	-	-	-	-	-	1	-	-	-	-
福岡県	-	-	-	-	-	-	-	-	-	-	-	-	1	14	-	-	-	-
佐賀県	-	-	-	-	-	-	-	-	-	-	-	-	-	1	-	-	-	-
長崎県	-	-	-	-	-	-	-	-	-	-	-	-	1	2	-	-	-	-
熊本県	-	-	-	-	-	-	-	-	-	-	-	-	-	8	-	-	-	-
大分県	-	-	-	-	-	-	-	-	-	-	-	-	1	3	-	-	-	-
宮崎県	-	-	-	-	-	-	-	-	-	-	-	-	-	1	-	-	-	-
鹿児島県	-	-	-	-	-	-	-	-	-	-	-	-	-	3	-	-	-	-
沖縄県	-	-	-	-	-	-	-	-	-	-	-	-	-	4	-	-	-	-

\*E型肝炎及びA型肝炎を除く。  
 \*\*2014年9月19日より届出対象疾患となりました。2023年5月26日よりカルバペネム耐性腸内細菌科細菌感染症から感染症法上の名称が変更されました。  
 \*\*\*急性灰白髄炎を除く。2018年5月1日より届出対象疾患となりました。  
 \*\*\*\*ウエストナイル脳炎、西部ウマ脳炎、ダニ媒介脳炎、東部ウマ脳炎、日本脳炎、ベネズエラウマ脳炎及びリフトバレー熱を除く。

報告数・累積報告数、疾病・都道府県別

2026年 第11週

	アメラバ赤痢		ウイルス型肝炎*		カルバペネム耐性 腸内細菌科細菌感染症**		急性弛緩性 麻痺***		急性脳炎****		クリプト スポリジウム症		クロイツフェルト ・ヤコブ病		劇症型溶血性 レンサ球菌感染症		後天性免疫不全 症候群	
	報告数	累積	報告数	累積	報告数	累積	報告数	累積	報告数	累積	報告数	累積	報告数	累積	報告数	累積	報告数	累積
総 数	10	93	4	41	16	197	-	6	2	98	-	3	4	31	19	343	15	180
北海道	-	1	1	1	1	3	-	-	2	5	-	-	-	2	1	18	1	11
青森県	-	-	-	-	-	-	-	-	-	-	-	-	-	1	-	3	-	1
岩手県	-	-	-	1	-	-	-	-	-	-	-	-	-	1	-	3	-	1
宮城県	-	-	-	-	-	2	-	-	-	-	-	-	-	-	-	6	-	2
秋田県	-	1	-	-	1	4	-	-	-	-	-	-	-	-	-	-	-	-
山形県	-	-	-	-	-	-	-	-	-	-	-	-	-	-	1	2	-	2
福島県	-	-	-	1	-	3	-	-	-	3	-	-	-	1	-	7	-	2
茨城県	-	1	-	2	-	3	-	-	-	-	-	-	-	3	-	5	-	3
栃木県	-	-	-	-	1	3	-	-	-	1	-	-	-	-	-	2	1	3
群馬県	-	-	-	1	-	2	-	-	-	-	-	-	-	-	-	6	-	5
埼玉県	1	7	-	5	1	11	-	1	-	13	-	-	-	1	-	14	-	4
千葉県	-	5	-	2	-	10	-	1	-	16	-	-	1	3	2	13	-	6
東京都	2	24	-	10	-	19	-	4	-	5	-	1	-	4	-	33	5	62
神奈川県	1	5	-	4	2	9	-	-	-	3	-	-	-	1	-	43	3	11
新潟県	-	1	-	-	-	-	-	-	-	2	-	-	1	1	-	4	-	1
富山県	-	-	-	-	-	-	-	-	-	2	-	-	-	-	-	4	-	-
石川県	-	1	-	1	-	-	-	-	-	-	-	-	-	-	-	4	-	-
福井県	-	1	-	-	1	1	-	-	-	-	-	-	-	-	2	4	-	-
山梨県	-	-	-	-	-	-	-	-	-	-	-	-	-	-	-	3	-	1
長野県	-	-	-	-	-	3	-	-	-	1	-	-	-	-	1	6	-	-
岐阜県	-	2	-	1	-	5	-	-	-	-	-	-	-	-	1	7	-	6
静岡県	-	3	-	1	-	6	-	-	-	4	-	-	-	1	1	14	-	2
愛知県	1	5	-	1	1	10	-	-	-	6	-	-	-	-	2	21	-	9
三重県	-	1	-	-	-	5	-	-	-	1	-	-	1	1	-	8	-	-
滋賀県	-	1	-	1	-	-	-	-	-	1	-	-	-	1	-	5	-	1
京都府	-	2	-	-	-	8	-	-	-	1	-	-	-	1	1	9	1	1
大阪府	1	9	-	2	1	23	-	-	-	4	-	1	-	3	-	17	-	14
兵庫県	1	5	-	1	-	8	-	-	-	5	-	-	1	2	1	10	-	4
奈良県	1	3	-	-	-	4	-	-	-	1	-	-	-	-	-	4	1	3
和歌山県	1	1	1	2	-	1	-	-	-	-	-	-	-	1	1	3	-	2
鳥取県	-	1	-	-	-	1	-	-	-	-	-	-	-	-	-	1	-	-
島根県	-	-	-	1	-	-	-	-	-	-	-	-	-	1	1	3	-	-
岡山県	-	2	-	-	1	2	-	-	-	2	-	-	-	-	-	2	-	2
広島県	-	3	1	1	1	9	-	-	-	4	-	-	-	-	-	6	-	1
山口県	-	-	-	-	-	2	-	-	-	5	-	-	-	1	-	2	1	2
徳島県	-	-	-	-	-	1	-	-	-	-	-	-	-	-	-	1	-	-
香川県	1	1	-	-	-	4	-	-	-	1	-	-	-	-	2	6	-	1
愛媛県	-	3	1	1	-	1	-	-	-	-	-	-	-	-	-	6	-	-
高知県	-	-	-	-	-	-	-	-	-	-	-	-	-	-	-	1	-	-
福岡県	-	1	-	1	2	18	-	-	-	6	-	-	-	-	1	20	-	9
佐賀県	-	-	-	-	1	5	-	-	-	-	-	-	-	1	1	2	-	-
長崎県	-	-	-	-	1	3	-	-	-	2	-	-	-	-	-	-	-	2
熊本県	-	2	-	-	-	2	-	-	-	1	-	-	-	-	-	5	1	1
大分県	-	-	-	-	1	4	-	-	-	-	-	-	-	-	-	2	-	1
宮崎県	-	-	-	-	-	-	-	-	-	-	-	1	-	-	-	2	1	1
鹿児島県	-	1	-	-	-	-	-	-	-	2	-	-	-	-	-	-	-	1
沖縄県	-	-	-	-	-	2	-	-	-	1	-	-	-	-	-	6	-	2

\*2013年4月1日より届出対象疾患となりました。  
 \*\*2014年9月19日より届出対象疾患となりました。

報告数・累積報告数, 疾病・都道府県別

2026年 第11週

	ジアルジア症		侵襲性インフルエンザ菌感染症*		侵襲性髄膜炎菌感染症*		侵襲性肺炎球菌感染症*		水痘** (入院例に限る)		先天性風しん症候群		梅毒		播種性 クリプトコックス症**		破傷風	
	報告数	累積	報告数	累積	報告数	累積	報告数	累積	報告数	累積	報告数	累積	報告数	累積	報告数	累積	報告数	累積
総数	-	6	13	110	1	13	44	694	10	144	-	-	168	2115	2	44	-	14
北海道	-	-	-	4	-	1	-	12	-	8	-	-	8	93	-	1	-	-
青森県	-	-	-	2	-	-	-	5	-	5	-	-	1	2	-	-	-	-
岩手県	-	-	-	-	-	-	-	6	-	4	-	-	1	7	-	-	-	-
宮城県	-	-	-	1	-	-	1	9	-	2	-	-	1	34	-	1	-	1
秋田県	-	-	1	2	-	-	1	3	-	3	-	-	1	4	-	-	-	-
山形県	-	-	-	1	-	-	-	5	-	-	-	-	4	9	-	-	-	-
福島県	-	-	-	1	-	-	-	8	-	-	-	-	3	20	-	-	-	-
茨城県	-	-	-	3	1	1	-	17	-	3	-	-	4	28	-	-	-	-
栃木県	-	-	-	2	-	1	2	22	-	1	-	-	2	22	-	2	-	-
群馬県	-	-	-	1	-	-	4	12	-	-	-	-	3	29	-	-	-	-
埼玉県	-	-	-	5	-	2	4	28	1	4	-	-	10	100	-	1	-	1
千葉県	-	1	-	3	-	-	-	30	1	7	-	-	13	61	1	1	-	-
東京都	-	3	4	18	-	1	4	66	-	19	-	-	25	528	-	7	-	3
神奈川県	-	1	2	10	-	-	5	43	1	9	-	-	9	128	-	5	-	-
新潟県	-	-	-	2	-	-	-	6	-	2	-	-	2	28	-	2	-	-
富山県	-	-	1	2	-	-	-	5	-	-	-	-	-	7	-	-	-	-
石川県	-	-	-	1	-	-	-	7	1	3	-	-	2	18	-	-	-	-
福井県	-	-	-	-	-	-	-	1	-	1	-	-	-	9	-	1	-	-
山梨県	-	-	-	-	-	-	-	1	-	-	-	-	-	3	-	-	-	-
長野県	-	-	1	1	-	-	-	11	-	-	-	-	-	11	1	2	-	1
岐阜県	-	-	-	1	-	-	-	11	-	3	-	-	1	36	-	-	-	1
静岡県	-	-	-	1	-	-	-	12	1	8	-	-	4	60	-	-	-	-
愛知県	-	-	1	6	-	2	5	60	1	8	-	-	11	138	-	3	-	-
三重県	-	-	-	1	-	-	1	16	-	-	-	-	3	17	-	1	-	-
滋賀県	-	-	-	2	-	1	2	10	-	2	-	-	-	16	-	2	-	-
京都府	-	-	-	4	-	-	1	20	-	3	-	-	2	27	-	2	-	1
大阪府	-	-	-	11	-	2	4	65	1	9	-	-	15	217	-	4	-	-
兵庫県	-	-	3	5	-	-	2	41	-	5	-	-	10	72	-	1	-	1
奈良県	-	-	-	1	-	-	1	9	-	1	-	-	2	13	-	-	-	-
和歌山県	-	1	-	1	-	-	-	2	-	-	-	-	-	16	-	-	-	-
鳥取県	-	-	-	-	-	-	-	3	-	1	-	-	-	5	-	1	-	-
島根県	-	-	-	-	-	-	-	2	-	3	-	-	-	3	-	-	-	-
岡山県	-	-	-	3	-	-	1	13	-	1	-	-	4	35	-	-	-	-
広島県	-	-	-	-	-	-	1	10	-	-	-	-	4	31	-	-	-	3
山口県	-	-	-	-	-	-	-	4	-	2	-	-	1	17	-	-	-	-
徳島県	-	-	-	-	-	-	-	2	-	1	-	-	2	7	-	-	-	-
香川県	-	-	-	-	-	-	2	9	-	1	-	-	-	7	-	-	-	-
愛媛県	-	-	-	-	-	-	-	4	-	1	-	-	1	14	-	-	-	-
高知県	-	-	-	1	-	-	-	3	-	-	-	-	-	7	-	-	-	-
福岡県	-	-	-	5	-	-	3	32	1	7	-	-	9	128	-	1	-	-
佐賀県	-	-	-	-	-	1	-	5	1	2	-	-	3	19	-	-	-	-
長崎県	-	-	-	-	-	-	-	6	1	2	-	-	3	10	-	1	-	-
熊本県	-	-	-	4	-	-	-	10	-	4	-	-	2	35	-	2	-	-
大分県	-	-	-	-	-	-	-	8	-	3	-	-	1	8	-	-	-	-
宮崎県	-	-	-	-	-	-	-	3	-	3	-	-	-	11	-	1	-	1
鹿児島県	-	-	-	-	-	1	-	8	-	-	-	-	-	13	-	2	-	-
沖縄県	-	-	-	5	-	-	-	29	-	3	-	-	1	12	-	-	-	1

\*2018年1月1日より届出対象疾患となりました。  
 \*\*2014年9月19日より届出対象疾患となりました。

報告数・累積報告数, 疾病・都道府県別

2026年第11週

	バンコマイシン耐性 黄色ブドウ球菌感染症		バンコマイシン耐性 腸球菌感染症		百日咳*		風しん		麻しん		薬剤耐性アシネト バクター感染症**	
	報告数	累積	報告数	累積	報告数	累積	報告数	累積	報告数	累積	報告数	累積
総 数	-	-	2	16	88	1940	-	1	32	139	-	5
北海道	-	-	-	-	10	175	-	-	1	2	-	-
青森県	-	-	-	-	-	9	-	-	-	-	-	-
岩手県	-	-	-	-	-	10	-	-	-	4	-	-
宮城県	-	-	-	-	1	26	-	-	-	-	-	-
秋田県	-	-	-	1	-	11	-	-	-	-	-	-
山形県	-	-	-	-	2	14	-	-	-	-	-	-
福島県	-	-	-	-	-	16	-	-	-	-	-	-
茨城県	-	-	-	-	-	47	-	-	1	2	-	-
栃木県	-	-	-	1	-	11	-	-	-	4	-	-
群馬県	-	-	-	-	4	40	-	-	-	-	-	-
埼玉県	-	-	-	1	7	130	-	-	1	9	-	1
千葉県	-	-	-	-	5	94	-	-	8	16	-	-
東京都	-	-	-	3	10	210	-	1	12	32	-	-
神奈川県	-	-	-	-	7	106	-	-	3	12	-	1
新潟県	-	-	-	-	1	46	-	-	-	10	-	-
富山県	-	-	-	-	-	7	-	-	-	-	-	-
石川県	-	-	-	-	-	14	-	-	-	-	-	-
福井県	-	-	-	-	-	6	-	-	-	-	-	-
山梨県	-	-	-	-	-	6	-	-	-	-	-	-
長野県	-	-	-	-	1	36	-	-	1	2	-	-
岐阜県	-	-	-	-	3	34	-	-	-	1	-	-
静岡県	-	-	1	1	1	54	-	-	-	-	-	-
愛知県	-	-	-	-	4	122	-	-	-	23	-	-
三重県	-	-	-	-	-	15	-	-	-	-	-	-
滋賀県	-	-	-	-	6	55	-	-	-	2	-	-
京都府	-	-	-	1	1	22	-	-	-	1	-	-
大阪府	-	-	-	1	4	95	-	-	2	11	-	2
兵庫県	-	-	-	-	7	91	-	-	-	1	-	-
奈良県	-	-	-	-	-	8	-	-	-	1	-	-
和歌山県	-	-	-	3	-	12	-	-	-	-	-	-
鳥取県	-	-	-	-	2	11	-	-	-	-	-	-
島根県	-	-	-	-	1	29	-	-	-	-	-	-
岡山県	-	-	-	-	1	32	-	-	-	-	-	-
広島県	-	-	-	-	1	47	-	-	-	1	-	-
山口県	-	-	-	-	1	53	-	-	-	-	-	-
徳島県	-	-	-	-	-	14	-	-	-	-	-	-
香川県	-	-	-	-	-	18	-	-	-	-	-	-
愛媛県	-	-	-	-	1	40	-	-	-	-	-	1
高知県	-	-	-	-	1	14	-	-	-	-	-	-
福岡県	-	-	-	-	4	80	-	-	-	1	-	-
佐賀県	-	-	-	-	-	7	-	-	-	-	-	-
長崎県	-	-	-	-	-	4	-	-	-	-	-	-
熊本県	-	-	-	-	-	13	-	-	-	-	-	-
大分県	-	-	1	4	-	18	-	-	-	-	-	-
宮崎県	-	-	-	-	1	19	-	-	-	-	-	-
鹿児島県	-	-	-	-	1	10	-	-	3	4	-	-
沖縄県	-	-	-	-	-	9	-	-	-	-	-	-

注) 百日咳は2018年1月1日より全数把握対象疾患に変更となりました。

\*鳥インフルエンザ及び新型インフルエンザ等感染症を除く。

\*\*2023年5月8日より定点把握対象疾患に変更となりました。

\*\*\*2018年第9週より定点当たり報告数の表示が開始されました。

報告数・定点当たり報告数, 疾病・都道府県別

2026年11週

	インフルエンザ*		新型コロナウイルス感染症**		RSウイルス感染症***		咽頭結膜熱		A群溶血性レンサ球菌咽頭炎		感染性胃腸炎		水痘		手足口病		伝染性紅斑	
	報告数	定点当り	報告数	定点当り	報告数	定点当り	報告数	定点当り	報告数	定点当り	報告数	定点当り	報告数	定点当り	報告数	定点当り	報告数	定点当り
総数	44322	11.66	4498	1.18	1354	0.59	570	0.25	6792	2.95	14545	6.32	701	0.30	146	0.06	282	0.12
北海道	4030	24.13	283	1.69	88	0.88	17	0.17	837	8.37	446	4.46	67	0.67	2	0.02	21	0.21
青森県	1078	20.73	152	2.92	16	0.47	10	0.29	95	2.79	111	3.26	5	0.15	-	-	1	0.03
岩手県	881	20.98	179	4.26	30	1.11	8	0.30	119	4.41	186	6.89	4	0.15	-	-	14	0.52
宮城県	634	11.53	153	2.78	19	0.61	11	0.35	68	2.19	175	5.65	9	0.29	-	-	-	-
秋田県	244	9.76	58	2.32	3	0.23	3	0.23	36	2.77	133	10.23	9	0.69	-	-	3	0.23
山形県	662	16.97	75	1.92	24	0.92	8	0.31	157	6.04	206	7.92	9	0.35	-	-	6	0.23
福島県	650	13.54	120	2.50	21	0.75	5	0.18	47	1.68	166	5.93	18	0.64	-	-	5	0.18
茨城県	621	9.27	113	1.69	2	0.05	11	0.30	193	5.22	235	6.35	6	0.16	1	0.03	-	-
栃木県	469	10.20	92	2.00	15	0.58	2	0.08	73	2.81	178	6.85	4	0.15	-	-	-	-
群馬県	694	15.42	81	1.80	16	0.64	3	0.12	43	1.72	293	11.72	15	0.60	-	-	1	0.04
埼玉県	2231	12.68	241	1.37	39	0.35	18	0.16	294	2.65	783	7.05	39	0.35	3	0.03	6	0.05
千葉県	1716	9.38	257	1.40	27	0.24	9	0.08	339	3.05	548	4.94	33	0.30	2	0.02	5	0.05
東京都	3660	8.80	493	1.19	68	0.26	25	0.10	391	1.50	1815	6.95	99	0.38	6	0.02	7	0.03
神奈川県	2735	11.26	414	1.70	36	0.26	14	0.10	331	2.35	882	6.26	38	0.27	-	-	7	0.05
新潟県	1138	20.69	90	1.64	27	0.90	2	0.07	153	5.10	118	3.93	6	0.20	-	-	13	0.43
富山県	974	20.29	77	1.60	16	0.55	19	0.66	225	7.76	245	8.45	4	0.14	-	-	3	0.10
石川県	1004	21.36	47	1.00	9	0.32	8	0.29	113	4.04	281	10.04	7	0.25	3	0.11	3	0.11
福井県	679	17.41	30	0.77	4	0.16	13	0.52	123	4.92	156	6.24	23	0.92	40	1.60	9	0.36
山梨県	255	7.29	62	1.77	10	0.48	1	0.05	14	0.67	80	3.81	-	-	-	-	2	0.10
長野県	1176	23.52	100	2.00	10	0.36	6	0.21	82	2.93	270	9.64	7	0.25	-	-	3	0.11
岐阜県	316	7.02	36	0.80	17	0.63	4	0.15	54	2.00	223	8.26	3	0.11	-	-	2	0.07
静岡県	770	5.54	154	1.11	30	0.34	11	0.12	132	1.48	480	5.39	16	0.18	11	0.12	15	0.17
愛知県	1462	8.97	126	0.77	44	0.44	10	0.10	128	1.27	599	5.93	16	0.16	3	0.03	11	0.11
三重県	542	7.86	31	0.45	37	0.86	13	0.30	53	1.23	200	4.65	7	0.16	2	0.05	3	0.07
滋賀県	656	11.31	47	0.81	20	0.57	-	-	60	1.71	209	5.97	24	0.69	-	-	5	0.14
京都府	798	11.91	59	0.88	16	0.40	36	0.90	187	4.68	179	4.48	11	0.28	-	-	1	0.03
大阪府	2286	7.91	144	0.50	134	0.73	54	0.29	365	1.98	961	5.22	36	0.20	5	0.03	6	0.03
兵庫県	1714	10.45	114	0.70	99	0.94	41	0.39	265	2.52	751	7.15	29	0.28	1	0.01	10	0.10
奈良県	377	8.98	18	0.43	16	0.67	5	0.21	48	2.00	163	6.79	11	0.46	1	0.04	3	0.13
和歌山県	319	7.09	43	0.96	37	1.37	3	0.11	33	1.22	113	4.19	1	0.04	-	-	2	0.07
鳥取県	513	17.69	27	0.93	6	0.32	3	0.16	180	9.47	101	5.32	2	0.11	-	-	1	0.05
島根県	336	16.80	39	1.95	10	0.91	8	0.73	23	2.09	96	8.73	1	0.09	-	-	-	-
岡山県	621	12.42	30	0.60	68	2.43	3	0.11	41	1.46	210	7.50	9	0.32	16	0.57	10	0.36
広島県	1032	11.10	57	0.61	24	0.43	19	0.34	161	2.88	428	7.64	12	0.21	-	-	4	0.07
山口県	916	14.54	36	0.57	41	1.03	4	0.10	121	3.03	282	7.05	4	0.10	-	-	15	0.38
徳島県	314	9.52	32	0.97	7	0.33	2	0.10	17	0.81	113	5.38	2	0.10	-	-	4	0.19
香川県	198	8.61	30	1.30	5	0.38	2	0.15	11	0.85	73	5.62	-	-	2	0.15	1	0.08
愛媛県	525	14.19	22	0.59	40	2.00	6	0.30	106	5.30	193	9.65	5	0.25	-	-	13	0.65
高知県	104	2.74	44	1.16	24	1.20	2	0.10	38	1.90	53	2.65	4	0.20	-	-	4	0.20
福岡県	1617	13.25	51	0.42	78	1.11	53	0.76	441	6.30	437	6.24	30	0.43	10	0.14	-	-
佐賀県	243	10.13	5	0.21	6	0.50	4	0.33	72	6.00	86	7.17	4	0.33	2	0.17	4	0.33
長崎県	621	12.18	17	0.33	21	0.68	11	0.35	79	2.55	167	5.39	5	0.16	7	0.23	8	0.26
熊本県	701	9.74	58	0.81	26	0.54	19	0.40	153	3.19	306	6.38	12	0.25	18	0.38	15	0.31
大分県	701	12.09	12	0.21	17	0.47	9	0.25	94	2.61	351	9.75	9	0.25	4	0.11	9	0.25
宮崎県	233	8.32	10	0.36	20	1.33	21	1.40	48	3.20	179	11.93	8	0.53	6	0.40	8	0.53
鹿児島県	382	6.70	10	0.18	29	0.94	31	1.00	99	3.19	189	6.10	6	0.19	-	-	17	0.55
沖縄県	494	10.98	129	2.87	2	0.08	3	0.12	50	2.00	96	3.84	32	1.28	1	0.04	2	0.08

\*髄膜炎菌、肺炎球菌、インフルエンザ菌を原因として同定された場合を除く。  
 \*\*オウム病を除く。

報告数・定点当り報告数, 疾病・都道府県別

2026年第11週

	突発性発しん		ヘルパンギーナ		流行性耳下腺炎		急性出血性結膜炎		流行性角結膜炎		細菌性髄膜炎*		無菌性髄膜炎		マイコプラズマ肺炎		クラミジア肺炎**	
	報告数	定点当り	報告数	定点当り	報告数	定点当り	報告数	定点当り	報告数	定点当り	報告数	定点当り	報告数	定点当り	報告数	定点当り	報告数	定点当り
総数	454	0.20	33	0.01	74	0.03	5	0.01	234	0.34	15	0.03	17	0.04	94	0.20	7	0.01
北海道	16	0.16	1	0.01	2	0.02	-	-	2	0.07	-	-	2	0.09	2	0.09	2	0.09
青森県	5	0.15	-	-	-	-	-	-	-	-	-	-	-	12	2.00	-	-	-
岩手県	4	0.15	-	-	-	-	-	-	4	0.29	-	-	1	0.05	1	0.05	1	0.05
宮城県	5	0.16	-	-	1	0.03	-	-	5	0.42	-	-	-	-	1	0.10	-	-
秋田県	1	0.08	-	-	3	0.23	-	-	3	0.43	-	-	-	-	1	0.13	-	-
山形県	5	0.19	-	-	1	0.04	-	-	6	0.75	-	-	-	-	2	0.20	-	-
福島県	4	0.14	-	-	-	-	-	-	10	0.77	1	0.14	-	-	1	0.14	-	-
茨城県	2	0.05	1	0.03	-	-	-	-	12	0.71	-	-	-	-	3	0.23	-	-
栃木県	8	0.31	1	0.04	-	-	-	-	5	0.42	-	-	-	-	1	0.14	-	-
群馬県	8	0.32	-	-	1	0.04	-	-	4	0.40	-	-	-	-	6	0.67	-	-
埼玉県	24	0.22	-	-	8	0.07	1	0.02	12	0.28	1	0.08	1	0.08	1	0.08	1	0.08
千葉県	16	0.14	-	-	4	0.04	-	-	14	0.41	-	-	1	0.11	2	0.22	1	0.11
東京都	49	0.19	3	0.01	10	0.04	-	-	6	0.15	-	-	1	0.04	2	0.08	-	-
神奈川県	30	0.21	-	-	6	0.04	-	-	17	0.34	1	0.08	1	0.08	1	0.08	-	-
新潟県	6	0.20	-	-	-	-	-	-	2	0.20	1	0.08	-	-	4	0.31	-	-
富山県	6	0.21	-	-	-	-	-	-	-	-	-	-	-	2	0.40	-	-	
石川県	7	0.25	1	0.04	-	-	-	-	6	0.86	-	-	-	-	-	-	1	0.20
福井県	7	0.28	4	0.16	2	0.08	-	-	1	0.33	-	-	-	-	3	0.50	-	-
山梨県	2	0.10	-	-	1	0.05	-	-	3	0.33	-	-	1	0.10	2	0.20	1	0.10
長野県	5	0.18	-	-	-	-	-	-	5	0.50	2	0.17	-	-	2	0.17	-	-
岐阜県	4	0.15	-	-	1	0.04	-	-	2	0.18	-	-	1	0.20	-	-	-	-
静岡県	17	0.19	3	0.03	8	0.09	-	-	3	0.14	-	-	-	-	-	-	-	-
愛知県	15	0.15	-	-	3	0.03	-	-	6	0.17	-	-	1	0.07	4	0.27	-	-
三重県	8	0.19	-	-	1	0.02	-	-	1	0.08	1	0.11	-	-	3	0.33	-	-
滋賀県	3	0.09	-	-	-	-	-	-	-	-	-	-	-	-	1	0.14	-	-
京都府	4	0.10	-	-	2	0.05	-	-	2	0.11	1	0.14	-	-	4	0.57	-	-
大阪府	34	0.18	3	0.02	2	0.01	1	0.02	11	0.21	1	0.06	-	-	1	0.06	-	-
兵庫県	18	0.17	1	0.01	3	0.03	-	-	4	0.12	1	0.07	-	-	1	0.07	-	-
奈良県	14	0.58	3	0.13	1	0.04	-	-	1	0.13	1	0.17	1	0.17	-	-	-	-
和歌山県	6	0.22	-	-	1	0.04	1	0.25	2	0.50	-	-	-	-	-	-	-	-
鳥取県	3	0.16	-	-	-	-	-	-	1	0.20	-	-	-	-	-	-	-	-
島根県	9	0.82	-	-	-	-	-	-	3	1.00	-	-	-	-	1	0.13	-	-
岡山県	2	0.07	-	-	-	-	-	-	-	-	-	-	1	0.20	3	0.60	-	-
広島県	9	0.16	2	0.04	4	0.07	-	-	7	0.37	1	0.05	-	-	5	0.25	-	-
山口県	2	0.05	-	-	1	0.03	-	-	2	0.22	-	-	-	-	4	0.44	-	-
徳島県	5	0.24	-	-	-	-	-	-	1	0.25	-	-	-	-	-	-	-	-
香川県	2	0.15	2	0.15	-	-	-	-	1	0.20	-	-	1	0.20	2	0.40	-	-
愛媛県	3	0.15	-	-	1	0.05	-	-	13	1.63	-	-	-	-	2	0.33	-	-
高知県	3	0.15	-	-	-	-	-	-	-	-	-	-	-	-	2	0.25	-	-
福岡県	17	0.24	4	0.06	2	0.03	1	0.04	21	0.81	1	0.07	1	0.07	1	0.07	-	-
佐賀県	5	0.42	-	-	-	-	-	-	-	-	-	-	-	-	4	0.67	-	-
長崎県	11	0.35	-	-	-	-	-	-	6	0.75	-	-	-	-	1	0.08	-	-
熊本県	16	0.33	3	0.06	4	0.08	-	-	10	1.11	1	0.07	1	0.07	-	-	-	-
大分県	14	0.39	-	-	1	0.03	-	-	1	0.20	-	-	1	0.09	2	0.18	-	-
宮崎県	8	0.53	-	-	-	-	-	-	1	0.17	-	-	-	-	-	-	-	-
鹿児島県	9	0.29	-	-	-	-	-	-	3	0.43	-	-	-	-	2	0.17	-	-
沖縄県	3	0.12	1	0.04	-	-	1	0.11	15	1.67	1	0.14	1	0.14	2	0.29	-	-

\*病原体がロタウイルスであるものに限る。2013年11月14日より届出対象疾患となりました。  
 \*\*2025年4月7日より急性呼吸器感染症の届出が開始されました。

報告数・定点当り報告数, 疾病・都道府県別

2026年第11週

	感染性胃腸炎 (ロタウイルス)*	
	報告数	定点当り
総 数	34	0.07
北海道	-	-
青森県	-	-
岩手県	1	0.05
宮城県	1	0.10
秋田県	-	-
山形県	-	-
福島県	-	-
茨城県	2	0.15
栃木県	1	0.14
群馬県	4	0.44
埼玉県	4	0.33
千葉県	2	0.22
東京都	2	0.08
神奈川県	1	0.08
新潟県	-	-
富山県	-	-
石川県	-	-
福井県	1	0.17
山梨県	-	-
長野県	-	-
岐阜県	3	0.60
静岡県	-	-
愛知県	2	0.13
三重県	-	-
滋賀県	-	-
京都府	-	-
大阪府	1	0.06
兵庫県	2	0.14
奈良県	-	-
和歌山県	-	-
鳥取県	-	-
島根県	-	-
岡山県	-	-
広島県	1	0.05
山口県	1	0.11
徳島県	1	0.14
香川県	-	-
愛媛県	-	-
高知県	1	0.13
福岡県	1	0.07
佐賀県	-	-
長崎県	-	-
熊本県	2	0.13
大分県	-	-
宮崎県	-	-
鹿児島県	-	-
沖縄県	-	-

	急性呼吸器 感染症**	
	報告数	定点当り
総 数	224369	59.18
北海道	11793	70.62
青森県	3662	70.42
岩手県	4419	105.21
宮城県	4110	74.73
秋田県	1168	46.72
山形県	3025	79.61
福島県	3378	70.38
茨城県	4372	65.25
栃木県	3673	79.85
群馬県	4117	91.49
埼玉県	13510	76.76
千葉県	11044	60.68
東京都	22208	53.38
神奈川県	15581	64.65
新潟県	3855	74.13
富山県	4288	89.33
石川県	3729	79.34
福井県	1822	46.72
山梨県	1145	32.71
長野県	4035	80.70
岐阜県	1841	40.91
静岡県	6221	44.76
愛知県	11245	68.99
三重県	2985	43.26
滋賀県	3230	55.69
京都府	3487	54.48
大阪府	10866	37.60
兵庫県	8735	53.26
奈良県	1606	38.24
和歌山県	1919	42.64
鳥取県	1994	68.76
島根県	1184	62.32
岡山県	2762	55.24
広島県	4923	52.94
山口県	4182	66.38
徳島県	1281	38.82
香川県	989	43.00
愛媛県	2432	65.73
高知県	1274	33.53
福岡県	7101	58.20
佐賀県	1253	52.21
長崎県	3170	62.16
熊本県	4676	64.94
大分県	3608	62.21
宮崎県	1218	43.50
鹿児島県	2891	50.72
沖縄県	2362	52.49

\*2023年9月25日より届出対象となりました。

報告数・疾病・都道府県別

2026年第11週

	インフルエンザ (入院患者)	新型コロナウイルス 感染症(入院患者)*
	報告数	報告数
総 数	287	616
北海道	18	50
青森県	3	11
岩手県	6	47
宮城県	9	31
秋田県	10	7
山形県	7	11
福島県	7	31
茨城県	1	13
栃木県	4	12
群馬県	11	13
埼玉県	4	11
千葉県	4	7
東京都	18	25
神奈川県	10	20
新潟県	11	45
富山県	4	3
石川県	5	5
福井県	3	12
山梨県	3	6
長野県	7	9
岐阜県	3	2
静岡県	2	7
愛知県	9	14
三重県	3	10
滋賀県	3	11
京都府	7	5
大阪府	19	17
兵庫県	8	10
奈良県	3	9
和歌山県	2	7
鳥取県	9	2
島根県	5	14
岡山県	3	5
広島県	10	16
山口県	4	11
徳島県	1	3
香川県	8	-
愛媛県	3	-
高知県	1	28
福岡県	7	3
佐賀県	3	1
長崎県	4	25
熊本県	9	35
大分県	2	4
宮崎県	-	1
鹿児島県	2	1
沖縄県	12	6

## 獣医師が届出を行う感染症と対象動物

注)2017年第16週より報告数は頭数を示しています〔鳥インフルエンザ(H5N1又はH7N9)の鳥類を除く〕。

報告数・累積報告数, 疾病・都道府県別

2026年第11週

	エボラ出血熱		マールブルグ病		ペスト		重症急性呼吸器症候群(SARS)						細菌性赤痢		ウエストナイル熱		エキノコックス症	
	サル		サル		プレーリードッグ	イタチアナグマ		タヌキ		ハクビシン		サル		鳥類		犬		
	報告数	累積	報告数	累積	報告数	累積	報告数	累積	報告数	累積	報告数	累積	報告数	累積	報告数	累積	報告数	累積
総 数	-	-	-	-	-	-	-	-	-	-	-	-	-	-	-	-	-	-
北海道	-	-	-	-	-	-	-	-	-	-	-	-	-	-	-	-	-	-
青森県	-	-	-	-	-	-	-	-	-	-	-	-	-	-	-	-	-	-
岩手県	-	-	-	-	-	-	-	-	-	-	-	-	-	-	-	-	-	-
宮城県	-	-	-	-	-	-	-	-	-	-	-	-	-	-	-	-	-	-
秋田県	-	-	-	-	-	-	-	-	-	-	-	-	-	-	-	-	-	-
山形県	-	-	-	-	-	-	-	-	-	-	-	-	-	-	-	-	-	-
福島県	-	-	-	-	-	-	-	-	-	-	-	-	-	-	-	-	-	-
茨城県	-	-	-	-	-	-	-	-	-	-	-	-	-	-	-	-	-	-
栃木県	-	-	-	-	-	-	-	-	-	-	-	-	-	-	-	-	-	-
群馬県	-	-	-	-	-	-	-	-	-	-	-	-	-	-	-	-	-	-
埼玉県	-	-	-	-	-	-	-	-	-	-	-	-	-	-	-	-	-	-
千葉県	-	-	-	-	-	-	-	-	-	-	-	-	-	-	-	-	-	-
東京都	-	-	-	-	-	-	-	-	-	-	-	-	-	-	-	-	-	-
神奈川県	-	-	-	-	-	-	-	-	-	-	-	-	-	-	-	-	-	-
新潟県	-	-	-	-	-	-	-	-	-	-	-	-	-	-	-	-	-	-
富山県	-	-	-	-	-	-	-	-	-	-	-	-	-	-	-	-	-	-
石川県	-	-	-	-	-	-	-	-	-	-	-	-	-	-	-	-	-	-
福井県	-	-	-	-	-	-	-	-	-	-	-	-	-	-	-	-	-	-
山梨県	-	-	-	-	-	-	-	-	-	-	-	-	-	-	-	-	-	-
長野県	-	-	-	-	-	-	-	-	-	-	-	-	-	-	-	-	-	-
岐阜県	-	-	-	-	-	-	-	-	-	-	-	-	-	-	-	-	-	-
静岡県	-	-	-	-	-	-	-	-	-	-	-	-	-	-	-	-	-	-
愛知県	-	-	-	-	-	-	-	-	-	-	-	-	-	-	-	-	-	-
三重県	-	-	-	-	-	-	-	-	-	-	-	-	-	-	-	-	-	-
滋賀県	-	-	-	-	-	-	-	-	-	-	-	-	-	-	-	-	-	-
京都府	-	-	-	-	-	-	-	-	-	-	-	-	-	-	-	-	-	-
大阪府	-	-	-	-	-	-	-	-	-	-	-	-	-	-	-	-	-	-
兵庫県	-	-	-	-	-	-	-	-	-	-	-	-	-	-	-	-	-	-
奈良県	-	-	-	-	-	-	-	-	-	-	-	-	-	-	-	-	-	-
和歌山県	-	-	-	-	-	-	-	-	-	-	-	-	-	-	-	-	-	-
鳥取県	-	-	-	-	-	-	-	-	-	-	-	-	-	-	-	-	-	-
島根県	-	-	-	-	-	-	-	-	-	-	-	-	-	-	-	-	-	-
岡山県	-	-	-	-	-	-	-	-	-	-	-	-	-	-	-	-	-	-
広島県	-	-	-	-	-	-	-	-	-	-	-	-	-	-	-	-	-	-
山口県	-	-	-	-	-	-	-	-	-	-	-	-	-	-	-	-	-	-
徳島県	-	-	-	-	-	-	-	-	-	-	-	-	-	-	-	-	-	-
香川県	-	-	-	-	-	-	-	-	-	-	-	-	-	-	-	-	-	-
愛媛県	-	-	-	-	-	-	-	-	-	-	-	-	-	-	-	-	-	-
高知県	-	-	-	-	-	-	-	-	-	-	-	-	-	-	-	-	-	-
福岡県	-	-	-	-	-	-	-	-	-	-	-	-	-	-	-	-	-	-
佐賀県	-	-	-	-	-	-	-	-	-	-	-	-	-	-	-	-	-	-
長崎県	-	-	-	-	-	-	-	-	-	-	-	-	-	-	-	-	-	-
熊本県	-	-	-	-	-	-	-	-	-	-	-	-	-	-	-	-	-	-
大分県	-	-	-	-	-	-	-	-	-	-	-	-	-	-	-	-	-	-
宮崎県	-	-	-	-	-	-	-	-	-	-	-	-	-	-	-	-	-	-
鹿児島県	-	-	-	-	-	-	-	-	-	-	-	-	-	-	-	-	-	-
沖縄県	-	-	-	-	-	-	-	-	-	-	-	-	-	-	-	-	-	-

報告数・累積報告数, 疾病・都道府県別 2026年第11週

	結核		鳥インフルエンザ(H5N1又はH7N9)		中東呼吸器症候群(MERS)	
	サル		鳥類		ヒトコブラクダ	
	報告数	累積	報告数	累積	報告数	累積
総数	-	55	-	22	-	-
北海道	-	-	-	14	-	-
青森県	-	-	-	-	-	-
岩手県	-	-	-	-	-	-
宮城県	-	-	-	-	-	-
秋田県	-	-	-	-	-	-
山形県	-	-	-	-	-	-
福島県	-	-	-	-	-	-
茨城県	-	-	-	-	-	-
栃木県	-	-	-	-	-	-
群馬県	-	-	-	-	-	-
埼玉県	-	-	-	1	-	-
千葉県	-	-	-	1	-	-
東京都	-	-	-	-	-	-
神奈川県	-	-	-	-	-	-
新潟県	-	-	-	-	-	-
富山県	-	-	-	-	-	-
石川県	-	-	-	-	-	-
福井県	-	-	-	-	-	-
山梨県	-	-	-	-	-	-
長野県	-	-	-	-	-	-
岐阜県	-	-	-	-	-	-
静岡県	-	-	-	-	-	-
愛知県	-	-	-	-	-	-
三重県	-	-	-	1	-	-
滋賀県	-	-	-	-	-	-
京都府	-	-	-	-	-	-
大阪府	-	-	-	-	-	-
兵庫県	-	-	-	1	-	-
奈良県	-	-	-	-	-	-
和歌山県	-	-	-	-	-	-
鳥取県	-	-	-	-	-	-
島根県	-	-	-	-	-	-
岡山県	-	-	-	-	-	-
広島県	-	-	-	-	-	-
山口県	-	-	-	-	-	-
徳島県	-	-	-	-	-	-
香川県	-	-	-	1	-	-
愛媛県	-	-	-	1	-	-
高知県	-	-	-	-	-	-
福岡県	-	-	-	-	-	-
佐賀県	-	-	-	-	-	-
長崎県	-	-	-	-	-	-
熊本県	-	-	-	-	-	-
大分県	-	-	-	1	-	-
宮崎県	-	-	-	1	-	-
鹿児島県	-	55	-	-	-	-
沖縄県	-	-	-	-	-	-

感染症週報 第28巻 第11号 2026年3月27日発行  
 発行：国立健康危機管理研究機構国立感染症研究所  
 厚生労働省健康・生活衛生局感染症対策部  
 感染症対策課  
 事務局：国立健康危機管理研究機構国立感染症研究所  
 感染症サーベイランス研究部  
 〒162-8640東京都新宿区戸山1-23-1  
 TEL：03-5285-1111  
 FAX：03-5285-1129  
 URL：https://id-info.jihs.go.jp/  
 <国立健康危機管理研究機構 感染症情報提供サイト>  
 https://www.mhlw.go.jp/  
 <厚生労働省>  
 https://www.forth.go.jp/  
 <旅行者のための海外感染症情報(厚生労働省検疫所)>

本週報は、感染症法に基づくものであり、全国の医療従事者、定点医療機関、保健所、保健所設置市、特別区、都道府県、地方衛生研究所、検疫所の皆様のご協力を得て、国立健康危機管理研究機構国立感染症研究所感染症サーベイランス研究部において編集したものです。

また、本週報は速報性を重視しておりますので、今後調査などの結果に応じて、若干の変更が生じることがありますが、その場合には週報上にて訂正させていただきます。

「感染症の話」及び「読者のコーナー」の回答欄の内容に関する責は、それぞれの執筆者及び回答者に属しますが、内容に関するご質問、ご意見については事務局でお受けいたします。

なお、週報の内容について、学術的研究、あるいは公衆衛生活動にかかわる業務以外の目的においては、無断転載を禁じます。