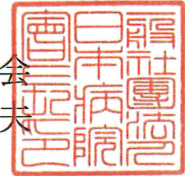


2026年2月18日

厚生労働大臣
上 野 賢一郎 様

一般社団法人 日本病院会
会 長 相 澤 孝 夫



新たな地域医療構想策定ガイドラインに向けた 日本病院会の意見について

現在、「地域医療構想および医療計画に関する検討会」において、新たなガイドラインの取りまとめに向けた検討が進められていることを承知しております。

しかしながら現状では、本来検討すべき「地域の日常医療の在り方」や「地域に密着した病院（高齢者救急・地域急性期・在宅医療機能やかかりつけ医機能を担う病院）」の整理が十分とは言い難い状況です。また、医療需要は構造的に減少局面にあり、特に、医療人材は慢性的に不足しており、これらは今後急速に加速し地域差がますます拡大しますが、このようなことを踏まえた検討が十分とは言えません。今後の我が国の社会変化を見据えつつ、進歩発展する医療の質を担保し、医療需要に見合う医療の量を確保することで国民が医療に関して安心できる社会を構築していくためには、現在の延

長線上での医療提供体制の持続は困難であり、大きな転換期にあると認識しております。

したがって、今般のガイドラインは、この現実を踏まえ、持続可能な地域の医療提供体制を再構築するための方向性を示す必要があるということ言うまでもありません。

そこで日本病院会は、以下のとおり意見を取りまとめたので提出いたします。

1. 医療需要と医療資源の現状認識

今後従来型の急性期医療は、手術件数減少と在院日数短縮、人口構造の変化に伴う医療の質変化により需要の縮小が見込まれる。他方、高齢者を中心とする身近な地域で提供すべき医療の需要は増加が見込まれる。なお、地域によっては、双方の医療需要が減少する圏域があることを認識すべきである。

これまで病院は、基準病床や医療計画等により様々な制約を受けてきたが、他方、保険調剤薬局や訪問看護ステーションは規制されずに増加している。また無床診療所も大都市中心に増加している。

更に CT、MRI、手術支援ロボット等の医療機器を含めた医療供給はすでに過剰供給にある。これらの認識の下、制度設計を行うことが必要である。また、医師・看護師等の病院に必要とされる人材は慢

性的に不足し、医療の過剰供給と人材不足が同時に進む「ミスマッチ状態」が存在していることも共通認識としてとらえたうえで制度設計する必要がある、このような現状認識を、ガイドラインの前提として明記すべきである。

2. 基準病床数と必要病床数の整理

「基準病床数」（法定的上限管理）と「必要病床数」（将来需要）は、指標としての性格が異なることは理解できるが、病床数を考えるうえでダブルスタンダードとなり現場の混乱を招いている。ガイドラインでは、両指標の関係性・運用方法・将来の整合性の取り方を明確にすべきである。

必要病床数の計算は、様々な要因による変動幅が大きく現場が混乱することから、現行の算定方法の再考が必要である。

3. 構想区域・二次医療圏について

構想区域と二次医療圏が一致しない県もあり、報告単位や分析の適正化を図り、医療現場の混乱を防ぐためにも、構想区域と二次医療圏という二重の圏域の在り方、考え方を是正すべきである。都市部では患者や医療従事者のフローが複雑化・多様化している一方で、地方では人口減少等により一つの圏域として考えることすら難しい

地域もあることから、ガイドラインにおいては圏域設定の考え方の原則と例外を明確にすべきである。また、都道府県をまたいで圏域を設定した方が実態に即している場合の圏域設定の具体的方法等についても明確に示すべきである。

4. 病床機能と医療機関機能

病床機能と医療機関機能の違いと活用方法についてガイドラインにおいて明確な整理を行い、示すべきである。

5. 急性期拠点機能に関する考え方

(1) 急性期拠点機能の設定基準

「人口 20～30 万人で 1 拠点」はあくまでも目安であり、患者の流入・流出、地勢、交通条件、人口密度、高齢化、病院の医療分野別機能分化等の地域特性を踏まえながら、今後の医療需要の変化に適切に対応できるよう柔軟に運用すべきである。急性期拠点機能を一定の設定基準で縛るのではなく、あくまでも医療提供体制を構築しようとする圏域内の様々な病院が、役割分担と連携により圏域内に必要な医療を継続的に提供することが重要であり、このために必要となる拠点機能とは何かを急性期医療機能だけではなく、救急医療機能も含めて圏域ごとに検討することを優先すべきである。

（２）拠点病院の救急医療機能

あくまでも圏域内の救急医療の確保を、圏域内の様々な病院間の役割分担と連携で確保するという視点で救急医療を捉え、圏域ごとに適切な救急医療体制整備を検討することが重要である。

（３）急性期医療を提供する圏域の見直し

急性期医療の提供体制を構築する地域範囲を二次医療圏にこだわることなく、社会の変化に見合うように圏域を再設定することが望まれる。

６．手術機能の集約化と均てん化

手術需要は、人口や疾病構造の変化により減少し、手術数が縮小、また、手技が大きく変わることも予測されることから、従来と異なる新たな体制を構築する必要がある。その際、集約することが望ましい手術や、85歳以上の頻度の高い傷病に対する手術など最低限均てん化すべきものを、地域の医療事情や患者搬送に要する時間と距離、術者や麻酔科医の数、術者の育成等を考慮して、住民が適切な手術を適切に受けられるよう、手術体制を構築することが重要である。

7. 看護師等の医療人材確保

看護師等医療人材の養成校における定員の充足率の低下や、病院看護師数や医療専門職の減少等、医療人材の逼迫は構造的課題として認識すべきである。地域任せの医療人材育成はもはや限界にきていることから、国の責任において、看護師等の医療人材を計画的に養成・確保する制度的枠組みの構築が必要である。

若手医師の多くが都市部での勤務と専門領域の志向を強める中、地域に密着した病院で多様な疾患・患者を総合的に診療する医師「病院総合医」の存在は今後の地域医療に不可欠である。地域に密着した病院を主たる活躍の場とする「病院総合医」の育成・定着を国の重要課題として制度設計を図り、専門医偏重ではない医師のキャリア像を国が示すことが重要である。

若手医師は症例数の多い都市部に集中する傾向が強まっている一方、専門医制度や医師数シーリングの影響により、大学病院から地方への医師派遣の余力は低下している。しかしながら、地方の病院は大学医局に医師派遣を依存せざるを得ない現状があることを踏まえ、医師確保を大学医局からの派遣に依存しない多様な手法を国が検討・支援する制度的枠組みが必要である。

8. ガイドラインの設計と地域医療構想調整会議の機能強化

ガイドラインは、地域の創意工夫を阻害しない「柔軟（穏やか）な設計」とすべきであり、救急車の受け入れ台数、地域のシェア率等の単一の数値指標を過度に重視した画一的・要件化された運用は、人口構造、医療介護資源、患者動線等が多様な地域医療の現場を尊重しないものである。数値はあくまでも参考として位置づけ、定性的な機能評価や地域での合意形成を重視する設計が不可欠である。

地域医療構想は国から押し付けられてやむなく実施するものではなく、地方行政、医療関係者、地域住民がその必要性と方向性に理解納得するプロセスがあって初めて実効性を持つものと考えられる。ガイドラインには、この「納得形成」を重視する姿勢を明確に位置づけるべきである。

地域医療構想調整会議が機能不全に陥った背景には、リーダーシップ不足に加え、NDB データ等の客観的データを活用して各医療機関が担っている医療内容を可視化・提示したうえで、データに基づく実質的な協議が行えなかったことがある。また圏域にある個々の医療機関が個々に対応することには限界があることから、圏域全体を一つのメディカルエリアと捉えて、圏域内の医療機関が役割分担と連携を前提として、人の柔軟な活用、医療機能補完等を可能とす

る圏域単位での体制構築をガイドラインで位置付けるべきである。

地域差や圏域間差を踏まえたいくつかの類型・パターンをガイドラインにおいては最低限提示し、地域が主体的に構想を描けるようにすべきである。

併せて、圏域を一体として機能させる観点から、診療情報、患者ID、業務プロセス、電子カルテ等の医療情報システムやCT、MRI等の医療機器、医療材料、さらには医師、看護師等の医療職員の働き方等について圏域内で標準化・共有化を進めることを国が後押しする制度的枠組みを整備すべきである。

9. 地域に密着した病院、日常医療、在宅医療連携の議論・検討の不足

現在の地域医療構想および医療計画に関する検討会では、地域医療の根幹を支える

- ・地域の日常医療を担う「地域に密着した病院」
- ・高齢者救急・地域急性期機能
- ・在宅医療等連携機能

についての役割・機能が十分に議論されていない。

地方における開業医の減少や高齢化、診療所機能の変化等により、今後は従来どおりの診療所の存在を前提とする医療提供体制の構築

が現実的ではない中で、地域医療を担う主体として、地域に密着した中小規模の病院が果たす役割は今後さらに重要性を増すものと考えられる。しかしながら、現在の議論は急性期拠点病院の議論が先行し、こうした病院が担うべき日常医療、高齢者救急、在宅医療との連携が十分に位置づけられているとは言い難い。まずは地域の身近な日常医療をどう維持するかを出発点とし、その医療を補完する機能をどう位置づけるかという整理を行わなければ地域医療構想は絵にかいた餅に終わる。併せて、地域医療構想は病院機能を介護・在宅医療を含めた地域包括ケアシステム全体の中で位置づける必要がある。特に高齢者救急については、医療と介護の連携不足が救急医療逼迫の一因となっており、介護や生活分野を視野に入れた総合的検討が地域医療構想において不可欠である。

10. 国の財政的支援

地域の医療提供体制の再構築においては、病院が機能転換や縮小、場合によっては撤退を選択せざるを得ない局面が想定される。その際、経営的・人的・制度的な支援なくして方向転換を求めることは現実的でない。財政支援、人的再配置、診療報酬上の配慮等を含め、国・自治体が一体となって病院の機能転換・撤退を支える仕組みの構築が重要である。

11. おわりに

地域医療構想の再構築は限られた資源の中で医療を持続的に提供することを可能とする仕組みづくりである。

地域医療構想調整会議においては、データに基づく実質的な協議を活性化させるとともに、適切な圏域設定と、圏域全体を見渡した判断が可能となる強力なリーダーシップが発揮できる体制の構築が急務である。地域医療構想は、地域の実情をデータ等の下に理解した上で、介護も踏まえた医療提供体制を、医療現場と住民の理解・納得で構築するプロセスそのものである。

そのためガイドラインは、「地域が自ら考え、選択し、責任を持つための指針」として設計されることを強く求める。

以上

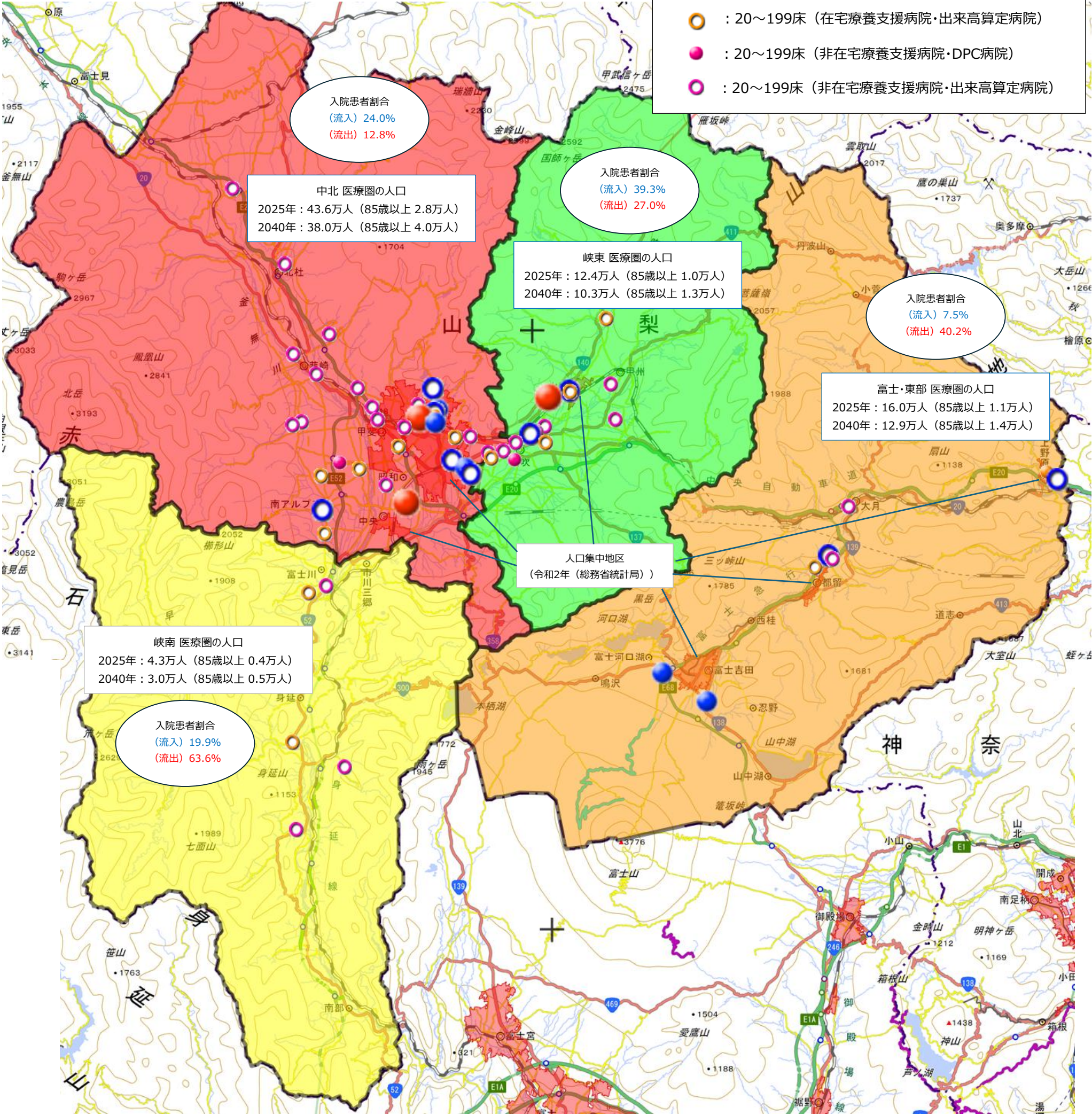
地域における協議資料の一例①

-山梨県の病院マッピング状況-

～二次医療圏区分～

【凡例】

- : 400床～（DPC病院）
- : 200～399床（DPC病院）
- : 200～399床（出来高算定病院）
- : 20～199床（在宅療養支援病院・DPC病院）
- : 20～199床（在宅療養支援病院・出来高算定病院）
- : 20～199床（非在宅療養支援病院・DPC病院）
- : 20～199床（非在宅療養支援病院・出来高算定病院）



出典：
・病院基本情報と在宅療養支援病院について→厚生局（令和7年11月公表分）
・DPC対象病院について→厚生労働省_中央社会保険医療協議会資料 機能評価係数Ⅱの内訳（医療機関別）令和7年6月1日時点
・医療圏別の推計人口について→第8回第8次医療計画等に関する検討会（令和4年5月25日）参考資料2
（国立社会保障・人口問題研究所「日本の地域別将来推計人口（平成30（2018）年推計）」）
・入院患者の流入・流出割合について→患者調査 令和5年患者調査 二次医療圏編

*備考

計算式

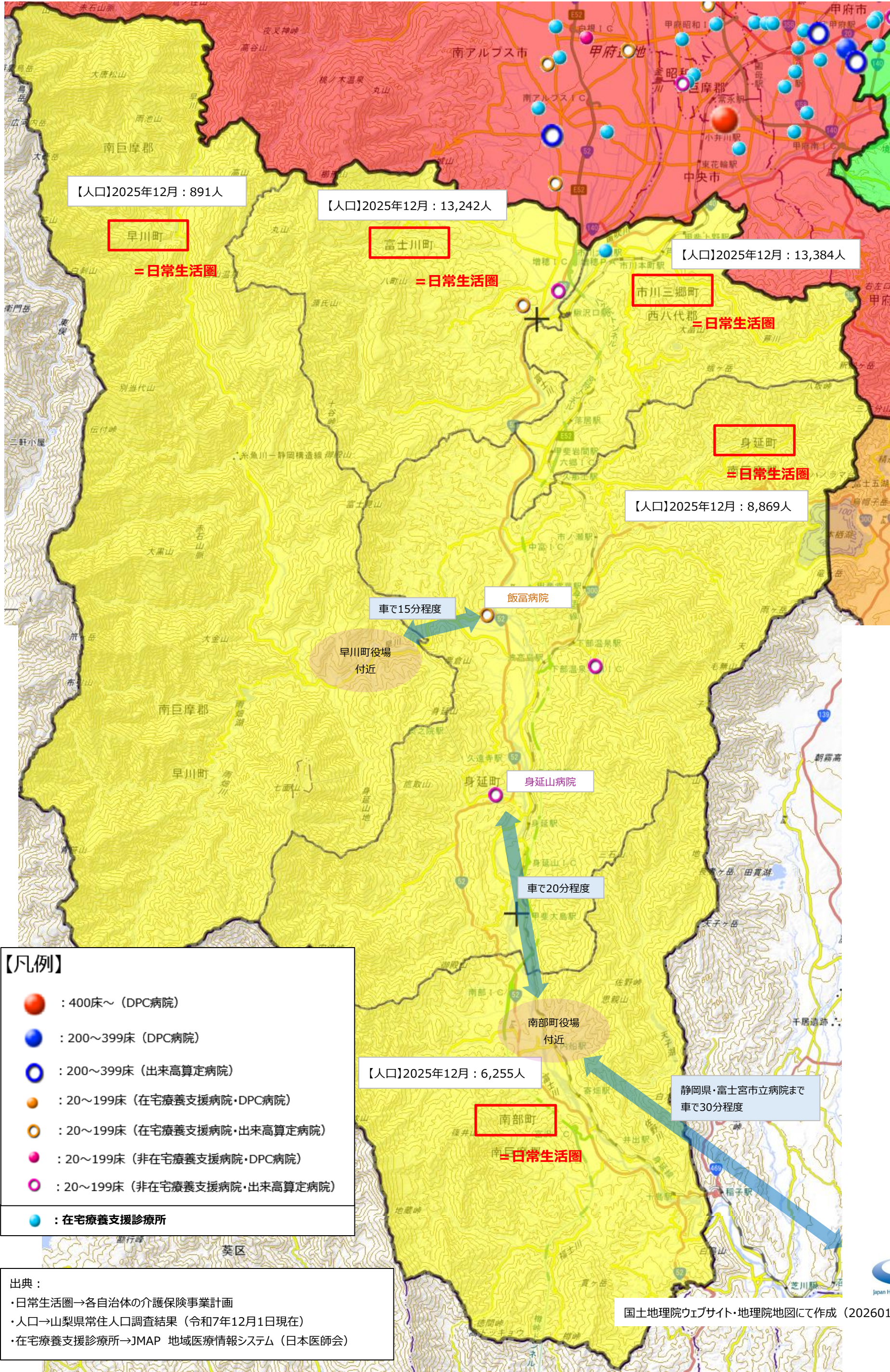
$$\text{圏内への流入患者割合（％）} = \frac{\text{当該医療圏内の病院に入院している「住所地が圏外」の推計入院患者数}}{\text{当該医療圏内の病院に入院している推計入院患者数（総数）}} \times 100$$

$$\text{圏外への流出患者割合（％）} = \frac{\text{当該医療圏に住所を有し「圏外の病院」に入院している推計入院患者数}}{\text{当該医療圏に住所を有する推計入院患者数（総数）}} \times 100$$



地域における協議資料の一例②

-山梨県 峡南医療圏 日常生活圏の状況-



地域における協議資料の一例③（山梨県 病院詳細データ）

本列以降3ページまで→「空欄」：0/「-」：報告なし、または対象外/「*」：少数件数の秘匿

20260113作成

No.	二次医療圏	開設主体	施設名	凡例	主な入院基本料等（厚生局_202505公表）	住所	病床数総計	一般_病床数	療養_病床数	精神_病床数	結核_病床数	感染_病床数	入院基本料等の順位	救急車の受入件数	医師数_常勤（人）	医師数_非常勤（人）	看護師数_常勤（人）	看護師数_非常勤（人）	薬剤師数_常勤（人）	薬剤師数_非常勤（人）
1	中北	国立大学法人	山梨大学医学部附属病院	●	特定機能病院7対1入院基本料	中央市下河東1110	618	578		4			1	288	411	65.8	723	48.5	52	0.8
2	中北	地方独立行政法人	山梨県立中央病院	●	急性期一般入院料1	甲府市富士見一丁目1-1	644	622		4	16	2	2	7875	225	1.3	794	25.1	44	0.8
3	中北	市町村	市立甲府病院	●	急性期一般入院料1	甲府市増坪町366	399	393				6	2	3848	74	8.6	272	14.9	2	0.7
4	中北	公益法人	甲府共立病院	●	急性期一般入院料1	甲府市宝一丁目9-1	283	283					2	3737	64	1.4	188	28.4	1	
5	中北	医療法人	医療法人徳洲会 白根徳洲会病院	●	急性期一般入院料1	南アルプス市西野2294-2	199	157	42				2	264	14	8.1	123	16	5	
6	中北	独立行政法人地域医療機能推進機構	独立行政法人地域医療機能推進機構 山梨病院	●	急性期一般入院料2	甲府市朝日3丁目11番16号	168	168					3	736	26	13.7	112	15.3	1	
7	中北	独立行政法人国立病院機構	独立行政法人国立病院機構 甲府病院	●	急性期一般入院料4	甲府市天神町11-35	276	27			6		5	517	28	1.4	177	13.2	8	
8	中北	市町村	韮崎市国民健康保険 韮崎市立病院	●	急性期一般入院料4	韮崎市本町三丁目5-3	155	137	18				5	951	15	3.6	77	1.5	5	
9	中北	医療法人	医療法人社団篠原会 甲府脳神経外科病院	●	急性期一般入院料4	甲府市酒折一丁目16-18	7	7					5	734	5	4.6	37	0.8	3	
10	中北	市町村	北杜市立 塩川病院	●	急性期一般入院料4	北杜市須玉町藤田773	18	54	54				5	517	6	2.4	38	8.7	3	
11	中北	医療法人	医療法人小宮山会 貢川整形外科病院	●	急性期一般入院料4	甲府市新田町10-26	53	53					5*		8	3.5	36	7.4	1	1.3
12	中北	公益法人	巨摩共立病院	●	急性期一般入院料6	南アルプス市桃園340	151	13	48				7	47	5	3	84	15.5	3	1
13	中北	市町村	北杜市立甲陽病院	●	急性期一般入院料6	北杜市長坂町大八田3954番地	122	86	32			4	7	463	7	3.5	4	6.4	3	
14	中北	医療法人	恵信韮崎病院	●	急性期一般入院料6	韮崎市一ツ谷1865番1	64	27	37				7*		4	1.9	37	3.4	2	1.6
15	中北	医療法人	医療法人弘済会 宮川病院	●	地域一般入院料1	南アルプス市上今諏訪1750	41	41					8*		3		19	0.8	2	
16	中北	医療法人	医療法人社団慈成会 三枝病院	●	地域一般入院料3	甲斐市竜王新町字西裏1440	96	96					1*		2	2.6	1	1	2	0.7
17	中北	医療法人	医療法人武川会 武川病院	●	地域一般入院料3	中巨摩郡昭和町飯喰1277	45	45					1		1	11	14	9	2	
18	中北	医療法人	医療法人慈光会 甲府城南病院	●	療養病棟入院基本料1	甲府市上町753番地1	298	74	224				11	715	14	2.7	113	15.2	7	1.6
19	中北	医療法人	赤坂台病院	●	療養病棟入院基本料1	甲斐市竜王新町2150	1	48	52				11*		2	0.5	24	7.6	1	1.4
21	中北	医療法人	恵信甲府病院	●	療養病棟入院基本料1	甲府市上阿原町338-1	15		15				11		4	0.4	22	3.1	3	
23	中北	医療法人	医療法人仁和会 竜王リハビリテーション病院	●	療養病棟入院基本料1	甲斐市万才287-7	118		118				11*		4	0.5	3	4.3	2	0.5
24	中北	医療法人	恵信リハビリテーション病院	●	療養病棟入院基本料1	甲斐市岩森1111番地	92		92				11		3	1.5	22	0.8	2	0.1
20	中北	医療法人	医療法人慶友会 城東病院	●	療養病棟入院基本料1	甲府市城東四丁目13-15	62		62				11		5		56	5	3	1
22	中北	医療法人	高原病院	●	療養病棟入院基本料1	南アルプス市荊沢255	42		42				11*		3	1.3	9	1.6	1	
27	中北	公益法人	住吉病院	●	精神病棟15対1入院基本料	甲府市住吉四丁目10-32	249			249			15-	-	-	-	-	-	-	-
26	中北	公益法人	公益財団法人リヴィーズ HANAZONOホスピタル	●	精神病棟15対1入院基本料	甲府市和田町2968番地	229			229			15-	-	-	-	-	-	-	-
28	中北	特定医療法人	特定医療法人山角会 山角病院	●	精神病棟15対1入院基本料	甲府市美咲一丁目6-10	222			222			15-	-	-	-	-	-	-	-
25	中北	地方独立行政法人	山梨県立北病院	●	精神病棟15対1入院基本料	韮崎市旭町上條南割3314-13	188			188			15-	-	-	-	-	-	-	-
29	中北	医療法人	医療法人韮崎東ヶ丘病院	●	精神病棟15対1入院基本料	韮崎市穂坂町宮久保1216	147		48	99			15*		5	1.3	35	1.6	2	0.3
30	中北	都道府県	山梨県立あけぼの医療福祉センター	●	障害者病棟10対1入院基本料	韮崎市旭町上條南割3251-1	98	98					16		5	0.6	56	8.4	1	0.6
31	中北	医療法人	医療法人八香会 湯村温泉病院	●	回復期リハビリテーション病棟入院料3	甲府市湯村三丁目3-4	19	151	39				19		6	1.9	56	5.8	2	1.4
32	中北	特定医療法人	特定医療法人南山会 峡西病院	●	認知症治療病棟入院料1	南アルプス市下宮地421番地	24			24			31-	-	-	-	-	-	-	-
33	峡東	公益法人	公益財団法人山梨厚生会 山梨厚生病院	●	急性期一般入院料1	山梨市落合860	471	293		174		4	2	1952	66	9.3	292	2.6	12	0.4
34	峡東	社会医療法人	加納岩総合病院	●	急性期一般入院料2	山梨市上神内川1309	16	16					3	856	18	1.5	115	25.8	2	0.6
35	峡東	医療法人	医療法人社団 協友会 笛吹中央病院	●	急性期一般入院料3	笛吹市石和町四日市場47-1	15	15					4	174	24	2.6	13	1.7	8	1.9
36	峡東	公益法人	石和共立病院	●	急性期一般入院料5	笛吹市石和町広瀬623	99	99					6	557	7	3.1	61	8.3	2	
37	峡東	市町村	山梨市立牧丘病院	●	地域一般入院料1	山梨市牧丘町窪平302-2	3	3					8*		5	0.4	13	1.9	2	
38	峡東	その他法人	一般財団法人山梨整肢更生会 富士温泉病院	●	地域一般入院料3	笛吹市春日居町小松下河原1177	161	122	39				1*		5	3	27	0.8	1	1
39	峡東	市町村	甲州市立勝沼病院	●	地域一般入院料3	甲州市勝沼町勝沼950	39	39					1*		1	1.8	16	1.6	4	
40	峡東	公益法人	公益財団法人山梨厚生会 塩山市民病院	●	療養病棟入院基本料1	甲州市塩山西広門田433-1	161	12	59				11*		9	5.7	52	21.1	5	
41	峡東	医療法人	春日居総合リハビリテーション病院	●	療養病棟入院基本料1	笛吹市春日居町国府436	2		2				11		7	3.4	53	8.3	2	1.7
42	峡東	社会医療法人	日下部記念病院	●	精神病棟15対1入院基本料	山梨市上神内川1363	282			282			15-	-	-	-	-	-	-	-
43	峡東	医療法人	医療法人石和温泉病院	●	回復期リハビリテーション病棟入院料1	笛吹市石和町八田330-5	187	187					17		6	6.8	51	1.2	2	0.7
44	峡東	医療法人	医療法人銀門会 甲州リハビリテーション病院	●	回復期リハビリテーション病棟入院料1	笛吹市石和町四日市場2031-25	18	91	89				17		11	2.1	69	8.3	2	2.9
45	峡東	社会医療法人	山梨リハビリテーション病院	●	回復期リハビリテーション病棟入院料1	笛吹市春日居町小松855	135		135				17		7	1.6	45	1.2	2	
46	峡東	医療法人	医療法人桃花会 一宮温泉病院	●	地域包括ケア病棟入院料1	笛吹市一宮町坪井1745	14	58	46				23		6	4.2	29	4.9	2	
47	峡南	市町村	峡南医療センター企業団 富士川病院	●	急性期一般入院料4	南巨摩郡富士川町鯉沢340-1	148	144				4	5	647	13	5.1	72	1.1	5	0.6
48	峡南	公益法人	公益財団法人身延山病院	●	急性期一般入院料4	南巨摩郡身延町梅平2483-167	8	5	3				5	285	1	1.3	36	1.8	1	
49	峡南	市町村	身延町早川町国民健康保険病院一部事務組合立飯富病院	●	急性期一般入院料6	南巨摩郡身延町飯富1628	6	6					7	273	2	5.9	26	2.8	1	
50	峡南	医療法人	医療法人峡南会 峡南病院	●	地域一般入院料3	南巨摩郡富士川町鯉沢1806番地	4	4					1*		3	1.9	14	6.5	1	
51	峡南	医療法人	医療法人財団交道会 しもべ病院	●	療養病棟入院基本料1	南巨摩郡身延町下部1063	68		68				11*		1	2.5	9	0.4		1
52	富士・東部	市町村	国民健康保険 富士吉田市立病院	●	急性期一般入院料1	富士吉田市上吉田東七丁目11番1号	31	256	5			4	2	2498	51	1	213	33.5	13	0.5
53	富士・東部	市町村	上野原市立病院	●	急性期一般入院料2	上野原市上野原3504番地3	135	135					3	468	1	9.1	65	14.6	4	
54	富士・東部	日赤	山梨赤十字病院	●	急性期一般入院料4	南都留郡富士河口湖町船津6663-1	264	219	45				5	2396	36	2.8	127	15.5	6	
55	富士・東部	市町村	都留市立病院	●	急性期一般入院料4	都留市つる五丁目1-55	126	126					5	1267	15	13.9	79	1.6	5	
56	富士・東部	社会医療法人	ツル虎ノ門整形外科・リハビリテーション病院	●	地域一般入院料3	都留市四日市場188	37	37					1*		2	2.8	12	3	1	0.5
57	富士・東部	地方独立行政法人	地方独立行政法人 大月市立中央病院	●	療養病棟入院基本料2	大月市大月町花咲1225番地	184	138	42			4	12	959	12	1.7	5	14.7	3	1.4
58	富士・東部	公益法人	三生会病院	●	精神病棟15対1入院基本料	上野原市上野原1185	258			258			15-	-	-	-	-	-	-	-
59	富士・東部	医療法人	医療法人回生堂病院	●	精神病棟18対1入院基本料	都留市四日市場270	22			22			15-	-	-	-	-	-	-	-

※1【並び順】 二次医療圏 → 主な入院基本料等 → 一般病床の病床数 → 総病床数

※2 出典： ・ 病床の種類：厚生局_11月公表分

・ 「一般病棟入院基本料」の区分：厚生局_5月公表分

・ その他：令和6年度病床機能報告

地域における協議資料の一例③（山梨県 病院詳細データ）						→医療機器の保有状況（台数）																	
No.	二次医療圏	開設主体	施設名	凡例	主な入院基本料等（厚生局_202505公表）	マルチスライ スCT_64列以 上	マルチスライ スCT_16列以 上64列未満	マルチスライ スCT_16列未 満	その他のCT	MRI_3デスラ 以上	MRI_1.5デス ラ以上3デスラ 未満	MRI_1.5デス ラ未満	血管連続撮影 装置	SPECT	マンモグラ フィ	PET	PETCT	PETMRI	ガンマナイフ	サイバーナイ フ	強度変調放射 線治療器 （IMRT）	遠隔操作式密 封小線源治療 装置	内視鏡手術用 支援機器
1	中北	国立大学法人	山梨大学医学部附属病院	●	特定機能病院7対1入院基本料	3	2			3	1		3	3	1						2	1	2
2	中北	地方独立行政法人	山梨県立中央病院	●	急性期一般入院料1	3			4	1	1		3	1	1						1	1	2
3	中北	市町村	市立甲府病院	●	急性期一般入院料1	2	1			1			2		1								
4	中北	公益法人	甲府共立病院	●	急性期一般入院料1	1					1				1								
5	中北	医療法人	医療法人徳洲会 白根徳洲会病院	●	急性期一般入院料1						1		1		1								
6	中北	独立行政法人地域医療機能推進機構	独立行政法人地域医療機能推進機構 山梨病院	●	急性期一般入院料2	1	1				1		1	1	1	1							
7	中北	独立行政法人国立病院機構	独立行政法人国立病院機構 甲府病院	●	急性期一般入院料4	1				1	1				1								
8	中北	市町村	韮崎市国民健康保険 韮崎市立病院	○	急性期一般入院料4	1					1		1		1								
9	中北	医療法人	医療法人社団篠原会 甲府脳神経外科病院	○	急性期一般入院料4		1			2	1		1	1	1								
10	中北	市町村	北杜市立 塩川病院	○	急性期一般入院料4	1					1		1		1								
11	中北	医療法人	医療法人小宮山会 貢川整形外科病院	○	急性期一般入院料4		1				1												
12	中北	公益法人	巨摩共立病院	○	急性期一般入院料6		1																
13	中北	市町村	北杜市立甲陽病院	○	急性期一般入院料6	1					1												
14	中北	医療法人	恵信韮崎病院	○	急性期一般入院料6		1																
15	中北	医療法人	医療法人弘済会 宮川病院	○	地域一般入院料1		1																
16	中北	医療法人	医療法人社団慈成会 三枝病院	○	地域一般入院料3		1																
17	中北	医療法人	医療法人武川会 武川病院	○	地域一般入院料3			1															
18	中北	医療法人	医療法人慈光会 甲府城南病院	○	療養病棟入院基本料1	1					1		1		1								
19	中北	医療法人	赤坂台病院	○	療養病棟入院基本料1			1															
21	中北	医療法人	恵信甲府病院	○	療養病棟入院基本料1		1																
23	中北	医療法人	医療法人仁和会 竜王リハビリテーション病院	○	療養病棟入院基本料1																		
24	中北	医療法人	恵信リハビリテーション病院	○	療養病棟入院基本料1		1																
20	中北	医療法人	医療法人慶友会 城東病院	○	療養病棟入院基本料1		1																
22	中北	医療法人	高原病院	○	療養病棟入院基本料1		1																
27	中北	公益法人	住吉病院	○	精神病棟15対1入院基本料	-	-	-	-	-	-	-	-	-	-	-	-	-	-	-	-	-	-
26	中北	公益法人	公益財団法人リヴィーズ HANAZONOホスピタル	○	精神病棟15対1入院基本料	-	-	-	-	-	-	-	-	-	-	-	-	-	-	-	-	-	-
28	中北	特定医療法人	特定医療法人山角会 山角病院	○	精神病棟15対1入院基本料	-	-	-	-	-	-	-	-	-	-	-	-	-	-	-	-	-	-
25	中北	地方独立行政法人	山梨県立北病院	○	精神病棟15対1入院基本料	-	-	-	-	-	-	-	-	-	-	-	-	-	-	-	-	-	-
29	中北	医療法人	医療法人韮崎東ヶ丘病院	○	精神病棟15対1入院基本料																		
30	中北	都道府県	山梨県立あけぼの医療福祉センター	○	障害者病棟10対1入院基本料																		
31	中北	医療法人	医療法人八香会 湯村温泉病院	○	回復期リハビリテーション病棟入院料3		1																
32	中北	特定医療法人	特定医療法人南山会 峡西病院	○	認知症治療病棟入院料1	-	-	-	-	-	-	-	-	-	-	-	-	-	-	-	-	-	-
33	峡東	公益法人	公益財団法人山梨厚生会 山梨厚生病院	●	急性期一般入院料1	2				1			1		2								1
34	峡東	社会医療法人	加納岩総合病院	○	急性期一般入院料2		1				2												
35	峡東	医療法人	医療法人社団 協友会 笛吹中央病院	●	急性期一般入院料3	1					1												
36	峡東	公益法人	石和共立病院	○	急性期一般入院料5		1																
37	峡東	市町村	山梨市立牧丘病院	○	地域一般入院料1			1															
38	峡東	その他法人	一般財団法人山梨整肢更生会 富士温泉病院	○	地域一般入院料3	1																	
39	峡東	市町村	甲州市立勝沼病院	○	地域一般入院料3																		
40	峡東	公益法人	公益財団法人山梨厚生会 塩山市民病院	○	療養病棟入院基本料1		1				1		1										
41	峡東	医療法人	春日居総合リハビリテーション病院	○	療養病棟入院基本料1		1				1									1			
42	峡東	社会医療法人	日下部記念病院	○	精神病棟15対1入院基本料	-	-	-	-	-	-	-	-	-	-	-	-	-	-	-	-	-	-
43	峡東	医療法人	医療法人石和温泉病院	○	回復期リハビリテーション病棟入院料1		1																
44	峡東	医療法人	医療法人銀門会 甲州リハビリテーション病院	○	回復期リハビリテーション病棟入院料1		1																
45	峡東	社会医療法人	山梨リハビリテーション病院	○	回復期リハビリテーション病棟入院料1		1																
46	峡東	医療法人	医療法人桃花会 一宮温泉病院	○	地域包括ケア病棟入院料1	1									1								
47	峡南	市町村	峡南医療センター企業団 富士川病院	○	急性期一般入院料4		1				1				1								
48	峡南	公益法人	公益財団法人身延山病院	○	急性期一般入院料4	1					1												
49	峡南	市町村	身延町早川町国民健康保険病院一部事務組合立飯富病院	○	急性期一般入院料6	1							1										
50	峡南	医療法人	医療法人峡南会 峡南病院	○	地域一般入院料3																		
51	峡南	医療法人	医療法人財団交道会 しもべ病院	○	療養病棟入院基本料1			1															
52	富士・東部	市町村	国民健康保険 富士吉田市立病院	●	急性期一般入院料1	1	2			1	1		2		1						1		1
53	富士・東部	市町村	上野原市立病院	●	急性期一般入院料2	1					1		1		1								
54	富士・東部	日赤	山梨赤十字病院	●	急性期一般入院料4	1					1		1										
55	富士・東部	市町村	都留市立病院	○	急性期一般入院料4		1				1		1		1								
56	富士・東部	社会医療法人	ツル虎ノ門整形外科・リハビリテーション病院	○	地域一般入院料3		1				1												
57	富士・東部	地方独立行政法人	地方独立行政法人 大月市立中央病院	○	療養病棟入院基本料2	1					1		1		1								
58	富士・東部	公益法人	三生会病院	○	精神病棟15対1入院基本料	-	-	-	-	-	-	-	-	-	-	-	-	-	-	-	-	-	-
59	富士・東部	医療法人	医療法人回生堂病院	○	精神病棟18対1入院基本料	-	-	-	-	-	-	-	-	-	-	-	-	-	-	-	-	-	-

地域における協議資料の一例③（山梨県 病院詳細データ）							（件数）	→手術_臓器別の状況											→全身麻酔の手術_臓器別の状況												
No.	二次医療圏	開設主体	施設名	凡例	主な入院基本料等（厚生局_202505公表）	手術総数	皮膚・皮下組織	筋骨格系・四肢・体幹	神経系・頭蓋	眼	耳鼻咽喉	顔面・口腔・頸部	胸部	心・脈管	腹部	泌尿系・副腎	性器	歯科	全身麻酔の手術総数	皮膚・皮下組織	筋骨格系・四肢・体幹	神経系・頭蓋	眼	耳鼻咽喉	顔面・口腔・頸部	胸部	心・脈管	腹部	泌尿系・副腎	性器	歯科
1	中北	国立大学法人	山梨大学医学部附属病院	●	特定機能病院7対1入院基本料	7256	285	743	152	1444	282	55	333	1272	1118	286	772		3623	246	689	48	72	271	45	35	375	387	222	461	
2	中北	地方独立行政法人	山梨県立中央病院	●	急性期一般入院料1	69	26	754	35	548	217	1	42	122	1288	297	115		361	23	412			187		46	349	524	1	547	
3	中北	市町村	市立甲府病院	●	急性期一般入院料1	3149		44		42	36		24	29	1143	448	11		1395		212			261		13		452	355		
4	中北	公益法人	甲府共立病院	●	急性期一般入院料1	1485		72						27	754		115		151								152				
5	中北	医療法人	医療法人徳洲会 白根徳洲会病院	●	急性期一般入院料1	655		354							115				344		325							22			
6	中北	独立行政法人地域医療機能推進機構	独立行政法人地域医療機能推進機構 山梨病院	●	急性期一般入院料2	926		195					44		631				48		15					31		242			
7	中北	独立行政法人国立病院機構	独立行政法人国立病院機構 甲府病院	●	急性期一般入院料4	1528		1432		3					178		22		1262		1293							131			
8	中北	市町村	韮崎市国民健康保険 韮崎市立病院	○	急性期一般入院料4	729		366							75				186		84							22			
9	中北	医療法人	医療法人社団篠原会 甲府脳神経外科病院	○	急性期一般入院料4	144			112																						
10	中北	市町村	北杜市立 塩川病院	○	急性期一般入院料4	185		26																							
11	中北	医療法人	医療法人小宮山会 貢川整形外科病院	○	急性期一般入院料4	852		1224											843		127										
12	中北	公益法人	巨摩共立病院	○	急性期一般入院料6																										
13	中北	市町村	北杜市立甲陽病院	○	急性期一般入院料6	211																									
14	中北	医療法人	恵信韮崎病院	○	急性期一般入院料6	25																									
15	中北	医療法人	医療法人弘済会 宮川病院	○	地域一般入院料1	2									1																
16	中北	医療法人	医療法人社団慈成会 三枝病院	○	地域一般入院料3																										
17	中北	医療法人	医療法人武川会 武川病院	○	地域一般入院料3	-	-	-	-	-	-	-	-	-	-	-	-	-	-	-	-	-	-	-	-	-	-	-	-	-	-
18	中北	医療法人	医療法人慈光会 甲府城南病院	○	療養病棟入院基本料1	8								82																	
19	中北	医療法人	赤坂台病院	○	療養病棟入院基本料1	1																									
21	中北	医療法人	恵信甲府病院	○	療養病棟入院基本料1																										
23	中北	医療法人	医療法人仁和会 竜王リハビリテーション病院	○	療養病棟入院基本料1	-	-	-	-	-	-	-	-	-	-	-	-	-	-	-	-	-	-	-	-	-	-	-	-	-	-
24	中北	医療法人	恵信リハビリテーション病院	○	療養病棟入院基本料1																										
20	中北	医療法人	医療法人慶友会 城東病院	○	療養病棟入院基本料1																										
22	中北	医療法人	高原病院	○	療養病棟入院基本料1																										
27	中北	公益法人	住吉病院	○	精神病棟15対1入院基本料	-	-	-	-	-	-	-	-	-	-	-	-	-	-	-	-	-	-	-	-	-	-	-	-	-	-
26	中北	公益法人	公益財団法人リヴィーズ HANAZONOホスピタル	○	精神病棟15対1入院基本料	-	-	-	-	-	-	-	-	-	-	-	-	-	-	-	-	-	-	-	-	-	-	-	-	-	-
28	中北	特定医療法人	特定医療法人山角会 山角病院	○	精神病棟15対1入院基本料	-	-	-	-	-	-	-	-	-	-	-	-	-	-	-	-	-	-	-	-	-	-	-	-	-	-
25	中北	地方独立行政法人	山梨県立北病院	○	精神病棟15対1入院基本料	-	-	-	-	-	-	-	-	-	-	-	-	-	-	-	-	-	-	-	-	-	-	-	-	-	-
29	中北	医療法人	医療法人韮崎東ヶ丘病院	○	精神病棟15対1入院基本料																										
30	中北	都道府県	山梨県立あけぼの医療福祉センター	○	障害者病棟10対1入院基本料																										
31	中北	医療法人	医療法人八香会 湯村温泉病院	○	回復期リハビリテーション病棟入院料3																										
32	中北	特定医療法人	特定医療法人南山会 峡西病院	○	認知症治療病棟入院料1	-	-	-	-	-	-	-	-	-	-	-	-	-	-	-	-	-	-	-	-	-	-	-	-	-	-
33	峡東	公益法人	公益財団法人山梨厚生会 山梨厚生病院	●	急性期一般入院料1	2448	21	261		395				469	54	13	163		93		214						12	221	1	159	
34	峡東	社会医療法人	加納岩総合病院	○	急性期一般入院料2	787		34							58				317		319							11			
35	峡東	医療法人	医療法人社団 協友会 笛吹中央病院	●	急性期一般入院料3	572		372							152				43		363							33			
36	峡東	公益法人	石和共立病院	○	急性期一般入院料5																										
37	峡東	市町村	山梨市立牧丘病院	○	地域一般入院料1																										
38	峡東	その他法人	一般財団法人山梨整肢更生会 富士温泉病院	○	地域一般入院料3																										
39	峡東	市町村	甲州市立勝沼病院	○	地域一般入院料3																										
40	峡東	公益法人	公益財団法人山梨厚生会 塩山市民病院	○	療養病棟入院基本料1	227		11											22		1										
41	峡東	医療法人	春日居総合リハビリテーション病院	○	療養病棟入院基本料1																										
42	峡東	社会医療法人	日下部記念病院	○	精神病棟15対1入院基本料	-	-	-	-	-	-	-	-	-	-	-	-	-	-	-	-	-	-	-	-	-	-	-	-	-	-
43	峡東	医療法人	医療法人石和温泉病院	○	回復期リハビリテーション病棟入院料1																										
44	峡東	医療法人	医療法人銀門会 甲州リハビリテーション病院	○	回復期リハビリテーション病棟入院料1																							</			

地域における協議資料の一例③（山梨県 病院詳細データ）

No.	二次医療圏	開設主体	施設名	凡例	主な入院基本料等（厚生局_202505公表）	400床以上	200～399床	～199床_在宅療養支援病院	～199床_それ以外	DPC対象病院	在宅療養支援病院	★備考
1	中北	国立大学法人	山梨大学医学部附属病院	●	特定機能病院7対1入院基本料	○				○		
2	中北	地方独立行政法人	山梨県立中央病院	●	急性期一般入院料1	○				○		
3	中北	市町村	市立甲府病院	●	急性期一般入院料1		○			○		
4	中北	公益法人	甲府共立病院	●	急性期一般入院料1		○			○		
5	中北	医療法人	医療法人徳洲会 白根徳洲会病院	●	急性期一般入院料1				○	○		
6	中北	独立行政法人地域医療機能推進機構	独立行政法人地域医療機能推進機構 山梨病院	●	急性期一般入院料2			○		○	○	
7	中北	独立行政法人国立病院機構	独立行政法人国立病院機構 甲府病院	●	急性期一般入院料4		○			○		
8	中北	市町村	韮崎市国民健康保険 韮崎市立病院	●	急性期一般入院料4			○				
9	中北	医療法人	医療法人社団篠原会 甲府脳神経外科病院	●	急性期一般入院料4			○				
10	中北	市町村	北杜市立 塩川病院	●	急性期一般入院料4			○				
11	中北	医療法人	医療法人小宮山会 貢川整形外科病院	●	急性期一般入院料4			○				
12	中北	公益法人	巨摩共立病院	●	急性期一般入院料6			○			○	
13	中北	市町村	北杜市立甲陽病院	●	急性期一般入院料6				○			
14	中北	医療法人	恵信韮崎病院	●	急性期一般入院料6				○			
15	中北	医療法人	医療法人弘済会 宮川病院	●	地域一般入院料1			○			○	
16	中北	医療法人	医療法人社団慈成会 三枝病院	●	地域一般入院料3				○			
17	中北	医療法人	医療法人武川会 武川病院	●	地域一般入院料3				○			
18	中北	医療法人	医療法人慈光会 甲府城南病院	●	療養病棟入院基本料1		○					
19	中北	医療法人	赤坂台病院	●	療養病棟入院基本料1				○			
21	中北	医療法人	恵信甲府病院	●	療養病棟入院基本料1				○			
23	中北	医療法人	医療法人仁和会 竜王リハビリテーション病院	●	療養病棟入院基本料1			○			○	
24	中北	医療法人	恵信リハビリテーション病院	●	療養病棟入院基本料1				○			
20	中北	医療法人	医療法人慶友会 城東病院	●	療養病棟入院基本料1			○			○	
22	中北	医療法人	高原病院	●	療養病棟入院基本料1			○			○	
27	中北	公益法人	住吉病院	●	精神病棟15対1入院基本料		○					
26	中北	公益法人	公益財団法人リヴィーズ HANAZONOホスピタル	●	精神病棟15対1入院基本料		○					
28	中北	特定医療法人	特定医療法人山角会 山角病院	●	精神病棟15対1入院基本料		○					
25	中北	地方独立行政法人	山梨県立北病院	●	精神病棟15対1入院基本料				○			
29	中北	医療法人	医療法人韮崎東ヶ丘病院	●	精神病棟15対1入院基本料				○			
30	中北	都道府県	山梨県立あけぼの医療福祉センター	●	障害者病棟10対1入院基本料				○			
31	中北	医療法人	医療法人八香会 湯村温泉病院	●	回復期リハビリテーション病棟入院料3				○			
32	中北	特定医療法人	特定医療法人南山会 峡西病院	●	認知症治療病棟入院料1		○					
33	峡東	公益法人	公益財団法人山梨厚生会 山梨厚生病院	●	急性期一般入院料1	○				○		
34	峡東	社会医療法人	加納岩総合病院	●	急性期一般入院料2			○			○	
35	峡東	医療法人	医療法人社団 協友会 笛吹中央病院	●	急性期一般入院料3				○	○		
36	峡東	公益法人	石和共立病院	●	急性期一般入院料5			○			○	
37	峡東	市町村	山梨市立牧丘病院	●	地域一般入院料1			○			○	
38	峡東	その他法人	一般財団法人山梨整肢更生会 富士温泉病院	●	地域一般入院料3				○			
39	峡東	市町村	甲州市立勝沼病院	●	地域一般入院料3				○			
40	峡東	公益法人	公益財団法人山梨厚生会 塩山市民病院	●	療養病棟入院基本料1				○			
41	峡東	医療法人	春日居総合リハビリテーション病院	●	療養病棟入院基本料1		○					
42	峡東	社会医療法人	日下部記念病院	●	精神病棟15対1入院基本料		○					
43	峡東	医療法人	医療法人石和温泉病院	●	回復期リハビリテーション病棟入院料1				○			
44	峡東	医療法人	医療法人銀門会 甲州リハビリテーション病院	●	回復期リハビリテーション病棟入院料1				○			
45	峡東	社会医療法人	山梨リハビリテーション病院	●	回復期リハビリテーション病棟入院料1				○			
46	峡東	医療法人	医療法人桃花会 一宮温泉病院	●	地域包括ケア病棟入院料1			○			○	
47	峡南	市町村	峡南医療センター企業団 富士川病院	●	急性期一般入院料4				○			
48	峡南	公益法人	公益財団法人身延山病院	●	急性期一般入院料4				○			
49	峡南	市町村	身延町早川町国民健康保険病院一部事務組合立飯富病院	●	急性期一般入院料6			○			○	
50	峡南	医療法人	医療法人峡南会 峡南病院	●	地域一般入院料3			○			○	
51	峡南	医療法人	医療法人財団交道会 しもべ病院	●	療養病棟入院基本料1				○			
52	富士・東部	市町村	国民健康保険 富士吉田市立病院	●	急性期一般入院料1		○			○		
53	富士・東部	市町村	上野原市立病院	●	急性期一般入院料2			○		○	○	
54	富士・東部	日赤	山梨赤十字病院	●	急性期一般入院料4		○			○		
55	富士・東部	市町村	都留市立病院	●	急性期一般入院料4			○			○	
56	富士・東部	社会医療法人	ツル虎ノ門整形外科・リハビリテーション病院	●	地域一般入院料3				○			
57	富士・東部	地方独立行政法人	地方独立行政法人 大月市立中央病院	●	療養病棟入院基本料2				○			
58	富士・東部	公益法人	三生会病院	●	精神病棟15対1入院基本料		○					
59	富士・東部	医療法人	医療法人回生堂病院	●	精神病棟18対1入院基本料		○					