

マークをクリックするとそのページを見ることができます



発生動向総覧
P.2-9

＜第5週＞インフルエンザの定点当たり報告数は第2週以降増加が続いている。過去5年間の同時期の平均と比較してかなり多い／その他最新動向



注目すべき感染症

＜今週は該当記事はありません＞



感染症関連情報
P.10

病原体情報／海外感染症情報



速報

＜今週は該当記事はありません＞



読者のコーナー

＜今週は該当記事はありません＞



グラフ総覧(第5週)
P.11-17



第5週のデータ
P.18-33



発生動向総覧

<第5週コメント> 2月4日集計分

注意：これは当該週に診断された報告症例の集計です。しかし、迅速に情報還元するために期日を決めて集計を行いますので、当該週に診断された症例の報告が集計の期日以降に届くこともあります。それらについては一部を除いて発生動向総覧では扱いませんが、翌週あるいはそれ以降に、巻末の表の累積数に加えられることになります。

※感染経路、感染原因、感染地域については、確定あるいは推定として記載されていたものを示します。

◆全数報告の感染症

1類感染症

報告なし

2類感染症

結核248例

3類感染症

腸管出血性大腸菌感染症25例(有症者5例、うちHUS なし)

感染地域：国内16例、鹿児島県/タイ1例、国内・国外不明8例
国内の感染地域：新潟県2例、鳥取県2例、宮城県1例、埼玉県1例、山梨県1例、愛知県1例、滋賀県1例、兵庫県1例、山口県1例、宮崎県1例、国内(都道府県不明)4例

年齢群：1歳(1例)、4歳(1例)、5歳(1例)、10代(1例)、20代(11例)、30代(2例)、40代(4例)、50代(3例)、60代(1例)

血清群・毒素型：O103 VT1(2例)、O128 VT1・VT2(2例)、O157 VT2(2例)、O148 VT2(1例)、O157 VT1・VT2(1例)、O166 VT2(1例)、O18 VT2(1例)、O26 VT1(1例)、O55 VT1(1例)、O8 VT1(1例)、O91 VT1(1例)、その他・不明(11例)

累積報告数：176例(有症者75例、うちHUS 4例、死亡なし)

感染地域：インドネシア2例、インド1例

腸チフス3例

4類感染症

E型肝炎16例

感染地域(感染源)：東京都3例(豚レバー1例、豚肉1例、不明1例)、埼玉県1例(不明)、神奈川県1例(不明)、長野県1例(不明)、熊本県1例(不明)、埼玉県/東京都/長野県1例(豚肉/内臓)、国内(都道府県不明)3例(鳥刺し/鶏レバー1例、不明2例)、インド/フランス/ブラジル1例(不明)、国内・国外不明4例(不明4例)

A型肝炎3例

感染地域：新潟県1例、フィリピン1例、タイ/中国1例

エムポックス3例

感染地域：国内2例、国内・国外不明1例

重症熱性血小板減少症候群1例

感染地域：大分県

年齢群：70代

つつが虫病3例

感染地域：鹿児島県2例、千葉県1例

デング熱2例

感染地域：スリランカ1例、東ティモール1例

累積報告数：12例(感染地域：国外12例)

レジオネラ症26例(肺炎型22例、ポンティアック熱型4例)

感染地域：北海道2例、千葉県2例、兵庫県2例、福島県1例、茨城県1例、栃木県1例、埼玉県1例、神奈川県1例、大阪府1例、岡山県1例、香川県1例、高知県1例、福岡県1例、大分県1例、鹿児島県1例、国内(都道府県不明)4例、国内・国外不明4例

年齢群：30代(1例)、50代(1例)、60代(5例)、70代(7例)、80代(8例)、90代以上(4例. うち1例死亡)

累積報告数：177例

5類感染症

アメーバ赤痢9例(腸管アメーバ症9例)

感染地域：埼玉県1例、京都府1例、福岡県1例、中国1例、国内・国外不明5例

感染経路：性的接触4例(異性間2例、同性間1例、異性間・同性間不明1例)、その他・不明5例

ウイルス性肝炎2例

B型肝炎ウイルス1例__感染経路：不明

EBウイルス1例__感染経路：性的接触(異性間)

カルバペネム耐性腸内細菌目細菌感染症17例

菌検出検体：尿6例、腹水3例、喀痰3例、血液1例、膿1例、その他3例

菌種：*E. cloacae* 4例、*E. coli* 3例、*K. aerogenes* 3例、*K. pneumoniae* 3例、その他・不明4例

感染経路：以前からの保菌5例、手術部位2例、医療器具関連1例、医療器具関連/手術部位1例、その他・不明8例

急性脳炎11例

インフルエンザウイルスB型5例__年齢群：2歳(2例)、4歳(1例)、6歳(1例)、10代(1例)

単純ヘルペスウイルス1例__年齢群：80代

単純ヘルペスウイルス1型1例__年齢群：70代

ノロウイルス1例__年齢群：2歳

病原体不明3例__年齢群：1歳(3例)

クロイツフェルト・ヤコブ病2例

孤発性プリオン病2例(古典型1例、その他1例)

劇症型溶血性レンサ球菌感染症28例

年齢群：20代(1例)、40代(4例. うち1例死亡)、50代(2例. うち1例死亡)、60代(3例)、70代(5例)、80代(6例. うち1例死亡)、90代以上(7例. うち4例死亡)

後天性免疫不全症候群14例(AIDS 4例、無症候10例)

感染地域：国内10例、インドネシア1例、タイ1例、国内・国外不明
2例

感染経路：性的接触10例(異性間3例、同性間6例、異性間・同性
間不明1例)、静注薬物使用1例、不明3例

ジアルジア症1例 感染地域：国内・国外不明

侵襲性インフルエンザ菌感染症8例(菌検出検体：血液8例)

年齢群：60代(2例)、70代(2例)、80代(3例)、90代以上(1例)

侵襲性肺炎球菌感染症42例(菌検出検体：血液27例、血液/髄液9例、血液/その他4例、
髄液1例、その他1例)

年齢群：1歳(1例)、5歳(1例)、10代(1例)、30代(1例)、40代(2例)、
50代(5例)、60代(5例)、70代(17例. うち1例死亡)、80代
(7例. うち1例死亡)、90代以上(2例. うち1例死亡)

水痘(入院例に限る)13例(検査診断例7例、臨床診断例6例)

年齢群：10代(2例)、20代(1例)、30代(4例)、50代(1例)、60代
(1例)、70代(2例)、80代(1例)、90代以上(1例)

感染経路：うち院内感染3例

梅毒154例(早期顕症I期68例、早期顕症II期40例、晩期顕症3例、先天梅毒1例、無症候
42例)

累積報告数：866例

播種性クリプトコックス症3例

菌検出検体：血液/髄液2例、髄液1例

感染地域：埼玉県1例、神奈川県1例、福岡県1例

年齢群：30代(1例)、60代(1例)、80代(1例)

破傷風3例 年齢群：40代(1例)、80代(1例)、90代以上(1例)

百日咳188例(うちLAMP法等病原体遺伝子検出69例)

年齢群：1歳(2例)、2歳(2例)、4歳(4例)、5歳(3例)、6歳(6例)、7歳
(10例)、8歳(13例)、9歳(4例)、10代(56例)、20代(15例)、
30代(22例)、40代(25例)、50代(14例)、60代(3例)、70代
(9例)

麻しん14例〔麻しん(検査診断例10例)、修飾麻しん4例〕

感染地域：北海道1例、埼玉県1例、千葉県1例、東京都1例、新潟
県1例、神奈川県/長野県1例、国内(都道府県不明)
1例、インドネシア4例、国内・国外不明3例

年齢群：3歳(1例)、10～14歳(1例)、15～19歳(3例)、25～29歳
(2例)、35～39歳(1例)、40代(5例)、50代(1例)

累積報告数：23例〔麻しん(検査診断例17例)、修飾麻しん6例〕

薬剤耐性アシネトバクター感染症1例

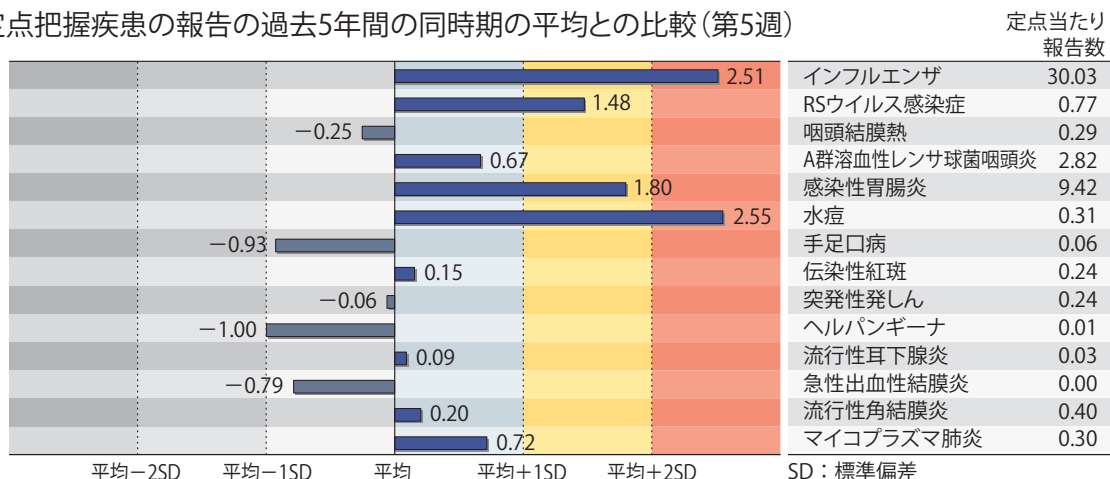
菌検出検体：喀痰

(補) 2025年第5週から2026年第4週までに診断されたものの報告遅れとして、腸管出血性大腸菌感染症3例〔血清群・毒素型: O157 VT1・VT2(1例)、O26 VT1(1例)、その他・不明(1例)〕、パラチフス1例(感染地域: インド)、E型肝炎1例〔感染地域(感染源): 国内(都道府県不明)(牛肉)〕、A型肝炎1例(感染地域: タイ)、マラリア1例(病型不明__感染地域: ギニア)、レジオネラ症7例(感染地域: 大阪府2例、岩手県1例、栃木県1例、埼玉県1例、広島県1例、国内・国外不明1例)、カルバペネム耐性腸内細菌目細菌感染症11例(菌種: *E. coli* 4例、*K. pneumoniae* 3例、*E. cloacae* 2例、*K. aerogenes* 1例、その他・不明1例)、急性脳炎4例〔病原体不明4例__年齢群: 0歳(2例)、4歳(1例)、10代(1例)〕、劇症型溶血性レンサ球菌感染症3例〔年齢群: 40代(3例)〕、侵襲性髄膜炎菌感染症1例(感染地域: 埼玉県、年齢群: 80代)、水痘(入院例に限る)2例〔年齢群: 50代(1例)、70代(1例)〕、梅毒65例(早期顕症I期25例、早期顕症II期17例、晩期顕症3例、先天梅毒1例、無症候19例)、百日咳43例〔うちLAMP法等病原体遺伝子検出23例__年齢群: 0歳(2例)、1歳(1例)、6歳(3例)、7歳(4例)、8歳(2例)、10代(20例)、20代(3例)、30代(2例)、40代(3例)、50代(1例)、60代(1例)、70代(1例)〕、薬剤耐性アシネトバクター感染症1例(菌検出検体: 喀痰)などの報告があった。

◆定点把握の対象となる5類感染症

全国の指定された医療機関(定点)から報告され、疾患により急性呼吸器感染症定点、小児科定点、眼科定点(約600カ所)、基幹定点(約500カ所)に分かれています。また、定点当たり報告数は、報告数/定点医療機関数です(増減の目安は小数点第3位以下を含む)。2025年第15週より定点数が増えています。

定点把握疾患の報告の過去5年間の同時期の平均との比較(第5週)



当該週と過去5年間の平均(過去5年間の前週、当該週、後週の合計15週間分の平均)との差をグラフ上に表現した。

急性呼吸器感染症定点報告疾患(報告定点数：3,806)

インフルエンザの定点当たり報告数は第2週以降増加が続いており、過去5年間の同時期(前週、当該週、後週)の平均と比較してかなり多い。都道府県別の上位3位は大分県(52.48)、鹿児島県(49.60)、宮城県(49.02)である。基幹定点からのインフルエンザ入院サーベイランスにおける報告数は708例と前週と比較して増加した。都道府県別では47都道府県から報告があり、年齢群別では0歳(34例)、1～9歳(237例)、10代(93例)、20代(20例)、30代(23例)、40代(17例)、50代(19例)、60代(38例)、70代(71例)、80歳以上(156例)であった。

新型コロナウイルス感染症の定点当たり報告数は2週連続で増加した。都道府県別の上位3位は北海道(7.62)、岩手県(7.31)、栃木県(6.79)である。基幹定点からの新型コロナウイルス感染症入院サーベイランスにおける報告数は803例と前週と比較して増加した。都道府県別では47都道府県から報告があり、年齢群別では0歳(28例)、1～9歳(31例)、10代(11例)、20代(5例)、30代(15例)、40代(23例)、50代(29例)、60代(78例)、70代(198例)、80歳以上(385例)であった。

急性呼吸器感染症(報告定点数：3,794)

定点当たり報告数は2週連続で増加した。都道府県別の上位3位は栃木県(126.68)、埼玉県(124.06)、宮城県(122.89)である。

小児科定点報告疾患(主なもの)(報告定点数：2,309)

RSウイルス感染症の定点当たり報告数は減少したが、過去5年間の同時期の平均と比較してやや多い。都道府県別の上位3位は島根県(2.09)、北海道(1.70)、福島県(1.64)である。

咽頭結膜熱の定点当たり報告数は減少した。都道府県別の上位3位は宮城県(1.73)、京都府(1.28)、鹿児島県(1.16)である。

A群溶血性レンサ球菌咽頭炎の定点当たり報告数は減少した。都道府県別の上位3位は愛媛県(7.00)、福岡県(5.83)、北海道(5.66)である。

感染性胃腸炎の定点当たり報告数は第2週以降増加が続いており、過去5年間の同時期の平均と比較してやや多い。都道府県別の上位3位は群馬県(17.12)、東京都(14.91)、大分県(14.47)である。

水痘の定点当たり報告数は減少したが、過去5年間の同時期の平均と比較してかなり多い。都道府県別の上位3位は沖縄県(0.96)、山形県(0.81)、石川県(0.64)である。

手足口病の定点当たり報告数は減少した。都道府県別の上位3位は福井県(1.48)、岡山県(0.61)、熊本県(0.33)である。

伝染性紅斑の定点当たり報告数は3週連続で減少した。都道府県別の上位3位は鹿児島県(1.35)、宮城県(1.07)、山口県(1.03)である。

ヘルパンギーナの定点当たり報告数は2週連続で減少した。都道府県別の上位2位は熊本県(0.13)、石川県(0.11)である。

流行性耳下腺炎の定点当たり報告数は減少した。都道府県別の上位3位は新潟県(0.13)、高知県(0.10)、秋田県(0.08)、沖縄県(0.08)である。

基幹定点報告疾患

マイコプラズマ肺炎の定点当たり報告数は3週連続で減少した。都道府県別の上位2位は愛知県(0.80)、鳥取県(0.80)、岡山県(0.80)、三重県(0.78)である。

感染性胃腸炎(ロタウイルスに限る)の定点当たり報告数は増加した。10都道府県から18例報告があり、年齢群別では0歳(1例)、1～4歳(4例)、5～9歳(10例)、10代(3例)であった。

インフルエンザおよび新型コロナウイルス感染症の性別・年齢階級別報告数、前週との比較

2026年第5週

	インフルエンザ			新型コロナウイルス感染症		
	報告数	報告数	報告数	報告数	報告数	報告数
	総数	男性	女性	総数	男性	女性
総数	114291	60179	54112	9480	4585	4895
0～5カ月	168	94	74	107	55	52
6～11カ月	499	258	241	166	90	76
1歳	1651	860	791	332	162	170
2歳	1974	1016	958	236	128	108
3歳	2852	1500	1352	227	120	107
4歳	4339	2289	2050	261	126	135
5歳	5622	3018	2604	241	131	110
6歳	6948	3651	3297	274	149	125
7歳	8453	4541	3912	343	188	155
8歳	8690	4614	4076	307	150	157
9歳	8300	4344	3956	343	174	169
10～14歳	37629	20529	17100	1391	778	613
15～19歳	11099	6300	4799	491	251	240
20～29歳	3976	2026	1950	484	228	256
30～39歳	4440	1883	2557	745	299	446
40～49歳	4447	1783	2664	746	295	451
50～59歳	1546	702	844	722	292	430
60～69歳	791	382	409	550	248	302
70～79歳	468	237	231	648	336	312
80歳～	399	152	247	866	385	481

2026年第4週(再掲)

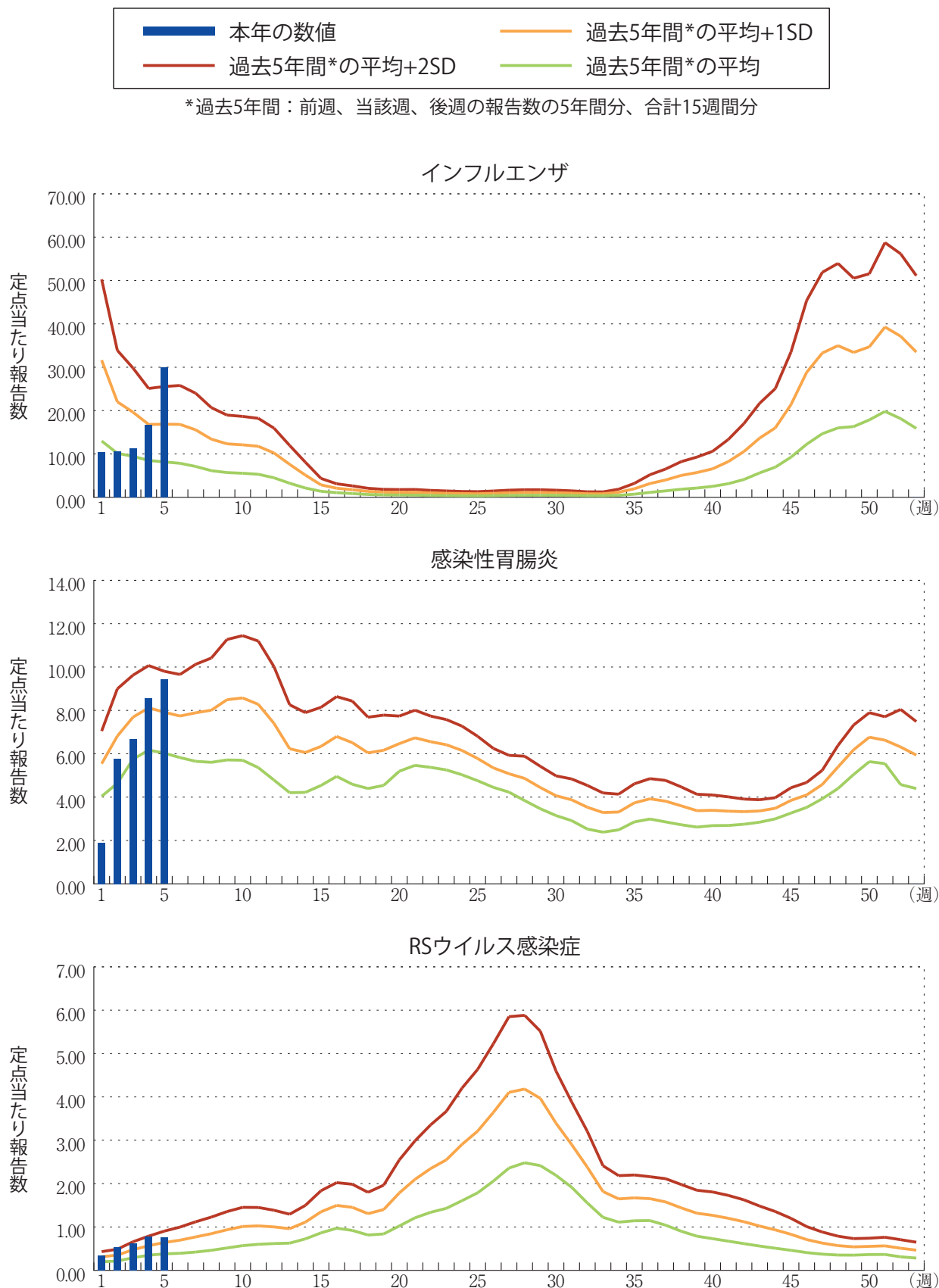
	インフルエンザ			新型コロナウイルス感染症		
	報告数	報告数	報告数	報告数	報告数	報告数
	総数	男性	女性	総数	男性	女性
総数	63326	33081	30245	7573	3699	3874
0～5カ月	163	99	64	91	49	42
6～11カ月	389	213	176	147	79	68
1歳	1285	682	603	372	177	195
2歳	1558	800	758	237	119	118
3歳	1952	988	964	199	106	93
4歳	2790	1475	1315	214	109	105
5歳	3247	1720	1527	187	97	90
6歳	3959	2047	1912	228	118	110
7歳	4297	2269	2028	218	119	99
8歳	4230	2215	2015	214	107	107
9歳	3743	1947	1796	202	109	93
10～14歳	18289	9998	8291	773	436	337
15～19歳	6108	3404	2704	317	171	146
20～29歳	3131	1633	1498	420	189	231
30～39歳	2702	1151	1551	620	236	384
40～49歳	2548	1069	1479	595	281	314
50～59歳	1288	608	680	610	280	330
60～69歳	738	359	379	481	218	263
70～79歳	465	223	242	586	296	290
80歳～	444	181	263	862	403	459

※ 全国の急性呼吸器感染症定点医療機関から届出された、当該週と前週のデータ。前週の届出数は、前週のIDWRで還元したデータ(参照：<https://id-info.jihs.go.jp/surveillance/idwr/index.html>)の再掲

年末・年始(第52週～第1週頃)、ゴールデンウィーク(第18週頃)、お盆(第33週頃)、シルバーウィーク(第39週頃)等の週では、報告数が減少する傾向があり解釈には注意が必要である。なお、祝日、休日の並び等によって該当する週は年によって異なる。

図. 主要定点把握疾患の過去5年間との週別比較(2026年第5週)

青のバーで示す本年の定点当たり報告数が赤のラインを超えているときには、過去5年間の週の平均と比較してかなり多いことを示す。





感染症関連情報

◆病原体情報

病原微生物検出情報(IASR)： <https://id-info.jihs.go.jp/surveillance/iasr/index.html>

◆海外感染症情報

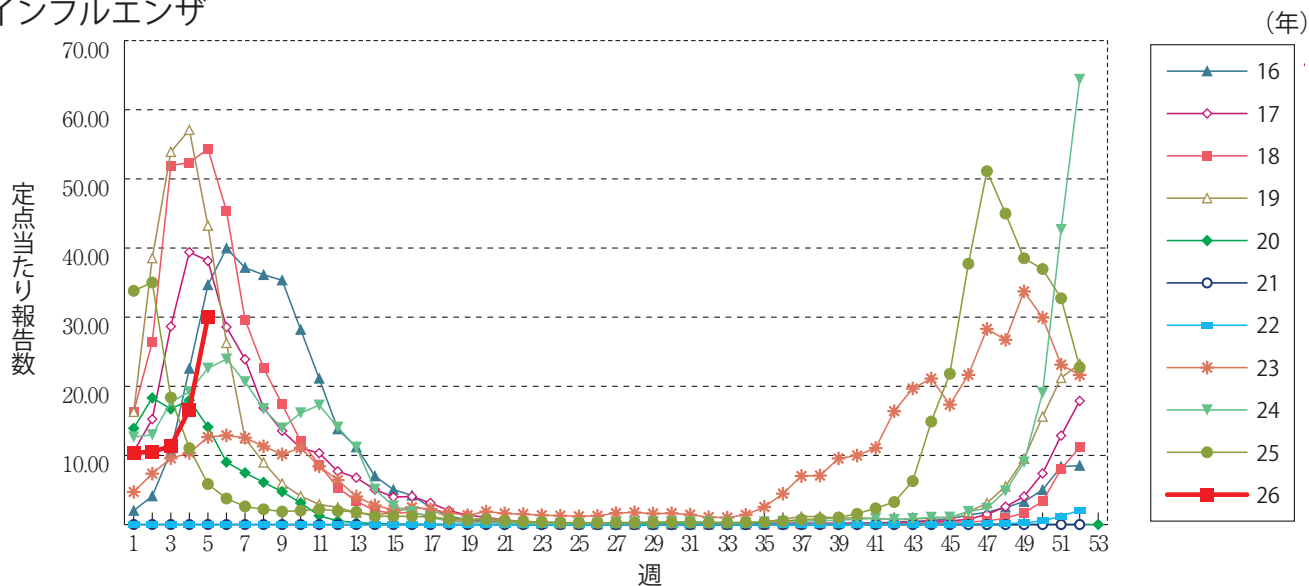
厚生労働省検疫所(FORTH)： <https://www.forth.go.jp/>



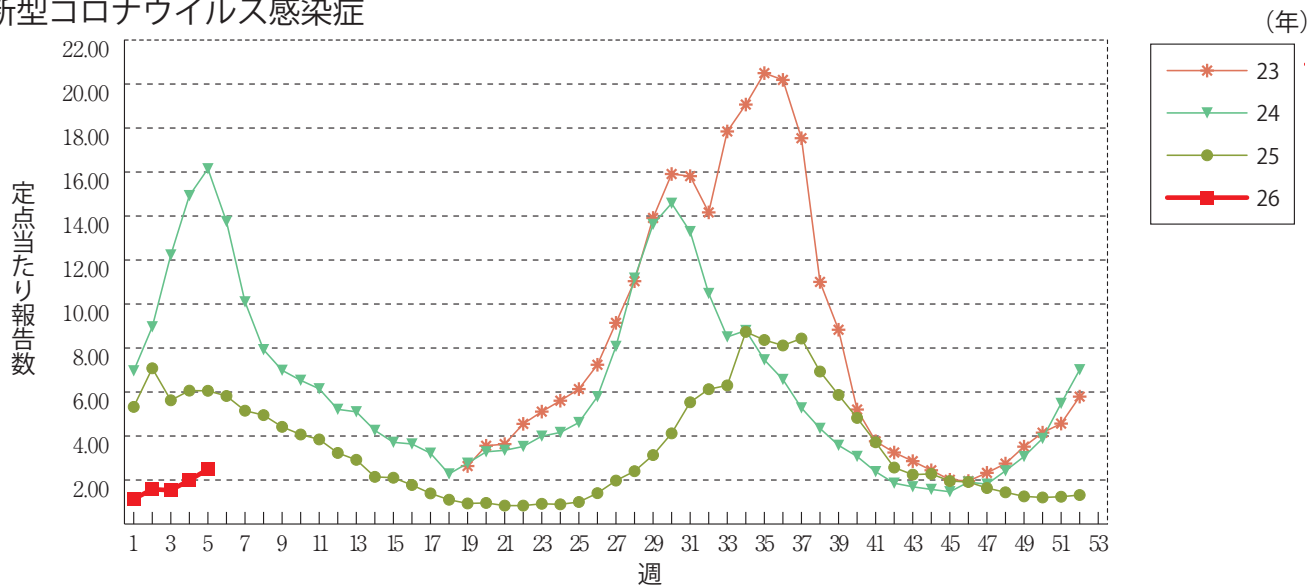
グラフ総覧(第5週)

※年末・年始(第52週～第1週頃)、ゴールデンウィーク(第18週頃)、お盆(第33週頃)、シルバーウィーク(第39週頃)等の週では、定点当たり報告数が減少する傾向があり解釈には注意が必要である。なお、祝日、休日の並び等によって該当する週は年によって異なる。
※2025年第15週より急性呼吸器感染症定点、小児科定点の定点数が変更されています。

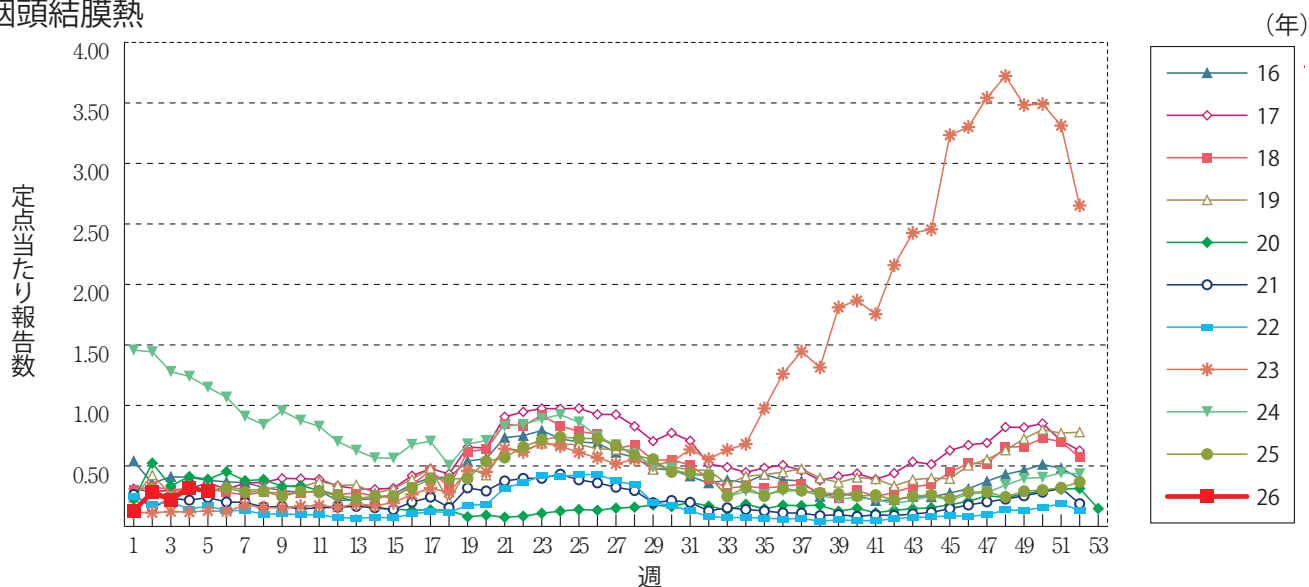
インフルエンザ



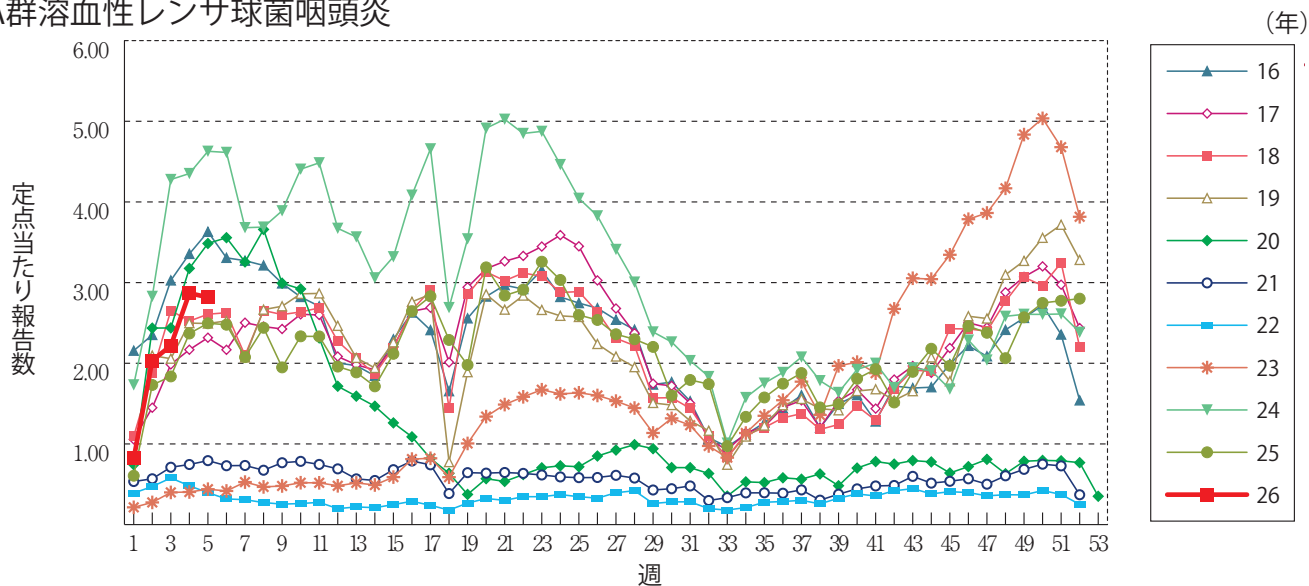
新型コロナウイルス感染症



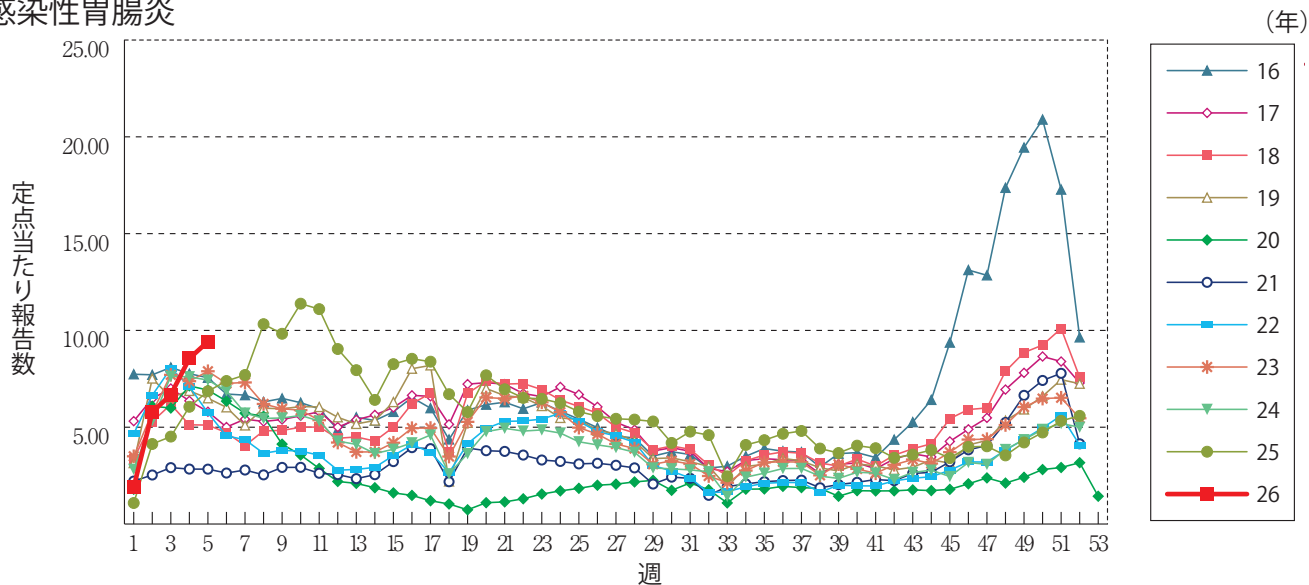
咽頭結膜熱



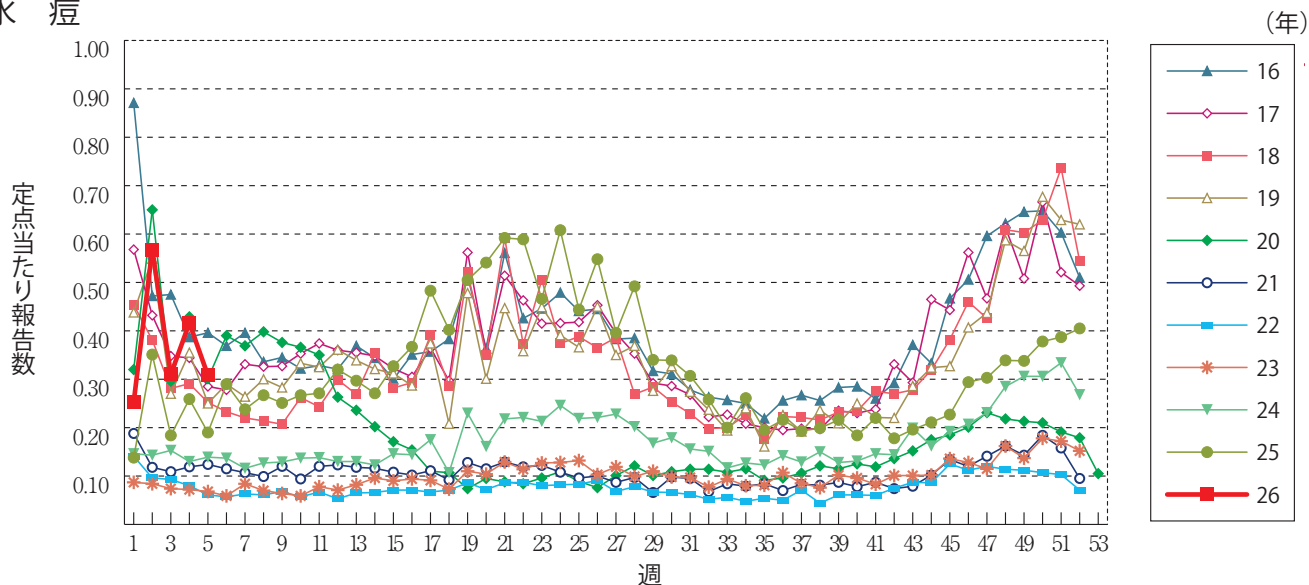
A群溶血性レンサ球菌咽頭炎



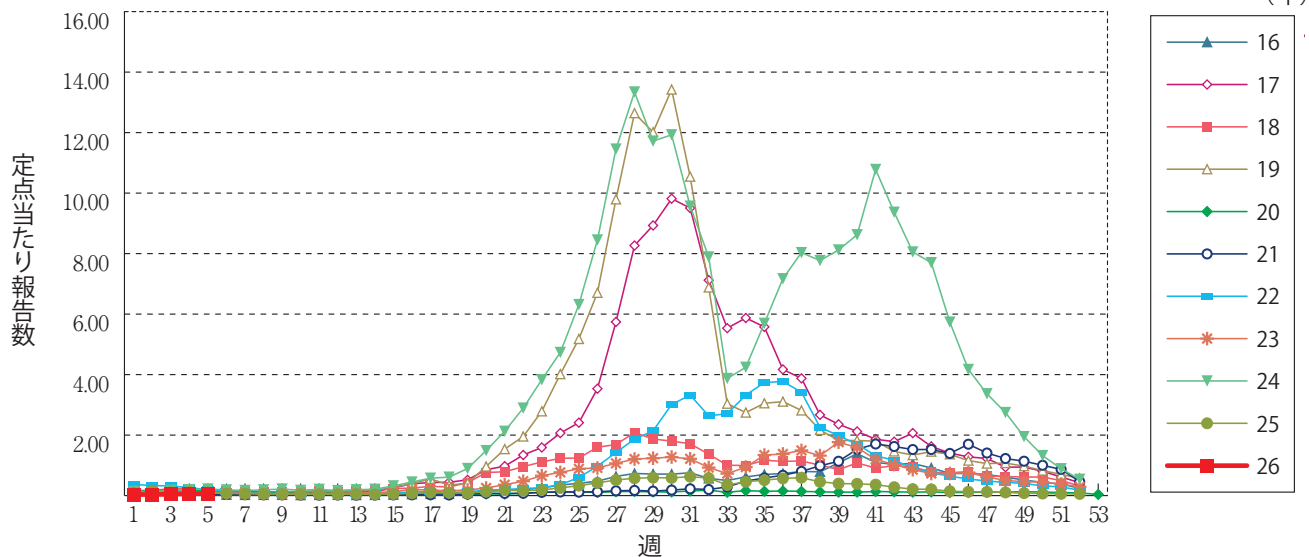
感染性胃腸炎



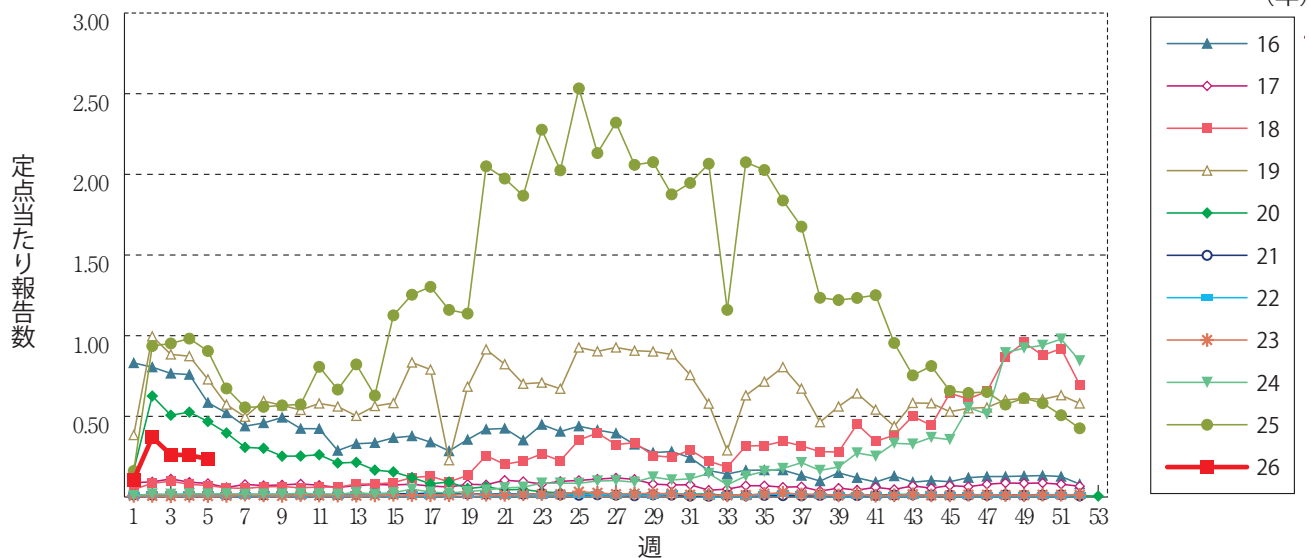
水痘



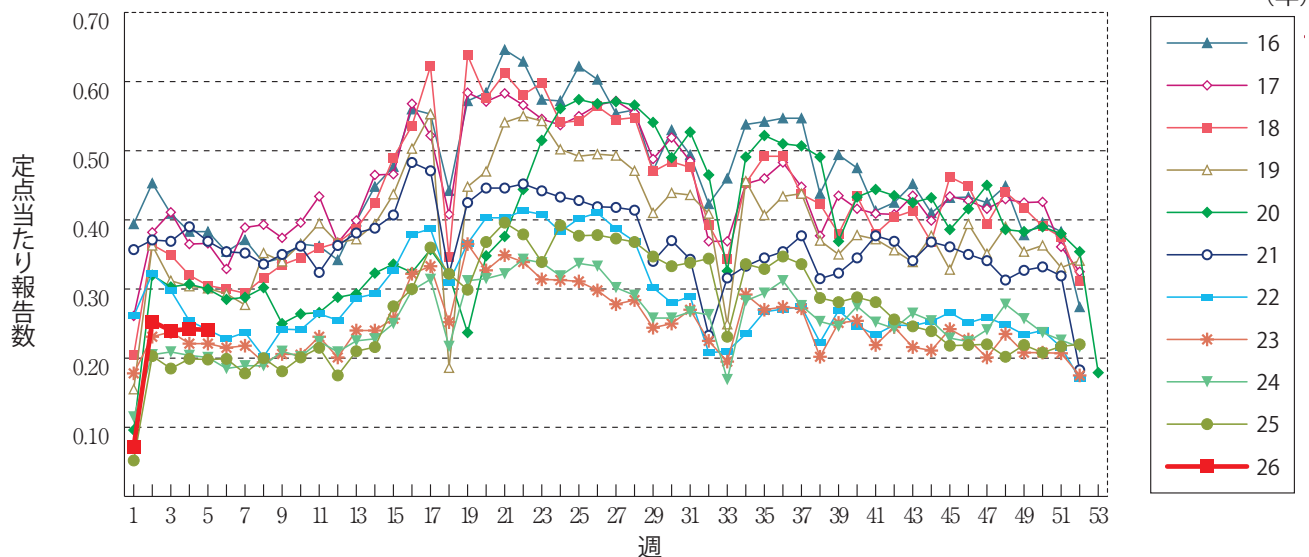
手足口病



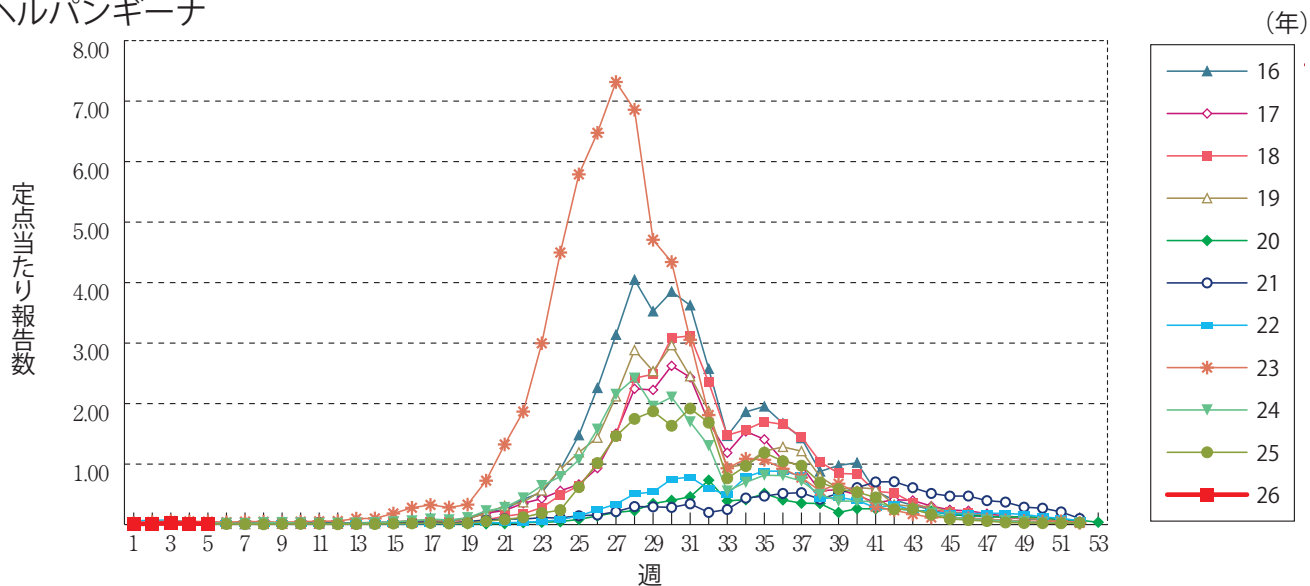
伝染性紅斑



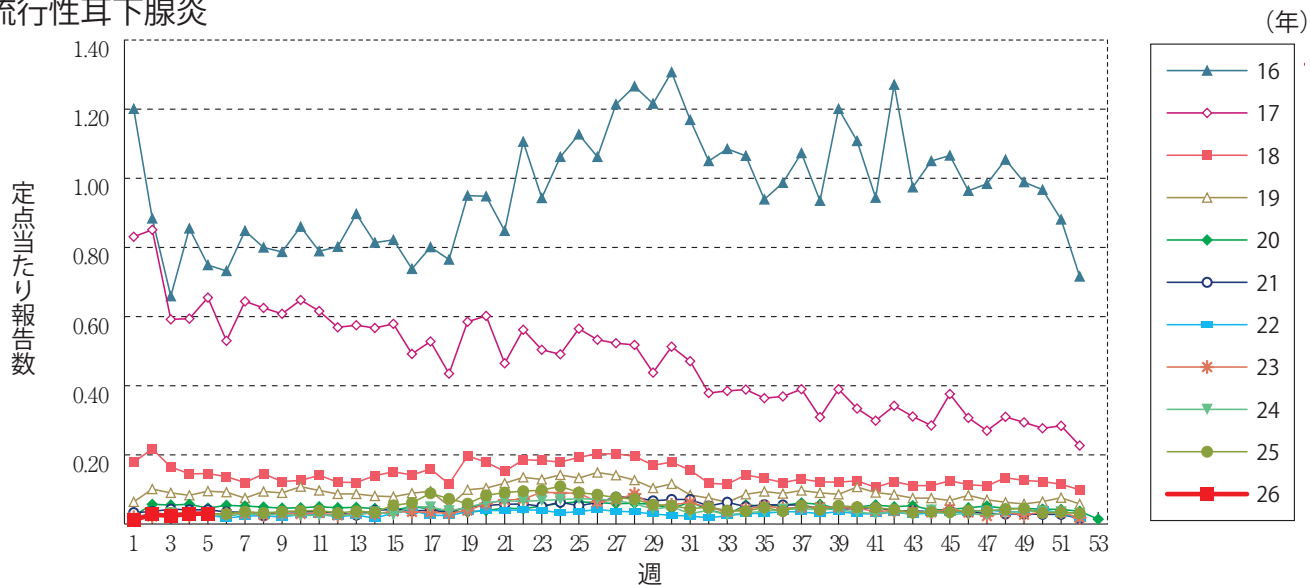
突発性発しん



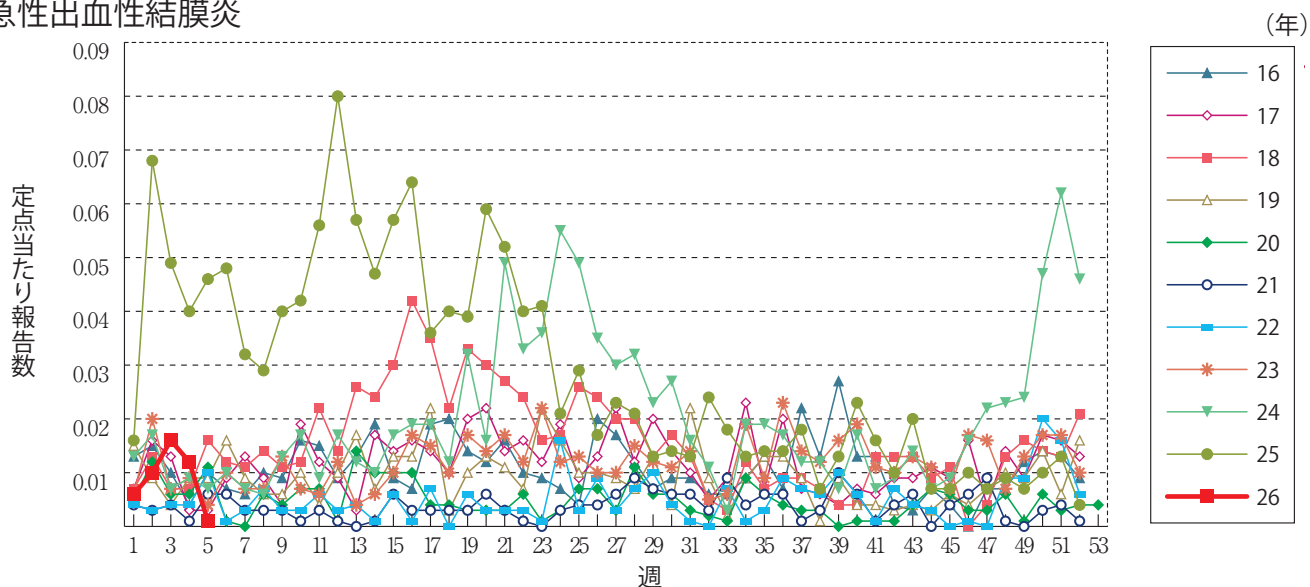
ヘルパンギーナ



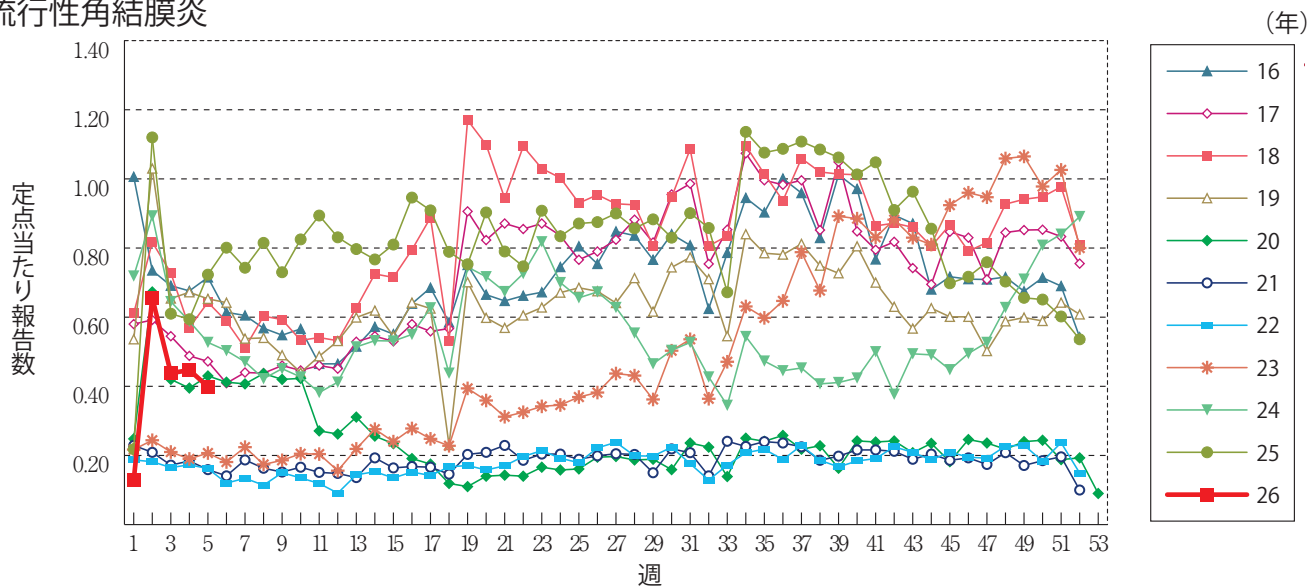
流行性耳下腺炎



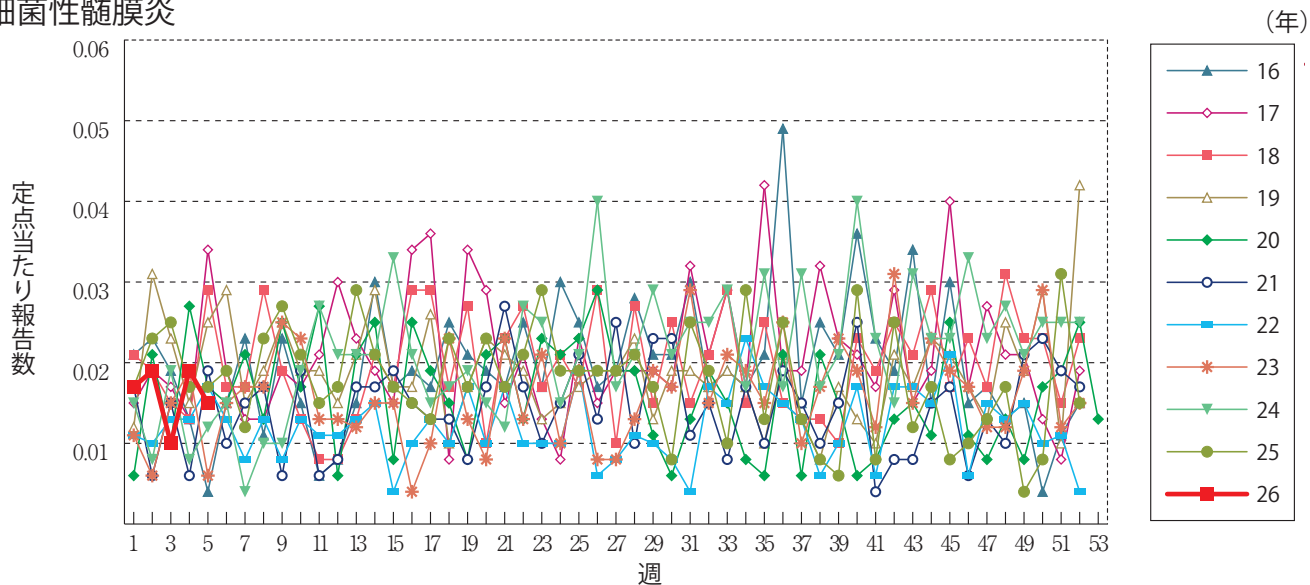
急性出血性結膜炎



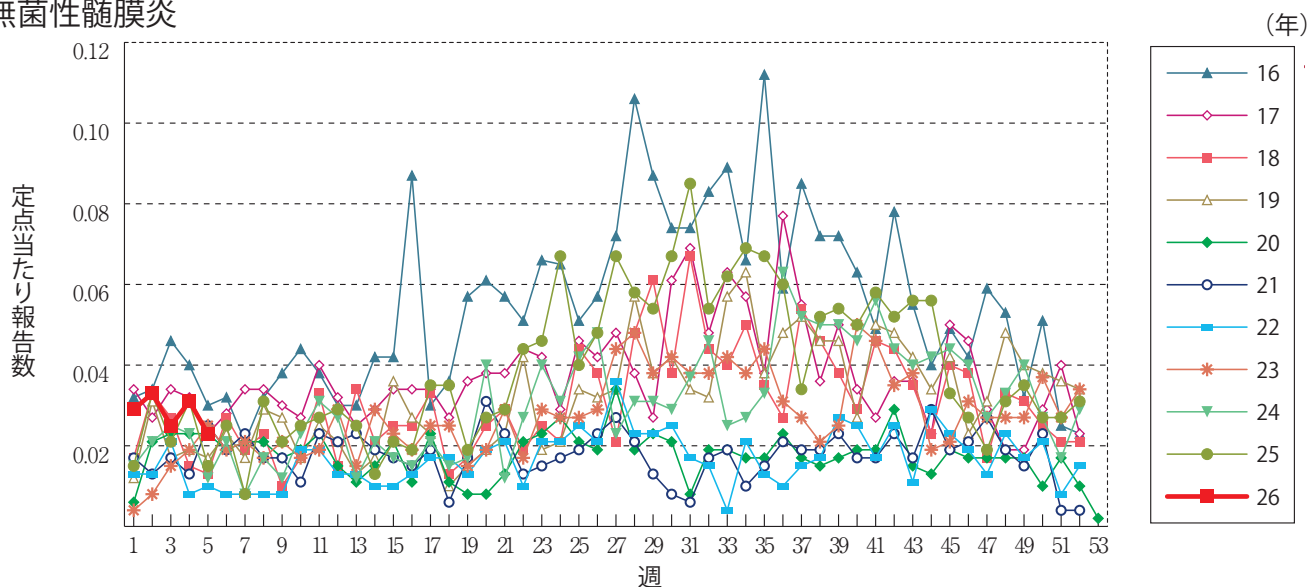
流行性角結膜炎



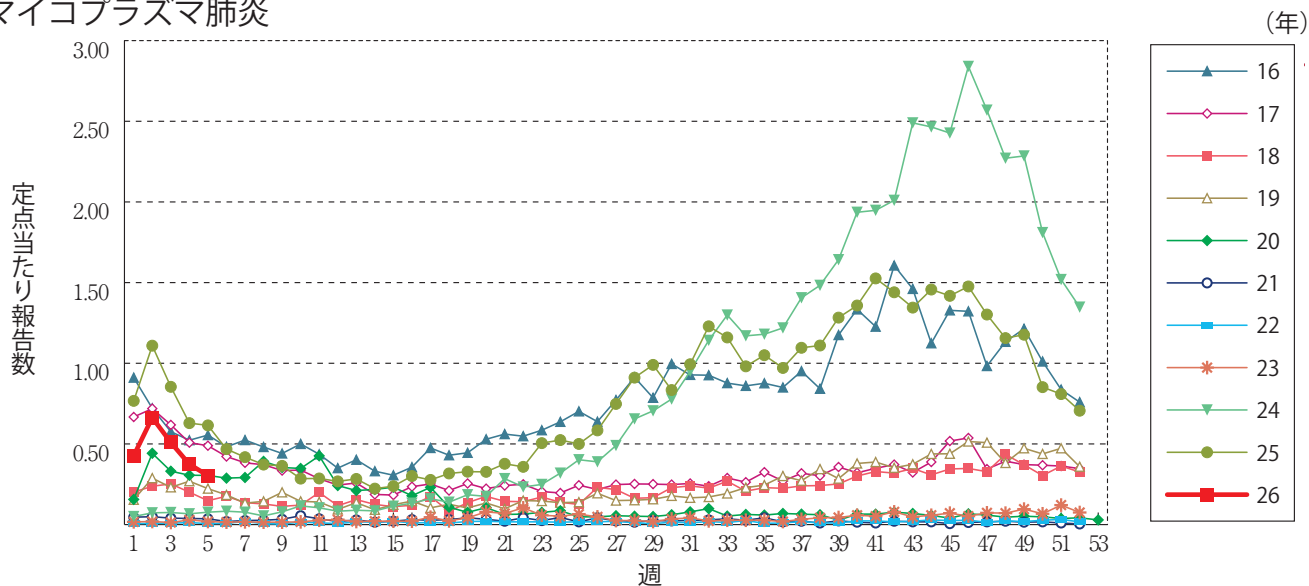
細菌性髄膜炎



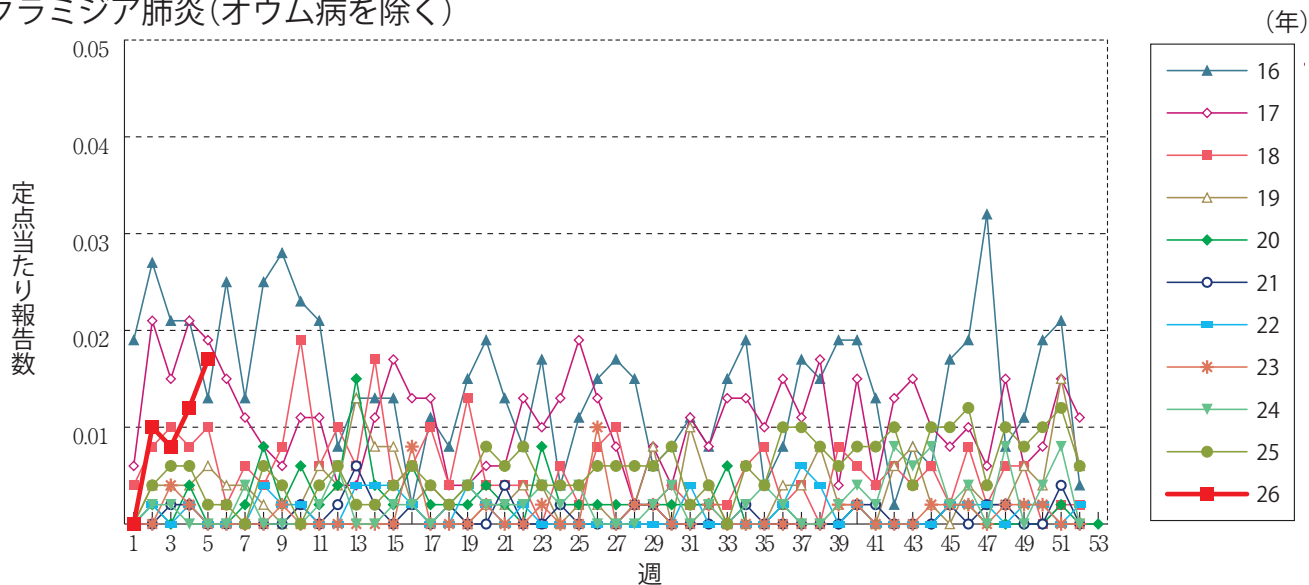
無菌性髄膜炎



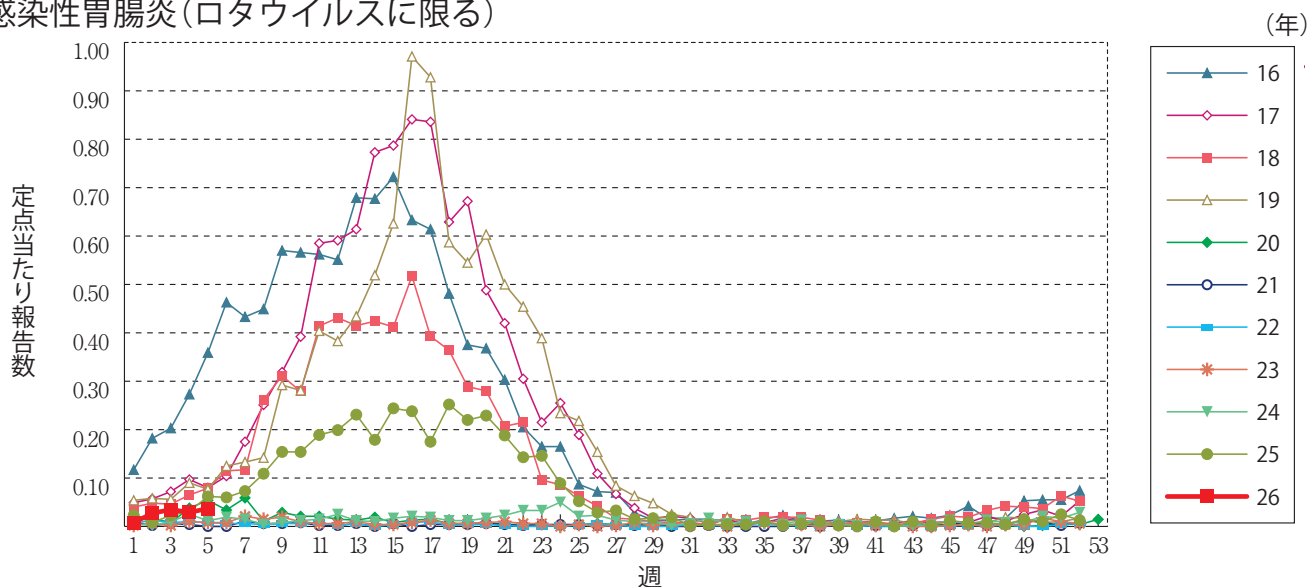
マイコプラズマ肺炎



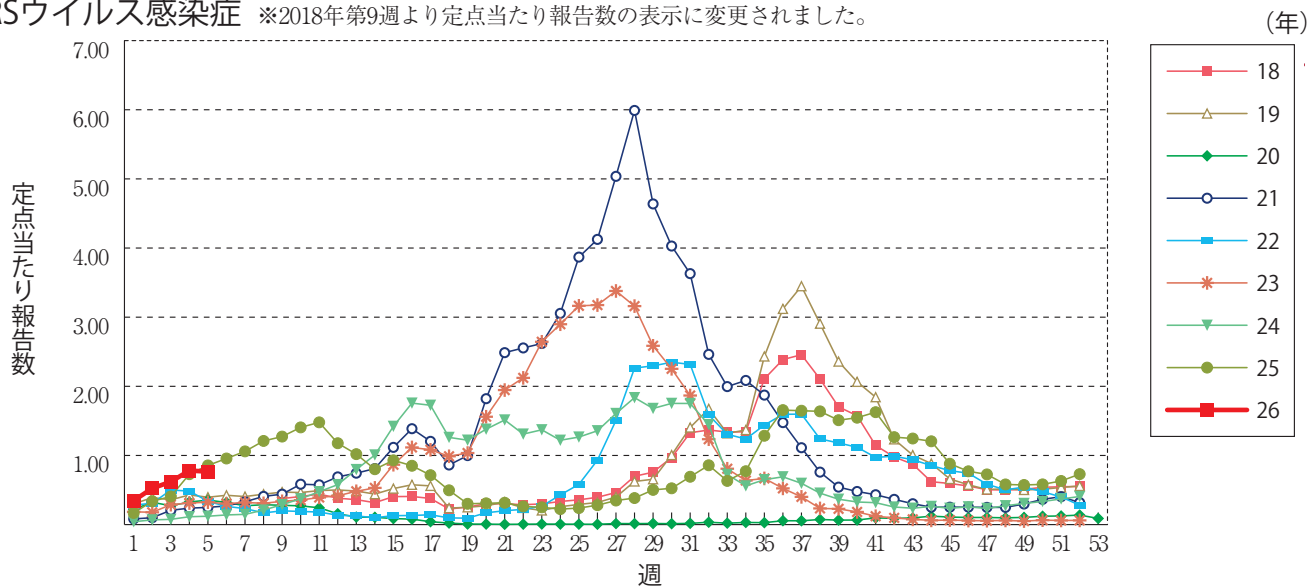
クラミジア肺炎(オウム病を除く)



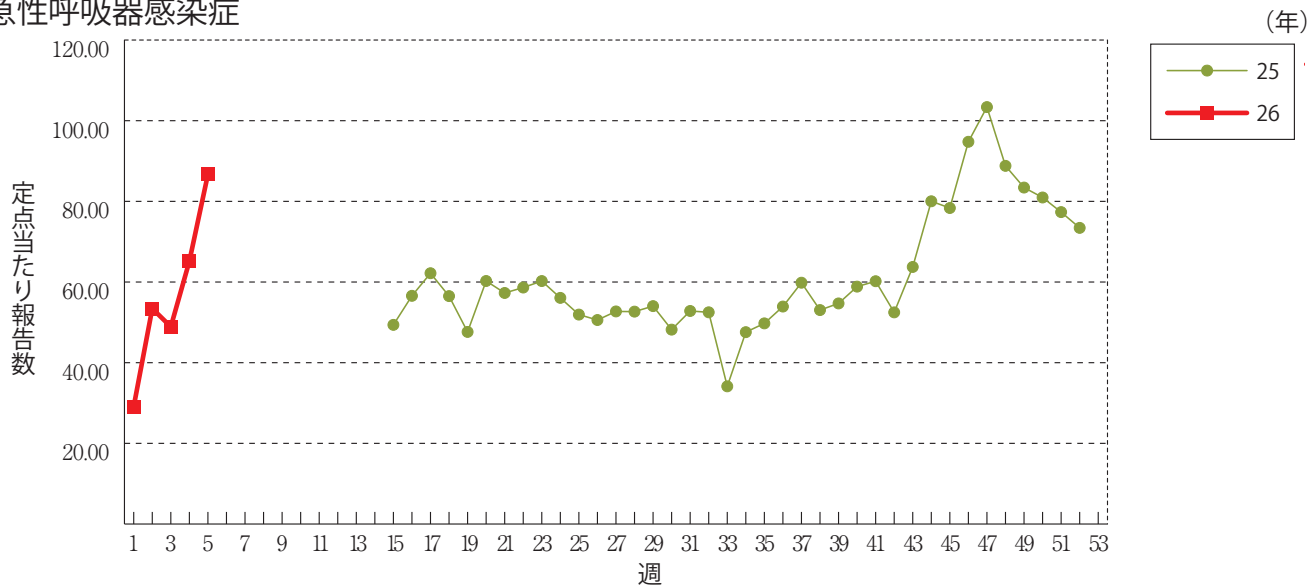
感染性胃腸炎(ロタウイルスに限る)



RSウイルス感染症 ※2018年第9週より定点当たり報告数の表示に変更されました。



急性呼吸器感染症





第5週のデータ

注) 表中の報告数は2月4日集計分であり、その後の報告は次週以降の累積に反映されます。
 新型インフルエンザは掲載していません。
 新型コロナウイルス感染症は2023年5月8日より5類定点把握対象疾患に変更となりました。

報告数・累積報告数、疾病・都道府県別

2026年第5週

	エボラ出血熱		クリミア ・コンゴ出血熱		痘 そう		南米出血熱		ペ ス ト		マールブルグ病		ラッサ熱		急性灰白髄炎		結 核	
	報告数	累積	報告数	累積	報告数	累積	報告数	累積	報告数	累積	報告数	累積	報告数	累積	報告数	累積	報告数	累積
総 数	-	-	-	-	-	-	-	-	-	-	-	-	-	-	-	-	248	1050
北海道	-	-	-	-	-	-	-	-	-	-	-	-	-	-	-	-	12	42
青森県	-	-	-	-	-	-	-	-	-	-	-	-	-	-	-	-	2	9
岩手県	-	-	-	-	-	-	-	-	-	-	-	-	-	-	-	-	1	12
宮城県	-	-	-	-	-	-	-	-	-	-	-	-	-	-	-	-	1	14
秋田県	-	-	-	-	-	-	-	-	-	-	-	-	-	-	-	-	-	2
山形県	-	-	-	-	-	-	-	-	-	-	-	-	-	-	-	-	2	4
福島県	-	-	-	-	-	-	-	-	-	-	-	-	-	-	-	-	3	7
茨城県	-	-	-	-	-	-	-	-	-	-	-	-	-	-	-	-	8	35
栃木県	-	-	-	-	-	-	-	-	-	-	-	-	-	-	-	-	4	12
群馬県	-	-	-	-	-	-	-	-	-	-	-	-	-	-	-	-	4	11
埼玉県	-	-	-	-	-	-	-	-	-	-	-	-	-	-	-	-	-	2
千葉県	-	-	-	-	-	-	-	-	-	-	-	-	-	-	-	-	13	57
東京都	-	-	-	-	-	-	-	-	-	-	-	-	-	-	-	-	36	143
神奈川県	-	-	-	-	-	-	-	-	-	-	-	-	-	-	-	-	20	79
新潟県	-	-	-	-	-	-	-	-	-	-	-	-	-	-	-	-	3	5
富山県	-	-	-	-	-	-	-	-	-	-	-	-	-	-	-	-	-	5
石川県	-	-	-	-	-	-	-	-	-	-	-	-	-	-	-	-	3	10
福井県	-	-	-	-	-	-	-	-	-	-	-	-	-	-	-	-	1	6
山梨県	-	-	-	-	-	-	-	-	-	-	-	-	-	-	-	-	2	2
長野県	-	-	-	-	-	-	-	-	-	-	-	-	-	-	-	-	3	9
岐阜県	-	-	-	-	-	-	-	-	-	-	-	-	-	-	-	-	5	20
静岡県	-	-	-	-	-	-	-	-	-	-	-	-	-	-	-	-	6	26
愛知県	-	-	-	-	-	-	-	-	-	-	-	-	-	-	-	-	25	81
三重県	-	-	-	-	-	-	-	-	-	-	-	-	-	-	-	-	4	18
滋賀県	-	-	-	-	-	-	-	-	-	-	-	-	-	-	-	-	4	14
京都府	-	-	-	-	-	-	-	-	-	-	-	-	-	-	-	-	5	25
大阪府	-	-	-	-	-	-	-	-	-	-	-	-	-	-	-	-	16	100
兵庫県	-	-	-	-	-	-	-	-	-	-	-	-	-	-	-	-	9	39
奈良県	-	-	-	-	-	-	-	-	-	-	-	-	-	-	-	-	4	15
和歌山県	-	-	-	-	-	-	-	-	-	-	-	-	-	-	-	-	2	3
鳥取県	-	-	-	-	-	-	-	-	-	-	-	-	-	-	-	-	1	5
島根県	-	-	-	-	-	-	-	-	-	-	-	-	-	-	-	-	1	9
岡山県	-	-	-	-	-	-	-	-	-	-	-	-	-	-	-	-	6	15
広島県	-	-	-	-	-	-	-	-	-	-	-	-	-	-	-	-	2	22
山口県	-	-	-	-	-	-	-	-	-	-	-	-	-	-	-	-	1	14
徳島県	-	-	-	-	-	-	-	-	-	-	-	-	-	-	-	-	1	5
香川県	-	-	-	-	-	-	-	-	-	-	-	-	-	-	-	-	1	9
愛媛県	-	-	-	-	-	-	-	-	-	-	-	-	-	-	-	-	2	12
高知県	-	-	-	-	-	-	-	-	-	-	-	-	-	-	-	-	1	5
福岡県	-	-	-	-	-	-	-	-	-	-	-	-	-	-	-	-	15	66
佐賀県	-	-	-	-	-	-	-	-	-	-	-	-	-	-	-	-	6	11
長崎県	-	-	-	-	-	-	-	-	-	-	-	-	-	-	-	-	2	8
熊本県	-	-	-	-	-	-	-	-	-	-	-	-	-	-	-	-	3	5
大分県	-	-	-	-	-	-	-	-	-	-	-	-	-	-	-	-	3	11
宮崎県	-	-	-	-	-	-	-	-	-	-	-	-	-	-	-	-	2	7
鹿児島県	-	-	-	-	-	-	-	-	-	-	-	-	-	-	-	-	2	15
沖縄県	-	-	-	-	-	-	-	-	-	-	-	-	-	-	-	-	1	24

*病原体がSARSコロナウイルスであるものに限る。
 **病原体がMERSコロナウイルスであるものに限る。2014年7月26日より届出対象疾患となりました。
 ***2013年5月6日より届出対象疾患となりました。

報告数・累積報告数、疾病・都道府県別

2026年第5週

	ジフテリア		重症急性 呼吸器症候群*		中東呼吸器 症 候 群**		鳥インフル エンザ(H5N1)		鳥インフル エンザ(H7N9)***		コ レ ラ		細菌性赤痢		腸管出血性 大腸菌感染症		腸チフス	
	報告数	累積	報告数	累積	報告数	累積	報告数	累積	報告数	累積	報告数	累積	報告数	累積	報告数	累積	報告数	累積
総 数	-	-	-	-	-	-	-	-	-	-	-	-	-	7	25	176	3	3
北海道	-	-	-	-	-	-	-	-	-	-	-	-	-	-	-	4	-	-
青森県	-	-	-	-	-	-	-	-	-	-	-	-	-	-	-	1	-	-
岩手県	-	-	-	-	-	-	-	-	-	-	-	-	-	-	-	3	-	-
宮城県	-	-	-	-	-	-	-	-	-	-	-	-	-	-	1	3	-	-
秋田県	-	-	-	-	-	-	-	-	-	-	-	-	-	-	-	-	-	-
山形県	-	-	-	-	-	-	-	-	-	-	-	-	-	-	-	-	-	-
福島県	-	-	-	-	-	-	-	-	-	-	-	-	-	-	-	2	-	-
茨城県	-	-	-	-	-	-	-	-	-	-	-	-	-	1	-	2	-	-
栃木県	-	-	-	-	-	-	-	-	-	-	-	-	-	-	-	1	-	-
群馬県	-	-	-	-	-	-	-	-	-	-	-	-	-	-	1	2	-	-
埼玉県	-	-	-	-	-	-	-	-	-	-	-	-	-	-	3	17	-	-
千葉県	-	-	-	-	-	-	-	-	-	-	-	-	-	-	1	2	-	-
東京都	-	-	-	-	-	-	-	-	-	-	-	-	-	4	3	19	2	2
神奈川県	-	-	-	-	-	-	-	-	-	-	-	-	-	-	-	8	-	-
新潟県	-	-	-	-	-	-	-	-	-	-	-	-	-	-	2	3	-	-
富山県	-	-	-	-	-	-	-	-	-	-	-	-	-	-	-	-	-	-
石川県	-	-	-	-	-	-	-	-	-	-	-	-	-	-	-	3	-	-
福井県	-	-	-	-	-	-	-	-	-	-	-	-	-	-	-	10	-	-
山梨県	-	-	-	-	-	-	-	-	-	-	-	-	-	-	1	1	-	-
長野県	-	-	-	-	-	-	-	-	-	-	-	-	-	-	-	3	-	-
岐阜県	-	-	-	-	-	-	-	-	-	-	-	-	-	-	-	5	-	-
静岡県	-	-	-	-	-	-	-	-	-	-	-	-	-	1	-	-	-	-
愛知県	-	-	-	-	-	-	-	-	-	-	-	-	-	-	1	5	-	-
三重県	-	-	-	-	-	-	-	-	-	-	-	-	-	-	-	-	-	-
滋賀県	-	-	-	-	-	-	-	-	-	-	-	-	-	-	1	2	-	-
京都府	-	-	-	-	-	-	-	-	-	-	-	-	-	-	-	3	-	-
大阪府	-	-	-	-	-	-	-	-	-	-	-	-	-	1	2	6	1	1
兵庫県	-	-	-	-	-	-	-	-	-	-	-	-	-	-	1	5	-	-
奈良県	-	-	-	-	-	-	-	-	-	-	-	-	-	-	-	1	-	-
和歌山県	-	-	-	-	-	-	-	-	-	-	-	-	-	-	-	1	-	-
鳥取県	-	-	-	-	-	-	-	-	-	-	-	-	-	-	3	6	-	-
島根県	-	-	-	-	-	-	-	-	-	-	-	-	-	-	-	5	-	-
岡山県	-	-	-	-	-	-	-	-	-	-	-	-	-	-	1	3	-	-
広島県	-	-	-	-	-	-	-	-	-	-	-	-	-	-	-	17	-	-
山口県	-	-	-	-	-	-	-	-	-	-	-	-	-	-	1	14	-	-
徳島県	-	-	-	-	-	-	-	-	-	-	-	-	-	-	-	-	-	-
香川県	-	-	-	-	-	-	-	-	-	-	-	-	-	-	-	-	-	-
愛媛県	-	-	-	-	-	-	-	-	-	-	-	-	-	-	-	-	-	-
高知県	-	-	-	-	-	-	-	-	-	-	-	-	-	-	-	-	-	-
福岡県	-	-	-	-	-	-	-	-	-	-	-	-	-	-	1	5	-	-
佐賀県	-	-	-	-	-	-	-	-	-	-	-	-	-	-	-	1	-	-
長崎県	-	-	-	-	-	-	-	-	-	-	-	-	-	-	-	2	-	-
熊本県	-	-	-	-	-	-	-	-	-	-	-	-	-	-	-	-	-	-
大分県	-	-	-	-	-	-	-	-	-	-	-	-	-	-	-	-	-	-
宮崎県	-	-	-	-	-	-	-	-	-	-	-	-	-	-	1	3	-	-
鹿児島県	-	-	-	-	-	-	-	-	-	-	-	-	-	-	1	1	-	-
沖縄県	-	-	-	-	-	-	-	-	-	-	-	-	-	-	-	7	-	-

*2023年5月26日よりサル痘から感染症法上の名称が変更されました。

報告数・累積報告数、疾病・都道府県別

2026年第5週

	パラチフス		E型肝炎		ウエストナイル熱		A型肝炎		エキノコックス症		エムボックス*		黄 熱		オウム病		オムスク出血熱	
	報告数	累積	報告数	累積	報告数	累積	報告数	累積	報告数	累積	報告数	累積	報告数	累積	報告数	累積	報告数	累積
総 数	-	2	16	58	-	-	3	11	-	-	3	8	-	-	-	-	-	-
北海道	-	-	-	2	-	-	-	-	-	-	-	-	-	-	-	-	-	-
青森県	-	-	-	-	-	-	-	-	-	-	-	-	-	-	-	-	-	-
岩手県	-	-	-	-	-	-	-	-	-	-	-	-	-	-	-	-	-	-
宮城県	-	-	-	-	-	-	-	-	-	-	-	-	-	-	-	-	-	-
秋田県	-	-	-	2	-	-	-	-	-	-	-	-	-	-	-	-	-	-
山形県	-	-	-	1	-	-	-	-	-	-	-	-	-	-	-	-	-	-
福島県	-	-	-	1	-	-	-	-	-	-	-	-	-	-	-	-	-	-
茨城県	-	-	-	6	-	-	-	1	-	-	-	-	-	-	-	-	-	-
栃木県	-	-	-	-	-	-	-	-	-	-	-	-	-	-	-	-	-	-
群馬県	-	-	-	-	-	-	-	-	-	-	-	-	-	-	-	-	-	-
埼玉県	-	-	5	9	-	-	-	-	-	-	-	-	-	-	-	-	-	-
千葉県	-	1	1	5	-	-	-	-	-	-	-	-	-	-	-	-	-	-
東京都	-	1	4	17	-	-	1	2	-	-	3	8	-	-	-	-	-	-
神奈川県	-	-	2	5	-	-	-	-	-	-	-	-	-	-	-	-	-	-
新潟県	-	-	-	1	-	-	1	1	-	-	-	-	-	-	-	-	-	-
富山県	-	-	-	-	-	-	-	-	-	-	-	-	-	-	-	-	-	-
石川県	-	-	-	-	-	-	-	-	-	-	-	-	-	-	-	-	-	-
福井県	-	-	-	1	-	-	-	-	-	-	-	-	-	-	-	-	-	-
山梨県	-	-	-	-	-	-	-	-	-	-	-	-	-	-	-	-	-	-
長野県	-	-	1	3	-	-	-	-	-	-	-	-	-	-	-	-	-	-
岐阜県	-	-	-	-	-	-	-	-	-	-	-	-	-	-	-	-	-	-
静岡県	-	-	-	-	-	-	-	1	-	-	-	-	-	-	-	-	-	-
愛知県	-	-	-	1	-	-	-	1	-	-	-	-	-	-	-	-	-	-
三重県	-	-	-	-	-	-	-	-	-	-	-	-	-	-	-	-	-	-
滋賀県	-	-	-	-	-	-	-	1	-	-	-	-	-	-	-	-	-	-
京都府	-	-	-	-	-	-	-	-	-	-	-	-	-	-	-	-	-	-
大阪府	-	-	-	-	-	-	-	2	-	-	-	-	-	-	-	-	-	-
兵庫県	-	-	-	1	-	-	-	-	-	-	-	-	-	-	-	-	-	-
奈良県	-	-	-	-	-	-	-	-	-	-	-	-	-	-	-	-	-	-
和歌山県	-	-	-	-	-	-	-	-	-	-	-	-	-	-	-	-	-	-
鳥取県	-	-	-	-	-	-	-	-	-	-	-	-	-	-	-	-	-	-
島根県	-	-	-	-	-	-	-	-	-	-	-	-	-	-	-	-	-	-
岡山県	-	-	-	-	-	-	-	-	-	-	-	-	-	-	-	-	-	-
広島県	-	-	1	1	-	-	-	1	-	-	-	-	-	-	-	-	-	-
山口県	-	-	-	-	-	-	-	-	-	-	-	-	-	-	-	-	-	-
徳島県	-	-	-	-	-	-	-	-	-	-	-	-	-	-	-	-	-	-
香川県	-	-	-	-	-	-	-	-	-	-	-	-	-	-	-	-	-	-
愛媛県	-	-	-	-	-	-	-	-	-	-	-	-	-	-	-	-	-	-
高知県	-	-	-	-	-	-	-	-	-	-	-	-	-	-	-	-	-	-
福岡県	-	-	-	-	-	-	-	-	-	-	-	-	-	-	-	-	-	-
佐賀県	-	-	-	-	-	-	-	-	-	-	-	-	-	-	-	-	-	-
長崎県	-	-	-	-	-	-	-	-	-	-	-	-	-	-	-	-	-	-
熊本県	-	-	1	1	-	-	-	-	-	-	-	-	-	-	-	-	-	-
大分県	-	-	-	-	-	-	-	-	-	-	-	-	-	-	-	-	-	-
宮崎県	-	-	-	-	-	-	1	1	-	-	-	-	-	-	-	-	-	-
鹿児島県	-	-	1	1	-	-	-	-	-	-	-	-	-	-	-	-	-	-
沖縄県	-	-	-	-	-	-	-	-	-	-	-	-	-	-	-	-	-	-

*2016年2月15日より届出対象疾患となりました。

**2013年3月4日より届出対象疾患となりました。

報告数・累積報告数、疾病・都道府県別

2026年第5週

	回 帰 熱		キャサナル 森 林 病		Q 熱		狂 犬 病		コクシジ オイデス症		ジカウイルス 感 染 症*		重症熱性血小板 減少症候群**		腎症候性出血熱		西部ウマ脳炎	
	報告数	累積	報告数	累積	報告数	累積	報告数	累積	報告数	累積	報告数	累積	報告数	累積	報告数	累積	報告数	累積
総 数	-	-	-	-	-	-	-	-	-	-	-	-	1	2	-	-	-	-
北海道	-	-	-	-	-	-	-	-	-	-	-	-	-	-	-	-	-	-
青森県	-	-	-	-	-	-	-	-	-	-	-	-	-	-	-	-	-	-
岩手県	-	-	-	-	-	-	-	-	-	-	-	-	-	-	-	-	-	-
宮城県	-	-	-	-	-	-	-	-	-	-	-	-	-	-	-	-	-	-
秋田県	-	-	-	-	-	-	-	-	-	-	-	-	-	-	-	-	-	-
山形県	-	-	-	-	-	-	-	-	-	-	-	-	-	-	-	-	-	-
福島県	-	-	-	-	-	-	-	-	-	-	-	-	-	-	-	-	-	-
茨城県	-	-	-	-	-	-	-	-	-	-	-	-	-	-	-	-	-	-
栃木県	-	-	-	-	-	-	-	-	-	-	-	-	-	-	-	-	-	-
群馬県	-	-	-	-	-	-	-	-	-	-	-	-	-	-	-	-	-	-
埼玉県	-	-	-	-	-	-	-	-	-	-	-	-	-	-	-	-	-	-
千葉県	-	-	-	-	-	-	-	-	-	-	-	-	-	-	-	-	-	-
東京都	-	-	-	-	-	-	-	-	-	-	-	-	-	-	-	-	-	-
神奈川県	-	-	-	-	-	-	-	-	-	-	-	-	-	-	-	-	-	-
新潟県	-	-	-	-	-	-	-	-	-	-	-	-	-	-	-	-	-	-
富山県	-	-	-	-	-	-	-	-	-	-	-	-	-	-	-	-	-	-
石川県	-	-	-	-	-	-	-	-	-	-	-	-	-	-	-	-	-	-
福井県	-	-	-	-	-	-	-	-	-	-	-	-	-	-	-	-	-	-
山梨県	-	-	-	-	-	-	-	-	-	-	-	-	-	-	-	-	-	-
長野県	-	-	-	-	-	-	-	-	-	-	-	-	-	-	-	-	-	-
岐阜県	-	-	-	-	-	-	-	-	-	-	-	-	-	-	-	-	-	-
静岡県	-	-	-	-	-	-	-	-	-	-	-	-	-	-	-	-	-	-
愛知県	-	-	-	-	-	-	-	-	-	-	-	-	-	-	-	-	-	-
三重県	-	-	-	-	-	-	-	-	-	-	-	-	-	-	-	-	-	-
滋賀県	-	-	-	-	-	-	-	-	-	-	-	-	-	-	-	-	-	-
京都府	-	-	-	-	-	-	-	-	-	-	-	-	-	-	-	-	-	-
大阪府	-	-	-	-	-	-	-	-	-	-	-	-	-	-	-	-	-	-
兵庫県	-	-	-	-	-	-	-	-	-	-	-	-	-	-	-	-	-	-
奈良県	-	-	-	-	-	-	-	-	-	-	-	-	-	-	-	-	-	-
和歌山県	-	-	-	-	-	-	-	-	-	-	-	-	-	1	-	-	-	-
鳥取県	-	-	-	-	-	-	-	-	-	-	-	-	-	-	-	-	-	-
島根県	-	-	-	-	-	-	-	-	-	-	-	-	-	-	-	-	-	-
岡山県	-	-	-	-	-	-	-	-	-	-	-	-	-	-	-	-	-	-
広島県	-	-	-	-	-	-	-	-	-	-	-	-	-	-	-	-	-	-
山口県	-	-	-	-	-	-	-	-	-	-	-	-	-	-	-	-	-	-
徳島県	-	-	-	-	-	-	-	-	-	-	-	-	-	-	-	-	-	-
香川県	-	-	-	-	-	-	-	-	-	-	-	-	-	-	-	-	-	-
愛媛県	-	-	-	-	-	-	-	-	-	-	-	-	-	-	-	-	-	-
高知県	-	-	-	-	-	-	-	-	-	-	-	-	-	-	-	-	-	-
福岡県	-	-	-	-	-	-	-	-	-	-	-	-	-	-	-	-	-	-
佐賀県	-	-	-	-	-	-	-	-	-	-	-	-	-	-	-	-	-	-
長崎県	-	-	-	-	-	-	-	-	-	-	-	-	-	-	-	-	-	-
熊本県	-	-	-	-	-	-	-	-	-	-	-	-	-	-	-	-	-	-
大分県	-	-	-	-	-	-	-	-	-	-	-	-	1	1	-	-	-	-
宮崎県	-	-	-	-	-	-	-	-	-	-	-	-	-	-	-	-	-	-
鹿児島県	-	-	-	-	-	-	-	-	-	-	-	-	-	-	-	-	-	-
沖縄県	-	-	-	-	-	-	-	-	-	-	-	-	-	-	-	-	-	-

*鳥インフルエンザ(H5N1及びH7N9)を除く。

報告数・累積報告数、疾病・都道府県別

2026年第5週

	ダニ媒介脳炎		炭 疽		チクングニア熱		つつが虫病		デング熱		東部ウマ脳炎		鳥インフルエンザ*		ニパウイルス 感 染 症		日本紅斑熱	
	報告数	累積	報告数	累積	報告数	累積	報告数	累積	報告数	累積	報告数	累積	報告数	累積	報告数	累積	報告数	累積
総 数	-	-	-	-	-	-	3	27	2	12	-	-	-	-	-	-	-	2
北海道	-	-	-	-	-	-	-	-	-	-	-	-	-	-	-	-	-	-
青森県	-	-	-	-	-	-	-	-	-	-	-	-	-	-	-	-	-	-
岩手県	-	-	-	-	-	-	-	-	-	-	-	-	-	-	-	-	-	-
宮城県	-	-	-	-	-	-	-	-	-	-	-	-	-	-	-	-	-	-
秋田県	-	-	-	-	-	-	-	-	-	-	-	-	-	-	-	-	-	-
山形県	-	-	-	-	-	-	-	-	-	-	-	-	-	-	-	-	-	-
福島県	-	-	-	-	-	-	-	1	-	-	-	-	-	-	-	-	-	-
茨城県	-	-	-	-	-	-	-	-	-	-	-	-	-	-	-	-	-	-
栃木県	-	-	-	-	-	-	-	-	-	-	-	-	-	-	-	-	-	-
群馬県	-	-	-	-	-	-	-	-	-	1	-	-	-	-	-	-	-	1
埼玉県	-	-	-	-	-	-	-	-	-	-	-	-	-	-	-	-	-	-
千葉県	-	-	-	-	-	-	1	7	1	1	-	-	-	-	-	-	-	-
東京都	-	-	-	-	-	-	-	-	1	3	-	-	-	-	-	-	-	-
神奈川県	-	-	-	-	-	-	-	-	-	5	-	-	-	-	-	-	-	-
新潟県	-	-	-	-	-	-	-	-	-	-	-	-	-	-	-	-	-	-
富山県	-	-	-	-	-	-	-	-	-	-	-	-	-	-	-	-	-	-
石川県	-	-	-	-	-	-	-	-	-	-	-	-	-	-	-	-	-	-
福井県	-	-	-	-	-	-	-	-	-	-	-	-	-	-	-	-	-	-
山梨県	-	-	-	-	-	-	-	-	-	-	-	-	-	-	-	-	-	-
長野県	-	-	-	-	-	-	-	-	-	-	-	-	-	-	-	-	-	-
岐阜県	-	-	-	-	-	-	-	-	-	-	-	-	-	-	-	-	-	-
静岡県	-	-	-	-	-	-	-	-	-	-	-	-	-	-	-	-	-	-
愛知県	-	-	-	-	-	-	-	-	-	1	-	-	-	-	-	-	-	-
三重県	-	-	-	-	-	-	-	1	-	-	-	-	-	-	-	-	-	-
滋賀県	-	-	-	-	-	-	-	-	-	-	-	-	-	-	-	-	-	-
京都府	-	-	-	-	-	-	-	-	-	-	-	-	-	-	-	-	-	-
大阪府	-	-	-	-	-	-	-	-	-	1	-	-	-	-	-	-	-	-
兵庫県	-	-	-	-	-	-	-	1	-	-	-	-	-	-	-	-	-	-
奈良県	-	-	-	-	-	-	-	-	-	-	-	-	-	-	-	-	-	-
和歌山県	-	-	-	-	-	-	-	-	-	-	-	-	-	-	-	-	-	-
鳥取県	-	-	-	-	-	-	-	-	-	-	-	-	-	-	-	-	-	-
島根県	-	-	-	-	-	-	-	1	-	-	-	-	-	-	-	-	-	-
岡山県	-	-	-	-	-	-	-	-	-	-	-	-	-	-	-	-	-	-
広島県	-	-	-	-	-	-	-	-	-	-	-	-	-	-	-	-	-	-
山口県	-	-	-	-	-	-	-	-	-	-	-	-	-	-	-	-	-	-
徳島県	-	-	-	-	-	-	-	-	-	-	-	-	-	-	-	-	-	-
香川県	-	-	-	-	-	-	-	-	-	-	-	-	-	-	-	-	-	-
愛媛県	-	-	-	-	-	-	-	-	-	-	-	-	-	-	-	-	-	-
高知県	-	-	-	-	-	-	-	-	-	-	-	-	-	-	-	-	-	-
福岡県	-	-	-	-	-	-	-	-	-	-	-	-	-	-	-	-	-	-
佐賀県	-	-	-	-	-	-	-	-	-	-	-	-	-	-	-	-	-	-
長崎県	-	-	-	-	-	-	-	1	-	-	-	-	-	-	-	-	-	-
熊本県	-	-	-	-	-	-	-	-	-	-	-	-	-	-	-	-	-	-
大分県	-	-	-	-	-	-	-	-	-	-	-	-	-	-	-	-	-	-
宮崎県	-	-	-	-	-	-	-	2	-	-	-	-	-	-	-	-	-	-
鹿児島県	-	-	-	-	-	-	2	13	-	-	-	-	-	-	-	-	-	1
沖縄県	-	-	-	-	-	-	-	-	-	-	-	-	-	-	-	-	-	-

報告数・累積報告数、疾病・都道府県別

2026年第5週

	日本脳炎		ハンタウイルス 肺症候群		Bウイルス病		鼻 疽		ブルセラ症		ベネズエラ ウマ脳炎		ヘンドラウイルス 感 染 症		発しんチフス		ボツリヌス症	
	報告数	累積	報告数	累積	報告数	累積	報告数	累積	報告数	累積	報告数	累積	報告数	累積	報告数	累積	報告数	累積
総 数	-	-	-	-	-	-	-	-	-	-	-	-	-	-	-	-	-	-
北海道	-	-	-	-	-	-	-	-	-	-	-	-	-	-	-	-	-	-
青森県	-	-	-	-	-	-	-	-	-	-	-	-	-	-	-	-	-	-
岩手県	-	-	-	-	-	-	-	-	-	-	-	-	-	-	-	-	-	-
宮城県	-	-	-	-	-	-	-	-	-	-	-	-	-	-	-	-	-	-
秋田県	-	-	-	-	-	-	-	-	-	-	-	-	-	-	-	-	-	-
山形県	-	-	-	-	-	-	-	-	-	-	-	-	-	-	-	-	-	-
福島県	-	-	-	-	-	-	-	-	-	-	-	-	-	-	-	-	-	-
茨城県	-	-	-	-	-	-	-	-	-	-	-	-	-	-	-	-	-	-
栃木県	-	-	-	-	-	-	-	-	-	-	-	-	-	-	-	-	-	-
群馬県	-	-	-	-	-	-	-	-	-	-	-	-	-	-	-	-	-	-
埼玉県	-	-	-	-	-	-	-	-	-	-	-	-	-	-	-	-	-	-
千葉県	-	-	-	-	-	-	-	-	-	-	-	-	-	-	-	-	-	-
東京都	-	-	-	-	-	-	-	-	-	-	-	-	-	-	-	-	-	-
神奈川県	-	-	-	-	-	-	-	-	-	-	-	-	-	-	-	-	-	-
新潟県	-	-	-	-	-	-	-	-	-	-	-	-	-	-	-	-	-	-
富山県	-	-	-	-	-	-	-	-	-	-	-	-	-	-	-	-	-	-
石川県	-	-	-	-	-	-	-	-	-	-	-	-	-	-	-	-	-	-
福井県	-	-	-	-	-	-	-	-	-	-	-	-	-	-	-	-	-	-
山梨県	-	-	-	-	-	-	-	-	-	-	-	-	-	-	-	-	-	-
長野県	-	-	-	-	-	-	-	-	-	-	-	-	-	-	-	-	-	-
岐阜県	-	-	-	-	-	-	-	-	-	-	-	-	-	-	-	-	-	-
静岡県	-	-	-	-	-	-	-	-	-	-	-	-	-	-	-	-	-	-
愛知県	-	-	-	-	-	-	-	-	-	-	-	-	-	-	-	-	-	-
三重県	-	-	-	-	-	-	-	-	-	-	-	-	-	-	-	-	-	-
滋賀県	-	-	-	-	-	-	-	-	-	-	-	-	-	-	-	-	-	-
京都府	-	-	-	-	-	-	-	-	-	-	-	-	-	-	-	-	-	-
大阪府	-	-	-	-	-	-	-	-	-	-	-	-	-	-	-	-	-	-
兵庫県	-	-	-	-	-	-	-	-	-	-	-	-	-	-	-	-	-	-
奈良県	-	-	-	-	-	-	-	-	-	-	-	-	-	-	-	-	-	-
和歌山県	-	-	-	-	-	-	-	-	-	-	-	-	-	-	-	-	-	-
鳥取県	-	-	-	-	-	-	-	-	-	-	-	-	-	-	-	-	-	-
島根県	-	-	-	-	-	-	-	-	-	-	-	-	-	-	-	-	-	-
岡山県	-	-	-	-	-	-	-	-	-	-	-	-	-	-	-	-	-	-
広島県	-	-	-	-	-	-	-	-	-	-	-	-	-	-	-	-	-	-
山口県	-	-	-	-	-	-	-	-	-	-	-	-	-	-	-	-	-	-
徳島県	-	-	-	-	-	-	-	-	-	-	-	-	-	-	-	-	-	-
香川県	-	-	-	-	-	-	-	-	-	-	-	-	-	-	-	-	-	-
愛媛県	-	-	-	-	-	-	-	-	-	-	-	-	-	-	-	-	-	-
高知県	-	-	-	-	-	-	-	-	-	-	-	-	-	-	-	-	-	-
福岡県	-	-	-	-	-	-	-	-	-	-	-	-	-	-	-	-	-	-
佐賀県	-	-	-	-	-	-	-	-	-	-	-	-	-	-	-	-	-	-
長崎県	-	-	-	-	-	-	-	-	-	-	-	-	-	-	-	-	-	-
熊本県	-	-	-	-	-	-	-	-	-	-	-	-	-	-	-	-	-	-
大分県	-	-	-	-	-	-	-	-	-	-	-	-	-	-	-	-	-	-
宮崎県	-	-	-	-	-	-	-	-	-	-	-	-	-	-	-	-	-	-
鹿児島県	-	-	-	-	-	-	-	-	-	-	-	-	-	-	-	-	-	-
沖縄県	-	-	-	-	-	-	-	-	-	-	-	-	-	-	-	-	-	-

報告数・累積報告数、疾病・都道府県別

2026年第5週

	マラリア		野 兎 病		ライム病		リッサウイルス 感 染 症		リフトバレー熱		類 鼻 痘		レジオネラ症		レプトスピラ症		ロッキー山 紅 斑 熱	
	報告数	累積	報告数	累積	報告数	累積	報告数	累積	報告数	累積	報告数	累積	報告数	累積	報告数	累積	報告数	累積
総 数	-	3	-	-	-	-	-	-	-	-	-	-	26	177	-	1	-	-
北海道	-	-	-	-	-	-	-	-	-	-	-	-	2	6	-	-	-	-
青森県	-	-	-	-	-	-	-	-	-	-	-	-	-	-	-	-	-	-
岩手県	-	-	-	-	-	-	-	-	-	-	-	-	-	3	-	-	-	-
宮城県	-	-	-	-	-	-	-	-	-	-	-	-	-	3	-	-	-	-
秋田県	-	-	-	-	-	-	-	-	-	-	-	-	1	4	-	-	-	-
山形県	-	1	-	-	-	-	-	-	-	-	-	-	-	3	-	-	-	-
福島県	-	-	-	-	-	-	-	-	-	-	-	-	1	5	-	-	-	-
茨城県	-	-	-	-	-	-	-	-	-	-	-	-	1	3	-	-	-	-
栃木県	-	-	-	-	-	-	-	-	-	-	-	-	1	4	-	-	-	-
群馬県	-	-	-	-	-	-	-	-	-	-	-	-	1	3	-	-	-	-
埼玉県	-	-	-	-	-	-	-	-	-	-	-	-	1	11	-	-	-	-
千葉県	-	-	-	-	-	-	-	-	-	-	-	-	4	13	-	-	-	-
東京都	-	-	-	-	-	-	-	-	-	-	-	-	-	13	-	1	-	-
神奈川県	-	1	-	-	-	-	-	-	-	-	-	-	2	17	-	-	-	-
新潟県	-	-	-	-	-	-	-	-	-	-	-	-	-	-	-	-	-	-
富山県	-	-	-	-	-	-	-	-	-	-	-	-	-	2	-	-	-	-
石川県	-	-	-	-	-	-	-	-	-	-	-	-	-	1	-	-	-	-
福井県	-	-	-	-	-	-	-	-	-	-	-	-	-	1	-	-	-	-
山梨県	-	-	-	-	-	-	-	-	-	-	-	-	-	-	-	-	-	-
長野県	-	-	-	-	-	-	-	-	-	-	-	-	-	2	-	-	-	-
岐阜県	-	-	-	-	-	-	-	-	-	-	-	-	-	4	-	-	-	-
静岡県	-	-	-	-	-	-	-	-	-	-	-	-	1	6	-	-	-	-
愛知県	-	-	-	-	-	-	-	-	-	-	-	-	-	17	-	-	-	-
三重県	-	-	-	-	-	-	-	-	-	-	-	-	-	2	-	-	-	-
滋賀県	-	-	-	-	-	-	-	-	-	-	-	-	-	1	-	-	-	-
京都府	-	1	-	-	-	-	-	-	-	-	-	-	-	5	-	-	-	-
大阪府	-	-	-	-	-	-	-	-	-	-	-	-	2	9	-	-	-	-
兵庫県	-	-	-	-	-	-	-	-	-	-	-	-	2	8	-	-	-	-
奈良県	-	-	-	-	-	-	-	-	-	-	-	-	1	1	-	-	-	-
和歌山県	-	-	-	-	-	-	-	-	-	-	-	-	-	-	-	-	-	-
鳥取県	-	-	-	-	-	-	-	-	-	-	-	-	-	2	-	-	-	-
島根県	-	-	-	-	-	-	-	-	-	-	-	-	-	-	-	-	-	-
岡山県	-	-	-	-	-	-	-	-	-	-	-	-	1	5	-	-	-	-
広島県	-	-	-	-	-	-	-	-	-	-	-	-	-	6	-	-	-	-
山口県	-	-	-	-	-	-	-	-	-	-	-	-	-	-	-	-	-	-
徳島県	-	-	-	-	-	-	-	-	-	-	-	-	-	-	-	-	-	-
香川県	-	-	-	-	-	-	-	-	-	-	-	-	1	2	-	-	-	-
愛媛県	-	-	-	-	-	-	-	-	-	-	-	-	-	1	-	-	-	-
高知県	-	-	-	-	-	-	-	-	-	-	-	-	1	1	-	-	-	-
福岡県	-	-	-	-	-	-	-	-	-	-	-	-	1	5	-	-	-	-
佐賀県	-	-	-	-	-	-	-	-	-	-	-	-	-	-	-	-	-	-
長崎県	-	-	-	-	-	-	-	-	-	-	-	-	-	-	-	-	-	-
熊本県	-	-	-	-	-	-	-	-	-	-	-	-	-	6	-	-	-	-
大分県	-	-	-	-	-	-	-	-	-	-	-	-	1	1	-	-	-	-
宮崎県	-	-	-	-	-	-	-	-	-	-	-	-	-	-	-	-	-	-
鹿児島県	-	-	-	-	-	-	-	-	-	-	-	-	1	1	-	-	-	-
沖縄県	-	-	-	-	-	-	-	-	-	-	-	-	-	-	-	-	-	-

*E型肝炎及びA型肝炎を除く。

**2014年9月19日より届出対象疾患となりました。2023年5月26日よりカルバペネム耐性腸内細菌科細菌感染症から感染症法上の名称が変更されました。

***急性灰白髄炎を除く。2018年5月1日より届出対象疾患となりました。

****ウエストナイル脳炎、西部ウマ脳炎、ダニ媒介脳炎、東部ウマ脳炎、日本脳炎、ベネズエラウマ脳炎及びリフトバレー熱を除く。

報告数・累積報告数、疾病・都道府県別

2026年第5週

	アメーバ赤痢		ウイルス性肝炎*		カルバペネム耐性 腸内細菌科細菌感染症**		急性弛緩性 麻痺***		急性脳炎****		クリプト スポリジウム症		クロイツフェルト ・ヤコブ病		劇症型溶血性 レンサ球菌感染症		後天性免疫不全 症候群	
	報告数	累積	報告数	累積	報告数	累積	報告数	累積	報告数	累積	報告数	累積	報告数	累積	報告数	累積	報告数	累積
総 数	9	37	2	17	17	93	-	5	11	35	-	3	2	12	28	152	14	71
北海道	-	1	-	-	1	1	-	-	-	-	-	-	-	-	1	8	2	4
青森県	-	-	-	-	-	-	-	-	-	-	-	-	-	-	-	1	-	-
岩手県	-	-	-	-	-	-	-	-	-	-	-	-	-	1	-	3	-	-
宮城県	-	-	-	-	-	-	-	-	-	-	-	-	-	-	1	3	-	2
秋田県	-	1	-	-	1	2	-	-	-	-	-	-	-	-	-	-	-	-
山形県	-	-	-	-	-	-	-	-	-	-	-	-	-	-	-	-	-	2
福島県	-	-	-	-	-	-	-	-	2	2	-	-	-	1	2	4	-	1
茨城県	-	-	-	1	1	2	-	-	-	-	-	-	1	2	-	1	-	2
栃木県	-	-	-	-	-	-	-	-	-	-	-	-	-	-	-	-	-	1
群馬県	-	-	-	-	-	1	-	-	-	-	-	-	-	-	1	5	-	-
埼玉県	1	3	-	5	-	6	-	1	-	2	-	-	-	-	-	8	1	3
千葉県	-	1	-	1	1	3	-	1	3	9	-	-	-	1	1	5	-	1
東京都	1	8	-	5	-	5	-	3	-	1	-	1	-	1	3	15	6	27
神奈川県	-	1	-	1	1	6	-	-	-	1	-	-	-	-	3	21	-	5
新潟県	-	1	-	-	-	-	-	-	1	1	-	-	-	-	-	2	-	-
富山県	-	-	-	-	-	-	-	-	1	1	-	-	-	-	1	2	-	-
石川県	-	-	1	1	-	-	-	-	-	-	-	-	-	-	1	2	-	-
福井県	-	1	-	-	-	-	-	-	-	-	-	-	-	-	-	1	-	-
山梨県	-	-	-	-	-	-	-	-	-	-	-	-	-	-	1	2	-	-
長野県	-	-	-	-	1	3	-	-	-	-	-	-	-	-	1	2	-	-
岐阜県	-	-	-	-	1	2	-	-	-	-	-	-	-	-	-	3	-	3
静岡県	-	1	-	-	1	3	-	-	2	2	-	-	-	-	-	6	-	-
愛知県	-	2	-	1	1	7	-	-	1	3	-	-	-	-	2	8	-	4
三重県	-	-	-	-	-	3	-	-	-	1	-	-	-	-	2	5	-	-
滋賀県	1	1	-	-	-	-	-	-	1	1	-	-	1	1	-	3	1	1
京都府	-	-	-	-	-	4	-	-	-	1	-	-	-	1	1	3	-	-
大阪府	3	7	-	1	3	14	-	-	-	3	-	1	-	-	1	5	1	4
兵庫県	1	3	-	-	-	4	-	-	-	3	-	-	-	1	-	2	-	2
奈良県	-	1	-	-	2	4	-	-	-	1	-	-	-	-	-	1	-	2
和歌山県	-	-	-	-	-	1	-	-	-	-	-	-	-	1	-	2	-	1
鳥取県	-	-	-	-	-	-	-	-	-	-	-	-	-	-	-	-	-	-
島根県	-	-	1	1	-	-	-	-	-	-	-	-	-	-	-	2	-	-
岡山県	-	-	-	-	-	2	-	-	-	-	-	-	-	-	-	-	-	-
広島県	1	1	-	-	-	-	-	-	-	-	-	-	-	-	-	3	-	1
山口県	-	-	-	-	-	1	-	-	-	-	-	-	-	1	-	-	-	1
徳島県	-	-	-	-	-	-	-	-	-	-	-	-	-	-	-	-	-	-
香川県	-	-	-	-	-	2	-	-	-	-	-	-	-	-	1	2	1	1
愛媛県	-	1	-	-	-	1	-	-	-	-	-	-	-	-	-	1	-	-
高知県	-	-	-	-	-	-	-	-	-	-	-	-	-	-	-	1	-	-
福岡県	1	1	-	-	2	12	-	-	-	2	-	-	-	-	2	10	1	1
佐賀県	-	-	-	-	-	-	-	-	-	-	-	-	-	1	-	-	-	-
長崎県	-	-	-	-	1	1	-	-	-	1	-	-	-	-	-	-	-	-
熊本県	-	2	-	-	-	-	-	-	-	-	-	-	-	-	-	4	-	-
大分県	-	-	-	-	-	1	-	-	-	-	-	-	-	-	-	1	-	-
宮崎県	-	-	-	-	-	-	-	-	-	-	-	1	-	-	-	-	-	-
鹿児島県	-	-	-	-	-	-	-	-	-	-	-	-	-	-	-	-	-	-
沖縄県	-	-	-	-	-	2	-	-	-	-	-	-	-	-	3	5	1	2

*2013年4月1日より届出対象疾患となりました。
**2014年9月19日より届出対象疾患となりました。

報告数・累積報告数、疾病・都道府県別

2026年第5週

	ジアルジア症		侵襲性インフルエンザ菌感染症*		侵襲性髄膜炎菌感染症*		侵襲性肺炎球菌感染症*		水痘** (入院例に限る)		先天性風しん症候群		梅毒		播種性 クリプトコックス症**		破傷風	
	報告数	累積	報告数	累積	報告数	累積	報告数	累積	報告数	累積	報告数	累積	報告数	累積	報告数	累積	報告数	累積
総数	1	3	8	48	-	6	42	309	13	76	-	-	154	866	3	14	3	11
北海道	-	-	-	2	-	1	1	6	1	5	-	-	7	41	-	1	-	-
青森県	-	-	-	1	-	-	1	3	-	5	-	-	-	-	-	-	-	-
岩手県	-	-	-	-	-	-	-	4	-	2	-	-	-	3	-	-	-	-
宮城県	-	-	-	1	-	-	1	4	1	1	-	-	6	12	-	-	1	1
秋田県	-	-	-	-	-	-	-	2	-	1	-	-	-	2	-	-	-	-
山形県	-	-	1	1	-	-	-	3	-	-	-	-	-	-	-	-	-	-
福島県	-	-	-	-	-	-	-	1	-	-	-	-	-	6	-	-	-	-
茨城県	-	-	-	1	-	-	1	11	-	1	-	-	3	11	-	-	-	-
栃木県	-	-	-	2	-	-	3	12	-	1	-	-	3	9	-	1	-	-
群馬県	-	-	-	-	-	-	1	3	-	-	-	-	2	13	-	-	-	-
埼玉県	-	-	2	2	-	2	1	11	-	2	-	-	9	43	1	1	-	1
千葉県	-	1	-	2	-	-	3	13	-	2	-	-	3	16	-	-	-	-
東京都	-	1	1	4	-	-	4	25	-	13	-	-	30	217	-	3	-	2
神奈川県	1	1	-	1	-	-	2	15	4	6	-	-	12	63	1	1	-	-
新潟県	-	-	-	-	-	-	-	3	-	-	-	-	2	14	-	1	-	-
富山県	-	-	-	1	-	-	-	-	-	-	-	-	-	4	-	-	-	-
石川県	-	-	-	1	-	-	1	4	-	1	-	-	2	5	-	-	-	-
福井県	-	-	-	-	-	-	-	-	-	1	-	-	1	7	-	-	-	-
山梨県	-	-	-	-	-	-	-	-	-	-	-	-	-	1	-	-	-	-
長野県	-	-	-	-	-	-	-	5	-	-	-	-	3	5	-	-	-	-
岐阜県	-	-	-	1	-	-	3	6	-	-	-	-	3	21	-	-	-	1
静岡県	-	-	-	1	-	-	1	5	-	3	-	-	5	22	-	-	-	-
愛知県	-	-	-	3	-	1	5	31	-	4	-	-	13	54	-	2	-	-
三重県	-	-	-	-	-	-	2	7	-	-	-	-	-	7	-	1	-	-
滋賀県	-	-	1	2	-	-	-	-	-	-	-	-	-	8	-	1	-	-
京都府	-	-	1	2	-	-	1	12	-	1	-	-	2	10	-	-	-	1
大阪府	-	-	-	7	-	1	-	30	2	7	-	-	10	79	-	-	-	-
兵庫県	-	-	-	1	-	-	1	19	-	4	-	-	7	33	-	-	1	1
奈良県	-	-	-	-	-	-	-	6	-	1	-	-	4	4	-	-	-	-
和歌山県	-	-	-	1	-	-	-	-	-	-	-	-	-	6	-	-	-	-
鳥取県	-	-	-	-	-	-	-	2	1	1	-	-	1	4	-	-	-	-
島根県	-	-	-	-	-	-	-	-	-	-	-	-	1	3	-	-	-	-
岡山県	-	-	-	2	-	-	-	4	-	1	-	-	2	13	-	-	-	-
広島県	-	-	-	-	-	-	-	3	-	-	-	-	2	10	-	-	1	2
山口県	-	-	-	-	-	-	-	3	-	-	-	-	2	10	-	-	-	-
徳島県	-	-	-	-	-	-	-	-	-	-	-	-	-	1	-	-	-	-
香川県	-	-	-	-	-	-	-	3	-	1	-	-	1	1	-	-	-	-
愛媛県	-	-	-	-	-	-	-	1	-	1	-	-	1	6	-	-	-	-
高知県	-	-	-	1	-	-	-	2	-	-	-	-	-	1	-	-	-	-
福岡県	-	-	1	4	-	-	3	14	3	5	-	-	12	60	1	1	-	-
佐賀県	-	-	-	-	-	1	-	2	-	-	-	-	-	6	-	-	-	-
長崎県	-	-	-	-	-	-	-	3	-	-	-	-	-	1	-	1	-	-
熊本県	-	-	-	1	-	-	1	6	-	2	-	-	3	13	-	-	-	-
大分県	-	-	-	-	-	-	1	4	1	2	-	-	1	3	-	-	-	-
宮崎県	-	-	-	-	-	-	-	2	-	-	-	-	-	8	-	-	-	1
鹿児島県	-	-	-	-	-	-	2	5	-	-	-	-	-	4	-	-	-	-
沖縄県	-	-	1	3	-	-	3	14	-	2	-	-	1	6	-	-	-	1

*2018年1月1日より届出対象疾患となりました。
**2014年9月19日より届出対象疾患となりました。

報告数・累積報告数、疾病・都道府県別

2026年第5週

	バンコマイシン耐性 黄色ブドウ球菌感染症		バンコマイシン耐性 腸球菌感染症		百日咳*		風しん		麻疹		薬剤耐性アシネト バクテリア感染症**	
	報告数	累積	報告数	累積	報告数	累積	報告数	累積	報告数	累積	報告数	累積
総 数	-	-	-	6	188	1073	-	1	14	23	1	2
北海道	-	-	-	-	14	99	-	-	1	1	-	-
青森県	-	-	-	-	3	4	-	-	-	-	-	-
岩手県	-	-	-	-	2	5	-	-	-	-	-	-
宮城県	-	-	-	-	4	17	-	-	-	-	-	-
秋田県	-	-	-	1	-	8	-	-	-	-	-	-
山形県	-	-	-	-	-	6	-	-	-	-	-	-
福島県	-	-	-	-	-	9	-	-	-	-	-	-
茨城県	-	-	-	-	3	21	-	-	-	1	-	-
栃木県	-	-	-	-	1	8	-	-	3	3	-	-
群馬県	-	-	-	-	3	20	-	-	-	-	-	-
埼玉県	-	-	-	-	10	67	-	-	1	1	-	-
千葉県	-	-	-	-	9	44	-	-	1	2	-	-
東京都	-	-	-	1	19	134	-	1	2	3	-	-
神奈川県	-	-	-	-	13	55	-	-	2	2	-	1
新潟県	-	-	-	-	7	27	-	-	1	4	-	-
富山県	-	-	-	-	-	6	-	-	-	-	-	-
石川県	-	-	-	-	1	5	-	-	-	-	-	-
福井県	-	-	-	-	-	4	-	-	-	-	-	-
山梨県	-	-	-	-	1	4	-	-	-	-	-	-
長野県	-	-	-	-	8	16	-	-	-	-	-	-
岐阜県	-	-	-	-	3	16	-	-	-	-	-	-
静岡県	-	-	-	-	9	32	-	-	-	-	-	-
愛知県	-	-	-	-	12	78	-	-	-	-	-	-
三重県	-	-	-	-	-	8	-	-	-	-	-	-
滋賀県	-	-	-	-	2	26	-	-	-	-	-	-
京都府	-	-	-	1	3	11	-	-	1	1	-	-
大阪府	-	-	-	1	9	49	-	-	2	4	1	1
兵庫県	-	-	-	-	13	48	-	-	-	-	-	-
奈良県	-	-	-	-	1	5	-	-	-	-	-	-
和歌山県	-	-	-	1	-	7	-	-	-	-	-	-
鳥取県	-	-	-	-	4	7	-	-	-	-	-	-
島根県	-	-	-	-	4	15	-	-	-	-	-	-
岡山県	-	-	-	-	3	20	-	-	-	-	-	-
広島県	-	-	-	-	4	23	-	-	-	1	-	-
山口県	-	-	-	-	3	31	-	-	-	-	-	-
徳島県	-	-	-	-	-	3	-	-	-	-	-	-
香川県	-	-	-	-	1	12	-	-	-	-	-	-
愛媛県	-	-	-	-	7	24	-	-	-	-	-	-
高知県	-	-	-	-	1	6	-	-	-	-	-	-
福岡県	-	-	-	-	5	52	-	-	-	-	-	-
佐賀県	-	-	-	-	-	1	-	-	-	-	-	-
長崎県	-	-	-	-	-	2	-	-	-	-	-	-
熊本県	-	-	-	-	1	8	-	-	-	-	-	-
大分県	-	-	-	1	-	9	-	-	-	-	-	-
宮崎県	-	-	-	-	2	10	-	-	-	-	-	-
鹿児島県	-	-	-	-	1	7	-	-	-	-	-	-
沖縄県	-	-	-	-	2	4	-	-	-	-	-	-

注) 百日咳は2018年1月1日より全数把握対象疾患に変更となりました。

*鳥インフルエンザ及び新型インフルエンザ等感染症を除く。

**2023年5月8日より定点把握対象疾患に変更となりました。

***2018年第9週より定点当たり報告数の表示が開始されました。

報告数・定点当たり報告数、疾病・都道府県別

2026年第5週

	インフルエンザ*		新型コロナウイルス感染症**		RSウイルス感染症***		咽頭結膜熱		A群溶血性レンサ球菌咽頭炎		感染性胃腸炎		水痘		手足口病		伝染性紅斑	
	報告数	定点当り	報告数	定点当り	報告数	定点当り	報告数	定点当り	報告数	定点当り	報告数	定点当り	報告数	定点当り	報告数	定点当り	報告数	定点当り
総数	114291	30.03	9480	2.49	1771	0.77	669	0.29	6507	2.82	21757	9.42	712	0.31	139	0.06	545	0.24
北海道	1736	10.33	1280	7.62	173	1.70	25	0.25	577	5.66	569	5.58	49	0.48	4	0.04	23	0.23
青森県	916	17.62	227	4.37	13	0.38	5	0.15	55	1.62	175	5.15	8	0.24	4	0.12	3	0.09
岩手県	879	20.93	307	7.31	42	1.56	1	0.04	115	4.26	223	8.26	11	0.41	-	-	24	0.89
宮城県	2696	49.02	296	5.38	28	0.90	3	0.10	114	3.68	217	7.00	3	0.10	1	0.03	5	0.16
秋田県	429	17.16	79	3.16	8	0.62	1	0.08	13	1.00	110	8.46	5	0.38	-	-	2	0.15
山形県	789	20.23	264	6.77	27	1.04	4	0.15	125	4.81	272	10.46	21	0.81	1	0.04	12	0.46
福島県	1585	33.02	290	6.04	46	1.64	4	0.14	60	2.14	187	6.68	17	0.61	-	-	-	-
茨城県	2509	37.45	328	4.90	16	0.43	6	0.16	169	4.57	447	12.08	10	0.27	-	-	1	0.03
栃木県	1789	38.06	319	6.79	20	0.74	4	0.15	108	4.00	217	8.04	11	0.41	-	-	7	0.26
群馬県	826	18.36	176	3.91	30	1.20	6	0.24	53	2.12	428	17.12	8	0.32	-	-	-	-
埼玉県	7159	40.68	640	3.64	71	0.64	17	0.15	360	3.24	1460	13.15	41	0.37	11	0.10	8	0.07
千葉県	8433	46.08	472	2.58	35	0.32	10	0.09	453	4.08	1123	10.12	42	0.38	2	0.02	15	0.14
東京都	11149	26.67	617	1.48	68	0.26	55	0.21	530	2.02	3922	14.91	69	0.26	5	0.02	11	0.04
神奈川県	8921	36.56	473	1.94	52	0.37	14	0.10	400	2.82	1770	12.46	39	0.27	5	0.04	16	0.11
新潟県	1075	19.55	297	5.40	13	0.43	3	0.10	160	5.33	93	3.10	14	0.47	-	-	11	0.37
富山県	698	14.85	108	2.30	8	0.28	13	0.45	147	5.07	311	10.72	11	0.38	-	-	5	0.17
石川県	605	12.87	78	1.66	14	0.50	13	0.46	71	2.54	346	12.36	18	0.64	2	0.07	1	0.04
福井県	582	14.92	38	0.97	16	0.64	6	0.24	78	3.12	162	6.48	10	0.40	37	1.48	10	0.40
山梨県	1644	46.97	112	3.20	11	0.52	1	0.05	14	0.67	130	6.19	2	0.10	-	-	10	0.48
長野県	1128	22.56	281	5.62	19	0.68	4	0.14	55	1.96	326	11.64	4	0.14	-	-	5	0.18
岐阜県	1371	30.47	118	2.62	11	0.41	3	0.11	36	1.33	348	12.89	5	0.19	-	-	6	0.22
静岡県	6017	43.29	358	2.58	20	0.22	12	0.13	147	1.65	536	6.02	11	0.12	4	0.04	23	0.26
愛知県	6316	38.75	336	2.06	64	0.63	6	0.06	147	1.46	788	7.80	9	0.09	-	-	25	0.25
三重県	2836	41.10	143	2.07	40	0.93	11	0.26	64	1.49	307	7.14	6	0.14	1	0.02	3	0.07
滋賀県	1260	21.72	92	1.59	33	0.94	8	0.23	74	2.11	253	7.23	14	0.40	-	-	1	0.03
京都府	1766	26.76	103	1.56	38	0.97	50	1.28	140	3.59	352	9.03	13	0.33	-	-	7	0.18
大阪府	5972	20.59	253	0.87	237	1.28	66	0.36	327	1.77	1258	6.80	57	0.31	6	0.03	29	0.16
兵庫県	6030	36.77	233	1.42	126	1.20	47	0.45	274	2.61	790	7.52	30	0.29	4	0.04	22	0.21
奈良県	1227	29.21	54	1.29	37	1.54	22	0.92	42	1.75	202	8.42	4	0.17	-	-	6	0.25
和歌山県	1560	34.67	64	1.42	32	1.19	6	0.22	24	0.89	157	5.81	8	0.30	-	-	5	0.19
鳥取県	274	9.45	52	1.79	24	1.26	5	0.26	84	4.42	101	5.32	2	0.11	-	-	2	0.11
島根県	561	28.05	65	3.25	23	2.09	10	0.91	30	2.73	105	9.55	5	0.45	-	-	3	0.27
岡山県	876	17.52	76	1.52	27	0.96	3	0.11	52	1.86	257	9.18	3	0.11	17	0.61	18	0.64
広島県	1479	15.90	108	1.16	42	0.75	20	0.36	117	2.09	461	8.23	14	0.25	1	0.02	10	0.18
山口県	1651	26.21	74	1.17	60	1.50	6	0.15	152	3.80	317	7.93	8	0.20	1	0.03	41	1.03
徳島県	632	19.15	79	2.39	16	0.76	3	0.14	27	1.29	120	5.71	1	0.05	-	-	6	0.29
香川県	198	8.61	46	2.00	8	0.62	1	0.08	15	1.15	94	7.23	3	0.23	-	-	2	0.15
愛媛県	1308	35.35	113	3.05	24	1.20	5	0.25	140	7.00	162	8.10	7	0.35	-	-	10	0.50
高知県	1035	27.24	86	2.26	12	0.60	2	0.10	36	1.80	63	3.15	5	0.25	1	0.05	12	0.60
福岡県	3726	30.54	69	0.57	64	0.91	48	0.69	408	5.83	784	11.20	32	0.46	9	0.13	11	0.16
佐賀県	753	31.38	17	0.71	9	0.75	3	0.25	44	3.67	109	9.08	2	0.17	-	-	5	0.42
長崎県	1738	34.08	27	0.53	10	0.32	32	1.03	107	3.45	251	8.10	6	0.19	3	0.10	17	0.55
熊本県	2292	31.83	83	1.15	56	1.17	8	0.17	99	2.06	398	8.29	23	0.48	16	0.33	36	0.75
大分県	3044	52.48	48	0.83	22	0.61	28	0.78	92	2.56	521	14.47	14	0.39	-	-	12	0.33
宮崎県	1122	40.07	36	1.29	3	0.20	26	1.73	50	3.33	179	11.93	6	0.40	1	0.07	16	1.07
鹿児島県	2827	49.60	26	0.46	21	0.68	36	1.16	74	2.39	257	8.29	7	0.23	1	0.03	42	1.35
沖縄県	872	19.38	39	0.87	2	0.08	7	0.28	48	1.92	99	3.96	24	0.96	2	0.08	6	0.24

*髄膜炎菌、肺炎球菌、インフルエンザ菌を原因として同定された場合を除く。

**オウム病を除く。

報告数・定点当り報告数、疾病・都道府県別

2026年第5週

	突発性発しん		ヘルパンギーナ		流行性耳下腺炎		急性出血性結膜炎		流行性角結膜炎		細菌性髄膜炎*		無菌性髄膜炎		マイコプラズマ肺炎		クラミジア肺炎**	
	報告数	定点当り	報告数	定点当り	報告数	定点当り	報告数	定点当り	報告数	定点当り	報告数	定点当り	報告数	定点当り	報告数	定点当り	報告数	定点当り
総 数	557	0.24	34	0.01	69	0.03	1	0.00	277	0.40	7	0.01	11	0.02	146	0.30	8	0.02
北海道	7	0.07	1	0.01	1	0.01	-	-	3	0.10	-	-	1	0.04	11	0.48	-	-
青森県	14	0.41	-	-	-	-	-	-	-	-	-	-	-	-	3	0.50	-	-
岩手県	12	0.44	-	-	1	0.04	-	-	3	0.21	-	-	-	-	8	0.42	-	-
宮城県	10	0.32	-	-	1	0.03	-	-	4	0.33	-	-	-	-	5	0.50	-	-
秋田県	3	0.23	-	-	1	0.08	-	-	2	0.29	-	-	-	-	4	0.50	-	-
山形県	10	0.38	1	0.04	-	-	-	-	5	0.63	-	-	-	-	3	0.30	-	-
福島県	9	0.32	-	-	1	0.04	-	-	11	0.85	-	-	1	0.14	-	-	-	-
茨城県	10	0.27	-	-	1	0.03	-	-	20	1.18	-	-	1	0.08	5	0.38	-	-
栃木県	12	0.44	-	-	1	0.04	-	-	4	0.33	-	-	-	-	4	0.57	-	-
群馬県	10	0.40	-	-	-	-	-	-	3	0.30	-	-	-	-	4	0.44	-	-
埼玉県	29	0.26	4	0.04	6	0.05	-	-	10	0.23	1	0.08	1	0.08	3	0.25	-	-
千葉県	16	0.14	1	0.01	5	0.05	-	-	9	0.26	1	0.11	-	-	2	0.22	-	-
東京都	62	0.24	3	0.01	4	0.02	1	0.03	8	0.21	-	-	1	0.04	5	0.20	1	0.04
神奈川県	22	0.15	-	-	10	0.07	-	-	32	0.64	-	-	4	0.33	2	0.17	-	-
新潟県	3	0.10	-	-	4	0.13	-	-	1	0.10	-	-	-	-	6	0.46	1	0.08
富山県	4	0.14	1	0.03	1	0.03	-	-	-	-	-	-	-	-	1	0.20	-	-
石川県	7	0.25	3	0.11	-	-	-	-	4	0.57	-	-	-	-	-	-	-	-
福井県	6	0.24	1	0.04	-	-	-	-	1	0.33	-	-	-	-	4	0.67	-	-
山梨県	6	0.29	-	-	-	-	-	-	2	0.22	-	-	-	-	2	0.20	1	0.10
長野県	5	0.18	-	-	1	0.04	-	-	9	0.90	-	-	-	-	2	0.17	-	-
岐阜県	7	0.26	-	-	2	0.07	-	-	-	-	-	-	-	-	1	0.20	-	-
静岡県	24	0.27	1	0.01	1	0.01	-	-	5	0.23	-	-	-	-	1	0.10	-	-
愛知県	16	0.16	1	0.01	2	0.02	-	-	11	0.31	-	-	-	-	12	0.80	-	-
三重県	9	0.21	-	-	-	-	-	-	1	0.08	-	-	-	-	7	0.78	-	-
滋賀県	7	0.20	-	-	-	-	-	-	-	-	-	-	-	-	1	0.14	-	-
京都府	13	0.33	-	-	2	0.05	-	-	1	0.06	1	0.14	-	-	5	0.71	1	0.14
大阪府	36	0.19	5	0.03	3	0.02	-	-	14	0.27	1	0.06	-	-	2	0.11	3	0.17
兵庫県	17	0.16	2	0.02	4	0.04	-	-	9	0.26	1	0.07	-	-	5	0.36	1	0.07
奈良県	8	0.33	-	-	-	-	-	-	3	0.30	-	-	1	0.17	2	0.33	-	-
和歌山県	8	0.30	-	-	2	0.07	-	-	2	0.50	-	-	-	-	-	-	-	-
鳥取県	5	0.26	-	-	-	-	-	-	1	0.20	1	0.20	-	-	4	0.80	-	-
島根県	5	0.45	-	-	-	-	-	-	3	1.00	-	-	-	-	2	0.25	-	-
岡山県	12	0.43	1	0.04	1	0.04	-	-	1	0.08	-	-	-	-	4	0.80	-	-
広島県	4	0.07	-	-	3	0.05	-	-	17	0.89	-	-	-	-	6	0.30	-	-
山口県	11	0.28	-	-	-	-	-	-	2	0.22	-	-	-	-	6	0.67	-	-
徳島県	6	0.29	-	-	-	-	-	-	1	0.25	-	-	-	-	1	0.14	-	-
香川県	1	0.08	-	-	-	-	-	-	4	0.80	-	-	-	-	1	0.20	-	-
愛媛県	7	0.35	-	-	1	0.05	-	-	19	2.38	-	-	-	-	4	0.67	-	-
高知県	3	0.15	-	-	2	0.10	-	-	-	-	1	0.13	-	-	-	-	-	-
福岡県	25	0.36	3	0.04	1	0.01	-	-	9	0.35	-	-	-	-	2	0.13	-	-
佐賀県	6	0.50	-	-	-	-	-	-	1	0.25	-	-	-	-	-	-	-	-
長崎県	9	0.29	-	-	1	0.03	-	-	5	0.63	-	-	-	-	1	0.08	-	-
熊本県	19	0.40	6	0.13	2	0.04	-	-	4	0.44	-	-	-	-	-	-	-	-
大分県	15	0.42	-	-	1	0.03	-	-	4	0.80	-	-	1	0.09	2	0.18	-	-
宮崎県	6	0.40	-	-	-	-	-	-	6	1.00	-	-	-	-	1	0.14	-	-
鹿児島県	16	0.52	-	-	1	0.03	-	-	8	1.14	-	-	-	-	2	0.17	-	-
沖縄県	5	0.20	-	-	2	0.08	-	-	15	1.67	-	-	-	-	-	-	-	-

*病原体がロタウイルスであるものに限る。2013年11月14日より届出対象疾患となりました。
 **2025年4月7日より急性呼吸器感染症の届出が開始されました。

報告数・定点当り報告数、疾病・都道府県別

2026年第5週		
	感染性胃腸炎 (ロタウイルス)*	
	報告数	定点当り
総 数	18	0.04
北海道	-	-
青森県	-	-
岩手県	-	-
宮城県	-	-
秋田県	-	-
山形県	-	-
福島県	-	-
茨城県	-	-
栃木県	-	-
群馬県	1	0.11
埼玉県	-	-
千葉県	2	0.22
東京都	1	0.04
神奈川県	1	0.08
新潟県	-	-
富山県	-	-
石川県	-	-
福井県	1	0.17
山梨県	-	-
長野県	-	-
岐阜県	-	-
静岡県	-	-
愛知県	-	-
三重県	-	-
滋賀県	-	-
京都府	2	0.29
大阪府	-	-
兵庫県	-	-
奈良県	-	-
和歌山県	-	-
鳥取県	-	-
島根県	-	-
岡山県	1	0.20
広島県	5	0.25
山口県	-	-
徳島県	-	-
香川県	3	0.60
愛媛県	-	-
高知県	1	0.13
福岡県	-	-
佐賀県	-	-
長崎県	-	-
熊本県	-	-
大分県	-	-
宮崎県	-	-
鹿児島県	-	-
沖縄県	-	-

2026年第5週		
	急性呼吸器 感染症**	
	報告数	定点当り
総 数	328879	86.68
北海道	10169	60.53
青森県	3512	67.54
岩手県	4488	106.86
宮城県	6759	122.89
秋田県	1398	55.92
山形県	3275	86.18
福島県	5176	107.83
茨城県	7115	106.19
栃木県	5954	126.68
群馬県	4750	105.56
埼玉県	21711	124.06
千葉県	19586	107.62
東京都	33334	79.75
神奈川県	25058	103.98
新潟県	3903	75.06
富山県	3985	84.79
石川県	3005	63.94
福井県	1842	47.23
山梨県	2663	76.09
長野県	4688	93.76
岐阜県	3151	70.02
静岡県	11702	84.19
愛知県	18361	112.64
三重県	6322	91.62
滋賀県	4287	73.91
京都府	5126	81.37
大阪府	16285	56.16
兵庫県	14368	87.61
奈良県	2978	70.90
和歌山県	3409	75.76
鳥取県	1814	62.55
島根県	1802	90.10
岡山県	3867	77.34
広島県	6704	72.09
山口県	6021	95.57
徳島県	1934	58.61
香川県	1191	51.78
愛媛県	3780	102.16
高知県	2217	58.34
福岡県	9997	81.94
佐賀県	1840	76.67
長崎県	4737	92.88
熊本県	6709	93.18
大分県	6867	118.40
宮崎県	2190	78.21
鹿児島県	5739	100.68
沖縄県	3110	69.11

*2023年9月25日より届出対象となりました。

報告数・疾病・都道府県別

2026年第5週

	インフルエンザ (入院患者)	新型コロナウイルス 感染症(入院患者)*
	報告数	報告数
総 数	708	803
北海道	18	86
青森県	4	10
岩手県	11	34
宮城県	24	15
秋田県	7	17
山形県	17	8
福島県	6	13
茨城県	20	67
栃木県	10	26
群馬県	6	35
埼玉県	22	18
千葉県	31	17
東京都	48	47
神奈川県	25	24
新潟県	9	7
富山県	2	7
石川県	3	4
福井県	7	6
山梨県	8	11
長野県	10	24
岐阜県	12	33
静岡県	25	46
愛知県	45	19
三重県	9	13
滋賀県	7	9
京都府	7	14
大阪府	48	29
兵庫県	24	15
奈良県	14	1
和歌山県	13	3
鳥取県	7	11
島根県	10	14
岡山県	4	3
広島県	20	29
山口県	16	20
徳島県	2	9
香川県	4	3
愛媛県	11	5
高知県	15	11
福岡県	21	13
佐賀県	6	2
長崎県	10	9
熊本県	24	5
大分県	18	1
宮崎県	9	5
鹿児島県	15	2
沖縄県	24	3

獣医師が届出を行う感染症と対象動物

注) 2017年第16週より報告数は頭数を示しています〔鳥インフルエンザ(H5N1又はH7N9)の鳥類を除く〕。

報告数・累積報告数、疾病・都道府県別

2026年第5週

	エボラ出血熱		マールブルグ病		ペスト		重症急性呼吸器症候群(SARS)						細菌性赤痢		ウエストナイル熱		エキノコックス症	
	サル		サル		プレーリードッグ		イタチアナグマ		タヌキ		ハクビシン		サル		鳥類		犬	
	報告数	累積	報告数	累積	報告数	累積	報告数	累積	報告数	累積	報告数	累積	報告数	累積	報告数	累積	報告数	累積
総 数	-	-	-	-	-	-	-	-	-	-	-	-	-	-	-	-	-	-
北海道	-	-	-	-	-	-	-	-	-	-	-	-	-	-	-	-	-	-
青森県	-	-	-	-	-	-	-	-	-	-	-	-	-	-	-	-	-	-
岩手県	-	-	-	-	-	-	-	-	-	-	-	-	-	-	-	-	-	-
宮城県	-	-	-	-	-	-	-	-	-	-	-	-	-	-	-	-	-	-
秋田県	-	-	-	-	-	-	-	-	-	-	-	-	-	-	-	-	-	-
山形県	-	-	-	-	-	-	-	-	-	-	-	-	-	-	-	-	-	-
福島県	-	-	-	-	-	-	-	-	-	-	-	-	-	-	-	-	-	-
茨城県	-	-	-	-	-	-	-	-	-	-	-	-	-	-	-	-	-	-
栃木県	-	-	-	-	-	-	-	-	-	-	-	-	-	-	-	-	-	-
群馬県	-	-	-	-	-	-	-	-	-	-	-	-	-	-	-	-	-	-
埼玉県	-	-	-	-	-	-	-	-	-	-	-	-	-	-	-	-	-	-
千葉県	-	-	-	-	-	-	-	-	-	-	-	-	-	-	-	-	-	-
東京都	-	-	-	-	-	-	-	-	-	-	-	-	-	-	-	-	-	-
神奈川県	-	-	-	-	-	-	-	-	-	-	-	-	-	-	-	-	-	-
新潟県	-	-	-	-	-	-	-	-	-	-	-	-	-	-	-	-	-	-
富山県	-	-	-	-	-	-	-	-	-	-	-	-	-	-	-	-	-	-
石川県	-	-	-	-	-	-	-	-	-	-	-	-	-	-	-	-	-	-
福井県	-	-	-	-	-	-	-	-	-	-	-	-	-	-	-	-	-	-
山梨県	-	-	-	-	-	-	-	-	-	-	-	-	-	-	-	-	-	-
長野県	-	-	-	-	-	-	-	-	-	-	-	-	-	-	-	-	-	-
岐阜県	-	-	-	-	-	-	-	-	-	-	-	-	-	-	-	-	-	-
静岡県	-	-	-	-	-	-	-	-	-	-	-	-	-	-	-	-	-	-
愛知県	-	-	-	-	-	-	-	-	-	-	-	-	-	-	-	-	-	-
三重県	-	-	-	-	-	-	-	-	-	-	-	-	-	-	-	-	-	-
滋賀県	-	-	-	-	-	-	-	-	-	-	-	-	-	-	-	-	-	-
京都府	-	-	-	-	-	-	-	-	-	-	-	-	-	-	-	-	-	-
大阪府	-	-	-	-	-	-	-	-	-	-	-	-	-	-	-	-	-	-
兵庫県	-	-	-	-	-	-	-	-	-	-	-	-	-	-	-	-	-	-
奈良県	-	-	-	-	-	-	-	-	-	-	-	-	-	-	-	-	-	-
和歌山県	-	-	-	-	-	-	-	-	-	-	-	-	-	-	-	-	-	-
鳥取県	-	-	-	-	-	-	-	-	-	-	-	-	-	-	-	-	-	-
島根県	-	-	-	-	-	-	-	-	-	-	-	-	-	-	-	-	-	-
岡山県	-	-	-	-	-	-	-	-	-	-	-	-	-	-	-	-	-	-
広島県	-	-	-	-	-	-	-	-	-	-	-	-	-	-	-	-	-	-
山口県	-	-	-	-	-	-	-	-	-	-	-	-	-	-	-	-	-	-
徳島県	-	-	-	-	-	-	-	-	-	-	-	-	-	-	-	-	-	-
香川県	-	-	-	-	-	-	-	-	-	-	-	-	-	-	-	-	-	-
愛媛県	-	-	-	-	-	-	-	-	-	-	-	-	-	-	-	-	-	-
高知県	-	-	-	-	-	-	-	-	-	-	-	-	-	-	-	-	-	-
福岡県	-	-	-	-	-	-	-	-	-	-	-	-	-	-	-	-	-	-
佐賀県	-	-	-	-	-	-	-	-	-	-	-	-	-	-	-	-	-	-
長崎県	-	-	-	-	-	-	-	-	-	-	-	-	-	-	-	-	-	-
熊本県	-	-	-	-	-	-	-	-	-	-	-	-	-	-	-	-	-	-
大分県	-	-	-	-	-	-	-	-	-	-	-	-	-	-	-	-	-	-
宮崎県	-	-	-	-	-	-	-	-	-	-	-	-	-	-	-	-	-	-
鹿児島県	-	-	-	-	-	-	-	-	-	-	-	-	-	-	-	-	-	-
沖縄県	-	-	-	-	-	-	-	-	-	-	-	-	-	-	-	-	-	-

報告数・累積報告数、疾病・都道府県別

2026年第5週

	結 核		鳥インフルエンザ(H5N1又はH7N9)		中東呼吸器症候群(MERS)	
	サル		鳥類		ヒトコブラクダ	
	報告数	累積	報告数	累積	報告数	累積
総 数	-	-	-	3	-	-
北海道	-	-	-	-	-	-
青森県	-	-	-	-	-	-
岩手県	-	-	-	-	-	-
宮城県	-	-	-	-	-	-
秋田県	-	-	-	-	-	-
山形県	-	-	-	-	-	-
福島県	-	-	-	-	-	-
茨城県	-	-	-	-	-	-
栃木県	-	-	-	-	-	-
群馬県	-	-	-	-	-	-
埼玉県	-	-	-	-	-	-
千葉県	-	-	-	-	-	-
東京都	-	-	-	-	-	-
神奈川県	-	-	-	-	-	-
新潟県	-	-	-	-	-	-
富山県	-	-	-	-	-	-
石川県	-	-	-	-	-	-
福井県	-	-	-	-	-	-
山梨県	-	-	-	-	-	-
長野県	-	-	-	-	-	-
岐阜県	-	-	-	-	-	-
静岡県	-	-	-	-	-	-
愛知県	-	-	-	-	-	-
三重県	-	-	-	-	-	-
滋賀県	-	-	-	-	-	-
京都府	-	-	-	-	-	-
大阪府	-	-	-	-	-	-
兵庫県	-	-	-	1	-	-
奈良県	-	-	-	-	-	-
和歌山県	-	-	-	-	-	-
鳥取県	-	-	-	-	-	-
島根県	-	-	-	-	-	-
岡山県	-	-	-	-	-	-
広島県	-	-	-	-	-	-
山口県	-	-	-	-	-	-
徳島県	-	-	-	-	-	-
香川県	-	-	-	-	-	-
愛媛県	-	-	-	1	-	-
高知県	-	-	-	-	-	-
福岡県	-	-	-	-	-	-
佐賀県	-	-	-	-	-	-
長崎県	-	-	-	-	-	-
熊本県	-	-	-	-	-	-
大分県	-	-	-	-	-	-
宮崎県	-	-	-	1	-	-
鹿児島県	-	-	-	-	-	-
沖縄県	-	-	-	-	-	-

感染症週報 第28巻 第5号 2026年2月16日発行

発行：国立健康危機管理研究機構国立感染症研究所
厚生労働省健康・生活衛生局感染症対策部
感染症対策課

事務局：国立健康危機管理研究機構国立感染症研究所
感染症サーベイランス研究部

〒162-8640東京都新宿区戸山1-23-1

T E L：03-5285-1111

F A X：03-5285-1129

U R L：https://id-info.jihs.go.jp/

<国立健康危機管理研究機構 感染症情報提供サイト>

https://www.mhlw.go.jp/

<厚生労働省>

https://www.forth.go.jp/

<旅行者のための海外感染症情報(厚生労働省検疫所)>

本週報は、感染症法に基づくものであり、全国の医療従事者、定点医療機関、保健所、保健所設置市、特別区、都道府県、地方衛生研究所、検疫所の皆様のご協力を得て、国立健康危機管理研究機構国立感染症研究所感染症サーベイランス研究部において編集したものです。

また、本週報は速報性を重視しておりますので、今後調査などの結果に応じて、若干の変更が生じることがありますが、その場合には週報上にて訂正させていただきます。

「感染症の話」及び「読者のコーナー」の回答欄の内容に関する責は、それぞれの執筆者及び回答者に属しますが、内容に関するご質問、ご意見については事務局でお受けいたします。

なお、週報の内容について、学術的研究、あるいは公衆衛生活動にかかわる業務以外の目的においては、無断転載を禁じます。