

マークをクリックするとそのページを見ることができます



発生動向総覧
P.2-9

＜第4週＞感染性胃腸炎の定点当たり報告数は3週連続で増加した。過去5年間の同時期の平均と比較してやや多い／その他最新動向



注目すべき感染症

＜今週は該当記事はありません＞



感染症関連情報
P.10

病原体情報／海外感染症情報



速報

＜今週は該当記事はありません＞



読者のコーナー

＜今週は該当記事はありません＞



グラフ総覧(第4週)
P.11-17



第4週のデータ
P.18-33



発生動向総覧

<第4週コメント> 1月28日集計分

注意：これは当該週に診断された報告症例の集計です。しかし、迅速に情報還元するために期日を決めて集計を行いますので、当該週に診断された症例の報告が集計の期日以降に届くこともあります。それらについては一部を除いて発生動向総覧では扱いませんが、翌週あるいはそれ以降に、巻末の表の累積数に加えられることになります。

※感染経路、感染原因、感染地域については、確定あるいは推定として記載されていたものを示します。

◆全数報告の感染症

1類感染症

報告なし

2類感染症

結核230例

3類感染症

細菌性赤痢5例

菌種：*S. flexneri*(B群)2例__感染地域：インド1例、ガーナ/トーゴ/ベナン1例

S. sonnei(D群)3例__感染地域：大阪府1例、韓国1例、パラグアイ1例

腸管出血性大腸菌感染症56例(有症者15例、うちHUS なし)

感染地域：国内32例、タイ1例、フィリピン1例、国内・国外不明22例

国内の感染地域：山口県11例、埼玉県2例、東京都2例、広島県2例、宮崎県2例、北海道1例、岩手県1例、長野県1例、愛知県1例、兵庫県1例、福岡県1例、佐賀県1例、長崎県1例、沖縄県1例、国内(都道府県不明)4例

年齢群：5歳(2例)、9歳(1例)、10代(7例)、20代(14例)、30代(10例)、40代(8例)、50代(10例)、60代(2例)、70代(2例)

血清群・毒素型：O157 VT1・VT2(14例)、O103 VT1(5例)、O157 VT2(5例)、O18 VT2(4例)、O103 VT2(1例)、O115 VT1(1例)、O121 VT2(1例)、O142 VT2(1例)、O159 VT2(1例)、O26 VT1(1例)、O28 VT2(1例)、O6 VT1(1例)、O91 VT1(1例)、O91 VT1・VT2(1例)、その他・不明(18例)

累積報告数：150例(有症者68例、うちHUS 4例、死亡なし)

パラチフス1例

感染地域：インド

4類感染症

E型肝炎13例	感染地域(感染源)：埼玉県5例(焼き肉1例、豚ホルモン1例、焼き肉/ホルモン1例、不明2例)、東京都3例(牛ホルモン1例、不明2例)、茨城県2例(馬刺し1例、不明1例)、国内(都道府県不明)1例(不明)、グアム1例(バーベキュー)、国内・国外不明1例(不明)
A型肝炎2例	感染地域：国内・国外不明2例
エムポックス3例	感染地域：国内3例
つつが虫病4例	感染地域：鹿児島県2例、長崎県1例、宮崎県1例
デング熱3例	感染地域：インドネシア1例、ベトナム1例、マレーシア1例 累積報告数：10例(感染地域：国外10例)
日本紅斑熱1例	感染地域：鹿児島県
マラリア1例	病型不明__感染地域：ギニア
レジオネラ症28例(肺炎型26例、ポンティアック熱型2例)	感染地域：埼玉県4例、山形県2例、群馬県2例、神奈川県2例、愛知県2例、福島県1例、栃木県1例、千葉県1例、東京都1例、岐阜県1例、大阪府1例、岡山県1例、福岡県1例、熊本県1例、山口県/熊本県/大分県1例、国内(都道府県不明)1例、国内・国外不明5例 年齢群：20代(1例)、40代(1例)、50代(4例)、60代(6例)、70代(6例)、80代(5例)、90代以上(5例) 累積報告数：148例

5類感染症

アメーバ赤痢2例(腸管アメーバ症2例)	感染地域：北海道1例、国内・国外不明1例 感染経路：性的接触1例(異性間)、その他・不明1例
ウイルス性肝炎5例	B型肝炎ウイルス2例__感染経路：性的接触2例(異性間2例) EBウイルス2例__感染経路：その他・不明2例 サイトメガロウイルス1例__感染経路：性的接触(異性間)
カルバペネム耐性腸内細菌目細菌感染症17例(うち1例死亡)	菌検出検体：尿9例、血液3例、喀痰2例、その他3例 菌種： <i>K. pneumoniae</i> 5例、 <i>E. cloacae</i> 4例、 <i>E. coli</i> 4例、 <i>K. aerogenes</i> 2例、その他・不明2例 感染経路：以前からの保菌6例、医療器具関連2例、院内感染1例、手術部位1例、その他・不明7例
急性弛緩性麻痺2例	病原体不明2例__年齢群：1歳(1例)、7歳(1例)

急性脳炎6例
 インフルエンザウイルスB型1例__年齢群：9歳
 水痘・带状疱疹ウイルス1例__年齢群：80代
 単純ヘルペスウイルス1例__年齢群：70代
 単純ヘルペスウイルス1型1例__年齢群：40代
 ヒトコロナウイルスOC43/ライノウイルス/エンテロウイルス1例__年齢群：2歳
 病原体不明1例__年齢群：30代

クロイツフェルト・ヤコブ病3例
 孤発性プリオン病古典型3例

劇症型溶血性レンサ球菌感染症34例
 年齢群：10代(1例. 死亡)、40代(1例)、50代(3例)、60代(6例. うち1例死亡)、70代(10例. うち4例死亡)、80代(11例. うち1例死亡)、90代以上(2例. うち1例死亡)

後天性免疫不全症候群17例(AIDS 3例、無症候14例)
 感染地域：国内11例、国内/アンゴラ/タイ1例、フィリピン2例、ミャンマー1例、国内・国外不明2例
 感染経路：性的接触15例(異性間1例、同性間14例)、不明2例

侵襲性インフルエンザ菌感染症5例(菌検出検体：血液5例)
 年齢群：10代(1例)、50代(2例)、60代(1例)、90代以上(1例)

侵襲性髄膜炎菌感染症1例(菌検出検体：血液/髄液)
 感染地域：福岡県/佐賀県
 年齢群：50代

侵襲性肺炎球菌感染症44例(菌検出検体：血液37例、血液/髄液4例、血液/その他3例)
 年齢群：1歳(1例)、5歳(1例)、30代(3例. うち1例死亡)、40代(1例)、50代(3例)、60代(8例)、70代(8例)、80代(15例. うち2例死亡)、90代以上(4例)

水痘(入院例に限る)14例(検査診断例12例、臨床診断例2例)
 年齢群：10代(2例)、20代(4例)、30代(3例)、40代(1例)、50代(1例)、70代(1例)、80代(1例)、90代以上(1例)

梅毒161例(早期顕症I期55例、早期顕症II期41例、晩期顕症4例、無症候61例)
 累積報告数：655例

播種性クリプトコックス症1例
 菌検出検体：髄液
 感染地域：栃木県
 年齢群：30代

百日咳225例(うちLAMP法等病原体遺伝子検出78例)
 年齢群：0歳(10例)、1歳(2例)、4歳(3例)、5歳(4例)、6歳(5例)、7歳(15例)、8歳(11例)、9歳(12例)、10代(57例)、20代(21例)、30代(25例)、40代(25例)、50代(12例)、60代(14例)、70代(7例)、80代(2例)

麻しん5例〔麻しん(検査診断例3例)、修飾麻しん2例〕

感染地域：新潟県1例、インドネシア1例、インドネシア/シンガポール1例、イタリア/フィンランド/フランス1例、国内・国外不明1例

年齢群：5～9歳(1例)、30～34歳(2例)、35～39歳(1例)、40代(1例)

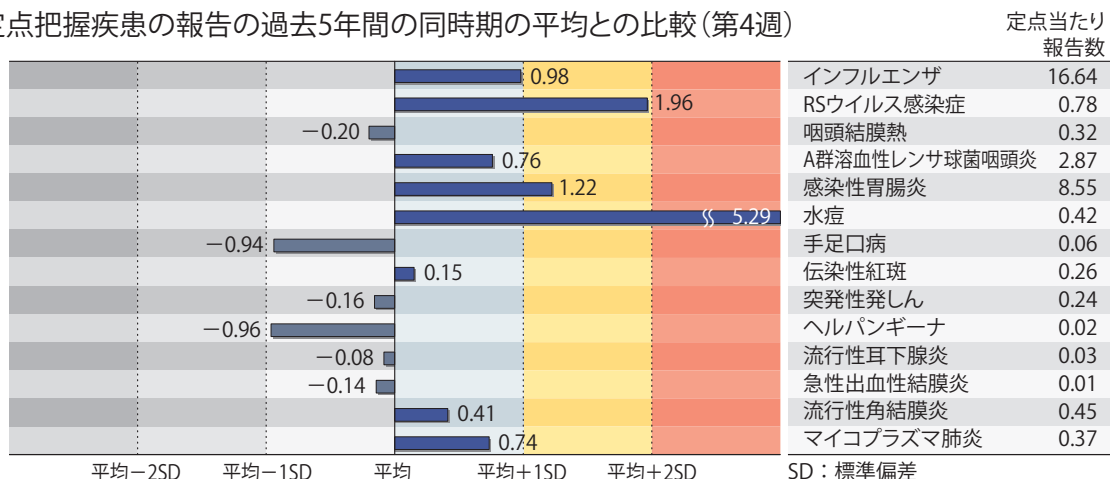
累積報告数：9例〔麻しん(検査診断例7例)、修飾麻しん2例〕

(補) 2025年第4週から2026年第3週までに診断されたものの報告遅れとして、腸管出血性大腸菌感染症7例〔血清群・毒素型：O157 VT1・VT2(2例)、O103 VT1・VT2(1例)、O157 VT1(1例)、O157 VT2(1例)、O55 VT1(1例)、O8 VT1(1例)〕、E型肝炎3例〔感染地域(感染源)：山形県1例(豚肉)、茨城県1例(不明)、国内・国外不明1例(不明)〕、つつが虫病1例(感染地域：鹿児島県)、レジオネラ症3例〔感染地域：大阪府1例、兵庫県1例、国内(都道府県不明)1例〕、カルバペネム耐性腸内細菌目細菌感染症11例(菌種：*E. cloacae* 7例、*E. coli* 1例、*K. pneumoniae* 1例、その他・不明2例)、急性弛緩性麻痺3例〔インフルエンザウイルスA型1例__年齢群：4歳、病原体不明2例__年齢群：10代(2例)〕、劇症型溶血性レンサ球菌感染症8例〔年齢群：50代(1例)、70代(1例)、80代(2例、うち1例死亡)、90代以上(4例、うち2例死亡)〕、水痘(入院例に限る)4例〔年齢群：20代(1例)、30代(1例)、60代(1例)、80代(1例)〕、梅毒80例(早期顕症I期22例、早期顕症II期21例、晩期顕症2例、無症候35例)、播種性クリプトコックス症1例〔感染地域：国内(都道府県不明)、年齢群：80代〕、バンコマイシン耐性腸球菌感染症1例(遺伝子型：不明__菌検出検体：血液)、百日咳58例〔うちLAMP法等病原体遺伝子検出28例__年齢群：0歳(8例)、3歳(2例)、5歳(1例)、6歳(2例)、8歳(1例)、9歳(3例)、10代(15例)、20代(2例)、30代(8例)、40代(12例)、50代(2例)、60代(2例)〕などの報告があった。

◆定点把握の対象となる5類感染症

全国の指定された医療機関(定点)から報告され、疾患により急性呼吸器感染症定点、小児科定点、眼科定点(約600カ所)、基幹定点(約500カ所)に分かれています。また、定点当たり報告数は、報告数/定点医療機関数です(増減の目安は小数点第3位以下を含む)。2025年第15週より定点数が増えられています。

定点把握疾患の報告の過去5年間の同時期の平均との比較(第4週)



当該週と過去5年間の平均(過去5年間の前週、当該週、後週の合計15週間分の平均)との差をグラフ上に表現した。

急性呼吸器感染症定点報告疾患(報告定点数：3,805)

インフルエンザの定点当たり報告数は3週連続で増加した。都道府県別の上位3位は鹿児島県(35.19)、宮崎県(29.36)、大分県(28.90)である。基幹定点からのインフルエンザ入院サーベイランスにおける報告数は647例と前週と比較して減少した。都道府県別では47都道府県から報告があり、年齢群別では0歳(22例)、1～9歳(187例)、10代(59例)、20代(17例)、30代(12例)、40代(13例)、50代(24例)、60代(40例)、70代(99例)、80歳以上(174例)であった。

新型コロナウイルス感染症の定点当たり報告数は増加した。都道府県別の上位3位は北海道(6.02)、栃木県(5.89)、山形県(5.10)である。基幹定点からの新型コロナウイルス感染症入院サーベイランスにおける報告数は775例と前週と比較して増加した。都道府県別では46都道府県から報告があり、年齢群別では0歳(29例)、1～9歳(37例)、10代(8例)、20代(7例)、30代(8例)、40代(15例)、50代(33例)、60代(63例)、70代(187例)、80歳以上(388例)であった。

急性呼吸器感染症(報告定点数：3,795)

定点当たり報告数は増加した。都道府県別の上位3位は栃木県(93.91)、宮城県(89.09)、埼玉県(88.55)である。

小児科定点報告疾患(主なもの)(報告定点数：2,308)

RSウイルス感染症の定点当たり報告数は3週連続で増加し、過去5年間の同時期(前週、当該週、後週)の平均と比較してやや多い。都道府県別の上位3位は島根県(3.36)、山形県(2.04)、福島県(1.64)である。

咽頭結膜熱の定点当たり報告数は増加した。都道府県別の上位3位は宮崎県(1.80)、長崎県(1.55)、島根県(1.36)である。

A群溶血性レンサ球菌咽頭炎の定点当たり報告数は3週連続で増加した。都道府県別の上位3位は愛媛県(7.15)、福岡県(5.90)、新潟県(5.30)である。

感染性胃腸炎の定点当たり報告数は3週連続で増加し、過去5年間の同時期の平均と比較してやや多い。都道府県別の上位3位は群馬県(16.96)、岐阜県(14.22)、東京都(13.05)である。

水痘の定点当たり報告数は増加し、過去5年間の同時期の平均と比較してかなり多い。都道府県別の上位3位は福井県(1.52)、島根県(1.18)、沖縄県(1.00)である。

手足口病の定点当たり報告数は3週連続で増加した。都道府県別の上位3位は福井県(0.84)、長崎県(0.58)、熊本県(0.56)である。

伝染性紅斑の定点当たり報告数は2週連続で減少した。都道府県別の上位3位は鹿児島県(1.81)、熊本県(0.98)、岩手県(0.89)である。

ヘルパンギーナの定点当たり報告数は減少した。都道府県別の上位3位は福井県(0.28)、佐賀県(0.17)、秋田県(0.15)である。

流行性耳下腺炎の定点当たり報告数は増加した。都道府県別の上位3位は大分県(0.11)、群馬県(0.08)、埼玉県(0.07)、岡山県(0.07)である。

基幹定点報告疾患

マイコプラズマ肺炎の定点当たり報告数は2週連続で減少した。都道府県別の上位2位は群馬県(1.11)、栃木県(1.00)、岐阜県(1.00)、島根県(1.00)である。

感染性胃腸炎(ロタウイルスに限る)の定点当たり報告数は減少した。11都道府県から14例報告があり、年齢群別では1～4歳(3例)、5～9歳(8例)、10代(3例)であった。

インフルエンザおよび新型コロナウイルス感染症の性別・年齢階級別報告数、前週との比較

2026年第4週

	インフルエンザ			新型コロナウイルス感染症		
	報告数	報告数	報告数	報告数	報告数	報告数
	総数	男性	女性	総数	男性	女性
総数	63326	33081	30245	7573	3699	3874
0～5カ月	163	99	64	91	49	42
6～11カ月	389	213	176	147	79	68
1歳	1285	682	603	372	177	195
2歳	1558	800	758	237	119	118
3歳	1952	988	964	199	106	93
4歳	2790	1475	1315	214	109	105
5歳	3247	1720	1527	187	97	90
6歳	3959	2047	1912	228	118	110
7歳	4297	2269	2028	218	119	99
8歳	4230	2215	2015	214	107	107
9歳	3743	1947	1796	202	109	93
10～14歳	18289	9998	8291	773	436	337
15～19歳	6108	3404	2704	317	171	146
20～29歳	3131	1633	1498	420	189	231
30～39歳	2702	1151	1551	620	236	384
40～49歳	2548	1069	1479	595	281	314
50～59歳	1288	608	680	610	280	330
60～69歳	738	359	379	481	218	263
70～79歳	465	223	242	586	296	290
80歳～	444	181	263	862	403	459

2026年第3週(再掲)

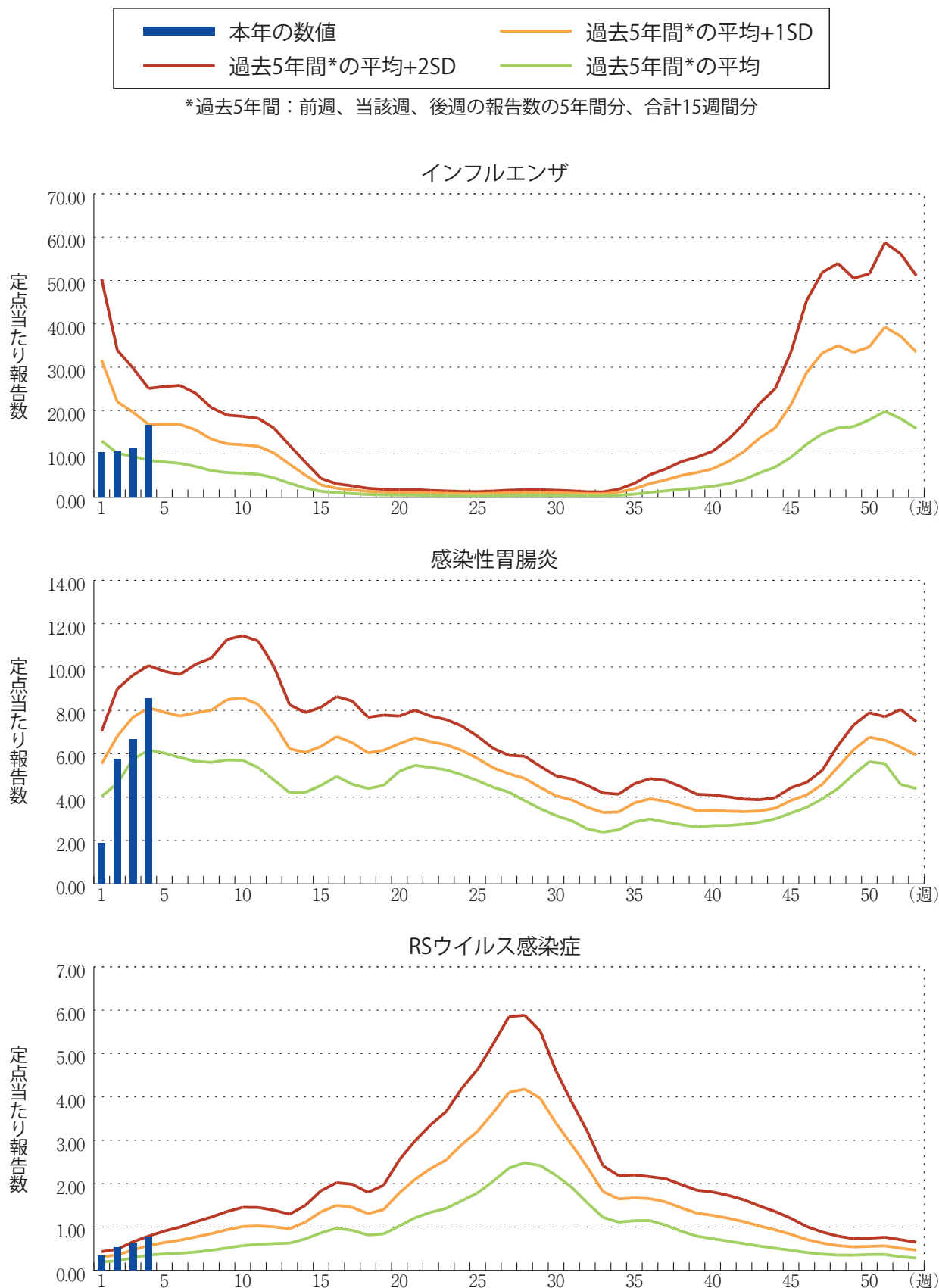
	インフルエンザ			新型コロナウイルス感染症		
	報告数	報告数	報告数	報告数	報告数	報告数
	総数	男性	女性	総数	男性	女性
総数	43027	22060	20967	5833	2807	3026
0～5カ月	205	105	100	77	35	42
6～11カ月	433	215	218	123	65	58
1歳	1421	752	669	277	128	149
2歳	1707	902	805	130	72	58
3歳	1802	955	847	118	69	49
4歳	2116	1105	1011	104	59	45
5歳	2343	1191	1152	114	66	48
6歳	2424	1267	1157	95	44	51
7歳	2135	1132	1003	94	50	44
8歳	1987	1029	958	88	51	37
9歳	1902	1013	889	72	39	33
10～14歳	7996	4183	3813	356	176	180
15～19歳	3802	2041	1761	242	134	108
20～29歳	3683	1965	1718	476	230	246
30～39歳	2614	1179	1435	505	225	280
40～49歳	2282	1059	1223	554	254	300
50～59歳	1633	789	844	612	258	354
60～69歳	1093	529	564	487	225	262
70～79歳	734	376	358	615	323	292
80歳～	715	273	442	694	304	390

※ 全国の急性呼吸器感染症定点医療機関から届出された、当該週と前週のデータ。前週の届出数は、前週のIDWRで還元したデータ(参照：<https://id-info.jihs.go.jp/surveillance/idwr/index.html>)の再掲

年末・年始(第52週～第1週頃)、ゴールデンウィーク(第18週頃)、お盆(第33週頃)、シルバーウィーク(第39週頃)等の週では、報告数が減少する傾向があり解釈には注意が必要である。なお、祝日、休日の並び等によって該当する週は年によって異なる。

図. 主要定点把握疾患の過去5年間との週別比較(2026年第4週)

青のバーで示す本年の定点当たり報告数が赤のラインを超えているときには、過去5年間の週の平均と比較してかなり多いことを示す。





感染症関連情報

◆病原体情報

病原微生物検出情報(IASR)： <https://id-info.jihs.go.jp/surveillance/iasr/index.html>

◆海外感染症情報

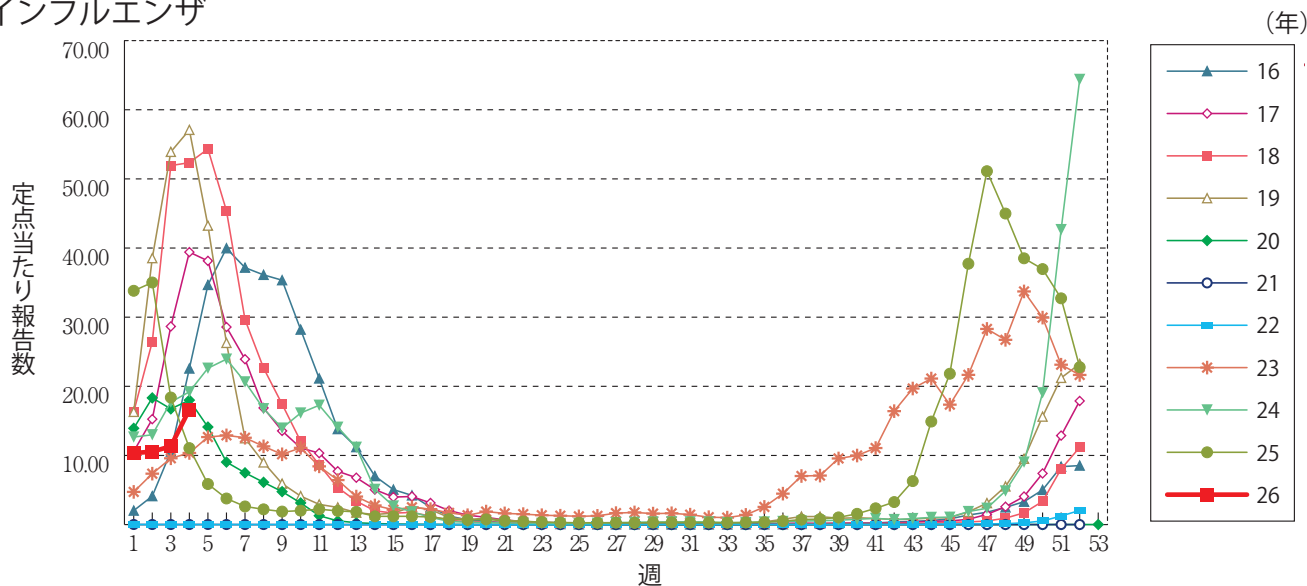
厚生労働省検疫所(FORTH)： <https://www.forth.go.jp/>



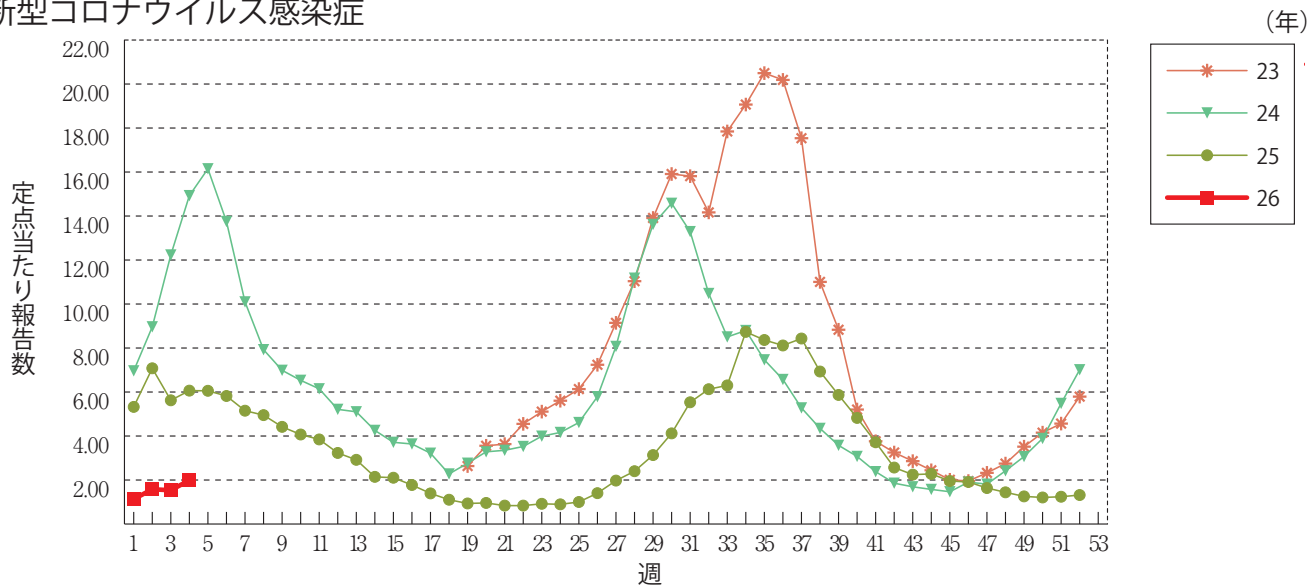
グラフ総覧(第4週)

※年末・年始(第52週～第1週頃)、ゴールデンウィーク(第18週頃)、お盆(第33週頃)、シルバーウィーク(第39週頃)等の週では、定点当たり報告数が減少する傾向があり解釈には注意が必要である。なお、祝日、休日の並び等によって該当する週は年によって異なる。
※2025年第15週より急性呼吸器感染症定点、小児科定点の定点数が変更されています。

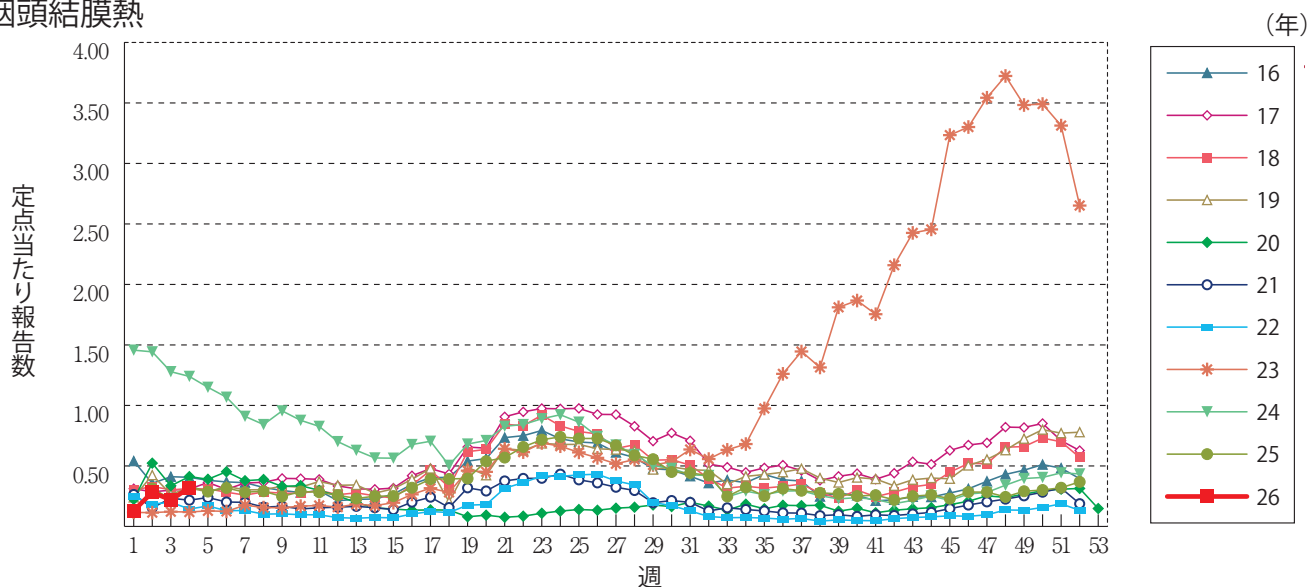
インフルエンザ



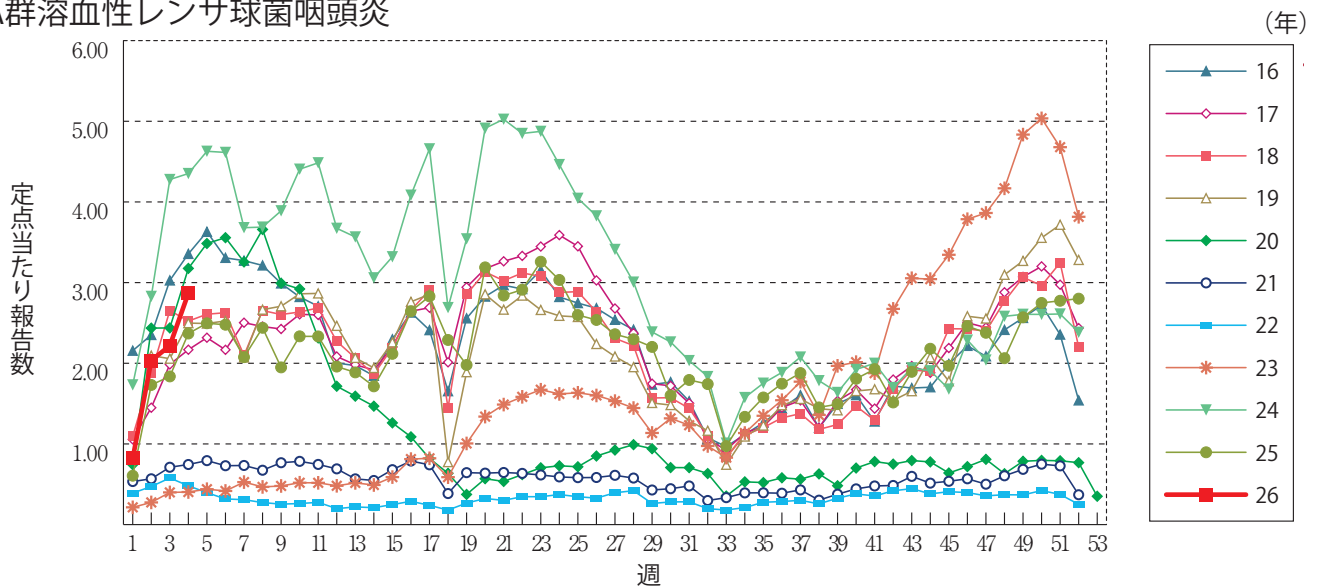
新型コロナウイルス感染症



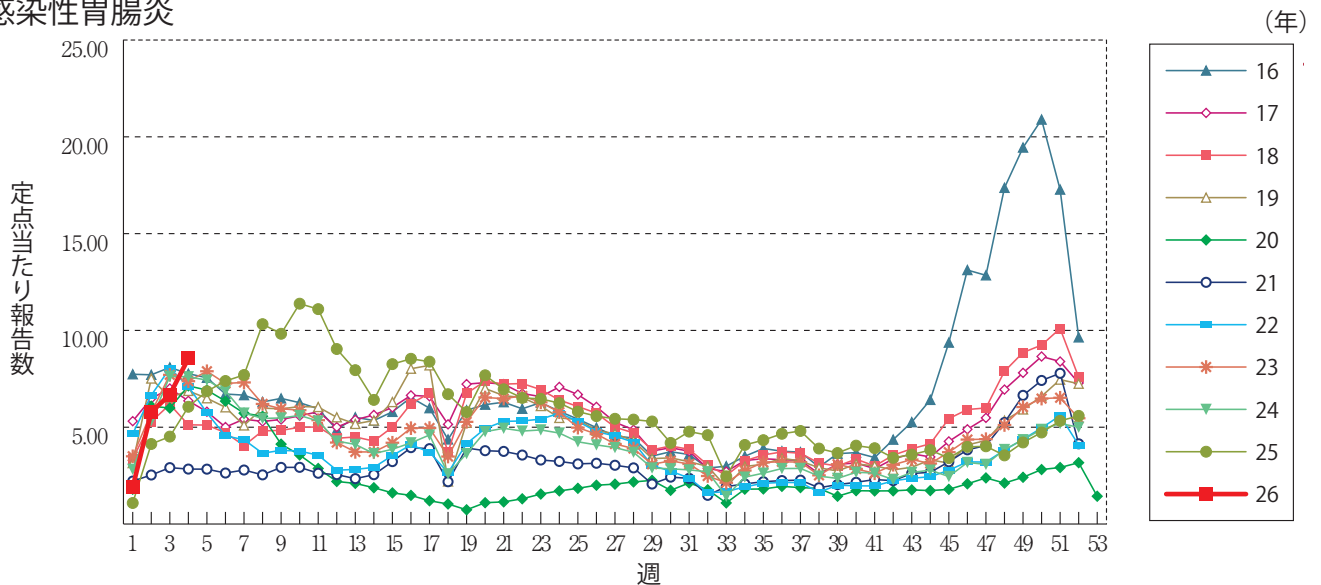
咽頭結膜熱



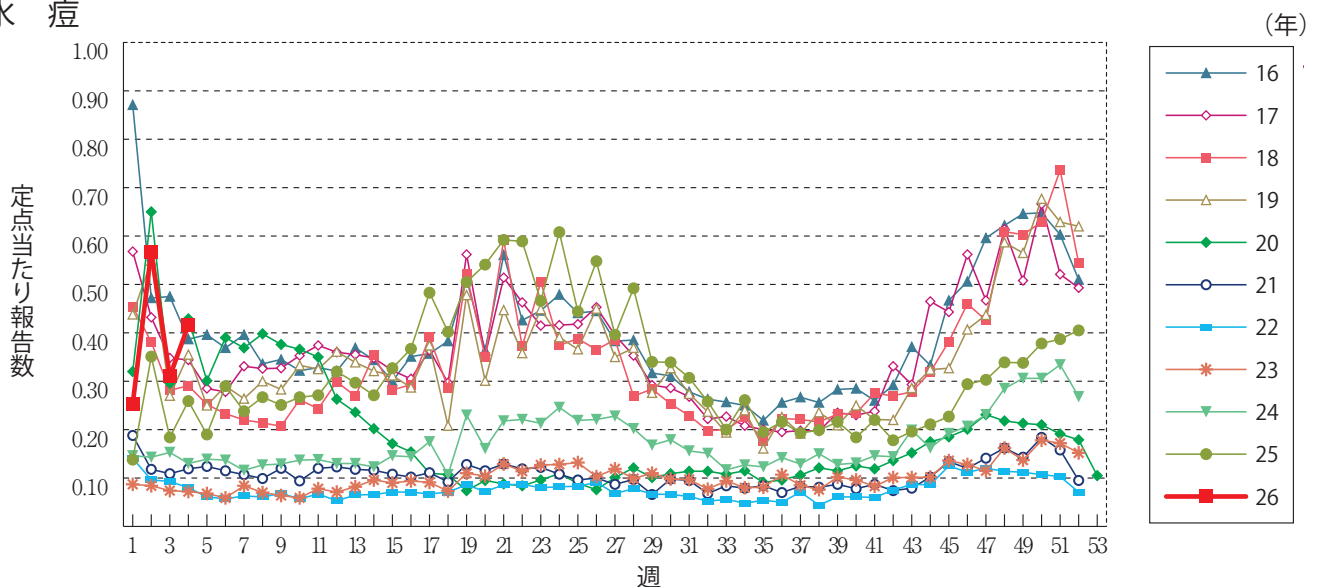
A群溶血性レンサ球菌咽頭炎



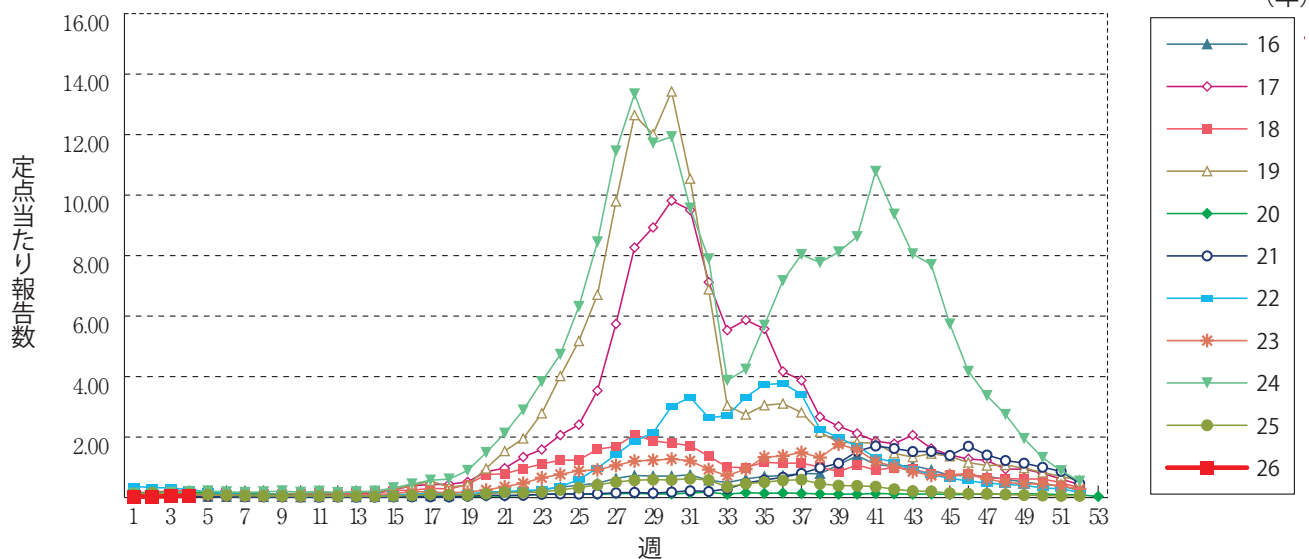
感染性胃腸炎



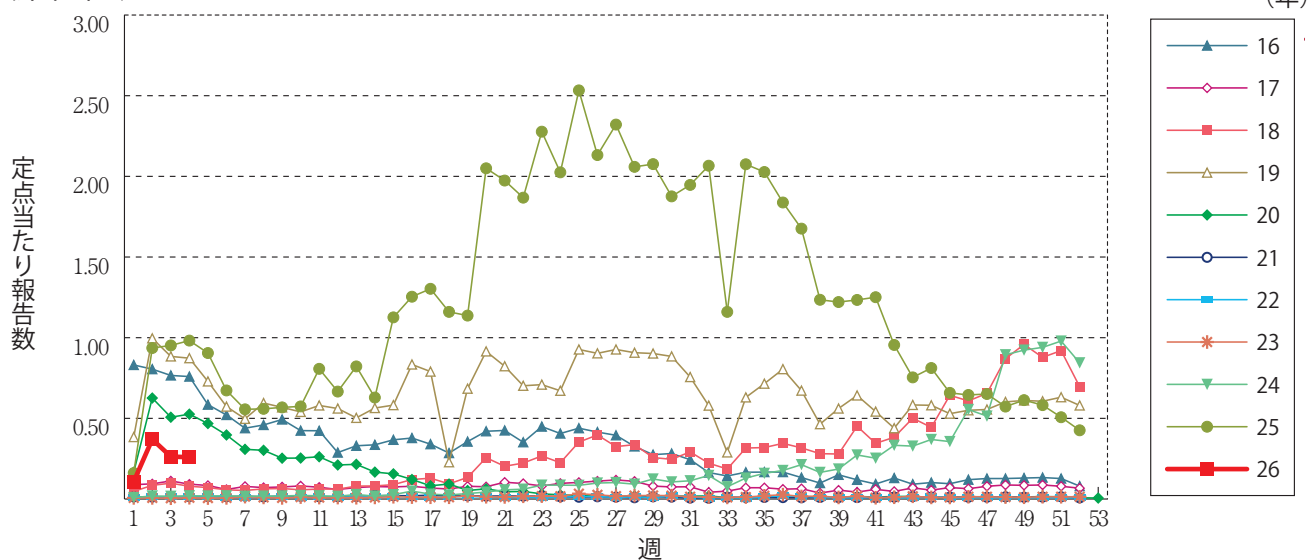
水痘



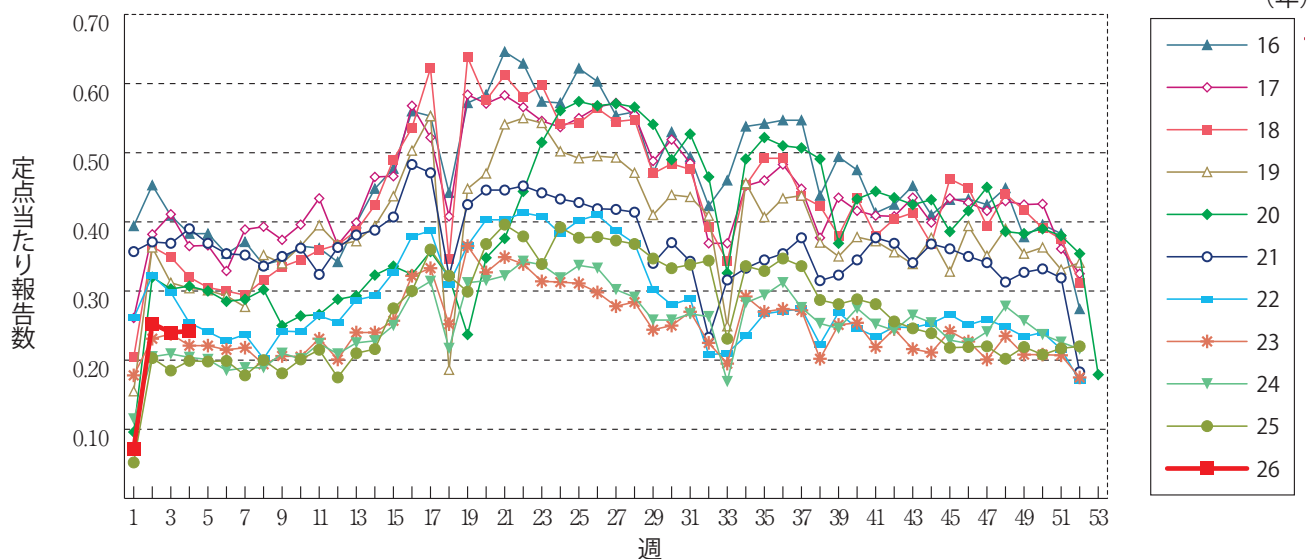
手足口病



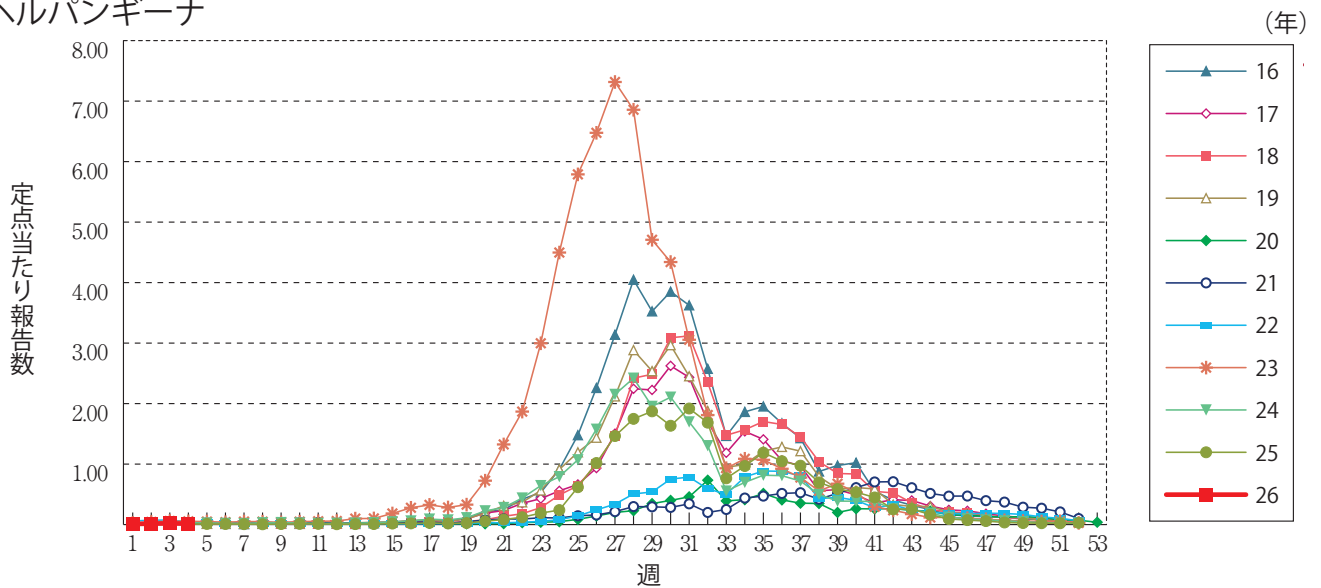
伝染性紅斑



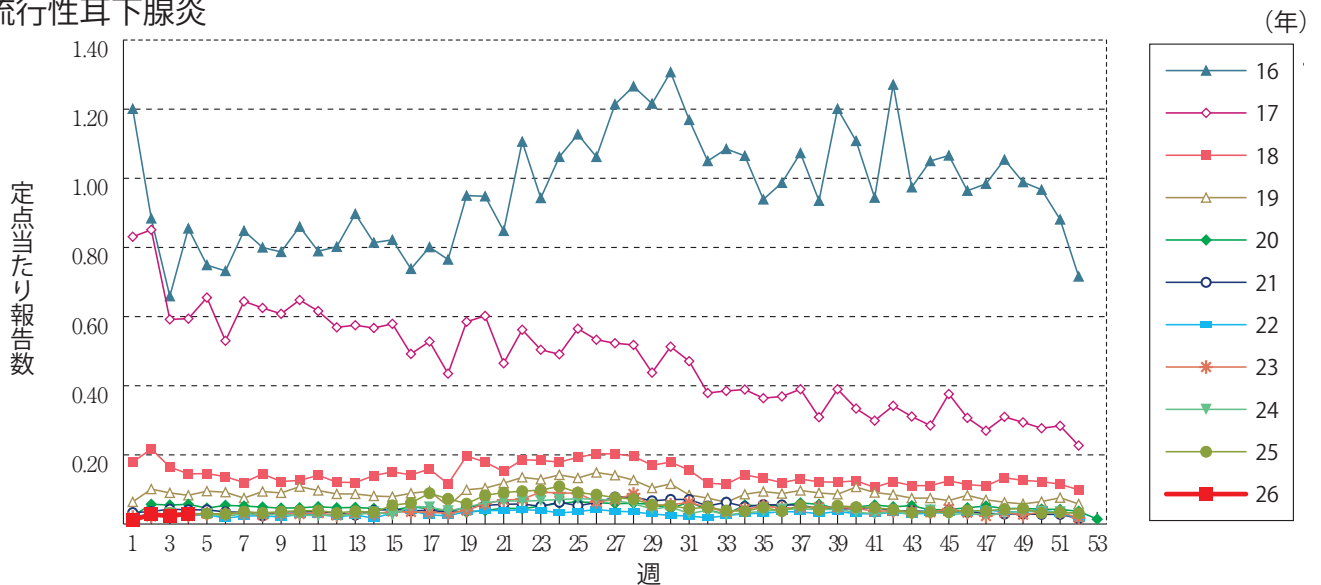
突発性発しん



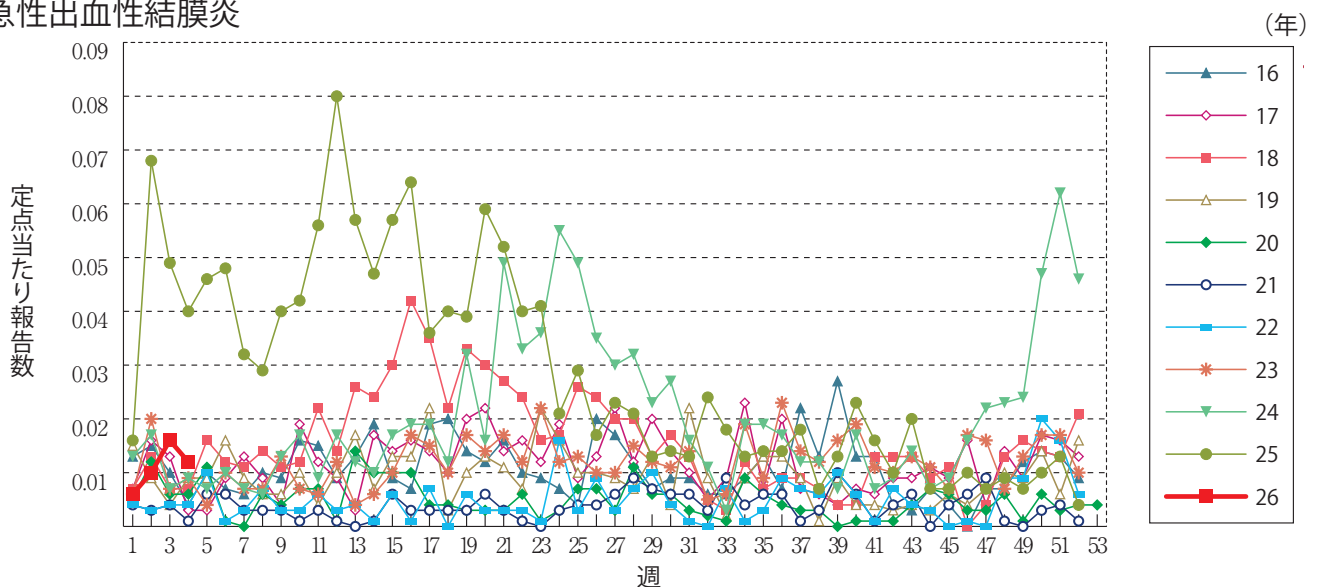
ヘルパンギーナ



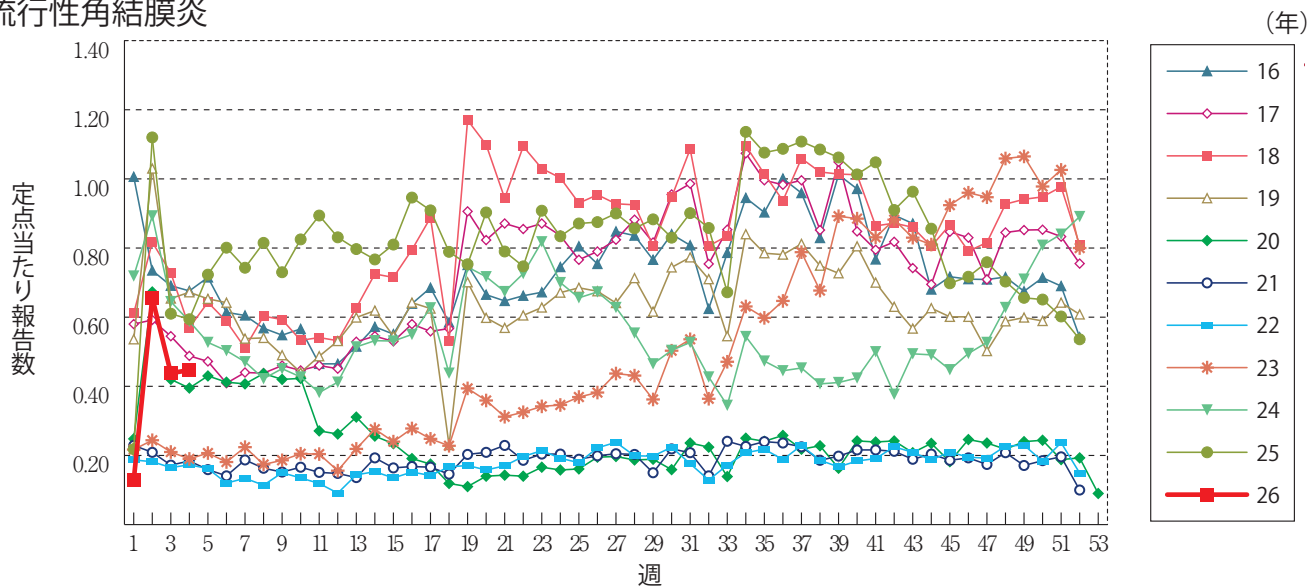
流行性耳下腺炎



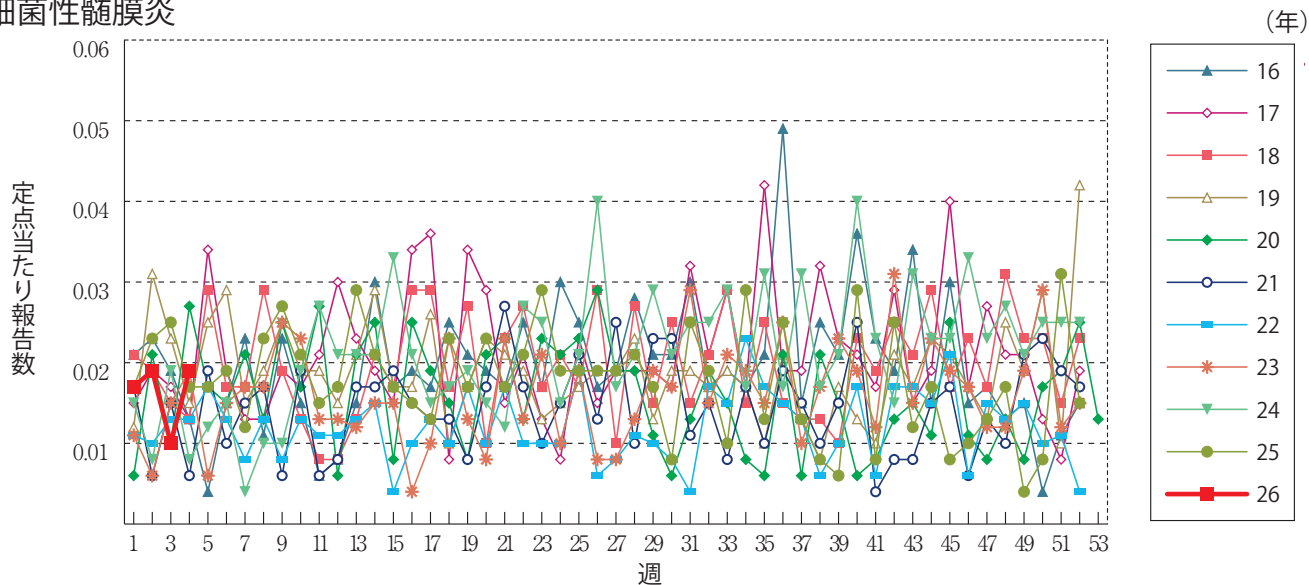
急性出血性結膜炎



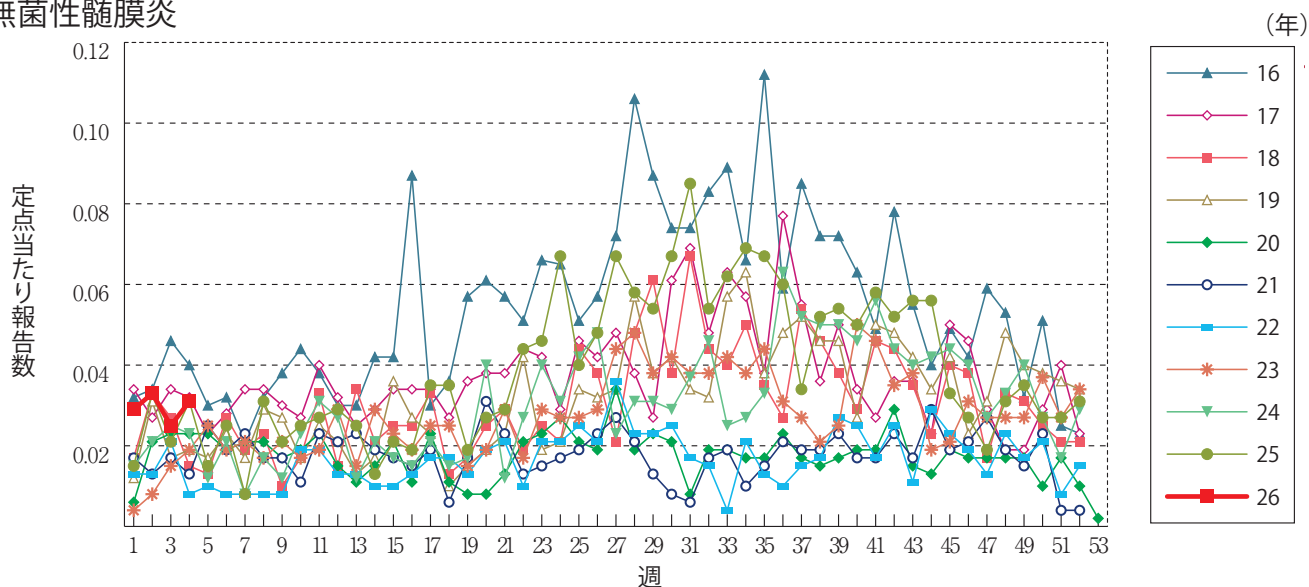
流行性角結膜炎



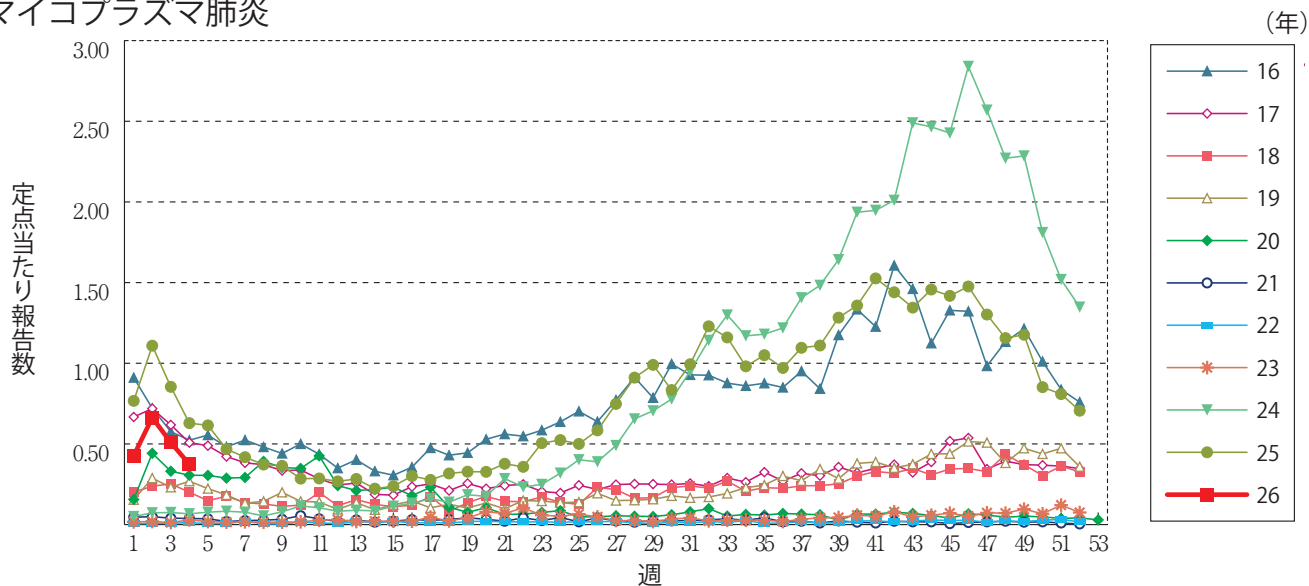
細菌性髄膜炎



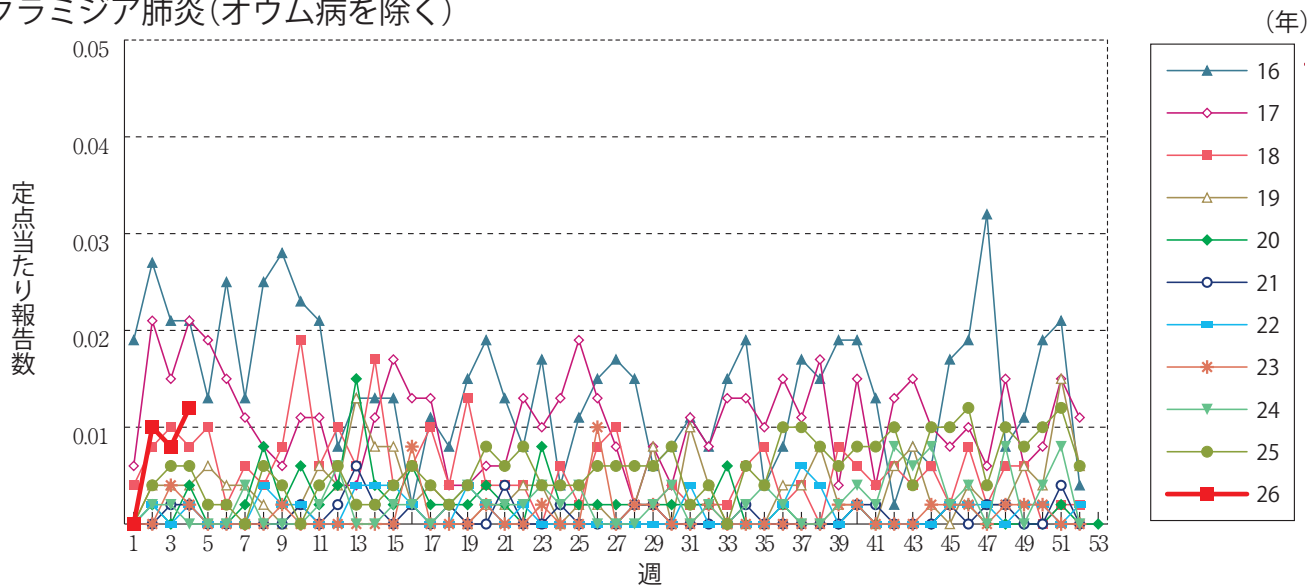
無菌性髄膜炎



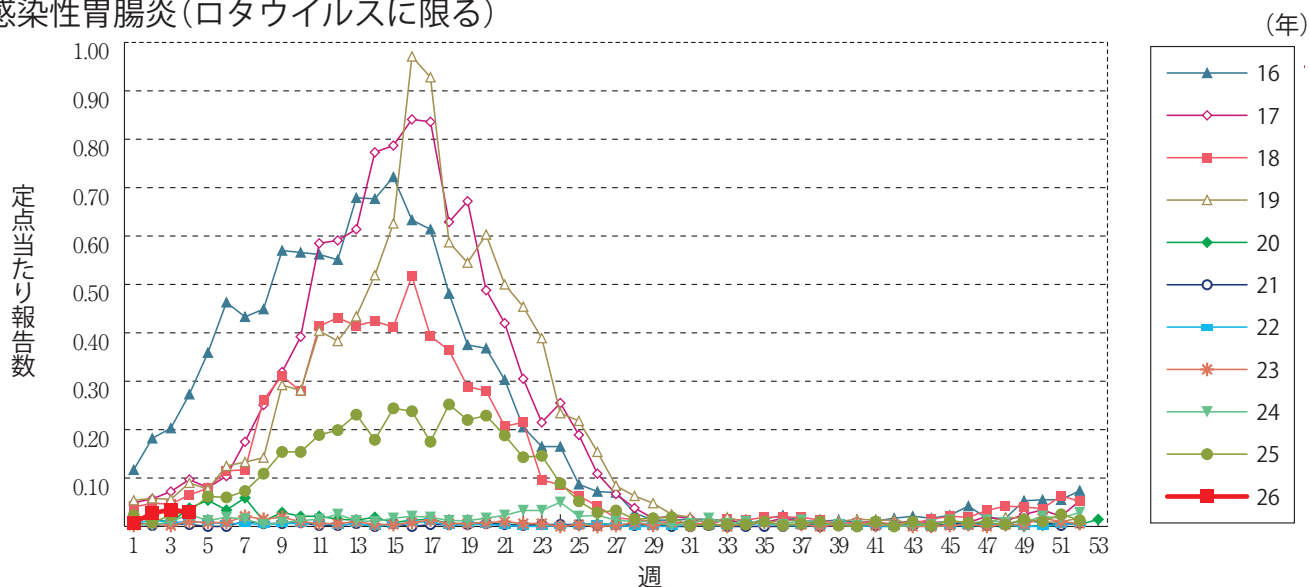
マイコプラズマ肺炎



クラミジア肺炎(オウム病を除く)

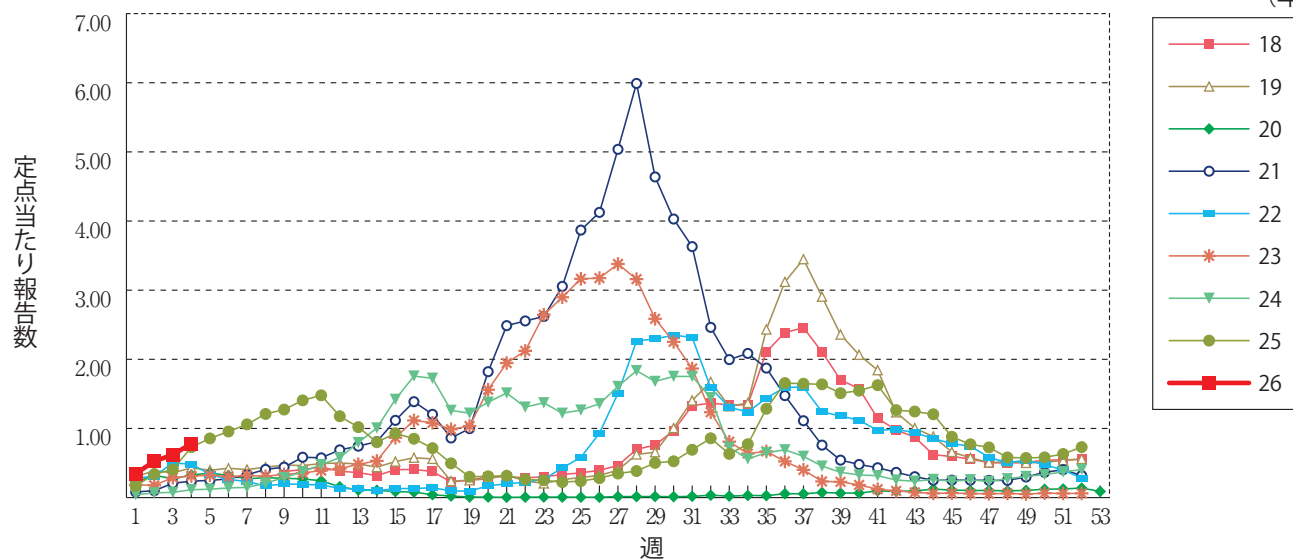


感染性胃腸炎(ロタウイルスに限る)



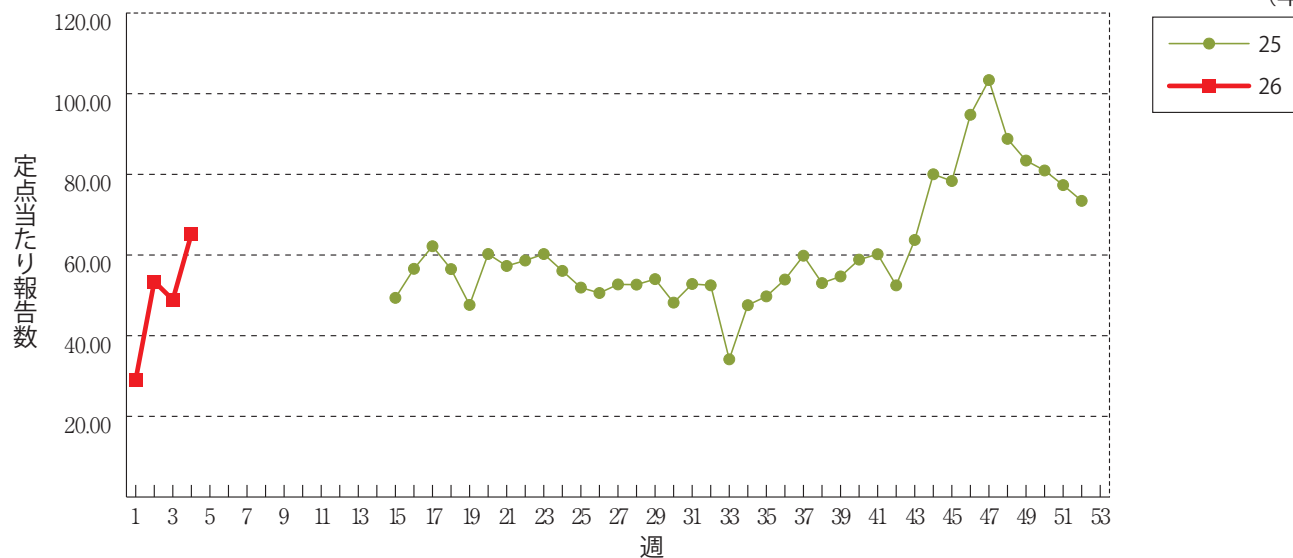
RSウイルス感染症 ※2018年第9週より定点当たり報告数の表示に変更されました。

(年)



急性呼吸器感染症

(年)





第4週のデータ

注)表中の報告数は1月28日集計分であり、その後の報告は次週以降の累積に反映されます。
 新型インフルエンザは掲載していません。
 新型コロナウイルス感染症は2023年5月8日より5類定点把握対象疾患に変更となりました。

報告数・累積報告数、疾病・都道府県別

2026年第4週

	エボラ出血熱		クリミア・コンゴ出血熱		痘 そう		南米出血熱		ペ ス ト		マールブルグ病		ラッサ熱		急性灰白髄炎		結 核	
	報告数	累積	報告数	累積	報告数	累積	報告数	累積	報告数	累積	報告数	累積	報告数	累積	報告数	累積	報告数	累積
総 数	-	-	-	-	-	-	-	-	-	-	-	-	-	-	-	-	230	766
北海道	-	-	-	-	-	-	-	-	-	-	-	-	-	-	-	-	10	28
青森県	-	-	-	-	-	-	-	-	-	-	-	-	-	-	-	-	1	6
岩手県	-	-	-	-	-	-	-	-	-	-	-	-	-	-	-	-	5	11
宮城県	-	-	-	-	-	-	-	-	-	-	-	-	-	-	-	-	5	13
秋田県	-	-	-	-	-	-	-	-	-	-	-	-	-	-	-	-	-	2
山形県	-	-	-	-	-	-	-	-	-	-	-	-	-	-	-	-	-	1
福島県	-	-	-	-	-	-	-	-	-	-	-	-	-	-	-	-	2	4
茨城県	-	-	-	-	-	-	-	-	-	-	-	-	-	-	-	-	7	27
栃木県	-	-	-	-	-	-	-	-	-	-	-	-	-	-	-	-	3	8
群馬県	-	-	-	-	-	-	-	-	-	-	-	-	-	-	-	-	3	7
埼玉県	-	-	-	-	-	-	-	-	-	-	-	-	-	-	-	-	-	2
千葉県	-	-	-	-	-	-	-	-	-	-	-	-	-	-	-	-	11	43
東京都	-	-	-	-	-	-	-	-	-	-	-	-	-	-	-	-	34	108
神奈川県	-	-	-	-	-	-	-	-	-	-	-	-	-	-	-	-	16	59
新潟県	-	-	-	-	-	-	-	-	-	-	-	-	-	-	-	-	1	2
富山県	-	-	-	-	-	-	-	-	-	-	-	-	-	-	-	-	-	5
石川県	-	-	-	-	-	-	-	-	-	-	-	-	-	-	-	-	4	6
福井県	-	-	-	-	-	-	-	-	-	-	-	-	-	-	-	-	-	3
山梨県	-	-	-	-	-	-	-	-	-	-	-	-	-	-	-	-	-	-
長野県	-	-	-	-	-	-	-	-	-	-	-	-	-	-	-	-	-	5
岐阜県	-	-	-	-	-	-	-	-	-	-	-	-	-	-	-	-	7	14
静岡県	-	-	-	-	-	-	-	-	-	-	-	-	-	-	-	-	6	18
愛知県	-	-	-	-	-	-	-	-	-	-	-	-	-	-	-	-	22	55
三重県	-	-	-	-	-	-	-	-	-	-	-	-	-	-	-	-	-	13
滋賀県	-	-	-	-	-	-	-	-	-	-	-	-	-	-	-	-	4	10
京都府	-	-	-	-	-	-	-	-	-	-	-	-	-	-	-	-	7	19
大阪府	-	-	-	-	-	-	-	-	-	-	-	-	-	-	-	-	10	71
兵庫県	-	-	-	-	-	-	-	-	-	-	-	-	-	-	-	-	9	30
奈良県	-	-	-	-	-	-	-	-	-	-	-	-	-	-	-	-	3	11
和歌山県	-	-	-	-	-	-	-	-	-	-	-	-	-	-	-	-	-	1
鳥取県	-	-	-	-	-	-	-	-	-	-	-	-	-	-	-	-	-	4
島根県	-	-	-	-	-	-	-	-	-	-	-	-	-	-	-	-	3	8
岡山県	-	-	-	-	-	-	-	-	-	-	-	-	-	-	-	-	1	9
広島県	-	-	-	-	-	-	-	-	-	-	-	-	-	-	-	-	6	18
山口県	-	-	-	-	-	-	-	-	-	-	-	-	-	-	-	-	2	12
徳島県	-	-	-	-	-	-	-	-	-	-	-	-	-	-	-	-	2	4
香川県	-	-	-	-	-	-	-	-	-	-	-	-	-	-	-	-	4	8
愛媛県	-	-	-	-	-	-	-	-	-	-	-	-	-	-	-	-	3	10
高知県	-	-	-	-	-	-	-	-	-	-	-	-	-	-	-	-	1	2
福岡県	-	-	-	-	-	-	-	-	-	-	-	-	-	-	-	-	23	51
佐賀県	-	-	-	-	-	-	-	-	-	-	-	-	-	-	-	-	-	5
長崎県	-	-	-	-	-	-	-	-	-	-	-	-	-	-	-	-	1	6
熊本県	-	-	-	-	-	-	-	-	-	-	-	-	-	-	-	-	-	2
大分県	-	-	-	-	-	-	-	-	-	-	-	-	-	-	-	-	3	8
宮崎県	-	-	-	-	-	-	-	-	-	-	-	-	-	-	-	-	-	6
鹿児島県	-	-	-	-	-	-	-	-	-	-	-	-	-	-	-	-	7	14
沖縄県	-	-	-	-	-	-	-	-	-	-	-	-	-	-	-	-	4	17

*病原体がSARSコロナウイルスであるものに限る。
 **病原体がMERSコロナウイルスであるものに限る。2014年7月26日より届出対象疾患となりました。
 ***2013年5月6日より届出対象疾患となりました。

報告数・累積報告数、疾病・都道府県別

2026年第4週

	ジフテリア		重症急性 呼吸器症候群*		中東呼吸器 症候群**		鳥インフル エンザ(H5N1)		鳥インフル エンザ(H7N9)***		コレラ		細菌性赤痢		腸管出血性 大腸菌感染症		腸チフス	
	報告数	累積	報告数	累積	報告数	累積	報告数	累積	報告数	累積	報告数	累積	報告数	累積	報告数	累積	報告数	累積
総 数	-	-	-	-	-	-	-	-	-	-	-	-	5	7	56	150	-	-
北海道	-	-	-	-	-	-	-	-	-	-	-	-	-	-	2	4	-	-
青森県	-	-	-	-	-	-	-	-	-	-	-	-	-	-	-	1	-	-
岩手県	-	-	-	-	-	-	-	-	-	-	-	-	-	-	2	3	-	-
宮城県	-	-	-	-	-	-	-	-	-	-	-	-	-	-	-	2	-	-
秋田県	-	-	-	-	-	-	-	-	-	-	-	-	-	-	-	-	-	-
山形県	-	-	-	-	-	-	-	-	-	-	-	-	-	-	-	-	-	-
福島県	-	-	-	-	-	-	-	-	-	-	-	-	-	-	-	2	-	-
茨城県	-	-	-	-	-	-	-	-	-	-	-	-	1	1	-	2	-	-
栃木県	-	-	-	-	-	-	-	-	-	-	-	-	-	-	-	1	-	-
群馬県	-	-	-	-	-	-	-	-	-	-	-	-	-	-	1	1	-	-
埼玉県	-	-	-	-	-	-	-	-	-	-	-	-	-	-	8	14	-	-
千葉県	-	-	-	-	-	-	-	-	-	-	-	-	-	-	-	1	-	-
東京都	-	-	-	-	-	-	-	-	-	-	-	-	3	4	7	16	-	-
神奈川県	-	-	-	-	-	-	-	-	-	-	-	-	-	-	3	8	-	-
新潟県	-	-	-	-	-	-	-	-	-	-	-	-	-	-	-	1	-	-
富山県	-	-	-	-	-	-	-	-	-	-	-	-	-	-	-	-	-	-
石川県	-	-	-	-	-	-	-	-	-	-	-	-	-	-	1	3	-	-
福井県	-	-	-	-	-	-	-	-	-	-	-	-	-	-	-	10	-	-
山梨県	-	-	-	-	-	-	-	-	-	-	-	-	-	-	-	-	-	-
長野県	-	-	-	-	-	-	-	-	-	-	-	-	-	-	2	3	-	-
岐阜県	-	-	-	-	-	-	-	-	-	-	-	-	-	-	-	5	-	-
静岡県	-	-	-	-	-	-	-	-	-	-	-	-	-	1	-	-	-	-
愛知県	-	-	-	-	-	-	-	-	-	-	-	-	-	-	1	4	-	-
三重県	-	-	-	-	-	-	-	-	-	-	-	-	-	-	-	-	-	-
滋賀県	-	-	-	-	-	-	-	-	-	-	-	-	-	-	-	1	-	-
京都府	-	-	-	-	-	-	-	-	-	-	-	-	-	-	1	3	-	-
大阪府	-	-	-	-	-	-	-	-	-	-	-	-	1	1	2	4	-	-
兵庫県	-	-	-	-	-	-	-	-	-	-	-	-	-	-	3	4	-	-
奈良県	-	-	-	-	-	-	-	-	-	-	-	-	-	-	-	1	-	-
和歌山県	-	-	-	-	-	-	-	-	-	-	-	-	-	-	1	1	-	-
鳥取県	-	-	-	-	-	-	-	-	-	-	-	-	-	-	1	3	-	-
島根県	-	-	-	-	-	-	-	-	-	-	-	-	-	-	-	5	-	-
岡山県	-	-	-	-	-	-	-	-	-	-	-	-	-	-	1	2	-	-
広島県	-	-	-	-	-	-	-	-	-	-	-	-	-	-	9	17	-	-
山口県	-	-	-	-	-	-	-	-	-	-	-	-	-	-	6	13	-	-
徳島県	-	-	-	-	-	-	-	-	-	-	-	-	-	-	-	-	-	-
香川県	-	-	-	-	-	-	-	-	-	-	-	-	-	-	-	-	-	-
愛媛県	-	-	-	-	-	-	-	-	-	-	-	-	-	-	-	-	-	-
高知県	-	-	-	-	-	-	-	-	-	-	-	-	-	-	-	-	-	-
福岡県	-	-	-	-	-	-	-	-	-	-	-	-	-	-	1	4	-	-
佐賀県	-	-	-	-	-	-	-	-	-	-	-	-	-	-	-	1	-	-
長崎県	-	-	-	-	-	-	-	-	-	-	-	-	-	-	1	2	-	-
熊本県	-	-	-	-	-	-	-	-	-	-	-	-	-	-	-	-	-	-
大分県	-	-	-	-	-	-	-	-	-	-	-	-	-	-	-	-	-	-
宮崎県	-	-	-	-	-	-	-	-	-	-	-	-	-	-	2	2	-	-
鹿児島県	-	-	-	-	-	-	-	-	-	-	-	-	-	-	-	-	-	-
沖縄県	-	-	-	-	-	-	-	-	-	-	-	-	-	-	1	6	-	-

*2023年5月26日よりサル痘から感染症法上の名称が変更されました。

報告数・累積報告数、疾病・都道府県別

2026年第4週

	パラチフス		E型肝炎		ウエストナイル熱		A型肝炎		エキノコックス症		エムボックス*		黄 熱		オウム病		オムスク出血熱	
	報告数	累積	報告数	累積	報告数	累積	報告数	累積	報告数	累積	報告数	累積	報告数	累積	報告数	累積	報告数	累積
総 数	1	1	13	41	-	-	2	7	-	-	3	5	-	-	-	-	-	-
北海道	-	-	-	2	-	-	-	-	-	-	-	-	-	-	-	-	-	-
青森県	-	-	-	-	-	-	-	-	-	-	-	-	-	-	-	-	-	-
岩手県	-	-	-	-	-	-	-	-	-	-	-	-	-	-	-	-	-	-
宮城県	-	-	-	-	-	-	-	-	-	-	-	-	-	-	-	-	-	-
秋田県	-	-	-	2	-	-	-	-	-	-	-	-	-	-	-	-	-	-
山形県	-	-	-	1	-	-	-	-	-	-	-	-	-	-	-	-	-	-
福島県	-	-	-	1	-	-	-	-	-	-	-	-	-	-	-	-	-	-
茨城県	-	-	2	6	-	-	-	1	-	-	-	-	-	-	-	-	-	-
栃木県	-	-	-	-	-	-	-	-	-	-	-	-	-	-	-	-	-	-
群馬県	-	-	-	-	-	-	-	-	-	-	-	-	-	-	-	-	-	-
埼玉県	-	-	3	4	-	-	-	-	-	-	-	-	-	-	-	-	-	-
千葉県	1	1	1	4	-	-	-	-	-	-	-	-	-	-	-	-	-	-
東京都	-	-	3	12	-	-	-	1	-	-	3	5	-	-	-	-	-	-
神奈川県	-	-	2	3	-	-	-	-	-	-	-	-	-	-	-	-	-	-
新潟県	-	-	-	1	-	-	-	-	-	-	-	-	-	-	-	-	-	-
富山県	-	-	-	-	-	-	-	-	-	-	-	-	-	-	-	-	-	-
石川県	-	-	-	-	-	-	-	-	-	-	-	-	-	-	-	-	-	-
福井県	-	-	-	1	-	-	-	-	-	-	-	-	-	-	-	-	-	-
山梨県	-	-	-	-	-	-	-	-	-	-	-	-	-	-	-	-	-	-
長野県	-	-	1	2	-	-	-	-	-	-	-	-	-	-	-	-	-	-
岐阜県	-	-	-	-	-	-	-	-	-	-	-	-	-	-	-	-	-	-
静岡県	-	-	-	-	-	-	1	1	-	-	-	-	-	-	-	-	-	-
愛知県	-	-	-	1	-	-	-	-	-	-	-	-	-	-	-	-	-	-
三重県	-	-	-	-	-	-	-	-	-	-	-	-	-	-	-	-	-	-
滋賀県	-	-	-	-	-	-	-	1	-	-	-	-	-	-	-	-	-	-
京都府	-	-	-	-	-	-	-	-	-	-	-	-	-	-	-	-	-	-
大阪府	-	-	-	-	-	-	1	2	-	-	-	-	-	-	-	-	-	-
兵庫県	-	-	1	1	-	-	-	-	-	-	-	-	-	-	-	-	-	-
奈良県	-	-	-	-	-	-	-	-	-	-	-	-	-	-	-	-	-	-
和歌山県	-	-	-	-	-	-	-	-	-	-	-	-	-	-	-	-	-	-
鳥取県	-	-	-	-	-	-	-	-	-	-	-	-	-	-	-	-	-	-
島根県	-	-	-	-	-	-	-	-	-	-	-	-	-	-	-	-	-	-
岡山県	-	-	-	-	-	-	-	-	-	-	-	-	-	-	-	-	-	-
広島県	-	-	-	-	-	-	-	1	-	-	-	-	-	-	-	-	-	-
山口県	-	-	-	-	-	-	-	-	-	-	-	-	-	-	-	-	-	-
徳島県	-	-	-	-	-	-	-	-	-	-	-	-	-	-	-	-	-	-
香川県	-	-	-	-	-	-	-	-	-	-	-	-	-	-	-	-	-	-
愛媛県	-	-	-	-	-	-	-	-	-	-	-	-	-	-	-	-	-	-
高知県	-	-	-	-	-	-	-	-	-	-	-	-	-	-	-	-	-	-
福岡県	-	-	-	-	-	-	-	-	-	-	-	-	-	-	-	-	-	-
佐賀県	-	-	-	-	-	-	-	-	-	-	-	-	-	-	-	-	-	-
長崎県	-	-	-	-	-	-	-	-	-	-	-	-	-	-	-	-	-	-
熊本県	-	-	-	-	-	-	-	-	-	-	-	-	-	-	-	-	-	-
大分県	-	-	-	-	-	-	-	-	-	-	-	-	-	-	-	-	-	-
宮崎県	-	-	-	-	-	-	-	-	-	-	-	-	-	-	-	-	-	-
鹿児島県	-	-	-	-	-	-	-	-	-	-	-	-	-	-	-	-	-	-
沖縄県	-	-	-	-	-	-	-	-	-	-	-	-	-	-	-	-	-	-

*2016年2月15日より届出対象疾患となりました。

**2013年3月4日より届出対象疾患となりました。

報告数・累積報告数、疾病・都道府県別

2026年第4週

	回 帰 熱		キャサナル 森 林 病		Q 熱		狂 犬 病		コクシジ オイデス症		ジカウイルス 感 染 症*		重症熱性血小板 減少症候群**	腎症候性出血熱		西部ウマ脳炎	
	報告数	累積	報告数	累積	報告数	累積	報告数	累積	報告数	累積	報告数	累積	報告数	累積	報告数	累積	
総 数	-	-	-	-	-	-	-	-	-	-	-	-	1	-	-	-	-
北海道	-	-	-	-	-	-	-	-	-	-	-	-	-	-	-	-	-
青森県	-	-	-	-	-	-	-	-	-	-	-	-	-	-	-	-	-
岩手県	-	-	-	-	-	-	-	-	-	-	-	-	-	-	-	-	-
宮城県	-	-	-	-	-	-	-	-	-	-	-	-	-	-	-	-	-
秋田県	-	-	-	-	-	-	-	-	-	-	-	-	-	-	-	-	-
山形県	-	-	-	-	-	-	-	-	-	-	-	-	-	-	-	-	-
福島県	-	-	-	-	-	-	-	-	-	-	-	-	-	-	-	-	-
茨城県	-	-	-	-	-	-	-	-	-	-	-	-	-	-	-	-	-
栃木県	-	-	-	-	-	-	-	-	-	-	-	-	-	-	-	-	-
群馬県	-	-	-	-	-	-	-	-	-	-	-	-	-	-	-	-	-
埼玉県	-	-	-	-	-	-	-	-	-	-	-	-	-	-	-	-	-
千葉県	-	-	-	-	-	-	-	-	-	-	-	-	-	-	-	-	-
東京都	-	-	-	-	-	-	-	-	-	-	-	-	-	-	-	-	-
神奈川県	-	-	-	-	-	-	-	-	-	-	-	-	-	-	-	-	-
新潟県	-	-	-	-	-	-	-	-	-	-	-	-	-	-	-	-	-
富山県	-	-	-	-	-	-	-	-	-	-	-	-	-	-	-	-	-
石川県	-	-	-	-	-	-	-	-	-	-	-	-	-	-	-	-	-
福井県	-	-	-	-	-	-	-	-	-	-	-	-	-	-	-	-	-
山梨県	-	-	-	-	-	-	-	-	-	-	-	-	-	-	-	-	-
長野県	-	-	-	-	-	-	-	-	-	-	-	-	-	-	-	-	-
岐阜県	-	-	-	-	-	-	-	-	-	-	-	-	-	-	-	-	-
静岡県	-	-	-	-	-	-	-	-	-	-	-	-	-	-	-	-	-
愛知県	-	-	-	-	-	-	-	-	-	-	-	-	-	-	-	-	-
三重県	-	-	-	-	-	-	-	-	-	-	-	-	-	-	-	-	-
滋賀県	-	-	-	-	-	-	-	-	-	-	-	-	-	-	-	-	-
京都府	-	-	-	-	-	-	-	-	-	-	-	-	-	-	-	-	-
大阪府	-	-	-	-	-	-	-	-	-	-	-	-	-	-	-	-	-
兵庫県	-	-	-	-	-	-	-	-	-	-	-	-	-	-	-	-	-
奈良県	-	-	-	-	-	-	-	-	-	-	-	-	-	-	-	-	-
和歌山県	-	-	-	-	-	-	-	-	-	-	-	-	1	-	-	-	-
鳥取県	-	-	-	-	-	-	-	-	-	-	-	-	-	-	-	-	-
島根県	-	-	-	-	-	-	-	-	-	-	-	-	-	-	-	-	-
岡山県	-	-	-	-	-	-	-	-	-	-	-	-	-	-	-	-	-
広島県	-	-	-	-	-	-	-	-	-	-	-	-	-	-	-	-	-
山口県	-	-	-	-	-	-	-	-	-	-	-	-	-	-	-	-	-
徳島県	-	-	-	-	-	-	-	-	-	-	-	-	-	-	-	-	-
香川県	-	-	-	-	-	-	-	-	-	-	-	-	-	-	-	-	-
愛媛県	-	-	-	-	-	-	-	-	-	-	-	-	-	-	-	-	-
高知県	-	-	-	-	-	-	-	-	-	-	-	-	-	-	-	-	-
福岡県	-	-	-	-	-	-	-	-	-	-	-	-	-	-	-	-	-
佐賀県	-	-	-	-	-	-	-	-	-	-	-	-	-	-	-	-	-
長崎県	-	-	-	-	-	-	-	-	-	-	-	-	-	-	-	-	-
熊本県	-	-	-	-	-	-	-	-	-	-	-	-	-	-	-	-	-
大分県	-	-	-	-	-	-	-	-	-	-	-	-	-	-	-	-	-
宮崎県	-	-	-	-	-	-	-	-	-	-	-	-	-	-	-	-	-
鹿児島県	-	-	-	-	-	-	-	-	-	-	-	-	-	-	-	-	-
沖縄県	-	-	-	-	-	-	-	-	-	-	-	-	-	-	-	-	-

*鳥インフルエンザ(H5N1及びH7N9)を除く。

報告数・累積報告数、疾病・都道府県別

2026年第4週

	ダニ媒介脳炎		炭 疽		チクングニア熱		つつが虫病		デング熱		東部ウマ脳炎		鳥インフルエンザ*		ニパウイルス 感 染 症		日本紅斑熱	
	報告数	累積	報告数	累積	報告数	累積	報告数	累積	報告数	累積	報告数	累積	報告数	累積	報告数	累積	報告数	累積
総 数	-	-	-	-	-	-	4	24	3	10	-	-	-	-	-	-	1	2
北海道	-	-	-	-	-	-	-	-	-	-	-	-	-	-	-	-	-	-
青森県	-	-	-	-	-	-	-	-	-	-	-	-	-	-	-	-	-	-
岩手県	-	-	-	-	-	-	-	-	-	-	-	-	-	-	-	-	-	-
宮城県	-	-	-	-	-	-	-	-	-	-	-	-	-	-	-	-	-	-
秋田県	-	-	-	-	-	-	-	-	-	-	-	-	-	-	-	-	-	-
山形県	-	-	-	-	-	-	-	-	-	-	-	-	-	-	-	-	-	-
福島県	-	-	-	-	-	-	-	1	-	-	-	-	-	-	-	-	-	-
茨城県	-	-	-	-	-	-	-	-	-	-	-	-	-	-	-	-	-	-
栃木県	-	-	-	-	-	-	-	-	-	-	-	-	-	-	-	-	-	-
群馬県	-	-	-	-	-	-	-	-	-	1	-	-	-	-	-	-	-	1
埼玉県	-	-	-	-	-	-	-	-	-	-	-	-	-	-	-	-	-	-
千葉県	-	-	-	-	-	-	-	6	-	-	-	-	-	-	-	-	-	-
東京都	-	-	-	-	-	-	-	-	1	2	-	-	-	-	-	-	-	-
神奈川県	-	-	-	-	-	-	-	-	1	5	-	-	-	-	-	-	-	-
新潟県	-	-	-	-	-	-	-	-	-	-	-	-	-	-	-	-	-	-
富山県	-	-	-	-	-	-	-	-	-	-	-	-	-	-	-	-	-	-
石川県	-	-	-	-	-	-	-	-	-	-	-	-	-	-	-	-	-	-
福井県	-	-	-	-	-	-	-	-	-	-	-	-	-	-	-	-	-	-
山梨県	-	-	-	-	-	-	-	-	-	-	-	-	-	-	-	-	-	-
長野県	-	-	-	-	-	-	-	-	-	-	-	-	-	-	-	-	-	-
岐阜県	-	-	-	-	-	-	-	-	-	-	-	-	-	-	-	-	-	-
静岡県	-	-	-	-	-	-	-	-	-	-	-	-	-	-	-	-	-	-
愛知県	-	-	-	-	-	-	-	-	1	1	-	-	-	-	-	-	-	-
三重県	-	-	-	-	-	-	-	1	-	-	-	-	-	-	-	-	-	-
滋賀県	-	-	-	-	-	-	-	-	-	-	-	-	-	-	-	-	-	-
京都府	-	-	-	-	-	-	-	-	-	-	-	-	-	-	-	-	-	-
大阪府	-	-	-	-	-	-	-	-	-	1	-	-	-	-	-	-	-	-
兵庫県	-	-	-	-	-	-	-	1	-	-	-	-	-	-	-	-	-	-
奈良県	-	-	-	-	-	-	-	-	-	-	-	-	-	-	-	-	-	-
和歌山県	-	-	-	-	-	-	-	-	-	-	-	-	-	-	-	-	-	-
鳥取県	-	-	-	-	-	-	-	-	-	-	-	-	-	-	-	-	-	-
島根県	-	-	-	-	-	-	-	1	-	-	-	-	-	-	-	-	-	-
岡山県	-	-	-	-	-	-	-	-	-	-	-	-	-	-	-	-	-	-
広島県	-	-	-	-	-	-	-	-	-	-	-	-	-	-	-	-	-	-
山口県	-	-	-	-	-	-	-	-	-	-	-	-	-	-	-	-	-	-
徳島県	-	-	-	-	-	-	-	-	-	-	-	-	-	-	-	-	-	-
香川県	-	-	-	-	-	-	-	-	-	-	-	-	-	-	-	-	-	-
愛媛県	-	-	-	-	-	-	-	-	-	-	-	-	-	-	-	-	-	-
高知県	-	-	-	-	-	-	-	-	-	-	-	-	-	-	-	-	-	-
福岡県	-	-	-	-	-	-	-	-	-	-	-	-	-	-	-	-	-	-
佐賀県	-	-	-	-	-	-	-	-	-	-	-	-	-	-	-	-	-	-
長崎県	-	-	-	-	-	-	1	1	-	-	-	-	-	-	-	-	-	-
熊本県	-	-	-	-	-	-	-	-	-	-	-	-	-	-	-	-	-	-
大分県	-	-	-	-	-	-	-	-	-	-	-	-	-	-	-	-	-	-
宮崎県	-	-	-	-	-	-	1	2	-	-	-	-	-	-	-	-	-	-
鹿児島県	-	-	-	-	-	-	2	11	-	-	-	-	-	-	-	-	1	1
沖縄県	-	-	-	-	-	-	-	-	-	-	-	-	-	-	-	-	-	-

報告数・累積報告数、疾病・都道府県別

2026年第4週

	日本脳炎		ハンタウイルス 肺症候群		Bウイルス病		鼻 疽		ブルセラ症		ベネズエラ ウマ脳炎		ヘンドラウイルス 感 染 症		発しんチフス		ボツリヌス症	
	報告数	累積	報告数	累積	報告数	累積	報告数	累積	報告数	累積	報告数	累積	報告数	累積	報告数	累積	報告数	累積
総 数	-	-	-	-	-	-	-	-	-	-	-	-	-	-	-	-	-	-
北海道	-	-	-	-	-	-	-	-	-	-	-	-	-	-	-	-	-	-
青森県	-	-	-	-	-	-	-	-	-	-	-	-	-	-	-	-	-	-
岩手県	-	-	-	-	-	-	-	-	-	-	-	-	-	-	-	-	-	-
宮城県	-	-	-	-	-	-	-	-	-	-	-	-	-	-	-	-	-	-
秋田県	-	-	-	-	-	-	-	-	-	-	-	-	-	-	-	-	-	-
山形県	-	-	-	-	-	-	-	-	-	-	-	-	-	-	-	-	-	-
福島県	-	-	-	-	-	-	-	-	-	-	-	-	-	-	-	-	-	-
茨城県	-	-	-	-	-	-	-	-	-	-	-	-	-	-	-	-	-	-
栃木県	-	-	-	-	-	-	-	-	-	-	-	-	-	-	-	-	-	-
群馬県	-	-	-	-	-	-	-	-	-	-	-	-	-	-	-	-	-	-
埼玉県	-	-	-	-	-	-	-	-	-	-	-	-	-	-	-	-	-	-
千葉県	-	-	-	-	-	-	-	-	-	-	-	-	-	-	-	-	-	-
東京都	-	-	-	-	-	-	-	-	-	-	-	-	-	-	-	-	-	-
神奈川県	-	-	-	-	-	-	-	-	-	-	-	-	-	-	-	-	-	-
新潟県	-	-	-	-	-	-	-	-	-	-	-	-	-	-	-	-	-	-
富山県	-	-	-	-	-	-	-	-	-	-	-	-	-	-	-	-	-	-
石川県	-	-	-	-	-	-	-	-	-	-	-	-	-	-	-	-	-	-
福井県	-	-	-	-	-	-	-	-	-	-	-	-	-	-	-	-	-	-
山梨県	-	-	-	-	-	-	-	-	-	-	-	-	-	-	-	-	-	-
長野県	-	-	-	-	-	-	-	-	-	-	-	-	-	-	-	-	-	-
岐阜県	-	-	-	-	-	-	-	-	-	-	-	-	-	-	-	-	-	-
静岡県	-	-	-	-	-	-	-	-	-	-	-	-	-	-	-	-	-	-
愛知県	-	-	-	-	-	-	-	-	-	-	-	-	-	-	-	-	-	-
三重県	-	-	-	-	-	-	-	-	-	-	-	-	-	-	-	-	-	-
滋賀県	-	-	-	-	-	-	-	-	-	-	-	-	-	-	-	-	-	-
京都府	-	-	-	-	-	-	-	-	-	-	-	-	-	-	-	-	-	-
大阪府	-	-	-	-	-	-	-	-	-	-	-	-	-	-	-	-	-	-
兵庫県	-	-	-	-	-	-	-	-	-	-	-	-	-	-	-	-	-	-
奈良県	-	-	-	-	-	-	-	-	-	-	-	-	-	-	-	-	-	-
和歌山県	-	-	-	-	-	-	-	-	-	-	-	-	-	-	-	-	-	-
鳥取県	-	-	-	-	-	-	-	-	-	-	-	-	-	-	-	-	-	-
島根県	-	-	-	-	-	-	-	-	-	-	-	-	-	-	-	-	-	-
岡山県	-	-	-	-	-	-	-	-	-	-	-	-	-	-	-	-	-	-
広島県	-	-	-	-	-	-	-	-	-	-	-	-	-	-	-	-	-	-
山口県	-	-	-	-	-	-	-	-	-	-	-	-	-	-	-	-	-	-
徳島県	-	-	-	-	-	-	-	-	-	-	-	-	-	-	-	-	-	-
香川県	-	-	-	-	-	-	-	-	-	-	-	-	-	-	-	-	-	-
愛媛県	-	-	-	-	-	-	-	-	-	-	-	-	-	-	-	-	-	-
高知県	-	-	-	-	-	-	-	-	-	-	-	-	-	-	-	-	-	-
福岡県	-	-	-	-	-	-	-	-	-	-	-	-	-	-	-	-	-	-
佐賀県	-	-	-	-	-	-	-	-	-	-	-	-	-	-	-	-	-	-
長崎県	-	-	-	-	-	-	-	-	-	-	-	-	-	-	-	-	-	-
熊本県	-	-	-	-	-	-	-	-	-	-	-	-	-	-	-	-	-	-
大分県	-	-	-	-	-	-	-	-	-	-	-	-	-	-	-	-	-	-
宮崎県	-	-	-	-	-	-	-	-	-	-	-	-	-	-	-	-	-	-
鹿児島県	-	-	-	-	-	-	-	-	-	-	-	-	-	-	-	-	-	-
沖縄県	-	-	-	-	-	-	-	-	-	-	-	-	-	-	-	-	-	-

報告数・累積報告数, 疾病・都道府県別

2026年第4週

	マラリア		野 兎 病		ライム病		リッサウイルス 感 染 症		リフトバレー熱		類 鼻 痘		レジオネラ症		レプトスピラ症		ロッキー山 紅 斑 熱	
	報告数	累積	報告数	累積	報告数	累積	報告数	累積	報告数	累積	報告数	累積	報告数	累積	報告数	累積	報告数	累積
総 数	1	2	-	-	-	-	-	-	-	-	-	-	28	148	-	1	-	-
北海道	-	-	-	-	-	-	-	-	-	-	-	-	4	-	-	-	-	-
青森県	-	-	-	-	-	-	-	-	-	-	-	-	-	-	-	-	-	-
岩手県	-	-	-	-	-	-	-	-	-	-	-	-	3	-	-	-	-	-
宮城県	-	-	-	-	-	-	-	-	-	-	-	-	3	-	-	-	-	-
秋田県	-	-	-	-	-	-	-	-	-	-	-	-	3	-	-	-	-	-
山形県	-	-	-	-	-	-	-	-	-	-	-	-	2	3	-	-	-	-
福島県	-	-	-	-	-	-	-	-	-	-	-	-	1	4	-	-	-	-
茨城県	-	-	-	-	-	-	-	-	-	-	-	-	-	2	-	-	-	-
栃木県	-	-	-	-	-	-	-	-	-	-	-	-	1	3	-	-	-	-
群馬県	-	-	-	-	-	-	-	-	-	-	-	-	2	2	-	-	-	-
埼玉県	-	-	-	-	-	-	-	-	-	-	-	-	5	9	-	-	-	-
千葉県	-	-	-	-	-	-	-	-	-	-	-	-	1	9	-	-	-	-
東京都	-	-	-	-	-	-	-	-	-	-	-	-	3	13	-	1	-	-
神奈川県	-	1	-	-	-	-	-	-	-	-	-	-	1	15	-	-	-	-
新潟県	-	-	-	-	-	-	-	-	-	-	-	-	-	-	-	-	-	-
富山県	-	-	-	-	-	-	-	-	-	-	-	-	-	2	-	-	-	-
石川県	-	-	-	-	-	-	-	-	-	-	-	-	-	1	-	-	-	-
福井県	-	-	-	-	-	-	-	-	-	-	-	-	-	1	-	-	-	-
山梨県	-	-	-	-	-	-	-	-	-	-	-	-	-	-	-	-	-	-
長野県	-	-	-	-	-	-	-	-	-	-	-	-	-	2	-	-	-	-
岐阜県	-	-	-	-	-	-	-	-	-	-	-	-	1	4	-	-	-	-
静岡県	-	-	-	-	-	-	-	-	-	-	-	-	1	5	-	-	-	-
愛知県	-	-	-	-	-	-	-	-	-	-	-	-	3	17	-	-	-	-
三重県	-	-	-	-	-	-	-	-	-	-	-	-	-	2	-	-	-	-
滋賀県	-	-	-	-	-	-	-	-	-	-	-	-	-	1	-	-	-	-
京都府	1	1	-	-	-	-	-	-	-	-	-	-	1	5	-	-	-	-
大阪府	-	-	-	-	-	-	-	-	-	-	-	-	2	6	-	-	-	-
兵庫県	-	-	-	-	-	-	-	-	-	-	-	-	-	6	-	-	-	-
奈良県	-	-	-	-	-	-	-	-	-	-	-	-	-	-	-	-	-	-
和歌山県	-	-	-	-	-	-	-	-	-	-	-	-	-	-	-	-	-	-
鳥取県	-	-	-	-	-	-	-	-	-	-	-	-	-	2	-	-	-	-
島根県	-	-	-	-	-	-	-	-	-	-	-	-	-	-	-	-	-	-
岡山県	-	-	-	-	-	-	-	-	-	-	-	-	1	4	-	-	-	-
広島県	-	-	-	-	-	-	-	-	-	-	-	-	1	5	-	-	-	-
山口県	-	-	-	-	-	-	-	-	-	-	-	-	-	-	-	-	-	-
徳島県	-	-	-	-	-	-	-	-	-	-	-	-	-	-	-	-	-	-
香川県	-	-	-	-	-	-	-	-	-	-	-	-	-	1	-	-	-	-
愛媛県	-	-	-	-	-	-	-	-	-	-	-	-	-	1	-	-	-	-
高知県	-	-	-	-	-	-	-	-	-	-	-	-	-	-	-	-	-	-
福岡県	-	-	-	-	-	-	-	-	-	-	-	-	1	4	-	-	-	-
佐賀県	-	-	-	-	-	-	-	-	-	-	-	-	-	-	-	-	-	-
長崎県	-	-	-	-	-	-	-	-	-	-	-	-	-	-	-	-	-	-
熊本県	-	-	-	-	-	-	-	-	-	-	-	-	1	6	-	-	-	-
大分県	-	-	-	-	-	-	-	-	-	-	-	-	-	-	-	-	-	-
宮崎県	-	-	-	-	-	-	-	-	-	-	-	-	-	-	-	-	-	-
鹿児島県	-	-	-	-	-	-	-	-	-	-	-	-	-	-	-	-	-	-
沖縄県	-	-	-	-	-	-	-	-	-	-	-	-	-	-	-	-	-	-

*E型肝炎及びA型肝炎を除く。

**2014年9月19日より届出対象疾患となりました。2023年5月26日よりカルバペネム耐性腸内細菌科細菌感染症から感染症法上の名称が変更されました。

***急性灰白髄炎を除く。2018年5月1日より届出対象疾患となりました。

****ウエストナイル脳炎、西部ウマ脳炎、ダニ媒介脳炎、東部ウマ脳炎、日本脳炎、ベネズエラウマ脳炎及びリフトバレー熱を除く。

報告数・累積報告数、疾病・都道府県別

2026年第4週

	アメーバ赤痢		ウイルス性肝炎*		カルバペネム耐性 腸内細菌科細菌感染症**		急性弛緩性 麻痺***		急性脳炎****		クリプト スポリジウム症		クロイツフェルト ・ヤコブ病		劇症型溶血性 レンサ球菌感染症		後天性免疫不全 症候群	
	報告数	累積	報告数	累積	報告数	累積	報告数	累積	報告数	累積	報告数	累積	報告数	累積	報告数	累積	報告数	累積
総 数	2	23	5	14	17	65	2	5	6	20	-	3	3	10	34	121	17	50
北海道	1	1	-	-	-	-	-	-	-	-	-	-	-	-	1	7	2	2
青森県	-	-	-	-	-	-	-	-	-	-	-	-	-	-	-	1	-	-
岩手県	-	-	-	-	-	-	-	-	-	-	-	-	-	1	1	3	-	-
宮城県	-	-	-	-	-	-	-	-	-	-	-	-	-	-	1	2	-	1
秋田県	-	1	-	-	-	1	-	-	-	-	-	-	-	-	-	-	-	-
山形県	-	-	-	-	-	-	-	-	-	-	-	-	-	-	-	-	-	2
福島県	-	-	-	-	-	-	-	-	-	-	-	-	1	1	1	2	-	-
茨城県	-	-	-	1	-	1	-	-	-	-	-	-	1	1	-	1	1	2
栃木県	-	-	-	-	-	-	-	-	-	-	-	-	-	-	-	-	-	1
群馬県	-	-	-	-	-	-	-	-	-	-	-	-	-	-	2	4	-	-
埼玉県	-	2	3	5	3	6	1	1	1	2	-	-	-	-	2	8	-	2
千葉県	-	1	1	1	1	2	-	1	-	4	-	-	1	1	-	3	-	1
東京都	1	5	-	4	1	5	1	3	-	-	-	1	-	1	1	11	6	18
神奈川県	-	1	1	1	1	5	-	-	-	1	-	-	-	-	5	18	2	4
新潟県	-	-	-	-	-	-	-	-	-	-	-	-	-	-	1	2	-	-
富山県	-	-	-	-	-	-	-	-	-	-	-	-	-	-	1	1	-	-
石川県	-	-	-	-	-	-	-	-	-	-	-	-	-	-	1	1	-	-
福井県	-	1	-	-	-	-	-	-	-	-	-	-	-	-	-	1	-	-
山梨県	-	-	-	-	-	-	-	-	-	-	-	-	-	-	-	1	-	-
長野県	-	-	-	-	-	2	-	-	-	-	-	-	-	-	-	1	-	-
岐阜県	-	-	-	-	1	1	-	-	-	-	-	-	-	-	-	3	1	3
静岡県	-	1	-	-	-	1	-	-	-	-	-	-	-	-	2	6	-	-
愛知県	-	2	-	1	2	5	-	-	1	1	-	-	-	-	-	6	1	4
三重県	-	-	-	-	-	3	-	-	-	1	-	-	-	-	1	3	-	-
滋賀県	-	-	-	-	-	-	-	-	-	-	-	-	-	-	-	3	-	-
京都府	-	-	-	-	1	3	-	-	-	1	-	-	-	1	-	2	-	-
大阪府	-	4	-	1	1	7	-	-	1	3	-	1	-	-	-	4	1	3
兵庫県	-	1	-	-	1	4	-	-	2	3	-	-	-	1	1	2	1	2
奈良県	-	1	-	-	1	2	-	-	1	1	-	-	-	-	-	1	-	2
和歌山県	-	-	-	-	-	1	-	-	-	-	-	-	-	1	1	2	-	1
鳥取県	-	-	-	-	-	-	-	-	-	-	-	-	-	-	-	-	-	-
島根県	-	-	-	-	-	-	-	-	-	-	-	-	-	-	1	2	-	-
岡山県	-	-	-	-	-	2	-	-	-	-	-	-	-	-	-	-	-	-
広島県	-	-	-	-	-	-	-	-	-	-	-	-	-	-	1	3	-	-
山口県	-	-	-	-	-	1	-	-	-	-	-	-	-	1	-	-	1	1
徳島県	-	-	-	-	-	-	-	-	-	-	-	-	-	-	-	-	-	-
香川県	-	-	-	-	-	2	-	-	-	-	-	-	-	-	1	1	-	-
愛媛県	-	1	-	-	1	1	-	-	-	-	-	-	-	-	-	1	-	-
高知県	-	-	-	-	-	-	-	-	-	-	-	-	-	-	1	1	-	-
福岡県	-	-	-	-	3	7	-	-	-	2	-	-	-	-	4	8	-	-
佐賀県	-	-	-	-	-	-	-	-	-	-	-	-	-	1	-	-	-	-
長崎県	-	-	-	-	-	-	-	-	-	1	-	-	-	-	-	-	-	-
熊本県	-	1	-	-	-	-	-	-	-	-	-	-	-	-	3	4	-	-
大分県	-	-	-	-	-	1	-	-	-	-	-	-	-	-	-	1	-	-
宮崎県	-	-	-	-	-	-	-	-	-	-	-	1	-	-	-	-	-	-
鹿児島県	-	-	-	-	-	-	-	-	-	-	-	-	-	-	-	-	-	-
沖縄県	-	-	-	-	-	2	-	-	-	-	-	-	-	-	1	1	1	1

*2013年4月1日より届出対象疾患となりました。
**2014年9月19日より届出対象疾患となりました。

報告数・累積報告数、疾病・都道府県別

2026年第4週

	ジアルジア症		侵襲性インフルエンザ菌感染症*		侵襲性髄膜炎菌感染症*		侵襲性肺炎球菌感染症*		水痘** (入院例に限る)		先天性風しん症候群		梅毒		播種性 クリプトコックス症**		破傷風	
	報告数	累積	報告数	累積	報告数	累積	報告数	累積	報告数	累積	報告数	累積	報告数	累積	報告数	累積	報告数	累積
総数	-	2	5	39	1	5	44	257	14	61	-	-	161	655	1	11	-	6
北海道	-	-	-	2	-	1	-	4	-	4	-	-	9	32	-	1	-	-
青森県	-	-	-	1	-	-	1	2	-	5	-	-	-	-	-	-	-	-
岩手県	-	-	-	-	-	-	1	4	-	2	-	-	1	3	-	-	-	-
宮城県	-	-	-	1	-	-	1	3	-	-	-	-	2	6	-	-	-	-
秋田県	-	-	-	-	-	-	-	2	-	1	-	-	-	2	-	-	-	-
山形県	-	-	-	-	-	-	1	3	-	-	-	-	-	-	-	-	-	-
福島県	-	-	-	-	-	-	-	-	-	-	-	-	2	6	-	-	-	-
茨城県	-	-	-	1	-	-	-	10	-	1	-	-	3	8	-	-	-	-
栃木県	-	-	1	2	-	-	1	9	-	1	-	-	2	6	-	1	-	-
群馬県	-	-	-	-	-	-	1	2	-	-	-	-	5	11	-	-	-	-
埼玉県	-	-	-	-	-	1	3	9	1	2	-	-	9	33	-	-	-	1
千葉県	-	1	-	2	-	-	2	10	2	2	-	-	2	11	-	-	-	-
東京都	-	1	-	3	-	-	4	19	2	12	-	-	35	162	1	3	-	2
神奈川県	-	-	1	1	-	-	3	13	1	2	-	-	10	50	-	-	-	-
新潟県	-	-	-	-	-	-	-	3	-	-	-	-	4	12	-	1	-	-
富山県	-	-	-	1	-	-	-	-	-	-	-	-	2	4	-	-	-	-
石川県	-	-	-	1	-	-	1	3	-	1	-	-	1	2	-	-	-	-
福井県	-	-	-	-	-	-	-	-	-	1	-	-	-	6	-	-	-	-
山梨県	-	-	-	-	-	-	-	-	-	-	-	-	1	1	-	-	-	-
長野県	-	-	-	-	-	-	-	4	-	-	-	-	1	2	-	-	-	-
岐阜県	-	-	-	1	-	-	1	3	-	-	-	-	4	18	-	-	-	-
静岡県	-	-	-	1	-	-	-	4	1	3	-	-	2	16	-	-	-	-
愛知県	-	-	-	3	-	1	8	26	1	4	-	-	9	37	-	2	-	-
三重県	-	-	-	-	-	-	3	5	-	-	-	-	3	7	-	1	-	-
滋賀県	-	-	-	1	-	-	-	-	-	-	-	-	1	8	-	1	-	-
京都府	-	-	-	-	-	-	-	11	-	1	-	-	3	8	-	-	-	1
大阪府	-	-	1	7	-	1	4	28	2	5	-	-	12	66	-	-	-	-
兵庫県	-	-	-	1	-	-	3	18	2	4	-	-	3	25	-	-	-	-
奈良県	-	-	-	-	-	-	-	5	-	1	-	-	-	-	-	-	-	-
和歌山県	-	-	-	1	-	-	-	-	-	-	-	-	1	5	-	-	-	-
鳥取県	-	-	-	-	-	-	-	2	-	-	-	-	-	3	-	-	-	-
島根県	-	-	-	-	-	-	-	-	-	-	-	-	1	2	-	-	-	-
岡山県	-	-	-	2	-	-	-	4	-	-	-	-	1	9	-	-	-	-
広島県	-	-	-	-	-	-	-	2	-	-	-	-	1	5	-	-	-	1
山口県	-	-	-	-	-	-	-	3	-	-	-	-	3	8	-	-	-	-
徳島県	-	-	-	-	-	-	-	-	-	-	-	-	1	1	-	-	-	-
香川県	-	-	-	-	-	-	-	3	-	1	-	-	-	-	-	-	-	-
愛媛県	-	-	-	-	-	-	-	1	1	1	-	-	2	4	-	-	-	-
高知県	-	-	-	1	-	-	-	2	-	-	-	-	-	-	-	-	-	-
福岡県	-	-	1	3	-	-	1	11	-	2	-	-	16	44	-	-	-	-
佐賀県	-	-	-	-	1	1	-	2	-	-	-	-	2	6	-	-	-	-
長崎県	-	-	-	-	-	-	1	3	-	-	-	-	-	1	-	1	-	-
熊本県	-	-	-	1	-	-	-	5	-	2	-	-	1	8	-	-	-	-
大分県	-	-	-	-	-	-	-	3	1	1	-	-	2	2	-	-	-	-
宮崎県	-	-	-	-	-	-	-	2	-	-	-	-	1	6	-	-	-	-
鹿児島県	-	-	-	-	-	-	2	3	-	-	-	-	1	4	-	-	-	-
沖縄県	-	-	1	2	-	-	2	11	-	2	-	-	2	5	-	-	-	1

*2018年1月1日より届出対象疾患となりました。
**2014年9月19日より届出対象疾患となりました。

報告数・累積報告数、疾病・都道府県別

2026年第4週

	バンコマイシン耐性 黄色ブドウ球菌感染症		バンコマイシン耐性 腸球菌感染症		百日咳*		風しん		麻疹		薬剤耐性アシネト バクター感染症**	
	報告数	累積	報告数	累積	報告数	累積	報告数	累積	報告数	累積	報告数	累積
総 数	-	-	-	6	225	862	-	1	5	9	-	-
北海道	-	-	-	-	19	84	-	-	-	-	-	-
青森県	-	-	-	-	-	1	-	-	-	-	-	-
岩手県	-	-	-	-	2	3	-	-	-	-	-	-
宮城県	-	-	-	-	4	13	-	-	-	-	-	-
秋田県	-	-	-	1	-	8	-	-	-	-	-	-
山形県	-	-	-	-	1	6	-	-	-	-	-	-
福島県	-	-	-	-	1	9	-	-	-	-	-	-
茨城県	-	-	-	-	5	18	-	-	-	1	-	-
栃木県	-	-	-	-	3	7	-	-	-	-	-	-
群馬県	-	-	-	-	9	17	-	-	-	-	-	-
埼玉県	-	-	-	-	21	57	-	-	-	-	-	-
千葉県	-	-	-	-	9	33	-	-	1	1	-	-
東京都	-	-	-	1	21	109	-	1	1	1	-	-
神奈川県	-	-	-	-	13	41	-	-	-	-	-	-
新潟県	-	-	-	-	6	19	-	-	2	3	-	-
富山県	-	-	-	-	1	6	-	-	-	-	-	-
石川県	-	-	-	-	1	4	-	-	-	-	-	-
福井県	-	-	-	-	1	4	-	-	-	-	-	-
山梨県	-	-	-	-	1	3	-	-	-	-	-	-
長野県	-	-	-	-	2	8	-	-	-	-	-	-
岐阜県	-	-	-	-	2	13	-	-	-	-	-	-
静岡県	-	-	-	-	7	23	-	-	-	-	-	-
愛知県	-	-	-	-	19	65	-	-	-	-	-	-
三重県	-	-	-	-	1	8	-	-	-	-	-	-
滋賀県	-	-	-	-	5	23	-	-	-	-	-	-
京都府	-	-	-	1	3	8	-	-	-	-	-	-
大阪府	-	-	-	1	10	40	-	-	1	2	-	-
兵庫県	-	-	-	-	8	34	-	-	-	-	-	-
奈良県	-	-	-	-	1	4	-	-	-	-	-	-
和歌山県	-	-	-	1	1	6	-	-	-	-	-	-
鳥取県	-	-	-	-	1	3	-	-	-	-	-	-
島根県	-	-	-	-	-	11	-	-	-	-	-	-
岡山県	-	-	-	-	7	17	-	-	-	-	-	-
広島県	-	-	-	-	2	17	-	-	-	1	-	-
山口県	-	-	-	-	3	28	-	-	-	-	-	-
徳島県	-	-	-	-	1	3	-	-	-	-	-	-
香川県	-	-	-	-	6	11	-	-	-	-	-	-
愛媛県	-	-	-	-	2	14	-	-	-	-	-	-
高知県	-	-	-	-	-	5	-	-	-	-	-	-
福岡県	-	-	-	-	14	46	-	-	-	-	-	-
佐賀県	-	-	-	-	-	1	-	-	-	-	-	-
長崎県	-	-	-	-	-	2	-	-	-	-	-	-
熊本県	-	-	-	-	2	6	-	-	-	-	-	-
大分県	-	-	-	1	3	8	-	-	-	-	-	-
宮崎県	-	-	-	-	4	8	-	-	-	-	-	-
鹿児島県	-	-	-	-	2	6	-	-	-	-	-	-
沖縄県	-	-	-	-	1	2	-	-	-	-	-	-

注) 百日咳は2018年1月1日より全数把握対象疾患に変更となりました。

*鳥インフルエンザ及び新型インフルエンザ等感染症を除く。

**2023年5月8日より定点把握対象疾患に変更となりました。

***2018年第9週より定点当たり報告数の表示が開始されました。

報告数・定点当たり報告数、疾病・都道府県別

2026年第4週

	インフルエンザ*		新型コロナウイルス 感 染 症**		RSウイルス 感 染 症***		咽頭結膜熱		A群溶血性 レンサ球菌咽頭炎		感染性胃腸炎		水 痘		手足口病		伝染性紅斑	
	報告数	定点当り	報告数	定点当り	報告数	定点当り	報告数	定点当り	報告数	定点当り	報告数	定点当り	報告数	定点当り	報告数	定点当り	報告数	定点当り
総 数	63326	16.64	7573	1.99	1803	0.78	739	0.32	6622	2.87	19741	8.55	960	0.42	149	0.06	597	0.26
北海道	989	5.89	1012	6.02	162	1.59	30	0.29	525	5.15	548	5.37	63	0.62	9	0.09	40	0.39
青森県	524	10.08	192	3.69	18	0.53	10	0.29	59	1.74	172	5.06	10	0.29	-	-	1	0.03
岩手県	330	7.86	179	4.26	38	1.41	4	0.15	103	3.81	248	9.19	18	0.67	2	0.07	24	0.89
宮城県	1367	24.85	231	4.20	27	0.87	11	0.35	112	3.61	165	5.32	12	0.39	1	0.03	12	0.39
秋田県	233	9.32	94	3.76	10	0.77	4	0.31	31	2.38	86	6.62	10	0.77	-	-	7	0.54
山形県	453	11.62	199	5.10	53	2.04	19	0.73	135	5.19	216	8.31	13	0.50	2	0.08	15	0.58
福島県	744	15.50	214	4.46	46	1.64	5	0.18	60	2.14	183	6.54	18	0.64	-	-	1	0.04
茨城県	1294	19.31	218	3.25	22	0.59	22	0.59	173	4.68	395	10.68	15	0.41	-	-	-	-
栃木県	660	14.04	277	5.89	23	0.85	10	0.37	107	3.96	230	8.52	8	0.30	-	-	1	0.04
群馬県	452	10.04	105	2.33	27	1.08	9	0.36	58	2.32	424	16.96	18	0.72	-	-	3	0.12
埼玉県	3903	22.18	484	2.75	54	0.49	26	0.23	405	3.65	1279	11.52	48	0.43	8	0.07	16	0.14
千葉県	4355	23.80	326	1.78	24	0.22	11	0.10	404	3.64	1035	9.32	37	0.33	-	-	15	0.14
東京都	5779	13.83	434	1.04	72	0.27	41	0.16	567	2.16	3432	13.05	96	0.37	5	0.02	10	0.04
神奈川県	4432	18.24	429	1.77	45	0.32	20	0.14	404	2.87	1617	11.47	57	0.40	2	0.01	9	0.06
新潟県	423	7.69	190	3.45	18	0.60	3	0.10	159	5.30	81	2.70	14	0.47	1	0.03	22	0.73
富山県	418	8.89	83	1.77	12	0.41	13	0.45	125	4.31	276	9.52	8	0.28	-	-	2	0.07
石川県	461	9.81	75	1.60	31	1.11	9	0.32	76	2.71	320	11.43	20	0.71	-	-	2	0.07
福井県	427	10.95	44	1.13	28	1.12	12	0.48	82	3.28	185	7.40	38	1.52	21	0.84	5	0.20
山梨県	778	22.23	109	3.11	13	0.62	-	-	18	0.86	130	6.19	1	0.05	-	-	8	0.38
長野県	599	11.98	211	4.22	23	0.82	4	0.14	80	2.86	282	10.07	13	0.46	1	0.04	4	0.14
岐阜県	741	16.47	90	2.00	13	0.48	5	0.19	43	1.59	384	14.22	3	0.11	-	-	7	0.26
静岡県	3160	22.73	282	2.03	29	0.33	15	0.17	140	1.57	477	5.36	19	0.21	4	0.04	36	0.40
愛知県	3505	21.50	291	1.79	59	0.58	12	0.12	153	1.51	657	6.50	17	0.17	2	0.02	33	0.33
三重県	1645	23.84	121	1.75	46	1.07	10	0.23	86	2.00	304	7.07	6	0.14	-	-	7	0.16
滋賀県	685	11.81	52	0.90	30	0.86	5	0.14	83	2.37	211	6.03	22	0.63	-	-	4	0.11
京都府	1038	15.73	119	1.80	38	0.97	38	0.97	171	4.38	339	8.69	30	0.77	-	-	3	0.08
大阪府	3251	11.21	220	0.76	215	1.16	59	0.32	347	1.88	1161	6.28	87	0.47	10	0.05	16	0.09
兵庫県	3499	21.34	246	1.50	93	0.89	44	0.42	250	2.38	716	6.82	53	0.50	1	0.01	20	0.19
奈良県	599	14.26	34	0.81	26	1.08	6	0.25	48	2.00	185	7.71	6	0.25	1	0.04	2	0.08
和歌山県	974	21.64	54	1.20	31	1.15	8	0.30	31	1.15	150	5.56	2	0.07	-	-	8	0.30
鳥取県	211	7.28	50	1.72	15	0.79	4	0.21	77	4.05	89	4.68	1	0.05	-	-	2	0.11
島根県	322	16.10	41	2.05	37	3.36	15	1.36	28	2.55	104	9.45	13	1.18	-	-	1	0.09
岡山県	553	11.06	86	1.72	42	1.50	3	0.11	33	1.18	197	7.04	12	0.43	14	0.50	13	0.46
広島県	841	9.04	115	1.24	28	0.50	24	0.43	139	2.48	369	6.59	11	0.20	1	0.02	8	0.14
山口県	1040	16.51	64	1.02	58	1.45	4	0.10	156	3.90	252	6.30	7	0.18	-	-	35	0.88
徳島県	374	11.33	70	2.12	18	0.86	2	0.10	16	0.76	100	4.76	7	0.33	-	-	14	0.67
香川県	164	7.13	46	2.00	14	1.08	6	0.46	10	0.77	100	7.69	2	0.15	-	-	7	0.54
愛媛県	817	22.08	88	2.38	20	1.00	7	0.35	143	7.15	190	9.50	6	0.30	-	-	15	0.75
高知県	854	22.47	104	2.74	10	0.50	-	-	36	1.80	54	2.70	4	0.20	-	-	16	0.80
福岡県	2263	18.55	76	0.62	72	1.03	51	0.73	413	5.90	680	9.71	29	0.41	9	0.13	8	0.11
佐賀県	484	20.17	28	1.17	6	0.50	12	1.00	41	3.42	116	9.67	4	0.33	3	0.25	4	0.33
長崎県	1168	22.90	35	0.69	14	0.45	48	1.55	67	2.16	236	7.61	10	0.32	18	0.58	17	0.55
熊本県	1292	17.94	56	0.78	74	1.54	11	0.23	98	2.04	357	7.44	28	0.58	27	0.56	47	0.98
大分県	1676	28.90	33	0.57	13	0.36	24	0.67	139	3.86	467	12.97	13	0.36	2	0.06	9	0.25
宮崎県	822	29.36	24	0.86	13	0.87	27	1.80	38	2.53	164	10.93	7	0.47	4	0.27	8	0.53
鹿児島県	2006	35.19	16	0.28	41	1.32	28	0.90	118	3.81	251	8.10	19	0.61	-	-	56	1.81
沖縄県	721	16.02	26	0.58	2	0.08	8	0.32	35	1.40	127	5.08	25	1.00	1	0.04	4	0.16

*髄膜炎菌、肺炎球菌、インフルエンザ菌を原因として同定された場合を除く。
**オウム病を除く。

報告数・定点当り報告数、疾病・都道府県別

2026年第4週

	突発性発しん		ヘルパンギーナ		流行性耳下腺炎		急性出血性結膜炎		流行性角結膜炎		細菌性髄膜炎*		無菌性髄膜炎		マイコプラズマ肺炎		クラミジア肺炎**	
	報告数	定点当り	報告数	定点当り	報告数	定点当り	報告数	定点当り	報告数	定点当り	報告数	定点当り	報告数	定点当り	報告数	定点当り	報告数	定点当り
総 数	559	0.24	37	0.02	70	0.03	8	0.01	309	0.45	9	0.02	15	0.03	180	0.37	6	0.01
北海道	12	0.12	-	-	-	-	-	-	5	0.17	-	-	-	-	12	0.52	-	-
青森県	6	0.18	-	-	2	0.06	-	-	1	0.10	1	0.17	-	-	2	0.33	-	-
岩手県	11	0.41	-	-	1	0.04	-	-	2	0.14	-	-	-	-	3	0.16	-	-
宮城県	5	0.16	-	-	-	-	-	-	2	0.17	-	-	-	-	4	0.40	-	-
秋田県	4	0.31	2	0.15	-	-	1	0.14	4	0.57	-	-	-	-	2	0.25	-	-
山形県	7	0.27	-	-	1	0.04	-	-	6	0.75	-	-	-	-	1	0.10	-	-
福島県	16	0.57	-	-	1	0.04	-	-	8	0.62	-	-	-	-	-	-	-	-
茨城県	6	0.16	-	-	-	-	-	-	27	1.59	-	-	-	-	3	0.23	-	-
栃木県	7	0.26	-	-	-	-	-	-	11	0.92	-	-	-	-	7	1.00	-	-
群馬県	10	0.40	-	-	2	0.08	-	-	3	0.30	-	-	-	-	10	1.11	-	-
埼玉県	30	0.27	1	0.01	8	0.07	1	0.02	10	0.23	-	-	2	0.17	2	0.17	-	-
千葉県	15	0.14	1	0.01	4	0.04	-	-	11	0.32	1	0.11	-	-	3	0.33	1	0.11
東京都	66	0.25	2	0.01	11	0.04	-	-	5	0.13	3	0.12	-	-	4	0.16	-	-
神奈川県	25	0.18	-	-	5	0.04	-	-	33	0.69	1	0.08	4	0.33	5	0.42	-	-
新潟県	9	0.30	-	-	1	0.03	-	-	1	0.10	-	-	-	-	8	0.62	-	-
富山県	11	0.38	2	0.07	-	-	-	-	1	0.14	-	-	-	-	3	0.60	1	0.20
石川県	2	0.07	-	-	-	-	-	-	10	1.43	-	-	-	-	1	0.20	-	-
福井県	5	0.20	7	0.28	1	0.04	-	-	-	-	1	0.17	1	0.17	4	0.67	-	-
山梨県	-	-	-	-	-	-	-	-	1	0.11	-	-	-	-	2	0.20	-	-
長野県	1	0.04	-	-	1	0.04	-	-	14	1.40	-	-	-	-	4	0.33	-	-
岐阜県	5	0.19	-	-	-	-	-	-	-	-	-	-	1	0.20	5	1.00	-	-
静岡県	14	0.16	-	-	2	0.02	-	-	-	-	-	-	1	0.10	3	0.30	-	-
愛知県	25	0.25	-	-	1	0.01	-	-	6	0.17	-	-	-	-	13	0.87	1	0.07
三重県	8	0.19	-	-	-	-	-	-	2	0.17	-	-	-	-	4	0.44	-	-
滋賀県	5	0.14	-	-	1	0.03	-	-	-	-	-	-	-	-	-	-	-	-
京都府	5	0.13	-	-	1	0.03	-	-	3	0.17	-	-	-	-	3	0.43	-	-
大阪府	34	0.18	3	0.02	8	0.04	2	0.04	18	0.35	-	-	-	-	6	0.33	3	0.17
兵庫県	29	0.28	1	0.01	4	0.04	1	0.03	7	0.20	-	-	2	0.14	4	0.29	-	-
奈良県	12	0.50	-	-	-	-	-	-	1	0.10	-	-	-	-	-	-	-	-
和歌山県	6	0.22	-	-	1	0.04	-	-	-	-	-	-	-	-	2	0.18	-	-
鳥取県	-	-	-	-	-	-	-	-	-	-	-	-	-	-	3	0.60	-	-
島根県	9	0.82	1	0.09	-	-	-	-	1	0.33	-	-	-	-	8	1.00	-	-
岡山県	16	0.57	1	0.04	2	0.07	-	-	1	0.08	-	-	-	-	1	0.20	-	-
広島県	4	0.07	-	-	3	0.05	-	-	13	0.68	-	-	1	0.05	9	0.45	-	-
山口県	14	0.35	1	0.03	2	0.05	-	-	3	0.33	-	-	-	-	4	0.44	-	-
徳島県	6	0.29	-	-	-	-	-	-	-	-	-	-	-	-	4	0.57	-	-
香川県	-	-	-	-	-	-	-	-	3	0.60	-	-	1	0.20	1	0.20	-	-
愛媛県	11	0.55	-	-	-	-	-	-	12	1.50	-	-	-	-	3	0.50	-	-
高知県	1	0.05	-	-	-	-	-	-	-	-	-	-	-	-	3	0.38	-	-
福岡県	25	0.36	7	0.10	1	0.01	3	0.12	15	0.58	-	-	-	-	5	0.33	-	-
佐賀県	5	0.42	2	0.17	-	-	-	-	1	0.25	2	0.33	-	-	2	0.33	-	-
長崎県	9	0.29	2	0.06	-	-	-	-	11	1.38	-	-	1	0.08	7	0.58	-	-
熊本県	26	0.54	3	0.06	2	0.04	-	-	11	1.22	-	-	-	-	5	0.33	-	-
大分県	17	0.47	-	-	4	0.11	-	-	3	0.60	-	-	-	-	1	0.09	-	-
宮崎県	8	0.53	-	-	-	-	-	-	9	1.50	-	-	-	-	1	0.14	-	-
鹿児島県	12	0.39	-	-	-	-	-	-	6	0.86	-	-	-	-	3	0.25	-	-
沖縄県	5	0.20	1	0.04	-	-	-	-	28	3.11	-	-	1	0.14	-	-	-	-

*病原体がロタウイルスであるものに限る。2013年11月14日より届出対象疾患となりました。
 **2025年4月7日より急性呼吸器感染症の届出が開始されました。

報告数・定点当り報告数、疾病・都道府県別

			2026年第4週		
	感染性胃腸炎 (ロタウイルス)*			急性呼吸器 感染症**	
	報告数	定点当り		報告数	定点当り
総 数	14	0.03	総 数	247260	65.15
北海道	-	-	北海道	7696	45.81
青森県	-	-	青森県	2830	54.42
岩手県	-	-	岩手県	3469	82.60
宮城県	-	-	宮城県	4900	89.09
秋田県	-	-	秋田県	1193	47.72
山形県	-	-	山形県	2654	69.84
福島県	1	0.14	福島県	3692	76.92
茨城県	-	-	茨城県	5076	75.76
栃木県	-	-	栃木県	4414	93.91
群馬県	2	0.22	群馬県	3756	83.47
埼玉県	-	-	埼玉県	15584	88.55
千葉県	1	0.11	千葉県	14031	77.09
東京都	2	0.08	東京都	24862	59.48
神奈川県	-	-	神奈川県	17629	73.15
新潟県	-	-	新潟県	3071	59.06
富山県	-	-	富山県	3111	66.19
石川県	-	-	石川県	2750	58.51
福井県	-	-	福井県	1556	39.90
山梨県	1	0.10	山梨県	1969	56.26
長野県	-	-	長野県	3609	72.18
岐阜県	-	-	岐阜県	2356	52.36
静岡県	-	-	静岡県	8136	58.53
愛知県	1	0.07	愛知県	13237	81.21
三重県	-	-	三重県	4421	64.07
滋賀県	-	-	滋賀県	3298	56.86
京都府	-	-	京都府	4037	64.08
大阪府	1	0.06	大阪府	12702	43.80
兵庫県	2	0.14	兵庫県	10776	65.71
奈良県	1	0.17	奈良県	2022	48.14
和歌山県	-	-	和歌山県	2701	60.02
鳥取県	-	-	鳥取県	1577	54.38
島根県	-	-	島根県	1398	69.90
岡山県	1	0.20	岡山県	3362	67.24
広島県	1	0.05	広島県	5681	61.09
山口県	-	-	山口県	4517	71.70
徳島県	-	-	徳島県	1534	46.48
香川県	-	-	香川県	1016	44.17
愛媛県	-	-	愛媛県	2975	80.41
高知県	-	-	高知県	1814	47.74
福岡県	-	-	福岡県	7556	61.93
佐賀県	-	-	佐賀県	1381	57.54
長崎県	-	-	長崎県	3883	76.14
熊本県	-	-	熊本県	4416	61.33
大分県	-	-	大分県	4953	85.40
宮崎県	-	-	宮崎県	1840	65.71
鹿児島県	-	-	鹿児島県	5004	87.79
沖縄県	-	-	沖縄県	2815	62.56

*2023年9月25日より届出対象となりました。

報告数・疾病・都道府県別

2026年第4週

	インフルエンザ (入院患者)	新型コロナウイルス 感染症(入院患者)*
	報告数	報告数
総 数	647	775
北海道	8	97
青森県	4	34
岩手県	9	18
宮城県	18	11
秋田県	3	29
山形県	11	8
福島県	16	24
茨城県	22	31
栃木県	9	13
群馬県	7	16
埼玉県	14	24
千葉県	16	6
東京都	37	31
神奈川県	20	17
新潟県	7	10
富山県	10	4
石川県	2	5
福井県	8	11
山梨県	3	6
長野県	10	30
岐阜県	9	26
静岡県	19	49
愛知県	32	32
三重県	8	10
滋賀県	6	8
京都府	12	21
大阪府	43	24
兵庫県	27	21
奈良県	16	6
和歌山県	17	8
鳥取県	10	9
島根県	12	15
岡山県	3	6
広島県	14	22
山口県	15	14
徳島県	7	5
香川県	7	-
愛媛県	11	18
高知県	13	4
福岡県	35	18
佐賀県	12	2
長崎県	11	16
熊本県	20	4
大分県	13	4
宮崎県	8	4
鹿児島県	18	1
沖縄県	15	3

獣医師が届出を行う感染症と対象動物

注) 2017年第16週より報告数は頭数を示しています〔鳥インフルエンザ(H5N1又はH7N9)の鳥類を除く〕。

報告数・累積報告数、疾病・都道府県別

2026年第4週

	エボラ出血熱		マールブルグ病		ペスト		重症急性呼吸器症候群(SARS)						細菌性赤痢		ウエストナイル熱		エキノコックス症	
	サル		サル		プレーリードッグ		イタチアナグマ		タヌキ		ハクビシン		サル		鳥類		犬	
	報告数	累積	報告数	累積	報告数	累積	報告数	累積	報告数	累積	報告数	累積	報告数	累積	報告数	累積	報告数	累積
総 数	-	-	-	-	-	-	-	-	-	-	-	-	-	-	-	-	-	-
北海道	-	-	-	-	-	-	-	-	-	-	-	-	-	-	-	-	-	-
青森県	-	-	-	-	-	-	-	-	-	-	-	-	-	-	-	-	-	-
岩手県	-	-	-	-	-	-	-	-	-	-	-	-	-	-	-	-	-	-
宮城県	-	-	-	-	-	-	-	-	-	-	-	-	-	-	-	-	-	-
秋田県	-	-	-	-	-	-	-	-	-	-	-	-	-	-	-	-	-	-
山形県	-	-	-	-	-	-	-	-	-	-	-	-	-	-	-	-	-	-
福島県	-	-	-	-	-	-	-	-	-	-	-	-	-	-	-	-	-	-
茨城県	-	-	-	-	-	-	-	-	-	-	-	-	-	-	-	-	-	-
栃木県	-	-	-	-	-	-	-	-	-	-	-	-	-	-	-	-	-	-
群馬県	-	-	-	-	-	-	-	-	-	-	-	-	-	-	-	-	-	-
埼玉県	-	-	-	-	-	-	-	-	-	-	-	-	-	-	-	-	-	-
千葉県	-	-	-	-	-	-	-	-	-	-	-	-	-	-	-	-	-	-
東京都	-	-	-	-	-	-	-	-	-	-	-	-	-	-	-	-	-	-
神奈川県	-	-	-	-	-	-	-	-	-	-	-	-	-	-	-	-	-	-
新潟県	-	-	-	-	-	-	-	-	-	-	-	-	-	-	-	-	-	-
富山県	-	-	-	-	-	-	-	-	-	-	-	-	-	-	-	-	-	-
石川県	-	-	-	-	-	-	-	-	-	-	-	-	-	-	-	-	-	-
福井県	-	-	-	-	-	-	-	-	-	-	-	-	-	-	-	-	-	-
山梨県	-	-	-	-	-	-	-	-	-	-	-	-	-	-	-	-	-	-
長野県	-	-	-	-	-	-	-	-	-	-	-	-	-	-	-	-	-	-
岐阜県	-	-	-	-	-	-	-	-	-	-	-	-	-	-	-	-	-	-
静岡県	-	-	-	-	-	-	-	-	-	-	-	-	-	-	-	-	-	-
愛知県	-	-	-	-	-	-	-	-	-	-	-	-	-	-	-	-	-	-
三重県	-	-	-	-	-	-	-	-	-	-	-	-	-	-	-	-	-	-
滋賀県	-	-	-	-	-	-	-	-	-	-	-	-	-	-	-	-	-	-
京都府	-	-	-	-	-	-	-	-	-	-	-	-	-	-	-	-	-	-
大阪府	-	-	-	-	-	-	-	-	-	-	-	-	-	-	-	-	-	-
兵庫県	-	-	-	-	-	-	-	-	-	-	-	-	-	-	-	-	-	-
奈良県	-	-	-	-	-	-	-	-	-	-	-	-	-	-	-	-	-	-
和歌山県	-	-	-	-	-	-	-	-	-	-	-	-	-	-	-	-	-	-
鳥取県	-	-	-	-	-	-	-	-	-	-	-	-	-	-	-	-	-	-
島根県	-	-	-	-	-	-	-	-	-	-	-	-	-	-	-	-	-	-
岡山県	-	-	-	-	-	-	-	-	-	-	-	-	-	-	-	-	-	-
広島県	-	-	-	-	-	-	-	-	-	-	-	-	-	-	-	-	-	-
山口県	-	-	-	-	-	-	-	-	-	-	-	-	-	-	-	-	-	-
徳島県	-	-	-	-	-	-	-	-	-	-	-	-	-	-	-	-	-	-
香川県	-	-	-	-	-	-	-	-	-	-	-	-	-	-	-	-	-	-
愛媛県	-	-	-	-	-	-	-	-	-	-	-	-	-	-	-	-	-	-
高知県	-	-	-	-	-	-	-	-	-	-	-	-	-	-	-	-	-	-
福岡県	-	-	-	-	-	-	-	-	-	-	-	-	-	-	-	-	-	-
佐賀県	-	-	-	-	-	-	-	-	-	-	-	-	-	-	-	-	-	-
長崎県	-	-	-	-	-	-	-	-	-	-	-	-	-	-	-	-	-	-
熊本県	-	-	-	-	-	-	-	-	-	-	-	-	-	-	-	-	-	-
大分県	-	-	-	-	-	-	-	-	-	-	-	-	-	-	-	-	-	-
宮崎県	-	-	-	-	-	-	-	-	-	-	-	-	-	-	-	-	-	-
鹿児島県	-	-	-	-	-	-	-	-	-	-	-	-	-	-	-	-	-	-
沖縄県	-	-	-	-	-	-	-	-	-	-	-	-	-	-	-	-	-	-

報告数・累積報告数、疾病・都道府県別

2026年第4週

	結 核		鳥インフルエンザ(H5N1又はH7N9)		中東呼吸器症候群(MERS)	
	サル		鳥類		ヒトコブラクダ	
	報告数	累積	報告数	累積	報告数	累積
総 数	-	-	1	3	-	-
北海道	-	-	-	-	-	-
青森県	-	-	-	-	-	-
岩手県	-	-	-	-	-	-
宮城県	-	-	-	-	-	-
秋田県	-	-	-	-	-	-
山形県	-	-	-	-	-	-
福島県	-	-	-	-	-	-
茨城県	-	-	-	-	-	-
栃木県	-	-	-	-	-	-
群馬県	-	-	-	-	-	-
埼玉県	-	-	-	-	-	-
千葉県	-	-	-	-	-	-
東京都	-	-	-	-	-	-
神奈川県	-	-	-	-	-	-
新潟県	-	-	-	-	-	-
富山県	-	-	-	-	-	-
石川県	-	-	-	-	-	-
福井県	-	-	-	-	-	-
山梨県	-	-	-	-	-	-
長野県	-	-	-	-	-	-
岐阜県	-	-	-	-	-	-
静岡県	-	-	-	-	-	-
愛知県	-	-	-	-	-	-
三重県	-	-	-	-	-	-
滋賀県	-	-	-	-	-	-
京都府	-	-	-	-	-	-
大阪府	-	-	-	-	-	-
兵庫県	-	-	1	-	-	-
奈良県	-	-	-	-	-	-
和歌山県	-	-	-	-	-	-
鳥取県	-	-	-	-	-	-
島根県	-	-	-	-	-	-
岡山県	-	-	-	-	-	-
広島県	-	-	-	-	-	-
山口県	-	-	-	-	-	-
徳島県	-	-	-	-	-	-
香川県	-	-	-	-	-	-
愛媛県	-	-	1	1	-	-
高知県	-	-	-	-	-	-
福岡県	-	-	-	-	-	-
佐賀県	-	-	-	-	-	-
長崎県	-	-	-	-	-	-
熊本県	-	-	-	-	-	-
大分県	-	-	-	-	-	-
宮崎県	-	-	1	-	-	-
鹿児島県	-	-	-	-	-	-
沖縄県	-	-	-	-	-	-

感染症週報 第28巻 第4号 2026年2月6日 発行

発行：国立健康危機管理研究機構国立感染症研究所
厚生労働省健康・生活衛生局感染症対策部
感染症対策課

事務局：国立健康危機管理研究機構国立感染症研究所
感染症サーベイランス研究部

〒162-8640東京都新宿区戸山1-23-1

T E L：03-5285-1111

F A X：03-5285-1129

U R L：https://id-info.jihs.go.jp/

<国立健康危機管理研究機構 感染症情報提供サイト>

https://www.mhlw.go.jp/

<厚生労働省>

https://www.forth.go.jp/

<旅行者のための海外感染症情報(厚生労働省検疫所)>

本週報は、感染症法に基づくものであり、全国の医療従事者、定点医療機関、保健所、保健所設置市、特別区、都道府県、地方衛生研究所、検疫所の皆様のご協力を得て、国立健康危機管理研究機構国立感染症研究所感染症サーベイランス研究部において編集したものです。

また、本週報は速報性を重視しておりますので、今後調査などの結果に応じて、若干の変更が生じることがありますが、その場合には週報上にて訂正させていただきます。

「感染症の話」及び「読者のコーナー」の回答欄の内容に関する責は、それぞれの執筆者及び回答者に属しますが、内容に関するご質問、ご意見については事務局でお受けいたします。

なお、週報の内容について、学術的研究、あるいは公衆衛生活動にかかわる業務以外の目的においては、無断転載を禁じます。