

マークをクリックするとそのページを見ることができます



発生動向総覧
P.2-9

＜第52週＞RSウイルス感染症の定点当たり報告数は3週連続で増加した。過去5年間の同時期の平均と比較してかなり多い／その他最新動向



注目すべき感染症

＜今週は該当記事はありません＞



感染症関連情報
P.10

病原体情報／海外感染症情報



速報

＜今週は該当記事はありません＞



読者のコーナー

＜今週は該当記事はありません＞



グラフ総覧(第52週)
P.11-17



第52週のデータ
P.18-33



発生動向総覧

<第52週コメント> 1月6日集計分

注意：これは当該週に診断された報告症例の集計です。しかし、迅速に情報還元するために期日を決めて集計を行いますので、当該週に診断された症例の報告が集計の期日以降に届くこともあります。それらについては一部を除いて発生動向総覧では扱いませんが、翌週あるいはそれ以降に、巻末の表の累積数に加えられることになります。

※感染経路、感染原因、感染地域については、確定あるいは推定として記載されていたものを示します。

◆全数報告の感染症

1類感染症

報告なし

2類感染症

結核295例

3類感染症

細菌性赤痢2例

菌種：*S. sonnei*(D群)2例__感染地域：フィリピン1例、トルコ/エジプト1例

腸管出血性大腸菌感染症44例(有症者22例、うちHUS なし)

感染地域：国内32例、ネパール2例、ベトナム1例、ラオス1例、国内・国外不明8例

国内の感染地域：岡山県4例、東京都3例、大阪府3例、島根県3例、宮城県2例、福島県2例、徳島県2例、香川県2例、福岡県2例、北海道1例、岩手県1例、神奈川県1例、兵庫県1例、広島県1例、愛媛県1例、熊本県1例、大分県1例、沖縄県1例

年齢群：4歳(1例)、6歳(1例)、8歳(1例)、10代(8例)、20代(14例)、30代(8例)、40代(2例)、50代(4例)、60代(1例)、70代(3例)、80代(1例)

血清群・毒素型：O157 VT1・VT2(12例)、O157 VT2(4例)、O103 VT1(2例)、O26 VT1(2例)、O128 VT1・VT2(1例)、O145 VT1(1例)、O26 VT2(1例)、O55 VT1(1例)、O55 VT1・VT2(1例)、O91 VT1(1例)、その他・不明(18例)

累積報告数：4,319例(有症者2,464例、うちHUS 59例、死亡3例)

腸チフス1例

感染地域：インドネシア

4類感染症

E型肝炎9例

感染地域(感染源)：宮城県1例(不明)、新潟県1例(馬レバー)、静岡県1例(不明)、国内(都道府県不明)1例(豚モツ)、国内・国外不明5例(不明5例)

A型肝炎3例

感染地域：広島県1例、大阪府/香港1例、国内・国外不明1例

エムポックス2例

感染地域：国内1例、国内・国外不明1例

つつが虫病24例	感染地域：千葉県11例、和歌山県3例、岐阜県2例、福島県1例、 栃木県1例、埼玉県1例、愛知県1例、熊本県1例、大 分県1例、宮崎県1例、神奈川県/静岡県1例
デング熱1例	感染地域：アラブ首長国連邦/インド/スリランカ 累積報告数：164例(感染地域：国外164例)
日本紅斑熱1例	感染地域：千葉県
日本脳炎1例	感染地域：長野県 年齢群：70代
ブルセラ症1例	感染地域(感染源)：愛知県(犬の出産に立ち会い死産の胎盤を 処理)
レジオネラ症31例(肺炎型29例、ポンティアック熱型1例、無症状病原体保有者1例)	感染地域：岩手県3例、埼玉県3例、富山県2例、長野県2例、北 海道1例、茨城県1例、栃木県1例、千葉県1例、神奈 川県1例、新潟県1例、石川県1例、滋賀県1例、大阪 府1例、島根県1例、香川県1例、高知県1例、福岡県 1例、国内(都道府県不明)3例、タイ1例、国内・国外 不明4例 年齢群：30代(1例)、40代(1例)、50代(2例)、60代(5例)、70代 (10例)、80代(9例)、90代以上(3例) 累積報告数：2,413例

5類感染症

アメーバ赤痢8例(腸管アメーバ症8例)	感染地域：宮城県1例、岐阜県1例、奈良県1例、山口県1例、国内 (都道府県不明)3例、国内・国外不明1例 感染経路：性的接触4例(異性間3例、同性間1例)、経口感染2例、 その他・不明2例
ウイルス性肝炎3例	B型肝炎ウイルス3例__感染経路：性的接触1例(同性間)、その他・ 不明2例
カルバペネム耐性腸内細菌目細菌感染症20例	菌検出検体：尿5例、血液4例、喀痰2例、腹水1例、膿1例、膿/腹 水1例、その他6例 菌種： <i>K. pneumoniae</i> 6例、 <i>E. cloacae</i> 5例、 <i>K. aerogenes</i> 4例、 <i>E. coli</i> 3例、その他・不明2例 感染経路：以前からの保菌6例、医療器具関連3例、手術部位2例、 医療器具関連/手術部位1例、その他・不明8例
急性弛緩性麻痺1例	病原体不明__年齢群：10代

急性脳炎15例 インフルエンザウイルスA型7例__年齢群：1歳(1例)、3歳(1例)、
4歳(1例)、5歳(1例)、
10代(1例)、20代(1例)、
30代(1例)

アデノウイルス1例__年齢群：8歳
水痘・带状疱疹ウイルス1例__年齢群：50代
単純ヘルペスウイルス1例__年齢群：10代
百日咳菌1例__年齢群：0歳
RSウイルス/ライノウイルス/アデノウイルス1例__年齢群：1歳
病原体不明3例__年齢群：0歳(1例)、2歳(1例)、90代以上(1例)

クロイツフェルト・ヤコブ病1例
孤発性プリオン病古典型

劇症型溶血性レンサ球菌感染症22例
年齢群：0歳(1例)、10代(1例)、20代(2例.うち1例死亡)、40代
(1例)、50代(2例)、60代(3例)、70代(1例)、80代(9例)、
90代以上(2例.うち1例死亡)

後天性免疫不全症候群13例(AIDS 3例、無症候7例、その他3例)
感染地域：国内10例、国内・国外不明3例
感染経路：性的接触11例(異性間2例、同性間7例、異性・同性間
2例)、不明2例

ジアルジア症1例 感染地域：インド

侵襲性インフルエンザ菌感染症13例(菌検出検体：血液12例、髄液1例)
年齢群：0歳(1例)、30代(1例)、50代(1例)、60代(2例)、70代
(3例)、80代(4例)、90代以上(1例)

侵襲性髄膜炎菌感染症1例(菌検出検体：血液)
感染地域：東京都
年齢群：50代

侵襲性肺炎球菌感染症48例(菌検出検体：血液39例、髄液1例、血液/髄液8例)
年齢群：3歳(2例)、4歳(1例)、20代(2例)、40代(4例)、50代(3例)、
60代(5例)、70代(12例.うち4例死亡)、80代(14例)、90代
以上(5例.うち2例死亡)

水痘(入院例に限る)11例(検査診断例3例、臨床診断例8例)
年齢群：5歳(1例)、9歳(1例)、10代(4例)、20代(2例)、30代(1例)、
40代(1例)、70代(1例)

梅毒167例(早期顕症I期63例、早期顕症II期57例、晩期顕症3例、先天梅毒1例、無症候
43例)
累積報告数：13,530例

播種性クリプトコックス症4例
菌検出検体：血液2例、髄液2例
感染地域：山形県1例、和歌山県1例、福岡県1例、国内・国外不
明1例
年齢群：30代(1例)、70代(1例)、80代(2例)

バンコマイシン耐性腸球菌感染症3例

遺伝子型：不明3例__菌検出検体：尿2例、その他1例

累積報告数：92例

百日咳352例(うちLAMP法等病原体遺伝子検出134例)

年齢群：0歳(17例)、1歳(1例)、3歳(2例)、4歳(1例)、5歳(1例)、
6歳(5例)、7歳(16例)、8歳(20例)、9歳(28例)、10代
(111例)、20代(22例)、30代(39例)、40代(36例)、50代
(27例)、60代(11例)、70代(9例)、80代(6例)

麻しん1例〔麻しん(検査診断例)〕

感染地域：東京都

年齢群：35～39歳

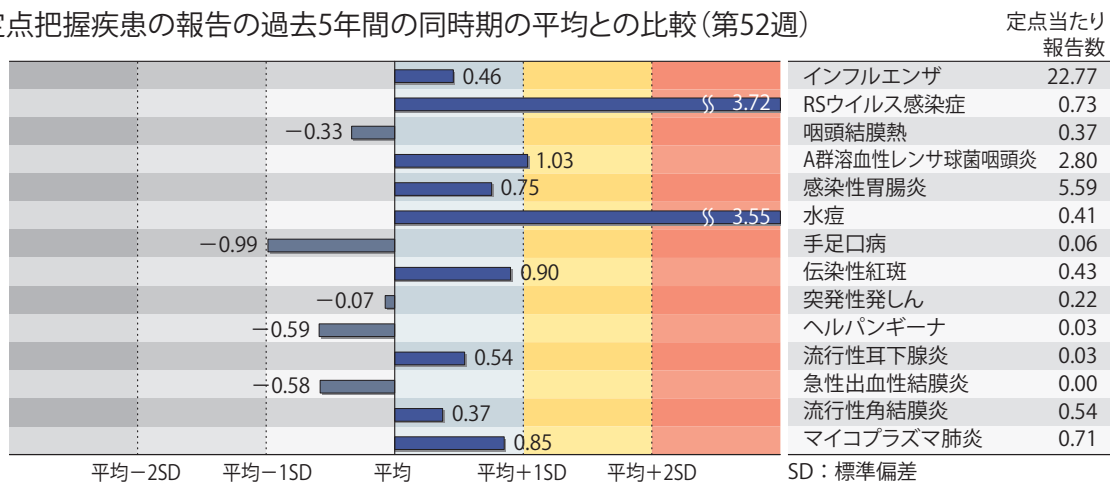
累積報告数：265例〔麻しん(検査診断例203例)、修飾麻しん62例〕

(補) 2024年第52週から2025年第51週までに診断されたものの報告遅れとして、腸管出血性大腸菌感染症2例〔血清群・毒素型：O26 VT1(1例)、その他・不明(1例)〕、E型肝炎4例〔感染地域(感染源)：北海道1例(生肉/ホルモン)、国内(都道府県不明)3例(不明3例)〕、つつが虫病2例(感染地域：群馬県1例、大分県1例)、日本紅斑熱2例(感染地域：熊本県2例)、レジオネラ症7例(感染地域：沖縄県3例、大阪府2例、北海道1例、国内・国外不明1例)、レプトスピラ症2例〔感染地域(感染源)：沖縄県2例(河川2例)〕、カルバペネム耐性腸内細菌目細菌感染症4例(菌種：K. pneumoniae 2例、E. cloacae 1例、その他・不明1例)、急性脳炎11例〔インフルエンザウイルスA型8例__年齢群：1歳(1例)、2歳(1例)、3歳(2例)、4歳(1例)、5歳(1例)、8歳(1例)、70代(1例)、インフルエンザウイルス型不明1例__年齢群：5歳、インフルエンザウイルスA型/ライノウイルス/エンテロウイルス1例__年齢群：1歳、病原体不明1例__年齢群：2歳〕、劇症型溶血性レンサ球菌感染症12例〔年齢群：30代(1例)、40代(1例)、50代(1例)、60代(4例)、70代(1例)、80代(3例、うち1例死亡)、90代以上(1例)〕、水痘(入院例に限る)8例〔年齢群：20代(1例)、30代(3例、うち1例死亡)、40代(1例)、70代(3例)〕、梅毒71例(早期顕症I期25例、早期顕症II期20例、晩期顕症2例、先天梅毒1例、無症候23例)、播種性クリプトコックス症1例(感染地域：千葉県、年齢群：40代)、百日咳63例〔うちLAMP法等病原体遺伝子検出25例__年齢群：0歳(4例)、4歳(1例)、5歳(1例)、8歳(3例)、9歳(5例)、10代(24例)、20代(6例)、30代(5例)、40代(4例)、50代(5例)、60代(1例)、70代(3例)、80代(1例)〕などの報告があった。

◆定点把握の対象となる5類感染症

全国の指定された医療機関(定点)から報告され、疾患により急性呼吸器感染症定点、小児科定点、眼科定点(約600力所)、基幹定点(約500力所)に分かれています。また、定点当たり報告数は、報告数/定点医療機関数です(増減の目安は小数点第3位以下を含む)。2025年第15週より定点数が増えています。

定点把握疾患の報告の過去5年間の同時期の平均との比較(第52週)



当該週と過去5年間の平均(過去5年間の前週、当該週、後週の合計15週間分の平均)との差をグラフ上に表現した。

急性呼吸器感染症定点報告疾患(報告定点数：3,844)

インフルエンザの定点当たり報告数は第48週以降減少が続いている。都道府県別の上位3位は宮崎県(62.57)、鹿児島県(48.00)、佐賀県(39.88)である。基幹定点からのインフルエンザ入院サーベイランスにおける報告数は1,401例と前週と比較して減少した。都道府県別では47都道府県から報告があり、年齢群別では0歳(78例)、1～9歳(328例)、10代(90例)、20代(30例)、30代(27例)、40代(26例)、50代(63例)、60代(101例)、70代(203例)、80歳以上(455例)であった。

新型コロナウイルス感染症の定点当たり報告数は2週連続で増加した。都道府県別の上位3位は北海道(4.89)、岩手県(3.40)、新潟県(3.29)である。基幹定点からの新型コロナウイルス感染症入院サーベイランスにおける報告数は612例と前週と比較して減少した。都道府県別では45都道府県から報告があり、年齢群別では0歳(14例)、1～9歳(19例)、10代(5例)、20代(8例)、30代(11例)、40代(8例)、50代(30例)、60代(60例)、70代(167例)、80歳以上(290例)であった。

急性呼吸器感染症(報告定点数：3,831)

定点当たり報告数は第48週以降減少が続いている。都道府県別の上位3位は群馬県(105.24)、埼玉県(99.52)、宮崎県(95.93)である。

小児科定点報告疾患(主なもの)(報告定点数：2,341)

RSウイルス感染症の定点当たり報告数は3週連続で増加し、過去5年間の同時期(前週、当該週、後週)の平均と比較してかなり多い。都道府県別の上位3位は和歌山県(2.26)、北海道(2.11)、奈良県(1.79)である。

咽頭結膜熱の定点当たり報告数は第49週以降増加が続いている。都道府県別の上位3位は宮崎県(3.07)、島根県(1.27)、福岡県(0.86)である。

A群溶血性レンサ球菌咽頭炎の定点当たり報告数は第49週以降増加が続いており、過去5年間の同時期の平均と比較してやや多い。都道府県別の上位3位は茨城県(5.97)、北海道(5.64)、愛媛県(5.55)である。

感染性胃腸炎の定点当たり報告数は第49週以降増加が続いている。都道府県別の上位3位は群馬県(11.28)、大分県(9.56)、東京都(8.69)である。

水痘の定点当たり報告数は3週連続で増加し、過去5年間の同時期の平均と比較してかなり多い。都道府県別の上位3位は岩手県(1.33)、島根県(1.18)、福井県(0.92)である。

手足口病の定点当たり報告数は第38週以降減少が続いている。都道府県別の上位3位は福井県(0.36)、佐賀県(0.33)、熊本県(0.29)である。

伝染性紅斑の定点当たり報告数は3週連続で減少した。都道府県別の上位3位は宮崎県(2.40)、鹿児島県(2.03)、熊本県(1.69)である。

ヘルパンギーナの定点当たり報告数は増加した。都道府県別の上位2位は福岡県(0.13)、福島県(0.11)、富山県(0.11)、石川県(0.11)である。

流行性耳下腺炎の定点当たり報告数は減少した。都道府県別の上位2位は佐賀県(0.08)、熊本県(0.08)、栃木県(0.07)である。

基幹定点報告疾患

マイコプラズマ肺炎の定点当たり報告数は3週連続で減少した。都道府県別の上位3位は群馬県(1.78)、愛知県(1.73)、岐阜県(1.60)である。

感染性胃腸炎(ロタウイルスに限る)の定点当たり報告数は減少した。6都道府県から6例報告があり、年齢群別では0歳(1例)、1～4歳(2例)、5～9歳(2例)、10代(1例)であった。

インフルエンザおよび新型コロナウイルス感染症の性別・年齢階級別報告数、前週との比較

2025年第52週

	インフルエンザ			新型コロナウイルス感染症		
	報告数	報告数	報告数	報告数	報告数	報告数
	総数	男性	女性	総数	男性	女性
総数	87534	44378	43156	5068	2392	2676
0～5カ月	507	269	238	59	23	36
6～11カ月	975	522	453	83	39	44
1歳	3572	1849	1723	174	95	79
2歳	4068	2103	1965	100	44	56
3歳	4298	2221	2077	75	40	35
4歳	4854	2543	2311	89	36	53
5歳	5142	2700	2442	95	54	41
6歳	5014	2638	2376	108	71	37
7歳	4758	2521	2237	81	50	31
8歳	4580	2405	2175	102	58	44
9歳	4285	2292	1993	105	66	39
10～14歳	16416	8824	7592	392	198	194
15～19歳	6451	3232	3219	192	100	92
20～29歳	5680	2708	2972	345	158	187
30～39歳	4774	1990	2784	444	197	247
40～49歳	4298	1836	2462	494	205	289
50～59歳	3203	1521	1682	529	227	302
60～69歳	2154	1040	1114	399	170	229
70～79歳	1355	687	668	536	274	262
80歳～	1150	477	673	666	287	379

2025年第51週(再掲)

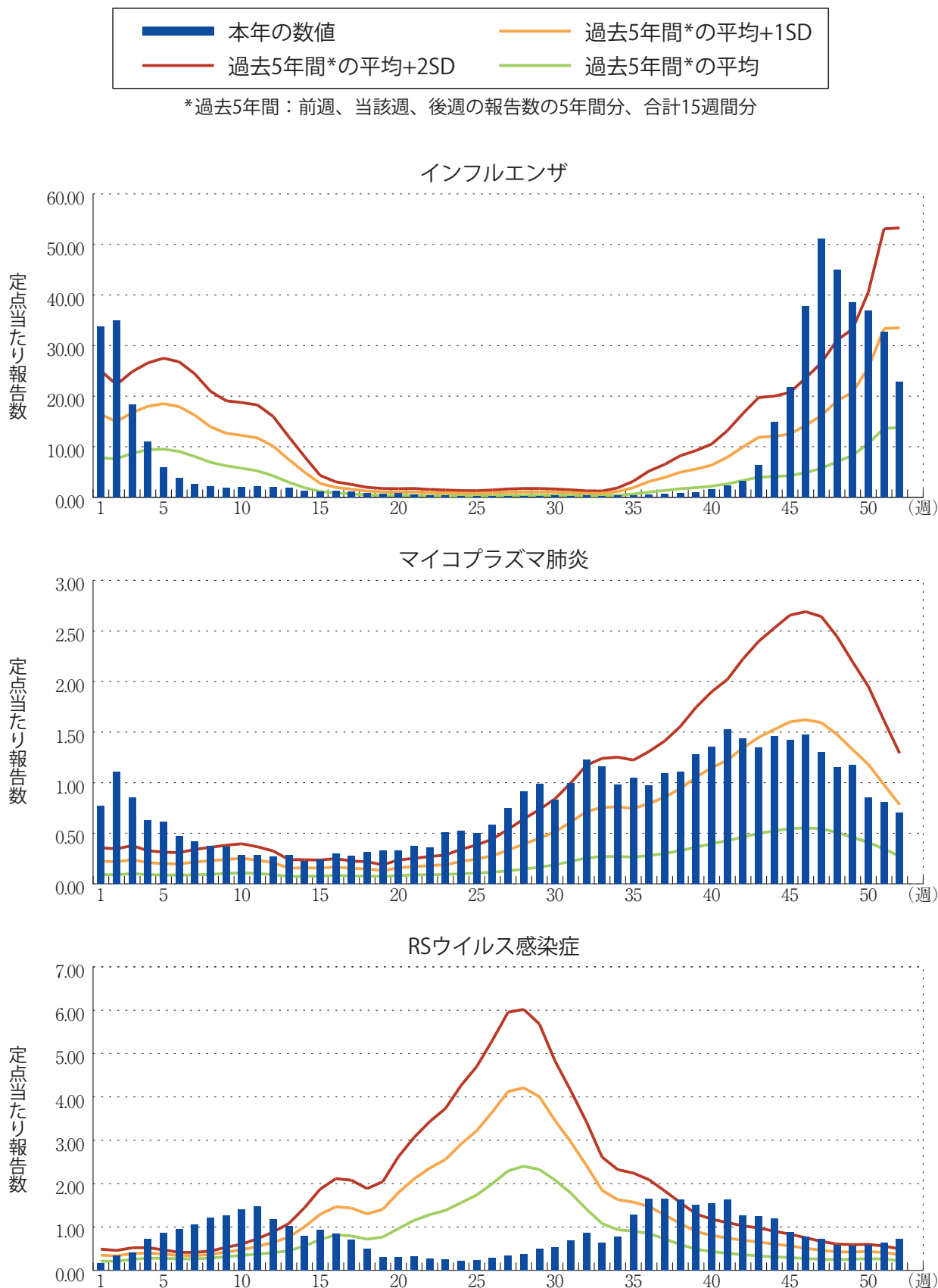
	インフルエンザ			新型コロナウイルス感染症		
	報告数	報告数	報告数	報告数	報告数	報告数
	総数	男性	女性	総数	男性	女性
総数	126127	64339	61788	4778	2278	2500
0～5カ月	639	346	293	52	26	26
6～11カ月	1331	702	629	84	37	47
1歳	4975	2631	2344	165	78	87
2歳	5786	2983	2803	98	38	60
3歳	6276	3263	3013	82	39	43
4歳	7191	3711	3480	81	44	37
5歳	7955	4155	3800	78	49	29
6歳	7550	3990	3560	79	42	37
7歳	7371	3868	3503	81	42	39
8歳	6784	3584	3200	86	46	40
9歳	6141	3289	2852	89	45	44
10～14歳	24746	13384	11362	324	182	142
15～19歳	9644	5068	4576	177	88	89
20～29歳	7471	3648	3823	345	166	179
30～39歳	6619	2797	3822	419	200	219
40～49歳	5694	2333	3361	405	177	228
50～59歳	4014	1875	2139	529	218	311
60～69歳	2804	1273	1531	431	204	227
70～79歳	1740	852	888	513	275	238
80歳～	1396	587	809	660	282	378

※ 全国の急性呼吸器感染症定点医療機関から届出された、当該週と前週のデータ。前週の届出数は、前週のIDWRで還元したデータ(参照：<https://id-info.jihs.go.jp/surveillance/idwr/index.html>)の再掲

年末・年始(第52週～第1週頃)、ゴールデンウィーク(第18週頃)、お盆(第33週頃)、シルバーウィーク(第39週頃)等の週では、報告数が減少する傾向があり解釈には注意が必要である。なお、祝日、休日の並び等によって該当する週は年によって異なる。

図. 主要定点把握疾患の過去5年間との週別比較(2025年第52週)

青のバーで示す本年の定点当たり報告数が赤のラインを超えているときには、過去5年間の週の平均と比較してかなり多いことを示す。





感染症関連情報

◆病原体情報

病原微生物検出情報(IASR)：<https://id-info.jihs.go.jp/surveillance/iasr/index.html>

◆海外感染症情報

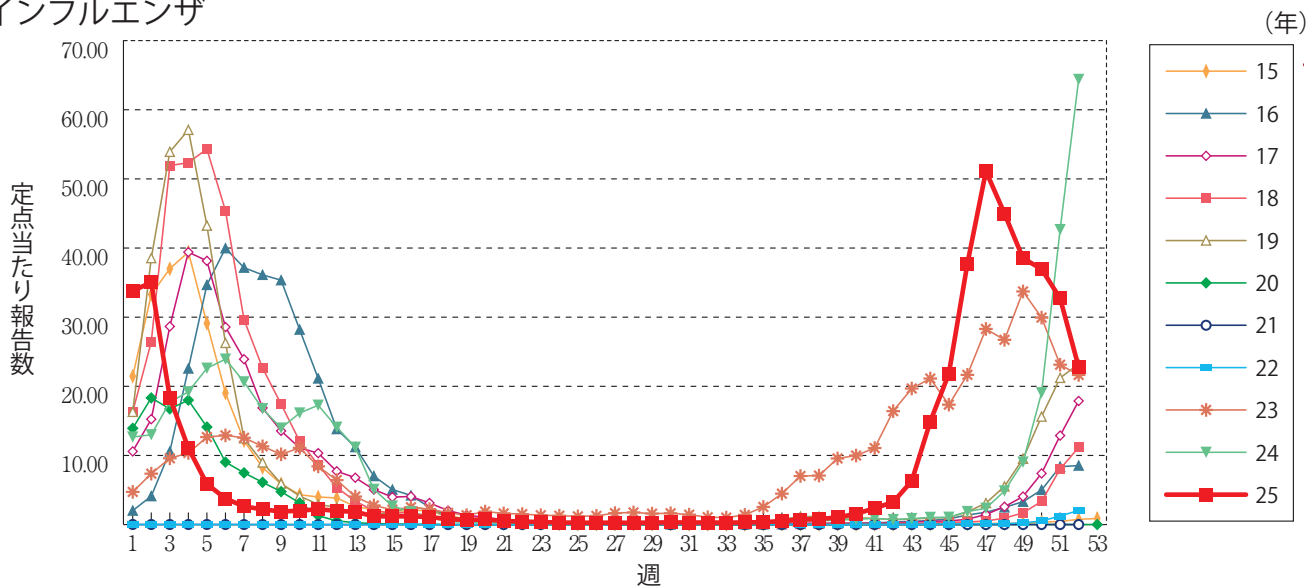
厚生労働省検疫所(FORTH)：<https://www.forth.go.jp/>



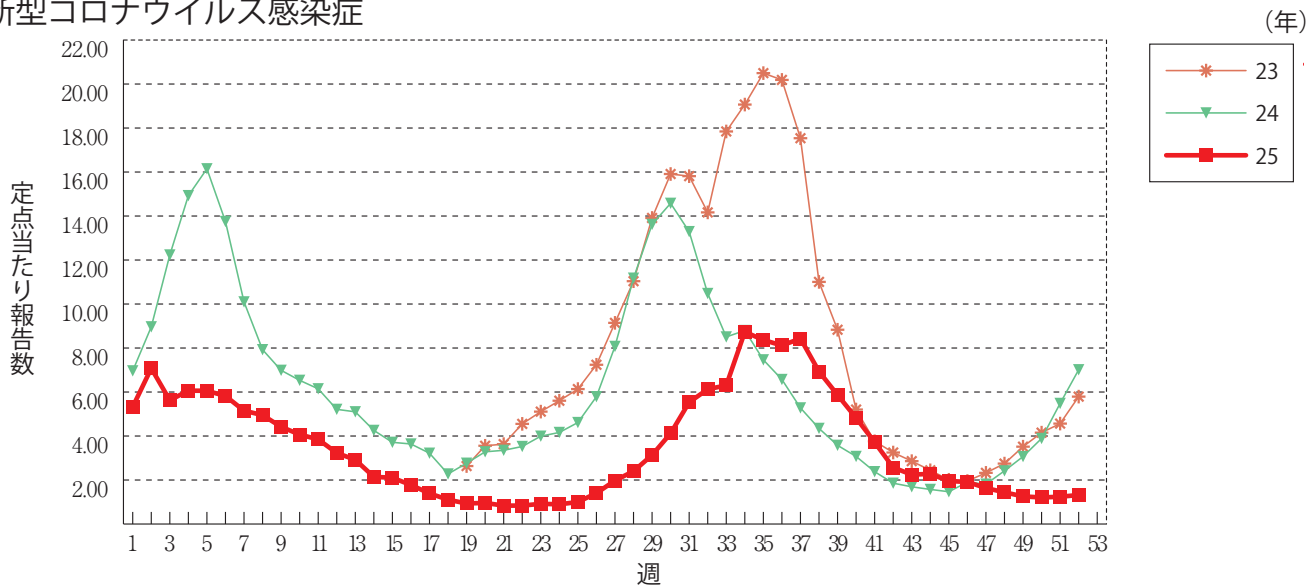
グラフ総覧(第52週)

※年末・年始(第52週～第1週頃)、ゴールデンウィーク(第18週頃)、お盆(第33週頃)、シルバーウィーク(第39週頃)等の週では、定点当たり報告数が減少する傾向があり解釈には注意が必要である。なお、祝日、休日の並び等によって該当する週は年によって異なる。
※2025年第15週より急性呼吸器感染症定点、小児科定点の定点数が変更されています。

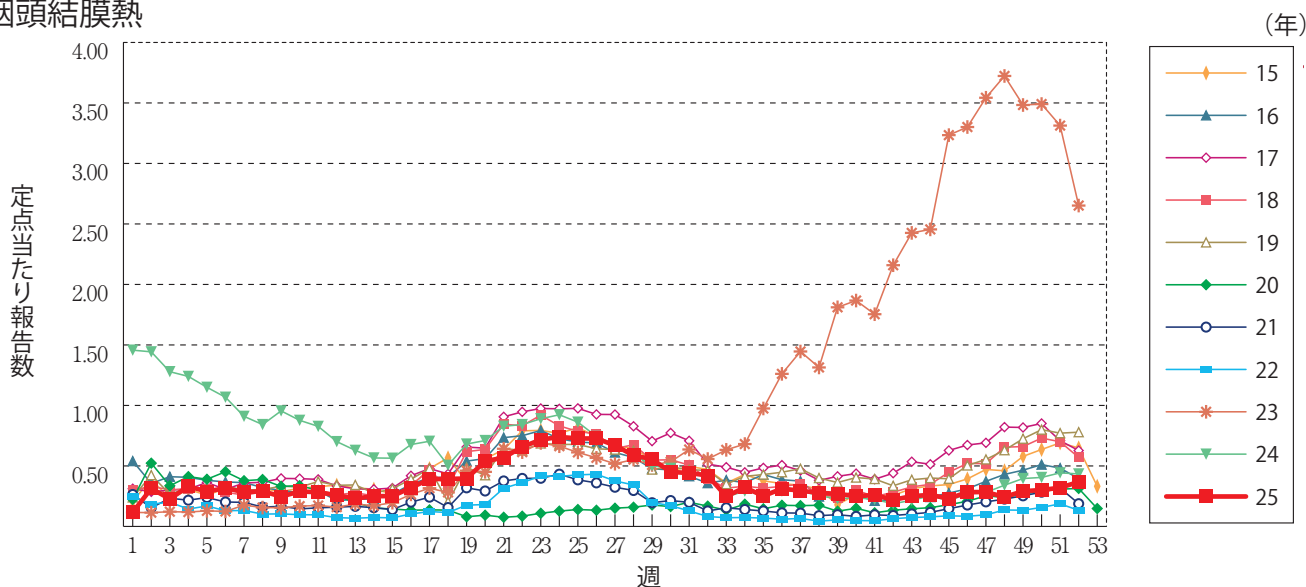
インフルエンザ



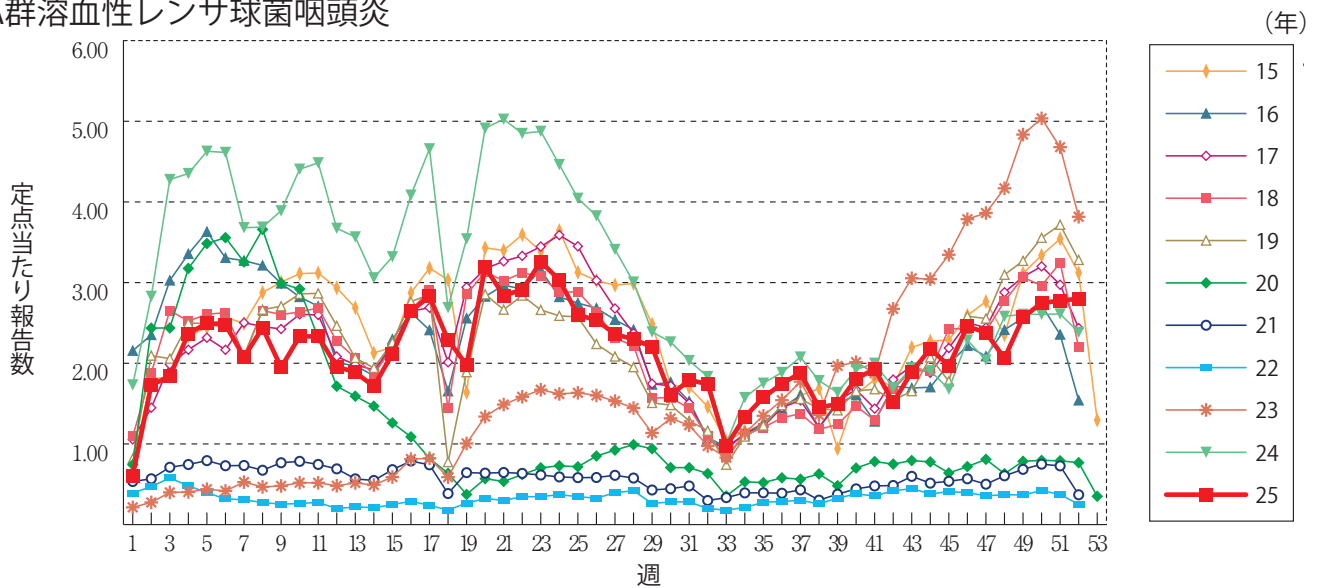
新型コロナウイルス感染症



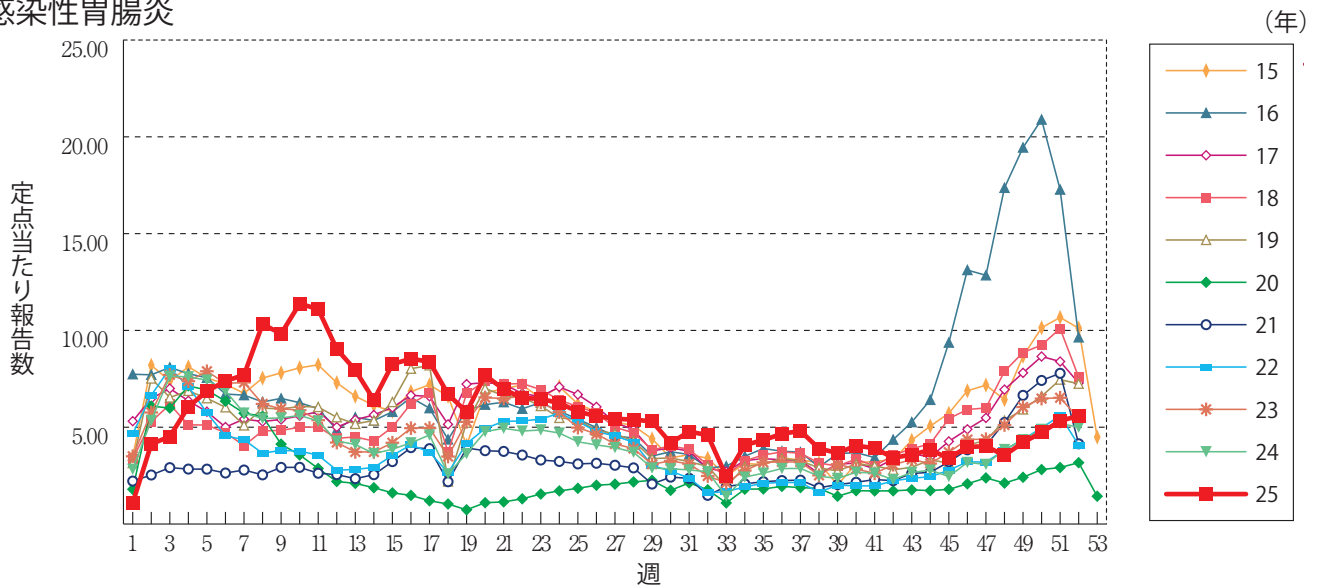
咽頭結膜熱



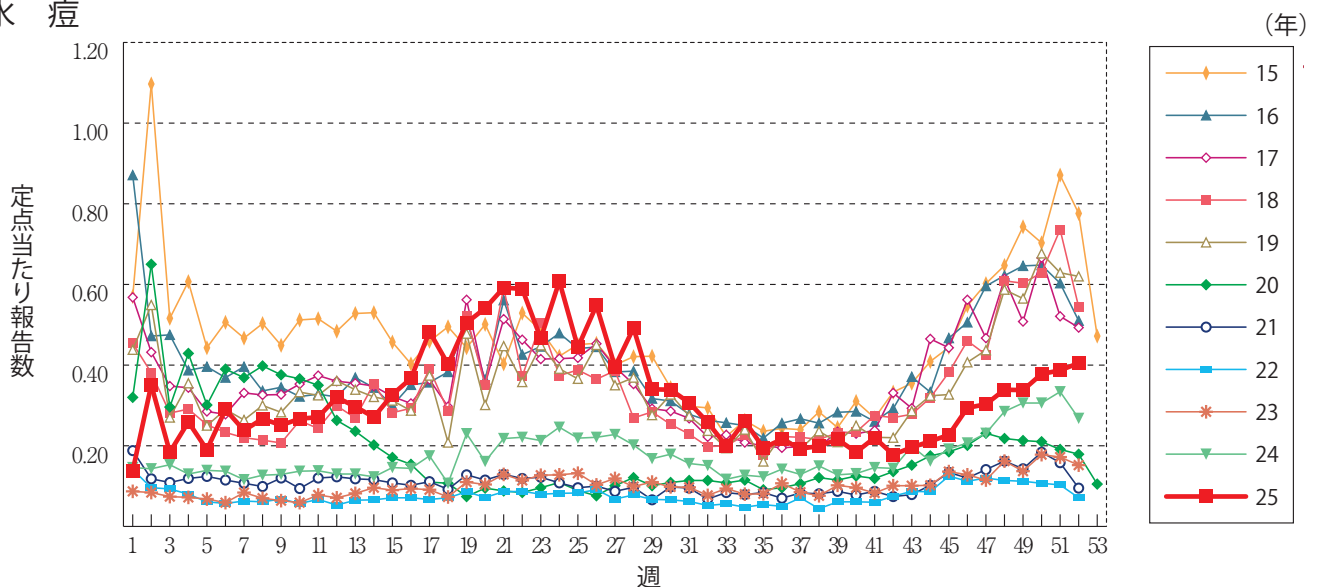
A群溶血性レンサ球菌咽頭炎



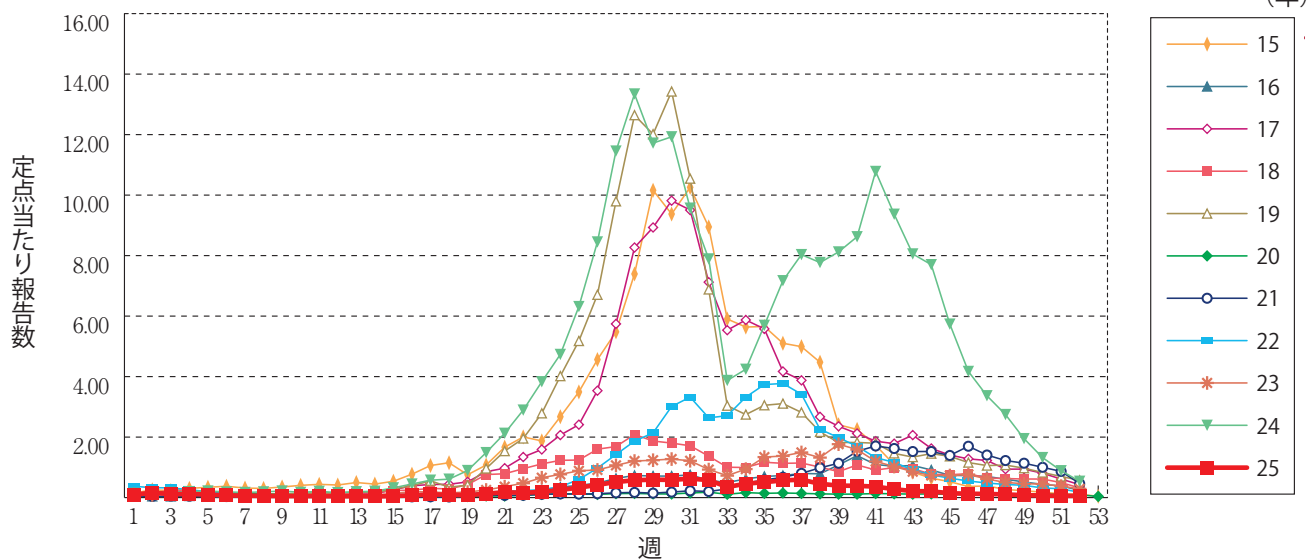
感染性胃腸炎



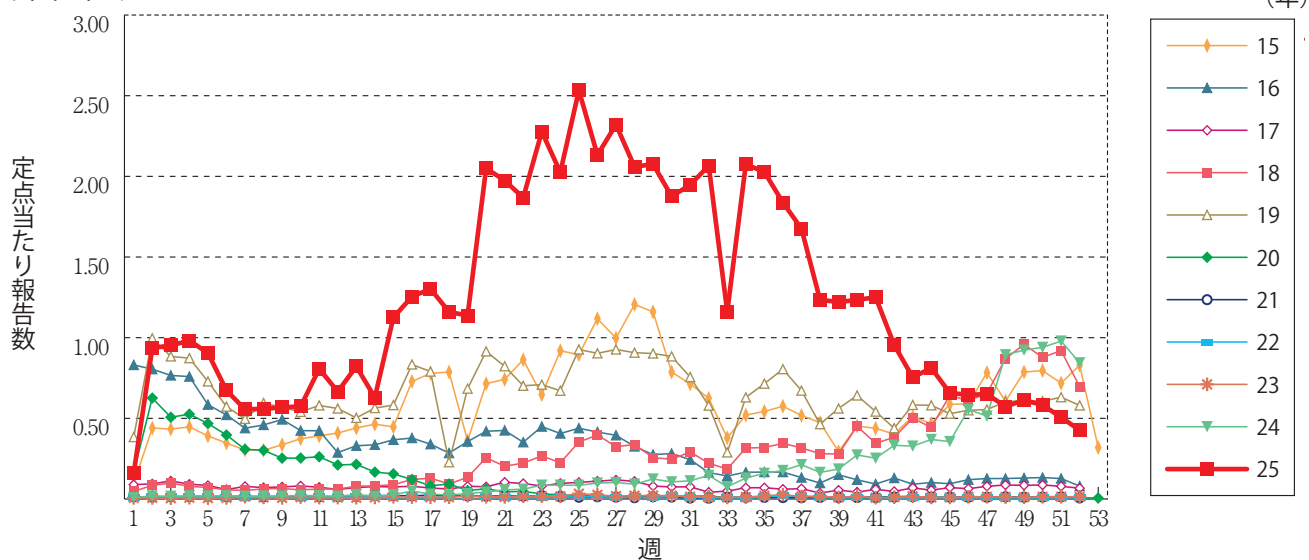
水痘



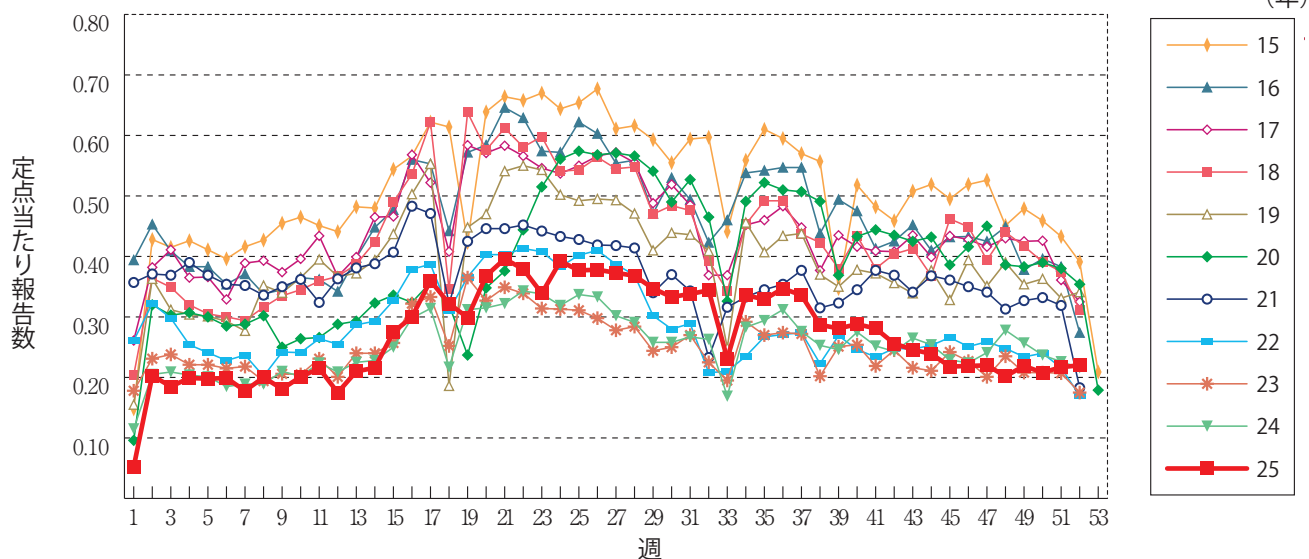
手足口病



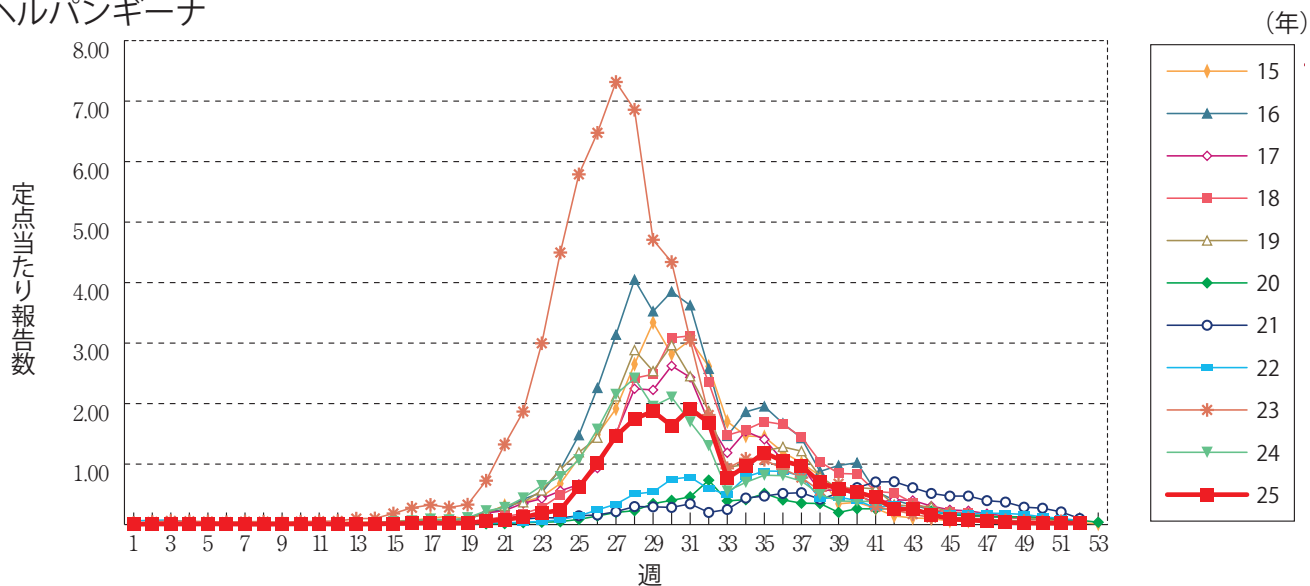
伝染性紅斑



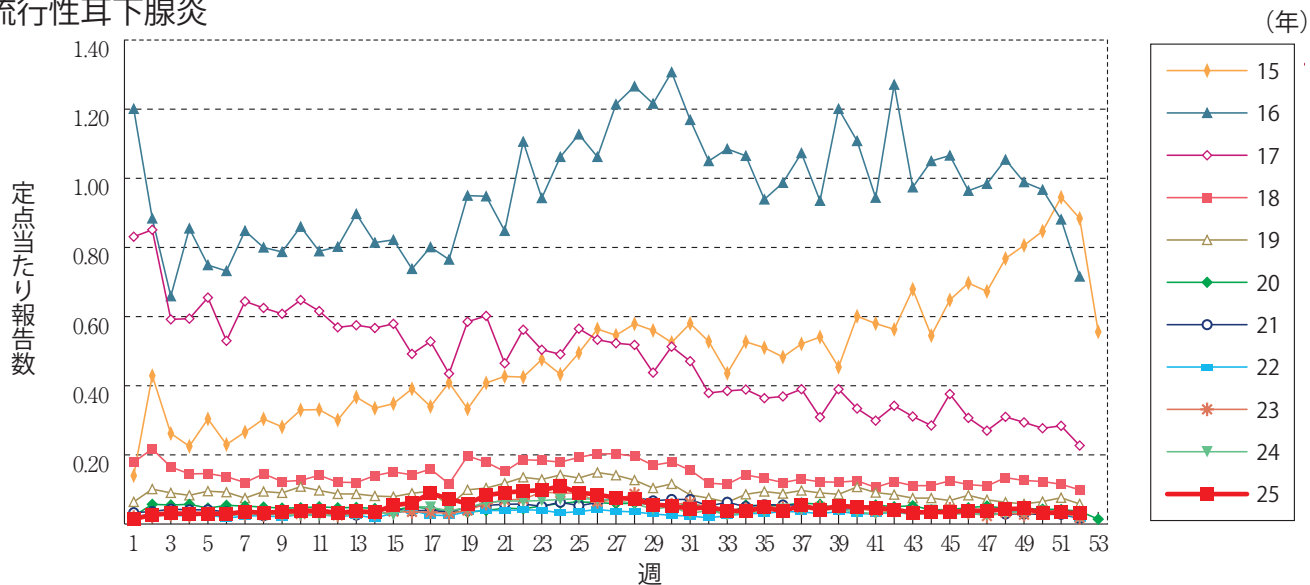
突発性発しん



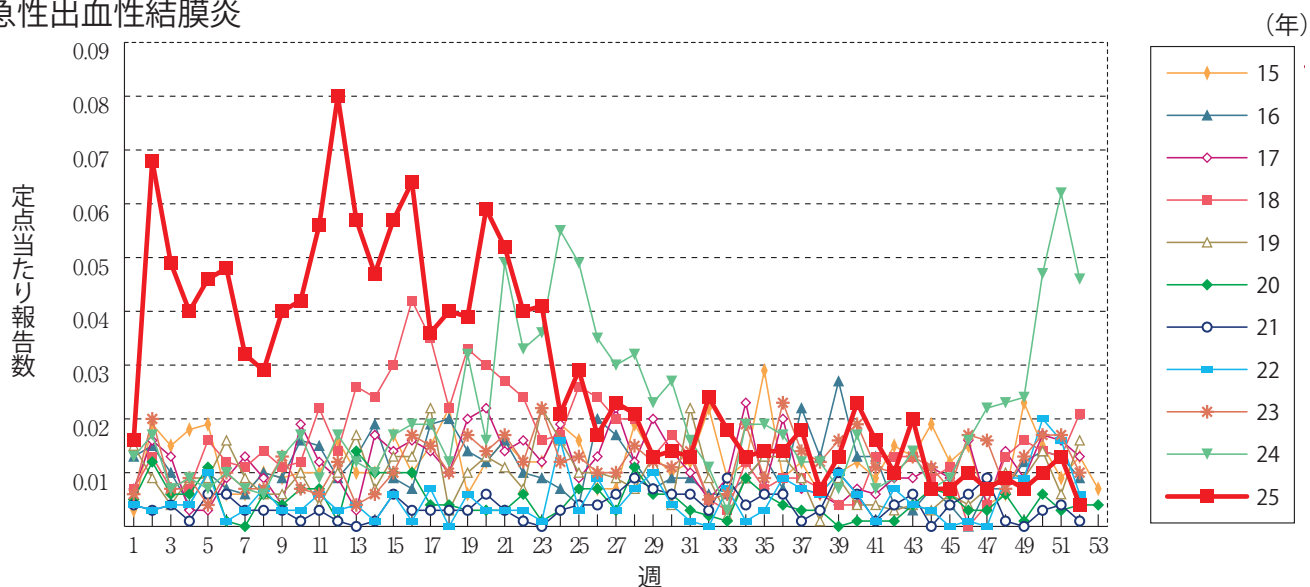
ヘルパンギーナ



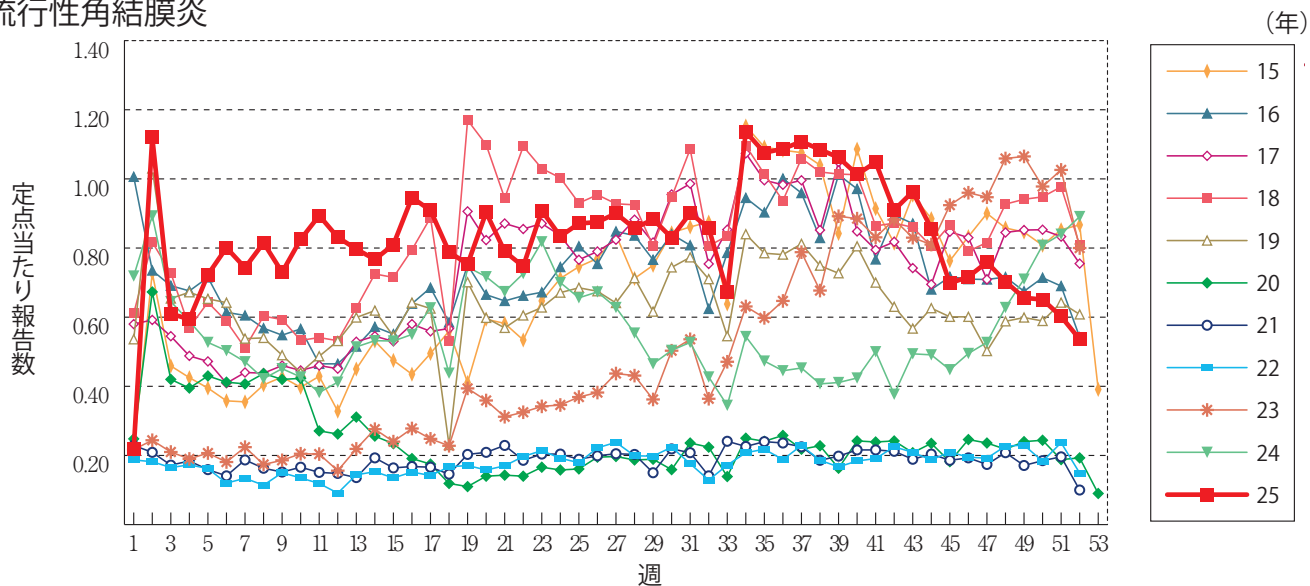
流行性耳下腺炎



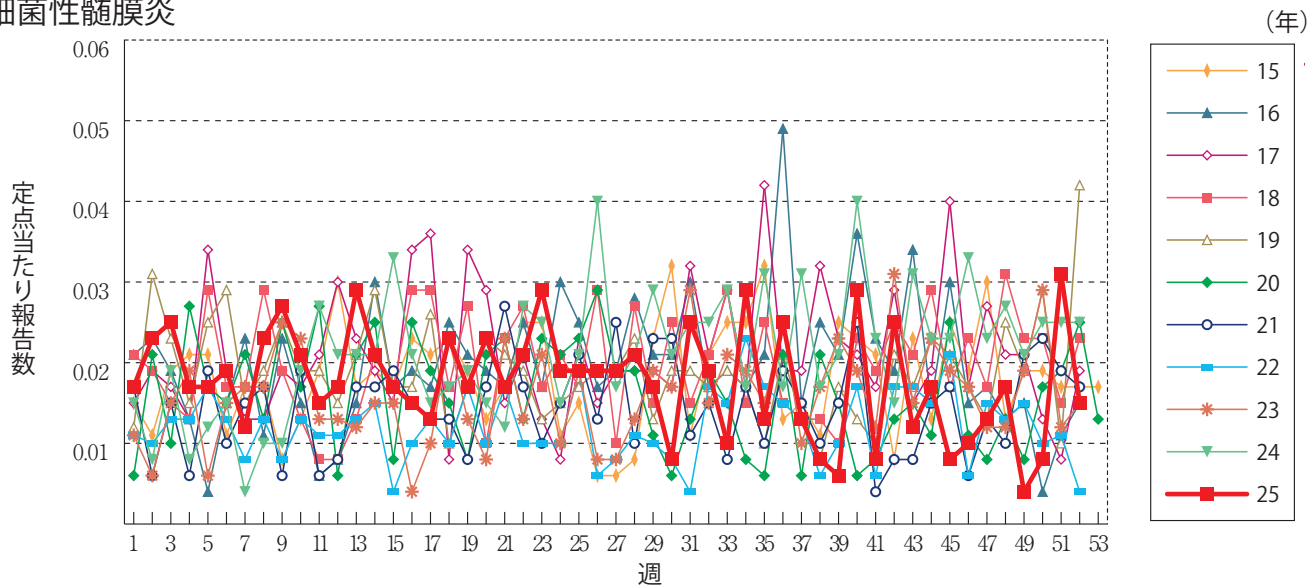
急性出血性結膜炎



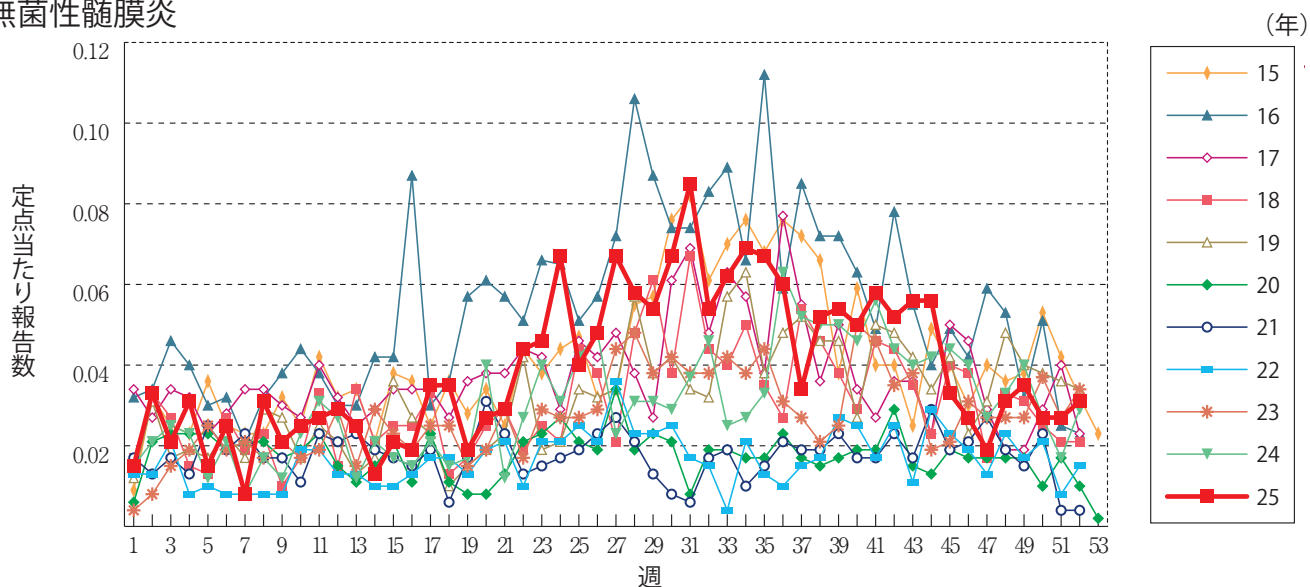
流行性角結膜炎



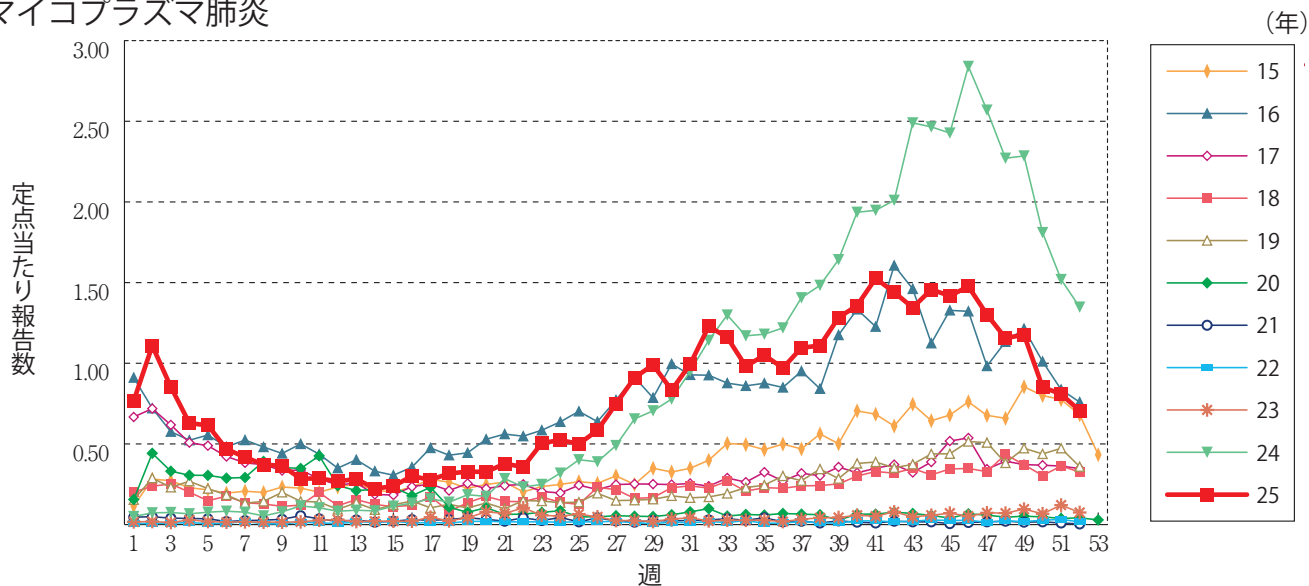
細菌性髄膜炎



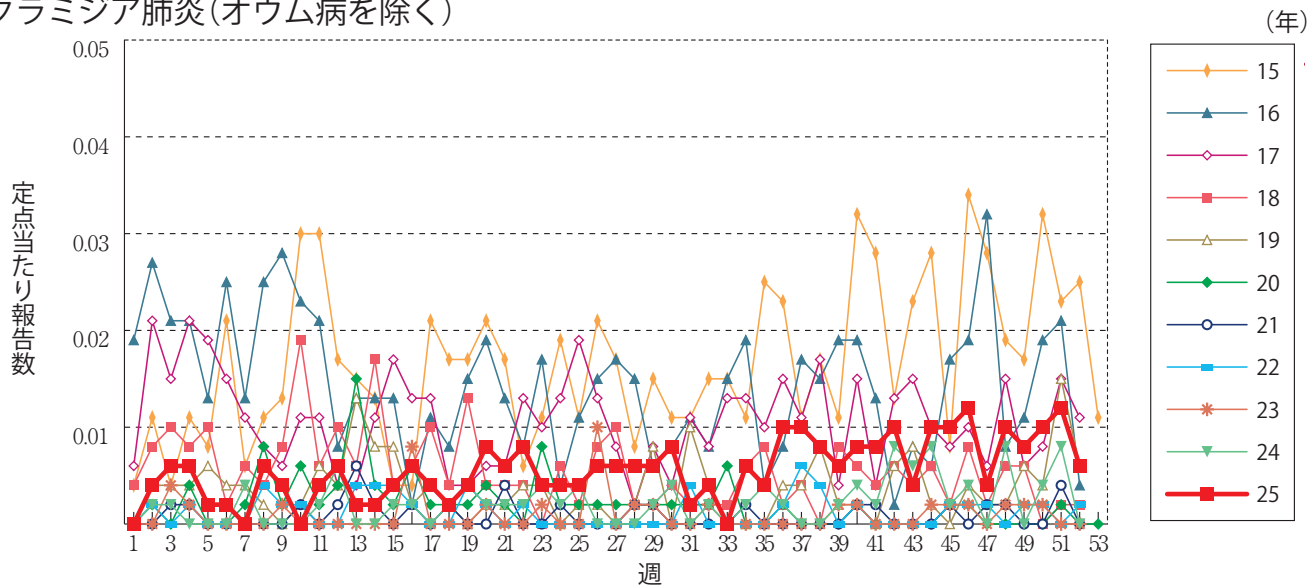
無菌性髄膜炎



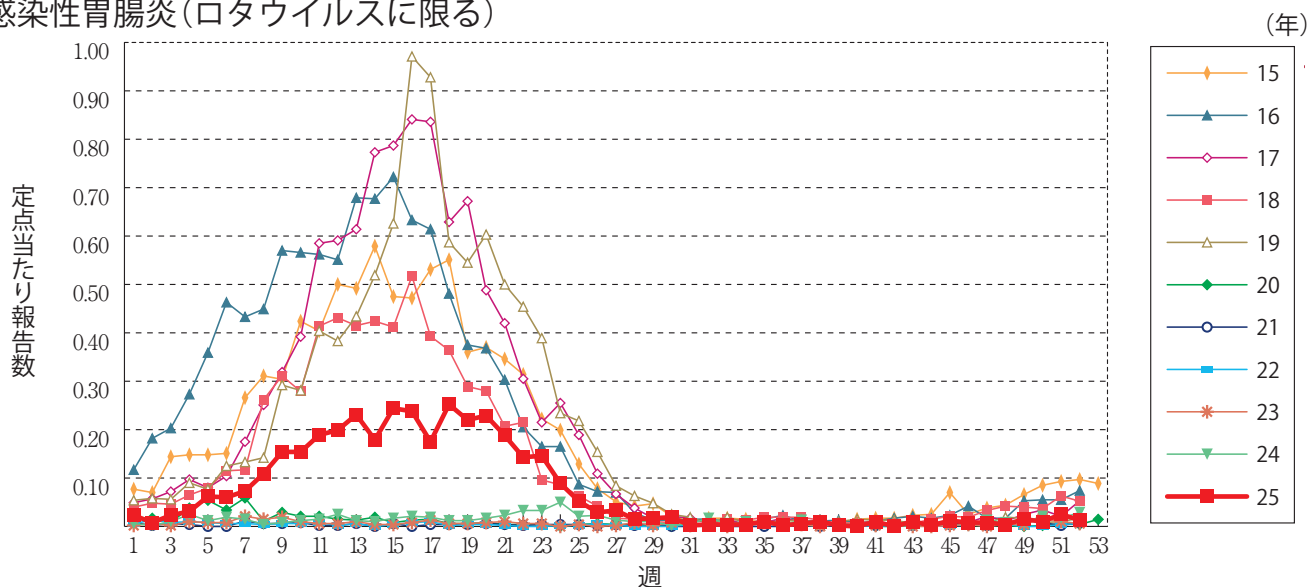
マイコプラズマ肺炎



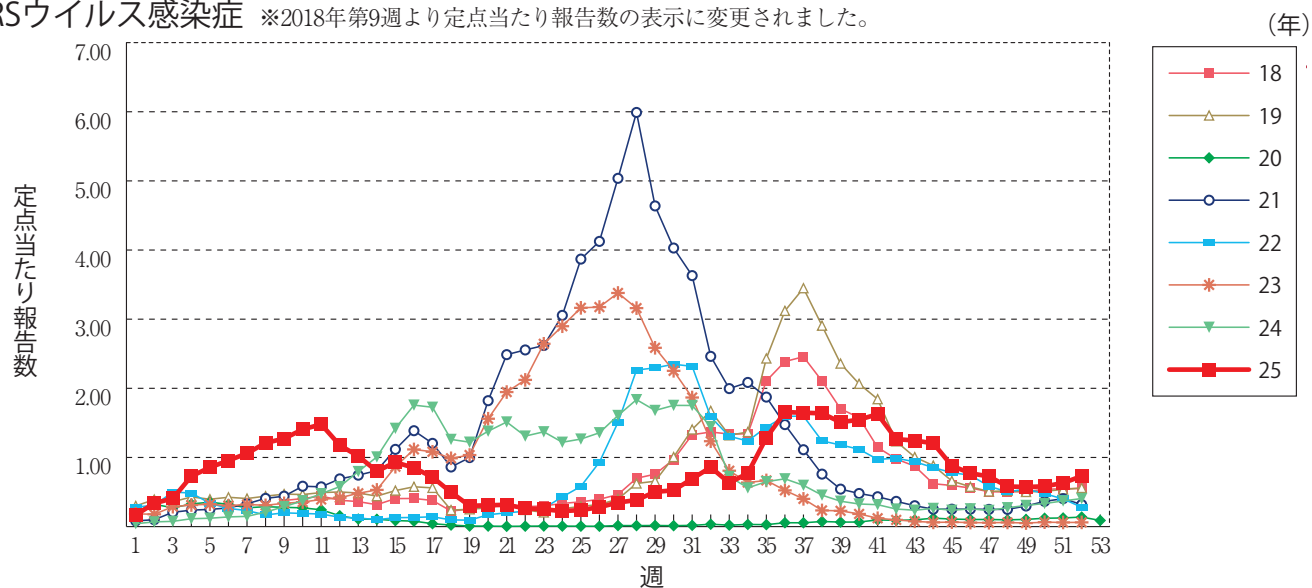
クラミジア肺炎(オウム病を除く)



感染性胃腸炎(ロタウイルスに限る)



RSウイルス感染症 ※2018年第9週より定点当たり報告数の表示に変更されました。



急性呼吸器感染症





第52週のデータ

注)表中の報告数は1月6日集計分であり、その後の報告は次週以降の累積に反映されます。
 新型インフルエンザは掲載していません。
 新型コロナウイルス感染症は2023年5月8日より5類定点把握対象疾患に変更となりました。

報告数・累積報告数、疾病・都道府県別

2025年第52週

	エボラ出血熱		クリミア・コンゴ出血熱		痘 そう		南米出血熱		ペ ス ト		マールブルグ病		ラッサ熱		急性灰白髄炎		結 核	
	報告数	累積	報告数	累積	報告数	累積	報告数	累積	報告数	累積	報告数	累積	報告数	累積	報告数	累積	報告数	累積
総 数	-	-	-	-	-	-	-	-	-	-	-	-	-	-	-	-	295	14480
北海道	-	-	-	-	-	-	-	-	-	-	-	-	-	-	-	-	7	521
青森県	-	-	-	-	-	-	-	-	-	-	-	-	-	-	-	-	1	110
岩手県	-	-	-	-	-	-	-	-	-	-	-	-	-	-	-	-	1	83
宮城県	-	-	-	-	-	-	-	-	-	-	-	-	-	-	-	-	4	189
秋田県	-	-	-	-	-	-	-	-	-	-	-	-	-	-	-	-	-	62
山形県	-	-	-	-	-	-	-	-	-	-	-	-	-	-	-	-	1	71
福島県	-	-	-	-	-	-	-	-	-	-	-	-	-	-	-	-	3	150
茨城県	-	-	-	-	-	-	-	-	-	-	-	-	-	-	-	-	14	362
栃木県	-	-	-	-	-	-	-	-	-	-	-	-	-	-	-	-	5	186
群馬県	-	-	-	-	-	-	-	-	-	-	-	-	-	-	-	-	1	205
埼玉県	-	-	-	-	-	-	-	-	-	-	-	-	-	-	-	-	-	621
千葉県	-	-	-	-	-	-	-	-	-	-	-	-	-	-	-	-	20	832
東京都	-	-	-	-	-	-	-	-	-	-	-	-	-	-	-	-	45	1954
神奈川県	-	-	-	-	-	-	-	-	-	-	-	-	-	-	-	-	19	912
新潟県	-	-	-	-	-	-	-	-	-	-	-	-	-	-	-	-	1	156
富山県	-	-	-	-	-	-	-	-	-	-	-	-	-	-	-	-	3	91
石川県	-	-	-	-	-	-	-	-	-	-	-	-	-	-	-	-	3	138
福井県	-	-	-	-	-	-	-	-	-	-	-	-	-	-	-	-	2	67
山梨県	-	-	-	-	-	-	-	-	-	-	-	-	-	-	-	-	2	60
長野県	-	-	-	-	-	-	-	-	-	-	-	-	-	-	-	-	5	183
岐阜県	-	-	-	-	-	-	-	-	-	-	-	-	-	-	-	-	4	291
静岡県	-	-	-	-	-	-	-	-	-	-	-	-	-	-	-	-	9	407
愛知県	-	-	-	-	-	-	-	-	-	-	-	-	-	-	-	-	19	934
三重県	-	-	-	-	-	-	-	-	-	-	-	-	-	-	-	-	4	197
滋賀県	-	-	-	-	-	-	-	-	-	-	-	-	-	-	-	-	8	140
京都府	-	-	-	-	-	-	-	-	-	-	-	-	-	-	-	-	8	354
大阪府	-	-	-	-	-	-	-	-	-	-	-	-	-	-	-	-	28	1246
兵庫県	-	-	-	-	-	-	-	-	-	-	-	-	-	-	-	-	5	600
奈良県	-	-	-	-	-	-	-	-	-	-	-	-	-	-	-	-	4	137
和歌山県	-	-	-	-	-	-	-	-	-	-	-	-	-	-	-	-	1	111
鳥取県	-	-	-	-	-	-	-	-	-	-	-	-	-	-	-	-	1	55
島根県	-	-	-	-	-	-	-	-	-	-	-	-	-	-	-	-	1	84
岡山県	-	-	-	-	-	-	-	-	-	-	-	-	-	-	-	-	7	232
広島県	-	-	-	-	-	-	-	-	-	-	-	-	-	-	-	-	4	316
山口県	-	-	-	-	-	-	-	-	-	-	-	-	-	-	-	-	4	170
徳島県	-	-	-	-	-	-	-	-	-	-	-	-	-	-	-	-	1	96
香川県	-	-	-	-	-	-	-	-	-	-	-	-	-	-	-	-	3	97
愛媛県	-	-	-	-	-	-	-	-	-	-	-	-	-	-	-	-	2	98
高知県	-	-	-	-	-	-	-	-	-	-	-	-	-	-	-	-	2	58
福岡県	-	-	-	-	-	-	-	-	-	-	-	-	-	-	-	-	20	773
佐賀県	-	-	-	-	-	-	-	-	-	-	-	-	-	-	-	-	1	91
長崎県	-	-	-	-	-	-	-	-	-	-	-	-	-	-	-	-	3	149
熊本県	-	-	-	-	-	-	-	-	-	-	-	-	-	-	-	-	-	136
大分県	-	-	-	-	-	-	-	-	-	-	-	-	-	-	-	-	3	154
宮崎県	-	-	-	-	-	-	-	-	-	-	-	-	-	-	-	-	6	144
鹿児島県	-	-	-	-	-	-	-	-	-	-	-	-	-	-	-	-	5	209
沖縄県	-	-	-	-	-	-	-	-	-	-	-	-	-	-	-	-	5	248

*病原体がSARSコロナウイルスであるものに限る。
 **病原体がMERSコロナウイルスであるものに限る。2014年7月26日より届出対象疾患となりました。
 ***2013年5月6日より届出対象疾患となりました。

報告数・累積報告数、疾病・都道府県別

2025年第52週

	ジフテリア		重症急性 呼吸器症候群*		中東呼吸器 症 候 群**		鳥インフル エンザ(H5N1)		鳥インフル エンザ(H7N9)***		コ レ ラ		細菌性赤痢		腸管出血性 大腸菌感染症		腸チフス	
	報告数	累積	報告数	累積	報告数	累積	報告数	累積	報告数	累積	報告数	累積	報告数	累積	報告数	累積	報告数	累積
総 数	-	-	-	-	-	-	-	-	-	-	-	4	2	59	44	4319	1	32
北海道	-	-	-	-	-	-	-	-	-	-	-	-	-	4	1	181	-	-
青森県	-	-	-	-	-	-	-	-	-	-	-	-	-	-	-	38	-	-
岩手県	-	-	-	-	-	-	-	-	-	-	-	-	-	2	1	100	-	-
宮城県	-	-	-	-	-	-	-	-	-	-	-	-	-	2	2	116	-	1
秋田県	-	-	-	-	-	-	-	-	-	-	-	-	-	-	-	87	-	-
山形県	-	-	-	-	-	-	-	-	-	-	-	-	-	-	-	86	-	-
福島県	-	-	-	-	-	-	-	-	-	-	-	-	-	1	2	60	-	-
茨城県	-	-	-	-	-	-	-	-	-	-	-	-	-	2	-	87	-	2
栃木県	-	-	-	-	-	-	-	-	-	-	-	-	-	-	-	30	-	-
群馬県	-	-	-	-	-	-	-	-	-	-	-	-	-	2	-	150	-	-
埼玉県	-	-	-	-	-	-	-	-	-	-	-	-	-	5	3	181	-	4
千葉県	-	-	-	-	-	-	-	-	-	-	-	-	1	2	2	199	-	4
東京都	-	-	-	-	-	-	-	-	-	-	-	-	-	14	6	461	-	7
神奈川県	-	-	-	-	-	-	-	-	-	-	-	-	-	2	1	429	-	3
新潟県	-	-	-	-	-	-	-	-	-	-	-	-	-	-	-	33	-	-
富山県	-	-	-	-	-	-	-	-	-	-	-	-	-	-	-	17	-	-
石川県	-	-	-	-	-	-	-	-	-	-	-	-	-	-	-	44	-	-
福井県	-	-	-	-	-	-	-	-	-	-	-	-	-	-	-	13	-	-
山梨県	-	-	-	-	-	-	-	-	-	-	-	-	-	-	-	12	-	-
長野県	-	-	-	-	-	-	-	-	-	-	-	1	-	1	-	93	-	-
岐阜県	-	-	-	-	-	-	-	-	-	-	-	-	-	2	-	46	-	-
静岡県	-	-	-	-	-	-	-	-	-	-	-	-	-	1	-	58	-	2
愛知県	-	-	-	-	-	-	-	-	-	-	-	-	-	-	2	206	-	1
三重県	-	-	-	-	-	-	-	-	-	-	-	-	-	-	-	31	-	-
滋賀県	-	-	-	-	-	-	-	-	-	-	-	-	-	-	-	45	-	-
京都府	-	-	-	-	-	-	-	-	-	-	-	-	-	1	-	41	-	-
大阪府	-	-	-	-	-	-	-	-	-	-	-	-	-	4	4	242	-	1
兵庫県	-	-	-	-	-	-	-	-	-	-	-	-	-	-	1	157	-	1
奈良県	-	-	-	-	-	-	-	-	-	-	-	-	-	1	-	16	-	-
和歌山県	-	-	-	-	-	-	-	-	-	-	-	-	-	-	-	38	-	-
鳥取県	-	-	-	-	-	-	-	-	-	-	-	-	-	-	-	27	-	-
島根県	-	-	-	-	-	-	-	-	-	-	-	-	-	1	3	76	-	-
岡山県	-	-	-	-	-	-	-	-	-	-	-	-	-	-	4	94	-	-
広島県	-	-	-	-	-	-	-	-	-	-	-	3	-	1	1	113	-	-
山口県	-	-	-	-	-	-	-	-	-	-	-	-	-	1	-	31	-	-
徳島県	-	-	-	-	-	-	-	-	-	-	-	-	-	-	2	13	-	-
香川県	-	-	-	-	-	-	-	-	-	-	-	-	-	2	2	40	-	-
愛媛県	-	-	-	-	-	-	-	-	-	-	-	-	-	1	1	23	-	-
高知県	-	-	-	-	-	-	-	-	-	-	-	-	-	-	-	12	-	-
福岡県	-	-	-	-	-	-	-	-	-	-	-	-	1	5	4	284	-	4
佐賀県	-	-	-	-	-	-	-	-	-	-	-	-	-	-	-	28	-	-
長崎県	-	-	-	-	-	-	-	-	-	-	-	-	-	-	-	29	-	-
熊本県	-	-	-	-	-	-	-	-	-	-	-	-	-	-	1	74	1	1
大分県	-	-	-	-	-	-	-	-	-	-	-	-	-	-	1	29	-	-
宮崎県	-	-	-	-	-	-	-	-	-	-	-	-	-	-	-	34	-	-
鹿児島県	-	-	-	-	-	-	-	-	-	-	-	-	-	2	-	88	-	-
沖縄県	-	-	-	-	-	-	-	-	-	-	-	-	-	-	-	27	-	1

*2023年5月26日よりサル痘から感染症法上の名称が変更されました。

報告数・累積報告数、疾病・都道府県別

2025年第52週

	パラチフス		E型肝炎		ウエストナイル熱		A型肝炎		エキノコックス症		エムボックス*		黄 熱		オウム病		オムスク出血熱	
	報告数	累積	報告数	累積	報告数	累積	報告数	累積	報告数	累積	報告数	累積	報告数	累積	報告数	累積	報告数	累積
総 数	-	8	9	585	-	-	3	133	-	26	2	23	-	-	-	12	-	-
北海道	-	-	1	62	-	-	-	3	-	21	-	-	-	-	-	-	-	-
青森県	-	-	-	1	-	-	-	-	-	-	-	-	-	-	-	-	-	-
岩手県	-	-	-	4	-	-	-	-	-	-	-	-	-	-	-	-	-	-
宮城県	-	-	1	11	-	-	-	3	-	-	-	-	-	-	-	-	-	-
秋田県	-	-	-	5	-	-	1	2	-	-	-	-	-	-	-	-	-	-
山形県	-	-	-	8	-	-	-	-	-	-	-	-	-	-	-	-	-	-
福島県	-	-	-	3	-	-	-	1	-	-	-	-	-	-	-	1	-	-
茨城県	-	1	-	22	-	-	-	2	-	-	-	1	-	-	-	1	-	-
栃木県	-	-	-	9	-	-	-	-	-	-	-	-	-	-	-	-	-	-
群馬県	-	-	-	17	-	-	-	1	-	1	-	-	-	-	-	-	-	-
埼玉県	-	-	-	41	-	-	-	9	-	-	-	-	-	-	-	1	-	-
千葉県	-	1	-	44	-	-	-	7	-	-	-	-	-	-	-	1	-	-
東京都	-	4	2	149	-	-	-	18	-	2	2	17	-	-	-	1	-	-
神奈川県	-	1	-	74	-	-	-	8	-	1	-	-	-	-	-	-	-	-
新潟県	-	-	2	9	-	-	-	2	-	-	-	-	-	-	-	-	-	-
富山県	-	-	-	7	-	-	-	3	-	-	-	-	-	-	-	1	-	-
石川県	-	-	-	10	-	-	-	-	-	-	-	-	-	-	-	-	-	-
福井県	-	-	-	-	-	-	-	2	-	-	-	-	-	-	-	-	-	-
山梨県	-	-	-	1	-	-	-	2	-	1	-	-	-	-	-	-	-	-
長野県	-	-	-	5	-	-	-	1	-	-	-	1	-	-	-	-	-	-
岐阜県	-	-	1	13	-	-	-	1	-	-	-	-	-	-	-	-	-	-
静岡県	-	-	1	12	-	-	-	5	-	-	-	-	-	-	-	-	-	-
愛知県	-	-	-	12	-	-	-	8	-	-	-	-	-	-	-	1	-	-
三重県	-	-	-	8	-	-	-	4	-	-	-	-	-	-	-	-	-	-
滋賀県	-	-	-	2	-	-	-	-	-	-	-	-	-	-	-	-	-	-
京都府	-	-	-	4	-	-	-	5	-	-	-	1	-	-	-	1	-	-
大阪府	-	-	1	14	-	-	1	8	-	-	-	2	-	-	-	-	-	-
兵庫県	-	-	-	3	-	-	-	7	-	-	-	1	-	-	-	2	-	-
奈良県	-	-	-	-	-	-	-	2	-	-	-	-	-	-	-	-	-	-
和歌山県	-	-	-	-	-	-	-	-	-	-	-	-	-	-	-	-	-	-
鳥取県	-	-	-	1	-	-	-	-	-	-	-	-	-	-	-	-	-	-
島根県	-	-	-	-	-	-	-	-	-	-	-	-	-	-	-	-	-	-
岡山県	-	-	-	4	-	-	-	2	-	-	-	-	-	-	-	-	-	-
広島県	-	-	-	5	-	-	1	9	-	-	-	-	-	-	-	-	-	-
山口県	-	-	-	1	-	-	-	-	-	-	-	-	-	-	-	-	-	-
徳島県	-	-	-	1	-	-	-	1	-	-	-	-	-	-	-	-	-	-
香川県	-	-	-	1	-	-	-	-	-	-	-	-	-	-	-	-	-	-
愛媛県	-	-	-	3	-	-	-	-	-	-	-	-	-	-	-	-	-	-
高知県	-	-	-	-	-	-	-	1	-	-	-	-	-	-	-	-	-	-
福岡県	-	-	-	6	-	-	-	10	-	-	-	-	-	-	-	1	-	-
佐賀県	-	-	-	-	-	-	-	-	-	-	-	-	-	-	-	-	-	-
長崎県	-	-	-	1	-	-	-	-	-	-	-	-	-	-	-	1	-	-
熊本県	-	-	-	6	-	-	-	3	-	-	-	-	-	-	-	-	-	-
大分県	-	-	-	2	-	-	-	2	-	-	-	-	-	-	-	-	-	-
宮崎県	-	-	-	3	-	-	-	1	-	-	-	-	-	-	-	-	-	-
鹿児島県	-	-	-	-	-	-	-	-	-	-	-	-	-	-	-	-	-	-
沖縄県	-	1	-	1	-	-	-	-	-	-	-	-	-	-	-	-	-	-

*2016年2月15日より届出対象疾患となりました。

**2013年3月4日より届出対象疾患となりました。

報告数・累積報告数、疾病・都道府県別

2025年第52週

	回 帰 熱		キャサナル 森 林 病		Q 熱		狂 犬 病		コクシジ オイデス症		ジカウイルス 感 染 症*		重症熱性血小板 減少症候群**		腎症候性出血熱		西部ウマ脳炎	
	報告数	累積	報告数	累積	報告数	累積	報告数	累積	報告数	累積	報告数	累積	報告数	累積	報告数	累積	報告数	累積
総 数	-	6	-	-	-	-	-	-	-	7	-	1	-	191	-	-	-	-
北海道	-	6	-	-	-	-	-	-	-	-	-	-	1	-	-	-	-	-
青森県	-	-	-	-	-	-	-	-	-	-	-	-	-	-	-	-	-	-
岩手県	-	-	-	-	-	-	-	-	-	-	-	-	-	-	-	-	-	-
宮城県	-	-	-	-	-	-	-	-	-	-	-	-	-	-	-	-	-	-
秋田県	-	-	-	-	-	-	-	-	-	-	-	-	1	-	-	-	-	-
山形県	-	-	-	-	-	-	-	-	-	-	-	-	-	-	-	-	-	-
福島県	-	-	-	-	-	-	-	-	-	-	-	-	-	-	-	-	-	-
茨城県	-	-	-	-	-	-	-	-	-	-	-	-	1	-	-	-	-	-
栃木県	-	-	-	-	-	-	-	-	-	-	-	-	2	-	-	-	-	-
群馬県	-	-	-	-	-	-	-	-	-	-	-	-	-	-	-	-	-	-
埼玉県	-	-	-	-	-	-	-	-	-	-	-	-	-	-	-	-	-	-
千葉県	-	-	-	-	-	-	-	-	5	-	1	-	-	-	-	-	-	-
東京都	-	-	-	-	-	-	-	-	1	-	-	-	-	-	-	-	-	-
神奈川県	-	-	-	-	-	-	-	-	-	-	-	-	1	-	-	-	-	-
新潟県	-	-	-	-	-	-	-	-	-	-	-	-	-	-	-	-	-	-
富山県	-	-	-	-	-	-	-	-	-	-	-	-	1	-	-	-	-	-
石川県	-	-	-	-	-	-	-	-	-	-	-	-	-	-	-	-	-	-
福井県	-	-	-	-	-	-	-	-	-	-	-	-	1	-	-	-	-	-
山梨県	-	-	-	-	-	-	-	-	-	-	-	-	-	-	-	-	-	-
長野県	-	-	-	-	-	-	-	-	-	-	-	-	-	-	-	-	-	-
岐阜県	-	-	-	-	-	-	-	-	-	-	-	-	1	-	-	-	-	-
静岡県	-	-	-	-	-	-	-	-	-	-	-	-	13	-	-	-	-	-
愛知県	-	-	-	-	-	-	-	-	-	-	-	-	7	-	-	-	-	-
三重県	-	-	-	-	-	-	-	-	-	-	-	-	9	-	-	-	-	-
滋賀県	-	-	-	-	-	-	-	-	1	-	-	-	-	-	-	-	-	-
京都府	-	-	-	-	-	-	-	-	-	-	-	-	6	-	-	-	-	-
大阪府	-	-	-	-	-	-	-	-	-	-	-	-	1	-	-	-	-	-
兵庫県	-	-	-	-	-	-	-	-	-	-	-	-	10	-	-	-	-	-
奈良県	-	-	-	-	-	-	-	-	-	-	-	-	-	-	-	-	-	-
和歌山県	-	-	-	-	-	-	-	-	-	-	-	-	5	-	-	-	-	-
鳥取県	-	-	-	-	-	-	-	-	-	-	-	-	3	-	-	-	-	-
島根県	-	-	-	-	-	-	-	-	-	-	-	-	8	-	-	-	-	-
岡山県	-	-	-	-	-	-	-	-	-	-	-	-	8	-	-	-	-	-
広島県	-	-	-	-	-	-	-	-	-	-	-	-	6	-	-	-	-	-
山口県	-	-	-	-	-	-	-	-	-	-	-	-	7	-	-	-	-	-
徳島県	-	-	-	-	-	-	-	-	-	-	-	-	3	-	-	-	-	-
香川県	-	-	-	-	-	-	-	-	-	-	-	-	4	-	-	-	-	-
愛媛県	-	-	-	-	-	-	-	-	-	-	-	-	8	-	-	-	-	-
高知県	-	-	-	-	-	-	-	-	-	-	-	-	15	-	-	-	-	-
福岡県	-	-	-	-	-	-	-	-	-	-	-	-	5	-	-	-	-	-
佐賀県	-	-	-	-	-	-	-	-	-	-	-	-	11	-	-	-	-	-
長崎県	-	-	-	-	-	-	-	-	-	-	-	-	12	-	-	-	-	-
熊本県	-	-	-	-	-	-	-	-	-	-	-	-	11	-	-	-	-	-
大分県	-	-	-	-	-	-	-	-	-	-	-	-	13	-	-	-	-	-
宮崎県	-	-	-	-	-	-	-	-	-	-	-	-	7	-	-	-	-	-
鹿児島県	-	-	-	-	-	-	-	-	-	-	-	-	9	-	-	-	-	-
沖縄県	-	-	-	-	-	-	-	-	-	-	-	-	1	-	-	-	-	-

*鳥インフルエンザ(H5N1及びH7N9)を除く。

報告数・累積報告数、疾病・都道府県別

2025年第52週

	ダニ媒介脳炎		炭 疽		チクングニア熱		つつが虫病		デング熱		東部ウマ脳炎		鳥インフルエンザ*		ニパウイルス 感 染 症		日本紅斑熱	
	報告数	累積	報告数	累積	報告数	累積	報告数	累積	報告数	累積	報告数	累積	報告数	累積	報告数	累積	報告数	累積
総 数	-	2	-	-	-	21	24	290	1	164	-	-	-	-	-	-	1	674
北海道	-	2	-	-	-	-	-	-	-	4	-	-	-	-	-	-	-	-
青森県	-	-	-	-	-	-	-	17	-	1	-	-	-	-	-	-	-	1
岩手県	-	-	-	-	-	-	-	6	-	-	-	-	-	-	-	-	-	-
宮城県	-	-	-	-	-	-	-	4	-	-	-	-	-	-	-	-	-	-
秋田県	-	-	-	-	-	-	-	11	-	-	-	-	-	-	-	-	-	-
山形県	-	-	-	-	-	-	-	2	-	-	-	-	-	-	-	-	-	-
福島県	-	-	-	-	-	-	1	17	-	1	-	-	-	-	-	-	-	-
茨城県	-	-	-	-	-	1	-	10	-	3	-	-	-	-	-	-	-	2
栃木県	-	-	-	-	-	-	1	4	-	3	-	-	-	-	-	-	-	1
群馬県	-	-	-	-	-	1	-	10	-	1	-	-	-	-	-	-	-	-
埼玉県	-	-	-	-	-	1	1	4	-	5	-	-	-	-	-	-	-	1
千葉県	-	-	-	-	-	4	11	54	1	7	-	-	-	-	-	-	1	61
東京都	-	-	-	-	-	2	1	8	-	51	-	-	-	-	-	-	-	-
神奈川県	-	-	-	-	-	1	-	9	-	10	-	-	-	-	-	-	-	4
新潟県	-	-	-	-	-	-	-	6	-	-	-	-	-	-	-	-	-	-
富山県	-	-	-	-	-	-	-	-	-	1	-	-	-	-	-	-	-	-
石川県	-	-	-	-	-	1	-	-	-	-	-	-	-	-	-	-	-	2
福井県	-	-	-	-	-	-	-	2	-	-	-	-	-	-	-	-	-	2
山梨県	-	-	-	-	-	-	-	-	-	-	-	-	-	-	-	-	-	-
長野県	-	-	-	-	-	-	-	9	-	1	-	-	-	-	-	-	-	-
岐阜県	-	-	-	-	-	-	2	16	-	3	-	-	-	-	-	-	-	6
静岡県	-	-	-	-	-	2	-	7	-	4	-	-	-	-	-	-	-	28
愛知県	-	-	-	-	-	2	1	6	-	4	-	-	-	-	-	-	-	16
三重県	-	-	-	-	-	-	-	2	-	1	-	-	-	-	-	-	-	86
滋賀県	-	-	-	-	-	-	-	-	-	4	-	-	-	-	-	-	-	2
京都府	-	-	-	-	-	-	-	-	-	4	-	-	-	-	-	-	-	12
大阪府	-	-	-	-	-	1	-	1	-	19	-	-	-	-	-	-	-	16
兵庫県	-	-	-	-	-	-	-	2	-	9	-	-	-	-	-	-	-	30
奈良県	-	-	-	-	-	-	-	1	-	-	-	-	-	-	-	-	-	1
和歌山県	-	-	-	-	-	-	3	7	-	1	-	-	-	-	-	-	-	27
鳥取県	-	-	-	-	-	-	-	2	-	-	-	-	-	-	-	-	-	4
島根県	-	-	-	-	-	-	-	4	-	-	-	-	-	-	-	-	-	61
岡山県	-	-	-	-	-	-	-	-	-	1	-	-	-	-	-	-	-	19
広島県	-	-	-	-	-	-	-	3	-	4	-	-	-	-	-	-	-	64
山口県	-	-	-	-	-	-	-	-	-	-	-	-	-	-	-	-	-	11
徳島県	-	-	-	-	-	-	-	-	-	-	-	-	-	-	-	-	-	14
香川県	-	-	-	-	-	-	-	-	-	1	-	-	-	-	-	-	-	12
愛媛県	-	-	-	-	-	-	-	-	-	1	-	-	-	-	-	-	-	17
高知県	-	-	-	-	-	-	-	6	-	-	-	-	-	-	-	-	-	25
福岡県	-	-	-	-	-	5	-	5	-	12	-	-	-	-	-	-	-	17
佐賀県	-	-	-	-	-	-	-	4	-	2	-	-	-	-	-	-	-	23
長崎県	-	-	-	-	-	-	-	2	-	-	-	-	-	-	-	-	-	25
熊本県	-	-	-	-	-	-	1	4	-	1	-	-	-	-	-	-	-	25
大分県	-	-	-	-	-	-	1	8	-	1	-	-	-	-	-	-	-	6
宮崎県	-	-	-	-	-	-	1	20	-	2	-	-	-	-	-	-	-	33
鹿児島県	-	-	-	-	-	-	-	15	-	-	-	-	-	-	-	-	-	18
沖縄県	-	-	-	-	-	-	-	2	-	2	-	-	-	-	-	-	-	2

報告数・累積報告数、疾病・都道府県別

2025年第52週

	日本脳炎		ハンタウイルス 肺症候群		Bウイルス病		鼻 疽		ブルセラ症		ベネズエラ ウマ脳炎		ヘンドラウイルス 感 染 症		発しんチフス		ボツリヌス症	
	報告数	累積	報告数	累積	報告数	累積	報告数	累積	報告数	累積	報告数	累積	報告数	累積	報告数	累積	報告数	累積
総 数	1	4	-	-	-	-	-	-	1	2	-	-	-	-	-	-	-	1
北海道	-	-	-	-	-	-	-	-	-	-	-	-	-	-	-	-	-	-
青森県	-	-	-	-	-	-	-	-	-	-	-	-	-	-	-	-	-	-
岩手県	-	-	-	-	-	-	-	-	-	-	-	-	-	-	-	-	-	-
宮城県	-	-	-	-	-	-	-	-	-	-	-	-	-	-	-	-	-	-
秋田県	-	-	-	-	-	-	-	-	-	-	-	-	-	-	-	-	-	-
山形県	-	-	-	-	-	-	-	-	-	-	-	-	-	-	-	-	-	-
福島県	-	-	-	-	-	-	-	-	-	-	-	-	-	-	-	-	-	-
茨城県	-	-	-	-	-	-	-	-	-	-	-	-	-	-	-	-	-	-
栃木県	-	-	-	-	-	-	-	-	-	-	-	-	-	-	-	-	-	-
群馬県	-	-	-	-	-	-	-	-	-	-	-	-	-	-	-	-	-	-
埼玉県	-	-	-	-	-	-	-	-	-	1	-	-	-	-	-	-	-	-
千葉県	-	-	-	-	-	-	-	-	-	-	-	-	-	-	-	-	-	-
東京都	-	-	-	-	-	-	-	-	-	-	-	-	-	-	-	-	-	-
神奈川県	-	-	-	-	-	-	-	-	-	-	-	-	-	-	-	-	-	-
新潟県	-	-	-	-	-	-	-	-	-	-	-	-	-	-	-	-	-	1
富山県	-	-	-	-	-	-	-	-	-	-	-	-	-	-	-	-	-	-
石川県	-	-	-	-	-	-	-	-	-	-	-	-	-	-	-	-	-	-
福井県	-	-	-	-	-	-	-	-	-	-	-	-	-	-	-	-	-	-
山梨県	-	-	-	-	-	-	-	-	-	-	-	-	-	-	-	-	-	-
長野県	1	1	-	-	-	-	-	-	-	-	-	-	-	-	-	-	-	-
岐阜県	-	-	-	-	-	-	-	-	-	-	-	-	-	-	-	-	-	-
静岡県	-	-	-	-	-	-	-	-	-	-	-	-	-	-	-	-	-	-
愛知県	-	-	-	-	-	-	-	-	1	1	-	-	-	-	-	-	-	-
三重県	-	-	-	-	-	-	-	-	-	-	-	-	-	-	-	-	-	-
滋賀県	-	-	-	-	-	-	-	-	-	-	-	-	-	-	-	-	-	-
京都府	-	-	-	-	-	-	-	-	-	-	-	-	-	-	-	-	-	-
大阪府	-	-	-	-	-	-	-	-	-	-	-	-	-	-	-	-	-	-
兵庫県	-	-	-	-	-	-	-	-	-	-	-	-	-	-	-	-	-	-
奈良県	-	-	-	-	-	-	-	-	-	-	-	-	-	-	-	-	-	-
和歌山県	-	-	-	-	-	-	-	-	-	-	-	-	-	-	-	-	-	-
鳥取県	-	-	-	-	-	-	-	-	-	-	-	-	-	-	-	-	-	-
島根県	-	-	-	-	-	-	-	-	-	-	-	-	-	-	-	-	-	-
岡山県	-	-	-	-	-	-	-	-	-	-	-	-	-	-	-	-	-	-
広島県	-	1	-	-	-	-	-	-	-	-	-	-	-	-	-	-	-	-
山口県	-	-	-	-	-	-	-	-	-	-	-	-	-	-	-	-	-	-
徳島県	-	-	-	-	-	-	-	-	-	-	-	-	-	-	-	-	-	-
香川県	-	-	-	-	-	-	-	-	-	-	-	-	-	-	-	-	-	-
愛媛県	-	1	-	-	-	-	-	-	-	-	-	-	-	-	-	-	-	-
高知県	-	-	-	-	-	-	-	-	-	-	-	-	-	-	-	-	-	-
福岡県	-	-	-	-	-	-	-	-	-	-	-	-	-	-	-	-	-	-
佐賀県	-	-	-	-	-	-	-	-	-	-	-	-	-	-	-	-	-	-
長崎県	-	1	-	-	-	-	-	-	-	-	-	-	-	-	-	-	-	-
熊本県	-	-	-	-	-	-	-	-	-	-	-	-	-	-	-	-	-	-
大分県	-	-	-	-	-	-	-	-	-	-	-	-	-	-	-	-	-	-
宮崎県	-	-	-	-	-	-	-	-	-	-	-	-	-	-	-	-	-	-
鹿児島県	-	-	-	-	-	-	-	-	-	-	-	-	-	-	-	-	-	-
沖縄県	-	-	-	-	-	-	-	-	-	-	-	-	-	-	-	-	-	-

報告数・累積報告数, 疾病・都道府県別

2025年第52週

	マラリア		野 兎 病		ライム病		リッサウイルス 感 染 症		リフトバレー熱		類 鼻 痘		レジオネラ症		レプトスピラ症		ロッキー山 紅 斑 熱	
	報告数	累積	報告数	累積	報告数	累積	報告数	累積	報告数	累積	報告数	累積	報告数	累積	報告数	累積	報告数	累積
総 数	-	22	-	-	-	18	-	-	-	-	-	1	31	2413	-	63	-	-
北海道	-	-	-	-	-	11	-	-	-	-	-	-	1	59	-	1	-	-
青森県	-	-	-	-	-	-	-	-	-	-	-	-	-	14	-	-	-	-
岩手県	-	-	-	-	-	-	-	-	-	-	-	-	3	28	-	-	-	-
宮城県	-	-	-	-	-	-	-	-	-	-	-	1	1	33	-	-	-	-
秋田県	-	-	-	-	-	-	-	-	-	-	-	-	-	28	-	-	-	-
山形県	-	-	-	-	-	-	-	-	-	-	-	-	-	22	-	-	-	-
福島県	-	-	-	-	-	-	-	-	-	-	-	-	-	43	-	-	-	-
茨城県	-	-	-	-	-	1	-	-	-	-	-	-	1	77	-	-	-	-
栃木県	-	-	-	-	-	-	-	-	-	-	-	-	1	48	-	-	-	-
群馬県	-	-	-	-	-	1	-	-	-	-	-	-	-	56	-	-	-	-
埼玉県	-	3	-	-	-	-	-	-	-	-	-	-	4	105	-	2	-	-
千葉県	-	1	-	-	-	-	-	-	-	-	-	-	1	115	-	1	-	-
東京都	-	9	-	-	-	1	-	-	-	-	-	-	1	180	-	6	-	-
神奈川県	-	1	-	-	-	1	-	-	-	-	-	-	3	163	-	-	-	-
新潟県	-	-	-	-	-	-	-	-	-	-	-	-	1	62	-	-	-	-
富山県	-	-	-	-	-	-	-	-	-	-	-	-	2	32	-	-	-	-
石川県	-	-	-	-	-	-	-	-	-	-	-	-	1	53	-	1	-	-
福井県	-	-	-	-	-	-	-	-	-	-	-	-	-	23	-	-	-	-
山梨県	-	-	-	-	-	-	-	-	-	-	-	-	-	16	-	-	-	-
長野県	-	-	-	-	-	-	-	-	-	-	-	-	2	43	-	-	-	-
岐阜県	-	1	-	-	-	-	-	-	-	-	-	-	-	58	-	-	-	-
静岡県	-	-	-	-	-	-	-	-	-	-	-	-	-	85	-	1	-	-
愛知県	-	2	-	-	-	-	-	-	-	-	-	-	1	160	-	1	-	-
三重県	-	-	-	-	-	-	-	-	-	-	-	-	-	28	-	-	-	-
滋賀県	-	-	-	-	-	1	-	-	-	-	-	-	1	34	-	1	-	-
京都府	-	-	-	-	-	-	-	-	-	-	-	-	-	69	-	3	-	-
大阪府	-	1	-	-	-	1	-	-	-	-	-	-	2	151	-	1	-	-
兵庫県	-	1	-	-	-	-	-	-	-	-	-	-	1	105	-	2	-	-
奈良県	-	-	-	-	-	-	-	-	-	-	-	-	-	29	-	2	-	-
和歌山県	-	-	-	-	-	-	-	-	-	-	-	-	-	10	-	1	-	-
鳥取県	-	-	-	-	-	-	-	-	-	-	-	-	-	16	-	-	-	-
島根県	-	-	-	-	-	-	-	-	-	-	-	-	1	18	-	1	-	-
岡山県	-	-	-	-	-	-	-	-	-	-	-	-	-	56	-	1	-	-
広島県	-	1	-	-	-	-	-	-	-	-	-	-	-	74	-	-	-	-
山口県	-	-	-	-	-	-	-	-	-	-	-	-	-	26	-	1	-	-
徳島県	-	-	-	-	-	-	-	-	-	-	-	-	-	13	-	-	-	-
香川県	-	-	-	-	-	-	-	-	-	-	-	-	1	16	-	1	-	-
愛媛県	-	-	-	-	-	-	-	-	-	-	-	-	-	20	-	1	-	-
高知県	-	-	-	-	-	-	-	-	-	-	-	-	1	10	-	1	-	-
福岡県	-	-	-	-	-	1	-	-	-	-	-	-	1	75	-	2	-	-
佐賀県	-	-	-	-	-	-	-	-	-	-	-	-	-	8	-	-	-	-
長崎県	-	-	-	-	-	-	-	-	-	-	-	-	-	22	-	-	-	-
熊本県	-	1	-	-	-	-	-	-	-	-	-	-	-	44	-	1	-	-
大分県	-	-	-	-	-	-	-	-	-	-	-	-	-	24	-	-	-	-
宮崎県	-	-	-	-	-	-	-	-	-	-	-	-	-	8	-	1	-	-
鹿児島県	-	-	-	-	-	-	-	-	-	-	-	-	-	24	-	2	-	-
沖縄県	-	1	-	-	-	-	-	-	-	-	-	-	-	30	-	28	-	-

*E型肝炎及びA型肝炎を除く。

**2014年9月19日より届出対象疾患となりました。2023年5月26日よりカルバペネム耐性腸内細菌科細菌感染症から感染症法上の名称が変更されました。

***急性灰白髄炎を除く。2018年5月1日より届出対象疾患となりました。

****ウエストナイル脳炎、西部ウマ脳炎、ダニ媒介脳炎、東部ウマ脳炎、日本脳炎、ベネズエラウマ脳炎及びリフトバレー熱を除く。

報告数・累積報告数, 疾病・都道府県別

2025年第52週

	アメーバ赤痢		ウイルス性肝炎*		カルバペネム耐性 腸内細菌科細菌感染症**		急性弛緩性 麻痺***		急性脳炎****		クリプト スポリジウム症		クロイツフェルト ・ヤコブ病		劇症型溶血性 レンサ球菌感染症		後天性免疫不全 症 候 群	
	報告数	累積	報告数	累積	報告数	累積	報告数	累積	報告数	累積	報告数	累積	報告数	累積	報告数	累積	報告数	累積
総 数	8	449	3	260	20	1197	1	37	15	630	-	23	1	184	22	1382	13	866
北海道	-	13	-	9	1	67	-	3	-	26	-	8	-	7	2	63	-	30
青森県	-	1	-	-	1	10	-	-	-	1	-	-	-	4	-	6	-	2
岩手県	-	1	-	4	-	7	-	-	-	4	-	-	-	1	-	12	-	2
宮城県	1	7	-	6	-	17	-	1	2	22	-	-	-	3	-	20	-	6
秋田県	-	1	-	1	1	10	-	-	-	5	-	-	-	4	-	8	-	2
山形県	-	2	-	-	-	3	-	-	-	5	-	-	-	4	-	8	-	-
福島県	-	4	-	-	-	19	-	-	-	2	-	-	-	7	-	35	-	4
茨城県	-	7	-	6	1	17	-	-	-	19	-	1	-	1	-	19	-	19
栃木県	-	7	1	6	1	11	-	1	-	15	-	-	-	2	-	18	-	15
群馬県	-	3	-	8	-	10	-	-	-	8	-	-	-	5	-	22	-	14
埼玉県	1	16	-	12	-	67	-	5	2	71	-	1	-	11	2	68	-	31
千葉県	-	22	-	14	1	45	-	1	4	74	-	-	-	5	1	62	1	37
東京都	-	88	-	62	1	140	-	2	1	39	-	5	-	15	1	142	3	265
神奈川県	-	43	-	14	2	85	-	1	-	26	-	-	-	15	3	93	2	70
新潟県	-	5	-	5	1	23	-	2	-	8	-	-	-	4	-	23	-	3
富山県	-	3	-	-	-	9	1	1	-	3	-	-	1	1	-	16	-	2
石川県	-	2	-	1	-	15	-	-	-	6	-	-	-	4	-	14	-	-
福井県	-	-	-	-	-	3	-	-	-	-	-	-	-	2	-	6	-	2
山梨県	-	5	-	2	1	5	-	-	1	5	-	-	-	6	1	12	-	3
長野県	-	10	-	1	-	8	-	1	-	19	-	-	-	2	1	23	1	4
岐阜県	1	10	-	3	-	12	-	1	-	5	-	-	-	-	-	32	-	12
静岡県	1	13	-	4	2	16	-	1	1	41	-	-	-	5	-	24	-	14
愛知県	-	26	-	12	2	101	-	2	2	35	-	1	-	11	-	93	-	53
三重県	-	4	-	1	1	19	-	3	-	6	-	-	-	3	2	25	-	10
滋賀県	-	4	-	-	-	5	-	-	1	5	-	1	-	3	-	30	-	7
京都府	-	9	1	15	-	28	-	2	-	8	-	-	-	2	1	29	-	14
大阪府	-	31	-	19	2	97	-	-	-	18	-	4	-	6	-	97	1	95
兵庫県	-	24	-	10	-	65	-	1	-	11	-	-	-	6	2	53	-	12
奈良県	1	3	1	3	1	25	-	2	-	4	-	-	-	9	-	28	-	4
和歌山県	2	3	-	2	-	9	-	-	-	6	-	1	-	1	-	3	-	1
鳥取県	-	1	-	3	-	-	-	-	-	6	-	-	-	-	1	5	-	2
島根県	-	3	-	-	-	7	-	-	-	-	-	-	-	1	-	9	-	2
岡山県	-	8	-	2	-	20	-	2	-	14	-	-	-	1	1	21	1	9
広島県	-	6	-	7	-	20	-	2	-	18	-	-	-	5	-	27	-	12
山口県	1	3	-	2	-	8	-	-	-	11	-	-	-	3	-	18	-	4
徳島県	-	6	-	1	-	5	-	-	-	4	-	-	-	1	1	9	-	8
香川県	-	6	-	-	-	7	-	-	-	5	-	-	-	-	-	17	-	2
愛媛県	-	2	-	4	-	5	-	-	-	7	-	-	-	4	-	24	-	1
高知県	-	-	-	2	-	13	-	-	-	2	-	-	-	1	-	2	-	3
福岡県	-	23	-	10	-	75	-	1	-	37	-	-	-	5	1	68	2	42
佐賀県	-	7	-	1	-	7	-	-	-	2	-	-	-	-	-	8	-	3
長崎県	-	-	-	1	-	13	-	1	-	5	-	-	-	3	-	12	-	6
熊本県	-	6	-	1	-	11	-	-	1	1	-	1	-	3	1	30	-	12
大分県	-	3	-	2	1	16	-	-	-	1	-	-	-	-	-	5	-	4
宮崎県	-	4	-	2	-	3	-	-	-	3	-	-	-	-	-	17	1	4
鹿児島県	-	4	-	2	-	15	-	-	-	6	-	-	-	6	-	11	-	8
沖縄県	-	-	-	-	-	24	-	1	-	11	-	-	-	2	1	15	1	11

*2013年4月1日より届出対象疾患となりました。
**2014年9月19日より届出対象疾患となりました。

報告数・累積報告数、疾病・都道府県別

2025年第52週

	ジアルジア症		侵襲性インフルエンザ菌感染症*		侵襲性髄膜炎菌感染症*		侵襲性肺炎球菌感染症*		水痘** (入院例に限る)		先天性風しん症候群		梅毒		播種性 クリプトコックス症**		破傷風	
	報告数	累積	報告数	累積	報告数	累積	報告数	累積	報告数	累積	報告数	累積	報告数	累積	報告数	累積	報告数	累積
総 数	1	35	13	650	1	84	48	3391	11	665	-	-	167	13530	4	178	-	94
北海道	-	-	-	19	-	1	1	95	-	20	-	-	10	544	-	4	-	4
青森県	-	-	-	4	-	-	-	16	-	2	-	-	1	32	-	-	-	2
岩手県	-	-	-	1	-	-	1	21	-	4	-	-	-	39	-	-	-	2
宮城県	-	-	-	8	-	4	1	46	-	10	-	-	3	209	-	3	-	3
秋田県	-	-	-	5	-	-	1	25	-	17	-	-	-	24	-	1	-	-
山形県	-	1	1	7	-	-	-	28	-	7	-	-	-	41	1	2	-	-
福島県	-	-	-	10	-	1	1	37	-	5	-	-	3	137	-	6	-	1
茨城県	-	-	-	13	-	1	2	88	-	21	-	-	2	278	-	4	-	5
栃木県	-	-	1	4	-	3	1	47	-	10	-	-	3	175	-	6	-	2
群馬県	-	-	-	5	-	1	1	36	-	7	-	-	6	161	-	6	-	2
埼玉県	-	-	1	23	-	5	-	154	-	29	-	-	6	524	-	4	-	7
千葉県	1	1	2	32	-	3	2	160	-	32	-	-	8	443	-	9	-	2
東京都	-	15	2	68	1	15	5	378	-	96	-	-	27	3355	-	17	-	7
神奈川県	-	3	2	53	-	3	4	247	2	47	-	-	13	751	-	18	-	3
新潟県	-	-	1	13	-	1	1	43	-	6	-	-	-	117	-	3	-	2
富山県	-	1	-	10	-	-	-	41	-	2	-	-	4	56	-	-	-	-
石川県	-	-	-	7	-	-	1	41	-	8	-	-	3	81	-	3	-	-
福井県	-	-	-	2	-	-	-	23	1	5	-	-	-	40	-	-	-	-
山梨県	-	-	-	3	-	-	-	18	-	3	-	-	-	50	-	1	-	2
長野県	-	1	-	13	-	3	1	45	-	8	-	-	1	96	-	2	-	3
岐阜県	-	-	-	12	-	-	-	49	1	21	-	-	3	190	-	-	-	2
静岡県	-	-	-	17	-	-	1	110	-	12	-	-	3	309	-	3	-	2
愛知県	-	-	-	54	-	6	3	250	3	45	-	-	13	849	-	13	-	9
三重県	-	-	-	6	-	1	-	44	-	9	-	-	-	124	1	5	-	-
滋賀県	-	-	1	11	-	1	2	48	-	5	-	-	-	75	-	4	-	-
京都府	-	-	-	25	-	3	-	86	1	17	-	-	-	153	-	1	-	1
大阪府	-	6	-	47	-	9	3	307	-	57	-	-	18	1688	-	8	-	1
兵庫県	-	-	-	35	-	8	6	192	-	24	-	-	7	361	1	4	-	3
奈良県	-	2	1	6	-	-	1	47	-	10	-	-	2	90	-	-	-	-
和歌山県	-	1	-	2	-	1	-	23	-	2	-	-	1	38	-	3	-	1
鳥取県	-	-	-	2	-	-	-	17	-	-	-	-	1	33	-	3	-	-
島根県	-	-	-	5	-	-	1	34	-	6	-	-	-	33	-	2	-	1
岡山県	-	-	-	9	-	1	-	55	-	6	-	-	1	251	-	3	-	-
広島県	-	-	-	11	-	1	3	53	-	8	-	-	3	255	-	3	-	2
山口県	-	-	-	5	-	1	-	16	-	9	-	-	1	91	-	2	-	2
徳島県	-	-	-	3	-	-	-	13	-	-	-	-	-	28	-	2	-	-
香川県	-	1	-	1	-	1	2	27	-	-	-	-	1	83	-	2	-	-
愛媛県	-	-	-	2	-	-	-	17	-	8	-	-	4	163	-	1	-	2
高知県	-	2	-	7	-	1	1	17	-	5	-	-	1	35	-	-	-	2
福岡県	-	-	1	30	-	3	-	128	1	33	-	-	13	770	1	13	-	-
佐賀県	-	-	-	1	-	-	1	24	-	8	-	-	-	64	-	2	-	2
長崎県	-	-	-	9	-	2	1	34	1	11	-	-	-	91	-	1	-	4
熊本県	-	-	-	7	-	1	-	49	-	5	-	-	2	187	-	2	-	3
大分県	-	-	-	2	-	-	-	18	1	14	-	-	1	88	-	5	-	3
宮崎県	-	-	-	3	-	-	-	22	-	3	-	-	-	115	-	1	-	3
鹿児島県	-	1	-	7	-	-	-	24	-	4	-	-	1	102	-	4	-	4
沖縄県	-	-	-	31	-	3	-	98	-	4	-	-	1	111	-	2	-	-

*2018年1月1日より届出対象疾患となりました。
 **2014年9月19日より届出対象疾患となりました。

報告数・累積報告数、疾病・都道府県別

2025年第52週

	バンコマイシン耐性 黄色ブドウ球菌感染症		バンコマイシン耐性 腸球菌感染症		百日咳*		風しん		麻疹		薬剤耐性アシネト バクター感染症**	
	報告数	累積	報告数	累積	報告数	累積	報告数	累積	報告数	累積	報告数	累積
総 数	-	-	3	92	352	89387	-	11	1	265	-	9
北海道	-	-	-	2	21	2764	-	-	-	1	-	-
青森県	-	-	-	-	2	767	-	-	-	-	-	-
岩手県	-	-	-	-	3	1494	-	-	-	-	-	-
宮城県	-	-	-	1	4	2588	-	-	-	2	-	-
秋田県	-	-	-	-	1	1083	-	1	-	-	-	-
山形県	-	-	-	1	1	1026	-	-	-	-	-	-
福島県	-	-	-	-	11	1241	-	-	-	-	-	-
茨城県	-	-	-	-	12	3231	-	-	-	22	-	-
栃木県	-	-	-	1	5	1820	-	1	-	1	-	-
群馬県	-	-	-	1	9	3052	-	-	-	5	-	-
埼玉県	-	-	-	3	32	4904	-	-	-	13	-	-
千葉県	-	-	-	3	10	3581	-	-	-	22	-	3
東京都	-	-	-	11	37	7132	-	1	1	34	-	3
神奈川県	-	-	-	1	23	3875	-	1	-	41	-	1
新潟県	-	-	-	1	10	3987	-	-	-	-	-	-
富山県	-	-	-	-	1	647	-	1	-	-	-	-
石川県	-	-	-	-	2	1002	-	-	-	-	-	-
福井県	-	-	-	-	-	726	-	-	-	1	-	-
山梨県	-	-	-	-	1	438	-	-	-	-	-	-
長野県	-	-	-	2	8	1695	-	1	-	2	-	-
岐阜県	-	-	-	-	6	1011	-	-	-	3	-	-
静岡県	-	-	-	5	9	1825	-	1	-	2	-	-
愛知県	-	-	-	-	28	3619	-	-	-	18	-	1
三重県	-	-	-	-	3	1205	-	1	-	2	-	1
滋賀県	-	-	-	4	4	796	-	-	-	5	-	-
京都府	-	-	-	2	2	992	-	1	-	7	-	-
大阪府	-	-	-	10	16	3306	-	1	-	21	-	-
兵庫県	-	-	-	-	22	3474	-	-	-	13	-	-
奈良県	-	-	2	7	3	336	-	-	-	2	-	-
和歌山県	-	-	1	6	4	889	-	-	-	-	-	-
鳥取県	-	-	-	-	-	686	-	-	-	1	-	-
島根県	-	-	-	-	1	622	-	-	-	-	-	-
岡山県	-	-	-	-	3	2136	-	-	-	5	-	-
広島県	-	-	-	2	7	3128	-	-	-	3	-	-
山口県	-	-	-	3	5	1907	-	1	-	3	-	-
徳島県	-	-	-	-	3	930	-	-	-	1	-	-
香川県	-	-	-	-	5	1015	-	-	-	3	-	-
愛媛県	-	-	-	-	6	1974	-	-	-	-	-	-
高知県	-	-	-	-	3	1328	-	-	-	4	-	-
福岡県	-	-	-	2	7	3232	-	-	-	22	-	-
佐賀県	-	-	-	-	1	967	-	-	-	-	-	-
長崎県	-	-	-	1	2	778	-	-	-	-	-	-
熊本県	-	-	-	-	1	979	-	-	-	1	-	-
大分県	-	-	-	19	8	1023	-	-	-	2	-	-
宮崎県	-	-	-	-	2	1412	-	-	-	-	-	-
鹿児島県	-	-	-	-	5	1720	-	-	-	2	-	-
沖縄県	-	-	-	4	3	1044	-	-	-	1	-	-

注) 百日咳は2018年1月1日より全数把握対象疾患に変更となりました。

*鳥インフルエンザ及び新型インフルエンザ等感染症を除く。

**2023年5月8日より定点把握対象疾患に変更となりました。

***2018年第9週より定点当たり報告数の表示が開始されました。

報告数・定点当たり報告数、疾病・都道府県別

2025年第52週

	インフルエンザ*		新型コロナウイルス感染症**		RSウイルス感染症***		咽頭結膜熱		A群溶血性レンサ球菌咽頭炎		感染性胃腸炎		水痘		手足口病		伝染性紅斑	
	報告数	定点当り	報告数	定点当り	報告数	定点当り	報告数	定点当り	報告数	定点当り	報告数	定点当り	報告数	定点当り	報告数	定点当り	報告数	定点当り
総数	87534	22.77	5068	1.32	1709	0.73	861	0.37	6557	2.80	13079	5.59	949	0.41	131	0.06	997	0.43
北海道	2384	14.28	816	4.89	213	2.11	35	0.35	570	5.64	370	3.66	72	0.71	13	0.13	33	0.33
青森県	775	14.90	96	1.85	22	0.65	11	0.32	54	1.59	129	3.79	17	0.50	-	-	1	0.03
岩手県	503	11.98	143	3.40	17	0.63	7	0.26	87	3.22	212	7.85	36	1.33	1	0.04	34	1.26
宮城県	854	15.53	142	2.58	12	0.39	6	0.19	84	2.71	111	3.58	17	0.55	-	-	8	0.26
秋田県	264	10.56	61	2.44	8	0.62	3	0.23	22	1.69	67	5.15	2	0.15	-	-	12	0.92
山形県	700	17.95	71	1.82	31	1.19	14	0.54	127	4.88	61	2.35	6	0.23	1	0.04	16	0.62
福島県	554	11.54	150	3.13	24	0.86	3	0.11	69	2.46	123	4.39	17	0.61	-	-	3	0.11
茨城県	1710	25.52	122	1.82	14	0.38	22	0.59	221	5.97	312	8.43	15	0.41	1	0.03	1	0.03
栃木県	806	17.15	110	2.34	29	1.07	4	0.15	107	3.96	147	5.44	10	0.37	-	-	2	0.07
群馬県	878	19.51	47	1.04	17	0.68	14	0.56	57	2.28	282	11.28	7	0.28	-	-	4	0.16
埼玉県	4248	24.41	287	1.65	51	0.46	39	0.35	396	3.60	817	7.43	44	0.40	1	0.01	15	0.14
千葉県	4443	24.68	242	1.34	16	0.14	24	0.22	451	4.06	744	6.70	45	0.41	7	0.06	14	0.13
東京都	5592	13.44	304	0.73	64	0.24	66	0.25	689	2.63	2277	8.69	117	0.45	7	0.03	24	0.09
神奈川県	4304	17.93	221	0.92	84	0.60	30	0.21	470	3.36	1088	7.77	70	0.50	6	0.04	14	0.10
新潟県	1320	24.00	181	3.29	4	0.13	10	0.33	118	3.93	74	2.47	12	0.40	-	-	32	1.07
富山県	1067	23.20	30	0.65	8	0.29	18	0.64	125	4.46	238	8.50	10	0.36	-	-	6	0.21
石川県	1167	24.83	39	0.83	27	0.96	23	0.82	86	3.07	187	6.68	17	0.61	2	0.07	4	0.14
福井県	683	17.51	32	0.82	26	1.04	11	0.44	53	2.12	180	7.20	23	0.92	9	0.36	16	0.64
山梨県	908	25.94	31	0.89	20	0.95	3	0.14	4	0.19	102	4.86	-	-	-	-	7	0.33
長野県	1723	21.54	202	2.53	54	1.08	9	0.18	76	1.52	204	4.08	16	0.32	-	-	5	0.10
岐阜県	874	19.42	71	1.58	12	0.44	5	0.19	36	1.33	223	8.26	7	0.26	-	-	5	0.19
静岡県	3262	23.47	163	1.17	49	0.55	21	0.24	132	1.48	306	3.44	13	0.15	3	0.03	27	0.30
愛知県	4675	28.68	221	1.36	68	0.67	19	0.19	149	1.48	495	4.90	24	0.24	2	0.02	54	0.53
三重県	1822	26.03	67	0.96	35	0.80	14	0.32	74	1.68	166	3.77	7	0.16	1	0.02	15	0.34
滋賀県	1269	21.88	34	0.59	51	1.46	6	0.17	84	2.40	134	3.83	14	0.40	-	-	11	0.31
京都府	1721	26.08	74	1.12	27	0.69	30	0.77	155	3.97	216	5.54	25	0.64	1	0.03	8	0.21
大阪府	4919	16.96	136	0.47	249	1.35	63	0.34	432	2.34	793	4.29	81	0.44	7	0.04	42	0.23
兵庫県	4179	25.48	155	0.95	100	0.95	49	0.47	223	2.12	435	4.14	38	0.36	3	0.03	47	0.45
奈良県	777	18.50	38	0.90	43	1.79	6	0.25	62	2.58	122	5.08	10	0.42	-	-	13	0.54
和歌山県	809	17.98	44	0.98	61	2.26	3	0.11	38	1.41	63	2.33	3	0.11	-	-	7	0.26
鳥取県	820	28.28	57	1.97	11	0.58	6	0.32	67	3.53	85	4.47	7	0.37	-	-	1	0.05
島根県	674	33.70	26	1.30	16	1.45	14	1.27	20	1.82	56	5.09	13	1.18	-	-	-	-
岡山県	1505	30.10	46	0.92	20	0.71	6	0.21	33	1.18	83	2.96	4	0.14	-	-	31	1.11
広島県	2107	22.41	110	1.17	47	0.82	31	0.54	125	2.19	200	3.51	19	0.33	7	0.12	23	0.40
山口県	1670	26.51	41	0.65	36	0.90	12	0.30	149	3.73	168	4.20	6	0.15	8	0.20	67	1.68
徳島県	1194	35.12	38	1.12	16	0.76	3	0.14	11	0.52	42	2.00	2	0.10	1	0.05	24	1.14
香川県	1233	30.83	60	1.50	16	0.62	11	0.42	36	1.38	83	3.19	5	0.19	-	-	20	0.77
愛媛県	1190	32.16	53	1.43	15	0.75	9	0.45	111	5.55	132	6.60	6	0.30	1	0.05	23	1.15
高知県	1289	33.92	83	2.18	1	0.05	3	0.15	27	1.35	45	2.25	12	0.60	1	0.05	18	0.90
福岡県	4239	34.46	49	0.40	38	0.54	61	0.86	349	4.92	449	6.32	25	0.35	17	0.24	25	0.35
佐賀県	957	39.88	7	0.29	7	0.58	7	0.58	37	3.08	71	5.92	2	0.17	4	0.33	19	1.58
長崎県	1828	35.84	24	0.47	2	0.06	15	0.48	56	1.81	105	3.39	14	0.45	3	0.10	35	1.13
熊本県	2524	35.06	57	0.79	15	0.31	15	0.31	55	1.15	173	3.60	11	0.23	14	0.29	81	1.69
大分県	1958	33.76	40	0.69	6	0.17	25	0.69	83	2.31	344	9.56	16	0.44	3	0.08	39	1.08
宮崎県	1752	62.57	18	0.64	2	0.13	46	3.07	30	2.00	123	8.20	6	0.40	-	-	36	2.40
鹿児島県	2736	48.00	13	0.23	23	0.74	24	0.77	74	2.39	144	4.65	9	0.29	4	0.13	63	2.03
沖縄県	668	14.84	16	0.36	2	0.08	5	0.20	43	1.72	98	3.92	17	0.68	3	0.12	12	0.48

*髄膜炎菌、肺炎球菌、インフルエンザ菌を原因として同定された場合を除く。
**オウム病を除く。

報告数・定点当り報告数、疾病・都道府県別

2025年第52週

	突発性発しん		ヘルパンギーナ		流行性耳下腺炎		急性出血性結膜炎		流行性角結膜炎		細菌性髄膜炎*		無菌性髄膜炎		マイコプラズマ肺炎		クラミジア肺炎**	
	報告数	定点当り	報告数	定点当り	報告数	定点当り	報告数	定点当り	報告数	定点当り	報告数	定点当り	報告数	定点当り	報告数	定点当り	報告数	定点当り
総数	516	0.22	67	0.03	73	0.03	3	0.00	372	0.54	7	0.01	15	0.03	339	0.71	3	0.01
北海道	21	0.21	3	0.03	2	0.02	-	-	8	0.28	1	0.04	1	0.04	36	1.57	-	-
青森県	11	0.32	2	0.06	-	-	-	-	-	-	-	-	-	-	7	1.17	-	-
岩手県	5	0.19	2	0.07	1	0.04	-	-	3	0.21	-	-	1	0.05	7	0.37	-	-
宮城県	4	0.13	-	-	1	0.03	-	-	7	0.58	-	-	-	-	8	0.80	-	-
秋田県	4	0.31	-	-	-	-	-	-	2	0.29	-	-	-	-	12	1.50	-	-
山形県	5	0.19	-	-	-	-	-	-	12	1.50	-	-	-	-	8	0.80	-	-
福島県	4	0.14	3	0.11	-	-	-	-	9	0.69	-	-	-	-	3	0.43	2	0.29
茨城県	8	0.22	2	0.05	-	-	-	-	22	1.29	-	-	-	-	16	1.23	-	-
栃木県	5	0.19	-	-	2	0.07	-	-	8	0.67	-	-	-	-	10	1.43	-	-
群馬県	13	0.52	1	0.04	1	0.04	-	-	9	0.64	-	-	-	-	16	1.78	-	-
埼玉県	31	0.28	3	0.03	5	0.05	1	0.02	8	0.19	1	0.08	1	0.08	11	0.92	-	-
千葉県	17	0.15	-	-	4	0.04	-	-	16	0.48	1	0.11	2	0.22	2	0.22	-	-
東京都	53	0.20	4	0.02	12	0.05	-	-	10	0.26	-	-	2	0.08	10	0.40	1	0.04
神奈川県	28	0.20	2	0.01	6	0.04	-	-	24	0.50	-	-	1	0.08	8	0.67	-	-
新潟県	6	0.20	1	0.03	1	0.03	-	-	-	-	-	-	-	-	12	0.92	-	-
富山県	4	0.14	3	0.11	1	0.04	-	-	1	0.14	-	-	-	-	3	0.60	-	-
石川県	6	0.21	3	0.11	1	0.04	-	-	1	0.14	-	-	-	-	3	0.60	-	-
福井県	4	0.16	1	0.04	-	-	-	-	-	-	-	-	-	-	4	0.67	-	-
山梨県	4	0.19	-	-	-	-	-	-	3	0.33	-	-	-	-	1	0.10	-	-
長野県	13	0.26	-	-	-	-	-	-	8	0.80	-	-	-	-	8	0.67	-	-
岐阜県	4	0.15	2	0.07	-	-	-	-	2	0.18	-	-	-	-	8	1.60	-	-
静岡県	13	0.15	2	0.02	2	0.02	-	-	5	0.23	-	-	-	-	13	1.30	-	-
愛知県	16	0.16	2	0.02	4	0.04	-	-	22	0.63	-	-	-	-	26	1.73	-	-
三重県	5	0.11	-	-	-	-	-	-	2	0.17	-	-	-	-	6	0.67	-	-
滋賀県	4	0.11	-	-	-	-	-	-	-	-	1	0.14	-	-	-	-	-	-
京都府	15	0.38	-	-	2	0.05	-	-	2	0.11	-	-	-	-	3	0.50	-	-
大阪府	37	0.20	5	0.03	10	0.05	-	-	28	0.55	-	-	-	-	8	0.44	-	-
兵庫県	21	0.20	2	0.02	4	0.04	-	-	11	0.31	1	0.07	2	0.14	5	0.36	-	-
奈良県	1	0.04	1	0.04	-	-	-	-	6	0.60	-	-	-	-	2	0.33	-	-
和歌山県	4	0.15	-	-	1	0.04	-	-	3	0.75	-	-	-	-	3	0.27	-	-
鳥取県	2	0.11	-	-	-	-	-	-	-	-	-	-	1	0.20	4	0.80	-	-
島根県	3	0.27	-	-	-	-	-	-	5	1.67	2	0.25	-	-	7	0.88	-	-
岡山県	8	0.29	1	0.04	1	0.04	-	-	1	0.08	-	-	-	-	6	1.20	-	-
広島県	7	0.12	1	0.02	-	-	-	-	15	0.79	-	-	1	0.05	17	0.85	-	-
山口県	8	0.20	2	0.05	2	0.05	-	-	4	0.44	-	-	-	-	3	0.33	-	-
徳島県	7	0.33	-	-	1	0.05	-	-	3	0.75	-	-	-	-	4	0.57	-	-
香川県	4	0.15	2	0.08	1	0.04	-	-	-	-	-	-	-	-	4	0.80	-	-
愛媛県	9	0.45	-	-	-	-	-	-	17	2.13	-	-	-	-	2	0.33	-	-
高知県	4	0.20	-	-	-	-	-	-	1	0.33	-	-	-	-	4	0.50	-	-
福岡県	27	0.38	9	0.13	2	0.03	-	-	33	1.22	-	-	-	-	6	0.40	-	-
佐賀県	6	0.50	1	0.08	1	0.08	-	-	-	-	-	-	1	0.17	-	-	-	-
長崎県	9	0.29	2	0.06	-	-	1	0.13	13	1.63	-	-	-	-	3	0.25	-	-
熊本県	26	0.54	2	0.04	4	0.08	-	-	8	0.89	-	-	-	-	6	0.40	-	-
大分県	15	0.42	1	0.03	1	0.03	-	-	1	0.20	-	-	-	-	4	0.36	-	-
宮崎県	5	0.33	-	-	-	-	-	-	11	1.83	-	-	-	-	1	0.14	-	-
鹿児島県	4	0.13	-	-	-	-	-	-	4	0.57	-	-	1	0.08	9	0.75	-	-
沖縄県	6	0.24	2	0.08	-	-	1	0.11	24	2.67	-	-	1	0.14	-	-	-	-

*病原体がロタウイルスであるものに限る。2013年11月14日より届出対象疾患となりました。
 **2025年4月7日より急性呼吸器感染症の届出が開始されました。

報告数・定点当り報告数、疾病・都道府県別

			2025年第52週		
	感染性胃腸炎 (ロタウイルス)*			急性呼吸器 感染症**	
	報告数	定点当り		報告数	定点当り
総 数	6	0.01	総 数	281298	73.43
北海道	1	0.04	北海道	11095	66.44
青森県	-	-	青森県	2960	56.92
岩手県	-	-	岩手県	3850	91.67
宮城県	-	-	宮城県	4605	83.73
秋田県	-	-	秋田県	1380	55.20
山形県	-	-	山形県	3105	81.71
福島県	-	-	福島県	3396	70.75
茨城県	-	-	茨城県	5846	87.25
栃木県	-	-	栃木県	4345	92.45
群馬県	-	-	群馬県	4736	105.24
埼玉県	-	-	埼玉県	17515	99.52
千葉県	-	-	千葉県	15272	85.32
東京都	1	0.04	東京都	27578	66.29
神奈川県	-	-	神奈川県	19376	82.45
新潟県	-	-	新潟県	3647	70.13
富山県	1	0.20	富山県	4099	89.11
石川県	-	-	石川県	3360	71.49
福井県	-	-	福井県	1695	43.46
山梨県	-	-	山梨県	1848	52.80
長野県	1	0.08	長野県	5831	72.89
岐阜県	-	-	岐阜県	2404	53.42
静岡県	-	-	静岡県	8436	60.69
愛知県	-	-	愛知県	14220	87.24
三重県	-	-	三重県	4816	68.80
滋賀県	-	-	滋賀県	3859	66.53
京都府	-	-	京都府	4906	79.13
大阪府	-	-	大阪府	14420	49.72
兵庫県	-	-	兵庫県	11843	72.21
奈良県	-	-	奈良県	2071	49.31
和歌山県	-	-	和歌山県	2573	57.18
鳥取県	-	-	鳥取県	2207	76.10
島根県	-	-	島根県	1762	88.10
岡山県	-	-	岡山県	3882	77.64
広島県	-	-	広島県	6307	67.10
山口県	1	0.11	山口県	5294	84.03
徳島県	-	-	徳島県	2112	62.12
香川県	-	-	香川県	2961	74.03
愛媛県	-	-	愛媛県	3352	90.59
高知県	-	-	高知県	2690	70.79
福岡県	-	-	福岡県	8842	72.48
佐賀県	-	-	佐賀県	1704	71.00
長崎県	-	-	長崎県	4242	83.18
熊本県	-	-	熊本県	4999	69.43
大分県	-	-	大分県	5174	89.21
宮崎県	1	0.14	宮崎県	2686	95.93
鹿児島県	-	-	鹿児島県	5194	91.12
沖縄県	-	-	沖縄県	2803	62.29

*2023年9月25日より届出対象となりました。

報告数・疾病・都道府県別

2025年第52週

	インフルエンザ (入院患者)	新型コロナウイルス 感染症(入院患者)*
	報告数	報告数
総 数	1401	612
北海道	46	83
青森県	7	19
岩手県	26	14
宮城県	29	23
秋田県	10	8
山形県	22	21
福島県	16	23
茨城県	26	16
栃木県	19	15
群馬県	39	10
埼玉県	37	6
千葉県	26	9
東京都	52	38
神奈川県	46	17
新潟県	35	17
富山県	15	6
石川県	12	1
福井県	10	4
山梨県	23	7
長野県	35	23
岐阜県	15	12
静岡県	19	13
愛知県	73	17
三重県	23	9
滋賀県	21	6
京都府	18	4
大阪府	61	14
兵庫県	54	19
奈良県	13	7
和歌山県	11	22
鳥取県	17	20
島根県	33	4
岡山県	20	10
広島県	85	30
山口県	29	8
徳島県	21	2
香川県	20	11
愛媛県	21	4
高知県	31	3
福岡県	78	3
佐賀県	23	1
長崎県	38	17
熊本県	45	9
大分県	29	5
宮崎県	21	-
鹿児島県	26	2
沖縄県	25	-

獣医師が届出を行う感染症と対象動物

注)2017年第16週より報告数は頭数を示しています〔鳥インフルエンザ(H5N1又はH7N9)の鳥類を除く〕。

報告数・累積報告数、疾病・都道府県別

2025年第52週

	エボラ出血熱		マールブルグ病		ペスト		重症急性呼吸器症候群(SARS)						細菌性赤痢		ウエストナイル熱		エキノコックス症	
	サル		サル		プレーリードッグ		イタチアナグマ		タヌキ		ハクビシン		サル		鳥類		犬	
	報告数	累積	報告数	累積	報告数	累積	報告数	累積	報告数	累積	報告数	累積	報告数	累積	報告数	累積	報告数	累積
総 数	-	-	-	-	-	-	-	-	-	-	-	-	-	4	-	-	-	2
北海道	-	-	-	-	-	-	-	-	-	-	-	-	-	-	-	-	-	2
青森県	-	-	-	-	-	-	-	-	-	-	-	-	-	-	-	-	-	-
岩手県	-	-	-	-	-	-	-	-	-	-	-	-	-	-	-	-	-	-
宮城県	-	-	-	-	-	-	-	-	-	-	-	-	-	-	-	-	-	-
秋田県	-	-	-	-	-	-	-	-	-	-	-	-	-	-	-	-	-	-
山形県	-	-	-	-	-	-	-	-	-	-	-	-	-	-	-	-	-	-
福島県	-	-	-	-	-	-	-	-	-	-	-	-	-	-	-	-	-	-
茨城県	-	-	-	-	-	-	-	-	-	-	-	-	-	1	-	-	-	-
栃木県	-	-	-	-	-	-	-	-	-	-	-	-	-	-	-	-	-	-
群馬県	-	-	-	-	-	-	-	-	-	-	-	-	-	-	-	-	-	-
埼玉県	-	-	-	-	-	-	-	-	-	-	-	-	-	-	-	-	-	-
千葉県	-	-	-	-	-	-	-	-	-	-	-	-	-	-	-	-	-	-
東京都	-	-	-	-	-	-	-	-	-	-	-	-	-	-	-	-	-	-
神奈川県	-	-	-	-	-	-	-	-	-	-	-	-	-	-	-	-	-	-
新潟県	-	-	-	-	-	-	-	-	-	-	-	-	-	-	-	-	-	-
富山県	-	-	-	-	-	-	-	-	-	-	-	-	-	-	-	-	-	-
石川県	-	-	-	-	-	-	-	-	-	-	-	-	-	-	-	-	-	-
福井県	-	-	-	-	-	-	-	-	-	-	-	-	-	-	-	-	-	-
山梨県	-	-	-	-	-	-	-	-	-	-	-	-	-	3	-	-	-	-
長野県	-	-	-	-	-	-	-	-	-	-	-	-	-	-	-	-	-	-
岐阜県	-	-	-	-	-	-	-	-	-	-	-	-	-	-	-	-	-	-
静岡県	-	-	-	-	-	-	-	-	-	-	-	-	-	-	-	-	-	-
愛知県	-	-	-	-	-	-	-	-	-	-	-	-	-	-	-	-	-	-
三重県	-	-	-	-	-	-	-	-	-	-	-	-	-	-	-	-	-	-
滋賀県	-	-	-	-	-	-	-	-	-	-	-	-	-	-	-	-	-	-
京都府	-	-	-	-	-	-	-	-	-	-	-	-	-	-	-	-	-	-
大阪府	-	-	-	-	-	-	-	-	-	-	-	-	-	-	-	-	-	-
兵庫県	-	-	-	-	-	-	-	-	-	-	-	-	-	-	-	-	-	-
奈良県	-	-	-	-	-	-	-	-	-	-	-	-	-	-	-	-	-	-
和歌山県	-	-	-	-	-	-	-	-	-	-	-	-	-	-	-	-	-	-
鳥取県	-	-	-	-	-	-	-	-	-	-	-	-	-	-	-	-	-	-
島根県	-	-	-	-	-	-	-	-	-	-	-	-	-	-	-	-	-	-
岡山県	-	-	-	-	-	-	-	-	-	-	-	-	-	-	-	-	-	-
広島県	-	-	-	-	-	-	-	-	-	-	-	-	-	-	-	-	-	-
山口県	-	-	-	-	-	-	-	-	-	-	-	-	-	-	-	-	-	-
徳島県	-	-	-	-	-	-	-	-	-	-	-	-	-	-	-	-	-	-
香川県	-	-	-	-	-	-	-	-	-	-	-	-	-	-	-	-	-	-
愛媛県	-	-	-	-	-	-	-	-	-	-	-	-	-	-	-	-	-	-
高知県	-	-	-	-	-	-	-	-	-	-	-	-	-	-	-	-	-	-
福岡県	-	-	-	-	-	-	-	-	-	-	-	-	-	-	-	-	-	-
佐賀県	-	-	-	-	-	-	-	-	-	-	-	-	-	-	-	-	-	-
長崎県	-	-	-	-	-	-	-	-	-	-	-	-	-	-	-	-	-	-
熊本県	-	-	-	-	-	-	-	-	-	-	-	-	-	-	-	-	-	-
大分県	-	-	-	-	-	-	-	-	-	-	-	-	-	-	-	-	-	-
宮崎県	-	-	-	-	-	-	-	-	-	-	-	-	-	-	-	-	-	-
鹿児島県	-	-	-	-	-	-	-	-	-	-	-	-	-	-	-	-	-	-
沖縄県	-	-	-	-	-	-	-	-	-	-	-	-	-	-	-	-	-	-

報告数・累積報告数、疾病・都道府県別

2025年第52週

	結 核		鳥インフルエンザ(H5N1又はH7N9)		中東呼吸器症候群(MERS)	
	サル		鳥類		ヒトコブラクダ	
	報告数	累積	報告数	累積	報告数	累積
総 数	1	1	-	102	-	-
北海道	-	-	-	59	-	-
青森県	-	-	-	-	-	-
岩手県	-	-	-	5	-	-
宮城県	-	-	-	-	-	-
秋田県	-	-	-	-	-	-
山形県	-	-	-	1	-	-
福島県	-	-	-	-	-	-
茨城県	-	-	-	1	-	-
栃木県	-	-	-	-	-	-
群馬県	-	-	-	1	-	-
埼玉県	-	-	-	-	-	-
千葉県	-	-	-	15	-	-
東京都	-	-	-	-	-	-
神奈川県	-	-	-	-	-	-
新潟県	-	-	-	-	-	-
富山県	-	-	-	-	-	-
石川県	-	-	-	-	-	-
福井県	-	-	-	-	-	-
山梨県	-	-	-	-	-	-
長野県	-	-	-	1	-	-
岐阜県	-	-	-	-	-	-
静岡県	-	-	-	-	-	-
愛知県	-	-	-	13	-	-
三重県	-	-	-	-	-	-
滋賀県	-	-	-	-	-	-
京都府	-	-	-	-	-	-
大阪府	-	-	-	-	-	-
兵庫県	-	-	-	1	-	-
奈良県	-	-	-	-	-	-
和歌山県	-	-	-	-	-	-
鳥取県	-	-	-	-	-	-
島根県	-	-	-	-	-	-
岡山県	-	-	-	-	-	-
広島県	-	-	-	-	-	-
山口県	-	-	-	-	-	-
徳島県	-	-	-	-	-	-
香川県	-	-	-	-	-	-
愛媛県	-	-	-	-	-	-
高知県	-	-	-	-	-	-
福岡県	-	-	-	-	-	-
佐賀県	-	-	-	-	-	-
長崎県	-	-	-	-	-	-
熊本県	-	-	-	-	-	-
大分県	-	-	-	-	-	-
宮崎県	-	-	-	2	-	-
鹿児島県	1	1	-	3	-	-
沖縄県	-	-	-	-	-	-

感染症週報 第27巻 第52号 2026年1月19日発行

発行：国立健康危機管理研究機構国立感染症研究所
厚生労働省健康・生活衛生局感染症対策部
感染症対策課

事務局：国立健康危機管理研究機構国立感染症研究所
感染症サーベイランス研究部

〒162-8640東京都新宿区戸山1-23-1

T E L：03-5285-1111

F A X：03-5285-1129

U R L：https://id-info.jihs.go.jp/

<国立健康危機管理研究機構 感染症情報提供サイト>

https://www.mhlw.go.jp/

<厚生労働省>

https://www.forth.go.jp/

<旅行者のための海外感染症情報(厚生労働省検疫所)>

本週報は、感染症法に基づくものであり、全国の医療従事者、定点医療機関、保健所、保健所設置市、特別区、都道府県、地方衛生研究所、検疫所の皆様のご協力を得て、国立健康危機管理研究機構国立感染症研究所感染症サーベイランス研究部において編集したものです。

また、本週報は速報性を重視しておりますので、今後調査などの結果に応じて、若干の変更が生じることがありますが、その場合には週報上にて訂正させていただきます。

「感染症の話」及び「読者のコーナー」の回答欄の内容に関する責は、それぞれの執筆者及び回答者に属しますが、内容に関するご質問、ご意見については事務局でお受けいたします。

なお、週報の内容について、学術的研究、あるいは公衆衛生活動にかかわる業務以外の目的においては、無断転載を禁じます。