

マークをクリックするとそのページを見ることができます



発生動向総覧  
P.2-9

＜第51週＞インフルエンザの定点当たり報告数は第48週以降減少が続いている／その他最新動向



注目すべき感染症

＜今週は該当記事はありません＞



感染症関連情報  
P.10

病原体情報／海外感染症情報



速報

＜今週は該当記事はありません＞



読者のコーナー

＜今週は該当記事は  
ありません＞



グラフ総覧(第51週)

P.11-17



第51週のデータ

P.18-33



# 発生動向総覧

## <第51週コメント> 12月24日集計分

注意：これは当該週に診断された報告症例の集計です。しかし、迅速に情報還元するために期日を決めて集計を行いますので、当該週に診断された症例の報告が集計の期日以降に届くこともあります。それらについては一部を除いて発生動向総覧では扱いませんが、翌週あるいはそれ以降に、巻末の表の累積数に加えられることになります。

※感染経路、感染原因、感染地域については、確定あるいは推定として記載されていたものを示します。

### ◆全数報告の感染症

#### 1類感染症

報告なし

#### 2類感染症

結核244例

#### 3類感染症

細菌性赤痢1例 菌種：*S. sonnei*(D群) 感染地域：国内(都道府県不明)

腸管出血性大腸菌感染症47例(有症者20例、うちHUS なし)

感染地域：国内27例、韓国2例、インドネシア1例、国内・国外不明17例

国内の感染地域：岡山県6例、北海道2例、宮城県2例、大阪府2例、長崎県2例、埼玉県1例、新潟県1例、福井県1例、滋賀県1例、兵庫県1例、和歌山県1例、広島県1例、山口県1例、福岡県1例、千葉県/東京都1例、国内(都道府県不明)3例

年齢群：5歳(1例)、6歳(1例)、7歳(1例)、8歳(1例)、10代(3例)、20代(13例)、30代(7例)、40代(3例)、50代(9例)、60代(7例)、80代(1例)

血清群・毒素型：O157 VT2(12例)、O157 VT1・VT2(4例)、O91 VT1(4例)、O103 VT1(2例)、O111 VT1・VT2(2例)、O146 VT2(1例)、O159 VT2(1例)、O168 VT1(1例)、O26 VT1(1例)、O55 VT1(1例)、O8 VT2(1例)、その他・不明(17例)

累積報告数：4,275例(有症者2,442例、うちHUS 58例、死亡3例)

#### 4類感染症

E型肝炎13例

感染地域(感染源)：東京都2例(豚肉1例、不明1例)、秋田県1例(不明)、山形県1例(豚肉)、埼玉県1例(豚肉)、千葉県1例(不明)、福岡県1例(猪肉)、国内(都道府県不明)2例(牛レバー1例、不明1例)、韓国1例[スンデ(豚の腸を血で固めた韓国料理)]、マレーシア1例(不明)、国内・国外不明2例(不明2例)

A型肝炎1例

感染地域：京都府

エムポックス2例

感染地域：国内2例

オウム病1例 感染地域(感染源)：富山県(オウム)

重症熱性血小板減少症候群1例  
感染地域：鹿児島県  
年齢群：70代

つつが虫病32例 感染地域：千葉県9例、栃木県3例、静岡県3例、和歌山県3例、宮崎県3例、鹿児島県3例、福岡県2例、福島県1例、群馬県1例、東京都1例、岐阜県1例、高知県1例、長崎県1例

デング熱1例(デング出血熱)  
感染地域：韓国/フィリピン  
累積報告数：163例(感染地域：国外163例)

日本紅斑熱2例 感染地域：千葉県1例、長崎県1例

レジオネラ症26例(肺炎型22例、ポンティアック熱型3例、無症状病原体保有者1例)  
感染地域：神奈川県4例、東京都2例、大阪府2例、広島県2例、北海道1例、岩手県1例、秋田県1例、福島県1例、茨城県1例、長野県1例、静岡県1例、京都府1例、兵庫県1例、島根県1例、山口県1例、徳島県1例、長崎県1例、大分県1例、国内・国外不明2例  
年齢群：60代(4例)、70代(8例)、80代(10例)、90代以上(4例)  
累積報告数：2,375例

## 5類感染症

アメーバ赤痢5例(腸管アメーバ症5例)  
感染地域：埼玉県1例、福岡県1例、熊本県1例、韓国1例、国内・国外不明1例  
感染経路：性的接触3例(異性間3例)、その他・不明2例

ウイルス性肝炎4例 B型肝炎ウイルス4例\_\_感染経路：性的接触3例(異性間3例)、その他・不明1例

カルバペネム耐性腸内細菌目細菌感染症9例(うち1例死亡)  
菌検出検体：尿4例、血液3例、喀痰1例、その他1例  
菌種：*K. pneumoniae* 4例、*E. coli* 3例、*E. cloacae* 1例、*K. aerogenes* 1例  
感染経路：以前からの保菌3例、医療器具関連1例、院内感染1例、その他・不明4例

急性弛緩性麻痺1例 病原体不明\_\_年齢群：3歳

急性脳炎9例 インフルエンザウイルスA型6例\_\_年齢群：1歳(2例)、2歳(1例)、3歳(1例)、4歳(1例)、8歳(1例)  
インフルエンザウイルス型不明1例\_\_年齢群：6歳  
エンテロウイルス1例\_\_年齢群：0歳  
水痘・帯状疱疹ウイルス1例\_\_年齢群：70代

クロイツフェルト・ヤコブ病5例  
孤発性プリオン病5例(古典型3例、その他2例)

劇症型溶血性レンサ球菌感染症28例

年齢群：40代(2例.うち1例死亡)、50代(5例)、60代(6例.うち2例死亡)、70代(3例.うち2例死亡)、80代(9例.うち5例死亡)、90代以上(3例.うち3例死亡)

後天性免疫不全症候群9例(AIDS 5例、無症候4例)

感染地域：国内5例、国内/ネパール1例、台湾1例、フィリピン1例、国内・国外不明1例

感染経路：性的接触9例(異性間4例、同性間4例、異性間・同性間不明1例)

侵襲性インフルエンザ菌感染症5例(菌検出検体：血液4例、髄液1例)

年齢群：50代(1例)、70代(3例)、80代(1例.死亡)

侵襲性髄膜炎菌感染症5例(菌検出検体：血液4例、血液/その他1例)

感染地域：栃木県1例、東京都1例、長崎県1例、国内(都道府県不明)1例、国内・国外不明1例

年齢群：20代(1例)、60代(1例)、70代(2例)、80代(1例)

侵襲性肺炎球菌感染症41例(菌検出検体：血液34例、血液/髄液5例、髄液2例)

年齢群：1歳(2例)、2歳(1例)、30代(1例)、40代(1例)、50代(3例)、60代(5例.うち1例死亡)、70代(15例)、80代(8例.うち2例死亡)、90代以上(5例)

水痘(入院例に限る)8例(検査診断例3例、臨床診断例5例)

年齢群：10代(2例)、20代(2例)、30代(1例)、50代(2例)、90代以上(1例)

感染経路：うち院内感染1例

梅毒138例(早期顕症I期48例、早期顕症II期40例、晩期顕症3例、無症候47例)

累積報告数：13,294例

播種性クリプトコックス症3例

菌検出検体：血液1例、髄液1例、血液/髄液1例

感染地域：岡山県1例、大分県1例、国内・国外不明1例

年齢群：70代(1例)、80代(2例)

バンコマイシン耐性腸球菌感染症4例

遺伝子型：*vanA* 1例\_\_菌検出検体：その他

遺伝子型：*vanB* 1例\_\_菌検出検体：尿

遺伝子型：不明2例\_\_菌検出検体：その他2例

累積報告数：89例

百日咳377例(うちLAMP法等病原体遺伝子検出133例)

年齢群：0歳(10例)、3歳(2例)、4歳(1例)、5歳(1例)、6歳(8例)、7歳(10例)、8歳(11例)、9歳(12例)、10代(127例)、20代(38例)、30代(39例)、40代(51例)、50代(31例)、60代(16例)、70代(16例)、80代(2例)、90代以上(2例)

麻しん1例〔麻しん(検査診断例)〕

感染地域：国内・国外不明

年齢群：40代

累積報告数：264例〔麻しん(検査診断例202例)、修飾麻しん62例〕

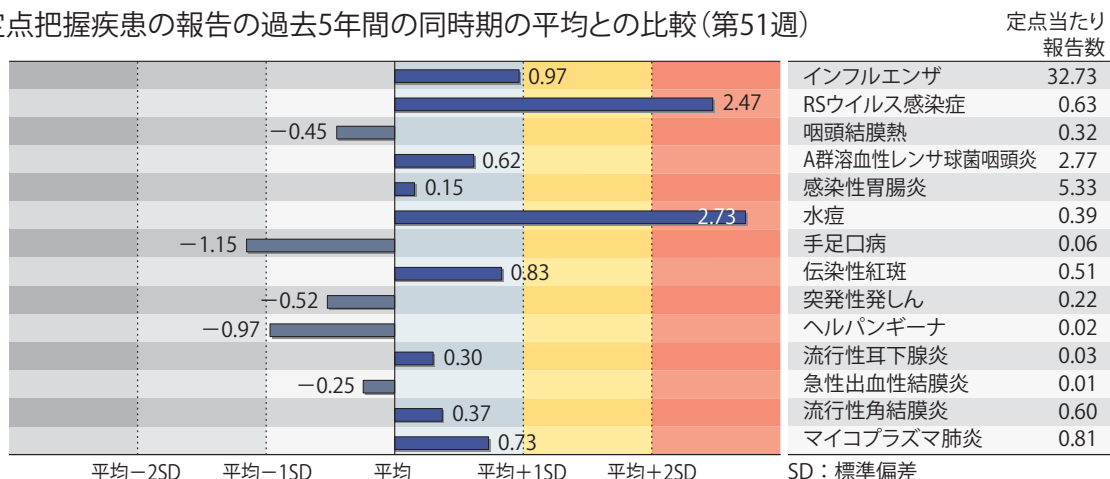
(補) 2024年第51週から2025年第50週までに診断されたものの報告遅れとして、腸管出血性大腸菌感染症2例〔血清群・毒素型：O157 VT2(1例)、O8 VT1(1例)〕、E型肝炎1例〔感染地域(感染源)：栃木県(鹿肉)〕、コクシジオイデス症1例(感染地域：米国/ベルギー)、つつが虫病8例(感染地域：千葉県2例、大分県2例、福島県1例、福井県1例、三重県1例、鹿児島県1例)、レジオネラ症4例〔感染地域：東京都1例、静岡県1例、大分県1例、国内(都道府県不明)1例〕、カルバペネム耐性腸内細菌目細菌感染症8例(菌種：*K. pneumoniae* 3例、*K. aerogenes* 2例、*E. cloacae* 1例、その他・不明2例)、急性脳炎7例〔インフルエンザウイルスA型2例\_\_年齢群：5歳(1例、死亡)、6歳(1例)、マイコプラズマ2例\_\_年齢群：10代(2例)、ヒトパラインフルエンザウイルス3型1例\_\_年齢群：2歳、ヒトヘルペスウイルス6 1例\_\_年齢群：50代、病原体不明1例\_\_年齢群：0歳〕、劇症型溶血性レンサ球菌感染症2例〔年齢群：0歳(1例)、60代(1例)〕、水痘(入院例に限る)7例〔年齢群：20代(4例)、30代(1例)、40代(1例)、70代(1例)〕、梅毒71例(早期顕症I期29例、早期顕症II期14例、晩期顕症2例、無症候26例)、播種性クリプトコックス症3例〔感染地域：福島県1例、千葉県1例、福岡県1例、年齢群：50代(2例)、70代(1例)〕、バンコマイシン耐性腸球菌感染症1例(遺伝子型：*vanA*\_\_菌検出検体：その他)、百日咳126例〔うちLAMP法等病原体遺伝子検出49例\_\_年齢群：0歳(2例)、2歳(2例)、4歳(1例)、5歳(2例)、6歳(3例)、7歳(2例)、8歳(5例)、9歳(8例)、10代(40例)、20代(6例)、30代(7例)、40代(21例)、50代(14例)、60代(8例)、70代(3例)、80代(1例)、90代以上(1例)〕、麻しん2例〔麻しん(検査診断例2例)\_\_感染地域：京都府1例、宮崎県/鹿児島県1例、年齢群：30～34歳(2例)〕などの報告があった。



## ◆定点把握の対象となる5類感染症

全国の指定された医療機関(定点)から報告され、疾患により急性呼吸器感染症定点、小児科定点、眼科定点(約600カ所)、基幹定点(約500カ所)に分かれています。また、定点当たり報告数は、報告数/定点医療機関数です(増減の目安は小数点第3位以下を含む)。2025年第15週より定点数が増えられています。

定点把握疾患の報告の過去5年間の同時期の平均との比較(第51週)



当該週と過去5年間の平均(過去5年間の前週、当該週、後週の合計15週間分の平均)との差をグラフ上に表現した。

### 急性呼吸器感染症定点報告疾患(報告定点数：3,854)

インフルエンザの定点当たり報告数は第48週以降減少が続いている。都道府県別の上位3位は宮崎県(94.75)、鹿児島県(76.54)、福岡県(63.69)である。基幹定点からのインフルエンザ入院サーベイランスにおける報告数は1,895例と前週と比較して減少した。都道府県別では47都道府県から報告があり、年齢群別では0歳(91例)、1～9歳(488例)、10代(122例)、20代(45例)、30代(34例)、40代(26例)、50代(65例)、60代(141例)、70代(323例)、80歳以上(560例)であった。

新型コロナウイルス感染症の定点当たり報告数は増加した。都道府県別の上位3位は北海道(4.40)、福島県(3.83)、岩手県(2.67)である。基幹定点からの新型コロナウイルス感染症入院サーベイランスにおける報告数は674例と前週と比較して増加した。都道府県別では47都道府県から報告があり、年齢群別では0歳(10例)、1～9歳(24例)、10代(4例)、20代(6例)、30代(7例)、40代(11例)、50代(32例)、60代(61例)、70代(168例)、80歳以上(351例)であった。

### 急性呼吸器感染症(報告定点数：3,840)

定点当たり報告数は第48週以降減少が続いている。都道府県別の上位3位は宮崎県(129.29)、鹿児島県(113.04)、大分県(106.69)である。

### 小児科定点報告疾患(主なもの)(報告定点数：2,347)

RSウイルス感染症の定点当たり報告数は2週連続で増加し、過去5年間の同時期(前週、当該週、後週)の平均と比較してかなり多い。都道府県別の上位3位は北海道(2.05)、和歌山県(1.96)、鳥根県(1.27)である。

咽頭結膜熱の定点当たり報告数は3週連続で増加した。都道府県別の上位3位は宮崎県(2.13)、鳥根県(1.18)、愛媛県(0.80)である。

A群溶血性レンサ球菌咽頭炎の定点当たり報告数は3週連続で増加した。都道府県別の上位3位は愛媛県(5.95)、茨城県(5.38)、福岡県(5.19)である。

感染性胃腸炎の定点当たり報告数は3週連続で増加した。都道府県別の上位3位は富山県(11.17)、群馬県(10.60)、岐阜県(9.78)である。

水痘の定点当たり報告数は2週連続で増加し、過去5年間の同時期の平均と比較してかなり多い。都道府県別の上位3位は鳥根県(0.82)、北海道(0.80)、秋田県(0.77)、長崎県(0.77)である。

手足口病の定点当たり報告数は第38週以降減少が続いている。都道府県別の上位3位は沖縄県(0.52)、福井県(0.28)、鹿児島県(0.26)である。

伝染性紅斑の定点当たり報告数は2週連続で減少した。都道府県別の上位3位は鹿児島県(2.58)、山口県(2.18)、佐賀県(2.17)である。

ヘルパンギーナの定点当たり報告数は第44週以降減少が続いている。都道府県別の上位2位は沖縄県(0.20)、茨城県(0.08)、福井県(0.08)、奈良県(0.08)である。

流行性耳下腺炎の定点当たり報告数は増加した。都道府県別の上位3位は群馬県(0.12)、岡山県(0.11)、大分県(0.11)、新潟県(0.07)である。

#### 基幹定点報告疾患

マイコプラズマ肺炎の定点当たり報告数は2週連続で減少した。都道府県別の上位3位は北海道(2.00)、群馬県(2.00)、京都府(1.86)、秋田県(1.75)である。

感染性胃腸炎(ロタウイルスに限る)の定点当たり報告数は増加した。8都道府県から12例報告があり、年齢群別では0歳(2例)、1～4歳(5例)、5～9歳(3例)、10代(2例)であった。

## インフルエンザおよび新型コロナウイルス感染症の性別・年齢階級別報告数、前週との比較

2025年第51週

	インフルエンザ			新型コロナウイルス感染症		
	報告数	報告数	報告数	報告数	報告数	報告数
	総数	男性	女性	総数	男性	女性
総数	126127	64339	61788	4778	2278	2500
0～5カ月	639	346	293	52	26	26
6～11カ月	1331	702	629	84	37	47
1歳	4975	2631	2344	165	78	87
2歳	5786	2983	2803	98	38	60
3歳	6276	3263	3013	82	39	43
4歳	7191	3711	3480	81	44	37
5歳	7955	4155	3800	78	49	29
6歳	7550	3990	3560	79	42	37
7歳	7371	3868	3503	81	42	39
8歳	6784	3584	3200	86	46	40
9歳	6141	3289	2852	89	45	44
10～14歳	24746	13384	11362	324	182	142
15～19歳	9644	5068	4576	177	88	89
20～29歳	7471	3648	3823	345	166	179
30～39歳	6619	2797	3822	419	200	219
40～49歳	5694	2333	3361	405	177	228
50～59歳	4014	1875	2139	529	218	311
60～69歳	2804	1273	1531	431	204	227
70～79歳	1740	852	888	513	275	238
80歳～	1396	587	809	660	282	378

2025年第50週(再掲)

	インフルエンザ			新型コロナウイルス感染症		
	報告数	報告数	報告数	報告数	報告数	報告数
	総数	男性	女性	総数	男性	女性
総数	142434	72933	69501	4653	2163	2490
0～5カ月	688	373	315	38	22	16
6～11カ月	1419	753	666	82	30	52
1歳	5358	2803	2555	161	63	98
2歳	6518	3431	3087	82	43	39
3歳	7248	3799	3449	83	43	40
4歳	8711	4502	4209	75	39	36
5歳	9500	5041	4459	75	46	29
6歳	9313	4863	4450	70	39	31
7歳	8870	4661	4209	65	34	31
8歳	8058	4257	3801	76	43	33
9歳	7211	3862	3349	72	41	31
10～14歳	28139	15244	12895	294	155	139
15～19歳	10246	5459	4787	202	84	118
20～29歳	7551	3636	3915	327	156	171
30～39歳	7215	2896	4319	429	182	247
40～49歳	6166	2554	3612	430	201	229
50～59歳	4129	1946	2183	466	190	276
60～69歳	2863	1340	1523	388	167	221
70～79歳	1833	914	919	538	282	256
80歳～	1398	599	799	700	303	397

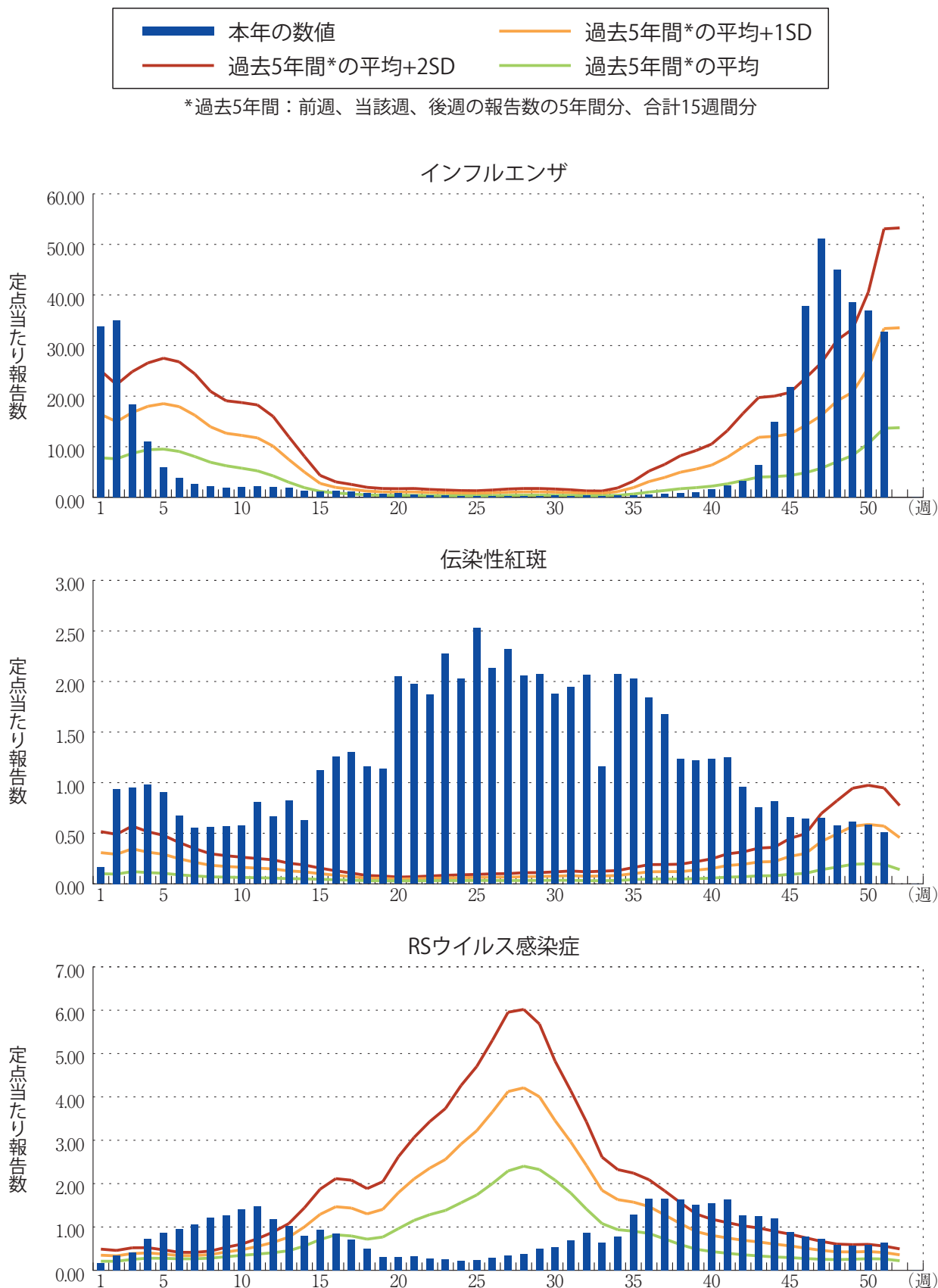
※ 全国の急性呼吸器感染症定点医療機関から届出された、当該週と前週のデータ。前週の届出数は、前週のIDWRで還元したデータ(参照：<https://id-info.jihs.go.jp/surveillance/idwr/index.html>)の再掲

年末・年始(第52週～第1週頃)、ゴールデンウィーク(第18週頃)、お盆(第33週頃)、シルバーウィーク(第39週頃)等の週では、報告数が減少する傾向があり解釈には注意が必要である。なお、祝日、休日の並び等によって該当する週は年によって異なる。



図. 主要定点把握疾患の過去5年間との週別比較(2025年第51週)

青のバーで示す本年の定点当たり報告数が赤のラインを超えているときには、過去5年間の週の平均と比較してかなり多いことを示す。





## 感染症関連情報

### ◆病原体情報

病原微生物検出情報(IASR)：<https://id-info.jihs.go.jp/surveillance/iasr/index.html>

### ◆海外感染症情報

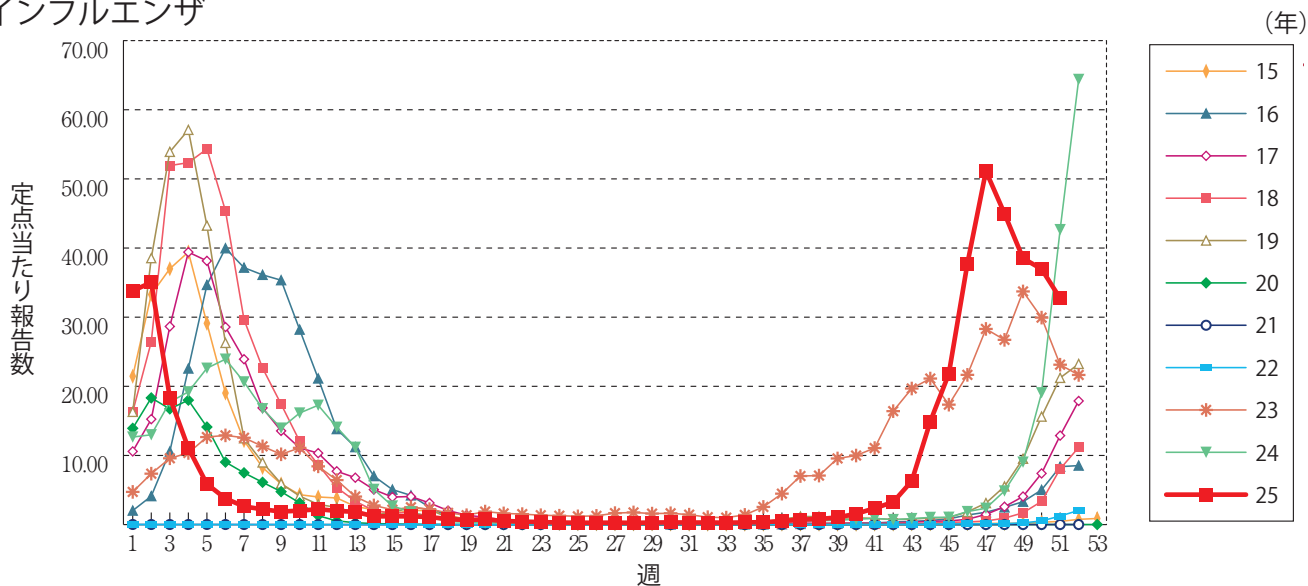
厚生労働省検疫所(FORTH)：<https://www.forth.go.jp/>



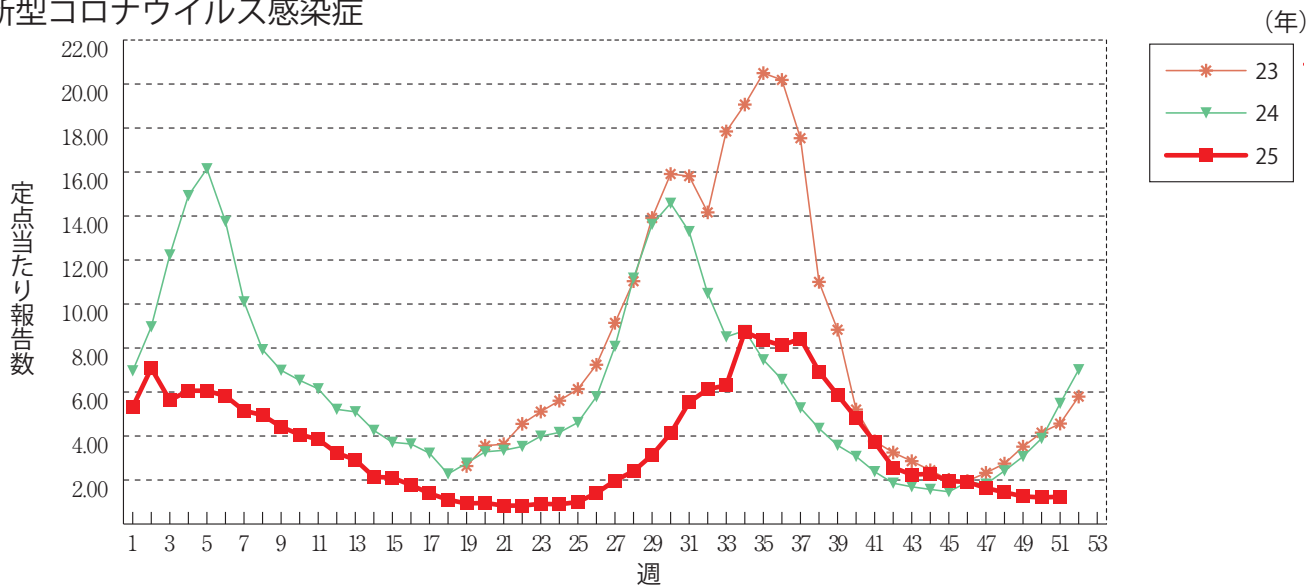
## グラフ総覧(第51週)

※年末・年始(第52週～第1週頃)、ゴールデンウィーク(第18週頃)、お盆(第33週頃)、シルバーウィーク(第39週頃)等の週では、定点当たり報告数が減少する傾向があり解釈には注意が必要である。なお、祝日、休日の並び等によって該当する週は年によって異なる。  
※2025年第15週より急性呼吸器感染症定点、小児科定点の定点数が変更されています。

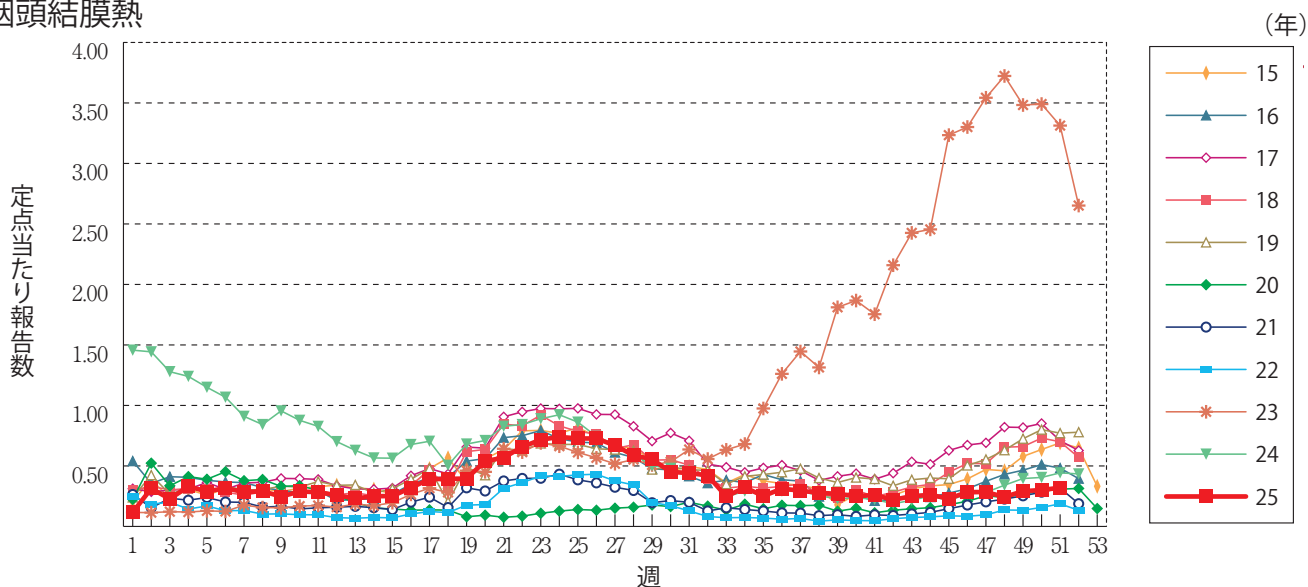
### インフルエンザ



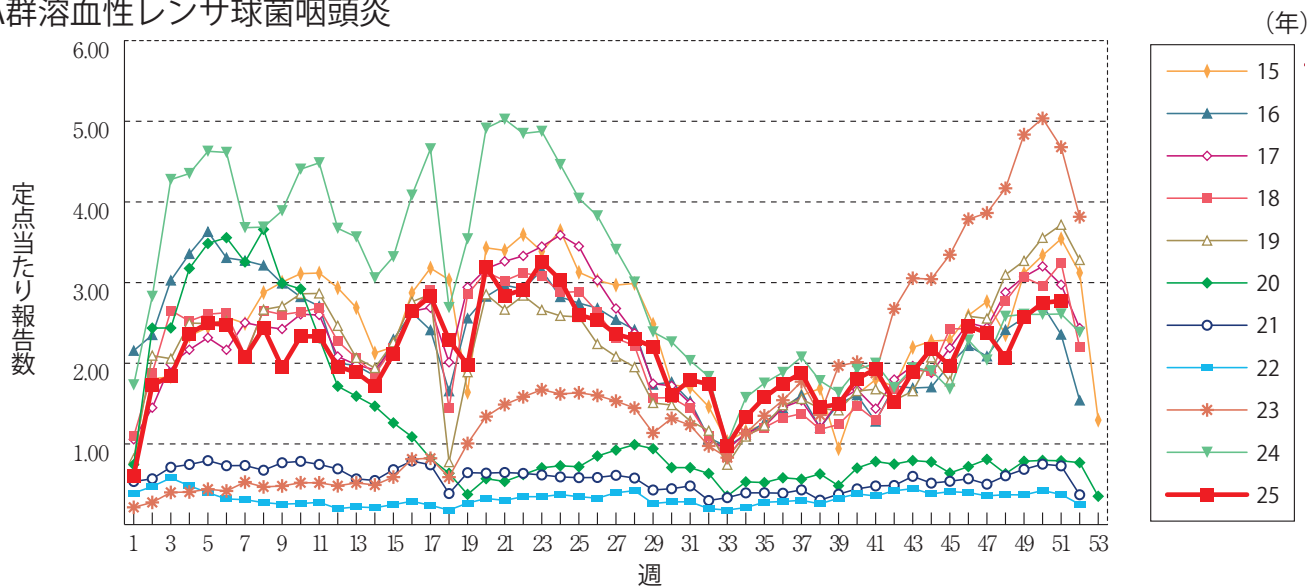
### 新型コロナウイルス感染症



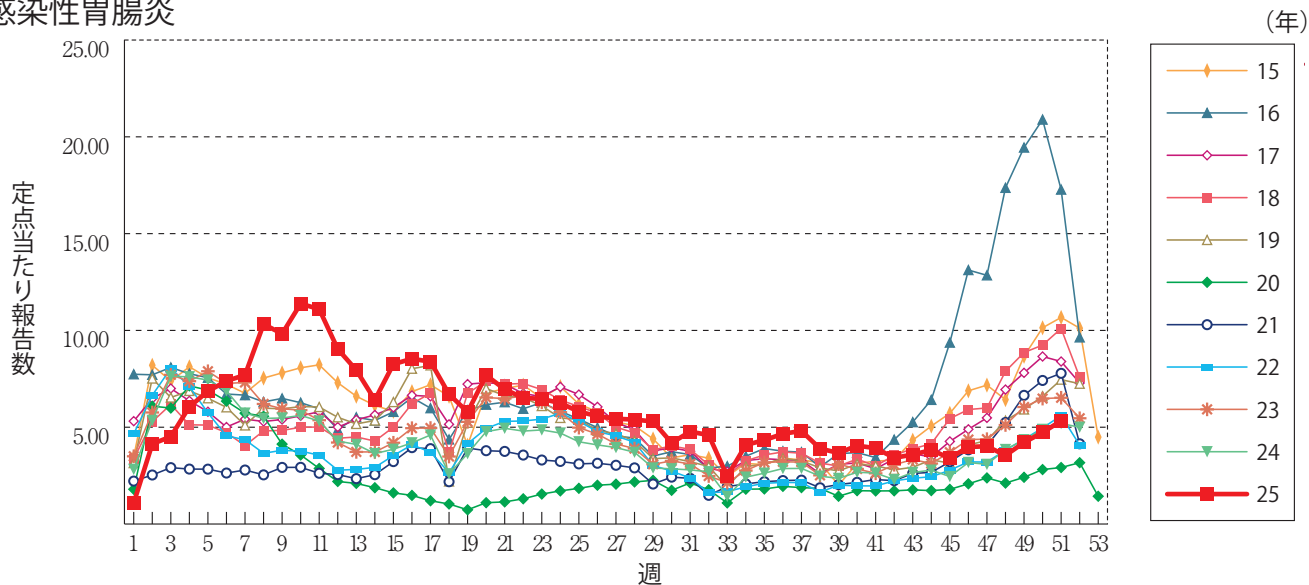
### 咽頭結膜熱



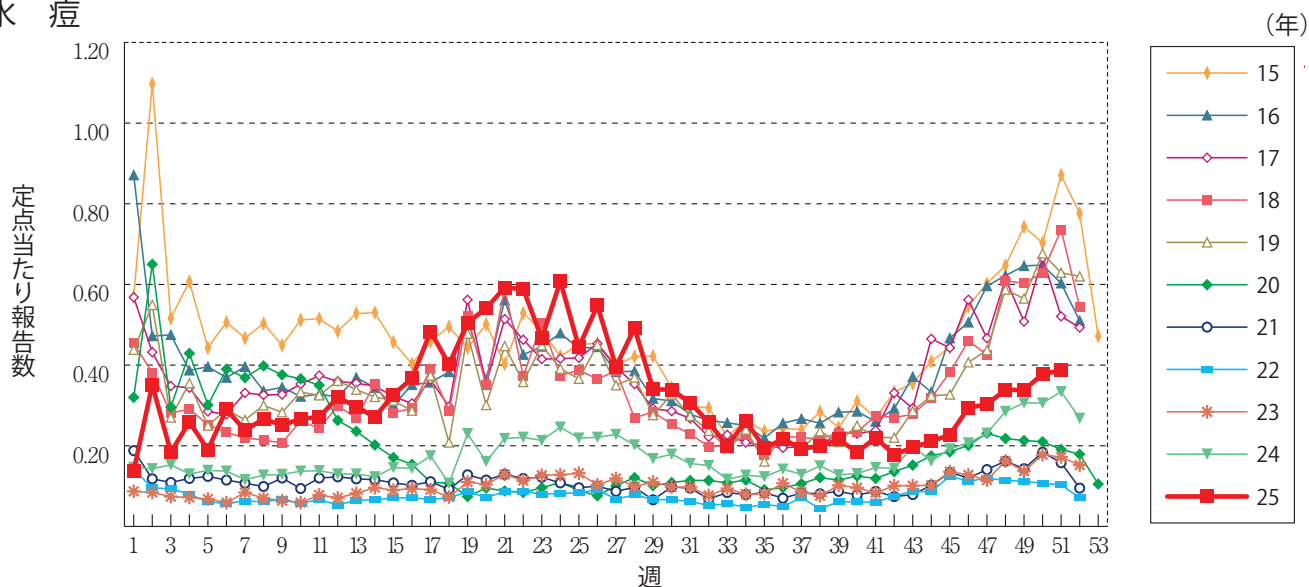
# A群溶血性レンサ球菌咽頭炎



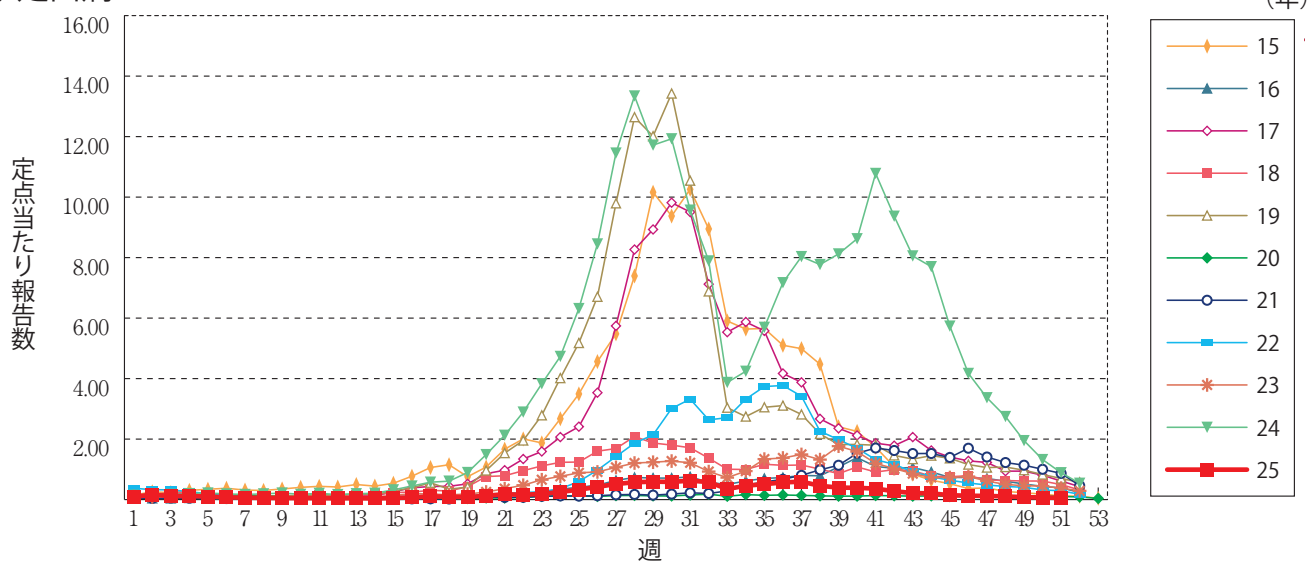
# 感染性胃腸炎



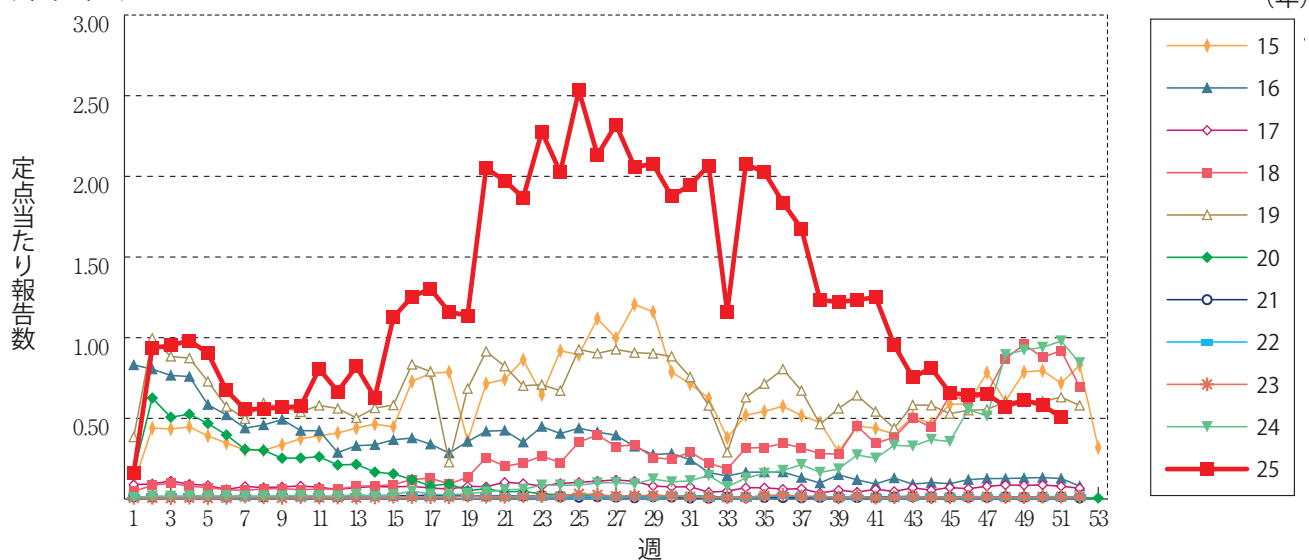
# 水痘



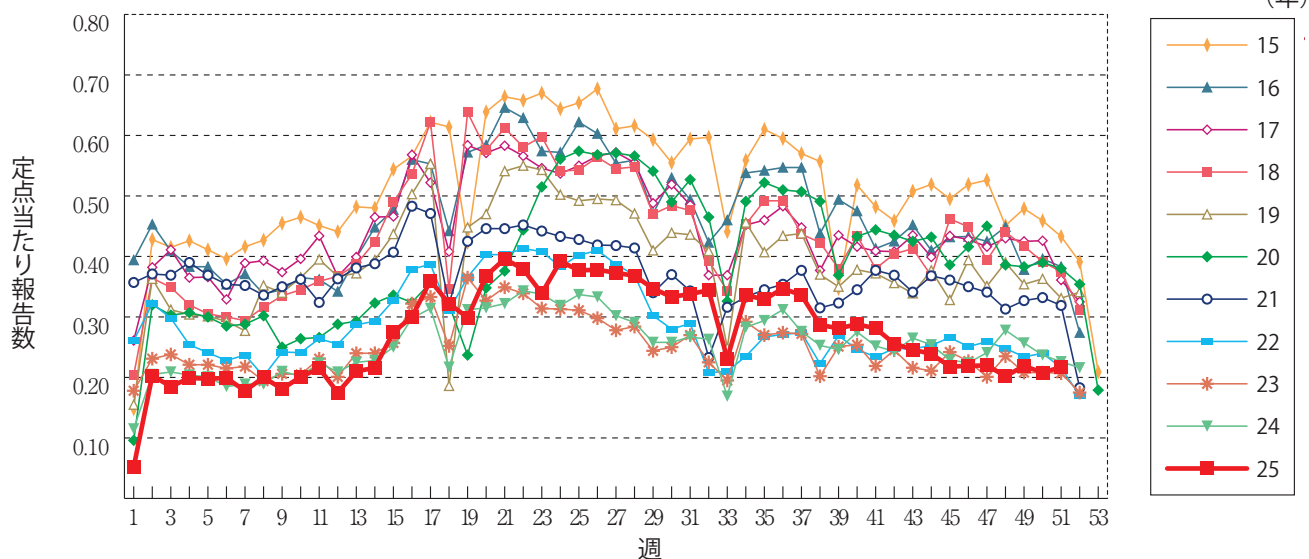
# 手足口病



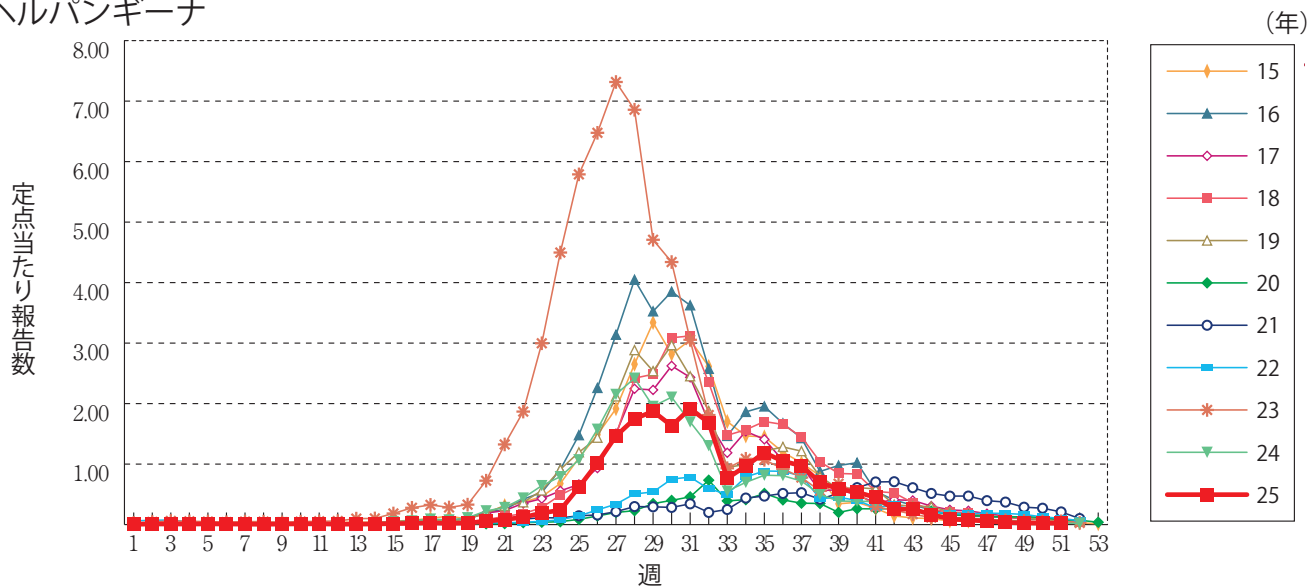
# 伝染性紅斑



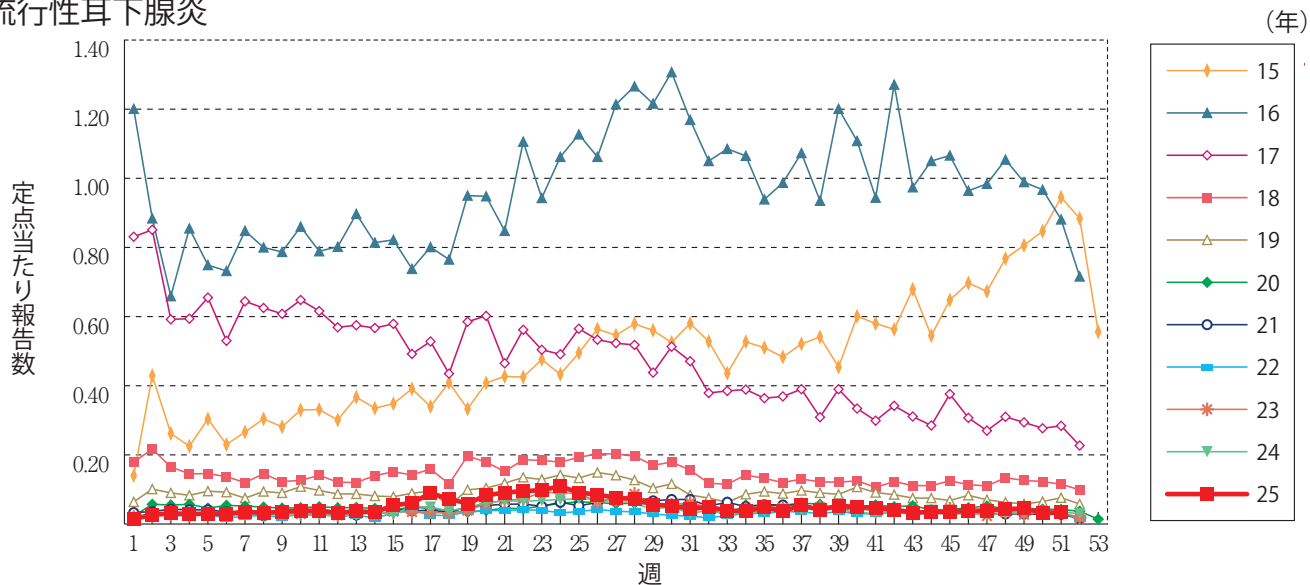
# 突発性発しん



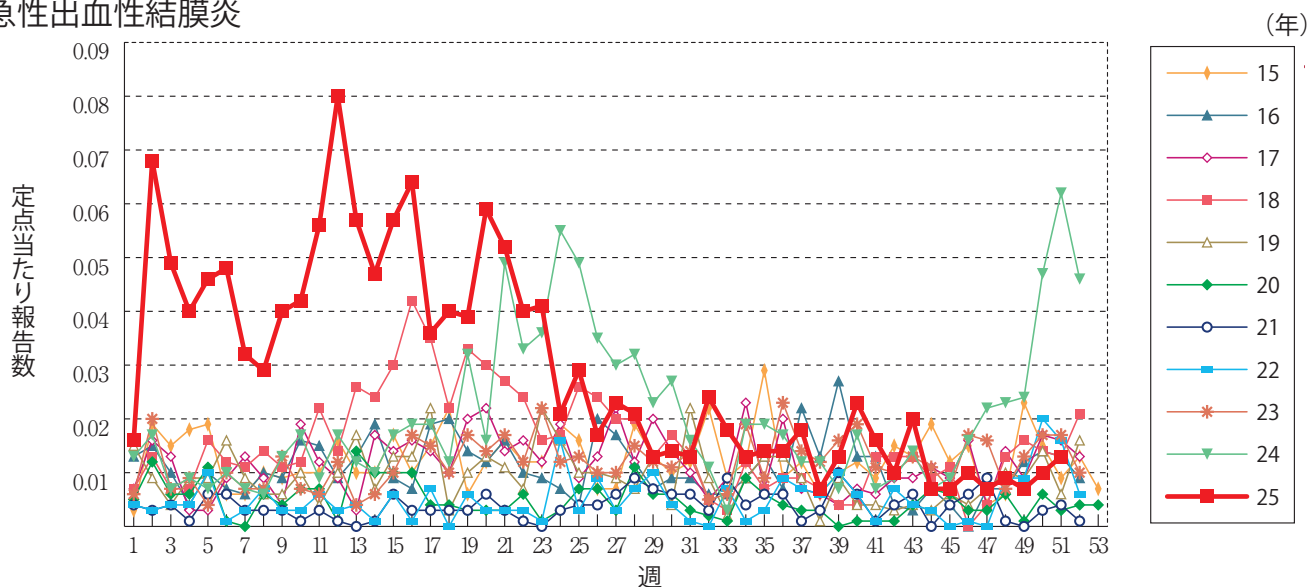
## ヘルパンギーナ



## 流行性耳下腺炎

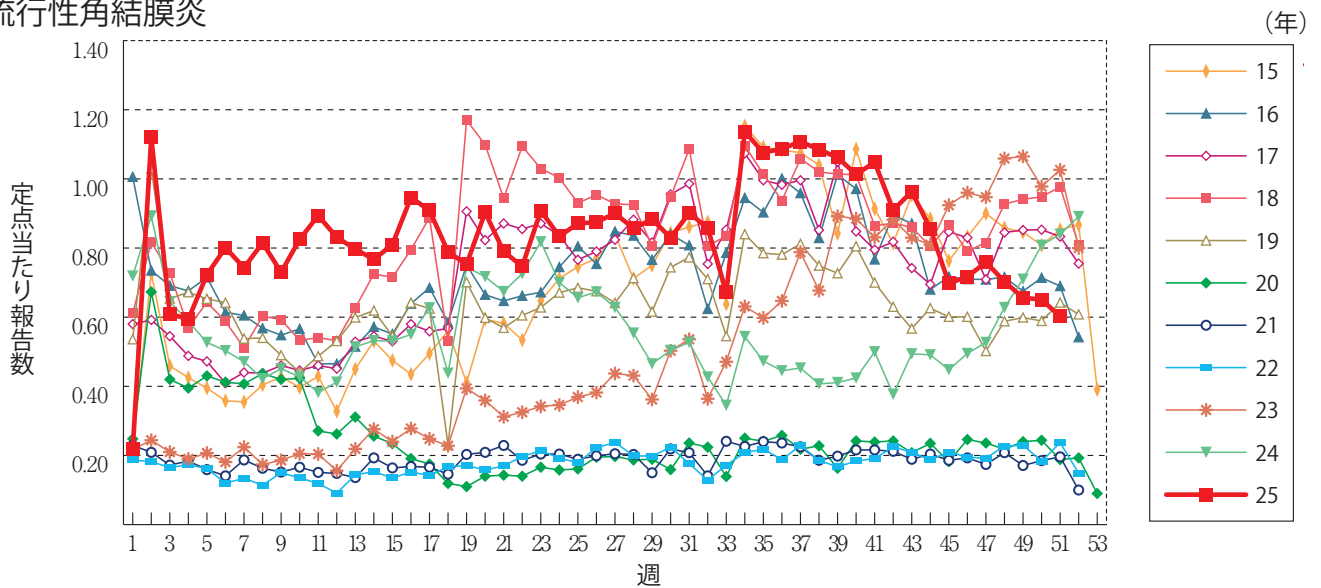


## 急性出血性結膜炎

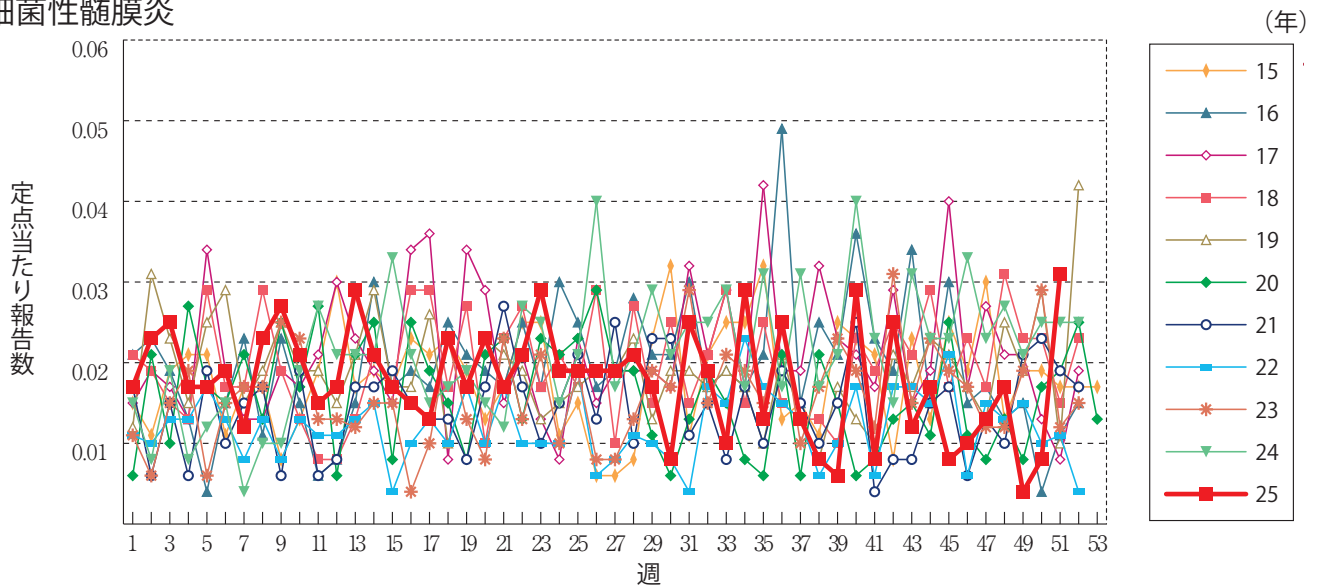




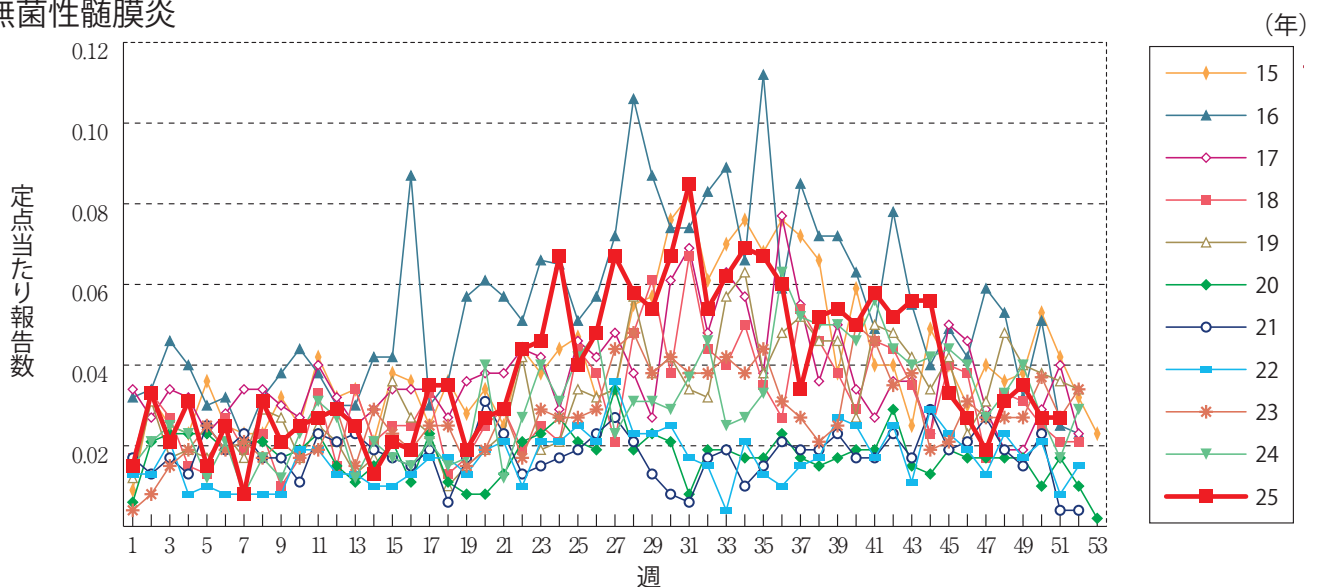
### 流行性角結膜炎



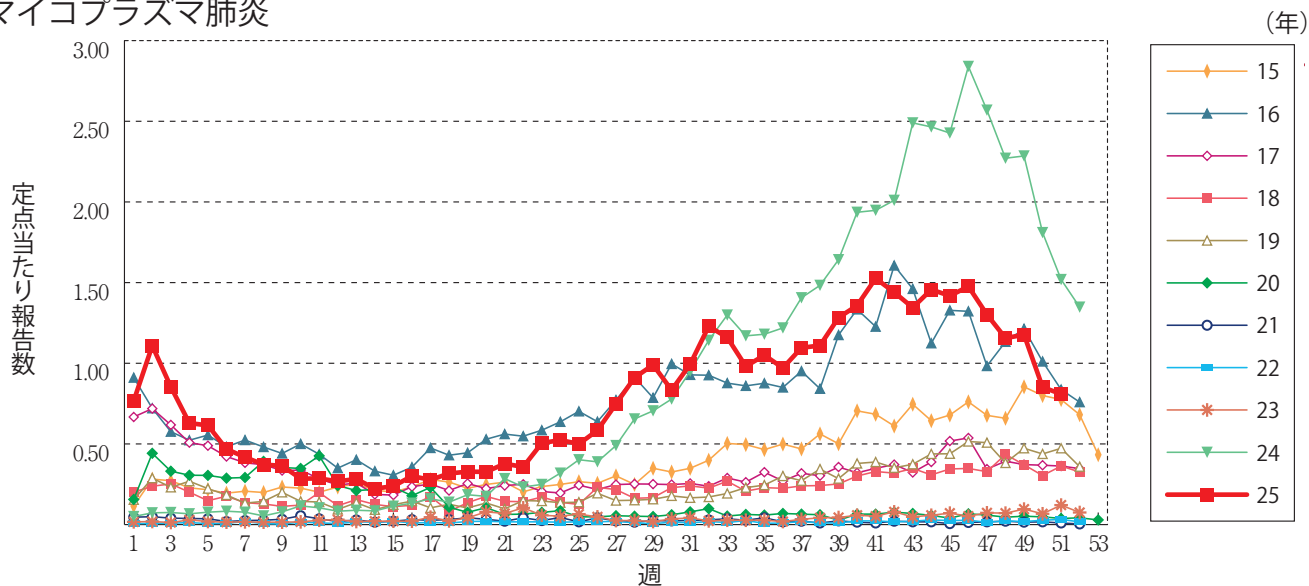
### 細菌性髄膜炎



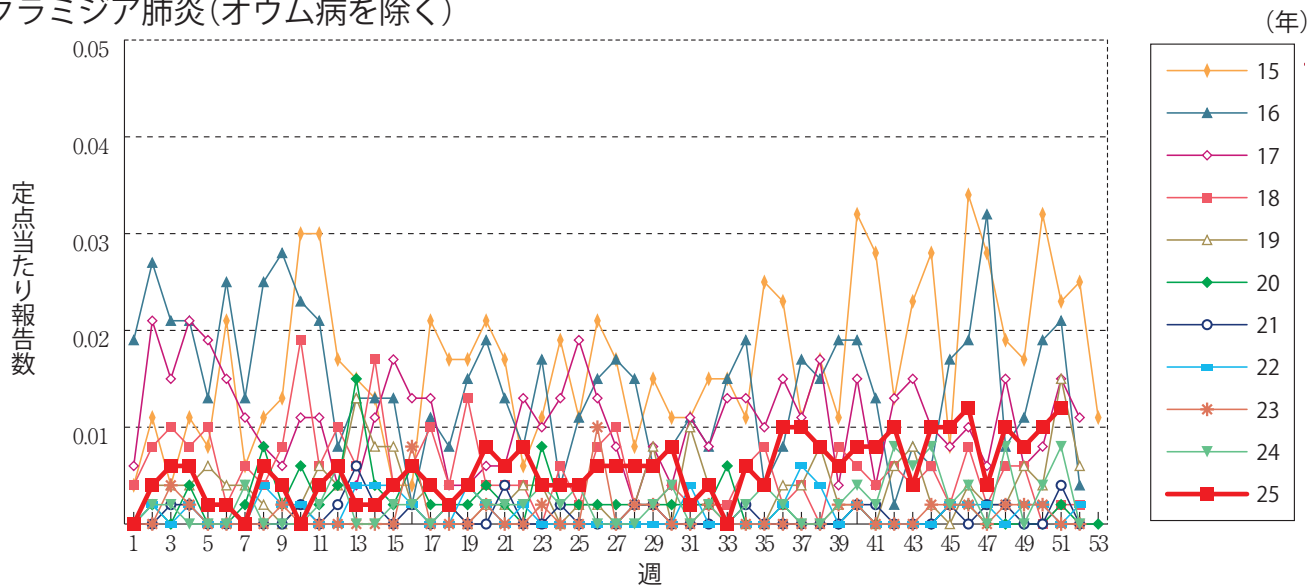
### 無菌性髄膜炎



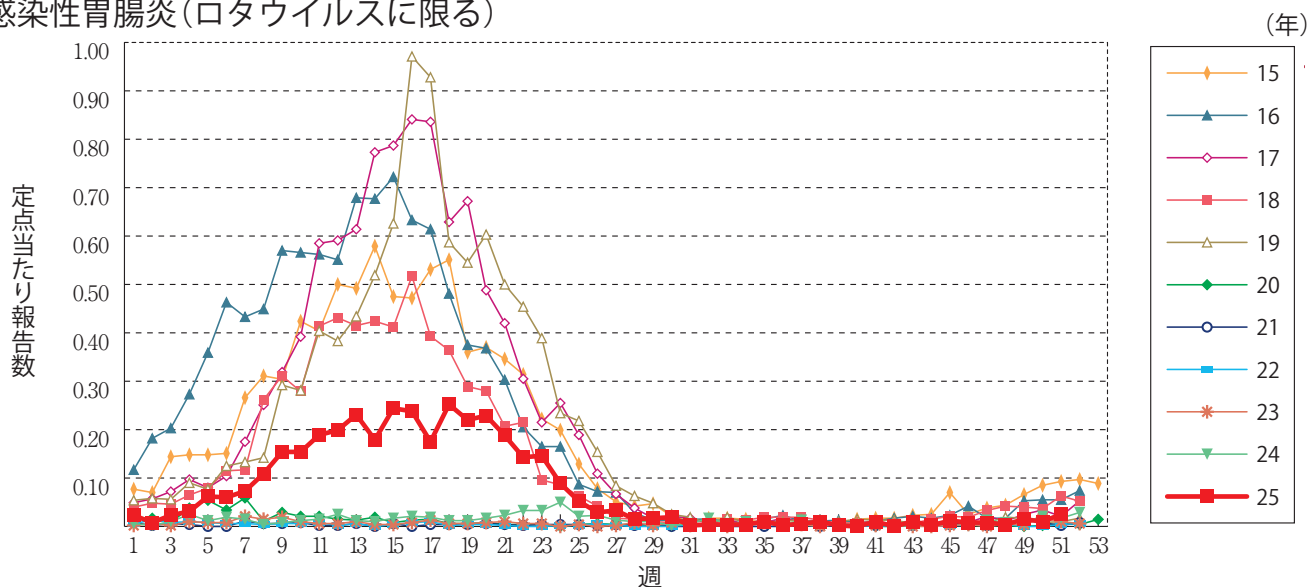
## マイコプラズマ肺炎



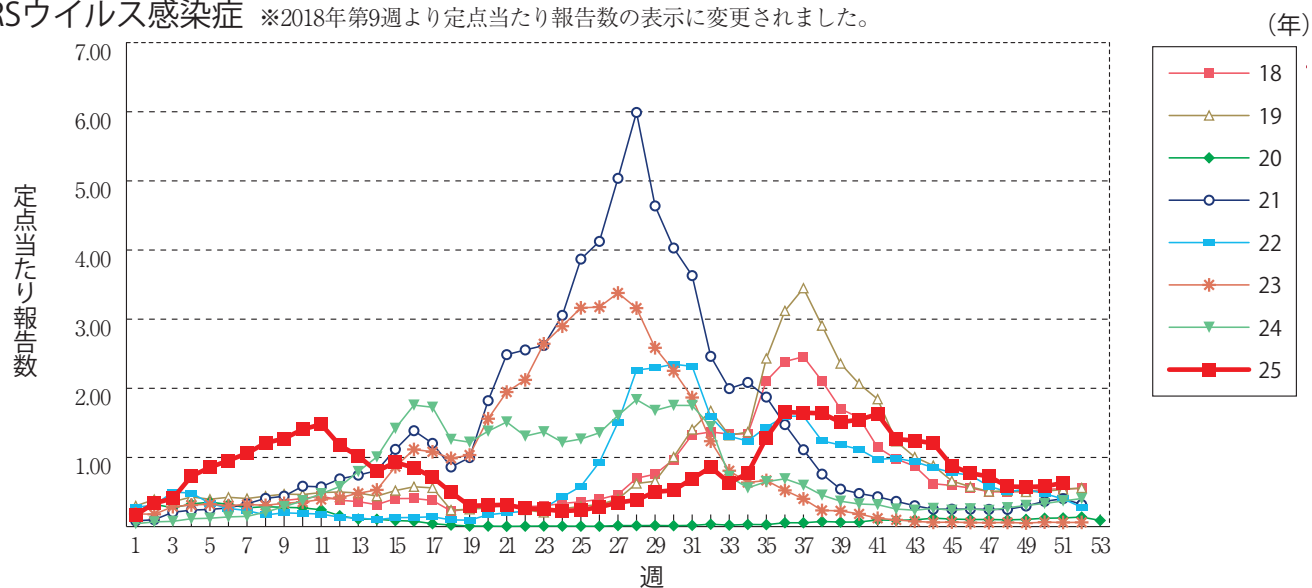
## クラミジア肺炎(オウム病を除く)



## 感染性胃腸炎(ロタウイルスに限る)



# RSウイルス感染症 ※2018年第9週より定点当たり報告数の表示に変更されました。



## 急性呼吸器感染症





## 第51週のデータ

注)表中の報告数は12月24日集計分であり、その後の報告は次週以降の累積に反映されます。  
 新型インフルエンザは掲載していません。  
 新型コロナウイルス感染症は2023年5月8日より5類定点把握対象疾患に変更となりました。

報告数・累積報告数、疾病・都道府県別

2025年第51週

	エボラ出血熱		クリミア ・コンゴ出血熱		痘 そう		南米出血熱		ペ ス ト		マールブルグ病		ラッサ熱		急性灰白髄炎		結 核	
	報告数	累積	報告数	累積	報告数	累積	報告数	累積	報告数	累積	報告数	累積	報告数	累積	報告数	累積	報告数	累積
総 数	-	-	-	-	-	-	-	-	-	-	-	-	-	-	-	-	244	13975
北海道	-	-	-	-	-	-	-	-	-	-	-	-	-	-	-	-	9	512
青森県	-	-	-	-	-	-	-	-	-	-	-	-	-	-	-	-	1	110
岩手県	-	-	-	-	-	-	-	-	-	-	-	-	-	-	-	-	-	82
宮城県	-	-	-	-	-	-	-	-	-	-	-	-	-	-	-	-	2	183
秋田県	-	-	-	-	-	-	-	-	-	-	-	-	-	-	-	-	2	62
山形県	-	-	-	-	-	-	-	-	-	-	-	-	-	-	-	-	2	71
福島県	-	-	-	-	-	-	-	-	-	-	-	-	-	-	-	-	3	147
茨城県	-	-	-	-	-	-	-	-	-	-	-	-	-	-	-	-	8	349
栃木県	-	-	-	-	-	-	-	-	-	-	-	-	-	-	-	-	2	177
群馬県	-	-	-	-	-	-	-	-	-	-	-	-	-	-	-	-	5	204
埼玉県	-	-	-	-	-	-	-	-	-	-	-	-	-	-	-	-	-	621
千葉県	-	-	-	-	-	-	-	-	-	-	-	-	-	-	-	-	12	810
東京都	-	-	-	-	-	-	-	-	-	-	-	-	-	-	-	-	38	1906
神奈川県	-	-	-	-	-	-	-	-	-	-	-	-	-	-	-	-	24	891
新潟県	-	-	-	-	-	-	-	-	-	-	-	-	-	-	-	-	3	155
富山県	-	-	-	-	-	-	-	-	-	-	-	-	-	-	-	-	-	88
石川県	-	-	-	-	-	-	-	-	-	-	-	-	-	-	-	-	-	135
福井県	-	-	-	-	-	-	-	-	-	-	-	-	-	-	-	-	1	65
山梨県	-	-	-	-	-	-	-	-	-	-	-	-	-	-	-	-	-	57
長野県	-	-	-	-	-	-	-	-	-	-	-	-	-	-	-	-	3	178
岐阜県	-	-	-	-	-	-	-	-	-	-	-	-	-	-	-	-	5	287
静岡県	-	-	-	-	-	-	-	-	-	-	-	-	-	-	-	-	7	398
愛知県	-	-	-	-	-	-	-	-	-	-	-	-	-	-	-	-	24	917
三重県	-	-	-	-	-	-	-	-	-	-	-	-	-	-	-	-	4	193
滋賀県	-	-	-	-	-	-	-	-	-	-	-	-	-	-	-	-	2	132
京都府	-	-	-	-	-	-	-	-	-	-	-	-	-	-	-	-	6	346
大阪府	-	-	-	-	-	-	-	-	-	-	-	-	-	-	-	-	14	1036
兵庫県	-	-	-	-	-	-	-	-	-	-	-	-	-	-	-	-	10	589
奈良県	-	-	-	-	-	-	-	-	-	-	-	-	-	-	-	-	1	133
和歌山県	-	-	-	-	-	-	-	-	-	-	-	-	-	-	-	-	-	109
鳥取県	-	-	-	-	-	-	-	-	-	-	-	-	-	-	-	-	3	54
島根県	-	-	-	-	-	-	-	-	-	-	-	-	-	-	-	-	2	83
岡山県	-	-	-	-	-	-	-	-	-	-	-	-	-	-	-	-	4	225
広島県	-	-	-	-	-	-	-	-	-	-	-	-	-	-	-	-	6	311
山口県	-	-	-	-	-	-	-	-	-	-	-	-	-	-	-	-	2	165
徳島県	-	-	-	-	-	-	-	-	-	-	-	-	-	-	-	-	3	94
香川県	-	-	-	-	-	-	-	-	-	-	-	-	-	-	-	-	2	94
愛媛県	-	-	-	-	-	-	-	-	-	-	-	-	-	-	-	-	4	96
高知県	-	-	-	-	-	-	-	-	-	-	-	-	-	-	-	-	1	56
福岡県	-	-	-	-	-	-	-	-	-	-	-	-	-	-	-	-	13	754
佐賀県	-	-	-	-	-	-	-	-	-	-	-	-	-	-	-	-	1	90
長崎県	-	-	-	-	-	-	-	-	-	-	-	-	-	-	-	-	1	146
熊本県	-	-	-	-	-	-	-	-	-	-	-	-	-	-	-	-	2	135
大分県	-	-	-	-	-	-	-	-	-	-	-	-	-	-	-	-	1	151
宮崎県	-	-	-	-	-	-	-	-	-	-	-	-	-	-	-	-	3	138
鹿児島県	-	-	-	-	-	-	-	-	-	-	-	-	-	-	-	-	2	205
沖縄県	-	-	-	-	-	-	-	-	-	-	-	-	-	-	-	-	6	235

\*病原体がSARSコロナウイルスであるものに限る。  
 \*\*病原体がMERSコロナウイルスであるものに限る。2014年7月26日より届出対象疾患となりました。  
 \*\*\*2013年5月6日より届出対象疾患となりました。

報告数・累積報告数、疾病・都道府県別

2025年第51週

	ジフテリア		重症急性 呼吸器症候群*		中東呼吸器 症 候 群**		鳥インフル エンザ(H5N1)		鳥インフル エンザ(H7N9)***		コ レ ラ		細菌性赤痢		腸管出血性 大腸菌感染症		腸チフス	
	報告数	累積	報告数	累積	報告数	累積	報告数	累積	報告数	累積	報告数	累積	報告数	累積	報告数	累積	報告数	累積
総 数	-	-	-	-	-	-	-	-	-	-	-	4	1	57	47	4275	-	31
北海道	-	-	-	-	-	-	-	-	-	-	-	-	-	4	2	180	-	-
青森県	-	-	-	-	-	-	-	-	-	-	-	-	-	-	-	38	-	-
岩手県	-	-	-	-	-	-	-	-	-	-	-	-	-	2	-	99	-	-
宮城県	-	-	-	-	-	-	-	-	-	-	-	-	-	2	2	114	-	1
秋田県	-	-	-	-	-	-	-	-	-	-	-	-	-	-	-	87	-	-
山形県	-	-	-	-	-	-	-	-	-	-	-	-	-	-	-	86	-	-
福島県	-	-	-	-	-	-	-	-	-	-	-	-	-	1	1	58	-	-
茨城県	-	-	-	-	-	-	-	-	-	-	-	-	-	2	1	87	-	2
栃木県	-	-	-	-	-	-	-	-	-	-	-	-	-	-	-	30	-	-
群馬県	-	-	-	-	-	-	-	-	-	-	-	-	-	2	2	150	-	-
埼玉県	-	-	-	-	-	-	-	-	-	-	-	-	-	5	6	178	-	4
千葉県	-	-	-	-	-	-	-	-	-	-	-	-	-	1	1	197	-	4
東京都	-	-	-	-	-	-	-	-	-	-	-	-	1	14	2	455	-	7
神奈川県	-	-	-	-	-	-	-	-	-	-	-	-	-	2	3	427	-	3
新潟県	-	-	-	-	-	-	-	-	-	-	-	-	-	-	1	33	-	-
富山県	-	-	-	-	-	-	-	-	-	-	-	-	-	-	-	17	-	-
石川県	-	-	-	-	-	-	-	-	-	-	-	-	-	-	1	44	-	-
福井県	-	-	-	-	-	-	-	-	-	-	-	-	-	-	1	13	-	-
山梨県	-	-	-	-	-	-	-	-	-	-	-	-	-	-	-	12	-	-
長野県	-	-	-	-	-	-	-	-	-	-	-	1	-	1	-	93	-	-
岐阜県	-	-	-	-	-	-	-	-	-	-	-	-	-	2	-	46	-	-
静岡県	-	-	-	-	-	-	-	-	-	-	-	-	-	1	1	58	-	2
愛知県	-	-	-	-	-	-	-	-	-	-	-	-	-	-	2	206	-	1
三重県	-	-	-	-	-	-	-	-	-	-	-	-	-	-	-	31	-	-
滋賀県	-	-	-	-	-	-	-	-	-	-	-	-	-	-	1	45	-	-
京都府	-	-	-	-	-	-	-	-	-	-	-	-	-	1	3	41	-	-
大阪府	-	-	-	-	-	-	-	-	-	-	-	-	-	4	3	238	-	1
兵庫県	-	-	-	-	-	-	-	-	-	-	-	-	-	-	2	156	-	1
奈良県	-	-	-	-	-	-	-	-	-	-	-	-	-	1	-	16	-	-
和歌山県	-	-	-	-	-	-	-	-	-	-	-	-	-	-	1	38	-	-
鳥取県	-	-	-	-	-	-	-	-	-	-	-	-	-	-	-	27	-	-
島根県	-	-	-	-	-	-	-	-	-	-	-	-	-	1	-	73	-	-
岡山県	-	-	-	-	-	-	-	-	-	-	-	-	-	-	6	90	-	-
広島県	-	-	-	-	-	-	-	-	-	-	-	3	-	1	1	112	-	-
山口県	-	-	-	-	-	-	-	-	-	-	-	-	-	1	1	31	-	-
徳島県	-	-	-	-	-	-	-	-	-	-	-	-	-	-	-	11	-	-
香川県	-	-	-	-	-	-	-	-	-	-	-	-	-	2	-	38	-	-
愛媛県	-	-	-	-	-	-	-	-	-	-	-	-	-	1	-	22	-	-
高知県	-	-	-	-	-	-	-	-	-	-	-	-	-	-	-	12	-	-
福岡県	-	-	-	-	-	-	-	-	-	-	-	-	-	4	1	280	-	4
佐賀県	-	-	-	-	-	-	-	-	-	-	-	-	-	-	-	28	-	-
長崎県	-	-	-	-	-	-	-	-	-	-	-	-	-	-	2	29	-	-
熊本県	-	-	-	-	-	-	-	-	-	-	-	-	-	-	-	73	-	-
大分県	-	-	-	-	-	-	-	-	-	-	-	-	-	-	-	28	-	-
宮崎県	-	-	-	-	-	-	-	-	-	-	-	-	-	-	-	34	-	-
鹿児島県	-	-	-	-	-	-	-	-	-	-	-	-	-	2	-	88	-	-
沖縄県	-	-	-	-	-	-	-	-	-	-	-	-	-	-	-	26	-	1

\*2023年5月26日よりサル痘から感染症法上の名称が変更されました。

報告数・累積報告数、疾病・都道府県別

2025年第51週

	パラチフス		E型肝炎		ウエストナイル熱		A型肝炎		エキノコックス症		エムボックス*		黄 熱		オウム病		オムスク出血熱	
	報告数	累積	報告数	累積	報告数	累積	報告数	累積	報告数	累積	報告数	累積	報告数	累積	報告数	累積	報告数	累積
総 数	-	8	13	571	-	-	1	130	-	26	2	21	-	-	1	12	-	-
北海道	-	-	-	60	-	-	-	3	-	21	-	-	-	-	-	-	-	-
青森県	-	-	-	1	-	-	-	-	-	-	-	-	-	-	-	-	-	-
岩手県	-	-	-	4	-	-	-	-	-	-	-	-	-	-	-	-	-	-
宮城県	-	-	-	10	-	-	-	3	-	-	-	-	-	-	-	-	-	-
秋田県	-	-	1	5	-	-	-	1	-	-	-	-	-	-	-	-	-	-
山形県	-	-	1	8	-	-	-	-	-	-	-	-	-	-	-	-	-	-
福島県	-	-	-	3	-	-	-	1	-	-	-	-	-	-	1	-	-	-
茨城県	-	1	-	22	-	-	-	2	-	-	-	1	-	-	-	1	-	-
栃木県	-	-	-	9	-	-	-	-	-	-	-	-	-	-	-	-	-	-
群馬県	-	-	-	17	-	-	-	1	-	1	-	-	-	-	-	-	-	-
埼玉県	-	-	1	39	-	-	-	9	-	-	-	-	-	-	-	1	-	-
千葉県	-	1	2	44	-	-	-	7	-	-	-	-	-	-	-	1	-	-
東京都	-	4	5	147	-	-	-	18	-	2	2	15	-	-	-	1	-	-
神奈川県	-	1	1	74	-	-	-	8	-	1	-	-	-	-	-	-	-	-
新潟県	-	-	-	7	-	-	-	2	-	-	-	-	-	-	-	-	-	-
富山県	-	-	-	7	-	-	-	3	-	-	-	-	-	-	1	1	-	-
石川県	-	-	-	10	-	-	-	-	-	-	-	-	-	-	-	-	-	-
福井県	-	-	-	-	-	-	-	2	-	-	-	-	-	-	-	-	-	-
山梨県	-	-	-	1	-	-	-	2	-	1	-	-	-	-	-	-	-	-
長野県	-	-	-	5	-	-	-	1	-	-	-	1	-	-	-	-	-	-
岐阜県	-	-	-	12	-	-	-	1	-	-	-	-	-	-	-	-	-	-
静岡県	-	-	-	10	-	-	-	5	-	-	-	-	-	-	-	-	-	-
愛知県	-	-	-	12	-	-	-	8	-	-	-	-	-	-	-	1	-	-
三重県	-	-	-	7	-	-	-	4	-	-	-	-	-	-	-	-	-	-
滋賀県	-	-	-	2	-	-	-	-	-	-	-	-	-	-	-	-	-	-
京都府	-	-	-	4	-	-	1	5	-	-	-	1	-	-	-	1	-	-
大阪府	-	-	-	13	-	-	-	7	-	-	-	2	-	-	-	-	-	-
兵庫県	-	-	-	3	-	-	-	7	-	-	-	1	-	-	-	2	-	-
奈良県	-	-	-	-	-	-	-	2	-	-	-	-	-	-	-	-	-	-
和歌山県	-	-	-	-	-	-	-	-	-	-	-	-	-	-	-	-	-	-
鳥取県	-	-	-	1	-	-	-	-	-	-	-	-	-	-	-	-	-	-
島根県	-	-	-	-	-	-	-	-	-	-	-	-	-	-	-	-	-	-
岡山県	-	-	-	4	-	-	-	2	-	-	-	-	-	-	-	-	-	-
広島県	-	-	-	5	-	-	-	8	-	-	-	-	-	-	-	-	-	-
山口県	-	-	-	1	-	-	-	-	-	-	-	-	-	-	-	-	-	-
徳島県	-	-	-	1	-	-	-	1	-	-	-	-	-	-	-	-	-	-
香川県	-	-	-	1	-	-	-	-	-	-	-	-	-	-	-	-	-	-
愛媛県	-	-	1	3	-	-	-	-	-	-	-	-	-	-	-	-	-	-
高知県	-	-	-	-	-	-	-	1	-	-	-	-	-	-	-	-	-	-
福岡県	-	-	1	6	-	-	-	10	-	-	-	-	-	-	-	1	-	-
佐賀県	-	-	-	-	-	-	-	-	-	-	-	-	-	-	-	-	-	-
長崎県	-	-	-	1	-	-	-	-	-	-	-	-	-	-	-	1	-	-
熊本県	-	-	-	6	-	-	-	3	-	-	-	-	-	-	-	-	-	-
大分県	-	-	-	2	-	-	-	2	-	-	-	-	-	-	-	-	-	-
宮崎県	-	-	-	3	-	-	-	1	-	-	-	-	-	-	-	-	-	-
鹿児島県	-	-	-	-	-	-	-	-	-	-	-	-	-	-	-	-	-	-
沖縄県	-	1	-	1	-	-	-	-	-	-	-	-	-	-	-	-	-	-



\*2016年2月15日より届出対象疾患となりました。

\*\*2013年3月4日より届出対象疾患となりました。

報告数・累積報告数、疾病・都道府県別

2025年第51週

	回 帰 熱		キャサナル 森 林 病		Q 熱		狂 犬 病		コクシジ オイデス症		ジカウイルス 感 染 症*		重症熱性血小板 減少症候群**		腎症候性出血熱		西部ウマ脳炎	
	報告数	累積	報告数	累積	報告数	累積	報告数	累積	報告数	累積	報告数	累積	報告数	累積	報告数	累積	報告数	累積
総 数	-	6	-	-	-	-	-	-	-	7	-	1	1	191	-	-	-	-
北海道	-	6	-	-	-	-	-	-	-	-	-	-	1	-	-	-	-	-
青森県	-	-	-	-	-	-	-	-	-	-	-	-	-	-	-	-	-	-
岩手県	-	-	-	-	-	-	-	-	-	-	-	-	-	-	-	-	-	-
宮城県	-	-	-	-	-	-	-	-	-	-	-	-	-	-	-	-	-	-
秋田県	-	-	-	-	-	-	-	-	-	-	-	-	1	-	-	-	-	-
山形県	-	-	-	-	-	-	-	-	-	-	-	-	-	-	-	-	-	-
福島県	-	-	-	-	-	-	-	-	-	-	-	-	-	-	-	-	-	-
茨城県	-	-	-	-	-	-	-	-	-	-	-	-	1	-	-	-	-	-
栃木県	-	-	-	-	-	-	-	-	-	-	-	-	2	-	-	-	-	-
群馬県	-	-	-	-	-	-	-	-	-	-	-	-	-	-	-	-	-	-
埼玉県	-	-	-	-	-	-	-	-	-	-	-	-	-	-	-	-	-	-
千葉県	-	-	-	-	-	-	-	-	-	5	-	1	-	-	-	-	-	-
東京都	-	-	-	-	-	-	-	-	-	1	-	-	-	-	-	-	-	-
神奈川県	-	-	-	-	-	-	-	-	-	-	-	-	1	-	-	-	-	-
新潟県	-	-	-	-	-	-	-	-	-	-	-	-	-	-	-	-	-	-
富山県	-	-	-	-	-	-	-	-	-	-	-	-	1	-	-	-	-	-
石川県	-	-	-	-	-	-	-	-	-	-	-	-	-	-	-	-	-	-
福井県	-	-	-	-	-	-	-	-	-	-	-	-	1	-	-	-	-	-
山梨県	-	-	-	-	-	-	-	-	-	-	-	-	-	-	-	-	-	-
長野県	-	-	-	-	-	-	-	-	-	-	-	-	-	-	-	-	-	-
岐阜県	-	-	-	-	-	-	-	-	-	-	-	-	1	-	-	-	-	-
静岡県	-	-	-	-	-	-	-	-	-	-	-	-	13	-	-	-	-	-
愛知県	-	-	-	-	-	-	-	-	-	-	-	-	7	-	-	-	-	-
三重県	-	-	-	-	-	-	-	-	-	-	-	-	9	-	-	-	-	-
滋賀県	-	-	-	-	-	-	-	-	-	1	-	-	-	-	-	-	-	-
京都府	-	-	-	-	-	-	-	-	-	-	-	-	6	-	-	-	-	-
大阪府	-	-	-	-	-	-	-	-	-	-	-	-	1	-	-	-	-	-
兵庫県	-	-	-	-	-	-	-	-	-	-	-	-	10	-	-	-	-	-
奈良県	-	-	-	-	-	-	-	-	-	-	-	-	-	-	-	-	-	-
和歌山県	-	-	-	-	-	-	-	-	-	-	-	-	5	-	-	-	-	-
鳥取県	-	-	-	-	-	-	-	-	-	-	-	-	3	-	-	-	-	-
島根県	-	-	-	-	-	-	-	-	-	-	-	-	8	-	-	-	-	-
岡山県	-	-	-	-	-	-	-	-	-	-	-	-	8	-	-	-	-	-
広島県	-	-	-	-	-	-	-	-	-	-	-	-	6	-	-	-	-	-
山口県	-	-	-	-	-	-	-	-	-	-	-	-	7	-	-	-	-	-
徳島県	-	-	-	-	-	-	-	-	-	-	-	-	3	-	-	-	-	-
香川県	-	-	-	-	-	-	-	-	-	-	-	-	4	-	-	-	-	-
愛媛県	-	-	-	-	-	-	-	-	-	-	-	-	8	-	-	-	-	-
高知県	-	-	-	-	-	-	-	-	-	-	-	-	15	-	-	-	-	-
福岡県	-	-	-	-	-	-	-	-	-	-	-	-	5	-	-	-	-	-
佐賀県	-	-	-	-	-	-	-	-	-	-	-	-	11	-	-	-	-	-
長崎県	-	-	-	-	-	-	-	-	-	-	-	-	12	-	-	-	-	-
熊本県	-	-	-	-	-	-	-	-	-	-	-	-	11	-	-	-	-	-
大分県	-	-	-	-	-	-	-	-	-	-	-	-	13	-	-	-	-	-
宮崎県	-	-	-	-	-	-	-	-	-	-	-	-	7	-	-	-	-	-
鹿児島県	-	-	-	-	-	-	-	-	-	-	-	1	9	-	-	-	-	-
沖縄県	-	-	-	-	-	-	-	-	-	-	-	-	1	-	-	-	-	-

\*鳥インフルエンザ(H5N1及びH7N9)を除く。

報告数・累積報告数、疾病・都道府県別

2025年第51週

	ダニ媒介脳炎		炭 疽		チクングニア熱		つつが虫病		デング熱		東部ウマ脳炎		鳥インフルエンザ*		ニパウイルス感染症		日本紅斑熱	
	報告数	累積	報告数	累積	報告数	累積	報告数	累積	報告数	累積	報告数	累積	報告数	累積	報告数	累積	報告数	累積
総 数	-	2	-	-	-	21	32	264	1	163	-	-	-	-	-	-	2	672
北海道	-	2	-	-	-	-	-	-	-	4	-	-	-	-	-	-	-	-
青森県	-	-	-	-	-	-	-	17	-	1	-	-	-	-	-	-	-	1
岩手県	-	-	-	-	-	-	-	6	-	-	-	-	-	-	-	-	-	-
宮城県	-	-	-	-	-	-	-	4	-	-	-	-	-	-	-	-	-	-
秋田県	-	-	-	-	-	-	-	11	-	-	-	-	-	-	-	-	-	-
山形県	-	-	-	-	-	-	-	2	-	-	-	-	-	-	-	-	-	-
福島県	-	-	-	-	-	-	1	16	-	1	-	-	-	-	-	-	-	-
茨城県	-	-	-	-	-	1	-	10	-	3	-	-	-	-	-	-	-	2
栃木県	-	-	-	-	-	-	2	3	-	3	-	-	-	-	-	-	-	1
群馬県	-	-	-	-	-	1	1	9	-	1	-	-	-	-	-	-	-	-
埼玉県	-	-	-	-	-	1	-	3	-	5	-	-	-	-	-	-	-	1
千葉県	-	-	-	-	-	4	10	43	-	6	-	-	-	-	-	-	1	60
東京都	-	-	-	-	-	2	1	7	-	51	-	-	-	-	-	-	-	-
神奈川県	-	-	-	-	-	1	1	9	-	10	-	-	-	-	-	-	-	4
新潟県	-	-	-	-	-	-	-	6	-	-	-	-	-	-	-	-	-	-
富山県	-	-	-	-	-	-	-	-	-	1	-	-	-	-	-	-	-	-
石川県	-	-	-	-	-	1	-	-	-	-	-	-	-	-	-	-	-	2
福井県	-	-	-	-	-	-	-	2	-	-	-	-	-	-	-	-	-	2
山梨県	-	-	-	-	-	-	-	-	-	-	-	-	-	-	-	-	-	-
長野県	-	-	-	-	-	-	-	9	-	1	-	-	-	-	-	-	-	-
岐阜県	-	-	-	-	-	-	1	14	-	3	-	-	-	-	-	-	-	6
静岡県	-	-	-	-	-	2	3	7	-	4	-	-	-	-	-	-	-	28
愛知県	-	-	-	-	-	2	-	5	-	4	-	-	-	-	-	-	-	16
三重県	-	-	-	-	-	-	-	2	-	1	-	-	-	-	-	-	-	86
滋賀県	-	-	-	-	-	-	-	-	-	4	-	-	-	-	-	-	-	2
京都府	-	-	-	-	-	-	-	-	-	4	-	-	-	-	-	-	-	12
大阪府	-	-	-	-	-	1	-	1	1	19	-	-	-	-	-	-	-	16
兵庫県	-	-	-	-	-	-	-	2	-	9	-	-	-	-	-	-	-	30
奈良県	-	-	-	-	-	-	-	1	-	-	-	-	-	-	-	-	-	1
和歌山県	-	-	-	-	-	-	3	4	-	1	-	-	-	-	-	-	-	27
鳥取県	-	-	-	-	-	-	-	2	-	-	-	-	-	-	-	-	-	4
島根県	-	-	-	-	-	-	-	4	-	-	-	-	-	-	-	-	-	62
岡山県	-	-	-	-	-	-	-	-	-	1	-	-	-	-	-	-	-	19
広島県	-	-	-	-	-	-	-	3	-	4	-	-	-	-	-	-	-	64
山口県	-	-	-	-	-	-	-	-	-	-	-	-	-	-	-	-	-	11
徳島県	-	-	-	-	-	-	-	-	-	-	-	-	-	-	-	-	-	14
香川県	-	-	-	-	-	-	-	-	-	1	-	-	-	-	-	-	-	12
愛媛県	-	-	-	-	-	-	-	-	-	1	-	-	-	-	-	-	-	17
高知県	-	-	-	-	-	-	1	6	-	-	-	-	-	-	-	-	-	25
福岡県	-	-	-	-	-	5	2	5	-	12	-	-	-	-	-	-	-	17
佐賀県	-	-	-	-	-	-	-	4	-	2	-	-	-	-	-	-	-	23
長崎県	-	-	-	-	-	-	-	2	-	-	-	-	-	-	-	-	1	25
熊本県	-	-	-	-	-	-	-	3	-	1	-	-	-	-	-	-	-	23
大分県	-	-	-	-	-	-	-	6	-	1	-	-	-	-	-	-	-	6
宮崎県	-	-	-	-	-	-	3	19	-	2	-	-	-	-	-	-	-	33
鹿児島県	-	-	-	-	-	-	3	15	-	-	-	-	-	-	-	-	-	18
沖縄県	-	-	-	-	-	-	-	2	-	2	-	-	-	-	-	-	-	2

報告数・累積報告数，疾病・都道府県別

2025年第51週

	日本脳炎		ハンタウイルス 肺症候群		Bウイルス病		鼻 疽		ブルセラ症		ベネズエラ ウマ脳炎		ヘンドラウイルス 感 染 症		発しんチフス		ボツリヌス症	
	報告数	累積	報告数	累積	報告数	累積	報告数	累積	報告数	累積	報告数	累積	報告数	累積	報告数	累積	報告数	累積
総 数	-	3	-	-	-	-	-	-	-	1	-	-	-	-	-	-	-	1
北海道	-	-	-	-	-	-	-	-	-	-	-	-	-	-	-	-	-	-
青森県	-	-	-	-	-	-	-	-	-	-	-	-	-	-	-	-	-	-
岩手県	-	-	-	-	-	-	-	-	-	-	-	-	-	-	-	-	-	-
宮城県	-	-	-	-	-	-	-	-	-	-	-	-	-	-	-	-	-	-
秋田県	-	-	-	-	-	-	-	-	-	-	-	-	-	-	-	-	-	-
山形県	-	-	-	-	-	-	-	-	-	-	-	-	-	-	-	-	-	-
福島県	-	-	-	-	-	-	-	-	-	-	-	-	-	-	-	-	-	-
茨城県	-	-	-	-	-	-	-	-	-	-	-	-	-	-	-	-	-	-
栃木県	-	-	-	-	-	-	-	-	-	-	-	-	-	-	-	-	-	-
群馬県	-	-	-	-	-	-	-	-	-	-	-	-	-	-	-	-	-	-
埼玉県	-	-	-	-	-	-	-	-	-	1	-	-	-	-	-	-	-	-
千葉県	-	-	-	-	-	-	-	-	-	-	-	-	-	-	-	-	-	-
東京都	-	-	-	-	-	-	-	-	-	-	-	-	-	-	-	-	-	-
神奈川県	-	-	-	-	-	-	-	-	-	-	-	-	-	-	-	-	-	-
新潟県	-	-	-	-	-	-	-	-	-	-	-	-	-	-	-	-	-	1
富山県	-	-	-	-	-	-	-	-	-	-	-	-	-	-	-	-	-	-
石川県	-	-	-	-	-	-	-	-	-	-	-	-	-	-	-	-	-	-
福井県	-	-	-	-	-	-	-	-	-	-	-	-	-	-	-	-	-	-
山梨県	-	-	-	-	-	-	-	-	-	-	-	-	-	-	-	-	-	-
長野県	-	-	-	-	-	-	-	-	-	-	-	-	-	-	-	-	-	-
岐阜県	-	-	-	-	-	-	-	-	-	-	-	-	-	-	-	-	-	-
静岡県	-	-	-	-	-	-	-	-	-	-	-	-	-	-	-	-	-	-
愛知県	-	-	-	-	-	-	-	-	-	-	-	-	-	-	-	-	-	-
三重県	-	-	-	-	-	-	-	-	-	-	-	-	-	-	-	-	-	-
滋賀県	-	-	-	-	-	-	-	-	-	-	-	-	-	-	-	-	-	-
京都府	-	-	-	-	-	-	-	-	-	-	-	-	-	-	-	-	-	-
大阪府	-	-	-	-	-	-	-	-	-	-	-	-	-	-	-	-	-	-
兵庫県	-	-	-	-	-	-	-	-	-	-	-	-	-	-	-	-	-	-
奈良県	-	-	-	-	-	-	-	-	-	-	-	-	-	-	-	-	-	-
和歌山県	-	-	-	-	-	-	-	-	-	-	-	-	-	-	-	-	-	-
鳥取県	-	-	-	-	-	-	-	-	-	-	-	-	-	-	-	-	-	-
島根県	-	-	-	-	-	-	-	-	-	-	-	-	-	-	-	-	-	-
岡山県	-	-	-	-	-	-	-	-	-	-	-	-	-	-	-	-	-	-
広島県	-	1	-	-	-	-	-	-	-	1	-	-	-	-	-	-	-	-
山口県	-	-	-	-	-	-	-	-	-	-	-	-	-	-	-	-	-	-
徳島県	-	-	-	-	-	-	-	-	-	-	-	-	-	-	-	-	-	-
香川県	-	-	-	-	-	-	-	-	-	-	-	-	-	-	-	-	-	-
愛媛県	-	1	-	-	-	-	-	-	-	-	-	-	-	-	-	-	-	-
高知県	-	-	-	-	-	-	-	-	-	-	-	-	-	-	-	-	-	-
福岡県	-	-	-	-	-	-	-	-	-	-	-	-	-	-	-	-	-	-
佐賀県	-	-	-	-	-	-	-	-	-	-	-	-	-	-	-	-	-	-
長崎県	-	1	-	-	-	-	-	-	-	-	-	-	-	-	-	-	-	-
熊本県	-	-	-	-	-	-	-	-	-	-	-	-	-	-	-	-	-	-
大分県	-	-	-	-	-	-	-	-	-	-	-	-	-	-	-	-	-	-
宮崎県	-	-	-	-	-	-	-	-	-	-	-	-	-	-	-	-	-	-
鹿児島県	-	-	-	-	-	-	-	-	-	-	-	-	-	-	-	-	-	-
沖縄県	-	-	-	-	-	-	-	-	-	-	-	-	-	-	-	-	-	-

報告数・累積報告数、疾病・都道府県別

2025年第51週

	マラリア		野 兎 病		ライム病		リッサウイルス 感 染 症		リフトバレー熱		類 鼻 痘		レジオネラ症		レプトスピラ症		ロッキー山 紅 斑 熱	
	報告数	累積	報告数	累積	報告数	累積	報告数	累積	報告数	累積	報告数	累積	報告数	累積	報告数	累積	報告数	累積
総 数	-	22	-	-	-	18	-	-	-	-	-	1	26	2375	-	61	-	-
北海道	-	-	-	-	-	11	-	-	-	-	-	-	1	57	-	1	-	-
青森県	-	-	-	-	-	-	-	-	-	-	-	-	-	14	-	-	-	-
岩手県	-	-	-	-	-	-	-	-	-	-	-	-	1	25	-	-	-	-
宮城県	-	-	-	-	-	-	-	-	-	-	-	1	-	32	-	-	-	-
秋田県	-	-	-	-	-	-	-	-	-	-	-	-	1	28	-	-	-	-
山形県	-	-	-	-	-	-	-	-	-	-	-	-	-	22	-	-	-	-
福島県	-	-	-	-	-	-	-	-	-	-	-	-	1	43	-	-	-	-
茨城県	-	-	-	-	-	1	-	-	-	-	-	-	-	76	-	-	-	-
栃木県	-	-	-	-	-	-	-	-	-	-	-	-	-	47	-	-	-	-
群馬県	-	-	-	-	-	1	-	-	-	-	-	-	-	56	-	-	-	-
埼玉県	-	3	-	-	-	-	-	-	-	-	-	-	-	101	-	2	-	-
千葉県	-	1	-	-	-	-	-	-	-	-	-	-	1	114	-	1	-	-
東京都	-	9	-	-	-	1	-	-	-	-	-	-	3	179	-	6	-	-
神奈川県	-	1	-	-	-	1	-	-	-	-	-	-	4	160	-	-	-	-
新潟県	-	-	-	-	-	-	-	-	-	-	-	-	-	61	-	-	-	-
富山県	-	-	-	-	-	-	-	-	-	-	-	-	-	30	-	-	-	-
石川県	-	-	-	-	-	-	-	-	-	-	-	-	-	52	-	1	-	-
福井県	-	-	-	-	-	-	-	-	-	-	-	-	-	23	-	-	-	-
山梨県	-	-	-	-	-	-	-	-	-	-	-	-	-	16	-	-	-	-
長野県	-	-	-	-	-	-	-	-	-	-	-	-	1	41	-	-	-	-
岐阜県	-	1	-	-	-	-	-	-	-	-	-	-	-	58	-	-	-	-
静岡県	-	-	-	-	-	-	-	-	-	-	-	-	1	85	-	1	-	-
愛知県	-	2	-	-	-	-	-	-	-	-	-	-	-	159	-	1	-	-
三重県	-	-	-	-	-	-	-	-	-	-	-	-	-	28	-	-	-	-
滋賀県	-	-	-	-	-	1	-	-	-	-	-	-	1	33	-	1	-	-
京都府	-	-	-	-	-	-	-	-	-	-	-	-	1	69	-	3	-	-
大阪府	-	1	-	-	-	1	-	-	-	-	-	-	2	147	-	1	-	-
兵庫県	-	1	-	-	-	-	-	-	-	-	-	-	1	104	-	2	-	-
奈良県	-	-	-	-	-	-	-	-	-	-	-	-	-	29	-	2	-	-
和歌山県	-	-	-	-	-	-	-	-	-	-	-	-	-	10	-	1	-	-
鳥取県	-	-	-	-	-	-	-	-	-	-	-	-	-	16	-	-	-	-
島根県	-	-	-	-	-	-	-	-	-	-	-	-	1	17	-	1	-	-
岡山県	-	-	-	-	-	-	-	-	-	-	-	-	-	56	-	1	-	-
広島県	-	1	-	-	-	-	-	-	-	-	-	-	2	74	-	-	-	-
山口県	-	-	-	-	-	-	-	-	-	-	-	-	1	26	-	1	-	-
徳島県	-	-	-	-	-	-	-	-	-	-	-	-	1	13	-	-	-	-
香川県	-	-	-	-	-	-	-	-	-	-	-	-	-	15	-	1	-	-
愛媛県	-	-	-	-	-	-	-	-	-	-	-	-	-	20	-	1	-	-
高知県	-	-	-	-	-	-	-	-	-	-	-	-	-	9	-	1	-	-
福岡県	-	-	-	-	-	1	-	-	-	-	-	-	-	74	-	2	-	-
佐賀県	-	-	-	-	-	-	-	-	-	-	-	-	-	8	-	-	-	-
長崎県	-	-	-	-	-	-	-	-	-	-	-	-	1	22	-	-	-	-
熊本県	-	1	-	-	-	-	-	-	-	-	-	-	-	43	-	1	-	-
大分県	-	-	-	-	-	-	-	-	-	-	-	-	1	24	-	-	-	-
宮崎県	-	-	-	-	-	-	-	-	-	-	-	-	-	8	-	1	-	-
鹿児島県	-	-	-	-	-	-	-	-	-	-	-	-	-	24	-	2	-	-
沖縄県	-	1	-	-	-	-	-	-	-	-	-	-	-	27	-	26	-	-

\*E型肝炎及びA型肝炎を除く。

\*\*2014年9月19日より届出対象疾患となりました。2023年5月26日よりカルバペネム耐性腸内細菌科細菌感染症から感染症法上の名称が変更されました。

\*\*\*急性灰白髄炎を除く。2018年5月1日より届出対象疾患となりました。

\*\*\*\*ウエストナイル脳炎、西部ウマ脳炎、ダニ媒介脳炎、東部ウマ脳炎、日本脳炎、ベネズエラウマ脳炎及びリフトバレー熱を除く。

報告数・累積報告数, 疾病・都道府県別

2025年第51週

	アメーバ赤痢		ウイルス性肝炎*		カルバペネム耐性 腸内細菌科細菌感染症**		急性弛緩性 麻痺***		急性脳炎****		クリプト スポリジウム症		クロイツフェルト ・ヤコブ病		劇症型溶血性 レンサ球菌感染症		後天性免疫不全 症 候 群	
	報告数	累積	報告数	累積	報告数	累積	報告数	累積	報告数	累積	報告数	累積	報告数	累積	報告数	累積	報告数	累積
総 数	5	435	4	252	9	1173	1	36	9	605	-	23	5	181	28	1348	9	844
北海道	-	13	1	9	-	65	-	3	-	26	-	8	-	6	6	60	-	30
青森県	-	1	-	-	-	9	-	-	-	1	-	-	-	4	-	6	-	2
岩手県	-	1	-	4	-	7	-	-	-	4	-	-	-	1	-	11	-	2
宮城県	-	6	-	6	-	17	-	1	-	20	-	-	-	3	-	20	1	6
秋田県	-	1	-	1	-	9	-	-	-	5	-	-	-	4	1	8	-	2
山形県	-	2	-	-	-	3	-	-	-	5	-	-	-	4	-	8	-	-
福島県	-	4	-	-	-	19	-	-	-	2	-	-	-	7	-	35	-	4
茨城県	-	7	-	5	1	16	-	-	-	19	-	1	-	1	-	19	-	19
栃木県	-	7	-	5	-	10	-	1	-	15	-	-	-	2	-	18	1	15
群馬県	-	3	-	7	-	10	-	-	-	8	-	-	1	5	1	22	-	14
埼玉県	1	14	-	12	-	67	-	5	2	68	-	1	-	11	1	65	1	31
千葉県	-	21	-	14	2	44	-	1	1	70	-	-	1	5	-	61	-	36
東京都	-	87	-	60	2	139	-	2	-	36	-	5	-	15	3	139	2	258
神奈川県	-	43	-	14	-	82	-	1	-	26	-	-	-	15	1	90	-	68
新潟県	-	5	-	5	-	22	-	2	-	7	-	-	-	4	-	22	-	3
富山県	-	3	-	-	-	9	-	-	-	3	-	-	-	-	-	16	-	2
石川県	-	2	-	1	1	15	-	-	1	6	-	-	-	4	-	14	-	-
福井県	-	-	-	-	-	3	-	-	-	-	-	-	-	2	-	6	-	2
山梨県	-	5	-	2	-	4	-	-	-	4	-	-	-	6	-	11	-	3
長野県	-	10	-	1	-	8	-	1	-	19	-	-	-	2	-	21	-	3
岐阜県	-	9	-	3	-	12	-	1	-	5	-	-	-	-	-	32	1	12
静岡県	-	12	-	4	1	14	-	1	1	40	-	-	-	5	1	24	-	14
愛知県	-	26	-	12	-	99	-	2	-	32	-	1	2	11	3	92	1	53
三重県	-	4	-	1	-	18	-	3	-	6	-	-	-	3	-	23	-	10
滋賀県	-	4	-	-	-	5	-	-	-	4	-	1	-	3	1	30	-	7
京都府	-	9	-	14	-	28	-	2	-	8	-	-	-	2	1	28	2	14
大阪府	-	30	1	18	-	94	-	-	1	17	-	4	-	6	-	96	-	92
兵庫県	1	24	-	10	1	65	-	1	1	11	-	-	-	6	1	50	-	12
奈良県	-	2	-	2	-	24	-	2	-	4	-	-	-	9	1	28	-	4
和歌山県	-	1	-	2	-	9	-	-	-	6	-	1	-	1	-	3	-	1
鳥取県	-	1	-	3	-	-	-	-	-	6	-	-	-	-	-	4	-	2
島根県	-	3	-	-	-	7	-	-	-	-	-	-	-	1	-	9	-	2
岡山県	-	8	1	2	-	20	1	2	-	12	-	-	-	1	-	20	-	7
広島県	-	6	-	7	-	20	-	2	1	18	-	-	-	5	-	27	-	12
山口県	1	2	-	2	-	8	-	-	-	11	-	-	-	3	2	18	-	4
徳島県	-	6	-	1	-	5	-	-	-	4	-	-	-	1	-	8	-	8
香川県	-	6	-	-	-	7	-	-	-	5	-	-	-	-	-	17	-	2
愛媛県	-	2	1	4	-	5	-	-	1	7	-	-	-	4	-	23	-	1
高知県	-	-	-	2	-	12	-	-	-	2	-	-	-	1	-	2	-	3
福岡県	-	22	-	10	1	75	-	1	-	37	-	-	-	5	3	66	-	39
佐賀県	1	7	-	1	-	7	-	-	-	2	-	-	-	-	-	8	-	3
長崎県	-	-	-	1	-	13	-	1	-	3	-	-	-	3	-	12	-	6
熊本県	1	5	-	1	-	11	-	-	-	-	-	1	-	3	1	29	-	11
大分県	-	3	-	2	-	15	-	-	-	1	-	-	-	-	-	5	-	4
宮崎県	-	4	-	2	-	3	-	-	-	3	-	-	-	-	1	17	-	3
鹿児島県	-	4	-	2	-	15	-	-	-	6	-	-	1	5	-	11	-	8
沖縄県	-	-	-	-	-	24	-	1	-	11	-	-	-	2	-	14	-	10

\*2013年4月1日より届出対象疾患となりました。  
\*\*2014年9月19日より届出対象疾患となりました。

報告数・累積報告数、疾病・都道府県別

2025年第51週

	ジアルジア症		侵襲性インフルエンザ菌感染症*		侵襲性髄膜炎菌感染症*		侵襲性肺炎球菌感染症*		水痘** (入院例に限る)		先天性風しん症候群		梅毒		播種性 クリプトコックス症**		破傷風	
	報告数	累積	報告数	累積	報告数	累積	報告数	累積	報告数	累積	報告数	累積	報告数	累積	報告数	累積	報告数	累積
総数	-	33	5	636	5	83	41	3325	8	647	-	-	138	13294	3	173	-	93
北海道	-	-	-	19	-	1	3	94	-	20	-	-	5	534	-	4	-	4
青森県	-	-	-	4	-	-	-	16	1	2	-	-	-	31	-	-	-	2
岩手県	-	-	-	1	-	-	-	19	-	4	-	-	-	39	-	-	-	2
宮城県	-	-	-	8	-	4	-	45	-	10	-	-	4	206	-	3	-	3
秋田県	-	-	-	5	-	-	1	24	-	17	-	-	-	24	-	1	-	-
山形県	-	1	-	6	-	-	-	28	-	7	-	-	1	40	-	1	-	-
福島県	-	-	-	10	-	1	-	36	-	5	-	-	4	133	-	6	-	1
茨城県	-	-	1	13	-	1	1	86	-	21	-	-	-	276	-	4	-	5
栃木県	-	-	-	3	1	3	1	46	-	10	-	-	2	172	-	6	-	2
群馬県	-	-	-	5	-	1	-	35	-	7	-	-	6	155	-	6	-	2
埼玉県	-	-	-	22	-	5	6	153	-	29	-	-	6	515	-	4	-	7
千葉県	-	-	-	30	-	3	-	158	2	31	-	-	5	434	-	8	-	2
東京都	-	15	1	65	-	14	2	370	1	95	-	-	29	3313	-	17	-	7
神奈川県	-	3	1	51	-	3	6	241	-	45	-	-	5	738	-	18	-	3
新潟県	-	-	-	12	1	1	-	42	1	6	-	-	3	117	-	3	-	2
富山県	-	1	-	10	-	-	-	41	-	2	-	-	-	52	-	-	-	-
石川県	-	-	-	7	-	-	-	40	-	8	-	-	2	78	-	3	-	-
福井県	-	-	-	2	-	-	-	23	-	4	-	-	-	40	-	-	-	-
山梨県	-	-	-	3	-	-	-	18	-	3	-	-	-	50	-	1	-	2
長野県	-	1	-	13	-	3	1	44	-	8	-	-	4	93	-	2	-	3
岐阜県	-	-	-	12	-	-	1	48	-	20	-	-	3	186	-	-	-	2
静岡県	-	-	-	17	-	-	-	109	-	12	-	-	4	305	-	3	-	2
愛知県	-	-	1	54	-	6	2	245	1	41	-	-	14	835	1	13	-	9
三重県	-	-	-	6	-	1	1	43	-	8	-	-	-	124	-	4	-	-
滋賀県	-	-	-	10	-	1	-	46	-	5	-	-	-	75	-	4	-	-
京都府	-	-	-	25	-	3	-	86	-	16	-	-	1	153	-	1	-	1
大阪府	-	5	-	47	1	9	-	300	1	57	-	-	5	1645	-	8	-	1
兵庫県	-	-	-	35	-	8	1	185	-	24	-	-	4	353	-	3	-	3
奈良県	-	2	-	5	-	-	-	46	-	10	-	-	3	88	-	-	-	-
和歌山県	-	1	-	2	-	1	-	23	-	2	-	-	1	37	-	3	-	1
鳥取県	-	-	-	2	-	-	1	17	-	-	-	-	1	32	-	3	-	-
島根県	-	-	-	5	-	-	-	33	-	6	-	-	-	33	-	2	-	1
岡山県	-	-	-	9	-	1	1	53	-	6	-	-	5	249	1	3	-	-
広島県	-	-	-	11	-	1	-	50	-	8	-	-	3	252	-	3	-	2
山口県	-	-	-	5	-	1	1	16	-	9	-	-	-	90	-	2	-	2
徳島県	-	-	-	3	-	-	-	13	-	-	-	-	-	28	-	2	-	-
香川県	-	1	-	1	1	1	1	25	-	-	-	-	-	82	-	2	-	-
愛媛県	-	-	-	2	-	-	-	17	-	8	-	-	-	157	-	1	-	2
高知県	-	2	-	7	-	1	1	16	-	5	-	-	-	34	-	-	-	2
福岡県	-	-	-	29	-	3	3	128	-	30	-	-	11	753	-	12	-	-
佐賀県	-	-	-	1	-	-	-	23	1	8	-	-	-	64	-	2	-	2
長崎県	-	-	-	9	1	2	2	33	-	10	-	-	4	91	-	1	-	4
熊本県	-	-	1	7	-	1	1	49	-	4	-	-	1	182	-	2	-	3
大分県	-	-	-	2	-	-	1	18	-	13	-	-	-	87	1	5	-	3
宮崎県	-	-	-	3	-	-	1	22	-	3	-	-	-	115	-	1	-	3
鹿児島県	-	1	-	7	-	-	-	24	-	4	-	-	2	100	-	4	-	3
沖縄県	-	-	-	31	-	3	2	98	-	4	-	-	-	104	-	2	-	-



\*2018年1月1日より届出対象疾患となりました。  
\*\*2014年9月19日より届出対象疾患となりました。

報告数・累積報告数、疾病・都道府県別

2025年第51週

	バンコマイシン耐性 黄色ブドウ球菌感染症		バンコマイシン耐性 腸球菌感染症		百日咳*		風しん		麻疹		薬剤耐性アシネト バクター感染症**	
	報告数	累積	報告数	累積	報告数	累積	報告数	累積	報告数	累積	報告数	累積
総 数	-	-	4	89	377	88975	-	11	1	264	-	9
北海道	-	-	-	2	27	2742	-	-	-	1	-	-
青森県	-	-	-	-	2	765	-	-	-	-	-	-
岩手県	-	-	-	-	-	1489	-	-	-	-	-	-
宮城県	-	-	-	1	3	2584	-	-	-	2	-	-
秋田県	-	-	-	-	1	1081	-	1	-	-	-	-
山形県	-	-	-	1	3	1025	-	-	-	-	-	-
福島県	-	-	-	-	2	1230	-	-	-	-	-	-
茨城県	-	-	-	-	15	3218	-	-	-	22	-	-
栃木県	-	-	-	1	2	1813	-	1	-	1	-	-
群馬県	-	-	-	1	10	3042	-	-	-	5	-	-
埼玉県	-	-	-	3	25	4870	-	-	-	13	-	-
千葉県	-	-	-	3	15	3569	-	-	-	22	-	3
東京都	-	-	1	11	55	7092	-	1	-	33	-	3
神奈川県	-	-	-	1	24	3850	-	1	-	41	-	1
新潟県	-	-	-	1	8	3974	-	-	-	-	-	-
富山県	-	-	-	-	1	646	-	1	-	-	-	-
石川県	-	-	-	-	4	1000	-	-	-	-	-	-
福井県	-	-	-	-	-	725	-	-	-	1	-	-
山梨県	-	-	-	-	3	437	-	-	-	-	-	-
長野県	-	-	1	2	9	1687	-	1	-	2	-	-
岐阜県	-	-	-	-	7	1004	-	-	-	3	-	-
静岡県	-	-	-	5	9	1816	-	1	-	2	-	-
愛知県	-	-	-	-	29	3588	-	-	-	18	-	1
三重県	-	-	-	-	7	1194	-	1	-	2	-	1
滋賀県	-	-	-	4	4	792	-	-	1	5	-	-
京都府	-	-	1	2	4	990	-	1	-	7	-	-
大阪府	-	-	-	10	9	3280	-	1	-	21	-	-
兵庫県	-	-	-	-	10	3452	-	-	-	13	-	-
奈良県	-	-	-	5	2	333	-	-	-	2	-	-
和歌山県	-	-	1	5	5	885	-	-	-	-	-	-
鳥取県	-	-	-	-	1	686	-	-	-	1	-	-
島根県	-	-	-	-	5	620	-	-	-	-	-	-
岡山県	-	-	-	-	10	2134	-	-	-	5	-	-
広島県	-	-	-	2	8	3119	-	-	-	3	-	-
山口県	-	-	-	3	4	1902	-	1	-	3	-	-
徳島県	-	-	-	-	5	927	-	-	-	1	-	-
香川県	-	-	-	-	5	1010	-	-	-	3	-	-
愛媛県	-	-	-	-	9	1962	-	-	-	-	-	-
高知県	-	-	-	-	2	1322	-	-	-	4	-	-
福岡県	-	-	-	2	14	3224	-	-	-	22	-	-
佐賀県	-	-	-	-	3	966	-	-	-	-	-	-
長崎県	-	-	-	1	6	776	-	-	-	-	-	-
熊本県	-	-	-	-	3	976	-	-	-	1	-	-
大分県	-	-	-	19	2	1014	-	-	-	2	-	-
宮崎県	-	-	-	-	2	1410	-	-	-	-	-	-
鹿児島県	-	-	-	-	3	1715	-	-	-	2	-	-
沖縄県	-	-	-	4	-	1039	-	-	-	1	-	-

注) 百日咳は2018年1月1日より全数把握対象疾患に変更となりました。

\*鳥インフルエンザ及び新型インフルエンザ等感染症を除く。

\*\*2023年5月8日より定点把握対象疾患に変更となりました。

\*\*\*2018年第9週より定点当たり報告数の表示が開始されました。

報告数・定点当たり報告数、疾病・都道府県別

2025年第51週

	インフルエンザ*		新型コロナウイルス 感 染 症**		RSウイルス 感 染 症***		咽頭結膜熱		A群溶血性 レンサ球菌咽頭炎		感染性胃腸炎		水 痘		手足口病		伝染性紅斑	
	報告数	定点当り	報告数	定点当り	報告数	定点当り	報告数	定点当り	報告数	定点当り	報告数	定点当り	報告数	定点当り	報告数	定点当り	報告数	定点当り
総 数	126127	32.73	4778	1.24	1480	0.63	750	0.32	6512	2.77	12510	5.33	908	0.39	136	0.06	1191	0.51
北海道	3145	18.83	735	4.40	207	2.05	44	0.44	493	4.88	342	3.39	81	0.80	18	0.18	51	0.50
青森県	1059	20.37	70	1.35	11	0.32	11	0.32	46	1.35	101	2.97	22	0.65	-	-	3	0.09
岩手県	655	15.60	112	2.67	16	0.59	7	0.26	70	2.59	214	7.93	16	0.59	3	0.11	33	1.22
宮城県	1174	21.35	114	2.07	8	0.26	8	0.26	81	2.61	120	3.87	8	0.26	-	-	12	0.39
秋田県	283	11.32	45	1.80	2	0.15	1	0.08	23	1.77	46	3.54	10	0.77	-	-	11	0.85
山形県	997	25.56	64	1.64	28	1.08	12	0.46	122	4.69	99	3.81	9	0.35	-	-	25	0.96
福島県	783	16.31	184	3.83	26	0.93	4	0.14	64	2.29	144	5.14	16	0.57	-	-	3	0.11
茨城県	2305	34.40	145	2.16	11	0.30	14	0.38	199	5.38	235	6.35	23	0.62	-	-	7	0.19
栃木県	1134	24.13	94	2.00	13	0.48	4	0.15	90	3.33	135	5.00	18	0.67	-	-	4	0.15
群馬県	1088	24.18	68	1.51	18	0.72	18	0.72	64	2.56	265	10.60	9	0.36	1	0.04	3	0.12
埼玉県	6036	34.30	276	1.57	53	0.48	22	0.20	419	3.77	697	6.28	43	0.39	6	0.05	11	0.10
千葉県	5375	29.37	166	0.91	23	0.21	7	0.06	458	4.09	645	5.76	36	0.32	6	0.05	18	0.16
東京都	6739	16.12	248	0.59	58	0.22	49	0.19	660	2.50	2234	8.46	112	0.42	10	0.04	16	0.06
神奈川県	5765	23.72	177	0.73	66	0.47	11	0.08	461	3.27	978	6.94	61	0.43	9	0.06	17	0.12
新潟県	1824	33.16	138	2.51	9	0.30	9	0.30	151	5.03	78	2.60	10	0.33	-	-	43	1.43
富山県	1645	35.00	37	0.79	13	0.45	12	0.41	118	4.07	324	11.17	14	0.48	-	-	10	0.34
石川県	1762	37.49	48	1.02	24	0.86	13	0.46	61	2.18	212	7.57	7	0.25	1	0.04	5	0.18
福井県	1025	26.28	29	0.74	13	0.52	10	0.40	52	2.08	132	5.28	12	0.48	7	0.28	12	0.48
山梨県	1284	36.69	54	1.54	4	0.19	2	0.10	15	0.71	84	4.00	4	0.19	-	-	14	0.67
長野県	2732	34.15	161	2.01	52	1.04	4	0.08	85	1.70	208	4.16	6	0.12	-	-	8	0.16
岐阜県	1153	25.62	91	2.02	14	0.52	1	0.04	22	0.81	264	9.78	3	0.11	-	-	9	0.33
静岡県	4950	35.61	150	1.08	41	0.46	28	0.31	121	1.36	300	3.37	14	0.16	1	0.01	38	0.43
愛知県	7088	43.48	251	1.54	50	0.50	23	0.23	138	1.37	542	5.37	17	0.17	3	0.03	71	0.70
三重県	2369	33.84	49	0.70	47	1.07	12	0.27	71	1.61	130	2.95	10	0.23	1	0.02	5	0.11
滋賀県	1795	30.95	35	0.60	42	1.20	10	0.29	78	2.23	122	3.49	20	0.57	-	-	7	0.20
京都府	2630	39.25	73	1.09	34	0.85	26	0.65	174	4.35	161	4.03	16	0.40	4	0.10	10	0.25
大阪府	6352	21.90	168	0.58	186	1.01	66	0.36	428	2.31	721	3.90	78	0.42	5	0.03	59	0.32
兵庫県	5551	33.85	168	1.02	77	0.73	36	0.34	279	2.66	463	4.41	28	0.27	2	0.02	45	0.43
奈良県	1196	28.48	30	0.71	28	1.17	14	0.58	55	2.29	111	4.63	7	0.29	-	-	10	0.42
和歌山県	948	21.07	44	0.98	53	1.96	8	0.30	44	1.63	62	2.30	8	0.30	-	-	11	0.41
鳥取県	1087	37.48	63	2.17	9	0.47	10	0.53	72	3.79	62	3.26	2	0.11	-	-	6	0.32
島根県	1059	52.95	24	1.20	14	1.27	13	1.18	41	3.73	54	4.91	9	0.82	-	-	4	0.36
岡山県	2618	52.36	59	1.18	10	0.36	3	0.11	25	0.89	73	2.61	5	0.18	1	0.04	26	0.93
広島県	3202	34.06	113	1.20	40	0.70	26	0.46	121	2.12	182	3.19	13	0.23	5	0.09	36	0.63
山口県	3044	48.32	51	0.81	36	0.90	12	0.30	132	3.30	178	4.45	15	0.38	2	0.05	87	2.18
徳島県	1755	53.18	57	1.73	22	1.05	1	0.05	22	1.05	41	1.95	1	0.05	-	-	14	0.67
香川県	2177	54.43	62	1.55	9	0.35	9	0.35	22	0.85	88	3.38	7	0.27	-	-	33	1.27
愛媛県	1728	46.70	70	1.89	14	0.70	16	0.80	119	5.95	127	6.35	7	0.35	4	0.20	36	1.80
高知県	2087	54.92	75	1.97	1	0.05	3	0.15	30	1.50	41	2.05	5	0.25	-	-	10	0.50
福岡県	7770	63.69	27	0.22	30	0.43	40	0.57	363	5.19	449	6.41	27	0.39	14	0.20	45	0.64
佐賀県	1384	57.67	8	0.33	7	0.58	6	0.50	50	4.17	36	3.00	4	0.33	2	0.17	26	2.17
長崎県	2891	56.69	24	0.47	2	0.06	21	0.68	56	1.81	134	4.32	24	0.77	4	0.13	36	1.16
熊本県	3796	52.72	32	0.44	29	0.60	17	0.35	44	0.92	203	4.23	23	0.48	3	0.06	100	2.08
大分県	3007	51.84	37	0.64	6	0.17	27	0.75	100	2.78	338	9.39	17	0.47	3	0.08	43	1.19
宮崎県	2653	94.75	19	0.68	3	0.20	32	2.13	68	4.53	112	7.47	8	0.53	-	-	28	1.87
鹿児島県	4363	76.54	15	0.26	21	0.68	21	0.68	66	2.13	129	4.16	10	0.32	8	0.26	80	2.58
沖縄県	664	14.76	18	0.40	-	-	7	0.28	39	1.56	94	3.76	13	0.52	13	0.52	10	0.40

\*髄膜炎菌、肺炎球菌、インフルエンザ菌を原因として同定された場合を除く。

\*\*オウム病を除く。

報告数・定点当り報告数、疾病・都道府県別

2025年第51週

	突発性発しん		ヘルパンギーナ		流行性耳下腺炎		急性出血性結膜炎		流行性角結膜炎		細菌性髄膜炎*		無菌性髄膜炎		マイコプラズマ肺炎		クラミジア肺炎**	
	報告数	定点当り	報告数	定点当り	報告数	定点当り	報告数	定点当り	報告数	定点当り	報告数	定点当り	報告数	定点当り	報告数	定点当り	報告数	定点当り
総数	509	0.22	51	0.02	80	0.03	9	0.01	419	0.60	15	0.03	13	0.03	389	0.81	6	0.01
北海道	16	0.16	3	0.03	3	0.03	-	-	2	0.07	-	-	1	0.04	46	2.00	-	-
青森県	8	0.24	2	0.06	1	0.03	-	-	-	-	-	-	-	-	9	1.50	-	-
岩手県	7	0.26	1	0.04	-	-	-	-	5	0.36	1	0.05	-	-	10	0.53	-	-
宮城県	11	0.35	-	-	2	0.06	-	-	10	0.83	-	-	-	-	11	1.10	-	-
秋田県	3	0.23	-	-	-	-	2	0.29	1	0.14	-	-	-	-	14	1.75	-	-
山形県	6	0.23	-	-	-	-	-	-	-	-	-	-	-	-	6	0.60	-	-
福島県	7	0.25	1	0.04	-	-	-	-	15	1.15	-	-	-	-	8	1.14	1	0.14
茨城県	5	0.14	3	0.08	1	0.03	-	-	28	1.65	-	-	-	-	9	0.69	-	-
栃木県	10	0.37	1	0.04	-	-	-	-	5	0.42	-	-	-	-	11	1.57	-	-
群馬県	9	0.36	1	0.04	3	0.12	-	-	8	0.57	-	-	-	-	18	2.00	-	-
埼玉県	27	0.24	-	-	2	0.02	2	0.05	21	0.49	1	0.08	-	-	13	1.08	-	-
千葉県	18	0.16	1	0.01	5	0.04	-	-	16	0.48	1	0.11	1	0.11	4	0.44	-	-
東京都	46	0.17	6	0.02	14	0.05	-	-	25	0.64	2	0.08	1	0.04	8	0.32	2	0.08
神奈川県	23	0.16	-	-	8	0.06	-	-	35	0.67	1	0.08	2	0.17	8	0.67	-	-
新潟県	7	0.23	-	-	2	0.07	-	-	4	0.40	-	-	-	-	8	0.62	-	-
富山県	14	0.48	2	0.07	1	0.03	-	-	-	-	1	0.20	-	-	2	0.40	-	-
石川県	7	0.25	-	-	-	-	-	-	4	0.57	-	-	1	0.20	-	-	-	-
福井県	5	0.20	2	0.08	1	0.04	-	-	-	-	-	-	1	0.17	8	1.33	-	-
山梨県	1	0.05	-	-	1	0.05	-	-	2	0.22	-	-	-	-	3	0.30	1	0.10
長野県	5	0.10	-	-	2	0.04	-	-	8	0.80	-	-	-	-	9	0.75	-	-
岐阜県	4	0.15	1	0.04	1	0.04	-	-	3	0.27	-	-	-	-	4	0.80	-	-
静岡県	15	0.17	2	0.02	2	0.02	-	-	4	0.18	-	-	-	-	3	0.30	-	-
愛知県	14	0.14	2	0.02	3	0.03	1	0.03	7	0.20	1	0.07	-	-	16	1.07	-	-
三重県	5	0.11	-	-	1	0.02	-	-	5	0.42	-	-	-	-	5	0.56	-	-
滋賀県	10	0.29	-	-	-	-	-	-	-	-	-	-	1	0.14	2	0.29	-	-
京都府	8	0.20	1	0.03	-	-	-	-	4	0.22	-	-	-	-	13	1.86	1	0.14
大阪府	24	0.13	5	0.03	9	0.05	1	0.02	31	0.61	1	0.06	-	-	3	0.17	1	0.06
兵庫県	27	0.26	-	-	2	0.02	-	-	12	0.34	2	0.14	-	-	10	0.71	-	-
奈良県	10	0.42	2	0.08	-	-	1	0.11	7	0.78	-	-	1	0.17	4	0.67	-	-
和歌山県	6	0.22	-	-	-	-	1	0.25	6	1.50	-	-	1	0.09	3	0.27	-	-
鳥取県	3	0.16	-	-	-	-	-	-	1	0.20	-	-	-	-	8	1.60	-	-
島根県	5	0.45	-	-	-	-	-	-	5	1.67	1	0.13	-	-	5	0.63	-	-
岡山県	10	0.36	-	-	3	0.11	-	-	1	0.08	-	-	-	-	5	1.00	-	-
広島県	12	0.21	3	0.05	1	0.02	-	-	11	0.58	-	-	-	-	26	1.30	-	-
山口県	9	0.23	-	-	1	0.03	-	-	6	0.67	-	-	-	-	14	1.56	-	-
徳島県	4	0.19	-	-	-	-	-	-	-	-	-	-	-	-	3	0.43	-	-
香川県	3	0.12	-	-	-	-	-	-	-	-	-	-	-	-	7	1.40	-	-
愛媛県	6	0.30	-	-	1	0.05	-	-	12	1.50	-	-	1	0.17	6	1.00	-	-
高知県	5	0.25	1	0.05	-	-	-	-	-	-	1	0.13	-	-	3	0.38	-	-
福岡県	18	0.26	3	0.04	3	0.04	-	-	43	1.65	-	-	1	0.07	7	0.47	-	-
佐賀県	3	0.25	-	-	-	-	-	-	-	-	-	-	-	-	1	0.17	-	-
長崎県	14	0.45	-	-	-	-	1	0.13	4	0.50	1	0.08	-	-	10	0.83	-	-
熊本県	16	0.33	2	0.04	1	0.02	-	-	8	0.89	-	-	-	-	9	0.60	-	-
大分県	19	0.53	-	-	4	0.11	-	-	5	1.00	-	-	1	0.09	6	0.55	-	-
宮崎県	5	0.33	-	-	-	-	-	-	21	3.50	-	-	-	-	3	0.43	-	-
鹿児島県	10	0.32	1	0.03	1	0.03	-	-	14	2.00	-	-	-	-	8	0.67	-	-
沖縄県	9	0.36	5	0.20	1	0.04	-	-	20	2.22	1	0.14	-	-	-	-	-	-

\*病原体がロタウイルスであるものに限る。2013年11月14日より届出対象疾患となりました。  
 \*\*2025年4月7日より急性呼吸器感染症の届出が開始されました。

報告数・定点当り報告数、疾病・都道府県別

			2025年第51週		
	感染性胃腸炎 (ロタウイルス)*			急性呼吸器 感染症**	
	報告数	定点当り		報告数	定点当り
総 数	12	0.02	総 数	296974	77.34
北海道	-	-	北海道	10916	65.37
青森県	-	-	青森県	3131	60.21
岩手県	1	0.05	岩手県	3603	85.79
宮城県	-	-	宮城県	4396	79.93
秋田県	-	-	秋田県	1230	49.20
山形県	-	-	山形県	2804	73.79
福島県	2	0.29	福島県	3559	74.15
茨城県	-	-	茨城県	6145	91.72
栃木県	-	-	栃木県	4457	94.83
群馬県	-	-	群馬県	4531	100.69
埼玉県	-	-	埼玉県	17502	99.44
千葉県	-	-	千葉県	14953	82.16
東京都	2	0.08	東京都	26183	62.64
神奈川県	-	-	神奈川県	19129	79.70
新潟県	-	-	新潟県	3892	76.31
富山県	-	-	富山県	4567	97.17
石川県	-	-	石川県	3897	82.91
福井県	1	0.17	福井県	1712	45.05
山梨県	-	-	山梨県	2056	58.74
長野県	-	-	長野県	6120	76.50
岐阜県	-	-	岐阜県	2767	61.49
静岡県	-	-	静岡県	9094	65.42
愛知県	2	0.13	愛知県	15312	93.94
三重県	-	-	三重県	5272	75.31
滋賀県	-	-	滋賀県	4157	71.67
京都府	-	-	京都府	5210	81.41
大阪府	2	0.11	大阪府	14435	49.95
兵庫県	-	-	兵庫県	12284	74.90
奈良県	-	-	奈良県	2359	56.17
和歌山県	-	-	和歌山県	2421	53.80
鳥取県	-	-	鳥取県	2360	81.38
島根県	-	-	島根県	2017	100.85
岡山県	-	-	岡山県	4719	94.38
広島県	-	-	広島県	6977	74.22
山口県	-	-	山口県	6676	105.97
徳島県	-	-	徳島県	2606	78.97
香川県	-	-	香川県	3984	99.60
愛媛県	-	-	愛媛県	3579	96.73
高知県	-	-	高知県	2812	74.00
福岡県	-	-	福岡県	11159	91.47
佐賀県	-	-	佐賀県	2081	86.71
長崎県	-	-	長崎県	5040	98.82
熊本県	-	-	熊本県	6179	85.82
大分県	-	-	大分県	6188	106.69
宮崎県	1	0.14	宮崎県	3620	129.29
鹿児島県	1	0.08	鹿児島県	6443	113.04
沖縄県	-	-	沖縄県	2440	54.22

\*2023年9月25日より届出対象となりました。

報告数・疾病・都道府県別

2025年第51週

	インフルエンザ (入院患者)	新型コロナウイルス 感染症(入院患者)*
	報告数	報告数
総 数	1895	674
北海道	45	71
青森県	20	2
岩手県	33	16
宮城県	27	9
秋田県	13	6
山形県	27	16
福島県	17	23
茨城県	48	16
栃木県	21	11
群馬県	42	42
埼玉県	39	7
千葉県	31	14
東京都	67	32
神奈川県	51	21
新潟県	45	26
富山県	16	7
石川県	14	2
福井県	14	5
山梨県	41	16
長野県	45	19
岐阜県	29	14
静岡県	57	17
愛知県	108	45
三重県	29	9
滋賀県	16	4
京都府	26	6
大阪府	80	19
兵庫県	50	23
奈良県	28	5
和歌山県	21	31
鳥取県	25	23
島根県	47	7
岡山県	41	12
広島県	100	30
山口県	54	17
徳島県	26	6
香川県	23	6
愛媛県	12	2
高知県	31	4
福岡県	164	6
佐賀県	21	3
長崎県	59	14
熊本県	81	5
大分県	43	1
宮崎県	16	1
鹿児島県	37	2
沖縄県	15	1

# 獣医師が届出を行う感染症と対象動物

注)2017年第16週より報告数は頭数を示しています〔鳥インフルエンザ(H5N1又はH7N9)の鳥類を除く〕。

報告数・累積報告数、疾病・都道府県別

2025年第51週

	エボラ出血熱		マールブルグ病		ペスト		重症急性呼吸器症候群(SARS)						細菌性赤痢		ウエストナイル熱		エキノコックス症	
	サル		サル		プレーリードッグ		イタチアナグマ		タヌキ		ハクビシン		サル		鳥類		犬	
	報告数	累積	報告数	累積	報告数	累積	報告数	累積	報告数	累積	報告数	累積	報告数	累積	報告数	累積	報告数	累積
総 数	-	-	-	-	-	-	-	-	-	-	-	-	-	4	-	-	-	2
北海道	-	-	-	-	-	-	-	-	-	-	-	-	-	-	-	-	-	2
青森県	-	-	-	-	-	-	-	-	-	-	-	-	-	-	-	-	-	-
岩手県	-	-	-	-	-	-	-	-	-	-	-	-	-	-	-	-	-	-
宮城県	-	-	-	-	-	-	-	-	-	-	-	-	-	-	-	-	-	-
秋田県	-	-	-	-	-	-	-	-	-	-	-	-	-	-	-	-	-	-
山形県	-	-	-	-	-	-	-	-	-	-	-	-	-	-	-	-	-	-
福島県	-	-	-	-	-	-	-	-	-	-	-	-	-	-	-	-	-	-
茨城県	-	-	-	-	-	-	-	-	-	-	-	-	-	1	-	-	-	-
栃木県	-	-	-	-	-	-	-	-	-	-	-	-	-	-	-	-	-	-
群馬県	-	-	-	-	-	-	-	-	-	-	-	-	-	-	-	-	-	-
埼玉県	-	-	-	-	-	-	-	-	-	-	-	-	-	-	-	-	-	-
千葉県	-	-	-	-	-	-	-	-	-	-	-	-	-	-	-	-	-	-
東京都	-	-	-	-	-	-	-	-	-	-	-	-	-	-	-	-	-	-
神奈川県	-	-	-	-	-	-	-	-	-	-	-	-	-	-	-	-	-	-
新潟県	-	-	-	-	-	-	-	-	-	-	-	-	-	-	-	-	-	-
富山県	-	-	-	-	-	-	-	-	-	-	-	-	-	-	-	-	-	-
石川県	-	-	-	-	-	-	-	-	-	-	-	-	-	-	-	-	-	-
福井県	-	-	-	-	-	-	-	-	-	-	-	-	-	-	-	-	-	-
山梨県	-	-	-	-	-	-	-	-	-	-	-	-	-	3	-	-	-	-
長野県	-	-	-	-	-	-	-	-	-	-	-	-	-	-	-	-	-	-
岐阜県	-	-	-	-	-	-	-	-	-	-	-	-	-	-	-	-	-	-
静岡県	-	-	-	-	-	-	-	-	-	-	-	-	-	-	-	-	-	-
愛知県	-	-	-	-	-	-	-	-	-	-	-	-	-	-	-	-	-	-
三重県	-	-	-	-	-	-	-	-	-	-	-	-	-	-	-	-	-	-
滋賀県	-	-	-	-	-	-	-	-	-	-	-	-	-	-	-	-	-	-
京都府	-	-	-	-	-	-	-	-	-	-	-	-	-	-	-	-	-	-
大阪府	-	-	-	-	-	-	-	-	-	-	-	-	-	-	-	-	-	-
兵庫県	-	-	-	-	-	-	-	-	-	-	-	-	-	-	-	-	-	-
奈良県	-	-	-	-	-	-	-	-	-	-	-	-	-	-	-	-	-	-
和歌山県	-	-	-	-	-	-	-	-	-	-	-	-	-	-	-	-	-	-
鳥取県	-	-	-	-	-	-	-	-	-	-	-	-	-	-	-	-	-	-
島根県	-	-	-	-	-	-	-	-	-	-	-	-	-	-	-	-	-	-
岡山県	-	-	-	-	-	-	-	-	-	-	-	-	-	-	-	-	-	-
広島県	-	-	-	-	-	-	-	-	-	-	-	-	-	-	-	-	-	-
山口県	-	-	-	-	-	-	-	-	-	-	-	-	-	-	-	-	-	-
徳島県	-	-	-	-	-	-	-	-	-	-	-	-	-	-	-	-	-	-
香川県	-	-	-	-	-	-	-	-	-	-	-	-	-	-	-	-	-	-
愛媛県	-	-	-	-	-	-	-	-	-	-	-	-	-	-	-	-	-	-
高知県	-	-	-	-	-	-	-	-	-	-	-	-	-	-	-	-	-	-
福岡県	-	-	-	-	-	-	-	-	-	-	-	-	-	-	-	-	-	-
佐賀県	-	-	-	-	-	-	-	-	-	-	-	-	-	-	-	-	-	-
長崎県	-	-	-	-	-	-	-	-	-	-	-	-	-	-	-	-	-	-
熊本県	-	-	-	-	-	-	-	-	-	-	-	-	-	-	-	-	-	-
大分県	-	-	-	-	-	-	-	-	-	-	-	-	-	-	-	-	-	-
宮崎県	-	-	-	-	-	-	-	-	-	-	-	-	-	-	-	-	-	-
鹿児島県	-	-	-	-	-	-	-	-	-	-	-	-	-	-	-	-	-	-
沖縄県	-	-	-	-	-	-	-	-	-	-	-	-	-	-	-	-	-	-



報告数・累積報告数、疾病・都道府県別

2025年第51週

	結 核		鳥インフルエンザ(H5N1又はH7N9)		中東呼吸器症候群(MERS)	
	サル		鳥類		ヒトコブラクダ	
	報告数	累積	報告数	累積	報告数	累積
総 数	-	-	-	99	-	-
北海道	-	-	-	59	-	-
青森県	-	-	-	-	-	-
岩手県	-	-	-	5	-	-
宮城県	-	-	-	-	-	-
秋田県	-	-	-	-	-	-
山形県	-	-	-	1	-	-
福島県	-	-	-	-	-	-
茨城県	-	-	-	1	-	-
栃木県	-	-	-	-	-	-
群馬県	-	-	-	1	-	-
埼玉県	-	-	-	-	-	-
千葉県	-	-	-	15	-	-
東京都	-	-	-	-	-	-
神奈川県	-	-	-	-	-	-
新潟県	-	-	-	-	-	-
富山県	-	-	-	-	-	-
石川県	-	-	-	-	-	-
福井県	-	-	-	-	-	-
山梨県	-	-	-	-	-	-
長野県	-	-	-	1	-	-
岐阜県	-	-	-	-	-	-
静岡県	-	-	-	-	-	-
愛知県	-	-	-	13	-	-
三重県	-	-	-	-	-	-
滋賀県	-	-	-	-	-	-
京都府	-	-	-	-	-	-
大阪府	-	-	-	-	-	-
兵庫県	-	-	-	-	-	-
奈良県	-	-	-	-	-	-
和歌山県	-	-	-	-	-	-
鳥取県	-	-	-	-	-	-
島根県	-	-	-	-	-	-
岡山県	-	-	-	-	-	-
広島県	-	-	-	-	-	-
山口県	-	-	-	-	-	-
徳島県	-	-	-	-	-	-
香川県	-	-	-	-	-	-
愛媛県	-	-	-	-	-	-
高知県	-	-	-	-	-	-
福岡県	-	-	-	-	-	-
佐賀県	-	-	-	-	-	-
長崎県	-	-	-	-	-	-
熊本県	-	-	-	-	-	-
大分県	-	-	-	-	-	-
宮崎県	-	-	-	2	-	-
鹿児島県	-	-	-	1	-	-
沖縄県	-	-	-	-	-	-

感染症週報 第27巻 第51号 2026年1月9日発行  
 発行：国立健康危機管理研究機構国立感染症研究所  
 厚生労働省健康・生活衛生局感染症対策部  
 感染症対策課

事務局：国立健康危機管理研究機構国立感染症研究所  
 感染症サーベイランス研究部  
 〒162-8640東京都新宿区戸山1-23-1  
 T E L：03-5285-1111  
 F A X：03-5285-1129

U R L：https://id-info.jihs.go.jp/  
 <国立健康危機管理研究機構 感染症情報提供サイト>  
 https://www.mhlw.go.jp/  
 <厚生労働省>  
 https://www.forth.go.jp/  
 <旅行者のための海外感染症情報(厚生労働省検疫所)>

本週報は、感染症法に基づくものであり、全国の医療従事者、定点医療機関、保健所、保健所設置市、特別区、都道府県、地方衛生研究所、検疫所の皆様のご協力を得て、国立健康危機管理研究機構国立感染症研究所感染症サーベイランス研究部において編集したものです。

また、本週報は速報性を重視しておりますので、今後調査などの結果に応じて、若干の変更が生じることがありますが、その場合には週報上にて訂正させていただきます。

「感染症の話」及び「読者のコーナー」の回答欄の内容に関する責は、それぞれの執筆者及び回答者に属しますが、内容に関するご質問、ご意見については事務局でお受けいたします。

なお、週報の内容について、学術的研究、あるいは公衆衛生活動にかかわる業務以外の目的においては、無断転載を禁じます。