

マークをクリックするとそのページを見ることができます



発生動向総覧
P.2-9

＜第50週＞インフルエンザの定点当たり報告数は3週連続で減少した。過去5年間の同時期の平均と比較してやや多い／その他最新動向



注目すべき感染症

＜今週は該当記事はありません＞



感染症関連情報
P.10

病原体情報(速報記事)／海外感染症情報



速報

＜今週は該当記事はありません＞



読者のコーナー

＜今週は該当記事はありません＞



グラフ総覧(第50週)
P.11-17



グラフ総覧(11月)
P.18-22



11月のデータ
P.23-25



第50週のデータ
P.26-41



発生動向総覧

<第50週コメント> 12月17日集計分

注意：これは当該週に診断された報告症例の集計です。しかし、迅速に情報還元するために期日を決めて集計を行いますので、当該週に診断された症例の報告が集計の期日以降に届くこともあります。それらについては一部を除いて発生動向総覧では扱いませんが、翌週あるいはそれ以降に、巻末の表の累積数に加えられることになります。

※感染経路、感染原因、感染地域については、確定あるいは推定として記載されていたものを示します。

◆全数報告の感染症

1類感染症

報告なし

2類感染症

結核214例

3類感染症

細菌性赤痢1例 菌種：*S. flexneri*(B群) 感染地域：ミャンマー

腸管出血性大腸菌感染症49例(有症者21例、うちHUS 1例)

感染地域：国内29例、韓国3例、国内・国外不明17例

国内の感染地域：岡山県5例、福岡県4例、埼玉県2例、東京都2例、神奈川県2例、熊本県2例、宮城県1例、秋田県1例、静岡県1例、愛知県1例、滋賀県1例、島根県1例、広島県1例、宮崎県1例、鹿児島県1例、国内(都道府県不明)3例

年齢群：1歳(1例)、2歳(1例)、3歳(1例)、6歳(1例)、10代(8例)、20代(11例)、30代(8例)、40代(6例)、50代(5例)、60代(5例)、70代(2例)

血清群・毒素型：O157 VT2(13例)、O103 VT1(7例)、O157 VT1・VT2(6例)、O115 VT1(1例)、O145 VT2(1例)、O146 VT2(1例)、O157 VT1(1例)、O166 VT2(1例)、O25 VT2(1例)、O28 VT1(1例)、その他・不明(16例)

累積報告数：4,225例(有症者2,420例、うちHUS 58例、死亡3例)

4類感染症

E型肝炎9例

感染地域(感染源)：東京都2例(焼き肉1例、不明1例)、北海道1例(不明)、宮城県1例(豚肉)、神奈川県1例(焼き豚)、ベトナム1例(不明)、国内・国外不明3例(モツ刺1例、不明2例)

A型肝炎1例

感染地域：タイ

エムポックス3例

感染地域：国内2例、国内・国外不明1例

つつが虫病31例

感染地域：千葉県10例、宮崎県6例、群馬県2例、宮城県1例、福島県1例、埼玉県1例、神奈川県1例、新潟県1例、岐阜県1例、静岡県1例、島根県1例、高知県1例、長崎県1例、熊本県1例、鹿児島県1例、国内・国外不明1例

デング熱2例 感染地域：ミャンマー1例、タイ/ベトナム1例
 累積報告数：162例(感染地域：国外162例)

レジオネラ症35例(肺炎型32例、ポンティアック熱型2例、無症状病原体保有者1例)
 感染地域：埼玉県3例、神奈川県3例、群馬県2例、千葉県2例、東京都2例、愛知県2例、兵庫県2例、広島県2例、福岡県2例、岩手県1例、宮城県1例、山形県1例、茨城県1例、富山県1例、静岡県1例、京都府1例、大阪府1例、徳島県1例、香川県1例、佐賀県1例、国内(都道府県不明)2例、インドネシア1例、国内・国外不明1例
 年齢群：40代(1例)、50代(2例)、60代(5例)、70代(13例)、80代(8例)、90代以上(6例)
 累積報告数：2,341例

5類感染症

アメーバ赤痢8例(腸管アメーバ症6例、腸管外アメーバ症2例)
 感染地域：長野県2例、愛知県1例、岡山県1例、東京都/タイ1例、国内・国外不明3例
 感染経路：性的接触2例(異性間1例、異性間・同性間不明1例)、経口感染2例、その他・不明4例

ウイルス性肝炎5例 B型肝炎ウイルス5例__感染経路：性的接触4例(異性間1例、同性間1例、異性/同性間1例、異性間・同性間不明1例)、その他・不明1例

カルバペネム耐性腸内細菌目細菌感染症12例(うち1例死亡)
 菌検出検体：尿5例、血液3例、喀痰3例、その他1例
 菌種：*K. pneumoniae* 5例、*K. aerogenes* 2例、*E. cloacae* 1例、*E. coli* 1例、その他・不明3例
 感染経路：以前からの保菌3例、医療器具関連1例、その他・不明8例

急性弛緩性麻痺1例 病原体不明__年齢群：10代

急性脳炎14例 インフルエンザウイルスA型6例__年齢群：2歳(1例)、4歳(1例)、6歳(1例)、7歳(2例)、20代(1例)
 水痘・带状疱疹ウイルス1例__年齢群：10代
 ヒトヘルペスウイルス6 1例__年齢群：0歳
 ライノウイルス/エンテロウイルス1例__年齢群：2歳
 病原体不明5例__年齢群：1歳(1例)、2歳(1例)、5歳(1例)、10代(1例)、30代(1例. 死亡)

クロイツフェルト・ヤコブ病7例
 孤発性プリオン病古典型7例

劇症型溶血性レンサ球菌感染症21例
 年齢群：30代(2例. うち1例死亡)、40代(1例)、50代(4例. うち3例死亡)、60代(2例. うち1例死亡)、70代(5例)、80代(3例. うち2例死亡)、90代以上(4例. うち1例死亡)

後天性免疫不全症候群13例(AIDS 3例、無症候10例)

感染地域：国内8例、ミャンマー1例、国内・国外不明4例

感染経路：性的接触9例(異性間2例、同性間6例、異性間・同性間不明1例)、輸血・血液製剤1例、不明3例

侵襲性インフルエンザ菌感染症9例(菌検出検体：血液9例)

年齢群：0歳(1例、死亡)、2歳(1例)、60代(2例)、70代(3例)、80代(1例)、90代以上(1例、死亡)

侵襲性髄膜炎菌感染症3例(菌検出検体：血液3例)

感染地域：東京都1例、京都府1例、兵庫県1例

年齢群：10代(1例)、50代(1例)、70代(1例)

侵襲性肺炎球菌感染症48例(菌検出検体：血液36例、血液/髄液10例、髄液1例、血液/その他1例)

年齢群：0歳(2例)、1歳(2例)、3歳(1例)、7歳(1例)、10代(1例)、50代(4例)、60代(9例)、70代(17例、うち1例死亡)、80代(7例、うち1例死亡)、90代以上(4例)

水痘(入院例に限る)6例(検査診断例2例、臨床診断例4例)

年齢群：10代(2例)、30代(2例)、80代(2例)

梅毒185例(早期顕症I期70例、早期顕症II期53例、晩期顕症5例、無症候57例)

累積報告数：13,085例

播種性クリプトコックス症2例

菌検出検体：髄液1例、血液/髄液1例

感染地域：山梨県1例、徳島県1例

年齢群：80代(2例)

破傷風2例

年齢群：20代(1例)、70代(1例、死亡)

バンコマイシン耐性腸球菌感染症2例

遺伝子型：*vanA* 1例__菌検出検体：尿

遺伝子型：不明1例__菌検出検体：その他

累積報告数：84例

百日咳431例(うちLAMP法等病原体遺伝子検出179例)

年齢群：0歳(17例)、1歳(2例)、3歳(3例)、4歳(2例)、5歳(1例)、6歳(14例)、7歳(11例)、8歳(15例)、9歳(21例)、10代(158例)、20代(39例)、30代(39例)、40代(44例)、50代(35例)、60代(14例)、70代(11例)、80代(4例)、90代以上(1例)

麻しん5例〔麻しん(検査診断例5例)〕

感染地域：愛知県2例、岡山県1例、千葉県/東京都1例、ベトナム1例

年齢群：0歳(1例)、1歳(1例)、20～24歳(2例)、35～39歳(1例)

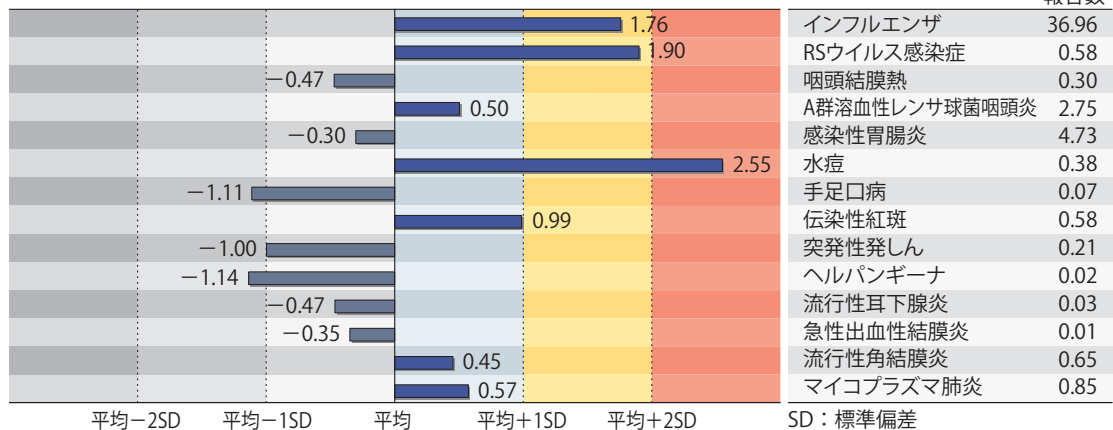
累積報告数：261例〔麻しん(検査診断例199例)、修飾麻しん62例〕

(補) 2024年第50週から2025年第49週までに診断されたものの報告遅れとして、腸管出血性大腸菌感染症8例〔血清群・毒素型：O157 VT1・VT2(4例)、O157 VT2(2例)、O86 VT2(1例)、その他・不明(1例)〕、E型肝炎1例〔感染地域(感染源)：北海道(羊肉)〕、つつが虫病3例(感染地域：千葉県2例、高知県1例)、レジオネラ症9例〔感染地域：千葉県2例、愛知県2例、山梨県1例、広島県1例、国内(都道府県不明)1例、国内・国外不明2例〕、カルバペネム耐性腸内細菌目細菌感染症10例(菌種：*K. pneumoniae* 2例、*E. coli* 1例、*K. aerogenes* 1例、その他・不明6例)、急性脳炎6例〔インフルエンザウイルスA型3例__年齢群：3歳(1例)、5歳(1例)、6歳(1例)、アデノウイルス1例__年齢群：1歳、単純ヘルペスウイルス2型1例__年齢群：0歳、*Balamuthia mandrillaris* 1例__年齢群：40代〕、劇症型溶血性レンサ球菌感染症5例〔年齢群：60代(2例)、70代(2例)、80代(1例)〕、水痘(入院例に限る)4例〔年齢群：20代(1例)、60代(1例)、70代(1例)、90代以上(1例)〕、梅毒74例(早期顕症I期30例、早期顕症II期19例、無症候25例)、播種性クリプトコックス症2例〔感染地域：千葉県1例、鹿児島県1例、年齢群：40代(1例)、70代(1例)〕、百日咳107例〔うちLAMP法等病原体遺伝子検出51例__年齢群：0歳(6例)、2歳(1例)、3歳(2例)、4歳(2例)、5歳(1例)、6歳(2例)、7歳(12例)、8歳(4例)、9歳(6例)、10代(37例)、20代(8例)、30代(9例)、40代(6例)、50代(5例)、60代(4例)、70代(1例)、80代(1例)〕などの報告があった。

◆定点把握の対象となる5類感染症

全国の指定された医療機関(定点)から報告され、疾患により急性呼吸器感染症定点、小児科定点、眼科定点(約600カ所)、基幹定点(約500カ所)に分かれています。また、定点当たり報告数は、報告数/定点医療機関数です(増減の目安は小数点第3位以下を含む)。2025年第15週より定点数が増えています。

定点把握疾患の報告の過去5年間の同時期の平均との比較(第50週)



当該週と過去5年間の平均(過去5年間の前週、当該週、後週の合計15週間分の平均)との差をグラフ上に表現した。

急性呼吸器感染症定点報告疾患(報告定点数：3,854)

インフルエンザの定点当たり報告数は3週連続で減少したが、過去5年間の同時期(前週、当該週、後週)の平均と比較してやや多い。都道府県別の上位3位は宮崎県(99.93)、福岡県(75.39)、鹿児島県(75.14)である。基幹定点からのインフルエンザ入院サーベイランスにおける報告数は1,899例と前週と比較して減少した。都道府県別では47都道府県から報告があり、年齢群別では0歳(132例)、1～9歳(533例)、10代(135例)、20代(45例)、30代(33例)、40代(43例)、50代(51例)、60代(132例)、70代(264例)、80歳以上(531例)であった。

新型コロナウイルス感染症の定点当たり報告数は第45週以降減少が続いている。都道府県別の上位3位は北海道(3.57)、新潟県(3.05)、福島県(2.92)である。基幹定点からの新型コロナウイルス感染症入院サーベイランスにおける報告数は648例と前週と比較して減少した。都道府県別では47都道府県から報告があり、年齢群別では0歳(12例)、1～9歳(23例)、10代(6例)、20代(5例)、30代(5例)、40代(12例)、50代(29例)、60代(57例)、70代(160例)、80歳以上(339例)であった。

急性呼吸器感染症(報告定点数：3,841)

定点当たり報告数は3週連続で減少した。都道府県別の上位3位は宮崎県(136.46)、鹿児島県(121.07)、山口県(116.92)である。

小児科定点報告疾患(主なもの)(報告定点数：2,346)

RSウイルス感染症の定点当たり報告数は増加し、過去5年間の同時期の平均と比較してやや多い。都道府県別の上位3位は北海道(1.59)、島根県(1.45)、和歌山県(1.41)である。

咽頭結膜熱の定点当たり報告数は2週連続で増加した。都道府県別の上位3位は宮崎県(2.13)、島根県(1.73)、群馬県(0.68)である。

A群溶血性レンサ球菌咽頭炎の定点当たり報告数は2週連続で増加した。都道府県別の上位3位は愛媛県(6.30)、福岡県(5.61)、茨城県(5.54)である。

感染性胃腸炎の定点当たり報告数は2週連続で増加した。都道府県別の上位3位は富山県(9.14)、大分県(8.72)、宮崎県(7.67)である。

水痘の定点当たり報告数は増加し、過去5年間の同時期の平均と比較してかなり多い。都道府県別の上位3位は島根県(1.45)、福井県(0.84)、秋田県(0.77)である。

手足口病の定点当たり報告数は第38週以降減少が続いている。都道府県別の上位3位は佐賀県(0.75)、沖縄県(0.56)、福岡県(0.34)である。

伝染性紅斑の定点当たり報告数は減少した。都道府県別の上位3位は宮崎県(3.20)、鹿児島県(2.84)、愛媛県(2.25)である。

ヘルパンギーナの定点当たり報告数は第44週以降減少が続いている。都道府県別の上位3位は青森県(0.12)、岡山県(0.11)、鹿児島県(0.10)である。

流行性耳下腺炎の定点当たり報告数は減少した。都道府県別の上位3位は秋田県(0.23)、岡山県(0.11)、鹿児島県(0.10)である。

基幹定点報告疾患

マイコプラズマ肺炎の定点当たり報告数は減少した。都道府県別の上位3位は北海道(2.30)、秋田県(1.75)、群馬県(1.67)である。

感染性胃腸炎(ロタウイルスに限る)の定点当たり報告数は減少した。5都道府県から5例報告があり、年齢群別では1～4歳(3例)、5～9歳(2例)であった。

インフルエンザおよび新型コロナウイルス感染症の性別・年齢階級別報告数、前週との比較

2025年第50週

	インフルエンザ			新型コロナウイルス感染症		
	報告数	報告数	報告数	報告数	報告数	報告数
	総数	男性	女性	総数	男性	女性
総数	142434	72933	69501	4653	2163	2490
0～5カ月	688	373	315	38	22	16
6～11カ月	1419	753	666	82	30	52
1歳	5358	2803	2555	161	63	98
2歳	6518	3431	3087	82	43	39
3歳	7248	3799	3449	83	43	40
4歳	8711	4502	4209	75	39	36
5歳	9500	5041	4459	75	46	29
6歳	9313	4863	4450	70	39	31
7歳	8870	4661	4209	65	34	31
8歳	8058	4257	3801	76	43	33
9歳	7211	3862	3349	72	41	31
10～14歳	28139	15244	12895	294	155	139
15～19歳	10246	5459	4787	202	84	118
20～29歳	7551	3636	3915	327	156	171
30～39歳	7215	2896	4319	429	182	247
40～49歳	6166	2554	3612	430	201	229
50～59歳	4129	1946	2183	466	190	276
60～69歳	2863	1340	1523	388	167	221
70～79歳	1833	914	919	538	282	256
80歳～	1398	599	799	700	303	397

2025年第49週(再掲)

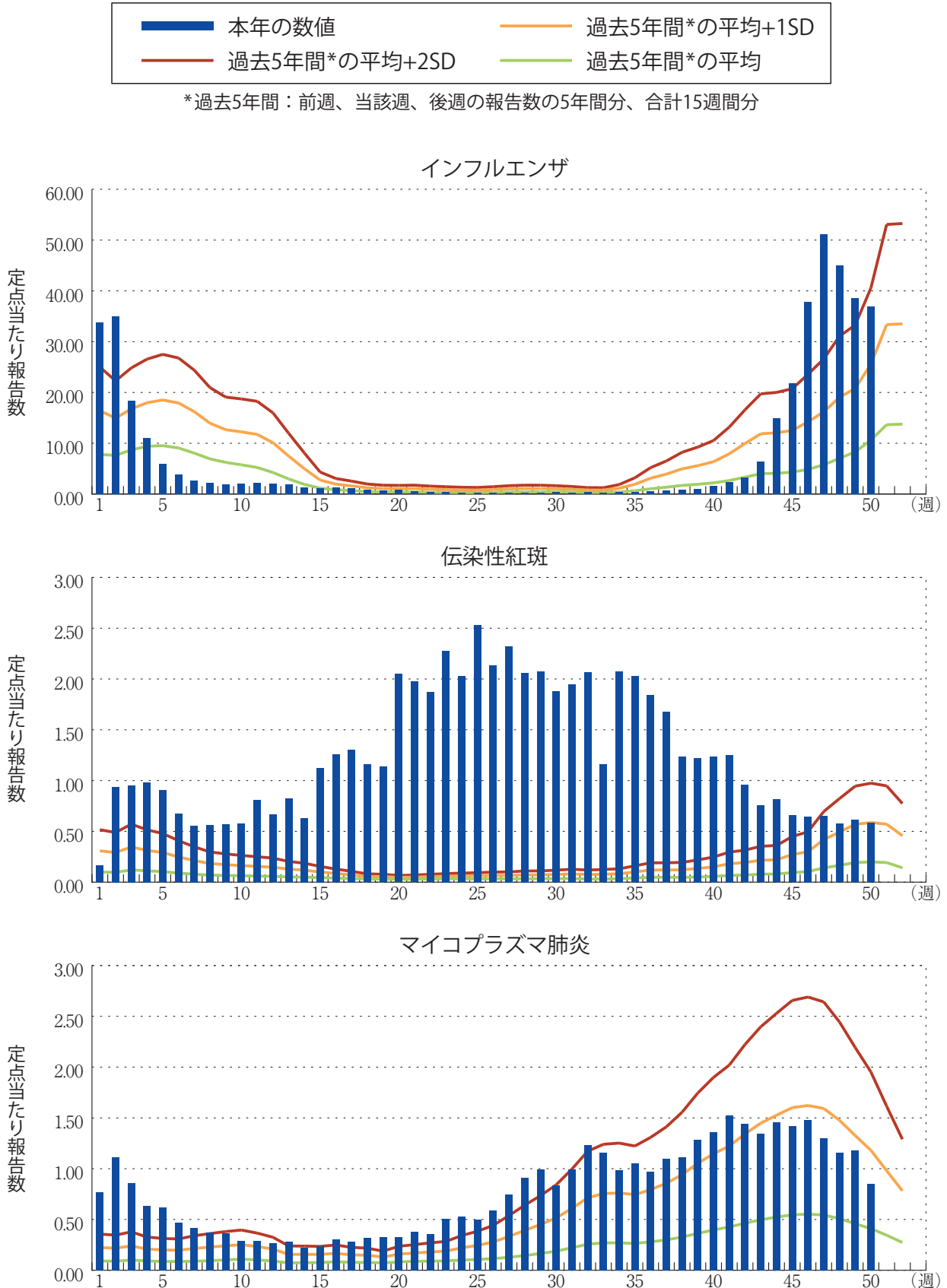
	インフルエンザ			新型コロナウイルス感染症		
	報告数	報告数	報告数	報告数	報告数	報告数
	総数	男性	女性	総数	男性	女性
総数	148314	76171	72143	4835	2342	2493
0～5カ月	666	342	324	57	33	24
6～11カ月	1469	748	721	71	40	31
1歳	5633	2933	2700	182	93	89
2歳	6720	3509	3211	96	56	40
3歳	7696	4017	3679	75	39	36
4歳	9306	4836	4470	83	49	34
5歳	10330	5463	4867	92	61	31
6歳	10183	5355	4828	82	45	37
7歳	9374	5001	4373	65	40	25
8歳	8520	4559	3961	80	46	34
9歳	7250	3897	3353	66	32	34
10～14歳	28732	15775	12957	298	174	124
15～19歳	9529	5120	4409	168	74	94
20～29歳	8154	3924	4230	342	151	191
30～39歳	7466	3006	4460	417	194	223
40～49歳	6570	2705	3865	420	192	228
50～59歳	4389	2047	2342	479	211	268
60～69歳	2995	1372	1623	482	190	292
70～79歳	1953	996	957	547	287	260
80歳～	1379	566	813	733	335	398

※ 全国の急性呼吸器感染症定点医療機関から届出された、当該週と前週のデータ。前週の届出数は、前週のIDWRで還元したデータ(参照：<https://id-info.jihs.go.jp/surveillance/idwr/index.html>)の再掲

年末・年始(第52週～第1週頃)、ゴールデンウィーク(第18週頃)、お盆(第33週頃)、シルバーウィーク(第39週頃)等の週では、報告数が減少する傾向があり解釈には注意が必要である。なお、祝日、休日の並び等によって該当する週は年によって異なる。

図. 主要定点把握疾患の過去5年間との週別比較(2025年第50週)

青のバーで示す本年の定点当たり報告数が赤のラインを超えているときには、過去5年間の週の平均と比較してかなり多いことを示す。





感染症関連情報

◆病原体情報

病原微生物検出情報(IASR)：<https://id-info.jihs.go.jp/surveillance/iasr/index.html>

<速報記事>

(12/10更新)

- ゾフルーザ顆粒剤の承認審査における主要論点の概説－小児適応拡大にともなう低年齢での低感受性ウイルス出現リスクとその対応策－

<https://id-info.jihs.go.jp/surveillance/iasr/IASR/Vol47/551/551p01.html>

◆海外感染症情報

厚生労働省検疫所(FORTH)：<https://www.forth.go.jp/>

- マールブルグ病－エチオピア(2025年11月21日)

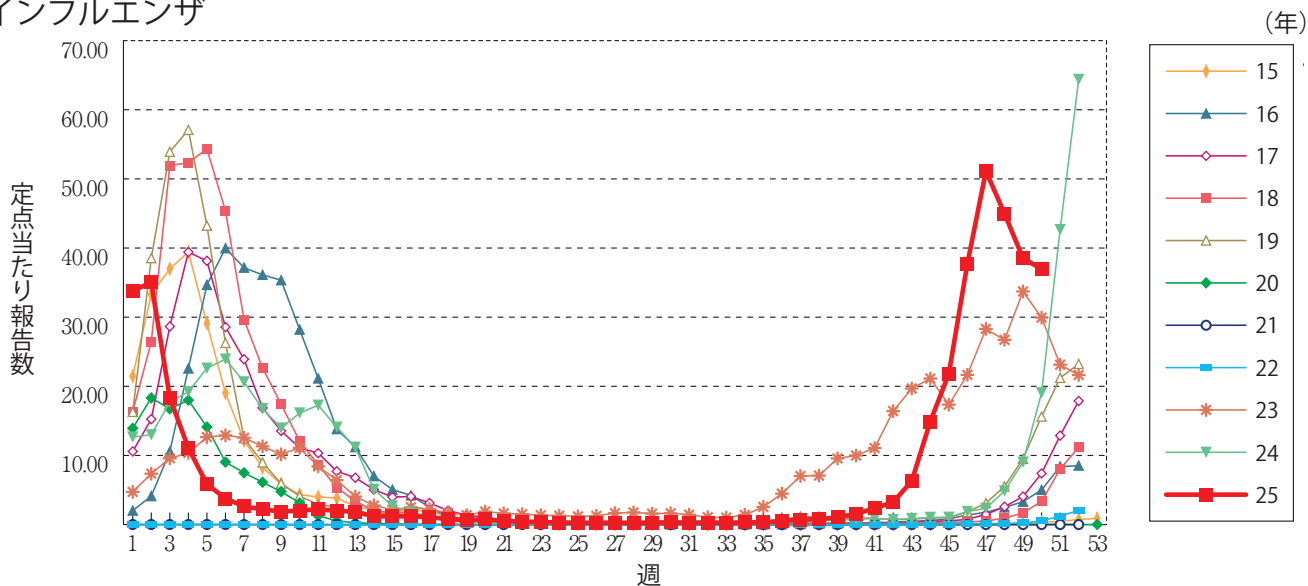
https://www.forth.go.jp/topics/2025/20251219_00001.html



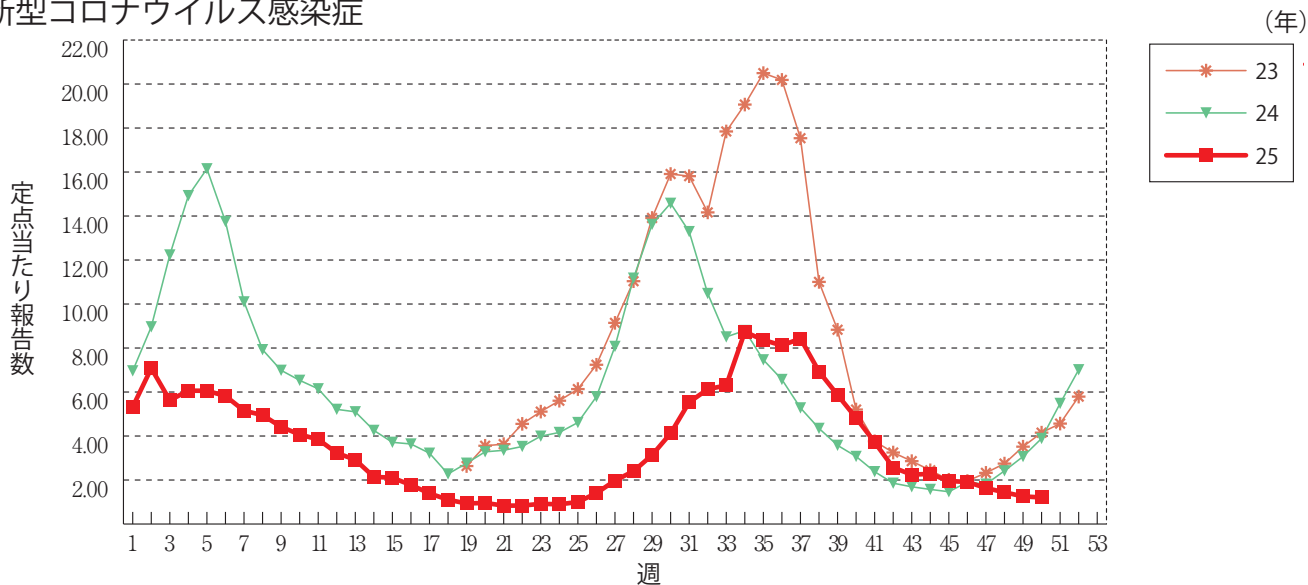
グラフ総覧(第50週)

※年末・年始(第52週～第1週頃)、ゴールデンウィーク(第18週頃)、お盆(第33週頃)、シルバーウィーク(第39週頃)等の週では、定点当たり報告数が減少する傾向があり解釈には注意が必要である。なお、祝日、休日の並び等によって該当する週は年によって異なる。
※2025年第15週より急性呼吸器感染症定点、小児科定点の定点数が変更されています。

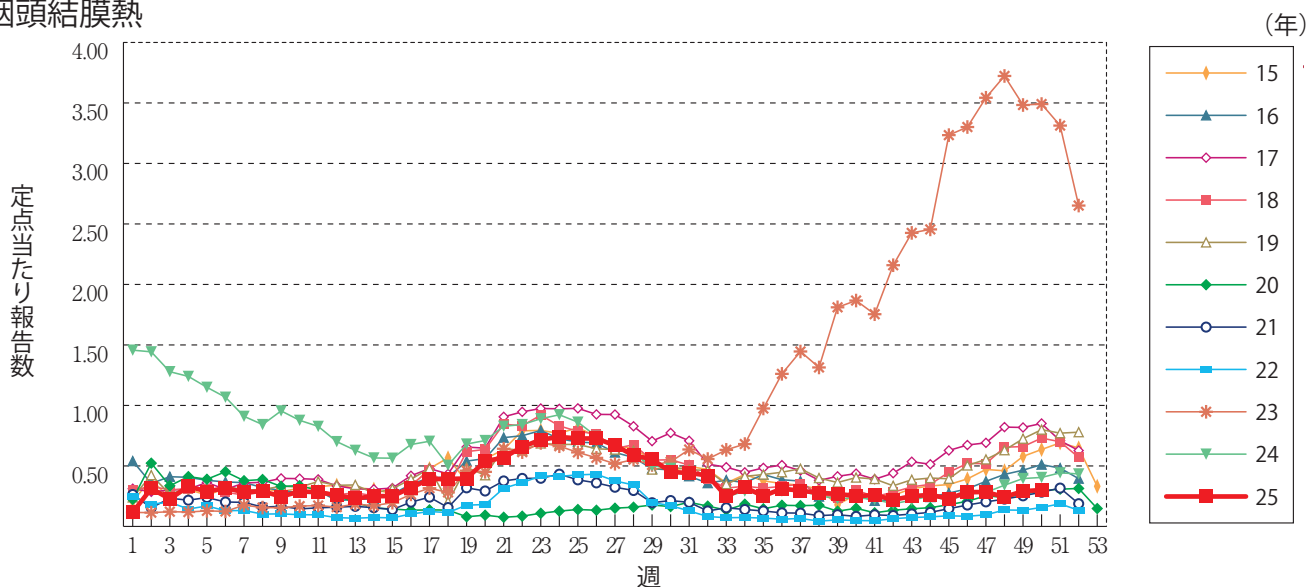
インフルエンザ



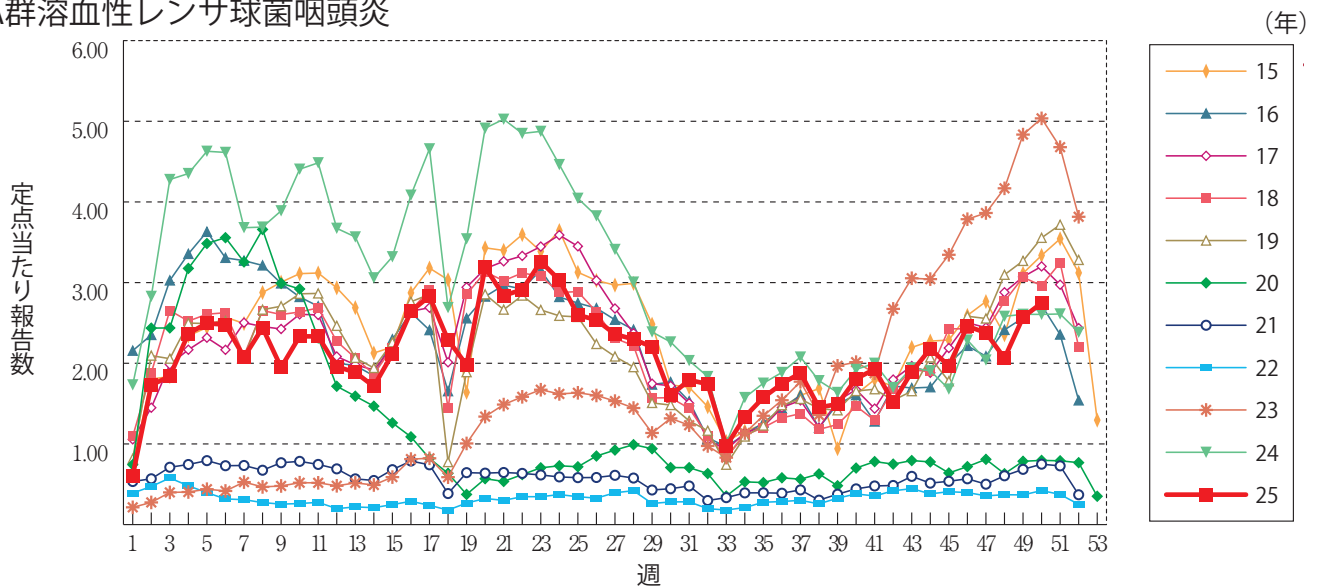
新型コロナウイルス感染症



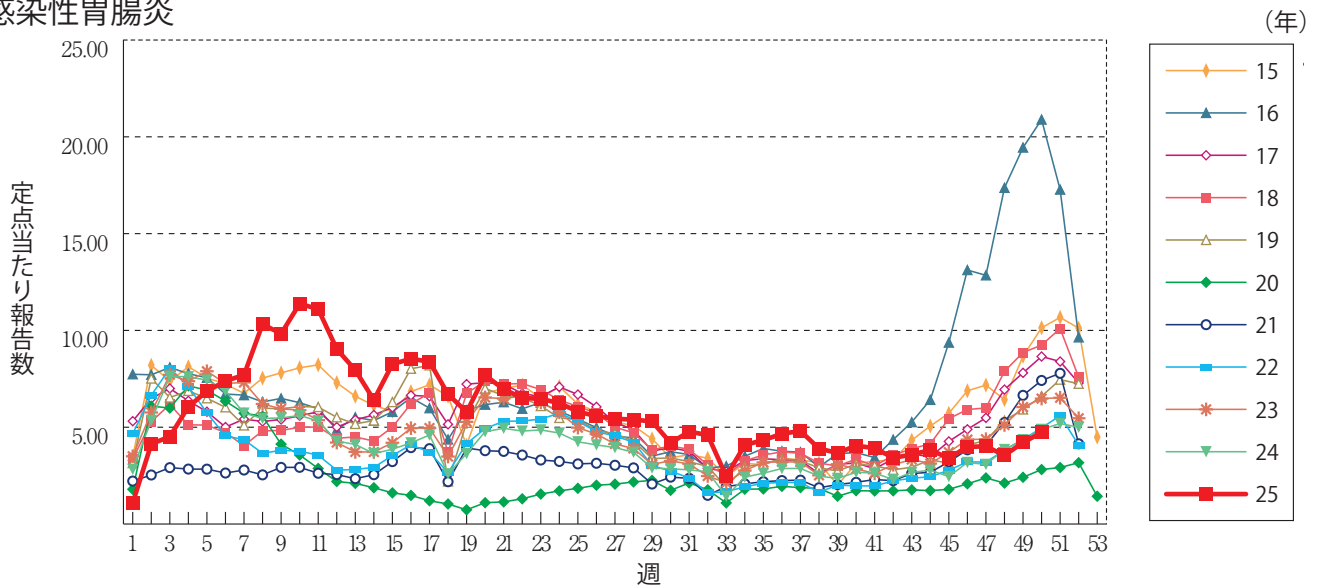
咽頭結膜熱



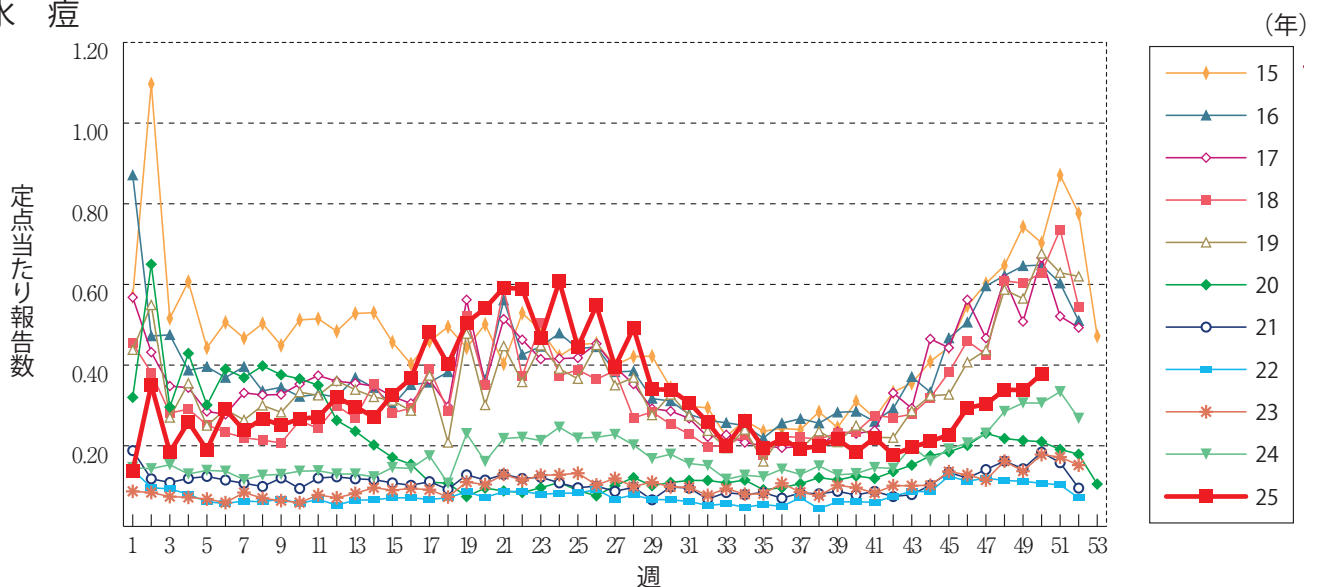
A群溶血性レンサ球菌咽頭炎



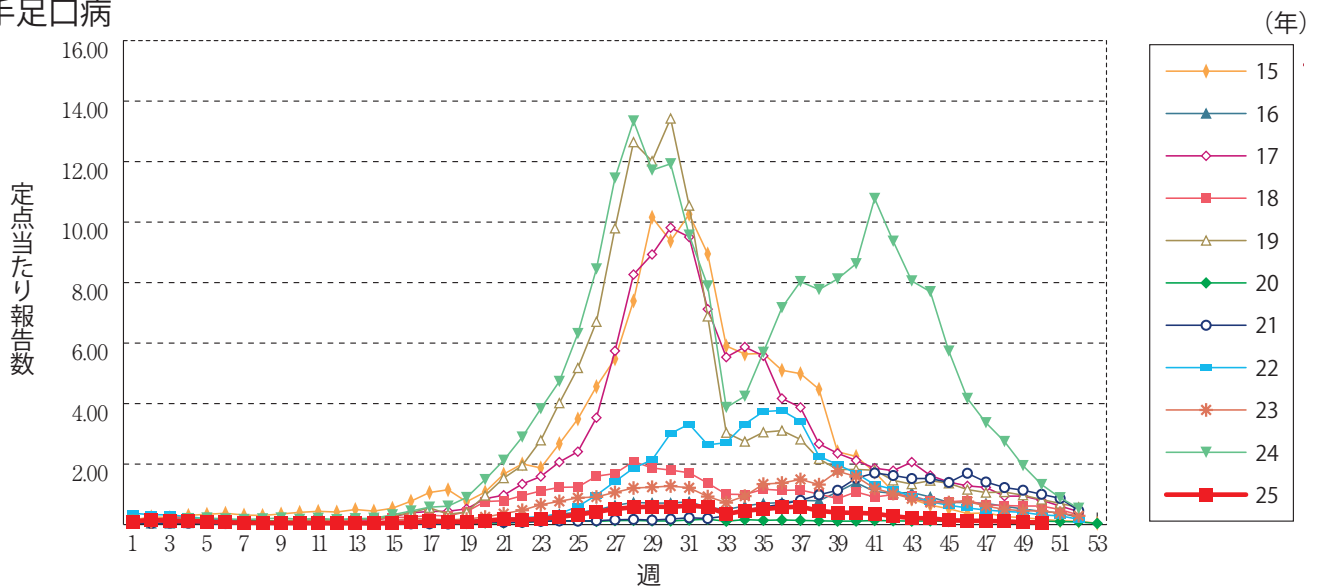
感染性胃腸炎



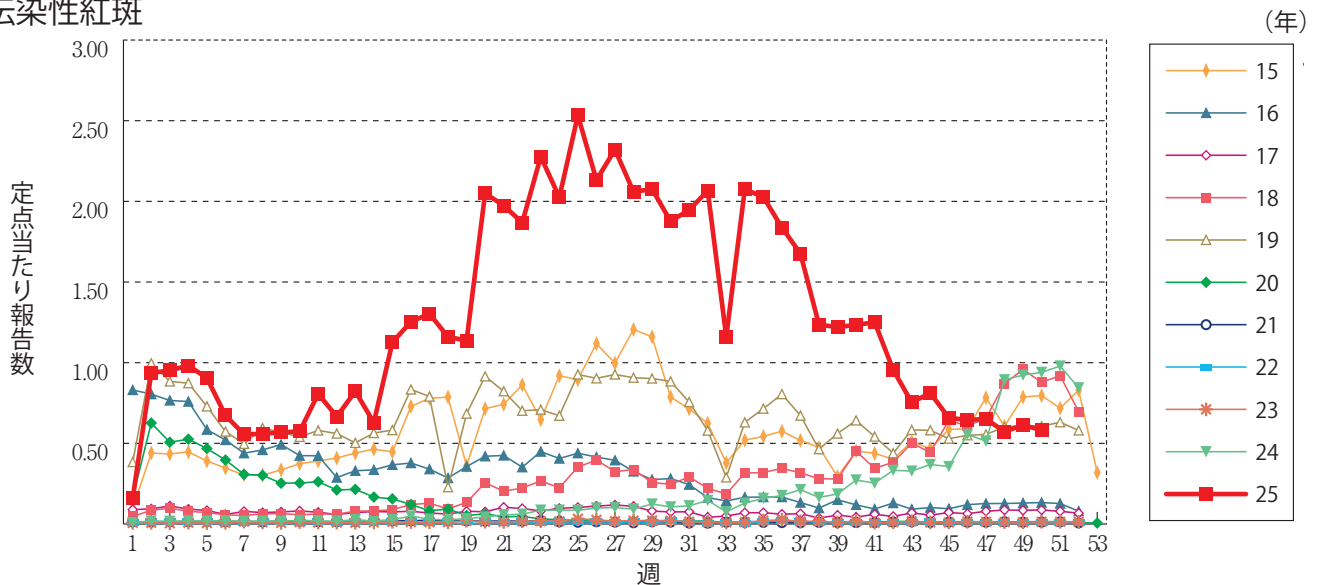
水痘



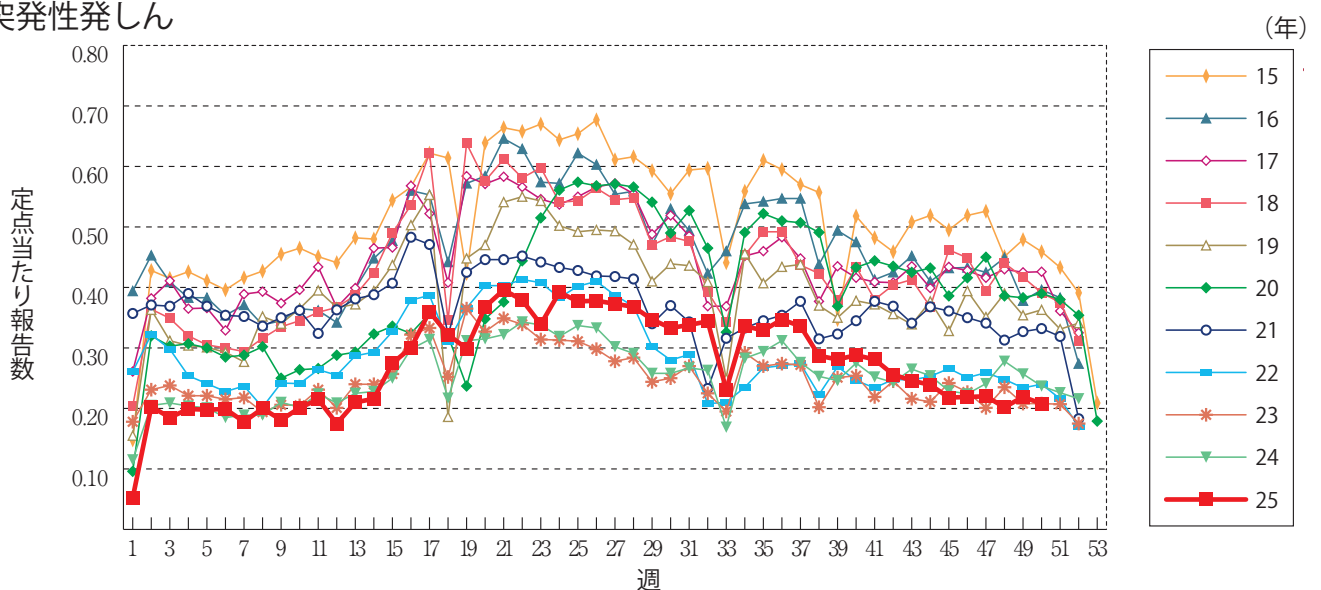
手足口病



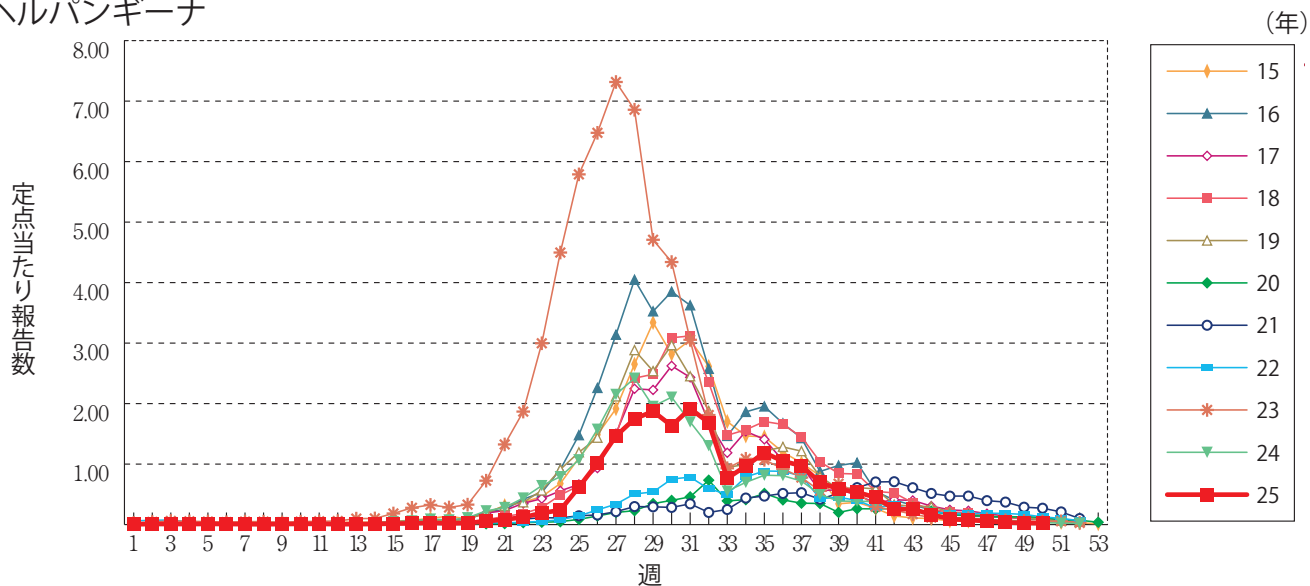
伝染性紅斑



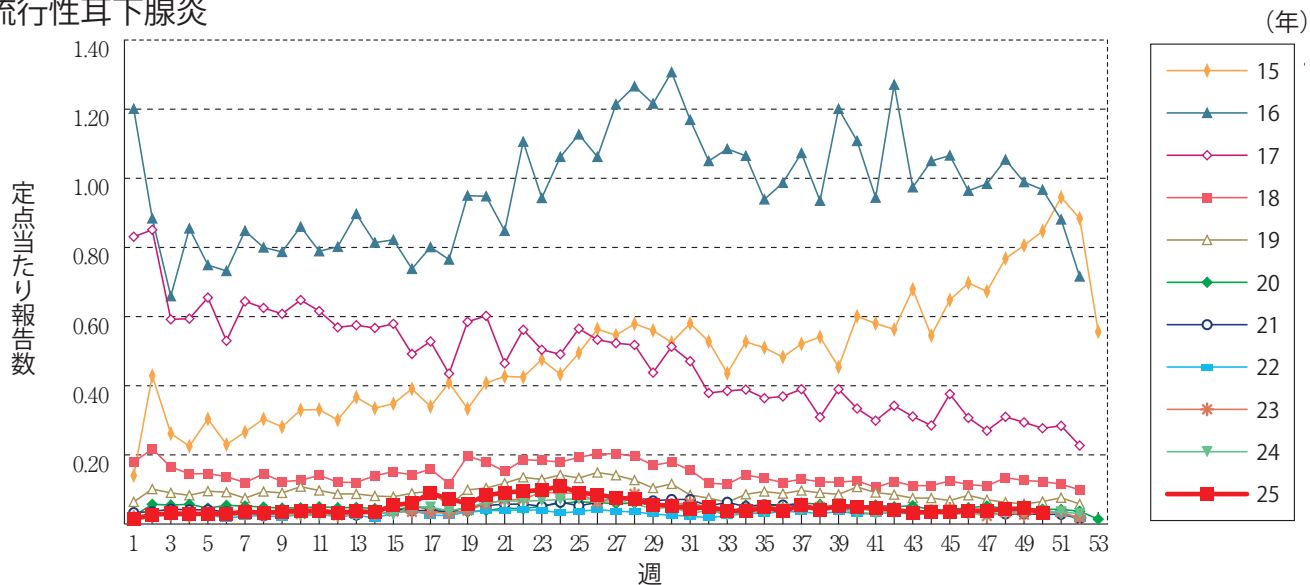
突発性発しん



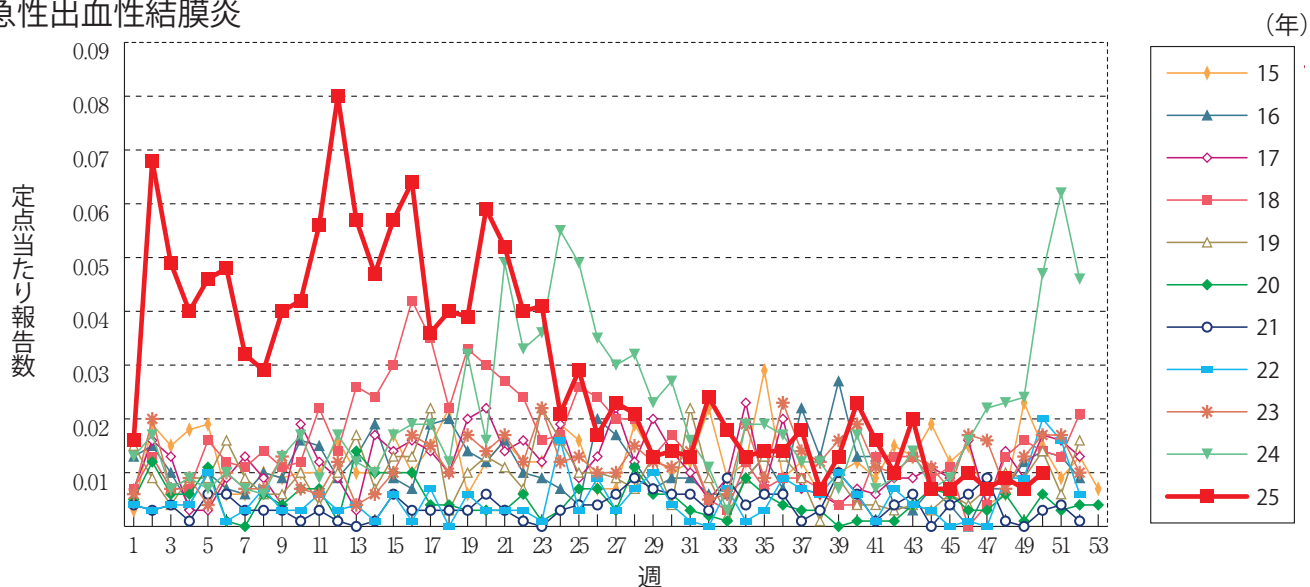
ヘルパンギーナ



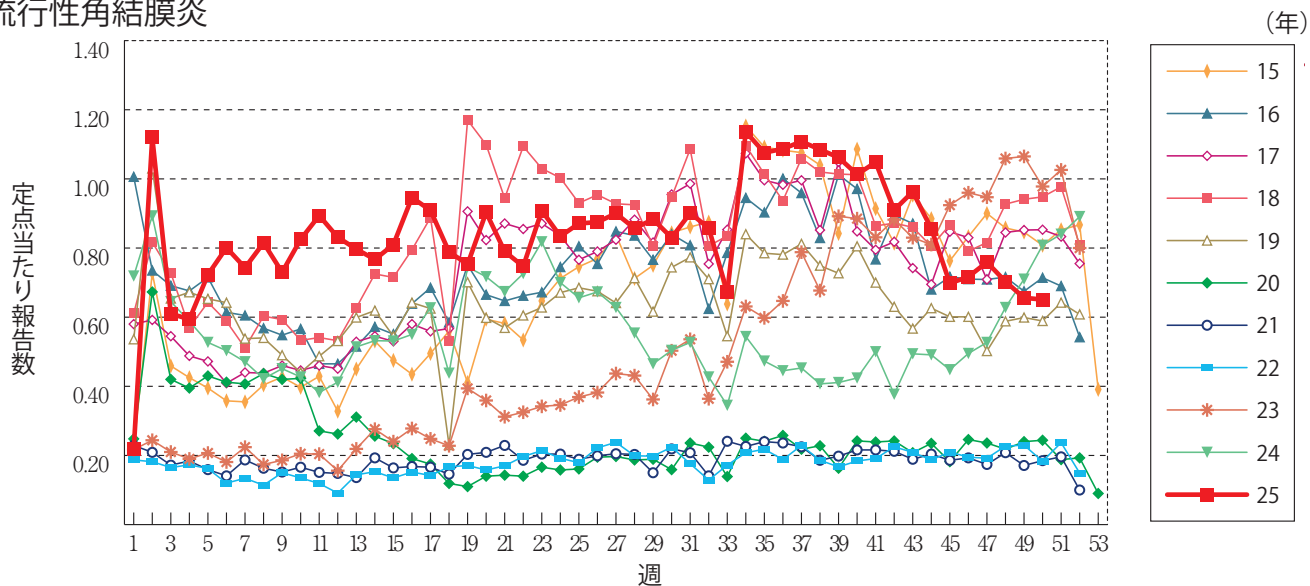
流行性耳下腺炎



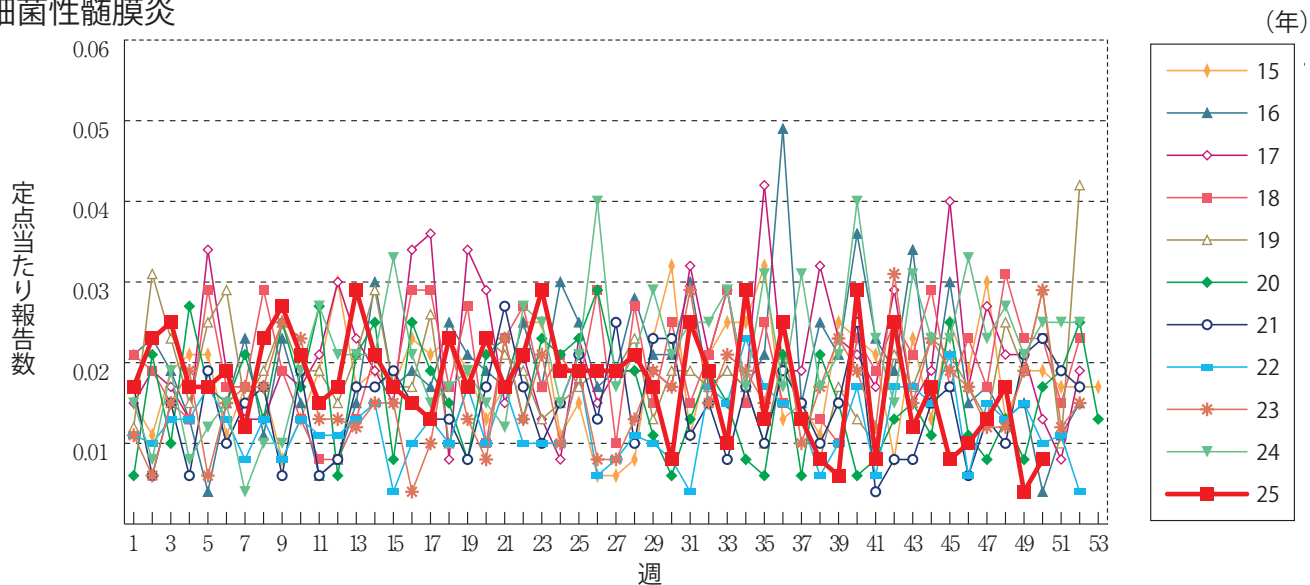
急性出血性結膜炎



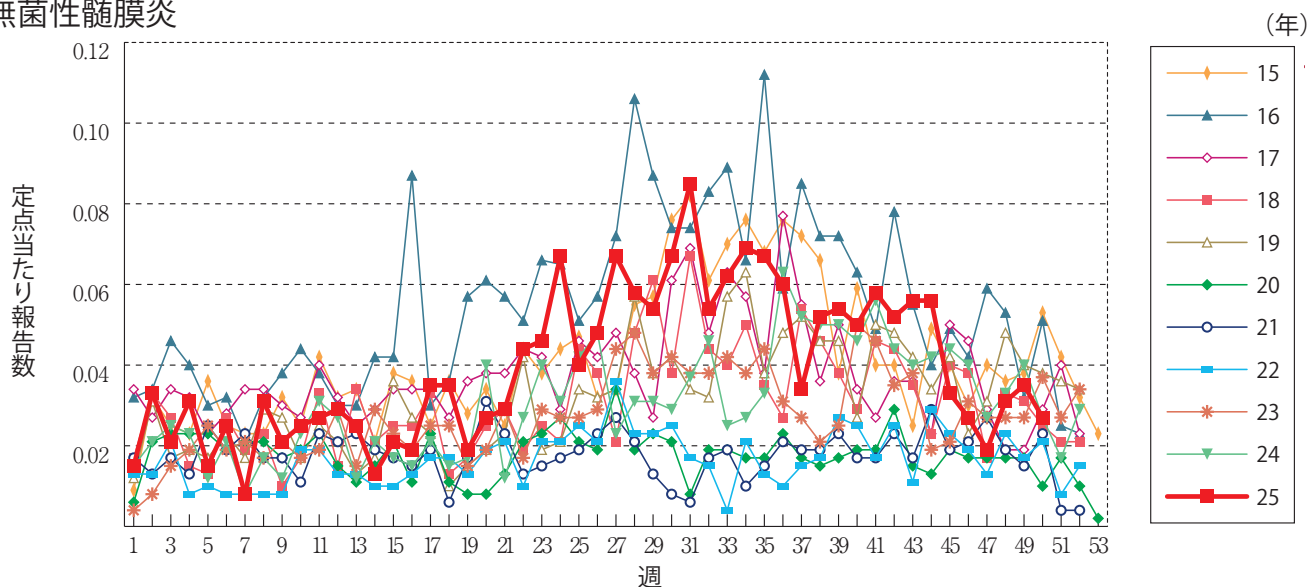
流行性角結膜炎



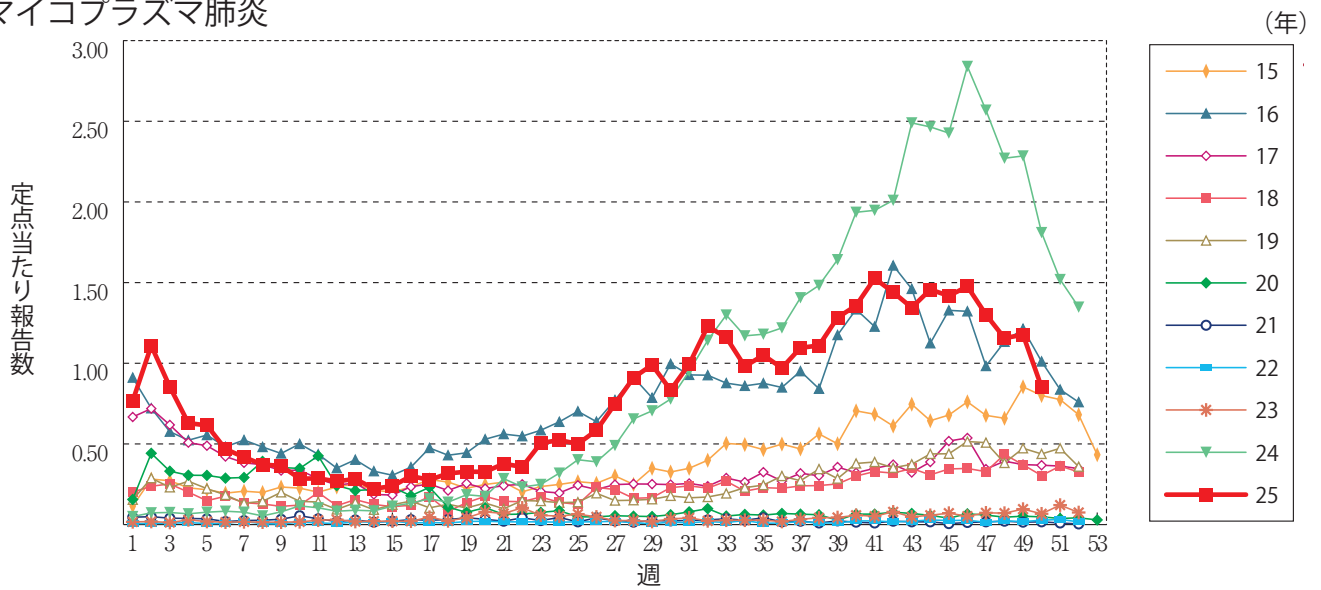
細菌性髄膜炎



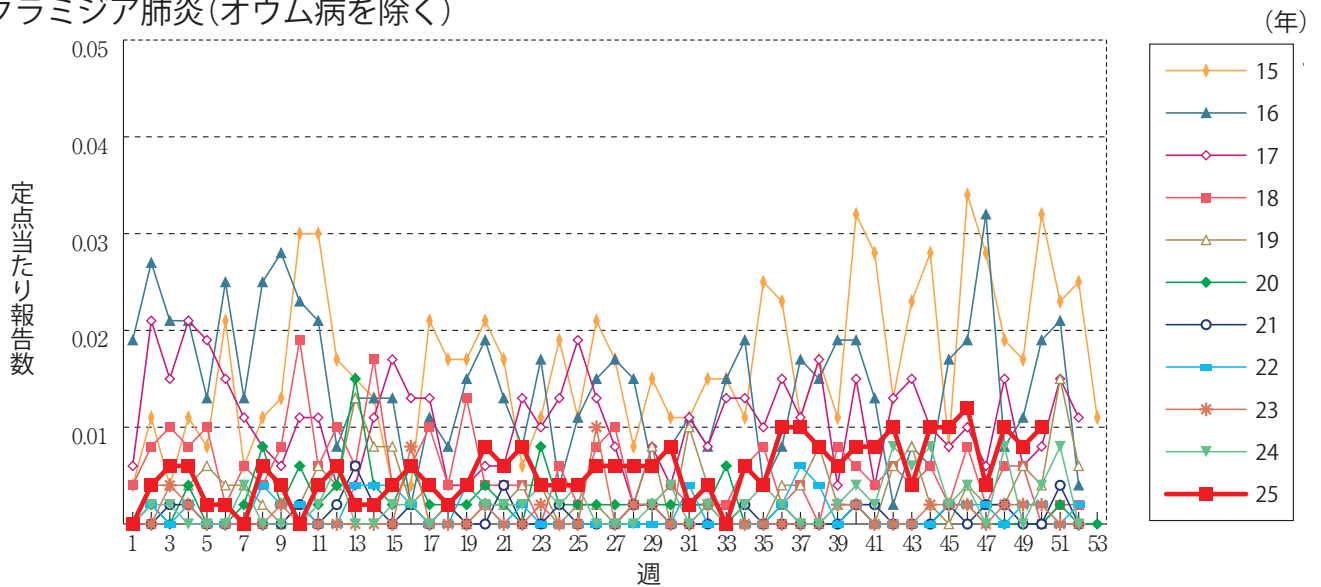
無菌性髄膜炎



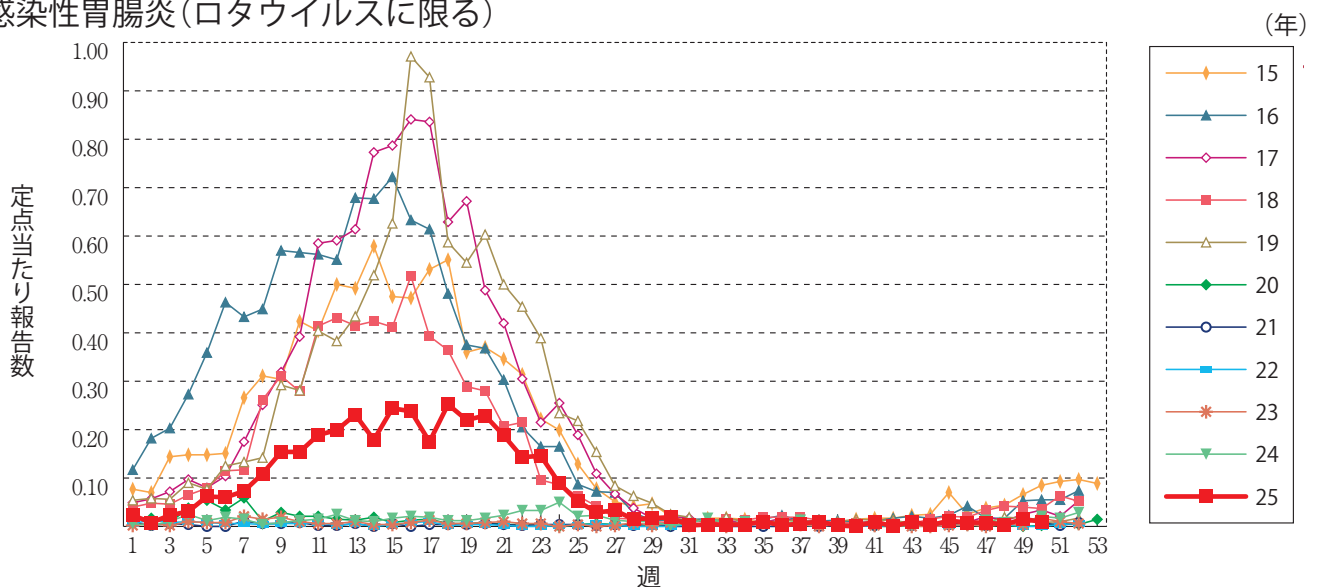
マイコプラズマ肺炎



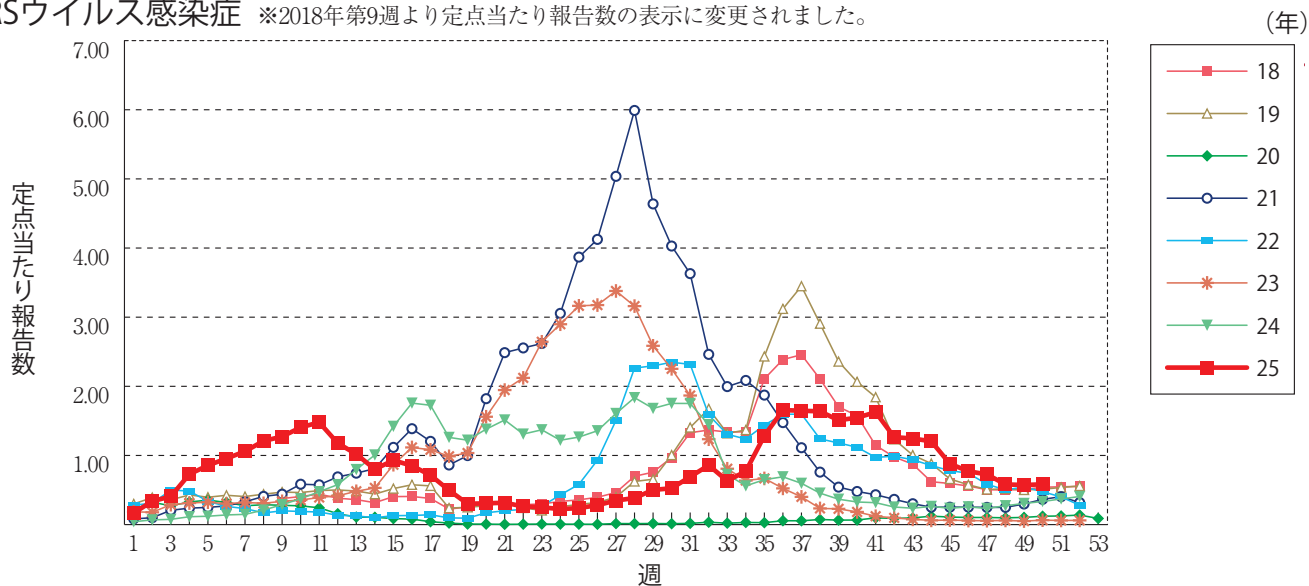
クラミジア肺炎(オウム病を除く)



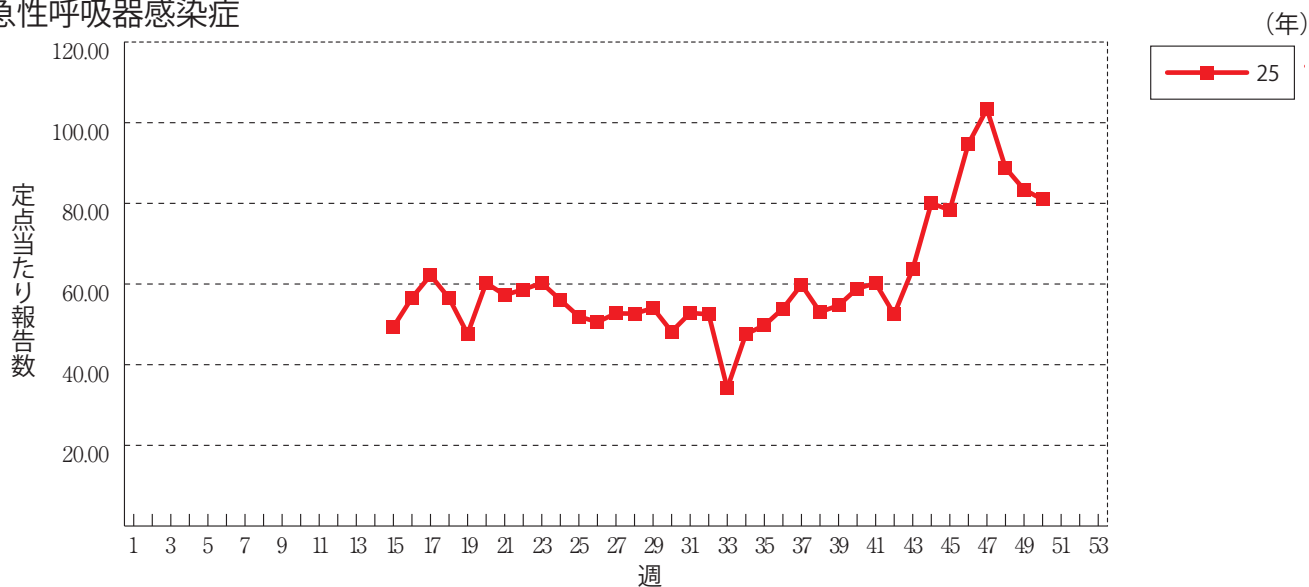
感染性胃腸炎(ロタウイルスに限る)



RSウイルス感染症 ※2018年第9週より定点当たり報告数の表示に変更されました。



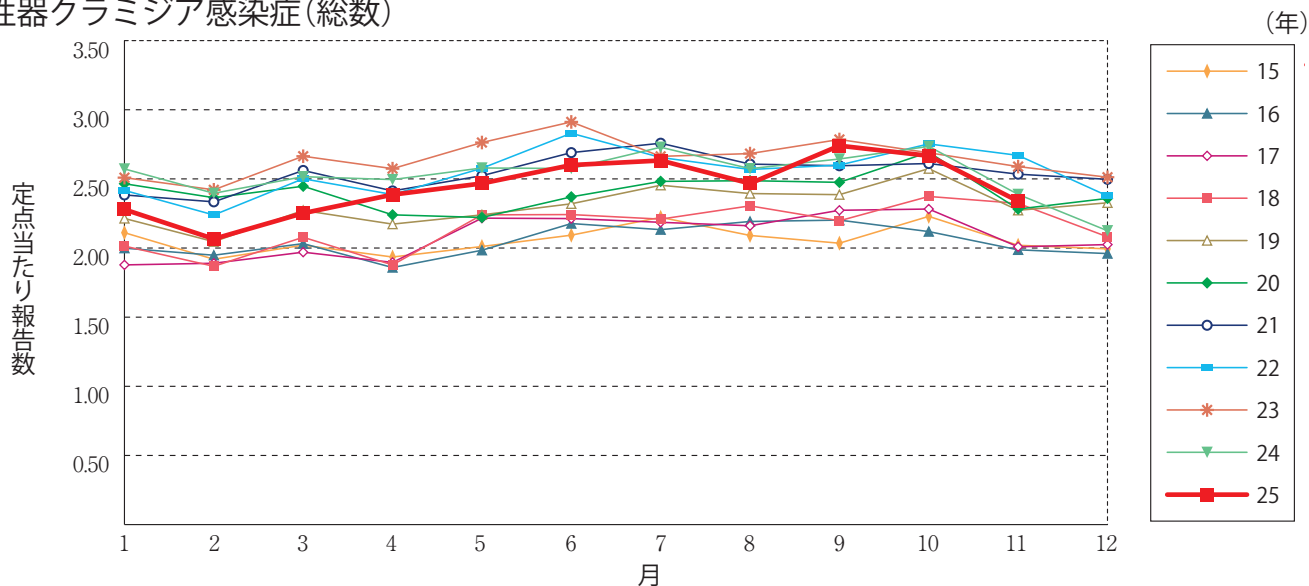
急性呼吸器感染症



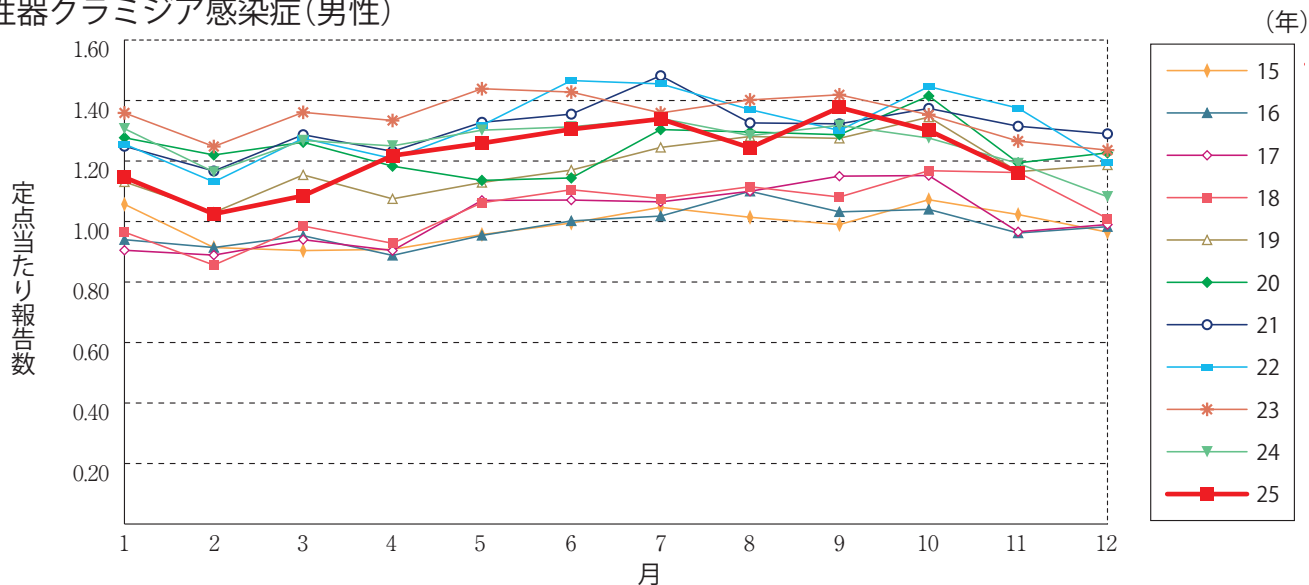


グラフ総覧(11月)

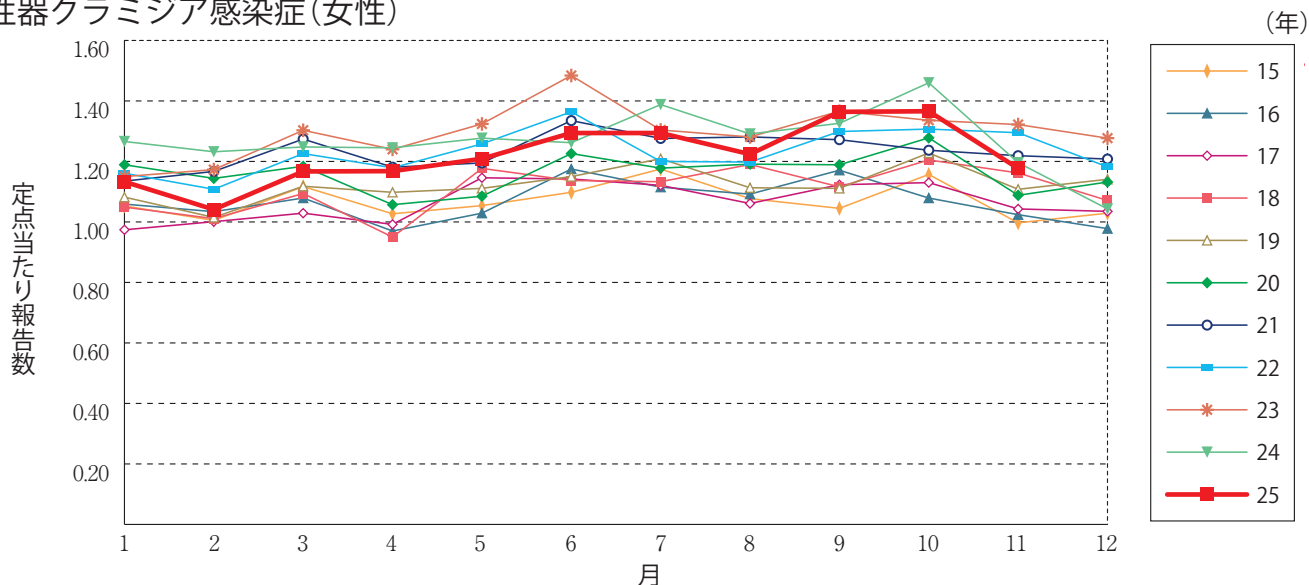
性器クラミジア感染症(総数)



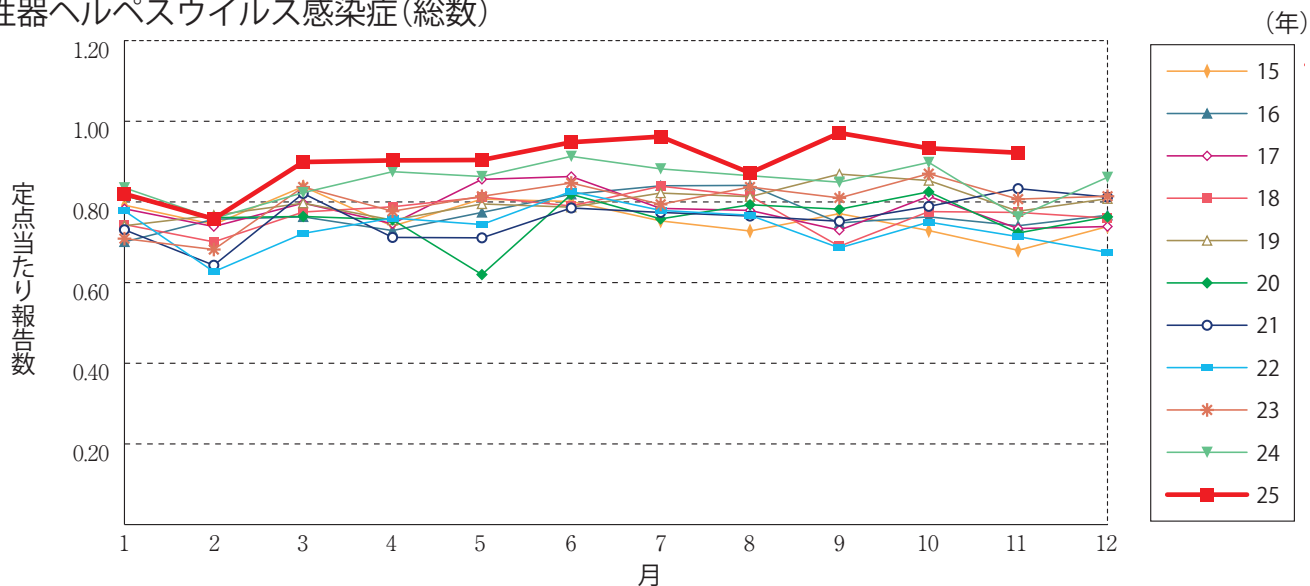
性器クラミジア感染症(男性)



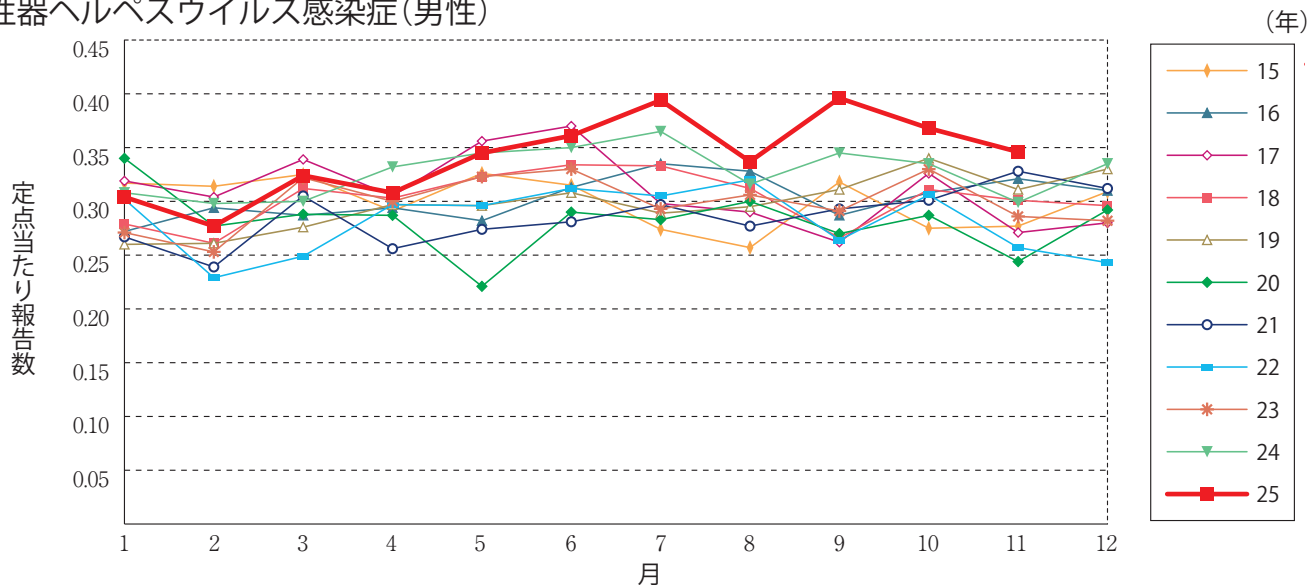
性器クラミジア感染症(女性)



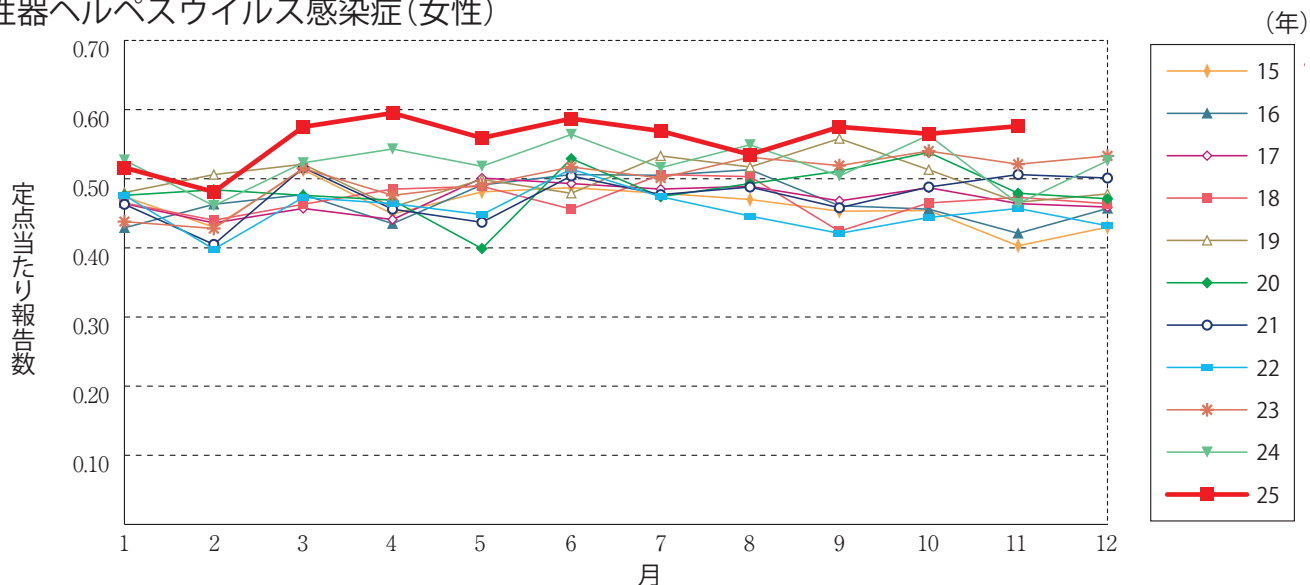
性器ヘルペスウイルス感染症(総数)



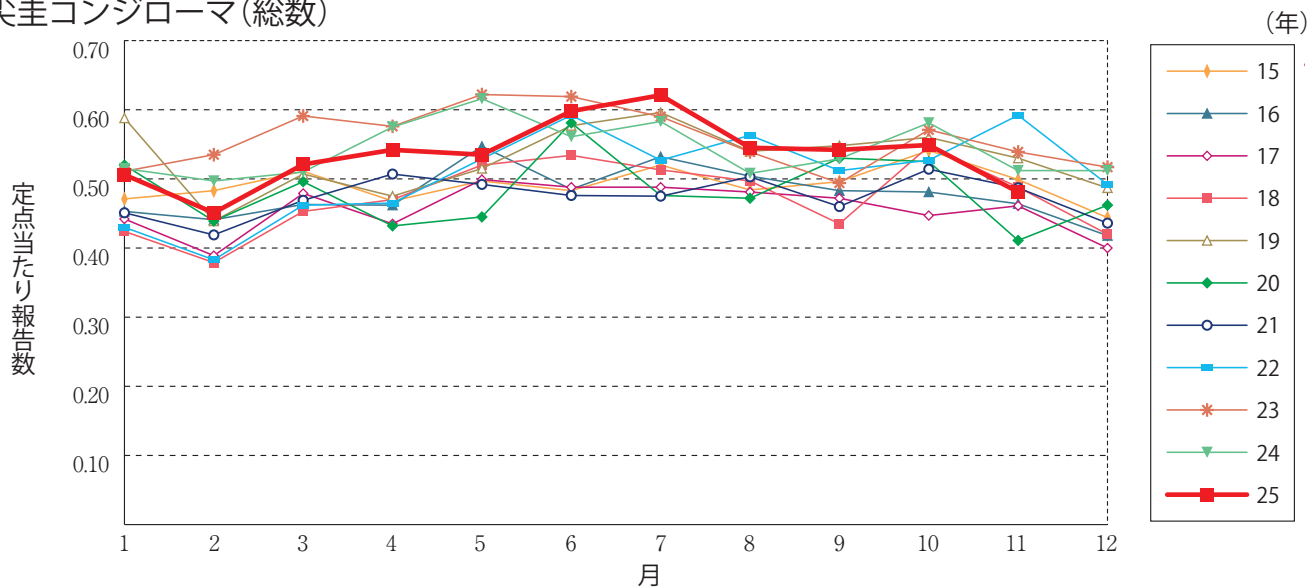
性器ヘルペスウイルス感染症(男性)



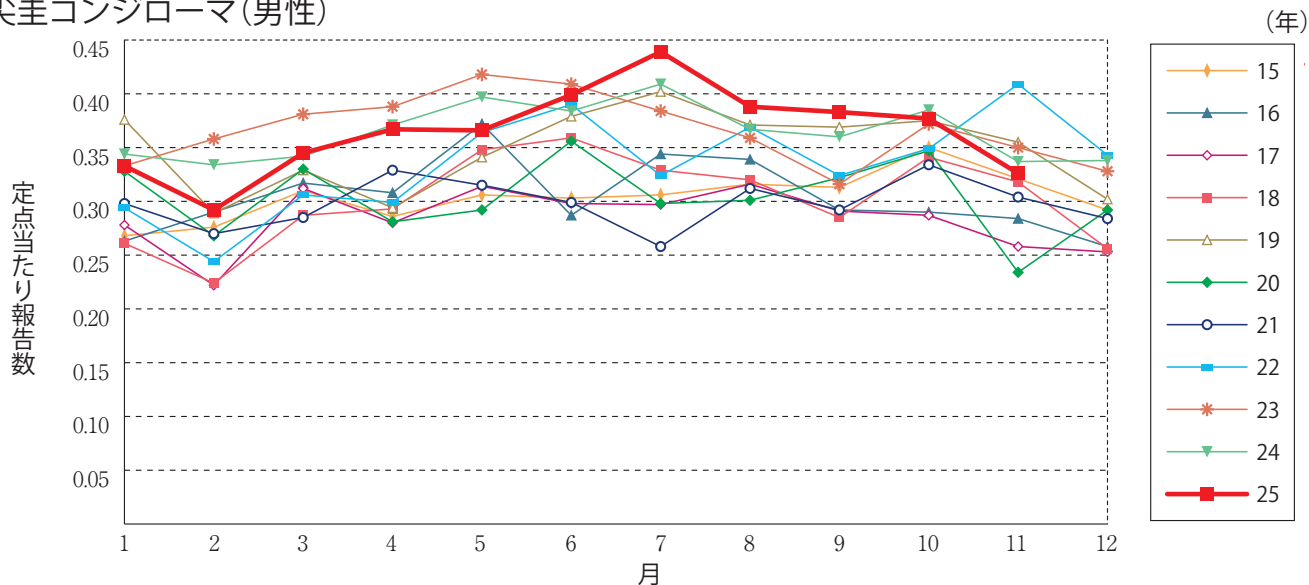
性器ヘルペスウイルス感染症(女性)



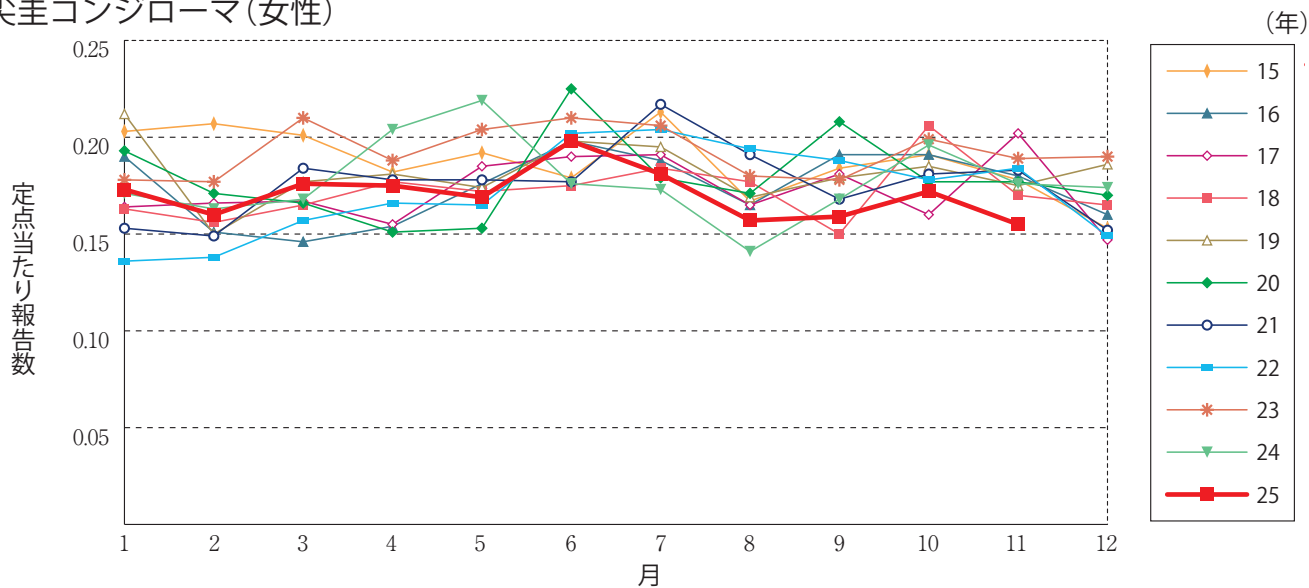
尖圭コンジローマ(総数)



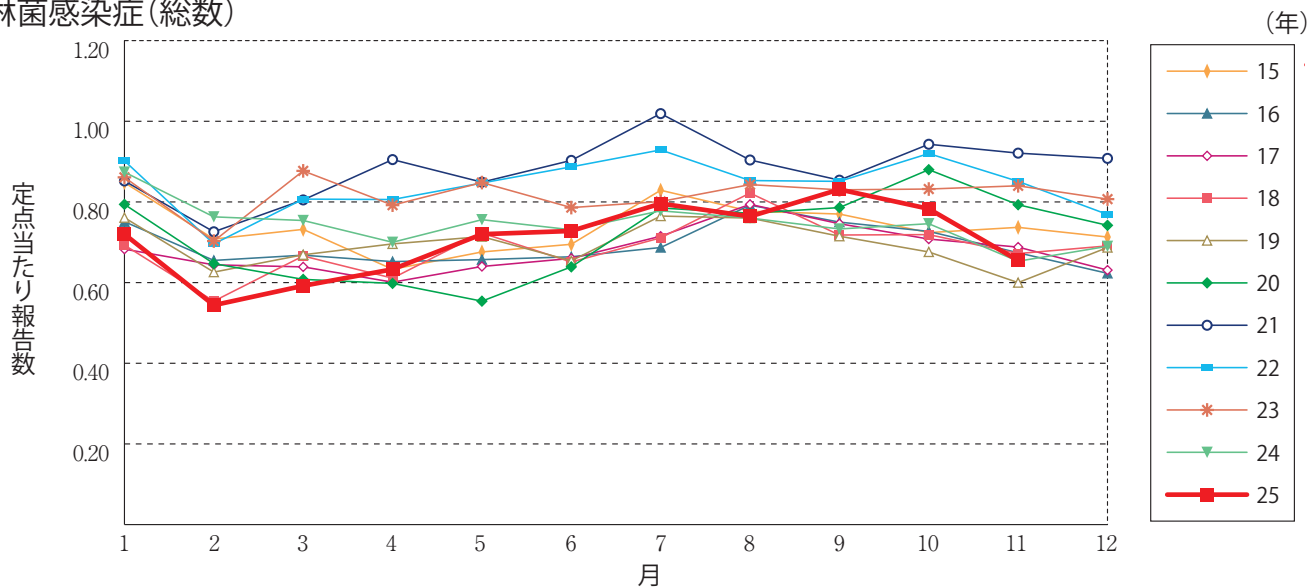
尖圭コンジローマ(男性)



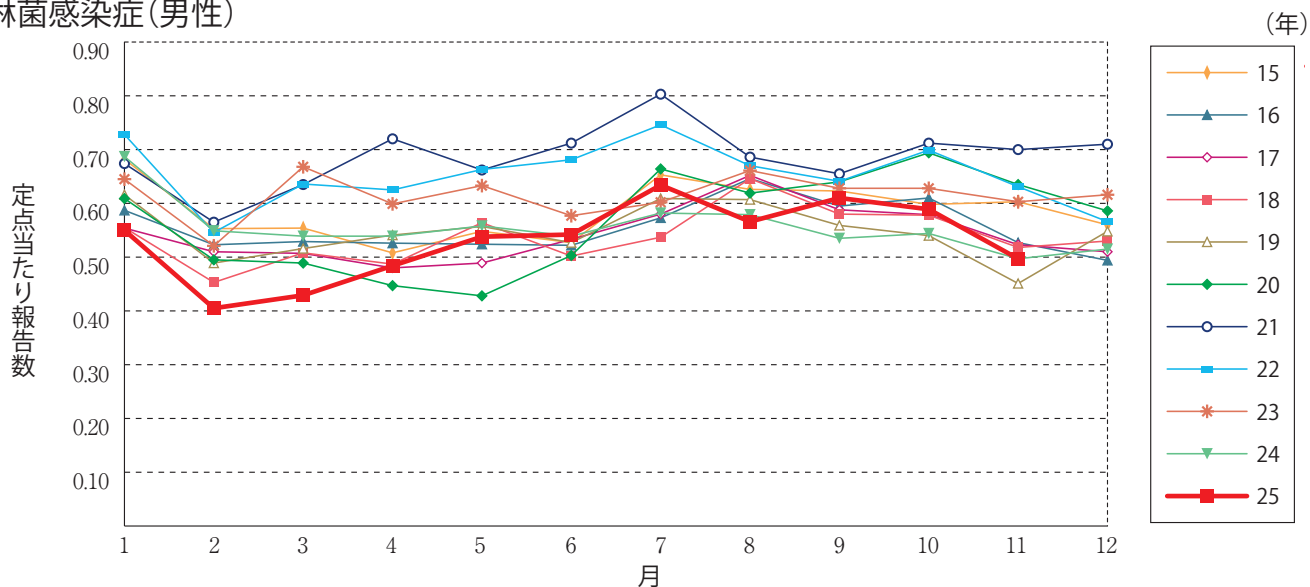
尖圭コンジローマ(女性)



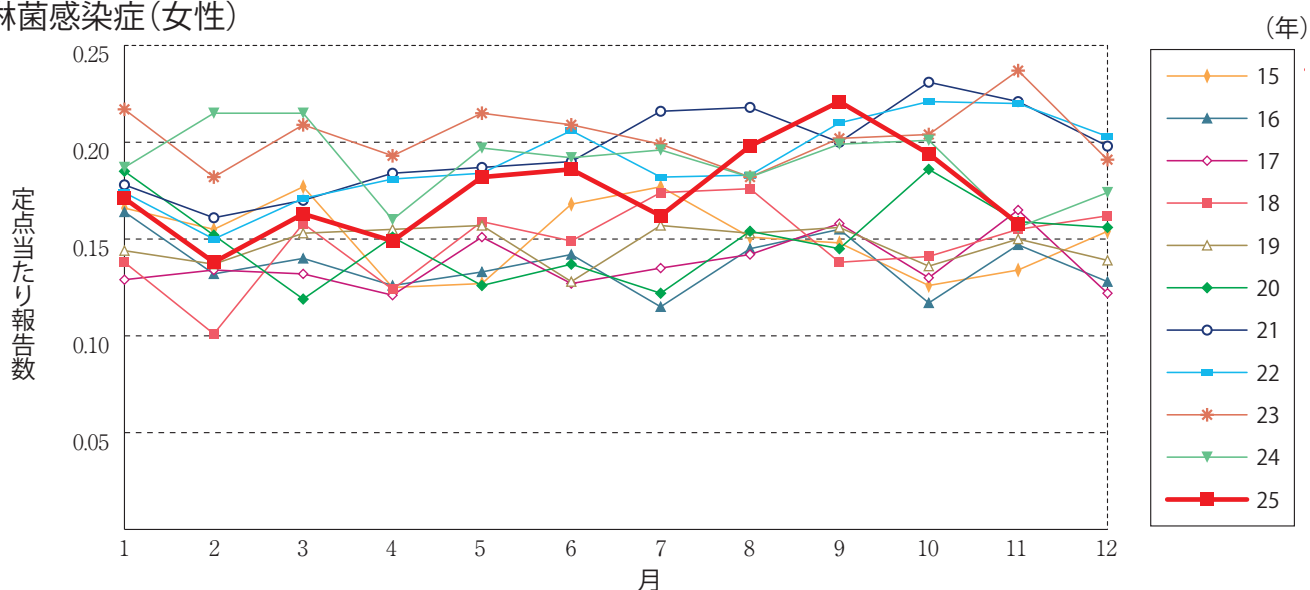
淋菌感染症(総数)



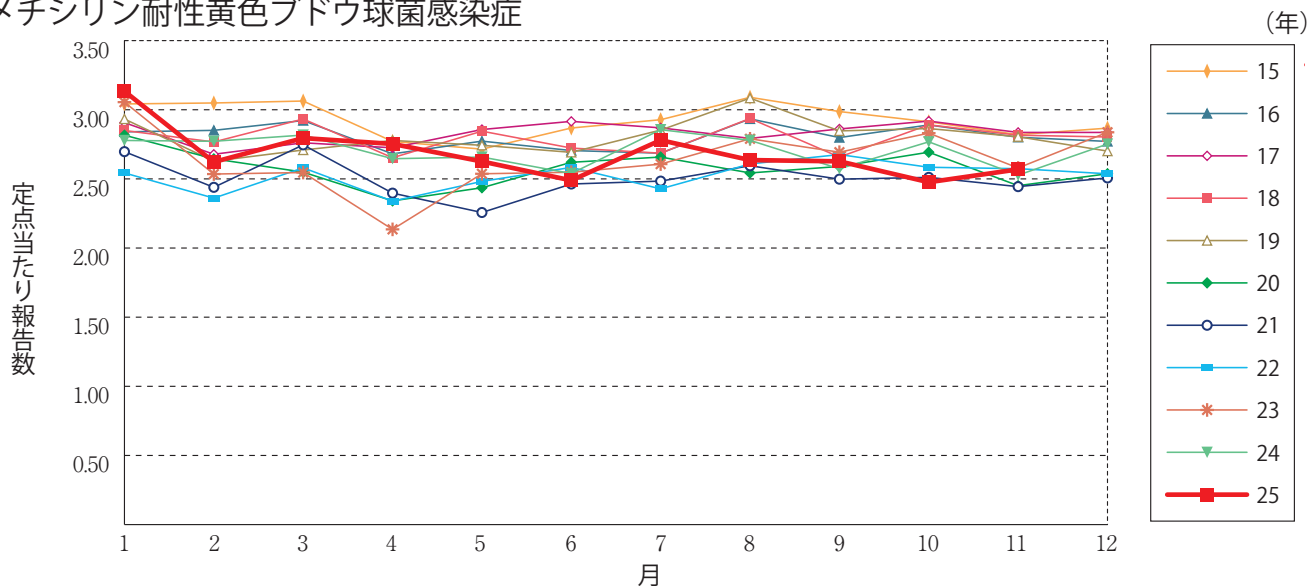
淋菌感染症(男性)



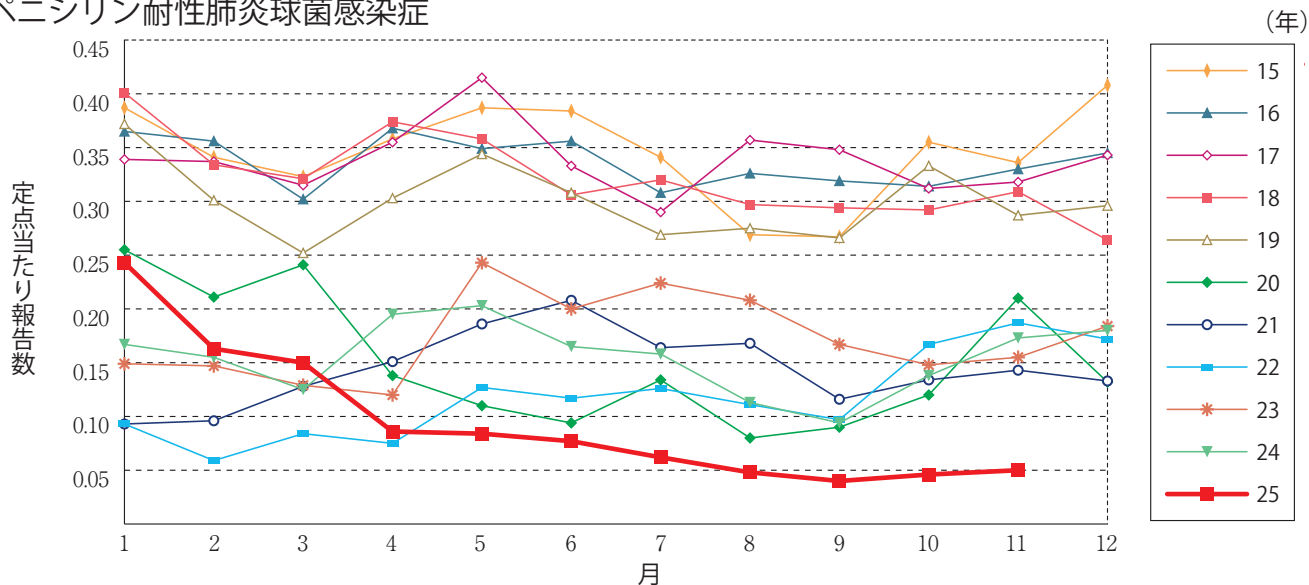
淋菌感染症(女性)



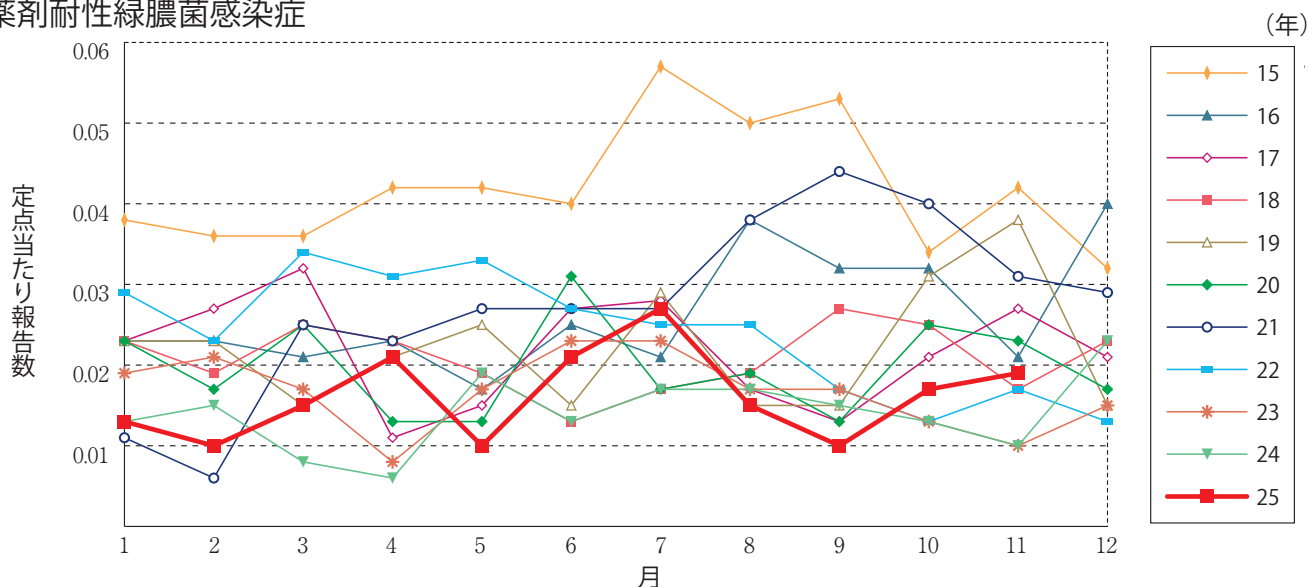
メチシリン耐性黄色ブドウ球菌感染症



ペニシリン耐性肺炎球菌感染症



薬剤耐性緑膿菌感染症





11月のデータ

注)12月11日集計分 薬剤耐性アシネトバクター感染症は2014年9月19日より全数把握対象疾患に変更となりました。

報告数・定点当り報告数、疾病・都道府県・性別(総数)

2025年11月

	性器クラミジア感染症		性器ヘルペスウイルス感染症		尖圭コンジローマ		淋菌感染症		メチシリン耐性黄色ブドウ球菌感染症		ペニシリン耐性肺炎球菌感染症		薬剤耐性緑膿菌感染症	
	報告数	定点当り	報告数	定点当り	報告数	定点当り	報告数	定点当り	報告数	定点当り	報告数	定点当り	報告数	定点当り
総 数	2295	2.34	904	0.92	472	0.48	643	0.66	1233	2.57	24	0.05	9	0.02
北海道	151	3.60	61	1.45	25	0.60	35	0.83	23	1.00	-	-	1	0.04
青森県	21	1.62	8	0.62	1	0.08	7	0.54	18	3.00	-	-	-	-
岩手県	21	1.40	6	0.40	2	0.13	2	0.13	33	1.74	-	-	-	-
宮城県	46	2.88	2	0.13	14	0.88	14	0.88	16	1.60	3	0.30	1	0.10
秋田県	15	1.07	8	0.57	6	0.43	5	0.36	13	1.63	1	0.13	-	-
山形県	14	1.40	5	0.50	3	0.30	2	0.20	8	0.80	-	-	1	0.10
福島県	42	2.47	20	1.18	5	0.29	11	0.65	28	4.00	-	-	-	-
茨城県	74	3.36	26	1.18	5	0.23	12	0.55	24	1.85	-	-	-	-
栃木県	33	1.94	19	1.12	8	0.47	12	0.71	15	2.14	-	-	1	0.14
群馬県	75	4.17	16	0.89	8	0.44	20	1.11	16	1.78	2	0.22	-	-
埼玉県	107	1.78	44	0.73	16	0.27	23	0.38	14	1.17	-	-	-	-
千葉県	77	1.75	29	0.66	20	0.45	20	0.45	35	3.89	-	-	-	-
東京都	158	2.87	63	1.15	47	0.85	44	0.80	65	2.60	2	0.08	1	0.04
神奈川県	98	1.48	51	0.77	32	0.48	22	0.33	41	3.42	-	-	-	-
新潟県	31	2.21	8	0.57	-	-	8	0.57	36	2.77	-	-	-	-
富山県	6	0.60	5	0.50	-	-	-	-	8	1.60	-	-	-	-
石川県	47	4.70	20	2.00	6	0.60	16	1.60	15	3.00	-	-	-	-
福井県	6	1.20	4	0.80	2	0.40	-	-	9	1.50	2	0.33	-	-
山梨県	13	1.44	15	1.67	4	0.44	4	0.44	11	1.10	2	0.20	-	-
長野県	23	1.64	3	0.21	4	0.29	6	0.43	29	2.42	1	0.08	-	-
岐阜県	23	1.53	5	0.33	6	0.40	1	0.07	12	2.40	2	0.40	-	-
静岡県	40	1.33	16	0.53	10	0.33	11	0.37	32	3.20	-	-	-	-
愛知県	183	2.90	92	1.46	42	0.67	68	1.08	74	4.93	4	0.27	-	-
三重県	18	1.06	5	0.29	6	0.35	3	0.18	19	2.11	-	-	-	-
滋賀県	5	0.42	1	0.08	2	0.17	3	0.25	18	2.57	-	-	-	-
京都府	62	2.70	17	0.74	6	0.26	14	0.61	8	1.33	-	-	-	-
大阪府	154	2.44	85	1.35	52	0.83	56	0.89	79	4.39	2	0.11	3	0.17
兵庫県	91	1.98	28	0.61	21	0.46	23	0.50	58	4.14	1	0.07	-	-
奈良県	12	1.09	8	0.73	5	0.45	1	0.09	18	3.00	1	0.17	-	-
和歌山県	14	2.00	15	2.14	6	0.86	2	0.29	28	2.55	-	-	-	-
鳥取県	13	1.86	11	1.57	-	-	2	0.29	12	2.40	-	-	-	-
島根県	23	3.83	-	-	4	0.67	1	0.17	18	2.25	-	-	-	-
岡山県	72	4.00	7	0.39	10	0.56	19	1.06	7	1.40	-	-	-	-
広島県	58	2.64	15	0.68	19	0.86	22	1.00	80	4.00	-	-	-	-
山口県	30	2.50	15	1.25	9	0.75	13	1.08	21	2.33	-	-	-	-
徳島県	21	3.50	14	2.33	1	0.17	3	0.50	19	2.71	-	-	-	-
香川県	8	0.57	2	0.14	11	0.79	3	0.21	4	0.80	-	-	1	0.20
愛媛県	28	2.55	12	1.09	6	0.55	5	0.45	14	2.33	1	0.17	-	-
高知県	4	0.67	1	0.17	-	-	1	0.17	20	2.50	-	-	-	-
福岡県	119	3.22	51	1.38	17	0.46	26	0.70	69	4.60	-	-	-	-
佐賀県	24	3.43	10	1.43	5	0.71	11	1.57	16	2.67	-	-	-	-
長崎県	15	1.50	23	2.30	3	0.30	3	0.30	43	3.58	-	-	-	-
熊本県	91	5.69	24	1.50	7	0.44	49	3.06	25	1.67	-	-	-	-
大分県	27	2.70	6	0.60	3	0.30	11	1.10	36	3.27	-	-	-	-
宮崎県	18	1.38	9	0.69	-	-	6	0.46	17	2.43	-	-	-	-
鹿児島県	49	3.06	13	0.81	6	0.38	19	1.19	14	1.17	-	-	-	-
沖縄県	35	2.92	6	0.50	7	0.58	4	0.33	15	2.14	-	-	-	-

報告数・定点当り報告数, 疾病・都道府県・性別(男)

2025年11月

	性器クラミジア 感染症		性器ヘルペス ウイルス感染症		尖圭コンジローマ		淋菌感染症		メチシリン耐性黄色 ブドウ球菌感染症		ペニシリン耐性 肺炎球菌感染症		薬剤耐性 緑膿菌感染症	
	報告数	定点当り	報告数	定点当り	報告数	定点当り	報告数	定点当り	報告数	定点当り	報告数	定点当り	報告数	定点当り
総 数	1140	1.16	339	0.35	320	0.33	488	0.50	765	1.59	13	0.03	5	0.01
北海道	54	1.29	15	0.36	11	0.26	19	0.45	16	0.70	-	-	1	0.04
青森県	7	0.54	4	0.31	-	-	6	0.46	12	2.00	-	-	-	-
岩手県	8	0.53	-	-	1	0.07	1	0.07	17	0.89	-	-	-	-
宮城県	19	1.19	-	-	13	0.81	11	0.69	8	0.80	1	0.10	1	0.10
秋田県	8	0.57	1	0.07	4	0.29	2	0.14	9	1.13	1	0.13	-	-
山形県	8	0.80	2	0.20	1	0.10	2	0.20	4	0.40	-	-	-	-
福島県	17	1.00	4	0.24	3	0.18	8	0.47	20	2.86	-	-	-	-
茨城県	21	0.95	6	0.27	2	0.09	8	0.36	12	0.92	-	-	-	-
栃木県	17	1.00	9	0.53	4	0.24	12	0.71	9	1.29	-	-	-	-
群馬県	49	2.72	5	0.28	5	0.28	18	1.00	11	1.22	1	0.11	-	-
埼玉県	33	0.55	13	0.22	12	0.20	15	0.25	12	1.00	-	-	-	-
千葉県	31	0.70	7	0.16	12	0.27	15	0.34	21	2.33	-	-	-	-
東京都	95	1.73	38	0.69	26	0.47	32	0.58	39	1.56	1	0.04	1	0.04
神奈川県	72	1.09	33	0.50	24	0.36	16	0.24	29	2.42	-	-	-	-
新潟県	16	1.14	3	0.21	-	-	6	0.43	26	2.00	-	-	-	-
富山県	1	0.10	-	-	-	-	-	-	7	1.40	-	-	-	-
石川県	44	4.40	16	1.60	6	0.60	16	1.60	7	1.40	-	-	-	-
福井県	3	0.60	2	0.40	1	0.20	-	-	5	0.83	1	0.17	-	-
山梨県	2	0.22	-	-	-	-	2	0.22	9	0.90	2	0.20	-	-
長野県	6	0.43	-	-	1	0.07	4	0.29	19	1.58	-	-	-	-
岐阜県	7	0.47	3	0.20	5	0.33	-	-	8	1.60	2	0.40	-	-
静岡県	13	0.43	8	0.27	6	0.20	8	0.27	19	1.90	-	-	-	-
愛知県	118	1.87	49	0.78	37	0.59	65	1.03	52	3.47	2	0.13	-	-
三重県	8	0.47	2	0.12	6	0.35	3	0.18	11	1.22	-	-	-	-
滋賀県	1	0.08	-	-	1	0.08	1	0.08	11	1.57	-	-	-	-
京都府	19	0.83	3	0.13	1	0.04	10	0.43	6	1.00	-	-	-	-
大阪府	68	1.08	35	0.56	40	0.63	37	0.59	39	2.17	-	-	2	0.11
兵庫県	52	1.13	14	0.30	16	0.35	20	0.43	35	2.50	-	-	-	-
奈良県	7	0.64	1	0.09	2	0.18	1	0.09	15	2.50	1	0.17	-	-
和歌山県	9	1.29	3	0.43	5	0.71	1	0.14	15	1.36	-	-	-	-
鳥取県	4	0.57	4	0.57	-	-	2	0.29	7	1.40	-	-	-	-
島根県	12	2.00	-	-	2	0.33	1	0.17	7	0.88	-	-	-	-
岡山県	32	1.78	5	0.28	7	0.39	12	0.67	4	0.80	-	-	-	-
広島県	42	1.91	8	0.36	18	0.82	21	0.95	50	2.50	-	-	-	-
山口県	19	1.58	3	0.25	5	0.42	9	0.75	15	1.67	-	-	-	-
徳島県	17	2.83	-	-	1	0.17	3	0.50	13	1.86	-	-	-	-
香川県	1	0.07	-	-	8	0.57	2	0.14	2	0.40	-	-	-	-
愛媛県	7	0.64	9	0.82	5	0.45	3	0.27	7	1.17	1	0.17	-	-
高知県	-	-	-	-	-	-	-	-	14	1.75	-	-	-	-
福岡県	58	1.57	5	0.14	9	0.24	18	0.49	38	2.53	-	-	-	-
佐賀県	18	2.57	3	0.43	5	0.71	8	1.14	7	1.17	-	-	-	-
長崎県	5	0.50	-	-	-	-	1	0.10	23	1.92	-	-	-	-
熊本県	55	3.44	15	0.94	6	0.38	39	2.44	17	1.13	-	-	-	-
大分県	22	2.20	2	0.20	2	0.20	10	1.00	24	2.18	-	-	-	-
宮崎県	1	0.08	2	0.15	-	-	3	0.23	12	1.71	-	-	-	-
鹿児島県	33	2.06	5	0.31	5	0.31	15	0.94	11	0.92	-	-	-	-
沖縄県	1	0.08	2	0.17	2	0.17	2	0.17	11	1.57	-	-	-	-

報告数・定点当り報告数, 疾病・都道府県・性別(女)

2025年11月

	性器クラミジア 感染症		性器ヘルペス ウイルス感染症		尖圭コンジローマ		淋菌感染症		メチシリン耐性黄色 ブドウ球菌感染症		ペニシリン耐性 肺炎球菌感染症		薬剤耐性 緑膿菌感染症	
	報告数	定点当り	報告数	定点当り	報告数	定点当り	報告数	定点当り	報告数	定点当り	報告数	定点当り	報告数	定点当り
総 数	1155	1.18	565	0.58	152	0.15	155	0.16	468	0.98	11	0.02	4	0.01
北海道	97	2.31	46	1.10	14	0.33	16	0.38	7	0.30	-	-	-	-
青森県	14	1.08	4	0.31	1	0.08	1	0.08	6	1.00	-	-	-	-
岩手県	13	0.87	6	0.40	1	0.07	1	0.07	16	0.84	-	-	-	-
宮城県	27	1.69	2	0.13	1	0.06	3	0.19	8	0.80	2	0.20	-	-
秋田県	7	0.50	7	0.50	2	0.14	3	0.21	4	0.50	-	-	-	-
山形県	6	0.60	3	0.30	2	0.20	-	-	4	0.40	-	-	1	0.10
福島県	25	1.47	16	0.94	2	0.12	3	0.18	8	1.14	-	-	-	-
茨城県	53	2.41	20	0.91	3	0.14	4	0.18	12	0.92	-	-	-	-
栃木県	16	0.94	10	0.59	4	0.24	-	-	6	0.86	-	-	1	0.14
群馬県	26	1.44	11	0.61	3	0.17	2	0.11	5	0.56	1	0.11	-	-
埼玉県	74	1.23	31	0.52	4	0.07	8	0.13	2	0.17	-	-	-	-
千葉県	46	1.05	22	0.50	8	0.18	5	0.11	14	1.56	-	-	-	-
東京都	63	1.15	25	0.45	21	0.38	12	0.22	26	1.04	1	0.04	-	-
神奈川県	26	0.39	18	0.27	8	0.12	6	0.09	12	1.00	-	-	-	-
新潟県	15	1.07	5	0.36	-	-	2	0.14	10	0.77	-	-	-	-
富山県	5	0.50	5	0.50	-	-	-	-	1	0.20	-	-	-	-
石川県	3	0.30	4	0.40	-	-	-	-	8	1.60	-	-	-	-
福井県	3	0.60	2	0.40	1	0.20	-	-	4	0.67	1	0.17	-	-
山梨県	11	1.22	15	1.67	4	0.44	2	0.22	2	0.20	-	-	-	-
長野県	17	1.21	3	0.21	3	0.21	2	0.14	10	0.83	1	0.08	-	-
岐阜県	16	1.07	2	0.13	1	0.07	1	0.07	4	0.80	-	-	-	-
静岡県	27	0.90	8	0.27	4	0.13	3	0.10	13	1.30	-	-	-	-
愛知県	65	1.03	43	0.68	5	0.08	3	0.05	22	1.47	2	0.13	-	-
三重県	10	0.59	3	0.18	-	-	-	-	8	0.89	-	-	-	-
滋賀県	4	0.33	1	0.08	1	0.08	2	0.17	7	1.00	-	-	-	-
京都府	43	1.87	14	0.61	5	0.22	4	0.17	2	0.33	-	-	-	-
大阪府	86	1.37	50	0.79	12	0.19	19	0.30	40	2.22	2	0.11	1	0.06
兵庫県	39	0.85	14	0.30	5	0.11	3	0.07	23	1.64	1	0.07	-	-
奈良県	5	0.45	7	0.64	3	0.27	-	-	3	0.50	-	-	-	-
和歌山県	5	0.71	12	1.71	1	0.14	1	0.14	13	1.18	-	-	-	-
鳥取県	9	1.29	7	1.00	-	-	-	-	5	1.00	-	-	-	-
島根県	11	1.83	-	-	2	0.33	-	-	11	1.38	-	-	-	-
岡山県	40	2.22	2	0.11	3	0.17	7	0.39	3	0.60	-	-	-	-
広島県	16	0.73	7	0.32	1	0.05	1	0.05	30	1.50	-	-	-	-
山口県	11	0.92	12	1.00	4	0.33	4	0.33	6	0.67	-	-	-	-
徳島県	4	0.67	14	2.33	-	-	-	-	6	0.86	-	-	-	-
香川県	7	0.50	2	0.14	3	0.21	1	0.07	2	0.40	-	-	1	0.20
愛媛県	21	1.91	3	0.27	1	0.09	2	0.18	7	1.17	-	-	-	-
高知県	4	0.67	1	0.17	-	-	1	0.17	6	0.75	-	-	-	-
福岡県	61	1.65	46	1.24	8	0.22	8	0.22	31	2.07	-	-	-	-
佐賀県	6	0.86	7	1.00	-	-	3	0.43	9	1.50	-	-	-	-
長崎県	10	1.00	23	2.30	3	0.30	2	0.20	20	1.67	-	-	-	-
熊本県	36	2.25	9	0.56	1	0.06	10	0.63	8	0.53	-	-	-	-
大分県	5	0.50	4	0.40	1	0.10	1	0.10	12	1.09	-	-	-	-
宮崎県	17	1.31	7	0.54	-	-	3	0.23	5	0.71	-	-	-	-
鹿児島県	16	1.00	8	0.50	1	0.06	4	0.25	3	0.25	-	-	-	-
沖縄県	34	2.83	4	0.33	5	0.42	2	0.17	4	0.57	-	-	-	-



第50週のデータ

注)表中の報告数は12月17日集計分であり、その後の報告は次週以降の累積に反映されます。
 新型インフルエンザは掲載していません。
 新型コロナウイルス感染症は2023年5月8日より5類定点把握対象疾患に変更となりました。

報告数・累積報告数、疾病・都道府県別

2025年第50週

	エボラ出血熱		クリミア ・コンゴ出血熱		痘 そ う		南米出血熱		ペ ス ト		マールブルグ病		ラッサ熱		急性灰白髄炎		結 核	
	報告数	累積	報告数	累積	報告数	累積	報告数	累積	報告数	累積	報告数	累積	報告数	累積	報告数	累積	報告数	累積
総 数	-	-	-	-	-	-	-	-	-	-	-	-	-	-	-	-	214	13696
北海道	-	-	-	-	-	-	-	-	-	-	-	-	-	-	-	-	10	502
青森県	-	-	-	-	-	-	-	-	-	-	-	-	-	-	-	-	2	109
岩手県	-	-	-	-	-	-	-	-	-	-	-	-	-	-	-	-	5	82
宮城県	-	-	-	-	-	-	-	-	-	-	-	-	-	-	-	-	4	181
秋田県	-	-	-	-	-	-	-	-	-	-	-	-	-	-	-	-	-	59
山形県	-	-	-	-	-	-	-	-	-	-	-	-	-	-	-	-	2	69
福島県	-	-	-	-	-	-	-	-	-	-	-	-	-	-	-	-	2	144
茨城県	-	-	-	-	-	-	-	-	-	-	-	-	-	-	-	-	7	340
栃木県	-	-	-	-	-	-	-	-	-	-	-	-	-	-	-	-	5	175
群馬県	-	-	-	-	-	-	-	-	-	-	-	-	-	-	-	-	3	199
埼玉県	-	-	-	-	-	-	-	-	-	-	-	-	-	-	-	-	-	622
千葉県	-	-	-	-	-	-	-	-	-	-	-	-	-	-	-	-	8	793
東京都	-	-	-	-	-	-	-	-	-	-	-	-	-	-	-	-	24	1868
神奈川県	-	-	-	-	-	-	-	-	-	-	-	-	-	-	-	-	20	865
新潟県	-	-	-	-	-	-	-	-	-	-	-	-	-	-	-	-	1	152
富山県	-	-	-	-	-	-	-	-	-	-	-	-	-	-	-	-	-	88
石川県	-	-	-	-	-	-	-	-	-	-	-	-	-	-	-	-	6	135
福井県	-	-	-	-	-	-	-	-	-	-	-	-	-	-	-	-	-	64
山梨県	-	-	-	-	-	-	-	-	-	-	-	-	-	-	-	-	1	56
長野県	-	-	-	-	-	-	-	-	-	-	-	-	-	-	-	-	2	174
岐阜県	-	-	-	-	-	-	-	-	-	-	-	-	-	-	-	-	6	282
静岡県	-	-	-	-	-	-	-	-	-	-	-	-	-	-	-	-	3	391
愛知県	-	-	-	-	-	-	-	-	-	-	-	-	-	-	-	-	19	893
三重県	-	-	-	-	-	-	-	-	-	-	-	-	-	-	-	-	-	189
滋賀県	-	-	-	-	-	-	-	-	-	-	-	-	-	-	-	-	2	130
京都府	-	-	-	-	-	-	-	-	-	-	-	-	-	-	-	-	7	338
大阪府	-	-	-	-	-	-	-	-	-	-	-	-	-	-	-	-	18	1022
兵庫県	-	-	-	-	-	-	-	-	-	-	-	-	-	-	-	-	6	582
奈良県	-	-	-	-	-	-	-	-	-	-	-	-	-	-	-	-	2	132
和歌山県	-	-	-	-	-	-	-	-	-	-	-	-	-	-	-	-	-	109
鳥取県	-	-	-	-	-	-	-	-	-	-	-	-	-	-	-	-	-	51
島根県	-	-	-	-	-	-	-	-	-	-	-	-	-	-	-	-	2	81
岡山県	-	-	-	-	-	-	-	-	-	-	-	-	-	-	-	-	7	221
広島県	-	-	-	-	-	-	-	-	-	-	-	-	-	-	-	-	1	303
山口県	-	-	-	-	-	-	-	-	-	-	-	-	-	-	-	-	4	164
徳島県	-	-	-	-	-	-	-	-	-	-	-	-	-	-	-	-	2	91
香川県	-	-	-	-	-	-	-	-	-	-	-	-	-	-	-	-	-	92
愛媛県	-	-	-	-	-	-	-	-	-	-	-	-	-	-	-	-	2	92
高知県	-	-	-	-	-	-	-	-	-	-	-	-	-	-	-	-	1	55
福岡県	-	-	-	-	-	-	-	-	-	-	-	-	-	-	-	-	12	742
佐賀県	-	-	-	-	-	-	-	-	-	-	-	-	-	-	-	-	4	89
長崎県	-	-	-	-	-	-	-	-	-	-	-	-	-	-	-	-	3	144
熊本県	-	-	-	-	-	-	-	-	-	-	-	-	-	-	-	-	-	127
大分県	-	-	-	-	-	-	-	-	-	-	-	-	-	-	-	-	-	148
宮崎県	-	-	-	-	-	-	-	-	-	-	-	-	-	-	-	-	5	135
鹿児島県	-	-	-	-	-	-	-	-	-	-	-	-	-	-	-	-	5	201
沖縄県	-	-	-	-	-	-	-	-	-	-	-	-	-	-	-	-	1	215

*病原体がSARSコロナウイルスであるものに限る。
 **病原体がMERSコロナウイルスであるものに限る。2014年7月26日より届出対象疾患となりました。
 ***2013年5月6日より届出対象疾患となりました。

報告数・累積報告数、疾病・都道府県別

2025年第50週

	ジフテリア		重症急性 呼吸器症候群*		中東呼吸器 症 候 群**		鳥インフル エンザ(H5N1)		鳥インフル エンザ(H7N9)***		コ レ ラ		細菌性赤痢		腸管出血性 大腸菌感染症		腸チフス	
	報告数	累積	報告数	累積	報告数	累積	報告数	累積	報告数	累積	報告数	累積	報告数	累積	報告数	累積	報告数	累積
総 数	-	-	-	-	-	-	-	-	-	-	-	4	1	56	49	4225	-	31
北海道	-	-	-	-	-	-	-	-	-	-	-	-	-	4	-	178	-	-
青森県	-	-	-	-	-	-	-	-	-	-	-	-	-	-	1	38	-	-
岩手県	-	-	-	-	-	-	-	-	-	-	-	-	-	2	1	99	-	-
宮城県	-	-	-	-	-	-	-	-	-	-	-	-	-	2	1	112	-	1
秋田県	-	-	-	-	-	-	-	-	-	-	-	-	-	-	1	87	-	-
山形県	-	-	-	-	-	-	-	-	-	-	-	-	-	-	-	86	-	-
福島県	-	-	-	-	-	-	-	-	-	-	-	-	-	1	1	57	-	-
茨城県	-	-	-	-	-	-	-	-	-	-	-	-	-	2	1	86	-	2
栃木県	-	-	-	-	-	-	-	-	-	-	-	-	-	-	-	30	-	-
群馬県	-	-	-	-	-	-	-	-	-	-	-	-	1	2	-	148	-	-
埼玉県	-	-	-	-	-	-	-	-	-	-	-	-	-	5	4	171	-	4
千葉県	-	-	-	-	-	-	-	-	-	-	-	-	-	1	3	196	-	4
東京都	-	-	-	-	-	-	-	-	-	-	-	-	-	13	6	453	-	7
神奈川県	-	-	-	-	-	-	-	-	-	-	-	-	-	2	4	424	-	3
新潟県	-	-	-	-	-	-	-	-	-	-	-	-	-	-	-	31	-	-
富山県	-	-	-	-	-	-	-	-	-	-	-	-	-	-	-	17	-	-
石川県	-	-	-	-	-	-	-	-	-	-	-	-	-	-	-	43	-	-
福井県	-	-	-	-	-	-	-	-	-	-	-	-	-	-	-	12	-	-
山梨県	-	-	-	-	-	-	-	-	-	-	-	-	-	-	-	12	-	-
長野県	-	-	-	-	-	-	-	-	-	-	-	1	-	1	-	93	-	-
岐阜県	-	-	-	-	-	-	-	-	-	-	-	-	-	2	-	46	-	-
静岡県	-	-	-	-	-	-	-	-	-	-	-	-	-	1	1	57	-	2
愛知県	-	-	-	-	-	-	-	-	-	-	-	-	-	-	3	204	-	1
三重県	-	-	-	-	-	-	-	-	-	-	-	-	-	-	-	31	-	-
滋賀県	-	-	-	-	-	-	-	-	-	-	-	-	-	-	1	44	-	-
京都府	-	-	-	-	-	-	-	-	-	-	-	-	-	1	-	38	-	-
大阪府	-	-	-	-	-	-	-	-	-	-	-	-	-	4	-	235	-	1
兵庫県	-	-	-	-	-	-	-	-	-	-	-	-	-	-	1	154	-	1
奈良県	-	-	-	-	-	-	-	-	-	-	-	-	-	1	-	16	-	-
和歌山県	-	-	-	-	-	-	-	-	-	-	-	-	-	-	-	37	-	-
鳥取県	-	-	-	-	-	-	-	-	-	-	-	-	-	-	-	27	-	-
島根県	-	-	-	-	-	-	-	-	-	-	-	-	-	1	1	73	-	-
岡山県	-	-	-	-	-	-	-	-	-	-	-	-	-	-	7	84	-	-
広島県	-	-	-	-	-	-	-	-	-	-	-	3	-	1	1	111	-	-
山口県	-	-	-	-	-	-	-	-	-	-	-	-	-	1	-	30	-	-
徳島県	-	-	-	-	-	-	-	-	-	-	-	-	-	-	-	11	-	-
香川県	-	-	-	-	-	-	-	-	-	-	-	-	-	2	-	38	-	-
愛媛県	-	-	-	-	-	-	-	-	-	-	-	-	-	1	-	22	-	-
高知県	-	-	-	-	-	-	-	-	-	-	-	-	-	-	-	12	-	-
福岡県	-	-	-	-	-	-	-	-	-	-	-	-	-	4	6	279	-	4
佐賀県	-	-	-	-	-	-	-	-	-	-	-	-	-	-	-	28	-	-
長崎県	-	-	-	-	-	-	-	-	-	-	-	-	-	-	-	27	-	-
熊本県	-	-	-	-	-	-	-	-	-	-	-	-	-	-	3	73	-	-
大分県	-	-	-	-	-	-	-	-	-	-	-	-	-	-	-	28	-	-
宮崎県	-	-	-	-	-	-	-	-	-	-	-	-	-	-	1	34	-	-
鹿児島県	-	-	-	-	-	-	-	-	-	-	-	-	-	2	1	88	-	-
沖縄県	-	-	-	-	-	-	-	-	-	-	-	-	-	-	-	25	-	1

*2023年5月26日よりサル痘から感染症法上の名称が変更されました。

報告数・累積報告数、疾病・都道府県別

2025年第50週

	パラチフス		E型肝炎		ウエストナイル熱		A型肝炎		エキノコックス症		エムボックス*		黄 熱		オウム病		オムスク出血熱	
	報告数	累積	報告数	累積	報告数	累積	報告数	累積	報告数	累積	報告数	累積	報告数	累積	報告数	累積	報告数	累積
総 数	-	8	9	558	-	-	1	129	-	26	3	19	-	-	-	11	-	-
北海道	-	-	1	60	-	-	-	3	-	21	-	-	-	-	-	-	-	-
青森県	-	-	-	1	-	-	-	-	-	-	-	-	-	-	-	-	-	-
岩手県	-	-	-	4	-	-	-	-	-	-	-	-	-	-	-	-	-	-
宮城県	-	-	1	10	-	-	-	3	-	-	-	-	-	-	-	-	-	-
秋田県	-	-	-	4	-	-	-	1	-	-	-	-	-	-	-	-	-	-
山形県	-	-	-	7	-	-	-	-	-	-	-	-	-	-	-	-	-	-
福島県	-	-	-	3	-	-	-	1	-	-	-	-	-	-	1	-	-	-
茨城県	-	1	1	22	-	-	-	2	-	-	1	1	-	-	-	1	-	-
栃木県	-	-	-	8	-	-	-	-	-	-	-	-	-	-	-	-	-	-
群馬県	-	-	-	17	-	-	-	1	-	1	-	-	-	-	-	-	-	-
埼玉県	-	-	-	39	-	-	-	9	-	-	-	-	-	-	-	1	-	-
千葉県	-	1	-	42	-	-	-	7	-	-	-	-	-	-	-	1	-	-
東京都	-	4	4	142	-	-	-	18	-	2	2	13	-	-	-	1	-	-
神奈川県	-	1	2	73	-	-	-	8	-	1	-	-	-	-	-	-	-	-
新潟県	-	-	-	7	-	-	-	2	-	-	-	-	-	-	-	-	-	-
富山県	-	-	-	7	-	-	-	3	-	-	-	-	-	-	-	-	-	-
石川県	-	-	-	10	-	-	-	-	-	-	-	-	-	-	-	-	-	-
福井県	-	-	-	-	-	-	-	2	-	-	-	-	-	-	-	-	-	-
山梨県	-	-	-	1	-	-	-	2	-	1	-	-	-	-	-	-	-	-
長野県	-	-	-	5	-	-	-	1	-	-	-	1	-	-	-	-	-	-
岐阜県	-	-	-	12	-	-	-	1	-	-	-	-	-	-	-	-	-	-
静岡県	-	-	-	10	-	-	-	5	-	-	-	-	-	-	-	-	-	-
愛知県	-	-	-	12	-	-	-	8	-	-	-	-	-	-	-	1	-	-
三重県	-	-	-	7	-	-	-	4	-	-	-	-	-	-	-	-	-	-
滋賀県	-	-	-	2	-	-	-	-	-	-	-	-	-	-	-	-	-	-
京都府	-	-	-	4	-	-	-	4	-	-	-	1	-	-	-	1	-	-
大阪府	-	-	-	13	-	-	1	7	-	-	-	2	-	-	-	-	-	-
兵庫県	-	-	-	3	-	-	-	7	-	-	-	1	-	-	-	2	-	-
奈良県	-	-	-	-	-	-	-	2	-	-	-	-	-	-	-	-	-	-
和歌山県	-	-	-	-	-	-	-	-	-	-	-	-	-	-	-	-	-	-
鳥取県	-	-	-	1	-	-	-	-	-	-	-	-	-	-	-	-	-	-
島根県	-	-	-	-	-	-	-	-	-	-	-	-	-	-	-	-	-	-
岡山県	-	-	-	4	-	-	-	2	-	-	-	-	-	-	-	-	-	-
広島県	-	-	-	5	-	-	-	8	-	-	-	-	-	-	-	-	-	-
山口県	-	-	-	1	-	-	-	-	-	-	-	-	-	-	-	-	-	-
徳島県	-	-	-	1	-	-	-	1	-	-	-	-	-	-	-	-	-	-
香川県	-	-	-	1	-	-	-	-	-	-	-	-	-	-	-	-	-	-
愛媛県	-	-	-	2	-	-	-	-	-	-	-	-	-	-	-	-	-	-
高知県	-	-	-	-	-	-	-	1	-	-	-	-	-	-	-	-	-	-
福岡県	-	-	-	5	-	-	-	10	-	-	-	-	-	-	-	1	-	-
佐賀県	-	-	-	-	-	-	-	-	-	-	-	-	-	-	-	-	-	-
長崎県	-	-	-	1	-	-	-	-	-	-	-	-	-	-	-	1	-	-
熊本県	-	-	-	6	-	-	-	3	-	-	-	-	-	-	-	-	-	-
大分県	-	-	-	2	-	-	-	2	-	-	-	-	-	-	-	-	-	-
宮崎県	-	-	-	3	-	-	-	1	-	-	-	-	-	-	-	-	-	-
鹿児島県	-	-	-	-	-	-	-	-	-	-	-	-	-	-	-	-	-	-
沖縄県	-	1	-	1	-	-	-	-	-	-	-	-	-	-	-	-	-	-

*2016年2月15日より届出対象疾患となりました。

**2013年3月4日より届出対象疾患となりました。

報告数・累積報告数、疾病・都道府県別

2025年第50週

	回 帰 熱		キャサナル 森 林 病		Q 熱		狂 犬 病		コクシジ オイデス症		ジカウイルス 感 染 症*		重症熱性血小板 減少症候群**		腎症候性出血熱		西部ウマ脳炎	
	報告数	累積	報告数	累積	報告数	累積	報告数	累積	報告数	累積	報告数	累積	報告数	累積	報告数	累積	報告数	累積
総 数	-	6	-	-	-	-	-	-	-	6	-	1	-	190	-	-	-	-
北海道	-	6	-	-	-	-	-	-	-	-	-	-	1	-	-	-	-	-
青森県	-	-	-	-	-	-	-	-	-	-	-	-	-	-	-	-	-	-
岩手県	-	-	-	-	-	-	-	-	-	-	-	-	-	-	-	-	-	-
宮城県	-	-	-	-	-	-	-	-	-	-	-	-	-	-	-	-	-	-
秋田県	-	-	-	-	-	-	-	-	-	-	-	-	1	-	-	-	-	-
山形県	-	-	-	-	-	-	-	-	-	-	-	-	-	-	-	-	-	-
福島県	-	-	-	-	-	-	-	-	-	-	-	-	-	-	-	-	-	-
茨城県	-	-	-	-	-	-	-	-	-	-	-	-	1	-	-	-	-	-
栃木県	-	-	-	-	-	-	-	-	-	-	-	-	2	-	-	-	-	-
群馬県	-	-	-	-	-	-	-	-	-	-	-	-	-	-	-	-	-	-
埼玉県	-	-	-	-	-	-	-	-	-	-	-	-	-	-	-	-	-	-
千葉県	-	-	-	-	-	-	-	-	5	-	1	-	-	-	-	-	-	-
東京都	-	-	-	-	-	-	-	-	1	-	-	-	-	-	-	-	-	-
神奈川県	-	-	-	-	-	-	-	-	-	-	-	-	1	-	-	-	-	-
新潟県	-	-	-	-	-	-	-	-	-	-	-	-	-	-	-	-	-	-
富山県	-	-	-	-	-	-	-	-	-	-	-	-	1	-	-	-	-	-
石川県	-	-	-	-	-	-	-	-	-	-	-	-	-	-	-	-	-	-
福井県	-	-	-	-	-	-	-	-	-	-	-	-	1	-	-	-	-	-
山梨県	-	-	-	-	-	-	-	-	-	-	-	-	-	-	-	-	-	-
長野県	-	-	-	-	-	-	-	-	-	-	-	-	-	-	-	-	-	-
岐阜県	-	-	-	-	-	-	-	-	-	-	-	-	1	-	-	-	-	-
静岡県	-	-	-	-	-	-	-	-	-	-	-	-	13	-	-	-	-	-
愛知県	-	-	-	-	-	-	-	-	-	-	-	-	7	-	-	-	-	-
三重県	-	-	-	-	-	-	-	-	-	-	-	-	9	-	-	-	-	-
滋賀県	-	-	-	-	-	-	-	-	-	-	-	-	-	-	-	-	-	-
京都府	-	-	-	-	-	-	-	-	-	-	-	-	6	-	-	-	-	-
大阪府	-	-	-	-	-	-	-	-	-	-	-	-	1	-	-	-	-	-
兵庫県	-	-	-	-	-	-	-	-	-	-	-	-	10	-	-	-	-	-
奈良県	-	-	-	-	-	-	-	-	-	-	-	-	-	-	-	-	-	-
和歌山県	-	-	-	-	-	-	-	-	-	-	-	-	5	-	-	-	-	-
鳥取県	-	-	-	-	-	-	-	-	-	-	-	-	3	-	-	-	-	-
島根県	-	-	-	-	-	-	-	-	-	-	-	-	8	-	-	-	-	-
岡山県	-	-	-	-	-	-	-	-	-	-	-	-	8	-	-	-	-	-
広島県	-	-	-	-	-	-	-	-	-	-	-	-	6	-	-	-	-	-
山口県	-	-	-	-	-	-	-	-	-	-	-	-	7	-	-	-	-	-
徳島県	-	-	-	-	-	-	-	-	-	-	-	-	3	-	-	-	-	-
香川県	-	-	-	-	-	-	-	-	-	-	-	-	4	-	-	-	-	-
愛媛県	-	-	-	-	-	-	-	-	-	-	-	-	8	-	-	-	-	-
高知県	-	-	-	-	-	-	-	-	-	-	-	-	15	-	-	-	-	-
福岡県	-	-	-	-	-	-	-	-	-	-	-	-	5	-	-	-	-	-
佐賀県	-	-	-	-	-	-	-	-	-	-	-	-	11	-	-	-	-	-
長崎県	-	-	-	-	-	-	-	-	-	-	-	-	12	-	-	-	-	-
熊本県	-	-	-	-	-	-	-	-	-	-	-	-	11	-	-	-	-	-
大分県	-	-	-	-	-	-	-	-	-	-	-	-	13	-	-	-	-	-
宮崎県	-	-	-	-	-	-	-	-	-	-	-	-	7	-	-	-	-	-
鹿児島県	-	-	-	-	-	-	-	-	-	-	-	-	8	-	-	-	-	-
沖縄県	-	-	-	-	-	-	-	-	-	-	-	-	1	-	-	-	-	-

*鳥インフルエンザ(H5N1及びH7N9)を除く。

報告数・累積報告数、疾病・都道府県別

2025年第50週

	ダニ媒介脳炎		炭 疽		チクングニア熱		つつが虫病		デング熱		東部ウマ脳炎		鳥インフルエンザ*		ニパウイルス 感 染 症		日本紅斑熱	
	報告数	累積	報告数	累積	報告数	累積	報告数	累積	報告数	累積	報告数	累積	報告数	累積	報告数	累積	報告数	累積
総 数	-	2	-	-	-	21	31	225	2	162	-	-	-	-	-	-	-	670
北海道	-	2	-	-	-	-	-	-	-	4	-	-	-	-	-	-	-	-
青森県	-	-	-	-	-	-	-	17	-	1	-	-	-	-	-	-	-	1
岩手県	-	-	-	-	-	-	-	6	-	-	-	-	-	-	-	-	-	-
宮城県	-	-	-	-	-	-	1	4	-	-	-	-	-	-	-	-	-	-
秋田県	-	-	-	-	-	-	-	11	-	-	-	-	-	-	-	-	-	-
山形県	-	-	-	-	-	-	-	2	-	-	-	-	-	-	-	-	-	-
福島県	-	-	-	-	-	-	1	14	-	1	-	-	-	-	-	-	-	-
茨城県	-	-	-	-	-	1	-	10	-	3	-	-	-	-	-	-	-	2
栃木県	-	-	-	-	-	-	-	1	-	3	-	-	-	-	-	-	-	1
群馬県	-	-	-	-	-	1	2	8	-	1	-	-	-	-	-	-	-	-
埼玉県	-	-	-	-	-	1	1	3	-	5	-	-	-	-	-	-	-	1
千葉県	-	-	-	-	-	4	10	31	-	6	-	-	-	-	-	-	-	59
東京都	-	-	-	-	-	2	-	6	-	51	-	-	-	-	-	-	-	-
神奈川県	-	-	-	-	-	1	2	9	-	10	-	-	-	-	-	-	-	4
新潟県	-	-	-	-	-	-	1	6	-	-	-	-	-	-	-	-	-	-
富山県	-	-	-	-	-	-	-	-	-	1	-	-	-	-	-	-	-	-
石川県	-	-	-	-	-	1	-	-	-	-	-	-	-	-	-	-	-	2
福井県	-	-	-	-	-	-	-	1	-	-	-	-	-	-	-	-	-	2
山梨県	-	-	-	-	-	-	-	-	-	-	-	-	-	-	-	-	-	-
長野県	-	-	-	-	-	-	-	9	-	1	-	-	-	-	-	-	-	-
岐阜県	-	-	-	-	-	-	1	13	-	3	-	-	-	-	-	-	-	6
静岡県	-	-	-	-	-	2	1	4	-	4	-	-	-	-	-	-	-	28
愛知県	-	-	-	-	-	2	-	5	-	4	-	-	-	-	-	-	-	16
三重県	-	-	-	-	-	-	-	1	-	1	-	-	-	-	-	-	-	86
滋賀県	-	-	-	-	-	-	-	-	-	4	-	-	-	-	-	-	-	2
京都府	-	-	-	-	-	-	-	-	-	4	-	-	-	-	-	-	-	12
大阪府	-	-	-	-	-	1	-	1	-	18	-	-	-	-	-	-	-	16
兵庫県	-	-	-	-	-	-	-	2	-	9	-	-	-	-	-	-	-	30
奈良県	-	-	-	-	-	-	-	1	-	-	-	-	-	-	-	-	-	1
和歌山県	-	-	-	-	-	-	-	1	-	1	-	-	-	-	-	-	-	27
鳥取県	-	-	-	-	-	-	-	2	-	-	-	-	-	-	-	-	-	4
島根県	-	-	-	-	-	-	1	4	-	-	-	-	-	-	-	-	-	62
岡山県	-	-	-	-	-	-	-	-	-	1	-	-	-	-	-	-	-	19
広島県	-	-	-	-	-	-	-	3	-	4	-	-	-	-	-	-	-	64
山口県	-	-	-	-	-	-	-	-	-	-	-	-	-	-	-	-	-	11
徳島県	-	-	-	-	-	-	-	-	-	-	-	-	-	-	-	-	-	14
香川県	-	-	-	-	-	-	-	-	-	1	-	-	-	-	-	-	-	12
愛媛県	-	-	-	-	-	-	-	-	1	1	-	-	-	-	-	-	-	17
高知県	-	-	-	-	-	-	1	5	-	-	-	-	-	-	-	-	-	25
福岡県	-	-	-	-	-	5	-	3	1	12	-	-	-	-	-	-	-	17
佐賀県	-	-	-	-	-	-	-	4	-	2	-	-	-	-	-	-	-	23
長崎県	-	-	-	-	-	-	-	2	-	-	-	-	-	-	-	-	-	24
熊本県	-	-	-	-	-	-	2	3	-	1	-	-	-	-	-	-	-	23
大分県	-	-	-	-	-	-	-	4	-	1	-	-	-	-	-	-	-	6
宮崎県	-	-	-	-	-	-	6	16	-	2	-	-	-	-	-	-	-	33
鹿児島県	-	-	-	-	-	-	1	11	-	-	-	-	-	-	-	-	-	18
沖縄県	-	-	-	-	-	-	-	2	-	2	-	-	-	-	-	-	-	2

報告数・累積報告数、疾病・都道府県別

2025年第50週

	日本脳炎		ハンタウイルス 肺症候群		Bウイルス病		鼻 疽		ブルセラ症		ベネズエラ ウマ脳炎		ヘンドラウイルス 感 染 症		発しんチフス		ボツリヌス症	
	報告数	累積	報告数	累積	報告数	累積	報告数	累積	報告数	累積	報告数	累積	報告数	累積	報告数	累積	報告数	累積
総 数	-	3	-	-	-	-	-	-	-	1	-	-	-	-	-	-	-	1
北海道	-	-	-	-	-	-	-	-	-	-	-	-	-	-	-	-	-	-
青森県	-	-	-	-	-	-	-	-	-	-	-	-	-	-	-	-	-	-
岩手県	-	-	-	-	-	-	-	-	-	-	-	-	-	-	-	-	-	-
宮城県	-	-	-	-	-	-	-	-	-	-	-	-	-	-	-	-	-	-
秋田県	-	-	-	-	-	-	-	-	-	-	-	-	-	-	-	-	-	-
山形県	-	-	-	-	-	-	-	-	-	-	-	-	-	-	-	-	-	-
福島県	-	-	-	-	-	-	-	-	-	-	-	-	-	-	-	-	-	-
茨城県	-	-	-	-	-	-	-	-	-	-	-	-	-	-	-	-	-	-
栃木県	-	-	-	-	-	-	-	-	-	-	-	-	-	-	-	-	-	-
群馬県	-	-	-	-	-	-	-	-	-	-	-	-	-	-	-	-	-	-
埼玉県	-	-	-	-	-	-	-	-	-	1	-	-	-	-	-	-	-	-
千葉県	-	-	-	-	-	-	-	-	-	-	-	-	-	-	-	-	-	-
東京都	-	-	-	-	-	-	-	-	-	-	-	-	-	-	-	-	-	-
神奈川県	-	-	-	-	-	-	-	-	-	-	-	-	-	-	-	-	-	-
新潟県	-	-	-	-	-	-	-	-	-	-	-	-	-	-	-	-	-	1
富山県	-	-	-	-	-	-	-	-	-	-	-	-	-	-	-	-	-	-
石川県	-	-	-	-	-	-	-	-	-	-	-	-	-	-	-	-	-	-
福井県	-	-	-	-	-	-	-	-	-	-	-	-	-	-	-	-	-	-
山梨県	-	-	-	-	-	-	-	-	-	-	-	-	-	-	-	-	-	-
長野県	-	-	-	-	-	-	-	-	-	-	-	-	-	-	-	-	-	-
岐阜県	-	-	-	-	-	-	-	-	-	-	-	-	-	-	-	-	-	-
静岡県	-	-	-	-	-	-	-	-	-	-	-	-	-	-	-	-	-	-
愛知県	-	-	-	-	-	-	-	-	-	-	-	-	-	-	-	-	-	-
三重県	-	-	-	-	-	-	-	-	-	-	-	-	-	-	-	-	-	-
滋賀県	-	-	-	-	-	-	-	-	-	-	-	-	-	-	-	-	-	-
京都府	-	-	-	-	-	-	-	-	-	-	-	-	-	-	-	-	-	-
大阪府	-	-	-	-	-	-	-	-	-	-	-	-	-	-	-	-	-	-
兵庫県	-	-	-	-	-	-	-	-	-	-	-	-	-	-	-	-	-	-
奈良県	-	-	-	-	-	-	-	-	-	-	-	-	-	-	-	-	-	-
和歌山県	-	-	-	-	-	-	-	-	-	-	-	-	-	-	-	-	-	-
鳥取県	-	-	-	-	-	-	-	-	-	-	-	-	-	-	-	-	-	-
島根県	-	-	-	-	-	-	-	-	-	-	-	-	-	-	-	-	-	-
岡山県	-	-	-	-	-	-	-	-	-	-	-	-	-	-	-	-	-	-
広島県	-	1	-	-	-	-	-	-	-	1	-	-	-	-	-	-	-	-
山口県	-	-	-	-	-	-	-	-	-	-	-	-	-	-	-	-	-	-
徳島県	-	-	-	-	-	-	-	-	-	-	-	-	-	-	-	-	-	-
香川県	-	-	-	-	-	-	-	-	-	-	-	-	-	-	-	-	-	-
愛媛県	-	1	-	-	-	-	-	-	-	-	-	-	-	-	-	-	-	-
高知県	-	-	-	-	-	-	-	-	-	-	-	-	-	-	-	-	-	-
福岡県	-	-	-	-	-	-	-	-	-	-	-	-	-	-	-	-	-	-
佐賀県	-	-	-	-	-	-	-	-	-	-	-	-	-	-	-	-	-	-
長崎県	-	1	-	-	-	-	-	-	-	-	-	-	-	-	-	-	-	-
熊本県	-	-	-	-	-	-	-	-	-	-	-	-	-	-	-	-	-	-
大分県	-	-	-	-	-	-	-	-	-	-	-	-	-	-	-	-	-	-
宮崎県	-	-	-	-	-	-	-	-	-	-	-	-	-	-	-	-	-	-
鹿児島県	-	-	-	-	-	-	-	-	-	-	-	-	-	-	-	-	-	-
沖縄県	-	-	-	-	-	-	-	-	-	-	-	-	-	-	-	-	-	-

報告数・累積報告数、疾病・都道府県別

2025年第50週

	マラリア		野 兎 病		ライム病		リッサウイルス 感 染 症		リフトバレー熱		類 鼻 痘		レジオネラ症		レプトスピラ症		ロッキー山 紅 斑 熱	
	報告数	累積	報告数	累積	報告数	累積	報告数	累積	報告数	累積	報告数	累積	報告数	累積	報告数	累積	報告数	累積
総 数	-	22	-	-	-	18	-	-	-	-	-	1	35	2341	-	61	-	-
北海道	-	-	-	-	-	11	-	-	-	-	-	-	-	56	-	1	-	-
青森県	-	-	-	-	-	-	-	-	-	-	-	-	-	14	-	-	-	-
岩手県	-	-	-	-	-	-	-	-	-	-	-	-	1	24	-	-	-	-
宮城県	-	-	-	-	-	-	-	-	-	-	-	1	-	32	-	-	-	-
秋田県	-	-	-	-	-	-	-	-	-	-	-	-	-	27	-	-	-	-
山形県	-	-	-	-	-	-	-	-	-	-	-	-	1	22	-	-	-	-
福島県	-	-	-	-	-	-	-	-	-	-	-	-	1	42	-	-	-	-
茨城県	-	-	-	-	-	1	-	-	-	-	-	-	1	76	-	-	-	-
栃木県	-	-	-	-	-	-	-	-	-	-	-	-	-	47	-	-	-	-
群馬県	-	-	-	-	-	1	-	-	-	-	-	-	2	56	-	-	-	-
埼玉県	-	3	-	-	-	-	-	-	-	-	-	-	4	101	-	2	-	-
千葉県	-	1	-	-	-	-	-	-	-	-	-	-	3	113	-	1	-	-
東京都	-	9	-	-	-	1	-	-	-	-	-	-	1	174	-	6	-	-
神奈川県	-	1	-	-	-	1	-	-	-	-	-	-	4	155	-	-	-	-
新潟県	-	-	-	-	-	-	-	-	-	-	-	-	-	59	-	-	-	-
富山県	-	-	-	-	-	-	-	-	-	-	-	-	1	30	-	-	-	-
石川県	-	-	-	-	-	-	-	-	-	-	-	-	-	52	-	1	-	-
福井県	-	-	-	-	-	-	-	-	-	-	-	-	-	23	-	-	-	-
山梨県	-	-	-	-	-	-	-	-	-	-	-	-	-	16	-	-	-	-
長野県	-	-	-	-	-	-	-	-	-	-	-	-	1	40	-	-	-	-
岐阜県	-	1	-	-	-	-	-	-	-	-	-	-	-	58	-	-	-	-
静岡県	-	-	-	-	-	-	-	-	-	-	-	-	1	83	-	1	-	-
愛知県	-	2	-	-	-	-	-	-	-	-	-	-	2	158	-	1	-	-
三重県	-	-	-	-	-	-	-	-	-	-	-	-	-	28	-	-	-	-
滋賀県	-	-	-	-	-	1	-	-	-	-	-	-	-	32	-	1	-	-
京都府	-	-	-	-	-	-	-	-	-	-	-	-	1	68	-	3	-	-
大阪府	-	1	-	-	-	1	-	-	-	-	-	-	1	145	-	1	-	-
兵庫県	-	1	-	-	-	-	-	-	-	-	-	-	3	103	-	2	-	-
奈良県	-	-	-	-	-	-	-	-	-	-	-	-	-	29	-	2	-	-
和歌山県	-	-	-	-	-	-	-	-	-	-	-	-	-	10	-	1	-	-
鳥取県	-	-	-	-	-	-	-	-	-	-	-	-	-	16	-	-	-	-
島根県	-	-	-	-	-	-	-	-	-	-	-	-	-	16	-	1	-	-
岡山県	-	-	-	-	-	-	-	-	-	-	-	-	-	56	-	1	-	-
広島県	-	1	-	-	-	-	-	-	-	-	-	-	2	72	-	-	-	-
山口県	-	-	-	-	-	-	-	-	-	-	-	-	-	25	-	1	-	-
徳島県	-	-	-	-	-	-	-	-	-	-	-	-	1	12	-	-	-	-
香川県	-	-	-	-	-	-	-	-	-	-	-	-	-	15	-	1	-	-
愛媛県	-	-	-	-	-	-	-	-	-	-	-	-	-	20	-	1	-	-
高知県	-	-	-	-	-	-	-	-	-	-	-	-	-	9	-	1	-	-
福岡県	-	-	-	-	-	1	-	-	-	-	-	-	2	74	-	2	-	-
佐賀県	-	-	-	-	-	-	-	-	-	-	-	-	2	8	-	-	-	-
長崎県	-	-	-	-	-	-	-	-	-	-	-	-	-	21	-	-	-	-
熊本県	-	1	-	-	-	-	-	-	-	-	-	-	-	43	-	1	-	-
大分県	-	-	-	-	-	-	-	-	-	-	-	-	-	22	-	-	-	-
宮崎県	-	-	-	-	-	-	-	-	-	-	-	-	-	8	-	1	-	-
鹿児島県	-	-	-	-	-	-	-	-	-	-	-	-	-	24	-	2	-	-
沖縄県	-	1	-	-	-	-	-	-	-	-	-	-	-	27	-	26	-	-

*E型肝炎及びA型肝炎を除く。

**2014年9月19日より届出対象疾患となりました。2023年5月26日よりカルバペネム耐性腸内細菌科細菌感染症から感染症法上の名称が変更されました。

***急性灰白髄炎を除く。2018年5月1日より届出対象疾患となりました。

****ウエストナイル脳炎、西部ウマ脳炎、ダニ媒介脳炎、東部ウマ脳炎、日本脳炎、ベネズエラウマ脳炎及びリフトバレー熱を除く。

報告数・累積報告数、疾病・都道府県別

2025年第50週

	アメーバ赤痢		ウイルス性肝炎*		カルバペネム耐性 腸内細菌科細菌感染症**		急性弛緩性 麻痺***		急性脳炎****		クリプト スポリジウム症		クロイツフェルト ・ヤコブ病		劇症型溶血性 レンサ球菌感染症		後天性免疫不全 症候群	
	報告数	累積	報告数	累積	報告数	累積	報告数	累積	報告数	累積	報告数	累積	報告数	累積	報告数	累積	報告数	累積
総 数	8	428	5	246	12	1155	1	35	14	589	-	23	7	174	21	1319	13	828
北海道	-	13	-	8	-	65	-	3	-	26	-	8	-	6	-	54	-	30
青森県	-	1	-	-	-	9	-	-	-	1	-	-	-	4	-	6	-	2
岩手県	-	1	-	4	-	7	-	-	-	4	-	-	-	1	1	11	-	2
宮城県	-	6	-	6	-	17	-	1	-	20	-	-	-	3	-	20	-	5
秋田県	-	1	-	1	-	9	-	-	-	5	-	-	-	4	-	7	-	2
山形県	-	1	-	-	-	3	-	-	-	5	-	-	-	4	-	8	-	-
福島県	-	4	-	-	-	19	-	-	-	2	-	-	-	7	1	35	-	3
茨城県	-	7	-	5	-	15	-	-	-	18	-	1	-	1	-	19	1	19
栃木県	-	7	-	5	-	10	-	1	-	14	-	-	1	2	1	18	-	14
群馬県	-	3	-	7	-	10	-	-	-	8	-	-	-	4	1	21	-	14
埼玉県	-	13	-	12	1	67	-	5	1	66	-	1	-	11	3	64	-	30
千葉県	-	21	-	14	1	42	-	1	1	69	-	-	-	4	1	61	1	36
東京都	1	87	1	60	1	136	-	2	-	35	-	5	3	15	-	135	4	254
神奈川県	-	43	1	14	1	82	-	1	-	27	-	-	2	15	1	89	3	68
新潟県	1	5	-	5	-	22	-	2	-	7	-	-	-	4	-	22	-	3
富山県	-	3	-	-	-	9	-	-	-	3	-	-	-	-	-	16	-	2
石川県	-	2	-	1	-	14	-	-	-	5	-	-	-	4	1	14	-	-
福井県	-	-	-	-	-	3	-	-	-	-	-	-	-	2	-	6	-	2
山梨県	-	5	1	2	-	4	-	-	-	4	-	-	-	6	-	11	-	3
長野県	2	10	-	1	-	8	-	1	1	19	-	-	-	2	-	21	-	3
岐阜県	-	9	-	2	-	11	-	1	1	5	-	-	-	-	-	32	1	11
静岡県	-	12	-	4	-	12	1	1	2	39	-	-	-	5	-	23	-	14
愛知県	1	26	1	12	2	99	-	2	-	31	-	1	-	9	3	90	1	49
三重県	-	3	-	1	-	17	-	3	-	6	-	-	-	3	-	23	-	10
滋賀県	-	4	-	-	1	5	-	-	-	4	-	1	-	3	1	29	-	7
京都府	-	9	-	14	-	28	-	2	-	8	-	-	-	2	-	27	-	12
大阪府	-	30	1	17	-	93	-	-	1	16	-	4	-	6	-	96	1	93
兵庫県	-	23	-	9	2	63	-	1	1	10	-	-	-	6	2	49	-	12
奈良県	-	2	-	2	-	24	-	2	1	4	-	-	-	9	1	26	-	4
和歌山県	1	1	-	2	-	9	-	-	-	5	-	1	-	1	-	3	-	1
鳥取県	-	1	-	3	-	-	-	-	-	6	-	-	-	-	-	4	-	2
島根県	1	3	-	-	1	7	-	-	-	-	-	-	-	1	-	9	-	2
岡山県	1	8	-	1	-	20	-	1	-	12	-	-	-	1	1	20	-	7
広島県	-	6	-	7	-	19	-	2	-	17	-	-	-	5	-	27	-	11
山口県	-	1	-	2	1	8	-	-	-	9	-	-	-	3	-	16	-	4
徳島県	-	6	-	1	-	5	-	-	-	4	-	-	-	1	-	8	-	8
香川県	-	6	-	-	1	7	-	-	-	5	-	-	-	-	-	17	-	2
愛媛県	-	2	-	3	-	5	-	-	1	6	-	-	-	2	1	23	-	1
高知県	-	-	-	2	-	12	-	-	-	2	-	-	1	1	-	2	-	3
福岡県	-	22	-	10	-	73	-	1	1	37	-	-	-	5	1	63	-	38
佐賀県	-	6	-	1	-	7	-	-	1	2	-	-	-	-	-	8	-	3
長崎県	-	-	-	1	-	13	-	1	1	2	-	-	-	3	1	12	-	6
熊本県	-	4	-	1	-	10	-	-	-	-	-	1	-	3	-	28	-	11
大分県	-	3	-	2	-	15	-	-	-	1	-	-	-	-	-	5	-	4
宮崎県	-	4	-	2	-	3	-	-	-	3	-	-	-	-	-	16	-	3
鹿児島県	-	4	-	2	-	15	-	-	-	6	-	-	-	4	-	11	-	8
沖縄県	-	-	-	-	-	24	-	1	1	11	-	-	-	2	-	14	1	10

*2013年4月1日より届出対象疾患となりました。
**2014年9月19日より届出対象疾患となりました。

報告数・累積報告数、疾病・都道府県別

2025年第50週

	ジアルジア症		侵襲性インフルエンザ菌感染症*		侵襲性髄膜炎菌感染症*		侵襲性肺炎球菌感染症*		水痘** (入院例に限る)		先天性風しん症候群		梅毒		播種性 クリプトコックス症**		破傷風	
	報告数	累積	報告数	累積	報告数	累積	報告数	累積	報告数	累積	報告数	累積	報告数	累積	報告数	累積	報告数	累積
総数	-	33	9	628	3	78	48	3264	6	632	-	-	185	13085	2	167	2	93
北海道	-	-	-	19	-	1	1	89	2	20	-	-	5	525	-	4	-	4
青森県	-	-	-	4	-	-	-	15	-	1	-	-	-	31	-	-	-	2
岩手県	-	-	-	1	-	-	-	19	-	4	-	-	1	39	-	-	-	2
宮城県	-	-	-	8	1	4	-	45	-	10	-	-	1	199	-	3	-	3
秋田県	-	-	-	5	-	-	-	23	-	16	-	-	-	24	-	1	-	-
山形県	-	1	-	6	-	-	-	28	-	7	-	-	-	39	-	1	-	-
福島県	-	-	-	9	-	1	-	35	-	5	-	-	1	129	-	5	-	1
茨城県	-	-	-	12	-	1	2	85	-	21	-	-	3	276	-	4	-	5
栃木県	-	-	-	3	-	2	-	44	-	10	-	-	1	169	-	6	1	2
群馬県	-	-	-	5	-	1	3	35	-	7	-	-	5	148	-	6	-	2
埼玉県	-	-	-	22	-	5	1	147	1	28	-	-	6	507	-	4	-	7
千葉県	-	-	-	30	-	3	1	156	-	27	-	-	5	428	-	7	-	2
東京都	-	15	-	63	-	14	4	366	-	93	-	-	42	3264	-	17	-	7
神奈川県	-	3	1	50	-	3	3	235	1	45	-	-	9	728	-	18	-	3
新潟県	-	-	-	12	-	-	-	42	-	5	-	-	4	112	-	3	-	2
富山県	-	1	-	10	-	-	-	40	-	2	-	-	-	52	-	-	-	-
石川県	-	-	-	7	-	-	-	40	-	8	-	-	2	74	-	3	-	-
福井県	-	-	-	2	-	-	-	22	-	4	-	-	-	40	-	-	-	-
山梨県	-	-	-	3	-	-	-	18	-	3	-	-	3	50	1	1	-	2
長野県	-	1	-	13	-	3	-	43	-	8	-	-	2	88	-	2	-	3
岐阜県	-	-	-	12	-	-	1	47	-	20	-	-	3	183	-	-	-	2
静岡県	-	-	1	17	-	-	5	109	-	12	-	-	2	298	-	3	-	2
愛知県	-	-	1	53	-	6	6	241	-	40	-	-	10	818	-	12	-	9
三重県	-	-	-	6	-	1	1	42	-	8	-	-	1	123	-	4	-	-
滋賀県	-	-	-	10	-	1	-	45	-	4	-	-	2	75	-	4	-	-
京都府	-	-	2	25	1	3	2	86	-	16	-	-	3	152	-	1	-	1
大阪府	-	5	1	47	-	8	5	300	-	55	-	-	27	1637	-	8	-	1
兵庫県	-	-	1	35	1	8	3	184	-	24	-	-	4	348	-	3	-	3
奈良県	-	2	-	5	-	-	1	46	-	10	-	-	1	82	-	-	-	-
和歌山県	-	1	-	2	-	1	-	23	-	2	-	-	-	35	-	3	-	1
鳥取県	-	-	-	2	-	-	-	16	-	-	-	-	-	31	-	3	-	-
島根県	-	-	-	5	-	-	-	33	-	6	-	-	3	33	-	2	-	1
岡山県	-	-	-	9	-	1	-	52	-	6	-	-	4	243	-	2	-	-
広島県	-	-	-	11	-	1	3	50	1	8	-	-	3	247	-	3	-	2
山口県	-	-	-	5	-	1	-	15	-	9	-	-	-	90	-	2	-	2
徳島県	-	-	-	3	-	-	-	13	-	-	-	-	-	28	1	2	-	-
香川県	-	1	-	1	-	-	-	24	-	-	-	-	-	82	-	2	-	-
愛媛県	-	-	-	2	-	-	-	17	-	8	-	-	1	155	-	1	-	2
高知県	-	2	-	7	-	1	-	14	-	5	-	-	-	34	-	-	-	2
福岡県	-	-	1	29	-	3	3	125	1	30	-	-	25	739	-	11	-	-
佐賀県	-	-	-	1	-	-	-	23	-	7	-	-	2	64	-	2	-	2
長崎県	-	-	1	9	-	1	-	31	-	10	-	-	-	87	-	1	1	4
熊本県	-	-	-	6	-	1	2	45	-	4	-	-	2	179	-	2	-	3
大分県	-	-	-	2	-	-	-	16	-	13	-	-	-	87	-	4	-	3
宮崎県	-	-	-	3	-	-	-	21	-	3	-	-	-	113	-	1	-	3
鹿児島県	-	1	-	7	-	-	1	24	-	4	-	-	1	97	-	4	-	3
沖縄県	-	-	-	30	-	3	-	95	-	4	-	-	1	103	-	2	-	-

*2018年1月1日より届出対象疾患となりました。
**2014年9月19日より届出対象疾患となりました。

報告数・累積報告数、疾病・都道府県別

2025年第50週

	バンコマイシン耐性 黄色ブドウ球菌感染症		バンコマイシン耐性 腸球菌感染症		百日咳*		風しん		麻疹		薬剤耐性アシネト バクター感染症**	
	報告数	累積	報告数	累積	報告数	累積	報告数	累積	報告数	累積	報告数	累積
総 数	-	-	2	84	431	88475	-	11	5	261	-	9
北海道	-	-	-	2	24	2714	-	-	-	1	-	-
青森県	-	-	-	-	3	762	-	-	-	-	-	-
岩手県	-	-	-	-	6	1489	-	-	-	-	-	-
宮城県	-	-	-	1	11	2578	-	-	-	2	-	-
秋田県	-	-	-	-	3	1080	-	1	-	-	-	-
山形県	-	-	-	1	3	1021	-	-	-	-	-	-
福島県	-	-	-	-	10	1228	-	-	-	-	-	-
茨城県	-	-	-	-	14	3203	-	-	-	22	-	-
栃木県	-	-	-	1	6	1809	-	1	-	1	-	-
群馬県	-	-	-	1	21	3031	-	-	-	5	-	-
埼玉県	-	-	-	3	44	4844	-	-	-	13	-	-
千葉県	-	-	-	3	20	3553	-	-	-	22	-	3
東京都	-	-	-	10	41	7027	-	1	1	33	-	3
神奈川県	-	-	-	-	23	3820	-	1	-	41	-	1
新潟県	-	-	-	1	13	3966	-	-	-	-	-	-
富山県	-	-	-	-	1	645	-	1	-	-	-	-
石川県	-	-	-	-	7	996	-	-	-	-	-	-
福井県	-	-	-	-	1	725	-	-	-	1	-	-
山梨県	-	-	-	-	5	434	-	-	-	-	-	-
長野県	-	-	-	1	9	1678	-	1	-	2	-	-
岐阜県	-	-	-	-	5	996	-	-	-	3	-	-
静岡県	-	-	-	5	11	1802	-	1	-	2	-	-
愛知県	-	-	-	-	28	3552	-	-	2	18	-	1
三重県	-	-	-	-	7	1179	-	1	-	2	-	1
滋賀県	-	-	-	4	4	787	-	-	-	4	-	-
京都府	-	-	-	1	3	985	-	1	-	6	-	-
大阪府	-	-	1	10	10	3265	-	1	-	21	-	-
兵庫県	-	-	-	-	17	3440	-	-	-	13	-	-
奈良県	-	-	-	5	3	330	-	-	-	2	-	-
和歌山県	-	-	-	4	4	880	-	-	-	-	-	-
鳥取県	-	-	-	-	1	685	-	-	-	1	-	-
島根県	-	-	-	-	1	613	-	-	-	-	-	-
岡山県	-	-	-	-	6	2122	-	-	2	5	-	-
広島県	-	-	-	2	10	3108	-	-	-	3	-	-
山口県	-	-	-	3	10	1898	-	1	-	3	-	-
徳島県	-	-	-	-	3	922	-	-	-	1	-	-
香川県	-	-	-	-	8	1005	-	-	-	3	-	-
愛媛県	-	-	-	-	6	1907	-	-	-	-	-	-
高知県	-	-	-	-	-	1318	-	-	-	4	-	-
福岡県	-	-	-	2	12	3207	-	-	-	22	-	-
佐賀県	-	-	-	-	2	963	-	-	-	-	-	-
長崎県	-	-	-	1	4	768	-	-	-	-	-	-
熊本県	-	-	-	-	5	971	-	-	-	1	-	-
大分県	-	-	1	19	2	1011	-	-	-	2	-	-
宮崎県	-	-	-	-	3	1408	-	-	-	-	-	-
鹿児島県	-	-	-	-	1	1712	-	-	-	1	-	-
沖縄県	-	-	-	4	-	1038	-	-	-	1	-	-

注) 百日咳は2018年1月1日より全数把握対象疾患に変更となりました。

*鳥インフルエンザ及び新型インフルエンザ等感染症を除く。

**2023年5月8日より定点把握対象疾患に変更となりました。

***2018年第9週より定点当たり報告数の表示が開始されました。

報告数・定点当たり報告数、疾病・都道府県別

2025年第50週

	インフルエンザ*		新型コロナウイルス感染症**		RSウイルス感染症***		咽頭結膜熱		A群溶血性レンサ球菌咽頭炎		感染性胃腸炎		水痘		手足口病		伝染性紅斑	
	報告数	定点当り	報告数	定点当り	報告数	定点当り	報告数	定点当り	報告数	定点当り	報告数	定点当り	報告数	定点当り	報告数	定点当り	報告数	定点当り
総数	142434	36.96	4653	1.21	1366	0.58	706	0.30	6446	2.75	11091	4.73	886	0.38	157	0.07	1365	0.58
北海道	3882	23.25	597	3.57	161	1.59	35	0.35	446	4.42	266	2.63	62	0.61	30	0.30	51	0.50
青森県	1246	23.96	73	1.40	17	0.50	7	0.21	43	1.26	67	1.97	11	0.32	1	0.03	7	0.21
岩手県	1002	23.86	115	2.74	7	0.26	6	0.22	75	2.78	186	6.89	10	0.37	-	-	35	1.30
宮城県	1324	24.07	157	2.85	8	0.26	5	0.16	82	2.65	81	2.61	9	0.29	2	0.06	14	0.45
秋田県	332	13.28	39	1.56	5	0.38	1	0.08	20	1.54	55	4.23	10	0.77	-	-	17	1.31
山形県	1262	32.36	71	1.82	16	0.62	9	0.35	77	2.96	71	2.73	10	0.38	-	-	23	0.88
福島県	896	18.67	140	2.92	18	0.64	5	0.18	51	1.82	136	4.86	19	0.68	-	-	8	0.29
茨城県	2378	35.49	130	1.94	10	0.27	14	0.38	205	5.54	198	5.35	17	0.46	-	-	3	0.08
栃木県	1513	32.19	114	2.43	24	0.89	2	0.07	121	4.48	69	2.56	8	0.30	-	-	5	0.19
群馬県	1351	30.02	46	1.02	19	0.76	17	0.68	57	2.28	156	6.24	11	0.44	1	0.04	7	0.28
埼玉県	6678	37.94	251	1.43	47	0.43	21	0.19	444	4.04	611	5.55	29	0.26	6	0.05	10	0.09
千葉県	5817	31.79	184	1.01	19	0.17	17	0.15	488	4.40	532	4.79	36	0.32	7	0.06	12	0.11
東京都	7440	17.80	255	0.61	51	0.19	51	0.19	682	2.58	1928	7.30	109	0.41	5	0.02	26	0.10
神奈川県	6383	26.27	185	0.76	47	0.33	23	0.16	487	3.43	888	6.25	77	0.54	2	0.01	25	0.18
新潟県	2211	40.20	168	3.05	4	0.13	3	0.10	112	3.73	62	2.07	8	0.27	-	-	44	1.47
富山県	1826	38.85	40	0.85	11	0.38	16	0.55	114	3.93	265	9.14	14	0.48	-	-	8	0.28
石川県	1764	37.53	52	1.11	19	0.68	12	0.43	72	2.57	194	6.93	7	0.25	1	0.04	7	0.25
福井県	1396	35.79	15	0.38	19	0.76	10	0.40	39	1.56	110	4.40	21	0.84	3	0.12	17	0.68
山梨県	1460	41.71	60	1.71	8	0.38	-	-	24	1.14	68	3.24	4	0.19	1	0.05	10	0.48
長野県	3731	46.64	189	2.36	55	1.10	6	0.12	85	1.70	142	2.84	14	0.28	1	0.02	7	0.14
岐阜県	1548	34.40	93	2.07	18	0.67	1	0.04	19	0.70	192	7.11	5	0.19	-	-	19	0.70
静岡県	5697	40.99	154	1.11	35	0.39	22	0.25	98	1.10	344	3.87	10	0.11	2	0.02	38	0.43
愛知県	8442	51.79	221	1.36	54	0.53	24	0.24	139	1.38	524	5.19	32	0.32	2	0.02	97	0.96
三重県	2583	36.90	59	0.84	44	1.00	10	0.23	75	1.70	125	2.84	9	0.20	-	-	15	0.34
滋賀県	2245	38.71	38	0.66	15	0.43	5	0.14	83	2.37	121	3.46	22	0.63	-	-	11	0.31
京都府	2804	41.85	83	1.24	26	0.65	23	0.58	169	4.23	181	4.53	30	0.75	1	0.03	11	0.28
大阪府	7318	25.23	159	0.55	171	0.92	85	0.46	401	2.17	736	3.98	72	0.39	7	0.04	83	0.45
兵庫県	5821	35.49	156	0.95	85	0.81	30	0.29	223	2.12	452	4.30	31	0.30	3	0.03	46	0.44
奈良県	1271	30.26	23	0.55	27	1.13	7	0.29	48	2.00	95	3.96	4	0.17	-	-	11	0.46
和歌山県	1052	23.38	37	0.82	38	1.41	2	0.07	42	1.56	72	2.67	6	0.22	-	-	16	0.59
鳥取県	1135	39.14	37	1.28	13	0.68	11	0.58	77	4.05	48	2.53	5	0.26	-	-	8	0.42
島根県	1065	53.25	33	1.65	16	1.45	19	1.73	32	2.91	36	3.27	16	1.45	-	-	3	0.27
岡山県	2684	53.68	66	1.32	16	0.57	5	0.18	29	1.04	91	3.25	5	0.18	2	0.07	35	1.25
広島県	3854	41.00	91	0.97	52	0.91	11	0.19	158	2.77	237	4.16	15	0.26	11	0.19	32	0.56
山口県	3638	57.75	56	0.89	25	0.63	8	0.20	167	4.18	151	3.78	5	0.13	1	0.03	73	1.83
徳島県	1736	52.61	44	1.33	24	1.14	3	0.14	14	0.67	46	2.19	-	-	-	-	18	0.86
香川県	2546	63.65	64	1.60	21	0.81	8	0.31	23	0.88	98	3.77	6	0.23	1	0.04	37	1.42
愛媛県	2037	55.05	46	1.24	18	0.90	12	0.60	126	6.30	97	4.85	15	0.75	3	0.15	45	2.25
高知県	2142	56.37	81	2.13	2	0.10	2	0.10	23	1.15	36	1.80	3	0.15	4	0.20	15	0.75
福岡県	9197	75.39	45	0.37	31	0.44	34	0.49	393	5.61	368	5.26	30	0.43	24	0.34	67	0.96
佐賀県	1155	48.13	13	0.54	4	0.33	7	0.58	47	3.92	46	3.83	1	0.08	9	0.75	23	1.92
長崎県	3060	60.00	26	0.51	-	-	15	0.48	56	1.81	94	3.03	7	0.23	5	0.16	54	1.74
熊本県	4530	62.92	48	0.67	26	0.54	22	0.46	34	0.71	156	3.25	23	0.48	-	-	92	1.92
大分県	3264	56.28	33	0.57	5	0.14	23	0.64	73	2.03	314	8.72	26	0.72	4	0.11	39	1.08
宮崎県	2798	99.93	26	0.93	6	0.40	32	2.13	52	3.47	115	7.67	7	0.47	-	-	48	3.20
鹿児島県	4283	75.14	22	0.39	29	0.94	20	0.65	92	2.97	134	4.32	6	0.19	4	0.13	88	2.84
沖縄県	637	14.16	18	0.40	-	-	5	0.20	29	1.16	97	3.88	9	0.36	14	0.56	5	0.20

*髄膜炎菌、肺炎球菌、インフルエンザ菌を原因として同定された場合を除く。
**オウム病を除く。

報告数・定点当り報告数、疾病・都道府県別

2025年第50週

	突発性発しん		ヘルパンギーナ		流行性耳下腺炎		急性出血性結膜炎		流行性角結膜炎		細菌性髄膜炎*		無菌性髄膜炎		マイコプラズマ肺炎		クラミジア肺炎**	
	報告数	定点当り	報告数	定点当り	報告数	定点当り	報告数	定点当り	報告数	定点当り	報告数	定点当り	報告数	定点当り	報告数	定点当り	報告数	定点当り
総 数	488	0.21	53	0.02	76	0.03	7	0.01	452	0.65	4	0.01	13	0.03	410	0.85	5	0.01
北海道	13	0.13	1	0.01	2	0.02	-	-	9	0.32	-	-	2	0.09	53	2.30	-	-
青森県	4	0.12	4	0.12	1	0.03	-	-	-	-	-	-	-	-	7	1.17	-	-
岩手県	5	0.19	-	-	-	-	-	-	4	0.29	-	-	-	-	10	0.53	-	-
宮城県	5	0.16	-	-	1	0.03	-	-	6	0.50	-	-	-	-	10	1.00	-	-
秋田県	2	0.15	-	-	3	0.23	4	0.57	1	0.14	-	-	-	-	14	1.75	-	-
山形県	11	0.42	-	-	1	0.04	-	-	2	0.25	-	-	-	-	9	0.90	-	-
福島県	8	0.29	2	0.07	1	0.04	-	-	5	0.38	-	-	-	-	6	0.86	-	-
茨城県	8	0.22	1	0.03	-	-	-	-	40	2.35	-	-	-	-	16	1.23	-	-
栃木県	3	0.11	-	-	-	-	-	-	8	0.67	-	-	-	-	9	1.29	-	-
群馬県	7	0.28	2	0.08	-	-	1	0.07	14	1.00	-	-	-	-	15	1.67	-	-
埼玉県	27	0.25	1	0.01	7	0.06	-	-	22	0.51	-	-	-	-	11	0.92	-	-
千葉県	17	0.15	5	0.05	4	0.04	-	-	21	0.64	-	-	-	-	7	0.78	-	-
東京都	47	0.18	8	0.03	6	0.02	-	-	15	0.38	-	-	-	-	16	0.64	2	0.08
神奈川県	32	0.23	1	0.01	6	0.04	-	-	36	0.72	-	-	1	0.08	9	0.75	-	-
新潟県	5	0.17	1	0.03	-	-	-	-	3	0.30	-	-	1	0.08	11	0.85	-	-
富山県	5	0.17	-	-	1	0.03	-	-	-	-	-	-	-	-	2	0.40	-	-
石川県	7	0.25	-	-	-	-	-	-	6	0.86	-	-	-	-	-	-	-	-
福井県	7	0.28	-	-	-	-	-	-	-	-	-	-	-	-	9	1.50	-	-
山梨県	3	0.14	-	-	-	-	-	-	1	0.11	-	-	1	0.10	6	0.60	1	0.10
長野県	14	0.28	2	0.04	-	-	-	-	16	1.60	-	-	-	-	16	1.33	-	-
岐阜県	3	0.11	1	0.04	-	-	-	-	6	0.55	-	-	-	-	4	0.80	-	-
静岡県	18	0.20	1	0.01	6	0.07	-	-	12	0.55	-	-	1	0.10	11	1.10	-	-
愛知県	22	0.22	-	-	4	0.04	-	-	15	0.43	1	0.07	1	0.07	20	1.33	-	-
三重県	3	0.07	3	0.07	1	0.02	-	-	-	-	-	-	-	-	9	1.00	1	0.11
滋賀県	9	0.26	-	-	1	0.03	-	-	-	-	1	0.14	-	-	-	-	-	-
京都府	8	0.20	1	0.03	1	0.03	-	-	3	0.17	-	-	-	-	8	1.14	-	-
大阪府	25	0.14	2	0.01	9	0.05	-	-	34	0.67	-	-	-	-	3	0.17	1	0.06
兵庫県	17	0.16	1	0.01	3	0.03	-	-	11	0.31	-	-	2	0.14	3	0.21	-	-
奈良県	3	0.13	1	0.04	-	-	-	-	6	0.60	-	-	-	-	4	0.67	-	-
和歌山県	7	0.26	-	-	-	-	-	-	5	1.25	-	-	-	-	2	0.18	-	-
鳥取県	2	0.11	-	-	-	-	-	-	5	1.00	-	-	-	-	8	1.60	-	-
島根県	5	0.45	-	-	1	0.09	-	-	1	0.33	-	-	-	-	2	0.25	-	-
岡山県	6	0.21	3	0.11	3	0.11	1	0.08	2	0.17	-	-	-	-	3	0.60	-	-
広島県	10	0.18	-	-	3	0.05	-	-	10	0.53	-	-	-	-	24	1.20	-	-
山口県	12	0.30	1	0.03	-	-	-	-	4	0.44	-	-	-	-	12	1.33	-	-
徳島県	6	0.29	-	-	-	-	-	-	-	-	-	-	-	-	8	1.14	-	-
香川県	3	0.12	-	-	1	0.04	-	-	1	0.20	-	-	-	-	1	0.20	-	-
愛媛県	5	0.25	1	0.05	-	-	-	-	13	1.63	-	-	-	-	6	1.00	-	-
高知県	1	0.05	-	-	-	-	-	-	1	0.33	1	0.13	1	0.13	8	1.00	-	-
福岡県	24	0.34	3	0.04	2	0.03	-	-	46	1.77	-	-	2	0.13	6	0.40	-	-
佐賀県	3	0.25	-	-	-	-	-	-	-	-	-	-	-	-	-	-	-	-
長崎県	12	0.39	2	0.06	1	0.03	1	0.13	10	1.25	1	0.08	1	0.08	8	0.67	-	-
熊本県	20	0.42	-	-	2	0.04	-	-	17	1.89	-	-	-	-	10	0.67	-	-
大分県	18	0.50	1	0.03	2	0.06	-	-	1	0.20	-	-	-	-	5	0.45	-	-
宮崎県	6	0.40	-	-	-	-	-	-	14	2.33	-	-	-	-	1	0.14	-	-
鹿児島県	6	0.19	3	0.10	3	0.10	-	-	3	0.43	-	-	-	-	8	0.67	-	-
沖縄県	4	0.16	1	0.04	-	-	-	-	23	2.56	-	-	-	-	-	-	-	-

*病原体がロタウイルスであるものに限る。2013年11月14日より届出対象疾患となりました。
 **2025年4月7日より急性呼吸器感染症の届出が開始されました。

報告数・定点当り報告数、疾病・都道府県別

			2025年第50週		
	感染性胃腸炎 (ロタウイルス)*			急性呼吸器 感染症**	
	報告数	定点当り		報告数	定点当り
総 数	5	0.01	総 数	310970	80.96
北海道	1	0.04	北海道	11118	66.57
青森県	-	-	青森県	3264	62.77
岩手県	-	-	岩手県	3912	93.14
宮城県	-	-	宮城県	4478	81.42
秋田県	-	-	秋田県	1259	50.36
山形県	-	-	山形県	2992	78.74
福島県	-	-	福島県	3473	72.35
茨城県	-	-	茨城県	6334	94.54
栃木県	-	-	栃木県	4720	100.43
群馬県	1	0.11	群馬県	4640	103.11
埼玉県	-	-	埼玉県	18404	104.57
千葉県	-	-	千葉県	14552	79.96
東京都	1	0.04	東京都	26476	63.34
神奈川県	-	-	神奈川県	18729	78.69
新潟県	-	-	新潟県	4546	87.42
富山県	-	-	富山県	4762	101.32
石川県	-	-	石川県	3953	84.11
福井県	-	-	福井県	1844	47.28
山梨県	-	-	山梨県	2241	64.03
長野県	-	-	長野県	7304	91.30
岐阜県	-	-	岐阜県	3095	68.78
静岡県	-	-	静岡県	10005	71.98
愛知県	-	-	愛知県	16384	100.52
三重県	-	-	三重県	5311	75.87
滋賀県	-	-	滋賀県	4479	77.22
京都府	-	-	京都府	5561	86.89
大阪府	-	-	大阪府	15130	52.17
兵庫県	-	-	兵庫県	12871	78.48
奈良県	-	-	奈良県	2451	58.36
和歌山県	-	-	和歌山県	2533	56.29
鳥取県	-	-	鳥取県	2502	86.28
島根県	-	-	島根県	1796	89.80
岡山県	-	-	岡山県	4907	98.14
広島県	-	-	広島県	7749	82.44
山口県	1	0.11	山口県	7366	116.92
徳島県	-	-	徳島県	2584	78.30
香川県	-	-	香川県	4440	111.00
愛媛県	-	-	愛媛県	3794	102.54
高知県	1	0.13	高知県	2914	76.68
福岡県	-	-	福岡県	11839	97.04
佐賀県	-	-	佐賀県	2037	84.88
長崎県	-	-	長崎県	5336	104.63
熊本県	-	-	熊本県	7096	98.56
大分県	-	-	大分県	6651	114.67
宮崎県	-	-	宮崎県	3821	136.46
鹿児島県	-	-	鹿児島県	6901	121.07
沖縄県	-	-	沖縄県	2416	53.69

*2023年9月25日より届出対象となりました。

報告数・疾病・都道府県別

2025年第50週

	インフルエンザ (入院患者)	新型コロナウイルス 感染症(入院患者)*
	報告数	報告数
総 数	1899	648
北海道	75	61
青森県	18	5
岩手県	21	18
宮城県	28	14
秋田県	19	6
山形県	27	10
福島県	33	17
茨城県	52	15
栃木県	32	15
群馬県	30	23
埼玉県	51	7
千葉県	32	17
東京都	67	25
神奈川県	49	39
新潟県	56	28
富山県	33	7
石川県	7	3
福井県	29	11
山梨県	41	24
長野県	53	32
岐阜県	26	7
静岡県	28	12
愛知県	104	19
三重県	29	21
滋賀県	27	12
京都府	31	10
大阪府	100	26
兵庫県	47	18
奈良県	23	4
和歌山県	12	16
鳥取県	29	19
島根県	23	5
岡山県	36	2
広島県	89	23
山口県	60	6
徳島県	10	7
香川県	36	3
愛媛県	19	1
高知県	29	11
福岡県	158	8
佐賀県	18	4
長崎県	33	20
熊本県	72	5
大分県	26	4
宮崎県	33	2
鹿児島県	27	4
沖縄県	21	2

獣医師が届出を行う感染症と対象動物

注)2017年第16週より報告数は頭数を示しています〔鳥インフルエンザ(H5N1又はH7N9)の鳥類を除く〕。

報告数・累積報告数、疾病・都道府県別

2025年第50週

	エボラ出血熱		マールブルグ病		ペスト		重症急性呼吸器症候群(SARS)						細菌性赤痢		ウエストナイル熱		エキノコックス症	
	サル		サル		プレーリードッグ		イタチアナグマ		タヌキ		ハクビシン		サル		鳥類		犬	
	報告数	累積	報告数	累積	報告数	累積	報告数	累積	報告数	累積	報告数	累積	報告数	累積	報告数	累積	報告数	累積
総 数	-	-	-	-	-	-	-	-	-	-	-	-	-	4	-	-	-	2
北海道	-	-	-	-	-	-	-	-	-	-	-	-	-	-	-	-	-	2
青森県	-	-	-	-	-	-	-	-	-	-	-	-	-	-	-	-	-	-
岩手県	-	-	-	-	-	-	-	-	-	-	-	-	-	-	-	-	-	-
宮城県	-	-	-	-	-	-	-	-	-	-	-	-	-	-	-	-	-	-
秋田県	-	-	-	-	-	-	-	-	-	-	-	-	-	-	-	-	-	-
山形県	-	-	-	-	-	-	-	-	-	-	-	-	-	-	-	-	-	-
福島県	-	-	-	-	-	-	-	-	-	-	-	-	-	-	-	-	-	-
茨城県	-	-	-	-	-	-	-	-	-	-	-	-	-	1	-	-	-	-
栃木県	-	-	-	-	-	-	-	-	-	-	-	-	-	-	-	-	-	-
群馬県	-	-	-	-	-	-	-	-	-	-	-	-	-	-	-	-	-	-
埼玉県	-	-	-	-	-	-	-	-	-	-	-	-	-	-	-	-	-	-
千葉県	-	-	-	-	-	-	-	-	-	-	-	-	-	-	-	-	-	-
東京都	-	-	-	-	-	-	-	-	-	-	-	-	-	-	-	-	-	-
神奈川県	-	-	-	-	-	-	-	-	-	-	-	-	-	-	-	-	-	-
新潟県	-	-	-	-	-	-	-	-	-	-	-	-	-	-	-	-	-	-
富山県	-	-	-	-	-	-	-	-	-	-	-	-	-	-	-	-	-	-
石川県	-	-	-	-	-	-	-	-	-	-	-	-	-	-	-	-	-	-
福井県	-	-	-	-	-	-	-	-	-	-	-	-	-	-	-	-	-	-
山梨県	-	-	-	-	-	-	-	-	-	-	-	-	-	3	-	-	-	-
長野県	-	-	-	-	-	-	-	-	-	-	-	-	-	-	-	-	-	-
岐阜県	-	-	-	-	-	-	-	-	-	-	-	-	-	-	-	-	-	-
静岡県	-	-	-	-	-	-	-	-	-	-	-	-	-	-	-	-	-	-
愛知県	-	-	-	-	-	-	-	-	-	-	-	-	-	-	-	-	-	-
三重県	-	-	-	-	-	-	-	-	-	-	-	-	-	-	-	-	-	-
滋賀県	-	-	-	-	-	-	-	-	-	-	-	-	-	-	-	-	-	-
京都府	-	-	-	-	-	-	-	-	-	-	-	-	-	-	-	-	-	-
大阪府	-	-	-	-	-	-	-	-	-	-	-	-	-	-	-	-	-	-
兵庫県	-	-	-	-	-	-	-	-	-	-	-	-	-	-	-	-	-	-
奈良県	-	-	-	-	-	-	-	-	-	-	-	-	-	-	-	-	-	-
和歌山県	-	-	-	-	-	-	-	-	-	-	-	-	-	-	-	-	-	-
鳥取県	-	-	-	-	-	-	-	-	-	-	-	-	-	-	-	-	-	-
島根県	-	-	-	-	-	-	-	-	-	-	-	-	-	-	-	-	-	-
岡山県	-	-	-	-	-	-	-	-	-	-	-	-	-	-	-	-	-	-
広島県	-	-	-	-	-	-	-	-	-	-	-	-	-	-	-	-	-	-
山口県	-	-	-	-	-	-	-	-	-	-	-	-	-	-	-	-	-	-
徳島県	-	-	-	-	-	-	-	-	-	-	-	-	-	-	-	-	-	-
香川県	-	-	-	-	-	-	-	-	-	-	-	-	-	-	-	-	-	-
愛媛県	-	-	-	-	-	-	-	-	-	-	-	-	-	-	-	-	-	-
高知県	-	-	-	-	-	-	-	-	-	-	-	-	-	-	-	-	-	-
福岡県	-	-	-	-	-	-	-	-	-	-	-	-	-	-	-	-	-	-
佐賀県	-	-	-	-	-	-	-	-	-	-	-	-	-	-	-	-	-	-
長崎県	-	-	-	-	-	-	-	-	-	-	-	-	-	-	-	-	-	-
熊本県	-	-	-	-	-	-	-	-	-	-	-	-	-	-	-	-	-	-
大分県	-	-	-	-	-	-	-	-	-	-	-	-	-	-	-	-	-	-
宮崎県	-	-	-	-	-	-	-	-	-	-	-	-	-	-	-	-	-	-
鹿児島県	-	-	-	-	-	-	-	-	-	-	-	-	-	-	-	-	-	-
沖縄県	-	-	-	-	-	-	-	-	-	-	-	-	-	-	-	-	-	-

報告数・累積報告数、疾病・都道府県別

2025年第50週

	結 核		鳥インフルエンザ(H5N1又はH7N9)		中東呼吸器症候群(MERS)	
	サル		鳥類		ヒトコブラクダ	
	報告数	累積	報告数	累積	報告数	累積
総 数	-	-	-	99	-	-
北海道	-	-	-	59	-	-
青森県	-	-	-	-	-	-
岩手県	-	-	-	5	-	-
宮城県	-	-	-	-	-	-
秋田県	-	-	-	-	-	-
山形県	-	-	-	1	-	-
福島県	-	-	-	-	-	-
茨城県	-	-	-	1	-	-
栃木県	-	-	-	-	-	-
群馬県	-	-	-	1	-	-
埼玉県	-	-	-	-	-	-
千葉県	-	-	-	15	-	-
東京都	-	-	-	-	-	-
神奈川県	-	-	-	-	-	-
新潟県	-	-	-	-	-	-
富山県	-	-	-	-	-	-
石川県	-	-	-	-	-	-
福井県	-	-	-	-	-	-
山梨県	-	-	-	-	-	-
長野県	-	-	-	1	-	-
岐阜県	-	-	-	-	-	-
静岡県	-	-	-	-	-	-
愛知県	-	-	-	13	-	-
三重県	-	-	-	-	-	-
滋賀県	-	-	-	-	-	-
京都府	-	-	-	-	-	-
大阪府	-	-	-	-	-	-
兵庫県	-	-	-	-	-	-
奈良県	-	-	-	-	-	-
和歌山県	-	-	-	-	-	-
鳥取県	-	-	-	-	-	-
島根県	-	-	-	-	-	-
岡山県	-	-	-	-	-	-
広島県	-	-	-	-	-	-
山口県	-	-	-	-	-	-
徳島県	-	-	-	-	-	-
香川県	-	-	-	-	-	-
愛媛県	-	-	-	-	-	-
高知県	-	-	-	-	-	-
福岡県	-	-	-	-	-	-
佐賀県	-	-	-	-	-	-
長崎県	-	-	-	-	-	-
熊本県	-	-	-	-	-	-
大分県	-	-	-	-	-	-
宮崎県	-	-	-	2	-	-
鹿児島県	-	-	-	1	-	-
沖縄県	-	-	-	-	-	-

感染症週報 第27巻 第50号 2025年12月26日発行

発行：国立健康危機管理研究機構国立感染症研究所
厚生労働省健康・生活衛生局感染症対策部
感染症対策課

事務局：国立健康危機管理研究機構国立感染症研究所
感染症サーベイランス研究部

〒162-8640東京都新宿区戸山1-23-1

T E L：03-5285-1111

F A X：03-5285-1129

U R L：<https://id-info.jihs.go.jp/>

<国立健康危機管理研究機構 感染症情報提供サイト>

<https://www.mhlw.go.jp/>

<厚生労働省>

<https://www.forth.go.jp/>

<旅行者のための海外感染症情報(厚生労働省検疫所)>

本週報は、感染症法に基づくものであり、全国の医療従事者、定点医療機関、保健所、保健所設置市、特別区、都道府県、地方衛生研究所、検疫所の皆様のご協力を得て、国立健康危機管理研究機構国立感染症研究所感染症サーベイランス研究部において編集したものです。

また、本週報は速報性を重視しておりますので、今後調査などの結果に応じて、若干の変更が生じることがありますが、その場合には週報上にて訂正させていただきます。

「感染症の話」及び「読者のコーナー」の回答欄の内容に関する責は、それぞれの執筆者及び回答者に属しますが、内容に関するご質問、ご意見については事務局でお受けいたします。

なお、週報の内容について、学術的研究、あるいは公衆衛生活動にかかわる業務以外の目的においては、無断転載を禁じます。