

我が国の財政事情

（令和8年度予算政府案）

令和7年12月
財務省主計局

目 次

(1) 財政事情	2
(2) 一般会計税収、歳出総額及び公債発行額の推移	3
(3) 公債発行額、公債依存度の推移	4
(4) 公債残高の累増	5
(5) 国及び地方の長期債務残高	6
(6) 利払費と金利の推移	7
(7) 一般会計歳出の主要経費の推移	8
(8) 一般会計歳出の推移	9
(9) 一般会計歳入の推移	10
(参考 1) 財政収支の国際比較 (対 G D P 比)	11
(参考 2) 債務残高の国際比較 (対 G D P 比)	12
(参考 3) 純債務残高の国際比較 (対 G D P 比)	13

（１）財政事情

◆一般会計歳入歳出予算総表

（単位：億円）

区 分		令和 6 年度 当初予算	令和 7 年度 当初予算	令和 8 年度 政府案
歳 出	一 般 歳 出	677,764	681,071	701,557
	うち社会保障関係費	377,193	382,938	390,559
	地 方 交 付 税 等	177,863	188,728	208,778
	国 債 費	270,090	282,179	312,758
	うち債務償還費（交付国債分を除く）	169,417	173,425	178,898
	うち利払費	96,910	105,230	130,371
	合計（歳出総額）	1,125,717	1,151,978	1,223,092

区 分		令和 6 年度 当初予算	令和 7 年度 当初予算	令和 8 年度 政府案
歳 入	税 収	696,080	778,190	837,350
	そ の 他 収 入	75,147	87,318	89,902
	公 債 金	354,490	286,471	295,840
	合計（歳入総額）	1,125,717	1,151,978	1,223,092

公 債 依 存 度	31.5%	24.9%	24.2%
一 般 会 計 基 礎 的 財 政 収 支	▲ 88,163	▲ 7,816	13,429

（注 1）一般会計基礎的財政収支（プライマリー・バランス）は、「税収＋その他収入－（歳出総額－債務償還費（交付国債分を除く）－利払費）」として簡便に計算したものであり、SNAベースの中央政府の基礎的財政収支とは異なる。

（注 2）各年度の計数については、組替えを行っていないが、年度間の比較対照に当たっては、組替えを行ったものと比較することが望ましい。

◆債務の状況

（単位：兆円）

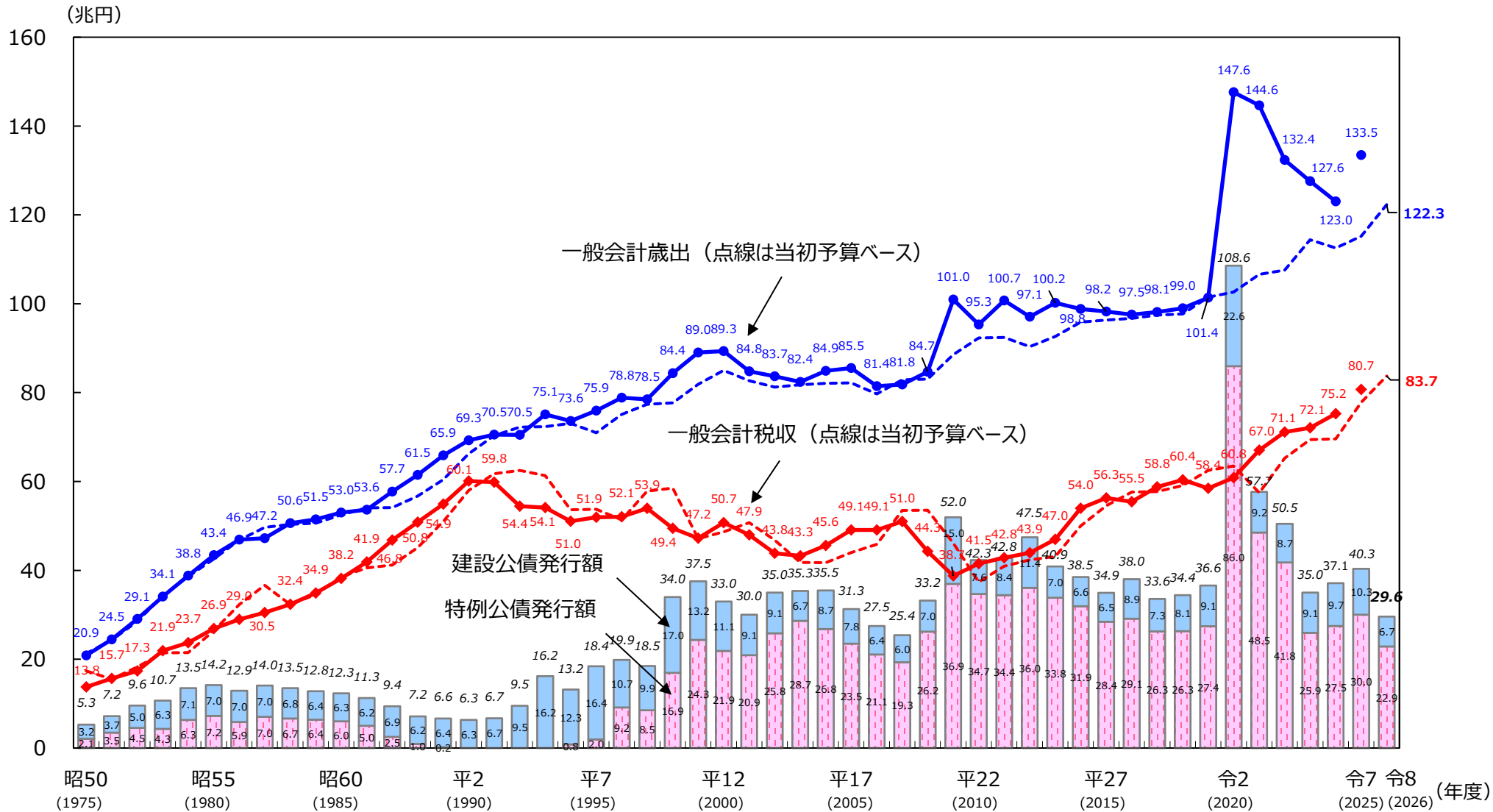
区 分	令和 6 年度末（実績）	令和 7 年度末（注 4）	令和 8 年度末（政府案）
公 債 残 高 （ 普 通 国 債 残 高 ）	1,080	1,136	1,145
対 G D P 比	168%	170%	166%
国 及 び 地 方 の 長 期 債 務 残 高	1,286	1,335	1,344
対 G D P 比	200%	199%	194%

（注 3）GDPは、令和 6 年度は実績値、令和 7 年度及び令和 8 年度は政府経済見通しによる。なお、これらのGDPは、国民経済計算の基準改定（2020年（令和 2 年）基準）を踏まえた数値。

（注 4）公債残高は、補正後予算に基づく見込み。

国及び地方の長期債務残高については、国は補正後予算、地方は地方債計画等に基づく見込み。

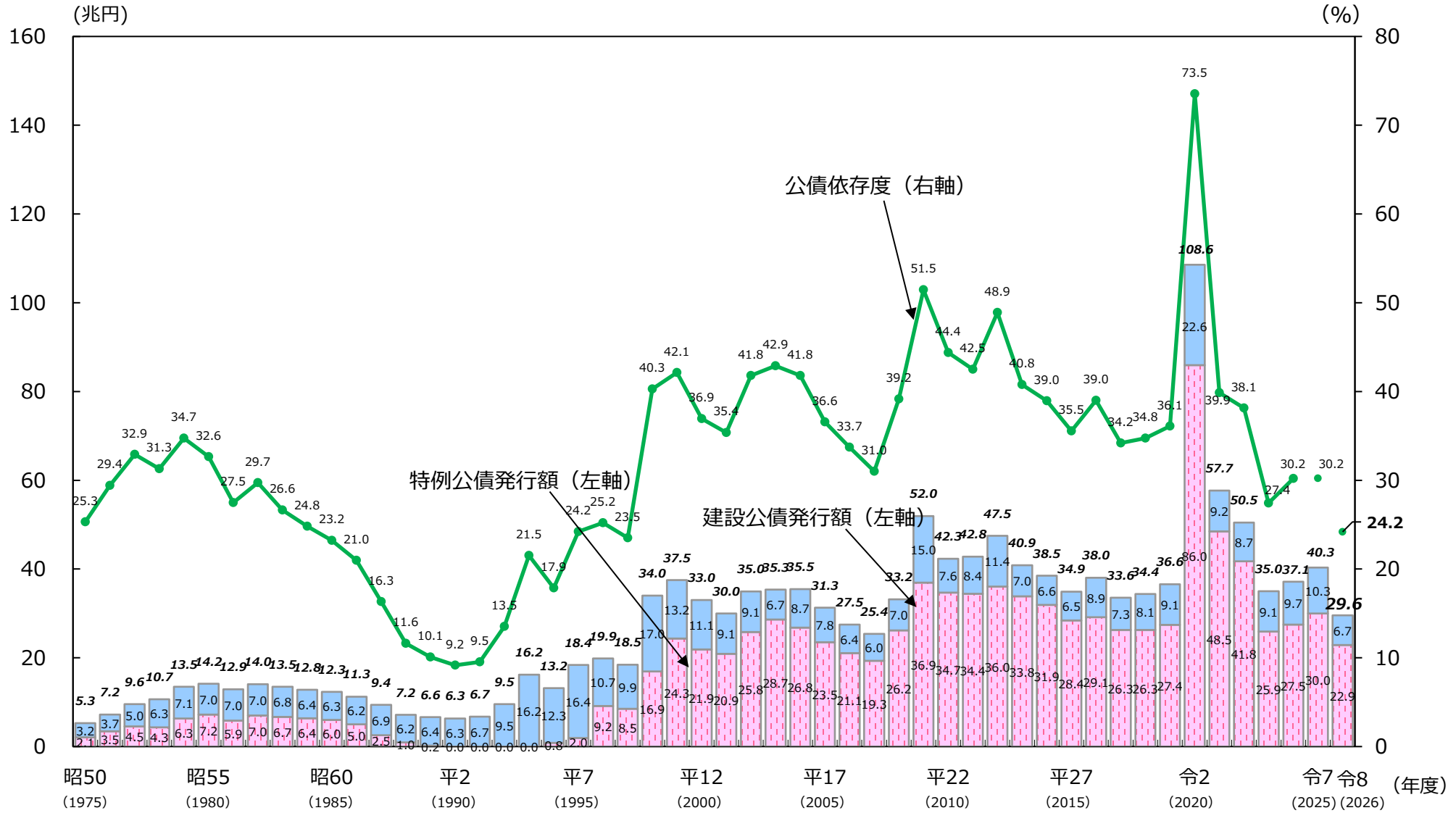
(2) 一般会計税収、歳出総額及び公債発行額の推移



(注1) 令和6年度までは決算、令和7年度は補正後予算、令和8年度は政府案による。点線は当初予算による。

(注2) 公債発行額は、平成2年度は湾岸地域における平和回復活動を支援する財源を調達するための臨時特別公債、平成6～8年度は消費税率3%から5%への引上げに先行して行った減税による租税収入の減少を補うための減税特例公債、平成23年度は東日本大震災からの復興のために実施する施策の財源を調達するための復興債、平成24年度及び25年度は基礎年金国庫負担2分の1を実現する財源を調達するための年金特例公債を除いている。

(3) 公債発行額、公債依存度の推移

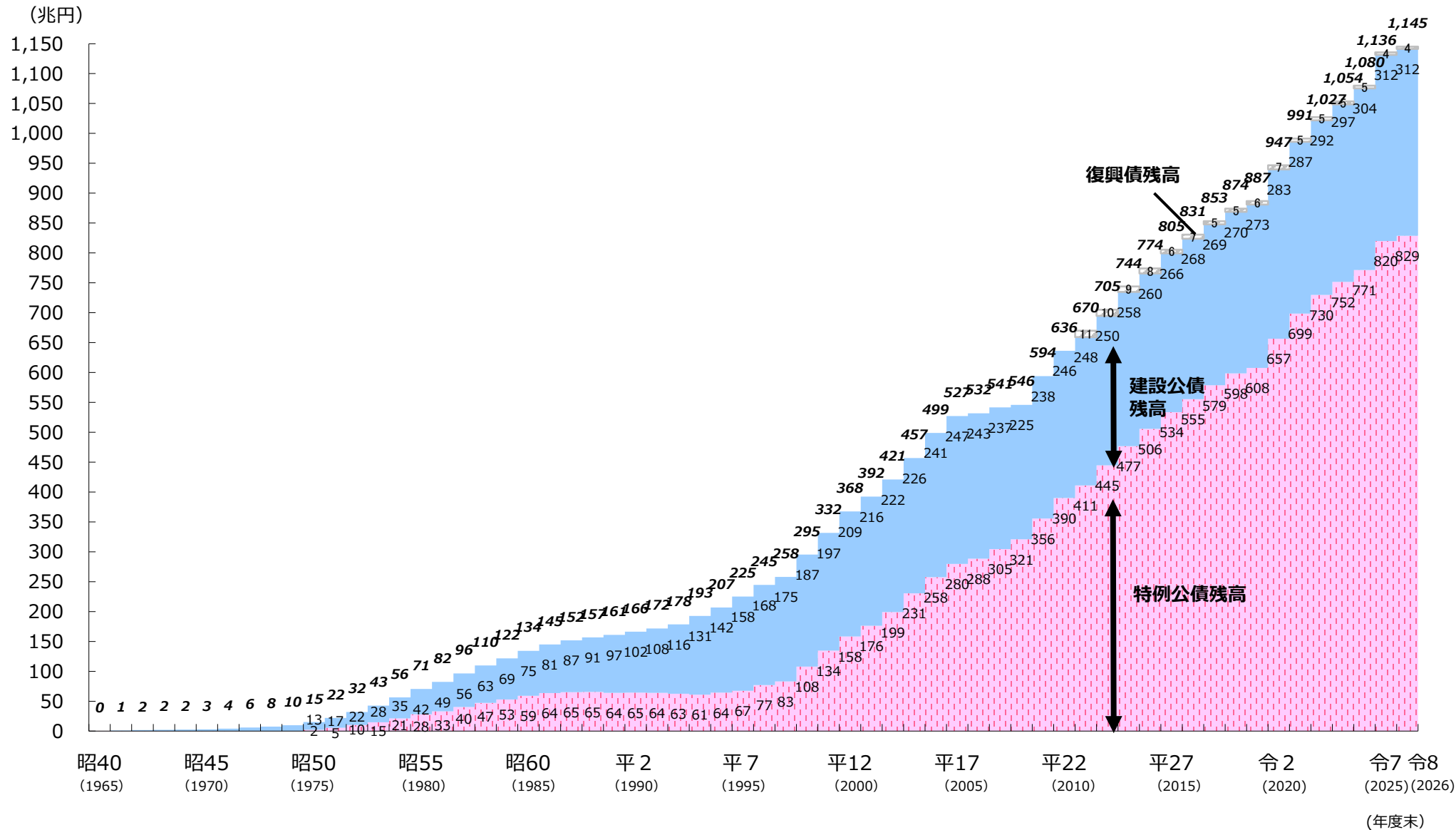


(注1) 令和6年度までは決算、令和7年度は補正後予算、令和8年度は政府案による。

(注2) 公債発行額は、平成2年度は湾岸地域における平和回復活動を支援する財源を調達するための臨時特別公債、平成6～8年度は消費税率3%から5%への引上げに先行して行った減税による租税収入の減少を補うための減税特例公債、平成23年度は東日本大震災からの復興のために実施する施策の財源を調達するための復興債、平成24年度及び25年度は基礎年金国庫負担2分の1を実現する財源を調達するための年金特例公債を除いている。

(注3) 公債依存度は公債発行額を一般会計歳出総額で除して算出。

(4) 公債残高の累増



(注1) 令和6年度末までは実績、令和7年度末は補正後予算、令和8年度末は政府案に基づく見込み。

(注2) 普通国債残高は、建設公債残高、特例公債残高及び復興債残高。特例公債残高は、昭和40年度の歳入補填債、国鉄長期債務、国有林野累積債務等の一般会計承継による借換債、臨時特別公債、減税特例公債、年金特例公債、GX経済移行債及び子ども・子育て支援特例公債を含む。

(注3) 令和8年度末の翌年度借換のための前倒債限度額を除いた見込額は1,095兆円程度。

(5) 国及び地方の長期債務残高

(単位：兆円)

	平成10年度末 (1998 年度末)	平成15年度末 (2003 年度末)	平成20年度末 (2008 年度末)	平成25年度末 (2013 年度末)	平成30年度末 (2018 年度末)	令和元年度末 (2019 年度末)	令和2年度末 (2020 年度末)	令和3年度末 (2021 年度末)	令和4年度末 (2022 年度末)	令和5年度末 (2023 年度末)	令和6年度末 (2024 年度末)	令和7年度末 (2025 年度末)	令和8年度末 (2026 年度末)
	< 実績 >	< 実績 >	< 実績 >	< 実績 >	< 実績 >	< 実績 >	< 実績 >	< 実績 >	< 実績 >	< 実績 >	< 実績 >	< 国：補正後予算、 地方：見込み >	< 政府案 >
国	390 (387)	493 (484)	573 (568)	770 (747)	901 (850)	914 (870)	973 (964)	1,017 (1,002)	1,053 (1,037)	1,080 (1,055)	1,106 (1,081)	1,162 (1,107)	1,178 (1,128)
普通国債 残高	295 (293)	457 (448)	546 (541)	744 (721)	874 (823)	887 (843)	947 (937)	991 (976)	1,027 (1,012)	1,054 (1,029)	1,080 (1,055)	1,136 (1,081)	1,145 (1,095)
対GDP比	55% (54%)	86% (84%)	104% (103%)	143% (139%)	153% (144%)	155% (148%)	171% (169%)	172% (169%)	174% (171%)	170% (166%)	168% (164%)	170% (161%)	166% (158%)
地方	163	198	197	201	194	192	192	191	187	183	180	173	166
対GDP比	30%	37%	38%	39%	34%	34%	35%	33%	32%	29%	28%	26%	24%
国・地方 合計	553 (550)	692 (683)	770 (765)	972 (949)	1,095 (1,044)	1,106 (1,062)	1,165 (1,156)	1,208 (1,193)	1,239 (1,224)	1,262 (1,238)	1,286 (1,260)	1,335 (1,280)	1,344 (1,294)
対GDP比	102% (102%)	130% (128%)	147% (146%)	187% (183%)	192% (183%)	194% (186%)	210% (209%)	210% (207%)	209% (207%)	204% (200%)	200% (196%)	199% (191%)	194% (187%)

(注1) GDPは、令和6年度までは実績値、令和7年度及び令和8年度は政府経済見通しによる。なお、これらのGDPは、国民経済計算の基準改定（2020年(令和2年)基準）を踏まえた数値。

(注2) 債務残高は、令和6年度末までは実績値。国は、令和7年度末については補正後予算、令和8年度末については政府案に基づく見込み、地方は、令和7年度末及び令和8年度末については地方債計画等に基づく見込み。

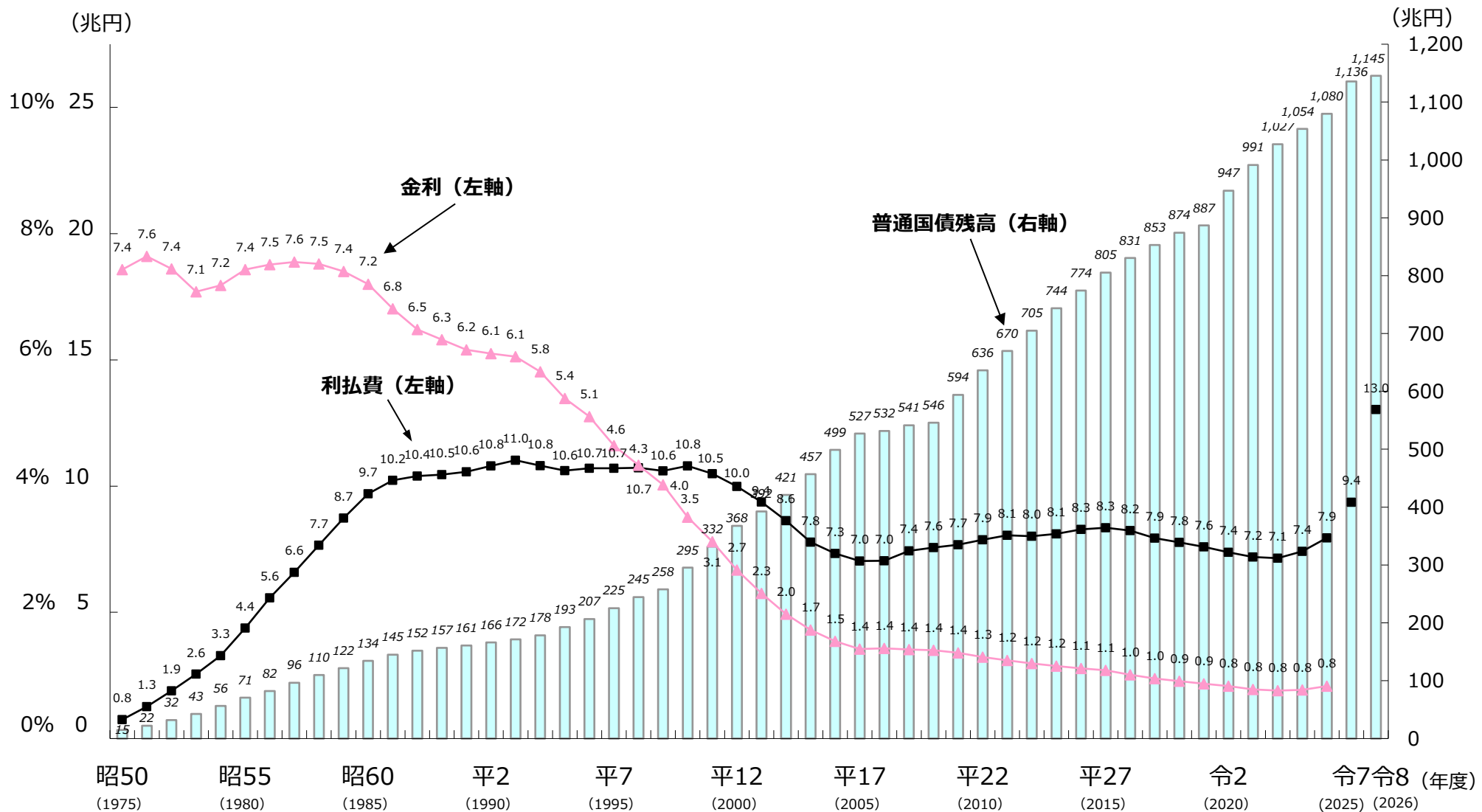
(注3) 東日本大震災からの復興のために実施する施策に必要な財源として発行される復興債及び、基礎年金国庫負担2分の1を実現する財源を調達するための年金特例公債、GX経済移行債、子ども・子育て支援特例公債、及び半導体・AI債を普通国債残高に含めている。

(注4) 令和6年度末までの（ ）内の値は翌年度借換のための前倒債発行額を除いた計数。令和7年度末、令和8年度末の（ ）内の値は、翌年度借換のための前倒債限度額を除いた計数。

(注5) 交付税及び譲与税配付金特別会計の借入金については、その償還の負担分に応じて、国と地方に分割して計上している。なお、平成19年度初をもってそれまでの国負担分借入金残高の全額を一般会計に承継したため、平成19年度末以降の同特会の借入金残高は全額地方負担分（令和8年度末で23兆円）である。

(注6) このほか、令和8年度末の財政投融资特別会計国債残高は94兆円。

(6) 利払費と金利の推移

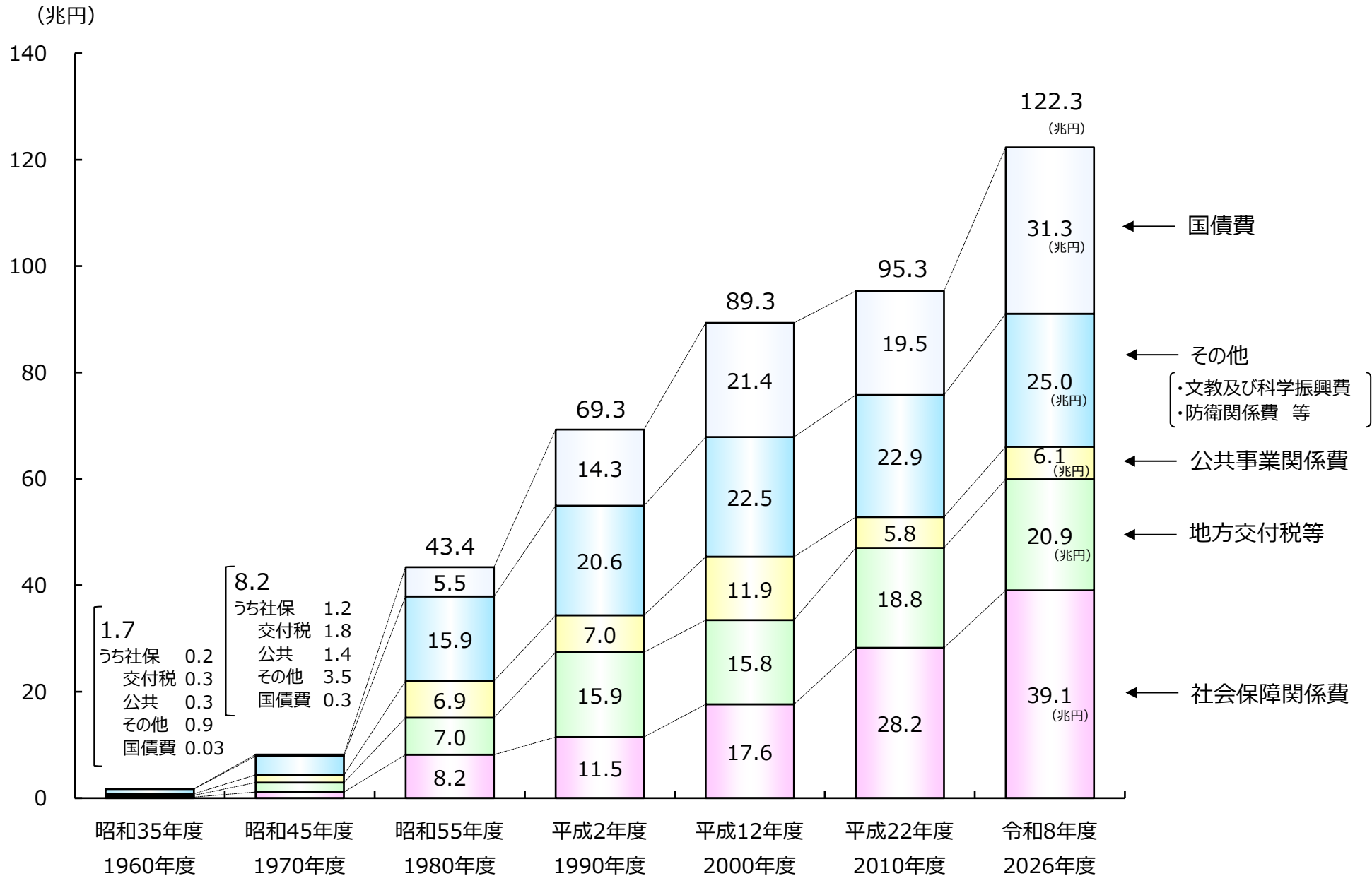


(注1) 利払費は、令和6年度までは決算、令和7年度は補正後予算、令和8年度は政府案による。

(注2) 金利は、普通国債の利率加重平均の値を使用。

(注3) 普通国債残高は各年度3月末現在高。ただし、令和7年度は補正後予算、令和8年度は政府案に基づく見込み。

(7) 一般会計歳出の主要経費の推移



(注) 平成22年度までは決算、令和8年度は政府案による。

(8) 一般会計歳出の推移

(単位：億円、%)

年度	歳出総額			国債費		基礎的財政収支対象経費		一般歳出		社会保障関係費		地方交付税等		一般会計歳出総額	PB対象経費	一般会計基礎的財政収支	
	伸額	伸率		伸額		伸額		伸額		伸額		伸額		/GDP	/GDP	増減額	
昭 50	212,888	41,894	24.5	10,394	1,772	202,943	39,997	158,408	29,858	39,269	10,361	44,086	10,264	14.0	13.3	▲ 10,055	3,496
51	242,960	30,072	14.1	16,647	6,253	227,906	24,963	188,217	29,809	48,076	8,807	38,097	▲ 5,990	14.2	13.3	▲ 57,696	▲ 47,641
52	285,143	42,183	17.4	23,487	6,840	263,419	35,513	215,435	27,219	56,919	8,843	46,221	8,124	15.0	13.9	▲ 63,077	▲ 5,380
53	342,950	57,807	20.3	32,227	8,740	313,072	49,653	256,756	41,320	67,811	10,892	53,968	7,747	16.4	15.0	▲ 79,972	▲ 16,895
54	386,001	43,051	12.6	40,784	8,557	347,291	34,219	292,336	35,581	76,266	8,455	52,882	▲ 1,086	17.1	15.4	▲ 113,990	▲ 34,018
55	425,888	39,887	10.3	53,104	12,321	374,566	27,275	307,332	14,996	82,124	5,859	65,452	12,570	17.1	15.1	▲ 91,378	22,612
56	467,881	41,993	9.9	66,542	13,438	402,755	28,188	320,504	13,171	88,369	6,245	80,835	15,383	17.7	15.2	▲ 57,573	33,805
57	496,808	28,927	6.2	78,299	11,757	420,173	17,419	326,200	5,696	90,848	2,479	92,309	11,474	18.0	15.2	▲ 27,765	29,808
58	503,796	6,988	1.4	81,925	3,625	402,221	▲ 17,953	326,195	▲ 5	91,398	549	73,151	▲ 19,158	17.4	13.9	▲ 31,875	▲ 4,110
59	506,272	2,476	0.5	91,551	9,626	417,615	15,395	325,857	▲ 338	93,210	1,813	88,864	15,713	16.4	13.5	▲ 38,143	▲ 6,268
60	524,996	18,724	3.7	102,242	10,691	426,211	8,596	325,854	▲ 3	95,736	2,526	96,901	8,037	15.9	12.9	▲ 18,015	20,128
61	540,886	15,890	3.0	113,195	10,954	430,738	4,527	325,842	▲ 12	98,346	2,609	101,850	4,949	15.8	12.6	688	18,703
62	541,010	124	0.0	113,335	140	431,582	844	325,834	▲ 8	100,896	2,550	101,841	▲ 8	14.9	11.9	4,418	3,730
63	566,997	25,987	4.8	115,120	1,785	456,170	24,588	329,821	3,987	103,845	2,949	109,056	7,215	14.6	11.8	22,417	17,999
平 元	604,142	37,145	6.6	116,649	1,529	492,820	36,550	340,805	10,984	108,947	5,102	133,688	24,632	14.5	11.8	40,211	17,794
2	662,368	58,226	9.6	142,886	26,237	524,354	31,533	353,731	12,926	116,148	7,202	152,751	19,063	14.7	11.6	82,082	41,871
3	703,474	41,106	6.2	160,360	17,474	548,042	23,689	370,365	16,634	122,122	5,974	159,749	6,998	14.9	11.6	102,002	19,920
4	722,180	18,706	2.7	164,473	4,113	563,409	15,366	386,988	16,623	127,374	5,251	157,719	▲ 2,030	14.9	11.7	85,971	▲ 16,031
5	723,548	1,368	0.2	154,423	▲ 10,050	574,895	11,486	399,168	12,180	131,457	4,083	156,174	▲ 1,545	15.0	11.9	67,353	▲ 18,618
6	730,817	7,268	1.0	143,602	▲ 10,821	576,420	1,525	408,548	9,380	134,816	3,360	127,578	▲ 28,596	14.0	11.0	17,967	▲ 49,387
7	709,871	▲ 20,945	▲ 2.9	132,213	▲ 11,389	581,877	5,457	421,417	12,869	139,244	4,428	132,154	4,576	13.3	10.9	2,014	▲ 15,952
8	751,049	41,178	5.8	163,752	31,539	590,536	8,658	431,409	9,992	142,879	3,635	136,038	3,884	13.7	10.7	▲ 49,776	▲ 51,790
9	773,900	22,851	3.0	168,023	4,271	610,997	20,462	438,067	6,658	145,501	2,622	154,810	18,771	14.1	11.1	▲ 4,167	45,609
10	776,692	2,772	0.4	172,628	4,605	609,223	▲ 1,774	445,362	7,295	148,431	2,929	158,702	3,892	14.4	11.3	11,898	16,066
11	818,601	41,909	5.4	198,319	25,691	635,070	25,847	468,878	23,516	160,950	12,519	135,230	▲ 23,472	15.2	11.8	▲ 126,969	▲ 138,868
12	849,871	31,269	3.8	219,653	21,334	680,656	45,585	480,914	12,036	167,666	6,716	149,304	14,074	15.6	12.5	▲ 156,885	▲ 29,916
13	826,524	▲ 23,347	▲ 2.7	171,705	▲ 47,948	660,172	▲ 20,484	486,589	5,675	175,552	7,886	168,230	18,926	15.4	12.3	▲ 116,828	40,057
14	812,300	▲ 14,224	▲ 1.7	166,712	▲ 4,993	650,918	▲ 9,254	475,472	▲ 11,117	182,795	7,243	170,116	1,886	15.3	12.3	▲ 138,618	▲ 21,790
15	817,891	5,591	0.7	167,981	1,269	654,689	3,772	475,922	450	189,907	7,112	173,988	3,872	15.4	12.3	▲ 201,249	▲ 62,631
16	821,109	3,218	0.4	175,686	7,705	650,213	▲ 4,476	476,320	398	197,970	8,063	164,935	▲ 9,053	14.4	12.2	▲ 195,004	6,245
17	821,829	720	0.1	184,422	8,736	643,511	▲ 6,702	472,829	▲ 3,491	203,808	5,838	160,889	▲ 4,046	15.3	11.9	▲ 165,581	29,422
18	796,860	▲ 24,969	▲ 3.0	187,616	3,194	613,001	▲ 30,509	463,660	▲ 9,169	205,739	1,931	145,584	▲ 15,305	14.7	11.4	▲ 115,871	49,710
19	829,088	32,228	4.0	209,988	22,372	622,461	9,459	469,784	6,124	211,409	5,670	149,316	3,732	15.2	11.3	▲ 47,692	68,179
20	830,613	1,525	0.2	201,632	▲ 8,356	632,226	9,766	472,845	3,061	217,824	6,415	156,136	6,820	15.9	12.1	▲ 55,093	▲ 7,400
21	885,480	54,867	6.6	202,437	805	686,679	54,452	517,310	44,465	248,344	30,520	165,733	9,597	17.7	13.7	▲ 134,139	▲ 79,046
22	922,992	37,512	4.2	206,491	4,053	712,377	25,699	534,542	17,233	272,686	24,342	174,777	9,044	18.1	14.0	▲ 232,415	▲ 98,277
23	924,116	1,124	0.1	215,491	9,000	712,449	72	540,780	6,238	287,079	14,393	167,845	▲ 6,932	18.3	14.1	▲ 231,313	1,103
24	903,339	▲ 20,777	▲ 2.2	219,442	3,951	687,908	▲ 24,541	512,450	▲ 28,330	263,901	▲ 23,177	165,940	▲ 1,905	17.9	13.6	▲ 252,850	▲ 21,537
25	926,115	22,776	2.5	222,415	2,973	707,017	19,109	539,774	27,324	291,224	27,323	163,927	▲ 2,013	17.8	13.7	▲ 235,522	17,329
26	958,823	32,708	3.5	232,702	10,287	729,712	22,695	564,697	24,923	305,175	13,951	161,424	▲ 2,502	18.0	13.7	▲ 183,389	52,133
27	963,420	4,596	0.5	234,507	1,805	731,767	2,055	573,555	8,858	315,297	10,121	155,357	▲ 6,067	17.5	13.3	▲ 136,978	46,411
28	967,218	3,799	0.4	236,121	1,614	733,814	2,046	578,286	4,731	319,738	4,441	152,811	▲ 2,547	17.4	13.2	▲ 110,915	26,063
29	974,547	7,329	0.8	235,285	▲ 836	742,882	9,068	583,591	5,305	324,735	4,997	155,671	2,860	17.2	13.1	▲ 112,033	▲ 1,118
30	977,128	2,581	0.3	233,020	▲ 2,265	747,055	4,173	588,958	5,367	329,732	4,997	155,150	▲ 521	17.1	13.1	▲ 106,849	5,184
令 元	1,014,571	37,443	3.8	235,082	2,062	782,612	35,558	619,639	30,680	340,593	10,861	159,850	4,701	17.8	13.7	▲ 94,646	12,203
2	1,026,580	12,009	1.2	233,515	▲ 1,567	797,281	14,669	634,972	15,333	358,608	18,015	158,093	▲ 1,758	18.5	14.4	▲ 96,264	▲ 1,618
3	1,066,097	39,517	3.8	237,588	4,072	833,744	36,643	669,020	34,049	358,421	▲ 187	159,489	1,396	18.5	14.5	▲ 203,617	▲ 107,353
4	1,075,964	9,867	0.9	243,393	5,805	837,166	3,422	673,746	4,726	362,735	4,314	158,825	▲ 664	18.2	14.1	▲ 130,462	73,155
5	1,143,812	67,848	6.3	252,503	9,111	895,195	58,029	727,317	53,571	368,889	6,153	163,992	5,166	18.5	14.5	▲ 107,613	22,850
6	1,125,717	▲ 18,095	▲ 1.6	270,090	17,587	859,390	▲ 35,805	677,764	▲ 49,554	377,193	8,304	177,863	13,871	17.5	13.4	▲ 88,163	19,450
7	1,151,978	26,262	2.3	282,179	12,089	873,323	13,934	681,071	3,308	382,938	5,745	188,728	10,865	17.2	13.1	▲ 7,816	80,347
8	1,223,092	71,114	6.2	312,758	30,579	913,823	40,500	701,557	20,485	390,559	7,621	208,778	20,050	17.7	13.2	13,429	21,245

(注1) 計数は当初予算(決定)ベース(令和8年度は政府案)。

(注2) GDPは、令和6年度までは実績値、令和7年度及び令和8年度は政府経済見通しによる。なお、これらのGDPは、国民経済計算の基準改定(2020年(令和2年)基準)を踏まえた数値。

(注3) 基礎的財政収支(PB)対象経費は、歳出総額から利払費と債務償還費(交付国債分を除く)を除いたもの。(注4) 一般歳出は、歳出総額から地方交付税等と国債費等を除いたもの。

(注5) 一般会計基礎的財政収支(プライマリー・バランス)は、「税収+その他収入-基礎的財政収支対象経費」として簡便に計算したものであり、SNAベースの中央政府の基礎的財政収支とは異なる。

(注6) 平成11年度以降の地方交付税等は地方特例交付金を含む。(注7) 平成24年度の一般会計基礎的財政収支については、基礎年金国庫負担2分の1ベース。

(注8) 令和元年度及び令和2年度の計数は、臨時・特別の措置に係る計数を含んだもの。

(注9) 令和3年度社会保障関係費の伸額については、令和3年度予算との比較対照を行うために、令和2年度の計数について組替え等を行ったものと比較した場合、+1,507億円となる。

(9) 一般会計歳入の推移

(単位: 億円、%)

年度	歳入総額	税収	その他収入	公債発行額				税収 /GDP	税収 + その他収入 /GDP	公債残高	公債残高 /GDP	国及び地方の 長期債務残高
					4条公債	特例公債	公債依存度					
昭 50	212,888	173,400	19,488	20,000	20,000		9.4	11.4	12.7	149,731	9.8	321,199
51	242,960	155,190	15,020	72,750	35,250	37,500	29.9	9.1	9.9	220,767	12.9	446,454
52	285,143	182,400	17,943	84,800	44,300	40,500	29.7	9.6	10.5	319,024	16.8	600,021
53	342,950	214,500	18,600	109,850	60,500	49,350	32.0	10.3	11.2	426,158	20.4	776,477
54	386,001	214,870	18,431	152,700	72,150	80,550	39.6	9.5	10.4	562,513	25.0	983,629
55	425,888	264,110	19,078	142,700	67,850	74,850	33.5	10.6	11.4	705,098	28.4	1,181,804
56	467,881	322,840	22,341	122,700	67,850	54,850	26.2	12.2	13.0	822,734	31.1	1,341,055
57	496,808	366,240	26,168	104,400	65,160	39,240	21.0	13.3	14.2	964,822	34.9	1,540,538
58	503,796	323,150	47,196	133,450	63,650	69,800	26.5	11.2	12.8	1,096,947	38.0	1,738,243
59	506,272	345,960	33,512	126,800	62,250	64,550	25.0	11.2	12.3	1,216,936	39.5	1,895,964
60	524,996	385,500	22,696	116,800	59,500	57,300	22.2	11.7	12.4	1,344,314	40.7	2,048,175
61	540,886	405,600	25,826	109,460	57,000	52,460	20.2	11.9	12.6	1,451,267	42.4	2,247,299
62	541,010	411,940	24,060	105,010	55,200	49,810	19.4	11.4	12.0	1,518,093	41.9	2,376,937
63	566,997	450,900	27,687	88,410	56,900	31,510	15.6	11.6	12.3	1,567,803	40.4	2,464,819
平 元	604,142	510,100	22,932	71,110	57,800	13,310	11.8	12.3	12.8	1,609,100	38.7	2,540,229
2	662,368	580,040	26,396	55,932	55,932	-	8.4	12.8	13.4	1,663,379	36.8	2,658,419
3	703,474	617,720	32,324	53,430	53,430	-	7.6	13.0	13.7	1,716,473	36.2	2,780,634
4	722,180	625,040	24,340	72,800	72,800	-	10.1	12.9	13.4	1,783,681	36.9	3,007,171
5	723,548	613,030	29,218	81,300	81,300	-	11.2	12.7	13.3	1,925,393	39.9	3,331,274
6	730,817	536,650	57,737	105,092	105,092	-	14.4	10.3	11.4	2,066,046	39.6	3,676,182
7	709,871	537,310	46,581	97,469	97,469	-	13.7	10.0	10.9	2,251,847	42.1	4,100,643
8	751,049	513,450	27,309	191,494	90,310	101,184	25.5	9.3	9.8	2,446,581	44.5	4,493,083
9	773,900	578,020	28,810	167,070	92,370	74,700	21.6	10.5	11.0	2,579,875	46.7	4,921,505
10	776,692	585,220	35,902	155,570	84,270	71,300	20.0	10.8	11.5	2,952,491	54.6	5,527,949
11	818,601	471,190	36,911	310,500	93,400	217,100	37.9	8.8	9.5	3,316,687	61.8	6,003,468
12	849,871	486,590	37,181	326,100	91,500	234,600	38.4	8.9	9.6	3,675,547	67.3	6,458,648
13	826,524	507,270	36,074	283,180	87,600	195,580	34.3	9.5	10.1	3,924,341	73.3	6,731,326
14	812,300	468,160	44,140	300,000	67,900	232,100	36.9	8.8	9.7	4,210,991	79.4	6,980,540
15	817,891	417,860	35,581	364,450	64,200	300,250	44.6	7.8	8.5	4,569,736	85.8	6,916,204
16	821,109	417,470	37,739	365,900	65,000	300,900	44.6	7.8	8.5	4,990,137	93.3	7,325,921
17	821,829	440,070	37,859	343,900	61,800	282,100	41.8	8.2	8.9	5,269,279	97.8	7,583,023
18	796,860	458,780	38,350	299,730	54,840	244,890	37.6	8.5	9.2	5,317,015	98.0	7,610,587
19	829,088	534,670	40,098	254,320	52,310	202,010	30.7	9.8	10.6	5,414,584	99.6	7,666,684
20	830,613	535,540	41,593	253,480	52,120	201,360	30.5	10.3	11.0	5,459,356	104.5	7,704,445
21	885,480	461,030	91,510	332,940	75,790	257,150	37.6	9.2	11.0	5,939,717	118.6	8,197,322
22	922,992	373,960	106,002	443,030	63,530	379,500	48.0	7.3	9.4	6,363,117	125.0	8,616,043
23	924,116	409,270	71,866	442,980	60,900	382,080	47.9	8.1	9.5	6,698,674	132.9	8,947,120
24	903,339	423,460	37,439	442,440	59,090	383,350	47.6	8.4	9.1	7,050,072	139.7	9,319,344
25	926,115	430,960	40,535	428,510	57,750	370,760	46.3	8.3	9.1	7,438,676	143.3	9,717,893
26	958,823	500,010	46,313	412,500	60,020	352,480	43.0	9.4	10.2	7,740,831	145.0	10,006,332
27	963,420	545,250	49,540	368,630	60,030	308,600	38.3	9.9	10.8	8,054,182	145.9	10,327,252
28	967,218	576,040	46,858	344,320	60,500	283,820	35.6	10.4	11.2	8,305,733	149.3	10,560,566
29	974,547	577,120	53,729	343,698	60,970	282,728	35.3	10.2	11.1	8,531,789	150.3	10,766,128
30	977,128	590,790	49,416	336,922	60,940	275,982	34.5	10.4	11.2	8,740,434	153.4	10,950,536
令 元	1,014,571	624,950	63,016	326,605	69,520	257,085	32.2	11.0	12.1	8,866,945	155.4	11,058,104
2	1,026,580	635,130	65,888	325,562	71,100	254,462	31.7	11.5	12.6	9,466,468	170.8	11,650,110
3	1,066,097	574,480	55,647	435,970	63,410	372,560	40.9	10.0	10.9	9,914,111	172.0	12,080,618
4	1,075,964	652,350	54,354	369,260	62,510	306,750	34.3	11.0	11.9	10,270,973	173.6	12,394,853
5	1,143,812	694,400	93,182	356,230	65,580	290,650	31.1	11.2	12.7	10,536,526	170.1	12,623,242
6	1,125,717	696,080	75,147	354,490	65,790	288,700	31.5	10.8	12.0	10,797,344	168.1	12,856,351
7	1,151,978	778,190	87,318	286,471	67,910	218,561	24.9	11.6	12.9	11,356,501	169.7	13,350,470
8	1,223,092	837,350	89,902	295,840	67,160	228,680	24.2	12.1	13.4	11,453,975	165.5	13,443,474

(注 1) 一般会計歳入に係る計数は当初予算ベース（令和 8 年度は政府案）。その他収入は前年度剰余金受入を含む額。公債残高は各年度の 3 月末現在額。ただし、令和 6 年度までは実績、令和 7 年度は補正後予算、令和 8 年度は政府案に基づく見込み。国及び地方の長期債務残高については、令和 6 年度までは実績、令和 7 年度は補正後予算、令和 8 年度は政府案に基づく見込み。国及び地方の長期債務残高については、令和 6 年度までは実績、令和 7 年度は補正後予算、令和 8 年度は政府案に基づく見込み。

(注 2) GDP は、令和 6 年度までは実績値、令和 7 年度及び令和 8 年度は政府経済見通しによる。なお、これらの GDP は、国民経済計算の基準改定（2020 年（令和 2 年）基準）を踏まえた数値

(注 3) 一般会計歳入においては、上記の他に、いわゆる「つなぎ公債」を含む。具体的には、減税特例公債（平成 6 年度：3.1 兆円、平成 7 年度：2.9 兆円、平成 8 年度：1.9 兆円）と年金特例公債（平成 25 年度：2.6 兆円）を含む。

(注 4) 平成 24 年度の公債依存度は、基礎年金国庫負担 2 分の 1 ペース。

(注 5) 公債残高は、東日本大震災からの復興のために実施する施策に必要な財源として発行される復興債（平成 23 年度末：10.7 兆円、平成 24 年度末：10.3 兆円、平成 25 年度末：9.0 兆円、平成 26 年度末：8.3 兆円、平成 27 年度末：5.9 兆円、平成 28 年度末：6.7 兆円、平成 29 年度末：5.5 兆円、平成 30 年度末：5.4 兆円、令和元年度末：5.9 兆円、令和 2 年度末：6.8 兆円、令和 3 年度末：5.4 兆円、令和 4 年度末：5.2 兆円、令和 5 年度末：4.9 兆円、令和 6 年度末：4.6 兆円、令和 7 年度末：4.2 兆円、令和 8 年度末：4.1 兆円）及び、基礎年金国庫負担 2 分の 1 を実現する財源を調達するための年金特例公債（平成 24 年度末：2.6 兆円、平成 25 年度末：5.2 兆円、平成 26 年度末：4.9 兆円、平成 27 年度末：4.6 兆円、平成 28 年度末：4.4 兆円、平成 29 年度末：4.1 兆円、平成 30 年度末：3.8 兆円、令和元年度末：3.6 兆円、令和 2 年度末：3.3 兆円、令和 3 年度末：3.1 兆円、令和 4 年度末：2.8 兆円、令和 5 年度末：2.5 兆円、令和 6 年度末：2.3 兆円、令和 7 年度末：2.0 兆円、令和 8 年度末：1.8 兆円）、GX 経済移行債（令和 5 年度末：2.4 兆円、令和 6 年度末：3.7 兆円、令和 7 年度末：5.1 兆円、令和 8 年度末：6.1 兆円）、子ども・子育て支援特例公債（令和 6 年度末：0.2 兆円、令和 7 年度：1.3 兆円、令和 8 年度：1.8 兆円）及び半導体・AI 債（令和 7 年度末：0.03 兆円、令和 8 年度末：0.8 兆円）を含む。

(注 6) 令和元年度、令和 2 年度の計数は、臨時・特別の措置に係る計数を含んだもの。

(参考 1) 財政収支の国際比較 (対GDP比)

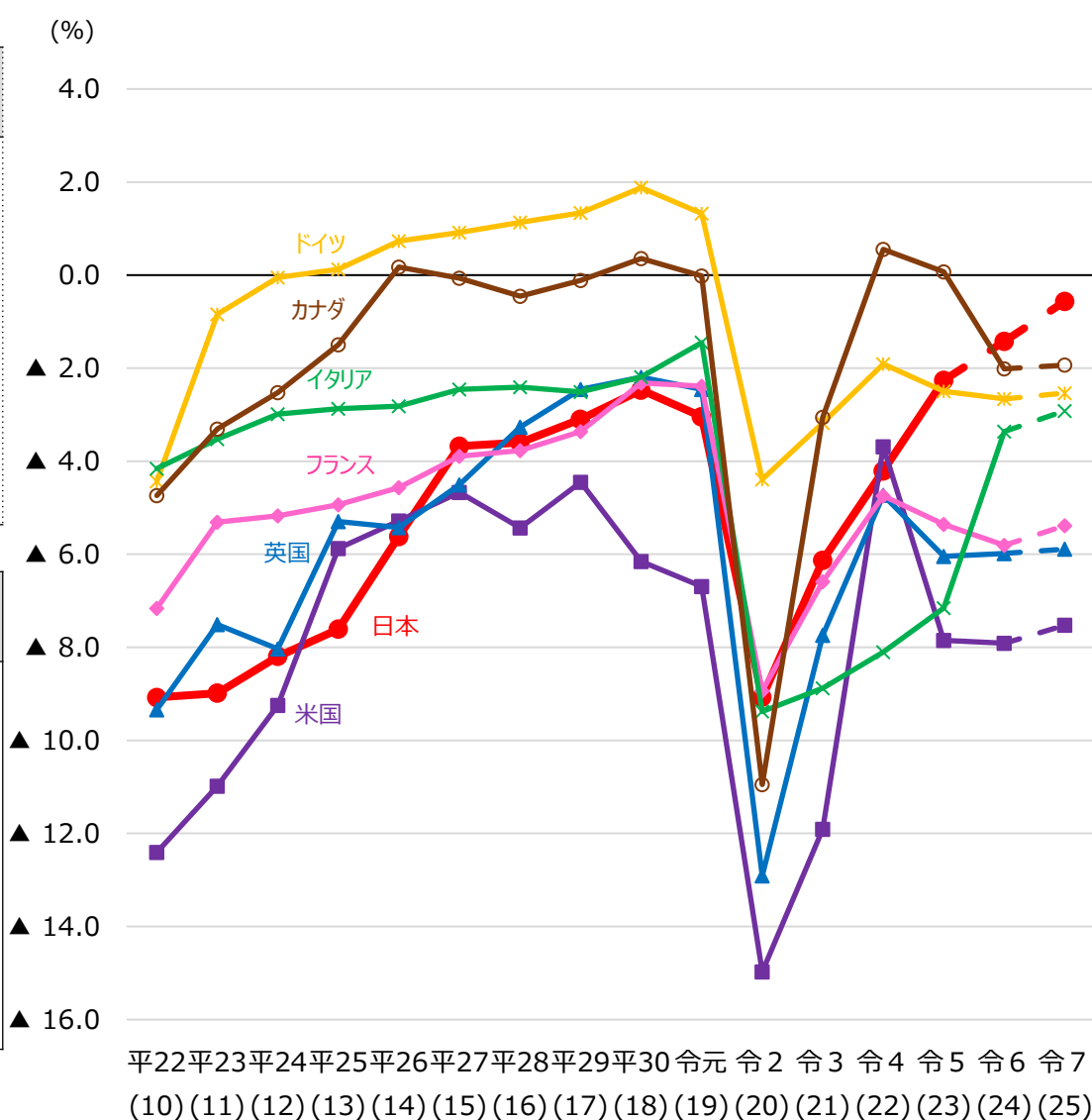
暦年	平22 (2010)	平23 (2011)	平24 (2012)	平25 (2013)	平26 (2014)	平27 (2015)	平28 (2016)	平29 (2017)
日本	▲ 9.1	▲ 9.0	▲ 8.2	▲ 7.6	▲ 5.6	▲ 3.7	▲ 3.6	▲ 3.1
米国	▲ 12.4	▲ 11.0	▲ 9.2	▲ 5.9	▲ 5.3	▲ 4.7	▲ 5.4	▲ 4.4
英国	▲ 9.3	▲ 7.5	▲ 8.0	▲ 5.3	▲ 5.4	▲ 4.5	▲ 3.3	▲ 2.5
ドイツ	▲ 4.4	▲ 0.8	▲ 0.1	0.1	0.7	0.9	1.1	1.3
フランス	▲ 7.2	▲ 5.3	▲ 5.2	▲ 4.9	▲ 4.6	▲ 3.9	▲ 3.8	▲ 3.4
イタリア	▲ 4.2	▲ 3.5	▲ 3.0	▲ 2.9	▲ 2.8	▲ 2.5	▲ 2.4	▲ 2.5
カナダ	▲ 4.7	▲ 3.3	▲ 2.5	▲ 1.5	0.2	▲ 0.1	▲ 0.5	▲ 0.1

暦年	平30 (2018)	令和元 (2019)	令和2 (2020)	令和3 (2021)	令和4 (2022)	令和5 (2023)	令和6 (2024)	令和7 (2025)
日本	▲ 2.5	▲ 3.0	▲ 9.1	▲ 6.1	▲ 4.2	▲ 2.3	▲ 1.4	▲ 0.6
米国	▲ 6.2	▲ 6.7	▲ 15.0	▲ 11.9	▲ 3.7	▲ 7.8	▲ 7.9	▲ 7.5
英国	▲ 2.2	▲ 2.5	▲ 12.9	▲ 7.7	▲ 4.7	▲ 6.0	▲ 6.0	▲ 5.9
ドイツ	1.9	1.3	▲ 4.4	▲ 3.2	▲ 1.9	▲ 2.5	▲ 2.7	▲ 2.5
フランス	▲ 2.3	▲ 2.4	▲ 8.9	▲ 6.6	▲ 4.7	▲ 5.4	▲ 5.8	▲ 5.4
イタリア	▲ 2.2	▲ 1.5	▲ 9.4	▲ 8.9	▲ 8.1	▲ 7.2	▲ 3.4	▲ 2.9
カナダ	0.4	▲ 0.0	▲ 10.9	▲ 3.1	0.6	0.1	▲ 2.0	▲ 1.9

(出所) OECD “Economic Outlook 118” (2025年12月2日)

(注 1) 数値は一般政府（中央政府、地方政府、社会保障基金を合わせたもの）ベース。

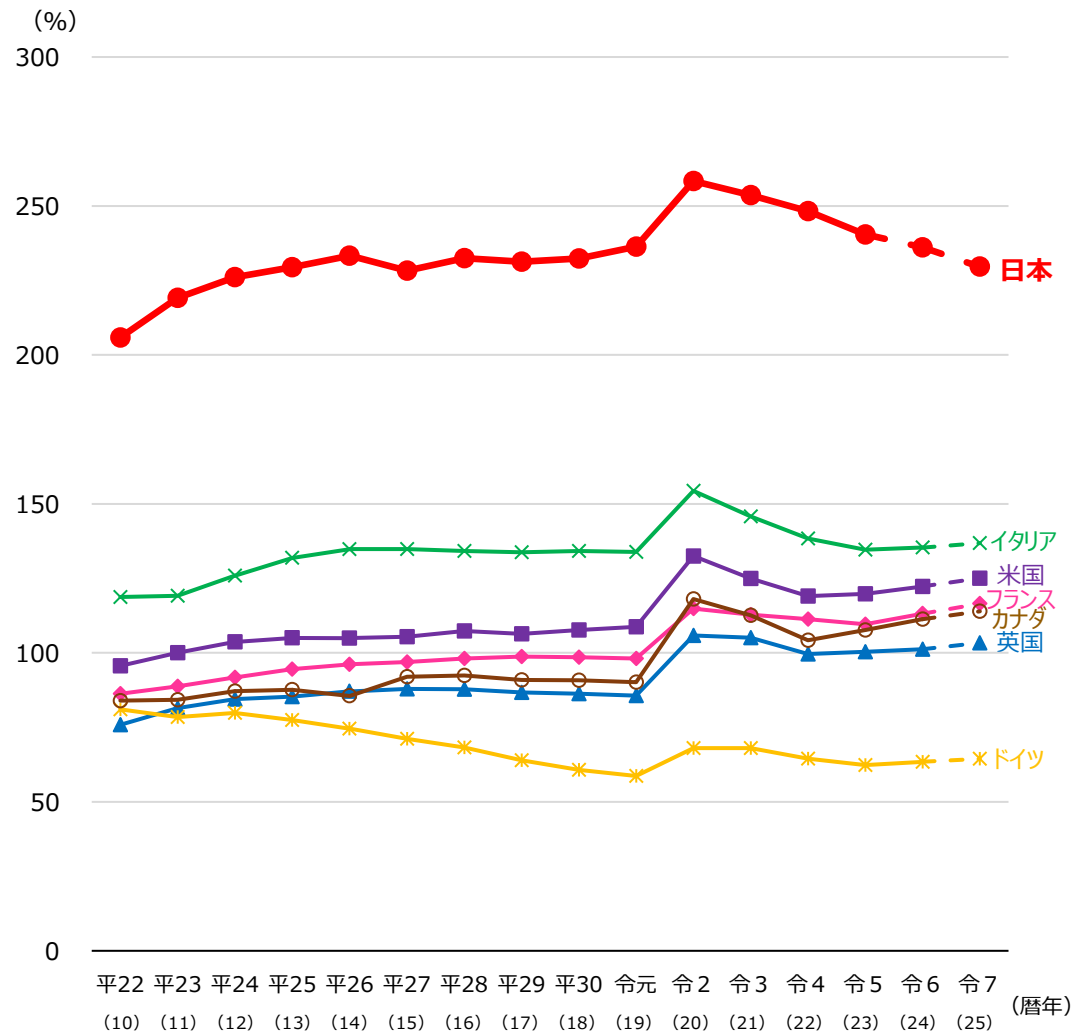
(注 2) 日本は2024年から2025年、それ以外の国々は2025年が推計値。



(参考 2) 債務残高の国際比較 (対GDP比)

	(%)							
暦年	平22 (2010)	平23 (2011)	平24 (2012)	平25 (2013)	平26 (2014)	平27 (2015)	平28 (2016)	平29 (2017)
日本	205.9	219.2	226.1	229.5	233.3	228.3	232.4	231.3
米国	95.6	100.0	103.7	105.0	104.9	105.4	107.4	106.4
英国	75.9	81.4	84.5	85.3	87.1	87.9	87.8	86.7
ドイツ	81.0	78.5	79.8	77.5	74.5	71.2	68.3	64.0
フランス	86.3	88.7	91.7	94.5	96.1	96.9	98.1	98.7
イタリア	118.8	119.1	125.9	131.9	134.8	134.8	134.2	133.7
カナダ	84.0	84.3	87.2	87.6	85.5	92.0	92.4	90.9

暦年	平30 (2018)	令和 (2019)	令和2 (2020)	令和3 (2021)	令和4 (2022)	令和5 (2023)	令和6 (2024)	令和7 (2025)
日本	232.4	236.4	258.4	253.7	248.2	240.5	236.1	229.6
米国	107.6	108.8	132.5	125.0	119.1	119.8	122.3	125.1
英国	86.3	85.7	105.8	105.1	99.6	100.4	101.2	103.4
ドイツ	60.8	58.7	68.0	68.0	64.4	62.4	63.5	64.4
フランス	98.5	98.1	114.9	112.8	111.4	109.6	113.1	116.5
イタリア	134.2	133.9	154.4	145.8	138.3	134.6	135.3	136.8
カナダ	90.8	90.2	118.1	112.6	104.2	107.7	111.3	113.9



(出所) IMF “World Economic Outlook” (2025年10月)

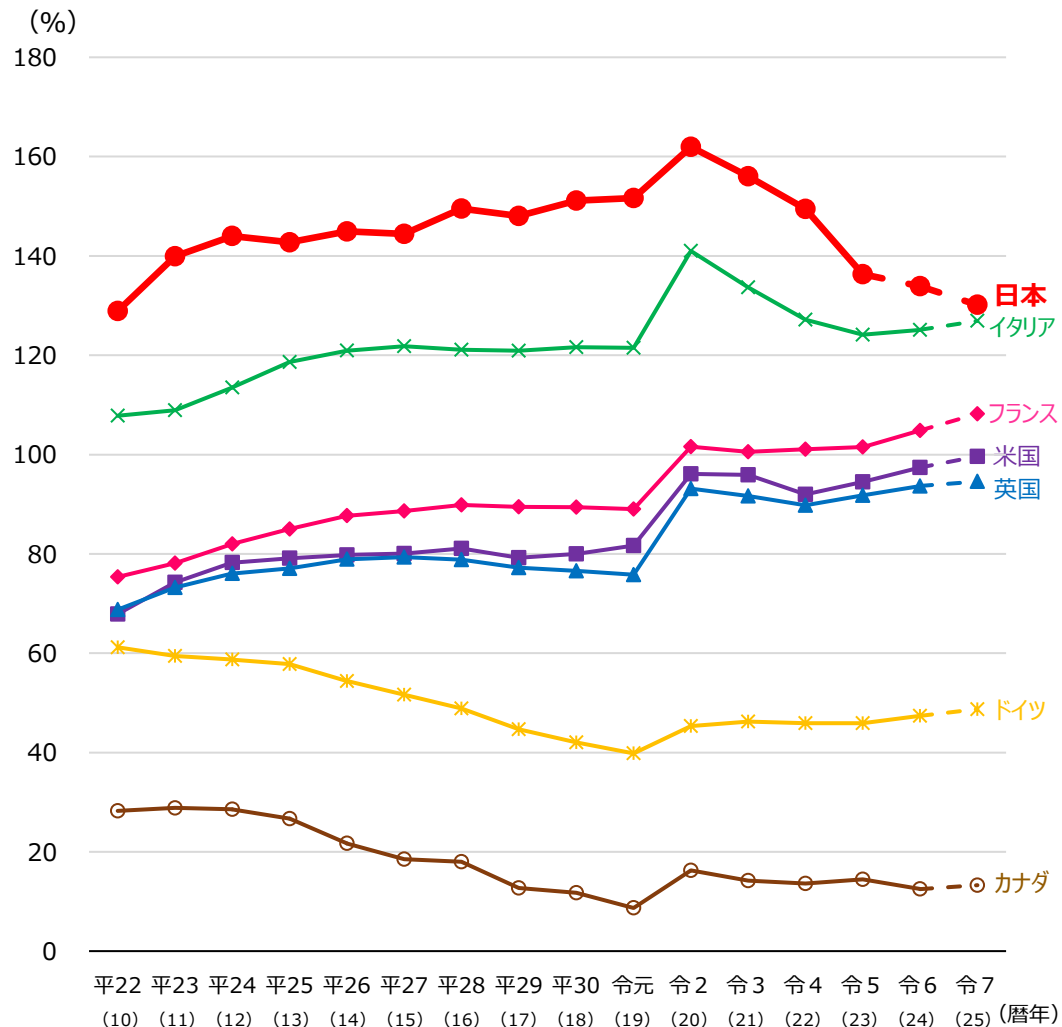
(注 1) 数値は一般政府 (中央政府、地方政府、社会保障基金を合わせたもの) ベース。

(注 2) 日本は、2024年及び2025年が推計値。それ以外の国は、2025年が推計値。

(参考3) 純債務残高の国際比較 (対GDP比)

	(%)							
暦年	平22 (2010)	平23 (2011)	平24 (2012)	平25 (2013)	平26 (2014)	平27 (2015)	平28 (2016)	平29 (2017)
日本	128.9	139.9	144.0	142.8	144.9	144.4	149.5	148.1
米国	67.9	74.2	78.2	79.1	79.8	80.1	81.1	79.2
英国	68.8	73.2	76.0	77.1	78.9	79.3	78.8	77.2
ドイツ	61.2	59.4	58.7	57.8	54.4	51.6	48.9	44.7
フランス	75.4	78.1	82.0	85.0	87.7	88.6	89.9	89.5
イタリア	107.8	108.9	113.5	118.6	120.9	121.8	121.1	120.9
カナダ	28.2	28.9	28.5	26.7	21.7	18.5	18.0	12.7

暦年	平30 (2018)	令元 (2019)	令2 (2020)	令3 (2021)	令4 (2022)	令5 (2023)	令6 (2024)	令7 (2025)
日本	151.1	151.6	162.0	156.0	149.5	136.3	133.9	130.1
米国	80.0	81.7	96.1	95.9	92.0	94.5	97.4	99.6
英国	76.6	75.8	93.1	91.7	89.8	91.8	93.7	94.6
ドイツ	42.1	39.8	45.3	46.2	45.9	45.9	47.4	48.7
フランス	89.4	89.0	101.6	100.5	101.1	101.5	104.9	108.2
イタリア	121.6	121.5	141.0	133.7	127.2	124.2	125.1	126.9
カナダ	11.7	8.7	16.3	14.2	13.6	14.4	12.5	13.3



(出所) IMF “World Economic Outlook” (2025年10月)

(注1) 数値は一般政府（中央政府、地方政府、社会保障基金を合わせたもの）ベース。

(注2) 日本は、2024年及び2025年が推計値。それ以外の国は、2025年が推計値。

(注3) 純債務残高は、債務残高から金融資産（通貨・預金、負債証券等）を差し引いたもの。

※ 各資料については、計数整理の結果、異動を生ずることがある。