

マークをクリックするとそのページを見ることができます



発生動向総覧
P.2-9

<第35週> 伝染性紅斑の定点当たり報告数は減少した。過去5年間の同時期の平均と比較してかなり多い / その他最新動向



注目すべき感染症

<今週は該当記事はありません>



感染症関連情報
P.10

病原体情報 / 海外感染症情報



速報

<今週は該当記事はありません>



読者のコーナー

<今週は該当記事は
ありません>



グラフ総覧(第35週)
P.11-17



第35週のデータ
P.18-33



発生動向総覧

<第35週コメント> 9月3日集計分

注意：これは当該週に診断された報告症例の集計です。しかし、迅速に情報還元するために期日を決めて集計を行いますので、当該週に診断された症例の報告が集計の期日以降に届くこともあります。それらについては一部を除いて発生動向総覧では扱いませんが、翌週あるいはそれ以降に、巻末の表の累積数に加えられることになります。

※感染経路、感染原因、感染地域については、確定あるいは推定として記載されていたものを示します。

◆全数報告の感染症

1類感染症

報告なし

2類感染症

結核249例

3類感染症

細菌性赤痢2例

菌種：*S. sonnei*(D群)1例__感染地域：ネパール

菌種不明1例__感染地域：インドネシア

腸管出血性大腸菌感染症171例(有症者121例、うちHUS 3例)

感染地域：国内122例、韓国7例、キルギス1例、タイ1例、トルコ1例、フィリピン1例、国内・国外不明38例

国内の感染地域：東京都12例、兵庫県11例、神奈川県8例、宮城県7例、北海道6例、愛知県6例、大阪府6例、岩手県5例、秋田県5例、岡山県5例、福岡県5例、群馬県4例、埼玉県4例、滋賀県4例、山形県3例、福島県3例、長野県2例、青森県1例、茨城県1例、栃木県1例、千葉県1例、福井県1例、山梨県1例、静岡県1例、三重県1例、京都府1例、奈良県1例、和歌山県1例、佐賀県1例、熊本県1例、大分県1例、鹿児島県1例、東京都/山梨県1例、国内(都道府県不明)10例

年齢群：1歳(1例)、2歳(6例)、3歳(2例)、4歳(2例)、6歳(4例)、7歳(2例)、8歳(1例)、9歳(2例)、10代(24例)、20代(36例)、30代(30例)、40代(14例)、50代(12例)、60代(21例)、70代(8例)、80代(5例)、90代以上(1例)

血清群・毒素型：O157 VT1・VT2(53例)、O157 VT2(32例)、O26 VT1(18例)、O103 VT1(16例)、O111 VT1(5例)、O8 VT2(2例)、O111 VT1・VT2(1例)、O115 VT1(1例)、O121 VT2(1例)、O124 VT1(1例)、O145 VT1(1例)、O145 VT2(1例)、O146 VT2(1例)、O157 VT1(1例)、O166 VT2(1例)、その他・不明(36例)

累積報告数：2,429例(有症者1,351例、うちHUS 23例、死亡3例)

パラチフス1例

感染地域：バングラデシュ

4類感染症

- E型肝炎15例 感染地域(感染源): 埼玉県3例(焼き肉1例、不明2例)、北海道2例(牛ホルモン1例、焼き肉/ホルモン1例)、東京都2例(牛レバー1例、不明1例)、神奈川県1例(豚肉)、岐阜県1例(不明)、三重県1例(不明)、国内(都道府県不明)3例(豚レバー1例、豚肉1例、不明1例)、国内・国外不明2例(不明2例)
- A型肝炎2例 感染地域: 大阪府1例、ミャンマー1例
- 重症熱性血小板減少症候群4例 感染地域: 愛媛県1例、福岡県1例、大分県1例、鹿児島県1例
年齢群: 60代(1例)、70代(1例)、80代(2例)
- つつが虫病2例 感染地域: 青森県1例、岩手県1例
- デング熱5例 感染地域: インドネシア2例、インド1例、ベトナム1例、マレーシア1例
累積報告数: 107例(感染地域: 国外107例)
- 日本紅斑熱18例 感染地域: 千葉県3例、京都府2例、広島県2例、山口県2例、三重県1例、和歌山県1例、鳥根県1例、徳島県1例、高知県1例、福岡県1例、宮崎県1例、鹿児島県1例、スリランカ1例
- マラリア1例 熱帯熱__感染地域: ガーナ
- ライム病2例 感染地域: 北海道2例
- レジオネラ症49例(肺炎型46例、ポンティアック熱型3例) 感染地域: 神奈川県5例、兵庫県4例、群馬県3例、東京都3例、千葉県2例、岐阜県2例、滋賀県2例、大阪府2例、鳥根県2例、福岡県2例、茨城県1例、新潟県1例、富山県1例、石川県1例、静岡県1例、三重県1例、京都府1例、鳥取県1例、岡山県1例、熊本県1例、鹿児島県1例、栃木県/群馬県1例、国内(都道府県不明)4例、フィリピン1例、国内・国外不明5例
年齢群: 50代(9例)、60代(9例)、70代(20例)、80代(8例)、90代以上(3例)
累積報告数: 1,538例
- レプトスピラ症1例 感染地域(感染源): 沖縄県(キャニオニング)

5類感染症

- アメーバ赤痢4例(腸管アメーバ症4例) 感染地域: 神奈川1例、国内・国外不明3例
感染経路: その他・不明4例
- ウイルス性肝炎4例 B型肝炎ウイルス2例__感染経路: 性的接触2例(異性間2例)
C型肝炎ウイルス1例__感染経路: その他・不明
EBウイルス1例__感染経路: 性的接触(異性間)

カルバペネム耐性腸内細菌目細菌感染症20例

菌検出検体：喀痰5例、尿5例、血液4例、腹水2例、胆汁1例、その他3例

菌種：*E. coli* 5例、*K. pneumoniae* 5例、*E. cloacae* 4例、*K. aerogenes* 4例、その他・不明2例

感染経路：以前からの保菌6例、医療器具関連3例、院内感染1例、手術部位1例、その他・不明9例

急性脳炎3例

単純ヘルペスウイルス1型1例__年齢群：60代

SARS-CoV-2/ヒトヘルペスウイルス6 1例__年齢群：1歳

病原体不明1例__年齢群：0歳

クロイツフェルト・ヤコブ病2例

孤発性プリオン病古典型2例

劇症型溶血性レンサ球菌感染症12例

年齢群：0歳(1例)、30代(1例)、40代(1例)、60代(3例)、70代(2例)、80代(1例)、90代以上(3例、うち3例死亡)

後天性免疫不全症候群14例(AIDS 6例、無症候7例、その他1例)

感染地域：国内11例、トルコ1例、国内・国外不明2例

感染経路：性的接触12例(異性間2例、同性間9例、異性/同性間1例)、性的接触(異性間)/静注薬物使用1例、不明1例

侵襲性インフルエンザ菌感染症10例(菌検出検体：血液9例、血液/髄液1例)

年齢群：1歳(1例)、40代(2例)、50代(2例)、70代(2例)、80代(2例)、90代以上(1例)

侵襲性肺炎球菌感染症17例(菌検出検体：血液13例、髄液2例、血液/髄液2例)

年齢群：0歳(1例)、1歳(3例)、10代(1例)、50代(1例)、60代(3例)、70代(5例)、80代(3例)

水痘(入院例に限る)7例(検査診断例5例、臨床診断例2例)

年齢群：10代(1例)、20代(1例)、30代(2例)、40代(1例)、60代(1例)、90代以上(1例)

梅毒210例(早期顕症I期80例、早期顕症II期80例、晩期顕症2例、無症候48例)

累積報告数：9,342例

播種性クリプトコックス症2例

菌検出検体：髄液1例、血液/髄液1例

感染地域：茨城県1例、福岡県1例

年齢群：80代(2例)

破傷風1例

年齢群：70代

バンコマイシン耐性腸球菌感染症2例

遺伝子型：不明2例__菌検出検体：血液1例、尿1例

累積報告数：62例

百日咳2,258例(うちLAMP法等病原体遺伝子検出1,373例)

年齢群: 0歳(65例)、1歳(18例)、2歳(13例)、3歳(22例)、4歳(29例)、5歳(47例)、6歳(105例)、7歳(170例)、8歳(195例)、9歳(178例)、10代(874例)、20代(98例)、30代(93例)、40代(126例)、50代(100例)、60代(57例)、70代(43例)、80代(23例)、90代以上(2例)

麻しん4例〔麻しん(検査診断例2例)、修飾麻しん2例〕

感染地域: 福岡県3例、国内・国外不明1例

年齢群: 10～14歳(1例)、30～34歳(1例)、35～39歳(1例)、40代(1例)

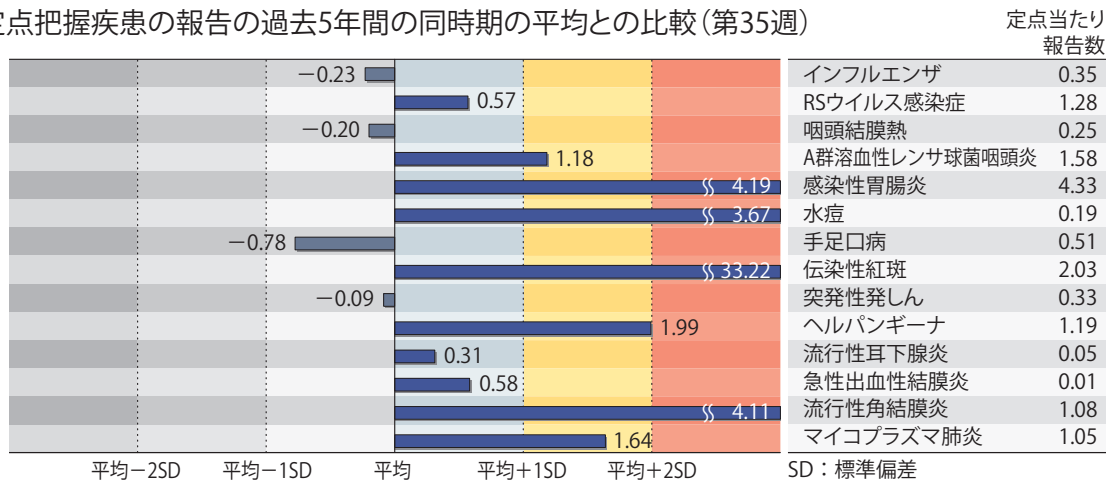
累積報告数: 222例〔麻しん(検査診断例168例、臨床診断例1例)、修飾麻しん53例〕

(補) 2024年第35週から2025年第34週までに診断されたものの報告遅れとして、腸管出血性大腸菌感染症13例〔血清群・毒素型: O157 VT1・VT2(3例)、O157 VT2(3例)、O103 VT1(1例)、O157 VT1(1例)、O26 VT1(1例)、O8 VT1(1例)、その他・不明(3例)〕、E型肝炎2例〔感染地域(感染源): 東京都1例(豚のホルモン)、国内・国外不明1例(不明)〕、A型肝炎1例(感染地域: インドネシア)、重症熱性血小板減少症候群1例(感染地域: 福井県. 年齢群: 70代)、デング熱2例(感染地域: インド1例、タイ1例)、日本紅斑熱2例(感染地域: 三重県1例、大阪府1例)、レジオネラ症10例〔うち1例死亡. 感染地域: 千葉県1例、新潟県1例、静岡県1例、大阪府1例、広島県1例、香川県1例、国内(都道府県不明)1例、国内・国外不明3例〕、レプトスピラ症1例〔感染地域(感染源): 沖縄県(滝)〕、カルバペネム耐性腸内細菌目細菌感染症3例(菌種: *E. cloacae* 3例)、急性脳炎3例(アストロウイルス1例__年齢群: 2歳. 単純ヘルペスウイルス2型1例__年齢群: 0歳. 病原体不明1例__年齢群: 10代)、劇症型溶血性レンサ球菌感染症8例〔年齢群: 50代(1例)、60代(2例)、70代(1例)、80代(1例. 死亡)、90代以上(3例. うち1例死亡)〕、水痘(入院例に限る)6例〔年齢群: 5歳(1例)、8歳(2例)、20代(2例)、80代(1例)〕、梅毒91例(早期顕症I期33例、早期顕症II期28例、晩期顕症1例、無症候29例)、播種性クリプトコックス症2例〔感染地域: 群馬県1例、国内・国外不明1例. 年齢群: 80代(2例)〕、百日咳397例〔うちLAMP法等病原体遺伝子検出221例__年齢群: 0歳(12例)、1歳(1例)、2歳(2例)、3歳(3例)、4歳(4例)、5歳(7例)、6歳(12例)、7歳(30例)、8歳(17例)、9歳(35例)、10代(175例)、20代(18例)、30代(22例)、40代(21例)、50代(17例)、60代(10例)、70代(7例)、80代(3例)、90代以上(1例)〕、麻しん1例〔麻しん(検査診断例)__感染地域: 福岡県. 年齢群: 0歳〕などの報告があった。

◆定点把握の対象となる5類感染症

全国の指定された医療機関(定点)から報告され、疾患により急性呼吸器感染症定点、小児科定点、眼科定点(約600カ所)、基幹定点(約500カ所)に分かれています。また、定点当たり報告数は、報告数/定点医療機関数です(増減の目安は小数点第3位以下を含む)。2025年第15週より定点数に変更されています。

定点把握疾患の報告の過去5年間の同時期の平均との比較(第35週)



当該週と過去5年間の平均(過去5年間の前週、当該週、後週の合計15週間分の平均)との差をグラフ上に表現した。

急性呼吸器感染症定点報告疾患(報告定点数：3,849)

インフルエンザの定点当たり報告数は2週連続で増加した。都道府県別の上位3位は沖縄県(2.29)、青森県(1.23)、鹿児島県(0.77)である。基幹定点からのインフルエンザ入院サーベイランスにおける報告数は39例と前週と比較して増加した。都道府県別では21都道府県から報告があり、年齢群別では0歳(3例)、1～9歳(9例)、10代(3例)、40代(1例)、50代(3例)、60代(4例)、70代(8例)、80歳以上(8例)であった。

新型コロナウイルス感染症の定点当たり報告数は減少した。都道府県別の上位3位は宮崎県(17.82)、鹿児島県(14.84)、長崎県(13.92)である。基幹定点からの新型コロナウイルス感染症入院サーベイランスにおける報告数は2,293例と前週と比較して減少した。都道府県別では47都道府県から報告があり、年齢群別では0歳(71例)、1～9歳(71例)、10代(22例)、20代(30例)、30代(29例)、40代(36例)、50代(96例)、60代(181例)、70代(587例)、80歳以上(1,170例)であった。

急性呼吸器感染症(報告定点数：3,842)

定点当たり報告数は2週連続で増加した。都道府県別の上位3位は岩手県(81.29)、群馬県(80.40)、栃木県(71.47)である。

小児科定点報告疾患(主なもの)(報告定点数：2,345)

RSウイルス感染症の定点当たり報告数は2週連続で増加した。都道府県別の上位3位は福岡県(2.79)、栃木県(2.63)、山形県(2.62)である。

咽頭結膜熱の定点当たり報告数は減少した。都道府県別の上位3位は福岡県(0.61)、京都府(0.60)、大分県(0.56)、沖縄県(0.56)である。

A群溶血性レンサ球菌咽頭炎の定点当たり報告数は2週連続で増加し、過去5年間の同時期(前週、当該週、後週)の平均と比較してやや多い。都道府県別の上位3位は愛媛県(4.43)、栃木県(2.85)、長崎県(2.74)である。

感染性胃腸炎の定点当たり報告数は2週連続で増加し、過去5年間の同時期の平均と比較してかなり多い。都道府県別の上位3位は群馬県(8.84)、大分県(8.06)、宮崎県(7.60)である。

水痘の定点当たり報告数は減少したが、過去5年間の同時期の平均と比較してかなり多い。都道府県別の上位3位は大分県(0.53)、鹿児島県(0.42)、埼玉県(0.39)である。

手足口病の定点当たり報告数は2週連続で増加した。都道府県別の上位3位は北海道(2.90)、高知県(1.20)、沖縄県(1.00)である。

伝染性紅斑の定点当たり報告数は減少したが、過去5年間の同時期の平均と比較してかなり多い。都道府県別の上位3位は山形県(6.38)、大分県(5.53)、長崎県(4.74)である。

ヘルパンギーナの定点当たり報告数は2週連続で増加し、過去5年間の同時期の平均と比較してやや多い。都道府県別の上位3位は富山県(3.11)、山形県(2.62)、石川県(2.43)である。

流行性耳下腺炎の定点当たり報告数は増加した。都道府県別の上位3位は佐賀県(0.17)、大分県(0.11)、埼玉県(0.10)である。

基幹定点報告疾患

マイコプラズマ肺炎の定点当たり報告数は増加し、過去5年間の同時期の平均と比較してやや多い。都道府県別の上位3位は秋田県(5.00)、群馬県(3.11)、栃木県(2.71)である。

感染性胃腸炎(ロタウイルスに限る)の定点当たり報告数は増加した。5都道府県から5例報告があり、年齢群別では0歳(1例)、1～4歳(1例)、5～9歳(2例)、10代(1例)であった。

インフルエンザおよび新型コロナウイルス感染症の性別・年齢階級別報告数、前週との比較

2025年第35週

	インフルエンザ			新型コロナウイルス感染症		
	報告数	報告数	報告数	報告数	報告数	報告数
	総数	男性	女性	総数	男性	女性
総数	1347	672	675	32197	15195	17002
0~5カ月	9	5	4	366	187	179
6~11カ月	21	12	9	621	333	288
1歳	67	38	29	1291	680	611
2歳	82	45	37	658	318	340
3歳	73	30	43	549	271	278
4歳	93	50	43	485	244	241
5歳	71	39	32	492	249	243
6歳	78	38	40	459	247	212
7歳	64	40	24	444	230	214
8歳	52	28	24	448	234	214
9歳	58	28	30	458	242	216
10~14歳	182	90	92	2234	1152	1082
15~19歳	77	39	38	1595	777	818
20~29歳	86	42	44	2663	1261	1402
30~39歳	71	28	43	3032	1383	1649
40~49歳	97	45	52	3424	1518	1906
50~59歳	63	29	34	3561	1530	2031
60~69歳	45	21	24	3035	1365	1670
70~79歳	39	20	19	3277	1567	1710
80歳~	19	5	14	3105	1407	1698

2025年第34週(再掲)

	インフルエンザ			新型コロナウイルス感染症		
	報告数	報告数	報告数	報告数	報告数	報告数
	総数	男性	女性	総数	男性	女性
総数	1183	590	593	33275	15453	17822
0~5カ月	11	5	6	469	234	235
6~11カ月	20	9	11	637	329	308
1歳	64	32	32	949	507	442
2歳	54	30	24	462	224	238
3歳	47	29	18	352	180	172
4歳	75	33	42	339	175	164
5歳	54	27	27	280	139	141
6歳	63	31	32	342	166	176
7歳	28	19	9	317	164	153
8歳	32	19	13	331	184	147
9歳	30	15	15	308	148	160
10~14歳	166	92	74	1883	951	932
15~19歳	66	29	37	1430	674	756
20~29歳	104	55	49	3191	1552	1639
30~39歳	77	25	52	3288	1550	1738
40~49歳	76	40	36	3746	1658	2088
50~59歳	56	26	30	4254	1772	2482
60~69歳	51	26	25	3503	1532	1971
70~79歳	65	32	33	3792	1827	1965
80歳~	44	16	28	3402	1487	1915

※ 全国の急性呼吸器感染症定点医療機関から届出された、当該週と前週のデータ。前週の届出数は、前週のIDWRで還元したデータ(参照：<https://id-info.jihs.go.jp/surveillance/idwr/index.html>)の再掲

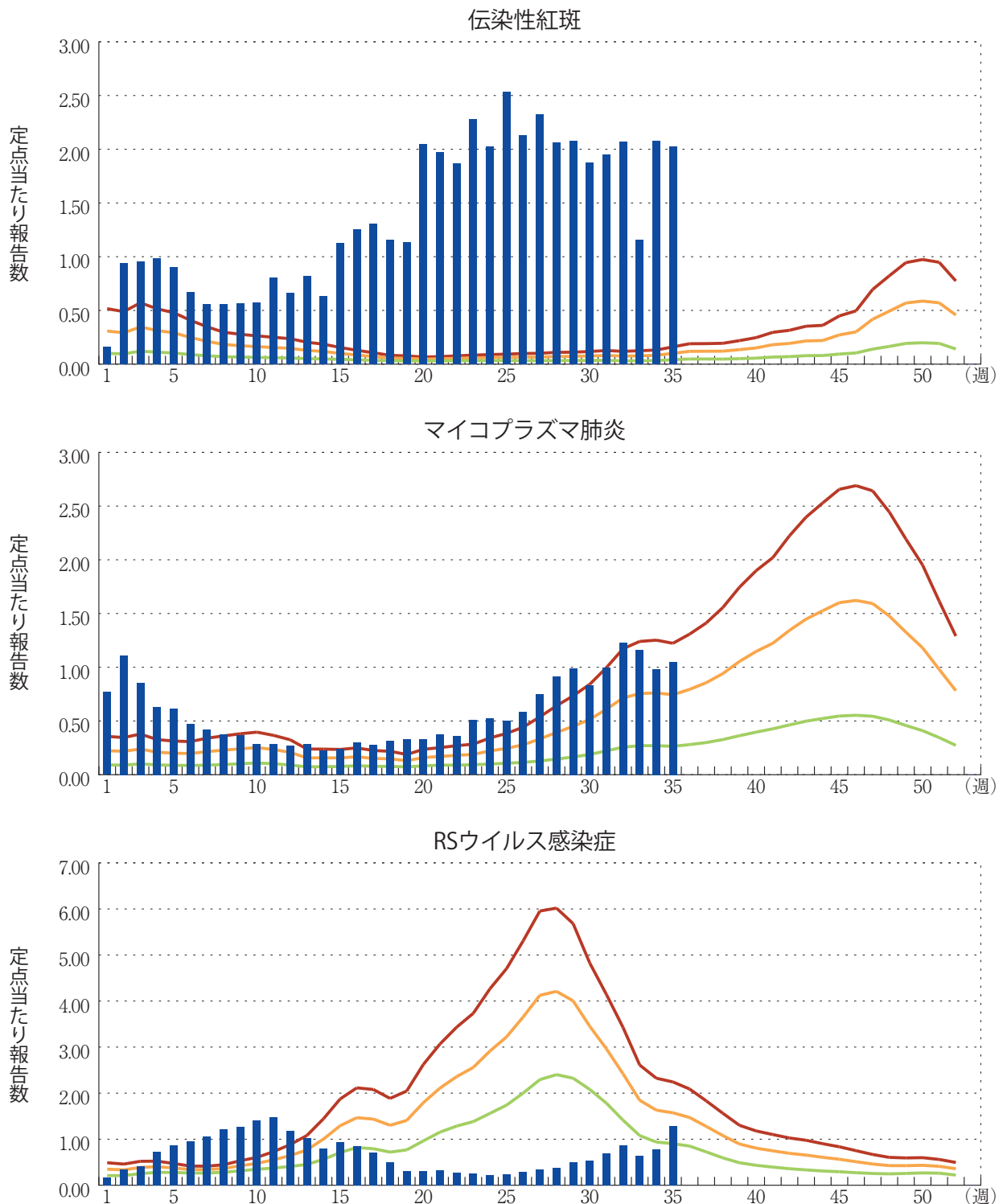
年末・年始(第52週～第1週頃)、ゴールデンウィーク(第18週頃)、お盆(第33週頃)、シルバーウィーク(第39週頃)等の週では、報告数が減少する傾向があり解釈には注意が必要である。なお、祝日、休日の並び等によって該当する週は年によって異なる。

図. 主要定点把握疾患の過去5年間との週別比較(2025年第35週)

青のバーで示す本年の定点当たり報告数が赤のラインを超えているときには、過去5年間の週の平均と比較してかなり多いことを示す。



*過去5年間：前週、当該週、後週の報告数の5年間分、合計15週間分





感染症関連情報

◆病原体情報

病原微生物検出情報 (IASR) : <https://id-info.jihs.go.jp/surveillance/iasr/index.html>

◆海外感染症情報

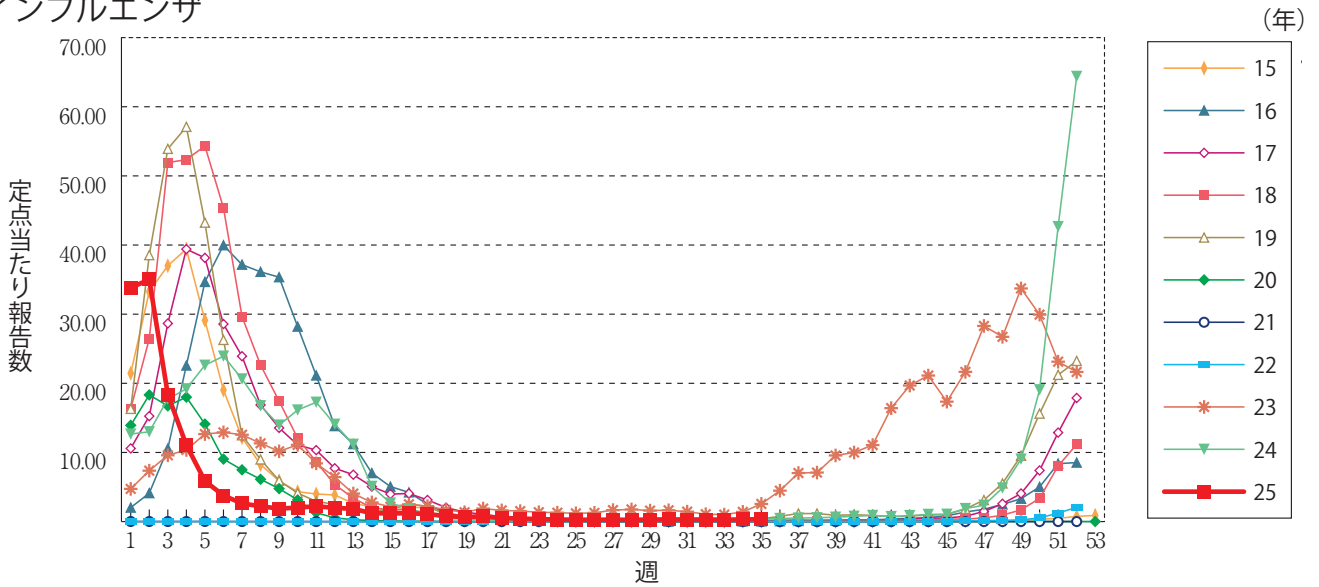
厚生労働省検疫所 (FORTH) : <https://www.forth.go.jp/>



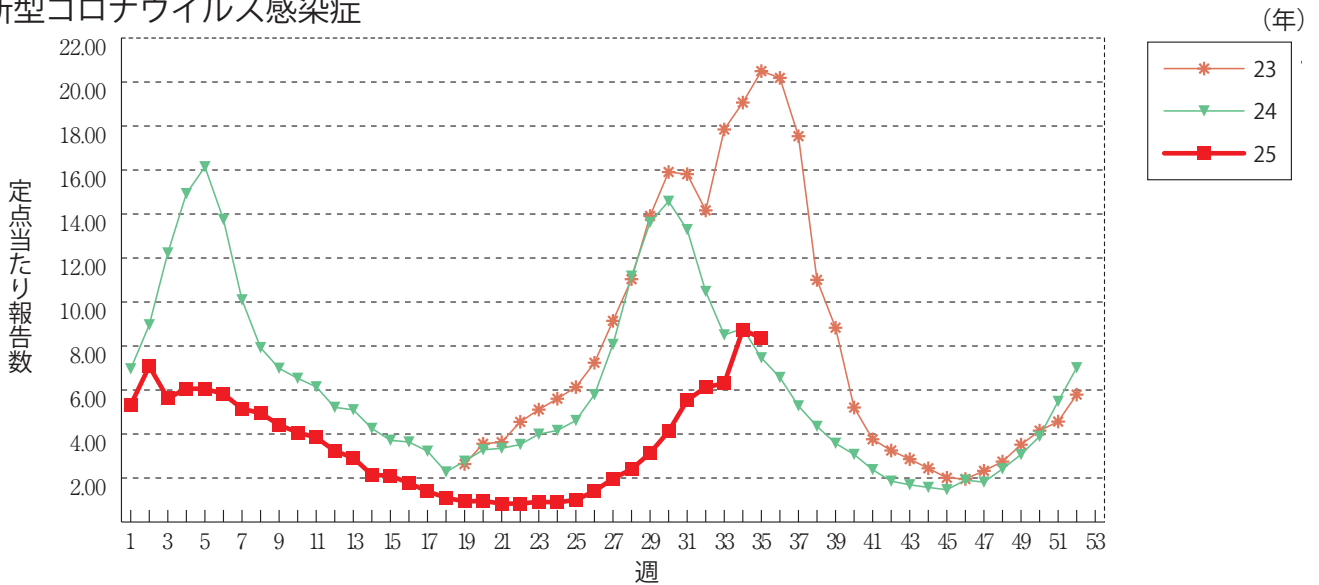
グラフ総覧(第35週)

※年末・年始(第52週～第1週頃)、ゴールデンウィーク(第18週頃)、お盆(第33週頃)、シルバーウィーク(第39週頃)等の週では、定点当たり報告数が減少する傾向があり解釈には注意が必要である。なお、祝日、休日の並び等によって該当する週は年によって異なる。
 ※2025年第15週より急性呼吸器感染症定点、小児科定点の定点数が変更されています。

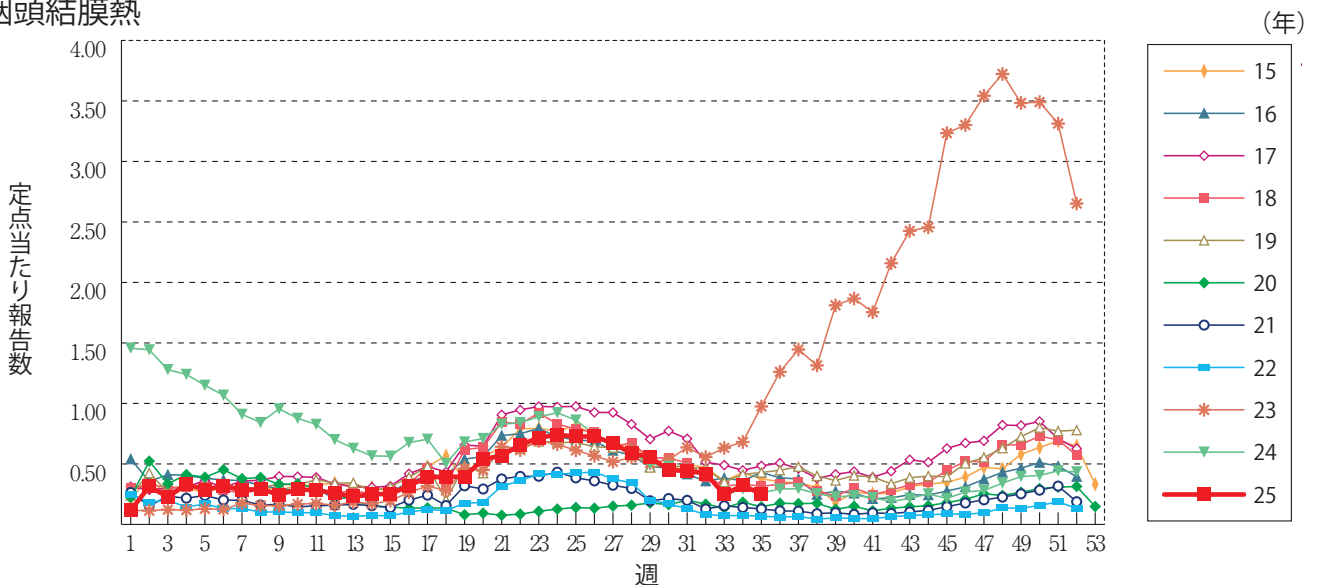
インフルエンザ



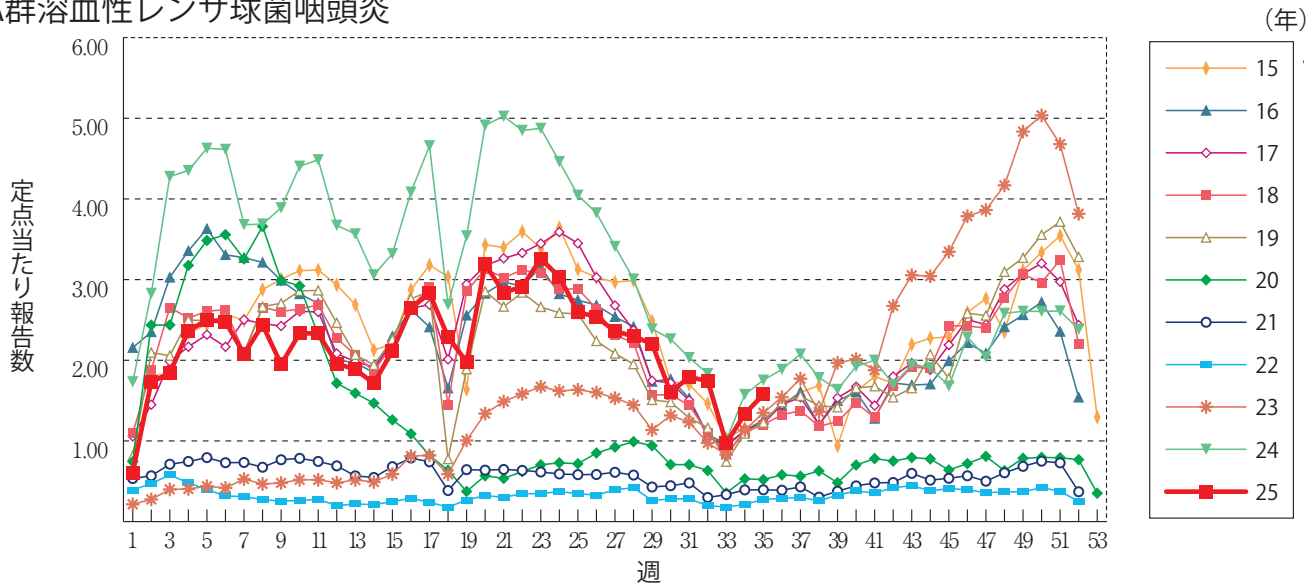
新型コロナウイルス感染症



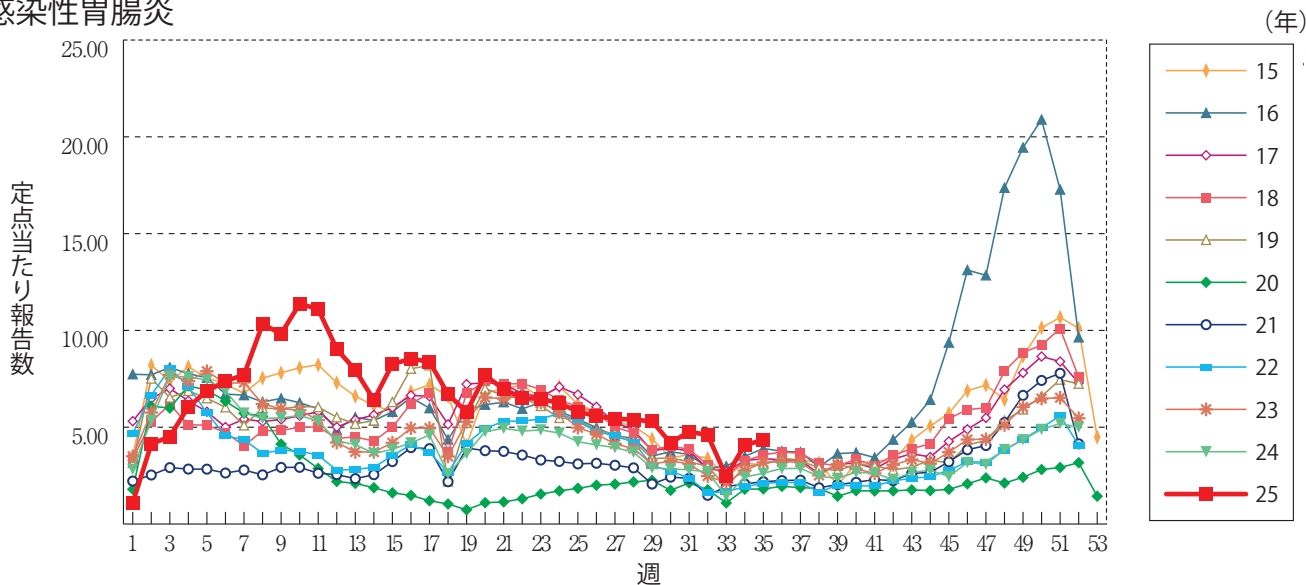
咽頭結膜熱



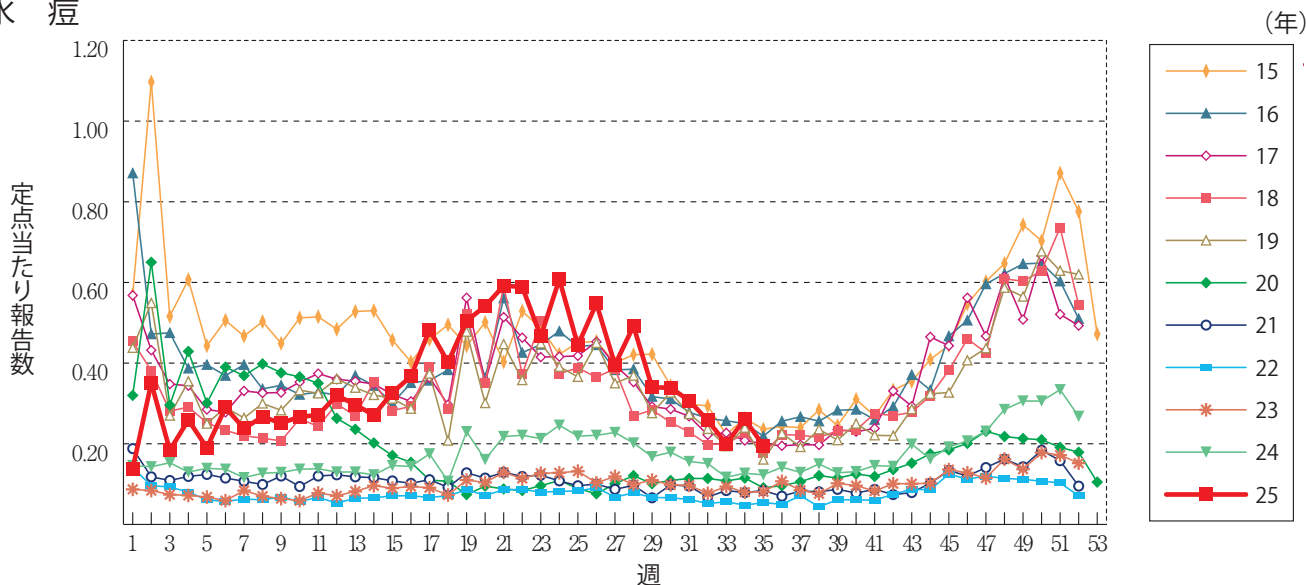
A群溶血性レンサ球菌咽頭炎



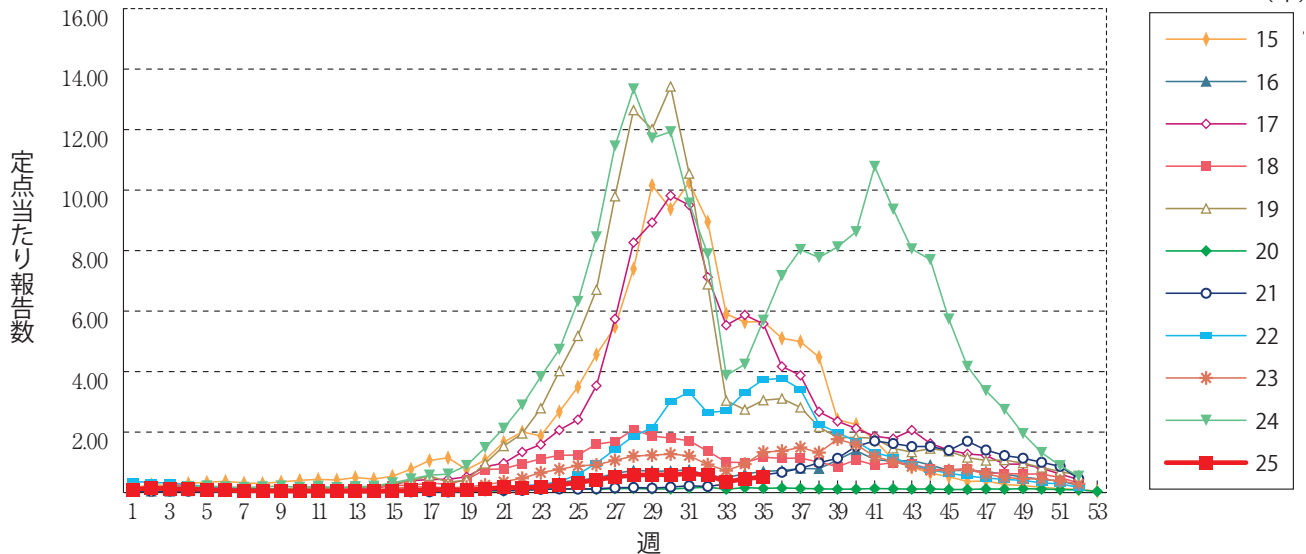
感染性胃腸炎



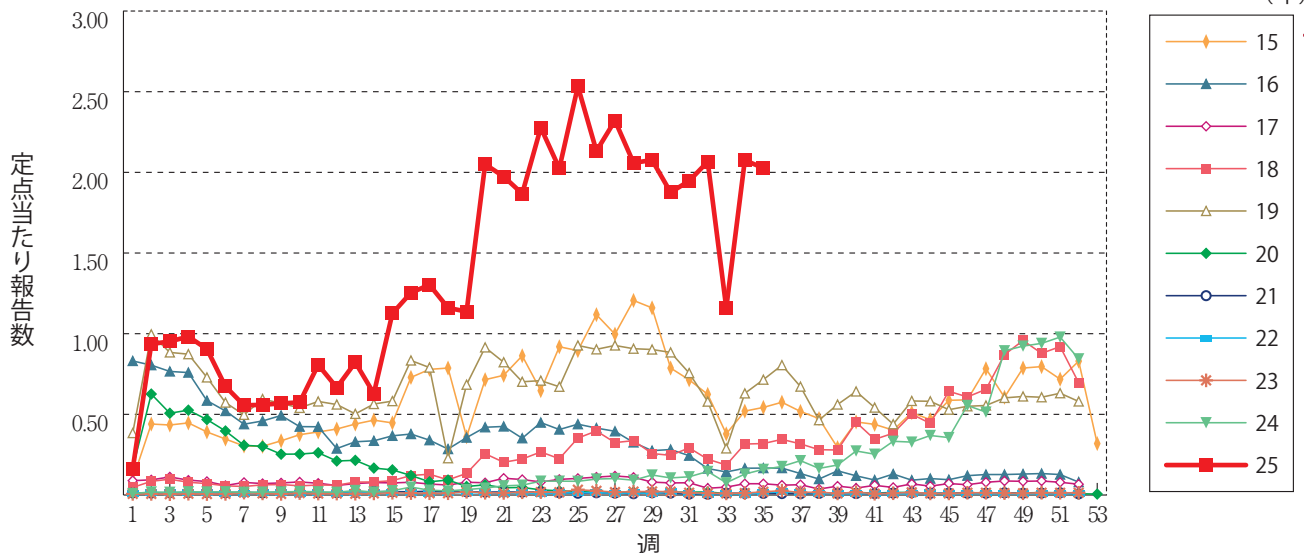
水痘



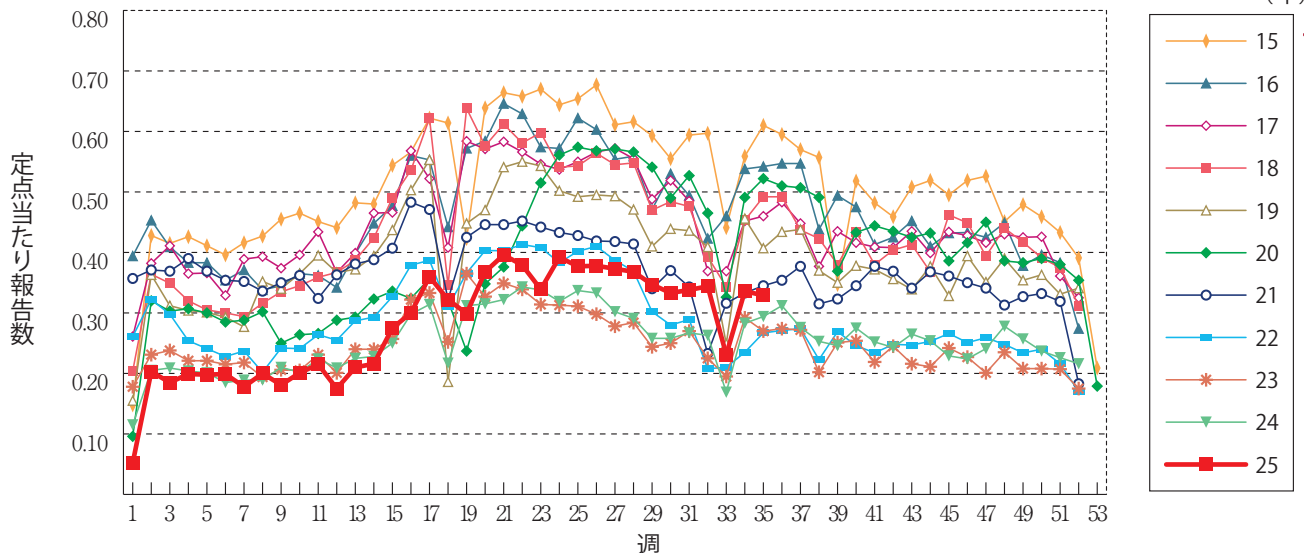
手足口病



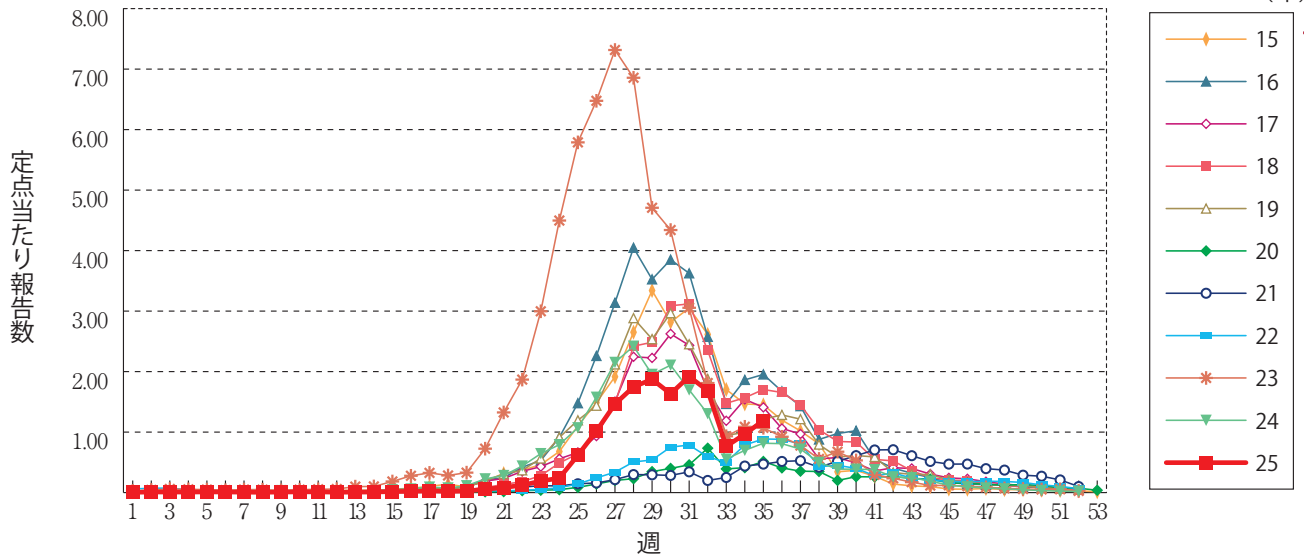
伝染性紅斑



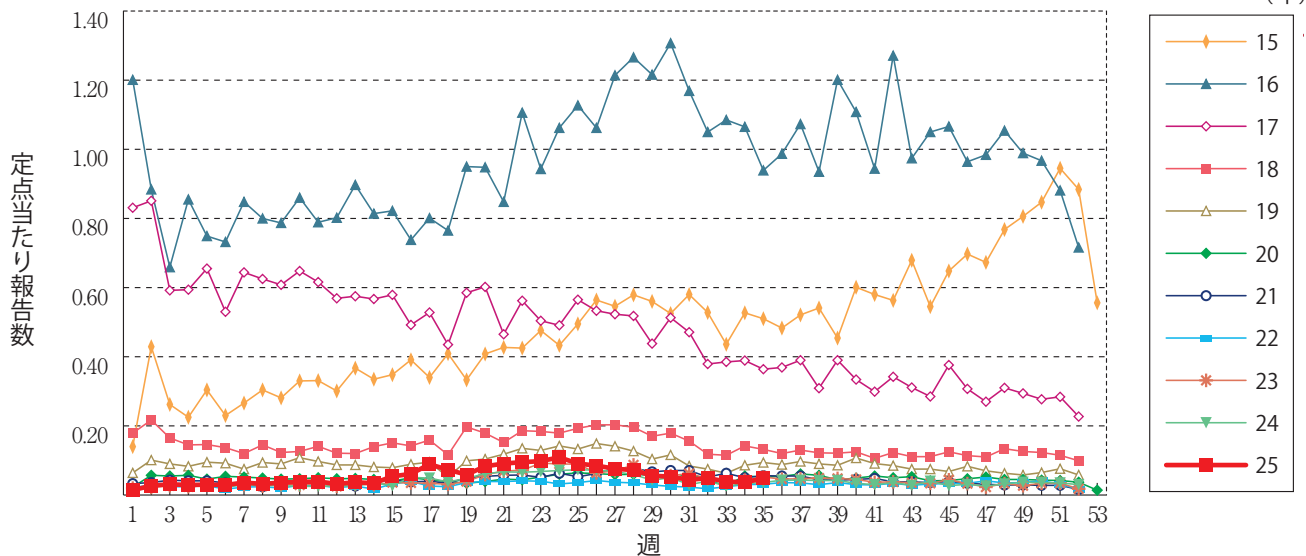
突発性発しん



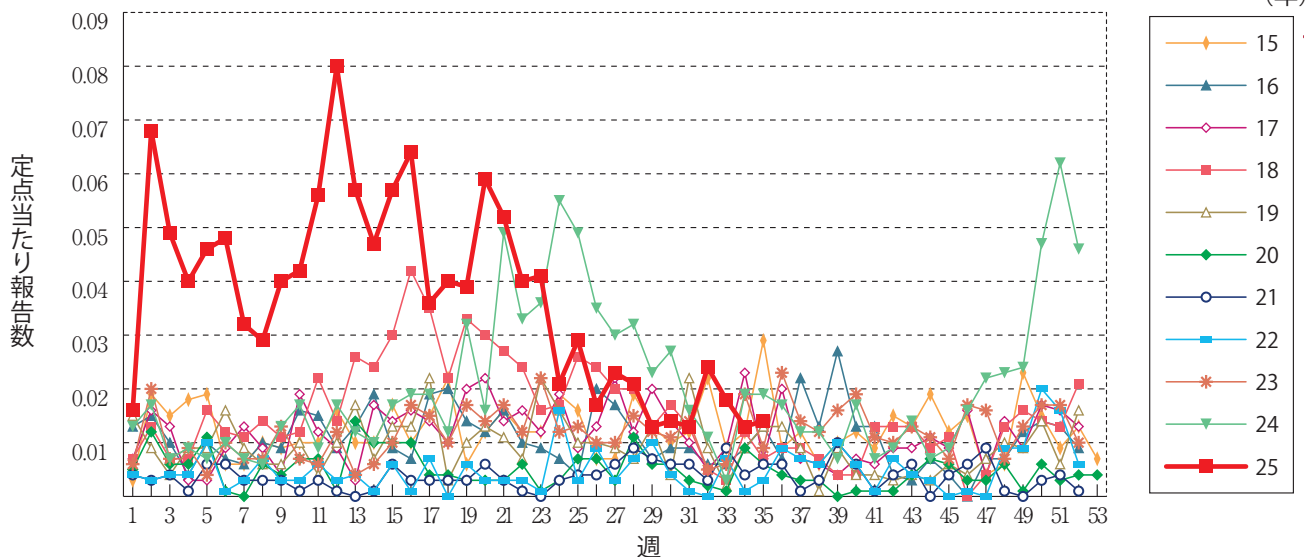
ヘルパンギーナ



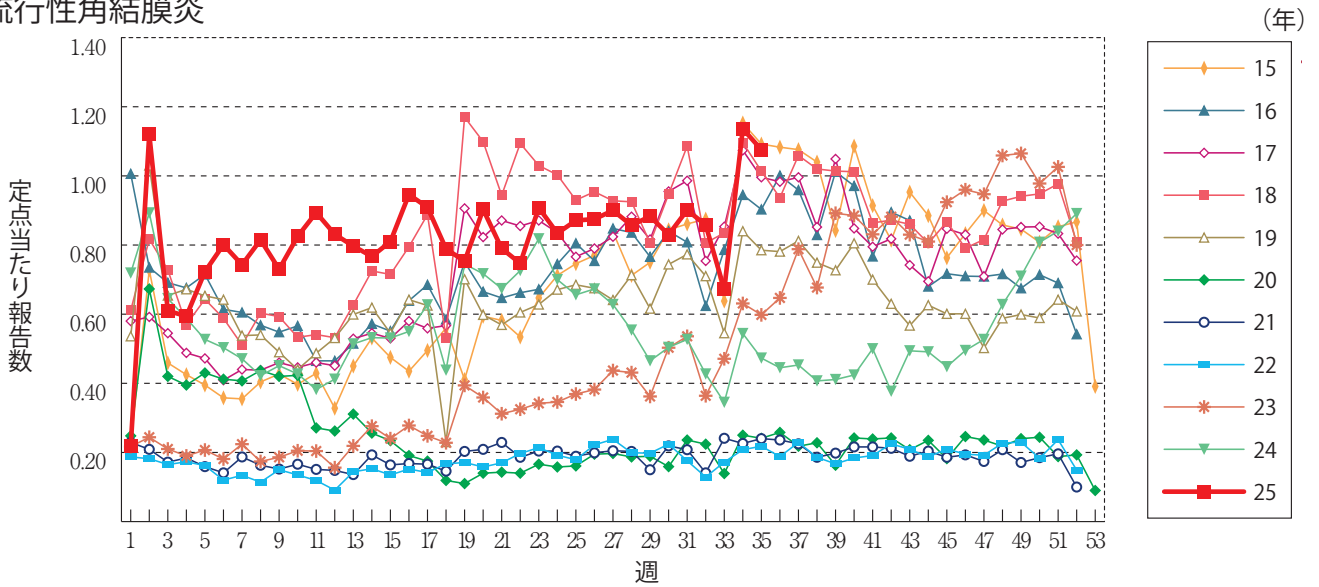
流行性耳下腺炎



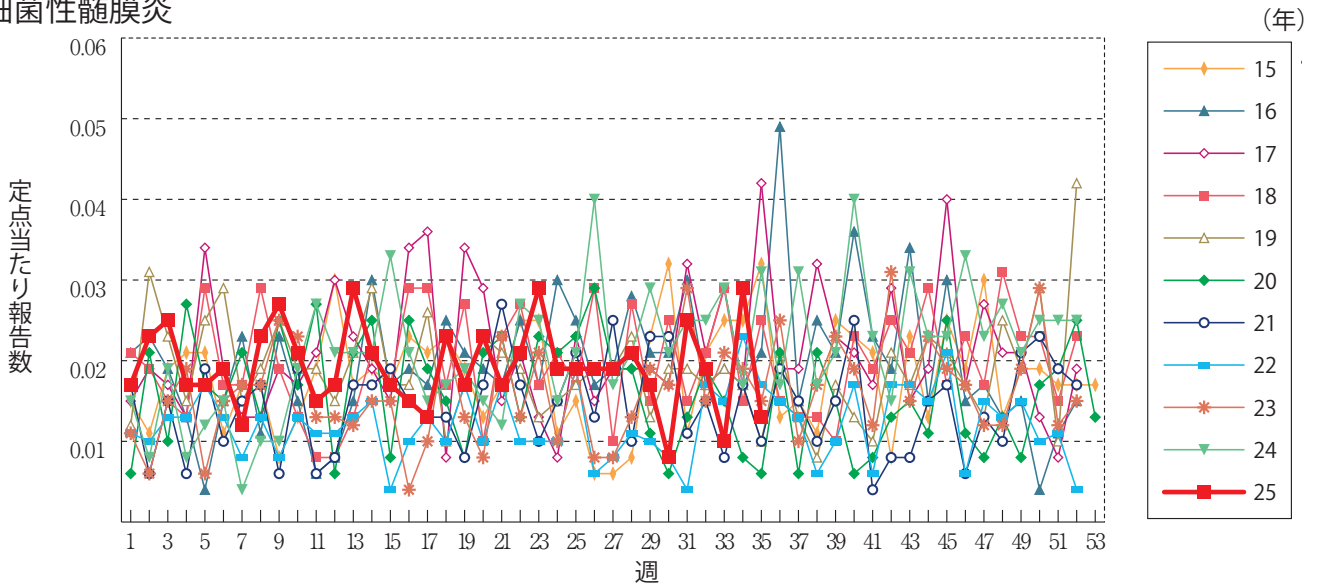
急性出血性結膜炎



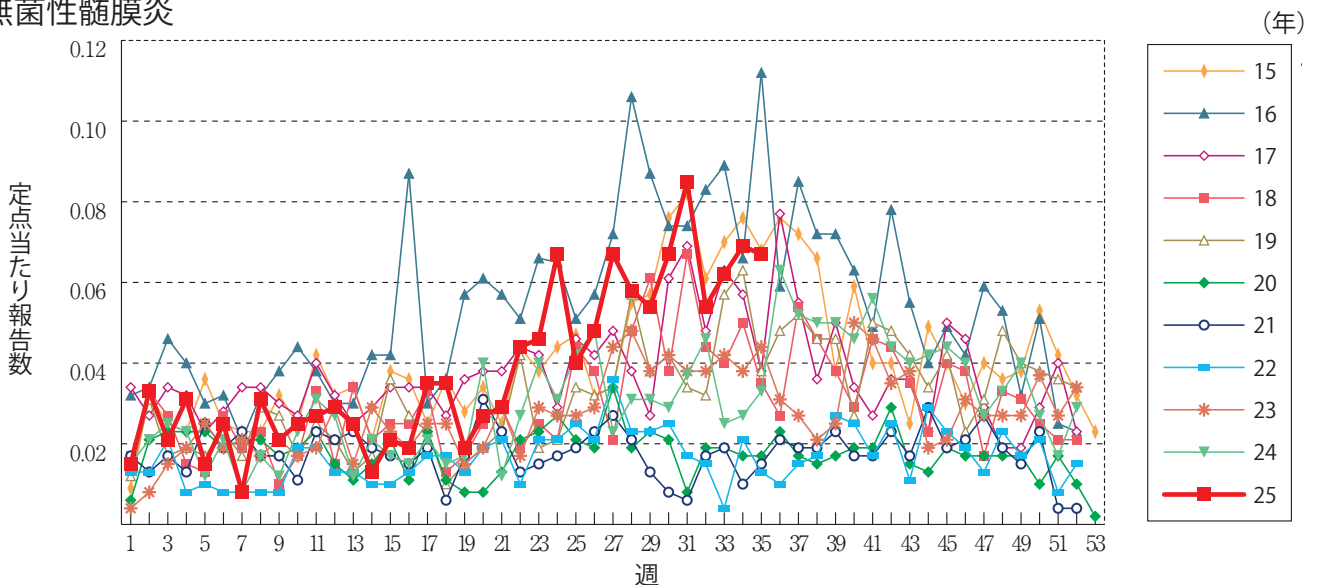
流行性角結膜炎



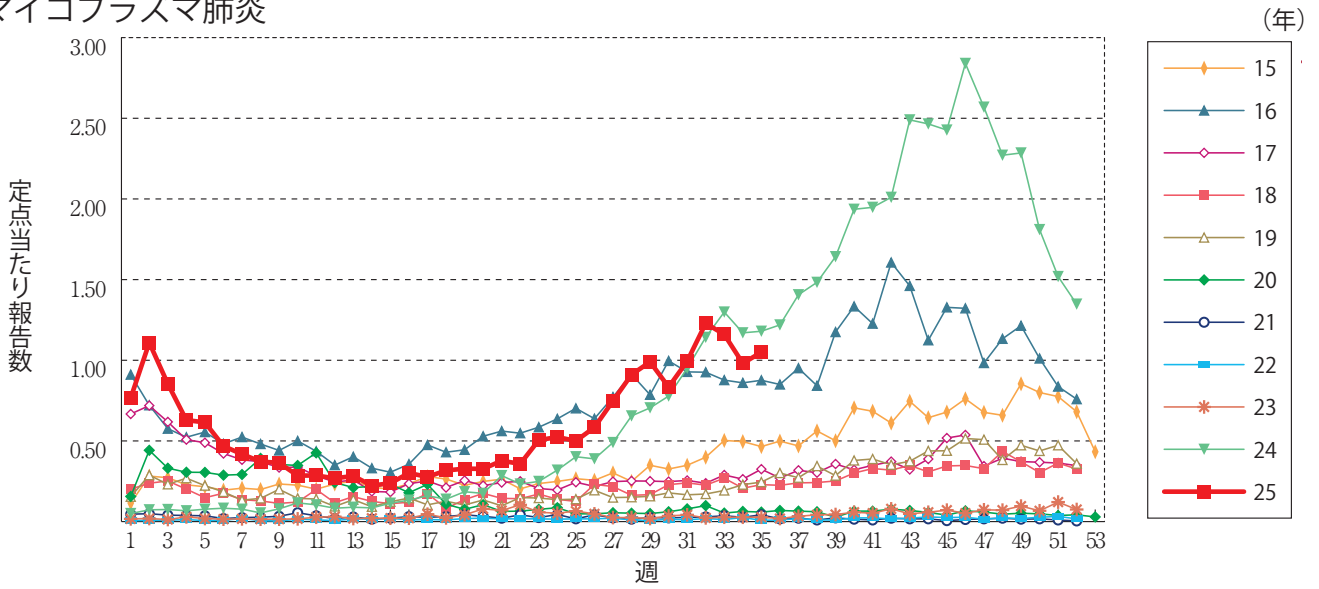
細菌性髄膜炎



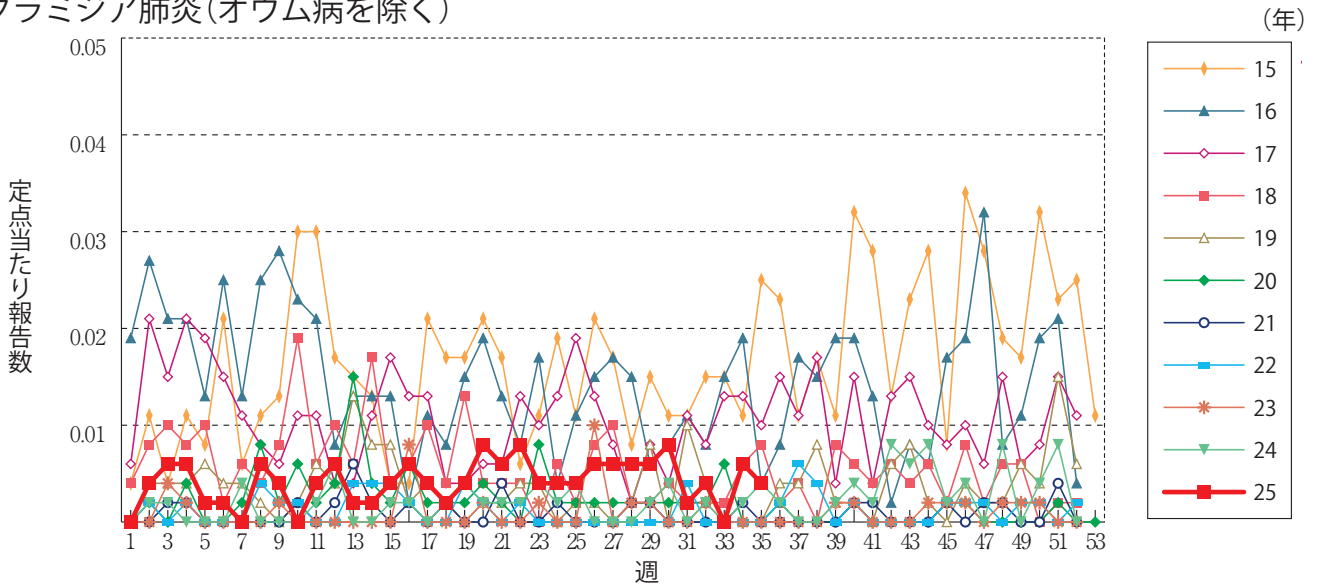
無菌性髄膜炎



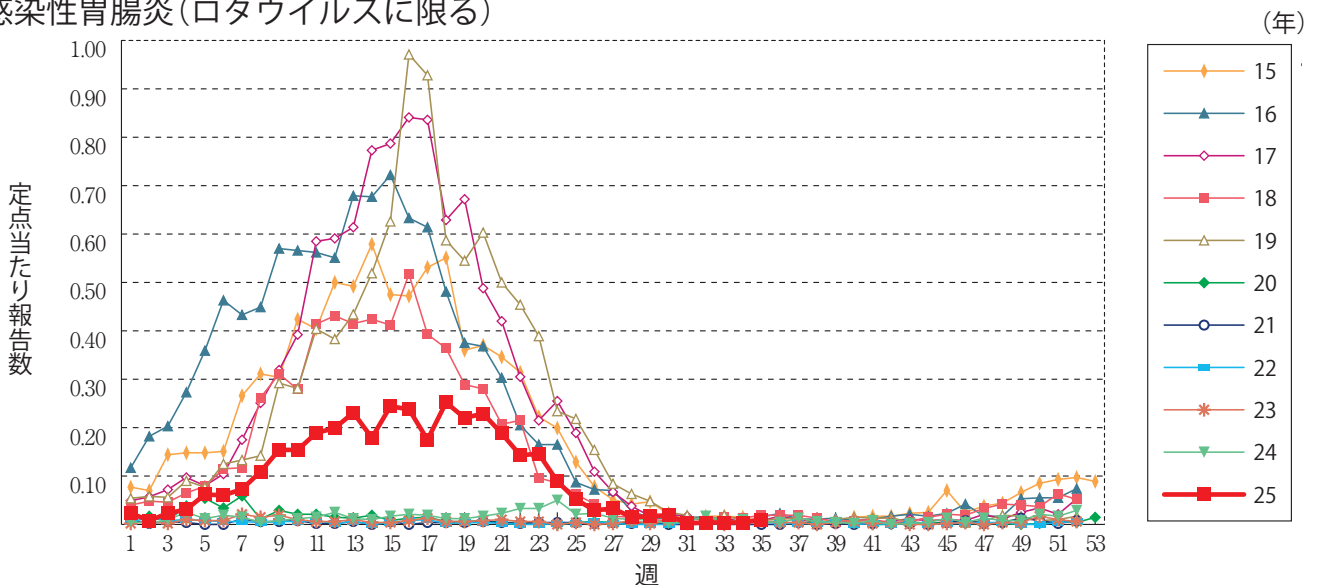
マイコプラズマ肺炎



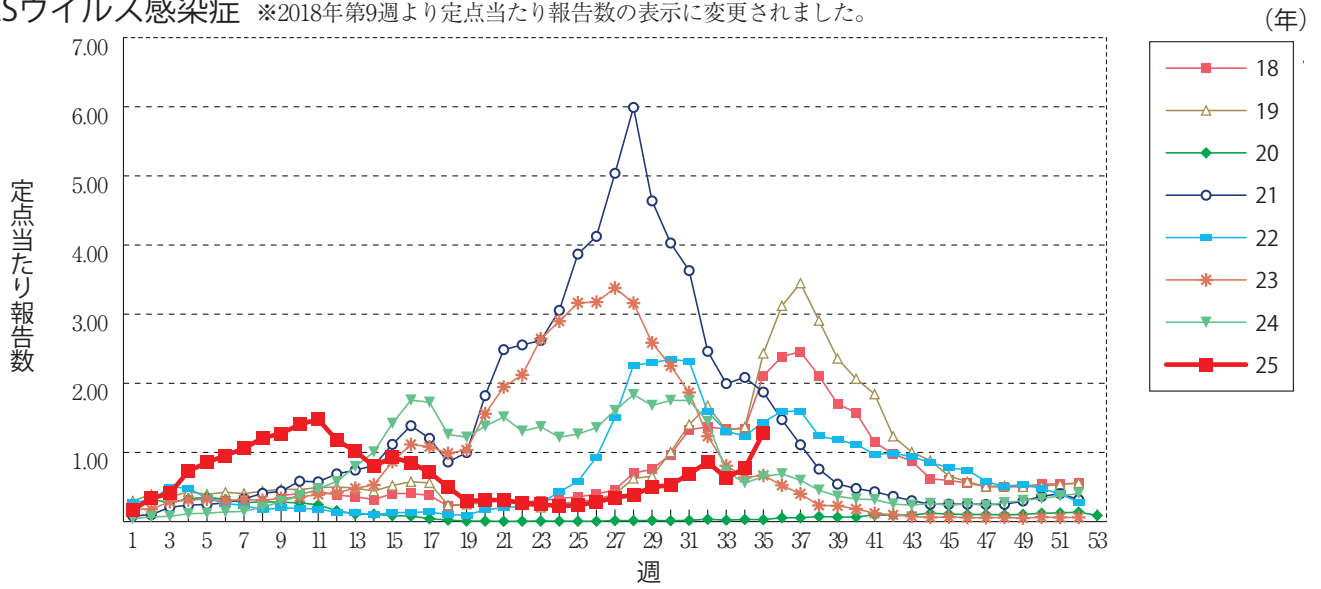
クラミジア肺炎(オウム病を除く)



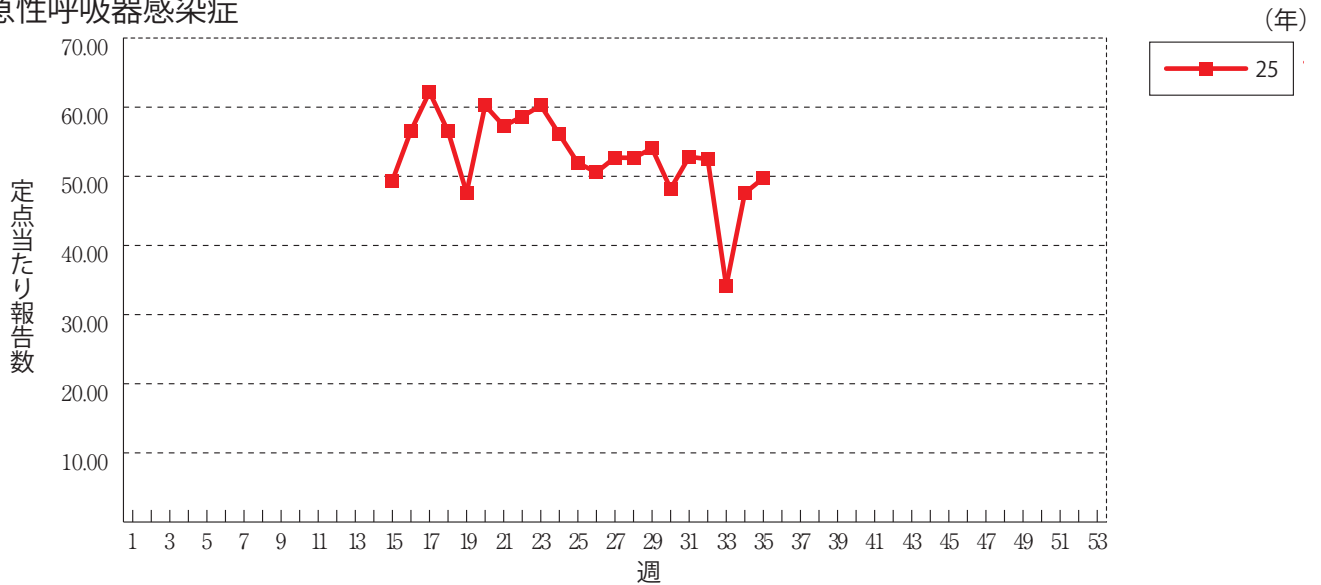
感染性胃腸炎(ロタウイルスに限る)



RSウイルス感染症 ※2018年第9週より定点当たり報告数の表示に変更されました。



急性呼吸器感染症





第35週のデータ

注)表中の報告数は9月3日集計分であり、その後の報告は次週以降の累積に反映されます。
 新型インフルエンザは掲載していません。
 新型コロナウイルス感染症は2023年5月8日より5類定点把握対象疾患に変更となりました。

報告数・累積報告数、疾病・都道府県別

2025年第35週

	エボラ出血熱		クリミア・コンゴ出血熱		痘 瘡		南米出血熱		ペスト		マールブルグ病		ラッサ熱		急性灰白髄炎		結 核	
	報告数	累積	報告数	累積	報告数	累積	報告数	累積	報告数	累積	報告数	累積	報告数	累積	報告数	累積	報告数	累積
総 数	-	-	-	-	-	-	-	-	-	-	-	-	-	-	-	-	249	9398
北海道	-	-	-	-	-	-	-	-	-	-	-	-	-	-	-	-	10	363
青森県	-	-	-	-	-	-	-	-	-	-	-	-	-	-	-	-	4	74
岩手県	-	-	-	-	-	-	-	-	-	-	-	-	-	-	-	-	3	53
宮城県	-	-	-	-	-	-	-	-	-	-	-	-	-	-	-	-	5	122
秋田県	-	-	-	-	-	-	-	-	-	-	-	-	-	-	-	-	-	37
山形県	-	-	-	-	-	-	-	-	-	-	-	-	-	-	-	-	2	39
福島県	-	-	-	-	-	-	-	-	-	-	-	-	-	-	-	-	5	108
茨城県	-	-	-	-	-	-	-	-	-	-	-	-	-	-	-	-	6	226
栃木県	-	-	-	-	-	-	-	-	-	-	-	-	-	-	-	-	1	123
群馬県	-	-	-	-	-	-	-	-	-	-	-	-	-	-	-	-	6	139
埼玉県	-	-	-	-	-	-	-	-	-	-	-	-	-	-	-	-	-	415
千葉県	-	-	-	-	-	-	-	-	-	-	-	-	-	-	-	-	15	562
東京都	-	-	-	-	-	-	-	-	-	-	-	-	-	-	-	-	35	1244
神奈川県	-	-	-	-	-	-	-	-	-	-	-	-	-	-	-	-	20	581
新潟県	-	-	-	-	-	-	-	-	-	-	-	-	-	-	-	-	1	106
富山県	-	-	-	-	-	-	-	-	-	-	-	-	-	-	-	-	2	69
石川県	-	-	-	-	-	-	-	-	-	-	-	-	-	-	-	-	2	95
福井県	-	-	-	-	-	-	-	-	-	-	-	-	-	-	-	-	-	49
山梨県	-	-	-	-	-	-	-	-	-	-	-	-	-	-	-	-	-	31
長野県	-	-	-	-	-	-	-	-	-	-	-	-	-	-	-	-	2	121
岐阜県	-	-	-	-	-	-	-	-	-	-	-	-	-	-	-	-	8	200
静岡県	-	-	-	-	-	-	-	-	-	-	-	-	-	-	-	-	5	268
愛知県	-	-	-	-	-	-	-	-	-	-	-	-	-	-	-	-	28	590
三重県	-	-	-	-	-	-	-	-	-	-	-	-	-	-	-	-	1	131
滋賀県	-	-	-	-	-	-	-	-	-	-	-	-	-	-	-	-	3	93
京都府	-	-	-	-	-	-	-	-	-	-	-	-	-	-	-	-	1	206
大阪府	-	-	-	-	-	-	-	-	-	-	-	-	-	-	-	-	7	663
兵庫県	-	-	-	-	-	-	-	-	-	-	-	-	-	-	-	-	17	460
奈良県	-	-	-	-	-	-	-	-	-	-	-	-	-	-	-	-	3	86
和歌山県	-	-	-	-	-	-	-	-	-	-	-	-	-	-	-	-	-	83
鳥取県	-	-	-	-	-	-	-	-	-	-	-	-	-	-	-	-	3	38
島根県	-	-	-	-	-	-	-	-	-	-	-	-	-	-	-	-	-	55
岡山県	-	-	-	-	-	-	-	-	-	-	-	-	-	-	-	-	3	157
広島県	-	-	-	-	-	-	-	-	-	-	-	-	-	-	-	-	3	212
山口県	-	-	-	-	-	-	-	-	-	-	-	-	-	-	-	-	8	117
徳島県	-	-	-	-	-	-	-	-	-	-	-	-	-	-	-	-	2	62
香川県	-	-	-	-	-	-	-	-	-	-	-	-	-	-	-	-	1	75
愛媛県	-	-	-	-	-	-	-	-	-	-	-	-	-	-	-	-	5	66
高知県	-	-	-	-	-	-	-	-	-	-	-	-	-	-	-	-	-	38
福岡県	-	-	-	-	-	-	-	-	-	-	-	-	-	-	-	-	13	502
佐賀県	-	-	-	-	-	-	-	-	-	-	-	-	-	-	-	-	1	62
長崎県	-	-	-	-	-	-	-	-	-	-	-	-	-	-	-	-	4	93
熊本県	-	-	-	-	-	-	-	-	-	-	-	-	-	-	-	-	2	93
大分県	-	-	-	-	-	-	-	-	-	-	-	-	-	-	-	-	5	114
宮崎県	-	-	-	-	-	-	-	-	-	-	-	-	-	-	-	-	1	86
鹿児島県	-	-	-	-	-	-	-	-	-	-	-	-	-	-	-	-	5	136
沖縄県	-	-	-	-	-	-	-	-	-	-	-	-	-	-	-	-	1	155

*病原体がSARSコロナウイルスであるものに限る。
 **病原体がMERSコロナウイルスであるものに限る。2014年7月26日より届出対象疾患となりました。
 ***2013年5月6日より届出対象疾患となりました。

報告数・累積報告数、疾病・都道府県別

2025年第35週

	ジフテリア		重症急性 呼吸器症候群*		中東呼吸器 症候群**		鳥インフル エンザ(H5N1)		鳥インフル エンザ(H7N9)***		コレラ		細菌性赤痢		腸管出血性 大腸菌感染症		腸チフス	
	報告数	累積	報告数	累積	報告数	累積	報告数	累積	報告数	累積	報告数	累積	報告数	累積	報告数	累積	報告数	累積
総 数	-	-	-	-	-	-	-	-	-	-	3	2	37	171	2429	-	20	
北海道	-	-	-	-	-	-	-	-	-	-	-	-	3	9	112	-	-	
青森県	-	-	-	-	-	-	-	-	-	-	-	-	3	25	-	-		
岩手県	-	-	-	-	-	-	-	-	-	-	-	1	5	53	-	-		
宮城県	-	-	-	-	-	-	-	-	-	-	-	2	9	72	-	-		
秋田県	-	-	-	-	-	-	-	-	-	-	-	-	5	74	-	-		
山形県	-	-	-	-	-	-	-	-	-	-	-	-	5	32	-	-		
福島県	-	-	-	-	-	-	-	-	-	-	-	-	3	37	-	-		
茨城県	-	-	-	-	-	-	-	-	-	-	-	-	2	46	-	1		
栃木県	-	-	-	-	-	-	-	-	-	-	-	-	1	24	-	-		
群馬県	-	-	-	-	-	-	-	-	-	-	-	-	5	112	-	-		
埼玉県	-	-	-	-	-	-	-	-	-	-	-	4	5	106	-	2		
千葉県	-	-	-	-	-	-	-	-	-	-	-	1	5	138	-	4		
東京都	-	-	-	-	-	-	-	-	-	-	-	9	21	269	-	3		
神奈川県	-	-	-	-	-	-	-	-	-	-	1	2	16	192	-	2		
新潟県	-	-	-	-	-	-	-	-	-	-	-	-	-	17	-	-		
富山県	-	-	-	-	-	-	-	-	-	-	-	-	-	10	-	-		
石川県	-	-	-	-	-	-	-	-	-	-	-	-	1	21	-	-		
福井県	-	-	-	-	-	-	-	-	-	-	-	-	2	6	-	-		
山梨県	-	-	-	-	-	-	-	-	-	-	-	-	-	10	-	-		
長野県	-	-	-	-	-	-	-	-	-	-	-	1	2	18	-	-		
岐阜県	-	-	-	-	-	-	-	-	-	-	-	-	-	24	-	-		
静岡県	-	-	-	-	-	-	-	-	-	-	-	1	2	34	-	2		
愛知県	-	-	-	-	-	-	-	-	-	-	-	-	8	131	-	1		
三重県	-	-	-	-	-	-	-	-	-	-	-	-	1	22	-	-		
滋賀県	-	-	-	-	-	-	-	-	-	-	-	-	3	22	-	-		
京都府	-	-	-	-	-	-	-	-	-	-	-	1	3	22	-	-		
大阪府	-	-	-	-	-	-	-	-	-	-	-	3	9	120	-	1		
兵庫県	-	-	-	-	-	-	-	-	-	-	-	-	11	72	-	-		
奈良県	-	-	-	-	-	-	-	-	-	-	-	1	1	9	-	-		
和歌山県	-	-	-	-	-	-	-	-	-	-	-	-	2	24	-	-		
鳥取県	-	-	-	-	-	-	-	-	-	-	-	-	1	3	-	-		
島根県	-	-	-	-	-	-	-	-	-	-	-	1	1	16	-	-		
岡山県	-	-	-	-	-	-	-	-	-	-	-	-	7	50	-	-		
広島県	-	-	-	-	-	-	-	-	-	-	3	-	1	3	80	-	-	
山口県	-	-	-	-	-	-	-	-	-	-	-	-	2	16	-	-		
徳島県	-	-	-	-	-	-	-	-	-	-	-	-	-	6	-	-		
香川県	-	-	-	-	-	-	-	-	-	-	-	-	2	1	22	-	-	
愛媛県	-	-	-	-	-	-	-	-	-	-	-	-	-	1	13	-	-	
高知県	-	-	-	-	-	-	-	-	-	-	-	-	-	1	6	-	-	
福岡県	-	-	-	-	-	-	-	-	-	-	-	1	2	9	165	-	4	
佐賀県	-	-	-	-	-	-	-	-	-	-	-	-	-	1	15	-	-	
長崎県	-	-	-	-	-	-	-	-	-	-	-	-	-	-	14	-	-	
熊本県	-	-	-	-	-	-	-	-	-	-	-	-	-	1	30	-	-	
大分県	-	-	-	-	-	-	-	-	-	-	-	-	-	1	24	-	-	
宮崎県	-	-	-	-	-	-	-	-	-	-	-	-	-	1	21	-	-	
鹿児島県	-	-	-	-	-	-	-	-	-	-	-	-	2	2	75	-	-	
沖縄県	-	-	-	-	-	-	-	-	-	-	-	-	-	-	19	-	-	

*2023年5月26日よりサル痘から感染症法上の名称が変更されました。

報告数・累積報告数、疾病・都道府県別

2025年第35週

	パラチフス		E型肝炎		ウエストナイル熱		A型肝炎		エキノコックス症		エムボックス*		黄熱		オウム病		オムスク出血熱	
	報告数	累積	報告数	累積	報告数	累積	報告数	累積	報告数	累積	報告数	累積	報告数	累積	報告数	累積	報告数	累積
総数	1	6	15	403	-	-	2	89	-	22	-	3	-	-	-	8	-	-
北海道	-	-	2	36	-	-	-	3	-	18	-	-	-	-	-	-	-	-
青森県	-	-	-	1	-	-	-	-	-	-	-	-	-	-	-	-	-	-
岩手県	-	-	-	3	-	-	-	-	-	-	-	-	-	-	-	-	-	-
宮城県	-	-	-	8	-	-	-	2	-	-	-	-	-	-	-	-	-	-
秋田県	-	-	-	3	-	-	-	1	-	-	-	-	-	-	-	-	-	-
山形県	-	-	1	5	-	-	-	-	-	-	-	-	-	-	-	-	-	-
福島県	-	-	-	1	-	-	-	1	-	-	-	-	-	-	-	-	-	-
茨城県	-	-	-	16	-	-	-	1	-	-	-	-	-	-	-	1	-	-
栃木県	-	-	-	7	-	-	-	-	-	-	-	-	-	-	-	-	-	-
群馬県	-	-	-	13	-	-	-	1	-	1	-	-	-	-	-	-	-	-
埼玉県	-	-	5	27	-	-	-	4	-	-	-	-	-	-	-	1	-	-
千葉県	-	-	-	36	-	-	-	5	-	-	-	-	-	-	-	1	-	-
東京都	1	4	2	104	-	-	-	12	-	2	-	2	-	-	-	1	-	-
神奈川県	-	1	2	53	-	-	-	6	-	1	-	-	-	-	-	-	-	-
新潟県	-	-	-	4	-	-	-	1	-	-	-	-	-	-	-	-	-	-
富山県	-	-	-	4	-	-	-	2	-	-	-	-	-	-	-	-	-	-
石川県	-	-	-	6	-	-	-	-	-	-	-	-	-	-	-	-	-	-
福井県	-	-	-	-	-	-	-	2	-	-	-	-	-	-	-	-	-	-
山梨県	-	-	-	-	-	-	-	2	-	-	-	-	-	-	-	-	-	-
長野県	-	-	-	4	-	-	-	1	-	-	-	-	-	-	-	-	-	-
岐阜県	-	-	1	9	-	-	-	1	-	-	-	-	-	-	-	-	-	-
静岡県	-	-	-	7	-	-	-	2	-	-	-	-	-	-	-	-	-	-
愛知県	-	-	-	9	-	-	-	7	-	-	-	-	-	-	-	-	-	-
三重県	-	-	1	5	-	-	-	2	-	-	-	-	-	-	-	-	-	-
滋賀県	-	-	-	1	-	-	-	-	-	-	-	-	-	-	-	-	-	-
京都府	-	-	-	4	-	-	-	2	-	-	-	-	-	-	-	1	-	-
大阪府	-	-	1	10	-	-	1	4	-	-	-	1	-	-	-	-	-	-
兵庫県	-	-	-	3	-	-	-	4	-	-	-	-	-	-	-	1	-	-
奈良県	-	-	-	-	-	-	-	2	-	-	-	-	-	-	-	-	-	-
和歌山県	-	-	-	-	-	-	-	-	-	-	-	-	-	-	-	-	-	-
鳥取県	-	-	-	1	-	-	-	-	-	-	-	-	-	-	-	-	-	-
島根県	-	-	-	-	-	-	-	-	-	-	-	-	-	-	-	-	-	-
岡山県	-	-	-	4	-	-	-	1	-	-	-	-	-	-	-	-	-	-
広島県	-	-	-	4	-	-	-	7	-	-	-	-	-	-	-	-	-	-
山口県	-	-	-	1	-	-	-	-	-	-	-	-	-	-	-	-	-	-
徳島県	-	-	-	-	-	-	1	1	-	-	-	-	-	-	-	-	-	-
香川県	-	-	-	-	-	-	-	-	-	-	-	-	-	-	-	-	-	-
愛媛県	-	-	-	1	-	-	-	-	-	-	-	-	-	-	-	-	-	-
高知県	-	-	-	-	-	-	-	1	-	-	-	-	-	-	-	-	-	-
福岡県	-	-	-	4	-	-	-	6	-	-	-	-	-	-	-	1	-	-
佐賀県	-	-	-	-	-	-	-	-	-	-	-	-	-	-	-	-	-	-
長崎県	-	-	-	1	-	-	-	-	-	-	-	-	-	-	-	1	-	-
熊本県	-	-	-	3	-	-	-	2	-	-	-	-	-	-	-	-	-	-
大分県	-	-	-	2	-	-	-	2	-	-	-	-	-	-	-	-	-	-
宮崎県	-	-	-	2	-	-	-	1	-	-	-	-	-	-	-	-	-	-
鹿児島県	-	-	-	-	-	-	-	-	-	-	-	-	-	-	-	-	-	-
沖縄県	-	1	-	1	-	-	-	-	-	-	-	-	-	-	-	-	-	-

*2016年2月15日より届出対象疾患となりました。

**2013年3月4日より届出対象疾患となりました。

報告数・累積報告数，疾病・都道府県別

2025年第35週

	回帰熱		キャサナル 森林病		Q熱		狂犬病		コクシジ オイデス症		ジカウイルス 感染症*		重症熱性血小板 減少症候群**		腎症候性出血熱		西部ウマ脳炎	
	報告数	累積	報告数	累積	報告数	累積	報告数	累積	報告数	累積	報告数	累積	報告数	累積	報告数	累積	報告数	累積
総数	-	5	-	-	-	-	-	-	-	6	-	-	4	149	-	-	-	-
北海道	-	5	-	-	-	-	-	-	-	-	-	-	1	-	-	-	-	
青森県	-	-	-	-	-	-	-	-	-	-	-	-	-	-	-	-	-	
岩手県	-	-	-	-	-	-	-	-	-	-	-	-	-	-	-	-	-	
宮城県	-	-	-	-	-	-	-	-	-	-	-	-	-	-	-	-	-	
秋田県	-	-	-	-	-	-	-	-	-	-	-	-	1	-	-	-	-	
山形県	-	-	-	-	-	-	-	-	-	-	-	-	-	-	-	-	-	
福島県	-	-	-	-	-	-	-	-	-	-	-	-	-	-	-	-	-	
茨城県	-	-	-	-	-	-	-	-	-	-	-	-	1	-	-	-	-	
栃木県	-	-	-	-	-	-	-	-	-	-	-	-	1	-	-	-	-	
群馬県	-	-	-	-	-	-	-	-	-	-	-	-	-	-	-	-	-	
埼玉県	-	-	-	-	-	-	-	-	-	-	-	-	-	-	-	-	-	
千葉県	-	-	-	-	-	-	-	-	-	5	-	-	-	-	-	-	-	
東京都	-	-	-	-	-	-	-	-	-	1	-	-	-	-	-	-	-	
神奈川県	-	-	-	-	-	-	-	-	-	-	-	-	1	-	-	-	-	
新潟県	-	-	-	-	-	-	-	-	-	-	-	-	-	-	-	-	-	
富山県	-	-	-	-	-	-	-	-	-	-	-	-	1	-	-	-	-	
石川県	-	-	-	-	-	-	-	-	-	-	-	-	-	-	-	-	-	
福井県	-	-	-	-	-	-	-	-	-	-	-	-	1	-	-	-	-	
山梨県	-	-	-	-	-	-	-	-	-	-	-	-	-	-	-	-	-	
長野県	-	-	-	-	-	-	-	-	-	-	-	-	-	-	-	-	-	
岐阜県	-	-	-	-	-	-	-	-	-	-	-	-	1	-	-	-	-	
静岡県	-	-	-	-	-	-	-	-	-	-	-	-	6	-	-	-	-	
愛知県	-	-	-	-	-	-	-	-	-	-	-	-	7	-	-	-	-	
三重県	-	-	-	-	-	-	-	-	-	-	-	-	7	-	-	-	-	
滋賀県	-	-	-	-	-	-	-	-	-	-	-	-	-	-	-	-	-	
京都府	-	-	-	-	-	-	-	-	-	-	-	-	4	-	-	-	-	
大阪府	-	-	-	-	-	-	-	-	-	-	-	-	1	-	-	-	-	
兵庫県	-	-	-	-	-	-	-	-	-	-	-	-	8	-	-	-	-	
奈良県	-	-	-	-	-	-	-	-	-	-	-	-	-	-	-	-	-	
和歌山県	-	-	-	-	-	-	-	-	-	-	-	-	4	-	-	-	-	
鳥取県	-	-	-	-	-	-	-	-	-	-	-	-	2	-	-	-	-	
島根県	-	-	-	-	-	-	-	-	-	-	-	-	8	-	-	-	-	
岡山県	-	-	-	-	-	-	-	-	-	-	-	-	6	-	-	-	-	
広島県	-	-	-	-	-	-	-	-	-	-	-	-	6	-	-	-	-	
山口県	-	-	-	-	-	-	-	-	-	-	-	-	7	-	-	-	-	
徳島県	-	-	-	-	-	-	-	-	-	-	-	-	3	-	-	-	-	
香川県	-	-	-	-	-	-	-	-	-	-	-	-	3	-	-	-	-	
愛媛県	-	-	-	-	-	-	-	-	-	-	-	-	1	5	-	-	-	
高知県	-	-	-	-	-	-	-	-	-	-	-	-	14	-	-	-	-	
福岡県	-	-	-	-	-	-	-	-	-	-	-	-	1	4	-	-	-	
佐賀県	-	-	-	-	-	-	-	-	-	-	-	-	4	-	-	-	-	
長崎県	-	-	-	-	-	-	-	-	-	-	-	-	9	-	-	-	-	
熊本県	-	-	-	-	-	-	-	-	-	-	-	-	9	-	-	-	-	
大分県	-	-	-	-	-	-	-	-	-	-	-	-	1	12	-	-	-	
宮崎県	-	-	-	-	-	-	-	-	-	-	-	-	1	3	-	-	-	
鹿児島県	-	-	-	-	-	-	-	-	-	-	-	-	8	-	-	-	-	
沖縄県	-	-	-	-	-	-	-	-	-	-	-	-	1	-	-	-	-	

*鳥インフルエンザ (H5N1及びH7N9)を除く。

報告数・累積報告数, 疾病・都道府県別

2025年第35週

	ダニ媒介脳炎		炭 疽		チクングニア熱		つつが虫病		デング熱		東部ウマ脳炎		鳥インフルエンザ*		ニパウイルス感染症		日本紅斑熱	
	報告数	累積	報告数	累積	報告数	累積	報告数	累積	報告数	累積	報告数	累積	報告数	累積	報告数	累積	報告数	累積
総 数	-	2	-	-	-	18	2	104	5	107	-	-	-	-	-	-	18	400
北海道	-	2	-	-	-	-	-	-	-	4	-	-	-	-	-	-	-	-
青森県	-	-	-	-	-	-	1	15	-	-	-	-	-	-	-	-	-	1
岩手県	-	-	-	-	-	-	1	6	-	-	-	-	-	-	-	-	-	-
宮城県	-	-	-	-	-	-	-	1	-	-	-	-	-	-	-	-	-	-
秋田県	-	-	-	-	-	-	-	10	-	-	-	-	-	-	-	-	-	-
山形県	-	-	-	-	-	-	-	2	-	-	-	-	-	-	-	-	-	-
福島県	-	-	-	-	-	-	-	5	-	1	-	-	-	-	-	-	-	-
茨城県	-	-	-	-	-	1	-	3	-	-	-	-	-	-	-	-	-	2
栃木県	-	-	-	-	-	-	-	-	1	3	-	-	-	-	-	-	-	-
群馬県	-	-	-	-	-	1	-	2	-	1	-	-	-	-	-	-	-	-
埼玉県	-	-	-	-	-	1	-	1	-	2	-	-	-	-	-	-	-	-
千葉県	-	-	-	-	-	3	-	10	-	-	-	-	-	-	-	-	3	26
東京都	-	-	-	-	-	2	-	5	1	35	-	-	-	-	-	-	-	-
神奈川県	-	-	-	-	-	-	-	1	-	5	-	-	-	-	-	-	-	2
新潟県	-	-	-	-	-	-	-	4	-	-	-	-	-	-	-	-	-	-
富山県	-	-	-	-	-	-	-	-	-	1	-	-	-	-	-	-	-	-
石川県	-	-	-	-	-	1	-	-	-	-	-	-	-	-	-	-	-	-
福井県	-	-	-	-	-	-	-	-	-	-	-	-	-	-	-	-	-	2
山梨県	-	-	-	-	-	-	-	-	-	-	-	-	-	-	-	-	-	-
長野県	-	-	-	-	-	-	-	8	1	1	-	-	-	-	-	-	-	-
岐阜県	-	-	-	-	-	-	-	3	-	3	-	-	-	-	-	-	-	3
静岡県	-	-	-	-	-	2	-	1	-	2	-	-	-	-	-	-	1	18
愛知県	-	-	-	-	-	1	-	-	-	2	-	-	-	-	-	-	1	7
三重県	-	-	-	-	-	-	-	1	-	1	-	-	-	-	-	-	-	53
滋賀県	-	-	-	-	-	-	-	-	-	3	-	-	-	-	-	-	-	-
京都府	-	-	-	-	-	-	-	-	1	2	-	-	-	-	-	-	2	9
大阪府	-	-	-	-	-	1	-	-	-	13	-	-	-	-	-	-	-	6
兵庫県	-	-	-	-	-	-	-	1	-	6	-	-	-	-	-	-	-	11
奈良県	-	-	-	-	-	-	-	1	-	-	-	-	-	-	-	-	-	1
和歌山県	-	-	-	-	-	-	-	-	-	-	-	-	-	-	-	-	1	13
鳥取県	-	-	-	-	-	-	-	1	-	-	-	-	-	-	-	-	-	3
島根県	-	-	-	-	-	-	-	3	-	-	-	-	-	-	-	-	1	39
岡山県	-	-	-	-	-	-	-	-	-	1	-	-	-	-	-	-	-	13
広島県	-	-	-	-	-	-	-	1	-	4	-	-	-	-	-	-	2	38
山口県	-	-	-	-	-	-	-	-	-	-	-	-	-	-	-	-	1	7
徳島県	-	-	-	-	-	-	-	-	-	-	-	-	-	-	-	-	1	9
香川県	-	-	-	-	-	-	-	-	-	1	-	-	-	-	-	-	-	10
愛媛県	-	-	-	-	-	-	-	-	-	-	-	-	-	-	-	-	-	11
高知県	-	-	-	-	-	-	-	-	-	-	-	-	-	-	-	-	1	18
福岡県	-	-	-	-	-	5	-	1	1	8	-	-	-	-	-	-	2	8
佐賀県	-	-	-	-	-	-	-	2	-	2	-	-	-	-	-	-	-	15
長崎県	-	-	-	-	-	-	-	-	-	-	-	-	-	-	-	-	-	16
熊本県	-	-	-	-	-	-	-	-	-	1	-	-	-	-	-	-	-	16
大分県	-	-	-	-	-	-	-	2	-	1	-	-	-	-	-	-	-	4
宮崎県	-	-	-	-	-	-	-	6	-	2	-	-	-	-	-	-	1	22
鹿児島県	-	-	-	-	-	-	-	6	-	-	-	-	-	-	-	-	1	15
沖縄県	-	-	-	-	-	-	-	2	-	2	-	-	-	-	-	-	-	2

報告数・累積報告数，疾病・都道府県別

2025年第35週

	日本脳炎		ハンタウイルス 肺症候群		Bウイルス病		鼻 疽		ブルセラ症		ベネズエラ ウマ脳炎		ヘンドラウイルス 感 染 症		発しんチフス		ボツリヌス症	
	報告数	累積	報告数	累積	報告数	累積	報告数	累積	報告数	累積	報告数	累積	報告数	累積	報告数	累積	報告数	累積
総 数	-	-	-	-	-	-	-	-	-	1	-	-	-	-	-	-	-	1
北海道	-	-	-	-	-	-	-	-	-	-	-	-	-	-	-	-	-	-
青森県	-	-	-	-	-	-	-	-	-	-	-	-	-	-	-	-	-	-
岩手県	-	-	-	-	-	-	-	-	-	-	-	-	-	-	-	-	-	-
宮城県	-	-	-	-	-	-	-	-	-	-	-	-	-	-	-	-	-	-
秋田県	-	-	-	-	-	-	-	-	-	-	-	-	-	-	-	-	-	-
山形県	-	-	-	-	-	-	-	-	-	-	-	-	-	-	-	-	-	-
福島県	-	-	-	-	-	-	-	-	-	-	-	-	-	-	-	-	-	-
茨城県	-	-	-	-	-	-	-	-	-	-	-	-	-	-	-	-	-	-
栃木県	-	-	-	-	-	-	-	-	-	-	-	-	-	-	-	-	-	-
群馬県	-	-	-	-	-	-	-	-	-	-	-	-	-	-	-	-	-	-
埼玉県	-	-	-	-	-	-	-	-	-	1	-	-	-	-	-	-	-	-
千葉県	-	-	-	-	-	-	-	-	-	-	-	-	-	-	-	-	-	-
東京都	-	-	-	-	-	-	-	-	-	-	-	-	-	-	-	-	-	-
神奈川県	-	-	-	-	-	-	-	-	-	-	-	-	-	-	-	-	-	-
新潟県	-	-	-	-	-	-	-	-	-	-	-	-	-	-	-	-	-	1
富山県	-	-	-	-	-	-	-	-	-	-	-	-	-	-	-	-	-	-
石川県	-	-	-	-	-	-	-	-	-	-	-	-	-	-	-	-	-	-
福井県	-	-	-	-	-	-	-	-	-	-	-	-	-	-	-	-	-	-
山梨県	-	-	-	-	-	-	-	-	-	-	-	-	-	-	-	-	-	-
長野県	-	-	-	-	-	-	-	-	-	-	-	-	-	-	-	-	-	-
岐阜県	-	-	-	-	-	-	-	-	-	-	-	-	-	-	-	-	-	-
静岡県	-	-	-	-	-	-	-	-	-	-	-	-	-	-	-	-	-	-
愛知県	-	-	-	-	-	-	-	-	-	-	-	-	-	-	-	-	-	-
三重県	-	-	-	-	-	-	-	-	-	-	-	-	-	-	-	-	-	-
滋賀県	-	-	-	-	-	-	-	-	-	-	-	-	-	-	-	-	-	-
京都府	-	-	-	-	-	-	-	-	-	-	-	-	-	-	-	-	-	-
大阪府	-	-	-	-	-	-	-	-	-	-	-	-	-	-	-	-	-	-
兵庫県	-	-	-	-	-	-	-	-	-	-	-	-	-	-	-	-	-	-
奈良県	-	-	-	-	-	-	-	-	-	-	-	-	-	-	-	-	-	-
和歌山県	-	-	-	-	-	-	-	-	-	-	-	-	-	-	-	-	-	-
鳥取県	-	-	-	-	-	-	-	-	-	-	-	-	-	-	-	-	-	-
島根県	-	-	-	-	-	-	-	-	-	-	-	-	-	-	-	-	-	-
岡山県	-	-	-	-	-	-	-	-	-	-	-	-	-	-	-	-	-	-
広島県	-	-	-	-	-	-	-	-	-	-	-	-	-	-	-	-	-	-
山口県	-	-	-	-	-	-	-	-	-	-	-	-	-	-	-	-	-	-
徳島県	-	-	-	-	-	-	-	-	-	-	-	-	-	-	-	-	-	-
香川県	-	-	-	-	-	-	-	-	-	-	-	-	-	-	-	-	-	-
愛媛県	-	-	-	-	-	-	-	-	-	-	-	-	-	-	-	-	-	-
高知県	-	-	-	-	-	-	-	-	-	-	-	-	-	-	-	-	-	-
福岡県	-	-	-	-	-	-	-	-	-	-	-	-	-	-	-	-	-	-
佐賀県	-	-	-	-	-	-	-	-	-	-	-	-	-	-	-	-	-	-
長崎県	-	-	-	-	-	-	-	-	-	-	-	-	-	-	-	-	-	-
熊本県	-	-	-	-	-	-	-	-	-	-	-	-	-	-	-	-	-	-
大分県	-	-	-	-	-	-	-	-	-	-	-	-	-	-	-	-	-	-
宮崎県	-	-	-	-	-	-	-	-	-	-	-	-	-	-	-	-	-	-
鹿児島県	-	-	-	-	-	-	-	-	-	-	-	-	-	-	-	-	-	-
沖縄県	-	-	-	-	-	-	-	-	-	-	-	-	-	-	-	-	-	-

報告数・累積報告数, 疾病・都道府県別

2025年第35週

	マラリア		野 兎 病		ライム病		リッサウイルス 感 染 症		リフトバレー熱		類 鼻 疽		レジオネラ症		レプトスピラ症		ロッキー山 紅 斑 熱	
	報告数	累積	報告数	累積	報告数	累積	報告数	累積	報告数	累積	報告数	累積	報告数	累積	報告数	累積	報告数	累積
総 数	1	18	-	-	2	15	-	-	-	-	-	1	49	1538	1	17	-	-
北海道	-	-	-	-	2	8	-	-	-	-	-	-	-	31	1	1	-	-
青森県	-	-	-	-	-	-	-	-	-	-	-	-	-	6	-	-	-	-
岩手県	-	-	-	-	-	-	-	-	-	-	-	-	-	17	-	-	-	-
宮城県	-	-	-	-	-	-	-	-	-	-	1	-	21	-	-	-	-	-
秋田県	-	-	-	-	-	-	-	-	-	-	-	-	16	-	-	-	-	-
山形県	-	-	-	-	-	-	-	-	-	-	-	-	10	-	-	-	-	-
福島県	-	-	-	-	-	-	-	-	-	-	-	-	30	-	-	-	-	-
茨城県	-	-	-	-	-	1	-	-	-	-	-	-	1	54	-	-	-	-
栃木県	-	-	-	-	-	-	-	-	-	-	-	-	-	31	-	-	-	-
群馬県	-	-	-	-	-	1	-	-	-	-	-	-	5	37	-	-	-	-
埼玉県	-	3	-	-	-	-	-	-	-	-	-	-	1	65	-	1	-	-
千葉県	-	1	-	-	-	-	-	-	-	-	-	-	2	72	-	1	-	-
東京都	-	7	-	-	-	1	-	-	-	-	-	-	4	117	-	1	-	-
神奈川県	-	1	-	-	-	1	-	-	-	-	-	-	8	93	-	-	-	-
新潟県	-	-	-	-	-	-	-	-	-	-	-	-	1	41	-	-	-	-
富山県	-	-	-	-	-	-	-	-	-	-	-	-	1	17	-	-	-	-
石川県	-	-	-	-	-	-	-	-	-	-	-	-	1	34	-	-	-	-
福井県	-	-	-	-	-	-	-	-	-	-	-	-	-	13	-	-	-	-
山梨県	-	-	-	-	-	-	-	-	-	-	-	-	-	7	-	-	-	-
長野県	-	-	-	-	-	-	-	-	-	-	-	-	-	32	-	-	-	-
岐阜県	-	1	-	-	-	-	-	-	-	-	-	-	3	46	-	-	-	-
静岡県	-	-	-	-	-	-	-	-	-	-	-	-	1	58	-	-	-	-
愛知県	-	2	-	-	-	-	-	-	-	-	-	-	-	104	-	-	-	-
三重県	-	-	-	-	-	-	-	-	-	-	-	-	1	20	-	-	-	-
滋賀県	-	-	-	-	-	1	-	-	-	-	-	-	2	19	-	-	-	-
京都府	-	-	-	-	-	-	-	-	-	-	-	-	2	52	-	-	-	-
大阪府	-	1	-	-	-	1	-	-	-	-	-	-	2	88	-	-	-	-
兵庫県	1	1	-	-	-	-	-	-	-	-	-	-	6	78	-	-	-	-
奈良県	-	-	-	-	-	-	-	-	-	-	-	-	-	21	-	-	-	-
和歌山県	-	-	-	-	-	-	-	-	-	-	-	-	-	7	-	1	-	-
鳥取県	-	-	-	-	-	-	-	-	-	-	-	-	1	13	-	-	-	-
島根県	-	-	-	-	-	-	-	-	-	-	-	-	2	9	-	-	-	-
岡山県	-	-	-	-	-	-	-	-	-	-	-	-	1	38	-	-	-	-
広島県	-	-	-	-	-	-	-	-	-	-	-	-	-	48	-	-	-	-
山口県	-	-	-	-	-	-	-	-	-	-	-	-	1	17	-	-	-	-
徳島県	-	-	-	-	-	-	-	-	-	-	-	-	-	9	-	-	-	-
香川県	-	-	-	-	-	-	-	-	-	-	-	-	-	9	-	-	-	-
愛媛県	-	-	-	-	-	-	-	-	-	-	-	-	-	10	-	-	-	-
高知県	-	-	-	-	-	-	-	-	-	-	-	-	-	5	-	-	-	-
福岡県	-	-	-	-	-	1	-	-	-	-	-	-	1	44	-	-	-	-
佐賀県	-	-	-	-	-	-	-	-	-	-	-	-	-	4	-	-	-	-
長崎県	-	-	-	-	-	-	-	-	-	-	-	-	1	15	-	-	-	-
熊本県	-	1	-	-	-	-	-	-	-	-	-	-	-	23	-	-	-	-
大分県	-	-	-	-	-	-	-	-	-	-	-	-	-	13	-	-	-	-
宮崎県	-	-	-	-	-	-	-	-	-	-	-	-	-	5	-	-	-	-
鹿児島県	-	-	-	-	-	-	-	-	-	-	-	-	1	17	-	-	-	-
沖縄県	-	-	-	-	-	-	-	-	-	-	-	-	-	22	-	12	-	-

*E型肝炎及びA型肝炎を除く。
 **2014年9月19日より届出対象疾患となりました。2023年5月26日よりカルバペネム耐性腸内細菌科細菌感染症から感染症法上の名称が変更されました。
 ***急性灰白髄炎を除く。2018年5月1日より届出対象疾患となりました。
 ****ウエストナイル脳炎、西部ウマ脳炎、ダニ媒介脳炎、東部ウマ脳炎、日本脳炎、ベネズエラウマ脳炎及びリフトバレー熱を除く。

報告数・累積報告数、疾病・都道府県別

2025年第35週

	アメルバ赤痢		ウイルス型肝炎*		カルバペネム耐性 腸内細菌科細菌感染症**		急性弛緩性 麻痺***		急性脳炎****		クリプト スポリジウム症		クロイツフェルト ・ヤコブ病		劇症型溶血性 レンサ球菌感染症		後天性免疫不全 症候群	
	報告数	累積	報告数	累積	報告数	累積	報告数	累積	報告数	累積	報告数	累積	報告数	累積	報告数	累積	報告数	累積
総 数	4	302	4	162	20	870	-	21	3	366	-	18	2	119	12	988	14	562
北海道	-	13	-	8	1	47	-	1	-	17	-	6	-	5	1	40	-	16
青森県	-	1	-	-	-	6	-	-	-	1	-	-	-	3	-	5	-	1
岩手県	-	-	1	4	-	5	-	-	1	1	-	-	-	1	-	7	-	1
宮城県	-	4	-	3	1	13	-	1	-	11	-	-	-	2	-	16	-	2
秋田県	-	-	-	-	-	9	-	-	-	3	-	-	-	4	1	7	-	1
山形県	-	1	-	-	-	2	-	-	-	2	-	-	-	2	-	5	-	-
福島県	-	3	-	-	-	14	-	-	-	1	-	-	-	4	-	25	-	3
茨城県	-	5	-	3	1	14	-	-	-	12	-	1	-	-	1	12	-	15
栃木県	-	6	-	5	-	9	-	1	1	10	-	-	-	1	-	13	-	9
群馬県	-	2	-	4	1	9	-	-	-	6	-	-	-	3	1	17	-	9
埼玉県	-	7	1	7	2	53	-	3	-	29	-	1	-	10	-	48	-	23
千葉県	-	14	-	11	-	26	-	-	-	47	-	-	-	3	1	47	-	31
東京都	-	62	-	40	1	96	-	1	-	24	-	4	-	7	-	100	4	166
神奈川県	-	30	1	10	2	65	-	-	-	15	-	-	-	6	1	70	2	48
新潟県	-	4	-	3	-	21	-	-	-	4	-	-	-	2	-	20	-	2
富山県	-	3	-	-	-	9	-	-	-	2	-	-	-	-	-	10	-	1
石川県	-	-	-	1	-	14	-	-	-	3	-	-	-	3	-	10	-	-
福井県	-	-	-	-	-	2	-	-	-	-	-	-	-	1	-	5	-	2
山梨県	-	3	-	-	-	3	-	-	-	4	-	-	1	6	-	7	-	1
長野県	-	6	-	1	1	8	-	1	-	11	-	-	-	2	-	15	-	2
岐阜県	-	4	-	2	-	8	-	1	-	3	-	-	-	-	-	25	-	6
静岡県	-	7	-	2	-	8	-	-	-	23	-	-	-	3	1	18	-	10
愛知県	1	21	-	4	2	63	-	1	-	22	-	1	-	8	1	67	-	35
三重県	-	3	-	1	1	15	-	3	-	4	-	-	-	3	-	19	-	5
滋賀県	-	3	-	-	-	2	-	-	-	4	-	1	-	1	-	22	1	5
京都府	-	8	-	7	-	22	-	1	-	3	-	-	-	2	-	18	1	11
大阪府	-	25	-	8	2	71	-	-	1	9	-	3	-	3	1	69	-	56
兵庫県	-	15	-	9	-	43	-	1	-	4	-	-	-	2	-	33	-	11
奈良県	-	1	-	1	-	20	-	1	-	3	-	-	1	9	2	23	-	3
和歌山県	-	-	1	2	-	7	-	-	-	4	-	1	-	-	-	2	-	-
鳥取県	-	1	-	1	-	-	-	-	-	4	-	-	-	-	-	4	-	2
島根県	-	1	-	-	-	4	-	-	-	-	-	-	-	-	-	8	-	2
岡山県	-	5	-	1	1	16	-	-	-	10	-	-	-	1	-	13	1	5
広島県	-	4	-	7	-	16	-	2	-	14	-	-	-	5	-	20	1	7
山口県	-	1	-	1	-	3	-	-	-	7	-	-	-	3	-	12	-	4
徳島県	-	4	-	-	-	5	-	-	-	3	-	-	-	-	-	5	1	5
香川県	-	4	-	-	-	5	-	-	-	3	-	-	-	-	1	11	-	1
愛媛県	-	2	-	3	-	5	-	-	-	3	-	-	-	2	-	14	-	1
高知県	-	-	-	2	1	9	-	-	-	1	-	-	-	-	-	2	-	2
福岡県	2	14	-	6	1	57	-	1	-	23	-	-	-	2	-	51	1	32
佐賀県	-	5	-	1	-	4	-	-	-	1	-	-	-	-	-	6	-	-
長崎県	-	-	-	1	-	12	-	1	-	-	-	-	-	2	-	8	-	4
熊本県	-	3	-	1	-	8	-	-	-	-	-	-	-	3	-	23	-	7
大分県	1	3	-	-	1	11	-	-	-	1	-	-	-	-	-	4	-	1
宮崎県	-	2	-	2	-	1	-	-	-	2	-	-	-	-	-	13	-	2
鹿児島県	-	2	-	-	1	13	-	-	-	5	-	-	-	4	-	7	1	6
沖縄県	-	-	-	-	-	17	-	1	-	7	-	-	-	1	-	12	1	6

*2013年4月1日より届出対象疾患となりました。
 **2014年9月19日より届出対象疾患となりました。

報告数・累積報告数, 疾病・都道府県別

2025年第35週

	ジアルジア症		侵襲性インフルエンザ菌感染症*		侵襲性髄膜炎菌感染症*		侵襲性肺炎球菌感染症*		水痘** (入院例に限る)		先天性風しん症候群		梅毒		播種性クリプトコックス症**		破傷風	
	報告数	累積	報告数	累積	報告数	累積	報告数	累積	報告数	累積	報告数	累積	報告数	累積	報告数	累積	報告数	累積
総数	-	25	10	492	-	62	17	2581	7	470	-	-	210	9342	2	111	1	63
北海道	-	-	-	17	-	1	1	67	-	13	-	-	7	367	-	3	-	2
青森県	-	-	-	3	-	-	-	14	-	-	-	-	-	16	-	-	-	1
岩手県	-	-	-	-	-	-	-	13	-	3	-	-	-	28	-	-	-	1
宮城県	-	-	-	7	-	3	-	30	-	9	-	-	5	144	-	2	-	2
秋田県	-	-	-	3	-	-	-	16	-	12	-	-	-	16	-	-	-	-
山形県	-	1	-	5	-	-	-	22	1	5	-	-	1	32	-	-	-	-
福島県	-	-	1	7	-	1	-	31	-	4	-	-	5	92	-	4	-	1
茨城県	-	-	1	12	-	1	-	68	-	15	-	-	5	213	1	4	-	2
栃木県	-	-	-	2	-	2	-	35	-	9	-	-	5	113	-	3	-	1
群馬県	-	-	-	5	-	-	-	27	-	6	-	-	4	98	-	5	-	2
埼玉県	-	-	-	16	-	3	1	120	-	21	-	-	11	368	-	3	-	5
千葉県	-	-	1	23	-	3	1	132	-	21	-	-	8	303	-	5	-	2
東京都	-	13	-	52	-	12	1	281	1	74	-	-	36	2390	-	14	-	6
神奈川県	-	3	1	40	-	3	3	191	1	32	-	-	19	531	-	12	-	3
新潟県	-	-	-	7	-	-	-	28	-	4	-	-	2	73	-	3	-	2
富山県	-	1	-	6	-	-	-	32	-	2	-	-	1	31	-	-	-	-
石川県	-	-	-	6	-	-	-	28	-	5	-	-	2	50	-	1	-	-
福井県	-	-	-	2	-	-	-	16	-	4	-	-	-	32	-	-	-	-
山梨県	-	-	-	3	-	-	1	13	-	2	-	-	3	37	-	-	-	1
長野県	-	1	-	11	-	2	-	29	-	6	-	-	3	61	-	2	-	1
岐阜県	-	-	-	9	-	-	-	33	3	15	-	-	7	138	-	-	-	1
静岡県	-	-	-	12	-	-	-	86	-	9	-	-	4	207	-	3	1	1
愛知県	-	-	-	40	-	4	-	188	-	31	-	-	25	592	-	8	-	7
三重県	-	-	1	6	-	1	-	31	-	4	-	-	1	80	-	3	-	-
滋賀県	-	-	-	10	-	1	-	35	-	3	-	-	2	51	-	2	-	-
京都府	-	-	-	19	-	1	-	76	-	10	-	-	2	108	-	1	-	-
大阪府	-	3	2	32	-	6	-	241	-	40	-	-	6	1146	-	7	-	1
兵庫県	-	-	-	25	-	7	1	150	1	15	-	-	5	239	-	2	-	2
奈良県	-	-	-	4	-	-	-	39	-	5	-	-	-	58	-	-	-	-
和歌山県	-	1	-	2	-	1	-	17	-	2	-	-	-	21	-	2	-	1
鳥取県	-	-	-	2	-	-	1	14	-	-	-	-	-	22	-	3	-	-
島根県	-	-	-	4	-	-	-	28	-	6	-	-	1	20	-	2	-	-
岡山県	-	-	-	6	-	1	2	42	-	6	-	-	6	176	-	1	-	-
広島県	-	-	-	11	-	1	-	37	-	4	-	-	4	168	-	2	-	2
山口県	-	-	-	5	-	-	-	10	-	6	-	-	3	65	-	1	-	1
徳島県	-	-	-	3	-	-	-	7	-	-	-	-	-	24	-	1	-	-
香川県	-	-	-	1	-	-	-	18	-	-	-	-	2	62	-	1	-	-
愛媛県	-	-	-	2	-	-	-	14	-	2	-	-	2	116	-	-	-	1
高知県	-	1	-	7	-	1	-	11	-	4	-	-	-	23	-	-	-	-
福岡県	-	-	-	19	-	3	-	101	-	24	-	-	15	500	1	5	-	-
佐賀県	-	-	-	1	-	-	-	18	-	7	-	-	3	43	-	1	-	2
長崎県	-	-	-	6	-	1	1	24	-	8	-	-	2	62	-	-	-	3
熊本県	-	-	-	5	-	1	1	37	-	4	-	-	1	128	-	1	-	3
大分県	-	-	-	-	-	-	-	13	-	10	-	-	-	61	-	3	-	1
宮崎県	-	-	-	2	-	-	-	19	-	3	-	-	-	93	-	1	-	2
鹿児島県	-	1	-	6	-	-	-	18	-	4	-	-	1	67	-	-	-	3
沖縄県	-	-	3	26	-	2	3	81	-	1	-	-	1	77	-	-	-	-

*2018年1月1日より届出対象疾患となりました。
 **2014年9月19日より届出対象疾患となりました。

報告数・累積報告数，疾病・都道府県別

2025年第35週

	バンコマイシン耐性 黄色ブドウ球菌感染症		バンコマイシン耐性 腸球菌感染症		百日咳*		風しん		麻しん		薬剤耐性アシネト バクテリウム感染症**	
	報告数	累積	報告数	累積	報告数	累積	報告数	累積	報告数	累積	報告数	累積
総 数	-	-	2	62	2258	72448	-	10	4	222	-	5
北海道	-	-	-	2	90	2119	-	-	-	1	-	-
青森県	-	-	-	-	10	677	-	-	-	-	-	-
岩手県	-	-	-	-	33	1306	-	-	-	-	-	-
宮城県	-	-	-	1	117	2046	-	-	-	2	-	-
秋田県	-	-	-	-	15	976	-	1	-	-	-	-
山形県	-	-	-	-	25	866	-	-	-	-	-	-
福島県	-	-	-	-	39	979	-	-	-	-	-	-
茨城県	-	-	-	-	107	2555	-	-	-	22	-	-
栃木県	-	-	-	-	72	1465	-	1	-	1	-	-
群馬県	-	-	-	1	126	2426	-	-	-	4	-	-
埼玉県	-	-	-	3	143	3857	-	-	-	9	-	-
千葉県	-	-	-	2	93	2938	-	-	-	22	-	1
東京都	-	-	-	6	200	5486	-	1	-	29	-	1
神奈川県	-	-	-	-	155	3039	-	1	-	40	-	1
新潟県	-	-	-	1	54	3496	-	-	-	-	-	-
富山県	-	-	-	-	5	596	-	1	-	-	-	-
石川県	-	-	-	-	24	848	-	-	-	-	-	-
福井県	-	-	-	-	9	652	-	-	-	1	-	-
山梨県	-	-	-	-	7	307	-	-	-	-	-	-
長野県	-	-	-	1	47	1321	-	-	-	1	-	-
岐阜県	-	-	-	-	31	792	-	-	-	3	-	-
静岡県	-	-	-	5	55	1282	-	1	-	2	-	-
愛知県	-	-	-	-	119	2546	-	-	-	10	-	1
三重県	-	-	-	-	37	927	-	1	-	2	-	1
滋賀県	-	-	-	2	21	613	-	-	-	2	-	-
京都府	-	-	-	1	19	842	-	1	-	4	-	-
大阪府	-	-	1	6	56	2656	-	1	-	16	-	-
兵庫県	-	-	-	-	63	2903	-	-	-	13	-	-
奈良県	-	-	1	5	9	241	-	-	-	2	-	-
和歌山県	-	-	-	2	12	768	-	-	-	-	-	-
鳥取県	-	-	-	-	12	613	-	-	-	1	-	-
島根県	-	-	-	-	11	517	-	-	-	-	-	-
岡山県	-	-	-	-	40	1802	-	-	-	3	-	-
広島県	-	-	-	2	91	2411	-	-	-	2	-	-
山口県	-	-	-	2	41	1555	-	1	-	3	-	-
徳島県	-	-	-	-	28	803	-	-	-	1	-	-
香川県	-	-	-	-	25	903	-	-	-	2	-	-
愛媛県	-	-	-	-	26	1399	-	-	-	-	-	-
高知県	-	-	-	-	14	1200	-	-	-	-	-	-
福岡県	-	-	-	2	65	2660	-	-	4	20	-	-
佐賀県	-	-	-	-	11	891	-	-	-	-	-	-
長崎県	-	-	-	1	13	644	-	-	-	-	-	-
熊本県	-	-	-	-	17	847	-	-	-	1	-	-
大分県	-	-	-	13	41	799	-	-	-	2	-	-
宮崎県	-	-	-	-	8	1320	-	-	-	-	-	-
鹿児島県	-	-	-	-	17	1567	-	-	-	-	-	-
沖縄県	-	-	-	4	5	992	-	-	-	1	-	-

注) 百日咳は2018年1月1日より全数把握対象疾患に変更となりました。
 *鳥インフルエンザ及び新型インフルエンザ等感染症を除く。
 **2023年5月8日より定点把握対象疾患に変更となりました。
 ***2018年第9週より定点当たり報告数の表示が開始されました。

報告数・定点当たり報告数, 疾病・都道府県別

2025年第35週

	インフルエンザ*		新型コロナウイルス 感染症**		RSウイルス 感染症***		咽頭結膜熱		A群溶血性 レンサ球菌咽頭炎		感染性胃腸炎		水痘		手足口病		伝染性紅斑	
	報告数	定点当り	報告数	定点当り	報告数	定点当り	報告数	定点当り	報告数	定点当り	報告数	定点当り	報告数	定点当り	報告数	定点当り	報告数	定点当り
総数	1347	0.35	32197	8.37	3013	1.28	589	0.25	3695	1.58	10159	4.33	457	0.19	1199	0.51	4754	2.03
北海道	38	0.23	797	4.77	80	0.79	15	0.15	206	2.04	250	2.48	10	0.10	293	2.90	213	2.11
青森県	64	1.23	400	7.69	2	0.06	4	0.12	12	0.35	79	2.32	7	0.21	16	0.47	7	0.21
岩手県	12	0.29	371	9.05	23	0.85	2	0.07	39	1.44	157	5.81	-	-	22	0.81	84	3.11
宮城県	17	0.31	583	10.60	46	1.48	5	0.16	78	2.52	184	5.94	3	0.10	16	0.52	129	4.16
秋田県	1	0.04	236	9.44	6	0.46	5	0.38	8	0.62	36	2.77	1	0.08	5	0.38	41	3.15
山形県	1	0.03	381	9.77	68	2.62	1	0.04	41	1.58	152	5.85	5	0.19	11	0.42	166	6.38
福島県	11	0.23	460	9.58	54	1.93	4	0.14	49	1.75	74	2.64	3	0.11	20	0.71	69	2.46
茨城県	8	0.12	670	9.85	45	1.18	5	0.13	93	2.45	145	3.82	8	0.21	15	0.39	52	1.37
栃木県	3	0.06	417	8.87	71	2.63	1	0.04	77	2.85	87	3.22	5	0.19	8	0.30	49	1.81
群馬県	11	0.24	289	6.42	47	1.88	3	0.12	37	1.48	221	8.84	1	0.04	11	0.44	62	2.48
埼玉県	61	0.35	1655	9.40	149	1.34	31	0.28	249	2.24	525	4.73	43	0.39	59	0.53	86	0.77
千葉県	75	0.41	1523	8.23	113	1.00	25	0.22	207	1.83	414	3.66	17	0.15	67	0.59	113	1.00
東京都	98	0.24	1924	4.63	317	1.21	70	0.27	404	1.54	1126	4.28	67	0.25	150	0.57	83	0.32
神奈川県	119	0.50	1557	6.60	216	1.57	19	0.14	239	1.73	596	4.32	36	0.26	57	0.41	102	0.74
新潟県	8	0.15	631	11.69	23	0.77	7	0.23	68	2.27	109	3.63	8	0.27	10	0.33	76	2.53
富山県	33	0.70	371	7.89	46	1.64	2	0.07	67	2.39	132	4.71	8	0.29	3	0.11	74	2.64
石川県	25	0.53	532	11.32	59	2.11	5	0.18	35	1.25	177	6.32	9	0.32	10	0.36	73	2.61
福井県	19	0.49	306	7.85	36	1.44	9	0.36	24	0.96	154	6.16	7	0.28	3	0.12	64	2.56
山梨県	3	0.09	356	10.17	6	0.29	4	0.19	6	0.29	81	3.86	3	0.14	4	0.19	19	0.90
長野県	25	0.31	651	8.04	23	0.45	7	0.14	90	1.76	203	3.98	7	0.14	27	0.53	116	2.27
岐阜県	9	0.20	472	10.49	24	0.89	12	0.44	37	1.37	190	7.04	6	0.22	9	0.33	96	3.56
静岡県	16	0.12	1136	8.17	134	1.51	16	0.18	73	0.82	298	3.35	12	0.13	50	0.56	173	1.94
愛知県	38	0.23	1858	11.40	67	0.66	17	0.17	103	1.02	421	4.17	10	0.10	17	0.17	317	3.14
三重県	13	0.19	563	8.04	95	2.16	10	0.23	51	1.16	222	5.05	4	0.09	12	0.27	127	2.89
滋賀県	14	0.24	353	6.09	14	0.40	1	0.03	59	1.69	153	4.37	9	0.26	7	0.20	76	2.17
京都府	50	0.75	557	8.31	15	0.38	24	0.60	85	2.13	125	3.13	14	0.35	14	0.35	69	1.73
大阪府	90	0.31	1626	5.59	271	1.46	52	0.28	208	1.12	666	3.60	30	0.16	30	0.16	405	2.19
兵庫県	97	0.60	1265	7.76	111	1.07	45	0.43	123	1.18	433	4.16	30	0.29	28	0.27	218	2.10
奈良県	7	0.17	378	9.00	31	1.29	9	0.38	27	1.13	149	6.21	1	0.04	22	0.92	83	3.46
和歌山県	10	0.22	396	8.80	23	0.85	5	0.19	14	0.52	98	3.63	2	0.07	4	0.15	107	3.96
鳥取県	2	0.07	251	8.66	9	0.47	1	0.05	42	2.21	105	5.53	2	0.11	1	0.05	13	0.68
島根県	-	-	161	8.05	14	1.27	5	0.45	5	0.45	79	7.18	4	0.36	4	0.36	33	3.00
岡山県	23	0.46	522	10.44	45	1.61	8	0.29	18	0.64	101	3.61	3	0.11	15	0.54	53	1.89
広島県	19	0.20	788	8.29	47	0.81	12	0.21	89	1.53	282	4.86	8	0.14	14	0.24	146	2.52
山口県	17	0.27	854	13.56	65	1.63	7	0.18	97	2.43	147	3.68	4	0.10	14	0.35	70	1.75
徳島県	7	0.21	433	12.74	20	0.95	1	0.05	2	0.10	68	3.24	2	0.10	4	0.19	17	0.81
香川県	3	0.08	298	7.45	37	1.42	2	0.08	20	0.77	126	4.85	2	0.08	14	0.54	37	1.42
愛媛県	16	0.42	408	10.74	35	1.67	11	0.52	93	4.43	97	4.62	2	0.10	2	0.10	67	3.19
高知県	28	0.74	405	10.66	26	1.30	2	0.10	20	1.00	41	2.05	-	-	24	1.20	14	0.70
福岡県	56	0.46	1127	9.24	195	2.79	43	0.61	175	2.50	476	6.80	12	0.17	37	0.53	275	3.93
佐賀県	-	-	249	10.38	25	2.08	4	0.33	21	1.75	55	4.58	-	-	1	0.08	48	4.00
長崎県	22	0.43	710	13.92	65	2.10	14	0.45	85	2.74	80	2.58	6	0.19	9	0.29	147	4.74
熊本県	21	0.30	901	12.69	30	0.64	9	0.19	40	0.85	215	4.57	6	0.13	14	0.30	125	2.66
大分県	9	0.16	738	12.72	73	2.03	20	0.56	71	1.97	290	8.06	19	0.53	13	0.36	199	5.53
宮崎県	1	0.04	499	17.82	33	2.20	6	0.40	34	2.27	114	7.60	5	0.33	-	-	33	2.20
鹿児島県	44	0.77	846	14.84	51	1.65	15	0.48	43	1.39	132	4.26	13	0.42	8	0.26	92	2.97
沖縄県	103	2.29	293	6.51	28	1.12	14	0.56	31	1.24	94	3.76	3	0.12	25	1.00	36	1.44

*髄膜炎菌、肺炎球菌、インフルエンザ菌を原因として同定された場合を除く。
**オウム病を除く。

報告数・定点当り報告数、疾病・都道府県別

2025年第35週

	突発性発しん		ヘルパンギーナ		流行性耳下腺炎		急性出血性結膜炎		流行性角結膜炎		細菌性髄膜炎*		無菌性髄膜炎		マイコプラズマ肺炎		クラミジア肺炎**	
	報告数	定点当り	報告数	定点当り	報告数	定点当り	報告数	定点当り	報告数	定点当り	報告数	定点当り	報告数	定点当り	報告数	定点当り	報告数	定点当り
総数	771	0.33	2788	1.19	112	0.05	10	0.01	754	1.08	6	0.01	32	0.07	504	1.05	2	0.00
北海道	23	0.23	168	1.66	2	0.02	-	-	6	0.21	-	-	2	0.09	42	1.83	-	-
青森県	3	0.09	33	0.97	-	-	-	-	2	0.20	-	-	-	-	10	1.67	-	-
岩手県	9	0.33	22	0.81	1	0.04	1	0.07	6	0.43	-	-	1	0.05	14	0.74	-	-
宮城県	11	0.35	57	1.84	2	0.06	-	-	5	0.42	-	-	-	-	23	2.30	-	-
秋田県	6	0.46	25	1.92	-	-	-	-	8	1.14	-	-	-	-	40	5.00	-	-
山形県	11	0.42	68	2.62	-	-	-	-	3	0.38	-	-	-	-	11	1.10	-	-
福島県	9	0.32	16	0.57	2	0.07	-	-	4	0.31	-	-	-	-	6	0.86	-	-
茨城県	6	0.16	35	0.92	-	-	-	-	65	3.82	-	-	1	0.08	8	0.62	-	-
栃木県	7	0.26	23	0.85	-	-	-	-	2	0.17	-	-	2	0.29	19	2.71	-	-
群馬県	15	0.60	41	1.64	2	0.08	-	-	36	2.57	-	-	-	-	28	3.11	-	-
埼玉県	54	0.49	214	1.93	11	0.10	-	-	49	1.14	-	-	1	0.08	18	1.50	-	-
千葉県	30	0.27	127	1.12	9	0.08	-	-	64	1.83	1	0.11	1	0.11	2	0.22	-	-
東京都	67	0.25	397	1.51	18	0.07	-	-	34	0.87	-	-	-	-	9	0.36	-	-
神奈川県	57	0.41	203	1.47	3	0.02	-	-	80	1.54	-	-	1	0.09	2	0.18	-	-
新潟県	7	0.23	68	2.27	1	0.03	-	-	6	0.60	-	-	2	0.15	15	1.15	-	-
富山県	12	0.43	87	3.11	1	0.04	-	-	3	0.43	-	-	-	-	2	0.40	-	-
石川県	8	0.29	68	2.43	1	0.04	-	-	13	1.86	-	-	-	-	2	0.40	-	-
福井県	3	0.12	31	1.24	-	-	-	-	-	-	-	-	-	-	10	1.67	-	-
山梨県	3	0.14	12	0.57	-	-	-	-	12	1.33	-	-	-	-	2	0.20	-	-
長野県	17	0.33	91	1.78	2	0.04	-	-	7	0.70	-	-	-	-	10	0.83	1	0.08
岐阜県	4	0.15	29	1.07	-	-	-	-	5	0.45	-	-	2	0.40	4	0.80	-	-
静岡県	23	0.26	145	1.63	4	0.04	1	0.05	19	0.86	-	-	1	0.10	13	1.30	-	-
愛知県	36	0.36	100	0.99	4	0.04	-	-	25	0.71	3	0.20	1	0.07	37	2.47	-	-
三重県	21	0.48	45	1.02	-	-	1	0.08	9	0.75	-	-	1	0.11	1	0.11	-	-
滋賀県	14	0.40	30	0.86	1	0.03	-	-	2	0.22	-	-	-	-	-	-	-	-
京都府	14	0.35	22	0.55	3	0.08	-	-	5	0.28	-	-	1	0.14	8	1.14	-	-
大阪府	38	0.21	152	0.82	17	0.09	-	-	33	0.63	-	-	-	-	1	0.06	1	0.06
兵庫県	38	0.37	85	0.82	6	0.06	-	-	18	0.51	-	-	7	0.50	8	0.57	-	-
奈良県	9	0.38	25	1.04	-	-	-	-	19	1.90	-	-	1	0.17	7	1.17	-	-
和歌山県	8	0.30	28	1.04	-	-	-	-	-	-	-	-	-	-	4	0.36	-	-
鳥取県	6	0.32	4	0.21	-	-	-	-	6	1.20	-	-	-	-	9	1.80	-	-
島根県	8	0.73	4	0.36	-	-	-	-	-	-	-	-	-	5	0.63	-	-	
岡山県	9	0.32	27	0.96	2	0.07	-	-	2	0.17	-	-	1	0.20	5	1.00	-	-
広島県	11	0.19	28	0.48	1	0.02	-	-	19	1.00	-	-	1	0.05	26	1.30	-	-
山口県	16	0.40	17	0.43	-	-	-	-	6	0.67	-	-	-	-	6	0.67	-	-
徳島県	8	0.38	40	1.90	1	0.05	-	-	-	-	-	-	-	7	1.00	-	-	
香川県	4	0.15	22	0.85	-	-	-	-	-	-	-	-	-	1	0.20	-	-	
愛媛県	7	0.33	39	1.86	1	0.05	2	0.25	42	5.25	-	-	-	-	6	1.00	-	-
高知県	11	0.55	25	1.25	1	0.05	-	-	-	-	1	0.13	-	-	14	1.75	-	-
福岡県	38	0.54	25	0.36	4	0.06	2	0.08	34	1.31	-	-	2	0.13	8	0.53	-	-
佐賀県	8	0.67	8	0.67	2	0.17	-	-	1	0.25	-	-	-	-	2	0.33	-	-
長崎県	14	0.45	11	0.35	1	0.03	1	0.13	17	2.13	1	0.08	1	0.08	14	1.17	-	-
熊本県	17	0.36	10	0.21	3	0.06	-	-	14	1.56	-	-	-	-	25	1.67	-	-
大分県	20	0.56	12	0.33	4	0.11	-	-	4	0.80	-	-	-	-	2	0.18	-	-
宮崎県	9	0.60	15	1.00	-	-	2	0.33	21	3.50	-	-	-	-	4	0.57	-	-
鹿児島県	12	0.39	47	1.52	1	0.03	-	-	4	0.57	-	-	1	0.08	14	1.17	-	-
沖縄県	10	0.40	7	0.28	1	0.04	-	-	44	4.89	-	-	1	0.14	-	-	-	-

*病原体がロタウイルスであるものに限る。2013年11月14日より届出対象疾患となりました。
 **2025年4月7日より急性呼吸器感染症の届出が開始されました。

報告数・定点当り報告数, 疾病・都道府県別

2025年第35週

	感染性胃腸炎 (ロタウイルス)*	
	報告数	定点当り
総 数	5	0.01
北海道	-	-
青森県	-	-
岩手県	-	-
宮城県	-	-
秋田県	-	-
山形県	-	-
福島県	-	-
茨城県	-	-
栃木県	-	-
群馬県	-	-
埼玉県	-	-
千葉県	-	-
東京都	1	0.04
神奈川県	1	0.09
新潟県	-	-
富山県	-	-
石川県	-	-
福井県	1	0.17
山梨県	-	-
長野県	-	-
岐阜県	-	-
静岡県	-	-
愛知県	1	0.07
三重県	-	-
滋賀県	-	-
京都府	1	0.14
大阪府	-	-
兵庫県	-	-
奈良県	-	-
和歌山県	-	-
鳥取県	-	-
島根県	-	-
岡山県	-	-
広島県	-	-
山口県	-	-
徳島県	-	-
香川県	-	-
愛媛県	-	-
高知県	-	-
福岡県	-	-
佐賀県	-	-
長崎県	-	-
熊本県	-	-
大分県	-	-
宮崎県	-	-
鹿児島県	-	-
沖縄県	-	-

	急性呼吸器 感染症**	
	報告数	定点当り
総 数	191135	49.75
北海道	7542	45.16
青森県	2457	47.25
岩手県	3333	81.29
宮城県	3639	66.16
秋田県	1128	45.12
山形県	2363	62.18
福島県	2997	62.44
茨城県	4101	60.31
栃木県	3359	71.47
群馬県	3618	80.40
埼玉県	11699	66.47
千葉県	9908	53.56
東京都	18729	45.02
神奈川県	13197	55.92
新潟県	2903	56.92
富山県	2809	59.77
石川県	2360	50.21
福井県	1278	32.77
山梨県	1360	38.86
長野県	4238	52.32
岐阜県	1639	36.42
静岡県	6111	43.96
愛知県	9375	57.52
三重県	3059	43.70
滋賀県	2541	43.81
京都府	2857	44.64
大阪府	8897	30.57
兵庫県	6760	41.47
奈良県	1492	35.52
和歌山県	1750	38.89
鳥取県	1574	54.28
島根県	1058	52.90
岡山県	2523	50.46
広島県	4181	44.01
山口県	3636	57.71
徳島県	1503	44.21
香川県	1717	42.93
愛媛県	2293	60.34
高知県	1602	42.16
福岡県	5336	43.74
佐賀県	1050	43.75
長崎県	3210	62.94
熊本県	3544	49.92
大分県	3600	62.07
宮崎県	1601	57.18
鹿児島県	3318	58.21
沖縄県	1890	42.00

*2023年9月25日より届出対象となりました。

報告数・疾病・都道府県別

2025年第35週

	インフルエンザ (入院患者)	新型コロナウイルス 感染症(入院患者)*
	報告数	報告数
総 数	39	2293
北海道	-	50
青森県	1	35
岩手県	6	31
宮城県	2	47
秋田県	-	21
山形県	-	43
福島県	-	37
茨城県	-	46
栃木県	-	36
群馬県	1	56
埼玉県	-	41
千葉県	2	35
東京都	4	89
神奈川県	1	84
新潟県	1	70
富山県	-	30
石川県	1	16
福井県	-	32
山梨県	-	26
長野県	3	41
岐阜県	-	19
静岡県	-	41
愛知県	-	97
三重県	1	34
滋賀県	-	30
京都府	1	39
大阪府	3	83
兵庫県	1	105
奈良県	-	35
和歌山県	-	51
鳥取県	-	24
島根県	-	42
岡山県	1	22
広島県	-	108
山口県	-	59
徳島県	1	53
香川県	1	11
愛媛県	-	13
高知県	3	41
福岡県	2	103
佐賀県	-	29
長崎県	-	83
熊本県	-	118
大分県	1	70
宮崎県	-	30
鹿児島県	-	38
沖縄県	2	49

獣医師が届出を行う感染症と対象動物

注)2017年第16週より報告数は頭数を示しています〔鳥インフルエンザ(H5N1又はH7N9)の鳥類を除く〕。

報告数・累積報告数、疾病・都道府県別

2025年第35週

	エボラ出血熱		マールブルグ病		ペスト		重症急性呼吸器症候群(SARS)						細菌性赤痢		ウエストナイル熱		エキノコックス症	
	サル		サル		プレーリードッグ	イタチアナグマ		タヌキ		ハクビシン		サル		鳥類		犬		
	報告数	累積	報告数	累積	報告数	累積	報告数	累積	報告数	累積	報告数	累積	報告数	累積	報告数	累積	報告数	累積
総 数	-	-	-	-	-	-	-	-	-	-	-	-	3	-	-	-	2	
北海道	-	-	-	-	-	-	-	-	-	-	-	-	-	-	-	-	2	
青森県	-	-	-	-	-	-	-	-	-	-	-	-	-	-	-	-	-	
岩手県	-	-	-	-	-	-	-	-	-	-	-	-	-	-	-	-	-	
宮城県	-	-	-	-	-	-	-	-	-	-	-	-	-	-	-	-	-	
秋田県	-	-	-	-	-	-	-	-	-	-	-	-	-	-	-	-	-	
山形県	-	-	-	-	-	-	-	-	-	-	-	-	-	-	-	-	-	
福島県	-	-	-	-	-	-	-	-	-	-	-	-	-	-	-	-	-	
茨城県	-	-	-	-	-	-	-	-	-	-	-	-	-	-	-	-	-	
栃木県	-	-	-	-	-	-	-	-	-	-	-	-	-	-	-	-	-	
群馬県	-	-	-	-	-	-	-	-	-	-	-	-	-	-	-	-	-	
埼玉県	-	-	-	-	-	-	-	-	-	-	-	-	-	-	-	-	-	
千葉県	-	-	-	-	-	-	-	-	-	-	-	-	-	-	-	-	-	
東京都	-	-	-	-	-	-	-	-	-	-	-	-	-	-	-	-	-	
神奈川県	-	-	-	-	-	-	-	-	-	-	-	-	-	-	-	-	-	
新潟県	-	-	-	-	-	-	-	-	-	-	-	-	-	-	-	-	-	
富山県	-	-	-	-	-	-	-	-	-	-	-	-	-	-	-	-	-	
石川県	-	-	-	-	-	-	-	-	-	-	-	-	-	-	-	-	-	
福井県	-	-	-	-	-	-	-	-	-	-	-	-	-	-	-	-	-	
山梨県	-	-	-	-	-	-	-	-	-	-	-	-	3	-	-	-	-	
長野県	-	-	-	-	-	-	-	-	-	-	-	-	-	-	-	-	-	
岐阜県	-	-	-	-	-	-	-	-	-	-	-	-	-	-	-	-	-	
静岡県	-	-	-	-	-	-	-	-	-	-	-	-	-	-	-	-	-	
愛知県	-	-	-	-	-	-	-	-	-	-	-	-	-	-	-	-	-	
三重県	-	-	-	-	-	-	-	-	-	-	-	-	-	-	-	-	-	
滋賀県	-	-	-	-	-	-	-	-	-	-	-	-	-	-	-	-	-	
京都府	-	-	-	-	-	-	-	-	-	-	-	-	-	-	-	-	-	
大阪府	-	-	-	-	-	-	-	-	-	-	-	-	-	-	-	-	-	
兵庫県	-	-	-	-	-	-	-	-	-	-	-	-	-	-	-	-	-	
奈良県	-	-	-	-	-	-	-	-	-	-	-	-	-	-	-	-	-	
和歌山県	-	-	-	-	-	-	-	-	-	-	-	-	-	-	-	-	-	
鳥取県	-	-	-	-	-	-	-	-	-	-	-	-	-	-	-	-	-	
島根県	-	-	-	-	-	-	-	-	-	-	-	-	-	-	-	-	-	
岡山県	-	-	-	-	-	-	-	-	-	-	-	-	-	-	-	-	-	
広島県	-	-	-	-	-	-	-	-	-	-	-	-	-	-	-	-	-	
山口県	-	-	-	-	-	-	-	-	-	-	-	-	-	-	-	-	-	
徳島県	-	-	-	-	-	-	-	-	-	-	-	-	-	-	-	-	-	
香川県	-	-	-	-	-	-	-	-	-	-	-	-	-	-	-	-	-	
愛媛県	-	-	-	-	-	-	-	-	-	-	-	-	-	-	-	-	-	
高知県	-	-	-	-	-	-	-	-	-	-	-	-	-	-	-	-	-	
福岡県	-	-	-	-	-	-	-	-	-	-	-	-	-	-	-	-	-	
佐賀県	-	-	-	-	-	-	-	-	-	-	-	-	-	-	-	-	-	
長崎県	-	-	-	-	-	-	-	-	-	-	-	-	-	-	-	-	-	
熊本県	-	-	-	-	-	-	-	-	-	-	-	-	-	-	-	-	-	
大分県	-	-	-	-	-	-	-	-	-	-	-	-	-	-	-	-	-	
宮崎県	-	-	-	-	-	-	-	-	-	-	-	-	-	-	-	-	-	
鹿児島県	-	-	-	-	-	-	-	-	-	-	-	-	-	-	-	-	-	
沖縄県	-	-	-	-	-	-	-	-	-	-	-	-	-	-	-	-	-	

報告数・累積報告数, 疾病・都道府県別 2025年第35週

	結核		鳥インフルエンザ(H5N1又はH7N9)		中東呼吸器症候群(MERS)	
	サル		鳥類		ヒトコブラクダ	
	報告数	累積	報告数	累積	報告数	累積
総数	-	-	-	87	-	-
北海道	-	-	-	50	-	-
青森県	-	-	-	-	-	-
岩手県	-	-	-	5	-	-
宮城県	-	-	-	-	-	-
秋田県	-	-	-	-	-	-
山形県	-	-	-	-	-	-
福島県	-	-	-	-	-	-
茨城県	-	-	-	1	-	-
栃木県	-	-	-	-	-	-
群馬県	-	-	-	-	-	-
埼玉県	-	-	-	-	-	-
千葉県	-	-	-	15	-	-
東京都	-	-	-	-	-	-
神奈川県	-	-	-	-	-	-
新潟県	-	-	-	-	-	-
富山県	-	-	-	-	-	-
石川県	-	-	-	-	-	-
福井県	-	-	-	-	-	-
山梨県	-	-	-	-	-	-
長野県	-	-	-	1	-	-
岐阜県	-	-	-	-	-	-
静岡県	-	-	-	-	-	-
愛知県	-	-	-	13	-	-
三重県	-	-	-	-	-	-
滋賀県	-	-	-	-	-	-
京都府	-	-	-	-	-	-
大阪府	-	-	-	-	-	-
兵庫県	-	-	-	-	-	-
奈良県	-	-	-	-	-	-
和歌山県	-	-	-	-	-	-
鳥取県	-	-	-	-	-	-
島根県	-	-	-	-	-	-
岡山県	-	-	-	-	-	-
広島県	-	-	-	-	-	-
山口県	-	-	-	-	-	-
徳島県	-	-	-	-	-	-
香川県	-	-	-	-	-	-
愛媛県	-	-	-	-	-	-
高知県	-	-	-	-	-	-
福岡県	-	-	-	-	-	-
佐賀県	-	-	-	-	-	-
長崎県	-	-	-	-	-	-
熊本県	-	-	-	-	-	-
大分県	-	-	-	-	-	-
宮崎県	-	-	-	1	-	-
鹿児島県	-	-	-	1	-	-
沖縄県	-	-	-	-	-	-

感染症週報 第27巻 第35号 2025年9月12日発行
 発行：国立健康危機管理研究機構国立感染症研究所
 厚生労働省健康・生活衛生局感染症対策部
 感染症対策課
 事務局：国立健康危機管理研究機構国立感染症研究所
 感染症サーベイランス研究部
 〒162-8640東京都新宿区戸山1-23-1
 TEL：03-5285-1111
 FAX：03-5285-1129
 URL：https://id-info.jihs.go.jp/
 <国立健康危機管理研究機構 感染症情報提供サイト>
 https://www.mhlw.go.jp/
 <厚生労働省>
 https://www.forth.go.jp/
 <旅行者のための海外感染症情報(厚生労働省検疫所)>

本週報は、感染症法に基づくものであり、全国の医療従事者、定点医療機関、保健所、保健所設置市、特別区、都道府県、地方衛生研究所、検疫所の皆様のご協力を得て、国立健康危機管理研究機構国立感染症研究所感染症サーベイランス研究部において編集したものです。

また、本週報は速報性を重視しておりますので、今後調査などの結果に応じて、若干の変更が生じることがありますが、その場合には週報上にて訂正させていただきます。

「感染症の話」及び「読者のコーナー」の回答欄の内容に関する責は、それぞれの執筆者及び回答者に属しますが、内容に関するご質問、ご意見については事務局でお受けいたします。

なお、週報の内容について、学術的研究、あるいは公衆衛生活動にかかわる業務以外の目的においては、無断転載を禁じます。