

報道関係者 各位

令和7年9月12日

【照会先】健康・生活衛生局

感染症対策部感染症対策課

感染症情報管理室長 大塚 和子（内線2389）

課長 補佐 小谷 聡司（内線2373）

（代表電話）03(5253)1111

（直通電話）03(3595)2257

\*報道関係者以外の方は、下記の窓口にて承ります。

感染症・予防接種相談窓口

（電話番号）0120-995-956（9:00～17:00）

新型コロナウイルス感染症（COVID-19）の発生状況をお知らせいたします

令和7年第36週（令和7年9月1日から令和7年9月7日まで）分の新型コロナウイルス感染症の発生状況を、別紙のとおり取りまとめましたので、お知らせいたします。

令和7年第37週（令和7年9月8日から令和7年9月14日まで）分については、令和7年9月19日（金）公表予定です。

参考：新型コロナウイルス感染症（COVID-19）の過去のデータは[こちら](#)

## 新型コロナウイルス感染症(COVID-19)定点当たり報告数・都道府県別

2025年第36週(9月1日～9月7日)

区分	新型コロナウイルス感染症(COVID-19)	
	報告数	定点当たり
北海道	808	4.81
青森県	414	7.96
岩手県	384	9.37
宮城県	704	12.80
秋田県	227	9.08
山形県	372	9.54
福島県	530	11.04
茨城県	587	8.63
栃木県	398	8.47
群馬県	282	6.27
埼玉県	1,479	8.45
千葉県	1,317	7.04
東京都	1,664	3.98
神奈川県	1,483	6.10
新潟県	637	11.58
富山県	412	8.77
石川県	472	10.04
福井県	310	7.95
山梨県	281	8.03
長野県	770	9.51
岐阜県	462	10.27
静岡県	1,084	7.80
愛知県	1,676	10.28
三重県	539	7.70
滋賀県	320	5.61
京都府	565	8.43
大阪府	1,656	5.69
兵庫県	1,175	7.16
奈良県	304	7.24
和歌山県	410	9.11
鳥取県	244	8.41
島根県	188	9.40
岡山県	615	12.30
広島県	806	8.57
山口県	869	13.79
徳島県	353	10.38
香川県	315	7.88
愛媛県	507	13.70
高知県	429	11.29
福岡県	1,133	9.29
佐賀県	262	10.92
長崎県	709	13.90
熊本県	857	11.90
大分県	805	13.88
宮崎県	484	17.29
鹿児島県	784	13.75
沖縄県	247	5.49
総数	31,329	8.12
昨年同期(総数)	-	6.57

※2025年4月7日以降の数値は、急性呼吸器感染症サーベイランス開始による定点医療機関設置基準の変更に伴い定点数に変更されているため、データの解釈には留意が必要である。

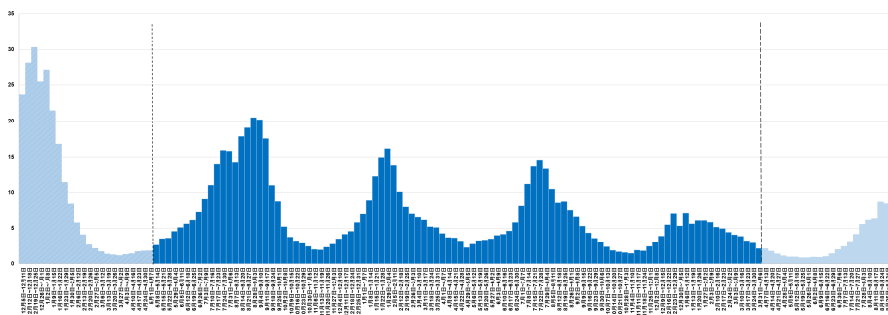
## 新型コロナウイルス感染症(COVID-19)定点当たり報告数推移

※第15週から定点数変更あり

区分	第32週	第33週	第34週	第35週	第36週
	8/4-8/10	8/11-8/17	8/18-8/24	8/25-8/31	9/1-9/7
北海道	2.52	3.82	4.38	4.77	4.81
青森県	4.29	6.63	7.46	7.69	7.96
岩手県	6.05	6.93	8.39	9.05	9.37
宮城県	5.40	3.87	10.05	10.60	12.80
秋田県	5.40	10.71	8.80	9.44	9.08
山形県	3.87	6.53	8.82	9.77	9.54
福島県	5.27	7.77	10.38	9.58	11.04
茨城県	8.29	10.87	12.04	9.85	8.63
栃木県	6.96	8.16	9.54	8.87	8.47
群馬県	4.12	5.67	6.16	6.42	6.27
埼玉県	9.26	11.52	10.19	9.40	8.45
千葉県	8.70	5.81	8.99	8.23	7.04
東京都	4.70	3.61	4.76	4.63	3.98
神奈川県	7.07	5.31	7.42	6.60	6.10
新潟県	7.43	7.83	12.19	11.69	11.58
富山県	4.15	3.63	8.09	7.89	8.77
石川県	5.47	4.96	9.89	11.32	10.04
福井県	3.62	4.97	6.67	7.85	7.95
山梨県	5.38	4.66	11.06	10.17	8.03
長野県	5.23	6.18	9.33	8.04	9.51
岐阜県	6.80	10.42	12.20	10.49	10.27
静岡県	6.27	5.40	8.34	8.17	7.80
愛知県	7.14	10.25	12.55	11.40	10.28
三重県	5.80	6.35	9.04	8.04	7.70
滋賀県	3.49	5.49	6.38	6.09	5.61
京都府	5.98	6.95	9.80	8.31	8.43
大阪府	4.16	3.38	5.90	5.59	5.69
兵庫県	5.00	5.00	7.43	7.76	7.16
奈良県	6.17	5.73	8.50	9.00	7.24
和歌山県	5.73	7.25	8.73	8.80	9.11
鳥取県	4.03	6.38	8.00	8.66	8.41
島根県	4.50	8.45	9.75	8.05	9.40
岡山県	4.80	7.32	9.56	10.44	12.30
広島県	3.60	5.02	8.05	8.29	8.57
山口県	6.19	5.14	11.21	13.56	13.79
徳島県	6.13	4.35	13.32	12.74	10.38
香川県	4.53	6.50	7.78	7.45	7.88
愛媛県	5.03	5.27	10.46	10.74	13.70
高知県	7.00	7.87	11.50	10.66	11.29
福岡県	6.83	7.01	9.11	9.24	9.29
佐賀県	11.83	8.88	14.04	10.38	10.92
長崎県	7.67	7.27	14.78	13.92	13.90
熊本県	10.78	8.45	12.76	12.69	11.90
大分県	7.84	8.03	12.62	12.72	13.88
宮崎県	14.71	14.74	21.04	17.82	17.29
鹿児島県	13.46	12.63	16.81	14.84	13.75
沖縄県	10.42	8.42	8.20	6.51	5.49
総数	6.13	6.30	8.73	8.37	8.12
昨年同期(総数)	10.48	8.50	8.80	7.46	6.57

※2025年4月7日以降の数値は、急性呼吸器感染症サーベイランス開始による定点医療機関設置基準の変更に伴い定点数が必要であるため、データの解釈には留意が必要である。

## 新型コロナウイルス感染症定点当たり報告数(全国)推移



※5月7日以前の数値は、HER-SYSデータに基づく定点医療機関からの患者数(参考値)

一部の都道府県については、都道府県の集計に基づく

※2025年4月7日以降の数値は、急性呼吸器感染症サーベイランス開始による定点医療機関設置基準の変更に伴い定点数に変更されているため、データの解釈には留意が必要である。

## 新型コロナウイルス感染症(COVID-19)定点当たり報告数・年代別

2025年第36週(9月1日～9月7日)

区分	新型コロナウイルス感染症(COVID-19)	
	報告数	定点当たり
10歳未満	6,886	1.78
10～14歳	3,444	0.89
15～19歳	1,987	0.51
20～29歳	2,201	0.57
30～39歳	2,743	0.71
40～49歳	3,103	0.80
50～59歳	3,088	0.80
60～69歳	2,517	0.65
70～79歳	2,839	0.74
80歳以上	2,521	0.65
総数	31,329	8.12

## 新型コロナウイルス感染症(COVID-19)定点当たり報告数・年代別推移

区分	第32週	第33週	第34週	第35週	第36週
	8/4-8/10	8/11-8/17	8/18-8/24	8/25-8/31	9/1-9/7
10歳未満	0.91	0.75	1.26	1.63	1.78
10～14歳	0.31	0.25	0.49	0.58	0.89
15～19歳	0.25	0.23	0.38	0.41	0.51
20～29歳	0.57	0.62	0.84	0.69	0.57
30～39歳	0.62	0.65	0.86	0.79	0.71
40～49歳	0.72	0.68	0.98	0.89	0.80
50～59歳	0.83	0.86	1.12	0.93	0.80
60～69歳	0.67	0.72	0.92	0.79	0.65
70～79歳	0.63	0.76	1.00	0.85	0.74
80歳以上	0.62	0.78	0.89	0.81	0.65
総数	6.13	6.30	8.73	8.37	8.12

※年代別の定点当たり報告数は小数点以下第3位を四捨五入しているため、合計しても、必ずしも総数とは一致しない。

※「HER-SYSデータに基づく報告数」(以下、「本データ」という。)は、  
 ・感染症法上の新型インフルエンザ等感染症としての新型コロナウイルス感染症について、全ての医療機関に日々報告を求めていた令和4年10月3日から令和5年5月7日までの期間の報告数を集計した値であり、  
 ・都道府県が5類感染症としてCOVID-19の定点把握を開始した令和5年5月8日時点で各自体指指定した「インフルエンザ/COVID-19定点」(以下、「定点」という。)のリストに基づき抽出したものである。

※ただし、本データはHER-SYS上、当該リストからの報告として確認された数を集計しており、自治体による代行入力等により外来医療機関名が入力されていない場合など、必ずしも全てを網羅できていない値ではない点について留意する必要がある。

※また、都道府県によっては、独自システムで日々報告を集計していた場合があり、本データにおいては、都道府県が独自システムで集計したデータの使用を希望する場合は、都道府県の独自の集計データを採用している。

※本データにおける「定点当たりの報告数」は、上記により集計された報告数を令和5年5月8日時点で各自体指指定した定点の数で割ることで算出している。なお、5類感染症の「定点当たりの報告数」の計算では、当該週に報告を行った定点(患者数がゼロであった場合、ゼロ報告を行った定点を含む。)の数で割ることで算出されており、分母が必ずしも一致しない可能性がある点に留意が必要である。

※今回抽出に使用した定点は令和5年5月8日時点のものであるが、定点は、地域の実情に応じて、変更される可能性がある。

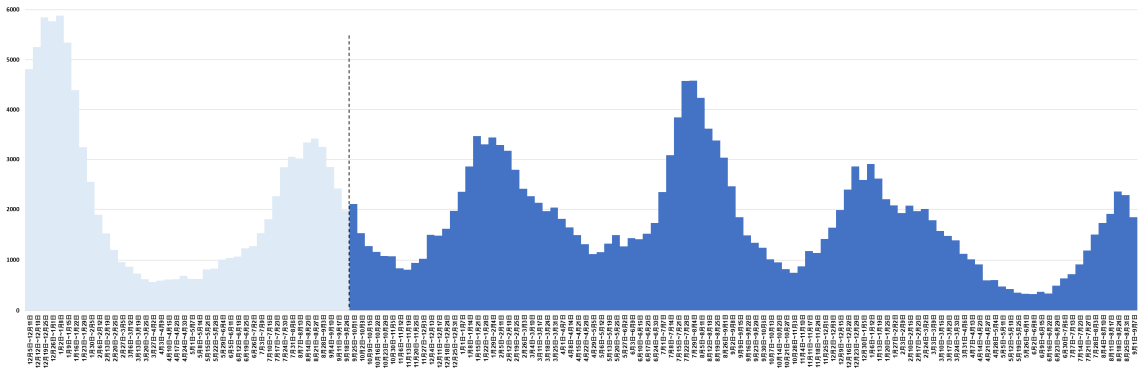
※令和5年6月9日公表時の18週の数値については、令和5年5月19日の公表後に追加のデータ修正の申し出があった都道府県(北海道、和歌山県、岡山県、山口県)については、修正を行っている。

※令和5年6月9日の公表後に追加のデータ修正の申し出があった都道府県(和歌山県)については、令和5年8月4日に修正を行っている。

※令和5年8月4日の公表後に追加のデータ修正の申し出があった都道府県(熊本県)については、令和5年9月8日に修正を行っている。

※2025年4月7日以降の数値は、急性呼吸器感染症サーベイランス開始による定点医療機関設置基準の変更に伴い定点数に変更されているため、データの解釈には留意が必要である。

## 新型コロナウイルス感染症(COVID-19)による入院患者の概況(第36週) 新型コロナウイルス感染症入院患者数の推移



※9月24日以前の数値は、G-MISデータに基づく定点医療機関における新規入院患者数(参考値)である。  
 ※G-MISに入力されたデータのうち、令和5年9月25日時点で各自治体が指定した基幹定点のリストに基づき抽出したデータを集計したものであるが、定点は、地域の実情に応じて、変更される可能性がある。

### (1)入院患者の届出数

期間	8月4日 ~8月10日	8月11日 ~8月17日	8月18日 ~8月24日	8月25日 ~8月31日	9月1日 ~9月7日	1月	2月	3月	4月	5月	6月	7月	8月	9月	10月	11月	12月	計 <sup>※1</sup>	
入院患者数 <sup>※1</sup>	1,730	1,911	2,367	2,297	1,844	12,426	7,962	7,337	3,086	1,563	2,127	4,290	8,305	1,844				48,940	
年齢別内訳	1歳未満	78	72	86	72	82	260	186	158	70	37	83	189	308	82				1,373
	1~4歳	49	50	44	47	52	188	139	112	77	41	71	89	190	52				959
	5~9歳	17	15	12	24	23	68	59	47	26	13	21	33	68	23				358
	10~14歳	6	15	8	5	11	51	56	31	17	4	18	31	34	11				253
	15~19歳	10	5	10	17	11	37	27	28	9	6	7	35	42	11				202
	20~29歳	25	31	43	30	24	123	69	57	21	19	31	65	129	24				538
	30~39歳	28	27	44	29	37	149	103	125	48	29	37	60	128	37				716
	40~49歳	47	39	60	36	30	239	180	146	47	40	45	108	182	30				1,017
	50~59歳	84	78	103	96	84	612	387	378	130	67	109	206	361	84				2,334
	60~69歳	148	143	216	182	163	1,163	738	650	275	126	197	363	689	163				4,364
70~79歳	382	451	600	587	437	3,020	2,030	1,840	709	384	536	1,020	2,020	437				11,996	
80歳以上	856	985	1,141	1,172	890	6,516	3,988	3,765	1,657	797	972	2,091	4,154	890				24,830	

### (2)入院時の状況

期間	8月4日 ~8月10日	8月11日 ~8月17日	8月18日 ~8月24日	8月25日 ~8月31日	9月1日 ~9月7日	1月	2月	3月	4月	5月	6月	7月	8月	9月	10月	11月	12月	計 <sup>※2</sup>
ICU入室	51	61	81	77	71	489	314	279	109	64	64	152	270	71				1,812
人工呼吸器の利用	19	27	40	24	25	254	138	127	46	19	24	50	110	25				793
いずれにも該当せず	1,673	1,840	2,269	2,216	1,762	11,837	7,603	7,010	2,961	1,493	2,055	4,120	7,998	1,762				46,839
計 <sup>※2</sup> (一部重複あり)	1,743	1,928	2,390	2,317	1,858	12,580	8,055	7,416	3,116	1,576	2,143	4,322	8,378	1,858				49,444

### (3)入院時の状況と年齢別内訳の累計

年齢	1歳未満	1~4歳	5~9歳	10~14歳	15~19歳	20~29歳	30~39歳	40~49歳	50~59歳	60~69歳	70~79歳	80歳以上	計 <sup>※2</sup>
ICU入室	19	25	6	10	10	21	29	67	127	234	527	737	1,812
人工呼吸器の利用	12	12	5	13	4	8	11	20	50	96	267	295	793
いずれにも該当せず	1,350	929	350	237	192	513	682	947	2,199	4,107	11,387	23,946	46,839
計 <sup>※2</sup> (一部重複あり)	1,381	966	361	260	206	542	722	1,034	2,376	4,437	12,181	24,978	49,444

※1 基幹定点医療機関(約500カ所)からのCOVID-19による入院患者の届出数  
 ※2 令和6年12月30日以降に入院した各患者の累計数(入院日を登録)