

マークをクリックするとそのページを見ることができます



発生動向総覧
P.2-8

<第13週>A群溶血性レンサ球菌咽頭炎の定点当たり報告数は2週連続で減少した。過去5年間の同時期の平均と比較してかなり多い / その他最新動向



注目すべき感染症

<今週は該当記事はありません>



感染症関連情報
P.9

病原体情報 / 海外感染症情報 / その他



速報

<今週は該当記事はありません>



読者のコーナー

<今週は該当記事はありません>



グラフ総覧(第13週)

P.10-16



第13週のデータ

P.17-32



発生動向総覧

<第13週コメント> 4月3日集計分

注意：これは当該週に診断された報告症例の集計です。しかし、迅速に情報還元するために期日を決めて集計を行いますので、当該週に診断された症例の報告が集計の期日以降に届くこともあります。それらについては一部を除いて発生動向総覧では扱いませんが、翌週あるいはそれ以降に、巻末の表の累積数に加えられることになります。

※感染経路、感染原因、感染地域については、確定あるいは推定として記載されていたものを示します。

◆全数報告の感染症

1類感染症

報告なし

2類感染症

結核271例

3類感染症

細菌性赤痢1例 菌種：*S. flexneri*(B群) 感染地域：フィリピン

腸管出血性大腸菌感染症34例(有症者20例、うちHUS なし)

感染地域：国内24例、国内・国外不明10例

国内の感染地域：佐賀県5例、愛知県4例、長崎県4例、埼玉県2例、北海道1例、群馬県1例、東京都1例、岡山県1例、愛媛県1例、福岡県1例、国内(都道府県不明)3例

年齢群：1歳(1例)、3歳(3例)、4歳(5例)、7歳(2例)、8歳(1例)、10代(5例)、20代(2例)、30代(5例)、40代(3例)、50代(1例)、60代(3例)、70代(1例)、80代(1例)、90代以上(1例)

血清群・毒素型：O26 VT1(9例)、O157 VT1・VT2(5例)、O111 VT1・VT2(4例)、O111 VT1(2例)、O26 VT1・VT2(2例)、O103 VT1(1例)、O128 VT1・VT2(1例)、O157 VT2(1例)、O44 VT1(1例)、O8 VT2(1例)、O91 VT1・VT2(1例)、その他・不明(6例)

累積報告数：312例(有症者187例、うちHUS 2例、死亡なし)

腸チフス2例

感染地域：インドネシア2例

4類感染症

E型肝炎7例

感染地域(感染源)：北海道1例(不明)、埼玉県1例(ホルモン)、千葉県1例(シカ/キジ/ハト)、沖縄県1例(不明)、国内(都道府県不明)1例(不明)、フィリピン1例(豚レバー)、国内・国外不明1例(不明)

A型肝炎2例

感染地域：山口県1例、国内・国外不明1例

エムポックス1例

感染地域：ナイジェリア

重症熱性血小板減少症候群 1例

感染地域：大分県

年齢群：70代

デング熱 2例

感染地域：アルゼンチン1例、ブラジル1例

累積報告数：39例(感染地域：国外39例)

レジオネラ症 18例(肺炎型17例、ポンティアック熱型1例)

感染地域：神奈川県2例、富山県2例、埼玉県1例、千葉県1例、東京都1例、長野県1例、京都府1例、大阪府1例、兵庫
県1例、広島県1例、山口県1例、香川県1例、大分
県1例、宮崎県1例、国内・国外不明2例

年齢群：50代(1例)、60代(1例)、70代(7例)、80代(7例)、90代
以上(2例)

累積報告数：409例

5類感染症

アメーバ赤痢 9例(腸管アメーバ症 9例)

感染地域：茨城県2例、岐阜県1例、フィリピン1例、国内・国外不
明5例

感染経路：経口感染2例、その他・不明7例

ウイルス性肝炎 3例

B型肝炎ウイルス 2例__感染経路：性的接触1例(異性間)、針等の
鋭利なものの刺入/性的接触(異
性間・同性間不明)1例

EBウイルス 1例__感染経路：その他・不明

カルバペネム耐性腸内細菌目細菌感染症 25例

菌検出検体：血液8例、尿4例、喀痰3例、膿3例、腹水2例、胆汁
2例、血液/喀痰2例、その他1例

菌種：K. aerogenes 9例、E. cloacae 9例、K. pneumoniae 3例、その
他・不明4例

感染経路：以前からの保菌9例、医療器具関連6例、手術部位3例、
以前からの保菌/医療器具関連1例、以前からの保菌/
手術部位1例、その他・不明5例

急性脳炎 5例

インフルエンザウイルスB型 1例__年齢群：10代

エンテロウイルス 1例__年齢群：2歳

病原体不明 3例__年齢群：1歳(1例)、10代(1例)、50代(1例)

クロイツフェルト・ヤコブ病 3例

孤発性プリオン病古典型 3例

劇症型溶血性レンサ球菌感染症 31例

年齢群：0歳(2例)、30代(3例.うち1例死亡)、40代(2例.ともに死
亡)、50代(3例)、60代(3例)、70代(9例.うち4例死亡)、
80代(7例.うち1例死亡)、90代以上(2例.うち1例死亡)

後天性免疫不全症候群 13例(AIDS 2例、無症候 9例、その他 2例)

感染地域：国内10例、ケニア1例、国内・国外不明2例

感染経路：性的接触11例(異性間1例、同性間9例、異性/同性間
1例)、不明2例

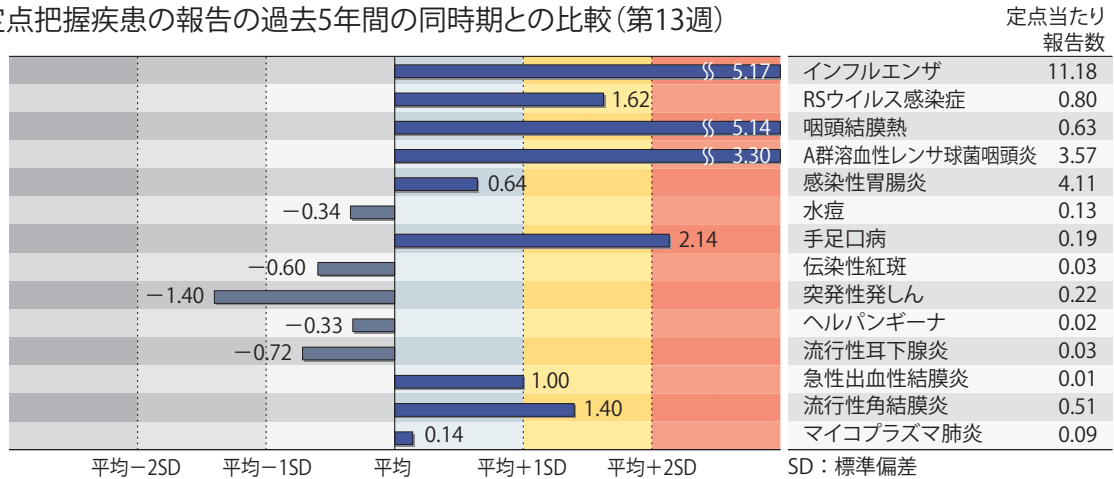
- ジアルジア症1例 感染地域：国内・国外不明
- 侵襲性インフルエンザ菌感染症13例(菌検出検体：血液13例)
年齢群：8歳(1例)、50代(2例)、70代(2例)、80代(5例)、90代以上(3例)
- 侵襲性肺炎球菌感染症34例(菌検出検体：血液31例、血液/髄液2例、その他1例)
年齢群：20代(1例)、30代(2例)、40代(2例)、50代(1例)、60代(8例)、70代(9例.うち1例死亡)、80代(7例.うち1例死亡)、90代以上(4例)
- 水痘(入院例に限る)8例(検査診断例5例、臨床診断例3例)
年齢群：20代(2例)、30代(2例)、70代(2例)、80代(1例)、90代以上(1例)
- 梅毒145例(早期顕症I期74例、早期顕症II期40例、晩期顕症1例、先天梅毒1例、無症候29例)
累積報告数：3,053例
- 播種性クリプトコックス症4例
菌検出検体：血液2例、髄液1例、血液/髄液/病理組織1例
感染地域：北海道1例、香川県1例、大分県1例、国内・国外不明1例
年齢群：60代(1例)、70代(1例)、80代(1例)、90代以上(1例)
- バンコマイシン耐性腸球菌感染症1例
遺伝子型：不明__菌検出検体：尿
累積報告数：31例
- 百日咳14例(うちLAMP法等病原体遺伝子検出なし)
年齢群：1歳(1例)、6歳(1例)、10代(5例)、20代(3例)、30代(2例)、40代(2例)

(補) 2023年第13週から2024年第12週までに診断されたものの報告遅れとして、腸管出血性大腸菌感染症2例〔血清型・毒素型：O111 VT1(1例)、その他・不明(1例)〕、レジオネラ症5例〔感染地域：富山県1例、国内(都道府県不明)1例、国内・国外不明3例〕、カルバペネム耐性腸内細菌目細菌感染症7例(菌種：*E. cloacae* 3例、*K. aerogenes* 3例、*E. coli* 1例)、急性脳炎6例〔インフルエンザウイルスB型2例__年齢群：4歳(1例)、7歳(1例)、ヒトヘルペスウイルス6 1例__年齢群：2歳(死亡)、病原体不明3例__年齢群：0歳(1例)、7歳(1例)、70代(1例)〕、劇症型溶血性レンサ球菌感染症8例〔年齢群：20代(1例)、40代(1例)、50代(1例)、60代(2例)、70代(2例.ともに死亡)、80代(1例)〕、水痘(入院例に限る)5例〔年齢群：0歳(1例)、10代(1例)、30代(1例)、50代(2例)〕、梅毒101例(早期顕症I期39例、早期顕症II期25例、晩期顕症1例、無症候36例)、バンコマイシン耐性腸球菌感染症1例(遺伝子型：不明__菌検出検体：尿)、百日咳1例(うちLAMP法等病原体遺伝子検出なし__年齢群：40代)、風しん1例〔風しん(検査診断例)__感染地域：国内・国外不明.年齢群：50代〕、薬剤耐性アシネトバクター感染症1例(菌検出検体：血液)などの報告があった。

◆定点把握の対象となる5類感染症

全国の指定された医療機関(定点)から報告され、疾患により小児科定点(約3,000カ所)、インフルエンザ/COVID-19(小児科・内科)定点(約5,000カ所)、眼科定点(約600カ所)、基幹定点(約500カ所)に分かれています。また、定点当たり報告数は、報告数/定点医療機関数です(増減の目安は小数点第3位以下を含む)。

定点把握疾患の報告の過去5年間の同時期との比較(第13週)



当該週と過去5年間の平均(過去5年間の前週、当該週、後週の合計15週間分の平均)との差をグラフ上に表現した。

インフルエンザ/COVID-19定点報告疾患

インフルエンザの定点当たり報告数は2週連続で減少したが、過去5年間の同時期(前週、当該週、後週)と比較してかなり多い。都道府県別の上位3位は愛媛県(25.80)、新潟県(24.12)、富山県(21.54)である。基幹定点からのインフルエンザ入院サーベイランスにおける報告数は309例と前週と比較して増加した。都道府県別では44都道府県から報告があり、年齢別では0歳(15例)、1～9歳(137例)、10代(50例)、20代(6例)、30代(19例)、40代(9例)、50代(9例)、60代(10例)、70代(24例)、80歳以上(30例)であった。

新型コロナウイルス感染症の定点当たり報告数は第6週以降減少が続いている。都道府県別の上位3位は秋田県(12.27)、岩手県(9.16)、宮城県(9.07)である。基幹定点からの新型コロナウイルス感染症入院サーベイランスにおける報告数は1,926例と前週と比較して減少した。都道府県別では46都道府県から報告があり、年齢別では0歳(40例)、1～9歳(49例)、10代(12例)、20代(26例)、30代(25例)、40代(27例)、50代(95例)、60代(196例)、70代(497例)、80歳以上(959例)であった。

小児科定点報告疾患(主なもの)

RSウイルス感染症の定点当たり報告数は第2週以降増加が続いており、過去5年間の同時期と比較してやや多い。都道府県別の上位3位は奈良県(3.38)、大阪府(2.63)、福井県(2.36)である。

咽頭結膜熱の定点当たり報告数は第10週以降減少が続いているが、過去5年間の同時期と比較してかなり多い。都道府県別の上位3位は鹿児島県(2.59)、富山県(2.21)、宮崎県(1.75)である。

A群溶血性レンサ球菌咽頭炎の定点当たり報告数は2週連続で減少したが、過去5年間の同時期と比較してかなり多い。都道府県別の上位3位は山形県(7.43)、北海道(7.32)、新潟県(6.27)である。

感染性胃腸炎の定点当たり報告数は3週連続で減少した。都道府県別の上位3位は富山県(11.21)、大分県(9.00)、愛媛県(7.81)である。

手足口病の定点当たり報告数は増加し、過去5年間の同時期と比較してかなり多い。都道府県別の上位3位は宮崎県(0.97)、大分県(0.92)、徳島県(0.83)である。

伝染性紅斑の定点当たり報告数は増加した。都道府県別の上位3位は岩手県(0.10)、東京都(0.09)、滋賀県(0.08)である。

ヘルパンギーナの定点当たり報告数は2週連続で増加した。都道府県別の上位3位は愛媛県(0.30)、高知県(0.16)、大分県(0.14)である。

流行性耳下腺炎の定点当たり報告数は3週連続で増加した。都道府県別の上位2位は島根県(0.09)、岩手県(0.08)、大分県(0.08)である。

基幹定点報告疾患

マイコプラズマ肺炎の定点当たり報告数は増加した。都道府県別の上位3位は沖縄県(0.71)、佐賀県(0.50)、大阪府(0.39)である。

感染性胃腸炎(ロタウイルスに限る)の定点当たり報告は減少した。4都道府県から6例報告があり、年齢別では1～4歳(3例)、5～9歳(3例)であった。

インフルエンザおよび新型コロナウイルス感染症の性別・年齢階級別報告数、前週との比較

2024年第13週

	インフルエンザ			新型コロナウイルス感染症		
	報告数	報告数	報告数	報告数	報告数	報告数
	総数	男性	女性	総数	男性	女性
総数	55189	29373	25816	25179	12209	12970
0~5カ月	141	73	68	252	136	116
6~11カ月	439	223	216	528	260	268
1歳	1258	656	602	815	422	393
2歳	1410	734	676	548	288	260
3歳	1824	952	872	499	271	228
4歳	2418	1229	1189	403	204	199
5歳	3193	1739	1454	431	215	216
6歳	4161	2305	1856	409	220	189
7歳	4303	2370	1933	307	159	148
8歳	4354	2347	2007	277	149	128
9歳	4213	2286	1927	251	133	118
10~14歳	15256	8506	6750	1479	797	682
15~19歳	3656	2129	1527	1080	503	577
20~29歳	2023	1097	926	2250	1053	1197
30~39歳	3027	1253	1774	2415	1168	1247
40~49歳	2124	871	1253	2717	1221	1496
50~59歳	625	277	348	3008	1421	1587
60~69歳	353	157	196	2246	1030	1216
70~79歳	239	110	129	2437	1280	1157
80歳~	172	59	113	2827	1279	1548

2024年第12週(再掲)

	インフルエンザ			新型コロナウイルス感染症		
	報告数	報告数	報告数	報告数	報告数	報告数
	総数	男性	女性	総数	男性	女性
総数	69510	37163	32347	25727	12309	13418
0~5カ月	124	76	48	285	156	129
6~11カ月	412	221	191	500	259	241
1歳	1272	677	595	769	419	350
2歳	1437	763	674	538	278	260
3歳	1932	1018	914	493	260	233
4歳	2611	1383	1228	490	262	228
5歳	3601	1906	1695	415	227	188
6歳	4895	2638	2257	367	193	174
7歳	5659	3059	2600	341	186	155
8歳	6027	3163	2864	371	187	184
9歳	5807	3148	2659	396	215	181
10~14歳	22094	12416	9678	2022	1028	994
15~19歳	4950	2933	2017	1256	621	635
20~29歳	1966	974	992	2228	1034	1194
30~39歳	3204	1253	1951	2425	1124	1301
40~49歳	2144	904	1240	2780	1216	1564
50~59歳	679	335	344	2844	1189	1655
60~69歳	299	116	183	2169	1016	1153
70~79歳	205	99	106	2312	1167	1145
80歳~	192	81	111	2726	1272	1454

※ 全国のインフルエンザ／COVID-19定点医療機関(約5,000カ所：小児科定点約3,000カ所、内科定点約2,000カ所)から届出された、当該週と前週のデータ。前週の届出数は、前週のIDWRで還元したデータ(参照：<https://www.niid.go.jp/niid/ja/idwr.html>)の再掲。

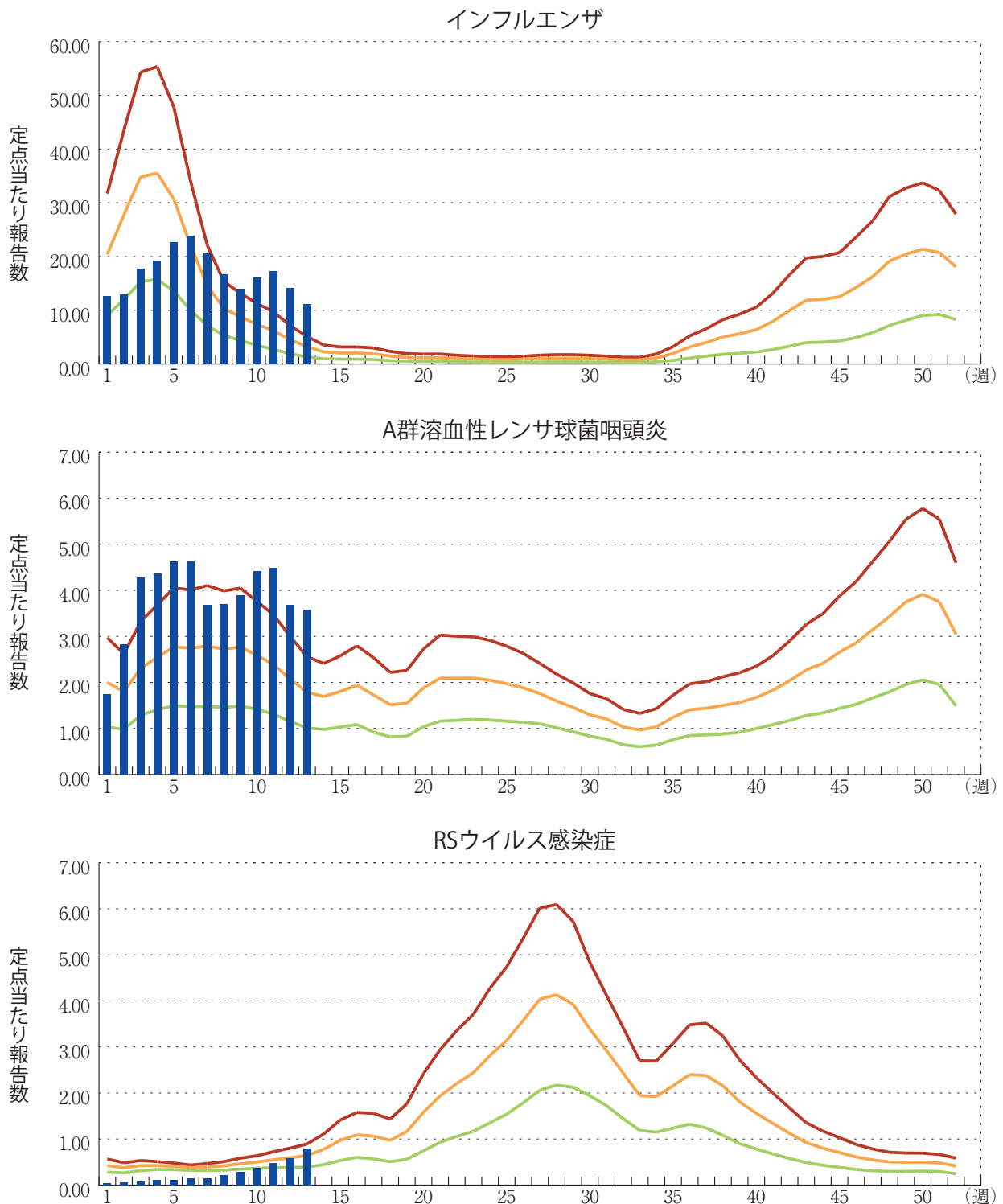
年末・年始(第52週～第1週頃)、ゴールデンウィーク(第18週頃)、お盆(第33週頃)、シルバーウィーク(第39週頃)等の週では、報告数が減少する傾向があり解釈には注意が必要である。なお、祝日、休日の並び等によって該当する週は年によって異なる。

図. 主要定点把握疾患の過去5年間との週別比較(2024年第13週)

青のバーで示す本年の定点当たり報告数が赤のラインを超えているときには、過去5年間の週と比較してかなり多いことを示す。



*過去5年間：前週、当該週、後週の報告数の5年間分、合計15週間分





感染症関連情報

◆病原体情報

病原微生物検出情報(IASR)：<https://www.niid.go.jp/niid/ja/iasr.html>

◆海外感染症情報

厚生労働省検疫所(FORTH)：<https://www.forth.go.jp/>

◆その他

○新型コロナウイルス感染症関連情報について

<https://www.niid.go.jp/niid/ja/diseases/ka/corona-virus/2019-ncov/9324-2019-ncov.html>

- ・「国内におけるSARS-CoV-2のゲノム解析」、「国立感染症研究所および地方衛生研究所等における全ゲノム解析により確認されたVOCs, VOIs, VUMs」に関しては、以下のリンクをご参照いただきたい：

「SARS-CoV-2変異株について」

<https://www.niid.go.jp/niid/ja/2019-ncov/2551-cepr/10745-cepr-topics.html>

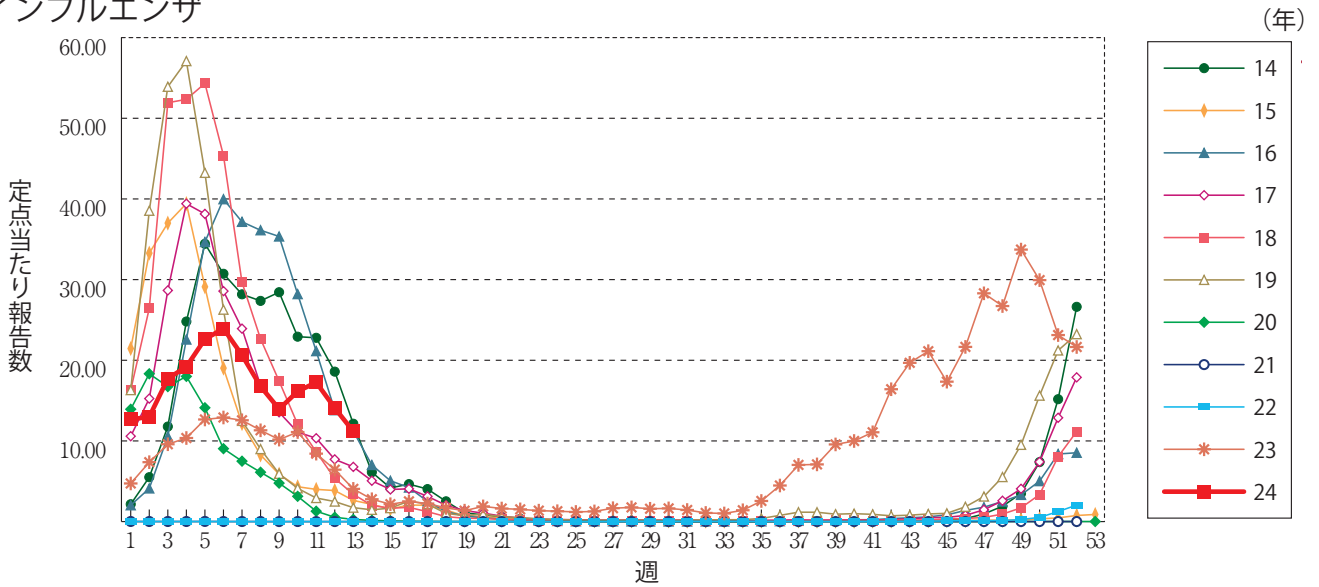
なお、本リンクは「国立感染症研究所のゲノム解析の実施状況及びPANGO系統別検出状況」の情報も含んでいる



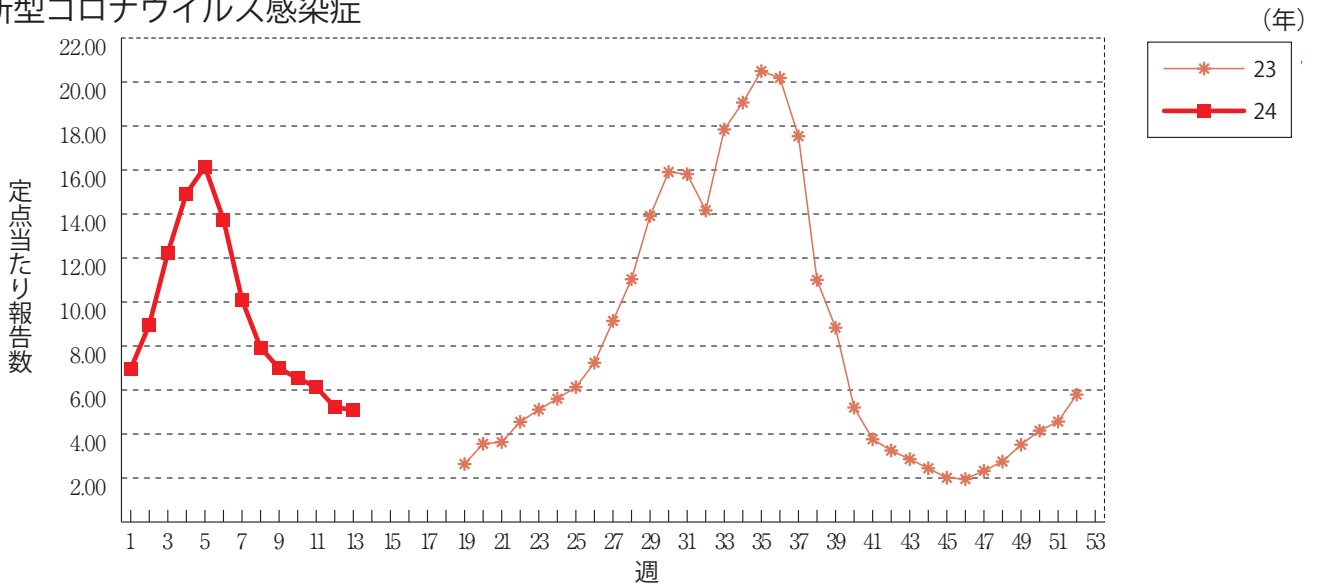
グラフ総覧(第13週)

※年末・年始(第52週～第1週頃)、ゴールデンウィーク(第18週頃)、お盆(第33週頃)、シルバーウィーク(第39週頃)等の週では、定点当たり報告数が減少する傾向があり解釈には注意が必要である。なお、祝日、休日の並び等によって該当する週は年によって異なる。

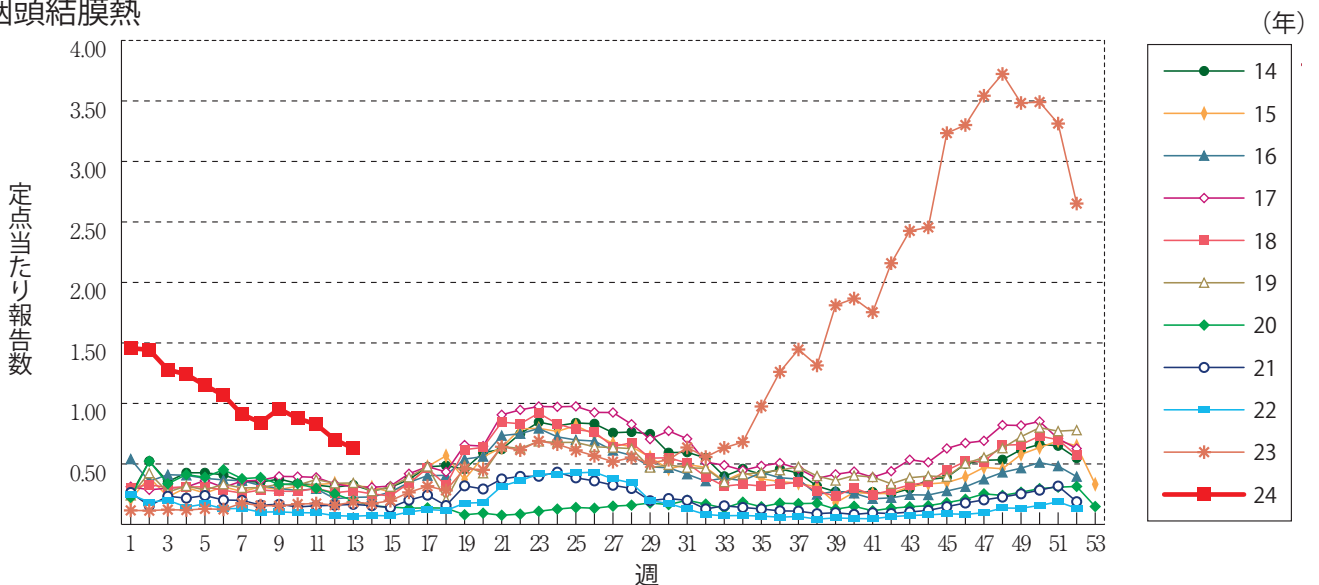
インフルエンザ



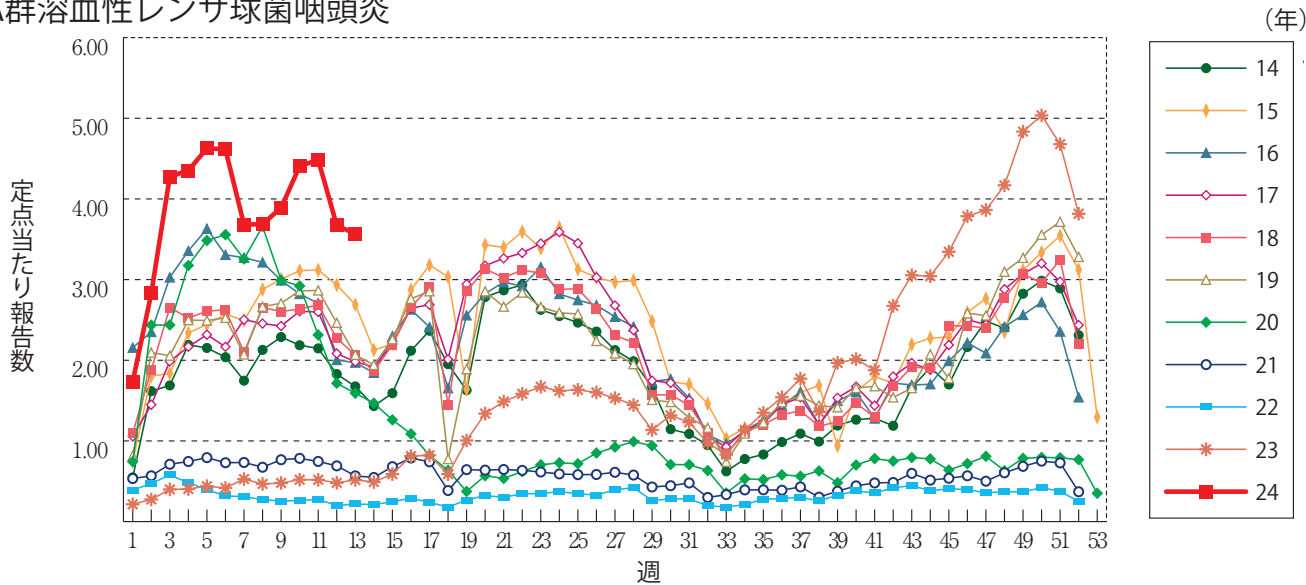
新型コロナウイルス感染症



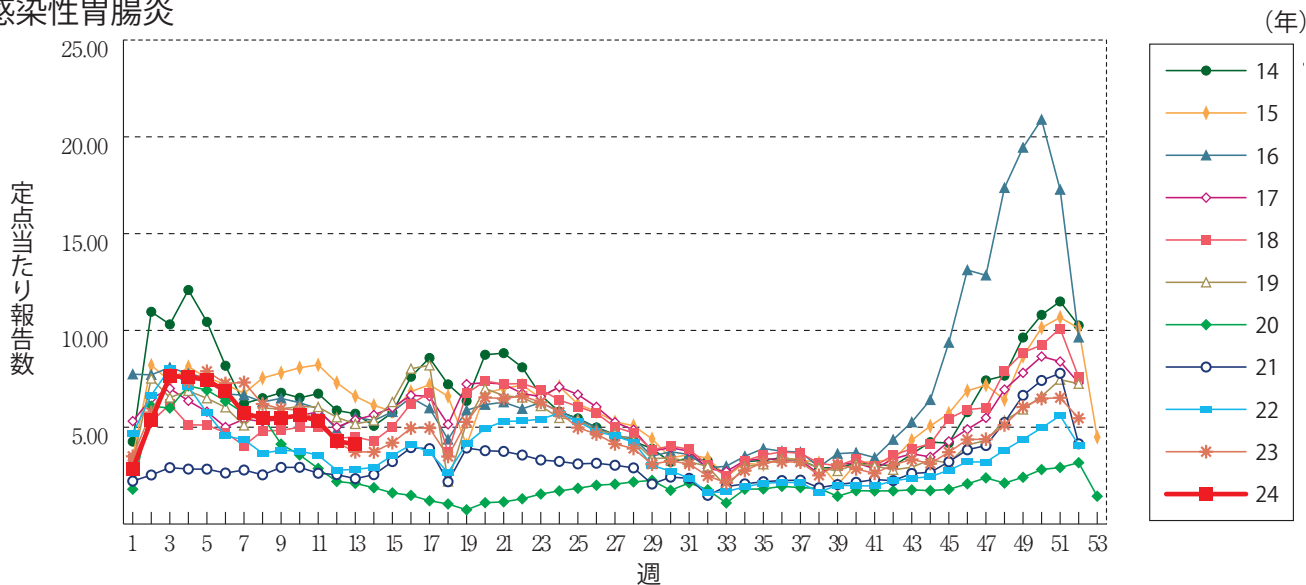
咽頭結膜熱



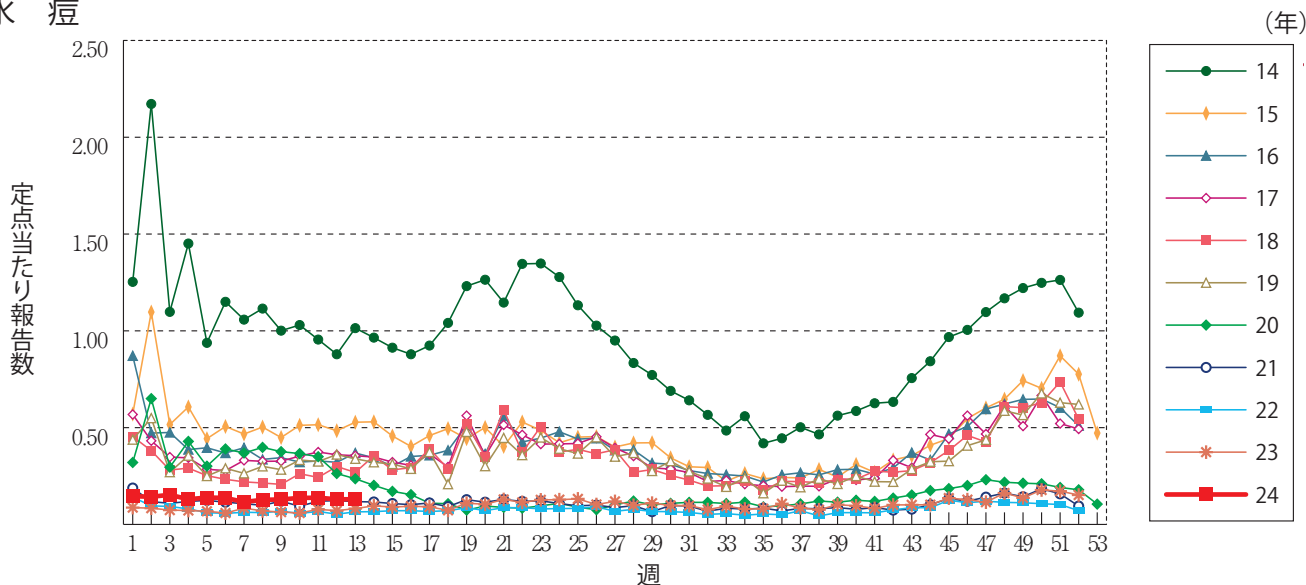
A群溶血性レンサ球菌咽頭炎



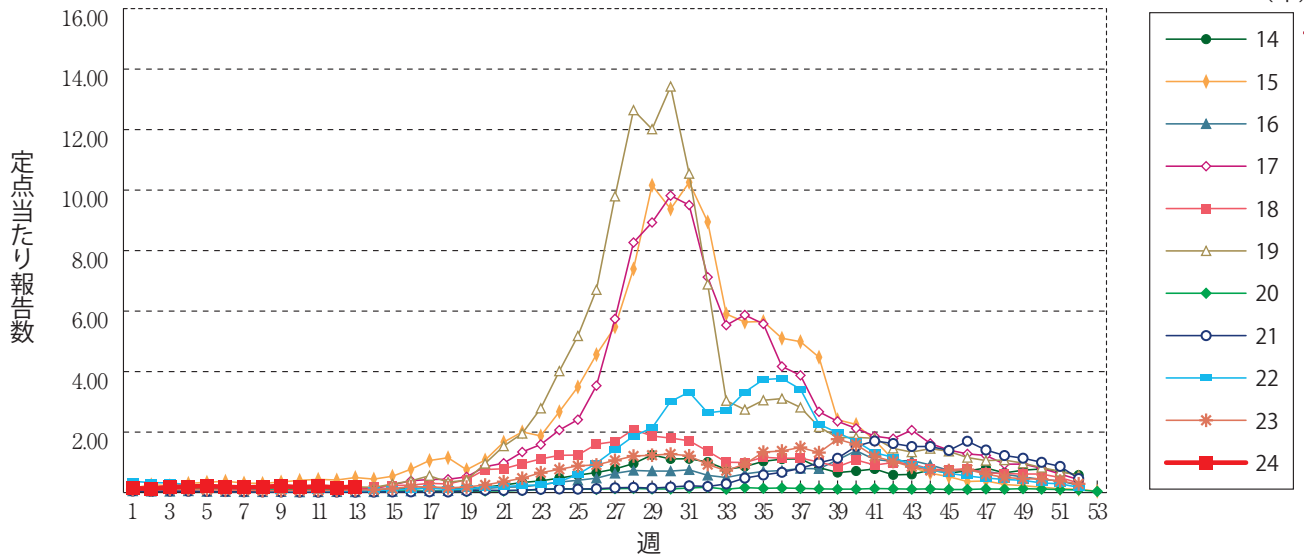
感染性胃腸炎



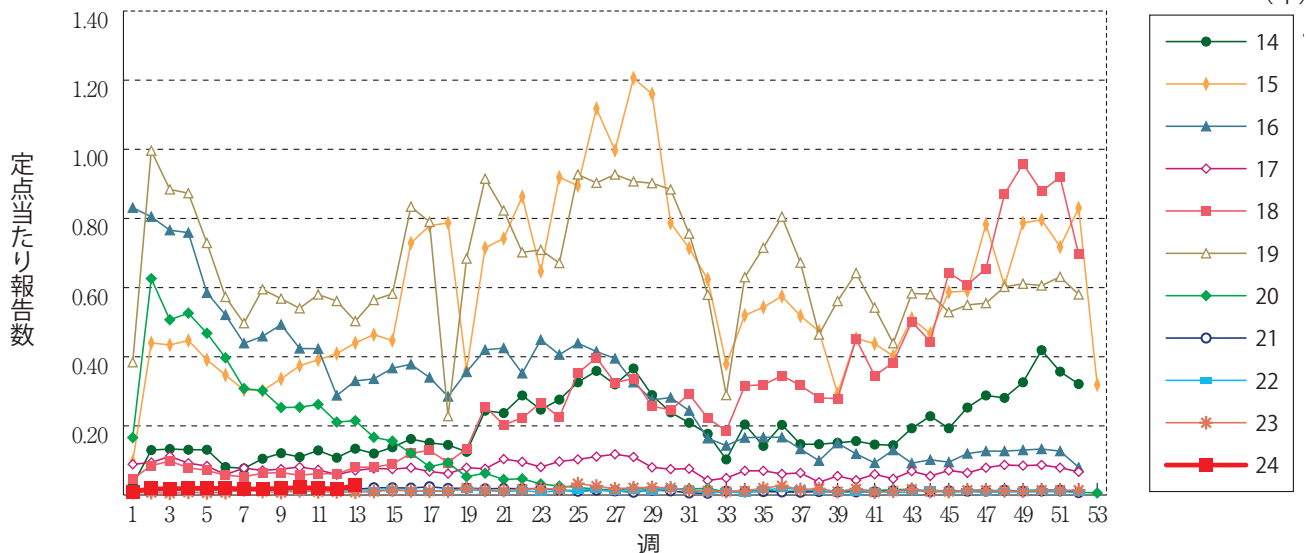
水痘



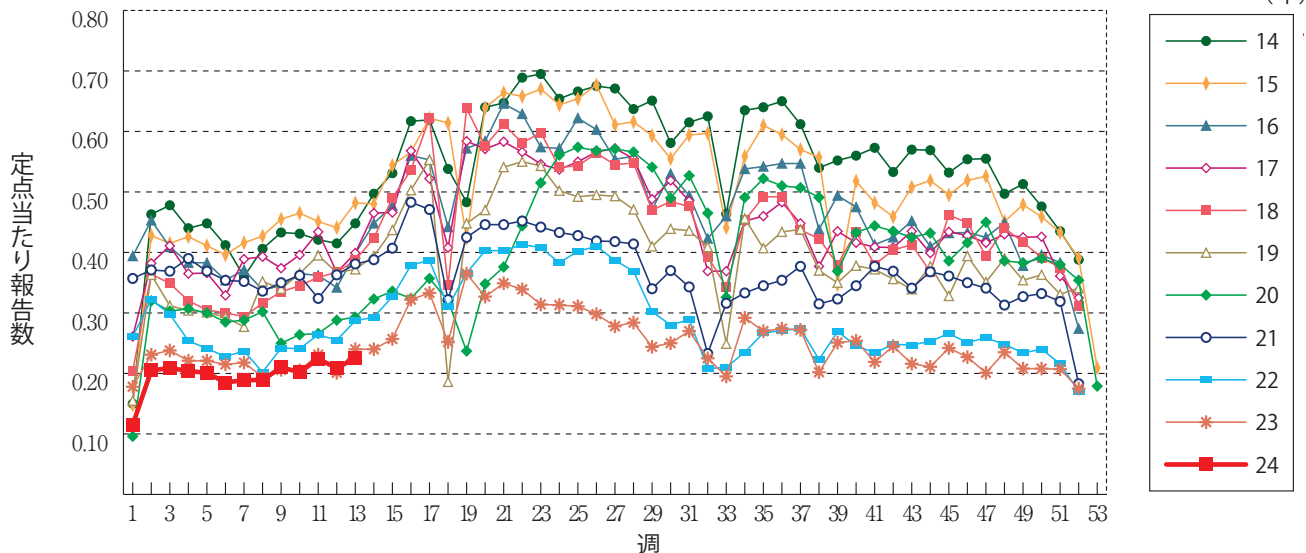
手足口病



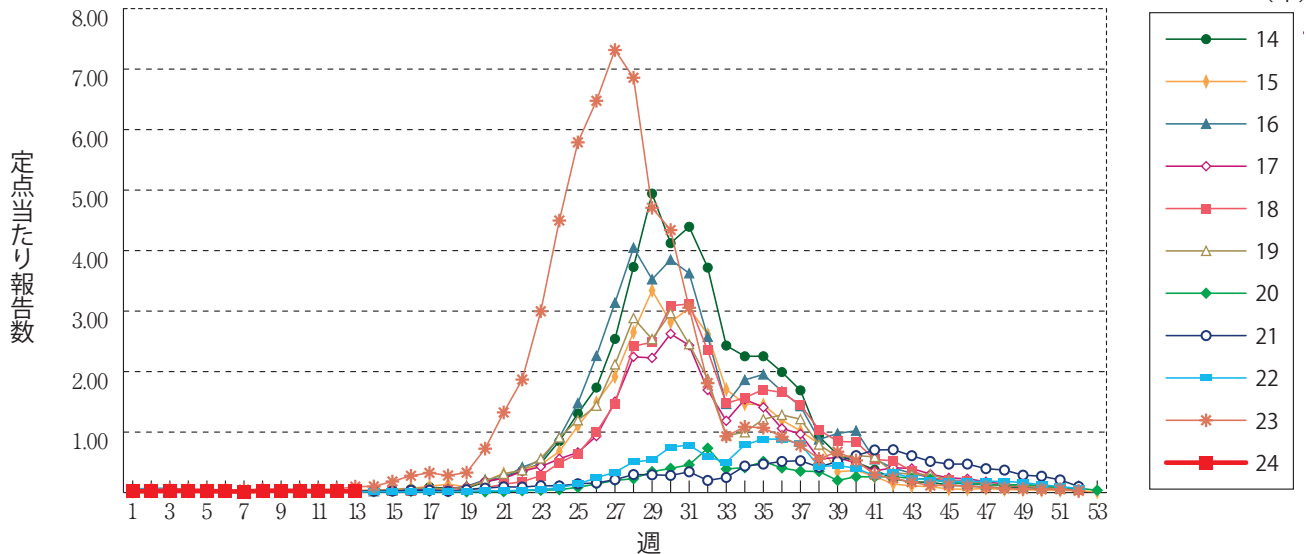
伝染性紅斑



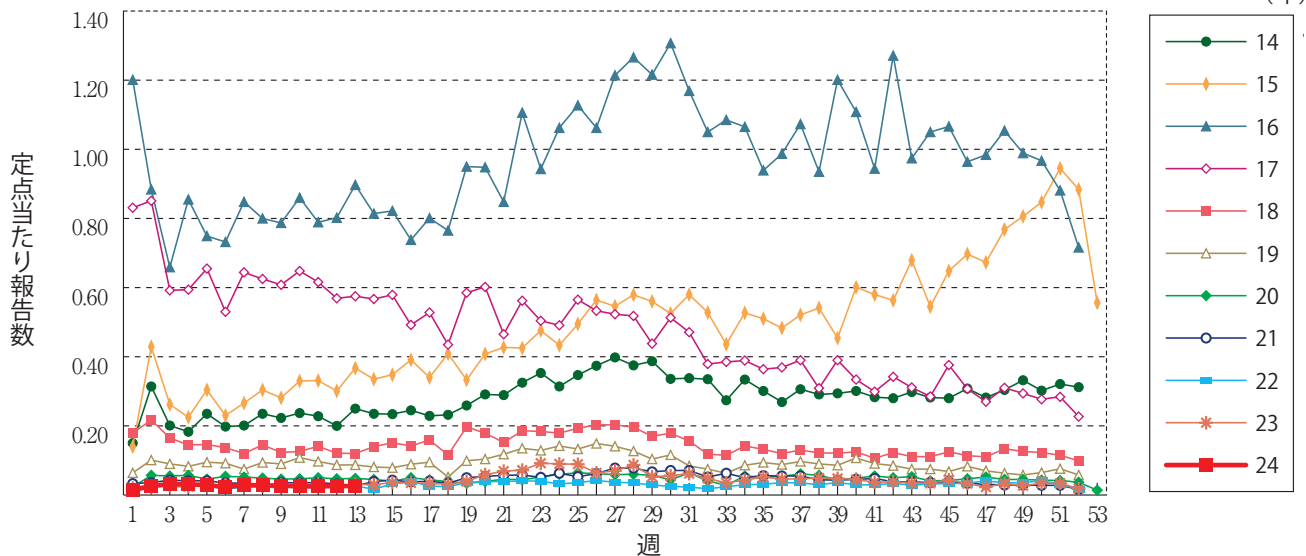
突発性発しん



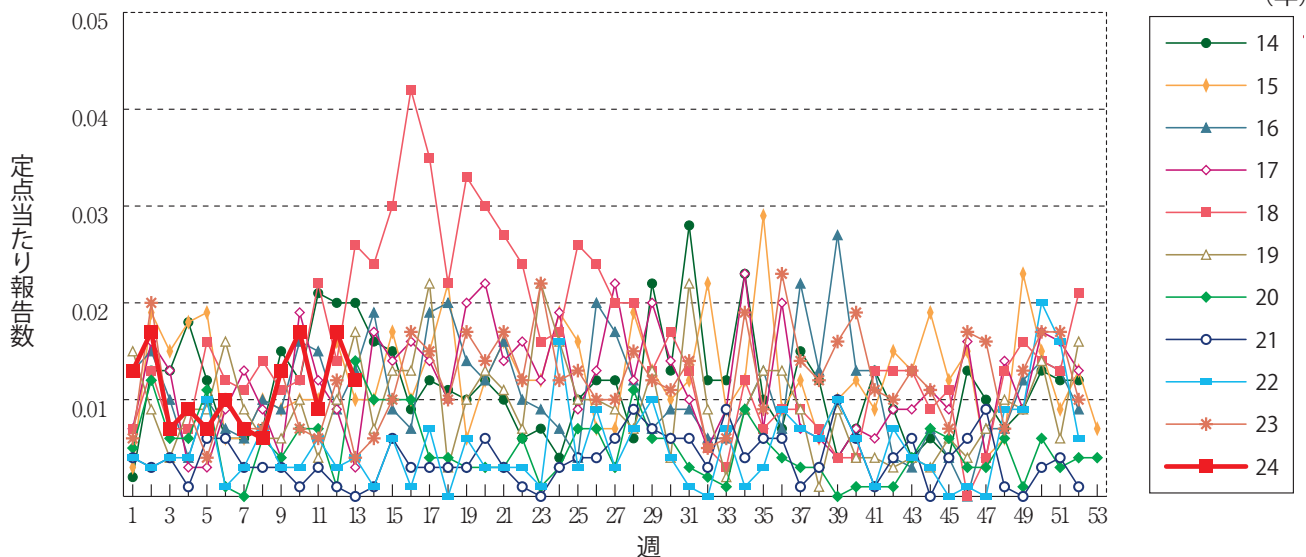
ヘルパンギーナ



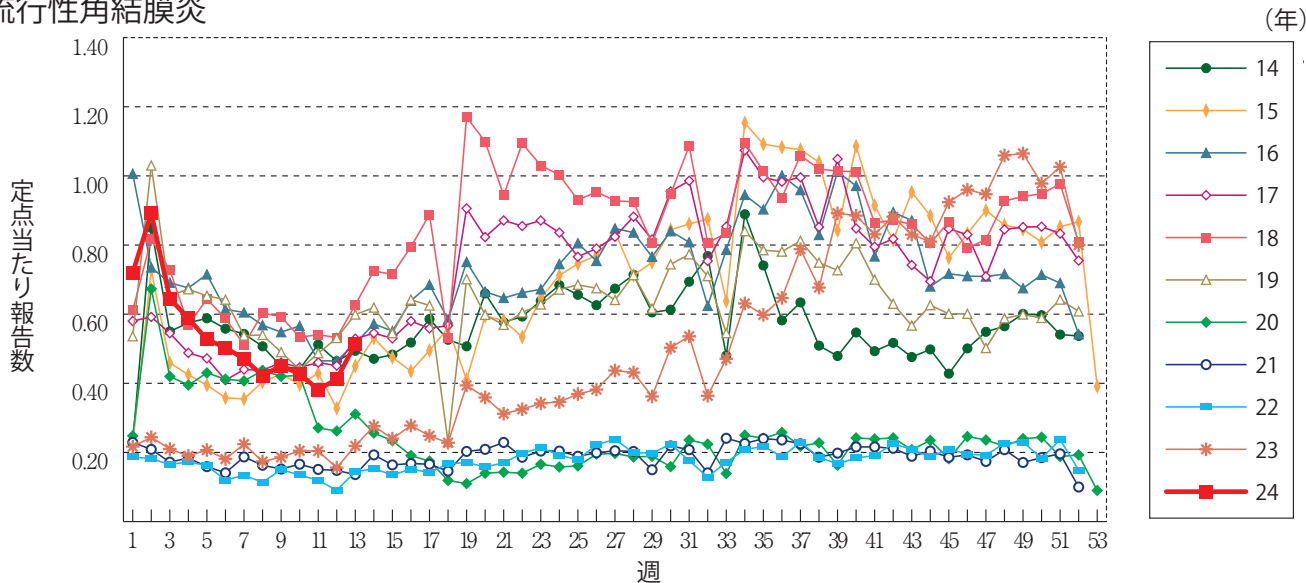
流行性耳下腺炎



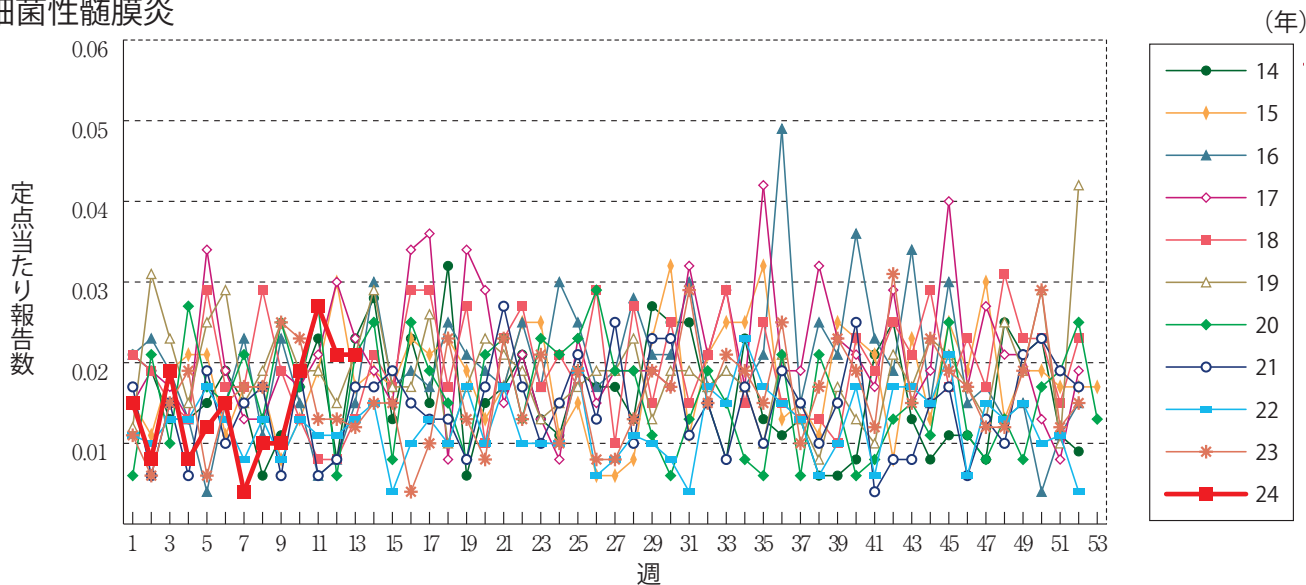
急性出血性結膜炎



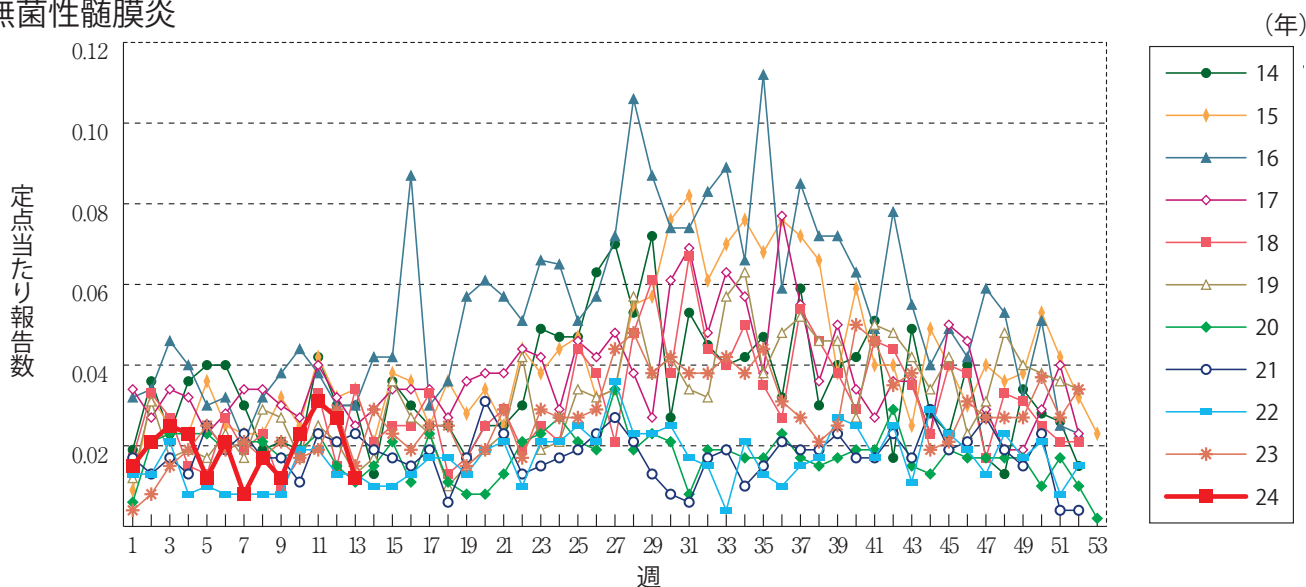
流行性角結膜炎



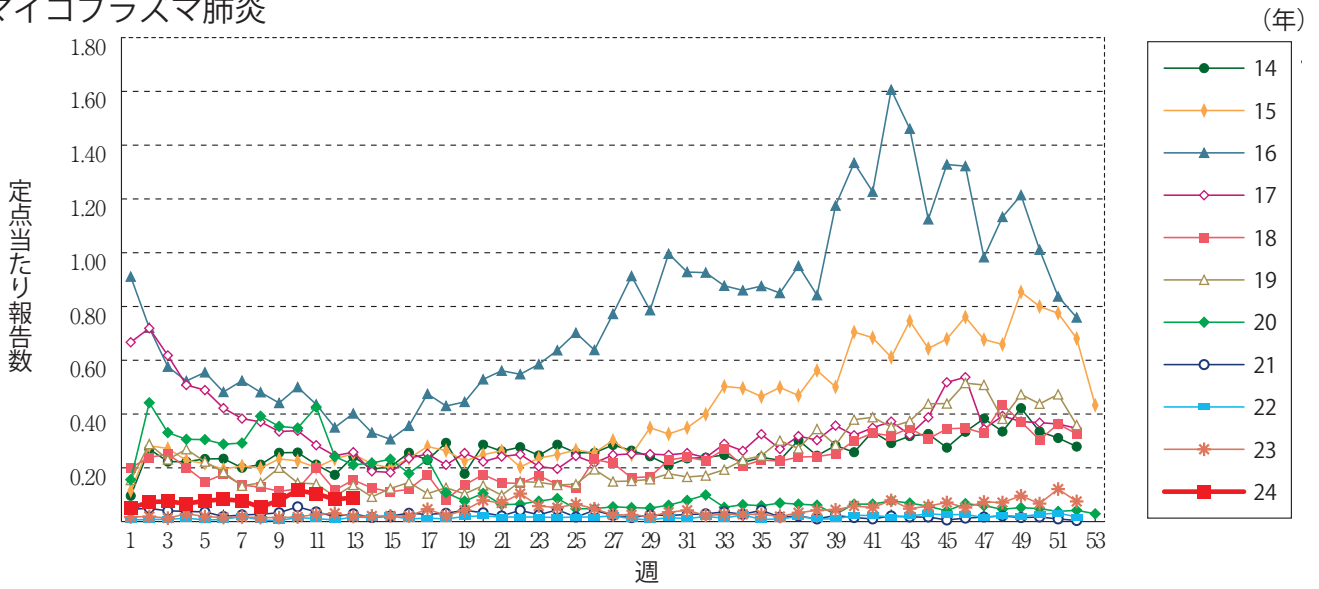
細菌性髄膜炎



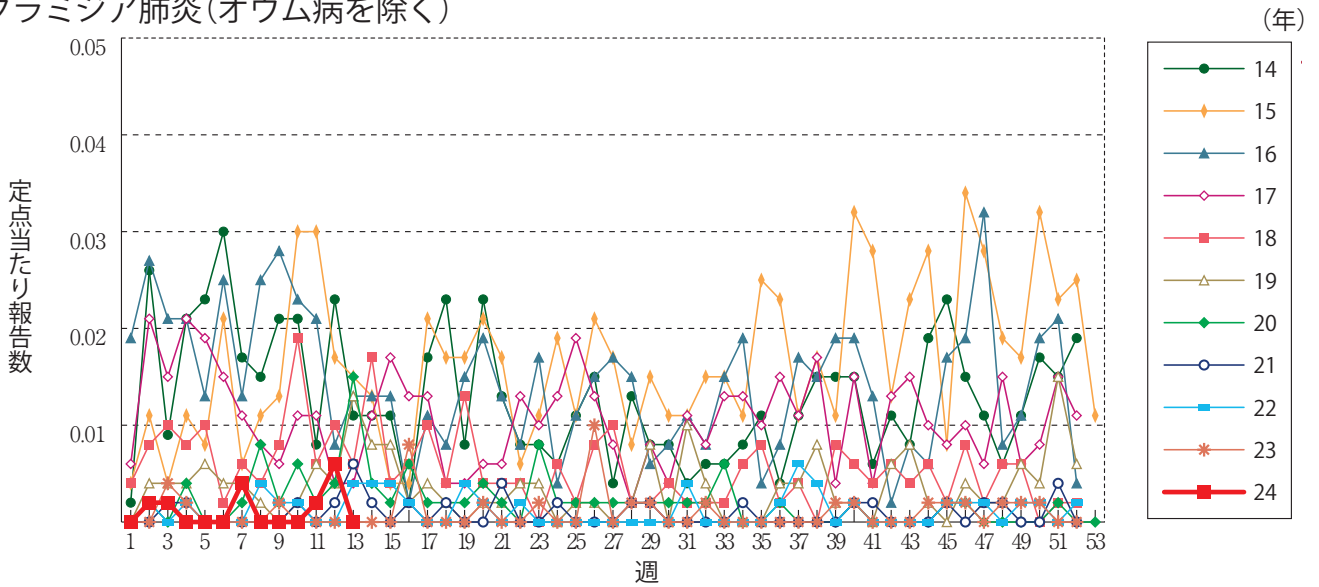
無菌性髄膜炎



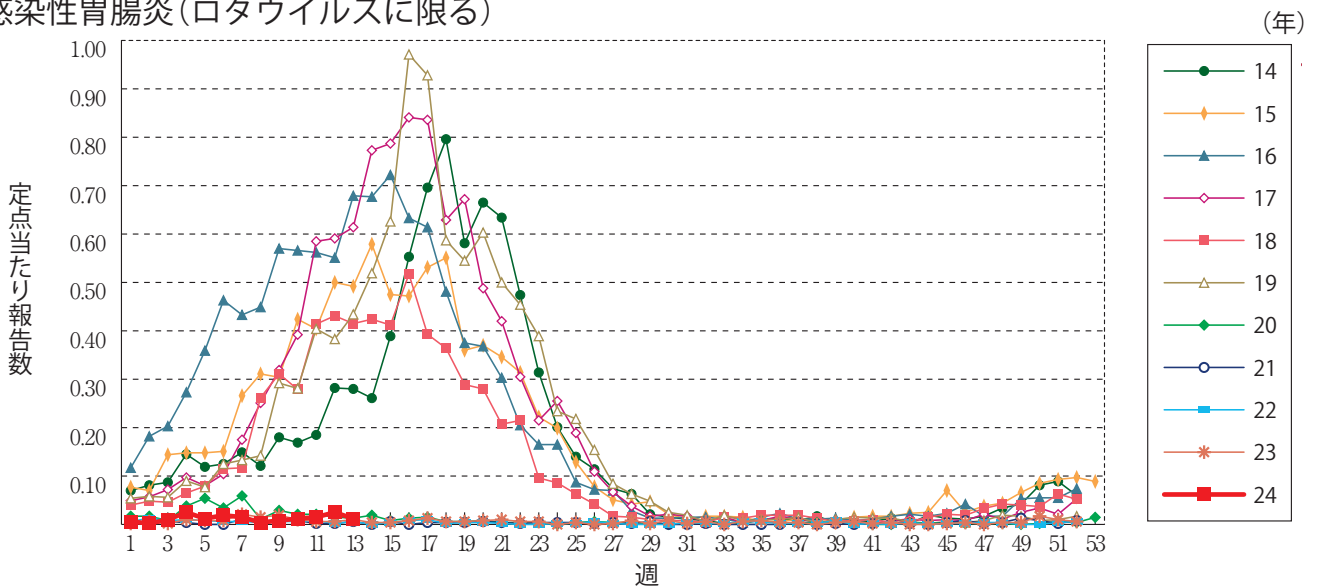
マイコプラズマ肺炎



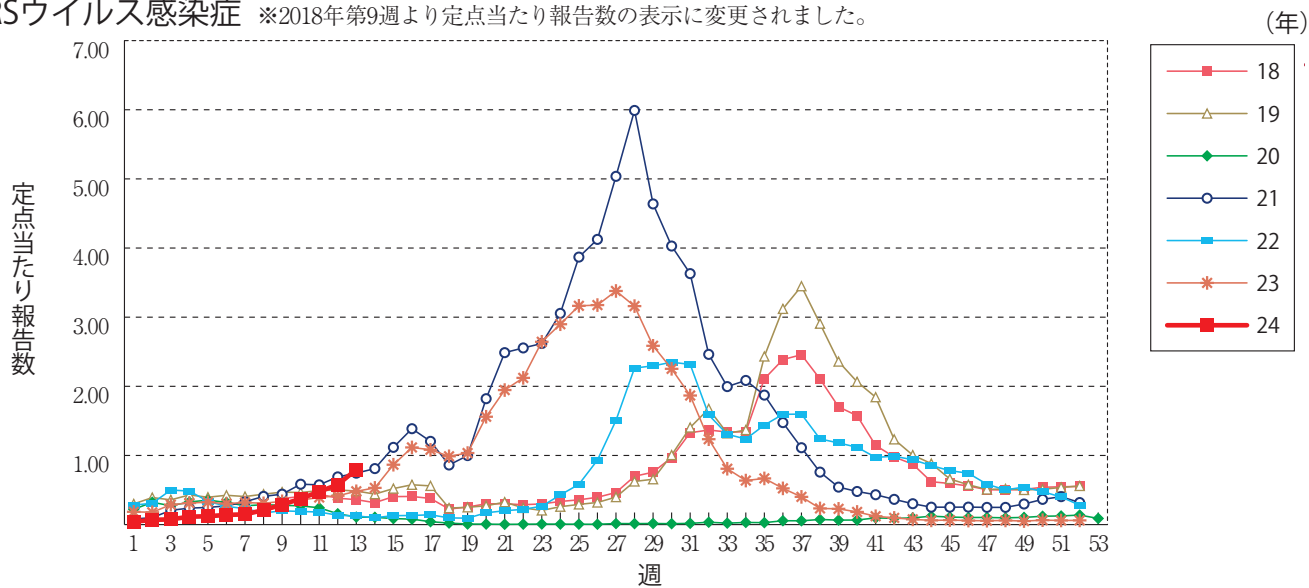
クラミジア肺炎(オウム病を除く)



感染性胃腸炎(ロタウイルスに限る)



RSウイルス感染症 ※2018年第9週より定点当たり報告数の表示に変更されました。





第13週のデータ

注) 表中の報告数は4月3日集計分であり、その後の報告は次週以降の累積に反映されます。
 新型インフルエンザは掲載していません。
 新型コロナウイルス感染症は2023年5月8日より5類定点把握対象疾患に変更となりました。

報告数・累積報告数, 疾病・都道府県別

2024年 第13週

	エボラ出血熱		クリミア・コンゴ出血熱		痘 そう		南米出血熱		ペスト		マールブルグ病		ラッサ熱		急性灰白髄炎		結 核	
	報告数	累積	報告数	累積	報告数	累積	報告数	累積	報告数	累積	報告数	累積	報告数	累積	報告数	累積	報告数	累積
総 数	-	-	-	-	-	-	-	-	-	-	-	-	-	-	-	-	271	3358
北海道	-	-	-	-	-	-	-	-	-	-	-	-	-	-	-	-	3	113
青森県	-	-	-	-	-	-	-	-	-	-	-	-	-	-	-	-	3	22
岩手県	-	-	-	-	-	-	-	-	-	-	-	-	-	-	-	-	2	25
宮城県	-	-	-	-	-	-	-	-	-	-	-	-	-	-	-	-	4	50
秋田県	-	-	-	-	-	-	-	-	-	-	-	-	-	-	-	-	-	25
山形県	-	-	-	-	-	-	-	-	-	-	-	-	-	-	-	-	1	13
福島県	-	-	-	-	-	-	-	-	-	-	-	-	-	-	-	-	1	24
茨城県	-	-	-	-	-	-	-	-	-	-	-	-	-	-	-	-	4	101
栃木県	-	-	-	-	-	-	-	-	-	-	-	-	-	-	-	-	7	44
群馬県	-	-	-	-	-	-	-	-	-	-	-	-	-	-	-	-	7	55
埼玉県	-	-	-	-	-	-	-	-	-	-	-	-	-	-	-	-	-	140
千葉県	-	-	-	-	-	-	-	-	-	-	-	-	-	-	-	-	19	221
東京都	-	-	-	-	-	-	-	-	-	-	-	-	-	-	-	-	51	470
神奈川県	-	-	-	-	-	-	-	-	-	-	-	-	-	-	-	-	19	225
新潟県	-	-	-	-	-	-	-	-	-	-	-	-	-	-	-	-	5	41
富山県	-	-	-	-	-	-	-	-	-	-	-	-	-	-	-	-	6	31
石川県	-	-	-	-	-	-	-	-	-	-	-	-	-	-	-	-	3	29
福井県	-	-	-	-	-	-	-	-	-	-	-	-	-	-	-	-	-	11
山梨県	-	-	-	-	-	-	-	-	-	-	-	-	-	-	-	-	1	15
長野県	-	-	-	-	-	-	-	-	-	-	-	-	-	-	-	-	4	28
岐阜県	-	-	-	-	-	-	-	-	-	-	-	-	-	-	-	-	4	58
静岡県	-	-	-	-	-	-	-	-	-	-	-	-	-	-	-	-	1	100
愛知県	-	-	-	-	-	-	-	-	-	-	-	-	-	-	-	-	31	227
三重県	-	-	-	-	-	-	-	-	-	-	-	-	-	-	-	-	5	42
滋賀県	-	-	-	-	-	-	-	-	-	-	-	-	-	-	-	-	3	23
京都府	-	-	-	-	-	-	-	-	-	-	-	-	-	-	-	-	9	95
大阪府	-	-	-	-	-	-	-	-	-	-	-	-	-	-	-	-	17	211
兵庫県	-	-	-	-	-	-	-	-	-	-	-	-	-	-	-	-	7	107
奈良県	-	-	-	-	-	-	-	-	-	-	-	-	-	-	-	-	3	39
和歌山県	-	-	-	-	-	-	-	-	-	-	-	-	-	-	-	-	-	22
鳥取県	-	-	-	-	-	-	-	-	-	-	-	-	-	-	-	-	-	8
島根県	-	-	-	-	-	-	-	-	-	-	-	-	-	-	-	-	3	30
岡山県	-	-	-	-	-	-	-	-	-	-	-	-	-	-	-	-	1	54
広島県	-	-	-	-	-	-	-	-	-	-	-	-	-	-	-	-	3	79
山口県	-	-	-	-	-	-	-	-	-	-	-	-	-	-	-	-	1	28
徳島県	-	-	-	-	-	-	-	-	-	-	-	-	-	-	-	-	5	21
香川県	-	-	-	-	-	-	-	-	-	-	-	-	-	-	-	-	2	19
愛媛県	-	-	-	-	-	-	-	-	-	-	-	-	-	-	-	-	3	35
高知県	-	-	-	-	-	-	-	-	-	-	-	-	-	-	-	-	1	17
福岡県	-	-	-	-	-	-	-	-	-	-	-	-	-	-	-	-	15	197
佐賀県	-	-	-	-	-	-	-	-	-	-	-	-	-	-	-	-	7	22
長崎県	-	-	-	-	-	-	-	-	-	-	-	-	-	-	-	-	3	43
熊本県	-	-	-	-	-	-	-	-	-	-	-	-	-	-	-	-	-	30
大分県	-	-	-	-	-	-	-	-	-	-	-	-	-	-	-	-	3	39
宮崎県	-	-	-	-	-	-	-	-	-	-	-	-	-	-	-	-	2	19
鹿児島県	-	-	-	-	-	-	-	-	-	-	-	-	-	-	-	-	2	48
沖縄県	-	-	-	-	-	-	-	-	-	-	-	-	-	-	-	-	-	62

*病原体がSARSコロナウイルスであるものに限る。
 **病原体がMERSコロナウイルスであるものに限る。2014年7月26日より届出対象疾患となりました。
 ***2013年5月6日より届出対象疾患となりました。

報告数・累積報告数、疾病・都道府県別

2024年第13週

	ジフテリア		重症急性呼吸器症候群*		中東呼吸器症候群**		鳥インフルエンザ(H5N1)		鳥インフルエンザ(H7N9)***		コレラ		細菌性赤痢		腸管出血性大腸菌感染症		腸チフス	
	報告数	累積	報告数	累積	報告数	累積	報告数	累積	報告数	累積	報告数	累積	報告数	累積	報告数	累積	報告数	累積
総数	-	-	-	-	-	-	-	-	-	-	-	-	1	12	34	312	2	6
北海道	-	-	-	-	-	-	-	-	-	-	-	-	-	-	1	10	-	-
青森県	-	-	-	-	-	-	-	-	-	-	-	-	-	-	-	2	-	-
岩手県	-	-	-	-	-	-	-	-	-	-	-	-	-	-	-	1	-	-
宮城県	-	-	-	-	-	-	-	-	-	-	-	-	-	-	-	2	-	-
秋田県	-	-	-	-	-	-	-	-	-	-	-	-	-	-	-	-	-	-
山形県	-	-	-	-	-	-	-	-	-	-	-	-	-	-	-	2	-	-
福島県	-	-	-	-	-	-	-	-	-	-	-	-	1	-	1	-	-	-
茨城県	-	-	-	-	-	-	-	-	-	-	-	-	1	2	20	-	-	-
栃木県	-	-	-	-	-	-	-	-	-	-	-	-	-	-	-	4	-	-
群馬県	-	-	-	-	-	-	-	-	-	-	-	-	-	-	1	12	-	-
埼玉県	-	-	-	-	-	-	-	-	-	-	-	-	-	-	3	27	1	1
千葉県	-	-	-	-	-	-	-	-	-	-	-	-	1	-	7	-	-	-
東京都	-	-	-	-	-	-	-	-	-	-	-	-	2	3	30	-	1	-
神奈川県	-	-	-	-	-	-	-	-	-	-	-	-	-	-	-	12	-	1
新潟県	-	-	-	-	-	-	-	-	-	-	-	-	-	-	-	6	-	-
富山県	-	-	-	-	-	-	-	-	-	-	-	-	-	-	-	2	-	-
石川県	-	-	-	-	-	-	-	-	-	-	-	-	-	-	5	18	-	-
福井県	-	-	-	-	-	-	-	-	-	-	-	-	-	-	-	2	-	-
山梨県	-	-	-	-	-	-	-	-	-	-	-	-	1	-	8	-	-	-
長野県	-	-	-	-	-	-	-	-	-	-	-	-	2	-	3	-	-	-
岐阜県	-	-	-	-	-	-	-	-	-	-	-	-	-	-	-	4	-	-
静岡県	-	-	-	-	-	-	-	-	-	-	-	-	-	-	-	4	-	-
愛知県	-	-	-	-	-	-	-	-	-	-	-	1	4	4	16	1	2	-
三重県	-	-	-	-	-	-	-	-	-	-	-	-	-	-	-	3	-	-
滋賀県	-	-	-	-	-	-	-	-	-	-	-	-	-	-	-	6	-	-
京都府	-	-	-	-	-	-	-	-	-	-	-	-	-	-	-	3	-	-
大阪府	-	-	-	-	-	-	-	-	-	-	-	-	-	-	-	22	-	-
兵庫県	-	-	-	-	-	-	-	-	-	-	-	-	-	-	-	6	-	-
奈良県	-	-	-	-	-	-	-	-	-	-	-	-	-	-	-	2	-	-
和歌山県	-	-	-	-	-	-	-	-	-	-	-	-	-	-	-	2	-	-
鳥取県	-	-	-	-	-	-	-	-	-	-	-	-	-	-	-	1	-	-
島根県	-	-	-	-	-	-	-	-	-	-	-	-	-	-	-	-	-	-
岡山県	-	-	-	-	-	-	-	-	-	-	-	-	-	-	1	4	-	-
広島県	-	-	-	-	-	-	-	-	-	-	-	-	-	-	-	9	-	-
山口県	-	-	-	-	-	-	-	-	-	-	-	-	-	-	-	6	-	-
徳島県	-	-	-	-	-	-	-	-	-	-	-	-	-	-	-	1	-	-
香川県	-	-	-	-	-	-	-	-	-	-	-	-	-	-	-	1	-	-
愛媛県	-	-	-	-	-	-	-	-	-	-	-	-	-	-	2	5	-	-
高知県	-	-	-	-	-	-	-	-	-	-	-	-	-	-	-	-	-	-
福岡県	-	-	-	-	-	-	-	-	-	-	-	-	-	-	3	21	-	1
佐賀県	-	-	-	-	-	-	-	-	-	-	-	-	-	-	4	5	-	-
長崎県	-	-	-	-	-	-	-	-	-	-	-	-	-	-	5	7	-	-
熊本県	-	-	-	-	-	-	-	-	-	-	-	-	-	-	-	2	-	-
大分県	-	-	-	-	-	-	-	-	-	-	-	-	-	-	-	2	-	-
宮崎県	-	-	-	-	-	-	-	-	-	-	-	-	-	-	-	5	-	-
鹿児島県	-	-	-	-	-	-	-	-	-	-	-	-	-	-	-	2	-	-
沖縄県	-	-	-	-	-	-	-	-	-	-	-	-	-	-	-	4	-	-

*2023年5月26日よりサル痘から感染症法上の名称が変更されました。

報告数・累積報告数，疾病・都道府県別

2024年第13週

	パラチフス		E型肝炎		ウエストナイル熱		A型肝炎		エキノコックス症		エムボックス*		黄熱		オウム病		オムスク出血熱	
	報告数	累積	報告数	累積	報告数	累積	報告数	累積	報告数	累積	報告数	累積	報告数	累積	報告数	累積	報告数	累積
総数	-	1	7	130	-	-	2	23	-	2	1	10	-	-	-	-	-	-
北海道	-	-	1	12	-	-	-	1	-	2	-	-	-	-	-	-	-	-
青森県	-	-	-	-	-	-	-	-	-	-	-	-	-	-	-	-	-	-
岩手県	-	-	-	-	-	-	-	-	-	-	-	-	-	-	-	-	-	-
宮城県	-	-	-	2	-	-	-	2	-	-	-	-	-	-	-	-	-	-
秋田県	-	-	-	2	-	-	-	-	-	-	-	-	-	-	-	-	-	-
山形県	-	-	-	1	-	-	-	-	-	-	-	-	-	-	-	-	-	-
福島県	-	-	-	-	-	-	-	1	-	-	-	-	-	-	-	-	-	-
茨城県	-	-	-	5	-	-	-	1	-	-	-	-	-	-	-	-	-	-
栃木県	-	-	-	1	-	-	-	-	-	-	-	-	-	-	-	-	-	-
群馬県	-	-	-	4	-	-	-	2	-	-	-	-	-	-	-	-	-	-
埼玉県	-	-	1	11	-	-	-	2	-	-	-	-	-	-	-	-	-	-
千葉県	-	-	1	14	-	-	-	1	-	-	-	-	-	-	-	-	-	-
東京都	-	1	1	35	-	-	-	3	-	-	-	9	-	-	-	-	-	-
神奈川県	-	-	1	21	-	-	-	-	-	-	1	1	-	-	-	-	-	-
新潟県	-	-	-	3	-	-	-	-	-	-	-	-	-	-	-	-	-	-
富山県	-	-	-	-	-	-	-	-	-	-	-	-	-	-	-	-	-	-
石川県	-	-	-	1	-	-	-	2	-	-	-	-	-	-	-	-	-	-
福井県	-	-	-	-	-	-	-	-	-	-	-	-	-	-	-	-	-	-
山梨県	-	-	-	-	-	-	-	-	-	-	-	-	-	-	-	-	-	-
長野県	-	-	-	2	-	-	-	-	-	-	-	-	-	-	-	-	-	-
岐阜県	-	-	-	1	-	-	-	-	-	-	-	-	-	-	-	-	-	-
静岡県	-	-	-	1	-	-	-	-	-	-	-	-	-	-	-	-	-	-
愛知県	-	-	-	3	-	-	-	-	-	-	-	-	-	-	-	-	-	-
三重県	-	-	-	2	-	-	-	-	-	-	-	2	-	-	-	-	-	-
滋賀県	-	-	-	1	-	-	-	-	-	-	-	-	-	-	-	-	-	-
京都府	-	-	-	-	-	-	-	-	-	-	-	-	-	-	-	-	-	-
大阪府	-	-	-	1	-	-	-	1	-	-	-	-	-	-	-	-	-	-
兵庫県	-	-	-	-	-	-	-	-	-	-	-	-	-	-	-	-	-	-
奈良県	-	-	-	-	-	-	-	-	-	-	-	-	-	-	-	-	-	-
和歌山県	-	-	-	-	-	-	-	1	-	-	-	-	-	-	-	-	-	-
鳥取県	-	-	-	-	-	-	-	-	-	-	-	-	-	-	-	-	-	-
島根県	-	-	-	-	-	-	-	-	-	-	-	-	-	-	-	-	-	-
岡山県	-	-	-	-	-	-	-	1	-	-	-	-	-	-	-	-	-	-
広島県	-	-	1	2	-	-	-	1	-	-	-	-	-	-	-	-	-	-
山口県	-	-	-	-	-	-	1	1	-	-	-	-	-	-	-	-	-	-
徳島県	-	-	-	-	-	-	-	-	-	-	-	-	-	-	-	-	-	-
香川県	-	-	-	1	-	-	-	-	-	-	-	-	-	-	-	-	-	-
愛媛県	-	-	-	-	-	-	-	-	-	-	-	-	-	-	-	-	-	-
高知県	-	-	-	-	-	-	-	-	-	-	-	-	-	-	-	-	-	-
福岡県	-	-	-	2	-	-	-	-	-	-	-	-	-	-	-	-	-	-
佐賀県	-	-	-	-	-	-	-	1	-	-	-	-	-	-	-	-	-	-
長崎県	-	-	-	-	-	-	-	-	-	-	-	-	-	-	-	-	-	-
熊本県	-	-	-	-	-	-	-	-	-	-	-	-	-	-	-	-	-	-
大分県	-	-	-	-	-	-	-	-	-	-	-	-	-	-	-	-	-	-
宮崎県	-	-	-	1	-	-	-	-	-	-	-	-	-	-	-	-	-	-
鹿児島県	-	-	-	-	-	-	-	1	-	-	-	-	-	-	-	-	-	-
沖縄県	-	-	1	1	-	-	1	1	-	-	-	-	-	-	-	-	-	-

*2016年2月15日より届出対象疾患となりました。

**2013年3月4日より届出対象疾患となりました。

報告数・累積報告数, 疾病・都道府県別

2024年第13週

	回帰熱		キヤサナル 森林病		Q熱		狂犬病		コクシジ オイデス症		ジカウイルス 感染症*		重症熱性血小板 減少症候群**		腎症候性出血熱		西部ウマ脳炎	
	報告数	累積	報告数	累積	報告数	累積	報告数	累積	報告数	累積	報告数	累積	報告数	累積	報告数	累積	報告数	累積
総数	-	1	-	-	-	6	-	-	-	-	-	-	1	9	-	-	-	-
北海道	-	1	-	-	-	-	-	-	-	-	-	-	-	-	-	-	-	-
青森県	-	-	-	-	-	-	-	-	-	-	-	-	-	-	-	-	-	-
岩手県	-	-	-	-	-	-	-	-	-	-	-	-	-	-	-	-	-	-
宮城県	-	-	-	-	-	-	-	-	-	-	-	-	-	-	-	-	-	-
秋田県	-	-	-	-	-	-	-	-	-	-	-	-	-	-	-	-	-	-
山形県	-	-	-	-	-	-	-	-	-	-	-	-	-	-	-	-	-	-
福島県	-	-	-	-	-	-	-	-	-	-	-	-	-	-	-	-	-	-
茨城県	-	-	-	-	-	-	-	-	-	-	-	-	-	-	-	-	-	-
栃木県	-	-	-	-	-	-	-	-	-	-	-	-	-	-	-	-	-	-
群馬県	-	-	-	-	-	-	-	-	-	-	-	-	-	-	-	-	-	-
埼玉県	-	-	-	-	-	-	-	-	-	-	-	-	-	-	-	-	-	-
千葉県	-	-	-	-	-	-	-	-	-	-	-	-	-	-	-	-	-	-
東京都	-	-	-	-	-	-	-	-	-	-	-	-	-	-	-	-	-	-
神奈川県	-	-	-	-	-	-	-	-	-	-	-	-	-	-	-	-	-	-
新潟県	-	-	-	-	-	-	-	-	-	-	-	-	-	-	-	-	-	-
富山県	-	-	-	-	-	-	-	-	-	-	-	-	-	-	-	-	-	-
石川県	-	-	-	-	-	-	-	-	-	-	-	-	-	-	-	-	-	-
福井県	-	-	-	-	-	-	-	-	-	-	-	-	-	-	-	-	-	-
山梨県	-	-	-	-	-	-	-	-	-	-	-	-	-	-	-	-	-	-
長野県	-	-	-	-	-	-	-	-	-	-	-	-	-	-	-	-	-	-
岐阜県	-	-	-	-	-	-	-	-	-	-	-	-	-	-	-	-	-	-
静岡県	-	-	-	-	-	-	-	-	-	-	-	-	-	-	-	-	-	-
愛知県	-	-	-	-	-	-	-	-	-	-	-	-	-	-	-	-	-	-
三重県	-	-	-	-	-	-	-	-	-	-	-	-	-	-	-	-	-	-
滋賀県	-	-	-	-	-	-	-	-	-	-	-	-	-	-	-	-	-	-
京都府	-	-	-	-	-	-	-	-	-	-	-	-	-	-	-	-	-	-
大阪府	-	-	-	-	-	-	-	-	-	-	-	-	-	-	-	-	-	-
兵庫県	-	-	-	-	-	-	-	-	-	-	-	-	-	-	-	-	-	-
奈良県	-	-	-	-	-	-	-	-	-	-	-	-	-	-	-	-	-	-
和歌山県	-	-	-	-	-	-	-	-	-	-	-	-	-	-	-	-	-	-
鳥取県	-	-	-	-	-	-	-	-	-	-	-	-	-	-	-	-	-	-
島根県	-	-	-	-	-	-	-	-	-	-	-	-	1	-	-	-	-	-
岡山県	-	-	-	-	-	-	-	-	-	-	-	-	-	-	-	-	-	-
広島県	-	-	-	-	-	-	-	-	-	-	-	-	-	-	-	-	-	-
山口県	-	-	-	-	-	-	-	-	-	-	-	-	1	-	-	-	-	-
徳島県	-	-	-	-	-	-	-	-	-	-	-	-	-	-	-	-	-	-
香川県	-	-	-	-	-	-	-	-	-	-	-	-	-	-	-	-	-	-
愛媛県	-	-	-	-	-	6	-	-	-	-	-	-	-	-	-	-	-	-
高知県	-	-	-	-	-	-	-	-	-	-	-	-	2	-	-	-	-	-
福岡県	-	-	-	-	-	-	-	-	-	-	-	-	-	-	-	-	-	-
佐賀県	-	-	-	-	-	-	-	-	-	-	-	-	-	-	-	-	-	-
長崎県	-	-	-	-	-	-	-	-	-	-	-	-	2	-	-	-	-	-
熊本県	-	-	-	-	-	-	-	-	-	-	-	-	2	-	-	-	-	-
大分県	-	-	-	-	-	-	-	-	-	-	-	1	1	-	-	-	-	-
宮崎県	-	-	-	-	-	-	-	-	-	-	-	-	-	-	-	-	-	-
鹿児島県	-	-	-	-	-	-	-	-	-	-	-	-	-	-	-	-	-	-
沖縄県	-	-	-	-	-	-	-	-	-	-	-	-	-	-	-	-	-	-

*鳥インフルエンザ(H5N1及びH7N9)を除く。

報告数・累積報告数, 疾病・都道府県別

2024年第13週

	ダニ媒介脳炎		炭 疽		チクングニア熱		つつが虫病		デング熱		東部ウマ脳炎		鳥インフルエンザ*		ニパウイルス感染症		日本紅斑熱	
	報告数	累積	報告数	累積	報告数	累積	報告数	累積	報告数	累積	報告数	累積	報告数	累積	報告数	累積	報告数	累積
総 数	-	-	-	-	-	-	58	2	39	-	-	-	-	-	-	-	-	3
北海道	-	-	-	-	-	-	-	-	1	-	-	-	-	-	-	-	-	-
青森県	-	-	-	-	-	-	-	-	-	-	-	-	-	-	-	-	-	-
岩手県	-	-	-	-	-	-	-	-	-	-	-	-	-	-	-	-	-	-
宮城県	-	-	-	-	-	-	1	-	-	-	-	-	-	-	-	-	-	-
秋田県	-	-	-	-	-	-	-	-	-	-	-	-	-	-	-	-	-	-
山形県	-	-	-	-	-	-	-	-	-	-	-	-	-	-	-	-	-	-
福島県	-	-	-	-	-	-	-	-	-	-	-	-	-	-	-	-	-	-
茨城県	-	-	-	-	-	-	3	-	-	-	-	-	-	-	-	-	-	-
栃木県	-	-	-	-	-	-	-	-	1	-	-	-	-	-	-	-	-	-
群馬県	-	-	-	-	-	-	-	-	-	-	-	-	-	-	-	-	-	-
埼玉県	-	-	-	-	-	-	-	-	2	-	-	-	-	-	-	-	-	1
千葉県	-	-	-	-	-	-	14	-	2	-	-	-	-	-	-	-	-	-
東京都	-	-	-	-	-	-	-	1	11	-	-	-	-	-	-	-	-	-
神奈川県	-	-	-	-	-	-	1	-	5	-	-	-	-	-	-	-	-	1
新潟県	-	-	-	-	-	-	-	-	-	-	-	-	-	-	-	-	-	-
富山県	-	-	-	-	-	-	-	-	-	-	-	-	-	-	-	-	-	-
石川県	-	-	-	-	-	-	-	-	-	-	-	-	-	-	-	-	-	-
福井県	-	-	-	-	-	-	-	-	-	-	-	-	-	-	-	-	-	-
山梨県	-	-	-	-	-	-	-	-	-	-	-	-	-	-	-	-	-	-
長野県	-	-	-	-	-	-	-	-	-	-	-	-	-	-	-	-	-	-
岐阜県	-	-	-	-	-	-	2	-	-	-	-	-	-	-	-	-	-	-
静岡県	-	-	-	-	-	-	1	-	-	-	-	-	-	-	-	-	-	-
愛知県	-	-	-	-	-	-	1	-	4	-	-	-	-	-	-	-	-	-
三重県	-	-	-	-	-	-	-	-	-	-	-	-	-	-	-	-	-	-
滋賀県	-	-	-	-	-	-	-	-	2	-	-	-	-	-	-	-	-	-
京都府	-	-	-	-	-	-	-	-	-	-	-	-	-	-	-	-	-	-
大阪府	-	-	-	-	-	-	-	-	3	-	-	-	-	-	-	-	-	-
兵庫県	-	-	-	-	-	-	2	-	1	-	-	-	-	-	-	-	-	-
奈良県	-	-	-	-	-	-	-	-	1	-	-	-	-	-	-	-	-	-
和歌山県	-	-	-	-	-	-	1	-	-	-	-	-	-	-	-	-	-	-
鳥取県	-	-	-	-	-	-	-	-	-	-	-	-	-	-	-	-	-	-
島根県	-	-	-	-	-	-	1	1	1	-	-	-	-	-	-	-	-	-
岡山県	-	-	-	-	-	-	-	-	-	-	-	-	-	-	-	-	-	-
広島県	-	-	-	-	-	-	-	-	1	-	-	-	-	-	-	-	-	-
山口県	-	-	-	-	-	-	-	-	-	-	-	-	-	-	-	-	-	-
徳島県	-	-	-	-	-	-	-	-	-	-	-	-	-	-	-	-	-	-
香川県	-	-	-	-	-	-	-	-	1	-	-	-	-	-	-	-	-	-
愛媛県	-	-	-	-	-	-	-	-	-	-	-	-	-	-	-	-	-	-
高知県	-	-	-	-	-	-	-	-	-	-	-	-	-	-	-	-	-	-
福岡県	-	-	-	-	-	-	-	-	1	-	-	-	-	-	-	-	-	-
佐賀県	-	-	-	-	-	-	-	-	-	-	-	-	-	-	-	-	-	1
長崎県	-	-	-	-	-	-	1	-	-	-	-	-	-	-	-	-	-	-
熊本県	-	-	-	-	-	-	1	-	1	-	-	-	-	-	-	-	-	-
大分県	-	-	-	-	-	-	-	-	-	-	-	-	-	-	-	-	-	-
宮崎県	-	-	-	-	-	-	11	-	-	-	-	-	-	-	-	-	-	-
鹿児島県	-	-	-	-	-	-	18	-	-	-	-	-	-	-	-	-	-	-
沖縄県	-	-	-	-	-	-	-	-	1	-	-	-	-	-	-	-	-	-

報告数・累積報告数，疾病・都道府県別

2024年第13週

	日本脳炎		ハンタウイルス 肺症候群		Bウイルス病		鼻 疽		ブルセラ症		ベネズエラ ウマ脳炎		ヘンドラウイルス 感 染 症		発しんチフス		ボツリヌス症	
	報告数	累積	報告数	累積	報告数	累積	報告数	累積	報告数	累積	報告数	累積	報告数	累積	報告数	累積	報告数	累積
総 数	-	1	-	-	-	-	-	-	-	-	-	-	-	-	-	-	-	-
北海道	-	-	-	-	-	-	-	-	-	-	-	-	-	-	-	-	-	-
青森県	-	-	-	-	-	-	-	-	-	-	-	-	-	-	-	-	-	-
岩手県	-	-	-	-	-	-	-	-	-	-	-	-	-	-	-	-	-	-
宮城県	-	-	-	-	-	-	-	-	-	-	-	-	-	-	-	-	-	-
秋田県	-	-	-	-	-	-	-	-	-	-	-	-	-	-	-	-	-	-
山形県	-	-	-	-	-	-	-	-	-	-	-	-	-	-	-	-	-	-
福島県	-	-	-	-	-	-	-	-	-	-	-	-	-	-	-	-	-	-
茨城県	-	-	-	-	-	-	-	-	-	-	-	-	-	-	-	-	-	-
栃木県	-	-	-	-	-	-	-	-	-	-	-	-	-	-	-	-	-	-
群馬県	-	-	-	-	-	-	-	-	-	-	-	-	-	-	-	-	-	-
埼玉県	-	-	-	-	-	-	-	-	-	-	-	-	-	-	-	-	-	-
千葉県	-	1	-	-	-	-	-	-	-	-	-	-	-	-	-	-	-	-
東京都	-	-	-	-	-	-	-	-	-	-	-	-	-	-	-	-	-	-
神奈川県	-	-	-	-	-	-	-	-	-	-	-	-	-	-	-	-	-	-
新潟県	-	-	-	-	-	-	-	-	-	-	-	-	-	-	-	-	-	-
富山県	-	-	-	-	-	-	-	-	-	-	-	-	-	-	-	-	-	-
石川県	-	-	-	-	-	-	-	-	-	-	-	-	-	-	-	-	-	-
福井県	-	-	-	-	-	-	-	-	-	-	-	-	-	-	-	-	-	-
山梨県	-	-	-	-	-	-	-	-	-	-	-	-	-	-	-	-	-	-
長野県	-	-	-	-	-	-	-	-	-	-	-	-	-	-	-	-	-	-
岐阜県	-	-	-	-	-	-	-	-	-	-	-	-	-	-	-	-	-	-
静岡県	-	-	-	-	-	-	-	-	-	-	-	-	-	-	-	-	-	-
愛知県	-	-	-	-	-	-	-	-	-	-	-	-	-	-	-	-	-	-
三重県	-	-	-	-	-	-	-	-	-	-	-	-	-	-	-	-	-	-
滋賀県	-	-	-	-	-	-	-	-	-	-	-	-	-	-	-	-	-	-
京都府	-	-	-	-	-	-	-	-	-	-	-	-	-	-	-	-	-	-
大阪府	-	-	-	-	-	-	-	-	-	-	-	-	-	-	-	-	-	-
兵庫県	-	-	-	-	-	-	-	-	-	-	-	-	-	-	-	-	-	-
奈良県	-	-	-	-	-	-	-	-	-	-	-	-	-	-	-	-	-	-
和歌山県	-	-	-	-	-	-	-	-	-	-	-	-	-	-	-	-	-	-
鳥取県	-	-	-	-	-	-	-	-	-	-	-	-	-	-	-	-	-	-
島根県	-	-	-	-	-	-	-	-	-	-	-	-	-	-	-	-	-	-
岡山県	-	-	-	-	-	-	-	-	-	-	-	-	-	-	-	-	-	-
広島県	-	-	-	-	-	-	-	-	-	-	-	-	-	-	-	-	-	-
山口県	-	-	-	-	-	-	-	-	-	-	-	-	-	-	-	-	-	-
徳島県	-	-	-	-	-	-	-	-	-	-	-	-	-	-	-	-	-	-
香川県	-	-	-	-	-	-	-	-	-	-	-	-	-	-	-	-	-	-
愛媛県	-	-	-	-	-	-	-	-	-	-	-	-	-	-	-	-	-	-
高知県	-	-	-	-	-	-	-	-	-	-	-	-	-	-	-	-	-	-
福岡県	-	-	-	-	-	-	-	-	-	-	-	-	-	-	-	-	-	-
佐賀県	-	-	-	-	-	-	-	-	-	-	-	-	-	-	-	-	-	-
長崎県	-	-	-	-	-	-	-	-	-	-	-	-	-	-	-	-	-	-
熊本県	-	-	-	-	-	-	-	-	-	-	-	-	-	-	-	-	-	-
大分県	-	-	-	-	-	-	-	-	-	-	-	-	-	-	-	-	-	-
宮崎県	-	-	-	-	-	-	-	-	-	-	-	-	-	-	-	-	-	-
鹿児島県	-	-	-	-	-	-	-	-	-	-	-	-	-	-	-	-	-	-
沖縄県	-	-	-	-	-	-	-	-	-	-	-	-	-	-	-	-	-	-

報告数・累積報告数, 疾病・都道府県別

2024年第13週

	マラリア		野 兎 病		ライム病		リッサウイルス 感 染 症		リフトバレー熱		類 鼻 疽		レジオネラ症		レプトスピラ症		ロッキー山 紅 斑 熱	
	報告数	累積	報告数	累積	報告数	累積	報告数	累積	報告数	累積	報告数	累積	報告数	累積	報告数	累積	報告数	累積
総 数	-	5	-	-	-	-	-	-	-	-	-	-	18	409	-	1	-	-
北海道	-	-	-	-	-	-	-	-	-	-	-	-	-	10	-	-	-	-
青森県	-	-	-	-	-	-	-	-	-	-	-	-	-	4	-	-	-	-
岩手県	-	-	-	-	-	-	-	-	-	-	-	-	-	4	-	-	-	-
宮城県	-	-	-	-	-	-	-	-	-	-	-	-	-	11	-	-	-	-
秋田県	-	1	-	-	-	-	-	-	-	-	-	-	-	5	-	-	-	-
山形県	-	-	-	-	-	-	-	-	-	-	-	-	-	2	-	-	-	-
福島県	-	-	-	-	-	-	-	-	-	-	-	-	-	12	-	-	-	-
茨城県	-	-	-	-	-	-	-	-	-	-	-	-	-	10	-	-	-	-
栃木県	-	-	-	-	-	-	-	-	-	-	-	-	-	9	-	-	-	-
群馬県	-	-	-	-	-	-	-	-	-	-	-	-	-	7	-	-	-	-
埼玉県	-	-	-	-	-	-	-	-	-	-	-	-	1	19	-	-	-	-
千葉県	-	1	-	-	-	-	-	-	-	-	-	-	2	20	-	-	-	-
東京都	-	1	-	-	-	-	-	-	-	-	-	-	1	30	-	-	-	-
神奈川県	-	-	-	-	-	-	-	-	-	-	-	-	2	45	-	-	-	-
新潟県	-	-	-	-	-	-	-	-	-	-	-	-	-	9	-	-	-	-
富山県	-	-	-	-	-	-	-	-	-	-	-	-	2	14	-	-	-	-
石川県	-	-	-	-	-	-	-	-	-	-	-	-	-	10	-	-	-	-
福井県	-	-	-	-	-	-	-	-	-	-	-	-	-	5	-	-	-	-
山梨県	-	-	-	-	-	-	-	-	-	-	-	-	-	2	-	-	-	-
長野県	-	-	-	-	-	-	-	-	-	-	-	-	2	8	-	-	-	-
岐阜県	-	-	-	-	-	-	-	-	-	-	-	-	-	4	-	-	-	-
静岡県	-	-	-	-	-	-	-	-	-	-	-	-	-	12	-	-	-	-
愛知県	-	-	-	-	-	-	-	-	-	-	-	-	-	17	-	-	-	-
三重県	-	-	-	-	-	-	-	-	-	-	-	-	-	4	-	-	-	-
滋賀県	-	-	-	-	-	-	-	-	-	-	-	-	-	3	-	-	-	-
京都府	-	-	-	-	-	-	-	-	-	-	-	-	1	15	-	-	-	-
大阪府	-	1	-	-	-	-	-	-	-	-	-	-	1	22	-	-	-	-
兵庫県	-	-	-	-	-	-	-	-	-	-	-	-	1	18	-	-	-	-
奈良県	-	-	-	-	-	-	-	-	-	-	-	-	-	7	-	-	-	-
和歌山県	-	-	-	-	-	-	-	-	-	-	-	-	-	1	-	-	-	-
鳥取県	-	-	-	-	-	-	-	-	-	-	-	-	-	-	-	-	-	-
島根県	-	-	-	-	-	-	-	-	-	-	-	-	-	1	-	-	-	-
岡山県	-	-	-	-	-	-	-	-	-	-	-	-	-	5	-	-	-	-
広島県	-	-	-	-	-	-	-	-	-	-	-	-	1	9	-	-	-	-
山口県	-	-	-	-	-	-	-	-	-	-	-	-	1	4	-	-	-	-
徳島県	-	-	-	-	-	-	-	-	-	-	-	-	-	4	-	-	-	-
香川県	-	-	-	-	-	-	-	-	-	-	-	-	1	3	-	-	-	-
愛媛県	-	-	-	-	-	-	-	-	-	-	-	-	-	2	-	-	-	-
高知県	-	-	-	-	-	-	-	-	-	-	-	-	-	1	-	-	-	-
福岡県	-	1	-	-	-	-	-	-	-	-	-	-	-	12	-	-	-	-
佐賀県	-	-	-	-	-	-	-	-	-	-	-	-	-	1	-	-	-	-
長崎県	-	-	-	-	-	-	-	-	-	-	-	-	-	4	-	-	-	-
熊本県	-	-	-	-	-	-	-	-	-	-	-	-	-	7	-	-	-	-
大分県	-	-	-	-	-	-	-	-	-	-	-	-	1	6	-	-	-	-
宮崎県	-	-	-	-	-	-	-	-	-	-	-	-	1	2	-	-	-	-
鹿児島県	-	-	-	-	-	-	-	-	-	-	-	-	-	4	-	1	-	-
沖縄県	-	-	-	-	-	-	-	-	-	-	-	-	-	5	-	-	-	-

*E型肝炎及びA型肝炎を除く。
 **2014年9月19日より届出対象疾患となりました。2023年5月26日よりカルバペネム耐性腸内細菌科細菌感染症から感染症法上の名称が変更されました。
 ***急性灰白髄炎を除く。2018年5月1日より届出対象疾患となりました。
 ****ウエストナイル脳炎、西部ウマ脳炎、ダニ媒介脳炎、東部ウマ脳炎、日本脳炎、ベネズエラウマ脳炎及びリフトバレー熱を除く。

報告数・累積報告数, 疾病・都道府県別

2024年第13週

	アメーバ赤痢		ウイルス型肝炎*		カルバペネム耐性 腸内細菌科細菌感染症**		急性弛緩性 麻痺***		急性脳炎****		クリプト スポリジウム症		クロイツフェルト ・ヤコブ病		劇症型溶血性 レンサ球菌感染症		後天性免疫不全 症候群	
	報告数	累積	報告数	累積	報告数	累積	報告数	累積	報告数	累積	報告数	累積	報告数	累積	報告数	累積	報告数	累積
総 数	9	129	3	43	25	431	-	6	5	167	-	6	3	47	31	596	13	233
北海道	1	2	-	-	1	24	-	2	-	9	-	-	-	1	3	23	-	7
青森県	-	-	-	-	2	13	-	-	-	2	-	-	-	3	1	3	-	1
岩手県	-	2	-	1	-	4	-	-	-	-	-	-	-	-	1	2	-	1
宮城県	-	1	-	2	3	18	-	-	-	1	-	1	-	-	-	7	-	1
秋田県	-	-	-	-	-	5	-	-	-	6	-	-	-	-	-	1	-	-
山形県	-	-	-	-	-	3	-	-	-	-	-	-	-	-	-	7	-	1
福島県	-	-	-	1	1	5	-	-	-	-	-	-	-	1	-	12	-	2
茨城県	2	4	1	4	-	4	-	-	-	5	-	-	-	2	-	12	1	3
栃木県	-	-	-	1	-	3	-	-	-	3	-	-	-	1	-	7	-	3
群馬県	-	1	1	1	1	7	-	-	-	2	-	1	-	1	-	14	-	6
埼玉県	-	7	-	4	-	19	-	-	-	9	-	-	-	1	-	42	-	6
千葉県	-	13	-	2	3	21	-	-	3	16	-	-	-	4	2	32	1	9
東京都	1	31	1	9	2	42	-	1	-	12	-	2	-	6	4	93	2	65
神奈川県	-	15	-	-	1	34	-	2	1	6	-	-	-	1	2	35	-	11
新潟県	-	2	-	-	1	4	-	-	-	4	-	-	-	1	3	10	-	2
富山県	-	1	-	-	-	3	-	-	-	2	-	-	-	-	-	8	-	3
石川県	-	-	-	-	1	7	-	-	-	5	-	-	-	-	-	3	1	2
福井県	-	1	-	-	-	3	-	-	-	-	-	-	-	-	-	3	-	1
山梨県	-	-	-	-	-	-	-	-	-	1	-	-	1	1	3	6	-	-
長野県	-	2	-	1	-	4	-	-	-	4	-	-	-	1	2	12	-	1
岐阜県	1	2	-	-	-	3	-	-	-	3	-	-	-	1	-	7	-	2
静岡県	-	3	-	-	-	2	-	-	-	9	-	-	-	-	-	10	1	11
愛知県	1	5	-	-	1	31	-	-	-	7	-	-	-	-	1	33	1	13
三重県	-	2	-	-	-	6	-	-	-	1	-	-	-	-	-	9	-	1
滋賀県	-	2	-	1	-	4	-	-	-	-	-	-	1	1	1	4	-	1
京都府	-	-	-	2	-	16	-	-	-	2	-	-	-	1	-	14	-	2
大阪府	-	8	-	9	2	39	-	-	-	8	-	2	1	3	-	28	2	24
兵庫県	-	10	-	1	1	8	-	1	1	9	-	-	-	4	1	17	1	9
奈良県	-	-	-	1	2	8	-	-	-	-	-	-	-	1	-	4	-	2
和歌山県	-	-	-	-	-	3	-	-	-	2	-	-	-	-	-	4	-	3
鳥取県	-	-	-	-	-	-	-	-	-	1	-	-	-	-	-	3	-	-
島根県	-	-	-	-	-	5	-	-	-	-	-	-	-	-	-	3	-	-
岡山県	-	1	-	-	-	9	-	-	-	4	-	-	-	-	-	13	-	3
広島県	-	-	-	1	-	9	-	-	-	7	-	-	-	2	-	13	-	-
山口県	-	-	-	-	-	4	-	-	-	4	-	-	-	1	1	3	-	2
徳島県	-	-	-	1	-	2	-	-	-	1	-	-	-	-	-	3	-	1
香川県	-	1	-	-	-	2	-	-	-	4	-	-	-	1	-	3	-	-
愛媛県	-	1	-	-	-	5	-	-	-	-	-	-	-	-	1	10	-	2
高知県	-	-	-	-	-	3	-	-	-	-	-	-	-	-	-	2	-	1
福岡県	3	5	-	-	2	19	-	-	-	6	-	-	-	2	1	23	1	17
佐賀県	-	-	-	-	-	2	-	-	-	1	-	-	-	-	-	6	-	1
長崎県	-	1	-	1	-	7	-	-	-	2	-	-	-	-	-	6	1	2
熊本県	-	1	-	-	-	2	-	-	-	-	-	-	-	-	1	5	-	6
大分県	-	1	-	-	-	7	-	-	-	2	-	-	-	-	1	12	1	2
宮崎県	-	2	-	-	-	2	-	-	-	-	-	-	2	-	5	-	1	
鹿児島県	-	-	-	-	-	2	-	-	-	3	-	-	-	3	-	6	-	-
沖縄県	-	2	-	-	1	8	-	-	-	4	-	-	-	1	2	18	-	2

*2013年4月1日より届出対象疾患となりました。
 **2014年9月19日より届出対象疾患となりました。

報告数・累積報告数, 疾病・都道府県別

2024年第13週

	ジアルジア症		侵襲性インフルエンザ菌感染症*		侵襲性髄膜炎菌感染症*		侵襲性肺炎球菌感染症*		水痘** (入院例に限る)		先天性風しん症候群		梅毒		播種性ク립トコックス症**		破傷風	
	報告数	累積	報告数	累積	報告数	累積	報告数	累積	報告数	累積	報告数	累積	報告数	累積	報告数	累積	報告数	累積
総数	1	10	13	159	-	9	34	673	8	106	-	-	145	3053	4	51	-	17
北海道	-	-	-	9	-	1	-	18	-	3	-	-	4	117	1	1	-	-
青森県	-	-	-	1	-	-	-	6	-	1	-	-	-	5	-	-	-	2
岩手県	-	-	-	1	-	-	-	2	-	-	-	-	-	9	-	1	-	1
宮城県	-	-	-	-	-	-	-	9	-	2	-	-	2	31	-	2	-	-
秋田県	-	-	-	4	-	-	1	7	-	1	-	-	2	10	-	-	-	-
山形県	-	-	-	-	-	-	-	5	1	1	-	-	1	6	-	-	-	-
福島県	-	-	-	1	-	-	-	6	-	1	-	-	4	30	-	-	-	-
茨城県	-	-	-	1	-	-	2	14	-	3	-	-	6	88	-	1	-	2
栃木県	-	-	1	3	-	1	-	11	-	5	-	-	-	46	-	1	-	-
群馬県	-	-	-	-	-	-	-	9	-	-	-	-	4	31	-	-	-	-
埼玉県	-	-	-	4	-	-	5	27	-	-	-	-	8	103	-	2	-	1
千葉県	-	-	-	6	-	-	2	31	-	3	-	-	6	103	1	4	-	-
東京都	-	4	1	10	-	1	4	72	2	14	-	-	32	751	-	6	-	-
神奈川県	-	-	1	11	-	-	2	55	-	11	-	-	7	167	-	5	-	1
新潟県	-	-	1	3	-	-	-	7	-	2	-	-	1	34	-	1	-	-
富山県	-	-	1	3	-	1	-	4	-	1	-	-	-	3	-	-	-	-
石川県	-	-	1	3	-	-	1	5	-	1	-	-	-	10	-	1	-	-
福井県	-	-	-	2	-	-	-	4	-	-	-	-	-	11	-	-	-	-
山梨県	-	-	-	-	-	-	-	1	-	1	-	-	-	8	-	-	-	-
長野県	-	-	-	1	-	-	-	5	-	1	-	-	-	24	-	1	-	1
岐阜県	-	-	1	3	-	-	-	10	1	1	-	-	3	27	-	1	-	-
静岡県	-	-	-	1	-	-	-	18	-	4	-	-	2	64	-	-	-	1
愛知県	-	1	-	17	-	1	3	61	-	10	-	-	13	178	-	2	-	2
三重県	-	-	-	3	-	-	-	10	-	1	-	-	-	15	-	-	-	-
滋賀県	-	-	1	2	-	-	-	5	-	2	-	-	1	10	-	-	-	-
京都府	-	-	-	3	-	-	-	18	1	2	-	-	3	31	-	2	-	-
大阪府	-	-	1	16	-	2	4	67	-	5	-	-	7	375	-	2	-	-
兵庫県	-	-	-	6	-	-	2	42	-	4	-	-	4	88	-	2	-	1
奈良県	-	-	-	3	-	-	-	7	-	1	-	-	2	17	-	-	-	1
和歌山県	-	-	-	1	-	-	-	4	-	-	-	-	-	11	-	1	-	1
鳥取県	-	-	-	-	-	-	-	1	-	-	-	-	-	7	-	-	-	-
島根県	-	-	1	5	-	-	1	6	-	1	-	-	-	4	-	-	-	-
岡山県	-	-	-	4	-	1	1	5	-	2	-	-	2	88	-	2	-	-
広島県	-	3	-	-	-	1	1	8	-	3	-	-	2	63	-	2	-	-
山口県	-	-	-	3	-	-	-	3	1	2	-	-	1	19	-	-	-	-
徳島県	-	-	-	1	-	-	-	5	-	-	-	-	1	10	-	2	-	-
香川県	-	-	-	5	-	-	-	2	-	-	-	-	3	24	1	1	-	-
愛媛県	-	-	-	1	-	-	-	2	-	-	-	-	2	27	-	2	-	-
高知県	-	-	1	3	-	-	-	8	-	-	-	-	-	8	-	-	-	-
福岡県	1	2	-	4	-	-	1	31	-	6	-	-	14	180	-	1	-	-
佐賀県	-	-	-	1	-	-	-	3	-	-	-	-	-	20	-	-	-	1
長崎県	-	-	-	3	-	-	-	7	-	3	-	-	-	28	-	1	-	-
熊本県	-	-	-	-	-	-	3	7	1	2	-	-	5	55	-	1	-	-
大分県	-	-	-	1	-	-	-	3	-	3	-	-	2	20	1	2	-	-
宮崎県	-	-	-	2	-	-	-	3	-	1	-	-	-	38	-	-	-	-
鹿児島県	-	-	1	1	-	-	-	7	1	1	-	-	1	39	-	1	-	-
沖縄県	-	-	1	7	-	-	1	32	-	1	-	-	-	20	-	-	-	2

*2018年1月1日より届出対象疾患となりました。
 **2014年9月19日より届出対象疾患となりました。

報告数・累積報告数, 疾病・都道府県別

2024年第13週

	バンコマイシン耐性 黄色ブドウ球菌感染症		バンコマイシン耐性 腸球菌感染症		百日咳*		風しん		麻しん		薬剤耐性アシネト バクター感染症**	
	報告数	累積	報告数	累積	報告数	累積	報告数	累積	報告数	累積	報告数	累積
総 数	-	-	1	31	14	140	-	2	-	21	-	-
北海道	-	-	-	1	1	7	-	-	-	-	-	-
青森県	-	-	-	-	-	9	-	-	-	-	-	-
岩手県	-	-	-	-	1	2	-	-	-	-	-	-
宮城県	-	-	-	-	-	1	-	-	-	-	-	-
秋田県	-	-	-	-	-	2	-	-	-	-	-	-
山形県	-	-	-	-	-	1	-	-	-	-	-	-
福島県	-	-	-	-	-	-	-	-	-	-	-	-
茨城県	-	-	-	-	1	2	-	-	-	-	-	-
栃木県	-	-	-	-	-	1	-	-	-	-	-	-
群馬県	-	-	-	-	-	2	-	-	-	-	-	-
埼玉県	-	-	-	-	1	12	-	1	-	-	-	-
千葉県	-	-	-	5	1	3	-	-	-	-	-	-
東京都	-	-	-	1	2	14	-	-	-	6	-	-
神奈川県	-	-	-	-	2	4	-	-	-	-	-	-
新潟県	-	-	-	-	-	4	-	-	-	-	-	-
富山県	-	-	-	-	-	-	-	-	-	-	-	-
石川県	-	-	-	-	-	1	-	-	-	-	-	-
福井県	-	-	-	-	-	-	-	-	-	-	-	-
山梨県	-	-	-	-	-	-	-	-	-	-	-	-
長野県	-	-	-	-	-	-	-	-	-	-	-	-
岐阜県	-	-	-	-	-	-	-	1	-	1	-	-
静岡県	-	-	-	5	-	1	-	-	-	-	-	-
愛知県	-	-	-	1	2	5	-	-	-	2	-	-
三重県	-	-	-	-	-	-	-	-	-	-	-	-
滋賀県	-	-	-	-	-	2	-	-	-	1	-	-
京都府	-	-	-	-	-	-	-	-	-	1	-	-
大阪府	-	-	-	4	-	10	-	-	-	7	-	-
兵庫県	-	-	-	2	1	11	-	-	-	1	-	-
奈良県	-	-	-	2	-	2	-	-	-	2	-	-
和歌山県	-	-	-	1	-	2	-	-	-	-	-	-
鳥取県	-	-	-	-	-	13	-	-	-	-	-	-
島根県	-	-	-	-	-	-	-	-	-	-	-	-
岡山県	-	-	-	-	-	-	-	-	-	-	-	-
広島県	-	-	1	4	-	4	-	-	-	-	-	-
山口県	-	-	-	-	-	-	-	-	-	-	-	-
徳島県	-	-	-	-	-	2	-	-	-	-	-	-
香川県	-	-	-	-	-	-	-	-	-	-	-	-
愛媛県	-	-	-	-	-	2	-	-	-	-	-	-
高知県	-	-	-	-	-	-	-	-	-	-	-	-
福岡県	-	-	-	-	1	12	-	-	-	-	-	-
佐賀県	-	-	-	-	1	2	-	-	-	-	-	-
長崎県	-	-	-	-	-	-	-	-	-	-	-	-
熊本県	-	-	-	-	-	3	-	-	-	-	-	-
大分県	-	-	-	5	-	1	-	-	-	-	-	-
宮崎県	-	-	-	-	-	1	-	-	-	-	-	-
鹿児島県	-	-	-	-	-	-	-	-	-	-	-	-
沖縄県	-	-	-	-	-	2	-	-	-	-	-	-

注) 百日咳は2018年1月1日より全数把握対象疾患に変更となりました。

*鳥インフルエンザ及び新型インフルエンザ等感染症を除く。

**2023年5月8日より定点把握対象疾患に変更となりました。

***2018年第9週より定点当たり報告数の表示が開始されました。

報告数・定点当たり報告数, 疾病・都道府県別

2024年 第13週

	インフルエンザ*		新型コロナウイルス感染症**		RSウイルス感染症***		咽頭結膜熱		A群溶血性レンサ球菌咽頭炎		感染性胃腸炎		水痘		手足口病		伝染性紅斑	
	報告数	定点当り	報告数	定点当り	報告数	定点当り	報告数	定点当り	報告数	定点当り	報告数	定点当り	報告数	定点当り	報告数	定点当り	報告数	定点当り
総数	55189	11.18	25179	5.10	2494	0.80	1970	0.63	11175	3.57	12886	4.11	407	0.13	609	0.19	87	0.03
北海道	3382	15.17	971	4.35	147	1.07	190	1.39	1003	7.32	348	2.54	26	0.19	2	0.01	-	-
青森県	655	11.29	458	7.90	-	-	24	0.65	115	3.11	73	1.97	-	-	1	0.03	-	-
岩手県	812	13.31	559	9.16	3	0.08	68	1.74	102	2.62	202	5.18	2	0.05	1	0.03	4	0.10
宮城県	1245	13.68	825	9.07	44	0.80	49	0.89	202	3.67	172	3.13	4	0.07	1	0.02	-	-
秋田県	498	9.76	626	12.27	1	0.03	23	0.70	103	3.12	51	1.55	3	0.09	1	0.03	-	-
山形県	678	15.77	308	7.16	20	0.71	37	1.32	208	7.43	93	3.32	4	0.14	-	-	-	-
福島県	1456	17.76	514	6.27	39	0.80	30	0.61	195	3.98	122	2.49	2	0.04	-	-	2	0.04
茨城県	1741	14.51	746	6.22	28	0.37	27	0.36	422	5.63	215	2.87	16	0.21	2	0.03	1	0.01
栃木県	1148	15.11	381	5.01	52	1.08	18	0.38	160	3.33	84	1.75	3	0.06	6	0.13	-	-
群馬県	1725	20.54	506	6.02	61	1.15	39	0.74	183	3.45	244	4.60	7	0.13	26	0.49	1	0.02
埼玉県	3686	14.18	1301	5.00	204	1.25	57	0.35	642	3.94	761	4.67	39	0.24	9	0.06	8	0.05
千葉県	2899	14.28	1206	5.94	47	0.37	63	0.50	608	4.83	552	4.38	11	0.09	5	0.04	4	0.03
東京都	3903	9.40	1446	3.48	190	0.73	51	0.19	739	2.82	1109	4.23	49	0.19	16	0.06	23	0.09
神奈川県	3752	10.22	1354	3.69	138	0.60	82	0.36	661	2.87	608	2.64	23	0.10	10	0.04	10	0.04
新潟県	2074	24.12	621	7.22	17	0.31	90	1.64	345	6.27	154	2.80	7	0.13	-	-	2	0.04
富山県	1034	21.54	257	5.35	4	0.14	64	2.21	156	5.38	325	11.21	9	0.31	2	0.07	-	-
石川県	759	15.81	275	5.73	17	0.59	25	0.86	77	2.66	210	7.24	3	0.10	14	0.48	-	-
福井県	578	14.82	151	3.87	59	2.36	18	0.72	92	3.68	154	6.16	2	0.08	18	0.72	1	0.04
山梨県	597	14.56	236	5.76	5	0.21	10	0.42	73	3.04	99	4.13	3	0.13	3	0.13	-	-
長野県	1158	13.16	460	5.23	6	0.11	25	0.46	168	3.11	187	3.46	12	0.22	-	-	-	-
岐阜県	783	9.00	679	7.80	42	0.79	18	0.34	134	2.53	158	2.98	1	0.02	4	0.08	-	-
静岡県	1689	12.15	653	4.70	39	0.44	53	0.60	291	3.27	297	3.34	8	0.09	11	0.12	2	0.02
愛知県	1711	8.77	1246	6.39	109	0.60	53	0.29	403	2.21	529	2.91	17	0.09	17	0.09	1	0.01
三重県	653	9.07	406	5.64	49	1.09	40	0.89	205	4.56	220	4.89	5	0.11	7	0.16	2	0.04
滋賀県	559	9.32	317	5.28	13	0.36	20	0.56	64	1.78	122	3.39	4	0.11	11	0.31	3	0.08
京都府	639	5.15	671	5.41	95	1.25	32	0.42	162	2.13	350	4.61	6	0.08	18	0.24	1	0.01
大阪府	1254	4.08	1106	3.60	520	2.63	53	0.27	501	2.53	928	4.69	27	0.14	109	0.55	7	0.04
兵庫県	951	4.80	830	4.19	121	0.95	64	0.50	302	2.36	773	6.04	12	0.09	37	0.29	5	0.04
奈良県	219	3.98	258	4.69	115	3.38	18	0.53	77	2.26	167	4.91	2	0.06	6	0.18	-	-
和歌山県	568	11.36	282	5.64	24	0.80	4	0.13	91	3.03	233	7.77	4	0.13	4	0.13	-	-
鳥取県	478	16.48	148	5.10	1	0.05	22	1.16	106	5.58	86	4.53	6	0.32	-	-	1	0.05
島根県	442	11.63	131	3.45	3	0.13	11	0.48	37	1.61	124	5.39	2	0.09	9	0.39	1	0.04
岡山県	510	6.07	547	6.51	10	0.19	28	0.52	90	1.67	230	4.26	1	0.02	29	0.54	3	0.06
広島県	1264	11.19	417	3.69	50	0.71	63	0.90	202	2.89	371	5.30	6	0.09	22	0.31	1	0.01
山口県	838	12.51	256	3.82	49	1.14	40	0.93	238	5.53	171	3.98	1	0.02	2	0.05	1	0.02
徳島県	396	10.70	198	5.35	8	0.35	14	0.61	38	1.65	90	3.91	2	0.09	19	0.83	-	-
香川県	611	13.00	202	4.30	18	0.64	10	0.36	91	3.25	142	5.07	5	0.18	14	0.50	-	-
愛媛県	1574	25.80	227	3.72	23	0.62	9	0.24	180	4.86	289	7.81	8	0.22	25	0.68	-	-
高知県	697	15.84	185	4.20	-	-	4	0.16	105	4.20	71	2.84	3	0.12	3	0.12	-	-
福岡県	966	4.88	741	3.74	56	0.47	71	0.59	664	5.53	497	4.14	13	0.11	22	0.18	3	0.03
佐賀県	327	8.38	228	5.85	6	0.26	15	0.65	94	4.09	62	2.70	3	0.13	-	-	-	-
長崎県	796	11.54	373	5.41	8	0.19	39	0.91	95	2.21	118	2.74	4	0.09	11	0.26	-	-
熊本県	726	9.08	431	5.39	28	0.56	36	0.72	158	3.16	287	5.74	14	0.28	9	0.18	-	-
大分県	690	11.90	312	5.38	-	-	25	0.69	134	3.72	324	9.00	5	0.14	33	0.92	-	-
宮崎県	548	9.45	399	6.88	6	0.17	63	1.75	176	4.89	172	4.78	6	0.17	35	0.97	-	-
鹿児島県	1057	11.88	425	4.78	17	0.33	132	2.59	165	3.24	273	5.35	8	0.16	33	0.65	-	-
沖縄県	463	8.57	310	5.74	2	0.06	43	1.39	118	3.81	39	1.26	9	0.29	2	0.06	-	-

*髄膜炎菌、肺炎球菌、インフルエンザ菌を原因として同定された場合を除く。
 **オウム病を除く。

報告数・定点当り報告数, 疾病・都道府県別

2024年第13週

	突発性発しん		ヘルパンギーナ		流行性耳下腺炎		急性出血性結膜炎		流行性角結膜炎		細菌性髄膜炎*		無菌性髄膜炎		マイコプラズマ肺炎		クラミジア肺炎**	
	報告数	定点当り	報告数	定点当り	報告数	定点当り	報告数	定点当り	報告数	定点当り	報告数	定点当り	報告数	定点当り	報告数	定点当り	報告数	定点当り
総数	705	0.22	77	0.02	81	0.03	8	0.01	356	0.51	10	0.02	6	0.01	43	0.09	-	-
北海道	13	0.09	-	-	1	0.01	-	-	3	0.10	-	-	-	-	-	-	-	-
青森県	3	0.08	-	-	-	-	-	-	3	0.30	1	0.17	-	-	1	0.17	-	-
岩手県	9	0.23	-	-	3	0.08	-	-	3	0.21	-	-	-	-	1	0.05	-	-
宮城県	15	0.27	-	-	1	0.02	-	-	3	0.25	-	-	-	-	-	-	-	-
秋田県	9	0.27	-	-	-	-	-	-	-	-	-	-	-	-	-	-	-	-
山形県	10	0.36	-	-	-	-	-	-	1	0.13	-	-	-	-	-	-	-	-
福島県	11	0.22	1	0.02	-	-	-	-	5	0.38	-	-	-	-	-	-	-	-
茨城県	6	0.08	2	0.03	2	0.03	-	-	24	1.50	-	-	1	0.08	1	0.08	-	-
栃木県	13	0.27	1	0.02	-	-	-	-	9	0.75	-	-	-	-	-	-	-	-
群馬県	13	0.25	3	0.06	2	0.04	-	-	2	0.14	1	0.11	-	-	-	-	-	-
埼玉県	38	0.23	1	0.01	6	0.04	3	0.07	23	0.55	-	-	-	-	-	-	-	-
千葉県	23	0.18	2	0.02	2	0.02	-	-	18	0.53	1	0.11	-	-	-	-	-	-
東京都	51	0.19	5	0.02	9	0.03	-	-	11	0.28	1	0.04	-	-	2	0.08	-	-
神奈川県	46	0.20	-	-	10	0.04	1	0.02	59	1.18	-	-	-	-	-	-	-	-
新潟県	5	0.09	2	0.04	2	0.04	2	0.20	2	0.20	-	-	-	-	-	-	-	-
富山県	5	0.17	-	-	-	-	-	-	3	0.43	-	-	-	-	-	-	-	-
石川県	6	0.21	-	-	1	0.03	-	-	19	2.71	-	-	-	-	-	-	-	-
福井県	4	0.16	-	-	-	-	-	-	1	0.33	1	0.17	-	-	1	0.17	-	-
山梨県	5	0.21	-	-	-	-	-	-	9	1.00	-	-	-	-	-	-	-	-
長野県	11	0.20	-	-	3	0.06	-	-	24	2.40	-	-	-	-	-	-	-	-
岐阜県	10	0.19	1	0.02	1	0.02	-	-	2	0.18	1	0.20	-	-	1	0.20	-	-
静岡県	24	0.27	-	-	5	0.06	-	-	7	0.32	-	-	-	-	3	0.30	-	-
愛知県	23	0.13	1	0.01	6	0.03	-	-	15	0.43	2	0.13	-	-	4	0.27	-	-
三重県	14	0.31	5	0.11	-	-	-	-	-	-	-	-	-	-	-	-	-	-
滋賀県	4	0.11	2	0.06	2	0.06	1	0.13	2	0.25	-	-	-	-	2	0.29	-	-
京都府	19	0.25	3	0.04	1	0.01	-	-	1	0.06	-	-	1	0.14	1	0.14	-	-
大阪府	31	0.16	6	0.03	2	0.01	-	-	22	0.43	-	-	1	0.06	7	0.39	-	-
兵庫県	27	0.21	4	0.03	3	0.02	-	-	13	0.37	-	-	-	-	1	0.07	-	-
奈良県	7	0.21	-	-	-	-	-	-	7	0.70	-	-	-	-	1	0.17	-	-
和歌山県	8	0.27	-	-	-	-	1	0.25	-	-	-	-	-	-	1	0.09	-	-
鳥取県	2	0.11	-	-	-	-	-	-	-	-	-	-	-	-	-	-	-	-
島根県	8	0.35	-	-	2	0.09	-	-	2	0.67	-	-	-	-	-	-	-	-
岡山県	10	0.19	-	-	-	-	-	-	-	-	-	-	-	-	-	-	-	-
広島県	21	0.30	1	0.01	1	0.01	-	-	5	0.26	1	0.05	-	-	-	-	-	-
山口県	16	0.37	2	0.05	-	-	-	-	5	0.56	-	-	-	-	1	0.11	-	-
徳島県	7	0.30	-	-	-	-	-	-	-	-	-	-	-	-	-	-	-	-
香川県	8	0.29	1	0.04	-	-	-	-	-	-	-	-	-	-	1	0.20	-	-
愛媛県	13	0.35	11	0.30	2	0.05	-	-	9	1.13	-	-	-	-	-	-	-	-
高知県	6	0.24	4	0.16	-	-	-	-	-	-	1	0.13	1	0.13	-	-	-	-
福岡県	41	0.34	3	0.03	4	0.03	-	-	6	0.23	-	-	-	-	3	0.20	-	-
佐賀県	10	0.43	1	0.04	-	-	-	-	2	0.50	-	-	-	-	3	0.50	-	-
長崎県	11	0.26	-	-	-	-	-	-	4	0.50	-	-	-	-	1	0.08	-	-
熊本県	25	0.50	2	0.04	3	0.06	-	-	4	0.44	-	-	-	-	-	-	-	-
大分県	18	0.50	5	0.14	3	0.08	-	-	-	-	-	-	2	0.18	2	0.18	-	-
宮崎県	23	0.64	3	0.08	1	0.03	-	-	10	1.67	-	-	-	-	-	-	-	-
鹿児島県	17	0.33	2	0.04	3	0.06	-	-	6	0.86	-	-	-	-	-	-	-	-
沖縄県	6	0.19	3	0.10	-	-	-	-	12	1.50	-	-	-	-	5	0.71	-	-

*病原体がロタウイルスであるものに限る。2013年11月14日より届出対象疾患となりました。

報告数・定点当り報告数, 疾病・都道府県別
2024年第13週

	感染性胃腸炎 (ロタウイルス)*	
	報告数	定点当り
総数	6	0.01
北海道	-	-
青森県	-	-
岩手県	2	0.11
宮城県	-	-
秋田県	-	-
山形県	-	-
福島県	-	-
茨城県	-	-
栃木県	-	-
群馬県	-	-
埼玉県	-	-
千葉県	-	-
東京都	-	-
神奈川県	-	-
新潟県	1	0.08
富山県	-	-
石川県	-	-
福井県	-	-
山梨県	-	-
長野県	-	-
岐阜県	-	-
静岡県	-	-
愛知県	-	-
三重県	-	-
滋賀県	-	-
京都府	-	-
大阪府	2	0.11
兵庫県	-	-
奈良県	-	-
和歌山県	1	0.09
鳥取県	-	-
島根県	-	-
岡山県	-	-
広島県	-	-
山口県	-	-
徳島県	-	-
香川県	-	-
愛媛県	-	-
高知県	-	-
福岡県	-	-
佐賀県	-	-
長崎県	-	-
熊本県	-	-
大分県	-	-
宮崎県	-	-
鹿児島県	-	-
沖縄県	-	-

*2023年9月25日より届出対象となりました。

報告数・疾病・都道府県別

2024年第13週

	インフルエンザ (入院患者)	新型コロナウイルス 感染症(入院患者)*
	報告数	報告数
総 数	309	1926
北海道	16	52
青森県	3	59
岩手県	9	66
宮城県	10	56
秋田県	4	89
山形県	8	52
福島県	6	39
茨城県	6	43
栃木県	5	29
群馬県	14	50
埼玉県	7	41
千葉県	7	52
東京都	19	120
神奈川県	17	84
新潟県	8	68
富山県	3	31
石川県	4	19
福井県	6	23
山梨県	7	15
長野県	5	58
岐阜県	15	43
静岡県	5	49
愛知県	13	22
三重県	5	53
滋賀県	1	40
京都府	2	19
大阪府	6	107
兵庫県	9	64
奈良県	3	24
和歌山県	8	50
鳥取県	8	24
島根県	2	27
岡山県	4	23
広島県	12	86
山口県	6	22
徳島県	4	5
香川県	-	15
愛媛県	6	8
高知県	3	14
福岡県	10	58
佐賀県	-	16
長崎県	2	-
熊本県	6	25
大分県	3	23
宮崎県	-	12
鹿児島県	8	20
沖縄県	4	31

獣医師が届出を行う感染症と対象動物

注)2017年第16週より報告数は頭数を示しています〔鳥インフルエンザ(H5N1又はH7N9)の鳥類を除く〕。

報告数・累積報告数, 疾病・都道府県別

2024年第13週

	エボラ出血熱		マールブルグ病		ペスト		重症急性呼吸器症候群(SARS)						細菌性赤痢		ウエストナイル熱		エキノコックス症	
	サル		サル		プレーリードッグ	イタチアナグマ		タヌキ		ハクビシン		サル		鳥類		犬		
	報告数	累積	報告数	累積	報告数	累積	報告数	累積	報告数	累積	報告数	累積	報告数	累積	報告数	累積	報告数	累積
総 数	-	-	-	-	-	-	-	-	-	-	-	-	-	-	-	-	-	-
北海道	-	-	-	-	-	-	-	-	-	-	-	-	-	-	-	-	-	-
青森県	-	-	-	-	-	-	-	-	-	-	-	-	-	-	-	-	-	-
岩手県	-	-	-	-	-	-	-	-	-	-	-	-	-	-	-	-	-	-
宮城県	-	-	-	-	-	-	-	-	-	-	-	-	-	-	-	-	-	-
秋田県	-	-	-	-	-	-	-	-	-	-	-	-	-	-	-	-	-	-
山形県	-	-	-	-	-	-	-	-	-	-	-	-	-	-	-	-	-	-
福島県	-	-	-	-	-	-	-	-	-	-	-	-	-	-	-	-	-	-
茨城県	-	-	-	-	-	-	-	-	-	-	-	-	-	-	-	-	-	-
栃木県	-	-	-	-	-	-	-	-	-	-	-	-	-	-	-	-	-	-
群馬県	-	-	-	-	-	-	-	-	-	-	-	-	-	-	-	-	-	-
埼玉県	-	-	-	-	-	-	-	-	-	-	-	-	-	-	-	-	-	-
千葉県	-	-	-	-	-	-	-	-	-	-	-	-	-	-	-	-	-	-
東京都	-	-	-	-	-	-	-	-	-	-	-	-	-	-	-	-	-	-
神奈川県	-	-	-	-	-	-	-	-	-	-	-	-	-	-	-	-	-	-
新潟県	-	-	-	-	-	-	-	-	-	-	-	-	-	-	-	-	-	-
富山県	-	-	-	-	-	-	-	-	-	-	-	-	-	-	-	-	-	-
石川県	-	-	-	-	-	-	-	-	-	-	-	-	-	-	-	-	-	-
福井県	-	-	-	-	-	-	-	-	-	-	-	-	-	-	-	-	-	-
山梨県	-	-	-	-	-	-	-	-	-	-	-	-	-	-	-	-	-	-
長野県	-	-	-	-	-	-	-	-	-	-	-	-	-	-	-	-	-	-
岐阜県	-	-	-	-	-	-	-	-	-	-	-	-	-	-	-	-	-	-
静岡県	-	-	-	-	-	-	-	-	-	-	-	-	-	-	-	-	-	-
愛知県	-	-	-	-	-	-	-	-	-	-	-	-	-	-	-	-	-	-
三重県	-	-	-	-	-	-	-	-	-	-	-	-	-	-	-	-	-	-
滋賀県	-	-	-	-	-	-	-	-	-	-	-	-	-	-	-	-	-	-
京都府	-	-	-	-	-	-	-	-	-	-	-	-	-	-	-	-	-	-
大阪府	-	-	-	-	-	-	-	-	-	-	-	-	-	-	-	-	-	-
兵庫県	-	-	-	-	-	-	-	-	-	-	-	-	-	-	-	-	-	-
奈良県	-	-	-	-	-	-	-	-	-	-	-	-	-	-	-	-	-	-
和歌山県	-	-	-	-	-	-	-	-	-	-	-	-	-	-	-	-	-	-
鳥取県	-	-	-	-	-	-	-	-	-	-	-	-	-	-	-	-	-	-
島根県	-	-	-	-	-	-	-	-	-	-	-	-	-	-	-	-	-	-
岡山県	-	-	-	-	-	-	-	-	-	-	-	-	-	-	-	-	-	-
広島県	-	-	-	-	-	-	-	-	-	-	-	-	-	-	-	-	-	-
山口県	-	-	-	-	-	-	-	-	-	-	-	-	-	-	-	-	-	-
徳島県	-	-	-	-	-	-	-	-	-	-	-	-	-	-	-	-	-	-
香川県	-	-	-	-	-	-	-	-	-	-	-	-	-	-	-	-	-	-
愛媛県	-	-	-	-	-	-	-	-	-	-	-	-	-	-	-	-	-	-
高知県	-	-	-	-	-	-	-	-	-	-	-	-	-	-	-	-	-	-
福岡県	-	-	-	-	-	-	-	-	-	-	-	-	-	-	-	-	-	-
佐賀県	-	-	-	-	-	-	-	-	-	-	-	-	-	-	-	-	-	-
長崎県	-	-	-	-	-	-	-	-	-	-	-	-	-	-	-	-	-	-
熊本県	-	-	-	-	-	-	-	-	-	-	-	-	-	-	-	-	-	-
大分県	-	-	-	-	-	-	-	-	-	-	-	-	-	-	-	-	-	-
宮崎県	-	-	-	-	-	-	-	-	-	-	-	-	-	-	-	-	-	-
鹿児島県	-	-	-	-	-	-	-	-	-	-	-	-	-	-	-	-	-	-
沖縄県	-	-	-	-	-	-	-	-	-	-	-	-	-	-	-	-	-	-

報告数・累積報告数、疾病・都道府県別 2024年第13週

	結核		鳥インフルエンザ(H5N1又はH7N9)		中東呼吸器症候群(MERS)	
	サル		鳥類		ヒトコブラクダ	
	報告数	累積	報告数	累積	報告数	累積
総数	-	2	-	10	-	-
北海道	-	-	-	6	-	-
青森県	-	-	-	-	-	-
岩手県	-	-	-	-	-	-
宮城県	-	-	-	-	-	-
秋田県	-	-	-	-	-	-
山形県	-	-	-	-	-	-
福島県	-	-	-	-	-	-
茨城県	-	-	-	-	-	-
栃木県	-	-	-	-	-	-
群馬県	-	-	-	2	-	-
埼玉県	-	-	-	-	-	-
千葉県	-	-	-	-	-	-
東京都	-	-	-	-	-	-
神奈川県	-	-	-	-	-	-
新潟県	-	-	-	-	-	-
富山県	-	-	-	-	-	-
石川県	-	-	-	-	-	-
福井県	-	-	-	-	-	-
山梨県	-	-	-	-	-	-
長野県	-	-	-	-	-	-
岐阜県	-	-	-	1	-	-
静岡県	-	-	-	-	-	-
愛知県	-	-	-	-	-	-
三重県	-	-	-	-	-	-
滋賀県	-	-	-	-	-	-
京都府	-	-	-	-	-	-
大阪府	-	-	-	-	-	-
兵庫県	-	-	-	-	-	-
奈良県	-	-	-	-	-	-
和歌山県	-	-	-	-	-	-
鳥取県	-	-	-	-	-	-
島根県	-	-	-	-	-	-
岡山県	-	-	-	-	-	-
広島県	-	-	-	-	-	-
山口県	-	-	-	-	-	-
徳島県	-	-	-	-	-	-
香川県	-	-	-	1	-	-
愛媛県	-	-	-	-	-	-
高知県	-	-	-	-	-	-
福岡県	-	-	-	-	-	-
佐賀県	-	-	-	-	-	-
長崎県	-	-	-	-	-	-
熊本県	-	-	-	-	-	-
大分県	-	-	-	-	-	-
宮崎県	-	-	-	-	-	-
鹿児島県	-	2	-	-	-	-
沖縄県	-	-	-	-	-	-

感染症週報 第26巻 第13号 2024年4月12日発行
発行：国立感染症研究所

厚生労働省健康・生活衛生局感染症対策部
感染症対策課

事務局：国立感染症研究所感染症疫学センター
〒162-8640東京都新宿区戸山1-23-1
TEL：03-5285-1111
FAX：03-5285-1129

URL：<https://www.niid.go.jp/niid/ja/from-idsc.html>
<国立感染症研究所 感染症疫学センター>
<https://www.mhlw.go.jp/>
<厚生労働省>
<https://www.forth.go.jp/>
<旅行者のための海外感染症情報(厚生労働省検疫所)>

本週報は、感染症法に基づくものであり、全国の医療従事者、定点医療機関、保健所、保健所設置市、特別区、都道府県、地方衛生研究所、検疫所の皆様のご協力を得て、国立感染症研究所感染症疫学センターにおいて編集したものです。

また、本週報は速報性を重視しておりますので、今後調査などの結果に応じて、若干の変更が生じることがありますが、その場合には週報上にて訂正させていただきます。

「感染症の話」及び「読者のコーナー」の回答欄の内容に関する責は、それぞれの執筆者及び回答者に属しますが、内容に関するご質問、ご意見については事務局でお受けいたします。

なお、週報の内容について、学術的研究、あるいは公衆衛生活動にかかわる業務以外の目的においては、無断転載を禁じます。