

マークをクリックするとそのページを見ることができます



発生動向総覧
P.2-9

<第10週>インフルエンザの定点当たり報告数は増加した。過去5年間の同時期の平均と比較してかなり多い / その他最新動向



注目すべき感染症

<今週は該当記事はありません>



感染症関連情報
P.10

病原体情報(速報記事) / 海外感染症情報 / その他



速報

<今週は該当記事はありません>



読者のコーナー

<今週は該当記事はありません>



グラフ総覧(第10週)

P.11-17



第10週のデータ

P.18-33



発生動向総覧

<第10週コメント> 3月13日集計分

注意：これは当該週に診断された報告症例の集計です。しかし、迅速に情報還元するために期日を決めて集計を行いますので、当該週に診断された症例の報告が集計の期日以降に届くこともあります。それらについては一部を除いて発生動向総覧では扱いませんが、翌週あるいはそれ以降に、巻末の表の累積数に加えられることになります。

※感染経路、感染原因、感染地域については、確定あるいは推定として記載されていたものを示します。

◆全数報告の感染症

1類感染症

報告なし

2類感染症

結核227例

3類感染症

腸管出血性大腸菌感染症21例(有症者14例、うちHUS なし)

感染地域：国内12例、ベトナム2例、韓国1例、中国1例、国内・国外不明5例

国内の感染地域：東京都2例、京都府2例、北海道1例、埼玉県1例、愛知県1例、山口県1例、愛媛県1例、熊本県1例、国内(都道府県不明)2例

年齢群：2歳(1例)、9歳(1例)、10代(3例)、20代(5例)、30代(4例)、40代(2例)、50代(1例)、60代(2例)、70代(1例)、80代(1例)

血清群・毒素型：O157 VT1・VT2(6例)、O103 VT1(1例)、O111 VT1・VT2(1例)、O128 VT1・VT2(1例)、O146 VT1・VT2(1例)、O15 VT1(1例)、O157 VT2(1例)、O165 VT1・VT2(1例)、O18 VT2(1例)、O26 VT1(1例)、O8 VT2(1例)、O91 VT1・VT2(1例)、その他・不明(4例)

累積報告数：218例(有症者139例、うちHUS 2例、死亡なし)

4類感染症

E型肝炎9例

感染地域(感染源)：秋田県2例(豚肉/豚ホルモン1例、シカ1例)、東京都2例(焼き鳥/レバー1例、不明1例)、北海道1例(不明)、神奈川県1例(不明)、国内(都道府県不明)1例(不明)、国内・国外不明2例(不明2例)

A型肝炎3例

感染地域：国内(都道府県不明)1例、国内・国外不明2例

エキノкокクス症1例 多包条虫_感染地域：北海道

重症熱性血小板減少症候群1例

感染地域：熊本県

年齢群：70代

つつが虫病3例 感染地域：茨城県1例、長崎県1例、国内・国外不明1例
 デング熱2例 感染地域：インドネシア2例
 累積報告数：25例(感染地域：国外25例)
 レジオネラ症34例(肺炎型28例、ポンティアック熱型4例、無症状病原体保有者2例)
 感染地域：神奈川県3例、宮城県2例、秋田県2例、茨城県2例、富山県2例、福井県2例、栃木県1例、埼玉県1例、東京都1例、石川県1例、広島県1例、徳島県1例、佐賀県1例、国内(都道府県不明)1例、タイ1例、フィリピン1例、千葉県/インドネシア1例、神奈川県/タイ1例、国内・国外不明9例
 年齢群：40代(1例)、50代(5例)、60代(4例)、70代(8例)、80代(13例)、90代以上(3例)
 累積報告数：323例

5類感染症

アメーバ赤痢7例(腸管アメーバ症7例)
 感染地域：東京都1例、愛知県1例、国内(都道府県不明)1例、米国/イタリア1例、国内・国外不明3例
 感染経路：性的接触2例(異性間1例、同性間1例)、経口感染1例、その他・不明4例
 ウイルス性肝炎3例 C型肝炎ウイルス1例__感染経路：その他・不明
 EBウイルス2例__感染経路：その他・不明2例
 カルバペネム耐性腸内細菌目細菌感染症21例
 菌検出検体：血液5例、尿5例、膿2例、喀痰2例、胆汁2例、腹水1例、胸水1例、血液/尿1例、喀痰/尿1例、その他1例
 菌種：K. aerogenes 10例、E. cloacae 4例、K. pneumoniae 4例、その他・不明3例
 感染経路：医療器具関連3例、手術部位3例、以前からの保菌2例、院内感染1例、以前からの保菌/医療器具関連1例、以前からの保菌/院内感染1例、以前からの保菌/手術部位1例、その他・不明9例
 急性脳炎8例 SARS-CoV-2 3例__年齢群：0歳(1例)、1歳(2例)
 インフルエンザウイルスB型2例__年齢群：2歳(1例)、10代(1例)
 ライノウイルス/エンテロウイルス1例__年齢群：5歳
 病原体不明2例__年齢群：2歳(1例)、4歳(1例)
 クリプトスポリジウム症2例
 感染地域：東京都1例、大阪府1例
 クロイツフェルト・ヤコブ病4例
 孤発性プリオン病古典型4例
 劇症型溶血性レンサ球菌感染症36例
 年齢群：30代(3例)、40代(6例)、50代(6例、うち2例死亡)、60代(6例、うち1例死亡)、70代(6例)、80代(5例、うち1例死亡)、90代以上(4例)

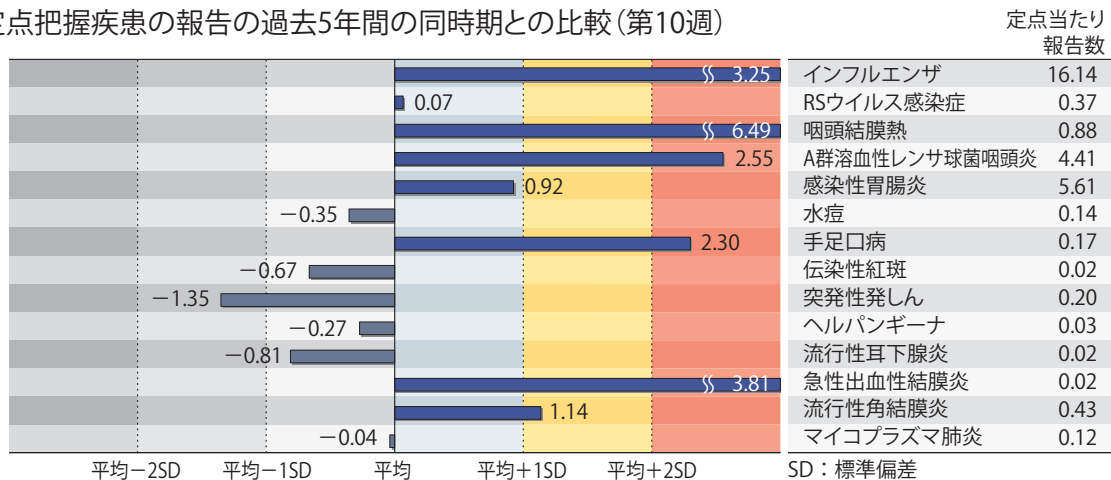
- 後天性免疫不全症候群9例(AIDS 1例、無症候7例、その他1例)
 感染地域: 国内7例、米国1例、国内・国外不明1例
 感染経路: 性的接触7例(異性間4例、同性間3例)、不明2例
- ジアルジア症1例 感染地域: 東京都
- 侵襲性インフルエンザ菌感染症9例(菌検出検体: 血液9例)
 年齢群: 10代(1例)、60代(1例)、70代(2例)、80代(5例)
- 侵襲性髄膜炎菌感染症2例(菌検出検体: 血液1例、血液/髄液1例)
 感染地域: 東京都1例、広島県1例
 年齢群: 50代(1例)、70代(1例)
- 侵襲性肺炎球菌感染症21例(菌検出検体: 血液19例、血液/髄液2例)
 年齢群: 1歳(1例)、40代(2例)、50代(1例)、60代(3例)、70代(7例、うち1例死亡)、80代(5例)、90代以上(2例)
- 水痘(入院例に限る)12例(検査診断例7例、臨床診断例5例)
 年齢群: 10代(3例)、20代(2例)、30代(1例)、40代(1例)、50代(1例)、60代(2例)、70代(1例)、90代以上(1例)
 感染経路: うち院内感染1例
- 梅毒191例(早期顕症I期82例、早期顕症II期61例、晚期顕症4例、先天梅毒1例、無症候43例)
 累積報告数: 2,299例
- 播種性クリプトコックス症4例
 菌検出検体: 血液3例、血液/髄液1例
 感染地域: 宮城県1例、埼玉県1例、和歌山県1例、岡山県1例
 年齢群: 60代(1例)、70代(2例、うち1例死亡)、80代(1例)
- 破傷風2例 年齢群: 40代(1例)、70代(1例、死亡)
- バンコマイシン耐性腸球菌感染症3例
 遺伝子型: *vanB* 1例__菌検出検体: 血液
 遺伝子型: 不明2例__菌検出検体: 膿1例、尿1例
 累積報告数: 25例
- 百日咳10例(うちLAMP法等病原体遺伝子検出なし)
 年齢群: 0歳(1例)、2歳(1例)、4歳(1例)、10代(1例)、20代(2例)、30代(2例)、40代(1例)、50代(1例)
- 麻しん8例〔麻しん(検査診断例6例)、修飾麻しん2例〕
 感染地域: 奈良県1例、アラブ首長国連邦2例、国外(国不明)2例、国内・国外不明3例
 年齢群: 20～24歳(3例)、25～29歳(3例)、30～34歳(1例)、50代(1例)
 累積報告数: 11例〔麻しん(検査診断例9例)、修飾麻しん2例〕
- (補) 2023年第10週から2024年第9週までに診断されたものの報告遅れとして、腸管出血性大腸菌感染症5例〔血清群・毒素型: O157 VT1・VT2(2例)、O157 VT2(2例)、O26 VT1(1例)〕、E型肝炎2例〔感染地域: 国内(都道府県不明)2例__感染源: 不明2例〕、つつが虫病2例(感染地域: 山梨県1例、鹿児島県1例)、レジオネラ症6例〔感染地域: 青森県1例、岩手県1例、東京都1例、新潟県1例、広島県1例、国内(都道府県不明)1例〕、カルバペネム耐性腸内細菌目細菌感染症10例(菌種: *K. aerogenes* 4例、*E. cloacae* 3例、

K. pneumoniae 2例、その他・不明1例)、急性脳炎1例(インフルエンザウイルスB型__年齢群: 2歳)、劇症型溶血性レンサ球菌感染症17例〔年齢群: 0歳(1例)、40代(2例. うち1例死亡)、50代(4例. うち1例死亡)、60代(1例)、70代(3例. うち1例死亡)、80代(3例. うち2例死亡)、90代以上(3例)〕、水痘(入院例に限る)4例〔年齢群: 1歳(1例)、7歳(1例)、80代(1例)、90代以上(1例)〕、梅毒110例(早期顕症I期47例、早期顕症II期33例、晩期顕症1例、無症候29例)、播種性クリプトコックス症2例〔感染地域: 東京都1例、徳島県1例. 年齢群: 50代(1例)、90代以上(1例)〕、百日咳2例〔うちLAMP法等病原体遺伝子検出なし__年齢群: 20代(2例)〕、麻しん1例〔麻しん(検査診断例)__感染地域: トルコ. 年齢群: 20～24歳〕などの報告があった。

◆定点把握の対象となる5類感染症

全国の指定された医療機関(定点)から報告され、疾患により小児科定点(約3,000力所)、インフルエンザ/COVID-19(小児科・内科)定点(約5,000力所)、眼科定点(約600力所)、基幹定点(約500力所)に分かれています。また、定点当たり報告数は、報告数/定点医療機関数です(増減の目安は小数点第3位以下を含む)。

定点把握疾患の報告の過去5年間の同時期との比較(第10週)



当該週と過去5年間の平均(過去5年間の前週、当該週、後週の合計15週間分の平均)との差をグラフ上に表現した。

インフルエンザ/COVID-19定点報告疾患

インフルエンザの定点当たり報告数は増加し、過去5年間の同時期(前週、当該週、後週)と比較してかなり多い。都道府県別の上位3位は石川県(37.10)、北海道(35.01)、新潟県(31.79)である。基幹定点からのインフルエンザ入院サーベイランスにおける報告数は306例と前週と比較して減少した。都道府県別では47都道府県から報告があり、年齢別では0歳(18例)、1～9歳(148例)、10代(53例)、20代(7例)、30代(12例)、40代(6例)、50代(3例)、60代(17例)、70代(11例)、80歳以上(31例)であった。

新型コロナウイルス感染症の定点当たり報告数は第6週以降減少が続いている。都道府県別の上位3位は宮城県(12.10)、新潟県(11.94)、山形県(11.16)である。基幹定点からの新型コロナウイルス感染症入院サーベイランスにおける報告数は2,290例と前週と比較して減少した。都道府県別では47都道府県から報告があり、年齢別では0歳(61例)、1～9歳(88例)、10代(21例)、20代(29例)、30代(47例)、40代(52例)、50代(115例)、60代(239例)、70代(540例)、80歳以上(1,098例)であった。

小児科定点報告疾患(主なもの)

RSウイルス感染症の定点当たり報告数は第2週以降増加が続いている。都道府県別の上位3位は大阪府(1.55)、奈良県(1.18)、北海道(0.94)である。

咽頭結膜熱の定点当たり報告数は減少したが、過去5年間の同時期と比較してかなり多い。都道府県別の上位3位は鹿児島県(3.73)、新潟県(3.53)、富山県(2.93)である。

A群溶血性レンサ球菌咽頭炎の定点当たり報告数は2週連続で増加し、過去5年間の同時期と比較してかなり多い。都道府県別の上位3位は山形県(10.18)、北海道(10.17)、鳥取県(8.84)である。

感染性胃腸炎の定点当たり報告数は増加した。都道府県別の上位3位は富山県(12.00)、愛媛県(11.14)、大分県(10.86)である。

手足口病の定点当たり報告数は減少したが、過去5年間の同時期と比較してかなり多い。都道府県別の上位3位は福井県(1.08)、徳島県(1.04)、鹿児島県(0.75)である。

伝染性紅斑の定点当たり報告数は3週連続で増加した。都道府県別の上位2位は東京都(0.06)、沖縄県(0.06)、群馬県(0.04)、神奈川県(0.04)、新潟県(0.04)、山梨県(0.04)、長野県(0.04)、静岡県(0.04)、香川県(0.04)、高知県(0.04)、福岡県(0.04)である。

ヘルパンギーナの定点当たり報告数は減少した。都道府県別の上位3位は島根県(0.17)、徳島県(0.17)、愛媛県(0.14)、鹿児島県(0.10)である。

流行性耳下腺炎の定点当たり報告数は3週連続で減少した。都道府県別の上位2位は栃木県(0.08)、大分県(0.08)、石川県(0.07)である。

基幹定点報告疾患

マイコプラズマ肺炎の定点当たり報告数は2週連続で増加した。都道府県別の上位2位は福井県(1.17)、青森県(0.50)、奈良県(0.50)である。

感染性胃腸炎(ロタウイルスに限る)の定点当たり報告は2週連続で増加した。5都道府県から6例報告があり、年齢別では1～4歳(2例)、5～9歳(2例)、10代(1例)、50代(1例)であった。

インフルエンザおよび新型コロナウイルス感染症の性別・年齢階級別報告数、前週との比較

2024年第10週

	インフルエンザ			新型コロナウイルス感染症		
	報告数	報告数	報告数	報告数	報告数	報告数
	総数	男性	女性	総数	男性	女性
総数	79643	43311	36332	32236	15806	16430
0~5カ月	124	66	58	326	165	161
6~11カ月	415	220	195	633	337	296
1歳	1262	649	613	1066	549	517
2歳	1600	837	763	792	408	384
3歳	2159	1150	1009	727	388	339
4歳	3172	1659	1513	771	398	373
5歳	4408	2329	2079	807	407	400
6歳	6028	3235	2793	811	431	380
7歳	7083	3811	3272	695	359	336
8歳	7791	4276	3515	722	358	364
9歳	7624	4137	3487	672	361	311
10~14歳	25118	14468	10650	3002	1604	1398
15~19歳	4591	2832	1759	1517	762	755
20~29歳	1947	1017	930	2477	1229	1248
30~39歳	3083	1279	1804	2874	1382	1492
40~49歳	2050	792	1258	3125	1404	1721
50~59歳	563	290	273	3151	1412	1739
60~69歳	302	115	187	2474	1148	1326
70~79歳	184	92	92	2600	1379	1221
80歳~	139	57	82	2994	1325	1669

2024年第9週(再掲)

	インフルエンザ			新型コロナウイルス感染症		
	報告数	報告数	報告数	報告数	報告数	報告数
	総数	男性	女性	総数	男性	女性
総数	68883	37376	31507	34488	16979	17509
0~5カ月	118	61	57	336	175	161
6~11カ月	470	249	221	717	360	357
1歳	1425	744	681	1185	610	575
2歳	1665	899	766	790	419	371
3歳	2126	1151	975	735	388	347
4歳	2917	1562	1355	752	381	371
5歳	3942	2120	1822	754	390	364
6歳	5258	2814	2444	692	380	312
7歳	5962	3187	2775	667	359	308
8歳	6532	3546	2986	612	328	284
9歳	6223	3405	2818	593	301	292
10~14歳	19932	11469	8463	2911	1472	1439
15~19歳	3822	2417	1405	1618	808	810
20~29歳	2140	1093	1047	2927	1411	1516
30~39歳	3161	1281	1880	3314	1600	1714
40~49歳	2024	830	1194	3690	1753	1937
50~59歳	557	268	289	3624	1633	1991
60~69歳	293	144	149	2552	1242	1310
70~79歳	175	74	101	2796	1445	1351
80歳~	141	62	79	3223	1524	1699

※ 全国のインフルエンザ／COVID-19定点医療機関(約5,000カ所：小児科定点約3,000カ所、内科定点約2,000カ所)から届出された、当該週と前週のデータ。前週の届出数は、前週のIDWRで還元したデータ(参照：<https://www.niid.go.jp/niid/ja/idwr.html>)の再掲。

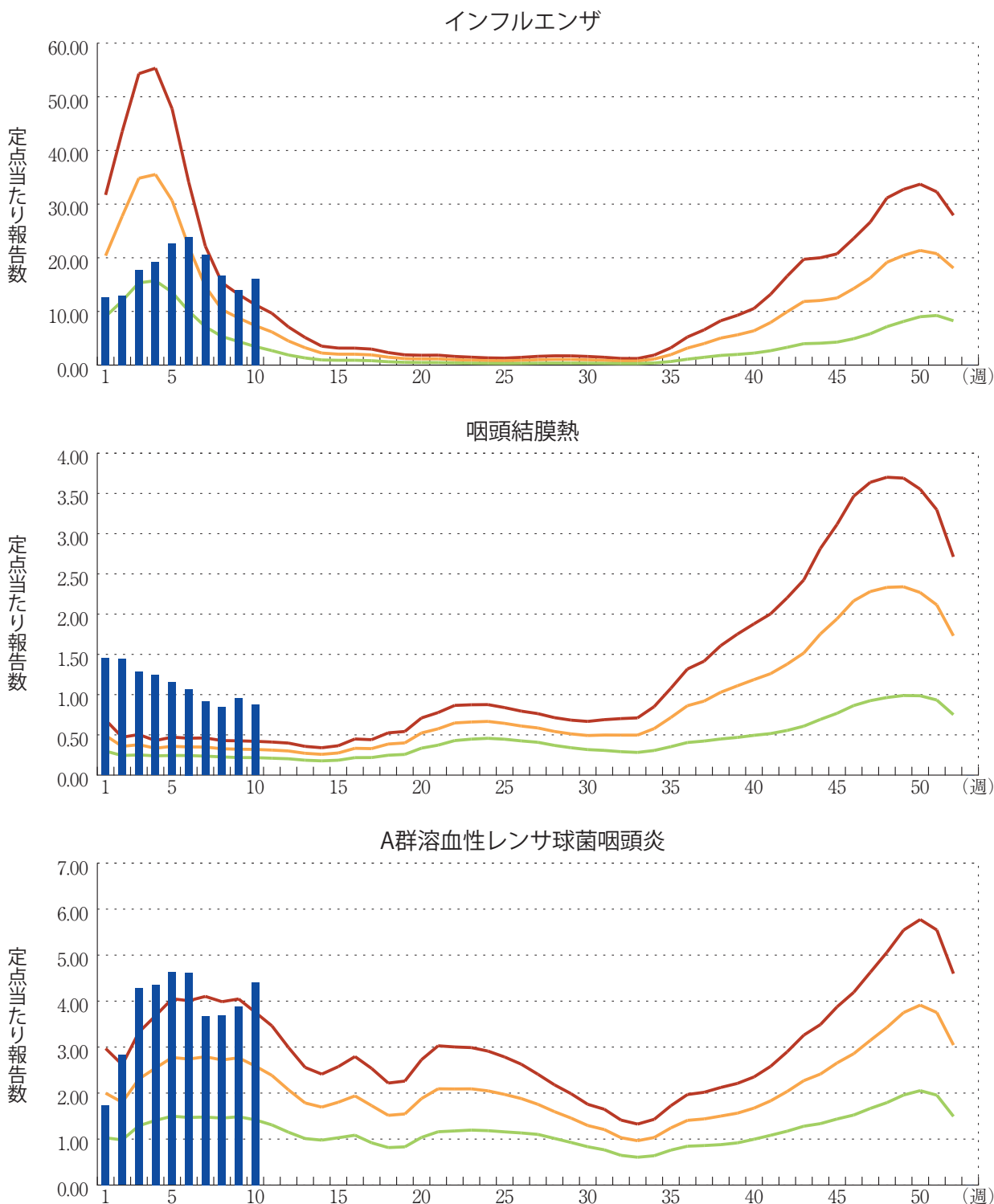
年末・年始(第52週～第1週頃)、ゴールデンウィーク(第18週頃)、お盆(第33週頃)、シルバーウィーク(第39週頃)等の週では、報告数が減少する傾向があり解釈には注意が必要である。なお、祝日、休日の並び等によって該当する週は年によって異なる。

図. 主要定点把握疾患の過去5年間との週別比較(2024年第10週)

青のバーで示す本年の定点当たり報告数が赤のラインを超えているときには、過去5年間の週と比較してかなり多いことを示す。



*過去5年間：前週、当該週、後週の報告数の5年間分、合計15週間分





感染症関連情報

◆病原体情報

病原微生物検出情報(IASR)：<https://www.niid.go.jp/niid/ja/iasr.html>

<速報記事>

- 本邦で初めて確認された重症熱性血小板減少症候群のヒト－ヒト感染症例
<https://www.niid.go.jp/niid/ja/sfts/sfts-iasrs/12572-530p01.html>

◆海外感染症情報

厚生労働省検疫所(FORTH)：<https://www.forth.go.jp/>

- 中東呼吸器症候群－サウジアラビア王国
https://www.forth.go.jp/topics/2024/20240318_00003.html
- ニパウイルス感染症－バングラデシュ人民共和国
https://www.forth.go.jp/topics/2024/20240318_00002.html
- オウム病－ヨーロッパ地域
https://www.forth.go.jp/topics/2024/20240318_00001.html

◆その他

- 新型コロナウイルス感染症関連情報について
<https://www.niid.go.jp/niid/ja/diseases/ka/corona-virus/2019-ncov/9324-2019-ncov.html>

・「国内におけるSARS-CoV-2のゲノム解析」、「国立感染症研究所および地方衛生研究所等における全ゲノム解析により確認されたVOCs, VOIs, VUMs」に関しては、以下のリンクをご参照いただきたい：

「SARS-CoV-2変異株について」
<https://www.niid.go.jp/niid/ja/2019-ncov/2551-cepr/10745-cepr-topics.html>

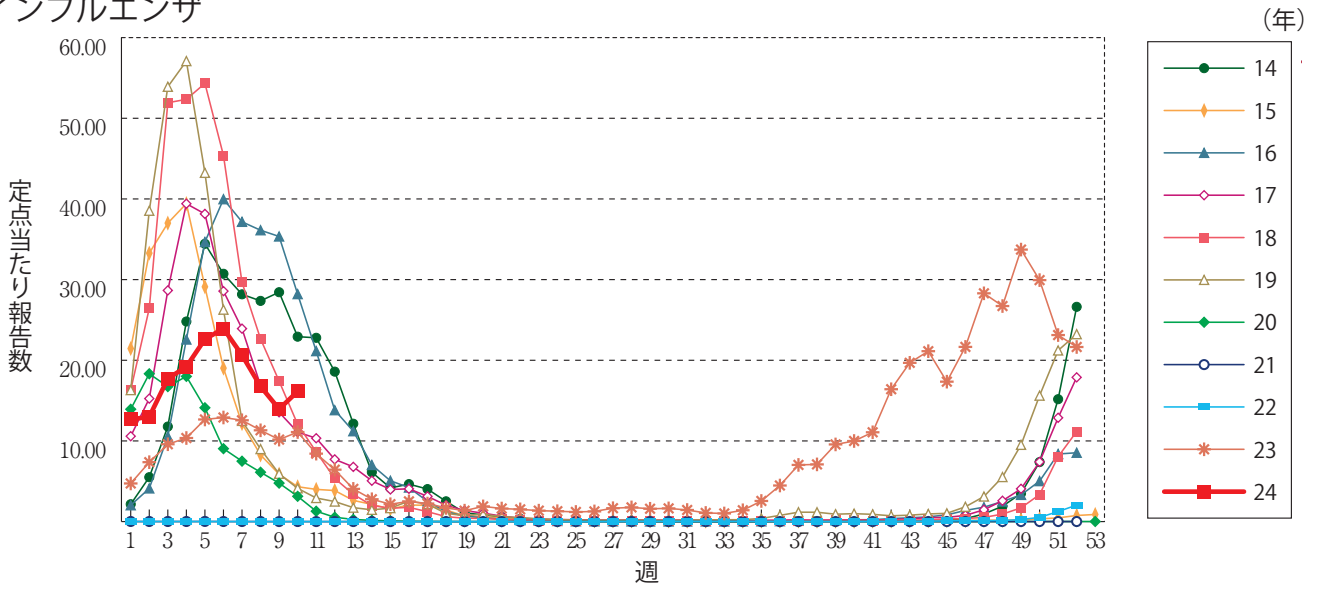
なお、本リンクは「国立感染症研究所のゲノム解析の実施状況及びPANGO系統別検出状況」の情報も含んでいる



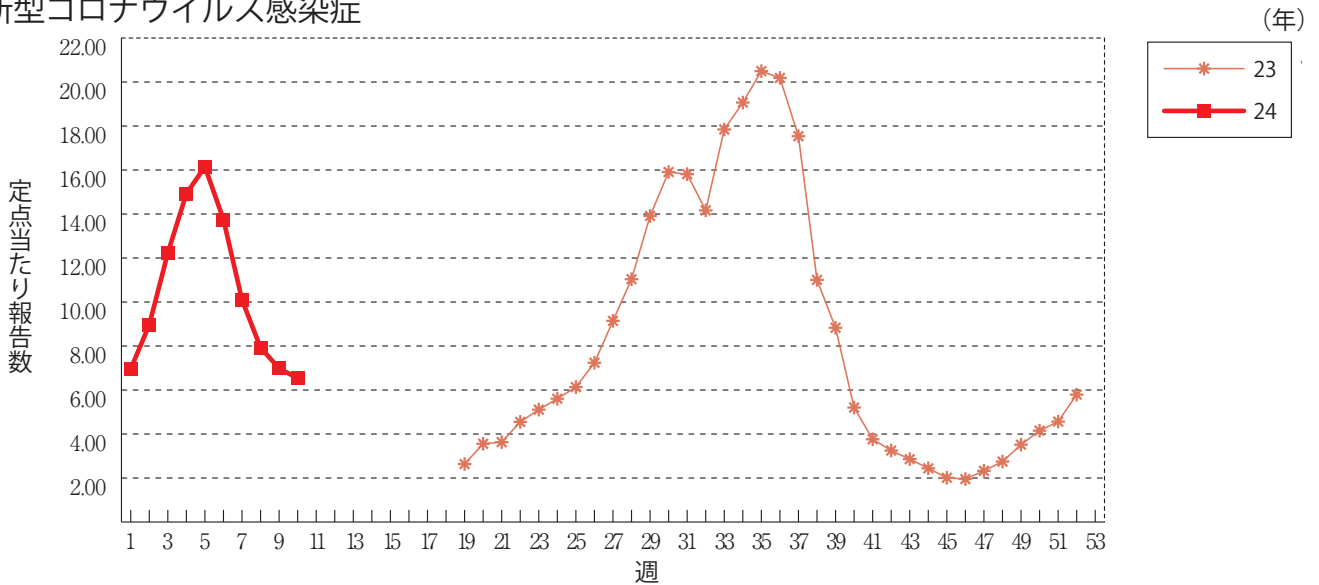
グラフ総覧(第10週)

※年末・年始(第52週～第1週頃)、ゴールデンウィーク(第18週頃)、お盆(第33週頃)、シルバーウィーク(第39週頃)等の週では、定点当たり報告数が減少する傾向があり解釈には注意が必要である。なお、祝日、休日の並び等によって該当する週は年によって異なる。

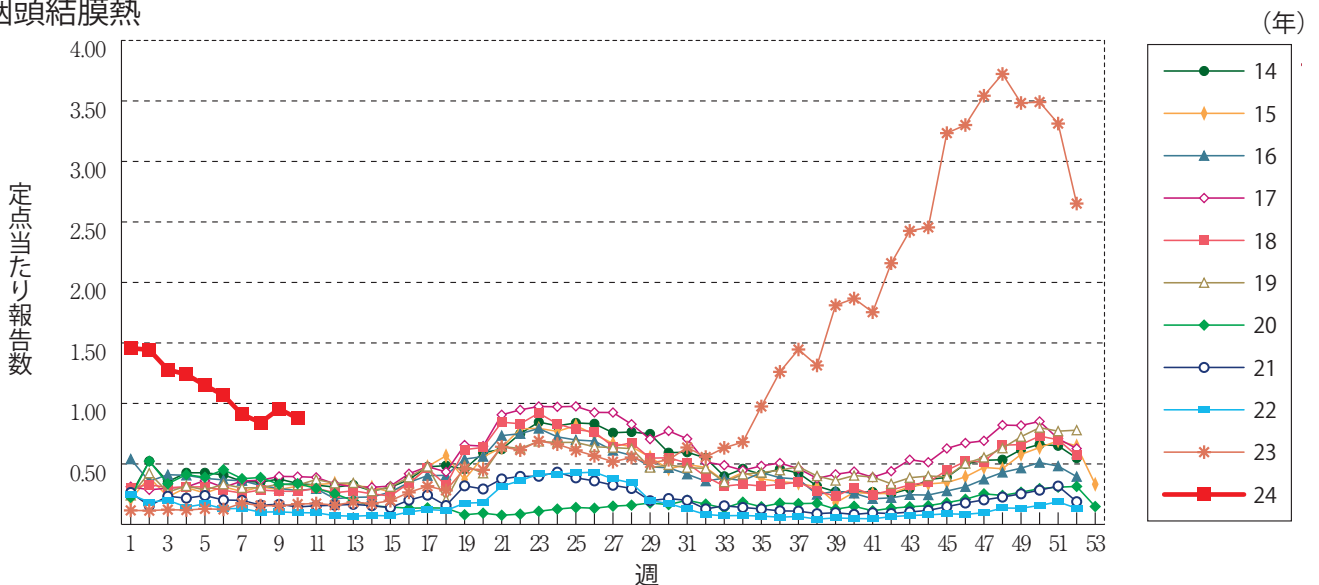
インフルエンザ



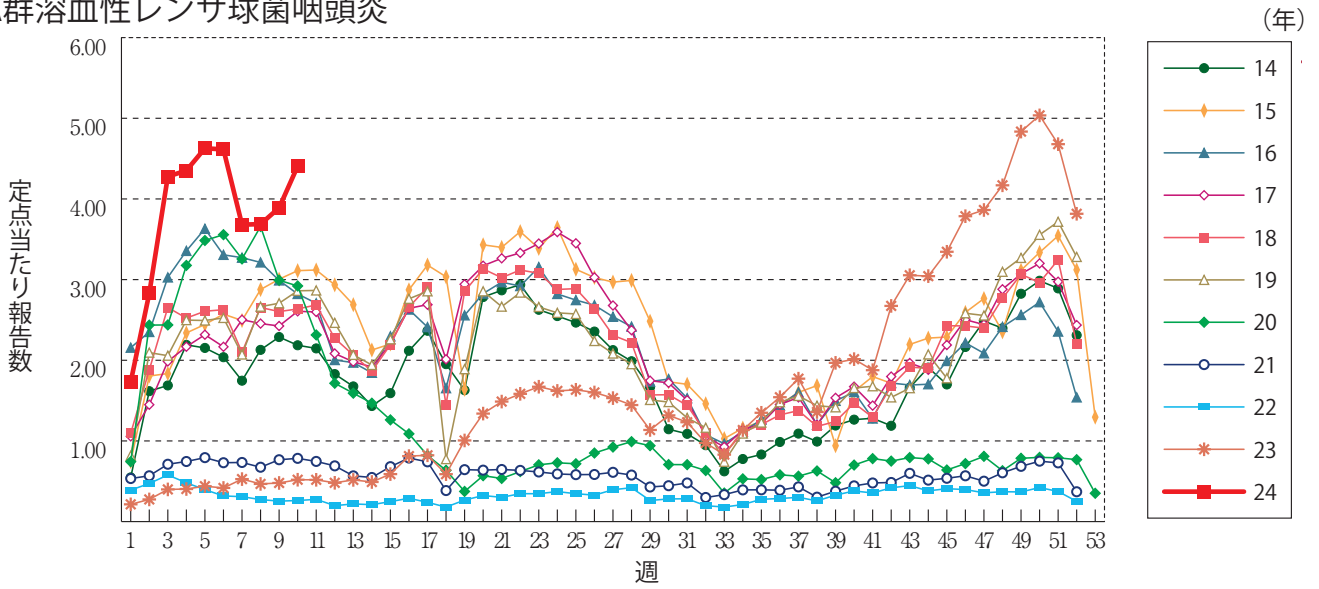
新型コロナウイルス感染症



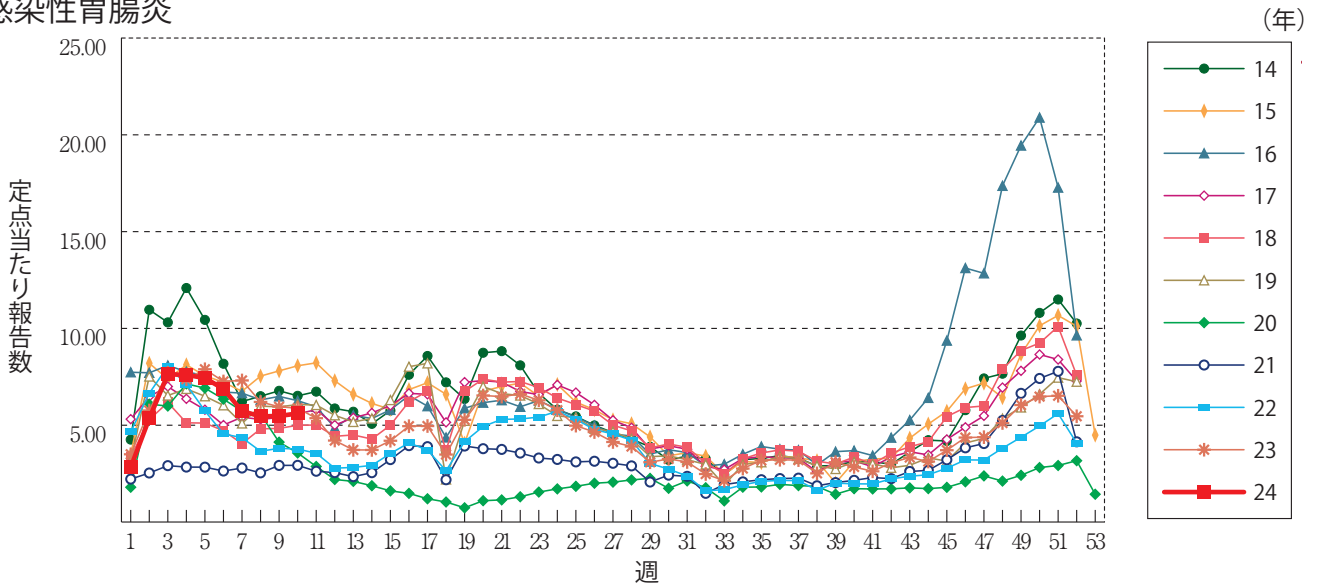
咽頭結膜熱



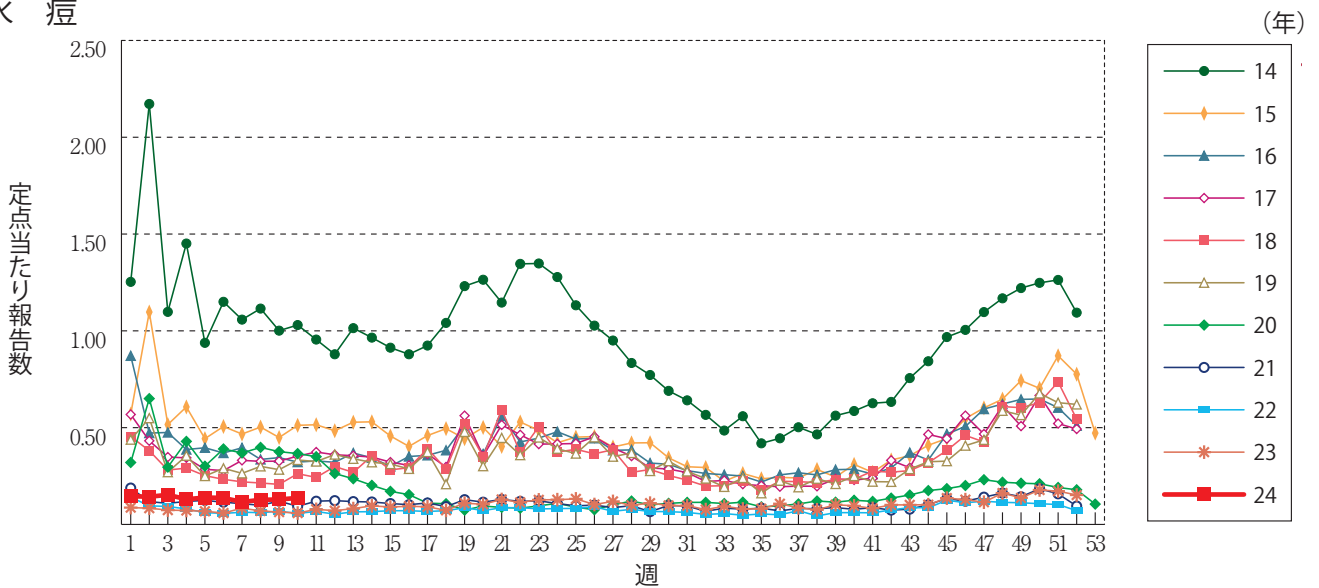
A群溶血性レンサ球菌咽頭炎



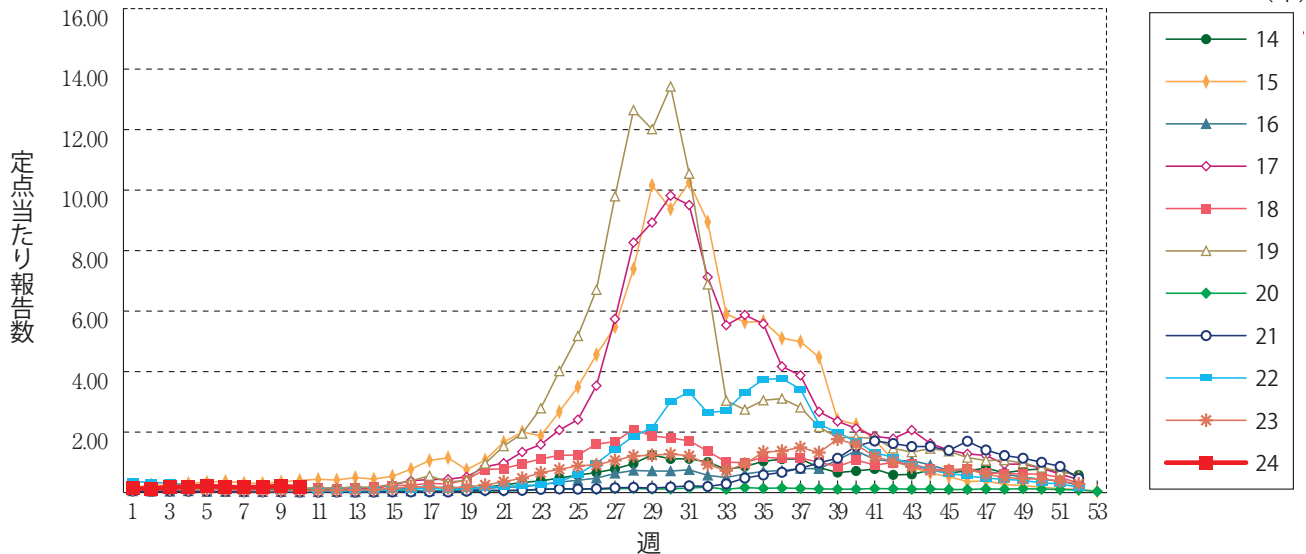
感染性胃腸炎



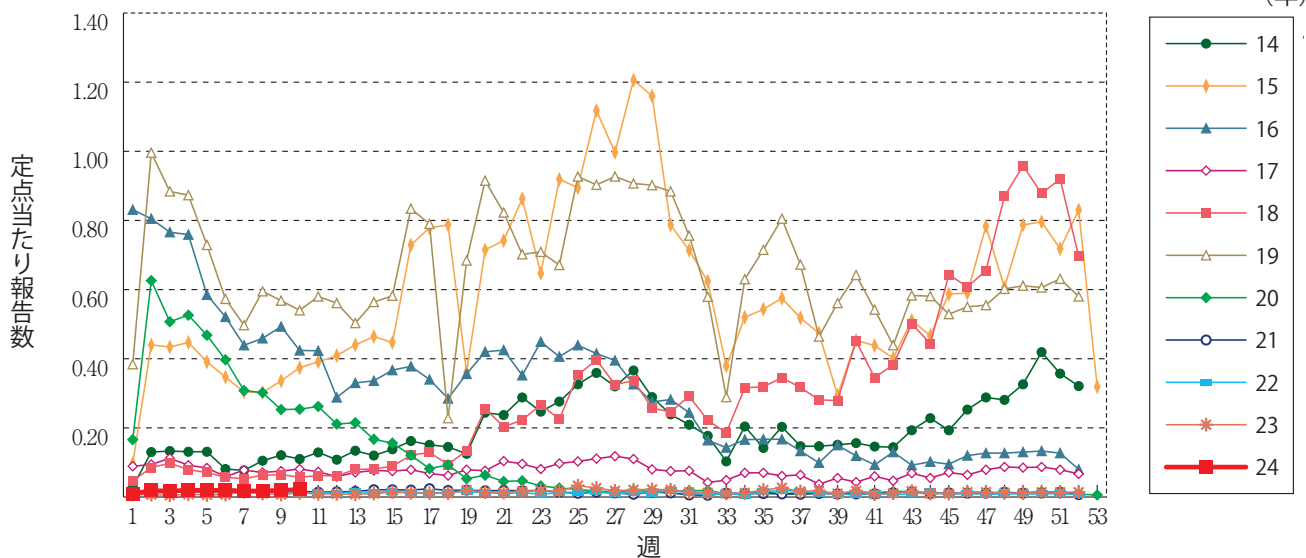
水痘



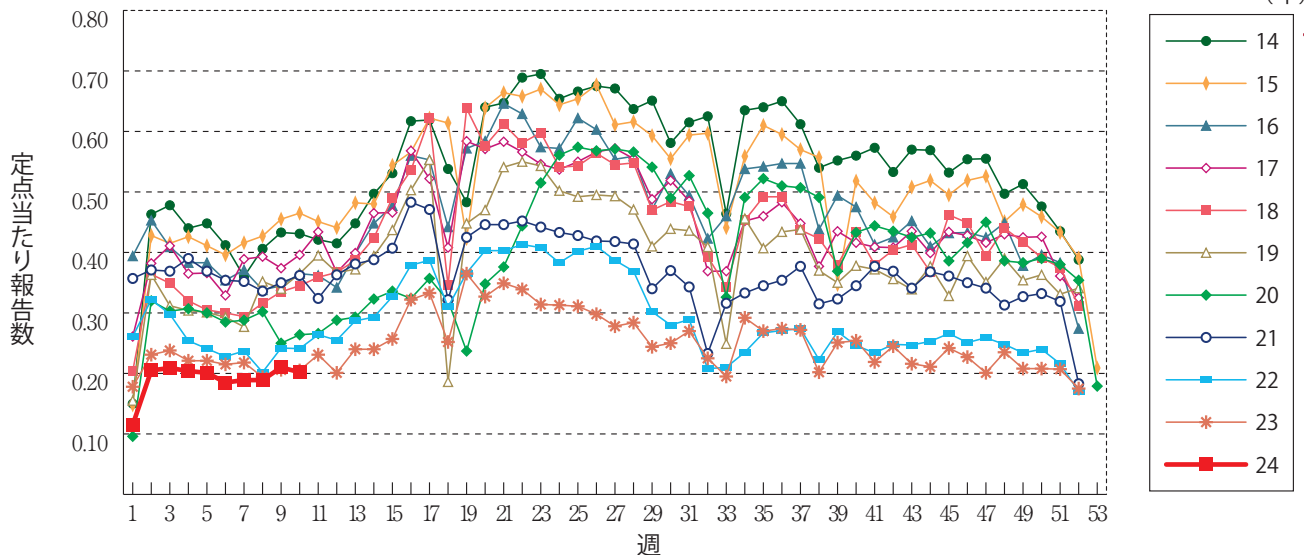
手足口病



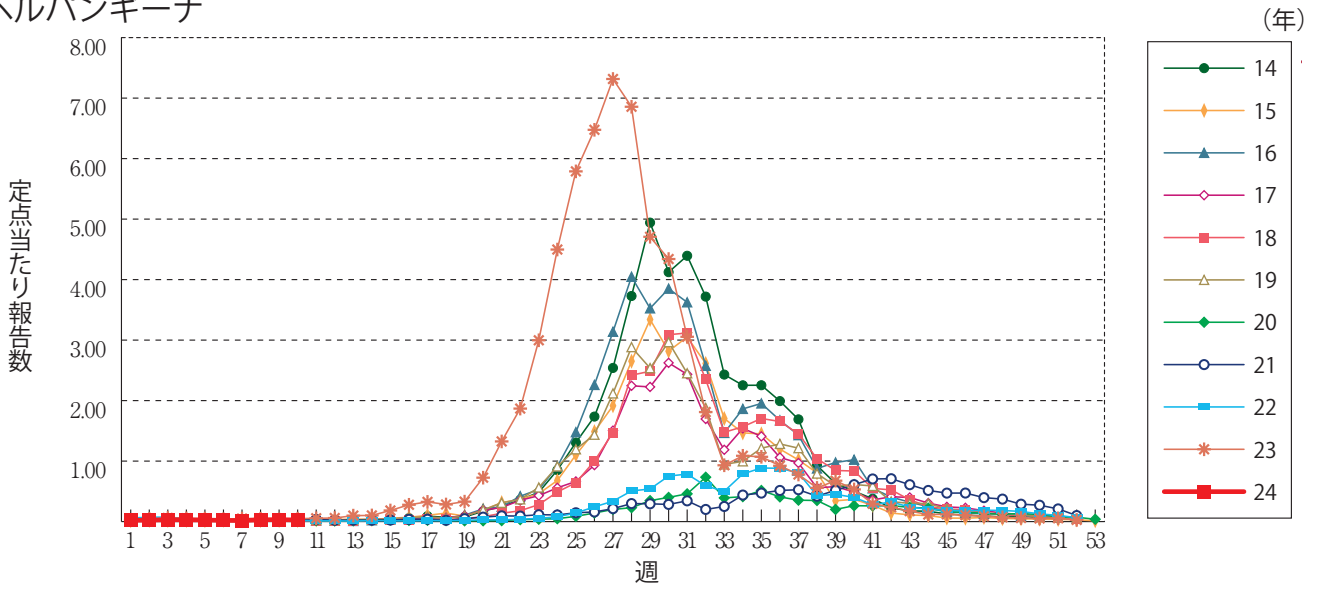
伝染性紅斑



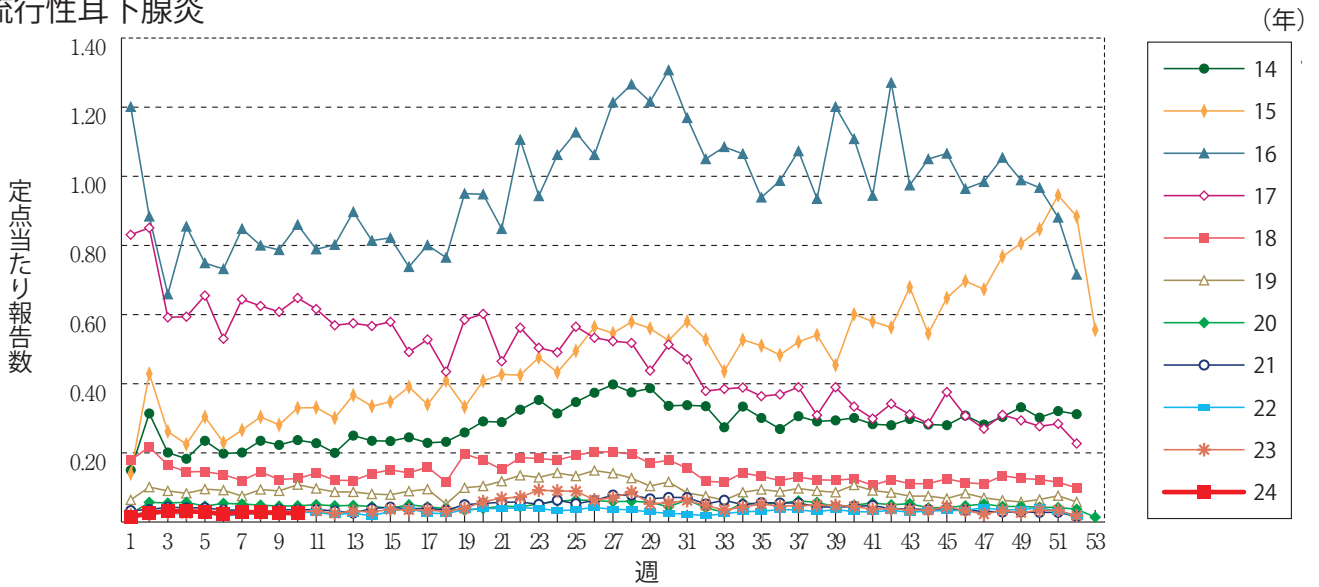
突発性発しん



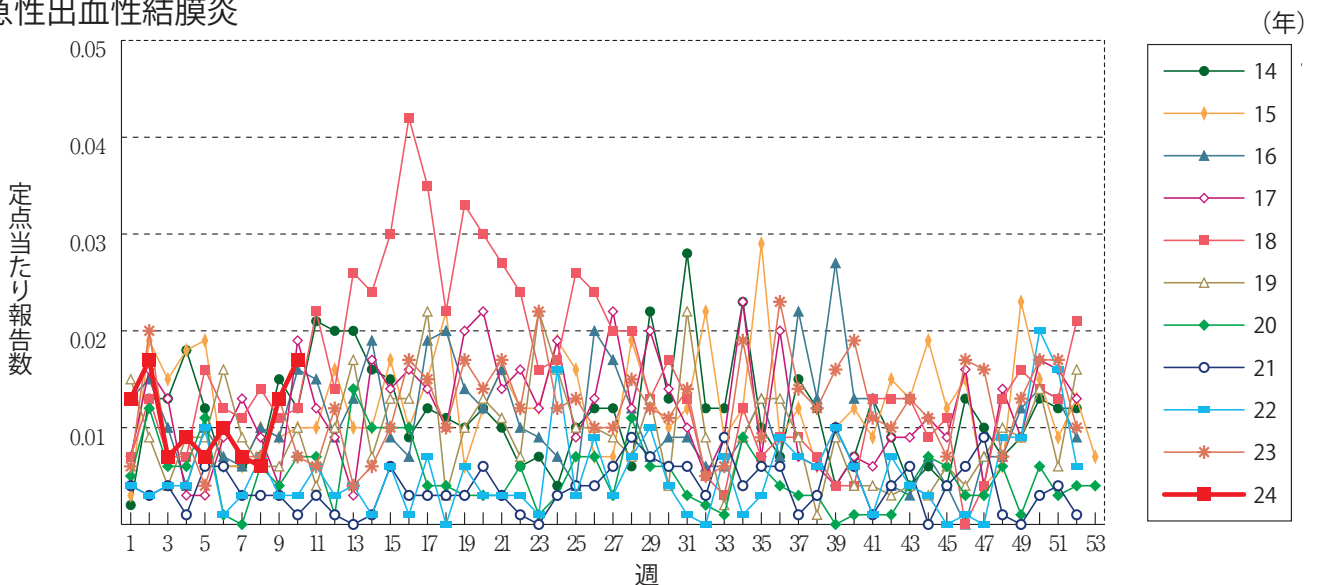
ヘルパンギーナ



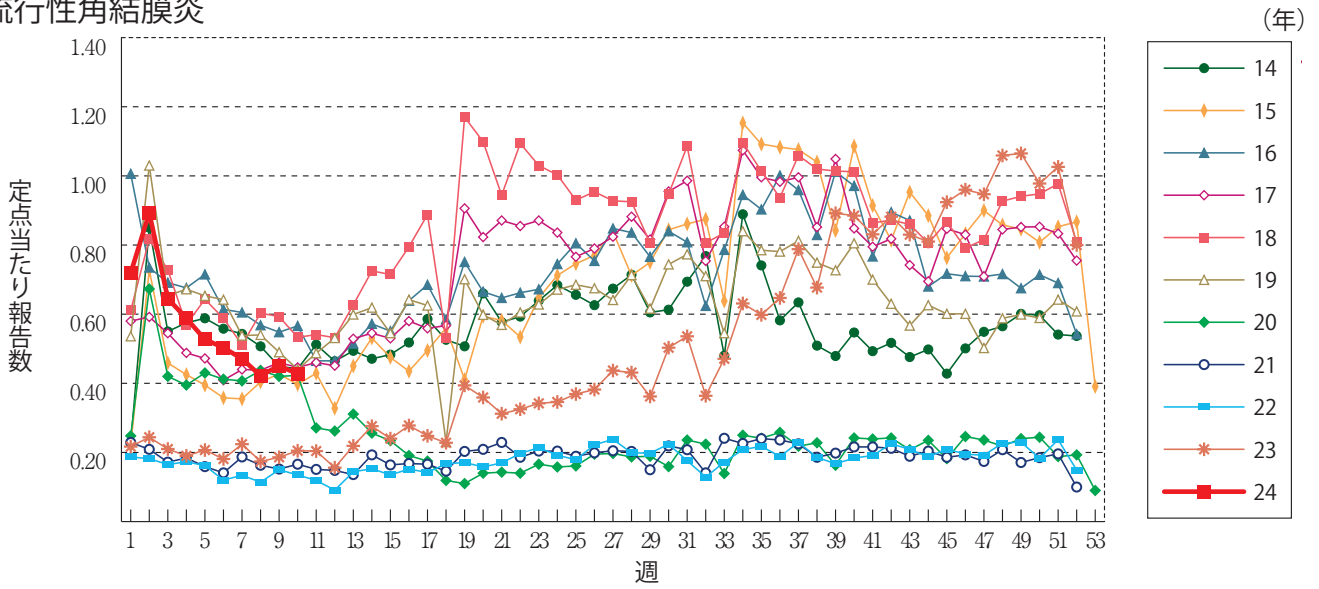
流行性耳下腺炎



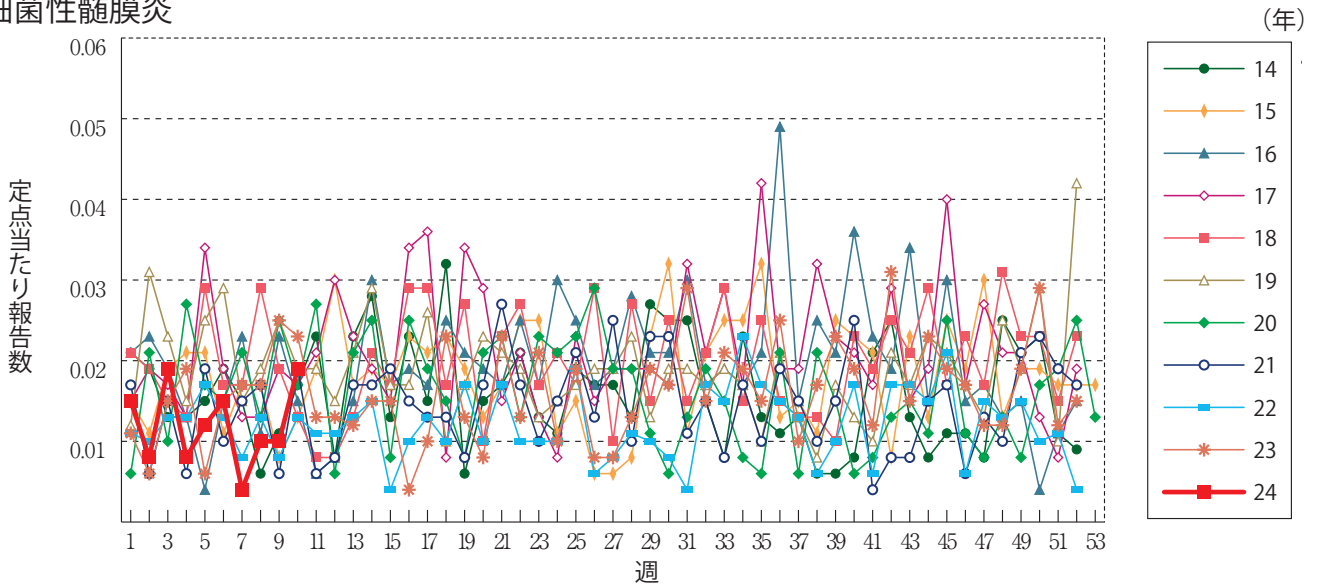
急性出血性結膜炎



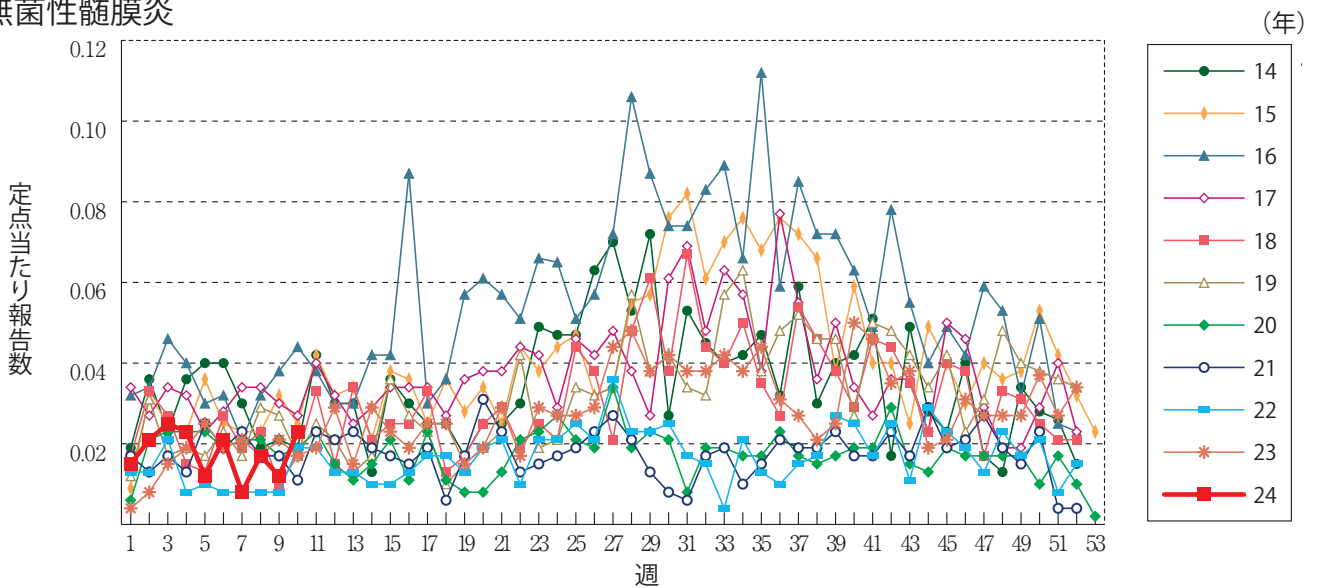
流行性角結膜炎



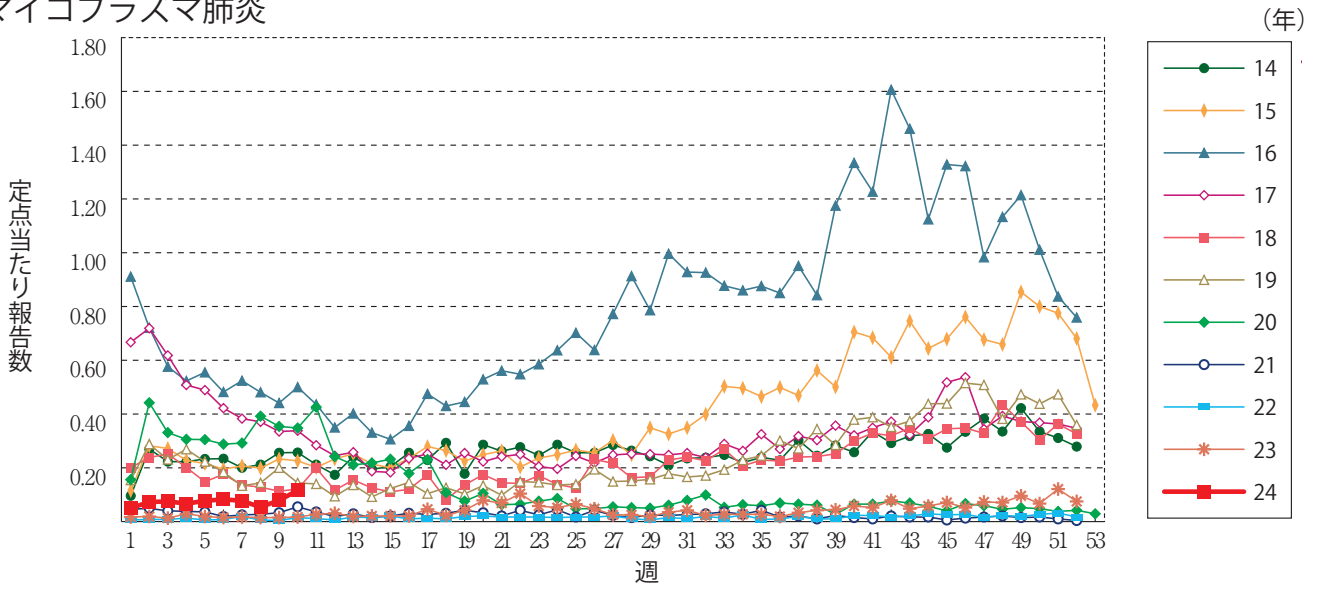
細菌性髄膜炎



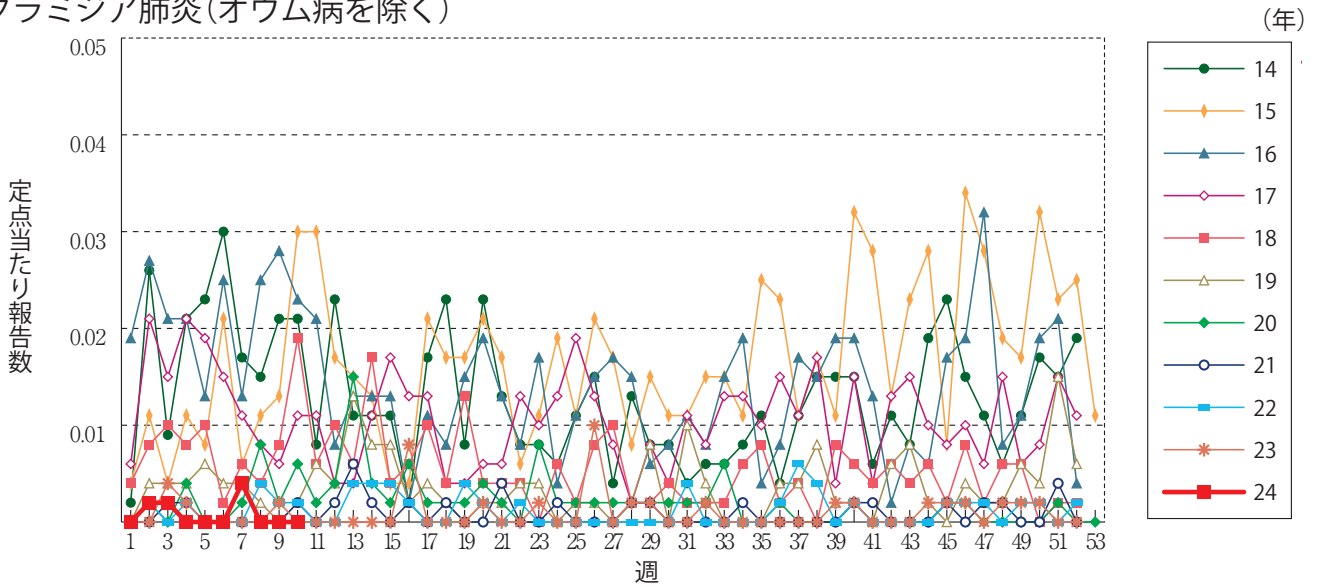
無菌性髄膜炎



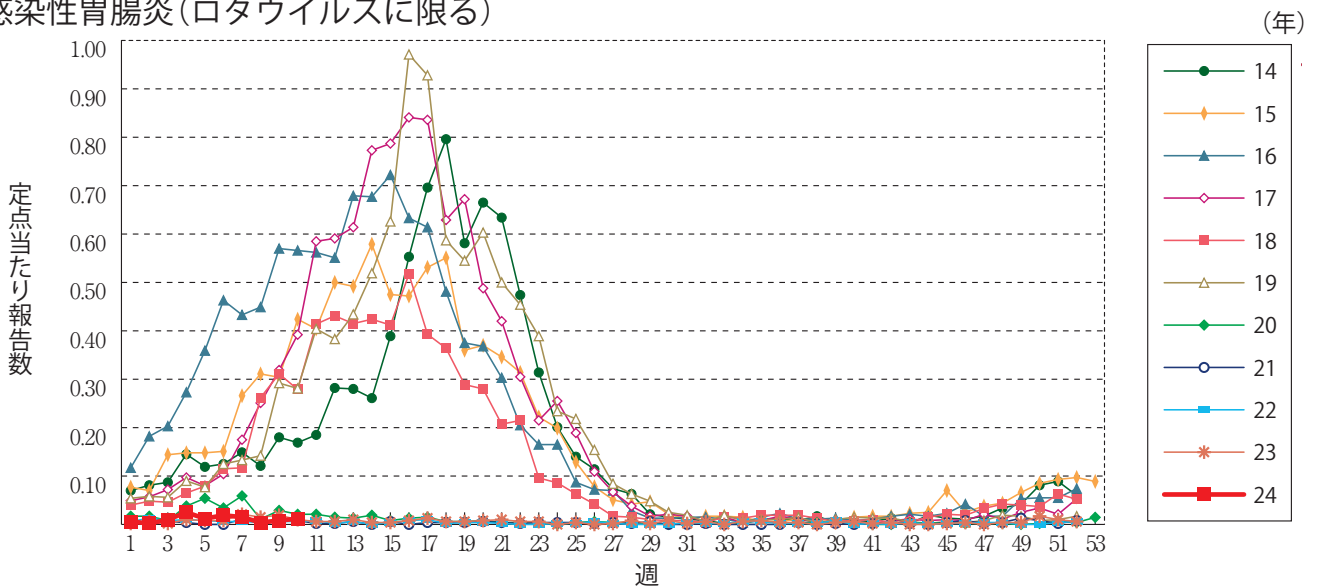
マイコプラズマ肺炎



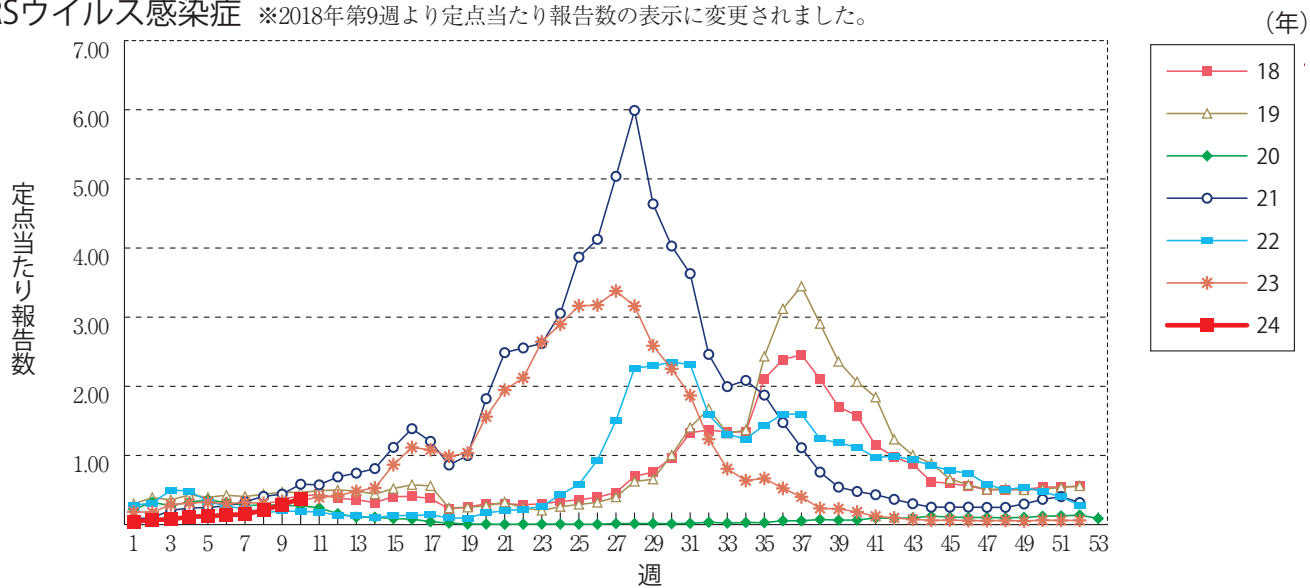
クラミジア肺炎(オウム病を除く)



感染性胃腸炎(ロタウイルスに限る)



RSウイルス感染症 ※2018年第9週より定点当たり報告数の表示に変更されました。





第10週のデータ

注)表中の報告数は3月13日集計分であり、その後の報告は次週以降の累積に反映されます。
 新型インフルエンザは掲載していません。
 新型コロナウイルス感染症は2023年5月8日より5類定点把握対象疾患に変更となりました。

報告数・累積報告数, 疾病・都道府県別

2024年第10週

	エボラ出血熱		クリミア・コンゴ出血熱		痘 瘡		南米出血熱		ペスト		マールブルグ病		ラッサ熱		急性灰白髄炎		結 核	
	報告数	累積	報告数	累積	報告数	累積	報告数	累積	報告数	累積	報告数	累積	報告数	累積	報告数	累積	報告数	累積
総 数	-	-	-	-	-	-	-	-	-	-	-	-	-	-	-	-	227	2478
北海道	-	-	-	-	-	-	-	-	-	-	-	-	-	-	-	-	7	87
青森県	-	-	-	-	-	-	-	-	-	-	-	-	-	-	-	-	1	15
岩手県	-	-	-	-	-	-	-	-	-	-	-	-	-	-	-	-	-	21
宮城県	-	-	-	-	-	-	-	-	-	-	-	-	-	-	-	-	2	35
秋田県	-	-	-	-	-	-	-	-	-	-	-	-	-	-	-	-	4	26
山形県	-	-	-	-	-	-	-	-	-	-	-	-	-	-	-	-	-	11
福島県	-	-	-	-	-	-	-	-	-	-	-	-	-	-	-	-	1	17
茨城県	-	-	-	-	-	-	-	-	-	-	-	-	-	-	-	-	7	79
栃木県	-	-	-	-	-	-	-	-	-	-	-	-	-	-	-	-	-	32
群馬県	-	-	-	-	-	-	-	-	-	-	-	-	-	-	-	-	4	41
埼玉県	-	-	-	-	-	-	-	-	-	-	-	-	-	-	-	-	-	103
千葉県	-	-	-	-	-	-	-	-	-	-	-	-	-	-	-	-	12	163
東京都	-	-	-	-	-	-	-	-	-	-	-	-	-	-	-	-	47	340
神奈川県	-	-	-	-	-	-	-	-	-	-	-	-	-	-	-	-	13	159
新潟県	-	-	-	-	-	-	-	-	-	-	-	-	-	-	-	-	3	33
富山県	-	-	-	-	-	-	-	-	-	-	-	-	-	-	-	-	-	18
石川県	-	-	-	-	-	-	-	-	-	-	-	-	-	-	-	-	-	24
福井県	-	-	-	-	-	-	-	-	-	-	-	-	-	-	-	-	1	7
山梨県	-	-	-	-	-	-	-	-	-	-	-	-	-	-	-	-	-	10
長野県	-	-	-	-	-	-	-	-	-	-	-	-	-	-	-	-	3	21
岐阜県	-	-	-	-	-	-	-	-	-	-	-	-	-	-	-	-	4	45
静岡県	-	-	-	-	-	-	-	-	-	-	-	-	-	-	-	-	-	69
愛知県	-	-	-	-	-	-	-	-	-	-	-	-	-	-	-	-	19	168
三重県	-	-	-	-	-	-	-	-	-	-	-	-	-	-	-	-	2	26
滋賀県	-	-	-	-	-	-	-	-	-	-	-	-	-	-	-	-	2	16
京都府	-	-	-	-	-	-	-	-	-	-	-	-	-	-	-	-	5	72
大阪府	-	-	-	-	-	-	-	-	-	-	-	-	-	-	-	-	21	162
兵庫県	-	-	-	-	-	-	-	-	-	-	-	-	-	-	-	-	13	85
奈良県	-	-	-	-	-	-	-	-	-	-	-	-	-	-	-	-	8	27
和歌山県	-	-	-	-	-	-	-	-	-	-	-	-	-	-	-	-	1	15
鳥取県	-	-	-	-	-	-	-	-	-	-	-	-	-	-	-	-	-	5
島根県	-	-	-	-	-	-	-	-	-	-	-	-	-	-	-	-	3	25
岡山県	-	-	-	-	-	-	-	-	-	-	-	-	-	-	-	-	1	40
広島県	-	-	-	-	-	-	-	-	-	-	-	-	-	-	-	-	2	61
山口県	-	-	-	-	-	-	-	-	-	-	-	-	-	-	-	-	-	20
徳島県	-	-	-	-	-	-	-	-	-	-	-	-	-	-	-	-	4	13
香川県	-	-	-	-	-	-	-	-	-	-	-	-	-	-	-	-	-	16
愛媛県	-	-	-	-	-	-	-	-	-	-	-	-	-	-	-	-	1	27
高知県	-	-	-	-	-	-	-	-	-	-	-	-	-	-	-	-	3	12
福岡県	-	-	-	-	-	-	-	-	-	-	-	-	-	-	-	-	16	137
佐賀県	-	-	-	-	-	-	-	-	-	-	-	-	-	-	-	-	-	13
長崎県	-	-	-	-	-	-	-	-	-	-	-	-	-	-	-	-	4	31
熊本県	-	-	-	-	-	-	-	-	-	-	-	-	-	-	-	-	2	28
大分県	-	-	-	-	-	-	-	-	-	-	-	-	-	-	-	-	7	31
宮崎県	-	-	-	-	-	-	-	-	-	-	-	-	-	-	-	-	1	16
鹿児島県	-	-	-	-	-	-	-	-	-	-	-	-	-	-	-	-	3	41
沖縄県	-	-	-	-	-	-	-	-	-	-	-	-	-	-	-	-	-	35

*病原体がSARSコロナウイルスであるものに限る。
 **病原体がMERSコロナウイルスであるものに限る。2014年7月26日より届出対象疾患となりました。
 ***2013年5月6日より届出対象疾患となりました。

報告数・累積報告数、疾病・都道府県別

2024年 第10週

	ジフテリア		重症急性 呼吸器症候群*		中東呼吸器 症候群**		鳥インフル エンザ(H5N1)		鳥インフル エンザ(H7N9)***		コレラ		細菌性赤痢		腸管出血性 大腸菌感染症		腸チフス	
	報告数	累積	報告数	累積	報告数	累積	報告数	累積	報告数	累積	報告数	累積	報告数	累積	報告数	累積	報告数	累積
総数	-	-	-	-	-	-	-	-	-	-	-	-	8	21	218	-	3	
北海道	-	-	-	-	-	-	-	-	-	-	-	-	-	-	1	9	-	-
青森県	-	-	-	-	-	-	-	-	-	-	-	-	-	-	-	2	-	-
岩手県	-	-	-	-	-	-	-	-	-	-	-	-	-	-	-	1	-	-
宮城県	-	-	-	-	-	-	-	-	-	-	-	-	-	-	-	2	-	-
秋田県	-	-	-	-	-	-	-	-	-	-	-	-	-	-	-	-	-	-
山形県	-	-	-	-	-	-	-	-	-	-	-	-	-	-	-	1	-	-
福島県	-	-	-	-	-	-	-	-	-	-	-	-	1	-	1	-	-	-
茨城県	-	-	-	-	-	-	-	-	-	-	-	-	1	1	16	-	-	-
栃木県	-	-	-	-	-	-	-	-	-	-	-	-	-	-	-	3	-	-
群馬県	-	-	-	-	-	-	-	-	-	-	-	-	-	-	-	8	-	-
埼玉県	-	-	-	-	-	-	-	-	-	-	-	-	-	-	2	19	-	-
千葉県	-	-	-	-	-	-	-	-	-	-	-	-	-	-	-	7	-	-
東京都	-	-	-	-	-	-	-	-	-	-	-	-	1	4	20	-	-	-
神奈川県	-	-	-	-	-	-	-	-	-	-	-	-	-	-	1	10	-	1
新潟県	-	-	-	-	-	-	-	-	-	-	-	-	-	-	3	4	-	-
富山県	-	-	-	-	-	-	-	-	-	-	-	-	-	-	-	2	-	-
石川県	-	-	-	-	-	-	-	-	-	-	-	-	-	-	-	4	-	-
福井県	-	-	-	-	-	-	-	-	-	-	-	-	-	-	-	2	-	-
山梨県	-	-	-	-	-	-	-	-	-	-	-	-	-	-	-	7	-	-
長野県	-	-	-	-	-	-	-	-	-	-	-	-	2	-	3	-	-	-
岐阜県	-	-	-	-	-	-	-	-	-	-	-	-	-	-	-	4	-	-
静岡県	-	-	-	-	-	-	-	-	-	-	-	-	-	-	-	4	-	-
愛知県	-	-	-	-	-	-	-	-	-	-	-	-	3	2	10	-	1	-
三重県	-	-	-	-	-	-	-	-	-	-	-	-	-	-	-	3	-	-
滋賀県	-	-	-	-	-	-	-	-	-	-	-	-	-	-	-	6	-	-
京都府	-	-	-	-	-	-	-	-	-	-	-	-	-	-	2	3	-	-
大阪府	-	-	-	-	-	-	-	-	-	-	-	-	-	-	-	19	-	-
兵庫県	-	-	-	-	-	-	-	-	-	-	-	-	-	-	-	5	-	-
奈良県	-	-	-	-	-	-	-	-	-	-	-	-	-	-	-	2	-	-
和歌山県	-	-	-	-	-	-	-	-	-	-	-	-	-	-	-	1	-	-
鳥取県	-	-	-	-	-	-	-	-	-	-	-	-	-	-	-	-	-	-
島根県	-	-	-	-	-	-	-	-	-	-	-	-	-	-	-	-	-	-
岡山県	-	-	-	-	-	-	-	-	-	-	-	-	-	-	-	3	-	-
広島県	-	-	-	-	-	-	-	-	-	-	-	-	-	-	-	7	-	-
山口県	-	-	-	-	-	-	-	-	-	-	-	-	-	-	1	6	-	-
徳島県	-	-	-	-	-	-	-	-	-	-	-	-	-	-	-	1	-	-
香川県	-	-	-	-	-	-	-	-	-	-	-	-	-	-	-	1	-	-
愛媛県	-	-	-	-	-	-	-	-	-	-	-	-	-	-	1	1	-	-
高知県	-	-	-	-	-	-	-	-	-	-	-	-	-	-	-	-	-	-
福岡県	-	-	-	-	-	-	-	-	-	-	-	-	-	-	2	10	-	1
佐賀県	-	-	-	-	-	-	-	-	-	-	-	-	-	-	-	1	-	-
長崎県	-	-	-	-	-	-	-	-	-	-	-	-	-	-	-	-	-	-
熊本県	-	-	-	-	-	-	-	-	-	-	-	-	-	-	-	2	-	-
大分県	-	-	-	-	-	-	-	-	-	-	-	-	-	-	-	2	-	-
宮崎県	-	-	-	-	-	-	-	-	-	-	-	-	-	-	1	3	-	-
鹿児島県	-	-	-	-	-	-	-	-	-	-	-	-	-	-	-	-	-	-
沖縄県	-	-	-	-	-	-	-	-	-	-	-	-	-	-	-	3	-	-

*2023年5月26日よりサル痘から感染症法上の名称が変更されました。

報告数・累積報告数, 疾病・都道府県別

2024年第10週

	パラチフス		E型肝炎		ウエストナイル熱		A型肝炎		エキノコックス症		エムボックス*		黄熱		オウム病		オムスク出血熱	
	報告数	累積	報告数	累積	報告数	累積	報告数	累積	報告数	累積	報告数	累積	報告数	累積	報告数	累積	報告数	累積
総数	-	1	9	108	-	-	3	17	1	1	-	9	-	-	-	-	-	-
北海道	-	-	1	10	-	-	-	1	1	1	-	-	-	-	-	-	-	-
青森県	-	-	-	-	-	-	-	-	-	-	-	-	-	-	-	-	-	-
岩手県	-	-	-	-	-	-	-	-	-	-	-	-	-	-	-	-	-	-
宮城県	-	-	-	2	-	-	1	2	-	-	-	-	-	-	-	-	-	-
秋田県	-	-	2	2	-	-	-	-	-	-	-	-	-	-	-	-	-	-
山形県	-	-	-	1	-	-	-	-	-	-	-	-	-	-	-	-	-	-
福島県	-	-	-	-	-	-	-	1	-	-	-	-	-	-	-	-	-	-
茨城県	-	-	-	5	-	-	-	1	-	-	-	-	-	-	-	-	-	-
栃木県	-	-	-	1	-	-	-	-	-	-	-	-	-	-	-	-	-	-
群馬県	-	-	-	4	-	-	-	1	-	-	-	-	-	-	-	-	-	-
埼玉県	-	-	-	10	-	-	-	2	-	-	-	-	-	-	-	-	-	-
千葉県	-	-	1	8	-	-	1	1	-	-	-	-	-	-	-	-	-	-
東京都	-	1	4	29	-	-	-	3	-	-	-	9	-	-	-	-	-	-
神奈川県	-	-	1	18	-	-	-	-	-	-	-	-	-	-	-	-	-	-
新潟県	-	-	-	3	-	-	-	-	-	-	-	-	-	-	-	-	-	-
富山県	-	-	-	-	-	-	-	-	-	-	-	-	-	-	-	-	-	-
石川県	-	-	-	1	-	-	-	2	-	-	-	-	-	-	-	-	-	-
福井県	-	-	-	-	-	-	-	-	-	-	-	-	-	-	-	-	-	-
山梨県	-	-	-	-	-	-	-	-	-	-	-	-	-	-	-	-	-	-
長野県	-	-	-	1	-	-	-	-	-	-	-	-	-	-	-	-	-	-
岐阜県	-	-	-	1	-	-	-	-	-	-	-	-	-	-	-	-	-	-
静岡県	-	-	-	-	-	-	-	-	-	-	-	-	-	-	-	-	-	-
愛知県	-	-	-	3	-	-	-	-	-	-	-	-	-	-	-	-	-	-
三重県	-	-	-	2	-	-	-	-	-	-	-	-	-	-	-	-	-	-
滋賀県	-	-	-	1	-	-	-	-	-	-	-	-	-	-	-	-	-	-
京都府	-	-	-	-	-	-	-	-	-	-	-	-	-	-	-	-	-	-
大阪府	-	-	-	1	-	-	-	1	-	-	-	-	-	-	-	-	-	-
兵庫県	-	-	-	-	-	-	-	-	-	-	-	-	-	-	-	-	-	-
奈良県	-	-	-	-	-	-	-	-	-	-	-	-	-	-	-	-	-	-
和歌山県	-	-	-	-	-	-	-	-	-	-	-	-	-	-	-	-	-	-
鳥取県	-	-	-	-	-	-	-	-	-	-	-	-	-	-	-	-	-	-
島根県	-	-	-	-	-	-	-	-	-	-	-	-	-	-	-	-	-	-
岡山県	-	-	-	-	-	-	-	-	-	-	-	-	-	-	-	-	-	-
広島県	-	-	-	1	-	-	-	-	-	-	-	-	-	-	-	-	-	-
山口県	-	-	-	-	-	-	-	-	-	-	-	-	-	-	-	-	-	-
徳島県	-	-	-	-	-	-	-	-	-	-	-	-	-	-	-	-	-	-
香川県	-	-	-	1	-	-	-	-	-	-	-	-	-	-	-	-	-	-
愛媛県	-	-	-	-	-	-	-	-	-	-	-	-	-	-	-	-	-	-
高知県	-	-	-	-	-	-	-	-	-	-	-	-	-	-	-	-	-	-
福岡県	-	-	-	2	-	-	-	-	-	-	-	-	-	-	-	-	-	-
佐賀県	-	-	-	-	-	-	-	1	-	-	-	-	-	-	-	-	-	-
長崎県	-	-	-	-	-	-	-	-	-	-	-	-	-	-	-	-	-	-
熊本県	-	-	-	-	-	-	-	-	-	-	-	-	-	-	-	-	-	-
大分県	-	-	-	-	-	-	-	-	-	-	-	-	-	-	-	-	-	-
宮崎県	-	-	-	1	-	-	-	-	-	-	-	-	-	-	-	-	-	-
鹿児島県	-	-	-	-	-	-	1	1	-	-	-	-	-	-	-	-	-	-
沖縄県	-	-	-	-	-	-	-	-	-	-	-	-	-	-	-	-	-	-

*2016年2月15日より届出対象疾患となりました。

**2013年3月4日より届出対象疾患となりました。

報告数・累積報告数, 疾病・都道府県別

2024年第10週

	回帰熱		キヤサナル 森林病		Q熱		狂犬病		コクシジ オイデス症		ジカウイルス 感染症*		重症熱性血小板 減少症候群**		腎症候性出血熱		西部ウマ脳炎	
	報告数	累積	報告数	累積	報告数	累積	報告数	累積	報告数	累積	報告数	累積	報告数	累積	報告数	累積	報告数	累積
総数	-	1	-	-	-	6	-	-	-	-	-	-	1	5	-	-	-	-
北海道	-	1	-	-	-	-	-	-	-	-	-	-	-	-	-	-	-	-
青森県	-	-	-	-	-	-	-	-	-	-	-	-	-	-	-	-	-	-
岩手県	-	-	-	-	-	-	-	-	-	-	-	-	-	-	-	-	-	-
宮城県	-	-	-	-	-	-	-	-	-	-	-	-	-	-	-	-	-	-
秋田県	-	-	-	-	-	-	-	-	-	-	-	-	-	-	-	-	-	-
山形県	-	-	-	-	-	-	-	-	-	-	-	-	-	-	-	-	-	-
福島県	-	-	-	-	-	-	-	-	-	-	-	-	-	-	-	-	-	-
茨城県	-	-	-	-	-	-	-	-	-	-	-	-	-	-	-	-	-	-
栃木県	-	-	-	-	-	-	-	-	-	-	-	-	-	-	-	-	-	-
群馬県	-	-	-	-	-	-	-	-	-	-	-	-	-	-	-	-	-	-
埼玉県	-	-	-	-	-	-	-	-	-	-	-	-	-	-	-	-	-	-
千葉県	-	-	-	-	-	-	-	-	-	-	-	-	-	-	-	-	-	-
東京都	-	-	-	-	-	-	-	-	-	-	-	-	-	-	-	-	-	-
神奈川県	-	-	-	-	-	-	-	-	-	-	-	-	-	-	-	-	-	-
新潟県	-	-	-	-	-	-	-	-	-	-	-	-	-	-	-	-	-	-
富山県	-	-	-	-	-	-	-	-	-	-	-	-	-	-	-	-	-	-
石川県	-	-	-	-	-	-	-	-	-	-	-	-	-	-	-	-	-	-
福井県	-	-	-	-	-	-	-	-	-	-	-	-	-	-	-	-	-	-
山梨県	-	-	-	-	-	-	-	-	-	-	-	-	-	-	-	-	-	-
長野県	-	-	-	-	-	-	-	-	-	-	-	-	-	-	-	-	-	-
岐阜県	-	-	-	-	-	-	-	-	-	-	-	-	-	-	-	-	-	-
静岡県	-	-	-	-	-	-	-	-	-	-	-	-	-	-	-	-	-	-
愛知県	-	-	-	-	-	-	-	-	-	-	-	-	-	-	-	-	-	-
三重県	-	-	-	-	-	-	-	-	-	-	-	-	-	-	-	-	-	-
滋賀県	-	-	-	-	-	-	-	-	-	-	-	-	-	-	-	-	-	-
京都府	-	-	-	-	-	-	-	-	-	-	-	-	-	-	-	-	-	-
大阪府	-	-	-	-	-	-	-	-	-	-	-	-	-	-	-	-	-	-
兵庫県	-	-	-	-	-	-	-	-	-	-	-	-	-	-	-	-	-	-
奈良県	-	-	-	-	-	-	-	-	-	-	-	-	-	-	-	-	-	-
和歌山県	-	-	-	-	-	-	-	-	-	-	-	-	-	-	-	-	-	-
鳥取県	-	-	-	-	-	-	-	-	-	-	-	-	-	-	-	-	-	-
島根県	-	-	-	-	-	-	-	-	-	-	-	-	1	-	-	-	-	-
岡山県	-	-	-	-	-	-	-	-	-	-	-	-	-	-	-	-	-	-
広島県	-	-	-	-	-	-	-	-	-	-	-	-	-	-	-	-	-	-
山口県	-	-	-	-	-	-	-	-	-	-	-	-	1	-	-	-	-	-
徳島県	-	-	-	-	-	-	-	-	-	-	-	-	-	-	-	-	-	-
香川県	-	-	-	-	-	-	-	-	-	-	-	-	-	-	-	-	-	-
愛媛県	-	-	-	-	-	6	-	-	-	-	-	-	-	-	-	-	-	-
高知県	-	-	-	-	-	-	-	-	-	-	-	-	1	-	-	-	-	-
福岡県	-	-	-	-	-	-	-	-	-	-	-	-	-	-	-	-	-	-
佐賀県	-	-	-	-	-	-	-	-	-	-	-	-	-	-	-	-	-	-
長崎県	-	-	-	-	-	-	-	-	-	-	-	-	-	-	-	-	-	-
熊本県	-	-	-	-	-	-	-	-	-	-	-	1	2	-	-	-	-	-
大分県	-	-	-	-	-	-	-	-	-	-	-	-	-	-	-	-	-	-
宮崎県	-	-	-	-	-	-	-	-	-	-	-	-	-	-	-	-	-	-
鹿児島県	-	-	-	-	-	-	-	-	-	-	-	-	-	-	-	-	-	-
沖縄県	-	-	-	-	-	-	-	-	-	-	-	-	-	-	-	-	-	-

*鳥インフルエンザ(H5N1及びH7N9)を除く。

報告数・累積報告数, 疾病・都道府県別

2024年第10週

	ダニ媒介脳炎		炭 疽		チクングニア熱		つつが虫病		デング熱		東部ウマ脳炎		鳥インフルエンザ*		ニパウイルス感染症		日本紅斑熱	
	報告数	累積	報告数	累積	報告数	累積	報告数	累積	報告数	累積	報告数	累積	報告数	累積	報告数	累積	報告数	累積
総 数	-	-	-	-	-	-	3	57	2	25	-	-	-	-	-	-	-	3
北海道	-	-	-	-	-	-	-	-	-	-	-	-	-	-	-	-	-	-
青森県	-	-	-	-	-	-	-	-	-	-	-	-	-	-	-	-	-	-
岩手県	-	-	-	-	-	-	-	-	-	-	-	-	-	-	-	-	-	-
宮城県	-	-	-	-	-	-	-	1	-	-	-	-	-	-	-	-	-	-
秋田県	-	-	-	-	-	-	-	-	-	-	-	-	-	-	-	-	-	-
山形県	-	-	-	-	-	-	-	-	-	-	-	-	-	-	-	-	-	-
福島県	-	-	-	-	-	-	-	-	-	-	-	-	-	-	-	-	-	-
茨城県	-	-	-	-	-	-	1	3	-	-	-	-	-	-	-	-	-	-
栃木県	-	-	-	-	-	-	-	-	-	1	-	-	-	-	-	-	-	-
群馬県	-	-	-	-	-	-	-	-	-	-	-	-	-	-	-	-	-	-
埼玉県	-	-	-	-	-	-	-	-	-	1	-	-	-	-	-	-	-	1
千葉県	-	-	-	-	-	-	-	14	-	1	-	-	-	-	-	-	-	-
東京都	-	-	-	-	-	-	-	-	-	6	-	-	-	-	-	-	-	-
神奈川県	-	-	-	-	-	-	-	1	-	4	-	-	-	-	-	-	-	1
新潟県	-	-	-	-	-	-	-	-	-	-	-	-	-	-	-	-	-	-
富山県	-	-	-	-	-	-	-	-	-	-	-	-	-	-	-	-	-	-
石川県	-	-	-	-	-	-	-	-	-	-	-	-	-	-	-	-	-	-
福井県	-	-	-	-	-	-	-	-	-	-	-	-	-	-	-	-	-	-
山梨県	-	-	-	-	-	-	-	-	-	-	-	-	-	-	-	-	-	-
長野県	-	-	-	-	-	-	-	-	-	-	-	-	-	-	-	-	-	-
岐阜県	-	-	-	-	-	-	1	2	-	-	-	-	-	-	-	-	-	-
静岡県	-	-	-	-	-	-	-	1	-	-	-	-	-	-	-	-	-	-
愛知県	-	-	-	-	-	-	-	1	-	3	-	-	-	-	-	-	-	-
三重県	-	-	-	-	-	-	-	-	-	-	-	-	-	-	-	-	-	-
滋賀県	-	-	-	-	-	-	-	-	1	2	-	-	-	-	-	-	-	-
京都府	-	-	-	-	-	-	-	-	-	-	-	-	-	-	-	-	-	-
大阪府	-	-	-	-	-	-	-	-	-	2	-	-	-	-	-	-	-	-
兵庫県	-	-	-	-	-	-	-	2	-	1	-	-	-	-	-	-	-	-
奈良県	-	-	-	-	-	-	-	-	-	-	-	-	-	-	-	-	-	-
和歌山県	-	-	-	-	-	-	-	1	-	-	-	-	-	-	-	-	-	-
鳥取県	-	-	-	-	-	-	-	-	-	-	-	-	-	-	-	-	-	-
島根県	-	-	-	-	-	-	-	-	-	-	-	-	-	-	-	-	-	-
岡山県	-	-	-	-	-	-	-	-	-	-	-	-	-	-	-	-	-	-
広島県	-	-	-	-	-	-	-	-	1	1	-	-	-	-	-	-	-	-
山口県	-	-	-	-	-	-	-	-	-	-	-	-	-	-	-	-	-	-
徳島県	-	-	-	-	-	-	-	-	-	-	-	-	-	-	-	-	-	-
香川県	-	-	-	-	-	-	-	-	-	-	-	-	-	-	-	-	-	-
愛媛県	-	-	-	-	-	-	-	-	-	-	-	-	-	-	-	-	-	-
高知県	-	-	-	-	-	-	-	-	-	-	-	-	-	-	-	-	-	-
福岡県	-	-	-	-	-	-	-	-	-	1	-	-	-	-	-	-	-	-
佐賀県	-	-	-	-	-	-	-	-	-	-	-	-	-	-	-	-	-	1
長崎県	-	-	-	-	-	-	1	1	-	-	-	-	-	-	-	-	-	-
熊本県	-	-	-	-	-	-	-	1	-	1	-	-	-	-	-	-	-	-
大分県	-	-	-	-	-	-	-	-	-	-	-	-	-	-	-	-	-	-
宮崎県	-	-	-	-	-	-	-	11	-	-	-	-	-	-	-	-	-	-
鹿児島県	-	-	-	-	-	-	-	18	-	-	-	-	-	-	-	-	-	-
沖縄県	-	-	-	-	-	-	-	-	-	1	-	-	-	-	-	-	-	-

報告数・累積報告数，疾病・都道府県別

2024年第10週

	日本脳炎		ハンタウイルス 肺症候群		Bウイルス病		鼻 疽		ブルセラ症		ベネズエラ ウマ脳炎		ヘンドラウイルス 感 染 症		発しんチフス		ボツリヌス症	
	報告数	累積	報告数	累積	報告数	累積	報告数	累積	報告数	累積	報告数	累積	報告数	累積	報告数	累積	報告数	累積
総 数	-	1	-	-	-	-	-	-	-	-	-	-	-	-	-	-	-	-
北海道	-	-	-	-	-	-	-	-	-	-	-	-	-	-	-	-	-	-
青森県	-	-	-	-	-	-	-	-	-	-	-	-	-	-	-	-	-	-
岩手県	-	-	-	-	-	-	-	-	-	-	-	-	-	-	-	-	-	-
宮城県	-	-	-	-	-	-	-	-	-	-	-	-	-	-	-	-	-	-
秋田県	-	-	-	-	-	-	-	-	-	-	-	-	-	-	-	-	-	-
山形県	-	-	-	-	-	-	-	-	-	-	-	-	-	-	-	-	-	-
福島県	-	-	-	-	-	-	-	-	-	-	-	-	-	-	-	-	-	-
茨城県	-	-	-	-	-	-	-	-	-	-	-	-	-	-	-	-	-	-
栃木県	-	-	-	-	-	-	-	-	-	-	-	-	-	-	-	-	-	-
群馬県	-	-	-	-	-	-	-	-	-	-	-	-	-	-	-	-	-	-
埼玉県	-	-	-	-	-	-	-	-	-	-	-	-	-	-	-	-	-	-
千葉県	-	1	-	-	-	-	-	-	-	-	-	-	-	-	-	-	-	-
東京都	-	-	-	-	-	-	-	-	-	-	-	-	-	-	-	-	-	-
神奈川県	-	-	-	-	-	-	-	-	-	-	-	-	-	-	-	-	-	-
新潟県	-	-	-	-	-	-	-	-	-	-	-	-	-	-	-	-	-	-
富山県	-	-	-	-	-	-	-	-	-	-	-	-	-	-	-	-	-	-
石川県	-	-	-	-	-	-	-	-	-	-	-	-	-	-	-	-	-	-
福井県	-	-	-	-	-	-	-	-	-	-	-	-	-	-	-	-	-	-
山梨県	-	-	-	-	-	-	-	-	-	-	-	-	-	-	-	-	-	-
長野県	-	-	-	-	-	-	-	-	-	-	-	-	-	-	-	-	-	-
岐阜県	-	-	-	-	-	-	-	-	-	-	-	-	-	-	-	-	-	-
静岡県	-	-	-	-	-	-	-	-	-	-	-	-	-	-	-	-	-	-
愛知県	-	-	-	-	-	-	-	-	-	-	-	-	-	-	-	-	-	-
三重県	-	-	-	-	-	-	-	-	-	-	-	-	-	-	-	-	-	-
滋賀県	-	-	-	-	-	-	-	-	-	-	-	-	-	-	-	-	-	-
京都府	-	-	-	-	-	-	-	-	-	-	-	-	-	-	-	-	-	-
大阪府	-	-	-	-	-	-	-	-	-	-	-	-	-	-	-	-	-	-
兵庫県	-	-	-	-	-	-	-	-	-	-	-	-	-	-	-	-	-	-
奈良県	-	-	-	-	-	-	-	-	-	-	-	-	-	-	-	-	-	-
和歌山県	-	-	-	-	-	-	-	-	-	-	-	-	-	-	-	-	-	-
鳥取県	-	-	-	-	-	-	-	-	-	-	-	-	-	-	-	-	-	-
島根県	-	-	-	-	-	-	-	-	-	-	-	-	-	-	-	-	-	-
岡山県	-	-	-	-	-	-	-	-	-	-	-	-	-	-	-	-	-	-
広島県	-	-	-	-	-	-	-	-	-	-	-	-	-	-	-	-	-	-
山口県	-	-	-	-	-	-	-	-	-	-	-	-	-	-	-	-	-	-
徳島県	-	-	-	-	-	-	-	-	-	-	-	-	-	-	-	-	-	-
香川県	-	-	-	-	-	-	-	-	-	-	-	-	-	-	-	-	-	-
愛媛県	-	-	-	-	-	-	-	-	-	-	-	-	-	-	-	-	-	-
高知県	-	-	-	-	-	-	-	-	-	-	-	-	-	-	-	-	-	-
福岡県	-	-	-	-	-	-	-	-	-	-	-	-	-	-	-	-	-	-
佐賀県	-	-	-	-	-	-	-	-	-	-	-	-	-	-	-	-	-	-
長崎県	-	-	-	-	-	-	-	-	-	-	-	-	-	-	-	-	-	-
熊本県	-	-	-	-	-	-	-	-	-	-	-	-	-	-	-	-	-	-
大分県	-	-	-	-	-	-	-	-	-	-	-	-	-	-	-	-	-	-
宮崎県	-	-	-	-	-	-	-	-	-	-	-	-	-	-	-	-	-	-
鹿児島県	-	-	-	-	-	-	-	-	-	-	-	-	-	-	-	-	-	-
沖縄県	-	-	-	-	-	-	-	-	-	-	-	-	-	-	-	-	-	-

報告数・累積報告数, 疾病・都道府県別

2024年第10週

	マラリア		野 兎 病		ライム病		リッサウイルス 感 染 症		リフトバレー熱		類 鼻 痘		レジオネラ症		レプトスピラ症		ロッキー山 紅 斑 熱	
	報告数	累積	報告数	累積	報告数	累積	報告数	累積	報告数	累積	報告数	累積	報告数	累積	報告数	累積	報告数	累積
総 数	-	4	-	-	-	-	-	-	-	-	-	-	34	323	-	1	-	-
北海道	-	-	-	-	-	-	-	-	-	-	-	-	-	8	-	-	-	-
青森県	-	-	-	-	-	-	-	-	-	-	-	-	-	3	-	-	-	-
岩手県	-	-	-	-	-	-	-	-	-	-	-	-	-	4	-	-	-	-
宮城県	-	-	-	-	-	-	-	-	-	-	-	-	2	11	-	-	-	-
秋田県	-	1	-	-	-	-	-	-	-	-	-	-	2	4	-	-	-	-
山形県	-	-	-	-	-	-	-	-	-	-	-	-	-	2	-	-	-	-
福島県	-	-	-	-	-	-	-	-	-	-	-	-	-	9	-	-	-	-
茨城県	-	-	-	-	-	-	-	-	-	-	-	-	2	9	-	-	-	-
栃木県	-	-	-	-	-	-	-	-	-	-	-	-	1	9	-	-	-	-
群馬県	-	-	-	-	-	-	-	-	-	-	-	-	-	4	-	-	-	-
埼玉県	-	-	-	-	-	-	-	-	-	-	-	-	4	14	-	-	-	-
千葉県	-	1	-	-	-	-	-	-	-	-	-	-	1	16	-	-	-	-
東京都	-	1	-	-	-	-	-	-	-	-	-	-	3	26	-	-	-	-
神奈川県	-	-	-	-	-	-	-	-	-	-	-	-	5	35	-	-	-	-
新潟県	-	-	-	-	-	-	-	-	-	-	-	-	-	8	-	-	-	-
富山県	-	-	-	-	-	-	-	-	-	-	-	-	2	9	-	-	-	-
石川県	-	-	-	-	-	-	-	-	-	-	-	-	1	10	-	-	-	-
福井県	-	-	-	-	-	-	-	-	-	-	-	-	2	5	-	-	-	-
山梨県	-	-	-	-	-	-	-	-	-	-	-	-	-	1	-	-	-	-
長野県	-	-	-	-	-	-	-	-	-	-	-	-	-	6	-	-	-	-
岐阜県	-	-	-	-	-	-	-	-	-	-	-	-	-	2	-	-	-	-
静岡県	-	-	-	-	-	-	-	-	-	-	-	-	-	5	-	-	-	-
愛知県	-	-	-	-	-	-	-	-	-	-	-	-	3	13	-	-	-	-
三重県	-	-	-	-	-	-	-	-	-	-	-	-	-	3	-	-	-	-
滋賀県	-	-	-	-	-	-	-	-	-	-	-	-	-	2	-	-	-	-
京都府	-	-	-	-	-	-	-	-	-	-	-	-	-	10	-	-	-	-
大阪府	-	1	-	-	-	-	-	-	-	-	-	-	1	17	-	-	-	-
兵庫県	-	-	-	-	-	-	-	-	-	-	-	-	2	15	-	-	-	-
奈良県	-	-	-	-	-	-	-	-	-	-	-	-	-	7	-	-	-	-
和歌山県	-	-	-	-	-	-	-	-	-	-	-	-	-	-	-	-	-	-
鳥取県	-	-	-	-	-	-	-	-	-	-	-	-	-	-	-	-	-	-
島根県	-	-	-	-	-	-	-	-	-	-	-	-	-	1	-	-	-	-
岡山県	-	-	-	-	-	-	-	-	-	-	-	-	-	3	-	-	-	-
広島県	-	-	-	-	-	-	-	-	-	-	-	-	1	8	-	-	-	-
山口県	-	-	-	-	-	-	-	-	-	-	-	-	-	3	-	-	-	-
徳島県	-	-	-	-	-	-	-	-	-	-	-	-	1	4	-	-	-	-
香川県	-	-	-	-	-	-	-	-	-	-	-	-	-	2	-	-	-	-
愛媛県	-	-	-	-	-	-	-	-	-	-	-	-	-	2	-	-	-	-
高知県	-	-	-	-	-	-	-	-	-	-	-	-	-	1	-	-	-	-
福岡県	-	-	-	-	-	-	-	-	-	-	-	-	-	11	-	-	-	-
佐賀県	-	-	-	-	-	-	-	-	-	-	-	-	1	1	-	-	-	-
長崎県	-	-	-	-	-	-	-	-	-	-	-	-	-	3	-	-	-	-
熊本県	-	-	-	-	-	-	-	-	-	-	-	-	-	4	-	-	-	-
大分県	-	-	-	-	-	-	-	-	-	-	-	-	-	5	-	-	-	-
宮崎県	-	-	-	-	-	-	-	-	-	-	-	-	-	1	-	-	-	-
鹿児島県	-	-	-	-	-	-	-	-	-	-	-	-	-	4	-	1	-	-
沖縄県	-	-	-	-	-	-	-	-	-	-	-	-	-	3	-	-	-	-

*E型肝炎及びA型肝炎を除く。
 **2014年9月19日より届出対象疾患となりました。2023年5月26日よりカルバペネム耐性腸内細菌科細菌感染症から感染症法上の名称が変更されました。
 ***急性灰白髄炎を除く。2018年5月1日より届出対象疾患となりました。
 ****ウエストナイル脳炎、西部ウマ脳炎、ダニ媒介脳炎、東部ウマ脳炎、日本脳炎、ベネズエラウマ脳炎及びリフトバレー熱を除く。

報告数・累積報告数、疾病・都道府県別

2024年第10週

	アメーバ赤痢		ウイルス型肝炎*		カルバペネム耐性 腸内細菌科細菌感染症**		急性弛緩性 麻痺***		急性脳炎****		クリプト スポリジウム症		クロイツフェルト ・ヤコブ病		劇症型溶血性 レンサ球菌感染症		後天性免疫不全 症候群	
	報告数	累積	報告数	累積	報告数	累積	報告数	累積	報告数	累積	報告数	累積	報告数	累積	報告数	累積	報告数	累積
総 数	7	94	3	25	21	329	-	5	8	137	2	4	4	36	36	474	9	180
北海道	-	1	-	-	-	17	-	2	1	6	-	-	-	1	1	18	-	6
青森県	-	-	-	-	-	8	-	-	-	1	-	-	-	1	-	2	-	-
岩手県	-	1	-	-	-	4	-	-	-	-	-	-	-	-	-	-	-	1
宮城県	-	-	-	2	-	10	-	-	-	1	-	1	-	-	-	5	-	1
秋田県	-	-	-	-	-	4	-	-	-	4	-	-	-	-	-	-	-	-
山形県	-	-	-	-	-	1	-	-	-	-	-	-	-	-	-	5	-	1
福島県	-	-	-	1	-	4	-	-	-	-	-	-	-	1	1	9	-	2
茨城県	-	2	-	1	-	2	-	-	-	2	-	-	1	2	2	11	-	2
栃木県	-	-	-	-	-	2	-	-	-	2	-	-	-	-	-	4	-	3
群馬県	-	1	-	-	1	4	-	-	-	1	-	-	-	-	1	13	-	3
埼玉県	-	6	1	2	2	18	-	-	-	9	-	-	-	1	5	38	-	3
千葉県	-	10	-	2	5	17	-	-	1	11	-	-	-	3	2	28	2	5
東京都	4	26	1	6	1	33	-	-	1	11	1	2	1	6	1	81	1	51
神奈川県	1	10	-	-	1	29	-	2	2	5	-	-	-	1	4	24	-	9
新潟県	-	2	-	-	-	2	-	-	-	2	-	-	-	1	-	3	-	2
富山県	-	1	-	-	-	3	-	-	-	2	-	-	-	-	-	6	-	3
石川県	-	-	-	-	-	5	-	-	-	5	-	-	-	-	-	3	-	-
福井県	-	-	-	-	-	3	-	-	-	-	-	-	-	-	-	2	-	1
山梨県	-	-	-	-	-	-	-	-	-	1	-	-	-	-	-	2	-	-
長野県	1	1	-	-	-	2	-	-	-	2	-	-	-	1	-	10	-	1
岐阜県	-	1	-	-	-	2	-	-	-	3	-	-	-	-	2	5	-	2
静岡県	-	2	-	-	-	1	-	-	-	9	-	-	-	-	-	7	-	10
愛知県	1	4	-	-	3	25	-	-	-	7	-	-	-	-	4	29	-	10
三重県	-	2	-	-	-	2	-	-	-	1	-	-	-	-	2	9	-	1
滋賀県	-	2	-	1	-	-	-	-	-	-	-	-	-	-	1	3	-	1
京都府	-	-	1	1	-	14	-	-	-	1	-	-	1	1	2	13	-	2
大阪府	-	8	-	6	1	31	-	-	-	7	1	1	-	2	-	24	-	20
兵庫県	-	7	-	-	-	6	-	1	-	7	-	-	-	3	-	11	-	5
奈良県	-	-	-	-	1	5	-	-	-	-	-	-	-	1	-	3	-	2
和歌山県	-	-	-	-	-	3	-	-	1	2	-	-	-	-	1	4	-	3
鳥取県	-	-	-	-	-	-	-	-	-	1	-	-	-	-	-	3	-	-
島根県	-	-	-	-	-	5	-	-	-	-	-	-	-	-	-	2	-	-
岡山県	-	-	-	-	-	7	-	-	-	3	-	-	-	-	-	12	-	3
広島県	-	-	-	1	-	6	-	-	1	7	-	-	-	2	-	9	-	-
山口県	-	-	-	-	1	3	-	-	-	3	-	-	-	1	-	1	1	2
徳島県	-	-	-	1	-	2	-	-	-	-	-	-	-	-	1	3	-	1
香川県	-	1	-	-	1	2	-	-	-	3	-	-	-	-	-	3	-	-
愛媛県	-	1	-	-	-	4	-	-	-	-	-	-	-	-	1	7	-	2
高知県	-	-	-	-	-	3	-	-	-	-	-	-	-	-	-	1	-	-
福岡県	-	1	-	-	2	14	-	-	-	6	-	-	-	2	-	16	3	13
佐賀県	-	-	-	-	-	2	-	-	-	1	-	-	-	-	1	6	1	1
長崎県	-	1	-	1	-	6	-	-	-	2	-	-	-	-	-	5	-	1
熊本県	-	-	-	-	-	2	-	-	-	-	-	-	-	-	-	3	1	5
大分県	-	1	-	-	1	7	-	-	-	2	-	-	-	-	-	8	-	1
宮崎県	-	2	-	-	-	1	-	-	-	-	-	-	2	-	-	4	-	-
鹿児島県	-	-	-	-	-	2	-	-	-	3	-	-	1	3	-	5	-	-
沖縄県	-	-	-	-	1	6	-	-	1	4	-	-	-	1	4	14	-	1

*2013年4月1日より届出対象疾患となりました。
 **2014年9月19日より届出対象疾患となりました。

報告数・累積報告数, 疾病・都道府県別

2024年 第10週

	ジアルジア症		侵襲性インフルエンザ菌感染症*		侵襲性髄膜炎菌感染症*		侵襲性肺炎球菌感染症*		水痘** (入院例に限る)		先天性風しん症候群		梅毒		播種性クリプトコックス症**		破傷風	
	報告数	累積	報告数	累積	報告数	累積	報告数	累積	報告数	累積	報告数	累積	報告数	累積	報告数	累積	報告数	累積
総数	1	6	9	127	2	10	21	526	12	81	-	-	191	2299	4	35	2	14
北海道	-	-	2	8	-	1	-	16	-	3	-	-	8	98	-	-	-	-
青森県	-	-	-	1	-	-	-	3	-	1	-	-	1	5	-	-	1	2
岩手県	-	-	-	1	-	-	-	2	-	-	-	-	-	5	-	1	-	-
宮城県	-	-	-	-	-	-	1	8	-	1	-	-	1	23	1	2	-	-
秋田県	-	-	-	4	-	-	1	6	-	-	-	-	-	6	-	-	-	-
山形県	-	-	-	-	-	-	-	5	-	-	-	-	2	4	-	-	-	-
福島県	-	-	-	1	-	-	1	5	-	1	-	-	1	23	-	-	-	-
茨城県	-	-	-	1	-	-	1	11	-	1	-	-	2	65	-	1	-	2
栃木県	-	-	-	2	-	1	-	10	1	4	-	-	2	33	-	-	-	-
群馬県	-	-	-	-	-	-	1	8	-	-	-	-	2	19	-	-	-	-
埼玉県	-	-	-	4	-	-	-	17	-	-	-	-	10	83	-	1	-	1
千葉県	-	-	-	6	-	-	-	22	-	3	-	-	8	81	1	2	-	-
東京都	1	4	1	6	1	1	2	55	5	12	-	-	35	586	-	6	-	-
神奈川県	-	-	-	9	-	-	1	45	1	9	-	-	15	121	-	4	-	1
新潟県	-	-	1	2	-	-	-	7	1	2	-	-	4	27	-	1	-	-
富山県	-	-	-	2	-	1	1	4	-	-	-	-	1	3	-	-	-	-
石川県	-	-	-	2	-	-	-	3	1	2	-	-	1	9	-	-	-	-
福井県	-	-	1	2	-	-	-	4	-	-	-	-	-	7	-	-	-	-
山梨県	-	-	-	-	-	-	-	-	-	1	-	-	1	6	-	-	-	-
長野県	-	-	-	1	-	-	-	5	-	1	-	-	2	18	-	-	-	1
岐阜県	-	-	-	1	-	-	-	8	-	-	-	-	2	18	-	-	-	-
静岡県	-	-	-	1	-	-	-	14	-	3	-	-	1	40	-	-	-	1
愛知県	-	1	1	15	-	1	2	52	-	9	-	-	17	121	-	1	1	1
三重県	-	-	-	2	-	-	1	8	-	1	-	-	1	12	-	-	-	-
滋賀県	-	-	-	-	-	-	-	4	1	2	-	-	-	7	-	-	-	-
京都府	-	-	-	3	-	-	1	14	-	1	-	-	4	21	-	1	-	-
大阪府	-	-	1	12	-	2	3	53	1	4	-	-	21	282	-	1	-	-
兵庫県	-	-	-	6	-	-	1	31	-	3	-	-	8	61	-	2	-	1
奈良県	-	-	-	2	-	-	-	5	-	-	-	-	-	12	-	-	-	1
和歌山県	-	-	-	1	-	-	-	4	-	-	-	-	-	11	1	1	-	-
鳥取県	-	-	-	-	-	-	-	1	-	-	-	-	-	5	-	-	-	-
島根県	-	-	-	4	-	-	-	4	-	-	-	-	-	4	-	-	-	-
岡山県	-	-	-	3	-	1	-	3	-	3	-	-	2	69	1	2	-	-
広島県	-	1	-	-	1	1	-	5	-	3	-	-	6	45	-	2	-	-
山口県	-	-	-	3	-	-	-	3	1	1	-	-	-	12	-	-	-	-
徳島県	-	-	-	1	-	-	1	5	-	-	-	-	1	6	-	2	-	-
香川県	-	-	-	5	-	-	-	2	-	-	-	-	1	18	-	-	-	-
愛媛県	-	-	-	1	-	-	-	1	-	-	-	-	1	21	-	1	-	-
高知県	-	-	-	1	-	-	-	5	-	-	-	-	-	6	-	-	-	-
福岡県	-	-	-	2	-	-	1	23	-	5	-	-	13	138	-	1	-	-
佐賀県	-	-	-	-	-	-	-	3	-	-	-	-	2	15	-	-	-	1
長崎県	-	-	1	3	-	1	1	5	-	1	-	-	1	20	-	1	-	-
熊本県	-	-	-	-	-	-	-	3	-	-	-	-	7	40	-	1	-	-
大分県	-	-	-	1	-	-	-	3	-	3	-	-	3	13	-	-	-	-
宮崎県	-	-	-	2	-	-	-	2	-	-	-	-	2	32	-	-	-	-
鹿児島県	-	-	-	-	-	-	1	5	-	-	-	-	2	31	-	1	-	-
沖縄県	-	-	1	6	-	-	-	24	-	1	-	-	-	17	-	-	-	2

*2018年1月1日より届出対象疾患となりました。
 **2014年9月19日より届出対象疾患となりました。

報告数・累積報告数, 疾病・都道府県別

2024年第10週

	バンコマイシン耐性 黄色ブドウ球菌感染症		バンコマイシン耐性 腸球菌感染症		百日咳*		風しん		麻しん		薬剤耐性アシネト バクター感染症**	
	報告数	累積	報告数	累積	報告数	累積	報告数	累積	報告数	累積	報告数	累積
総 数	-	-	3	25	10	106	-	-	8	11	-	-
北海道	-	-	-	1	-	5	-	-	-	-	-	-
青森県	-	-	-	-	1	7	-	-	-	-	-	-
岩手県	-	-	-	-	-	1	-	-	-	-	-	-
宮城県	-	-	-	-	1	1	-	-	-	-	-	-
秋田県	-	-	-	-	-	2	-	-	-	-	-	-
山形県	-	-	-	-	-	1	-	-	-	-	-	-
福島県	-	-	-	-	-	-	-	-	-	-	-	-
茨城県	-	-	-	-	1	1	-	-	-	-	-	-
栃木県	-	-	-	-	-	1	-	-	-	-	-	-
群馬県	-	-	-	-	1	2	-	-	-	-	-	-
埼玉県	-	-	-	-	2	10	-	-	-	-	-	-
千葉県	-	-	1	4	-	2	-	-	-	-	-	-
東京都	-	-	-	1	1	8	-	-	1	2	-	-
神奈川県	-	-	-	-	-	1	-	-	-	-	-	-
新潟県	-	-	-	-	-	4	-	-	-	-	-	-
富山県	-	-	-	-	-	-	-	-	-	-	-	-
石川県	-	-	-	-	-	1	-	-	-	-	-	-
福井県	-	-	-	-	-	-	-	-	-	-	-	-
山梨県	-	-	-	-	-	-	-	-	-	-	-	-
長野県	-	-	-	-	-	-	-	-	-	-	-	-
岐阜県	-	-	-	-	-	-	-	-	1	1	-	-
静岡県	-	-	-	3	-	1	-	-	-	-	-	-
愛知県	-	-	-	1	-	3	-	-	2	2	-	-
三重県	-	-	-	-	-	-	-	-	-	-	-	-
滋賀県	-	-	-	-	-	1	-	-	1	1	-	-
京都府	-	-	-	-	-	-	-	-	-	-	-	-
大阪府	-	-	-	4	1	10	-	-	1	2	-	-
兵庫県	-	-	-	2	1	9	-	-	1	1	-	-
奈良県	-	-	1	2	-	1	-	-	1	2	-	-
和歌山県	-	-	-	1	-	1	-	-	-	-	-	-
鳥取県	-	-	-	-	-	10	-	-	-	-	-	-
島根県	-	-	-	-	-	-	-	-	-	-	-	-
岡山県	-	-	-	-	-	-	-	-	-	-	-	-
広島県	-	-	1	3	-	3	-	-	-	-	-	-
山口県	-	-	-	-	-	-	-	-	-	-	-	-
徳島県	-	-	-	-	-	1	-	-	-	-	-	-
香川県	-	-	-	-	-	-	-	-	-	-	-	-
愛媛県	-	-	-	-	-	2	-	-	-	-	-	-
高知県	-	-	-	-	-	-	-	-	-	-	-	-
福岡県	-	-	-	-	1	10	-	-	-	-	-	-
佐賀県	-	-	-	-	-	1	-	-	-	-	-	-
長崎県	-	-	-	-	-	-	-	-	-	-	-	-
熊本県	-	-	-	-	-	3	-	-	-	-	-	-
大分県	-	-	-	3	-	1	-	-	-	-	-	-
宮崎県	-	-	-	-	-	-	-	-	-	-	-	-
鹿児島県	-	-	-	-	-	-	-	-	-	-	-	-
沖縄県	-	-	-	-	-	2	-	-	-	-	-	-

注) 百日咳は2018年1月1日より全数把握対象疾患に変更となりました。

*鳥インフルエンザ及び新型インフルエンザ等感染症を除く。

**2023年5月8日より定点把握対象疾患に変更となりました。

***2018年第9週より定点当たり報告数の表示が開始されました。

報告数・定点当たり報告数, 疾病・都道府県別

2024年 第10週

	インフルエンザ*		新型コロナウイルス感染症**		RSウイルス感染症***		咽頭結膜熱		A群溶血性レンサ球菌咽頭炎		感染性胃腸炎		水痘		手足口病		伝染性紅斑	
	報告数	定点当り	報告数	定点当り	報告数	定点当り	報告数	定点当り	報告数	定点当り	報告数	定点当り	報告数	定点当り	報告数	定点当り	報告数	定点当り
総数	79643	16.14	32236	6.53	1171	0.37	2747	0.88	13808	4.41	17577	5.61	428	0.14	545	0.17	68	0.02
北海道	7842	35.01	1291	5.76	130	0.94	268	1.94	1404	10.17	537	3.89	21	0.15	4	0.03	1	0.01
青森県	1209	20.84	609	10.50	1	0.03	56	1.51	153	4.14	102	2.76	9	0.24	2	0.05	-	-
岩手県	890	14.59	665	10.90	4	0.10	54	1.38	111	2.85	307	7.87	8	0.21	1	0.03	-	-
宮城県	1910	20.99	1101	12.10	21	0.38	67	1.22	213	3.87	321	5.84	14	0.25	-	-	-	-
秋田県	593	11.63	512	10.04	4	0.12	15	0.45	104	3.15	89	2.70	3	0.09	4	0.12	1	0.03
山形県	1216	28.28	480	11.16	5	0.18	75	2.68	285	10.18	141	5.04	5	0.18	1	0.04	-	-
福島県	1296	15.80	745	9.09	29	0.59	55	1.12	228	4.65	285	5.82	17	0.35	1	0.02	1	0.02
茨城県	1530	12.75	1012	8.43	25	0.33	41	0.55	388	5.17	340	4.53	4	0.05	3	0.04	1	0.01
栃木県	1144	15.05	556	7.32	33	0.69	24	0.50	153	3.19	131	2.73	4	0.08	4	0.08	-	-
群馬県	1883	22.42	603	7.18	37	0.70	38	0.72	214	4.04	277	5.23	3	0.06	22	0.42	2	0.04
埼玉県	5150	19.73	1741	6.67	40	0.24	72	0.44	771	4.70	955	5.82	40	0.24	5	0.03	1	0.01
千葉県	3833	18.98	1534	7.59	19	0.15	64	0.51	717	5.74	761	6.09	14	0.11	1	0.01	1	0.01
東京都	5588	13.43	1767	4.25	65	0.25	61	0.23	879	3.35	1408	5.37	57	0.22	1	0.00	16	0.06
神奈川県	6280	17.16	1806	4.93	46	0.20	92	0.40	749	3.26	899	3.91	34	0.15	7	0.03	10	0.04
新潟県	2734	31.79	1027	11.94	8	0.15	194	3.53	407	7.40	255	4.64	14	0.25	1	0.02	2	0.04
富山県	1258	26.21	329	6.85	9	0.31	85	2.93	212	7.31	348	12.00	-	-	1	0.03	-	-
石川県	1781	37.10	416	8.67	7	0.24	28	0.97	107	3.69	261	9.00	6	0.21	1	0.03	1	0.03
福井県	719	18.44	243	6.23	15	0.60	38	1.52	141	5.64	231	9.24	4	0.16	27	1.08	-	-
山梨県	383	9.34	364	8.88	5	0.21	8	0.33	47	1.96	99	4.13	-	-	2	0.08	1	0.04
長野県	1380	15.68	634	7.20	10	0.19	37	0.69	256	4.74	253	4.69	6	0.11	-	-	2	0.04
岐阜県	836	9.61	730	8.39	13	0.25	23	0.43	145	2.74	201	3.79	1	0.02	8	0.15	1	0.02
静岡県	1663	11.96	885	6.37	15	0.17	85	0.96	369	4.15	480	5.39	9	0.10	9	0.10	4	0.04
愛知県	2819	14.46	1499	7.69	30	0.16	74	0.41	495	2.72	769	4.23	9	0.05	8	0.04	3	0.02
三重県	990	13.75	514	7.14	9	0.20	43	0.96	200	4.44	248	5.51	4	0.09	9	0.20	1	0.02
滋賀県	718	11.97	427	7.12	6	0.17	23	0.64	66	1.83	177	4.92	11	0.31	8	0.22	-	-
京都府	1219	9.83	747	6.02	28	0.37	51	0.68	172	2.29	371	4.95	3	0.04	21	0.28	-	-
大阪府	2439	7.94	1333	4.34	307	1.55	82	0.41	709	3.58	1228	6.20	26	0.13	85	0.43	2	0.01
兵庫県	1550	7.83	878	4.43	46	0.36	107	0.84	373	2.91	1089	8.51	13	0.10	40	0.31	4	0.03
奈良県	507	9.39	358	6.63	39	1.18	20	0.61	101	3.06	187	5.67	2	0.06	20	0.61	-	-
和歌山県	493	10.06	263	5.37	13	0.43	12	0.40	84	2.80	198	6.60	5	0.17	13	0.43	-	-
鳥取県	301	10.38	233	8.03	-	-	19	1.00	168	8.84	159	8.37	1	0.05	1	0.05	-	-
島根県	498	13.11	234	6.16	7	0.30	33	1.43	60	2.61	149	6.48	-	-	8	0.35	-	-
岡山県	973	11.58	629	7.49	7	0.13	47	0.87	160	2.96	296	5.48	4	0.07	12	0.22	-	-
広島県	1743	15.42	593	5.25	25	0.36	78	1.11	231	3.30	515	7.36	8	0.11	23	0.33	1	0.01
山口県	1143	17.06	332	4.96	14	0.33	60	1.40	311	7.23	230	5.35	2	0.05	5	0.12	1	0.02
徳島県	510	13.78	244	6.59	2	0.09	8	0.35	55	2.39	102	4.43	3	0.13	24	1.04	-	-
香川県	602	12.81	285	6.06	3	0.11	22	0.79	105	3.75	179	6.39	2	0.07	18	0.64	1	0.04
愛媛県	868	14.23	331	5.43	4	0.11	17	0.46	229	6.19	412	11.14	4	0.11	17	0.46	1	0.03
高知県	691	15.70	250	5.68	1	0.04	13	0.50	130	5.00	114	4.38	2	0.08	1	0.04	1	0.04
福岡県	3022	15.26	1083	5.47	38	0.32	95	0.79	948	7.90	611	5.09	21	0.18	28	0.23	5	0.04
佐賀県	745	19.10	347	8.90	4	0.17	18	0.78	112	4.87	96	4.17	8	0.35	-	-	-	-
長崎県	1478	21.42	488	7.07	2	0.05	40	0.93	206	4.79	228	5.30	4	0.09	18	0.42	-	-
熊本県	1350	16.88	463	5.79	15	0.30	55	1.10	153	3.06	388	7.76	6	0.12	13	0.26	-	-
大分県	1068	18.41	389	6.71	7	0.19	54	1.50	138	3.83	391	10.86	5	0.14	13	0.36	1	0.03
宮崎県	845	14.57	401	6.91	6	0.17	67	1.86	200	5.56	300	8.33	3	0.08	15	0.42	-	-
鹿児島県	1133	12.73	554	6.22	14	0.27	190	3.73	234	4.59	393	7.71	5	0.10	38	0.75	-	-
沖縄県	820	15.19	311	5.76	3	0.10	39	1.26	115	3.71	66	2.13	4	0.13	2	0.06	2	0.06

*髄膜炎菌、肺炎球菌、インフルエンザ菌を原因として同定された場合を除く。
 **オウム病を除く。

報告数・定点当り報告数, 疾病・都道府県別

2024年第10週

	突発性発しん		ヘルパンギーナ		流行性耳下腺炎		急性出血性結膜炎		流行性角結膜炎		細菌性髄膜炎*		無菌性髄膜炎		マイコプラズマ肺炎		クラミジア肺炎**	
	報告数	定点当り	報告数	定点当り	報告数	定点当り	報告数	定点当り	報告数	定点当り	報告数	定点当り	報告数	定点当り	報告数	定点当り	報告数	定点当り
総数	634	0.20	80	0.03	78	0.02	12	0.02	297	0.43	9	0.02	11	0.02	56	0.12	-	-
北海道	11	0.08	1	0.01	3	0.02	-	-	2	0.07	-	-	-	-	1	0.04	-	-
青森県	8	0.22	-	-	1	0.03	-	-	5	0.50	-	-	-	-	3	0.50	-	-
岩手県	12	0.31	2	0.05	1	0.03	-	-	4	0.29	-	-	-	-	1	0.05	-	-
宮城県	5	0.09	-	-	1	0.02	-	-	4	0.33	-	-	-	-	2	0.20	-	-
秋田県	5	0.15	1	0.03	-	-	-	-	1	0.14	-	-	-	-	-	-	-	-
山形県	11	0.39	2	0.07	-	-	-	-	2	0.25	-	-	-	-	-	-	-	-
福島県	14	0.29	-	-	1	0.02	-	-	4	0.31	1	0.14	-	-	1	0.14	-	-
茨城県	5	0.07	4	0.05	2	0.03	-	-	20	1.18	-	-	1	0.08	1	0.08	-	-
栃木県	12	0.25	1	0.02	4	0.08	-	-	4	0.33	-	-	-	-	3	0.43	-	-
群馬県	11	0.21	2	0.04	1	0.02	-	-	5	0.36	-	-	-	-	-	-	-	-
埼玉県	29	0.18	1	0.01	4	0.02	1	0.02	14	0.33	-	-	-	-	2	0.17	-	-
千葉県	33	0.26	1	0.01	1	0.01	1	0.03	6	0.18	-	-	-	-	-	-	-	-
東京都	58	0.22	3	0.01	12	0.05	-	-	10	0.26	-	-	-	-	-	-	-	-
神奈川県	40	0.17	5	0.02	7	0.03	1	0.02	50	0.98	-	-	1	0.08	1	0.08	-	-
新潟県	11	0.20	1	0.02	1	0.02	1	0.10	3	0.30	-	-	-	-	1	0.08	-	-
富山県	8	0.28	-	-	-	-	1	0.14	1	0.14	-	-	-	-	-	-	-	-
石川県	6	0.21	1	0.03	2	0.07	-	-	10	1.43	-	-	-	-	-	-	-	-
福井県	4	0.16	1	0.04	1	0.04	-	-	-	-	-	-	-	-	7	1.17	-	-
山梨県	8	0.33	-	-	-	-	-	-	3	0.33	-	-	-	-	-	-	-	-
長野県	5	0.09	-	-	3	0.06	-	-	17	1.70	-	-	-	-	-	-	-	-
岐阜県	10	0.19	1	0.02	-	-	-	-	-	-	-	-	1	0.20	-	-	-	-
静岡県	22	0.25	1	0.01	5	0.06	-	-	4	0.18	-	-	2	0.20	3	0.30	-	-
愛知県	33	0.18	2	0.01	8	0.04	-	-	9	0.26	1	0.07	2	0.13	5	0.33	-	-
三重県	7	0.16	-	-	-	-	-	-	1	0.08	1	0.11	-	-	-	-	-	-
滋賀県	7	0.19	-	-	-	-	-	-	-	-	-	-	-	-	1	0.14	-	-
京都府	6	0.08	2	0.03	1	0.01	-	-	1	0.06	-	-	-	-	1	0.14	-	-
大阪府	30	0.15	3	0.02	4	0.02	1	0.02	13	0.25	-	-	-	-	7	0.39	-	-
兵庫県	23	0.18	5	0.04	3	0.02	4	0.11	16	0.46	2	0.14	-	-	2	0.14	-	-
奈良県	7	0.21	-	-	-	-	-	-	9	0.90	1	0.17	-	-	3	0.50	-	-
和歌山県	4	0.13	-	-	-	-	-	-	-	-	-	-	-	-	-	-	-	-
鳥取県	3	0.16	1	0.05	-	-	-	-	1	0.20	-	-	-	-	-	-	-	-
島根県	5	0.22	4	0.17	-	-	-	-	-	-	-	-	-	-	-	-	-	-
岡山県	6	0.11	2	0.04	2	0.04	-	-	1	0.08	-	-	1	0.20	-	-	-	-
広島県	11	0.16	1	0.01	1	0.01	1	0.05	17	0.89	1	0.05	-	-	1	0.05	-	-
山口県	15	0.35	2	0.05	-	-	-	-	1	0.11	-	-	-	-	2	0.22	-	-
徳島県	8	0.35	4	0.17	-	-	-	-	-	-	-	-	-	-	-	-	-	-
香川県	6	0.21	1	0.04	1	0.04	-	-	2	0.40	-	-	-	-	1	0.20	-	-
愛媛県	5	0.14	5	0.14	-	-	-	-	5	0.63	-	-	-	-	-	-	-	-
高知県	4	0.15	2	0.08	1	0.04	-	-	2	0.67	-	-	-	-	1	0.13	-	-
福岡県	38	0.32	2	0.02	-	-	-	-	6	0.23	2	0.13	-	-	1	0.07	-	-
佐賀県	8	0.35	1	0.04	1	0.04	-	-	1	0.25	-	-	-	-	-	-	-	-
長崎県	15	0.35	3	0.07	-	-	1	0.13	8	1.00	-	-	2	0.17	-	-	-	-
熊本県	11	0.22	-	-	2	0.04	-	-	4	0.50	-	-	1	0.07	-	-	-	-
大分県	16	0.44	2	0.06	3	0.08	-	-	-	-	-	-	-	-	2	0.18	-	-
宮崎県	14	0.39	3	0.08	1	0.03	-	-	8	1.33	-	-	-	-	-	-	-	-
鹿児島県	17	0.33	5	0.10	-	-	-	-	10	1.43	-	-	-	-	-	-	-	-
沖縄県	7	0.23	2	0.06	-	-	-	-	13	1.63	-	-	-	-	3	0.43	-	-

*病原体がロタウイルスであるものに限る。2013年11月14日より届出対象疾患となりました。

報告数・定点当り報告数, 疾病・都道府県別
2024年第10週

	感染性胃腸炎 (ロタウイルス)*	
	報告数	定点当り
総数	6	0.01
北海道	-	-
青森県	-	-
岩手県	-	-
宮城県	-	-
秋田県	-	-
山形県	-	-
福島県	2	0.29
茨城県	-	-
栃木県	-	-
群馬県	-	-
埼玉県	1	0.08
千葉県	-	-
東京都	1	0.04
神奈川県	-	-
新潟県	-	-
富山県	-	-
石川県	-	-
福井県	-	-
山梨県	-	-
長野県	-	-
岐阜県	-	-
静岡県	-	-
愛知県	-	-
三重県	-	-
滋賀県	-	-
京都府	-	-
大阪府	1	0.06
兵庫県	-	-
奈良県	-	-
和歌山県	-	-
鳥取県	-	-
島根県	-	-
岡山県	-	-
広島県	-	-
山口県	-	-
徳島県	-	-
香川県	-	-
愛媛県	-	-
高知県	1	0.13
福岡県	-	-
佐賀県	-	-
長崎県	-	-
熊本県	-	-
大分県	-	-
宮崎県	-	-
鹿児島県	-	-
沖縄県	-	-

*2023年9月25日より届出対象となりました。

報告数・疾病・都道府県別

2024年第10週

	インフルエンザ (入院患者)	新型コロナウイルス 感染症(入院患者)*
	報告数	報告数
総 数	306	2290
北海道	17	56
青森県	2	33
岩手県	7	63
宮城県	8	69
秋田県	7	59
山形県	11	62
福島県	8	38
茨城県	6	95
栃木県	6	45
群馬県	5	53
埼玉県	8	47
千葉県	10	61
東京都	27	128
神奈川県	14	75
新潟県	9	80
富山県	2	60
石川県	1	14
福井県	2	18
山梨県	4	16
長野県	1	79
岐阜県	6	45
静岡県	2	54
愛知県	12	88
三重県	1	57
滋賀県	2	67
京都府	1	17
大阪府	19	89
兵庫県	13	86
奈良県	1	36
和歌山県	5	42
鳥取県	1	39
島根県	6	26
岡山県	5	20
広島県	14	79
山口県	4	30
徳島県	2	18
香川県	2	20
愛媛県	2	10
高知県	6	29
福岡県	19	78
佐賀県	3	21
長崎県	5	29
熊本県	7	73
大分県	3	24
宮崎県	1	15
鹿児島県	5	19
沖縄県	4	28

獣医師が届出を行う感染症と対象動物

注)2017年第16週より報告数は頭数を示しています〔鳥インフルエンザ(H5N1又はH7N9)の鳥類を除く〕。

報告数・累積報告数、疾病・都道府県別

2024年第10週

	エボラ出血熱		マールブルグ病		ペスト		重症急性呼吸器症候群(SARS)						細菌性赤痢		ウエストナイル熱		エキノコックス症	
	サル		サル		プレーリードッグ	イタチアナグマ		タヌキ		ハクビシン		サル		鳥類		犬		
	報告数	累積	報告数	累積	報告数	累積	報告数	累積	報告数	累積	報告数	累積	報告数	累積	報告数	累積	報告数	累積
総 数	-	-	-	-	-	-	-	-	-	-	-	-	-	-	-	-	-	-
北海道	-	-	-	-	-	-	-	-	-	-	-	-	-	-	-	-	-	-
青森県	-	-	-	-	-	-	-	-	-	-	-	-	-	-	-	-	-	-
岩手県	-	-	-	-	-	-	-	-	-	-	-	-	-	-	-	-	-	-
宮城県	-	-	-	-	-	-	-	-	-	-	-	-	-	-	-	-	-	-
秋田県	-	-	-	-	-	-	-	-	-	-	-	-	-	-	-	-	-	-
山形県	-	-	-	-	-	-	-	-	-	-	-	-	-	-	-	-	-	-
福島県	-	-	-	-	-	-	-	-	-	-	-	-	-	-	-	-	-	-
茨城県	-	-	-	-	-	-	-	-	-	-	-	-	-	-	-	-	-	-
栃木県	-	-	-	-	-	-	-	-	-	-	-	-	-	-	-	-	-	-
群馬県	-	-	-	-	-	-	-	-	-	-	-	-	-	-	-	-	-	-
埼玉県	-	-	-	-	-	-	-	-	-	-	-	-	-	-	-	-	-	-
千葉県	-	-	-	-	-	-	-	-	-	-	-	-	-	-	-	-	-	-
東京都	-	-	-	-	-	-	-	-	-	-	-	-	-	-	-	-	-	-
神奈川県	-	-	-	-	-	-	-	-	-	-	-	-	-	-	-	-	-	-
新潟県	-	-	-	-	-	-	-	-	-	-	-	-	-	-	-	-	-	-
富山県	-	-	-	-	-	-	-	-	-	-	-	-	-	-	-	-	-	-
石川県	-	-	-	-	-	-	-	-	-	-	-	-	-	-	-	-	-	-
福井県	-	-	-	-	-	-	-	-	-	-	-	-	-	-	-	-	-	-
山梨県	-	-	-	-	-	-	-	-	-	-	-	-	-	-	-	-	-	-
長野県	-	-	-	-	-	-	-	-	-	-	-	-	-	-	-	-	-	-
岐阜県	-	-	-	-	-	-	-	-	-	-	-	-	-	-	-	-	-	-
静岡県	-	-	-	-	-	-	-	-	-	-	-	-	-	-	-	-	-	-
愛知県	-	-	-	-	-	-	-	-	-	-	-	-	-	-	-	-	-	-
三重県	-	-	-	-	-	-	-	-	-	-	-	-	-	-	-	-	-	-
滋賀県	-	-	-	-	-	-	-	-	-	-	-	-	-	-	-	-	-	-
京都府	-	-	-	-	-	-	-	-	-	-	-	-	-	-	-	-	-	-
大阪府	-	-	-	-	-	-	-	-	-	-	-	-	-	-	-	-	-	-
兵庫県	-	-	-	-	-	-	-	-	-	-	-	-	-	-	-	-	-	-
奈良県	-	-	-	-	-	-	-	-	-	-	-	-	-	-	-	-	-	-
和歌山県	-	-	-	-	-	-	-	-	-	-	-	-	-	-	-	-	-	-
鳥取県	-	-	-	-	-	-	-	-	-	-	-	-	-	-	-	-	-	-
島根県	-	-	-	-	-	-	-	-	-	-	-	-	-	-	-	-	-	-
岡山県	-	-	-	-	-	-	-	-	-	-	-	-	-	-	-	-	-	-
広島県	-	-	-	-	-	-	-	-	-	-	-	-	-	-	-	-	-	-
山口県	-	-	-	-	-	-	-	-	-	-	-	-	-	-	-	-	-	-
徳島県	-	-	-	-	-	-	-	-	-	-	-	-	-	-	-	-	-	-
香川県	-	-	-	-	-	-	-	-	-	-	-	-	-	-	-	-	-	-
愛媛県	-	-	-	-	-	-	-	-	-	-	-	-	-	-	-	-	-	-
高知県	-	-	-	-	-	-	-	-	-	-	-	-	-	-	-	-	-	-
福岡県	-	-	-	-	-	-	-	-	-	-	-	-	-	-	-	-	-	-
佐賀県	-	-	-	-	-	-	-	-	-	-	-	-	-	-	-	-	-	-
長崎県	-	-	-	-	-	-	-	-	-	-	-	-	-	-	-	-	-	-
熊本県	-	-	-	-	-	-	-	-	-	-	-	-	-	-	-	-	-	-
大分県	-	-	-	-	-	-	-	-	-	-	-	-	-	-	-	-	-	-
宮崎県	-	-	-	-	-	-	-	-	-	-	-	-	-	-	-	-	-	-
鹿児島県	-	-	-	-	-	-	-	-	-	-	-	-	-	-	-	-	-	-
沖縄県	-	-	-	-	-	-	-	-	-	-	-	-	-	-	-	-	-	-

報告数・累積報告数、疾病・都道府県別 2024年第10週

	結核		鳥インフルエンザ(H5N1又はH7N9)		中東呼吸器症候群(MERS)	
	サル		鳥類		ヒトコブラクダ	
	報告数	累積	報告数	累積	報告数	累積
総数	-	2	-	10	-	-
北海道	-	-	-	6	-	-
青森県	-	-	-	-	-	-
岩手県	-	-	-	-	-	-
宮城県	-	-	-	-	-	-
秋田県	-	-	-	-	-	-
山形県	-	-	-	-	-	-
福島県	-	-	-	-	-	-
茨城県	-	-	-	-	-	-
栃木県	-	-	-	-	-	-
群馬県	-	-	-	2	-	-
埼玉県	-	-	-	-	-	-
千葉県	-	-	-	-	-	-
東京都	-	-	-	-	-	-
神奈川県	-	-	-	-	-	-
新潟県	-	-	-	-	-	-
富山県	-	-	-	-	-	-
石川県	-	-	-	-	-	-
福井県	-	-	-	-	-	-
山梨県	-	-	-	-	-	-
長野県	-	-	-	-	-	-
岐阜県	-	-	-	1	-	-
静岡県	-	-	-	-	-	-
愛知県	-	-	-	-	-	-
三重県	-	-	-	-	-	-
滋賀県	-	-	-	-	-	-
京都府	-	-	-	-	-	-
大阪府	-	-	-	-	-	-
兵庫県	-	-	-	-	-	-
奈良県	-	-	-	-	-	-
和歌山県	-	-	-	-	-	-
鳥取県	-	-	-	-	-	-
島根県	-	-	-	-	-	-
岡山県	-	-	-	-	-	-
広島県	-	-	-	-	-	-
山口県	-	-	-	-	-	-
徳島県	-	-	-	-	-	-
香川県	-	-	-	1	-	-
愛媛県	-	-	-	-	-	-
高知県	-	-	-	-	-	-
福岡県	-	-	-	-	-	-
佐賀県	-	-	-	-	-	-
長崎県	-	-	-	-	-	-
熊本県	-	-	-	-	-	-
大分県	-	-	-	-	-	-
宮崎県	-	-	-	-	-	-
鹿児島県	-	2	-	-	-	-
沖縄県	-	-	-	-	-	-

感染症週報 第26巻 第10号 2024年3月25日発行
 発行：国立感染症研究所
 厚生労働省健康・生活衛生局感染症対策部
 感染症対策課
 事務局：国立感染症研究所感染症疫学センター
 〒162-8640東京都新宿区戸山1-23-1
 TEL：03-5285-1111
 FAX：03-5285-1129
 URL：<https://www.niid.go.jp/niid/ja/from-idsc.html>
 <国立感染症研究所 感染症疫学センター>
<https://www.mhlw.go.jp/>
 <厚生労働省>
<https://www.forth.go.jp/>
 <旅行者のための海外感染症情報(厚生労働省検疫所)>

本週報は、感染症法に基づくものであり、全国の医療従事者、定点医療機関、保健所、保健所設置市、特別区、都道府県、地方衛生研究所、検疫所の皆様のご協力を得て、国立感染症研究所感染症疫学センターにおいて編集したものです。

また、本週報は速報性を重視しておりますので、今後調査などの結果に応じて、若干の変更が生じることがありますが、その場合には週報上にて訂正させていただきます。

「感染症の話」及び「読者のコーナー」の回答欄の内容に関する責は、それぞれの執筆者及び回答者に属しますが、内容に関するご質問、ご意見については事務局でお受けいたします。

なお、週報の内容について、学術的研究、あるいは公衆衛生活動にかかわる業務以外の目的においては、無断転載を禁じます。