

マークをクリックするとそのページを見ることができます



発生動向総覧
P.2-8

<第8週>インフルエンザの定点当たり報告数は2週連続で減少した。過去5年間の同時期の平均と比較してかなり多い / その他最新動向



注目すべき感染症

<今週は該当記事はありません>



感染症関連情報
P.9

病原体情報 / 海外感染症情報 / その他



速報

<今週は該当記事はありません>



読者のコーナー

<今週は該当記事はありません>



グラフ総覧(第8週)

P.10-16



第8週のデータ

P.17-32



発生動向総覧

<第8週コメント> 2月28日集計分

注意：これは当該週に診断された報告症例の集計です。しかし、迅速に情報還元するために期日を決めて集計を行いますので、当該週に診断された症例の報告が集計の期日以降に届くこともあります。それらについては一部を除いて発生動向総覧では扱いませんが、翌週あるいはそれ以降に、巻末の表の累積数に加えられることになります。

※感染経路、感染原因、感染地域については、確定あるいは推定として記載されていたものを示します。

◆全数報告の感染症

1類感染症

報告なし

2類感染症

結核190例

3類感染症

腸管出血性大腸菌感染症12例(有症者9例、うちHUS なし)

感染地域：国内8例、韓国2例、ベトナム1例、国内・国外不明1例

国内の感染地域：埼玉県2例、奈良県2例、茨城県1例、滋賀県1例、岡山県1例、大分県1例

年齢群：9歳(1例)、20代(5例)、40代(1例)、50代(1例)、70代(2例)、80代(2例)

血清群・毒素型：O157 VT2(6例)、O157 VT1・VT2(3例)、O157 VT1(1例)、O26 VT1(1例)、その他・不明(1例)

累積報告数：162例(有症者98例、うちHUS 1例、死亡なし)

腸チフス1例

感染地域：タイ

4類感染症

E型肝炎7例

感染地域(感染源)：宮城県1例(不明)、東京都1例(不明)、神奈川県1例(不明)、国内(都道府県不明)3例(不明3例)、フランス1例(不明)

A型肝炎1例

感染地域：埼玉県

エムポックス1例

感染地域：国内

Q熱6例

感染地域：愛媛県6例__感染源：不明6例

つつが虫病1例

感染地域：兵庫県

デング熱3例

感染地域：インドネシア2例、アルゼンチン/ブラジル1例

累積報告数：22例(感染地域：国外22例)

レジオネラ症27例(肺炎型24例、ポンティアック熱型3例)

感染地域：千葉県3例、兵庫県3例、神奈川県2例、石川県2例、福岡県2例、北海道1例、岩手県1例、福島県1例、東京都1例、長野県1例、岐阜県1例、静岡県1例、愛知県1例、高知県1例、長崎県1例、熊本県1例、タイ1例、国内・国外不明3例

年齢群：40代(1例)、50代(2例)、60代(7例)、70代(5例)、80代(8例)、90代以上(4例)

累積報告数：256例

5類感染症

- アメーバ赤痢6例(腸管アメーバ症5例、腸管外アメーバ症1例)
 感染地域：北海道1例、東京都1例、大阪府1例、国内・国外不明3例
 感染経路：性的接触2例(異性間1例、異性間・同性間不明1例)、
 その他・不明4例
- カルバペネム耐性腸内細菌目細菌感染症22例
 菌検出検体：尿7例、血液6例、喀痰3例、胆汁2例、腹水/その他
 1例、その他3例
 菌種：*K. aerogenes* 11例、*E. cloacae* 4例、*E. coli* 1例、
K. pneumoniae 1例、その他・不明5例
 感染経路：以前からの保菌8例、医療器具関連2例、手術部位2例、
 その他・不明10例
- 急性弛緩性麻痺1例 病原体不明__年齢群：1歳
 急性脳炎15例 インフルエンザウイルスB型4例__年齢群：8歳(2例)、9歳(1例)、
 10代(1例)
 インフルエンザウイルス1例__年齢群：10代
 ヒトヘルペスウイルス6 1例__年齢群：0歳
 単純ヘルペスウイルス1型/サイトメガロウイルス1例__年齢群：40代
 ヒトヘルペスウイルス6/ヒトヘルペスウイルス7 1例__年齢群：3歳
 病原体不明7例__年齢群：1歳(1例)、4歳(2例)、7歳(1例)、9歳
 (1例)、70代(1例)、80代(1例)
- クロイツフェルト・ヤコブ病4例
 孤発性プリオン病古典型4例
- 劇症型溶血性レンサ球菌感染症26例
 年齢群：40代(3例.うち1例死亡)、50代(3例)、60代(5例.うち1例
 死亡)、70代(5例.うち2例死亡)、80代(8例.うち1例死
 亡)、90代以上(2例.うち1例死亡)
- 後天性免疫不全症候群9例(AIDS 6例、無症候2例、その他1例)
 感染地域：国内5例、中国1例、国内・国外不明3例
 感染経路：性的接触6例(異性間2例、同性間3例、異性/同性間
 1例)、その他1例、不明2例
- 侵襲性インフルエンザ菌感染症8例(菌検出検体：血液8例)
 年齢群：60代(2例)、70代(1例)、80代(4例.うち1例死亡)、90代
 以上(1例)
- 侵襲性肺炎球菌感染症37例(菌検出検体：血液33例、血液/髄液3例、髄液1例)
 年齢群：0歳(1例)、4歳(1例)、7歳(1例)、10代(1例)、30代(1例)、
 40代(2例)、50代(5例)、60代(5例)、70代(8例)、80代
 (8例)、90代以上(4例)
- 水痘(入院例に限る)8例(検査診断例2例、臨床診断例6例)
 年齢群：10代(1例)、30代(2例)、50代(1例)、60代(1例)、80代
 (3例)
 感染経路：うち院内感染1例

梅毒145例(早期顕症I期82例、早期顕症II期32例、晩期顕症2例、無症候29例)

累積報告数：1,719例

播種性クリプトコックス症3例

菌検出検体：髄液2例、血液/髄液1例

感染地域：埼玉県1例、愛知県1例、愛媛県1例

年齢群：50代(1例)、70代(1例)、80代(1例)

破傷風2例

年齢群：60代(1例)、70代(1例)

バンコマイシン耐性腸球菌感染症1例

遺伝子型：*vanB*__菌検出検体：血液

累積報告数：19例

百日咳7例(うちLAMP法等病原体遺伝子検出なし)

年齢群：5歳(1例)、10代(5例)、20代(1例)

麻しん1例〔麻しん(検査診断例)〕

感染地域：タイ

年齢群：25～29歳

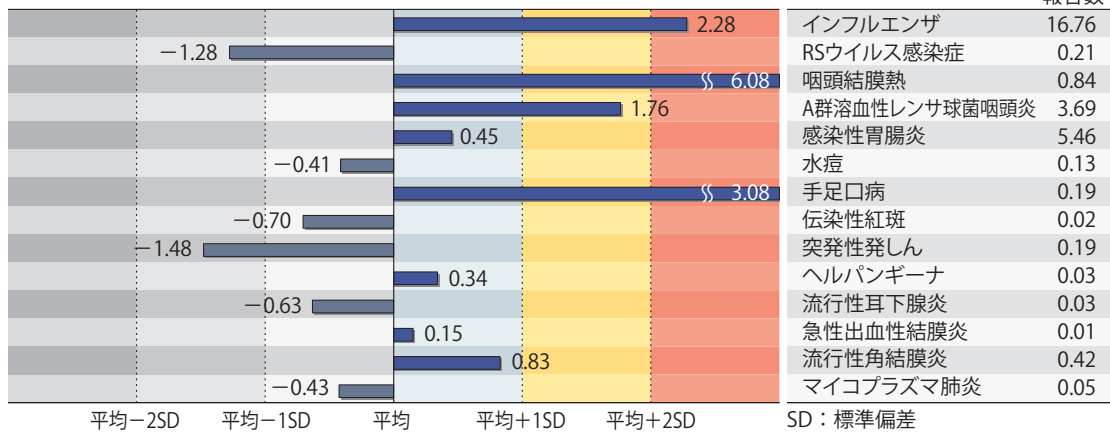
累積報告数：2例〔麻しん(検査診断例2例)〕

- (補) 2023年第8週から2024年第7週までに診断されたものの報告遅れとして、腸管出血性大腸菌感染症1例(血清型・毒素型：O20 VT2)、E型肝炎3例〔感染地域(感染源)：香川県1例(不明)、福岡県1例(不明)、国内(都道府県不明)1例(レバニラ摂取)〕、レジオネラ症7例(感染地域：静岡県2例、岩手県1例、千葉県1例、神奈川県1例、タイ1例、国内・国外不明1例)、カルバペネム耐性腸内細菌目細菌感染症13例(菌種：*E. cloacae* 4例、*K. aerogenes* 3例、*K. pneumoniae* 3例、*E. coli* 1例、その他・不明2例)、急性弛緩性麻痺1例(病原体不明__年齢群：9歳)、急性脳炎11例〔アデノウイルス1例__年齢群：1歳. インフルエンザウイルス1例__年齢群：4歳. インフルエンザウイルスA型1例__年齢群：3歳. インフルエンザウイルスB型1例__年齢群：10代. 単純ヘルペスウイルス1型1例__年齢群：20代. ヒトヘルペスウイルス6 1例__年齢群：1歳. 病原体不明5例__年齢群：4歳(1例)、9歳(1例)、10代(1例. 死亡)、40代(1例)、70代(1例)〕、劇症型溶血性レンサ球菌感染症13例〔年齢群：9歳(1例)、30代(1例)、40代(3例)、60代(2例)、70代(1例)、80代(4例)、90代以上(1例)〕、水痘(入院例に限る)2例〔年齢群：8歳(1例)、10代(1例)〕、梅毒95例(早期顕症I期35例、早期顕症II期29例、晩期顕症1例、無症候30例)、播種性クリプトコックス症1例(感染地域：徳島県. 年齢群：50代)、百日咳5例〔うちLAMP法等病原体遺伝子検出なし__年齢群：10代(1例)、20代(1例)、30代(1例)、60代(1例)、80代(1例)〕などの報告があった。

◆定点把握の対象となる5類感染症

全国の指定された医療機関(定点)から報告され、疾患により小児科定点(約3,000カ所)、インフルエンザ/COVID-19(小児科・内科)定点(約5,000カ所)、眼科定点(約600カ所)、基幹定点(約500カ所)に分かれています。また、定点当たり報告数は、報告数/定点医療機関数です(増減の目安は小数点第3位以下を含む)。

定点把握疾患の報告の過去5年間の同時期との比較(第8週)



当該週と過去5年間の平均(過去5年間の前週、当該週、後週の合計15週間分の平均)との差をグラフ上に表現した。

インフルエンザ/COVID-19定点報告疾患

インフルエンザの定点当たり報告数は2週連続で減少したが、過去5年間の同時期(前週、当該週、後週)と比較してかなり多い。都道府県別の上位3位は石川県(24.94)、埼玉県(24.35)、北海道(24.22)である。基幹定点からのインフルエンザ入院サーベイランスにおける報告数は349例と前週と比較して減少した。都道府県別では45都道府県から報告があり、年齢別では0歳(24例)、1～9歳(152例)、10代(67例)、20代(4例)、30代(7例)、40代(6例)、50代(4例)、60代(17例)、70代(19例)、80歳以上(49例)であった。

新型コロナウイルス感染症の定点当たり報告数は3週連続で減少した。都道府県別の上位3位は宮城県(12.03)、茨城県(11.70)、岩手県(11.57)である。基幹定点からの新型コロナウイルス感染症入院サーベイランスにおける報告数は2,770例と前週と比較して減少した。都道府県別では47都道府県から報告があり、年齢別では0歳(80例)、1～9歳(84例)、10代(28例)、20代(35例)、30代(50例)、40代(74例)、50代(135例)、60代(280例)、70代(667例)、80歳以上(1,337例)であった。

小児科定点報告疾患(主なもの)

RSウイルス感染症の定点当たり報告数は第2週以降増加が続いている。都道府県別の上位3位は北海道(0.75)、大阪府(0.66)、群馬県(0.60)である。

咽頭結膜熱の定点当たり報告数は第51週以降減少が続いているが、過去5年間の同時期と比較してかなり多い。都道府県別の上位3位は鹿児島県(4.10)、新潟県(2.27)、北海道(2.20)である。

A群溶血性レンサ球菌咽頭炎の定点当たり報告数は横ばいであったが、過去5年間の同時期と比較してやや多い。都道府県別の上位3位は山形県(8.71)、北海道(7.86)、鳥取県(7.26)である。

感染性胃腸炎の定点当たり報告数は第5週以降減少が続いている。都道府県別の上位3位は石川県(11.86)、宮崎県(10.06)、富山県(9.38)である。

手足口病の定点当たり報告数は増加し、過去5年間の同時期と比較してかなり多い。都道府県別の上位3位は福井県(1.64)、香川県(1.14)、鹿児島県(0.78)である。

伝染性紅斑の定点当たり報告数は増加した。都道府県別の上位2位は滋賀県(0.06)、東京都(0.05)、神奈川県(0.05)である。

ヘルパンギーナの定点当たり報告数は増加した。都道府県別の上位2位は高知県(0.19)、鹿児島県(0.18)である。

流行性耳下腺炎の定点当たり報告数は減少した。都道府県別の上位2位は沖縄県(0.13)、静岡県(0.08)である。

基幹定点報告疾患

マイコプラズマ肺炎の定点当たり報告数は2週連続で減少した。都道府県別の上位3位は青森県(0.50)、福井県(0.33)、沖縄県(0.29)である。

感染性胃腸炎(ロタウイルスに限る)の定点当たり報告は2週連続で減少した。2都道府県から2例報告があり、年齢別では1～4歳(1例)、10代(1例)であった。

インフルエンザおよび新型コロナウイルス感染症の性別・年齢階級別報告数、前週との比較

2024年第8週

	インフルエンザ			新型コロナウイルス感染症		
	報告数	報告数	報告数	報告数	報告数	報告数
	総数	男性	女性	総数	男性	女性
総数	82741	45337	37404	39124	19217	19907
0~5カ月	176	93	83	432	238	194
6~11カ月	518	269	249	780	414	366
1歳	1500	769	731	1269	666	603
2歳	1872	1013	859	859	423	436
3歳	2410	1262	1148	818	433	385
4歳	3287	1732	1555	745	376	369
5歳	4632	2543	2089	821	448	373
6歳	6286	3402	2884	797	418	379
7歳	7303	3983	3320	674	360	314
8歳	7735	4249	3486	702	367	335
9歳	7680	4174	3506	672	377	295
10~14歳	24736	14511	10225	3333	1779	1554
15~19歳	4809	2923	1886	1789	917	872
20~29歳	2359	1229	1130	3219	1540	1679
30~39歳	3487	1423	2064	3734	1771	1963
40~49歳	2427	1007	1420	4026	1812	2214
50~59歳	691	363	328	4166	1873	2293
60~69歳	402	198	204	3228	1551	1677
70~79歳	259	112	147	3349	1732	1617
80歳~	172	82	90	3711	1722	1989

2024年第7週(再掲)

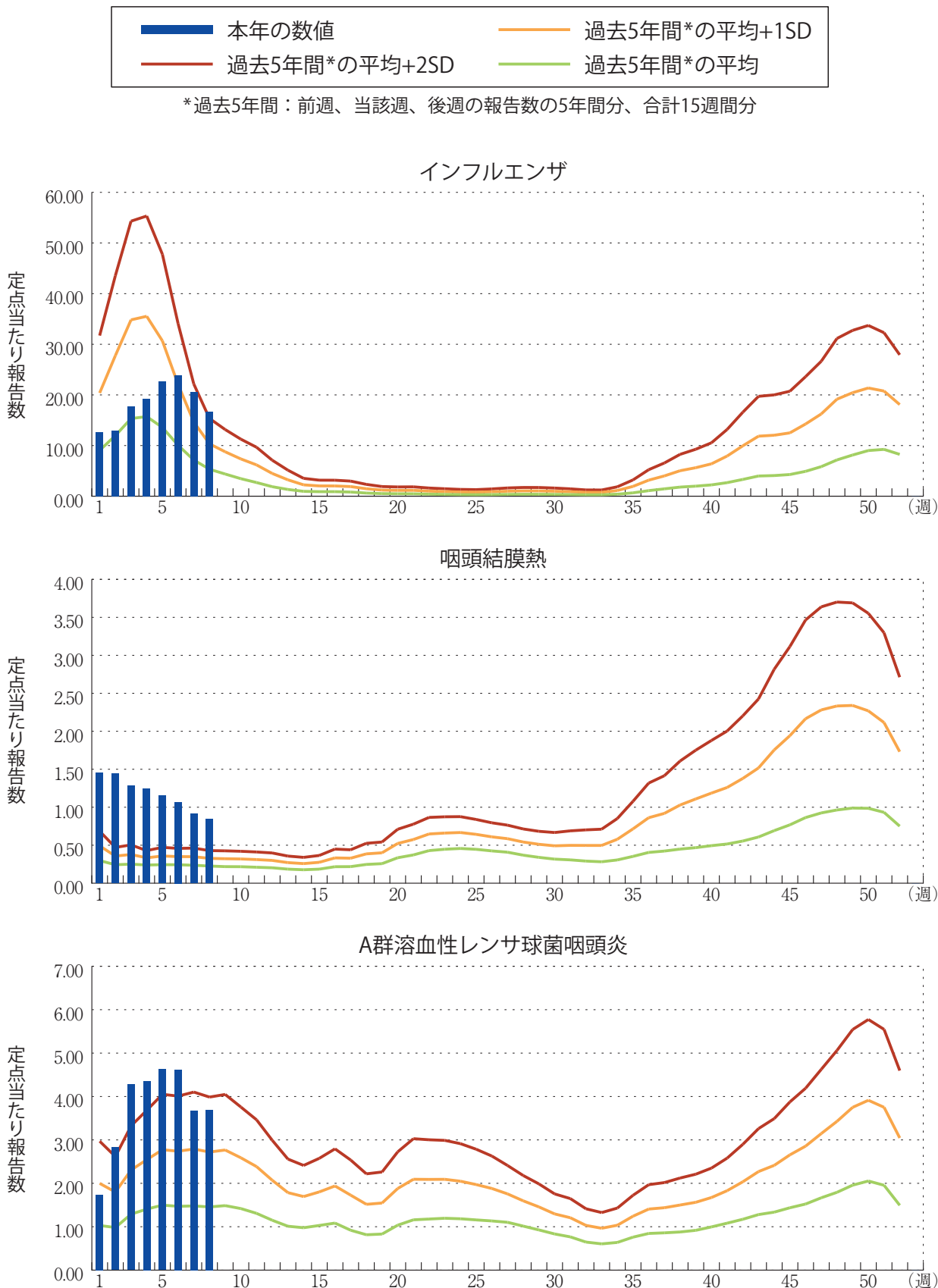
	インフルエンザ			新型コロナウイルス感染症		
	報告数	報告数	報告数	報告数	報告数	報告数
	総数	男性	女性	総数	男性	女性
総数	101832	55294	46538	49821	24041	25780
0~5カ月	218	125	93	508	270	238
6~11カ月	619	332	287	961	491	470
1歳	1840	972	868	1521	769	752
2歳	2189	1158	1031	1054	534	520
3歳	2781	1425	1356	916	473	443
4歳	3829	2028	1801	926	496	430
5歳	5288	2828	2460	914	471	443
6歳	6876	3694	3182	930	497	433
7歳	8639	4729	3910	849	449	400
8歳	9213	5013	4200	993	503	490
9歳	9556	5306	4250	980	528	452
10~14歳	31991	18385	13606	5065	2612	2453
15~19歳	6394	3921	2473	2450	1235	1215
20~29歳	2909	1417	1492	4218	1978	2240
30~39歳	4345	1730	2615	5088	2346	2742
40~49歳	2994	1187	1807	5413	2450	2963
50~59歳	1007	513	494	5104	2234	2870
60~69歳	527	242	285	3715	1718	1997
70~79歳	344	170	174	3825	1990	1835
80歳~	273	119	154	4391	1997	2394

※ 全国のインフルエンザ／COVID-19定点医療機関(約5,000カ所：小児科定点約3,000カ所、内科定点約2,000カ所)から届出された、当該週と前週のデータ。前週の届出数は、前週のIDWRで還元したデータ(参照：<https://www.niid.go.jp/niid/ja/idwr.html>)の再掲。

年末・年始(第52週～第1週頃)、ゴールデンウィーク(第18週頃)、お盆(第33週頃)、シルバーウィーク(第39週頃)等の週では、報告数が減少する傾向があり解釈には注意が必要である。なお、祝日、休日の並び等によって該当する週は年によって異なる。

図. 主要定点把握疾患の過去5年間との週別比較(2024年第8週)

青のバーで示す本年の定点当たり報告数が赤のラインを超えているときには、過去5年間の週と比較してかなり多いことを示す。





感染症関連情報

◆病原体情報

病原微生物検出情報(IASR)：<https://www.niid.go.jp/niid/ja/iasr.html>

◆海外感染症情報

厚生労働省検疫所(FORTH)：<https://www.forth.go.jp/>

- 鳥インフルエンザA(H10N5)とインフルエンザA(H3N2)の重複感染－中華人民共和国
https://www.forth.go.jp/topics/2024/20240304_00001.html

◆その他

- 新型コロナウイルス感染症関連情報について
<https://www.niid.go.jp/niid/ja/diseases/ka/corona-virus/2019-ncov/9324-2019-ncov.html>

- ・「国内におけるSARS-CoV-2のゲノム解析」、「国立感染症研究所および地方衛生研究所等における全ゲノム解析により確認されたVOCs, VOIs, VUMs」に関しては、以下のリンクをご参照いただきたい：

「SARS-CoV-2変異株について」
<https://www.niid.go.jp/niid/ja/2019-ncov/2551-cepr/10745-cepr-topics.html>

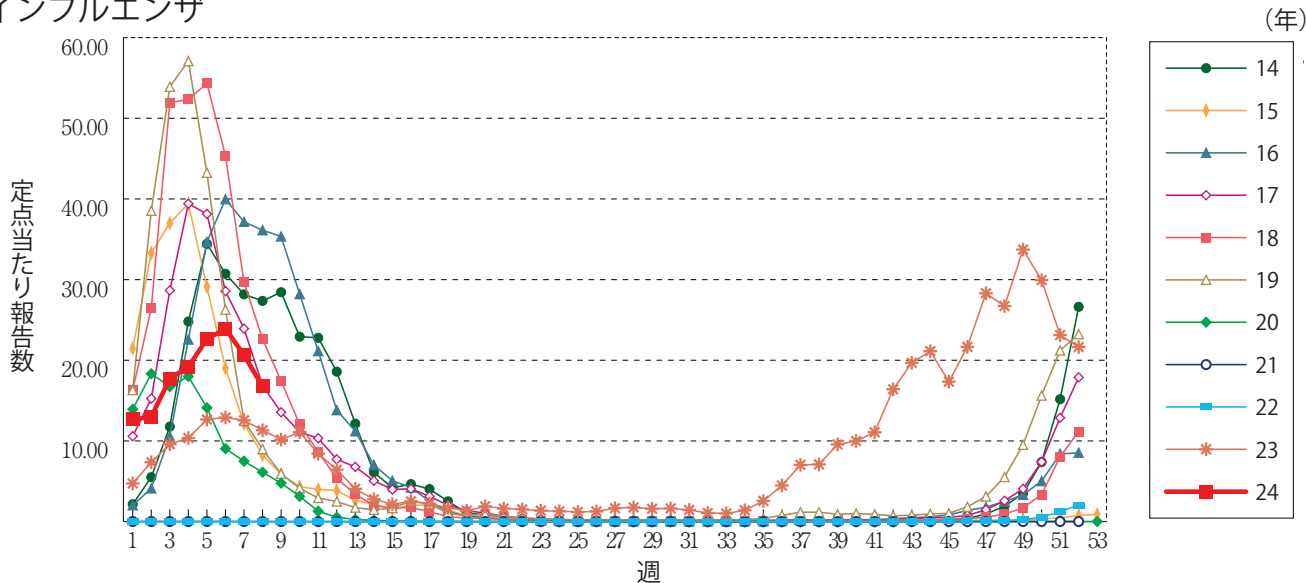
なお、本リンクは「国立感染症研究所のゲノム解析の実施状況及びPANGO系統別検出状況」の情報も含んでいる



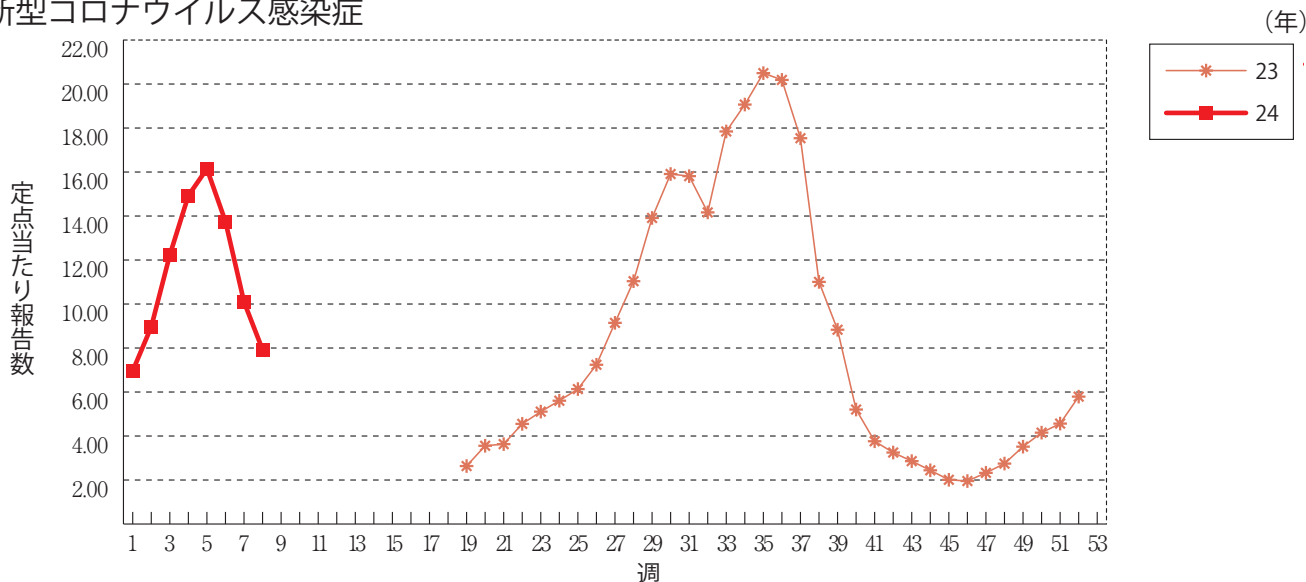
グラフ総覧(第8週)

※年末・年始(第52週～第1週頃)、ゴールデンウィーク(第18週頃)、お盆(第33週頃)、シルバーウィーク(第39週頃)等の週では、定点当たり報告数が減少する傾向があり解釈には注意が必要である。なお、祝日、休日の並び等によって該当する週は年によって異なる。

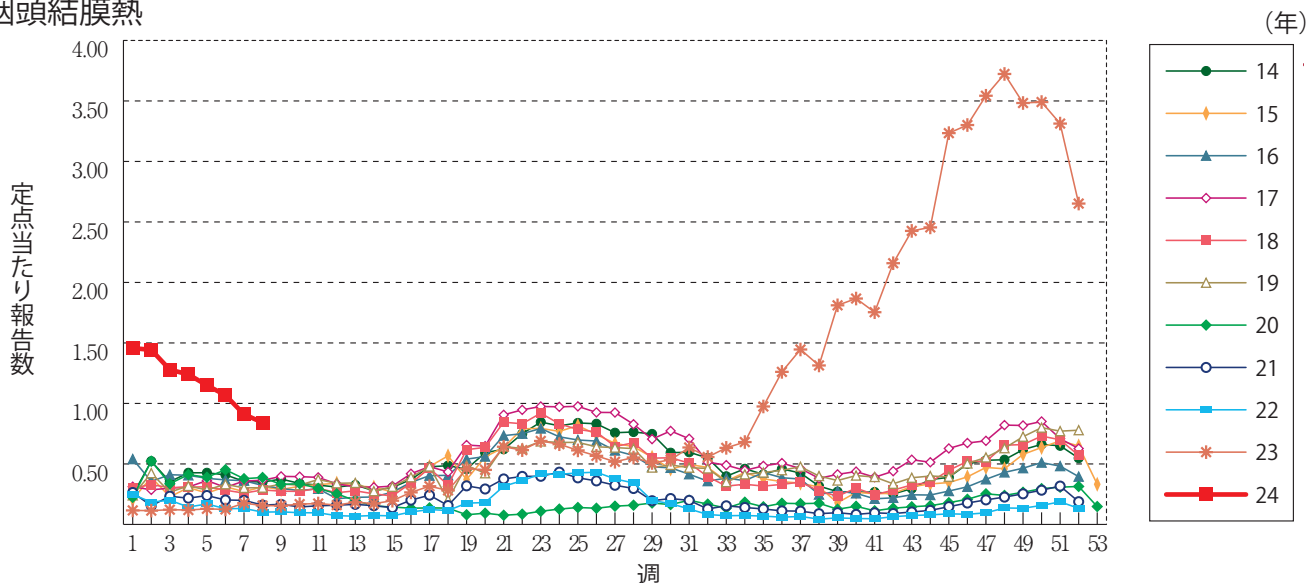
インフルエンザ



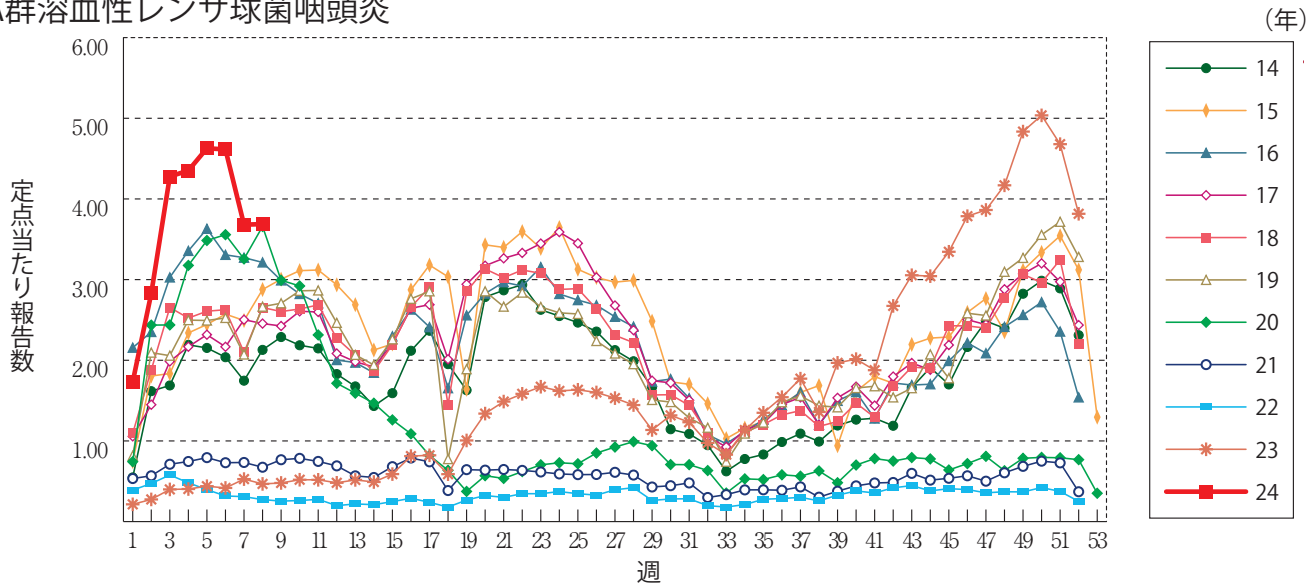
新型コロナウイルス感染症



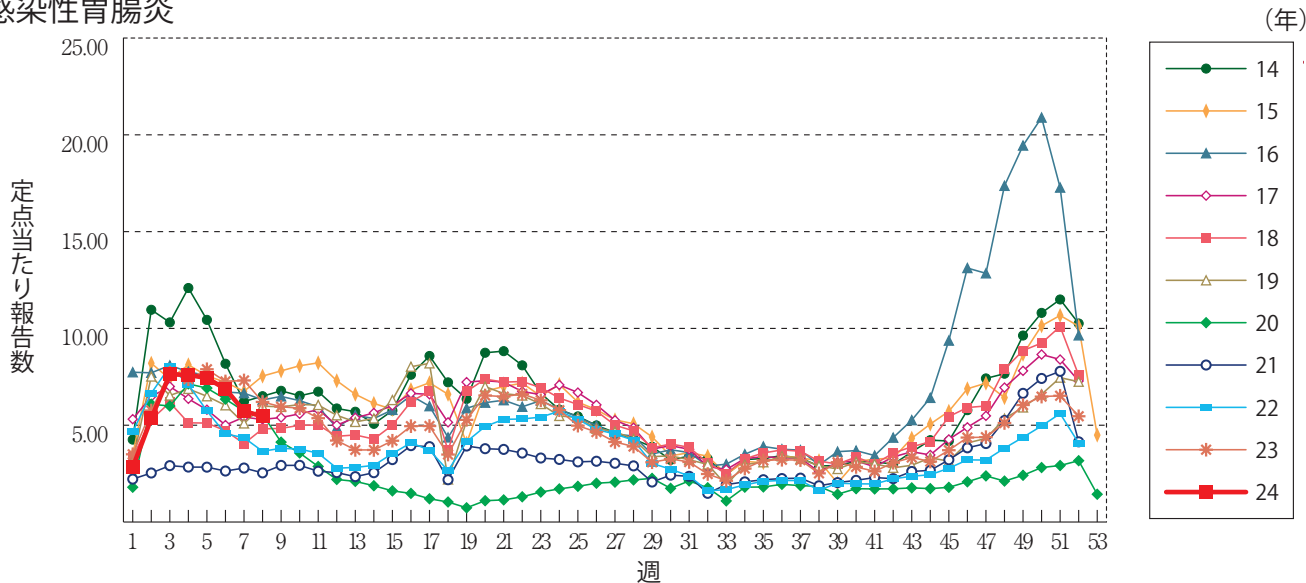
咽頭結膜熱



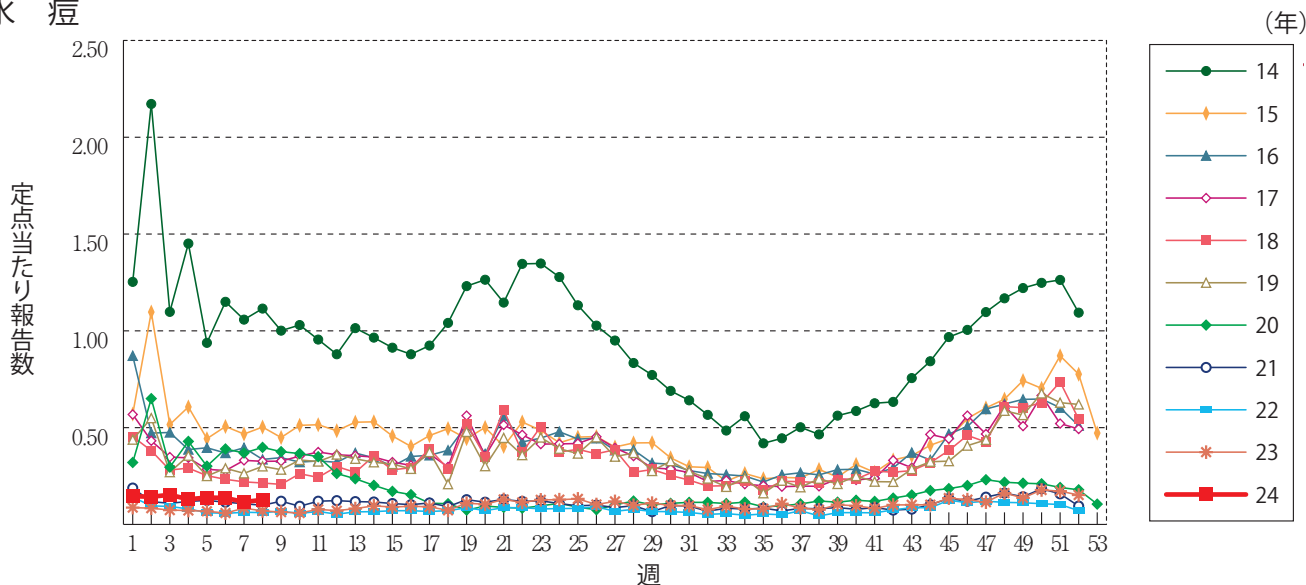
A群溶血性レンサ球菌咽頭炎



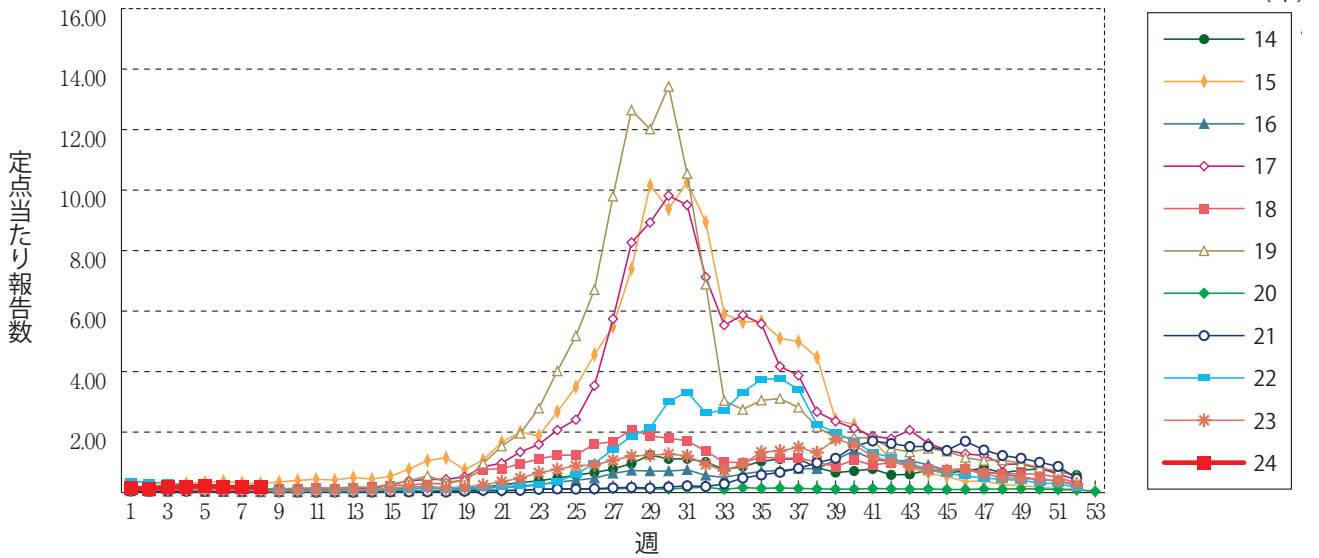
感染性胃腸炎



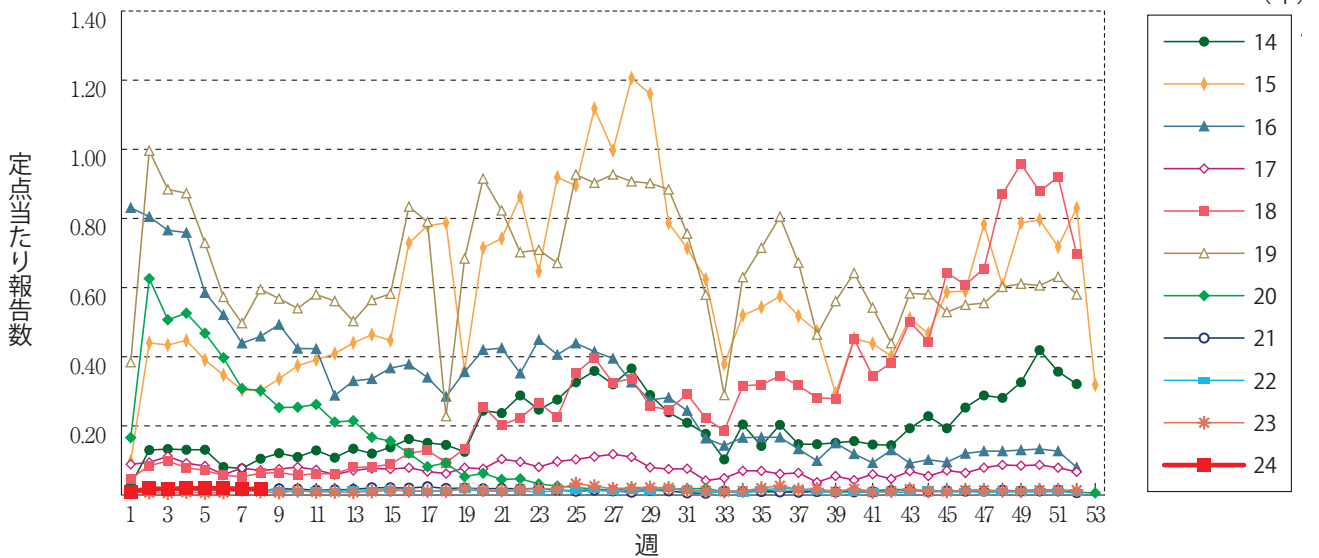
水痘



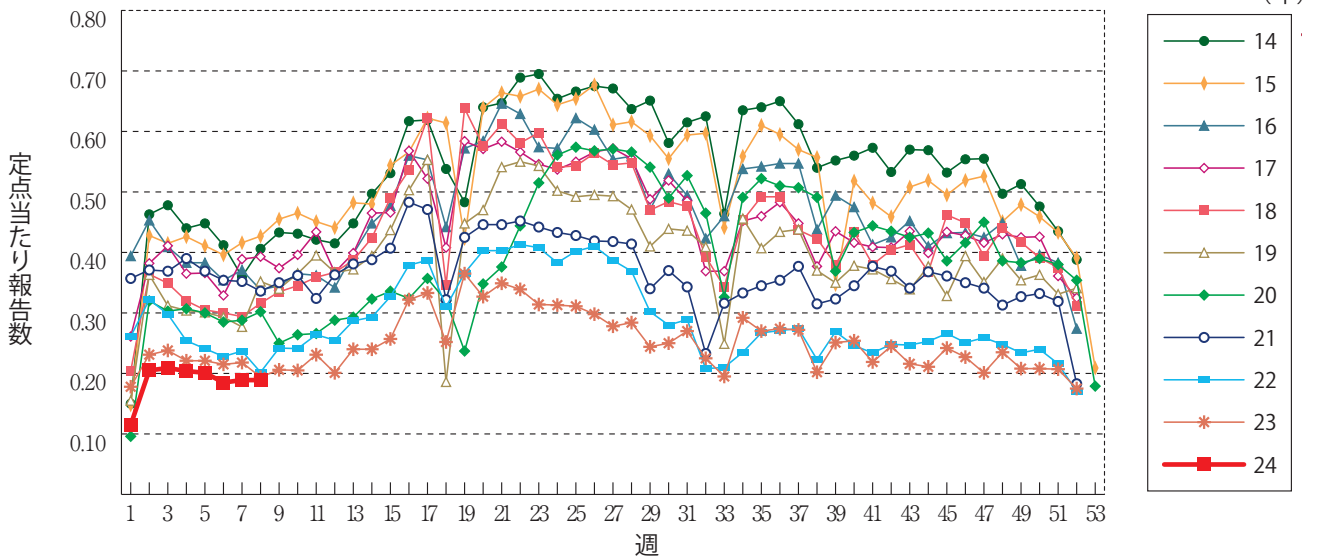
手足口病



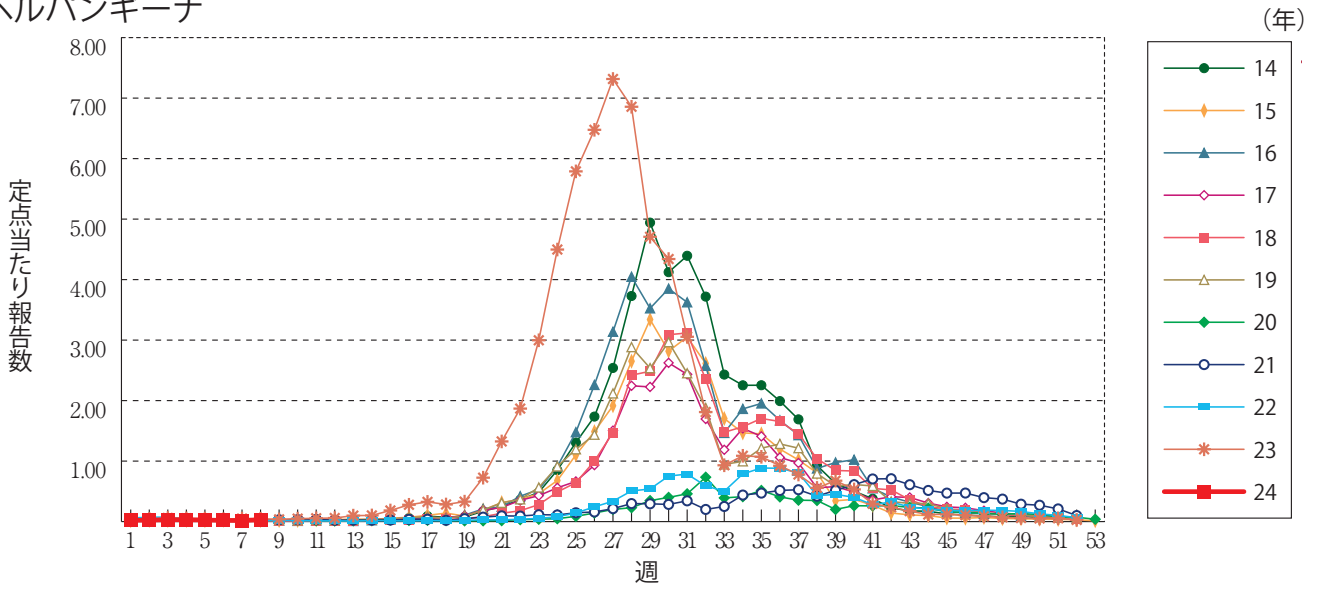
伝染性紅斑



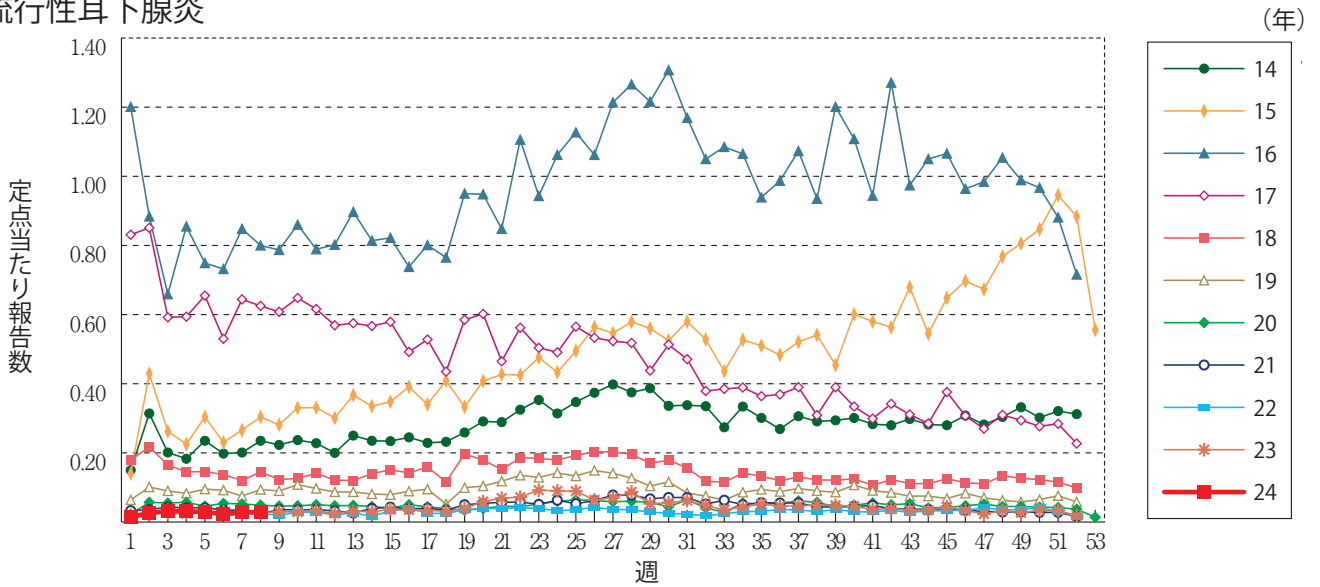
突発性発しん



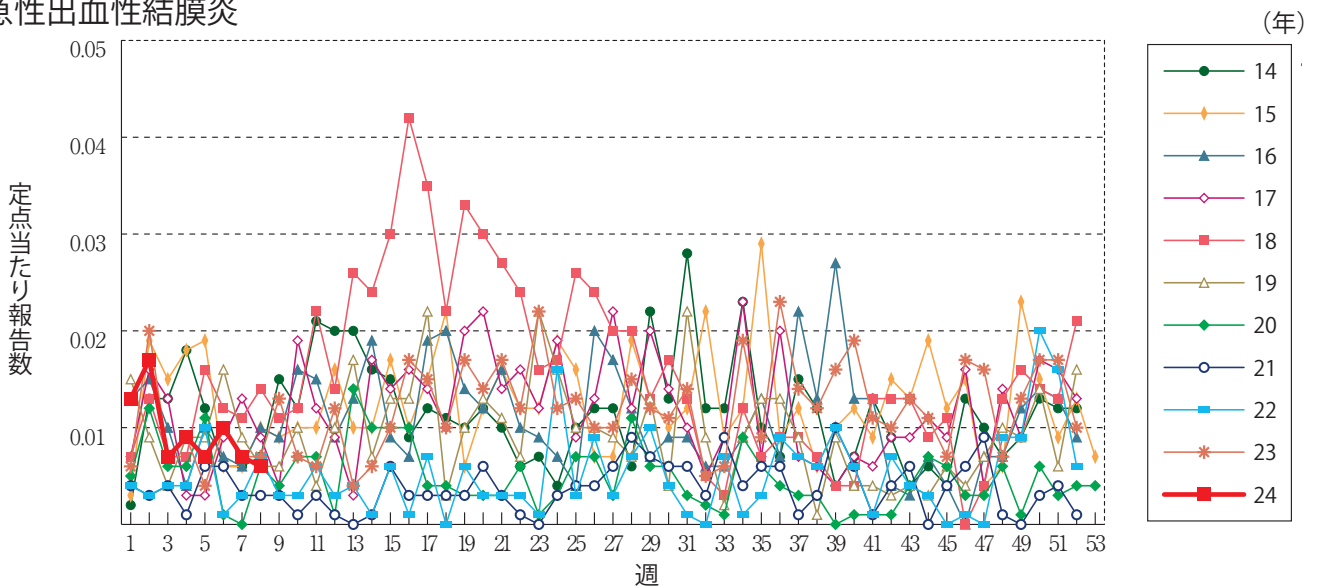
ヘルパンギーナ



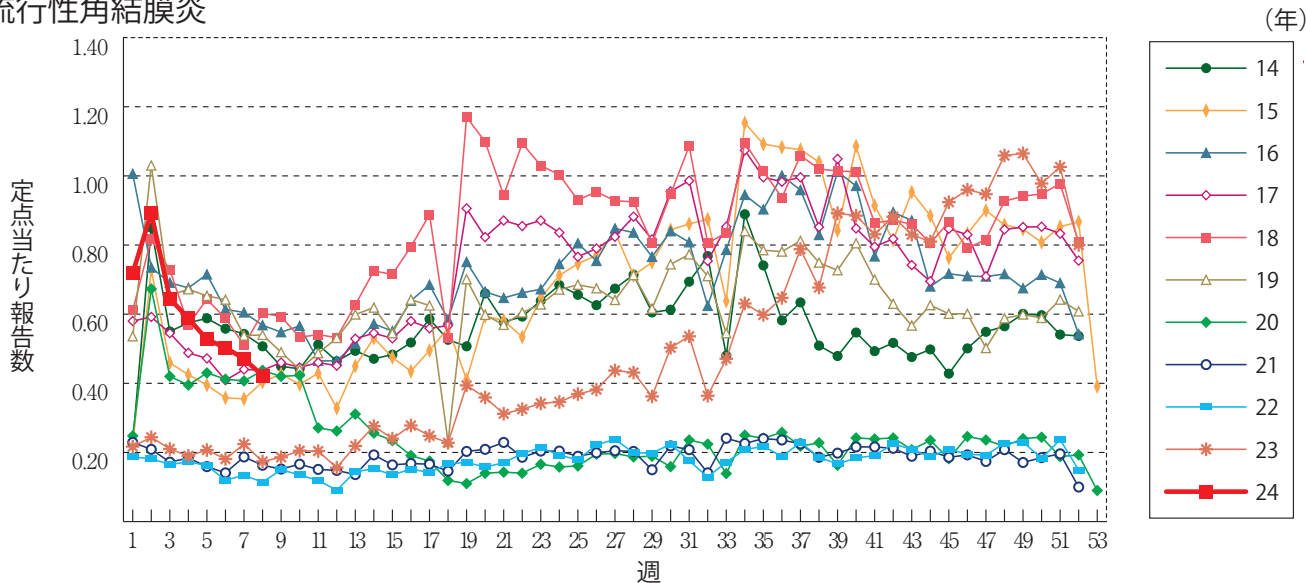
流行性耳下腺炎



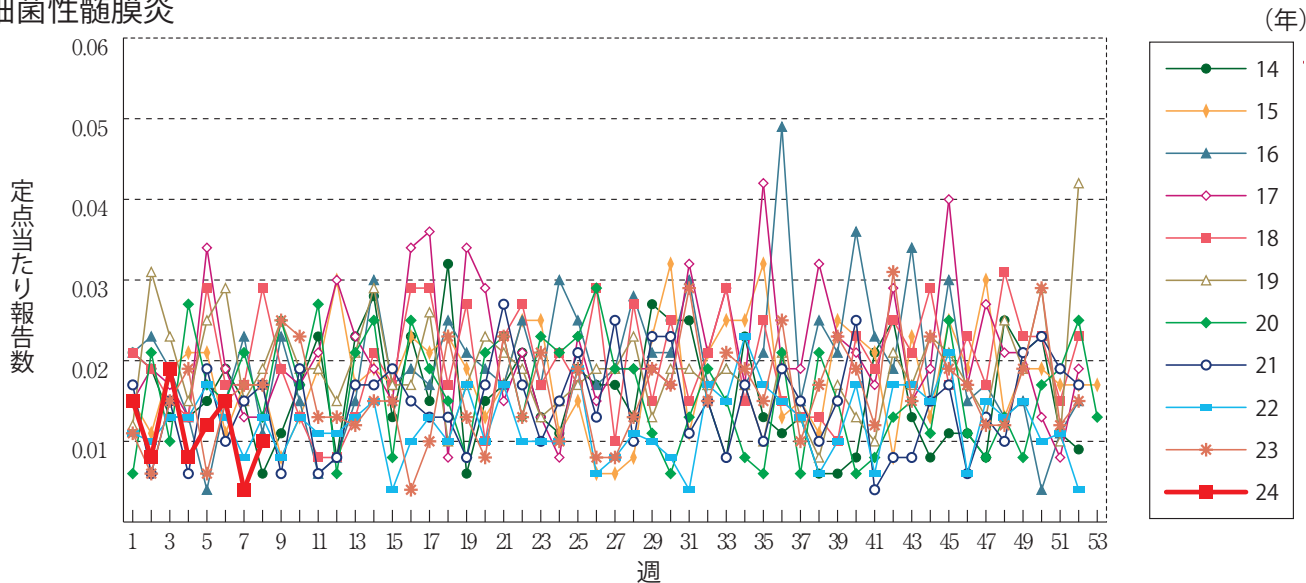
急性出血性結膜炎



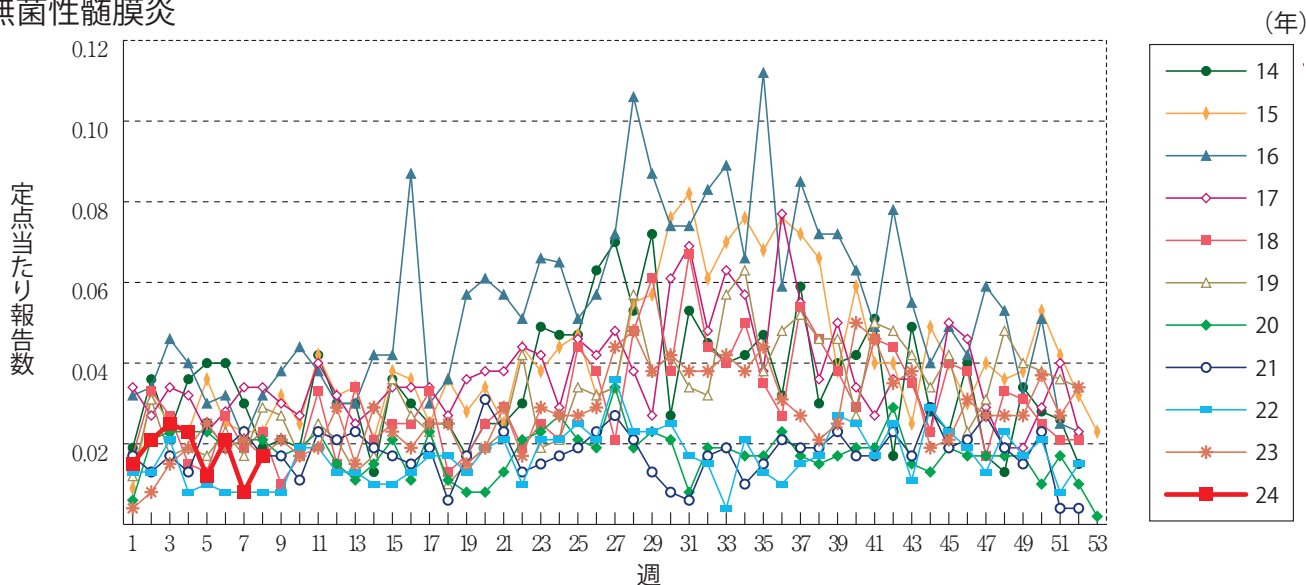
流行性角結膜炎



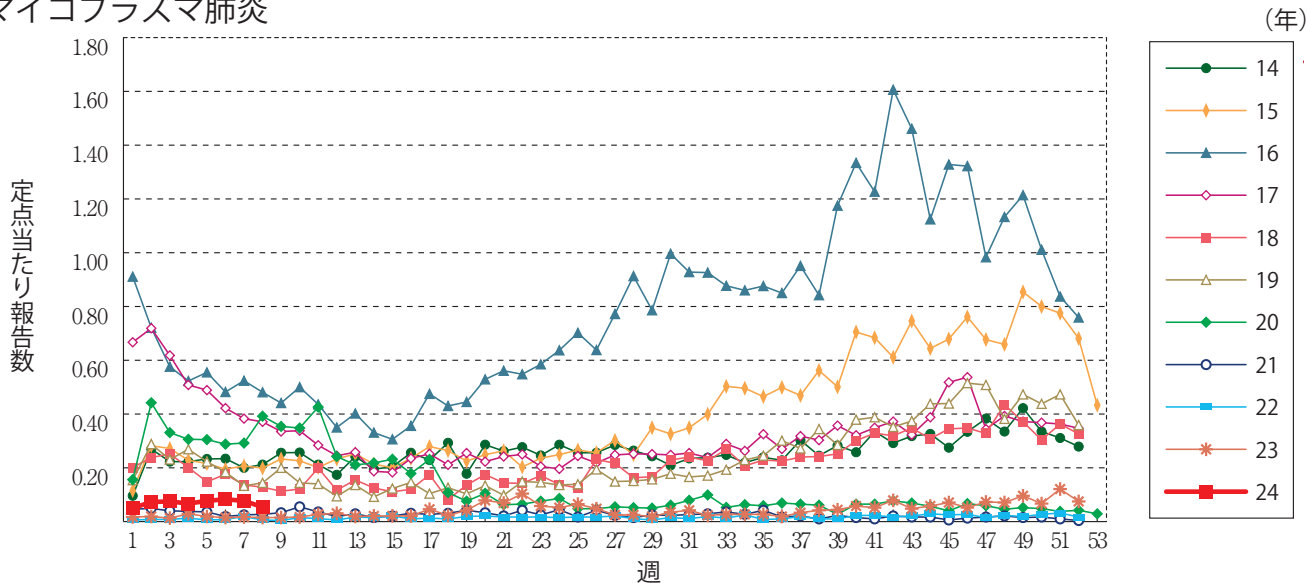
細菌性髄膜炎



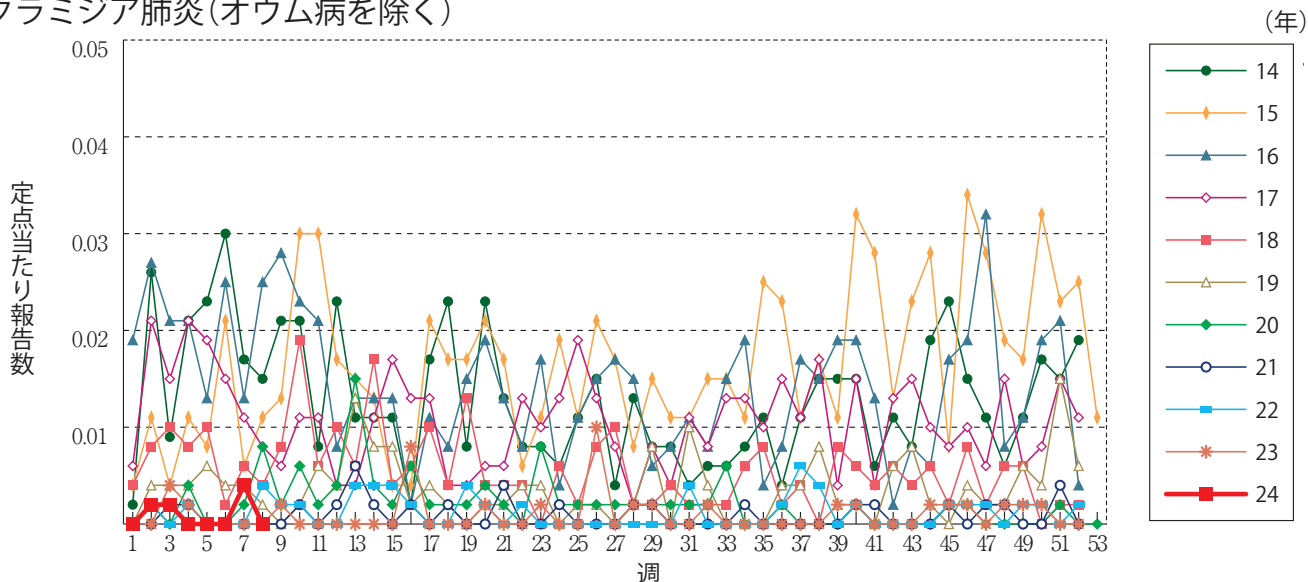
無菌性髄膜炎



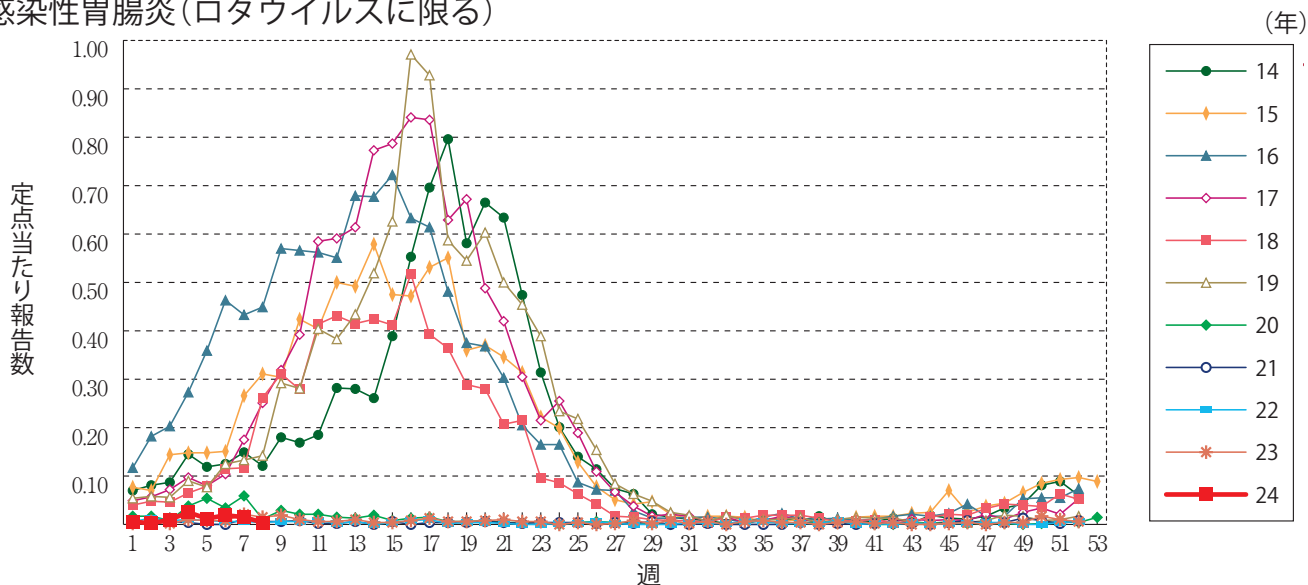
マイコプラズマ肺炎



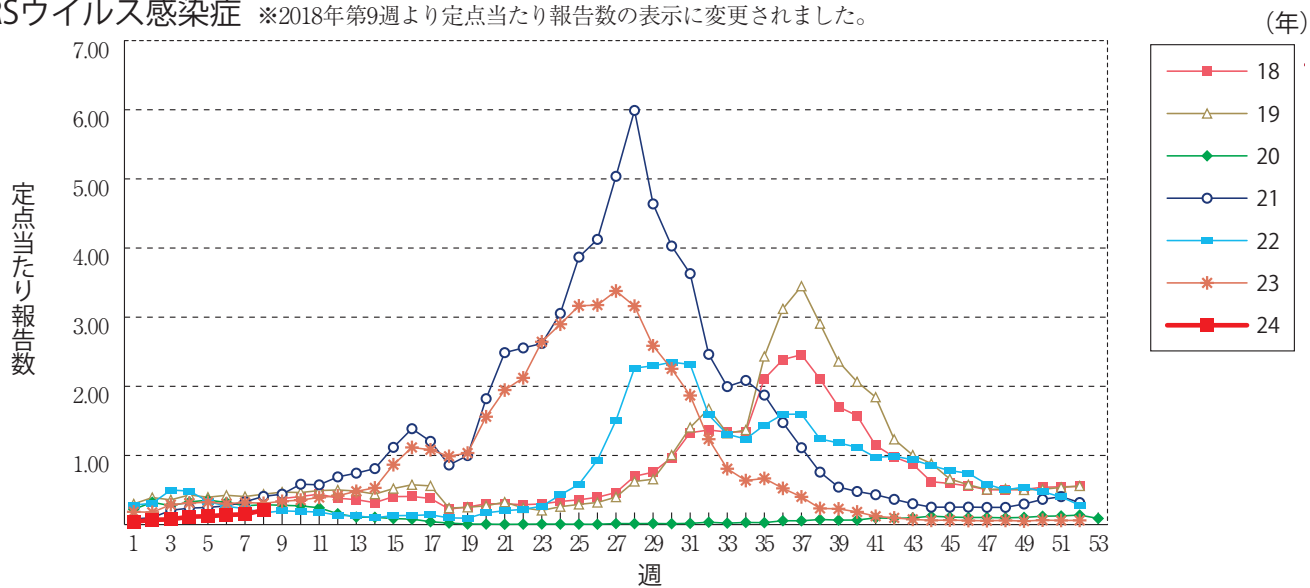
クラミジア肺炎(オウム病を除く)



感染性胃腸炎(ロタウイルスに限る)



RSウイルス感染症 ※2018年第9週より定点当たり報告数の表示に変更されました。





第8週のデータ

注)表中の報告数は2月28日集計分であり、その後の報告は次週以降の累積に反映されます。
 新型インフルエンザは掲載していません。
 新型コロナウイルス感染症は2023年5月8日より5類定点把握対象疾患に変更となりました。

報告数・累積報告数、疾病・都道府県別

2024年第8週

	エボラ出血熱		クリミア・コンゴ出血熱		痘 瘡		南米出血熱		ペ ス ト		マールブルグ病		ラッサ熱		急性灰白髄炎		結 核	
	報告数	累積	報告数	累積	報告数	累積	報告数	累積	報告数	累積	報告数	累積	報告数	累積	報告数	累積	報告数	累積
総 数	-	-	-	-	-	-	-	-	-	-	-	-	-	-	-	-	190	1882
北海道	-	-	-	-	-	-	-	-	-	-	-	-	-	-	-	-	3	57
青森県	-	-	-	-	-	-	-	-	-	-	-	-	-	-	-	-	-	13
岩手県	-	-	-	-	-	-	-	-	-	-	-	-	-	-	-	-	2	15
宮城県	-	-	-	-	-	-	-	-	-	-	-	-	-	-	-	-	1	27
秋田県	-	-	-	-	-	-	-	-	-	-	-	-	-	-	-	-	3	20
山形県	-	-	-	-	-	-	-	-	-	-	-	-	-	-	-	-	1	10
福島県	-	-	-	-	-	-	-	-	-	-	-	-	-	-	-	-	2	16
茨城県	-	-	-	-	-	-	-	-	-	-	-	-	-	-	-	-	7	61
栃木県	-	-	-	-	-	-	-	-	-	-	-	-	-	-	-	-	3	26
群馬県	-	-	-	-	-	-	-	-	-	-	-	-	-	-	-	-	3	30
埼玉県	-	-	-	-	-	-	-	-	-	-	-	-	-	-	-	-	4	82
千葉県	-	-	-	-	-	-	-	-	-	-	-	-	-	-	-	-	14	132
東京都	-	-	-	-	-	-	-	-	-	-	-	-	-	-	-	-	30	252
神奈川県	-	-	-	-	-	-	-	-	-	-	-	-	-	-	-	-	15	119
新潟県	-	-	-	-	-	-	-	-	-	-	-	-	-	-	-	-	1	28
富山県	-	-	-	-	-	-	-	-	-	-	-	-	-	-	-	-	1	15
石川県	-	-	-	-	-	-	-	-	-	-	-	-	-	-	-	-	1	20
福井県	-	-	-	-	-	-	-	-	-	-	-	-	-	-	-	-	1	5
山梨県	-	-	-	-	-	-	-	-	-	-	-	-	-	-	-	-	-	4
長野県	-	-	-	-	-	-	-	-	-	-	-	-	-	-	-	-	2	15
岐阜県	-	-	-	-	-	-	-	-	-	-	-	-	-	-	-	-	3	30
静岡県	-	-	-	-	-	-	-	-	-	-	-	-	-	-	-	-	5	66
愛知県	-	-	-	-	-	-	-	-	-	-	-	-	-	-	-	-	17	132
三重県	-	-	-	-	-	-	-	-	-	-	-	-	-	-	-	-	2	21
滋賀県	-	-	-	-	-	-	-	-	-	-	-	-	-	-	-	-	2	14
京都府	-	-	-	-	-	-	-	-	-	-	-	-	-	-	-	-	5	54
大阪府	-	-	-	-	-	-	-	-	-	-	-	-	-	-	-	-	16	130
兵庫県	-	-	-	-	-	-	-	-	-	-	-	-	-	-	-	-	11	63
奈良県	-	-	-	-	-	-	-	-	-	-	-	-	-	-	-	-	2	18
和歌山県	-	-	-	-	-	-	-	-	-	-	-	-	-	-	-	-	1	10
鳥取県	-	-	-	-	-	-	-	-	-	-	-	-	-	-	-	-	-	5
島根県	-	-	-	-	-	-	-	-	-	-	-	-	-	-	-	-	-	19
岡山県	-	-	-	-	-	-	-	-	-	-	-	-	-	-	-	-	3	34
広島県	-	-	-	-	-	-	-	-	-	-	-	-	-	-	-	-	3	37
山口県	-	-	-	-	-	-	-	-	-	-	-	-	-	-	-	-	1	18
徳島県	-	-	-	-	-	-	-	-	-	-	-	-	-	-	-	-	1	9
香川県	-	-	-	-	-	-	-	-	-	-	-	-	-	-	-	-	-	7
愛媛県	-	-	-	-	-	-	-	-	-	-	-	-	-	-	-	-	1	23
高知県	-	-	-	-	-	-	-	-	-	-	-	-	-	-	-	-	-	8
福岡県	-	-	-	-	-	-	-	-	-	-	-	-	-	-	-	-	9	94
佐賀県	-	-	-	-	-	-	-	-	-	-	-	-	-	-	-	-	2	11
長崎県	-	-	-	-	-	-	-	-	-	-	-	-	-	-	-	-	2	17
熊本県	-	-	-	-	-	-	-	-	-	-	-	-	-	-	-	-	3	23
大分県	-	-	-	-	-	-	-	-	-	-	-	-	-	-	-	-	2	20
宮崎県	-	-	-	-	-	-	-	-	-	-	-	-	-	-	-	-	-	10
鹿児島県	-	-	-	-	-	-	-	-	-	-	-	-	-	-	-	-	4	33
沖縄県	-	-	-	-	-	-	-	-	-	-	-	-	-	-	-	-	1	29

*病原体がSARSコロナウイルスであるものに限る。
 **病原体がMERSコロナウイルスであるものに限る。2014年7月26日より届出対象疾患となりました。
 ***2013年5月6日より届出対象疾患となりました。

報告数・累積報告数，疾病・都道府県別

2024年第8週

	ジフテリア		重症急性呼吸器症候群*		中東呼吸器症候群**		鳥インフルエンザ(H5N1)		鳥インフルエンザ(H7N9)***		コレラ		細菌性赤痢		腸管出血性大腸菌感染症		腸チフス	
	報告数	累積	報告数	累積	報告数	累積	報告数	累積	報告数	累積	報告数	累積	報告数	累積	報告数	累積	報告数	累積
総 数	-	-	-	-	-	-	-	-	-	-	-	-	7	12	162	1	1	
北海道	-	-	-	-	-	-	-	-	-	-	-	-	-	-	-	8	-	-
青森県	-	-	-	-	-	-	-	-	-	-	-	-	-	-	-	2	-	-
岩手県	-	-	-	-	-	-	-	-	-	-	-	-	-	-	-	1	-	-
宮城県	-	-	-	-	-	-	-	-	-	-	-	-	-	-	-	-	-	-
秋田県	-	-	-	-	-	-	-	-	-	-	-	-	-	-	-	-	-	-
山形県	-	-	-	-	-	-	-	-	-	-	-	-	-	-	-	1	-	-
福島県	-	-	-	-	-	-	-	-	-	-	-	-	-	-	-	-	-	-
茨城県	-	-	-	-	-	-	-	-	-	-	-	-	1	2	15	-	-	-
栃木県	-	-	-	-	-	-	-	-	-	-	-	-	-	-	-	3	-	-
群馬県	-	-	-	-	-	-	-	-	-	-	-	-	-	-	-	7	-	-
埼玉県	-	-	-	-	-	-	-	-	-	-	-	-	-	-	3	13	-	-
千葉県	-	-	-	-	-	-	-	-	-	-	-	-	-	-	-	7	-	-
東京都	-	-	-	-	-	-	-	-	-	-	-	-	1	-	13	-	-	-
神奈川県	-	-	-	-	-	-	-	-	-	-	-	-	-	-	-	9	-	-
新潟県	-	-	-	-	-	-	-	-	-	-	-	-	-	-	-	1	-	-
富山県	-	-	-	-	-	-	-	-	-	-	-	-	-	-	-	2	-	-
石川県	-	-	-	-	-	-	-	-	-	-	-	-	-	-	-	3	-	-
福井県	-	-	-	-	-	-	-	-	-	-	-	-	-	-	-	2	-	-
山梨県	-	-	-	-	-	-	-	-	-	-	-	-	-	-	-	6	-	-
長野県	-	-	-	-	-	-	-	-	-	-	-	-	2	-	3	-	-	-
岐阜県	-	-	-	-	-	-	-	-	-	-	-	-	-	-	1	2	-	-
静岡県	-	-	-	-	-	-	-	-	-	-	-	-	-	-	-	4	-	-
愛知県	-	-	-	-	-	-	-	-	-	-	-	-	3	-	3	1	1	-
三重県	-	-	-	-	-	-	-	-	-	-	-	-	-	-	-	3	-	-
滋賀県	-	-	-	-	-	-	-	-	-	-	-	-	-	-	1	4	-	-
京都府	-	-	-	-	-	-	-	-	-	-	-	-	-	-	-	-	-	-
大阪府	-	-	-	-	-	-	-	-	-	-	-	-	-	-	-	17	-	-
兵庫県	-	-	-	-	-	-	-	-	-	-	-	-	-	-	-	5	-	-
奈良県	-	-	-	-	-	-	-	-	-	-	-	-	-	-	2	2	-	-
和歌山県	-	-	-	-	-	-	-	-	-	-	-	-	-	-	-	1	-	-
鳥取県	-	-	-	-	-	-	-	-	-	-	-	-	-	-	-	-	-	-
島根県	-	-	-	-	-	-	-	-	-	-	-	-	-	-	-	-	-	-
岡山県	-	-	-	-	-	-	-	-	-	-	-	-	-	-	1	3	-	-
広島県	-	-	-	-	-	-	-	-	-	-	-	-	-	-	-	2	-	-
山口県	-	-	-	-	-	-	-	-	-	-	-	-	-	-	-	5	-	-
徳島県	-	-	-	-	-	-	-	-	-	-	-	-	-	-	-	-	-	-
香川県	-	-	-	-	-	-	-	-	-	-	-	-	-	-	-	1	-	-
愛媛県	-	-	-	-	-	-	-	-	-	-	-	-	-	-	-	-	-	-
高知県	-	-	-	-	-	-	-	-	-	-	-	-	-	-	-	-	-	-
福岡県	-	-	-	-	-	-	-	-	-	-	-	-	-	-	1	6	-	-
佐賀県	-	-	-	-	-	-	-	-	-	-	-	-	-	-	-	1	-	-
長崎県	-	-	-	-	-	-	-	-	-	-	-	-	-	-	-	-	-	-
熊本県	-	-	-	-	-	-	-	-	-	-	-	-	-	-	-	2	-	-
大分県	-	-	-	-	-	-	-	-	-	-	-	-	-	-	1	1	-	-
宮崎県	-	-	-	-	-	-	-	-	-	-	-	-	-	-	-	2	-	-
鹿児島県	-	-	-	-	-	-	-	-	-	-	-	-	-	-	-	-	-	-
沖縄県	-	-	-	-	-	-	-	-	-	-	-	-	-	-	-	2	-	-

*2023年5月26日よりサル痘から感染症法上の名称が変更されました。

報告数・累積報告数, 疾病・都道府県別

2024年第8週

	パラチフス		E型肝炎		ウエストナイル熱		A型肝炎		エキノコックス症		エムボックス*		黄熱		オウム病		オムスク出血熱	
	報告数	累積	報告数	累積	報告数	累積	報告数	累積	報告数	累積	報告数	累積	報告数	累積	報告数	累積	報告数	累積
総数	-	1	7	85	-	-	1	12	-	-	1	8	-	-	-	-	-	-
北海道	-	-	-	6	-	-	-	1	-	-	-	-	-	-	-	-	-	-
青森県	-	-	-	-	-	-	-	-	-	-	-	-	-	-	-	-	-	-
岩手県	-	-	-	-	-	-	-	-	-	-	-	-	-	-	-	-	-	-
宮城県	-	-	1	2	-	-	-	1	-	-	-	-	-	-	-	-	-	-
秋田県	-	-	-	-	-	-	-	-	-	-	-	-	-	-	-	-	-	-
山形県	-	-	-	-	-	-	-	-	-	-	-	-	-	-	-	-	-	-
福島県	-	-	-	-	-	-	-	1	-	-	-	-	-	-	-	-	-	-
茨城県	-	-	-	5	-	-	-	1	-	-	-	-	-	-	-	-	-	-
栃木県	-	-	-	1	-	-	-	-	-	-	-	-	-	-	-	-	-	-
群馬県	-	-	-	4	-	-	-	1	-	-	-	-	-	-	-	-	-	-
埼玉県	-	-	-	9	-	-	1	1	-	-	-	-	-	-	-	-	-	-
千葉県	-	-	-	7	-	-	-	-	-	-	-	-	-	-	-	-	-	-
東京都	-	1	2	21	-	-	-	3	-	-	1	8	-	-	-	-	-	-
神奈川県	-	-	4	13	-	-	-	-	-	-	-	-	-	-	-	-	-	-
新潟県	-	-	-	3	-	-	-	-	-	-	-	-	-	-	-	-	-	-
富山県	-	-	-	-	-	-	-	-	-	-	-	-	-	-	-	-	-	-
石川県	-	-	-	-	-	-	-	2	-	-	-	-	-	-	-	-	-	-
福井県	-	-	-	-	-	-	-	-	-	-	-	-	-	-	-	-	-	-
山梨県	-	-	-	-	-	-	-	-	-	-	-	-	-	-	-	-	-	-
長野県	-	-	-	2	-	-	-	-	-	-	-	-	-	-	-	-	-	-
岐阜県	-	-	-	1	-	-	-	-	-	-	-	-	-	-	-	-	-	-
静岡県	-	-	-	-	-	-	-	-	-	-	-	-	-	-	-	-	-	-
愛知県	-	-	-	3	-	-	-	-	-	-	-	-	-	-	-	-	-	-
三重県	-	-	-	1	-	-	-	-	-	-	-	-	-	-	-	-	-	-
滋賀県	-	-	-	1	-	-	-	-	-	-	-	-	-	-	-	-	-	-
京都府	-	-	-	-	-	-	-	-	-	-	-	-	-	-	-	-	-	-
大阪府	-	-	-	1	-	-	-	1	-	-	-	-	-	-	-	-	-	-
兵庫県	-	-	-	-	-	-	-	-	-	-	-	-	-	-	-	-	-	-
奈良県	-	-	-	-	-	-	-	-	-	-	-	-	-	-	-	-	-	-
和歌山県	-	-	-	-	-	-	-	-	-	-	-	-	-	-	-	-	-	-
鳥取県	-	-	-	-	-	-	-	-	-	-	-	-	-	-	-	-	-	-
島根県	-	-	-	-	-	-	-	-	-	-	-	-	-	-	-	-	-	-
岡山県	-	-	-	-	-	-	-	-	-	-	-	-	-	-	-	-	-	-
広島県	-	-	-	1	-	-	-	-	-	-	-	-	-	-	-	-	-	-
山口県	-	-	-	-	-	-	-	-	-	-	-	-	-	-	-	-	-	-
徳島県	-	-	-	-	-	-	-	-	-	-	-	-	-	-	-	-	-	-
香川県	-	-	-	1	-	-	-	-	-	-	-	-	-	-	-	-	-	-
愛媛県	-	-	-	-	-	-	-	-	-	-	-	-	-	-	-	-	-	-
高知県	-	-	-	-	-	-	-	-	-	-	-	-	-	-	-	-	-	-
福岡県	-	-	-	2	-	-	-	-	-	-	-	-	-	-	-	-	-	-
佐賀県	-	-	-	-	-	-	-	-	-	-	-	-	-	-	-	-	-	-
長崎県	-	-	-	-	-	-	-	-	-	-	-	-	-	-	-	-	-	-
熊本県	-	-	-	-	-	-	-	-	-	-	-	-	-	-	-	-	-	-
大分県	-	-	-	-	-	-	-	-	-	-	-	-	-	-	-	-	-	-
宮崎県	-	-	-	1	-	-	-	-	-	-	-	-	-	-	-	-	-	-
鹿児島県	-	-	-	-	-	-	-	-	-	-	-	-	-	-	-	-	-	-
沖縄県	-	-	-	-	-	-	-	-	-	-	-	-	-	-	-	-	-	-

*2016年2月15日より届出対象疾患となりました。

**2013年3月4日より届出対象疾患となりました。

報告数・累積報告数，疾病・都道府県別

2024年第8週

	回帰熱		キヤサナル 森林病		Q熱		狂犬病		コクシジ オイデス症		ジカウイルス 感染症*		重症熱性血小板 減少症候群**		腎症候性出血熱		西部ウマ脳炎	
	報告数	累積	報告数	累積	報告数	累積	報告数	累積	報告数	累積	報告数	累積	報告数	累積	報告数	累積	報告数	累積
総数	-	1	-	-	6	6	-	-	-	-	-	-	3	-	-	-	-	-
北海道	-	1	-	-	-	-	-	-	-	-	-	-	-	-	-	-	-	-
青森県	-	-	-	-	-	-	-	-	-	-	-	-	-	-	-	-	-	-
岩手県	-	-	-	-	-	-	-	-	-	-	-	-	-	-	-	-	-	-
宮城県	-	-	-	-	-	-	-	-	-	-	-	-	-	-	-	-	-	-
秋田県	-	-	-	-	-	-	-	-	-	-	-	-	-	-	-	-	-	-
山形県	-	-	-	-	-	-	-	-	-	-	-	-	-	-	-	-	-	-
福島県	-	-	-	-	-	-	-	-	-	-	-	-	-	-	-	-	-	-
茨城県	-	-	-	-	-	-	-	-	-	-	-	-	-	-	-	-	-	-
栃木県	-	-	-	-	-	-	-	-	-	-	-	-	-	-	-	-	-	-
群馬県	-	-	-	-	-	-	-	-	-	-	-	-	-	-	-	-	-	-
埼玉県	-	-	-	-	-	-	-	-	-	-	-	-	-	-	-	-	-	-
千葉県	-	-	-	-	-	-	-	-	-	-	-	-	-	-	-	-	-	-
東京都	-	-	-	-	-	-	-	-	-	-	-	-	-	-	-	-	-	-
神奈川県	-	-	-	-	-	-	-	-	-	-	-	-	-	-	-	-	-	-
新潟県	-	-	-	-	-	-	-	-	-	-	-	-	-	-	-	-	-	-
富山県	-	-	-	-	-	-	-	-	-	-	-	-	-	-	-	-	-	-
石川県	-	-	-	-	-	-	-	-	-	-	-	-	-	-	-	-	-	-
福井県	-	-	-	-	-	-	-	-	-	-	-	-	-	-	-	-	-	-
山梨県	-	-	-	-	-	-	-	-	-	-	-	-	-	-	-	-	-	-
長野県	-	-	-	-	-	-	-	-	-	-	-	-	-	-	-	-	-	-
岐阜県	-	-	-	-	-	-	-	-	-	-	-	-	-	-	-	-	-	-
静岡県	-	-	-	-	-	-	-	-	-	-	-	-	-	-	-	-	-	-
愛知県	-	-	-	-	-	-	-	-	-	-	-	-	-	-	-	-	-	-
三重県	-	-	-	-	-	-	-	-	-	-	-	-	-	-	-	-	-	-
滋賀県	-	-	-	-	-	-	-	-	-	-	-	-	-	-	-	-	-	-
京都府	-	-	-	-	-	-	-	-	-	-	-	-	-	-	-	-	-	-
大阪府	-	-	-	-	-	-	-	-	-	-	-	-	-	-	-	-	-	-
兵庫県	-	-	-	-	-	-	-	-	-	-	-	-	-	-	-	-	-	-
奈良県	-	-	-	-	-	-	-	-	-	-	-	-	-	-	-	-	-	-
和歌山県	-	-	-	-	-	-	-	-	-	-	-	-	-	-	-	-	-	-
鳥取県	-	-	-	-	-	-	-	-	-	-	-	-	-	-	-	-	-	-
島根県	-	-	-	-	-	-	-	-	-	-	-	-	1	-	-	-	-	-
岡山県	-	-	-	-	-	-	-	-	-	-	-	-	-	-	-	-	-	-
広島県	-	-	-	-	-	-	-	-	-	-	-	-	-	-	-	-	-	-
山口県	-	-	-	-	-	-	-	-	-	-	-	-	1	-	-	-	-	-
徳島県	-	-	-	-	-	-	-	-	-	-	-	-	-	-	-	-	-	-
香川県	-	-	-	-	-	-	-	-	-	-	-	-	-	-	-	-	-	-
愛媛県	-	-	-	-	6	6	-	-	-	-	-	-	-	-	-	-	-	-
高知県	-	-	-	-	-	-	-	-	-	-	-	-	-	-	-	-	-	-
福岡県	-	-	-	-	-	-	-	-	-	-	-	-	-	-	-	-	-	-
佐賀県	-	-	-	-	-	-	-	-	-	-	-	-	-	-	-	-	-	-
長崎県	-	-	-	-	-	-	-	-	-	-	-	-	-	-	-	-	-	-
熊本県	-	-	-	-	-	-	-	-	-	-	-	-	1	-	-	-	-	-
大分県	-	-	-	-	-	-	-	-	-	-	-	-	-	-	-	-	-	-
宮崎県	-	-	-	-	-	-	-	-	-	-	-	-	-	-	-	-	-	-
鹿児島県	-	-	-	-	-	-	-	-	-	-	-	-	-	-	-	-	-	-
沖縄県	-	-	-	-	-	-	-	-	-	-	-	-	-	-	-	-	-	-

*鳥インフルエンザ(H5N1及びH7N9)を除く。

報告数・累積報告数, 疾病・都道府県別

2024年第8週

	ダニ媒介脳炎		炭 疽		チクングニア熱		つつが虫病		デング熱		東部ウマ脳炎		鳥インフルエンザ*		ニパウイルス感染症		日本紅斑熱	
	報告数	累積	報告数	累積	報告数	累積	報告数	累積	報告数	累積	報告数	累積	報告数	累積	報告数	累積	報告数	累積
総 数	-	-	-	-	-	-	1	53	3	22	-	-	-	-	-	-	-	2
北海道	-	-	-	-	-	-	-	-	-	-	-	-	-	-	-	-	-	-
青森県	-	-	-	-	-	-	-	-	-	-	-	-	-	-	-	-	-	-
岩手県	-	-	-	-	-	-	-	-	-	-	-	-	-	-	-	-	-	-
宮城県	-	-	-	-	-	-	-	1	-	-	-	-	-	-	-	-	-	-
秋田県	-	-	-	-	-	-	-	-	-	-	-	-	-	-	-	-	-	-
山形県	-	-	-	-	-	-	-	-	-	-	-	-	-	-	-	-	-	-
福島県	-	-	-	-	-	-	-	-	-	-	-	-	-	-	-	-	-	-
茨城県	-	-	-	-	-	-	-	2	-	-	-	-	-	-	-	-	-	-
栃木県	-	-	-	-	-	-	-	-	-	-	-	-	-	-	-	-	-	-
群馬県	-	-	-	-	-	-	-	-	-	-	-	-	-	-	-	-	-	-
埼玉県	-	-	-	-	-	-	-	-	-	1	-	-	-	-	-	-	-	1
千葉県	-	-	-	-	-	-	-	14	-	1	-	-	-	-	-	-	-	-
東京都	-	-	-	-	-	-	-	-	1	6	-	-	-	-	-	-	-	-
神奈川県	-	-	-	-	-	-	-	1	-	4	-	-	-	-	-	-	-	1
新潟県	-	-	-	-	-	-	-	-	-	-	-	-	-	-	-	-	-	-
富山県	-	-	-	-	-	-	-	-	-	-	-	-	-	-	-	-	-	-
石川県	-	-	-	-	-	-	-	-	-	-	-	-	-	-	-	-	-	-
福井県	-	-	-	-	-	-	-	-	-	-	-	-	-	-	-	-	-	-
山梨県	-	-	-	-	-	-	-	-	-	-	-	-	-	-	-	-	-	-
長野県	-	-	-	-	-	-	-	-	-	-	-	-	-	-	-	-	-	-
岐阜県	-	-	-	-	-	-	-	1	-	-	-	-	-	-	-	-	-	-
静岡県	-	-	-	-	-	-	-	1	-	-	-	-	-	-	-	-	-	-
愛知県	-	-	-	-	-	-	-	1	-	3	-	-	-	-	-	-	-	-
三重県	-	-	-	-	-	-	-	-	-	-	-	-	-	-	-	-	-	-
滋賀県	-	-	-	-	-	-	-	-	-	1	-	-	-	-	-	-	-	-
京都府	-	-	-	-	-	-	-	-	-	-	-	-	-	-	-	-	-	-
大阪府	-	-	-	-	-	-	-	-	1	2	-	-	-	-	-	-	-	-
兵庫県	-	-	-	-	-	-	1	2	-	1	-	-	-	-	-	-	-	-
奈良県	-	-	-	-	-	-	-	-	-	-	-	-	-	-	-	-	-	-
和歌山県	-	-	-	-	-	-	-	1	-	-	-	-	-	-	-	-	-	-
鳥取県	-	-	-	-	-	-	-	-	-	-	-	-	-	-	-	-	-	-
島根県	-	-	-	-	-	-	-	-	-	-	-	-	-	-	-	-	-	-
岡山県	-	-	-	-	-	-	-	-	-	-	-	-	-	-	-	-	-	-
広島県	-	-	-	-	-	-	-	-	-	-	-	-	-	-	-	-	-	-
山口県	-	-	-	-	-	-	-	-	-	-	-	-	-	-	-	-	-	-
徳島県	-	-	-	-	-	-	-	-	-	-	-	-	-	-	-	-	-	-
香川県	-	-	-	-	-	-	-	-	-	-	-	-	-	-	-	-	-	-
愛媛県	-	-	-	-	-	-	-	-	-	-	-	-	-	-	-	-	-	-
高知県	-	-	-	-	-	-	-	-	-	-	-	-	-	-	-	-	-	-
福岡県	-	-	-	-	-	-	-	-	1	1	-	-	-	-	-	-	-	-
佐賀県	-	-	-	-	-	-	-	-	-	-	-	-	-	-	-	-	-	-
長崎県	-	-	-	-	-	-	-	-	-	-	-	-	-	-	-	-	-	-
熊本県	-	-	-	-	-	-	-	1	-	1	-	-	-	-	-	-	-	-
大分県	-	-	-	-	-	-	-	-	-	-	-	-	-	-	-	-	-	-
宮崎県	-	-	-	-	-	-	-	11	-	-	-	-	-	-	-	-	-	-
鹿児島県	-	-	-	-	-	-	-	17	-	-	-	-	-	-	-	-	-	-
沖縄県	-	-	-	-	-	-	-	-	-	1	-	-	-	-	-	-	-	-

報告数・累積報告数，疾病・都道府県別

2024年第8週

	日本脳炎		ハンタウイルス 肺症候群		Bウイルス病		鼻 疽		ブルセラ症		ベネズエラ ウマ脳炎		ヘンドラウイルス 感 染 症		発しんチフス		ボツリヌス症	
	報告数	累積	報告数	累積	報告数	累積	報告数	累積	報告数	累積	報告数	累積	報告数	累積	報告数	累積	報告数	累積
総 数	-	1	-	-	-	-	-	-	-	-	-	-	-	-	-	-	-	-
北海道	-	-	-	-	-	-	-	-	-	-	-	-	-	-	-	-	-	-
青森県	-	-	-	-	-	-	-	-	-	-	-	-	-	-	-	-	-	-
岩手県	-	-	-	-	-	-	-	-	-	-	-	-	-	-	-	-	-	-
宮城県	-	-	-	-	-	-	-	-	-	-	-	-	-	-	-	-	-	-
秋田県	-	-	-	-	-	-	-	-	-	-	-	-	-	-	-	-	-	-
山形県	-	-	-	-	-	-	-	-	-	-	-	-	-	-	-	-	-	-
福島県	-	-	-	-	-	-	-	-	-	-	-	-	-	-	-	-	-	-
茨城県	-	-	-	-	-	-	-	-	-	-	-	-	-	-	-	-	-	-
栃木県	-	-	-	-	-	-	-	-	-	-	-	-	-	-	-	-	-	-
群馬県	-	-	-	-	-	-	-	-	-	-	-	-	-	-	-	-	-	-
埼玉県	-	-	-	-	-	-	-	-	-	-	-	-	-	-	-	-	-	-
千葉県	-	1	-	-	-	-	-	-	-	-	-	-	-	-	-	-	-	-
東京都	-	-	-	-	-	-	-	-	-	-	-	-	-	-	-	-	-	-
神奈川県	-	-	-	-	-	-	-	-	-	-	-	-	-	-	-	-	-	-
新潟県	-	-	-	-	-	-	-	-	-	-	-	-	-	-	-	-	-	-
富山県	-	-	-	-	-	-	-	-	-	-	-	-	-	-	-	-	-	-
石川県	-	-	-	-	-	-	-	-	-	-	-	-	-	-	-	-	-	-
福井県	-	-	-	-	-	-	-	-	-	-	-	-	-	-	-	-	-	-
山梨県	-	-	-	-	-	-	-	-	-	-	-	-	-	-	-	-	-	-
長野県	-	-	-	-	-	-	-	-	-	-	-	-	-	-	-	-	-	-
岐阜県	-	-	-	-	-	-	-	-	-	-	-	-	-	-	-	-	-	-
静岡県	-	-	-	-	-	-	-	-	-	-	-	-	-	-	-	-	-	-
愛知県	-	-	-	-	-	-	-	-	-	-	-	-	-	-	-	-	-	-
三重県	-	-	-	-	-	-	-	-	-	-	-	-	-	-	-	-	-	-
滋賀県	-	-	-	-	-	-	-	-	-	-	-	-	-	-	-	-	-	-
京都府	-	-	-	-	-	-	-	-	-	-	-	-	-	-	-	-	-	-
大阪府	-	-	-	-	-	-	-	-	-	-	-	-	-	-	-	-	-	-
兵庫県	-	-	-	-	-	-	-	-	-	-	-	-	-	-	-	-	-	-
奈良県	-	-	-	-	-	-	-	-	-	-	-	-	-	-	-	-	-	-
和歌山県	-	-	-	-	-	-	-	-	-	-	-	-	-	-	-	-	-	-
鳥取県	-	-	-	-	-	-	-	-	-	-	-	-	-	-	-	-	-	-
島根県	-	-	-	-	-	-	-	-	-	-	-	-	-	-	-	-	-	-
岡山県	-	-	-	-	-	-	-	-	-	-	-	-	-	-	-	-	-	-
広島県	-	-	-	-	-	-	-	-	-	-	-	-	-	-	-	-	-	-
山口県	-	-	-	-	-	-	-	-	-	-	-	-	-	-	-	-	-	-
徳島県	-	-	-	-	-	-	-	-	-	-	-	-	-	-	-	-	-	-
香川県	-	-	-	-	-	-	-	-	-	-	-	-	-	-	-	-	-	-
愛媛県	-	-	-	-	-	-	-	-	-	-	-	-	-	-	-	-	-	-
高知県	-	-	-	-	-	-	-	-	-	-	-	-	-	-	-	-	-	-
福岡県	-	-	-	-	-	-	-	-	-	-	-	-	-	-	-	-	-	-
佐賀県	-	-	-	-	-	-	-	-	-	-	-	-	-	-	-	-	-	-
長崎県	-	-	-	-	-	-	-	-	-	-	-	-	-	-	-	-	-	-
熊本県	-	-	-	-	-	-	-	-	-	-	-	-	-	-	-	-	-	-
大分県	-	-	-	-	-	-	-	-	-	-	-	-	-	-	-	-	-	-
宮崎県	-	-	-	-	-	-	-	-	-	-	-	-	-	-	-	-	-	-
鹿児島県	-	-	-	-	-	-	-	-	-	-	-	-	-	-	-	-	-	-
沖縄県	-	-	-	-	-	-	-	-	-	-	-	-	-	-	-	-	-	-

報告数・累積報告数，疾病・都道府県別

2024年第8週

	マラリア		野 兎 病		ライム病		リッサウイルス 感 染 症		リフトバレー熱		類 鼻 疽		レジオネラ症		レプトスピラ症		ロッキー山 紅 斑 熱	
	報告数	累積	報告数	累積	報告数	累積	報告数	累積	報告数	累積	報告数	累積	報告数	累積	報告数	累積	報告数	累積
総 数	-	4	-	-	-	-	-	-	-	-	-	-	27	256	-	1	-	-
北海道	-	-	-	-	-	-	-	-	-	-	-	-	1	8	-	-	-	-
青森県	-	-	-	-	-	-	-	-	-	-	-	-	-	3	-	-	-	-
岩手県	-	-	-	-	-	-	-	-	-	-	-	-	1	3	-	-	-	-
宮城県	-	-	-	-	-	-	-	-	-	-	-	-	-	7	-	-	-	-
秋田県	-	1	-	-	-	-	-	-	-	-	-	-	-	2	-	-	-	-
山形県	-	-	-	-	-	-	-	-	-	-	-	-	-	-	-	-	-	-
福島県	-	-	-	-	-	-	-	-	-	-	-	-	1	8	-	-	-	-
茨城県	-	-	-	-	-	-	-	-	-	-	-	-	1	6	-	-	-	-
栃木県	-	-	-	-	-	-	-	-	-	-	-	-	-	4	-	-	-	-
群馬県	-	-	-	-	-	-	-	-	-	-	-	-	-	4	-	-	-	-
埼玉県	-	-	-	-	-	-	-	-	-	-	-	-	-	9	-	-	-	-
千葉県	-	1	-	-	-	-	-	-	-	-	-	-	2	14	-	-	-	-
東京都	-	1	-	-	-	-	-	-	-	-	-	-	3	20	-	-	-	-
神奈川県	-	-	-	-	-	-	-	-	-	-	-	-	3	25	-	-	-	-
新潟県	-	-	-	-	-	-	-	-	-	-	-	-	-	7	-	-	-	-
富山県	-	-	-	-	-	-	-	-	-	-	-	-	-	5	-	-	-	-
石川県	-	-	-	-	-	-	-	-	-	-	-	-	2	7	-	-	-	-
福井県	-	-	-	-	-	-	-	-	-	-	-	-	-	2	-	-	-	-
山梨県	-	-	-	-	-	-	-	-	-	-	-	-	-	1	-	-	-	-
長野県	-	-	-	-	-	-	-	-	-	-	-	-	1	6	-	-	-	-
岐阜県	-	-	-	-	-	-	-	-	-	-	-	-	1	2	-	-	-	-
静岡県	-	-	-	-	-	-	-	-	-	-	-	-	-	7	-	-	-	-
愛知県	-	-	-	-	-	-	-	-	-	-	-	-	2	10	-	-	-	-
三重県	-	-	-	-	-	-	-	-	-	-	-	-	-	3	-	-	-	-
滋賀県	-	-	-	-	-	-	-	-	-	-	-	-	-	2	-	-	-	-
京都府	-	-	-	-	-	-	-	-	-	-	-	-	1	9	-	-	-	-
大阪府	-	1	-	-	-	-	-	-	-	-	-	-	-	14	-	-	-	-
兵庫県	-	-	-	-	-	-	-	-	-	-	-	-	3	13	-	-	-	-
奈良県	-	-	-	-	-	-	-	-	-	-	-	-	-	5	-	-	-	-
和歌山県	-	-	-	-	-	-	-	-	-	-	-	-	-	-	-	-	-	-
鳥取県	-	-	-	-	-	-	-	-	-	-	-	-	-	-	-	-	-	-
島根県	-	-	-	-	-	-	-	-	-	-	-	-	-	1	-	-	-	-
岡山県	-	-	-	-	-	-	-	-	-	-	-	-	-	3	-	-	-	-
広島県	-	-	-	-	-	-	-	-	-	-	-	-	-	6	-	-	-	-
山口県	-	-	-	-	-	-	-	-	-	-	-	-	-	3	-	-	-	-
徳島県	-	-	-	-	-	-	-	-	-	-	-	-	-	3	-	-	-	-
香川県	-	-	-	-	-	-	-	-	-	-	-	-	-	2	-	-	-	-
愛媛県	-	-	-	-	-	-	-	-	-	-	-	-	-	-	-	-	-	-
高知県	-	-	-	-	-	-	-	-	-	-	-	-	1	1	-	-	-	-
福岡県	-	-	-	-	-	-	-	-	-	-	-	-	2	12	-	-	-	-
佐賀県	-	-	-	-	-	-	-	-	-	-	-	-	-	-	-	-	-	-
長崎県	-	-	-	-	-	-	-	-	-	-	-	-	1	3	-	-	-	-
熊本県	-	-	-	-	-	-	-	-	-	-	-	-	1	4	-	-	-	-
大分県	-	-	-	-	-	-	-	-	-	-	-	-	-	5	-	-	-	-
宮崎県	-	-	-	-	-	-	-	-	-	-	-	-	-	1	-	-	-	-
鹿児島県	-	-	-	-	-	-	-	-	-	-	-	-	-	3	-	1	-	-
沖縄県	-	-	-	-	-	-	-	-	-	-	-	-	-	3	-	-	-	-

*E型肝炎及びA型肝炎を除く。
 **2014年9月19日より届出対象疾患となりました。2023年5月26日よりカルバペネム耐性腸内細菌科細菌感染症から感染症法上の名称が変更されました。
 ***急性灰白髄炎を除く。2018年5月1日より届出対象疾患となりました。
 ****ウエストナイル脳炎、西部ウマ脳炎、ダニ媒介脳炎、東部ウマ脳炎、日本脳炎、ベネズエラウマ脳炎及びリフトバレー熱を除く。

報告数・累積報告数、疾病・都道府県別

2024年 第8週

	アメラバ赤痢		ウイルス型肝炎*		カルバペネム耐性 腸内細菌科細菌感染症**		急性弛緩性 麻痺***		急性脳炎****		クリプト スポリジウム症		クロイツフェルト ・ヤコブ病		劇症型溶血性 レンサ球菌感染症		後天性免疫不全 症候群	
	報告数	累積	報告数	累積	報告数	累積	報告数	累積	報告数	累積	報告数	累積	報告数	累積	報告数	累積	報告数	累積
総 数	6	69	-	19	22	260	1	4	15	114	-	1	4	27	26	378	9	144
北海道	1	1	-	-	-	16	-	1	-	3	-	-	-	1	1	15	-	4
青森県	-	-	-	-	2	7	-	-	-	1	-	-	-	1	-	2	-	-
岩手県	-	1	-	-	-	3	-	-	-	-	-	-	-	-	-	-	-	1
宮城県	-	-	-	2	-	8	-	-	-	1	-	-	-	-	-	4	-	1
秋田県	-	-	-	-	1	3	-	-	1	4	-	-	-	-	-	-	-	-
山形県	-	-	-	-	-	1	-	-	-	-	-	-	-	-	-	5	-	1
福島県	-	-	-	1	-	4	-	-	-	-	-	-	-	-	-	7	-	-
茨城県	-	2	-	-	-	1	-	-	-	2	-	-	-	1	-	9	-	2
栃木県	-	-	-	-	-	2	-	-	-	2	-	-	-	-	1	4	1	3
群馬県	-	1	-	-	3	3	-	-	-	1	-	-	-	-	2	11	-	3
埼玉県	-	3	-	1	2	14	-	-	1	7	-	-	-	-	3	30	1	3
千葉県	2	7	-	2	1	10	-	-	-	10	-	-	-	2	2	23	-	3
東京都	1	17	-	5	-	25	-	-	-	10	-	1	-	4	6	64	-	42
神奈川県	-	9	-	-	3	23	-	2	-	2	-	-	1	1	1	20	1	8
新潟県	-	2	-	-	-	2	-	-	-	2	-	-	1	1	-	3	-	2
富山県	-	-	-	-	-	2	-	-	-	2	-	-	-	-	-	6	2	3
石川県	-	-	-	-	1	5	-	-	-	5	-	-	-	-	-	3	-	-
福井県	-	-	-	-	-	3	-	-	-	-	-	-	-	-	-	2	-	1
山梨県	-	-	-	-	-	-	-	-	-	1	-	-	-	-	-	2	-	-
長野県	-	-	-	-	-	2	-	-	-	2	-	-	-	1	-	8	-	-
岐阜県	-	1	-	-	-	2	-	-	3	3	-	-	-	-	-	3	-	2
静岡県	-	2	-	-	-	1	-	-	3	9	-	-	-	-	1	7	1	9
愛知県	-	2	-	-	2	20	-	-	1	6	-	-	-	-	1	17	1	7
三重県	-	2	-	-	-	2	-	-	-	1	-	-	-	-	-	6	-	1
滋賀県	-	2	-	-	-	-	-	-	-	-	-	-	-	-	-	1	-	1
京都府	-	-	-	-	1	13	-	-	1	1	-	-	-	-	-	9	1	2
大阪府	1	6	-	6	3	26	-	-	1	6	-	-	-	1	2	18	1	17
兵庫県	1	6	-	-	1	6	1	1	1	7	-	-	1	3	-	10	-	5
奈良県	-	-	-	-	-	1	-	-	-	-	-	-	-	1	-	3	-	2
和歌山県	-	-	-	-	-	-	-	-	1	1	-	-	-	-	-	3	-	3
鳥取県	-	-	-	-	-	-	-	-	-	1	-	-	-	-	-	3	-	-
島根県	-	-	-	-	-	3	-	-	-	-	-	-	-	-	-	2	-	-
岡山県	-	-	-	-	-	7	-	-	1	2	-	-	-	1	11	-	2	
広島県	-	-	-	-	-	5	-	-	-	5	-	-	-	2	-	9	-	-
山口県	-	-	-	-	-	2	-	-	-	3	-	-	-	1	-	1	-	1
徳島県	-	-	-	1	-	1	-	-	-	-	-	-	-	-	-	1	-	1
香川県	-	1	-	-	-	1	-	-	-	2	-	-	-	-	-	4	-	-
愛媛県	-	1	-	-	-	4	-	-	-	-	-	-	-	-	1	4	-	2
高知県	-	-	-	-	-	2	-	-	-	-	-	-	-	-	-	1	-	-
福岡県	-	1	-	-	1	12	-	-	1	6	-	-	1	2	1	12	-	8
佐賀県	-	-	-	-	-	2	-	-	-	1	-	-	-	-	-	5	-	-
長崎県	-	1	-	1	1	5	-	-	-	-	-	-	-	-	-	5	-	1
熊本県	-	-	-	-	-	2	-	-	-	-	-	-	-	-	2	3	-	2
大分県	-	-	-	-	-	5	-	-	-	2	-	-	-	-	-	6	-	-
宮崎県	-	1	-	-	-	-	-	-	-	-	-	-	2	-	-	3	-	-
鹿児島県	-	-	-	-	-	1	-	-	-	2	-	-	-	2	-	4	-	-
沖縄県	-	-	-	-	-	3	-	-	-	1	-	-	-	1	1	9	-	1

*2013年4月1日より届出対象疾患となりました。
 **2014年9月19日より届出対象疾患となりました。

報告数・累積報告数, 疾病・都道府県別

2024年第8週

	ジアルジア症		侵襲性インフルエンザ菌感染症*		侵襲性髄膜炎菌感染症*		侵襲性肺炎球菌感染症*		水痘** (入院例に限る)		先天性風しん症候群		梅毒		播種性 クリプトコックス症**		破傷風	
	報告数	累積	報告数	累積	報告数	累積	報告数	累積	報告数	累積	報告数	累積	報告数	累積	報告数	累積	報告数	累積
総数	-	3	8	102	-	6	37	462	8	52	-	-	145	1719	3	24	2	11
北海道	-	-	-	6	-	1	1	16	1	2	-	-	6	70	-	-	-	-
青森県	-	-	-	1	-	-	-	3	-	-	-	-	-	4	-	-	-	1
岩手県	-	-	1	1	-	-	1	2	-	-	-	-	-	4	-	1	-	-
宮城県	-	-	-	-	-	-	-	6	-	1	-	-	2	19	-	-	-	-
秋田県	-	-	-	4	-	-	-	4	-	-	-	-	-	5	-	-	-	-
山形県	-	-	-	-	-	-	-	4	-	-	-	-	-	1	-	-	-	-
福島県	-	-	-	1	-	-	-	3	-	1	-	-	4	20	-	-	-	-
茨城県	-	-	-	1	-	-	1	10	-	1	-	-	6	57	-	1	1	2
栃木県	-	-	-	2	-	1	-	8	-	3	-	-	7	28	-	-	-	-
群馬県	-	-	-	-	-	-	1	6	-	-	-	-	-	15	-	-	-	-
埼玉県	-	-	-	3	-	-	3	15	-	-	-	-	6	55	1	1	-	-
千葉県	-	-	-	5	-	-	1	20	-	2	-	-	5	63	-	1	-	-
東京都	-	2	-	4	-	-	5	46	-	4	-	-	35	447	-	5	-	-
神奈川県	-	-	1	8	-	-	4	42	3	5	-	-	10	88	-	3	1	1
新潟県	-	-	-	1	-	-	-	7	-	1	-	-	-	20	-	-	-	-
富山県	-	-	-	2	-	1	-	2	-	-	-	-	-	2	-	-	-	-
石川県	-	-	-	1	-	-	-	3	-	1	-	-	2	5	-	-	-	-
福井県	-	-	-	1	-	-	-	4	-	-	-	-	-	5	-	-	-	-
山梨県	-	-	-	-	-	-	-	-	-	1	-	-	-	3	-	-	-	-
長野県	-	-	-	1	-	-	1	5	-	-	-	-	2	13	-	-	-	1
岐阜県	-	-	-	1	-	-	-	8	-	-	-	-	2	13	-	-	-	-
静岡県	-	-	1	1	-	-	-	14	-	3	-	-	5	38	-	-	-	1
愛知県	-	-	2	12	-	1	5	47	3	11	-	-	8	84	1	1	-	-
三重県	-	-	-	1	-	-	1	7	-	1	-	-	3	11	-	-	-	-
滋賀県	-	-	-	-	-	-	-	4	-	1	-	-	-	6	-	-	-	-
京都府	-	-	-	3	-	-	1	11	-	1	-	-	1	16	-	1	-	-
大阪府	-	-	1	9	-	2	3	46	-	2	-	-	8	189	-	-	-	-
兵庫県	-	-	-	5	-	-	4	26	-	2	-	-	7	39	-	2	-	1
奈良県	-	-	-	1	-	-	-	5	-	-	-	-	1	11	-	-	-	1
和歌山県	-	-	-	1	-	-	1	4	-	-	-	-	1	10	-	-	-	-
鳥取県	-	-	-	-	-	-	-	1	-	-	-	-	1	5	-	-	-	-
島根県	-	-	-	4	-	-	1	4	-	-	-	-	-	4	-	-	-	-
岡山県	-	-	-	3	-	-	-	2	-	2	-	-	3	60	-	1	-	-
広島県	-	1	-	-	-	-	-	4	1	2	-	-	1	29	-	2	-	-
山口県	-	-	-	3	-	-	-	3	-	-	-	-	1	10	-	-	-	-
徳島県	-	-	-	1	-	-	-	4	-	-	-	-	-	3	-	1	-	-
香川県	-	-	1	5	-	-	-	2	-	-	-	-	-	12	-	-	-	-
愛媛県	-	-	-	1	-	-	-	1	-	-	-	-	-	18	1	1	-	-
高知県	-	-	1	1	-	-	-	5	-	-	-	-	-	5	-	-	-	-
福岡県	-	-	-	1	-	-	-	20	-	3	-	-	9	103	-	1	-	-
佐賀県	-	-	-	-	-	-	-	3	-	-	-	-	2	9	-	-	-	1
長崎県	-	-	-	2	-	-	-	3	-	1	-	-	-	15	-	1	-	-
熊本県	-	-	-	-	-	-	-	3	-	-	-	-	2	27	-	-	-	-
大分県	-	-	-	1	-	-	-	3	-	-	-	-	1	9	-	-	-	-
宮崎県	-	-	-	-	-	-	-	2	-	-	-	-	-	26	-	-	-	-
鹿児島県	-	-	-	-	-	-	-	4	-	-	-	-	4	26	-	1	-	-
沖縄県	-	-	-	4	-	-	3	20	-	1	-	-	-	17	-	-	-	2

*2018年1月1日より届出対象疾患となりました。
 **2014年9月19日より届出対象疾患となりました。

報告数・累積報告数，疾病・都道府県別

2024年第8週

	バンコマイシン耐性 黄色ブドウ球菌感染症		バンコマイシン耐性 腸球菌感染症		百日咳*		風しん		麻しん		薬剤耐性アシネト バクター感染症**	
	報告数	累積	報告数	累積	報告数	累積	報告数	累積	報告数	累積	報告数	累積
総 数	-	-	1	19	7	78	-	-	1	2	-	-
北海道	-	-	-	1	1	4	-	-	-	-	-	-
青森県	-	-	-	-	-	6	-	-	-	-	-	-
岩手県	-	-	-	-	-	1	-	-	-	-	-	-
宮城県	-	-	-	-	-	-	-	-	-	-	-	-
秋田県	-	-	-	-	-	2	-	-	-	-	-	-
山形県	-	-	-	-	-	1	-	-	-	-	-	-
福島県	-	-	-	-	-	-	-	-	-	-	-	-
茨城県	-	-	-	-	-	-	-	-	-	-	-	-
栃木県	-	-	-	-	1	1	-	-	-	-	-	-
群馬県	-	-	-	-	-	1	-	-	-	-	-	-
埼玉県	-	-	-	-	1	6	-	-	-	-	-	-
千葉県	-	-	1	3	-	1	-	-	-	-	-	-
東京都	-	-	-	1	-	6	-	-	-	1	-	-
神奈川県	-	-	-	1	-	1	-	-	-	-	-	-
新潟県	-	-	-	-	-	4	-	-	-	-	-	-
富山県	-	-	-	-	-	-	-	-	-	-	-	-
石川県	-	-	-	-	-	-	-	-	-	-	-	-
福井県	-	-	-	-	-	-	-	-	-	-	-	-
山梨県	-	-	-	-	-	-	-	-	-	-	-	-
長野県	-	-	-	-	-	-	-	-	-	-	-	-
岐阜県	-	-	-	-	-	-	-	-	-	-	-	-
静岡県	-	-	-	3	-	1	-	-	-	-	-	-
愛知県	-	-	-	1	-	3	-	-	-	-	-	-
三重県	-	-	-	-	-	-	-	-	-	-	-	-
滋賀県	-	-	-	-	-	1	-	-	-	-	-	-
京都府	-	-	-	-	-	-	-	-	-	-	-	-
大阪府	-	-	-	4	1	6	-	-	-	-	-	-
兵庫県	-	-	-	1	1	7	-	-	-	-	-	-
奈良県	-	-	-	1	-	1	-	-	1	1	-	-
和歌山県	-	-	-	1	-	-	-	-	-	-	-	-
鳥取県	-	-	-	-	1	10	-	-	-	-	-	-
島根県	-	-	-	-	-	-	-	-	-	-	-	-
岡山県	-	-	-	-	-	-	-	-	-	-	-	-
広島県	-	-	-	1	-	2	-	-	-	-	-	-
山口県	-	-	-	-	-	-	-	-	-	-	-	-
徳島県	-	-	-	-	-	1	-	-	-	-	-	-
香川県	-	-	-	-	-	-	-	-	-	-	-	-
愛媛県	-	-	-	-	-	2	-	-	-	-	-	-
高知県	-	-	-	-	-	-	-	-	-	-	-	-
福岡県	-	-	-	-	-	4	-	-	-	-	-	-
佐賀県	-	-	-	-	-	-	-	-	-	-	-	-
長崎県	-	-	-	-	-	-	-	-	-	-	-	-
熊本県	-	-	-	-	-	3	-	-	-	-	-	-
大分県	-	-	-	1	1	1	-	-	-	-	-	-
宮崎県	-	-	-	-	-	-	-	-	-	-	-	-
鹿児島県	-	-	-	-	-	-	-	-	-	-	-	-
沖縄県	-	-	-	-	-	2	-	-	-	-	-	-

注) 百日咳は2018年1月1日より全数把握対象疾患に変更となりました。

*鳥インフルエンザ及び新型インフルエンザ等感染症を除く。

**2023年5月8日より定点把握対象疾患に変更となりました。

***2018年第9週より定点当たり報告数の表示が開始されました。

報告数・定点当たり報告数, 疾病・都道府県別

2024年 第8週

	インフルエンザ*		新型コロナウイルス感染症**		RSウイルス感染症***		咽頭結膜熱		A群溶血性レンサ球菌咽頭炎		感染性胃腸炎		水痘		手足口病		伝染性紅斑	
	報告数	定点当り	報告数	定点当り	報告数	定点当り	報告数	定点当り	報告数	定点当り	報告数	定点当り	報告数	定点当り	報告数	定点当り	報告数	定点当り
総数	82741	16.76	39124	7.92	658	0.21	2640	0.84	11561	3.69	17106	5.46	399	0.13	591	0.19	55	0.02
北海道	5449	24.22	1886	8.38	104	0.75	306	2.20	1093	7.86	360	2.59	17	0.12	3	0.02	-	-
青森県	698	11.83	557	9.44	-	-	30	0.81	104	2.81	106	2.86	6	0.16	1	0.03	1	0.03
岩手県	766	12.77	694	11.57	-	-	66	1.74	79	2.08	280	7.37	5	0.13	1	0.03	1	0.03
宮城県	1749	19.22	1095	12.03	13	0.24	75	1.36	177	3.22	299	5.44	5	0.09	2	0.04	-	-
秋田県	277	5.43	474	9.29	4	0.12	13	0.39	66	2.00	89	2.70	5	0.15	4	0.12	-	-
山形県	852	19.81	480	11.16	-	-	54	1.93	244	8.71	168	6.00	6	0.21	12	0.43	1	0.04
福島県	890	10.85	844	10.29	15	0.31	53	1.08	201	4.10	232	4.73	7	0.14	2	0.04	-	-
茨城県	1440	12.00	1404	11.70	6	0.08	37	0.49	338	4.51	374	4.99	6	0.08	1	0.01	-	-
栃木県	909	11.96	790	10.39	13	0.27	28	0.58	138	2.88	123	2.56	3	0.06	3	0.06	1	0.02
群馬県	1600	19.05	739	8.80	32	0.60	45	0.85	174	3.28	284	5.36	8	0.15	10	0.19	1	0.02
埼玉県	6331	24.35	2169	8.34	46	0.28	106	0.65	701	4.30	1040	6.38	41	0.25	13	0.08	1	0.01
千葉県	3976	19.68	1780	8.81	11	0.09	77	0.62	623	4.98	649	5.19	16	0.13	-	-	2	0.02
東京都	6964	16.74	2203	5.30	31	0.12	77	0.29	846	3.23	1492	5.69	65	0.25	10	0.04	14	0.05
神奈川県	7195	19.60	2238	6.10	22	0.10	74	0.32	573	2.48	907	3.93	27	0.12	4	0.02	12	0.05
新潟県	1155	13.43	969	11.27	4	0.07	125	2.27	322	5.85	264	4.80	20	0.36	1	0.02	1	0.02
富山県	796	16.58	346	7.21	1	0.03	50	1.72	202	6.97	272	9.38	1	0.03	-	-	1	0.03
石川県	1197	24.94	532	11.08	1	0.03	34	1.17	108	3.72	344	11.86	6	0.21	6	0.21	-	-
福井県	818	20.97	260	6.67	8	0.32	38	1.52	112	4.48	184	7.36	2	0.08	41	1.64	-	-
山梨県	399	9.73	377	9.20	3	0.13	24	1.00	44	1.83	83	3.46	1	0.04	-	-	-	-
長野県	1001	11.38	887	10.08	9	0.17	29	0.54	168	3.11	240	4.44	2	0.04	-	-	1	0.02
岐阜県	875	10.06	947	10.89	10	0.19	15	0.28	127	2.40	219	4.13	2	0.04	3	0.06	-	-
静岡県	1307	9.40	1402	10.09	5	0.06	52	0.58	351	3.94	435	4.89	11	0.12	3	0.03	2	0.02
愛知県	3549	18.20	2104	10.79	10	0.05	76	0.42	434	2.38	867	4.76	13	0.07	5	0.03	2	0.01
三重県	1280	17.78	601	8.35	5	0.11	60	1.33	180	4.00	285	6.33	5	0.11	7	0.16	-	-
滋賀県	838	13.97	425	7.08	13	0.36	11	0.31	62	1.72	199	5.53	3	0.08	7	0.19	2	0.06
京都府	1992	15.94	828	6.62	20	0.26	54	0.71	192	2.53	342	4.50	4	0.05	18	0.24	1	0.01
大阪府	4117	13.41	1540	5.02	131	0.66	71	0.36	597	3.02	1118	5.65	16	0.08	111	0.56	2	0.01
兵庫県	2698	13.63	1023	5.17	25	0.20	72	0.56	308	2.41	969	7.57	18	0.14	28	0.22	1	0.01
奈良県	800	14.81	421	7.80	-	-	19	0.58	74	2.24	181	5.48	6	0.18	24	0.73	-	-
和歌山県	585	11.94	345	7.04	11	0.37	11	0.37	64	2.13	212	7.07	2	0.07	12	0.40	-	-
鳥取県	231	7.97	273	9.41	4	0.21	19	1.00	138	7.26	142	7.47	1	0.05	3	0.16	-	-
島根県	213	5.61	282	7.42	3	0.13	13	0.57	51	2.22	160	6.96	1	0.04	7	0.30	1	0.04
岡山県	1295	15.42	716	8.52	2	0.04	44	0.81	131	2.43	396	7.33	3	0.06	28	0.52	-	-
広島県	1769	15.65	849	7.51	7	0.10	101	1.44	187	2.67	599	8.56	4	0.06	22	0.31	-	-
山口県	1148	17.13	461	6.88	21	0.49	40	0.93	188	4.37	208	4.84	4	0.09	1	0.02	-	-
徳島県	433	11.70	320	8.65	4	0.17	13	0.57	42	1.83	98	4.26	1	0.04	14	0.61	1	0.04
香川県	375	7.98	336	7.15	9	0.32	21	0.75	65	2.32	220	7.86	2	0.07	32	1.14	-	-
愛媛県	750	12.30	500	8.20	1	0.03	37	1.00	225	6.08	340	9.19	6	0.16	20	0.54	-	-
高知県	532	12.09	341	7.75	-	-	13	0.50	125	4.81	87	3.35	1	0.04	4	0.15	-	-
福岡県	4778	24.13	1330	6.72	18	0.15	63	0.53	737	6.14	560	4.67	15	0.13	27	0.23	4	0.03
佐賀県	770	19.74	390	10.00	-	-	40	1.74	104	4.52	93	4.04	3	0.13	4	0.17	1	0.04
長崎県	1454	21.07	501	7.26	5	0.12	42	0.98	123	2.86	136	3.16	2	0.05	6	0.14	-	-
熊本県	1711	21.39	621	7.76	7	0.14	57	1.14	142	2.84	314	6.28	11	0.22	8	0.16	-	-
大分県	1189	20.50	449	7.74	3	0.08	50	1.39	85	2.36	322	8.94	2	0.06	22	0.61	-	-
宮崎県	1179	20.33	467	8.05	2	0.06	68	1.89	144	4.00	362	10.06	3	0.08	20	0.56	-	-
鹿児島県	1259	14.15	605	6.80	12	0.24	209	4.10	221	4.33	383	7.51	5	0.10	40	0.78	1	0.02
沖縄県	1152	21.33	323	5.98	7	0.23	28	0.90	151	4.87	69	2.23	6	0.19	1	0.03	-	-

*髄膜炎菌、肺炎球菌、インフルエンザ菌を原因として同定された場合を除く。
 **オウム病を除く。

報告数・定点当り報告数、疾病・都道府県別

2024年第8週

	突発性発しん		ヘルパンギーナ		流行性耳下腺炎		急性出血性結膜炎		流行性角結膜炎		細菌性髄膜炎*		無菌性髄膜炎		マイコプラズマ肺炎		クラミジア肺炎**	
	報告数	定点当り	報告数	定点当り	報告数	定点当り	報告数	定点当り	報告数	定点当り	報告数	定点当り	報告数	定点当り	報告数	定点当り	報告数	定点当り
総数	591	0.19	93	0.03	88	0.03	4	0.01	293	0.42	5	0.01	8	0.02	26	0.05	-	-
北海道	24	0.17	4	0.03	1	0.01	-	-	6	0.21	-	-	-	-	-	-	-	-
青森県	11	0.30	1	0.03	1	0.03	-	-	3	0.30	-	-	-	-	3	0.50	-	-
岩手県	10	0.26	-	-	1	0.03	-	-	2	0.14	-	-	1	0.05	-	-	-	-
宮城県	10	0.18	1	0.02	1	0.02	-	-	2	0.17	-	-	1	0.10	-	-	-	-
秋田県	3	0.09	-	-	-	-	-	-	3	0.43	-	-	-	-	-	-	-	-
山形県	5	0.18	4	0.14	-	-	-	-	2	0.25	-	-	-	-	-	-	-	-
福島県	22	0.45	-	-	-	-	-	-	10	0.77	-	-	-	-	-	-	-	-
茨城県	9	0.12	1	0.01	2	0.03	1	0.06	11	0.65	-	-	-	-	2	0.15	-	-
栃木県	7	0.15	2	0.04	2	0.04	-	-	7	0.58	-	-	-	-	1	0.14	-	-
群馬県	13	0.25	2	0.04	2	0.04	-	-	6	0.43	1	0.11	-	-	-	-	-	-
埼玉県	30	0.18	1	0.01	10	0.06	1	0.02	11	0.26	-	-	1	0.08	1	0.08	-	-
千葉県	31	0.25	2	0.02	7	0.06	-	-	10	0.29	-	-	-	-	-	-	-	-
東京都	41	0.16	1	0.00	8	0.03	-	-	7	0.18	-	-	-	-	-	-	-	-
神奈川県	42	0.18	2	0.01	4	0.02	1	0.02	39	0.78	-	-	-	-	1	0.08	-	-
新潟県	14	0.25	1	0.02	4	0.07	-	-	5	0.50	-	-	1	0.08	-	-	-	-
富山県	7	0.24	4	0.14	1	0.03	-	-	2	0.29	-	-	-	-	-	-	-	-
石川県	1	0.03	-	-	-	-	-	-	9	1.29	-	-	-	-	-	-	-	-
福井県	6	0.24	-	-	-	-	-	-	2	0.67	-	-	1	0.17	2	0.33	-	-
山梨県	3	0.13	-	-	1	0.04	-	-	6	0.67	-	-	-	-	-	-	-	-
長野県	7	0.13	-	-	-	-	-	-	18	1.80	-	-	-	-	-	-	-	-
岐阜県	10	0.19	2	0.04	1	0.02	-	-	-	-	-	-	-	-	-	-	-	-
静岡県	12	0.13	-	-	7	0.08	-	-	4	0.18	1	0.10	-	-	-	-	-	-
愛知県	26	0.14	1	0.01	2	0.01	-	-	5	0.14	1	0.07	1	0.07	1	0.07	-	-
三重県	4	0.09	2	0.04	3	0.07	-	-	1	0.08	1	0.11	1	0.11	-	-	-	-
滋賀県	5	0.14	-	-	-	-	-	-	2	0.25	-	-	1	0.14	-	-	-	-
京都府	12	0.16	3	0.04	1	0.01	-	-	4	0.22	-	-	-	-	-	-	-	-
大阪府	32	0.16	17	0.09	3	0.02	-	-	16	0.31	-	-	-	-	5	0.28	-	-
兵庫県	26	0.20	3	0.02	4	0.03	-	-	9	0.26	1	0.07	-	-	2	0.14	-	-
奈良県	9	0.27	-	-	1	0.03	-	-	6	0.60	-	-	-	-	-	-	-	-
和歌山県	5	0.17	1	0.03	1	0.03	-	-	-	-	-	-	-	-	-	-	-	-
鳥取県	3	0.16	-	-	1	0.05	-	-	-	-	-	-	-	-	-	-	-	-
島根県	3	0.13	-	-	1	0.04	-	-	2	0.67	-	-	-	-	-	-	-	-
岡山県	6	0.11	-	-	2	0.04	-	-	2	0.17	-	-	-	-	-	-	-	-
広島県	11	0.16	2	0.03	1	0.01	-	-	13	0.68	-	-	-	-	1	0.05	-	-
山口県	8	0.19	-	-	-	-	-	-	2	0.22	-	-	-	-	1	0.11	-	-
徳島県	7	0.30	3	0.13	-	-	-	-	-	-	-	-	-	1	0.14	-	-	-
香川県	4	0.14	3	0.11	-	-	-	-	-	-	-	-	-	-	-	-	-	-
愛媛県	9	0.24	5	0.14	2	0.05	-	-	7	0.88	-	-	-	-	-	-	-	-
高知県	5	0.19	5	0.19	-	-	-	-	-	-	-	-	-	-	-	-	-	-
福岡県	31	0.26	1	0.01	2	0.02	-	-	5	0.19	-	-	-	-	1	0.07	-	-
佐賀県	9	0.39	2	0.09	-	-	-	-	3	0.75	-	-	-	-	-	-	-	-
長崎県	12	0.28	1	0.02	3	0.07	-	-	7	0.88	-	-	-	-	1	0.08	-	-
熊本県	12	0.24	-	-	1	0.02	-	-	11	1.38	-	-	-	-	-	-	-	-
大分県	12	0.33	5	0.14	1	0.03	1	0.20	1	0.20	-	-	-	-	1	0.09	-	-
宮崎県	10	0.28	-	-	2	0.06	-	-	4	0.67	-	-	-	-	-	-	-	-
鹿児島県	9	0.18	9	0.18	-	-	-	-	15	2.14	-	-	-	-	-	-	-	-
沖縄県	3	0.10	2	0.06	4	0.13	-	-	13	1.63	-	-	-	-	2	0.29	-	-

*病原体がロタウイルスであるものに限る。2013年11月14日より届出対象疾患となりました。

報告数・定点当り報告数, 疾病・都道府県別
2024年第8週

	感染性胃腸炎 (ロタウイルス)*	
	報告数	定点当り
総 数	2	0.00
北海道	-	-
青森県	-	-
岩手県	-	-
宮城県	-	-
秋田県	-	-
山形県	-	-
福島県	-	-
茨城県	-	-
栃木県	-	-
群馬県	1	0.11
埼玉県	-	-
千葉県	-	-
東京都	-	-
神奈川県	-	-
新潟県	-	-
富山県	-	-
石川県	-	-
福井県	-	-
山梨県	-	-
長野県	-	-
岐阜県	-	-
静岡県	-	-
愛知県	-	-
三重県	-	-
滋賀県	-	-
京都府	-	-
大阪府	-	-
兵庫県	-	-
奈良県	-	-
和歌山県	-	-
鳥取県	-	-
島根県	-	-
岡山県	-	-
広島県	-	-
山口県	-	-
徳島県	-	-
香川県	-	-
愛媛県	1	0.17
高知県	-	-
福岡県	-	-
佐賀県	-	-
長崎県	-	-
熊本県	-	-
大分県	-	-
宮崎県	-	-
鹿児島県	-	-
沖縄県	-	-

*2023年9月25日より届出対象となりました。

報告数・疾病・都道府県別

2024年第8週

	インフルエンザ (入院患者)	新型コロナウイルス 感染症(入院患者)*
	報告数	報告数
総 数	349	2770
北海道	17	125
青森県	5	52
岩手県	4	100
宮城県	10	86
秋田県	2	32
山形県	6	61
福島県	3	39
茨城県	4	89
栃木県	8	55
群馬県	10	74
埼玉県	6	51
千葉県	14	54
東京都	23	180
神奈川県	20	82
新潟県	9	54
富山県	4	36
石川県	4	21
福井県	2	36
山梨県	-	42
長野県	3	80
岐阜県	3	44
静岡県	6	85
愛知県	24	122
三重県	6	60
滋賀県	8	56
京都府	4	18
大阪府	29	127
兵庫県	14	80
奈良県	6	36
和歌山県	3	30
鳥取県	3	49
島根県	4	52
岡山県	5	31
広島県	12	134
山口県	3	27
徳島県	1	25
香川県	3	22
愛媛県	-	13
高知県	2	50
福岡県	12	116
佐賀県	6	17
長崎県	5	43
熊本県	6	55
大分県	3	69
宮崎県	6	14
鹿児島県	5	27
沖縄県	16	19

獣医師が届出を行う感染症と対象動物

注)2017年第16週より報告数は頭数を示しています〔鳥インフルエンザ(H5N1又はH7N9)の鳥類を除く〕。

報告数・累積報告数, 疾病・都道府県別

2024年第8週

	エボラ出血熱		マールブルグ病		ペスト		重症急性呼吸器症候群(SARS)						細菌性赤痢		ウエストナイル熱		エキノкокクス症	
	サル		サル		プレーリードッグ	イタチアナグマ		タヌキ		ハクビシン		サル		鳥類		犬		
	報告数	累積	報告数	累積	報告数	累積	報告数	累積	報告数	累積	報告数	累積	報告数	累積	報告数	累積	報告数	累積
総 数	-	-	-	-	-	-	-	-	-	-	-	-	-	-	-	-	-	-
北海道	-	-	-	-	-	-	-	-	-	-	-	-	-	-	-	-	-	-
青森県	-	-	-	-	-	-	-	-	-	-	-	-	-	-	-	-	-	-
岩手県	-	-	-	-	-	-	-	-	-	-	-	-	-	-	-	-	-	-
宮城県	-	-	-	-	-	-	-	-	-	-	-	-	-	-	-	-	-	-
秋田県	-	-	-	-	-	-	-	-	-	-	-	-	-	-	-	-	-	-
山形県	-	-	-	-	-	-	-	-	-	-	-	-	-	-	-	-	-	-
福島県	-	-	-	-	-	-	-	-	-	-	-	-	-	-	-	-	-	-
茨城県	-	-	-	-	-	-	-	-	-	-	-	-	-	-	-	-	-	-
栃木県	-	-	-	-	-	-	-	-	-	-	-	-	-	-	-	-	-	-
群馬県	-	-	-	-	-	-	-	-	-	-	-	-	-	-	-	-	-	-
埼玉県	-	-	-	-	-	-	-	-	-	-	-	-	-	-	-	-	-	-
千葉県	-	-	-	-	-	-	-	-	-	-	-	-	-	-	-	-	-	-
東京都	-	-	-	-	-	-	-	-	-	-	-	-	-	-	-	-	-	-
神奈川県	-	-	-	-	-	-	-	-	-	-	-	-	-	-	-	-	-	-
新潟県	-	-	-	-	-	-	-	-	-	-	-	-	-	-	-	-	-	-
富山県	-	-	-	-	-	-	-	-	-	-	-	-	-	-	-	-	-	-
石川県	-	-	-	-	-	-	-	-	-	-	-	-	-	-	-	-	-	-
福井県	-	-	-	-	-	-	-	-	-	-	-	-	-	-	-	-	-	-
山梨県	-	-	-	-	-	-	-	-	-	-	-	-	-	-	-	-	-	-
長野県	-	-	-	-	-	-	-	-	-	-	-	-	-	-	-	-	-	-
岐阜県	-	-	-	-	-	-	-	-	-	-	-	-	-	-	-	-	-	-
静岡県	-	-	-	-	-	-	-	-	-	-	-	-	-	-	-	-	-	-
愛知県	-	-	-	-	-	-	-	-	-	-	-	-	-	-	-	-	-	-
三重県	-	-	-	-	-	-	-	-	-	-	-	-	-	-	-	-	-	-
滋賀県	-	-	-	-	-	-	-	-	-	-	-	-	-	-	-	-	-	-
京都府	-	-	-	-	-	-	-	-	-	-	-	-	-	-	-	-	-	-
大阪府	-	-	-	-	-	-	-	-	-	-	-	-	-	-	-	-	-	-
兵庫県	-	-	-	-	-	-	-	-	-	-	-	-	-	-	-	-	-	-
奈良県	-	-	-	-	-	-	-	-	-	-	-	-	-	-	-	-	-	-
和歌山県	-	-	-	-	-	-	-	-	-	-	-	-	-	-	-	-	-	-
鳥取県	-	-	-	-	-	-	-	-	-	-	-	-	-	-	-	-	-	-
島根県	-	-	-	-	-	-	-	-	-	-	-	-	-	-	-	-	-	-
岡山県	-	-	-	-	-	-	-	-	-	-	-	-	-	-	-	-	-	-
広島県	-	-	-	-	-	-	-	-	-	-	-	-	-	-	-	-	-	-
山口県	-	-	-	-	-	-	-	-	-	-	-	-	-	-	-	-	-	-
徳島県	-	-	-	-	-	-	-	-	-	-	-	-	-	-	-	-	-	-
香川県	-	-	-	-	-	-	-	-	-	-	-	-	-	-	-	-	-	-
愛媛県	-	-	-	-	-	-	-	-	-	-	-	-	-	-	-	-	-	-
高知県	-	-	-	-	-	-	-	-	-	-	-	-	-	-	-	-	-	-
福岡県	-	-	-	-	-	-	-	-	-	-	-	-	-	-	-	-	-	-
佐賀県	-	-	-	-	-	-	-	-	-	-	-	-	-	-	-	-	-	-
長崎県	-	-	-	-	-	-	-	-	-	-	-	-	-	-	-	-	-	-
熊本県	-	-	-	-	-	-	-	-	-	-	-	-	-	-	-	-	-	-
大分県	-	-	-	-	-	-	-	-	-	-	-	-	-	-	-	-	-	-
宮崎県	-	-	-	-	-	-	-	-	-	-	-	-	-	-	-	-	-	-
鹿児島県	-	-	-	-	-	-	-	-	-	-	-	-	-	-	-	-	-	-
沖縄県	-	-	-	-	-	-	-	-	-	-	-	-	-	-	-	-	-	-

報告数・累積報告数、疾病・都道府県別 2024年第8週

	結核		鳥インフルエンザ(H5N1又はH7N9)		中東呼吸器症候群(MERS)	
	サル		鳥類		ヒトコブラクダ	
	報告数	累積	報告数	累積	報告数	累積
総数	-	1	-	10	-	-
北海道	-	-	-	6	-	-
青森県	-	-	-	-	-	-
岩手県	-	-	-	-	-	-
宮城県	-	-	-	-	-	-
秋田県	-	-	-	-	-	-
山形県	-	-	-	-	-	-
福島県	-	-	-	-	-	-
茨城県	-	-	-	-	-	-
栃木県	-	-	-	-	-	-
群馬県	-	-	-	2	-	-
埼玉県	-	-	-	-	-	-
千葉県	-	-	-	-	-	-
東京都	-	-	-	-	-	-
神奈川県	-	-	-	-	-	-
新潟県	-	-	-	-	-	-
富山県	-	-	-	-	-	-
石川県	-	-	-	-	-	-
福井県	-	-	-	-	-	-
山梨県	-	-	-	-	-	-
長野県	-	-	-	-	-	-
岐阜県	-	-	-	1	-	-
静岡県	-	-	-	-	-	-
愛知県	-	-	-	-	-	-
三重県	-	-	-	-	-	-
滋賀県	-	-	-	-	-	-
京都府	-	-	-	-	-	-
大阪府	-	-	-	-	-	-
兵庫県	-	-	-	-	-	-
奈良県	-	-	-	-	-	-
和歌山県	-	-	-	-	-	-
鳥取県	-	-	-	-	-	-
島根県	-	-	-	-	-	-
岡山県	-	-	-	-	-	-
広島県	-	-	-	-	-	-
山口県	-	-	-	-	-	-
徳島県	-	-	-	-	-	-
香川県	-	-	-	1	-	-
愛媛県	-	-	-	-	-	-
高知県	-	-	-	-	-	-
福岡県	-	-	-	-	-	-
佐賀県	-	-	-	-	-	-
長崎県	-	-	-	-	-	-
熊本県	-	-	-	-	-	-
大分県	-	-	-	-	-	-
宮崎県	-	-	-	-	-	-
鹿児島県	-	1	-	-	-	-
沖縄県	-	-	-	-	-	-

感染症週報 第26巻 第8号 2024年3月8日発行
 発行：国立感染症研究所
 厚生労働省健康・生活衛生局感染症対策部
 感染症対策課
 事務局：国立感染症研究所感染症疫学センター
 〒162-8640東京都新宿区戸山1-23-1
 TEL：03-5285-1111
 FAX：03-5285-1129
 URL：<https://www.niid.go.jp/niid/ja/from-idsc.html>
 <国立感染症研究所 感染症疫学センター>
<https://www.mhlw.go.jp/>
 <厚生労働省>
<https://www.forth.go.jp/>
 <旅行者のための海外感染症情報(厚生労働省検疫所)>

本週報は、感染症法に基づくものであり、全国の医療従事者、定点医療機関、保健所、保健所設置市、特別区、都道府県、地方衛生研究所、検疫所の皆様のご協力を得て、国立感染症研究所感染症疫学センターにおいて編集したものです。

また、本週報は速報性を重視しておりますので、今後調査などの結果に応じて、若干の変更が生じることがありますが、その場合には週報上にて訂正させていただきます。

「感染症の話」及び「読者のコーナー」の回答欄の内容に関する責は、それぞれの執筆者及び回答者に属しますが、内容に関するご質問、ご意見については事務局でお受けいたします。

なお、週報の内容について、学術的研究、あるいは公衆衛生活動にかかわる業務以外の目的においては、無断転載を禁じます。