

マークをクリックするとそのページを見ることができます



発生動向総覧
P.2-8

<第6週>インフルエンザの定点当たり報告数は第2週以降増加が続いている。過去5年間の同時期の平均と比較してやや多い／その他最新動向



注目すべき感染症

<今週は該当記事はありません>



感染症関連情報
P.9

病原体情報／海外感染症情報／その他



速報

<今週は該当記事はありません>



読者のコーナー
<今週は該当記事はありません>



グラフ総覧(第6週)
P.10-16



グラフ総覧(1月)
P.17-21



1月のデータ
P.22-24



第6週のデータ
P.25-40



発生動向総覧

<第6週コメント> 2月14日集計分

注意：これは当該週に診断された報告症例の集計です。しかし、迅速に情報還元するために期日を決めて集計を行いますので、当該週に診断された症例の報告が集計の期日以降に届くこともあります。それらについては一部を除いて発生動向総覧では扱いませんが、翌週あるいはそれ以降に、巻末の表の累積数に加えられることになります。

※感染経路、感染原因、感染地域については、確定あるいは推定として記載されていたものを示します。

◆全数報告の感染症

1類感染症

報告なし

2類感染症

結核217例

3類感染症

細菌性赤痢1例 菌種：*S. sonnei*(D群) 感染地域：フィリピン

腸管出血性大腸菌感染症15例(有症者9例、うちHUS なし)

感染地域：国内13例、国内・国外不明2例

国内の感染地域：大阪府4例、東京都2例、青森県1例、埼玉県1例、山梨県1例、広島県1例、山口県1例、国内(都道府県不明)2例

年齢群：2歳(1例)、7歳(4例)、10代(2例)、20代(4例)、30代(2例)、50代(1例)、60代(1例)

血清群・毒素型：O103 VT1(3例)、O157 VT1・VT2(3例)、O111 VT1・VT2(1例)、O157 VT2(1例)、O26 VT1(1例)、その他・不明(6例)

累積報告数：129例(有症者76例、うちHUS 1例、死亡なし)

4類感染症

E型肝炎13例

感染地域(感染源)：埼玉県2例(生肉1例、レバ刺し1例)、東京都2例(不明2例)、栃木県1例(不明)、群馬県1例(不明)、千葉県1例(不明)、新潟県1例(不明)、愛知県1例(豚肉/鳥肉)、茨城県/福岡県1例(豚肉)、国内(都道府県不明)1例(不明)、イタリア1例(不明)、国内・国外不明1例(不明)

A型肝炎1例

感染地域：バングラデシュ

つつが虫病2例

感染地域：千葉県1例、鹿児島県1例

デング熱1例

感染地域：インドネシア

累積報告数：17例(感染地域：国外17例)

マラリア1例

熱帯熱 感染地域：ガーナ

レジオネラ症33例(肺炎型26例、ポンティアック熱型7例)

感染地域：石川県4例、宮城県3例、神奈川県3例、富山県2例、京都府2例、大阪府2例、青森県1例、秋田県1例、千葉県1例、新潟県1例、愛知県1例、兵庫県1例、東京都/静岡県1例、群馬県/埼玉県/長野県1例、国内(都道府県不明)2例、タイ1例、国内・国外不明6例
 年齢群：50代(1例)、60代(3例)、70代(11例)、80代(12例)、90代以上(6例)
 累積報告数：196例

5類感染症

アメーバ赤痢8例(腸管アメーバ症8例)

感染地域：東京都1例、三重県1例、国内(都道府県不明)4例、国内・国外不明2例
 感染経路：経口感染1例、その他・不明7例

カルバペネム耐性腸内細菌目細菌感染症28例

菌検出検体：喀痰7例、血液5例、尿5例、膿3例、胆汁3例、血液/尿2例、血液/胆汁1例、その他2例
 菌種：*K. aerogenes* 11例、*E. cloacae* 5例、*E. coli* 5例、*K. pneumoniae* 1例、その他・不明6例
 感染経路：以前からの保菌6例、医療器具関連4例、院内感染2例、手術部位1例、その他・不明15例

急性脳炎9例

インフルエンザウイルスB型4例__年齢群：1歳(1例)、4歳(1例)、5歳(1例)、10代(1例)
 SARS-CoV-2 1例__年齢群：2歳
 アデノウイルス1例__年齢群：6歳
 病原体不明3例__年齢群：2歳(1例)、3歳(1例)、10代(1例)

クロイツフェルト・ヤコブ病1例

孤発性プリオン病古典型

劇症型溶血性レンサ球菌感染症35例

年齢群：6歳(1例)、10代(2例)、20代(1例)、30代(1例)、40代(2例)、50代(4例.うち1例死亡)、60代(5例.うち2例死亡)、70代(6例.うち2例死亡)、80代(11例.うち1例死亡)、90代以上(2例.うち1例死亡)

後天性免疫不全症候群14例(AIDS 4例、無症候9例、その他1例)

感染地域：国内10例、タイ1例、国内・国外不明3例
 感染経路：性的接触12例(異性間2例、同性間7例、異性/同性間3例)、不明2例

侵襲性インフルエンザ菌感染症3例(菌検出検体：血液3例)

年齢群：20代(1例)、70代(2例)

侵襲性髄膜炎菌感染症1例(菌検出検体：髄液)

感染地域：大阪府
 年齢群：10代

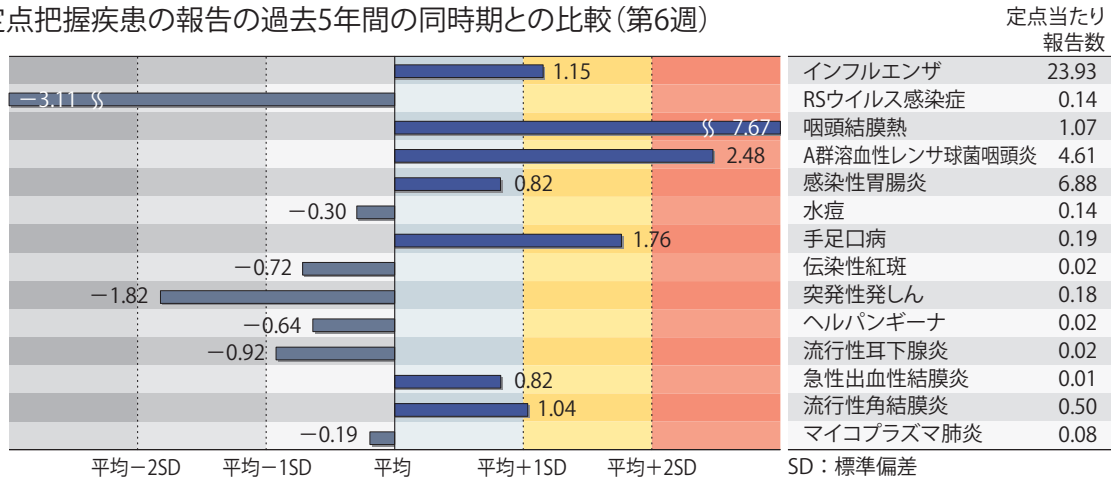
- 侵襲性肺炎球菌感染症36例(菌検出検体：血液30例、血液/髄液4例、その他2例)
 年齢群：0歳(1例)、1歳(2例)、2歳(1例)、5歳(1例)、8歳(1例)、
 30代(3例)、50代(1例)、60代(4例)、70代(12例.うち3例
 死亡)、80代(7例.うち1例死亡)、90代以上(3例)
- 水痘(入院例に限る)5例(検査診断例1例、臨床診断例4例)
 年齢群：1歳(1例)、2歳(1例)、20代(2例)、60代(1例)
- 梅毒140例(早期顕症I期64例、早期顕症II期41例、無症候35例)
 累積報告数：1,221例
- 播種性クリプトコックス症2例
 菌検出検体：血液1例、血液/髄液1例
 感染地域：兵庫県1例、鹿児島県1例
 年齢群：60代(1例)、70代(1例)
- 破傷風1例
 年齢群：90代以上
- バンコマイシン耐性腸球菌感染症3例
 遺伝子型：*vanA* / *vanB* 1例__菌検出検体：尿
 遺伝子型：不明2例__菌検出検体：血液1例、尿1例
 累積報告数：15例
- 百日咳8例(うちLAMP法等病原体遺伝子検出なし)
 年齢群：2歳(1例)、4歳(1例)、9歳(1例)、10代(1例)、20代(1例)、
 70代(1例)、80代(1例)、90代以上(1例)

(補) 2023年第6週から2024年第5週までに診断されたものの報告遅れとして、細菌性赤痢1例〔菌種：*S. sonnei*(D群)__感染地域：インド〕、腸管出血性大腸菌感染症2例〔血清型・毒素型：O26 VT1(1例)、その他・不明(1例)〕、E型肝炎1例(感染地域：茨城県__感染源：不明)、A型肝炎1例(感染地域：エジプト)、つつが虫病1例(感染地域：宮崎県)、レジオネラ症4例(感染地域：秋田県1例、静岡県1例、京都府1例、大分県1例)、カルバペネム耐性腸内細菌目細菌感染症4例(菌種：*E. cloacae* 2例、*K. pneumoniae* 1例、その他・不明1例)、急性脳炎6例〔インフルエンザウイルスA型1例__年齢群：10代. インフルエンザウイルスB型1例__年齢群：5歳. 水痘・帯状疱疹ウイルス1例__年齢群：80代. 病原体不明3例__年齢群：1歳(2例)、8歳(1例)〕、劇症型溶血性レンサ球菌感染症16例〔年齢群：30代(1例)、40代(1例)、50代(3例.うち1例死亡)、60代(1例)、70代(4例)、80代(5例.うち2例死亡)、90代以上(1例.死亡)〕、水痘(入院例に限る)3例〔年齢群：10代(1例)、80代(1例)、90代以上(1例)〕、梅毒81例(早期顕症I期25例、早期顕症II期22例、晩期顕症3例、無症候31例)、播種性クリプトコックス症2例〔感染地域：千葉県1例、東京都1例.年齢群：30代(1例)、40代(1例)〕、バンコマイシン耐性腸球菌感染症1例(遺伝子型：不明__菌検出検体：尿)、百日咳2例〔うちLAMP法等病原体遺伝子検出1例__年齢群：0歳(1例)、10代(1例)〕などの報告があった。

◆定点把握の対象となる5類感染症

全国の指定された医療機関(定点)から報告され、疾患により小児科定点(約3,000カ所)、インフルエンザ/COVID-19(小児科・内科)定点(約5,000カ所)、眼科定点(約600カ所)、基幹定点(約500カ所)に分かれています。また、定点当たり報告数は、報告数/定点医療機関数です(増減の目安は小数点第3位以下を含む)。

定点把握疾患の報告の過去5年間の同時期との比較(第6週)



当該週と過去5年間の平均(過去5年間の前週、当該週、後週の合計15週間分の平均)との差をグラフ上に表現した。

インフルエンザ/COVID-19定点報告疾患

インフルエンザの定点当たり報告数は第2週以降増加が続いており、過去5年間の同時期(前週、当該週、後週)と比較してやや多い。都道府県別の上位3位は福岡県(56.48)、佐賀県(38.15)、熊本県(34.83)である。基幹定点からのインフルエンザ入院サーベイランスにおける報告数は490例と前週と比較して減少した。都道府県別では47都道府県から報告があり、年齢別では0歳(26例)、1～9歳(200例)、10代(81例)、20代(10例)、30代(10例)、40代(9例)、50代(15例)、60代(22例)、70代(34例)、80歳以上(83例)であった。

新型コロナウイルス感染症の定点当たり報告数は減少した。都道府県別の上位3位は石川県(21.91)、愛知県(20.06)、群馬県(19.89)である。基幹定点からの新型コロナウイルス感染症入院サーベイランスにおける報告数は3,257例と前週と比較して減少した。都道府県別では47都道府県から報告があり、年齢別では0歳(89例)、1～9歳(111例)、10代(34例)、20代(46例)、30代(71例)、40代(81例)、50代(191例)、60代(317例)、70代(748例)、80歳以上(1,569例)であった。

小児科定点報告疾患(主なもの)

RSウイルス感染症の定点当たり報告数は第2週以降増加が続いている。都道府県別の上位3位は北海道(0.58)、福島県(0.43)、和歌山県(0.40)である。

咽頭結膜熱の定点当たり報告数は第51週以降減少が続いているが、過去5年間の同時期と比較してかなり多い。都道府県別の上位3位は鹿児島県(4.24)、新潟県(3.69)、富山県(3.00)である。

A群溶血性レンサ球菌咽頭炎の定点当たり報告数は横ばいであったが、過去5年間の同時期と比較してかなり多い。都道府県別の上位3位は鳥取県(10.47)、山形県(9.54)、北海道(8.98)である。

感染性胃腸炎の定点当たり報告数は2週連続で減少した。都道府県別の上位3位は大分県(14.75)、香川県(13.39)、石川県(13.25)である。

手足口病の定点当たり報告数は減少したが、過去5年間の同時期と比較してやや多い。都道府県別の上位3位は山形県(1.11)、香川県(0.96)、鹿児島県(0.88)である。

伝染性紅斑の定点当たり報告数は横ばいであった。都道府県別の上位3位は東京都(0.08)、熊本県(0.08)、神奈川県(0.07)、岩手県(0.05)である。

ヘルパンギーナの定点当たり報告数は3週連続で減少した。都道府県別の上位3位は鹿児島県(0.12)、愛媛県(0.11)、大分県(0.08)である。

流行性耳下腺炎の定点当たり報告数は3週連続で減少した。都道府県別の上位3位は熊本県(0.10)、静岡県(0.09)、宮崎県(0.06)である。

基幹定点報告疾患

マイコプラズマ肺炎の定点当たり報告数は2週連続で増加した。都道府県別の上位3位は青森県(0.83)、高知県(0.50)、佐賀県(0.50)、沖縄県(0.43)である。

感染性胃腸炎(ロタウイルスに限る)の定点当たり報告は増加した。6都道府県から9例報告があり、年齢別では1～4歳(3例)、5～9歳(5例)、10代(1例)であった。

インフルエンザおよび新型コロナウイルス感染症の性別・年齢階級別報告数、前週との比較

2024年第6週

	インフルエンザ			新型コロナウイルス感染症		
	報告数	報告数	報告数	報告数	報告数	報告数
	総数	男性	女性	総数	男性	女性
総数	117652	64786	52866	67614	33231	34383
0～5カ月	208	123	85	686	391	295
6～11カ月	638	334	304	1195	605	590
1歳	2020	1083	937	2051	1034	1017
2歳	2428	1296	1132	1591	824	767
3歳	3248	1756	1492	1498	776	722
4歳	4454	2343	2111	1564	839	725
5歳	6025	3237	2788	1737	932	805
6歳	7914	4200	3714	1707	922	785
7歳	10175	5590	4585	1832	930	902
8歳	11052	6084	4968	1960	1067	893
9歳	11307	6267	5040	2065	1105	960
10～14歳	37442	21833	15609	9557	5197	4360
15～19歳	7347	4607	2740	3478	1788	1690
20～29歳	2826	1442	1384	4537	2118	2419
30～39歳	4366	1797	2569	6152	2817	3335
40～49歳	3452	1430	2022	6987	3091	3896
50～59歳	1279	656	623	6132	2709	3423
60～69歳	692	324	368	4397	2052	2345
70～79歳	424	226	198	4004	2052	1952
80歳～	355	158	197	4484	1982	2502

2024年第5週(再掲)

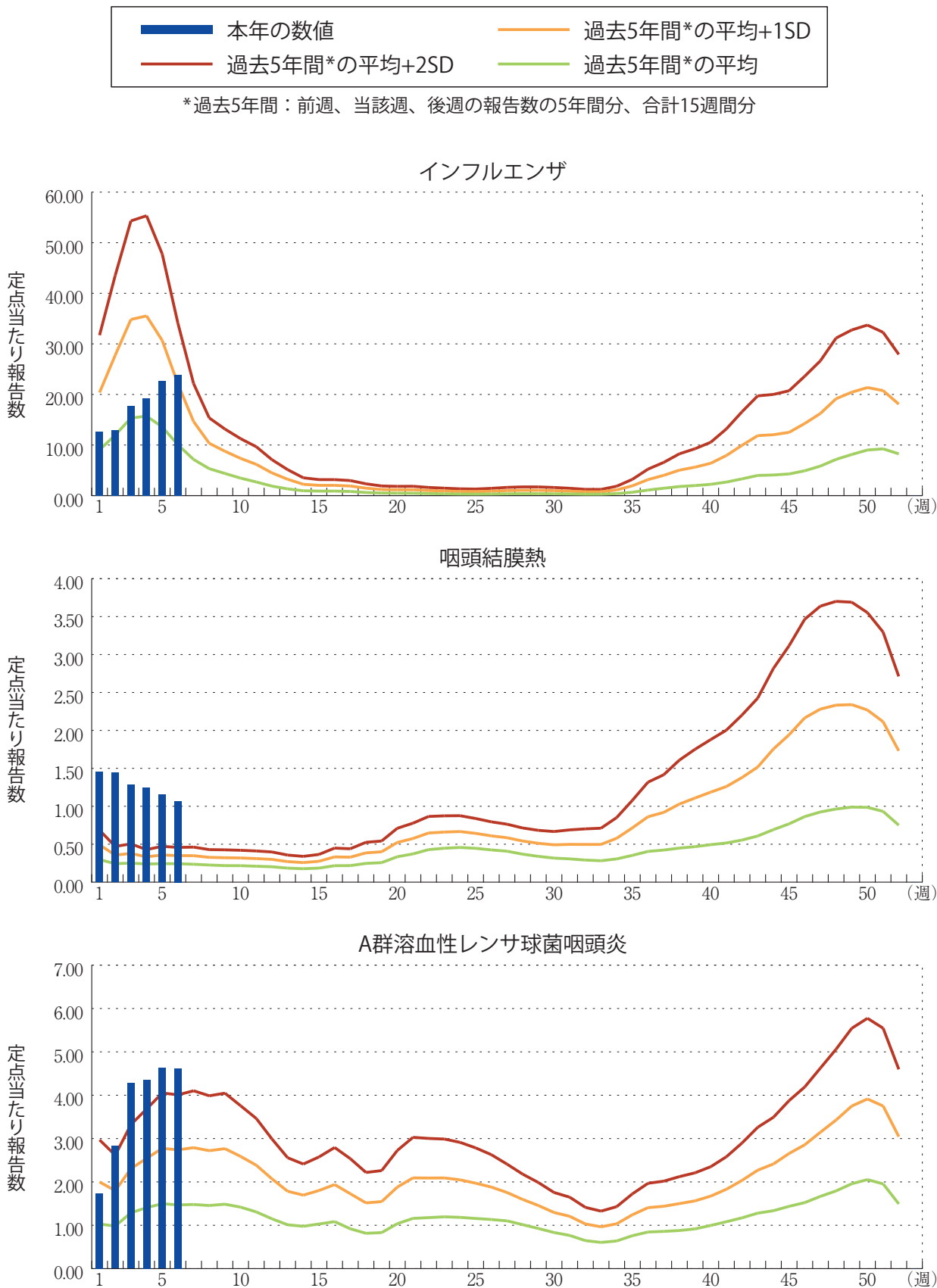
	インフルエンザ			新型コロナウイルス感染症		
	報告数	報告数	報告数	報告数	報告数	報告数
	総数	男性	女性	総数	男性	女性
総数	111501	60792	50709	79605	39144	40461
0～5カ月	228	126	102	750	410	340
6～11カ月	658	344	314	1324	671	653
1歳	1970	1040	930	2319	1171	1148
2歳	2528	1326	1202	1820	959	861
3歳	3189	1728	1461	1817	914	903
4歳	4226	2176	2050	1966	1037	929
5歳	5678	3011	2667	2175	1181	994
6歳	7065	3773	3292	2282	1212	1070
7歳	9125	4967	4158	2757	1429	1328
8歳	9945	5404	4541	2968	1577	1391
9歳	9947	5430	4517	2948	1469	1479
10～14歳	34353	19809	14544	12385	6754	5631
15～19歳	7468	4682	2786	3989	2106	1883
20～29歳	3053	1597	1456	5003	2361	2642
30～39歳	4389	1821	2568	7386	3252	4134
40～49歳	3685	1582	2103	7748	3381	4367
50～59歳	1819	923	896	6618	2921	3697
60～69歳	1017	501	516	4541	2190	2351
70～79歳	638	338	300	4274	2171	2103
80歳～	520	214	306	4535	1978	2557

※ 全国のインフルエンザ／COVID-19定点医療機関(約5,000カ所：小児科定点約3,000カ所、内科定点約2,000カ所)から届出された、当該週と前週のデータ。前週の届出数は、前週のIDWRで還元したデータ(参照：<https://www.niid.go.jp/niid/ja/idwr.html>)の再掲。

年末・年始(第52週～第1週頃)、ゴールデンウィーク(第18週頃)、お盆(第33週頃)、シルバーウィーク(第39週頃)等の週では、報告数が減少する傾向があり解釈には注意が必要である。なお、祝日、休日の並び等によって該当する週は年によって異なる。

図. 主要定点把握疾患の過去5年間との週別比較(2024年第6週)

青のバーで示す本年の定点当たり報告数が赤のラインを超えているときには、過去5年間の週と比較してかなり多いことを示す。





感染症関連情報

◆病原体情報

病原微生物検出情報(IASR)：<https://www.niid.go.jp/niid/ja/iasr.html>

◆海外感染症情報

厚生労働省検疫所(FORTH)：<https://www.forth.go.jp/>

○鳥インフルエンザA(H5N1)変異型ウイルス－カンボジア王国
https://www.forth.go.jp/topics/2024/20240216_00002.html

○インフルエンザA(H1N1)変異型ウイルス－ブラジル連邦共和国
https://www.forth.go.jp/topics/2024/20240216_00001.html

◆その他

○新型コロナウイルス感染症関連情報について
<https://www.niid.go.jp/niid/ja/diseases/ka/corona-virus/2019-ncov/9324-2019-ncov.html>

- ・「国内におけるSARS-CoV-2のゲノム解析」、「国立感染症研究所および地方衛生研究所等における全ゲノム解析により確認されたVOCs, VOIs, VUMs」に関しては、以下のリンクをご参照いただきたい：

「SARS-CoV-2変異株について」
<https://www.niid.go.jp/niid/ja/2019-ncov/2551-cepr/10745-cepr-topics.html>

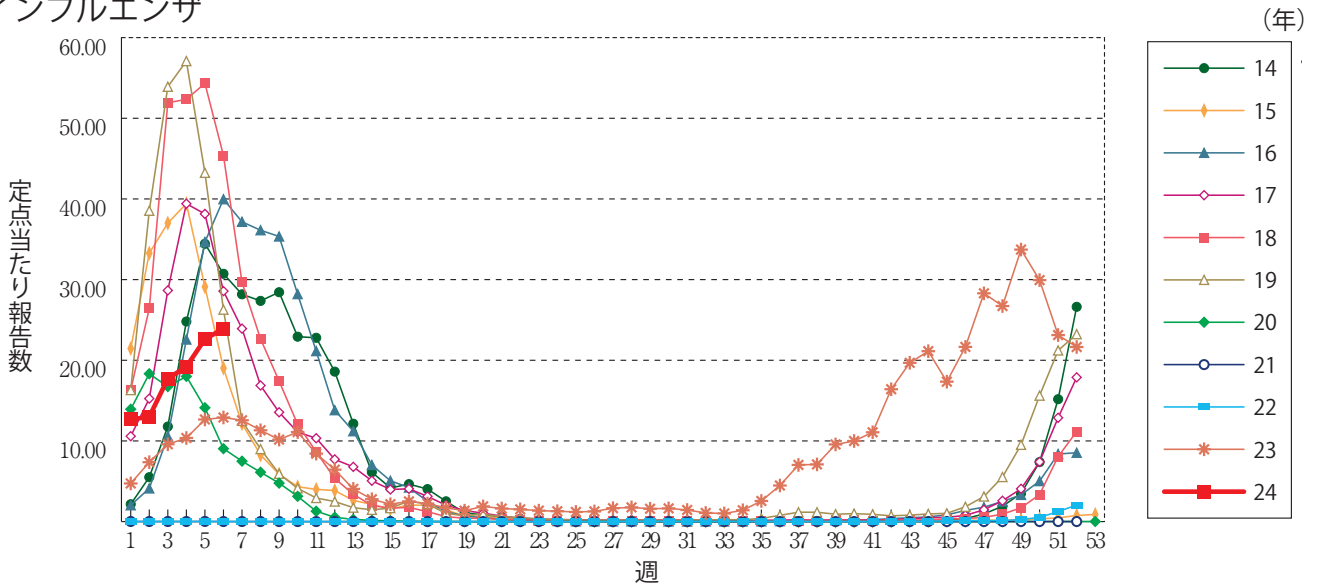
なお、本リンクは「国立感染症研究所のゲノム解析の実施状況及びPANGO系統別検出状況」の情報も含んでいる



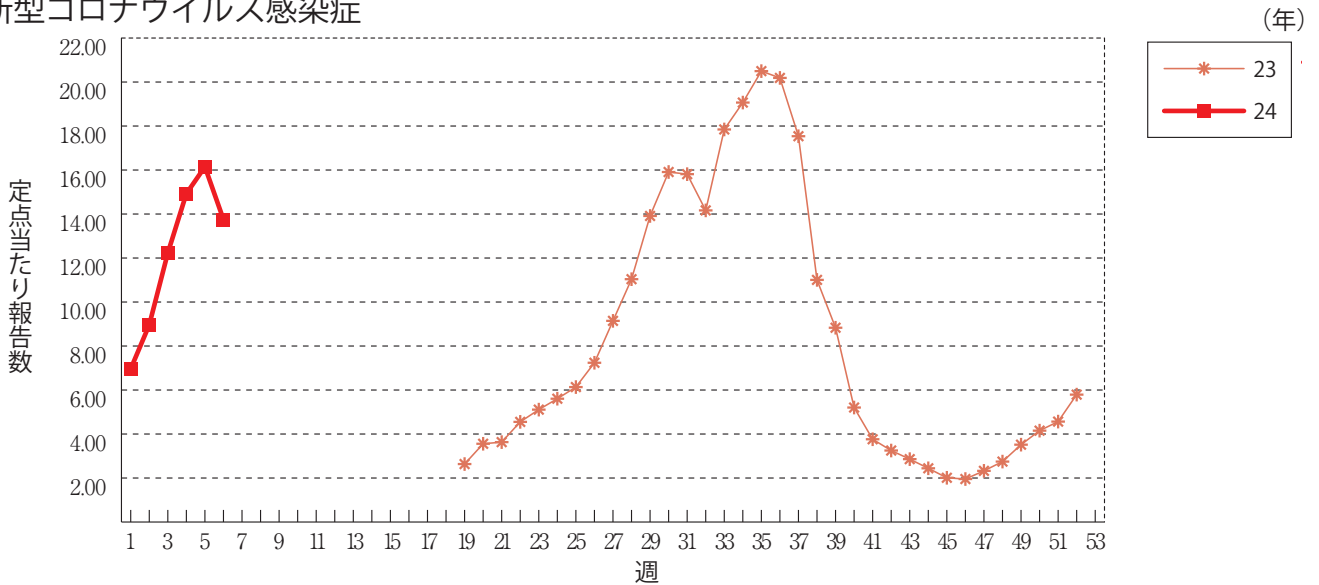
グラフ総覧(第6週)

※年末・年始(第52週～第1週頃)、ゴールデンウィーク(第18週頃)、お盆(第33週頃)、シルバーウィーク(第39週頃)等の週では、定点当たり報告数が減少する傾向があり解釈には注意が必要である。なお、祝日、休日の並び等によって該当する週は年によって異なる。

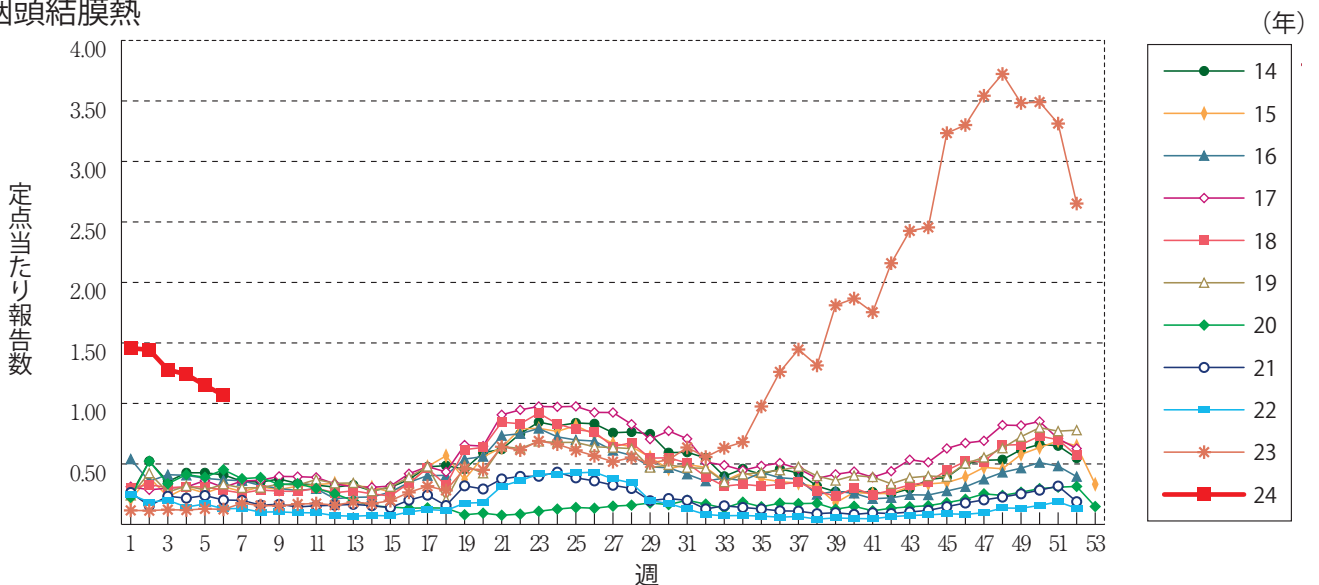
インフルエンザ



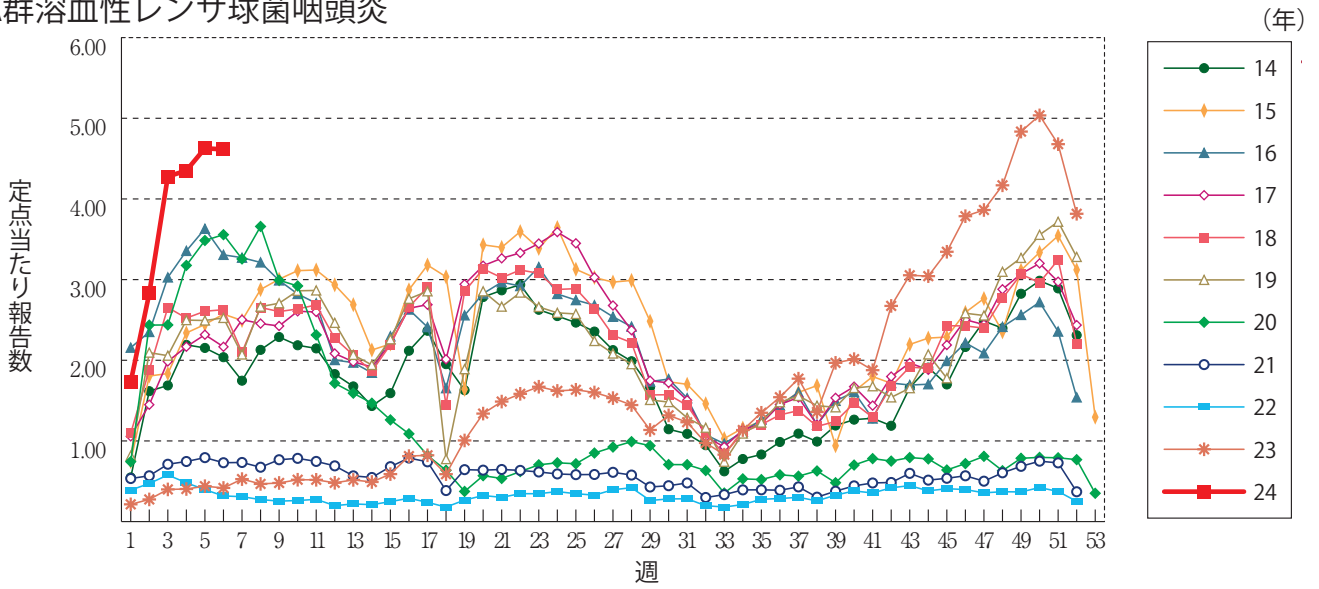
新型コロナウイルス感染症



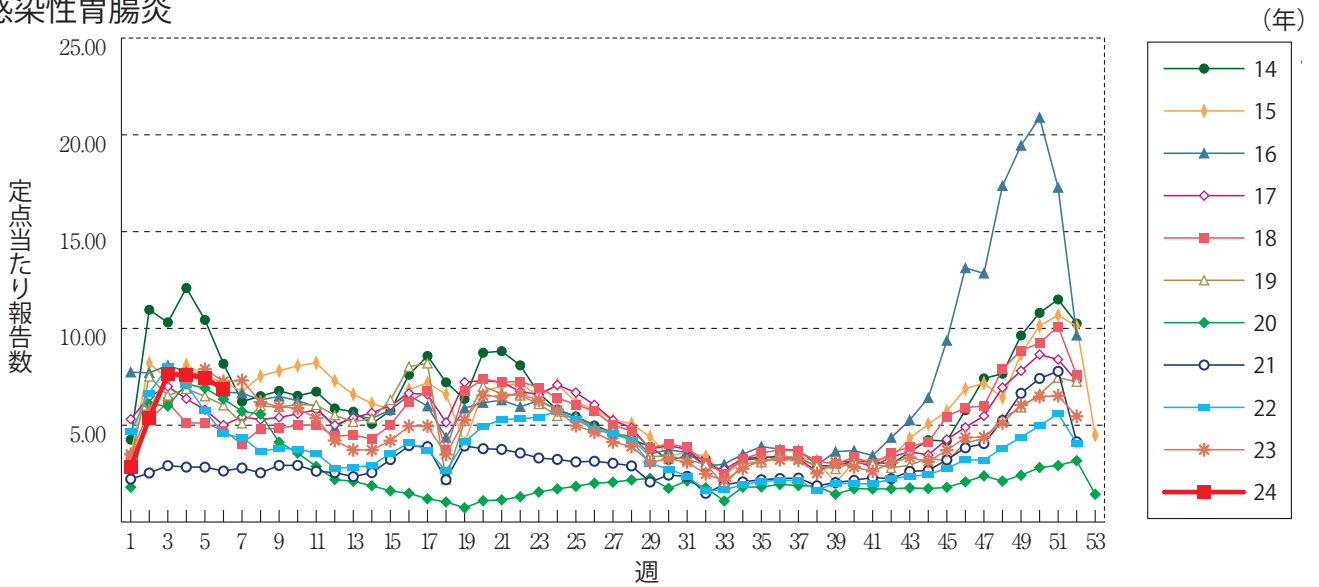
咽頭結膜熱



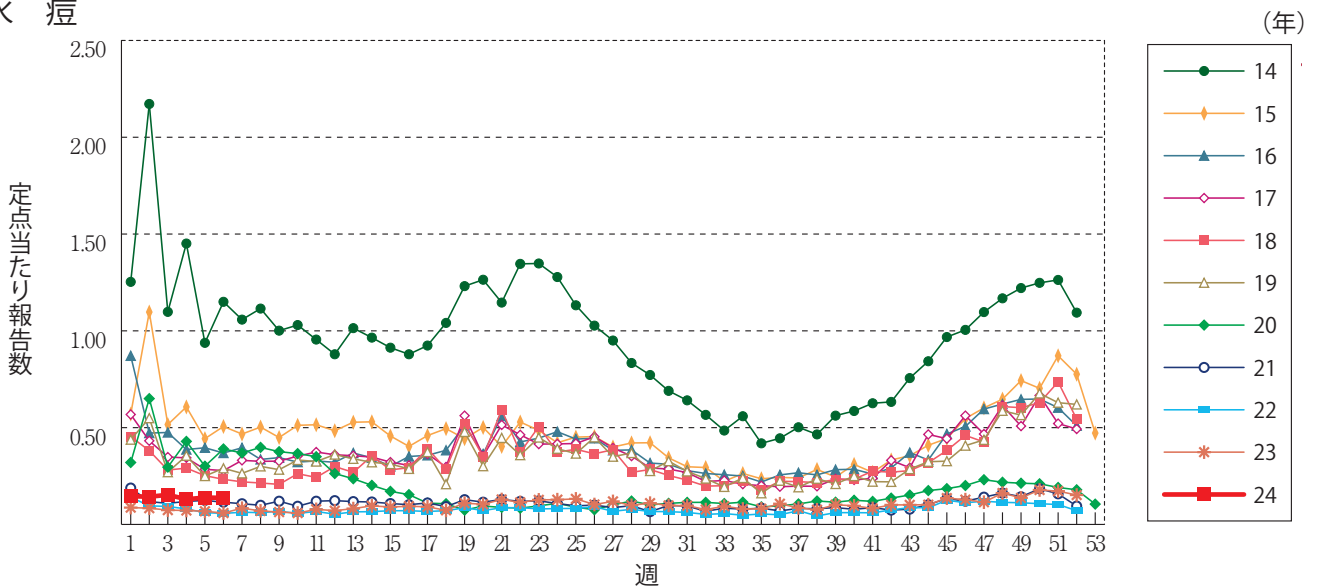
A群溶血性レンサ球菌咽頭炎



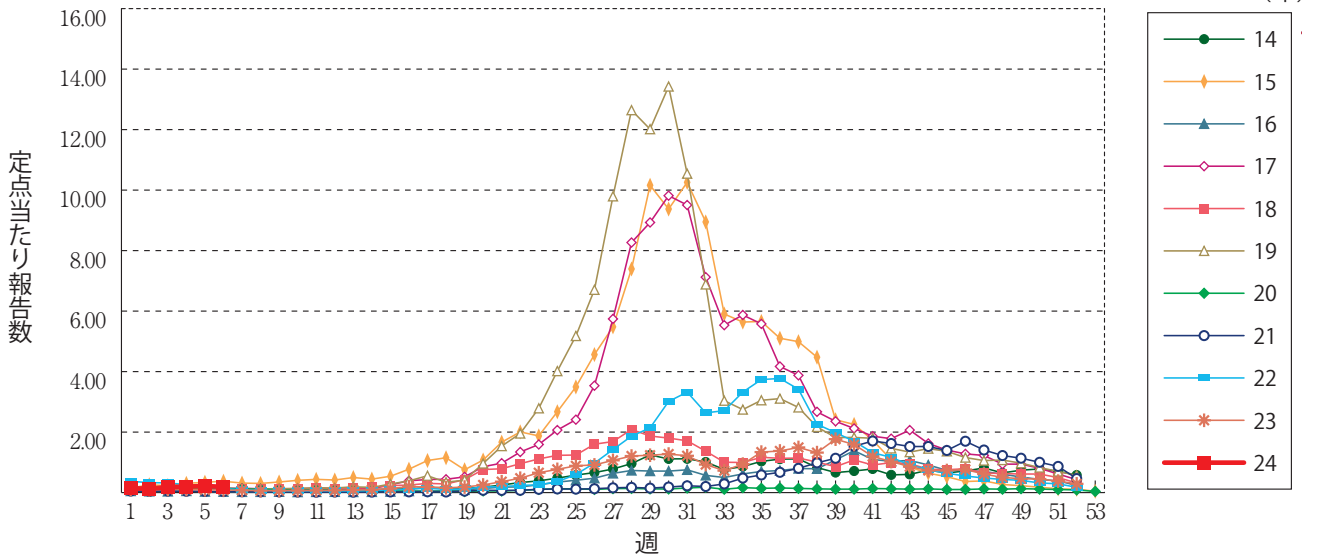
感染性胃腸炎



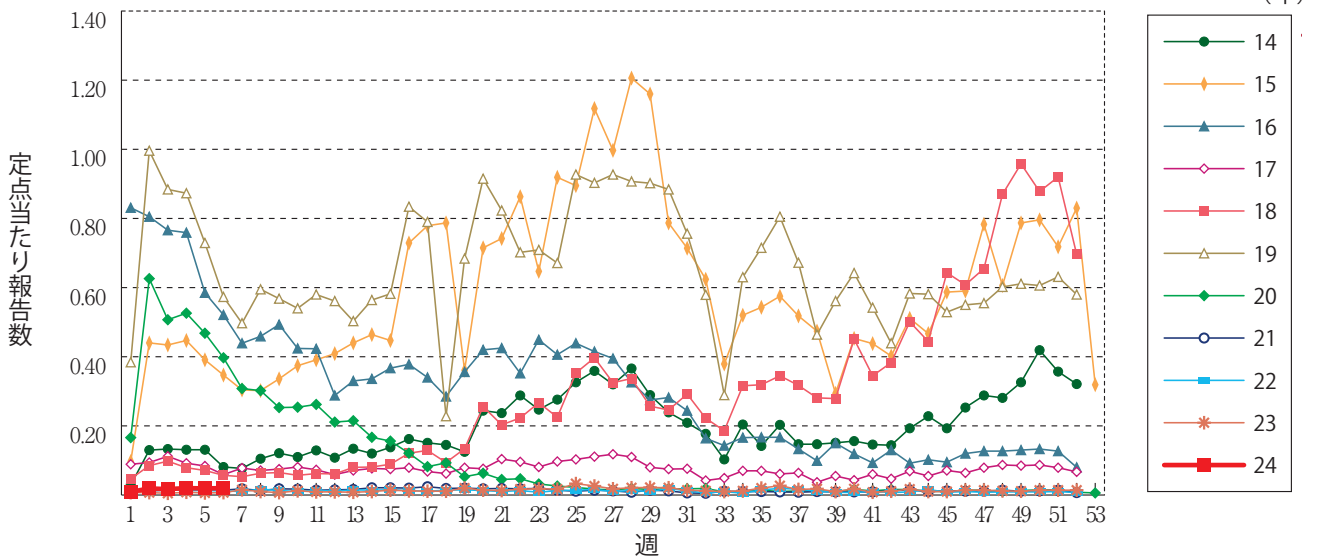
水痘



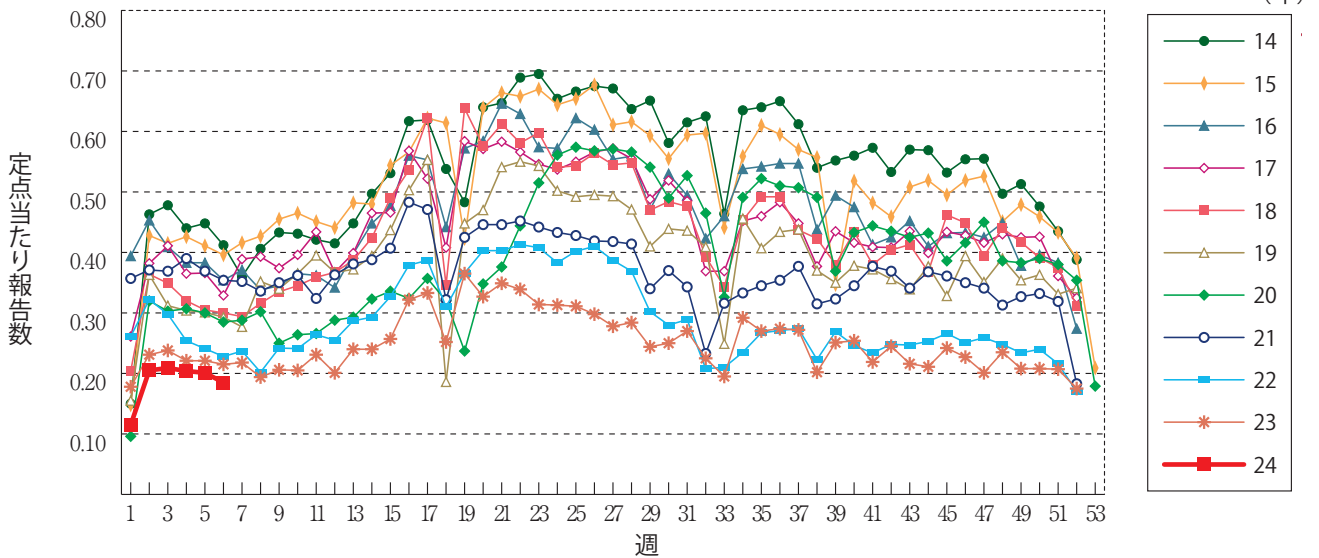
手足口病



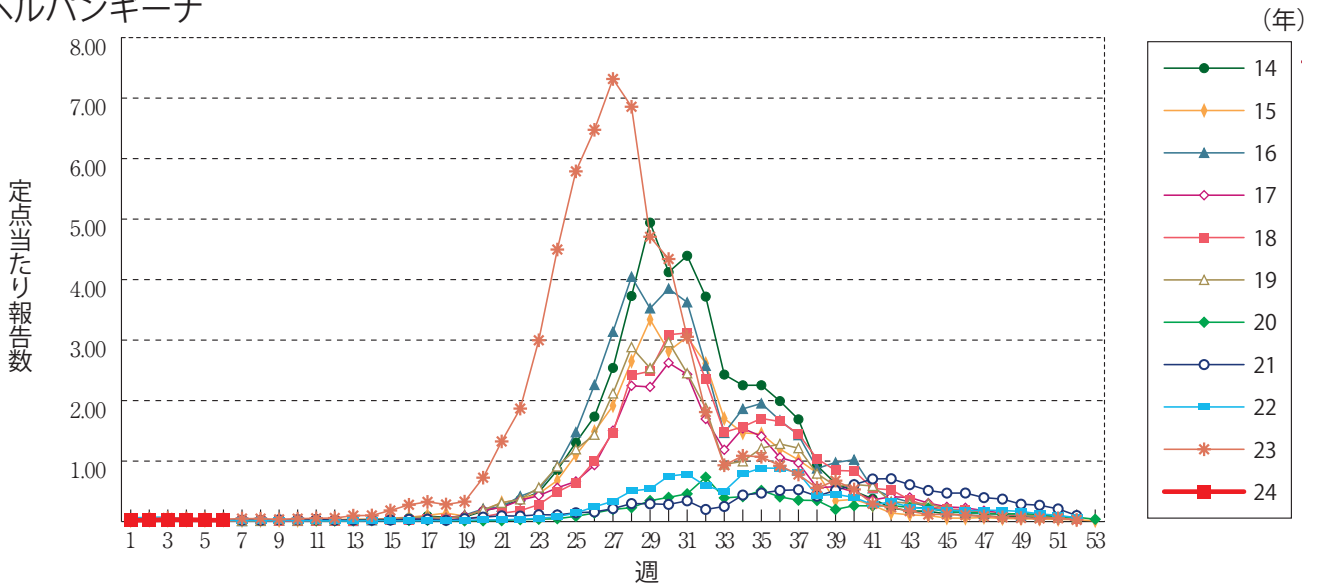
伝染性紅斑



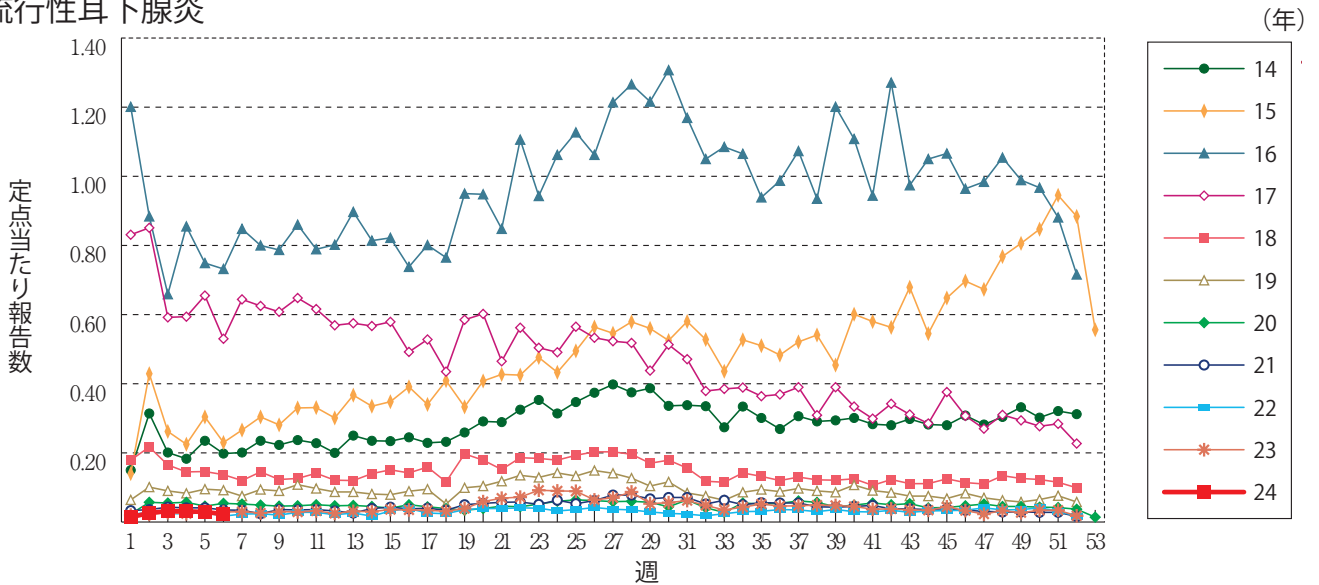
突発性発しん



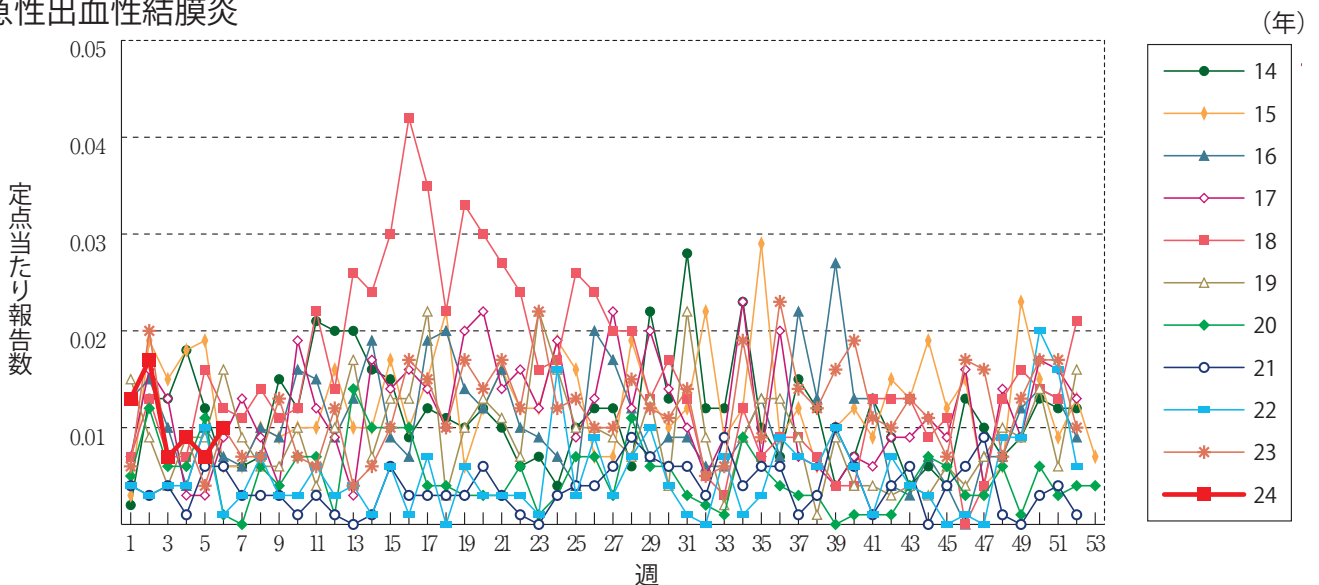
ヘルパンギーナ



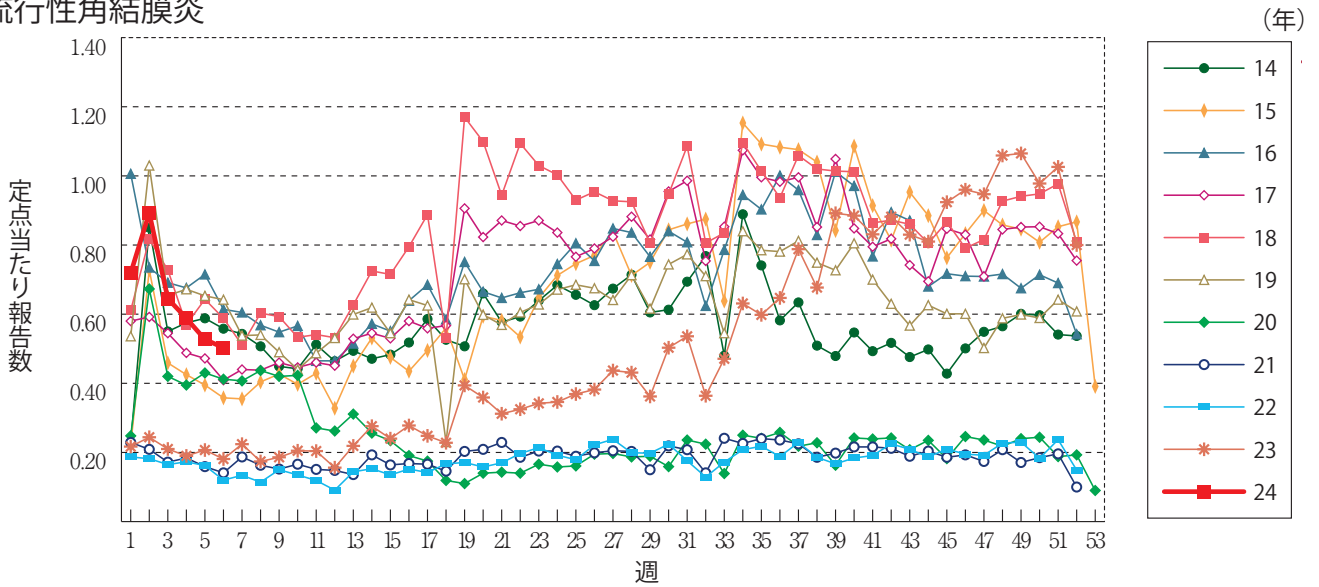
流行性耳下腺炎



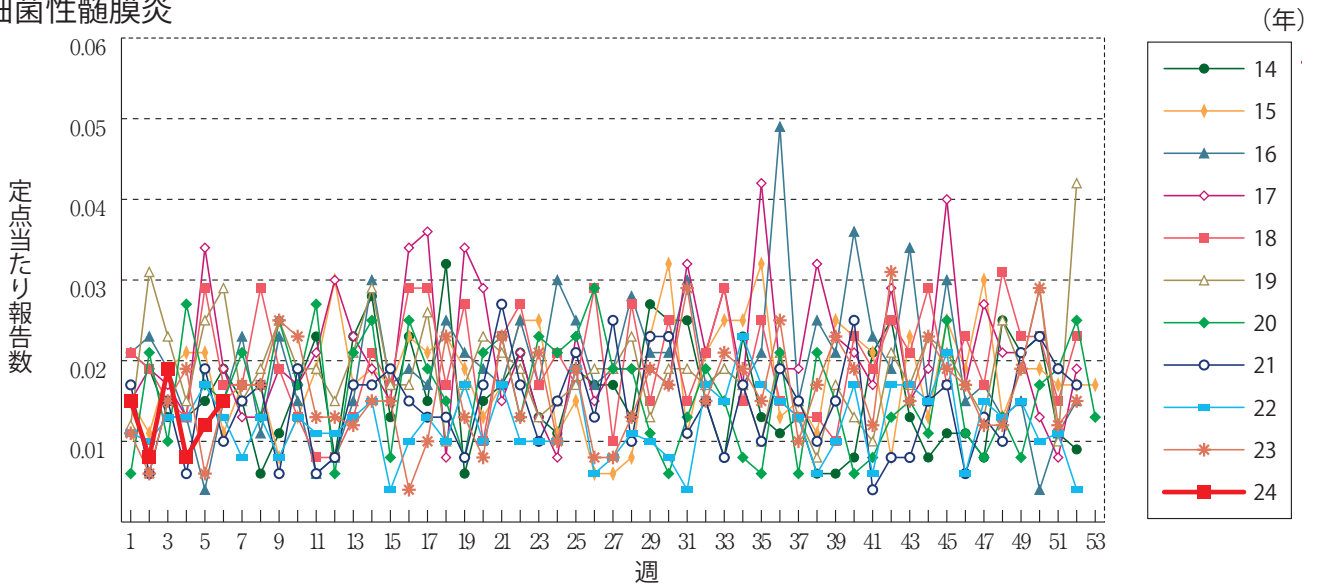
急性出血性結膜炎



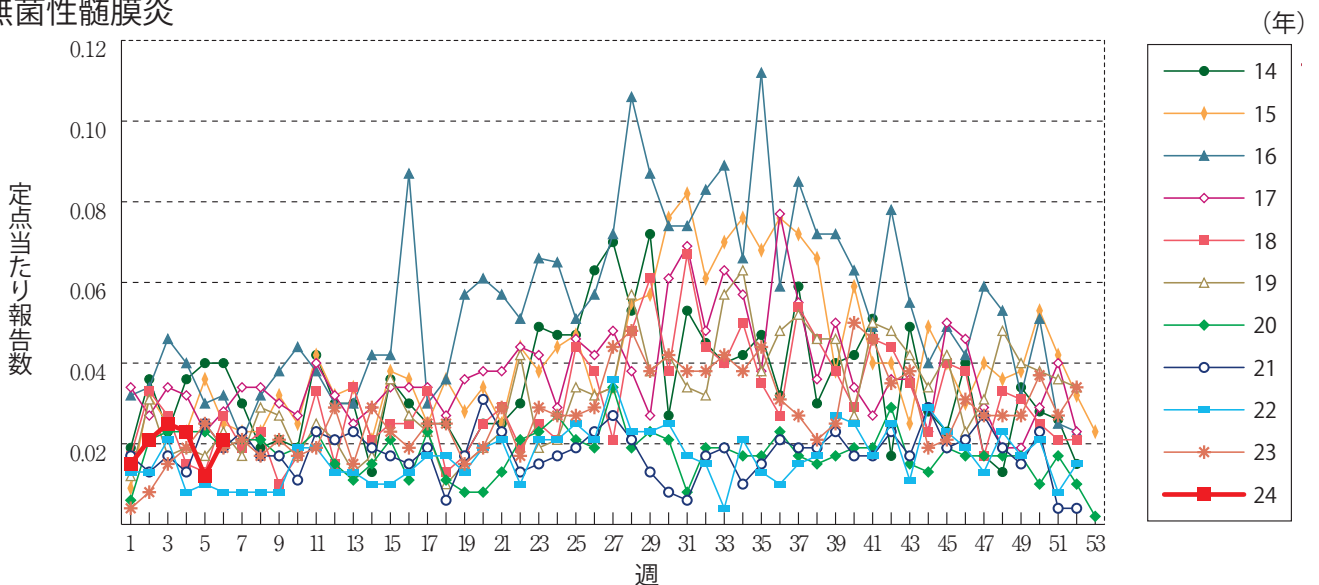
流行性角結膜炎



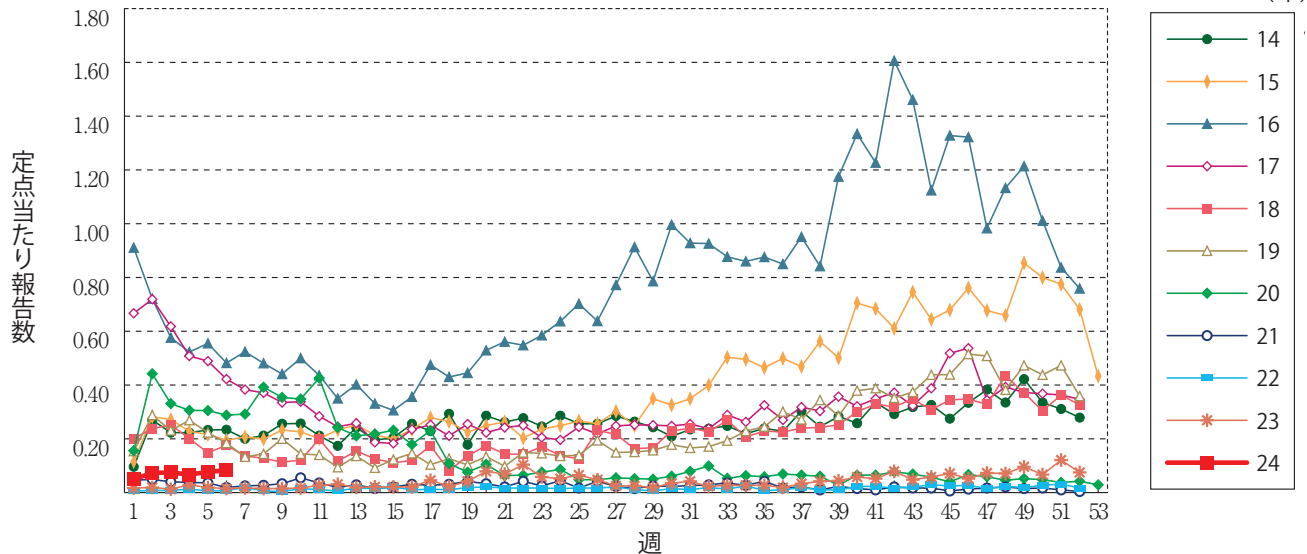
細菌性髄膜炎



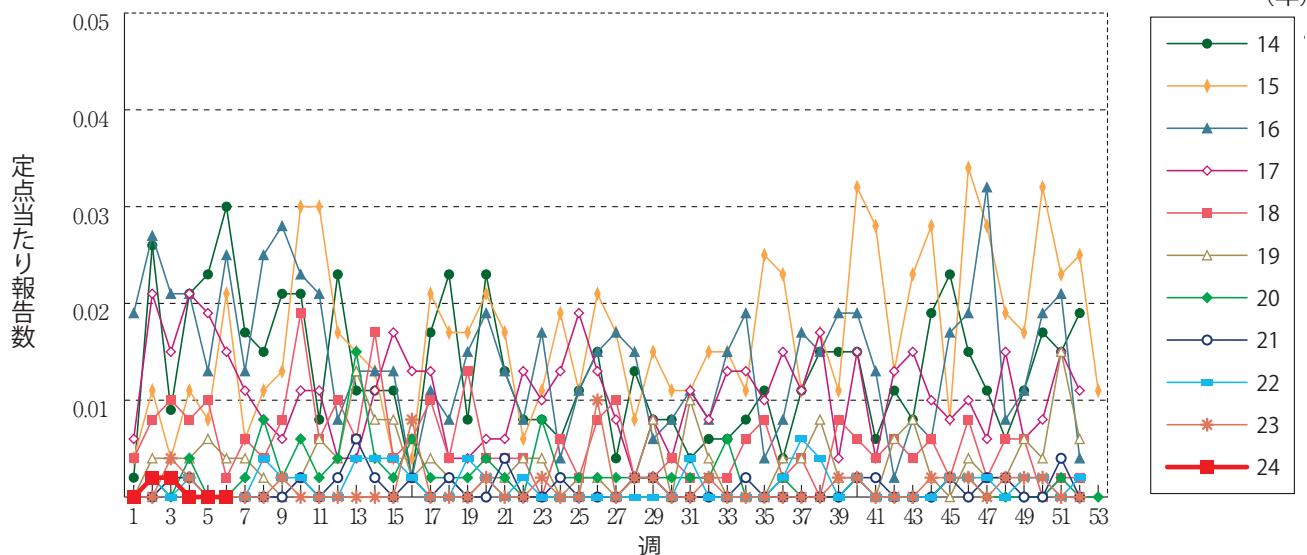
無菌性髄膜炎



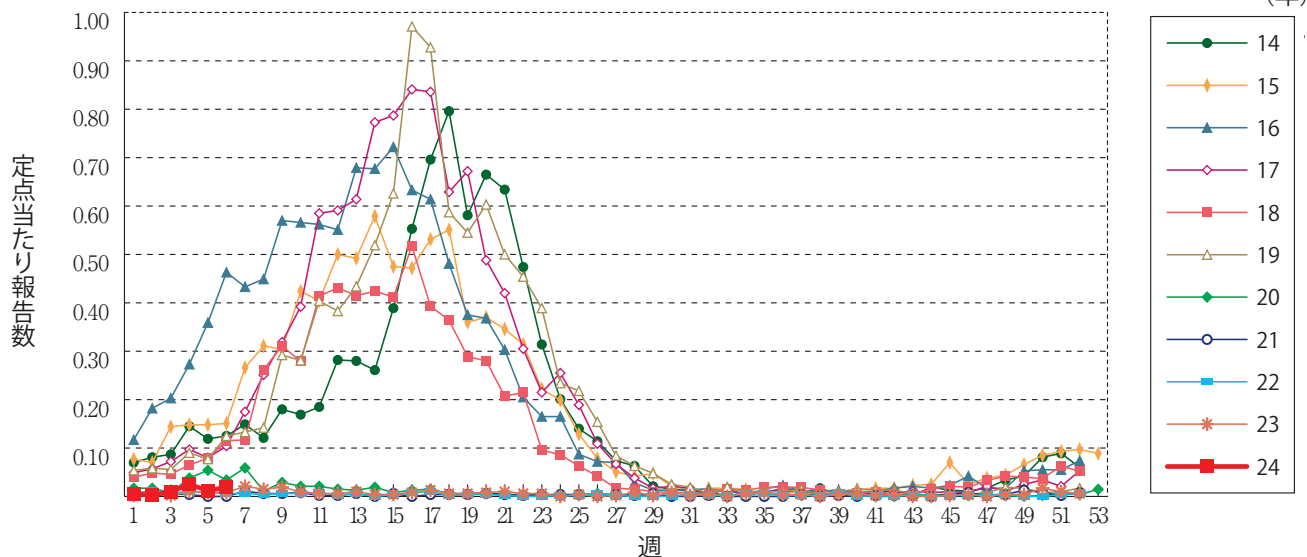
マイコプラズマ肺炎



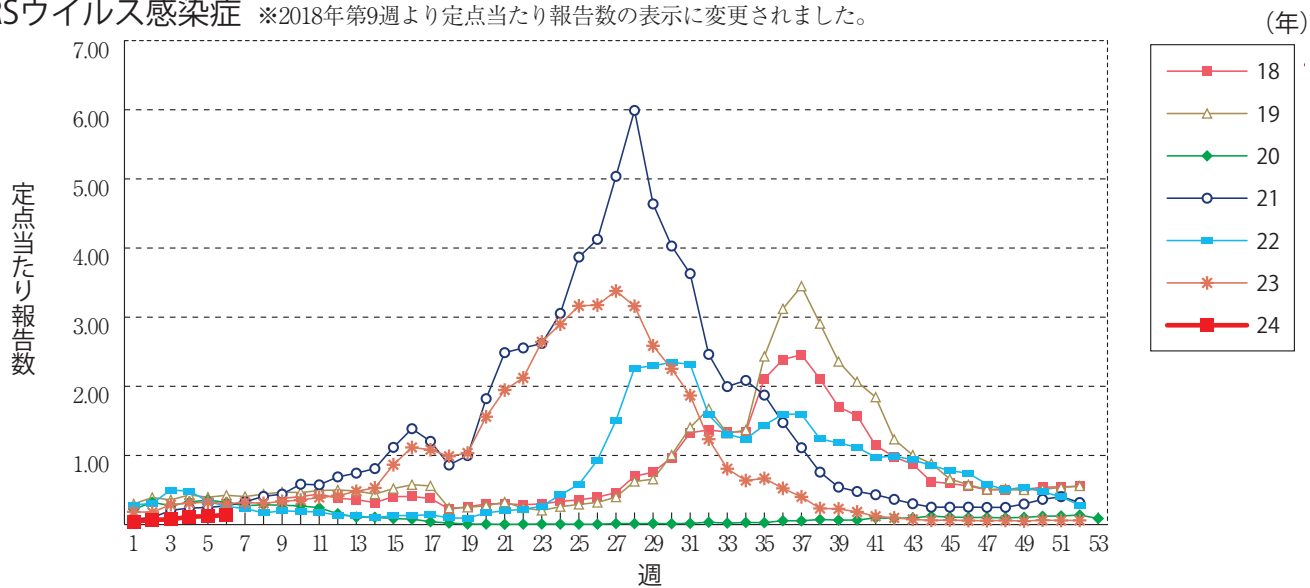
クラミジア肺炎(オウム病を除く)



感染性胃腸炎(ロタウイルスに限る)



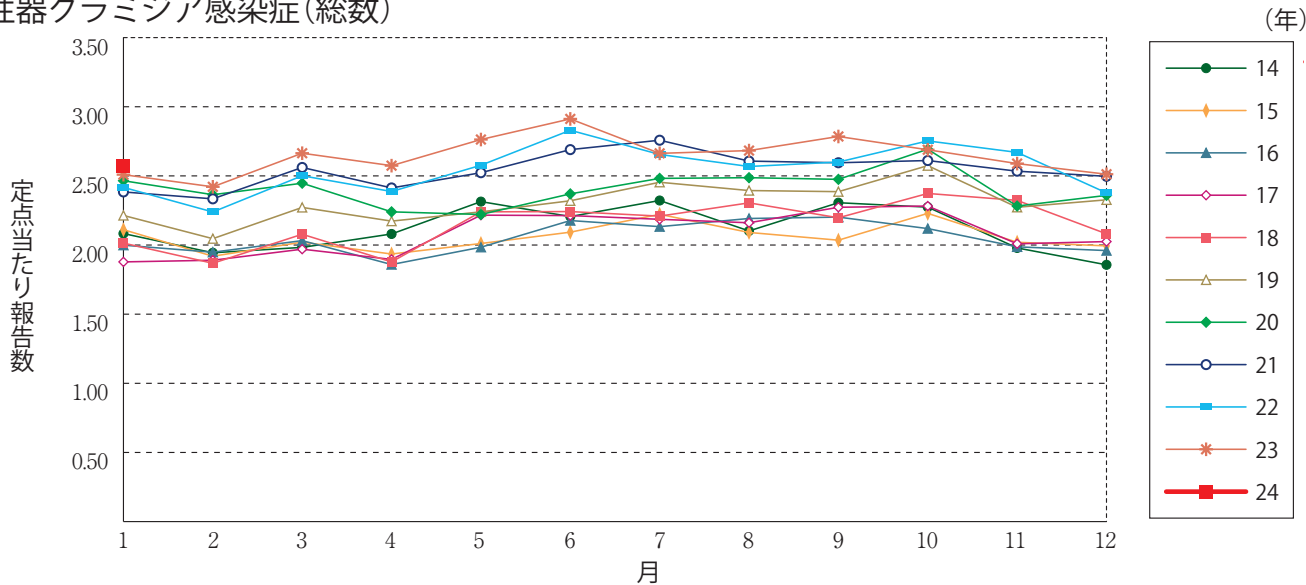
RSウイルス感染症 ※2018年第9週より定点当たり報告数の表示に変更されました。



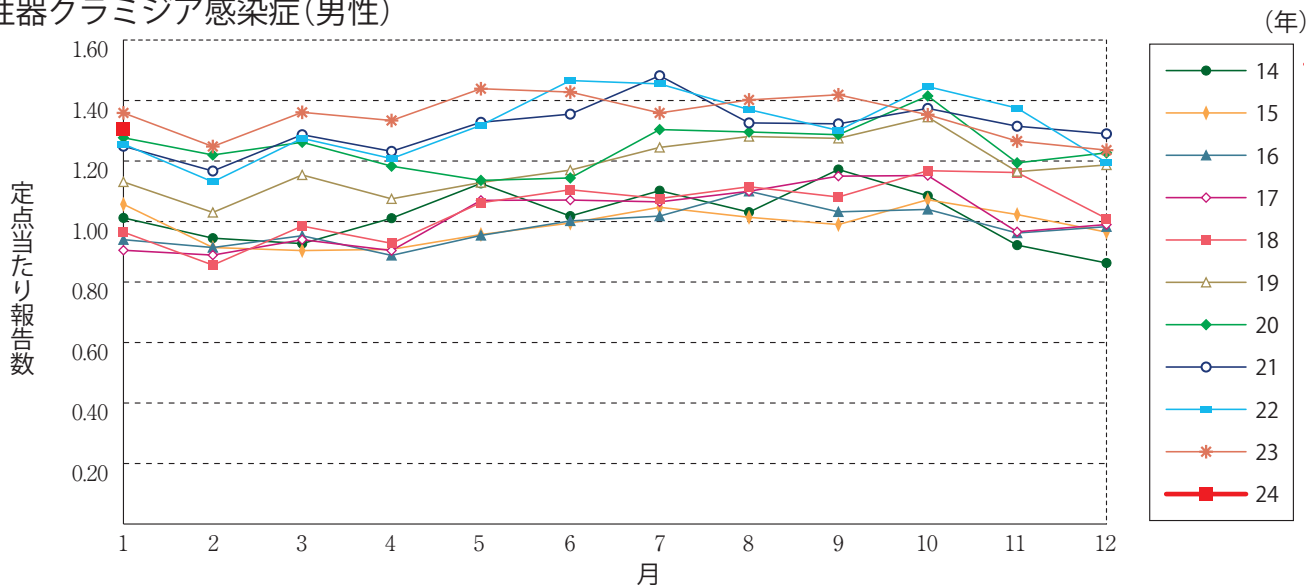


グラフ総覧(1月)

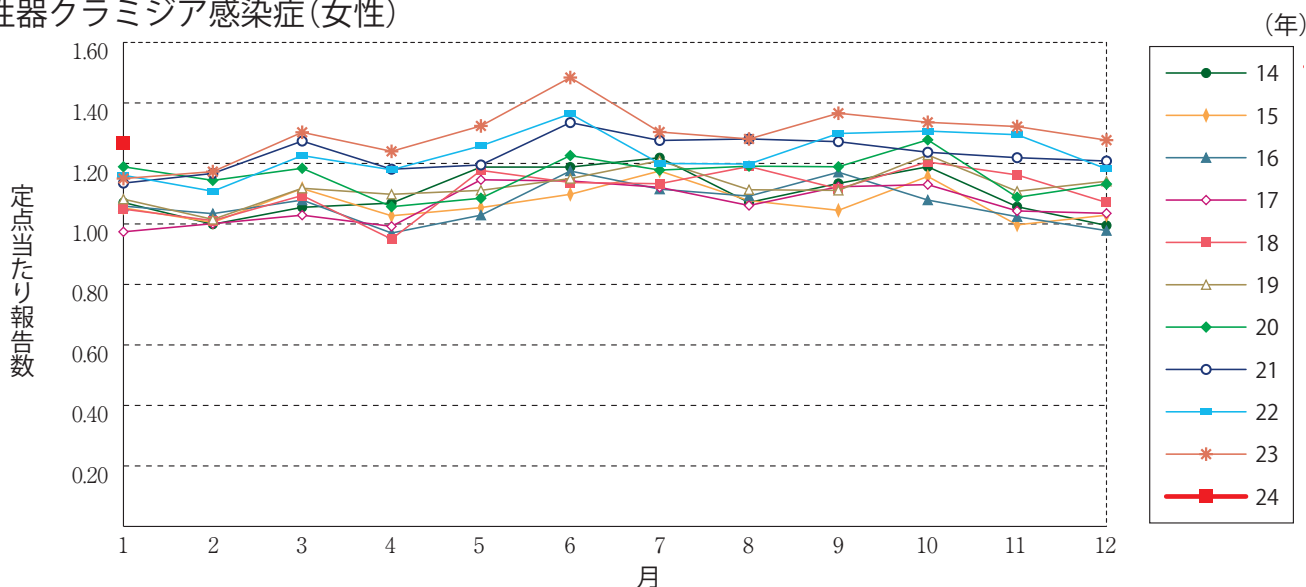
性器クラミジア感染症(総数)



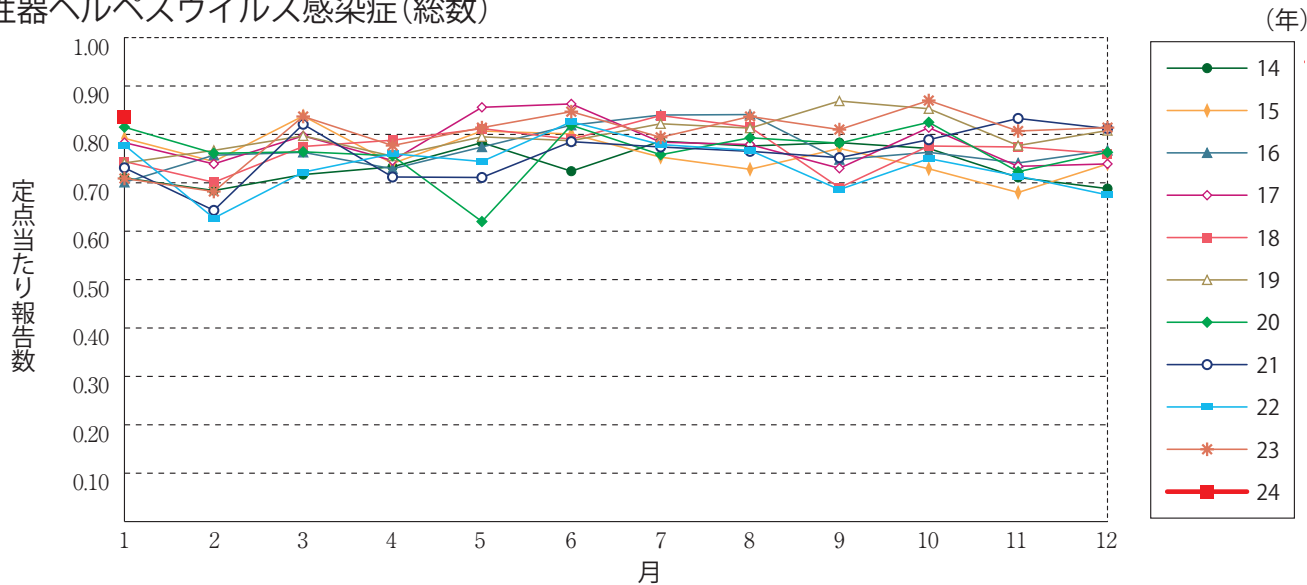
性器クラミジア感染症(男性)



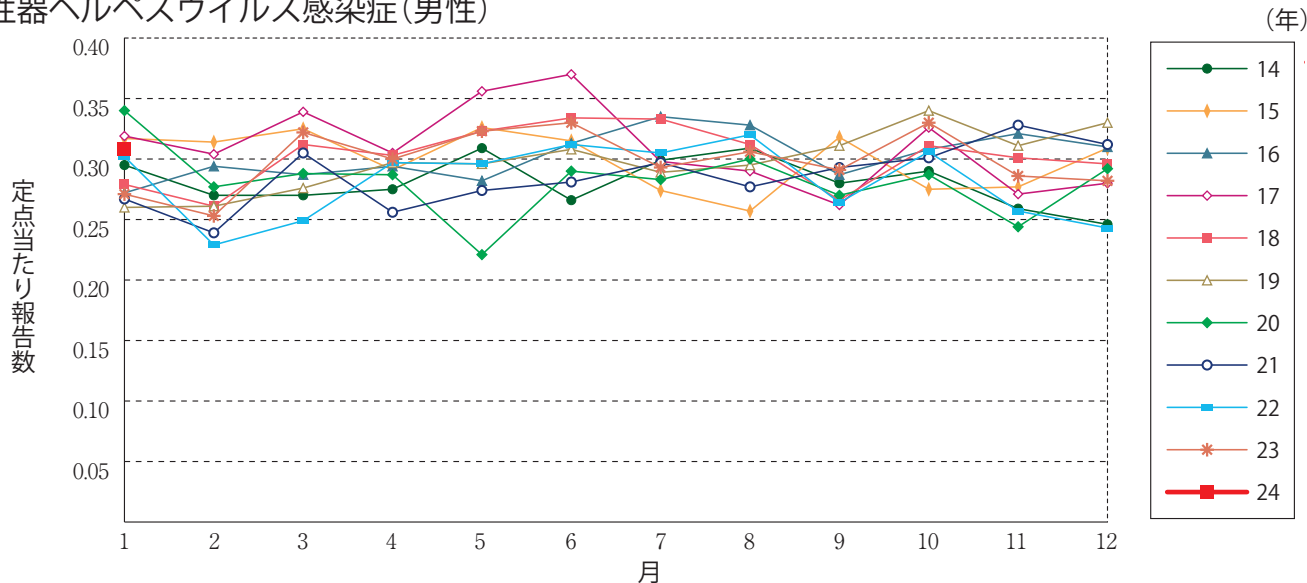
性器クラミジア感染症(女性)



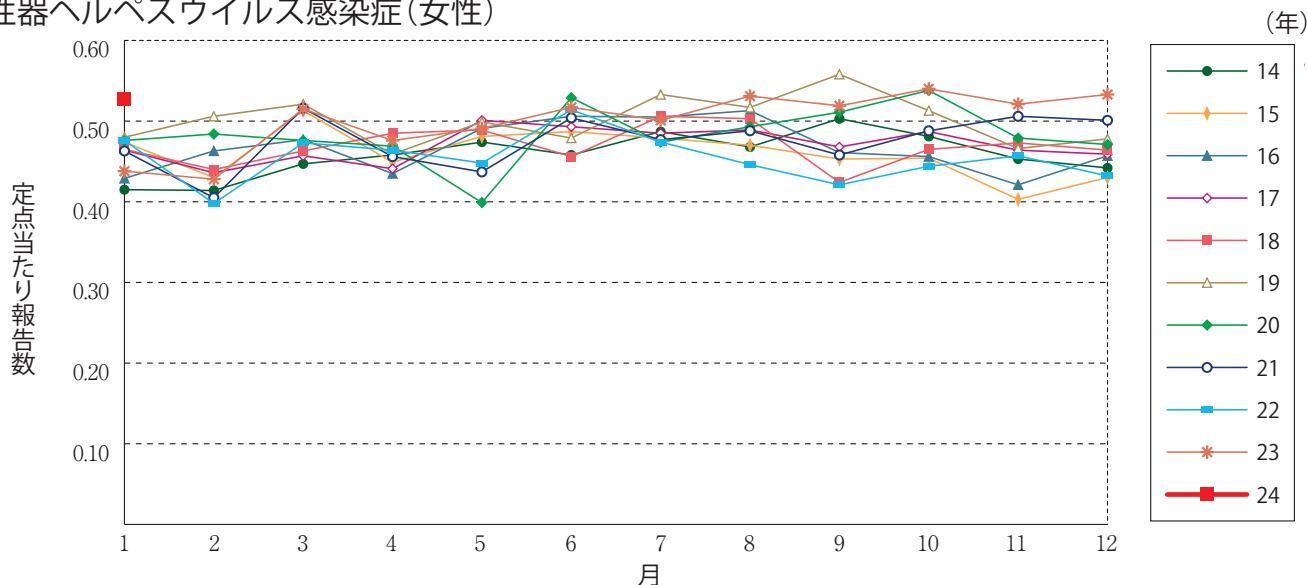
性器ヘルペスウイルス感染症(総数)



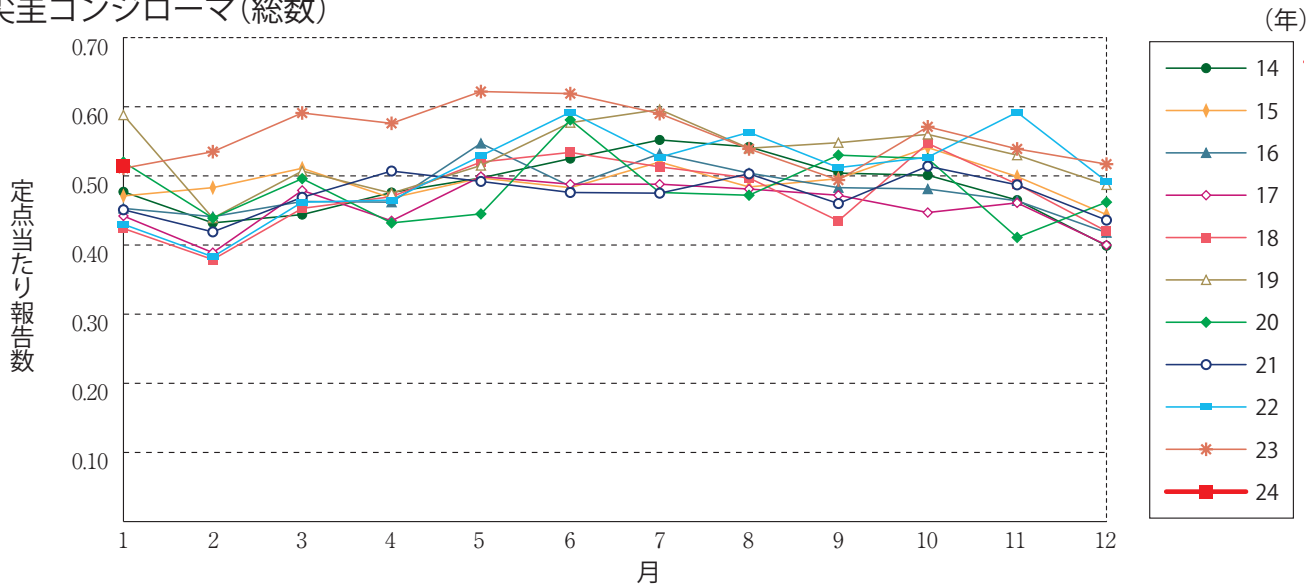
性器ヘルペスウイルス感染症(男性)



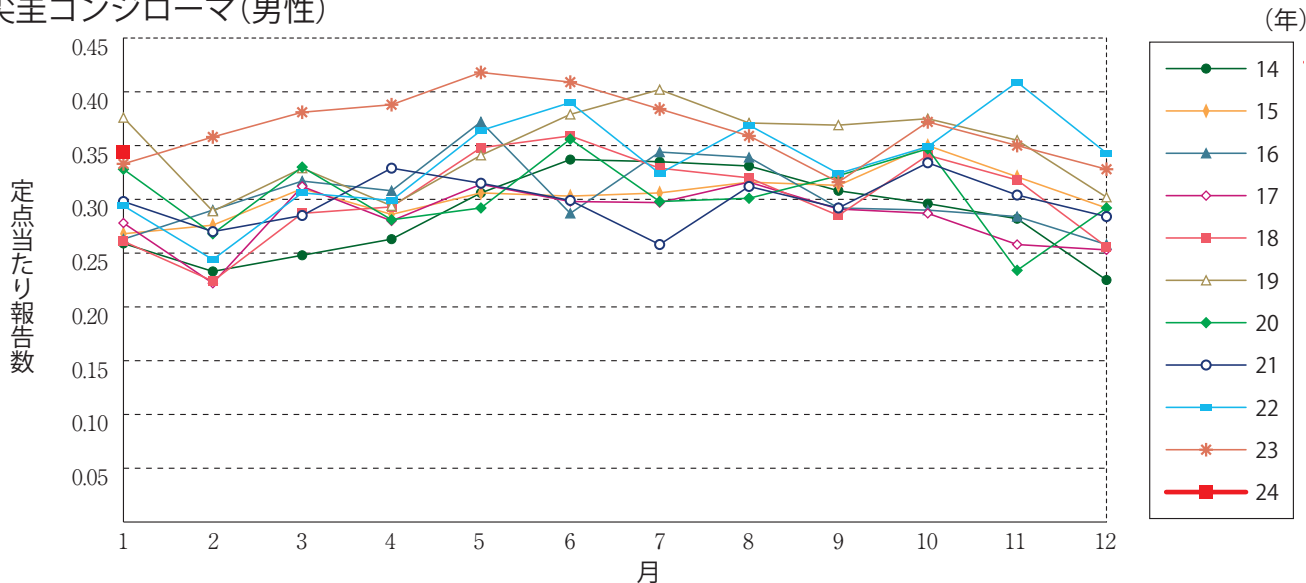
性器ヘルペスウイルス感染症(女性)



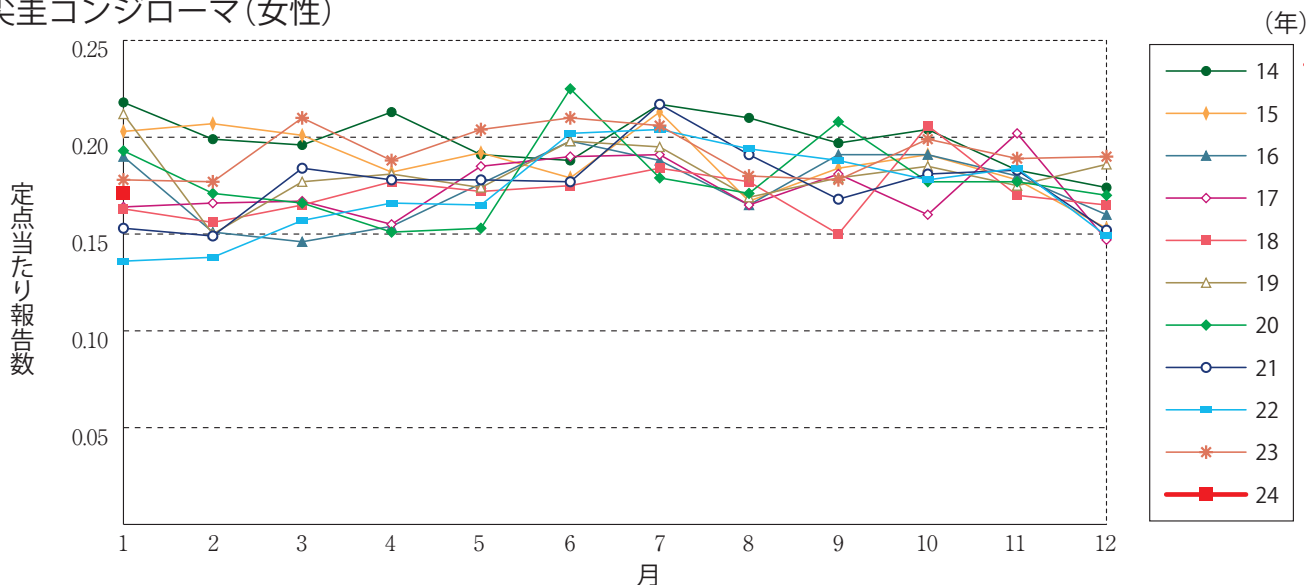
尖圭コンジローマ(総数)



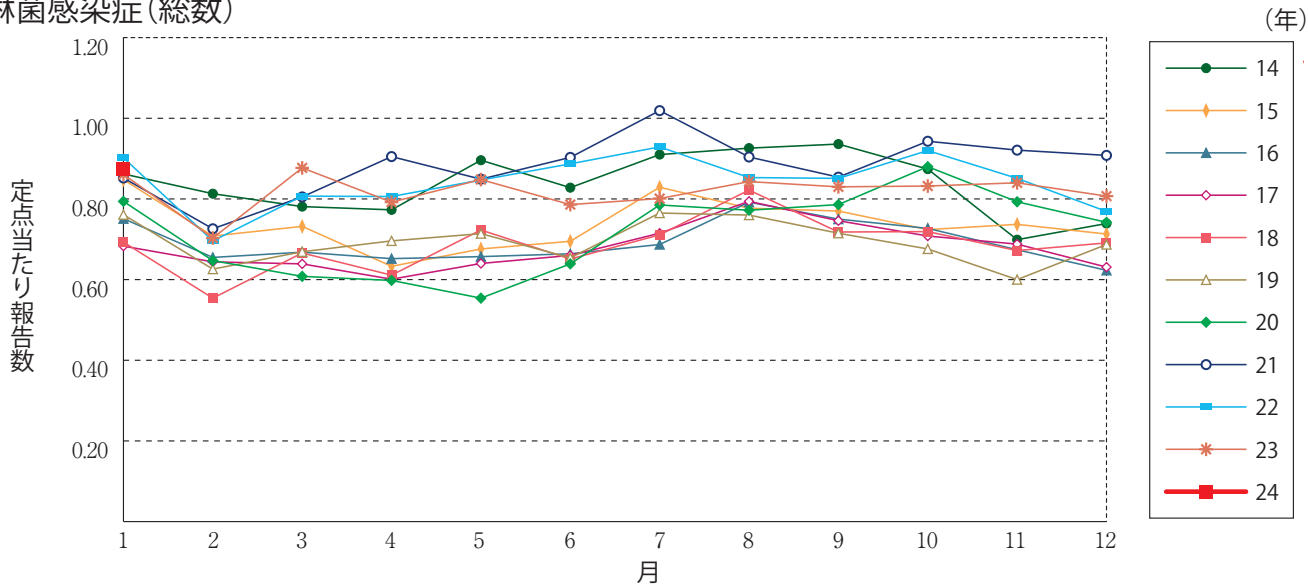
尖圭コンジローマ(男性)



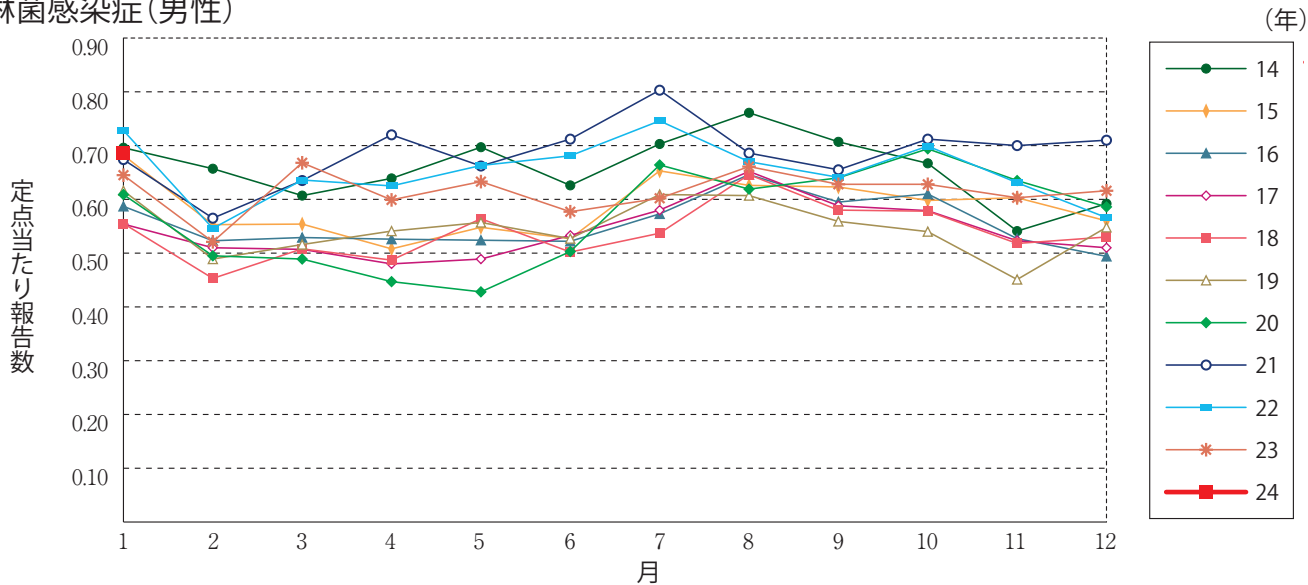
尖圭コンジローマ(女性)



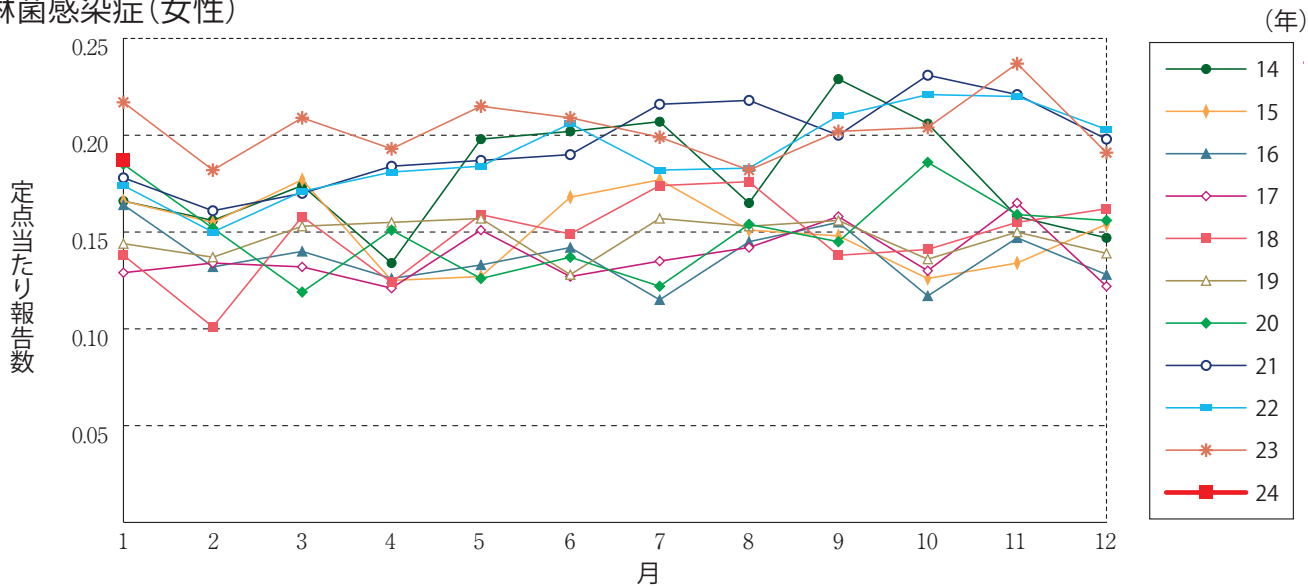
淋菌感染症(総数)



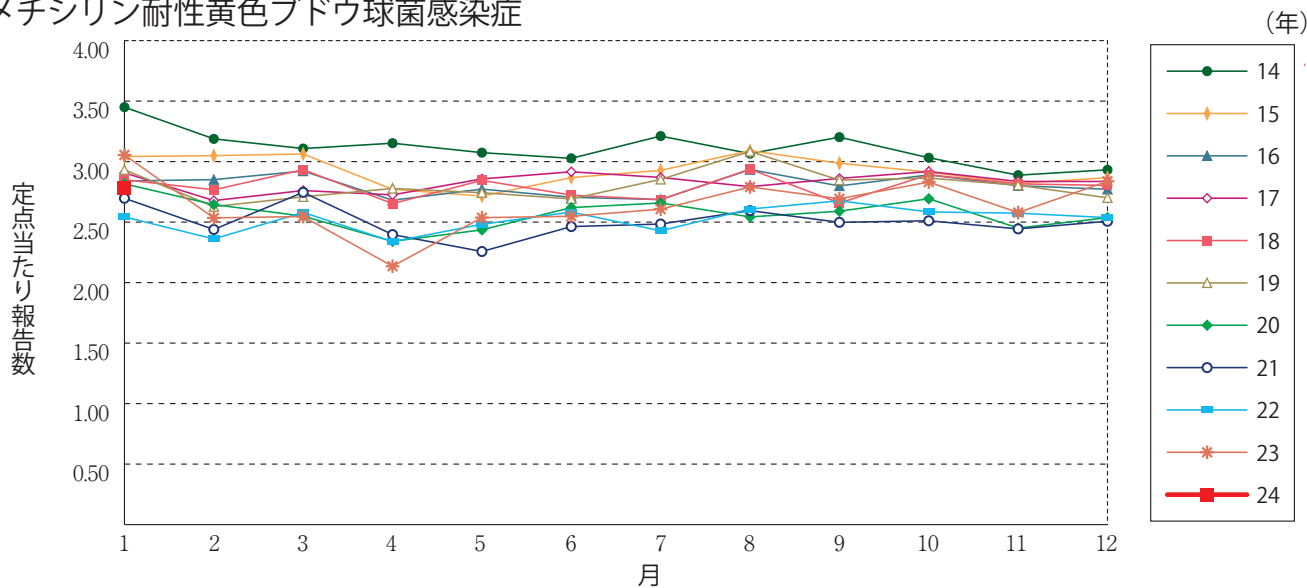
淋菌感染症(男性)



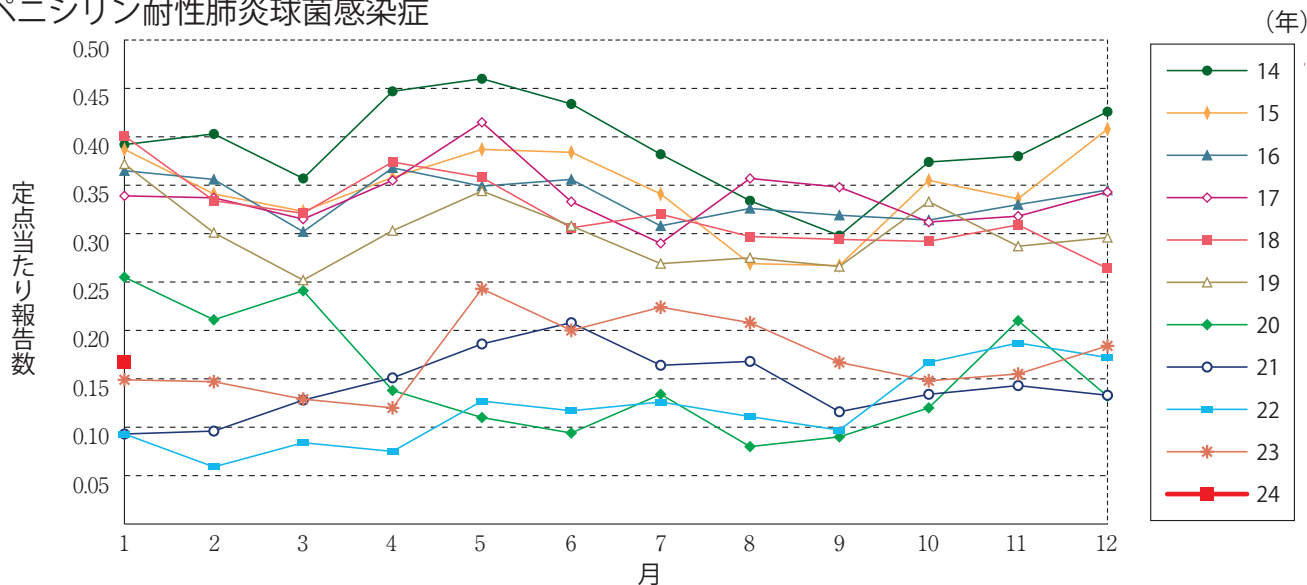
淋菌感染症(女性)



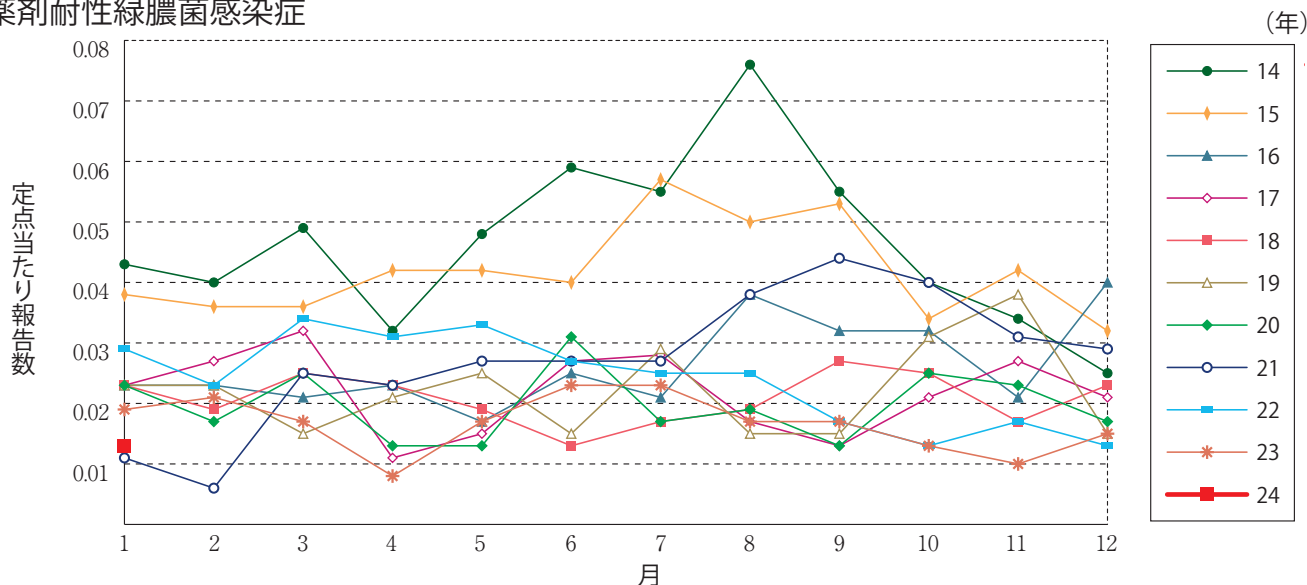
メチシリン耐性黄色ブドウ球菌感染症



ペニシリン耐性肺炎球菌感染症



薬剤耐性緑膿菌感染症





1月のデータ

注)2月9日集計分 薬剤耐性アシネトバクター感染症は2014年9月19日より全数把握対象疾患に変更となりました。

報告数・定点当り報告数, 疾病・都道府県・性別(総数)

2024年1月

	性器クラミジア感染症		性器ヘルペスウイルス感染症		尖圭コンジローマ		淋菌感染症		メチシリン耐性黄色ブドウ球菌感染症		ペニシリン耐性肺炎球菌感染症		薬剤耐性緑膿菌感染症	
	報告数	定点当り	報告数	定点当り	報告数	定点当り	報告数	定点当り	報告数	定点当り	報告数	定点当り	報告数	定点当り
総数	2508	2.57	814	0.83	502	0.51	852	0.87	1328	2.78	80	0.17	6	0.01
北海道	172	4.10	48	1.14	26	0.62	43	1.02	40	1.74	1	0.04	-	-
青森県	23	1.77	16	1.23	5	0.38	7	0.54	23	3.83	-	-	-	-
岩手県	10	0.67	4	0.27	2	0.13	3	0.20	28	1.47	1	0.05	-	-
宮城県	63	3.94	15	0.94	20	1.25	15	0.94	27	2.70	2	0.20	1	0.10
秋田県	9	0.64	6	0.43	6	0.43	-	-	28	3.50	4	0.50	-	-
山形県	15	1.50	8	0.80	2	0.20	1	0.10	10	1.00	6	0.60	1	0.10
福島県	59	3.47	21	1.24	7	0.41	23	1.35	32	4.57	1	0.14	-	-
茨城県	90	4.09	28	1.27	10	0.45	28	1.27	35	2.69	1	0.08	-	-
栃木県	40	2.35	20	1.18	9	0.53	16	0.94	21	3.00	-	-	1	0.14
群馬県	73	4.06	10	0.56	16	0.89	16	0.89	16	1.78	3	0.33	-	-
埼玉県	132	2.28	47	0.81	20	0.34	21	0.36	22	1.83	4	0.33	-	-
千葉県	100	2.27	39	0.89	20	0.45	36	0.82	40	4.44	4	0.44	-	-
東京都	200	3.64	47	0.85	45	0.82	80	1.45	44	1.83	5	0.21	-	-
神奈川県	133	2.11	45	0.71	27	0.43	55	0.87	17	1.70	4	0.40	-	-
新潟県	23	1.64	5	0.36	9	0.64	14	1.00	33	2.54	-	-	-	-
富山県	9	0.90	5	0.50	1	0.10	2	0.20	16	3.20	1	0.20	-	-
石川県	33	3.67	8	0.89	6	0.67	12	1.33	13	2.60	-	-	-	-
福井県	-	-	6	1.20	4	0.80	-	-	15	2.50	-	-	-	-
山梨県	11	1.22	12	1.33	1	0.11	5	0.56	11	1.10	-	-	-	-
長野県	18	1.29	8	0.57	4	0.29	4	0.29	28	2.33	1	0.08	-	-
岐阜県	28	1.87	3	0.20	6	0.40	10	0.67	14	2.80	3	0.60	-	-
静岡県	61	2.03	19	0.63	13	0.43	13	0.43	27	2.70	-	-	-	-
愛知県	223	3.43	83	1.28	61	0.94	115	1.77	65	4.33	5	0.33	1	0.07
三重県	21	1.24	6	0.35	3	0.18	8	0.47	42	4.67	2	0.22	-	-
滋賀県	4	0.33	4	0.33	2	0.17	2	0.17	23	3.29	-	-	-	-
京都府	28	1.22	11	0.48	5	0.22	4	0.17	7	1.00	-	-	-	-
大阪府	141	2.27	59	0.95	38	0.61	55	0.89	78	4.59	9	0.53	-	-
兵庫県	117	2.54	29	0.63	15	0.33	39	0.85	44	3.14	1	0.07	-	-
奈良県	23	2.09	1	0.09	1	0.09	9	0.82	30	5.00	4	0.67	1	0.17
和歌山県	12	1.71	7	1.00	7	1.00	6	0.86	23	2.09	-	-	-	-
鳥取県	15	2.14	13	1.86	7	1.00	8	1.14	8	1.60	-	-	-	-
島根県	16	2.67	2	0.33	2	0.33	8	1.33	39	4.88	-	-	-	-
岡山県	32	1.88	8	0.47	5	0.29	2	0.12	7	1.40	2	0.40	-	-
広島県	77	3.50	26	1.18	14	0.64	31	1.41	73	3.48	1	0.05	-	-
山口県	28	2.33	11	0.92	8	0.67	16	1.33	50	5.56	-	-	-	-
徳島県	26	4.33	12	2.00	7	1.17	6	1.00	19	2.71	-	-	1	0.14
香川県	10	0.71	5	0.36	1	0.07	3	0.21	5	1.00	-	-	-	-
愛媛県	27	2.45	9	0.82	7	0.64	10	0.91	7	1.17	-	-	-	-
高知県	14	2.33	-	-	2	0.33	5	0.83	19	2.38	-	-	-	-
福岡県	129	3.49	38	1.03	21	0.57	32	0.86	41	2.73	8	0.53	-	-
佐賀県	19	2.71	12	1.71	4	0.57	12	1.71	15	2.50	1	0.17	-	-
長崎県	20	2.00	6	0.60	1	0.10	6	0.60	67	5.58	2	0.17	-	-
熊本県	101	6.31	21	1.31	8	0.50	31	1.94	22	1.47	1	0.07	-	-
大分県	12	1.20	12	1.20	5	0.50	10	1.00	34	3.09	1	0.09	-	-
宮崎県	26	2.00	8	0.62	4	0.31	3	0.23	23	3.29	-	-	-	-
鹿児島県	58	3.63	6	0.38	12	0.75	23	1.44	15	1.25	-	-	-	-
沖縄県	27	2.25	5	0.42	3	0.25	4	0.33	32	4.57	2	0.29	-	-

報告数・定点当り報告数, 疾病・都道府県・性別(男)

2024年1月

	性器クラミジア感染症		性器ヘルペスウイルス感染症		尖圭コンジローマ		淋菌感染症		メチシリン耐性黄色ブドウ球菌感染症		ペニシリン耐性肺炎球菌感染症		薬剤耐性緑膿菌感染症	
	報告数	定点当り	報告数	定点当り	報告数	定点当り	報告数	定点当り	報告数	定点当り	報告数	定点当り	報告数	定点当り
総 数	1274	1.31	300	0.31	335	0.34	670	0.69	795	1.66	55	0.12	4	0.01
北海道	62	1.48	9	0.21	18	0.43	29	0.69	17	0.74	1	0.04	-	-
青森県	8	0.62	4	0.31	4	0.31	7	0.54	17	2.83	-	-	-	-
岩手県	5	0.33	2	0.13	1	0.07	3	0.20	16	0.84	1	0.05	-	-
宮城県	22	1.38	8	0.50	14	0.88	10	0.63	19	1.90	1	0.10	1	0.10
秋田県	7	0.50	3	0.21	1	0.07	-	-	14	1.75	4	0.50	-	-
山形県	2	0.20	1	0.10	1	0.10	-	-	6	0.60	4	0.40	-	-
福島県	25	1.47	6	0.35	4	0.24	19	1.12	23	3.29	1	0.14	-	-
茨城県	38	1.73	3	0.14	5	0.23	19	0.86	19	1.46	-	-	-	-
栃木県	19	1.12	9	0.53	6	0.35	15	0.88	12	1.71	-	-	1	0.14
群馬県	46	2.56	1	0.06	10	0.56	12	0.67	14	1.56	2	0.22	-	-
埼玉県	46	0.79	18	0.31	12	0.21	18	0.31	15	1.25	4	0.33	-	-
千葉県	35	0.80	4	0.09	13	0.30	24	0.55	23	2.56	3	0.33	-	-
東京都	111	2.02	26	0.47	31	0.56	58	1.05	20	0.83	5	0.21	-	-
神奈川県	94	1.49	30	0.48	17	0.27	44	0.70	8	0.80	3	0.30	-	-
新潟県	15	1.07	2	0.14	6	0.43	12	0.86	15	1.15	-	-	-	-
富山県	3	0.30	-	-	1	0.10	2	0.20	12	2.40	1	0.20	-	-
石川県	29	3.22	5	0.56	3	0.33	11	1.22	8	1.60	-	-	-	-
福井県	-	-	2	0.40	3	0.60	-	-	8	1.33	-	-	-	-
山梨県	5	0.56	-	-	-	-	2	0.22	5	0.50	-	-	-	-
長野県	7	0.50	2	0.14	1	0.07	4	0.29	18	1.50	-	-	-	-
岐阜県	11	0.73	2	0.13	6	0.40	6	0.40	10	2.00	2	0.40	-	-
静岡県	18	0.60	5	0.17	8	0.27	9	0.30	17	1.70	-	-	-	-
愛知県	158	2.43	42	0.65	48	0.74	96	1.48	40	2.67	3	0.20	1	0.07
三重県	11	0.65	3	0.18	3	0.18	6	0.35	25	2.78	2	0.22	-	-
滋賀県	1	0.08	-	-	1	0.08	1	0.08	15	2.14	-	-	-	-
京都府	6	0.26	-	-	2	0.09	3	0.13	4	0.57	-	-	-	-
大阪府	59	0.95	20	0.32	28	0.45	40	0.65	49	2.88	5	0.29	-	-
兵庫県	54	1.17	9	0.20	11	0.24	33	0.72	28	2.00	1	0.07	-	-
奈良県	13	1.18	-	-	1	0.09	8	0.73	22	3.67	1	0.17	1	0.17
和歌山県	7	1.00	2	0.29	5	0.71	5	0.71	15	1.36	-	-	-	-
鳥取県	9	1.29	7	1.00	7	1.00	5	0.71	7	1.40	-	-	-	-
島根県	13	2.17	1	0.17	1	0.17	7	1.17	21	2.63	-	-	-	-
岡山県	3	0.18	-	-	-	-	1	0.06	3	0.60	2	0.40	-	-
広島県	62	2.82	20	0.91	10	0.45	31	1.41	48	2.29	1	0.05	-	-
山口県	22	1.83	1	0.08	5	0.42	14	1.17	33	3.67	-	-	-	-
徳島県	23	3.83	1	0.17	7	1.17	5	0.83	10	1.43	-	-	-	-
香川県	3	0.21	2	0.14	-	-	2	0.14	5	1.00	-	-	-	-
愛媛県	12	1.09	7	0.64	6	0.55	8	0.73	5	0.83	-	-	-	-
高知県	-	-	-	-	-	-	-	-	10	1.25	-	-	-	-
福岡県	58	1.57	13	0.35	13	0.35	24	0.65	26	1.73	2	0.13	-	-
佐賀県	12	1.71	6	0.86	3	0.43	9	1.29	11	1.83	1	0.17	-	-
長崎県	6	0.60	2	0.20	-	-	5	0.50	32	2.67	2	0.17	-	-
熊本県	68	4.25	14	0.88	3	0.19	30	1.88	12	0.80	1	0.07	-	-
大分県	11	1.10	5	0.50	5	0.50	10	1.00	20	1.82	1	0.09	-	-
宮崎県	7	0.54	1	0.08	-	-	2	0.15	14	2.00	-	-	-	-
鹿児島県	46	2.88	-	-	10	0.63	19	1.19	8	0.67	-	-	-	-
沖縄県	2	0.17	2	0.17	1	0.08	2	0.17	16	2.29	1	0.14	-	-

報告数・定点当り報告数, 疾病・都道府県・性別(女)

2024年1月

	性器クラミジア感染症		性器ヘルペスウイルス感染症		尖圭コンジローマ		淋菌感染症		メチシリン耐性黄色ブドウ球菌感染症		ペニシリン耐性肺炎球菌感染症		薬剤耐性緑膿菌感染症	
	報告数	定点当り	報告数	定点当り	報告数	定点当り	報告数	定点当り	報告数	定点当り	報告数	定点当り	報告数	定点当り
総 数	1234	1.27	514	0.53	167	0.17	182	0.19	533	1.12	25	0.05	2	0.00
北海道	110	2.62	39	0.93	8	0.19	14	0.33	23	1.00	-	-	-	-
青森県	15	1.15	12	0.92	1	0.08	-	-	6	1.00	-	-	-	-
岩手県	5	0.33	2	0.13	1	0.07	-	-	12	0.63	-	-	-	-
宮城県	41	2.56	7	0.44	6	0.38	5	0.31	8	0.80	1	0.10	-	-
秋田県	2	0.14	3	0.21	5	0.36	-	-	14	1.75	-	-	-	-
山形県	13	1.30	7	0.70	1	0.10	1	0.10	4	0.40	2	0.20	1	0.10
福島県	34	2.00	15	0.88	3	0.18	4	0.24	9	1.29	-	-	-	-
茨城県	52	2.36	25	1.14	5	0.23	9	0.41	16	1.23	1	0.08	-	-
栃木県	21	1.24	11	0.65	3	0.18	1	0.06	9	1.29	-	-	-	-
群馬県	27	1.50	9	0.50	6	0.33	4	0.22	2	0.22	1	0.11	-	-
埼玉県	86	1.48	29	0.50	8	0.14	3	0.05	7	0.58	-	-	-	-
千葉県	65	1.48	35	0.80	7	0.16	12	0.27	17	1.89	1	0.11	-	-
東京都	89	1.62	21	0.38	14	0.25	22	0.40	24	1.00	-	-	-	-
神奈川県	39	0.62	15	0.24	10	0.16	11	0.17	9	0.90	1	0.10	-	-
新潟県	8	0.57	3	0.21	3	0.21	2	0.14	18	1.38	-	-	-	-
富山県	6	0.60	5	0.50	-	-	-	-	4	0.80	-	-	-	-
石川県	4	0.44	3	0.33	3	0.33	1	0.11	5	1.00	-	-	-	-
福井県	-	-	4	0.80	1	0.20	-	-	7	1.17	-	-	-	-
山梨県	6	0.67	12	1.33	1	0.11	3	0.33	6	0.60	-	-	-	-
長野県	11	0.79	6	0.43	3	0.21	-	-	10	0.83	1	0.08	-	-
岐阜県	17	1.13	1	0.07	-	-	4	0.27	4	0.80	1	0.20	-	-
静岡県	43	1.43	14	0.47	5	0.17	4	0.13	10	1.00	-	-	-	-
愛知県	65	1.00	41	0.63	13	0.20	19	0.29	25	1.67	2	0.13	-	-
三重県	10	0.59	3	0.18	-	-	2	0.12	17	1.89	-	-	-	-
滋賀県	3	0.25	4	0.33	1	0.08	1	0.08	8	1.14	-	-	-	-
京都府	22	0.96	11	0.48	3	0.13	1	0.04	3	0.43	-	-	-	-
大阪府	82	1.32	39	0.63	10	0.16	15	0.24	29	1.71	4	0.24	-	-
兵庫県	63	1.37	20	0.43	4	0.09	6	0.13	16	1.14	-	-	-	-
奈良県	10	0.91	1	0.09	-	-	1	0.09	8	1.33	3	0.50	-	-
和歌山県	5	0.71	5	0.71	2	0.29	1	0.14	8	0.73	-	-	-	-
鳥取県	6	0.86	6	0.86	-	-	3	0.43	1	0.20	-	-	-	-
島根県	3	0.50	1	0.17	1	0.17	1	0.17	18	2.25	-	-	-	-
岡山県	29	1.71	8	0.47	5	0.29	1	0.06	4	0.80	-	-	-	-
広島県	15	0.68	6	0.27	4	0.18	-	-	25	1.19	-	-	-	-
山口県	6	0.50	10	0.83	3	0.25	2	0.17	17	1.89	-	-	-	-
徳島県	3	0.50	11	1.83	-	-	1	0.17	9	1.29	-	-	1	0.14
香川県	7	0.50	3	0.21	1	0.07	1	0.07
愛媛県	15	1.36	2	0.18	1	0.09	2	0.18	2	0.33	-	-	-	-
高知県	14	2.33	-	-	2	0.33	5	0.83	9	1.13	-	-	-	-
福岡県	71	1.92	25	0.68	8	0.22	8	0.22	15	1.00	6	0.40	-	-
佐賀県	7	1.00	6	0.86	1	0.14	3	0.43	4	0.67	-	-	-	-
長崎県	14	1.40	4	0.40	1	0.10	1	0.10	35	2.92	-	-	-	-
熊本県	33	2.06	7	0.44	5	0.31	1	0.06	10	0.67	-	-	-	-
大分県	1	0.10	7	0.70	-	-	-	-	14	1.27	-	-	-	-
宮崎県	19	1.46	7	0.54	4	0.31	1	0.08	9	1.29	-	-	-	-
鹿児島県	12	0.75	6	0.38	2	0.13	4	0.25	7	0.58	-	-	-	-
沖縄県	25	2.08	3	0.25	2	0.17	2	0.17	16	2.29	1	0.14	-	-



第6週のデータ

注)表中の報告数は2月14日集計分であり、その後の報告は次週以降の累積に反映されます。
 新型インフルエンザは掲載していません。
 新型コロナウイルス感染症は2023年5月8日より5類定点把握対象疾患に変更となりました。

報告数・累積報告数、疾病・都道府県別

2024年 第6週

	エボラ出血熱		クリミア・コンゴ出血熱		痘 瘡		南米出血熱		ペスト		マールブルグ病		ラッサ熱		急性灰白髄炎		結 核	
	報告数	累積	報告数	累積	報告数	累積	報告数	累積	報告数	累積	報告数	累積	報告数	累積	報告数	累積	報告数	累積
総 数	-	-	-	-	-	-	-	-	-	-	-	-	-	-	-	-	217	1394
北海道	-	-	-	-	-	-	-	-	-	-	-	-	-	-	-	-	5	46
青森県	-	-	-	-	-	-	-	-	-	-	-	-	-	-	-	-	2	12
岩手県	-	-	-	-	-	-	-	-	-	-	-	-	-	-	-	-	-	11
宮城県	-	-	-	-	-	-	-	-	-	-	-	-	-	-	-	-	3	23
秋田県	-	-	-	-	-	-	-	-	-	-	-	-	-	-	-	-	4	15
山形県	-	-	-	-	-	-	-	-	-	-	-	-	-	-	-	-	3	7
福島県	-	-	-	-	-	-	-	-	-	-	-	-	-	-	-	-	4	13
茨城県	-	-	-	-	-	-	-	-	-	-	-	-	-	-	-	-	13	46
栃木県	-	-	-	-	-	-	-	-	-	-	-	-	-	-	-	-	5	17
群馬県	-	-	-	-	-	-	-	-	-	-	-	-	-	-	-	-	3	24
埼玉県	-	-	-	-	-	-	-	-	-	-	-	-	-	-	-	-	-	69
千葉県	-	-	-	-	-	-	-	-	-	-	-	-	-	-	-	-	12	108
東京都	-	-	-	-	-	-	-	-	-	-	-	-	-	-	-	-	37	182
神奈川県	-	-	-	-	-	-	-	-	-	-	-	-	-	-	-	-	8	88
新潟県	-	-	-	-	-	-	-	-	-	-	-	-	-	-	-	-	6	24
富山県	-	-	-	-	-	-	-	-	-	-	-	-	-	-	-	-	1	11
石川県	-	-	-	-	-	-	-	-	-	-	-	-	-	-	-	-	4	16
福井県	-	-	-	-	-	-	-	-	-	-	-	-	-	-	-	-	-	3
山梨県	-	-	-	-	-	-	-	-	-	-	-	-	-	-	-	-	1	4
長野県	-	-	-	-	-	-	-	-	-	-	-	-	-	-	-	-	4	10
岐阜県	-	-	-	-	-	-	-	-	-	-	-	-	-	-	-	-	4	22
静岡県	-	-	-	-	-	-	-	-	-	-	-	-	-	-	-	-	10	52
愛知県	-	-	-	-	-	-	-	-	-	-	-	-	-	-	-	-	19	97
三重県	-	-	-	-	-	-	-	-	-	-	-	-	-	-	-	-	2	16
滋賀県	-	-	-	-	-	-	-	-	-	-	-	-	-	-	-	-	1	11
京都府	-	-	-	-	-	-	-	-	-	-	-	-	-	-	-	-	6	38
大阪府	-	-	-	-	-	-	-	-	-	-	-	-	-	-	-	-	13	87
兵庫県	-	-	-	-	-	-	-	-	-	-	-	-	-	-	-	-	3	40
奈良県	-	-	-	-	-	-	-	-	-	-	-	-	-	-	-	-	-	12
和歌山県	-	-	-	-	-	-	-	-	-	-	-	-	-	-	-	-	-	2
鳥取県	-	-	-	-	-	-	-	-	-	-	-	-	-	-	-	-	-	3
島根県	-	-	-	-	-	-	-	-	-	-	-	-	-	-	-	-	3	15
岡山県	-	-	-	-	-	-	-	-	-	-	-	-	-	-	-	-	3	25
広島県	-	-	-	-	-	-	-	-	-	-	-	-	-	-	-	-	3	26
山口県	-	-	-	-	-	-	-	-	-	-	-	-	-	-	-	-	6	14
徳島県	-	-	-	-	-	-	-	-	-	-	-	-	-	-	-	-	1	7
香川県	-	-	-	-	-	-	-	-	-	-	-	-	-	-	-	-	3	6
愛媛県	-	-	-	-	-	-	-	-	-	-	-	-	-	-	-	-	4	17
高知県	-	-	-	-	-	-	-	-	-	-	-	-	-	-	-	-	-	6
福岡県	-	-	-	-	-	-	-	-	-	-	-	-	-	-	-	-	8	67
佐賀県	-	-	-	-	-	-	-	-	-	-	-	-	-	-	-	-	-	8
長崎県	-	-	-	-	-	-	-	-	-	-	-	-	-	-	-	-	3	15
熊本県	-	-	-	-	-	-	-	-	-	-	-	-	-	-	-	-	-	9
大分県	-	-	-	-	-	-	-	-	-	-	-	-	-	-	-	-	1	15
宮崎県	-	-	-	-	-	-	-	-	-	-	-	-	-	-	-	-	2	8
鹿児島県	-	-	-	-	-	-	-	-	-	-	-	-	-	-	-	-	4	25
沖縄県	-	-	-	-	-	-	-	-	-	-	-	-	-	-	-	-	3	22

*病原体がSARSコロナウイルスであるものに限る。
 **病原体がMERSコロナウイルスであるものに限る。2014年7月26日より届出対象疾患となりました。
 ***2013年5月6日より届出対象疾患となりました。

報告数・累積報告数、疾病・都道府県別

2024年第6週

	ジフテリア		重症急性 呼吸器症候群*		中東呼吸器 症候群**		鳥インフル エンザ(H5N1)		鳥インフル エンザ(H7N9)***		コレラ		細菌性赤痢		腸管出血性 大腸菌感染症		腸チフス	
	報告数	累積	報告数	累積	報告数	累積	報告数	累積	報告数	累積	報告数	累積	報告数	累積	報告数	累積	報告数	累積
総 数	-	-	-	-	-	-	-	-	-	-	-	-	1	6	15	129	-	-
北海道	-	-	-	-	-	-	-	-	-	-	-	-	-	-	-	4	-	-
青森県	-	-	-	-	-	-	-	-	-	-	-	-	-	-	1	2	-	-
岩手県	-	-	-	-	-	-	-	-	-	-	-	-	-	-	-	-	-	-
宮城県	-	-	-	-	-	-	-	-	-	-	-	-	-	-	-	-	-	-
秋田県	-	-	-	-	-	-	-	-	-	-	-	-	-	-	-	-	-	-
山形県	-	-	-	-	-	-	-	-	-	-	-	-	-	-	-	1	-	-
福島県	-	-	-	-	-	-	-	-	-	-	-	-	-	-	-	-	-	-
茨城県	-	-	-	-	-	-	-	-	-	-	-	-	1	-	12	-	-	-
栃木県	-	-	-	-	-	-	-	-	-	-	-	-	-	-	-	3	-	-
群馬県	-	-	-	-	-	-	-	-	-	-	-	-	-	-	-	9	-	-
埼玉県	-	-	-	-	-	-	-	-	-	-	-	-	-	-	1	8	-	-
千葉県	-	-	-	-	-	-	-	-	-	-	-	-	-	-	-	7	-	-
東京都	-	-	-	-	-	-	-	-	-	-	-	-	1	4	12	-	-	-
神奈川県	-	-	-	-	-	-	-	-	-	-	-	-	-	-	1	5	-	-
新潟県	-	-	-	-	-	-	-	-	-	-	-	-	-	-	1	1	-	-
富山県	-	-	-	-	-	-	-	-	-	-	-	-	-	-	-	1	-	-
石川県	-	-	-	-	-	-	-	-	-	-	-	-	-	-	-	3	-	-
福井県	-	-	-	-	-	-	-	-	-	-	-	-	-	-	-	-	-	-
山梨県	-	-	-	-	-	-	-	-	-	-	-	-	-	-	1	6	-	-
長野県	-	-	-	-	-	-	-	-	-	-	-	-	1	1	-	2	-	-
岐阜県	-	-	-	-	-	-	-	-	-	-	-	-	-	-	-	1	-	-
静岡県	-	-	-	-	-	-	-	-	-	-	-	-	-	-	-	4	-	-
愛知県	-	-	-	-	-	-	-	-	-	-	-	-	3	-	-	-	-	-
三重県	-	-	-	-	-	-	-	-	-	-	-	-	-	-	-	3	-	-
滋賀県	-	-	-	-	-	-	-	-	-	-	-	-	-	-	-	3	-	-
京都府	-	-	-	-	-	-	-	-	-	-	-	-	-	-	-	-	-	-
大阪府	-	-	-	-	-	-	-	-	-	-	-	-	-	-	4	17	-	-
兵庫県	-	-	-	-	-	-	-	-	-	-	-	-	-	-	-	4	-	-
奈良県	-	-	-	-	-	-	-	-	-	-	-	-	-	-	-	-	-	-
和歌山県	-	-	-	-	-	-	-	-	-	-	-	-	-	-	-	-	-	-
鳥取県	-	-	-	-	-	-	-	-	-	-	-	-	-	-	-	-	-	-
島根県	-	-	-	-	-	-	-	-	-	-	-	-	-	-	-	-	-	-
岡山県	-	-	-	-	-	-	-	-	-	-	-	-	-	-	-	2	-	-
広島県	-	-	-	-	-	-	-	-	-	-	-	-	-	-	1	2	-	-
山口県	-	-	-	-	-	-	-	-	-	-	-	-	-	-	1	5	-	-
徳島県	-	-	-	-	-	-	-	-	-	-	-	-	-	-	-	-	-	-
香川県	-	-	-	-	-	-	-	-	-	-	-	-	-	-	-	1	-	-
愛媛県	-	-	-	-	-	-	-	-	-	-	-	-	-	-	-	-	-	-
高知県	-	-	-	-	-	-	-	-	-	-	-	-	-	-	-	-	-	-
福岡県	-	-	-	-	-	-	-	-	-	-	-	-	-	-	-	5	-	-
佐賀県	-	-	-	-	-	-	-	-	-	-	-	-	-	-	-	1	-	-
長崎県	-	-	-	-	-	-	-	-	-	-	-	-	-	-	-	-	-	-
熊本県	-	-	-	-	-	-	-	-	-	-	-	-	-	-	-	2	-	-
大分県	-	-	-	-	-	-	-	-	-	-	-	-	-	-	-	-	-	-
宮崎県	-	-	-	-	-	-	-	-	-	-	-	-	-	-	-	1	-	-
鹿児島県	-	-	-	-	-	-	-	-	-	-	-	-	-	-	-	-	-	-
沖縄県	-	-	-	-	-	-	-	-	-	-	-	-	-	-	-	2	-	-

*2023年5月26日よりサル痘から感染症法上の名称が変更されました。

報告数・累積報告数，疾病・都道府県別

2024年第6週

	パラチフス		E型肝炎		ウエストナイル熱		A型肝炎		エキノコックス症		エムボックス*		黄熱		オウム病		オムスク出血熱	
	報告数	累積	報告数	累積	報告数	累積	報告数	累積	報告数	累積	報告数	累積	報告数	累積	報告数	累積	報告数	累積
総数	-	1	13	68	-	-	1	9	-	-	-	7	-	-	-	-	-	-
北海道	-	-	-	6	-	-	-	1	-	-	-	-	-	-	-	-	-	-
青森県	-	-	-	-	-	-	-	-	-	-	-	-	-	-	-	-	-	-
岩手県	-	-	-	-	-	-	-	-	-	-	-	-	-	-	-	-	-	-
宮城県	-	-	-	1	-	-	-	-	-	-	-	-	-	-	-	-	-	-
秋田県	-	-	-	-	-	-	-	-	-	-	-	-	-	-	-	-	-	-
山形県	-	-	-	-	-	-	-	-	-	-	-	-	-	-	-	-	-	-
福島県	-	-	-	-	-	-	-	-	-	-	-	-	-	-	-	-	-	-
茨城県	-	-	-	4	-	-	1	1	-	-	-	-	-	-	-	-	-	-
栃木県	-	-	1	1	-	-	-	-	-	-	-	-	-	-	-	-	-	-
群馬県	-	-	1	3	-	-	-	1	-	-	-	-	-	-	-	-	-	-
埼玉県	-	-	2	8	-	-	-	-	-	-	-	-	-	-	-	-	-	-
千葉県	-	-	2	6	-	-	-	-	-	-	-	-	-	-	-	-	-	-
東京都	-	1	2	16	-	-	-	3	-	-	-	7	-	-	-	-	-	-
神奈川県	-	-	-	8	-	-	-	-	-	-	-	-	-	-	-	-	-	-
新潟県	-	-	1	3	-	-	-	-	-	-	-	-	-	-	-	-	-	-
富山県	-	-	-	-	-	-	-	-	-	-	-	-	-	-	-	-	-	-
石川県	-	-	-	-	-	-	-	2	-	-	-	-	-	-	-	-	-	-
福井県	-	-	-	-	-	-	-	-	-	-	-	-	-	-	-	-	-	-
山梨県	-	-	-	-	-	-	-	-	-	-	-	-	-	-	-	-	-	-
長野県	-	-	-	2	-	-	-	-	-	-	-	-	-	-	-	-	-	-
岐阜県	-	-	-	1	-	-	-	-	-	-	-	-	-	-	-	-	-	-
静岡県	-	-	-	-	-	-	-	-	-	-	-	-	-	-	-	-	-	-
愛知県	-	-	2	3	-	-	-	-	-	-	-	-	-	-	-	-	-	-
三重県	-	-	-	1	-	-	-	-	-	-	-	-	-	-	-	-	-	-
滋賀県	-	-	-	1	-	-	-	-	-	-	-	-	-	-	-	-	-	-
京都府	-	-	-	-	-	-	-	-	-	-	-	-	-	-	-	-	-	-
大阪府	-	-	1	1	-	-	-	1	-	-	-	-	-	-	-	-	-	-
兵庫県	-	-	-	-	-	-	-	-	-	-	-	-	-	-	-	-	-	-
奈良県	-	-	-	-	-	-	-	-	-	-	-	-	-	-	-	-	-	-
和歌山県	-	-	-	-	-	-	-	-	-	-	-	-	-	-	-	-	-	-
鳥取県	-	-	-	-	-	-	-	-	-	-	-	-	-	-	-	-	-	-
島根県	-	-	-	-	-	-	-	-	-	-	-	-	-	-	-	-	-	-
岡山県	-	-	-	-	-	-	-	-	-	-	-	-	-	-	-	-	-	-
広島県	-	-	-	1	-	-	-	-	-	-	-	-	-	-	-	-	-	-
山口県	-	-	-	-	-	-	-	-	-	-	-	-	-	-	-	-	-	-
徳島県	-	-	-	-	-	-	-	-	-	-	-	-	-	-	-	-	-	-
香川県	-	-	-	-	-	-	-	-	-	-	-	-	-	-	-	-	-	-
愛媛県	-	-	-	-	-	-	-	-	-	-	-	-	-	-	-	-	-	-
高知県	-	-	-	-	-	-	-	-	-	-	-	-	-	-	-	-	-	-
福岡県	-	-	1	1	-	-	-	-	-	-	-	-	-	-	-	-	-	-
佐賀県	-	-	-	-	-	-	-	-	-	-	-	-	-	-	-	-	-	-
長崎県	-	-	-	-	-	-	-	-	-	-	-	-	-	-	-	-	-	-
熊本県	-	-	-	-	-	-	-	-	-	-	-	-	-	-	-	-	-	-
大分県	-	-	-	-	-	-	-	-	-	-	-	-	-	-	-	-	-	-
宮崎県	-	-	-	1	-	-	-	-	-	-	-	-	-	-	-	-	-	-
鹿児島県	-	-	-	-	-	-	-	-	-	-	-	-	-	-	-	-	-	-
沖縄県	-	-	-	-	-	-	-	-	-	-	-	-	-	-	-	-	-	-

*2016年2月15日より届出対象疾患となりました。

**2013年3月4日より届出対象疾患となりました。

報告数・累積報告数，疾病・都道府県別

2024年第6週

	回帰熱		キヤサナル 森林病		Q熱		狂犬病		コクシジ オイデス症		ジカウイルス 感染症*		重症熱性血小板 減少症候群**		腎症候性出血熱		西部ウマ脳炎	
	報告数	累積	報告数	累積	報告数	累積	報告数	累積	報告数	累積	報告数	累積	報告数	累積	報告数	累積	報告数	累積
総数	-	1	-	-	-	-	-	-	-	-	-	-	3	-	-	-	-	-
北海道	-	1	-	-	-	-	-	-	-	-	-	-	-	-	-	-	-	-
青森県	-	-	-	-	-	-	-	-	-	-	-	-	-	-	-	-	-	-
岩手県	-	-	-	-	-	-	-	-	-	-	-	-	-	-	-	-	-	-
宮城県	-	-	-	-	-	-	-	-	-	-	-	-	-	-	-	-	-	-
秋田県	-	-	-	-	-	-	-	-	-	-	-	-	-	-	-	-	-	-
山形県	-	-	-	-	-	-	-	-	-	-	-	-	-	-	-	-	-	-
福島県	-	-	-	-	-	-	-	-	-	-	-	-	-	-	-	-	-	-
茨城県	-	-	-	-	-	-	-	-	-	-	-	-	-	-	-	-	-	-
栃木県	-	-	-	-	-	-	-	-	-	-	-	-	-	-	-	-	-	-
群馬県	-	-	-	-	-	-	-	-	-	-	-	-	-	-	-	-	-	-
埼玉県	-	-	-	-	-	-	-	-	-	-	-	-	-	-	-	-	-	-
千葉県	-	-	-	-	-	-	-	-	-	-	-	-	-	-	-	-	-	-
東京都	-	-	-	-	-	-	-	-	-	-	-	-	-	-	-	-	-	-
神奈川県	-	-	-	-	-	-	-	-	-	-	-	-	-	-	-	-	-	-
新潟県	-	-	-	-	-	-	-	-	-	-	-	-	-	-	-	-	-	-
富山県	-	-	-	-	-	-	-	-	-	-	-	-	-	-	-	-	-	-
石川県	-	-	-	-	-	-	-	-	-	-	-	-	-	-	-	-	-	-
福井県	-	-	-	-	-	-	-	-	-	-	-	-	-	-	-	-	-	-
山梨県	-	-	-	-	-	-	-	-	-	-	-	-	-	-	-	-	-	-
長野県	-	-	-	-	-	-	-	-	-	-	-	-	-	-	-	-	-	-
岐阜県	-	-	-	-	-	-	-	-	-	-	-	-	-	-	-	-	-	-
静岡県	-	-	-	-	-	-	-	-	-	-	-	-	-	-	-	-	-	-
愛知県	-	-	-	-	-	-	-	-	-	-	-	-	-	-	-	-	-	-
三重県	-	-	-	-	-	-	-	-	-	-	-	-	-	-	-	-	-	-
滋賀県	-	-	-	-	-	-	-	-	-	-	-	-	-	-	-	-	-	-
京都府	-	-	-	-	-	-	-	-	-	-	-	-	-	-	-	-	-	-
大阪府	-	-	-	-	-	-	-	-	-	-	-	-	-	-	-	-	-	-
兵庫県	-	-	-	-	-	-	-	-	-	-	-	-	-	-	-	-	-	-
奈良県	-	-	-	-	-	-	-	-	-	-	-	-	-	-	-	-	-	-
和歌山県	-	-	-	-	-	-	-	-	-	-	-	-	-	-	-	-	-	-
鳥取県	-	-	-	-	-	-	-	-	-	-	-	-	-	-	-	-	-	-
島根県	-	-	-	-	-	-	-	-	-	-	-	-	1	-	-	-	-	-
岡山県	-	-	-	-	-	-	-	-	-	-	-	-	-	-	-	-	-	-
広島県	-	-	-	-	-	-	-	-	-	-	-	-	-	-	-	-	-	-
山口県	-	-	-	-	-	-	-	-	-	-	-	-	1	-	-	-	-	-
徳島県	-	-	-	-	-	-	-	-	-	-	-	-	-	-	-	-	-	-
香川県	-	-	-	-	-	-	-	-	-	-	-	-	-	-	-	-	-	-
愛媛県	-	-	-	-	-	-	-	-	-	-	-	-	-	-	-	-	-	-
高知県	-	-	-	-	-	-	-	-	-	-	-	-	-	-	-	-	-	-
福岡県	-	-	-	-	-	-	-	-	-	-	-	-	-	-	-	-	-	-
佐賀県	-	-	-	-	-	-	-	-	-	-	-	-	-	-	-	-	-	-
長崎県	-	-	-	-	-	-	-	-	-	-	-	-	-	-	-	-	-	-
熊本県	-	-	-	-	-	-	-	-	-	-	-	-	1	-	-	-	-	-
大分県	-	-	-	-	-	-	-	-	-	-	-	-	-	-	-	-	-	-
宮崎県	-	-	-	-	-	-	-	-	-	-	-	-	-	-	-	-	-	-
鹿児島県	-	-	-	-	-	-	-	-	-	-	-	-	-	-	-	-	-	-
沖縄県	-	-	-	-	-	-	-	-	-	-	-	-	-	-	-	-	-	-

*鳥インフルエンザ(H5N1及びH7N9)を除く。

報告数・累積報告数，疾病・都道府県別

2024年第6週

	ダニ媒介脳炎		炭 疽		チクングニア熱		つつが虫病		デング熱		東部ウマ脳炎		鳥インフルエンザ*		ニパウイルス感染症		日本紅斑熱	
	報告数	累積	報告数	累積	報告数	累積	報告数	累積	報告数	累積	報告数	累積	報告数	累積	報告数	累積	報告数	累積
総 数	-	-	-	-	-	-	2	51	1	17	-	-	-	-	-	-	-	2
北海道	-	-	-	-	-	-	-	-	-	-	-	-	-	-	-	-	-	-
青森県	-	-	-	-	-	-	-	-	-	-	-	-	-	-	-	-	-	-
岩手県	-	-	-	-	-	-	-	-	-	-	-	-	-	-	-	-	-	-
宮城県	-	-	-	-	-	-	-	1	-	-	-	-	-	-	-	-	-	-
秋田県	-	-	-	-	-	-	-	-	-	-	-	-	-	-	-	-	-	-
山形県	-	-	-	-	-	-	-	-	-	-	-	-	-	-	-	-	-	-
福島県	-	-	-	-	-	-	-	-	-	-	-	-	-	-	-	-	-	-
茨城県	-	-	-	-	-	-	-	2	-	-	-	-	-	-	-	-	-	-
栃木県	-	-	-	-	-	-	-	-	-	-	-	-	-	-	-	-	-	-
群馬県	-	-	-	-	-	-	-	-	-	-	-	-	-	-	-	-	-	-
埼玉県	-	-	-	-	-	-	-	-	-	1	-	-	-	-	-	-	-	1
千葉県	-	-	-	-	-	-	1	14	-	1	-	-	-	-	-	-	-	-
東京都	-	-	-	-	-	-	-	-	-	5	-	-	-	-	-	-	-	-
神奈川県	-	-	-	-	-	-	-	-	1	3	-	-	-	-	-	-	-	1
新潟県	-	-	-	-	-	-	-	-	-	-	-	-	-	-	-	-	-	-
富山県	-	-	-	-	-	-	-	-	-	-	-	-	-	-	-	-	-	-
石川県	-	-	-	-	-	-	-	-	-	-	-	-	-	-	-	-	-	-
福井県	-	-	-	-	-	-	-	-	-	-	-	-	-	-	-	-	-	-
山梨県	-	-	-	-	-	-	-	-	-	-	-	-	-	-	-	-	-	-
長野県	-	-	-	-	-	-	-	-	-	-	-	-	-	-	-	-	-	-
岐阜県	-	-	-	-	-	-	-	1	-	-	-	-	-	-	-	-	-	-
静岡県	-	-	-	-	-	-	-	1	-	-	-	-	-	-	-	-	-	-
愛知県	-	-	-	-	-	-	-	1	-	3	-	-	-	-	-	-	-	-
三重県	-	-	-	-	-	-	-	-	-	-	-	-	-	-	-	-	-	-
滋賀県	-	-	-	-	-	-	-	-	-	1	-	-	-	-	-	-	-	-
京都府	-	-	-	-	-	-	-	-	-	-	-	-	-	-	-	-	-	-
大阪府	-	-	-	-	-	-	-	-	-	1	-	-	-	-	-	-	-	-
兵庫県	-	-	-	-	-	-	-	1	-	1	-	-	-	-	-	-	-	-
奈良県	-	-	-	-	-	-	-	-	-	-	-	-	-	-	-	-	-	-
和歌山県	-	-	-	-	-	-	-	1	-	-	-	-	-	-	-	-	-	-
鳥取県	-	-	-	-	-	-	-	-	-	-	-	-	-	-	-	-	-	-
島根県	-	-	-	-	-	-	-	-	-	-	-	-	-	-	-	-	-	-
岡山県	-	-	-	-	-	-	-	-	-	-	-	-	-	-	-	-	-	-
広島県	-	-	-	-	-	-	-	-	-	-	-	-	-	-	-	-	-	-
山口県	-	-	-	-	-	-	-	-	-	-	-	-	-	-	-	-	-	-
徳島県	-	-	-	-	-	-	-	-	-	-	-	-	-	-	-	-	-	-
香川県	-	-	-	-	-	-	-	-	-	-	-	-	-	-	-	-	-	-
愛媛県	-	-	-	-	-	-	-	-	-	-	-	-	-	-	-	-	-	-
高知県	-	-	-	-	-	-	-	-	-	-	-	-	-	-	-	-	-	-
福岡県	-	-	-	-	-	-	-	-	-	-	-	-	-	-	-	-	-	-
佐賀県	-	-	-	-	-	-	-	-	-	-	-	-	-	-	-	-	-	-
長崎県	-	-	-	-	-	-	-	-	-	-	-	-	-	-	-	-	-	-
熊本県	-	-	-	-	-	-	-	1	-	-	-	-	-	-	-	-	-	-
大分県	-	-	-	-	-	-	-	-	-	-	-	-	-	-	-	-	-	-
宮崎県	-	-	-	-	-	-	-	11	-	-	-	-	-	-	-	-	-	-
鹿児島県	-	-	-	-	-	-	-	1	17	-	-	-	-	-	-	-	-	-
沖縄県	-	-	-	-	-	-	-	-	-	1	-	-	-	-	-	-	-	-

報告数・累積報告数，疾病・都道府県別

2024年第6週

	日本脳炎		ハンタウイルス 肺症候群		Bウイルス病		鼻 疽		ブルセラ症		ベネズエラ ウマ脳炎		ヘンドラウイルス 感 染 症		発しんチフス		ボツリヌス症	
	報告数	累積	報告数	累積	報告数	累積	報告数	累積	報告数	累積	報告数	累積	報告数	累積	報告数	累積	報告数	累積
総 数	-	1	-	-	-	-	-	-	-	-	-	-	-	-	-	-	-	-
北海道	-	-	-	-	-	-	-	-	-	-	-	-	-	-	-	-	-	-
青森県	-	-	-	-	-	-	-	-	-	-	-	-	-	-	-	-	-	-
岩手県	-	-	-	-	-	-	-	-	-	-	-	-	-	-	-	-	-	-
宮城県	-	-	-	-	-	-	-	-	-	-	-	-	-	-	-	-	-	-
秋田県	-	-	-	-	-	-	-	-	-	-	-	-	-	-	-	-	-	-
山形県	-	-	-	-	-	-	-	-	-	-	-	-	-	-	-	-	-	-
福島県	-	-	-	-	-	-	-	-	-	-	-	-	-	-	-	-	-	-
茨城県	-	-	-	-	-	-	-	-	-	-	-	-	-	-	-	-	-	-
栃木県	-	-	-	-	-	-	-	-	-	-	-	-	-	-	-	-	-	-
群馬県	-	-	-	-	-	-	-	-	-	-	-	-	-	-	-	-	-	-
埼玉県	-	-	-	-	-	-	-	-	-	-	-	-	-	-	-	-	-	-
千葉県	-	1	-	-	-	-	-	-	-	-	-	-	-	-	-	-	-	-
東京都	-	-	-	-	-	-	-	-	-	-	-	-	-	-	-	-	-	-
神奈川県	-	-	-	-	-	-	-	-	-	-	-	-	-	-	-	-	-	-
新潟県	-	-	-	-	-	-	-	-	-	-	-	-	-	-	-	-	-	-
富山県	-	-	-	-	-	-	-	-	-	-	-	-	-	-	-	-	-	-
石川県	-	-	-	-	-	-	-	-	-	-	-	-	-	-	-	-	-	-
福井県	-	-	-	-	-	-	-	-	-	-	-	-	-	-	-	-	-	-
山梨県	-	-	-	-	-	-	-	-	-	-	-	-	-	-	-	-	-	-
長野県	-	-	-	-	-	-	-	-	-	-	-	-	-	-	-	-	-	-
岐阜県	-	-	-	-	-	-	-	-	-	-	-	-	-	-	-	-	-	-
静岡県	-	-	-	-	-	-	-	-	-	-	-	-	-	-	-	-	-	-
愛知県	-	-	-	-	-	-	-	-	-	-	-	-	-	-	-	-	-	-
三重県	-	-	-	-	-	-	-	-	-	-	-	-	-	-	-	-	-	-
滋賀県	-	-	-	-	-	-	-	-	-	-	-	-	-	-	-	-	-	-
京都府	-	-	-	-	-	-	-	-	-	-	-	-	-	-	-	-	-	-
大阪府	-	-	-	-	-	-	-	-	-	-	-	-	-	-	-	-	-	-
兵庫県	-	-	-	-	-	-	-	-	-	-	-	-	-	-	-	-	-	-
奈良県	-	-	-	-	-	-	-	-	-	-	-	-	-	-	-	-	-	-
和歌山県	-	-	-	-	-	-	-	-	-	-	-	-	-	-	-	-	-	-
鳥取県	-	-	-	-	-	-	-	-	-	-	-	-	-	-	-	-	-	-
島根県	-	-	-	-	-	-	-	-	-	-	-	-	-	-	-	-	-	-
岡山県	-	-	-	-	-	-	-	-	-	-	-	-	-	-	-	-	-	-
広島県	-	-	-	-	-	-	-	-	-	-	-	-	-	-	-	-	-	-
山口県	-	-	-	-	-	-	-	-	-	-	-	-	-	-	-	-	-	-
徳島県	-	-	-	-	-	-	-	-	-	-	-	-	-	-	-	-	-	-
香川県	-	-	-	-	-	-	-	-	-	-	-	-	-	-	-	-	-	-
愛媛県	-	-	-	-	-	-	-	-	-	-	-	-	-	-	-	-	-	-
高知県	-	-	-	-	-	-	-	-	-	-	-	-	-	-	-	-	-	-
福岡県	-	-	-	-	-	-	-	-	-	-	-	-	-	-	-	-	-	-
佐賀県	-	-	-	-	-	-	-	-	-	-	-	-	-	-	-	-	-	-
長崎県	-	-	-	-	-	-	-	-	-	-	-	-	-	-	-	-	-	-
熊本県	-	-	-	-	-	-	-	-	-	-	-	-	-	-	-	-	-	-
大分県	-	-	-	-	-	-	-	-	-	-	-	-	-	-	-	-	-	-
宮崎県	-	-	-	-	-	-	-	-	-	-	-	-	-	-	-	-	-	-
鹿児島県	-	-	-	-	-	-	-	-	-	-	-	-	-	-	-	-	-	-
沖縄県	-	-	-	-	-	-	-	-	-	-	-	-	-	-	-	-	-	-

報告数・累積報告数，疾病・都道府県別

2024年第6週

	マラリア		野 兎 病		ライム病		リッサウイルス感染症		リフトバレー熱		類 鼻 疽		レジオネラ症		レプトスピラ症		ロッキー山紅斑熱	
	報告数	累積	報告数	累積	報告数	累積	報告数	累積	報告数	累積	報告数	累積	報告数	累積	報告数	累積	報告数	累積
総 数	1	4	-	-	-	-	-	-	-	-	-	-	33	196	-	-	-	-
北海道	-	-	-	-	-	-	-	-	-	-	-	-	1	7	-	-	-	-
青森県	-	-	-	-	-	-	-	-	-	-	-	-	1	2	-	-	-	-
岩手県	-	-	-	-	-	-	-	-	-	-	-	-	1	2	-	-	-	-
宮城県	-	-	-	-	-	-	-	-	-	-	-	-	3	6	-	-	-	-
秋田県	1	1	-	-	-	-	-	-	-	-	-	-	1	2	-	-	-	-
山形県	-	-	-	-	-	-	-	-	-	-	-	-	-	-	-	-	-	-
福島県	-	-	-	-	-	-	-	-	-	-	-	-	6	-	-	-	-	-
茨城県	-	-	-	-	-	-	-	-	-	-	-	-	3	-	-	-	-	-
栃木県	-	-	-	-	-	-	-	-	-	-	-	-	2	-	-	-	-	-
群馬県	-	-	-	-	-	-	-	-	-	-	-	-	4	-	-	-	-	-
埼玉県	-	-	-	-	-	-	-	-	-	-	-	-	8	-	-	-	-	-
千葉県	-	1	-	-	-	-	-	-	-	-	-	-	2	11	-	-	-	-
東京都	-	1	-	-	-	-	-	-	-	-	-	-	2	14	-	-	-	-
神奈川県	-	-	-	-	-	-	-	-	-	-	-	-	3	19	-	-	-	-
新潟県	-	-	-	-	-	-	-	-	-	-	-	-	1	5	-	-	-	-
富山県	-	-	-	-	-	-	-	-	-	-	-	-	2	5	-	-	-	-
石川県	-	-	-	-	-	-	-	-	-	-	-	-	4	4	-	-	-	-
福井県	-	-	-	-	-	-	-	-	-	-	-	-	2	-	-	-	-	-
山梨県	-	-	-	-	-	-	-	-	-	-	-	-	1	-	-	-	-	-
長野県	-	-	-	-	-	-	-	-	-	-	-	-	1	3	-	-	-	-
岐阜県	-	-	-	-	-	-	-	-	-	-	-	-	1	-	-	-	-	-
静岡県	-	-	-	-	-	-	-	-	-	-	-	-	6	-	-	-	-	-
愛知県	-	-	-	-	-	-	-	-	-	-	-	-	2	7	-	-	-	-
三重県	-	-	-	-	-	-	-	-	-	-	-	-	2	-	-	-	-	-
滋賀県	-	-	-	-	-	-	-	-	-	-	-	-	2	-	-	-	-	-
京都府	-	-	-	-	-	-	-	-	-	-	-	-	1	6	-	-	-	-
大阪府	-	1	-	-	-	-	-	-	-	-	-	-	3	14	-	-	-	-
兵庫県	-	-	-	-	-	-	-	-	-	-	-	-	2	10	-	-	-	-
奈良県	-	-	-	-	-	-	-	-	-	-	-	-	4	-	-	-	-	-
和歌山県	-	-	-	-	-	-	-	-	-	-	-	-	-	-	-	-	-	-
鳥取県	-	-	-	-	-	-	-	-	-	-	-	-	-	-	-	-	-	-
島根県	-	-	-	-	-	-	-	-	-	-	-	-	1	-	-	-	-	-
岡山県	-	-	-	-	-	-	-	-	-	-	-	-	2	-	-	-	-	-
広島県	-	-	-	-	-	-	-	-	-	-	-	-	1	6	-	-	-	-
山口県	-	-	-	-	-	-	-	-	-	-	-	-	1	3	-	-	-	-
徳島県	-	-	-	-	-	-	-	-	-	-	-	-	3	-	-	-	-	-
香川県	-	-	-	-	-	-	-	-	-	-	-	-	1	-	-	-	-	-
愛媛県	-	-	-	-	-	-	-	-	-	-	-	-	-	-	-	-	-	-
高知県	-	-	-	-	-	-	-	-	-	-	-	-	-	-	-	-	-	-
福岡県	-	-	-	-	-	-	-	-	-	-	-	-	7	-	-	-	-	-
佐賀県	-	-	-	-	-	-	-	-	-	-	-	-	-	-	-	-	-	-
長崎県	-	-	-	-	-	-	-	-	-	-	-	-	2	-	-	-	-	-
熊本県	-	-	-	-	-	-	-	-	-	-	-	-	1	2	-	-	-	-
大分県	-	-	-	-	-	-	-	-	-	-	-	-	4	-	-	-	-	-
宮崎県	-	-	-	-	-	-	-	-	-	-	-	-	1	-	-	-	-	-
鹿児島県	-	-	-	-	-	-	-	-	-	-	-	-	3	-	-	-	-	-
沖縄県	-	-	-	-	-	-	-	-	-	-	-	-	3	-	-	-	-	-

*E型肝炎及びA型肝炎を除く。

**2014年9月19日より届出対象疾患となりました。2023年5月26日よりカルバペネム耐性腸内細菌科細菌感染症から感染症法上の名称が変更されました。

***急性灰白髄炎を除く。2018年5月1日より届出対象疾患となりました。

****ウエストナイル脳炎、西部ウマ脳炎、ダニ媒介脳炎、東部ウマ脳炎、日本脳炎、ベネズエラウマ脳炎及びリフトバレー熱を除く。

報告数・累積報告数、疾病・都道府県別

2024年 第6週

	アメルバ赤痢		ウイルス性肝炎*		カルバペネム耐性 腸内細菌科細菌感染症**		急性弛緩性 麻痺***		急性脳炎****		クリプト スポリジウム症		クロイツフェルト ・ヤコブ病		劇症型溶血性 レンサ球菌感染症		後天性免疫不全 症候群	
	報告数	累積	報告数	累積	報告数	累積	報告数	累積	報告数	累積	報告数	累積	報告数	累積	報告数	累積	報告数	累積
総 数	8	47	-	12	28	187	-	3	9	73	-	1	1	17	35	290	14	107
北海道	-	-	-	-	2	11	-	1	1	3	-	-	-	1	-	14	1	2
青森県	-	-	-	-	1	5	-	-	-	-	-	-	-	-	-	1	-	-
岩手県	-	1	-	-	1	2	-	-	-	-	-	-	-	-	-	-	-	-
宮城県	-	-	-	1	2	7	-	-	-	1	-	-	-	-	-	3	-	1
秋田県	-	-	-	-	-	2	-	-	-	2	-	-	-	-	-	-	-	-
山形県	-	-	-	-	1	1	-	-	-	-	-	-	-	-	-	4	-	1
福島県	-	-	-	1	1	2	-	-	-	-	-	-	-	-	1	6	-	-
茨城県	-	1	-	-	-	-	-	-	-	1	-	-	-	1	-	7	-	2
栃木県	-	-	-	-	1	2	-	-	-	1	-	-	-	-	1	3	-	2
群馬県	-	-	-	-	-	-	-	-	-	-	-	-	-	-	-	9	-	3
埼玉県	1	3	-	-	1	10	-	-	-	4	-	-	-	-	3	24	-	2
千葉県	-	5	-	1	1	8	-	-	1	10	-	-	-	2	2	17	-	2
東京都	3	10	-	5	1	19	-	-	2	5	-	1	1	4	9	49	3	35
神奈川県	2	8	-	-	2	13	-	2	-	1	-	-	-	-	1	12	4	6
新潟県	-	1	-	-	1	2	-	-	-	2	-	-	-	-	-	1	-	1
富山県	-	-	-	-	1	2	-	-	1	2	-	-	-	-	1	5	1	1
石川県	-	-	-	-	-	4	-	-	-	3	-	-	-	-	-	3	-	-
福井県	-	-	-	-	-	3	-	-	-	-	-	-	-	-	-	-	-	1
山梨県	-	-	-	-	-	-	-	-	-	1	-	-	-	-	-	2	-	-
長野県	-	-	-	-	1	2	-	-	-	2	-	-	-	-	1	6	-	-
岐阜県	-	1	-	-	-	1	-	-	-	-	-	-	-	-	-	3	1	2
静岡県	-	2	-	-	-	1	-	-	-	5	-	-	-	-	-	4	2	6
愛知県	-	2	-	-	2	17	-	-	-	3	-	-	-	-	1	15	-	5
三重県	2	2	-	-	-	1	-	-	-	1	-	-	-	-	-	5	-	1
滋賀県	-	1	-	-	-	-	-	-	-	-	-	-	-	-	-	-	-	1
京都府	-	-	-	-	3	11	-	-	-	-	-	-	-	-	3	9	1	1
大阪府	-	3	-	2	1	18	-	-	2	5	-	-	-	1	1	10	-	10
兵庫県	-	4	-	-	-	4	-	-	-	5	-	-	-	2	1	8	-	2
奈良県	-	-	-	-	-	-	-	-	-	-	-	-	-	1	-	1	-	1
和歌山県	-	-	-	-	-	-	-	-	-	-	-	-	-	-	-	1	-	3
鳥取県	-	-	-	-	-	-	-	-	-	1	-	-	-	-	-	1	-	-
島根県	-	-	-	-	-	2	-	-	-	-	-	-	-	-	-	2	-	-
岡山県	-	-	-	-	-	6	-	-	-	1	-	-	-	-	-	9	1	2
広島県	-	-	-	-	1	4	-	-	-	4	-	-	-	1	1	8	-	-
山口県	-	-	-	-	-	2	-	-	-	1	-	-	-	-	1	1	-	1
徳島県	-	-	-	1	-	-	-	-	-	-	-	-	-	-	-	1	-	1
香川県	-	1	-	-	-	-	-	-	-	1	-	-	-	-	-	3	-	-
愛媛県	-	1	-	-	1	4	-	-	-	-	-	-	-	-	-	3	-	2
高知県	-	-	-	-	1	2	-	-	-	-	-	-	-	-	-	1	-	-
福岡県	-	1	-	-	1	9	-	-	1	4	-	-	-	1	1	10	-	6
佐賀県	-	-	-	-	-	1	-	-	1	1	-	-	-	-	-	4	-	-
長崎県	-	-	-	1	-	3	-	-	-	-	-	-	-	-	2	4	-	1
熊本県	-	-	-	-	-	1	-	-	-	-	-	-	-	-	-	1	-	2
大分県	-	-	-	-	1	2	-	-	-	1	-	-	-	-	-	5	-	-
宮崎県	-	-	-	-	-	-	-	-	-	-	-	-	1	-	3	-	-	-
鹿児島県	-	-	-	-	-	-	-	-	2	-	-	-	-	1	1	4	-	-
沖縄県	-	-	-	-	-	3	-	-	-	-	-	-	-	1	4	8	-	1

*2013年4月1日より届出対象疾患となりました。
 **2014年9月19日より届出対象疾患となりました。

報告数・累積報告数, 疾病・都道府県別

2024年第6週

	ジアルジア症		侵襲性インフルエンザ菌感染症*		侵襲性髄膜炎菌感染症*		侵襲性肺炎球菌感染症*		水痘** (入院例に限る)		先天性風しん症候群		梅毒		播種性クリプトコックス症**		破傷風	
	報告数	累積	報告数	累積	報告数	累積	報告数	累積	報告数	累積	報告数	累積	報告数	累積	報告数	累積	報告数	累積
総数	-	2	3	83	1	6	36	361	5	37	-	-	140	1221	2	18	1	6
北海道	-	-	1	6	-	1	-	11	-	1	-	-	7	54	-	-	-	-
青森県	-	-	-	1	-	-	1	2	-	-	-	-	-	4	-	-	-	1
岩手県	-	-	-	-	-	-	-	-	-	-	-	-	-	2	-	1	-	-
宮城県	-	-	-	-	-	-	-	5	-	-	-	-	-	14	-	-	-	-
秋田県	-	-	-	4	-	-	-	3	-	-	-	-	-	5	-	-	-	-
山形県	-	-	-	-	-	-	2	4	-	-	-	-	-	1	-	-	-	-
福島県	-	-	-	-	-	-	1	3	-	-	-	-	1	15	-	-	-	-
茨城県	-	-	1	1	-	-	1	8	-	1	-	-	5	43	-	1	-	-
栃木県	-	-	-	2	-	1	2	5	-	1	-	-	2	15	-	-	-	-
群馬県	-	-	-	-	-	-	1	5	-	-	-	-	2	12	-	-	-	-
埼玉県	-	-	-	2	-	-	-	7	-	-	-	-	7	41	-	-	-	-
千葉県	-	-	-	4	-	-	1	17	-	1	-	-	7	47	-	1	-	-
東京都	-	1	-	3	-	-	1	35	-	4	-	-	28	305	-	5	-	-
神奈川県	-	-	-	6	-	-	3	33	1	2	-	-	8	62	-	2	-	-
新潟県	-	-	-	1	-	-	-	6	-	1	-	-	5	16	-	-	-	-
富山県	-	-	-	2	-	1	-	2	-	-	-	-	-	2	-	-	-	-
石川県	-	-	-	1	-	-	-	3	-	1	-	-	-	2	-	-	-	-
福井県	-	-	-	1	-	-	-	4	-	-	-	-	1	5	-	-	-	-
山梨県	-	-	-	-	-	-	-	-	-	1	-	-	-	3	-	-	-	-
長野県	-	-	-	1	-	-	-	4	-	-	-	-	1	8	-	-	1	1
岐阜県	-	-	-	1	-	-	-	8	-	-	-	-	1	9	-	-	-	-
静岡県	-	-	-	-	-	-	3	13	-	3	-	-	2	22	-	-	-	-
愛知県	-	-	-	8	-	1	2	33	1	7	-	-	13	64	-	-	-	-
三重県	-	-	-	1	-	-	1	5	-	1	-	-	1	8	-	-	-	-
滋賀県	-	-	-	-	-	-	-	2	-	1	-	-	-	5	-	-	-	-
京都府	-	-	-	3	-	-	2	9	-	1	-	-	-	14	-	1	-	-
大阪府	-	-	-	7	1	2	2	34	1	2	-	-	7	132	-	-	-	-
兵庫県	-	-	-	5	-	-	3	18	-	2	-	-	5	23	1	2	-	1
奈良県	-	-	-	1	-	-	-	4	-	-	-	-	-	6	-	-	-	-
和歌山県	-	-	-	1	-	-	-	3	-	-	-	-	-	6	-	-	-	-
鳥取県	-	-	-	-	-	-	-	1	-	-	-	-	-	1	-	-	-	-
島根県	-	-	1	4	-	-	1	3	-	-	-	-	2	4	-	-	-	-
岡山県	-	-	-	2	-	-	1	2	-	1	-	-	5	38	-	1	-	-
広島県	-	1	-	-	-	-	-	4	-	1	-	-	1	19	-	1	-	-
山口県	-	-	-	3	-	-	-	3	-	-	-	-	3	9	-	-	-	-
徳島県	-	-	-	1	-	-	1	4	-	-	-	-	-	3	-	-	-	-
香川県	-	-	-	4	-	-	-	2	-	-	-	-	4	11	-	-	-	-
愛媛県	-	-	-	1	-	-	-	1	-	-	-	-	5	13	-	-	-	-
高知県	-	-	-	-	-	-	-	5	-	-	-	-	1	4	-	-	-	-
福岡県	-	-	-	1	-	-	3	16	2	3	-	-	3	75	-	1	-	-
佐賀県	-	-	-	-	-	-	1	2	-	-	-	-	-	6	-	-	-	1
長崎県	-	-	-	1	-	-	1	3	-	1	-	-	1	11	-	1	-	-
熊本県	-	-	-	-	-	-	-	3	-	-	-	-	3	22	-	-	-	-
大分県	-	-	-	-	-	-	-	3	-	-	-	-	-	7	-	-	-	-
宮崎県	-	-	-	-	-	-	-	2	-	-	-	-	1	22	-	-	-	-
鹿児島県	-	-	-	-	-	-	1	4	-	-	-	-	5	17	1	1	-	-
沖縄県	-	-	-	4	-	-	1	17	-	1	-	-	3	14	-	-	-	2

*2018年1月1日より届出対象疾患となりました。
 **2014年9月19日より届出対象疾患となりました。

報告数・累積報告数、疾病・都道府県別

2024年第6週

	バンコマイシン耐性 黄色ブドウ球菌感染症		バンコマイシン耐性 腸球菌感染症		百日咳*		風しん		麻しん		薬剤耐性アシネト バクテリア感染症**	
	報告数	累積	報告数	累積	報告数	累積	報告数	累積	報告数	累積	報告数	累積
総 数	-	-	3	15	8	56	-	-	-	-	-	-
北海道	-	-	-	1	-	2	-	-	-	-	-	-
青森県	-	-	-	-	-	6	-	-	-	-	-	-
岩手県	-	-	-	-	1	1	-	-	-	-	-	-
宮城県	-	-	-	-	-	-	-	-	-	-	-	-
秋田県	-	-	-	-	-	2	-	-	-	-	-	-
山形県	-	-	-	-	-	-	-	-	-	-	-	-
福島県	-	-	-	-	-	-	-	-	-	-	-	-
茨城県	-	-	-	-	-	-	-	-	-	-	-	-
栃木県	-	-	-	-	-	-	-	-	-	-	-	-
群馬県	-	-	-	-	-	1	-	-	-	-	-	-
埼玉県	-	-	-	-	1	4	-	-	-	-	-	-
千葉県	-	-	1	1	-	1	-	-	-	-	-	-
東京都	-	-	-	1	1	4	-	-	-	-	-	-
神奈川県	-	-	-	1	-	1	-	-	-	-	-	-
新潟県	-	-	-	-	-	4	-	-	-	-	-	-
富山県	-	-	-	-	-	-	-	-	-	-	-	-
石川県	-	-	-	-	-	-	-	-	-	-	-	-
福井県	-	-	-	-	-	-	-	-	-	-	-	-
山梨県	-	-	-	-	-	-	-	-	-	-	-	-
長野県	-	-	-	-	-	-	-	-	-	-	-	-
岐阜県	-	-	-	-	-	-	-	-	-	-	-	-
静岡県	-	-	-	3	1	1	-	-	-	-	-	-
愛知県	-	-	-	1	-	3	-	-	-	-	-	-
三重県	-	-	-	-	-	-	-	-	-	-	-	-
滋賀県	-	-	-	-	1	1	-	-	-	-	-	-
京都府	-	-	-	-	-	-	-	-	-	-	-	-
大阪府	-	-	1	4	-	4	-	-	-	-	-	-
兵庫県	-	-	1	1	1	4	-	-	-	-	-	-
奈良県	-	-	-	-	-	1	-	-	-	-	-	-
和歌山県	-	-	-	1	-	-	-	-	-	-	-	-
鳥取県	-	-	-	-	-	5	-	-	-	-	-	-
島根県	-	-	-	-	-	-	-	-	-	-	-	-
岡山県	-	-	-	-	-	-	-	-	-	-	-	-
広島県	-	-	-	-	-	2	-	-	-	-	-	-
山口県	-	-	-	-	-	-	-	-	-	-	-	-
徳島県	-	-	-	-	-	1	-	-	-	-	-	-
香川県	-	-	-	-	-	-	-	-	-	-	-	-
愛媛県	-	-	-	-	-	1	-	-	-	-	-	-
高知県	-	-	-	-	-	-	-	-	-	-	-	-
福岡県	-	-	-	-	-	2	-	-	-	-	-	-
佐賀県	-	-	-	-	-	-	-	-	-	-	-	-
長崎県	-	-	-	-	-	-	-	-	-	-	-	-
熊本県	-	-	-	-	2	3	-	-	-	-	-	-
大分県	-	-	-	1	-	-	-	-	-	-	-	-
宮崎県	-	-	-	-	-	-	-	-	-	-	-	-
鹿児島県	-	-	-	-	-	-	-	-	-	-	-	-
沖縄県	-	-	-	-	-	2	-	-	-	-	-	-

注) 百日咳は2018年1月1日より全数把握対象疾患に変更となりました。
 *鳥インフルエンザ及び新型インフルエンザ等感染症を除く。
 **2023年5月8日より定点把握対象疾患に変更となりました。
 ***2018年第9週より定点当たり報告数の表示が開始されました。

報告数・定点当り報告数, 疾病・都道府県別

2024年 第6週

	インフルエンザ*		新型コロナウイルス感染症**		RSウイルス感染症***		咽頭結膜熱		A群溶血性レンサ球菌咽頭炎		感染性胃腸炎		水痘		手足口病		伝染性紅斑	
	報告数	定点当り	報告数	定点当り	報告数	定点当り	報告数	定点当り	報告数	定点当り	報告数	定点当り	報告数	定点当り	報告数	定点当り	報告数	定点当り
総数	117652	23.93	67614	13.75	438	0.14	3339	1.07	14419	4.61	21495	6.88	429	0.14	589	0.19	61	0.02
北海道	3772	16.76	3363	14.95	80	0.58	364	2.62	1248	8.98	528	3.80	17	0.12	2	0.01	-	-
青森県	646	11.14	625	10.78	-	-	58	1.57	172	4.65	182	4.92	2	0.05	3	0.08	1	0.03
岩手県	906	15.10	1084	18.07	-	-	56	1.47	117	3.08	347	9.13	5	0.13	5	0.13	2	0.05
宮城県	2329	25.59	1731	19.02	6	0.11	74	1.35	203	3.69	298	5.42	5	0.09	3	0.05	-	-
秋田県	336	6.72	555	11.10	1	0.03	26	0.81	72	2.25	87	2.72	4	0.13	7	0.22	-	-
山形県	768	17.86	674	15.67	2	0.07	71	2.54	267	9.54	170	6.07	8	0.29	31	1.11	1	0.04
福島県	668	8.15	1573	19.18	21	0.43	102	2.08	227	4.63	288	5.88	13	0.27	4	0.08	1	0.02
茨城県	1637	13.64	2364	19.70	7	0.09	56	0.75	476	6.35	477	6.36	6	0.08	2	0.03	-	-
栃木県	1059	13.93	1338	17.61	14	0.29	27	0.56	146	3.04	183	3.81	8	0.17	5	0.10	-	-
群馬県	1367	16.27	1671	19.89	3	0.06	26	0.50	224	4.31	423	8.13	7	0.13	10	0.19	-	-
埼玉県	7702	29.74	3852	14.87	22	0.14	145	0.90	849	5.24	1216	7.51	23	0.14	14	0.09	1	0.01
千葉県	5388	27.21	3269	16.51	30	0.24	75	0.60	683	5.51	817	6.59	12	0.10	3	0.02	1	0.01
東京都	9475	22.83	3887	9.37	20	0.08	93	0.35	1074	4.10	2113	8.06	53	0.20	21	0.08	21	0.08
神奈川県	9944	27.78	3941	11.01	4	0.02	86	0.38	652	2.87	1386	6.11	44	0.19	18	0.08	15	0.07
新潟県	1248	14.51	1589	18.48	3	0.05	203	3.69	418	7.60	261	4.75	7	0.13	4	0.07	-	-
富山県	881	18.35	693	14.44	5	0.17	87	3.00	208	7.17	254	8.76	6	0.21	4	0.14	-	-
石川県	966	21.00	1008	21.91	3	0.11	55	1.96	111	3.96	371	13.25	15	0.54	3	0.11	1	0.04
福井県	887	22.74	551	14.13	1	0.04	45	1.80	134	5.36	260	10.40	3	0.12	9	0.36	-	-
山梨県	461	11.24	656	16.00	-	-	16	0.67	55	2.29	102	4.25	3	0.13	4	0.17	-	-
長野県	1094	12.43	1537	17.47	7	0.13	32	0.59	236	4.37	301	5.57	6	0.11	2	0.04	-	-
岐阜県	1070	12.30	1479	17.00	15	0.28	29	0.55	129	2.43	235	4.43	4	0.08	3	0.06	-	-
静岡県	1924	13.84	2455	17.66	2	0.02	76	0.85	364	4.09	514	5.78	19	0.21	13	0.15	-	-
愛知県	5762	29.55	3911	20.06	9	0.05	89	0.49	535	2.94	1010	5.55	10	0.05	4	0.02	1	0.01
三重県	1618	22.47	1155	16.04	4	0.09	59	1.31	237	5.27	345	7.67	8	0.18	8	0.18	-	-
滋賀県	1168	19.47	667	11.12	2	0.06	32	0.89	65	1.81	166	4.61	5	0.14	2	0.06	1	0.03
京都府	3775	30.44	1310	10.56	18	0.24	83	1.11	221	2.95	440	5.87	9	0.12	18	0.24	-	-
大阪府	9076	29.56	2400	7.82	68	0.34	102	0.52	848	4.28	1442	7.28	28	0.14	83	0.42	4	0.02
兵庫県	5280	26.67	1810	9.14	11	0.09	117	0.91	468	3.66	1174	9.17	19	0.15	25	0.20	2	0.02
奈良県	1792	32.58	784	14.25	8	0.24	35	1.03	102	3.00	287	8.44	4	0.12	6	0.18	-	-
和歌山県	923	18.84	626	12.78	12	0.40	21	0.70	81	2.70	196	6.53	-	-	6	0.20	-	-
鳥取県	343	11.83	416	14.34	2	0.11	27	1.42	199	10.47	136	7.16	2	0.11	2	0.11	-	-
島根県	304	8.00	382	10.05	4	0.17	20	0.87	45	1.96	214	9.30	1	0.04	4	0.17	-	-
岡山県	1565	18.63	1000	11.90	1	0.02	55	1.02	156	2.89	406	7.52	6	0.11	21	0.39	-	-
広島県	2251	20.28	1751	15.77	10	0.15	102	1.50	219	3.22	720	10.59	10	0.15	17	0.25	1	0.01
山口県	1557	23.24	858	12.81	3	0.07	30	0.70	274	6.37	273	6.35	1	0.02	2	0.05	-	-
徳島県	496	13.41	539	14.57	1	0.04	18	0.78	60	2.61	137	5.96	1	0.04	7	0.30	-	-
香川県	498	10.60	633	13.47	1	0.04	25	0.89	102	3.64	375	13.39	2	0.07	27	0.96	-	-
愛媛県	901	14.77	1106	18.13	1	0.03	26	0.70	230	6.22	419	11.32	5	0.14	11	0.30	-	-
高知県	816	18.55	464	10.55	1	0.04	14	0.54	145	5.58	169	6.50	1	0.04	2	0.08	-	-
福岡県	11184	56.48	2308	11.66	12	0.10	98	0.82	988	8.23	589	4.91	24	0.20	36	0.30	-	-
佐賀県	1488	38.15	570	14.62	2	0.09	43	1.87	157	6.83	90	3.91	-	-	4	0.17	1	0.04
長崎県	1961	28.01	857	12.24	1	0.02	87	1.98	215	4.89	173	3.93	7	0.16	18	0.41	-	-
熊本県	2786	34.83	1118	13.98	5	0.10	65	1.30	211	4.22	421	8.42	3	0.06	29	0.58	4	0.08
大分県	1992	34.34	956	16.48	3	0.08	56	1.56	119	3.31	531	14.75	2	0.06	14	0.39	1	0.03
宮崎県	1961	33.81	786	13.55	1	0.03	95	2.64	201	5.58	411	11.42	1	0.03	25	0.69	-	-
鹿児島県	2023	22.73	967	10.87	8	0.16	216	4.24	242	4.75	495	9.71	3	0.06	45	0.88	1	0.02
沖縄県	1604	29.70	345	6.39	4	0.13	22	0.71	234	7.55	63	2.03	7	0.23	3	0.10	1	0.03

*髄膜炎菌、肺炎球菌、インフルエンザ菌を原因として同定された場合を除く。
 **オウム病を除く。

報告数・定点当り報告数, 疾病・都道府県別

2024年第6週

	突発性発しん		ヘルパンギーナ		流行性耳下腺炎		急性出血性結膜炎		流行性角結膜炎		細菌性髄膜炎*		無菌性髄膜炎		マイコプラズマ肺炎		クラミジア肺炎**	
	報告数	定点当り	報告数	定点当り	報告数	定点当り	報告数	定点当り	報告数	定点当り	報告数	定点当り	報告数	定点当り	報告数	定点当り	報告数	定点当り
総数	577	0.18	61	0.02	72	0.02	7	0.01	349	0.50	7	0.01	10	0.02	40	0.08	-	-
北海道	13	0.09	-	-	3	0.02	1	0.03	2	0.07	-	-	-	-	1	0.04	-	-
青森県	14	0.38	-	-	-	-	-	-	5	0.50	-	-	-	-	5	0.83	-	-
岩手県	19	0.50	-	-	2	0.05	-	-	5	0.36	-	-	-	-	2	0.11	-	-
宮城県	14	0.25	-	-	3	0.05	-	-	2	0.17	-	-	1	0.10	-	-	-	-
秋田県	2	0.06	-	-	-	-	-	-	1	0.14	-	-	-	-	-	-	-	-
山形県	6	0.21	-	-	1	0.04	-	-	-	-	-	-	-	-	-	-	-	-
福島県	18	0.37	-	-	-	-	-	-	12	0.92	-	-	-	-	-	-	-	-
茨城県	6	0.08	2	0.03	2	0.03	-	-	15	0.88	-	-	1	0.08	1	0.08	-	-
栃木県	8	0.17	-	-	2	0.04	-	-	6	0.50	-	-	-	-	-	-	-	-
群馬県	11	0.21	1	0.02	-	-	-	-	6	0.43	-	-	-	-	1	0.11	-	-
埼玉県	30	0.19	2	0.01	6	0.04	1	0.02	13	0.31	1	0.08	1	0.08	-	-	-	-
千葉県	21	0.17	3	0.02	2	0.02	-	-	14	0.40	-	-	1	0.11	-	-	-	-
東京都	43	0.16	1	0.00	13	0.05	-	-	16	0.41	-	-	1	0.04	3	0.12	-	-
神奈川県	38	0.17	7	0.03	2	0.01	-	-	47	0.96	-	-	-	-	1	0.08	-	-
新潟県	15	0.27	-	-	-	-	2	0.20	-	-	-	-	1	0.08	-	-	-	-
富山県	6	0.21	2	0.07	-	-	-	-	2	0.29	-	-	1	0.20	-	-	-	-
石川県	4	0.14	1	0.04	-	-	-	-	18	2.57	-	-	-	-	-	-	-	-
福井県	5	0.20	-	-	-	-	-	-	1	0.33	-	-	-	-	2	0.33	-	-
山梨県	4	0.17	-	-	-	-	-	-	1	0.11	-	-	-	-	-	-	-	-
長野県	2	0.04	1	0.02	1	0.02	2	0.20	28	2.80	1	0.08	-	-	-	-	-	-
岐阜県	12	0.23	-	-	-	-	-	-	1	0.09	-	-	-	-	-	-	-	-
静岡県	17	0.19	1	0.01	8	0.09	-	-	9	0.41	-	-	-	-	1	0.10	-	-
愛知県	20	0.11	1	0.01	5	0.03	-	-	9	0.26	-	-	-	-	1	0.07	-	-
三重県	9	0.20	-	-	1	0.02	-	-	1	0.08	-	-	-	-	-	-	-	-
滋賀県	3	0.08	1	0.03	-	-	-	-	1	0.13	-	-	-	-	-	-	-	-
京都府	12	0.16	3	0.04	-	-	-	-	1	0.06	-	-	-	-	1	0.14	-	-
大阪府	28	0.14	9	0.05	3	0.02	-	-	15	0.29	2	0.11	-	-	5	0.28	-	-
兵庫県	13	0.10	1	0.01	2	0.02	-	-	15	0.43	-	-	-	-	2	0.14	-	-
奈良県	7	0.21	1	0.03	-	-	-	-	1	0.10	-	-	-	-	-	-	-	-
和歌山県	2	0.07	-	-	1	0.03	-	-	-	-	-	-	1	0.09	1	0.09	-	-
鳥取県	3	0.16	1	0.05	-	-	-	-	3	0.60	-	-	2	0.40	-	-	-	-
島根県	4	0.17	-	-	-	-	-	-	-	-	-	-	-	-	-	-	-	-
岡山県	8	0.15	-	-	1	0.02	-	-	5	0.42	-	-	-	-	-	-	-	-
広島県	10	0.15	1	0.01	1	0.01	-	-	23	1.21	-	-	-	-	1	0.05	-	-
山口県	12	0.28	-	-	-	-	-	-	2	0.22	-	-	-	-	-	-	-	-
徳島県	4	0.17	-	-	-	-	-	-	3	0.75	-	-	-	-	-	-	-	-
香川県	5	0.18	1	0.04	1	0.04	-	-	-	-	-	-	-	-	-	-	-	-
愛媛県	12	0.32	4	0.11	1	0.03	-	-	16	2.00	-	-	-	-	-	-	-	-
高知県	7	0.27	-	-	-	-	-	-	1	0.33	1	0.13	-	-	4	0.50	-	-
福岡県	34	0.28	2	0.02	1	0.01	-	-	6	0.23	1	0.07	-	-	-	-	-	-
佐賀県	7	0.30	-	-	1	0.04	-	-	1	0.25	-	-	-	-	3	0.50	-	-
長崎県	8	0.18	3	0.07	-	-	1	0.13	4	0.50	-	-	-	-	-	-	-	-
熊本県	19	0.38	1	0.02	5	0.10	-	-	10	1.25	1	0.07	-	-	-	-	-	-
大分県	15	0.42	3	0.08	-	-	-	-	1	0.20	-	-	-	-	2	0.18	-	-
宮崎県	10	0.28	-	-	2	0.06	-	-	8	1.33	-	-	-	-	-	-	-	-
鹿児島県	15	0.29	6	0.12	1	0.02	-	-	11	1.57	-	-	-	-	-	-	-	-
沖縄県	2	0.06	2	0.06	1	0.03	-	-	8	1.00	-	-	-	-	3	0.43	-	-

*病原体がロタウイルスであるものに限る。2013年11月14日より届出対象疾患となりました。

報告数・定点当り報告数, 疾病・都道府県別
2024年第6週

	感染性胃腸炎 (ロタウイルス)*	
	報告数	定点当り
総 数	9	0.02
北海道	3	0.13
青森県	-	-
岩手県	-	-
宮城県	-	-
秋田県	-	-
山形県	-	-
福島県	-	-
茨城県	-	-
栃木県	-	-
群馬県	1	0.11
埼玉県	-	-
千葉県	-	-
東京都	-	-
神奈川県	-	-
新潟県	2	0.15
富山県	-	-
石川県	-	-
福井県	-	-
山梨県	-	-
長野県	-	-
岐阜県	-	-
静岡県	-	-
愛知県	-	-
三重県	-	-
滋賀県	-	-
京都府	-	-
大阪府	-	-
兵庫県	-	-
奈良県	-	-
和歌山県	-	-
鳥取県	-	-
島根県	-	-
岡山県	-	-
広島県	1	0.05
山口県	-	-
徳島県	-	-
香川県	-	-
愛媛県	-	-
高知県	1	0.13
福岡県	-	-
佐賀県	-	-
長崎県	1	0.08
熊本県	-	-
大分県	-	-
宮崎県	-	-
鹿児島県	-	-
沖縄県	-	-

*2023年9月25日より届出対象となりました。

報告数・疾病・都道府県別

2024年第6週

	インフルエンザ (入院患者)	新型コロナウイルス 感染症(入院患者)*
	報告数	報告数
総 数	490	3257
北海道	8	127
青森県	12	26
岩手県	10	78
宮城県	9	82
秋田県	6	23
山形県	5	86
福島県	6	37
茨城県	5	92
栃木県	7	53
群馬県	5	82
埼玉県	11	79
千葉県	9	73
東京都	34	160
神奈川県	31	143
新潟県	11	70
富山県	2	24
石川県	5	36
福井県	7	38
山梨県	7	59
長野県	7	92
岐阜県	7	64
静岡県	13	80
愛知県	36	182
三重県	4	94
滋賀県	5	84
京都府	5	23
大阪府	34	184
兵庫県	26	92
奈良県	12	63
和歌山県	8	55
鳥取県	4	58
島根県	6	31
岡山県	6	34
広島県	22	175
山口県	4	35
徳島県	1	34
香川県	4	29
愛媛県	3	16
高知県	5	45
福岡県	26	101
佐賀県	6	53
長崎県	14	44
熊本県	15	73
大分県	5	78
宮崎県	4	17
鹿児島県	3	24
沖縄県	15	29

獣医師が届出を行う感染症と対象動物

注)2017年第16週より報告数は頭数を示しています〔鳥インフルエンザ(H5N1又はH7N9)の鳥類を除く〕。

報告数・累積報告数、疾病・都道府県別

2024年第6週

	エボラ出血熱		マールブルグ病		ペスト		重症急性呼吸器症候群(SARS)						細菌性赤痢		ウエストナイル熱		エキノコックス症	
	サル		サル		プレーリードッグ	イタチアナグマ		タヌキ		ハクビシン		サル		鳥類		犬		
	報告数	累積	報告数	累積	報告数	累積	報告数	累積	報告数	累積	報告数	累積	報告数	累積	報告数	累積	報告数	累積
総 数	-	-	-	-	-	-	-	-	-	-	-	-	-	-	-	-	-	-
北海道	-	-	-	-	-	-	-	-	-	-	-	-	-	-	-	-	-	-
青森県	-	-	-	-	-	-	-	-	-	-	-	-	-	-	-	-	-	-
岩手県	-	-	-	-	-	-	-	-	-	-	-	-	-	-	-	-	-	-
宮城県	-	-	-	-	-	-	-	-	-	-	-	-	-	-	-	-	-	-
秋田県	-	-	-	-	-	-	-	-	-	-	-	-	-	-	-	-	-	-
山形県	-	-	-	-	-	-	-	-	-	-	-	-	-	-	-	-	-	-
福島県	-	-	-	-	-	-	-	-	-	-	-	-	-	-	-	-	-	-
茨城県	-	-	-	-	-	-	-	-	-	-	-	-	-	-	-	-	-	-
栃木県	-	-	-	-	-	-	-	-	-	-	-	-	-	-	-	-	-	-
群馬県	-	-	-	-	-	-	-	-	-	-	-	-	-	-	-	-	-	-
埼玉県	-	-	-	-	-	-	-	-	-	-	-	-	-	-	-	-	-	-
千葉県	-	-	-	-	-	-	-	-	-	-	-	-	-	-	-	-	-	-
東京都	-	-	-	-	-	-	-	-	-	-	-	-	-	-	-	-	-	-
神奈川県	-	-	-	-	-	-	-	-	-	-	-	-	-	-	-	-	-	-
新潟県	-	-	-	-	-	-	-	-	-	-	-	-	-	-	-	-	-	-
富山県	-	-	-	-	-	-	-	-	-	-	-	-	-	-	-	-	-	-
石川県	-	-	-	-	-	-	-	-	-	-	-	-	-	-	-	-	-	-
福井県	-	-	-	-	-	-	-	-	-	-	-	-	-	-	-	-	-	-
山梨県	-	-	-	-	-	-	-	-	-	-	-	-	-	-	-	-	-	-
長野県	-	-	-	-	-	-	-	-	-	-	-	-	-	-	-	-	-	-
岐阜県	-	-	-	-	-	-	-	-	-	-	-	-	-	-	-	-	-	-
静岡県	-	-	-	-	-	-	-	-	-	-	-	-	-	-	-	-	-	-
愛知県	-	-	-	-	-	-	-	-	-	-	-	-	-	-	-	-	-	-
三重県	-	-	-	-	-	-	-	-	-	-	-	-	-	-	-	-	-	-
滋賀県	-	-	-	-	-	-	-	-	-	-	-	-	-	-	-	-	-	-
京都府	-	-	-	-	-	-	-	-	-	-	-	-	-	-	-	-	-	-
大阪府	-	-	-	-	-	-	-	-	-	-	-	-	-	-	-	-	-	-
兵庫県	-	-	-	-	-	-	-	-	-	-	-	-	-	-	-	-	-	-
奈良県	-	-	-	-	-	-	-	-	-	-	-	-	-	-	-	-	-	-
和歌山県	-	-	-	-	-	-	-	-	-	-	-	-	-	-	-	-	-	-
鳥取県	-	-	-	-	-	-	-	-	-	-	-	-	-	-	-	-	-	-
島根県	-	-	-	-	-	-	-	-	-	-	-	-	-	-	-	-	-	-
岡山県	-	-	-	-	-	-	-	-	-	-	-	-	-	-	-	-	-	-
広島県	-	-	-	-	-	-	-	-	-	-	-	-	-	-	-	-	-	-
山口県	-	-	-	-	-	-	-	-	-	-	-	-	-	-	-	-	-	-
徳島県	-	-	-	-	-	-	-	-	-	-	-	-	-	-	-	-	-	-
香川県	-	-	-	-	-	-	-	-	-	-	-	-	-	-	-	-	-	-
愛媛県	-	-	-	-	-	-	-	-	-	-	-	-	-	-	-	-	-	-
高知県	-	-	-	-	-	-	-	-	-	-	-	-	-	-	-	-	-	-
福岡県	-	-	-	-	-	-	-	-	-	-	-	-	-	-	-	-	-	-
佐賀県	-	-	-	-	-	-	-	-	-	-	-	-	-	-	-	-	-	-
長崎県	-	-	-	-	-	-	-	-	-	-	-	-	-	-	-	-	-	-
熊本県	-	-	-	-	-	-	-	-	-	-	-	-	-	-	-	-	-	-
大分県	-	-	-	-	-	-	-	-	-	-	-	-	-	-	-	-	-	-
宮崎県	-	-	-	-	-	-	-	-	-	-	-	-	-	-	-	-	-	-
鹿児島県	-	-	-	-	-	-	-	-	-	-	-	-	-	-	-	-	-	-
沖縄県	-	-	-	-	-	-	-	-	-	-	-	-	-	-	-	-	-	-

報告数・累積報告数、疾病・都道府県別 2024年第6週

	結核		鳥インフルエンザ(H5N1又はH7N9)		中東呼吸器症候群(MERS)	
	サル		鳥類		ヒトコブラクダ	
	報告数	累積	報告数	累積	報告数	累積
総数	-	1	1	5	-	-
北海道	-	-	1	3	-	-
青森県	-	-	-	-	-	-
岩手県	-	-	-	-	-	-
宮城県	-	-	-	-	-	-
秋田県	-	-	-	-	-	-
山形県	-	-	-	-	-	-
福島県	-	-	-	-	-	-
茨城県	-	-	-	-	-	-
栃木県	-	-	-	-	-	-
群馬県	-	-	-	2	-	-
埼玉県	-	-	-	-	-	-
千葉県	-	-	-	-	-	-
東京都	-	-	-	-	-	-
神奈川県	-	-	-	-	-	-
新潟県	-	-	-	-	-	-
富山県	-	-	-	-	-	-
石川県	-	-	-	-	-	-
福井県	-	-	-	-	-	-
山梨県	-	-	-	-	-	-
長野県	-	-	-	-	-	-
岐阜県	-	-	-	-	-	-
静岡県	-	-	-	-	-	-
愛知県	-	-	-	-	-	-
三重県	-	-	-	-	-	-
滋賀県	-	-	-	-	-	-
京都府	-	-	-	-	-	-
大阪府	-	-	-	-	-	-
兵庫県	-	-	-	-	-	-
奈良県	-	-	-	-	-	-
和歌山県	-	-	-	-	-	-
鳥取県	-	-	-	-	-	-
島根県	-	-	-	-	-	-
岡山県	-	-	-	-	-	-
広島県	-	-	-	-	-	-
山口県	-	-	-	-	-	-
徳島県	-	-	-	-	-	-
香川県	-	-	-	-	-	-
愛媛県	-	-	-	-	-	-
高知県	-	-	-	-	-	-
福岡県	-	-	-	-	-	-
佐賀県	-	-	-	-	-	-
長崎県	-	-	-	-	-	-
熊本県	-	-	-	-	-	-
大分県	-	-	-	-	-	-
宮崎県	-	-	-	-	-	-
鹿児島県	-	1	-	-	-	-
沖縄県	-	-	-	-	-	-

(注)表中の「…」は集計時にデータの報告がなかったことを示す。

感染症週報 第26巻 第6号 2024年2月26日発行
 発行：国立感染症研究所
 厚生労働省健康・生活衛生局感染症対策部
 感染症対策課
 事務局：国立感染症研究所感染症疫学センター
 〒162-8640東京都新宿区戸山1-23-1
 TEL：03-5285-1111
 FAX：03-5285-1129
 URL：<https://www.niid.go.jp/niid/ja/from-idsc.html>
 <国立感染症研究所 感染症疫学センター>
<https://www.mhlw.go.jp/>
 <厚生労働省>
<https://www.forth.go.jp/>
 <旅行者のための海外感染症情報(厚生労働省検疫所)>

本週報は、感染症法に基づくものであり、全国の医療従事者、定点医療機関、保健所、保健所設置市、特別区、都道府県、地方衛生研究所、検疫所の皆様のご協力を得て、国立感染症研究所感染症疫学センターにおいて編集したものです。

また、本週報は速報性を重視しておりますので、今後調査などの結果に応じて、若干の変更が生じることがありますが、その場合には週報上にて訂正させていただきます。

「感染症の話」及び「読者のコーナー」の回答欄の内容に関する責は、それぞれの執筆者及び回答者に属しますが、内容に関するご質問、ご意見については事務局でお受けいたします。

なお、週報の内容について、学術的研究、あるいは公衆衛生活動にかかわる業務以外の目的においては、無断転載を禁じます。