

マークをクリックするとそのページを見ることができます



発生動向総覧
P.2-8

<第5週> A群溶血性レンサ球菌咽頭炎の定点当たり報告数は第2週以降増加が続いている。過去5年間の同時期の平均と比較してかなり多い / その他最新動向



注目すべき感染症

<今週は該当記事はありません>



感染症関連情報
P.9

病原体情報 / 海外感染症情報 / その他



速報

<今週は該当記事はありません>



読者のコーナー

<今週は該当記事は
ありません>



グラフ総覧(第5週)

P.10-16



第5週のデータ

P.17-32



発生動向総覧

<第5週コメント> 2月7日集計分

注意：これは当該週に診断された報告症例の集計です。しかし、迅速に情報還元するために期日を決めて集計を行いますので、当該週に診断された症例の報告が集計の期日以降に届くこともあります。それらについては一部を除いて発生動向総覧では扱いませんが、翌週あるいはそれ以降に、巻末の表の累積数に加えられることになります。

※感染経路、感染原因、感染地域については、確定あるいは推定として記載されていたものを示します。

◆全数報告の感染症

1類感染症

報告なし

2類感染症

結核238例

3類感染症

腸管出血性大腸菌感染症13例(有症者7例、うちHUS なし)

感染地域：国内6例、トルコ/エジプト1例、国内・国外不明6例
国内の感染地域：群馬県2例、北海道1例、静岡県1例、大阪府1例、国内(都道府県不明)1例

年齢群：6歳(2例)、7歳(1例)、10代(2例)、20代(4例)、40代(2例)、60代(2例)

血清群・毒素型：O157 VT2(4例)、O157 VT1・VT2(2例)、O103 VT1・VT2(1例)、O111 VT1(1例)、O157 VT1(1例)、その他・不明(4例)

累積報告数：113例(有症者67例、うちHUS 1例、死亡なし)

4類感染症

E型肝炎12例

感染地域(感染源)：北海道4例(馬刺し1例、豚肉1例、不明2例)、茨城県1例(豚肉)、群馬県1例(不明)、埼玉県1例(豚肉)、千葉県1例(焼肉)、東京都1例(不明)、宮崎県1例(不明)、国内・国外不明2例(不明2例)

A型肝炎2例

感染地域：大阪府1例、ザンビア1例

エムポックス3例

感染地域：国内3例

重症熱性血小板減少症候群1例

感染地域：熊本県

年齢群：70代

つつが虫病3例

感染地域：千葉県1例、宮崎県1例、鹿児島県1例

デング熱4例

感染地域：インド1例、インドネシア1例、フィリピン1例、マレーシア1例

累積報告数：16例(感染地域：国外16例)

日本脳炎1例

感染地域：千葉県

年齢群：80代

レジオネラ症33例(肺炎型31例、ポンティアック熱型1例、無症状病原体保有者1例)
 感染地域：埼玉県3例、千葉県2例、神奈川県2例、京都府2例、岡山県2例、長崎県2例、青森県1例、福島県1例、長野県1例、静岡県1例、愛知県1例、滋賀県1例、大阪府1例、広島県1例、沖縄県1例、国内(都道府県不明)2例、国内・国外不明9例
 年齢群：50代(1例)、60代(6例)、70代(10例)、80代(14例)、90代以上(2例)
 累積報告数：160例

5類感染症

アメーバ赤痢5例(腸管アメーバ症5例)
 感染地域：新潟県1例、国内(都道府県不明)1例、国内・国外不明3例
 感染経路：経口感染2例、その他・不明3例

ウイルス性肝炎2例 B型肝炎ウイルス1例__感染経路：その他・不明
 サイトメガロウイルス1例__感染経路：その他・不明

カルバペネム耐性腸内細菌目細菌感染症19例
 菌検出検体：血液4例、尿4例、喀痰3例、血液/尿3例、胸水1例、胆汁1例、関節液1例、皮下貯留液1例、血液/胆汁1例
 菌種：K. aerogenes 8例、E. cloacae 4例、E. coli 1例、その他・不明6例
 感染経路：以前からの保菌8例、手術部位2例、医療器具関連1例、院内感染1例、以前からの保菌/その他・不明1例、その他・不明6例

急性弛緩性麻痺1例 病原体不明__年齢群：10代
 急性脳炎5例 SARS-CoV-2 1例__年齢群：70代
 インフルエンザウイルスB型1例__年齢群：4歳
 病原体不明3例__年齢群：1歳(2例)、20代(1例)

クロイツフェルト・ヤコブ病3例
 孤発性プリオン病古典型2例
 遺伝性プリオン病家族性1例

劇症型溶血性レンサ球菌感染症32例
 年齢群：20代(2例)、40代(3例.うち1例死亡)、50代(3例.うち2例死亡)、60代(5例.うち1例死亡)、70代(6例.うち2例死亡)、80代(11例.うち2例死亡)、90代以上(2例)

後天性免疫不全症候群13例(AIDS 3例、無症候8例、その他2例)
 感染地域：国内11例、タイ1例、国内・国外不明1例
 感染経路：性的接触12例(異性間1例、同性間10例、異性/同性間1例)、不明1例

ジアルジア症1例 感染地域：岡山県

侵襲性インフルエンザ菌感染症9例(菌検出検体：血液9例)

年齢群：40代(1例)、60代(1例)、70代(3例)、80代(3例)、90代以上(1例)

侵襲性肺炎球菌感染症39例(菌検出検体：血液31例、血液/髄液6例、髄液2例)

年齢群：0歳(2例)、2歳(2例)、8歳(1例)、10代(1例)、30代(1例)、40代(1例)、50代(4例)、60代(1例)、70代(14例)、80代(9例.うち1例死亡)、90代以上(3例)

水痘(入院例に限る)8例(検査診断例5例、臨床診断例3例)

年齢群：8歳(1例)、20代(2例)、30代(1例)、50代(1例)、70代(1例)、80代(2例)

感染経路：うち院内感染1例

梅毒175例(早期顕症I期73例、早期顕症II期54例、晩期顕症6例、無症候42例)

累積報告数：1,004例

播種性クリプトコックス症1例

菌検出検体：血液/髄液

感染地域：岡山県

年齢群：80代

バンコマイシン耐性腸球菌感染症3例

遺伝子型：*vanA* / *vanB* 1例__菌検出検体：創部

遺伝子型：不明2例__菌検出検体：血液1例、創部1例

累積報告数：11例

百日咳14例(うちLAMP法等病原体遺伝子検出1例)

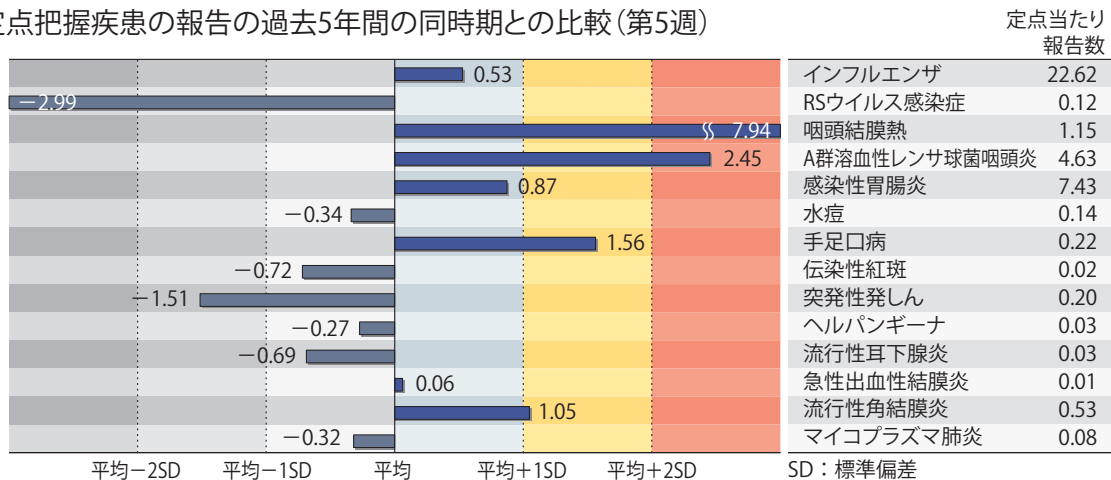
年齢群：0歳(2例)、4歳(1例)、5歳(1例)、6歳(1例)、7歳(1例)、8歳(1例)、10代(1例)、20代(3例)、30代(1例)、40代(1例)、60代(1例)

(補) 2023年第5週から2024年第4週までに診断されたものの報告遅れとして、腸管出血性大腸菌感染症2例〔血清型・毒素型：その他・不明(2例)〕、E型肝炎1例〔感染地域：国内(都道府県不明)〕__感染源：不明〕、レジオネラ症7例〔感染地域：神奈川県2例、福島県1例、栃木県1例、新潟県1例、静岡県1例、国内(都道府県不明)1例〕、カルバペネム耐性腸内細菌目細菌感染症11例(菌種：*K. aerogenes* 6例、*E. cloacae* 2例、*E. coli* 1例、その他・不明2例)、急性脳炎13例〔インフルエンザウイルスA型2例__年齢群：0歳(1例)、10代(1例)、インフルエンザウイルスB型2例__年齢群：10代(2例)、SARS-CoV-2 1例__年齢群：2歳、インフルエンザウイルス1例__年齢群：3歳、RSウイルス1例__年齢群：3歳、単純ヘルペスウイルス1型1例__年齢群：60代、病原体不明5例__年齢群：0歳(1例)、1歳(2例)、3歳(1例)、9歳(1例)〕、劇症型溶血性レンサ球菌感染症7例〔年齢群：30代(1例.死亡)、60代(1例.死亡)、70代(1例)、80代(4例.うち1例死亡)〕、水痘(入院例に限る)3例〔年齢群：20代(1例)、30代(1例)、40代(1例)〕、梅毒118例(早期顕症I期48例、早期顕症II期33例、晩期顕症3例、無症候34例)、播種性クリプトコックス症1例〔感染地域：福岡県.年齢群：80代(死亡)〕などの報告があった。

◆定点把握の対象となる5類感染症

全国の指定された医療機関(定点)から報告され、疾患により小児科定点(約3,000カ所)、インフルエンザ/COVID-19(小児科・内科)定点(約5,000カ所)、眼科定点(約600カ所)、基幹定点(約500カ所)に分かれています。また、定点当たり報告数は、報告数/定点医療機関数です(増減の目安は小数点第3位以下を含む)。

定点把握疾患の報告の過去5年間の同時期との比較(第5週)



当該週と過去5年間の平均(過去5年間の前週、当該週、後週の合計15週間分の平均)との差をグラフ上に表現した。

インフルエンザ/COVID-19定点報告疾患

インフルエンザの定点当たり報告数は第2週以降増加が続いている。都道府県別の上位3位は福岡県(57.36)、沖縄県(41.00)、佐賀県(40.31)である。基幹定点からのインフルエンザ入院サーベイランスにおける報告数は576例と前週と比較して減少した。都道府県別では47都道府県から報告があり、年齢別では0歳(19例)、1～9歳(176例)、10代(58例)、20代(9例)、30代(12例)、40代(17例)、50代(23例)、60代(43例)、70代(89例)、80歳以上(130例)であった。新型コロナウイルス感染症の定点当たり報告数は第47週以降増加が続いている。都道府県別の上位3位は石川県(24.52)、福島県(24.49)、愛知県(22.55)である。基幹定点からの新型コロナウイルス感染症入院サーベイランスにおける報告数は3,459例と前週と比較して増加した。都道府県別では47都道府県から報告があり、年齢別では0歳(110例)、1～9歳(148例)、10代(45例)、20代(35例)、30代(79例)、40代(83例)、50代(166例)、60代(311例)、70代(843例)、80歳以上(1,639例)であった。

小児科定点報告疾患(主なもの)

RSウイルス感染症の定点当たり報告数は第2週以降増加が続いている。都道府県別の上位3位は北海道(0.73)、和歌山県(0.37)、栃木県(0.27)である。咽頭結膜熱の定点当たり報告数は第51週以降減少が続いているが、過去5年間の同時期(前週、当該週、後週)と比較してかなり多い。都道府県別の上位3位は鹿児島県(3.96)、富山県(3.45)、山形県(3.32)である。A群溶血性レンサ球菌咽頭炎の定点当たり報告数は第2週以降増加が続いており、過去5年間の同時期と比較してかなり多い。都道府県別の上位3位は山形県(10.79)、鳥取県(10.53)、福岡県(9.07)である。感染性胃腸炎の定点当たり報告数は減少した。都道府県別の上位3位は香川県(13.54)、大分県(13.17)、宮崎県(12.89)である。手足口病の定点当たり報告数は3週連続で増加し、過去5年間の同時期と比較してやや多い。都道府県別の上位3位は鹿児島県(0.94)、宮崎県(0.92)、香川県(0.82)である。伝染性紅斑の定点当たり報告数は減少した。都道府県別の上位3位は香川県(0.11)、宮崎県(0.11)、東京都(0.08)、山形県(0.07)である。ヘルパンギーナの定点当たり報告数は2週連続で減少した。都道府県別の上位3位は愛媛県(0.30)、高知県(0.15)、香川県(0.11)である。流行性耳下腺炎の定点当たり報告数は2週連続で減少した。都道府県別の上位2位は沖縄県(0.10)、佐賀県(0.09)である。

基幹定点報告疾患

マイコプラズマ肺炎の定点当たり報告数は増加した。都道府県別の上位3位は福井県(0.67)、沖縄県(0.29)、千葉県(0.22)、山口県(0.22)である。

感染性胃腸炎(ロタウイルスに限る)の定点当たり報告は減少した。4都道府県から6例報告があり、年齢別では1～4歳(5例)、70歳以上(1例)であった。

インフルエンザおよび新型コロナウイルス感染症の性別・年齢階級別報告数、前週との比較

2024年第5週

	インフルエンザ			新型コロナウイルス感染症		
	報告数	報告数	報告数	報告数	報告数	報告数
	総数	男性	女性	総数	男性	女性
総数	111501	60792	50709	79605	39144	40461
0~5カ月	228	126	102	750	410	340
6~11カ月	658	344	314	1324	671	653
1歳	1970	1040	930	2319	1171	1148
2歳	2528	1326	1202	1820	959	861
3歳	3189	1728	1461	1817	914	903
4歳	4226	2176	2050	1966	1037	929
5歳	5678	3011	2667	2175	1181	994
6歳	7065	3773	3292	2282	1212	1070
7歳	9125	4967	4158	2757	1429	1328
8歳	9945	5404	4541	2968	1577	1391
9歳	9947	5430	4517	2948	1469	1479
10~14歳	34353	19809	14544	12385	6754	5631
15~19歳	7468	4682	2786	3989	2106	1883
20~29歳	3053	1597	1456	5003	2361	2642
30~39歳	4389	1821	2568	7386	3252	4134
40~49歳	3685	1582	2103	7748	3381	4367
50~59歳	1819	923	896	6618	2921	3697
60~69歳	1017	501	516	4541	2190	2351
70~79歳	638	338	300	4274	2171	2103
80歳~	520	214	306	4535	1978	2557

2024年第4週(再掲)

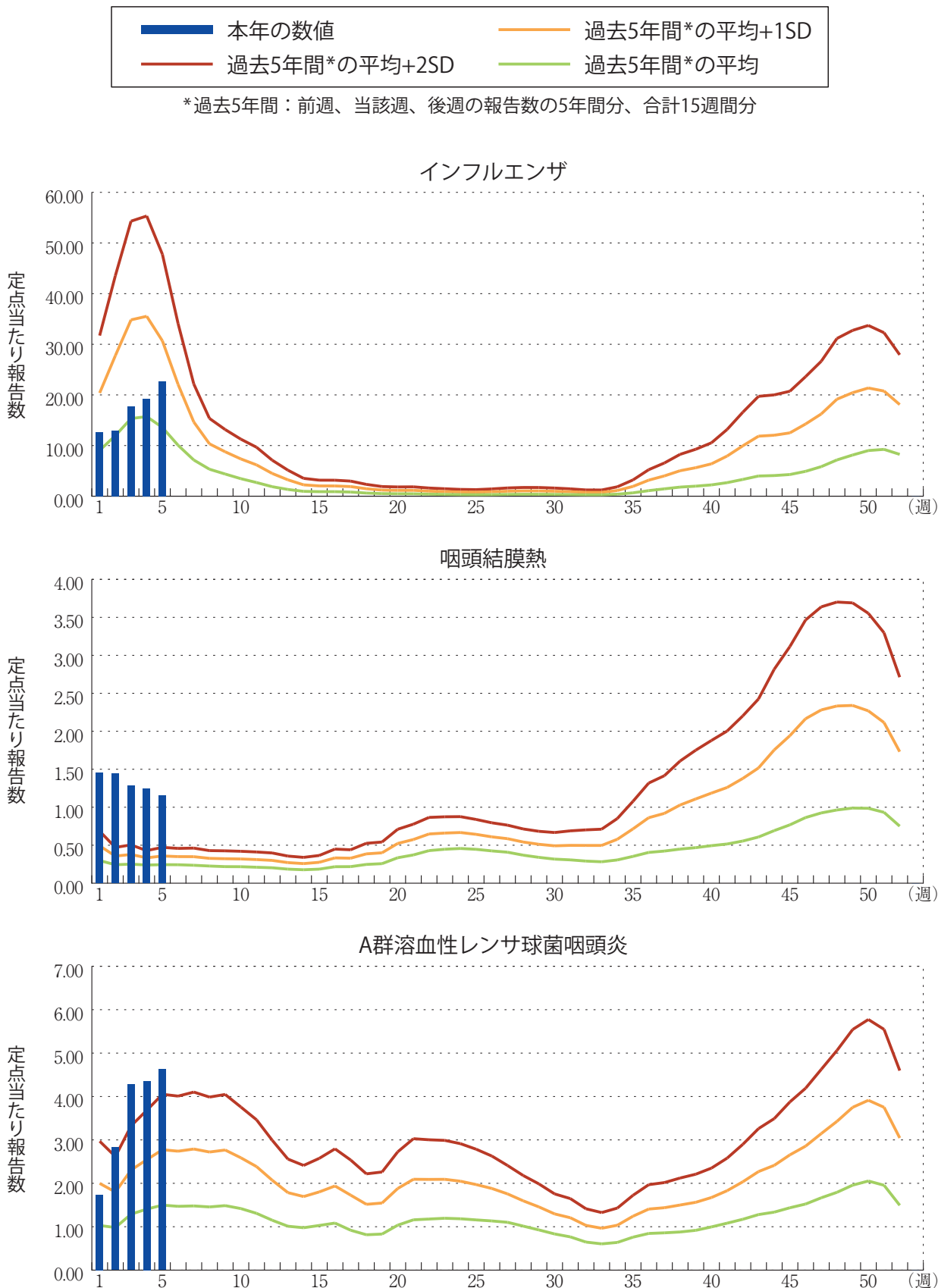
	インフルエンザ			新型コロナウイルス感染症		
	報告数	報告数	報告数	報告数	報告数	報告数
	総数	男性	女性	総数	男性	女性
総数	94694	51177	43517	73607	36567	37040
0~5カ月	271	152	119	765	406	359
6~11カ月	693	360	333	1275	647	628
1歳	2071	1096	975	2193	1162	1031
2歳	2759	1404	1355	1837	949	888
3歳	3179	1696	1483	1898	981	917
4歳	4226	2252	1974	2258	1146	1112
5歳	5345	2941	2404	2446	1295	1151
6歳	6200	3374	2826	2475	1330	1145
7歳	7240	3892	3348	2629	1377	1252
8歳	7726	4222	3504	2864	1528	1336
9歳	7405	4006	3399	2665	1462	1203
10~14歳	24284	13986	10298	10224	5611	4613
15~19歳	6839	4266	2573	3792	2034	1758
20~29歳	3301	1617	1684	4639	2166	2473
30~39歳	4456	1826	2630	6666	2884	3782
40~49歳	3929	1738	2191	7222	3067	4155
50~59歳	2166	1084	1082	5689	2638	3051
60~69歳	1224	607	617	4188	1995	2193
70~79歳	778	398	380	3903	2057	1846
80歳~	602	260	342	3979	1832	2147

※ 全国のインフルエンザ／COVID-19定点医療機関(約5,000カ所：小児科定点約3,000カ所、内科定点約2,000カ所)から届出された、当該週と前週のデータ。前週の届出数は、前週のIDWRで還元したデータ(参照：<https://www.niid.go.jp/niid/ja/idwr.html>)の再掲。

年末・年始(第52週～第1週頃)、ゴールデンウィーク(第18週頃)、お盆(第33週頃)、シルバーウィーク(第39週頃)等の週では、報告数が減少する傾向があり解釈には注意が必要である。なお、祝日、休日の並び等によって該当する週は年によって異なる。

図. 主要定点把握疾患の過去5年間との週別比較(2024年第5週)

青のバーで示す本年の定点当たり報告数が赤のラインを超えているときには、過去5年間の週と比較してかなり多いことを示す。





感染症関連情報

◆病原体情報

病原微生物検出情報(IASR)：<https://www.niid.go.jp/niid/ja/iasr.html>

◆海外感染症情報

厚生労働省検疫所(FORTH)：<https://www.forth.go.jp/>

◆その他

○新型コロナウイルス感染症関連情報について

<https://www.niid.go.jp/niid/ja/diseases/ka/corona-virus/2019-ncov/9324-2019-ncov.html>

- ・「国内におけるSARS-CoV-2のゲノム解析」、「国立感染症研究所および地方衛生研究所等における全ゲノム解析により確認されたVOCs, VOIs, VUMs」に関しては、以下のリンクをご参照いただきたい：

「SARS-CoV-2変異株について」

<https://www.niid.go.jp/niid/ja/2019-ncov/2551-cepr/10745-cepr-topics.html>

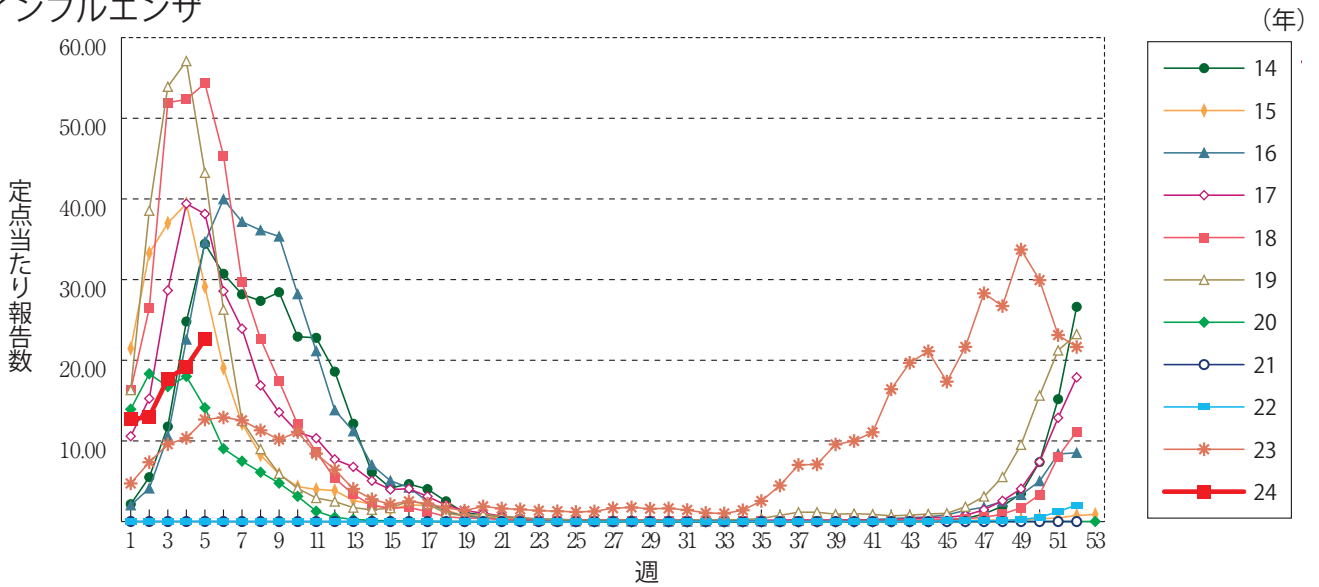
なお、本リンクは「国立感染症研究所のゲノム解析の実施状況及びPANGO系統別検出状況」の情報も含んでいる



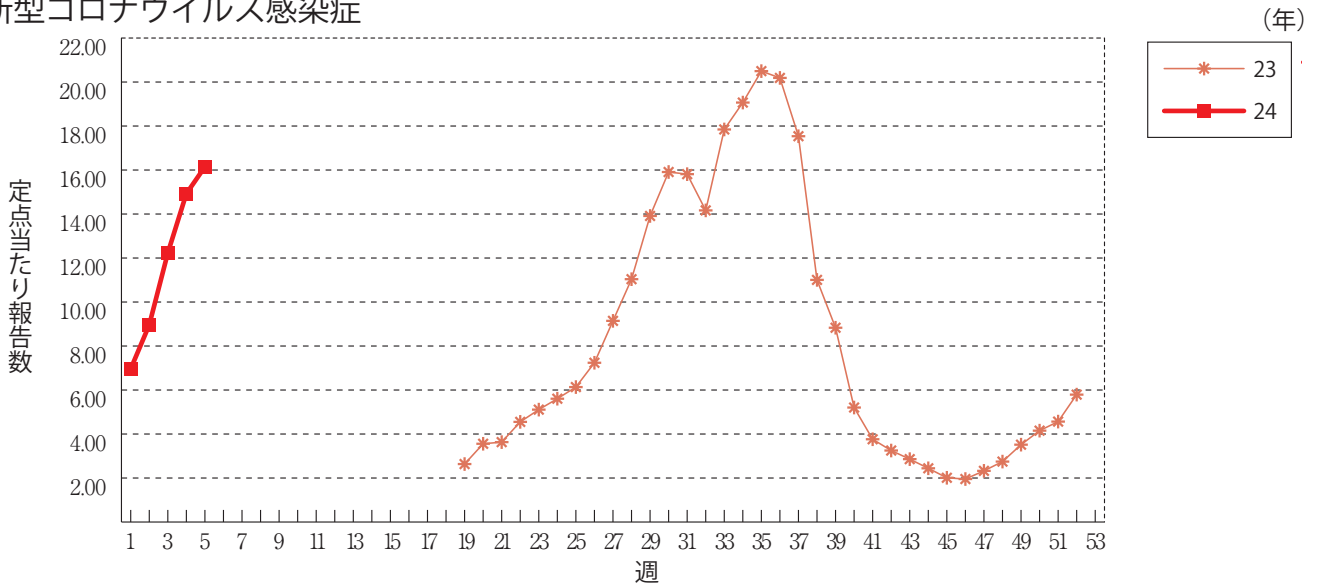
グラフ総覧(第5週)

※年末・年始(第52週～第1週頃)、ゴールデンウィーク(第18週頃)、お盆(第33週頃)、シルバーウィーク(第39週頃)等の週では、定点当たり報告数が減少する傾向があり解釈には注意が必要である。なお、祝日、休日の並び等によって該当する週は年によって異なる。

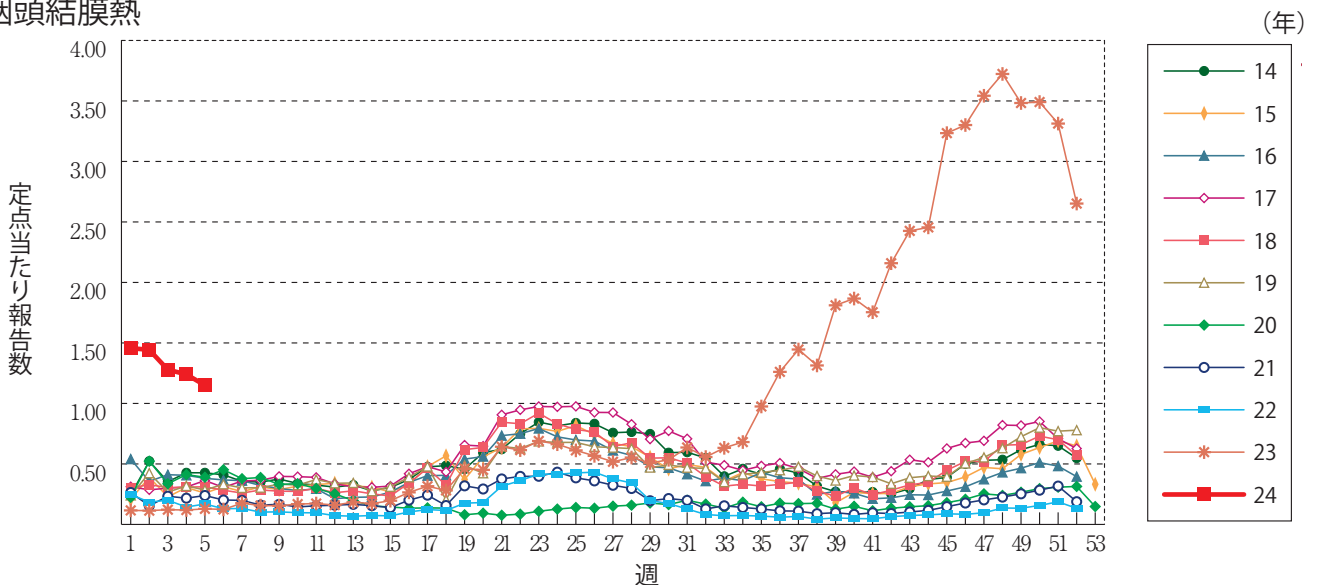
インフルエンザ



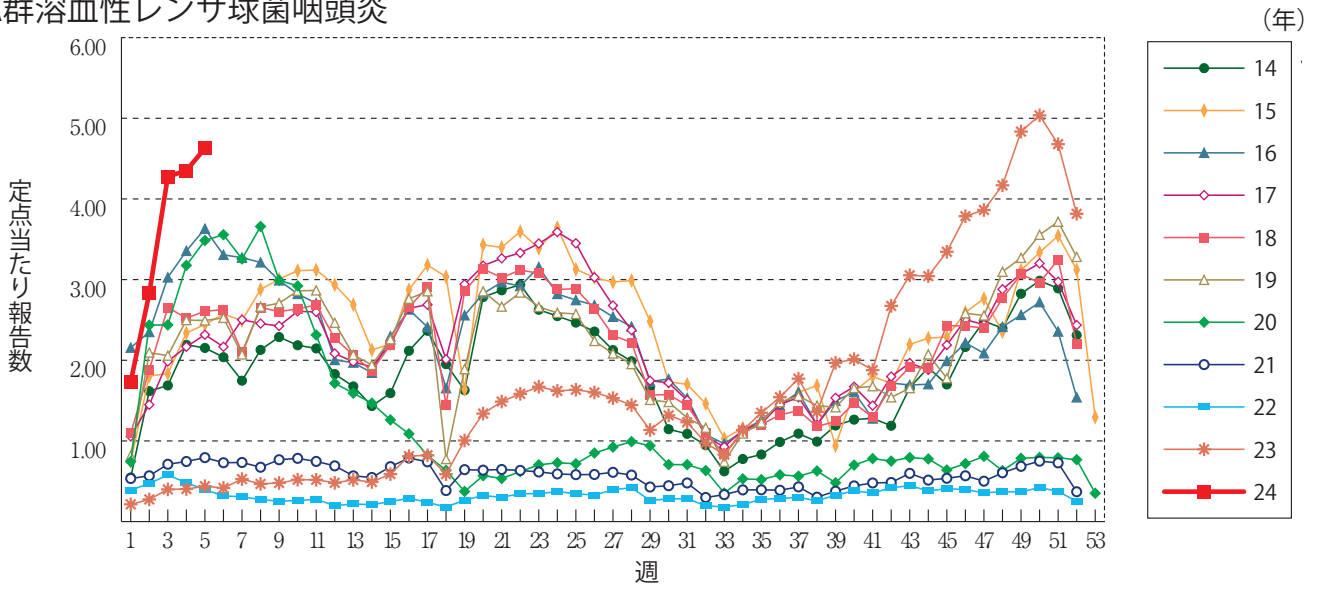
新型コロナウイルス感染症



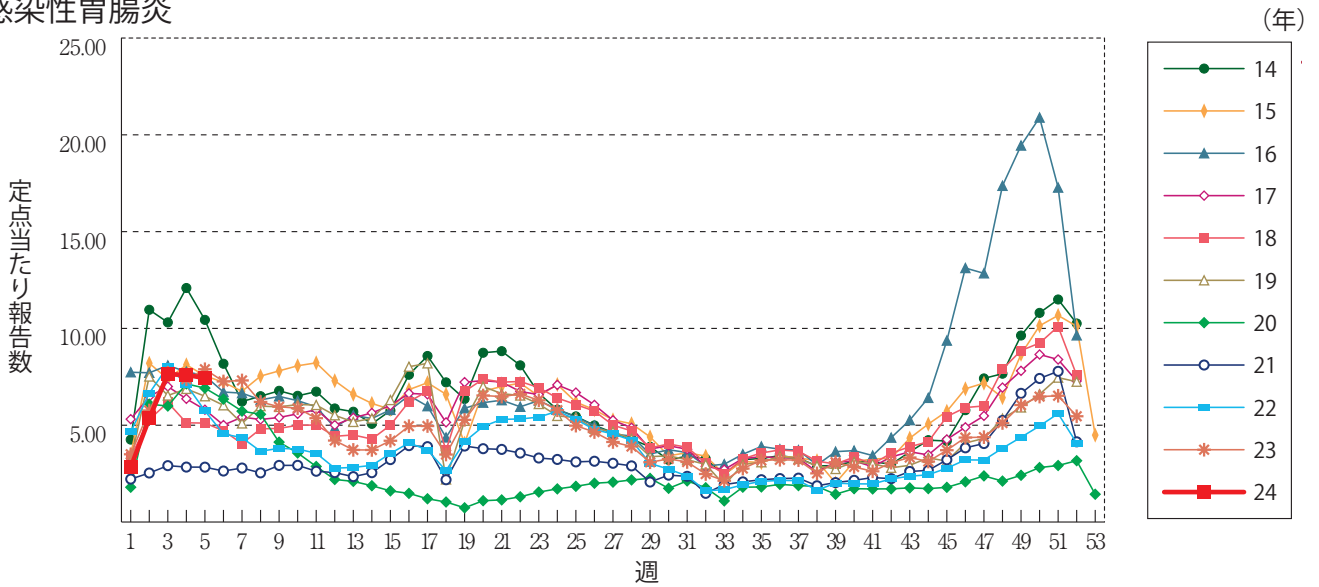
咽頭結膜熱



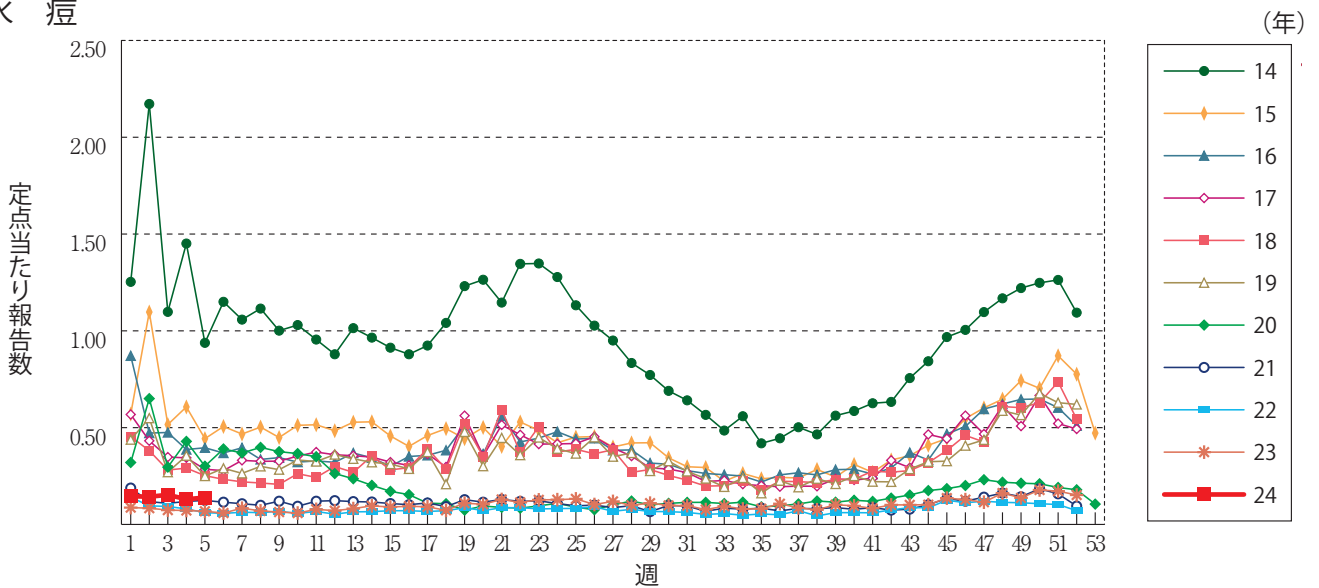
A群溶血性レンサ球菌咽頭炎



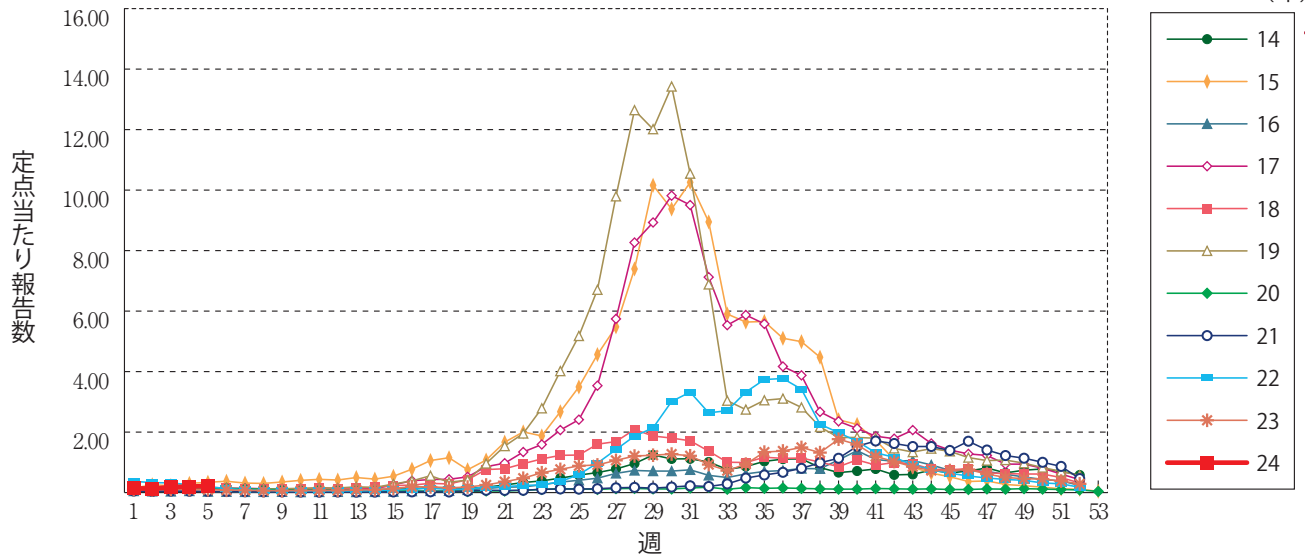
感染性胃腸炎



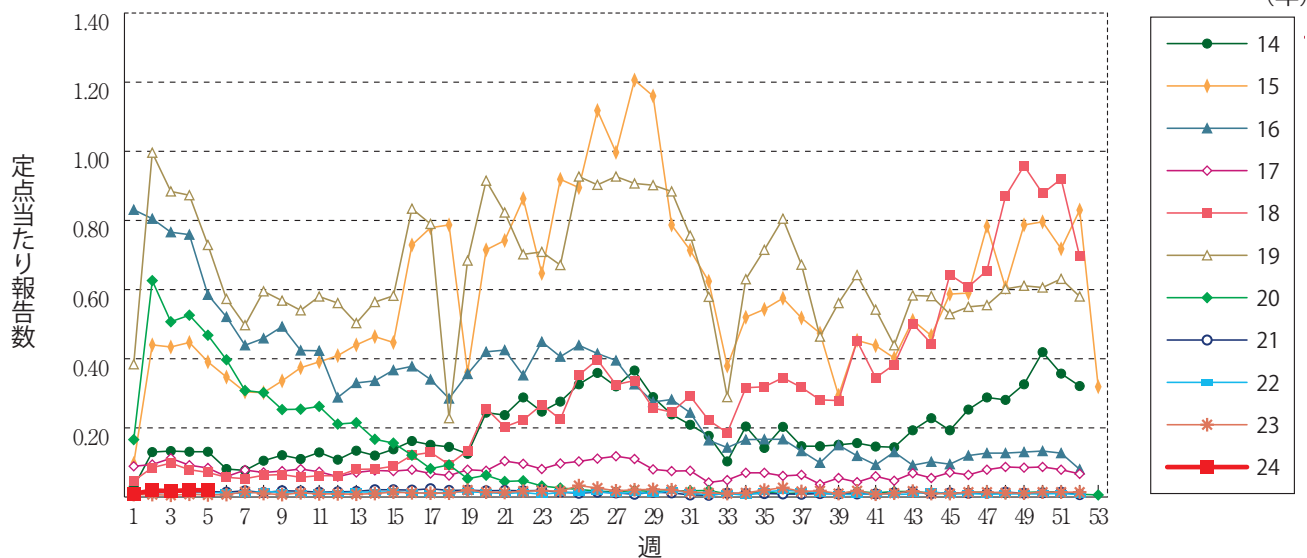
水痘



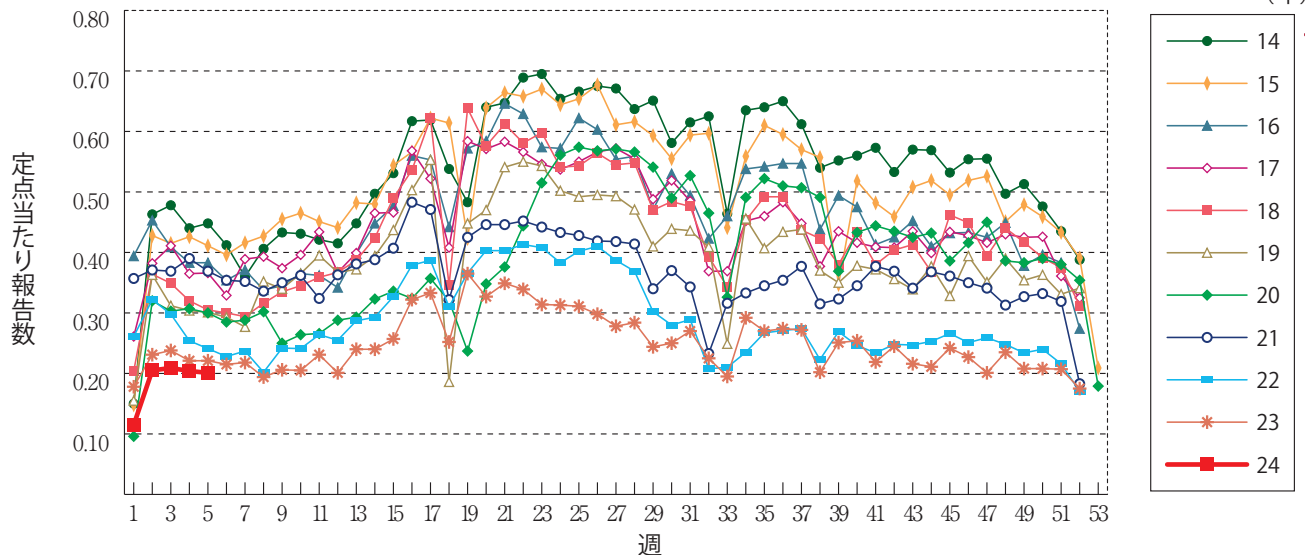
手足口病



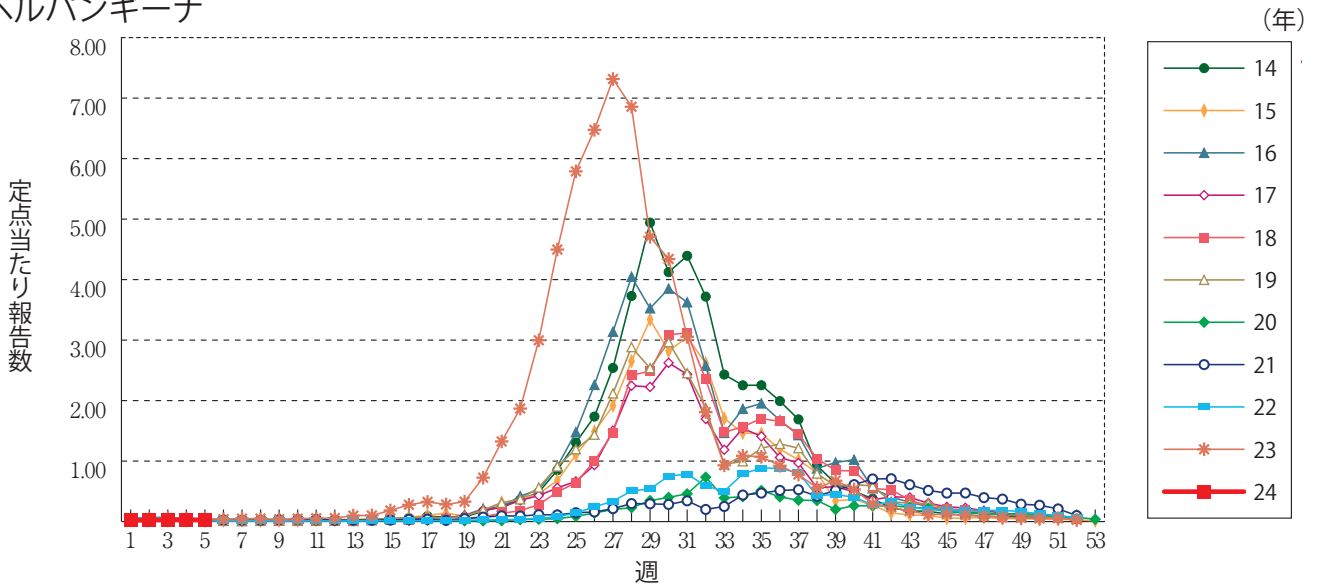
伝染性紅斑



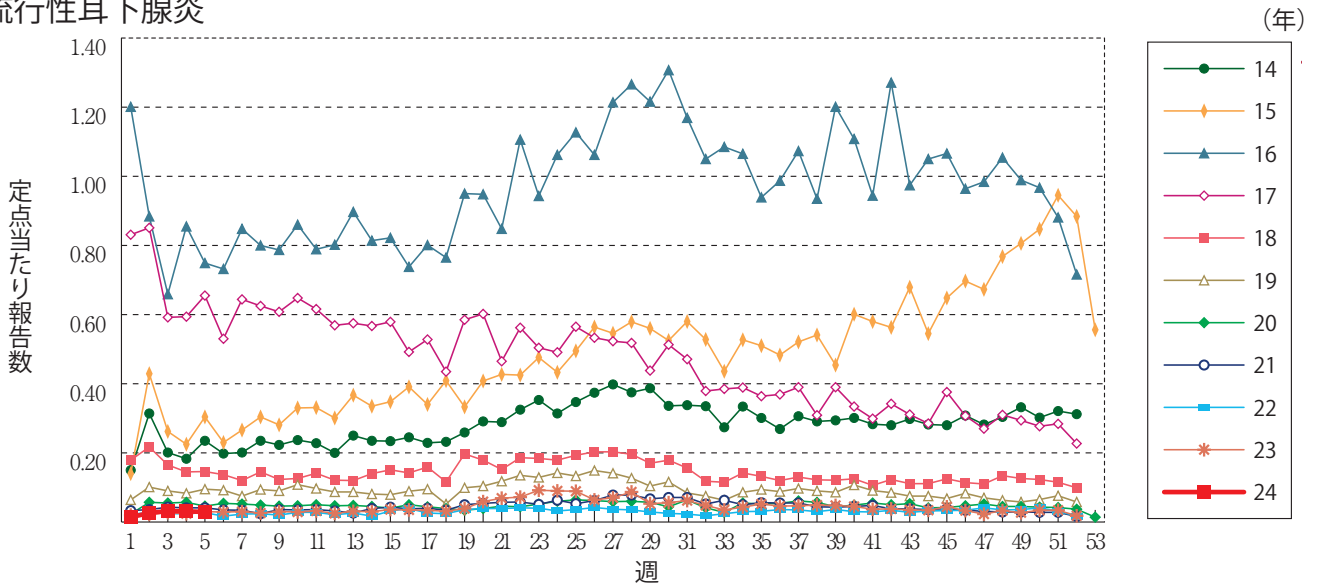
突発性発しん



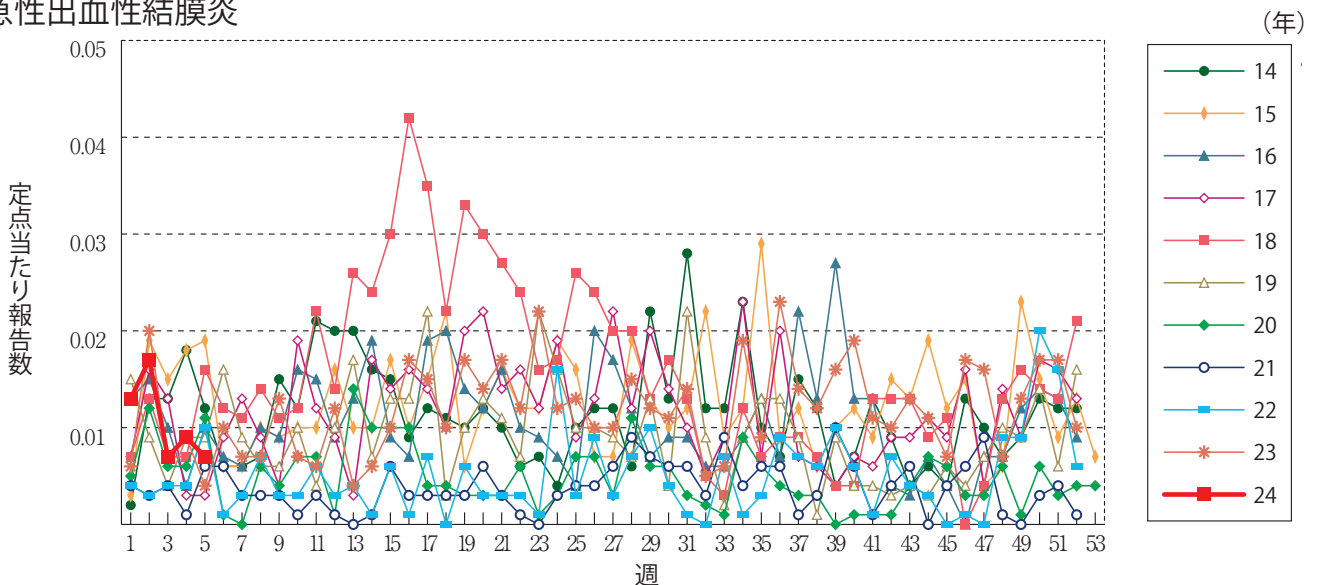
ヘルパンギーナ



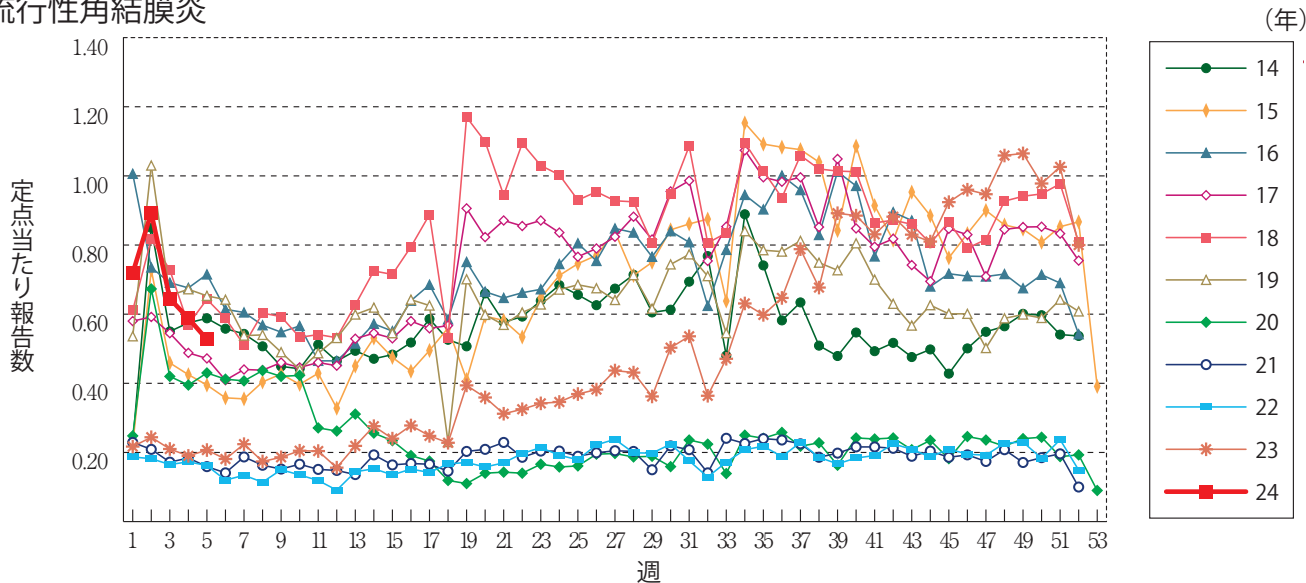
流行性耳下腺炎



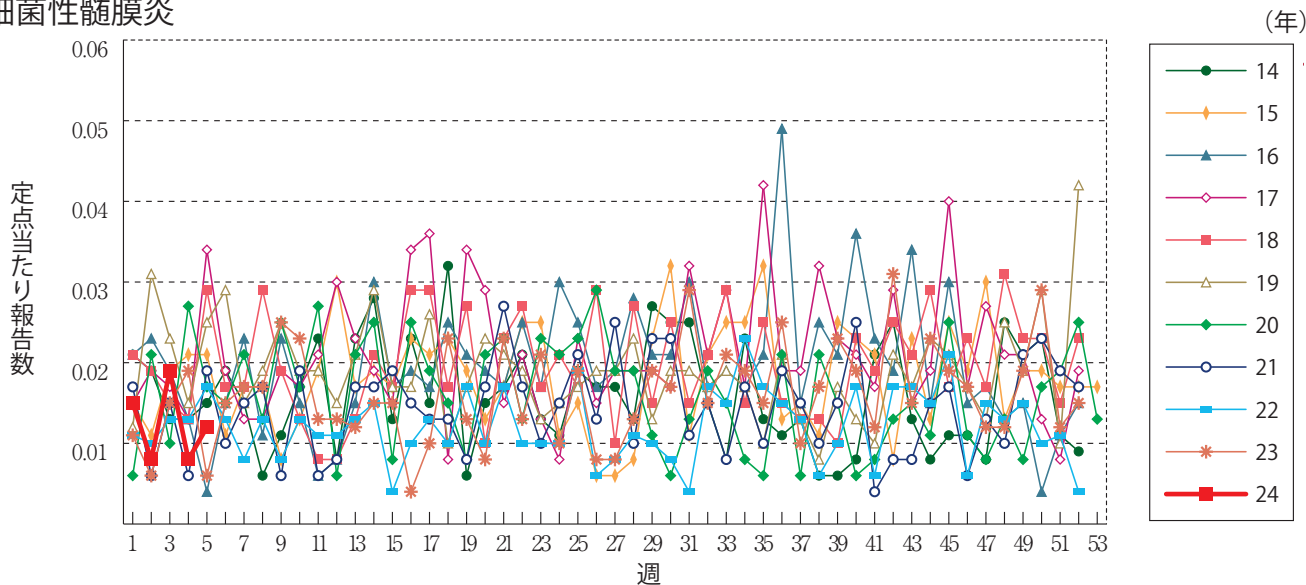
急性出血性結膜炎



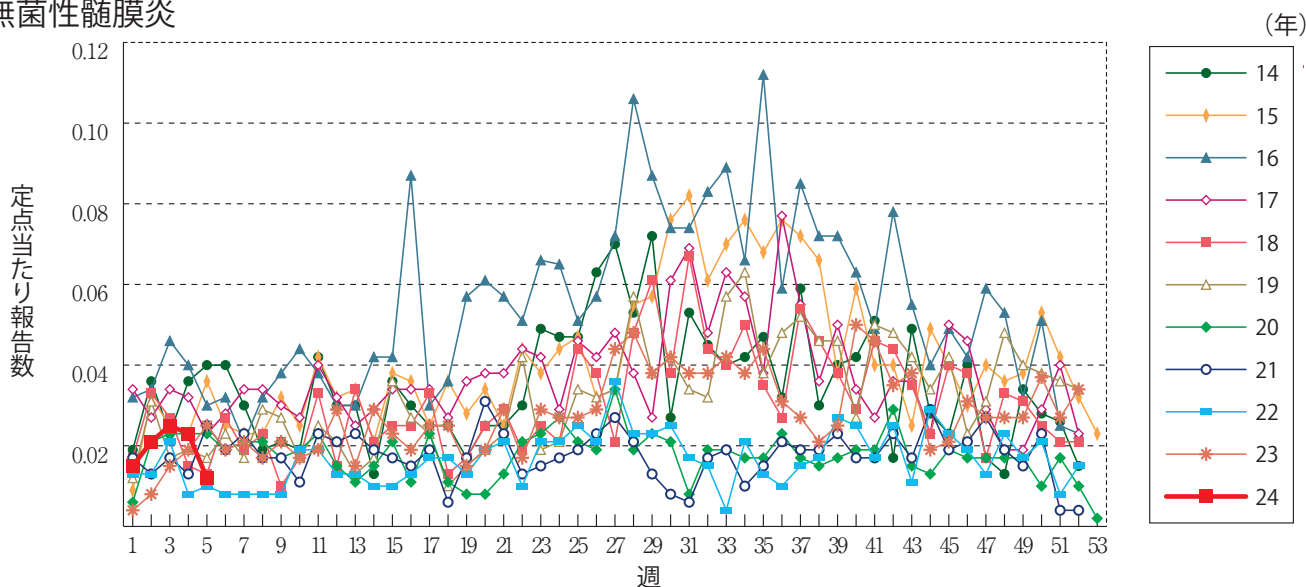
流行性角結膜炎



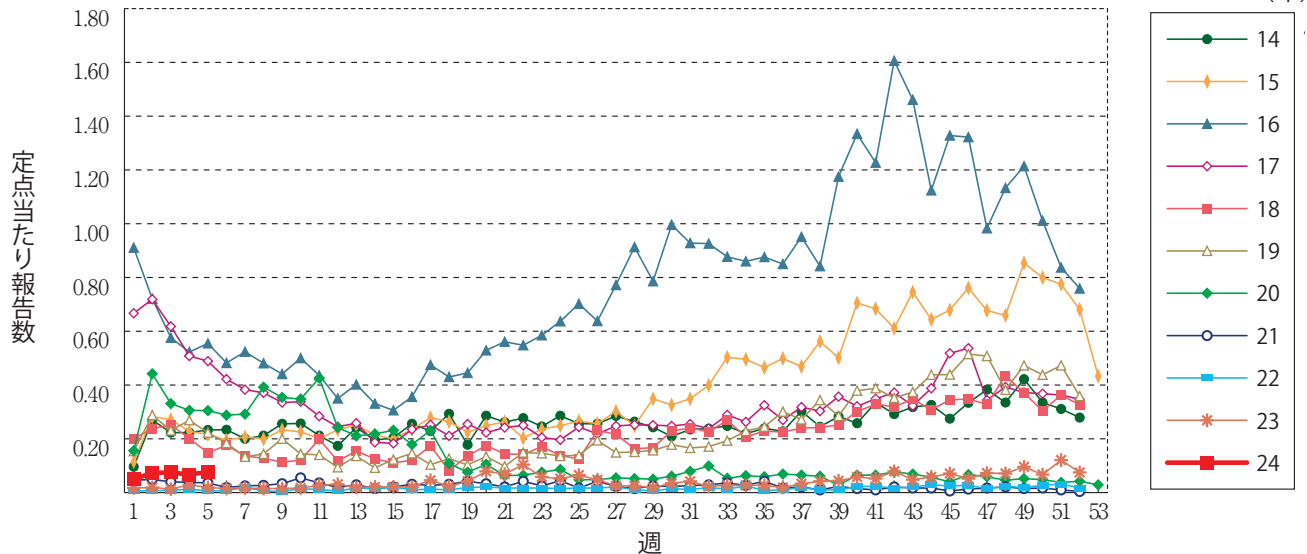
細菌性髄膜炎



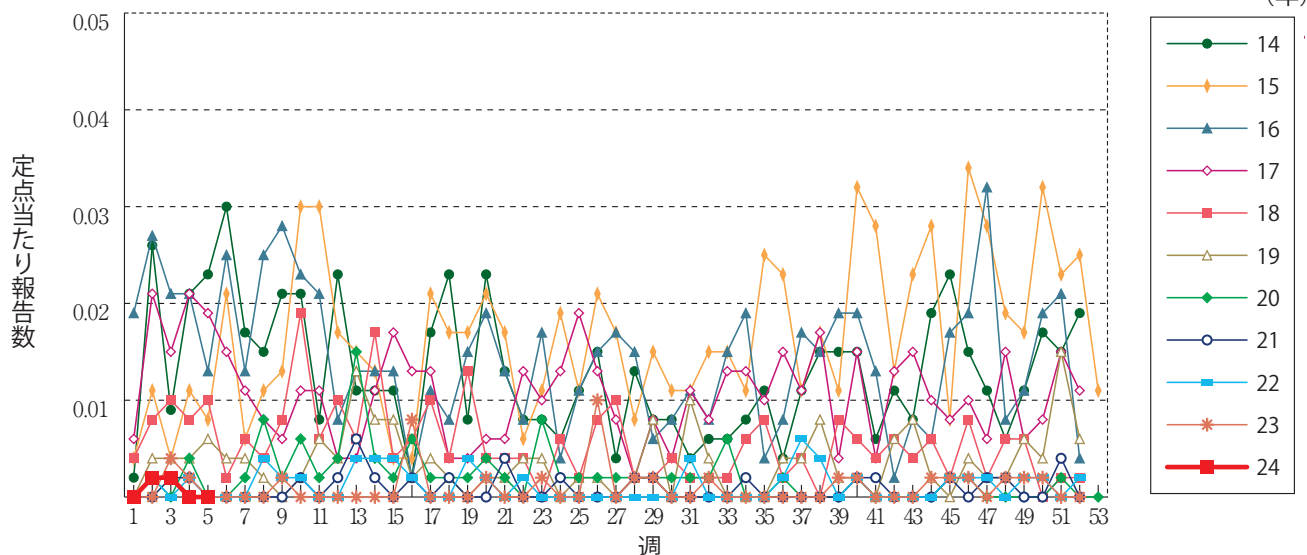
無菌性髄膜炎



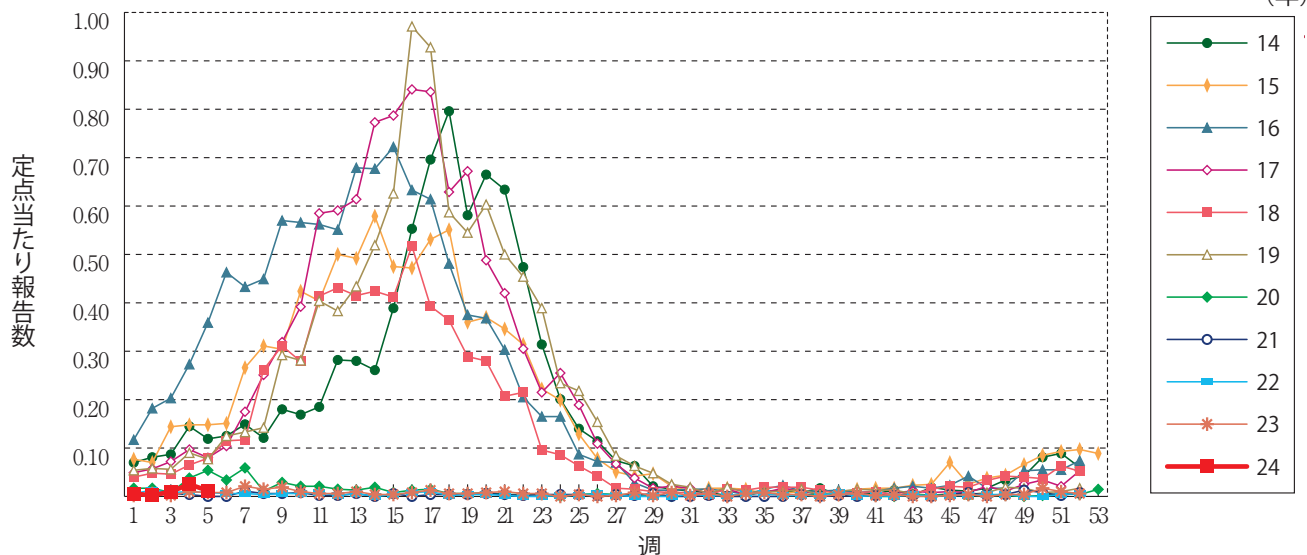
マイコプラズマ肺炎



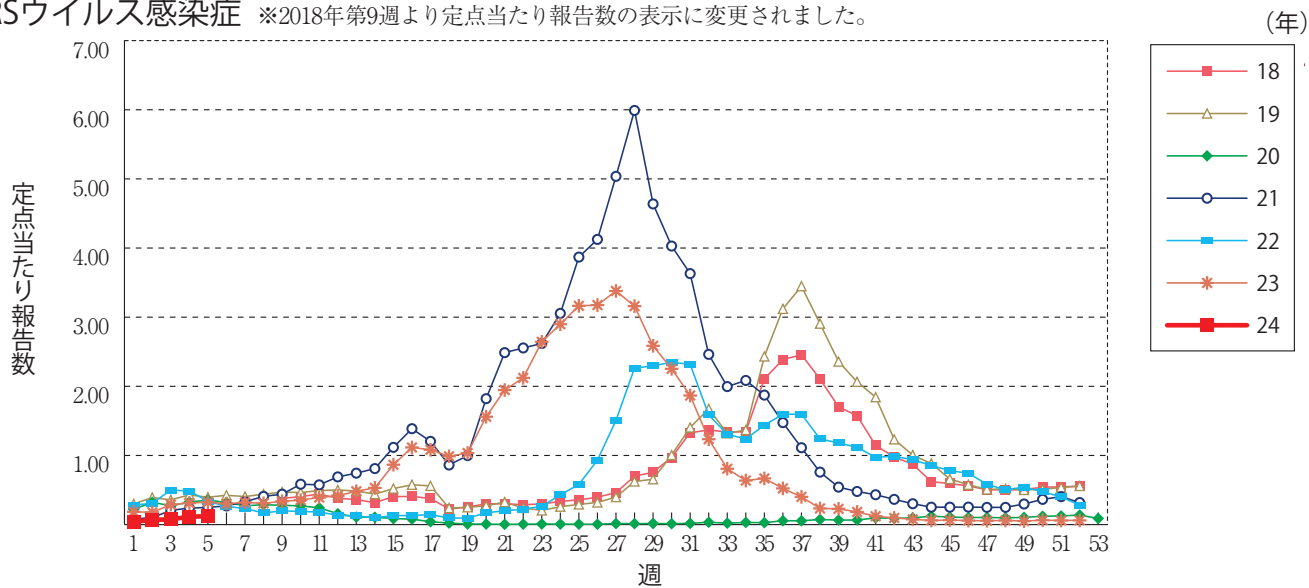
クラミジア肺炎(オウム病を除く)



感染性胃腸炎(ロタウイルスに限る)



RSウイルス感染症 ※2018年第9週より定点当たり報告数の表示に変更されました。





第5週のデータ

注)表中の報告数は2月7日集計分であり、その後の報告は次週以降の累積に反映されます。
 新型インフルエンザは掲載していません。
 新型コロナウイルス感染症は2023年5月8日より5類定点把握対象疾患に変更となりました。

報告数・累積報告数、疾病・都道府県別

2024年第5週

	エボラ出血熱		クリミア・コンゴ出血熱		痘 瘡		南米出血熱		ペスト		マールブルグ病		ラッサ熱		急性灰白髄炎		結 核	
	報告数	累積	報告数	累積	報告数	累積	報告数	累積	報告数	累積	報告数	累積	報告数	累積	報告数	累積	報告数	累積
総 数	-	-	-	-	-	-	-	-	-	-	-	-	-	-	-	-	238	1077
北海道	-	-	-	-	-	-	-	-	-	-	-	-	-	-	-	-	7	37
青森県	-	-	-	-	-	-	-	-	-	-	-	-	-	-	-	-	4	10
岩手県	-	-	-	-	-	-	-	-	-	-	-	-	-	-	-	-	-	10
宮城県	-	-	-	-	-	-	-	-	-	-	-	-	-	-	-	-	2	20
秋田県	-	-	-	-	-	-	-	-	-	-	-	-	-	-	-	-	1	11
山形県	-	-	-	-	-	-	-	-	-	-	-	-	-	-	-	-	-	4
福島県	-	-	-	-	-	-	-	-	-	-	-	-	-	-	-	-	4	8
茨城県	-	-	-	-	-	-	-	-	-	-	-	-	-	-	-	-	5	33
栃木県	-	-	-	-	-	-	-	-	-	-	-	-	-	-	-	-	4	12
群馬県	-	-	-	-	-	-	-	-	-	-	-	-	-	-	-	-	3	21
埼玉県	-	-	-	-	-	-	-	-	-	-	-	-	-	-	-	-	1	14
千葉県	-	-	-	-	-	-	-	-	-	-	-	-	-	-	-	-	22	96
東京都	-	-	-	-	-	-	-	-	-	-	-	-	-	-	-	-	35	145
神奈川県	-	-	-	-	-	-	-	-	-	-	-	-	-	-	-	-	22	79
新潟県	-	-	-	-	-	-	-	-	-	-	-	-	-	-	-	-	3	18
富山県	-	-	-	-	-	-	-	-	-	-	-	-	-	-	-	-	5	9
石川県	-	-	-	-	-	-	-	-	-	-	-	-	-	-	-	-	3	12
福井県	-	-	-	-	-	-	-	-	-	-	-	-	-	-	-	-	1	3
山梨県	-	-	-	-	-	-	-	-	-	-	-	-	-	-	-	-	-	3
長野県	-	-	-	-	-	-	-	-	-	-	-	-	-	-	-	-	3	6
岐阜県	-	-	-	-	-	-	-	-	-	-	-	-	-	-	-	-	4	17
静岡県	-	-	-	-	-	-	-	-	-	-	-	-	-	-	-	-	8	39
愛知県	-	-	-	-	-	-	-	-	-	-	-	-	-	-	-	-	19	74
三重県	-	-	-	-	-	-	-	-	-	-	-	-	-	-	-	-	2	14
滋賀県	-	-	-	-	-	-	-	-	-	-	-	-	-	-	-	-	1	10
京都府	-	-	-	-	-	-	-	-	-	-	-	-	-	-	-	-	1	31
大阪府	-	-	-	-	-	-	-	-	-	-	-	-	-	-	-	-	14	73
兵庫県	-	-	-	-	-	-	-	-	-	-	-	-	-	-	-	-	14	37
奈良県	-	-	-	-	-	-	-	-	-	-	-	-	-	-	-	-	2	13
和歌山県	-	-	-	-	-	-	-	-	-	-	-	-	-	-	-	-	1	2
鳥取県	-	-	-	-	-	-	-	-	-	-	-	-	-	-	-	-	-	3
島根県	-	-	-	-	-	-	-	-	-	-	-	-	-	-	-	-	1	12
岡山県	-	-	-	-	-	-	-	-	-	-	-	-	-	-	-	-	4	22
広島県	-	-	-	-	-	-	-	-	-	-	-	-	-	-	-	-	8	23
山口県	-	-	-	-	-	-	-	-	-	-	-	-	-	-	-	-	2	8
徳島県	-	-	-	-	-	-	-	-	-	-	-	-	-	-	-	-	3	6
香川県	-	-	-	-	-	-	-	-	-	-	-	-	-	-	-	-	-	3
愛媛県	-	-	-	-	-	-	-	-	-	-	-	-	-	-	-	-	3	13
高知県	-	-	-	-	-	-	-	-	-	-	-	-	-	-	-	-	2	5
福岡県	-	-	-	-	-	-	-	-	-	-	-	-	-	-	-	-	12	41
佐賀県	-	-	-	-	-	-	-	-	-	-	-	-	-	-	-	-	1	8
長崎県	-	-	-	-	-	-	-	-	-	-	-	-	-	-	-	-	3	11
熊本県	-	-	-	-	-	-	-	-	-	-	-	-	-	-	-	-	-	7
大分県	-	-	-	-	-	-	-	-	-	-	-	-	-	-	-	-	4	14
宮崎県	-	-	-	-	-	-	-	-	-	-	-	-	-	-	-	-	-	6
鹿児島県	-	-	-	-	-	-	-	-	-	-	-	-	-	-	-	-	4	21
沖縄県	-	-	-	-	-	-	-	-	-	-	-	-	-	-	-	-	-	13

*病原体がSARSコロナウイルスであるものに限る。
 **病原体がMERSコロナウイルスであるものに限る。2014年7月26日より届出対象疾患となりました。
 ***2013年5月6日より届出対象疾患となりました。

報告数・累積報告数、疾病・都道府県別

2024年第5週

	ジフテリア		重症急性呼吸器症候群*		中東呼吸器症候群**		鳥インフルエンザ(H5N1)		鳥インフルエンザ(H7N9)***		コレラ		細菌性赤痢		腸管出血性大腸菌感染症		腸チフス	
	報告数	累積	報告数	累積	報告数	累積	報告数	累積	報告数	累積	報告数	累積	報告数	累積	報告数	累積	報告数	累積
総 数	-	-	-	-	-	-	-	-	-	-	-	-	4	13	113	-	-	
北海道	-	-	-	-	-	-	-	-	-	-	-	-	-	-	1	4	-	-
青森県	-	-	-	-	-	-	-	-	-	-	-	-	-	-	-	1	-	-
岩手県	-	-	-	-	-	-	-	-	-	-	-	-	-	-	-	-	-	-
宮城県	-	-	-	-	-	-	-	-	-	-	-	-	-	-	-	-	-	-
秋田県	-	-	-	-	-	-	-	-	-	-	-	-	-	-	-	-	-	-
山形県	-	-	-	-	-	-	-	-	-	-	-	-	-	-	-	1	-	-
福島県	-	-	-	-	-	-	-	-	-	-	-	-	-	-	-	-	-	-
茨城県	-	-	-	-	-	-	-	-	-	-	-	-	1	1	12	-	-	-
栃木県	-	-	-	-	-	-	-	-	-	-	-	-	-	-	1	3	-	-
群馬県	-	-	-	-	-	-	-	-	-	-	-	-	-	-	2	9	-	-
埼玉県	-	-	-	-	-	-	-	-	-	-	-	-	-	-	1	7	-	-
千葉県	-	-	-	-	-	-	-	-	-	-	-	-	-	-	1	7	-	-
東京都	-	-	-	-	-	-	-	-	-	-	-	-	-	-	-	8	-	-
神奈川県	-	-	-	-	-	-	-	-	-	-	-	-	-	-	-	4	-	-
新潟県	-	-	-	-	-	-	-	-	-	-	-	-	-	-	-	-	-	-
富山県	-	-	-	-	-	-	-	-	-	-	-	-	-	-	-	1	-	-
石川県	-	-	-	-	-	-	-	-	-	-	-	-	-	-	-	3	-	-
福井県	-	-	-	-	-	-	-	-	-	-	-	-	-	-	-	-	-	-
山梨県	-	-	-	-	-	-	-	-	-	-	-	-	-	-	1	5	-	-
長野県	-	-	-	-	-	-	-	-	-	-	-	-	-	-	1	2	-	-
岐阜県	-	-	-	-	-	-	-	-	-	-	-	-	-	-	1	1	-	-
静岡県	-	-	-	-	-	-	-	-	-	-	-	-	-	-	1	3	-	-
愛知県	-	-	-	-	-	-	-	-	-	-	-	-	3	-	-	-	-	-
三重県	-	-	-	-	-	-	-	-	-	-	-	-	-	-	-	3	-	-
滋賀県	-	-	-	-	-	-	-	-	-	-	-	-	-	-	-	3	-	-
京都府	-	-	-	-	-	-	-	-	-	-	-	-	-	-	-	-	-	-
大阪府	-	-	-	-	-	-	-	-	-	-	-	-	-	-	1	12	-	-
兵庫県	-	-	-	-	-	-	-	-	-	-	-	-	-	-	-	4	-	-
奈良県	-	-	-	-	-	-	-	-	-	-	-	-	-	-	-	-	-	-
和歌山県	-	-	-	-	-	-	-	-	-	-	-	-	-	-	-	-	-	-
鳥取県	-	-	-	-	-	-	-	-	-	-	-	-	-	-	-	-	-	-
島根県	-	-	-	-	-	-	-	-	-	-	-	-	-	-	-	-	-	-
岡山県	-	-	-	-	-	-	-	-	-	-	-	-	-	-	1	2	-	-
広島県	-	-	-	-	-	-	-	-	-	-	-	-	-	-	-	2	-	-
山口県	-	-	-	-	-	-	-	-	-	-	-	-	-	-	-	4	-	-
徳島県	-	-	-	-	-	-	-	-	-	-	-	-	-	-	-	-	-	-
香川県	-	-	-	-	-	-	-	-	-	-	-	-	-	-	-	1	-	-
愛媛県	-	-	-	-	-	-	-	-	-	-	-	-	-	-	-	-	-	-
高知県	-	-	-	-	-	-	-	-	-	-	-	-	-	-	-	-	-	-
福岡県	-	-	-	-	-	-	-	-	-	-	-	-	-	-	-	5	-	-
佐賀県	-	-	-	-	-	-	-	-	-	-	-	-	-	-	-	1	-	-
長崎県	-	-	-	-	-	-	-	-	-	-	-	-	-	-	-	-	-	-
熊本県	-	-	-	-	-	-	-	-	-	-	-	-	-	-	-	2	-	-
大分県	-	-	-	-	-	-	-	-	-	-	-	-	-	-	-	-	-	-
宮崎県	-	-	-	-	-	-	-	-	-	-	-	-	-	-	-	1	-	-
鹿児島県	-	-	-	-	-	-	-	-	-	-	-	-	-	-	-	-	-	-
沖縄県	-	-	-	-	-	-	-	-	-	-	-	-	-	-	-	2	-	-

*2023年5月26日よりサル痘から感染症法上の名称が変更されました。

報告数・累積報告数、疾病・都道府県別

2024年第5週

	パラチフス		E型肝炎		ウエストナイル熱		A型肝炎		エキノコックス症		エムボックス*		黄熱		オウム病		オムスク出血熱	
	報告数	累積	報告数	累積	報告数	累積	報告数	累積	報告数	累積	報告数	累積	報告数	累積	報告数	累積	報告数	累積
総数	-	1	12	54	-	-	2	7	-	-	3	7	-	-	-	-	-	-
北海道	-	-	4	6	-	-	-	1	-	-	-	-	-	-	-	-	-	-
青森県	-	-	-	-	-	-	-	-	-	-	-	-	-	-	-	-	-	-
岩手県	-	-	-	-	-	-	-	-	-	-	-	-	-	-	-	-	-	-
宮城県	-	-	-	1	-	-	-	-	-	-	-	-	-	-	-	-	-	-
秋田県	-	-	-	-	-	-	-	-	-	-	-	-	-	-	-	-	-	-
山形県	-	-	-	-	-	-	-	-	-	-	-	-	-	-	-	-	-	-
福島県	-	-	-	-	-	-	-	-	-	-	-	-	-	-	-	-	-	-
茨城県	-	-	1	3	-	-	-	-	-	-	-	-	-	-	-	-	-	-
栃木県	-	-	-	-	-	-	-	-	-	-	-	-	-	-	-	-	-	-
群馬県	-	-	1	2	-	-	-	1	-	-	-	-	-	-	-	-	-	-
埼玉県	-	-	2	6	-	-	-	-	-	-	-	-	-	-	-	-	-	-
千葉県	-	-	2	4	-	-	-	-	-	-	-	-	-	-	-	-	-	-
東京都	-	1	1	14	-	-	1	2	-	-	3	7	-	-	-	-	-	-
神奈川県	-	-	-	8	-	-	-	-	-	-	-	-	-	-	-	-	-	-
新潟県	-	-	-	2	-	-	-	-	-	-	-	-	-	-	-	-	-	-
富山県	-	-	-	-	-	-	-	-	-	-	-	-	-	-	-	-	-	-
石川県	-	-	-	-	-	-	-	2	-	-	-	-	-	-	-	-	-	-
福井県	-	-	-	-	-	-	-	-	-	-	-	-	-	-	-	-	-	-
山梨県	-	-	-	-	-	-	-	-	-	-	-	-	-	-	-	-	-	-
長野県	-	-	-	2	-	-	-	-	-	-	-	-	-	-	-	-	-	-
岐阜県	-	-	-	1	-	-	-	-	-	-	-	-	-	-	-	-	-	-
静岡県	-	-	-	-	-	-	-	-	-	-	-	-	-	-	-	-	-	-
愛知県	-	-	-	1	-	-	-	-	-	-	-	-	-	-	-	-	-	-
三重県	-	-	-	1	-	-	-	-	-	-	-	-	-	-	-	-	-	-
滋賀県	-	-	-	1	-	-	-	-	-	-	-	-	-	-	-	-	-	-
京都府	-	-	-	-	-	-	-	-	-	-	-	-	-	-	-	-	-	-
大阪府	-	-	-	-	-	-	1	1	-	-	-	-	-	-	-	-	-	-
兵庫県	-	-	-	-	-	-	-	-	-	-	-	-	-	-	-	-	-	-
奈良県	-	-	-	-	-	-	-	-	-	-	-	-	-	-	-	-	-	-
和歌山県	-	-	-	-	-	-	-	-	-	-	-	-	-	-	-	-	-	-
鳥取県	-	-	-	-	-	-	-	-	-	-	-	-	-	-	-	-	-	-
島根県	-	-	-	-	-	-	-	-	-	-	-	-	-	-	-	-	-	-
岡山県	-	-	-	-	-	-	-	-	-	-	-	-	-	-	-	-	-	-
広島県	-	-	-	1	-	-	-	-	-	-	-	-	-	-	-	-	-	-
山口県	-	-	-	-	-	-	-	-	-	-	-	-	-	-	-	-	-	-
徳島県	-	-	-	-	-	-	-	-	-	-	-	-	-	-	-	-	-	-
香川県	-	-	-	-	-	-	-	-	-	-	-	-	-	-	-	-	-	-
愛媛県	-	-	-	-	-	-	-	-	-	-	-	-	-	-	-	-	-	-
高知県	-	-	-	-	-	-	-	-	-	-	-	-	-	-	-	-	-	-
福岡県	-	-	-	-	-	-	-	-	-	-	-	-	-	-	-	-	-	-
佐賀県	-	-	-	-	-	-	-	-	-	-	-	-	-	-	-	-	-	-
長崎県	-	-	-	-	-	-	-	-	-	-	-	-	-	-	-	-	-	-
熊本県	-	-	-	-	-	-	-	-	-	-	-	-	-	-	-	-	-	-
大分県	-	-	-	-	-	-	-	-	-	-	-	-	-	-	-	-	-	-
宮崎県	-	-	1	1	-	-	-	-	-	-	-	-	-	-	-	-	-	-
鹿児島県	-	-	-	-	-	-	-	-	-	-	-	-	-	-	-	-	-	-
沖縄県	-	-	-	-	-	-	-	-	-	-	-	-	-	-	-	-	-	-

*2016年2月15日より届出対象疾患となりました。

**2013年3月4日より届出対象疾患となりました。

報告数・累積報告数，疾病・都道府県別

2024年第5週

	回帰熱		キヤサナル 森林病		Q熱		狂犬病		コクシジ オイデス症		ジカウイルス 感染症*		重症熱性血小板 減少症候群**		腎症候性出血熱		西部ウマ脳炎	
	報告数	累積	報告数	累積	報告数	累積	報告数	累積	報告数	累積	報告数	累積	報告数	累積	報告数	累積	報告数	累積
総数	-	1	-	-	-	-	-	-	-	-	-	-	1	3	-	-	-	-
北海道	-	1	-	-	-	-	-	-	-	-	-	-	-	-	-	-	-	-
青森県	-	-	-	-	-	-	-	-	-	-	-	-	-	-	-	-	-	-
岩手県	-	-	-	-	-	-	-	-	-	-	-	-	-	-	-	-	-	-
宮城県	-	-	-	-	-	-	-	-	-	-	-	-	-	-	-	-	-	-
秋田県	-	-	-	-	-	-	-	-	-	-	-	-	-	-	-	-	-	-
山形県	-	-	-	-	-	-	-	-	-	-	-	-	-	-	-	-	-	-
福島県	-	-	-	-	-	-	-	-	-	-	-	-	-	-	-	-	-	-
茨城県	-	-	-	-	-	-	-	-	-	-	-	-	-	-	-	-	-	-
栃木県	-	-	-	-	-	-	-	-	-	-	-	-	-	-	-	-	-	-
群馬県	-	-	-	-	-	-	-	-	-	-	-	-	-	-	-	-	-	-
埼玉県	-	-	-	-	-	-	-	-	-	-	-	-	-	-	-	-	-	-
千葉県	-	-	-	-	-	-	-	-	-	-	-	-	-	-	-	-	-	-
東京都	-	-	-	-	-	-	-	-	-	-	-	-	-	-	-	-	-	-
神奈川県	-	-	-	-	-	-	-	-	-	-	-	-	-	-	-	-	-	-
新潟県	-	-	-	-	-	-	-	-	-	-	-	-	-	-	-	-	-	-
富山県	-	-	-	-	-	-	-	-	-	-	-	-	-	-	-	-	-	-
石川県	-	-	-	-	-	-	-	-	-	-	-	-	-	-	-	-	-	-
福井県	-	-	-	-	-	-	-	-	-	-	-	-	-	-	-	-	-	-
山梨県	-	-	-	-	-	-	-	-	-	-	-	-	-	-	-	-	-	-
長野県	-	-	-	-	-	-	-	-	-	-	-	-	-	-	-	-	-	-
岐阜県	-	-	-	-	-	-	-	-	-	-	-	-	-	-	-	-	-	-
静岡県	-	-	-	-	-	-	-	-	-	-	-	-	-	-	-	-	-	-
愛知県	-	-	-	-	-	-	-	-	-	-	-	-	-	-	-	-	-	-
三重県	-	-	-	-	-	-	-	-	-	-	-	-	-	-	-	-	-	-
滋賀県	-	-	-	-	-	-	-	-	-	-	-	-	-	-	-	-	-	-
京都府	-	-	-	-	-	-	-	-	-	-	-	-	-	-	-	-	-	-
大阪府	-	-	-	-	-	-	-	-	-	-	-	-	-	-	-	-	-	-
兵庫県	-	-	-	-	-	-	-	-	-	-	-	-	-	-	-	-	-	-
奈良県	-	-	-	-	-	-	-	-	-	-	-	-	-	-	-	-	-	-
和歌山県	-	-	-	-	-	-	-	-	-	-	-	-	-	-	-	-	-	-
鳥取県	-	-	-	-	-	-	-	-	-	-	-	-	-	-	-	-	-	-
島根県	-	-	-	-	-	-	-	-	-	-	-	-	-	1	-	-	-	-
岡山県	-	-	-	-	-	-	-	-	-	-	-	-	-	-	-	-	-	-
広島県	-	-	-	-	-	-	-	-	-	-	-	-	-	-	-	-	-	-
山口県	-	-	-	-	-	-	-	-	-	-	-	-	-	1	-	-	-	-
徳島県	-	-	-	-	-	-	-	-	-	-	-	-	-	-	-	-	-	-
香川県	-	-	-	-	-	-	-	-	-	-	-	-	-	-	-	-	-	-
愛媛県	-	-	-	-	-	-	-	-	-	-	-	-	-	-	-	-	-	-
高知県	-	-	-	-	-	-	-	-	-	-	-	-	-	-	-	-	-	-
福岡県	-	-	-	-	-	-	-	-	-	-	-	-	-	-	-	-	-	-
佐賀県	-	-	-	-	-	-	-	-	-	-	-	-	-	-	-	-	-	-
長崎県	-	-	-	-	-	-	-	-	-	-	-	-	-	-	-	-	-	-
熊本県	-	-	-	-	-	-	-	-	-	-	-	-	-	1	1	-	-	-
大分県	-	-	-	-	-	-	-	-	-	-	-	-	-	-	-	-	-	-
宮崎県	-	-	-	-	-	-	-	-	-	-	-	-	-	-	-	-	-	-
鹿児島県	-	-	-	-	-	-	-	-	-	-	-	-	-	-	-	-	-	-
沖縄県	-	-	-	-	-	-	-	-	-	-	-	-	-	-	-	-	-	-

*鳥インフルエンザ(H5N1及びH7N9)を除く。

報告数・累積報告数, 疾病・都道府県別

2024年第5週

	ダニ媒介脳炎		炭 疽		チクングニア熱		つつが虫病		デング熱		東部ウマ脳炎		鳥インフルエンザ*		ニパウイルス感染症		日本紅斑熱	
	報告数	累積	報告数	累積	報告数	累積	報告数	累積	報告数	累積	報告数	累積	報告数	累積	報告数	累積	報告数	累積
総 数	-	-	-	-	-	-	3	48	4	16	-	-	-	-	-	-	-	2
北海道	-	-	-	-	-	-	-	-	-	-	-	-	-	-	-	-	-	-
青森県	-	-	-	-	-	-	-	-	-	-	-	-	-	-	-	-	-	-
岩手県	-	-	-	-	-	-	-	-	-	-	-	-	-	-	-	-	-	-
宮城県	-	-	-	-	-	-	-	1	-	-	-	-	-	-	-	-	-	-
秋田県	-	-	-	-	-	-	-	-	-	-	-	-	-	-	-	-	-	-
山形県	-	-	-	-	-	-	-	-	-	-	-	-	-	-	-	-	-	-
福島県	-	-	-	-	-	-	-	-	-	-	-	-	-	-	-	-	-	-
茨城県	-	-	-	-	-	-	-	2	-	-	-	-	-	-	-	-	-	-
栃木県	-	-	-	-	-	-	-	-	-	-	-	-	-	-	-	-	-	-
群馬県	-	-	-	-	-	-	-	-	-	-	-	-	-	-	-	-	-	-
埼玉県	-	-	-	-	-	-	-	-	-	1	-	-	-	-	-	-	-	1
千葉県	-	-	-	-	-	-	1	13	-	1	-	-	-	-	-	-	-	-
東京都	-	-	-	-	-	-	-	-	1	5	-	-	-	-	-	-	-	-
神奈川県	-	-	-	-	-	-	-	-	1	2	-	-	-	-	-	-	-	1
新潟県	-	-	-	-	-	-	-	-	-	-	-	-	-	-	-	-	-	-
富山県	-	-	-	-	-	-	-	-	-	-	-	-	-	-	-	-	-	-
石川県	-	-	-	-	-	-	-	-	-	-	-	-	-	-	-	-	-	-
福井県	-	-	-	-	-	-	-	-	-	-	-	-	-	-	-	-	-	-
山梨県	-	-	-	-	-	-	-	-	-	-	-	-	-	-	-	-	-	-
長野県	-	-	-	-	-	-	-	-	-	-	-	-	-	-	-	-	-	-
岐阜県	-	-	-	-	-	-	-	1	-	-	-	-	-	-	-	-	-	-
静岡県	-	-	-	-	-	-	-	1	-	-	-	-	-	-	-	-	-	-
愛知県	-	-	-	-	-	-	-	1	1	3	-	-	-	-	-	-	-	-
三重県	-	-	-	-	-	-	-	-	-	-	-	-	-	-	-	-	-	-
滋賀県	-	-	-	-	-	-	-	-	-	1	-	-	-	-	-	-	-	-
京都府	-	-	-	-	-	-	-	-	-	-	-	-	-	-	-	-	-	-
大阪府	-	-	-	-	-	-	-	-	1	1	-	-	-	-	-	-	-	-
兵庫県	-	-	-	-	-	-	-	1	-	1	-	-	-	-	-	-	-	-
奈良県	-	-	-	-	-	-	-	-	-	-	-	-	-	-	-	-	-	-
和歌山県	-	-	-	-	-	-	-	1	-	-	-	-	-	-	-	-	-	-
鳥取県	-	-	-	-	-	-	-	-	-	-	-	-	-	-	-	-	-	-
島根県	-	-	-	-	-	-	-	-	-	-	-	-	-	-	-	-	-	-
岡山県	-	-	-	-	-	-	-	-	-	-	-	-	-	-	-	-	-	-
広島県	-	-	-	-	-	-	-	-	-	-	-	-	-	-	-	-	-	-
山口県	-	-	-	-	-	-	-	-	-	-	-	-	-	-	-	-	-	-
徳島県	-	-	-	-	-	-	-	-	-	-	-	-	-	-	-	-	-	-
香川県	-	-	-	-	-	-	-	-	-	-	-	-	-	-	-	-	-	-
愛媛県	-	-	-	-	-	-	-	-	-	-	-	-	-	-	-	-	-	-
高知県	-	-	-	-	-	-	-	-	-	-	-	-	-	-	-	-	-	-
福岡県	-	-	-	-	-	-	-	-	-	-	-	-	-	-	-	-	-	-
佐賀県	-	-	-	-	-	-	-	-	-	-	-	-	-	-	-	-	-	-
長崎県	-	-	-	-	-	-	-	-	-	-	-	-	-	-	-	-	-	-
熊本県	-	-	-	-	-	-	-	1	-	-	-	-	-	-	-	-	-	-
大分県	-	-	-	-	-	-	-	-	-	-	-	-	-	-	-	-	-	-
宮崎県	-	-	-	-	-	-	-	1	10	-	-	-	-	-	-	-	-	-
鹿児島県	-	-	-	-	-	-	-	1	16	-	-	-	-	-	-	-	-	-
沖縄県	-	-	-	-	-	-	-	-	-	1	-	-	-	-	-	-	-	-

報告数・累積報告数，疾病・都道府県別

2024年第5週

	日本脳炎		ハンタウイルス 肺症候群		Bウイルス病		鼻 疽		ブルセラ症		ベネズエラ ウマ脳炎		ヘンドラウイルス 感 染 症		発しんチフス		ボツリヌス症	
	報告数	累積	報告数	累積	報告数	累積	報告数	累積	報告数	累積	報告数	累積	報告数	累積	報告数	累積	報告数	累積
総 数	1	1	-	-	-	-	-	-	-	-	-	-	-	-	-	-	-	-
北海道	-	-	-	-	-	-	-	-	-	-	-	-	-	-	-	-	-	-
青森県	-	-	-	-	-	-	-	-	-	-	-	-	-	-	-	-	-	-
岩手県	-	-	-	-	-	-	-	-	-	-	-	-	-	-	-	-	-	-
宮城県	-	-	-	-	-	-	-	-	-	-	-	-	-	-	-	-	-	-
秋田県	-	-	-	-	-	-	-	-	-	-	-	-	-	-	-	-	-	-
山形県	-	-	-	-	-	-	-	-	-	-	-	-	-	-	-	-	-	-
福島県	-	-	-	-	-	-	-	-	-	-	-	-	-	-	-	-	-	-
茨城県	-	-	-	-	-	-	-	-	-	-	-	-	-	-	-	-	-	-
栃木県	-	-	-	-	-	-	-	-	-	-	-	-	-	-	-	-	-	-
群馬県	-	-	-	-	-	-	-	-	-	-	-	-	-	-	-	-	-	-
埼玉県	-	-	-	-	-	-	-	-	-	-	-	-	-	-	-	-	-	-
千葉県	1	1	-	-	-	-	-	-	-	-	-	-	-	-	-	-	-	-
東京都	-	-	-	-	-	-	-	-	-	-	-	-	-	-	-	-	-	-
神奈川県	-	-	-	-	-	-	-	-	-	-	-	-	-	-	-	-	-	-
新潟県	-	-	-	-	-	-	-	-	-	-	-	-	-	-	-	-	-	-
富山県	-	-	-	-	-	-	-	-	-	-	-	-	-	-	-	-	-	-
石川県	-	-	-	-	-	-	-	-	-	-	-	-	-	-	-	-	-	-
福井県	-	-	-	-	-	-	-	-	-	-	-	-	-	-	-	-	-	-
山梨県	-	-	-	-	-	-	-	-	-	-	-	-	-	-	-	-	-	-
長野県	-	-	-	-	-	-	-	-	-	-	-	-	-	-	-	-	-	-
岐阜県	-	-	-	-	-	-	-	-	-	-	-	-	-	-	-	-	-	-
静岡県	-	-	-	-	-	-	-	-	-	-	-	-	-	-	-	-	-	-
愛知県	-	-	-	-	-	-	-	-	-	-	-	-	-	-	-	-	-	-
三重県	-	-	-	-	-	-	-	-	-	-	-	-	-	-	-	-	-	-
滋賀県	-	-	-	-	-	-	-	-	-	-	-	-	-	-	-	-	-	-
京都府	-	-	-	-	-	-	-	-	-	-	-	-	-	-	-	-	-	-
大阪府	-	-	-	-	-	-	-	-	-	-	-	-	-	-	-	-	-	-
兵庫県	-	-	-	-	-	-	-	-	-	-	-	-	-	-	-	-	-	-
奈良県	-	-	-	-	-	-	-	-	-	-	-	-	-	-	-	-	-	-
和歌山県	-	-	-	-	-	-	-	-	-	-	-	-	-	-	-	-	-	-
鳥取県	-	-	-	-	-	-	-	-	-	-	-	-	-	-	-	-	-	-
島根県	-	-	-	-	-	-	-	-	-	-	-	-	-	-	-	-	-	-
岡山県	-	-	-	-	-	-	-	-	-	-	-	-	-	-	-	-	-	-
広島県	-	-	-	-	-	-	-	-	-	-	-	-	-	-	-	-	-	-
山口県	-	-	-	-	-	-	-	-	-	-	-	-	-	-	-	-	-	-
徳島県	-	-	-	-	-	-	-	-	-	-	-	-	-	-	-	-	-	-
香川県	-	-	-	-	-	-	-	-	-	-	-	-	-	-	-	-	-	-
愛媛県	-	-	-	-	-	-	-	-	-	-	-	-	-	-	-	-	-	-
高知県	-	-	-	-	-	-	-	-	-	-	-	-	-	-	-	-	-	-
福岡県	-	-	-	-	-	-	-	-	-	-	-	-	-	-	-	-	-	-
佐賀県	-	-	-	-	-	-	-	-	-	-	-	-	-	-	-	-	-	-
長崎県	-	-	-	-	-	-	-	-	-	-	-	-	-	-	-	-	-	-
熊本県	-	-	-	-	-	-	-	-	-	-	-	-	-	-	-	-	-	-
大分県	-	-	-	-	-	-	-	-	-	-	-	-	-	-	-	-	-	-
宮崎県	-	-	-	-	-	-	-	-	-	-	-	-	-	-	-	-	-	-
鹿児島県	-	-	-	-	-	-	-	-	-	-	-	-	-	-	-	-	-	-
沖縄県	-	-	-	-	-	-	-	-	-	-	-	-	-	-	-	-	-	-

報告数・累積報告数, 疾病・都道府県別

2024年第5週

	マラリア		野 兎 病		ライム病		リッサウイルス 感 染 症		リフトバレー熱		類 鼻 疽		レジオネラ症		レプトスピラ症		ロッキー山 紅 斑 熱	
	報告数	累積	報告数	累積	報告数	累積	報告数	累積	報告数	累積	報告数	累積	報告数	累積	報告数	累積	報告数	累積
総 数	-	3	-	-	-	-	-	-	-	-	-	-	33	160	-	-	-	-
北海道	-	-	-	-	-	-	-	-	-	-	-	-	6	-	-	-	-	
青森県	-	-	-	-	-	-	-	-	-	-	-	-	1	1	-	-	-	
岩手県	-	-	-	-	-	-	-	-	-	-	-	-	1	-	-	-	-	
宮城県	-	-	-	-	-	-	-	-	-	-	-	-	3	-	-	-	-	
秋田県	-	-	-	-	-	-	-	-	-	-	-	-	-	-	-	-	-	
山形県	-	-	-	-	-	-	-	-	-	-	-	-	-	-	-	-	-	
福島県	-	-	-	-	-	-	-	-	-	-	-	-	1	6	-	-	-	
茨城県	-	-	-	-	-	-	-	-	-	-	-	-	3	-	-	-	-	
栃木県	-	-	-	-	-	-	-	-	-	-	-	-	2	-	-	-	-	
群馬県	-	-	-	-	-	-	-	-	-	-	-	-	4	-	-	-	-	
埼玉県	-	-	-	-	-	-	-	-	-	-	-	-	3	8	-	-	-	
千葉県	-	1	-	-	-	-	-	-	-	-	-	-	4	9	-	-	-	
東京都	-	1	-	-	-	-	-	-	-	-	-	-	2	12	-	-	-	
神奈川県	-	-	-	-	-	-	-	-	-	-	-	-	4	16	-	-	-	
新潟県	-	-	-	-	-	-	-	-	-	-	-	-	4	-	-	-	-	
富山県	-	-	-	-	-	-	-	-	-	-	-	-	3	-	-	-	-	
石川県	-	-	-	-	-	-	-	-	-	-	-	-	-	-	-	-	-	
福井県	-	-	-	-	-	-	-	-	-	-	-	-	2	-	-	-	-	
山梨県	-	-	-	-	-	-	-	-	-	-	-	-	1	-	-	-	-	
長野県	-	-	-	-	-	-	-	-	-	-	-	-	1	3	-	-	-	
岐阜県	-	-	-	-	-	-	-	-	-	-	-	-	1	1	-	-	-	
静岡県	-	-	-	-	-	-	-	-	-	-	-	-	1	5	-	-	-	
愛知県	-	-	-	-	-	-	-	-	-	-	-	-	2	5	-	-	-	
三重県	-	-	-	-	-	-	-	-	-	-	-	-	2	-	-	-	-	
滋賀県	-	-	-	-	-	-	-	-	-	-	-	-	1	2	-	-	-	
京都府	-	-	-	-	-	-	-	-	-	-	-	-	2	4	-	-	-	
大阪府	-	1	-	-	-	-	-	-	-	-	-	-	1	11	-	-	-	
兵庫県	-	-	-	-	-	-	-	-	-	-	-	-	8	-	-	-	-	
奈良県	-	-	-	-	-	-	-	-	-	-	-	-	1	4	-	-	-	
和歌山県	-	-	-	-	-	-	-	-	-	-	-	-	-	-	-	-	-	
鳥取県	-	-	-	-	-	-	-	-	-	-	-	-	-	-	-	-	-	
島根県	-	-	-	-	-	-	-	-	-	-	-	-	1	-	-	-	-	
岡山県	-	-	-	-	-	-	-	-	-	-	-	-	2	2	-	-	-	
広島県	-	-	-	-	-	-	-	-	-	-	-	-	1	5	-	-	-	
山口県	-	-	-	-	-	-	-	-	-	-	-	-	2	-	-	-	-	
徳島県	-	-	-	-	-	-	-	-	-	-	-	-	3	-	-	-	-	
香川県	-	-	-	-	-	-	-	-	-	-	-	-	1	-	-	-	-	
愛媛県	-	-	-	-	-	-	-	-	-	-	-	-	-	-	-	-	-	
高知県	-	-	-	-	-	-	-	-	-	-	-	-	-	-	-	-	-	
福岡県	-	-	-	-	-	-	-	-	-	-	-	-	1	7	-	-	-	
佐賀県	-	-	-	-	-	-	-	-	-	-	-	-	-	-	-	-	-	
長崎県	-	-	-	-	-	-	-	-	-	-	-	-	2	2	-	-	-	
熊本県	-	-	-	-	-	-	-	-	-	-	-	-	1	-	-	-	-	
大分県	-	-	-	-	-	-	-	-	-	-	-	-	1	3	-	-	-	
宮崎県	-	-	-	-	-	-	-	-	-	-	-	-	1	-	-	-	-	
鹿児島県	-	-	-	-	-	-	-	-	-	-	-	-	3	-	-	-	-	
沖縄県	-	-	-	-	-	-	-	-	-	-	-	-	1	3	-	-	-	

*E型肝炎及びA型肝炎を除く。
 **2014年9月19日より届出対象疾患となりました。2023年5月26日よりカルバペネム耐性腸内細菌科細菌感染症から感染症法上の名称が変更されました。
 ***急性灰白髄炎を除く。2018年5月1日より届出対象疾患となりました。
 ****ウエストナイル脳炎、西部ウマ脳炎、ダニ媒介脳炎、東部ウマ脳炎、日本脳炎、ベネズエラウマ脳炎及びリフトバレー熱を除く。

報告数・累積報告数、疾病・都道府県別

2024年第5週

	アメルバ赤痢		ウイルス型肝炎*		カルバペネム耐性 腸内細菌科細菌感染症**		急性弛緩性 麻痺***		急性脳炎****		クリプト スポリジウム症		クロイツフェルト ・ヤコブ病		劇症型溶血性 レンサ球菌感染症		後天性免疫不全 症候群	
	報告数	累積	報告数	累積	報告数	累積	報告数	累積	報告数	累積	報告数	累積	報告数	累積	報告数	累積	報告数	累積
総 数	5	34	2	12	19	154	1	3	5	58	-	1	3	13	32	239	13	85
北海道	-	-	-	-	-	9	-	1	-	1	-	-	1	1	1	13	1	1
青森県	-	-	-	-	-	4	-	-	-	-	-	-	-	-	1	1	-	-
岩手県	-	1	-	-	1	1	-	-	-	-	-	-	-	-	-	-	-	-
宮城県	-	-	-	1	-	5	-	-	-	1	-	-	-	-	-	3	-	1
秋田県	-	-	-	-	-	2	-	-	-	2	-	-	-	-	-	-	-	-
山形県	-	-	-	-	-	-	-	-	-	-	-	-	-	-	1	4	-	1
福島県	-	-	-	1	-	1	-	-	-	-	-	-	-	-	-	5	-	-
茨城県	-	1	-	-	-	-	-	-	1	1	-	-	-	1	-	7	-	2
栃木県	-	-	-	-	-	1	-	-	-	1	-	-	-	-	-	2	-	2
群馬県	-	-	-	-	-	-	-	-	-	-	-	-	-	-	3	9	-	3
埼玉県	1	2	-	-	-	7	-	-	-	4	-	-	-	-	2	21	-	2
千葉県	1	2	-	1	1	7	-	-	-	9	-	-	-	1	-	14	1	2
東京都	-	5	-	4	3	18	-	-	-	3	-	1	1	3	6	38	4	28
神奈川県	-	6	-	-	2	10	1	2	-	-	-	-	-	-	2	11	-	1
新潟県	1	1	-	-	-	1	-	-	-	2	-	-	-	-	-	1	-	1
富山県	-	-	-	-	1	1	-	-	-	1	-	-	-	-	-	4	-	-
石川県	-	-	-	-	2	4	-	-	-	3	-	-	-	-	-	2	-	-
福井県	-	-	-	-	-	3	-	-	-	-	-	-	-	-	-	-	-	1
山梨県	-	-	-	-	-	-	-	-	1	1	-	-	-	-	-	1	-	-
長野県	-	-	-	-	-	1	-	-	-	2	-	-	-	-	1	5	-	-
岐阜県	-	1	-	-	-	1	-	-	-	-	-	-	-	-	1	3	-	1
静岡県	-	2	-	-	1	1	-	-	-	4	-	-	-	-	-	4	1	2
愛知県	-	2	-	-	1	15	-	-	1	2	-	-	-	-	2	13	-	5
三重県	-	-	-	-	-	1	-	-	-	-	-	-	-	-	-	5	-	1
滋賀県	-	1	-	-	-	-	-	-	-	-	-	-	-	-	-	-	-	1
京都府	-	-	-	-	2	8	-	-	-	-	-	-	-	-	1	6	-	-
大阪府	1	3	1	3	2	16	-	-	-	2	-	-	-	1	1	8	1	9
兵庫県	-	4	-	-	-	4	-	-	-	5	-	-	-	1	-	7	1	2
奈良県	-	-	-	-	-	-	-	-	-	-	-	-	-	1	-	1	-	1
和歌山県	-	-	-	-	-	-	-	-	-	-	-	-	-	-	-	1	1	3
鳥取県	-	-	-	-	-	-	-	-	-	1	-	-	-	-	-	1	-	-
島根県	-	-	-	-	-	2	-	-	-	-	-	-	-	-	1	2	-	-
岡山県	-	-	-	-	-	5	-	-	-	1	-	-	-	-	3	4	1	1
広島県	-	-	-	-	-	3	-	-	1	4	-	-	-	1	2	7	-	-
山口県	-	-	-	-	-	2	-	-	-	1	-	-	-	-	-	-	-	1
徳島県	-	-	-	1	-	-	-	-	-	-	-	-	-	-	-	-	-	1
香川県	-	1	-	-	-	-	-	-	-	1	-	-	-	-	1	2	-	-
愛媛県	-	1	-	-	-	3	-	-	-	-	-	-	-	-	-	3	-	2
高知県	-	-	-	-	-	1	-	-	-	-	-	-	-	-	-	1	-	-
福岡県	1	1	-	-	2	8	-	-	1	3	-	-	1	1	1	9	2	6
佐賀県	-	-	-	-	-	1	-	-	-	-	-	-	-	-	2	4	-	-
長崎県	-	-	1	1	-	3	-	-	-	-	-	-	-	-	-	2	-	1
熊本県	-	-	-	-	-	1	-	-	-	-	-	-	-	-	-	1	-	2
大分県	-	-	-	-	-	1	-	-	-	1	-	-	-	-	-	4	-	-
宮崎県	-	-	-	-	-	-	-	-	-	-	-	-	1	-	3	-	-	-
鹿児島県	-	-	-	-	-	-	-	-	-	2	-	-	-	1	-	3	-	-
沖縄県	-	-	-	-	1	3	-	-	-	-	-	-	-	-	-	4	-	1

*2013年4月1日より届出対象疾患となりました。
 **2014年9月19日より届出対象疾患となりました。

報告数・累積報告数, 疾病・都道府県別

2024年第5週

	ジアルジア症		侵襲性インフルエンザ菌感染症*		侵襲性髄膜炎菌感染症*		侵襲性肺炎球菌感染症*		水痘** (入院例に限る)		先天性風しん症候群		梅毒		播種性クリプトコックス症**		破傷風	
	報告数	累積	報告数	累積	報告数	累積	報告数	累積	報告数	累積	報告数	累積	報告数	累積	報告数	累積	報告数	累積
総数	1	2	9	78	-	5	39	317	8	32	-	-	175	1004	1	13	-	5
北海道	-	-	2	5	-	1	-	11	-	1	-	-	7	44	-	-	-	-
青森県	-	-	-	1	-	-	-	1	-	-	-	-	2	4	-	-	-	1
岩手県	-	-	-	-	-	-	-	-	-	-	-	-	-	2	-	1	-	-
宮城県	-	-	-	-	-	-	-	4	-	-	-	-	4	14	-	-	-	-
秋田県	-	-	-	4	-	-	-	2	-	-	-	-	-	5	-	-	-	-
山形県	-	-	-	-	-	-	-	2	-	-	-	-	-	1	-	-	-	-
福島県	-	-	-	-	-	-	-	2	1	1	-	-	3	12	-	-	-	-
茨城県	-	-	-	-	-	-	1	7	-	1	-	-	11	37	-	1	-	-
栃木県	-	-	-	2	-	1	1	3	-	1	-	-	3	13	-	-	-	-
群馬県	-	-	-	-	-	-	1	4	-	-	-	-	2	10	-	-	-	-
埼玉県	-	-	1	2	-	-	1	7	-	-	-	-	4	34	-	-	-	-
千葉県	-	-	-	4	-	-	2	16	-	1	-	-	7	38	-	-	-	-
東京都	-	1	1	3	-	-	4	34	-	4	-	-	40	255	-	3	-	-
神奈川県	-	-	2	5	-	-	3	29	-	1	-	-	14	50	-	2	-	-
新潟県	-	-	-	1	-	-	1	6	-	1	-	-	2	11	-	-	-	-
富山県	-	-	-	2	-	1	-	2	-	-	-	-	1	2	-	-	-	-
石川県	-	-	-	1	-	-	1	3	-	1	-	-	-	2	-	-	-	-
福井県	-	-	-	1	-	-	-	4	-	-	-	-	1	4	-	-	-	-
山梨県	-	-	-	-	-	-	-	-	-	1	-	-	-	3	-	-	-	-
長野県	-	-	-	1	-	-	-	4	-	-	-	-	2	6	-	-	-	-
岐阜県	-	-	-	1	-	-	2	8	-	-	-	-	3	8	-	-	-	-
静岡県	-	-	-	-	-	-	-	9	1	3	-	-	1	19	-	-	-	-
愛知県	-	-	-	8	-	1	4	31	1	5	-	-	12	48	-	-	-	-
三重県	-	-	-	1	-	-	-	4	-	1	-	-	2	7	-	-	-	-
滋賀県	-	-	-	-	-	-	-	2	1	2	-	-	-	4	-	-	-	-
京都府	-	-	-	3	-	-	1	7	-	1	-	-	2	13	-	1	-	-
大阪府	-	-	2	7	-	1	4	31	-	1	-	-	10	105	-	-	-	-
兵庫県	-	-	-	5	-	-	2	14	2	2	-	-	3	16	-	1	-	1
奈良県	-	-	-	1	-	-	-	4	-	-	-	-	-	6	-	-	-	-
和歌山県	-	-	-	1	-	-	-	3	-	-	-	-	1	6	-	-	-	-
鳥取県	-	-	-	-	-	-	-	1	-	-	-	-	-	1	-	-	-	-
島根県	-	-	-	3	-	-	-	2	-	-	-	-	2	2	-	-	-	-
岡山県	-	-	1	2	-	-	-	1	1	1	-	-	2	29	1	1	-	-
広島県	1	1	-	-	-	-	-	4	-	-	-	-	4	17	-	1	-	-
山口県	-	-	-	3	-	-	-	3	-	-	-	-	1	6	-	-	-	-
徳島県	-	-	-	1	-	-	-	3	-	-	-	-	-	3	-	-	-	-
香川県	-	-	-	3	-	-	-	1	-	-	-	-	1	7	-	-	-	-
愛媛県	-	-	-	1	-	-	-	1	-	-	-	-	2	7	-	-	-	-
高知県	-	-	-	-	-	-	1	5	-	-	-	-	-	3	-	-	-	-
福岡県	-	-	-	1	-	-	4	13	1	1	-	-	16	68	-	1	-	-
佐賀県	-	-	-	-	-	-	-	1	-	-	-	-	1	6	-	-	-	1
長崎県	-	-	-	1	-	-	-	2	-	1	-	-	2	10	-	1	-	-
熊本県	-	-	-	-	-	-	1	3	-	-	-	-	-	17	-	-	-	-
大分県	-	-	-	-	-	-	-	3	-	-	-	-	2	7	-	-	-	-
宮崎県	-	-	-	-	-	-	1	2	-	-	-	-	1	20	-	-	-	-
鹿児島県	-	-	-	-	-	-	-	3	-	-	-	-	2	12	-	-	-	-
沖縄県	-	-	-	4	-	-	4	15	-	1	-	-	2	10	-	-	-	2

*2018年1月1日より届出対象疾患となりました。
 **2014年9月19日より届出対象疾患となりました。

報告数・累積報告数，疾病・都道府県別

2024年第5週

	バンコマイシン耐性 黄色ブドウ球菌感染症		バンコマイシン耐性 腸球菌感染症		百日咳*		風しん		麻しん		薬剤耐性アシネト バクター感染症**	
	報告数	累積	報告数	累積	報告数	累積	報告数	累積	報告数	累積	報告数	累積
総 数	-	-	3	11	14	46	-	-	-	-	-	-
北海道	-	-	-	1	-	2	-	-	-	-	-	-
青森県	-	-	-	-	2	6	-	-	-	-	-	-
岩手県	-	-	-	-	-	-	-	-	-	-	-	-
宮城県	-	-	-	-	-	-	-	-	-	-	-	-
秋田県	-	-	-	-	1	2	-	-	-	-	-	-
山形県	-	-	-	-	-	-	-	-	-	-	-	-
福島県	-	-	-	-	-	-	-	-	-	-	-	-
茨城県	-	-	-	-	-	-	-	-	-	-	-	-
栃木県	-	-	-	-	-	-	-	-	-	-	-	-
群馬県	-	-	-	-	-	1	-	-	-	-	-	-
埼玉県	-	-	-	-	1	3	-	-	-	-	-	-
千葉県	-	-	-	-	1	1	-	-	-	-	-	-
東京都	-	-	1	1	-	3	-	-	-	-	-	-
神奈川県	-	-	1	1	-	1	-	-	-	-	-	-
新潟県	-	-	-	-	1	4	-	-	-	-	-	-
富山県	-	-	-	-	-	-	-	-	-	-	-	-
石川県	-	-	-	-	-	-	-	-	-	-	-	-
福井県	-	-	-	-	-	-	-	-	-	-	-	-
山梨県	-	-	-	-	-	-	-	-	-	-	-	-
長野県	-	-	-	-	-	-	-	-	-	-	-	-
岐阜県	-	-	-	-	-	-	-	-	-	-	-	-
静岡県	-	-	-	2	-	-	-	-	-	-	-	-
愛知県	-	-	1	1	2	3	-	-	-	-	-	-
三重県	-	-	-	-	-	-	-	-	-	-	-	-
滋賀県	-	-	-	-	-	-	-	-	-	-	-	-
京都府	-	-	-	-	-	-	-	-	-	-	-	-
大阪府	-	-	-	3	1	4	-	-	-	-	-	-
兵庫県	-	-	-	-	-	3	-	-	-	-	-	-
奈良県	-	-	-	-	-	1	-	-	-	-	-	-
和歌山県	-	-	-	1	-	-	-	-	-	-	-	-
鳥取県	-	-	-	-	2	5	-	-	-	-	-	-
島根県	-	-	-	-	-	-	-	-	-	-	-	-
岡山県	-	-	-	-	-	-	-	-	-	-	-	-
広島県	-	-	-	-	-	2	-	-	-	-	-	-
山口県	-	-	-	-	-	-	-	-	-	-	-	-
徳島県	-	-	-	-	1	1	-	-	-	-	-	-
香川県	-	-	-	-	-	-	-	-	-	-	-	-
愛媛県	-	-	-	-	1	1	-	-	-	-	-	-
高知県	-	-	-	-	-	-	-	-	-	-	-	-
福岡県	-	-	-	-	-	1	-	-	-	-	-	-
佐賀県	-	-	-	-	-	-	-	-	-	-	-	-
長崎県	-	-	-	-	-	-	-	-	-	-	-	-
熊本県	-	-	-	-	-	1	-	-	-	-	-	-
大分県	-	-	-	1	-	-	-	-	-	-	-	-
宮崎県	-	-	-	-	-	-	-	-	-	-	-	-
鹿児島県	-	-	-	-	-	-	-	-	-	-	-	-
沖縄県	-	-	-	-	1	1	-	-	-	-	-	-

注) 百日咳は2018年1月1日より全数把握対象疾患に変更となりました。

*鳥インフルエンザ及び新型インフルエンザ等感染症を除く。

**2023年5月8日より定点把握対象疾患に変更となりました。

***2018年第9週より定点当たり報告数の表示が開始されました。

報告数・定点当たり報告数、疾病・都道府県別

2024年第5週

	インフルエンザ*		新型コロナウイルス感染症**		RSウイルス感染症***		咽頭結膜熱		A群溶血性レンサ球菌咽頭炎		感染性胃腸炎		水痘		手足口病		伝染性紅斑	
	報告数	定点当り	報告数	定点当り	報告数	定点当り	報告数	定点当り	報告数	定点当り	報告数	定点当り	報告数	定点当り	報告数	定点当り	報告数	定点当り
総数	111501	22.62	79605	16.15	379	0.12	3600	1.15	14487	4.63	23266	7.43	434	0.14	684	0.22	61	0.02
北海道	2581	11.47	3465	15.40	102	0.73	394	2.83	1233	8.87	494	3.55	21	0.15	1	0.01	-	-
青森県	425	7.20	634	10.75	2	0.05	35	0.95	171	4.62	214	5.78	2	0.05	2	0.05	-	-
岩手県	767	12.57	985	16.15	6	0.15	59	1.51	129	3.31	361	9.26	1	0.03	13	0.33	-	-
宮城県	2211	24.30	1748	19.21	9	0.16	100	1.82	239	4.35	342	6.22	8	0.15	4	0.07	-	-
秋田県	382	7.49	553	10.84	1	0.03	22	0.67	56	1.70	91	2.76	1	0.03	8	0.24	-	-
山形県	567	13.19	681	15.84	1	0.04	93	3.32	302	10.79	144	5.14	3	0.11	14	0.50	2	0.07
福島県	637	7.77	2008	24.49	9	0.18	107	2.18	245	5.00	249	5.08	7	0.14	2	0.04	1	0.02
茨城県	1705	14.21	2695	22.46	5	0.07	44	0.59	527	7.03	505	6.73	5	0.07	-	-	2	0.03
栃木県	996	13.11	1557	20.49	13	0.27	28	0.58	163	3.40	233	4.85	2	0.04	7	0.15	-	-
群馬県	1203	14.15	1848	21.74	5	0.09	37	0.70	291	5.49	422	7.96	5	0.09	18	0.34	1	0.02
埼玉県	6357	24.36	4773	18.29	13	0.08	167	1.02	877	5.35	1473	8.98	36	0.22	16	0.10	3	0.02
千葉県	5454	26.74	4435	21.74	21	0.17	110	0.87	708	5.57	1018	8.02	17	0.13	2	0.02	-	-
東京都	8398	20.29	4713	11.38	16	0.06	129	0.49	1090	4.18	2488	9.53	25	0.10	16	0.06	20	0.08
神奈川県	9083	25.16	5276	14.61	5	0.02	132	0.58	710	3.14	1668	7.38	42	0.19	18	0.08	7	0.03
新潟県	1350	15.70	1627	18.92	1	0.02	175	3.18	341	6.20	316	5.75	5	0.09	13	0.24	-	-
富山県	768	16.00	773	16.10	1	0.03	100	3.45	210	7.24	226	7.79	4	0.14	6	0.21	-	-
石川県	693	15.07	1128	24.52	1	0.04	58	2.07	104	3.71	330	11.79	13	0.46	13	0.46	-	-
福井県	660	16.92	503	12.90	5	0.20	76	3.04	129	5.16	255	10.20	8	0.32	9	0.36	-	-
山梨県	434	10.59	743	18.12	-	-	10	0.42	65	2.71	91	3.79	15	0.63	5	0.21	-	-
長野県	1067	12.13	1947	22.13	6	0.11	28	0.52	227	4.20	347	6.43	6	0.11	1	0.02	1	0.02
岐阜県	920	10.57	1538	17.68	6	0.11	41	0.77	122	2.30	263	4.96	2	0.04	1	0.02	-	-
静岡県	2008	14.45	2987	21.49	3	0.03	85	0.96	391	4.39	555	6.24	4	0.04	8	0.09	4	0.04
愛知県	5368	27.53	4398	22.55	3	0.02	112	0.62	447	2.46	1034	5.68	13	0.07	7	0.04	-	-
三重県	1495	20.76	1349	18.74	-	-	53	1.18	219	4.87	378	8.40	5	0.11	4	0.09	1	0.02
滋賀県	1097	18.28	680	11.33	2	0.06	29	0.81	40	1.11	183	5.08	-	-	12	0.33	-	-
京都府	3844	31.00	1526	12.31	4	0.05	71	0.95	222	2.96	411	5.48	11	0.15	23	0.31	-	-
大阪府	9069	29.64	2863	9.36	52	0.26	76	0.39	814	4.13	1638	8.31	27	0.14	110	0.56	2	0.01
兵庫県	5120	25.99	2140	10.86	18	0.14	112	0.88	416	3.28	1065	8.39	15	0.12	23	0.18	1	0.01
奈良県	1729	31.44	765	13.91	3	0.09	38	1.12	120	3.53	285	8.38	10	0.29	11	0.32	-	-
和歌山県	975	19.90	799	16.31	11	0.37	20	0.67	92	3.07	206	6.87	-	-	10	0.33	-	-
鳥取県	265	9.14	346	11.93	2	0.11	13	0.68	200	10.53	137	7.21	1	0.05	5	0.26	-	-
島根県	380	10.00	440	11.58	-	-	26	1.13	47	2.04	271	11.78	1	0.04	7	0.30	-	-
岡山県	1526	18.17	1130	13.45	1	0.02	36	0.67	131	2.43	421	7.80	3	0.06	5	0.09	2	0.04
広島県	1837	16.40	1944	17.36	9	0.13	128	1.86	234	3.39	740	10.72	8	0.12	31	0.45	2	0.03
山口県	1322	19.73	1059	15.81	1	0.02	52	1.21	252	5.86	275	6.40	5	0.12	4	0.09	1	0.02
徳島県	610	16.49	563	15.22	-	-	15	0.65	57	2.48	128	5.57	2	0.09	14	0.61	-	-
香川県	624	13.28	829	17.64	4	0.14	34	1.21	91	3.25	379	13.54	3	0.11	23	0.82	3	0.11
愛媛県	1144	18.75	1301	21.33	3	0.08	29	0.78	222	6.00	373	10.08	7	0.19	10	0.27	-	-
高知県	806	18.32	677	15.39	-	-	9	0.35	97	3.73	137	5.27	1	0.04	5	0.19	1	0.04
福岡県	11358	57.36	2765	13.96	11	0.09	127	1.06	1088	9.07	727	6.06	34	0.28	45	0.38	-	-
佐賀県	1572	40.31	768	19.69	1	0.04	49	2.13	136	5.91	92	4.00	2	0.09	11	0.48	-	-
長崎県	1868	26.69	1036	14.80	3	0.07	80	1.82	216	4.91	192	4.36	6	0.14	19	0.43	-	-
熊本県	2506	31.33	1538	19.23	2	0.04	93	1.86	198	3.96	469	9.38	26	0.52	23	0.46	2	0.04
大分県	1876	32.34	1115	19.22	1	0.03	63	1.75	150	4.17	474	13.17	5	0.14	21	0.58	-	-
宮崎県	2270	39.14	1038	17.90	1	0.03	75	2.08	216	6.00	464	12.89	2	0.06	33	0.92	4	0.11
鹿児島県	1960	22.02	1436	16.13	9	0.18	202	3.96	249	4.88	623	12.22	6	0.12	48	0.94	1	0.02
沖縄県	2214	41.00	483	8.94	7	0.23	28	0.90	203	6.55	79	2.55	9	0.29	3	0.10	-	-

*髄膜炎菌、肺炎球菌、インフルエンザ菌を原因として同定された場合を除く。
 **オウム病を除く。

報告数・定点当り報告数、疾病・都道府県別

2024年第5週

	突発性発しん		ヘルパンギーナ		流行性耳下腺炎		急性出血性結膜炎		流行性角結膜炎		細菌性髄膜炎*		無菌性髄膜炎		マイコプラズマ肺炎		クラミジア肺炎**	
	報告数	定点当り	報告数	定点当り	報告数	定点当り	報告数	定点当り	報告数	定点当り	報告数	定点当り	報告数	定点当り	報告数	定点当り	報告数	定点当り
総数	630	0.20	82	0.03	91	0.03	5	0.01	368	0.53	6	0.01	6	0.01	37	0.08	-	-
北海道	12	0.09	-	-	4	0.03	-	-	6	0.21	-	-	-	-	-	-	-	-
青森県	9	0.24	-	-	1	0.03	-	-	3	0.30	-	-	-	-	1	0.17	-	-
岩手県	11	0.28	-	-	2	0.05	-	-	6	0.43	-	-	-	-	-	-	-	-
宮城県	21	0.38	1	0.02	2	0.04	-	-	2	0.17	-	-	-	-	-	-	-	-
秋田県	5	0.15	-	-	-	-	-	-	-	-	-	-	-	-	-	-	-	-
山形県	11	0.39	-	-	-	-	-	-	2	0.25	-	-	-	-	-	-	-	-
福島県	14	0.29	-	-	-	-	-	-	9	0.69	-	-	-	-	-	-	-	-
茨城県	4	0.05	2	0.03	-	-	-	-	13	0.76	1	0.08	-	-	2	0.15	-	-
栃木県	11	0.23	-	-	2	0.04	-	-	2	0.17	-	-	-	-	-	-	-	-
群馬県	18	0.34	1	0.02	2	0.04	-	-	7	0.50	-	-	-	-	-	-	-	-
埼玉県	29	0.18	3	0.02	8	0.05	1	0.02	13	0.31	-	-	-	-	1	0.08	-	-
千葉県	31	0.24	-	-	4	0.03	-	-	11	0.31	1	0.11	-	-	2	0.22	-	-
東京都	65	0.25	2	0.01	13	0.05	-	-	11	0.28	-	-	1	0.04	2	0.08	-	-
神奈川県	42	0.19	8	0.04	9	0.04	-	-	54	1.04	-	-	-	-	2	0.17	-	-
新潟県	11	0.20	1	0.02	-	-	1	0.10	6	0.60	-	-	1	0.08	-	-	-	-
富山県	5	0.17	2	0.07	-	-	-	-	1	0.14	-	-	-	-	-	-	-	-
石川県	3	0.11	-	-	-	-	-	-	21	3.00	-	-	-	-	-	-	-	-
福井県	1	0.04	-	-	-	-	-	-	1	0.33	-	-	-	-	4	0.67	-	-
山梨県	3	0.13	-	-	-	-	-	-	3	0.33	-	-	-	-	-	-	-	-
長野県	8	0.15	-	-	-	-	-	-	27	2.70	-	-	-	-	-	-	-	-
岐阜県	9	0.17	1	0.02	-	-	-	-	4	0.36	-	-	1	0.20	-	-	-	-
静岡県	15	0.17	-	-	6	0.07	-	-	2	0.09	-	-	-	-	-	-	-	-
愛知県	23	0.13	1	0.01	2	0.01	-	-	9	0.26	1	0.07	-	-	2	0.13	-	-
三重県	12	0.27	4	0.09	-	-	-	-	2	0.17	-	-	-	-	-	-	-	-
滋賀県	6	0.17	3	0.08	1	0.03	-	-	-	-	-	-	1	0.14	-	-	-	-
京都府	10	0.13	1	0.01	3	0.04	-	-	4	0.22	-	-	-	-	-	-	-	-
大阪府	30	0.15	10	0.05	5	0.03	1	0.02	14	0.27	-	-	-	-	3	0.17	-	-
兵庫県	12	0.09	10	0.08	5	0.04	1	0.03	13	0.37	-	-	-	-	3	0.21	-	-
奈良県	3	0.09	-	-	2	0.06	-	-	7	0.70	-	-	-	-	-	-	-	-
和歌山県	2	0.07	-	-	2	0.07	-	-	1	0.25	-	-	-	-	2	0.18	-	-
鳥取県	4	0.21	-	-	-	-	-	-	1	0.20	-	-	-	-	1	0.20	-	-
島根県	1	0.04	-	-	-	-	-	-	-	-	-	-	1	0.13	1	0.13	-	-
岡山県	8	0.15	1	0.02	-	-	-	-	3	0.25	-	-	-	-	-	-	-	-
広島県	13	0.19	1	0.01	1	0.01	-	-	21	1.11	1	0.05	-	-	3	0.14	-	-
山口県	12	0.28	1	0.02	-	-	-	-	6	0.67	-	-	-	-	2	0.22	-	-
徳島県	6	0.26	-	-	1	0.04	-	-	-	-	-	-	-	-	-	-	-	-
香川県	8	0.29	3	0.11	2	0.07	-	-	2	0.40	-	-	-	-	-	-	-	-
愛媛県	16	0.43	11	0.30	2	0.05	-	-	10	1.25	-	-	-	-	1	0.17	-	-
高知県	5	0.19	4	0.15	-	-	-	-	-	-	-	-	-	-	-	-	-	-
福岡県	39	0.33	4	0.03	4	0.03	-	-	14	0.54	1	0.07	-	-	-	-	-	-
佐賀県	6	0.26	-	-	2	0.09	-	-	2	0.50	-	-	-	-	1	0.17	-	-
長崎県	13	0.30	-	-	1	0.02	1	0.13	7	0.88	-	-	-	-	1	0.08	-	-
熊本県	25	0.50	1	0.02	2	0.04	-	-	10	1.11	1	0.07	-	-	-	-	-	-
大分県	13	0.36	3	0.08	-	-	-	-	2	0.40	-	-	1	0.09	1	0.09	-	-
宮崎県	10	0.28	-	-	-	-	-	-	9	1.50	-	-	-	-	-	-	-	-
鹿児島県	12	0.24	3	0.06	-	-	-	-	12	1.71	-	-	-	-	-	-	-	-
沖縄県	3	0.10	-	-	3	0.10	-	-	15	1.88	-	-	-	-	2	0.29	-	-

*病原体がロタウイルスであるものに限る。2013年11月14日より届出対象疾患となりました。

報告数・定点当り報告数, 疾病・都道府県別
2024年第5週

	感染性胃腸炎 (ロタウイルス)*	
	報告数	定点当り
総 数	6	0.01
北海道	-	-
青森県	-	-
岩手県	-	-
宮城県	-	-
秋田県	-	-
山形県	-	-
福島県	-	-
茨城県	-	-
栃木県	-	-
群馬県	-	-
埼玉県	-	-
千葉県	-	-
東京都	-	-
神奈川県	-	-
新潟県	3	0.23
富山県	-	-
石川県	-	-
福井県	-	-
山梨県	-	-
長野県	-	-
岐阜県	-	-
静岡県	-	-
愛知県	-	-
三重県	-	-
滋賀県	-	-
京都府	-	-
大阪府	-	-
兵庫県	-	-
奈良県	-	-
和歌山県	-	-
鳥取県	-	-
島根県	1	0.13
岡山県	1	0.20
広島県	1	0.05
山口県	-	-
徳島県	-	-
香川県	-	-
愛媛県	-	-
高知県	-	-
福岡県	-	-
佐賀県	-	-
長崎県	-	-
熊本県	-	-
大分県	-	-
宮崎県	-	-
鹿児島県	-	-
沖縄県	-	-

*2023年9月25日より届出対象となりました。

報告数・疾病・都道府県別

2024年第5週

	インフルエンザ (入院患者)	新型コロナウイルス 感染症(入院患者)*
	報告数	報告数
総 数	576	3459
北海道	9	107
青森県	16	12
岩手県	11	82
宮城県	10	64
秋田県	6	24
山形県	8	54
福島県	6	65
茨城県	22	95
栃木県	5	74
群馬県	14	95
埼玉県	16	60
千葉県	17	88
東京都	43	187
神奈川県	26	122
新潟県	5	65
富山県	4	30
石川県	2	40
福井県	7	47
山梨県	8	35
長野県	12	111
岐阜県	1	78
静岡県	10	146
愛知県	42	206
三重県	12	78
滋賀県	13	33
京都府	7	29
大阪府	31	175
兵庫県	22	103
奈良県	10	59
和歌山県	5	68
鳥取県	4	22
島根県	10	46
岡山県	9	66
広島県	22	141
山口県	6	39
徳島県	5	61
香川県	1	38
愛媛県	3	26
高知県	4	61
福岡県	44	116
佐賀県	11	46
長崎県	6	89
熊本県	18	99
大分県	2	77
宮崎県	7	21
鹿児島県	14	36
沖縄県	10	43

獣医師が届出を行う感染症と対象動物

注)2017年第16週より報告数は頭数を示しています〔鳥インフルエンザ(H5N1又はH7N9)の鳥類を除く〕。

報告数・累積報告数、疾病・都道府県別

2024年第5週

	エボラ出血熱		マールブルグ病		ペスト		重症急性呼吸器症候群(SARS)						細菌性赤痢		ウエストナイル熱		エキノкокクス症	
	サル		サル		プレーリードッグ	イタチアナグマ		タヌキ		ハクビシン		サル		鳥類		犬		
	報告数	累積	報告数	累積	報告数	累積	報告数	累積	報告数	累積	報告数	累積	報告数	累積	報告数	累積	報告数	累積
総 数	-	-	-	-	-	-	-	-	-	-	-	-	-	-	-	-	-	-
北海道	-	-	-	-	-	-	-	-	-	-	-	-	-	-	-	-	-	-
青森県	-	-	-	-	-	-	-	-	-	-	-	-	-	-	-	-	-	-
岩手県	-	-	-	-	-	-	-	-	-	-	-	-	-	-	-	-	-	-
宮城県	-	-	-	-	-	-	-	-	-	-	-	-	-	-	-	-	-	-
秋田県	-	-	-	-	-	-	-	-	-	-	-	-	-	-	-	-	-	-
山形県	-	-	-	-	-	-	-	-	-	-	-	-	-	-	-	-	-	-
福島県	-	-	-	-	-	-	-	-	-	-	-	-	-	-	-	-	-	-
茨城県	-	-	-	-	-	-	-	-	-	-	-	-	-	-	-	-	-	-
栃木県	-	-	-	-	-	-	-	-	-	-	-	-	-	-	-	-	-	-
群馬県	-	-	-	-	-	-	-	-	-	-	-	-	-	-	-	-	-	-
埼玉県	-	-	-	-	-	-	-	-	-	-	-	-	-	-	-	-	-	-
千葉県	-	-	-	-	-	-	-	-	-	-	-	-	-	-	-	-	-	-
東京都	-	-	-	-	-	-	-	-	-	-	-	-	-	-	-	-	-	-
神奈川県	-	-	-	-	-	-	-	-	-	-	-	-	-	-	-	-	-	-
新潟県	-	-	-	-	-	-	-	-	-	-	-	-	-	-	-	-	-	-
富山県	-	-	-	-	-	-	-	-	-	-	-	-	-	-	-	-	-	-
石川県	-	-	-	-	-	-	-	-	-	-	-	-	-	-	-	-	-	-
福井県	-	-	-	-	-	-	-	-	-	-	-	-	-	-	-	-	-	-
山梨県	-	-	-	-	-	-	-	-	-	-	-	-	-	-	-	-	-	-
長野県	-	-	-	-	-	-	-	-	-	-	-	-	-	-	-	-	-	-
岐阜県	-	-	-	-	-	-	-	-	-	-	-	-	-	-	-	-	-	-
静岡県	-	-	-	-	-	-	-	-	-	-	-	-	-	-	-	-	-	-
愛知県	-	-	-	-	-	-	-	-	-	-	-	-	-	-	-	-	-	-
三重県	-	-	-	-	-	-	-	-	-	-	-	-	-	-	-	-	-	-
滋賀県	-	-	-	-	-	-	-	-	-	-	-	-	-	-	-	-	-	-
京都府	-	-	-	-	-	-	-	-	-	-	-	-	-	-	-	-	-	-
大阪府	-	-	-	-	-	-	-	-	-	-	-	-	-	-	-	-	-	-
兵庫県	-	-	-	-	-	-	-	-	-	-	-	-	-	-	-	-	-	-
奈良県	-	-	-	-	-	-	-	-	-	-	-	-	-	-	-	-	-	-
和歌山県	-	-	-	-	-	-	-	-	-	-	-	-	-	-	-	-	-	-
鳥取県	-	-	-	-	-	-	-	-	-	-	-	-	-	-	-	-	-	-
島根県	-	-	-	-	-	-	-	-	-	-	-	-	-	-	-	-	-	-
岡山県	-	-	-	-	-	-	-	-	-	-	-	-	-	-	-	-	-	-
広島県	-	-	-	-	-	-	-	-	-	-	-	-	-	-	-	-	-	-
山口県	-	-	-	-	-	-	-	-	-	-	-	-	-	-	-	-	-	-
徳島県	-	-	-	-	-	-	-	-	-	-	-	-	-	-	-	-	-	-
香川県	-	-	-	-	-	-	-	-	-	-	-	-	-	-	-	-	-	-
愛媛県	-	-	-	-	-	-	-	-	-	-	-	-	-	-	-	-	-	-
高知県	-	-	-	-	-	-	-	-	-	-	-	-	-	-	-	-	-	-
福岡県	-	-	-	-	-	-	-	-	-	-	-	-	-	-	-	-	-	-
佐賀県	-	-	-	-	-	-	-	-	-	-	-	-	-	-	-	-	-	-
長崎県	-	-	-	-	-	-	-	-	-	-	-	-	-	-	-	-	-	-
熊本県	-	-	-	-	-	-	-	-	-	-	-	-	-	-	-	-	-	-
大分県	-	-	-	-	-	-	-	-	-	-	-	-	-	-	-	-	-	-
宮崎県	-	-	-	-	-	-	-	-	-	-	-	-	-	-	-	-	-	-
鹿児島県	-	-	-	-	-	-	-	-	-	-	-	-	-	-	-	-	-	-
沖縄県	-	-	-	-	-	-	-	-	-	-	-	-	-	-	-	-	-	-

報告数・累積報告数、疾病・都道府県別 2024年第5週

	結核		鳥インフルエンザ(H5N1又はH7N9)		中東呼吸器症候群(MERS)	
	サル		鳥類		ヒトコブラクダ	
	報告数	累積	報告数	累積	報告数	累積
総数	-	1	-	4	-	-
北海道	-	-	-	2	-	-
青森県	-	-	-	-	-	-
岩手県	-	-	-	-	-	-
宮城県	-	-	-	-	-	-
秋田県	-	-	-	-	-	-
山形県	-	-	-	-	-	-
福島県	-	-	-	-	-	-
茨城県	-	-	-	-	-	-
栃木県	-	-	-	-	-	-
群馬県	-	-	-	2	-	-
埼玉県	-	-	-	-	-	-
千葉県	-	-	-	-	-	-
東京都	-	-	-	-	-	-
神奈川県	-	-	-	-	-	-
新潟県	-	-	-	-	-	-
富山県	-	-	-	-	-	-
石川県	-	-	-	-	-	-
福井県	-	-	-	-	-	-
山梨県	-	-	-	-	-	-
長野県	-	-	-	-	-	-
岐阜県	-	-	-	-	-	-
静岡県	-	-	-	-	-	-
愛知県	-	-	-	-	-	-
三重県	-	-	-	-	-	-
滋賀県	-	-	-	-	-	-
京都府	-	-	-	-	-	-
大阪府	-	-	-	-	-	-
兵庫県	-	-	-	-	-	-
奈良県	-	-	-	-	-	-
和歌山県	-	-	-	-	-	-
鳥取県	-	-	-	-	-	-
島根県	-	-	-	-	-	-
岡山県	-	-	-	-	-	-
広島県	-	-	-	-	-	-
山口県	-	-	-	-	-	-
徳島県	-	-	-	-	-	-
香川県	-	-	-	-	-	-
愛媛県	-	-	-	-	-	-
高知県	-	-	-	-	-	-
福岡県	-	-	-	-	-	-
佐賀県	-	-	-	-	-	-
長崎県	-	-	-	-	-	-
熊本県	-	-	-	-	-	-
大分県	-	-	-	-	-	-
宮崎県	-	-	-	-	-	-
鹿児島県	-	1	-	-	-	-
沖縄県	-	-	-	-	-	-

感染症週報 第26巻 第5号 2024年2月19日発行
 発行：国立感染症研究所
 厚生労働省健康・生活衛生局感染症対策部
 感染症対策課
 事務局：国立感染症研究所感染症疫学センター
 〒162-8640東京都新宿区戸山1-23-1
 TEL：03-5285-1111
 FAX：03-5285-1129
 URL：<https://www.niid.go.jp/niid/ja/from-idsc.html>
 <国立感染症研究所 感染症疫学センター>
<https://www.mhlw.go.jp/>
 <厚生労働省>
<https://www.forth.go.jp/>
 <旅行者のための海外感染症情報(厚生労働省検疫所)>

本週報は、感染症法に基づくものであり、全国の医療従事者、定点医療機関、保健所、保健所設置市、特別区、都道府県、地方衛生研究所、検疫所の皆様のご協力を得て、国立感染症研究所感染症疫学センターにおいて編集したものです。

また、本週報は速報性を重視しておりますので、今後調査などの結果に応じて、若干の変更が生じることがありますが、その場合には週報上にて訂正させていただきます。

「感染症の話」及び「読者のコーナー」の回答欄の内容に関する責は、それぞれの執筆者及び回答者に属しますが、内容に関するご質問、ご意見については事務局でお受けいたします。

なお、週報の内容について、学術的研究、あるいは公衆衛生活動にかかわる業務以外の目的においては、無断転載を禁じます。