

マークをクリックするとそのページを見ることができます



発生動向総覧  
P.2-9

<第4週>A群溶血性レンサ球菌咽頭炎の定点当たり報告数は3週連続で増加し、過去5年間の同時期の平均と比較してかなり多い/その他最新動向



注目すべき感染症

<今週は該当記事はありません>



感染症関連情報  
P.10

病原体情報/海外感染症情報/その他



速報

<今週は該当記事はありません>



読者のコーナー

<今週は該当記事はありません>



グラフ総覧(第4週)  
P.11-17



第4週のデータ  
P.18-33



# 発生動向総覧

## <第4週コメント> 1月31日集計分

注意：これは当該週に診断された報告症例の集計です。しかし、迅速に情報還元するために期日を決めて集計を行いますので、当該週に診断された症例の報告が集計の期日以降に届くこともあります。それらについては一部を除いて発生動向総覧では扱いませんが、翌週あるいはそれ以降に、巻末の表の累積数に加えられることになります。

※感染経路、感染原因、感染地域については、確定あるいは推定として記載されていたものを示します。

### ◆全数報告の感染症

#### 1類感染症

報告なし

#### 2類感染症

結核212例

#### 3類感染症

細菌性赤痢2例 菌種： *S. sonnei* (D群) 2例\_\_感染地域：愛知県1例、バングラデシュ1例

腸管出血性大腸菌感染症36例(有症者17例、うちHUS なし)

感染地域：国内30例、国内・国外不明6例

国内の感染地域：群馬県3例、大阪府3例、北海道2例、茨城県2例、埼玉県2例、山梨県2例、滋賀県2例、山形県1例、千葉県1例、東京都1例、新潟県1例、静岡県1例、香川県1例、熊本県1例、沖縄県1例、国内(都道府県不明)6例

年齢群：3歳(1例)、6歳(1例)、7歳(1例)、10代(4例)、20代(9例)、30代(6例)、40代(3例)、50代(4例)、60代(4例)、70代(3例)

血清群・毒素型：O157 VT2(8例)、O157 VT1・VT2(6例)、O157 VT1(3例)、O103 VT1(2例)、O111 VT1(2例)、O1 VT1(1例)、O121 VT2(1例)、O136 VT2(1例)、O146 VT1・VT2(1例)、O63 VT2(1例)、その他・不明(10例)

累積報告数：99例(有症者60例、うちHUS 1例. 死亡なし)

#### 4類感染症

E型肝炎13例 感染地域(感染源)：神奈川県4例(牛肉のカルパッチョ1例、豚レバースモーク1例、不明2例)、北海道1例(肉)、東京都1例(不明)、国内(都道府県不明)4例(馬刺し1例、豚肉1例、不明2例)、国内・国外不明3例(不明3例)

A型肝炎1例 感染地域：国内(都道府県不明)

エムポックス3例 感染地域：国内3例

回歸熱1例 感染地域：北海道

つつが虫病6例 感染地域：鹿児島県5例、岐阜県1例

デング熱3例 感染地域：スリランカ1例、シンガポール/マレーシア1例、米国/プエルトリコ1例  
 累積報告数：12例(感染地域：国外12例)

日本紅斑熱1例 感染地域：神奈川県

マラリア1例 病型不明\_\_感染地域：ケニア

レジオネラ症19例(肺炎型16例、ポンティアック熱型2例、無症状病原体保有者1例)  
 感染地域：北海道1例、千葉県1例、東京都1例、神奈川県1例、山梨県1例、静岡県1例、滋賀県1例、大阪府1例、奈良県1例、山口県1例、徳島県1例、福岡県1例、大分県1例、沖縄県1例、国内・国外不明5例  
 年齢群：40代(2例)、50代(1例)、60代(3例)、70代(3例)、80代(6例)、90代以上(4例)  
 累積報告数：122例

**5類感染症**

アメーバ赤痢11例(腸管アメーバ症8例、腸管外アメーバ症3例)  
 感染地域：東京都2例、大阪府1例、兵庫県1例、国内(都道府県不明)5例、東京都/タイ/中国1例、国内・国外不明1例  
 感染経路：性的接触7例(異性間4例、同性間2例、異性間・同性間不明1例)、経口感染1例、その他・不明3例

ウイルス性肝炎1例 C型肝炎ウイルス\_\_感染経路：針等の鋭利なものの刺入

カルバペネム耐性腸内細菌目細菌感染症36例  
 菌検出検体：血液14例、尿7例、喀痰5例、膿3例、腹水2例、胆汁1例、便1例、血液/胆汁1例、血液/喀痰/尿1例、その他1例  
 菌種：K. aerogenes 16例、E. cloacae 9例、K. pneumoniae 6例、その他・不明5例  
 感染経路：以前からの保菌12例、医療器具関連2例、院内感染2例、手術部位1例、以前からの保菌/院内感染1例、以前からの保菌/手術部位1例、手術部位/医療器具関連1例、その他・不明16例

急性弛緩性麻痺2例 パラインフルエンザウイルス1例\_\_年齢群：2歳  
 病原体不明1例\_\_年齢群：9歳

急性脳炎10例 インフルエンザウイルスB型2例\_\_年齢群：7歳(1例)、10代(1例)  
 β溶血性レンサ球菌1例\_\_年齢群：0歳  
 インフルエンザウイルス1例\_\_年齢群：7歳  
 コロナウイルスOC43 1例\_\_年齢群：1歳  
 単純ヘルペスウイルス1例\_\_年齢群：70代  
 単純ヘルペスウイルス1型1例\_\_年齢群：60代  
 病原体不明3例\_\_年齢群：1歳(1例)、2歳(1例)、70代(1例)

クロイツフェルト・ヤコブ病3例  
 孤発性プリオン病古典型3例

劇症型溶血性レンサ球菌感染症50例

年齢群：10代(1例)、20代(2例.うち1例死亡)、30代(3例)、40代(3例.うち1例死亡)、50代(3例.うち1例死亡)、60代(7例.うち2例死亡)、70代(15例.うち5例死亡)、80代(13例.うち8例死亡)、90代以上(3例)

後天性免疫不全症候群14例(AIDS 4例、無症候9例、その他1例)

感染地域：国内7例、インドネシア1例、タイ1例、ペルー1例、国内・国外不明4例

感染経路：性的接触13例(異性間4例、同性間8例、異性/同性間1例)、不明1例

ジアルジア症1例 感染地域：東京都/タイ/中国

侵襲性インフルエンザ菌感染症8例(菌検出検体：血液7例、髄液1例)

年齢群：60代(2例)、70代(3例)、80代(3例)

侵襲性肺炎球菌感染症44例(菌検出検体：血液35例、血液/髄液7例、髄液1例、その他1例)

年齢群：0歳(1例)、5歳(1例)、10代(1例)、20代(1例)、30代(3例)、50代(3例)、60代(7例.うち1例死亡)、70代(11例.うち2例死亡)、80代(14例.うち4例死亡)、90代以上(2例)

水痘(入院例に限る)4例(検査診断例2例、臨床診断例2例)

年齢群：10代(2例)、20代(1例)、30代(1例)

梅毒146例(早期顕症I期71例、早期顕症II期42例、晩期顕症4例、無症候29例)

累積報告数：717例

播種性クリプトコックス症2例

菌検出検体：血液1例、血液/髄液1例

感染地域：神奈川県1例、タイ1例

年齢群：30代(1例)、80代(1例)

破傷風3例 年齢群：60代(2例)、80代(1例)

バンコマイシン耐性腸球菌感染症1例

遺伝子型：不明\_\_菌検出検体：尿

累積報告数：8例

百日咳8例(うちLAMP法等病原体遺伝子検出なし)

年齢群：5歳(1例)、7歳(1例)、10代(1例)、20代(2例)、30代(1例)、40代(1例)、70代(1例)

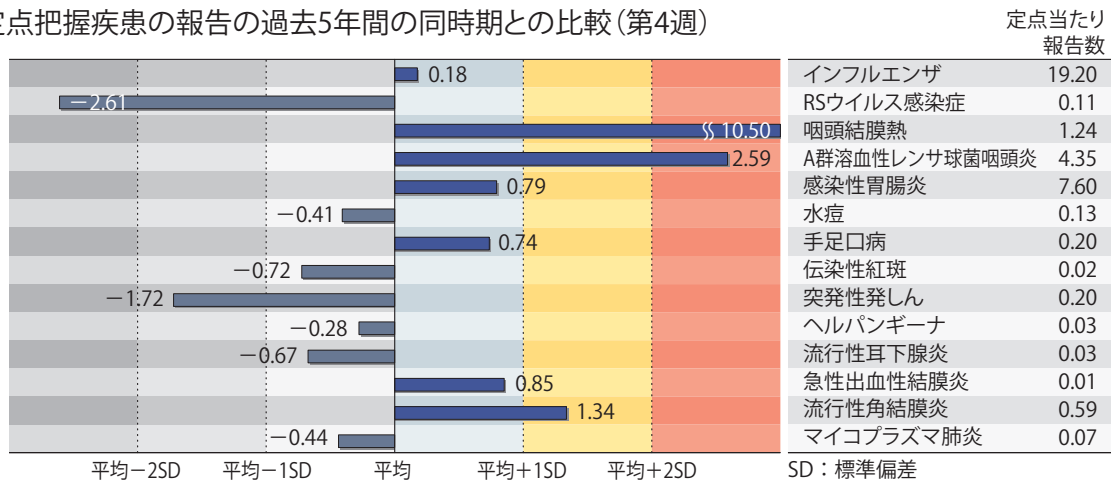
(補) 2023年第4週から2024年第3週までに診断されたものの報告遅れとして、腸管出血性大腸菌感染症4例〔血清型・毒素型：O103 VT1(1例)、O103 VT1・VT2(1例)、O157 VT1・VT2(1例)、O91 VT1・VT2(1例)〕、パラチフス1例(感染地域：パキスタン)、A型肝炎1例(感染地域：神奈川県)、つつが虫病4例(感染地域：鹿児島県3例、岩手県1例)、レジオネラ症3例〔感染地域：岩手県1例、国内(都道府県不明)1例、国内・国外不明1例〕、カルバペネム耐性腸内細菌目細菌感染症7例(菌種：*K. aerogenes* 4例、その他・不明3例)、急性脳炎3例(SARS-CoV-2 1例\_\_年齢群：0歳. ヒトメタニューモウイルス1例\_\_年齢群：1歳. 病原体不明1例\_\_年齢群：70代)、クリプトスポリジウム症1例(感染地域：東京都)、劇症型溶血性レンサ球菌感染症15例〔年齢群：1歳(1例)、7歳(1例)、40代(1例)、50代(1例)、60代(3例.うち1例死亡)、70代(4例.うち2例死亡)、

80代(4例)、水痘(入院例に限る)2例〔年齢群：10代(2例)〕、梅毒82例(早期顕症I期42例、早期顕症II期20例、晩期顕症3例、無症候17例)、播種性クリプトコックス症2例〔感染地域：岩手県1例、東京都1例、年齢群：70代(1例)、80代(1例、死亡)〕、百日咳4例〔うちLAMP法等病原体遺伝子検出なし\_\_年齢群：6歳(1例)、8歳(1例)、20代(1例)、40代(1例)〕などの報告があった。

## ◆定点把握の対象となる5類感染症

全国の指定された医療機関(定点)から報告され、疾患により小児科定点(約3,000カ所)、インフルエンザ/COVID-19(小児科・内科)定点(約5,000カ所)、眼科定点(約600カ所)、基幹定点(約500カ所)に分かれています。また、定点当たり報告数は、報告数/定点医療機関数です(増減の目安は小数点第3位以下を含む)。

定点把握疾患の報告の過去5年間の同時期との比較(第4週)



当該週と過去5年間の平均(過去5年間の前週、当該週、後週の合計15週間分の平均)との差をグラフ上に表現した。

### インフルエンザ/COVID-19定点報告疾患

インフルエンザの定点当たり報告数は3週連続で増加した。都道府県別の上位3位は福岡県(34.89)、沖縄県(31.83)、宮崎県(29.86)である。基幹定点からのインフルエンザ入院サーベイランスにおける報告数は706例と前週と比較して減少した。都道府県別では46都道府県から報告があり、年齢別では0歳(27例)、1～9歳(206例)、10代(56例)、20代(9例)、30代(14例)、40代(18例)、50代(26例)、60代(48例)、70代(90例)、80歳以上(212例)であった。

新型コロナウイルス感染症の定点当たり報告数は第47週以降増加が続いている。都道府県別の上位3位は福島県(23.94)、愛知県(21.24)、茨城県(21.15)である。基幹定点からの新型コロナウイルス感染症入院サーベイランスにおける報告数は3,311例と前週と比較して減少した。都道府県別では47都道府県から報告があり、年齢別では0歳(111例)、1～9歳(119例)、10代(44例)、20代(31例)、30代(57例)、40代(81例)、50代(166例)、60代(315例)、70代(785例)、80歳以上(1,602例)であった。

### 小児科定点報告疾患(主なもの)

RSウイルス感染症の定点当たり報告数は3週連続で増加した。都道府県別の上位3位は福島県(0.65)、北海道(0.58)、福井県(0.40)である。

咽頭結膜熱の定点当たり報告数は第51週以降減少が続いているが、過去5年間の同時期(前週、当該週、後週)と比較してかなり多い。都道府県別の上位3位は富山県(3.69)、福井県(3.60)、鹿児島県(3.41)である。

A群溶血性レンサ球菌咽頭炎の定点当たり報告数は3週連続で増加し、過去5年間の同時期と比較してかなり多い。都道府県別の上位3位は鳥取県(9.95)、山形県(8.71)、富山県(8.10)である。

感染性胃腸炎の定点当たり報告数は横ばいであった。都道府県別の上位3位は香川県(13.75)、石川県(13.54)、宮崎県(12.44)である。

手足口病の定点当たり報告数は2週連続で増加した。都道府県別の上位3位は香川県(1.07)、鹿児島県(0.86)、宮崎県(0.78)である。

伝染性紅斑の定点当たり報告数は増加した。都道府県別の上位3位は東京都(0.08)、大分県(0.08)、宮城県(0.07)、熊本県(0.06)である。

ヘルパンギーナの定点当たり報告数は減少した。都道府県別の上位3位は愛媛県(0.16)、富山県(0.14)、熊本県(0.14)、高知県(0.12)である。

流行性耳下腺炎の定点当たり報告数は減少した。都道府県別の上位3位は群馬県(0.09)、鹿児島県(0.08)、山形県(0.07)、埼玉県(0.07)である。

#### 基幹定点報告疾患

マイコプラズマ肺炎の定点当たり報告数は減少した。都道府県別の上位3位は青森県(1.00)、沖縄県(0.71)、福井県(0.67)である。

感染性胃腸炎(ロタウイルスに限る)の定点当たり報告は2週連続で増加した。5都道府県から12例報告があり、年齢別では1～4歳(4例)、5～9歳(3例)、70歳以上(5例)であった。

## インフルエンザおよび新型コロナウイルス感染症の性別・年齢階級別報告数、前週との比較

2024年第4週

	インフルエンザ			新型コロナウイルス感染症		
	報告数	報告数	報告数	報告数	報告数	報告数
	総数	男性	女性	総数	男性	女性
総数	94694	51177	43517	73607	36567	37040
0~5カ月	271	152	119	765	406	359
6~11カ月	693	360	333	1275	647	628
1歳	2071	1096	975	2193	1162	1031
2歳	2759	1404	1355	1837	949	888
3歳	3179	1696	1483	1898	981	917
4歳	4226	2252	1974	2258	1146	1112
5歳	5345	2941	2404	2446	1295	1151
6歳	6200	3374	2826	2475	1330	1145
7歳	7240	3892	3348	2629	1377	1252
8歳	7726	4222	3504	2864	1528	1336
9歳	7405	4006	3399	2665	1462	1203
10~14歳	24284	13986	10298	10224	5611	4613
15~19歳	6839	4266	2573	3792	2034	1758
20~29歳	3301	1617	1684	4639	2166	2473
30~39歳	4456	1826	2630	6666	2884	3782
40~49歳	3929	1738	2191	7222	3067	4155
50~59歳	2166	1084	1082	5689	2638	3051
60~69歳	1224	607	617	4188	1995	2193
70~79歳	778	398	380	3903	2057	1846
80歳~	602	260	342	3979	1832	2147

2024年第3週(再掲)

	インフルエンザ			新型コロナウイルス感染症		
	報告数	報告数	報告数	報告数	報告数	報告数
	総数	男性	女性	総数	男性	女性
総数	87318	46402	40916	60268	30026	30242
0~5カ月	301	174	127	580	311	269
6~11カ月	694	362	332	1020	507	513
1歳	2436	1287	1149	1935	998	937
2歳	3048	1595	1453	1477	735	742
3歳	3682	1919	1763	1530	786	744
4歳	4603	2417	2186	1654	841	813
5歳	5049	2692	2357	1783	936	847
6歳	5499	2911	2588	1756	960	796
7歳	5341	2775	2566	1565	826	739
8歳	5557	3020	2537	1600	858	742
9歳	5162	2812	2350	1513	800	713
10~14歳	18240	10318	7922	6549	3569	2980
15~19歳	7136	4233	2903	3358	1834	1524
20~29歳	4374	2304	2070	4493	2195	2298
30~39歳	4753	2061	2692	5470	2575	2895
40~49歳	4408	2037	2371	5964	2679	3285
50~59歳	3033	1527	1506	5877	2692	3185
60~69歳	1814	929	885	3992	1971	2021
70~79歳	1132	573	559	3867	2014	1853
80歳~	1056	456	600	4285	1939	2346

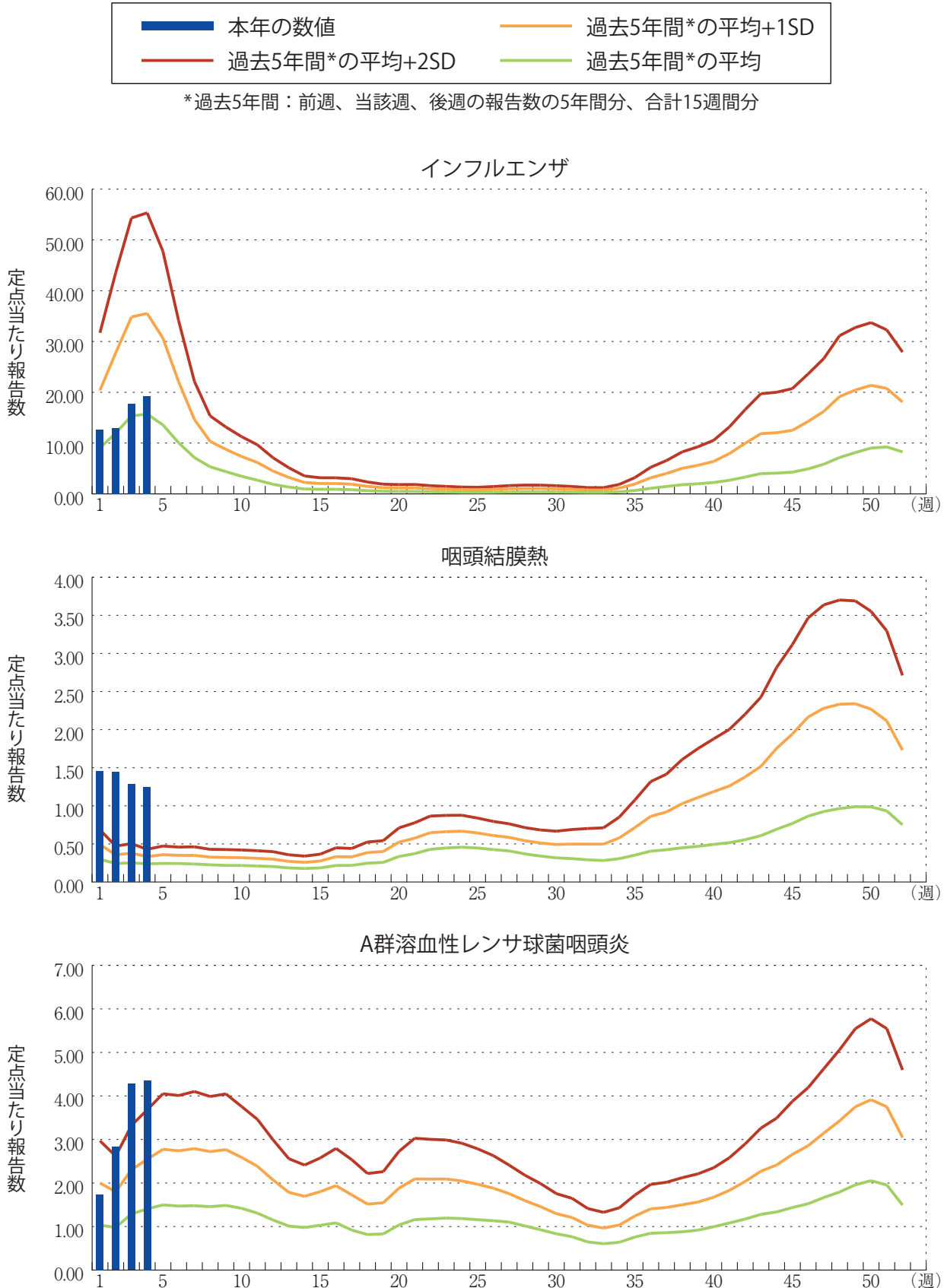
※ 全国のインフルエンザ／COVID-19定点医療機関(約5,000カ所：小児科定点約3,000カ所、内科定点約2,000カ所)から届出された、当該週と前週のデータ。前週の届出数は、前週のIDWRで還元したデータ(参照：<https://www.niid.go.jp/niid/ja/idwr.html>)の再掲。

年末・年始(第52週～第1週頃)、ゴールデンウィーク(第18週頃)、お盆(第33週頃)、シルバーウィーク(第39週頃)等の週では、報告数が減少する傾向があり解釈には注意が必要である。なお、祝日、休日の並び等によって該当する週は年によって異なる。



図. 主要定点把握疾患の過去5年間との週別比較(2024年第4週)

青のバーで示す本年の定点当たり報告数が赤のラインを超えているときには、過去5年間の週と比較してかなり多いことを示す。





## 感染症関連情報

### ◆病原体情報

病原微生物検出情報(IASR)：<https://www.niid.go.jp/niid/ja/iasr.html>

### ◆海外感染症情報

厚生労働省検疫所(FORTH)：<https://www.forth.go.jp/>

### ◆その他

○風疹に関する疫学情報(2024年1月31日現在)

<https://www.niid.go.jp/niid/ja/rubella-m-111/2145-rubella-related/8278-rubella1808.html>

○新型コロナウイルス感染症関連情報について

<https://www.niid.go.jp/niid/ja/diseases/ka/corona-virus/2019-ncov/9324-2019-ncov.html>

- ・「国内におけるSARS-CoV-2のゲノム解析」、「国立感染症研究所および地方衛生研究所等における全ゲノム解析により確認されたVOCs, VOIs, VUMs」に関しては、以下のリンクをご参照いただきたい：

「SARS-CoV-2変異株について」

<https://www.niid.go.jp/niid/ja/2019-ncov/2551-cepr/10745-cepr-topics.html>

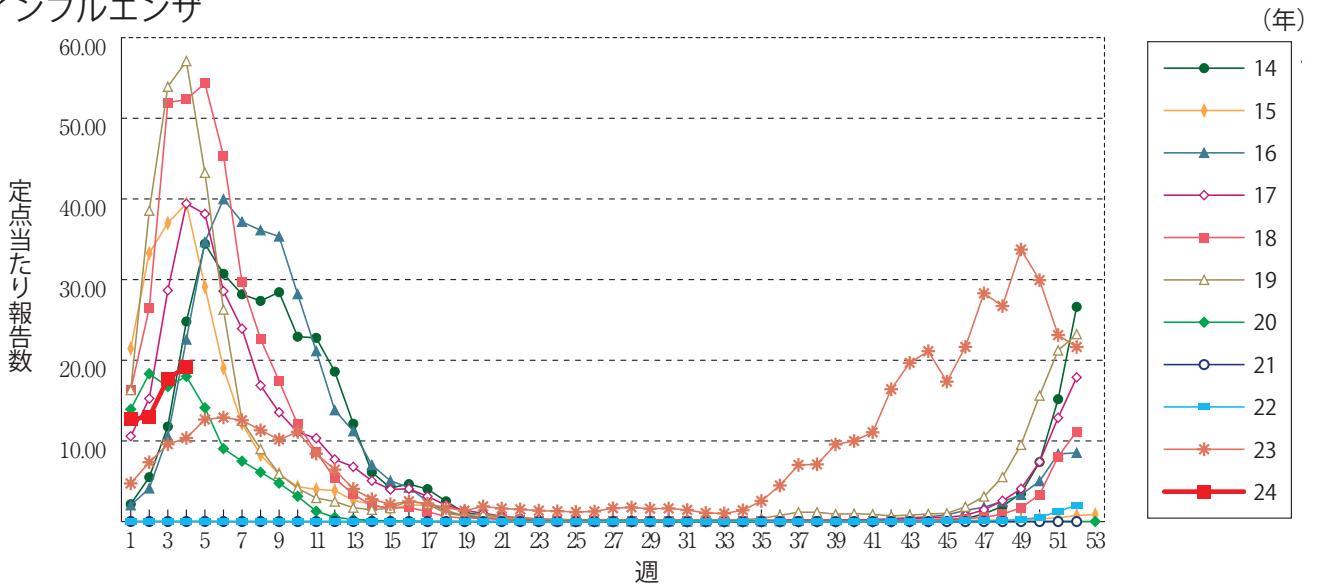
なお、本リンクは「国立感染症研究所のゲノム解析の実施状況及びPANGO系統別検出状況」の情報も含んでいる



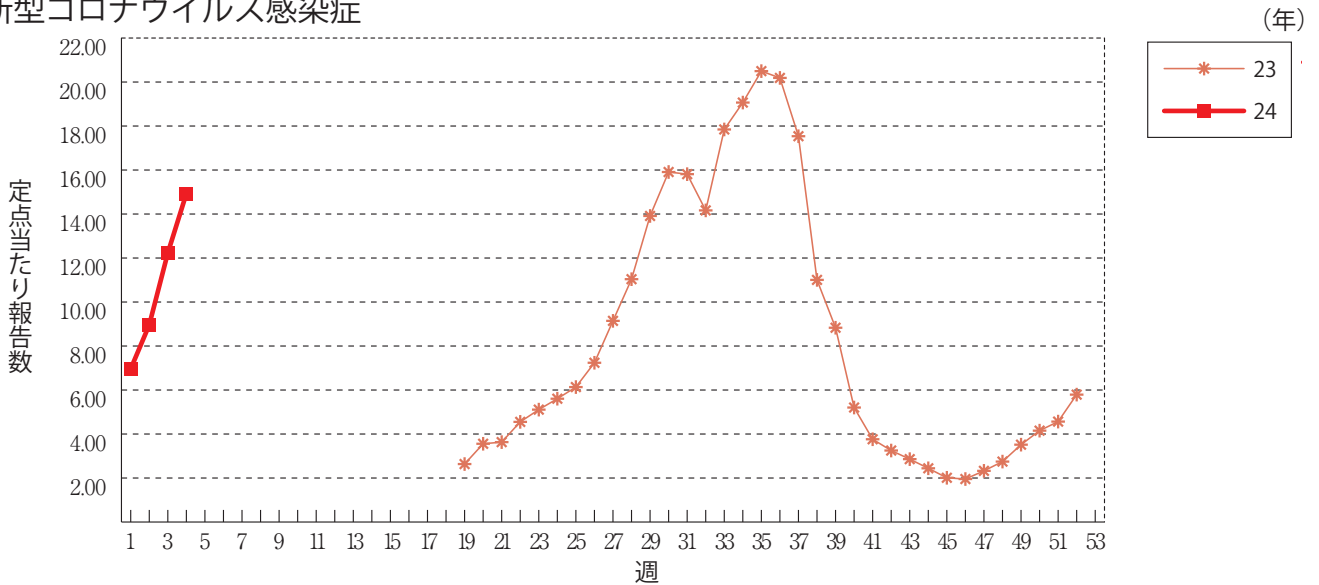
**グラフ総覧(第4週)**

※年末・年始(第52週～第1週頃)、ゴールデンウィーク(第18週頃)、お盆(第33週頃)、シルバーウィーク(第39週頃)等の週では、定点当たり報告数が減少する傾向があり解釈には注意が必要である。なお、祝日、休日の並び等によって該当する週は年によって異なる。

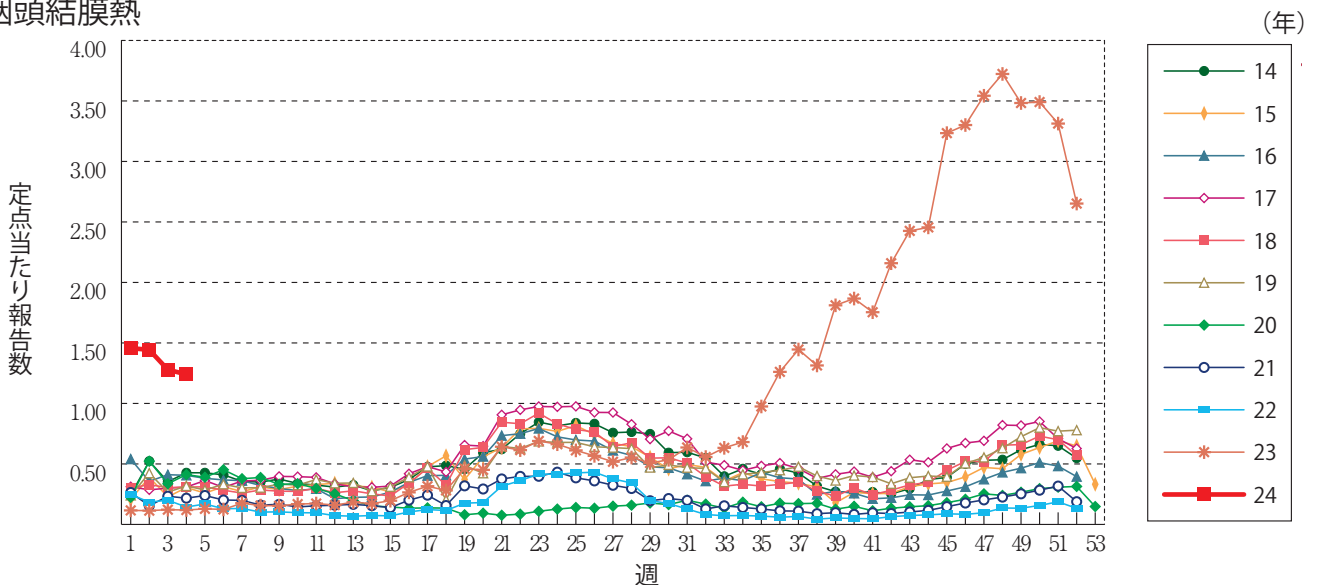
**インフルエンザ**



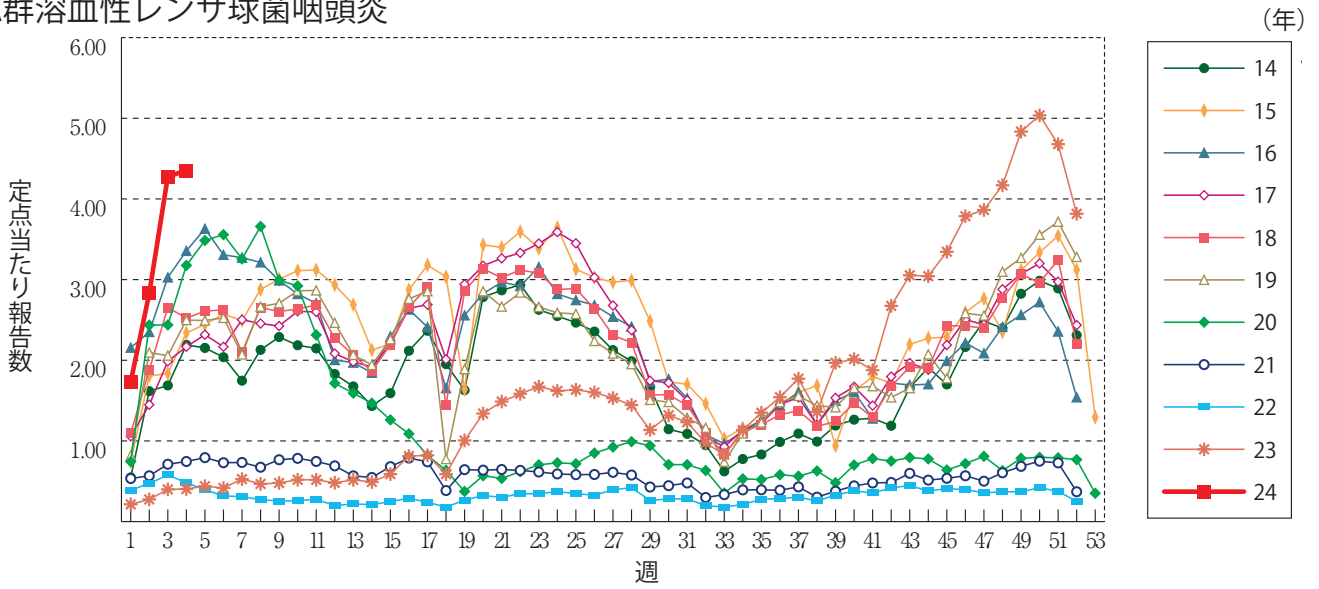
**新型コロナウイルス感染症**



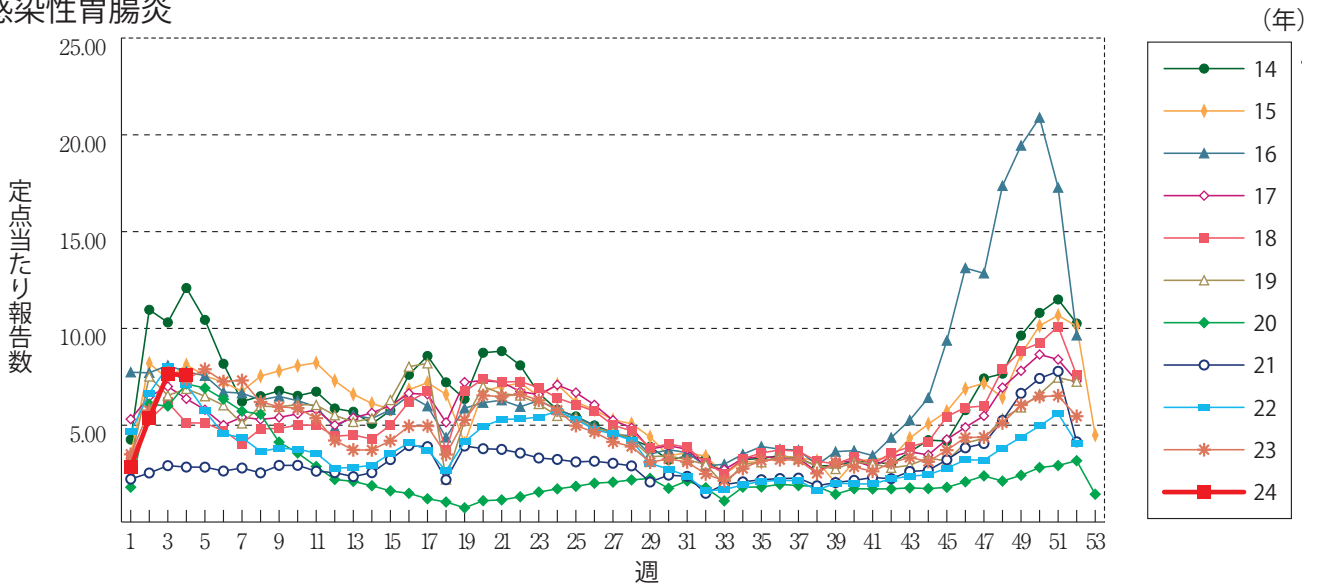
**咽頭結膜熱**



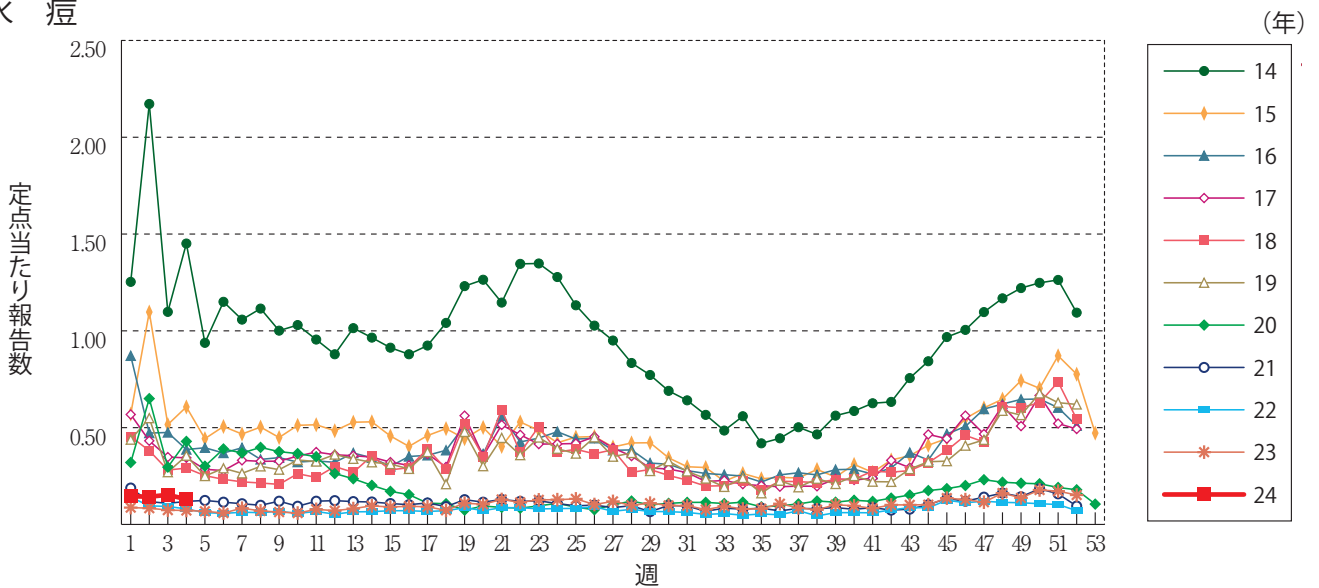
A群溶血性レンサ球菌咽頭炎



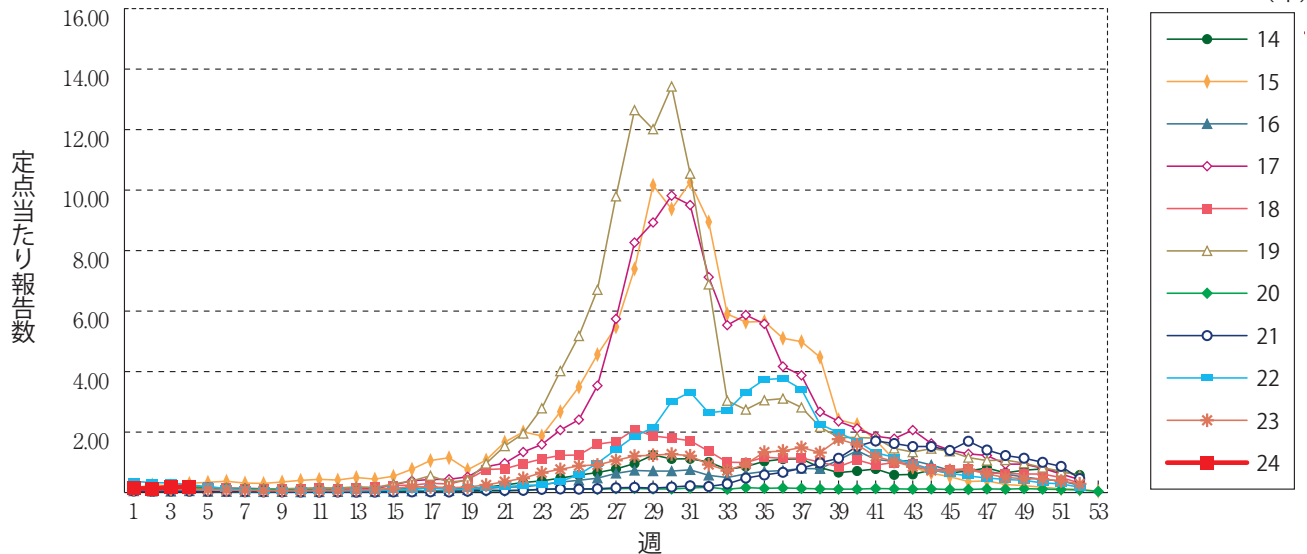
感染性胃腸炎



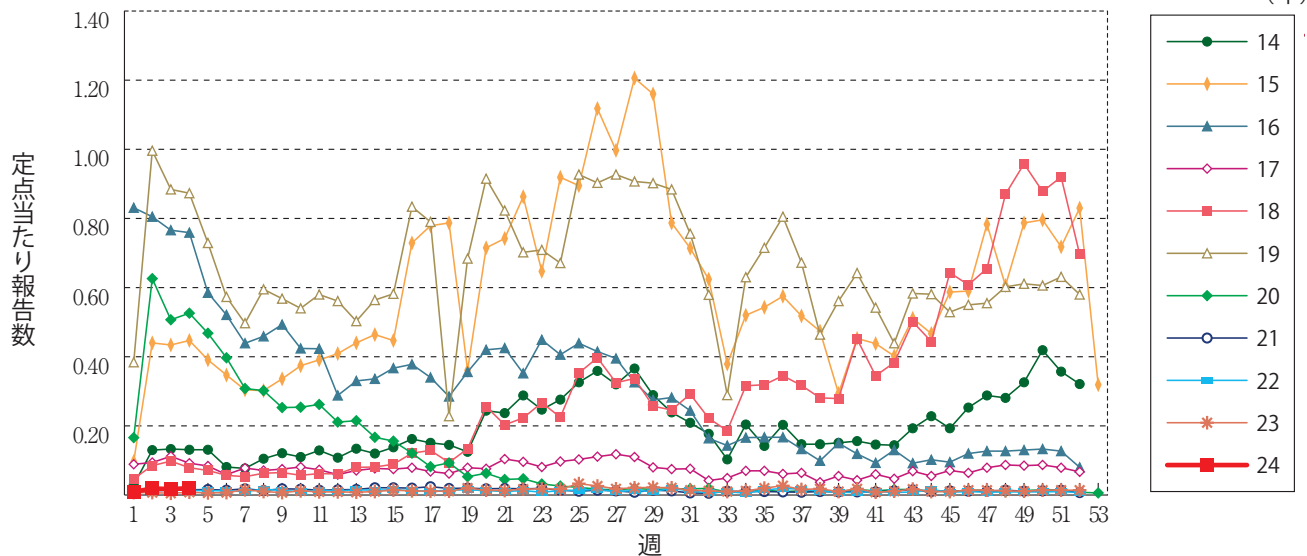
水痘



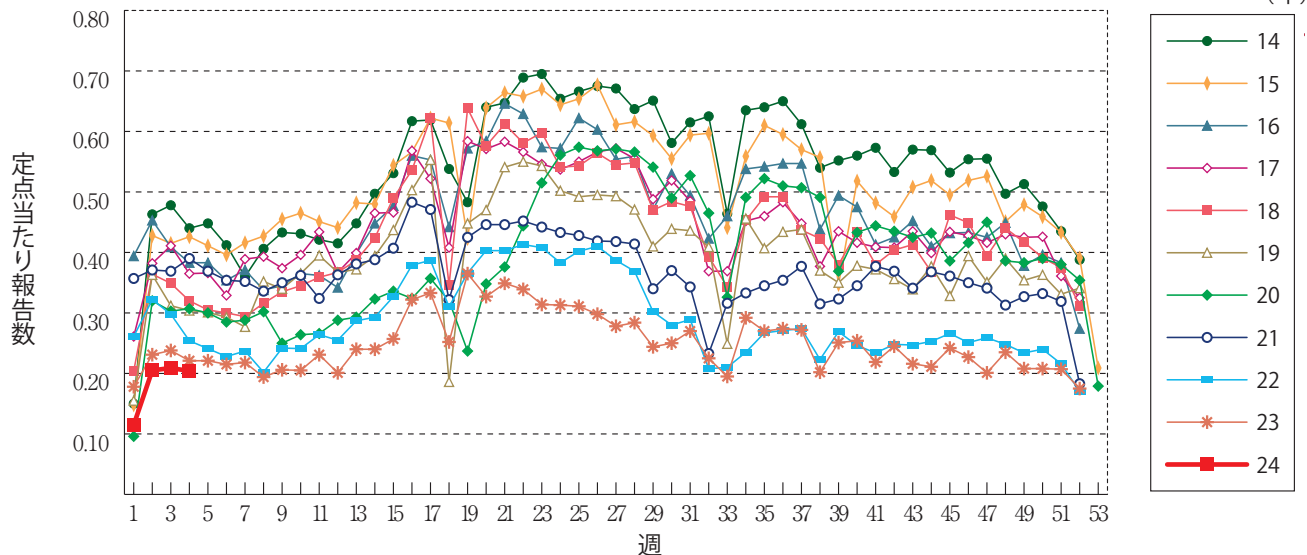
手足口病



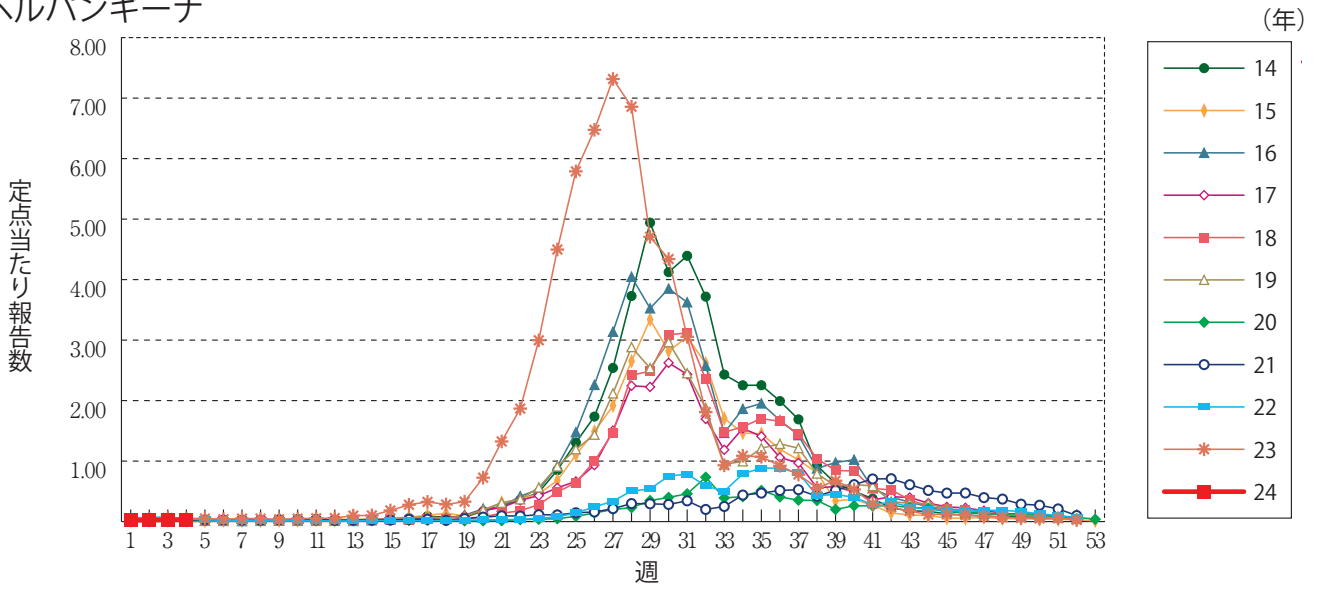
伝染性紅斑



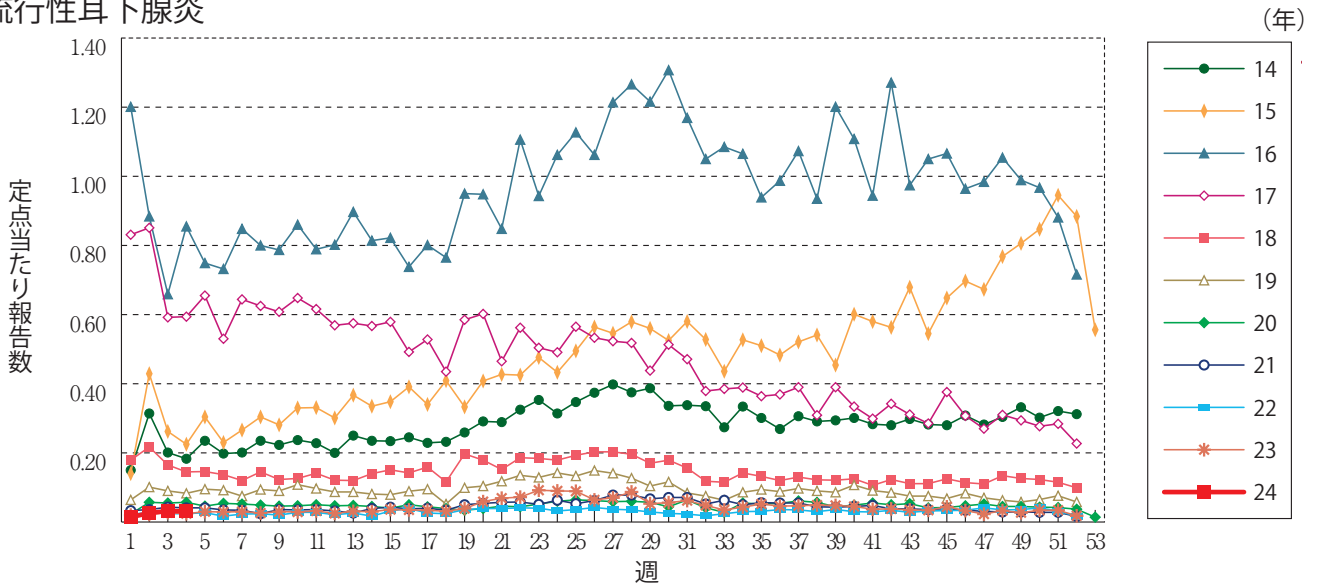
突発性発しん



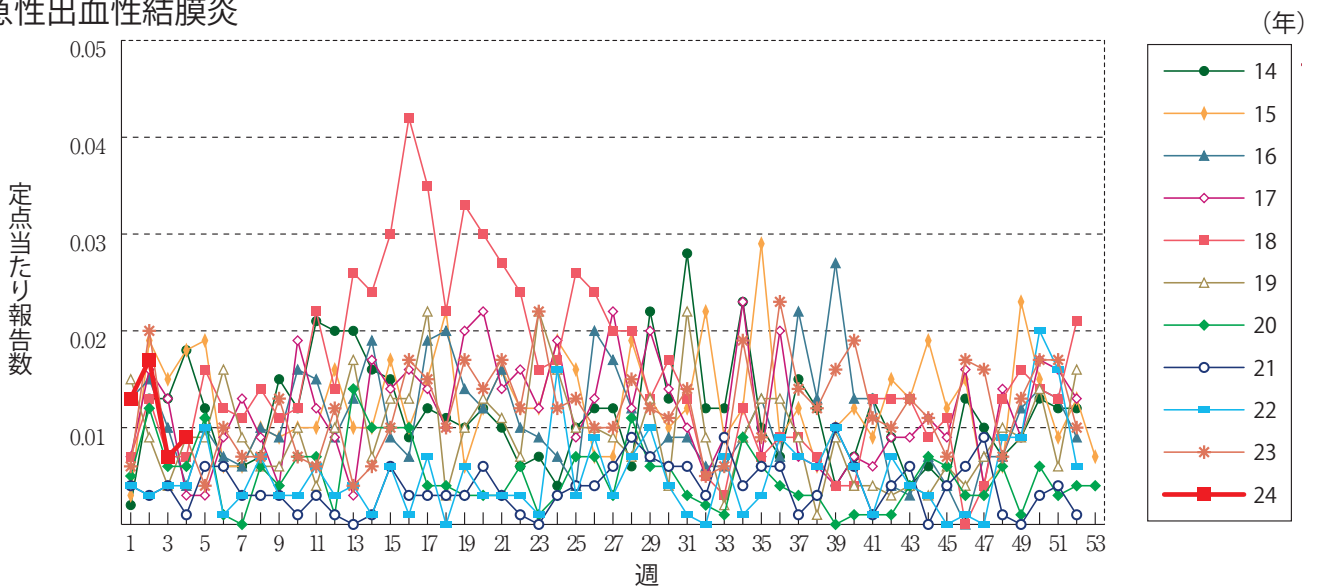
ヘルパンギーナ



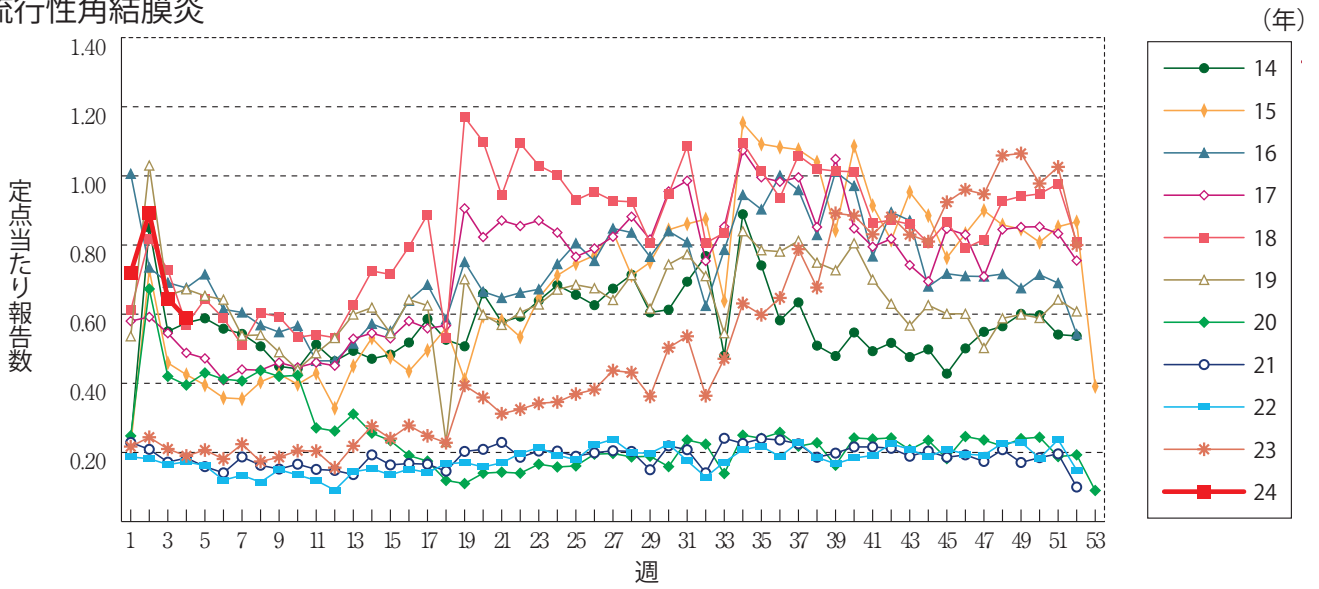
流行性耳下腺炎



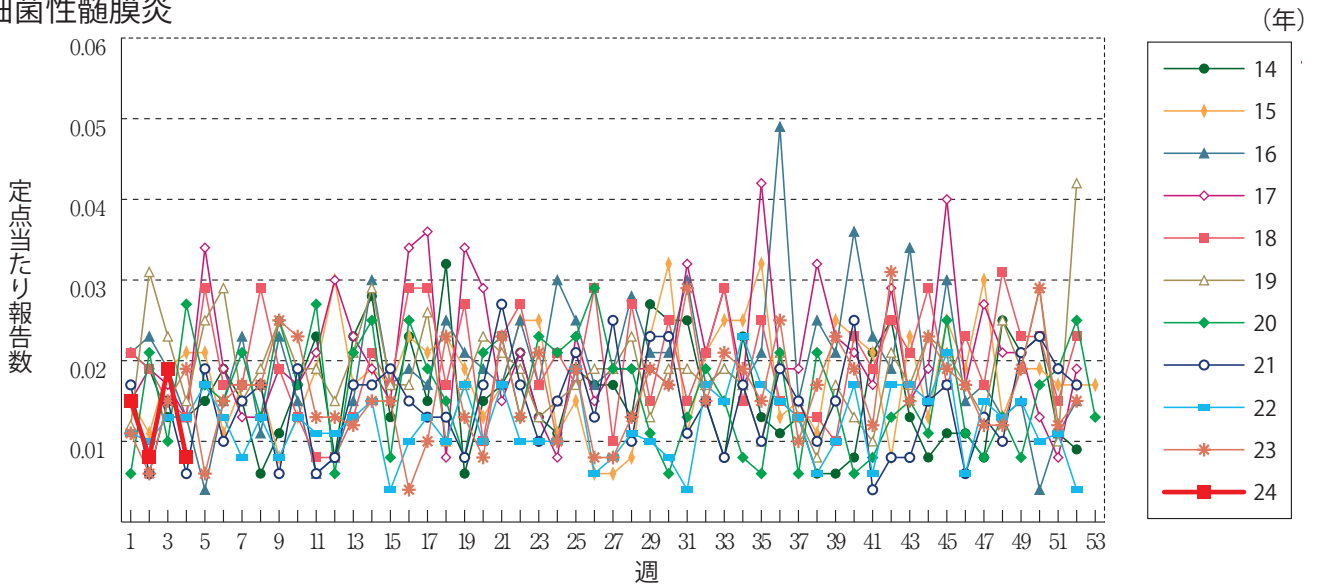
急性出血性結膜炎



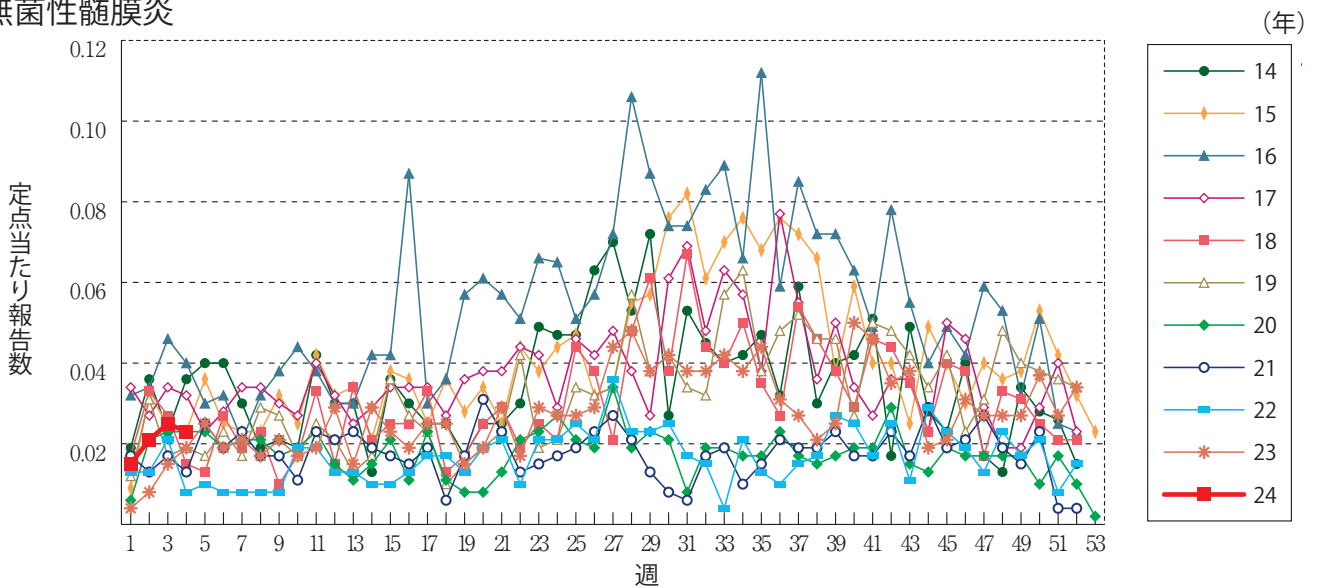
流行性角結膜炎



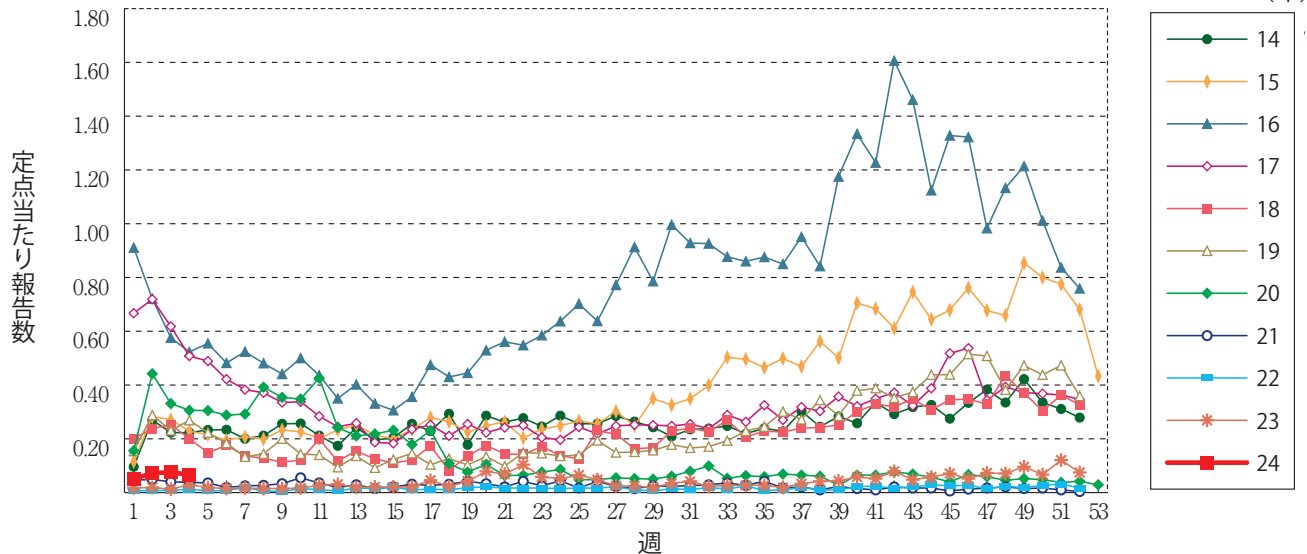
細菌性髄膜炎



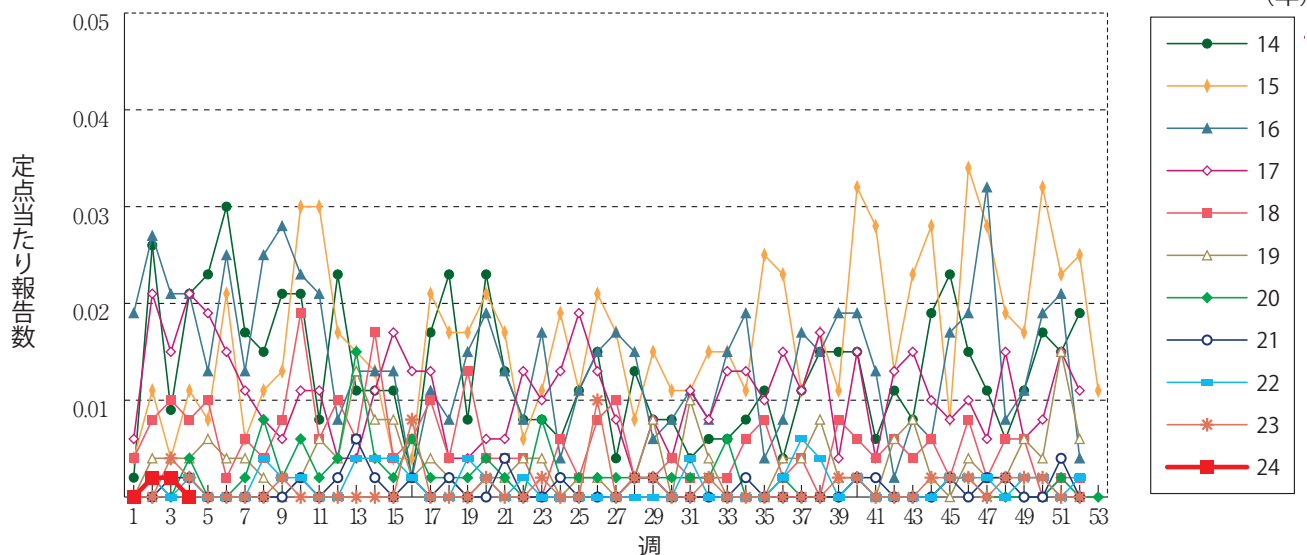
無菌性髄膜炎



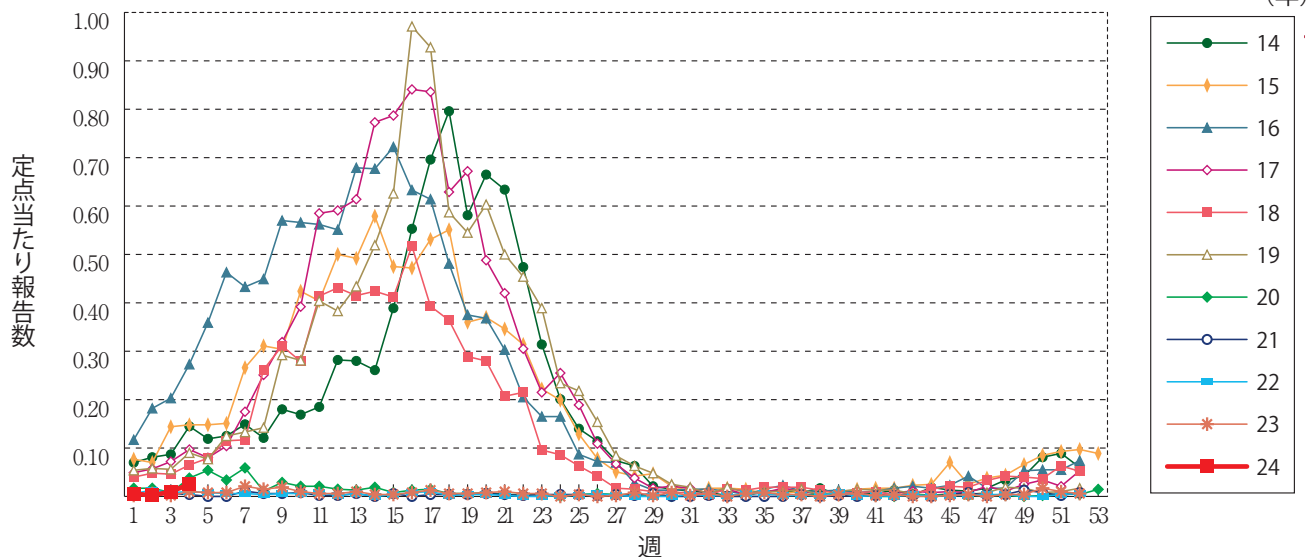
マイコプラズマ肺炎



クラミジア肺炎(オウム病を除く)

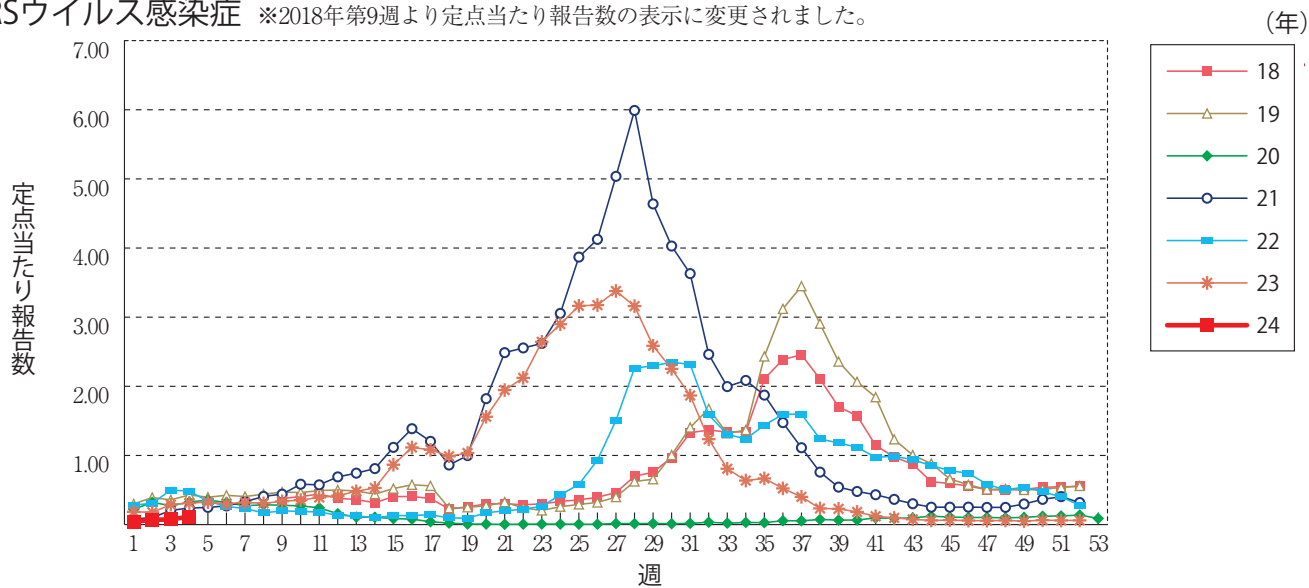


感染性胃腸炎(ロタウイルスに限る)





RSウイルス感染症 ※2018年第9週より定点当たり報告数の表示に変更されました。





### 第4週のデータ

注)表中の報告数は1月31日集計分であり、その後の報告は次週以降の累積に反映されます。  
 新型インフルエンザは掲載していません。  
 新型コロナウイルス感染症は2023年5月8日より5類定点把握対象疾患に変更となりました。

報告数・累積報告数、疾病・都道府県別

2024年第4週

	エボラ出血熱		クリミア・コンゴ出血熱		痘 瘡		南米出血熱		ペスト		マールブルグ病		ラッサ熱		急性灰白髄炎		結 核	
	報告数	累積	報告数	累積	報告数	累積	報告数	累積	報告数	累積	報告数	累積	報告数	累積	報告数	累積	報告数	累積
総 数	-	-	-	-	-	-	-	-	-	-	-	-	-	-	-	-	212	804
北海道	-	-	-	-	-	-	-	-	-	-	-	-	-	-	-	-	9	29
青森県	-	-	-	-	-	-	-	-	-	-	-	-	-	-	-	-	2	6
岩手県	-	-	-	-	-	-	-	-	-	-	-	-	-	-	-	-	2	9
宮城県	-	-	-	-	-	-	-	-	-	-	-	-	-	-	-	-	4	18
秋田県	-	-	-	-	-	-	-	-	-	-	-	-	-	-	-	-	3	10
山形県	-	-	-	-	-	-	-	-	-	-	-	-	-	-	-	-	-	4
福島県	-	-	-	-	-	-	-	-	-	-	-	-	-	-	-	-	3	5
茨城県	-	-	-	-	-	-	-	-	-	-	-	-	-	-	-	-	8	27
栃木県	-	-	-	-	-	-	-	-	-	-	-	-	-	-	-	-	1	8
群馬県	-	-	-	-	-	-	-	-	-	-	-	-	-	-	-	-	6	18
埼玉県	-	-	-	-	-	-	-	-	-	-	-	-	-	-	-	-	1	11
千葉県	-	-	-	-	-	-	-	-	-	-	-	-	-	-	-	-	11	74
東京都	-	-	-	-	-	-	-	-	-	-	-	-	-	-	-	-	28	110
神奈川県	-	-	-	-	-	-	-	-	-	-	-	-	-	-	-	-	19	55
新潟県	-	-	-	-	-	-	-	-	-	-	-	-	-	-	-	-	5	15
富山県	-	-	-	-	-	-	-	-	-	-	-	-	-	-	-	-	-	4
石川県	-	-	-	-	-	-	-	-	-	-	-	-	-	-	-	-	5	9
福井県	-	-	-	-	-	-	-	-	-	-	-	-	-	-	-	-	1	2
山梨県	-	-	-	-	-	-	-	-	-	-	-	-	-	-	-	-	-	3
長野県	-	-	-	-	-	-	-	-	-	-	-	-	-	-	-	-	-	3
岐阜県	-	-	-	-	-	-	-	-	-	-	-	-	-	-	-	-	2	13
静岡県	-	-	-	-	-	-	-	-	-	-	-	-	-	-	-	-	10	22
愛知県	-	-	-	-	-	-	-	-	-	-	-	-	-	-	-	-	10	55
三重県	-	-	-	-	-	-	-	-	-	-	-	-	-	-	-	-	3	12
滋賀県	-	-	-	-	-	-	-	-	-	-	-	-	-	-	-	-	3	9
京都府	-	-	-	-	-	-	-	-	-	-	-	-	-	-	-	-	8	29
大阪府	-	-	-	-	-	-	-	-	-	-	-	-	-	-	-	-	16	56
兵庫県	-	-	-	-	-	-	-	-	-	-	-	-	-	-	-	-	7	23
奈良県	-	-	-	-	-	-	-	-	-	-	-	-	-	-	-	-	8	11
和歌山県	-	-	-	-	-	-	-	-	-	-	-	-	-	-	-	-	1	1
鳥取県	-	-	-	-	-	-	-	-	-	-	-	-	-	-	-	-	-	2
島根県	-	-	-	-	-	-	-	-	-	-	-	-	-	-	-	-	4	11
岡山県	-	-	-	-	-	-	-	-	-	-	-	-	-	-	-	-	7	18
広島県	-	-	-	-	-	-	-	-	-	-	-	-	-	-	-	-	-	4
山口県	-	-	-	-	-	-	-	-	-	-	-	-	-	-	-	-	2	6
徳島県	-	-	-	-	-	-	-	-	-	-	-	-	-	-	-	-	1	3
香川県	-	-	-	-	-	-	-	-	-	-	-	-	-	-	-	-	-	2
愛媛県	-	-	-	-	-	-	-	-	-	-	-	-	-	-	-	-	5	10
高知県	-	-	-	-	-	-	-	-	-	-	-	-	-	-	-	-	-	3
福岡県	-	-	-	-	-	-	-	-	-	-	-	-	-	-	-	-	6	28
佐賀県	-	-	-	-	-	-	-	-	-	-	-	-	-	-	-	-	3	7
長崎県	-	-	-	-	-	-	-	-	-	-	-	-	-	-	-	-	2	6
熊本県	-	-	-	-	-	-	-	-	-	-	-	-	-	-	-	-	1	7
大分県	-	-	-	-	-	-	-	-	-	-	-	-	-	-	-	-	2	10
宮崎県	-	-	-	-	-	-	-	-	-	-	-	-	-	-	-	-	1	6
鹿児島県	-	-	-	-	-	-	-	-	-	-	-	-	-	-	-	-	-	16
沖縄県	-	-	-	-	-	-	-	-	-	-	-	-	-	-	-	-	2	14

\*病原体がSARSコロナウイルスであるものに限る。  
 \*\*病原体がMERSコロナウイルスであるものに限る。2014年7月26日より届出対象疾患となりました。  
 \*\*\*2013年5月6日より届出対象疾患となりました。

報告数・累積報告数、疾病・都道府県別

2024年第4週

	ジフテリア		重症急性 呼吸器症候群*		中東呼吸器 症候群**		鳥インフル エンザ(H5N1)		鳥インフル エンザ(H7N9)***		コレラ		細菌性赤痢		腸管出血性 大腸菌感染症		腸チフス	
	報告数	累積	報告数	累積	報告数	累積	報告数	累積	報告数	累積	報告数	累積	報告数	累積	報告数	累積	報告数	累積
総 数	-	-	-	-	-	-	-	-	-	-	-	-	2	4	36	99	-	-
北海道	-	-	-	-	-	-	-	-	-	-	-	-	-	-	2	3	-	-
青森県	-	-	-	-	-	-	-	-	-	-	-	-	-	-	-	1	-	-
岩手県	-	-	-	-	-	-	-	-	-	-	-	-	-	-	-	-	-	-
宮城県	-	-	-	-	-	-	-	-	-	-	-	-	-	-	-	-	-	-
秋田県	-	-	-	-	-	-	-	-	-	-	-	-	-	-	-	-	-	-
山形県	-	-	-	-	-	-	-	-	-	-	-	-	-	-	1	1	-	-
福島県	-	-	-	-	-	-	-	-	-	-	-	-	-	-	-	-	-	-
茨城県	-	-	-	-	-	-	-	-	-	-	-	1	1	3	11	-	-	-
栃木県	-	-	-	-	-	-	-	-	-	-	-	-	-	-	1	2	-	-
群馬県	-	-	-	-	-	-	-	-	-	-	-	-	-	-	3	7	-	-
埼玉県	-	-	-	-	-	-	-	-	-	-	-	-	-	-	2	6	-	-
千葉県	-	-	-	-	-	-	-	-	-	-	-	-	-	-	1	6	-	-
東京都	-	-	-	-	-	-	-	-	-	-	-	-	-	-	3	8	-	-
神奈川県	-	-	-	-	-	-	-	-	-	-	-	-	-	-	2	4	-	-
新潟県	-	-	-	-	-	-	-	-	-	-	-	-	-	-	1	1	-	-
富山県	-	-	-	-	-	-	-	-	-	-	-	-	-	-	-	1	-	-
石川県	-	-	-	-	-	-	-	-	-	-	-	-	-	-	-	3	-	-
福井県	-	-	-	-	-	-	-	-	-	-	-	-	-	-	-	-	-	-
山梨県	-	-	-	-	-	-	-	-	-	-	-	-	-	-	2	4	-	-
長野県	-	-	-	-	-	-	-	-	-	-	-	-	-	-	-	1	-	-
岐阜県	-	-	-	-	-	-	-	-	-	-	-	-	-	-	-	-	-	-
静岡県	-	-	-	-	-	-	-	-	-	-	-	-	-	-	1	1	-	-
愛知県	-	-	-	-	-	-	-	-	-	-	-	1	3	-	-	-	-	-
三重県	-	-	-	-	-	-	-	-	-	-	-	-	-	-	-	3	-	-
滋賀県	-	-	-	-	-	-	-	-	-	-	-	-	-	-	2	3	-	-
京都府	-	-	-	-	-	-	-	-	-	-	-	-	-	-	-	-	-	-
大阪府	-	-	-	-	-	-	-	-	-	-	-	-	-	-	6	10	-	-
兵庫県	-	-	-	-	-	-	-	-	-	-	-	-	-	-	3	4	-	-
奈良県	-	-	-	-	-	-	-	-	-	-	-	-	-	-	-	-	-	-
和歌山県	-	-	-	-	-	-	-	-	-	-	-	-	-	-	-	-	-	-
鳥取県	-	-	-	-	-	-	-	-	-	-	-	-	-	-	-	-	-	-
島根県	-	-	-	-	-	-	-	-	-	-	-	-	-	-	-	-	-	-
岡山県	-	-	-	-	-	-	-	-	-	-	-	-	-	-	-	1	-	-
広島県	-	-	-	-	-	-	-	-	-	-	-	-	-	-	-	2	-	-
山口県	-	-	-	-	-	-	-	-	-	-	-	-	-	-	-	4	-	-
徳島県	-	-	-	-	-	-	-	-	-	-	-	-	-	-	-	-	-	-
香川県	-	-	-	-	-	-	-	-	-	-	-	-	-	-	1	1	-	-
愛媛県	-	-	-	-	-	-	-	-	-	-	-	-	-	-	-	-	-	-
高知県	-	-	-	-	-	-	-	-	-	-	-	-	-	-	-	-	-	-
福岡県	-	-	-	-	-	-	-	-	-	-	-	-	-	-	-	5	-	-
佐賀県	-	-	-	-	-	-	-	-	-	-	-	-	-	-	-	1	-	-
長崎県	-	-	-	-	-	-	-	-	-	-	-	-	-	-	-	-	-	-
熊本県	-	-	-	-	-	-	-	-	-	-	-	-	-	-	1	2	-	-
大分県	-	-	-	-	-	-	-	-	-	-	-	-	-	-	-	-	-	-
宮崎県	-	-	-	-	-	-	-	-	-	-	-	-	-	-	-	1	-	-
鹿児島県	-	-	-	-	-	-	-	-	-	-	-	-	-	-	-	-	-	-
沖縄県	-	-	-	-	-	-	-	-	-	-	-	-	-	-	1	2	-	-

\*2023年5月26日よりサル痘から感染症法上の名称が変更されました。

報告数・累積報告数, 疾病・都道府県別

2024年第4週

	パラチフス		E型肝炎		ウエストナイル熱		A型肝炎		エキノコックス症		エムボックス*		黄熱		オウム病		オムスク出血熱	
	報告数	累積	報告数	累積	報告数	累積	報告数	累積	報告数	累積	報告数	累積	報告数	累積	報告数	累積	報告数	累積
総数	-	1	13	41	-	-	1	5	-	-	3	4	-	-	-	-	-	-
北海道	-	-	1	2	-	-	-	1	-	-	-	-	-	-	-	-	-	-
青森県	-	-	-	-	-	-	-	-	-	-	-	-	-	-	-	-	-	-
岩手県	-	-	-	-	-	-	-	-	-	-	-	-	-	-	-	-	-	-
宮城県	-	-	-	1	-	-	-	-	-	-	-	-	-	-	-	-	-	-
秋田県	-	-	-	-	-	-	-	-	-	-	-	-	-	-	-	-	-	-
山形県	-	-	-	-	-	-	-	-	-	-	-	-	-	-	-	-	-	-
福島県	-	-	-	-	-	-	-	-	-	-	-	-	-	-	-	-	-	-
茨城県	-	-	-	2	-	-	-	-	-	-	-	-	-	-	-	-	-	-
栃木県	-	-	-	-	-	-	-	-	-	-	-	-	-	-	-	-	-	-
群馬県	-	-	-	1	-	-	-	1	-	-	-	-	-	-	-	-	-	-
埼玉県	-	-	2	4	-	-	-	-	-	-	-	-	-	-	-	-	-	-
千葉県	-	-	-	2	-	-	-	-	-	-	-	-	-	-	-	-	-	-
東京都	-	1	5	12	-	-	1	1	-	-	3	4	-	-	-	-	-	-
神奈川県	-	-	4	8	-	-	-	-	-	-	-	-	-	-	-	-	-	-
新潟県	-	-	-	2	-	-	-	-	-	-	-	-	-	-	-	-	-	-
富山県	-	-	-	-	-	-	-	-	-	-	-	-	-	-	-	-	-	-
石川県	-	-	-	-	-	-	-	2	-	-	-	-	-	-	-	-	-	-
福井県	-	-	-	-	-	-	-	-	-	-	-	-	-	-	-	-	-	-
山梨県	-	-	-	-	-	-	-	-	-	-	-	-	-	-	-	-	-	-
長野県	-	-	-	2	-	-	-	-	-	-	-	-	-	-	-	-	-	-
岐阜県	-	-	-	1	-	-	-	-	-	-	-	-	-	-	-	-	-	-
静岡県	-	-	-	-	-	-	-	-	-	-	-	-	-	-	-	-	-	-
愛知県	-	-	-	1	-	-	-	-	-	-	-	-	-	-	-	-	-	-
三重県	-	-	1	1	-	-	-	-	-	-	-	-	-	-	-	-	-	-
滋賀県	-	-	-	1	-	-	-	-	-	-	-	-	-	-	-	-	-	-
京都府	-	-	-	-	-	-	-	-	-	-	-	-	-	-	-	-	-	-
大阪府	-	-	-	-	-	-	-	-	-	-	-	-	-	-	-	-	-	-
兵庫県	-	-	-	-	-	-	-	-	-	-	-	-	-	-	-	-	-	-
奈良県	-	-	-	-	-	-	-	-	-	-	-	-	-	-	-	-	-	-
和歌山県	-	-	-	-	-	-	-	-	-	-	-	-	-	-	-	-	-	-
鳥取県	-	-	-	-	-	-	-	-	-	-	-	-	-	-	-	-	-	-
島根県	-	-	-	-	-	-	-	-	-	-	-	-	-	-	-	-	-	-
岡山県	-	-	-	-	-	-	-	-	-	-	-	-	-	-	-	-	-	-
広島県	-	-	-	1	-	-	-	-	-	-	-	-	-	-	-	-	-	-
山口県	-	-	-	-	-	-	-	-	-	-	-	-	-	-	-	-	-	-
徳島県	-	-	-	-	-	-	-	-	-	-	-	-	-	-	-	-	-	-
香川県	-	-	-	-	-	-	-	-	-	-	-	-	-	-	-	-	-	-
愛媛県	-	-	-	-	-	-	-	-	-	-	-	-	-	-	-	-	-	-
高知県	-	-	-	-	-	-	-	-	-	-	-	-	-	-	-	-	-	-
福岡県	-	-	-	-	-	-	-	-	-	-	-	-	-	-	-	-	-	-
佐賀県	-	-	-	-	-	-	-	-	-	-	-	-	-	-	-	-	-	-
長崎県	-	-	-	-	-	-	-	-	-	-	-	-	-	-	-	-	-	-
熊本県	-	-	-	-	-	-	-	-	-	-	-	-	-	-	-	-	-	-
大分県	-	-	-	-	-	-	-	-	-	-	-	-	-	-	-	-	-	-
宮崎県	-	-	-	-	-	-	-	-	-	-	-	-	-	-	-	-	-	-
鹿児島県	-	-	-	-	-	-	-	-	-	-	-	-	-	-	-	-	-	-
沖縄県	-	-	-	-	-	-	-	-	-	-	-	-	-	-	-	-	-	-

\*2016年2月15日より届出対象疾患となりました。

\*\*2013年3月4日より届出対象疾患となりました。

報告数・累積報告数，疾病・都道府県別

2024年第4週

	回帰熱		キヤサナル 森林病		Q熱		狂犬病		コクシジ オイデス症		ジカウイルス 感染症*		重症熱性血小板 減少症候群**		腎症候性出血熱		西部ウマ脳炎	
	報告数	累積	報告数	累積	報告数	累積	報告数	累積	報告数	累積	報告数	累積	報告数	累積	報告数	累積	報告数	累積
総数	1	1	-	-	-	-	-	-	-	-	-	-	2	-	-	-	-	-
北海道	1	1	-	-	-	-	-	-	-	-	-	-	-	-	-	-	-	-
青森県	-	-	-	-	-	-	-	-	-	-	-	-	-	-	-	-	-	-
岩手県	-	-	-	-	-	-	-	-	-	-	-	-	-	-	-	-	-	-
宮城県	-	-	-	-	-	-	-	-	-	-	-	-	-	-	-	-	-	-
秋田県	-	-	-	-	-	-	-	-	-	-	-	-	-	-	-	-	-	-
山形県	-	-	-	-	-	-	-	-	-	-	-	-	-	-	-	-	-	-
福島県	-	-	-	-	-	-	-	-	-	-	-	-	-	-	-	-	-	-
茨城県	-	-	-	-	-	-	-	-	-	-	-	-	-	-	-	-	-	-
栃木県	-	-	-	-	-	-	-	-	-	-	-	-	-	-	-	-	-	-
群馬県	-	-	-	-	-	-	-	-	-	-	-	-	-	-	-	-	-	-
埼玉県	-	-	-	-	-	-	-	-	-	-	-	-	-	-	-	-	-	-
千葉県	-	-	-	-	-	-	-	-	-	-	-	-	-	-	-	-	-	-
東京都	-	-	-	-	-	-	-	-	-	-	-	-	-	-	-	-	-	-
神奈川県	-	-	-	-	-	-	-	-	-	-	-	-	-	-	-	-	-	-
新潟県	-	-	-	-	-	-	-	-	-	-	-	-	-	-	-	-	-	-
富山県	-	-	-	-	-	-	-	-	-	-	-	-	-	-	-	-	-	-
石川県	-	-	-	-	-	-	-	-	-	-	-	-	-	-	-	-	-	-
福井県	-	-	-	-	-	-	-	-	-	-	-	-	-	-	-	-	-	-
山梨県	-	-	-	-	-	-	-	-	-	-	-	-	-	-	-	-	-	-
長野県	-	-	-	-	-	-	-	-	-	-	-	-	-	-	-	-	-	-
岐阜県	-	-	-	-	-	-	-	-	-	-	-	-	-	-	-	-	-	-
静岡県	-	-	-	-	-	-	-	-	-	-	-	-	-	-	-	-	-	-
愛知県	-	-	-	-	-	-	-	-	-	-	-	-	-	-	-	-	-	-
三重県	-	-	-	-	-	-	-	-	-	-	-	-	-	-	-	-	-	-
滋賀県	-	-	-	-	-	-	-	-	-	-	-	-	-	-	-	-	-	-
京都府	-	-	-	-	-	-	-	-	-	-	-	-	-	-	-	-	-	-
大阪府	-	-	-	-	-	-	-	-	-	-	-	-	-	-	-	-	-	-
兵庫県	-	-	-	-	-	-	-	-	-	-	-	-	-	-	-	-	-	-
奈良県	-	-	-	-	-	-	-	-	-	-	-	-	-	-	-	-	-	-
和歌山県	-	-	-	-	-	-	-	-	-	-	-	-	-	-	-	-	-	-
鳥取県	-	-	-	-	-	-	-	-	-	-	-	-	-	-	-	-	-	-
島根県	-	-	-	-	-	-	-	-	-	-	-	-	1	-	-	-	-	-
岡山県	-	-	-	-	-	-	-	-	-	-	-	-	-	-	-	-	-	-
広島県	-	-	-	-	-	-	-	-	-	-	-	-	-	-	-	-	-	-
山口県	-	-	-	-	-	-	-	-	-	-	-	-	1	-	-	-	-	-
徳島県	-	-	-	-	-	-	-	-	-	-	-	-	-	-	-	-	-	-
香川県	-	-	-	-	-	-	-	-	-	-	-	-	-	-	-	-	-	-
愛媛県	-	-	-	-	-	-	-	-	-	-	-	-	-	-	-	-	-	-
高知県	-	-	-	-	-	-	-	-	-	-	-	-	-	-	-	-	-	-
福岡県	-	-	-	-	-	-	-	-	-	-	-	-	-	-	-	-	-	-
佐賀県	-	-	-	-	-	-	-	-	-	-	-	-	-	-	-	-	-	-
長崎県	-	-	-	-	-	-	-	-	-	-	-	-	-	-	-	-	-	-
熊本県	-	-	-	-	-	-	-	-	-	-	-	-	-	-	-	-	-	-
大分県	-	-	-	-	-	-	-	-	-	-	-	-	-	-	-	-	-	-
宮崎県	-	-	-	-	-	-	-	-	-	-	-	-	-	-	-	-	-	-
鹿児島県	-	-	-	-	-	-	-	-	-	-	-	-	-	-	-	-	-	-
沖縄県	-	-	-	-	-	-	-	-	-	-	-	-	-	-	-	-	-	-

\*鳥インフルエンザ(H5N1及びH7N9)を除く。

報告数・累積報告数, 疾病・都道府県別

2024年第4週

	ダニ媒介脳炎		炭 疽		チクングニア熱		つつが虫病		デング熱		東部ウマ脳炎		鳥インフルエンザ*		ニパウイルス感染症		日本紅斑熱	
	報告数	累積	報告数	累積	報告数	累積	報告数	累積	報告数	累積	報告数	累積	報告数	累積	報告数	累積	報告数	累積
総 数	-	-	-	-	-	-	6	45	3	12	-	-	-	-	-	-	1	2
北海道	-	-	-	-	-	-	-	-	-	-	-	-	-	-	-	-	-	-
青森県	-	-	-	-	-	-	-	-	-	-	-	-	-	-	-	-	-	-
岩手県	-	-	-	-	-	-	-	-	-	-	-	-	-	-	-	-	-	-
宮城県	-	-	-	-	-	-	-	1	-	-	-	-	-	-	-	-	-	-
秋田県	-	-	-	-	-	-	-	-	-	-	-	-	-	-	-	-	-	-
山形県	-	-	-	-	-	-	-	-	-	-	-	-	-	-	-	-	-	-
福島県	-	-	-	-	-	-	-	-	-	-	-	-	-	-	-	-	-	-
茨城県	-	-	-	-	-	-	-	2	-	-	-	-	-	-	-	-	-	-
栃木県	-	-	-	-	-	-	-	-	-	-	-	-	-	-	-	-	-	-
群馬県	-	-	-	-	-	-	-	-	-	-	-	-	-	-	-	-	-	-
埼玉県	-	-	-	-	-	-	-	-	-	1	-	-	-	-	-	-	-	1
千葉県	-	-	-	-	-	-	-	12	1	1	-	-	-	-	-	-	-	-
東京都	-	-	-	-	-	-	-	-	2	4	-	-	-	-	-	-	-	-
神奈川県	-	-	-	-	-	-	-	-	-	1	-	-	-	-	-	-	1	1
新潟県	-	-	-	-	-	-	-	-	-	-	-	-	-	-	-	-	-	-
富山県	-	-	-	-	-	-	-	-	-	-	-	-	-	-	-	-	-	-
石川県	-	-	-	-	-	-	-	-	-	-	-	-	-	-	-	-	-	-
福井県	-	-	-	-	-	-	-	-	-	-	-	-	-	-	-	-	-	-
山梨県	-	-	-	-	-	-	-	-	-	-	-	-	-	-	-	-	-	-
長野県	-	-	-	-	-	-	-	-	-	-	-	-	-	-	-	-	-	-
岐阜県	-	-	-	-	-	-	1	1	-	-	-	-	-	-	-	-	-	-
静岡県	-	-	-	-	-	-	-	1	-	-	-	-	-	-	-	-	-	-
愛知県	-	-	-	-	-	-	-	1	-	2	-	-	-	-	-	-	-	-
三重県	-	-	-	-	-	-	-	-	-	-	-	-	-	-	-	-	-	-
滋賀県	-	-	-	-	-	-	-	-	-	1	-	-	-	-	-	-	-	-
京都府	-	-	-	-	-	-	-	-	-	-	-	-	-	-	-	-	-	-
大阪府	-	-	-	-	-	-	-	-	-	-	-	-	-	-	-	-	-	-
兵庫県	-	-	-	-	-	-	-	1	-	1	-	-	-	-	-	-	-	-
奈良県	-	-	-	-	-	-	-	-	-	-	-	-	-	-	-	-	-	-
和歌山県	-	-	-	-	-	-	-	1	-	-	-	-	-	-	-	-	-	-
鳥取県	-	-	-	-	-	-	-	-	-	-	-	-	-	-	-	-	-	-
島根県	-	-	-	-	-	-	-	-	-	-	-	-	-	-	-	-	-	-
岡山県	-	-	-	-	-	-	-	-	-	-	-	-	-	-	-	-	-	-
広島県	-	-	-	-	-	-	-	-	-	-	-	-	-	-	-	-	-	-
山口県	-	-	-	-	-	-	-	-	-	-	-	-	-	-	-	-	-	-
徳島県	-	-	-	-	-	-	-	-	-	-	-	-	-	-	-	-	-	-
香川県	-	-	-	-	-	-	-	-	-	-	-	-	-	-	-	-	-	-
愛媛県	-	-	-	-	-	-	-	-	-	-	-	-	-	-	-	-	-	-
高知県	-	-	-	-	-	-	-	-	-	-	-	-	-	-	-	-	-	-
福岡県	-	-	-	-	-	-	-	-	-	-	-	-	-	-	-	-	-	-
佐賀県	-	-	-	-	-	-	-	-	-	-	-	-	-	-	-	-	-	-
長崎県	-	-	-	-	-	-	-	-	-	-	-	-	-	-	-	-	-	-
熊本県	-	-	-	-	-	-	-	1	-	-	-	-	-	-	-	-	-	-
大分県	-	-	-	-	-	-	-	-	-	-	-	-	-	-	-	-	-	-
宮崎県	-	-	-	-	-	-	-	-	9	-	-	-	-	-	-	-	-	-
鹿児島県	-	-	-	-	-	-	5	15	-	-	-	-	-	-	-	-	-	-
沖縄県	-	-	-	-	-	-	-	-	-	1	-	-	-	-	-	-	-	-

報告数・累積報告数，疾病・都道府県別

2024年第4週

	日本脳炎		ハンタウイルス 肺症候群		Bウイルス病		鼻 疽		ブルセラ症		ベネズエラ ウマ脳炎		ヘンドラウイルス 感 染 症		発しんチフス		ボツリヌス症	
	報告数	累積	報告数	累積	報告数	累積	報告数	累積	報告数	累積	報告数	累積	報告数	累積	報告数	累積	報告数	累積
総 数	-	-	-	-	-	-	-	-	-	-	-	-	-	-	-	-	-	-
北海道	-	-	-	-	-	-	-	-	-	-	-	-	-	-	-	-	-	-
青森県	-	-	-	-	-	-	-	-	-	-	-	-	-	-	-	-	-	-
岩手県	-	-	-	-	-	-	-	-	-	-	-	-	-	-	-	-	-	-
宮城県	-	-	-	-	-	-	-	-	-	-	-	-	-	-	-	-	-	-
秋田県	-	-	-	-	-	-	-	-	-	-	-	-	-	-	-	-	-	-
山形県	-	-	-	-	-	-	-	-	-	-	-	-	-	-	-	-	-	-
福島県	-	-	-	-	-	-	-	-	-	-	-	-	-	-	-	-	-	-
茨城県	-	-	-	-	-	-	-	-	-	-	-	-	-	-	-	-	-	-
栃木県	-	-	-	-	-	-	-	-	-	-	-	-	-	-	-	-	-	-
群馬県	-	-	-	-	-	-	-	-	-	-	-	-	-	-	-	-	-	-
埼玉県	-	-	-	-	-	-	-	-	-	-	-	-	-	-	-	-	-	-
千葉県	-	-	-	-	-	-	-	-	-	-	-	-	-	-	-	-	-	-
東京都	-	-	-	-	-	-	-	-	-	-	-	-	-	-	-	-	-	-
神奈川県	-	-	-	-	-	-	-	-	-	-	-	-	-	-	-	-	-	-
新潟県	-	-	-	-	-	-	-	-	-	-	-	-	-	-	-	-	-	-
富山県	-	-	-	-	-	-	-	-	-	-	-	-	-	-	-	-	-	-
石川県	-	-	-	-	-	-	-	-	-	-	-	-	-	-	-	-	-	-
福井県	-	-	-	-	-	-	-	-	-	-	-	-	-	-	-	-	-	-
山梨県	-	-	-	-	-	-	-	-	-	-	-	-	-	-	-	-	-	-
長野県	-	-	-	-	-	-	-	-	-	-	-	-	-	-	-	-	-	-
岐阜県	-	-	-	-	-	-	-	-	-	-	-	-	-	-	-	-	-	-
静岡県	-	-	-	-	-	-	-	-	-	-	-	-	-	-	-	-	-	-
愛知県	-	-	-	-	-	-	-	-	-	-	-	-	-	-	-	-	-	-
三重県	-	-	-	-	-	-	-	-	-	-	-	-	-	-	-	-	-	-
滋賀県	-	-	-	-	-	-	-	-	-	-	-	-	-	-	-	-	-	-
京都府	-	-	-	-	-	-	-	-	-	-	-	-	-	-	-	-	-	-
大阪府	-	-	-	-	-	-	-	-	-	-	-	-	-	-	-	-	-	-
兵庫県	-	-	-	-	-	-	-	-	-	-	-	-	-	-	-	-	-	-
奈良県	-	-	-	-	-	-	-	-	-	-	-	-	-	-	-	-	-	-
和歌山県	-	-	-	-	-	-	-	-	-	-	-	-	-	-	-	-	-	-
鳥取県	-	-	-	-	-	-	-	-	-	-	-	-	-	-	-	-	-	-
島根県	-	-	-	-	-	-	-	-	-	-	-	-	-	-	-	-	-	-
岡山県	-	-	-	-	-	-	-	-	-	-	-	-	-	-	-	-	-	-
広島県	-	-	-	-	-	-	-	-	-	-	-	-	-	-	-	-	-	-
山口県	-	-	-	-	-	-	-	-	-	-	-	-	-	-	-	-	-	-
徳島県	-	-	-	-	-	-	-	-	-	-	-	-	-	-	-	-	-	-
香川県	-	-	-	-	-	-	-	-	-	-	-	-	-	-	-	-	-	-
愛媛県	-	-	-	-	-	-	-	-	-	-	-	-	-	-	-	-	-	-
高知県	-	-	-	-	-	-	-	-	-	-	-	-	-	-	-	-	-	-
福岡県	-	-	-	-	-	-	-	-	-	-	-	-	-	-	-	-	-	-
佐賀県	-	-	-	-	-	-	-	-	-	-	-	-	-	-	-	-	-	-
長崎県	-	-	-	-	-	-	-	-	-	-	-	-	-	-	-	-	-	-
熊本県	-	-	-	-	-	-	-	-	-	-	-	-	-	-	-	-	-	-
大分県	-	-	-	-	-	-	-	-	-	-	-	-	-	-	-	-	-	-
宮崎県	-	-	-	-	-	-	-	-	-	-	-	-	-	-	-	-	-	-
鹿児島県	-	-	-	-	-	-	-	-	-	-	-	-	-	-	-	-	-	-
沖縄県	-	-	-	-	-	-	-	-	-	-	-	-	-	-	-	-	-	-

報告数・累積報告数, 疾病・都道府県別

2024年第4週

	マラリア		野 兎 病		ライム病		リッサウイルス 感 染 症		リフトバレー熱		類 鼻 疽		レジオネラ症		レプトスピラ症		ロッキー山 紅 斑 熱	
	報告数	累積	報告数	累積	報告数	累積	報告数	累積	報告数	累積	報告数	累積	報告数	累積	報告数	累積	報告数	累積
総 数	1	3	-	-	-	-	-	-	-	-	-	-	19	122	-	-	-	-
北海道	-	-	-	-	-	-	-	-	-	-	-	-	1	6	-	-	-	-
青森県	-	-	-	-	-	-	-	-	-	-	-	-	-	-	-	-	-	-
岩手県	-	-	-	-	-	-	-	-	-	-	-	-	-	1	-	-	-	-
宮城県	-	-	-	-	-	-	-	-	-	-	-	-	1	3	-	-	-	-
秋田県	-	-	-	-	-	-	-	-	-	-	-	-	-	-	-	-	-	-
山形県	-	-	-	-	-	-	-	-	-	-	-	-	-	-	-	-	-	-
福島県	-	-	-	-	-	-	-	-	-	-	-	-	4	-	-	-	-	-
茨城県	-	-	-	-	-	-	-	-	-	-	-	-	3	-	-	-	-	-
栃木県	-	-	-	-	-	-	-	-	-	-	-	-	1	-	-	-	-	-
群馬県	-	-	-	-	-	-	-	-	-	-	-	-	4	-	-	-	-	-
埼玉県	-	-	-	-	-	-	-	-	-	-	-	-	5	-	-	-	-	-
千葉県	1	1	-	-	-	-	-	-	-	-	-	-	1	5	-	-	-	-
東京都	-	1	-	-	-	-	-	-	-	-	-	-	2	10	-	-	-	-
神奈川県	-	-	-	-	-	-	-	-	-	-	-	-	1	10	-	-	-	-
新潟県	-	-	-	-	-	-	-	-	-	-	-	-	3	-	-	-	-	-
富山県	-	-	-	-	-	-	-	-	-	-	-	-	3	-	-	-	-	-
石川県	-	-	-	-	-	-	-	-	-	-	-	-	-	-	-	-	-	-
福井県	-	-	-	-	-	-	-	-	-	-	-	-	2	-	-	-	-	-
山梨県	-	-	-	-	-	-	-	-	-	-	-	-	1	1	-	-	-	-
長野県	-	-	-	-	-	-	-	-	-	-	-	-	2	-	-	-	-	-
岐阜県	-	-	-	-	-	-	-	-	-	-	-	-	-	-	-	-	-	-
静岡県	-	-	-	-	-	-	-	-	-	-	-	-	1	4	-	-	-	-
愛知県	-	-	-	-	-	-	-	-	-	-	-	-	1	3	-	-	-	-
三重県	-	-	-	-	-	-	-	-	-	-	-	-	2	-	-	-	-	-
滋賀県	-	-	-	-	-	-	-	-	-	-	-	-	1	1	-	-	-	-
京都府	-	-	-	-	-	-	-	-	-	-	-	-	2	-	-	-	-	-
大阪府	-	1	-	-	-	-	-	-	-	-	-	-	2	10	-	-	-	-
兵庫県	-	-	-	-	-	-	-	-	-	-	-	-	1	8	-	-	-	-
奈良県	-	-	-	-	-	-	-	-	-	-	-	-	1	3	-	-	-	-
和歌山県	-	-	-	-	-	-	-	-	-	-	-	-	-	-	-	-	-	-
鳥取県	-	-	-	-	-	-	-	-	-	-	-	-	-	-	-	-	-	-
島根県	-	-	-	-	-	-	-	-	-	-	-	-	1	-	-	-	-	-
岡山県	-	-	-	-	-	-	-	-	-	-	-	-	-	-	-	-	-	-
広島県	-	-	-	-	-	-	-	-	-	-	-	-	4	-	-	-	-	-
山口県	-	-	-	-	-	-	-	-	-	-	-	-	1	2	-	-	-	-
徳島県	-	-	-	-	-	-	-	-	-	-	-	-	1	3	-	-	-	-
香川県	-	-	-	-	-	-	-	-	-	-	-	-	1	-	-	-	-	-
愛媛県	-	-	-	-	-	-	-	-	-	-	-	-	-	-	-	-	-	-
高知県	-	-	-	-	-	-	-	-	-	-	-	-	-	-	-	-	-	-
福岡県	-	-	-	-	-	-	-	-	-	-	-	-	1	6	-	-	-	-
佐賀県	-	-	-	-	-	-	-	-	-	-	-	-	-	-	-	-	-	-
長崎県	-	-	-	-	-	-	-	-	-	-	-	-	-	-	-	-	-	-
熊本県	-	-	-	-	-	-	-	-	-	-	-	-	1	-	-	-	-	-
大分県	-	-	-	-	-	-	-	-	-	-	-	-	1	2	-	-	-	-
宮崎県	-	-	-	-	-	-	-	-	-	-	-	-	1	-	-	-	-	-
鹿児島県	-	-	-	-	-	-	-	-	-	-	-	-	3	-	-	-	-	-
沖縄県	-	-	-	-	-	-	-	-	-	-	-	-	1	2	-	-	-	-



\*E型肝炎及びA型肝炎を除く。  
 \*\*2014年9月19日より届出対象疾患となりました。2023年5月26日よりカルバペネム耐性腸内細菌科細菌感染症から感染症法上の名称が変更されました。  
 \*\*\*急性灰白髄炎を除く。2018年5月1日より届出対象疾患となりました。  
 \*\*\*\*ウエストナイル脳炎、西部ウマ脳炎、ダニ媒介脳炎、東部ウマ脳炎、日本脳炎、ベネズエラウマ脳炎及びリフトバレー熱を除く。

報告数・累積報告数、疾病・都道府県別

2024年第4週

	アメラバ赤痢		ウイルス型肝炎*		カルバペネム耐性 腸内細菌科細菌感染症**		急性弛緩性 麻痺***		急性脳炎****		クリプト スポリジウム症		クロイツフェルト ・ヤコブ病		劇症型溶血性 レンサ球菌感染症		後天性免疫不全 症候群	
	報告数	累積	報告数	累積	報告数	累積	報告数	累積	報告数	累積	報告数	累積	報告数	累積	報告数	累積	報告数	累積
総 数	11	28	1	8	36	125	2	2	10	44	-	1	3	9	50	200	14	65
北海道	-	-	-	-	2	8	1	1	-	1	-	-	-	-	1	12	-	-
青森県	-	-	-	-	-	4	-	-	-	-	-	-	-	-	-	-	-	-
岩手県	-	1	-	-	-	-	-	-	-	-	-	-	-	-	-	-	-	-
宮城県	-	-	-	1	1	5	-	-	-	1	-	-	-	-	-	3	-	1
秋田県	-	-	-	-	-	2	-	-	-	1	-	-	-	-	-	-	-	-
山形県	-	-	-	-	-	-	-	-	-	-	-	-	-	-	-	3	-	1
福島県	-	-	-	1	-	1	-	-	-	-	-	-	-	-	1	4	-	-
茨城県	-	1	-	-	-	-	-	-	-	-	-	-	1	1	2	6	-	1
栃木県	-	-	-	-	1	1	-	-	-	1	-	-	-	-	-	2	2	2
群馬県	-	-	-	-	-	-	-	-	-	-	-	-	-	-	1	6	1	3
埼玉県	1	1	-	-	2	6	-	-	-	4	-	-	-	-	2	19	-	1
千葉県	-	1	1	1	2	6	-	-	5	7	-	-	-	1	5	14	-	1
東京都	3	5	-	3	1	15	-	-	1	2	-	1	-	2	5	31	3	22
神奈川県	1	6	-	-	2	8	1	1	-	-	-	-	-	-	-	9	-	1
新潟県	-	-	-	-	1	1	-	-	1	2	-	-	-	-	1	1	-	1
富山県	-	-	-	-	-	-	-	-	-	1	-	-	-	-	2	4	-	-
石川県	-	-	-	-	-	2	-	-	1	3	-	-	-	-	-	2	-	-
福井県	-	-	-	-	-	2	-	-	-	-	-	-	-	-	-	-	-	1
山梨県	-	-	-	-	-	-	-	-	-	-	-	-	-	-	-	1	-	-
長野県	-	-	-	-	-	1	-	-	-	2	-	-	-	-	2	4	-	-
岐阜県	-	1	-	-	-	1	-	-	-	-	-	-	-	-	2	2	1	1
静岡県	-	2	-	-	-	-	-	-	-	2	-	-	-	-	-	2	-	-
愛知県	1	1	-	-	3	13	-	-	-	1	-	-	-	-	6	11	-	4
三重県	-	-	-	-	1	1	-	-	-	-	-	-	-	-	3	5	-	1
滋賀県	-	1	-	-	-	-	-	-	-	-	-	-	-	-	-	-	1	1
京都府	-	-	-	-	2	5	-	-	-	-	-	-	-	-	3	5	-	-
大阪府	1	2	-	1	3	12	-	-	-	2	-	-	-	1	4	7	1	7
兵庫県	3	4	-	-	-	3	-	-	2	5	-	-	1	1	1	7	-	1
奈良県	-	-	-	-	-	-	-	-	-	-	-	-	-	-	-	2	1	1
和歌山県	-	-	-	-	-	-	-	-	-	-	-	-	-	-	-	1	1	2
鳥取県	-	-	-	-	-	-	-	-	-	-	-	-	-	-	-	1	-	-
島根県	-	-	-	-	1	2	-	-	-	-	-	-	-	-	-	-	-	-
岡山県	-	-	-	-	4	5	-	-	-	-	-	-	-	-	1	1	-	-
広島県	-	-	-	-	1	2	-	-	-	3	-	-	-	1	1	5	-	-
山口県	-	-	-	-	1	2	-	-	-	1	-	-	-	-	-	-	-	1
徳島県	-	-	-	1	-	-	-	-	-	-	-	-	-	-	-	-	-	1
香川県	-	1	-	-	-	-	-	-	-	-	-	-	-	-	-	-	-	-
愛媛県	1	1	-	-	-	3	-	-	-	-	-	-	-	-	2	3	1	2
高知県	-	-	-	-	-	1	-	-	-	-	-	-	-	-	-	1	-	-
福岡県	-	-	-	-	4	5	-	-	-	2	-	-	-	-	1	7	2	4
佐賀県	-	-	-	-	-	1	-	-	-	-	-	-	-	-	1	2	-	-
長崎県	-	-	-	-	2	3	-	-	-	-	-	-	-	-	-	2	-	1
熊本県	-	-	-	-	1	1	-	-	-	-	-	-	-	-	-	1	-	2
大分県	-	-	-	-	1	1	-	-	-	1	-	-	-	-	1	4	-	-
宮崎県	-	-	-	-	-	-	-	-	-	-	-	-	1	1	3	-	-	-
鹿児島県	-	-	-	-	-	-	-	-	-	2	-	-	1	1	1	3	-	-
沖縄県	-	-	-	-	-	2	-	-	-	-	-	-	-	-	-	4	-	1

\*2013年4月1日より届出対象疾患となりました。  
 \*\*2014年9月19日より届出対象疾患となりました。

報告数・累積報告数, 疾病・都道府県別

2024年第4週

	ジアルジア症		侵襲性インフルエンザ菌感染症*		侵襲性髄膜炎菌感染症*		侵襲性肺炎球菌感染症*		水痘** (入院例に限る)		先天性風しん症候群		梅毒		播種性ク립トコックス症**		破傷風	
	報告数	累積	報告数	累積	報告数	累積	報告数	累積	報告数	累積	報告数	累積	報告数	累積	報告数	累積	報告数	累積
総数	1	1	8	66	-	5	44	261	4	22	-	-	146	717	2	12	3	5
北海道	-	-	1	3	-	1	1	11	-	1	-	-	7	35	-	-	-	-
青森県	-	-	-	1	-	-	-	1	-	-	-	-	-	1	-	-	-	1
岩手県	-	-	-	-	-	-	-	-	-	-	-	-	-	2	-	1	-	-
宮城県	-	-	-	-	-	-	1	4	-	-	-	-	1	10	-	-	-	-
秋田県	-	-	1	4	-	-	-	2	-	-	-	-	-	5	-	-	-	-
山形県	-	-	-	-	-	-	-	1	-	-	-	-	-	1	-	-	-	-
福島県	-	-	-	-	-	-	1	2	-	-	-	-	2	8	-	-	-	-
茨城県	-	-	-	-	-	-	1	6	-	1	-	-	8	24	1	1	-	-
栃木県	-	-	-	2	-	1	-	2	-	-	-	-	3	10	-	-	-	-
群馬県	-	-	-	-	-	-	-	3	-	-	-	-	-	8	-	-	-	-
埼玉県	-	-	-	1	-	-	2	5	-	-	-	-	4	27	-	-	-	-
千葉県	-	-	-	4	-	-	3	14	1	1	-	-	9	28	-	-	-	-
東京都	1	1	-	2	-	-	8	26	1	3	-	-	25	172	-	4	-	-
神奈川県	-	-	-	3	-	-	4	24	-	1	-	-	12	34	1	2	-	-
新潟県	-	-	1	1	-	-	-	5	-	1	-	-	3	8	-	-	-	-
富山県	-	-	1	2	-	1	-	2	-	-	-	-	-	1	-	-	-	-
石川県	-	-	-	1	-	-	-	2	1	1	-	-	-	1	-	-	-	-
福井県	-	-	-	1	-	-	-	4	-	-	-	-	3	3	-	-	-	-
山梨県	-	-	-	-	-	-	-	-	-	1	-	-	-	3	-	-	-	-
長野県	-	-	1	1	-	-	1	3	-	-	-	-	1	3	-	-	-	-
岐阜県	-	-	-	1	-	-	1	6	-	-	-	-	3	5	-	-	-	-
静岡県	-	-	-	-	-	-	1	7	-	2	-	-	-	9	-	-	-	-
愛知県	-	-	1	8	-	1	3	27	1	4	-	-	8	32	-	-	-	-
三重県	-	-	-	1	-	-	1	3	-	1	-	-	1	5	-	-	-	-
滋賀県	-	-	-	-	-	-	-	2	-	1	-	-	1	4	-	-	-	-
京都府	-	-	1	3	-	-	-	6	-	1	-	-	4	11	-	1	-	-
大阪府	-	-	-	5	-	1	3	26	-	1	-	-	7	75	-	-	-	-
兵庫県	-	-	-	5	-	-	4	12	-	-	-	-	4	12	-	1	1	1
奈良県	-	-	-	1	-	-	-	4	-	-	-	-	2	6	-	-	-	-
和歌山県	-	-	-	1	-	-	-	3	-	-	-	-	1	4	-	-	-	-
鳥取県	-	-	-	-	-	-	-	1	-	-	-	-	-	1	-	-	-	-
島根県	-	-	1	3	-	-	-	2	-	-	-	-	-	-	-	-	-	-
岡山県	-	-	-	1	-	-	1	1	-	-	-	-	6	21	-	-	-	-
広島県	-	-	-	-	-	-	1	4	-	-	-	-	2	10	-	1	-	-
山口県	-	-	-	3	-	-	2	3	-	-	-	-	1	5	-	-	-	-
徳島県	-	-	-	1	-	-	2	3	-	-	-	-	-	3	-	-	-	-
香川県	-	-	-	-	-	-	-	-	-	-	-	-	-	5	-	-	-	-
愛媛県	-	-	-	1	-	-	-	1	-	-	-	-	1	5	-	-	-	-
高知県	-	-	-	-	-	-	1	4	-	-	-	-	1	3	-	-	-	-
福岡県	-	-	-	1	-	-	1	8	-	-	-	-	12	51	-	-	-	-
佐賀県	-	-	-	-	-	-	-	1	-	-	-	-	1	5	-	-	-	1
長崎県	-	-	-	1	-	-	-	2	-	1	-	-	1	8	-	1	-	-
熊本県	-	-	-	-	-	-	-	-	-	-	-	-	5	16	-	-	-	-
大分県	-	-	-	-	-	-	-	3	-	-	-	-	1	5	-	-	-	-
宮崎県	-	-	-	-	-	-	-	1	-	-	-	-	2	16	-	-	-	-
鹿児島県	-	-	-	-	-	-	-	3	-	-	-	-	3	10	-	-	-	-
沖縄県	-	-	-	4	-	-	1	11	-	1	-	-	1	6	-	-	2	2

\*2018年1月1日より届出対象疾患となりました。  
 \*\*2014年9月19日より届出対象疾患となりました。

報告数・累積報告数、疾病・都道府県別

2024年第4週

	バンコマイシン耐性 黄色ブドウ球菌感染症		バンコマイシン耐性 腸球菌感染症		百日咳*		風しん		麻しん		薬剤耐性アシネト バクテリア感染症**	
	報告数	累積	報告数	累積	報告数	累積	報告数	累積	報告数	累積	報告数	累積
総 数	-	-	1	8	8	32	-	-	-	-	-	-
北海道	-	-	-	1	1	2	-	-	-	-	-	-
青森県	-	-	-	-	2	4	-	-	-	-	-	-
岩手県	-	-	-	-	-	-	-	-	-	-	-	-
宮城県	-	-	-	-	-	-	-	-	-	-	-	-
秋田県	-	-	-	-	-	1	-	-	-	-	-	-
山形県	-	-	-	-	-	-	-	-	-	-	-	-
福島県	-	-	-	-	-	-	-	-	-	-	-	-
茨城県	-	-	-	-	-	-	-	-	-	-	-	-
栃木県	-	-	-	-	-	-	-	-	-	-	-	-
群馬県	-	-	-	-	1	1	-	-	-	-	-	-
埼玉県	-	-	-	-	-	2	-	-	-	-	-	-
千葉県	-	-	-	-	-	-	-	-	-	-	-	-
東京都	-	-	-	-	1	3	-	-	-	-	-	-
神奈川県	-	-	-	-	-	1	-	-	-	-	-	-
新潟県	-	-	-	-	1	3	-	-	-	-	-	-
富山県	-	-	-	-	-	-	-	-	-	-	-	-
石川県	-	-	-	-	-	-	-	-	-	-	-	-
福井県	-	-	-	-	-	-	-	-	-	-	-	-
山梨県	-	-	-	-	-	-	-	-	-	-	-	-
長野県	-	-	-	-	-	-	-	-	-	-	-	-
岐阜県	-	-	-	-	-	-	-	-	-	-	-	-
静岡県	-	-	1	2	-	-	-	-	-	-	-	-
愛知県	-	-	-	-	-	1	-	-	-	-	-	-
三重県	-	-	-	-	-	-	-	-	-	-	-	-
滋賀県	-	-	-	-	-	-	-	-	-	-	-	-
京都府	-	-	-	-	-	-	-	-	-	-	-	-
大阪府	-	-	-	3	1	3	-	-	-	-	-	-
兵庫県	-	-	-	-	-	3	-	-	-	-	-	-
奈良県	-	-	-	-	-	1	-	-	-	-	-	-
和歌山県	-	-	-	1	-	-	-	-	-	-	-	-
鳥取県	-	-	-	-	-	3	-	-	-	-	-	-
島根県	-	-	-	-	-	-	-	-	-	-	-	-
岡山県	-	-	-	-	-	-	-	-	-	-	-	-
広島県	-	-	-	-	-	2	-	-	-	-	-	-
山口県	-	-	-	-	-	-	-	-	-	-	-	-
徳島県	-	-	-	-	-	-	-	-	-	-	-	-
香川県	-	-	-	-	-	-	-	-	-	-	-	-
愛媛県	-	-	-	-	-	-	-	-	-	-	-	-
高知県	-	-	-	-	-	-	-	-	-	-	-	-
福岡県	-	-	-	-	1	1	-	-	-	-	-	-
佐賀県	-	-	-	-	-	-	-	-	-	-	-	-
長崎県	-	-	-	-	-	-	-	-	-	-	-	-
熊本県	-	-	-	-	-	1	-	-	-	-	-	-
大分県	-	-	-	1	-	-	-	-	-	-	-	-
宮崎県	-	-	-	-	-	-	-	-	-	-	-	-
鹿児島県	-	-	-	-	-	-	-	-	-	-	-	-
沖縄県	-	-	-	-	-	-	-	-	-	-	-	-

注) 百日咳は2018年1月1日より全数把握対象疾患に変更となりました。

\*鳥インフルエンザ及び新型インフルエンザ等感染症を除く。

\*\*2023年5月8日より定点把握対象疾患に変更となりました。

\*\*\*2018年第9週より定点当たり報告数の表示が開始されました。

報告数・定点当たり報告数、疾病・都道府県別

2024年第4週

	インフルエンザ*		新型コロナウイルス感染症**		RSウイルス感染症***		咽頭結膜熱		A群溶血性レンサ球菌咽頭炎		感染性胃腸炎		水痘		手足口病		伝染性紅斑	
	報告数	定点当たり	報告数	定点当たり	報告数	定点当たり	報告数	定点当たり	報告数	定点当たり	報告数	定点当たり	報告数	定点当たり	報告数	定点当たり	報告数	定点当たり
総数	94694	19.20	73607	14.93	358	0.11	3881	1.24	13617	4.35	23796	7.60	406	0.13	621	0.20	63	0.02
北海道	1583	7.04	3089	13.73	80	0.58	413	2.97	1101	7.92	436	3.14	29	0.21	5	0.04	-	-
青森県	392	6.64	488	8.27	-	-	48	1.30	104	2.81	277	7.49	2	0.05	4	0.11	1	0.03
岩手県	802	13.15	1026	16.82	8	0.21	66	1.69	122	3.13	346	8.87	4	0.10	9	0.23	-	-
宮城県	2144	23.56	1709	18.78	4	0.07	93	1.69	261	4.75	302	5.49	4	0.07	1	0.02	4	0.07
秋田県	632	12.39	482	9.45	-	-	13	0.41	56	1.75	89	2.78	4	0.13	11	0.34	-	-
山形県	656	15.26	647	15.05	2	0.07	85	3.04	244	8.71	173	6.18	5	0.18	12	0.43	1	0.04
福島県	1026	12.51	1963	23.94	32	0.65	75	1.53	213	4.35	235	4.80	9	0.18	-	-	1	0.02
茨城県	1796	14.97	2538	21.15	7	0.09	59	0.79	371	4.95	550	7.33	3	0.04	2	0.03	1	0.01
栃木県	1251	16.46	1597	21.01	12	0.25	38	0.79	158	3.29	192	4.00	1	0.02	7	0.15	-	-
群馬県	1235	14.53	1756	20.66	3	0.06	58	1.09	261	4.92	383	7.23	6	0.11	17	0.32	-	-
埼玉県	6336	24.28	5000	19.16	13	0.08	189	1.15	940	5.73	1692	10.32	25	0.15	13	0.08	5	0.03
千葉県	5296	26.35	4196	20.88	32	0.26	103	0.83	726	5.85	1102	8.89	13	0.10	4	0.03	2	0.02
東京都	7672	18.53	4667	11.27	11	0.04	166	0.64	1073	4.11	2805	10.75	42	0.16	21	0.08	21	0.08
神奈川県	7862	21.54	4948	13.56	6	0.03	149	0.65	683	2.98	1907	8.33	34	0.15	6	0.03	6	0.03
新潟県	1520	17.67	1276	14.84	4	0.07	156	2.84	348	6.33	235	4.27	8	0.15	7	0.13	3	0.05
富山県	795	16.56	802	16.71	3	0.10	107	3.69	235	8.10	221	7.62	4	0.14	6	0.21	-	-
石川県	645	14.02	962	20.91	-	-	83	2.96	100	3.57	379	13.54	16	0.57	9	0.32	-	-
福井県	658	16.87	443	11.36	10	0.40	90	3.60	128	5.12	191	7.64	4	0.16	5	0.20	-	-
山梨県	601	14.66	737	17.98	1	0.04	28	1.17	45	1.88	118	4.92	-	-	7	0.29	1	0.04
長野県	1063	12.08	1849	21.01	7	0.13	21	0.39	220	4.07	312	5.78	8	0.15	7	0.13	-	-
岐阜県	1076	12.37	1418	16.30	3	0.06	38	0.72	135	2.55	227	4.28	2	0.04	2	0.04	-	-
静岡県	1972	14.19	2660	19.14	3	0.03	109	1.22	370	4.16	654	7.35	10	0.11	10	0.11	-	-
愛知県	4812	24.68	4142	21.24	2	0.01	130	0.71	503	2.76	1087	5.97	16	0.09	2	0.01	-	-
三重県	1278	17.75	1195	16.60	1	0.02	55	1.22	216	4.80	323	7.18	5	0.11	6	0.13	1	0.02
滋賀県	1066	18.07	609	10.32	1	0.03	25	0.71	53	1.51	169	4.83	4	0.11	6	0.17	-	-
京都府	2991	24.32	1342	10.91	4	0.05	73	0.99	203	2.74	426	5.76	9	0.12	26	0.35	-	-
大阪府	7286	23.81	2718	8.88	53	0.27	100	0.51	758	3.85	1539	7.81	27	0.14	102	0.52	1	0.01
兵庫県	4407	22.26	2091	10.56	10	0.08	136	1.06	394	3.08	1211	9.46	26	0.20	29	0.23	4	0.03
奈良県	1369	24.89	633	11.51	2	0.06	41	1.21	98	2.88	281	8.26	1	0.03	3	0.09	-	-
和歌山県	796	16.24	660	13.47	9	0.30	28	0.93	55	1.83	147	4.90	4	0.13	11	0.37	-	-
鳥取県	288	9.93	322	11.10	1	0.05	15	0.79	189	9.95	108	5.68	1	0.05	4	0.21	-	-
島根県	246	6.47	324	8.53	2	0.09	29	1.26	43	1.87	278	12.09	3	0.13	5	0.22	-	-
岡山県	1144	13.62	1005	11.96	3	0.06	45	0.83	121	2.24	327	6.06	3	0.06	8	0.15	2	0.04
広島県	1384	12.25	1598	14.14	5	0.07	144	2.06	258	3.69	704	10.06	4	0.06	18	0.26	-	-
山口県	1031	15.39	1098	16.39	2	0.05	42	0.98	238	5.53	271	6.30	1	0.02	1	0.02	-	-
徳島県	617	16.68	604	16.32	-	-	20	0.87	26	1.13	141	6.13	-	-	11	0.48	-	-
香川県	448	9.53	781	16.62	2	0.07	32	1.14	93	3.32	385	13.75	1	0.04	30	1.07	-	-
愛媛県	1106	18.13	1064	17.44	2	0.05	45	1.22	232	6.27	409	11.05	3	0.08	14	0.38	-	-
高知県	534	12.14	598	13.59	-	-	20	0.77	107	4.12	109	4.19	1	0.04	-	-	1	0.04
福岡県	6909	34.89	2270	11.46	3	0.03	138	1.15	968	8.07	750	6.25	36	0.30	46	0.38	1	0.01
佐賀県	873	22.38	606	15.54	2	0.09	46	2.00	144	6.26	135	5.87	1	0.04	5	0.22	-	-
長崎県	1190	17.00	841	12.01	-	-	76	1.73	138	3.14	218	4.95	7	0.16	13	0.30	-	-
熊本県	1862	23.28	1373	17.16	1	0.02	74	1.48	154	3.08	517	10.34	5	0.10	24	0.48	3	0.06
大分県	1215	20.95	1092	18.83	-	-	69	1.92	138	3.83	373	10.36	3	0.08	12	0.33	3	0.08
宮崎県	1732	29.86	974	16.79	3	0.08	101	2.81	205	5.69	448	12.44	4	0.11	28	0.78	-	-
鹿児島県	1378	15.48	1018	11.44	6	0.12	174	3.41	236	4.63	547	10.73	1	0.02	44	0.86	-	-
沖縄県	1719	31.83	396	7.33	3	0.10	36	1.16	153	4.94	67	2.16	7	0.23	8	0.26	1	0.03

\*髄膜炎菌、肺炎球菌、インフルエンザ菌を原因として同定された場合を除く。  
 \*\*オウム病を除く。

報告数・定点当り報告数、疾病・都道府県別

2024年第4週

	突発性発しん		ヘルパンギーナ		流行性耳下腺炎		急性出血性結膜炎		流行性角結膜炎		細菌性髄膜炎*		無菌性髄膜炎		マイコプラズマ肺炎		クラミジア肺炎**	
	報告数	定点当り	報告数	定点当り	報告数	定点当り	報告数	定点当り	報告数	定点当り	報告数	定点当り	報告数	定点当り	報告数	定点当り	報告数	定点当り
総数	638	0.20	92	0.03	96	0.03	6	0.01	409	0.59	4	0.01	11	0.02	32	0.07	-	-
北海道	17	0.12	3	0.02	3	0.02	-	-	6	0.21	1	0.04	-	-	-	-	-	-
青森県	8	0.22	1	0.03	1	0.03	-	-	6	0.60	-	-	-	-	6	1.00	-	-
岩手県	13	0.33	1	0.03	-	-	-	-	6	0.43	-	-	-	-	2	0.11	-	-
宮城県	11	0.20	1	0.02	-	-	-	-	-	-	-	-	-	-	-	-	-	-
秋田県	5	0.16	-	-	-	-	-	-	1	0.14	-	-	-	-	-	-	-	-
山形県	11	0.39	1	0.04	2	0.07	-	-	4	0.50	-	-	-	-	-	-	-	-
福島県	17	0.35	-	-	1	0.02	-	-	12	0.92	-	-	-	-	-	-	-	-
茨城県	3	0.04	3	0.04	1	0.01	-	-	15	0.88	-	-	-	-	-	-	-	-
栃木県	13	0.27	1	0.02	-	-	-	-	11	0.92	-	-	-	-	-	-	-	-
群馬県	16	0.30	1	0.02	5	0.09	-	-	8	0.57	-	-	-	-	-	-	-	-
埼玉県	34	0.21	1	0.01	12	0.07	1	0.02	19	0.46	-	-	-	-	-	-	-	-
千葉県	32	0.26	1	0.01	7	0.06	1	0.03	25	0.74	-	-	2	0.22	-	-	-	-
東京都	55	0.21	1	0.00	10	0.04	1	0.03	15	0.38	1	0.04	-	-	3	0.12	-	-
神奈川県	36	0.16	4	0.02	11	0.05	-	-	48	0.94	-	-	2	0.17	-	-	-	-
新潟県	9	0.16	1	0.02	1	0.02	1	0.10	1	0.10	-	-	1	0.08	1	0.08	-	-
富山県	6	0.21	4	0.14	-	-	-	-	4	0.57	-	-	-	-	-	-	-	-
石川県	2	0.07	-	-	-	-	-	-	17	2.43	-	-	-	-	-	-	-	-
福井県	7	0.28	2	0.08	-	-	-	-	5	1.67	-	-	-	-	4	0.67	-	-
山梨県	6	0.25	-	-	-	-	-	-	4	0.44	-	-	-	-	-	-	-	-
長野県	5	0.09	-	-	-	-	-	-	29	2.90	-	-	-	-	-	-	-	-
岐阜県	12	0.23	-	-	-	-	-	-	1	0.09	-	-	-	-	-	-	-	-
静岡県	19	0.21	-	-	3	0.03	-	-	10	0.45	-	-	-	-	1	0.10	-	-
愛知県	19	0.10	2	0.01	7	0.04	-	-	17	0.49	1	0.07	1	0.07	1	0.07	-	-
三重県	8	0.18	1	0.02	-	-	-	-	1	0.08	-	-	2	0.22	-	-	-	-
滋賀県	3	0.09	1	0.03	-	-	-	-	-	-	-	-	-	-	-	-	-	-
京都府	8	0.11	4	0.05	1	0.01	-	-	5	0.28	-	-	-	-	-	-	-	-
大阪府	31	0.16	15	0.08	6	0.03	1	0.02	7	0.13	-	-	-	-	-	-	-	-
兵庫県	19	0.15	4	0.03	2	0.02	1	0.03	15	0.43	-	-	1	0.07	2	0.14	-	-
奈良県	5	0.15	1	0.03	1	0.03	-	-	4	0.40	-	-	-	-	-	-	-	-
和歌山県	9	0.30	2	0.07	1	0.03	-	-	2	0.50	-	-	-	-	1	0.09	-	-
鳥取県	2	0.11	-	-	1	0.05	-	-	5	1.00	-	-	-	-	-	-	-	-
島根県	8	0.35	-	-	1	0.04	-	-	1	0.33	-	-	-	-	-	-	-	-
岡山県	8	0.15	-	-	1	0.02	-	-	4	0.33	-	-	-	-	-	-	-	-
広島県	16	0.23	2	0.03	2	0.03	-	-	18	0.95	-	-	-	-	-	-	-	-
山口県	8	0.19	-	-	1	0.02	-	-	11	1.22	1	0.11	-	-	1	0.11	-	-
徳島県	7	0.30	-	-	-	-	-	-	1	0.25	-	-	-	-	-	-	-	-
香川県	5	0.18	2	0.07	1	0.04	-	-	1	0.20	-	-	1	0.20	-	-	-	-
愛媛県	10	0.27	6	0.16	2	0.05	-	-	10	1.25	-	-	-	-	-	-	-	-
高知県	6	0.23	3	0.12	1	0.04	-	-	-	-	-	-	-	-	-	-	-	-
福岡県	37	0.31	4	0.03	-	-	-	-	13	0.50	-	-	-	-	-	-	-	-
佐賀県	7	0.30	-	-	1	0.04	-	-	3	0.75	-	-	-	-	3	0.50	-	-
長崎県	13	0.30	2	0.05	1	0.02	-	-	7	0.88	-	-	-	-	1	0.08	-	-
熊本県	25	0.50	7	0.14	2	0.04	-	-	6	0.67	-	-	-	-	-	-	-	-
大分県	17	0.47	3	0.08	-	-	-	-	-	-	-	-	-	-	1	0.09	-	-
宮崎県	12	0.33	1	0.03	2	0.06	-	-	9	1.50	-	-	-	-	-	-	-	-
鹿児島県	12	0.24	5	0.10	4	0.08	-	-	10	1.43	-	-	-	-	-	-	-	-
沖縄県	6	0.19	1	0.03	1	0.03	-	-	12	1.50	-	-	1	0.14	5	0.71	-	-

\*病原体がロタウイルスであるものに限る。2013年11月14日より届出対象疾患となりました。

報告数・定点当り報告数、疾病・都道府県別  
2024年第4週

	感染性胃腸炎 (ロタウイルス)*	
	報告数	定点当り
総 数	12	0.02
北海道	-	-
青森県	-	-
岩手県	-	-
宮城県	-	-
秋田県	-	-
山形県	-	-
福島県	1	0.14
茨城県	-	-
栃木県	-	-
群馬県	-	-
埼玉県	-	-
千葉県	-	-
東京都	-	-
神奈川県	-	-
新潟県	6	0.46
富山県	-	-
石川県	-	-
福井県	-	-
山梨県	-	-
長野県	-	-
岐阜県	-	-
静岡県	-	-
愛知県	1	0.07
三重県	-	-
滋賀県	-	-
京都府	-	-
大阪府	-	-
兵庫県	-	-
奈良県	-	-
和歌山県	-	-
鳥取県	-	-
島根県	-	-
岡山県	3	0.60
広島県	-	-
山口県	-	-
徳島県	-	-
香川県	-	-
愛媛県	-	-
高知県	1	0.13
福岡県	-	-
佐賀県	-	-
長崎県	-	-
熊本県	-	-
大分県	-	-
宮崎県	-	-
鹿児島県	-	-
沖縄県	-	-

\*2023年9月25日より届出対象となりました。

報告数・疾病・都道府県別

2024年第4週

	インフルエンザ (入院患者)	新型コロナウイルス 感染症(入院患者)*
	報告数	報告数
総 数	706	3311
北海道	5	107
青森県	14	33
岩手県	7	98
宮城県	12	60
秋田県	8	27
山形県	8	47
福島県	12	78
茨城県	20	130
栃木県	10	85
群馬県	14	123
埼玉県	14	81
千葉県	29	83
東京都	50	197
神奈川県	49	121
新潟県	17	51
富山県	6	33
石川県	8	45
福井県	3	44
山梨県	16	44
長野県	11	129
岐阜県	12	49
静岡県	15	92
愛知県	51	163
三重県	10	72
滋賀県	13	25
京都府	8	39
大阪府	42	138
兵庫県	33	66
奈良県	17	36
和歌山県	7	75
鳥取県	6	38
島根県	4	38
岡山県	6	48
広島県	21	159
山口県	1	32
徳島県	10	30
香川県	-	33
愛媛県	2	10
高知県	12	68
福岡県	41	93
佐賀県	11	35
長崎県	5	68
熊本県	27	101
大分県	5	74
宮崎県	11	26
鹿児島県	12	37
沖縄県	11	50

## 獣医師が届出を行う感染症と対象動物

注)2017年第16週より報告数は頭数を示しています〔鳥インフルエンザ(H5N1又はH7N9)の鳥類を除く〕。

報告数・累積報告数, 疾病・都道府県別

2024年第4週

	エボラ出血熱		マールブルグ病		ペスト		重症急性呼吸器症候群(SARS)						細菌性赤痢		ウエストナイル熱		エキノкокクス症	
	サル		サル		プレーリードッグ	イタチアナグマ		タヌキ		ハクビシン		サル		鳥類		犬		
	報告数	累積	報告数	累積	報告数	累積	報告数	累積	報告数	累積	報告数	累積	報告数	累積	報告数	累積	報告数	累積
総 数	-	-	-	-	-	-	-	-	-	-	-	-	-	-	-	-	-	-
北海道	-	-	-	-	-	-	-	-	-	-	-	-	-	-	-	-	-	-
青森県	-	-	-	-	-	-	-	-	-	-	-	-	-	-	-	-	-	-
岩手県	-	-	-	-	-	-	-	-	-	-	-	-	-	-	-	-	-	-
宮城県	-	-	-	-	-	-	-	-	-	-	-	-	-	-	-	-	-	-
秋田県	-	-	-	-	-	-	-	-	-	-	-	-	-	-	-	-	-	-
山形県	-	-	-	-	-	-	-	-	-	-	-	-	-	-	-	-	-	-
福島県	-	-	-	-	-	-	-	-	-	-	-	-	-	-	-	-	-	-
茨城県	-	-	-	-	-	-	-	-	-	-	-	-	-	-	-	-	-	-
栃木県	-	-	-	-	-	-	-	-	-	-	-	-	-	-	-	-	-	-
群馬県	-	-	-	-	-	-	-	-	-	-	-	-	-	-	-	-	-	-
埼玉県	-	-	-	-	-	-	-	-	-	-	-	-	-	-	-	-	-	-
千葉県	-	-	-	-	-	-	-	-	-	-	-	-	-	-	-	-	-	-
東京都	-	-	-	-	-	-	-	-	-	-	-	-	-	-	-	-	-	-
神奈川県	-	-	-	-	-	-	-	-	-	-	-	-	-	-	-	-	-	-
新潟県	-	-	-	-	-	-	-	-	-	-	-	-	-	-	-	-	-	-
富山県	-	-	-	-	-	-	-	-	-	-	-	-	-	-	-	-	-	-
石川県	-	-	-	-	-	-	-	-	-	-	-	-	-	-	-	-	-	-
福井県	-	-	-	-	-	-	-	-	-	-	-	-	-	-	-	-	-	-
山梨県	-	-	-	-	-	-	-	-	-	-	-	-	-	-	-	-	-	-
長野県	-	-	-	-	-	-	-	-	-	-	-	-	-	-	-	-	-	-
岐阜県	-	-	-	-	-	-	-	-	-	-	-	-	-	-	-	-	-	-
静岡県	-	-	-	-	-	-	-	-	-	-	-	-	-	-	-	-	-	-
愛知県	-	-	-	-	-	-	-	-	-	-	-	-	-	-	-	-	-	-
三重県	-	-	-	-	-	-	-	-	-	-	-	-	-	-	-	-	-	-
滋賀県	-	-	-	-	-	-	-	-	-	-	-	-	-	-	-	-	-	-
京都府	-	-	-	-	-	-	-	-	-	-	-	-	-	-	-	-	-	-
大阪府	-	-	-	-	-	-	-	-	-	-	-	-	-	-	-	-	-	-
兵庫県	-	-	-	-	-	-	-	-	-	-	-	-	-	-	-	-	-	-
奈良県	-	-	-	-	-	-	-	-	-	-	-	-	-	-	-	-	-	-
和歌山県	-	-	-	-	-	-	-	-	-	-	-	-	-	-	-	-	-	-
鳥取県	-	-	-	-	-	-	-	-	-	-	-	-	-	-	-	-	-	-
島根県	-	-	-	-	-	-	-	-	-	-	-	-	-	-	-	-	-	-
岡山県	-	-	-	-	-	-	-	-	-	-	-	-	-	-	-	-	-	-
広島県	-	-	-	-	-	-	-	-	-	-	-	-	-	-	-	-	-	-
山口県	-	-	-	-	-	-	-	-	-	-	-	-	-	-	-	-	-	-
徳島県	-	-	-	-	-	-	-	-	-	-	-	-	-	-	-	-	-	-
香川県	-	-	-	-	-	-	-	-	-	-	-	-	-	-	-	-	-	-
愛媛県	-	-	-	-	-	-	-	-	-	-	-	-	-	-	-	-	-	-
高知県	-	-	-	-	-	-	-	-	-	-	-	-	-	-	-	-	-	-
福岡県	-	-	-	-	-	-	-	-	-	-	-	-	-	-	-	-	-	-
佐賀県	-	-	-	-	-	-	-	-	-	-	-	-	-	-	-	-	-	-
長崎県	-	-	-	-	-	-	-	-	-	-	-	-	-	-	-	-	-	-
熊本県	-	-	-	-	-	-	-	-	-	-	-	-	-	-	-	-	-	-
大分県	-	-	-	-	-	-	-	-	-	-	-	-	-	-	-	-	-	-
宮崎県	-	-	-	-	-	-	-	-	-	-	-	-	-	-	-	-	-	-
鹿児島県	-	-	-	-	-	-	-	-	-	-	-	-	-	-	-	-	-	-
沖縄県	-	-	-	-	-	-	-	-	-	-	-	-	-	-	-	-	-	-



報告数・累積報告数, 疾病・都道府県別 2024年第4週

	結核		鳥インフルエンザ(H5N1又はH7N9)		中東呼吸器症候群(MERS)	
	サル		鳥類		ヒトコブラクダ	
	報告数	累積	報告数	累積	報告数	累積
総数	-	1	1	4	-	-
北海道	-	-	1	2	-	-
青森県	-	-	-	-	-	-
岩手県	-	-	-	-	-	-
宮城県	-	-	-	-	-	-
秋田県	-	-	-	-	-	-
山形県	-	-	-	-	-	-
福島県	-	-	-	-	-	-
茨城県	-	-	-	-	-	-
栃木県	-	-	-	-	-	-
群馬県	-	-	-	2	-	-
埼玉県	-	-	-	-	-	-
千葉県	-	-	-	-	-	-
東京都	-	-	-	-	-	-
神奈川県	-	-	-	-	-	-
新潟県	-	-	-	-	-	-
富山県	-	-	-	-	-	-
石川県	-	-	-	-	-	-
福井県	-	-	-	-	-	-
山梨県	-	-	-	-	-	-
長野県	-	-	-	-	-	-
岐阜県	-	-	-	-	-	-
静岡県	-	-	-	-	-	-
愛知県	-	-	-	-	-	-
三重県	-	-	-	-	-	-
滋賀県	-	-	-	-	-	-
京都府	-	-	-	-	-	-
大阪府	-	-	-	-	-	-
兵庫県	-	-	-	-	-	-
奈良県	-	-	-	-	-	-
和歌山県	-	-	-	-	-	-
鳥取県	-	-	-	-	-	-
島根県	-	-	-	-	-	-
岡山県	-	-	-	-	-	-
広島県	-	-	-	-	-	-
山口県	-	-	-	-	-	-
徳島県	-	-	-	-	-	-
香川県	-	-	-	-	-	-
愛媛県	-	-	-	-	-	-
高知県	-	-	-	-	-	-
福岡県	-	-	-	-	-	-
佐賀県	-	-	-	-	-	-
長崎県	-	-	-	-	-	-
熊本県	-	-	-	-	-	-
大分県	-	-	-	-	-	-
宮崎県	-	-	-	-	-	-
鹿児島県	-	1	-	-	-	-
沖縄県	-	-	-	-	-	-

感染症週報 第26巻 第4号 2024年2月9日発行  
発行：国立感染症研究所

厚生労働省健康・生活衛生局感染症対策部  
感染症対策課

事務局：国立感染症研究所感染症疫学センター  
〒162-8640東京都新宿区戸山1-23-1  
TEL：03-5285-1111  
FAX：03-5285-1129

URL：<https://www.niid.go.jp/niid/ja/from-idsc.html>  
<国立感染症研究所 感染症疫学センター>  
<https://www.mhlw.go.jp/>  
<厚生労働省>  
<https://www.forth.go.jp/>  
<旅行者のための海外感染症情報(厚生労働省検疫所)>

本週報は、感染症法に基づくものであり、全国の医療従事者、定点医療機関、保健所、保健所設置市、特別区、都道府県、地方衛生研究所、検疫所の皆様のご協力を得て、国立感染症研究所感染症疫学センターにおいて編集したものです。

また、本週報は速報性を重視しておりますので、今後調査などの結果に応じて、若干の変更が生じることがありますが、その場合には週報上にて訂正させていただきます。

「感染症の話」及び「読者のコーナー」の回答欄の内容に関する責は、それぞれの執筆者及び回答者に属しますが、内容に関するご質問、ご意見については事務局でお受けいたします。

なお、週報の内容について、学術的研究、あるいは公衆衛生活動にかかわる業務以外の目的においては、無断転載を禁じます。