

令和6年1月31日
 【照会先】
 政策統括官付参事官付保健統計室
 室長 高山 研
 室長補佐 中内 健治
 医療施設統計第一係
 (代表電話) 03 (5253) 1111 (内線 7520・7521)
 (直通電話) 03 (3595) 2958

医療施設動態調査（令和5年11月末概数）

病院の施設数は前月に比べ 4 施設の減少、病床数は 7 9 6 床の減少。
 一般診療所の施設数は 1 8 施設の増加、病床数は 2 2 0 床の減少。
 歯科診療所の施設数は 4 8 施設の減少、病床数は 増減なし。

1. 種類別にみた施設数及び病床数

	施設数		増減数		病床数		増減数
	各月末現在				増減数		
	令和5年11月	令和5年10月			令和5年11月	令和5年10月	
総数	180 681	180 715	△ 34	総数	1 560 001	1 561 017	△ 1 016
病院	8 121	8 125	△ 4	病院	1 483 877	1 484 673	△ 796
精神科病院	1 056	1 058	△ 2	精神科病床	319 182	319 537	△ 355
一般病院	7 065	7 067	△ 2	感染症病床	1 919	1 917	2
療養病床を有する病院（再掲）	3 403	3 408	△ 5	結核病床	3 766	3 796	△ 30
地域医療支援病院（再掲）	693	691	2	療養病床	273 976	274 381	△ 405
				一般病床	885 034	885 042	△ 8
一般診療所	105 471	105 453	18	一般診療所	76 064	76 284	△ 220
有床	5 661	5 675	△ 14				
療養病床を有する				療養病床（再掲）	4 948	5 004	△ 56
一般診療所（再掲）	508	515	△ 7				
無床	99 810	99 778	32				
歯科診療所	67 089	67 137	△ 48	歯科診療所	60	60	-

2. 開設者別にみた施設数及び病床数

	病院		一般診療所		歯科診療所
	令和5年11月末現在		令和5年11月末現在		令和5年11月末現在
	施設数	病床数	施設数	病床数	施設数
総数	8 121	1 483 877	105 471	76 064	67 089
国 厚生労働省	14	4 127	20	-	-
独立行政法人国立病院機構	140	52 206	-	-	-
国立大学法人	47	32 720	147	-	-
独立行政法人労働者健康安全機構	32	11 590	1	-	-
国立高度専門医療研究センター	8	4 046	-	-	-
独立行政法人地域医療機能推進機構	57	15 249	3	-	-
その他	18	3 372	363	2 159	4
都道府県	186	45 912	287	186	7
市町村	595	119 153	3 397	1 972	247
地方独立行政法人	131	51 864	35	17	-
日赤	91	34 114	204	19	-
済生会	83	22 038	54	10	1
北海道社会事業協会	7	1 622	-	-	-
厚生連	96	30 511	63	44	-
国民健康保険団体連合会	-	-	-	-	-
健康保険組合及びその連合会	6	1 370	265	-	2
共済組合及びその連合会	39	12 881	134	-	3
国民健康保険組合	1	320	14	-	-
公益法人	187	46 163	467	146	90
医療法人	5 658	833 439	46 925	59 604	16 786
私立学校法人	113	55 786	196	38	15
社会福祉法人	201	33 854	10 468	383	44
医療生協	80	13 048	288	180	48
会社	26	7 681	1 560	7	14
その他の法人	197	40 857	1 233	377	156
個人	108	9 954	39 347	10 922	49 672

3. 都道府県別にみた施設数及び病床数

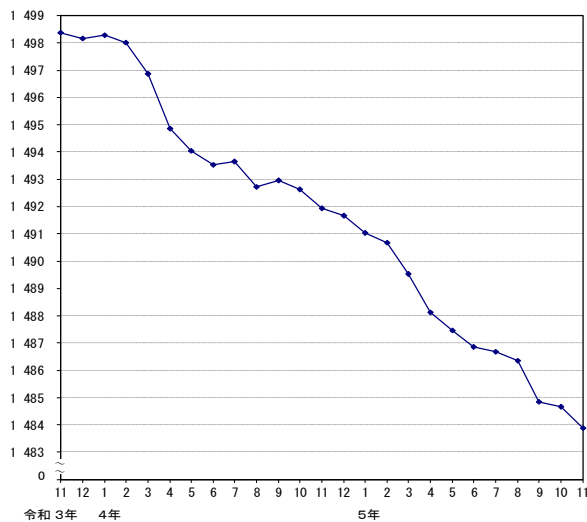
令和5年11月末現在

	施設数					病床数			
	病院	療養病床を有する病院 (再掲)	一般診療所	療養病床を有する一般診療所 (再掲)	歯科診療所	病院	療養病床 (再掲)	一般診療所	療養病床 (再掲)
全 国	8 121	3 403	105 471	508	67 089	1 483 877	273 976	76 064	4 948
01 北海道	531	219	3 420	24	2 752	89 527	18 427	4 816	257
02 青森	89	36	845	6	482	16 069	2 383	1 508	48
03 岩手	92	28	884	5	540	15 941	2 001	953	55
04 宮城	135	48	1 735	8	1 034	24 510	3 153	1 188	66
05 秋田	64	21	801	3	407	13 907	1 742	585	31
06 山形	66	22	885	2	452	13 788	2 087	448	21
07 福島	122	44	1 386	4	813	23 854	2 903	947	27
08 茨城	172	74	1 770	10	1 345	30 433	5 219	1 499	83
09 栃木	108	53	1 480	5	947	20 949	3 828	1 323	32
10 群馬	127	61	1 569	1	975	23 266	3 967	813	8
11 埼玉	341	121	4 565	2	3 519	63 052	11 060	2 381	29
12 千葉	288	120	3 969	5	3 208	59 857	11 008	1 918	64
13 東京	637	230	14 998	10	10 671	125 469	21 816	3 289	130
14 神奈川	335	123	7 187	8	4 941	73 258	12 760	2 068	122
15 新潟	119	35	1 665	2	1 097	25 599	3 119	521	38
16 富山	105	50	750	-	432	14 657	3 654	383	-
17 石川	89	35	881	2	471	16 438	3 031	771	16
18 福井	67	28	574	5	290	10 090	1 675	714	72
19 山梨	60	27	739	3	417	10 567	1 999	384	18
20 長野	122	51	1 613	6	979	22 574	3 033	726	58
21 岐阜	94	43	1 606	14	938	19 288	2 682	1 311	176
22 静岡	170	79	2 736	4	1 719	36 269	8 624	1 576	56
23 愛知	314	144	5 698	16	3 690	65 362	13 036	3 388	163
24 三重	93	47	1 496	11	785	19 087	3 498	844	129
25 滋賀	58	29	1 159	1	563	13 853	2 476	416	17
26 京都	160	48	2 510	2	1 258	31 850	3 512	650	25
27 大阪	504	206	8 916	3	5 446	103 631	19 821	1 923	28
28 兵庫	344	147	5 228	9	2 927	63 717	12 339	2 091	82
29 奈良	75	32	1 223	2	681	15 909	2 590	388	18
30 和歌山	83	33	1 012	8	511	12 626	2 019	720	88
31 鳥取	43	25	480	2	256	8 180	1 683	411	10
32 島根	46	24	693	2	251	9 672	1 735	381	10
33 岡山	159	67	1 584	21	986	27 003	3 868	1 682	248
34 広島	232	106	2 519	28	1 474	36 844	7 381	2 334	276
35 山口	139	73	1 203	8	622	24 063	7 136	1 284	66
36 徳島	105	55	689	10	413	13 183	3 237	1 227	69
37 香川	86	34	823	17	468	13 964	2 054	1 291	167
38 愛媛	134	67	1 173	8	636	20 176	4 216	1 778	102
39 高知	119	70	516	1	339	15 719	4 461	945	4
40 福岡	452	203	4 821	66	3 052	81 227	16 896	5 830	534
41 佐賀	95	49	694	26	394	14 035	3 633	1 870	229
42 長崎	146	64	1 328	22	690	25 123	5 719	2 674	210
43 熊本	202	90	1 473	27	830	32 056	6 968	3 719	248
44 大分	151	43	949	12	517	19 458	2 323	3 114	113
45 宮崎	129	53	916	20	482	17 843	2 988	2 070	171
46 鹿児島	230	109	1 376	52	777	31 279	6 551	4 139	483
47 沖縄	89	37	934	5	612	18 655	3 665	773	51

参考

病床(千床)

病院病床数



病床(千床)

病院及び一般診療所の療養病床数総計

