

マークをクリックするとそのページを見ることができます



発生動向総覧
P.2-8

<第3週>A群溶血性レンサ球菌咽頭炎の定点当たり報告数は2週連続で増加し、過去5年間の同時期の平均と比較してかなり多い / その他最新動向



注目すべき感染症

<今週は該当記事はありません>



感染症関連情報
P.9

病原体情報(速報記事) / 海外感染症情報 / その他



速報

<今週は該当記事はありません>



読者のコーナー

<今週は該当記事はありません>



グラフ総覧(第3週)

P.10-16



第3週のデータ

P.17-32



発生動向総覧

<第3週コメント> 1月24日集計分

注意：これは当該週に診断された報告症例の集計です。しかし、迅速に情報還元するために期日を決めて集計を行いますので、当該週に診断された症例の報告が集計の期日以降に届くこともあります。それらについては一部を除いて発生動向総覧では扱いませんが、翌週あるいはそれ以降に、巻末の表の累積数に加えられることになります。

※感染経路、感染原因、感染地域については、確定あるいは推定として記載されていたものを示します。

◆全数報告の感染症

1類感染症

報告なし

2類感染症

結核230例

3類感染症

腸管出血性大腸菌感染症34例(有症者23例、うちHUS 1例)

感染地域：国内28例、ベトナム1例、国内・国外不明5例

国内の感染地域：茨城県5例、山口県4例、埼玉県2例、石川県2例、大阪府2例、東京都1例、神奈川県1例、富山県1例、兵庫県1例、岡山県1例、広島県1例、福岡県1例、宮崎県1例、国内(都道府県不明)5例

年齢群：7歳(1例)、10代(10例)、20代(6例)、30代(6例)、40代(2例)、50代(4例)、60代(1例)、70代(2例)、80代(2例)

血清群・毒素型：O157 VT2(11例)、O157 VT1・VT2(6例)、O26 VT1(5例)、O157 VT1(3例)、O15 VT1(1例)、O91 VT1(1例)、その他・不明(7例)

累積報告数：59例(有症者42例、うちHUS 1例、死亡なし)

4類感染症

E型肝炎17例

感染地域(感染源)：茨城県2例(ジビエ/ソーセージ/生の牛肉1例、不明1例)、東京都2例(家庭菜園の生野菜1例、不明1例)、千葉県1例(不明)、新潟県1例(牛すき焼き)、静岡県1例(生焼けのハンバーグ)、愛知県1例(加熱不十分な豚レバー)、滋賀県1例(馬刺し)、国内(都道府県不明)2例(不明2例)、韓国1例(豚肉料理)、米国1例(不明)、国内・国外不明4例(不明4例)

A型肝炎2例

感染地域：北海道1例、ネパール1例

つつが虫病14例

感染地域：鹿児島県6例、千葉県3例、宮崎県2例、茨城県1例、兵庫県1例、オーストラリア1例

デング熱1例

感染地域：シンガポール

累積報告数：9例(感染地域：国外9例)

マラリア1例 熱帯熱__感染地域：インド
 レジオネラ症38例(肺炎型31例、ポンティアック熱型7例)
 感染地域：北海道3例、神奈川県3例、福島県2例、埼玉県2例、千葉県2例、静岡県2例、京都府2例、大阪府2例、兵庫
 庫県2例、奈良県2例、宮城県1例、栃木県1例、東京
 都1例、長野県1例、三重県1例、広島県1例、大分県
 1例、鹿児島県1例、国内(都道府県不明)1例、国内・
 国外不明7例
 年齢群：30代(1例)、50代(2例)、60代(3例)、70代(15例)、80代
 (11例)、90代以上(6例)
 累積報告数：102例

5類感染症

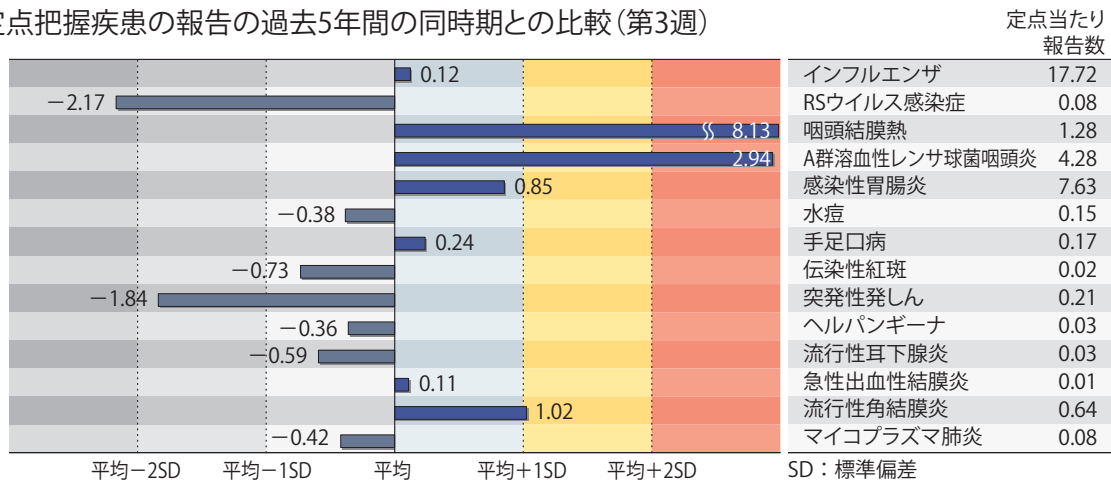
アメーバ赤痢5例(腸管アメーバ症4例、腸管外アメーバ症1例)
 感染地域：神奈川県1例、国内(都道府県不明)2例、国内・国外不
 明2例
 感染経路：性的接触2例(異性間1例、異性間・同性間不明1例)、
 その他・不明3例
 ウイルス性肝炎1例 B型肝炎ウイルス__感染経路：性的接触(同性間)
 カルバペネム耐性腸内細菌目細菌感染症21例
 菌検出検体：喀痰7例、尿6例、血液3例、胆汁2例、腹水1例、膿
 1例、血液/尿1例
 菌種：K. aerogenes 11例、E. cloacae 6例、K. pneumoniae 3例、そ
 の他・不明1例
 感染経路：以前からの保菌5例、医療器具関連4例、手術部位2例、
 以前からの保菌/院内感染1例、その他・不明9例
 急性脳炎11例 インフルエンザウイルスA型4例__年齢群：1歳(1例)、2歳(1例)、
 5歳(1例)、80代(1例)
 SARS-CoV-2 2例__年齢群：1歳(1例)、40代(1例)
 インフルエンザウイルス2例__年齢群：6歳(1例)、9歳(1例)
 インフルエンザウイルスB型1例__年齢群：7歳
 単純ヘルペスウイルス1型1例__年齢群：70代
 病原体不明1例__年齢群：20代
 クロイツフェルト・ヤコブ病1例
 孤発性プリオン病古典型
 劇症型溶血性レンサ球菌感染症43例
 年齢群：0歳(1例)、10代(1例)、30代(3例.うち1例死亡)、40代
 (6例)、50代(6例.うち2例死亡)、60代(7例.うち1例死
 亡)、70代(7例)、80代(9例.うち2例死亡)、90代以上
 (3例.うち1例死亡)
 後天性免疫不全症候群12例(AIDS 8例、無症候4例)
 感染地域：国内8例、カナダ1例、国内・国外不明3例
 感染経路：性的接触9例(異性間1例、同性間7例、異性/同性間
 1例)、不明3例

- 侵襲性インフルエンザ菌感染症17例(菌検出検体：血液17例)
 年齢群：30代(1例)、40代(1例)、60代(2例)、70代(4例)、80代(6例.うち2例死亡)、90代以上(3例)
- 侵襲性髄膜炎菌感染症3例(菌検出検体：血液2例、髄液1例)
 感染地域：北海道1例、国内(都道府県不明)1例、ウズベキスタン1例
 年齢群：20代(1例)、80代(2例)
- 侵襲性肺炎球菌感染症50例(菌検出検体：血液42例、血液/髄液6例、その他2例)
 年齢群：0歳(2例)、2歳(2例)、3歳(1例)、4歳(1例)、40代(1例)、50代(3例)、60代(4例.うち1例死亡)、70代(18例.うち2例死亡)、80代(10例)、90代以上(8例)
- 水痘(入院例に限る)4例(検査診断例1例、臨床診断例3例)
 年齢群：9歳(1例)、10代(1例)、60代(1例)、70代(1例)
 感染経路：うち院内感染1例
- 梅毒184例(早期顕症I期76例、早期顕症II期52例、晩期顕症3例、無症候53例)
 累積報告数：499例
- 播種性クリプトコックス症3例
 菌検出検体：髄液2例、血液/髄液1例
 感染地域：京都府1例、兵庫県1例、長崎県1例
 年齢群：70代(1例)、80代(1例)、90代以上(1例)
- バンコマイシン耐性腸球菌感染症3例
 遺伝子型：*vanA* / *vanB* 1例__菌検出検体：膿
 遺伝子型：不明2例__菌検出検体：胆汁1例、肝膿瘍穿刺液1例
 累積報告数：7例
- 百日咳7例(うちLAMP法等病原体遺伝子検出1例)
 年齢群：3歳(1例)、10代(4例)、60代(2例)
- (補) 2023年第3週から2024年第2週までに診断されたものの報告遅れとして、腸管出血性大腸菌感染症2例〔血清群・毒素型：O157 VT2(2例)〕、つつが虫病1例(感染地域：千葉県)、レジオネラ症4例〔感染地域：静岡県2例、福岡県1例、国内(都道府県不明)1例〕、カルバペネム耐性腸内細菌目細菌感染症14例(菌種：*K. aerogenes* 6例、*E. cloacae* 3例、*K. pneumoniae* 2例、その他・不明3例)、急性脳炎8例〔インフルエンザウイルスA型3例__年齢群：5歳(1例)、8歳(1例)、40代(1例)、インフルエンザウイルスB型1例__年齢群：1歳、インフルエンザウイルス1例__年齢群：60代、アデノウイルス1例__年齢群：2歳、病原体不明2例__年齢群：0歳(1例)、3歳(1例)〕、劇症型溶血性レンサ球菌感染症10例〔年齢群：30代(2例)、70代(7例.うち2例死亡)、80代(1例.死亡)〕、水痘(入院例に限る)4例〔年齢群：2歳(1例)、10代(1例)、50代(1例)、60代(1例)〕、梅毒105例(早期顕症I期42例、早期顕症II期29例、晩期顕症1例、先天梅毒1例、無症候32例)、バンコマイシン耐性腸球菌感染症1例(遺伝子型：*vanA*__菌検出検体：血液)、百日咳5例〔うちLAMP法等病原体遺伝子検出なし__年齢群：40代(1例)、50代(1例)、60代(1例)、70代(1例)、80代(1例)〕などの報告があった。

◆定点把握の対象となる5類感染症

全国の指定された医療機関(定点)から報告され、疾患により小児科定点(約3,000力所)、インフルエンザ/COVID-19(小児科・内科)定点(約5,000力所)、眼科定点(約600力所)、基幹定点(約500力所)に分かれています。また、定点当たり報告数は、報告数/定点医療機関数です(増減の目安は小数点第3位以下を含む)。

定点把握疾患の報告の過去5年間の同時期との比較(第3週)



当該週と過去5年間の平均(過去5年間の前週、当該週、後週の合計15週間分の平均)との差をグラフ上に表現した。

インフルエンザ/COVID-19定点報告疾患

インフルエンザの定点当たり報告数は2週連続で増加した。都道府県別の上位3位は沖縄県(32.33)、宮崎県(27.81)、福岡県(25.85)である。基幹定点からのインフルエンザ入院サーベイランスにおける報告数は935例と前週と比較して減少した。都道府県別では47都道府県から報告があり、年齢別では0歳(38例)、1～9歳(228例)、10代(51例)、20代(9例)、30代(21例)、40代(17例)、50代(47例)、60代(71例)、70代(151例)、80歳以上(302例)であった。

新型コロナウイルス感染症の定点当たり報告数は第47週以降増加が続いている。都道府県別の上位3位は福島県(18.99)、茨城県(18.33)、愛知県(17.33)である。基幹定点からの新型コロナウイルス感染症入院サーベイランスにおける報告数は3,462例と前週と比較して増加した。都道府県別では47都道府県から報告があり、年齢別では0歳(90例)、1～9歳(94例)、10代(34例)、20代(49例)、30代(67例)、40代(79例)、50代(171例)、60代(350例)、70代(795例)、80歳以上(1,733例)であった。

小児科定点報告疾患(主なもの)

RSウイルス感染症の定点当たり報告数は2週連続で増加した。都道府県別の上位3位は北海道(0.43)、沖縄県(0.42)、福島県(0.29)である。

咽頭結膜熱の定点当たり報告数は第51週以降減少が続いているが、過去5年間の同時期(前週、当該週、後週)と比較してかなり多い。都道府県別の上位3位は北海道(3.34)、鹿児島県(3.25)、福井県(2.84)である。

A群溶血性レンサ球菌咽頭炎の定点当たり報告数は2週連続で増加し、過去5年間の同時期と比較してかなり多い。都道府県別の上位3位は富山県(9.59)、鳥取県(9.37)、山形県(9.04)である。

感染性胃腸炎の定点当たり報告数は2週連続で増加した。都道府県別の上位3位は宮崎県(14.08)、香川県(13.43)、大分県(12.64)である。

手足口病の定点当たり報告数は増加した。都道府県別の上位3位は鹿児島県(1.14)、宮崎県(0.78)、群馬県(0.57)である。

伝染性紅斑の定点当たり報告数は減少した。都道府県別の上位3位は福島県(0.08)、東京都(0.07)、神奈川県(0.05)である。

ヘルパンギーナの定点当たり報告数は2週連続で増加した。都道府県別の上位3位は富山県(0.17)、愛媛県(0.16)、岩手県(0.15)、高知県(0.15)である。

流行性耳下腺炎の定点当たり報告数は2週連続で増加した。都道府県別の上位3位は岩手県(0.15)、鹿児島県(0.14)、沖縄県(0.10)である。

基幹定点報告疾患

マイコプラズマ肺炎の定点当たり報告数は2週連続で増加した。都道府県別の上位3位は福井県(0.67)、岐阜県(0.40)、兵庫県(0.36)である。

感染性胃腸炎(ロタウイルスに限る)の定点当たり報告は増加した。5都道府県から5例報告があり、年齢別では0歳(3例)、10代(2例)であった。

インフルエンザおよび新型コロナウイルス感染症の性別・年齢階級別報告数、前週との比較

2024年第3週

	インフルエンザ			新型コロナウイルス感染症		
	報告数	報告数	報告数	報告数	報告数	報告数
	総数	男性	女性	総数	男性	女性
総数	87318	46402	40916	60268	30026	30242
0～5カ月	301	174	127	580	311	269
6～11カ月	694	362	332	1020	507	513
1歳	2436	1287	1149	1935	998	937
2歳	3048	1595	1453	1477	735	742
3歳	3682	1919	1763	1530	786	744
4歳	4603	2417	2186	1654	841	813
5歳	5049	2692	2357	1783	936	847
6歳	5499	2911	2588	1756	960	796
7歳	5341	2775	2566	1565	826	739
8歳	5557	3020	2537	1600	858	742
9歳	5162	2812	2350	1513	800	713
10～14歳	18240	10318	7922	6549	3569	2980
15～19歳	7136	4233	2903	3358	1834	1524
20～29歳	4374	2304	2070	4493	2195	2298
30～39歳	4753	2061	2692	5470	2575	2895
40～49歳	4408	2037	2371	5964	2679	3285
50～59歳	3033	1527	1506	5877	2692	3185
60～69歳	1814	929	885	3992	1971	2021
70～79歳	1132	573	559	3867	2014	1853
80歳～	1056	456	600	4285	1939	2346

2024年第2週(再掲)

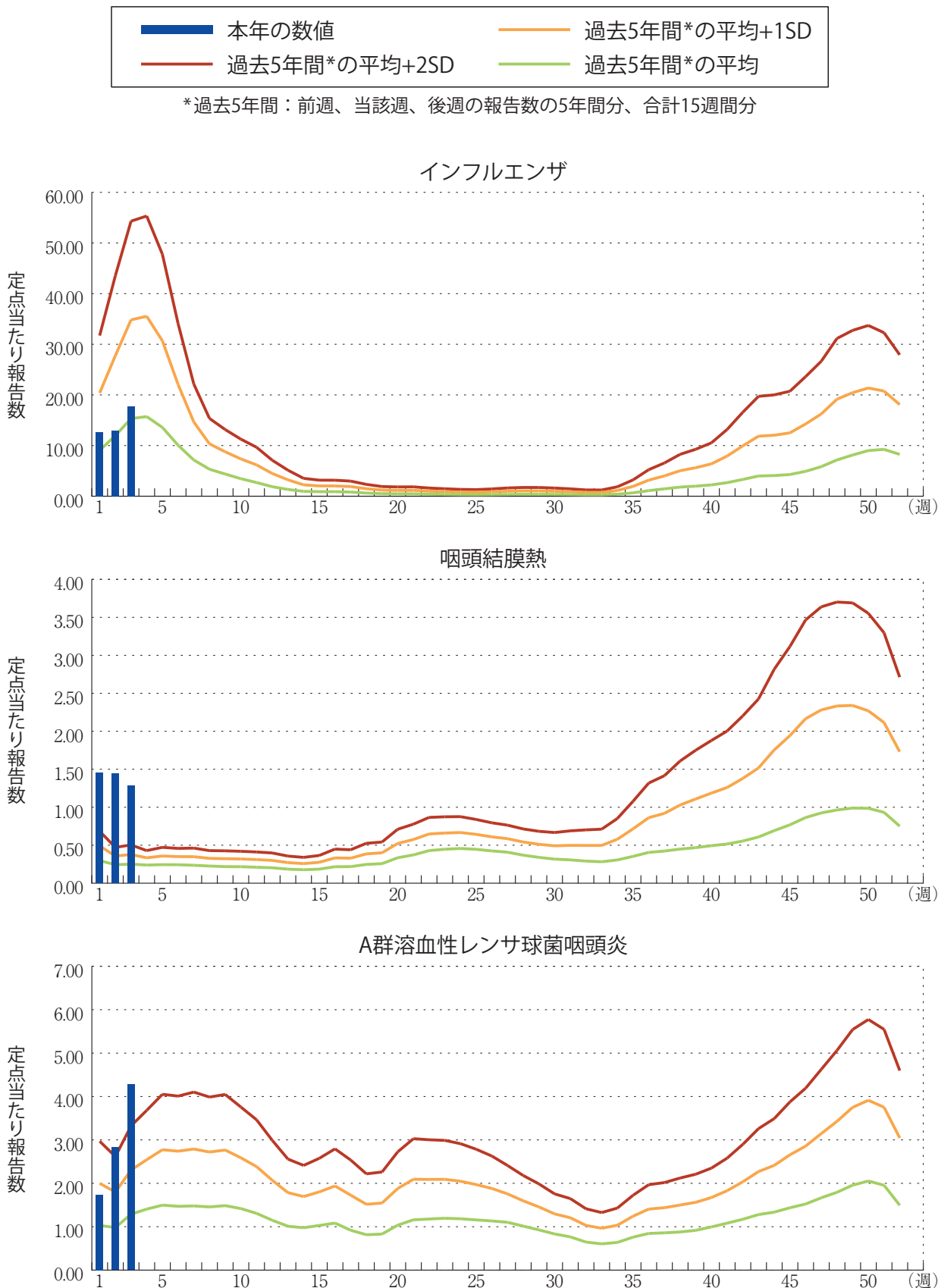
	インフルエンザ			新型コロナウイルス感染症		
	報告数	報告数	報告数	報告数	報告数	報告数
	総数	男性	女性	総数	男性	女性
総数	64027	33662	30365	44178	22012	22166
0～5カ月	285	144	141	504	251	253
6～11カ月	761	399	362	816	407	409
1歳	2247	1220	1027	1297	673	624
2歳	2439	1274	1165	844	425	419
3歳	2663	1427	1236	695	365	330
4歳	2644	1432	1212	622	322	300
5歳	2760	1452	1308	632	327	305
6歳	2642	1355	1287	589	323	266
7歳	2383	1244	1139	473	234	239
8歳	2252	1218	1034	571	311	260
9歳	2146	1127	1019	520	265	255
10～14歳	8875	4704	4171	2965	1480	1485
15～19歳	5410	2904	2506	2376	1179	1197
20～29歳	7458	4202	3256	5444	2838	2606
30～39歳	4827	2516	2311	4526	2308	2218
40～49歳	4655	2269	2386	5014	2457	2557
50～59歳	4173	2115	2058	5220	2458	2762
60～69歳	2358	1202	1156	3652	1750	1902
70～79歳	1615	851	764	3469	1807	1662
80歳～	1434	607	827	3949	1832	2117

※ 全国のインフルエンザ／COVID-19定点医療機関(約5,000カ所：小児科定点約3,000カ所、内科定点約2,000カ所)から届出された、当該週と前週のデータ。前週の届出数は、前週のIDWRで還元したデータ(参照：<https://www.niid.go.jp/niid/ja/idwr.html>)の再掲。

年末・年始(第52週～第1週頃)、ゴールデンウィーク(第18週頃)、お盆(第33週頃)、シルバーウィーク(第39週頃)等の週では、報告数が減少する傾向があり解釈には注意が必要である。なお、祝日、休日の並び等によって該当する週は年によって異なる。

図. 主要定点把握疾患の過去5年間との週別比較(2024年第3週)

青のバーで示す本年の定点当たり報告数が赤のラインを超えているときには、過去5年間の週と比較してかなり多いことを示す。





感染症関連情報

◆病原体情報

病原微生物検出情報(IASR)：<https://www.niid.go.jp/niid/ja/iasr.html>

<速報記事>

(1/15更新)

- A群溶血性レンサ球菌による劇症型溶血性レンサ球菌感染症の50歳未満を中心とした報告数の増加について(2023年12月17日現在)

<https://www.niid.go.jp/niid/ja/group-a-streptococcus-m/group-a-streptococcus-iasrs/12461-528p01.html>

◆海外感染症情報

厚生労働省検疫所(FORTH)：<https://www.forth.go.jp/>

◆その他

- ヒストプラズマ症とは

<https://www.niid.go.jp/niid/ja/kansennohanashi/471-histoplasmosis-info.html>

- 新型コロナウイルス感染症関連情報について

<https://www.niid.go.jp/niid/ja/diseases/ka/corona-virus/2019-ncov/9324-2019-ncov.html>

- ・「国内におけるSARS-CoV-2のゲノム解析」、「国立感染症研究所および地方衛生研究所等における全ゲノム解析により確認されたVOCs, VOIs, VUMs」に関しては、以下のリンクをご参照いただきたい：

「SARS-CoV-2変異株について」

<https://www.niid.go.jp/niid/ja/2019-ncov/2551-cepr/10745-cepr-topics.html>

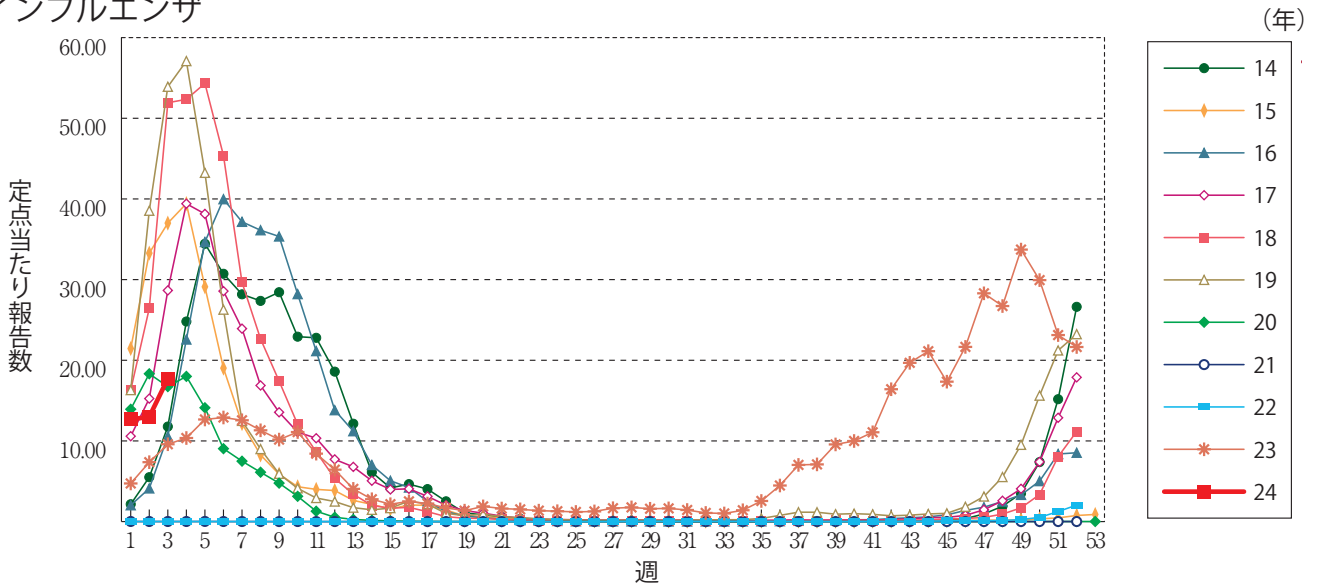
なお、本リンクは「国立感染症研究所のゲノム解析の実施状況及びPANGO系統別検出状況」の情報も含んでいる



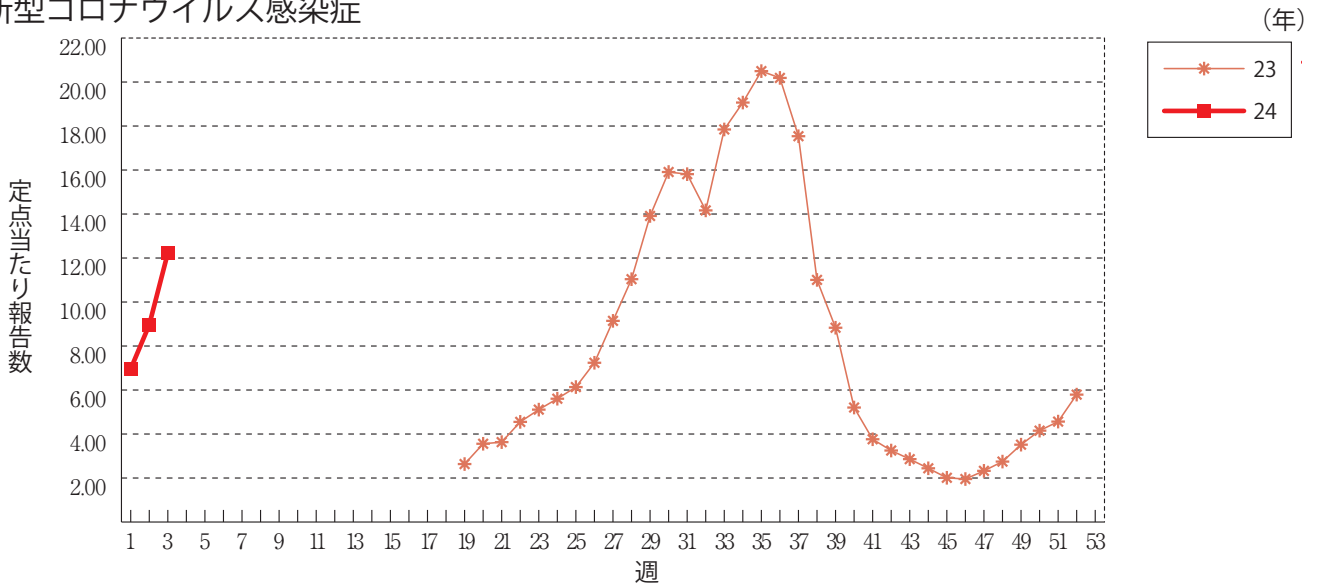
グラフ総覧(第3週)

※年末・年始(第52週～第1週頃)、ゴールデンウィーク(第18週頃)、お盆(第33週頃)、シルバーウィーク(第39週頃)等の週では、定点当たり報告数が減少する傾向があり解釈には注意が必要である。なお、祝日、休日の並び等によって該当する週は年によって異なる。

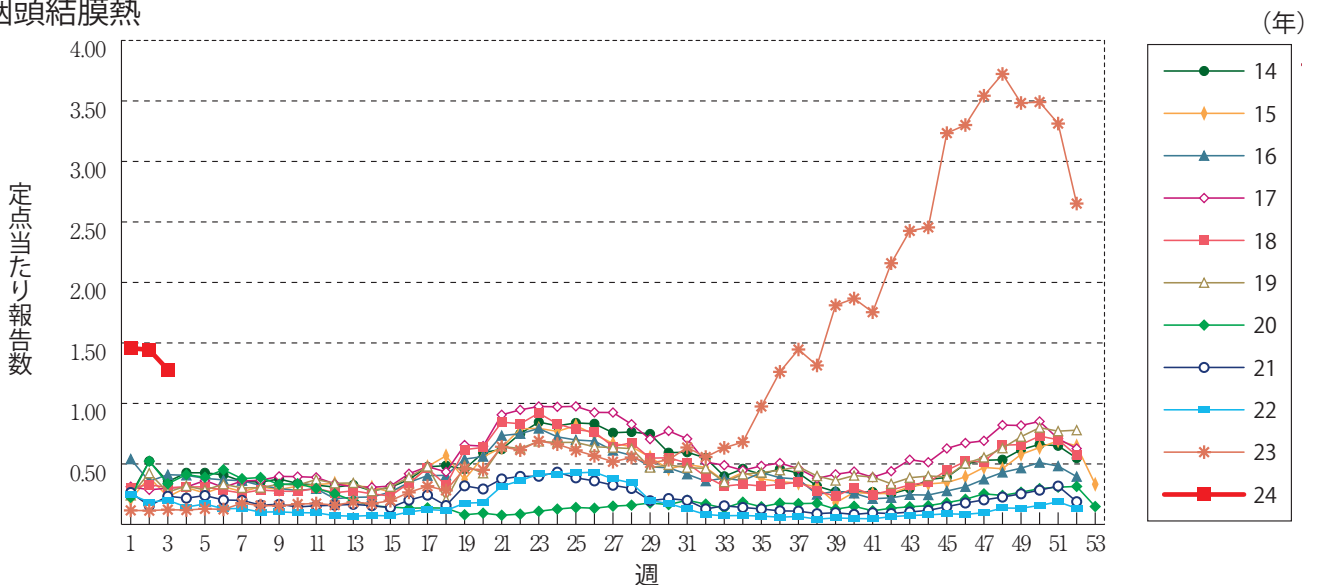
インフルエンザ



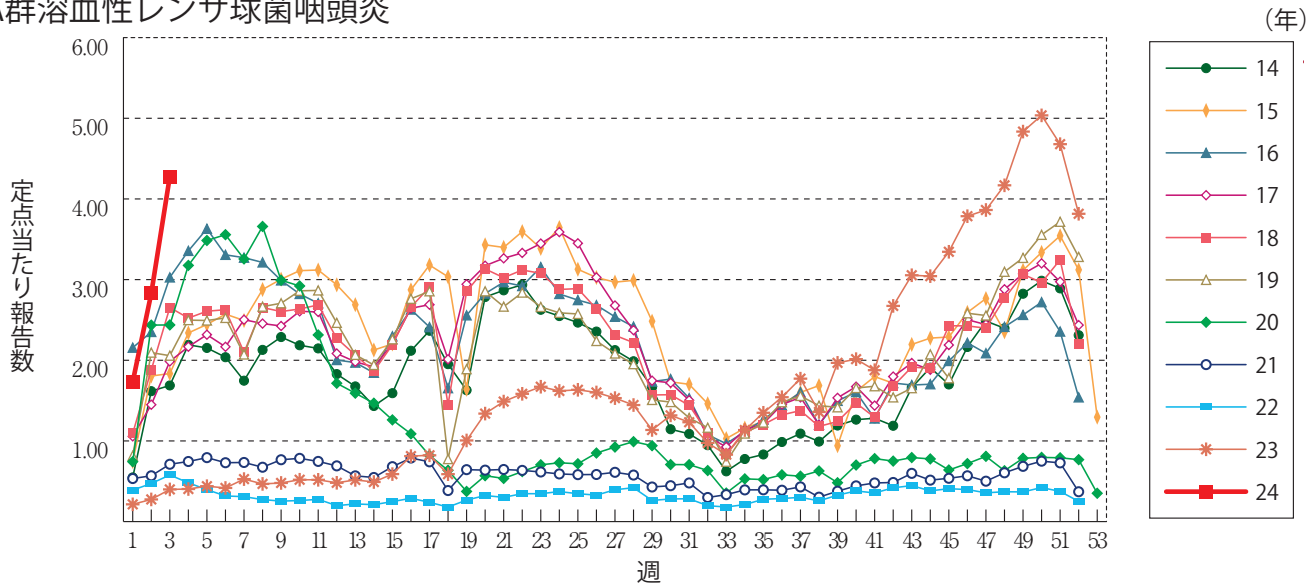
新型コロナウイルス感染症



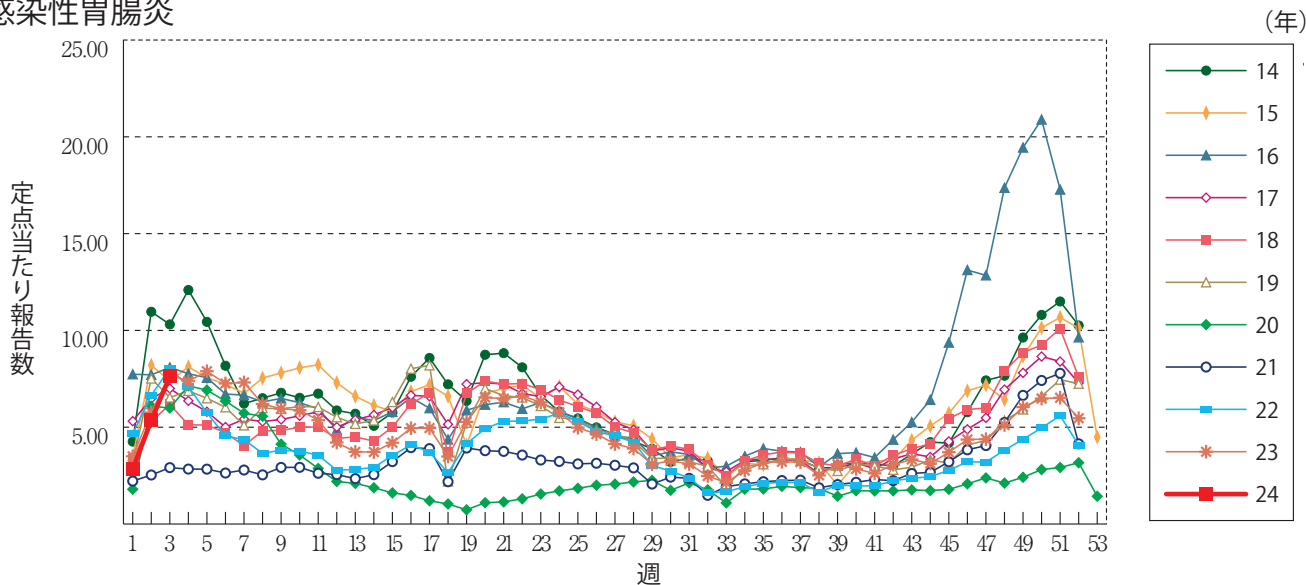
咽頭結膜熱



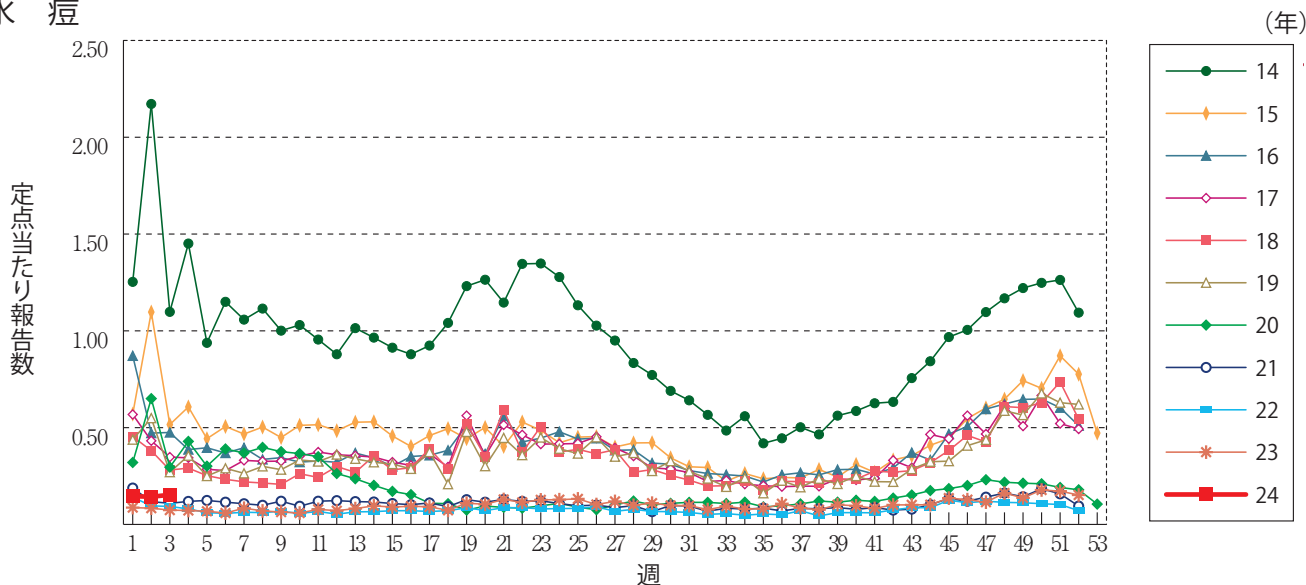
A群溶血性レンサ球菌咽頭炎



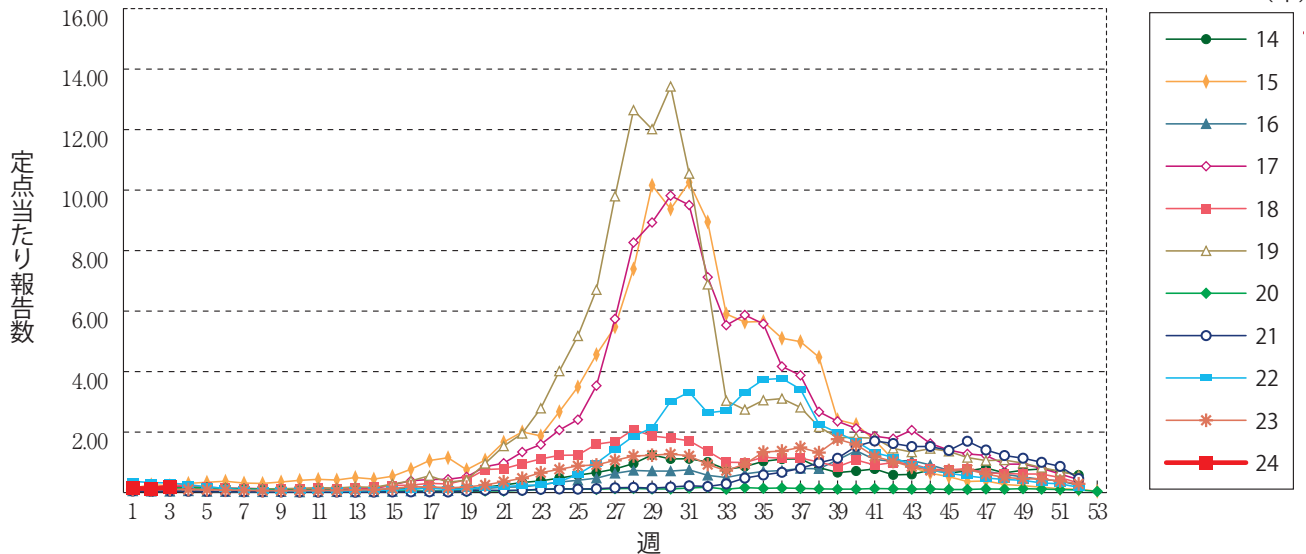
感染性胃腸炎



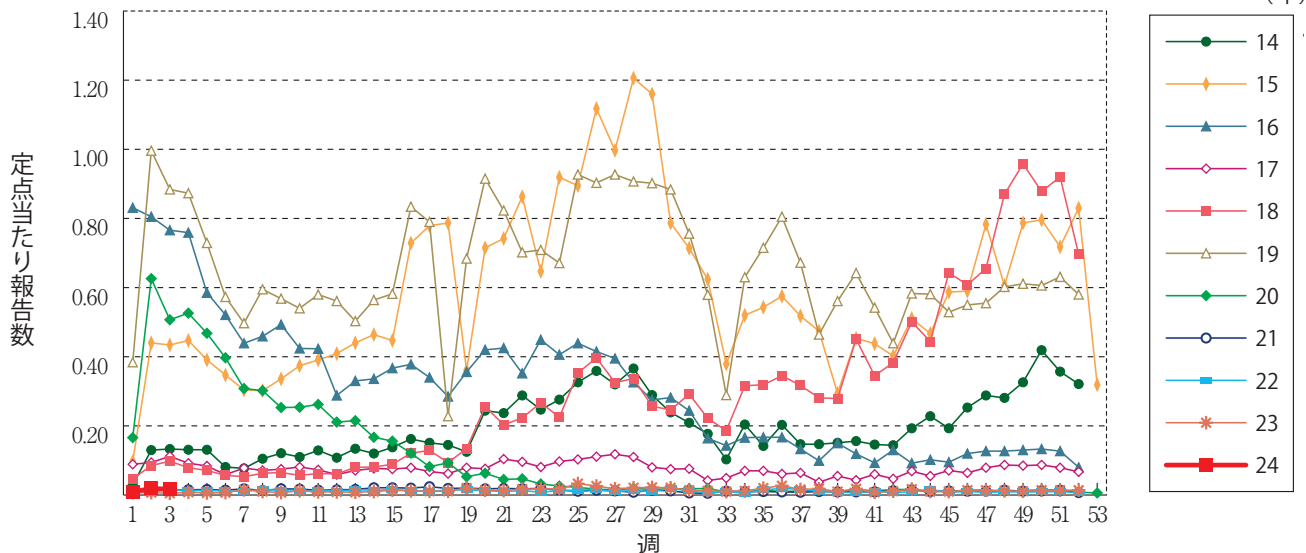
水痘



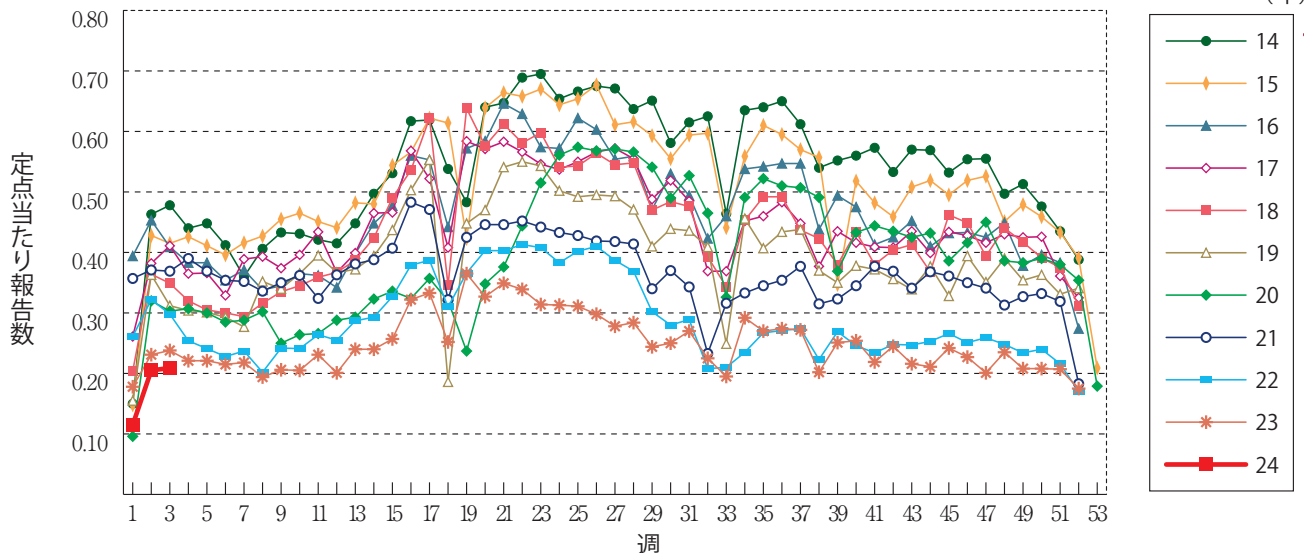
手足口病



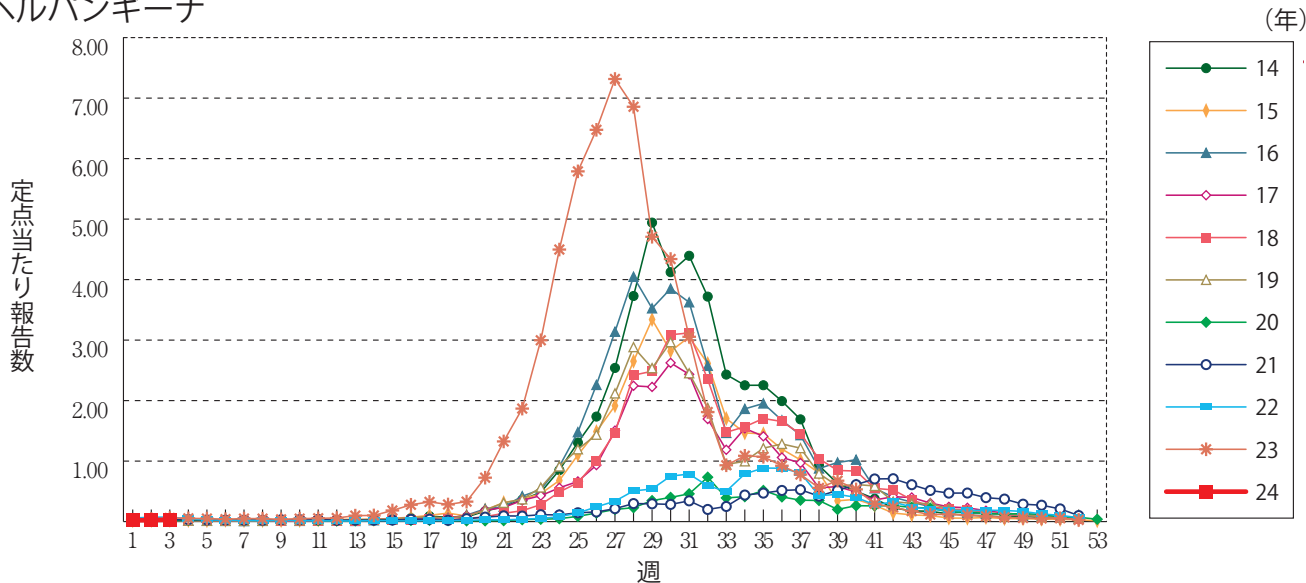
伝染性紅斑



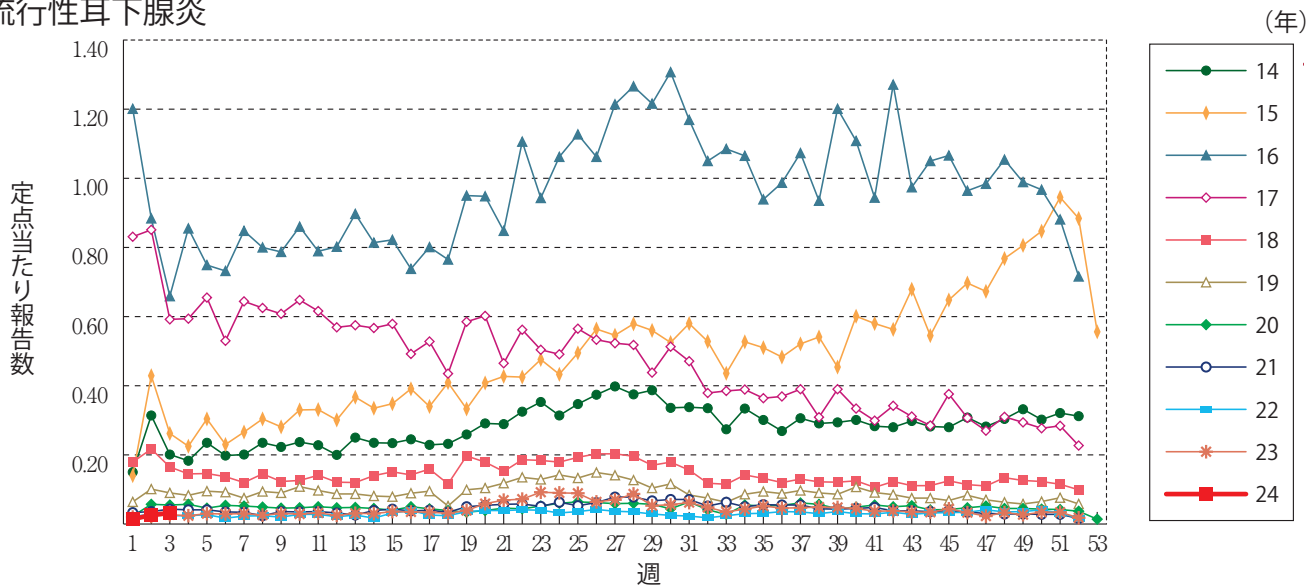
突発性発しん



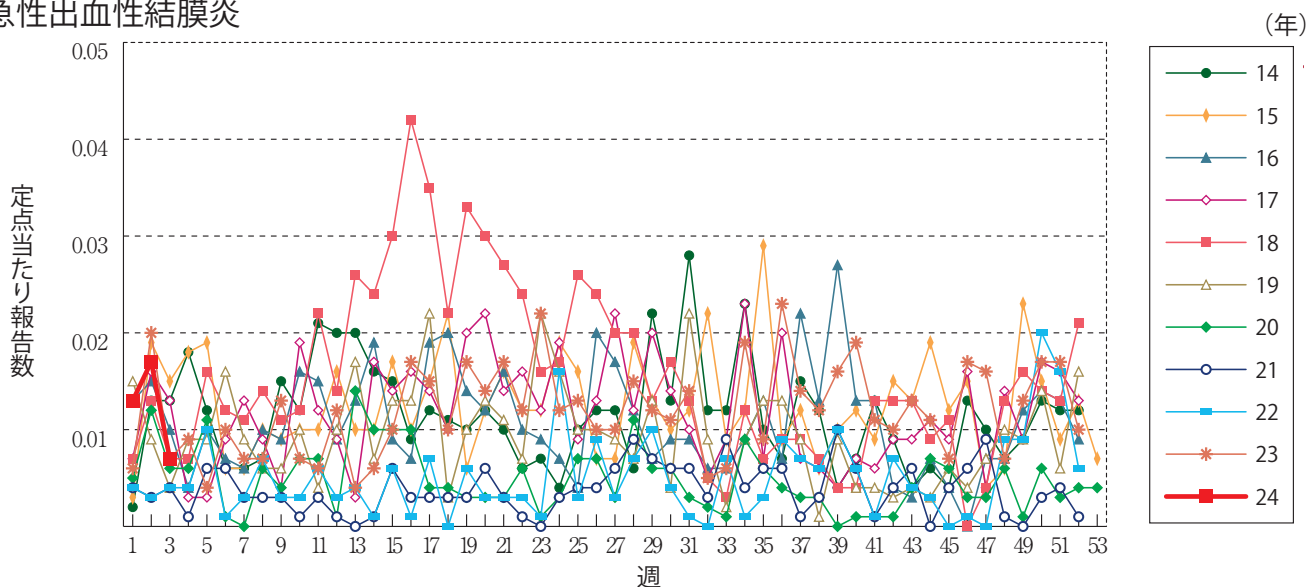
ヘルパンギーナ



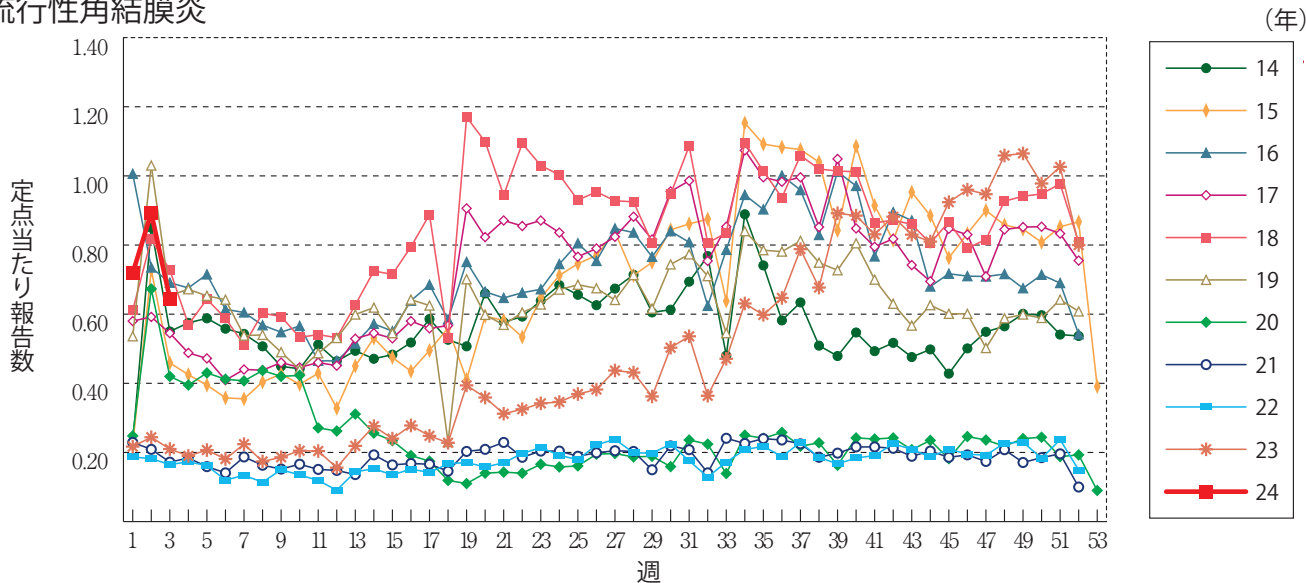
流行性耳下腺炎



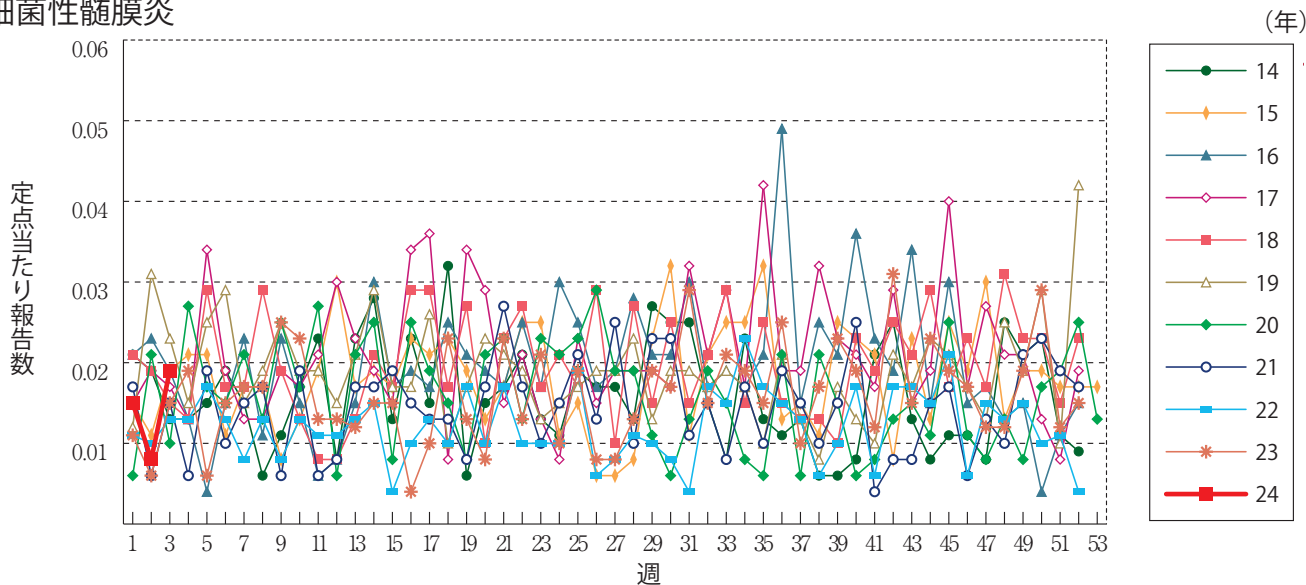
急性出血性結膜炎



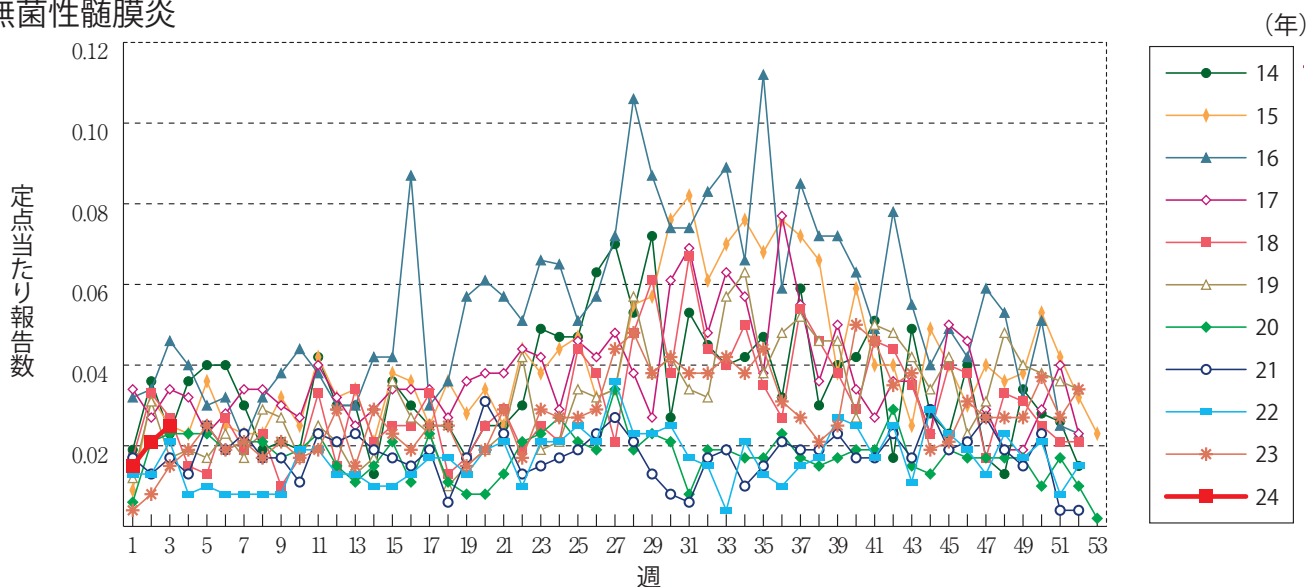
流行性角結膜炎



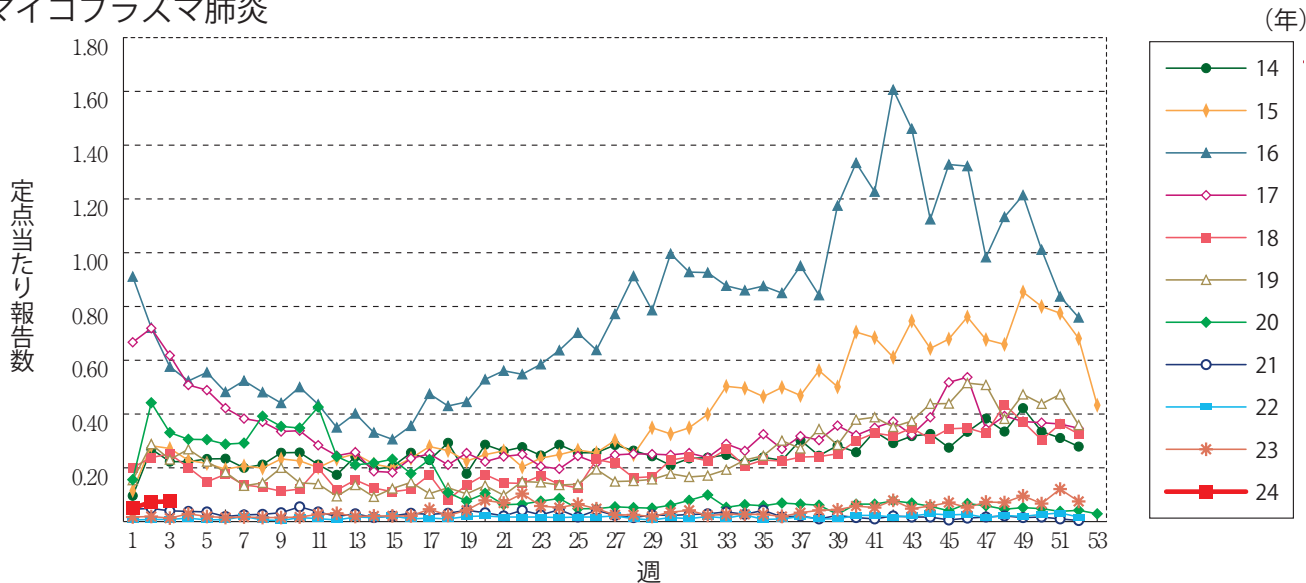
細菌性髄膜炎



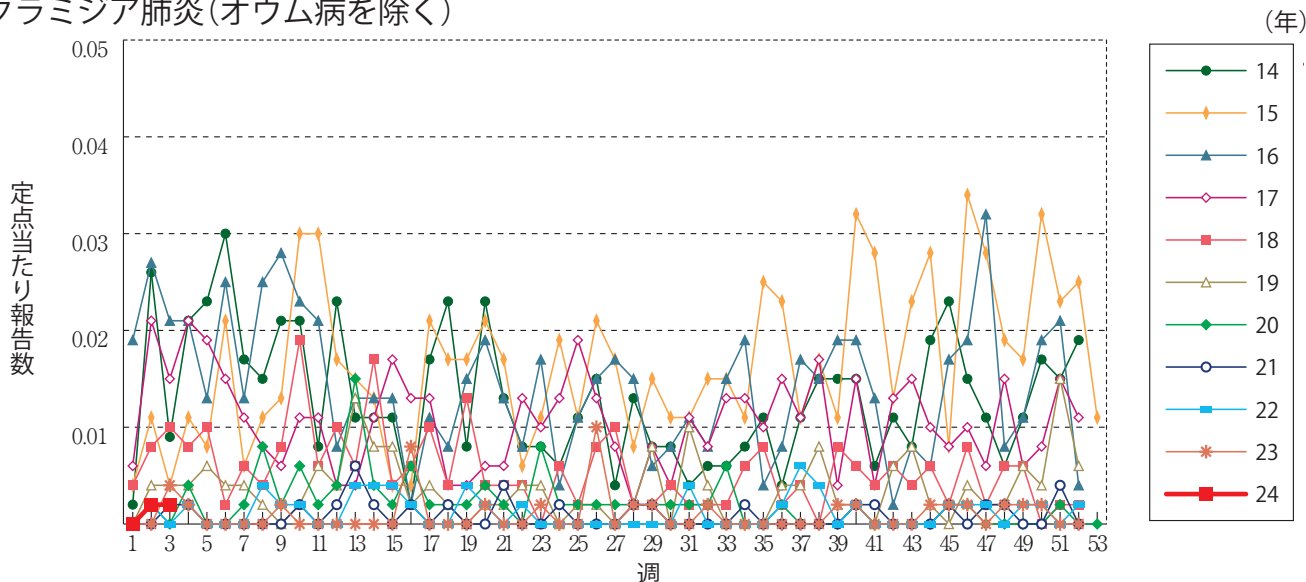
無菌性髄膜炎



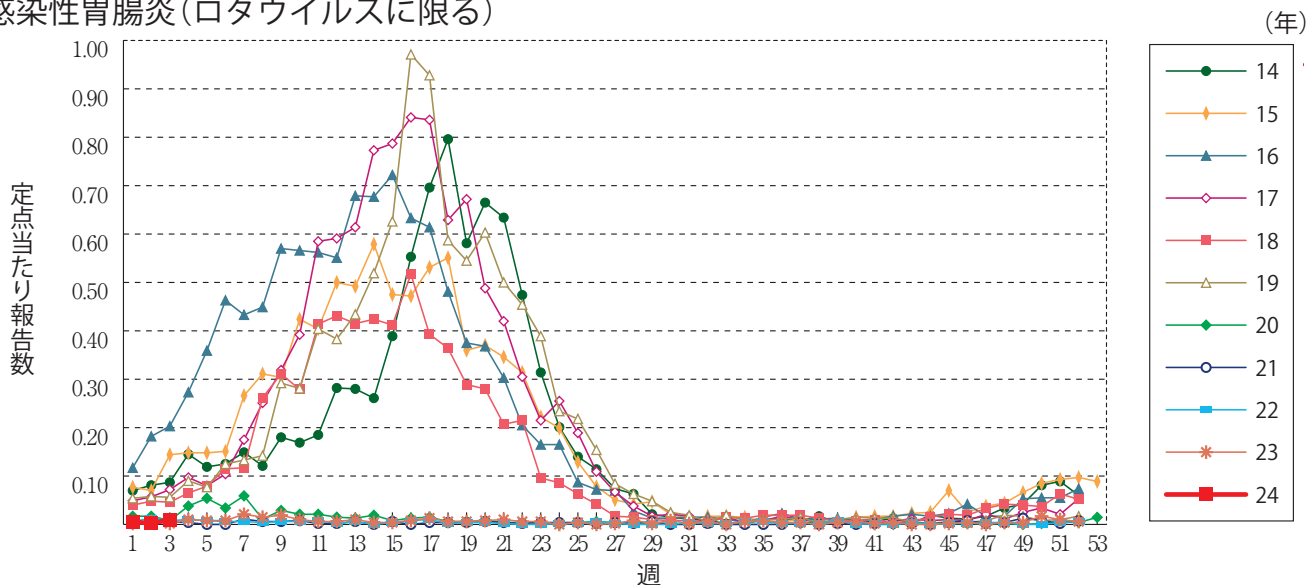
マイコプラズマ肺炎



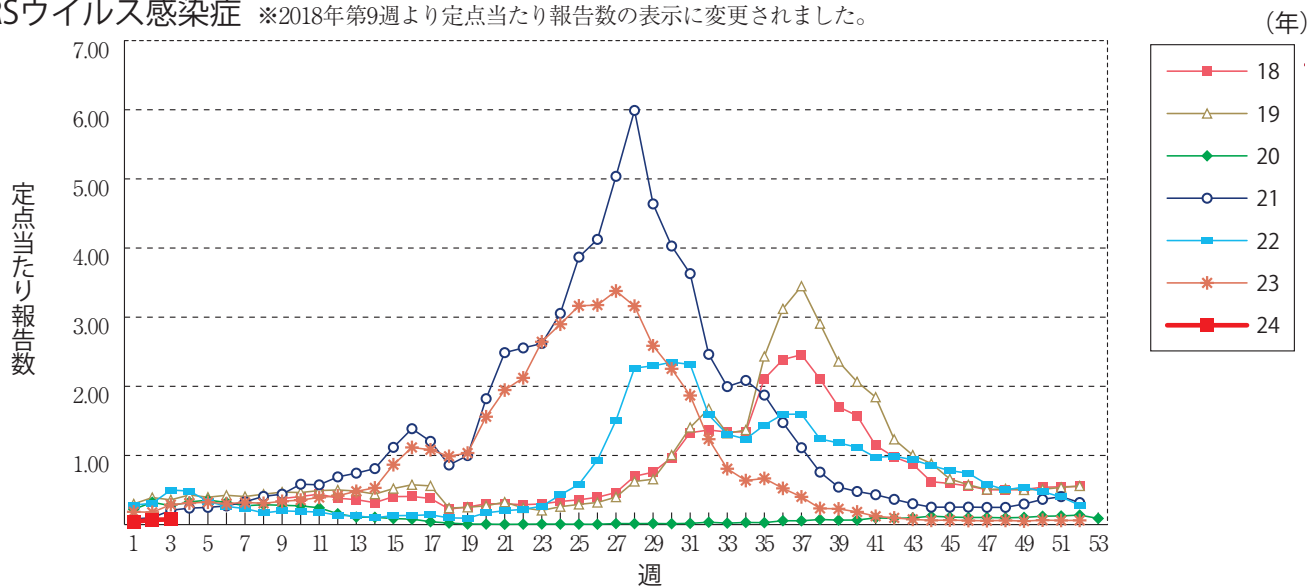
クラミジア肺炎(オウム病を除く)



感染性胃腸炎(ロタウイルスに限る)



RSウイルス感染症 ※2018年第9週より定点当たり報告数の表示に変更されました。





第3週のデータ

注)表中の報告数は1月24日集計分であり、その後の報告は次週以降の累積に反映されます。
 新型インフルエンザは掲載していません。
 新型コロナウイルス感染症は2023年5月8日より5類定点把握対象疾患に変更となりました。

報告数・累積報告数、疾病・都道府県別

2024年第3週

	エボラ出血熱		クリミア・コンゴ出血熱		痘 瘡		南米出血熱		ペスト		マールブルグ病		ラッサ熱		急性灰白髄炎		結 核	
	報告数	累積	報告数	累積	報告数	累積	報告数	累積	報告数	累積	報告数	累積	報告数	累積	報告数	累積	報告数	累積
総 数	-	-	-	-	-	-	-	-	-	-	-	-	-	-	-	-	230	563
北海道	-	-	-	-	-	-	-	-	-	-	-	-	-	-	-	-	6	16
青森県	-	-	-	-	-	-	-	-	-	-	-	-	-	-	-	-	2	4
岩手県	-	-	-	-	-	-	-	-	-	-	-	-	-	-	-	-	3	7
宮城県	-	-	-	-	-	-	-	-	-	-	-	-	-	-	-	-	4	14
秋田県	-	-	-	-	-	-	-	-	-	-	-	-	-	-	-	-	3	7
山形県	-	-	-	-	-	-	-	-	-	-	-	-	-	-	-	-	2	3
福島県	-	-	-	-	-	-	-	-	-	-	-	-	-	-	-	-	1	2
茨城県	-	-	-	-	-	-	-	-	-	-	-	-	-	-	-	-	9	19
栃木県	-	-	-	-	-	-	-	-	-	-	-	-	-	-	-	-	4	6
群馬県	-	-	-	-	-	-	-	-	-	-	-	-	-	-	-	-	4	12
埼玉県	-	-	-	-	-	-	-	-	-	-	-	-	-	-	-	-	3	7
千葉県	-	-	-	-	-	-	-	-	-	-	-	-	-	-	-	-	23	62
東京都	-	-	-	-	-	-	-	-	-	-	-	-	-	-	-	-	35	78
神奈川県	-	-	-	-	-	-	-	-	-	-	-	-	-	-	-	-	13	34
新潟県	-	-	-	-	-	-	-	-	-	-	-	-	-	-	-	-	5	10
富山県	-	-	-	-	-	-	-	-	-	-	-	-	-	-	-	-	-	4
石川県	-	-	-	-	-	-	-	-	-	-	-	-	-	-	-	-	1	4
福井県	-	-	-	-	-	-	-	-	-	-	-	-	-	-	-	-	-	1
山梨県	-	-	-	-	-	-	-	-	-	-	-	-	-	-	-	-	-	2
長野県	-	-	-	-	-	-	-	-	-	-	-	-	-	-	-	-	1	3
岐阜県	-	-	-	-	-	-	-	-	-	-	-	-	-	-	-	-	5	10
静岡県	-	-	-	-	-	-	-	-	-	-	-	-	-	-	-	-	7	13
愛知県	-	-	-	-	-	-	-	-	-	-	-	-	-	-	-	-	20	43
三重県	-	-	-	-	-	-	-	-	-	-	-	-	-	-	-	-	3	7
滋賀県	-	-	-	-	-	-	-	-	-	-	-	-	-	-	-	-	2	6
京都府	-	-	-	-	-	-	-	-	-	-	-	-	-	-	-	-	6	19
大阪府	-	-	-	-	-	-	-	-	-	-	-	-	-	-	-	-	15	40
兵庫県	-	-	-	-	-	-	-	-	-	-	-	-	-	-	-	-	6	16
奈良県	-	-	-	-	-	-	-	-	-	-	-	-	-	-	-	-	-	3
和歌山県	-	-	-	-	-	-	-	-	-	-	-	-	-	-	-	-	-	-
鳥取県	-	-	-	-	-	-	-	-	-	-	-	-	-	-	-	-	1	2
島根県	-	-	-	-	-	-	-	-	-	-	-	-	-	-	-	-	3	6
岡山県	-	-	-	-	-	-	-	-	-	-	-	-	-	-	-	-	5	11
広島県	-	-	-	-	-	-	-	-	-	-	-	-	-	-	-	-	3	4
山口県	-	-	-	-	-	-	-	-	-	-	-	-	-	-	-	-	2	4
徳島県	-	-	-	-	-	-	-	-	-	-	-	-	-	-	-	-	1	2
香川県	-	-	-	-	-	-	-	-	-	-	-	-	-	-	-	-	1	2
愛媛県	-	-	-	-	-	-	-	-	-	-	-	-	-	-	-	-	3	5
高知県	-	-	-	-	-	-	-	-	-	-	-	-	-	-	-	-	-	3
福岡県	-	-	-	-	-	-	-	-	-	-	-	-	-	-	-	-	8	22
佐賀県	-	-	-	-	-	-	-	-	-	-	-	-	-	-	-	-	-	4
長崎県	-	-	-	-	-	-	-	-	-	-	-	-	-	-	-	-	2	4
熊本県	-	-	-	-	-	-	-	-	-	-	-	-	-	-	-	-	1	6
大分県	-	-	-	-	-	-	-	-	-	-	-	-	-	-	-	-	5	8
宮崎県	-	-	-	-	-	-	-	-	-	-	-	-	-	-	-	-	3	4
鹿児島県	-	-	-	-	-	-	-	-	-	-	-	-	-	-	-	-	5	15
沖縄県	-	-	-	-	-	-	-	-	-	-	-	-	-	-	-	-	4	9

*病原体がSARSコロナウイルスであるものに限る。
 **病原体がMERSコロナウイルスであるものに限る。2014年7月26日より届出対象疾患となりました。
 ***2013年5月6日より届出対象疾患となりました。

報告数・累積報告数、疾病・都道府県別

2024年第3週

	ジフテリア		重症急性呼吸器症候群*		中東呼吸器症候群**		鳥インフルエンザ(H5N1)		鳥インフルエンザ(H7N9)***		コレラ		細菌性赤痢		腸管出血性大腸菌感染症		腸チフス	
	報告数	累積	報告数	累積	報告数	累積	報告数	累積	報告数	累積	報告数	累積	報告数	累積	報告数	累積	報告数	累積
総 数	-	-	-	-	-	-	-	-	-	-	-	-	2	34	59	-	-	
北海道	-	-	-	-	-	-	-	-	-	-	-	-	-	1	1	-	-	
青森県	-	-	-	-	-	-	-	-	-	-	-	-	-	-	1	-	-	
岩手県	-	-	-	-	-	-	-	-	-	-	-	-	-	-	-	-	-	
宮城県	-	-	-	-	-	-	-	-	-	-	-	-	-	-	-	-	-	
秋田県	-	-	-	-	-	-	-	-	-	-	-	-	-	-	-	-	-	
山形県	-	-	-	-	-	-	-	-	-	-	-	-	-	-	-	-	-	
福島県	-	-	-	-	-	-	-	-	-	-	-	-	-	-	-	-	-	
茨城県	-	-	-	-	-	-	-	-	-	-	-	-	7	7	-	-	-	
栃木県	-	-	-	-	-	-	-	-	-	-	-	-	1	1	-	-	-	
群馬県	-	-	-	-	-	-	-	-	-	-	-	-	2	4	-	-	-	
埼玉県	-	-	-	-	-	-	-	-	-	-	-	-	3	4	-	-	-	
千葉県	-	-	-	-	-	-	-	-	-	-	-	-	-	3	-	-	-	
東京都	-	-	-	-	-	-	-	-	-	-	-	-	3	5	-	-	-	
神奈川県	-	-	-	-	-	-	-	-	-	-	-	-	1	2	-	-	-	
新潟県	-	-	-	-	-	-	-	-	-	-	-	-	-	-	-	-	-	
富山県	-	-	-	-	-	-	-	-	-	-	-	-	1	1	-	-	-	
石川県	-	-	-	-	-	-	-	-	-	-	-	-	2	3	-	-	-	
福井県	-	-	-	-	-	-	-	-	-	-	-	-	-	-	-	-	-	
山梨県	-	-	-	-	-	-	-	-	-	-	-	-	-	1	-	-	-	
長野県	-	-	-	-	-	-	-	-	-	-	-	-	-	1	-	-	-	
岐阜県	-	-	-	-	-	-	-	-	-	-	-	-	-	-	-	-	-	
静岡県	-	-	-	-	-	-	-	-	-	-	-	-	-	-	-	-	-	
愛知県	-	-	-	-	-	-	-	-	-	-	-	2	-	-	-	-	-	
三重県	-	-	-	-	-	-	-	-	-	-	-	-	-	3	-	-	-	
滋賀県	-	-	-	-	-	-	-	-	-	-	-	-	-	1	-	-	-	
京都府	-	-	-	-	-	-	-	-	-	-	-	-	-	-	-	-	-	
大阪府	-	-	-	-	-	-	-	-	-	-	-	-	3	4	-	-	-	
兵庫県	-	-	-	-	-	-	-	-	-	-	-	-	1	1	-	-	-	
奈良県	-	-	-	-	-	-	-	-	-	-	-	-	-	-	-	-	-	
和歌山県	-	-	-	-	-	-	-	-	-	-	-	-	-	-	-	-	-	
鳥取県	-	-	-	-	-	-	-	-	-	-	-	-	-	-	-	-	-	
島根県	-	-	-	-	-	-	-	-	-	-	-	-	-	-	-	-	-	
岡山県	-	-	-	-	-	-	-	-	-	-	-	-	1	1	-	-	-	
広島県	-	-	-	-	-	-	-	-	-	-	-	-	2	2	-	-	-	
山口県	-	-	-	-	-	-	-	-	-	-	-	-	4	4	-	-	-	
徳島県	-	-	-	-	-	-	-	-	-	-	-	-	-	-	-	-	-	
香川県	-	-	-	-	-	-	-	-	-	-	-	-	-	-	-	-	-	
愛媛県	-	-	-	-	-	-	-	-	-	-	-	-	-	-	-	-	-	
高知県	-	-	-	-	-	-	-	-	-	-	-	-	-	-	-	-	-	
福岡県	-	-	-	-	-	-	-	-	-	-	-	-	1	5	-	-	-	
佐賀県	-	-	-	-	-	-	-	-	-	-	-	-	-	1	-	-	-	
長崎県	-	-	-	-	-	-	-	-	-	-	-	-	-	-	-	-	-	
熊本県	-	-	-	-	-	-	-	-	-	-	-	-	-	1	-	-	-	
大分県	-	-	-	-	-	-	-	-	-	-	-	-	-	-	-	-	-	
宮崎県	-	-	-	-	-	-	-	-	-	-	-	-	1	1	-	-	-	
鹿児島県	-	-	-	-	-	-	-	-	-	-	-	-	-	-	-	-	-	
沖縄県	-	-	-	-	-	-	-	-	-	-	-	-	-	1	-	-	-	

*2023年5月26日よりサル痘から感染症法上の名称が変更されました。

報告数・累積報告数, 疾病・都道府県別

2024年第3週

	パラチフス		E型肝炎		ウエストナイル熱		A型肝炎		エキノコックス症		エムボックス*		黄熱		オウム病		オムスク出血熱	
	報告数	累積	報告数	累積	報告数	累積	報告数	累積	報告数	累積	報告数	累積	報告数	累積	報告数	累積	報告数	累積
総数	-	-	17	28	-	-	2	4	-	-	-	1	-	-	-	-	-	-
北海道	-	-	-	1	-	-	1	1	-	-	-	-	-	-	-	-	-	-
青森県	-	-	-	-	-	-	-	-	-	-	-	-	-	-	-	-	-	-
岩手県	-	-	-	-	-	-	-	-	-	-	-	-	-	-	-	-	-	-
宮城県	-	-	-	1	-	-	-	-	-	-	-	-	-	-	-	-	-	-
秋田県	-	-	-	-	-	-	-	-	-	-	-	-	-	-	-	-	-	-
山形県	-	-	-	-	-	-	-	-	-	-	-	-	-	-	-	-	-	-
福島県	-	-	-	-	-	-	-	-	-	-	-	-	-	-	-	-	-	-
茨城県	-	-	2	2	-	-	-	-	-	-	-	-	-	-	-	-	-	-
栃木県	-	-	-	-	-	-	-	-	-	-	-	-	-	-	-	-	-	-
群馬県	-	-	-	1	-	-	-	1	-	-	-	-	-	-	-	-	-	-
埼玉県	-	-	1	2	-	-	-	-	-	-	-	-	-	-	-	-	-	-
千葉県	-	-	1	2	-	-	-	-	-	-	-	-	-	-	-	-	-	-
東京都	-	-	5	7	-	-	-	-	-	-	-	1	-	-	-	-	-	-
神奈川県	-	-	3	4	-	-	-	-	-	-	-	-	-	-	-	-	-	-
新潟県	-	-	1	2	-	-	-	-	-	-	-	-	-	-	-	-	-	-
富山県	-	-	-	-	-	-	-	-	-	-	-	-	-	-	-	-	-	-
石川県	-	-	-	-	-	-	1	2	-	-	-	-	-	-	-	-	-	-
福井県	-	-	-	-	-	-	-	-	-	-	-	-	-	-	-	-	-	-
山梨県	-	-	-	-	-	-	-	-	-	-	-	-	-	-	-	-	-	-
長野県	-	-	1	2	-	-	-	-	-	-	-	-	-	-	-	-	-	-
岐阜県	-	-	1	1	-	-	-	-	-	-	-	-	-	-	-	-	-	-
静岡県	-	-	-	-	-	-	-	-	-	-	-	-	-	-	-	-	-	-
愛知県	-	-	1	1	-	-	-	-	-	-	-	-	-	-	-	-	-	-
三重県	-	-	-	-	-	-	-	-	-	-	-	-	-	-	-	-	-	-
滋賀県	-	-	1	1	-	-	-	-	-	-	-	-	-	-	-	-	-	-
京都府	-	-	-	-	-	-	-	-	-	-	-	-	-	-	-	-	-	-
大阪府	-	-	-	-	-	-	-	-	-	-	-	-	-	-	-	-	-	-
兵庫県	-	-	-	-	-	-	-	-	-	-	-	-	-	-	-	-	-	-
奈良県	-	-	-	-	-	-	-	-	-	-	-	-	-	-	-	-	-	-
和歌山県	-	-	-	-	-	-	-	-	-	-	-	-	-	-	-	-	-	-
鳥取県	-	-	-	-	-	-	-	-	-	-	-	-	-	-	-	-	-	-
島根県	-	-	-	-	-	-	-	-	-	-	-	-	-	-	-	-	-	-
岡山県	-	-	-	-	-	-	-	-	-	-	-	-	-	-	-	-	-	-
広島県	-	-	-	1	-	-	-	-	-	-	-	-	-	-	-	-	-	-
山口県	-	-	-	-	-	-	-	-	-	-	-	-	-	-	-	-	-	-
徳島県	-	-	-	-	-	-	-	-	-	-	-	-	-	-	-	-	-	-
香川県	-	-	-	-	-	-	-	-	-	-	-	-	-	-	-	-	-	-
愛媛県	-	-	-	-	-	-	-	-	-	-	-	-	-	-	-	-	-	-
高知県	-	-	-	-	-	-	-	-	-	-	-	-	-	-	-	-	-	-
福岡県	-	-	-	-	-	-	-	-	-	-	-	-	-	-	-	-	-	-
佐賀県	-	-	-	-	-	-	-	-	-	-	-	-	-	-	-	-	-	-
長崎県	-	-	-	-	-	-	-	-	-	-	-	-	-	-	-	-	-	-
熊本県	-	-	-	-	-	-	-	-	-	-	-	-	-	-	-	-	-	-
大分県	-	-	-	-	-	-	-	-	-	-	-	-	-	-	-	-	-	-
宮崎県	-	-	-	-	-	-	-	-	-	-	-	-	-	-	-	-	-	-
鹿児島県	-	-	-	-	-	-	-	-	-	-	-	-	-	-	-	-	-	-
沖縄県	-	-	-	-	-	-	-	-	-	-	-	-	-	-	-	-	-	-

*2016年2月15日より届出対象疾患となりました。

**2013年3月4日より届出対象疾患となりました。

報告数・累積報告数，疾病・都道府県別

2024年第3週

	回帰熱		キヤサル森林病		Q熱		狂犬病		コクシジオイデス症		ジカウイルス感染症*		重症熱性血小板減少症候群**		腎症候性出血熱		西部ウマ脳炎	
	報告数	累積	報告数	累積	報告数	累積	報告数	累積	報告数	累積	報告数	累積	報告数	累積	報告数	累積	報告数	累積
総数	-	-	-	-	-	-	-	-	-	-	-	-	2	-	-	-	-	-
北海道	-	-	-	-	-	-	-	-	-	-	-	-	-	-	-	-	-	-
青森県	-	-	-	-	-	-	-	-	-	-	-	-	-	-	-	-	-	-
岩手県	-	-	-	-	-	-	-	-	-	-	-	-	-	-	-	-	-	-
宮城県	-	-	-	-	-	-	-	-	-	-	-	-	-	-	-	-	-	-
秋田県	-	-	-	-	-	-	-	-	-	-	-	-	-	-	-	-	-	-
山形県	-	-	-	-	-	-	-	-	-	-	-	-	-	-	-	-	-	-
福島県	-	-	-	-	-	-	-	-	-	-	-	-	-	-	-	-	-	-
茨城県	-	-	-	-	-	-	-	-	-	-	-	-	-	-	-	-	-	-
栃木県	-	-	-	-	-	-	-	-	-	-	-	-	-	-	-	-	-	-
群馬県	-	-	-	-	-	-	-	-	-	-	-	-	-	-	-	-	-	-
埼玉県	-	-	-	-	-	-	-	-	-	-	-	-	-	-	-	-	-	-
千葉県	-	-	-	-	-	-	-	-	-	-	-	-	-	-	-	-	-	-
東京都	-	-	-	-	-	-	-	-	-	-	-	-	-	-	-	-	-	-
神奈川県	-	-	-	-	-	-	-	-	-	-	-	-	-	-	-	-	-	-
新潟県	-	-	-	-	-	-	-	-	-	-	-	-	-	-	-	-	-	-
富山県	-	-	-	-	-	-	-	-	-	-	-	-	-	-	-	-	-	-
石川県	-	-	-	-	-	-	-	-	-	-	-	-	-	-	-	-	-	-
福井県	-	-	-	-	-	-	-	-	-	-	-	-	-	-	-	-	-	-
山梨県	-	-	-	-	-	-	-	-	-	-	-	-	-	-	-	-	-	-
長野県	-	-	-	-	-	-	-	-	-	-	-	-	-	-	-	-	-	-
岐阜県	-	-	-	-	-	-	-	-	-	-	-	-	-	-	-	-	-	-
静岡県	-	-	-	-	-	-	-	-	-	-	-	-	-	-	-	-	-	-
愛知県	-	-	-	-	-	-	-	-	-	-	-	-	-	-	-	-	-	-
三重県	-	-	-	-	-	-	-	-	-	-	-	-	-	-	-	-	-	-
滋賀県	-	-	-	-	-	-	-	-	-	-	-	-	-	-	-	-	-	-
京都府	-	-	-	-	-	-	-	-	-	-	-	-	-	-	-	-	-	-
大阪府	-	-	-	-	-	-	-	-	-	-	-	-	-	-	-	-	-	-
兵庫県	-	-	-	-	-	-	-	-	-	-	-	-	-	-	-	-	-	-
奈良県	-	-	-	-	-	-	-	-	-	-	-	-	-	-	-	-	-	-
和歌山県	-	-	-	-	-	-	-	-	-	-	-	-	-	-	-	-	-	-
鳥取県	-	-	-	-	-	-	-	-	-	-	-	-	-	-	-	-	-	-
島根県	-	-	-	-	-	-	-	-	-	-	-	-	1	-	-	-	-	-
岡山県	-	-	-	-	-	-	-	-	-	-	-	-	-	-	-	-	-	-
広島県	-	-	-	-	-	-	-	-	-	-	-	-	-	-	-	-	-	-
山口県	-	-	-	-	-	-	-	-	-	-	-	-	1	-	-	-	-	-
徳島県	-	-	-	-	-	-	-	-	-	-	-	-	-	-	-	-	-	-
香川県	-	-	-	-	-	-	-	-	-	-	-	-	-	-	-	-	-	-
愛媛県	-	-	-	-	-	-	-	-	-	-	-	-	-	-	-	-	-	-
高知県	-	-	-	-	-	-	-	-	-	-	-	-	-	-	-	-	-	-
福岡県	-	-	-	-	-	-	-	-	-	-	-	-	-	-	-	-	-	-
佐賀県	-	-	-	-	-	-	-	-	-	-	-	-	-	-	-	-	-	-
長崎県	-	-	-	-	-	-	-	-	-	-	-	-	-	-	-	-	-	-
熊本県	-	-	-	-	-	-	-	-	-	-	-	-	-	-	-	-	-	-
大分県	-	-	-	-	-	-	-	-	-	-	-	-	-	-	-	-	-	-
宮崎県	-	-	-	-	-	-	-	-	-	-	-	-	-	-	-	-	-	-
鹿児島県	-	-	-	-	-	-	-	-	-	-	-	-	-	-	-	-	-	-
沖縄県	-	-	-	-	-	-	-	-	-	-	-	-	-	-	-	-	-	-

*鳥インフルエンザ(H5N1及びH7N9)を除く。

報告数・累積報告数, 疾病・都道府県別

2024年第3週

	ダニ媒介脳炎		炭 疽		チクングニア熱		つつが虫病		デング熱		東部ウマ脳炎		鳥インフルエンザ*		ニパウイルス感染症		日本紅斑熱	
	報告数	累積	報告数	累積	報告数	累積	報告数	累積	報告数	累積	報告数	累積	報告数	累積	報告数	累積	報告数	累積
総 数	-	-	-	-	-	-	14	36	1	9	-	-	-	-	-	-	-	1
北海道	-	-	-	-	-	-	-	-	-	-	-	-	-	-	-	-	-	-
青森県	-	-	-	-	-	-	-	-	-	-	-	-	-	-	-	-	-	-
岩手県	-	-	-	-	-	-	-	-	-	-	-	-	-	-	-	-	-	-
宮城県	-	-	-	-	-	-	-	1	-	-	-	-	-	-	-	-	-	-
秋田県	-	-	-	-	-	-	-	-	-	-	-	-	-	-	-	-	-	-
山形県	-	-	-	-	-	-	-	-	-	-	-	-	-	-	-	-	-	-
福島県	-	-	-	-	-	-	-	-	-	-	-	-	-	-	-	-	-	-
茨城県	-	-	-	-	-	-	1	2	-	-	-	-	-	-	-	-	-	-
栃木県	-	-	-	-	-	-	-	-	-	-	-	-	-	-	-	-	-	-
群馬県	-	-	-	-	-	-	-	-	-	-	-	-	-	-	-	-	-	-
埼玉県	-	-	-	-	-	-	-	-	-	1	-	-	-	-	-	-	-	1
千葉県	-	-	-	-	-	-	4	12	-	-	-	-	-	-	-	-	-	-
東京都	-	-	-	-	-	-	-	-	1	2	-	-	-	-	-	-	-	-
神奈川県	-	-	-	-	-	-	-	-	-	1	-	-	-	-	-	-	-	-
新潟県	-	-	-	-	-	-	-	-	-	-	-	-	-	-	-	-	-	-
富山県	-	-	-	-	-	-	-	-	-	-	-	-	-	-	-	-	-	-
石川県	-	-	-	-	-	-	-	-	-	-	-	-	-	-	-	-	-	-
福井県	-	-	-	-	-	-	-	-	-	-	-	-	-	-	-	-	-	-
山梨県	-	-	-	-	-	-	-	-	-	-	-	-	-	-	-	-	-	-
長野県	-	-	-	-	-	-	-	-	-	-	-	-	-	-	-	-	-	-
岐阜県	-	-	-	-	-	-	-	-	-	-	-	-	-	-	-	-	-	-
静岡県	-	-	-	-	-	-	-	1	-	-	-	-	-	-	-	-	-	-
愛知県	-	-	-	-	-	-	-	1	-	2	-	-	-	-	-	-	-	-
三重県	-	-	-	-	-	-	-	-	-	-	-	-	-	-	-	-	-	-
滋賀県	-	-	-	-	-	-	-	-	-	1	-	-	-	-	-	-	-	-
京都府	-	-	-	-	-	-	-	-	-	-	-	-	-	-	-	-	-	-
大阪府	-	-	-	-	-	-	-	-	-	-	-	-	-	-	-	-	-	-
兵庫県	-	-	-	-	-	-	1	1	-	1	-	-	-	-	-	-	-	-
奈良県	-	-	-	-	-	-	-	-	-	-	-	-	-	-	-	-	-	-
和歌山県	-	-	-	-	-	-	-	1	-	-	-	-	-	-	-	-	-	-
鳥取県	-	-	-	-	-	-	-	-	-	-	-	-	-	-	-	-	-	-
島根県	-	-	-	-	-	-	-	-	-	-	-	-	-	-	-	-	-	-
岡山県	-	-	-	-	-	-	-	-	-	-	-	-	-	-	-	-	-	-
広島県	-	-	-	-	-	-	-	-	-	-	-	-	-	-	-	-	-	-
山口県	-	-	-	-	-	-	-	-	-	-	-	-	-	-	-	-	-	-
徳島県	-	-	-	-	-	-	-	-	-	-	-	-	-	-	-	-	-	-
香川県	-	-	-	-	-	-	-	-	-	-	-	-	-	-	-	-	-	-
愛媛県	-	-	-	-	-	-	-	-	-	-	-	-	-	-	-	-	-	-
高知県	-	-	-	-	-	-	-	-	-	-	-	-	-	-	-	-	-	-
福岡県	-	-	-	-	-	-	-	-	-	-	-	-	-	-	-	-	-	-
佐賀県	-	-	-	-	-	-	-	-	-	-	-	-	-	-	-	-	-	-
長崎県	-	-	-	-	-	-	-	-	-	-	-	-	-	-	-	-	-	-
熊本県	-	-	-	-	-	-	-	1	-	-	-	-	-	-	-	-	-	-
大分県	-	-	-	-	-	-	-	-	-	-	-	-	-	-	-	-	-	-
宮崎県	-	-	-	-	-	-	2	9	-	-	-	-	-	-	-	-	-	-
鹿児島県	-	-	-	-	-	-	6	7	-	-	-	-	-	-	-	-	-	-
沖縄県	-	-	-	-	-	-	-	-	-	1	-	-	-	-	-	-	-	-

報告数・累積報告数，疾病・都道府県別

2024年第3週

	日本脳炎		ハンタウイルス 肺症候群		Bウイルス病		鼻 疽		ブルセラ症		ベネズエラ ウマ脳炎		ヘンドラウイルス 感 染 症		発しんチフス		ボツリヌス症	
	報告数	累積	報告数	累積	報告数	累積	報告数	累積	報告数	累積	報告数	累積	報告数	累積	報告数	累積	報告数	累積
総 数	-	-	-	-	-	-	-	-	-	-	-	-	-	-	-	-	-	-
北海道	-	-	-	-	-	-	-	-	-	-	-	-	-	-	-	-	-	-
青森県	-	-	-	-	-	-	-	-	-	-	-	-	-	-	-	-	-	-
岩手県	-	-	-	-	-	-	-	-	-	-	-	-	-	-	-	-	-	-
宮城県	-	-	-	-	-	-	-	-	-	-	-	-	-	-	-	-	-	-
秋田県	-	-	-	-	-	-	-	-	-	-	-	-	-	-	-	-	-	-
山形県	-	-	-	-	-	-	-	-	-	-	-	-	-	-	-	-	-	-
福島県	-	-	-	-	-	-	-	-	-	-	-	-	-	-	-	-	-	-
茨城県	-	-	-	-	-	-	-	-	-	-	-	-	-	-	-	-	-	-
栃木県	-	-	-	-	-	-	-	-	-	-	-	-	-	-	-	-	-	-
群馬県	-	-	-	-	-	-	-	-	-	-	-	-	-	-	-	-	-	-
埼玉県	-	-	-	-	-	-	-	-	-	-	-	-	-	-	-	-	-	-
千葉県	-	-	-	-	-	-	-	-	-	-	-	-	-	-	-	-	-	-
東京都	-	-	-	-	-	-	-	-	-	-	-	-	-	-	-	-	-	-
神奈川県	-	-	-	-	-	-	-	-	-	-	-	-	-	-	-	-	-	-
新潟県	-	-	-	-	-	-	-	-	-	-	-	-	-	-	-	-	-	-
富山県	-	-	-	-	-	-	-	-	-	-	-	-	-	-	-	-	-	-
石川県	-	-	-	-	-	-	-	-	-	-	-	-	-	-	-	-	-	-
福井県	-	-	-	-	-	-	-	-	-	-	-	-	-	-	-	-	-	-
山梨県	-	-	-	-	-	-	-	-	-	-	-	-	-	-	-	-	-	-
長野県	-	-	-	-	-	-	-	-	-	-	-	-	-	-	-	-	-	-
岐阜県	-	-	-	-	-	-	-	-	-	-	-	-	-	-	-	-	-	-
静岡県	-	-	-	-	-	-	-	-	-	-	-	-	-	-	-	-	-	-
愛知県	-	-	-	-	-	-	-	-	-	-	-	-	-	-	-	-	-	-
三重県	-	-	-	-	-	-	-	-	-	-	-	-	-	-	-	-	-	-
滋賀県	-	-	-	-	-	-	-	-	-	-	-	-	-	-	-	-	-	-
京都府	-	-	-	-	-	-	-	-	-	-	-	-	-	-	-	-	-	-
大阪府	-	-	-	-	-	-	-	-	-	-	-	-	-	-	-	-	-	-
兵庫県	-	-	-	-	-	-	-	-	-	-	-	-	-	-	-	-	-	-
奈良県	-	-	-	-	-	-	-	-	-	-	-	-	-	-	-	-	-	-
和歌山県	-	-	-	-	-	-	-	-	-	-	-	-	-	-	-	-	-	-
鳥取県	-	-	-	-	-	-	-	-	-	-	-	-	-	-	-	-	-	-
島根県	-	-	-	-	-	-	-	-	-	-	-	-	-	-	-	-	-	-
岡山県	-	-	-	-	-	-	-	-	-	-	-	-	-	-	-	-	-	-
広島県	-	-	-	-	-	-	-	-	-	-	-	-	-	-	-	-	-	-
山口県	-	-	-	-	-	-	-	-	-	-	-	-	-	-	-	-	-	-
徳島県	-	-	-	-	-	-	-	-	-	-	-	-	-	-	-	-	-	-
香川県	-	-	-	-	-	-	-	-	-	-	-	-	-	-	-	-	-	-
愛媛県	-	-	-	-	-	-	-	-	-	-	-	-	-	-	-	-	-	-
高知県	-	-	-	-	-	-	-	-	-	-	-	-	-	-	-	-	-	-
福岡県	-	-	-	-	-	-	-	-	-	-	-	-	-	-	-	-	-	-
佐賀県	-	-	-	-	-	-	-	-	-	-	-	-	-	-	-	-	-	-
長崎県	-	-	-	-	-	-	-	-	-	-	-	-	-	-	-	-	-	-
熊本県	-	-	-	-	-	-	-	-	-	-	-	-	-	-	-	-	-	-
大分県	-	-	-	-	-	-	-	-	-	-	-	-	-	-	-	-	-	-
宮崎県	-	-	-	-	-	-	-	-	-	-	-	-	-	-	-	-	-	-
鹿児島県	-	-	-	-	-	-	-	-	-	-	-	-	-	-	-	-	-	-
沖縄県	-	-	-	-	-	-	-	-	-	-	-	-	-	-	-	-	-	-

報告数・累積報告数，疾病・都道府県別

2024年第3週

	マラリア		野 兎 病		ライム病		リッサウイルス 感 染 症		リフトバレー熱		類 鼻 疽		レジオネラ症		レプトスピラ症		ロッキー山 紅 斑 熱	
	報告数	累積	報告数	累積	報告数	累積	報告数	累積	報告数	累積	報告数	累積	報告数	累積	報告数	累積	報告数	累積
総 数	1	2	-	-	-	-	-	-	-	-	-	-	38	102	-	-	-	-
北海道	-	-	-	-	-	-	-	-	-	-	-	-	4	5	-	-	-	-
青森県	-	-	-	-	-	-	-	-	-	-	-	-	-	-	-	-	-	-
岩手県	-	-	-	-	-	-	-	-	-	-	-	-	-	1	-	-	-	-
宮城県	-	-	-	-	-	-	-	-	-	-	-	-	1	2	-	-	-	-
秋田県	-	-	-	-	-	-	-	-	-	-	-	-	-	-	-	-	-	-
山形県	-	-	-	-	-	-	-	-	-	-	-	-	-	-	-	-	-	-
福島県	-	-	-	-	-	-	-	-	-	-	-	-	2	4	-	-	-	-
茨城県	-	-	-	-	-	-	-	-	-	-	-	-	1	3	-	-	-	-
栃木県	-	-	-	-	-	-	-	-	-	-	-	-	1	1	-	-	-	-
群馬県	-	-	-	-	-	-	-	-	-	-	-	-	-	4	-	-	-	-
埼玉県	-	-	-	-	-	-	-	-	-	-	-	-	2	4	-	-	-	-
千葉県	-	-	-	-	-	-	-	-	-	-	-	-	2	4	-	-	-	-
東京都	1	1	-	-	-	-	-	-	-	-	-	-	5	8	-	-	-	-
神奈川県	-	-	-	-	-	-	-	-	-	-	-	-	5	9	-	-	-	-
新潟県	-	-	-	-	-	-	-	-	-	-	-	-	-	3	-	-	-	-
富山県	-	-	-	-	-	-	-	-	-	-	-	-	-	3	-	-	-	-
石川県	-	-	-	-	-	-	-	-	-	-	-	-	-	-	-	-	-	-
福井県	-	-	-	-	-	-	-	-	-	-	-	-	-	2	-	-	-	-
山梨県	-	-	-	-	-	-	-	-	-	-	-	-	-	-	-	-	-	-
長野県	-	-	-	-	-	-	-	-	-	-	-	-	1	2	-	-	-	-
岐阜県	-	-	-	-	-	-	-	-	-	-	-	-	-	-	-	-	-	-
静岡県	-	-	-	-	-	-	-	-	-	-	-	-	-	3	-	-	-	-
愛知県	-	-	-	-	-	-	-	-	-	-	-	-	-	2	-	-	-	-
三重県	-	-	-	-	-	-	-	-	-	-	-	-	-	2	-	-	-	-
滋賀県	-	-	-	-	-	-	-	-	-	-	-	-	-	-	-	-	-	-
京都府	-	-	-	-	-	-	-	-	-	-	-	-	2	2	-	-	-	-
大阪府	-	1	-	-	-	-	-	-	-	-	-	-	4	8	-	-	-	-
兵庫県	-	-	-	-	-	-	-	-	-	-	-	-	3	7	-	-	-	-
奈良県	-	-	-	-	-	-	-	-	-	-	-	-	2	2	-	-	-	-
和歌山県	-	-	-	-	-	-	-	-	-	-	-	-	-	-	-	-	-	-
鳥取県	-	-	-	-	-	-	-	-	-	-	-	-	-	-	-	-	-	-
島根県	-	-	-	-	-	-	-	-	-	-	-	-	-	1	-	-	-	-
岡山県	-	-	-	-	-	-	-	-	-	-	-	-	-	-	-	-	-	-
広島県	-	-	-	-	-	-	-	-	-	-	-	-	1	4	-	-	-	-
山口県	-	-	-	-	-	-	-	-	-	-	-	-	-	1	-	-	-	-
徳島県	-	-	-	-	-	-	-	-	-	-	-	-	-	2	-	-	-	-
香川県	-	-	-	-	-	-	-	-	-	-	-	-	-	1	-	-	-	-
愛媛県	-	-	-	-	-	-	-	-	-	-	-	-	-	-	-	-	-	-
高知県	-	-	-	-	-	-	-	-	-	-	-	-	-	-	-	-	-	-
福岡県	-	-	-	-	-	-	-	-	-	-	-	-	-	5	-	-	-	-
佐賀県	-	-	-	-	-	-	-	-	-	-	-	-	-	-	-	-	-	-
長崎県	-	-	-	-	-	-	-	-	-	-	-	-	-	-	-	-	-	-
熊本県	-	-	-	-	-	-	-	-	-	-	-	-	-	1	-	-	-	-
大分県	-	-	-	-	-	-	-	-	-	-	-	-	1	1	-	-	-	-
宮崎県	-	-	-	-	-	-	-	-	-	-	-	-	-	1	-	-	-	-
鹿児島県	-	-	-	-	-	-	-	-	-	-	-	-	1	3	-	-	-	-
沖縄県	-	-	-	-	-	-	-	-	-	-	-	-	-	1	-	-	-	-

*E型肝炎及びA型肝炎を除く。
 **2014年9月19日より届出対象疾患となりました。2023年5月26日よりカルバペネム耐性腸内細菌科細菌感染症から感染症法上の名称が変更されました。
 ***急性灰白髄炎を除く。2018年5月1日より届出対象疾患となりました。
 ****ウエストナイル脳炎、西部ウマ脳炎、ダニ媒介脳炎、東部ウマ脳炎、日本脳炎、ベネズエラウマ脳炎及びリフトバレー熱を除く。

報告数・累積報告数、疾病・都道府県別

2024年第3週

	アメラバ赤痢		ウイルス型肝炎*		カルバペネム耐性 腸内細菌科細菌感染症**		急性弛緩性 麻痺***		急性脳炎****		クリプト スポリジウム症		クロイツフェルト ・ヤコブ病		劇症型溶血性 レンサ球菌感染症		後天性免疫不全 症候群	
	報告数	累積	報告数	累積	報告数	累積	報告数	累積	報告数	累積	報告数	累積	報告数	累積	報告数	累積	報告数	累積
総 数	5	16	1	5	21	82	-	-	11	31	-	-	1	5	43	139	12	42
北海道	-	-	-	-	1	6	-	-	-	1	-	-	-	-	4	10	-	-
青森県	-	-	-	-	2	4	-	-	-	-	-	-	-	-	-	-	-	-
岩手県	-	1	-	-	-	-	-	-	-	-	-	-	-	-	-	-	-	-
宮城県	-	-	-	1	1	4	-	-	1	1	-	-	-	-	1	3	-	1
秋田県	-	-	-	-	1	2	-	-	-	1	-	-	-	-	-	-	-	-
山形県	-	-	-	-	-	-	-	-	-	-	-	-	-	-	2	2	-	1
福島県	-	-	-	1	-	1	-	-	-	-	-	-	-	-	1	3	-	-
茨城県	-	1	-	-	-	-	-	-	-	-	-	-	-	-	2	4	1	1
栃木県	-	-	-	-	-	-	-	-	-	1	-	-	-	-	1	1	-	-
群馬県	-	-	-	-	-	-	-	-	-	-	-	-	-	-	1	5	-	2
埼玉県	-	-	-	-	1	4	-	-	2	4	-	-	-	-	4	17	-	-
千葉県	-	1	-	-	1	3	-	-	1	2	-	-	-	1	1	9	-	1
東京都	-	1	1	2	2	12	-	-	-	1	-	-	1	2	4	24	6	15
神奈川県	3	5	-	-	2	6	-	-	-	-	-	-	-	-	5	9	-	1
新潟県	-	-	-	-	-	-	-	-	-	1	-	-	-	-	-	-	-	1
富山県	-	-	-	-	-	-	-	-	-	-	-	-	-	-	2	-	-	-
石川県	-	-	-	-	-	2	-	-	1	1	-	-	-	-	1	2	-	-
福井県	-	-	-	-	1	2	-	-	-	-	-	-	-	-	-	-	-	1
山梨県	-	-	-	-	-	-	-	-	-	-	-	-	-	-	-	-	-	-
長野県	-	-	-	-	1	1	-	-	1	2	-	-	-	-	-	2	-	-
岐阜県	-	1	-	-	-	1	-	-	-	-	-	-	-	-	-	-	-	-
静岡県	1	2	-	-	-	-	-	-	2	2	-	-	-	-	-	1	-	-
愛知県	-	-	-	-	3	8	-	-	-	1	-	-	-	-	1	5	-	3
三重県	-	-	-	-	-	-	-	-	-	-	-	-	-	-	1	2	-	1
滋賀県	1	1	-	-	-	-	-	-	-	-	-	-	-	-	-	-	-	-
京都府	-	-	-	-	1	3	-	-	-	-	-	-	-	-	-	1	-	-
大阪府	-	1	-	-	1	8	-	-	-	1	-	-	-	1	2	3	2	5
兵庫県	-	1	-	-	-	2	-	-	1	3	-	-	-	-	5	6	-	1
奈良県	-	-	-	-	-	-	-	-	-	-	-	-	-	-	-	2	-	-
和歌山県	-	-	-	-	-	-	-	-	-	-	-	-	-	-	-	1	-	1
鳥取県	-	-	-	-	-	-	-	-	-	-	-	-	-	-	-	1	-	-
島根県	-	-	-	-	-	1	-	-	-	-	-	-	-	-	-	-	-	-
岡山県	-	-	-	-	-	1	-	-	-	-	-	-	-	-	-	-	-	-
広島県	-	-	-	-	-	1	-	-	-	3	-	-	-	1	2	3	-	-
山口県	-	-	-	-	-	1	-	-	-	1	-	-	-	-	-	-	1	1
徳島県	-	-	-	1	-	-	-	-	-	-	-	-	-	-	-	-	-	1
香川県	-	1	-	-	-	-	-	-	-	-	-	-	-	-	-	-	-	-
愛媛県	-	-	-	-	2	3	-	-	-	-	-	-	-	-	1	1	-	-
高知県	-	-	-	-	-	1	-	-	-	-	-	-	-	-	-	1	-	-
福岡県	-	-	-	-	-	1	-	-	1	2	-	-	-	-	-	6	-	1
佐賀県	-	-	-	-	1	1	-	-	-	-	-	-	-	-	1	1	-	-
長崎県	-	-	-	-	-	1	-	-	-	-	-	-	-	-	-	2	-	1
熊本県	-	-	-	-	-	-	-	-	-	-	-	-	-	-	1	2	2	2
大分県	-	-	-	-	-	-	-	-	-	1	-	-	-	-	1	3	-	-
宮崎県	-	-	-	-	-	-	-	-	-	-	-	-	-	-	1	1	-	-
鹿児島県	-	-	-	-	-	-	-	-	1	2	-	-	-	-	-	2	-	-
沖縄県	-	-	-	-	-	2	-	-	-	-	-	-	-	-	1	3	-	1

*2013年4月1日より届出対象疾患となりました。
 **2014年9月19日より届出対象疾患となりました。

報告数・累積報告数, 疾病・都道府県別

2024年第3週

	ジアルジア症		侵襲性インフルエンザ菌感染症*		侵襲性髄膜炎菌感染症*		侵襲性肺炎球菌感染症*		水痘** (入院例に限る)		先天性風しん症候群		梅毒		播種性クリプトコックス症**		破傷風	
	報告数	累積	報告数	累積	報告数	累積	報告数	累積	報告数	累積	報告数	累積	報告数	累積	報告数	累積	報告数	累積
総数	-	-	17	56	3	5	50	202	4	17	-	-	184	499	3	8	-	2
北海道	-	-	1	2	1	1	3	10	-	1	-	-	11	24	-	-	-	-
青森県	-	-	-	1	-	-	1	1	-	-	-	-	-	1	-	-	-	1
岩手県	-	-	-	-	-	-	-	-	-	1	-	-	1	2	-	-	-	-
宮城県	-	-	-	-	-	-	-	3	-	-	-	-	2	8	-	-	-	-
秋田県	-	-	1	3	-	-	-	2	-	-	-	-	2	5	-	-	-	-
山形県	-	-	-	-	-	-	-	1	-	-	-	-	1	1	-	-	-	-
福島県	-	-	-	-	-	-	-	1	-	-	-	-	3	5	-	-	-	-
茨城県	-	-	-	-	-	-	-	5	-	1	-	-	12	16	-	-	-	-
栃木県	-	-	-	2	1	1	-	2	-	-	-	-	3	6	-	-	-	-
群馬県	-	-	-	-	-	-	-	3	-	-	-	-	2	7	-	-	-	-
埼玉県	-	-	-	1	-	-	1	3	-	-	-	-	9	23	-	-	-	-
千葉県	-	-	3	4	-	-	3	11	-	-	-	-	7	18	-	-	-	-
東京都	-	-	-	2	-	-	2	15	1	2	-	-	40	123	-	3	-	-
神奈川県	-	-	-	3	-	-	5	19	-	1	-	-	7	19	-	1	-	-
新潟県	-	-	-	-	-	-	-	5	-	1	-	-	2	5	-	-	-	-
富山県	-	-	-	1	1	1	2	2	-	-	-	-	-	1	-	-	-	-
石川県	-	-	-	1	-	-	1	2	-	-	-	-	-	1	-	-	-	-
福井県	-	-	-	-	-	-	-	3	-	-	-	-	-	-	-	-	-	-
山梨県	-	-	-	-	-	-	-	-	-	-	-	-	-	3	-	-	-	-
長野県	-	-	-	-	-	-	1	2	-	-	-	-	-	2	-	-	-	-
岐阜県	-	-	-	1	-	-	-	5	-	-	-	-	-	2	-	-	-	-
静岡県	-	-	-	-	-	-	-	6	-	2	-	-	4	8	-	-	-	-
愛知県	-	-	2	7	-	1	7	24	2	3	-	-	12	19	-	-	-	-
三重県	-	-	-	1	-	-	-	1	-	-	-	-	1	1	-	-	-	-
滋賀県	-	-	-	-	-	-	-	2	-	1	-	-	-	3	-	-	-	-
京都府	-	-	-	2	-	-	3	6	-	1	-	-	5	7	1	1	-	-
大阪府	-	-	2	5	-	1	7	21	-	1	-	-	20	54	-	-	-	-
兵庫県	-	-	2	5	-	-	4	7	-	-	-	-	3	8	1	1	-	-
奈良県	-	-	1	1	-	-	-	3	-	-	-	-	1	4	-	-	-	-
和歌山県	-	-	-	1	-	-	1	3	-	-	-	-	1	2	-	-	-	-
鳥取県	-	-	-	-	-	-	1	1	-	-	-	-	-	1	-	-	-	-
島根県	-	-	1	2	-	-	1	2	-	-	-	-	-	-	-	-	-	-
岡山県	-	-	-	1	-	-	-	-	-	-	-	-	1	12	-	-	-	-
広島県	-	-	-	-	-	-	1	3	-	-	-	-	1	7	-	1	-	-
山口県	-	-	1	3	-	-	-	1	-	-	-	-	-	3	-	-	-	-
徳島県	-	-	-	1	-	-	-	1	-	-	-	-	2	3	-	-	-	-
香川県	-	-	-	-	-	-	-	-	-	-	-	-	2	5	-	-	-	-
愛媛県	-	-	-	1	-	-	-	1	-	-	-	-	1	4	-	-	-	-
高知県	-	-	-	-	-	-	2	3	-	-	-	-	-	2	-	-	-	-
福岡県	-	-	1	1	-	-	1	6	-	-	-	-	15	36	-	-	-	-
佐賀県	-	-	-	-	-	-	-	-	-	-	-	-	1	4	-	-	-	1
長崎県	-	-	-	1	-	-	1	2	1	1	-	-	3	7	1	1	-	-
熊本県	-	-	-	-	-	-	-	-	-	-	-	-	4	10	-	-	-	-
大分県	-	-	-	-	-	-	1	3	-	-	-	-	-	4	-	-	-	-
宮崎県	-	-	-	-	-	-	-	1	-	-	-	-	-	11	-	-	-	-
鹿児島県	-	-	-	-	-	-	-	2	-	-	-	-	3	7	-	-	-	-
沖縄県	-	-	2	3	-	-	1	8	-	1	-	-	2	5	-	-	-	-

*2018年1月1日より届出対象疾患となりました。
 **2014年9月19日より届出対象疾患となりました。

報告数・累積報告数，疾病・都道府県別

2024年第3週

	バンコマイシン耐性 黄色ブドウ球菌感染症		バンコマイシン耐性 腸球菌感染症		百日咳*		風しん		麻しん		薬剤耐性アシネト バクテリア感染症**	
	報告数	累積	報告数	累積	報告数	累積	報告数	累積	報告数	累積	報告数	累積
総 数	-	-	3	7	7	21	-	-	-	-	-	-
北海道	-	-	1	1	-	1	-	-	-	-	-	-
青森県	-	-	-	-	1	2	-	-	-	-	-	-
岩手県	-	-	-	-	-	-	-	-	-	-	-	-
宮城県	-	-	-	-	-	-	-	-	-	-	-	-
秋田県	-	-	-	-	-	1	-	-	-	-	-	-
山形県	-	-	-	-	-	-	-	-	-	-	-	-
福島県	-	-	-	-	-	-	-	-	-	-	-	-
茨城県	-	-	-	-	-	-	-	-	-	-	-	-
栃木県	-	-	-	-	-	-	-	-	-	-	-	-
群馬県	-	-	-	-	-	-	-	-	-	-	-	-
埼玉県	-	-	-	-	1	2	-	-	-	-	-	-
千葉県	-	-	-	-	-	-	-	-	-	-	-	-
東京都	-	-	-	-	1	1	-	-	-	-	-	-
神奈川県	-	-	-	-	-	1	-	-	-	-	-	-
新潟県	-	-	-	-	1	2	-	-	-	-	-	-
富山県	-	-	-	-	1	1	-	-	-	-	-	-
石川県	-	-	-	-	-	-	-	-	-	-	-	-
福井県	-	-	-	-	-	-	-	-	-	-	-	-
山梨県	-	-	-	-	-	-	-	-	-	-	-	-
長野県	-	-	-	-	-	-	-	-	-	-	-	-
岐阜県	-	-	-	-	-	-	-	-	-	-	-	-
静岡県	-	-	1	1	-	-	-	-	-	-	-	-
愛知県	-	-	-	-	-	-	-	-	-	-	-	-
三重県	-	-	-	-	-	-	-	-	-	-	-	-
滋賀県	-	-	-	-	-	-	-	-	-	-	-	-
京都府	-	-	-	-	-	-	-	-	-	-	-	-
大阪府	-	-	1	3	-	1	-	-	-	-	-	-
兵庫県	-	-	-	-	1	2	-	-	-	-	-	-
奈良県	-	-	-	-	-	1	-	-	-	-	-	-
和歌山県	-	-	-	1	-	-	-	-	-	-	-	-
鳥取県	-	-	-	-	-	3	-	-	-	-	-	-
島根県	-	-	-	-	-	-	-	-	-	-	-	-
岡山県	-	-	-	-	-	-	-	-	-	-	-	-
広島県	-	-	-	-	1	2	-	-	-	-	-	-
山口県	-	-	-	-	-	-	-	-	-	-	-	-
徳島県	-	-	-	-	-	-	-	-	-	-	-	-
香川県	-	-	-	-	-	-	-	-	-	-	-	-
愛媛県	-	-	-	-	-	-	-	-	-	-	-	-
高知県	-	-	-	-	-	-	-	-	-	-	-	-
福岡県	-	-	-	-	-	-	-	-	-	-	-	-
佐賀県	-	-	-	-	-	-	-	-	-	-	-	-
長崎県	-	-	-	-	-	-	-	-	-	-	-	-
熊本県	-	-	-	-	-	1	-	-	-	-	-	-
大分県	-	-	-	1	-	-	-	-	-	-	-	-
宮崎県	-	-	-	-	-	-	-	-	-	-	-	-
鹿児島県	-	-	-	-	-	-	-	-	-	-	-	-
沖縄県	-	-	-	-	-	-	-	-	-	-	-	-

注) 百日咳は2018年1月1日より全数把握対象疾患に変更となりました。

*鳥インフルエンザ及び新型インフルエンザ等感染症を除く。

**2023年5月8日より定点把握対象疾患に変更となりました。

***2018年第9週より定点当たり報告数の表示が開始されました。

報告数・定点当たり報告数、疾病・都道府県別

2024年 第3週

	インフルエンザ*		新型コロナウイルス感染症**		RSウイルス感染症***		咽頭結膜熱		A群溶血性レンサ球菌咽頭炎		感染性胃腸炎		水痘		手足口病		伝染性紅斑	
	報告数	定点当り	報告数	定点当り	報告数	定点当り	報告数	定点当り	報告数	定点当り	報告数	定点当り	報告数	定点当り	報告数	定点当り	報告数	定点当り
総数	87318	17.72	60268	12.23	238	0.08	4001	1.28	13382	4.28	23868	7.63	479	0.15	547	0.17	54	0.02
北海道	1205	5.36	2425	10.78	60	0.43	464	3.34	872	6.27	450	3.24	20	0.14	2	0.01	-	-
青森県	423	7.17	376	6.37	2	0.05	39	1.05	102	2.76	285	7.70	6	0.16	7	0.19	-	-
岩手県	573	9.39	667	10.93	4	0.10	66	1.69	91	2.33	260	6.67	9	0.23	14	0.36	-	-
宮城県	1579	17.35	1166	12.81	4	0.07	110	2.00	262	4.76	363	6.60	4	0.07	3	0.05	-	-
秋田県	690	13.53	397	7.78	-	-	16	0.48	51	1.55	106	3.21	5	0.15	3	0.09	-	-
山形県	646	15.02	466	10.84	1	0.04	75	2.68	253	9.04	183	6.54	1	0.04	8	0.29	-	-
福島県	1348	16.44	1557	18.99	14	0.29	84	1.71	253	5.16	217	4.43	4	0.08	2	0.04	4	0.08
茨城県	2186	18.22	2199	18.33	-	-	70	0.93	392	5.23	518	6.91	5	0.07	-	-	1	0.01
栃木県	1388	18.26	1265	16.64	3	0.06	37	0.77	164	3.42	253	5.27	3	0.06	10	0.21	2	0.04
群馬県	1226	14.42	1265	14.88	1	0.02	59	1.11	291	5.49	425	8.02	3	0.06	30	0.57	2	0.04
埼玉県	5865	22.56	3769	14.50	8	0.05	186	1.13	849	5.18	1655	10.09	43	0.26	15	0.09	4	0.02
千葉県	4958	24.54	3238	16.03	1	0.01	154	1.23	646	5.17	1172	9.38	24	0.19	3	0.02	2	0.02
東京都	6725	16.24	3448	8.33	6	0.02	186	0.71	1054	4.04	2785	10.67	43	0.16	16	0.06	18	0.07
神奈川県	6809	18.71	3483	9.57	5	0.02	187	0.82	797	3.51	1980	8.72	42	0.19	12	0.05	11	0.05
新潟県	1177	13.69	867	10.08	1	0.02	105	1.91	356	6.47	194	3.53	4	0.07	4	0.07	-	-
富山県	797	16.60	569	11.85	1	0.03	62	2.14	278	9.59	170	5.86	14	0.48	5	0.17	-	-
石川県	605	13.44	645	14.33	-	-	61	2.26	78	2.89	315	11.67	3	0.11	2	0.07	-	-
福井県	647	16.59	300	7.69	7	0.28	71	2.84	121	4.84	198	7.92	5	0.20	3	0.12	1	0.04
山梨県	781	19.05	606	14.78	2	0.08	16	0.67	52	2.17	134	5.58	-	-	3	0.13	-	-
長野県	1147	13.03	1392	15.82	5	0.09	43	0.80	268	4.96	276	5.11	7	0.13	2	0.04	-	-
岐阜県	1251	14.38	1405	16.15	2	0.04	54	1.02	99	1.87	270	5.09	2	0.04	3	0.06	-	-
静岡県	2088	15.02	2128	15.31	4	0.04	109	1.22	318	3.57	492	5.53	17	0.19	4	0.04	1	0.01
愛知県	4428	22.71	3379	17.33	8	0.04	131	0.72	422	2.32	1017	5.59	13	0.07	9	0.05	-	-
三重県	1292	17.94	1135	15.76	2	0.04	72	1.60	219	4.87	333	7.40	5	0.11	6	0.13	1	0.02
滋賀県	949	16.08	537	9.10	1	0.03	28	0.80	60	1.71	162	4.63	6	0.17	5	0.14	1	0.03
京都府	2395	19.63	1183	9.70	5	0.07	59	0.80	182	2.46	389	5.26	17	0.23	13	0.18	-	-
大阪府	5884	19.23	2436	7.96	29	0.15	118	0.60	715	3.63	1428	7.25	31	0.16	82	0.42	-	-
兵庫県	3858	19.48	1821	9.20	10	0.08	123	0.96	405	3.16	1066	8.33	19	0.15	23	0.18	1	0.01
奈良県	1202	21.85	583	10.60	1	0.03	44	1.29	115	3.38	305	8.97	7	0.21	12	0.35	-	-
和歌山県	759	15.49	604	12.33	8	0.27	43	1.43	89	2.97	120	4.00	2	0.07	11	0.37	-	-
鳥取県	254	8.76	356	12.28	1	0.05	12	0.63	178	9.37	131	6.89	-	-	4	0.21	-	-
島根県	324	8.53	347	9.13	1	0.04	28	1.22	51	2.22	288	12.52	2	0.09	4	0.17	-	-
岡山県	1057	12.58	955	11.37	1	0.02	56	1.04	131	2.43	285	5.28	5	0.09	9	0.17	2	0.04
広島県	1260	11.15	1291	11.42	7	0.10	136	1.94	267	3.81	682	9.74	16	0.23	15	0.21	-	-
山口県	1164	17.37	922	13.76	-	-	46	1.07	214	4.98	345	8.02	5	0.12	3	0.07	-	-
徳島県	576	15.57	563	15.22	-	-	29	1.26	44	1.91	178	7.74	1	0.04	1	0.04	-	-
香川県	624	13.28	641	13.64	-	-	26	0.93	101	3.61	376	13.43	3	0.11	5	0.18	-	-
愛媛県	1228	20.13	852	13.97	2	0.05	56	1.51	195	5.27	433	11.70	8	0.22	20	0.54	-	-
高知県	553	12.57	614	13.95	-	-	30	1.15	97	3.73	111	4.27	2	0.08	6	0.23	-	-
福岡県	5119	25.85	2060	10.40	8	0.07	167	1.39	970	8.08	875	7.29	23	0.19	37	0.31	1	0.01
佐賀県	857	21.97	665	17.05	-	-	42	1.83	146	6.35	132	5.74	6	0.26	6	0.26	-	-
長崎県	1372	19.60	908	12.97	-	-	81	1.84	163	3.70	298	6.77	4	0.09	9	0.20	-	-
熊本県	1669	20.86	1286	16.08	-	-	79	1.58	186	3.72	575	11.50	23	0.46	20	0.40	-	-
大分県	1203	20.74	995	17.16	-	-	59	1.64	145	4.03	455	12.64	2	0.06	4	0.11	-	-
宮崎県	1613	27.81	932	16.07	1	0.03	63	1.75	242	6.72	507	14.08	2	0.06	28	0.78	-	-
鹿児島県	1818	20.43	1149	12.91	9	0.18	166	3.25	250	4.90	623	12.22	4	0.08	58	1.14	1	0.02
沖縄県	1746	32.33	421	7.80	13	0.42	53	1.71	148	4.77	53	1.71	9	0.29	6	0.19	1	0.03

*髄膜炎菌、肺炎球菌、インフルエンザ菌を原因として同定された場合を除く。
 **オウム病を除く。

報告数・定点当り報告数、疾病・都道府県別

2024年第3週

	突発性発しん		ヘルパンギーナ		流行性耳下腺炎		急性出血性結膜炎		流行性角結膜炎		細菌性髄膜炎*		無菌性髄膜炎		マイコプラズマ肺炎		クラミジア肺炎**	
	報告数	定点当り	報告数	定点当り	報告数	定点当り	報告数	定点当り	報告数	定点当り	報告数	定点当り	報告数	定点当り	報告数	定点当り	報告数	定点当り
総数	655	0.21	93	0.03	100	0.03	5	0.01	446	0.64	9	0.02	12	0.03	36	0.08	1	0.00
北海道	15	0.11	1	0.01	2	0.01	-	-	8	0.28	-	-	-	-	-	-	-	-
青森県	6	0.16	1	0.03	-	-	-	-	3	0.30	-	-	-	-	-	-	-	-
岩手県	9	0.23	6	0.15	6	0.15	-	-	7	0.50	1	0.05	2	0.11	1	0.05	-	-
宮城県	8	0.15	-	-	1	0.02	-	-	-	-	-	-	1	0.10	-	-	-	-
秋田県	6	0.18	1	0.03	-	-	-	-	2	0.29	-	-	-	-	-	-	-	-
山形県	14	0.50	-	-	-	-	-	-	2	0.25	-	-	-	-	-	-	-	-
福島県	12	0.24	-	-	1	0.02	1	0.08	6	0.46	-	-	-	-	1	0.14	-	-
茨城県	8	0.11	5	0.07	2	0.03	-	-	20	1.18	-	-	1	0.08	1	0.08	-	-
栃木県	9	0.19	-	-	-	-	-	-	12	1.00	-	-	-	-	-	-	-	-
群馬県	9	0.17	4	0.08	3	0.06	-	-	3	0.21	-	-	-	-	-	-	-	-
埼玉県	43	0.26	2	0.01	10	0.06	-	-	26	0.63	-	-	-	-	-	-	-	-
千葉県	15	0.12	1	0.01	2	0.02	-	-	25	0.76	-	-	1	0.11	-	-	-	-
東京都	62	0.24	3	0.01	15	0.06	-	-	18	0.46	3	0.12	-	-	1	0.04	-	-
神奈川県	44	0.19	4	0.02	9	0.04	1	0.02	55	1.12	-	-	1	0.08	1	0.08	-	-
新潟県	11	0.20	1	0.02	2	0.04	1	0.10	4	0.40	-	-	-	-	-	-	-	-
富山県	3	0.10	5	0.17	-	-	-	-	2	0.29	-	-	-	-	-	-	-	-
石川県	9	0.33	1	0.04	-	-	-	-	10	1.43	-	-	-	-	-	-	-	-
福井県	1	0.04	-	-	1	0.04	-	-	4	1.33	-	-	-	-	4	0.67	-	-
山梨県	8	0.33	-	-	-	-	-	-	6	0.67	-	-	-	-	-	-	-	-
長野県	8	0.15	4	0.07	-	-	-	-	28	2.80	-	-	-	-	-	-	-	-
岐阜県	20	0.38	2	0.04	3	0.06	-	-	3	0.27	-	-	-	-	2	0.40	-	-
静岡県	12	0.13	1	0.01	1	0.01	-	-	13	0.59	-	-	-	-	1	0.10	-	-
愛知県	28	0.15	2	0.01	4	0.02	-	-	15	0.43	-	-	-	-	4	0.27	-	-
三重県	9	0.20	-	-	1	0.02	-	-	3	0.25	-	-	-	-	-	-	-	-
滋賀県	8	0.23	-	-	1	0.03	-	-	1	0.13	-	-	-	-	-	-	-	-
京都府	10	0.14	3	0.04	2	0.03	-	-	5	0.28	-	-	1	0.14	1	0.14	-	-
大阪府	32	0.16	9	0.05	5	0.03	1	0.02	20	0.38	-	-	-	-	1	0.06	-	-
兵庫県	31	0.24	6	0.05	5	0.04	-	-	20	0.57	-	-	1	0.07	5	0.36	-	-
奈良県	9	0.26	1	0.03	-	-	-	-	4	0.40	1	0.17	-	-	-	-	-	-
和歌山県	4	0.13	-	-	-	-	-	-	1	0.25	-	-	1	0.09	-	-	1	0.09
鳥取県	4	0.21	-	-	-	-	-	-	1	0.20	2	0.40	-	-	-	-	-	-
島根県	6	0.26	-	-	-	-	-	-	1	0.33	-	-	-	-	-	-	-	-
岡山県	11	0.20	-	-	3	0.06	-	-	8	0.67	-	-	-	-	-	-	-	-
広島県	15	0.21	2	0.03	-	-	-	-	21	1.11	1	0.05	-	-	3	0.14	-	-
山口県	12	0.28	1	0.02	-	-	-	-	2	0.22	-	-	-	-	-	-	-	-
徳島県	4	0.17	-	-	-	-	-	-	1	0.25	-	-	-	-	-	-	-	-
香川県	6	0.21	3	0.11	2	0.07	-	-	-	-	-	-	-	-	1	0.20	-	-
愛媛県	12	0.32	6	0.16	2	0.05	-	-	13	1.63	-	-	-	-	-	-	-	-
高知県	4	0.15	4	0.15	-	-	-	-	-	-	-	-	-	-	-	-	-	-
福岡県	36	0.30	3	0.03	1	0.01	-	-	17	0.65	-	-	1	0.07	-	-	-	-
佐賀県	11	0.48	-	-	1	0.04	-	-	-	-	1	0.17	1	0.17	2	0.33	-	-
長崎県	5	0.11	-	-	-	-	1	0.13	7	0.88	-	-	-	-	-	-	-	-
熊本県	21	0.42	7	0.14	2	0.04	-	-	16	1.78	-	-	1	0.07	3	0.20	-	-
大分県	14	0.39	-	-	2	0.06	-	-	3	0.60	-	-	-	-	2	0.18	-	-
宮崎県	11	0.31	-	-	1	0.03	-	-	9	1.50	-	-	-	-	-	-	-	-
鹿児島県	19	0.37	3	0.06	7	0.14	-	-	11	1.57	-	-	-	-	-	-	-	-
沖縄県	1	0.03	1	0.03	3	0.10	-	-	10	1.25	-	-	-	-	2	0.29	-	-

*病原体がロタウイルスであるものに限る。2013年11月14日より届出対象疾患となりました。

報告数・定点当り報告数, 疾病・都道府県別
2024年第3週

	感染性胃腸炎 (ロタウイルス)*	
	報告数	定点当り
総 数	5	0.01
北海道	-	-
青森県	-	-
岩手県	-	-
宮城県	-	-
秋田県	-	-
山形県	-	-
福島県	-	-
茨城県	-	-
栃木県	-	-
群馬県	-	-
埼玉県	-	-
千葉県	-	-
東京都	-	-
神奈川県	-	-
新潟県	1	0.08
富山県	-	-
石川県	-	-
福井県	-	-
山梨県	-	-
長野県	1	0.08
岐阜県	1	0.20
静岡県	-	-
愛知県	1	0.07
三重県	-	-
滋賀県	-	-
京都府	-	-
大阪府	1	0.06
兵庫県	-	-
奈良県	-	-
和歌山県	-	-
鳥取県	-	-
島根県	-	-
岡山県	-	-
広島県	-	-
山口県	-	-
徳島県	-	-
香川県	-	-
愛媛県	-	-
高知県	-	-
福岡県	-	-
佐賀県	-	-
長崎県	-	-
熊本県	-	-
大分県	-	-
宮崎県	-	-
鹿児島県	-	-
沖縄県	-	-

*2023年9月25日より届出対象となりました。

報告数・疾病・都道府県別

2024年第3週

	インフルエンザ (入院患者)	新型コロナウイルス 感染症(入院患者)*
	報告数	報告数
総 数	935	3462
北海道	17	120
青森県	10	21
岩手県	10	90
宮城県	16	59
秋田県	21	28
山形県	8	40
福島県	12	104
茨城県	26	111
栃木県	19	72
群馬県	20	115
埼玉県	20	76
千葉県	28	95
東京都	51	157
神奈川県	41	118
新潟県	12	41
富山県	8	38
石川県	16	47
福井県	10	38
山梨県	14	45
長野県	44	86
岐阜県	13	56
静岡県	10	100
愛知県	66	182
三重県	33	89
滋賀県	15	34
京都府	15	30
大阪府	52	141
兵庫県	40	78
奈良県	12	33
和歌山県	17	89
鳥取県	7	58
島根県	11	56
岡山県	11	21
広島県	23	113
山口県	21	43
徳島県	17	51
香川県	1	35
愛媛県	9	35
高知県	9	135
福岡県	63	125
佐賀県	6	37
長崎県	11	83
熊本県	16	128
大分県	12	102
宮崎県	5	22
鹿児島県	10	57
沖縄県	27	28

獣医師が届出を行う感染症と対象動物

注)2017年第16週より報告数は頭数を示しています〔鳥インフルエンザ(H5N1又はH7N9)の鳥類を除く〕。

報告数・累積報告数、疾病・都道府県別

2024年第3週

	エボラ出血熱		マールブルグ病		ペスト		重症急性呼吸器症候群(SARS)						細菌性赤痢		ウエストナイル熱		エキノコックス症	
	サル		サル		プレーリードッグ	イタチアナグマ		タヌキ		ハクビシン		サル		鳥類		犬		
	報告数	累積	報告数	累積	報告数	累積	報告数	累積	報告数	累積	報告数	累積	報告数	累積	報告数	累積	報告数	累積
総 数	-	-	-	-	-	-	-	-	-	-	-	-	-	-	-	-	-	-
北海道	-	-	-	-	-	-	-	-	-	-	-	-	-	-	-	-	-	-
青森県	-	-	-	-	-	-	-	-	-	-	-	-	-	-	-	-	-	-
岩手県	-	-	-	-	-	-	-	-	-	-	-	-	-	-	-	-	-	-
宮城県	-	-	-	-	-	-	-	-	-	-	-	-	-	-	-	-	-	-
秋田県	-	-	-	-	-	-	-	-	-	-	-	-	-	-	-	-	-	-
山形県	-	-	-	-	-	-	-	-	-	-	-	-	-	-	-	-	-	-
福島県	-	-	-	-	-	-	-	-	-	-	-	-	-	-	-	-	-	-
茨城県	-	-	-	-	-	-	-	-	-	-	-	-	-	-	-	-	-	-
栃木県	-	-	-	-	-	-	-	-	-	-	-	-	-	-	-	-	-	-
群馬県	-	-	-	-	-	-	-	-	-	-	-	-	-	-	-	-	-	-
埼玉県	-	-	-	-	-	-	-	-	-	-	-	-	-	-	-	-	-	-
千葉県	-	-	-	-	-	-	-	-	-	-	-	-	-	-	-	-	-	-
東京都	-	-	-	-	-	-	-	-	-	-	-	-	-	-	-	-	-	-
神奈川県	-	-	-	-	-	-	-	-	-	-	-	-	-	-	-	-	-	-
新潟県	-	-	-	-	-	-	-	-	-	-	-	-	-	-	-	-	-	-
富山県	-	-	-	-	-	-	-	-	-	-	-	-	-	-	-	-	-	-
石川県	-	-	-	-	-	-	-	-	-	-	-	-	-	-	-	-	-	-
福井県	-	-	-	-	-	-	-	-	-	-	-	-	-	-	-	-	-	-
山梨県	-	-	-	-	-	-	-	-	-	-	-	-	-	-	-	-	-	-
長野県	-	-	-	-	-	-	-	-	-	-	-	-	-	-	-	-	-	-
岐阜県	-	-	-	-	-	-	-	-	-	-	-	-	-	-	-	-	-	-
静岡県	-	-	-	-	-	-	-	-	-	-	-	-	-	-	-	-	-	-
愛知県	-	-	-	-	-	-	-	-	-	-	-	-	-	-	-	-	-	-
三重県	-	-	-	-	-	-	-	-	-	-	-	-	-	-	-	-	-	-
滋賀県	-	-	-	-	-	-	-	-	-	-	-	-	-	-	-	-	-	-
京都府	-	-	-	-	-	-	-	-	-	-	-	-	-	-	-	-	-	-
大阪府	-	-	-	-	-	-	-	-	-	-	-	-	-	-	-	-	-	-
兵庫県	-	-	-	-	-	-	-	-	-	-	-	-	-	-	-	-	-	-
奈良県	-	-	-	-	-	-	-	-	-	-	-	-	-	-	-	-	-	-
和歌山県	-	-	-	-	-	-	-	-	-	-	-	-	-	-	-	-	-	-
鳥取県	-	-	-	-	-	-	-	-	-	-	-	-	-	-	-	-	-	-
島根県	-	-	-	-	-	-	-	-	-	-	-	-	-	-	-	-	-	-
岡山県	-	-	-	-	-	-	-	-	-	-	-	-	-	-	-	-	-	-
広島県	-	-	-	-	-	-	-	-	-	-	-	-	-	-	-	-	-	-
山口県	-	-	-	-	-	-	-	-	-	-	-	-	-	-	-	-	-	-
徳島県	-	-	-	-	-	-	-	-	-	-	-	-	-	-	-	-	-	-
香川県	-	-	-	-	-	-	-	-	-	-	-	-	-	-	-	-	-	-
愛媛県	-	-	-	-	-	-	-	-	-	-	-	-	-	-	-	-	-	-
高知県	-	-	-	-	-	-	-	-	-	-	-	-	-	-	-	-	-	-
福岡県	-	-	-	-	-	-	-	-	-	-	-	-	-	-	-	-	-	-
佐賀県	-	-	-	-	-	-	-	-	-	-	-	-	-	-	-	-	-	-
長崎県	-	-	-	-	-	-	-	-	-	-	-	-	-	-	-	-	-	-
熊本県	-	-	-	-	-	-	-	-	-	-	-	-	-	-	-	-	-	-
大分県	-	-	-	-	-	-	-	-	-	-	-	-	-	-	-	-	-	-
宮崎県	-	-	-	-	-	-	-	-	-	-	-	-	-	-	-	-	-	-
鹿児島県	-	-	-	-	-	-	-	-	-	-	-	-	-	-	-	-	-	-
沖縄県	-	-	-	-	-	-	-	-	-	-	-	-	-	-	-	-	-	-

報告数・累積報告数、疾病・都道府県別 2024年第3週

	結核		鳥インフルエンザ(H5N1又はH7N9)		中東呼吸器症候群(MERS)	
	サル		鳥類		ヒトコブラクダ	
	報告数	累積	報告数	累積	報告数	累積
総数	1	1	1	2	-	-
北海道	-	-	-	-	-	-
青森県	-	-	-	-	-	-
岩手県	-	-	-	-	-	-
宮城県	-	-	-	-	-	-
秋田県	-	-	-	-	-	-
山形県	-	-	-	-	-	-
福島県	-	-	-	-	-	-
茨城県	-	-	-	-	-	-
栃木県	-	-	-	-	-	-
群馬県	-	-	1	2	-	-
埼玉県	-	-	-	-	-	-
千葉県	-	-	-	-	-	-
東京都	-	-	-	-	-	-
神奈川県	-	-	-	-	-	-
新潟県	-	-	-	-	-	-
富山県	-	-	-	-	-	-
石川県	-	-	-	-	-	-
福井県	-	-	-	-	-	-
山梨県	-	-	-	-	-	-
長野県	-	-	-	-	-	-
岐阜県	-	-	-	-	-	-
静岡県	-	-	-	-	-	-
愛知県	-	-	-	-	-	-
三重県	-	-	-	-	-	-
滋賀県	-	-	-	-	-	-
京都府	-	-	-	-	-	-
大阪府	-	-	-	-	-	-
兵庫県	-	-	-	-	-	-
奈良県	-	-	-	-	-	-
和歌山県	-	-	-	-	-	-
鳥取県	-	-	-	-	-	-
島根県	-	-	-	-	-	-
岡山県	-	-	-	-	-	-
広島県	-	-	-	-	-	-
山口県	-	-	-	-	-	-
徳島県	-	-	-	-	-	-
香川県	-	-	-	-	-	-
愛媛県	-	-	-	-	-	-
高知県	-	-	-	-	-	-
福岡県	-	-	-	-	-	-
佐賀県	-	-	-	-	-	-
長崎県	-	-	-	-	-	-
熊本県	-	-	-	-	-	-
大分県	-	-	-	-	-	-
宮崎県	-	-	-	-	-	-
鹿児島県	1	1	-	-	-	-
沖縄県	-	-	-	-	-	-

感染症週報 第26巻 第3号 2024年2月2日発行
 発行：国立感染症研究所
 厚生労働省健康・生活衛生局感染症対策部
 感染症対策課
 事務局：国立感染症研究所感染症疫学センター
 〒162-8640東京都新宿区戸山1-23-1
 TEL：03-5285-1111
 FAX：03-5285-1129
 URL：<https://www.niid.go.jp/niid/ja/from-idsc.html>
 <国立感染症研究所 感染症疫学センター>
<https://www.mhlw.go.jp/>
 <厚生労働省>
<https://www.forth.go.jp/>
 <旅行者のための海外感染症情報(厚生労働省検疫所)>

本週報は、感染症法に基づくものであり、全国の医療従事者、定点医療機関、保健所、保健所設置市、特別区、都道府県、地方衛生研究所、検疫所の皆様のご協力を得て、国立感染症研究所感染症疫学センターにおいて編集したものです。

また、本週報は速報性を重視しておりますので、今後調査などの結果に応じて、若干の変更が生じることがありますが、その場合には週報上にて訂正させていただきます。

「感染症の話」及び「読者のコーナー」の回答欄の内容に関する責は、それぞれの執筆者及び回答者に属しますが、内容に関するご質問、ご意見については事務局でお受けいたします。

なお、週報の内容について、学術的研究、あるいは公衆衛生活動にかかわる業務以外の目的においては、無断転載を禁じます。