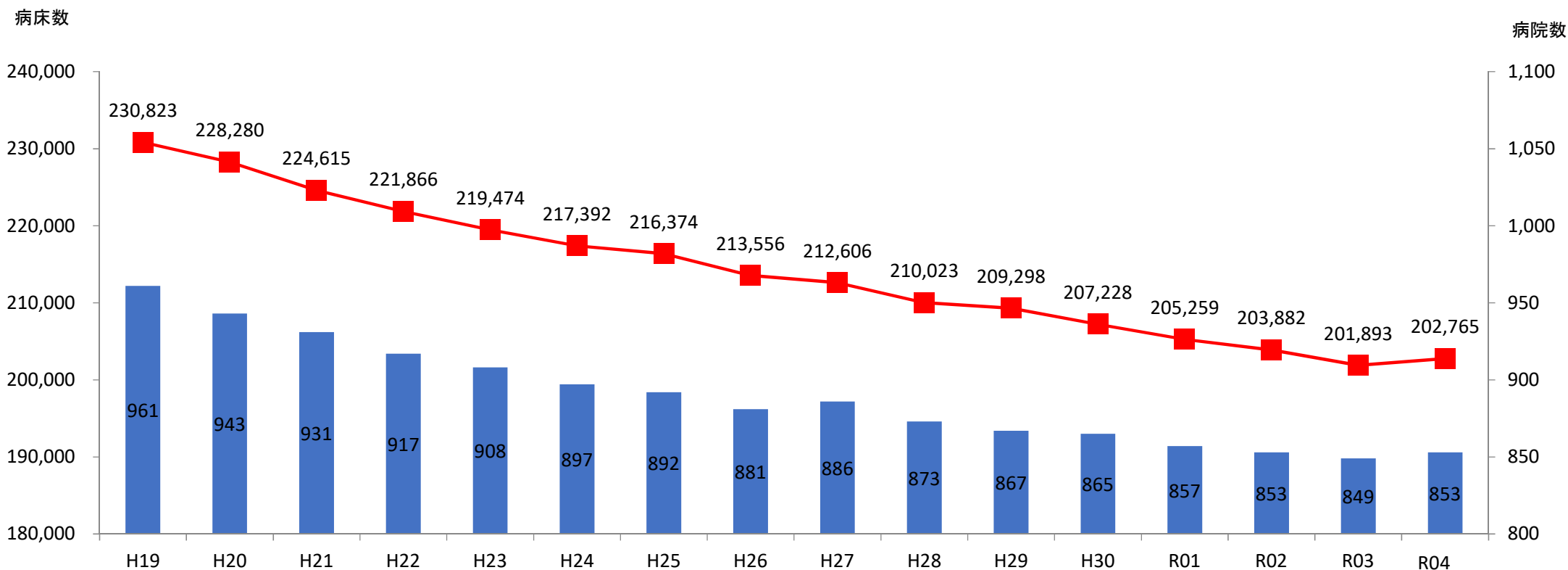


公立病院数と病床数の推移（地方独立行政法人を含む）



年度	H19	H20	H21	H22	H23	H24	H25	H26	H27	H28	H29	H30	R01	R02	R03	R04
病院数	961	943	931	917	908	897	892	881	886	873	867	865	857	853	849	853
増減率	-	▲ 1.9	▲ 1.3	▲ 1.5	▲ 1.0	▲ 1.2	▲ 0.6	▲ 1.2	0.6	▲ 1.5	▲ 0.7	▲ 0.2	▲ 0.9	▲ 0.5	▲ 0.5	0.5
病床数	230,823	228,280	224,615	221,866	219,474	217,392	216,374	213,556	212,606	210,023	209,298	207,228	205,259	203,882	201,893	202,765
増減率	-	▲ 1.1	▲ 1.6	▲ 1.2	▲ 1.1	▲ 0.9	▲ 0.5	▲ 1.3	▲ 0.4	▲ 1.2	▲ 0.3	▲ 1.0	▲ 1.0	▲ 0.7	▲ 1.0	0.4

※出典：地方公営企業決算状況調査、地方独立行政法人（病院事業）に関する決算状況調査、医療施設調査（厚生労働省）
 ※病院数は、建設中のものを除いている。

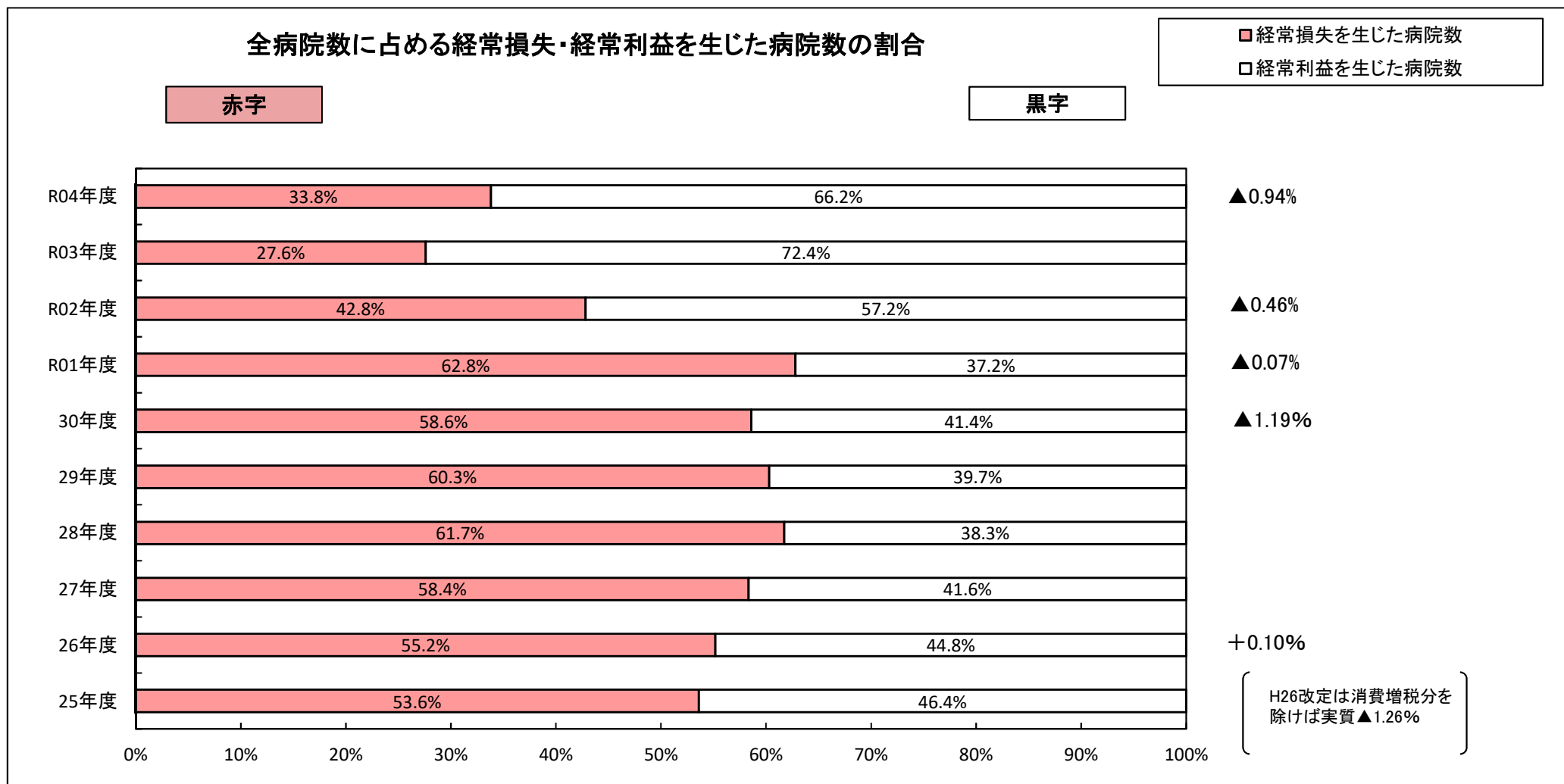
公立病院損益収支の状況（出典：地方公営企業決算統計）

（単位：億円、％）

項目	年度		H25	26	27	28	29	30	R1	2	3	4	(B)-(A)									
											(A)	(B)	(A)									
総 収 益			45,247	47,627	48,363	48,880	50,013	51,016	52,070	55,285	58,401	58,851	0.8									
（うち他会計繰入金）			5,986	6,267	5,973	5,979	6,082	6,203	6,302	6,493	6,384	6,538	2.4									
経 常 収 益			44,882	46,483	47,895	48,424	49,694	50,652	51,713	54,399	57,515	58,440	1.6									
うち 医 業 収 益			40,004	40,622	41,961	42,467	43,657	44,487	45,526	44,360	46,676	48,737	4.4									
総 費 用			45,592	52,497	49,099	49,899	50,998	51,877	53,054	53,919	55,105	56,854	3.2									
経 常 費 用			44,979	46,821	48,436	49,255	50,461	51,337	52,693	53,149	54,259	56,508	4.1									
うち 医 業 費 用			42,829	44,250	45,839	46,726	47,930	48,811	50,056	50,370	51,452	53,601	4.2									
純 損 益 ^A			▲ 336	▲ 4,870	▲ 737	▲ 1,020	▲ 985	▲ 860	▲ 984	1,366	3,296	1,996	▲ 39.4									
純 利 益	(332)	685	(188)	535	(314)	730	(294)	587	(285)	565	(307)	601	(290)	539	(431)	2,125	(532)	3,779	(501)	2,660	▲ 29.6	
純 損 失	(348)	1,021	(493)	5,405	(366)	1,467	(392)	1,606	(397)	1,550	(376)	1,461	(394)	1,524	(252)	758	(149)	484	(179)	663	37.0	
経 常 損 益		▲ 99		▲ 338		▲ 542		▲ 831		▲ 767		▲ 685		▲ 980		1,251		3,256		1,931	▲ 40.7	
経 常 利 益	(327)	735	(311)	760	(298)	720	(279)	583	(288)	563	(312)	595	(281)	439	(420)	1,971	(527)	3,641	(500)	2,572	▲ 29.4	
経 常 損 失	(351)	835	(370)	1,098	(382)	1,262	(407)	1,414	(394)	1,330	(371)	1,280	(403)	1,419	(263)	720	(154)	385	(180)	641	66.5	
資 本 不 足 額	(5)	85	(105)	2,252	(108)	2,244	(111)	2,481	(119)	2,635	(125)	2,689	(131)	2,773	(112)	2,447	(83)	1,871	(72)	1,704	▲ 8.9	
資本不足額（繰延収益控除後）	-	-	(63)	1,447	(57)	1,430	(56)	1,598	(56)	1,608	(61)	1,576	(67)	1,576	(52)	1,309	(38)	952	(31)	769	▲ 19.2	
累 積 欠 損 金	(505)	19,788	(486)	18,056	(478)	17,884	(481)	18,509	(484)	19,005	(493)	19,498	(499)	19,908	(470)	19,062	(429)	16,682	(413)	15,363	▲ 7.9	
不 良 債 務	(27)	109	(68)	283	(62)	248	(73)	320	(74)	375	(71)	403	(81)	478	(46)	238	(27)	101	(18)	73	▲ 27.7	
減 価 償 却 額 B		3,036		3,589		3,734		3,863		3,935		3,982		3,988		3,964		3,953		4,044	2.3	
償 却 前 収 支 A + B		2,700		▲ 1,281		2,997		2,844		2,950		3,122		3,004		5,330		7,249		6,040	▲ 16.7	
総 事 業 数		678		681		680		686		682		683		684		683		681		680	▲ 0.1	
総 病 院 数		892		881		886		873		867		865		857		853		849		853	▲ 0.5	
総事業数・病院数に対する割合	純 損 失 を 生 じ た 事 業 数		51.0		72.4		53.8		57.1		58.2		55.1		57.6		36.9		21.9		26.3	-
	経 常 損 失 を 生 じ た 事 業 数		51.8		54.3		56.2		59.3		57.8		54.3		58.9		38.5		22.6		26.5	-
	純 損 失 を 生 じ た 病 院 数		53.3		76.3		56.8		59.6		61.0		59.9		61.1		40.8		26.0		33.8	-
	経 常 損 失 を 生 じ た 病 院 数		53.6		55.2		58.4		61.7		60.3		58.6		62.8		42.8		27.6		34.0	-
総 収 支 比 率		99.2		90.7		98.5		98.0		98.1		98.3		98.1		102.5		106.0		103.5	-	
経 常 収 支 比 率		99.8		99.3		98.9		98.3		98.5		98.7		98.1		102.4		106.0		103.4	-	
医 業 収 支 比 率		93.4		91.8		91.5		90.9		91.1		91.1		91.0		88.1		90.7		90.9	-	

- (注1) ()内は事業数である。
 (注2) 総事業数及び総病院数には、建設中のものを含んでいない。
 (注3) 公営企業型地方独立行政法人病院を含む。

公立病院経常収支の状況（黒字・赤字病院の割合） （地方独立行政法人を含む）



【赤字・黒字病院数の推移】(建設中を除く)

	H25	H26	H27	H28	H29	H30	R01	R02	R03	R04	R04-R03増減
黒字病院	414	395	369	334	344	358	319	488	615	565	▲8.1%
赤字病院	478	486	517	539	523	507	538	365	234	288	23.1%
計	892	881	886	873	867	865	857	853	849	853	0.5%

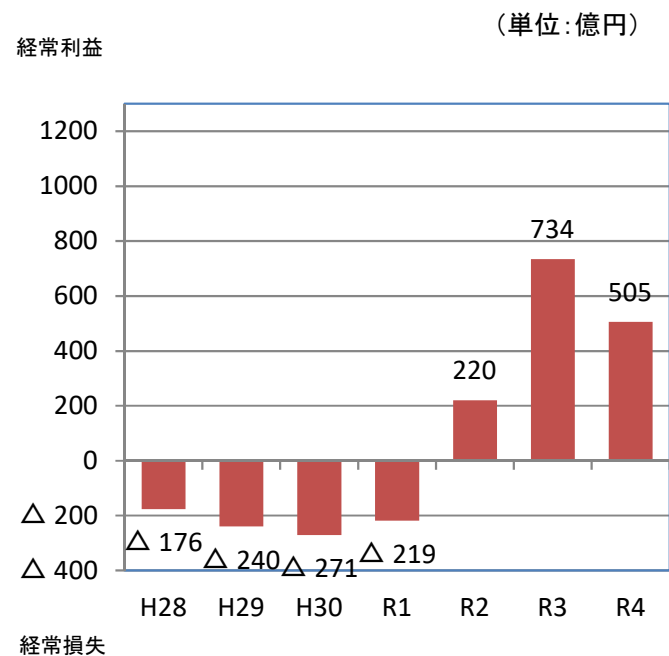
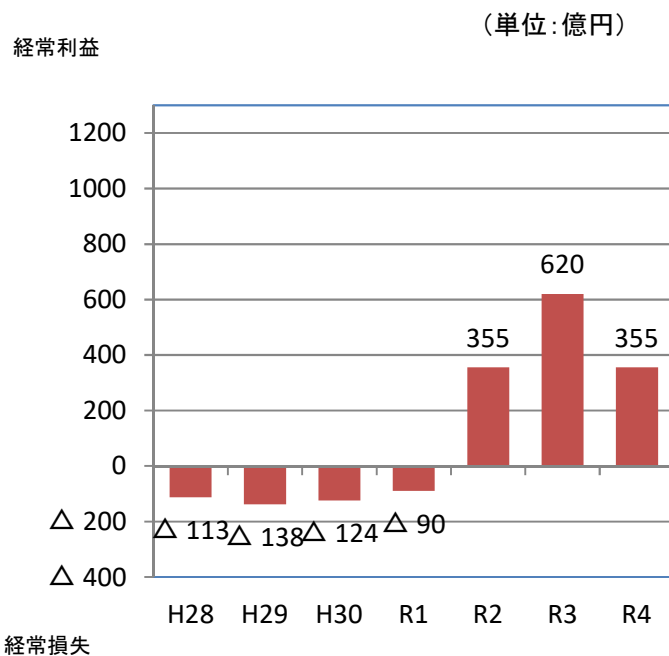
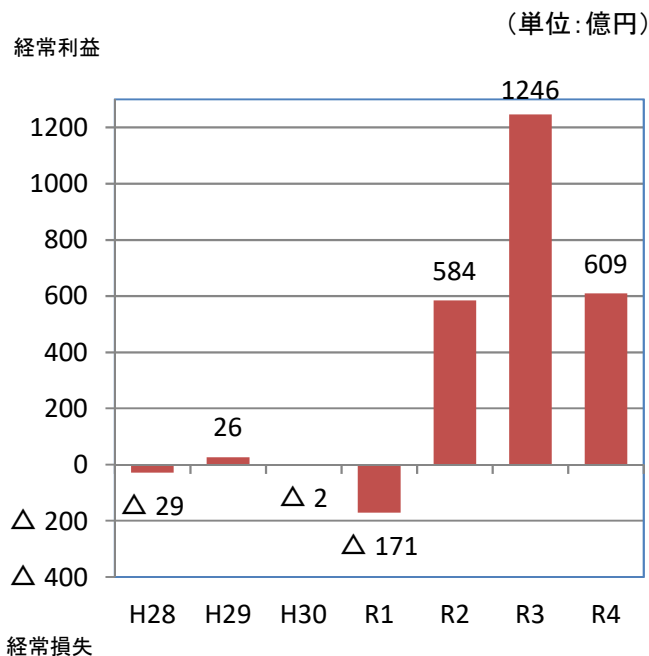
地方独立行政法人を含む

規模別の公立病院の経常損益の状況（300床以上）（地方独立行政法人を含む）

500床以上病院
 (R4: 91病院うち黒字病院は74病院)

400床以上500床未満病院
 (R4: 78病院うち黒字病院は58病院)

300床以上400床未満病院
 (R4: 120病院うち黒字病院は92病院)



経常収支比率 ※経常収益/経常費用×100 (単位: %)

H30	R1	R2	R3	R4	増減
100.0	99.2	102.8	106.0	102.9	▲3.1

(単位: %)

H30	R1	R2	R3	R4	増減
99.0	98.9	103.7	106.3	103.5	▲2.8

(単位: %)

H30	R1	R2	R3	R4	増減
97.7	96.9	102.2	107.2	104.7	▲2.5

修正医業収支比率 ※他会計負担金を除く医業収益/医業費用×100 (単位: %)

H30	R1	R2	R3	R4	増減
91.4	91.1	85.8	87.9	88.3	0.4

(単位: %)

H30	R1	R2	R3	R4	増減
88.8	89.0	83.6	85.5	85.1	▲0.4

(単位: %)

H30	R1	R2	R3	R4	増減
85.6	85.4	80.1	82.5	83.1	0.6

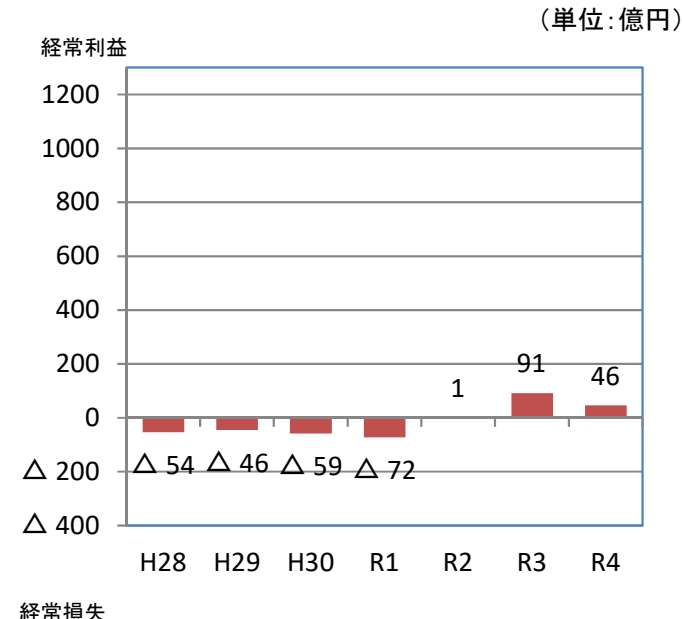
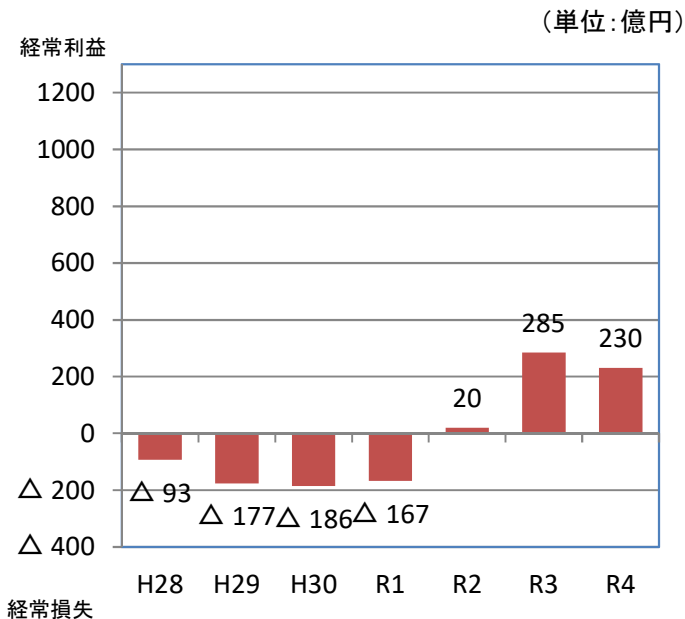
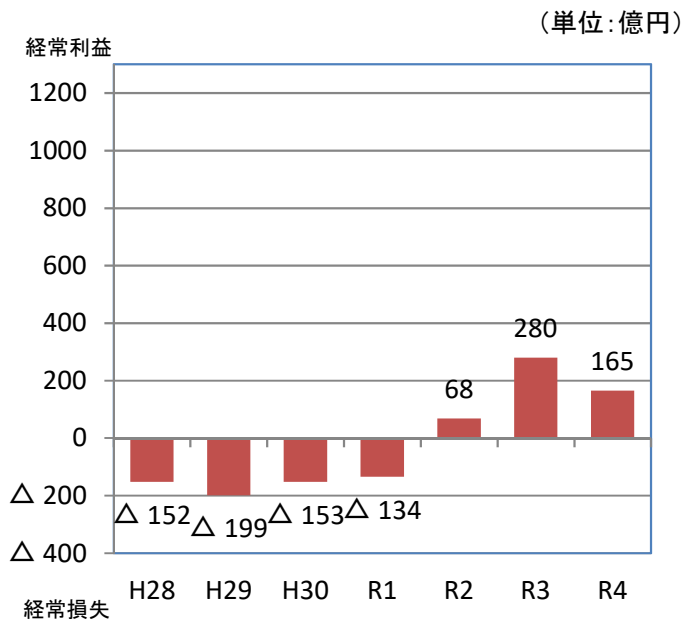
※建設中、想定企業会計の病院を除く

規模別の公立病院の経常損益の状況（300床未満）（地方独立行政法人を含む）

200床以上300床未満病院
(R4: 100病院のうち黒字病院は69病院)

100床以上200床未満病院
(R4: 207病院のうち黒字病院は131病院)

100床未満病院
(R4: 257病院のうち黒字病院は141病院)



経常収支比率

※経常収益/経常費用×100
(単位: %)

H30	R1	R2	R3	R4	増減
97.4	96.8	101.4	105.4	103.0	▲2.4

(単位: %)

H30	R1	R2	R3	R4	増減
96.9	96.6	100.4	105.2	104.0	▲1.2

(単位: %)

H30	R1	R2	R3	R4	増減
97.1	97.5	100.1	103.3	101.7	▲1.6

修正医業収支比率

※他会計負担金を除く医業収益/医業費用×100
(単位: %)

H30	R1	R2	R3	R4	増減
80.6	80.3	74.6	75.7	75.4	▲0.3

(単位: %)

H30	R1	R2	R3	R4	増減
78.1	78.0	74.5	75.7	75.3	▲0.4

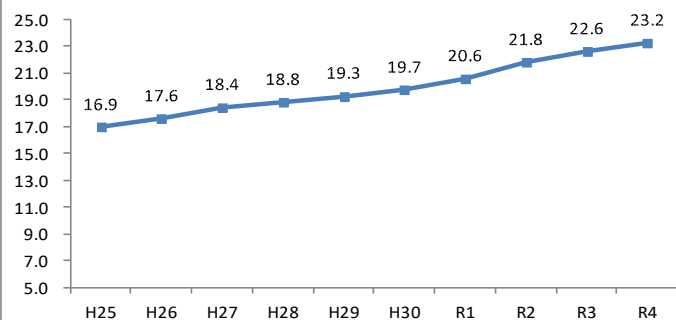
(単位: %)

H30	R1	R2	R3	R4	増減
69.3	69.5	66.2	68.3	67.1	▲1.2

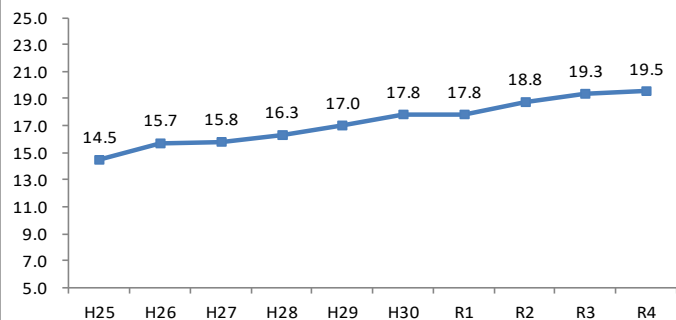
※建設中、想定企業会計の病院を除く

公立病院の病床規模別常勤医師数（100床当たり）の推移（地方独立行政法人を含む）

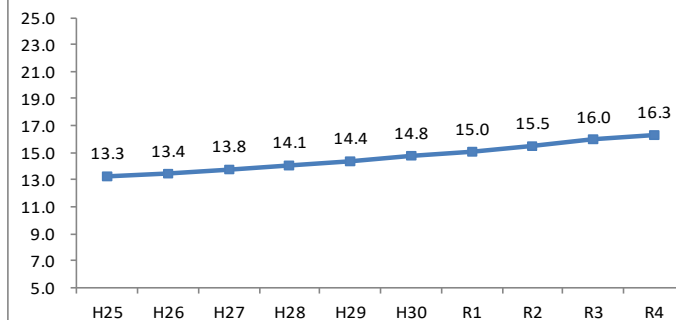
500床以上



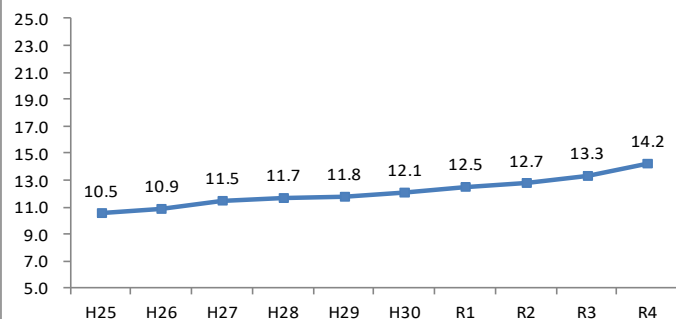
400床以上500床未満



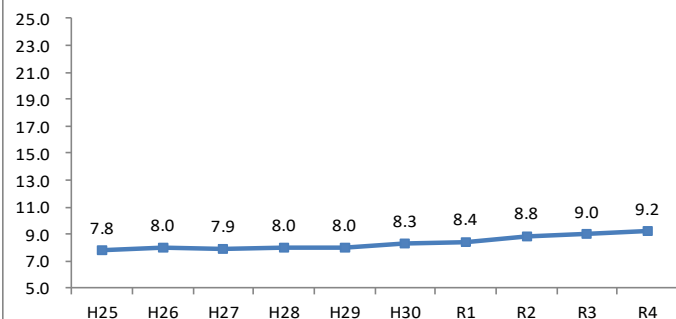
300床以上400床未満



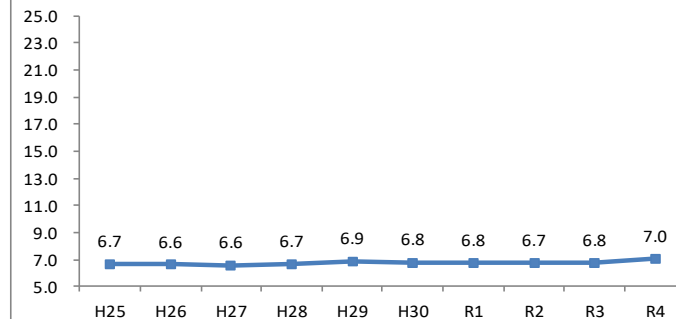
200床以上300床未満



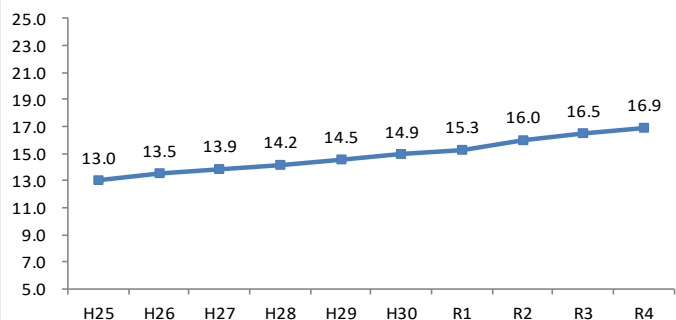
100床以上200床未満



100床未満



全体



※出典：地方公営企業決算状況調査
 地方独立行政法人（病院事業）に関する決算状況調査
 ※指定管理者制度導入病院を除く