

マークをクリックするとそのページを見ることができます



発生動向総覧
P.2-9

<第45週>咽頭結膜熱の定点当たり報告数は第42週以降増加が続いている。過去5年間の同時期の平均と比較してかなり多い／その他最新動向



注目すべき感染症

<今週は該当記事はありません>



感染症関連情報
P.10

病原体情報／海外感染症情報／その他



速報

<今週は該当記事はありません>



読者のコーナー

<今週は該当記事はありません>



グラフ総覧(第45週)
P.11-17



グラフ総覧(10月)
P.18-22



10月のデータ
P.23-25



第45週のデータ
P.26-41



発生動向総覧

<第45週コメント> 11月15日集計分

注意：これは当該週に診断された報告症例の集計です。しかし、迅速に情報還元するために期日を決めて集計を行いますので、当該週に診断された症例の報告が集計の期日以降に届くこともあります。それらについては一部を除いて発生動向総覧では扱いませんが、翌週あるいはそれ以降に、巻末の表の累積数に加えられることになります。

※感染経路、感染原因、感染地域については、確定あるいは推定として記載されていたものを示します。

◆全数報告の感染症

1類感染症

報告なし

2類感染症

結核233例

3類感染症

腸管出血性大腸菌感染症52例(有症者40例、うちHUS なし)

感染地域：国内43例、国内(都道府県不明)/ベトナム1例、韓国1例、ミャンマー1例、国内・国外不明6例

国内の感染地域：静岡県5例、神奈川県4例、東京都3例、北海道2例、秋田県2例、山形県2例、岐阜県2例、愛知県2例、岡山県2例、福岡県2例、鹿児島県2例、岩手県1例、茨城県1例、埼玉県1例、滋賀県1例、大阪府1例、兵庫県1例、香川県1例、大分県1例、宮崎県1例、沖縄県1例、岩手県/宮城県1例、国内(都道府県不明)4例

年齢群：1歳(1例)、2歳(1例)、3歳(2例)、4歳(1例)、6歳(1例)、10代(7例)、20代(8例)、30代(4例)、40代(9例)、50代(7例)、60代(4例)、70代(4例)、80代(3例)

血清群・毒素型：O157 VT1・VT2(16例)、O157 VT2(10例)、O111 VT1・VT2(2例)、O103 VT1(1例)、O157 VT1(1例)、O26 VT1・VT2(1例)、その他・不明(21例)

累積報告数：3,405例(有症者2,291例、うちHUS 63例、死亡3例)

4類感染症

E型肝炎4例

感染地域(感染源)：北海道1例(牡蠣)、広島県1例(不明)、国内(都道府県不明)2例(レバー1例、不明1例)

A型肝炎2例

感染地域：滋賀県1例、愛媛県1例

エムポックス4例

感染地域：国内4例

コクシジオイデス症1例

感染地域：米国

- つつが虫病33例 感染地域：千葉県5例、岐阜県5例、広島県4例、熊本県3例、神奈川県2例、兵庫県2例、福島県1例、茨城県1例、群馬県1例、富山県1例、山梨県1例、愛知県1例、岡山県1例、高知県1例、佐賀県1例、長崎県1例、宮崎県1例、韓国1例
- デング熱6例 感染地域：タイ2例、ベトナム2例、インド1例、ネパール1例
累積報告数：144例(感染地域：国外144例)
- 日本紅斑熱7例 感染地域：鹿児島県3例、三重県1例、島根県1例、愛媛県1例、高知県1例
- 日本脳炎1例 感染地域：熊本県
年齢群：60代
- マラリア1例 四日熱__感染地域：エチオピア
- レジオネラ症40例(肺炎型36例、ポンティアック型2例、無症状病原体保有者2例)
感染地域：千葉県3例、神奈川県3例、新潟県3例、茨城県2例、石川県2例、愛知県2例、広島県2例、鹿児島県2例、岩手県1例、秋田県1例、福島県1例、兵庫県1例、岡山県1例、徳島県1例、熊本県1例、大分県1例、神奈川県/富山県1例、国内(都道府県不明)4例、ベトナム1例、国内・国外不明7例
年齢群：30代(2例)、40代(3例)、50代(7例)、60代(5例)、70代(14例)、80代(6例)、90代以上(3例)
累積報告数：1,989例
- レプトスピラ症2例 感染地域(感染源)：東京都1例(ネズミ)、沖縄県1例(河川)
- 5類感染症**
- アメーバ赤痢3例(腸管アメーバ症3例)
感染地域：愛知県1例、大阪府1例、国内・国外不明1例
感染経路：その他・不明3例
- ウイルス性肝炎4例 B型3例__感染経路：性的接触2例(同性間1例、異性間・同性間不明1例)、その他・不明1例
EBウイルス1例__感染経路：性的接触(異性間・同性間不明)
- カルバペネム耐性腸内細菌目細菌感染症32例
菌検出検体：尿12例、血液10例、胆汁3例、腹水2例、膿2例、喀痰1例、血液/尿1例、その他1例
菌種：K. aerogenes 17例、E. cloacae 4例、K. pneumoniae 4例、E. coli 2例、その他・不明5例
感染経路：以前からの保菌7例、医療器具関連4例、手術部位2例、院内感染1例、以前からの保菌/その他・不明1例、その他・不明17例
- 急性弛緩性麻痺1例 病原体不明__年齢群：8歳
- 急性脳炎8例 アデノウイルス2例__年齢群：4歳(1例)、5歳(1例)
インフルエンザウイルスA型1例__年齢群：6歳
病原体不明5例__年齢群：0歳(1例)、2歳(1例、死亡)、5歳(1例)、9歳(1例)、20代(1例)

クロイツフェルト・ヤコブ病3例

孤発性プリオン病古典型2例

遺伝性プリオン病ゲルストマン・ストロイスラー・シャインカー病1例

劇症型溶血性レンサ球菌感染症17例

年齢群: 20代(1例)、30代(1例. 死亡)、40代(2例)、50代(5例)、60代(3例. うち1例死亡)、70代(2例. ともに死亡)、80代(2例. うち1例死亡)、90代以上(1例. 死亡)

後天性免疫不全症候群15例(AIDS 5例、無症候8例、その他2例)

感染地域: 国内6例、タイ2例、イタリア1例、トルコ1例、ボリビア1例、ミャンマー1例、国内・国外不明3例

感染経路: 性的接触11例(異性間7例、同性間3例、異性/同性間1例)、不明4例

侵襲性インフルエンザ菌感染症6例(菌検出検体: 血液6例)

年齢群: 3歳(1例)、9歳(1例)、10代(1例)、40代(1例)、60代(1例)、80代(1例)

侵襲性肺炎球菌感染症38例(菌検出検体: 血液34例、血液/髄液3例、髄液1例)

年齢群: 0歳(3例)、1歳(3例)、2歳(1例)、3歳(1例)、5歳(1例)、30代(3例)、50代(2例)、60代(7例)、70代(10例)、80代(6例. うち1例死亡)、90代以上(1例. 死亡)

水痘(入院例に限る)4例(検査診断例2例、臨床診断例2例)

年齢群: 20代(2例)、30代(1例)、70代(1例)

梅毒201例(早期顕症I期88例、早期顕症II期67例、晩期顕症1例、先天梅毒1例、無症候44例)

累積報告数: 12,965例

破傷風4例

年齢群: 20代(1例)、40代(1例)、70代(2例)

バンコマイシン耐性腸球菌感染症3例

遺伝子型: 不明3例__菌検出検体: 尿3例

累積報告数: 109例

百日咳22例(うちLAMP法等病原体遺伝子検出なし)

年齢群: 0歳(1例)、1歳(1例)、2歳(3例)、4歳(1例)、5歳(1例)、7歳(4例)、8歳(1例)、9歳(2例)、10代(4例)、20代(2例)、30代(2例)

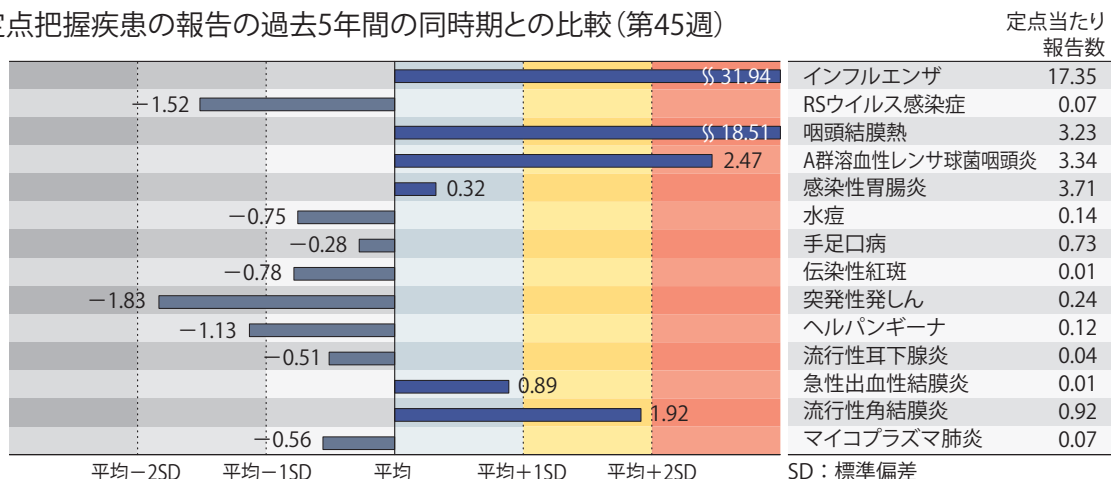
(補) 2022年第45週から2023年第44週までに診断されたものの報告遅れとして、腸管出血性大腸菌感染症7例〔血清群・毒素型: O157 VT1(2例)、O157 VT1・VT2(2例)、O157 VT2(1例)、その他・不明(2例)〕、日本紅斑熱1例(感染地域: 三重県)、マラリア2例(熱帯熱1例__感染地域: カメルーン. 四日熱1例__感染地域: シエラレオネ/パキスタン)、レジオネラ症4例(感染地域: 鳥取県1例、愛媛県1例、タイ1例、国内・国外不明1例)、カルバペネム耐性腸内細菌目細菌感染症11例(菌種: *E. cloacae* 4例、*K. aerogenes* 4例、*K. pneumoniae* 2例、その他1例)、急性脳炎10例〔インフルエンザウイルスA型4例__年齢群: 4歳(2例)、7歳(1例)、8歳(1例). インフルエンザウイルスAH3N2/AH3 1例__年齢群: 7歳. アデノウイルス1例__年齢群: 1歳. 病原体不明4例__年齢群: 1歳(1例. 死亡)、6歳(1例)、7歳(1例)、9歳(1例)〕、劇症型溶血性レンサ球菌感染症3例〔年齢群: 30代(1例)、40代(2例. ともに死亡)〕、水痘(入院例に限る)2例

[年齢群: 30代(1例)、50代(1例)]、梅毒89例(早期顕症I期32例、早期顕症II期35例、晩期顕症1例、無症候21例)、播種性クリプトコックス症3例〔感染地域: 東京都2例、高知県1例. 年齢群: 50代(1例)、80代(2例)]、バンコマイシン耐性腸球菌感染症1例(遺伝子型: 不明__菌検出検体: 尿)、百日咳4例〔うちLAMP法等病原体遺伝子検出1例__年齢群: 8歳(1例)、10代(2例)、50代(1例)]などの報告があった。

◆定点把握の対象となる5類感染症

全国の指定された医療機関(定点)から報告され、疾患により小児科定点(約3,000カ所)、インフルエンザ/COVID-19(小児科・内科)定点(約5,000カ所)、眼科定点(約600カ所)、基幹定点(約500カ所)に分かれています。また、定点当たり報告数は、報告数/定点医療機関数です(増減の目安は小数点第3位以下を含む)。

定点把握疾患の報告の過去5年間の同時期との比較(第45週)



当該週と過去5年間の平均(過去5年間の前週、当該週、後週の合計15週間分の平均)との差をグラフ上に表現した。

インフルエンザ/COVID-19定点報告疾患

インフルエンザの定点当たり報告数は減少したが、過去5年間の同時期(前週、当該週、後週)と比較してかなり多い。都道府県別の上位3位は佐賀県(36.13)、山梨県(29.78)、長野県(27.78)である。基幹定点からのインフルエンザ入院サーベイランスにおける報告数は548例と前週と比較して減少した。都道府県別では47都道府県から報告があり、年齢別では0歳(31例)、1～9歳(215例)、10代(66例)、20代(13例)、30代(9例)、40代(22例)、50代(25例)、60代(33例)、70代(58例)、80歳以上(76例)であった。

新型コロナウイルス感染症の定点当たり報告数は第36週以降減少が続いている。都道府県別の上位3位は北海道(5.87)、長野県(5.00)、山梨県(3.39)である。基幹定点からの新型コロナウイルス感染症入院サーベイランスにおける報告数は816例と前週と比較して減少した。都道府県別では46都道府県から報告があり、年齢別では0歳(16例)、1～9歳(26例)、10代(7例)、20代(10例)、30代(12例)、40代(33例)、50代(63例)、60代(98例)、70代(191例)、80歳以上(360例)であった。

小児科定点報告疾患(主なもの)

RSウイルス感染症の定点当たり報告数は増加した。都道府県別の上位3位は北海道(0.31)、京都府(0.26)、山形県(0.25)である。

咽頭結膜熱の定点当たり報告数は第42週以降増加が続いており、過去5年間の同時期と比較してかなり多い。都道府県別の上位3位は福岡県(7.41)、奈良県(6.41)、佐賀県(6.30)である。

A群溶血性レンサ球菌咽頭炎の定点当たり報告数は増加し、過去5年間の同時期と比較してかなり多い。都道府県別の上位3位は鳥取県(6.47)、宮崎県(6.31)、山口県(5.70)である。

感染性胃腸炎の定点当たり報告数は増加した。都道府県別の上位3位は福井県(7.76)、熊本県(7.20)、大分県(6.81)である。

手足口病の定点当たり報告数は横ばいであった。都道府県別の上位3位は佐賀県(2.13)、長崎県(2.02)、秋田県(2.00)である。

伝染性紅斑の定点当たり報告数は増加した。都道府県別の上位2位は香川県(0.04)、岩手県(0.03)、茨城県(0.03)、石川県(0.03)、大分県(0.03)である。

ヘルパンギーナの定点当たり報告数は増加した。都道府県別の上位3位は熊本県(0.46)、山形県(0.43)、高知県(0.38)である。

流行性耳下腺炎の定点当たり報告数は増加した。都道府県別の上位3位は宮崎県(0.14)、和歌山県(0.10)、奈良県(0.09)である。

基幹定点報告疾患

マイコプラズマ肺炎の定点当たり報告数は2週連続で増加した。都道府県別の上位3位は福井県(0.50)、沖縄県(0.43)、茨城県(0.23)である。

感染性胃腸炎(ロタウイルスに限る)の定点当たり報告は増加した。大分県から1例報告があり、年齢別では60代であった。

インフルエンザおよび新型コロナウイルス感染症の性別・年齢階級別報告数、前週との比較

2023年第45週

	インフルエンザ			新型コロナウイルス感染症		
	報告数	報告数	報告数	報告数	報告数	報告数
	総数	男性	女性	総数	男性	女性
総数	85766	45381	40385	9941	4831	5110
0~5 ヶ月	266	144	122	85	42	43
6~11 ヶ月	575	319	256	138	75	63
1歳	2039	1075	964	221	124	97
2歳	2467	1272	1195	138	67	71
3歳	3152	1639	1513	129	64	65
4歳	4168	2122	2046	114	67	47
5歳	5013	2574	2439	120	65	55
6歳	5201	2770	2431	118	65	53
7歳	5707	3010	2697	116	62	54
8歳	5980	3277	2703	123	56	67
9歳	5544	3041	2503	138	73	65
10~14歳	20591	11914	8677	810	426	384
15~19歳	6556	4007	2549	547	282	265
20~29歳	3408	1694	1714	991	483	508
30~39歳	4855	1978	2877	1022	516	506
40~49歳	5006	2025	2981	1097	482	615
50~59歳	2450	1205	1245	1152	525	627
60~69歳	1427	680	747	938	446	492
70~79歳	860	420	440	950	477	473
80歳~	501	215	286	994	434	560

2023年第44週(再掲)

	インフルエンザ			新型コロナウイルス感染症		
	報告数	報告数	報告数	報告数	報告数	報告数
	総数	男性	女性	総数	男性	女性
総数	104359	54969	49390	12065	5903	6162
0~5 ヶ月	198	111	87	112	66	46
6~11 ヶ月	561	294	267	155	82	73
1歳	2018	1061	957	220	120	100
2歳	2634	1383	1251	175	99	76
3歳	3745	1899	1846	137	84	53
4歳	4783	2556	2227	141	68	73
5歳	5973	3219	2754	137	64	73
6歳	6396	3374	3022	146	86	60
7歳	7545	3934	3611	149	81	68
8歳	7895	4236	3659	169	87	82
9歳	7254	3853	3401	178	96	82
10~14歳	27076	15619	11457	1117	569	548
15~19歳	8119	4920	3199	752	395	357
20~29歳	3398	1603	1795	1134	532	602
30~39歳	5545	2119	3426	1180	547	633
40~49歳	5824	2323	3501	1327	624	703
50~59歳	2582	1243	1339	1390	623	767
60~69歳	1412	577	835	1088	514	574
70~79歳	884	418	466	1085	564	521
80歳~	517	227	290	1273	602	671

※ 全国のインフルエンザ／COVID-19定点医療機関(約5,000カ所：小児科定点約3,000カ所、内科定点約2,000カ所)から届出された、当該週と前週のデータ。前週の届出数は、前週のIDWRで還元したデータ(参照：<https://www.niid.go.jp/niid/ja/idwr.html>)の再掲。

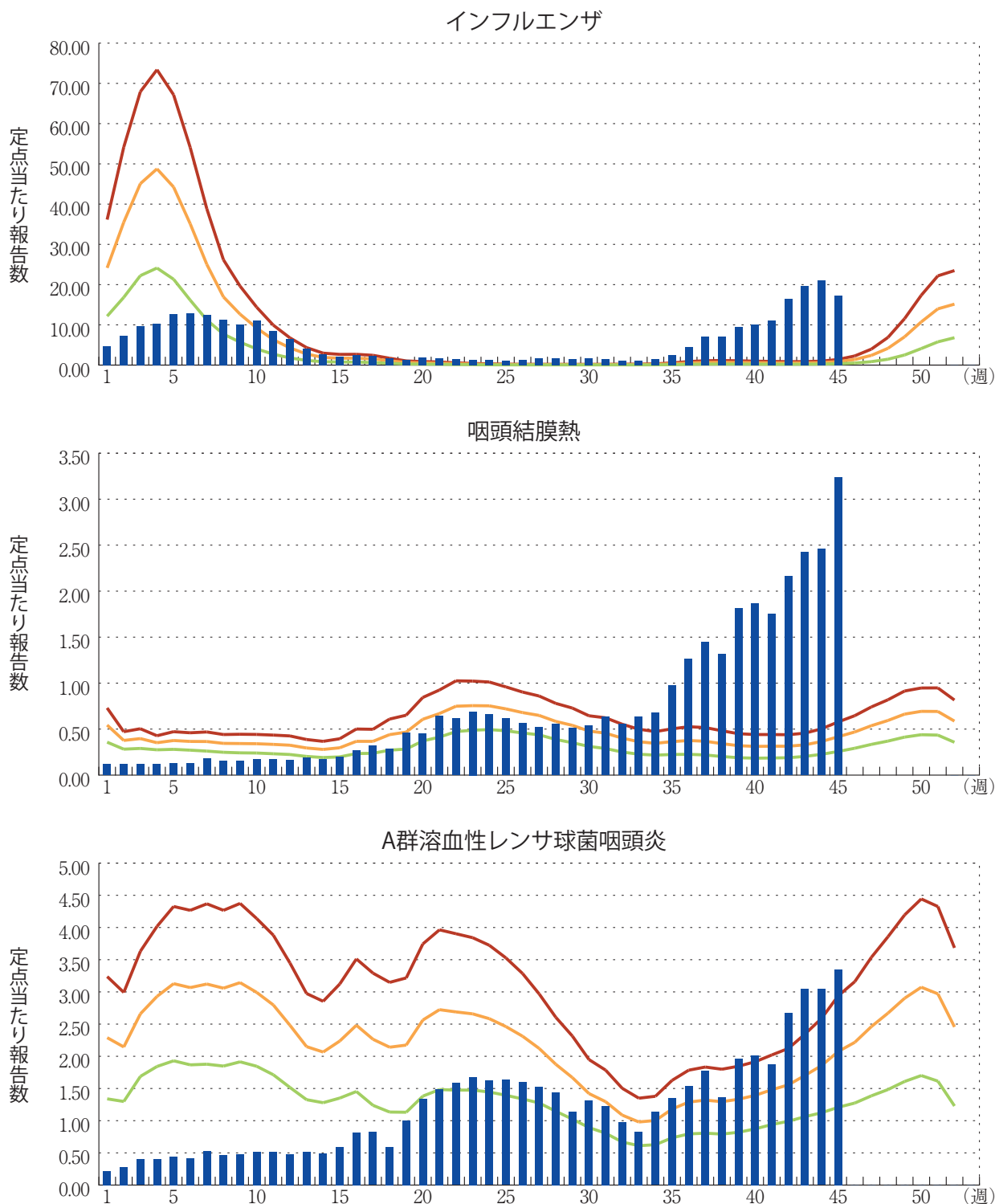
年末・年始(第52週～第1週頃)、ゴールデンウィーク(第18週頃)、お盆(第33週頃)、シルバーウィーク(第39週頃)等の週では、報告数が減少する傾向があり解釈には注意が必要である。なお、祝日、休日の並び等によって該当する週は年によって異なる。

図. 主要定点把握疾患の過去5年間との週別比較(2023年第45週)

青のバーで示す本年の定点当たり報告数が赤のラインを超えているときには、過去5年間の週と比較してかなり多いことを示す。



*過去5年間：前週、当該週、後週の報告数の5年間分、合計15週間分





感染症関連情報

◆病原体情報

病原微生物検出情報(IASR)：<https://www.niid.go.jp/niid/ja/iasr.html>

◆海外感染症情報

厚生労働省検疫所(FORTH)：<https://www.forth.go.jp/>

◆その他

○新型コロナウイルス感染症関連情報について

<https://www.niid.go.jp/niid/ja/diseases/ka/corona-virus/2019-ncov/9324-2019-ncov.html>

- ・「国内におけるSARS-CoV-2のゲノム解析」、「国立感染症研究所および地方衛生研究所等における全ゲノム解析により確認されたVOCs, VOIs, VUMs」に関しては、以下のリンクをご参照いただきたい：

「SARS-CoV-2変異株について」

<https://www.niid.go.jp/niid/ja/2019-ncov/2551-cepr/10745-cepr-topics.html>

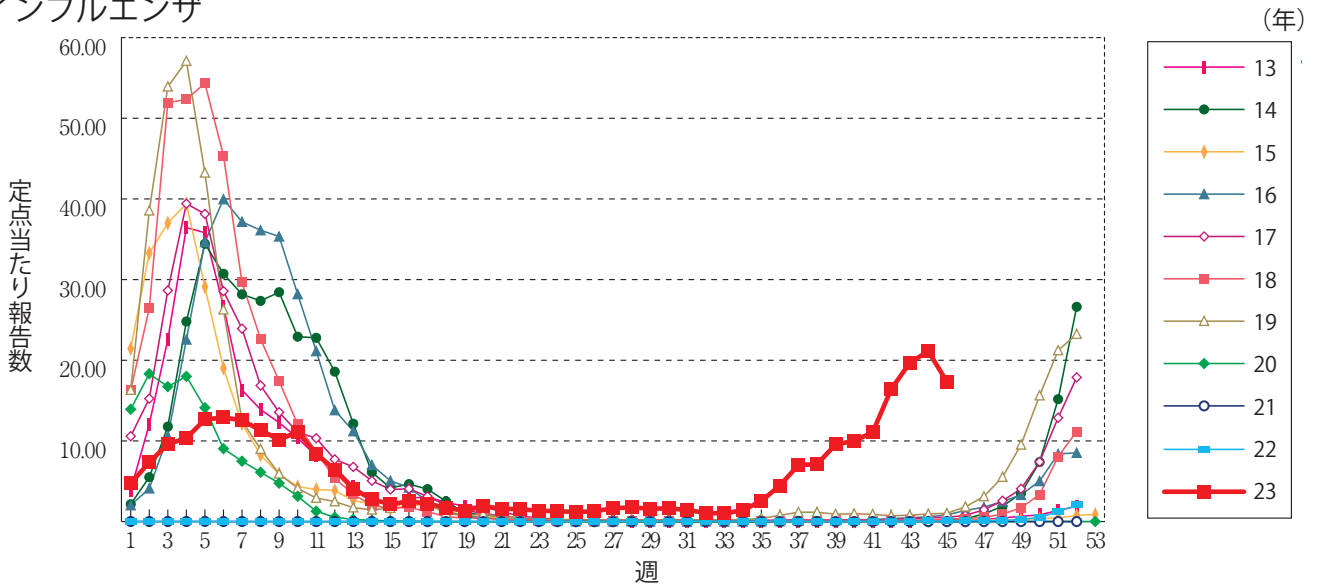
なお、本リンクは「国立感染症研究所のゲノム解析の実施状況及びPANGO系統別検出状況」の情報も含んでいる



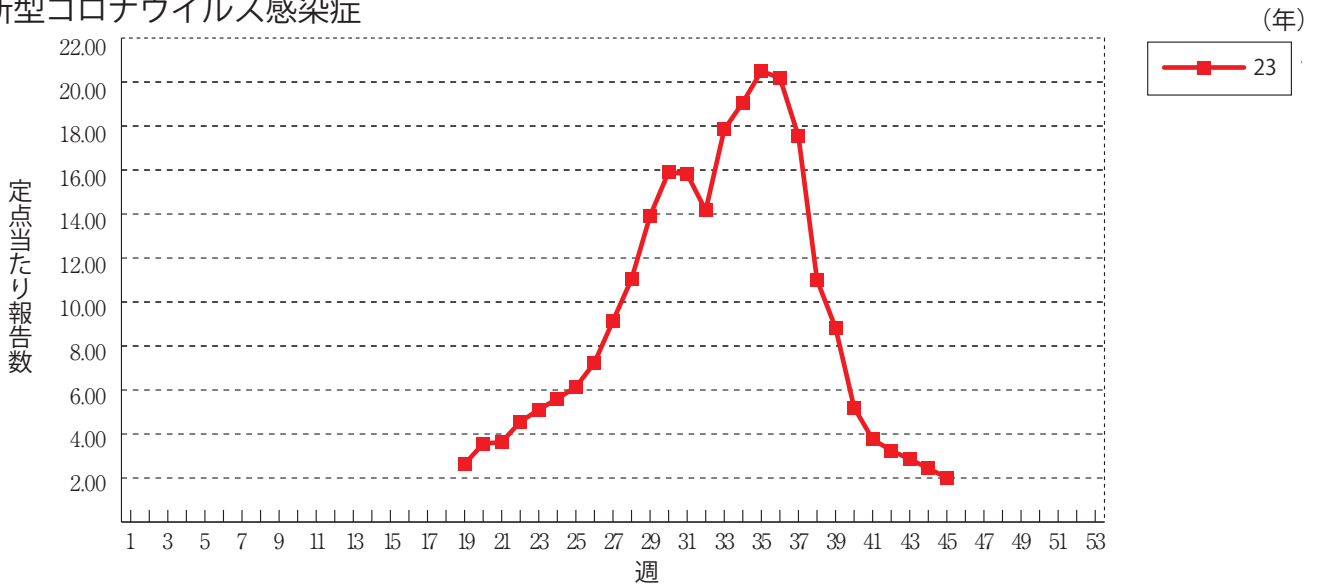
グラフ総覧(第45週)

※年末・年始(第52週～第1週頃)、ゴールデンウィーク(第18週頃)、お盆(第33週頃)、シルバーウィーク(第39週頃)等の週では、定点当たり報告数が減少する傾向があり解釈には注意が必要である。なお、祝日、休日の並び等によって該当する週は年によって異なる。

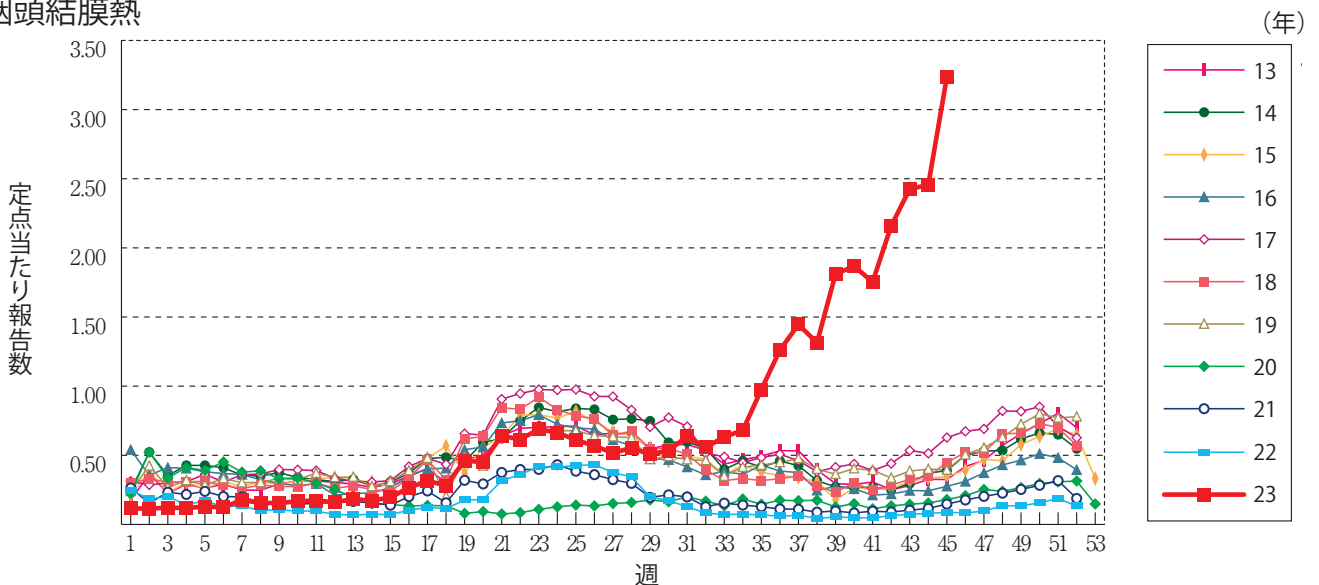
インフルエンザ



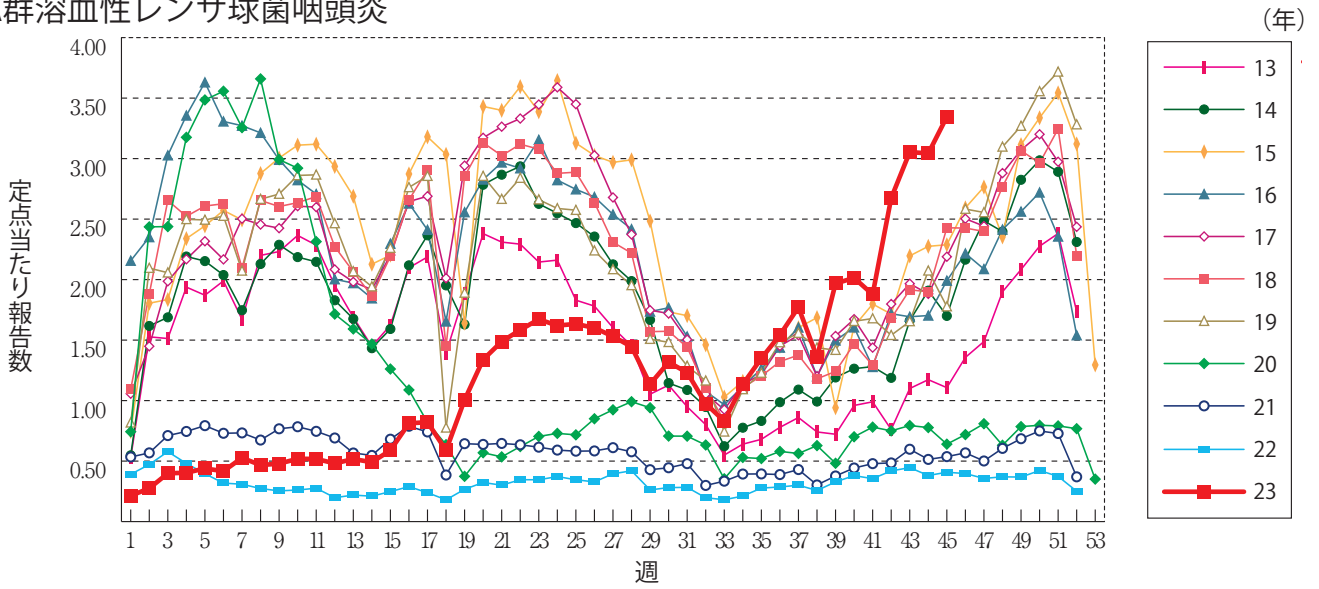
新型コロナウイルス感染症



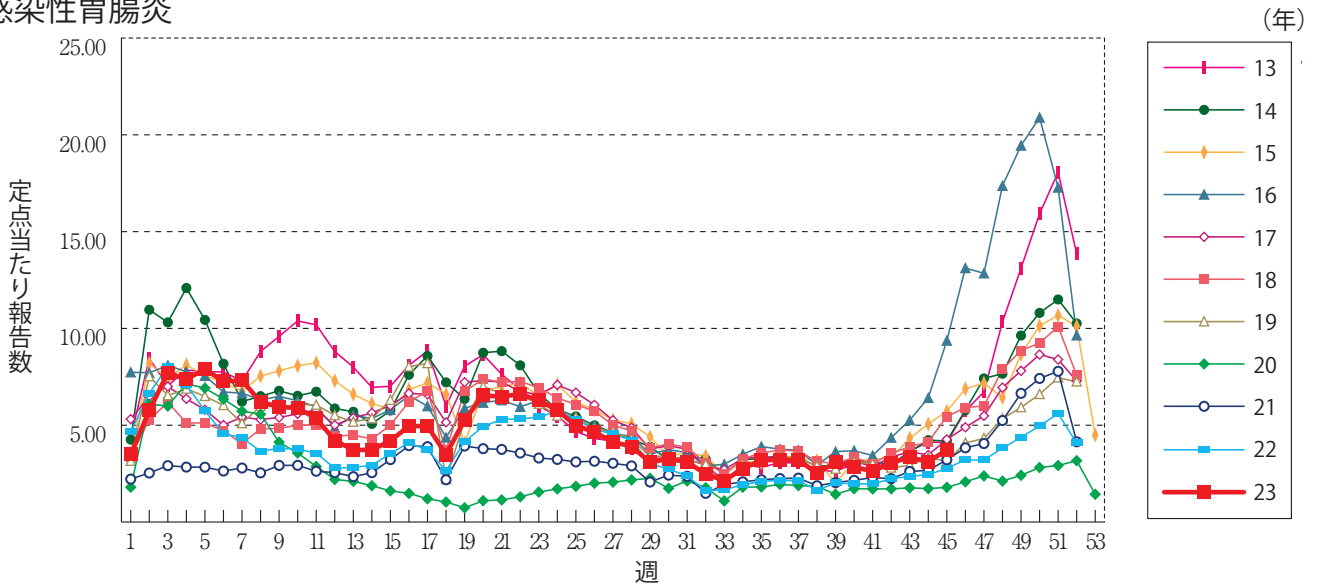
咽頭結膜熱



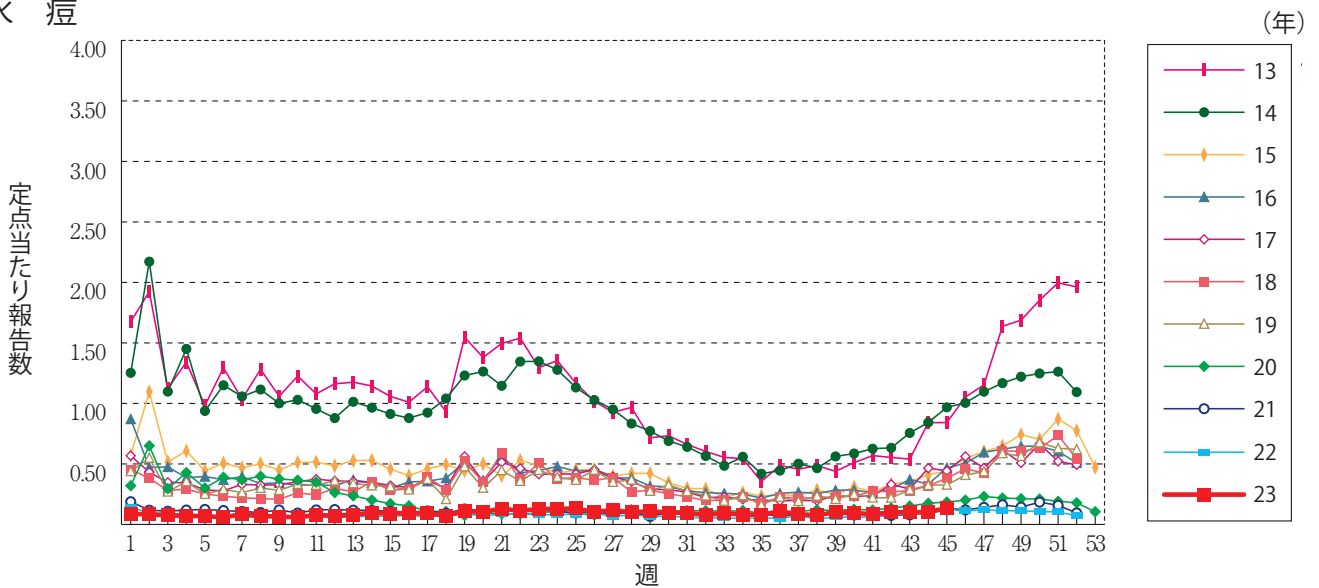
A群溶血性レンサ球菌咽頭炎



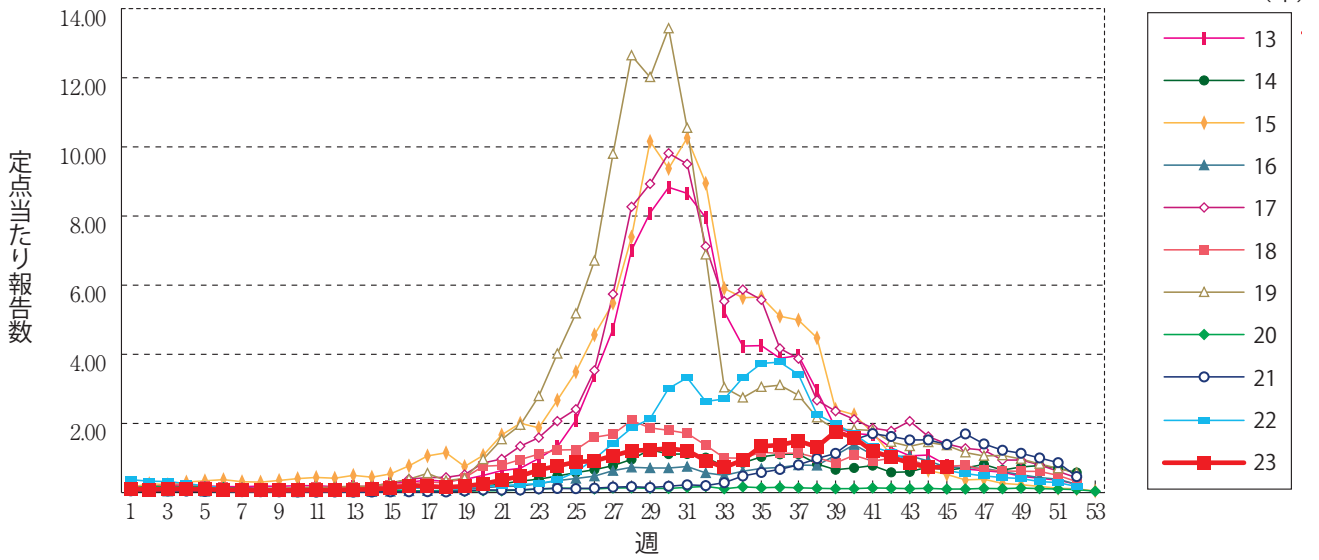
感染性胃腸炎



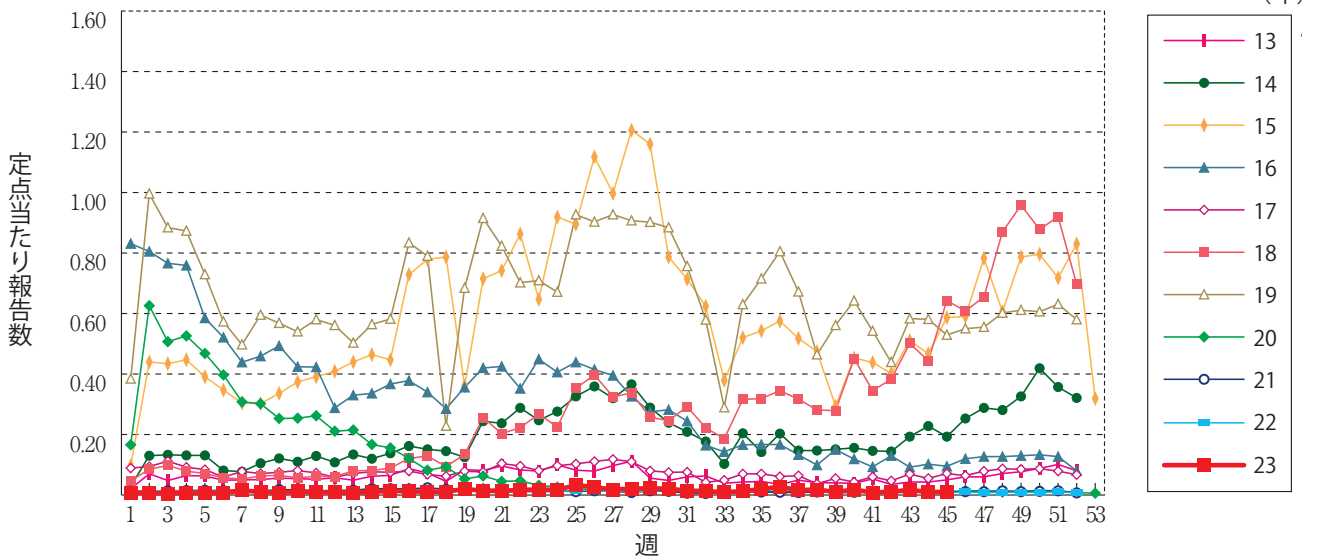
水痘



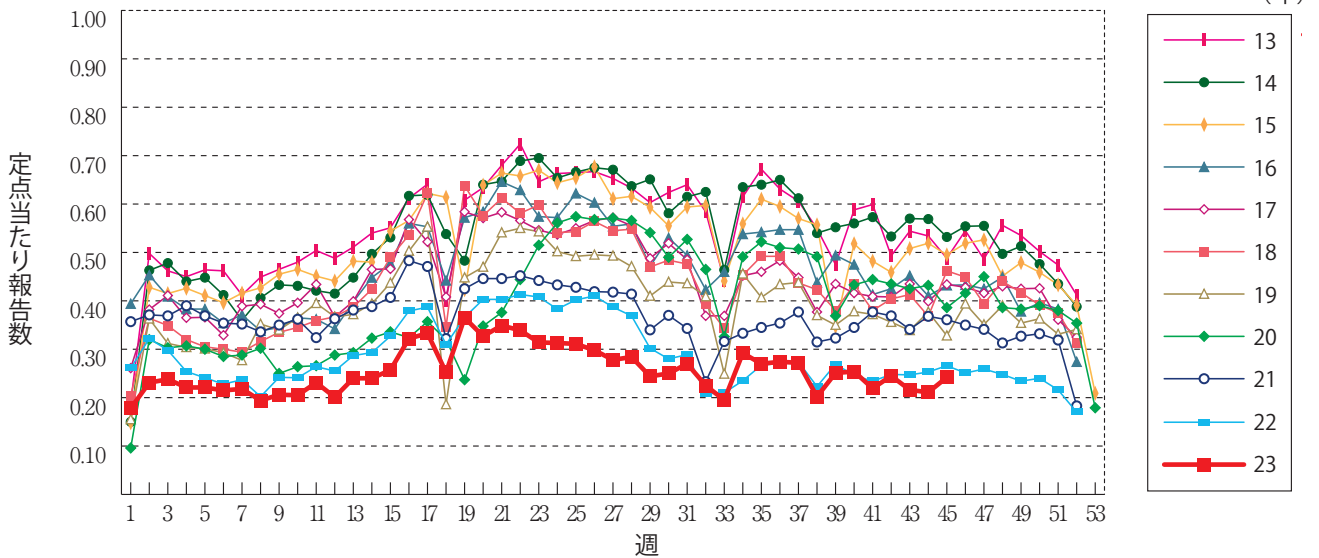
手足口病



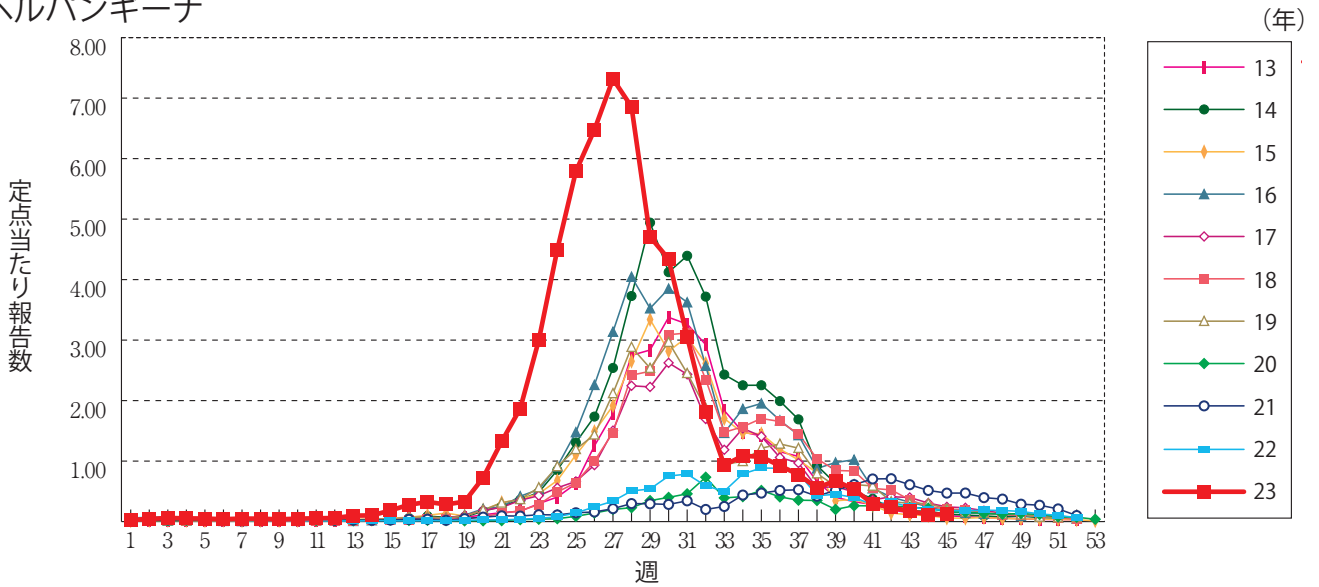
伝染性紅斑



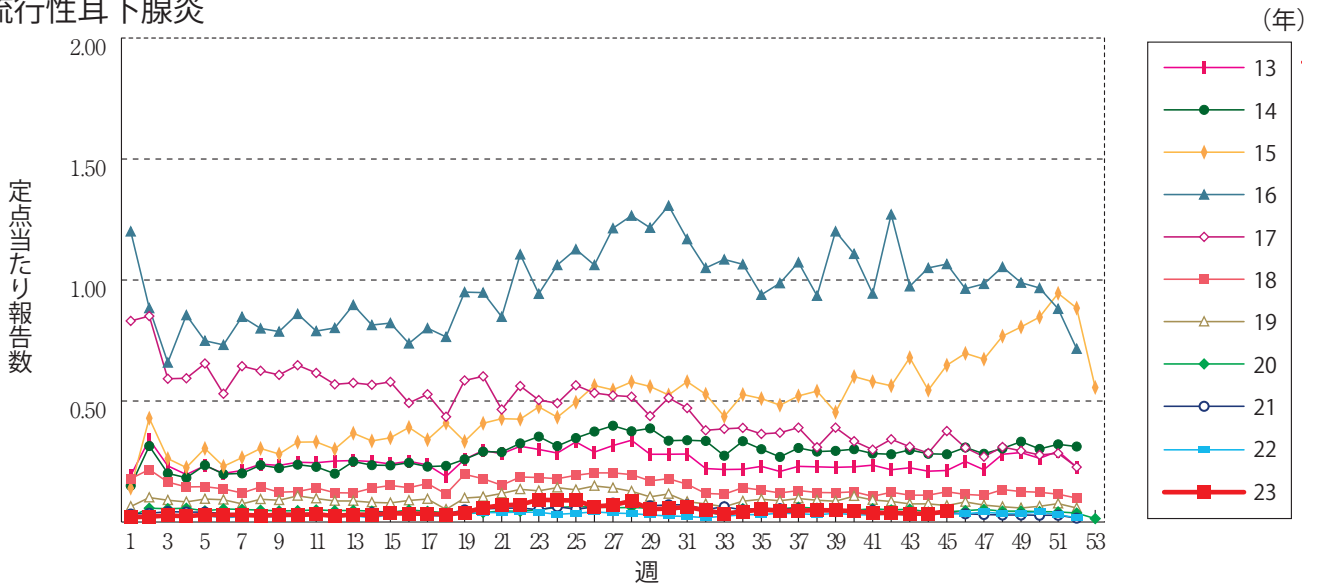
突発性発しん



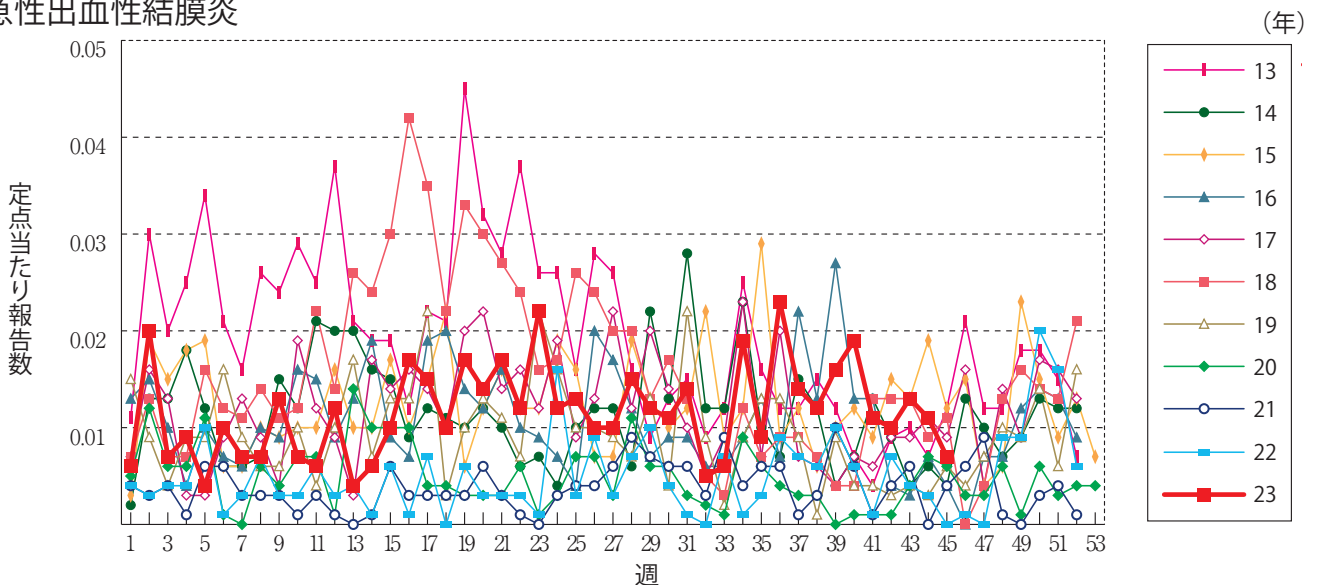
ヘルパンギーナ



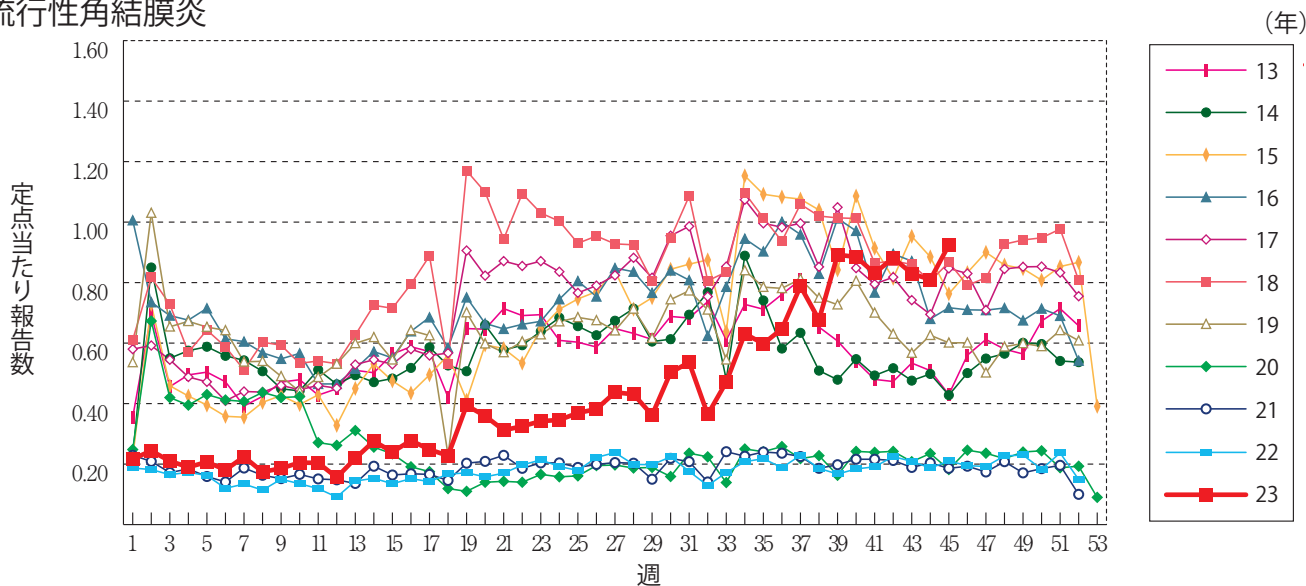
流行性耳下腺炎



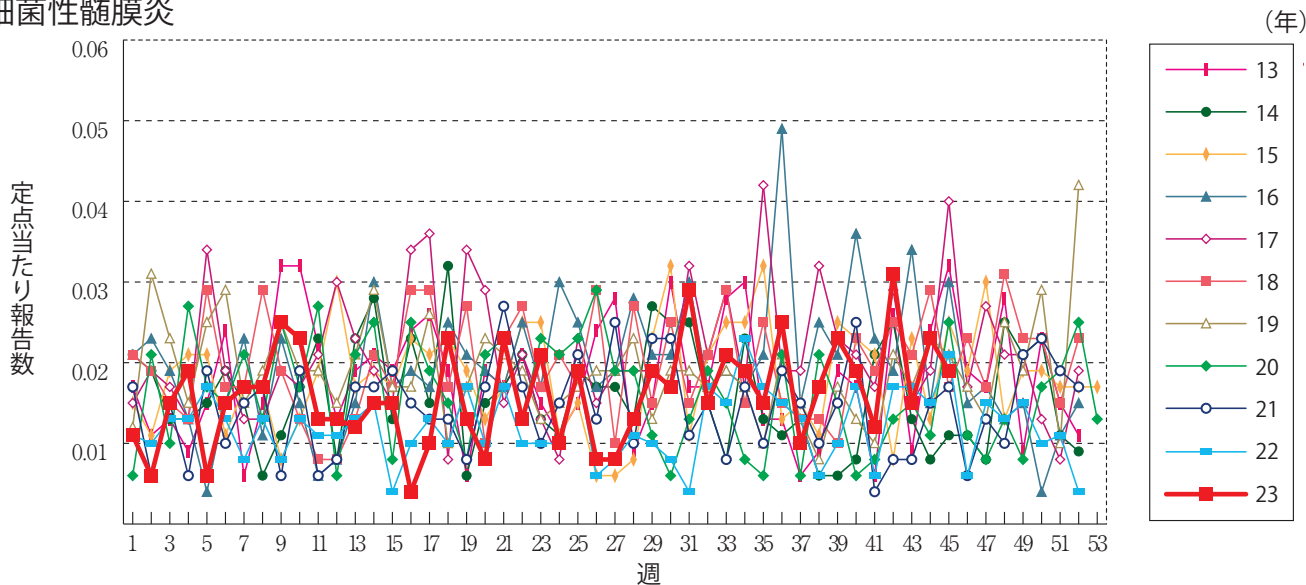
急性出血性結膜炎



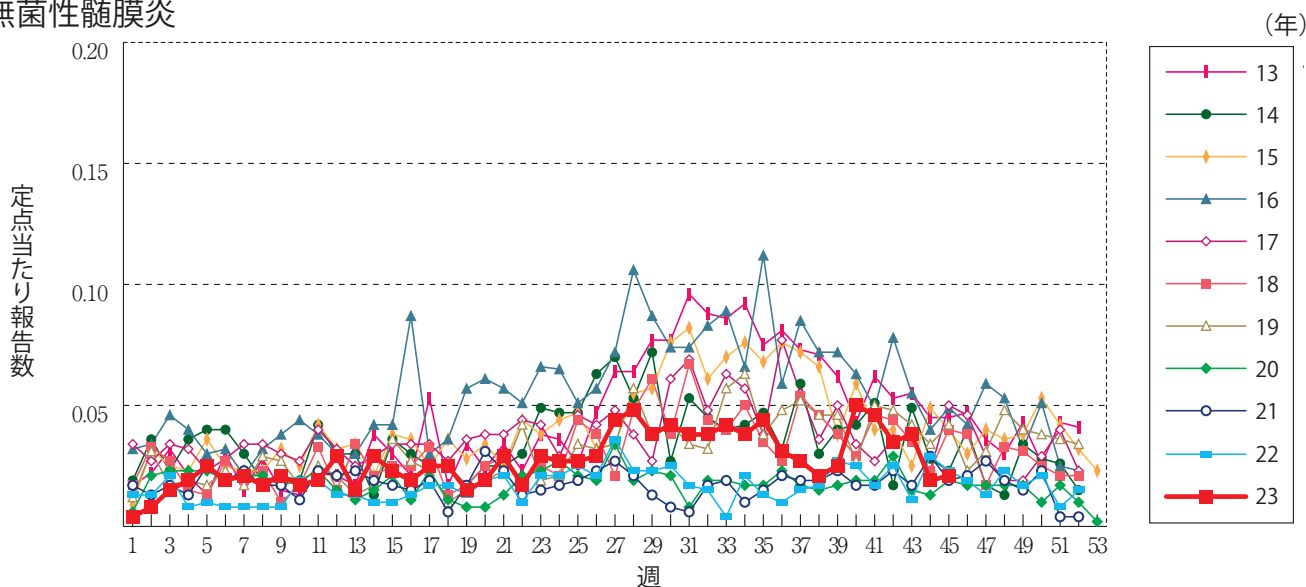
流行性角結膜炎



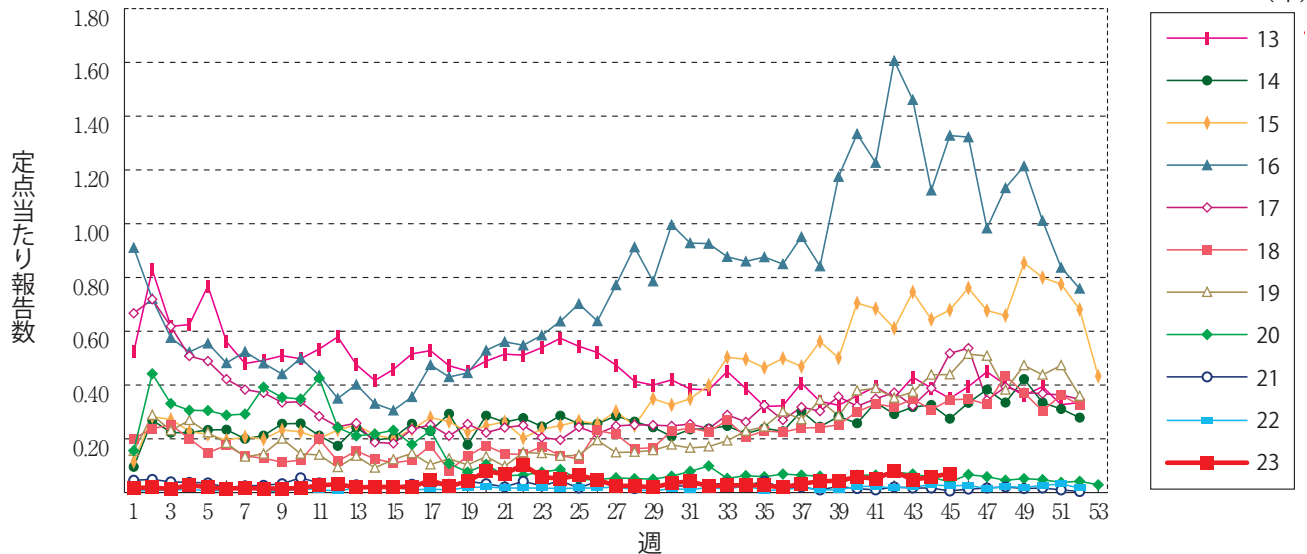
細菌性髄膜炎



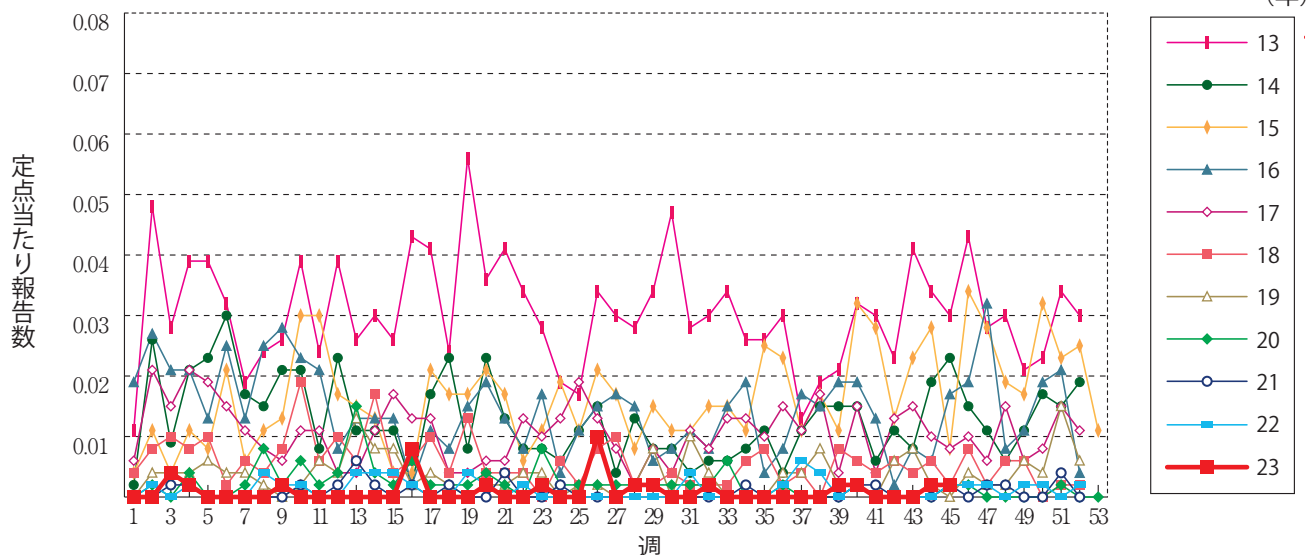
無菌性髄膜炎



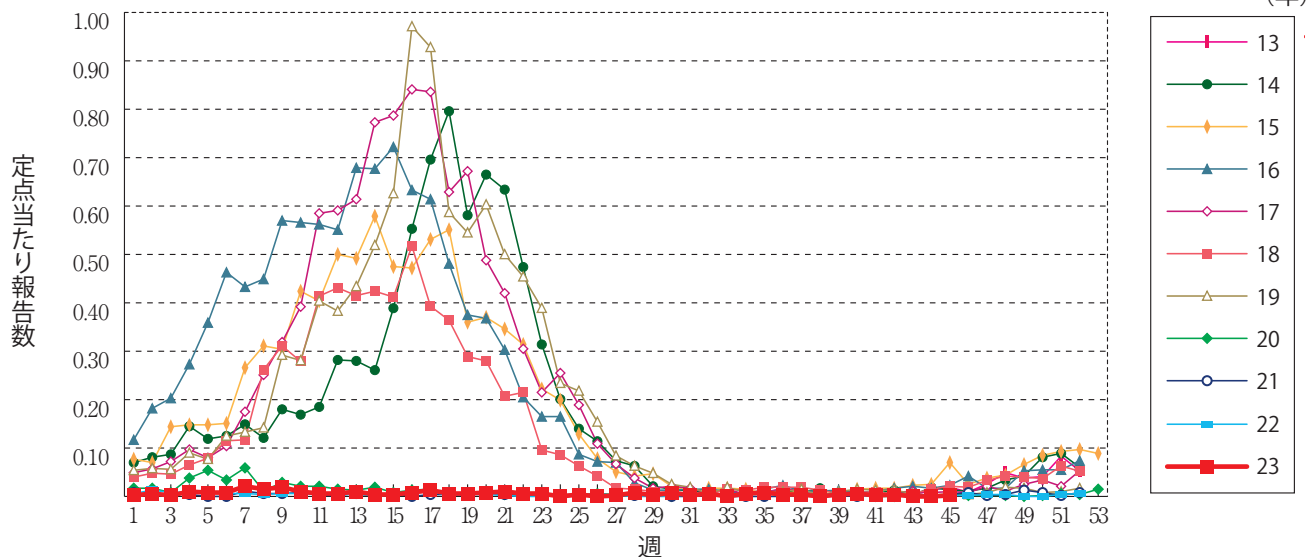
マイコプラズマ肺炎



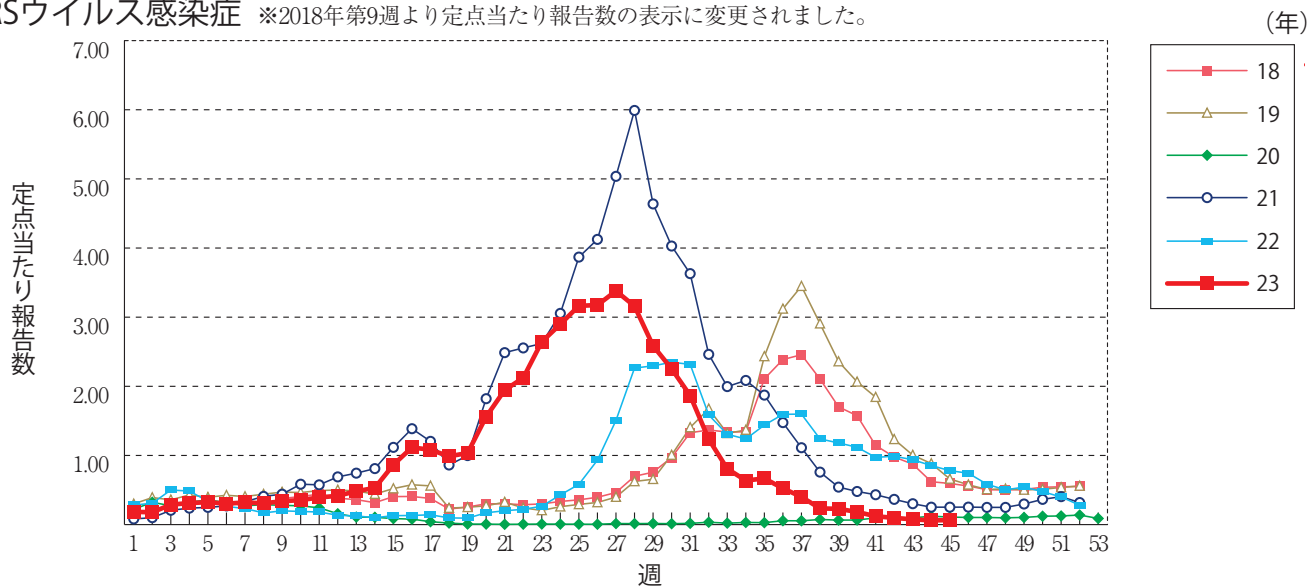
クラミジア肺炎(オウム病を除く)



感染性胃腸炎(ロタウイルスに限る)



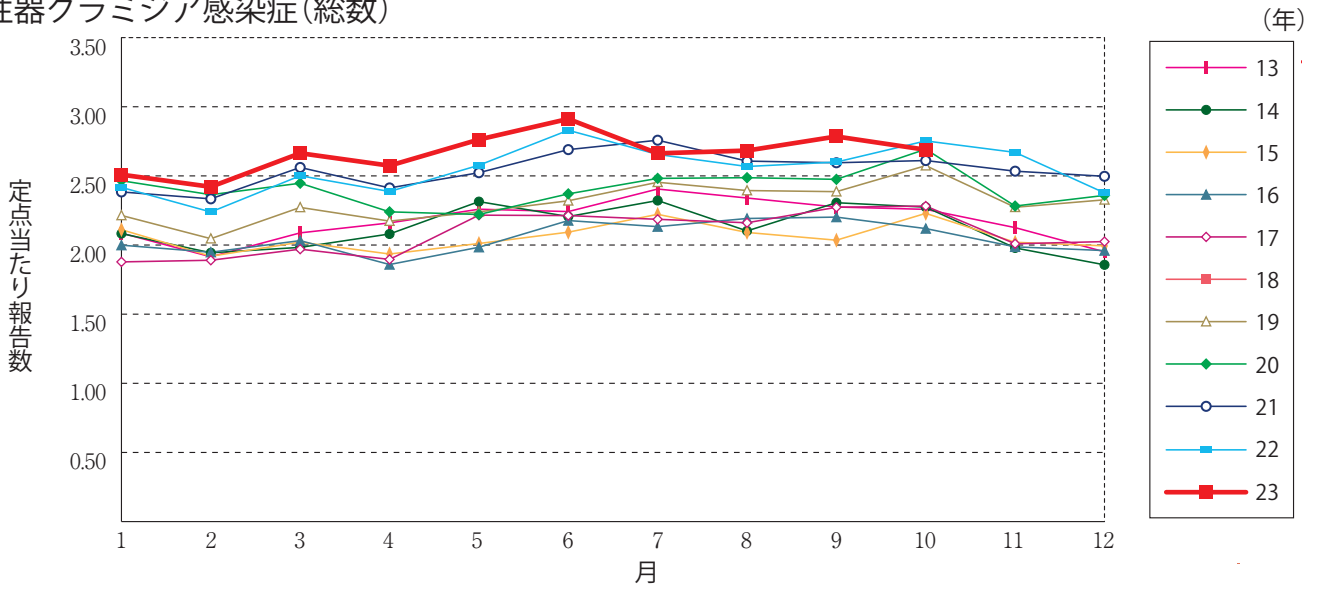
RSウイルス感染症 ※2018年第9週より定点当たり報告数の表示に変更されました。



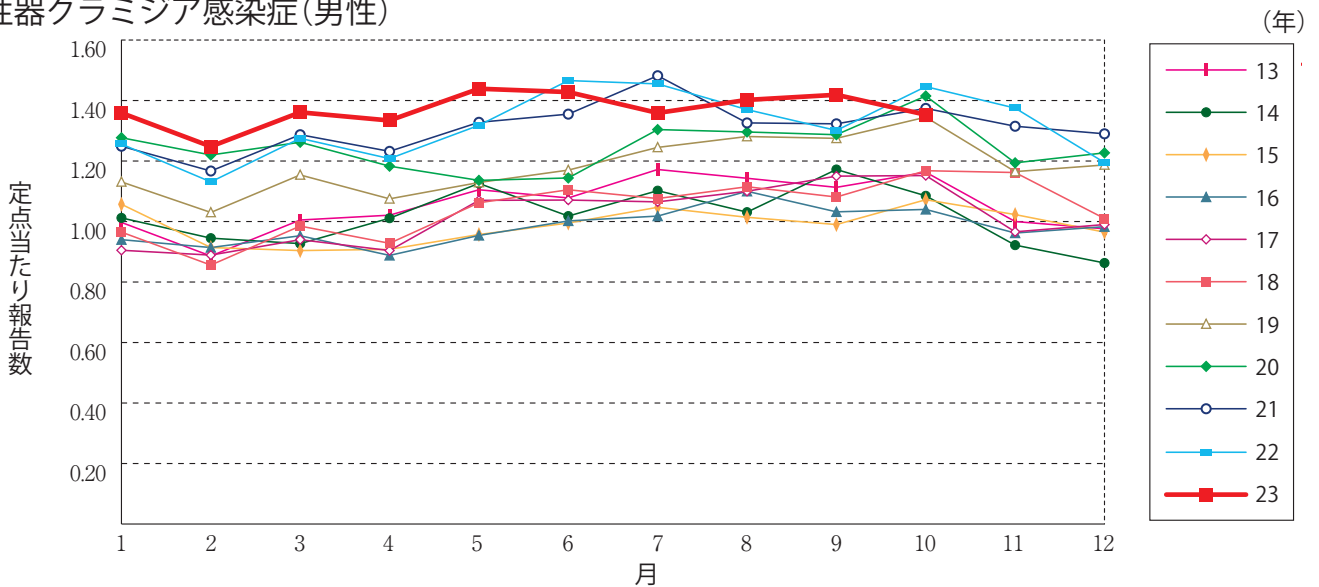


グラフ総覧(10月)

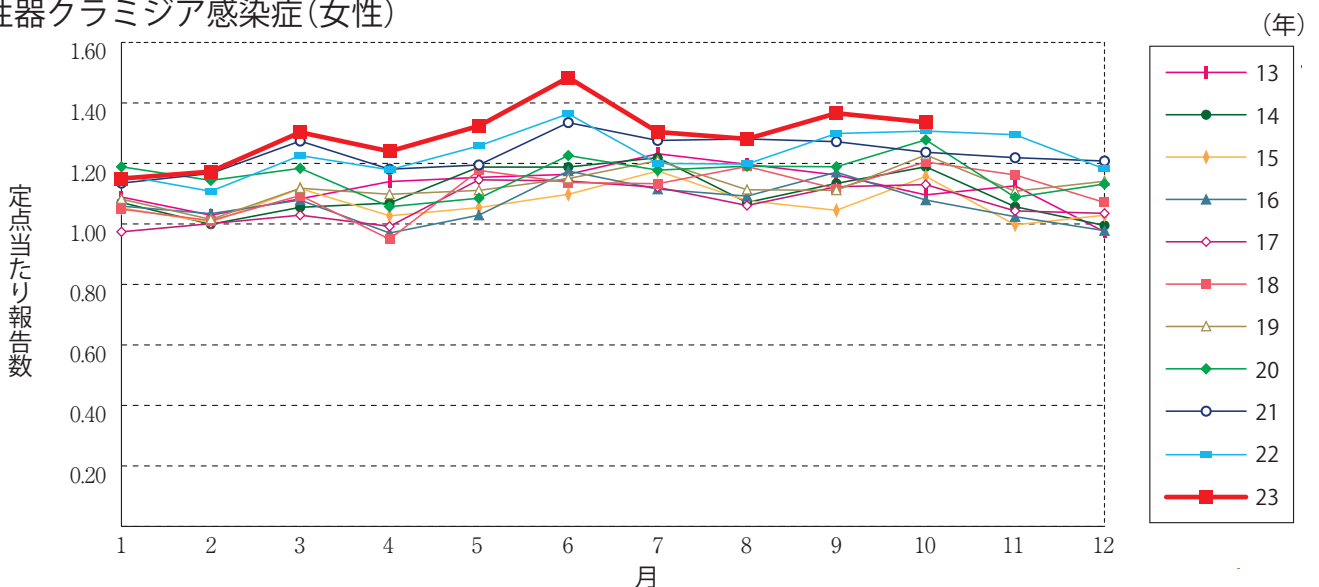
性器クラミジア感染症(総数)



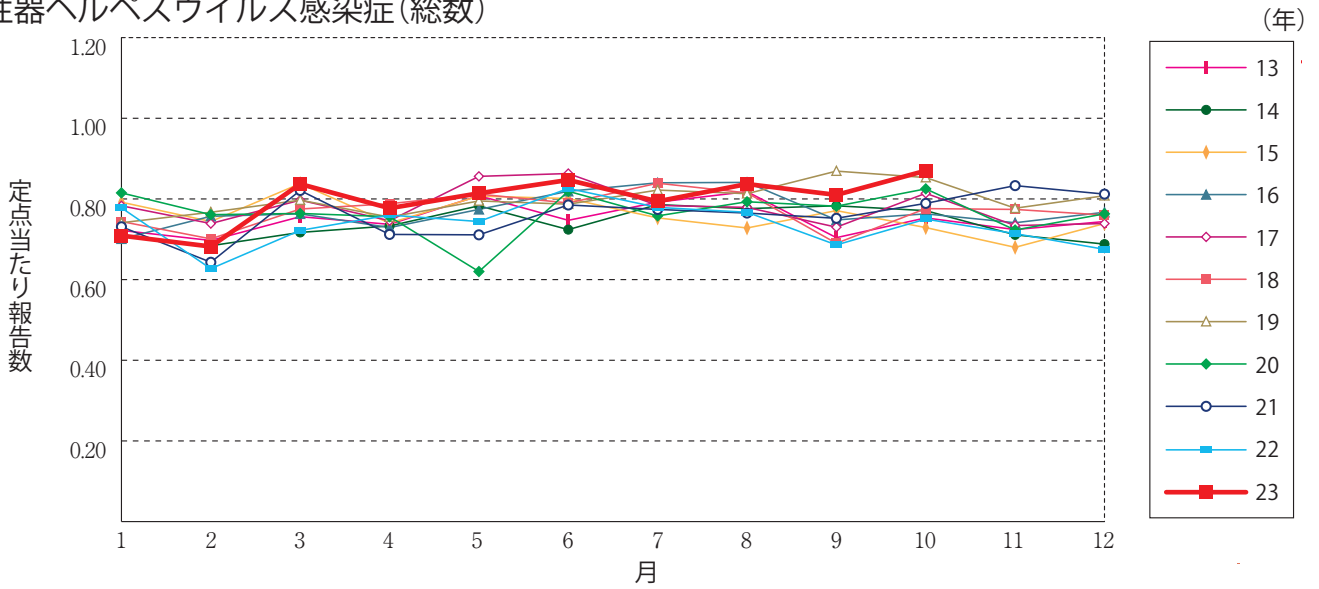
性器クラミジア感染症(男性)



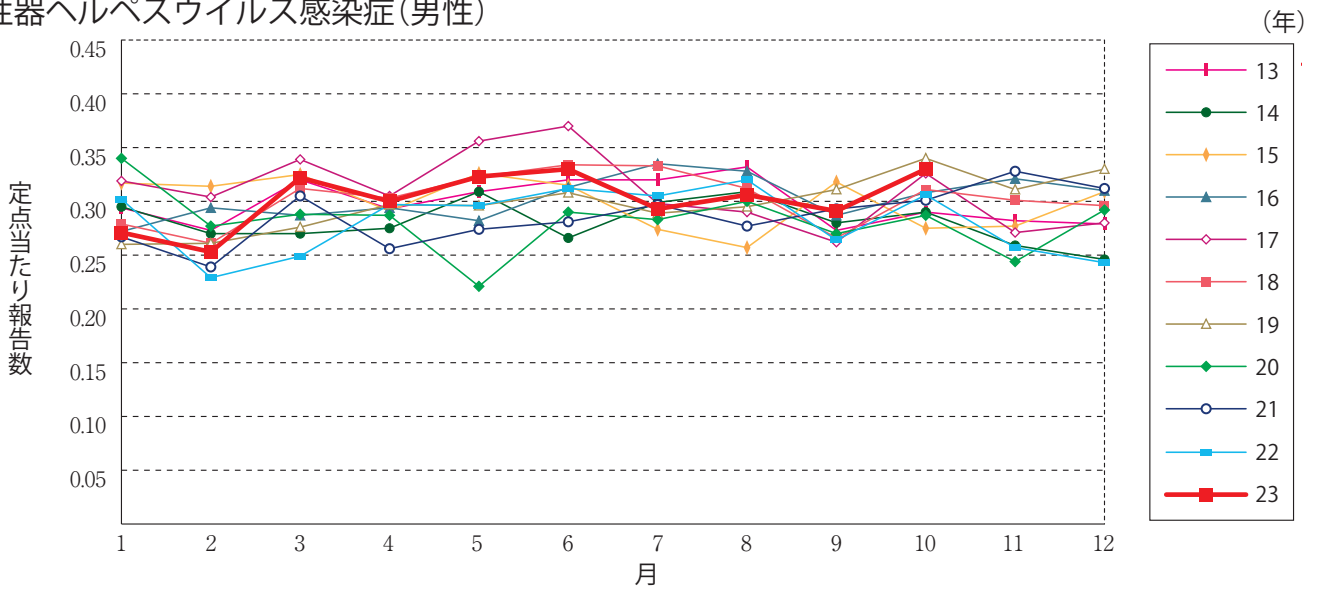
性器クラミジア感染症(女性)



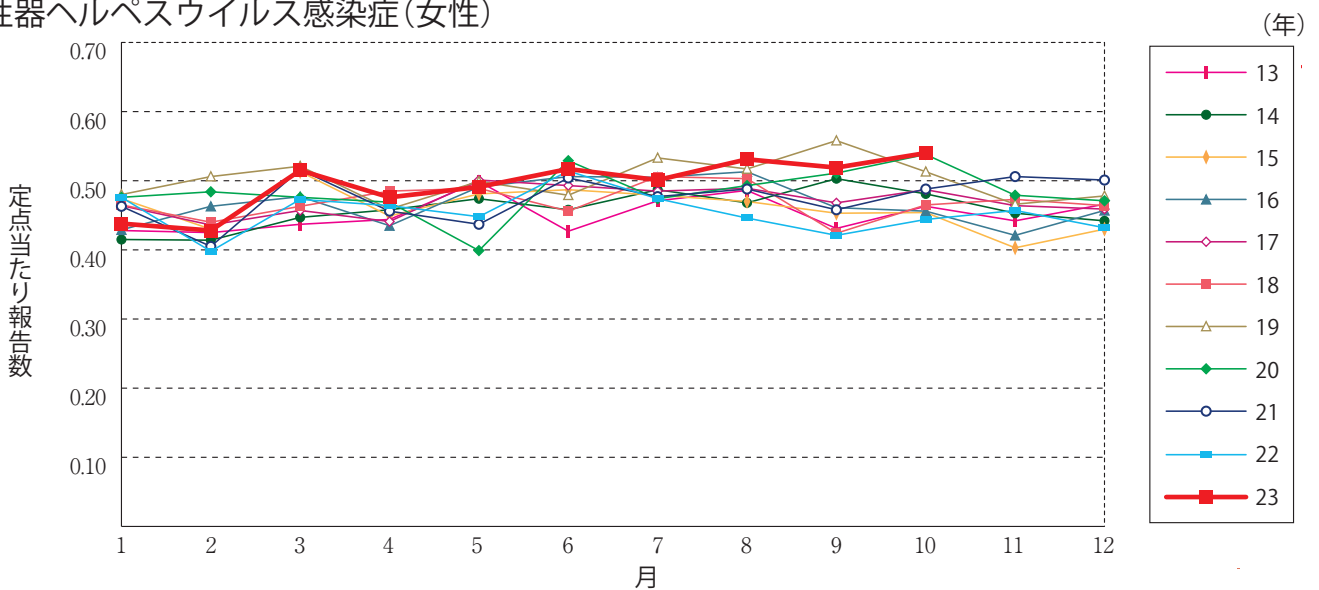
性器ヘルペスウイルス感染症(総数)



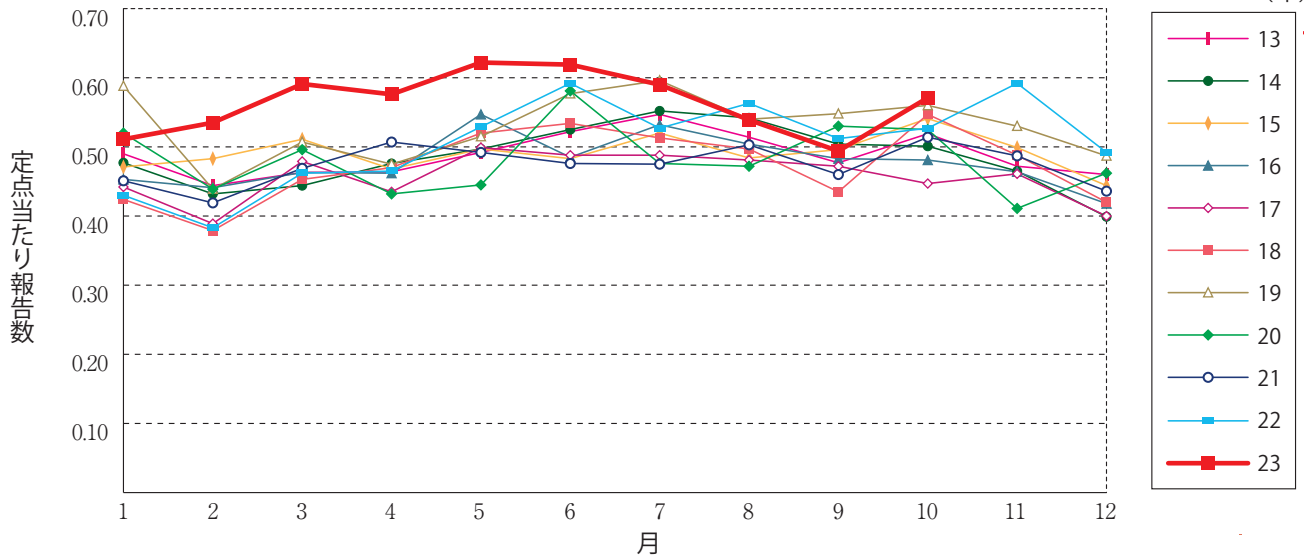
性器ヘルペスウイルス感染症(男性)



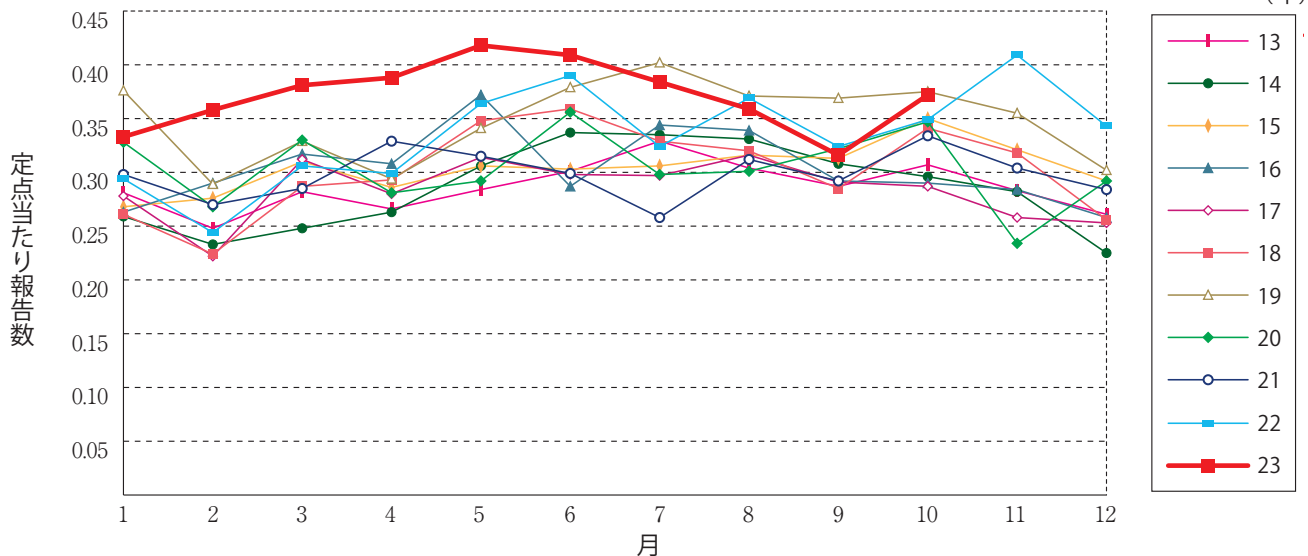
性器ヘルペスウイルス感染症(女性)



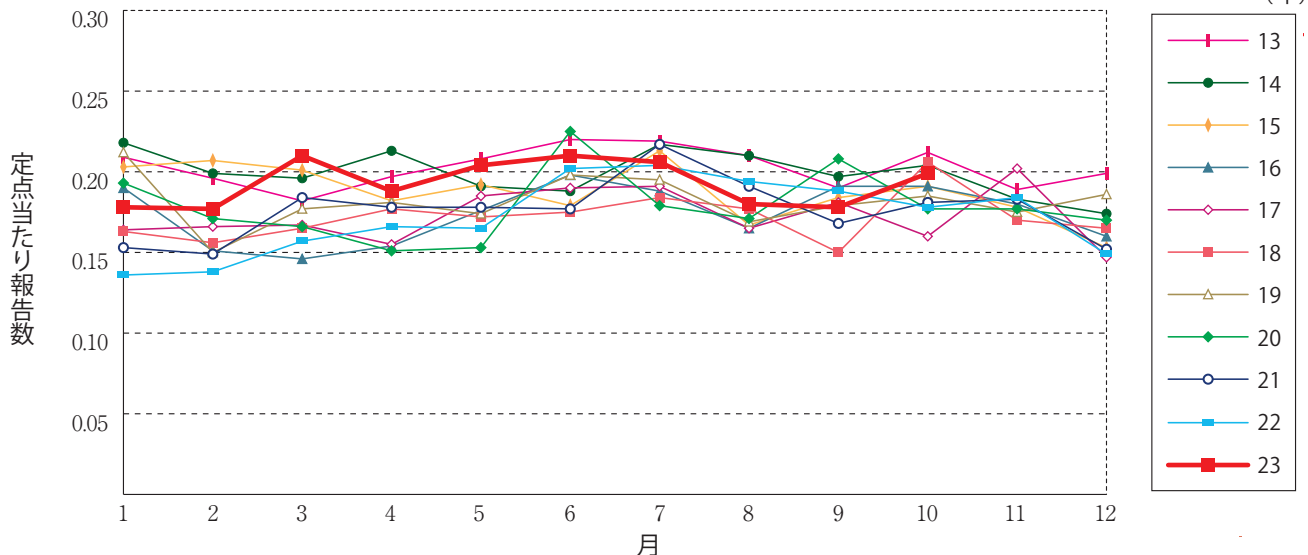
尖圭コンジローマ(総数)



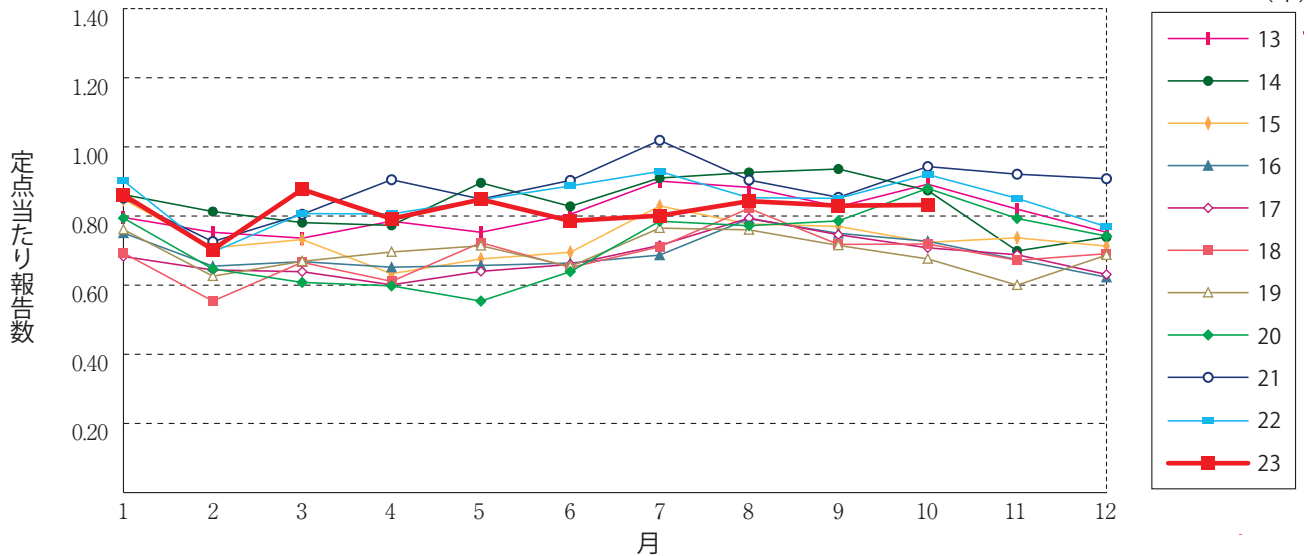
尖圭コンジローマ(男性)



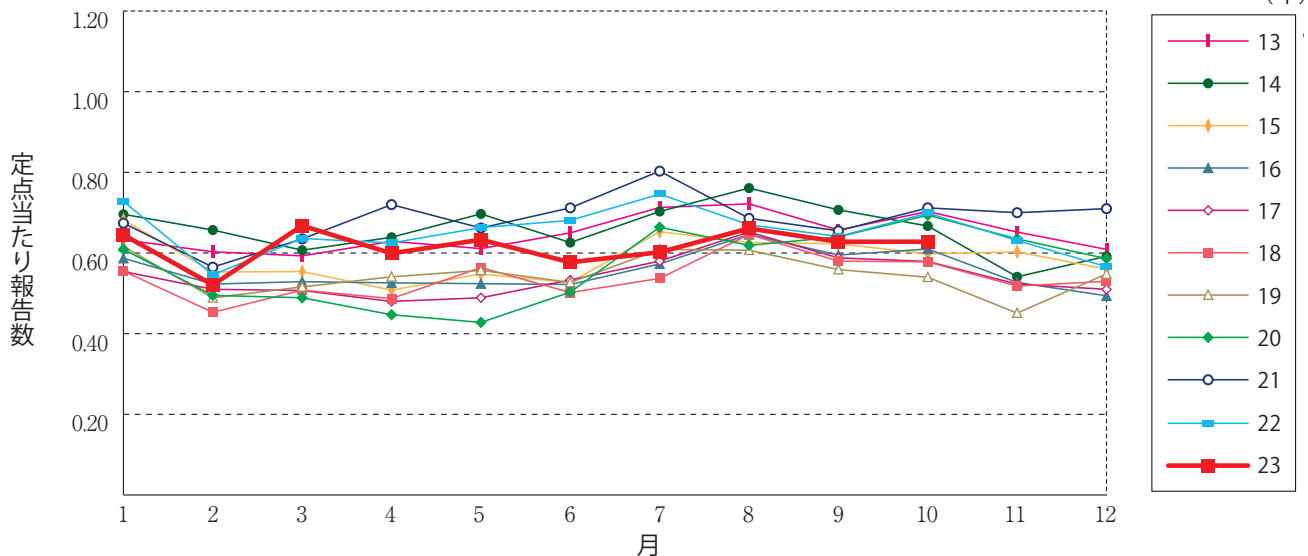
尖圭コンジローマ(女性)



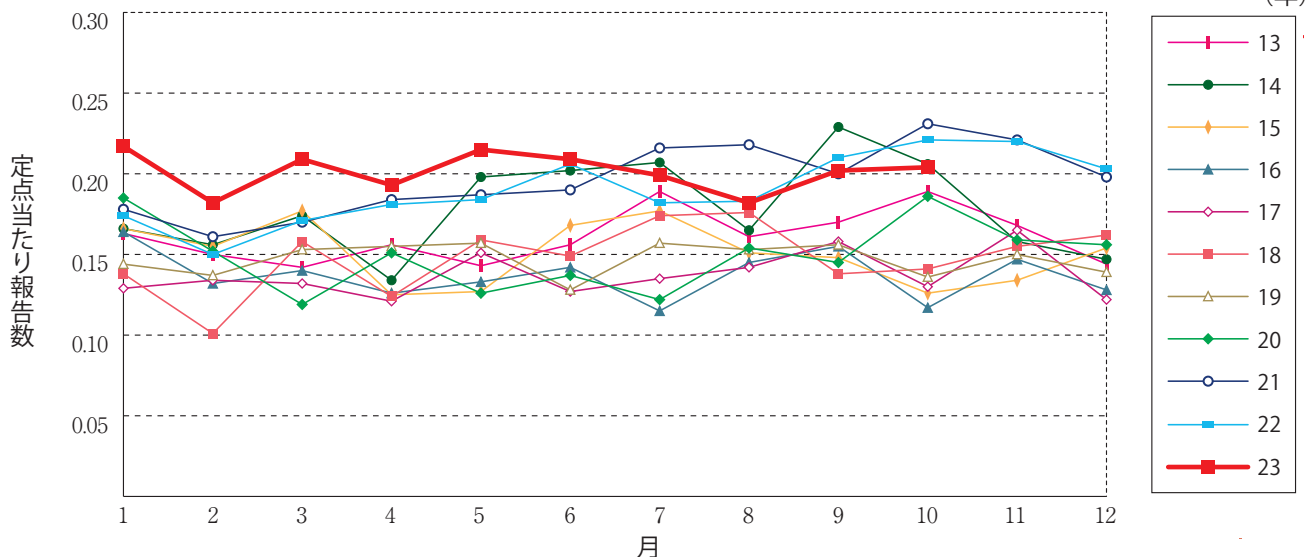
淋菌感染症(総数)



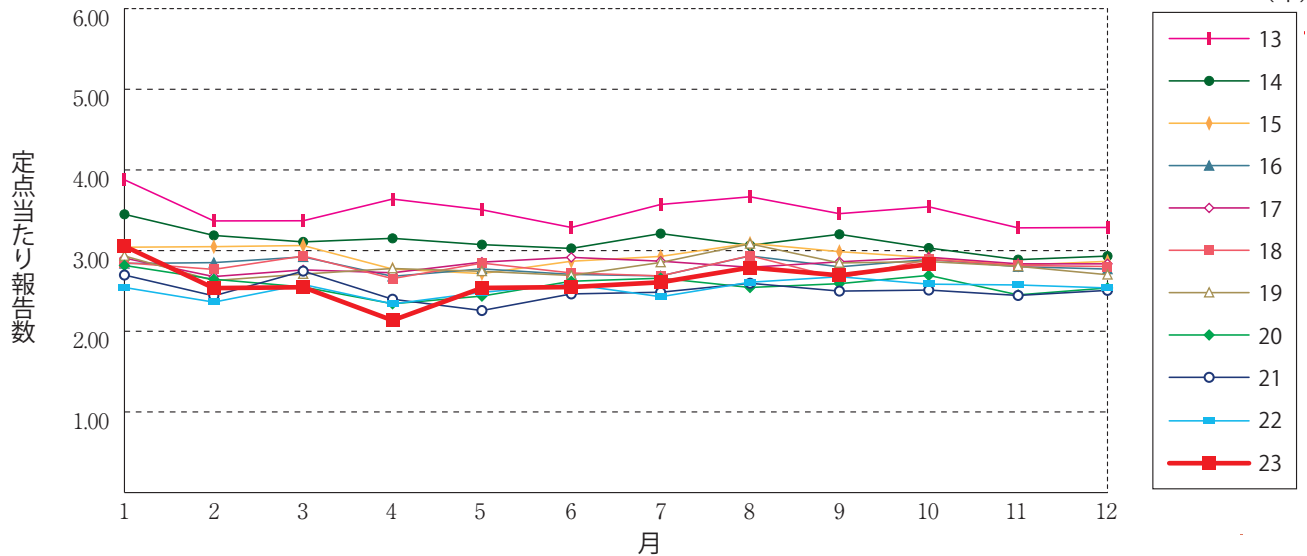
淋菌感染症(男性)



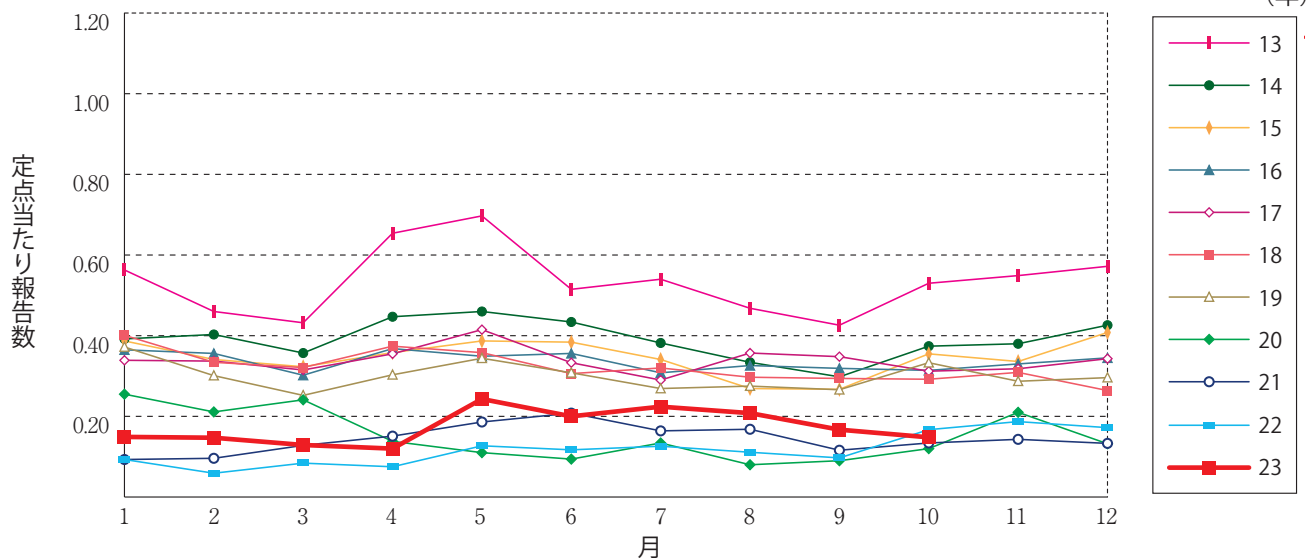
淋菌感染症(女性)



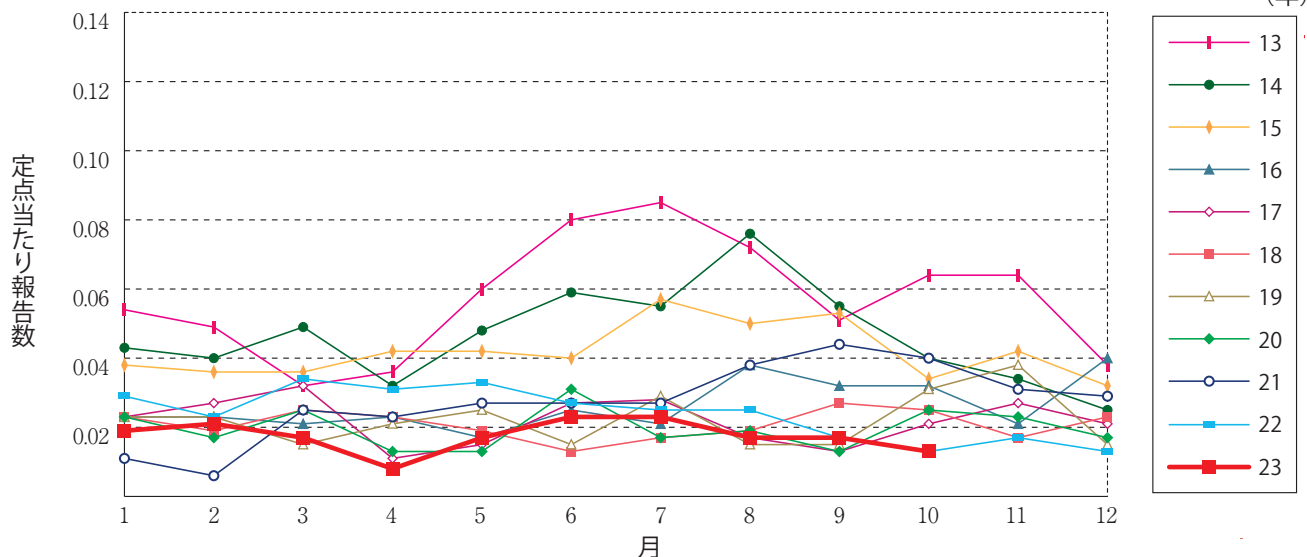
メチシリン耐性黄色ブドウ球菌感染症



ペニシリン耐性肺炎球菌感染症



薬剤耐性緑膿菌感染症





10月のデータ

注)11月13日集計分 薬剤耐性アシネトバクター感染症は2014年9月19日より全数把握対象疾患に変更となりました。

報告数・定点当り報告数, 疾病・都道府県・性別(総数)

2023年10月

	性器クラミジア感染症		性器ヘルペスウイルス感染症		尖圭コンジローマ		淋菌感染症		メチシリン耐性黄色ブドウ球菌感染症		ペニシリン耐性肺炎球菌感染症		薬剤耐性緑膿菌感染症	
	報告数	定点当り	報告数	定点当り	報告数	定点当り	報告数	定点当り	報告数	定点当り	報告数	定点当り	報告数	定点当り
総数	2633	2.69	852	0.87	559	0.57	815	0.83	1356	2.83	71	0.15	6	0.01
北海道	185	4.40	48	1.14	30	0.71	45	1.07	48	2.09	2	0.09	-	-
青森県	19	1.46	8	0.62	4	0.31	3	0.23	18	3.00	-	-	-	-
岩手県	13	0.87	-	-	1	0.07	3	0.20	40	2.11	2	0.11	-	-
宮城県	52	3.25	19	1.19	23	1.44	23	1.44	15	1.50	-	-	-	-
秋田県	23	1.64	14	1.00	3	0.21	-	-	17	2.13	-	-	-	-
山形県	8	0.89	6	0.67	-	-	2	0.22	10	1.00	2	0.20	-	-
福島県	51	3.00	9	0.53	9	0.53	8	0.47	33	4.71	-	-	-	-
茨城県	77	3.50	22	1.00	10	0.45	14	0.64	29	2.23	-	-	1	0.08
栃木県	63	3.71	17	1.00	10	0.59	16	0.94	17	2.43	-	-	-	-
群馬県	61	3.39	22	1.22	7	0.39	14	0.78	14	1.56	3	0.33	-	-
埼玉県	143	2.47	52	0.90	27	0.47	33	0.57	21	1.75	1	0.08	-	-
千葉県	92	2.14	35	0.81	33	0.77	28	0.65	41	4.56	1	0.11	-	-
東京都	226	4.11	57	1.04	57	1.04	79	1.44	59	2.36	3	0.12	1	0.04
神奈川県	141	2.17	43	0.66	36	0.55	53	0.82	28	2.55	-	-	-	-
新潟県	29	1.93	12	0.80	5	0.33	10	0.67	29	2.42	2	0.17	-	-
富山県	8	0.80	9	0.90	2	0.20	3	0.30	16	3.20	5	1.00	-	-
石川県	39	3.90	11	1.10	10	1.00	11	1.10	15	3.00	-	-	-	-
福井県	-	-	5	1.00	2	0.40	1	0.20	13	2.17	4	0.67	-	-
山梨県	21	2.33	10	1.11	2	0.22	1	0.11	16	1.60	-	-	-	-
長野県	28	2.00	3	0.21	2	0.14	4	0.29	32	2.67	-	-	-	-
岐阜県	26	1.73	4	0.27	9	0.60	2	0.13	19	3.80	4	0.80	-	-
静岡県	66	2.20	14	0.47	11	0.37	15	0.50	21	2.10	-	-	-	-
愛知県	191	2.94	88	1.35	42	0.65	65	1.00	70	4.67	4	0.27	-	-
三重県	14	0.82	5	0.29	3	0.18	8	0.47	36	4.00	1	0.11	-	-
滋賀県	4	0.33	3	0.25	5	0.42	-	-	20	2.86	-	-	-	-
京都府	28	1.22	17	0.74	2	0.09	4	0.17	6	0.86	-	-	-	-
大阪府	223	3.54	88	1.40	70	1.11	68	1.08	74	4.35	10	0.59	1	0.06
兵庫県	143	3.11	27	0.59	22	0.48	39	0.85	50	3.57	1	0.07	1	0.07
奈良県	25	2.27	6	0.55	2	0.18	8	0.73	36	6.00	2	0.33	-	-
和歌山県	19	2.71	12	1.71	10	1.43	7	1.00	20	1.82	-	-	1	0.09
鳥取県	16	2.29	6	0.86	7	1.00	6	0.86	10	2.00	2	0.40	-	-
島根県	17	2.83	1	0.17	-	-	6	1.00	23	2.88	-	-	-	-
岡山県	27	1.59	-	-	4	0.24	4	0.24	8	1.60	-	-	-	-
広島県	67	2.91	15	0.65	15	0.65	38	1.65	83	3.95	5	0.24	-	-
山口県	33	2.75	8	0.67	6	0.50	11	0.92	29	3.22	2	0.22	-	-
徳島県	25	4.17	20	3.33	5	0.83	7	1.17	20	2.86	-	-	-	-
香川県	9	0.64	8	0.57	4	0.29	2	0.14	7	1.40	-	-	-	-
愛媛県	29	2.64	12	1.09	6	0.55	11	1.00	7	1.17	-	-	-	-
高知県	3	0.50	1	0.17	-	-	1	0.17	28	3.50	-	-	-	-
福岡県	123	3.32	39	1.05	32	0.86	47	1.27	73	4.87	4	0.27	1	0.07
佐賀県	28	4.00	8	1.14	3	0.43	18	2.57	15	2.50	2	0.33	-	-
長崎県	20	2.00	4	0.40	1	0.10	7	0.70	58	4.83	3	0.25	-	-
熊本県	75	4.69	21	1.31	11	0.69	33	2.06	30	2.00	1	0.07	-	-
大分県	28	2.80	15	1.50	4	0.40	9	0.90	34	3.09	-	-	-	-
宮崎県	25	1.92	8	0.62	3	0.23	10	0.77	12	1.71	-	-	-	-
鹿児島県	58	3.63	12	0.75	5	0.31	31	1.94	15	1.25	-	-	-	-
沖縄県	32	2.67	8	0.67	4	0.33	7	0.58	41	5.86	5	0.71	-	-

報告数・定点当り報告数, 疾病・都道府県・性別(男)

2023年10月

	性器クラミジア感染症		性器ヘルペスウイルス感染症		尖圭コンジローマ		淋菌感染症		メチシリン耐性黄色ブドウ球菌感染症		ペニシリン耐性肺炎球菌感染症		薬剤耐性緑膿菌感染症	
	報告数	定点当り	報告数	定点当り	報告数	定点当り	報告数	定点当り	報告数	定点当り	報告数	定点当り	報告数	定点当り
総 数	1325	1.35	323	0.33	364	0.37	615	0.63	847	1.77	48	0.10	2	0.00
北海道	61	1.45	10	0.24	20	0.48	24	0.57	30	1.30	-	-	-	-
青森県	7	0.54	2	0.15	2	0.15	3	0.23	14	2.33	-	-	-	-
岩手県	5	0.33	-	-	-	-	-	-	24	1.26	1	0.05	-	-
宮城県	22	1.38	12	0.75	17	1.06	14	0.88	12	1.20	-	-	-	-
秋田県	10	0.71	4	0.29	2	0.14	-	-	7	0.88	-	-	-	-
山形県	2	0.22	1	0.11	-	-	1	0.11	4	0.40	2	0.20	-	-
福島県	20	1.18	3	0.18	4	0.24	5	0.29	18	2.57	-	-	-	-
茨城県	26	1.18	5	0.23	4	0.18	9	0.41	17	1.31	-	-	-	-
栃木県	30	1.76	8	0.47	9	0.53	13	0.76	11	1.57	-	-	-	-
群馬県	34	1.89	3	0.17	3	0.17	14	0.78	9	1.00	2	0.22	-	-
埼玉県	49	0.84	11	0.19	10	0.17	24	0.41	16	1.33	1	0.08	-	-
千葉県	34	0.79	7	0.16	17	0.40	18	0.42	28	3.11	1	0.11	-	-
東京都	138	2.51	50	0.91	43	0.78	57	1.04	35	1.40	2	0.08	-	-
神奈川県	99	1.52	20	0.31	28	0.43	46	0.71	19	1.73	-	-	-	-
新潟県	23	1.53	7	0.47	4	0.27	10	0.67	14	1.17	1	0.08	-	-
富山県	4	0.40	1	0.10	-	-	2	0.20	11	2.20	3	0.60	-	-
石川県	35	3.50	7	0.70	8	0.80	11	1.10	8	1.60	-	-	-	-
福井県	-	-	-	-	-	-	1	0.20	11	1.83	2	0.33	-	-
山梨県	5	0.56	-	-	-	-	1	0.11	9	0.90	-	-	-	-
長野県	3	0.21	-	-	-	-	1	0.07	22	1.83	-	-	-	-
岐阜県	7	0.47	2	0.13	8	0.53	1	0.07	13	2.60	4	0.80	-	-
静岡県	22	0.73	7	0.23	6	0.20	6	0.20	12	1.20	-	-	-	-
愛知県	120	1.85	39	0.60	30	0.46	56	0.86	48	3.20	4	0.27	-	-
三重県	9	0.53	2	0.12	3	0.18	7	0.41	21	2.33	1	0.11	-	-
滋賀県	-	-	-	-	5	0.42	-	-	14	2.00	-	-	-	-
京都府	7	0.30	4	0.17	1	0.04	1	0.04	5	0.71	-	-	-	-
大阪府	105	1.67	43	0.68	47	0.75	52	0.83	50	2.94	8	0.47	1	0.06
兵庫県	76	1.65	17	0.37	16	0.35	30	0.65	29	2.07	1	0.07	-	-
奈良県	7	0.64	1	0.09	-	-	5	0.45	19	3.17	1	0.17	-	-
和歌山県	14	2.00	-	-	7	1.00	6	0.86	10	0.91	-	-	1	0.09
鳥取県	13	1.86	3	0.43	4	0.57	5	0.71	6	1.20	2	0.40	-	-
島根県	15	2.50	1	0.17	-	-	6	1.00	15	1.88	-	-	-	-
岡山県	1	0.06	-	-	3	0.18	2	0.12	6	1.20	-	-	-	-
広島県	57	2.48	9	0.39	11	0.48	34	1.48	47	2.24	3	0.14	-	-
山口県	20	1.67	1	0.08	4	0.33	9	0.75	16	1.78	1	0.11	-	-
徳島県	23	3.83	1	0.17	5	0.83	7	1.17	16	2.29	-	-	-	-
香川県	3	0.21	1	0.07	1	0.07	2	0.14	3	0.60	-	-	-	-
愛媛県	13	1.18	9	0.82	6	0.55	7	0.64	4	0.67	-	-	-	-
高知県	-	-	1	0.17	-	-	-	-	18	2.25	-	-	-	-
福岡県	59	1.59	7	0.19	13	0.35	30	0.81	49	3.27	1	0.07	-	-
佐賀県	21	3.00	4	0.57	2	0.29	17	2.43	9	1.50	2	0.33	-	-
長崎県	5	0.50	1	0.10	-	-	5	0.50	36	3.00	2	0.17	-	-
熊本県	41	2.56	10	0.63	10	0.63	30	1.88	21	1.40	-	-	-	-
大分県	21	2.10	2	0.20	4	0.40	7	0.70	17	1.55	-	-	-	-
宮崎県	8	0.62	2	0.15	1	0.08	8	0.62	8	1.14	-	-	-	-
鹿児島県	46	2.88	3	0.19	4	0.25	26	1.63	9	0.75	-	-	-	-
沖縄県	5	0.42	2	0.17	2	0.17	2	0.17	27	3.86	3	0.43	-	-

報告数・定点当り報告数, 疾病・都道府県・性別(女)

2023年10月

	性器クラミジア 感染症		性器ヘルペス ウイルス感染症		尖圭コンジローマ		淋菌感染症		メチシリン耐性黄色 ブドウ球菌感染症		ペニシリン耐性 肺炎球菌感染症		薬剤耐性 緑膿菌感染症	
	報告数	定点当り	報告数	定点当り	報告数	定点当り	報告数	定点当り	報告数	定点当り	報告数	定点当り	報告数	定点当り
総 数	1308	1.34	529	0.54	195	0.20	200	0.20	509	1.06	23	0.05	4	0.01
北海道	124	2.95	38	0.90	10	0.24	21	0.50	18	0.78	2	0.09	-	-
青森県	12	0.92	6	0.46	2	0.15	-	-	4	0.67	-	-	-	-
岩手県	8	0.53	-	-	1	0.07	3	0.20	16	0.84	1	0.05	-	-
宮城県	30	1.88	7	0.44	6	0.38	9	0.56	3	0.30	-	-	-	-
秋田県	13	0.93	10	0.71	1	0.07	-	-	10	1.25	-	-	-	-
山形県	6	0.67	5	0.56	-	-	1	0.11	6	0.60	-	-	-	-
福島県	31	1.82	6	0.35	5	0.29	3	0.18	15	2.14	-	-	-	-
茨城県	51	2.32	17	0.77	6	0.27	5	0.23	12	0.92	-	-	1	0.08
栃木県	33	1.94	9	0.53	1	0.06	3	0.18	6	0.86	-	-	-	-
群馬県	27	1.50	19	1.06	4	0.22	-	-	5	0.56	1	0.11	-	-
埼玉県	94	1.62	41	0.71	17	0.29	9	0.16	5	0.42	-	-	-	-
千葉県	58	1.35	28	0.65	16	0.37	10	0.23	13	1.44	-	-	-	-
東京都	88	1.60	7	0.13	14	0.25	22	0.40	24	0.96	1	0.04	1	0.04
神奈川県	42	0.65	23	0.35	8	0.12	7	0.11	9	0.82	-	-	-	-
新潟県	6	0.40	5	0.33	1	0.07	-	-	15	1.25	1	0.08	-	-
富山県	4	0.40	8	0.80	2	0.20	1	0.10	5	1.00	2	0.40	-	-
石川県	4	0.40	4	0.40	2	0.20	-	-	7	1.40	-	-	-	-
福井県	-	-	5	1.00	2	0.40	-	-	2	0.33	2	0.33	-	-
山梨県	16	1.78	10	1.11	2	0.22	-	-	7	0.70	-	-	-	-
長野県	25	1.79	3	0.21	2	0.14	3	0.21	10	0.83	-	-	-	-
岐阜県	19	1.27	2	0.13	1	0.07	1	0.07	6	1.20	-	-	-	-
静岡県	44	1.47	7	0.23	5	0.17	9	0.30	9	0.90	-	-	-	-
愛知県	71	1.09	49	0.75	12	0.18	9	0.14	22	1.47	-	-	-	-
三重県	5	0.29	3	0.18	-	-	1	0.06	15	1.67	-	-	-	-
滋賀県	4	0.33	3	0.25	-	-	-	-	6	0.86	-	-	-	-
京都府	21	0.91	13	0.57	1	0.04	3	0.13	1	0.14	-	-	-	-
大阪府	118	1.87	45	0.71	23	0.37	16	0.25	24	1.41	2	0.12	-	-
兵庫県	67	1.46	10	0.22	6	0.13	9	0.20	21	1.50	-	-	1	0.07
奈良県	18	1.64	5	0.45	2	0.18	3	0.27	17	2.83	1	0.17	-	-
和歌山県	5	0.71	12	1.71	3	0.43	1	0.14	10	0.91	-	-	-	-
鳥取県	3	0.43	3	0.43	3	0.43	1	0.14	4	0.80	-	-	-	-
島根県	2	0.33	-	-	-	-	-	-	8	1.00	-	-	-	-
岡山県	26	1.53	-	-	1	0.06	2	0.12	2	0.40	-	-	-	-
広島県	10	0.43	6	0.26	4	0.17	4	0.17	36	1.71	2	0.10	-	-
山口県	13	1.08	7	0.58	2	0.17	2	0.17	13	1.44	1	0.11	-	-
徳島県	2	0.33	19	3.17	-	-	-	-	4	0.57	-	-	-	-
香川県	6	0.43	7	0.50	3	0.21	-	-	4	0.80	-	-	-	-
愛媛県	16	1.45	3	0.27	-	-	4	0.36	3	0.50	-	-	-	-
高知県	3	0.50	-	-	-	-	1	0.17	10	1.25	-	-	-	-
福岡県	64	1.73	32	0.86	19	0.51	17	0.46	24	1.60	3	0.20	1	0.07
佐賀県	7	1.00	4	0.57	1	0.14	1	0.14	6	1.00	-	-	-	-
長崎県	15	1.50	3	0.30	1	0.10	2	0.20	22	1.83	1	0.08	-	-
熊本県	34	2.13	11	0.69	1	0.06	3	0.19	9	0.60	1	0.07	-	-
大分県	7	0.70	13	1.30	-	-	2	0.20	17	1.55	-	-	-	-
宮崎県	17	1.31	6	0.46	2	0.15	2	0.15	4	0.57	-	-	-	-
鹿児島県	12	0.75	9	0.56	1	0.06	5	0.31	6	0.50	-	-	-	-
沖縄県	27	2.25	6	0.50	2	0.17	5	0.42	14	2.00	2	0.29	-	-



第45週のデータ

注)表中の報告数は11月15日集計分であり、その後の報告は次週以降の累積に反映されます。
 新型インフルエンザは掲載していません。
 新型コロナウイルス感染症は2023年5月8日より5類定点把握対象疾患に変更となりました。

報告数・累積報告数、疾病・都道府県別

2023年第45週

	エボラ出血熱		クリミア・コンゴ出血熱		痘 そう		南米出血熱		ペスト		マールブルグ病		ラッサ熱		急性灰白髄炎		結 核	
	報告数	累積	報告数	累積	報告数	累積	報告数	累積	報告数	累積	報告数	累積	報告数	累積	報告数	累積	報告数	累積
総 数	-	-	-	-	-	-	-	-	-	-	-	-	-	-	-	-	233	12372
北海道	-	-	-	-	-	-	-	-	-	-	-	-	-	-	-	-	8	428
青森県	-	-	-	-	-	-	-	-	-	-	-	-	-	-	-	-	2	95
岩手県	-	-	-	-	-	-	-	-	-	-	-	-	-	-	-	-	-	63
宮城県	-	-	-	-	-	-	-	-	-	-	-	-	-	-	-	-	1	184
秋田県	-	-	-	-	-	-	-	-	-	-	-	-	-	-	-	-	1	61
山形県	-	-	-	-	-	-	-	-	-	-	-	-	-	-	-	-	1	46
福島県	-	-	-	-	-	-	-	-	-	-	-	-	-	-	-	-	4	98
茨城県	-	-	-	-	-	-	-	-	-	-	-	-	-	-	-	-	11	327
栃木県	-	-	-	-	-	-	-	-	-	-	-	-	-	-	-	-	3	177
群馬県	-	-	-	-	-	-	-	-	-	-	-	-	-	-	-	-	6	140
埼玉県	-	-	-	-	-	-	-	-	-	-	-	-	-	-	-	-	1	629
千葉県	-	-	-	-	-	-	-	-	-	-	-	-	-	-	-	-	10	619
東京都	-	-	-	-	-	-	-	-	-	-	-	-	-	-	-	-	40	1746
神奈川県	-	-	-	-	-	-	-	-	-	-	-	-	-	-	-	-	18	820
新潟県	-	-	-	-	-	-	-	-	-	-	-	-	-	-	-	-	1	158
富山県	-	-	-	-	-	-	-	-	-	-	-	-	-	-	-	-	2	103
石川県	-	-	-	-	-	-	-	-	-	-	-	-	-	-	-	-	3	89
福井県	-	-	-	-	-	-	-	-	-	-	-	-	-	-	-	-	2	54
山梨県	-	-	-	-	-	-	-	-	-	-	-	-	-	-	-	-	-	35
長野県	-	-	-	-	-	-	-	-	-	-	-	-	-	-	-	-	-	133
岐阜県	-	-	-	-	-	-	-	-	-	-	-	-	-	-	-	-	2	207
静岡県	-	-	-	-	-	-	-	-	-	-	-	-	-	-	-	-	6	304
愛知県	-	-	-	-	-	-	-	-	-	-	-	-	-	-	-	-	17	876
三重県	-	-	-	-	-	-	-	-	-	-	-	-	-	-	-	-	3	150
滋賀県	-	-	-	-	-	-	-	-	-	-	-	-	-	-	-	-	2	108
京都府	-	-	-	-	-	-	-	-	-	-	-	-	-	-	-	-	9	323
大阪府	-	-	-	-	-	-	-	-	-	-	-	-	-	-	-	-	17	1086
兵庫県	-	-	-	-	-	-	-	-	-	-	-	-	-	-	-	-	9	442
奈良県	-	-	-	-	-	-	-	-	-	-	-	-	-	-	-	-	4	172
和歌山県	-	-	-	-	-	-	-	-	-	-	-	-	-	-	-	-	-	97
鳥取県	-	-	-	-	-	-	-	-	-	-	-	-	-	-	-	-	-	34
島根県	-	-	-	-	-	-	-	-	-	-	-	-	-	-	-	-	-	55
岡山県	-	-	-	-	-	-	-	-	-	-	-	-	-	-	-	-	1	178
広島県	-	-	-	-	-	-	-	-	-	-	-	-	-	-	-	-	4	297
山口県	-	-	-	-	-	-	-	-	-	-	-	-	-	-	-	-	4	145
徳島県	-	-	-	-	-	-	-	-	-	-	-	-	-	-	-	-	3	70
香川県	-	-	-	-	-	-	-	-	-	-	-	-	-	-	-	-	2	81
愛媛県	-	-	-	-	-	-	-	-	-	-	-	-	-	-	-	-	2	94
高知県	-	-	-	-	-	-	-	-	-	-	-	-	-	-	-	-	-	42
福岡県	-	-	-	-	-	-	-	-	-	-	-	-	-	-	-	-	11	556
佐賀県	-	-	-	-	-	-	-	-	-	-	-	-	-	-	-	-	4	79
長崎県	-	-	-	-	-	-	-	-	-	-	-	-	-	-	-	-	-	129
熊本県	-	-	-	-	-	-	-	-	-	-	-	-	-	-	-	-	3	139
大分県	-	-	-	-	-	-	-	-	-	-	-	-	-	-	-	-	3	192
宮崎県	-	-	-	-	-	-	-	-	-	-	-	-	-	-	-	-	1	97
鹿児島県	-	-	-	-	-	-	-	-	-	-	-	-	-	-	-	-	7	190
沖縄県	-	-	-	-	-	-	-	-	-	-	-	-	-	-	-	-	5	224

*病原体がSARSコロナウイルスであるものに限る。
 **病原体がMERSコロナウイルスであるものに限る。2014年7月26日より届出対象疾患となりました。
 ***2013年5月6日より届出対象疾患となりました。

報告数・累積報告数, 疾病・都道府県別

2023年第45週

	ジフテリア		重症急性 呼吸器症候群*		中東呼吸器 症候群**		鳥インフル エンザ(H5N1)		鳥インフル エンザ(H7N9)***		コレラ		細菌性赤痢		腸管出血性 大腸菌感染症		腸チフス	
	報告数	累積	報告数	累積	報告数	累積	報告数	累積	報告数	累積	報告数	累積	報告数	累積	報告数	累積	報告数	累積
総 数	-	-	-	-	-	-	-	-	-	-	2	-	35	52	3405	-	35	
北海道	-	-	-	-	-	-	-	-	-	-	-	-	1	2	128	-	-	
青森県	-	-	-	-	-	-	-	-	-	-	-	-	-	-	20	-	-	
岩手県	-	-	-	-	-	-	-	-	-	-	-	-	-	2	46	-	1	
宮城県	-	-	-	-	-	-	-	-	-	-	-	-	1	1	77	-	-	
秋田県	-	-	-	-	-	-	-	-	-	-	-	-	-	2	21	-	-	
山形県	-	-	-	-	-	-	-	-	-	-	-	-	-	2	80	-	-	
福島県	-	-	-	-	-	-	-	-	-	-	-	-	-	-	28	-	-	
茨城県	-	-	-	-	-	-	-	-	-	-	-	-	1	1	66	-	3	
栃木県	-	-	-	-	-	-	-	-	-	-	-	-	-	-	25	-	1	
群馬県	-	-	-	-	-	-	-	-	-	-	-	-	-	-	113	-	-	
埼玉県	-	-	-	-	-	-	-	-	-	-	-	-	8	2	148	-	3	
千葉県	-	-	-	-	-	-	-	-	-	-	-	-	3	1	124	-	4	
東京都	-	-	-	-	-	-	-	-	-	-	2	-	8	3	387	-	8	
神奈川県	-	-	-	-	-	-	-	-	-	-	-	-	2	6	309	-	1	
新潟県	-	-	-	-	-	-	-	-	-	-	-	-	-	-	63	-	-	
富山県	-	-	-	-	-	-	-	-	-	-	-	-	-	-	23	-	-	
石川県	-	-	-	-	-	-	-	-	-	-	-	-	2	-	39	-	1	
福井県	-	-	-	-	-	-	-	-	-	-	-	-	1	-	14	-	-	
山梨県	-	-	-	-	-	-	-	-	-	-	-	-	-	-	69	-	-	
長野県	-	-	-	-	-	-	-	-	-	-	-	-	1	-	35	-	-	
岐阜県	-	-	-	-	-	-	-	-	-	-	-	-	-	2	42	-	-	
静岡県	-	-	-	-	-	-	-	-	-	-	-	-	-	5	54	-	-	
愛知県	-	-	-	-	-	-	-	-	-	-	-	-	-	5	143	-	-	
三重県	-	-	-	-	-	-	-	-	-	-	-	-	-	1	51	-	-	
滋賀県	-	-	-	-	-	-	-	-	-	-	-	-	-	1	36	-	-	
京都府	-	-	-	-	-	-	-	-	-	-	-	-	-	-	49	-	1	
大阪府	-	-	-	-	-	-	-	-	-	-	-	-	1	1	191	-	4	
兵庫県	-	-	-	-	-	-	-	-	-	-	-	-	1	3	145	-	2	
奈良県	-	-	-	-	-	-	-	-	-	-	-	-	-	-	27	-	-	
和歌山県	-	-	-	-	-	-	-	-	-	-	-	-	-	-	21	-	-	
鳥取県	-	-	-	-	-	-	-	-	-	-	-	-	-	-	17	-	-	
島根県	-	-	-	-	-	-	-	-	-	-	-	-	1	-	80	-	2	
岡山県	-	-	-	-	-	-	-	-	-	-	-	-	-	2	96	-	1	
広島県	-	-	-	-	-	-	-	-	-	-	-	-	-	-	48	-	-	
山口県	-	-	-	-	-	-	-	-	-	-	-	-	-	-	26	-	-	
徳島県	-	-	-	-	-	-	-	-	-	-	-	-	-	-	9	-	-	
香川県	-	-	-	-	-	-	-	-	-	-	-	-	-	1	43	-	-	
愛媛県	-	-	-	-	-	-	-	-	-	-	-	-	-	-	14	-	-	
高知県	-	-	-	-	-	-	-	-	-	-	-	-	-	-	7	-	-	
福岡県	-	-	-	-	-	-	-	-	-	-	-	-	1	2	194	-	2	
佐賀県	-	-	-	-	-	-	-	-	-	-	-	-	3	1	18	-	-	
長崎県	-	-	-	-	-	-	-	-	-	-	-	-	-	-	55	-	-	
熊本県	-	-	-	-	-	-	-	-	-	-	-	-	-	-	29	-	-	
大分県	-	-	-	-	-	-	-	-	-	-	-	-	-	1	29	-	-	
宮崎県	-	-	-	-	-	-	-	-	-	-	-	-	-	2	17	-	1	
鹿児島県	-	-	-	-	-	-	-	-	-	-	-	-	-	2	121	-	-	
沖縄県	-	-	-	-	-	-	-	-	-	-	-	-	-	1	28	-	-	

*2023年5月26日よりサル痘から感染症法上の名称が変更されました。

報告数・累積報告数, 疾病・都道府県別

2023年第45週

	パラチフス		E型肝炎		ウエストナイル熱		A型肝炎		エキノコックス症		エムボックス*		黄熱		オウム病		オムスク出血熱	
	報告数	累積	報告数	累積	報告数	累積	報告数	累積	報告数	累積	報告数	累積	報告数	累積	報告数	累積	報告数	累積
総数	-	8	4	464	-	-	2	49	-	12	4	213	-	-	-	8	-	-
北海道	-	-	2	52	-	-	-	2	-	12	-	-	-	-	-	-	-	-
青森県	-	-	-	2	-	-	-	-	-	-	-	-	-	-	-	-	-	-
岩手県	-	-	-	7	-	-	-	-	-	-	-	-	-	-	-	-	-	-
宮城県	-	-	-	15	-	-	-	-	-	-	-	-	-	-	-	-	-	-
秋田県	-	-	-	4	-	-	-	1	-	-	-	-	-	-	-	-	-	-
山形県	-	-	-	4	-	-	-	1	-	-	-	-	-	-	-	-	-	-
福島県	-	-	-	-	-	-	-	-	-	-	-	-	-	-	-	-	-	-
茨城県	-	-	-	18	-	-	-	1	-	-	-	2	-	-	-	-	-	-
栃木県	-	-	-	7	-	-	-	-	-	-	-	-	-	-	-	-	-	-
群馬県	-	-	-	12	-	-	-	1	-	-	-	1	-	-	-	-	-	-
埼玉県	-	1	-	36	-	-	-	3	-	-	-	5	-	-	-	1	-	-
千葉県	-	2	-	33	-	-	-	4	-	-	1	5	-	-	-	-	-	-
東京都	-	2	1	142	-	-	-	12	-	-	2	159	-	-	-	-	-	-
神奈川県	-	1	-	54	-	-	-	1	-	-	-	5	-	-	-	-	-	-
新潟県	-	-	-	5	-	-	-	1	-	-	-	-	-	-	-	2	-	-
富山県	-	-	-	-	-	-	-	-	-	-	-	-	-	-	-	1	-	-
石川県	-	-	-	8	-	-	-	-	-	-	-	-	-	-	-	-	-	-
福井県	-	-	-	-	-	-	-	1	-	-	-	-	-	-	-	-	-	-
山梨県	-	-	-	1	-	-	-	-	-	-	-	-	-	-	-	-	-	-
長野県	-	-	-	4	-	-	-	-	-	-	-	-	-	-	-	-	-	-
岐阜県	-	-	-	3	-	-	-	4	-	-	-	-	-	-	-	-	-	-
静岡県	-	-	-	6	-	-	-	-	-	-	-	1	-	-	-	-	-	-
愛知県	-	2	-	7	-	-	-	2	-	-	-	4	-	-	-	1	-	-
三重県	-	-	-	1	-	-	-	-	-	-	-	-	-	-	-	-	-	-
滋賀県	-	-	-	1	-	-	1	3	-	-	-	-	-	-	-	-	-	-
京都府	-	-	-	2	-	-	-	-	-	-	-	-	-	-	-	-	-	-
大阪府	-	-	-	9	-	-	-	2	-	-	-	21	-	-	-	1	-	-
兵庫県	-	-	-	7	-	-	-	3	-	-	-	-	-	-	-	-	-	-
奈良県	-	-	-	-	-	-	-	-	-	-	-	1	-	-	-	-	-	-
和歌山県	-	-	-	-	-	-	-	-	-	-	-	-	-	-	-	-	-	-
鳥取県	-	-	-	1	-	-	-	-	-	-	-	-	-	-	-	-	-	-
島根県	-	-	-	-	-	-	-	-	-	-	-	-	-	-	-	-	-	-
岡山県	-	-	-	1	-	-	-	-	-	-	1	1	-	-	-	1	-	-
広島県	-	-	1	5	-	-	-	1	-	-	-	1	-	-	-	-	-	-
山口県	-	-	-	1	-	-	-	-	-	-	-	-	-	-	-	-	-	-
徳島県	-	-	-	-	-	-	-	-	-	-	-	-	-	-	-	-	-	-
香川県	-	-	-	-	-	-	-	1	-	-	-	1	-	-	-	-	-	-
愛媛県	-	-	-	-	-	-	1	1	-	-	-	-	-	-	-	-	-	-
高知県	-	-	-	-	-	-	-	-	-	-	-	1	-	-	-	-	-	-
福岡県	-	-	-	7	-	-	-	3	-	-	-	-	-	-	-	-	-	-
佐賀県	-	-	-	2	-	-	-	-	-	-	-	-	-	-	-	1	-	-
長崎県	-	-	-	1	-	-	-	-	-	-	-	-	-	-	-	-	-	-
熊本県	-	-	-	-	-	-	-	-	-	-	-	-	-	-	-	-	-	-
大分県	-	-	-	3	-	-	-	-	-	-	-	-	-	-	-	-	-	-
宮崎県	-	-	-	-	-	-	-	-	-	-	-	-	-	-	-	-	-	-
鹿児島県	-	-	-	3	-	-	-	-	-	-	-	2	-	-	-	-	-	-
沖縄県	-	-	-	-	-	-	-	1	-	-	-	3	-	-	-	-	-	-

*2016年2月15日より届出対象疾患となりました。

**2013年3月4日より届出対象疾患となりました。

報告数・累積報告数, 疾病・都道府県別

2023年第45週

	回帰熱		キャサナル 森林病		Q熱		狂犬病		コクシジ オイデス症		ジカウイルス 感染症*		重症熱性血小板 減少症候群**		腎症候性出血熱		西部ウマ脳炎	
	報告数	累積	報告数	累積	報告数	累積	報告数	累積	報告数	累積	報告数	累積	報告数	累積	報告数	累積	報告数	累積
総数	-	21	-	-	-	-	-	-	1	3	-	1	-	128	-	-	-	-
北海道	-	21	-	-	-	-	-	-	-	-	-	-	-	-	-	-	-	-
青森県	-	-	-	-	-	-	-	-	-	-	-	-	-	-	-	-	-	-
岩手県	-	-	-	-	-	-	-	-	-	-	-	-	-	-	-	-	-	-
宮城県	-	-	-	-	-	-	-	-	-	-	-	-	-	-	-	-	-	-
秋田県	-	-	-	-	-	-	-	-	-	-	-	-	-	-	-	-	-	-
山形県	-	-	-	-	-	-	-	-	-	-	-	-	-	-	-	-	-	-
福島県	-	-	-	-	-	-	-	-	-	-	-	-	-	-	-	-	-	-
茨城県	-	-	-	-	-	-	-	-	-	-	-	-	-	-	-	-	-	-
栃木県	-	-	-	-	-	-	-	-	-	-	-	-	-	-	-	-	-	-
群馬県	-	-	-	-	-	-	-	-	-	-	-	-	-	-	-	-	-	-
埼玉県	-	-	-	-	-	-	-	-	1	1	-	-	-	-	-	-	-	-
千葉県	-	-	-	-	-	-	-	-	-	2	-	-	-	-	-	-	-	-
東京都	-	-	-	-	-	-	-	-	-	-	-	-	-	-	-	-	-	-
神奈川県	-	-	-	-	-	-	-	-	-	-	-	-	1	-	-	-	-	-
新潟県	-	-	-	-	-	-	-	-	-	-	-	-	-	-	-	-	-	-
富山県	-	-	-	-	-	-	-	-	-	-	-	-	-	-	-	-	-	-
石川県	-	-	-	-	-	-	-	-	-	-	-	-	-	-	-	-	-	-
福井県	-	-	-	-	-	-	-	-	-	-	-	-	-	-	-	-	-	-
山梨県	-	-	-	-	-	-	-	-	-	-	-	-	-	-	-	-	-	-
長野県	-	-	-	-	-	-	-	-	-	-	-	-	-	-	-	-	-	-
岐阜県	-	-	-	-	-	-	-	-	-	-	-	-	-	-	-	-	-	-
静岡県	-	-	-	-	-	-	-	-	-	-	-	-	3	-	-	-	-	-
愛知県	-	-	-	-	-	-	-	-	-	-	-	-	1	-	-	-	-	-
三重県	-	-	-	-	-	-	-	-	-	-	-	-	4	-	-	-	-	-
滋賀県	-	-	-	-	-	-	-	-	-	-	-	-	-	-	-	-	-	-
京都府	-	-	-	-	-	-	-	-	-	-	-	-	1	-	-	-	-	-
大阪府	-	-	-	-	-	-	-	-	-	-	-	-	-	-	-	-	-	-
兵庫県	-	-	-	-	-	-	-	-	-	-	1	-	4	-	-	-	-	-
奈良県	-	-	-	-	-	-	-	-	-	-	-	-	-	-	-	-	-	-
和歌山県	-	-	-	-	-	-	-	-	-	-	-	-	3	-	-	-	-	-
鳥取県	-	-	-	-	-	-	-	-	-	-	-	-	2	-	-	-	-	-
島根県	-	-	-	-	-	-	-	-	-	-	-	-	7	-	-	-	-	-
岡山県	-	-	-	-	-	-	-	-	-	-	-	-	4	-	-	-	-	-
広島県	-	-	-	-	-	-	-	-	-	-	-	-	8	-	-	-	-	-
山口県	-	-	-	-	-	-	-	-	-	-	-	-	13	-	-	-	-	-
徳島県	-	-	-	-	-	-	-	-	-	-	-	-	4	-	-	-	-	-
香川県	-	-	-	-	-	-	-	-	-	-	-	-	7	-	-	-	-	-
愛媛県	-	-	-	-	-	-	-	-	-	-	-	-	3	-	-	-	-	-
高知県	-	-	-	-	-	-	-	-	-	-	-	-	10	-	-	-	-	-
福岡県	-	-	-	-	-	-	-	-	-	-	-	-	2	-	-	-	-	-
佐賀県	-	-	-	-	-	-	-	-	-	-	-	-	2	-	-	-	-	-
長崎県	-	-	-	-	-	-	-	-	-	-	-	-	10	-	-	-	-	-
熊本県	-	-	-	-	-	-	-	-	-	-	-	-	7	-	-	-	-	-
大分県	-	-	-	-	-	-	-	-	-	-	-	-	12	-	-	-	-	-
宮崎県	-	-	-	-	-	-	-	-	-	-	-	-	12	-	-	-	-	-
鹿児島県	-	-	-	-	-	-	-	-	-	-	-	-	8	-	-	-	-	-
沖縄県	-	-	-	-	-	-	-	-	-	-	-	-	-	-	-	-	-	-

*鳥インフルエンザ(H5N1及びH7N9)を除く。

報告数・累積報告数, 疾病・都道府県別

2023年第45週

	ダニ媒介脳炎		炭 疽		チクングニア熱		つつが虫病		デング熱		東部ウマ脳炎		鳥インフルエンザ*		ニパウイルス感染症		日本紅斑熱	
	報告数	累積	報告数	累積	報告数	累積	報告数	累積	報告数	累積	報告数	累積	報告数	累積	報告数	累積	報告数	累積
総 数	-	-	-	-	-	7	33	170	6	144	-	-	-	-	-	-	7	482
北海道	-	-	-	-	-	-	-	-	-	2	-	-	-	-	-	-	-	-
青森県	-	-	-	-	-	-	-	8	-	-	-	-	-	-	-	-	-	-
岩手県	-	-	-	-	-	-	-	6	-	2	-	-	-	-	-	-	-	-
宮城県	-	-	-	-	-	1	-	1	-	-	-	-	-	-	-	-	-	-
秋田県	-	-	-	-	-	-	-	6	-	-	-	-	-	-	-	-	-	-
山形県	-	-	-	-	-	-	-	1	-	-	-	-	-	-	-	-	-	-
福島県	-	-	-	-	-	-	1	7	-	-	-	-	-	-	-	-	-	-
茨城県	-	-	-	-	-	-	1	3	-	2	-	-	-	-	-	-	-	1
栃木県	-	-	-	-	-	-	-	-	-	-	-	-	-	-	-	-	-	-
群馬県	-	-	-	-	-	-	1	3	-	7	-	-	-	-	-	-	-	-
埼玉県	-	-	-	-	-	-	-	2	1	8	-	-	-	-	-	-	-	-
千葉県	-	-	-	-	-	3	6	20	1	10	-	-	-	-	-	-	-	18
東京都	-	-	-	-	-	1	-	5	1	42	-	-	-	-	-	-	-	1
神奈川県	-	-	-	-	-	-	2	4	-	10	-	-	-	-	-	-	-	1
新潟県	-	-	-	-	-	1	-	4	-	-	-	-	-	-	-	-	-	1
富山県	-	-	-	-	-	-	1	1	-	-	-	-	-	-	-	-	-	1
石川県	-	-	-	-	-	-	-	-	-	-	-	-	-	-	-	-	-	3
福井県	-	-	-	-	-	-	-	-	-	-	-	-	-	-	-	-	-	6
山梨県	-	-	-	-	-	-	-	1	-	-	-	-	-	-	-	-	-	-
長野県	-	-	-	-	-	-	-	2	-	1	-	-	-	-	-	-	-	-
岐阜県	-	-	-	-	-	-	5	6	-	1	-	-	-	-	-	-	-	-
静岡県	-	-	-	-	-	-	1	1	-	2	-	-	-	-	-	-	-	7
愛知県	-	-	-	-	-	-	1	3	1	11	-	-	-	-	-	-	-	9
三重県	-	-	-	-	-	-	-	1	-	3	-	-	-	-	-	-	1	66
滋賀県	-	-	-	-	-	-	-	1	-	-	-	-	-	-	-	-	-	-
京都府	-	-	-	-	-	-	-	-	-	5	-	-	-	-	-	-	-	8
大阪府	-	-	-	-	-	-	-	3	-	15	-	-	-	-	-	-	-	9
兵庫県	-	-	-	-	-	-	2	4	-	2	-	-	-	-	-	-	-	18
奈良県	-	-	-	-	-	-	-	1	-	2	-	-	-	-	-	-	-	3
和歌山県	-	-	-	-	-	-	-	1	-	-	-	-	-	-	-	-	-	38
鳥取県	-	-	-	-	-	-	-	1	-	1	-	-	-	-	-	-	-	2
島根県	-	-	-	-	-	-	-	3	-	-	-	-	-	-	-	-	1	26
岡山県	-	-	-	-	-	-	1	3	-	-	-	-	-	-	-	-	-	13
広島県	-	-	-	-	-	-	4	10	-	3	-	-	-	-	-	-	-	104
山口県	-	-	-	-	-	-	-	1	-	1	-	-	-	-	-	-	-	11
徳島県	-	-	-	-	-	-	-	1	-	-	-	-	-	-	-	-	-	7
香川県	-	-	-	-	-	-	-	-	-	-	-	-	-	-	-	-	-	7
愛媛県	-	-	-	-	-	-	-	1	-	-	-	-	-	-	-	-	1	17
高知県	-	-	-	-	-	-	1	4	-	-	-	-	-	-	-	-	1	16
福岡県	-	-	-	-	-	1	-	1	2	9	-	-	-	-	-	-	-	11
佐賀県	-	-	-	-	-	-	1	1	-	-	-	-	-	-	-	-	-	11
長崎県	-	-	-	-	-	-	1	7	-	2	-	-	-	-	-	-	-	13
熊本県	-	-	-	-	-	-	3	6	-	-	-	-	-	-	-	-	-	22
大分県	-	-	-	-	-	-	-	2	-	1	-	-	-	-	-	-	-	8
宮崎県	-	-	-	-	-	-	1	8	-	-	-	-	-	-	-	-	1	14
鹿児島県	-	-	-	-	-	-	-	23	-	1	-	-	-	-	-	-	2	9
沖縄県	-	-	-	-	-	-	-	3	-	1	-	-	-	-	-	-	-	1

報告数・累積報告数, 疾病・都道府県別

2023年第45週

	日本脳炎		ハンタウイルス 肺症候群		Bウイルス病		鼻 疽		ブルセラ症		ベネズエラ ウマ脳炎		ヘンドラウイルス 感 染 症		発しんチフス		ボツリヌス症	
	報告数	累積	報告数	累積	報告数	累積	報告数	累積	報告数	累積	報告数	累積	報告数	累積	報告数	累積	報告数	累積
総 数	1	5	-	-	-	-	-	-	-	2	-	-	-	-	-	-	-	-
北海道	-	-	-	-	-	-	-	-	-	-	-	-	-	-	-	-	-	-
青森県	-	-	-	-	-	-	-	-	-	-	-	-	-	-	-	-	-	-
岩手県	-	-	-	-	-	-	-	-	-	-	-	-	-	-	-	-	-	-
宮城県	-	-	-	-	-	-	-	-	-	-	-	-	-	-	-	-	-	-
秋田県	-	-	-	-	-	-	-	-	-	-	-	-	-	-	-	-	-	-
山形県	-	-	-	-	-	-	-	-	-	-	-	-	-	-	-	-	-	-
福島県	-	-	-	-	-	-	-	-	-	-	-	-	-	-	-	-	-	-
茨城県	-	2	-	-	-	-	-	-	-	-	-	-	-	-	-	-	-	-
栃木県	-	-	-	-	-	-	-	-	-	-	-	-	-	-	-	-	-	-
群馬県	-	-	-	-	-	-	-	-	-	-	-	-	-	-	-	-	-	-
埼玉県	-	-	-	-	-	-	-	-	-	-	-	-	-	-	-	-	-	-
千葉県	-	-	-	-	-	-	-	-	-	-	-	-	-	-	-	-	-	-
東京都	-	-	-	-	-	-	-	-	-	1	-	-	-	-	-	-	-	-
神奈川県	-	-	-	-	-	-	-	-	-	-	-	-	-	-	-	-	-	-
新潟県	-	-	-	-	-	-	-	-	-	-	-	-	-	-	-	-	-	-
富山県	-	-	-	-	-	-	-	-	-	-	-	-	-	-	-	-	-	-
石川県	-	-	-	-	-	-	-	-	-	-	-	-	-	-	-	-	-	-
福井県	-	-	-	-	-	-	-	-	-	-	-	-	-	-	-	-	-	-
山梨県	-	-	-	-	-	-	-	-	-	-	-	-	-	-	-	-	-	-
長野県	-	-	-	-	-	-	-	-	-	1	-	-	-	-	-	-	-	-
岐阜県	-	-	-	-	-	-	-	-	-	-	-	-	-	-	-	-	-	-
静岡県	-	1	-	-	-	-	-	-	-	-	-	-	-	-	-	-	-	-
愛知県	-	-	-	-	-	-	-	-	-	-	-	-	-	-	-	-	-	-
三重県	-	-	-	-	-	-	-	-	-	-	-	-	-	-	-	-	-	-
滋賀県	-	-	-	-	-	-	-	-	-	-	-	-	-	-	-	-	-	-
京都府	-	-	-	-	-	-	-	-	-	-	-	-	-	-	-	-	-	-
大阪府	-	-	-	-	-	-	-	-	-	-	-	-	-	-	-	-	-	-
兵庫県	-	-	-	-	-	-	-	-	-	-	-	-	-	-	-	-	-	-
奈良県	-	-	-	-	-	-	-	-	-	-	-	-	-	-	-	-	-	-
和歌山県	-	-	-	-	-	-	-	-	-	-	-	-	-	-	-	-	-	-
鳥取県	-	-	-	-	-	-	-	-	-	-	-	-	-	-	-	-	-	-
島根県	-	-	-	-	-	-	-	-	-	-	-	-	-	-	-	-	-	-
岡山県	-	-	-	-	-	-	-	-	-	-	-	-	-	-	-	-	-	-
広島県	-	-	-	-	-	-	-	-	-	-	-	-	-	-	-	-	-	-
山口県	-	-	-	-	-	-	-	-	-	-	-	-	-	-	-	-	-	-
徳島県	-	-	-	-	-	-	-	-	-	-	-	-	-	-	-	-	-	-
香川県	-	-	-	-	-	-	-	-	-	-	-	-	-	-	-	-	-	-
愛媛県	-	-	-	-	-	-	-	-	-	-	-	-	-	-	-	-	-	-
高知県	-	-	-	-	-	-	-	-	-	-	-	-	-	-	-	-	-	-
福岡県	-	-	-	-	-	-	-	-	-	-	-	-	-	-	-	-	-	-
佐賀県	-	-	-	-	-	-	-	-	-	-	-	-	-	-	-	-	-	-
長崎県	-	-	-	-	-	-	-	-	-	-	-	-	-	-	-	-	-	-
熊本県	1	2	-	-	-	-	-	-	-	-	-	-	-	-	-	-	-	-
大分県	-	-	-	-	-	-	-	-	-	-	-	-	-	-	-	-	-	-
宮崎県	-	-	-	-	-	-	-	-	-	-	-	-	-	-	-	-	-	-
鹿児島県	-	-	-	-	-	-	-	-	-	-	-	-	-	-	-	-	-	-
沖縄県	-	-	-	-	-	-	-	-	-	-	-	-	-	-	-	-	-	-

報告数・累積報告数, 疾病・都道府県別

2023年第45週

	マラリア		野 兎 病		ライム病		リッサウイルス 感 染 症		リフトバレー熱		類 鼻 疽		レジオネラ症		レプトスピラ症		ロッキー山 紅 斑 熱	
	報告数	累積	報告数	累積	報告数	累積	報告数	累積	報告数	累積	報告数	累積	報告数	累積	報告数	累積	報告数	累積
総 数	1	28	-	-	-	29	-	-	-	-	-	-	40	1989	2	47	-	-
北海道	-	1	-	-	-	17	-	-	-	-	-	-	46	-	1	-	-	
青森県	-	-	-	-	-	-	-	-	-	-	-	-	11	-	-	-	-	
岩手県	-	-	-	-	-	-	-	-	-	-	-	1	27	-	-	-	-	
宮城県	-	-	-	-	-	-	-	-	-	-	-	-	61	-	-	-	-	
秋田県	-	-	-	-	-	-	-	-	-	-	-	1	15	-	-	-	-	
山形県	-	-	-	-	-	-	-	-	-	-	-	-	16	-	-	-	-	
福島県	-	-	-	-	-	-	-	-	-	-	-	1	40	-	-	-	-	
茨城県	-	-	-	-	-	-	-	-	-	-	-	3	76	-	-	-	-	
栃木県	-	-	-	-	-	-	-	-	-	-	-	-	55	-	-	-	-	
群馬県	-	1	-	-	-	-	-	-	-	-	-	-	60	-	-	-	-	
埼玉県	-	1	-	-	-	1	-	-	-	-	-	1	97	-	-	-	-	
千葉県	-	1	-	-	-	-	-	-	-	-	-	3	84	-	-	-	-	
東京都	-	10	-	-	-	1	-	-	-	-	-	1	145	1	5	-	-	
神奈川県	-	2	-	-	-	1	-	-	-	-	-	7	118	-	-	-	-	
新潟県	-	-	-	-	-	-	-	-	-	-	-	3	54	-	-	-	-	
富山県	-	-	-	-	-	-	-	-	-	-	-	-	32	-	-	-	-	
石川県	-	-	-	-	-	-	-	-	-	-	-	2	28	-	-	-	-	
福井県	-	-	-	-	-	-	-	-	-	-	-	1	21	-	-	-	-	
山梨県	-	-	-	-	-	1	-	-	-	-	-	-	12	-	-	-	-	
長野県	1	1	-	-	-	2	-	-	-	-	-	1	29	-	-	-	-	
岐阜県	-	1	-	-	-	-	-	-	-	-	-	2	53	-	-	-	-	
静岡県	-	-	-	-	-	-	-	-	-	-	-	-	55	-	-	-	-	
愛知県	-	2	-	-	-	1	-	-	-	-	-	2	134	-	3	-	-	
三重県	-	-	-	-	-	-	-	-	-	-	-	-	25	-	1	-	-	
滋賀県	-	-	-	-	-	-	-	-	-	-	-	-	26	-	-	-	-	
京都府	-	2	-	-	-	-	-	-	-	-	-	-	34	-	-	-	-	
大阪府	-	3	-	-	-	3	-	-	-	-	-	1	121	-	4	-	-	
兵庫県	-	-	-	-	-	-	-	-	-	-	-	1	78	-	-	-	-	
奈良県	-	-	-	-	-	-	-	-	-	-	-	-	23	-	-	-	-	
和歌山県	-	-	-	-	-	-	-	-	-	-	-	-	15	-	2	-	-	
鳥取県	-	-	-	-	-	-	-	-	-	-	-	-	9	-	-	-	-	
島根県	-	-	-	-	-	-	-	-	-	-	-	-	11	-	-	-	-	
岡山県	-	-	-	-	-	-	-	-	-	-	-	1	44	-	-	-	-	
広島県	-	-	-	-	-	-	-	-	-	-	-	2	63	-	-	-	-	
山口県	-	-	-	-	-	-	-	-	-	-	-	-	26	-	-	-	-	
徳島県	-	-	-	-	-	1	-	-	-	-	-	1	12	-	-	-	-	
香川県	-	-	-	-	-	-	-	-	-	-	-	-	15	-	-	-	-	
愛媛県	-	1	-	-	-	-	-	-	-	-	-	-	16	-	1	-	-	
高知県	-	-	-	-	-	-	-	-	-	-	-	-	6	-	1	-	-	
福岡県	-	1	-	-	-	1	-	-	-	-	-	-	77	-	-	-	-	
佐賀県	-	1	-	-	-	-	-	-	-	-	-	-	8	-	-	-	-	
長崎県	-	-	-	-	-	-	-	-	-	-	-	-	23	-	1	-	-	
熊本県	-	-	-	-	-	-	-	-	-	-	-	2	39	-	-	-	-	
大分県	-	-	-	-	-	-	-	-	-	-	-	1	18	-	-	-	-	
宮崎県	-	-	-	-	-	-	-	-	-	-	-	-	7	-	2	-	-	
鹿児島県	-	-	-	-	-	-	-	-	-	-	-	2	13	-	6	-	-	
沖縄県	-	-	-	-	-	-	-	-	-	-	-	-	11	1	20	-	-	

*E型肝炎及びA型肝炎を除く。
 **2014年9月19日より届出対象疾患となりました。2023年5月26日よりカルバペネム耐性腸内細菌科細菌感染症から感染症法上の名称が変更されました。
 ***急性灰白髄炎を除く。2018年5月1日より届出対象疾患となりました。
 ****ウエストナイル脳炎、西部ウマ脳炎、ダニ媒介脳炎、東部ウマ脳炎、日本脳炎、ベネズエラウマ脳炎及びリフトバレー熱を除く。

報告数・累積報告数, 疾病・都道府県別

2023年第45週

	アメルバ赤痢		ウイルス型肝炎*		カルバペネム耐性 腸内細菌科細菌感染症**		急性弛緩性 麻痺***		急性脳炎****		クリプト スポリジウム症		クロイツフェルト ・ヤコブ病		劇症型溶血性 レンサ球菌感染症		後天性免疫不全 症候群	
	報告数	累積	報告数	累積	報告数	累積	報告数	累積	報告数	累積	報告数	累積	報告数	累積	報告数	累積	報告数	累積
総 数	3	422	4	212	32	1793	1	51	8	516	-	11	3	137	17	731	15	806
北海道	-	10	-	2	2	97	-	-	1	21	-	3	-	5	2	25	1	42
青森県	-	1	-	2	-	24	-	-	-	-	-	1	-	3	-	10	-	5
岩手県	-	2	-	3	-	10	-	-	-	-	-	-	-	-	-	3	-	1
宮城県	-	6	-	4	1	57	-	1	-	3	-	-	-	2	-	13	1	10
秋田県	-	-	-	1	-	24	-	-	-	1	-	-	-	-	-	4	-	1
山形県	-	3	-	-	-	20	-	-	-	2	-	-	-	1	-	9	-	-
福島県	-	4	-	3	2	23	-	-	-	2	-	-	-	6	-	9	-	6
茨城県	-	8	-	4	2	47	-	-	-	30	-	-	-	2	-	11	-	19
栃木県	-	3	-	1	1	27	-	2	-	9	-	-	-	1	1	7	-	9
群馬県	-	7	-	13	-	21	-	1	-	5	-	-	-	6	-	7	1	12
埼玉県	1	27	-	7	3	60	-	5	-	33	-	-	-	7	5	44	2	24
千葉県	-	19	1	11	2	53	-	-	3	79	-	-	-	6	-	29	-	30
東京都	-	79	2	39	2	192	-	6	-	35	-	1	-	17	2	104	1	257
神奈川県	-	41	1	11	3	106	-	3	1	32	-	-	-	5	-	51	1	46
新潟県	-	2	-	1	-	47	-	1	-	14	-	-	-	1	1	13	1	7
富山県	-	2	-	1	-	25	-	-	-	3	-	-	-	-	-	12	-	-
石川県	-	2	-	1	-	22	1	6	-	8	-	-	-	-	-	7	-	3
福井県	-	1	-	3	-	5	-	-	-	4	-	-	-	2	-	5	-	-
山梨県	-	3	-	-	-	6	-	-	-	6	-	-	-	-	-	1	-	1
長野県	-	5	-	1	-	26	-	2	-	14	-	-	-	6	-	20	-	3
岐阜県	-	2	-	2	-	13	-	1	1	6	-	-	-	1	-	14	1	15
静岡県	-	11	-	3	-	22	-	-	-	21	-	-	-	7	-	19	-	14
愛知県	1	31	-	10	5	138	-	1	1	41	-	-	-	7	-	49	1	76
三重県	-	2	-	1	-	31	-	4	-	3	-	-	-	1	1	17	-	2
滋賀県	-	5	-	-	1	16	-	-	-	7	-	1	-	2	-	13	-	3
京都府	-	8	-	2	1	34	-	2	-	5	-	1	-	7	-	12	-	8
大阪府	1	43	-	21	3	147	-	2	-	17	-	-	1	5	-	45	2	61
兵庫県	-	17	-	10	1	80	-	2	-	20	-	-	-	4	2	29	-	18
奈良県	-	4	-	4	-	29	-	-	-	3	-	-	-	-	-	12	-	5
和歌山県	-	3	-	2	-	12	-	-	-	2	-	-	-	2	1	3	-	2
鳥取県	-	3	-	1	-	4	-	1	-	4	-	1	-	-	-	5	-	3
島根県	-	2	-	-	-	28	-	-	-	-	-	-	-	1	1	6	-	2
岡山県	-	8	-	4	-	22	-	1	-	10	-	-	-	-	-	5	-	3
広島県	-	10	-	8	-	43	-	-	-	7	-	-	1	6	-	12	1	11
山口県	-	2	-	1	-	27	-	1	1	12	-	-	-	-	-	11	-	6
徳島県	-	1	-	2	-	1	-	-	-	-	-	-	-	2	-	1	-	2
香川県	-	6	-	1	-	13	-	-	-	1	-	-	-	2	-	7	-	3
愛媛県	-	2	-	4	1	23	-	1	-	1	-	-	-	-	-	10	-	1
高知県	-	1	-	1	-	8	-	1	-	-	-	-	-	1	-	1	-	2
福岡県	-	19	-	8	1	97	-	4	-	29	-	2	-	3	-	36	1	41
佐賀県	-	2	-	-	-	8	-	-	-	1	-	-	-	1	1	7	-	6
長崎県	-	-	-	2	-	23	-	-	-	-	-	-	-	2	-	8	1	7
熊本県	-	2	-	3	1	14	-	-	-	-	-	-	-	2	-	3	-	10
大分県	-	4	-	-	-	28	-	-	-	5	-	-	-	1	-	4	-	6
宮崎県	-	3	-	7	-	3	-	1	-	3	-	-	-	4	-	4	-	4
鹿児島県	-	4	-	1	-	16	-	-	-	8	-	1	1	5	-	3	-	6
沖縄県	-	2	-	6	-	21	-	2	-	9	-	-	-	1	-	11	-	13

*2013年4月1日より届出対象疾患となりました。
 **2014年9月19日より届出対象疾患となりました。

報告数・累積報告数, 疾病・都道府県別

2023年第45週

	ジアルジア症		侵襲性インフルエンザ菌感染症*		侵襲性髄膜炎菌感染症*		侵襲性肺炎球菌感染症*		水痘** (入院例に限る)		先天性風しん症候群		梅毒		播種性 クリプトコックス症**		破傷風	
	報告数	累積	報告数	累積	報告数	累積	報告数	累積	報告数	累積	報告数	累積	報告数	累積	報告数	累積	報告数	累積
総数	-	35	6	475	-	15	38	1531	4	323	-	-	201	12965	-	150	4	96
北海道	-	-	1	27	-	-	-	59	-	7	-	-	9	593	-	2	-	4
青森県	-	-	-	1	-	-	-	17	-	1	-	-	-	24	-	-	-	3
岩手県	-	-	-	2	-	-	-	9	-	-	-	-	2	35	-	-	-	1
宮城県	-	-	-	5	-	-	-	23	-	4	-	-	6	135	-	2	-	8
秋田県	-	1	-	5	-	-	-	13	-	6	-	-	1	28	-	2	-	1
山形県	-	-	-	1	-	-	-	8	-	-	-	-	1	29	-	1	-	2
福島県	-	-	-	5	-	-	-	18	-	2	-	-	1	143	-	2	-	-
茨城県	-	1	-	7	-	-	3	30	-	7	-	-	7	236	-	2	-	2
栃木県	-	-	-	4	-	-	1	17	-	4	-	-	3	141	-	5	-	-
群馬県	-	-	-	5	-	-	2	17	-	1	-	-	4	166	-	2	-	2
埼玉県	-	3	-	9	-	1	-	66	-	12	-	-	6	410	-	6	-	3
千葉県	-	2	-	22	-	2	-	54	-	12	-	-	10	397	-	8	-	7
東京都	-	10	-	43	-	2	6	172	-	52	-	-	42	3173	-	16	-	6
神奈川県	-	3	-	44	-	-	3	109	2	39	-	-	10	576	-	10	-	4
新潟県	-	1	-	4	-	-	-	33	-	6	-	-	3	108	-	8	-	1
富山県	-	-	-	12	-	-	1	22	-	6	-	-	-	20	-	1	-	1
石川県	-	-	-	6	-	-	-	20	-	7	-	-	-	50	-	1	-	-
福井県	-	2	-	2	-	-	-	10	-	2	-	-	-	44	-	-	-	-
山梨県	-	-	-	-	-	-	-	3	-	-	-	-	-	18	-	1	-	1
長野県	-	1	-	6	-	2	-	14	-	2	-	-	1	71	-	8	-	1
岐阜県	-	1	-	13	-	-	1	26	-	5	-	-	5	122	-	2	-	3
静岡県	-	2	-	11	-	-	1	30	-	12	-	-	2	290	-	3	1	3
愛知県	-	-	-	40	-	1	2	115	1	27	-	-	12	739	-	9	-	8
三重県	-	-	-	7	-	-	-	18	-	3	-	-	1	96	-	2	-	1
滋賀県	-	-	-	7	-	-	1	22	-	7	-	-	2	61	-	2	-	2
京都府	-	-	-	15	-	-	2	36	-	6	-	-	2	132	-	2	1	2
大阪府	-	2	-	43	-	3	4	129	-	25	-	-	16	1726	-	6	-	1
兵庫県	-	1	1	38	-	2	7	80	-	7	-	-	7	423	-	4	-	3
奈良県	-	-	-	6	-	-	-	28	-	10	-	-	-	85	-	1	-	1
和歌山県	-	-	-	2	-	1	-	6	-	2	-	-	-	56	-	1	-	1
鳥取県	-	-	-	3	-	-	-	8	-	-	-	-	-	26	-	2	-	-
島根県	-	-	-	1	-	-	-	18	-	-	-	-	1	21	-	-	-	1
岡山県	-	1	2	9	-	-	2	25	-	5	-	-	-	243	-	2	-	3
広島県	-	1	-	4	-	-	-	17	-	10	-	-	5	367	-	1	-	-
山口県	-	-	-	7	-	-	-	9	-	4	-	-	4	90	-	1	-	1
徳島県	-	-	-	1	-	-	-	1	-	-	-	-	-	74	-	-	-	1
香川県	-	-	-	5	-	-	-	14	-	-	-	-	-	119	-	3	-	-
愛媛県	-	-	-	3	-	-	-	7	-	2	-	-	3	122	-	3	-	2
高知県	-	-	-	5	-	-	-	11	-	-	-	-	3	54	-	3	-	1
福岡県	-	1	-	13	-	-	1	70	1	10	-	-	19	809	-	8	2	6
佐賀県	-	-	-	-	-	-	-	5	-	3	-	-	1	82	-	2	-	2
長崎県	-	-	1	4	-	-	-	15	-	4	-	-	3	121	-	5	-	1
熊本県	-	-	-	5	-	1	-	20	-	4	-	-	3	215	-	4	-	-
大分県	-	-	-	2	-	-	-	9	-	1	-	-	1	76	-	-	-	3
宮崎県	-	-	-	2	-	-	-	12	-	4	-	-	1	153	-	5	-	2
鹿児島県	-	1	-	4	-	-	-	18	-	2	-	-	-	145	-	1	-	1
沖縄県	-	1	1	15	-	-	1	68	-	-	-	-	4	121	-	1	-	-

*2018年1月1日より届出対象疾患となりました。
 **2014年9月19日より届出対象疾患となりました。

報告数・累積報告数, 疾病・都道府県別

2023年第45週

	バンコマイシン耐性 黄色ブドウ球菌感染症		バンコマイシン耐性 腸球菌感染症		百日咳*		風しん		麻しん		薬剤耐性アシネト バクター感染症**	
	報告数	累積	報告数	累積	報告数	累積	報告数	累積	報告数	累積	報告数	累積
総 数	-	-	3	109	22	854	-	11	-	25	-	13
北海道	-	-	-	-	1	60	-	-	-	2	-	-
青森県	-	-	-	1	-	7	-	-	-	-	-	-
岩手県	-	-	-	-	2	5	-	-	-	-	-	-
宮城県	-	-	-	-	-	3	-	-	-	-	-	-
秋田県	-	-	-	-	5	51	-	-	-	1	-	-
山形県	-	-	-	3	-	12	-	-	-	-	-	-
福島県	-	-	-	-	1	17	-	-	-	-	-	-
茨城県	-	-	-	-	-	6	-	-	-	1	-	-
栃木県	-	-	-	-	-	4	-	-	-	-	-	-
群馬県	-	-	-	-	-	15	-	1	-	-	-	-
埼玉県	-	-	-	1	2	71	-	1	-	-	-	1
千葉県	-	-	-	4	1	18	-	-	-	1	-	-
東京都	-	-	-	9	-	106	-	4	-	7	-	3
神奈川県	-	-	-	2	-	39	-	2	-	1	-	1
新潟県	-	-	-	-	2	23	-	-	-	-	-	-
富山県	-	-	-	-	-	4	-	-	-	-	-	-
石川県	-	-	-	-	-	7	-	-	-	-	-	-
福井県	-	-	-	1	-	5	-	-	-	-	-	-
山梨県	-	-	-	-	-	-	-	-	-	-	-	-
長野県	-	-	-	1	-	4	-	-	-	-	-	-
岐阜県	-	-	-	-	-	22	-	-	-	-	-	-
静岡県	-	-	-	11	-	9	-	-	-	2	-	-
愛知県	-	-	-	3	4	35	-	-	-	2	-	3
三重県	-	-	-	-	-	4	-	-	-	-	-	-
滋賀県	-	-	-	1	-	15	-	-	-	-	-	1
京都府	-	-	-	4	-	3	-	-	-	-	-	2
大阪府	-	-	-	13	1	39	-	2	-	5	-	1
兵庫県	-	-	1	3	1	48	-	-	-	2	-	-
奈良県	-	-	-	1	-	12	-	-	-	-	-	-
和歌山県	-	-	-	12	-	8	-	-	-	-	-	-
鳥取県	-	-	-	-	-	3	-	-	-	1	-	-
島根県	-	-	-	-	-	-	-	-	-	-	-	-
岡山県	-	-	-	2	-	21	-	-	-	-	-	-
広島県	-	-	1	14	-	9	-	-	-	-	-	-
山口県	-	-	-	2	-	5	-	-	-	-	-	1
徳島県	-	-	-	-	-	77	-	-	-	-	-	-
香川県	-	-	-	-	-	3	-	-	-	-	-	-
愛媛県	-	-	-	2	1	23	-	-	-	-	-	-
高知県	-	-	-	-	-	6	-	-	-	-	-	-
福岡県	-	-	-	4	-	19	-	1	-	-	-	-
佐賀県	-	-	-	-	-	1	-	-	-	-	-	-
長崎県	-	-	-	2	-	2	-	-	-	-	-	-
熊本県	-	-	-	-	1	8	-	-	-	-	-	-
大分県	-	-	1	13	-	2	-	-	-	-	-	-
宮崎県	-	-	-	-	-	5	-	-	-	-	-	-
鹿児島県	-	-	-	-	-	7	-	-	-	-	-	-
沖縄県	-	-	-	-	-	11	-	-	-	-	-	-

注) 百日咳は2018年1月1日より全数把握対象疾患に変更となりました。

*鳥インフルエンザ及び新型インフルエンザ等感染症を除く。

**2023年5月8日より定点把握対象疾患に変更となりました。

***2018年第9週より定点当たり報告数の表示が開始されました。

報告数・定点当たり報告数, 疾病・都道府県別

2023年第45週

	インフルエンザ*		新型コロナウイルス感染症**		RSウイルス感染症***		咽頭結膜熱		A群溶血性レンサ球菌咽頭炎		感染性胃腸炎		水痘		手足口病		伝染性紅斑	
	報告数	定点当り	報告数	定点当り	報告数	定点当り	報告数	定点当り	報告数	定点当り	報告数	定点当り	報告数	定点当り	報告数	定点当り	報告数	定点当り
総数	85766	17.35	9941	2.01	205	0.07	10173	3.23	10523	3.34	11671	3.71	427	0.14	2301	0.73	32	0.01
北海道	5826	25.78	1327	5.87	44	0.31	802	5.73	432	3.09	194	1.39	14	0.10	29	0.21	-	-
青森県	515	8.58	167	2.78	-	-	55	1.45	31	0.82	81	2.13	2	0.05	24	0.63	-	-
岩手県	721	11.44	165	2.62	5	0.13	40	1.00	67	1.68	130	3.25	4	0.10	35	0.88	1	0.03
宮城県	1701	18.69	172	1.89	5	0.09	97	1.76	99	1.80	112	2.04	10	0.18	38	0.69	-	-
秋田県	604	11.62	117	2.25	-	-	7	0.21	15	0.44	85	2.50	13	0.38	68	2.00	-	-
山形県	645	15.00	91	2.12	7	0.25	86	3.07	85	3.04	64	2.29	4	0.14	36	1.29	-	-
福島県	1721	20.99	176	2.15	11	0.22	97	1.98	89	1.82	57	1.16	3	0.06	17	0.35	1	0.02
茨城県	1973	16.44	254	2.12	3	0.04	175	2.33	239	3.19	188	2.51	12	0.16	31	0.41	2	0.03
栃木県	1278	16.82	187	2.46	8	0.17	113	2.35	111	2.31	95	1.98	1	0.02	42	0.88	1	0.02
群馬県	1556	17.89	203	2.33	3	0.06	61	1.13	116	2.15	276	5.11	3	0.06	66	1.22	1	0.02
埼玉県	5822	22.31	428	1.64	5	0.03	623	3.80	815	4.97	818	4.99	27	0.16	114	0.70	1	0.01
千葉県	3728	18.27	327	1.60	-	-	494	3.89	583	4.59	554	4.36	10	0.08	108	0.85	1	0.01
東京都	4779	11.46	501	1.20	6	0.02	912	3.48	1167	4.45	1132	4.32	52	0.20	171	0.65	5	0.02
神奈川県	4547	12.53	422	1.16	10	0.04	565	2.44	777	3.35	843	3.63	27	0.12	174	0.75	5	0.02
新潟県	1165	13.55	198	2.30	1	0.02	110	2.00	132	2.40	197	3.58	4	0.07	90	1.64	-	-
富山県	493	10.27	100	2.08	1	0.03	160	5.52	102	3.52	117	4.03	1	0.03	41	1.41	-	-
石川県	545	11.35	111	2.31	-	-	127	4.38	106	3.66	147	5.07	4	0.14	20	0.69	1	0.03
福井県	307	7.87	52	1.33	2	0.08	121	4.84	68	2.72	194	7.76	4	0.16	45	1.80	-	-
山梨県	1221	29.78	139	3.39	-	-	15	0.63	30	1.25	123	5.13	-	-	16	0.67	-	-
長野県	2445	27.78	440	5.00	4	0.07	53	0.98	169	3.13	124	2.30	5	0.09	30	0.56	1	0.02
岐阜県	1764	20.28	262	3.01	2	0.04	161	3.04	113	2.13	126	2.38	6	0.11	3	0.06	1	0.02
静岡県	2518	18.12	222	1.60	7	0.08	155	1.74	254	2.85	283	3.18	9	0.10	27	0.30	2	0.02
愛知県	5333	27.35	544	2.79	2	0.01	441	2.42	472	2.59	554	3.04	22	0.12	34	0.19	2	0.01
三重県	1374	19.35	84	1.18	1	0.02	172	3.82	168	3.73	185	4.11	10	0.22	12	0.27	-	-
滋賀県	698	11.63	133	2.22	-	-	52	1.44	90	2.50	124	3.44	4	0.11	18	0.50	-	-
京都府	1676	13.30	218	1.73	20	0.26	297	3.86	241	3.13	164	2.13	9	0.12	26	0.34	-	-
大阪府	3883	12.73	414	1.36	26	0.13	723	3.67	826	4.19	779	3.95	26	0.13	108	0.55	-	-
兵庫県	3479	17.66	341	1.73	-	-	400	3.15	424	3.34	498	3.92	15	0.12	67	0.53	3	0.02
奈良県	821	14.93	97	1.76	-	-	218	6.41	135	3.97	116	3.41	3	0.09	25	0.74	-	-
和歌山県	620	12.65	73	1.49	2	0.07	102	3.40	45	1.50	122	4.07	4	0.13	14	0.47	-	-
鳥取県	622	21.45	55	1.90	1	0.05	12	0.63	123	6.47	78	4.11	1	0.05	25	1.32	-	-
島根県	730	19.21	57	1.50	1	0.04	47	2.04	36	1.57	98	4.26	5	0.22	10	0.43	-	-
岡山県	1608	19.14	136	1.62	-	-	155	2.87	76	1.41	205	3.80	11	0.20	66	1.22	-	-
広島県	1811	16.03	189	1.67	3	0.04	169	2.41	246	3.51	284	4.06	1	0.01	45	0.64	-	-
山口県	1291	19.27	124	1.85	1	0.02	65	1.51	245	5.70	94	2.19	2	0.05	31	0.72	-	-
徳島県	775	20.95	75	2.03	2	0.09	76	3.30	36	1.57	86	3.74	2	0.09	6	0.26	-	-
香川県	827	17.60	97	2.06	1	0.04	89	3.18	42	1.50	165	5.89	-	-	10	0.36	1	0.04
愛媛県	1004	16.46	103	1.69	-	-	99	2.68	141	3.81	137	3.70	3	0.08	18	0.49	-	-
高知県	980	22.27	76	1.73	1	0.04	66	2.54	94	3.62	57	2.19	3	0.12	14	0.54	-	-
福岡県	3718	18.78	285	1.44	6	0.05	889	7.41	617	5.14	794	6.62	39	0.33	118	0.98	2	0.02
佐賀県	1409	36.13	76	1.95	4	0.17	145	6.30	67	2.91	48	2.09	3	0.13	49	2.13	-	-
長崎県	1262	18.03	72	1.03	3	0.07	178	4.05	124	2.82	140	3.18	4	0.09	89	2.02	-	-
熊本県	1613	20.16	151	1.89	1	0.02	183	3.66	184	3.68	360	7.20	14	0.28	60	1.20	-	-
大分県	1271	21.91	98	1.69	1	0.03	123	3.42	90	2.50	245	6.81	4	0.11	33	0.92	1	0.03
宮崎県	808	13.93	129	2.22	2	0.06	130	3.61	227	6.31	173	4.81	6	0.17	68	1.89	-	-
鹿児島県	1626	18.48	154	1.75	3	0.06	157	3.08	117	2.29	164	3.22	19	0.37	86	1.69	-	-
沖縄県	653	12.09	99	1.83	-	-	156	5.03	57	1.84	61	1.97	2	0.06	44	1.42	-	-

*髄膜炎菌、肺炎球菌、インフルエンザ菌を原因として同定された場合を除く。
 **オウム病を除く。

報告数・定点当り報告数, 疾病・都道府県別

2023年第45週

	突発性発しん		ヘルパンギーナ		流行性耳下腺炎		急性出血性結膜炎		流行性角結膜炎		細菌性髄膜炎*		無菌性髄膜炎		マイコプラズマ肺炎		クラミジア肺炎**	
	報告数	定点当り	報告数	定点当り	報告数	定点当り	報告数	定点当り	報告数	定点当り	報告数	定点当り	報告数	定点当り	報告数	定点当り	報告数	定点当り
総数	762	0.24	377	0.12	139	0.04	5	0.01	644	0.92	9	0.02	10	0.02	34	0.07	1	0.00
北海道	21	0.15	20	0.14	2	0.01	-	-	7	0.24	-	-	-	-	3	0.13	-	-
青森県	6	0.16	7	0.18	1	0.03	-	-	3	0.33	-	-	-	-	1	0.17	-	-
岩手県	18	0.45	4	0.10	3	0.08	-	-	7	0.50	-	-	-	-	1	0.05	-	-
宮城県	14	0.25	5	0.09	3	0.05	-	-	3	0.25	1	0.10	-	-	1	0.10	-	-
秋田県	7	0.21	1	0.03	-	-	2	0.29	2	0.29	-	-	-	-	-	-	-	-
山形県	12	0.43	12	0.43	1	0.04	-	-	4	0.50	-	-	-	-	-	-	-	-
福島県	15	0.31	2	0.04	3	0.06	-	-	8	0.62	-	-	-	-	-	-	-	-
茨城県	12	0.16	10	0.13	2	0.03	-	-	25	1.47	-	-	-	-	3	0.23	-	-
栃木県	23	0.48	1	0.02	1	0.02	-	-	7	0.58	-	-	-	-	-	-	-	-
群馬県	10	0.19	6	0.11	3	0.06	-	-	2	0.14	-	-	-	-	-	-	-	-
埼玉県	40	0.24	12	0.07	10	0.06	1	0.02	35	0.83	-	-	1	0.08	-	-	-	-
千葉県	27	0.21	8	0.06	5	0.04	-	-	24	0.69	-	-	-	-	2	0.22	-	-
東京都	73	0.28	27	0.10	18	0.07	-	-	30	0.77	-	-	1	0.04	5	0.20	-	-
神奈川県	50	0.22	19	0.08	16	0.07	-	-	96	1.85	-	-	2	0.17	2	0.17	-	-
新潟県	10	0.18	8	0.15	1	0.02	1	0.10	1	0.10	1	0.08	-	-	-	-	-	-
富山県	5	0.17	7	0.24	-	-	1	0.14	2	0.29	1	0.20	-	-	-	-	-	-
石川県	10	0.34	3	0.10	-	-	-	-	9	1.29	-	-	-	-	-	-	-	-
福井県	7	0.28	2	0.08	2	0.08	-	-	3	1.00	-	-	-	-	3	0.50	-	-
山梨県	8	0.33	4	0.17	-	-	-	-	11	1.22	-	-	1	0.10	-	-	-	-
長野県	7	0.13	6	0.11	1	0.02	-	-	22	2.20	-	-	-	-	-	-	-	-
岐阜県	8	0.15	9	0.17	4	0.08	-	-	2	0.18	-	-	-	-	-	-	-	-
静岡県	30	0.34	2	0.02	5	0.06	-	-	25	1.14	-	-	-	-	1	0.10	-	-
愛知県	17	0.09	8	0.04	4	0.02	-	-	22	0.63	-	-	-	-	2	0.13	-	-
三重県	9	0.20	5	0.11	2	0.04	-	-	2	0.17	-	-	1	0.11	-	-	-	-
滋賀県	10	0.28	2	0.06	-	-	-	-	-	-	-	-	-	-	-	-	-	-
京都府	11	0.14	3	0.04	-	-	-	-	10	0.56	-	-	-	-	1	0.14	-	-
大阪府	35	0.18	26	0.13	9	0.05	-	-	34	0.65	3	0.18	-	-	1	0.06	-	-
兵庫県	22	0.17	19	0.15	4	0.03	-	-	49	1.40	-	-	-	-	2	0.14	-	-
奈良県	7	0.21	5	0.15	3	0.09	-	-	12	1.20	-	-	-	-	-	-	-	-
和歌山県	3	0.10	-	-	3	0.10	-	-	4	1.00	1	0.09	-	-	1	0.09	-	-
鳥取県	4	0.21	-	-	-	-	-	-	2	0.40	-	-	-	-	-	-	-	-
島根県	4	0.17	-	-	-	-	-	-	7	2.33	-	-	1	0.13	-	-	-	-
岡山県	17	0.31	4	0.07	4	0.07	-	-	15	1.25	2	0.40	-	-	-	-	-	-
広島県	14	0.20	6	0.09	5	0.07	-	-	19	1.00	-	-	-	-	-	-	-	-
山口県	18	0.42	5	0.12	3	0.07	-	-	10	1.11	-	-	-	-	1	0.11	-	-
徳島県	6	0.26	6	0.26	-	-	-	-	1	0.25	-	-	-	-	-	-	-	-
香川県	13	0.46	9	0.32	-	-	-	-	6	1.20	-	-	-	-	-	-	-	-
愛媛県	12	0.32	6	0.16	3	0.08	-	-	23	2.88	-	-	-	-	-	-	-	-
高知県	5	0.19	10	0.38	-	-	-	-	2	0.67	-	-	-	-	-	-	-	-
福岡県	27	0.23	16	0.13	7	0.06	-	-	26	1.00	-	-	-	-	-	-	-	-
佐賀県	13	0.57	3	0.13	1	0.04	-	-	2	0.50	-	-	-	-	-	-	-	-
長崎県	14	0.32	10	0.23	-	-	-	-	5	0.63	-	-	2	0.17	-	-	-	-
熊本県	21	0.42	23	0.46	-	-	-	-	18	2.00	-	-	-	-	-	-	-	-
大分県	16	0.44	11	0.31	1	0.03	-	-	3	0.60	-	-	-	-	1	0.09	-	-
宮崎県	25	0.69	12	0.33	5	0.14	-	-	12	2.00	-	-	-	-	-	-	-	-
鹿児島県	21	0.41	4	0.08	4	0.08	-	-	5	0.71	-	-	-	-	-	-	1	0.08
沖縄県	5	0.16	9	0.29	-	-	-	-	27	3.38	-	-	1	0.14	3	0.43	-	-

*病原体がロタウイルスであるものに限る。2013年10月14日より届出対象疾患となりました。

報告数・定点当り報告数, 疾病・都道府県別
2023年第45週

	感染性胃腸炎 (ロタウイルス)*	
	報告数	定点当り
総 数	1	0.00
北海道	-	-
青森県	-	-
岩手県	-	-
宮城県	-	-
秋田県	-	-
山形県	-	-
福島県	-	-
茨城県	-	-
栃木県	-	-
群馬県	-	-
埼玉県	-	-
千葉県	-	-
東京都	-	-
神奈川県	-	-
新潟県	-	-
富山県	-	-
石川県	-	-
福井県	-	-
山梨県	-	-
長野県	-	-
岐阜県	-	-
静岡県	-	-
愛知県	-	-
三重県	-	-
滋賀県	-	-
京都府	-	-
大阪府	-	-
兵庫県	-	-
奈良県	-	-
和歌山県	-	-
鳥取県	-	-
島根県	-	-
岡山県	-	-
広島県	-	-
山口県	-	-
徳島県	-	-
香川県	-	-
愛媛県	-	-
高知県	-	-
福岡県	-	-
佐賀県	-	-
長崎県	-	-
熊本県	-	-
大分県	1	0.09
宮崎県	-	-
鹿児島県	-	-
沖縄県	-	-

*2023年9月25日より届出対象となりました。

報告数・疾病・都道府県別

2023年第45週

	インフルエンザ (入院患者)	新型コロナウイルス 感染症(入院患者)*
	報告数	報告数
総 数	548	816
北海道	29	127
青森県	3	11
岩手県	5	24
宮城県	11	16
秋田県	12	11
山形県	11	10
福島県	10	14
茨城県	15	14
栃木県	12	18
群馬県	13	20
埼玉県	7	27
千葉県	11	16
東京都	31	48
神奈川県	25	19
新潟県	5	8
富山県	5	15
石川県	1	2
福井県	3	4
山梨県	14	20
長野県	13	77
岐阜県	11	19
静岡県	10	12
愛知県	38	44
三重県	16	15
滋賀県	4	25
京都府	9	4
大阪府	26	29
兵庫県	28	19
奈良県	5	7
和歌山県	8	5
鳥取県	12	13
島根県	5	7
岡山県	7	2
広島県	21	11
山口県	7	6
徳島県	7	13
香川県	1	6
愛媛県	5	7
高知県	9	8
福岡県	17	16
佐賀県	14	2
長崎県	15	2
熊本県	13	11
大分県	2	7
宮崎県	2	-
鹿児島県	12	10
沖縄県	8	15

獣医師が届出を行う感染症と対象動物

注)2017年第16週より報告数は頭数を示しています〔鳥インフルエンザ(H5N1又はH7N9)の鳥類を除く〕。

報告数・累積報告数, 疾病・都道府県別

2023年第45週

	エボラ出血熱		マールブルグ病		ペスト		重症急性呼吸器症候群(SARS)						細菌性赤痢		ウエストナイル熱		エキノコックス症	
	サル		サル		プレーリードッグ	イタチアナグマ		タヌキ		ハクビシン		サル		鳥類		犬		
	報告数	累積	報告数	累積	報告数	累積	報告数	累積	報告数	累積	報告数	累積	報告数	累積	報告数	累積	報告数	累積
総 数	-	-	-	-	-	-	-	-	-	-	-	-	-	-	-	-	-	-
北海道	-	-	-	-	-	-	-	-	-	-	-	-	-	-	-	-	-	-
青森県	-	-	-	-	-	-	-	-	-	-	-	-	-	-	-	-	-	-
岩手県	-	-	-	-	-	-	-	-	-	-	-	-	-	-	-	-	-	-
宮城県	-	-	-	-	-	-	-	-	-	-	-	-	-	-	-	-	-	-
秋田県	-	-	-	-	-	-	-	-	-	-	-	-	-	-	-	-	-	-
山形県	-	-	-	-	-	-	-	-	-	-	-	-	-	-	-	-	-	-
福島県	-	-	-	-	-	-	-	-	-	-	-	-	-	-	-	-	-	-
茨城県	-	-	-	-	-	-	-	-	-	-	-	-	-	-	-	-	-	-
栃木県	-	-	-	-	-	-	-	-	-	-	-	-	-	-	-	-	-	-
群馬県	-	-	-	-	-	-	-	-	-	-	-	-	-	-	-	-	-	-
埼玉県	-	-	-	-	-	-	-	-	-	-	-	-	-	-	-	-	-	-
千葉県	-	-	-	-	-	-	-	-	-	-	-	-	-	-	-	-	-	-
東京都	-	-	-	-	-	-	-	-	-	-	-	-	-	-	-	-	-	-
神奈川県	-	-	-	-	-	-	-	-	-	-	-	-	-	-	-	-	-	-
新潟県	-	-	-	-	-	-	-	-	-	-	-	-	-	-	-	-	-	-
富山県	-	-	-	-	-	-	-	-	-	-	-	-	-	-	-	-	-	-
石川県	-	-	-	-	-	-	-	-	-	-	-	-	-	-	-	-	-	-
福井県	-	-	-	-	-	-	-	-	-	-	-	-	-	-	-	-	-	-
山梨県	-	-	-	-	-	-	-	-	-	-	-	-	-	-	-	-	-	-
長野県	-	-	-	-	-	-	-	-	-	-	-	-	-	-	-	-	-	-
岐阜県	-	-	-	-	-	-	-	-	-	-	-	-	-	-	-	-	-	-
静岡県	-	-	-	-	-	-	-	-	-	-	-	-	-	-	-	-	-	-
愛知県	-	-	-	-	-	-	-	-	-	-	-	-	-	-	-	-	-	-
三重県	-	-	-	-	-	-	-	-	-	-	-	-	-	-	-	-	-	-
滋賀県	-	-	-	-	-	-	-	-	-	-	-	-	-	-	-	-	-	-
京都府	-	-	-	-	-	-	-	-	-	-	-	-	-	-	-	-	-	-
大阪府	-	-	-	-	-	-	-	-	-	-	-	-	-	-	-	-	-	-
兵庫県	-	-	-	-	-	-	-	-	-	-	-	-	-	-	-	-	-	-
奈良県	-	-	-	-	-	-	-	-	-	-	-	-	-	-	-	-	-	-
和歌山県	-	-	-	-	-	-	-	-	-	-	-	-	-	-	-	-	-	-
鳥取県	-	-	-	-	-	-	-	-	-	-	-	-	-	-	-	-	-	-
島根県	-	-	-	-	-	-	-	-	-	-	-	-	-	-	-	-	-	-
岡山県	-	-	-	-	-	-	-	-	-	-	-	-	-	-	-	-	-	-
広島県	-	-	-	-	-	-	-	-	-	-	-	-	-	-	-	-	-	-
山口県	-	-	-	-	-	-	-	-	-	-	-	-	-	-	-	-	-	-
徳島県	-	-	-	-	-	-	-	-	-	-	-	-	-	-	-	-	-	-
香川県	-	-	-	-	-	-	-	-	-	-	-	-	-	-	-	-	-	-
愛媛県	-	-	-	-	-	-	-	-	-	-	-	-	-	-	-	-	-	-
高知県	-	-	-	-	-	-	-	-	-	-	-	-	-	-	-	-	-	-
福岡県	-	-	-	-	-	-	-	-	-	-	-	-	-	-	-	-	-	-
佐賀県	-	-	-	-	-	-	-	-	-	-	-	-	-	-	-	-	-	-
長崎県	-	-	-	-	-	-	-	-	-	-	-	-	-	-	-	-	-	-
熊本県	-	-	-	-	-	-	-	-	-	-	-	-	-	-	-	-	-	-
大分県	-	-	-	-	-	-	-	-	-	-	-	-	-	-	-	-	-	-
宮崎県	-	-	-	-	-	-	-	-	-	-	-	-	-	-	-	-	-	-
鹿児島県	-	-	-	-	-	-	-	-	-	-	-	-	-	-	-	-	-	-
沖縄県	-	-	-	-	-	-	-	-	-	-	-	-	-	-	-	-	-	-

報告数・累積報告数, 疾病・都道府県別 2023年第45週

	結核		鳥インフルエンザ(H5N1又はH7N9)		中東呼吸器症候群(MERS)	
	サル		鳥類		ヒトコブラクダ	
	報告数	累積	報告数	累積	報告数	累積
総数	-	5	-	51	-	-
北海道	-	-	-	8	-	-
青森県	-	-	-	1	-	-
岩手県	-	-	-	-	-	-
宮城県	-	-	-	1	-	-
秋田県	-	-	-	6	-	-
山形県	-	-	-	-	-	-
福島県	-	-	-	-	-	-
茨城県	-	-	-	4	-	-
栃木県	-	-	-	-	-	-
群馬県	-	-	-	3	-	-
埼玉県	-	-	-	-	-	-
千葉県	-	-	-	5	-	-
東京都	-	-	-	-	-	-
神奈川県	-	-	-	11	-	-
新潟県	-	-	-	2	-	-
富山県	-	-	-	2	-	-
石川県	-	-	-	-	-	-
福井県	-	-	-	-	-	-
山梨県	-	-	-	-	-	-
長野県	-	-	-	-	-	-
岐阜県	-	-	-	-	-	-
静岡県	-	-	-	-	-	-
愛知県	-	-	-	-	-	-
三重県	-	-	-	-	-	-
滋賀県	-	1	-	2	-	-
京都府	-	-	-	-	-	-
大阪府	-	-	-	-	-	-
兵庫県	-	-	-	2	-	-
奈良県	-	-	-	-	-	-
和歌山県	-	-	-	-	-	-
鳥取県	-	-	-	-	-	-
島根県	-	-	-	-	-	-
岡山県	-	-	-	-	-	-
広島県	-	-	-	-	-	-
山口県	-	-	-	-	-	-
徳島県	-	-	-	-	-	-
香川県	-	-	-	-	-	-
愛媛県	-	-	-	-	-	-
高知県	-	-	-	-	-	-
福岡県	-	-	-	2	-	-
佐賀県	-	-	-	-	-	-
長崎県	-	-	-	-	-	-
熊本県	-	-	-	-	-	-
大分県	-	-	-	-	-	-
宮崎県	-	-	-	1	-	-
鹿児島県	-	4	-	1	-	-
沖縄県	-	-	-	-	-	-

感染症週報 第25巻 第45号 2023年11月27日発行
発行：国立感染症研究所

厚生労働省健康・生活衛生局感染症対策部
感染症対策課

事務局：国立感染症研究所感染症疫学センター
〒162-8640東京都新宿区戸山1-23-1
TEL：03-5285-1111
FAX：03-5285-1129

URL：<https://www.niid.go.jp/niid/ja/from-idsc.html>
<国立感染症研究所 感染症疫学センター>
<https://www.mhlw.go.jp/>
<厚生労働省>
<https://www.forth.go.jp/>
<旅行者のための海外感染症情報(厚生労働省検疫所)>

本週報は、感染症法に基づくものであり、全国の医療従事者、定点医療機関、保健所、保健所設置市、特別区、都道府県、地方衛生研究所、検疫所の皆様のご協力を得て、国立感染症研究所感染症疫学センターにおいて編集したものです。

また、本週報は速報性を重視しておりますので、今後調査などの結果に応じて、若干の変更が生じることがありますが、その場合には週報上にて訂正させていただきます。

「感染症の話」及び「読者のコーナー」の回答欄の内容に関する責は、それぞれの執筆者及び回答者に属しますが、内容に関するご質問、ご意見については事務局でお受けいたします。

なお、週報の内容について、学術的研究、あるいは公衆衛生活動にかかわる業務以外の目的においては、無断転載を禁じます。