

マークをクリックするとそのページを見ることができます



発生動向総覧
P.2-9

<第40週>咽頭結膜熱の定点当たり報告数は2週連続で増加し、過去5年間の同時期と比較してかなり多い / その他最新動向



注目すべき感染症

<今週は該当記事はありません>



感染症関連情報
P.10

病原体情報 / 海外感染症情報 / その他



速報

<今週は該当記事はありません>



読者のコーナー

<今週は該当記事は
ありません>



グラフ総覧(第40週)

P.11-17



第40週のデータ

P.18-33



発生動向総覧

<第40週コメント> 10月11日集計分

注意：これは当該週に診断された報告症例の集計です。しかし、迅速に情報還元するために期日を決めて集計を行いますので、当該週に診断された症例の報告が集計の期日以降に届くこともあります。それらについては一部を除いて発生動向総覧では扱いませんが、翌週あるいはそれ以降に、巻末の表の累積数に加えられることになります。

※感染経路、感染原因、感染地域については、確定あるいは推定として記載されていたものを示します。

◆全数報告の感染症

1類感染症

報告なし

2類感染症

結核260例

3類感染症

細菌性赤痢2例

菌種： *S. sonnei* (D群) 2例__感染地域：インド1例、インドネシア1例

腸管出血性大腸菌感染症73例(有症者48例、うちHUS 2例)

感染地域：国内52例、イタリア1例、韓国1例、国内・国外不明19例

国内の感染地域：東京都8例、福岡県8例、岐阜県6例、千葉県4例、埼玉県3例、愛知県2例、滋賀県2例、大阪府2例、岡山県2例、大分県2例、鹿児島県2例、宮城県1例、秋田県1例、山形県1例、茨城県1例、新潟県1例、長野県1例、静岡県1例、京都府1例、兵庫県1例、奈良県1例、国内(都道府県不明)1例

年齢群：1歳(3例)、2歳(4例)、3歳(3例)、5歳(2例)、6歳(1例)、7歳(1例)、10代(8例)、20代(14例)、30代(7例)、40代(9例)、50代(7例)、60代(7例)、70代(4例)、80代(3例)

血清群・毒素型：O157 VT2(19例)、O157 VT1・VT2(15例)、O103 VT1(3例)、O121 VT2(3例)、O26 VT1(3例)、O111 VT1(2例)、O115 VT1(2例)、O148 VT2(2例)、O157 VT1(2例)、O142 VT1(1例)、O18 VT1(1例)、O18 VT2(1例)、その他・不明(19例)

累積報告数：2,910例(有症者1,985例、うちHUS 49例、死亡3例)

腸チフス1例

感染地域：インド

4類感染症

E型肝炎8例

感染地域(感染源)：北海道1例(不明)、埼玉県1例(不明)、東京都1例(猪肉)、京都府1例(鹿肉)、大阪府1例(食品)、国内(都道府県不明)1例(不明)、国内・国外不明2例(不明2例)

- エムボックス2例 感染地域：国内2例
 ジカウイルス感染症1例
 感染地域：インド/タイ
 累積報告数：1例
- 重症熱性血小板減少症候群5例
 感染地域：三重県1例、岡山県1例、山口県1例、徳島県1例、長崎県1例
 年齢群：70代(4例)、80代(1例)
- つつが虫病1例 感染地域：三重県
 デング熱4例 感染地域：ベトナム2例、インドネシア1例、インド/マレーシア1例
 累積報告数：118例(感染地域：国外118例)
- 日本紅斑熱27例 感染地域：広島県9例、三重県7例、熊本県4例、島根県2例、千葉県1例、愛知県1例、京都府1例、佐賀県1例、長崎県1例
- マラリア1例 熱帯熱__感染地域：ウガンダ
 レジオネラ症56例(肺炎型55例、ポンティアック型1例)
 感染地域：埼玉県5例、愛知県5例、兵庫県4例、福岡県4例、東京都3例、大阪府3例、茨城県2例、栃木県2例、群馬県2例、静岡県2例、岡山県2例、山口県2例、神奈川県1例、新潟県1例、石川県1例、福井県1例、長野県1例、岐阜県1例、滋賀県1例、広島県1例、愛媛県1例、熊本県1例、大分県1例、沖縄県1例、国内(都道府県不明)1例、国内・国外不明7例
 年齢群：40代(4例)、50代(10例)、60代(8例)、70代(18例)、80代(11例)、90代以上(5例)
 累積報告数：1,753例
- レプトスピラ症1例 感染地域：沖縄県__感染源：河川

5類感染症

- アメーバ赤痢7例(腸管アメーバ症7例)
 感染地域：千葉県1例、国内(都道府県不明)4例、国内・国外不明2例
 感染経路：その他・不明7例
- ウイルス性肝炎1例 B型__感染経路：性的接触(異性間)
- カルバペネム耐性腸内細菌目細菌感染症34例
 菌検出検体：血液10例、尿8例、喀痰7例、膿2例、髄液1例、胆汁1例、喀痰/尿1例、その他4例
 菌種：K. aerogenes 11例、E. cloacae 11例、K. pneumoniae 6例、E. coli 2例、その他・不明4例
 感染経路：以前からの保菌9例、医療器具関連9例、院内感染3例、手術部位1例、以前からの保菌/医療器具関連1例、以前からの保菌/手術部位1例、以前からの保菌/その他・不明1例、その他・不明9例

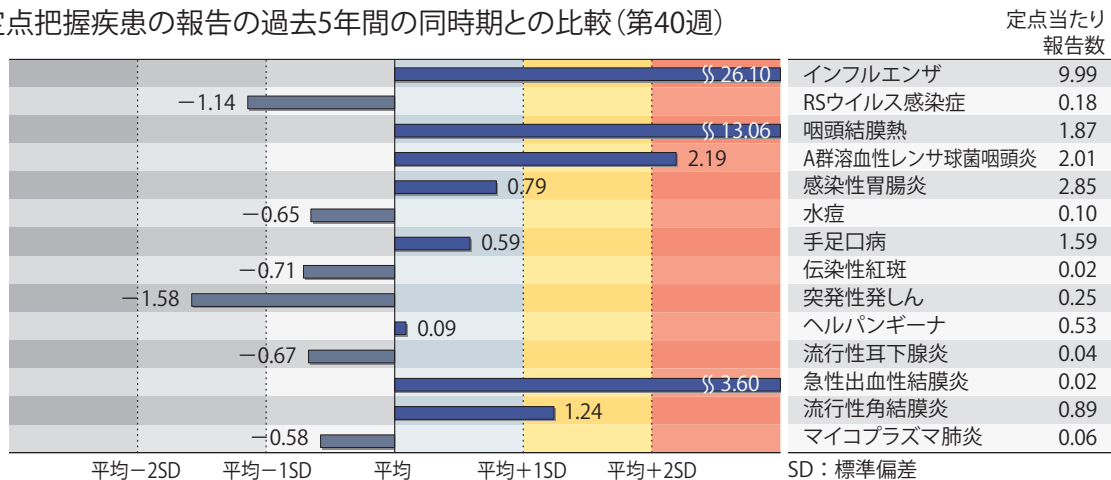
- 急性弛緩性麻痺1例 病原体不明__年齢群：0歳
- 急性脳炎10例 SARS-CoV-2 1例__年齢群：1歳
 アデノウイルス1例__年齢群：1歳
 病原体不明8例__年齢群：0歳(1例. 死亡)、3歳(1例)、4歳(2例)、
 8歳(1例)、10代(2例)、30代(1例)
- クリプトスポリジウム症1例
 感染地域：滋賀県
- クロイツフェルト・ヤコブ病1例
 孤発性プリオン病古典型
- 劇症型溶血性レンサ球菌感染症10例
 年齢群：40代(1例)、50代(3例)、60代(1例)、70代(1例)、80代
 (2例. うち1例死亡)、90代以上(2例. うち1例死亡)
- 後天性免疫不全症候群5例(AIDS 1例、無症候3例、その他1例)
 感染地域：国内5例
 感染経路：性的接触4例(異性間2例、同性間2例)、不明1例
- 侵襲性インフルエンザ菌感染症9例(菌検出検体：血液8例、髄液1例)
 年齢群：1歳(1例)、2歳(1例)、40代(1例)、50代(1例)、60代(1例)、
 80代(3例)、90代以上(1例)
- 侵襲性肺炎球菌感染症15例(菌検出検体：血液13例、血液/髄液1例、その他1例)
 年齢群：1歳(1例)、2歳(1例)、3歳(1例)、4歳(1例)、20代(1例)、
 40代(1例)、50代(2例)、60代(3例)、70代(3例)、80代
 (1例. 死亡)
- 水痘(入院例に限る)6例(検査診断例4例、臨床診断例2例)
 年齢群：10代(1例)、50代(2例)、60代(1例)、70代(1例)、80代
 (1例)
- 梅毒162例(早期顕症I期88例、早期顕症II期43例、晩期顕症1例、無症候30例)
 累積報告数：11,546例
- 播種性クリプトコックス症1例
 菌検出検体：血液/髄液/胸水
 感染地域：茨城県
 年齢群：80代
- 破傷風3例 年齢群：70代(1例)、80代(1例)、90代以上(1例)
- バンコマイシン耐性腸球菌感染症3例
 遺伝子型：*vanB* 1例__菌検出検体：軟部組織
 遺伝子型：不明2例__菌検出検体：胆汁1例、カテーテル挿入部膿
 瘍1例
 累積報告数：96例
- 百日咳26例(うちLAMP法等病原体遺伝子検出2例)
 年齢群：0歳(2例)、1歳(1例)、2歳(1例)、3歳(1例)、4歳(2例)、6歳
 (3例)、7歳(4例)、8歳(3例)、9歳(4例)、10代(2例)、30代
 (1例)、40代(2例)

(補) 2022年第40週から2023年第39週までに診断されたものの報告遅れとして、腸管出血性大腸菌感染症8例〔血清群・毒素型: O157 VT1・VT2(4例)、O103 VT1(1例)、O115 VT2(1例)、その他・不明(2例)〕、E型肝炎3例〔感染地域(感染源): 岩手県2例(不明2例)、国内(都道府県不明)1例(不明)〕、オウム病1例(感染地域: 大阪府__感染源: ハト)、デング熱1例(感染地域: フィリピン)、レジオネラ症10例〔感染地域: 岩手県1例、富山県1例、愛知県1例、大阪府1例、広島県1例、高知県1例、熊本県1例、鹿児島県1例、国内(都道府県不明)1例、国内・国外不明1例〕、カルバペネム耐性腸内細菌目細菌感染症14例(菌種: *K. aerogenes* 7例、*K. pneumoniae* 2例、*E. cloacae* 1例、その他・不明4例)、急性脳炎7例〔インフルエンザウイルスA型3例__年齢群: 8歳(1例)、10代(2例)、エンテロウイルス1例__年齢群: 0歳、ヒトヘルペスウイルス6 1例__年齢群: 0歳、病原体不明2例__年齢群: 6歳(1例)、30代(1例)〕、劇症型溶血性レンサ球菌感染症3例〔年齢群: 40代(1例)、60代(1例)、80代(1例)〕、水痘(入院例に限る)3例〔年齢群: 9歳(1例)、20代(2例)〕、梅毒127例(早期顕症I期48例、早期顕症II期46例、無症候33例)、播種性クリプトコックス症2例〔感染地域: 岐阜県1例、大阪府1例、年齢群: 60代(1例)、70代(1例)〕、百日咳5例〔うちLAMP法等病原体遺伝子検出なし__年齢群: 2歳(1例)、4歳(1例)、6歳(1例)、10代(1例)、70代(1例)〕などの報告があった。

◆定点把握の対象となる5類感染症

全国の指定された医療機関(定点)から報告され、疾患により小児科定点(約3,000カ所)、インフルエンザ/COVID-19(小児科・内科)定点(約5,000カ所)、眼科定点(約600カ所)、基幹定点(約500カ所)に分かれています。また、定点当たり報告数は、報告数/定点医療機関数です(増減の目安は小数点第3位以下を含む)。

定点把握疾患の報告の過去5年間の同時期との比較(第40週)



当該週と過去5年間の平均(過去5年間の前週、当該週、後週の合計15週間分の平均)との差をグラフ上に表現した。

インフルエンザ/COVID-19定点報告疾患

インフルエンザの定点当たり報告数は第34週以降増加が続いており、過去5年間の同時期(前週、当該週、後週)と比較してかなり多い。都道府県別の上位3位は沖縄県(30.85)、千葉県(21.08)、山口県(19.22)である。基幹定点からのインフルエンザ入院サーベイランスにおける報告数は258例と前週と比較して増加した。都道府県別では39都道府県から報告があり、年齢別では0歳(15例)、1～9歳(98例)、10代(36例)、20代(5例)、30代(5例)、40代(8例)、50代(6例)、60代(11例)、70代(28例)、80歳以上(46例)であった。

新型コロナウイルス感染症の定点当たり報告数は第36週以降減少が続いている。都道府県別の上位3位は北海道(8.19)、沖縄県(7.52)、石川県(7.42)である。基幹定点からの新型コロナウイルス感染症入院サーベイランスにおける報告数は1,431例と前週と比較して減少した。都道府県別では46都道府県から報告があり、年齢別では0歳(38例)、1～9歳(49例)、10代(19例)、20代(18例)、30代(23例)、40代(40例)、50代(73例)、60代(140例)、70代(366例)、80歳以上(665例)であった。

小児科定点報告疾患(主なもの)

RSウイルス感染症の定点当たり報告数は第36週以降減少が続いている。都道府県別の上位3位は山形県(1.57)、福島県(0.53)、岩手県(0.43)である。

咽頭結膜熱の定点当たり報告数は2週連続で増加し、過去5年間の同時期と比較してかなり多い。都道府県別の上位3位は福岡県(5.83)、沖縄県(4.97)、大阪府(3.82)である。

A群溶血性レンサ球菌咽頭炎の定点当たり報告数は2週連続で増加し、過去5年間の同時期と比較してかなり多い。都道府県別の上位3位は鳥取県(5.89)、山口県(3.67)、奈良県(3.53)である。

感染性胃腸炎の定点当たり報告数は減少した。都道府県別の上位3位は大分県(7.67)、香川県(5.79)、宮崎県(4.89)である。

手足口病の定点当たり報告数は減少した。都道府県別の上位3位は新潟県(5.20)、佐賀県(5.13)、福井県(4.60)である。

伝染性紅斑の定点当たり報告数は増加した。都道府県別の上位2位は静岡県(0.08)、山形県(0.07)である。

ヘルパンギーナの定点当たり報告数は減少した。都道府県別の上位3位は山形県(2.50)、佐賀県(2.17)、高知県(2.00)である。

流行性耳下腺炎の定点当たり報告数は2週連続で減少した。都道府県別の上位3位は福井県(0.12)、群馬県(0.11)、宮崎県(0.11)、鹿児島県(0.08)である。

基幹定点報告疾患

マイコプラズマ肺炎の定点当たり報告数は第37週以降増加が続いている。都道府県別の上位3位は青森県(0.67)、埼玉県(0.25)、新潟県(0.23)である。

感染性胃腸炎(ロタウイルスに限る)の定点当たり報告は2週連続で増加した。岩手県から3例報告があり、年齢別では5～9歳(3例)であった。

インフルエンザおよび新型コロナウイルス感染症の性別・年齢階級別報告数、前週との比較

2023年第40週

	インフルエンザ			新型コロナウイルス感染症		
	報告数	報告数	報告数	報告数	報告数	報告数
	総数	男性	女性	総数	男性	女性
総数	49212	26455	22757	25630	12699	12931
0~5 ヶ月	117	60	57	224	112	112
6~11 ヶ月	232	123	109	361	185	176
1歳	908	470	438	549	266	283
2歳	1208	618	590	421	224	197
3歳	1709	931	778	394	199	195
4歳	2274	1196	1078	394	206	188
5歳	2882	1579	1303	391	213	178
6歳	3096	1654	1442	439	244	195
7歳	3625	1966	1659	436	228	208
8歳	3787	1995	1792	463	229	234
9歳	3360	1824	1536	586	306	280
10~14歳	12849	7544	5305	3635	1993	1642
15~19歳	4239	2631	1608	1785	912	873
20~29歳	1731	881	850	1986	940	1046
30~39歳	2336	910	1426	2154	1002	1152
40~49歳	2533	1042	1491	2613	1198	1415
50~59歳	1178	544	634	2524	1191	1333
60~69歳	591	247	344	2033	1007	1026
70~79歳	358	170	188	2110	1068	1042
80歳~	199	70	129	2132	976	1156

2023年第39週(再掲)

	インフルエンザ			新型コロナウイルス感染症		
	報告数	報告数	報告数	報告数	報告数	報告数
	総数	男性	女性	総数	男性	女性
総数	47346	25485	21861	43705	21816	21889
0~5 ヶ月	85	44	41	372	196	176
6~11 ヶ月	232	110	122	560	288	272
1歳	917	504	413	925	465	460
2歳	1137	601	536	668	367	301
3歳	1620	869	751	653	333	320
4歳	2190	1122	1068	626	342	284
5歳	2683	1404	1279	612	327	285
6歳	2924	1526	1398	689	349	340
7歳	3244	1654	1590	780	425	355
8歳	3373	1802	1571	913	455	458
9歳	3119	1727	1392	1070	545	525
10~14歳	12137	7187	4950	6664	3583	3081
15~19歳	4522	2743	1779	3063	1604	1459
20~29歳	2038	1062	976	3323	1612	1711
30~39歳	2204	882	1322	3628	1727	1901
40~49歳	2451	1009	1442	4507	2056	2451
50~59歳	1234	662	572	4475	2124	2351
60~69歳	647	312	335	3501	1761	1740
70~79歳	371	176	195	3500	1799	1701
80歳~	218	89	129	3176	1458	1718

※ 全国のインフルエンザ／COVID-19定点医療機関(約5,000カ所：小児科定点約3,000カ所、内科定点約2,000カ所)から届出された、当該週と前週のデータ。前週の届出数は、前週のIDWRで還元したデータ(参照：<https://www.niid.go.jp/niid/ja/idwr.html>)の再掲。

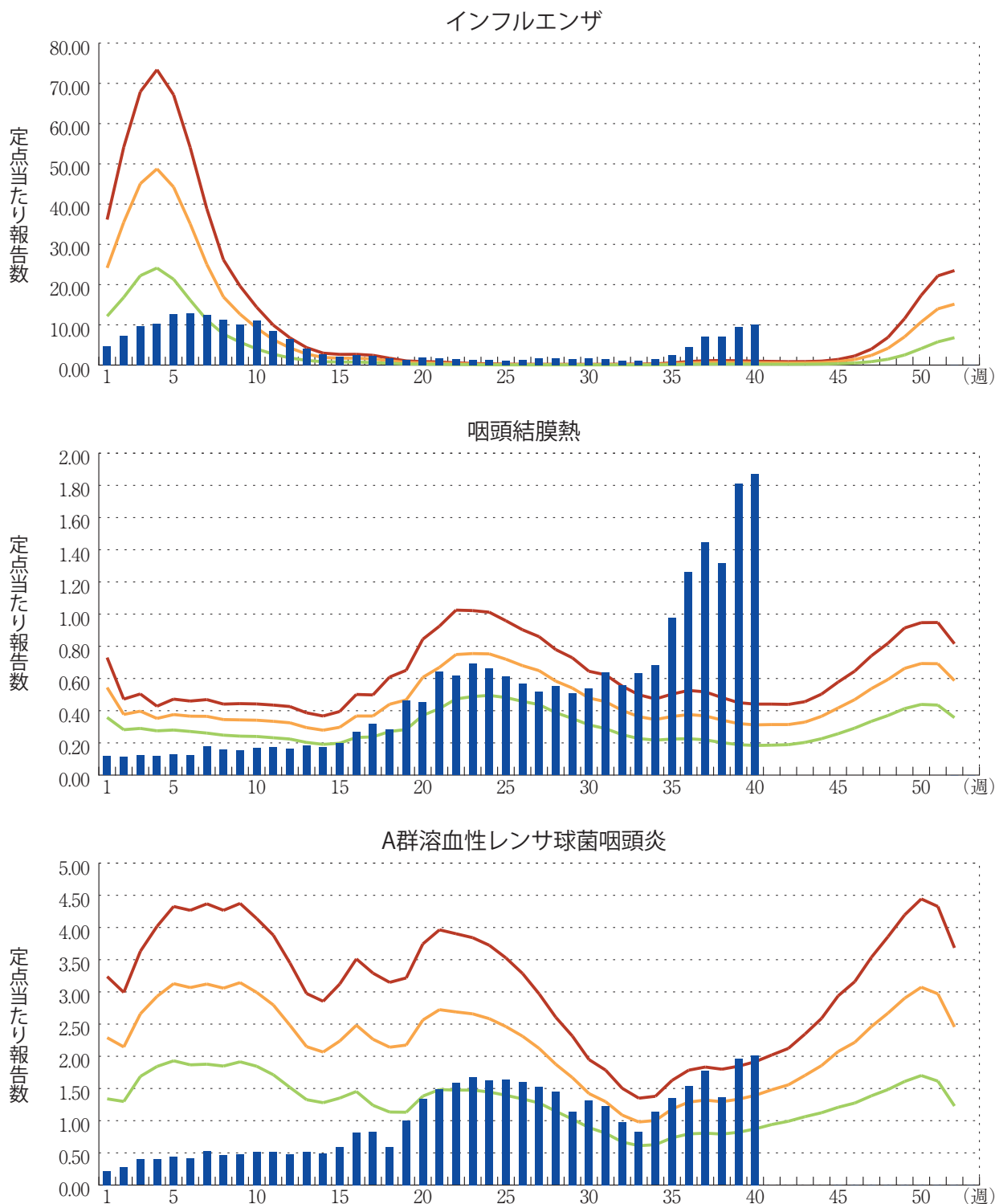
年末・年始(第52週～第1週頃)、ゴールデンウィーク(第18週頃)、お盆(第33週頃)、シルバーウィーク(第40週頃)等の週では、報告数が減少する傾向があり解釈には注意が必要である。なお、祝日、休日の並び等によって該当する週は年によって異なる。

図. 主要定点把握疾患の過去5年間との週別比較(2023年第40週)

青のバーで示す本年の定点当たり報告数が赤のラインを超えているときには、過去5年間の週と比較してかなり多いことを示す。



*過去5年間：前週、当該週、後週の報告数の5年間分、合計15週間分





感染症関連情報

◆病原体情報

病原微生物検出情報(IASR)：<https://www.niid.go.jp/niid/ja/iasr.html>

◆海外感染症情報

厚生労働省検疫所(FORTH)：<https://www.forth.go.jp/>

◆その他

○新型コロナウイルス感染症関連情報について

<https://www.niid.go.jp/niid/ja/diseases/ka/corona-virus/2019-ncov/9324-2019-ncov.html>

- ・「国内におけるSARS-CoV-2のゲノム解析」、「国立感染症研究所および地方衛生研究所等における全ゲノム解析により確認されたVOCs, VOIs, VUMs」に関しては、以下のリンクをご参照いただきたい：

「SARS-CoV-2変異株について」

<https://www.niid.go.jp/niid/ja/2019-ncov/2551-cepr/10745-cepr-topics.html>

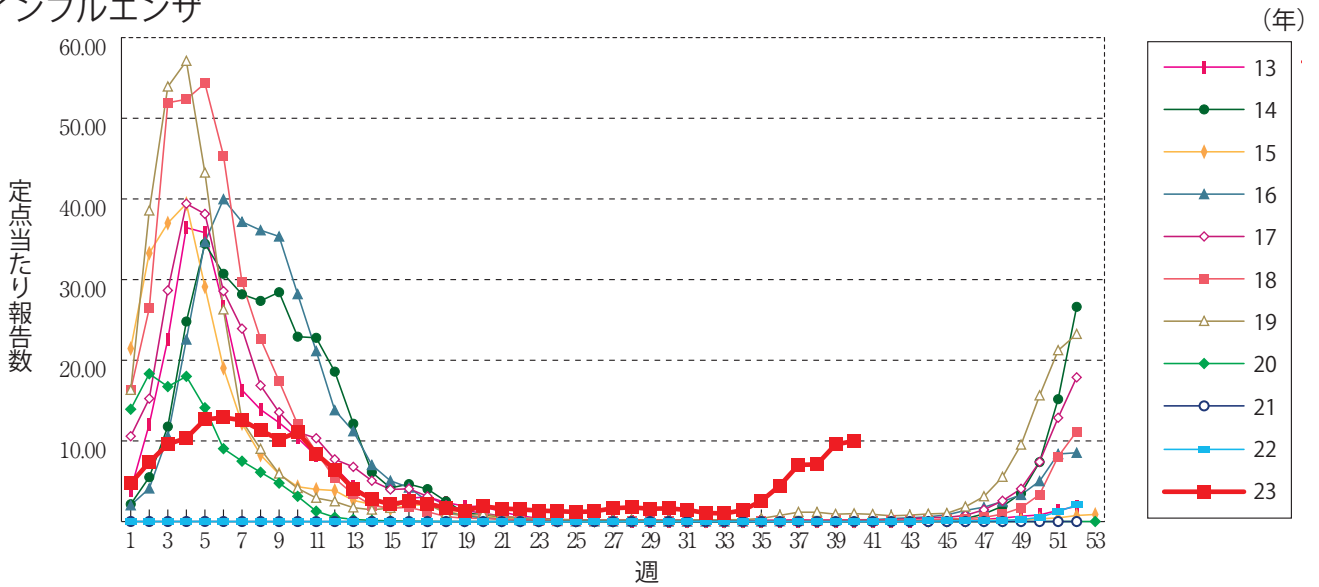
なお、本リンクは「国立感染症研究所のゲノム解析の実施状況及びPANGO系統別検出状況」の情報も含んでいる



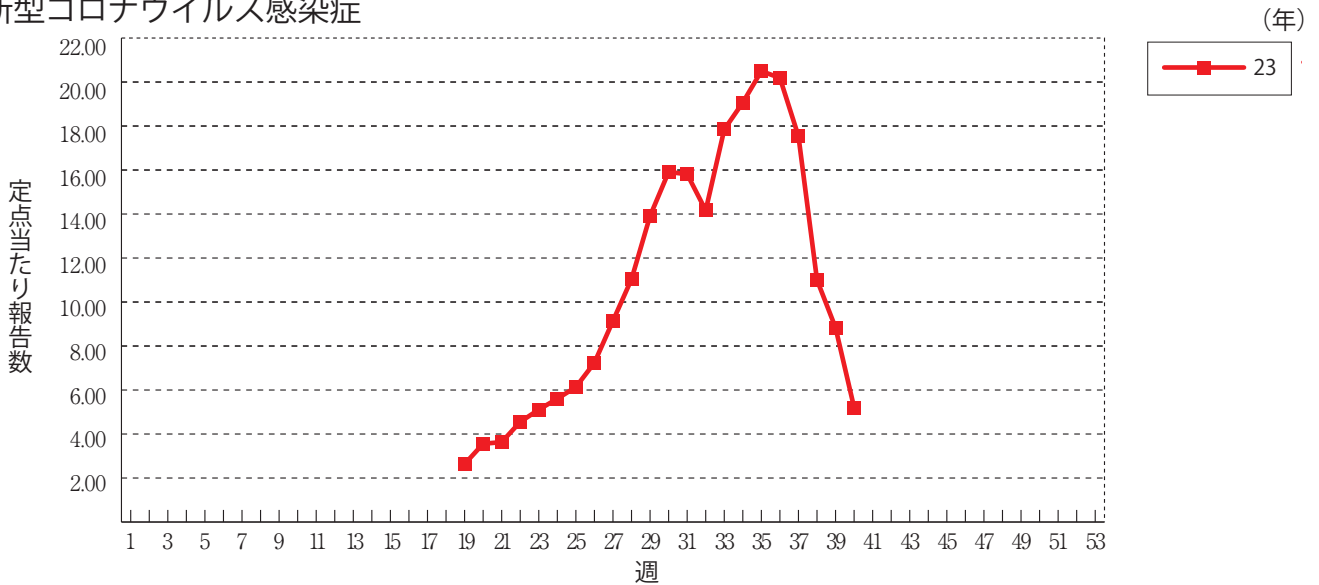
グラフ総覧(第40週)

※年末・年始(第52週～第1週頃)、ゴールデンウィーク(第18週頃)、お盆(第33週頃)、シルバーウィーク(第39週頃)等の週では、定点当たり報告数が減少する傾向があり解釈には注意が必要である。なお、祝日、休日の並び等によって該当する週は年によって異なる。

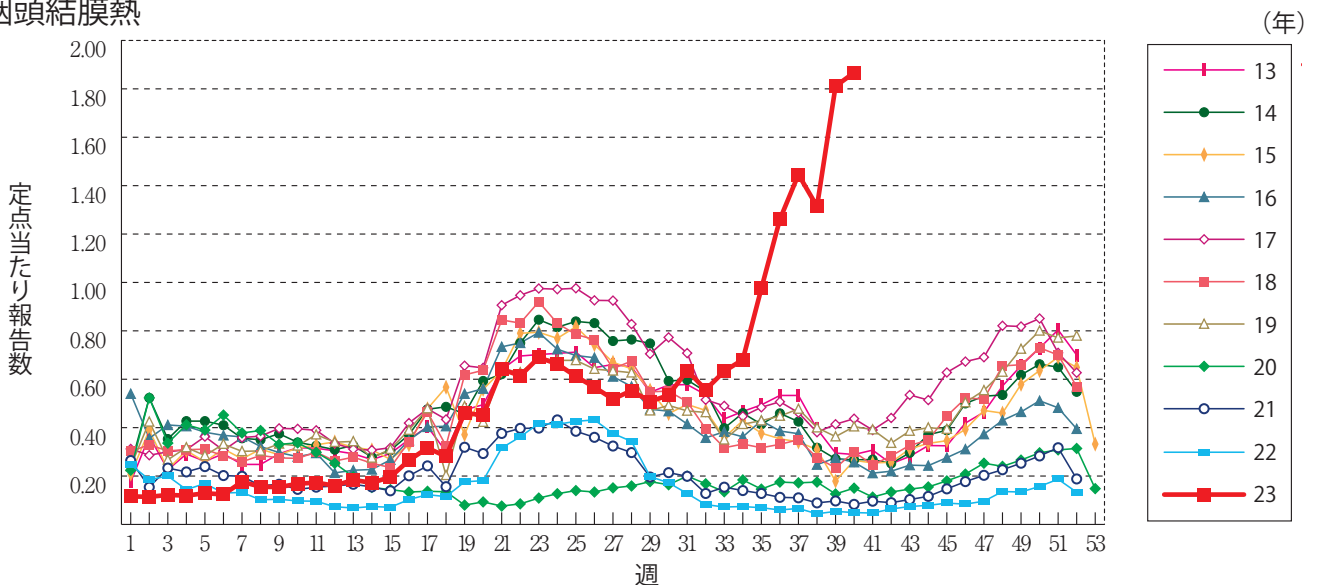
インフルエンザ



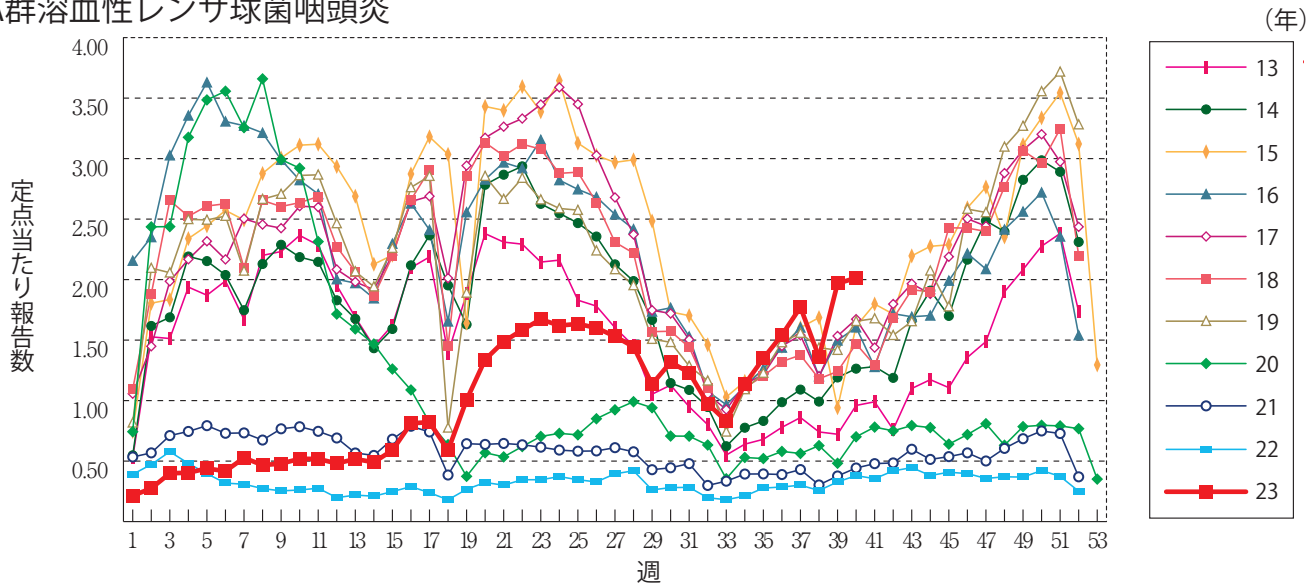
新型コロナウイルス感染症



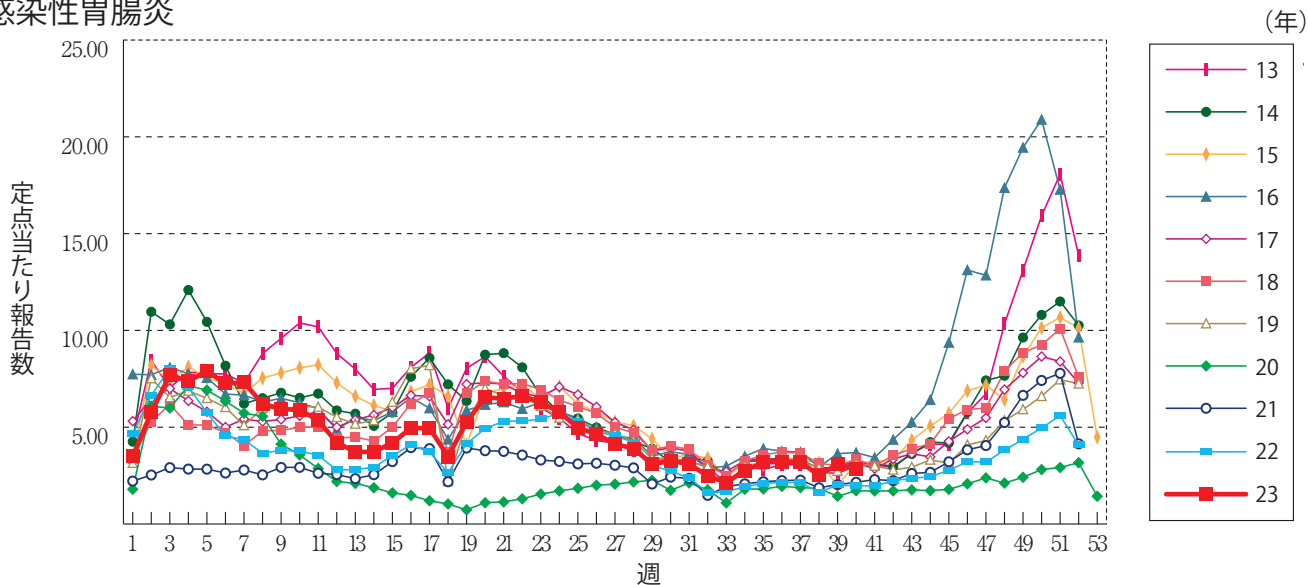
咽頭結膜熱



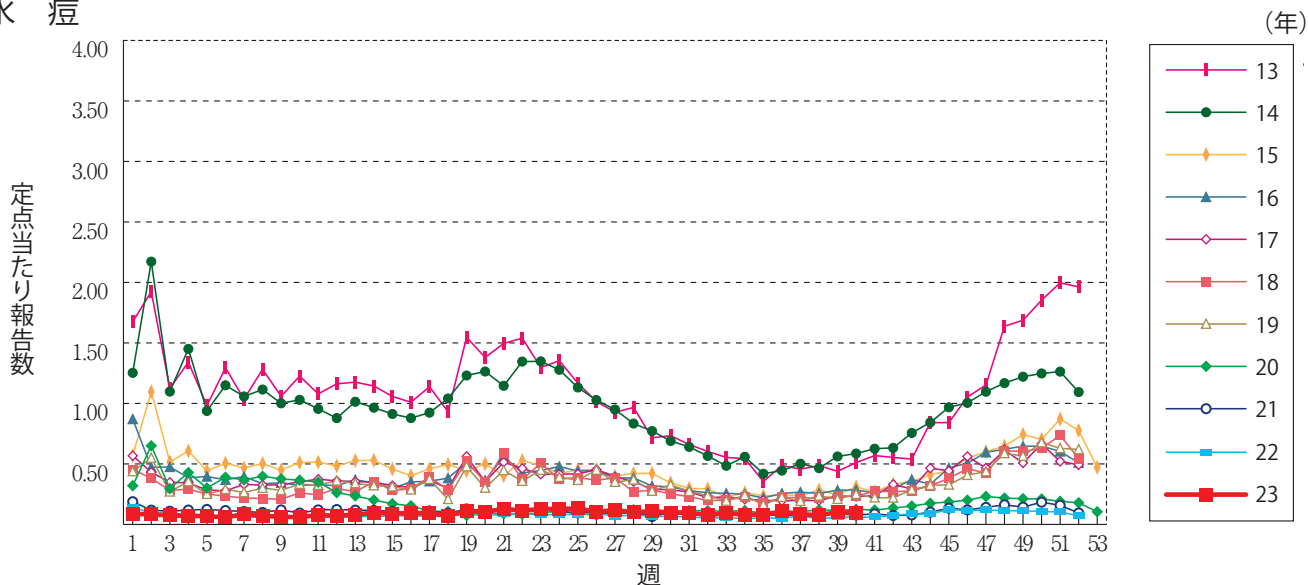
A群溶血性レンサ球菌咽頭炎



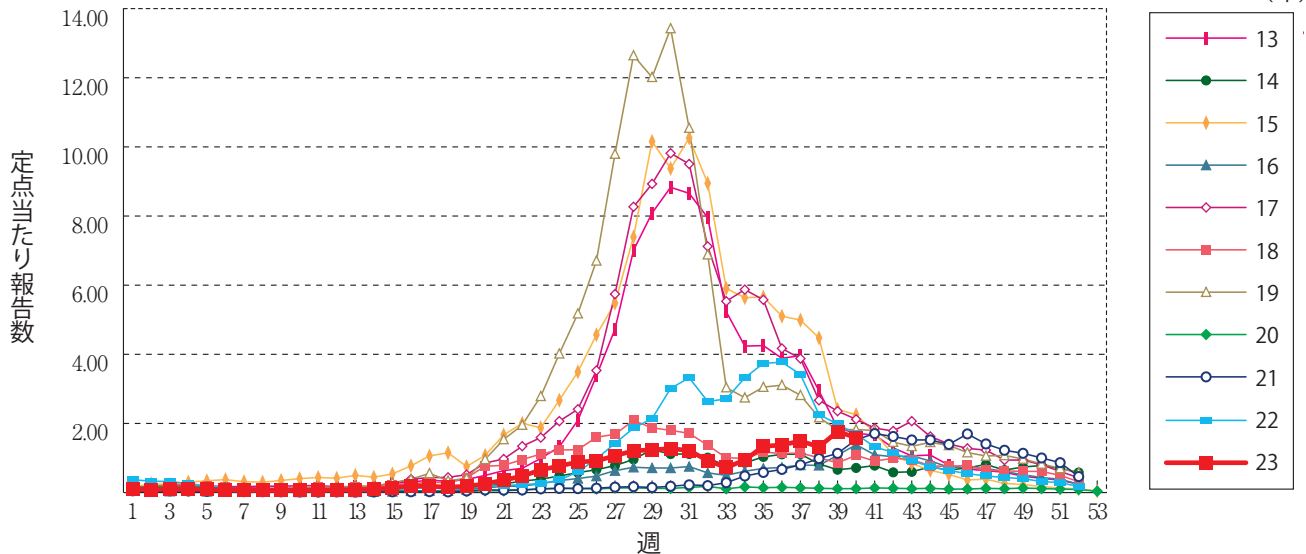
感染性胃腸炎



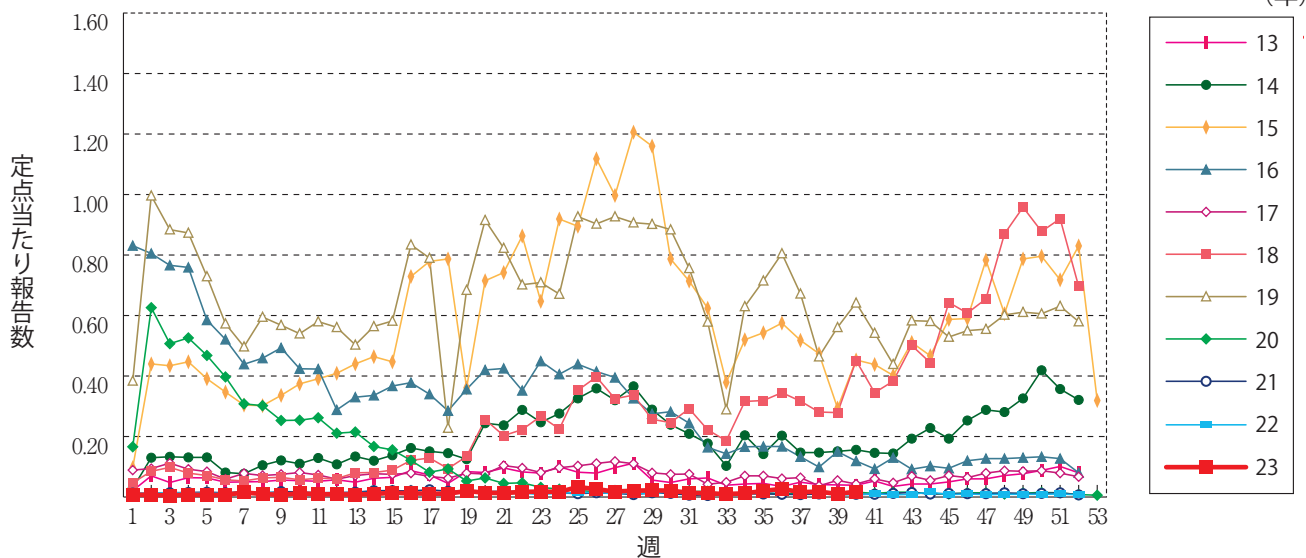
水痘



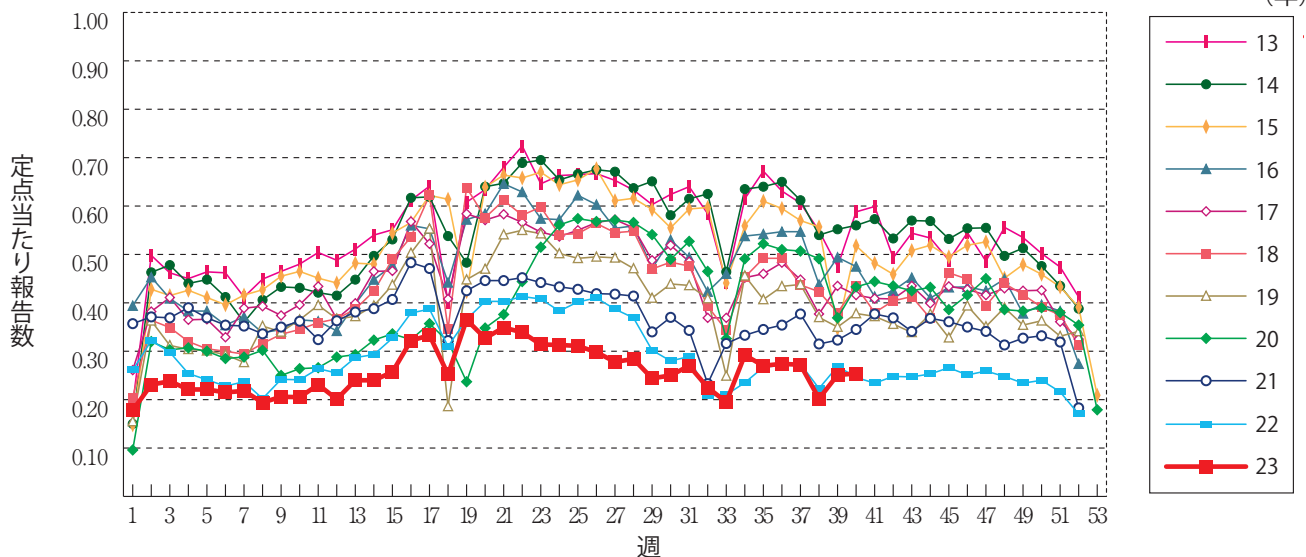
手足口病



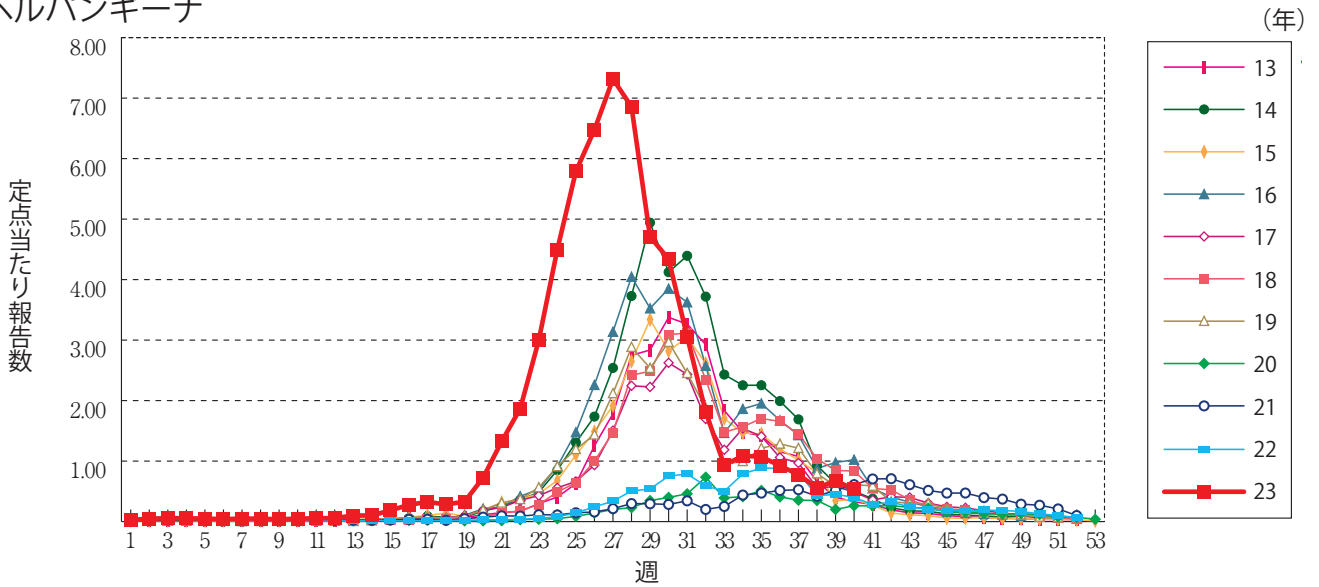
伝染性紅斑



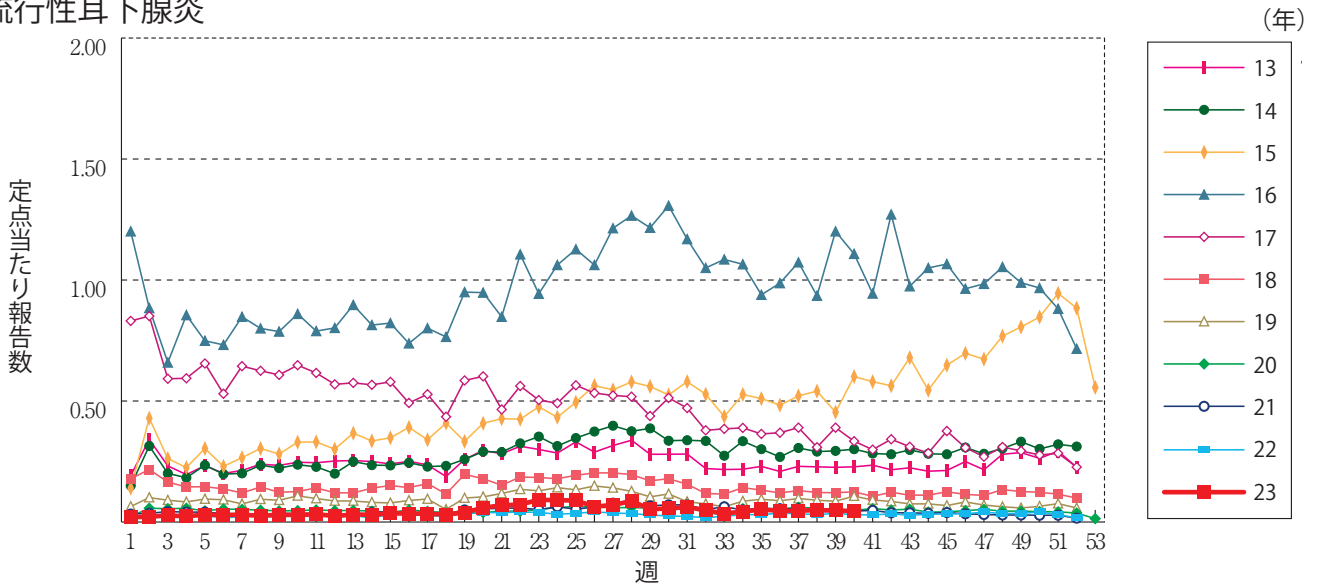
突発性発しん



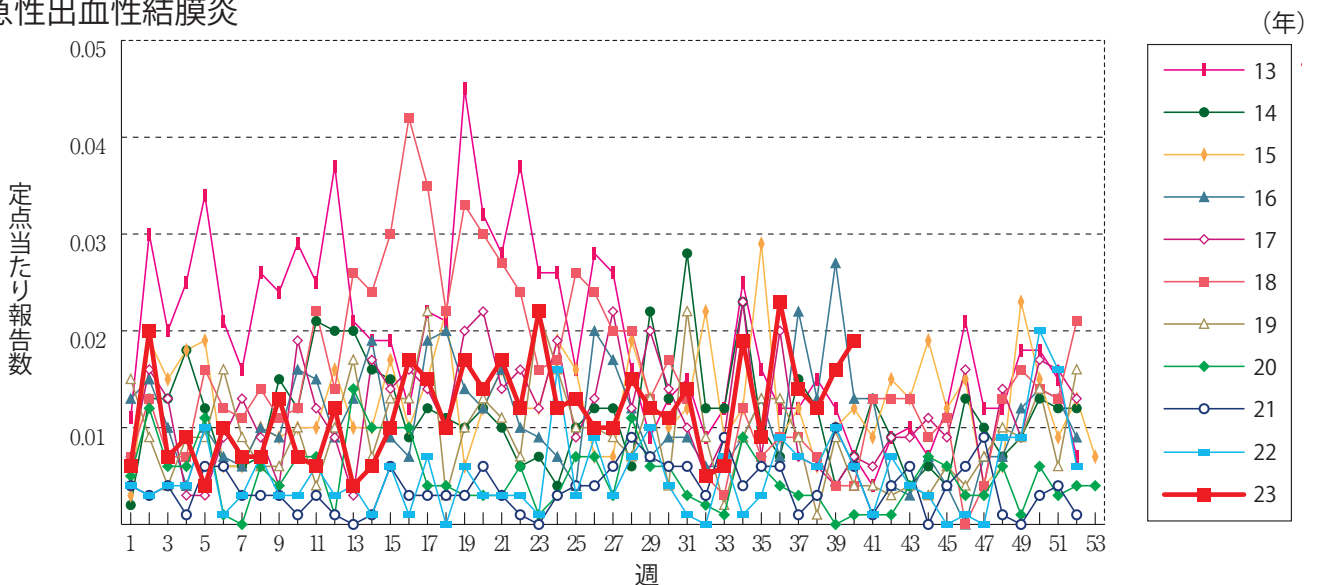
ヘルパンギーナ



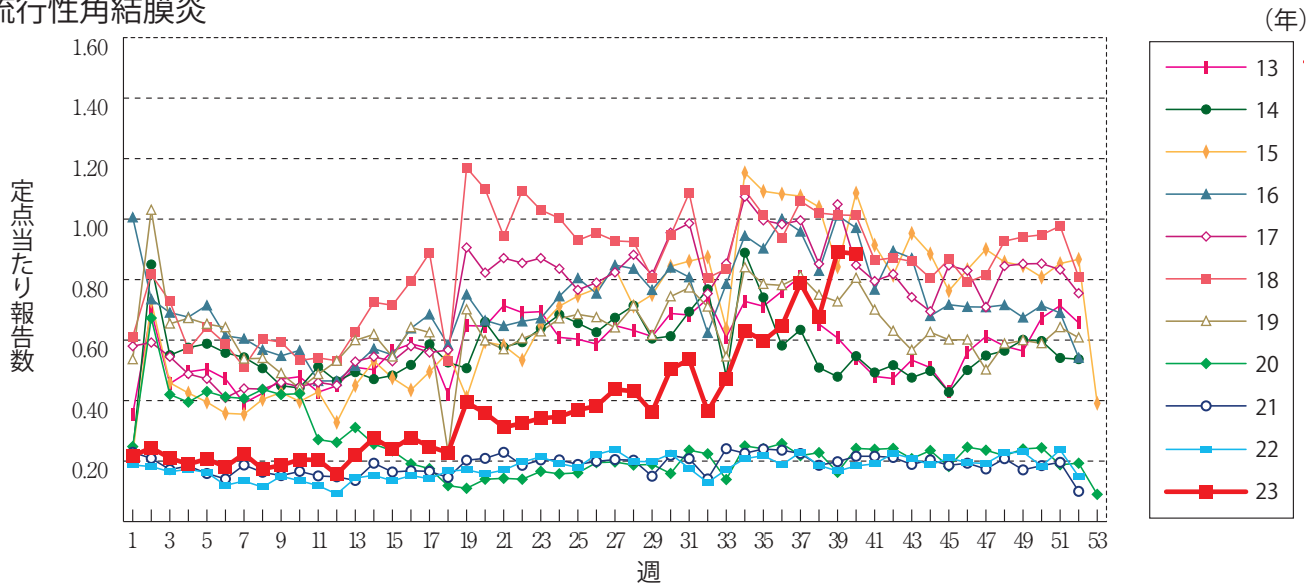
流行性耳下腺炎



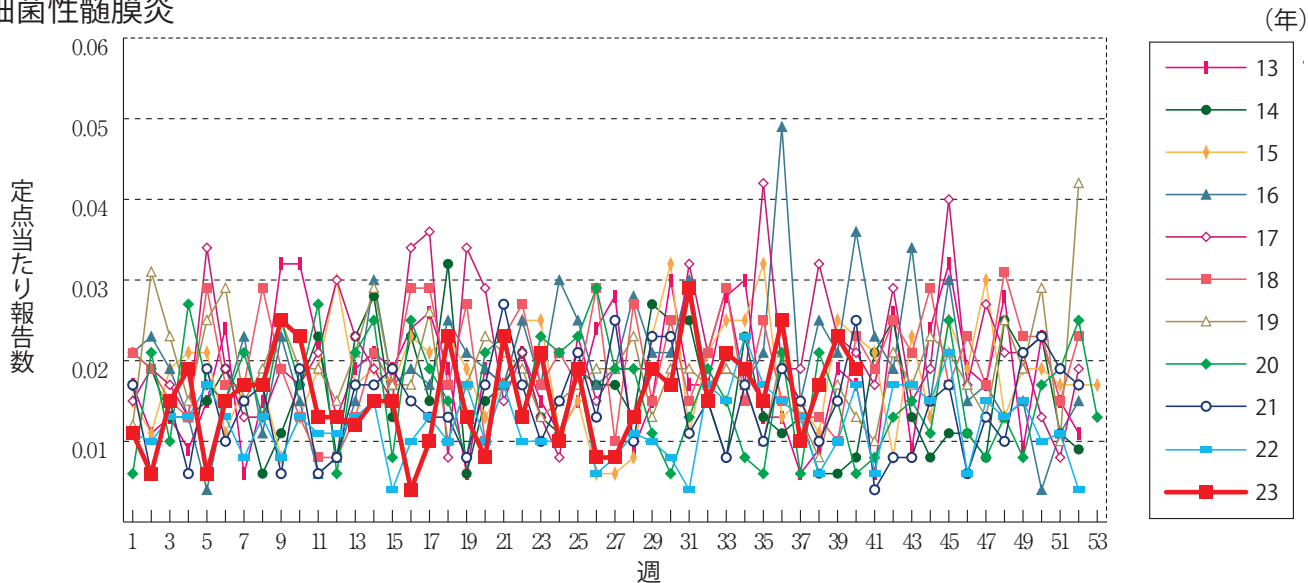
急性出血性結膜炎



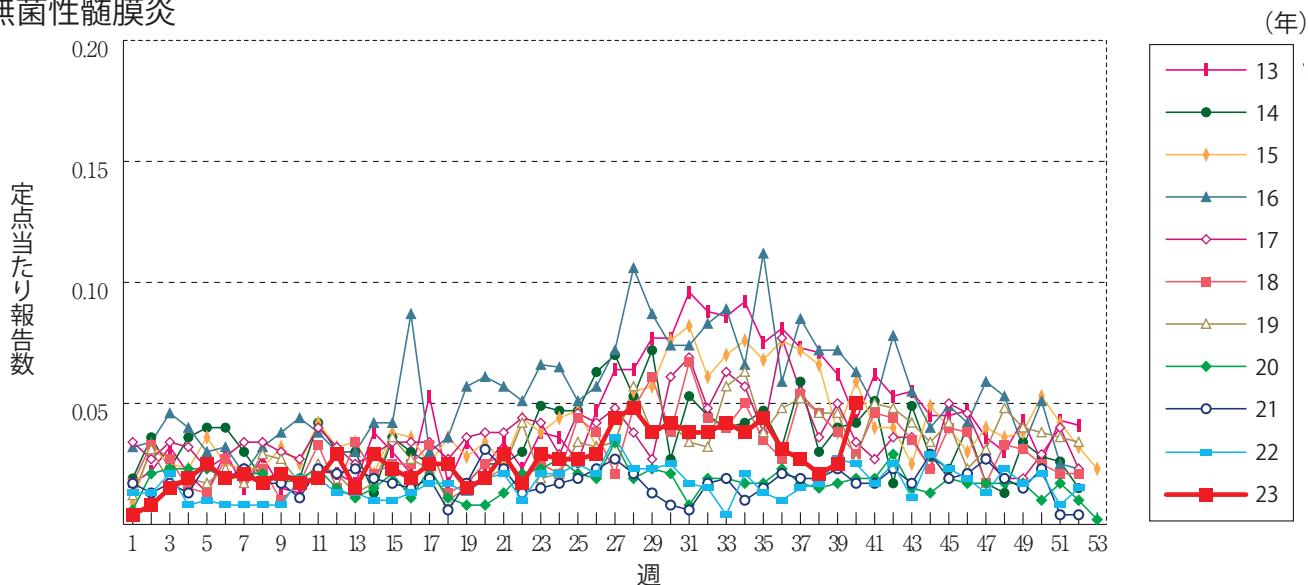
流行性角結膜炎



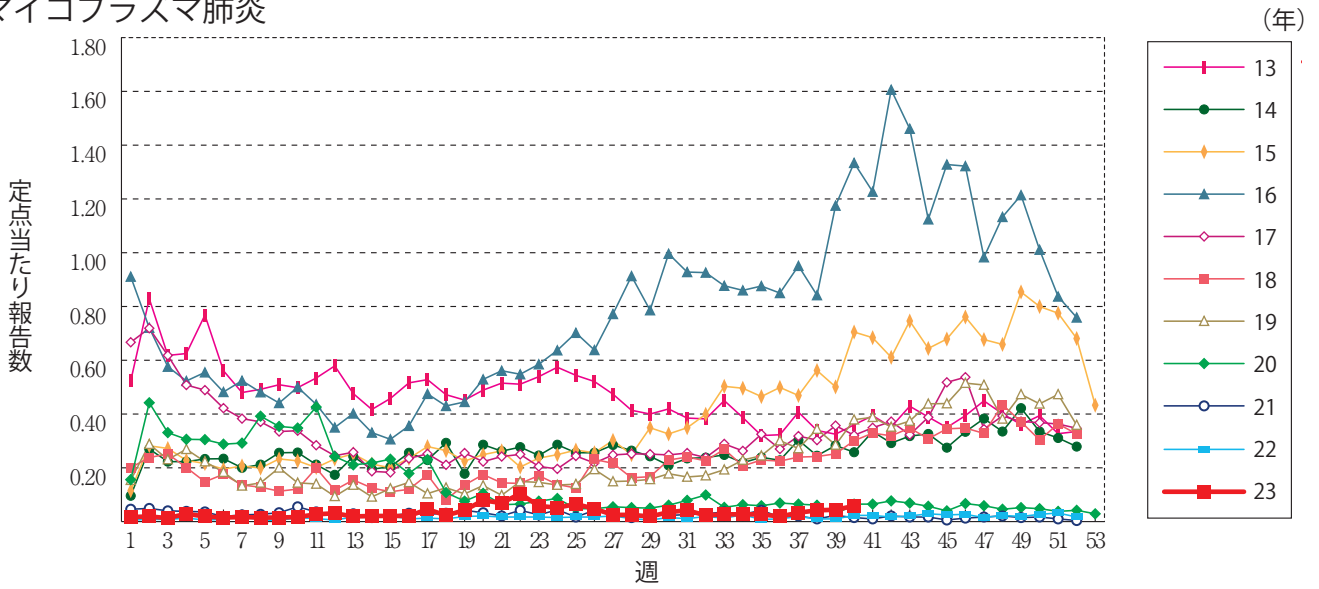
細菌性髄膜炎



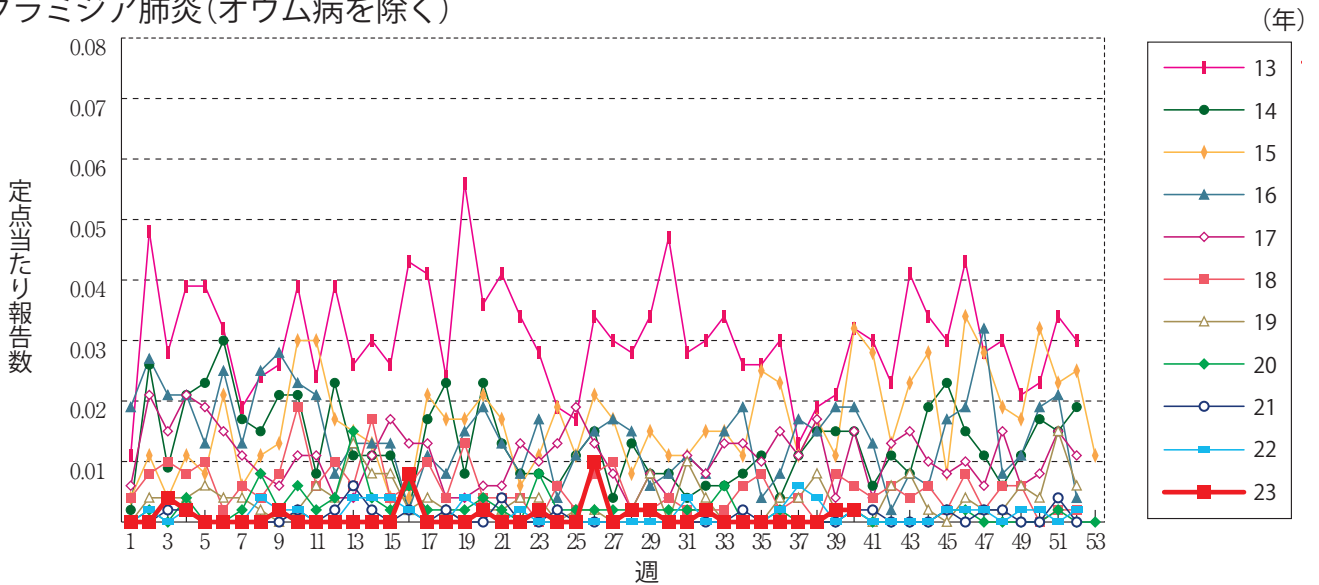
無菌性髄膜炎



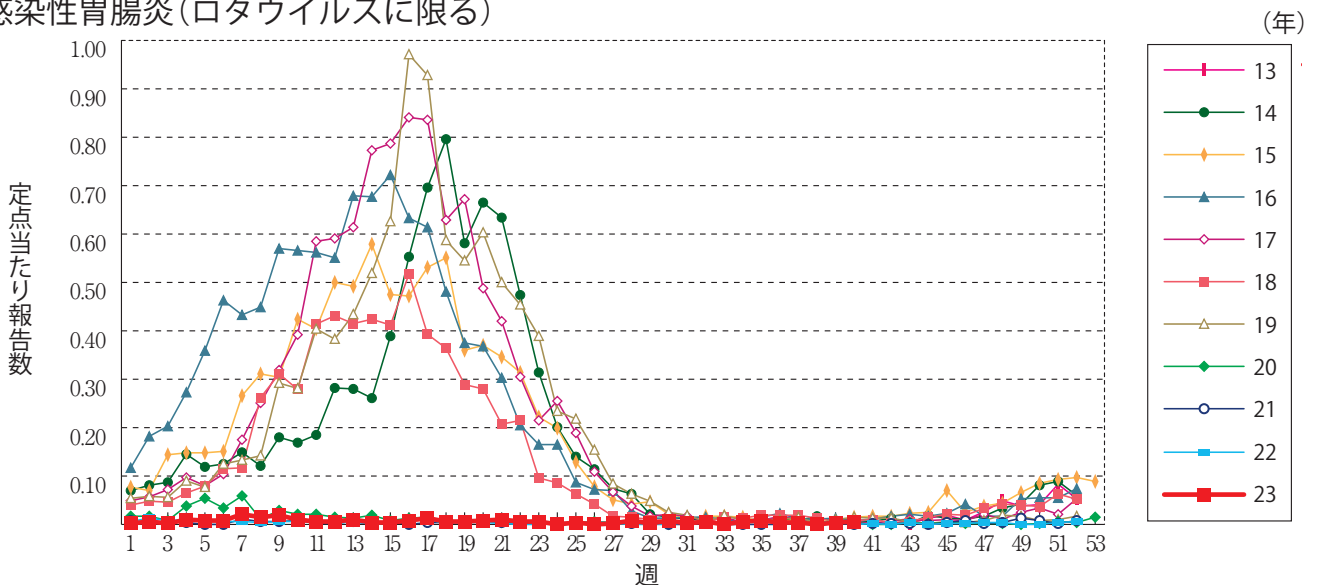
マイコプラズマ肺炎



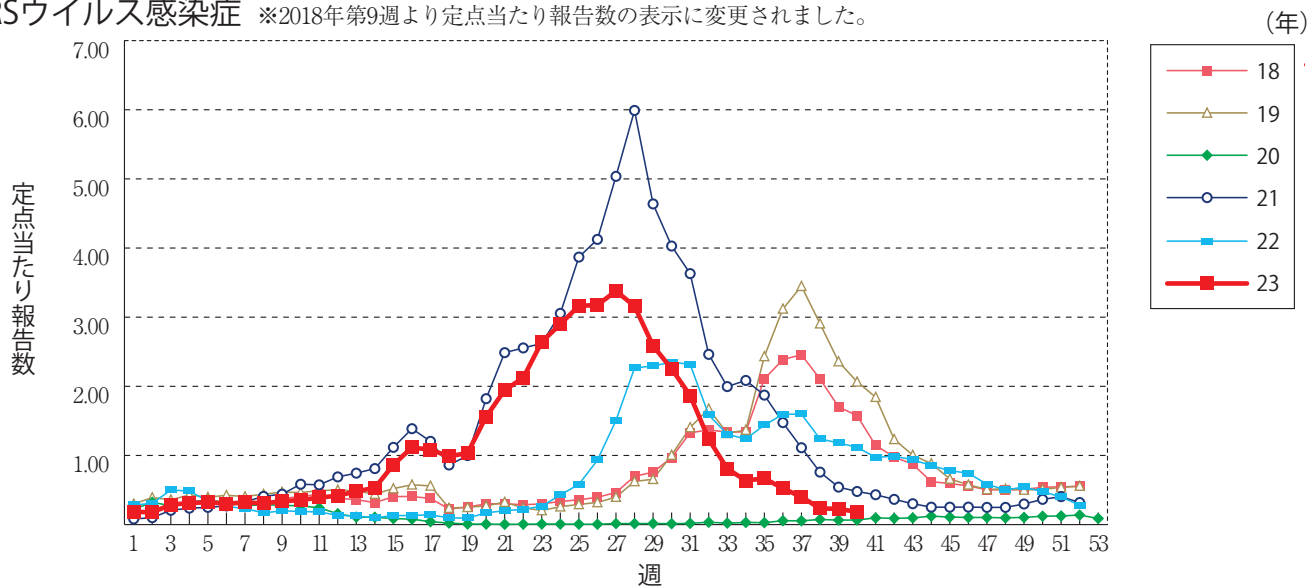
クラミジア肺炎(オウム病を除く)



感染性胃腸炎(ロタウイルスに限る)



RSウイルス感染症 ※2018年第9週より定点当たり報告数の表示に変更されました。





第40週のデータ

注)表中の報告数は10月11日集計分であり、その後の報告は次週以降の累積に反映されます。
 新型インフルエンザは掲載していません。
 新型コロナウイルス感染症は2023年5月8日より5類定点把握対象疾患に変更となりました。

報告数・累積報告数、疾病・都道府県別

2023年第40週

	エボラ出血熱		クリミア・コンゴ出血熱		痘 瘡		南米出血熱		ペスト		マールブルグ病		ラッサ熱		急性灰白髄炎		結 核	
	報告数	累積	報告数	累積	報告数	累積	報告数	累積	報告数	累積	報告数	累積	報告数	累積	報告数	累積	報告数	累積
総 数	-	-	-	-	-	-	-	-	-	-	-	-	-	-	-	-	260	10809
北海道	-	-	-	-	-	-	-	-	-	-	-	-	-	-	-	-	4	369
青森県	-	-	-	-	-	-	-	-	-	-	-	-	-	-	-	-	-	83
岩手県	-	-	-	-	-	-	-	-	-	-	-	-	-	-	-	-	3	56
宮城県	-	-	-	-	-	-	-	-	-	-	-	-	-	-	-	-	3	166
秋田県	-	-	-	-	-	-	-	-	-	-	-	-	-	-	-	-	2	52
山形県	-	-	-	-	-	-	-	-	-	-	-	-	-	-	-	-	-	44
福島県	-	-	-	-	-	-	-	-	-	-	-	-	-	-	-	-	1	86
茨城県	-	-	-	-	-	-	-	-	-	-	-	-	-	-	-	-	8	287
栃木県	-	-	-	-	-	-	-	-	-	-	-	-	-	-	-	-	-	159
群馬県	-	-	-	-	-	-	-	-	-	-	-	-	-	-	-	-	4	121
埼玉県	-	-	-	-	-	-	-	-	-	-	-	-	-	-	-	-	-	548
千葉県	-	-	-	-	-	-	-	-	-	-	-	-	-	-	-	-	12	558
東京都	-	-	-	-	-	-	-	-	-	-	-	-	-	-	-	-	53	1543
神奈川県	-	-	-	-	-	-	-	-	-	-	-	-	-	-	-	-	19	727
新潟県	-	-	-	-	-	-	-	-	-	-	-	-	-	-	-	-	4	143
富山県	-	-	-	-	-	-	-	-	-	-	-	-	-	-	-	-	2	97
石川県	-	-	-	-	-	-	-	-	-	-	-	-	-	-	-	-	6	75
福井県	-	-	-	-	-	-	-	-	-	-	-	-	-	-	-	-	1	49
山梨県	-	-	-	-	-	-	-	-	-	-	-	-	-	-	-	-	-	32
長野県	-	-	-	-	-	-	-	-	-	-	-	-	-	-	-	-	4	124
岐阜県	-	-	-	-	-	-	-	-	-	-	-	-	-	-	-	-	2	183
静岡県	-	-	-	-	-	-	-	-	-	-	-	-	-	-	-	-	5	261
愛知県	-	-	-	-	-	-	-	-	-	-	-	-	-	-	-	-	29	793
三重県	-	-	-	-	-	-	-	-	-	-	-	-	-	-	-	-	4	135
滋賀県	-	-	-	-	-	-	-	-	-	-	-	-	-	-	-	-	3	100
京都府	-	-	-	-	-	-	-	-	-	-	-	-	-	-	-	-	10	285
大阪府	-	-	-	-	-	-	-	-	-	-	-	-	-	-	-	-	15	804
兵庫県	-	-	-	-	-	-	-	-	-	-	-	-	-	-	-	-	12	397
奈良県	-	-	-	-	-	-	-	-	-	-	-	-	-	-	-	-	2	152
和歌山県	-	-	-	-	-	-	-	-	-	-	-	-	-	-	-	-	1	85
鳥取県	-	-	-	-	-	-	-	-	-	-	-	-	-	-	-	-	-	27
島根県	-	-	-	-	-	-	-	-	-	-	-	-	-	-	-	-	1	53
岡山県	-	-	-	-	-	-	-	-	-	-	-	-	-	-	-	-	5	165
広島県	-	-	-	-	-	-	-	-	-	-	-	-	-	-	-	-	1	275
山口県	-	-	-	-	-	-	-	-	-	-	-	-	-	-	-	-	1	125
徳島県	-	-	-	-	-	-	-	-	-	-	-	-	-	-	-	-	-	64
香川県	-	-	-	-	-	-	-	-	-	-	-	-	-	-	-	-	-	63
愛媛県	-	-	-	-	-	-	-	-	-	-	-	-	-	-	-	-	1	85
高知県	-	-	-	-	-	-	-	-	-	-	-	-	-	-	-	-	1	38
福岡県	-	-	-	-	-	-	-	-	-	-	-	-	-	-	-	-	18	487
佐賀県	-	-	-	-	-	-	-	-	-	-	-	-	-	-	-	-	2	70
長崎県	-	-	-	-	-	-	-	-	-	-	-	-	-	-	-	-	3	115
熊本県	-	-	-	-	-	-	-	-	-	-	-	-	-	-	-	-	3	121
大分県	-	-	-	-	-	-	-	-	-	-	-	-	-	-	-	-	9	173
宮崎県	-	-	-	-	-	-	-	-	-	-	-	-	-	-	-	-	4	84
鹿児島県	-	-	-	-	-	-	-	-	-	-	-	-	-	-	-	-	2	169
沖縄県	-	-	-	-	-	-	-	-	-	-	-	-	-	-	-	-	-	181

*病原体がSARSコロナウイルスであるものに限る。
 **病原体がMERSコロナウイルスであるものに限る。2014年7月26日より届出対象疾患となりました。
 ***2013年5月6日より届出対象疾患となりました。

報告数・累積報告数, 疾病・都道府県別

2023年第40週

	ジフテリア		重症急性 呼吸器症候群*		中東呼吸器 症候群**		鳥インフル エンザ(H5N1)		鳥インフル エンザ(H7N9)***		コレラ		細菌性赤痢		腸管出血性 大腸菌感染症		腸チフス	
	報告数	累積	報告数	累積	報告数	累積	報告数	累積	報告数	累積	報告数	累積	報告数	累積	報告数	累積	報告数	累積
総 数	-	-	-	-	-	-	-	-	-	-	2	2	30	73	2910	1	32	
北海道	-	-	-	-	-	-	-	-	-	-	-	-	1	2	113	-	-	
青森県	-	-	-	-	-	-	-	-	-	-	-	-	-	-	15	-	-	
岩手県	-	-	-	-	-	-	-	-	-	-	-	-	-	-	35	-	1	
宮城県	-	-	-	-	-	-	-	-	-	-	-	-	1	2	58	-	-	
秋田県	-	-	-	-	-	-	-	-	-	-	-	-	-	1	18	-	-	
山形県	-	-	-	-	-	-	-	-	-	-	-	-	-	1	71	-	-	
福島県	-	-	-	-	-	-	-	-	-	-	-	-	-	-	27	-	-	
茨城県	-	-	-	-	-	-	-	-	-	-	-	-	1	2	56	-	3	
栃木県	-	-	-	-	-	-	-	-	-	-	-	-	-	1	21	-	1	
群馬県	-	-	-	-	-	-	-	-	-	-	-	-	-	-	106	-	-	
埼玉県	-	-	-	-	-	-	-	-	-	-	-	-	6	3	134	-	2	
千葉県	-	-	-	-	-	-	-	-	-	-	-	-	3	6	114	-	4	
東京都	-	-	-	-	-	-	-	-	-	-	2	-	7	11	335	1	7	
神奈川県	-	-	-	-	-	-	-	-	-	-	-	-	1	2	282	-	1	
新潟県	-	-	-	-	-	-	-	-	-	-	-	-	-	1	62	-	-	
富山県	-	-	-	-	-	-	-	-	-	-	-	-	-	1	20	-	-	
石川県	-	-	-	-	-	-	-	-	-	-	-	-	1	1	31	-	1	
福井県	-	-	-	-	-	-	-	-	-	-	-	-	1	-	13	-	-	
山梨県	-	-	-	-	-	-	-	-	-	-	-	-	-	-	67	-	-	
長野県	-	-	-	-	-	-	-	-	-	-	-	-	1	1	33	-	-	
岐阜県	-	-	-	-	-	-	-	-	-	-	-	-	-	6	29	-	-	
静岡県	-	-	-	-	-	-	-	-	-	-	-	-	-	1	36	-	-	
愛知県	-	-	-	-	-	-	-	-	-	-	-	-	-	3	125	-	-	
三重県	-	-	-	-	-	-	-	-	-	-	-	-	-	-	49	-	-	
滋賀県	-	-	-	-	-	-	-	-	-	-	-	-	-	2	31	-	-	
京都府	-	-	-	-	-	-	-	-	-	-	-	-	-	2	45	-	-	
大阪府	-	-	-	-	-	-	-	-	-	-	-	-	1	2	158	-	4	
兵庫県	-	-	-	-	-	-	-	-	-	-	-	-	1	3	134	-	2	
奈良県	-	-	-	-	-	-	-	-	-	-	-	-	-	2	26	-	-	
和歌山県	-	-	-	-	-	-	-	-	-	-	-	-	-	-	20	-	-	
鳥取県	-	-	-	-	-	-	-	-	-	-	-	-	-	-	7	-	-	
島根県	-	-	-	-	-	-	-	-	-	-	-	-	1	-	80	-	2	
岡山県	-	-	-	-	-	-	-	-	-	-	-	-	-	2	82	-	1	
広島県	-	-	-	-	-	-	-	-	-	-	-	-	-	-	44	-	-	
山口県	-	-	-	-	-	-	-	-	-	-	-	-	-	-	17	-	-	
徳島県	-	-	-	-	-	-	-	-	-	-	-	-	-	-	8	-	-	
香川県	-	-	-	-	-	-	-	-	-	-	-	-	-	-	41	-	-	
愛媛県	-	-	-	-	-	-	-	-	-	-	-	-	-	-	13	-	-	
高知県	-	-	-	-	-	-	-	-	-	-	-	-	-	-	7	-	-	
福岡県	-	-	-	-	-	-	-	-	-	-	-	-	1	10	163	-	2	
佐賀県	-	-	-	-	-	-	-	-	-	-	-	2	3	-	12	-	-	
長崎県	-	-	-	-	-	-	-	-	-	-	-	-	-	-	51	-	-	
熊本県	-	-	-	-	-	-	-	-	-	-	-	-	-	-	23	-	-	
大分県	-	-	-	-	-	-	-	-	-	-	-	-	-	2	24	-	-	
宮崎県	-	-	-	-	-	-	-	-	-	-	-	-	-	1	11	-	1	
鹿児島県	-	-	-	-	-	-	-	-	-	-	-	-	-	2	46	-	-	
沖縄県	-	-	-	-	-	-	-	-	-	-	-	-	-	-	17	-	-	

*2023年5月26日よりサル痘から感染症法上の名称が変更されました。

報告数・累積報告数, 疾病・都道府県別

2023年第40週

	パラチフス		E型肝炎		ウエストナイル熱		A型肝炎		エキノコックス症		エムボックス*		黄熱		オウム病		オムスク出血熱	
	報告数	累積	報告数	累積	報告数	累積	報告数	累積	報告数	累積	報告数	累積	報告数	累積	報告数	累積	報告数	累積
総数	-	8	8	430	-	-	-	38	-	11	2	201	-	-	-	8	-	-
北海道	-	-	1	47	-	-	-	2	-	11	-	-	-	-	-	-	-	-
青森県	-	-	-	2	-	-	-	-	-	-	-	-	-	-	-	-	-	-
岩手県	-	-	-	5	-	-	-	-	-	-	-	-	-	-	-	-	-	-
宮城県	-	-	-	13	-	-	-	-	-	-	-	-	-	-	-	-	-	-
秋田県	-	-	-	4	-	-	-	1	-	-	-	-	-	-	-	-	-	-
山形県	-	-	-	3	-	-	-	1	-	-	-	-	-	-	-	-	-	-
福島県	-	-	-	-	-	-	-	-	-	-	-	-	-	-	-	-	-	-
茨城県	-	-	-	18	-	-	-	1	-	-	-	2	-	-	-	-	-	-
栃木県	-	-	1	6	-	-	-	-	-	-	-	-	-	-	-	-	-	-
群馬県	-	-	-	11	-	-	-	1	-	-	-	1	-	-	-	-	-	-
埼玉県	-	1	1	35	-	-	-	3	-	-	-	5	-	-	-	1	-	-
千葉県	-	2	-	30	-	-	-	3	-	-	-	4	-	-	-	-	-	-
東京都	-	2	2	133	-	-	-	8	-	-	2	152	-	-	-	-	-	-
神奈川県	-	1	-	52	-	-	-	-	-	-	-	5	-	-	-	-	-	-
新潟県	-	-	-	5	-	-	-	1	-	-	-	-	-	-	-	2	-	-
富山県	-	-	-	-	-	-	-	-	-	-	-	-	-	-	-	1	-	-
石川県	-	-	-	7	-	-	-	-	-	-	-	-	-	-	-	-	-	-
福井県	-	-	-	-	-	-	-	1	-	-	-	-	-	-	-	-	-	-
山梨県	-	-	-	1	-	-	-	-	-	-	-	1	-	-	-	-	-	-
長野県	-	-	-	4	-	-	-	-	-	-	-	-	-	-	-	-	-	-
岐阜県	-	-	-	1	-	-	-	4	-	-	-	-	-	-	-	-	-	-
静岡県	-	-	-	6	-	-	-	-	-	-	-	1	-	-	-	-	-	-
愛知県	-	2	-	7	-	-	-	2	-	-	-	3	-	-	-	1	-	-
三重県	-	-	-	1	-	-	-	-	-	-	-	-	-	-	-	-	-	-
滋賀県	-	-	-	1	-	-	-	1	-	-	-	-	-	-	-	-	-	-
京都府	-	-	1	2	-	-	-	-	-	-	-	-	-	-	-	-	-	-
大阪府	-	-	-	8	-	-	-	1	-	-	-	19	-	-	-	1	-	-
兵庫県	-	-	-	6	-	-	-	2	-	-	-	-	-	-	-	-	-	-
奈良県	-	-	-	-	-	-	-	-	-	-	-	1	-	-	-	-	-	-
和歌山県	-	-	-	-	-	-	-	-	-	-	-	-	-	-	-	-	-	-
鳥取県	-	-	-	1	-	-	-	-	-	-	-	-	-	-	-	-	-	-
島根県	-	-	-	-	-	-	-	-	-	-	-	-	-	-	-	-	-	-
岡山県	-	-	-	1	-	-	-	-	-	-	-	-	-	-	-	1	-	-
広島県	-	-	-	3	-	-	-	1	-	-	-	1	-	-	-	-	-	-
山口県	-	-	-	1	-	-	-	-	-	-	-	-	-	-	-	-	-	-
徳島県	-	-	-	-	-	-	-	-	-	-	-	-	-	-	-	-	-	-
香川県	-	-	-	-	-	-	-	1	-	-	-	1	-	-	-	-	-	-
愛媛県	-	-	-	-	-	-	-	-	-	-	-	-	-	-	-	-	-	-
高知県	-	-	-	-	-	-	-	-	-	-	-	1	-	-	-	-	-	-
福岡県	-	-	-	7	-	-	-	3	-	-	-	-	-	-	-	-	-	-
佐賀県	-	-	-	2	-	-	-	-	-	-	-	-	-	-	-	1	-	-
長崎県	-	-	-	1	-	-	-	-	-	-	-	-	-	-	-	-	-	-
熊本県	-	-	-	-	-	-	-	-	-	-	-	-	-	-	-	-	-	-
大分県	-	-	-	3	-	-	-	-	-	-	-	-	-	-	-	-	-	-
宮崎県	-	-	-	-	-	-	-	-	-	-	-	-	-	-	-	-	-	-
鹿児島県	-	-	2	3	-	-	-	-	-	-	-	2	-	-	-	-	-	-
沖縄県	-	-	-	-	-	-	-	1	-	-	-	3	-	-	-	-	-	-

*2016年2月15日より届出対象疾患となりました。

**2013年3月4日より届出対象疾患となりました。

報告数・累積報告数, 疾病・都道府県別

2023年第40週

	回帰熱		キャサナル 森林病		Q熱		狂犬病		コクシジ オイデス症		ジカウイルス 感染症*		重症熱性血小板 減少症候群**		腎症候性出血熱		西部ウマ脳炎	
	報告数	累積	報告数	累積	報告数	累積	報告数	累積	報告数	累積	報告数	累積	報告数	累積	報告数	累積	報告数	累積
総数	-	21	-	-	-	-	-	-	-	2	1	1	5	122	-	-	-	-
北海道	-	21	-	-	-	-	-	-	-	-	-	-	-	-	-	-	-	-
青森県	-	-	-	-	-	-	-	-	-	-	-	-	-	-	-	-	-	-
岩手県	-	-	-	-	-	-	-	-	-	-	-	-	-	-	-	-	-	-
宮城県	-	-	-	-	-	-	-	-	-	-	-	-	-	-	-	-	-	-
秋田県	-	-	-	-	-	-	-	-	-	-	-	-	-	-	-	-	-	-
山形県	-	-	-	-	-	-	-	-	-	-	-	-	-	-	-	-	-	-
福島県	-	-	-	-	-	-	-	-	-	-	-	-	-	-	-	-	-	-
茨城県	-	-	-	-	-	-	-	-	-	-	-	-	-	-	-	-	-	-
栃木県	-	-	-	-	-	-	-	-	-	-	-	-	-	-	-	-	-	-
群馬県	-	-	-	-	-	-	-	-	-	-	-	-	-	-	-	-	-	-
埼玉県	-	-	-	-	-	-	-	-	-	-	-	-	-	-	-	-	-	-
千葉県	-	-	-	-	-	-	-	-	-	2	-	-	-	-	-	-	-	-
東京都	-	-	-	-	-	-	-	-	-	-	-	-	-	-	-	-	-	-
神奈川県	-	-	-	-	-	-	-	-	-	-	-	-	1	-	-	-	-	-
新潟県	-	-	-	-	-	-	-	-	-	-	-	-	-	-	-	-	-	-
富山県	-	-	-	-	-	-	-	-	-	-	-	-	-	-	-	-	-	-
石川県	-	-	-	-	-	-	-	-	-	-	-	-	-	-	-	-	-	-
福井県	-	-	-	-	-	-	-	-	-	-	-	-	-	-	-	-	-	-
山梨県	-	-	-	-	-	-	-	-	-	-	-	-	-	-	-	-	-	-
長野県	-	-	-	-	-	-	-	-	-	-	-	-	-	-	-	-	-	-
岐阜県	-	-	-	-	-	-	-	-	-	-	-	-	-	-	-	-	-	-
静岡県	-	-	-	-	-	-	-	-	-	-	-	-	3	-	-	-	-	-
愛知県	-	-	-	-	-	-	-	-	-	-	-	-	1	-	-	-	-	-
三重県	-	-	-	-	-	-	-	-	-	-	-	1	4	-	-	-	-	-
滋賀県	-	-	-	-	-	-	-	-	-	-	-	-	-	-	-	-	-	-
京都府	-	-	-	-	-	-	-	-	-	-	-	-	1	-	-	-	-	-
大阪府	-	-	-	-	-	-	-	-	-	-	-	-	-	-	-	-	-	-
兵庫県	-	-	-	-	-	-	-	-	-	1	1	-	4	-	-	-	-	-
奈良県	-	-	-	-	-	-	-	-	-	-	-	-	-	-	-	-	-	-
和歌山県	-	-	-	-	-	-	-	-	-	-	-	-	3	-	-	-	-	-
鳥取県	-	-	-	-	-	-	-	-	-	-	-	-	1	-	-	-	-	-
島根県	-	-	-	-	-	-	-	-	-	-	-	-	6	-	-	-	-	-
岡山県	-	-	-	-	-	-	-	-	-	-	-	1	4	-	-	-	-	-
広島県	-	-	-	-	-	-	-	-	-	-	-	-	8	-	-	-	-	-
山口県	-	-	-	-	-	-	-	-	-	-	-	1	13	-	-	-	-	-
徳島県	-	-	-	-	-	-	-	-	-	-	-	1	4	-	-	-	-	-
香川県	-	-	-	-	-	-	-	-	-	-	-	-	7	-	-	-	-	-
愛媛県	-	-	-	-	-	-	-	-	-	-	-	-	3	-	-	-	-	-
高知県	-	-	-	-	-	-	-	-	-	-	-	-	9	-	-	-	-	-
福岡県	-	-	-	-	-	-	-	-	-	-	-	-	2	-	-	-	-	-
佐賀県	-	-	-	-	-	-	-	-	-	-	-	-	2	-	-	-	-	-
長崎県	-	-	-	-	-	-	-	-	-	-	-	1	10	-	-	-	-	-
熊本県	-	-	-	-	-	-	-	-	-	-	-	-	7	-	-	-	-	-
大分県	-	-	-	-	-	-	-	-	-	-	-	-	11	-	-	-	-	-
宮崎県	-	-	-	-	-	-	-	-	-	-	-	-	12	-	-	-	-	-
鹿児島県	-	-	-	-	-	-	-	-	-	-	-	-	6	-	-	-	-	-
沖縄県	-	-	-	-	-	-	-	-	-	-	-	-	-	-	-	-	-	-

*鳥インフルエンザ(H5N1及びH7N9)を除く。

報告数・累積報告数, 疾病・都道府県別

2023年第40週

	ダニ媒介脳炎		炭 疽		チクングニア熱		つつが虫病		デング熱		東部ウマ脳炎		鳥インフルエンザ*		ニパウイルス感染症		日本紅斑熱	
	報告数	累積	報告数	累積	報告数	累積	報告数	累積	報告数	累積	報告数	累積	報告数	累積	報告数	累積	報告数	累積
総 数	-	-	-	-	-	4	1	118	4	118	-	-	-	-	-	-	27	373
北海道	-	-	-	-	-	-	-	-	-	1	-	-	-	-	-	-	-	-
青森県	-	-	-	-	-	-	-	8	-	-	-	-	-	-	-	-	-	-
岩手県	-	-	-	-	-	-	-	6	-	2	-	-	-	-	-	-	-	-
宮城県	-	-	-	-	-	-	-	1	-	-	-	-	-	-	-	-	-	-
秋田県	-	-	-	-	-	-	-	6	-	-	-	-	-	-	-	-	-	-
山形県	-	-	-	-	-	-	-	-	-	-	-	-	-	-	-	-	-	-
福島県	-	-	-	-	-	-	-	5	-	-	-	-	-	-	-	-	-	-
茨城県	-	-	-	-	-	-	-	2	-	2	-	-	-	-	-	-	-	1
栃木県	-	-	-	-	-	-	-	-	-	-	-	-	-	-	-	-	-	-
群馬県	-	-	-	-	-	-	-	1	-	5	-	-	-	-	-	-	-	-
埼玉県	-	-	-	-	-	-	-	2	1	5	-	-	-	-	-	-	-	-
千葉県	-	-	-	-	-	1	-	12	-	8	-	-	-	-	-	-	1	15
東京都	-	-	-	-	-	1	-	5	1	36	-	-	-	-	-	-	-	1
神奈川県	-	-	-	-	-	-	-	2	-	9	-	-	-	-	-	-	1	1
新潟県	-	-	-	-	-	1	-	4	-	-	-	-	-	-	-	-	-	1
富山県	-	-	-	-	-	-	-	-	-	-	-	-	-	-	-	-	-	1
石川県	-	-	-	-	-	-	-	-	-	-	-	-	-	-	-	-	-	1
福井県	-	-	-	-	-	-	-	-	-	-	-	-	-	-	-	-	-	6
山梨県	-	-	-	-	-	-	-	-	-	-	-	-	-	-	-	-	-	-
長野県	-	-	-	-	-	-	-	2	-	1	-	-	-	-	-	-	-	-
岐阜県	-	-	-	-	-	-	-	-	-	1	-	-	-	-	-	-	-	-
静岡県	-	-	-	-	-	-	-	-	-	1	-	-	-	-	-	-	-	5
愛知県	-	-	-	-	-	-	-	2	-	9	-	-	-	-	-	-	1	6
三重県	-	-	-	-	-	-	1	1	-	3	-	-	-	-	-	-	6	51
滋賀県	-	-	-	-	-	-	-	1	-	-	-	-	-	-	-	-	-	-
京都府	-	-	-	-	-	-	-	-	-	4	-	-	-	-	-	-	1	7
大阪府	-	-	-	-	-	-	-	3	-	12	-	-	-	-	-	-	-	9
兵庫県	-	-	-	-	-	-	-	2	-	2	-	-	-	-	-	-	-	15
奈良県	-	-	-	-	-	-	-	1	-	2	-	-	-	-	-	-	-	3
和歌山県	-	-	-	-	-	-	-	1	-	-	-	-	-	-	-	-	-	28
鳥取県	-	-	-	-	-	-	-	1	-	1	-	-	-	-	-	-	-	1
島根県	-	-	-	-	-	-	-	3	-	-	-	-	-	-	-	-	2	21
岡山県	-	-	-	-	-	-	-	1	-	-	-	-	-	-	-	-	-	9
広島県	-	-	-	-	-	-	-	3	-	3	-	-	-	-	-	-	9	76
山口県	-	-	-	-	-	-	-	1	-	1	-	-	-	-	-	-	-	10
徳島県	-	-	-	-	-	-	-	1	-	-	-	-	-	-	-	-	-	5
香川県	-	-	-	-	-	-	-	-	-	-	-	-	-	-	-	-	-	5
愛媛県	-	-	-	-	-	-	-	-	-	-	-	-	-	-	-	-	-	11
高知県	-	-	-	-	-	-	-	1	-	-	-	-	-	-	-	-	-	12
福岡県	-	-	-	-	-	1	-	1	2	6	-	-	-	-	-	-	-	11
佐賀県	-	-	-	-	-	-	-	-	-	-	-	-	-	-	-	-	1	9
長崎県	-	-	-	-	-	-	-	6	-	1	-	-	-	-	-	-	1	13
熊本県	-	-	-	-	-	-	-	1	-	-	-	-	-	-	-	-	4	18
大分県	-	-	-	-	-	-	-	-	-	1	-	-	-	-	-	-	-	6
宮崎県	-	-	-	-	-	-	-	7	-	-	-	-	-	-	-	-	-	7
鹿児島県	-	-	-	-	-	-	-	22	-	1	-	-	-	-	-	-	-	7
沖縄県	-	-	-	-	-	-	-	3	-	1	-	-	-	-	-	-	-	1

報告数・累積報告数, 疾病・都道府県別

2023年第40週

	日本脳炎		ハンタウイルス 肺症候群		Bウイルス病		鼻 疽		ブルセラ症		ベネズエラ ウマ脳炎		ヘンドラウイルス 感 染 症		発しんチフス		ボツリヌス症	
	報告数	累積	報告数	累積	報告数	累積	報告数	累積	報告数	累積	報告数	累積	報告数	累積	報告数	累積	報告数	累積
総 数	-	2	-	-	-	-	-	-	-	1	-	-	-	-	-	-	-	-
北海道	-	-	-	-	-	-	-	-	-	-	-	-	-	-	-	-	-	-
青森県	-	-	-	-	-	-	-	-	-	-	-	-	-	-	-	-	-	-
岩手県	-	-	-	-	-	-	-	-	-	-	-	-	-	-	-	-	-	-
宮城県	-	-	-	-	-	-	-	-	-	-	-	-	-	-	-	-	-	-
秋田県	-	-	-	-	-	-	-	-	-	-	-	-	-	-	-	-	-	-
山形県	-	-	-	-	-	-	-	-	-	-	-	-	-	-	-	-	-	-
福島県	-	-	-	-	-	-	-	-	-	-	-	-	-	-	-	-	-	-
茨城県	-	1	-	-	-	-	-	-	-	-	-	-	-	-	-	-	-	-
栃木県	-	-	-	-	-	-	-	-	-	-	-	-	-	-	-	-	-	-
群馬県	-	-	-	-	-	-	-	-	-	-	-	-	-	-	-	-	-	-
埼玉県	-	-	-	-	-	-	-	-	-	-	-	-	-	-	-	-	-	-
千葉県	-	-	-	-	-	-	-	-	-	-	-	-	-	-	-	-	-	-
東京都	-	-	-	-	-	-	-	-	-	-	-	-	-	-	-	-	-	-
神奈川県	-	-	-	-	-	-	-	-	-	-	-	-	-	-	-	-	-	-
新潟県	-	-	-	-	-	-	-	-	-	-	-	-	-	-	-	-	-	-
富山県	-	-	-	-	-	-	-	-	-	-	-	-	-	-	-	-	-	-
石川県	-	-	-	-	-	-	-	-	-	-	-	-	-	-	-	-	-	-
福井県	-	-	-	-	-	-	-	-	-	-	-	-	-	-	-	-	-	-
山梨県	-	-	-	-	-	-	-	-	-	-	-	-	-	-	-	-	-	-
長野県	-	-	-	-	-	-	-	-	-	1	-	-	-	-	-	-	-	-
岐阜県	-	-	-	-	-	-	-	-	-	-	-	-	-	-	-	-	-	-
静岡県	-	-	-	-	-	-	-	-	-	-	-	-	-	-	-	-	-	-
愛知県	-	-	-	-	-	-	-	-	-	-	-	-	-	-	-	-	-	-
三重県	-	-	-	-	-	-	-	-	-	-	-	-	-	-	-	-	-	-
滋賀県	-	-	-	-	-	-	-	-	-	-	-	-	-	-	-	-	-	-
京都府	-	-	-	-	-	-	-	-	-	-	-	-	-	-	-	-	-	-
大阪府	-	-	-	-	-	-	-	-	-	-	-	-	-	-	-	-	-	-
兵庫県	-	-	-	-	-	-	-	-	-	-	-	-	-	-	-	-	-	-
奈良県	-	-	-	-	-	-	-	-	-	-	-	-	-	-	-	-	-	-
和歌山県	-	-	-	-	-	-	-	-	-	-	-	-	-	-	-	-	-	-
鳥取県	-	-	-	-	-	-	-	-	-	-	-	-	-	-	-	-	-	-
島根県	-	-	-	-	-	-	-	-	-	-	-	-	-	-	-	-	-	-
岡山県	-	-	-	-	-	-	-	-	-	-	-	-	-	-	-	-	-	-
広島県	-	-	-	-	-	-	-	-	-	-	-	-	-	-	-	-	-	-
山口県	-	-	-	-	-	-	-	-	-	-	-	-	-	-	-	-	-	-
徳島県	-	-	-	-	-	-	-	-	-	-	-	-	-	-	-	-	-	-
香川県	-	-	-	-	-	-	-	-	-	-	-	-	-	-	-	-	-	-
愛媛県	-	-	-	-	-	-	-	-	-	-	-	-	-	-	-	-	-	-
高知県	-	-	-	-	-	-	-	-	-	-	-	-	-	-	-	-	-	-
福岡県	-	-	-	-	-	-	-	-	-	-	-	-	-	-	-	-	-	-
佐賀県	-	-	-	-	-	-	-	-	-	-	-	-	-	-	-	-	-	-
長崎県	-	-	-	-	-	-	-	-	-	-	-	-	-	-	-	-	-	-
熊本県	-	1	-	-	-	-	-	-	-	-	-	-	-	-	-	-	-	-
大分県	-	-	-	-	-	-	-	-	-	-	-	-	-	-	-	-	-	-
宮崎県	-	-	-	-	-	-	-	-	-	-	-	-	-	-	-	-	-	-
鹿児島県	-	-	-	-	-	-	-	-	-	-	-	-	-	-	-	-	-	-
沖縄県	-	-	-	-	-	-	-	-	-	-	-	-	-	-	-	-	-	-

報告数・累積報告数, 疾病・都道府県別

2023年第40週

	マラリア		野 兎 病		ライム病		リッサウイルス 感 染 症		リフトバレー熱		類 鼻 疽		レジオネラ症		レプトスピラ症		ロッキー山 紅 斑 熱	
	報告数	累積	報告数	累積	報告数	累積	報告数	累積	報告数	累積	報告数	累積	報告数	累積	報告数	累積	報告数	累積
総 数	1	22	-	-	-	26	-	-	-	-	-	-	56	1753	1	33	-	-
北海道	-	1	-	-	-	17	-	-	-	-	-	-	-	39	-	-	-	-
青森県	-	-	-	-	-	-	-	-	-	-	-	-	-	10	-	-	-	-
岩手県	-	-	-	-	-	-	-	-	-	-	-	-	-	24	-	-	-	-
宮城県	-	-	-	-	-	-	-	-	-	-	-	-	1	56	-	-	-	-
秋田県	-	-	-	-	-	-	-	-	-	-	-	-	-	14	-	-	-	-
山形県	-	-	-	-	-	-	-	-	-	-	-	-	-	13	-	-	-	-
福島県	-	-	-	-	-	-	-	-	-	-	-	-	1	36	-	-	-	-
茨城県	-	-	-	-	-	-	-	-	-	-	-	-	2	65	-	-	-	-
栃木県	-	-	-	-	-	-	-	-	-	-	-	-	2	52	-	-	-	-
群馬県	-	-	-	-	-	-	-	-	-	-	-	-	2	57	-	-	-	-
埼玉県	-	-	-	-	-	1	-	-	-	-	-	-	4	83	-	-	-	-
千葉県	-	1	-	-	-	-	-	-	-	-	-	-	1	70	-	-	-	-
東京都	-	7	-	-	-	1	-	-	-	-	-	-	5	134	-	4	-	-
神奈川県	-	2	-	-	-	1	-	-	-	-	-	-	2	95	-	-	-	-
新潟県	-	-	-	-	-	-	-	-	-	-	-	-	1	42	-	-	-	-
富山県	-	-	-	-	-	-	-	-	-	-	-	-	-	30	-	-	-	-
石川県	-	-	-	-	-	-	-	-	-	-	-	-	1	24	-	-	-	-
福井県	-	-	-	-	-	-	-	-	-	-	-	-	1	16	-	-	-	-
山梨県	-	-	-	-	-	-	-	-	-	-	-	-	-	12	-	-	-	-
長野県	-	-	-	-	-	2	-	-	-	-	-	-	-	26	-	-	-	-
岐阜県	-	1	-	-	-	-	-	-	-	-	-	-	2	47	-	-	-	-
静岡県	-	-	-	-	-	-	-	-	-	-	-	-	2	46	-	-	-	-
愛知県	-	2	-	-	-	1	-	-	-	-	-	-	6	115	-	2	-	-
三重県	-	-	-	-	-	-	-	-	-	-	-	-	-	24	-	-	-	-
滋賀県	-	-	-	-	-	-	-	-	-	-	-	-	1	22	-	-	-	-
京都府	-	2	-	-	-	-	-	-	-	-	-	-	-	32	-	-	-	-
大阪府	1	3	-	-	-	2	-	-	-	-	-	-	3	111	-	4	-	-
兵庫県	-	-	-	-	-	-	-	-	-	-	-	-	4	71	-	-	-	-
奈良県	-	-	-	-	-	-	-	-	-	-	-	-	-	21	-	-	-	-
和歌山県	-	-	-	-	-	-	-	-	-	-	-	-	-	13	-	1	-	-
鳥取県	-	-	-	-	-	-	-	-	-	-	-	-	-	7	-	-	-	-
島根県	-	-	-	-	-	-	-	-	-	-	-	-	-	10	-	-	-	-
岡山県	-	-	-	-	-	-	-	-	-	-	-	-	2	40	-	-	-	-
広島県	-	-	-	-	-	-	-	-	-	-	-	-	1	59	-	-	-	-
山口県	-	-	-	-	-	-	-	-	-	-	-	-	2	23	-	-	-	-
徳島県	-	-	-	-	-	-	-	-	-	-	-	-	-	9	-	-	-	-
香川県	-	-	-	-	-	-	-	-	-	-	-	-	-	12	-	-	-	-
愛媛県	-	1	-	-	-	-	-	-	-	-	-	-	1	14	-	1	-	-
高知県	-	-	-	-	-	-	-	-	-	-	-	-	-	6	-	1	-	-
福岡県	-	1	-	-	-	1	-	-	-	-	-	-	5	68	-	-	-	-
佐賀県	-	1	-	-	-	-	-	-	-	-	-	-	-	7	-	-	-	-
長崎県	-	-	-	-	-	-	-	-	-	-	-	-	-	22	-	-	-	-
熊本県	-	-	-	-	-	-	-	-	-	-	-	-	1	35	-	-	-	-
大分県	-	-	-	-	-	-	-	-	-	-	-	-	1	16	-	-	-	-
宮崎県	-	-	-	-	-	-	-	-	-	-	-	-	-	7	-	1	-	-
鹿児島県	-	-	-	-	-	-	-	-	-	-	-	-	1	10	-	4	-	-
沖縄県	-	-	-	-	-	-	-	-	-	-	-	-	1	8	1	15	-	-

*E型肝炎及びA型肝炎を除く。

**2014年9月19日より届出対象疾患となりました。2023年5月26日よりカルバペネム耐性腸内細菌科細菌感染症から感染症法上の名称が変更されました。

***急性灰白髄炎を除く。2018年5月1日より届出対象疾患となりました。

****ウエストナイル脳炎、西部ウマ脳炎、ダニ媒介脳炎、東部ウマ脳炎、日本脳炎、ベネズエラウマ脳炎及びリフトバレー熱を除く。

報告数・累積報告数, 疾病・都道府県別

2023年第40週

	アメルバ赤痢		ウイルス型肝炎*		カルバペネム耐性 腸内細菌科細菌感染症**		急性弛緩性 麻痺***		急性脳炎****		クリプト スポリジウム症		クロイツフェルト ・ヤコブ病		劇症型溶血性 レンサ球菌感染症		後天性免疫不全 症候群	
	報告数	累積	報告数	累積	報告数	累積	報告数	累積	報告数	累積	報告数	累積	報告数	累積	報告数	累積	報告数	累積
総 数	7	395	1	192	34	1538	1	46	10	430	1	9	1	121	10	631	5	709
北海道	-	10	-	2	1	79	-	-	-	18	-	2	-	5	-	13	-	34
青森県	-	1	-	2	-	22	-	-	-	-	-	1	-	3	-	10	-	4
岩手県	-	1	-	3	-	7	-	-	-	-	-	-	-	-	-	2	-	1
宮城県	-	3	-	4	1	46	-	1	-	3	-	-	-	1	-	13	-	8
秋田県	-	-	-	1	-	20	-	-	-	1	-	-	-	-	-	3	-	1
山形県	-	3	-	-	-	18	-	-	-	1	-	-	-	1	-	8	-	-
福島県	-	4	-	3	1	18	-	-	-	1	-	-	1	5	-	8	-	5
茨城県	-	8	-	4	1	38	-	-	1	23	-	-	-	2	-	8	-	15
栃木県	-	3	-	-	1	24	-	2	-	8	-	-	-	1	-	6	-	9
群馬県	-	7	-	13	-	20	-	1	-	5	-	-	-	5	-	6	-	8
埼玉県	-	24	-	6	1	48	-	5	-	29	-	-	-	6	-	34	-	22
千葉県	1	19	-	10	3	49	-	-	3	64	-	-	-	6	-	24	-	27
東京都	3	76	-	36	2	165	-	6	-	27	-	1	-	16	2	90	1	228
神奈川県	1	40	1	7	1	92	-	3	1	29	-	-	-	5	1	47	1	36
新潟県	-	2	-	1	1	38	-	1	-	12	-	-	-	1	-	10	-	6
富山県	-	2	-	1	-	24	-	-	1	3	-	-	-	-	-	12	-	-
石川県	-	2	-	1	1	18	1	5	-	8	-	-	-	-	1	6	-	3
福井県	-	1	-	3	-	5	-	-	1	4	-	-	-	2	-	4	-	-
山梨県	-	3	-	-	-	6	-	-	-	6	-	-	-	-	-	1	-	1
長野県	-	5	-	1	1	25	-	2	-	10	-	-	-	6	-	16	-	2
岐阜県	-	1	-	2	-	11	-	1	1	3	-	-	-	1	-	13	-	12
静岡県	-	11	-	2	-	17	-	-	1	18	-	-	-	5	-	18	-	13
愛知県	1	28	-	9	7	123	-	1	1	31	-	-	-	7	-	46	-	71
三重県	-	2	-	1	2	29	-	3	-	3	-	-	-	1	-	12	-	2
滋賀県	-	5	-	-	1	13	-	-	-	4	1	1	-	2	-	13	-	2
京都府	-	6	-	1	1	28	-	2	-	4	-	-	-	7	1	10	1	5
大阪府	-	40	-	19	3	119	-	1	-	15	-	-	-	4	1	43	1	57
兵庫県	1	17	-	10	2	63	-	-	-	18	-	-	-	4	-	25	-	16
奈良県	-	3	-	4	-	26	-	-	-	3	-	-	-	-	-	12	-	5
和歌山県	-	3	-	2	-	12	-	-	-	2	-	-	-	2	-	3	-	2
鳥取県	-	2	-	1	-	3	-	1	-	3	-	1	-	-	-	4	-	3
島根県	-	1	-	-	1	23	-	-	-	-	-	-	-	1	-	5	-	2
岡山県	-	8	-	4	1	18	-	1	-	7	-	-	-	-	-	4	-	3
広島県	-	10	-	6	-	41	-	-	-	6	-	-	-	5	-	9	-	9
山口県	-	2	-	1	-	23	-	1	-	10	-	-	-	-	1	9	-	6
徳島県	-	-	-	2	-	1	-	-	-	-	-	-	-	1	1	1	-	2
香川県	-	6	-	-	-	11	-	-	-	1	-	-	-	2	-	6	-	3
愛媛県	-	2	-	3	-	20	-	1	-	1	-	-	-	-	-	9	-	1
高知県	-	1	-	1	-	7	-	1	-	-	-	-	-	-	-	-	-	1
福岡県	-	17	-	8	-	88	-	4	-	25	-	2	-	2	2	32	1	36
佐賀県	-	2	-	-	-	4	-	-	-	1	-	-	-	-	-	5	-	4
長崎県	-	-	-	1	1	21	-	-	-	-	-	-	-	2	-	8	-	5
熊本県	-	2	-	3	-	13	-	-	-	-	-	-	-	-	-	3	-	10
大分県	-	4	-	-	-	26	-	-	-	5	-	-	-	1	-	4	-	6
宮崎県	-	3	-	7	-	1	-	1	-	3	-	-	-	4	-	3	-	4
鹿児島県	-	3	-	1	-	15	-	-	-	8	-	1	-	4	-	2	-	6
沖縄県	-	2	-	6	-	20	-	2	-	7	-	-	-	1	-	11	-	13

*2013年4月1日より届出対象疾患となりました。
 **2014年9月19日より届出対象疾患となりました。

報告数・累積報告数, 疾病・都道府県別

2023年第40週

	ジアルジア症		侵襲性インフルエンザ菌感染症*		侵襲性髄膜炎菌感染症*		侵襲性肺炎球菌感染症*		水痘** (入院例に限る)		先天性風しん症候群		梅毒		播種性 クリプトコックス症**		破傷風	
	報告数	累積	報告数	累積	報告数	累積	報告数	累積	報告数	累積	報告数	累積	報告数	累積	報告数	累積	報告数	累積
総数	-	34	9	432	-	13	15	1332	6	286	-	-	162	11546	1	130	3	81
北海道	-	-	-	23	-	-	-	50	-	7	-	-	8	540	-	2	-	4
青森県	-	-	-	1	-	-	1	17	-	1	-	-	-	23	-	-	-	3
岩手県	-	-	-	2	-	-	-	8	-	-	-	-	-	31	-	-	-	-
宮城県	-	-	-	4	-	-	-	21	-	3	-	-	2	119	-	2	1	8
秋田県	-	1	-	4	-	-	-	12	-	4	-	-	-	27	-	1	-	1
山形県	-	-	-	1	-	-	-	6	-	-	-	-	-	27	-	1	-	2
福島県	-	-	-	4	-	-	-	18	-	2	-	-	2	132	-	2	-	-
茨城県	-	1	-	6	-	-	1	24	-	7	-	-	3	198	1	2	-	1
栃木県	-	-	-	3	-	-	-	14	-	4	-	-	-	123	-	4	-	-
群馬県	-	-	-	5	-	-	-	14	-	1	-	-	3	139	-	1	-	2
埼玉県	-	3	-	9	-	1	1	57	-	10	-	-	7	355	-	5	-	3
千葉県	-	2	-	20	-	2	-	51	1	11	-	-	6	348	-	7	-	7
東京都	-	9	-	38	-	2	1	148	1	50	-	-	34	2823	-	14	-	5
神奈川県	-	3	1	43	-	-	-	89	-	33	-	-	12	526	-	10	-	4
新潟県	-	1	-	3	-	-	1	28	-	5	-	-	1	92	-	8	1	1
富山県	-	-	-	11	-	-	-	19	-	6	-	-	-	17	-	1	-	1
石川県	-	-	1	5	-	-	-	18	-	6	-	-	1	47	-	1	-	-
福井県	-	2	-	1	-	-	-	10	-	2	-	-	-	38	-	-	-	-
山梨県	-	-	-	-	-	-	-	3	-	-	-	-	-	17	-	1	-	1
長野県	-	1	-	5	-	2	1	11	-	1	-	-	3	66	-	6	-	1
岐阜県	-	1	2	12	-	-	-	21	-	5	-	-	4	102	-	2	-	3
静岡県	-	2	-	10	-	-	-	28	-	11	-	-	7	256	-	2	-	2
愛知県	-	-	1	40	-	1	1	100	1	23	-	-	10	659	-	7	-	7
三重県	-	-	-	6	-	-	-	17	-	2	-	-	-	88	-	1	-	1
滋賀県	-	-	-	6	-	-	-	18	-	7	-	-	-	59	-	2	-	1
京都府	-	-	-	15	-	-	1	34	-	5	-	-	1	115	-	2	-	1
大阪府	-	2	1	41	-	3	2	108	1	21	-	-	8	1558	-	6	-	1
兵庫県	-	1	1	32	-	1	1	63	1	6	-	-	4	375	-	4	-	2
奈良県	-	-	-	6	-	-	-	26	-	10	-	-	-	75	-	-	-	-
和歌山県	-	-	-	2	-	-	-	6	-	-	-	-	-	47	-	1	-	-
鳥取県	-	-	-	2	-	-	-	7	-	1	-	-	-	22	-	2	-	-
島根県	-	-	-	1	-	-	-	15	-	-	-	-	1	19	-	-	-	-
岡山県	-	1	-	7	-	-	-	19	-	5	-	-	3	230	-	2	1	3
広島県	-	1	-	4	-	-	-	17	-	8	-	-	-	331	-	1	-	-
山口県	-	-	-	6	-	-	-	9	1	3	-	-	-	79	-	1	-	1
徳島県	-	-	-	1	-	-	-	1	-	-	-	-	1	68	-	-	-	1
香川県	-	-	-	5	-	-	-	13	-	-	-	-	-	106	-	3	-	-
愛媛県	-	-	-	3	-	-	-	6	-	2	-	-	3	110	-	2	-	1
高知県	-	-	-	5	-	-	-	9	-	-	-	-	-	46	-	2	-	1
福岡県	-	1	-	11	-	-	1	61	-	9	-	-	24	706	-	7	-	4
佐賀県	-	-	-	-	-	-	-	5	-	2	-	-	2	74	-	2	-	2
長崎県	-	-	-	3	-	-	-	15	-	4	-	-	1	104	-	5	-	1
熊本県	-	-	-	5	-	1	-	18	-	3	-	-	1	189	-	3	-	-
大分県	-	-	-	2	-	-	1	9	-	1	-	-	2	66	-	-	-	3
宮崎県	-	-	-	2	-	-	-	11	-	3	-	-	2	137	-	4	-	2
鹿児島県	-	1	-	4	-	-	-	17	-	2	-	-	3	129	-	1	-	-
沖縄県	-	1	2	13	-	-	2	61	-	-	-	-	3	108	-	-	-	-

*2018年1月1日より届出対象疾患となりました。
 **2014年9月19日より届出対象疾患となりました。

報告数・累積報告数, 疾病・都道府県別

2023年第40週

	バンコマイシン耐性 黄色ブドウ球菌感染症		バンコマイシン耐性 腸球菌感染症		百日咳*		風しん		麻しん		薬剤耐性アシネト バクター感染症**	
	報告数	累積	報告数	累積	報告数	累積	報告数	累積	報告数	累積	報告数	累積
総 数	-	-	3	96	26	728	-	11	-	25	-	11
北海道	-	-	-	-	8	42	-	-	-	2	-	-
青森県	-	-	-	1	-	7	-	-	-	-	-	-
岩手県	-	-	-	-	-	3	-	-	-	-	-	-
宮城県	-	-	-	-	-	3	-	-	-	-	-	-
秋田県	-	-	-	-	5	22	-	-	-	1	-	-
山形県	-	-	-	3	-	10	-	-	-	-	-	-
福島県	-	-	-	-	-	15	-	-	-	-	-	-
茨城県	-	-	-	-	-	5	-	-	-	1	-	-
栃木県	-	-	-	-	-	4	-	-	-	-	-	-
群馬県	-	-	-	-	-	13	-	1	-	-	-	-
埼玉県	-	-	-	1	1	62	-	1	-	-	-	1
千葉県	-	-	1	3	1	16	-	-	-	1	-	-
東京都	-	-	-	9	1	95	-	4	-	7	-	1
神奈川県	-	-	-	2	-	39	-	2	-	1	-	1
新潟県	-	-	-	-	-	13	-	-	-	-	-	-
富山県	-	-	-	-	-	4	-	-	-	-	-	-
石川県	-	-	-	-	-	7	-	-	-	-	-	-
福井県	-	-	-	1	-	4	-	-	-	-	-	-
山梨県	-	-	-	-	-	-	-	-	-	-	-	-
長野県	-	-	-	1	-	4	-	-	-	-	-	-
岐阜県	-	-	-	-	1	22	-	-	-	-	-	-
静岡県	-	-	-	11	-	9	-	-	-	2	-	-
愛知県	-	-	-	2	1	28	-	-	-	2	-	3
三重県	-	-	-	-	-	4	-	-	-	-	-	-
滋賀県	-	-	-	1	-	13	-	-	-	-	-	1
京都府	-	-	1	4	-	2	-	-	-	-	-	2
大阪府	-	-	-	12	1	35	-	2	-	5	-	1
兵庫県	-	-	-	2	1	42	-	-	-	2	-	-
奈良県	-	-	-	1	2	11	-	-	-	-	-	-
和歌山県	-	-	-	10	1	6	-	-	-	-	-	-
鳥取県	-	-	-	-	-	3	-	-	-	1	-	-
島根県	-	-	-	-	-	-	-	-	-	-	-	-
岡山県	-	-	-	2	-	20	-	-	-	-	-	-
広島県	-	-	-	11	-	8	-	-	-	-	-	-
山口県	-	-	1	3	-	4	-	-	-	-	-	1
徳島県	-	-	-	-	2	72	-	-	-	-	-	-
香川県	-	-	-	-	-	3	-	-	-	-	-	-
愛媛県	-	-	-	2	-	22	-	-	-	-	-	-
高知県	-	-	-	-	-	5	-	-	-	-	-	-
福岡県	-	-	-	2	-	19	-	1	-	-	-	-
佐賀県	-	-	-	-	-	1	-	-	-	-	-	-
長崎県	-	-	-	1	-	2	-	-	-	-	-	-
熊本県	-	-	-	-	-	5	-	-	-	-	-	-
大分県	-	-	-	11	-	2	-	-	-	-	-	-
宮崎県	-	-	-	-	1	5	-	-	-	-	-	-
鹿児島県	-	-	-	-	-	6	-	-	-	-	-	-
沖縄県	-	-	-	-	-	11	-	-	-	-	-	-

注) 百日咳は2018年1月1日より全数把握対象疾患に変更となりました。

*鳥インフルエンザ及び新型インフルエンザ等感染症を除く。

**2023年5月8日より定点把握対象疾患に変更となりました。

***2018年第9週より定点当たり報告数の表示が開始されました。

報告数・定点当たり報告数, 疾病・都道府県別

2023年第40週

	インフルエンザ*		新型コロナウイルス感染症**		RSウイルス感染症***		咽頭結膜熱		A群溶血性レンサ球菌咽頭炎		感染性胃腸炎		水痘		手足口病		伝染性紅斑	
	報告数	定点当り	報告数	定点当り	報告数	定点当り	報告数	定点当り	報告数	定点当り	報告数	定点当り	報告数	定点当り	報告数	定点当り	報告数	定点当り
総数	49212	9.99	25630	5.20	575	0.18	5854	1.87	6316	2.01	8926	2.85	301	0.10	4979	1.59	58	0.02
北海道	855	3.78	1850	8.19	50	0.36	208	1.49	360	2.57	180	1.29	25	0.18	39	0.28	3	0.02
青森県	47	0.78	276	4.60	2	0.05	9	0.24	20	0.53	78	2.05	1	0.03	41	1.08	-	-
岩手県	64	1.02	411	6.52	17	0.43	15	0.38	56	1.40	185	4.63	5	0.13	37	0.93	2	0.05
宮城県	541	5.95	394	4.33	12	0.22	31	0.56	73	1.33	86	1.56	8	0.15	149	2.71	-	-
秋田県	85	1.63	186	3.58	5	0.15	2	0.06	7	0.21	70	2.06	1	0.03	36	1.06	-	-
山形県	103	2.45	169	4.02	44	1.57	11	0.39	47	1.68	78	2.79	2	0.07	40	1.43	2	0.07
福島県	632	7.71	421	5.13	26	0.53	35	0.71	78	1.59	75	1.53	1	0.02	157	3.20	-	-
茨城県	1333	11.11	821	6.84	13	0.17	124	1.65	157	2.09	156	2.08	5	0.07	68	0.91	2	0.03
栃木県	275	3.62	431	5.67	20	0.42	31	0.65	63	1.31	74	1.54	4	0.08	108	2.25	2	0.04
群馬県	369	4.24	441	5.07	6	0.11	54	1.00	65	1.20	222	4.11	1	0.02	127	2.35	-	-
埼玉県	4163	16.14	1365	5.29	16	0.10	375	2.30	429	2.63	643	3.94	22	0.13	311	1.91	2	0.01
千葉県	4194	21.08	1241	6.24	8	0.06	226	1.82	303	2.44	343	2.77	5	0.04	242	1.95	1	0.01
東京都	6873	16.44	1514	3.62	20	0.08	556	2.11	580	2.21	822	3.13	36	0.14	546	2.08	12	0.05
神奈川県	5623	15.84	1513	4.26	13	0.06	296	1.31	443	1.96	510	2.26	23	0.10	370	1.64	5	0.02
新潟県	380	4.42	409	4.76	8	0.15	54	0.98	83	1.51	142	2.58	2	0.04	286	5.20	2	0.04
富山県	106	2.21	272	5.67	6	0.21	44	1.52	79	2.72	101	3.48	-	-	106	3.66	-	-
石川県	97	2.02	356	7.42	7	0.24	26	0.90	47	1.62	112	3.86	4	0.14	22	0.76	1	0.03
福井県	41	1.05	140	3.59	9	0.36	60	2.40	65	2.60	98	3.92	3	0.12	115	4.60	-	-
山梨県	404	9.85	269	6.56	-	-	15	0.63	5	0.21	80	3.33	-	-	9	0.38	-	-
長野県	440	5.00	543	6.17	17	0.31	21	0.39	87	1.61	114	2.11	7	0.13	14	0.26	-	-
岐阜県	394	4.53	567	6.52	1	0.02	56	1.06	65	1.23	101	1.91	4	0.08	17	0.32	-	-
静岡県	1401	10.08	735	5.29	17	0.19	108	1.21	114	1.28	201	2.26	8	0.09	65	0.73	7	0.08
愛知県	1838	9.43	1387	7.11	16	0.09	308	1.69	353	1.94	421	2.31	11	0.06	75	0.41	6	0.03
三重県	273	3.90	347	4.96	9	0.20	94	2.09	59	1.31	158	3.51	6	0.13	47	1.04	-	-
滋賀県	378	6.41	246	4.17	2	0.06	19	0.54	49	1.40	77	2.20	4	0.11	18	0.51	-	-
京都府	882	7.17	654	5.32	10	0.13	240	3.20	164	2.19	125	1.67	6	0.08	58	0.77	1	0.01
大阪府	2183	7.13	1179	3.85	40	0.20	752	3.82	524	2.66	534	2.71	15	0.08	101	0.51	1	0.01
兵庫県	1893	9.56	1051	5.31	23	0.18	306	2.39	262	2.05	438	3.42	7	0.05	107	0.84	1	0.01
奈良県	342	6.22	296	5.38	5	0.15	119	3.50	120	3.53	108	3.18	1	0.03	21	0.62	-	-
和歌山県	284	5.80	237	4.84	12	0.40	76	2.53	31	1.03	39	1.30	4	0.13	10	0.33	1	0.03
鳥取県	210	7.24	140	4.83	7	0.37	4	0.21	112	5.89	86	4.53	4	0.21	56	2.95	-	-
島根県	253	6.66	168	4.42	1	0.04	29	1.26	18	0.78	93	4.04	-	-	74	3.22	-	-
岡山県	473	5.63	411	4.89	6	0.11	32	0.59	44	0.81	188	3.48	2	0.04	73	1.35	1	0.02
広島県	488	4.32	535	4.73	6	0.08	35	0.49	134	1.89	226	3.18	6	0.08	166	2.34	-	-
山口県	1288	19.22	344	5.13	4	0.09	26	0.60	158	3.67	115	2.67	11	0.26	69	1.60	-	-
徳島県	312	8.43	171	4.62	7	0.30	38	1.65	16	0.70	70	3.04	2	0.09	21	0.91	-	-
香川県	138	2.94	225	4.79	7	0.25	62	2.21	20	0.71	162	5.79	-	-	53	1.89	-	-
愛媛県	1018	16.69	289	4.74	3	0.08	76	2.05	97	2.62	131	3.54	1	0.03	34	0.92	-	-
高知県	258	5.86	229	5.20	2	0.08	21	0.81	36	1.38	56	2.15	4	0.15	62	2.38	-	-
福岡県	2257	11.40	924	4.67	26	0.22	700	5.83	411	3.43	389	3.24	24	0.20	401	3.34	2	0.02
佐賀県	324	8.31	179	4.59	3	0.13	78	3.39	39	1.70	30	1.30	3	0.13	118	5.13	1	0.04
長崎県	566	8.09	331	4.73	15	0.34	87	1.98	92	2.09	80	1.82	2	0.05	54	1.23	2	0.05
熊本県	997	12.46	509	6.36	19	0.38	67	1.34	93	1.86	229	4.58	5	0.10	164	3.28	-	-
大分県	1044	18.00	281	4.84	5	0.14	75	2.08	52	1.44	276	7.67	4	0.11	68	1.89	-	-
宮崎県	823	14.19	308	5.31	10	0.28	45	1.25	93	2.58	176	4.89	4	0.11	121	3.36	1	0.03
鹿児島県	604	6.86	459	5.22	15	0.29	54	1.06	62	1.22	194	3.80	6	0.12	62	1.22	-	-
沖縄県	1666	30.85	406	7.52	5	0.16	154	4.97	51	1.65	54	1.74	2	0.06	41	1.32	-	-

*髄膜炎菌、肺炎球菌、インフルエンザ菌を原因として同定された場合を除く。
 **オウム病を除く。

報告数・定点当り報告数, 疾病・都道府県別

2023年第40週

	突発性発しん		ヘルパンギーナ		流行性耳下腺炎		急性出血性結膜炎		流行性角結膜炎		細菌性髄膜炎*		無菌性髄膜炎		マイコプラズマ肺炎		クラミジア肺炎**	
	報告数	定点当り	報告数	定点当り	報告数	定点当り	報告数	定点当り	報告数	定点当り	報告数	定点当り	報告数	定点当り	報告数	定点当り	報告数	定点当り
総 数	796	0.25	1667	0.53	140	0.04	13	0.02	609	0.89	9	0.02	24	0.05	28	0.06	1	0.00
北海道	19	0.14	42	0.30	3	0.02	-	-	2	0.07	1	0.04	-	-	1	0.04	-	-
青森県	11	0.29	22	0.58	-	-	-	-	1	0.11	-	-	-	-	4	0.67	-	-
岩手県	21	0.53	14	0.35	1	0.03	-	-	2	0.14	-	-	-	-	1	0.05	-	-
宮城県	16	0.29	24	0.44	4	0.07	-	-	2	0.17	-	-	-	-	-	-	-	-
秋田県	5	0.15	8	0.24	-	-	-	-	-	-	-	-	-	-	-	-	-	-
山形県	17	0.61	70	2.50	1	0.04	-	-	3	0.38	-	-	1	0.10	-	-	-	-
福島県	19	0.39	59	1.20	2	0.04	1	0.08	2	0.15	-	-	-	-	-	-	-	-
茨城県	11	0.15	15	0.20	5	0.07	-	-	37	2.18	-	-	-	-	2	0.15	-	-
栃木県	15	0.31	18	0.38	-	-	-	-	5	0.42	-	-	-	-	-	-	-	-
群馬県	15	0.28	19	0.35	6	0.11	-	-	5	0.36	-	-	2	0.22	-	-	-	-
埼玉県	46	0.28	45	0.28	9	0.06	2	0.05	28	0.68	-	-	2	0.17	3	0.25	-	-
千葉県	20	0.16	35	0.28	7	0.06	-	-	34	1.06	-	-	-	-	-	-	-	-
東京都	69	0.26	126	0.48	12	0.05	-	-	46	1.18	1	0.04	-	-	1	0.04	-	-
神奈川県	58	0.26	72	0.32	16	0.07	1	0.02	96	2.00	1	0.08	3	0.25	-	-	-	-
新潟県	15	0.27	70	1.27	3	0.05	2	0.20	4	0.40	-	-	-	-	3	0.23	-	-
富山県	8	0.28	26	0.90	1	0.03	-	-	3	0.43	-	-	-	-	-	-	-	-
石川県	4	0.14	8	0.28	-	-	2	0.29	14	2.00	-	-	-	-	-	-	-	-
福井県	5	0.20	5	0.20	3	0.12	-	-	-	-	-	-	1	0.17	1	0.17	-	-
山梨県	6	0.25	1	0.04	-	-	-	-	7	0.78	1	0.10	-	-	-	-	-	-
長野県	15	0.28	18	0.33	1	0.02	-	-	15	1.50	1	0.08	-	-	-	-	-	-
岐阜県	13	0.25	11	0.21	-	-	-	-	3	0.27	-	-	-	-	1	0.20	-	-
静岡県	17	0.19	46	0.52	3	0.03	-	-	10	0.45	-	-	-	-	-	-	-	-
愛知県	19	0.10	37	0.20	9	0.05	-	-	24	0.69	-	-	2	0.13	2	0.13	-	-
三重県	5	0.11	23	0.51	-	-	-	-	2	0.17	-	-	2	0.22	-	-	-	-
滋賀県	7	0.20	8	0.23	2	0.06	-	-	-	-	-	-	1	0.14	1	0.14	-	-
京都府	6	0.08	10	0.13	2	0.03	-	-	5	0.29	-	-	-	-	-	-	-	-
大阪府	46	0.23	63	0.32	12	0.06	-	-	31	0.60	-	-	1	0.06	2	0.12	-	-
兵庫県	42	0.33	63	0.49	7	0.05	1	0.03	41	1.17	1	0.07	-	-	-	-	1	0.07
奈良県	11	0.32	9	0.26	1	0.03	-	-	11	1.10	-	-	1	0.17	-	-	-	-
和歌山県	5	0.17	4	0.13	1	0.03	1	0.25	6	1.50	-	-	-	-	1	0.09	-	-
鳥取県	2	0.11	12	0.63	1	0.05	-	-	4	0.80	1	0.20	-	-	-	-	-	-
島根県	7	0.30	9	0.39	-	-	-	-	-	-	-	-	-	-	-	-	-	-
岡山県	13	0.24	29	0.54	2	0.04	-	-	4	0.33	-	-	3	0.60	-	-	-	-
広島県	12	0.17	67	0.94	5	0.07	-	-	29	1.53	-	-	-	-	1	0.05	-	-
山口県	9	0.21	42	0.98	-	-	-	-	2	0.22	-	-	-	-	2	0.22	-	-
徳島県	10	0.43	11	0.48	-	-	-	-	1	0.25	1	0.14	-	-	-	-	-	-
香川県	10	0.36	11	0.39	2	0.07	-	-	1	0.20	-	-	-	-	-	-	-	-
愛媛県	13	0.35	32	0.86	1	0.03	1	0.13	19	2.38	-	-	-	-	-	-	-	-
高知県	5	0.19	52	2.00	-	-	-	-	2	0.67	-	-	1	0.13	-	-	-	-
福岡県	33	0.28	201	1.68	3	0.03	1	0.04	42	1.62	-	-	1	0.07	-	-	-	-
佐賀県	22	0.96	50	2.17	1	0.04	-	-	7	1.75	1	0.17	-	-	-	-	-	-
長崎県	17	0.39	26	0.59	3	0.07	1	0.13	7	0.88	-	-	-	-	-	-	-	-
熊本県	21	0.42	51	1.02	3	0.06	-	-	12	1.33	-	-	1	0.07	-	-	-	-
大分県	13	0.36	42	1.17	-	-	-	-	2	0.40	-	-	-	-	1	0.09	-	-
宮崎県	14	0.39	9	0.25	4	0.11	-	-	7	1.17	-	-	-	-	-	-	-	-
鹿児島県	19	0.37	42	0.82	4	0.08	-	-	5	0.71	-	-	1	0.08	-	-	-	-
沖縄県	10	0.32	10	0.32	-	-	-	-	26	3.25	-	-	1	0.14	1	0.14	-	-

*病原体がロタウイルスであるものに限る。2013年10月14日より届出対象疾患となりました。

報告数・定点当り報告数, 疾病・都道府県別
2023年第40週

	感染性胃腸炎 (ロタウイルス)*	
	報告数	定点当り
総数	3	0.01
北海道	-	-
青森県	-	-
岩手県	3	0.16
宮城県	-	-
秋田県	-	-
山形県	-	-
福島県	-	-
茨城県	-	-
栃木県	-	-
群馬県	-	-
埼玉県	-	-
千葉県	-	-
東京都	-	-
神奈川県	-	-
新潟県	-	-
富山県	-	-
石川県	-	-
福井県	-	-
山梨県	-	-
長野県	-	-
岐阜県	-	-
静岡県	-	-
愛知県	-	-
三重県	-	-
滋賀県	-	-
京都府	-	-
大阪府	-	-
兵庫県	-	-
奈良県	-	-
和歌山県	-	-
鳥取県	-	-
島根県	-	-
岡山県	-	-
広島県	-	-
山口県	-	-
徳島県	-	-
香川県	-	-
愛媛県	-	-
高知県	-	-
福岡県	-	-
佐賀県	-	-
長崎県	-	-
熊本県	-	-
大分県	-	-
宮崎県	-	-
鹿児島県	-	-
沖縄県	-	-

*2023年9月25日より届出対象となりました。

報告数・疾病・都道府県別

2023年第40週

	インフルエンザ (入院患者)	新型コロナウイルス 感染症(入院患者)*
	報告数	報告数
総 数	258	1431
北海道	7	82
青森県	-	19
岩手県	1	52
宮城県	-	26
秋田県	4	9
山形県	4	29
福島県	12	17
茨城県	7	64
栃木県	5	24
群馬県	3	28
埼玉県	15	30
千葉県	7	31
東京都	31	97
神奈川県	24	64
新潟県	3	24
富山県	1	25
石川県	-	12
福井県	1	14
山梨県	4	30
長野県	-	51
岐阜県	3	26
静岡県	5	27
愛知県	12	62
三重県	2	26
滋賀県	4	27
京都府	3	9
大阪府	7	58
兵庫県	17	57
奈良県	-	22
和歌山県	4	25
鳥取県	3	18
島根県	2	12
岡山県	1	22
広島県	7	71
山口県	5	-
徳島県	-	13
香川県	-	15
愛媛県	2	7
高知県	-	20
福岡県	4	28
佐賀県	8	11
長崎県	5	20
熊本県	9	46
大分県	2	17
宮崎県	3	8
鹿児島県	1	30
沖縄県	20	26

獣医師が届出を行う感染症と対象動物

注)2017年第16週より報告数は頭数を示しています〔鳥インフルエンザ(H5N1又はH7N9)の鳥類を除く〕。

報告数・累積報告数, 疾病・都道府県別

2023年第40週

	エボラ出血熱		マールブルグ病		ペスト		重症急性呼吸器症候群(SARS)						細菌性赤痢		ウエストナイル熱		エキノコックス症	
	サル		サル		プレーリードッグ	イタチアナグマ		タヌキ		ハクビシン		サル		鳥類		犬		
	報告数	累積	報告数	累積	報告数	累積	報告数	累積	報告数	累積	報告数	累積	報告数	累積	報告数	累積	報告数	累積
総 数	-	-	-	-	-	-	-	-	-	-	-	-	-	-	-	-	-	-
北海道	-	-	-	-	-	-	-	-	-	-	-	-	-	-	-	-	-	-
青森県	-	-	-	-	-	-	-	-	-	-	-	-	-	-	-	-	-	-
岩手県	-	-	-	-	-	-	-	-	-	-	-	-	-	-	-	-	-	-
宮城県	-	-	-	-	-	-	-	-	-	-	-	-	-	-	-	-	-	-
秋田県	-	-	-	-	-	-	-	-	-	-	-	-	-	-	-	-	-	-
山形県	-	-	-	-	-	-	-	-	-	-	-	-	-	-	-	-	-	-
福島県	-	-	-	-	-	-	-	-	-	-	-	-	-	-	-	-	-	-
茨城県	-	-	-	-	-	-	-	-	-	-	-	-	-	-	-	-	-	-
栃木県	-	-	-	-	-	-	-	-	-	-	-	-	-	-	-	-	-	-
群馬県	-	-	-	-	-	-	-	-	-	-	-	-	-	-	-	-	-	-
埼玉県	-	-	-	-	-	-	-	-	-	-	-	-	-	-	-	-	-	-
千葉県	-	-	-	-	-	-	-	-	-	-	-	-	-	-	-	-	-	-
東京都	-	-	-	-	-	-	-	-	-	-	-	-	-	-	-	-	-	-
神奈川県	-	-	-	-	-	-	-	-	-	-	-	-	-	-	-	-	-	-
新潟県	-	-	-	-	-	-	-	-	-	-	-	-	-	-	-	-	-	-
富山県	-	-	-	-	-	-	-	-	-	-	-	-	-	-	-	-	-	-
石川県	-	-	-	-	-	-	-	-	-	-	-	-	-	-	-	-	-	-
福井県	-	-	-	-	-	-	-	-	-	-	-	-	-	-	-	-	-	-
山梨県	-	-	-	-	-	-	-	-	-	-	-	-	-	-	-	-	-	-
長野県	-	-	-	-	-	-	-	-	-	-	-	-	-	-	-	-	-	-
岐阜県	-	-	-	-	-	-	-	-	-	-	-	-	-	-	-	-	-	-
静岡県	-	-	-	-	-	-	-	-	-	-	-	-	-	-	-	-	-	-
愛知県	-	-	-	-	-	-	-	-	-	-	-	-	-	-	-	-	-	-
三重県	-	-	-	-	-	-	-	-	-	-	-	-	-	-	-	-	-	-
滋賀県	-	-	-	-	-	-	-	-	-	-	-	-	-	-	-	-	-	-
京都府	-	-	-	-	-	-	-	-	-	-	-	-	-	-	-	-	-	-
大阪府	-	-	-	-	-	-	-	-	-	-	-	-	-	-	-	-	-	-
兵庫県	-	-	-	-	-	-	-	-	-	-	-	-	-	-	-	-	-	-
奈良県	-	-	-	-	-	-	-	-	-	-	-	-	-	-	-	-	-	-
和歌山県	-	-	-	-	-	-	-	-	-	-	-	-	-	-	-	-	-	-
鳥取県	-	-	-	-	-	-	-	-	-	-	-	-	-	-	-	-	-	-
島根県	-	-	-	-	-	-	-	-	-	-	-	-	-	-	-	-	-	-
岡山県	-	-	-	-	-	-	-	-	-	-	-	-	-	-	-	-	-	-
広島県	-	-	-	-	-	-	-	-	-	-	-	-	-	-	-	-	-	-
山口県	-	-	-	-	-	-	-	-	-	-	-	-	-	-	-	-	-	-
徳島県	-	-	-	-	-	-	-	-	-	-	-	-	-	-	-	-	-	-
香川県	-	-	-	-	-	-	-	-	-	-	-	-	-	-	-	-	-	-
愛媛県	-	-	-	-	-	-	-	-	-	-	-	-	-	-	-	-	-	-
高知県	-	-	-	-	-	-	-	-	-	-	-	-	-	-	-	-	-	-
福岡県	-	-	-	-	-	-	-	-	-	-	-	-	-	-	-	-	-	-
佐賀県	-	-	-	-	-	-	-	-	-	-	-	-	-	-	-	-	-	-
長崎県	-	-	-	-	-	-	-	-	-	-	-	-	-	-	-	-	-	-
熊本県	-	-	-	-	-	-	-	-	-	-	-	-	-	-	-	-	-	-
大分県	-	-	-	-	-	-	-	-	-	-	-	-	-	-	-	-	-	-
宮崎県	-	-	-	-	-	-	-	-	-	-	-	-	-	-	-	-	-	-
鹿児島県	-	-	-	-	-	-	-	-	-	-	-	-	-	-	-	-	-	-
沖縄県	-	-	-	-	-	-	-	-	-	-	-	-	-	-	-	-	-	-

報告数・累積報告数, 疾病・都道府県別 2023年第40週

	結核		鳥インフルエンザ(H5N1又はH7N9)		中東呼吸器症候群(MERS)	
	サル		鳥類		ヒトコブラクダ	
	報告数	累積	報告数	累積	報告数	累積
総数	-	5	-	38	-	-
北海道	-	-	-	6	-	-
青森県	-	-	-	1	-	-
岩手県	-	-	-	-	-	-
宮城県	-	-	-	1	-	-
秋田県	-	-	-	6	-	-
山形県	-	-	-	-	-	-
福島県	-	-	-	-	-	-
茨城県	-	-	-	4	-	-
栃木県	-	-	-	-	-	-
群馬県	-	-	-	3	-	-
埼玉県	-	-	-	-	-	-
千葉県	-	-	-	5	-	-
東京都	-	-	-	-	-	-
神奈川県	-	-	-	-	-	-
新潟県	-	-	-	2	-	-
富山県	-	-	-	2	-	-
石川県	-	-	-	-	-	-
福井県	-	-	-	-	-	-
山梨県	-	-	-	-	-	-
長野県	-	-	-	-	-	-
岐阜県	-	-	-	-	-	-
静岡県	-	-	-	-	-	-
愛知県	-	-	-	-	-	-
三重県	-	-	-	-	-	-
滋賀県	-	1	-	2	-	-
京都府	-	-	-	-	-	-
大阪府	-	-	-	-	-	-
兵庫県	-	-	-	2	-	-
奈良県	-	-	-	-	-	-
和歌山県	-	-	-	-	-	-
鳥取県	-	-	-	-	-	-
島根県	-	-	-	-	-	-
岡山県	-	-	-	-	-	-
広島県	-	-	-	-	-	-
山口県	-	-	-	-	-	-
徳島県	-	-	-	-	-	-
香川県	-	-	-	-	-	-
愛媛県	-	-	-	-	-	-
高知県	-	-	-	-	-	-
福岡県	-	-	-	2	-	-
佐賀県	-	-	-	-	-	-
長崎県	-	-	-	-	-	-
熊本県	-	-	-	-	-	-
大分県	-	-	-	-	-	-
宮崎県	-	-	-	1	-	-
鹿児島県	-	4	-	1	-	-
沖縄県	-	-	-	-	-	-

感染症週報 第25巻 第40号 2023年10月20日発行
発行：国立感染症研究所

厚生労働省健康・生活衛生局感染症対策部
感染症対策課

事務局：国立感染症研究所感染症疫学センター
〒162-8640東京都新宿区戸山1-23-1
TEL：03-5285-1111
FAX：03-5285-1129

URL：<https://www.niid.go.jp/niid/ja/from-idsc.html>
<国立感染症研究所 感染症疫学センター>
<https://www.mhlw.go.jp/>
<厚生労働省>
<https://www.forth.go.jp/>
<旅行者のための海外感染症情報(厚生労働省検疫所)>

本週報は、感染症法に基づくものであり、全国の医療従事者、定点医療機関、保健所、保健所設置市、特別区、都道府県、地方衛生研究所、検疫所の皆様のご協力を得て、国立感染症研究所感染症疫学センターにおいて編集したものです。

また、本週報は速報性を重視しておりますので、今後調査などの結果に応じて、若干の変更が生じることがありますが、その場合には週報上にて訂正させていただきます。

「感染症の話」及び「読者のコーナー」の回答欄の内容に関する責は、それぞれの執筆者及び回答者に属しますが、内容に関するご質問、ご意見については事務局でお受けいたします。

なお、週報の内容について、学術的研究、あるいは公衆衛生活動にかかわる業務以外の目的においては、無断転載を禁じます。