

マークをクリックするとそのページを見ることができます



発生動向総覧
P.2-8

<第35週>咽頭結膜熱の定点当たり報告数は3週連続で増加し、
過去5年間の同時期と比較してかなり多い / その他最新動向



注目すべき感染症

<今週は該当記事はありません>



感染症関連情報
P.9

病原体情報 / 海外感染症情報 / その他



速報

<今週は該当記事はありません>



読者のコーナー

<今週は該当記事は
ありません>



グラフ総覧(第35週)

P.10-16



第35週のデータ

P.17-32



発生動向総覧

<第35週コメント> 9月6日集計分

注意：これは当該週に診断された報告症例の集計です。しかし、迅速に情報還元するために期日を決めて集計を行いますので、当該週に診断された症例の報告が集計の期日以降に届くこともあります。それらについては一部を除いて発生動向総覧では扱いませんが、翌週あるいはそれ以降に、巻末の表の累積数に加えられることになります。

※感染経路、感染原因、感染地域については、確定あるいは推定として記載されていたものを示します。

◆全数報告の感染症

1類感染症

報告なし

2類感染症

結核234例

3類感染症

細菌性赤痢2例

菌種：*S. flexneri*(B群)2例__感染地域：インド1例、インドネシア1例

腸管出血性大腸菌感染症138例(有症者87例、うちHUS 1例)

感染地域：国内111例、愛知県/韓国1例、韓国3例、中国1例、フィリピン1例、フランス1例、国内・国外不明20例

国内の感染地域：兵庫県12例、愛知県9例、東京都7例、山形県6例、神奈川県6例、三重県5例、福岡県5例、埼玉県4例、富山県4例、岩手県3例、群馬県3例、新潟県3例、大阪府3例、北海道2例、福島県2例、山梨県2例、京都府2例、香川県2例、愛媛県2例、茨城県1例、千葉県1例、石川県1例、長野県1例、岐阜県1例、滋賀県1例、岡山県1例、広島県1例、高知県1例、佐賀県1例、長崎県1例、鹿児島県1例、東京都/神奈川県1例、東京都/三重県1例、東京都/滋賀県1例、国内(都道府県不明)14例

年齢群：0歳(1例)、1歳(3例)、3歳(2例)、4歳(2例)、5歳(1例)、6歳(3例)、7歳(3例)、8歳(3例)、9歳(2例)、10代(19例)、20代(32例)、30代(16例)、40代(20例)、50代(10例)、60代(11例)、70代(5例)、80代(4例)、90代以上(1例)

血清群・毒素型：O157 VT1・VT2(41例)、O157 VT2(39例)、O157 VT1(9例)、O103 VT1(6例)、O26 VT1(6例)、O128 VT1・VT2(3例)、O145 VT1(2例)、O111 VT1・VT2(1例)、O121 VT2(1例)、O153 VT1(1例)、O8 VT2(1例)、その他・不明(28例)

累積報告数：2,332例(有症者1,601例、うちHUS 37例、死亡2例)

4類感染症

- E型肝炎9例 感染地域(感染源)：神奈川県2例(不明2例)、埼玉県1例(不明)、石川県1例(不明)、静岡県1例(不明)、愛知県1例(生肉)、国内(都道府県不明)1例(不明)、国内・国外不明2例(不明2例)
- A型肝炎1例 感染地域：パキスタン
- エムポックス1例 感染地域：国内
- 回帰熱2例 感染地域：北海道2例
- 重症熱性血小板減少症候群1例 感染地域：宮崎県
年齢群：70代
- つつが虫病1例 感染地域：千葉県
- デング熱7例 感染地域：インドネシア2例、インド1例、タイ1例、台湾1例、フィリピン1例、ベトナム1例
累積報告数：84例(感染地域：国外84例)
- 日本紅斑熱15例 感染地域：広島県4例、三重県2例、長崎県2例、千葉県1例、和歌山県1例、愛媛県1例、福岡県1例、福岡県/熊本県1例、国内(都道府県不明)1例、国内・国外不明1例
- マラリア3例 熱帯熱2例__感染地域：トーゴ2例
病型不明1例__感染地域：ギニア
- ライム病2例 感染地域：北海道2例
- レジオネラ症45例(肺炎型44例、ポンティアック型1例) 感染地域：茨城県4例、東京都3例、岐阜県3例、北海道2例、埼玉県2例、神奈川県2例、静岡県2例、香川県2例、熊本県2例、岩手県1例、秋田県1例、福島県1例、群馬県1例、富山県1例、石川県1例、愛知県1例、三重県1例、滋賀県1例、大阪府1例、岡山県1例、福岡県1例、国内(都道府県不明)4例、国内(都道府県不明)/フィリピン1例、国内・国外不明6例
年齢群：40代(2例)、50代(8例)、60代(15例)、70代(10例)、80代(8例)、90代以上(2例)
累積報告数：1,430例
- レプトスピラ症2例 感染地域(感染源)：東京都1例(ネズミ)、沖縄県1例(水系感染)

5類感染症

- アメーバ赤痢4例(腸管アメーバ症4例) 感染地域：東京都1例、長野県1例、滋賀県1例、国内・国外不明1例
感染経路：性的接触1例(同性間)、経口感染3例
- ウイルス性肝炎5例 B型4例__感染経路：性的接触3例(異性間3例)、その他・不明1例
EBウイルス/サイトメガロウイルス1例__感染経路：その他・不明

カルバペネム耐性腸内細菌目細菌感染症39例

菌検出検体：尿13例、喀痰11例、血液6例、膿3例、腹水2例、胆汁2例、血液/尿2例

菌種：*K. aerogenes* 14例、*E. cloacae* 13例、*K. pneumoniae* 5例、*E. coli* 1例、その他・不明6例

感染経路：医療器具関連11例、以前からの保菌10例、手術部位2例、以前からの保菌/医療器具関連1例、医療器具関連/その他・不明1例、その他・不明14例

急性脳炎10例

SARS-CoV-2 1例__年齢群：7歳

インフルエンザウイルスA型1例__年齢群：10代

ヒトパレコウイルス1例__年齢群：0歳

ヘルペスウイルス1例__年齢群：80代

サイトメガロウイルス/ヒトヘルペスウイルス6 1例__年齢群：0歳

病原体不明5例__年齢群：1歳(1例)、2歳(1例)、6歳(1例)、20代(1例)、50代(1例)

クロイツフェルト・ヤコブ病1例

孤発性プリオン病古典型

劇症型溶血性レンサ球菌感染症7例

年齢群：60代(2例、うち1例死亡)、70代(1例)、80代(3例)、90代以上(1例)

後天性免疫不全症候群10例(AIDS 3例、無症候5例、その他2例)

感染地域：国内10例

感染経路：性的接触9例(異性間1例、同性間7例、異性/同性間1例)、不明1例

侵襲性インフルエンザ菌感染症8例(菌検出検体：血液8例)

年齢群：10代(1例)、70代(3例)、80代(2例)、90代以上(2例)

侵襲性肺炎球菌感染症21例(菌検出検体：血液18例、血液/髄液2例、その他1例)

年齢群：1歳(1例)、5歳(1例)、10代(1例)、30代(2例)、40代(2例)、50代(1例)、60代(2例)、70代(3例)、80代(7例、うち2例死亡)、90代以上(1例)

水痘(入院例に限る)5例(検査診断例3例、臨床診断例2例)

年齢群：10代(1例)、20代(1例)、30代(1例)、50代(1例)、70代(1例)

感染経路：うち院内感染2例

梅毒207例(早期顕症Ⅰ期92例、早期顕症Ⅱ期67例、晩期顕症2例、先天梅毒1例、無症候45例)

累積報告数：10,110例

播種性クリプトコックス症1例

菌検出検体：血液

感染地域：国内・国外不明

年齢群：70代

バンコマイシン耐性腸球菌感染症1例

遺伝子型：不明__菌検出検体：膿

累積報告数：82例

百日咳11例(うちLAMP法等病原体遺伝子検出なし)

年齢群: 1歳(2例)、5歳(1例)、7歳(2例)、9歳(2例)、10代(1例)、
20代(2例)、50代(1例)

麻疹2例[麻疹(検査診断例1例、臨床診断例1例)]

感染地域: 国内(都道府県不明)1例、シンガポール1例

年齢群: 10～14歳(1例)、35～39歳(1例)

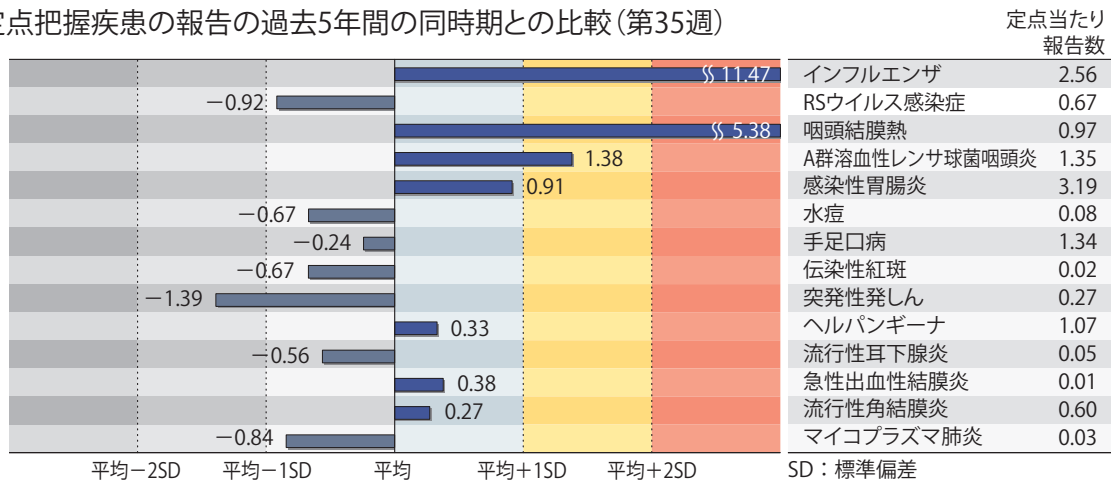
累積報告数: 25例[麻疹(検査診断例20例、臨床診断例1例)、修飾麻疹4例]

(補) 他に風しん1例の報告があったが削除予定。また、2022年第35週から2023年第34週までに診断されたものの報告遅れとして、腸管出血性大腸菌感染症22例[血清群・毒素型: O157 VT1・VT2(9例)、O157 VT2(8例)、O157 VT1(2例)、O103 VT1(1例)、O26 VT1(1例)、その他・不明(1例)]、つつが虫病2例(感染地域: 茨城県1例、兵庫県1例)、デング熱2例(感染地域: インドネシア1例、カンボジア1例)、日本紅斑熱4例(感染地域: 福井県2例、三重県1例、和歌山県1例)、レジオネラ症9例[感染地域: 静岡県2例、長崎県2例、福島県1例、東京都1例、神奈川県1例、国内(都道府県不明)1例、国内・国外不明1例]、カルバペネム耐性腸内細菌目細菌感染症8例(菌種: *K. aerogenes* 3例、*K. pneumoniae* 2例、*E. cloacae* 1例、*E. coli* 1例、その他・不明1例)、急性脳炎1例(SARS-CoV-2__年齢群: 3歳)、劇症型溶血性レンサ球菌感染症3例[年齢群: 40代(1例)、70代(1例)、90代以上(1例)]、水痘(入院例に限る)1例(年齢群: 40代)、梅毒112例(早期顕症Ⅰ期44例、早期顕症Ⅱ期35例、無症候33例)、播種性クリプトコックス症3例[感染地域: 東京都1例、神奈川県1例、広島県1例. 年齢群: 50代(1例)、70代(2例)]、百日咳3例[うちLAMP法等病原体遺伝子検出なし__年齢群: 5歳(1例)、6歳(1例)、10代(1例)]などの報告があった。

◆定点把握の対象となる5類感染症

全国の指定された医療機関(定点)から報告され、疾患により小児科定点(約3,000カ所)、インフルエンザ/COVID-19(小児科・内科)定点(約5,000カ所)、眼科定点(約600カ所)、基幹定点(約500カ所)に分かれています。また、定点当たり報告数は、報告数/定点医療機関数です(増減の目安は小数点第3位以下を含む)。

定点把握疾患の報告の過去5年間の同時期との比較(第35週)



当該週と過去5年間の平均(過去5年間の前週、当該週、後週の合計15週間分の平均)との差をグラフ上に表現した。

インフルエンザ/COVID-19定点報告疾患

インフルエンザの定点当たり報告数は2週連続で増加し、過去5年間の同時期(前週、当該週、後週)と比較してかなり多い。都道府県別の上位3位は沖縄県(9.41)、宮崎県(4.95)、三重県(4.42)である。基幹定点からのインフルエンザ入院サーベイランスにおける報告数は148例と前週と比較して減少し、37都道府県から報告があった。

新型コロナウイルス感染症の定点当たり報告数は3週連続で増加した。都道府県別の上位3位は岩手県(35.24)、宮城県(32.54)、秋田県(30.61)である。

小児科定点報告疾患(主なもの)

RSウイルス感染症の定点当たり報告数は増加した。都道府県別の上位3位は山形県(4.00)、福島県(2.33)、高知県(2.00)である。

咽頭結膜熱の定点当たり報告数は3週連続で増加し、過去5年間の同時期と比較してかなり多い。都道府県別の上位3位は大阪府(3.22)、福岡県(2.68)、兵庫県(2.22)である。

A群溶血性レンサ球菌咽頭炎の定点当たり報告数は2週連続で増加し、過去5年間の同時期と比較してやや多い。都道府県別の上位3位は鳥取県(4.47)、富山県(3.07)、福岡県(2.68)である。

感染性胃腸炎の定点当たり報告数は2週連続で増加した。都道府県別の上位3位は大分県(8.19)、石川県(5.62)、熊本県(5.58)である。

手足口病の定点当たり報告数は2週連続で増加した。都道府県別の上位3位は佐賀県(5.09)、宮崎県(4.36)、福岡県(4.18)である。

伝染性紅斑の定点当たり報告数は2週連続で増加した。都道府県別の上位2位は佐賀県(0.22)、静岡県(0.06)、大分県(0.06)、宮崎県(0.06)である。

ヘルパンギーナの定点当たり報告数は減少した。都道府県別の上位3位は山形県(6.46)、福島県(3.47)、福岡県(3.10)である。

流行性耳下腺炎の定点当たり報告数は2週連続で増加した。都道府県別の上位2位は茨城県(0.13)、山梨県(0.13)、岐阜県(0.13)、熊本県(0.10)、沖縄県(0.10)である。

基幹定点報告疾患

マイコプラズマ肺炎の定点当たり報告数は2週連続で横ばいであった。都道府県別の上位3位は岐阜県(0.40)、富山県(0.20)、青森県(0.17)、福井県(0.17)である。

感染性胃腸炎(ロタウイルスに限る)の定点当たり報告は2週連続で増加した。4都道府県から4例報告があり、年齢別では1～4歳(1例)、5～9歳(1例)、10代(1例)、70歳以上(1例)であった。

インフルエンザおよび新型コロナウイルス感染症の性別・年齢階級別報告数、前週との比較

2023年第35週

	インフルエンザ			新型コロナウイルス感染症		
	報告数	報告数	報告数	報告数	報告数	報告数
	総数	男性	女性	総数	男性	女性
総数	12638	6707	5931	101289	50350	50939
0~5 ヶ月	36	14	22	945	503	442
6~11 ヶ月	86	46	40	1575	845	730
1歳	337	178	159	2686	1377	1309
2歳	443	234	209	2063	1106	957
3歳	588	307	281	2172	1160	1012
4歳	784	408	376	2256	1180	1076
5歳	838	455	383	2436	1283	1153
6歳	886	492	394	2389	1262	1127
7歳	892	463	429	2545	1317	1228
8歳	786	418	368	2559	1357	1202
9歳	645	354	291	2525	1368	1157
10~14歳	1986	1101	885	10679	5583	5096
15~19歳	1138	725	413	5946	2915	3031
20~29歳	923	507	416	8562	4184	4378
30~39歳	695	296	399	9460	4535	4925
40~49歳	708	297	411	10719	4972	5747
50~59歳	424	221	203	10689	5176	5513
60~69歳	191	70	121	7590	3732	3858
70~79歳	140	76	64	7359	3666	3693
80歳~	112	45	67	6134	2829	3305

2023年第34週(再掲)

	インフルエンザ			新型コロナウイルス感染症		
	報告数	報告数	報告数	報告数	報告数	報告数
	総数	男性	女性	総数	男性	女性
総数	6910	3601	3309	93792	46379	47413
0~5 ヶ月	29	14	15	922	499	423
6~11 ヶ月	81	47	34	1604	834	770
1歳	195	90	105	2517	1307	1210
2歳	257	143	114	1990	1014	976
3歳	339	172	167	1791	926	865
4歳	400	219	181	1775	915	860
5歳	448	221	227	1831	978	853
6歳	374	192	182	1600	867	733
7歳	361	188	173	1632	876	756
8歳	411	210	201	1736	917	819
9歳	315	181	134	1616	833	783
10~14歳	1020	593	427	7884	4090	3794
15~19歳	620	355	265	5099	2484	2615
20~29歳	683	352	331	9263	4500	4763
30~39歳	418	195	223	9496	4611	4885
40~49歳	405	171	234	10776	5096	5680
50~59歳	247	122	125	10785	5080	5705
60~69歳	136	60	76	7810	3884	3926
70~79歳	100	55	45	7366	3772	3594
80歳~	71	21	50	6299	2896	3403

※ 全国のインフルエンザ／COVID-19定点医療機関(約5,000カ所：小児科定点約3,000カ所、内科定点約2,000カ所)から届出された、当該週と前週のデータ。前週の届出数は、前週のIDWRで還元したデータ(参照：<https://www.niid.go.jp/niid/ja/idwr.html>)の再掲。

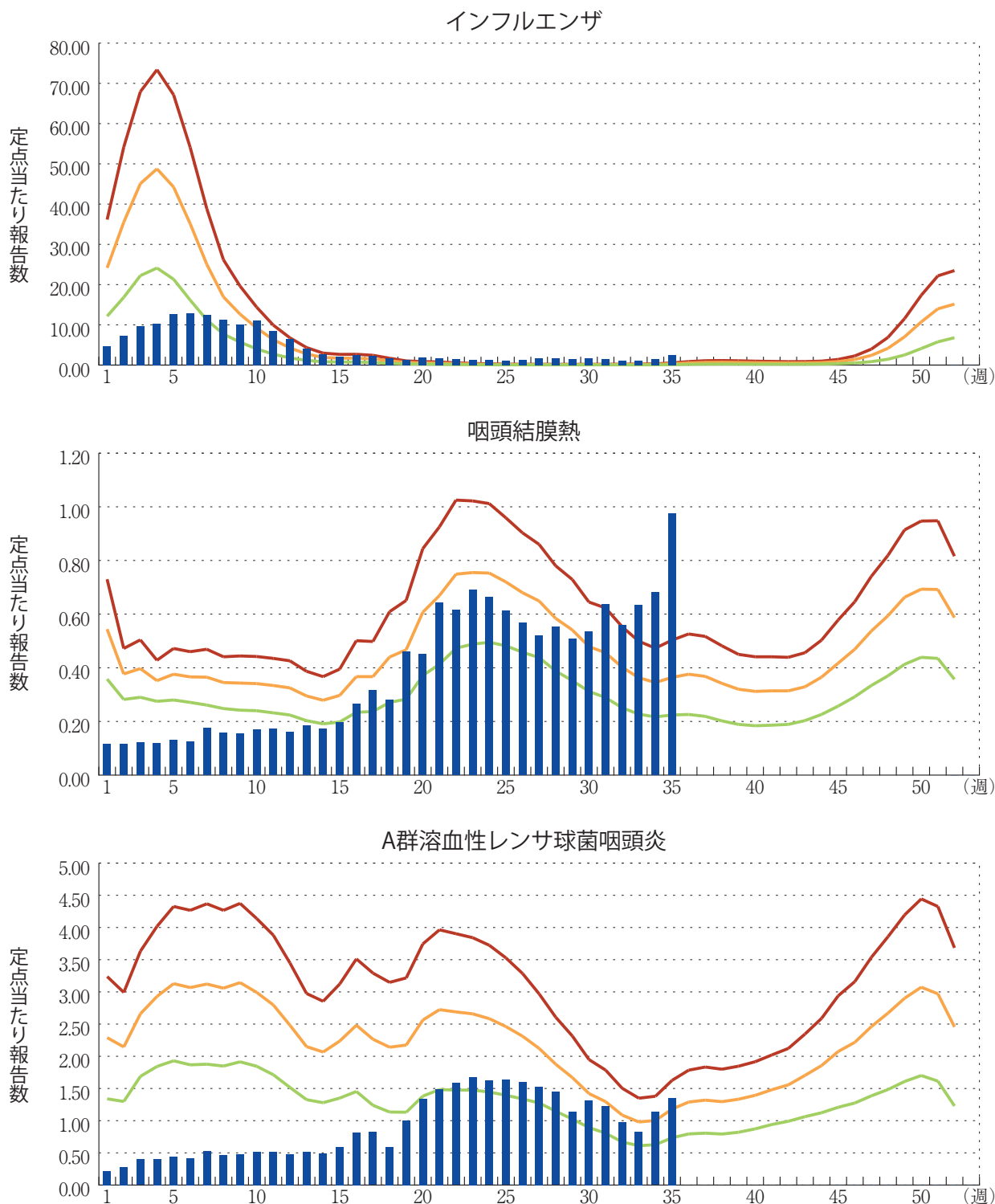
年末・年始(第52週～第1週頃)、ゴールデンウィーク(第18週頃)、お盆(第33週頃)、シルバーウィーク(第39週頃)等の週では、報告数が減少する傾向があり解釈には注意が必要である。なお、祝日、休日の並び等によって該当する週は年によって異なる。

図. 主要定点把握疾患の過去5年間との週別比較(2023年第35週)

青のバーで示す本年の定点当たり報告数が赤のラインを超えているときには、過去5年間の週と比較してかなり多いことを示す。



*過去5年間：前週、当該週、後週の報告数の5年間分、合計15週間分





感染症関連情報

◆病原体情報

病原微生物検出情報(IASR)：<https://www.niid.go.jp/niid/ja/iasr.html>

◆海外感染症情報

厚生労働省検疫所(FORTH)：<https://www.forth.go.jp/>

◆その他

○新型コロナウイルス感染症関連情報について

<https://www.niid.go.jp/niid/ja/diseases/ka/corona-virus/2019-ncov/9324-2019-ncov.html>

- ・「国内におけるSARS-CoV-2のゲノム解析」、「国立感染症研究所および地方衛生研究所等における全ゲノム解析により確認されたVOCs, VOIs, VUMs」に関しては、以下のリンクをご参照いただきたい：

「SARS-CoV-2変異株について」

<https://www.niid.go.jp/niid/ja/2019-ncov/2551-cepr/10745-cepr-topics.html>

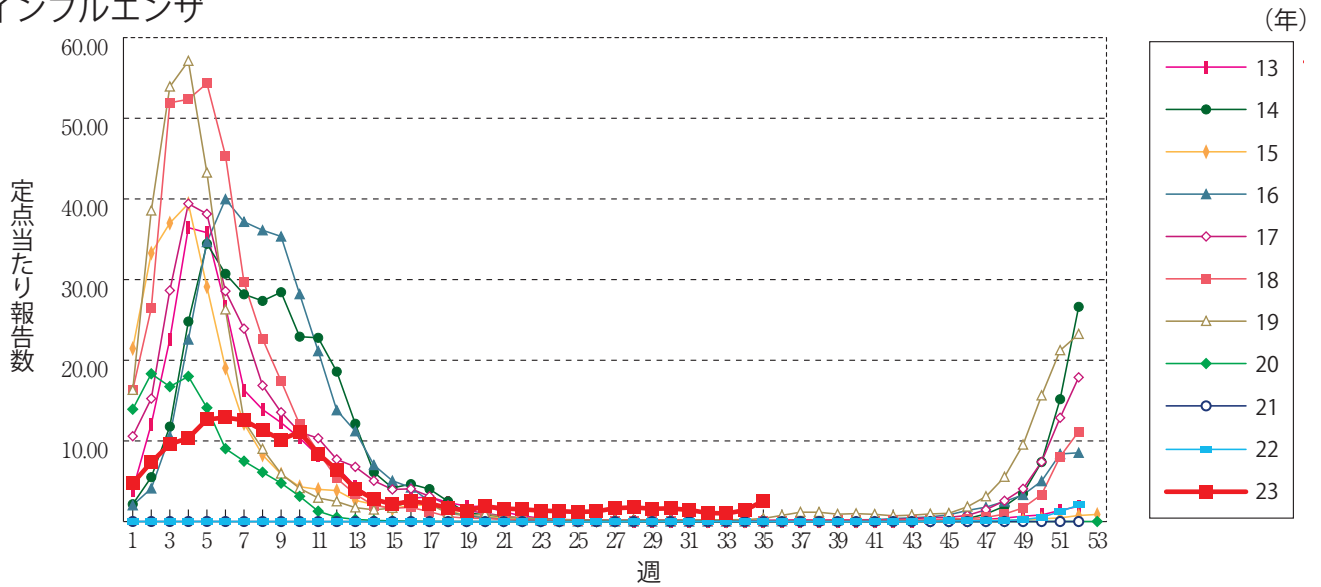
なお、本リンクは「国立感染症研究所のゲノム解析の実施状況及びPANGO系統別検出状況」の情報も含んでいる



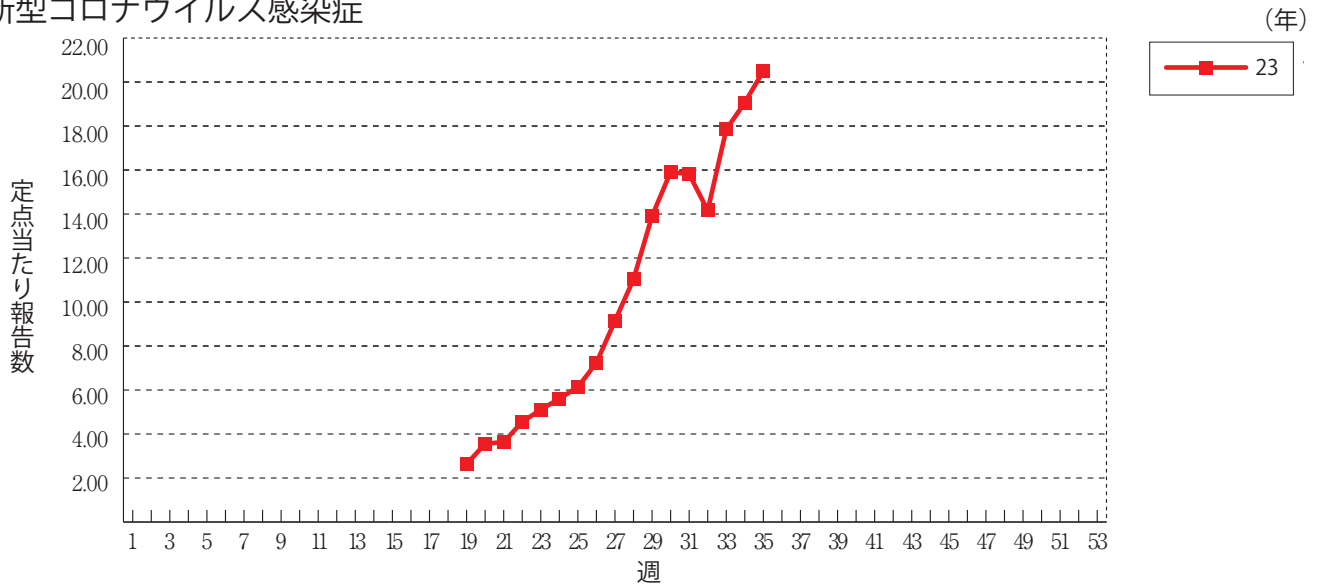
グラフ総覧(第35週)

※年末・年始(第52週～第1週頃)、ゴールデンウィーク(第18週頃)、お盆(第33週頃)、シルバーウィーク(第39週頃)等の週では、定点当たり報告数が減少する傾向があり解釈には注意が必要である。なお、祝日、休日の並び等によって該当する週は年によって異なる。

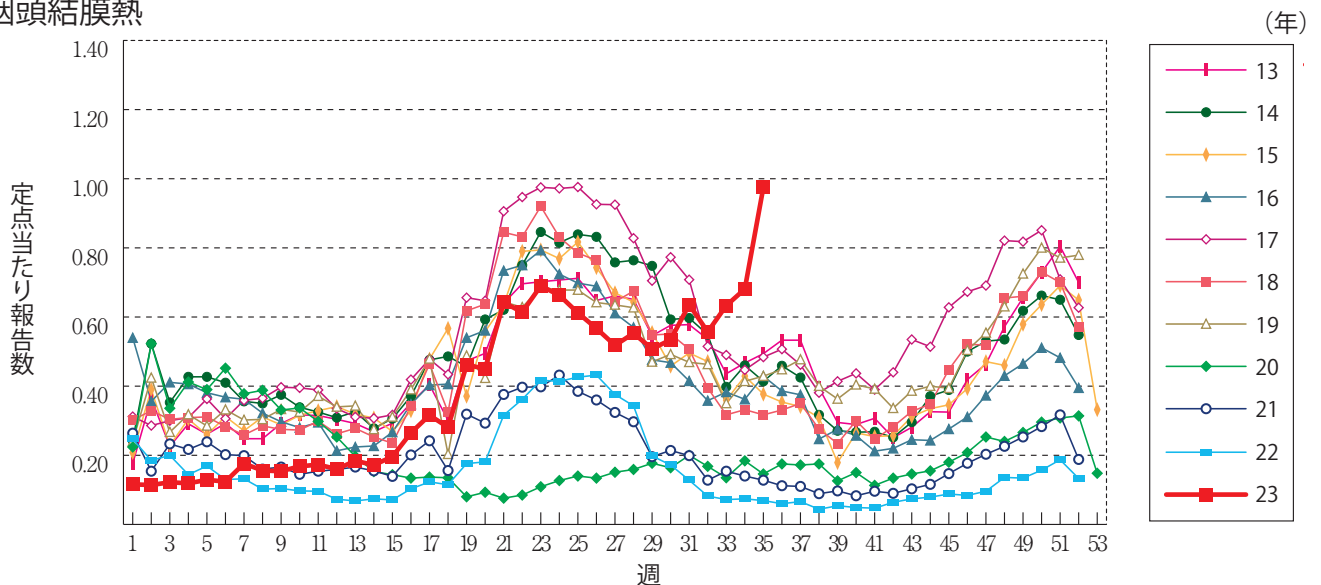
インフルエンザ



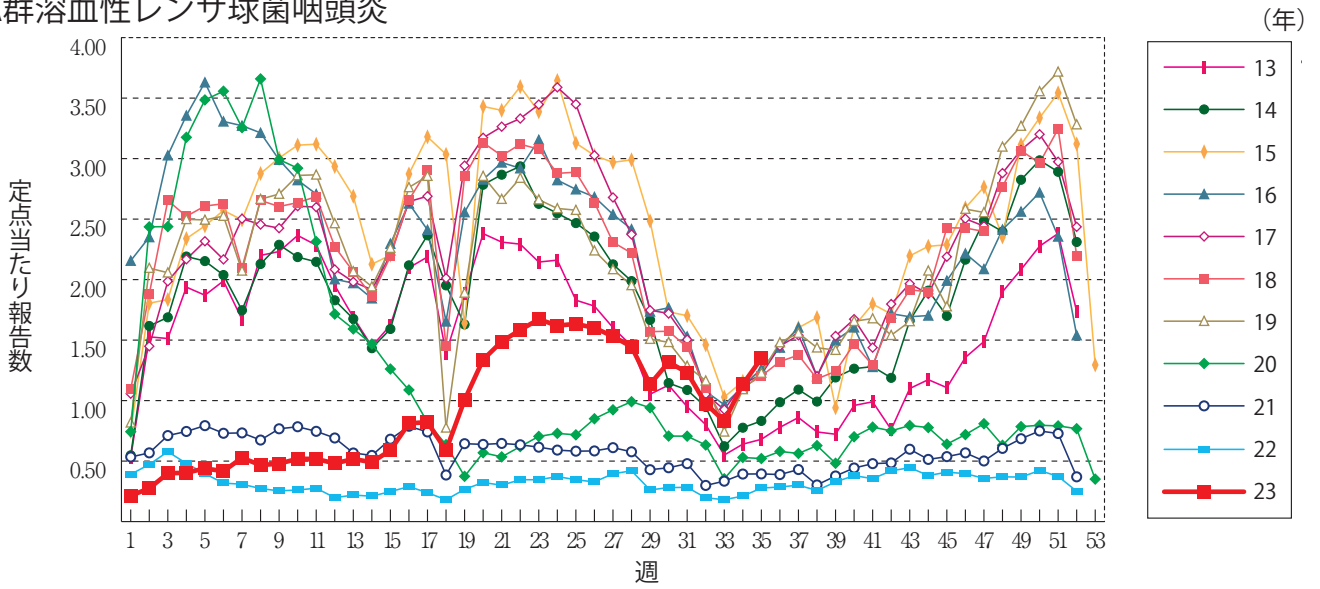
新型コロナウイルス感染症



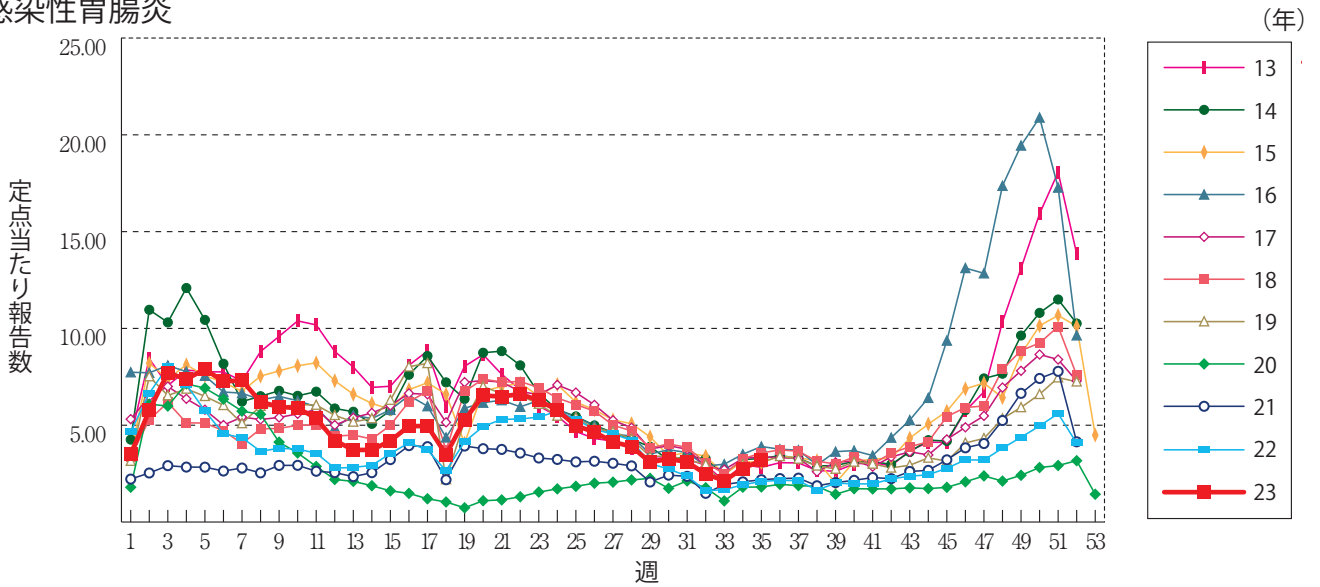
咽頭結膜熱



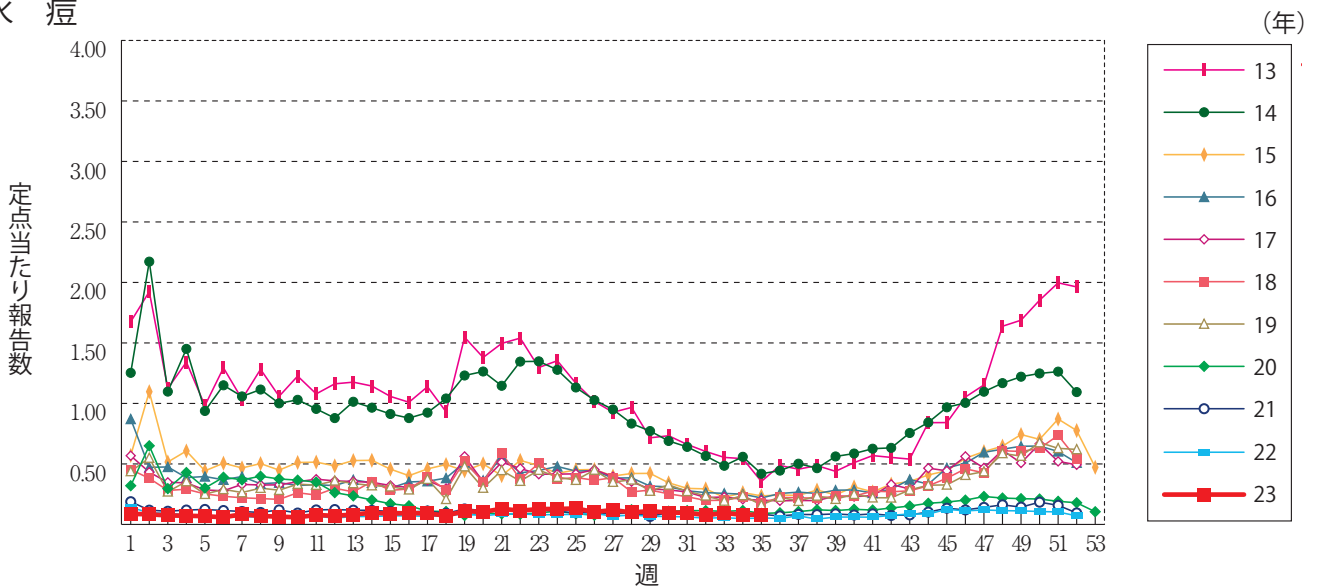
A群溶血性レンサ球菌咽頭炎



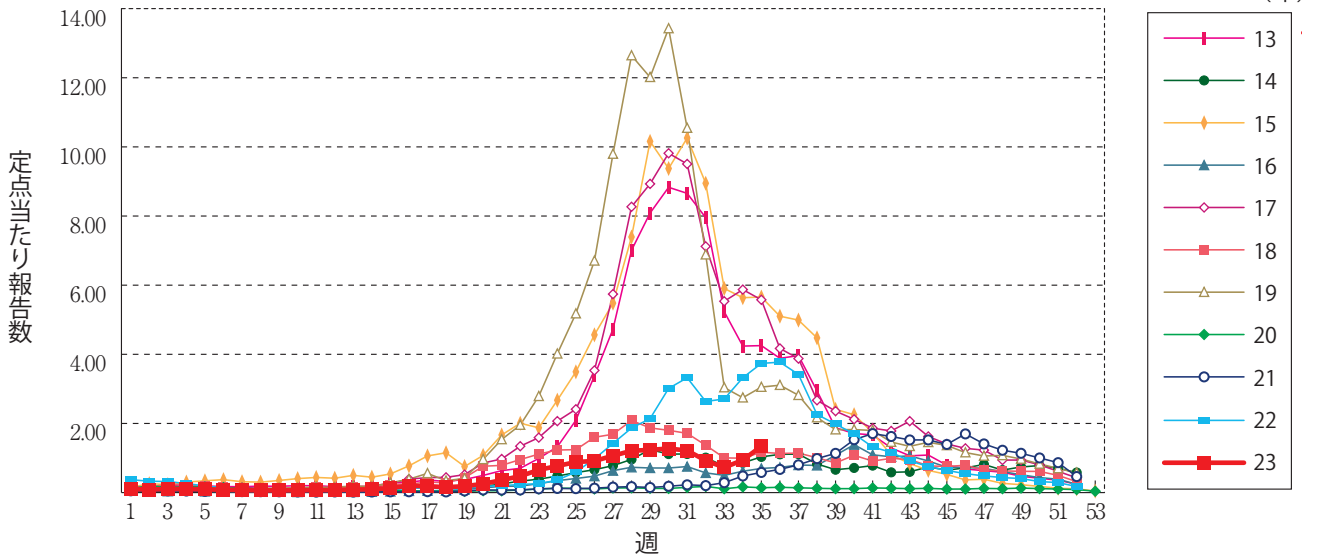
感染性胃腸炎



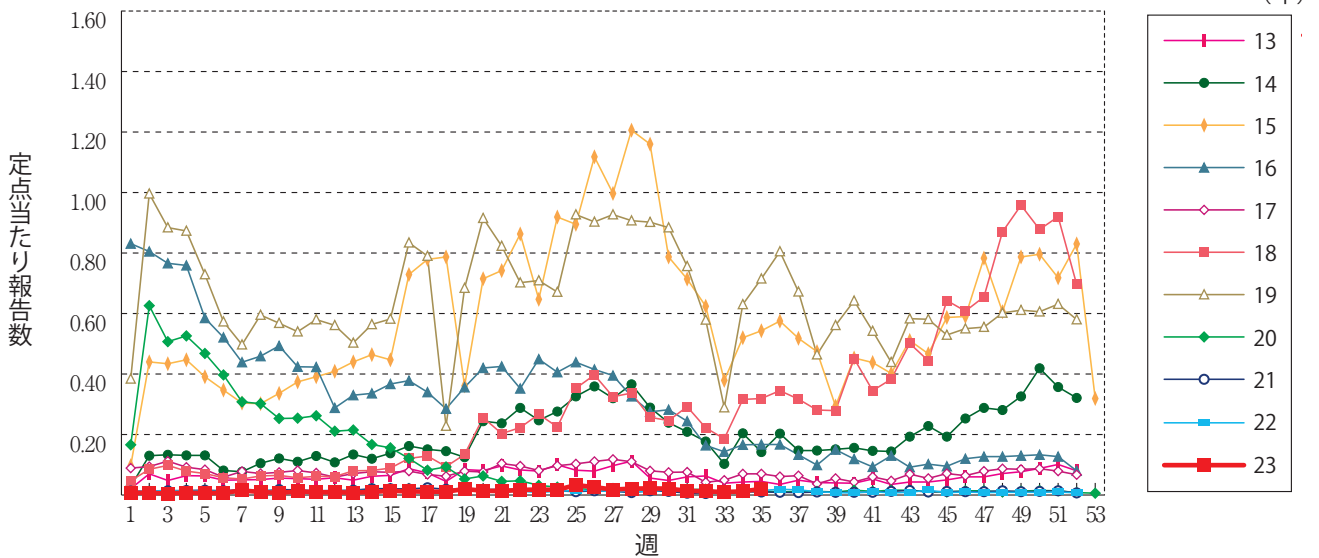
水痘



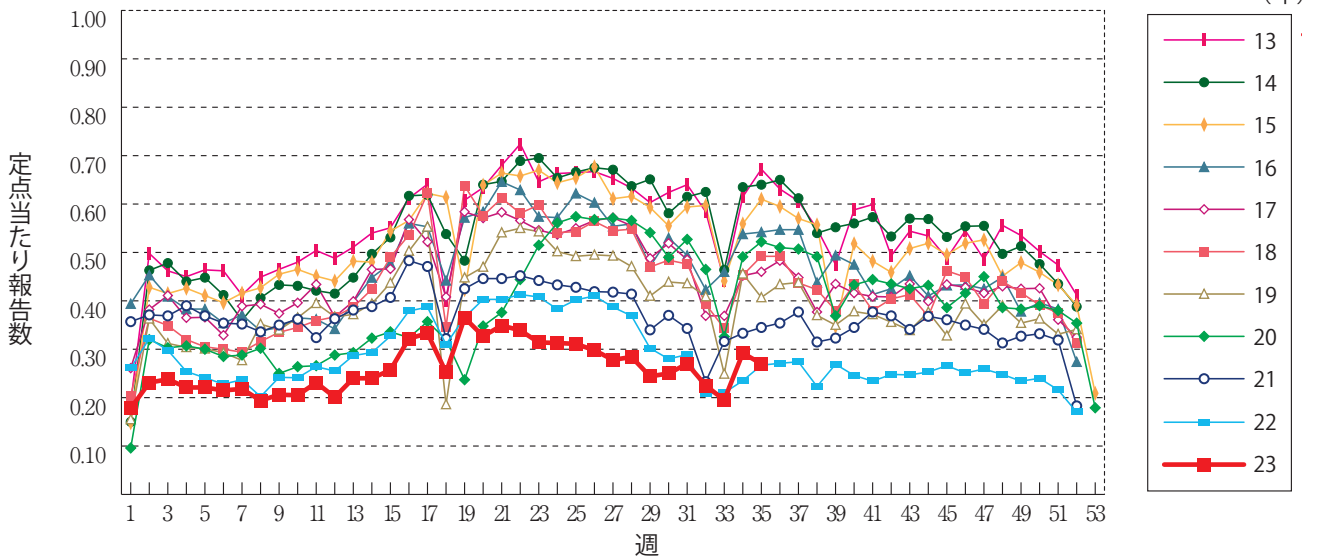
手足口病



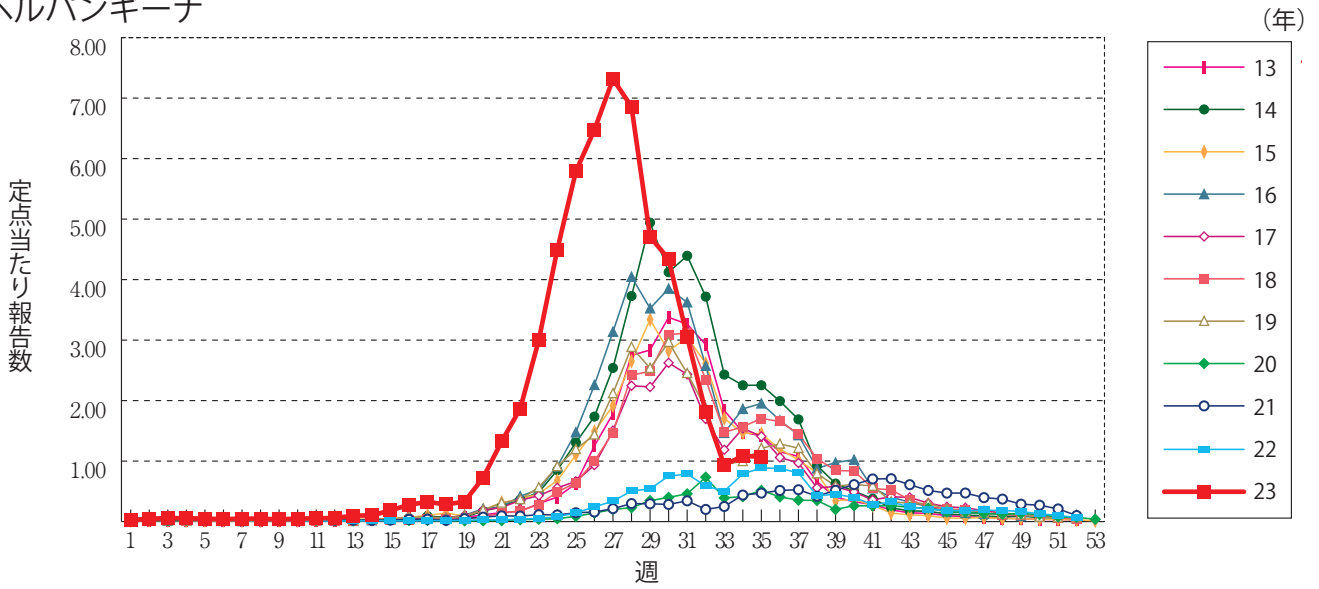
伝染性紅斑



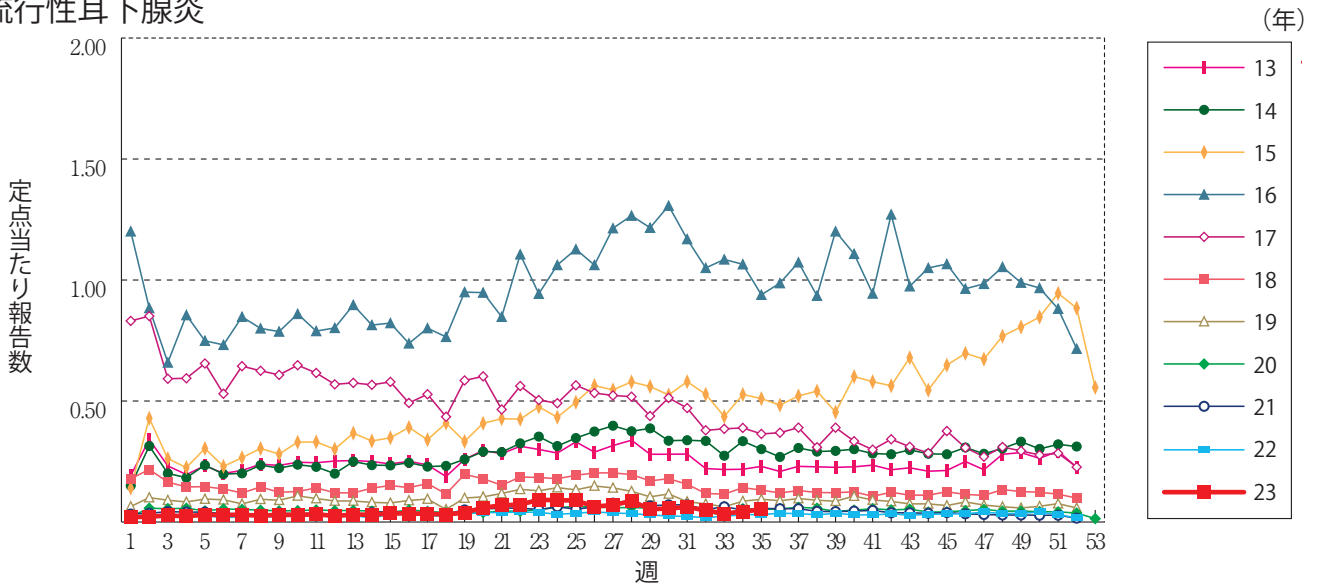
突発性発しん



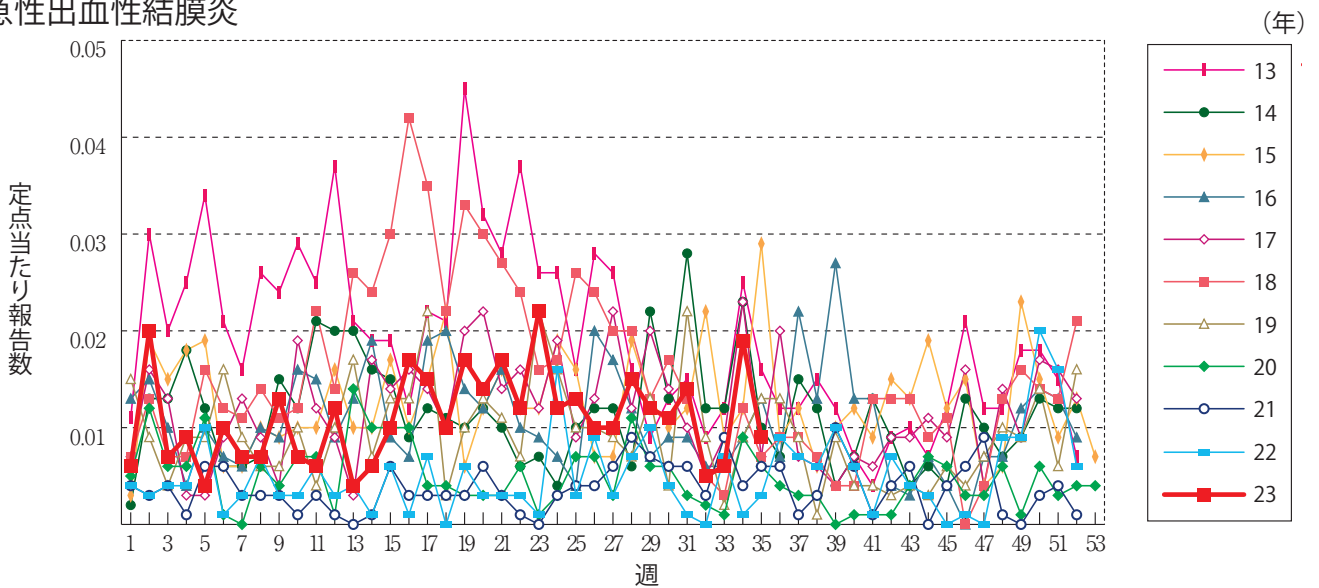
ヘルパンギーナ



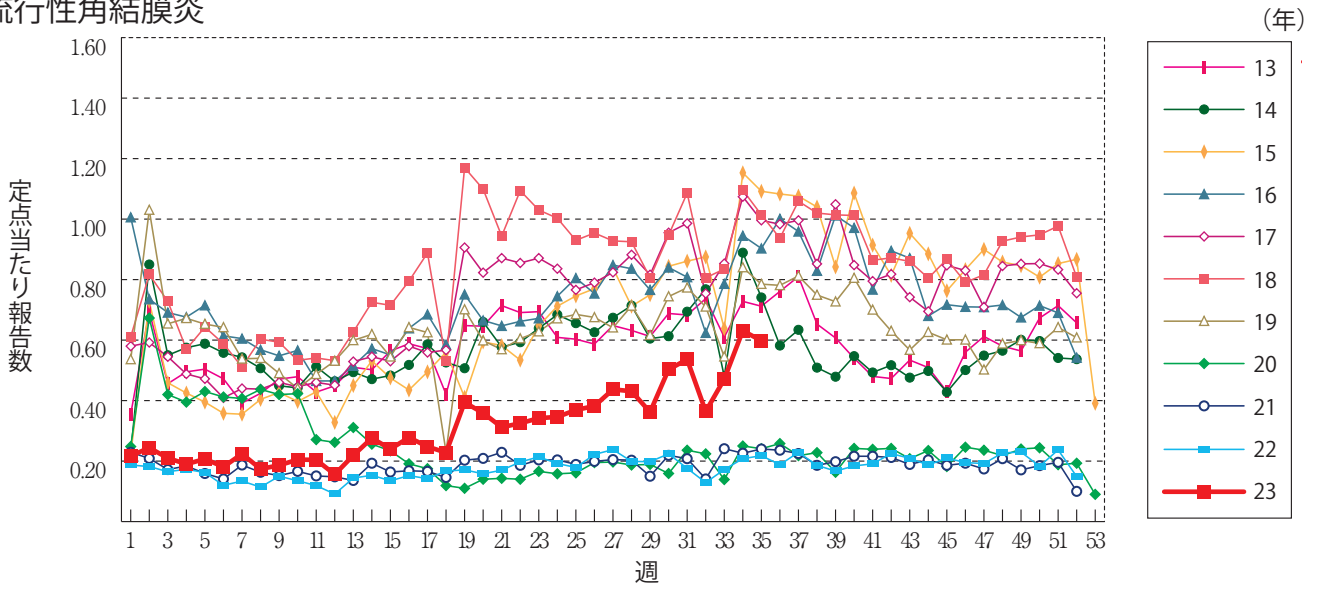
流行性耳下腺炎



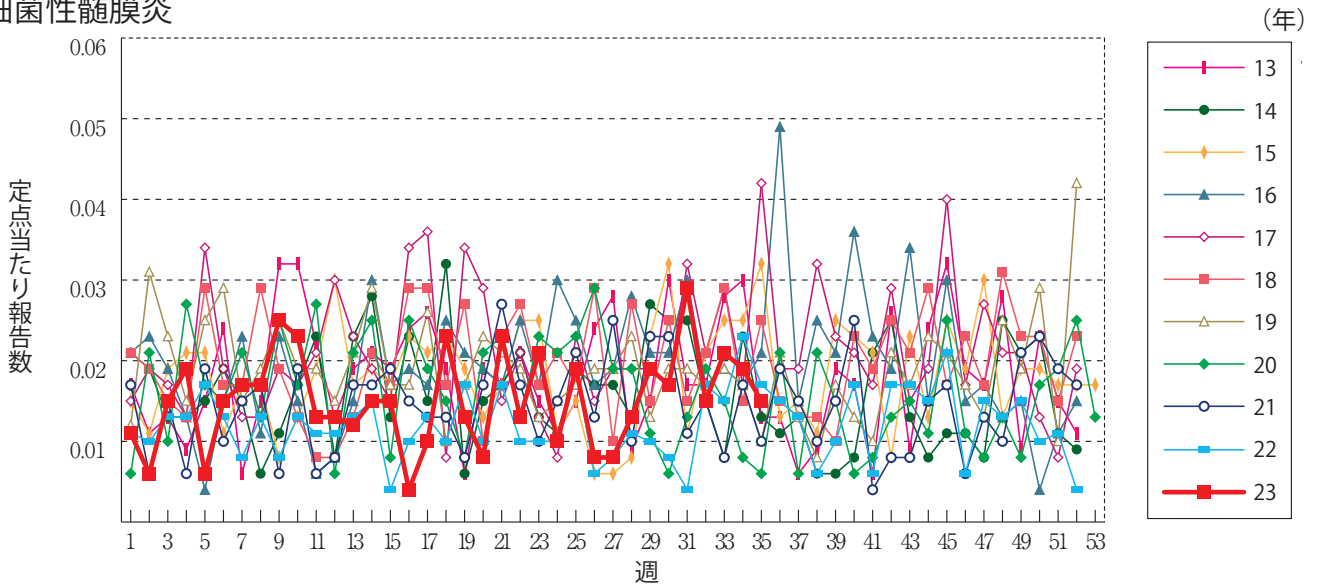
急性出血性結膜炎



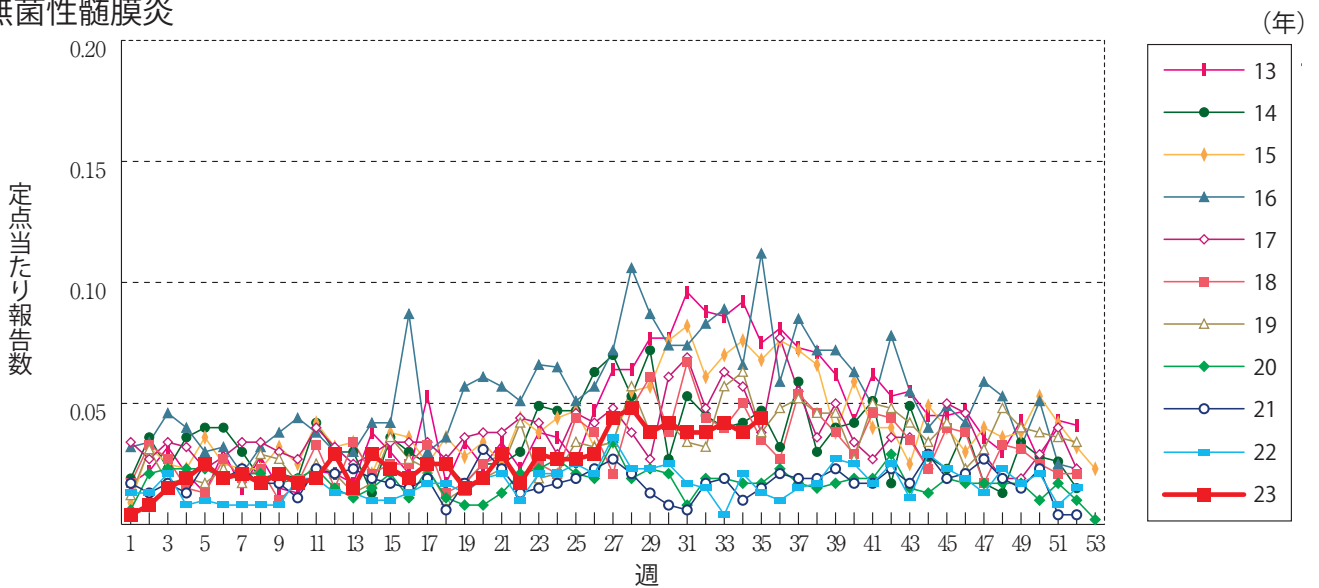
流行性角結膜炎



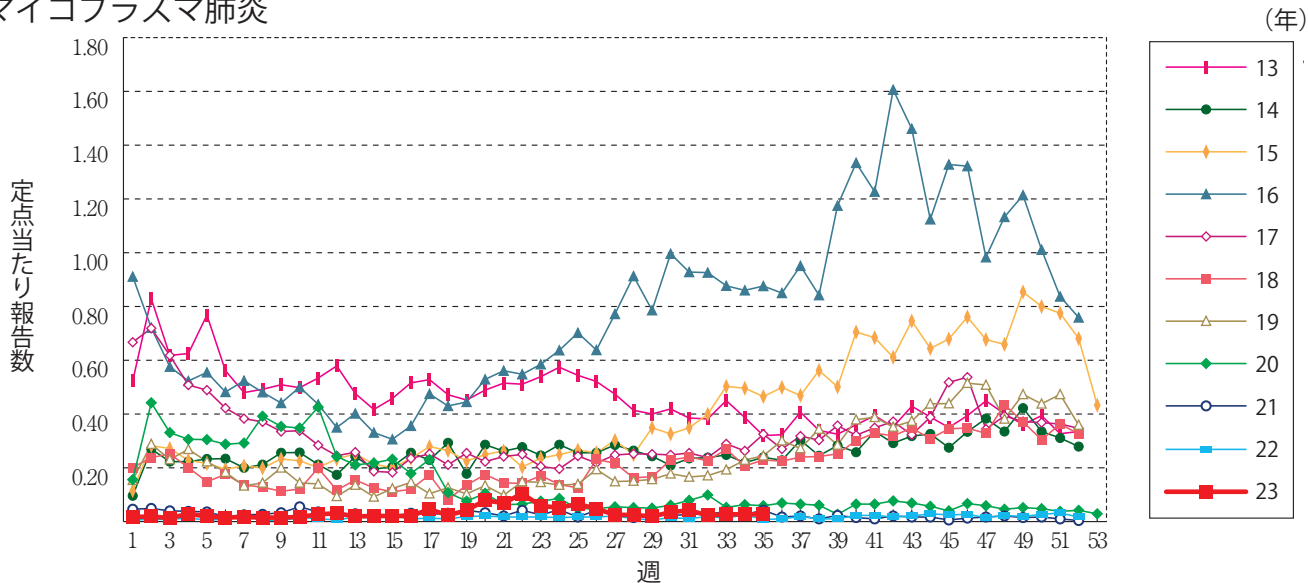
細菌性髄膜炎



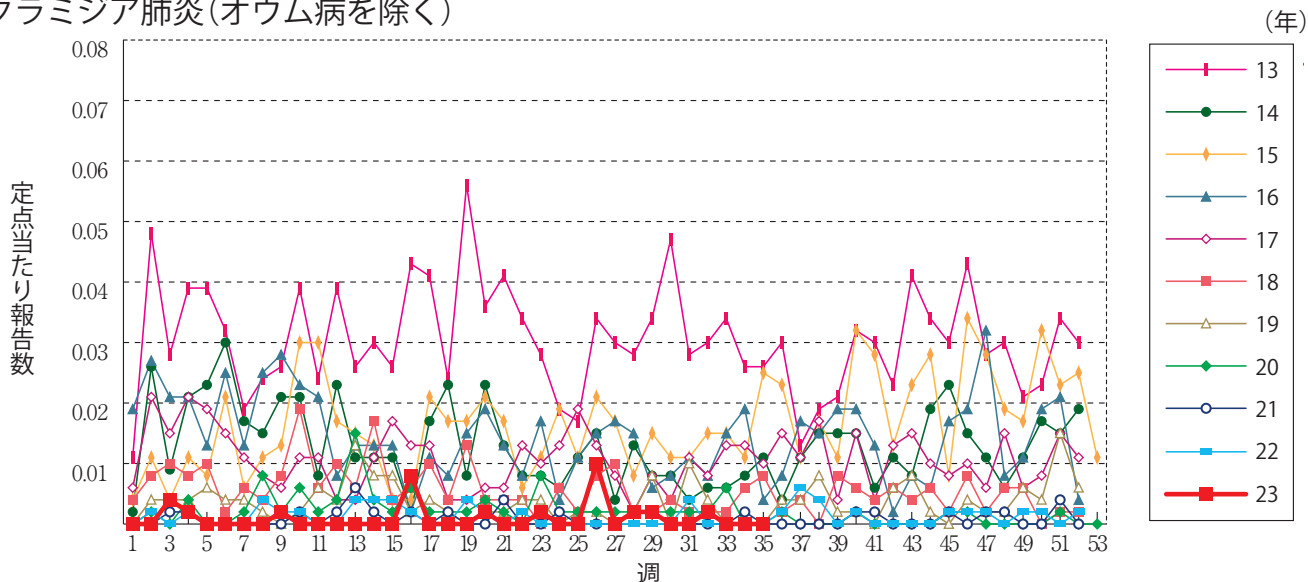
無菌性髄膜炎



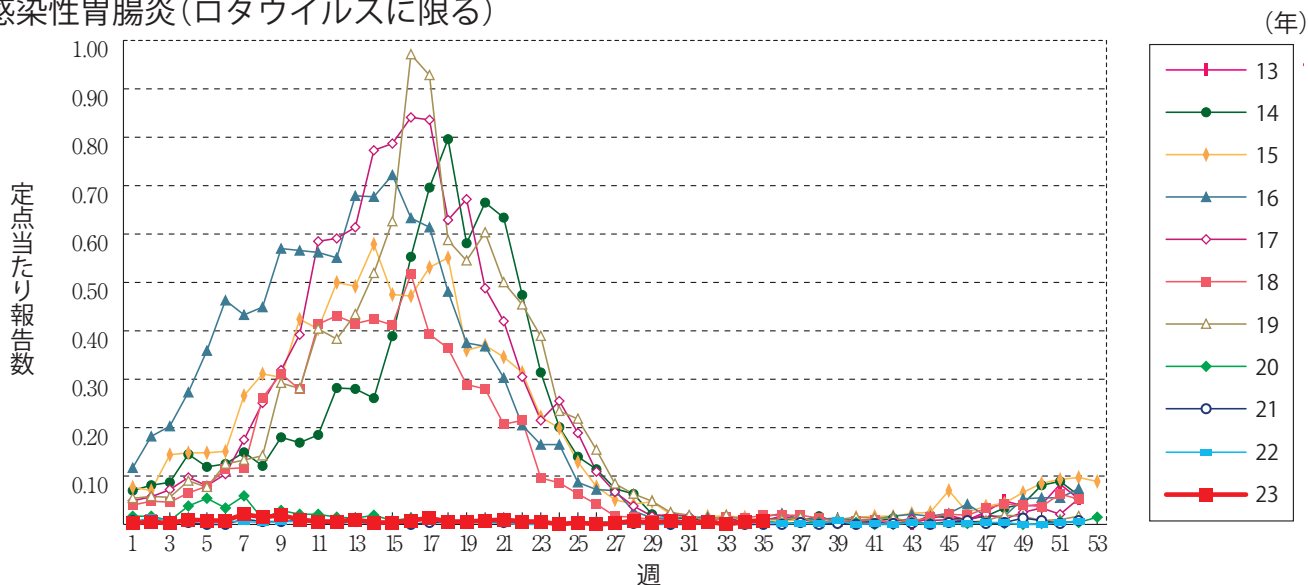
マイコプラズマ肺炎



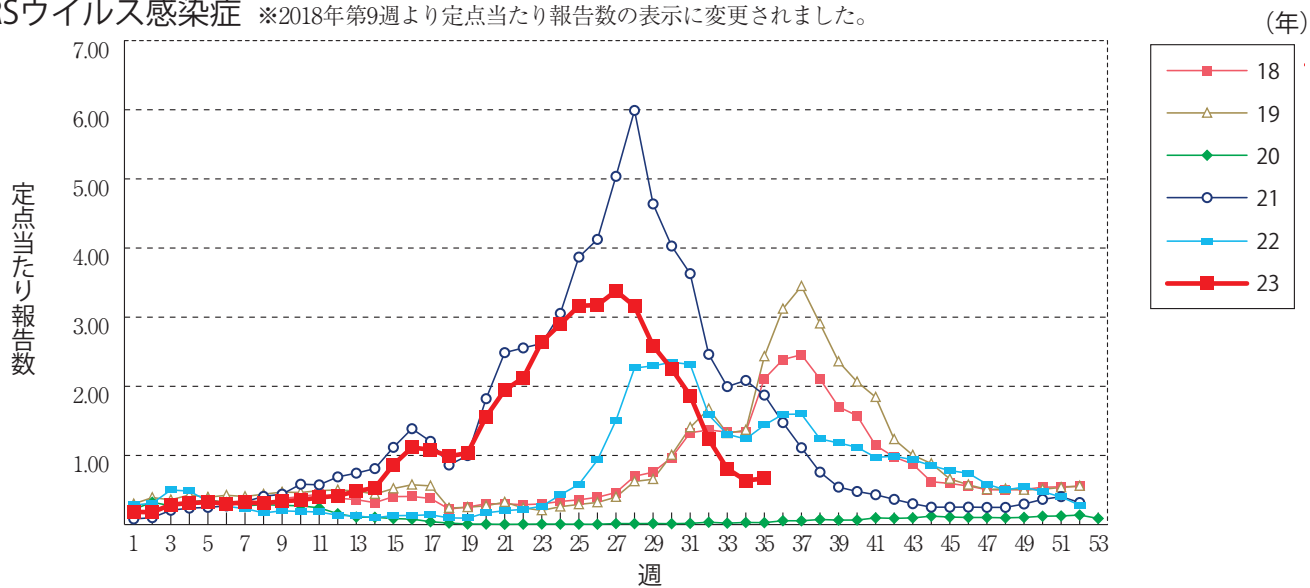
クラミジア肺炎(オウム病を除く)



感染性胃腸炎(ロタウイルスに限る)



RSウイルス感染症 ※2018年第9週より定点当たり報告数の表示に変更されました。





第35週のデータ

注)表中の報告数は9月6日集計分であり、その後の報告は次週以降の累積に反映されます。
 新型インフルエンザは掲載していません。
 新型コロナウイルス感染症は2023年5月8日より5類定点把握対象疾患に変更となりました。

報告数・累積報告数、疾病・都道府県別

2023年第35週

	エボラ出血熱		クリミア・コンゴ出血熱		痘 そう		南米出血熱		ペスト		マールブルグ病		ラッサ熱		急性灰白髄炎		結 核	
	報告数	累積	報告数	累積	報告数	累積	報告数	累積	報告数	累積	報告数	累積	報告数	累積	報告数	累積	報告数	累積
総 数	-	-	-	-	-	-	-	-	-	-	-	-	-	-	-	-	234	9369
北海道	-	-	-	-	-	-	-	-	-	-	-	-	-	-	-	-	9	320
青森県	-	-	-	-	-	-	-	-	-	-	-	-	-	-	-	-	2	76
岩手県	-	-	-	-	-	-	-	-	-	-	-	-	-	-	-	-	-	44
宮城県	-	-	-	-	-	-	-	-	-	-	-	-	-	-	-	-	3	141
秋田県	-	-	-	-	-	-	-	-	-	-	-	-	-	-	-	-	1	46
山形県	-	-	-	-	-	-	-	-	-	-	-	-	-	-	-	-	-	36
福島県	-	-	-	-	-	-	-	-	-	-	-	-	-	-	-	-	1	80
茨城県	-	-	-	-	-	-	-	-	-	-	-	-	-	-	-	-	3	254
栃木県	-	-	-	-	-	-	-	-	-	-	-	-	-	-	-	-	6	150
群馬県	-	-	-	-	-	-	-	-	-	-	-	-	-	-	-	-	2	103
埼玉県	-	-	-	-	-	-	-	-	-	-	-	-	-	-	-	-	2	496
千葉県	-	-	-	-	-	-	-	-	-	-	-	-	-	-	-	-	11	493
東京都	-	-	-	-	-	-	-	-	-	-	-	-	-	-	-	-	40	1335
神奈川県	-	-	-	-	-	-	-	-	-	-	-	-	-	-	-	-	17	621
新潟県	-	-	-	-	-	-	-	-	-	-	-	-	-	-	-	-	5	123
富山県	-	-	-	-	-	-	-	-	-	-	-	-	-	-	-	-	3	91
石川県	-	-	-	-	-	-	-	-	-	-	-	-	-	-	-	-	2	60
福井県	-	-	-	-	-	-	-	-	-	-	-	-	-	-	-	-	1	42
山梨県	-	-	-	-	-	-	-	-	-	-	-	-	-	-	-	-	-	30
長野県	-	-	-	-	-	-	-	-	-	-	-	-	-	-	-	-	4	105
岐阜県	-	-	-	-	-	-	-	-	-	-	-	-	-	-	-	-	8	162
静岡県	-	-	-	-	-	-	-	-	-	-	-	-	-	-	-	-	7	235
愛知県	-	-	-	-	-	-	-	-	-	-	-	-	-	-	-	-	23	670
三重県	-	-	-	-	-	-	-	-	-	-	-	-	-	-	-	-	1	116
滋賀県	-	-	-	-	-	-	-	-	-	-	-	-	-	-	-	-	1	87
京都府	-	-	-	-	-	-	-	-	-	-	-	-	-	-	-	-	6	242
大阪府	-	-	-	-	-	-	-	-	-	-	-	-	-	-	-	-	17	701
兵庫県	-	-	-	-	-	-	-	-	-	-	-	-	-	-	-	-	11	325
奈良県	-	-	-	-	-	-	-	-	-	-	-	-	-	-	-	-	5	129
和歌山県	-	-	-	-	-	-	-	-	-	-	-	-	-	-	-	-	-	81
鳥取県	-	-	-	-	-	-	-	-	-	-	-	-	-	-	-	-	-	24
島根県	-	-	-	-	-	-	-	-	-	-	-	-	-	-	-	-	-	51
岡山県	-	-	-	-	-	-	-	-	-	-	-	-	-	-	-	-	3	147
広島県	-	-	-	-	-	-	-	-	-	-	-	-	-	-	-	-	1	235
山口県	-	-	-	-	-	-	-	-	-	-	-	-	-	-	-	-	3	112
徳島県	-	-	-	-	-	-	-	-	-	-	-	-	-	-	-	-	1	55
香川県	-	-	-	-	-	-	-	-	-	-	-	-	-	-	-	-	-	58
愛媛県	-	-	-	-	-	-	-	-	-	-	-	-	-	-	-	-	-	75
高知県	-	-	-	-	-	-	-	-	-	-	-	-	-	-	-	-	-	32
福岡県	-	-	-	-	-	-	-	-	-	-	-	-	-	-	-	-	12	398
佐賀県	-	-	-	-	-	-	-	-	-	-	-	-	-	-	-	-	2	59
長崎県	-	-	-	-	-	-	-	-	-	-	-	-	-	-	-	-	3	98
熊本県	-	-	-	-	-	-	-	-	-	-	-	-	-	-	-	-	2	107
大分県	-	-	-	-	-	-	-	-	-	-	-	-	-	-	-	-	6	141
宮崎県	-	-	-	-	-	-	-	-	-	-	-	-	-	-	-	-	1	75
鹿児島県	-	-	-	-	-	-	-	-	-	-	-	-	-	-	-	-	6	147
沖縄県	-	-	-	-	-	-	-	-	-	-	-	-	-	-	-	-	3	161

*病原体がSARSコロナウイルスであるものに限る。
 **病原体がMERSコロナウイルスであるものに限る。2014年7月26日より届出対象疾患となりました。
 ***2013年5月6日より届出対象疾患となりました。

報告数・累積報告数, 疾病・都道府県別

2023年第35週

	ジフテリア		重症急性 呼吸器症候群*		中東呼吸器 症候群**		鳥インフル エンザ(H5N1)		鳥インフル エンザ(H7N9)***		コレラ		細菌性赤痢		腸管出血性 大腸菌感染症		腸チフス	
	報告数	累積	報告数	累積	報告数	累積	報告数	累積	報告数	累積	報告数	累積	報告数	累積	報告数	累積	報告数	累積
総 数	-	-	-	-	-	-	-	-	-	-	1	2	27	138	2332	-	27	
北海道	-	-	-	-	-	-	-	-	-	-	-	-	1	2	92	-	-	
青森県	-	-	-	-	-	-	-	-	-	-	-	-	-	-	11	-	-	
岩手県	-	-	-	-	-	-	-	-	-	-	-	-	-	3	32	-	1	
宮城県	-	-	-	-	-	-	-	-	-	-	-	-	1	1	48	-	-	
秋田県	-	-	-	-	-	-	-	-	-	-	-	-	-	2	15	-	-	
山形県	-	-	-	-	-	-	-	-	-	-	-	-	-	6	60	-	-	
福島県	-	-	-	-	-	-	-	-	-	-	-	-	-	3	24	-	-	
茨城県	-	-	-	-	-	-	-	-	-	-	-	-	1	1	46	-	3	
栃木県	-	-	-	-	-	-	-	-	-	-	-	-	-	1	17	-	-	
群馬県	-	-	-	-	-	-	-	-	-	-	-	-	-	5	91	-	-	
埼玉県	-	-	-	-	-	-	-	-	-	-	-	1	6	8	110	-	2	
千葉県	-	-	-	-	-	-	-	-	-	-	-	-	3	5	88	-	4	
東京都	-	-	-	-	-	-	-	-	-	-	1	1	6	14	275	-	4	
神奈川県	-	-	-	-	-	-	-	-	-	-	-	-	1	9	240	-	-	
新潟県	-	-	-	-	-	-	-	-	-	-	-	-	-	3	58	-	-	
富山県	-	-	-	-	-	-	-	-	-	-	-	-	-	4	15	-	-	
石川県	-	-	-	-	-	-	-	-	-	-	-	-	1	2	27	-	1	
福井県	-	-	-	-	-	-	-	-	-	-	-	-	1	-	12	-	-	
山梨県	-	-	-	-	-	-	-	-	-	-	-	-	-	3	12	-	-	
長野県	-	-	-	-	-	-	-	-	-	-	-	-	1	2	27	-	-	
岐阜県	-	-	-	-	-	-	-	-	-	-	-	-	-	1	15	-	-	
静岡県	-	-	-	-	-	-	-	-	-	-	-	-	-	-	27	-	-	
愛知県	-	-	-	-	-	-	-	-	-	-	-	-	-	13	94	-	-	
三重県	-	-	-	-	-	-	-	-	-	-	-	-	-	6	41	-	-	
滋賀県	-	-	-	-	-	-	-	-	-	-	-	-	-	2	25	-	-	
京都府	-	-	-	-	-	-	-	-	-	-	-	-	-	2	35	-	-	
大阪府	-	-	-	-	-	-	-	-	-	-	-	-	1	6	134	-	4	
兵庫県	-	-	-	-	-	-	-	-	-	-	-	-	1	14	111	-	2	
奈良県	-	-	-	-	-	-	-	-	-	-	-	-	-	-	17	-	-	
和歌山県	-	-	-	-	-	-	-	-	-	-	-	-	-	-	15	-	-	
鳥取県	-	-	-	-	-	-	-	-	-	-	-	-	-	-	6	-	-	
島根県	-	-	-	-	-	-	-	-	-	-	-	-	1	-	80	-	2	
岡山県	-	-	-	-	-	-	-	-	-	-	-	-	-	2	69	-	1	
広島県	-	-	-	-	-	-	-	-	-	-	-	-	-	1	38	-	-	
山口県	-	-	-	-	-	-	-	-	-	-	-	-	-	-	9	-	-	
徳島県	-	-	-	-	-	-	-	-	-	-	-	-	-	-	8	-	-	
香川県	-	-	-	-	-	-	-	-	-	-	-	-	-	2	33	-	-	
愛媛県	-	-	-	-	-	-	-	-	-	-	-	-	-	2	12	-	-	
高知県	-	-	-	-	-	-	-	-	-	-	-	-	-	2	5	-	-	
福岡県	-	-	-	-	-	-	-	-	-	-	-	-	1	8	106	-	2	
佐賀県	-	-	-	-	-	-	-	-	-	-	-	-	1	1	9	-	-	
長崎県	-	-	-	-	-	-	-	-	-	-	-	-	-	1	47	-	-	
熊本県	-	-	-	-	-	-	-	-	-	-	-	-	-	-	19	-	-	
大分県	-	-	-	-	-	-	-	-	-	-	-	-	-	-	19	-	-	
宮崎県	-	-	-	-	-	-	-	-	-	-	-	-	-	-	9	-	1	
鹿児島県	-	-	-	-	-	-	-	-	-	-	-	-	-	1	37	-	-	
沖縄県	-	-	-	-	-	-	-	-	-	-	-	-	-	-	12	-	-	

*2023年5月26日よりサル痘から感染症法上の名称が変更されました。

報告数・累積報告数, 疾病・都道府県別

2023年第35週

	パラチフス		E型肝炎		ウエストナイル熱		A型肝炎		エキノコックス症		エムボックス*		黄熱		オウム病		オムスク出血熱	
	報告数	累積	報告数	累積	報告数	累積	報告数	累積	報告数	累積	報告数	累積	報告数	累積	報告数	累積	報告数	累積
総数	-	6	9	388	-	-	1	34	-	10	1	188	-	-	-	7	-	-
北海道	-	-	-	37	-	-	-	2	-	10	-	-	-	-	-	-	-	-
青森県	-	-	-	2	-	-	-	-	-	-	-	-	-	-	-	-	-	-
岩手県	-	-	-	3	-	-	-	-	-	-	-	-	-	-	-	-	-	-
宮城県	-	-	-	9	-	-	-	-	-	-	-	-	-	-	-	-	-	-
秋田県	-	-	-	4	-	-	-	1	-	-	-	-	-	-	-	-	-	-
山形県	-	-	-	3	-	-	-	1	-	-	-	-	-	-	-	-	-	-
福島県	-	-	-	-	-	-	-	-	-	-	-	-	-	-	-	-	-	-
茨城県	-	-	1	17	-	-	-	1	-	-	-	2	-	-	-	-	-	-
栃木県	-	-	-	5	-	-	-	-	-	-	-	-	-	-	-	-	-	-
群馬県	-	-	-	10	-	-	-	1	-	-	-	1	-	-	-	-	-	-
埼玉県	-	1	1	30	-	-	-	3	-	-	-	4	-	-	-	1	-	-
千葉県	-	2	-	28	-	-	-	3	-	-	-	4	-	-	-	-	-	-
東京都	-	-	2	124	-	-	-	6	-	-	1	142	-	-	-	-	-	-
神奈川県	-	1	1	51	-	-	-	-	-	-	-	5	-	-	-	-	-	-
新潟県	-	-	-	5	-	-	-	1	-	-	-	-	-	-	-	2	-	-
富山県	-	-	-	-	-	-	-	-	-	-	-	-	-	-	-	1	-	-
石川県	-	-	1	7	-	-	-	-	-	-	-	-	-	-	-	-	-	-
福井県	-	-	-	-	-	-	-	1	-	-	-	-	-	-	-	-	-	-
山梨県	-	-	-	1	-	-	-	-	-	-	-	1	-	-	-	-	-	-
長野県	-	-	-	3	-	-	-	-	-	-	-	-	-	-	-	-	-	-
岐阜県	-	-	-	1	-	-	-	4	-	-	-	-	-	-	-	-	-	-
静岡県	-	-	1	6	-	-	-	-	-	-	-	1	-	-	-	-	-	-
愛知県	-	2	1	6	-	-	1	2	-	-	-	2	-	-	-	1	-	-
三重県	-	-	-	1	-	-	-	-	-	-	-	-	-	-	-	-	-	-
滋賀県	-	-	-	1	-	-	-	1	-	-	-	-	-	-	-	-	-	-
京都府	-	-	-	1	-	-	-	-	-	-	-	1	-	-	-	-	-	-
大阪府	-	-	-	8	-	-	-	-	-	-	-	19	-	-	-	-	-	-
兵庫県	-	-	1	5	-	-	-	2	-	-	-	-	-	-	-	-	-	-
奈良県	-	-	-	-	-	-	-	-	-	-	-	1	-	-	-	-	-	-
和歌山県	-	-	-	-	-	-	-	-	-	-	-	-	-	-	-	-	-	-
鳥取県	-	-	-	1	-	-	-	-	-	-	-	-	-	-	-	-	-	-
島根県	-	-	-	-	-	-	-	-	-	-	-	-	-	-	-	-	-	-
岡山県	-	-	-	1	-	-	-	-	-	-	-	-	-	-	-	1	-	-
広島県	-	-	-	3	-	-	-	1	-	-	-	1	-	-	-	-	-	-
山口県	-	-	-	1	-	-	-	-	-	-	-	-	-	-	-	-	-	-
徳島県	-	-	-	-	-	-	-	-	-	-	-	-	-	-	-	-	-	-
香川県	-	-	-	-	-	-	-	1	-	-	-	1	-	-	-	-	-	-
愛媛県	-	-	-	-	-	-	-	-	-	-	-	-	-	-	-	-	-	-
高知県	-	-	-	-	-	-	-	-	-	-	-	1	-	-	-	-	-	-
福岡県	-	-	-	7	-	-	-	2	-	-	-	-	-	-	-	-	-	-
佐賀県	-	-	-	2	-	-	-	-	-	-	-	-	-	-	-	1	-	-
長崎県	-	-	-	1	-	-	-	-	-	-	-	-	-	-	-	-	-	-
熊本県	-	-	-	-	-	-	-	-	-	-	-	-	-	-	-	-	-	-
大分県	-	-	-	3	-	-	-	-	-	-	-	-	-	-	-	-	-	-
宮崎県	-	-	-	-	-	-	-	-	-	-	-	-	-	-	-	-	-	-
鹿児島県	-	-	-	1	-	-	-	-	-	-	-	2	-	-	-	-	-	-
沖縄県	-	-	-	-	-	-	-	1	-	-	-	2	-	-	-	-	-	-

*2016年2月15日より届出対象疾患となりました。

**2013年3月4日より届出対象疾患となりました。

報告数・累積報告数, 疾病・都道府県別

2023年第35週

	回帰熱		キャサナル森林病		Q熱		狂犬病		コクシジオイデス症		ジカウイルス感染症*		重症熱性血小板減少症候群**		腎症候性出血熱		西部ウマ脳炎	
	報告数	累積	報告数	累積	報告数	累積	報告数	累積	報告数	累積	報告数	累積	報告数	累積	報告数	累積	報告数	累積
総数	2	17	-	-	-	-	-	-	-	1	-	-	1	109	-	-	-	-
北海道	2	17	-	-	-	-	-	-	-	-	-	-	-	-	-	-	-	-
青森県	-	-	-	-	-	-	-	-	-	-	-	-	-	-	-	-	-	-
岩手県	-	-	-	-	-	-	-	-	-	-	-	-	-	-	-	-	-	-
宮城県	-	-	-	-	-	-	-	-	-	-	-	-	-	-	-	-	-	-
秋田県	-	-	-	-	-	-	-	-	-	-	-	-	-	-	-	-	-	-
山形県	-	-	-	-	-	-	-	-	-	-	-	-	-	-	-	-	-	-
福島県	-	-	-	-	-	-	-	-	-	-	-	-	-	-	-	-	-	-
茨城県	-	-	-	-	-	-	-	-	-	-	-	-	-	-	-	-	-	-
栃木県	-	-	-	-	-	-	-	-	-	-	-	-	-	-	-	-	-	-
群馬県	-	-	-	-	-	-	-	-	-	-	-	-	-	-	-	-	-	-
埼玉県	-	-	-	-	-	-	-	-	-	-	-	-	-	-	-	-	-	-
千葉県	-	-	-	-	-	-	-	-	-	1	-	-	-	-	-	-	-	-
東京都	-	-	-	-	-	-	-	-	-	-	-	-	-	-	-	-	-	-
神奈川県	-	-	-	-	-	-	-	-	-	-	-	1	1	-	-	-	-	-
新潟県	-	-	-	-	-	-	-	-	-	-	-	-	-	-	-	-	-	-
富山県	-	-	-	-	-	-	-	-	-	-	-	-	-	-	-	-	-	-
石川県	-	-	-	-	-	-	-	-	-	-	-	-	-	-	-	-	-	-
福井県	-	-	-	-	-	-	-	-	-	-	-	-	-	-	-	-	-	-
山梨県	-	-	-	-	-	-	-	-	-	-	-	-	-	-	-	-	-	-
長野県	-	-	-	-	-	-	-	-	-	-	-	-	-	-	-	-	-	-
岐阜県	-	-	-	-	-	-	-	-	-	-	-	-	-	-	-	-	-	-
静岡県	-	-	-	-	-	-	-	-	-	-	-	-	3	-	-	-	-	-
愛知県	-	-	-	-	-	-	-	-	-	-	-	-	1	-	-	-	-	-
三重県	-	-	-	-	-	-	-	-	-	-	-	-	3	-	-	-	-	-
滋賀県	-	-	-	-	-	-	-	-	-	-	-	-	-	-	-	-	-	-
京都府	-	-	-	-	-	-	-	-	-	-	-	-	1	-	-	-	-	-
大阪府	-	-	-	-	-	-	-	-	-	-	-	-	-	-	-	-	-	-
兵庫県	-	-	-	-	-	-	-	-	-	-	-	-	4	-	-	-	-	-
奈良県	-	-	-	-	-	-	-	-	-	-	-	-	-	-	-	-	-	-
和歌山県	-	-	-	-	-	-	-	-	-	-	-	-	3	-	-	-	-	-
鳥取県	-	-	-	-	-	-	-	-	-	-	-	-	1	-	-	-	-	-
島根県	-	-	-	-	-	-	-	-	-	-	-	-	4	-	-	-	-	-
岡山県	-	-	-	-	-	-	-	-	-	-	-	-	3	-	-	-	-	-
広島県	-	-	-	-	-	-	-	-	-	-	-	-	7	-	-	-	-	-
山口県	-	-	-	-	-	-	-	-	-	-	-	-	12	-	-	-	-	-
徳島県	-	-	-	-	-	-	-	-	-	-	-	-	3	-	-	-	-	-
香川県	-	-	-	-	-	-	-	-	-	-	-	-	6	-	-	-	-	-
愛媛県	-	-	-	-	-	-	-	-	-	-	-	-	3	-	-	-	-	-
高知県	-	-	-	-	-	-	-	-	-	-	-	-	9	-	-	-	-	-
福岡県	-	-	-	-	-	-	-	-	-	-	-	-	2	-	-	-	-	-
佐賀県	-	-	-	-	-	-	-	-	-	-	-	-	2	-	-	-	-	-
長崎県	-	-	-	-	-	-	-	-	-	-	-	-	9	-	-	-	-	-
熊本県	-	-	-	-	-	-	-	-	-	-	-	-	6	-	-	-	-	-
大分県	-	-	-	-	-	-	-	-	-	-	-	-	9	-	-	-	-	-
宮崎県	-	-	-	-	-	-	-	-	-	-	-	-	12	-	-	-	-	-
鹿児島県	-	-	-	-	-	-	-	-	-	-	-	-	5	-	-	-	-	-
沖縄県	-	-	-	-	-	-	-	-	-	-	-	-	-	-	-	-	-	-

*鳥インフルエンザ(H5N1及びH7N9)を除く。

報告数・累積報告数, 疾病・都道府県別

2023年第35週

	ダニ媒介脳炎		炭 疽		チクングニア熱		つつが虫病		デング熱		東部ウマ脳炎		鳥インフルエンザ*		ニパウイルス感染症		日本紅斑熱	
	報告数	累積	報告数	累積	報告数	累積	報告数	累積	報告数	累積	報告数	累積	報告数	累積	報告数	累積	報告数	累積
総 数	-	-	-	-	-	2	1	113	7	84	-	-	-	-	-	-	15	277
北海道	-	-	-	-	-	-	-	-	-	-	-	-	-	-	-	-	-	-
青森県	-	-	-	-	-	-	-	8	-	-	-	-	-	-	-	-	-	-
岩手県	-	-	-	-	-	-	-	6	-	2	-	-	-	-	-	-	-	-
宮城県	-	-	-	-	-	-	-	1	-	-	-	-	-	-	-	-	-	-
秋田県	-	-	-	-	-	-	-	6	-	-	-	-	-	-	-	-	-	-
山形県	-	-	-	-	-	-	-	-	-	-	-	-	-	-	-	-	-	-
福島県	-	-	-	-	-	-	-	5	-	-	-	-	-	-	-	-	-	-
茨城県	-	-	-	-	-	-	-	2	-	2	-	-	-	-	-	-	-	1
栃木県	-	-	-	-	-	-	-	-	-	-	-	-	-	-	-	-	-	-
群馬県	-	-	-	-	-	-	-	1	1	5	-	-	-	-	-	-	-	-
埼玉県	-	-	-	-	-	-	-	2	-	3	-	-	-	-	-	-	-	-
千葉県	-	-	-	-	-	-	1	12	1	7	-	-	-	-	-	-	1	9
東京都	-	-	-	-	-	-	-	5	3	28	-	-	-	-	-	-	-	1
神奈川県	-	-	-	-	-	-	-	1	1	7	-	-	-	-	-	-	-	-
新潟県	-	-	-	-	-	1	-	4	-	-	-	-	-	-	-	-	-	1
富山県	-	-	-	-	-	-	-	-	-	-	-	-	-	-	-	-	-	1
石川県	-	-	-	-	-	-	-	-	-	-	-	-	-	-	-	-	-	-
福井県	-	-	-	-	-	-	-	-	-	-	-	-	-	-	-	-	-	6
山梨県	-	-	-	-	-	-	-	-	-	-	-	-	-	-	-	-	-	-
長野県	-	-	-	-	-	-	-	2	-	-	-	-	-	-	-	-	-	-
岐阜県	-	-	-	-	-	-	-	-	-	-	-	-	-	-	-	-	-	-
静岡県	-	-	-	-	-	-	-	-	-	1	-	-	-	-	-	-	-	5
愛知県	-	-	-	-	-	-	-	2	-	7	-	-	-	-	-	-	-	3
三重県	-	-	-	-	-	-	-	-	-	2	-	-	-	-	-	-	2	38
滋賀県	-	-	-	-	-	-	-	1	-	-	-	-	-	-	-	-	-	-
京都府	-	-	-	-	-	-	-	-	1	2	-	-	-	-	-	-	-	4
大阪府	-	-	-	-	-	-	-	2	-	6	-	-	-	-	-	-	-	8
兵庫県	-	-	-	-	-	-	-	2	-	1	-	-	-	-	-	-	-	8
奈良県	-	-	-	-	-	-	-	1	-	2	-	-	-	-	-	-	-	3
和歌山県	-	-	-	-	-	-	-	1	-	-	-	-	-	-	-	-	1	23
鳥取県	-	-	-	-	-	-	-	1	-	1	-	-	-	-	-	-	-	1
島根県	-	-	-	-	-	-	-	3	-	-	-	-	-	-	-	-	-	12
岡山県	-	-	-	-	-	-	-	1	-	-	-	-	-	-	-	-	2	8
広島県	-	-	-	-	-	-	-	3	-	1	-	-	-	-	-	-	4	50
山口県	-	-	-	-	-	-	-	1	-	1	-	-	-	-	-	-	-	8
徳島県	-	-	-	-	-	-	-	1	-	-	-	-	-	-	-	-	-	5
香川県	-	-	-	-	-	-	-	-	-	-	-	-	-	-	-	-	-	4
愛媛県	-	-	-	-	-	-	-	-	-	-	-	-	-	-	-	-	-	7
高知県	-	-	-	-	-	-	-	-	-	-	-	-	-	-	-	-	-	11
福岡県	-	-	-	-	-	1	-	1	-	3	-	-	-	-	-	-	3	10
佐賀県	-	-	-	-	-	-	-	-	-	-	-	-	-	-	-	-	-	7
長崎県	-	-	-	-	-	-	-	5	-	1	-	-	-	-	-	-	2	11
熊本県	-	-	-	-	-	-	-	1	-	-	-	-	-	-	-	-	-	12
大分県	-	-	-	-	-	-	-	-	-	1	-	-	-	-	-	-	-	6
宮崎県	-	-	-	-	-	-	-	7	-	-	-	-	-	-	-	-	-	6
鹿児島県	-	-	-	-	-	-	-	22	-	1	-	-	-	-	-	-	-	7
沖縄県	-	-	-	-	-	-	-	3	-	-	-	-	-	-	-	-	-	1

報告数・累積報告数, 疾病・都道府県別

2023年第35週

	日本脳炎		ハンタウイルス 肺症候群		Bウイルス病		鼻 疽		ブルセラ症		ベネズエラ ウマ脳炎		ヘンドラウイルス 感 染 症		発しんチフス		ボツリヌス症	
	報告数	累積	報告数	累積	報告数	累積	報告数	累積	報告数	累積	報告数	累積	報告数	累積	報告数	累積	報告数	累積
総 数	-	-	-	-	-	-	-	-	-	1	-	-	-	-	-	-	-	-
北海道	-	-	-	-	-	-	-	-	-	-	-	-	-	-	-	-	-	-
青森県	-	-	-	-	-	-	-	-	-	-	-	-	-	-	-	-	-	-
岩手県	-	-	-	-	-	-	-	-	-	-	-	-	-	-	-	-	-	-
宮城県	-	-	-	-	-	-	-	-	-	-	-	-	-	-	-	-	-	-
秋田県	-	-	-	-	-	-	-	-	-	-	-	-	-	-	-	-	-	-
山形県	-	-	-	-	-	-	-	-	-	-	-	-	-	-	-	-	-	-
福島県	-	-	-	-	-	-	-	-	-	-	-	-	-	-	-	-	-	-
茨城県	-	-	-	-	-	-	-	-	-	-	-	-	-	-	-	-	-	-
栃木県	-	-	-	-	-	-	-	-	-	-	-	-	-	-	-	-	-	-
群馬県	-	-	-	-	-	-	-	-	-	-	-	-	-	-	-	-	-	-
埼玉県	-	-	-	-	-	-	-	-	-	-	-	-	-	-	-	-	-	-
千葉県	-	-	-	-	-	-	-	-	-	-	-	-	-	-	-	-	-	-
東京都	-	-	-	-	-	-	-	-	-	-	-	-	-	-	-	-	-	-
神奈川県	-	-	-	-	-	-	-	-	-	-	-	-	-	-	-	-	-	-
新潟県	-	-	-	-	-	-	-	-	-	-	-	-	-	-	-	-	-	-
富山県	-	-	-	-	-	-	-	-	-	-	-	-	-	-	-	-	-	-
石川県	-	-	-	-	-	-	-	-	-	-	-	-	-	-	-	-	-	-
福井県	-	-	-	-	-	-	-	-	-	-	-	-	-	-	-	-	-	-
山梨県	-	-	-	-	-	-	-	-	-	-	-	-	-	-	-	-	-	-
長野県	-	-	-	-	-	-	-	-	-	1	-	-	-	-	-	-	-	-
岐阜県	-	-	-	-	-	-	-	-	-	-	-	-	-	-	-	-	-	-
静岡県	-	-	-	-	-	-	-	-	-	-	-	-	-	-	-	-	-	-
愛知県	-	-	-	-	-	-	-	-	-	-	-	-	-	-	-	-	-	-
三重県	-	-	-	-	-	-	-	-	-	-	-	-	-	-	-	-	-	-
滋賀県	-	-	-	-	-	-	-	-	-	-	-	-	-	-	-	-	-	-
京都府	-	-	-	-	-	-	-	-	-	-	-	-	-	-	-	-	-	-
大阪府	-	-	-	-	-	-	-	-	-	-	-	-	-	-	-	-	-	-
兵庫県	-	-	-	-	-	-	-	-	-	-	-	-	-	-	-	-	-	-
奈良県	-	-	-	-	-	-	-	-	-	-	-	-	-	-	-	-	-	-
和歌山県	-	-	-	-	-	-	-	-	-	-	-	-	-	-	-	-	-	-
鳥取県	-	-	-	-	-	-	-	-	-	-	-	-	-	-	-	-	-	-
島根県	-	-	-	-	-	-	-	-	-	-	-	-	-	-	-	-	-	-
岡山県	-	-	-	-	-	-	-	-	-	-	-	-	-	-	-	-	-	-
広島県	-	-	-	-	-	-	-	-	-	-	-	-	-	-	-	-	-	-
山口県	-	-	-	-	-	-	-	-	-	-	-	-	-	-	-	-	-	-
徳島県	-	-	-	-	-	-	-	-	-	-	-	-	-	-	-	-	-	-
香川県	-	-	-	-	-	-	-	-	-	-	-	-	-	-	-	-	-	-
愛媛県	-	-	-	-	-	-	-	-	-	-	-	-	-	-	-	-	-	-
高知県	-	-	-	-	-	-	-	-	-	-	-	-	-	-	-	-	-	-
福岡県	-	-	-	-	-	-	-	-	-	-	-	-	-	-	-	-	-	-
佐賀県	-	-	-	-	-	-	-	-	-	-	-	-	-	-	-	-	-	-
長崎県	-	-	-	-	-	-	-	-	-	-	-	-	-	-	-	-	-	-
熊本県	-	-	-	-	-	-	-	-	-	-	-	-	-	-	-	-	-	-
大分県	-	-	-	-	-	-	-	-	-	-	-	-	-	-	-	-	-	-
宮崎県	-	-	-	-	-	-	-	-	-	-	-	-	-	-	-	-	-	-
鹿児島県	-	-	-	-	-	-	-	-	-	-	-	-	-	-	-	-	-	-
沖縄県	-	-	-	-	-	-	-	-	-	-	-	-	-	-	-	-	-	-

報告数・累積報告数, 疾病・都道府県別

2023年第35週

	マラリア		野 兎 病		ライム病		リッサウイルス感染症		リフトバレー熱		類 鼻 疽		レジオネラ症		レプトスピラ症		ロッキー山紅斑熱	
	報告数	累積	報告数	累積	報告数	累積	報告数	累積	報告数	累積	報告数	累積	報告数	累積	報告数	累積	報告数	累積
総 数	3	15	-	-	2	20	-	-	-	-	-	-	45	1430	2	15	-	-
北海道	1	1	-	-	1	13	-	-	-	-	-	-	3	28	-	-	-	-
青森県	-	-	-	-	-	-	-	-	-	-	-	-	-	8	-	-	-	-
岩手県	-	-	-	-	-	-	-	-	-	-	-	-	1	20	-	-	-	-
宮城県	-	-	-	-	-	-	-	-	-	-	-	-	-	50	-	-	-	-
秋田県	-	-	-	-	-	-	-	-	-	-	-	-	1	14	-	-	-	-
山形県	-	-	-	-	-	-	-	-	-	-	-	-	-	12	-	-	-	-
福島県	-	-	-	-	-	-	-	-	-	-	-	-	1	33	-	-	-	-
茨城県	-	-	-	-	-	-	-	-	-	-	-	-	5	52	-	-	-	-
栃木県	-	-	-	-	-	-	-	-	-	-	-	-	1	47	-	-	-	-
群馬県	-	-	-	-	-	-	-	-	-	-	-	-	1	52	-	-	-	-
埼玉県	-	-	-	-	-	1	-	-	-	-	-	-	2	71	-	-	-	-
千葉県	-	1	-	-	-	-	-	-	-	-	-	-	-	58	-	-	-	-
東京都	-	4	-	-	-	1	-	-	-	-	-	-	5	107	1	2	-	-
神奈川県	-	1	-	-	1	1	-	-	-	-	-	-	2	76	-	-	-	-
新潟県	-	-	-	-	-	-	-	-	-	-	-	-	1	39	-	-	-	-
富山県	-	-	-	-	-	-	-	-	-	-	-	-	1	23	-	-	-	-
石川県	-	-	-	-	-	-	-	-	-	-	-	-	1	19	-	-	-	-
福井県	-	-	-	-	-	-	-	-	-	-	-	-	-	14	-	-	-	-
山梨県	-	-	-	-	-	-	-	-	-	-	-	-	-	11	-	-	-	-
長野県	-	-	-	-	-	1	-	-	-	-	-	-	-	22	-	-	-	-
岐阜県	-	-	-	-	-	-	-	-	-	-	-	-	3	42	-	-	-	-
静岡県	-	-	-	-	-	-	-	-	-	-	-	-	2	41	-	-	-	-
愛知県	-	2	-	-	-	1	-	-	-	-	-	-	3	81	-	1	-	-
三重県	-	-	-	-	-	-	-	-	-	-	-	-	1	21	-	-	-	-
滋賀県	-	-	-	-	-	-	-	-	-	-	-	-	1	21	-	-	-	-
京都府	2	2	-	-	-	-	-	-	-	-	-	-	1	25	-	-	-	-
大阪府	-	2	-	-	-	1	-	-	-	-	-	-	1	78	-	1	-	-
兵庫県	-	-	-	-	-	-	-	-	-	-	-	-	4	55	-	-	-	-
奈良県	-	-	-	-	-	-	-	-	-	-	-	-	-	16	-	-	-	-
和歌山県	-	-	-	-	-	-	-	-	-	-	-	-	-	10	-	-	-	-
鳥取県	-	-	-	-	-	-	-	-	-	-	-	-	-	7	-	-	-	-
島根県	-	-	-	-	-	-	-	-	-	-	-	-	-	8	-	-	-	-
岡山県	-	-	-	-	-	-	-	-	-	-	-	-	1	33	-	-	-	-
広島県	-	-	-	-	-	-	-	-	-	-	-	-	-	50	-	-	-	-
山口県	-	-	-	-	-	-	-	-	-	-	-	-	-	17	-	-	-	-
徳島県	-	-	-	-	-	-	-	-	-	-	-	-	-	9	-	-	-	-
香川県	-	-	-	-	-	-	-	-	-	-	-	-	1	12	-	-	-	-
愛媛県	-	-	-	-	-	-	-	-	-	-	-	-	-	11	-	1	-	-
高知県	-	-	-	-	-	-	-	-	-	-	-	-	-	3	-	-	-	-
福岡県	-	1	-	-	-	1	-	-	-	-	-	-	1	55	-	-	-	-
佐賀県	-	1	-	-	-	-	-	-	-	-	-	-	-	5	-	-	-	-
長崎県	-	-	-	-	-	-	-	-	-	-	-	-	-	18	-	-	-	-
熊本県	-	-	-	-	-	-	-	-	-	-	-	-	1	26	-	-	-	-
大分県	-	-	-	-	-	-	-	-	-	-	-	-	-	14	-	-	-	-
宮崎県	-	-	-	-	-	-	-	-	-	-	-	-	-	4	-	-	-	-
鹿児島県	-	-	-	-	-	-	-	-	-	-	-	-	-	7	-	2	-	-
沖縄県	-	-	-	-	-	-	-	-	-	-	-	-	-	5	1	8	-	-

*E型肝炎及びA型肝炎を除く。
 **2014年9月19日より届出対象疾患となりました。2023年5月26日よりカルバペネム耐性腸内細菌科細菌感染症から感染症法上の名称が変更されました。
 ***急性灰白髄炎を除く。2018年5月1日より届出対象疾患となりました。
 ****ウエストナイル脳炎、西部ウマ脳炎、ダニ媒介脳炎、東部ウマ脳炎、日本脳炎、ベネズエラウマ脳炎及びリフトバレー熱を除く。

報告数・累積報告数, 疾病・都道府県別

2023年第35週

	アメルバ赤痢		ウイルス型肝炎*		カルバペネム耐性 腸内細菌科細菌感染症**		急性弛緩性 麻痺***		急性脳炎****		クリプト スポリジウム症		クロイツフェルト ・ヤコブ病		劇症型溶血性 レンサ球菌感染症		後天性免疫不全 症候群	
	報告数	累積	報告数	累積	報告数	累積	報告数	累積	報告数	累積	報告数	累積	報告数	累積	報告数	累積	報告数	累積
総 数	4	343	5	173	39	1266	-	41	10	364	-	7	1	104	7	558	10	638
北海道	-	8	-	2	2	61	-	-	-	16	-	1	-	3	1	11	1	31
青森県	-	1	-	2	-	19	-	-	-	-	-	1	-	2	-	8	-	2
岩手県	-	1	-	3	-	5	-	-	-	-	-	-	-	-	-	2	-	1
宮城県	-	3	1	3	-	33	-	1	1	1	-	-	-	1	-	11	1	6
秋田県	-	-	-	1	2	17	-	-	-	-	-	-	-	-	-	3	-	1
山形県	-	3	-	-	1	15	-	-	-	-	-	-	-	1	-	7	-	-
福島県	-	2	-	3	1	15	-	-	1	1	-	-	-	4	-	7	-	5
茨城県	-	6	-	3	3	31	-	-	2	21	-	-	-	2	1	6	1	13
栃木県	-	2	-	-	1	21	-	2	-	7	-	-	-	1	-	6	1	9
群馬県	-	6	-	11	1	18	-	1	-	4	-	-	-	2	-	5	-	7
埼玉県	-	23	-	4	-	40	-	5	-	27	-	-	-	6	-	28	-	22
千葉県	-	17	-	9	1	43	-	-	2	53	-	-	-	4	-	24	1	26
東京都	1	65	-	35	1	136	-	5	-	21	-	1	-	15	1	78	3	208
神奈川県	-	37	1	4	1	78	-	3	3	24	-	-	1	4	-	42	-	32
新潟県	-	2	-	1	1	28	-	1	-	9	-	-	-	1	-	9	-	5
富山県	-	2	-	1	2	21	-	-	-	2	-	-	-	-	-	11	-	-
石川県	-	2	-	1	-	12	-	3	-	7	-	-	-	-	-	1	-	3
福井県	-	-	-	3	-	5	-	-	-	3	-	-	-	2	-	4	-	-
山梨県	-	3	-	-	-	5	-	-	-	5	-	-	-	-	-	1	-	1
長野県	1	4	-	1	2	20	-	2	-	9	-	-	-	5	-	13	-	2
岐阜県	-	-	-	2	-	9	-	1	-	1	-	-	-	1	-	12	-	11
静岡県	-	11	-	2	-	17	-	-	-	17	-	-	-	5	-	18	-	13
愛知県	-	25	-	9	2	98	-	1	-	26	-	-	-	4	1	44	1	64
三重県	-	2	-	1	-	25	-	3	-	3	-	-	-	-	1	12	-	2
滋賀県	1	5	-	-	1	10	-	-	-	4	-	-	-	2	-	12	-	1
京都府	-	5	-	-	1	22	-	2	-	3	-	-	-	7	-	9	-	4
大阪府	1	33	-	18	5	101	-	1	-	15	-	-	-	4	-	41	1	49
兵庫県	-	14	-	10	4	44	-	-	-	15	-	-	-	4	1	23	-	13
奈良県	-	3	-	4	1	21	-	-	-	3	-	-	-	-	-	12	-	5
和歌山県	-	2	-	2	-	9	-	-	-	2	-	-	-	2	-	3	-	2
鳥取県	-	2	-	1	-	3	-	1	-	3	-	1	-	-	-	3	-	3
島根県	-	1	-	-	-	21	-	-	-	-	-	-	-	1	-	4	-	2
岡山県	-	7	-	3	-	15	-	1	-	6	-	-	-	-	-	4	-	3
広島県	-	7	1	6	-	36	-	-	-	4	-	-	-	5	-	8	-	7
山口県	-	1	1	1	1	21	-	-	1	10	-	-	-	-	-	6	-	6
徳島県	-	-	-	1	-	1	-	-	-	-	-	-	-	1	-	-	-	2
香川県	-	5	-	-	-	9	-	-	-	1	-	-	-	2	-	5	-	3
愛媛県	-	2	-	3	1	16	-	1	-	1	-	-	-	-	-	8	-	1
高知県	-	1	1	1	-	6	-	-	-	-	-	-	-	-	-	-	-	1
福岡県	-	16	-	6	3	77	-	4	-	22	-	2	-	1	-	27	-	31
佐賀県	-	2	-	-	-	4	-	-	-	1	-	-	-	-	-	4	-	3
長崎県	-	-	-	1	-	19	-	-	-	-	-	-	-	2	-	7	-	5
熊本県	-	2	-	3	-	10	-	-	-	-	-	-	-	-	-	2	-	9
大分県	-	3	-	-	1	18	-	-	-	3	-	-	-	1	1	3	-	5
宮崎県	-	2	-	6	-	1	-	1	-	3	-	-	-	4	-	3	-	4
鹿児島県	-	3	-	1	-	13	-	-	-	8	-	1	-	4	-	2	-	4
沖縄県	-	2	-	5	-	17	-	2	-	3	-	-	-	1	-	9	-	11

*2013年4月1日より届出対象疾患となりました。
 **2014年9月19日より届出対象疾患となりました。

報告数・累積報告数, 疾病・都道府県別

2023年第35週

	ジアルジア症		侵襲性インフルエンザ菌感染症*		侵襲性髄膜炎菌感染症*		侵襲性肺炎球菌感染症*		水痘** (入院例に限る)		先天性風しん症候群		梅毒		播種性 クリプトコックス症**		破傷風	
	報告数	累積	報告数	累積	報告数	累積	報告数	累積	報告数	累積	報告数	累積	報告数	累積	報告数	累積	報告数	累積
総数	-	32	8	377	-	11	21	1202	5	254	-	-	207	10110	1	116	-	71
北海道	-	-	1	18	-	-	1	45	-	7	-	-	7	479	-	2	-	4
青森県	-	-	-	1	-	-	-	14	-	-	-	-	1	21	-	-	-	3
岩手県	-	-	-	2	-	-	-	7	-	-	-	-	-	26	-	-	-	-
宮城県	-	-	-	2	-	-	-	19	-	3	-	-	5	108	-	2	-	6
秋田県	-	1	-	4	-	-	-	11	-	3	-	-	1	27	-	1	-	1
山形県	-	-	-	1	-	-	-	6	-	-	-	-	-	21	-	1	-	2
福島県	-	-	-	4	-	-	-	13	-	2	-	-	1	108	-	2	-	-
茨城県	-	1	-	5	-	-	1	22	-	6	-	-	6	171	-	1	-	1
栃木県	-	-	-	2	-	-	-	11	-	4	-	-	3	108	-	4	-	-
群馬県	-	-	-	3	-	-	-	14	-	1	-	-	2	117	-	1	-	2
埼玉県	-	3	-	7	-	1	-	51	1	9	-	-	4	310	-	5	-	3
千葉県	-	1	-	18	-	2	3	45	1	9	-	-	10	301	-	6	-	7
東京都	-	9	-	31	-	1	5	133	-	47	-	-	39	2490	-	13	-	4
神奈川県	-	3	1	40	-	-	1	81	-	32	-	-	8	456	-	8	-	4
新潟県	-	-	-	2	-	-	-	25	-	5	-	-	2	79	-	7	-	-
富山県	-	-	-	10	-	-	1	19	-	6	-	-	1	17	-	1	-	1
石川県	-	-	-	2	-	-	-	16	1	6	-	-	-	44	-	1	-	-
福井県	-	2	-	1	-	-	-	9	-	2	-	-	3	34	-	-	-	-
山梨県	-	-	-	-	-	-	-	3	-	-	-	-	-	13	-	1	-	1
長野県	-	1	-	5	-	2	-	10	-	1	-	-	-	56	-	5	-	1
岐阜県	-	1	-	10	-	-	-	21	-	5	-	-	1	93	-	1	-	2
静岡県	-	2	-	9	-	-	-	23	1	11	-	-	5	224	-	2	-	2
愛知県	-	-	1	37	-	1	2	89	-	18	-	-	9	590	-	6	-	5
三重県	-	-	-	6	-	-	-	17	-	1	-	-	1	84	-	1	-	1
滋賀県	-	-	-	6	-	-	-	17	-	7	-	-	-	51	-	2	-	1
京都府	-	-	-	14	-	-	1	31	-	5	-	-	4	102	-	1	-	1
大阪府	-	2	-	35	-	2	-	91	-	17	-	-	27	1365	-	5	-	1
兵庫県	-	1	1	25	-	1	-	58	-	4	-	-	10	324	-	4	-	2
奈良県	-	-	-	6	-	-	1	25	-	9	-	-	1	67	-	-	-	-
和歌山県	-	-	-	2	-	-	-	6	-	-	-	-	1	41	-	1	-	-
鳥取県	-	-	-	2	-	-	-	7	-	-	-	-	-	20	-	2	-	-
島根県	-	-	-	1	-	-	-	13	-	-	-	-	-	18	-	-	-	-
岡山県	-	1	1	7	-	-	-	19	-	5	-	-	3	192	1	1	-	2
広島県	-	1	-	4	-	-	-	15	1	8	-	-	7	305	-	1	-	-
山口県	-	-	-	6	-	-	1	9	-	1	-	-	2	71	-	1	-	1
徳島県	-	-	1	1	-	-	-	1	-	-	-	-	1	59	-	-	-	1
香川県	-	-	-	5	-	-	1	13	-	-	-	-	-	92	-	3	-	-
愛媛県	-	-	-	3	-	-	-	6	-	2	-	-	5	96	-	1	-	-
高知県	-	-	-	5	-	-	1	9	-	-	-	-	-	43	-	2	-	1
福岡県	-	1	-	10	-	-	2	52	-	8	-	-	22	588	-	7	-	4
佐賀県	-	-	-	-	-	-	-	4	-	2	-	-	1	65	-	2	-	2
長崎県	-	-	-	3	-	-	-	14	-	2	-	-	3	86	-	4	-	1
熊本県	-	-	1	5	-	1	-	18	-	1	-	-	2	163	-	3	-	-
大分県	-	-	-	1	-	-	-	8	-	1	-	-	-	54	-	-	-	2
宮崎県	-	-	-	2	-	-	-	9	-	2	-	-	4	123	-	4	-	2
鹿児島県	-	1	-	4	-	-	-	17	-	2	-	-	1	111	-	1	-	-
沖縄県	-	1	1	10	-	-	-	56	-	-	-	-	4	97	-	-	-	-

*2018年1月1日より届出対象疾患となりました。
 **2014年9月19日より届出対象疾患となりました。

報告数・累積報告数, 疾病・都道府県別

2023年第35週

	バンコマイシン耐性 黄色ブドウ球菌感染症		バンコマイシン耐性 腸球菌感染症		百日咳*		風しん		麻しん		薬剤耐性アシネト バクター感染症**	
	報告数	累積	報告数	累積	報告数	累積	報告数	累積	報告数	累積	報告数	累積
総 数	-	-	1	82	11	631	1	11	2	25	-	11
北海道	-	-	-	-	2	24	-	-	1	3	-	-
青森県	-	-	-	1	1	7	-	-	-	-	-	-
岩手県	-	-	-	-	-	2	-	-	-	-	-	-
宮城県	-	-	-	-	1	1	-	-	-	-	-	-
秋田県	-	-	-	-	-	14	-	-	-	-	-	-
山形県	-	-	-	3	-	7	-	-	-	-	-	-
福島県	-	-	-	-	-	15	-	-	-	-	-	-
茨城県	-	-	-	-	2	5	-	-	-	1	-	-
栃木県	-	-	-	-	-	3	-	-	-	-	-	-
群馬県	-	-	-	-	-	12	-	1	-	-	-	-
埼玉県	-	-	-	1	-	53	-	1	-	-	-	1
千葉県	-	-	-	1	-	13	-	-	-	1	-	-
東京都	-	-	1	7	1	89	-	4	1	7	-	1
神奈川県	-	-	-	2	-	36	1	3	-	1	-	1
新潟県	-	-	-	-	1	10	-	-	-	-	-	-
富山県	-	-	-	-	1	2	-	-	-	-	-	-
石川県	-	-	-	-	-	7	-	-	-	-	-	-
福井県	-	-	-	1	-	2	-	-	-	-	-	-
山梨県	-	-	-	-	-	-	-	-	-	-	-	-
長野県	-	-	-	1	-	3	-	-	-	-	-	-
岐阜県	-	-	-	-	-	19	-	-	-	-	-	-
静岡県	-	-	-	10	-	9	-	-	-	2	-	-
愛知県	-	-	-	2	-	26	-	-	-	2	-	3
三重県	-	-	-	-	-	4	-	-	-	-	-	-
滋賀県	-	-	-	1	-	13	-	-	-	-	-	1
京都府	-	-	-	3	-	2	-	-	-	-	-	2
大阪府	-	-	-	10	1	34	-	1	-	5	-	1
兵庫県	-	-	-	1	-	38	-	-	-	2	-	-
奈良県	-	-	-	1	-	7	-	-	-	-	-	-
和歌山県	-	-	-	8	-	2	-	-	-	-	-	-
鳥取県	-	-	-	-	-	3	-	-	-	1	-	-
島根県	-	-	-	-	-	-	-	-	-	-	-	-
岡山県	-	-	-	2	-	18	-	-	-	-	-	-
広島県	-	-	-	11	-	8	-	-	-	-	-	-
山口県	-	-	-	2	-	4	-	-	-	-	-	1
徳島県	-	-	-	-	-	64	-	-	-	-	-	-
香川県	-	-	-	-	-	3	-	-	-	-	-	-
愛媛県	-	-	-	2	-	20	-	-	-	-	-	-
高知県	-	-	-	-	-	5	-	-	-	-	-	-
福岡県	-	-	-	2	-	19	-	1	-	-	-	-
佐賀県	-	-	-	-	-	1	-	-	-	-	-	-
長崎県	-	-	-	1	-	2	-	-	-	-	-	-
熊本県	-	-	-	-	-	5	-	-	-	-	-	-
大分県	-	-	-	9	-	-	-	-	-	-	-	-
宮崎県	-	-	-	-	-	4	-	-	-	-	-	-
鹿児島県	-	-	-	-	1	6	-	-	-	-	-	-
沖縄県	-	-	-	-	-	10	-	-	-	-	-	-

注) 百日咳は2018年1月1日より全数把握対象疾患に変更となりました。

*鳥インフルエンザ及び新型インフルエンザ等感染症を除く。

**2023年5月8日より定点把握対象疾患に変更となりました。

***2018年第9週より定点当たり報告数の表示が開始されました。

報告数・定点当たり報告数, 疾病・都道府県別

2023年第35週

	インフルエンザ*		新型コロナウイルス感染症**		RSウイルス感染症***		咽頭結膜熱		A群溶血性レンサ球菌咽頭炎		感染性胃腸炎		水痘		手足口病		伝染性紅斑	
	報告数	定点当り	報告数	定点当り	報告数	定点当り	報告数	定点当り	報告数	定点当り	報告数	定点当り	報告数	定点当り	報告数	定点当り	報告数	定点当り
総数	12638	2.56	101289	20.50	2096	0.67	3058	0.97	4233	1.35	9996	3.19	254	0.08	4203	1.34	64	0.02
北海道	320	1.43	4516	20.25	183	1.33	79	0.57	268	1.94	258	1.87	16	0.12	71	0.51	3	0.02
青森県	18	0.30	1649	27.48	11	0.29	5	0.13	9	0.24	113	2.97	3	0.08	29	0.76	-	-
岩手県	50	0.79	2220	35.24	33	0.83	8	0.20	42	1.05	163	4.08	3	0.08	32	0.80	1	0.03
宮城県	362	3.98	2961	32.54	64	1.16	13	0.24	30	0.55	125	2.27	5	0.09	111	2.02	1	0.02
秋田県	11	0.22	1561	30.61	13	0.39	2	0.06	9	0.27	71	2.15	8	0.24	19	0.58	-	-
山形県	12	0.28	1064	24.74	112	4.00	7	0.25	30	1.07	55	1.96	2	0.07	41	1.46	1	0.04
福島県	93	1.13	2265	27.62	114	2.33	14	0.29	45	0.92	76	1.55	1	0.02	145	2.96	2	0.04
茨城県	301	2.51	3329	27.74	37	0.49	64	0.85	119	1.59	189	2.52	2	0.03	160	2.13	1	0.01
栃木県	128	1.68	1872	24.63	59	1.23	18	0.38	39	0.81	73	1.52	6	0.13	105	2.19	-	-
群馬県	154	1.77	1842	21.17	33	0.61	39	0.72	38	0.70	186	3.44	9	0.17	41	0.76	-	-
埼玉県	735	2.83	6689	25.73	62	0.38	155	0.95	296	1.82	738	4.53	12	0.07	246	1.51	8	0.05
千葉県	860	4.20	5879	28.68	18	0.14	77	0.60	161	1.26	476	3.72	8	0.06	155	1.21	4	0.03
東京都	1225	2.96	7043	17.01	72	0.28	305	1.18	348	1.34	955	3.69	16	0.06	259	1.00	5	0.02
神奈川県	1005	2.74	7461	20.33	71	0.31	129	0.56	268	1.17	616	2.68	13	0.06	225	0.98	8	0.03
新潟県	41	0.48	1948	22.65	35	0.64	16	0.29	53	0.96	141	2.56	8	0.15	173	3.15	1	0.02
富山県	35	0.73	829	17.27	55	1.90	21	0.72	89	3.07	124	4.28	4	0.14	51	1.76	-	-
石川県	64	1.33	1226	25.54	16	0.55	9	0.31	34	1.17	163	5.62	-	-	70	2.41	1	0.03
福井県	30	0.77	494	12.67	15	0.60	21	0.84	37	1.48	123	4.92	4	0.16	46	1.84	-	-
山梨県	111	2.71	985	24.02	11	0.46	5	0.21	5	0.21	73	3.04	-	-	10	0.42	-	-
長野県	104	1.18	2121	24.10	74	1.37	1	0.02	38	0.70	177	3.28	2	0.04	38	0.70	1	0.02
岐阜県	156	1.79	1943	22.33	24	0.45	28	0.53	25	0.47	137	2.58	4	0.08	22	0.42	-	-
静岡県	305	2.19	3704	26.65	63	0.71	57	0.64	72	0.81	210	2.36	6	0.07	42	0.47	5	0.06
愛知県	579	2.97	4817	24.70	45	0.25	119	0.65	167	0.92	490	2.69	9	0.05	78	0.43	2	0.01
三重県	314	4.42	1475	20.77	35	0.78	30	0.67	14	0.31	170	3.78	7	0.16	30	0.67	-	-
滋賀県	97	1.62	920	15.33	18	0.50	4	0.11	57	1.58	95	2.64	4	0.11	30	0.83	-	-
京都府	342	2.71	2083	16.53	18	0.23	96	1.25	144	1.87	115	1.49	7	0.09	48	0.62	-	-
大阪府	743	2.44	4361	14.35	75	0.38	627	3.22	421	2.16	541	2.77	15	0.08	80	0.41	1	0.01
兵庫県	444	2.23	2824	14.19	60	0.47	287	2.22	202	1.57	464	3.60	9	0.07	106	0.82	2	0.02
奈良県	87	1.58	1066	19.38	9	0.26	49	1.44	45	1.32	121	3.56	3	0.09	18	0.53	-	-
和歌山県	103	2.10	831	16.96	8	0.27	29	0.97	19	0.63	66	2.20	1	0.03	6	0.20	-	-
鳥取県	91	3.14	546	18.83	25	1.32	4	0.21	85	4.47	61	3.21	1	0.05	50	2.63	-	-
島根県	52	1.37	591	15.55	24	1.04	9	0.39	14	0.61	81	3.52	3	0.13	61	2.65	-	-
岡山県	200	2.38	1285	15.30	33	0.61	13	0.24	40	0.74	214	3.96	2	0.04	87	1.61	-	-
広島県	254	2.27	1637	14.62	57	0.81	27	0.39	106	1.51	238	3.40	6	0.09	171	2.44	-	-
山口県	228	3.45	1252	18.97	38	0.90	8	0.19	69	1.64	129	3.07	2	0.05	80	1.90	-	-
徳島県	77	2.08	807	21.81	24	1.04	16	0.70	9	0.39	78	3.39	-	-	15	0.65	-	-
香川県	47	1.00	709	15.09	22	0.79	37	1.32	14	0.50	129	4.61	2	0.07	63	2.25	-	-
愛媛県	185	3.03	1072	17.57	27	0.73	77	2.08	33	0.89	148	4.00	6	0.16	16	0.43	1	0.03
高知県	26	0.59	810	18.41	52	2.00	20	0.77	18	0.69	49	1.88	1	0.04	26	1.00	1	0.04
福岡県	823	4.16	3032	15.31	70	0.58	322	2.68	322	2.68	423	3.53	18	0.15	501	4.18	3	0.03
佐賀県	127	3.26	772	19.79	10	0.43	18	0.78	36	1.57	61	2.65	7	0.30	117	5.09	5	0.22
長崎県	274	3.91	1258	17.97	52	1.18	47	1.07	80	1.82	86	1.95	6	0.14	74	1.68	-	-
熊本県	203	2.54	1427	17.84	65	1.30	25	0.50	63	1.26	279	5.58	1	0.02	159	3.18	2	0.04
大分県	165	2.84	1046	18.03	38	1.06	36	1.00	38	1.06	295	8.19	6	0.17	59	1.64	2	0.06
宮崎県	287	4.95	1108	19.10	50	1.39	10	0.28	64	1.78	185	5.14	3	0.08	157	4.36	2	0.06
鹿児島県	262	2.91	1322	14.69	59	1.13	18	0.35	42	0.81	172	3.31	1	0.02	70	1.35	1	0.02
沖縄県	508	9.41	637	11.80	7	0.23	57	1.84	76	2.45	64	2.06	2	0.06	10	0.32	-	-

*髄膜炎菌、肺炎球菌、インフルエンザ菌を原因として同定された場合を除く。
 **オウム病を除く。

報告数・定点当り報告数, 疾病・都道府県別

2023年第35週

	突発性発しん		ヘルパンギーナ		流行性耳下腺炎		急性出血性結膜炎		流行性角結膜炎		細菌性髄膜炎*		無菌性髄膜炎		マイコプラズマ肺炎		クラミジア肺炎**	
	報告数	定点当り	報告数	定点当り	報告数	定点当り	報告数	定点当り	報告数	定点当り	報告数	定点当り	報告数	定点当り	報告数	定点当り	報告数	定点当り
総数	847	0.27	3361	1.07	162	0.05	6	0.01	416	0.60	7	0.01	21	0.04	13	0.03	-	-
北海道	17	0.12	247	1.79	2	0.01	-	-	6	0.21	-	-	-	-	2	0.09	-	-
青森県	6	0.16	96	2.53	2	0.05	-	-	2	0.20	-	-	-	-	1	0.17	-	-
岩手県	15	0.38	106	2.65	2	0.05	-	-	2	0.14	1	0.05	1	0.05	-	-	-	-
宮城県	10	0.18	68	1.24	3	0.05	-	-	4	0.33	-	-	-	-	1	0.10	-	-
秋田県	4	0.12	37	1.12	-	-	-	-	-	-	-	-	-	-	-	-	-	-
山形県	12	0.43	181	6.46	1	0.04	-	-	-	-	-	-	-	-	-	-	-	-
福島県	24	0.49	170	3.47	3	0.06	-	-	4	0.31	-	-	-	-	-	-	-	-
茨城県	18	0.24	42	0.56	10	0.13	-	-	25	1.47	-	-	-	-	-	-	-	-
栃木県	14	0.29	41	0.85	3	0.06	-	-	7	0.58	-	-	-	-	-	-	-	-
群馬県	18	0.33	69	1.28	3	0.06	-	-	9	0.64	-	-	-	-	-	-	-	-
埼玉県	45	0.28	132	0.81	9	0.06	-	-	11	0.27	-	-	-	-	-	-	-	-
千葉県	31	0.24	76	0.59	9	0.07	-	-	17	0.50	1	0.11	-	-	-	-	-	-
東京都	71	0.27	202	0.78	13	0.05	-	-	24	0.62	3	0.12	3	0.12	1	0.04	-	-
神奈川県	55	0.24	99	0.43	11	0.05	1	0.02	75	1.44	-	-	-	-	1	0.09	-	-
新潟県	6	0.11	81	1.47	2	0.04	1	0.10	2	0.20	-	-	-	-	-	-	-	-
富山県	9	0.31	17	0.59	-	-	-	-	1	0.14	-	-	-	-	1	0.20	-	-
石川県	14	0.48	32	1.10	1	0.03	-	-	5	0.71	-	-	1	0.20	-	-	-	-
福井県	2	0.08	16	0.64	1	0.04	-	-	-	-	-	-	-	-	1	0.17	-	-
山梨県	8	0.33	2	0.08	3	0.13	-	-	2	0.22	-	-	-	-	-	-	-	-
長野県	10	0.19	108	2.00	-	-	-	-	10	1.00	-	-	-	-	-	-	-	-
岐阜県	5	0.09	23	0.43	7	0.13	-	-	2	0.18	-	-	-	-	2	0.40	-	-
静岡県	38	0.43	58	0.65	7	0.08	-	-	9	0.41	1	0.10	3	0.30	-	-	-	-
愛知県	35	0.19	87	0.48	8	0.04	-	-	17	0.49	-	-	-	-	-	-	-	-
三重県	5	0.11	80	1.78	2	0.04	-	-	2	0.17	-	-	1	0.11	-	-	-	-
滋賀県	11	0.31	15	0.42	1	0.03	-	-	-	-	-	-	-	-	-	-	-	-
京都府	11	0.14	17	0.22	3	0.04	-	-	3	0.17	-	-	-	-	-	-	-	-
大阪府	49	0.25	97	0.50	15	0.08	-	-	36	0.69	-	-	1	0.06	2	0.12	-	-
兵庫県	27	0.21	88	0.68	8	0.06	-	-	37	1.06	1	0.07	2	0.14	-	-	-	-
奈良県	11	0.32	11	0.32	2	0.06	-	-	4	0.40	-	-	-	-	-	-	-	-
和歌山県	5	0.17	12	0.40	1	0.03	-	-	2	0.50	-	-	1	0.09	-	-	-	-
鳥取県	2	0.11	27	1.42	-	-	-	-	3	0.60	-	-	1	0.20	-	-	-	-
島根県	10	0.43	21	0.91	-	-	-	-	-	-	-	-	1	0.13	-	-	-	-
岡山県	14	0.26	46	0.85	1	0.02	-	-	3	0.25	-	-	-	-	-	-	-	-
広島県	26	0.37	72	1.03	5	0.07	-	-	9	0.47	-	-	2	0.10	-	-	-	-
山口県	13	0.31	38	0.90	-	-	-	-	4	0.44	-	-	-	-	-	-	-	-
徳島県	8	0.35	14	0.61	1	0.04	-	-	3	0.75	-	-	2	0.29	-	-	-	-
香川県	4	0.14	15	0.54	-	-	-	-	1	0.20	-	-	-	-	-	-	-	-
愛媛県	20	0.54	33	0.89	-	-	-	-	13	1.63	-	-	-	-	-	-	-	-
高知県	6	0.23	33	1.27	1	0.04	-	-	-	-	-	-	-	-	-	-	-	-
福岡県	48	0.40	372	3.10	7	0.06	-	-	31	1.19	-	-	-	-	-	-	-	-
佐賀県	13	0.57	53	2.30	1	0.04	-	-	1	0.25	-	-	-	-	-	-	-	-
長崎県	7	0.16	54	1.23	3	0.07	2	0.25	7	0.88	-	-	1	0.08	1	0.08	-	-
熊本県	22	0.44	106	2.12	5	0.10	-	-	3	0.33	-	-	-	-	-	-	-	-
大分県	21	0.58	36	1.00	1	0.03	-	-	5	1.00	-	-	-	-	-	-	-	-
宮崎県	24	0.67	40	1.11	1	0.03	1	0.17	8	1.33	-	-	-	-	-	-	-	-
鹿児島県	17	0.33	66	1.27	1	0.02	-	-	4	0.57	-	-	-	-	-	-	-	-
沖縄県	6	0.19	25	0.81	3	0.10	1	0.13	3	0.38	-	-	1	0.14	-	-	-	-

*病原体がロタウイルスであるものに限る。2013年10月14日より届出対象疾患となりました。

報告数・定点当り報告数, 疾病・都道府県別
2023年第35週

	感染性胃腸炎 (ロタウイルス)*	
	報告数	定点当り
総数	4	0.01
北海道	-	-
青森県	-	-
岩手県	1	0.05
宮城県	-	-
秋田県	-	-
山形県	-	-
福島県	-	-
茨城県	-	-
栃木県	-	-
群馬県	-	-
埼玉県	-	-
千葉県	-	-
東京都	-	-
神奈川県	-	-
新潟県	-	-
富山県	-	-
石川県	-	-
福井県	1	0.17
山梨県	-	-
長野県	-	-
岐阜県	-	-
静岡県	-	-
愛知県	-	-
三重県	-	-
滋賀県	-	-
京都府	1	0.14
大阪府	-	-
兵庫県	1	0.07
奈良県	-	-
和歌山県	-	-
鳥取県	-	-
島根県	-	-
岡山県	-	-
広島県	-	-
山口県	-	-
徳島県	-	-
香川県	-	-
愛媛県	-	-
高知県	-	-
福岡県	-	-
佐賀県	-	-
長崎県	-	-
熊本県	-	-
大分県	-	-
宮崎県	-	-
鹿児島県	-	-
沖縄県	-	-

報告数・疾病・都道府県別
 2023年第35週

	インフルエンザ (入院患者)
	報告数
総 数	148
北海道	2
青森県	-
岩手県	-
宮城県	-
秋田県	-
山形県	1
福島県	-
茨城県	1
栃木県	2
群馬県	1
埼玉県	3
千葉県	3
東京都	16
神奈川県	1
新潟県	1
富山県	1
石川県	16
福井県	-
山梨県	1
長野県	1
岐阜県	1
静岡県	-
愛知県	8
三重県	3
滋賀県	2
京都府	-
大阪府	20
兵庫県	4
奈良県	10
和歌山県	11
鳥取県	1
島根県	-
岡山県	1
広島県	2
山口県	3
徳島県	1
香川県	1
愛媛県	5
高知県	7
福岡県	4
佐賀県	2
長崎県	1
熊本県	2
大分県	-
宮崎県	1
鹿児島県	1
沖縄県	7

獣医師が届出を行う感染症と対象動物

注)2017年第16週より報告数は頭数を示しています〔鳥インフルエンザ(H5N1又はH7N9)の鳥類を除く〕。

報告数・累積報告数、疾病・都道府県別

2023年第35週

	エボラ出血熱		マールブルグ病		ペスト		重症急性呼吸器症候群(SARS)						細菌性赤痢		ウエストナイル熱		エキノкокクス症	
	サル		サル		プレーリードッグ	イタチアナグマ		タヌキ		ハクビシン		サル		鳥類		犬		
	報告数	累積	報告数	累積	報告数	累積	報告数	累積	報告数	累積	報告数	累積	報告数	累積	報告数	累積	報告数	累積
総 数	-	-	-	-	-	-	-	-	-	-	-	-	-	-	-	-	-	-
北海道	-	-	-	-	-	-	-	-	-	-	-	-	-	-	-	-	-	-
青森県	-	-	-	-	-	-	-	-	-	-	-	-	-	-	-	-	-	-
岩手県	-	-	-	-	-	-	-	-	-	-	-	-	-	-	-	-	-	-
宮城県	-	-	-	-	-	-	-	-	-	-	-	-	-	-	-	-	-	-
秋田県	-	-	-	-	-	-	-	-	-	-	-	-	-	-	-	-	-	-
山形県	-	-	-	-	-	-	-	-	-	-	-	-	-	-	-	-	-	-
福島県	-	-	-	-	-	-	-	-	-	-	-	-	-	-	-	-	-	-
茨城県	-	-	-	-	-	-	-	-	-	-	-	-	-	-	-	-	-	-
栃木県	-	-	-	-	-	-	-	-	-	-	-	-	-	-	-	-	-	-
群馬県	-	-	-	-	-	-	-	-	-	-	-	-	-	-	-	-	-	-
埼玉県	-	-	-	-	-	-	-	-	-	-	-	-	-	-	-	-	-	-
千葉県	-	-	-	-	-	-	-	-	-	-	-	-	-	-	-	-	-	-
東京都	-	-	-	-	-	-	-	-	-	-	-	-	-	-	-	-	-	-
神奈川県	-	-	-	-	-	-	-	-	-	-	-	-	-	-	-	-	-	-
新潟県	-	-	-	-	-	-	-	-	-	-	-	-	-	-	-	-	-	-
富山県	-	-	-	-	-	-	-	-	-	-	-	-	-	-	-	-	-	-
石川県	-	-	-	-	-	-	-	-	-	-	-	-	-	-	-	-	-	-
福井県	-	-	-	-	-	-	-	-	-	-	-	-	-	-	-	-	-	-
山梨県	-	-	-	-	-	-	-	-	-	-	-	-	-	-	-	-	-	-
長野県	-	-	-	-	-	-	-	-	-	-	-	-	-	-	-	-	-	-
岐阜県	-	-	-	-	-	-	-	-	-	-	-	-	-	-	-	-	-	-
静岡県	-	-	-	-	-	-	-	-	-	-	-	-	-	-	-	-	-	-
愛知県	-	-	-	-	-	-	-	-	-	-	-	-	-	-	-	-	-	-
三重県	-	-	-	-	-	-	-	-	-	-	-	-	-	-	-	-	-	-
滋賀県	-	-	-	-	-	-	-	-	-	-	-	-	-	-	-	-	-	-
京都府	-	-	-	-	-	-	-	-	-	-	-	-	-	-	-	-	-	-
大阪府	-	-	-	-	-	-	-	-	-	-	-	-	-	-	-	-	-	-
兵庫県	-	-	-	-	-	-	-	-	-	-	-	-	-	-	-	-	-	-
奈良県	-	-	-	-	-	-	-	-	-	-	-	-	-	-	-	-	-	-
和歌山県	-	-	-	-	-	-	-	-	-	-	-	-	-	-	-	-	-	-
鳥取県	-	-	-	-	-	-	-	-	-	-	-	-	-	-	-	-	-	-
島根県	-	-	-	-	-	-	-	-	-	-	-	-	-	-	-	-	-	-
岡山県	-	-	-	-	-	-	-	-	-	-	-	-	-	-	-	-	-	-
広島県	-	-	-	-	-	-	-	-	-	-	-	-	-	-	-	-	-	-
山口県	-	-	-	-	-	-	-	-	-	-	-	-	-	-	-	-	-	-
徳島県	-	-	-	-	-	-	-	-	-	-	-	-	-	-	-	-	-	-
香川県	-	-	-	-	-	-	-	-	-	-	-	-	-	-	-	-	-	-
愛媛県	-	-	-	-	-	-	-	-	-	-	-	-	-	-	-	-	-	-
高知県	-	-	-	-	-	-	-	-	-	-	-	-	-	-	-	-	-	-
福岡県	-	-	-	-	-	-	-	-	-	-	-	-	-	-	-	-	-	-
佐賀県	-	-	-	-	-	-	-	-	-	-	-	-	-	-	-	-	-	-
長崎県	-	-	-	-	-	-	-	-	-	-	-	-	-	-	-	-	-	-
熊本県	-	-	-	-	-	-	-	-	-	-	-	-	-	-	-	-	-	-
大分県	-	-	-	-	-	-	-	-	-	-	-	-	-	-	-	-	-	-
宮崎県	-	-	-	-	-	-	-	-	-	-	-	-	-	-	-	-	-	-
鹿児島県	-	-	-	-	-	-	-	-	-	-	-	-	-	-	-	-	-	-
沖縄県	-	-	-	-	-	-	-	-	-	-	-	-	-	-	-	-	-	-

報告数・累積報告数、疾病・都道府県別 2023年第35週

	結核		鳥インフルエンザ(H5N1又はH7N9)		中東呼吸器症候群(MERS)	
	サル		鳥類		ヒトコブラクダ	
	報告数	累積	報告数	累積	報告数	累積
総数	-	4	-	38	-	-
北海道	-	-	-	6	-	-
青森県	-	-	-	1	-	-
岩手県	-	-	-	-	-	-
宮城県	-	-	-	1	-	-
秋田県	-	-	-	6	-	-
山形県	-	-	-	-	-	-
福島県	-	-	-	-	-	-
茨城県	-	-	-	4	-	-
栃木県	-	-	-	-	-	-
群馬県	-	-	-	3	-	-
埼玉県	-	-	-	-	-	-
千葉県	-	-	-	5	-	-
東京都	-	-	-	-	-	-
神奈川県	-	-	-	-	-	-
新潟県	-	-	-	2	-	-
富山県	-	-	-	2	-	-
石川県	-	-	-	-	-	-
福井県	-	-	-	-	-	-
山梨県	-	-	-	-	-	-
長野県	-	-	-	-	-	-
岐阜県	-	-	-	-	-	-
静岡県	-	-	-	-	-	-
愛知県	-	-	-	-	-	-
三重県	-	-	-	-	-	-
滋賀県	-	-	-	2	-	-
京都府	-	-	-	-	-	-
大阪府	-	-	-	-	-	-
兵庫県	-	-	-	2	-	-
奈良県	-	-	-	-	-	-
和歌山県	-	-	-	-	-	-
鳥取県	-	-	-	-	-	-
島根県	-	-	-	-	-	-
岡山県	-	-	-	-	-	-
広島県	-	-	-	-	-	-
山口県	-	-	-	-	-	-
徳島県	-	-	-	-	-	-
香川県	-	-	-	-	-	-
愛媛県	-	-	-	-	-	-
高知県	-	-	-	-	-	-
福岡県	-	-	-	2	-	-
佐賀県	-	-	-	-	-	-
長崎県	-	-	-	-	-	-
熊本県	-	-	-	-	-	-
大分県	-	-	-	-	-	-
宮崎県	-	-	-	1	-	-
鹿児島県	-	4	-	1	-	-
沖縄県	-	-	-	-	-	-

感染症週報 第25巻 第35号 2023年9月15日発行
発行：国立感染症研究所

厚生労働省健康・生活衛生局感染症対策部
感染症対策課

事務局：国立感染症研究所感染症疫学センター
〒162-8640東京都新宿区戸山1-23-1
TEL：03-5285-1111
FAX：03-5285-1129

URL：<https://www.niid.go.jp/niid/ja/from-idsc.html>
<国立感染症研究所 感染症疫学センター>
<https://www.mhlw.go.jp/>
<厚生労働省>
<https://www.forth.go.jp/>
<旅行者のための海外感染症情報(厚生労働省検疫所)>

本週報は、感染症法に基づくものであり、全国の医療従事者、定点医療機関、保健所、保健所設置市、特別区、都道府県、地方衛生研究所、検疫所の皆様のご協力を得て、国立感染症研究所感染症疫学センターにおいて編集したものです。

また、本週報は速報性を重視しておりますので、今後調査などの結果に応じて、若干の変更が生じることがありますが、その場合には週報上にて訂正させていただきます。

「感染症の話」及び「読者のコーナー」の回答欄の内容に関する責は、それぞれの執筆者及び回答者に属しますが、内容に関するご質問、ご意見については事務局でお受けいたします。

なお、週報の内容について、学術的研究、あるいは公衆衛生活動にかかわる業務以外の目的においては、無断転載を禁じます。