

マークをクリックするとそのページを見ることができます



発生動向総覧
P.2-8

<第34週>咽頭結膜熱の定点当たり報告数は2週連続で増加し、
過去5年間の同時期と比較してかなり多い / その他最新動向



注目すべき感染症

<今週は該当記事はありません>



感染症関連情報
P.9

病原体情報(速報記事) / 海外感染症情報 / その他



速報

<今週は該当記事はありません>



読者のコーナー

<今週は該当記事は
ありません>



グラフ総覧(第34週)

P.10-16



第34週のデータ

P.17-32



発生動向総覧

<第34週コメント> 8月30日集計分

注意：これは当該週に診断された報告症例の集計です。しかし、迅速に情報還元するために期日を決めて集計を行いますので、当該週に診断された症例の報告が集計の期日以降に届くこともあります。それらについては一部を除いて発生動向総覧では扱いませんが、翌週あるいはそれ以降に、巻末の表の累積数に加えられることになります。

※感染経路、感染原因、感染地域については、確定あるいは推定として記載されていたものを示します。

◆全数報告の感染症

1類感染症

報告なし

2類感染症

結核260例

3類感染症

細菌性赤痢1例 菌種：*S. flexneri*(B群) 感染地域：国内(都道府県不明)

腸管出血性大腸菌感染症213例(有症者161例、うちHUS 3例)

感染地域：国内189例、韓国1例、スリランカ1例、フィリピン1例、国内・国外不明21例

国内の感染地域：山形県33例、岡山県17例、北海道15例、東京都13例、兵庫県13例、神奈川県11例、三重県11例、千葉県5例、福岡県5例、大阪府4例、福島県3例、栃木県3例、埼玉県3例、福井県3例、愛知県3例、宮城県2例、群馬県2例、富山県2例、和歌山県2例、広島県2例、高知県2例、鹿児島県2例、岩手県1例、秋田県1例、新潟県1例、石川県1例、長野県1例、静岡県1例、奈良県1例、山口県1例、徳島県1例、愛媛県1例、佐賀県1例、長崎県1例、国内(都道府県不明)21例

年齢群：1歳(5例)、2歳(2例)、3歳(2例)、4歳(3例)、5歳(2例)、6歳(5例)、7歳(2例)、8歳(7例)、10代(35例)、20代(30例)、30代(26例)、40代(31例)、50代(21例)、60代(14例)、70代(19例)、80代(6例)、90代以上(3例)

血清群・毒素型：O157 VT1・VT2(73例)、O157 VT2(71例)、O103 VT1(8例)、O26 VT1(6例)、O157 VT1(5例)、O111 VT1(4例)、O115 VT1(3例)、O111 VT1・VT2(2例)、O145 VT2(2例)、O168 VT2(2例)、O148 VT2(1例)、O153 VT1(1例)、O159 VT2(1例)、O18 VT1(1例)、O91 VT1(1例)、その他・不明(32例)

累積報告数：2,176例(有症者1,499例、うちHUS 35例、死亡2例)

4類感染症

- E型肝炎4例 感染地域(感染源): 東京都2例(豚肉1例、ホルモン1例)、北海道1例(不明)、岩手県1例(豚レバー)
- エキノкокクス症1例 多包条虫__感染地域: 国内(都道府県不明)
- つつが虫病1例 感染地域: 長崎県
- デング熱9例 感染地域: インド1例、タイ1例、フィリピン1例、ベトナム1例、マレーシア1例、ミャンマー1例、ラオス1例、インド/タイ1例、タイ/ラオス1例
 累積報告数: 75例(感染地域: 国外75例)
- 日本紅斑熱16例 感染地域: 兵庫県5例、広島県3例、三重県2例、岡山県2例、千葉県1例、和歌山県1例、愛媛県1例、高知県1例
- レジオネラ症36例(肺炎型35例、ポンティアック型1例)
 感染地域: 岩手県4例、埼玉県3例、宮城県2例、千葉県2例、静岡県2例、兵庫県2例、福岡県2例、北海道1例、福島県1例、群馬県1例、東京都1例、神奈川県1例、愛知県1例、奈良県1例、山口県1例、大分県1例、国内(都道府県不明)2例、タイ1例、国内・国外不明7例
 年齢群: 40代(1例)、50代(5例)、60代(8例)、70代(7例)、80代(14例)、90代以上(1例)
 累積報告数: 1,377例
- レプトスピラ症3例 感染地域: 沖縄県3例__感染源: 台風後の汚染水1例、河川1例、河川/洞窟1例

5類感染症

- アメーバ赤痢10例(腸管アメーバ症10例)
 感染地域: 大阪府1例、国内(都道府県不明)4例、タイ1例、フィリピン1例、国内・国外不明3例
 感染経路: 性的接触3例(異性間2例、同性間1例)、経口感染1例、その他・不明6例
- ウイルス性肝炎4例 B型3例__感染経路: 性的接触3例(異性間3例)
 EBウイルス1例__感染経路: その他・不明
- カルバペネム耐性腸内細菌目細菌感染症40例
 菌検出検体: 尿13例、血液10例、喀痰5例、腹水3例、膿3例、胆汁2例、血液/胆汁1例、胆汁/腹水1例、その他2例
 菌種: *K. aerogenes* 28例、*K. pneumoniae* 4例、*E. cloacae* 2例、その他・不明6例
 感染経路: 以前からの保菌11例、医療器具関連9例、手術部位4例、院内感染1例、その他・不明15例
- 急性弛緩性麻痺1例 病原体不明__年齢群: 2歳

- 急性脳炎8例
 ヒトヘルペスウイルス6 1例__年齢群：1歳
 ヒトパレコウイルス3 1例__年齢群：0歳
 ライノウイルス/エンテロウイルス1例__年齢群：3歳
 病原体不明5例__年齢群：0歳(2例)、1歳(1例)、10代(1例)、50代(1例)
- クリプトスポリジウム症1例
 感染地域：ウガンダ
- クロイツフェルト・ヤコブ病2例
 孤発性プリオン病古典型2例
- 劇症型溶血性レンサ球菌感染症10例
 年齢群：30代(2例)、60代(1例)、70代(4例)、80代(2例、うち1例死亡)、90代以上(1例)
- 後天性免疫不全症候群8例(AIDS 2例、無症候5例、その他1例)
 感染地域：国内8例
 感染経路：性的接触8例(異性間1例、同性間5例、異性/同性間2例)
- ジアルジア症1例 感染地域：インドネシア/ベトナム
- 侵襲性インフルエンザ菌感染症5例(菌検出検体：血液5例)
 年齢群：0歳(1例)、20代(1例)、60代(1例)、70代(1例)、80代(1例)
- 侵襲性肺炎球菌感染症16例(菌検出検体：血液14例、血液/髄液2例)
 年齢群：30代(1例)、40代(1例)、60代(3例)、70代(9例)、80代(1例)、90代以上(1例)
- 水痘(入院例に限る)2例(臨床診断例2例)
 年齢群：10代(1例)、20代(1例)
- 梅毒223例(早期顕症I期105例、早期顕症II期66例、晩期顕症6例、先天梅毒1例、無症候45例)
 累積報告数：9,798例
- 破傷風3例 年齢群：30代(1例)、60代(1例)、80代(1例)
- バンコマイシン耐性腸球菌感染症1例
 遺伝子型：不明__菌検出検体：胆汁
 累積報告数：81例
- 百日咳18例(うちLAMP法等病原体遺伝子検出なし)
 年齢群：0歳(1例)、1歳(2例)、3歳(1例)、4歳(4例)、5歳(2例)、7歳(1例)、10代(1例)、20代(3例)、40代(1例)、60代(1例)、80代(1例)
- 麻しん1例〔麻しん(検査診断例)〕
 感染地域：国内・国外不明
 年齢群：35～39歳
 累積報告数：23例〔麻しん(検査診断例19例)、修飾麻しん4例〕

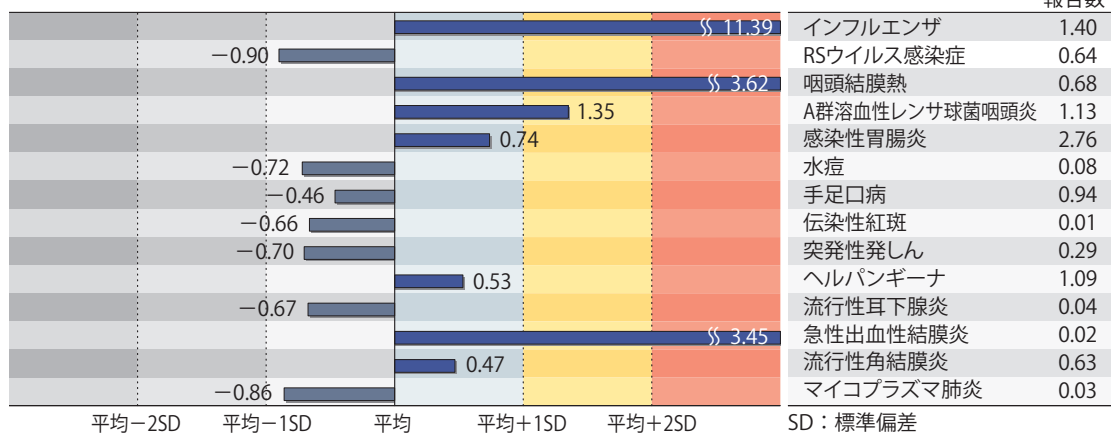
(補) 2022年第34週から2023年第33週までに診断されたものの報告遅れとして、腸管出血性大腸菌感染症10例〔血清群・毒素型：O157 VT1・VT2(3例)、O121 VT2(1例)、O157 VT1(1例)、O157 VT2(1例)、O26 VT1(1例)、O26 VT2(1例)、その他・不明(2例)〕、E型肝炎1例〔感染地域：国内(都道府県不明)__感染源：不明〕、回帰熱1例(感

染地域: 北海道)、つつが虫病1例(感染地域: 台湾)、デング熱1例(感染地域: マレーシア)、日本紅斑熱2例(感染地域: 大阪府1例、広島県1例)、レジオネラ症5例〔感染地域: 新潟県1例、長崎県1例、国内(都道府県不明)1例、国内・国外不明2例〕、カルバペネム耐性腸内細菌目細菌感染症16例(菌種: *K. aerogenes* 11例、*K. pneumoniae* 3例、その他・不明2例)、急性脳炎1例(インフルエンザウイルス__年齢群: 1歳)、劇症型溶血性レンサ球菌感染症4例〔年齢群: 3歳(1例)、60代(2例)、80代(1例)〕、梅毒94例(早期顕症I期42例、早期顕症II期29例、先天梅毒1例、無症候22例)、播種性クリプトコックス症2例〔感染地域: 宮崎県1例、国内・国外不明1例、年齢群: 60代(1例)、80代(1例)〕、百日咳4例〔うちLAMP法等病原体遺伝子検出1例__年齢群: 4歳(1例)、6歳(1例)、20代(1例)、50代(1例)〕などの報告があった。

◆定点把握の対象となる5類感染症

全国の指定された医療機関(定点)から報告され、疾患により小児科定点(約3,000カ所)、インフルエンザ/COVID-19(小児科・内科)定点(約5,000カ所)、眼科定点(約600カ所)、基幹定点(約500カ所)に分かれています。また、定点当たり報告数は、報告数/定点医療機関数です(増減の目安は小数点第3位以下を含む)。

定点把握疾患の報告の過去5年間の同時期との比較(第34週)



当該週と過去5年間の平均(過去5年間の前週、当該週、後週の合計15週間分の平均)との差をグラフ上に表現した。

インフルエンザ/COVID-19定点報告疾患

インフルエンザの定点当たり報告数は増加し、過去5年間の同時期(前週、当該週、後週)と比較してかなり多い。都道府県別の上位3位は沖縄県(5.41)、宮崎県(3.17)、福岡県(2.65)である。基幹定点からのインフルエンザ入院サーベイランスにおける報告数は166例と前週と比較して増加し、30都道府県から報告があった。

新型コロナウイルス感染症の定点当たり報告数は2週連続で増加した。都道府県別の上位3位は岩手県(31.71)、青森県(31.30)、宮城県(29.54)である。

小児科定点報告疾患(主なもの)

RSウイルス感染症の定点当たり報告数は第28週以降減少が続いている。都道府県別の上位3位は高知県(2.85)、福島県(2.08)、山形県(1.79)、富山県(1.79)である。

咽頭結膜熱の定点当たり報告数は2週連続で増加し、過去5年間の同時期と比較してかなり多い。都道府県別の上位3位は大阪府(2.47)、福岡県(1.87)、兵庫県(1.66)である。

A群溶血性レンサ球菌咽頭炎の定点当たり報告数は増加し、過去5年間の同時期と比較してやや多い。都道府県別の上位3位は沖縄県(3.06)、鳥取県(2.63)、福岡県(2.52)である。

感染性胃腸炎の定点当たり報告数は増加した。都道府県別の上位3位は大分県(6.22)、宮崎県(5.00)、香川県(4.82)である。

手足口病の定点当たり報告数は増加した。都道府県別の上位3位は福岡県(3.10)、佐賀県(2.78)、宮崎県(2.72)である。

伝染性紅斑の定点当たり報告数は増加した。都道府県別の上位2位は岩手県(0.05)、山梨県(0.04)、静岡県(0.04)、徳島県(0.04)、佐賀県(0.04)、鹿児島県(0.04)である。

ヘルパンギーナの定点当たり報告数は増加した。都道府県別の上位3位は山形県(6.07)、福島県(3.71)、青森県(2.66)である。

流行性耳下腺炎の定点当たり報告数は増加した。都道府県別の上位3位は秋田県(0.32)、福井県(0.16)、岡山県(0.11)、鹿児島県(0.11)である。

基幹定点報告疾患

マイコプラズマ肺炎の定点当たり報告数は横ばいであった。都道府県別の上位3位は茨城県(0.23)、青森県(0.17)、岩手県(0.16)である。

感染性胃腸炎(ロタウイルスに限る)の定点当たり報告は増加した。2都道府県から3例報告があり、年齢別では5～9歳(1例)、70歳以上(2例)であった。

インフルエンザおよび新型コロナウイルス感染症の性別・年齢階級別報告数、前週との比較

2023年第34週

	インフルエンザ			新型コロナウイルス感染症		
	報告数	報告数	報告数	報告数	報告数	報告数
	総数	男性	女性	総数	男性	女性
総数	6910	3601	3309	93792	46379	47413
0~5 ヶ月	29	14	15	922	499	423
6~11 ヶ月	81	47	34	1604	834	770
1歳	195	90	105	2517	1307	1210
2歳	257	143	114	1990	1014	976
3歳	339	172	167	1791	926	865
4歳	400	219	181	1775	915	860
5歳	448	221	227	1831	978	853
6歳	374	192	182	1600	867	733
7歳	361	188	173	1632	876	756
8歳	411	210	201	1736	917	819
9歳	315	181	134	1616	833	783
10~14歳	1020	593	427	7884	4090	3794
15~19歳	620	355	265	5099	2484	2615
20~29歳	683	352	331	9263	4500	4763
30~39歳	418	195	223	9496	4611	4885
40~49歳	405	171	234	10776	5096	5680
50~59歳	247	122	125	10785	5080	5705
60~69歳	136	60	76	7810	3884	3926
70~79歳	100	55	45	7366	3772	3594
80歳~	71	21	50	6299	2896	3403

2023年第33週(再掲)

	インフルエンザ			新型コロナウイルス感染症		
	報告数	報告数	報告数	報告数	報告数	報告数
	総数	男性	女性	総数	男性	女性
総数	4913	2583	2330	86756	41936	44820
0~5 ヶ月	27	17	10	1021	551	470
6~11 ヶ月	55	23	32	1641	843	798
1歳	184	109	75	1919	998	921
2歳	182	100	82	1419	756	663
3歳	201	106	95	1153	570	583
4歳	237	125	112	1111	592	519
5歳	261	143	118	1012	536	476
6歳	236	119	117	1028	531	497
7歳	241	131	110	1080	582	498
8歳	198	103	95	1109	561	548
9歳	192	100	92	1129	572	557
10~14歳	765	425	340	6274	3173	3101
15~19歳	387	208	179	4345	1965	2380
20~29歳	491	269	222	10473	5166	5307
30~39歳	378	167	211	9565	4637	4928
40~49歳	364	174	190	10250	4730	5520
50~59歳	223	116	107	10765	4953	5812
60~69歳	135	69	66	7885	3750	4135
70~79歳	94	52	42	7262	3604	3658
80歳~	62	27	35	6315	2866	3449

※ 全国のインフルエンザ／COVID-19定点医療機関(約5,000カ所：小児科定点約3,000カ所、内科定点約2,000カ所)から届出された、当該週と前週のデータ。前週の届出数は、前週のIDWRで還元したデータ(参照：<https://www.niid.go.jp/niid/ja/idwr.html>)の再掲。

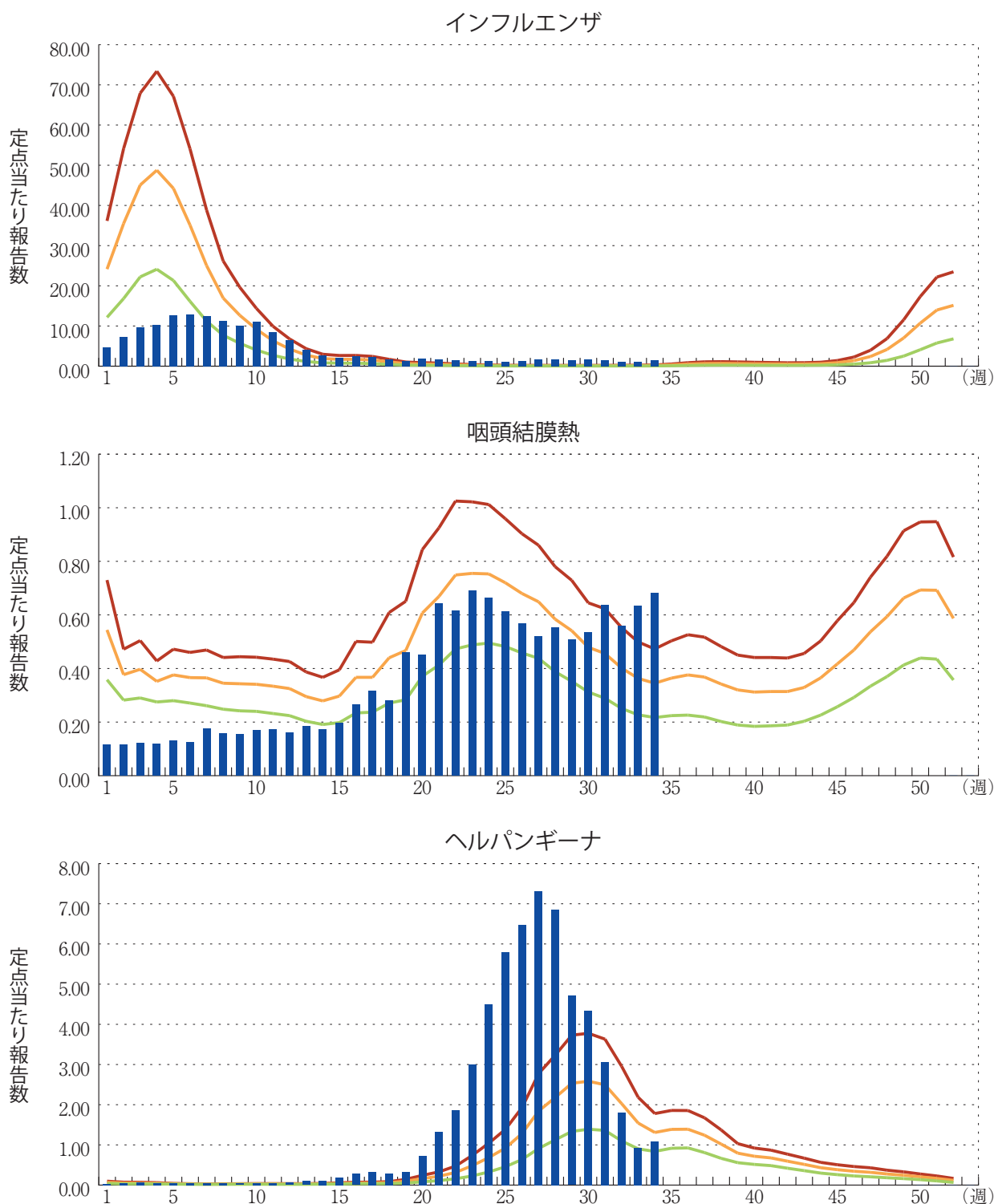
年末・年始(第52週～第1週頃)、ゴールデンウィーク(第18週頃)、お盆(第33週頃)、シルバーウィーク(第39週頃)等の週では、報告数が減少する傾向があり解釈には注意が必要である。なお、祝日、休日の並び等によって該当する週は年によって異なる。

図. 主要定点把握疾患の過去5年間との週別比較(2023年第34週)

青のバーで示す本年の定点当たり報告数が赤のラインを超えているときには、過去5年間の週と比較してかなり多いことを示す。



*過去5年間：前週、当該週、後週の報告数の5年間分、合計15週間分





感染症関連情報

◆病原体情報

病原微生物検出情報(IASR)：<https://www.niid.go.jp/niid/ja/iasr.html>

<速報記事>

(8/29更新)

- 東京都で発生したレプトスピラ症の国内感染例の報告

<https://www.niid.go.jp/niid/ja/leptospirosis-m/leptospirosis-iasrs/12228-523p01.html>

◆海外感染症情報

厚生労働省検疫所(FORTH)：<https://www.forth.go.jp/>

- 中東呼吸器症候群(MERS-CoV)－サウジアラビア王国

https://www.forth.go.jp/topics/2023/20230901_00001.html

- 麻疹(はしか)－チリ共和国

https://www.forth.go.jp/topics/2023/20230831_00001.html

◆その他

- 新型コロナウイルス感染症関連情報について

<https://www.niid.go.jp/niid/ja/diseases/ka/corona-virus/2019-ncov/9324-2019-ncov.html>

- ・「国内におけるSARS-CoV-2のゲノム解析」、「国立感染症研究所および地方衛生研究所等における全ゲノム解析により確認されたVOCs, VOIs, VUMs」に関しては、以下のリンクをご参照いただきたい：

「SARS-CoV-2変異株について」

<https://www.niid.go.jp/niid/ja/2019-ncov/2551-cepr/10745-cepr-topics.html>

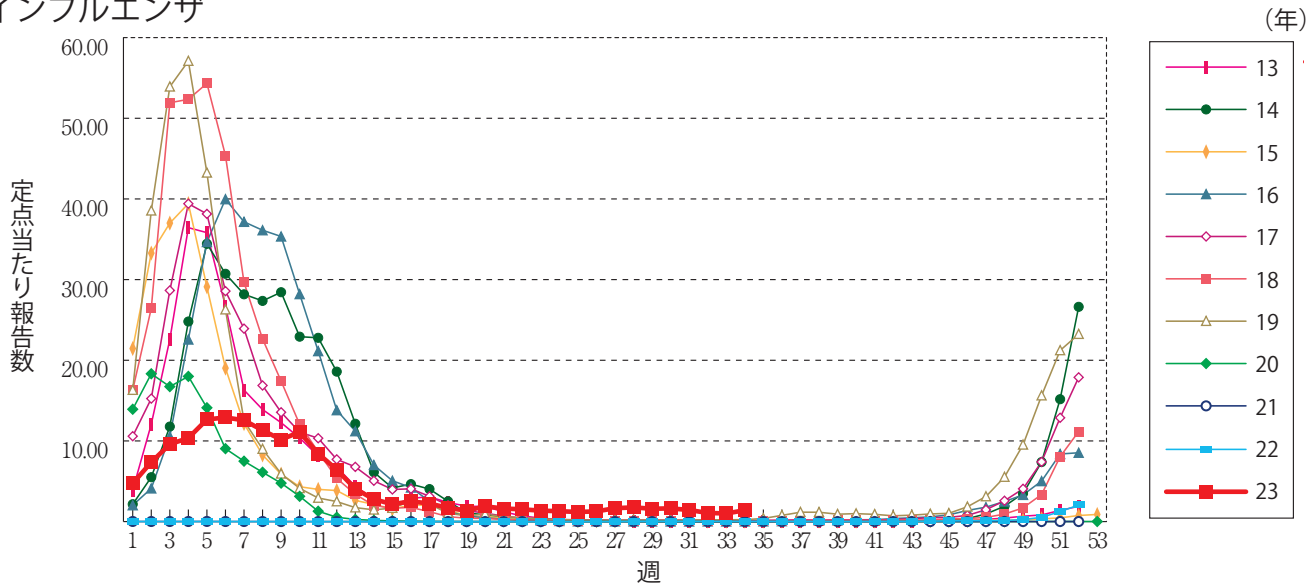
なお、本リンクは「国立感染症研究所のゲノム解析の実施状況及びPANGO系統別検出状況」の情報も含んでいる



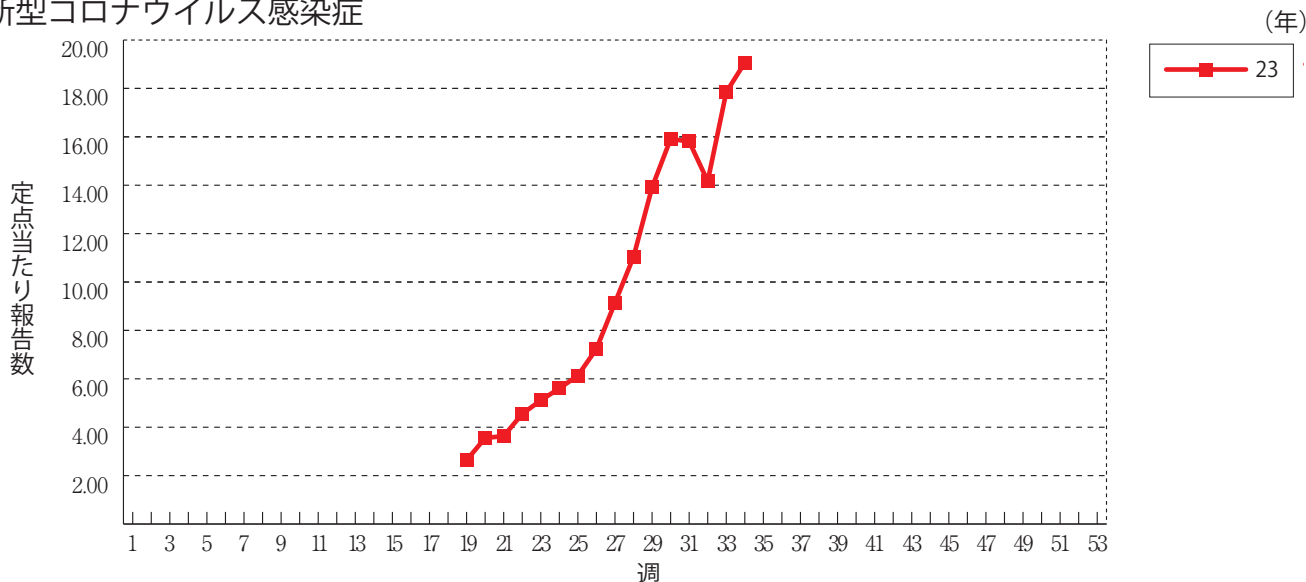
グラフ総覧(第34週)

※年末・年始(第52週～第1週頃)、ゴールデンウィーク(第18週頃)、お盆(第33週頃)、シルバーウィーク(第39週頃)等の週では、定点当たり報告数が減少する傾向があり解釈には注意が必要である。なお、祝日、休日の並び等によって該当する週は年によって異なる。

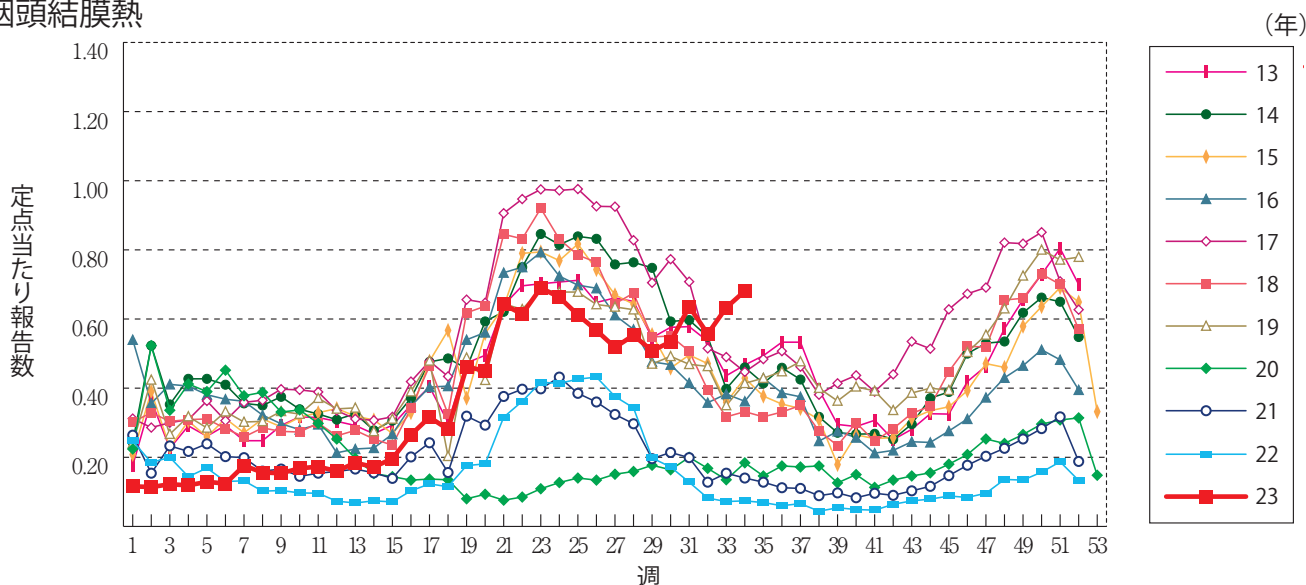
インフルエンザ



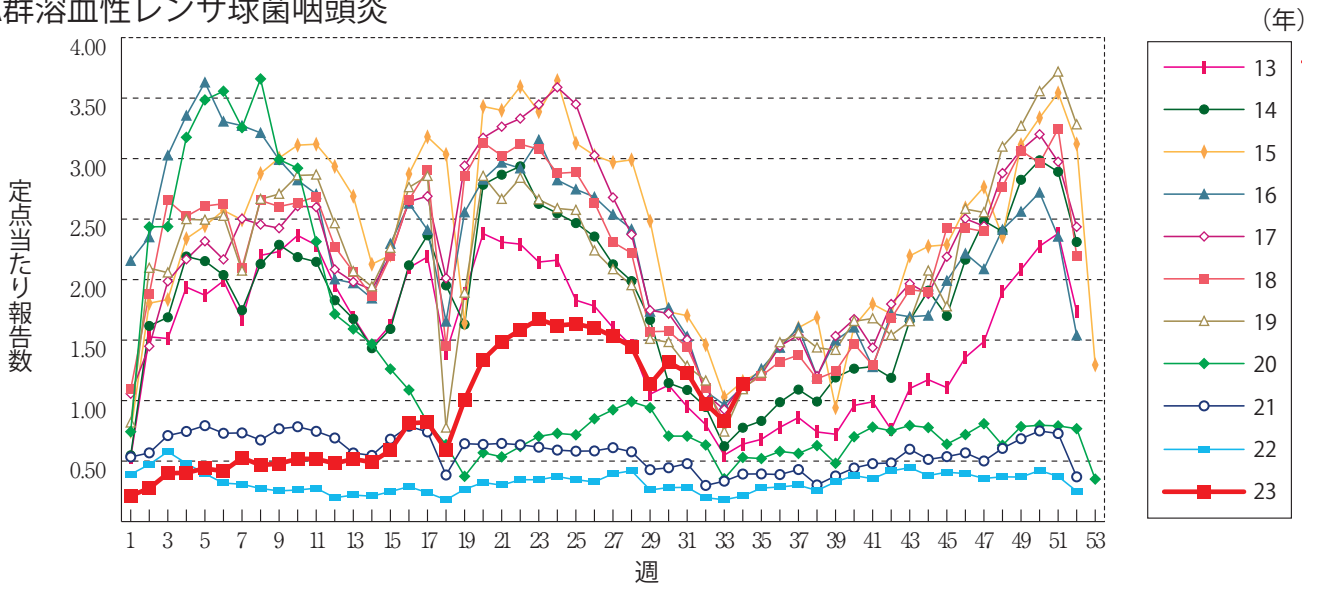
新型コロナウイルス感染症



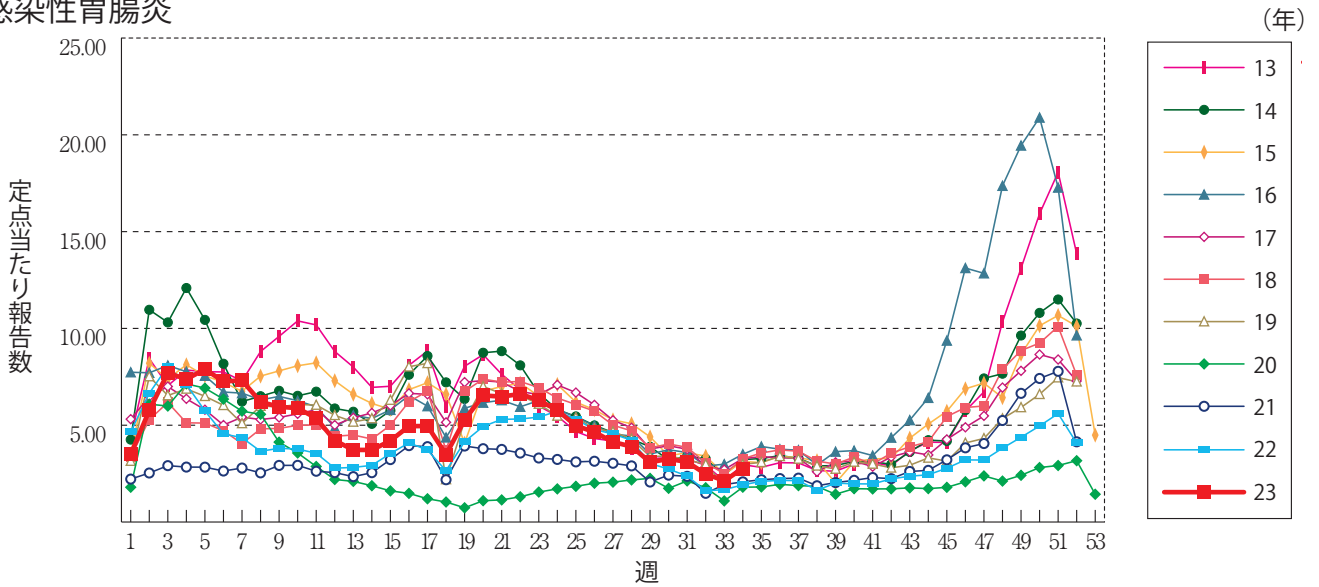
咽頭結膜熱



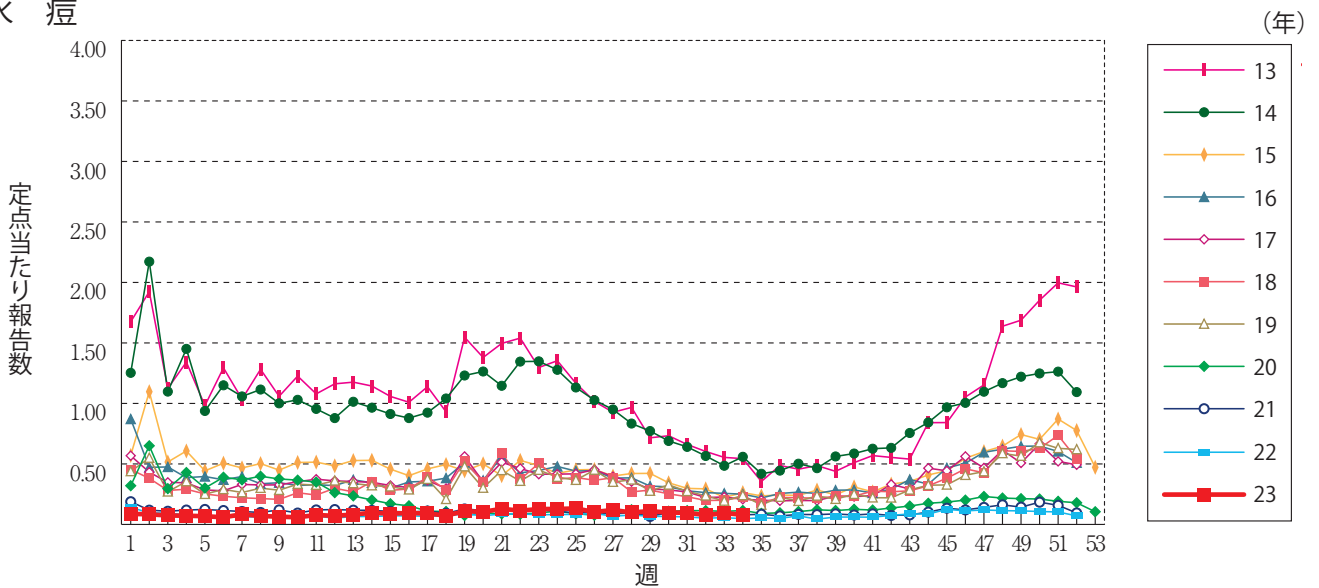
A群溶血性レンサ球菌咽頭炎



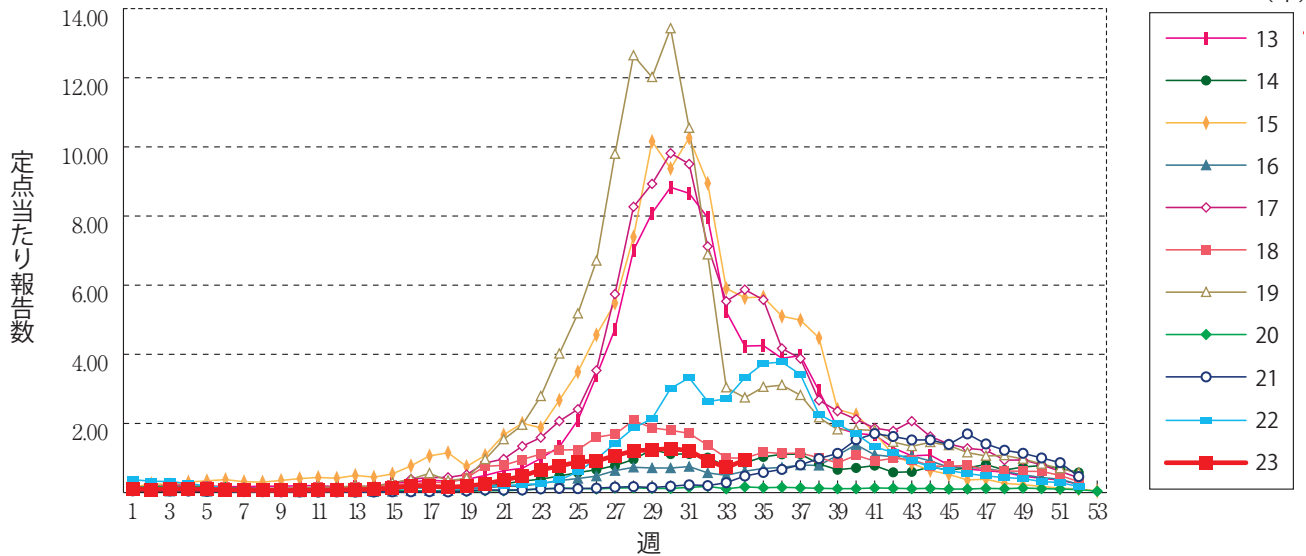
感染性胃腸炎



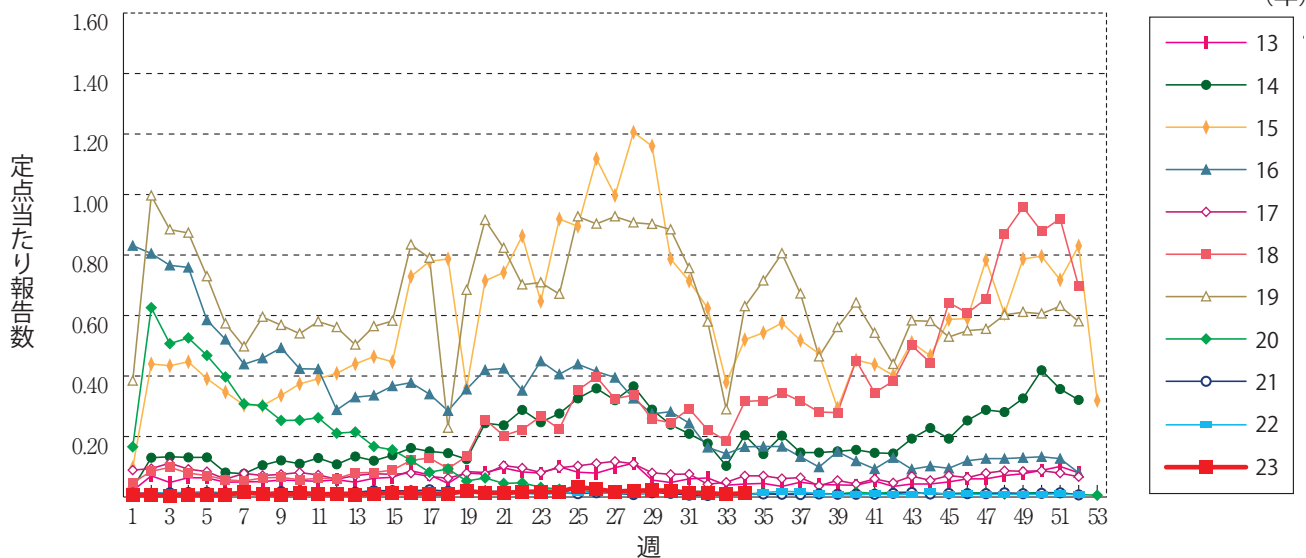
水痘



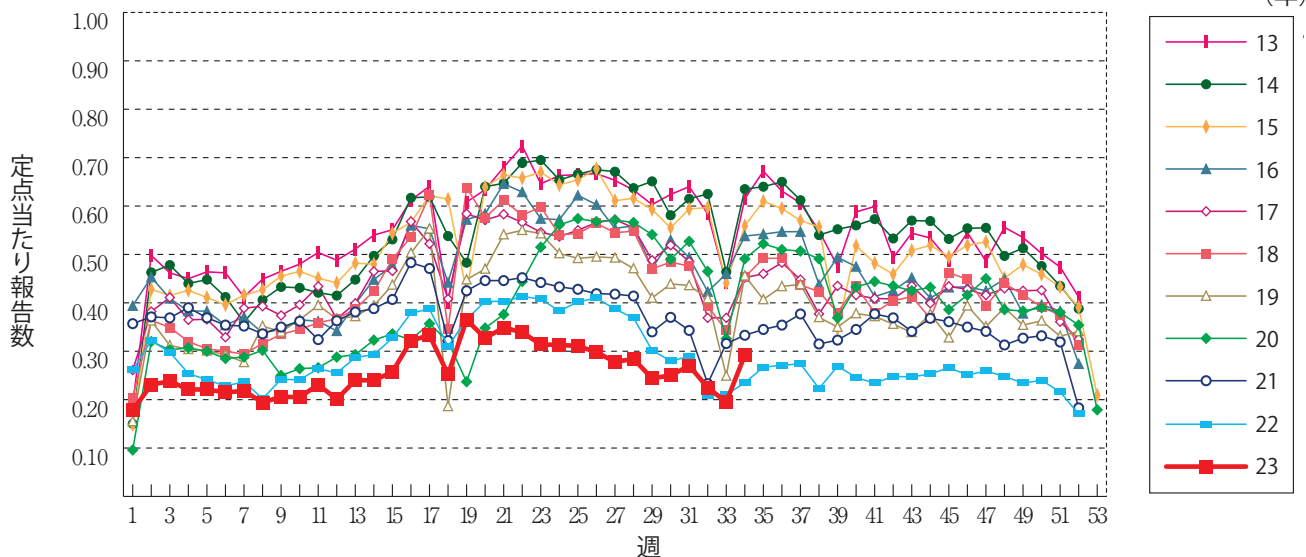
手足口病



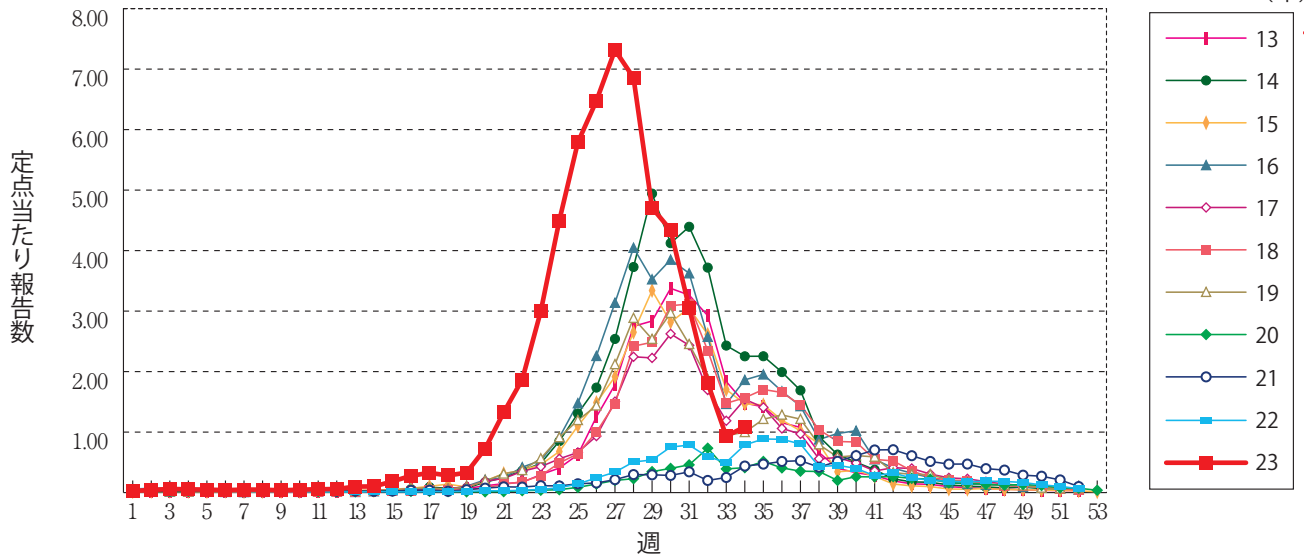
伝染性紅斑



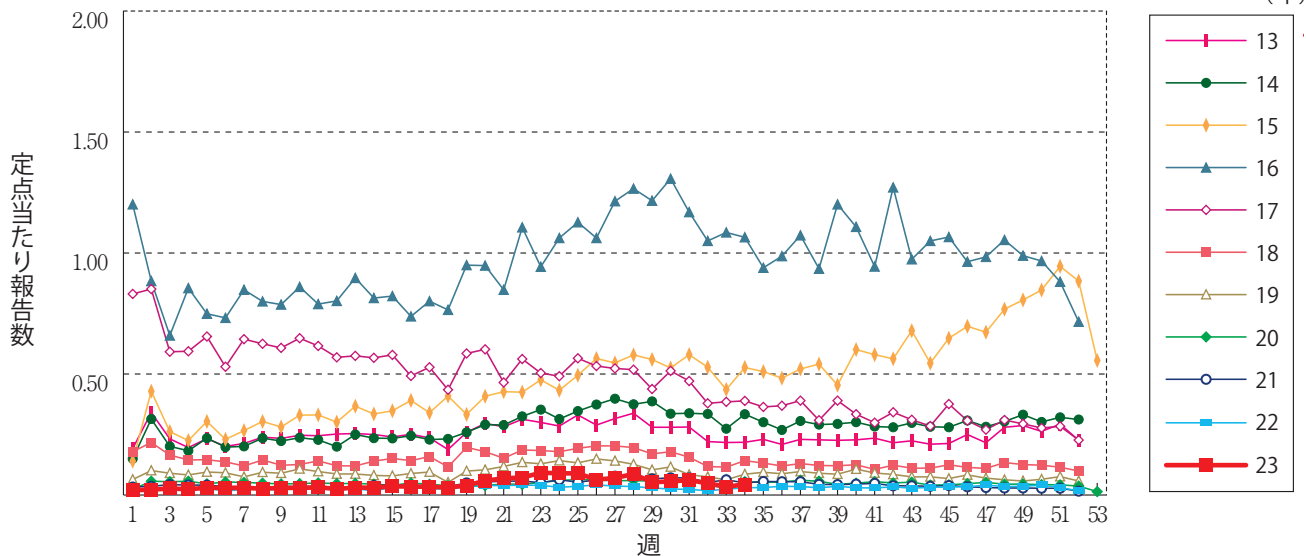
突発性発しん



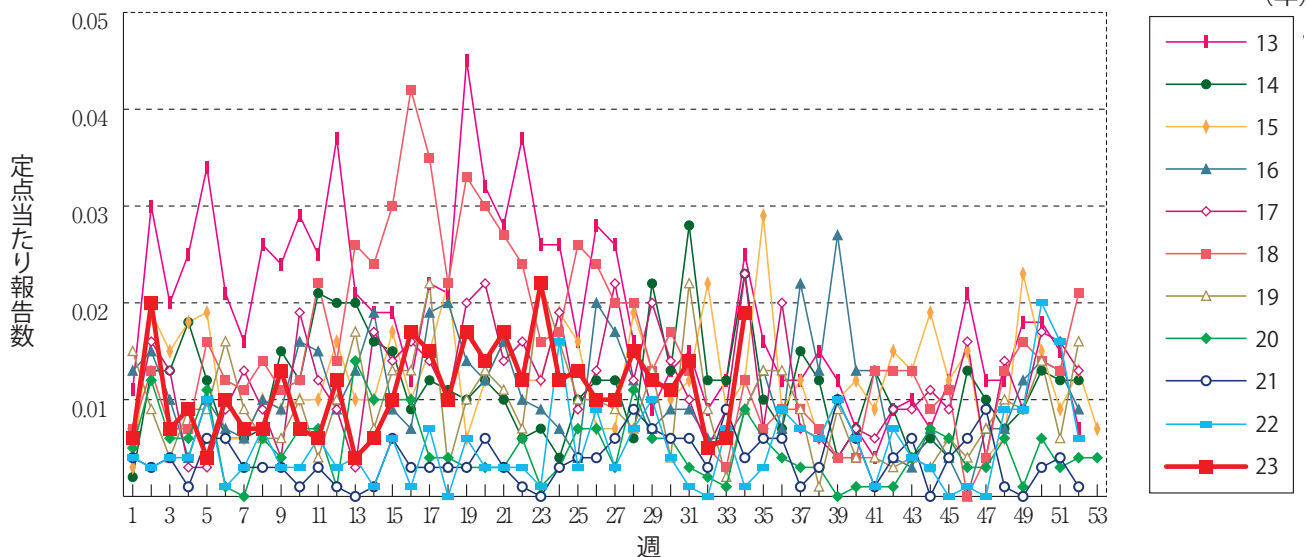
ヘルパンギーナ



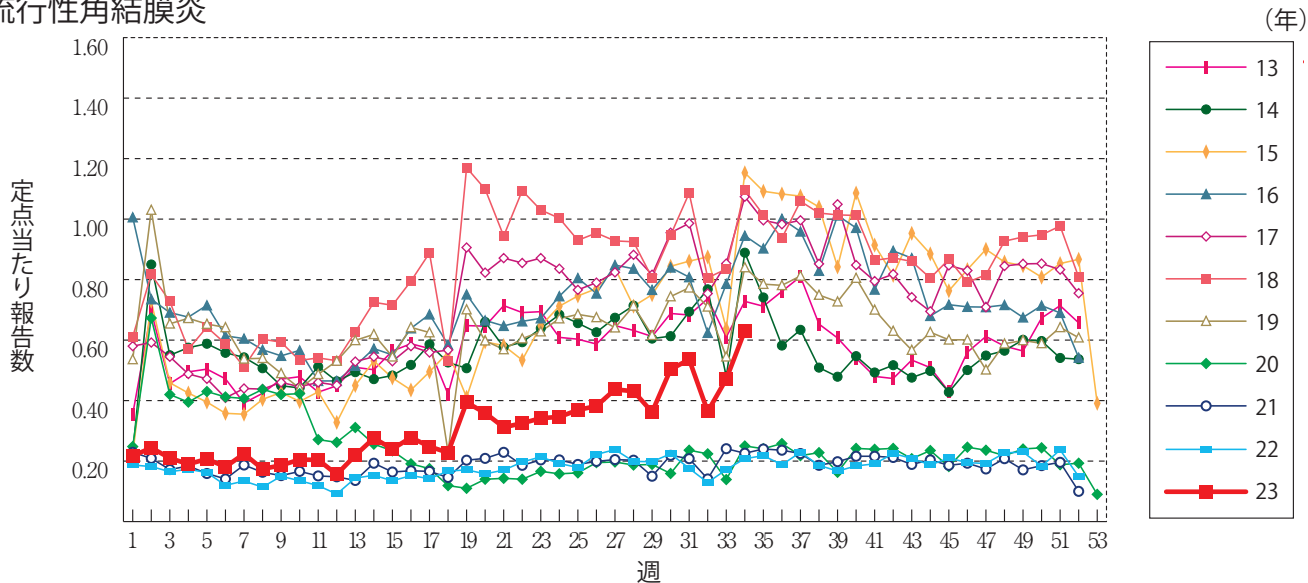
流行性耳下腺炎



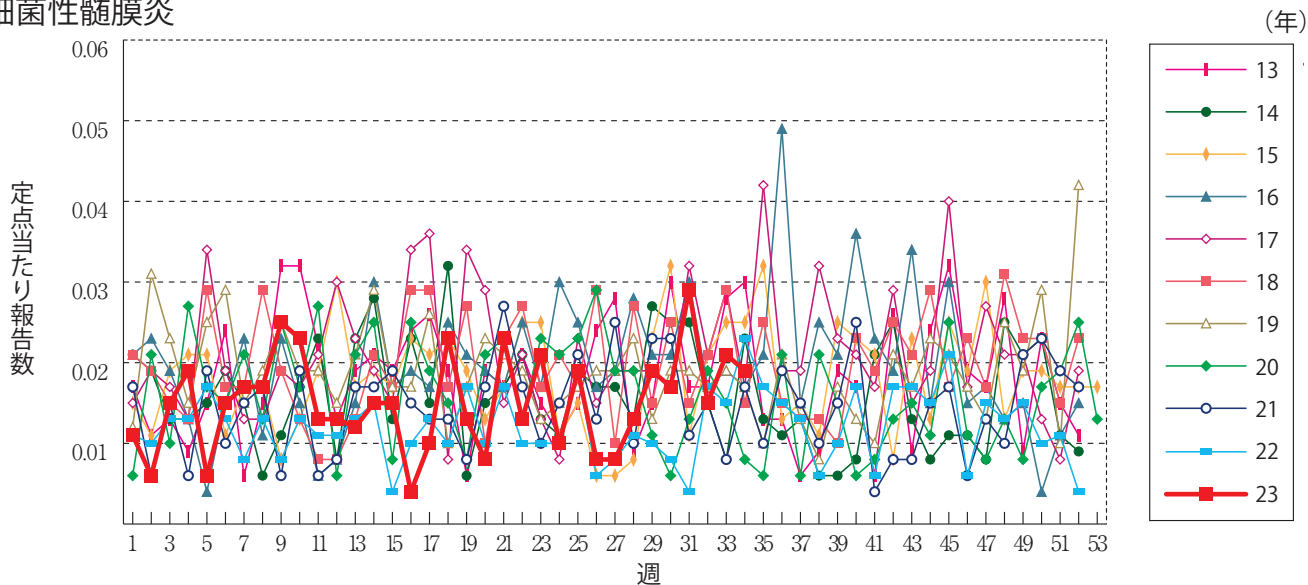
急性出血性結膜炎



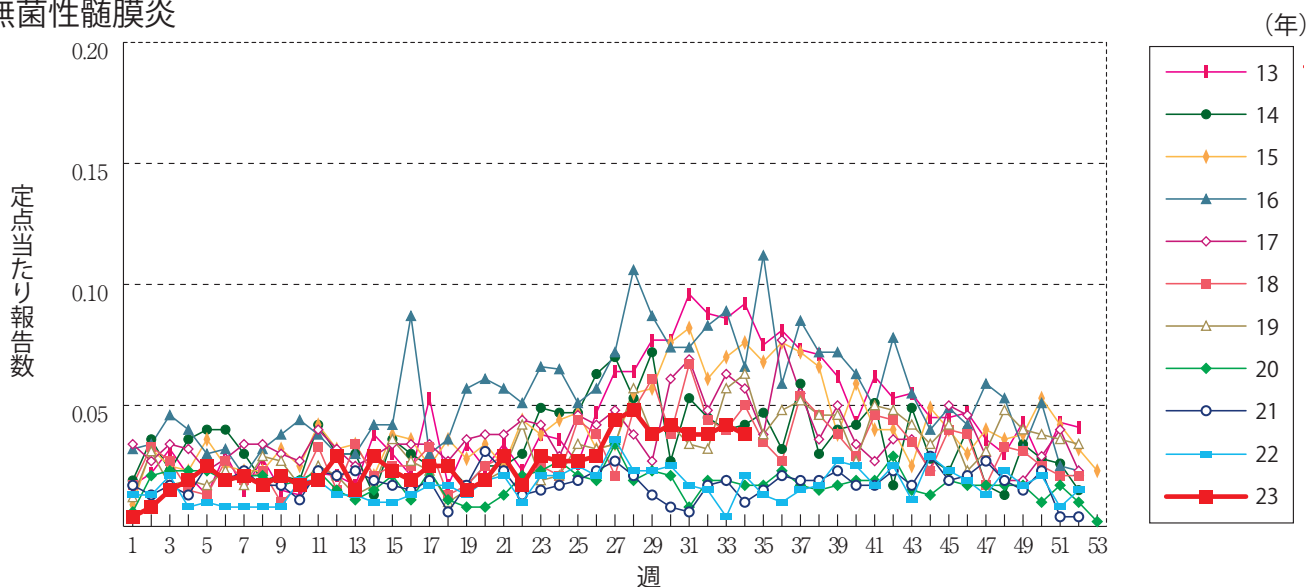
流行性角結膜炎



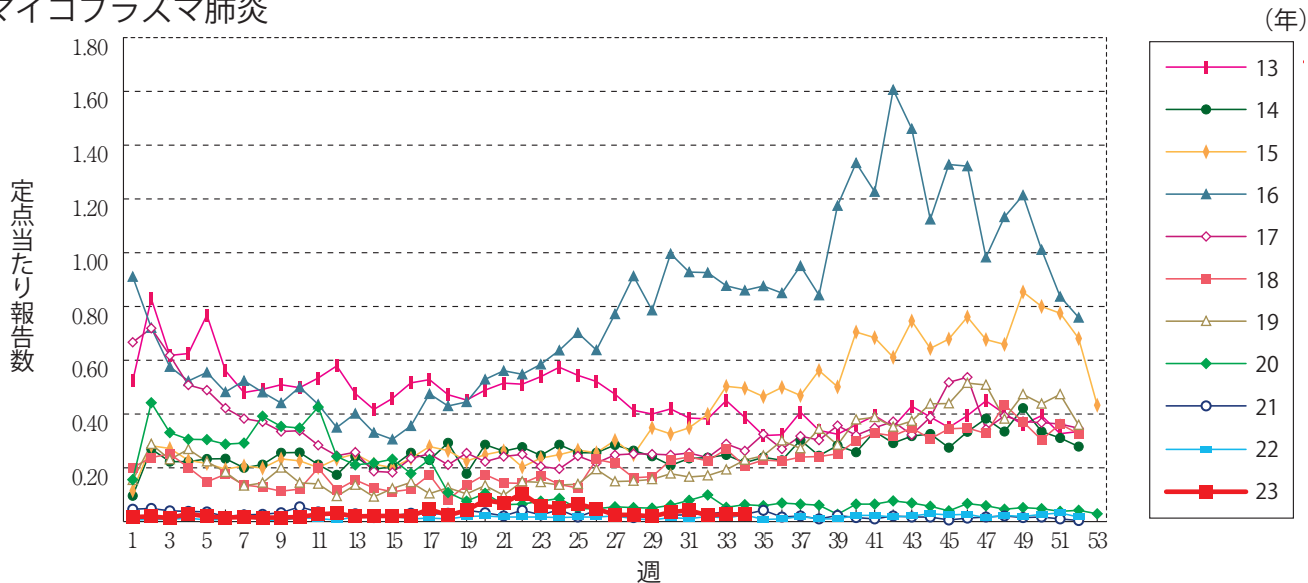
細菌性髄膜炎



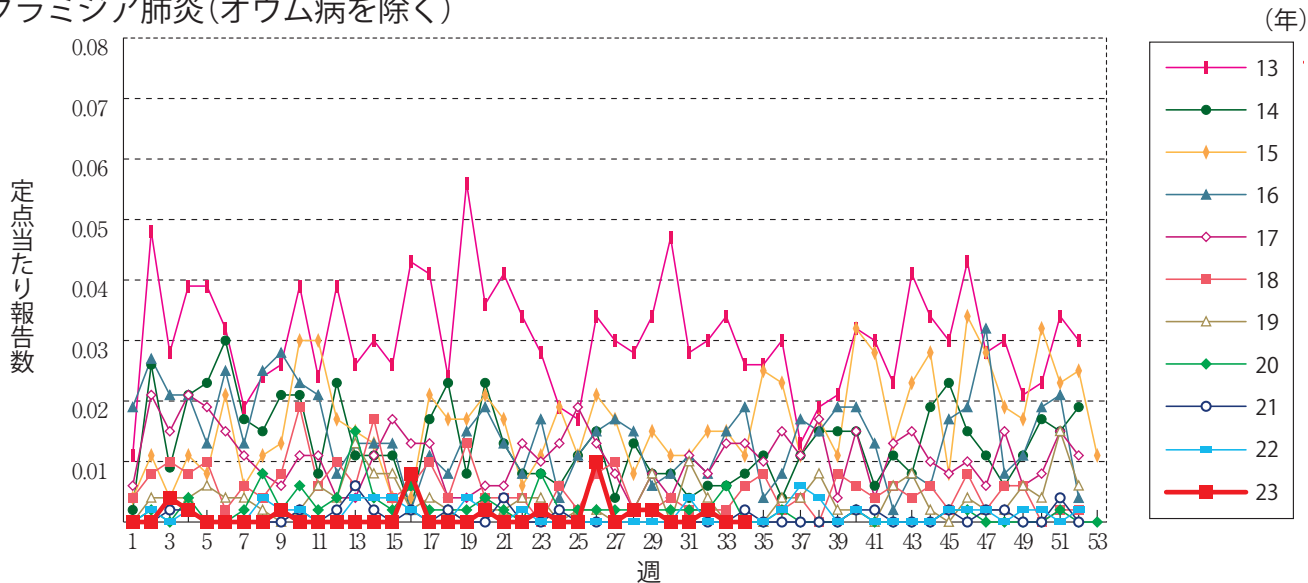
無菌性髄膜炎



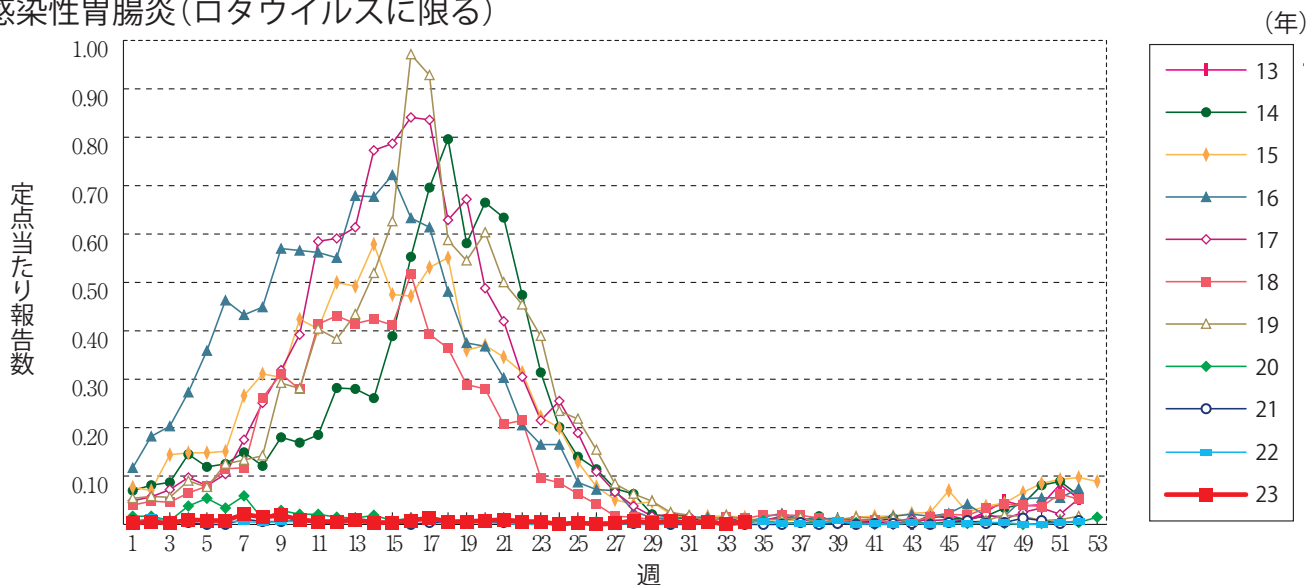
マイコプラズマ肺炎



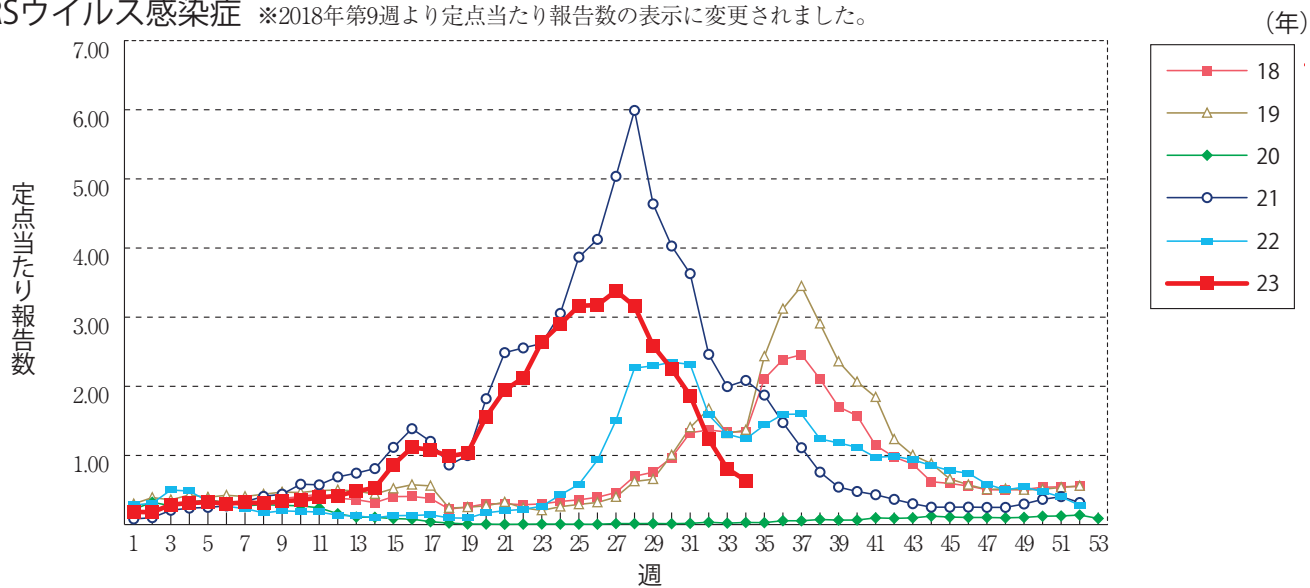
クラミジア肺炎(オウム病を除く)



感染性胃腸炎(ロタウイルスに限る)



RSウイルス感染症 ※2018年第9週より定点当たり報告数の表示に変更されました。





第34週のデータ

注)表中の報告数は8月30日集計分であり、その後の報告は次週以降の累積に反映されます。
 新型インフルエンザは掲載していません。
 新型コロナウイルス感染症は2023年5月8日より5類定点把握対象疾患に変更となりました。

報告数・累積報告数、疾病・都道府県別

2023年第34週

	エボラ出血熱		クリミア・コンゴ出血熱		痘 瘡		南米出血熱		ペスト		マールブルグ病		ラッサ熱		急性灰白髄炎		結 核	
	報告数	累積	報告数	累積	報告数	累積	報告数	累積	報告数	累積	報告数	累積	報告数	累積	報告数	累積	報告数	累積
総 数	-	-	-	-	-	-	-	-	-	-	-	-	-	-	-	-	260	9080
北海道	-	-	-	-	-	-	-	-	-	-	-	-	-	-	-	-	13	312
青森県	-	-	-	-	-	-	-	-	-	-	-	-	-	-	-	-	3	74
岩手県	-	-	-	-	-	-	-	-	-	-	-	-	-	-	-	-	3	44
宮城県	-	-	-	-	-	-	-	-	-	-	-	-	-	-	-	-	3	138
秋田県	-	-	-	-	-	-	-	-	-	-	-	-	-	-	-	-	3	45
山形県	-	-	-	-	-	-	-	-	-	-	-	-	-	-	-	-	-	36
福島県	-	-	-	-	-	-	-	-	-	-	-	-	-	-	-	-	3	79
茨城県	-	-	-	-	-	-	-	-	-	-	-	-	-	-	-	-	9	249
栃木県	-	-	-	-	-	-	-	-	-	-	-	-	-	-	-	-	2	142
群馬県	-	-	-	-	-	-	-	-	-	-	-	-	-	-	-	-	2	100
埼玉県	-	-	-	-	-	-	-	-	-	-	-	-	-	-	-	-	4	486
千葉県	-	-	-	-	-	-	-	-	-	-	-	-	-	-	-	-	13	481
東京都	-	-	-	-	-	-	-	-	-	-	-	-	-	-	-	-	44	1295
神奈川県	-	-	-	-	-	-	-	-	-	-	-	-	-	-	-	-	14	601
新潟県	-	-	-	-	-	-	-	-	-	-	-	-	-	-	-	-	3	117
富山県	-	-	-	-	-	-	-	-	-	-	-	-	-	-	-	-	1	88
石川県	-	-	-	-	-	-	-	-	-	-	-	-	-	-	-	-	3	58
福井県	-	-	-	-	-	-	-	-	-	-	-	-	-	-	-	-	3	40
山梨県	-	-	-	-	-	-	-	-	-	-	-	-	-	-	-	-	-	27
長野県	-	-	-	-	-	-	-	-	-	-	-	-	-	-	-	-	3	101
岐阜県	-	-	-	-	-	-	-	-	-	-	-	-	-	-	-	-	2	154
静岡県	-	-	-	-	-	-	-	-	-	-	-	-	-	-	-	-	8	228
愛知県	-	-	-	-	-	-	-	-	-	-	-	-	-	-	-	-	18	646
三重県	-	-	-	-	-	-	-	-	-	-	-	-	-	-	-	-	4	115
滋賀県	-	-	-	-	-	-	-	-	-	-	-	-	-	-	-	-	5	86
京都府	-	-	-	-	-	-	-	-	-	-	-	-	-	-	-	-	3	235
大阪府	-	-	-	-	-	-	-	-	-	-	-	-	-	-	-	-	25	683
兵庫県	-	-	-	-	-	-	-	-	-	-	-	-	-	-	-	-	8	314
奈良県	-	-	-	-	-	-	-	-	-	-	-	-	-	-	-	-	1	122
和歌山県	-	-	-	-	-	-	-	-	-	-	-	-	-	-	-	-	-	81
鳥取県	-	-	-	-	-	-	-	-	-	-	-	-	-	-	-	-	-	21
島根県	-	-	-	-	-	-	-	-	-	-	-	-	-	-	-	-	3	51
岡山県	-	-	-	-	-	-	-	-	-	-	-	-	-	-	-	-	1	143
広島県	-	-	-	-	-	-	-	-	-	-	-	-	-	-	-	-	5	234
山口県	-	-	-	-	-	-	-	-	-	-	-	-	-	-	-	-	2	107
徳島県	-	-	-	-	-	-	-	-	-	-	-	-	-	-	-	-	1	54
香川県	-	-	-	-	-	-	-	-	-	-	-	-	-	-	-	-	1	57
愛媛県	-	-	-	-	-	-	-	-	-	-	-	-	-	-	-	-	2	74
高知県	-	-	-	-	-	-	-	-	-	-	-	-	-	-	-	-	1	32
福岡県	-	-	-	-	-	-	-	-	-	-	-	-	-	-	-	-	19	386
佐賀県	-	-	-	-	-	-	-	-	-	-	-	-	-	-	-	-	2	57
長崎県	-	-	-	-	-	-	-	-	-	-	-	-	-	-	-	-	2	94
熊本県	-	-	-	-	-	-	-	-	-	-	-	-	-	-	-	-	3	102
大分県	-	-	-	-	-	-	-	-	-	-	-	-	-	-	-	-	6	135
宮崎県	-	-	-	-	-	-	-	-	-	-	-	-	-	-	-	-	2	73
鹿児島県	-	-	-	-	-	-	-	-	-	-	-	-	-	-	-	-	7	137
沖縄県	-	-	-	-	-	-	-	-	-	-	-	-	-	-	-	-	-	146

*病原体がSARSコロナウイルスであるものに限る。
 **病原体がMERSコロナウイルスであるものに限る。2014年7月26日より届出対象疾患となりました。
 ***2013年5月6日より届出対象疾患となりました。

報告数・累積報告数, 疾病・都道府県別

2023年第34週

	ジフテリア		重症急性 呼吸器症候群*		中東呼吸器 症候群**		鳥インフル エンザ(H5N1)		鳥インフル エンザ(H7N9)***		コレラ		細菌性赤痢		腸管出血性 大腸菌感染症		腸チフス	
	報告数	累積	報告数	累積	報告数	累積	報告数	累積	報告数	累積	報告数	累積	報告数	累積	報告数	累積	報告数	累積
総 数	-	-	-	-	-	-	-	-	-	-	1	1	25	213	2176	-	27	
北海道	-	-	-	-	-	-	-	-	-	-	-	-	1	15	90	-	-	
青森県	-	-	-	-	-	-	-	-	-	-	-	-	-	-	11	-	-	
岩手県	-	-	-	-	-	-	-	-	-	-	-	-	-	2	29	-	1	
宮城県	-	-	-	-	-	-	-	-	-	-	-	-	1	6	47	-	-	
秋田県	-	-	-	-	-	-	-	-	-	-	-	-	-	2	13	-	-	
山形県	-	-	-	-	-	-	-	-	-	-	-	-	-	35	60	-	-	
福島県	-	-	-	-	-	-	-	-	-	-	-	-	-	3	21	-	-	
茨城県	-	-	-	-	-	-	-	-	-	-	-	-	1	1	45	-	3	
栃木県	-	-	-	-	-	-	-	-	-	-	-	-	-	3	16	-	-	
群馬県	-	-	-	-	-	-	-	-	-	-	-	-	-	3	84	-	-	
埼玉県	-	-	-	-	-	-	-	-	-	-	-	1	5	6	102	-	2	
千葉県	-	-	-	-	-	-	-	-	-	-	-	-	3	7	83	-	4	
東京都	-	-	-	-	-	-	-	-	-	-	1	-	5	19	258	-	4	
神奈川県	-	-	-	-	-	-	-	-	-	-	-	-	1	16	231	-	-	
新潟県	-	-	-	-	-	-	-	-	-	-	-	-	-	1	55	-	-	
富山県	-	-	-	-	-	-	-	-	-	-	-	-	-	2	11	-	-	
石川県	-	-	-	-	-	-	-	-	-	-	-	-	1	2	25	-	1	
福井県	-	-	-	-	-	-	-	-	-	-	-	-	1	4	12	-	-	
山梨県	-	-	-	-	-	-	-	-	-	-	-	-	-	-	7	-	-	
長野県	-	-	-	-	-	-	-	-	-	-	-	-	1	1	26	-	-	
岐阜県	-	-	-	-	-	-	-	-	-	-	-	-	-	-	14	-	-	
静岡県	-	-	-	-	-	-	-	-	-	-	-	-	-	3	27	-	-	
愛知県	-	-	-	-	-	-	-	-	-	-	-	-	-	4	80	-	-	
三重県	-	-	-	-	-	-	-	-	-	-	-	-	-	12	34	-	-	
滋賀県	-	-	-	-	-	-	-	-	-	-	-	-	-	2	23	-	-	
京都府	-	-	-	-	-	-	-	-	-	-	-	-	-	1	32	-	-	
大阪府	-	-	-	-	-	-	-	-	-	-	-	-	1	9	121	-	4	
兵庫県	-	-	-	-	-	-	-	-	-	-	-	-	1	15	97	-	2	
奈良県	-	-	-	-	-	-	-	-	-	-	-	-	-	1	17	-	-	
和歌山県	-	-	-	-	-	-	-	-	-	-	-	-	-	2	15	-	-	
鳥取県	-	-	-	-	-	-	-	-	-	-	-	-	-	-	1	-	-	
島根県	-	-	-	-	-	-	-	-	-	-	-	-	1	-	80	-	2	
岡山県	-	-	-	-	-	-	-	-	-	-	-	-	-	18	67	-	1	
広島県	-	-	-	-	-	-	-	-	-	-	-	-	-	3	36	-	-	
山口県	-	-	-	-	-	-	-	-	-	-	-	-	-	1	9	-	-	
徳島県	-	-	-	-	-	-	-	-	-	-	-	-	-	-	8	-	-	
香川県	-	-	-	-	-	-	-	-	-	-	-	-	-	1	31	-	-	
愛媛県	-	-	-	-	-	-	-	-	-	-	-	-	-	1	10	-	-	
高知県	-	-	-	-	-	-	-	-	-	-	-	-	-	2	3	-	-	
福岡県	-	-	-	-	-	-	-	-	-	-	-	-	1	6	98	-	2	
佐賀県	-	-	-	-	-	-	-	-	-	-	-	-	1	-	8	-	-	
長崎県	-	-	-	-	-	-	-	-	-	-	-	-	-	2	44	-	-	
熊本県	-	-	-	-	-	-	-	-	-	-	-	-	-	-	19	-	-	
大分県	-	-	-	-	-	-	-	-	-	-	-	-	-	-	19	-	-	
宮崎県	-	-	-	-	-	-	-	-	-	-	-	-	-	-	9	-	1	
鹿児島県	-	-	-	-	-	-	-	-	-	-	-	-	-	2	36	-	-	
沖縄県	-	-	-	-	-	-	-	-	-	-	-	-	-	-	12	-	-	

*2023年5月26日よりサル痘から感染症法上の名称が変更されました。

報告数・累積報告数、疾病・都道府県別

2023年第34週

	パラチフス		E型肝炎		ウエストナイル熱		A型肝炎		エキノコックス症		エムボックス*		黄熱		オウム病		オムスク出血熱	
	報告数	累積	報告数	累積	報告数	累積	報告数	累積	報告数	累積	報告数	累積	報告数	累積	報告数	累積	報告数	累積
総数	-	6	4	379	-	-	-	33	1	10	-	187	-	-	-	7	-	-
北海道	-	-	1	37	-	-	-	2	1	10	-	-	-	-	-	-	-	-
青森県	-	-	-	2	-	-	-	-	-	-	-	-	-	-	-	-	-	-
岩手県	-	-	1	3	-	-	-	-	-	-	-	-	-	-	-	-	-	-
宮城県	-	-	-	9	-	-	-	-	-	-	-	-	-	-	-	-	-	-
秋田県	-	-	-	4	-	-	-	1	-	-	-	-	-	-	-	-	-	-
山形県	-	-	1	3	-	-	-	1	-	-	-	-	-	-	-	-	-	-
福島県	-	-	-	-	-	-	-	-	-	-	-	-	-	-	-	-	-	-
茨城県	-	-	-	16	-	-	-	1	-	-	-	2	-	-	-	-	-	-
栃木県	-	-	-	5	-	-	-	-	-	-	-	-	-	-	-	-	-	-
群馬県	-	-	-	10	-	-	-	1	-	-	-	1	-	-	-	-	-	-
埼玉県	-	1	-	29	-	-	-	3	-	-	-	4	-	-	-	1	-	-
千葉県	-	2	-	28	-	-	-	3	-	-	-	4	-	-	-	-	-	-
東京都	-	-	-	122	-	-	-	6	-	-	-	141	-	-	-	-	-	-
神奈川県	-	1	1	50	-	-	-	-	-	-	-	5	-	-	-	-	-	-
新潟県	-	-	-	5	-	-	-	1	-	-	-	-	-	-	-	2	-	-
富山県	-	-	-	-	-	-	-	-	-	-	-	-	-	-	-	1	-	-
石川県	-	-	-	6	-	-	-	-	-	-	-	-	-	-	-	-	-	-
福井県	-	-	-	-	-	-	-	1	-	-	-	-	-	-	-	-	-	-
山梨県	-	-	-	1	-	-	-	-	-	-	-	-	-	-	-	-	-	-
長野県	-	-	-	3	-	-	-	-	-	-	-	-	-	-	-	-	-	-
岐阜県	-	-	-	1	-	-	-	4	-	-	-	-	-	-	-	-	-	-
静岡県	-	-	-	5	-	-	-	-	-	-	-	1	-	-	-	-	-	-
愛知県	-	2	-	5	-	-	-	1	-	-	-	2	-	-	-	1	-	-
三重県	-	-	-	1	-	-	-	-	-	-	-	-	-	-	-	-	-	-
滋賀県	-	-	-	1	-	-	-	1	-	-	-	-	-	-	-	-	-	-
京都府	-	-	-	1	-	-	-	-	-	-	-	-	-	-	-	-	-	-
大阪府	-	-	-	8	-	-	-	-	-	-	-	19	-	-	-	-	-	-
兵庫県	-	-	-	4	-	-	-	2	-	-	-	-	-	-	-	-	-	-
奈良県	-	-	-	-	-	-	-	-	-	-	-	1	-	-	-	-	-	-
和歌山県	-	-	-	-	-	-	-	-	-	-	-	-	-	-	-	-	-	-
鳥取県	-	-	-	1	-	-	-	-	-	-	-	-	-	-	-	-	-	-
島根県	-	-	-	-	-	-	-	-	-	-	-	-	-	-	-	-	-	-
岡山県	-	-	-	1	-	-	-	-	-	-	-	-	-	-	-	1	-	-
広島県	-	-	-	3	-	-	-	1	-	-	-	1	-	-	-	-	-	-
山口県	-	-	-	1	-	-	-	-	-	-	-	-	-	-	-	-	-	-
徳島県	-	-	-	-	-	-	-	-	-	-	-	-	-	-	-	-	-	-
香川県	-	-	-	-	-	-	-	1	-	-	-	1	-	-	-	-	-	-
愛媛県	-	-	-	-	-	-	-	-	-	-	-	-	-	-	-	-	-	-
高知県	-	-	-	-	-	-	-	-	-	-	-	1	-	-	-	-	-	-
福岡県	-	-	-	7	-	-	-	2	-	-	-	-	-	-	-	-	-	-
佐賀県	-	-	-	2	-	-	-	-	-	-	-	-	-	-	-	1	-	-
長崎県	-	-	-	1	-	-	-	-	-	-	-	-	-	-	-	-	-	-
熊本県	-	-	-	-	-	-	-	-	-	-	-	-	-	-	-	-	-	-
大分県	-	-	-	3	-	-	-	-	-	-	-	-	-	-	-	-	-	-
宮崎県	-	-	-	-	-	-	-	-	-	-	-	-	-	-	-	-	-	-
鹿児島県	-	-	-	1	-	-	-	-	-	-	-	2	-	-	-	-	-	-
沖縄県	-	-	-	-	-	-	-	1	-	-	-	2	-	-	-	-	-	-

*2016年2月15日より届出対象疾患となりました。

**2013年3月4日より届出対象疾患となりました。

報告数・累積報告数，疾病・都道府県別

2023年第34週

	回帰熱		キャサナル 森林病		Q熱		狂犬病		コクシジ オイデス症		ジカウイルス 感染症*		重症熱性血小板 減少症候群**		腎症候性出血熱		西部ウマ脳炎	
	報告数	累積	報告数	累積	報告数	累積	報告数	累積	報告数	累積	報告数	累積	報告数	累積	報告数	累積	報告数	累積
総数	-	15	-	-	-	-	-	-	-	1	-	-	-	108	-	-	-	-
北海道	-	15	-	-	-	-	-	-	-	-	-	-	-	-	-	-	-	-
青森県	-	-	-	-	-	-	-	-	-	-	-	-	-	-	-	-	-	-
岩手県	-	-	-	-	-	-	-	-	-	-	-	-	-	-	-	-	-	-
宮城県	-	-	-	-	-	-	-	-	-	-	-	-	-	-	-	-	-	-
秋田県	-	-	-	-	-	-	-	-	-	-	-	-	-	-	-	-	-	-
山形県	-	-	-	-	-	-	-	-	-	-	-	-	-	-	-	-	-	-
福島県	-	-	-	-	-	-	-	-	-	-	-	-	-	-	-	-	-	-
茨城県	-	-	-	-	-	-	-	-	-	-	-	-	-	-	-	-	-	-
栃木県	-	-	-	-	-	-	-	-	-	-	-	-	-	-	-	-	-	-
群馬県	-	-	-	-	-	-	-	-	-	-	-	-	-	-	-	-	-	-
埼玉県	-	-	-	-	-	-	-	-	-	-	-	-	-	-	-	-	-	-
千葉県	-	-	-	-	-	-	-	-	-	1	-	-	-	-	-	-	-	-
東京都	-	-	-	-	-	-	-	-	-	-	-	-	-	-	-	-	-	-
神奈川県	-	-	-	-	-	-	-	-	-	-	-	-	-	-	-	-	-	-
新潟県	-	-	-	-	-	-	-	-	-	-	-	-	-	-	-	-	-	-
富山県	-	-	-	-	-	-	-	-	-	-	-	-	-	-	-	-	-	-
石川県	-	-	-	-	-	-	-	-	-	-	-	-	-	-	-	-	-	-
福井県	-	-	-	-	-	-	-	-	-	-	-	-	-	-	-	-	-	-
山梨県	-	-	-	-	-	-	-	-	-	-	-	-	-	-	-	-	-	-
長野県	-	-	-	-	-	-	-	-	-	-	-	-	-	-	-	-	-	-
岐阜県	-	-	-	-	-	-	-	-	-	-	-	-	-	-	-	-	-	-
静岡県	-	-	-	-	-	-	-	-	-	-	-	-	-	3	-	-	-	-
愛知県	-	-	-	-	-	-	-	-	-	-	-	-	-	1	-	-	-	-
三重県	-	-	-	-	-	-	-	-	-	-	-	-	-	3	-	-	-	-
滋賀県	-	-	-	-	-	-	-	-	-	-	-	-	-	-	-	-	-	-
京都府	-	-	-	-	-	-	-	-	-	-	-	-	-	1	-	-	-	-
大阪府	-	-	-	-	-	-	-	-	-	-	-	-	-	-	-	-	-	-
兵庫県	-	-	-	-	-	-	-	-	-	-	-	-	-	4	-	-	-	-
奈良県	-	-	-	-	-	-	-	-	-	-	-	-	-	-	-	-	-	-
和歌山県	-	-	-	-	-	-	-	-	-	-	-	-	-	3	-	-	-	-
鳥取県	-	-	-	-	-	-	-	-	-	-	-	-	-	1	-	-	-	-
島根県	-	-	-	-	-	-	-	-	-	-	-	-	-	4	-	-	-	-
岡山県	-	-	-	-	-	-	-	-	-	-	-	-	-	3	-	-	-	-
広島県	-	-	-	-	-	-	-	-	-	-	-	-	-	7	-	-	-	-
山口県	-	-	-	-	-	-	-	-	-	-	-	-	-	12	-	-	-	-
徳島県	-	-	-	-	-	-	-	-	-	-	-	-	-	3	-	-	-	-
香川県	-	-	-	-	-	-	-	-	-	-	-	-	-	6	-	-	-	-
愛媛県	-	-	-	-	-	-	-	-	-	-	-	-	-	3	-	-	-	-
高知県	-	-	-	-	-	-	-	-	-	-	-	-	-	9	-	-	-	-
福岡県	-	-	-	-	-	-	-	-	-	-	-	-	-	2	-	-	-	-
佐賀県	-	-	-	-	-	-	-	-	-	-	-	-	-	2	-	-	-	-
長崎県	-	-	-	-	-	-	-	-	-	-	-	-	-	9	-	-	-	-
熊本県	-	-	-	-	-	-	-	-	-	-	-	-	-	6	-	-	-	-
大分県	-	-	-	-	-	-	-	-	-	-	-	-	-	9	-	-	-	-
宮崎県	-	-	-	-	-	-	-	-	-	-	-	-	-	12	-	-	-	-
鹿児島県	-	-	-	-	-	-	-	-	-	-	-	-	-	5	-	-	-	-
沖縄県	-	-	-	-	-	-	-	-	-	-	-	-	-	-	-	-	-	-

*鳥インフルエンザ(H5N1及びH7N9)を除く。

報告数・累積報告数, 疾病・都道府県別

2023年第34週

	ダニ媒介脳炎		炭 疽		チクングニア熱		つつが虫病		デング熱		東部ウマ脳炎		鳥インフルエンザ*		ニパウイルス感染症		日本紅斑熱	
	報告数	累積	報告数	累積	報告数	累積	報告数	累積	報告数	累積	報告数	累積	報告数	累積	報告数	累積	報告数	累積
総 数	-	-	-	-	-	2	1	111	9	75	-	-	-	-	-	-	16	258
北海道	-	-	-	-	-	-	-	-	-	-	-	-	-	-	-	-	-	-
青森県	-	-	-	-	-	-	-	8	-	-	-	-	-	-	-	-	-	-
岩手県	-	-	-	-	-	-	-	6	-	2	-	-	-	-	-	-	-	-
宮城県	-	-	-	-	-	-	-	1	-	-	-	-	-	-	-	-	-	-
秋田県	-	-	-	-	-	-	-	6	-	-	-	-	-	-	-	-	-	-
山形県	-	-	-	-	-	-	-	-	-	-	-	-	-	-	-	-	-	-
福島県	-	-	-	-	-	-	-	5	-	-	-	-	-	-	-	-	-	-
茨城県	-	-	-	-	-	-	-	2	-	2	-	-	-	-	-	-	-	1
栃木県	-	-	-	-	-	-	-	-	-	-	-	-	-	-	-	-	-	-
群馬県	-	-	-	-	-	-	-	1	1	4	-	-	-	-	-	-	-	-
埼玉県	-	-	-	-	-	-	-	2	-	3	-	-	-	-	-	-	-	-
千葉県	-	-	-	-	-	-	-	11	2	6	-	-	-	-	-	-	1	8
東京都	-	-	-	-	-	-	-	5	1	23	-	-	-	-	-	-	-	1
神奈川県	-	-	-	-	-	-	-	1	-	6	-	-	-	-	-	-	-	-
新潟県	-	-	-	-	-	1	-	4	-	-	-	-	-	-	-	-	-	1
富山県	-	-	-	-	-	-	-	-	-	-	-	-	-	-	-	-	-	1
石川県	-	-	-	-	-	-	-	-	-	-	-	-	-	-	-	-	-	-
福井県	-	-	-	-	-	-	-	-	-	-	-	-	-	-	-	-	-	4
山梨県	-	-	-	-	-	-	-	-	-	-	-	-	-	-	-	-	-	-
長野県	-	-	-	-	-	-	-	2	-	-	-	-	-	-	-	-	-	-
岐阜県	-	-	-	-	-	-	-	-	-	-	-	-	-	-	-	-	-	-
静岡県	-	-	-	-	-	-	-	-	-	1	-	-	-	-	-	-	-	5
愛知県	-	-	-	-	-	-	-	2	1	7	-	-	-	-	-	-	-	3
三重県	-	-	-	-	-	-	-	-	-	2	-	-	-	-	-	-	2	35
滋賀県	-	-	-	-	-	-	-	1	-	-	-	-	-	-	-	-	-	-
京都府	-	-	-	-	-	-	-	-	-	1	-	-	-	-	-	-	-	4
大阪府	-	-	-	-	-	-	-	1	1	6	-	-	-	-	-	-	-	8
兵庫県	-	-	-	-	-	-	-	2	-	1	-	-	-	-	-	-	4	8
奈良県	-	-	-	-	-	-	-	1	-	2	-	-	-	-	-	-	1	3
和歌山県	-	-	-	-	-	-	-	1	-	-	-	-	-	-	-	-	1	21
鳥取県	-	-	-	-	-	-	-	1	-	1	-	-	-	-	-	-	-	1
島根県	-	-	-	-	-	-	-	3	-	-	-	-	-	-	-	-	-	12
岡山県	-	-	-	-	-	-	-	1	-	-	-	-	-	-	-	-	2	6
広島県	-	-	-	-	-	-	-	3	1	1	-	-	-	-	-	-	3	46
山口県	-	-	-	-	-	-	-	1	-	1	-	-	-	-	-	-	-	8
徳島県	-	-	-	-	-	-	-	1	-	-	-	-	-	-	-	-	-	5
香川県	-	-	-	-	-	-	-	-	-	-	-	-	-	-	-	-	-	4
愛媛県	-	-	-	-	-	-	-	-	-	-	-	-	-	-	-	-	1	7
高知県	-	-	-	-	-	-	-	-	-	-	-	-	-	-	-	-	1	11
福岡県	-	-	-	-	-	1	-	1	-	3	-	-	-	-	-	-	-	7
佐賀県	-	-	-	-	-	-	-	-	-	-	-	-	-	-	-	-	-	7
長崎県	-	-	-	-	-	-	1	5	-	1	-	-	-	-	-	-	-	9
熊本県	-	-	-	-	-	-	-	1	-	-	-	-	-	-	-	-	-	12
大分県	-	-	-	-	-	-	-	-	1	1	-	-	-	-	-	-	-	6
宮崎県	-	-	-	-	-	-	-	7	-	-	-	-	-	-	-	-	-	6
鹿児島県	-	-	-	-	-	-	-	22	1	1	-	-	-	-	-	-	-	7
沖縄県	-	-	-	-	-	-	-	3	-	-	-	-	-	-	-	-	-	1

報告数・累積報告数, 疾病・都道府県別

2023年第34週

	日本脳炎		ハンタウイルス 肺症候群		Bウイルス病		鼻 疽		ブルセラ症		ベネズエラ ウマ脳炎		ヘンドラウイルス 感 染 症		発しんチフス		ボツリヌス症	
	報告数	累積	報告数	累積	報告数	累積	報告数	累積	報告数	累積	報告数	累積	報告数	累積	報告数	累積	報告数	累積
総 数	-	-	-	-	-	-	-	-	1	-	-	-	-	-	-	-	-	-
北海道	-	-	-	-	-	-	-	-	-	-	-	-	-	-	-	-	-	-
青森県	-	-	-	-	-	-	-	-	-	-	-	-	-	-	-	-	-	-
岩手県	-	-	-	-	-	-	-	-	-	-	-	-	-	-	-	-	-	-
宮城県	-	-	-	-	-	-	-	-	-	-	-	-	-	-	-	-	-	-
秋田県	-	-	-	-	-	-	-	-	-	-	-	-	-	-	-	-	-	-
山形県	-	-	-	-	-	-	-	-	-	-	-	-	-	-	-	-	-	-
福島県	-	-	-	-	-	-	-	-	-	-	-	-	-	-	-	-	-	-
茨城県	-	-	-	-	-	-	-	-	-	-	-	-	-	-	-	-	-	-
栃木県	-	-	-	-	-	-	-	-	-	-	-	-	-	-	-	-	-	-
群馬県	-	-	-	-	-	-	-	-	-	-	-	-	-	-	-	-	-	-
埼玉県	-	-	-	-	-	-	-	-	-	-	-	-	-	-	-	-	-	-
千葉県	-	-	-	-	-	-	-	-	-	-	-	-	-	-	-	-	-	-
東京都	-	-	-	-	-	-	-	-	-	-	-	-	-	-	-	-	-	-
神奈川県	-	-	-	-	-	-	-	-	-	-	-	-	-	-	-	-	-	-
新潟県	-	-	-	-	-	-	-	-	-	-	-	-	-	-	-	-	-	-
富山県	-	-	-	-	-	-	-	-	-	-	-	-	-	-	-	-	-	-
石川県	-	-	-	-	-	-	-	-	-	-	-	-	-	-	-	-	-	-
福井県	-	-	-	-	-	-	-	-	-	-	-	-	-	-	-	-	-	-
山梨県	-	-	-	-	-	-	-	-	-	-	-	-	-	-	-	-	-	-
長野県	-	-	-	-	-	-	-	-	1	-	-	-	-	-	-	-	-	-
岐阜県	-	-	-	-	-	-	-	-	-	-	-	-	-	-	-	-	-	-
静岡県	-	-	-	-	-	-	-	-	-	-	-	-	-	-	-	-	-	-
愛知県	-	-	-	-	-	-	-	-	-	-	-	-	-	-	-	-	-	-
三重県	-	-	-	-	-	-	-	-	-	-	-	-	-	-	-	-	-	-
滋賀県	-	-	-	-	-	-	-	-	-	-	-	-	-	-	-	-	-	-
京都府	-	-	-	-	-	-	-	-	-	-	-	-	-	-	-	-	-	-
大阪府	-	-	-	-	-	-	-	-	-	-	-	-	-	-	-	-	-	-
兵庫県	-	-	-	-	-	-	-	-	-	-	-	-	-	-	-	-	-	-
奈良県	-	-	-	-	-	-	-	-	-	-	-	-	-	-	-	-	-	-
和歌山県	-	-	-	-	-	-	-	-	-	-	-	-	-	-	-	-	-	-
鳥取県	-	-	-	-	-	-	-	-	-	-	-	-	-	-	-	-	-	-
島根県	-	-	-	-	-	-	-	-	-	-	-	-	-	-	-	-	-	-
岡山県	-	-	-	-	-	-	-	-	-	-	-	-	-	-	-	-	-	-
広島県	-	-	-	-	-	-	-	-	-	-	-	-	-	-	-	-	-	-
山口県	-	-	-	-	-	-	-	-	-	-	-	-	-	-	-	-	-	-
徳島県	-	-	-	-	-	-	-	-	-	-	-	-	-	-	-	-	-	-
香川県	-	-	-	-	-	-	-	-	-	-	-	-	-	-	-	-	-	-
愛媛県	-	-	-	-	-	-	-	-	-	-	-	-	-	-	-	-	-	-
高知県	-	-	-	-	-	-	-	-	-	-	-	-	-	-	-	-	-	-
福岡県	-	-	-	-	-	-	-	-	-	-	-	-	-	-	-	-	-	-
佐賀県	-	-	-	-	-	-	-	-	-	-	-	-	-	-	-	-	-	-
長崎県	-	-	-	-	-	-	-	-	-	-	-	-	-	-	-	-	-	-
熊本県	-	-	-	-	-	-	-	-	-	-	-	-	-	-	-	-	-	-
大分県	-	-	-	-	-	-	-	-	-	-	-	-	-	-	-	-	-	-
宮崎県	-	-	-	-	-	-	-	-	-	-	-	-	-	-	-	-	-	-
鹿児島県	-	-	-	-	-	-	-	-	-	-	-	-	-	-	-	-	-	-
沖縄県	-	-	-	-	-	-	-	-	-	-	-	-	-	-	-	-	-	-

報告数・累積報告数，疾病・都道府県別

2023年第34週

	マラリア		野 兎 病		ライム病		リッサウイルス感染症		リフトバレー熱		類 鼻 疽		レジオネラ症		レプトスピラ症		ロッキー山紅斑熱	
	報告数	累積	報告数	累積	報告数	累積	報告数	累積	報告数	累積	報告数	累積	報告数	累積	報告数	累積	報告数	累積
総 数	-	12	-	-	-	18	-	-	-	-	-	-	36	1377	3	13	-	-
北海道	-	-	-	-	-	12	-	-	-	-	-	-	1	25	-	-	-	-
青森県	-	-	-	-	-	-	-	-	-	-	-	-	-	8	-	-	-	-
岩手県	-	-	-	-	-	-	-	-	-	-	-	-	3	19	-	-	-	-
宮城県	-	-	-	-	-	-	-	-	-	-	-	-	4	50	-	-	-	-
秋田県	-	-	-	-	-	-	-	-	-	-	-	-	-	13	-	-	-	-
山形県	-	-	-	-	-	-	-	-	-	-	-	-	-	12	-	-	-	-
福島県	-	-	-	-	-	-	-	-	-	-	-	-	1	31	-	-	-	-
茨城県	-	-	-	-	-	-	-	-	-	-	-	-	-	47	-	-	-	-
栃木県	-	-	-	-	-	-	-	-	-	-	-	-	-	46	-	-	-	-
群馬県	-	-	-	-	-	-	-	-	-	-	-	-	1	51	-	-	-	-
埼玉県	-	-	-	-	-	1	-	-	-	-	-	-	5	69	-	-	-	-
千葉県	-	1	-	-	-	-	-	-	-	-	-	-	3	58	-	-	-	-
東京都	-	4	-	-	-	1	-	-	-	-	-	-	4	101	-	1	-	-
神奈川県	-	1	-	-	-	-	-	-	-	-	-	-	1	72	-	-	-	-
新潟県	-	-	-	-	-	-	-	-	-	-	-	-	-	38	-	-	-	-
富山県	-	-	-	-	-	-	-	-	-	-	-	-	-	22	-	-	-	-
石川県	-	-	-	-	-	-	-	-	-	-	-	-	-	18	-	-	-	-
福井県	-	-	-	-	-	-	-	-	-	-	-	-	-	14	-	-	-	-
山梨県	-	-	-	-	-	-	-	-	-	-	-	-	-	11	-	-	-	-
長野県	-	-	-	-	-	1	-	-	-	-	-	-	-	22	-	-	-	-
岐阜県	-	-	-	-	-	-	-	-	-	-	-	-	-	39	-	-	-	-
静岡県	-	-	-	-	-	-	-	-	-	-	-	-	3	37	-	-	-	-
愛知県	-	2	-	-	-	1	-	-	-	-	-	-	1	78	-	1	-	-
三重県	-	-	-	-	-	-	-	-	-	-	-	-	-	20	-	-	-	-
滋賀県	-	-	-	-	-	-	-	-	-	-	-	-	-	20	-	-	-	-
京都府	-	-	-	-	-	-	-	-	-	-	-	-	-	24	-	-	-	-
大阪府	-	2	-	-	-	1	-	-	-	-	-	-	-	77	-	1	-	-
兵庫県	-	-	-	-	-	-	-	-	-	-	-	-	3	51	-	-	-	-
奈良県	-	-	-	-	-	-	-	-	-	-	-	-	1	17	-	-	-	-
和歌山県	-	-	-	-	-	-	-	-	-	-	-	-	-	9	-	-	-	-
鳥取県	-	-	-	-	-	-	-	-	-	-	-	-	-	7	-	-	-	-
島根県	-	-	-	-	-	-	-	-	-	-	-	-	-	8	-	-	-	-
岡山県	-	-	-	-	-	-	-	-	-	-	-	-	-	32	-	-	-	-
広島県	-	-	-	-	-	-	-	-	-	-	-	-	-	50	-	-	-	-
山口県	-	-	-	-	-	-	-	-	-	-	-	-	1	17	-	-	-	-
徳島県	-	-	-	-	-	-	-	-	-	-	-	-	-	9	-	-	-	-
香川県	-	-	-	-	-	-	-	-	-	-	-	-	-	11	-	-	-	-
愛媛県	-	-	-	-	-	-	-	-	-	-	-	-	-	11	-	1	-	-
高知県	-	-	-	-	-	-	-	-	-	-	-	-	-	3	-	-	-	-
福岡県	-	1	-	-	-	1	-	-	-	-	-	-	3	54	-	-	-	-
佐賀県	-	1	-	-	-	-	-	-	-	-	-	-	-	5	-	-	-	-
長崎県	-	-	-	-	-	-	-	-	-	-	-	-	-	16	-	-	-	-
熊本県	-	-	-	-	-	-	-	-	-	-	-	-	-	25	-	-	-	-
大分県	-	-	-	-	-	-	-	-	-	-	-	-	1	14	-	-	-	-
宮崎県	-	-	-	-	-	-	-	-	-	-	-	-	-	4	-	-	-	-
鹿児島県	-	-	-	-	-	-	-	-	-	-	-	-	-	7	-	2	-	-
沖縄県	-	-	-	-	-	-	-	-	-	-	-	-	-	5	3	7	-	-

*E型肝炎及びA型肝炎を除く。

**2014年9月19日より届出対象疾患となりました。2023年5月26日よりカルバペネム耐性腸内細菌科細菌感染症から感染症法上の名称が変更されました。

***急性灰白髄炎を除く。2018年5月1日より届出対象疾患となりました。

****ウエストナイル脳炎、西部ウマ脳炎、ダニ媒介脳炎、東部ウマ脳炎、日本脳炎、ベネズエラウマ脳炎及びリフトバレー熱を除く。

報告数・累積報告数, 疾病・都道府県別

2023年第34週

	アメルバ赤痢		ウイルス型肝炎*		カルバペネム耐性 腸内細菌科細菌感染症**		急性弛緩性 麻痺***		急性脳炎****		クリプト スポリジウム症		クロイツフェルト ・ヤコブ病		劇症型溶血性 レンサ球菌感染症		後天性免疫不全 症候群	
	報告数	累積	報告数	累積	報告数	累積	報告数	累積	報告数	累積	報告数	累積	報告数	累積	報告数	累積	報告数	累積
総 数	10	333	4	166	40	1219	1	40	8	353	1	7	2	99	10	549	8	620
北海道	-	8	-	1	1	59	-	-	1	16	-	1	-	3	1	10	-	30
青森県	-	1	-	2	1	19	-	-	-	-	-	1	-	2	-	8	-	2
岩手県	-	1	-	3	-	5	-	-	-	-	-	-	-	-	-	3	-	1
宮城県	-	3	-	2	1	33	-	1	-	-	-	-	-	1	-	11	-	5
秋田県	-	-	-	1	2	15	-	-	-	-	-	-	-	-	-	3	-	1
山形県	-	3	-	-	-	14	-	-	-	-	-	-	-	1	-	7	-	-
福島県	-	2	-	3	-	14	-	-	-	-	-	-	-	3	-	7	-	5
茨城県	-	6	-	3	1	28	-	-	-	19	-	-	-	2	-	5	-	11
栃木県	-	2	-	-	1	20	-	2	-	7	-	-	-	1	-	6	1	8
群馬県	-	6	-	11	1	17	-	1	-	4	-	-	-	2	-	5	-	7
埼玉県	2	23	-	4	3	40	-	5	1	27	-	-	-	6	3	28	-	22
千葉県	-	16	3	9	1	42	-	-	2	51	-	-	-	3	-	24	1	25
東京都	5	64	1	35	3	134	-	5	1	21	-	1	-	14	-	77	4	203
神奈川県	1	36	-	3	1	76	-	3	-	21	-	-	-	3	2	41	-	32
新潟県	-	2	-	1	2	27	-	1	-	9	-	-	-	1	-	9	1	5
富山県	-	2	-	1	1	19	-	-	-	2	-	-	-	-	-	11	-	-
石川県	-	2	-	1	1	12	-	3	-	7	-	-	-	-	-	1	-	3
福井県	-	-	-	3	-	5	-	-	-	3	-	-	-	2	-	4	-	-
山梨県	-	3	-	-	-	5	-	-	-	5	-	-	-	-	-	1	-	1
長野県	-	3	-	1	1	18	-	2	-	9	-	-	-	5	-	13	-	2
岐阜県	-	-	-	2	-	9	-	1	-	1	-	-	-	1	-	12	-	11
静岡県	-	11	-	2	1	17	-	-	1	16	-	-	-	5	-	18	-	11
愛知県	-	24	-	9	5	96	1	1	1	26	-	-	1	4	1	43	-	63
三重県	1	2	-	1	1	24	-	2	-	3	-	-	-	-	-	11	-	2
滋賀県	-	4	-	-	1	9	-	-	-	4	-	-	1	2	-	12	-	1
京都府	-	5	-	-	1	21	-	2	-	3	-	-	-	7	-	9	-	4
大阪府	1	31	-	17	6	96	-	1	-	15	-	-	-	4	1	41	-	47
兵庫県	-	14	-	10	1	39	-	-	-	15	-	-	-	4	-	22	-	13
奈良県	-	2	-	4	-	20	-	-	-	3	-	-	-	-	-	12	-	4
和歌山県	-	2	-	2	-	8	-	-	-	2	-	-	-	2	-	3	-	2
鳥取県	-	2	-	1	-	3	-	1	-	3	-	1	-	-	-	3	-	3
島根県	-	1	-	-	-	21	-	-	-	-	-	-	-	1	-	4	-	2
岡山県	-	7	-	3	-	15	-	1	-	6	-	-	-	-	-	4	-	3
広島県	-	7	-	5	-	35	-	-	-	4	-	-	-	5	1	8	-	7
山口県	-	1	-	-	-	20	-	-	-	9	-	-	-	-	-	6	-	6
徳島県	-	-	-	1	-	1	-	-	-	-	-	-	-	1	-	-	-	2
香川県	-	5	-	-	-	8	-	-	-	1	-	-	-	2	-	4	-	3
愛媛県	-	2	-	3	1	15	-	1	-	1	-	-	-	-	-	8	-	1
高知県	-	1	-	-	-	6	-	-	-	-	-	-	-	-	-	-	-	1
福岡県	-	15	-	6	2	73	-	4	-	22	1	2	-	1	-	26	1	31
佐賀県	-	2	-	-	-	4	-	-	-	1	-	-	-	-	-	4	-	3
長崎県	-	-	-	1	-	19	-	-	-	-	-	-	-	2	1	7	-	5
熊本県	-	2	-	3	-	10	-	-	-	-	-	-	-	-	-	2	-	8
大分県	-	3	-	-	-	17	-	-	-	3	-	-	-	1	-	2	-	5
宮崎県	-	2	-	6	-	1	-	1	-	3	-	-	-	3	-	3	-	4
鹿児島県	-	3	-	1	-	13	-	-	1	8	-	1	-	4	-	2	-	4
沖縄県	-	2	-	5	-	17	-	2	-	3	-	-	-	1	-	9	-	11

*2013年4月1日より届出対象疾患となりました。
 **2014年9月19日より届出対象疾患となりました。

報告数・累積報告数, 疾病・都道府県別

2023年第34週

	ジアルジア症		侵襲性インフルエンザ菌感染症*		侵襲性髄膜炎菌感染症*		侵襲性肺炎球菌感染症*		水痘** (入院例に限る)		先天性風しん症候群		梅毒		播種性 クリプトコックス症**		破傷風	
	報告数	累積	報告数	累積	報告数	累積	報告数	累積	報告数	累積	報告数	累積	報告数	累積	報告数	累積	報告数	累積
総数	1	32	5	364	-	11	16	1170	2	248	-	-	223	9798	-	111	3	71
北海道	-	-	-	16	-	-	-	44	1	7	-	-	6	466	-	2	-	4
青森県	-	-	-	1	-	-	-	14	-	-	-	-	-	20	-	-	1	3
岩手県	-	-	-	2	-	-	-	7	-	-	-	-	1	26	-	-	-	-
宮城県	-	-	-	2	-	-	1	19	-	3	-	-	3	102	-	2	2	6
秋田県	-	1	-	4	-	-	-	11	-	3	-	-	-	26	-	1	-	1
山形県	-	-	-	1	-	-	-	6	-	-	-	-	-	20	-	1	-	2
福島県	-	-	-	4	-	-	-	12	-	1	-	-	1	107	-	2	-	-
茨城県	-	1	-	5	-	-	-	21	-	6	-	-	2	164	-	1	-	1
栃木県	-	-	-	2	-	-	-	10	-	4	-	-	2	104	-	4	-	-
群馬県	-	-	-	3	-	-	-	14	-	1	-	-	2	113	-	1	-	2
埼玉県	-	3	-	7	-	1	2	50	-	8	-	-	7	304	-	5	-	3
千葉県	-	1	-	17	-	2	2	42	-	8	-	-	9	288	-	6	-	7
東京都	1	9	1	31	-	1	4	126	1	47	-	-	45	2414	-	12	-	4
神奈川県	-	3	-	39	-	-	-	79	-	32	-	-	10	447	-	7	-	4
新潟県	-	-	-	2	-	-	-	25	-	5	-	-	5	76	-	7	-	-
富山県	-	-	-	10	-	-	-	18	-	6	-	-	1	15	-	1	-	1
石川県	-	-	-	2	-	-	-	16	-	5	-	-	1	44	-	1	-	-
福井県	-	2	-	1	-	-	-	8	-	2	-	-	2	31	-	-	-	-
山梨県	-	-	-	-	-	-	-	3	-	-	-	-	-	12	-	1	-	1
長野県	-	1	-	5	-	2	1	10	-	1	-	-	-	56	-	5	-	1
岐阜県	-	1	-	10	-	-	-	20	-	5	-	-	5	91	-	1	-	2
静岡県	-	2	-	9	-	-	-	23	-	10	-	-	8	217	-	2	-	2
愛知県	-	-	1	34	-	1	1	86	-	18	-	-	8	577	-	6	-	5
三重県	-	-	-	6	-	-	-	17	-	1	-	-	2	81	-	1	-	1
滋賀県	-	-	-	6	-	-	-	17	-	7	-	-	1	51	-	2	-	1
京都府	-	-	1	14	-	-	-	30	-	5	-	-	3	98	-	1	-	1
大阪府	-	2	-	35	-	2	1	91	-	17	-	-	32	1323	-	5	-	1
兵庫県	-	1	1	24	-	1	2	58	-	4	-	-	6	313	-	4	-	2
奈良県	-	-	-	6	-	-	-	23	-	9	-	-	-	64	-	-	-	-
和歌山県	-	-	-	2	-	-	-	6	-	-	-	-	1	40	-	1	-	-
鳥取県	-	-	-	2	-	-	-	7	-	-	-	-	-	19	-	2	-	-
島根県	-	-	-	1	-	-	-	13	-	-	-	-	1	18	-	-	-	-
岡山県	-	1	-	6	-	-	1	18	-	5	-	-	7	188	-	-	-	2
広島県	-	1	-	4	-	-	1	15	-	7	-	-	11	297	-	-	-	-
山口県	-	-	-	6	-	-	-	8	-	1	-	-	1	69	-	1	-	1
徳島県	-	-	-	-	-	-	-	1	-	-	-	-	1	58	-	-	-	1
香川県	-	-	-	4	-	-	-	12	-	-	-	-	-	90	-	3	-	-
愛媛県	-	-	-	3	-	-	-	6	-	2	-	-	2	91	-	1	-	-
高知県	-	-	-	5	-	-	-	8	-	-	-	-	2	43	-	2	-	1
福岡県	-	1	-	10	-	-	-	50	-	8	-	-	21	562	-	6	-	4
佐賀県	-	-	-	-	-	-	-	4	-	2	-	-	1	64	-	2	-	2
長崎県	-	-	1	3	-	-	-	14	-	2	-	-	3	82	-	4	-	1
熊本県	-	-	-	4	-	1	-	18	-	1	-	-	3	156	-	3	-	-
大分県	-	-	-	1	-	-	-	8	-	1	-	-	2	54	-	-	-	2
宮崎県	-	-	-	2	-	-	-	9	-	2	-	-	3	117	-	4	-	2
鹿児島県	-	1	-	4	-	-	-	17	-	2	-	-	1	107	-	1	-	-
沖縄県	-	1	-	9	-	-	-	56	-	-	-	-	1	93	-	-	-	-

*2018年1月1日より届出対象疾患となりました。
 **2014年9月19日より届出対象疾患となりました。

報告数・累積報告数, 疾病・都道府県別

2023年第34週

	バンコマイシン耐性 黄色ブドウ球菌感染症		バンコマイシン耐性 腸球菌感染症		百日咳*		風しん		麻しん		薬剤耐性アシネト バクター感染症**	
	報告数	累積	報告数	累積	報告数	累積	報告数	累積	報告数	累積	報告数	累積
総 数	-	-	1	81	18	617	-	10	1	23	-	11
北海道	-	-	-	-	2	22	-	-	-	2	-	-
青森県	-	-	-	1	-	6	-	-	-	-	-	-
岩手県	-	-	-	-	2	2	-	-	-	-	-	-
宮城県	-	-	-	-	-	-	-	-	-	-	-	-
秋田県	-	-	-	-	-	14	-	-	-	-	-	-
山形県	-	-	-	3	-	7	-	-	-	-	-	-
福島県	-	-	-	-	-	15	-	-	-	-	-	-
茨城県	-	-	-	-	-	3	-	-	-	1	-	-
栃木県	-	-	-	-	-	3	-	-	-	-	-	-
群馬県	-	-	-	-	-	12	-	1	-	-	-	-
埼玉県	-	-	-	1	2	53	-	1	-	-	-	1
千葉県	-	-	-	1	-	13	-	-	-	1	-	-
東京都	-	-	-	6	2	88	-	4	-	6	-	1
神奈川県	-	-	-	2	-	36	-	2	-	1	-	1
新潟県	-	-	-	-	1	9	-	-	-	-	-	-
富山県	-	-	-	-	-	1	-	-	-	-	-	-
石川県	-	-	-	-	1	7	-	-	-	-	-	-
福井県	-	-	-	1	-	1	-	-	-	-	-	-
山梨県	-	-	-	-	-	-	-	-	-	-	-	-
長野県	-	-	-	1	-	3	-	-	-	-	-	-
岐阜県	-	-	-	-	1	19	-	-	-	-	-	-
静岡県	-	-	-	10	-	9	-	-	-	2	-	-
愛知県	-	-	-	2	-	26	-	-	-	2	-	3
三重県	-	-	-	-	-	4	-	-	-	-	-	-
滋賀県	-	-	-	1	4	13	-	-	-	-	-	1
京都府	-	-	-	3	-	2	-	-	-	-	-	2
大阪府	-	-	-	10	1	32	-	1	1	5	-	1
兵庫県	-	-	-	1	-	38	-	-	-	2	-	-
奈良県	-	-	-	1	-	7	-	-	-	-	-	-
和歌山県	-	-	-	8	-	2	-	-	-	-	-	-
鳥取県	-	-	-	-	-	3	-	-	-	1	-	-
島根県	-	-	-	-	-	-	-	-	-	-	-	-
岡山県	-	-	-	2	-	18	-	-	-	-	-	-
広島県	-	-	1	11	-	8	-	-	-	-	-	-
山口県	-	-	-	2	-	4	-	-	-	-	-	1
徳島県	-	-	-	-	1	63	-	-	-	-	-	-
香川県	-	-	-	-	-	3	-	-	-	-	-	-
愛媛県	-	-	-	2	-	20	-	-	-	-	-	-
高知県	-	-	-	-	-	5	-	-	-	-	-	-
福岡県	-	-	-	2	-	19	-	1	-	-	-	-
佐賀県	-	-	-	-	-	1	-	-	-	-	-	-
長崎県	-	-	-	1	-	2	-	-	-	-	-	-
熊本県	-	-	-	-	1	5	-	-	-	-	-	-
大分県	-	-	-	9	-	-	-	-	-	-	-	-
宮崎県	-	-	-	-	-	4	-	-	-	-	-	-
鹿児島県	-	-	-	-	-	5	-	-	-	-	-	-
沖縄県	-	-	-	-	-	10	-	-	-	-	-	-

注) 百日咳は2018年1月1日より全数把握対象疾患に変更となりました。
 *鳥インフルエンザ及び新型インフルエンザ等感染症を除く。
 **2023年5月8日より定点把握対象疾患に変更となりました。
 ***2018年第9週より定点当たり報告数の表示が開始されました。

報告数・定点当たり報告数, 疾病・都道府県別

2023年第34週

	インフルエンザ*		新型コロナウイルス感染症**		RSウイルス感染症***		咽頭結膜熱		A群溶血性レンサ球菌咽頭炎		感染性胃腸炎		水痘		手足口病		伝染性紅斑	
	報告数	定点当り	報告数	定点当り	報告数	定点当り	報告数	定点当り	報告数	定点当り	報告数	定点当り	報告数	定点当り	報告数	定点当り	報告数	定点当り
総数	6910	1.40	93792	19.07	1992	0.64	2128	0.68	3546	1.13	8631	2.76	251	0.08	2945	0.94	37	0.01
北海道	131	0.58	4275	19.08	138	0.99	53	0.38	183	1.32	202	1.45	9	0.06	56	0.40	1	0.01
青森県	12	0.20	1878	31.30	11	0.29	2	0.05	17	0.45	81	2.13	1	0.03	20	0.53	-	-
岩手県	65	1.05	1966	31.71	24	0.62	4	0.10	38	0.97	137	3.51	1	0.03	12	0.31	2	0.05
宮城県	111	1.22	2688	29.54	36	0.65	12	0.22	26	0.47	102	1.85	-	-	64	1.16	1	0.02
秋田県	10	0.19	1390	26.73	18	0.53	2	0.06	4	0.12	61	1.79	1	0.03	15	0.44	-	-
山形県	5	0.12	883	20.53	50	1.79	3	0.11	17	0.61	40	1.43	5	0.18	32	1.14	-	-
福島県	27	0.33	2121	25.87	102	2.08	11	0.22	46	0.94	80	1.63	3	0.06	87	1.78	-	-
茨城県	157	1.31	3216	26.80	51	0.68	49	0.65	139	1.85	150	2.00	7	0.09	123	1.64	1	0.01
栃木県	40	0.53	1778	23.39	49	1.02	15	0.31	42	0.88	66	1.38	2	0.04	78	1.63	1	0.02
群馬県	97	1.13	1636	19.02	27	0.51	37	0.70	23	0.43	163	3.08	11	0.21	24	0.45	-	-
埼玉県	365	1.42	5844	22.74	53	0.33	93	0.58	223	1.39	533	3.31	12	0.07	186	1.16	2	0.01
千葉県	318	1.57	5188	25.68	15	0.12	40	0.32	125	1.00	392	3.14	7	0.06	80	0.64	-	-
東京都	576	1.40	5956	14.53	85	0.33	222	0.87	270	1.06	834	3.27	29	0.11	206	0.81	8	0.03
神奈川県	477	1.34	6443	18.10	83	0.37	96	0.42	209	0.92	521	2.31	24	0.11	125	0.55	2	0.01
新潟県	62	0.72	1878	21.84	32	0.58	12	0.22	41	0.75	143	2.60	9	0.16	140	2.55	1	0.02
富山県	28	0.58	793	16.52	52	1.79	19	0.66	43	1.48	92	3.17	3	0.10	28	0.97	-	-
石川県	35	0.73	1223	25.48	25	0.86	3	0.10	29	1.00	133	4.59	4	0.14	20	0.69	-	-
福井県	11	0.28	535	13.72	12	0.48	5	0.20	42	1.68	77	3.08	2	0.08	41	1.64	-	-
山梨県	49	1.20	978	23.85	7	0.29	3	0.13	5	0.21	81	3.38	-	-	9	0.38	1	0.04
長野県	59	0.67	1867	21.22	58	1.07	6	0.11	34	0.63	136	2.52	2	0.04	22	0.41	1	0.02
岐阜県	106	1.22	1983	22.79	22	0.42	14	0.26	36	0.68	84	1.58	4	0.08	9	0.17	-	-
静岡県	200	1.44	3513	25.27	55	0.62	32	0.36	61	0.69	216	2.43	4	0.04	31	0.35	4	0.04
愛知県	345	1.77	4652	23.86	57	0.31	82	0.45	163	0.90	421	2.31	20	0.11	40	0.22	1	0.01
三重県	124	1.77	1419	20.27	40	0.91	13	0.30	32	0.73	179	4.07	3	0.07	13	0.30	-	-
滋賀県	60	1.00	958	15.97	19	0.53	4	0.11	43	1.19	90	2.50	9	0.25	18	0.50	-	-
京都府	188	1.49	1769	14.04	26	0.34	45	0.58	94	1.22	104	1.35	3	0.04	21	0.27	-	-
大阪府	466	1.54	3744	12.40	90	0.46	482	2.47	323	1.66	525	2.69	10	0.05	53	0.27	-	-
兵庫県	311	1.56	2605	13.09	60	0.47	214	1.66	146	1.13	422	3.27	7	0.05	96	0.74	2	0.02
奈良県	62	1.13	1060	19.27	8	0.24	39	1.15	46	1.35	111	3.26	2	0.06	9	0.26	1	0.03
和歌山県	107	2.18	719	14.67	15	0.50	24	0.80	29	0.97	57	1.90	1	0.03	7	0.23	-	-
鳥取県	49	1.69	618	21.31	31	1.63	2	0.11	50	2.63	84	4.42	3	0.16	50	2.63	-	-
島根県	48	1.26	580	15.26	22	0.96	8	0.35	7	0.30	51	2.22	1	0.04	55	2.39	-	-
岡山県	93	1.11	1201	14.30	23	0.43	13	0.24	37	0.69	194	3.59	1	0.02	72	1.33	-	-
広島県	133	1.19	1633	14.58	47	0.67	25	0.36	94	1.34	213	3.04	7	0.10	132	1.89	-	-
山口県	150	2.27	1183	17.92	50	1.19	5	0.12	63	1.50	129	3.07	-	-	71	1.69	-	-
徳島県	21	0.57	827	22.35	23	1.00	11	0.48	6	0.26	88	3.83	5	0.22	18	0.78	1	0.04
香川県	52	1.11	758	16.13	27	0.96	22	0.79	14	0.50	135	4.82	2	0.07	26	0.93	-	-
愛媛県	102	1.67	1035	16.97	34	0.92	30	0.81	25	0.68	103	2.78	1	0.03	12	0.32	-	-
高知県	10	0.23	874	19.86	74	2.85	3	0.12	17	0.65	37	1.42	10	0.38	28	1.08	-	-
福岡県	525	2.65	2997	15.14	106	0.88	224	1.87	302	2.52	433	3.61	6	0.05	372	3.10	2	0.02
佐賀県	61	1.56	821	21.05	15	0.65	9	0.39	44	1.91	48	2.09	-	-	64	2.78	1	0.04
長崎県	156	2.23	1385	19.79	43	0.98	25	0.57	68	1.55	52	1.18	5	0.11	52	1.18	1	0.02
熊本県	151	1.89	1243	15.54	53	1.06	18	0.36	55	1.10	197	3.94	6	0.12	124	2.48	1	0.02
大分県	61	1.05	1006	17.34	39	1.08	25	0.69	42	1.17	224	6.22	3	0.08	64	1.78	-	-
宮崎県	184	3.17	987	17.02	27	0.75	13	0.36	59	1.64	180	5.00	1	0.03	98	2.72	-	-
鹿児島県	218	2.40	1227	13.48	43	0.81	26	0.49	39	0.74	180	3.40	3	0.06	40	0.75	2	0.04
沖縄県	292	5.41	459	8.50	15	0.48	33	1.06	95	3.06	50	1.61	2	0.06	2	0.06	-	-

*髄膜炎菌、肺炎球菌、インフルエンザ菌を原因として同定された場合を除く。
 **オウム病を除く。

報告数・定点当り報告数, 疾病・都道府県別

2023年第34週

	突発性発しん		ヘルパンギーナ		流行性耳下腺炎		急性出血性結膜炎		流行性角結膜炎		細菌性髄膜炎*		無菌性髄膜炎		マイコプラズマ肺炎		クラミジア肺炎**	
	報告数	定点当り	報告数	定点当り	報告数	定点当り	報告数	定点当り	報告数	定点当り	報告数	定点当り	報告数	定点当り	報告数	定点当り	報告数	定点当り
総数	911	0.29	3399	1.09	133	0.04	13	0.02	440	0.63	9	0.02	18	0.04	13	0.03	-	-
北海道	19	0.14	253	1.82	5	0.04	-	-	9	0.31	-	-	-	-	-	-	-	-
青森県	6	0.16	101	2.66	-	-	1	0.10	4	0.40	-	-	1	0.17	1	0.17	-	-
岩手県	18	0.46	100	2.56	1	0.03	-	-	6	0.43	-	-	-	-	3	0.16	-	-
宮城県	24	0.44	69	1.25	3	0.05	-	-	3	0.25	1	0.10	-	-	-	-	-	-
秋田県	1	0.03	29	0.85	11	0.32	-	-	-	-	-	-	-	-	1	0.13	-	-
山形県	12	0.43	170	6.07	-	-	-	-	1	0.13	-	-	-	-	-	-	-	-
福島県	19	0.39	182	3.71	3	0.06	1	0.08	4	0.31	1	0.14	-	-	1	0.14	-	-
茨城県	30	0.40	60	0.80	2	0.03	-	-	26	1.53	-	-	-	-	3	0.23	-	-
栃木県	13	0.27	46	0.96	-	-	-	-	14	1.17	-	-	-	-	-	-	-	-
群馬県	16	0.30	86	1.62	2	0.04	1	0.07	8	0.57	1	0.11	-	-	-	-	-	-
埼玉県	49	0.30	142	0.88	8	0.05	-	-	23	0.55	-	-	-	-	-	-	-	-
千葉県	38	0.30	110	0.88	4	0.03	2	0.06	21	0.60	1	0.11	2	0.22	1	0.11	-	-
東京都	59	0.23	181	0.71	2	0.01	-	-	22	0.58	-	-	1	0.04	1	0.04	-	-
神奈川県	69	0.31	152	0.67	9	0.04	-	-	73	1.40	-	-	-	-	1	0.09	-	-
新潟県	14	0.25	102	1.85	1	0.02	-	-	1	0.10	-	-	-	-	1	0.08	-	-
富山県	9	0.31	25	0.86	2	0.07	-	-	-	-	-	-	-	-	-	-	-	-
石川県	8	0.28	27	0.93	3	0.10	-	-	3	0.43	-	-	-	-	-	-	-	-
福井県	6	0.24	22	0.88	4	0.16	-	-	-	-	-	-	1	0.17	-	-	-	-
山梨県	9	0.38	11	0.46	1	0.04	-	-	1	0.11	-	-	-	-	-	-	-	-
長野県	11	0.20	88	1.63	1	0.02	-	-	16	1.60	1	0.08	-	-	-	-	-	-
岐阜県	14	0.26	24	0.45	1	0.02	-	-	-	-	-	-	1	0.20	-	-	-	-
静岡県	24	0.27	38	0.43	3	0.03	-	-	5	0.23	-	-	-	-	-	-	-	-
愛知県	37	0.20	112	0.62	9	0.05	-	-	13	0.37	-	-	2	0.13	-	-	-	-
三重県	16	0.36	74	1.68	1	0.02	-	-	2	0.17	-	-	-	-	-	-	-	-
滋賀県	13	0.36	19	0.53	-	-	-	-	-	-	-	-	-	-	-	-	-	-
京都府	9	0.12	19	0.25	5	0.06	-	-	1	0.06	-	-	-	-	-	-	-	-
大阪府	48	0.25	125	0.64	8	0.04	1	0.02	38	0.73	-	-	-	-	-	-	-	-
兵庫県	33	0.26	70	0.54	5	0.04	2	0.06	45	1.29	-	-	1	0.07	-	-	-	-
奈良県	9	0.26	12	0.35	2	0.06	-	-	7	0.70	-	-	2	0.33	-	-	-	-
和歌山県	8	0.27	25	0.83	1	0.03	-	-	6	1.50	-	-	2	0.18	-	-	-	-
鳥取県	2	0.11	25	1.32	-	-	-	-	-	-	-	-	-	-	-	-	-	-
島根県	6	0.26	8	0.35	2	0.09	-	-	-	-	-	-	-	-	-	-	-	-
岡山県	18	0.33	49	0.91	6	0.11	1	0.08	-	-	-	-	-	-	-	-	-	-
広島県	23	0.33	55	0.79	4	0.06	-	-	8	0.42	-	-	-	-	-	-	-	-
山口県	16	0.38	45	1.07	1	0.02	-	-	3	0.33	1	0.11	1	0.11	-	-	-	-
徳島県	8	0.35	7	0.30	2	0.09	-	-	1	0.25	-	-	1	0.14	-	-	-	-
香川県	10	0.36	21	0.75	-	-	-	-	2	0.40	-	-	-	-	-	-	-	-
愛媛県	20	0.54	25	0.68	2	0.05	-	-	27	3.38	-	-	-	-	-	-	-	-
高知県	7	0.27	27	1.04	-	-	-	-	-	-	-	-	-	-	-	-	-	-
福岡県	48	0.40	288	2.40	5	0.04	1	0.04	20	0.77	2	0.13	-	-	-	-	-	-
佐賀県	6	0.26	30	1.30	1	0.04	-	-	1	0.25	-	-	1	0.17	-	-	-	-
長崎県	18	0.41	48	1.09	-	-	2	0.25	2	0.25	-	-	-	-	-	-	-	-
熊本県	22	0.44	118	2.36	3	0.06	-	-	1	0.11	-	-	2	0.13	-	-	-	-
大分県	18	0.50	54	1.50	-	-	-	-	2	0.40	-	-	-	-	-	-	-	-
宮崎県	19	0.53	29	0.81	2	0.06	-	-	8	1.33	-	-	-	-	-	-	-	-
鹿児島県	23	0.43	75	1.42	6	0.11	-	-	1	0.14	1	0.08	-	-	-	-	-	-
沖縄県	6	0.19	21	0.68	2	0.06	1	0.13	12	1.50	-	-	-	-	-	-	-	-

*病原体がロタウイルスであるものに限る。2013年10月14日より届出対象疾患となりました。

報告数・定点当り報告数, 疾病・都道府県別
2023年第34週

	感染性胃腸炎 (ロタウイルス)*	
	報告数	定点当り
総 数	3	0.01
北海道	-	-
青森県	-	-
岩手県	-	-
宮城県	-	-
秋田県	-	-
山形県	-	-
福島県	-	-
茨城県	-	-
栃木県	-	-
群馬県	-	-
埼玉県	-	-
千葉県	-	-
東京都	-	-
神奈川県	-	-
新潟県	-	-
富山県	-	-
石川県	-	-
福井県	-	-
山梨県	-	-
長野県	-	-
岐阜県	-	-
静岡県	-	-
愛知県	-	-
三重県	-	-
滋賀県	-	-
京都府	2	0.29
大阪府	-	-
兵庫県	1	0.07
奈良県	-	-
和歌山県	-	-
鳥取県	-	-
島根県	-	-
岡山県	-	-
広島県	-	-
山口県	-	-
徳島県	-	-
香川県	-	-
愛媛県	-	-
高知県	-	-
福岡県	-	-
佐賀県	-	-
長崎県	-	-
熊本県	-	-
大分県	-	-
宮崎県	-	-
鹿児島県	-	-
沖縄県	-	-

報告数・疾病・都道府県別
 2023年第34週

	インフルエンザ (入院患者)
	報告数
総 数	166
北海道	2
青森県	-
岩手県	-
宮城県	-
秋田県	1
山形県	2
福島県	1
茨城県	-
栃木県	-
群馬県	-
埼玉県	2
千葉県	1
東京都	12
神奈川県	3
新潟県	1
富山県	-
石川県	17
福井県	1
山梨県	1
長野県	3
岐阜県	-
静岡県	-
愛知県	1
三重県	-
滋賀県	2
京都府	1
大阪府	45
兵庫県	5
奈良県	20
和歌山県	16
鳥取県	2
島根県	1
岡山県	-
広島県	3
山口県	4
徳島県	1
香川県	-
愛媛県	-
高知県	7
福岡県	5
佐賀県	1
長崎県	-
熊本県	-
大分県	-
宮崎県	-
鹿児島県	1
沖縄県	4

獣医師が届出を行う感染症と対象動物

注)2017年第16週より報告数は頭数を示しています〔鳥インフルエンザ(H5N1又はH7N9)の鳥類を除く〕。

報告数・累積報告数、疾病・都道府県別

2023年第34週

	エボラ出血熱		マールブルグ病		ペスト		重症急性呼吸器症候群(SARS)						細菌性赤痢		ウエストナイル熱		エキノкокクス症	
	サル		サル		プレーリードッグ	イタチアナグマ		タヌキ		ハクビシン		サル		鳥類		犬		
	報告数	累積	報告数	累積	報告数	累積	報告数	累積	報告数	累積	報告数	累積	報告数	累積	報告数	累積	報告数	累積
総 数	-	-	-	-	-	-	-	-	-	-	-	-	-	-	-	-	-	-
北海道	-	-	-	-	-	-	-	-	-	-	-	-	-	-	-	-	-	-
青森県	-	-	-	-	-	-	-	-	-	-	-	-	-	-	-	-	-	-
岩手県	-	-	-	-	-	-	-	-	-	-	-	-	-	-	-	-	-	-
宮城県	-	-	-	-	-	-	-	-	-	-	-	-	-	-	-	-	-	-
秋田県	-	-	-	-	-	-	-	-	-	-	-	-	-	-	-	-	-	-
山形県	-	-	-	-	-	-	-	-	-	-	-	-	-	-	-	-	-	-
福島県	-	-	-	-	-	-	-	-	-	-	-	-	-	-	-	-	-	-
茨城県	-	-	-	-	-	-	-	-	-	-	-	-	-	-	-	-	-	-
栃木県	-	-	-	-	-	-	-	-	-	-	-	-	-	-	-	-	-	-
群馬県	-	-	-	-	-	-	-	-	-	-	-	-	-	-	-	-	-	-
埼玉県	-	-	-	-	-	-	-	-	-	-	-	-	-	-	-	-	-	-
千葉県	-	-	-	-	-	-	-	-	-	-	-	-	-	-	-	-	-	-
東京都	-	-	-	-	-	-	-	-	-	-	-	-	-	-	-	-	-	-
神奈川県	-	-	-	-	-	-	-	-	-	-	-	-	-	-	-	-	-	-
新潟県	-	-	-	-	-	-	-	-	-	-	-	-	-	-	-	-	-	-
富山県	-	-	-	-	-	-	-	-	-	-	-	-	-	-	-	-	-	-
石川県	-	-	-	-	-	-	-	-	-	-	-	-	-	-	-	-	-	-
福井県	-	-	-	-	-	-	-	-	-	-	-	-	-	-	-	-	-	-
山梨県	-	-	-	-	-	-	-	-	-	-	-	-	-	-	-	-	-	-
長野県	-	-	-	-	-	-	-	-	-	-	-	-	-	-	-	-	-	-
岐阜県	-	-	-	-	-	-	-	-	-	-	-	-	-	-	-	-	-	-
静岡県	-	-	-	-	-	-	-	-	-	-	-	-	-	-	-	-	-	-
愛知県	-	-	-	-	-	-	-	-	-	-	-	-	-	-	-	-	-	-
三重県	-	-	-	-	-	-	-	-	-	-	-	-	-	-	-	-	-	-
滋賀県	-	-	-	-	-	-	-	-	-	-	-	-	-	-	-	-	-	-
京都府	-	-	-	-	-	-	-	-	-	-	-	-	-	-	-	-	-	-
大阪府	-	-	-	-	-	-	-	-	-	-	-	-	-	-	-	-	-	-
兵庫県	-	-	-	-	-	-	-	-	-	-	-	-	-	-	-	-	-	-
奈良県	-	-	-	-	-	-	-	-	-	-	-	-	-	-	-	-	-	-
和歌山県	-	-	-	-	-	-	-	-	-	-	-	-	-	-	-	-	-	-
鳥取県	-	-	-	-	-	-	-	-	-	-	-	-	-	-	-	-	-	-
島根県	-	-	-	-	-	-	-	-	-	-	-	-	-	-	-	-	-	-
岡山県	-	-	-	-	-	-	-	-	-	-	-	-	-	-	-	-	-	-
広島県	-	-	-	-	-	-	-	-	-	-	-	-	-	-	-	-	-	-
山口県	-	-	-	-	-	-	-	-	-	-	-	-	-	-	-	-	-	-
徳島県	-	-	-	-	-	-	-	-	-	-	-	-	-	-	-	-	-	-
香川県	-	-	-	-	-	-	-	-	-	-	-	-	-	-	-	-	-	-
愛媛県	-	-	-	-	-	-	-	-	-	-	-	-	-	-	-	-	-	-
高知県	-	-	-	-	-	-	-	-	-	-	-	-	-	-	-	-	-	-
福岡県	-	-	-	-	-	-	-	-	-	-	-	-	-	-	-	-	-	-
佐賀県	-	-	-	-	-	-	-	-	-	-	-	-	-	-	-	-	-	-
長崎県	-	-	-	-	-	-	-	-	-	-	-	-	-	-	-	-	-	-
熊本県	-	-	-	-	-	-	-	-	-	-	-	-	-	-	-	-	-	-
大分県	-	-	-	-	-	-	-	-	-	-	-	-	-	-	-	-	-	-
宮崎県	-	-	-	-	-	-	-	-	-	-	-	-	-	-	-	-	-	-
鹿児島県	-	-	-	-	-	-	-	-	-	-	-	-	-	-	-	-	-	-
沖縄県	-	-	-	-	-	-	-	-	-	-	-	-	-	-	-	-	-	-

報告数・累積報告数、疾病・都道府県別 2023年第34週

	結核		鳥インフルエンザ(H5N1又はH7N9)		中東呼吸器症候群(MERS)	
	サル		鳥類		ヒトコブラクダ	
	報告数	累積	報告数	累積	報告数	累積
総数	-	4	-	38	-	-
北海道	-	-	-	6	-	-
青森県	-	-	-	1	-	-
岩手県	-	-	-	-	-	-
宮城県	-	-	-	1	-	-
秋田県	-	-	-	6	-	-
山形県	-	-	-	-	-	-
福島県	-	-	-	-	-	-
茨城県	-	-	-	4	-	-
栃木県	-	-	-	-	-	-
群馬県	-	-	-	3	-	-
埼玉県	-	-	-	-	-	-
千葉県	-	-	-	5	-	-
東京都	-	-	-	-	-	-
神奈川県	-	-	-	-	-	-
新潟県	-	-	-	2	-	-
富山県	-	-	-	2	-	-
石川県	-	-	-	-	-	-
福井県	-	-	-	-	-	-
山梨県	-	-	-	-	-	-
長野県	-	-	-	-	-	-
岐阜県	-	-	-	-	-	-
静岡県	-	-	-	-	-	-
愛知県	-	-	-	-	-	-
三重県	-	-	-	-	-	-
滋賀県	-	-	-	2	-	-
京都府	-	-	-	-	-	-
大阪府	-	-	-	-	-	-
兵庫県	-	-	-	2	-	-
奈良県	-	-	-	-	-	-
和歌山県	-	-	-	-	-	-
鳥取県	-	-	-	-	-	-
島根県	-	-	-	-	-	-
岡山県	-	-	-	-	-	-
広島県	-	-	-	-	-	-
山口県	-	-	-	-	-	-
徳島県	-	-	-	-	-	-
香川県	-	-	-	-	-	-
愛媛県	-	-	-	-	-	-
高知県	-	-	-	-	-	-
福岡県	-	-	-	2	-	-
佐賀県	-	-	-	-	-	-
長崎県	-	-	-	-	-	-
熊本県	-	-	-	-	-	-
大分県	-	-	-	-	-	-
宮崎県	-	-	-	1	-	-
鹿児島県	-	4	-	1	-	-
沖縄県	-	-	-	-	-	-

感染症週報 第25巻 第34号 2023年9月8日発行
発行：国立感染症研究所

厚生労働省健康・生活衛生局感染症対策部
感染症対策課

事務局：国立感染症研究所感染症疫学センター
〒162-8640東京都新宿区戸山1-23-1
TEL：03-5285-1111
FAX：03-5285-1129

URL：<https://www.niid.go.jp/niid/ja/from-idsc.html>
<国立感染症研究所 感染症疫学センター>
<https://www.mhlw.go.jp/>
<厚生労働省>
<https://www.forth.go.jp/>
<旅行者のための海外感染症情報(厚生労働省検疫所)>

本週報は、感染症法に基づくものであり、全国の医療従事者、定点医療機関、保健所、保健所設置市、特別区、都道府県、地方衛生研究所、検疫所の皆様のご協力を得て、国立感染症研究所感染症疫学センターにおいて編集したものです。

また、本週報は速報性を重視しておりますので、今後調査などの結果に応じて、若干の変更が生じることがありますが、その場合には週報上にて訂正させていただきます。

「感染症の話」及び「読者のコーナー」の回答欄の内容に関する責は、それぞれの執筆者及び回答者に属しますが、内容に関するご質問、ご意見については事務局でお受けいたします。

なお、週報の内容について、学術的研究、あるいは公衆衛生活動にかかわる業務以外の目的においては、無断転載を禁じます。