

マークをクリックするとそのページを見ることができます



発生動向総覧
P.2-8

<第33週>咽頭結膜熱の定点当たり報告数は増加し、過去5年間の同時期と比較してかなり多い / その他最新動向



注目すべき感染症

<今週は該当記事はありません>



感染症関連情報
P.9

病原体情報(速報記事) / 海外感染症情報 / その他



速報

<今週は該当記事はありません>



読者のコーナー

<今週は該当記事はありません>



グラフ総覧(第33週)

P.10-16



第33週のデータ

P.17-32



発生動向総覧

<第33週コメント> 8月23日集計分

注意：これは当該週に診断された報告症例の集計です。しかし、迅速に情報還元するために期日を決めて集計を行いますので、当該週に診断された症例の報告が集計の期日以降に届くこともあります。それらについては一部を除いて発生動向総覧では扱いませんが、翌週あるいはそれ以降に、巻末の表の累積数に加えられることになります。

※感染経路、感染原因、感染地域については、確定あるいは推定として記載されていたものを示します。

◆全数報告の感染症

1類感染症

報告なし

2類感染症

結核230例

3類感染症

腸管出血性大腸菌感染症131例(有症者95例、うちHUS 3例)

感染地域：国内104例、タイ1例、国内・国外不明26例

国内の感染地域：東京都9例、山形県8例、宮城県6例、群馬県6例、神奈川県6例、福岡県6例、北海道5例、愛知県5例、千葉県4例、三重県4例、大阪府4例、福島県3例、岡山県3例、埼玉県2例、岐阜県2例、兵庫県2例、和歌山県2例、香川県2例、長崎県2例、大分県2例、岩手県1例、茨城県1例、山口県1例、佐賀県1例、埼玉県/千葉県1例、神奈川県/大阪府1例、福岡県/熊本県/鹿児島県1例、国内(都道府県不明)14例

年齢群：1歳(1例)、2歳(2例)、3歳(2例)、4歳(2例)、6歳(2例)、8歳(1例)、9歳(2例)、10代(19例)、20代(28例)、30代(19例)、40代(10例)、50代(21例)、60代(9例)、70代(10例)、80代(3例)

血清群・毒素型：O157 VT1・VT2(47例)、O157 VT2(32例)、O103 VT1(3例)、O111 VT1(3例)、O115 VT1(3例)、O121 VT2(3例)、O111 VT1・VT2(2例)、O157 VT1(2例)、O26 VT1(2例)、O115 VT1・VT2(1例)、O145 VT2(1例)、O146 VT1(1例)、O26 VT2(1例)、O74 VT2(1例)、O91 VT1(1例)、O91 VT1・VT2(1例)、その他・不明(27例)

累積報告数：1,943例(有症者1,322例、うちHUS 32例、死亡2例)

腸チフス1例

感染地域：東京都

4類感染症

E型肝炎4例

感染地域(感染源)：北海道1例(レバー)、福岡県1例(不明)、長崎県1例(湧水/鳥刺し)、国内(都道府県不明)1例(不明)

- エムボックス1例 感染地域：国内
 回帰熱1例 感染地域：北海道
 重症熱性血小板減少症候群3例
 感染地域：岡山県1例、福岡県1例、大分県1例
 年齢群：70代(2例)、80代(1例)
- つつが虫病1例 感染地域：沖縄県
 デング熱5例 感染地域：タイ2例、シンガポール1例、フィリピン1例、メキシコ1例
 累積報告数：65例(感染地域：国外65例)
- 日本紅斑熱13例 感染地域：兵庫県2例、島根県2例、広島県2例、愛知県1例、和歌山県1例、山口県1例、香川県1例、高知県1例、福岡県1例、長崎県1例
- マラリア1例 熱帯熱__感染地域：シエラレオネ
 レジオネラ症34例(肺炎型30例、ポンティアック型4例)
 感染地域：茨城県4例、愛知県4例、神奈川県3例、栃木県2例、埼玉県2例、滋賀県2例、大阪府2例、兵庫県2例、北海道1例、福島県1例、千葉県1例、東京都1例、新潟県1例、富山県1例、和歌山県1例、岡山県1例、福岡県1例、宮崎県1例、鹿児島県1例、国内・国外不明2例
 年齢群：40代(1例)、50代(4例)、60代(6例)、70代(12例)、80代(7例)、90代以上(4例)
 累積報告数：1,336例
- レプトスピラ症2例 感染地域(感染源)：鹿児島県1例(土砂災害であふれたどぶ水)、沖縄県1例(河川)

5類感染症

- アメーバ赤痢13例(腸管アメーバ症11例、腸管外アメーバ症1例、腸管及び腸管外アメーバ症1例)
 感染地域：山形県1例、栃木県1例、群馬県1例、山梨県1例、愛知県1例、熊本県1例、国内(都道府県不明)2例、インドネシア1例、台湾1例、タイ/ベトナム/マレーシア1例、国内・国外不明2例
 感染経路：性的接触4例(異性間2例、同性間2例)、経口感染5例、性的接触(異性間)/経口感染1例、その他・不明3例
- カルバペネム耐性腸内細菌目細菌感染症39例
 菌検出検体：血液10例、尿9例、喀痰8例、胆汁6例、腹水1例、便1例、胆汁/その他1例、膿/尿/その他1例、その他2例
 菌種：K. aerogenes 17例、E. cloacae 9例、K. pneumoniae 4例、E. coli 2例、その他・不明7例
 感染経路：以前からの保菌16例、医療器具関連3例、手術部位2例、以前からの保菌/医療器具関連2例、以前からの保菌/院内感染1例、その他・不明15例
- 急性弛緩性麻痺2例 病原体不明2例__年齢群：1歳(1例)、7歳(1例)

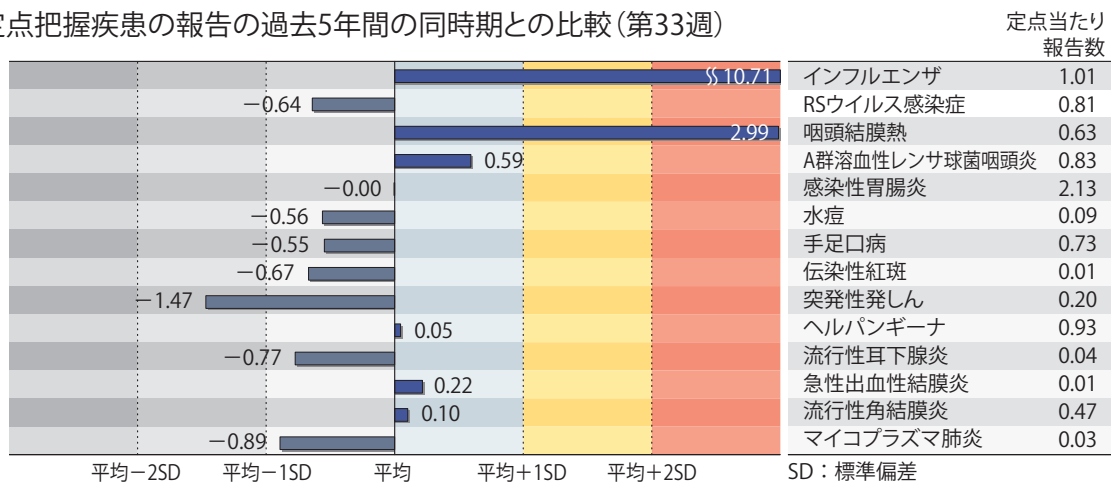
- 急性脳炎4例 SARS-CoV-2 1例__年齢群：0歳
 エンテロウイルス1例__年齢群：0歳
 単純ヘルペスウイルス1例__年齢群：70代
 病原体不明1例__年齢群：1歳
- クリプトスポリジウム症1例
 感染地域：青森県
- クロイツフェルト・ヤコブ病3例
 孤発性プリオン病古典型2例
 遺伝性プリオン病家族性1例
- 劇症型溶血性レンサ球菌感染症17例
 年齢群：6歳(1例. 死亡)、20代(1例)、40代(3例)、60代(3例)、70代
 (4例. うち1例死亡)、80代(2例. うち1例死亡)、90代以上
 (3例)
- 後天性免疫不全症候群9例(AIDS 5例、無症候4例)
 感染地域：国内6例、アラブ首長国連邦1例、ミャンマー1例、国内・
 国外不明1例
 感染経路：性的接触9例(異性間2例、同性間7例)
- ジアルジア症1例 感染地域：沖縄県
- 侵襲性インフルエンザ菌感染症9例(菌検出検体：血液8例、髄液1例)
 年齢群：0歳(1例)、50代(2例)、60代(1例)、70代(2例)、80代
 (2例)、90代以上(1例)
- 侵襲性肺炎球菌感染症25例(菌検出検体：血液21例、血液/髄液3例、その他1例)
 年齢群：1歳(3例)、6歳(1例)、40代(1例)、50代(1例)、60代(7例)、
 70代(7例. うち1例死亡)、80代(3例. うち1例死亡)、90代
 以上(2例)
- 水痘(入院例に限る)7例(検査診断例5例、臨床診断例2例)
 年齢群：10代(1例)、30代(1例)、50代(1例)、60代(1例)、70代
 (3例)
- 梅毒168例(早期顕症I期75例、早期顕症II期59例、晩期顕症1例、無症候33例)
 累積報告数：9,482例
- 播種性クリプトコックス症2例
 菌検出検体：髄液1例、その他1例
 感染地域：北海道1例、福岡県1例
 年齢群：70代(1例)、80代(1例)
- 破傷風2例 年齢群：80代(2例)
- バンコマイシン耐性腸球菌感染症1例
 遺伝子型：不明__菌検出検体：尿
 累積報告数：80例
- 百日咳14例(うちLAMP法等病原体遺伝子検出1例)
 年齢群：3歳(3例)、4歳(1例)、6歳(1例)、7歳(2例)、10代(3例)、
 20代(1例)、40代(2例)、50代(1例)

(補) 2022年第33週から2023年第32週までに診断されたものの報告遅れとして、細菌性赤痢1例〔菌種: *S. flexneri*(B群) __感染地域: 国内・国外不明〕、腸管出血性大腸菌感染症8例〔血清群・毒素型: O157 VT1・VT2(2例)、O103 VT1(1例)、O157 VT2(1例)、O78 VT1(1例)、その他・不明(3例)〕、E型肝炎1例(感染地域: 東京都 __感染源: 不明)、オウム病1例(感染地域: 埼玉県 __感染源: 不明)、デング熱1例(感染地域: インド)、日本紅斑熱1例(感染地域: 和歌山県)、レジオネラ症11例(感染地域: 岩手県2例、東京都2例、奈良県1例、鳥取県1例、広島県1例、徳島県1例、福岡県1例、インド1例、国内・国外不明1例)、カルバペネム耐性腸内細菌目細菌感染症15例(菌種: *K. aerogenes* 8例、*K. pneumoniae* 3例、*E. cloacae* 2例、*E. coli* 1例、その他・不明1例)、急性脳炎4例(SARS-CoV-2 1例 __年齢群: 4歳. RSウイルス1例 __年齢群: 0歳. インフルエンザウイルス1例 __年齢群: 7歳. エンテロウイルス1例 __年齢群: 0歳)、劇症型溶血性レンサ球菌感染症8例〔年齢群: 50代(1例. 死亡)、70代(4例)、80代(2例. うち1例死亡)、90代以上(1例)〕、水痘(入院例に限る)1例(年齢群: 40代)、梅毒102例(早期顕症I期43例、早期顕症II期30例、先天梅毒1例、無症候28例)、播種性クリプトコックス症1例(感染地域: 埼玉県. 年齢群: 80代)、破傷風1例(年齢群: 70代)、百日咳13例〔うちLAMP法等病原体遺伝子検出なし __年齢群: 7歳(2例)、8歳(2例)、9歳(2例)、10代(5例)、20代(1例)、30代(1例)〕などの報告があった。

◆定点把握の対象となる5類感染症

全国の指定された医療機関(定点)から報告され、疾患により小児科定点(約3,000カ所)、インフルエンザ/COVID-19(小児科・内科)定点(約5,000カ所)、眼科定点(約600カ所)、基幹定点(約500カ所)に分かれています。また、定点当たり報告数は、報告数/定点医療機関数です(増減の目安は小数点第3位以下を含む)。

定点把握疾患の報告の過去5年間の同時期との比較(第33週)



当該週と過去5年間の平均(過去5年間の前週、当該週、後週の合計15週間分の平均)との差をグラフ上に表現した。

インフルエンザ/COVID-19定点報告疾患

インフルエンザの定点当たり報告数は3週連続で減少したが、過去5年間の同時期(前週、当該週、後週)と比較してかなり多い。都道府県別の上位3位は沖縄県(3.50)、宮崎県(3.00)、熊本県(2.59)である。基幹定点からのインフルエンザ入院サーベイランスにおける報告数は146例と前週と比較して増加し、35都道府県から報告があった。

新型コロナウイルス感染症の定点当たり報告数は増加した。都道府県別の上位3位は岐阜県(31.03)、岩手県(30.42)、秋田県(28.48)である。

小児科定点報告疾患(主なもの)

RSウイルス感染症の定点当たり報告数は第28週以降減少が続いている。都道府県別の上位3位は高知県(3.69)、山形県(3.29)、福島県(2.04)である。

咽頭結膜熱の定点当たり報告数は増加し、過去5年間の同時期と比較してかなり多い。都道府県別の上位3位は大阪府(2.16)、福岡県(1.88)、兵庫県(1.67)である。

A群溶血性レンサ球菌咽頭炎の定点当たり報告数は3週連続で減少した。都道府県別の上位3位は鳥取県(1.89)、福岡県(1.73)、沖縄県(1.61)である。

感染性胃腸炎の定点当たり報告数は3週連続で減少した。都道府県別の上位3位は大分県(5.22)、香川県(4.25)、熊本県(3.62)である。

手足口病の定点当たり報告数は3週連続で減少した。都道府県別の上位3位は島根県(2.65)、佐賀県(2.43)、新潟県(2.36)である。

伝染性紅斑の定点当たり報告数は第30週以降減少が続いている。都道府県別の上位2位は岩手県(0.08)、富山県(0.07)である。

ヘルパンギーナの定点当たり報告数は第28週以降減少が続いている。都道府県別の上位3位は山形県(3.25)、北海道(2.16)、岩手県(2.15)である。

流行性耳下腺炎の定点当たり報告数は2週連続で減少した。都道府県別の上位2位は和歌山県(0.13)、鹿児島県(0.09)である。

基幹定点報告疾患

マイコプラズマ肺炎の定点当たり報告数は増加した。都道府県別の上位3位は石川県(0.20)、青森県(0.17)、福井県(0.17)、兵庫県(0.14)である。

感染性胃腸炎(ロタウイルスに限る)の定点当たり報告は減少し、今週の報告はなかった。

インフルエンザおよび新型コロナウイルス感染症の性別・年齢階級別報告数、前週との比較

2023年第33週

	インフルエンザ			新型コロナウイルス感染症		
	報告数	報告数	報告数	報告数	報告数	報告数
	総数	男性	女性	総数	男性	女性
総数	4913	2583	2330	86756	41936	44820
0~5ヶ月	27	17	10	1021	551	470
6~11ヶ月	55	23	32	1641	843	798
1歳	184	109	75	1919	998	921
2歳	182	100	82	1419	756	663
3歳	201	106	95	1153	570	583
4歳	237	125	112	1111	592	519
5歳	261	143	118	1012	536	476
6歳	236	119	117	1028	531	497
7歳	241	131	110	1080	582	498
8歳	198	103	95	1109	561	548
9歳	192	100	92	1129	572	557
10~14歳	765	425	340	6274	3173	3101
15~19歳	387	208	179	4345	1965	2380
20~29歳	491	269	222	10473	5166	5307
30~39歳	378	167	211	9565	4637	4928
40~49歳	364	174	190	10250	4730	5520
50~59歳	223	116	107	10765	4953	5812
60~69歳	135	69	66	7885	3750	4135
70~79歳	94	52	42	7262	3604	3658
80歳~	62	27	35	6315	2866	3449

2023年第32週(再掲)

	インフルエンザ			新型コロナウイルス感染症		
	報告数	報告数	報告数	報告数	報告数	報告数
	総数	男性	女性	総数	男性	女性
総数	5082	2634	2448	67070	32669	34401
0~5ヶ月	19	8	11	640	362	278
6~11ヶ月	68	41	27	1111	575	536
1歳	177	88	89	1627	853	774
2歳	233	125	108	1214	622	592
3歳	286	150	136	1135	608	527
4歳	363	182	181	1101	566	535
5歳	411	220	191	1120	623	497
6歳	362	212	150	1048	578	470
7歳	328	174	154	1113	579	534
8歳	297	154	143	1147	586	561
9歳	234	126	108	1082	533	549
10~14歳	718	393	325	5153	2493	2660
15~19歳	322	192	130	3380	1543	1837
20~29歳	254	123	131	6714	3210	3504
30~39歳	356	143	213	7020	3377	3643
40~49歳	304	134	170	7683	3542	4141
50~59歳	147	81	66	8214	3862	4352
60~69歳	94	46	48	6135	3065	3070
70~79歳	73	25	48	5520	2791	2729
80歳~	36	17	19	4913	2301	2612

※ 全国のインフルエンザ／COVID-19定点医療機関(約5,000カ所：小児科定点約3,000カ所、内科定点約2,000カ所)から届出された、当該週と前週のデータ。前週の届出数は、前週のIDWRで還元したデータ(参照：<https://www.niid.go.jp/niid/ja/idwr.html>)の再掲。

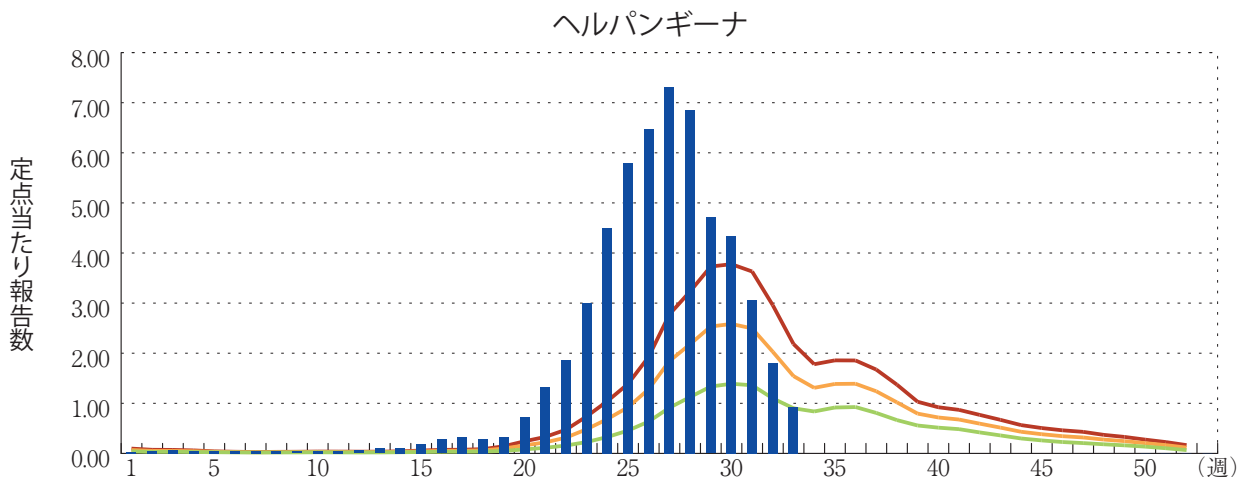
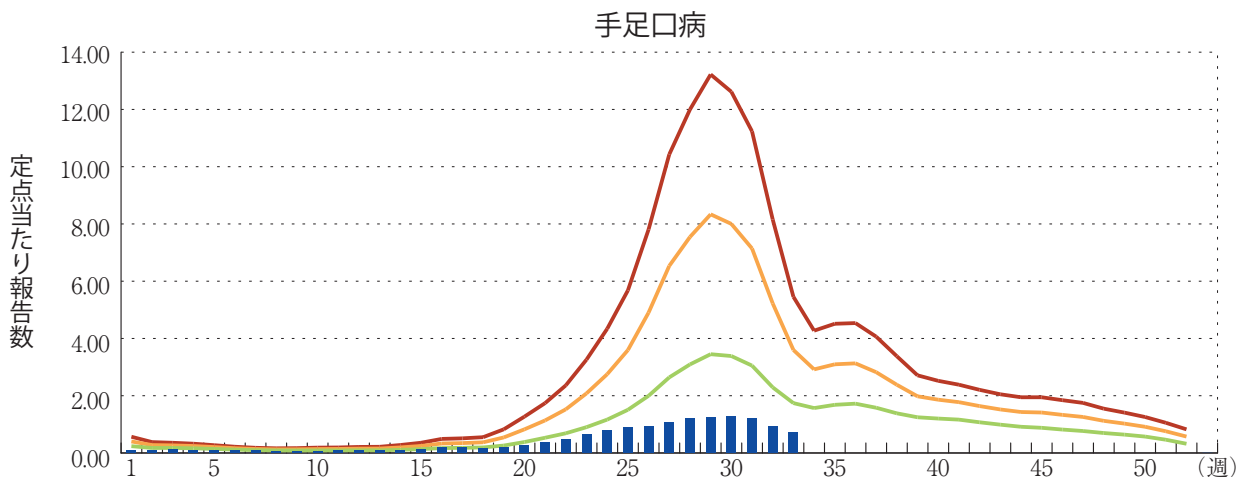
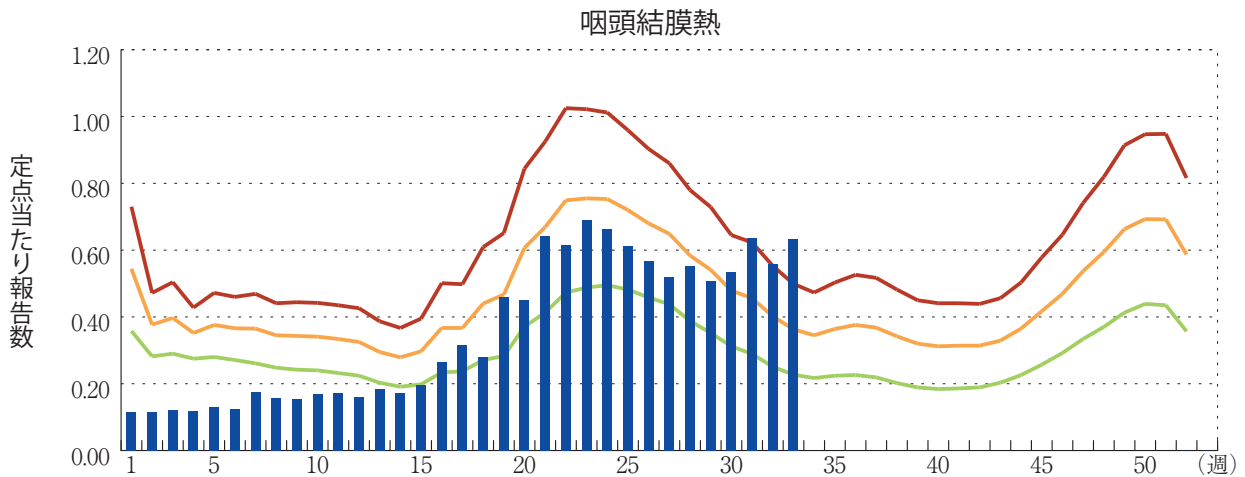
年末・年始(第52週～第1週頃)、ゴールデンウィーク(第18週頃)、お盆(第33週頃)、シルバーウィーク(第39週頃)等の週では、報告数が減少する傾向があり解釈には注意が必要である。なお、祝日、休日の並び等によって該当する週は年によって異なる。

図. 主要定点把握疾患の過去5年間との週別比較(2023年第33週)

青のバーで示す本年の定点当たり報告数が赤のラインを超えているときには、過去5年間の週と比較してかなり多いことを示す。



*過去5年間：前週、当該週、後週の報告数の5年間分、合計15週間分





感染症関連情報

◆病原体情報

病原微生物検出情報 (IASR) : <https://www.niid.go.jp/niid/ja/iasr.html>

<速報記事>

- 東京都で発生したレプトスピラ症の国内感染例の報告

<https://www.niid.go.jp/niid/ja/leptospirosis-m/leptospirosis-iasrs/12228-523p01.html>

◆海外感染症情報

厚生労働省検疫所 (FORTH) : <https://www.forth.go.jp/>

◆その他

- 新型コロナウイルス感染症関連情報について

<https://www.niid.go.jp/niid/ja/diseases/ka/corona-virus/2019-ncov/9324-2019-ncov.html>

- ・「国内における SARS-CoV-2 のゲノム解析」、「国立感染症研究所および地方衛生研究所等における全ゲノム解析により確認された VOCs, VOIs, VUMs」に関しては、以下のリンクをご参照いただきたい :

「SARS-CoV-2 変異株について」

<https://www.niid.go.jp/niid/ja/2019-ncov/2551-cepr/10745-cepr-topics.html>

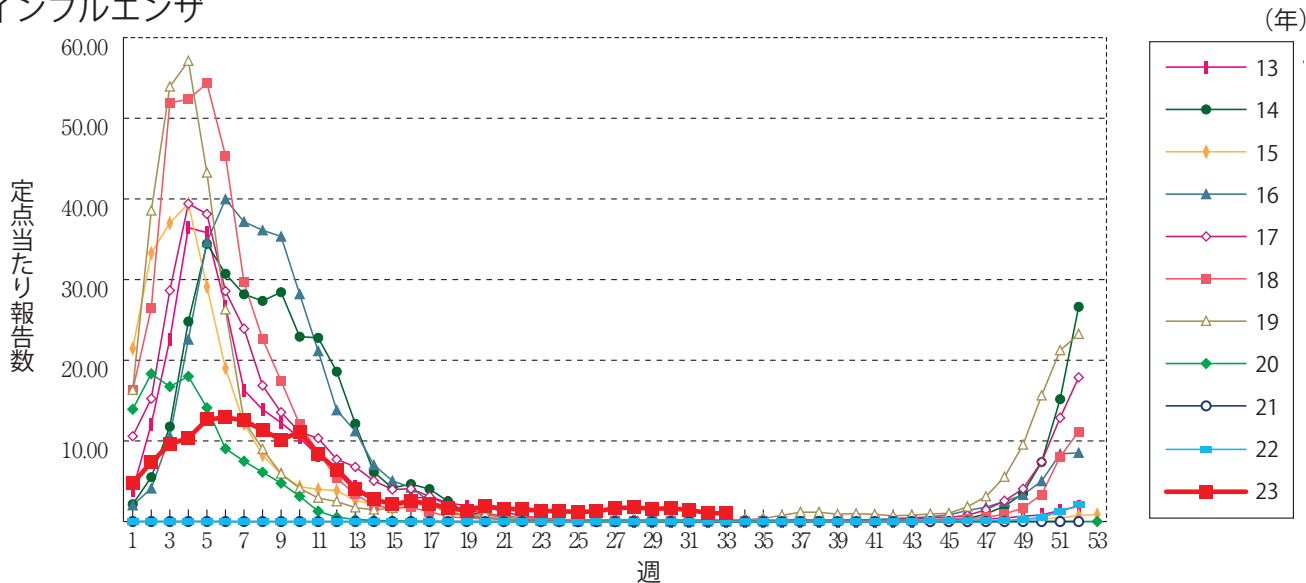
なお、本リンクは「国立感染症研究所のゲノム解析の実施状況及びPANGO系統別検出状況」の情報も含んでいる



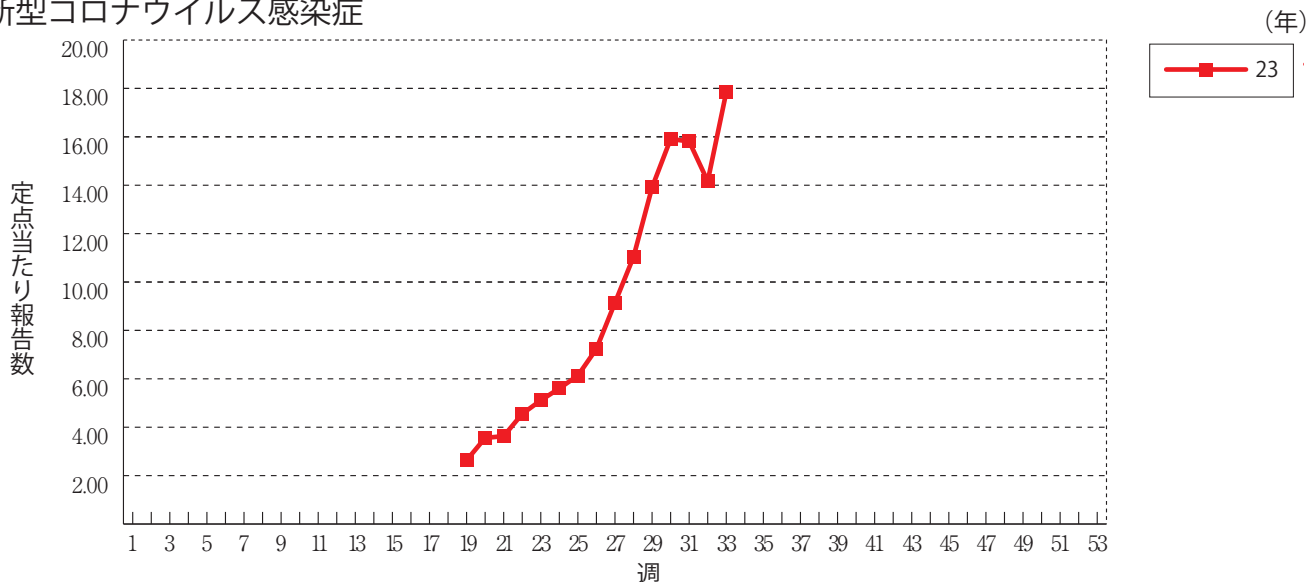
グラフ総覧(第33週)

※年末・年始(第52週～第1週頃)、ゴールデンウィーク(第18週頃)、お盆(第33週頃)、シルバーウィーク(第39週頃)等の週では、定点当たり報告数が減少する傾向があり解釈には注意が必要である。なお、祝日、休日の並び等によって該当する週は年によって異なる。

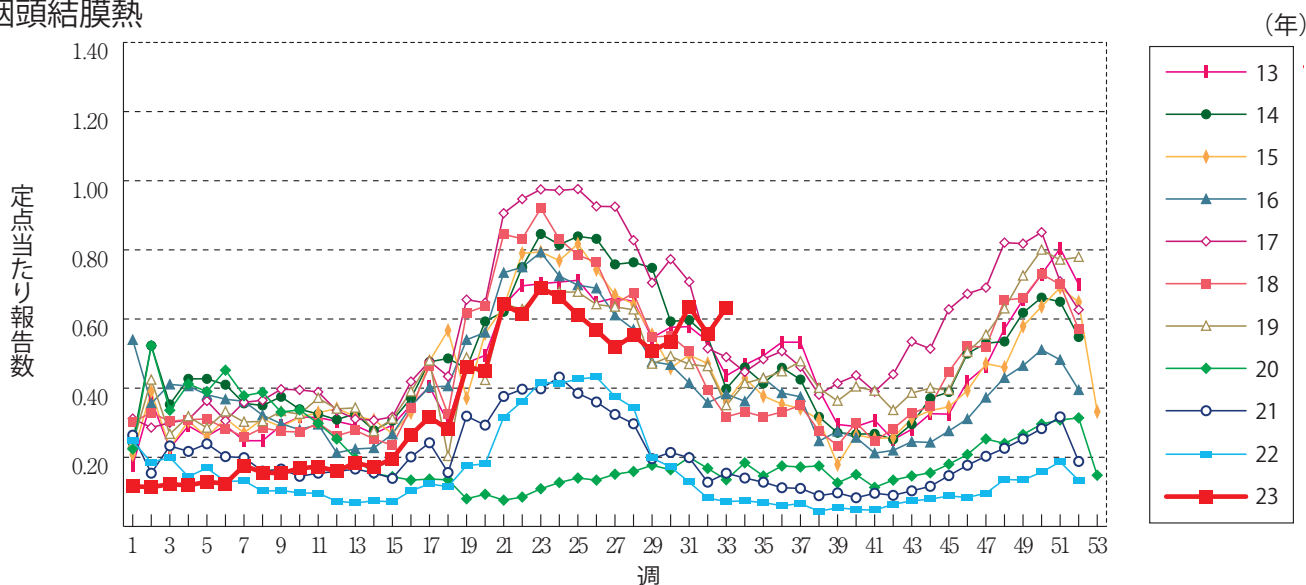
インフルエンザ



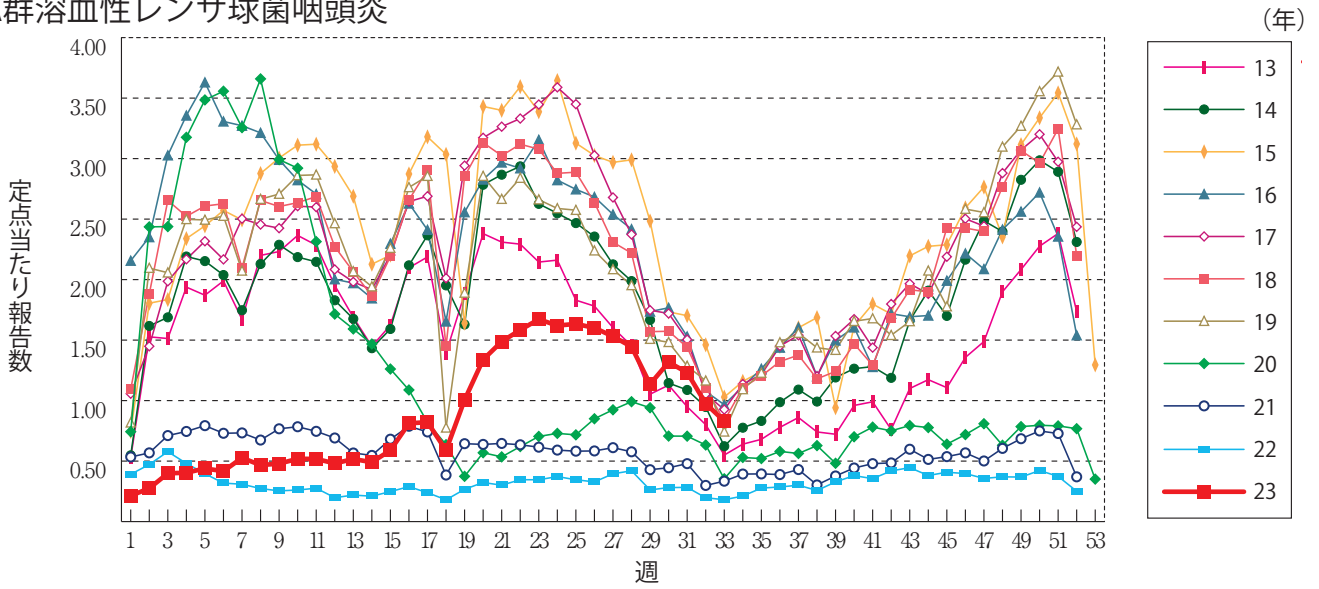
新型コロナウイルス感染症



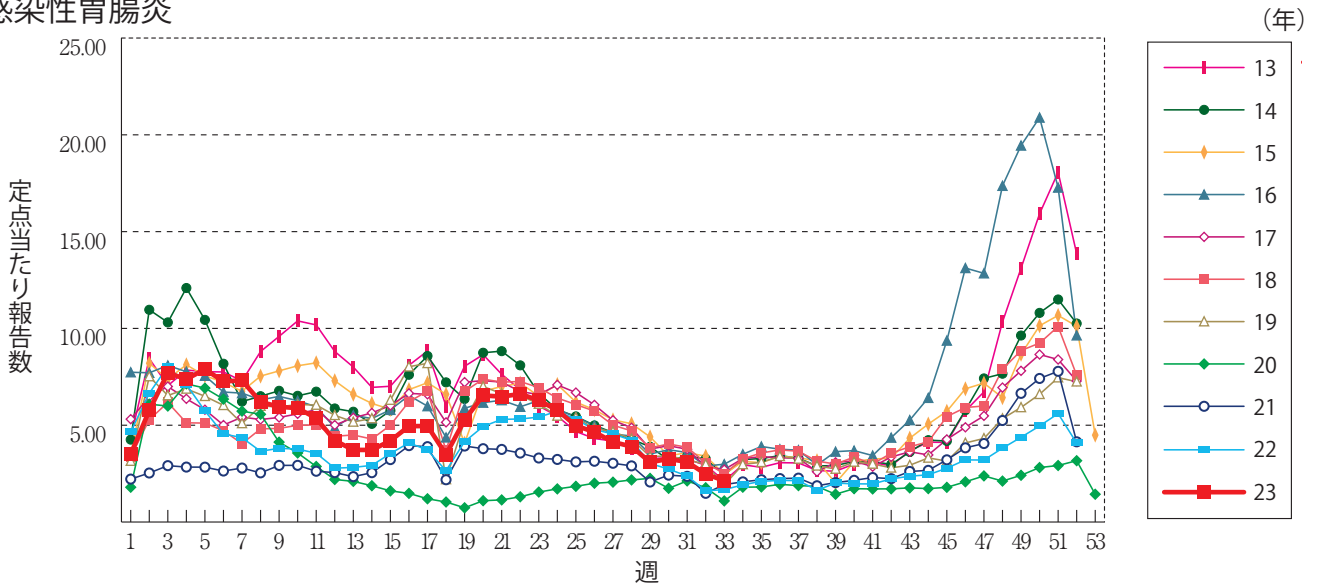
咽頭結膜熱



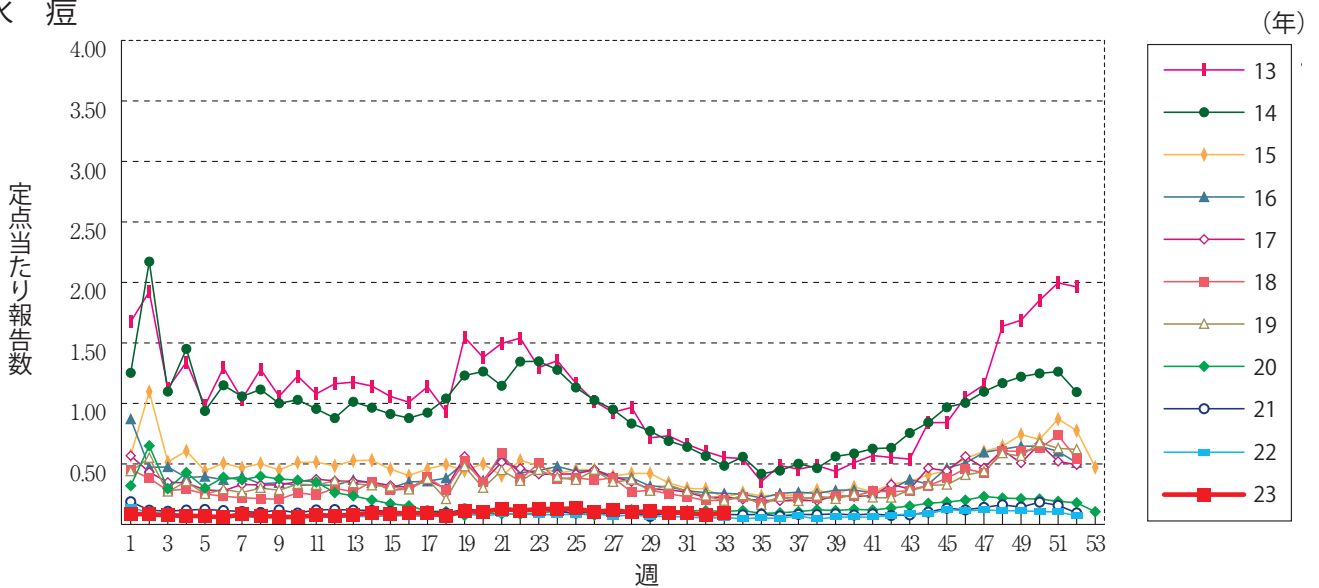
A群溶血性レンサ球菌咽頭炎



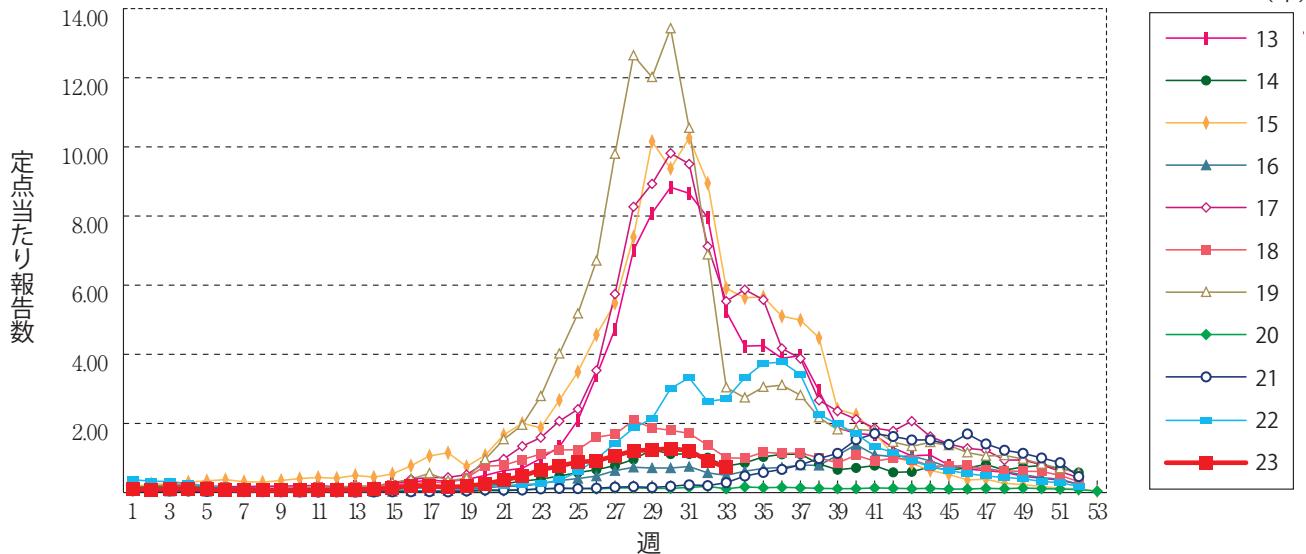
感染性胃腸炎



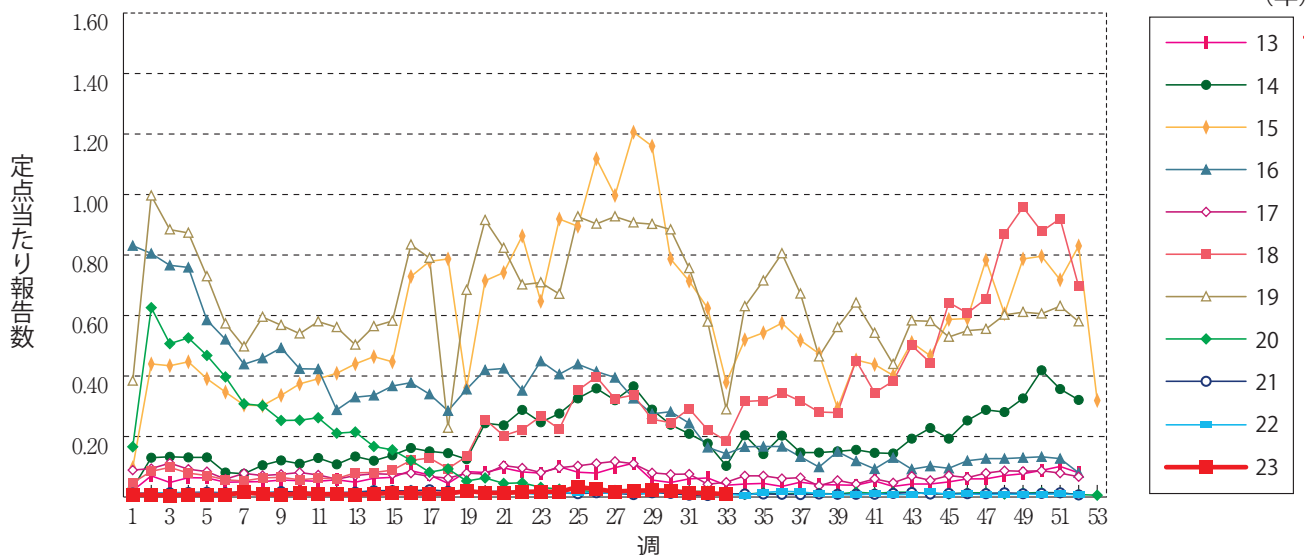
水痘



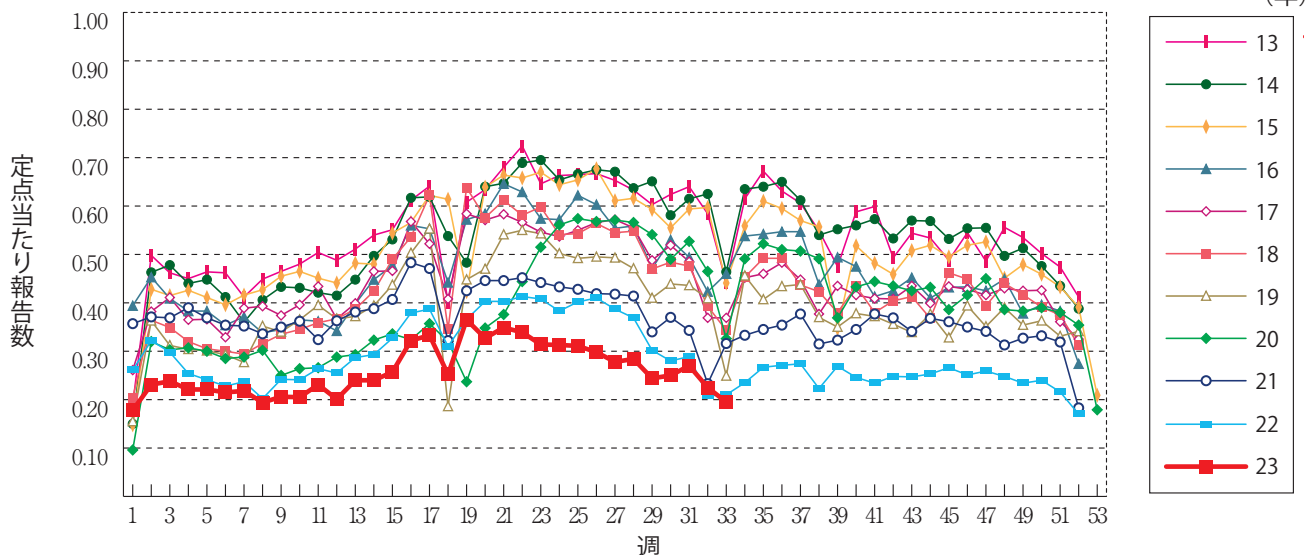
手足口病



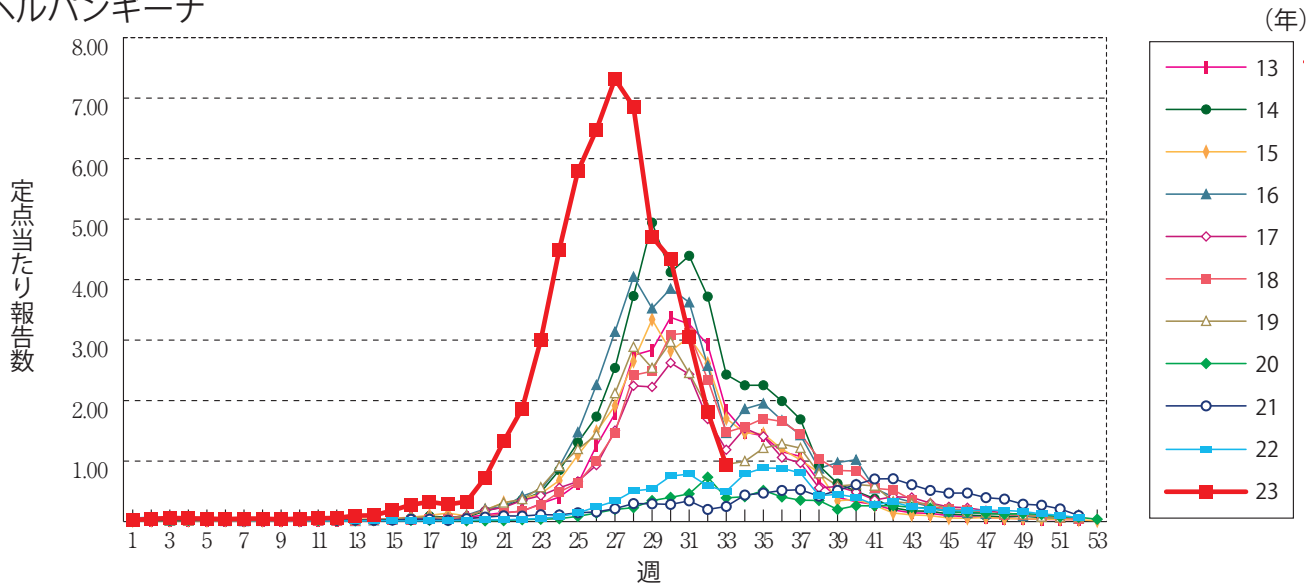
伝染性紅斑



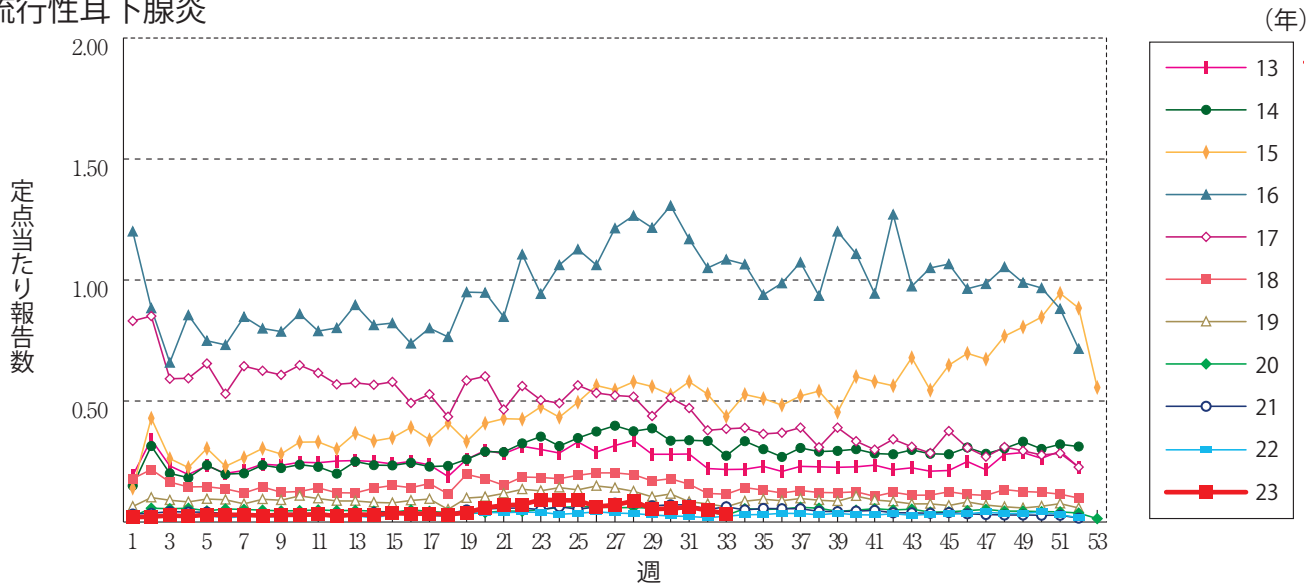
突発性発しん



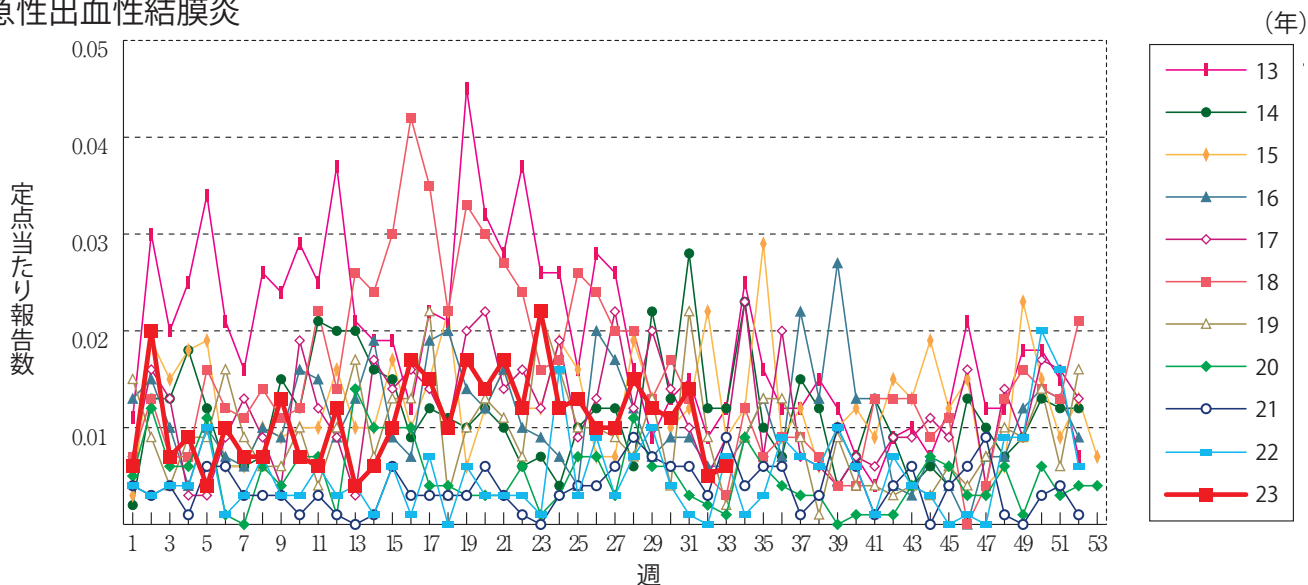
ヘルパンギーナ



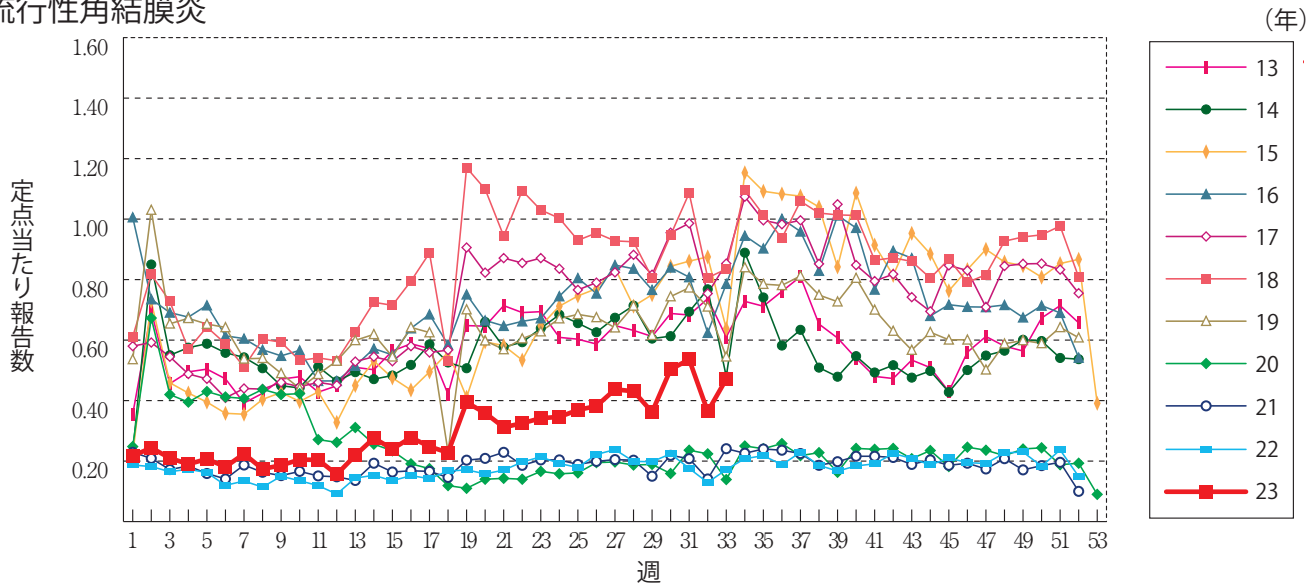
流行性耳下腺炎



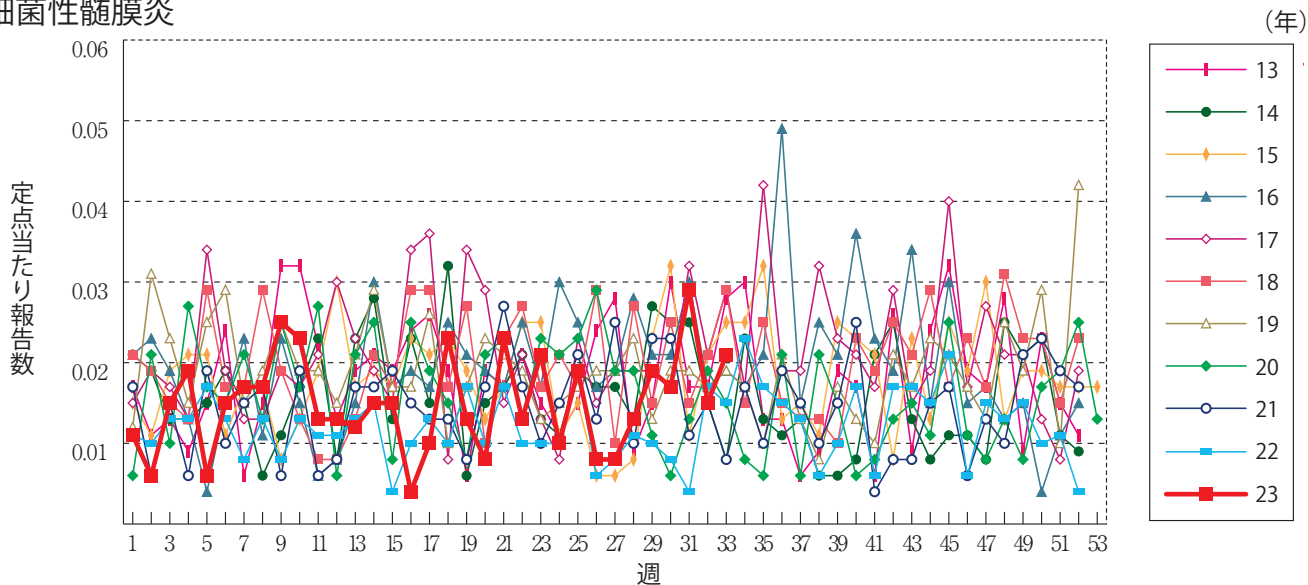
急性出血性結膜炎



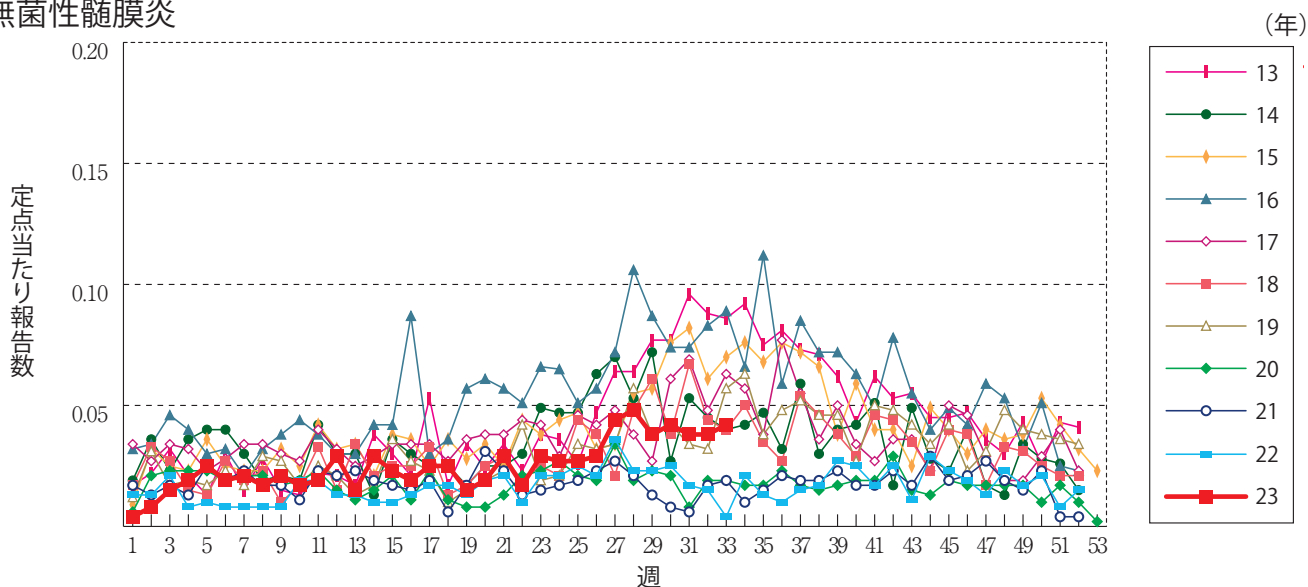
流行性角結膜炎



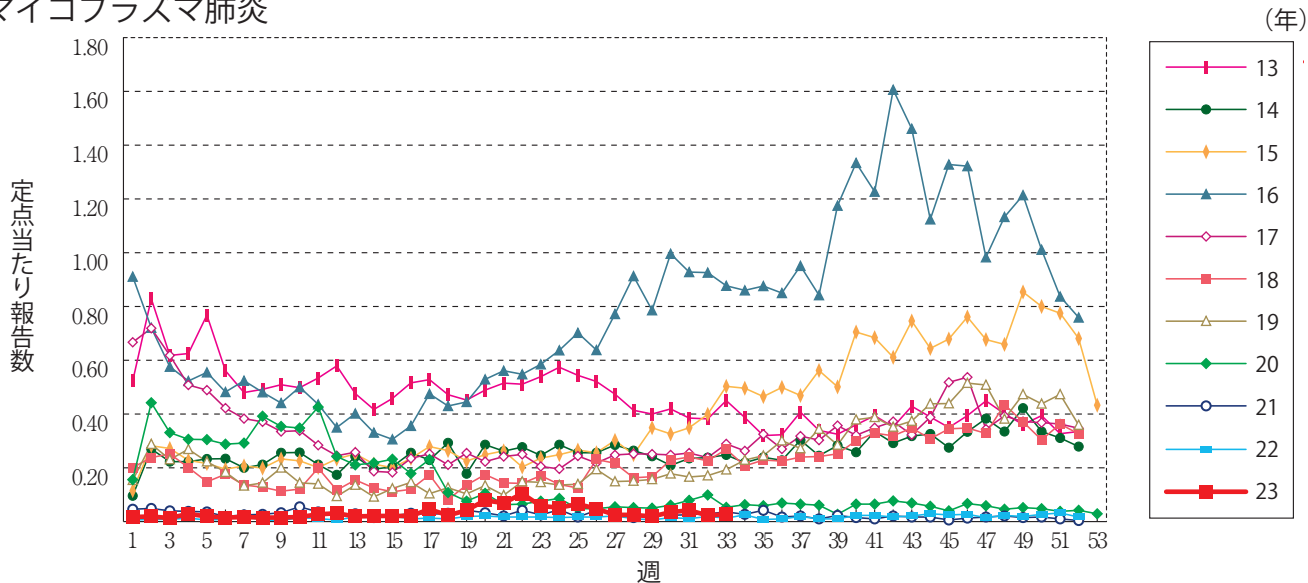
細菌性髄膜炎



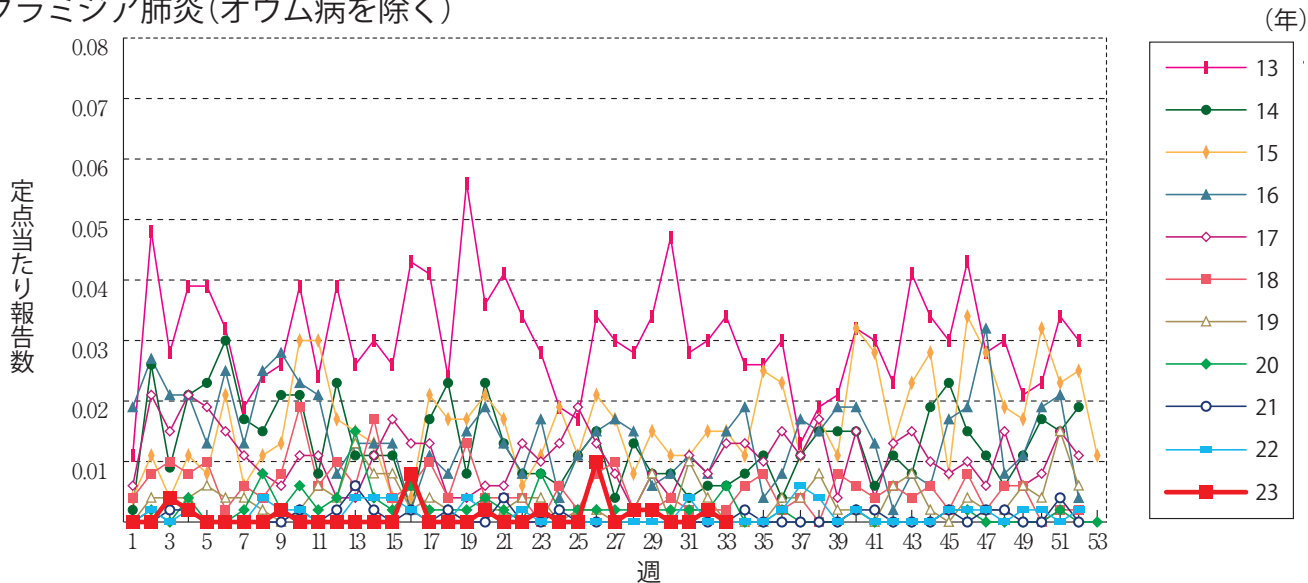
無菌性髄膜炎



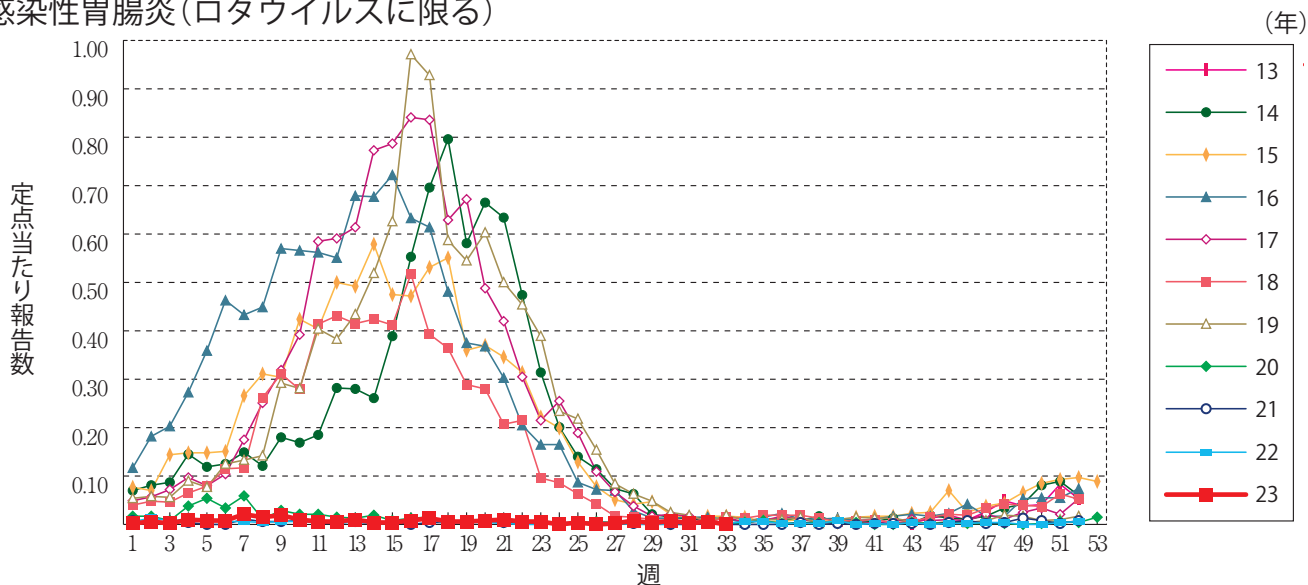
マイコプラズマ肺炎



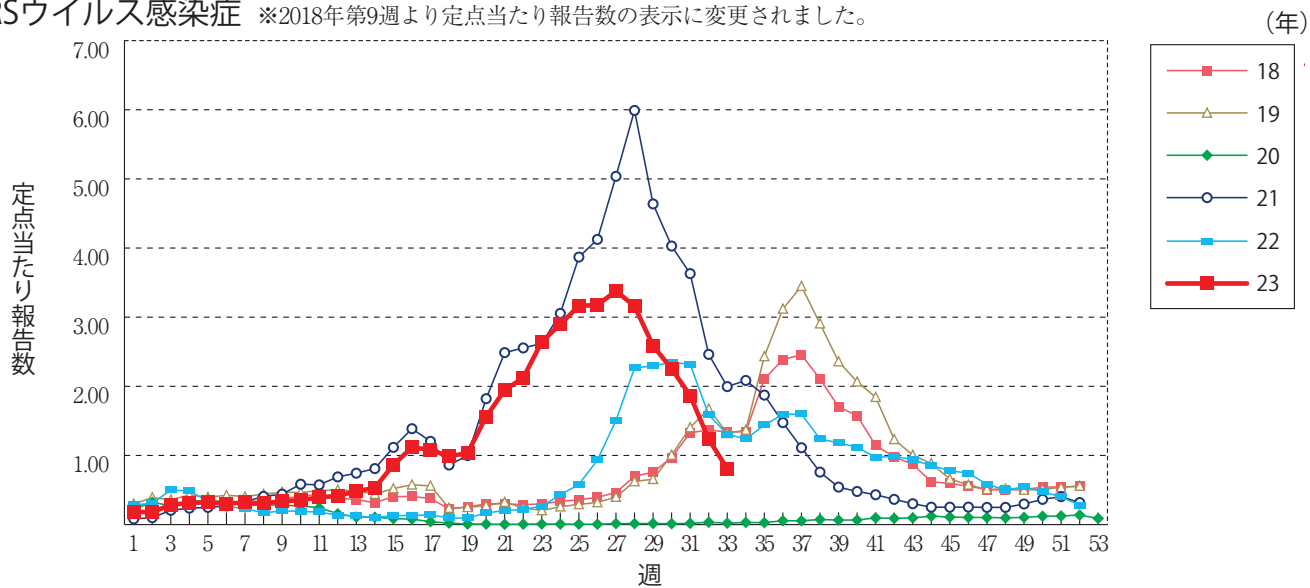
クラミジア肺炎(オウム病を除く)



感染性胃腸炎(ロタウイルスに限る)



RSウイルス感染症 ※2018年第9週より定点当たり報告数の表示に変更されました。





第33週のデータ

注)表中の報告数は8月23日集計分であり、その後の報告は次週以降の累積に反映されます。
 新型インフルエンザは掲載していません。
 新型コロナウイルス感染症は2023年5月8日より5類定点把握対象疾患に変更となりました。

報告数・累積報告数、疾病・都道府県別

2023年第33週

	エボラ出血熱		クリミア・コンゴ出血熱		痘 そう		南米出血熱		ペスト		マールブルグ病		ラッサ熱		急性灰白髄炎		結 核	
	報告数	累積	報告数	累積	報告数	累積	報告数	累積	報告数	累積	報告数	累積	報告数	累積	報告数	累積	報告数	累積
総 数	-	-	-	-	-	-	-	-	-	-	-	-	-	-	-	-	230	8732
北海道	-	-	-	-	-	-	-	-	-	-	-	-	-	-	-	-	6	297
青森県	-	-	-	-	-	-	-	-	-	-	-	-	-	-	-	-	4	71
岩手県	-	-	-	-	-	-	-	-	-	-	-	-	-	-	-	-	-	41
宮城県	-	-	-	-	-	-	-	-	-	-	-	-	-	-	-	-	3	134
秋田県	-	-	-	-	-	-	-	-	-	-	-	-	-	-	-	-	-	42
山形県	-	-	-	-	-	-	-	-	-	-	-	-	-	-	-	-	1	36
福島県	-	-	-	-	-	-	-	-	-	-	-	-	-	-	-	-	3	77
茨城県	-	-	-	-	-	-	-	-	-	-	-	-	-	-	-	-	7	234
栃木県	-	-	-	-	-	-	-	-	-	-	-	-	-	-	-	-	3	133
群馬県	-	-	-	-	-	-	-	-	-	-	-	-	-	-	-	-	2	98
埼玉県	-	-	-	-	-	-	-	-	-	-	-	-	-	-	-	-	7	480
千葉県	-	-	-	-	-	-	-	-	-	-	-	-	-	-	-	-	20	468
東京都	-	-	-	-	-	-	-	-	-	-	-	-	-	-	-	-	36	1246
神奈川県	-	-	-	-	-	-	-	-	-	-	-	-	-	-	-	-	17	581
新潟県	-	-	-	-	-	-	-	-	-	-	-	-	-	-	-	-	1	113
富山県	-	-	-	-	-	-	-	-	-	-	-	-	-	-	-	-	3	87
石川県	-	-	-	-	-	-	-	-	-	-	-	-	-	-	-	-	-	55
福井県	-	-	-	-	-	-	-	-	-	-	-	-	-	-	-	-	1	37
山梨県	-	-	-	-	-	-	-	-	-	-	-	-	-	-	-	-	-	27
長野県	-	-	-	-	-	-	-	-	-	-	-	-	-	-	-	-	2	97
岐阜県	-	-	-	-	-	-	-	-	-	-	-	-	-	-	-	-	3	151
静岡県	-	-	-	-	-	-	-	-	-	-	-	-	-	-	-	-	6	220
愛知県	-	-	-	-	-	-	-	-	-	-	-	-	-	-	-	-	23	627
三重県	-	-	-	-	-	-	-	-	-	-	-	-	-	-	-	-	2	111
滋賀県	-	-	-	-	-	-	-	-	-	-	-	-	-	-	-	-	4	81
京都府	-	-	-	-	-	-	-	-	-	-	-	-	-	-	-	-	8	232
大阪府	-	-	-	-	-	-	-	-	-	-	-	-	-	-	-	-	16	607
兵庫県	-	-	-	-	-	-	-	-	-	-	-	-	-	-	-	-	4	305
奈良県	-	-	-	-	-	-	-	-	-	-	-	-	-	-	-	-	-	119
和歌山県	-	-	-	-	-	-	-	-	-	-	-	-	-	-	-	-	-	81
鳥取県	-	-	-	-	-	-	-	-	-	-	-	-	-	-	-	-	-	21
島根県	-	-	-	-	-	-	-	-	-	-	-	-	-	-	-	-	1	48
岡山県	-	-	-	-	-	-	-	-	-	-	-	-	-	-	-	-	2	141
広島県	-	-	-	-	-	-	-	-	-	-	-	-	-	-	-	-	7	230
山口県	-	-	-	-	-	-	-	-	-	-	-	-	-	-	-	-	3	106
徳島県	-	-	-	-	-	-	-	-	-	-	-	-	-	-	-	-	1	53
香川県	-	-	-	-	-	-	-	-	-	-	-	-	-	-	-	-	2	56
愛媛県	-	-	-	-	-	-	-	-	-	-	-	-	-	-	-	-	4	71
高知県	-	-	-	-	-	-	-	-	-	-	-	-	-	-	-	-	1	30
福岡県	-	-	-	-	-	-	-	-	-	-	-	-	-	-	-	-	8	364
佐賀県	-	-	-	-	-	-	-	-	-	-	-	-	-	-	-	-	4	55
長崎県	-	-	-	-	-	-	-	-	-	-	-	-	-	-	-	-	4	92
熊本県	-	-	-	-	-	-	-	-	-	-	-	-	-	-	-	-	2	99
大分県	-	-	-	-	-	-	-	-	-	-	-	-	-	-	-	-	2	129
宮崎県	-	-	-	-	-	-	-	-	-	-	-	-	-	-	-	-	-	71
鹿児島県	-	-	-	-	-	-	-	-	-	-	-	-	-	-	-	-	2	130
沖縄県	-	-	-	-	-	-	-	-	-	-	-	-	-	-	-	-	5	148

*病原体がSARSコロナウイルスであるものに限る。
 **病原体がMERSコロナウイルスであるものに限る。2014年7月26日より届出対象疾患となりました。
 ***2013年5月6日より届出対象疾患となりました。

報告数・累積報告数、疾病・都道府県別

2023年第33週

	ジフテリア		重症急性 呼吸器症候群*		中東呼吸器 症候群**		鳥インフル エンザ(H5N1)		鳥インフル エンザ(H7N9)***		コレラ		細菌性赤痢		腸管出血性 大腸菌感染症		腸チフス	
	報告数	累積	報告数	累積	報告数	累積	報告数	累積	報告数	累積	報告数	累積	報告数	累積	報告数	累積	報告数	累積
総 数	-	-	-	-	-	-	-	-	-	-	1	-	24	131	1943	1	27	
北海道	-	-	-	-	-	-	-	-	-	-	-	-	1	7	75	-	-	
青森県	-	-	-	-	-	-	-	-	-	-	-	-	-	-	11	-	-	
岩手県	-	-	-	-	-	-	-	-	-	-	-	-	-	1	27	-	1	
宮城県	-	-	-	-	-	-	-	-	-	-	-	-	1	8	41	-	-	
秋田県	-	-	-	-	-	-	-	-	-	-	-	-	-	-	11	-	-	
山形県	-	-	-	-	-	-	-	-	-	-	-	-	-	10	25	-	-	
福島県	-	-	-	-	-	-	-	-	-	-	-	-	-	3	18	-	-	
茨城県	-	-	-	-	-	-	-	-	-	-	-	-	1	2	44	-	3	
栃木県	-	-	-	-	-	-	-	-	-	-	-	-	-	-	13	-	-	
群馬県	-	-	-	-	-	-	-	-	-	-	-	-	-	7	81	-	-	
埼玉県	-	-	-	-	-	-	-	-	-	-	-	-	4	5	95	1	2	
千葉県	-	-	-	-	-	-	-	-	-	-	-	-	3	7	75	-	4	
東京都	-	-	-	-	-	-	-	-	-	-	1	-	5	17	239	-	4	
神奈川県	-	-	-	-	-	-	-	-	-	-	-	-	1	14	213	-	-	
新潟県	-	-	-	-	-	-	-	-	-	-	-	-	-	-	54	-	-	
富山県	-	-	-	-	-	-	-	-	-	-	-	-	-	-	9	-	-	
石川県	-	-	-	-	-	-	-	-	-	-	-	-	1	-	23	-	1	
福井県	-	-	-	-	-	-	-	-	-	-	-	-	1	-	8	-	-	
山梨県	-	-	-	-	-	-	-	-	-	-	-	-	-	1	7	-	-	
長野県	-	-	-	-	-	-	-	-	-	-	-	-	1	-	22	-	-	
岐阜県	-	-	-	-	-	-	-	-	-	-	-	-	-	2	14	-	-	
静岡県	-	-	-	-	-	-	-	-	-	-	-	-	-	-	24	-	-	
愛知県	-	-	-	-	-	-	-	-	-	-	-	-	-	8	76	-	-	
三重県	-	-	-	-	-	-	-	-	-	-	-	-	-	4	22	-	-	
滋賀県	-	-	-	-	-	-	-	-	-	-	-	-	-	-	21	-	-	
京都府	-	-	-	-	-	-	-	-	-	-	-	-	-	-	30	-	-	
大阪府	-	-	-	-	-	-	-	-	-	-	-	-	1	6	111	-	4	
兵庫県	-	-	-	-	-	-	-	-	-	-	-	-	1	3	82	-	2	
奈良県	-	-	-	-	-	-	-	-	-	-	-	-	-	1	15	-	-	
和歌山県	-	-	-	-	-	-	-	-	-	-	-	-	-	3	13	-	-	
鳥取県	-	-	-	-	-	-	-	-	-	-	-	-	-	-	1	-	-	
島根県	-	-	-	-	-	-	-	-	-	-	-	-	1	-	72	-	2	
岡山県	-	-	-	-	-	-	-	-	-	-	-	-	-	3	49	-	1	
広島県	-	-	-	-	-	-	-	-	-	-	-	-	-	-	33	-	-	
山口県	-	-	-	-	-	-	-	-	-	-	-	-	-	2	8	-	-	
徳島県	-	-	-	-	-	-	-	-	-	-	-	-	-	1	8	-	-	
香川県	-	-	-	-	-	-	-	-	-	-	-	-	-	1	30	-	-	
愛媛県	-	-	-	-	-	-	-	-	-	-	-	-	-	-	9	-	-	
高知県	-	-	-	-	-	-	-	-	-	-	-	-	-	-	1	-	-	
福岡県	-	-	-	-	-	-	-	-	-	-	-	-	1	10	91	-	2	
佐賀県	-	-	-	-	-	-	-	-	-	-	-	-	1	1	8	-	-	
長崎県	-	-	-	-	-	-	-	-	-	-	-	-	-	2	41	-	-	
熊本県	-	-	-	-	-	-	-	-	-	-	-	-	-	-	19	-	-	
大分県	-	-	-	-	-	-	-	-	-	-	-	-	-	2	19	-	-	
宮崎県	-	-	-	-	-	-	-	-	-	-	-	-	-	-	9	-	1	
鹿児島県	-	-	-	-	-	-	-	-	-	-	-	-	-	-	34	-	-	
沖縄県	-	-	-	-	-	-	-	-	-	-	-	-	-	-	12	-	-	

*2023年5月26日よりサル痘から感染症法上の名称が変更されました。

報告数・累積報告数, 疾病・都道府県別

2023年第33週

	パラチフス		E型肝炎		ウエストナイル熱		A型肝炎		エキノコックス症		エムボックス*		黄熱		オウム病		オムスク出血熱	
	報告数	累積	報告数	累積	報告数	累積	報告数	累積	報告数	累積	報告数	累積	報告数	累積	報告数	累積	報告数	累積
総数	-	6	4	374	-	-	-	33	-	9	1	187	-	-	-	7	-	-
北海道	-	-	1	36	-	-	-	2	-	9	-	-	-	-	-	-	-	-
青森県	-	-	-	2	-	-	-	-	-	-	-	-	-	-	-	-	-	-
岩手県	-	-	-	2	-	-	-	-	-	-	-	-	-	-	-	-	-	-
宮城県	-	-	-	9	-	-	-	-	-	-	-	-	-	-	-	-	-	-
秋田県	-	-	-	4	-	-	-	1	-	-	-	-	-	-	-	-	-	-
山形県	-	-	-	2	-	-	-	1	-	-	-	-	-	-	-	-	-	-
福島県	-	-	-	-	-	-	-	-	-	-	-	-	-	-	-	-	-	-
茨城県	-	-	-	16	-	-	-	1	-	-	-	2	-	-	-	-	-	-
栃木県	-	-	-	5	-	-	-	-	-	-	-	-	-	-	-	-	-	-
群馬県	-	-	-	10	-	-	-	1	-	-	1	1	-	-	-	-	-	-
埼玉県	-	1	-	29	-	-	-	3	-	-	-	4	-	-	-	1	-	-
千葉県	-	2	-	28	-	-	-	3	-	-	-	4	-	-	-	-	-	-
東京都	-	-	-	121	-	-	-	6	-	-	-	141	-	-	-	-	-	-
神奈川県	-	1	1	49	-	-	-	-	-	-	-	5	-	-	-	-	-	-
新潟県	-	-	-	5	-	-	-	1	-	-	-	-	-	-	-	2	-	-
富山県	-	-	-	-	-	-	-	-	-	-	-	-	-	-	-	1	-	-
石川県	-	-	-	6	-	-	-	-	-	-	-	-	-	-	-	-	-	-
福井県	-	-	-	-	-	-	-	1	-	-	-	-	-	-	-	-	-	-
山梨県	-	-	-	1	-	-	-	-	-	-	-	1	-	-	-	-	-	-
長野県	-	-	-	3	-	-	-	-	-	-	-	-	-	-	-	-	-	-
岐阜県	-	-	-	1	-	-	-	4	-	-	-	-	-	-	-	-	-	-
静岡県	-	-	-	5	-	-	-	-	-	-	-	1	-	-	-	-	-	-
愛知県	-	2	-	5	-	-	-	1	-	-	-	2	-	-	-	1	-	-
三重県	-	-	-	1	-	-	-	-	-	-	-	-	-	-	-	-	-	-
滋賀県	-	-	-	1	-	-	-	1	-	-	-	-	-	-	-	-	-	-
京都府	-	-	-	1	-	-	-	-	-	-	-	1	-	-	-	-	-	-
大阪府	-	-	-	8	-	-	-	-	-	-	-	19	-	-	-	-	-	-
兵庫県	-	-	-	4	-	-	-	2	-	-	-	-	-	-	-	-	-	-
奈良県	-	-	-	-	-	-	-	-	-	-	-	1	-	-	-	-	-	-
和歌山県	-	-	-	-	-	-	-	-	-	-	-	-	-	-	-	-	-	-
鳥取県	-	-	-	1	-	-	-	-	-	-	-	-	-	-	-	-	-	-
島根県	-	-	-	-	-	-	-	-	-	-	-	-	-	-	-	-	-	-
岡山県	-	-	-	1	-	-	-	-	-	-	-	-	-	-	-	1	-	-
広島県	-	-	-	3	-	-	-	1	-	-	-	1	-	-	-	-	-	-
山口県	-	-	-	1	-	-	-	-	-	-	-	-	-	-	-	-	-	-
徳島県	-	-	-	-	-	-	-	-	-	-	-	-	-	-	-	-	-	-
香川県	-	-	-	-	-	-	-	1	-	-	-	1	-	-	-	-	-	-
愛媛県	-	-	-	-	-	-	-	-	-	-	-	-	-	-	-	-	-	-
高知県	-	-	-	-	-	-	-	-	-	-	-	1	-	-	-	-	-	-
福岡県	-	-	1	7	-	-	-	2	-	-	-	-	-	-	-	-	-	-
佐賀県	-	-	-	2	-	-	-	-	-	-	-	-	-	-	-	1	-	-
長崎県	-	-	1	1	-	-	-	-	-	-	-	-	-	-	-	-	-	-
熊本県	-	-	-	-	-	-	-	-	-	-	-	-	-	-	-	-	-	-
大分県	-	-	-	3	-	-	-	-	-	-	-	-	-	-	-	-	-	-
宮崎県	-	-	-	-	-	-	-	-	-	-	-	-	-	-	-	-	-	-
鹿児島県	-	-	-	1	-	-	-	-	-	-	-	2	-	-	-	-	-	-
沖縄県	-	-	-	-	-	-	-	1	-	-	-	2	-	-	-	-	-	-

*2016年2月15日より届出対象疾患となりました。

**2013年3月4日より届出対象疾患となりました。

報告数・累積報告数，疾病・都道府県別

2023年第33週

	回帰熱		キャサナル 森林病		Q熱		狂犬病		コクシジ オイデス症		ジカウイルス 感染症*		重症熱性血小板 減少症候群**		腎症候性出血熱		西部ウマ脳炎	
	報告数	累積	報告数	累積	報告数	累積	報告数	累積	報告数	累積	報告数	累積	報告数	累積	報告数	累積	報告数	累積
総数	1	14	-	-	-	-	-	-	-	1	-	-	3	108	-	-	-	-
北海道	1	14	-	-	-	-	-	-	-	-	-	-	-	-	-	-	-	-
青森県	-	-	-	-	-	-	-	-	-	-	-	-	-	-	-	-	-	-
岩手県	-	-	-	-	-	-	-	-	-	-	-	-	-	-	-	-	-	-
宮城県	-	-	-	-	-	-	-	-	-	-	-	-	-	-	-	-	-	-
秋田県	-	-	-	-	-	-	-	-	-	-	-	-	-	-	-	-	-	-
山形県	-	-	-	-	-	-	-	-	-	-	-	-	-	-	-	-	-	-
福島県	-	-	-	-	-	-	-	-	-	-	-	-	-	-	-	-	-	-
茨城県	-	-	-	-	-	-	-	-	-	-	-	-	-	-	-	-	-	-
栃木県	-	-	-	-	-	-	-	-	-	-	-	-	-	-	-	-	-	-
群馬県	-	-	-	-	-	-	-	-	-	-	-	-	-	-	-	-	-	-
埼玉県	-	-	-	-	-	-	-	-	-	-	-	-	-	-	-	-	-	-
千葉県	-	-	-	-	-	-	-	-	-	1	-	-	-	-	-	-	-	-
東京都	-	-	-	-	-	-	-	-	-	-	-	-	-	-	-	-	-	-
神奈川県	-	-	-	-	-	-	-	-	-	-	-	-	-	-	-	-	-	-
新潟県	-	-	-	-	-	-	-	-	-	-	-	-	-	-	-	-	-	-
富山県	-	-	-	-	-	-	-	-	-	-	-	-	-	-	-	-	-	-
石川県	-	-	-	-	-	-	-	-	-	-	-	-	-	-	-	-	-	-
福井県	-	-	-	-	-	-	-	-	-	-	-	-	-	-	-	-	-	-
山梨県	-	-	-	-	-	-	-	-	-	-	-	-	-	-	-	-	-	-
長野県	-	-	-	-	-	-	-	-	-	-	-	-	-	-	-	-	-	-
岐阜県	-	-	-	-	-	-	-	-	-	-	-	-	-	-	-	-	-	-
静岡県	-	-	-	-	-	-	-	-	-	-	-	-	3	-	-	-	-	-
愛知県	-	-	-	-	-	-	-	-	-	-	-	-	1	-	-	-	-	-
三重県	-	-	-	-	-	-	-	-	-	-	-	-	3	-	-	-	-	-
滋賀県	-	-	-	-	-	-	-	-	-	-	-	-	-	-	-	-	-	-
京都府	-	-	-	-	-	-	-	-	-	-	-	-	1	-	-	-	-	-
大阪府	-	-	-	-	-	-	-	-	-	-	-	-	-	-	-	-	-	-
兵庫県	-	-	-	-	-	-	-	-	-	-	-	-	4	-	-	-	-	-
奈良県	-	-	-	-	-	-	-	-	-	-	-	-	-	-	-	-	-	-
和歌山県	-	-	-	-	-	-	-	-	-	-	-	-	3	-	-	-	-	-
鳥取県	-	-	-	-	-	-	-	-	-	-	-	-	1	-	-	-	-	-
島根県	-	-	-	-	-	-	-	-	-	-	-	-	4	-	-	-	-	-
岡山県	-	-	-	-	-	-	-	-	-	-	-	-	3	-	-	-	-	-
広島県	-	-	-	-	-	-	-	-	-	-	-	1	7	-	-	-	-	-
山口県	-	-	-	-	-	-	-	-	-	-	-	-	12	-	-	-	-	-
徳島県	-	-	-	-	-	-	-	-	-	-	-	-	3	-	-	-	-	-
香川県	-	-	-	-	-	-	-	-	-	-	-	-	6	-	-	-	-	-
愛媛県	-	-	-	-	-	-	-	-	-	-	-	-	3	-	-	-	-	-
高知県	-	-	-	-	-	-	-	-	-	-	-	-	9	-	-	-	-	-
福岡県	-	-	-	-	-	-	-	-	-	-	-	1	2	-	-	-	-	-
佐賀県	-	-	-	-	-	-	-	-	-	-	-	-	2	-	-	-	-	-
長崎県	-	-	-	-	-	-	-	-	-	-	-	-	9	-	-	-	-	-
熊本県	-	-	-	-	-	-	-	-	-	-	-	-	6	-	-	-	-	-
大分県	-	-	-	-	-	-	-	-	-	-	-	1	9	-	-	-	-	-
宮崎県	-	-	-	-	-	-	-	-	-	-	-	-	12	-	-	-	-	-
鹿児島県	-	-	-	-	-	-	-	-	-	-	-	-	5	-	-	-	-	-
沖縄県	-	-	-	-	-	-	-	-	-	-	-	-	-	-	-	-	-	-

*鳥インフルエンザ (H5N1及びH7N9)を除く。

報告数・累積報告数, 疾病・都道府県別

2023年第33週

	ダニ媒介脳炎		炭 疽		チクングニア熱		つつが虫病		デング熱		東部ウマ脳炎		鳥インフルエンザ*		ニパウイルス感染症		日本紅斑熱	
	報告数	累積	報告数	累積	報告数	累積	報告数	累積	報告数	累積	報告数	累積	報告数	累積	報告数	累積	報告数	累積
総 数	-	-	-	-	-	2	1	109	5	65	-	-	-	-	-	-	13	240
北海道	-	-	-	-	-	-	-	-	-	-	-	-	-	-	-	-	-	-
青森県	-	-	-	-	-	-	-	8	-	-	-	-	-	-	-	-	-	-
岩手県	-	-	-	-	-	-	-	6	1	2	-	-	-	-	-	-	-	-
宮城県	-	-	-	-	-	-	-	1	-	-	-	-	-	-	-	-	-	-
秋田県	-	-	-	-	-	-	-	6	-	-	-	-	-	-	-	-	-	-
山形県	-	-	-	-	-	-	-	-	-	-	-	-	-	-	-	-	-	-
福島県	-	-	-	-	-	-	-	5	-	-	-	-	-	-	-	-	-	-
茨城県	-	-	-	-	-	-	-	2	-	2	-	-	-	-	-	-	-	1
栃木県	-	-	-	-	-	-	-	-	-	-	-	-	-	-	-	-	-	-
群馬県	-	-	-	-	-	-	-	1	-	3	-	-	-	-	-	-	-	-
埼玉県	-	-	-	-	-	-	-	2	-	3	-	-	-	-	-	-	-	-
千葉県	-	-	-	-	-	-	-	11	-	4	-	-	-	-	-	-	-	7
東京都	-	-	-	-	-	-	-	5	-	21	-	-	-	-	-	-	-	1
神奈川県	-	-	-	-	-	-	-	1	1	6	-	-	-	-	-	-	-	-
新潟県	-	-	-	-	-	1	-	4	-	-	-	-	-	-	-	-	-	1
富山県	-	-	-	-	-	-	-	-	-	-	-	-	-	-	-	-	-	1
石川県	-	-	-	-	-	-	-	-	-	-	-	-	-	-	-	-	-	-
福井県	-	-	-	-	-	-	-	-	-	-	-	-	-	-	-	-	-	4
山梨県	-	-	-	-	-	-	-	-	-	-	-	-	-	-	-	-	-	-
長野県	-	-	-	-	-	-	-	2	-	-	-	-	-	-	-	-	-	-
岐阜県	-	-	-	-	-	-	-	-	-	-	-	-	-	-	-	-	-	-
静岡県	-	-	-	-	-	-	-	-	-	1	-	-	-	-	-	-	-	5
愛知県	-	-	-	-	-	-	-	2	1	6	-	-	-	-	-	-	1	3
三重県	-	-	-	-	-	-	-	-	-	2	-	-	-	-	-	-	-	33
滋賀県	-	-	-	-	-	-	-	1	-	-	-	-	-	-	-	-	-	-
京都府	-	-	-	-	-	-	-	-	1	1	-	-	-	-	-	-	-	4
大阪府	-	-	-	-	-	-	-	1	-	5	-	-	-	-	-	-	-	7
兵庫県	-	-	-	-	-	-	-	2	-	1	-	-	-	-	-	-	1	4
奈良県	-	-	-	-	-	-	-	1	-	2	-	-	-	-	-	-	-	2
和歌山県	-	-	-	-	-	-	-	1	-	-	-	-	-	-	-	-	1	20
鳥取県	-	-	-	-	-	-	-	1	-	1	-	-	-	-	-	-	-	1
島根県	-	-	-	-	-	-	-	3	-	-	-	-	-	-	-	-	2	12
岡山県	-	-	-	-	-	-	-	1	-	-	-	-	-	-	-	-	-	4
広島県	-	-	-	-	-	-	-	3	-	-	-	-	-	-	-	-	2	42
山口県	-	-	-	-	-	-	-	1	-	1	-	-	-	-	-	-	1	8
徳島県	-	-	-	-	-	-	-	1	-	-	-	-	-	-	-	-	1	5
香川県	-	-	-	-	-	-	-	-	-	-	-	-	-	-	-	-	1	4
愛媛県	-	-	-	-	-	-	-	-	-	-	-	-	-	-	-	-	-	6
高知県	-	-	-	-	-	-	-	-	-	-	-	-	-	-	-	-	1	10
福岡県	-	-	-	-	-	1	-	1	1	3	-	-	-	-	-	-	1	7
佐賀県	-	-	-	-	-	-	-	-	-	-	-	-	-	-	-	-	-	7
長崎県	-	-	-	-	-	-	-	3	-	1	-	-	-	-	-	-	1	9
熊本県	-	-	-	-	-	-	-	1	-	-	-	-	-	-	-	-	-	12
大分県	-	-	-	-	-	-	-	-	-	-	-	-	-	-	-	-	-	6
宮崎県	-	-	-	-	-	-	-	7	-	-	-	-	-	-	-	-	-	6
鹿児島県	-	-	-	-	-	-	-	22	-	-	-	-	-	-	-	-	-	7
沖縄県	-	-	-	-	-	-	1	3	-	-	-	-	-	-	-	-	-	1

報告数・累積報告数，疾病・都道府県別

2023年第33週

	日本脳炎		ハンタウイルス 肺症候群		Bウイルス病		鼻 疽		ブルセラ症		ベネズエラ ウマ脳炎		ヘンドラウイルス 感 染 症		発しんチフス		ポツリヌス症	
	報告数	累積	報告数	累積	報告数	累積	報告数	累積	報告数	累積	報告数	累積	報告数	累積	報告数	累積	報告数	累積
総 数	-	1	-	-	-	-	-	-	-	1	-	-	-	-	-	-	-	-
北海道	-	-	-	-	-	-	-	-	-	-	-	-	-	-	-	-	-	-
青森県	-	-	-	-	-	-	-	-	-	-	-	-	-	-	-	-	-	-
岩手県	-	-	-	-	-	-	-	-	-	-	-	-	-	-	-	-	-	-
宮城県	-	-	-	-	-	-	-	-	-	-	-	-	-	-	-	-	-	-
秋田県	-	-	-	-	-	-	-	-	-	-	-	-	-	-	-	-	-	-
山形県	-	-	-	-	-	-	-	-	-	-	-	-	-	-	-	-	-	-
福島県	-	-	-	-	-	-	-	-	-	-	-	-	-	-	-	-	-	-
茨城県	-	-	-	-	-	-	-	-	-	-	-	-	-	-	-	-	-	-
栃木県	-	-	-	-	-	-	-	-	-	-	-	-	-	-	-	-	-	-
群馬県	-	-	-	-	-	-	-	-	-	-	-	-	-	-	-	-	-	-
埼玉県	-	-	-	-	-	-	-	-	-	-	-	-	-	-	-	-	-	-
千葉県	-	-	-	-	-	-	-	-	-	-	-	-	-	-	-	-	-	-
東京都	-	-	-	-	-	-	-	-	-	-	-	-	-	-	-	-	-	-
神奈川県	-	-	-	-	-	-	-	-	-	-	-	-	-	-	-	-	-	-
新潟県	-	-	-	-	-	-	-	-	-	-	-	-	-	-	-	-	-	-
富山県	-	-	-	-	-	-	-	-	-	-	-	-	-	-	-	-	-	-
石川県	-	-	-	-	-	-	-	-	-	-	-	-	-	-	-	-	-	-
福井県	-	-	-	-	-	-	-	-	-	-	-	-	-	-	-	-	-	-
山梨県	-	-	-	-	-	-	-	-	-	-	-	-	-	-	-	-	-	-
長野県	-	-	-	-	-	-	-	-	-	1	-	-	-	-	-	-	-	-
岐阜県	-	-	-	-	-	-	-	-	-	-	-	-	-	-	-	-	-	-
静岡県	-	-	-	-	-	-	-	-	-	-	-	-	-	-	-	-	-	-
愛知県	-	-	-	-	-	-	-	-	-	-	-	-	-	-	-	-	-	-
三重県	-	-	-	-	-	-	-	-	-	-	-	-	-	-	-	-	-	-
滋賀県	-	-	-	-	-	-	-	-	-	-	-	-	-	-	-	-	-	-
京都府	-	-	-	-	-	-	-	-	-	-	-	-	-	-	-	-	-	-
大阪府	-	-	-	-	-	-	-	-	-	-	-	-	-	-	-	-	-	-
兵庫県	-	1	-	-	-	-	-	-	-	-	-	-	-	-	-	-	-	-
奈良県	-	-	-	-	-	-	-	-	-	-	-	-	-	-	-	-	-	-
和歌山県	-	-	-	-	-	-	-	-	-	-	-	-	-	-	-	-	-	-
鳥取県	-	-	-	-	-	-	-	-	-	-	-	-	-	-	-	-	-	-
島根県	-	-	-	-	-	-	-	-	-	-	-	-	-	-	-	-	-	-
岡山県	-	-	-	-	-	-	-	-	-	-	-	-	-	-	-	-	-	-
広島県	-	-	-	-	-	-	-	-	-	-	-	-	-	-	-	-	-	-
山口県	-	-	-	-	-	-	-	-	-	-	-	-	-	-	-	-	-	-
徳島県	-	-	-	-	-	-	-	-	-	-	-	-	-	-	-	-	-	-
香川県	-	-	-	-	-	-	-	-	-	-	-	-	-	-	-	-	-	-
愛媛県	-	-	-	-	-	-	-	-	-	-	-	-	-	-	-	-	-	-
高知県	-	-	-	-	-	-	-	-	-	-	-	-	-	-	-	-	-	-
福岡県	-	-	-	-	-	-	-	-	-	-	-	-	-	-	-	-	-	-
佐賀県	-	-	-	-	-	-	-	-	-	-	-	-	-	-	-	-	-	-
長崎県	-	-	-	-	-	-	-	-	-	-	-	-	-	-	-	-	-	-
熊本県	-	-	-	-	-	-	-	-	-	-	-	-	-	-	-	-	-	-
大分県	-	-	-	-	-	-	-	-	-	-	-	-	-	-	-	-	-	-
宮崎県	-	-	-	-	-	-	-	-	-	-	-	-	-	-	-	-	-	-
鹿児島県	-	-	-	-	-	-	-	-	-	-	-	-	-	-	-	-	-	-
沖縄県	-	-	-	-	-	-	-	-	-	-	-	-	-	-	-	-	-	-

報告数・累積報告数, 疾病・都道府県別

2023年第33週

	マラリア		野 兎 病		ライム病		リッサウイルス 感 染 症		リフトバレー熱		類 鼻 疽		レジオネラ症		レプトスピラ症		ロッキー山 紅 斑 熱	
	報告数	累積	報告数	累積	報告数	累積	報告数	累積	報告数	累積	報告数	累積	報告数	累積	報告数	累積	報告数	累積
総 数	1	12	-	-	-	18	-	-	-	-	-	-	34	1336	2	10	-	-
北海道	-	-	-	-	-	12	-	-	-	-	-	-	1	24	-	-	-	-
青森県	-	-	-	-	-	-	-	-	-	-	-	-	-	7	-	-	-	-
岩手県	-	-	-	-	-	-	-	-	-	-	-	-	-	16	-	-	-	-
宮城県	-	-	-	-	-	-	-	-	-	-	-	-	-	46	-	-	-	-
秋田県	-	-	-	-	-	-	-	-	-	-	-	-	-	13	-	-	-	-
山形県	-	-	-	-	-	-	-	-	-	-	-	-	-	12	-	-	-	-
福島県	-	-	-	-	-	-	-	-	-	-	-	-	1	30	-	-	-	-
茨城県	-	-	-	-	-	-	-	-	-	-	-	-	4	47	-	-	-	-
栃木県	-	-	-	-	-	-	-	-	-	-	-	-	2	46	-	-	-	-
群馬県	-	-	-	-	-	-	-	-	-	-	-	-	-	50	-	-	-	-
埼玉県	-	-	-	-	-	1	-	-	-	-	-	-	2	64	-	-	-	-
千葉県	-	1	-	-	-	-	-	-	-	-	-	-	2	55	-	-	-	-
東京都	-	4	-	-	-	1	-	-	-	-	-	-	1	97	-	1	-	-
神奈川県	-	1	-	-	-	-	-	-	-	-	-	-	3	71	-	-	-	-
新潟県	-	-	-	-	-	-	-	-	-	-	-	-	1	37	-	-	-	-
富山県	-	-	-	-	-	-	-	-	-	-	-	-	1	22	-	-	-	-
石川県	-	-	-	-	-	-	-	-	-	-	-	-	-	18	-	-	-	-
福井県	-	-	-	-	-	-	-	-	-	-	-	-	-	14	-	-	-	-
山梨県	-	-	-	-	-	-	-	-	-	-	-	-	-	11	-	-	-	-
長野県	-	-	-	-	-	1	-	-	-	-	-	-	-	22	-	-	-	-
岐阜県	-	-	-	-	-	-	-	-	-	-	-	-	-	39	-	-	-	-
静岡県	-	-	-	-	-	-	-	-	-	-	-	-	-	34	-	-	-	-
愛知県	-	2	-	-	-	1	-	-	-	-	-	-	4	77	-	1	-	-
三重県	-	-	-	-	-	-	-	-	-	-	-	-	-	20	-	-	-	-
滋賀県	-	-	-	-	-	-	-	-	-	-	-	-	2	20	-	-	-	-
京都府	-	-	-	-	-	-	-	-	-	-	-	-	-	24	-	-	-	-
大阪府	-	2	-	-	-	1	-	-	-	-	-	-	2	77	-	1	-	-
兵庫県	-	-	-	-	-	-	-	-	-	-	-	-	2	48	-	-	-	-
奈良県	-	-	-	-	-	-	-	-	-	-	-	-	-	15	-	-	-	-
和歌山県	-	-	-	-	-	-	-	-	-	-	-	-	2	9	-	-	-	-
鳥取県	-	-	-	-	-	-	-	-	-	-	-	-	-	7	-	-	-	-
島根県	-	-	-	-	-	-	-	-	-	-	-	-	-	8	-	-	-	-
岡山県	-	-	-	-	-	-	-	-	-	-	-	-	1	32	-	-	-	-
広島県	-	-	-	-	-	-	-	-	-	-	-	-	-	49	-	-	-	-
山口県	-	-	-	-	-	-	-	-	-	-	-	-	-	16	-	-	-	-
徳島県	-	-	-	-	-	-	-	-	-	-	-	-	-	9	-	-	-	-
香川県	-	-	-	-	-	-	-	-	-	-	-	-	-	11	-	-	-	-
愛媛県	-	-	-	-	-	-	-	-	-	-	-	-	-	11	-	1	-	-
高知県	-	-	-	-	-	-	-	-	-	-	-	-	-	3	-	-	-	-
福岡県	1	1	-	-	-	1	-	-	-	-	-	-	1	51	-	-	-	-
佐賀県	-	1	-	-	-	-	-	-	-	-	-	-	-	5	-	-	-	-
長崎県	-	-	-	-	-	-	-	-	-	-	-	-	-	15	-	-	-	-
熊本県	-	-	-	-	-	-	-	-	-	-	-	-	-	25	-	-	-	-
大分県	-	-	-	-	-	-	-	-	-	-	-	-	-	13	-	-	-	-
宮崎県	-	-	-	-	-	-	-	-	-	-	-	-	1	4	-	-	-	-
鹿児島県	-	-	-	-	-	-	-	-	-	-	-	-	1	7	1	2	-	-
沖縄県	-	-	-	-	-	-	-	-	-	-	-	-	-	5	1	4	-	-

*E型肝炎及びA型肝炎を除く。

**2014年9月19日より届出対象疾患となりました。2023年5月26日よりカルバペネム耐性腸内細菌科細菌感染症から感染症法上の名称が変更されました。

***急性灰白髄炎を除く。2018年5月1日より届出対象疾患となりました。

****ウエストナイル脳炎、西部ウマ脳炎、ダニ媒介脳炎、東部ウマ脳炎、日本脳炎、ベネズエラウマ脳炎及びリフトバレー熱を除く。

報告数・累積報告数、疾病・都道府県別

2023年第33週

	アメルバ赤痢		ウイルス性肝炎*		カルバペネム耐性 腸内細菌科細菌感染症**		急性弛緩性 麻痺***		急性脳炎****		クリプト スポリジウム症		クロイツフェルト ・ヤコブ病		劇症型溶血性 レンサ球菌感染症		後天性免疫不全 症候群	
	報告数	累積	報告数	累積	報告数	累積	報告数	累積	報告数	累積	報告数	累積	報告数	累積	報告数	累積	報告数	累積
総 数	13	318	-	158	39	1163	2	40	4	343	1	6	3	97	17	535	9	609
北海道	-	8	-	1	3	55	-	-	-	14	-	1	-	3	2	9	2	29
青森県	-	1	-	2	2	18	-	-	-	-	1	1	-	2	1	8	-	2
岩手県	-	1	-	3	-	5	-	-	-	-	-	-	-	-	1	3	-	1
宮城県	-	3	-	2	-	32	-	1	-	-	-	-	-	1	2	11	-	5
秋田県	-	-	-	1	-	13	-	-	-	-	-	-	-	-	-	3	-	1
山形県	1	3	-	-	1	14	-	-	-	-	-	-	-	1	-	7	-	-
福島県	-	2	-	3	-	14	-	-	-	-	-	-	-	3	1	7	-	5
茨城県	-	6	-	3	1	27	-	-	-	19	-	-	-	2	-	5	-	11
栃木県	1	2	-	-	-	19	-	2	-	7	-	-	-	1	-	5	-	7
群馬県	1	6	-	11	4	16	-	1	-	4	-	-	1	3	-	5	-	7
埼玉県	-	21	-	4	2	37	-	5	1	26	-	-	-	6	-	24	-	22
千葉県	2	16	-	6	3	41	-	-	-	49	-	-	-	3	2	24	-	24
東京都	1	59	-	34	3	130	-	5	-	20	-	1	2	14	2	77	1	198
神奈川県	-	34	-	3	1	74	-	3	-	20	-	-	-	3	1	39	2	32
新潟県	-	1	-	1	3	24	-	1	1	9	-	-	-	1	-	9	-	4
富山県	-	2	-	1	1	17	-	-	-	2	-	-	-	-	-	11	-	-
石川県	-	2	-	1	1	11	2	3	-	7	-	-	-	-	-	1	-	3
福井県	-	-	-	3	1	5	-	-	-	3	-	-	-	2	-	4	-	-
山梨県	1	3	-	-	-	5	-	-	-	5	-	-	-	-	-	1	-	1
長野県	1	3	-	1	1	16	-	2	-	9	-	-	-	5	-	13	-	2
岐阜県	-	-	-	2	-	9	-	1	-	1	-	-	-	1	-	12	-	11
静岡県	-	11	-	1	1	16	-	-	-	15	-	-	-	5	1	18	-	11
愛知県	1	24	-	8	1	91	-	-	1	25	-	-	-	3	-	42	1	63
三重県	-	1	-	1	-	23	-	3	-	3	-	-	-	-	-	11	-	2
滋賀県	1	4	-	-	-	8	-	-	-	4	-	-	-	1	1	12	-	1
京都府	-	5	-	-	-	19	-	2	1	3	-	-	-	7	-	9	-	4
大阪府	1	29	-	15	1	87	-	1	-	15	-	-	-	4	-	39	-	47
兵庫県	-	14	-	10	1	38	-	-	-	15	-	-	-	4	2	22	-	13
奈良県	-	2	-	4	2	20	-	-	-	3	-	-	-	-	1	12	-	4
和歌山県	-	2	-	2	-	8	-	-	-	2	-	-	-	2	-	3	-	2
鳥取県	-	2	-	1	-	3	-	1	-	3	-	1	-	-	-	3	-	3
島根県	-	1	-	-	1	21	-	-	-	-	-	-	-	1	-	4	-	2
岡山県	-	7	-	3	1	14	-	1	-	6	-	-	-	-	-	4	-	3
広島県	-	7	-	5	1	33	-	-	-	4	-	-	-	5	-	7	-	7
山口県	-	1	-	-	-	20	-	-	-	9	-	-	-	-	-	6	-	6
徳島県	-	-	-	1	1	1	-	-	-	-	-	-	-	1	-	-	-	2
香川県	-	4	-	-	-	8	-	-	-	1	-	-	-	1	-	3	1	3
愛媛県	-	2	-	3	-	14	-	1	-	1	-	-	-	-	-	8	-	1
高知県	-	1	-	-	-	6	-	-	-	-	-	-	-	-	-	-	-	1
福岡県	-	14	-	6	2	71	-	4	-	22	-	1	-	1	-	26	1	30
佐賀県	-	2	-	-	-	4	-	-	-	1	-	-	-	-	-	4	-	3
長崎県	-	-	-	1	-	18	-	-	-	-	-	-	-	2	-	6	-	5
熊本県	1	2	-	3	-	10	-	-	-	-	-	-	-	-	-	2	-	8
大分県	1	3	-	-	-	17	-	-	-	3	-	-	-	1	-	2	1	4
宮崎県	-	2	-	6	-	1	-	1	-	3	-	-	-	3	-	3	-	4
鹿児島県	-	3	-	1	-	13	-	-	-	7	-	1	-	4	-	2	-	4
沖縄県	-	2	-	5	-	17	-	2	-	3	-	-	-	1	-	9	-	11

*2013年4月1日より届出対象疾患となりました。
 **2014年9月19日より届出対象疾患となりました。

報告数・累積報告数, 疾病・都道府県別

2023年第33週

	ジアルジア症		侵襲性インフルエンザ菌感染症*		侵襲性髄膜炎菌感染症*		侵襲性肺炎球菌感染症*		水痘** (入院例に限る)		先天性風しん症候群		梅毒		播種性ク립トコックス症**		破傷風	
	報告数	累積	報告数	累積	報告数	累積	報告数	累積	報告数	累積	報告数	累積	報告数	累積	報告数	累積	報告数	累積
総数	1	31	9	358	-	11	25	1147	7	245	-	-	168	9482	2	109	2	68
北海道	-	-	-	16	-	-	2	44	-	6	-	-	2	457	1	2	-	4
青森県	-	-	-	1	-	-	-	14	-	-	-	-	-	20	-	-	-	2
岩手県	-	-	-	2	-	-	1	7	-	-	-	-	-	25	-	-	-	-
宮城県	-	-	-	2	-	-	1	18	-	3	-	-	1	99	-	2	-	4
秋田県	-	1	-	4	-	-	-	11	-	3	-	-	-	26	-	1	-	1
山形県	-	-	-	1	-	-	1	6	-	-	-	-	-	20	-	1	-	2
福島県	-	-	-	4	-	-	-	12	-	1	-	-	4	104	-	2	-	-
茨城県	-	1	-	5	-	-	-	21	-	6	-	-	5	161	-	1	-	1
栃木県	-	-	-	2	-	-	-	10	-	4	-	-	3	102	-	4	-	-
群馬県	-	-	-	3	-	-	-	14	-	1	-	-	2	110	-	1	-	2
埼玉県	-	3	-	7	-	1	1	47	-	8	-	-	3	295	-	5	-	3
千葉県	-	1	-	17	-	2	1	40	-	8	-	-	3	279	-	6	-	7
東京都	-	8	-	29	-	1	2	120	1	46	-	-	42	2335	-	12	1	4
神奈川県	-	3	-	39	-	-	1	79	2	32	-	-	10	434	-	7	-	4
新潟県	-	-	-	2	-	-	-	25	1	5	-	-	-	70	-	7	-	-
富山県	-	-	-	10	-	-	-	18	-	6	-	-	-	14	-	1	-	1
石川県	-	-	1	2	-	-	-	16	-	5	-	-	1	43	-	1	-	-
福井県	-	2	-	1	-	-	-	8	-	2	-	-	1	28	-	-	-	-
山梨県	-	-	-	-	-	-	-	3	-	-	-	-	-	12	-	1	-	1
長野県	-	1	-	5	-	2	-	9	-	1	-	-	3	56	-	5	-	1
岐阜県	-	1	1	10	-	-	1	20	-	5	-	-	3	86	-	1	-	2
静岡県	-	2	1	9	-	-	-	23	-	10	-	-	3	207	-	2	-	2
愛知県	-	-	2	33	-	1	2	85	1	18	-	-	10	565	-	6	-	5
三重県	-	-	-	6	-	-	1	17	-	1	-	-	2	78	-	1	-	1
滋賀県	-	-	-	6	-	-	-	17	1	7	-	-	-	48	-	2	-	1
京都府	-	-	-	13	-	-	1	30	-	5	-	-	-	94	-	1	-	1
大阪府	-	2	1	35	-	2	2	88	-	16	-	-	16	1278	-	5	-	1
兵庫県	-	1	-	23	-	1	-	56	-	4	-	-	12	307	-	4	-	2
奈良県	-	-	-	6	-	-	-	23	-	9	-	-	-	64	-	-	-	-
和歌山県	-	-	-	2	-	-	-	6	-	-	-	-	-	39	-	1	-	-
鳥取県	-	-	-	2	-	-	-	7	-	-	-	-	-	19	-	2	-	-
島根県	-	-	-	1	-	-	-	13	-	-	-	-	1	17	-	-	-	-
岡山県	-	1	-	6	-	-	2	17	-	5	-	-	2	178	-	-	1	2
広島県	-	1	1	4	-	-	-	14	-	7	-	-	2	283	-	-	-	-
山口県	-	-	1	6	-	-	-	8	1	1	-	-	-	68	-	1	-	1
徳島県	-	-	-	-	-	-	-	1	-	-	-	-	-	57	-	-	-	1
香川県	-	-	-	4	-	-	-	12	-	-	-	-	3	85	-	3	-	-
愛媛県	-	-	-	3	-	-	1	5	-	2	-	-	-	87	-	1	-	-
高知県	-	-	1	5	-	-	-	8	-	-	-	-	1	41	-	2	-	1
福岡県	-	1	-	10	-	-	2	50	-	8	-	-	23	539	1	5	-	4
佐賀県	-	-	-	-	-	-	-	4	-	2	-	-	3	62	-	2	-	2
長崎県	-	-	-	2	-	-	-	14	-	2	-	-	-	76	-	4	-	1
熊本県	-	-	-	4	-	1	-	18	-	1	-	-	1	153	-	3	-	-
大分県	-	-	-	1	-	-	-	8	-	1	-	-	1	52	-	-	-	2
宮崎県	-	-	-	2	-	-	-	9	-	2	-	-	1	112	-	3	-	2
鹿児島県	-	1	-	4	-	-	-	17	-	2	-	-	4	105	-	1	-	-
沖縄県	1	1	-	9	-	-	3	55	-	-	-	-	-	92	-	-	-	-

*2018年1月1日より届出対象疾患となりました。
 **2014年9月19日より届出対象疾患となりました。

報告数・累積報告数，疾病・都道府県別

2023年第33週

	バンコマイシン耐性 黄色ブドウ球菌感染症		バンコマイシン耐性 腸球菌感染症		百日咳*		風しん		麻しん		薬剤耐性アシネト バクター感染症**	
	報告数	累積	報告数	累積	報告数	累積	報告数	累積	報告数	累積	報告数	累積
総 数	-	-	1	80	14	595	-	10	-	22	-	11
北海道	-	-	-	-	-	19	-	-	-	2	-	-
青森県	-	-	-	1	-	6	-	-	-	-	-	-
岩手県	-	-	-	-	-	-	-	-	-	-	-	-
宮城県	-	-	-	-	-	-	-	-	-	-	-	-
秋田県	-	-	-	-	-	14	-	-	-	-	-	-
山形県	-	-	-	3	-	7	-	-	-	-	-	-
福島県	-	-	-	-	-	15	-	-	-	-	-	-
茨城県	-	-	-	-	-	3	-	-	-	1	-	-
栃木県	-	-	-	-	-	3	-	-	-	-	-	-
群馬県	-	-	-	-	-	12	-	1	-	-	-	-
埼玉県	-	-	-	1	2	51	-	1	-	-	-	1
千葉県	-	-	-	1	2	13	-	-	-	1	-	-
東京都	-	-	-	6	1	83	-	4	-	6	-	1
神奈川県	-	-	-	2	2	36	-	2	-	1	-	1
新潟県	-	-	-	-	-	8	-	-	-	-	-	-
富山県	-	-	-	-	-	1	-	-	-	-	-	-
石川県	-	-	-	-	-	6	-	-	-	-	-	-
福井県	-	-	-	1	-	1	-	-	-	-	-	-
山梨県	-	-	-	-	-	-	-	-	-	-	-	-
長野県	-	-	-	1	-	3	-	-	-	-	-	-
岐阜県	-	-	-	-	-	18	-	-	-	-	-	-
静岡県	-	-	-	10	2	9	-	-	-	2	-	-
愛知県	-	-	-	2	2	26	-	-	-	2	-	3
三重県	-	-	-	-	-	4	-	-	-	-	-	-
滋賀県	-	-	-	1	-	9	-	-	-	-	-	1
京都府	-	-	-	3	-	2	-	-	-	-	-	2
大阪府	-	-	-	10	1	31	-	1	-	4	-	1
兵庫県	-	-	-	1	-	38	-	-	-	2	-	-
奈良県	-	-	-	1	-	7	-	-	-	-	-	-
和歌山県	-	-	-	8	-	2	-	-	-	-	-	-
鳥取県	-	-	-	-	-	3	-	-	-	1	-	-
島根県	-	-	-	-	-	-	-	-	-	-	-	-
岡山県	-	-	1	2	1	18	-	-	-	-	-	-
広島県	-	-	-	10	-	8	-	-	-	-	-	-
山口県	-	-	-	2	-	4	-	-	-	-	-	1
徳島県	-	-	-	-	-	62	-	-	-	-	-	-
香川県	-	-	-	-	-	3	-	-	-	-	-	-
愛媛県	-	-	-	2	1	20	-	-	-	-	-	-
高知県	-	-	-	-	-	5	-	-	-	-	-	-
福岡県	-	-	-	2	-	19	-	1	-	-	-	-
佐賀県	-	-	-	-	-	1	-	-	-	-	-	-
長崎県	-	-	-	1	-	2	-	-	-	-	-	-
熊本県	-	-	-	-	-	4	-	-	-	-	-	-
大分県	-	-	-	9	-	-	-	-	-	-	-	-
宮崎県	-	-	-	-	-	4	-	-	-	-	-	-
鹿児島県	-	-	-	-	-	5	-	-	-	-	-	-
沖縄県	-	-	-	-	-	10	-	-	-	-	-	-

注) 百日咳は2018年1月1日より全数把握対象疾患に変更となりました。

*鳥インフルエンザ及び新型インフルエンザ等感染症を除く。

**2023年5月8日より定点把握対象疾患に変更となりました。

***2018年第9週より定点当たり報告数の表示が開始されました。

報告数・定点当たり報告数, 疾病・都道府県別

2023年第33週

	インフルエンザ*		新型コロナウイルス感染症**		RSウイルス感染症***		咽頭結膜熱		A群溶血性レンサ球菌咽頭炎		感染性胃腸炎		水痘		手足口病		伝染性紅斑	
	報告数	定点当り	報告数	定点当り	報告数	定点当り	報告数	定点当り	報告数	定点当り	報告数	定点当り	報告数	定点当り	報告数	定点当り	報告数	定点当り
総数	4913	1.01	86756	17.84	2492	0.81	1952	0.63	2561	0.83	6579	2.13	289	0.09	2239	0.73	30	0.01
北海道	94	0.42	4388	19.59	135	0.97	59	0.42	150	1.08	141	1.01	9	0.06	22	0.16	1	0.01
青森県	9	0.15	1556	25.93	12	0.32	8	0.21	2	0.05	73	1.92	3	0.08	10	0.26	-	-
岩手県	38	0.61	1886	30.42	35	0.90	6	0.15	17	0.44	78	2.00	7	0.18	23	0.59	3	0.08
宮城県	55	0.60	1878	20.64	42	0.76	12	0.22	9	0.16	92	1.67	4	0.07	50	0.91	-	-
秋田県	17	0.33	1481	28.48	25	0.74	4	0.12	5	0.15	46	1.35	3	0.09	19	0.56	-	-
山形県	4	0.09	696	16.19	92	3.29	6	0.21	17	0.61	31	1.11	-	-	20	0.71	1	0.04
福島県	41	0.50	2072	25.27	100	2.04	11	0.22	36	0.73	45	0.92	2	0.04	65	1.33	-	-
茨城県	138	1.15	3290	27.42	80	1.07	43	0.57	84	1.12	100	1.33	8	0.11	88	1.17	3	0.04
栃木県	19	0.25	1291	16.99	56	1.17	7	0.15	12	0.25	24	0.50	2	0.04	71	1.48	-	-
群馬県	37	0.45	1135	13.84	49	0.98	37	0.74	22	0.44	92	1.84	5	0.10	19	0.38	-	-
埼玉県	184	0.78	4685	19.77	81	0.57	92	0.64	169	1.18	326	2.28	22	0.15	133	0.93	2	0.01
千葉県	247	1.22	4543	22.38	42	0.33	52	0.41	98	0.77	302	2.38	7	0.06	63	0.50	-	-
東京都	374	0.94	4385	10.96	90	0.36	154	0.62	205	0.82	614	2.47	23	0.09	113	0.45	6	0.02
神奈川県	197	0.59	5059	15.06	107	0.50	81	0.38	143	0.67	392	1.82	15	0.07	115	0.53	2	0.01
新潟県	28	0.33	1812	21.07	54	0.98	4	0.07	26	0.47	91	1.65	8	0.15	130	2.36	-	-
富山県	9	0.19	629	13.38	27	0.96	15	0.54	35	1.25	62	2.21	1	0.04	22	0.79	2	0.07
石川県	36	0.75	1281	26.69	31	1.07	7	0.24	16	0.55	104	3.59	2	0.07	34	1.17	-	-
福井県	13	0.33	488	12.51	24	0.96	8	0.32	22	0.88	84	3.36	3	0.12	47	1.88	1	0.04
山梨県	18	0.44	803	19.59	23	0.96	3	0.13	2	0.08	68	2.83	-	-	6	0.25	-	-
長野県	49	0.56	1731	19.67	76	1.41	9	0.17	21	0.39	113	2.09	4	0.07	13	0.24	-	-
岐阜県	60	0.69	2700	31.03	18	0.34	19	0.36	32	0.60	88	1.66	4	0.08	15	0.28	-	-
静岡県	134	0.96	2851	20.51	91	1.02	20	0.22	35	0.39	167	1.88	9	0.10	29	0.33	3	0.03
愛知県	186	0.95	5010	25.69	69	0.38	73	0.40	141	0.77	255	1.40	9	0.05	24	0.13	1	0.01
三重県	104	1.49	1264	18.06	50	1.14	18	0.41	18	0.41	125	2.84	5	0.11	12	0.27	-	-
滋賀県	49	0.83	1062	18.00	13	0.37	2	0.06	30	0.86	68	1.94	4	0.11	9	0.26	-	-
京都府	141	1.12	1903	15.10	21	0.27	32	0.42	86	1.12	84	1.09	3	0.04	15	0.19	-	-
大阪府	331	1.10	3576	11.88	110	0.56	421	2.16	236	1.21	370	1.90	26	0.13	34	0.17	2	0.01
兵庫県	198	1.00	2515	12.70	84	0.66	214	1.67	99	0.77	319	2.49	13	0.10	56	0.44	-	-
奈良県	48	0.87	1117	20.31	16	0.47	51	1.50	48	1.41	101	2.97	6	0.18	7	0.21	-	-
和歌山県	76	1.55	872	17.80	13	0.43	15	0.50	35	1.17	82	2.73	2	0.07	6	0.20	-	-
鳥取県	23	0.79	656	22.62	33	1.74	3	0.16	36	1.89	53	2.79	-	-	44	2.32	-	-
島根県	63	1.66	725	19.08	34	1.48	2	0.09	18	0.78	82	3.57	4	0.17	61	2.65	-	-
岡山県	58	0.69	1333	15.87	43	0.80	6	0.11	23	0.43	157	2.91	2	0.04	86	1.59	-	-
広島県	79	0.71	1601	14.29	44	0.63	27	0.39	68	0.97	185	2.64	5	0.07	83	1.19	-	-
山口県	120	1.82	908	13.76	37	0.88	2	0.05	58	1.38	104	2.48	4	0.10	93	2.21	-	-
徳島県	18	0.49	730	19.73	35	1.52	12	0.52	9	0.39	63	2.74	2	0.09	11	0.48	1	0.04
香川県	18	0.38	932	19.83	28	1.00	13	0.46	10	0.36	119	4.25	3	0.11	21	0.75	-	-
愛媛県	137	2.25	1017	16.67	56	1.51	33	0.89	25	0.68	108	2.92	2	0.05	18	0.49	-	-
高知県	10	0.23	935	21.25	96	3.69	4	0.15	18	0.69	45	1.73	-	-	16	0.62	1	0.04
福岡県	451	2.28	2868	14.48	101	0.84	226	1.88	208	1.73	336	2.80	20	0.17	231	1.93	-	-
佐賀県	45	1.15	950	24.36	15	0.65	8	0.35	14	0.61	28	1.22	-	-	56	2.43	-	-
長崎県	101	1.44	1276	18.23	41	0.93	29	0.66	39	0.89	51	1.16	5	0.11	29	0.66	-	-
熊本県	207	2.59	1328	16.60	71	1.42	12	0.24	41	0.82	181	3.62	11	0.22	60	1.20	-	-
大分県	113	1.95	1135	19.57	53	1.47	24	0.67	33	0.92	188	5.22	7	0.19	54	1.50	1	0.03
宮崎県	174	3.00	999	17.22	53	1.47	11	0.31	28	0.78	120	3.33	7	0.19	73	2.03	-	-
鹿児島県	173	1.90	991	10.89	64	1.21	24	0.45	32	0.60	153	2.89	6	0.11	26	0.49	-	-
沖縄県	189	3.50	413	7.65	22	0.71	33	1.06	50	1.61	69	2.23	2	0.06	7	0.23	-	-

*髄膜炎菌、肺炎球菌、インフルエンザ菌を原因として同定された場合を除く。
 **オウム病を除く。

報告数・定点当り報告数、疾病・都道府県別

2023年第33週

	突発性発しん		ヘルパンギーナ		流行性耳下腺炎		急性出血性結膜炎		流行性角結膜炎		細菌性髄膜炎*		無菌性髄膜炎		マイコプラズマ肺炎		クラミジア肺炎**	
	報告数	定点当り	報告数	定点当り	報告数	定点当り	報告数	定点当り	報告数	定点当り	報告数	定点当り	報告数	定点当り	報告数	定点当り	報告数	定点当り
総数	603	0.20	2873	0.93	109	0.04	4	0.01	325	0.47	10	0.02	20	0.04	13	0.03	-	-
北海道	14	0.10	300	2.16	1	0.01	1	0.03	8	0.28	-	-	-	-	-	-	-	-
青森県	4	0.11	75	1.97	1	0.03	-	-	1	0.10	-	-	-	-	1	0.17	-	-
岩手県	9	0.23	84	2.15	3	0.08	-	-	4	0.29	1	0.05	-	-	-	-	-	-
宮城県	8	0.15	62	1.13	2	0.04	-	-	4	0.33	-	-	-	-	1	0.10	-	-
秋田県	5	0.15	63	1.85	-	-	-	-	1	0.14	-	-	-	-	-	-	-	-
山形県	4	0.14	91	3.25	1	0.04	-	-	-	-	-	-	-	-	-	-	-	-
福島県	9	0.18	105	2.14	-	-	-	-	4	0.31	-	-	-	-	-	-	-	-
茨城県	8	0.11	60	0.80	3	0.04	-	-	24	1.41	-	-	-	-	1	0.08	-	-
栃木県	14	0.29	44	0.92	1	0.02	-	-	7	0.58	-	-	1	0.14	-	-	-	-
群馬県	17	0.34	55	1.10	2	0.04	-	-	3	0.21	-	-	-	-	-	-	-	-
埼玉県	36	0.25	131	0.92	12	0.08	1	0.03	11	0.28	-	-	-	-	-	-	-	-
千葉県	31	0.24	98	0.77	5	0.04	-	-	13	0.37	2	0.22	1	0.11	-	-	-	-
東京都	49	0.20	136	0.55	7	0.03	-	-	14	0.37	1	0.04	-	-	2	0.08	-	-
神奈川県	28	0.13	183	0.85	9	0.04	1	0.02	80	1.70	1	0.09	-	-	1	0.09	-	-
新潟県	14	0.25	71	1.29	2	0.04	-	-	-	-	-	-	-	-	-	-	-	-
富山県	1	0.04	18	0.64	-	-	-	-	3	0.43	-	-	-	-	-	-	-	-
石川県	6	0.21	28	0.97	1	0.03	-	-	6	0.86	-	-	-	-	1	0.20	-	-
福井県	4	0.16	25	1.00	1	0.04	-	-	1	0.33	-	-	-	-	1	0.17	-	-
山梨県	6	0.25	15	0.63	1	0.04	-	-	3	0.33	-	-	-	-	-	-	-	-
長野県	5	0.09	101	1.87	1	0.02	-	-	9	0.90	2	0.17	-	-	-	-	-	-
岐阜県	9	0.17	49	0.92	1	0.02	-	-	3	0.27	-	-	-	-	-	-	-	-
静岡県	15	0.17	39	0.44	3	0.03	-	-	3	0.14	1	0.10	-	-	-	-	-	-
愛知県	23	0.13	107	0.59	8	0.04	-	-	6	0.17	-	-	1	0.07	1	0.07	-	-
三重県	9	0.20	42	0.95	-	-	-	-	2	0.17	1	0.11	-	-	-	-	-	-
滋賀県	8	0.23	23	0.66	-	-	-	-	1	0.13	-	-	4	0.57	-	-	-	-
京都府	6	0.08	31	0.40	4	0.05	-	-	2	0.11	-	-	-	-	-	-	-	-
大阪府	27	0.14	107	0.55	8	0.04	1	0.02	23	0.44	-	-	2	0.12	-	-	-	-
兵庫県	28	0.22	66	0.52	5	0.04	-	-	20	0.57	-	-	4	0.29	2	0.14	-	-
奈良県	9	0.26	21	0.62	1	0.03	-	-	12	1.20	-	-	-	-	-	-	-	-
和歌山県	10	0.33	22	0.73	4	0.13	-	-	-	-	-	-	1	0.09	1	0.09	-	-
鳥取県	2	0.11	31	1.63	-	-	-	-	1	0.20	1	0.20	-	-	-	-	-	-
島根県	8	0.35	15	0.65	-	-	-	-	-	-	-	-	1	0.13	-	-	-	-
岡山県	11	0.20	39	0.72	2	0.04	-	-	1	0.08	-	-	-	-	-	-	-	-
広島県	8	0.11	44	0.63	3	0.04	-	-	5	0.26	-	-	2	0.10	-	-	-	-
山口県	11	0.26	45	1.07	-	-	-	-	2	0.22	-	-	-	-	1	0.11	-	-
徳島県	7	0.30	7	0.30	1	0.04	-	-	1	0.25	-	-	-	-	-	-	-	-
香川県	6	0.21	16	0.57	1	0.04	-	-	-	-	-	-	-	-	-	-	-	-
愛媛県	10	0.27	22	0.59	3	0.08	-	-	8	1.00	-	-	-	-	-	-	-	-
高知県	9	0.35	33	1.27	-	-	-	-	-	-	-	-	-	-	-	-	-	-
福岡県	29	0.24	169	1.41	3	0.03	-	-	8	0.31	-	-	1	0.07	-	-	-	-
佐賀県	9	0.39	10	0.43	-	-	-	-	3	0.75	-	-	-	-	-	-	-	-
長崎県	8	0.18	25	0.57	-	-	-	-	3	0.38	-	-	1	0.08	-	-	-	-
熊本県	20	0.40	53	1.06	2	0.04	-	-	4	0.44	-	-	1	0.07	-	-	-	-
大分県	16	0.44	24	0.67	1	0.03	-	-	5	1.00	-	-	-	-	-	-	-	-
宮崎県	15	0.42	20	0.56	1	0.03	-	-	6	1.00	-	-	-	-	-	-	-	-
鹿児島県	12	0.23	44	0.83	5	0.09	-	-	4	0.57	-	-	-	-	-	-	-	-
沖縄県	6	0.19	24	0.77	-	-	-	-	6	0.75	-	-	-	-	-	-	-	-

*病原体がロタウイルスであるものに限る。2013年10月14日より届出対象疾患となりました。

報告数・定点当り報告数, 疾病・都道府県別
2023年第33週

	感染性胃腸炎 (ロタウイルス)*	
	報告数	定点当り
総 数	-	-
北海道	-	-
青森県	-	-
岩手県	-	-
宮城県	-	-
秋田県	-	-
山形県	-	-
福島県	-	-
茨城県	-	-
栃木県	-	-
群馬県	-	-
埼玉県	-	-
千葉県	-	-
東京都	-	-
神奈川県	-	-
新潟県	-	-
富山県	-	-
石川県	-	-
福井県	-	-
山梨県	-	-
長野県	-	-
岐阜県	-	-
静岡県	-	-
愛知県	-	-
三重県	-	-
滋賀県	-	-
京都府	-	-
大阪府	-	-
兵庫県	-	-
奈良県	-	-
和歌山県	-	-
鳥取県	-	-
島根県	-	-
岡山県	-	-
広島県	-	-
山口県	-	-
徳島県	-	-
香川県	-	-
愛媛県	-	-
高知県	-	-
福岡県	-	-
佐賀県	-	-
長崎県	-	-
熊本県	-	-
大分県	-	-
宮崎県	-	-
鹿児島県	-	-
沖縄県	-	-

報告数・疾病・都道府県別
 2023年第33週

	インフルエンザ (入院患者)
	報告数
総 数	146
北海道	2
青森県	1
岩手県	1
宮城県	1
秋田県	1
山形県	1
福島県	1
茨城県	2
栃木県	-
群馬県	-
埼玉県	3
千葉県	-
東京都	3
神奈川県	3
新潟県	1
富山県	-
石川県	10
福井県	-
山梨県	-
長野県	1
岐阜県	1
静岡県	-
愛知県	2
三重県	2
滋賀県	-
京都府	-
大阪府	40
兵庫県	1
奈良県	19
和歌山県	6
鳥取県	-
島根県	1
岡山県	4
広島県	1
山口県	1
徳島県	2
香川県	-
愛媛県	1
高知県	15
福岡県	3
佐賀県	4
長崎県	1
熊本県	2
大分県	5
宮崎県	1
鹿児島県	-
沖縄県	3

獣医師が届出を行う感染症と対象動物

注)2017年第16週より報告数は頭数を示しています〔鳥インフルエンザ(H5N1又はH7N9)の鳥類を除く〕。

報告数・累積報告数、疾病・都道府県別

2023年第33週

	エボラ出血熱		マールブルグ病		ペスト		重症急性呼吸器症候群(SARS)						細菌性赤痢		ウエストナイル熱		エキノкокクス症	
	サル		サル		プレーリードッグ	イタチアナグマ		タヌキ		ハクビシン		サル		鳥類		犬		
	報告数	累積	報告数	累積	報告数	累積	報告数	累積	報告数	累積	報告数	累積	報告数	累積	報告数	累積	報告数	累積
総 数	-	-	-	-	-	-	-	-	-	-	-	-	-	-	-	-	-	-
北海道	-	-	-	-	-	-	-	-	-	-	-	-	-	-	-	-	-	-
青森県	-	-	-	-	-	-	-	-	-	-	-	-	-	-	-	-	-	-
岩手県	-	-	-	-	-	-	-	-	-	-	-	-	-	-	-	-	-	-
宮城県	-	-	-	-	-	-	-	-	-	-	-	-	-	-	-	-	-	-
秋田県	-	-	-	-	-	-	-	-	-	-	-	-	-	-	-	-	-	-
山形県	-	-	-	-	-	-	-	-	-	-	-	-	-	-	-	-	-	-
福島県	-	-	-	-	-	-	-	-	-	-	-	-	-	-	-	-	-	-
茨城県	-	-	-	-	-	-	-	-	-	-	-	-	-	-	-	-	-	-
栃木県	-	-	-	-	-	-	-	-	-	-	-	-	-	-	-	-	-	-
群馬県	-	-	-	-	-	-	-	-	-	-	-	-	-	-	-	-	-	-
埼玉県	-	-	-	-	-	-	-	-	-	-	-	-	-	-	-	-	-	-
千葉県	-	-	-	-	-	-	-	-	-	-	-	-	-	-	-	-	-	-
東京都	-	-	-	-	-	-	-	-	-	-	-	-	-	-	-	-	-	-
神奈川県	-	-	-	-	-	-	-	-	-	-	-	-	-	-	-	-	-	-
新潟県	-	-	-	-	-	-	-	-	-	-	-	-	-	-	-	-	-	-
富山県	-	-	-	-	-	-	-	-	-	-	-	-	-	-	-	-	-	-
石川県	-	-	-	-	-	-	-	-	-	-	-	-	-	-	-	-	-	-
福井県	-	-	-	-	-	-	-	-	-	-	-	-	-	-	-	-	-	-
山梨県	-	-	-	-	-	-	-	-	-	-	-	-	-	-	-	-	-	-
長野県	-	-	-	-	-	-	-	-	-	-	-	-	-	-	-	-	-	-
岐阜県	-	-	-	-	-	-	-	-	-	-	-	-	-	-	-	-	-	-
静岡県	-	-	-	-	-	-	-	-	-	-	-	-	-	-	-	-	-	-
愛知県	-	-	-	-	-	-	-	-	-	-	-	-	-	-	-	-	-	-
三重県	-	-	-	-	-	-	-	-	-	-	-	-	-	-	-	-	-	-
滋賀県	-	-	-	-	-	-	-	-	-	-	-	-	-	-	-	-	-	-
京都府	-	-	-	-	-	-	-	-	-	-	-	-	-	-	-	-	-	-
大阪府	-	-	-	-	-	-	-	-	-	-	-	-	-	-	-	-	-	-
兵庫県	-	-	-	-	-	-	-	-	-	-	-	-	-	-	-	-	-	-
奈良県	-	-	-	-	-	-	-	-	-	-	-	-	-	-	-	-	-	-
和歌山県	-	-	-	-	-	-	-	-	-	-	-	-	-	-	-	-	-	-
鳥取県	-	-	-	-	-	-	-	-	-	-	-	-	-	-	-	-	-	-
島根県	-	-	-	-	-	-	-	-	-	-	-	-	-	-	-	-	-	-
岡山県	-	-	-	-	-	-	-	-	-	-	-	-	-	-	-	-	-	-
広島県	-	-	-	-	-	-	-	-	-	-	-	-	-	-	-	-	-	-
山口県	-	-	-	-	-	-	-	-	-	-	-	-	-	-	-	-	-	-
徳島県	-	-	-	-	-	-	-	-	-	-	-	-	-	-	-	-	-	-
香川県	-	-	-	-	-	-	-	-	-	-	-	-	-	-	-	-	-	-
愛媛県	-	-	-	-	-	-	-	-	-	-	-	-	-	-	-	-	-	-
高知県	-	-	-	-	-	-	-	-	-	-	-	-	-	-	-	-	-	-
福岡県	-	-	-	-	-	-	-	-	-	-	-	-	-	-	-	-	-	-
佐賀県	-	-	-	-	-	-	-	-	-	-	-	-	-	-	-	-	-	-
長崎県	-	-	-	-	-	-	-	-	-	-	-	-	-	-	-	-	-	-
熊本県	-	-	-	-	-	-	-	-	-	-	-	-	-	-	-	-	-	-
大分県	-	-	-	-	-	-	-	-	-	-	-	-	-	-	-	-	-	-
宮崎県	-	-	-	-	-	-	-	-	-	-	-	-	-	-	-	-	-	-
鹿児島県	-	-	-	-	-	-	-	-	-	-	-	-	-	-	-	-	-	-
沖縄県	-	-	-	-	-	-	-	-	-	-	-	-	-	-	-	-	-	-

報告数・累積報告数、疾病・都道府県別 2023年第33週

	結核		鳥インフルエンザ(H5N1又はH7N9)		中東呼吸器症候群(MERS)	
	サル		鳥類		ヒトコブラクダ	
	報告数	累積	報告数	累積	報告数	累積
総数	-	4	-	38	-	-
北海道	-	-	-	6	-	-
青森県	-	-	-	1	-	-
岩手県	-	-	-	-	-	-
宮城県	-	-	-	1	-	-
秋田県	-	-	-	6	-	-
山形県	-	-	-	-	-	-
福島県	-	-	-	-	-	-
茨城県	-	-	-	4	-	-
栃木県	-	-	-	-	-	-
群馬県	-	-	-	3	-	-
埼玉県	-	-	-	-	-	-
千葉県	-	-	-	5	-	-
東京都	-	-	-	-	-	-
神奈川県	-	-	-	-	-	-
新潟県	-	-	-	2	-	-
富山県	-	-	-	2	-	-
石川県	-	-	-	-	-	-
福井県	-	-	-	-	-	-
山梨県	-	-	-	-	-	-
長野県	-	-	-	-	-	-
岐阜県	-	-	-	-	-	-
静岡県	-	-	-	-	-	-
愛知県	-	-	-	-	-	-
三重県	-	-	-	-	-	-
滋賀県	-	-	-	2	-	-
京都府	-	-	-	-	-	-
大阪府	-	-	-	-	-	-
兵庫県	-	-	-	2	-	-
奈良県	-	-	-	-	-	-
和歌山県	-	-	-	-	-	-
鳥取県	-	-	-	-	-	-
島根県	-	-	-	-	-	-
岡山県	-	-	-	-	-	-
広島県	-	-	-	-	-	-
山口県	-	-	-	-	-	-
徳島県	-	-	-	-	-	-
香川県	-	-	-	-	-	-
愛媛県	-	-	-	-	-	-
高知県	-	-	-	-	-	-
福岡県	-	-	-	2	-	-
佐賀県	-	-	-	-	-	-
長崎県	-	-	-	-	-	-
熊本県	-	-	-	-	-	-
大分県	-	-	-	-	-	-
宮崎県	-	-	-	1	-	-
鹿児島県	-	4	-	1	-	-
沖縄県	-	-	-	-	-	-

感染症週報 第25巻 第33号 2023年9月1日発行
発行：国立感染症研究所

厚生労働省健康・生活衛生局感染症対策部
感染症対策課

事務局：国立感染症研究所感染症疫学センター
〒162-8640東京都新宿区戸山1-23-1
TEL：03-5285-1111
FAX：03-5285-1129

URL：<https://www.niid.go.jp/niid/ja/from-idsc.html>
<国立感染症研究所 感染症疫学センター>
<https://www.mhlw.go.jp/>
<厚生労働省>
<https://www.forth.go.jp/>
<旅行者のための海外感染症情報(厚生労働省検疫所)>

本週報は、感染症法に基づくものであり、全国の医療従事者、定点医療機関、保健所、保健所設置市、特別区、都道府県、地方衛生研究所、検疫所の皆様のご協力を得て、国立感染症研究所感染症疫学センターにおいて編集したものです。

また、本週報は速報性を重視しておりますので、今後調査などの結果に応じて、若干の変更が生じることがありますが、その場合には週報上にて訂正させていただきます。

「感染症の話」及び「読者のコーナー」の回答欄の内容に関する責は、それぞれの執筆者及び回答者に属しますが、内容に関するご質問、ご意見については事務局でお受けいたします。

なお、週報の内容について、学術的研究、あるいは公衆衛生活動にかかわる業務以外の目的においては、無断転載を禁じます。