

マークをクリックするとそのページを見ることができます



発生動向総覧  
P.2-8

<第32週>咽頭結膜熱の定点当たり報告数は減少したが、過去5年間の同時期と比較してかなり多い / その他最新動向



注目すべき感染症

<今週は該当記事はありません>



感染症関連情報  
P.9

病原体情報 / 海外感染症情報 / その他



速報

<今週は該当記事はありません>



読者のコーナー

<今週は該当記事はありません>



グラフ総覧(第32週)  
P.10-16



グラフ総覧(7月)  
P.17-21



7月のデータ  
P.22-24



第32週のデータ  
P.25-40



# 発生動向総覧

## <第32週コメント> 8月16日集計分

注意：これは当該週に診断された報告症例の集計です。しかし、迅速に情報還元するために期日を決めて集計を行いますので、当該週に診断された症例の報告が集計の期日以降に届くこともあります。それらについては一部を除いて発生動向総覧では扱いませんが、翌週あるいはそれ以降に、巻末の表の累積数に加えられることになります。

※感染経路、感染原因、感染地域については、確定あるいは推定として記載されていたものを示します。

### ◆全数報告の感染症

#### 1類感染症

報告なし

#### 2類感染症

結核204例

#### 3類感染症

腸管出血性大腸菌感染症71例(有症者49例、うちHUS 1例)

感染地域：国内57例、モンゴル1例、イタリア/フランス1例、国内・国外不明12例

国内の感染地域：東京都9例、神奈川県5例、埼玉県4例、愛知県4例、大阪府3例、奈良県3例、長崎県3例、兵庫県2例、鳥根県2例、岡山県2例、香川県2例、北海道1例、青森県1例、福島県1例、群馬県1例、富山県1例、山梨県1例、広島県1例、福岡県1例、宮崎県1例、東京都/神奈川県1例、東京都/長野県1例、国内(都道府県不明)7例

年齢群：0歳(1例)、1歳(1例)、2歳(2例)、3歳(1例)、7歳(2例)、9歳(2例)、10代(11例)、20代(15例)、30代(9例)、40代(5例)、50代(7例)、60代(7例)、70代(7例)、90代以上(1例)

血清群・毒素型：O157 VT1・VT2(31例)、O157 VT2(9例)、O103 VT1(6例)、O111 VT1(3例)、O128 VT1・VT2(2例)、O26 VT1(2例)、O1 VT1(1例)、O111 VT1・VT2(1例)、O26 VT2(1例)、その他・不明(15例)

累積報告数：1,815例(有症者1,231例、うちHUS 30例、死亡2例)

#### 4類感染症

E型肝炎7例

感染地域(感染源)：宮城県1例(貝類)、長野県1例(豚肉)、大阪府1例(不明)、鹿児島県1例(豚肉)、滋賀県/大阪府1例(不明)、国内・国外不明2例(不明2例)

A型肝炎1例

感染地域：岩手県

エムポックス1例

感染地域：国内

回歸熱1例

感染地域：北海道

重症熱性血小板減少症候群2例	感染地域：広島県1例、山口県1例 年齢群：70代(1例)、80代(1例)
デング熱4例	感染地域：インド1例、マレーシア1例、ミャンマー1例、タイ/ベトナム1例 累積報告数：59例(感染地域：国外59例)
日本紅斑熱13例	感染地域：長崎県3例、広島県2例、千葉県1例、福井県1例、和歌山県1例、島根県1例、岡山県1例、徳島県1例、愛媛県1例、高知県1例
日本脳炎1例	感染地域：兵庫県 年齢群：70代
マラリア1例	病型不明__感染地域：ナイジェリア
ライム病1例	感染地域：北海道
レジオネラ症26例(肺炎型26例)	感染地域：神奈川県3例、東京都2例、熊本県2例、宮城県1例、栃木県1例、群馬県1例、埼玉県1例、千葉県1例、長野県1例、岐阜県1例、静岡県1例、京都府1例、広島県1例、福岡県1例、佐賀県1例、長崎県1例、宮崎県1例、国内(都道府県不明)1例、千葉県/中国1例、タイ/ベトナム1例、国内・国外不明2例 年齢群：40代(1例)、50代(3例)、60代(9例)、70代(4例)、80代(7例)、90代以上(2例) 累積報告数：1,291例

### 5類感染症

アメーバ赤痢4例(腸管アメーバ症4例)	感染地域：神奈川県1例、福岡県1例、カンボジア1例、国内・国外不明1例 感染経路：経口感染1例、その他・不明3例
ウイルス性肝炎2例	B型1例__感染経路：性的接触(異性間・同性間不明) EBウイルス1例__感染経路：その他・不明
カルバペネム耐性腸内細菌目細菌感染症28例	菌検出検体：尿10例、喀痰8例、血液3例、血液/尿3例、胆汁2例、膿1例、その他1例 菌種：K. aerogenes 14例、E. cloacae 6例、K. pneumoniae 2例、その他・不明6例 感染経路：以前からの保菌12例、医療器具関連5例、院内感染1例、手術部位1例、院内感染/医療器具関連1例、その他・不明8例
急性弛緩性麻痺1例	病原体不明__年齢群：1歳
急性脳炎9例	水痘・帯状疱疹ウイルス1例__年齢群：70代 ライノウイルス/エンテロウイルス1例__年齢群：6歳 病原体不明7例__年齢群：0歳(1例)、1歳(2例)、3歳(1例)、4歳(2例)、10代(1例)

- クロイツフェルト・ヤコブ病2例  
 孤発性プリオン病古典型2例
- 劇症型溶血性レンサ球菌感染症3例  
 年齢群: 50代(1例)、70代(1例)、80代(1例)
- 後天性免疫不全症候群13例(AIDS 6例、無症候7例)  
 感染地域: 国内6例、ペルー1例、国外(国不明)1例、国内・国外不明5例  
 感染経路: 性的接触11例(同性間9例、異性/同性間2例)、不明2例
- ジアルジア症2例 感染地域: パキスタン1例、国内・国外不明1例
- 侵襲性インフルエンザ菌感染症9例(菌検出検体: 血液9例)  
 年齢群: 2歳(1例)、10代(1例)、60代(2例)、70代(3例、うち1例死亡)、80代(2例)
- 侵襲性髄膜炎菌感染症1例(菌検出検体: 髄液)  
 感染地域: 愛知県  
 年齢群: 20代
- 侵襲性肺炎球菌感染症18例(菌検出検体: 血液16例、血液/髄液1例、その他1例)  
 年齢群: 40代(1例)、50代(1例)、60代(3例)、70代(5例、うち1例死亡)、80代(4例)、90代以上(4例)
- 水痘(入院例に限る)5例(検査診断例2例、臨床診断例3例)  
 年齢群: 8歳(1例)、10代(1例)、40代(1例)、50代(1例)、80代(1例)
- 梅毒158例(早期顕症I期67例、早期顕症II期59例、無症候32例)  
 累積報告数: 9,213例
- 播種性クリプトコックス症1例  
 菌検出検体: 血液  
 感染地域: 栃木県  
 年齢群: 90代以上
- 破傷風2例 年齢群: 60代(1例)、70代(1例)
- バンコマイシン耐性腸球菌感染症1例  
 遺伝子型: 不明\_\_菌検出検体: 血液  
 累積報告数: 79例
- 百日咳12例(うちLAMP法等病原体遺伝子検出2例)  
 年齢群: 1歳(2例)、3歳(1例)、4歳(3例)、6歳(1例)、8歳(2例)、30代(1例)、40代(2例)

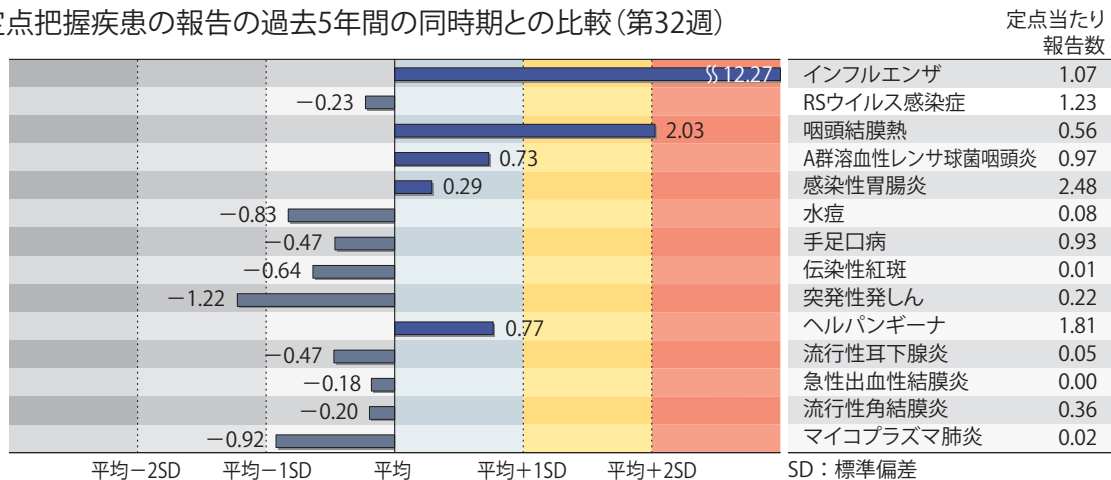
(補) 2022年第32週から2023年第31週までに診断されたものの報告遅れとして、腸管出血性大腸菌感染症10例〔血清群・毒素型: O157 VT1・VT2(5例)、O103 VT1(1例)、O157 VT2(1例)、その他・不明(3例)〕、回帰熱2例(感染地域: 北海道2例)、デング熱2例(感染地域: マレーシア1例、ラオス1例)、日本紅斑熱4例(感染地域: 三重県1例、島根県1例、高知県1例、国内・国外不明1例)、ライム病2例(感染地域: 北海道2例)、レジオネラ症6例〔感染地域: 宮城県1例、東京都1例、新潟県1例、大阪府1例、香川県1例、国内(都道府県不明)1例〕、カルバペネム耐性腸内細菌目細菌感染症11例(菌種: *K. aerogenes* 5例、*E. cloacae* 3例、*K. pneumoniae* 1例、その他・不明2例)、急性脳炎2例(ヒトメタニューモウイルス1例\_\_年齢群: 7歳、病原体不明1例\_\_年齢群: 6歳)、劇症

型溶血性レンサ球菌感染症3例〔年齢群: 60代(2例)、80代(1例)〕、水痘(入院例に限る)2例〔年齢群: 70代(1例)、90代以上(1例)〕、梅毒104例(早期顕症I期50例、早期顕症II期26例、晩期顕症1例、無症候27例)、播種性クリプトコックス症1例(感染地域: 北海道. 年齢群: 70代)、百日咳1例(うちLAMP法等病原体遺伝子検出なし\_\_年齢群: 10代)などの報告があった。

## ◆定点把握の対象となる5類感染症

全国の指定された医療機関(定点)から報告され、疾患により小児科定点(約3,000カ所)、インフルエンザ/COVID-19(小児科・内科)定点(約5,000カ所)、眼科定点(約600カ所)、基幹定点(約500カ所)に分かれています。また、定点当たり報告数は、報告数/定点医療機関数です(増減の目安は小数点第3位以下を含む)。

定点把握疾患の報告の過去5年間の同時期との比較(第32週)



当該週と過去5年間の平均(過去5年間の前週、当該週、後週の合計15週間分の平均)との差をグラフ上に表現した。

### インフルエンザ/COVID-19定点報告疾患

インフルエンザの定点当たり報告数は2週連続で減少したが、過去5年間の同時期(前週、当該週、後週)と比較してかなり多い。都道府県別の上位3位は大分県(4.62)、宮崎県(4.16)、鹿児島県(3.78)である。基幹定点からのインフルエンザ入院サーベイランスにおける報告数は118例と前週と比較して減少し、28都道府県から報告があった。

新型コロナウイルス感染症の定点当たり報告数は2週連続で減少した。都道府県別の上位3位は佐賀県(24.59)、石川県(21.06)、鳥取県(20.76)である。

### 小児科定点報告疾患(主なもの)

RSウイルス感染症の定点当たり報告数は第28週以降減少が続いている。都道府県別の上位3位は山形県(5.22)、高知県(3.73)、島根県(2.87)である。

咽頭結膜熱の定点当たり報告数は減少したが、過去5年間の同時期と比較してかなり多い。都道府県別の上位3位は大阪府(1.59)、福岡県(1.54)、兵庫県(1.34)である。

A群溶血性レンサ球菌咽頭炎の定点当たり報告数は2週連続で減少した。都道府県別の上位3位は鳥取県(1.95)、福岡県(1.88)、埼玉県(1.81)である。

感染性胃腸炎の定点当たり報告数は2週連続で減少した。都道府県別の上位3位は石川県(5.79)、大分県(5.14)、宮崎県(3.92)である。

手足口病の定点当たり報告数は2週連続で減少した。都道府県別の上位3位は島根県(5.70)、新潟県(4.40)、山口県(2.95)である。

伝染性紅斑の定点当たり報告数は3週連続で減少した。都道府県別の上位3位は栃木県(0.09)、岩手県(0.08)、長野県(0.06)である。

ヘルパンギーナの定点当たり報告数は第28週以降減少が続いている。都道府県別の上位3位は山形県(10.07)、岩手県(6.32)、長野県(4.68)である。

流行性耳下腺炎の定点当たり報告数は減少した。都道府県別の上位3位は山口県(0.29)、岡山県(0.19)、埼玉県(0.10)、熊本県(0.10)である。

### 基幹定点報告疾患

マイコプラズマ肺炎の定点当たり報告数は減少した。都道府県別の上位3位は大分県(0.27)、静岡県(0.20)、神奈川県(0.17)である。

感染性胃腸炎(ロタウイルスに限る)の定点当たり報告は増加した。2都道府県から3例報告があり、年齢別では1～4歳(1例)、5～9歳(2例)であった。

## インフルエンザおよび新型コロナウイルス感染症の性別・年齢階級別報告数、前週との比較

2023年第32週

	インフルエンザ			新型コロナウイルス感染症		
	報告数	報告数	報告数	報告数	報告数	報告数
	総数	男性	女性	総数	男性	女性
総数	5082	2634	2448	67070	32669	34401
0~5 ヶ月	19	8	11	640	362	278
6~11 ヶ月	68	41	27	1111	575	536
1歳	177	88	89	1627	853	774
2歳	233	125	108	1214	622	592
3歳	286	150	136	1135	608	527
4歳	363	182	181	1101	566	535
5歳	411	220	191	1120	623	497
6歳	362	212	150	1048	578	470
7歳	328	174	154	1113	579	534
8歳	297	154	143	1147	586	561
9歳	234	126	108	1082	533	549
10~14歳	718	393	325	5153	2493	2660
15~19歳	322	192	130	3380	1543	1837
20~29歳	254	123	131	6714	3210	3504
30~39歳	356	143	213	7020	3377	3643
40~49歳	304	134	170	7683	3542	4141
50~59歳	147	81	66	8214	3862	4352
60~69歳	94	46	48	6135	3065	3070
70~79歳	73	25	48	5520	2791	2729
80歳~	36	17	19	4913	2301	2612

2023年第31週(再掲)

	インフルエンザ			新型コロナウイルス感染症		
	報告数	報告数	報告数	報告数	報告数	報告数
	総数	男性	女性	総数	男性	女性
総数	7090	3703	3387	77937	37946	39991
0~5 ヶ月	24	15	9	779	434	345
6~11 ヶ月	76	36	40	1297	670	627
1歳	243	127	116	1912	974	938
2歳	304	171	133	1472	753	719
3歳	420	205	215	1384	761	623
4歳	513	245	268	1411	720	691
5歳	656	366	290	1463	779	684
6歳	557	304	253	1317	705	612
7歳	552	305	247	1449	742	707
8歳	410	219	191	1419	766	653
9歳	346	185	161	1387	691	696
10~14歳	1119	624	495	6670	3297	3373
15~19歳	386	253	133	4084	1828	2256
20~29歳	268	125	143	8021	3962	4059
30~39歳	395	145	250	8499	3996	4503
40~49歳	364	154	210	9461	4455	5006
50~59歳	181	89	92	9189	4335	4854
60~69歳	125	53	72	6547	3225	3322
70~79歳	91	47	44	5523	2760	2763
80歳~	60	35	25	4653	2093	2560

※ 全国のインフルエンザ／COVID-19定点医療機関(約5,000カ所：小児科定点約3,000カ所、内科定点約2,000カ所)から届出された、当該週と前週のデータ。前週の届出数は、前週のIDWRで還元したデータ(参照：<https://www.niid.go.jp/niid/ja/idwr.html>)の再掲。

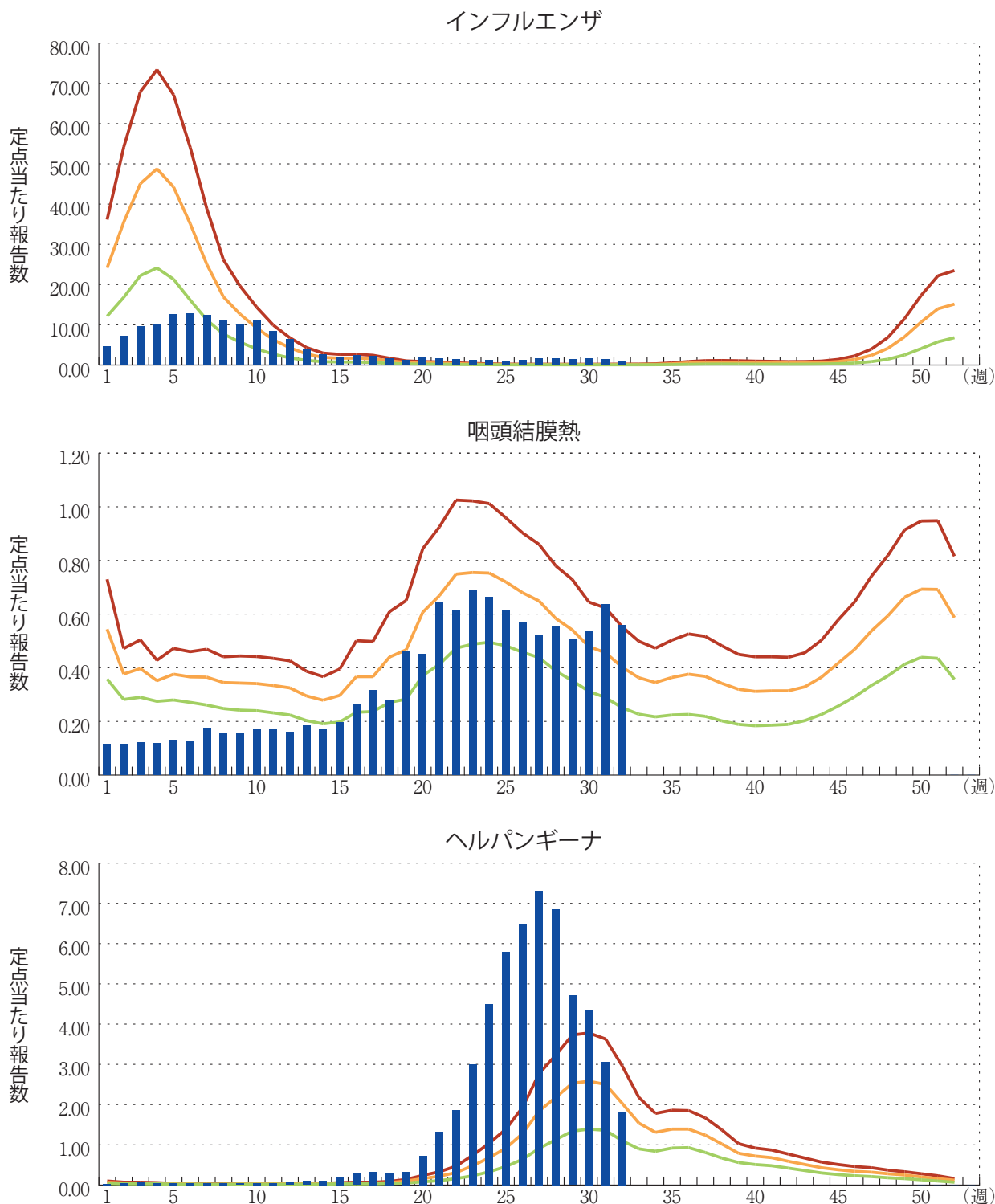
年末・年始(第52週～第1週頃)、ゴールデンウィーク(第18週頃)、お盆(第33週頃)、シルバーウィーク(第39週頃)等の週では、報告数が減少する傾向があり解釈には注意が必要である。なお、祝日、休日の並び等によって該当する週は年によって異なる。

図. 主要定点把握疾患の過去5年間との週別比較(2023年第32週)

青のバーで示す本年の定点当たり報告数が赤のラインを超えているときには、過去5年間の週と比較してかなり多いことを示す。



\*過去5年間：前週、当該週、後週の報告数の5年間分、合計15週間分







## 感染症関連情報

### ◆病原体情報

病原微生物検出情報(IASR)：<https://www.niid.go.jp/niid/ja/iasr.html>

### ◆海外感染症情報

厚生労働省検疫所(FORTH)：<https://www.forth.go.jp/>

- インフルエンザA(H1N2)変異型ウイルス－アメリカ合衆国  
[https://www.forth.go.jp/topics/2023/20230821\\_00001.html](https://www.forth.go.jp/topics/2023/20230821_00001.html)
- デング熱－バングラデシュ人民共和国  
[https://www.forth.go.jp/topics/2023/202308016\\_00001.html](https://www.forth.go.jp/topics/2023/202308016_00001.html)

### ◆その他

- 新型コロナウイルス感染症関連情報について  
<https://www.niid.go.jp/niid/ja/diseases/ka/corona-virus/2019-ncov/9324-2019-ncov.html>

- ・「国内におけるSARS-CoV-2のゲノム解析」、「国立感染症研究所および地方衛生研究所等における全ゲノム解析により確認されたVOCs, VOIs, VUMs」に関しては、以下のリンクをご参照いただきたい：

「SARS-CoV-2変異株について」  
<https://www.niid.go.jp/niid/ja/2019-ncov/2551-cepr/10745-cepr-topics.html>

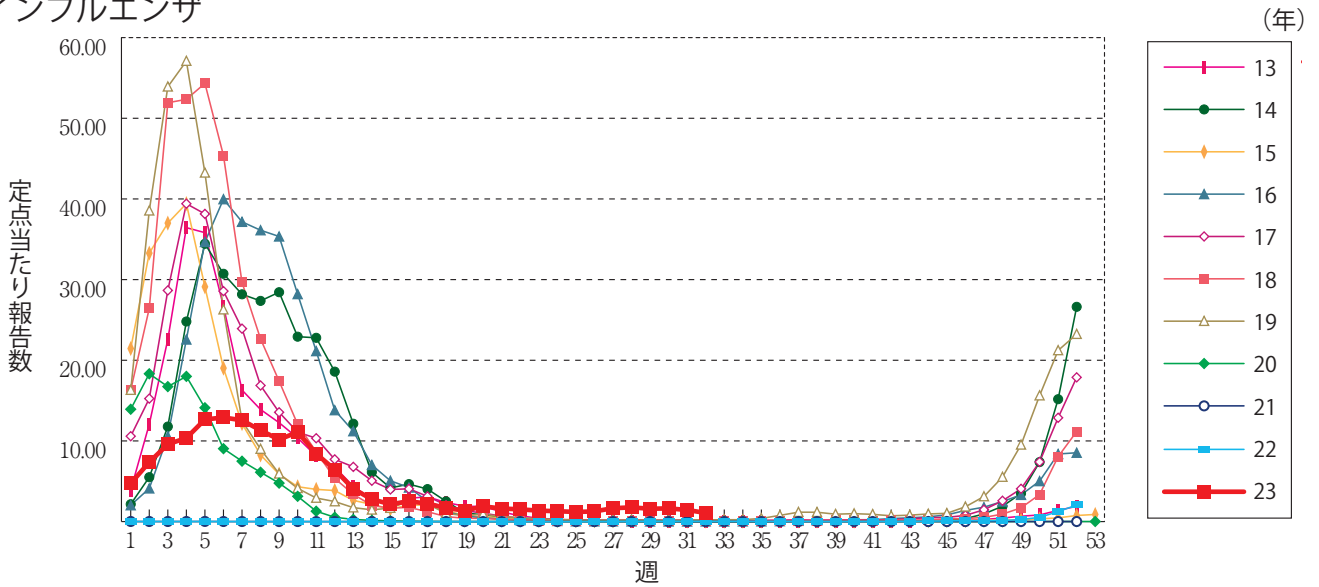
なお、本リンクは「国立感染症研究所のゲノム解析の実施状況及びPANGO系統別検出状況」の情報も含んでいる



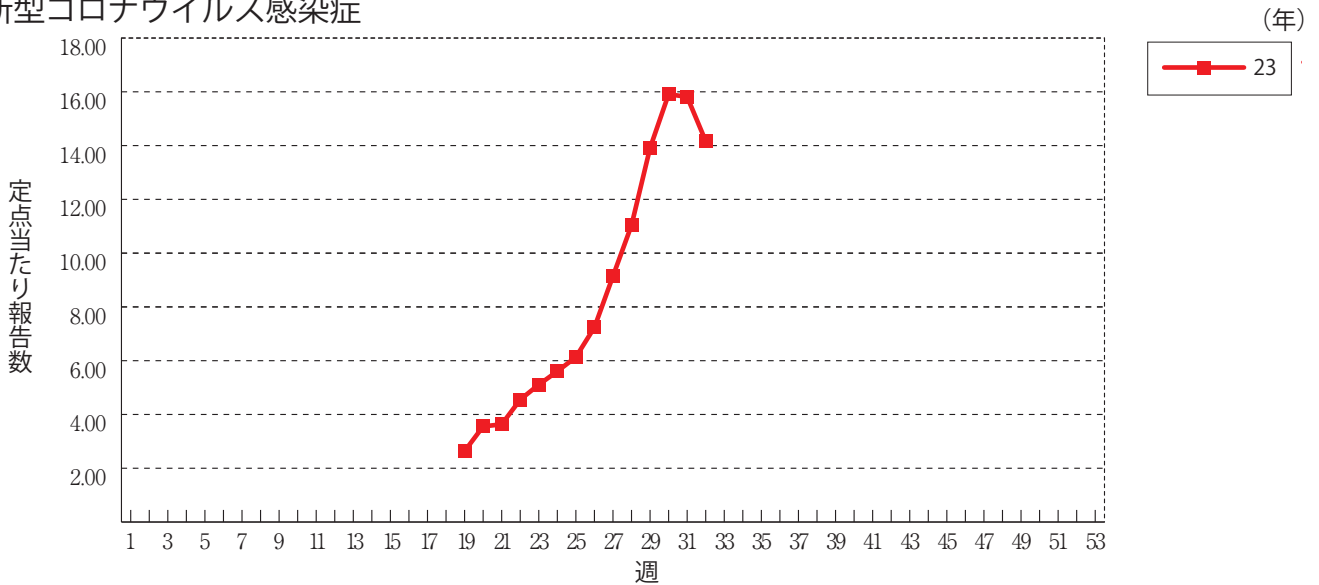
**グラフ総覧(第32週)**

※年末・年始(第52週～第1週頃)、ゴールデンウィーク(第18週頃)、お盆(第33週頃)、シルバーウィーク(第39週頃)等の週では、定点当たり報告数が減少する傾向があり解釈には注意が必要である。なお、祝日、休日の並び等によって該当する週は年によって異なる。

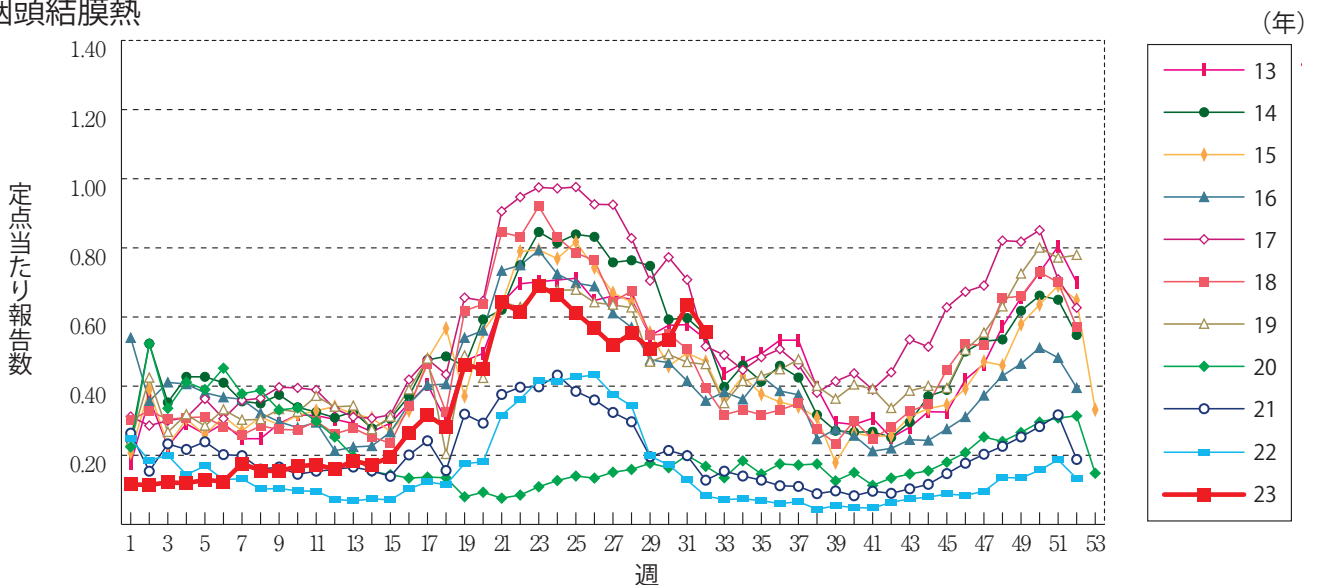
**インフルエンザ**



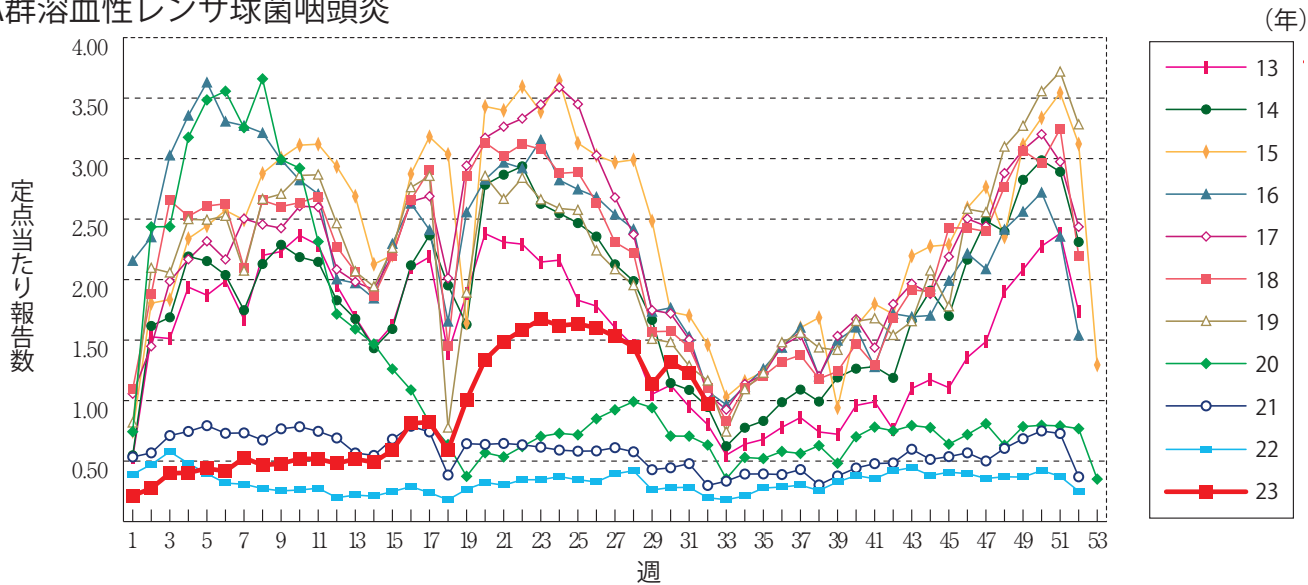
**新型コロナウイルス感染症**



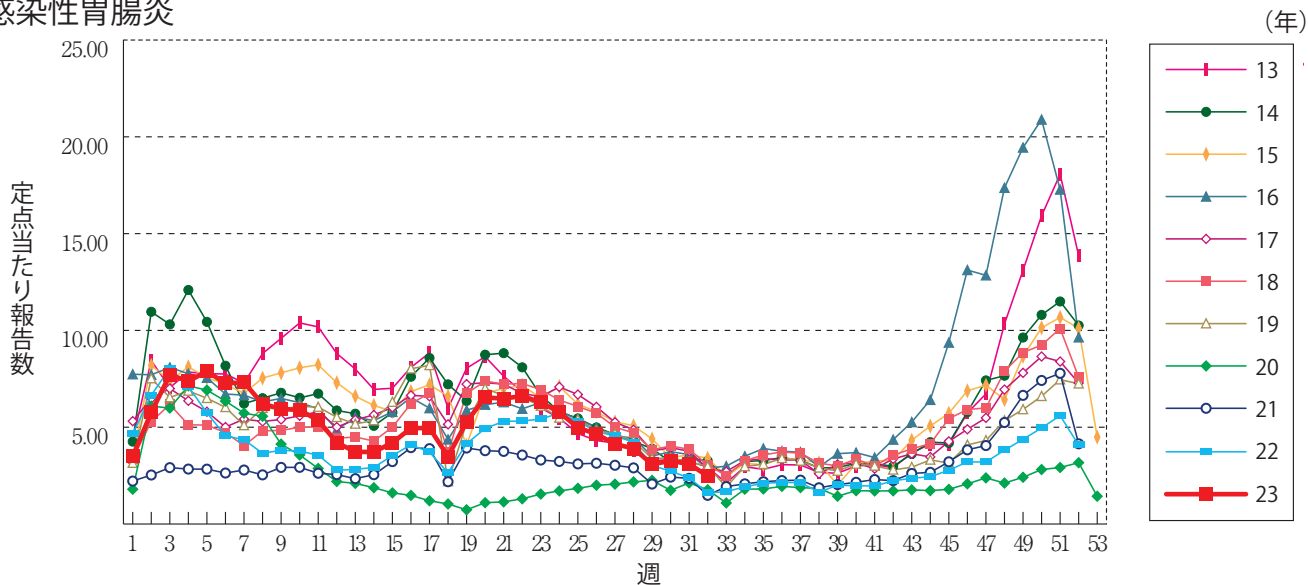
**咽頭結膜熱**



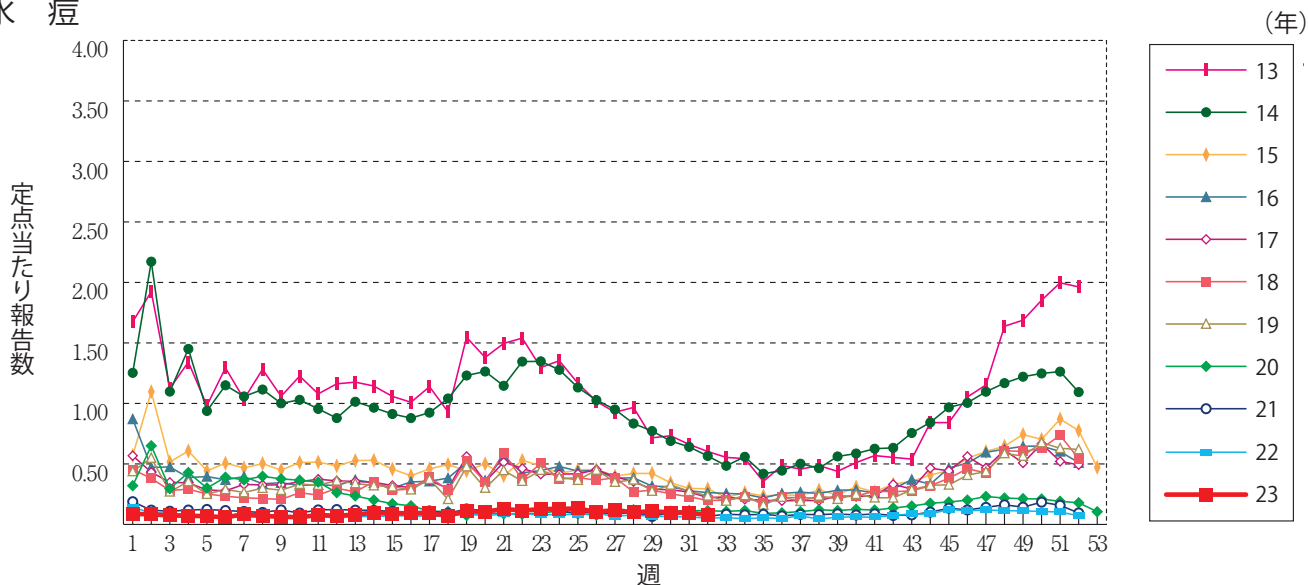
**A群溶血性レンサ球菌咽頭炎**



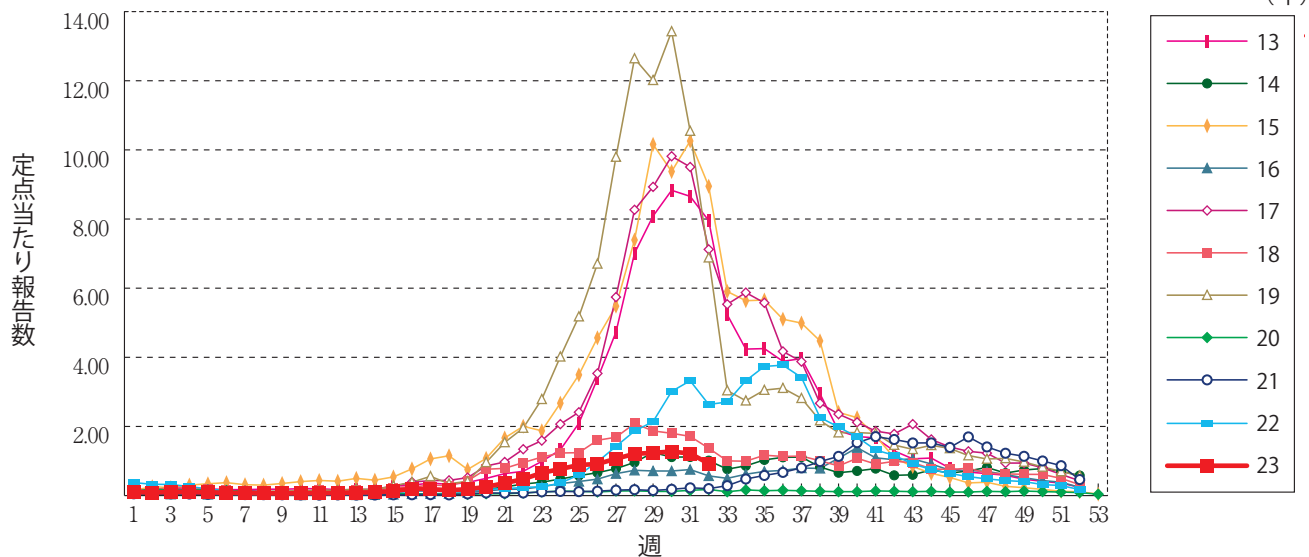
**感染性胃腸炎**



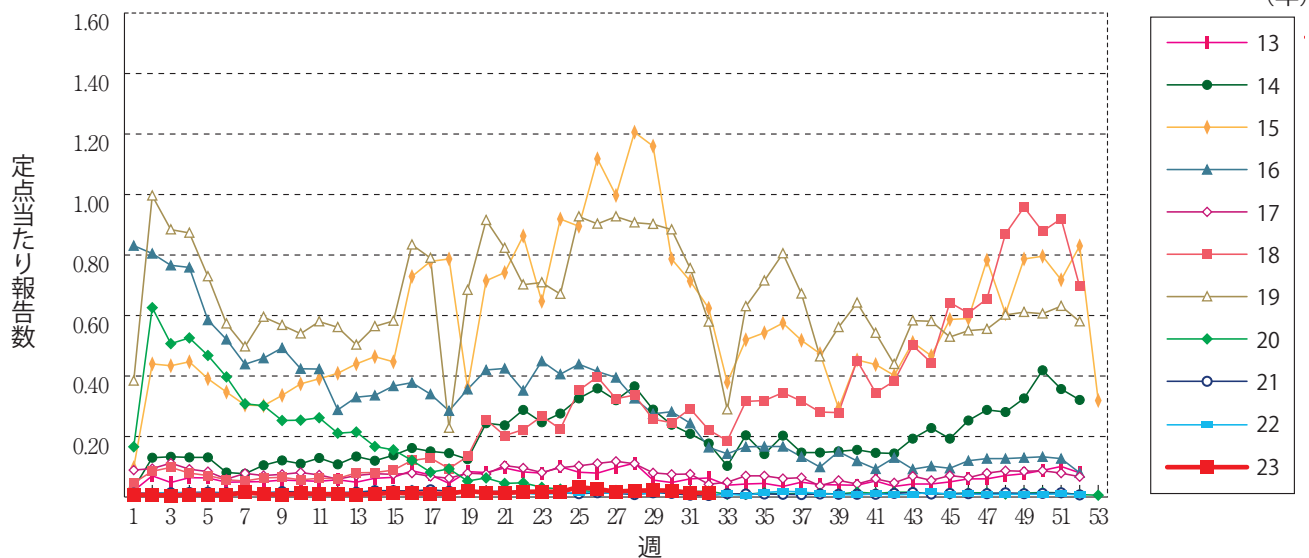
**水痘**



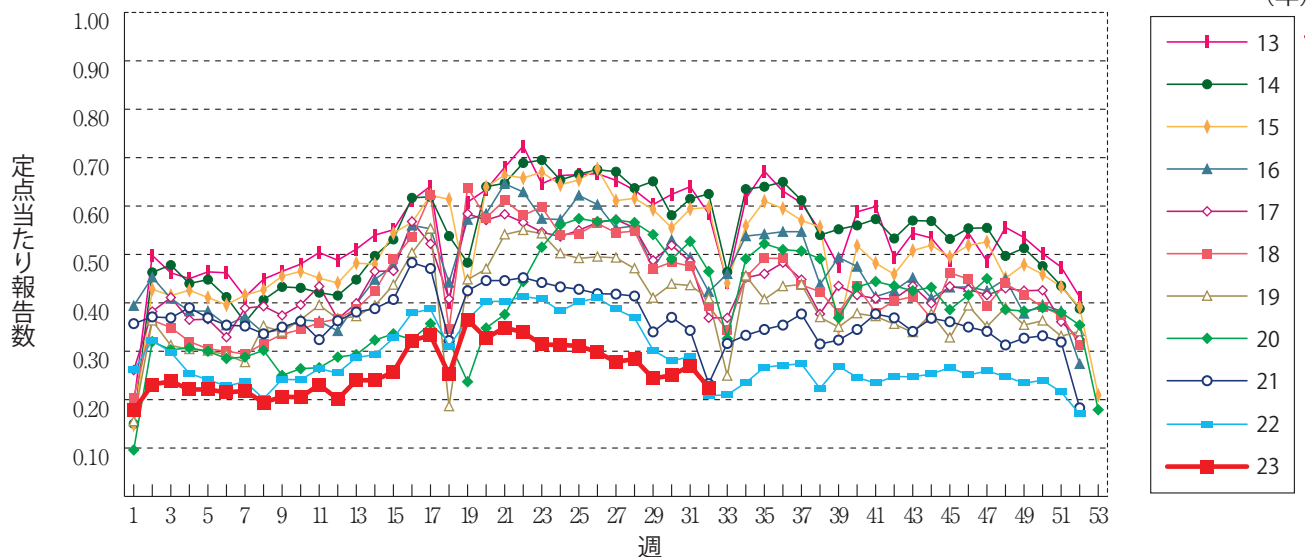
手足口病



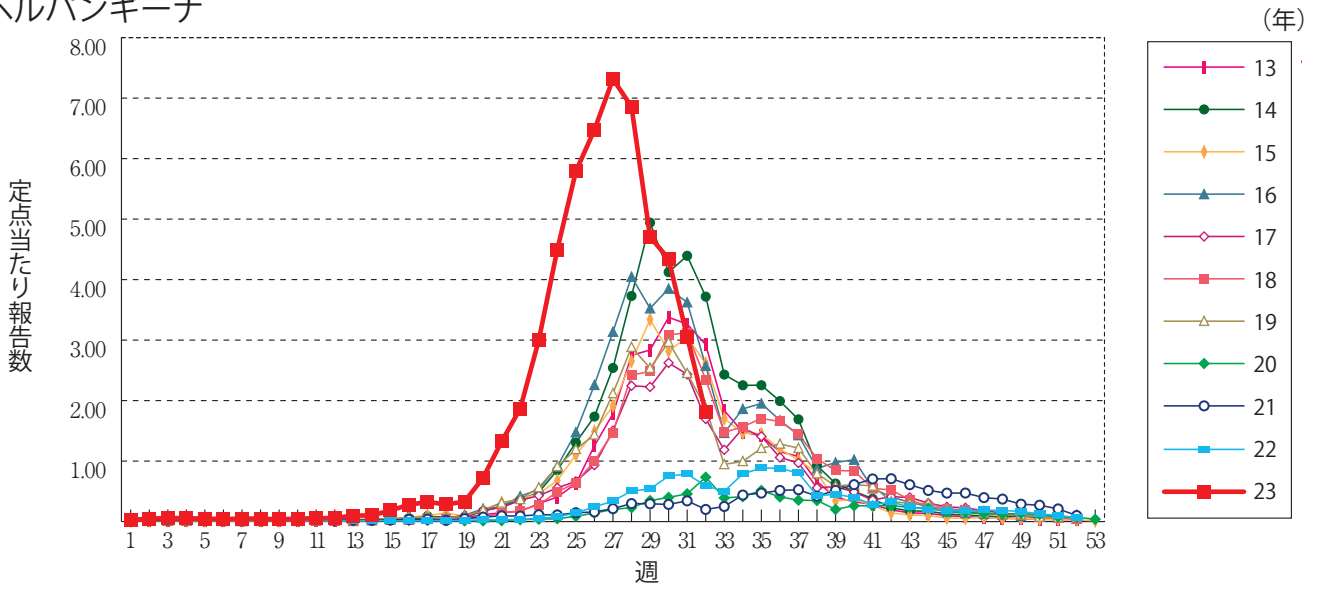
伝染性紅斑



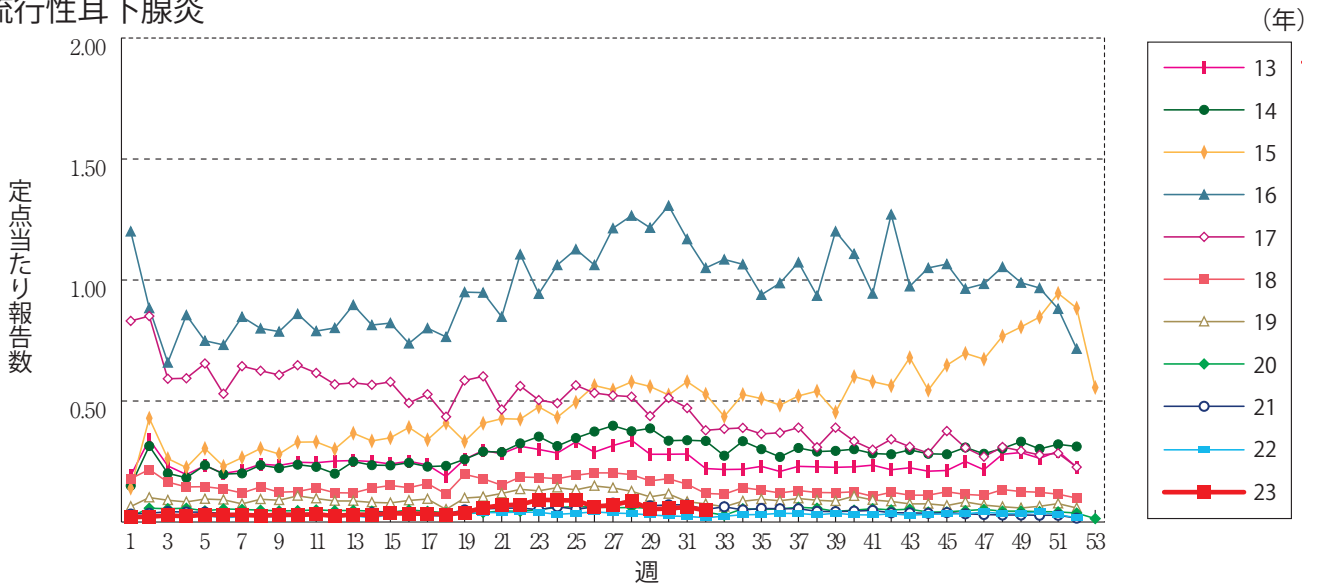
突発性発しん



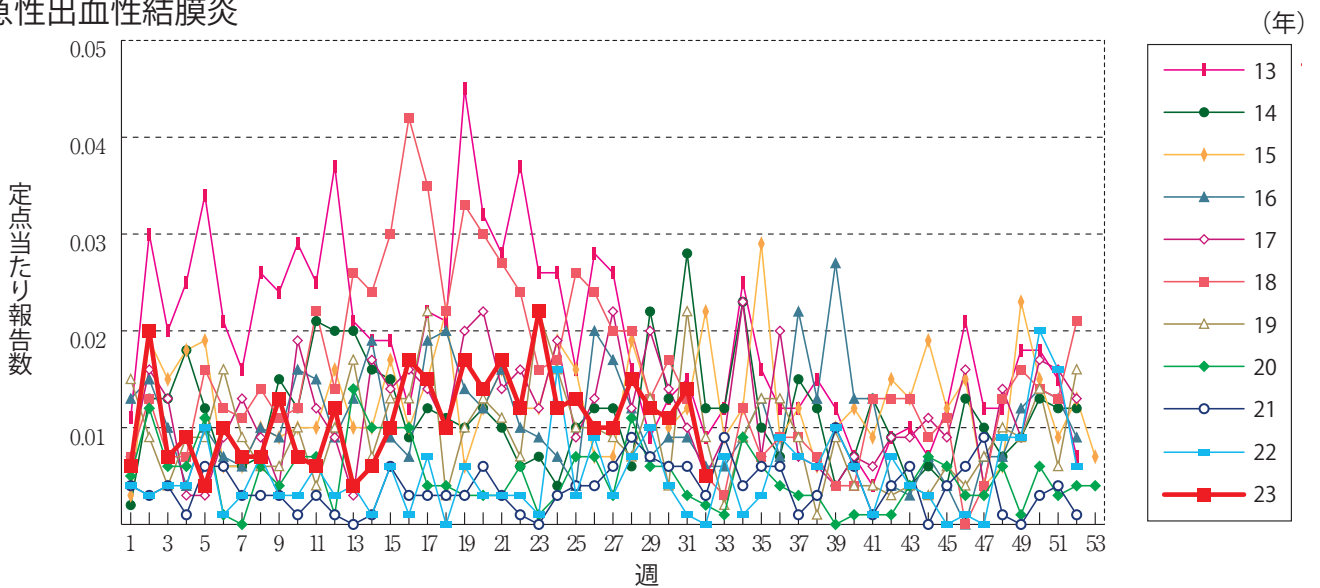
ヘルパンギーナ



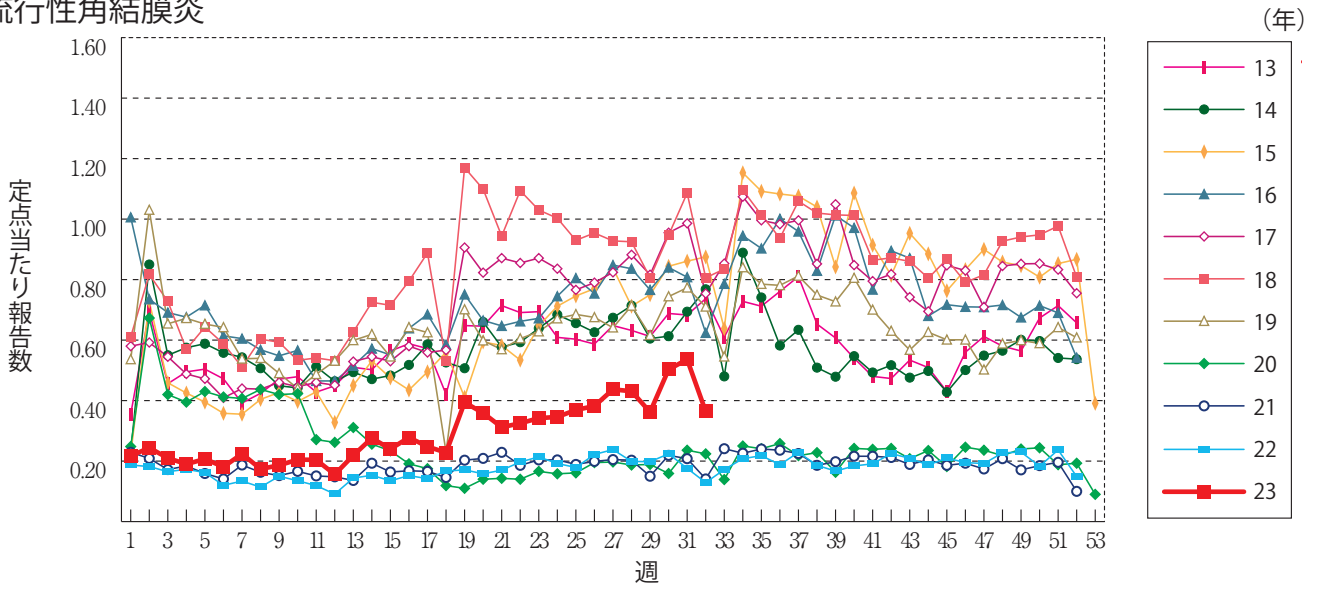
流行性耳下腺炎



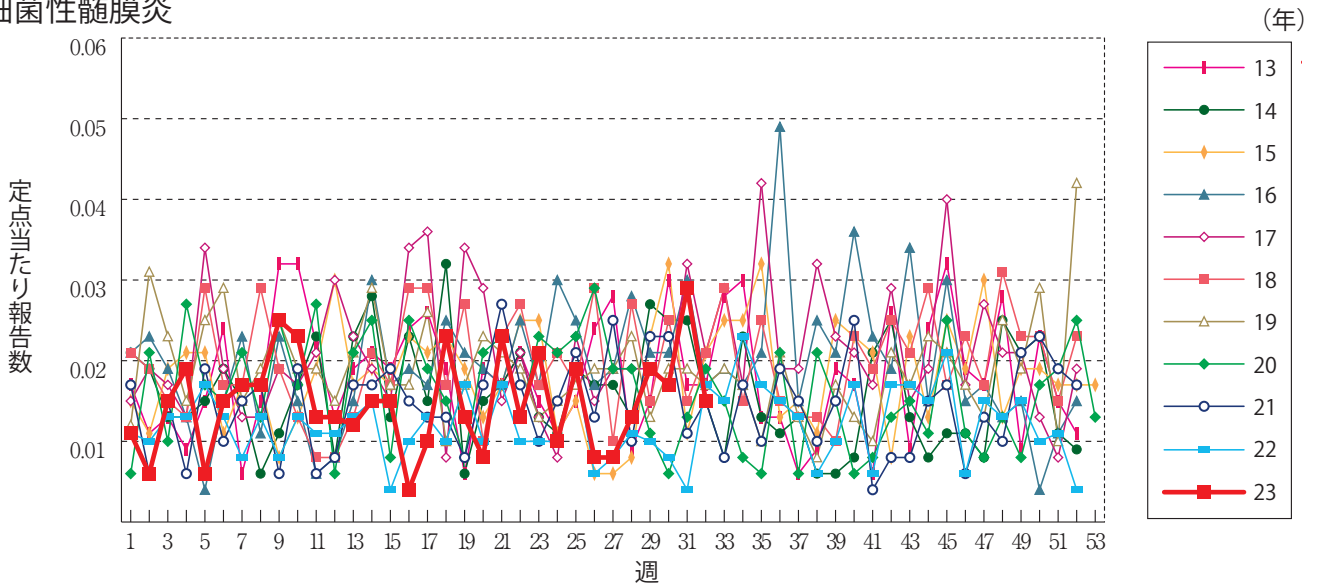
急性出血性結膜炎



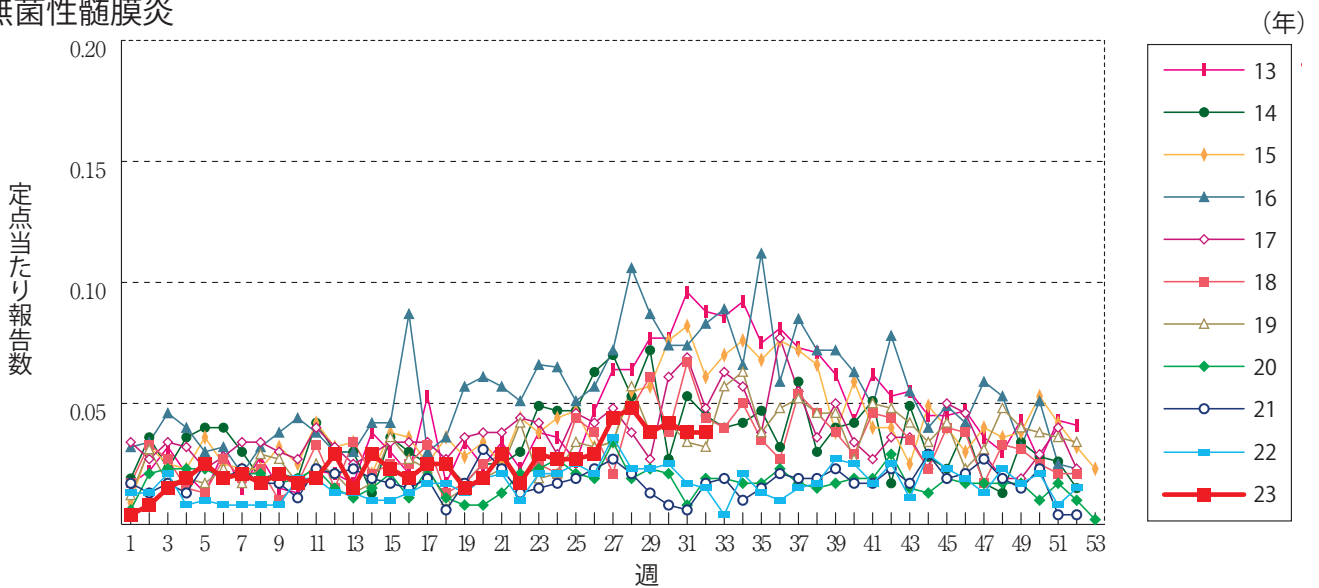
流行性角結膜炎



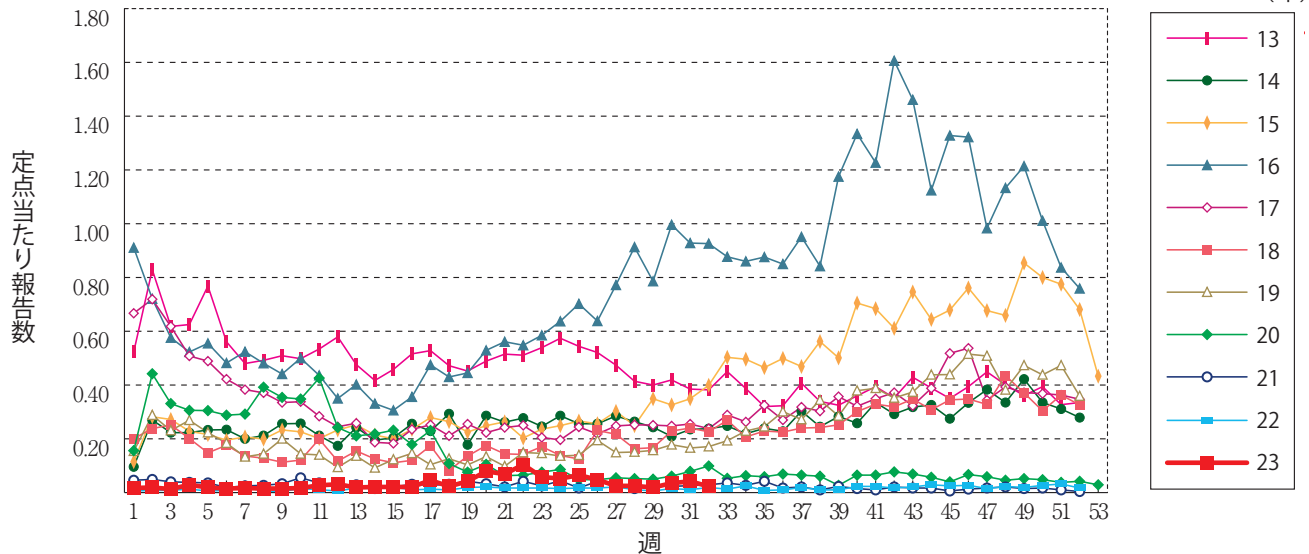
細菌性髄膜炎



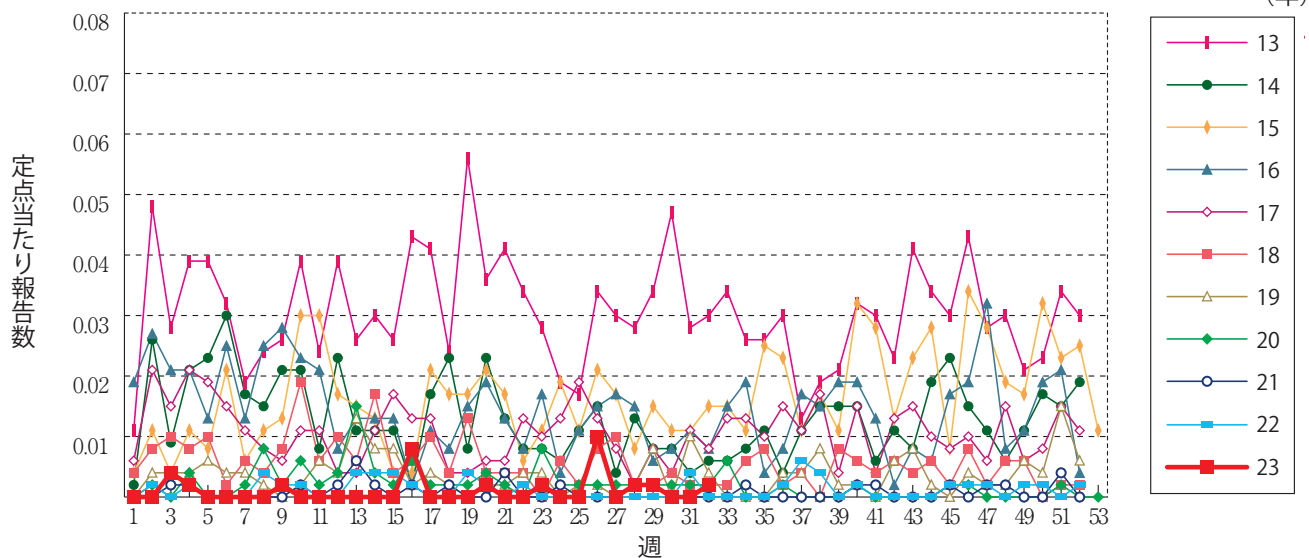
無菌性髄膜炎



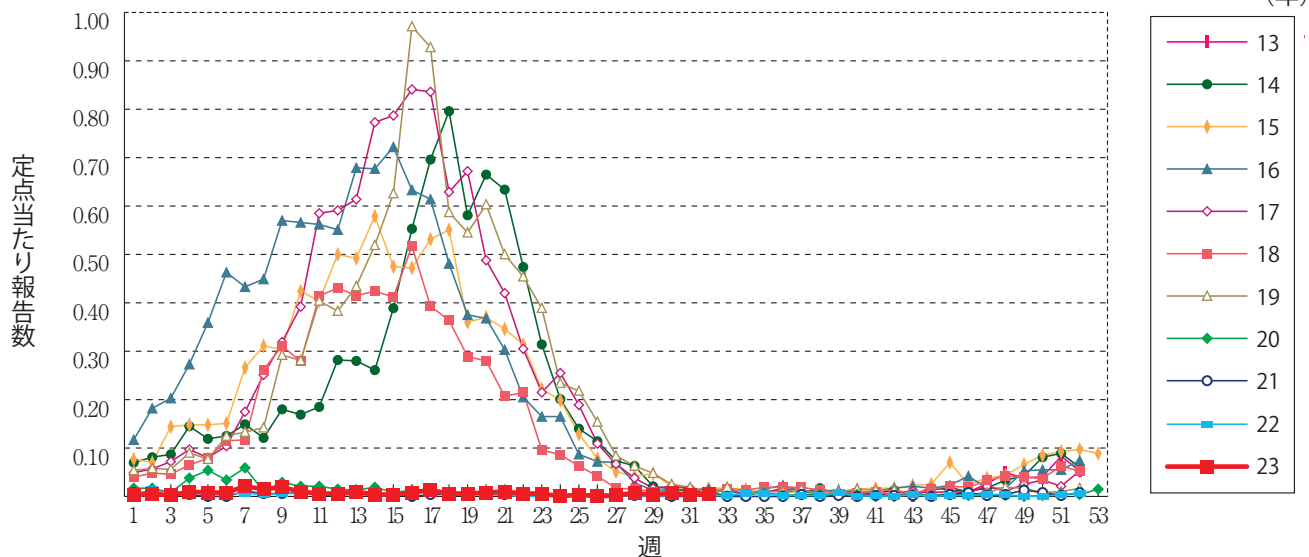
マイコプラズマ肺炎



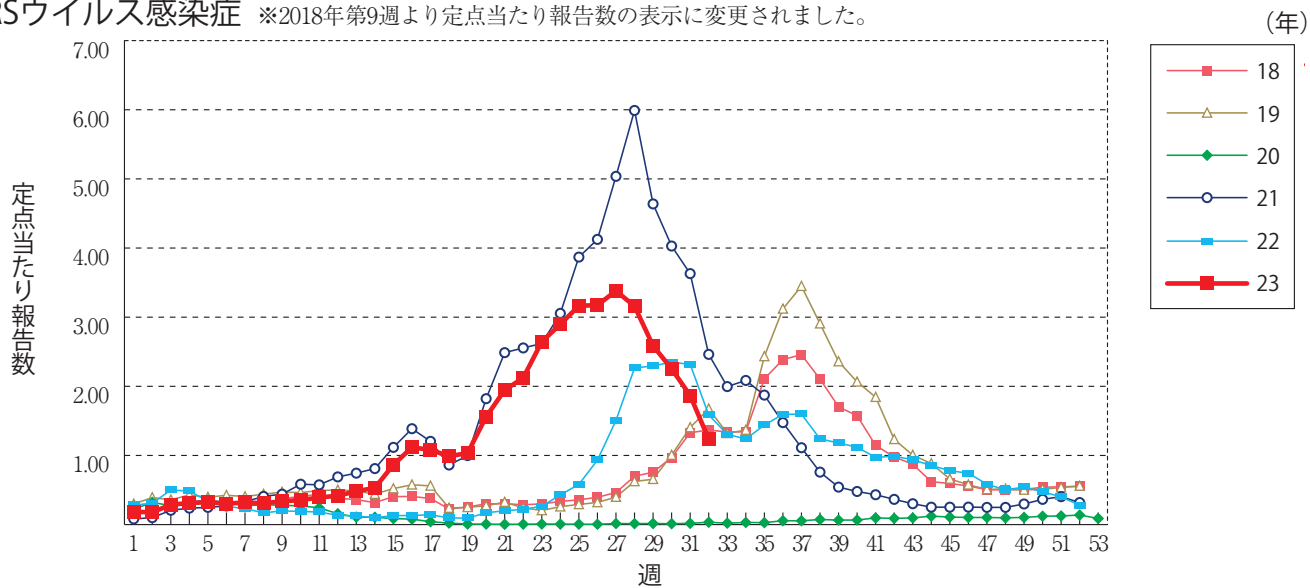
クラミジア肺炎(オウム病を除く)



感染性胃腸炎(ロタウイルスに限る)



RSウイルス感染症 ※2018年第9週より定点当たり報告数の表示に変更されました。

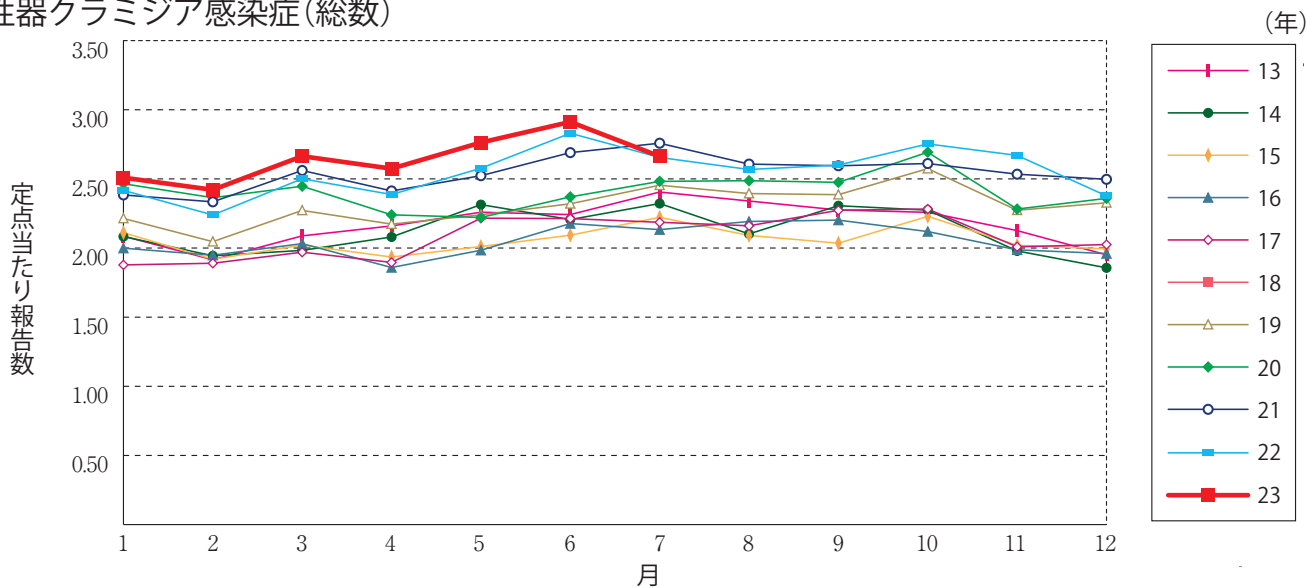




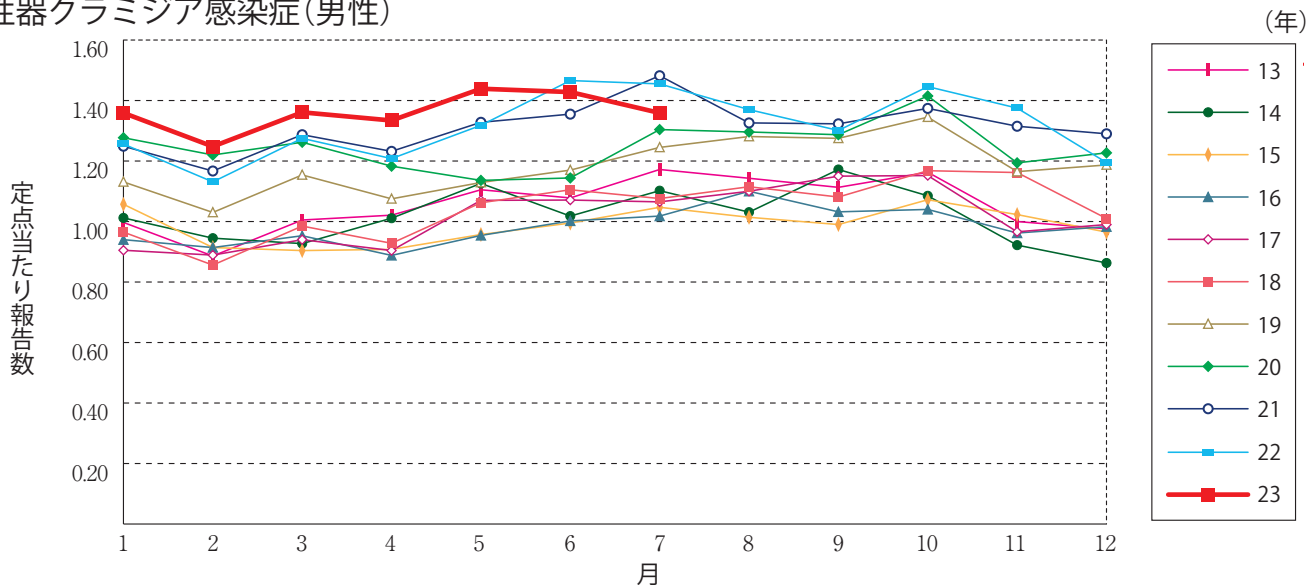


## グラフ総覧(7月)

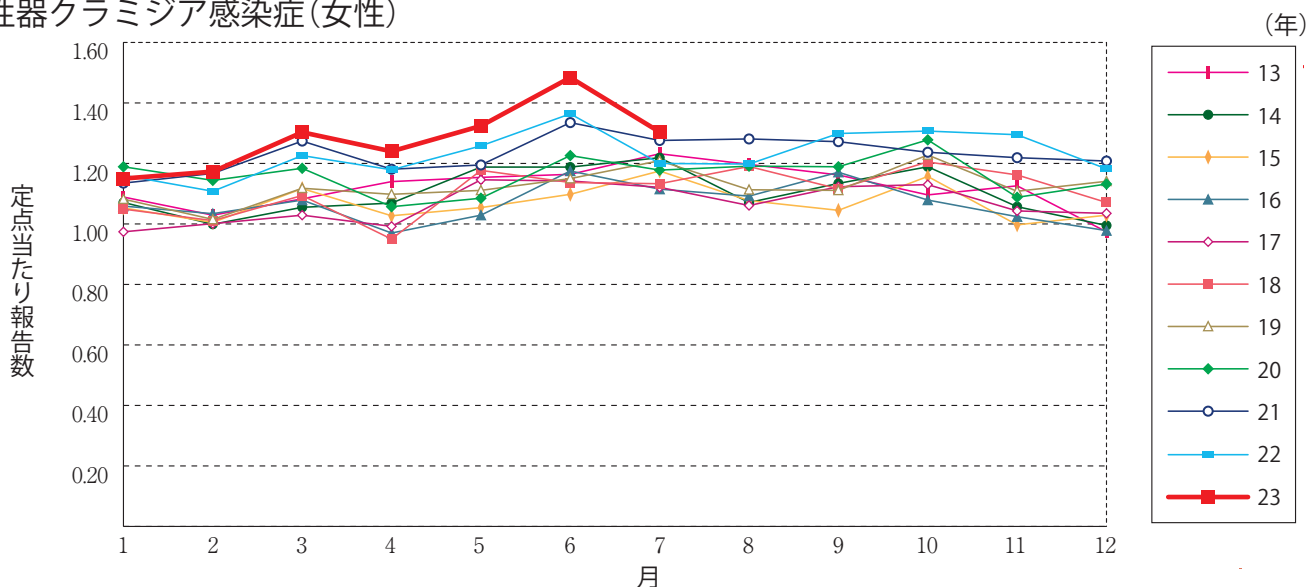
性器クラミジア感染症(総数)



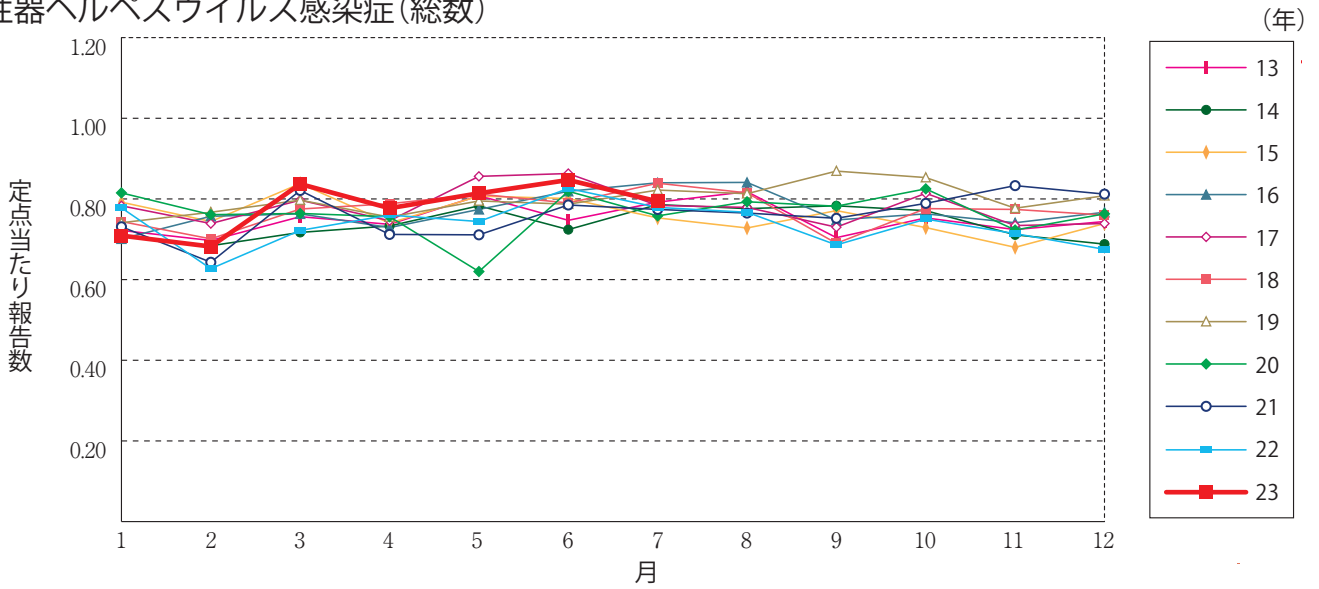
性器クラミジア感染症(男性)



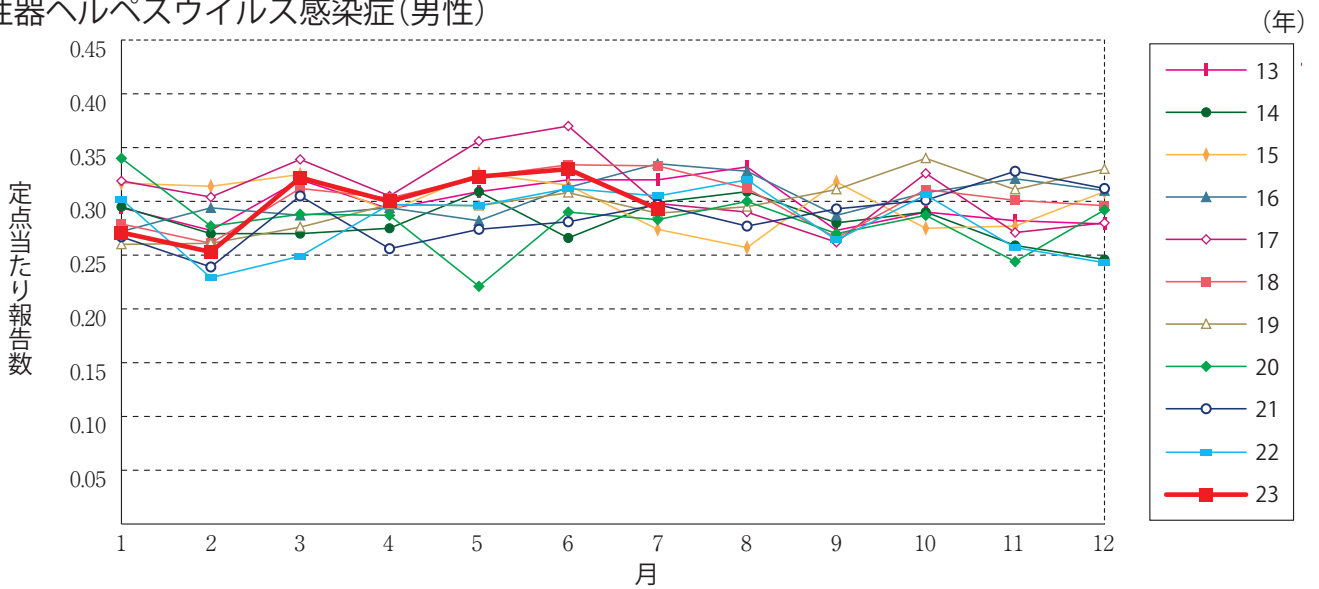
性器クラミジア感染症(女性)



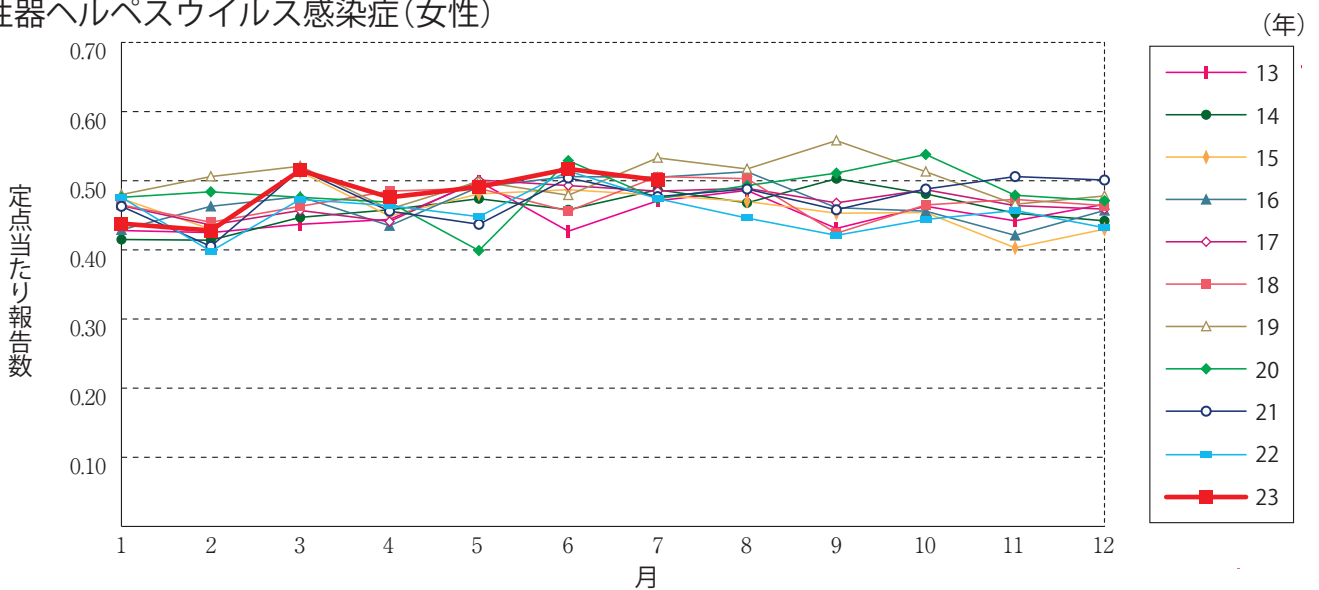
性器ヘルペスウイルス感染症(総数)



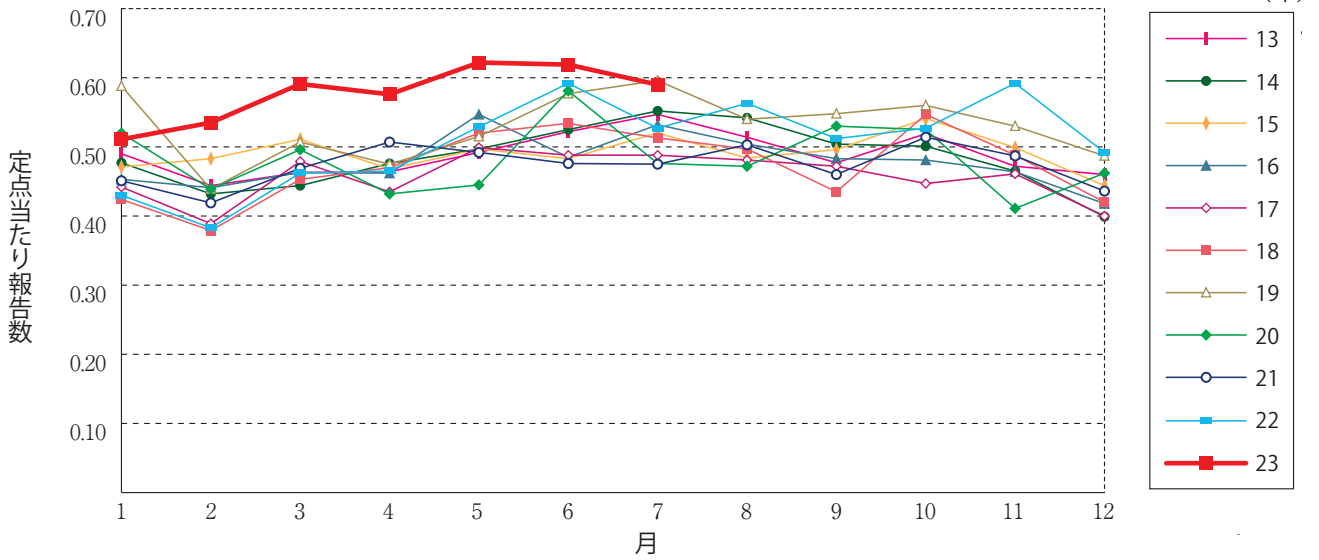
性器ヘルペスウイルス感染症(男性)



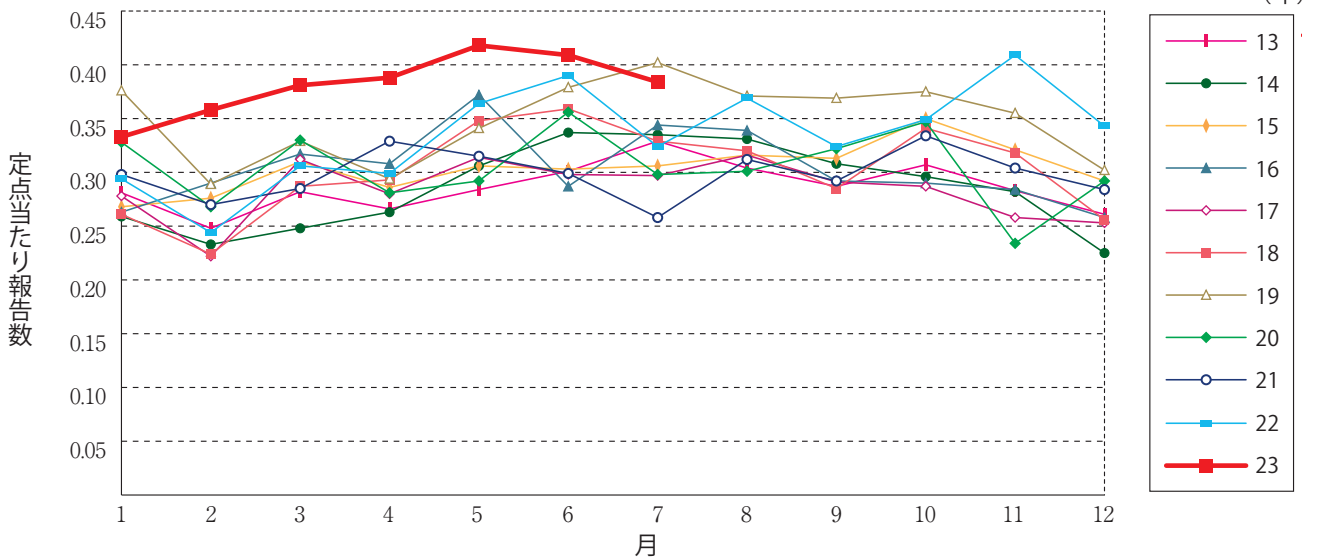
性器ヘルペスウイルス感染症(女性)



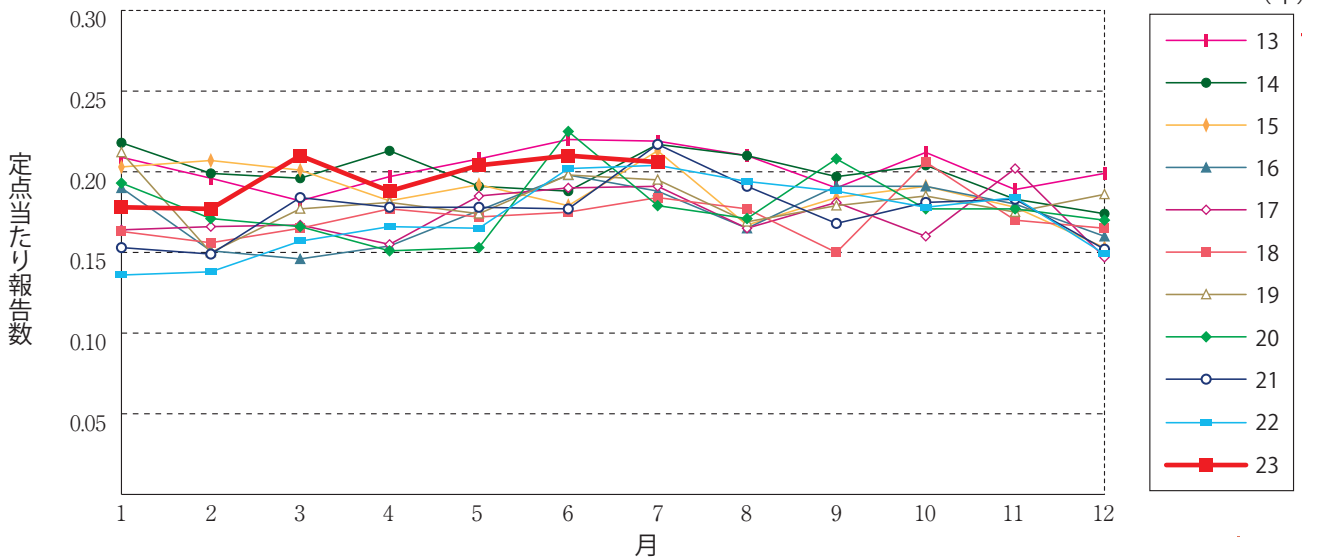
尖圭コンジローマ(総数)



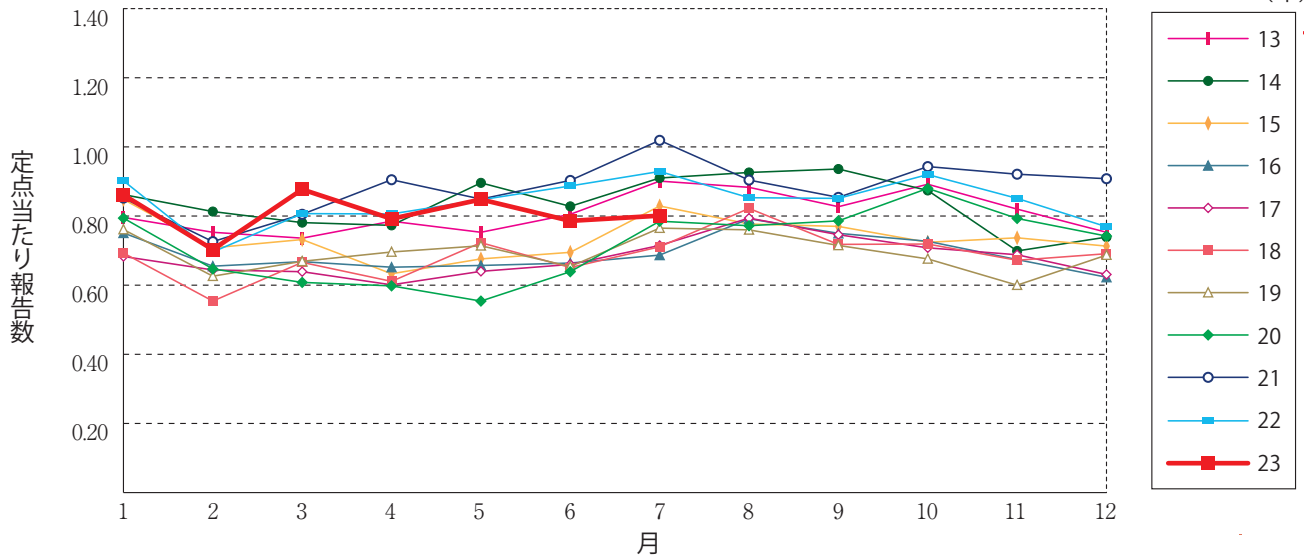
尖圭コンジローマ(男性)



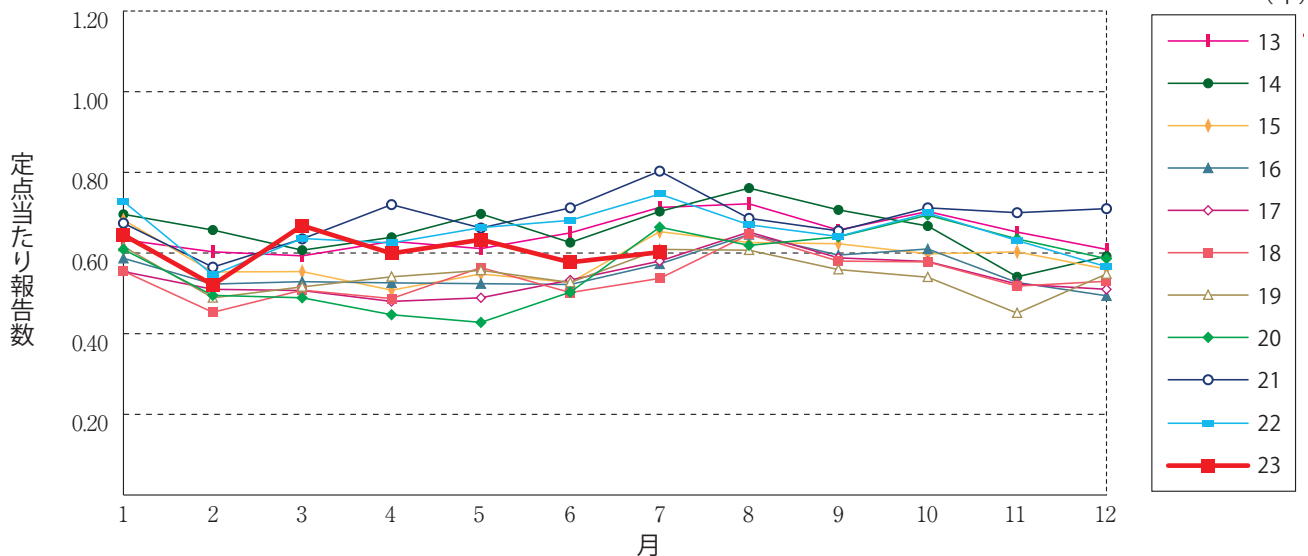
尖圭コンジローマ(女性)



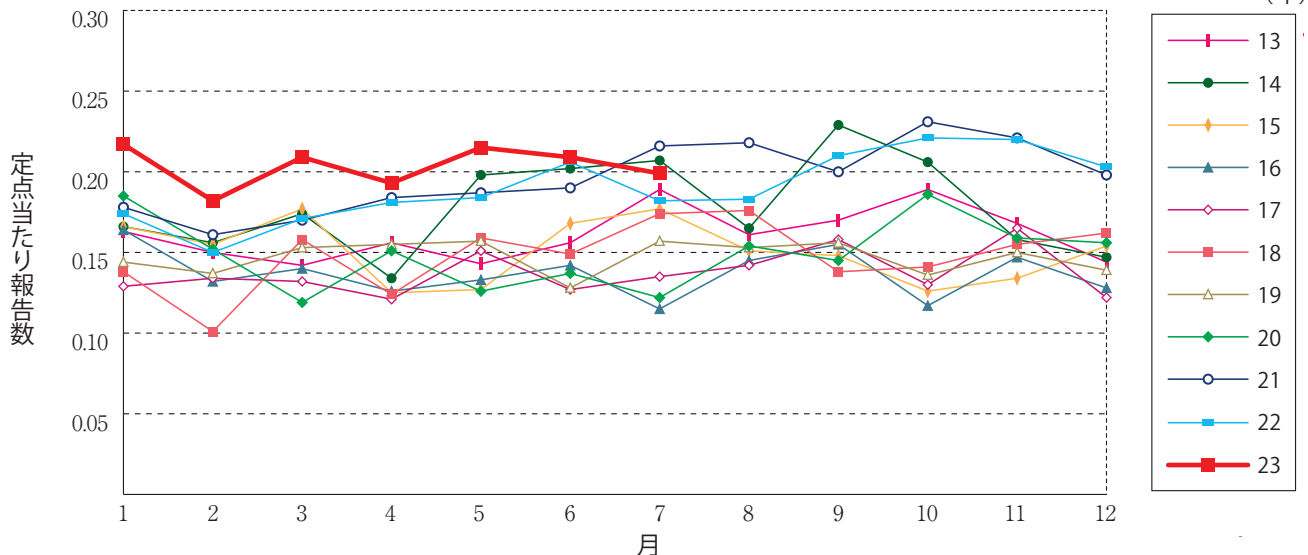
淋菌感染症(総数)



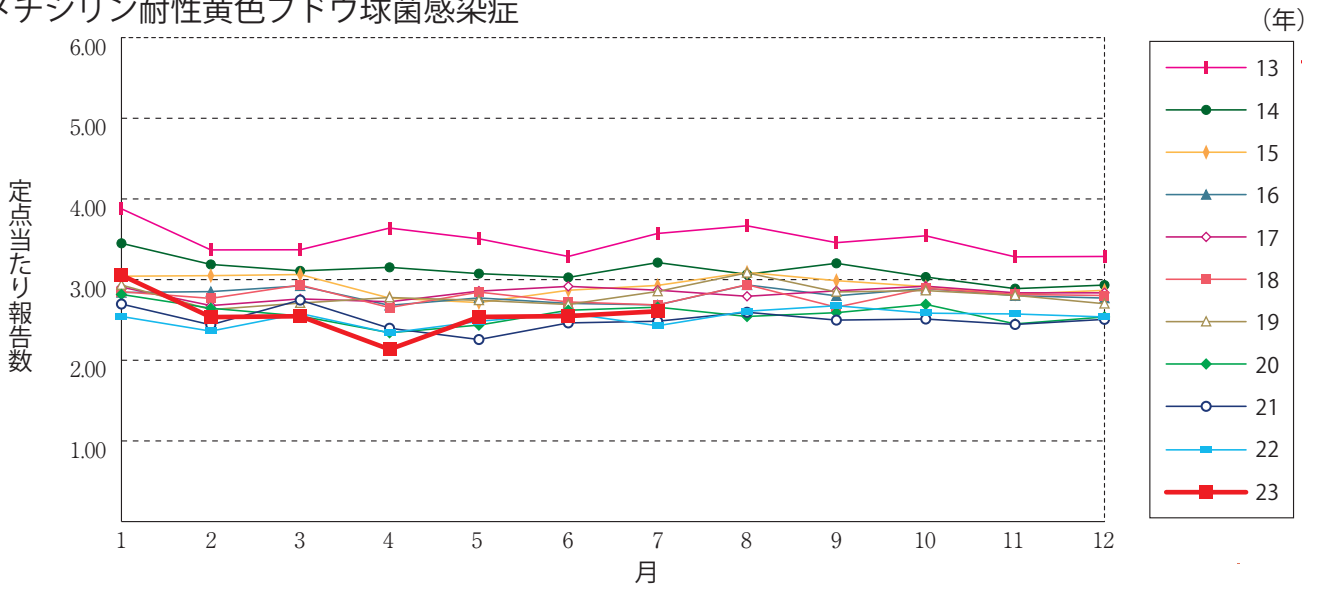
淋菌感染症(男性)



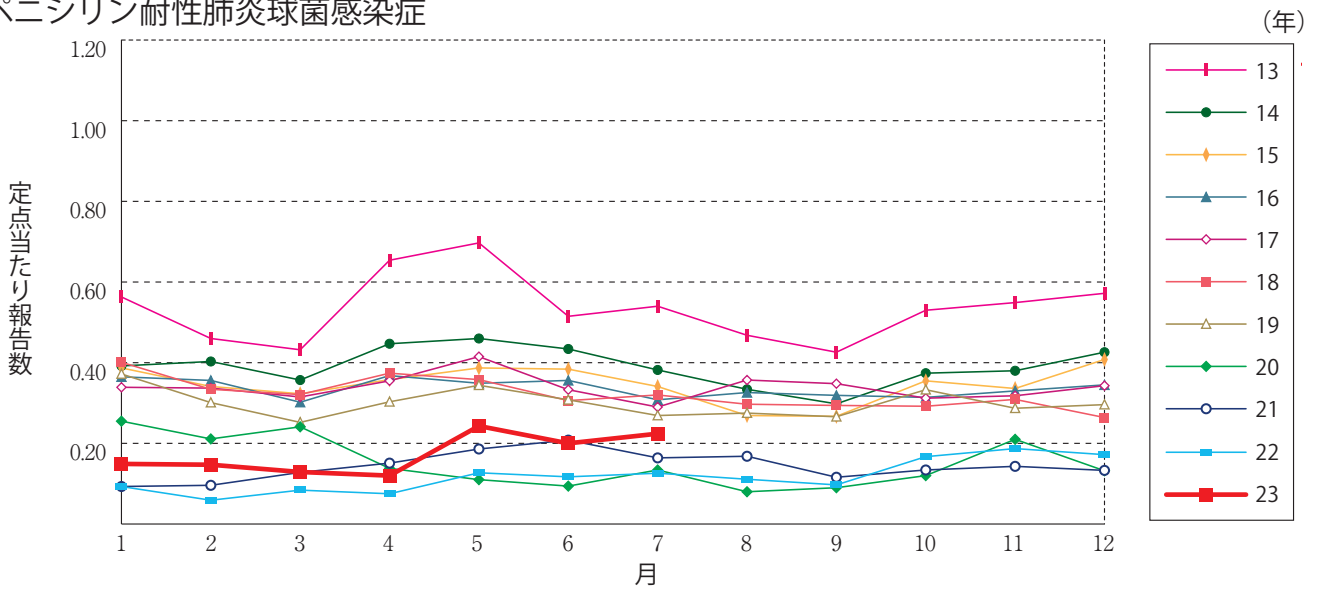
淋菌感染症(女性)



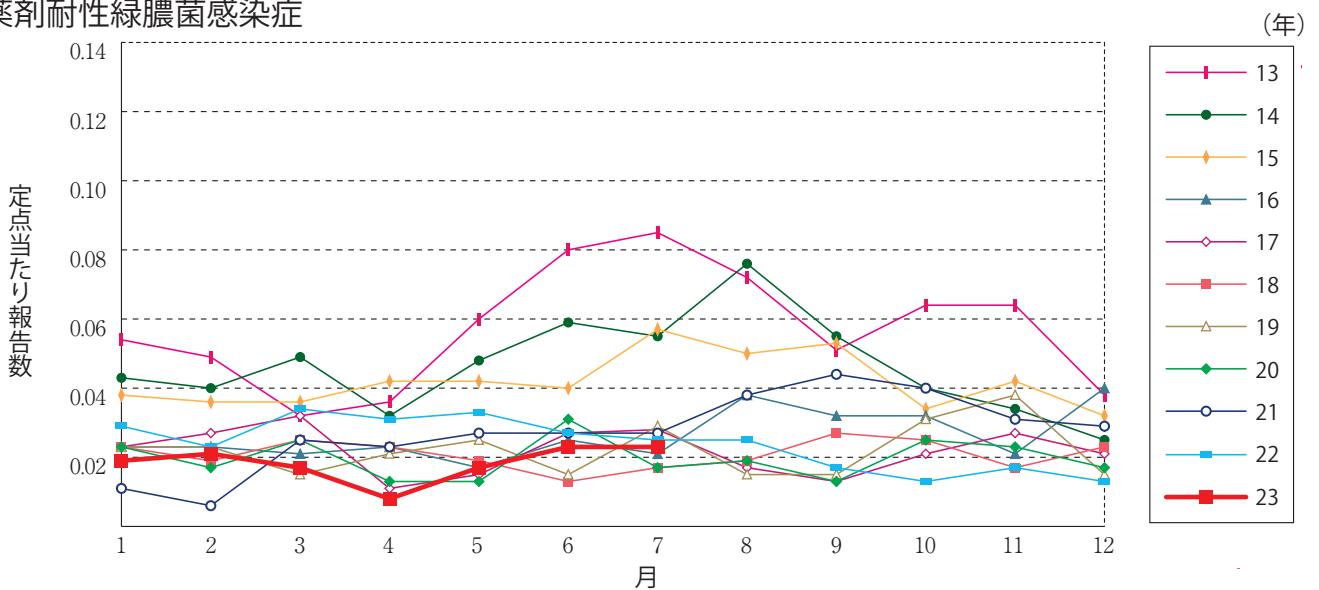
メチシリン耐性黄色ブドウ球菌感染症



ペニシリン耐性肺炎球菌感染症



薬剤耐性緑膿菌感染症





## 7月のデータ

注)8月10日集計分 薬剤耐性アシネトバクター感染症は2014年9月19日より全数把握対象疾患に変更となりました。

報告数・定点当り報告数, 疾病・都道府県・性別(総数)

2023年7月

	性器クラミジア感染症		性器ヘルペスウイルス感染症		尖圭コンジローマ		淋菌感染症		メチシリン耐性黄色ブドウ球菌感染症		ペニシリン耐性肺炎球菌感染症		薬剤耐性緑膿菌感染症	
	報告数	定点当り	報告数	定点当り	報告数	定点当り	報告数	定点当り	報告数	定点当り	報告数	定点当り	報告数	定点当り
総数	2623	2.66	782	0.79	581	0.59	789	0.80	1246	2.61	107	0.22	11	0.02
北海道	186	4.43	51	1.21	26	0.62	58	1.38	38	1.65	3	0.13	-	-
青森県	31	2.38	1	0.08	5	0.38	4	0.31	15	2.50	-	-	-	-
岩手県	21	1.40	10	0.67	3	0.20	9	0.60	29	1.53	3	0.16	-	-
宮城県	36	2.25	11	0.69	15	0.94	12	0.75	28	2.80	1	0.10	-	-
秋田県	11	0.79	1	0.07	2	0.14	1	0.07	21	2.63	3	0.38	-	-
山形県	18	1.80	9	0.90	4	0.40	4	0.40	12	1.20	4	0.40	-	-
福島県	60	3.53	17	1.00	9	0.53	18	1.06	30	4.29	-	-	-	-
茨城県	81	3.68	35	1.59	5	0.23	17	0.77	21	1.62	1	0.08	1	0.08
栃木県	42	2.47	13	0.76	17	1.00	9	0.53	10	1.43	-	-	4	0.57
群馬県	83	4.61	16	0.89	10	0.56	14	0.78	20	2.22	1	0.11	-	-
埼玉県	162	2.84	50	0.88	24	0.42	32	0.56	16	1.45	3	0.27	-	-
千葉県	91	2.07	38	0.86	17	0.39	23	0.52	39	4.33	8	0.89	-	-
東京都	211	3.84	44	0.80	84	1.53	74	1.35	60	2.40	3	0.12	1	0.04
神奈川県	135	1.96	46	0.67	36	0.52	42	0.61	14	1.40	-	-	-	-
新潟県	42	2.80	7	0.47	15	1.00	8	0.53	24	1.85	-	-	2	0.15
富山県	9	0.90	3	0.30	4	0.40	1	0.10	16	3.20	5	1.00	-	-
石川県	57	5.70	7	0.70	11	1.10	15	1.50	16	3.20	-	-	-	-
福井県	4	0.80	10	2.00	6	1.20	3	0.60	10	1.67	4	0.67	1	0.17
山梨県	9	1.00	13	1.44	2	0.22	4	0.44	13	1.30	-	-	-	-
長野県	25	1.79	6	0.43	5	0.36	2	0.14	34	2.83	6	0.50	-	-
岐阜県	21	1.40	6	0.40	6	0.40	6	0.40	19	3.80	6	1.20	-	-
静岡県	43	1.43	12	0.40	18	0.60	16	0.53	33	3.30	-	-	-	-
愛知県	180	2.77	60	0.92	47	0.72	72	1.11	81	5.40	1	0.07	-	-
三重県	23	1.35	6	0.35	3	0.18	4	0.24	35	3.89	7	0.78	-	-
滋賀県	8	0.67	3	0.25	1	0.08	1	0.08	9	1.29	2	0.29	-	-
京都府	30	1.36	9	0.41	4	0.18	5	0.23	5	0.71	-	-	-	-
大阪府	186	2.95	68	1.08	56	0.89	56	0.89	58	3.41	10	0.59	-	-
兵庫県	140	3.04	35	0.76	19	0.41	53	1.15	49	3.50	-	-	1	0.07
奈良県	25	2.27	8	0.73	3	0.27	3	0.27	24	4.00	2	0.33	-	-
和歌山県	18	2.57	6	0.86	7	1.00	6	0.86	15	1.36	1	0.09	-	-
鳥取県	26	3.71	14	2.00	5	0.71	7	1.00	6	1.20	1	0.20	-	-
島根県	17	2.83	1	0.17	1	0.17	3	0.50	19	2.38	1	0.13	-	-
岡山県	32	1.88	9	0.53	6	0.35	11	0.65	12	2.40	1	0.20	-	-
広島県	85	3.70	26	1.13	15	0.65	36	1.57	81	3.86	4	0.19	-	-
山口県	39	3.25	9	0.75	10	0.83	12	1.00	33	3.67	4	0.44	-	-
徳島県	22	2.75	10	1.25	8	1.00	4	0.50	17	2.43	-	-	-	-
香川県	13	0.93	12	0.86	11	0.79	7	0.50	6	1.20	1	0.20	-	-
愛媛県	25	2.27	7	0.64	9	0.82	4	0.36	13	2.17	-	-	-	-
高知県	4	0.67	-	-	1	0.17	-	-	21	2.63	-	-	-	-
福岡県	125	3.38	19	0.51	15	0.41	48	1.30	61	4.07	6	0.40	1	0.07
佐賀県	30	4.29	15	2.14	4	0.57	9	1.29	17	2.83	2	0.33	-	-
長崎県	30	3.00	6	0.60	2	0.20	7	0.70	41	3.42	5	0.42	-	-
熊本県	69	4.31	24	1.50	9	0.56	20	1.25	16	1.07	2	0.13	-	-
大分県	21	2.10	6	0.60	4	0.40	9	0.90	43	3.91	-	-	-	-
宮崎県	24	1.85	3	0.23	1	0.08	6	0.46	22	3.14	-	-	-	-
鹿児島県	44	2.75	15	0.94	10	0.63	27	1.69	7	0.58	1	0.08	-	-
沖縄県	29	2.42	5	0.42	6	0.50	7	0.58	37	5.29	5	0.71	-	-

報告数・定点当り報告数, 疾病・都道府県・性別(男)

2023年7月

	性器クラミジア感染症		性器ヘルペスウイルス感染症		尖圭コンジローマ		淋菌感染症		メチシリン耐性黄色ブドウ球菌感染症		ペニシリン耐性肺炎球菌感染症		薬剤耐性緑膿菌感染症	
	報告数	定点当り	報告数	定点当り	報告数	定点当り	報告数	定点当り	報告数	定点当り	報告数	定点当り	報告数	定点当り
総 数	1339	1.36	289	0.29	378	0.38	593	0.60	781	1.63	69	0.14	7	0.01
北海道	63	1.50	15	0.36	17	0.40	32	0.76	25	1.09	2	0.09	-	-
青森県	11	0.85	1	0.08	3	0.23	4	0.31	8	1.33	-	-	-	-
岩手県	10	0.67	1	0.07	2	0.13	6	0.40	25	1.32	2	0.11	-	-
宮城県	15	0.94	4	0.25	13	0.81	6	0.38	16	1.60	1	0.10	-	-
秋田県	5	0.36	-	-	1	0.07	-	-	14	1.75	2	0.25	-	-
山形県	4	0.40	2	0.20	4	0.40	1	0.10	7	0.70	3	0.30	-	-
福島県	29	1.71	12	0.71	6	0.35	14	0.82	15	2.14	-	-	-	-
茨城県	25	1.14	10	0.45	3	0.14	11	0.50	12	0.92	-	-	-	-
栃木県	20	1.18	1	0.06	16	0.94	6	0.35	9	1.29	-	-	2	0.29
群馬県	58	3.22	2	0.11	7	0.39	13	0.72	13	1.44	1	0.11	-	-
埼玉県	58	1.02	6	0.11	8	0.14	25	0.44	11	1.00	1	0.09	-	-
千葉県	52	1.18	10	0.23	9	0.20	20	0.45	25	2.78	5	0.56	-	-
東京都	124	2.25	27	0.49	58	1.05	53	0.96	44	1.76	1	0.04	1	0.04
神奈川県	82	1.19	22	0.32	23	0.33	35	0.51	11	1.10	-	-	-	-
新潟県	21	1.40	1	0.07	12	0.80	4	0.27	14	1.08	-	-	2	0.15
富山県	4	0.40	-	-	2	0.20	1	0.10	9	1.80	4	0.80	-	-
石川県	43	4.30	5	0.50	10	1.00	13	1.30	11	2.20	-	-	-	-
福井県	3	0.60	-	-	3	0.60	2	0.40	4	0.67	2	0.33	1	0.17
山梨県	2	0.22	1	0.11	-	-	2	0.22	5	0.50	-	-	-	-
長野県	7	0.50	-	-	-	-	2	0.14	21	1.75	4	0.33	-	-
岐阜県	11	0.73	3	0.20	5	0.33	6	0.40	7	1.40	3	0.60	-	-
静岡県	12	0.40	7	0.23	5	0.17	7	0.23	19	1.90	-	-	-	-
愛知県	107	1.65	33	0.51	33	0.51	62	0.95	47	3.13	-	-	-	-
三重県	18	1.06	5	0.29	3	0.18	3	0.18	27	3.00	5	0.56	-	-
滋賀県	-	-	-	-	1	0.08	-	-	8	1.14	2	0.29	-	-
京都府	13	0.59	1	0.05	-	-	3	0.14	3	0.43	-	-	-	-
大阪府	81	1.29	26	0.41	32	0.51	42	0.67	36	2.12	9	0.53	-	-
兵庫県	81	1.76	16	0.35	14	0.30	42	0.91	32	2.29	-	-	1	0.07
奈良県	8	0.73	1	0.09	2	0.18	3	0.27	15	2.50	2	0.33	-	-
和歌山県	13	1.86	1	0.14	5	0.71	5	0.71	11	1.00	1	0.09	-	-
鳥取県	17	2.43	11	1.57	3	0.43	5	0.71	5	1.00	1	0.20	-	-
島根県	14	2.33	-	-	1	0.17	3	0.50	10	1.25	1	0.13	-	-
岡山県	3	0.18	-	-	3	0.18	2	0.12	8	1.60	1	0.20	-	-
広島県	68	2.96	15	0.65	14	0.61	33	1.43	48	2.29	4	0.19	-	-
山口県	31	2.58	2	0.17	8	0.67	11	0.92	18	2.00	1	0.11	-	-
徳島県	20	2.50	1	0.13	7	0.88	3	0.38	12	1.71	-	-	-	-
香川県	4	0.29	4	0.29	8	0.57	5	0.36	5	1.00	1	0.20	-	-
愛媛県	11	1.00	7	0.64	8	0.73	2	0.18	6	1.00	-	-	-	-
高知県	-	-	-	-	-	-	-	-	17	2.13	-	-	-	-
福岡県	62	1.68	4	0.11	2	0.05	35	0.95	31	2.07	1	0.07	-	-
佐賀県	21	3.00	6	0.86	2	0.29	8	1.14	15	2.50	1	0.17	-	-
長崎県	14	1.40	-	-	-	-	5	0.50	25	2.08	2	0.17	-	-
熊本県	41	2.56	17	1.06	7	0.44	19	1.19	11	0.73	2	0.13	-	-
大分県	12	1.20	3	0.30	4	0.40	8	0.80	20	1.82	-	-	-	-
宮崎県	8	0.62	1	0.08	-	-	5	0.38	12	1.71	-	-	-	-
鹿児島県	31	1.94	5	0.31	10	0.63	24	1.50	5	0.42	-	-	-	-
沖縄県	2	0.17	-	-	4	0.33	2	0.17	29	4.14	4	0.57	-	-

報告数・定点当り報告数, 疾病・都道府県・性別(女)

2023年7月

	性器クラミジア感染症		性器ヘルペスウイルス感染症		尖圭コンジローマ		淋菌感染症		メチシリン耐性黄色ブドウ球菌感染症		ペニシリン耐性肺炎球菌感染症		薬剤耐性緑膿菌感染症	
	報告数	定点当り	報告数	定点当り	報告数	定点当り	報告数	定点当り	報告数	定点当り	報告数	定点当り	報告数	定点当り
総 数	1284	1.30	493	0.50	203	0.21	196	0.20	465	0.97	38	0.08	4	0.01
北海道	123	2.93	36	0.86	9	0.21	26	0.62	13	0.57	1	0.04	-	-
青森県	20	1.54	-	-	2	0.15	-	-	7	1.17	-	-	-	-
岩手県	11	0.73	9	0.60	1	0.07	3	0.20	4	0.21	1	0.05	-	-
宮城県	21	1.31	7	0.44	2	0.13	6	0.38	12	1.20	-	-	-	-
秋田県	6	0.43	1	0.07	1	0.07	1	0.07	7	0.88	1	0.13	-	-
山形県	14	1.40	7	0.70	-	-	3	0.30	5	0.50	1	0.10	-	-
福島県	31	1.82	5	0.29	3	0.18	4	0.24	15	2.14	-	-	-	-
茨城県	56	2.55	25	1.14	2	0.09	6	0.27	9	0.69	1	0.08	1	0.08
栃木県	22	1.29	12	0.71	1	0.06	3	0.18	1	0.14	-	-	2	0.29
群馬県	25	1.39	14	0.78	3	0.17	1	0.06	7	0.78	-	-	-	-
埼玉県	104	1.82	44	0.77	16	0.28	7	0.12	5	0.45	2	0.18	-	-
千葉県	39	0.89	28	0.64	8	0.18	3	0.07	14	1.56	3	0.33	-	-
東京都	87	1.58	17	0.31	26	0.47	21	0.38	16	0.64	2	0.08	-	-
神奈川県	53	0.77	24	0.35	13	0.19	7	0.10	3	0.30	-	-	-	-
新潟県	21	1.40	6	0.40	3	0.20	4	0.27	10	0.77	-	-	-	-
富山県	5	0.50	3	0.30	2	0.20	-	-	7	1.40	1	0.20	-	-
石川県	14	1.40	2	0.20	1	0.10	2	0.20	5	1.00	-	-	-	-
福井県	1	0.20	10	2.00	3	0.60	1	0.20	6	1.00	2	0.33	-	-
山梨県	7	0.78	12	1.33	2	0.22	2	0.22	8	0.80	-	-	-	-
長野県	18	1.29	6	0.43	5	0.36	-	-	13	1.08	2	0.17	-	-
岐阜県	10	0.67	3	0.20	1	0.07	-	-	12	2.40	3	0.60	-	-
静岡県	31	1.03	5	0.17	13	0.43	9	0.30	14	1.40	-	-	-	-
愛知県	73	1.12	27	0.42	14	0.22	10	0.15	34	2.27	1	0.07	-	-
三重県	5	0.29	1	0.06	-	-	1	0.06	8	0.89	2	0.22	-	-
滋賀県	8	0.67	3	0.25	-	-	1	0.08	1	0.14	-	-	-	-
京都府	17	0.77	8	0.36	4	0.18	2	0.09	2	0.29	-	-	-	-
大阪府	105	1.67	42	0.67	24	0.38	14	0.22	22	1.29	1	0.06	-	-
兵庫県	59	1.28	19	0.41	5	0.11	11	0.24	17	1.21	-	-	-	-
奈良県	17	1.55	7	0.64	1	0.09	-	-	9	1.50	-	-	-	-
和歌山県	5	0.71	5	0.71	2	0.29	1	0.14	4	0.36	-	-	-	-
鳥取県	9	1.29	3	0.43	2	0.29	2	0.29	1	0.20	-	-	-	-
島根県	3	0.50	1	0.17	-	-	-	-	9	1.13	-	-	-	-
岡山県	29	1.71	9	0.53	3	0.18	9	0.53	4	0.80	-	-	-	-
広島県	17	0.74	11	0.48	1	0.04	3	0.13	33	1.57	-	-	-	-
山口県	8	0.67	7	0.58	2	0.17	1	0.08	15	1.67	3	0.33	-	-
徳島県	2	0.25	9	1.13	1	0.13	1	0.13	5	0.71	-	-	-	-
香川県	9	0.64	8	0.57	3	0.21	2	0.14	1	0.20	-	-	-	-
愛媛県	14	1.27	-	-	1	0.09	2	0.18	7	1.17	-	-	-	-
高知県	4	0.67	-	-	1	0.17	-	-	4	0.50	-	-	-	-
福岡県	63	1.70	15	0.41	13	0.35	13	0.35	30	2.00	5	0.33	1	0.07
佐賀県	9	1.29	9	1.29	2	0.29	1	0.14	2	0.33	1	0.17	-	-
長崎県	16	1.60	6	0.60	2	0.20	2	0.20	16	1.33	3	0.25	-	-
熊本県	28	1.75	7	0.44	2	0.13	1	0.06	5	0.33	-	-	-	-
大分県	9	0.90	3	0.30	-	-	1	0.10	23	2.09	-	-	-	-
宮崎県	16	1.23	2	0.15	1	0.08	1	0.08	10	1.43	-	-	-	-
鹿児島県	13	0.81	10	0.63	-	-	3	0.19	2	0.17	1	0.08	-	-
沖縄県	27	2.25	5	0.42	2	0.17	5	0.42	8	1.14	1	0.14	-	-





### 第32週のデータ

注)表中の報告数は8月16日集計分であり、その後の報告は次週以降の累積に反映されます。  
 新型インフルエンザは掲載していません。  
 新型コロナウイルス感染症は2023年5月8日より5類定点把握対象疾患に変更となりました。

報告数・累積報告数、疾病・都道府県別

2023年第32週

	エボラ出血熱		クリミア・コンゴ出血熱		痘 瘡		南米出血熱		ペスト		マールブルグ病		ラッサ熱		急性灰白髄炎		結 核	
	報告数	累積	報告数	累積	報告数	累積	報告数	累積	報告数	累積	報告数	累積	報告数	累積	報告数	累積	報告数	累積
総 数	-	-	-	-	-	-	-	-	-	-	-	-	-	-	-	-	204	8415
北海道	-	-	-	-	-	-	-	-	-	-	-	-	-	-	-	-	6	288
青森県	-	-	-	-	-	-	-	-	-	-	-	-	-	-	-	-	1	66
岩手県	-	-	-	-	-	-	-	-	-	-	-	-	-	-	-	-	-	40
宮城県	-	-	-	-	-	-	-	-	-	-	-	-	-	-	-	-	7	131
秋田県	-	-	-	-	-	-	-	-	-	-	-	-	-	-	-	-	2	42
山形県	-	-	-	-	-	-	-	-	-	-	-	-	-	-	-	-	-	35
福島県	-	-	-	-	-	-	-	-	-	-	-	-	-	-	-	-	3	73
茨城県	-	-	-	-	-	-	-	-	-	-	-	-	-	-	-	-	5	227
栃木県	-	-	-	-	-	-	-	-	-	-	-	-	-	-	-	-	6	130
群馬県	-	-	-	-	-	-	-	-	-	-	-	-	-	-	-	-	4	95
埼玉県	-	-	-	-	-	-	-	-	-	-	-	-	-	-	-	-	5	468
千葉県	-	-	-	-	-	-	-	-	-	-	-	-	-	-	-	-	13	446
東京都	-	-	-	-	-	-	-	-	-	-	-	-	-	-	-	-	41	1207
神奈川県	-	-	-	-	-	-	-	-	-	-	-	-	-	-	-	-	23	564
新潟県	-	-	-	-	-	-	-	-	-	-	-	-	-	-	-	-	2	112
富山県	-	-	-	-	-	-	-	-	-	-	-	-	-	-	-	-	-	84
石川県	-	-	-	-	-	-	-	-	-	-	-	-	-	-	-	-	2	55
福井県	-	-	-	-	-	-	-	-	-	-	-	-	-	-	-	-	1	36
山梨県	-	-	-	-	-	-	-	-	-	-	-	-	-	-	-	-	-	27
長野県	-	-	-	-	-	-	-	-	-	-	-	-	-	-	-	-	3	94
岐阜県	-	-	-	-	-	-	-	-	-	-	-	-	-	-	-	-	5	148
静岡県	-	-	-	-	-	-	-	-	-	-	-	-	-	-	-	-	5	209
愛知県	-	-	-	-	-	-	-	-	-	-	-	-	-	-	-	-	17	602
三重県	-	-	-	-	-	-	-	-	-	-	-	-	-	-	-	-	3	108
滋賀県	-	-	-	-	-	-	-	-	-	-	-	-	-	-	-	-	1	78
京都府	-	-	-	-	-	-	-	-	-	-	-	-	-	-	-	-	5	221
大阪府	-	-	-	-	-	-	-	-	-	-	-	-	-	-	-	-	7	576
兵庫県	-	-	-	-	-	-	-	-	-	-	-	-	-	-	-	-	6	300
奈良県	-	-	-	-	-	-	-	-	-	-	-	-	-	-	-	-	3	116
和歌山県	-	-	-	-	-	-	-	-	-	-	-	-	-	-	-	-	1	81
鳥取県	-	-	-	-	-	-	-	-	-	-	-	-	-	-	-	-	-	20
島根県	-	-	-	-	-	-	-	-	-	-	-	-	-	-	-	-	2	47
岡山県	-	-	-	-	-	-	-	-	-	-	-	-	-	-	-	-	4	139
広島県	-	-	-	-	-	-	-	-	-	-	-	-	-	-	-	-	2	210
山口県	-	-	-	-	-	-	-	-	-	-	-	-	-	-	-	-	2	103
徳島県	-	-	-	-	-	-	-	-	-	-	-	-	-	-	-	-	1	48
香川県	-	-	-	-	-	-	-	-	-	-	-	-	-	-	-	-	2	54
愛媛県	-	-	-	-	-	-	-	-	-	-	-	-	-	-	-	-	1	67
高知県	-	-	-	-	-	-	-	-	-	-	-	-	-	-	-	-	-	29
福岡県	-	-	-	-	-	-	-	-	-	-	-	-	-	-	-	-	8	354
佐賀県	-	-	-	-	-	-	-	-	-	-	-	-	-	-	-	-	-	51
長崎県	-	-	-	-	-	-	-	-	-	-	-	-	-	-	-	-	-	87
熊本県	-	-	-	-	-	-	-	-	-	-	-	-	-	-	-	-	-	96
大分県	-	-	-	-	-	-	-	-	-	-	-	-	-	-	-	-	-	127
宮崎県	-	-	-	-	-	-	-	-	-	-	-	-	-	-	-	-	3	71
鹿児島県	-	-	-	-	-	-	-	-	-	-	-	-	-	-	-	-	2	129
沖縄県	-	-	-	-	-	-	-	-	-	-	-	-	-	-	-	-	-	124

\*病原体がSARSコロナウイルスであるものに限る。  
 \*\*病原体がMERSコロナウイルスであるものに限る。2014年7月26日より届出対象疾患となりました。  
 \*\*\*2013年5月6日より届出対象疾患となりました。

報告数・累積報告数, 疾病・都道府県別

2023年第32週

	ジフテリア		重症急性 呼吸器症候群*		中東呼吸器 症候群**		鳥インフル エンザ(H5N1)		鳥インフル エンザ(H7N9)***		コレラ		細菌性赤痢		腸管出血性 大腸菌感染症		腸チフス	
	報告数	累積	報告数	累積	報告数	累積	報告数	累積	報告数	累積	報告数	累積	報告数	累積	報告数	累積	報告数	累積
総 数	-	-	-	-	-	-	-	-	-	-	1	-	23	71	1815	-	26	
北海道	-	-	-	-	-	-	-	-	-	-	-	-	1	1	68	-	-	
青森県	-	-	-	-	-	-	-	-	-	-	-	-	-	1	11	-	-	
岩手県	-	-	-	-	-	-	-	-	-	-	-	-	-	-	25	-	1	
宮城県	-	-	-	-	-	-	-	-	-	-	-	-	1	1	33	-	-	
秋田県	-	-	-	-	-	-	-	-	-	-	-	-	-	-	11	-	-	
山形県	-	-	-	-	-	-	-	-	-	-	-	-	-	-	15	-	-	
福島県	-	-	-	-	-	-	-	-	-	-	-	-	-	1	15	-	-	
茨城県	-	-	-	-	-	-	-	-	-	-	-	-	1	-	42	-	3	
栃木県	-	-	-	-	-	-	-	-	-	-	-	-	-	-	13	-	-	
群馬県	-	-	-	-	-	-	-	-	-	-	-	-	-	-	1	74	-	-
埼玉県	-	-	-	-	-	-	-	-	-	-	-	-	3	6	90	-	1	
千葉県	-	-	-	-	-	-	-	-	-	-	-	-	3	1	68	-	4	
東京都	-	-	-	-	-	-	-	-	-	-	1	-	5	14	218	-	4	
神奈川県	-	-	-	-	-	-	-	-	-	-	-	-	1	7	199	-	-	
新潟県	-	-	-	-	-	-	-	-	-	-	-	-	-	-	54	-	-	
富山県	-	-	-	-	-	-	-	-	-	-	-	-	-	1	9	-	-	
石川県	-	-	-	-	-	-	-	-	-	-	-	-	1	1	23	-	1	
福井県	-	-	-	-	-	-	-	-	-	-	-	-	1	1	8	-	-	
山梨県	-	-	-	-	-	-	-	-	-	-	-	-	-	1	6	-	-	
長野県	-	-	-	-	-	-	-	-	-	-	-	-	1	3	25	-	-	
岐阜県	-	-	-	-	-	-	-	-	-	-	-	-	-	-	11	-	-	
静岡県	-	-	-	-	-	-	-	-	-	-	-	-	-	1	24	-	-	
愛知県	-	-	-	-	-	-	-	-	-	-	-	-	-	5	68	-	-	
三重県	-	-	-	-	-	-	-	-	-	-	-	-	-	1	18	-	-	
滋賀県	-	-	-	-	-	-	-	-	-	-	-	-	-	-	21	-	-	
京都府	-	-	-	-	-	-	-	-	-	-	-	-	-	-	30	-	-	
大阪府	-	-	-	-	-	-	-	-	-	-	-	-	1	6	105	-	4	
兵庫県	-	-	-	-	-	-	-	-	-	-	-	-	1	3	79	-	2	
奈良県	-	-	-	-	-	-	-	-	-	-	-	-	-	3	14	-	-	
和歌山県	-	-	-	-	-	-	-	-	-	-	-	-	-	-	10	-	-	
鳥取県	-	-	-	-	-	-	-	-	-	-	-	-	-	-	1	-	-	
島根県	-	-	-	-	-	-	-	-	-	-	-	-	1	2	80	-	2	
岡山県	-	-	-	-	-	-	-	-	-	-	-	-	-	2	46	-	1	
広島県	-	-	-	-	-	-	-	-	-	-	-	-	-	1	33	-	-	
山口県	-	-	-	-	-	-	-	-	-	-	-	-	-	-	6	-	-	
徳島県	-	-	-	-	-	-	-	-	-	-	-	-	-	-	7	-	-	
香川県	-	-	-	-	-	-	-	-	-	-	-	-	-	2	28	-	-	
愛媛県	-	-	-	-	-	-	-	-	-	-	-	-	-	-	9	-	-	
高知県	-	-	-	-	-	-	-	-	-	-	-	-	-	-	1	-	-	
福岡県	-	-	-	-	-	-	-	-	-	-	-	-	1	1	81	-	2	
佐賀県	-	-	-	-	-	-	-	-	-	-	-	-	1	-	7	-	-	
長崎県	-	-	-	-	-	-	-	-	-	-	-	-	-	3	38	-	-	
熊本県	-	-	-	-	-	-	-	-	-	-	-	-	-	-	19	-	-	
大分県	-	-	-	-	-	-	-	-	-	-	-	-	-	-	17	-	-	
宮崎県	-	-	-	-	-	-	-	-	-	-	-	-	-	1	9	-	1	
鹿児島県	-	-	-	-	-	-	-	-	-	-	-	-	-	-	34	-	-	
沖縄県	-	-	-	-	-	-	-	-	-	-	-	-	-	-	12	-	-	

\*2023年5月26日よりサル痘から感染症法上の名称が変更されました。

報告数・累積報告数, 疾病・都道府県別

2023年第32週

	パラチフス		E型肝炎		ウエストナイル熱		A型肝炎		エキノコックス症		エムボックス*		黄熱		オウム病		オムスク出血熱	
	報告数	累積	報告数	累積	報告数	累積	報告数	累積	報告数	累積	報告数	累積	報告数	累積	報告数	累積	報告数	累積
総数	-	6	7	368	-	-	1	34	-	9	1	186	-	-	-	6	-	-
北海道	-	-	-	35	-	-	-	2	-	9	-	-	-	-	-	-	-	-
青森県	-	-	-	2	-	-	-	-	-	-	-	-	-	-	-	-	-	-
岩手県	-	-	-	1	-	-	-	-	-	-	-	-	-	-	-	-	-	-
宮城県	-	-	1	9	-	-	-	-	-	-	-	-	-	-	-	-	-	-
秋田県	-	-	-	4	-	-	-	1	-	-	-	-	-	-	-	-	-	-
山形県	-	-	-	2	-	-	-	1	-	-	-	-	-	-	-	-	-	-
福島県	-	-	-	-	-	-	-	-	-	-	-	-	-	-	-	-	-	-
茨城県	-	-	-	16	-	-	-	1	-	-	-	2	-	-	-	-	-	-
栃木県	-	-	-	5	-	-	-	-	-	-	-	-	-	-	-	-	-	-
群馬県	-	-	-	10	-	-	-	1	-	-	-	-	-	-	-	-	-	-
埼玉県	-	1	-	29	-	-	-	3	-	-	-	4	-	-	-	-	-	-
千葉県	-	2	-	28	-	-	-	3	-	-	-	4	-	-	-	-	-	-
東京都	-	-	2	120	-	-	1	7	-	-	1	141	-	-	-	-	-	-
神奈川県	-	1	-	48	-	-	-	-	-	-	-	5	-	-	-	-	-	-
新潟県	-	-	-	5	-	-	-	1	-	-	-	-	-	-	-	2	-	-
富山県	-	-	-	-	-	-	-	-	-	-	-	-	-	-	-	1	-	-
石川県	-	-	-	6	-	-	-	-	-	-	-	-	-	-	-	-	-	-
福井県	-	-	-	-	-	-	-	1	-	-	-	-	-	-	-	-	-	-
山梨県	-	-	-	1	-	-	-	-	-	-	-	-	-	-	-	-	-	-
長野県	-	-	1	3	-	-	-	-	-	-	-	-	-	-	-	-	-	-
岐阜県	-	-	-	1	-	-	-	4	-	-	-	-	-	-	-	-	-	-
静岡県	-	-	-	5	-	-	-	-	-	-	-	1	-	-	-	-	-	-
愛知県	-	2	-	5	-	-	-	1	-	-	-	2	-	-	-	1	-	-
三重県	-	-	-	1	-	-	-	-	-	-	-	-	-	-	-	-	-	-
滋賀県	-	-	-	1	-	-	-	1	-	-	-	-	-	-	-	-	-	-
京都府	-	-	-	1	-	-	-	-	-	-	-	-	-	-	-	-	-	-
大阪府	-	-	2	8	-	-	-	-	-	-	-	19	-	-	-	-	-	-
兵庫県	-	-	-	4	-	-	-	2	-	-	-	-	-	-	-	-	-	-
奈良県	-	-	-	-	-	-	-	-	-	-	-	1	-	-	-	-	-	-
和歌山県	-	-	-	-	-	-	-	-	-	-	-	-	-	-	-	-	-	-
鳥取県	-	-	-	1	-	-	-	-	-	-	-	-	-	-	-	-	-	-
島根県	-	-	-	-	-	-	-	-	-	-	-	-	-	-	-	-	-	-
岡山県	-	-	-	1	-	-	-	-	-	-	-	-	-	-	-	1	-	-
広島県	-	-	-	3	-	-	-	1	-	-	-	1	-	-	-	-	-	-
山口県	-	-	-	1	-	-	-	-	-	-	-	-	-	-	-	-	-	-
徳島県	-	-	-	-	-	-	-	-	-	-	-	-	-	-	-	-	-	-
香川県	-	-	-	-	-	-	-	1	-	-	-	1	-	-	-	-	-	-
愛媛県	-	-	-	-	-	-	-	-	-	-	-	-	-	-	-	-	-	-
高知県	-	-	-	-	-	-	-	-	-	-	-	1	-	-	-	-	-	-
福岡県	-	-	-	6	-	-	-	2	-	-	-	-	-	-	-	-	-	-
佐賀県	-	-	-	2	-	-	-	-	-	-	-	-	-	-	-	1	-	-
長崎県	-	-	-	-	-	-	-	-	-	-	-	-	-	-	-	-	-	-
熊本県	-	-	-	-	-	-	-	-	-	-	-	-	-	-	-	-	-	-
大分県	-	-	-	3	-	-	-	-	-	-	-	-	-	-	-	-	-	-
宮崎県	-	-	-	-	-	-	-	-	-	-	-	-	-	-	-	-	-	-
鹿児島県	-	-	1	1	-	-	-	-	-	-	-	2	-	-	-	-	-	-
沖縄県	-	-	-	-	-	-	-	1	-	-	-	2	-	-	-	-	-	-

\*2016年2月15日より届出対象疾患となりました。

\*\*2013年3月4日より届出対象疾患となりました。

報告数・累積報告数, 疾病・都道府県別

2023年第32週

	回帰熱		キャサナル 森林病		Q熱		狂犬病		コクシジ オイデス症		ジカウイルス 感染症*		重症熱性血小板 減少症候群**		腎症候性出血熱		西部ウマ脳炎	
	報告数	累積	報告数	累積	報告数	累積	報告数	累積	報告数	累積	報告数	累積	報告数	累積	報告数	累積	報告数	累積
総数	1	13	-	-	-	-	-	-	-	1	-	-	2	104	-	-	-	-
北海道	1	13	-	-	-	-	-	-	-	-	-	-	-	-	-	-	-	-
青森県	-	-	-	-	-	-	-	-	-	-	-	-	-	-	-	-	-	-
岩手県	-	-	-	-	-	-	-	-	-	-	-	-	-	-	-	-	-	-
宮城県	-	-	-	-	-	-	-	-	-	-	-	-	-	-	-	-	-	-
秋田県	-	-	-	-	-	-	-	-	-	-	-	-	-	-	-	-	-	-
山形県	-	-	-	-	-	-	-	-	-	-	-	-	-	-	-	-	-	-
福島県	-	-	-	-	-	-	-	-	-	-	-	-	-	-	-	-	-	-
茨城県	-	-	-	-	-	-	-	-	-	-	-	-	-	-	-	-	-	-
栃木県	-	-	-	-	-	-	-	-	-	-	-	-	-	-	-	-	-	-
群馬県	-	-	-	-	-	-	-	-	-	-	-	-	-	-	-	-	-	-
埼玉県	-	-	-	-	-	-	-	-	-	-	-	-	-	-	-	-	-	-
千葉県	-	-	-	-	-	-	-	-	-	1	-	-	-	-	-	-	-	-
東京都	-	-	-	-	-	-	-	-	-	-	-	-	-	-	-	-	-	-
神奈川県	-	-	-	-	-	-	-	-	-	-	-	-	-	-	-	-	-	-
新潟県	-	-	-	-	-	-	-	-	-	-	-	-	-	-	-	-	-	-
富山県	-	-	-	-	-	-	-	-	-	-	-	-	-	-	-	-	-	-
石川県	-	-	-	-	-	-	-	-	-	-	-	-	-	-	-	-	-	-
福井県	-	-	-	-	-	-	-	-	-	-	-	-	-	-	-	-	-	-
山梨県	-	-	-	-	-	-	-	-	-	-	-	-	-	-	-	-	-	-
長野県	-	-	-	-	-	-	-	-	-	-	-	-	-	-	-	-	-	-
岐阜県	-	-	-	-	-	-	-	-	-	-	-	-	-	-	-	-	-	-
静岡県	-	-	-	-	-	-	-	-	-	-	-	-	-	3	-	-	-	-
愛知県	-	-	-	-	-	-	-	-	-	-	-	-	-	1	-	-	-	-
三重県	-	-	-	-	-	-	-	-	-	-	-	-	-	3	-	-	-	-
滋賀県	-	-	-	-	-	-	-	-	-	-	-	-	-	-	-	-	-	-
京都府	-	-	-	-	-	-	-	-	-	-	-	-	-	1	-	-	-	-
大阪府	-	-	-	-	-	-	-	-	-	-	-	-	-	-	-	-	-	-
兵庫県	-	-	-	-	-	-	-	-	-	-	-	-	-	4	-	-	-	-
奈良県	-	-	-	-	-	-	-	-	-	-	-	-	-	-	-	-	-	-
和歌山県	-	-	-	-	-	-	-	-	-	-	-	-	-	3	-	-	-	-
鳥取県	-	-	-	-	-	-	-	-	-	-	-	-	-	1	-	-	-	-
島根県	-	-	-	-	-	-	-	-	-	-	-	-	-	4	-	-	-	-
岡山県	-	-	-	-	-	-	-	-	-	-	-	-	-	3	-	-	-	-
広島県	-	-	-	-	-	-	-	-	-	-	-	-	1	5	-	-	-	-
山口県	-	-	-	-	-	-	-	-	-	-	-	-	1	12	-	-	-	-
徳島県	-	-	-	-	-	-	-	-	-	-	-	-	-	3	-	-	-	-
香川県	-	-	-	-	-	-	-	-	-	-	-	-	-	6	-	-	-	-
愛媛県	-	-	-	-	-	-	-	-	-	-	-	-	-	3	-	-	-	-
高知県	-	-	-	-	-	-	-	-	-	-	-	-	-	9	-	-	-	-
福岡県	-	-	-	-	-	-	-	-	-	-	-	-	-	1	-	-	-	-
佐賀県	-	-	-	-	-	-	-	-	-	-	-	-	-	2	-	-	-	-
長崎県	-	-	-	-	-	-	-	-	-	-	-	-	-	9	-	-	-	-
熊本県	-	-	-	-	-	-	-	-	-	-	-	-	-	6	-	-	-	-
大分県	-	-	-	-	-	-	-	-	-	-	-	-	-	8	-	-	-	-
宮崎県	-	-	-	-	-	-	-	-	-	-	-	-	-	12	-	-	-	-
鹿児島県	-	-	-	-	-	-	-	-	-	-	-	-	-	5	-	-	-	-
沖縄県	-	-	-	-	-	-	-	-	-	-	-	-	-	-	-	-	-	-

\*鳥インフルエンザ(H5N1及びH7N9)を除く。

報告数・累積報告数, 疾病・都道府県別

2023年第32週

	ダニ媒介脳炎		炭 疽		チクングニア熱		つつが虫病		デング熱		東部ウマ脳炎		鳥インフルエンザ*		ニパウイルス感染症		日本紅斑熱	
	報告数	累積	報告数	累積	報告数	累積	報告数	累積	報告数	累積	報告数	累積	報告数	累積	報告数	累積	報告数	累積
総 数	-	-	-	-	-	2	-	108	4	59	-	-	-	-	-	-	13	226
北海道	-	-	-	-	-	-	-	-	-	-	-	-	-	-	-	-	-	-
青森県	-	-	-	-	-	-	-	8	-	-	-	-	-	-	-	-	-	-
岩手県	-	-	-	-	-	-	-	6	-	1	-	-	-	-	-	-	-	-
宮城県	-	-	-	-	-	-	-	1	-	-	-	-	-	-	-	-	-	-
秋田県	-	-	-	-	-	-	-	6	-	-	-	-	-	-	-	-	-	-
山形県	-	-	-	-	-	-	-	-	-	-	-	-	-	-	-	-	-	-
福島県	-	-	-	-	-	-	-	5	-	-	-	-	-	-	-	-	-	-
茨城県	-	-	-	-	-	-	-	2	-	2	-	-	-	-	-	-	-	1
栃木県	-	-	-	-	-	-	-	-	-	-	-	-	-	-	-	-	-	-
群馬県	-	-	-	-	-	-	-	1	1	3	-	-	-	-	-	-	-	-
埼玉県	-	-	-	-	-	-	-	2	-	3	-	-	-	-	-	-	-	-
千葉県	-	-	-	-	-	-	-	11	-	4	-	-	-	-	-	-	1	7
東京都	-	-	-	-	-	-	-	5	3	20	-	-	-	-	-	-	-	1
神奈川県	-	-	-	-	-	-	-	1	-	5	-	-	-	-	-	-	-	-
新潟県	-	-	-	-	-	1	-	4	-	-	-	-	-	-	-	-	-	1
富山県	-	-	-	-	-	-	-	-	-	-	-	-	-	-	-	-	-	1
石川県	-	-	-	-	-	-	-	-	-	-	-	-	-	-	-	-	-	-
福井県	-	-	-	-	-	-	-	-	-	-	-	-	-	-	-	-	1	4
山梨県	-	-	-	-	-	-	-	-	-	-	-	-	-	-	-	-	-	-
長野県	-	-	-	-	-	-	-	2	-	-	-	-	-	-	-	-	-	-
岐阜県	-	-	-	-	-	-	-	-	-	-	-	-	-	-	-	-	-	-
静岡県	-	-	-	-	-	-	-	-	-	1	-	-	-	-	-	-	-	5
愛知県	-	-	-	-	-	-	-	2	-	5	-	-	-	-	-	-	-	2
三重県	-	-	-	-	-	-	-	-	-	2	-	-	-	-	-	-	-	33
滋賀県	-	-	-	-	-	-	-	1	-	-	-	-	-	-	-	-	-	-
京都府	-	-	-	-	-	-	-	-	-	-	-	-	-	-	-	-	-	4
大阪府	-	-	-	-	-	-	-	1	-	5	-	-	-	-	-	-	-	7
兵庫県	-	-	-	-	-	-	-	2	-	1	-	-	-	-	-	-	-	3
奈良県	-	-	-	-	-	-	-	1	-	2	-	-	-	-	-	-	-	2
和歌山県	-	-	-	-	-	-	-	1	-	-	-	-	-	-	-	-	1	18
鳥取県	-	-	-	-	-	-	-	1	-	1	-	-	-	-	-	-	-	1
島根県	-	-	-	-	-	-	-	3	-	-	-	-	-	-	-	-	1	10
岡山県	-	-	-	-	-	-	-	1	-	-	-	-	-	-	-	-	1	4
広島県	-	-	-	-	-	-	-	3	-	-	-	-	-	-	-	-	2	40
山口県	-	-	-	-	-	-	-	1	-	1	-	-	-	-	-	-	-	7
徳島県	-	-	-	-	-	-	-	1	-	-	-	-	-	-	-	-	1	4
香川県	-	-	-	-	-	-	-	-	-	-	-	-	-	-	-	-	-	3
愛媛県	-	-	-	-	-	-	-	-	-	-	-	-	-	-	-	-	-	6
高知県	-	-	-	-	-	-	-	-	-	-	-	-	-	-	-	-	1	9
福岡県	-	-	-	-	-	1	-	1	-	2	-	-	-	-	-	-	1	6
佐賀県	-	-	-	-	-	-	-	-	-	-	-	-	-	-	-	-	-	7
長崎県	-	-	-	-	-	-	-	3	-	1	-	-	-	-	-	-	3	8
熊本県	-	-	-	-	-	-	-	1	-	-	-	-	-	-	-	-	-	12
大分県	-	-	-	-	-	-	-	-	-	-	-	-	-	-	-	-	-	6
宮崎県	-	-	-	-	-	-	-	7	-	-	-	-	-	-	-	-	-	6
鹿児島県	-	-	-	-	-	-	-	22	-	-	-	-	-	-	-	-	-	7
沖縄県	-	-	-	-	-	-	-	2	-	-	-	-	-	-	-	-	-	1

報告数・累積報告数, 疾病・都道府県別

2023年第32週

	日本脳炎		ハンタウイルス 肺症候群		Bウイルス病		鼻 疽		ブルセラ症		ベネズエラ ウマ脳炎		ヘンドラウイルス 感 染 症		発しんチフス		ボツリヌス症	
	報告数	累積	報告数	累積	報告数	累積	報告数	累積	報告数	累積	報告数	累積	報告数	累積	報告数	累積	報告数	累積
総 数	1	1	-	-	-	-	-	-	-	1	-	-	-	-	-	-	-	-
北海道	-	-	-	-	-	-	-	-	-	-	-	-	-	-	-	-	-	-
青森県	-	-	-	-	-	-	-	-	-	-	-	-	-	-	-	-	-	-
岩手県	-	-	-	-	-	-	-	-	-	-	-	-	-	-	-	-	-	-
宮城県	-	-	-	-	-	-	-	-	-	-	-	-	-	-	-	-	-	-
秋田県	-	-	-	-	-	-	-	-	-	-	-	-	-	-	-	-	-	-
山形県	-	-	-	-	-	-	-	-	-	-	-	-	-	-	-	-	-	-
福島県	-	-	-	-	-	-	-	-	-	-	-	-	-	-	-	-	-	-
茨城県	-	-	-	-	-	-	-	-	-	-	-	-	-	-	-	-	-	-
栃木県	-	-	-	-	-	-	-	-	-	-	-	-	-	-	-	-	-	-
群馬県	-	-	-	-	-	-	-	-	-	-	-	-	-	-	-	-	-	-
埼玉県	-	-	-	-	-	-	-	-	-	-	-	-	-	-	-	-	-	-
千葉県	-	-	-	-	-	-	-	-	-	-	-	-	-	-	-	-	-	-
東京都	-	-	-	-	-	-	-	-	-	-	-	-	-	-	-	-	-	-
神奈川県	-	-	-	-	-	-	-	-	-	-	-	-	-	-	-	-	-	-
新潟県	-	-	-	-	-	-	-	-	-	-	-	-	-	-	-	-	-	-
富山県	-	-	-	-	-	-	-	-	-	-	-	-	-	-	-	-	-	-
石川県	-	-	-	-	-	-	-	-	-	-	-	-	-	-	-	-	-	-
福井県	-	-	-	-	-	-	-	-	-	-	-	-	-	-	-	-	-	-
山梨県	-	-	-	-	-	-	-	-	-	-	-	-	-	-	-	-	-	-
長野県	-	-	-	-	-	-	-	-	-	1	-	-	-	-	-	-	-	-
岐阜県	-	-	-	-	-	-	-	-	-	-	-	-	-	-	-	-	-	-
静岡県	-	-	-	-	-	-	-	-	-	-	-	-	-	-	-	-	-	-
愛知県	-	-	-	-	-	-	-	-	-	-	-	-	-	-	-	-	-	-
三重県	-	-	-	-	-	-	-	-	-	-	-	-	-	-	-	-	-	-
滋賀県	-	-	-	-	-	-	-	-	-	-	-	-	-	-	-	-	-	-
京都府	-	-	-	-	-	-	-	-	-	-	-	-	-	-	-	-	-	-
大阪府	-	-	-	-	-	-	-	-	-	-	-	-	-	-	-	-	-	-
兵庫県	1	1	-	-	-	-	-	-	-	-	-	-	-	-	-	-	-	-
奈良県	-	-	-	-	-	-	-	-	-	-	-	-	-	-	-	-	-	-
和歌山県	-	-	-	-	-	-	-	-	-	-	-	-	-	-	-	-	-	-
鳥取県	-	-	-	-	-	-	-	-	-	-	-	-	-	-	-	-	-	-
島根県	-	-	-	-	-	-	-	-	-	-	-	-	-	-	-	-	-	-
岡山県	-	-	-	-	-	-	-	-	-	-	-	-	-	-	-	-	-	-
広島県	-	-	-	-	-	-	-	-	-	-	-	-	-	-	-	-	-	-
山口県	-	-	-	-	-	-	-	-	-	-	-	-	-	-	-	-	-	-
徳島県	-	-	-	-	-	-	-	-	-	-	-	-	-	-	-	-	-	-
香川県	-	-	-	-	-	-	-	-	-	-	-	-	-	-	-	-	-	-
愛媛県	-	-	-	-	-	-	-	-	-	-	-	-	-	-	-	-	-	-
高知県	-	-	-	-	-	-	-	-	-	-	-	-	-	-	-	-	-	-
福岡県	-	-	-	-	-	-	-	-	-	-	-	-	-	-	-	-	-	-
佐賀県	-	-	-	-	-	-	-	-	-	-	-	-	-	-	-	-	-	-
長崎県	-	-	-	-	-	-	-	-	-	-	-	-	-	-	-	-	-	-
熊本県	-	-	-	-	-	-	-	-	-	-	-	-	-	-	-	-	-	-
大分県	-	-	-	-	-	-	-	-	-	-	-	-	-	-	-	-	-	-
宮崎県	-	-	-	-	-	-	-	-	-	-	-	-	-	-	-	-	-	-
鹿児島県	-	-	-	-	-	-	-	-	-	-	-	-	-	-	-	-	-	-
沖縄県	-	-	-	-	-	-	-	-	-	-	-	-	-	-	-	-	-	-

報告数・累積報告数，疾病・都道府県別

2023年第32週

	マラリア		野 兎 病		ライム病		リッサウイルス感染症		リフトバレー熱		類 鼻 疽		レジオネラ症		レプトスピラ症		ロッキー山紅斑熱	
	報告数	累積	報告数	累積	報告数	累積	報告数	累積	報告数	累積	報告数	累積	報告数	累積	報告数	累積	報告数	累積
総 数	1	11	-	-	1	18	-	-	-	-	-	-	26	1291	-	8	-	-
北海道	-	-	-	-	1	12	-	-	-	-	-	-	-	23	-	-	-	-
青森県	-	-	-	-	-	-	-	-	-	-	-	-	-	7	-	-	-	-
岩手県	-	-	-	-	-	-	-	-	-	-	-	-	-	14	-	-	-	-
宮城県	-	-	-	-	-	-	-	-	-	-	-	-	1	45	-	-	-	-
秋田県	-	-	-	-	-	-	-	-	-	-	-	-	-	13	-	-	-	-
山形県	-	-	-	-	-	-	-	-	-	-	-	-	-	12	-	-	-	-
福島県	-	-	-	-	-	-	-	-	-	-	-	-	-	29	-	-	-	-
茨城県	-	-	-	-	-	-	-	-	-	-	-	-	-	43	-	-	-	-
栃木県	-	-	-	-	-	-	-	-	-	-	-	-	1	44	-	-	-	-
群馬県	-	-	-	-	-	-	-	-	-	-	-	-	1	50	-	-	-	-
埼玉県	-	-	-	-	-	1	-	-	-	-	-	-	1	62	-	-	-	-
千葉県	1	1	-	-	-	-	-	-	-	-	-	-	3	53	-	-	-	-
東京都	-	4	-	-	-	1	-	-	-	-	-	-	4	93	-	1	-	-
神奈川県	-	1	-	-	-	-	-	-	-	-	-	-	3	68	-	-	-	-
新潟県	-	-	-	-	-	-	-	-	-	-	-	-	-	36	-	-	-	-
富山県	-	-	-	-	-	-	-	-	-	-	-	-	-	21	-	-	-	-
石川県	-	-	-	-	-	-	-	-	-	-	-	-	-	18	-	-	-	-
福井県	-	-	-	-	-	-	-	-	-	-	-	-	-	14	-	-	-	-
山梨県	-	-	-	-	-	-	-	-	-	-	-	-	-	11	-	-	-	-
長野県	-	-	-	-	-	1	-	-	-	-	-	-	1	22	-	-	-	-
岐阜県	-	-	-	-	-	-	-	-	-	-	-	-	1	39	-	-	-	-
静岡県	-	-	-	-	-	-	-	-	-	-	-	-	1	34	-	-	-	-
愛知県	-	2	-	-	-	1	-	-	-	-	-	-	1	73	-	1	-	-
三重県	-	-	-	-	-	-	-	-	-	-	-	-	-	20	-	-	-	-
滋賀県	-	-	-	-	-	-	-	-	-	-	-	-	-	18	-	-	-	-
京都府	-	-	-	-	-	-	-	-	-	-	-	-	2	24	-	-	-	-
大阪府	-	2	-	-	-	1	-	-	-	-	-	-	-	75	-	1	-	-
兵庫県	-	-	-	-	-	-	-	-	-	-	-	-	-	46	-	-	-	-
奈良県	-	-	-	-	-	-	-	-	-	-	-	-	-	14	-	-	-	-
和歌山県	-	-	-	-	-	-	-	-	-	-	-	-	-	7	-	-	-	-
鳥取県	-	-	-	-	-	-	-	-	-	-	-	-	-	6	-	-	-	-
島根県	-	-	-	-	-	-	-	-	-	-	-	-	-	8	-	-	-	-
岡山県	-	-	-	-	-	-	-	-	-	-	-	-	-	31	-	-	-	-
広島県	-	-	-	-	-	-	-	-	-	-	-	-	-	48	-	-	-	-
山口県	-	-	-	-	-	-	-	-	-	-	-	-	-	16	-	-	-	-
徳島県	-	-	-	-	-	-	-	-	-	-	-	-	-	8	-	-	-	-
香川県	-	-	-	-	-	-	-	-	-	-	-	-	-	11	-	-	-	-
愛媛県	-	-	-	-	-	-	-	-	-	-	-	-	-	11	-	1	-	-
高知県	-	-	-	-	-	-	-	-	-	-	-	-	-	3	-	-	-	-
福岡県	-	-	-	-	-	1	-	-	-	-	-	-	1	49	-	-	-	-
佐賀県	-	1	-	-	-	-	-	-	-	-	-	-	1	5	-	-	-	-
長崎県	-	-	-	-	-	-	-	-	-	-	-	-	1	15	-	-	-	-
熊本県	-	-	-	-	-	-	-	-	-	-	-	-	2	25	-	-	-	-
大分県	-	-	-	-	-	-	-	-	-	-	-	-	-	13	-	-	-	-
宮崎県	-	-	-	-	-	-	-	-	-	-	-	-	1	3	-	-	-	-
鹿児島県	-	-	-	-	-	-	-	-	-	-	-	-	-	6	-	1	-	-
沖縄県	-	-	-	-	-	-	-	-	-	-	-	-	-	5	-	3	-	-

\*E型肝炎及びA型肝炎を除く。

\*\*2014年9月19日より届出対象疾患となりました。2023年5月26日よりカルバペネム耐性腸内細菌科細菌感染症から感染症法上の名称が変更されました。

\*\*\*急性灰白髄炎を除く。2018年5月1日より届出対象疾患となりました。

\*\*\*\*ウエストナイル脳炎、西部ウマ脳炎、ダニ媒介脳炎、東部ウマ脳炎、日本脳炎、ベネズエラウマ脳炎及びリフトバレー熱を除く。

報告数・累積報告数, 疾病・都道府県別

2023年第32週

	アメルバ赤痢		ウイルス型肝炎*		カルバペネム耐性 腸内細菌科細菌感染症**		急性弛緩性 麻痺***		急性脳炎****		クリプト スポリジウム症		クロイツフェルト ・ヤコブ病		劇症型溶血性 レンサ球菌感染症		後天性免疫不全 症候群	
	報告数	累積	報告数	累積	報告数	累積	報告数	累積	報告数	累積	報告数	累積	報告数	累積	報告数	累積	報告数	累積
総 数	4	304	2	155	28	1109	1	37	9	335	-	5	2	90	3	511	13	595
北海道	-	8	-	1	-	52	-	-	1	14	-	1	-	3	-	7	-	27
青森県	-	1	-	2	-	16	-	-	-	-	-	-	-	2	-	7	-	1
岩手県	-	1	-	3	-	5	-	-	-	-	-	-	-	-	-	2	-	1
宮城県	-	3	-	2	2	32	-	-	-	-	-	-	-	1	-	9	-	5
秋田県	-	-	-	1	-	13	-	-	-	-	-	-	-	-	-	3	-	1
山形県	-	2	-	-	1	13	-	-	-	-	-	-	-	1	-	7	-	-
福島県	-	2	-	3	1	14	-	-	-	-	-	-	-	3	-	5	-	5
茨城県	-	6	-	3	2	26	-	-	1	19	-	-	-	1	-	5	-	11
栃木県	-	1	-	-	1	18	-	2	1	7	-	-	-	1	-	4	-	7
群馬県	-	5	-	11	-	12	-	1	-	4	-	-	-	2	-	5	-	7
埼玉県	-	21	-	4	-	34	-	5	1	25	-	-	-	5	-	24	2	22
千葉県	-	14	-	6	-	38	-	-	1	49	-	-	-	3	-	21	-	24
東京都	1	58	-	33	2	122	-	5	-	19	-	1	1	11	1	74	4	194
神奈川県	2	34	-	3	2	73	-	3	-	20	-	-	-	3	-	38	2	30
新潟県	-	1	-	1	-	21	-	1	-	7	-	-	-	1	1	9	-	4
富山県	-	2	-	1	1	14	-	-	-	2	-	-	-	-	-	11	-	-
石川県	-	2	-	1	-	10	-	1	-	7	-	-	-	-	-	1	-	3
福井県	-	-	-	3	1	4	-	-	-	3	-	-	-	1	-	4	-	-
山梨県	-	2	-	-	-	5	-	-	-	5	-	-	-	-	-	1	-	1
長野県	-	2	-	1	2	15	-	2	-	9	-	-	-	5	-	13	-	2
岐阜県	-	-	-	2	-	9	-	1	-	1	-	-	1	1	-	12	-	11
静岡県	-	11	-	1	-	15	-	-	-	15	-	-	-	5	-	17	2	10
愛知県	-	23	-	7	1	90	-	-	1	23	-	-	-	3	1	42	1	61
三重県	-	1	-	1	-	23	-	3	-	3	-	-	-	-	-	11	-	2
滋賀県	-	3	-	-	-	8	-	-	1	4	-	-	-	1	-	10	-	1
京都府	-	5	-	-	-	19	-	2	-	2	-	-	-	7	-	9	-	4
大阪府	-	27	-	15	2	85	-	1	-	15	-	-	-	4	-	38	1	48
兵庫県	-	14	1	10	1	35	-	-	-	15	-	-	-	4	-	20	1	13
奈良県	-	2	-	4	-	18	-	-	-	3	-	-	-	-	-	11	-	4
和歌山県	-	2	-	2	-	7	-	-	-	2	-	-	-	2	-	3	-	2
鳥取県	-	2	-	1	-	3	-	1	-	3	-	1	-	-	-	2	-	3
島根県	-	1	-	-	3	20	-	-	-	-	-	-	-	1	-	4	-	2
岡山県	-	7	-	3	1	12	-	1	-	6	-	-	-	-	-	4	-	3
広島県	-	7	-	4	1	32	-	-	-	4	-	-	-	5	-	7	-	7
山口県	-	1	-	-	-	20	-	-	-	9	-	-	-	-	-	6	-	6
徳島県	-	-	-	1	-	-	-	-	-	-	-	-	-	1	-	-	-	2
香川県	-	4	-	-	-	8	-	-	-	1	-	-	-	1	-	3	-	2
愛媛県	-	2	-	3	-	14	-	1	-	1	-	-	-	-	-	8	-	1
高知県	-	1	-	-	-	6	-	-	-	-	-	-	-	-	-	-	-	1
福岡県	1	14	-	6	4	69	1	4	1	21	-	1	-	1	-	26	-	29
佐賀県	-	2	-	-	-	4	-	-	-	1	-	-	-	-	-	4	-	3
長崎県	-	-	-	1	-	18	-	-	-	-	-	-	-	2	-	6	-	5
熊本県	-	1	-	3	-	10	-	-	-	-	-	-	-	-	-	2	-	8
大分県	-	2	-	-	-	16	-	-	-	3	-	-	-	1	-	2	-	3
宮崎県	-	2	1	6	-	1	-	1	-	3	-	-	-	3	-	3	-	4
鹿児島県	-	3	-	1	-	13	-	-	1	7	-	1	-	4	-	2	-	4
沖縄県	-	2	-	5	-	17	-	2	-	3	-	-	-	1	-	9	-	11



\*2013年4月1日より届出対象疾患となりました。  
 \*\*2014年9月19日より届出対象疾患となりました。

報告数・累積報告数, 疾病・都道府県別

2023年第32週

	ジアルジア症		侵襲性インフルエンザ菌感染症*		侵襲性髄膜炎菌感染症*		侵襲性肺炎球菌感染症*		水痘** (入院例に限る)		先天性風しん症候群		梅毒		播種性 クリプトコックス症**		破傷風	
	報告数	累積	報告数	累積	報告数	累積	報告数	累積	報告数	累積	報告数	累積	報告数	累積	報告数	累積	報告数	累積
総数	2	30	9	339	1	11	18	1108	5	238	-	-	158	9213	1	106	2	65
北海道	-	-	1	16	-	-	-	42	-	6	-	-	9	453	-	1	-	4
青森県	-	-	-	1	-	-	-	14	-	-	-	-	-	20	-	-	-	2
岩手県	-	-	-	2	-	-	-	6	-	-	-	-	1	24	-	-	-	-
宮城県	-	-	1	2	-	-	-	16	-	3	-	-	3	98	-	2	-	4
秋田県	-	1	-	4	-	-	-	11	-	3	-	-	2	26	-	1	-	1
山形県	-	-	-	1	-	-	-	5	-	-	-	-	-	20	-	1	-	2
福島県	-	-	-	4	-	-	1	12	-	1	-	-	1	99	-	2	-	-
茨城県	1	1	-	5	-	-	1	21	-	6	-	-	2	155	-	1	-	1
栃木県	-	-	-	2	-	-	-	10	-	4	-	-	1	99	1	4	-	-
群馬県	-	-	-	3	-	-	-	14	-	1	-	-	3	106	-	1	-	2
埼玉県	1	3	-	7	-	1	2	46	-	8	-	-	4	292	-	4	-	3
千葉県	-	1	1	17	-	2	1	39	-	8	-	-	12	275	-	6	-	7
東京都	-	8	-	27	-	1	3	115	2	44	-	-	37	2256	-	12	-	3
神奈川県	-	3	1	38	-	-	3	78	-	30	-	-	9	422	-	7	-	4
新潟県	-	-	-	2	-	-	-	25	-	4	-	-	1	70	-	7	-	-
富山県	-	-	1	9	-	-	-	18	-	6	-	-	-	14	-	1	-	1
石川県	-	-	-	1	-	-	-	16	-	5	-	-	2	42	-	1	-	-
福井県	-	2	-	1	-	-	-	8	-	2	-	-	-	26	-	-	-	-
山梨県	-	-	-	-	-	-	-	3	-	-	-	-	-	12	-	1	-	1
長野県	-	1	-	5	-	2	-	9	-	1	-	-	3	51	-	5	-	1
岐阜県	-	1	-	9	-	-	-	19	-	5	-	-	1	83	-	1	-	2
静岡県	-	2	-	7	-	-	-	19	1	10	-	-	3	204	-	2	-	2
愛知県	-	-	1	30	1	1	-	82	-	17	-	-	6	552	-	6	1	5
三重県	-	-	-	6	-	-	-	16	-	1	-	-	-	76	-	1	-	1
滋賀県	-	-	-	6	-	-	-	17	-	6	-	-	-	48	-	2	-	1
京都府	-	-	-	13	-	-	-	29	-	5	-	-	2	94	-	1	-	1
大阪府	-	2	-	33	-	2	1	85	1	17	-	-	16	1252	-	5	-	1
兵庫県	-	1	-	23	-	1	1	56	-	4	-	-	4	291	-	4	-	2
奈良県	-	-	-	6	-	-	-	23	-	9	-	-	-	61	-	-	-	-
和歌山県	-	-	-	2	-	-	1	6	-	-	-	-	-	38	-	1	-	-
鳥取県	-	-	-	-	-	-	-	6	-	-	-	-	-	19	-	2	-	-
島根県	-	-	-	1	-	-	1	13	-	-	-	-	-	16	-	-	-	-
岡山県	-	1	-	6	-	-	1	15	-	5	-	-	2	171	-	-	-	1
広島県	-	1	-	3	-	-	-	14	-	7	-	-	1	277	-	-	-	-
山口県	-	-	-	5	-	-	-	8	-	-	-	-	2	67	-	1	-	1
徳島県	-	-	-	-	-	-	-	-	-	-	-	-	-	54	-	-	-	1
香川県	-	-	-	3	-	-	-	12	-	-	-	-	-	81	-	3	-	-
愛媛県	-	-	1	3	-	-	-	4	-	2	-	-	2	85	-	1	-	-
高知県	-	-	-	4	-	-	-	8	-	-	-	-	1	40	-	2	-	1
福岡県	-	1	1	10	-	-	1	48	1	8	-	-	17	510	-	4	-	3
佐賀県	-	-	-	-	-	-	-	4	-	2	-	-	1	55	-	2	-	2
長崎県	-	-	-	2	-	-	-	14	-	2	-	-	1	76	-	4	-	1
熊本県	-	-	1	4	-	1	-	18	-	1	-	-	3	152	-	3	-	-
大分県	-	-	-	1	-	-	-	7	-	1	-	-	2	50	-	-	-	2
宮崎県	-	-	-	2	-	-	-	9	-	2	-	-	-	110	-	3	1	2
鹿児島県	-	1	-	4	-	-	1	17	-	2	-	-	2	101	-	1	-	-
沖縄県	-	-	-	9	-	-	-	51	-	-	-	-	2	90	-	-	-	-

\*2018年1月1日より届出対象疾患となりました。  
 \*\*2014年9月19日より届出対象疾患となりました。

報告数・累積報告数, 疾病・都道府県別

2023年第32週

	バンコマイシン耐性 黄色ブドウ球菌感染症		バンコマイシン耐性 腸球菌感染症		百日咳*		風しん		麻しん		薬剤耐性アシネト バクター感染症**	
	報告数	累積	報告数	累積	報告数	累積	報告数	累積	報告数	累積	報告数	累積
総 数	-	-	1	79	12	568	-	11	-	22	-	11
北海道	-	-	-	-	1	19	-	-	-	2	-	-
青森県	-	-	-	1	-	6	-	-	-	-	-	-
岩手県	-	-	-	-	-	-	-	-	-	-	-	-
宮城県	-	-	-	-	-	-	-	-	-	-	-	-
秋田県	-	-	-	-	-	12	-	-	-	-	-	-
山形県	-	-	-	3	-	7	-	-	-	-	-	-
福島県	-	-	-	-	-	15	-	-	-	-	-	-
茨城県	-	-	-	-	-	3	-	-	-	1	-	-
栃木県	-	-	-	-	-	3	-	-	-	-	-	-
群馬県	-	-	-	-	-	12	-	1	-	-	-	-
埼玉県	-	-	-	1	3	47	-	1	-	-	-	1
千葉県	-	-	-	1	-	11	-	-	-	1	-	-
東京都	-	-	-	6	2	82	-	4	-	6	-	1
神奈川県	-	-	-	2	2	34	-	2	-	1	-	1
新潟県	-	-	-	-	-	8	-	-	-	-	-	-
富山県	-	-	-	-	-	1	-	-	-	-	-	-
石川県	-	-	-	-	-	6	-	-	-	-	-	-
福井県	-	-	-	1	-	1	-	-	-	-	-	-
山梨県	-	-	-	-	-	-	-	-	-	-	-	-
長野県	-	-	-	1	-	3	-	-	-	-	-	-
岐阜県	-	-	-	-	-	18	-	-	-	-	-	-
静岡県	-	-	1	10	-	7	-	-	-	2	-	-
愛知県	-	-	-	2	1	24	-	-	-	2	-	3
三重県	-	-	-	-	-	4	-	-	-	-	-	-
滋賀県	-	-	-	1	-	9	-	-	-	-	-	1
京都府	-	-	-	3	-	2	-	-	-	-	-	2
大阪府	-	-	-	10	-	30	-	2	-	4	-	1
兵庫県	-	-	-	1	-	38	-	-	-	2	-	-
奈良県	-	-	-	1	-	7	-	-	-	-	-	-
和歌山県	-	-	-	8	-	2	-	-	-	-	-	-
鳥取県	-	-	-	-	-	3	-	-	-	1	-	-
島根県	-	-	-	-	-	-	-	-	-	-	-	-
岡山県	-	-	-	1	-	17	-	-	-	-	-	-
広島県	-	-	-	10	-	8	-	-	-	-	-	-
山口県	-	-	-	2	-	4	-	-	-	-	-	1
徳島県	-	-	-	-	-	53	-	-	-	-	-	-
香川県	-	-	-	-	-	3	-	-	-	-	-	-
愛媛県	-	-	-	2	-	19	-	-	-	-	-	-
高知県	-	-	-	-	-	5	-	-	-	-	-	-
福岡県	-	-	-	2	2	19	-	1	-	-	-	-
佐賀県	-	-	-	-	-	1	-	-	-	-	-	-
長崎県	-	-	-	1	-	2	-	-	-	-	-	-
熊本県	-	-	-	-	-	4	-	-	-	-	-	-
大分県	-	-	-	9	-	-	-	-	-	-	-	-
宮崎県	-	-	-	-	-	4	-	-	-	-	-	-
鹿児島県	-	-	-	-	-	5	-	-	-	-	-	-
沖縄県	-	-	-	-	1	10	-	-	-	-	-	-

注) 百日咳は2018年1月1日より全数把握対象疾患に変更となりました。

\*鳥インフルエンザ及び新型インフルエンザ等感染症を除く。

\*\*2023年5月8日より定点把握対象疾患に変更となりました。

\*\*\*2018年第9週より定点当たり報告数の表示が開始されました。

報告数・定点当たり報告数, 疾病・都道府県別

2023年第32週

	インフルエンザ*		新型コロナウイルス感染症**		RSウイルス感染症***		咽頭結膜熱		A群溶血性レンサ球菌咽頭炎		感染性胃腸炎		水痘		手足口病		伝染性紅斑	
	報告数	定点当り	報告数	定点当り	報告数	定点当り	報告数	定点当り	報告数	定点当り	報告数	定点当り	報告数	定点当り	報告数	定点当り	報告数	定点当り
総数	5082	1.07	67070	14.16	3729	1.23	1681	0.56	2944	0.97	7489	2.48	232	0.08	2801	0.93	37	0.01
北海道	48	0.21	2508	11.20	160	1.15	55	0.40	149	1.07	191	1.37	3	0.02	41	0.29	6	0.04
青森県	12	0.20	991	16.52	28	0.74	3	0.08	7	0.18	71	1.87	1	0.03	16	0.42	-	-
岩手県	11	0.18	1014	16.90	37	1.00	3	0.08	13	0.35	102	2.76	1	0.03	36	0.97	3	0.08
宮城県	27	0.30	1396	15.51	101	1.84	14	0.25	16	0.29	79	1.44	2	0.04	61	1.11	-	-
秋田県	5	0.10	611	11.75	43	1.26	-	-	5	0.15	56	1.65	-	-	30	0.88	1	0.03
山形県	9	0.21	485	11.55	141	5.22	6	0.22	16	0.59	46	1.70	2	0.07	20	0.74	1	0.04
福島県	43	0.52	1149	14.01	122	2.49	20	0.41	34	0.69	65	1.33	4	0.08	70	1.43	-	-
茨城県	149	1.24	1952	16.27	107	1.43	37	0.49	101	1.35	177	2.36	5	0.07	135	1.80	-	-
栃木県	20	0.27	834	11.12	81	1.72	7	0.15	35	0.74	34	0.72	3	0.06	77	1.64	4	0.09
群馬県	24	0.29	839	10.11	107	2.02	50	0.94	30	0.57	162	3.06	5	0.09	21	0.40	-	-
埼玉県	163	0.77	3468	16.36	93	0.71	74	0.56	237	1.81	505	3.85	16	0.12	123	0.94	1	0.01
千葉県	169	0.98	3050	17.63	58	0.54	49	0.46	110	1.03	323	3.02	8	0.07	59	0.55	2	0.02
東京都	395	1.04	3939	10.37	117	0.49	132	0.55	266	1.10	675	2.80	25	0.10	119	0.49	1	0.00
神奈川県	227	0.70	3753	11.55	122	0.59	86	0.41	184	0.88	488	2.35	22	0.11	109	0.52	4	0.02
新潟県	59	0.69	1350	15.70	108	1.96	10	0.18	33	0.60	127	2.31	12	0.22	242	4.40	1	0.02
富山県	3	0.07	468	11.41	55	2.20	6	0.24	31	1.24	77	3.08	1	0.04	18	0.72	-	-
石川県	25	0.52	1011	21.06	55	1.90	9	0.31	11	0.38	168	5.79	1	0.03	75	2.59	-	-
福井県	6	0.15	407	10.44	19	0.76	9	0.36	17	0.68	80	3.20	1	0.04	54	2.16	1	0.04
山梨県	9	0.22	498	12.15	30	1.25	3	0.13	-	-	65	2.71	1	0.04	1	0.04	-	-
長野県	31	0.36	1143	13.29	134	2.53	9	0.17	30	0.57	140	2.64	4	0.08	11	0.21	3	0.06
岐阜県	22	0.25	1706	19.61	41	0.77	16	0.30	38	0.72	102	1.92	2	0.04	18	0.34	-	-
静岡県	65	0.47	2198	15.81	157	1.76	18	0.20	35	0.39	229	2.57	7	0.08	55	0.62	4	0.04
愛知県	151	0.77	4036	20.70	114	0.63	84	0.46	180	0.99	308	1.69	5	0.03	39	0.21	1	0.01
三重県	121	1.83	1104	16.73	70	1.67	16	0.38	13	0.31	149	3.55	8	0.19	24	0.57	1	0.02
滋賀県	48	0.80	840	14.00	17	0.47	4	0.11	28	0.78	117	3.25	6	0.17	26	0.72	-	-
京都府	92	0.87	1531	14.44	39	0.60	40	0.62	108	1.66	123	1.89	7	0.11	18	0.28	-	-
大阪府	201	0.67	3078	10.23	142	0.72	311	1.59	260	1.33	373	1.90	8	0.04	50	0.26	-	-
兵庫県	173	0.87	2332	11.72	104	0.81	173	1.34	94	0.73	327	2.53	7	0.05	84	0.65	1	0.01
奈良県	38	0.69	770	14.00	22	0.65	22	0.65	58	1.71	52	1.53	4	0.12	16	0.47	-	-
和歌山県	41	0.85	805	16.77	16	0.53	10	0.33	32	1.07	67	2.23	1	0.03	9	0.30	-	-
鳥取県	30	1.03	602	20.76	39	2.05	2	0.11	37	1.95	49	2.58	-	-	43	2.26	-	-
島根県	56	1.47	581	15.29	66	2.87	3	0.13	12	0.52	73	3.17	-	-	131	5.70	-	-
岡山県	23	0.27	1154	13.74	79	1.46	8	0.15	24	0.44	162	3.00	1	0.02	107	1.98	-	-
広島県	81	0.74	1302	11.94	48	0.71	28	0.41	106	1.56	172	2.53	4	0.06	71	1.04	-	-
山口県	169	2.56	993	15.05	92	2.19	4	0.10	72	1.71	107	2.55	1	0.02	124	2.95	-	-
徳島県	10	0.27	546	14.76	63	2.74	3	0.13	6	0.26	59	2.57	-	-	11	0.48	-	-
香川県	19	0.40	839	17.85	68	2.43	13	0.46	8	0.29	104	3.71	1	0.04	25	0.89	-	-
愛媛県	179	2.98	909	15.15	58	1.61	29	0.81	54	1.50	137	3.81	1	0.03	16	0.44	-	-
高知県	6	0.14	687	15.61	97	3.73	6	0.23	20	0.77	53	2.04	6	0.23	22	0.85	1	0.04
福岡県	690	3.48	2793	14.11	171	1.43	185	1.54	226	1.88	321	2.68	24	0.20	242	2.02	-	-
佐賀県	51	1.31	959	24.59	37	1.61	5	0.22	15	0.65	29	1.26	-	-	57	2.48	-	-
長崎県	154	2.26	1357	19.96	85	1.93	32	0.73	46	1.05	73	1.66	1	0.02	43	0.98	-	-
熊本県	186	2.33	1314	16.43	99	1.98	10	0.20	34	0.68	154	3.08	7	0.14	71	1.42	-	-
大分県	268	4.62	1186	20.45	76	2.11	28	0.78	28	0.78	185	5.14	6	0.17	63	1.75	-	-
宮崎県	241	4.16	1025	17.67	62	1.72	5	0.14	18	0.50	141	3.92	3	0.08	93	2.58	-	-
鹿児島県	344	3.78	1194	13.12	104	1.96	16	0.30	29	0.55	133	2.51	4	0.08	23	0.43	1	0.02
沖縄県	188	3.48	363	6.72	45	1.45	28	0.90	38	1.23	59	1.90	1	0.03	2	0.06	-	-

\*髄膜炎菌、肺炎球菌、インフルエンザ菌を原因として同定された場合を除く。  
 \*\*オウム病を除く。

報告数・定点当り報告数, 疾病・都道府県別

2023年第32週

	突発性発しん		ヘルパンギーナ		流行性耳下腺炎		急性出血性結膜炎		流行性角結膜炎		細菌性髄膜炎*		無菌性髄膜炎		マイコプラズマ肺炎		クラミジア肺炎**	
	報告数	定点当り	報告数	定点当り	報告数	定点当り	報告数	定点当り	報告数	定点当り	報告数	定点当り	報告数	定点当り	報告数	定点当り	報告数	定点当り
総数	679	0.22	5470	1.81	144	0.05	3	0.00	235	0.36	7	0.01	18	0.04	11	0.02	1	0.00
北海道	32	0.23	590	4.24	2	0.01	-	-	2	0.07	-	-	-	-	-	-	-	-
青森県	8	0.21	144	3.79	1	0.03	-	-	1	0.10	-	-	2	0.33	-	-	-	-
岩手県	14	0.38	234	6.32	1	0.03	-	-	7	0.58	-	-	-	-	2	0.11	-	-
宮城県	13	0.24	164	2.98	3	0.05	1	0.09	-	-	-	-	-	-	1	0.10	-	-
秋田県	2	0.06	117	3.44	2	0.06	-	-	3	0.43	-	-	-	-	-	-	-	-
山形県	13	0.48	272	10.07	1	0.04	-	-	-	-	-	-	-	-	-	-	-	-
福島県	11	0.22	223	4.55	2	0.04	-	-	2	0.15	-	-	-	-	-	-	-	-
茨城県	13	0.17	102	1.36	1	0.01	-	-	18	1.06	-	-	1	0.08	-	-	-	-
栃木県	8	0.17	88	1.87	2	0.04	-	-	11	1.00	-	-	-	-	-	-	-	-
群馬県	10	0.19	85	1.60	2	0.04	-	-	5	0.36	-	-	-	-	-	-	-	-
埼玉県	39	0.30	213	1.63	13	0.10	1	0.03	7	0.23	-	-	1	0.09	-	-	-	-
千葉県	20	0.19	180	1.68	7	0.07	-	-	11	0.37	-	-	-	-	-	-	-	-
東京都	44	0.18	308	1.28	9	0.04	-	-	18	0.55	-	-	-	-	-	-	-	-
神奈川県	38	0.18	241	1.16	3	0.01	-	-	39	1.00	2	0.17	1	0.08	2	0.17	-	-
新潟県	7	0.13	207	3.76	1	0.02	-	-	-	-	-	-	-	-	1	0.08	-	-
富山県	9	0.36	38	1.52	1	0.04	-	-	-	-	-	-	-	-	-	-	-	-
石川県	6	0.21	48	1.66	-	-	-	-	2	0.29	-	-	-	-	-	-	-	-
福井県	8	0.32	55	2.20	-	-	-	-	-	-	-	-	-	-	-	-	-	-
山梨県	6	0.25	19	0.79	2	0.08	-	-	2	0.22	-	-	-	-	-	-	-	-
長野県	10	0.19	248	4.68	1	0.02	-	-	14	1.40	-	-	-	-	-	-	-	-
岐阜県	13	0.25	67	1.26	1	0.02	1	0.09	1	0.09	-	-	-	-	-	-	-	-
静岡県	23	0.26	110	1.24	7	0.08	-	-	3	0.14	1	0.10	1	0.10	2	0.20	-	-
愛知県	27	0.15	206	1.13	5	0.03	-	-	7	0.20	1	0.07	-	-	-	-	1	0.07
三重県	10	0.24	81	1.93	1	0.02	-	-	2	0.29	-	-	1	0.11	-	-	-	-
滋賀県	8	0.22	49	1.36	3	0.08	-	-	-	-	-	-	1	0.14	-	-	-	-
京都府	9	0.14	47	0.72	2	0.03	-	-	4	0.27	-	-	-	-	-	-	-	-
大阪府	33	0.17	126	0.64	13	0.07	-	-	14	0.27	-	-	1	0.06	-	-	-	-
兵庫県	21	0.16	125	0.97	10	0.08	-	-	10	0.29	-	-	2	0.14	-	-	-	-
奈良県	10	0.29	19	0.56	-	-	-	-	8	0.80	-	-	-	-	-	-	-	-
和歌山県	6	0.20	50	1.67	1	0.03	-	-	-	-	-	-	-	-	-	-	-	-
鳥取県	3	0.16	32	1.68	-	-	-	-	-	-	-	-	-	-	-	-	-	-
島根県	8	0.35	38	1.65	-	-	-	-	-	-	-	-	1	0.13	-	-	-	-
岡山県	7	0.13	61	1.13	10	0.19	-	-	2	0.17	-	-	1	0.20	-	-	-	-
広島県	10	0.15	69	1.01	4	0.06	-	-	5	0.28	-	-	1	0.05	-	-	-	-
山口県	18	0.43	83	1.98	12	0.29	-	-	1	0.11	-	-	-	-	-	-	-	-
徳島県	7	0.30	18	0.78	-	-	-	-	-	-	-	-	-	-	-	-	-	-
香川県	6	0.21	32	1.14	2	0.07	-	-	2	0.40	1	0.20	-	-	-	-	-	-
愛媛県	19	0.53	42	1.17	2	0.06	-	-	8	1.00	-	-	-	-	-	-	-	-
高知県	6	0.23	45	1.73	-	-	-	-	-	-	-	-	-	-	-	-	-	-
福岡県	26	0.22	222	1.85	5	0.04	-	-	2	0.08	-	-	2	0.13	-	-	-	-
佐賀県	12	0.52	28	1.22	-	-	-	-	1	0.25	1	0.17	1	0.17	-	-	-	-
長崎県	15	0.34	34	0.77	1	0.02	-	-	1	0.13	-	-	-	-	-	-	-	-
熊本県	15	0.30	116	2.32	5	0.10	-	-	3	0.33	1	0.07	-	-	-	-	-	-
大分県	14	0.39	39	1.08	-	-	-	-	3	0.60	-	-	1	0.09	3	0.27	-	-
宮崎県	14	0.39	37	1.03	1	0.03	-	-	4	0.67	-	-	-	-	-	-	-	-
鹿児島県	15	0.28	103	1.94	3	0.06	-	-	2	0.29	-	-	-	-	-	-	-	-
沖縄県	13	0.42	15	0.48	2	0.06	-	-	10	1.25	-	-	-	-	-	-	-	-

\*病原体がロタウイルスであるものに限る。2013年10月14日より届出対象疾患となりました。

報告数・定点当り報告数, 疾病・都道府県別  
2023年第32週

	感染性胃腸炎 (ロタウイルス)*	
	報告数	定点当り
総 数	3	0.01
北海道	-	-
青森県	-	-
岩手県	-	-
宮城県	-	-
秋田県	-	-
山形県	-	-
福島県	-	-
茨城県	-	-
栃木県	-	-
群馬県	-	-
埼玉県	-	-
千葉県	-	-
東京都	-	-
神奈川県	-	-
新潟県	1	0.08
富山県	-	-
石川県	-	-
福井県	-	-
山梨県	-	-
長野県	-	-
岐阜県	-	-
静岡県	-	-
愛知県	-	-
三重県	-	-
滋賀県	-	-
京都府	-	-
大阪府	-	-
兵庫県	-	-
奈良県	-	-
和歌山県	-	-
鳥取県	-	-
島根県	-	-
岡山県	-	-
広島県	-	-
山口県	-	-
徳島県	-	-
香川県	-	-
愛媛県	-	-
高知県	-	-
福岡県	-	-
佐賀県	2	0.33
長崎県	-	-
熊本県	-	-
大分県	-	-
宮崎県	-	-
鹿児島県	-	-
沖縄県	-	-

報告数・疾病・都道府県別  
 2023年第32週

	インフルエンザ (入院患者)
	報告数
総 数	118
北海道	-
青森県	-
岩手県	1
宮城県	1
秋田県	2
山形県	2
福島県	-
茨城県	-
栃木県	-
群馬県	-
埼玉県	2
千葉県	-
東京都	4
神奈川県	2
新潟県	1
富山県	-
石川県	5
福井県	-
山梨県	-
長野県	-
岐阜県	1
静岡県	1
愛知県	3
三重県	-
滋賀県	-
京都府	1
大阪府	27
兵庫県	3
奈良県	22
和歌山県	11
鳥取県	-
島根県	1
岡山県	1
広島県	3
山口県	-
徳島県	-
香川県	1
愛媛県	-
高知県	6
福岡県	5
佐賀県	1
長崎県	-
熊本県	2
大分県	4
宮崎県	-
鹿児島県	1
沖縄県	4

## 獣医師が届出を行う感染症と対象動物

注)2017年第16週より報告数は頭数を示しています〔鳥インフルエンザ(H5N1又はH7N9)の鳥類を除く〕。

報告数・累積報告数, 疾病・都道府県別

2023年第32週

	エボラ出血熱		マールブルグ病		ペスト		重症急性呼吸器症候群(SARS)						細菌性赤痢		ウエストナイル熱		エキノコックス症	
	サル		サル		プレーリードッグ	イタチアナグマ		タヌキ		ハクビシン		サル		鳥類		犬		
	報告数	累積	報告数	累積	報告数	累積	報告数	累積	報告数	累積	報告数	累積	報告数	累積	報告数	累積	報告数	累積
総 数	-	-	-	-	-	-	-	-	-	-	-	-	-	-	-	-	-	-
北海道	-	-	-	-	-	-	-	-	-	-	-	-	-	-	-	-	-	-
青森県	-	-	-	-	-	-	-	-	-	-	-	-	-	-	-	-	-	-
岩手県	-	-	-	-	-	-	-	-	-	-	-	-	-	-	-	-	-	-
宮城県	-	-	-	-	-	-	-	-	-	-	-	-	-	-	-	-	-	-
秋田県	-	-	-	-	-	-	-	-	-	-	-	-	-	-	-	-	-	-
山形県	-	-	-	-	-	-	-	-	-	-	-	-	-	-	-	-	-	-
福島県	-	-	-	-	-	-	-	-	-	-	-	-	-	-	-	-	-	-
茨城県	-	-	-	-	-	-	-	-	-	-	-	-	-	-	-	-	-	-
栃木県	-	-	-	-	-	-	-	-	-	-	-	-	-	-	-	-	-	-
群馬県	-	-	-	-	-	-	-	-	-	-	-	-	-	-	-	-	-	-
埼玉県	-	-	-	-	-	-	-	-	-	-	-	-	-	-	-	-	-	-
千葉県	-	-	-	-	-	-	-	-	-	-	-	-	-	-	-	-	-	-
東京都	-	-	-	-	-	-	-	-	-	-	-	-	-	-	-	-	-	-
神奈川県	-	-	-	-	-	-	-	-	-	-	-	-	-	-	-	-	-	-
新潟県	-	-	-	-	-	-	-	-	-	-	-	-	-	-	-	-	-	-
富山県	-	-	-	-	-	-	-	-	-	-	-	-	-	-	-	-	-	-
石川県	-	-	-	-	-	-	-	-	-	-	-	-	-	-	-	-	-	-
福井県	-	-	-	-	-	-	-	-	-	-	-	-	-	-	-	-	-	-
山梨県	-	-	-	-	-	-	-	-	-	-	-	-	-	-	-	-	-	-
長野県	-	-	-	-	-	-	-	-	-	-	-	-	-	-	-	-	-	-
岐阜県	-	-	-	-	-	-	-	-	-	-	-	-	-	-	-	-	-	-
静岡県	-	-	-	-	-	-	-	-	-	-	-	-	-	-	-	-	-	-
愛知県	-	-	-	-	-	-	-	-	-	-	-	-	-	-	-	-	-	-
三重県	-	-	-	-	-	-	-	-	-	-	-	-	-	-	-	-	-	-
滋賀県	-	-	-	-	-	-	-	-	-	-	-	-	-	-	-	-	-	-
京都府	-	-	-	-	-	-	-	-	-	-	-	-	-	-	-	-	-	-
大阪府	-	-	-	-	-	-	-	-	-	-	-	-	-	-	-	-	-	-
兵庫県	-	-	-	-	-	-	-	-	-	-	-	-	-	-	-	-	-	-
奈良県	-	-	-	-	-	-	-	-	-	-	-	-	-	-	-	-	-	-
和歌山県	-	-	-	-	-	-	-	-	-	-	-	-	-	-	-	-	-	-
鳥取県	-	-	-	-	-	-	-	-	-	-	-	-	-	-	-	-	-	-
島根県	-	-	-	-	-	-	-	-	-	-	-	-	-	-	-	-	-	-
岡山県	-	-	-	-	-	-	-	-	-	-	-	-	-	-	-	-	-	-
広島県	-	-	-	-	-	-	-	-	-	-	-	-	-	-	-	-	-	-
山口県	-	-	-	-	-	-	-	-	-	-	-	-	-	-	-	-	-	-
徳島県	-	-	-	-	-	-	-	-	-	-	-	-	-	-	-	-	-	-
香川県	-	-	-	-	-	-	-	-	-	-	-	-	-	-	-	-	-	-
愛媛県	-	-	-	-	-	-	-	-	-	-	-	-	-	-	-	-	-	-
高知県	-	-	-	-	-	-	-	-	-	-	-	-	-	-	-	-	-	-
福岡県	-	-	-	-	-	-	-	-	-	-	-	-	-	-	-	-	-	-
佐賀県	-	-	-	-	-	-	-	-	-	-	-	-	-	-	-	-	-	-
長崎県	-	-	-	-	-	-	-	-	-	-	-	-	-	-	-	-	-	-
熊本県	-	-	-	-	-	-	-	-	-	-	-	-	-	-	-	-	-	-
大分県	-	-	-	-	-	-	-	-	-	-	-	-	-	-	-	-	-	-
宮崎県	-	-	-	-	-	-	-	-	-	-	-	-	-	-	-	-	-	-
鹿児島県	-	-	-	-	-	-	-	-	-	-	-	-	-	-	-	-	-	-
沖縄県	-	-	-	-	-	-	-	-	-	-	-	-	-	-	-	-	-	-

報告数・累積報告数, 疾病・都道府県別 2023年第32週

	結核		鳥インフルエンザ(H5N1又はH7N9)		中東呼吸器症候群(MERS)	
	サル		鳥類		ヒトコブラクダ	
	報告数	累積	報告数	累積	報告数	累積
総数	-	4	-	38	-	-
北海道	-	-	-	6	-	-
青森県	-	-	-	1	-	-
岩手県	-	-	-	-	-	-
宮城県	-	-	-	1	-	-
秋田県	-	-	-	6	-	-
山形県	-	-	-	-	-	-
福島県	-	-	-	-	-	-
茨城県	-	-	-	4	-	-
栃木県	-	-	-	-	-	-
群馬県	-	-	-	3	-	-
埼玉県	-	-	-	-	-	-
千葉県	-	-	-	5	-	-
東京都	-	-	-	-	-	-
神奈川県	-	-	-	-	-	-
新潟県	-	-	-	2	-	-
富山県	-	-	-	2	-	-
石川県	-	-	-	-	-	-
福井県	-	-	-	-	-	-
山梨県	-	-	-	-	-	-
長野県	-	-	-	-	-	-
岐阜県	-	-	-	-	-	-
静岡県	-	-	-	-	-	-
愛知県	-	-	-	-	-	-
三重県	-	-	-	-	-	-
滋賀県	-	-	-	2	-	-
京都府	-	-	-	-	-	-
大阪府	-	-	-	-	-	-
兵庫県	-	-	-	2	-	-
奈良県	-	-	-	-	-	-
和歌山県	-	-	-	-	-	-
鳥取県	-	-	-	-	-	-
島根県	-	-	-	-	-	-
岡山県	-	-	-	-	-	-
広島県	-	-	-	-	-	-
山口県	-	-	-	-	-	-
徳島県	-	-	-	-	-	-
香川県	-	-	-	-	-	-
愛媛県	-	-	-	-	-	-
高知県	-	-	-	-	-	-
福岡県	-	-	-	2	-	-
佐賀県	-	-	-	-	-	-
長崎県	-	-	-	-	-	-
熊本県	-	-	-	-	-	-
大分県	-	-	-	-	-	-
宮崎県	-	-	-	1	-	-
鹿児島県	-	4	-	1	-	-
沖縄県	-	-	-	-	-	-

感染症週報 第25巻 第32号 2023年8月25日発行  
発行：国立感染症研究所

厚生労働省健康局結核感染症課

事務局：国立感染症研究所感染症疫学センター

〒162-8640東京都新宿区戸山1-23-1

T E L : 03-5285-1111

F A X : 03-5285-1129

U R L : <https://www.niid.go.jp/niid/ja/from-idsc.html>

<国立感染症研究所 感染症疫学センター>

<https://www.mhlw.go.jp/>

<厚生労働省>

<https://www.forth.go.jp/>

<旅行者のための海外感染症情報(厚生労働省検疫所)>

本週報は、感染症法に基づくものであり、全国の医療従事者、定点医療機関、保健所、保健所設置市、特別区、都道府県、地方衛生研究所、検疫所の皆様のご協力を得て、国立感染症研究所感染症疫学センターにおいて編集したものです。

また、本週報は速報性を重視しておりますので、今後調査などの結果に応じて、若干の変更が生じることがありますが、その場合には週報上にて訂正させていただきます。

「感染症の話」及び「読者のコーナー」の回答欄の内容に関する責は、それぞれの執筆者及び回答者に属しますが、内容に関するご質問、ご意見については事務局でお受けいたします。

なお、週報の内容について、学術的研究、あるいは公衆衛生活動にかかわる業務以外の目的においては、無断転載を禁じます。