

マークをクリックするとそのページを見ることができます



発生動向総覧
P.2-14

<第30・31週> 第31週の咽頭結膜熱の定点当たり報告数は2週連続で増加し、過去5年間の同時期と比較してかなり多い/その他最新動向



注目すべき感染症

<今週は該当記事はありません>



感染症関連情報
P.15

病原体情報/海外感染症情報/その他



速報

<今週は該当記事はありません>



読者のコーナー

<今週は該当記事はありません>



グラフ総覧(第31週)
P.16-22



第30週のデータ
P.23-38



第31週のデータ
P.39-54



発生動向総覧

<第30週コメント> 8月2日集計分

注意：これは当該週に診断された報告症例の集計です。しかし、迅速に情報還元するために期日を決めて集計を行いますので、当該週に診断された症例の報告が集計の期日以降に届くこともあります。それらについては一部を除いて発生動向総覧では扱いませんが、翌週あるいはそれ以降に、巻末の表の累積数に加えられることになります。

※感染経路、感染原因、感染地域については、確定あるいは推定として記載されていたものを示します。

◆全数報告の感染症

1類感染症

報告なし

2類感染症

結核244例

3類感染症

腸管出血性大腸菌感染症131例(有症者89例、うちHUS 3例)

感染地域：国内106例、韓国2例、国内・国外不明23例

国内の感染地域：大阪府13例、東京都11例、神奈川県11例、北海道6例、千葉県6例、兵庫県6例、愛知県5例、香川県5例、山形県4例、群馬県4例、福岡県4例、岩手県2例、埼玉県2例、静岡県2例、滋賀県2例、広島県2例、鹿児島県2例、宮城県1例、福島県1例、茨城県1例、長野県1例、岐阜県1例、京都府1例、島根県1例、岡山県1例、山口県1例、愛媛県1例、佐賀県1例、大分県1例、国内(都道府県不明)7例

年齢群：2歳(2例)、3歳(3例)、4歳(1例)、5歳(1例)、6歳(4例)、7歳(1例)、8歳(5例)、9歳(1例)、10代(18例)、20代(39例)、30代(13例)、40代(10例)、50代(12例)、60代(10例)、70代(8例)、80代(3例)

血清群・毒素型：O157 VT1・VT2(48例)、O157 VT2(34例)、O103 VT1(5例)、O111 VT1・VT2(5例)、O157 VT1(5例)、O26 VT1(4例)、O111 VT1(2例)、O128 VT2(1例)、O136 VT1(1例)、O8 VT1(1例)、その他・不明(25例)

累積報告数：1,615例(有症者1,081例、うちHUS 26例、死亡2例)

腸チフス1例

感染地域：ニジェール

4類感染症

E型肝炎9例

感染地域(感染源)：埼玉県2例(不明2例)、宮城県1例(不明)、新潟県1例(不明)、山口県1例(不明)、国内(都道府県不明)3例(生焼けの豚肉1例、不明2例)、国内・国外不明1例(不明)

重症熱性血小板減少症候群3例

感染地域：広島県2例、山口県1例

年齢群：70代(2例)、80代(1例)

つつが虫病1例

感染地域：山梨県

デング熱3例

感染地域：ベトナム2例、モルディブ1例

累積報告数：51例(感染地域：国外51例)

日本紅斑熱8例

感染地域：千葉県2例、和歌山県2例、広島県1例、愛媛県1例、福岡県1例、鹿児島県1例

ライム病4例

感染地域：北海道3例、スイス1例

レジオネラ症47例(肺炎型44例、ポンティアック型3例)

感染地域：愛知県4例、宮城県3例、福島県3例、新潟県3例、北海道2例、山形県2例、茨城県2例、兵庫県2例、岩手県1例、秋田県1例、栃木県1例、群馬県1例、東京都1例、福井県1例、岐阜県1例、静岡県1例、三重県1例、滋賀県1例、岡山県1例、徳島県1例、高知県1例、福岡県1例、沖縄県1例、タイ3例、国内・国外不明8例

年齢群：30代(2例)、40代(2例)、50代(8例)、60代(14例)、70代(12例)、80代(7例)、90代以上(2例)

累積報告数：1,220例

5類感染症

アメーバ赤痢7例(腸管アメーバ症6例、腸管外アメーバ症1例)

感染地域：千葉県1例、東京都1例、大阪府1例、兵庫県1例、国内(都道府県不明)1例、国内・国外不明2例

感染経路：性的接触1例(同性間)、その他・不明6例

ウイルス性肝炎1例

EBウイルス__感染経路：性的接触(異性間・同性間不明)

カルバペネム耐性腸内細菌目細菌感染症28例

菌検出検体：喀痰11例、尿8例、膿3例、血液2例、腹水1例、胆汁1例、腹水/その他1例、その他1例

菌種：*E. cloacae* 10例、*K. aerogenes* 8例、*K. pneumoniae* 4例、その他・不明6例

感染経路：以前からの保菌10例、医療器具関連8例、手術部位2例、院内感染1例、以前からの保菌/医療器具関連1例、その他・不明6例

急性弛緩性麻痺1例

病原体不明__年齢群：8歳

急性脳炎14例

SARS-CoV-2 2例__年齢群：3歳(1例)、6歳(1例)

インフルエンザウイルスA型1例__年齢群：1歳

アデノウイルス1例__年齢群：0歳

パラインフルエンザウイルス3型1例__年齢群：1歳

病原体不明9例__年齢群：0歳(1例)、1歳(1例)、4歳(1例)、5歳(1例)、7歳(1例)、8歳(1例)、40代(1例)、70代(2例)

クロイツフェルト・ヤコブ病1例

孤発性プリオン病古典型

劇症型溶血性レンサ球菌感染症8例

年齢群: 1歳(1例)、60代(3例. うち1例死亡)、70代(3例)、80代(1例. 死亡)

後天性免疫不全症候群11例(AIDS 2例、無症候8例、その他1例)

感染地域: 国内6例、インドネシア1例、中国1例、国内・国外不明3例
感染経路: 性的接触10例(異性間2例、同性間7例、異性/同性間1例)、不明1例

侵襲性インフルエンザ菌感染症10例(菌検出検体: 血液10例)

年齢群: 0歳(1例)、1歳(2例)、60代(2例)、70代(1例)、80代(1例)、90代以上(3例)

侵襲性肺炎球菌感染症20例(菌検出検体: 血液18例、血液/髄液2例)

年齢群: 2歳(2例. うち1例死亡)、3歳(1例)、20代(1例)、40代(2例)、50代(1例)、60代(4例)、70代(4例. うち1例死亡)、80代(4例. うち1例死亡)、90代以上(1例)

水痘(入院例に限る)7例(検査診断例4例、臨床診断例3例)

年齢群: 0歳(1例)、10代(1例)、30代(2例)、40代(1例)、70代(2例)

梅毒194例(早期顕症I期103例、早期顕症II期54例、晩期顕症2例、無症候35例)

累積報告数: 8,653例

播種性クリプトコックス症1例

菌検出検体: 血液

感染地域: 神奈川県

年齢群: 70代

破傷風4例

年齢群: 50代(1例)、60代(2例)、70代(1例)

バンコマイシン耐性腸球菌感染症1例

遺伝子型: 不明__菌検出検体: 喀痰

累積報告数: 76例

百日咳24例(うちLAMP法等病原体遺伝子検出2例)

年齢群: 4歳(2例)、5歳(1例)、6歳(2例)、7歳(2例)、8歳(1例)、9歳(4例)、10代(7例)、30代(1例)、40代(3例)、60代(1例)

薬剤耐性アシネトバクター感染症1例

菌検出検体: 喀痰

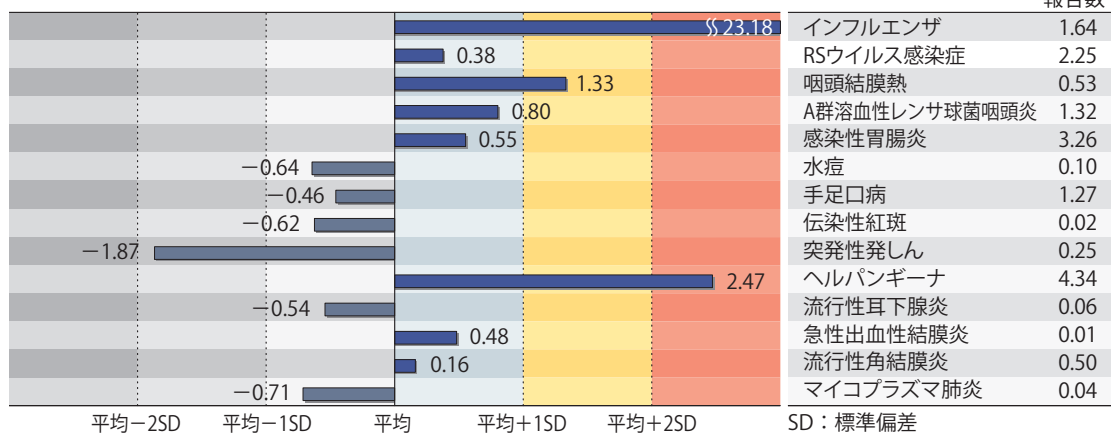
(補) 他にバンコマイシン耐性腸球菌感染症1例の報告があったが削除予定。また、2022年第30週から2023年第29週までに診断されたものの報告遅れとして、腸管出血性大腸菌感染症10例〔血清群・毒素型: O157 VT1・VT2(4例)、O157 VT2(2例)、O157 VT1(1例)、その他・不明(3例)〕、E型肝炎1例(感染地域: 栃木県__感染源: バーベキュー)、エキノコックス症1例(多包条虫__感染地域: 北海道)、エムポックス1例(感染地域: 国内)、つつが虫病1例(感染地域: 奈良県)、デング熱1例(感染地域: マレーシア)、日本紅斑熱3例(感染地域: 京都府2例、三重県1例)、ライム病1例(感染地域: 北海道)、レジオネラ症6例(感染地域: 広島県2例、北海道1例、栃木県1例、鳥取県1例、

韓国1例)、カルバペネム耐性腸内細菌目細菌感染症19例(菌種: *E. cloacae* 8例、*K. aerogenes* 6例、*K. pneumoniae* 3例、その他・不明2例)、急性脳炎7例〔ヒトパレコウイルス3例__年齢群: 0歳(3例)、パラインフルエンザウイルス1例__年齢群: 2歳、病原体不明3例__年齢群: 0歳(2例)、10代(1例)〕、劇症型溶血性レンサ球菌感染症5例〔年齢群: 30代(2例)、70代(2例、うち1例死亡)、80代(1例)〕、水痘(入院例に限る)4例〔年齢群: 40代(2例)、60代(1例)、80代(1例)〕、梅毒110例(早期顕症I期46例、早期顕症II期38例、晩期顕症2例、無症候24例)、播種性クリプトコックス症2例〔感染地域: 長崎県1例、国内・国外不明1例、年齢群: 40代(1例)、60代(1例)〕、バンコマイシン耐性腸球菌感染症2例(遺伝子型: 不明2例__菌検出検体: 尿2例)、百日咳4例〔うちLAMP法等病原体遺伝子検出1例__年齢群: 0歳(1例)、4歳(2例)、30代(1例)〕などの報告があった。

◆定点把握の対象となる5類感染症

全国の指定された医療機関(定点)から報告され、疾患により小児科定点(約3,000カ所)、インフルエンザ/COVID-19(小児科・内科)定点(約5,000カ所)、眼科定点(約600カ所)、基幹定点(約500カ所)に分かれています。また、定点当たり報告数は、報告数/定点医療機関数です(増減の目安は小数点第3位以下を含む)。

定点把握疾患の報告の過去5年間の同時期との比較(第30週)



当該週と過去5年間の平均(過去5年間の前週、当該週、後週の合計15週間分の平均)との差をグラフ上に表現した。

インフルエンザ/COVID-19定点報告疾患

インフルエンザの定点当たり報告数は増加し、過去5年間の同時期(前週、当該週、後週)と比較してかなり多い。都道府県別の上位3位は鹿児島県(12.65)、熊本県(8.84)、宮崎県(8.84)、愛媛県(6.67)である。基幹定点からのインフルエンザ入院サーベイランスにおける報告数は153例と前週と比較して増加し、28都道府県から報告があった。

新型コロナウイルス感染症の定点当たり報告数は第20週以降増加が続いている。都道府県別の上位3位は佐賀県(31.79)、長崎県(30.29)、宮崎県(27.21)である。

小児科定点報告疾患(主なもの)

RSウイルス感染症の定点当たり報告数は3週連続で減少した。都道府県別の上位3位は徳島県(6.70)、三重県(4.84)、山形県(4.39)、島根県(4.39)である。

咽頭結膜熱の定点当たり報告数は増加し、過去5年間の同時期と比較してやや多い。都道府県別の上位3位は大阪府(1.67)、福岡県(1.38)、兵庫県(1.23)である。

A群溶血性レンサ球菌咽頭炎の定点当たり報告数は増加した。都道府県別の上位3位は福岡県(3.27)、奈良県(3.12)、鳥取県(2.42)である。

感染性胃腸炎の定点当たり報告数は増加した。都道府県別の上位3位は大分県(7.58)、愛媛県(5.41)、宮崎県(5.33)である。

手足口病の定点当たり報告数は第19週以降増加が続いている。都道府県別の上位3位は新潟県(7.09)、島根県(6.78)、福岡県(3.69)である。

伝染性紅斑の定点当たり報告数は減少した。都道府県別の上位3位は北海道(0.17)、岩手県(0.10)、栃木県(0.06)である。

ヘルパンギーナの定点当たり報告数は3週連続で減少したが、過去5年間の同時期と比較してかなり多い。都道府県別の上位3位は山形県(21.86)、岩手県(14.77)、青森県(10.66)である。

流行性耳下腺炎の定点当たり報告数は増加した。都道府県別の上位2位は福島県(0.41)、北海道(0.11)、山形県(0.11)、群馬県(0.11)である。

基幹定点報告疾患

マイコプラズマ肺炎の定点当たり報告数は増加した。都道府県別の上位3位は青森県(0.33)、富山県(0.20)、静岡県(0.20)、大分県(0.18)である。

感染性胃腸炎(ロタウイルスに限る)の定点当たり報告は増加した。4都道府県から4例報告があり、年齢別では1～4歳(1例)、5～9歳(2例)、70歳以上(1例)であった。

インフルエンザおよび新型コロナウイルス感染症の性別・年齢階級別報告数、前週との比較

2023年第30週

	インフルエンザ			新型コロナウイルス感染症		
	報告数	報告数	報告数	報告数	報告数	報告数
	総数	男性	女性	総数	男性	女性
総数	8088	4349	3739	78502	38240	40262
0~5 ヶ月	34	14	20	673	356	317
6~11 ヶ月	74	42	32	1192	627	565
1歳	229	128	101	1721	855	866
2歳	291	156	135	1340	683	657
3歳	380	209	171	1290	707	583
4歳	533	258	275	1238	657	581
5歳	640	353	287	1292	735	557
6歳	649	347	302	1360	748	612
7歳	668	380	288	1504	787	717
8歳	556	298	258	1591	855	736
9歳	452	245	207	1623	820	803
10~14歳	1517	889	628	7995	4021	3974
15~19歳	464	285	179	5076	2396	2680
20~29歳	294	149	145	7933	3705	4228
30~39歳	450	197	253	8091	3876	4215
40~49歳	416	182	234	9646	4434	5212
50~59歳	185	94	91	9275	4398	4877
60~69歳	145	64	81	6257	3052	3205
70~79歳	69	35	34	5140	2596	2544
80歳~	42	24	18	4265	1932	2333

2023年第29週(再掲)

	インフルエンザ			新型コロナウイルス感染症		
	報告数	報告数	報告数	報告数	報告数	報告数
	総数	男性	女性	総数	男性	女性
総数	7847	4323	3524	68601	33527	35074
0~5 ヶ月	31	16	15	610	301	309
6~11 ヶ月	63	38	25	983	512	471
1歳	218	126	92	1282	666	616
2歳	244	121	123	987	515	472
3歳	374	206	168	873	453	420
4歳	421	242	179	844	437	407
5歳	521	283	238	914	472	442
6歳	592	322	270	979	501	478
7歳	635	341	294	1224	587	637
8歳	596	311	285	1263	679	584
9歳	495	281	214	1468	752	716
10~14歳	1729	1036	693	8632	4387	4245
15~19歳	513	342	171	5442	2595	2847
20~29歳	244	121	123	7248	3477	3771
30~39歳	380	164	216	7024	3424	3600
40~49歳	395	165	230	8198	3773	4425
50~59歳	159	96	63	7828	3774	4054
60~69歳	104	45	59	5139	2567	2572
70~79歳	67	33	34	4132	2106	2026
80歳~	66	34	32	3531	1549	1982

※ 全国のインフルエンザ／COVID-19定点医療機関(約5,000カ所：小児科定点約3,000カ所、内科定点約2,000カ所)から届出された、当該週と前週のデータ。前週の届出数は、前週のIDWRで還元したデータ(参照：<https://www.niid.go.jp/niid/ja/idwr.html>)の再掲。

年末・年始(第52週~第1週頃)、ゴールデンウィーク(第18週頃)、お盆(第33週頃)、シルバーウィーク(第39週頃)等の週では、報告数が減少する傾向があり解釈には注意が必要である。なお、祝日、休日の並び等によって該当する週は年によって異なる。



発生動向総覧

<第31週コメント> 8月9日集計分

注意：これは当該週に診断された報告症例の集計です。しかし、迅速に情報還元するために期日を決めて集計を行いますので、当該週に診断された症例の報告が集計の期日以降に届くこともあります。それらについては一部を除いて発生動向総覧では扱いませんが、翌週あるいはそれ以降に、巻末の表の累積数に加えられることになります。

※感染経路、感染原因、感染地域については、確定あるいは推定として記載されていたものを示します。

◆全数報告の感染症

1類感染症

報告なし

2類感染症

結核259例

3類感染症

腸管出血性大腸菌感染症115例(有症者89例、うちHUS 2例)

感染地域：国内90例、岡山県/韓国1例、韓国4例、ネパール1例、国内・国外不明19例

国内の感染地域：東京都8例、愛知県8例、兵庫県7例、神奈川県6例、香川県6例、大阪府4例、広島県4例、群馬県3例、埼玉県3例、千葉県3例、北海道2例、福島県2例、茨城県2例、福井県2例、静岡県2例、愛媛県2例、福岡県2例、長崎県2例、秋田県1例、新潟県1例、長野県1例、三重県1例、滋賀県1例、京都府1例、徳島県1例、大分県1例、鹿児島県1例、山梨県/広島県1例、国内(都道府県不明)12例

年齢群：1歳(1例)、2歳(3例)、3歳(2例)、5歳(1例)、6歳(2例)、7歳(2例)、8歳(1例)、10代(14例)、20代(35例)、30代(13例)、40代(9例)、50代(10例)、60代(3例)、70代(11例)、80代(7例)、90代以上(1例)

血清群・毒素型：O157 VT1・VT2(44例)、O157 VT2(19例)、O103 VT1(9例)、O26 VT1(5例)、O157 VT1(3例)、O115 VT1(2例)、O145 VT2(2例)、O111 VT1(1例)、O111 VT1・VT2(1例)、O146 VT1・VT2(1例)、O165 VT1・VT2(1例)、O26 VT1・VT2(1例)、O157 VT1・VT2/O103 VT1(1例)、O157 VT2/O103 VT1(1例)、その他・不明(24例)

累積報告数：1,735例(有症者1,174例、うちHUS 28例、死亡2例)

腸チフス2例

感染地域：大阪府1例、ネパール1例

4類感染症

- E型肝炎7例 感染地域(感染源): 東京都1例(焼き鳥のレバー)、石川県1例(不明)、国内(都道府県不明)2例(輸血・血液製剤1例、不明1例)、国内・国外不明3例(不明3例)
- A型肝炎1例 感染地域: インド
- 重症熱性血小板減少症候群6例 感染地域: 和歌山県2例、宮崎県2例、広島県1例、山口県1例
年齢群: 60代(3例)、70代(2例)、80代(1例)
- デング熱2例 感染地域: タイ1例、ミャンマー1例
累積報告数: 53例(感染地域: 国外53例)
- 日本紅斑熱15例 感染地域: 三重県3例、広島県3例、宮崎県2例、静岡県1例、奈良県1例、和歌山県1例、鳥根県1例、佐賀県1例、熊本県1例、鹿児島県1例
- マラリア2例 熱帯熱1例__感染地域: ウガンダ
三日熱/卵形1例__感染地域: ウガンダ
- レジオネラ症34例(肺炎型31例、ポンティアック型3例) 感染地域: 石川県3例、秋田県2例、群馬県2例、千葉県2例、愛知県2例、北海道1例、宮城県1例、埼玉県1例、東京都1例、富山県1例、滋賀県1例、大阪府1例、兵庫県1例、広島県1例、長崎県1例、山形県/山梨県1例、和歌山県/岡山県1例、広島県/山口県1例、熊本県/大分県1例、タイ1例、国内・国外不明8例
年齢群: 30代(2例)、40代(2例)、50代(7例)、60代(7例)、70代(10例)、80代(3例)、90代以上(3例)
累積報告数: 1,260例

5類感染症

- アメーバ赤痢7例(腸管アメーバ症7例) 感染地域: 宮城県1例、東京都1例、京都府1例、兵庫県1例、国内・国外不明3例
感染経路: 性的接触2例(同性間1例、異性間・同性間不明1例)、経口感染1例、その他・不明4例
- ウイルス性肝炎1例 B型__感染経路: 性的接触(異性間)
- カルバペネム耐性腸内細菌目細菌感染症33例 菌検出検体: 尿14例、血液11例、喀痰4例、膿2例、血液/尿1例、その他1例
菌種: *K. aerogenes* 18例、*E. cloacae* 6例、*E. coli* 2例、*K. pneumoniae* 2例、その他・不明 5例
感染経路: 以前からの保菌12例、医療器具関連4例、手術部位2例、院内感染1例、以前からの保菌/医療器具関連1例、以前からの保菌/手術部位1例、その他・不明12例

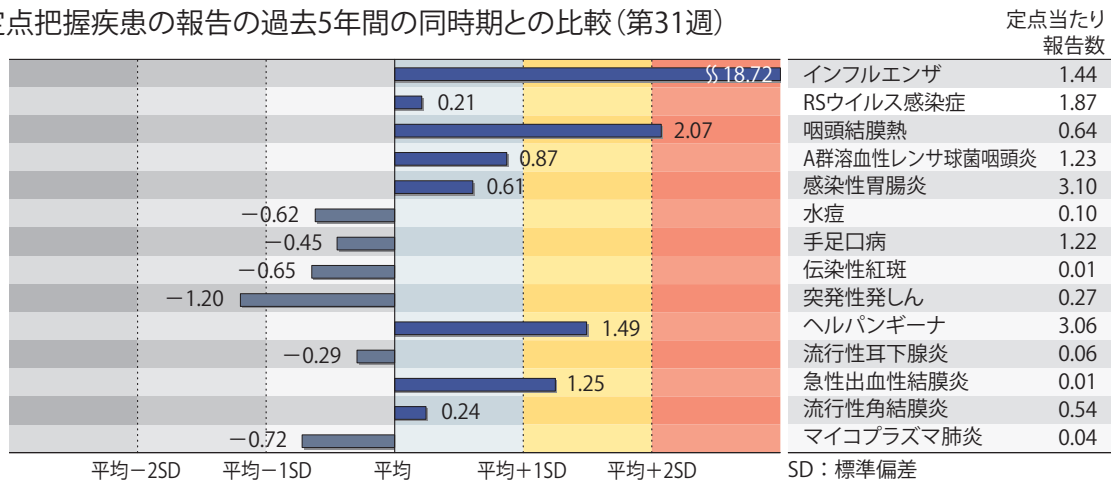
- 急性弛緩性麻痺2例 病原体不明2例__年齢群: 0歳(1例)、1歳(1例)
- 急性脳炎13例 ヒトパレコウイルス1例__年齢群: 0歳
病原体不明12例__年齢群: 0歳(1例)、1歳(3例)、2歳(1例)、3歳(2例)、7歳(1例)、10代(2例)、30代(1例)、40代(1例)
- クロイツフェルト・ヤコブ病5例
孤発性プリオン病古典型5例
- 劇症型溶血性レンサ球菌感染症18例
年齢群: 0歳(1例)、30代(1例. 死亡)、40代(2例)、60代(2例)、70代(5例. うち2例死亡)、80代(4例. うち1例死亡)、90代以上(3例. うち1例死亡)
- 後天性免疫不全症候群10例(AIDS 1例、無症候7例、その他2例)
感染地域: 国内9例、国内(都道府県不明)/タイ1例
感染経路: 性的接触10例(異性間6例、同性間4例)
- 侵襲性インフルエンザ菌感染症7例(菌検出検体: 血液6例、髄液1例)
年齢群: 2歳(1例)、10代(1例)、70代(1例)、80代(4例)
- 侵襲性肺炎球菌感染症24例(菌検出検体: 血液17例、血液/髄液3例、髄液2例、その他2例)
年齢群: 2歳(1例)、3歳(1例)、7歳(1例)、10代(1例)、30代(1例)、50代(1例. 死亡)、60代(4例)、70代(7例)、80代(5例)、90代以上(2例. うち1例死亡)
- 水痘(入院例に限る)4例(検査診断例3例、臨床診断例1例)
年齢群: 10代(1例)、20代(1例)、30代(1例)、80代(1例)
- 梅毒202例〔早期顕症I期97例、早期顕症II期68例、晩期顕症1例、先天梅毒1例(死亡)、無症候35例〕
累積報告数: 8,950例
- 播種性クリプトコックス症3例
菌検出検体: 血液2例、血液/髄液1例
感染地域: 兵庫県2例、国内・国外不明1例
年齢群: 70代(2例)、80代(1例)
- 破傷風4例 年齢群: 70代(3例)、90代以上(1例)
- バンコマイシン耐性腸球菌感染症2例
遺伝子型: 不明2例__菌検出検体: 血液1例、尿1例
累積報告数: 78例
- 百日咳18例(うちLAMP法等病原体遺伝子検出3例)
年齢群: 4歳(1例)、5歳(3例)、6歳(2例)、7歳(1例)、8歳(1例)、9歳(1例)、10代(3例)、20代(4例)、30代(1例)、70代(1例)
- 風しん2例〔風しん(検査診断例2例)〕
感染地域: 福岡県1例、国内・国外不明1例
年齢群: 60代(1例)、70代(1例)
累積報告数: 11例〔風しん(検査診断例10例、臨床診断例1例)〕

(補) 2022年第31週から2023年第30週までに診断されたものの報告遅れとして、腸管出血性大腸菌感染症5例〔血清群・毒素型: O157 VT1・VT2(3例)、その他・不明(2例)〕、E型肝炎2例〔感染地域(感染源): 岩手県1例(不明)、静岡県1例(ジビエ)〕、重症熱性血小板減少症候群1例(感染地域: 香川県. 年齢群: 70代)、日本紅斑熱6例(感染地域: 和歌山県4例、静岡県1例、三重県1例)、レジオネラ症5例(感染地域: 広島県2例、埼玉県1例、香川県1例、国内・国外不明1例)、カルバペネム耐性腸内細菌目細菌感染症10例(菌種: *K. aerogenes* 5例、*E. cloacae* 2例、*K. pneumoniae* 1例、その他・不明2例)、急性脳炎7例〔エンテロウイルス1例__年齢群: 3歳. サルモネラ1例__年齢群: 10代. 単純ヘルペスウイルス1型1例__年齢群: 40代. ヒトメタニューモウイルス1例__年齢群: 1歳. 単純ヘルペスウイルス2型1例__年齢群: 0歳. 病原体不明2例__年齢群: 2歳(1例)、60代(1例)〕、劇症型溶血性レンサ球菌感染症5例〔年齢群: 40代(2例. うち1例死亡)、60代(2例)、90代以上(1例)〕、水痘(入院例に限る)3例〔年齢群: 10代(1例)、70代(1例)、80代(1例)〕、梅毒96例(早期顕症I期33例、早期顕症II期34例、晩期顕症1例、無症候28例)、バンコマイシン耐性腸球菌感染症1例(遺伝子型: 不明__菌検出検体: 尿)、百日咳3例〔うちLAMP法等病原体遺伝子検出1例__年齢群: 1歳(1例)、20代(1例)、40代(1例)〕などの報告があった。

◆定点把握の対象となる5類感染症

全国の指定された医療機関(定点)から報告され、疾患により小児科定点(約3,000カ所)、インフルエンザ/COVID-19(小児科・内科)定点(約5,000カ所)、眼科定点(約600カ所)、基幹定点(約500カ所)に分かれています。また、定点当たり報告数は、報告数/定点医療機関数です(増減の目安は小数点第3位以下を含む)。

定点把握疾患の報告の過去5年間の同時期との比較(第31週)



当該週と過去5年間の平均(過去5年間の前週、当該週、後週の合計15週間分の平均)との差をグラフ上に表現した。

インフルエンザ/COVID-19定点報告疾患

インフルエンザの定点当たり報告数は減少したが、過去5年間の同時期(前週、当該週、後週)と比較してかなり多い。都道府県別の上位3位は鹿児島県(7.63)、宮崎県(7.24)、福岡県(5.69)である。基幹定点からのインフルエンザ入院サーベイランスにおける報告数は129例と前週と比較して減少し、21都道府県から報告があった。

新型コロナウイルス感染症の定点当たり報告数は減少した。都道府県別の上位3位は佐賀県(34.69)、長崎県(28.46)、宮崎県(25.84)である。

小児科定点報告疾患(主なもの)

RSウイルス感染症の定点当たり報告数は第28週以降減少が続いている。都道府県別の上位3位は山形県(6.75)、富山県(4.93)、高知県(4.85)である。

咽頭結膜熱の定点当たり報告数は2週連続で増加し、過去5年間の同時期と比較してかなり多い。都道府県別の上位3位は大阪府(2.38)、福岡県(1.83)、奈良県(1.53)である。

A群溶血性レンサ球菌咽頭炎の定点当たり報告数は減少した。都道府県別の上位3位は鳥取県(2.95)、奈良県(2.94)、福岡県(2.48)である。

感染性胃腸炎の定点当たり報告数は減少した。都道府県別の上位3位は大分県(6.36)、石川県(5.21)、宮崎県(5.14)である。

手足口病の定点当たり報告数は減少した。都道府県別の上位3位は新潟県(6.87)、島根県(5.61)、宮崎県(4.39)である。

伝染性紅斑の定点当たり報告数は2週連続で減少した。都道府県別の上位3位は岡山県(0.13)、岩手県(0.10)、静岡県(0.07)である。

ヘルパンギーナの定点当たり報告数は第28週以降減少が続いているが、過去5年間の同時期と比較してやや多い。都道府県別の上位3位は山形県(17.79)、岩手県(9.28)、北海道(8.29)である。

流行性耳下腺炎の定点当たり報告数は2週連続で増加した。都道府県別の上位3位は群馬県(0.28)、香川県(0.18)、長野県(0.17)、大分県(0.17)である。

基幹定点報告疾患

マイコプラズマ肺炎の定点当たり報告数は2週連続で増加した。都道府県別の上位3位は長野県(0.25)、山口県(0.22)、静岡県(0.20)である。

感染性胃腸炎(ロタウイルスに限る)の定点当たり報告は減少した。福島県から1例報告があり、年齢別では10代であった。

インフルエンザおよび新型コロナウイルス感染症の性別・年齢階級別報告数、前週との比較

2023年第31週

	インフルエンザ			新型コロナウイルス感染症		
	報告数	報告数	報告数	報告数	報告数	報告数
	総数	男性	女性	総数	男性	女性
総数	7090	3703	3387	77937	37946	39991
0~5 ヶ月	24	15	9	779	434	345
6~11 ヶ月	76	36	40	1297	670	627
1歳	243	127	116	1912	974	938
2歳	304	171	133	1472	753	719
3歳	420	205	215	1384	761	623
4歳	513	245	268	1411	720	691
5歳	656	366	290	1463	779	684
6歳	557	304	253	1317	705	612
7歳	552	305	247	1449	742	707
8歳	410	219	191	1419	766	653
9歳	346	185	161	1387	691	696
10~14歳	1119	624	495	6670	3297	3373
15~19歳	386	253	133	4084	1828	2256
20~29歳	268	125	143	8021	3962	4059
30~39歳	395	145	250	8499	3996	4503
40~49歳	364	154	210	9461	4455	5006
50~59歳	181	89	92	9189	4335	4854
60~69歳	125	53	72	6547	3225	3322
70~79歳	91	47	44	5523	2760	2763
80歳~	60	35	25	4653	2093	2560

2023年第30週(再掲)

	インフルエンザ			新型コロナウイルス感染症		
	報告数	報告数	報告数	報告数	報告数	報告数
	総数	男性	女性	総数	男性	女性
総数	8088	4349	3739	78502	38240	40262
0~5 ヶ月	34	14	20	673	356	317
6~11 ヶ月	74	42	32	1192	627	565
1歳	229	128	101	1721	855	866
2歳	291	156	135	1340	683	657
3歳	380	209	171	1290	707	583
4歳	533	258	275	1238	657	581
5歳	640	353	287	1292	735	557
6歳	649	347	302	1360	748	612
7歳	668	380	288	1504	787	717
8歳	556	298	258	1591	855	736
9歳	452	245	207	1623	820	803
10~14歳	1517	889	628	7995	4021	3974
15~19歳	464	285	179	5076	2396	2680
20~29歳	294	149	145	7933	3705	4228
30~39歳	450	197	253	8091	3876	4215
40~49歳	416	182	234	9646	4434	5212
50~59歳	185	94	91	9275	4398	4877
60~69歳	145	64	81	6257	3052	3205
70~79歳	69	35	34	5140	2596	2544
80歳~	42	24	18	4265	1932	2333

※ 全国のインフルエンザ／COVID-19定点医療機関(約5,000カ所：小児科定点約3,000カ所、内科定点約2,000カ所)から届出された、当該週と前週のデータ。前週の届出数は、前週のIDWRで還元したデータ(参照：<https://www.niid.go.jp/niid/ja/idwr.html>)の再掲。

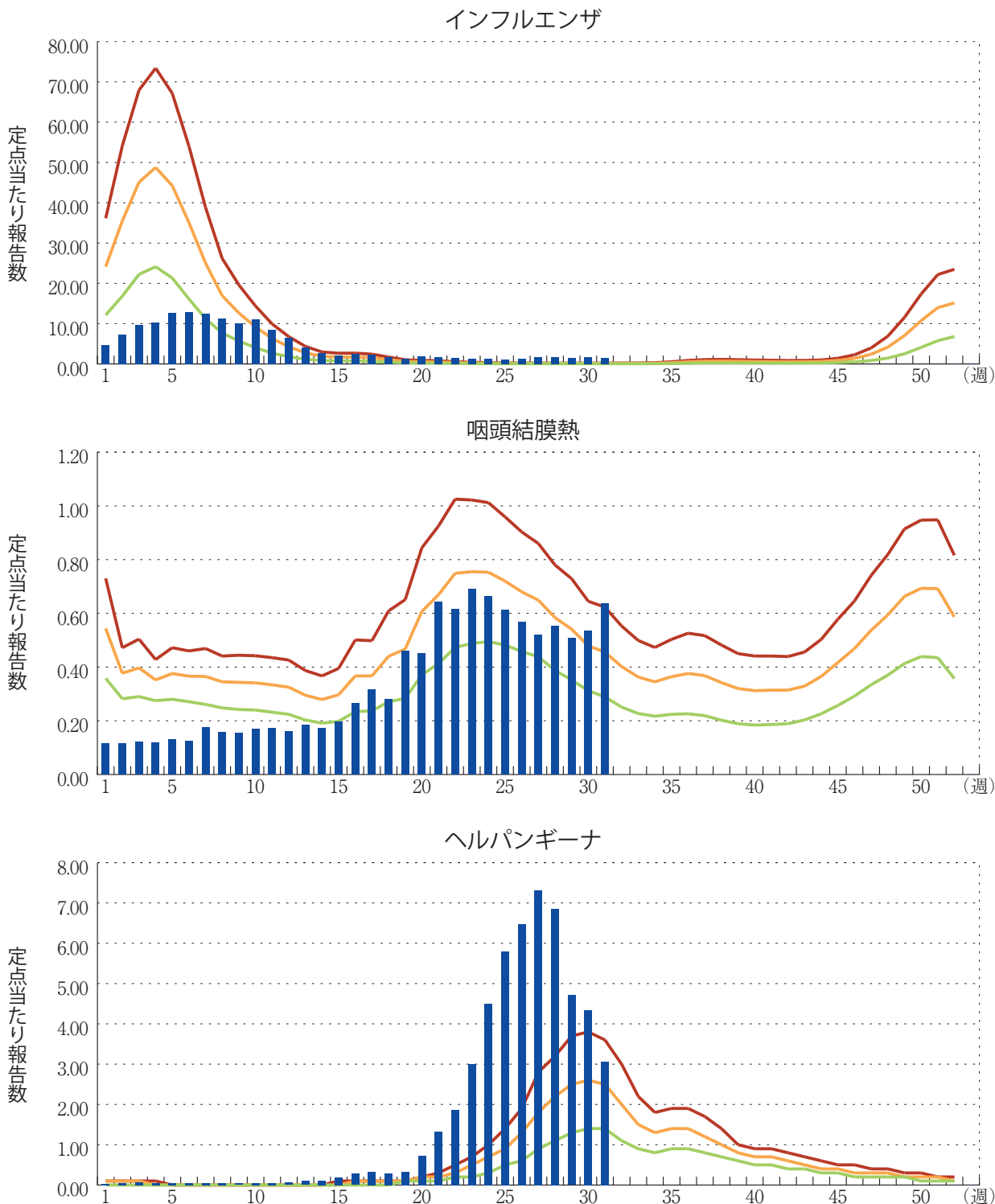
年末・年始(第52週～第1週頃)、ゴールデンウィーク(第18週頃)、お盆(第33週頃)、シルバーウィーク(第39週頃)等の週では、報告数が減少する傾向があり解釈には注意が必要である。なお、祝日、休日の並び等によって該当する週は年によって異なる。

図. 主要定点把握疾患の過去5年間との週別比較(2023年第31週)

青のバーで示す本年の定点当たり報告数が赤のラインを超えているときには、過去5年間の週と比較してかなり多いことを示す。



*過去5年間：前週、当該週、後週の報告数の5年間分、合計15週間分





感染症関連情報

◆病原体情報

病原微生物検出情報(IASR) : <https://www.niid.go.jp/niid/ja/iasr.html>

◆海外感染症情報

厚生労働省検疫所(FORTH) : <https://www.forth.go.jp/>

- 伝播型ワクチン由来ポリオウイルス2型(cVDPV2) – タンザニア連合共和国
https://www.forth.go.jp/topics/2023/20230802_00001.html

◆その他

- 新型コロナウイルス感染症関連情報について
<https://www.niid.go.jp/niid/ja/diseases/ka/corona-virus/2019-ncov/9324-2019-ncov.html>

- ・「国内におけるSARS-CoV-2のゲノム解析」、「国立感染症研究所および地方衛生研究所等における全ゲノム解析により確認されたVOCs, VOIs, VUMs」に関しては、以下のリンクをご参照いただきたい :

「SARS-CoV-2変異株について」
<https://www.niid.go.jp/niid/ja/2019-ncov/2551-cepr/10745-cepr-topics.html>

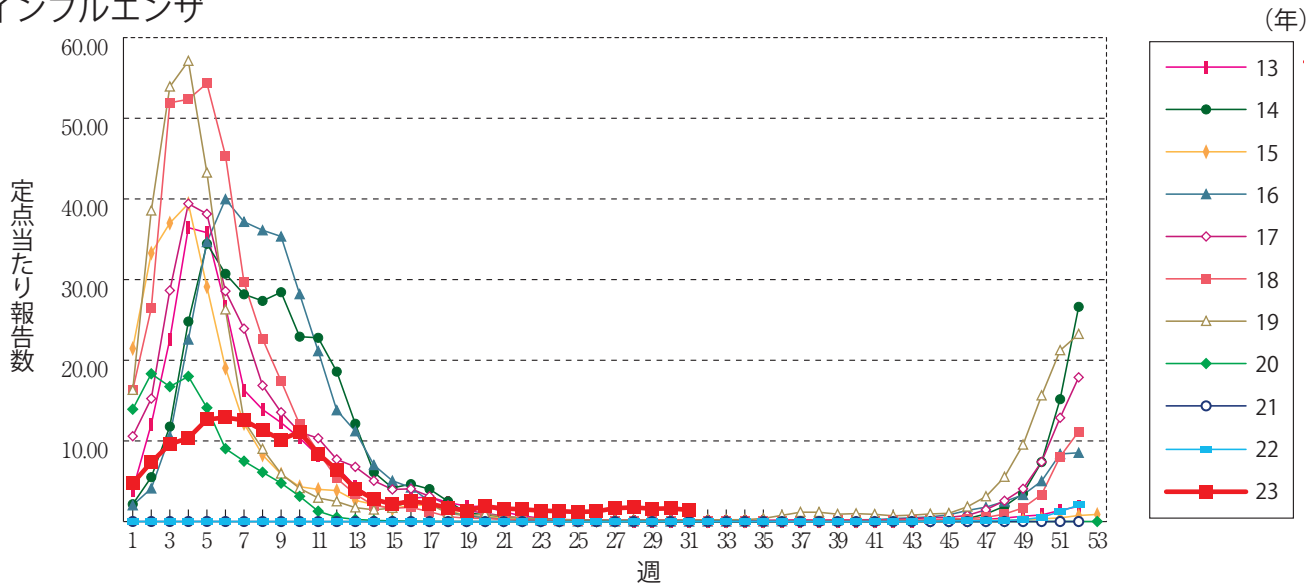
なお、本リンクは「国立感染症研究所のゲノム解析の実施状況及びPANGO系統別検出状況」の情報も含んでいる



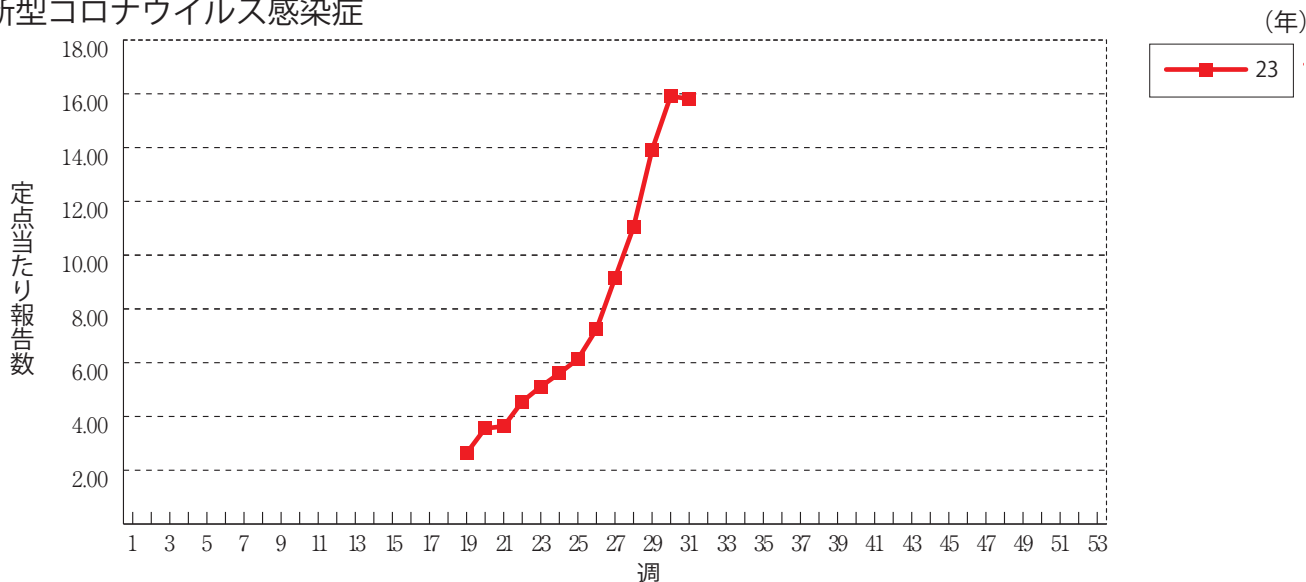
グラフ総覧(第31週)

※年末・年始(第52週~第1週頃)、ゴールデンウィーク(第18週頃)、お盆(第33週頃)、シルバーウィーク(第39週頃)等の週では、定点当たり報告数が減少する傾向があり解釈には注意が必要である。なお、祝日、休日の並び等によって該当する週は年によって異なる。

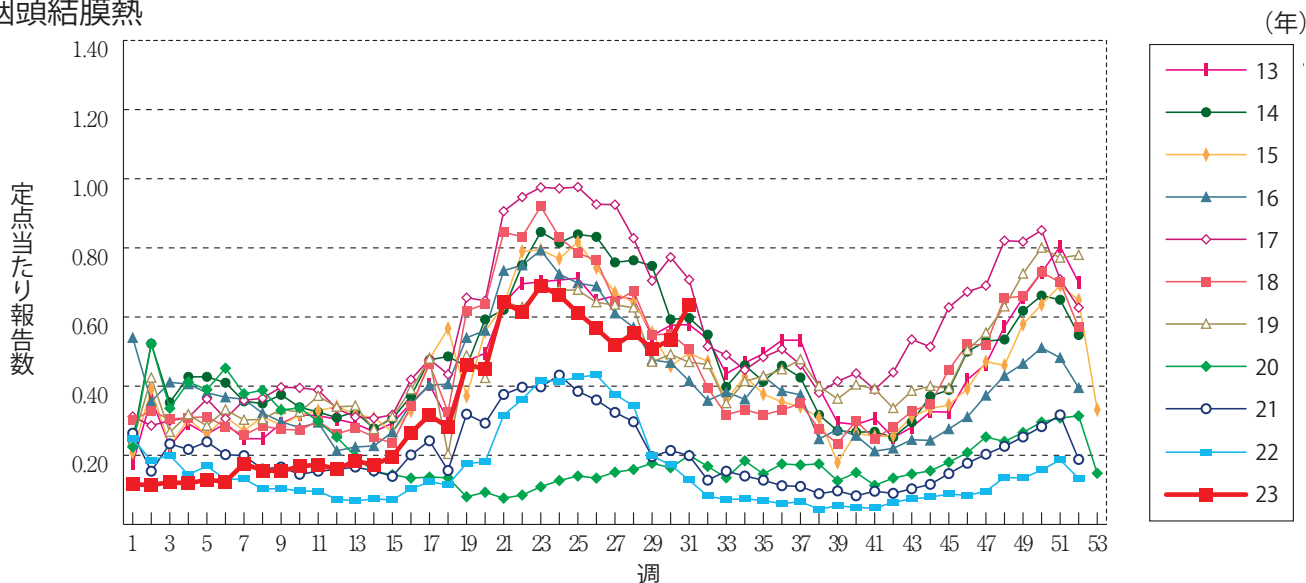
インフルエンザ



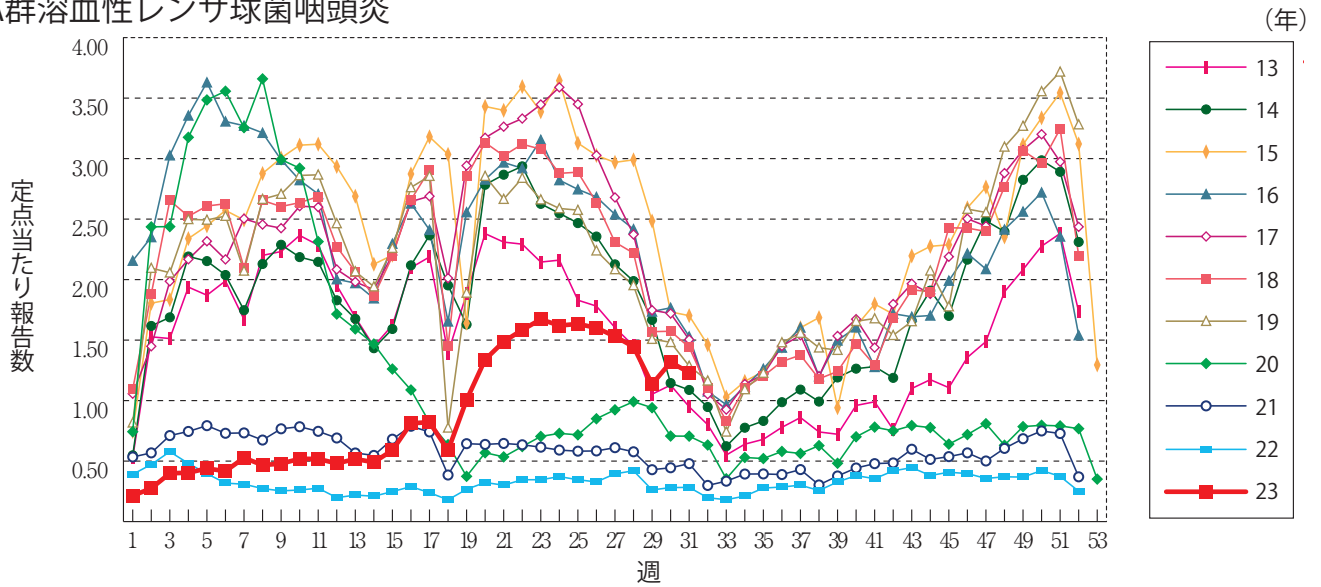
新型コロナウイルス感染症



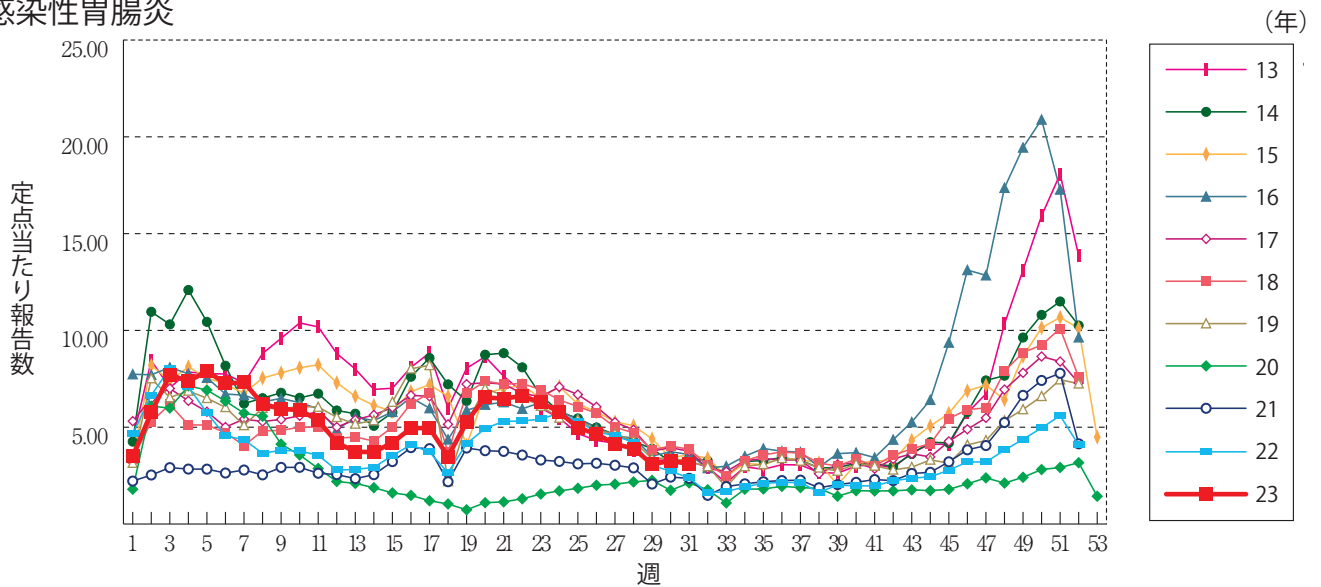
咽頭結膜熱



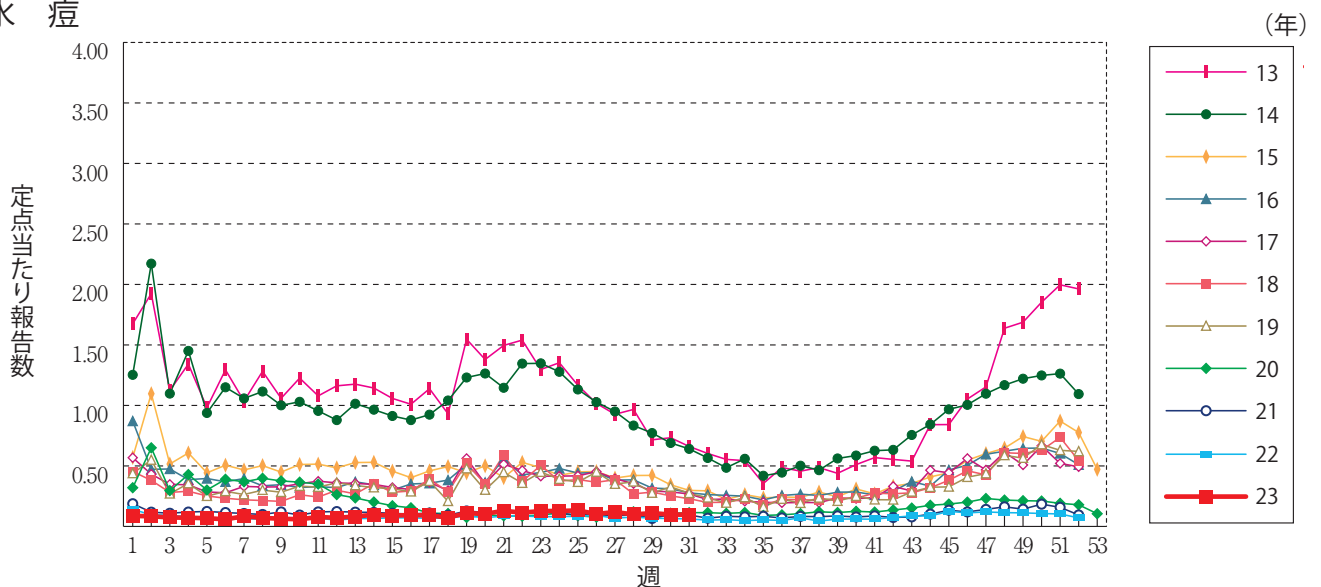
A群溶血性レンサ球菌咽頭炎



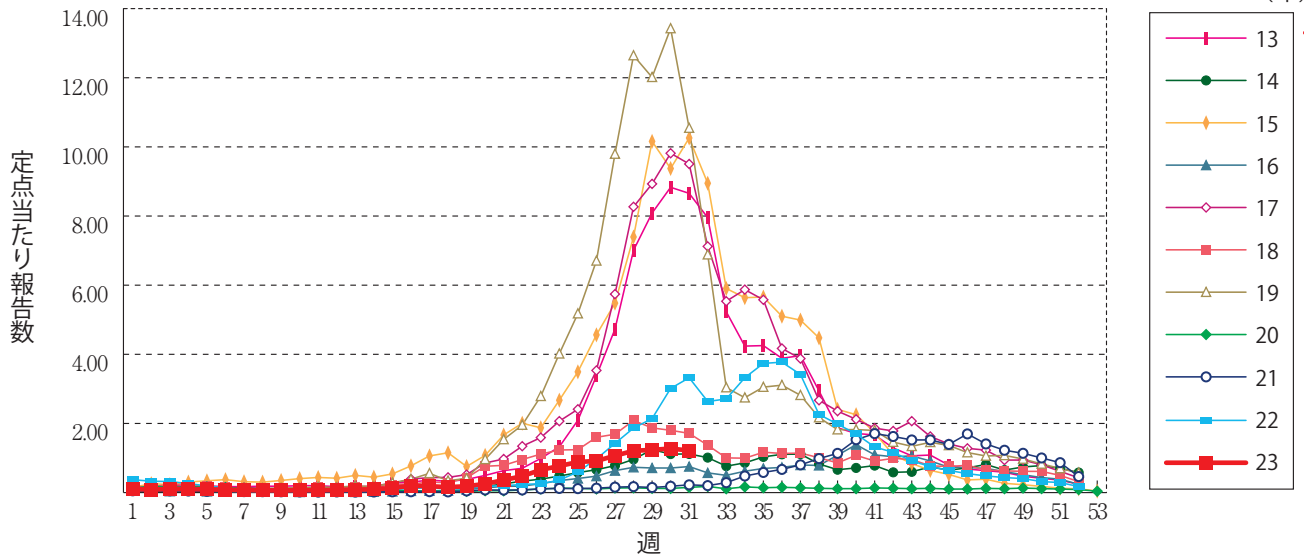
感染性胃腸炎



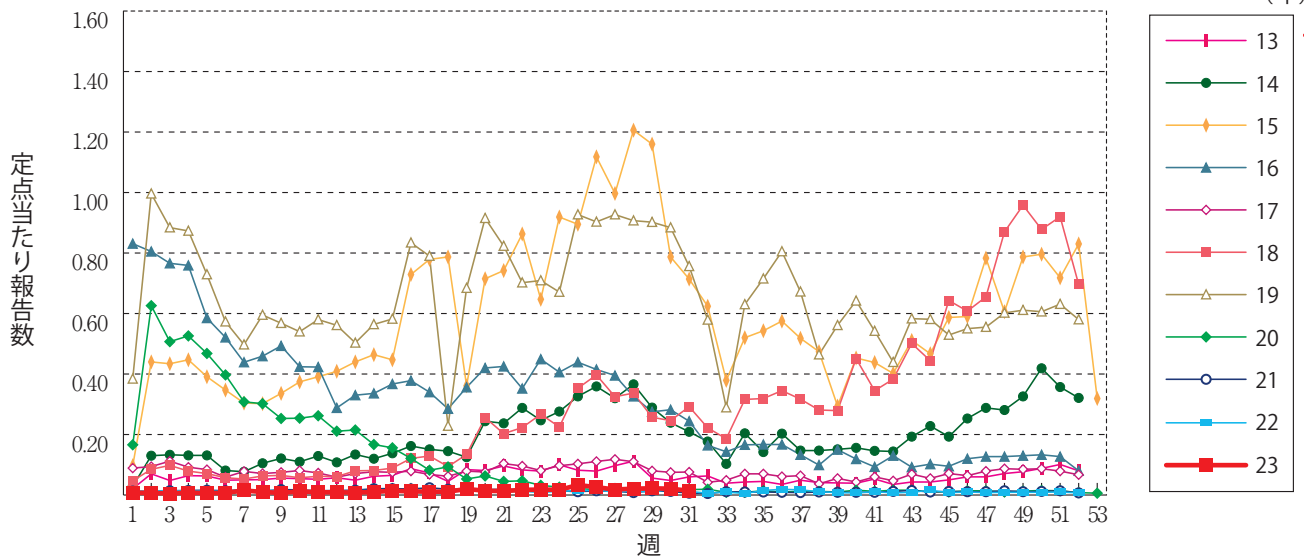
水痘



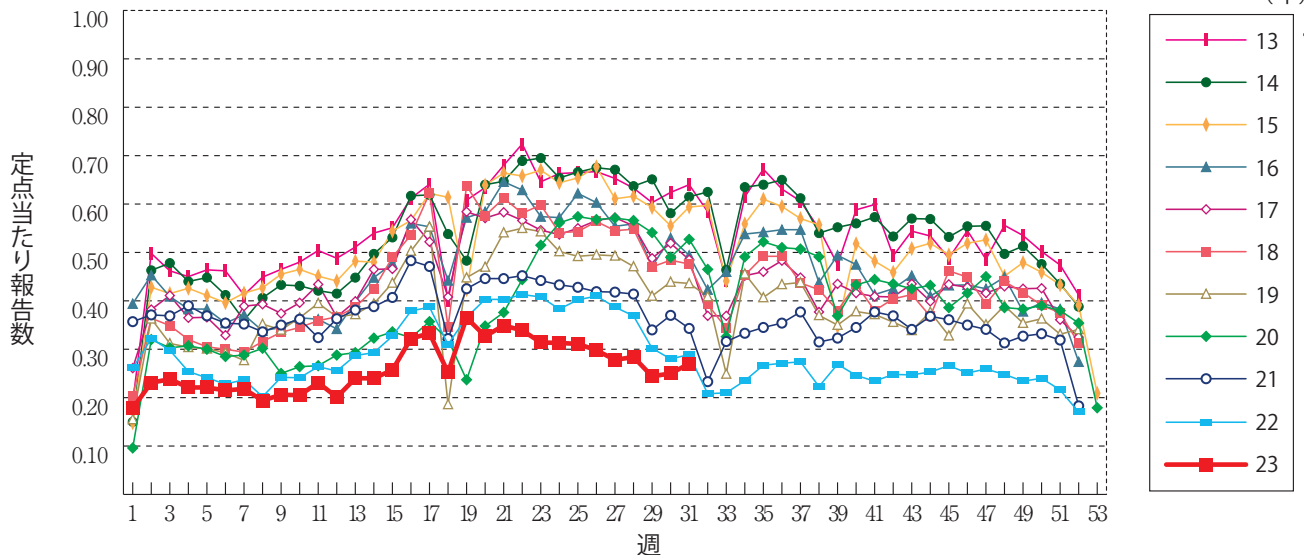
手足口病



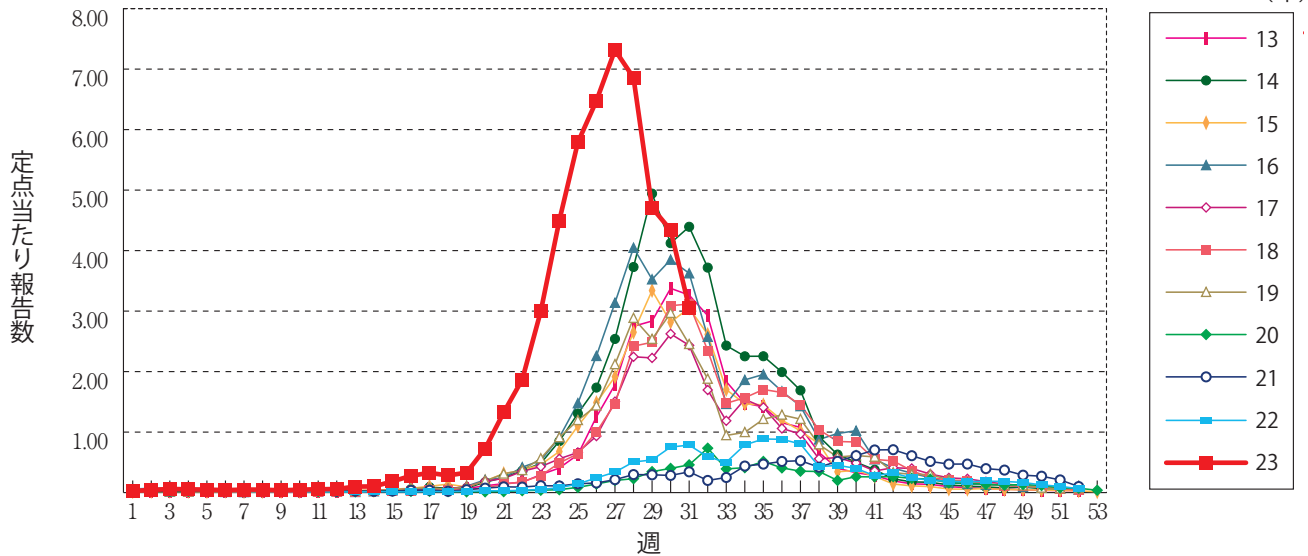
伝染性紅斑



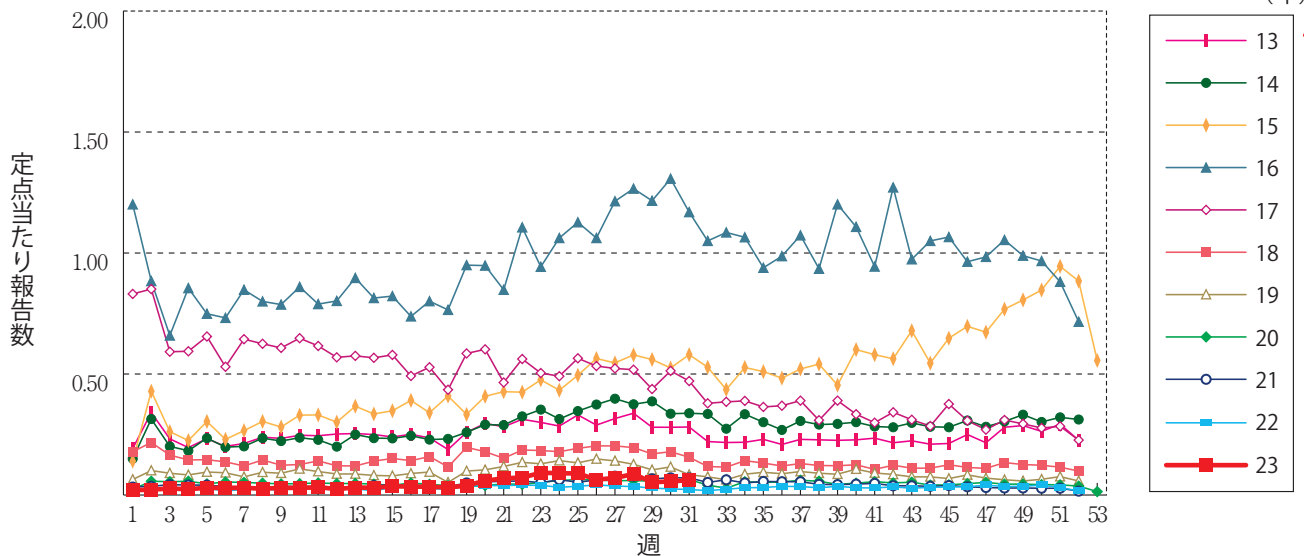
突発性発しん



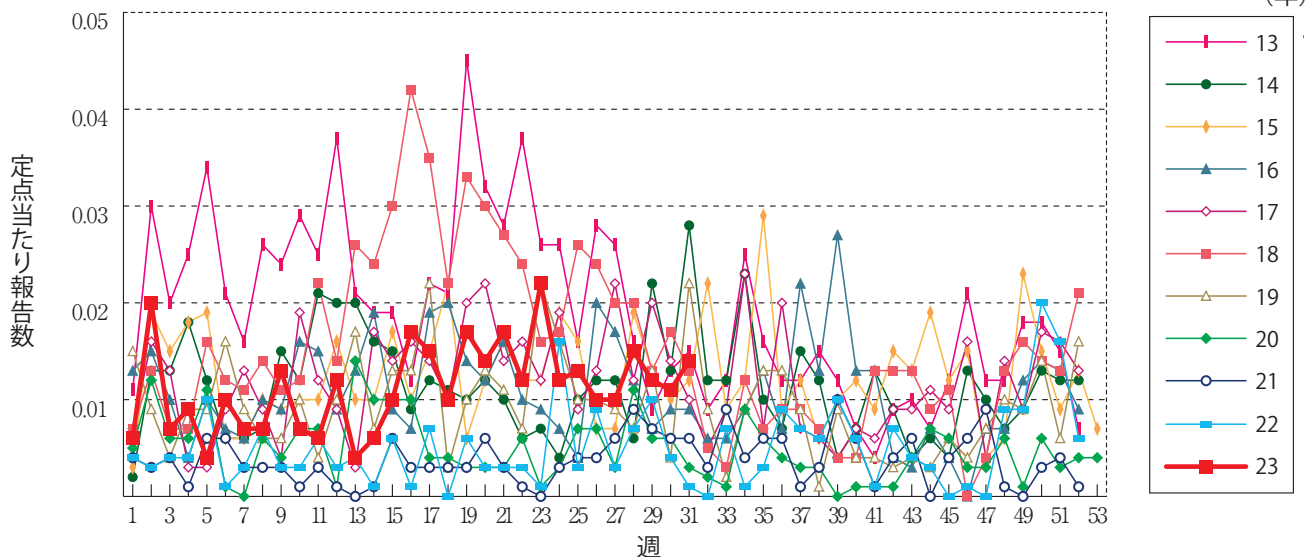
ヘルパンギーナ



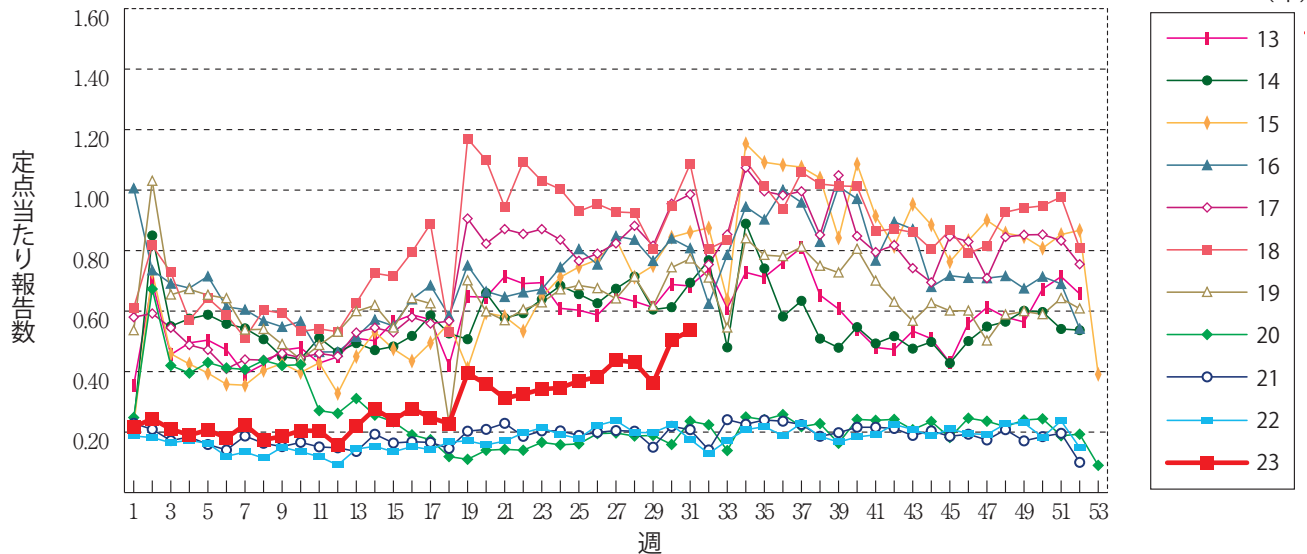
流行性耳下腺炎



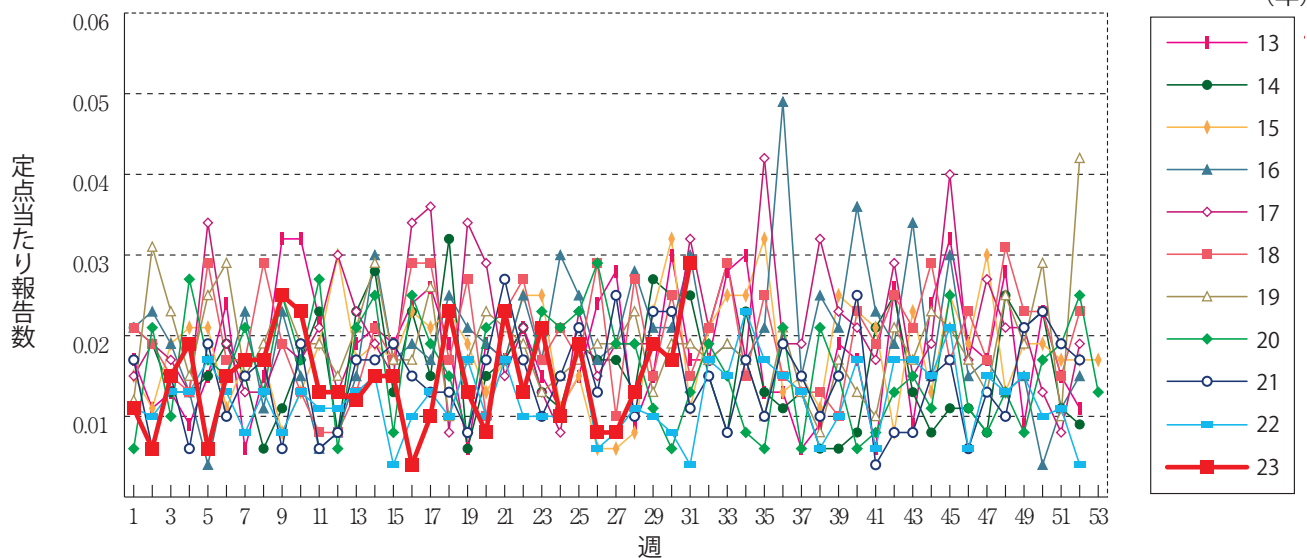
急性出血性結膜炎



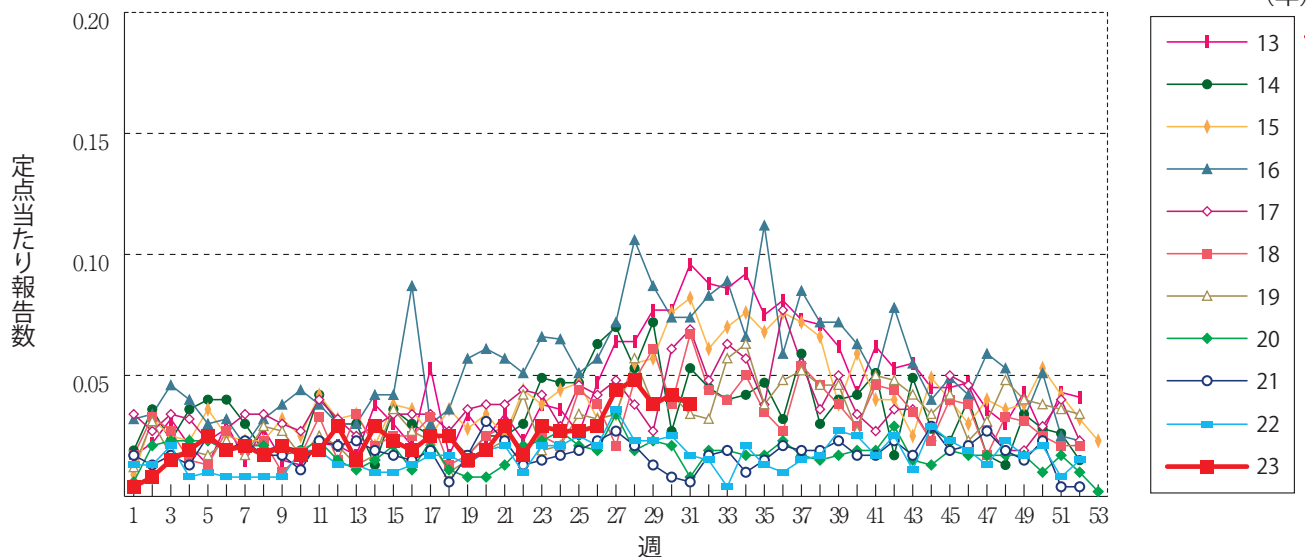
流行性角結膜炎



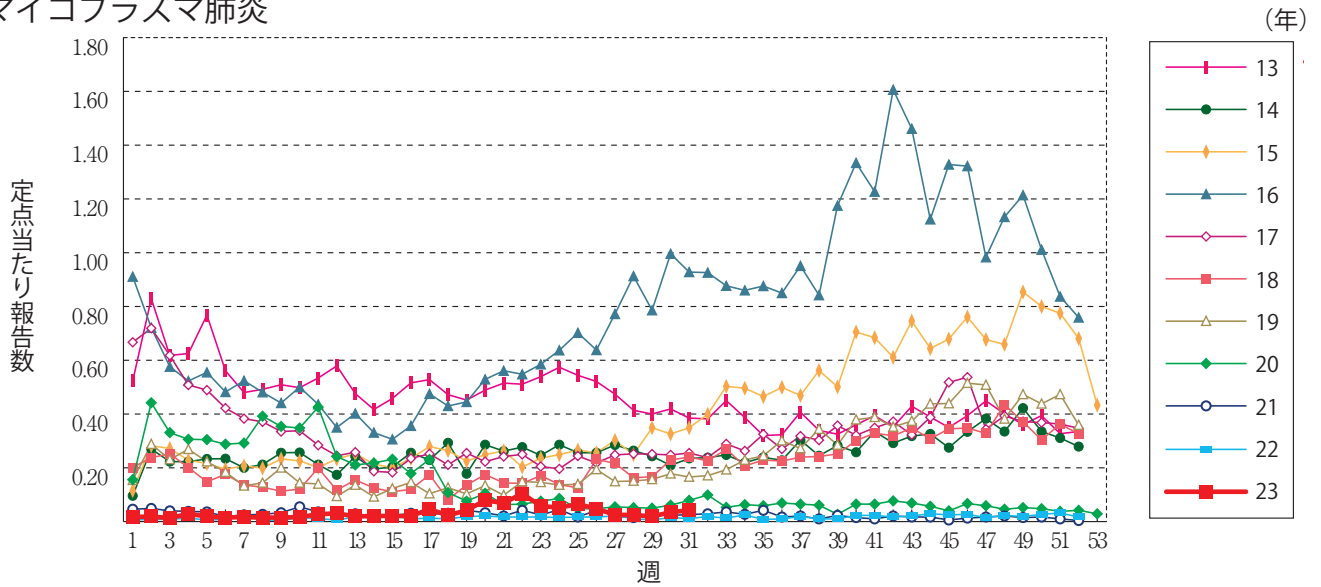
細菌性髄膜炎



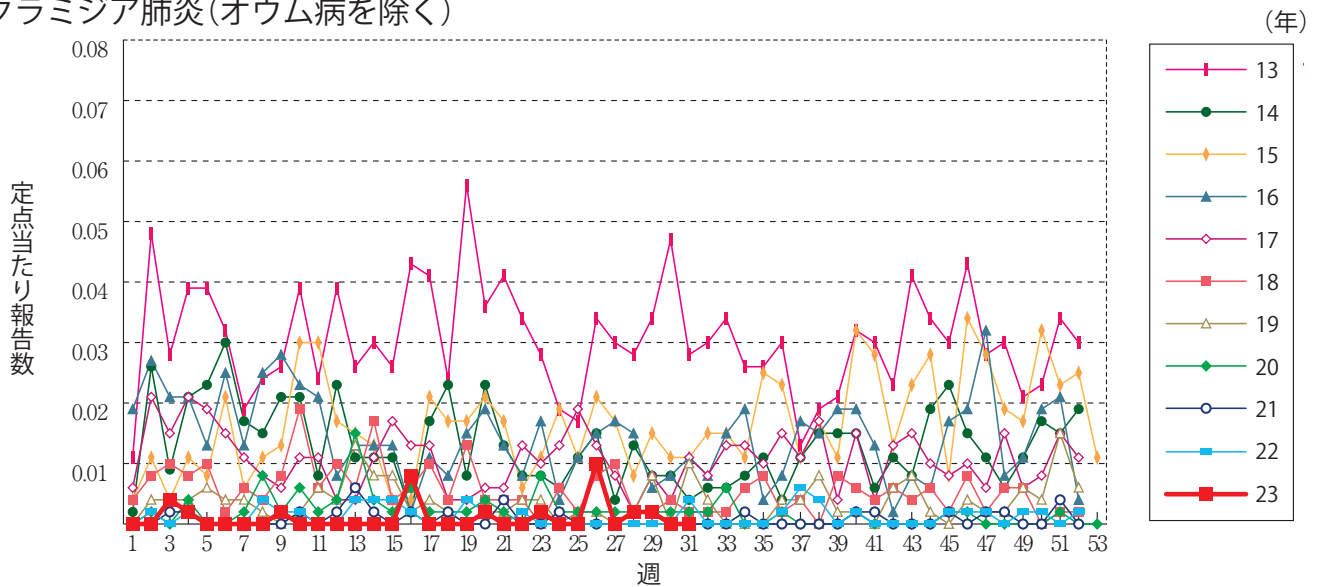
無菌性髄膜炎



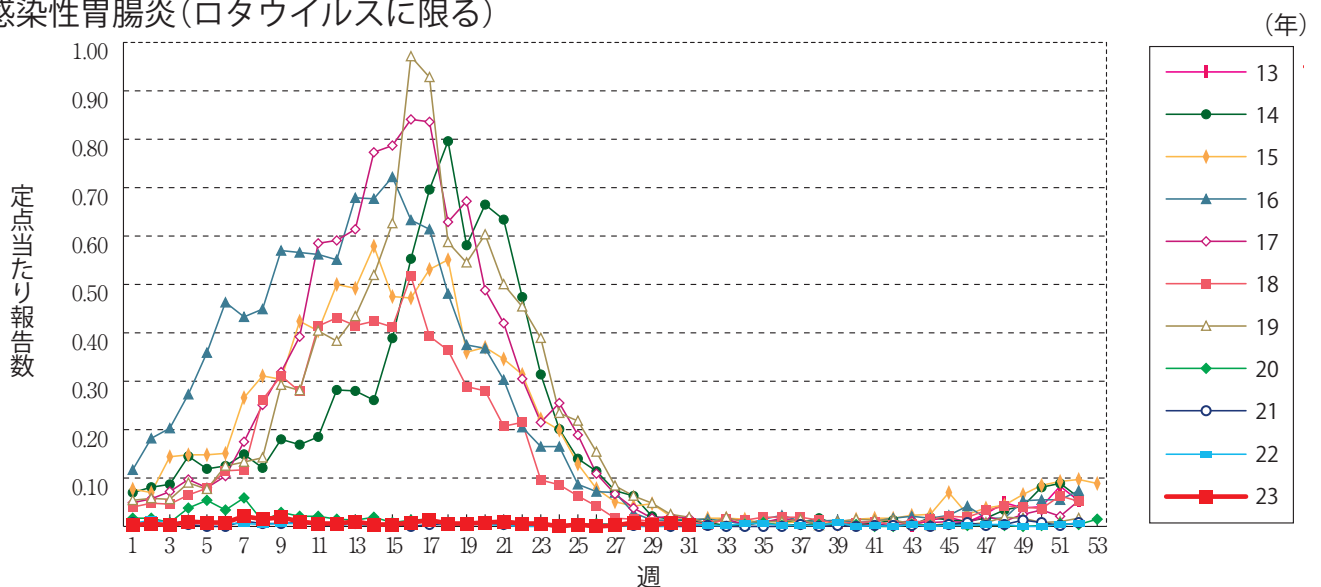
マイコプラズマ肺炎



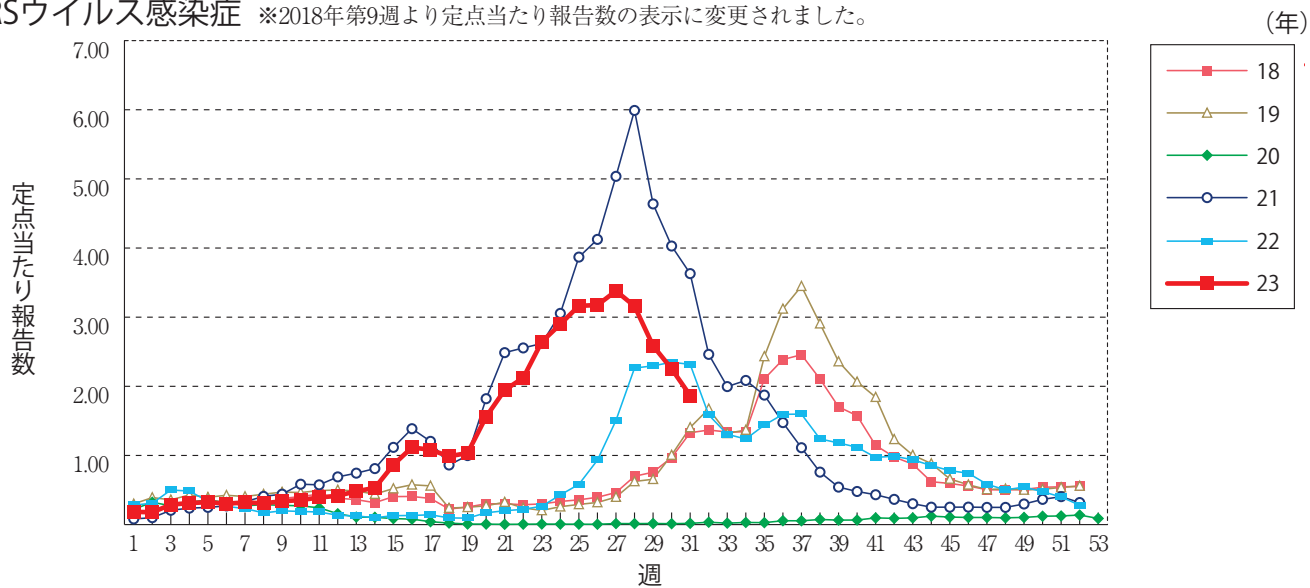
クラミジア肺炎(オウム病を除く)



感染性胃腸炎(ロタウイルスに限る)



RSウイルス感染症 ※2018年第9週より定点当たり報告数の表示に変更されました。





第30週のデータ

注)表中の報告数は8月2日集計分であり、その後の報告は次週以降の累積に反映されます。
 新型インフルエンザは掲載していません。
 新型コロナウイルス感染症は2023年5月8日より5類定点把握対象疾患に変更となりました。

報告数・累積報告数、疾病・都道府県別

2023年第30週

	エボラ出血熱		クリミア・コンゴ出血熱		痘 瘡		南米出血熱		ペスト		マールブルグ病		ラッサ熱		急性灰白髄炎		結 核	
	報告数	累積	報告数	累積	報告数	累積	報告数	累積	報告数	累積	報告数	累積	報告数	累積	報告数	累積	報告数	累積
総 数	-	-	-	-	-	-	-	-	-	-	-	-	-	-	-	-	244	7821
北海道	-	-	-	-	-	-	-	-	-	-	-	-	-	-	-	-	7	271
青森県	-	-	-	-	-	-	-	-	-	-	-	-	-	-	-	-	1	61
岩手県	-	-	-	-	-	-	-	-	-	-	-	-	-	-	-	-	1	38
宮城県	-	-	-	-	-	-	-	-	-	-	-	-	-	-	-	-	4	117
秋田県	-	-	-	-	-	-	-	-	-	-	-	-	-	-	-	-	-	37
山形県	-	-	-	-	-	-	-	-	-	-	-	-	-	-	-	-	2	31
福島県	-	-	-	-	-	-	-	-	-	-	-	-	-	-	-	-	3	66
茨城県	-	-	-	-	-	-	-	-	-	-	-	-	-	-	-	-	11	212
栃木県	-	-	-	-	-	-	-	-	-	-	-	-	-	-	-	-	1	119
群馬県	-	-	-	-	-	-	-	-	-	-	-	-	-	-	-	-	1	82
埼玉県	-	-	-	-	-	-	-	-	-	-	-	-	-	-	-	-	4	420
千葉県	-	-	-	-	-	-	-	-	-	-	-	-	-	-	-	-	22	417
東京都	-	-	-	-	-	-	-	-	-	-	-	-	-	-	-	-	41	1111
神奈川県	-	-	-	-	-	-	-	-	-	-	-	-	-	-	-	-	15	519
新潟県	-	-	-	-	-	-	-	-	-	-	-	-	-	-	-	-	4	105
富山県	-	-	-	-	-	-	-	-	-	-	-	-	-	-	-	-	3	80
石川県	-	-	-	-	-	-	-	-	-	-	-	-	-	-	-	-	-	52
福井県	-	-	-	-	-	-	-	-	-	-	-	-	-	-	-	-	1	35
山梨県	-	-	-	-	-	-	-	-	-	-	-	-	-	-	-	-	-	23
長野県	-	-	-	-	-	-	-	-	-	-	-	-	-	-	-	-	2	85
岐阜県	-	-	-	-	-	-	-	-	-	-	-	-	-	-	-	-	5	138
静岡県	-	-	-	-	-	-	-	-	-	-	-	-	-	-	-	-	9	190
愛知県	-	-	-	-	-	-	-	-	-	-	-	-	-	-	-	-	22	559
三重県	-	-	-	-	-	-	-	-	-	-	-	-	-	-	-	-	2	100
滋賀県	-	-	-	-	-	-	-	-	-	-	-	-	-	-	-	-	-	75
京都府	-	-	-	-	-	-	-	-	-	-	-	-	-	-	-	-	13	206
大阪府	-	-	-	-	-	-	-	-	-	-	-	-	-	-	-	-	13	552
兵庫県	-	-	-	-	-	-	-	-	-	-	-	-	-	-	-	-	6	279
奈良県	-	-	-	-	-	-	-	-	-	-	-	-	-	-	-	-	3	104
和歌山県	-	-	-	-	-	-	-	-	-	-	-	-	-	-	-	-	2	73
鳥取県	-	-	-	-	-	-	-	-	-	-	-	-	-	-	-	-	-	20
島根県	-	-	-	-	-	-	-	-	-	-	-	-	-	-	-	-	-	44
岡山県	-	-	-	-	-	-	-	-	-	-	-	-	-	-	-	-	4	130
広島県	-	-	-	-	-	-	-	-	-	-	-	-	-	-	-	-	5	200
山口県	-	-	-	-	-	-	-	-	-	-	-	-	-	-	-	-	3	98
徳島県	-	-	-	-	-	-	-	-	-	-	-	-	-	-	-	-	-	43
香川県	-	-	-	-	-	-	-	-	-	-	-	-	-	-	-	-	-	48
愛媛県	-	-	-	-	-	-	-	-	-	-	-	-	-	-	-	-	2	64
高知県	-	-	-	-	-	-	-	-	-	-	-	-	-	-	-	-	1	29
福岡県	-	-	-	-	-	-	-	-	-	-	-	-	-	-	-	-	20	340
佐賀県	-	-	-	-	-	-	-	-	-	-	-	-	-	-	-	-	2	47
長崎県	-	-	-	-	-	-	-	-	-	-	-	-	-	-	-	-	-	84
熊本県	-	-	-	-	-	-	-	-	-	-	-	-	-	-	-	-	2	91
大分県	-	-	-	-	-	-	-	-	-	-	-	-	-	-	-	-	3	124
宮崎県	-	-	-	-	-	-	-	-	-	-	-	-	-	-	-	-	3	66
鹿児島県	-	-	-	-	-	-	-	-	-	-	-	-	-	-	-	-	1	124
沖縄県	-	-	-	-	-	-	-	-	-	-	-	-	-	-	-	-	-	112

*病原体がSARSコロナウイルスであるものに限る。
 **病原体がMERSコロナウイルスであるものに限る。2014年7月26日より届出対象疾患となりました。
 ***2013年5月6日より届出対象疾患となりました。

報告数・累積報告数, 疾病・都道府県別

2023年第30週

	ジフテリア		重症急性 呼吸器症候群*		中東呼吸器 症候群**		鳥インフル エンザ(H5N1)		鳥インフル エンザ(H7N9)***		コレラ		細菌性赤痢		腸管出血性 大腸菌感染症		腸チフス	
	報告数	累積	報告数	累積	報告数	累積	報告数	累積	報告数	累積	報告数	累積	報告数	累積	報告数	累積	報告数	累積
総 数	-	-	-	-	-	-	-	-	-	-	1	-	23	131	1615	1	24	
北海道	-	-	-	-	-	-	-	-	-	-	-	-	1	10	59	-	-	
青森県	-	-	-	-	-	-	-	-	-	-	-	-	-	-	10	-	-	
岩手県	-	-	-	-	-	-	-	-	-	-	-	-	-	2	25	-	1	
宮城県	-	-	-	-	-	-	-	-	-	-	-	-	1	2	31	-	-	
秋田県	-	-	-	-	-	-	-	-	-	-	-	-	-	-	10	-	-	
山形県	-	-	-	-	-	-	-	-	-	-	-	-	-	5	15	-	-	
福島県	-	-	-	-	-	-	-	-	-	-	-	-	-	2	12	-	-	
茨城県	-	-	-	-	-	-	-	-	-	-	-	-	1	2	39	-	3	
栃木県	-	-	-	-	-	-	-	-	-	-	-	-	-	-	12	-	-	
群馬県	-	-	-	-	-	-	-	-	-	-	-	-	-	5	69	-	-	
埼玉県	-	-	-	-	-	-	-	-	-	-	-	-	3	5	80	-	1	
千葉県	-	-	-	-	-	-	-	-	-	-	-	-	3	6	63	-	4	
東京都	-	-	-	-	-	-	-	-	-	-	1	-	5	15	182	-	4	
神奈川県	-	-	-	-	-	-	-	-	-	-	-	-	1	14	180	-	-	
新潟県	-	-	-	-	-	-	-	-	-	-	-	-	-	-	53	-	-	
富山県	-	-	-	-	-	-	-	-	-	-	-	-	-	-	8	-	-	
石川県	-	-	-	-	-	-	-	-	-	-	-	-	1	1	22	-	1	
福井県	-	-	-	-	-	-	-	-	-	-	-	-	1	-	5	-	-	
山梨県	-	-	-	-	-	-	-	-	-	-	-	-	-	-	4	-	-	
長野県	-	-	-	-	-	-	-	-	-	-	-	-	1	2	21	-	-	
岐阜県	-	-	-	-	-	-	-	-	-	-	-	-	-	2	10	-	-	
静岡県	-	-	-	-	-	-	-	-	-	-	-	-	-	2	21	-	-	
愛知県	-	-	-	-	-	-	-	-	-	-	-	-	-	9	53	-	-	
三重県	-	-	-	-	-	-	-	-	-	-	-	-	-	-	16	-	-	
滋賀県	-	-	-	-	-	-	-	-	-	-	-	-	-	2	19	-	-	
京都府	-	-	-	-	-	-	-	-	-	-	-	-	-	1	29	-	-	
大阪府	-	-	-	-	-	-	-	-	-	-	-	-	1	15	96	-	3	
兵庫県	-	-	-	-	-	-	-	-	-	-	-	-	1	7	61	-	2	
奈良県	-	-	-	-	-	-	-	-	-	-	-	-	-	-	10	-	-	
和歌山県	-	-	-	-	-	-	-	-	-	-	-	-	-	-	10	-	-	
鳥取県	-	-	-	-	-	-	-	-	-	-	-	-	-	-	1	-	-	
島根県	-	-	-	-	-	-	-	-	-	-	-	-	1	1	78	-	2	
岡山県	-	-	-	-	-	-	-	-	-	-	-	-	-	2	43	-	1	
広島県	-	-	-	-	-	-	-	-	-	-	-	-	-	3	28	-	-	
山口県	-	-	-	-	-	-	-	-	-	-	-	-	-	1	6	-	-	
徳島県	-	-	-	-	-	-	-	-	-	-	-	-	-	-	6	-	-	
香川県	-	-	-	-	-	-	-	-	-	-	-	-	-	5	19	-	-	
愛媛県	-	-	-	-	-	-	-	-	-	-	-	-	-	1	7	-	-	
高知県	-	-	-	-	-	-	-	-	-	-	-	-	-	-	1	-	-	
福岡県	-	-	-	-	-	-	-	-	-	-	-	-	1	4	79	1	1	
佐賀県	-	-	-	-	-	-	-	-	-	-	-	-	1	1	7	-	-	
長崎県	-	-	-	-	-	-	-	-	-	-	-	-	-	1	33	-	-	
熊本県	-	-	-	-	-	-	-	-	-	-	-	-	-	-	18	-	-	
大分県	-	-	-	-	-	-	-	-	-	-	-	-	-	1	15	-	-	
宮崎県	-	-	-	-	-	-	-	-	-	-	-	-	-	-	7	-	1	
鹿児島県	-	-	-	-	-	-	-	-	-	-	-	-	-	2	32	-	-	
沖縄県	-	-	-	-	-	-	-	-	-	-	-	-	-	-	10	-	-	

*2023年5月26日よりサル痘から感染症法上の名称が変更されました。

報告数・累積報告数, 疾病・都道府県別

2023年第30週

	パラチフス		E型肝炎		ウエストナイル熱		A型肝炎		エキノコックス症		エムボックス*		黄熱		オウム病		オムスク出血熱	
	報告数	累積	報告数	累積	報告数	累積	報告数	累積	報告数	累積	報告数	累積	報告数	累積	報告数	累積	報告数	累積
総数	-	6	9	353	-	-	-	32	-	9	-	185	-	-	-	7	-	-
北海道	-	-	1	35	-	-	-	2	-	9	-	-	-	-	-	-	-	-
青森県	-	-	-	2	-	-	-	-	-	-	-	-	-	-	-	-	-	-
岩手県	-	-	-	1	-	-	-	-	-	-	-	-	-	-	-	-	-	-
宮城県	-	-	1	7	-	-	-	-	-	-	-	-	-	-	-	-	-	-
秋田県	-	-	-	4	-	-	-	1	-	-	-	-	-	-	-	-	-	-
山形県	-	-	-	2	-	-	-	1	-	-	-	-	-	-	-	-	-	-
福島県	-	-	-	-	-	-	-	-	-	-	-	-	-	-	-	-	-	-
茨城県	-	-	-	16	-	-	-	1	-	-	-	2	-	-	-	-	-	-
栃木県	-	-	-	5	-	-	-	-	-	-	-	-	-	-	-	-	-	-
群馬県	-	-	1	10	-	-	-	1	-	-	-	-	-	-	-	-	-	-
埼玉県	-	1	2	29	-	-	-	3	-	-	-	4	-	-	-	-	-	-
千葉県	-	2	-	28	-	-	-	3	-	-	-	4	-	-	-	-	-	-
東京都	-	-	-	115	-	-	-	6	-	-	-	140	-	-	-	-	-	-
神奈川県	-	1	1	47	-	-	-	-	-	-	-	5	-	-	-	-	-	-
新潟県	-	-	1	5	-	-	-	1	-	-	-	-	-	-	-	2	-	-
富山県	-	-	-	-	-	-	-	-	-	-	-	-	-	-	-	1	-	-
石川県	-	-	-	5	-	-	-	-	-	-	-	-	-	-	-	-	-	-
福井県	-	-	-	-	-	-	-	1	-	-	-	-	-	-	-	-	-	-
山梨県	-	-	-	1	-	-	-	-	-	-	-	1	-	-	-	-	-	-
長野県	-	-	-	2	-	-	-	-	-	-	-	-	-	-	-	1	-	-
岐阜県	-	-	-	1	-	-	-	4	-	-	-	-	-	-	-	-	-	-
静岡県	-	-	1	3	-	-	-	-	-	-	-	1	-	-	-	-	-	-
愛知県	-	2	-	5	-	-	-	1	-	-	-	2	-	-	-	1	-	-
三重県	-	-	-	1	-	-	-	-	-	-	-	1	-	-	-	-	-	-
滋賀県	-	-	-	1	-	-	-	1	-	-	-	-	-	-	-	-	-	-
京都府	-	-	-	1	-	-	-	-	-	-	-	1	-	-	-	-	-	-
大阪府	-	-	-	6	-	-	-	-	-	-	-	19	-	-	-	-	-	-
兵庫県	-	-	-	4	-	-	-	2	-	-	-	-	-	-	-	-	-	-
奈良県	-	-	-	-	-	-	-	-	-	-	-	1	-	-	-	-	-	-
和歌山県	-	-	-	-	-	-	-	-	-	-	-	-	-	-	-	-	-	-
鳥取県	-	-	-	1	-	-	-	-	-	-	-	1	-	-	-	-	-	-
島根県	-	-	-	-	-	-	-	-	-	-	-	-	-	-	-	-	-	-
岡山県	-	-	-	1	-	-	-	-	-	-	-	1	-	-	-	1	-	-
広島県	-	-	-	3	-	-	-	-	-	-	-	1	-	-	-	-	-	-
山口県	-	-	1	1	-	-	-	-	-	-	-	-	-	-	-	-	-	-
徳島県	-	-	-	-	-	-	-	-	-	-	-	-	-	-	-	-	-	-
香川県	-	-	-	-	-	-	-	1	-	-	-	1	-	-	-	-	-	-
愛媛県	-	-	-	-	-	-	-	-	-	-	-	-	-	-	-	-	-	-
高知県	-	-	-	-	-	-	-	-	-	-	-	1	-	-	-	-	-	-
福岡県	-	-	-	6	-	-	-	2	-	-	-	-	-	-	-	-	-	-
佐賀県	-	-	-	2	-	-	-	-	-	-	-	-	-	-	-	1	-	-
長崎県	-	-	-	-	-	-	-	-	-	-	-	-	-	-	-	-	-	-
熊本県	-	-	-	-	-	-	-	-	-	-	-	-	-	-	-	-	-	-
大分県	-	-	-	3	-	-	-	-	-	-	-	-	-	-	-	-	-	-
宮崎県	-	-	-	-	-	-	-	-	-	-	-	-	-	-	-	-	-	-
鹿児島県	-	-	-	-	-	-	-	-	-	-	-	2	-	-	-	-	-	-
沖縄県	-	-	-	-	-	-	-	1	-	-	-	2	-	-	-	-	-	-

*2016年2月15日より届出対象疾患となりました。

**2013年3月4日より届出対象疾患となりました。

報告数・累積報告数, 疾病・都道府県別

2023年第30週

	回帰熱		キャサナル 森林病		Q熱		狂犬病		コクシジ オイデス症		ジカウイルス 感染症*		重症熱性血小板 減少症候群**		腎症候性出血熱		西部ウマ脳炎	
	報告数	累積	報告数	累積	報告数	累積	報告数	累積	報告数	累積	報告数	累積	報告数	累積	報告数	累積	報告数	累積
総数	-	10	-	-	-	-	-	-	-	1	-	-	3	97	-	-	-	-
北海道	-	10	-	-	-	-	-	-	-	-	-	-	-	-	-	-	-	-
青森県	-	-	-	-	-	-	-	-	-	-	-	-	-	-	-	-	-	-
岩手県	-	-	-	-	-	-	-	-	-	-	-	-	-	-	-	-	-	-
宮城県	-	-	-	-	-	-	-	-	-	-	-	-	-	-	-	-	-	-
秋田県	-	-	-	-	-	-	-	-	-	-	-	-	-	-	-	-	-	-
山形県	-	-	-	-	-	-	-	-	-	-	-	-	-	-	-	-	-	-
福島県	-	-	-	-	-	-	-	-	-	-	-	-	-	-	-	-	-	-
茨城県	-	-	-	-	-	-	-	-	-	-	-	-	-	-	-	-	-	-
栃木県	-	-	-	-	-	-	-	-	-	-	-	-	-	-	-	-	-	-
群馬県	-	-	-	-	-	-	-	-	-	-	-	-	-	-	-	-	-	-
埼玉県	-	-	-	-	-	-	-	-	-	-	-	-	-	-	-	-	-	-
千葉県	-	-	-	-	-	-	-	-	-	1	-	-	-	-	-	-	-	-
東京都	-	-	-	-	-	-	-	-	-	-	-	-	-	-	-	-	-	-
神奈川県	-	-	-	-	-	-	-	-	-	-	-	-	-	-	-	-	-	-
新潟県	-	-	-	-	-	-	-	-	-	-	-	-	-	-	-	-	-	-
富山県	-	-	-	-	-	-	-	-	-	-	-	-	-	-	-	-	-	-
石川県	-	-	-	-	-	-	-	-	-	-	-	-	-	-	-	-	-	-
福井県	-	-	-	-	-	-	-	-	-	-	-	-	-	-	-	-	-	-
山梨県	-	-	-	-	-	-	-	-	-	-	-	-	-	-	-	-	-	-
長野県	-	-	-	-	-	-	-	-	-	-	-	-	-	-	-	-	-	-
岐阜県	-	-	-	-	-	-	-	-	-	-	-	-	-	-	-	-	-	-
静岡県	-	-	-	-	-	-	-	-	-	-	-	-	-	3	-	-	-	-
愛知県	-	-	-	-	-	-	-	-	-	-	-	-	-	1	-	-	-	-
三重県	-	-	-	-	-	-	-	-	-	-	-	-	-	3	-	-	-	-
滋賀県	-	-	-	-	-	-	-	-	-	-	-	-	-	-	-	-	-	-
京都府	-	-	-	-	-	-	-	-	-	-	-	-	-	1	-	-	-	-
大阪府	-	-	-	-	-	-	-	-	-	-	-	-	-	-	-	-	-	-
兵庫県	-	-	-	-	-	-	-	-	-	-	-	-	-	4	-	-	-	-
奈良県	-	-	-	-	-	-	-	-	-	-	-	-	-	-	-	-	-	-
和歌山県	-	-	-	-	-	-	-	-	-	-	-	-	-	2	-	-	-	-
鳥取県	-	-	-	-	-	-	-	-	-	-	-	-	-	1	-	-	-	-
島根県	-	-	-	-	-	-	-	-	-	-	-	-	-	3	-	-	-	-
岡山県	-	-	-	-	-	-	-	-	-	-	-	-	-	3	-	-	-	-
広島県	-	-	-	-	-	-	-	-	-	-	-	-	2	4	-	-	-	-
山口県	-	-	-	-	-	-	-	-	-	-	-	-	1	11	-	-	-	-
徳島県	-	-	-	-	-	-	-	-	-	-	-	-	-	3	-	-	-	-
香川県	-	-	-	-	-	-	-	-	-	-	-	-	-	5	-	-	-	-
愛媛県	-	-	-	-	-	-	-	-	-	-	-	-	-	3	-	-	-	-
高知県	-	-	-	-	-	-	-	-	-	-	-	-	-	9	-	-	-	-
福岡県	-	-	-	-	-	-	-	-	-	-	-	-	-	1	-	-	-	-
佐賀県	-	-	-	-	-	-	-	-	-	-	-	-	-	2	-	-	-	-
長崎県	-	-	-	-	-	-	-	-	-	-	-	-	-	9	-	-	-	-
熊本県	-	-	-	-	-	-	-	-	-	-	-	-	-	6	-	-	-	-
大分県	-	-	-	-	-	-	-	-	-	-	-	-	-	8	-	-	-	-
宮崎県	-	-	-	-	-	-	-	-	-	-	-	-	-	10	-	-	-	-
鹿児島県	-	-	-	-	-	-	-	-	-	-	-	-	-	5	-	-	-	-
沖縄県	-	-	-	-	-	-	-	-	-	-	-	-	-	-	-	-	-	-

*鳥インフルエンザ(H5N1及びH7N9)を除く。

報告数・累積報告数, 疾病・都道府県別

2023年第30週

	ダニ媒介脳炎		炭 疽		チクングニア熱		つつが虫病		デング熱		東部ウマ脳炎		鳥インフルエンザ*		ニパウイルス感染症		日本紅斑熱	
	報告数	累積	報告数	累積	報告数	累積	報告数	累積	報告数	累積	報告数	累積	報告数	累積	報告数	累積	報告数	累積
総 数	-	-	-	-	-	2	1	108	3	51	-	-	-	-	-	-	8	189
北海道	-	-	-	-	-	-	-	-	-	-	-	-	-	-	-	-	-	-
青森県	-	-	-	-	-	-	-	8	-	-	-	-	-	-	-	-	-	-
岩手県	-	-	-	-	-	-	-	6	1	1	-	-	-	-	-	-	-	-
宮城県	-	-	-	-	-	-	-	1	-	-	-	-	-	-	-	-	-	-
秋田県	-	-	-	-	-	-	-	6	-	-	-	-	-	-	-	-	-	-
山形県	-	-	-	-	-	-	-	-	-	-	-	-	-	-	-	-	-	-
福島県	-	-	-	-	-	-	-	5	-	-	-	-	-	-	-	-	-	-
茨城県	-	-	-	-	-	-	-	2	-	2	-	-	-	-	-	-	-	1
栃木県	-	-	-	-	-	-	-	-	-	-	-	-	-	-	-	-	-	-
群馬県	-	-	-	-	-	-	-	1	-	1	-	-	-	-	-	-	-	-
埼玉県	-	-	-	-	-	-	-	2	-	3	-	-	-	-	-	-	-	-
千葉県	-	-	-	-	-	-	-	11	-	4	-	-	-	-	-	-	2	6
東京都	-	-	-	-	-	-	1	5	-	16	-	-	-	-	-	-	-	1
神奈川県	-	-	-	-	-	-	-	1	1	5	-	-	-	-	-	-	-	-
新潟県	-	-	-	-	-	1	-	4	-	-	-	-	-	-	-	-	-	1
富山県	-	-	-	-	-	-	-	-	-	-	-	-	-	-	-	-	-	1
石川県	-	-	-	-	-	-	-	-	-	-	-	-	-	-	-	-	-	-
福井県	-	-	-	-	-	-	-	-	-	-	-	-	-	-	-	-	-	3
山梨県	-	-	-	-	-	-	-	-	-	-	-	-	-	-	-	-	-	-
長野県	-	-	-	-	-	-	-	2	-	-	-	-	-	-	-	-	-	-
岐阜県	-	-	-	-	-	-	-	-	-	-	-	-	-	-	-	-	-	-
静岡県	-	-	-	-	-	-	-	-	1	1	-	-	-	-	-	-	-	3
愛知県	-	-	-	-	-	-	-	2	-	4	-	-	-	-	-	-	-	2
三重県	-	-	-	-	-	-	-	-	-	2	-	-	-	-	-	-	-	28
滋賀県	-	-	-	-	-	-	-	1	-	-	-	-	-	-	-	-	-	-
京都府	-	-	-	-	-	-	-	-	-	-	-	-	-	-	-	-	-	4
大阪府	-	-	-	-	-	-	-	1	-	4	-	-	-	-	-	-	-	5
兵庫県	-	-	-	-	-	-	-	2	-	1	-	-	-	-	-	-	-	3
奈良県	-	-	-	-	-	-	-	1	-	2	-	-	-	-	-	-	-	2
和歌山県	-	-	-	-	-	-	-	1	-	-	-	-	-	-	-	-	2	13
鳥取県	-	-	-	-	-	-	-	1	-	1	-	-	-	-	-	-	-	1
島根県	-	-	-	-	-	-	-	3	-	-	-	-	-	-	-	-	-	7
岡山県	-	-	-	-	-	-	-	1	-	-	-	-	-	-	-	-	-	2
広島県	-	-	-	-	-	-	-	3	-	-	-	-	-	-	-	-	1	36
山口県	-	-	-	-	-	-	-	1	-	1	-	-	-	-	-	-	-	7
徳島県	-	-	-	-	-	-	-	1	-	-	-	-	-	-	-	-	-	3
香川県	-	-	-	-	-	-	-	-	-	-	-	-	-	-	-	-	-	3
愛媛県	-	-	-	-	-	-	-	-	-	-	-	-	-	-	-	-	1	6
高知県	-	-	-	-	-	-	-	-	-	-	-	-	-	-	-	-	-	7
福岡県	-	-	-	-	-	1	-	1	-	2	-	-	-	-	-	-	1	5
佐賀県	-	-	-	-	-	-	-	-	-	-	-	-	-	-	-	-	-	6
長崎県	-	-	-	-	-	-	-	3	-	1	-	-	-	-	-	-	-	5
熊本県	-	-	-	-	-	-	-	1	-	-	-	-	-	-	-	-	-	11
大分県	-	-	-	-	-	-	-	-	-	-	-	-	-	-	-	-	-	6
宮崎県	-	-	-	-	-	-	-	7	-	-	-	-	-	-	-	-	-	4
鹿児島県	-	-	-	-	-	-	-	22	-	-	-	-	-	-	-	-	1	6
沖縄県	-	-	-	-	-	-	-	2	-	-	-	-	-	-	-	-	-	1

報告数・累積報告数, 疾病・都道府県別

2023年第30週

	日本脳炎		ハンタウイルス 肺症候群		Bウイルス病		鼻 疽		ブルセラ症		ベネズエラ ウマ脳炎		ヘンドラウイルス 感 染 症		発しんチフス		ボツリヌス症	
	報告数	累積	報告数	累積	報告数	累積	報告数	累積	報告数	累積	報告数	累積	報告数	累積	報告数	累積	報告数	累積
総 数	-	-	-	-	-	-	-	-	-	1	-	-	-	-	-	-	-	-
北海道	-	-	-	-	-	-	-	-	-	-	-	-	-	-	-	-	-	-
青森県	-	-	-	-	-	-	-	-	-	-	-	-	-	-	-	-	-	-
岩手県	-	-	-	-	-	-	-	-	-	-	-	-	-	-	-	-	-	-
宮城県	-	-	-	-	-	-	-	-	-	-	-	-	-	-	-	-	-	-
秋田県	-	-	-	-	-	-	-	-	-	-	-	-	-	-	-	-	-	-
山形県	-	-	-	-	-	-	-	-	-	-	-	-	-	-	-	-	-	-
福島県	-	-	-	-	-	-	-	-	-	-	-	-	-	-	-	-	-	-
茨城県	-	-	-	-	-	-	-	-	-	-	-	-	-	-	-	-	-	-
栃木県	-	-	-	-	-	-	-	-	-	-	-	-	-	-	-	-	-	-
群馬県	-	-	-	-	-	-	-	-	-	-	-	-	-	-	-	-	-	-
埼玉県	-	-	-	-	-	-	-	-	-	-	-	-	-	-	-	-	-	-
千葉県	-	-	-	-	-	-	-	-	-	-	-	-	-	-	-	-	-	-
東京都	-	-	-	-	-	-	-	-	-	-	-	-	-	-	-	-	-	-
神奈川県	-	-	-	-	-	-	-	-	-	-	-	-	-	-	-	-	-	-
新潟県	-	-	-	-	-	-	-	-	-	-	-	-	-	-	-	-	-	-
富山県	-	-	-	-	-	-	-	-	-	-	-	-	-	-	-	-	-	-
石川県	-	-	-	-	-	-	-	-	-	-	-	-	-	-	-	-	-	-
福井県	-	-	-	-	-	-	-	-	-	-	-	-	-	-	-	-	-	-
山梨県	-	-	-	-	-	-	-	-	-	-	-	-	-	-	-	-	-	-
長野県	-	-	-	-	-	-	-	-	-	1	-	-	-	-	-	-	-	-
岐阜県	-	-	-	-	-	-	-	-	-	-	-	-	-	-	-	-	-	-
静岡県	-	-	-	-	-	-	-	-	-	-	-	-	-	-	-	-	-	-
愛知県	-	-	-	-	-	-	-	-	-	-	-	-	-	-	-	-	-	-
三重県	-	-	-	-	-	-	-	-	-	-	-	-	-	-	-	-	-	-
滋賀県	-	-	-	-	-	-	-	-	-	-	-	-	-	-	-	-	-	-
京都府	-	-	-	-	-	-	-	-	-	-	-	-	-	-	-	-	-	-
大阪府	-	-	-	-	-	-	-	-	-	-	-	-	-	-	-	-	-	-
兵庫県	-	-	-	-	-	-	-	-	-	-	-	-	-	-	-	-	-	-
奈良県	-	-	-	-	-	-	-	-	-	-	-	-	-	-	-	-	-	-
和歌山県	-	-	-	-	-	-	-	-	-	-	-	-	-	-	-	-	-	-
鳥取県	-	-	-	-	-	-	-	-	-	-	-	-	-	-	-	-	-	-
島根県	-	-	-	-	-	-	-	-	-	-	-	-	-	-	-	-	-	-
岡山県	-	-	-	-	-	-	-	-	-	-	-	-	-	-	-	-	-	-
広島県	-	-	-	-	-	-	-	-	-	-	-	-	-	-	-	-	-	-
山口県	-	-	-	-	-	-	-	-	-	-	-	-	-	-	-	-	-	-
徳島県	-	-	-	-	-	-	-	-	-	-	-	-	-	-	-	-	-	-
香川県	-	-	-	-	-	-	-	-	-	-	-	-	-	-	-	-	-	-
愛媛県	-	-	-	-	-	-	-	-	-	-	-	-	-	-	-	-	-	-
高知県	-	-	-	-	-	-	-	-	-	-	-	-	-	-	-	-	-	-
福岡県	-	-	-	-	-	-	-	-	-	-	-	-	-	-	-	-	-	-
佐賀県	-	-	-	-	-	-	-	-	-	-	-	-	-	-	-	-	-	-
長崎県	-	-	-	-	-	-	-	-	-	-	-	-	-	-	-	-	-	-
熊本県	-	-	-	-	-	-	-	-	-	-	-	-	-	-	-	-	-	-
大分県	-	-	-	-	-	-	-	-	-	-	-	-	-	-	-	-	-	-
宮崎県	-	-	-	-	-	-	-	-	-	-	-	-	-	-	-	-	-	-
鹿児島県	-	-	-	-	-	-	-	-	-	-	-	-	-	-	-	-	-	-
沖縄県	-	-	-	-	-	-	-	-	-	-	-	-	-	-	-	-	-	-

報告数・累積報告数, 疾病・都道府県別

2023年第30週

	マラリア		野 兎 病		ライム病		リッサウイルス感染症		リフトバレー熱		類 鼻 疽		レジオネラ症		レプトスピラ症		ロッキー山紅斑熱	
	報告数	累積	報告数	累積	報告数	累積	報告数	累積	報告数	累積	報告数	累積	報告数	累積	報告数	累積	報告数	累積
総 数	-	8	-	-	4	15	-	-	-	-	-	-	47	1220	-	8	-	-
北海道	-	-	-	-	3	9	-	-	-	-	-	-	2	22	-	-	-	-
青森県	-	-	-	-	-	-	-	-	-	-	-	-	-	7	-	-	-	-
岩手県	-	-	-	-	-	-	-	-	-	-	-	-	1	14	-	-	-	-
宮城県	-	-	-	-	-	-	-	-	-	-	-	-	5	42	-	-	-	-
秋田県	-	-	-	-	-	-	-	-	-	-	-	-	2	11	-	-	-	-
山形県	-	-	-	-	-	-	-	-	-	-	-	-	1	11	-	-	-	-
福島県	-	-	-	-	-	-	-	-	-	-	-	-	3	28	-	-	-	-
茨城県	-	-	-	-	-	-	-	-	-	-	-	-	2	43	-	-	-	-
栃木県	-	-	-	-	-	-	-	-	-	-	-	-	1	43	-	-	-	-
群馬県	-	-	-	-	-	-	-	-	-	-	-	-	1	46	-	-	-	-
埼玉県	-	-	-	-	-	1	-	-	-	-	-	-	1	58	-	-	-	-
千葉県	-	-	-	-	-	-	-	-	-	-	-	-	1	48	-	-	-	-
東京都	-	4	-	-	-	1	-	-	-	-	-	-	3	85	-	1	-	-
神奈川県	-	1	-	-	-	-	-	-	-	-	-	-	-	65	-	-	-	-
新潟県	-	-	-	-	-	-	-	-	-	-	-	-	3	35	-	-	-	-
富山県	-	-	-	-	-	-	-	-	-	-	-	-	-	20	-	-	-	-
石川県	-	-	-	-	-	-	-	-	-	-	-	-	-	15	-	-	-	-
福井県	-	-	-	-	-	-	-	-	-	-	-	-	2	14	-	-	-	-
山梨県	-	-	-	-	-	-	-	-	-	-	-	-	-	11	-	-	-	-
長野県	-	-	-	-	-	1	-	-	-	-	-	-	1	21	-	-	-	-
岐阜県	-	-	-	-	-	-	-	-	-	-	-	-	1	38	-	-	-	-
静岡県	-	-	-	-	-	-	-	-	-	-	-	-	1	33	-	-	-	-
愛知県	-	2	-	-	1	1	-	-	-	-	-	-	4	66	-	1	-	-
三重県	-	-	-	-	-	-	-	-	-	-	-	-	1	20	-	-	-	-
滋賀県	-	-	-	-	-	-	-	-	-	-	-	-	2	17	-	-	-	-
京都府	-	-	-	-	-	-	-	-	-	-	-	-	-	21	-	-	-	-
大阪府	-	1	-	-	-	1	-	-	-	-	-	-	1	73	-	1	-	-
兵庫県	-	-	-	-	-	-	-	-	-	-	-	-	2	45	-	-	-	-
奈良県	-	-	-	-	-	-	-	-	-	-	-	-	-	13	-	-	-	-
和歌山県	-	-	-	-	-	-	-	-	-	-	-	-	-	7	-	-	-	-
鳥取県	-	-	-	-	-	-	-	-	-	-	-	-	-	6	-	-	-	-
島根県	-	-	-	-	-	-	-	-	-	-	-	-	-	8	-	-	-	-
岡山県	-	-	-	-	-	-	-	-	-	-	-	-	1	30	-	-	-	-
広島県	-	-	-	-	-	-	-	-	-	-	-	-	-	44	-	-	-	-
山口県	-	-	-	-	-	-	-	-	-	-	-	-	-	16	-	-	-	-
徳島県	-	-	-	-	-	-	-	-	-	-	-	-	1	8	-	-	-	-
香川県	-	-	-	-	-	-	-	-	-	-	-	-	-	9	-	-	-	-
愛媛県	-	-	-	-	-	-	-	-	-	-	-	-	1	11	-	1	-	-
高知県	-	-	-	-	-	-	-	-	-	-	-	-	1	3	-	-	-	-
福岡県	-	-	-	-	-	1	-	-	-	-	-	-	1	48	-	-	-	-
佐賀県	-	-	-	-	-	-	-	-	-	-	-	-	-	4	-	-	-	-
長崎県	-	-	-	-	-	-	-	-	-	-	-	-	-	13	-	-	-	-
熊本県	-	-	-	-	-	-	-	-	-	-	-	-	-	23	-	-	-	-
大分県	-	-	-	-	-	-	-	-	-	-	-	-	-	12	-	-	-	-
宮崎県	-	-	-	-	-	-	-	-	-	-	-	-	-	2	-	-	-	-
鹿児島県	-	-	-	-	-	-	-	-	-	-	-	-	-	6	-	1	-	-
沖縄県	-	-	-	-	-	-	-	-	-	-	-	-	1	5	-	3	-	-

*E型肝炎及びA型肝炎を除く。

**2014年9月19日より届出対象疾患となりました。2023年5月26日よりカルバペネム耐性腸内細菌科細菌感染症から感染症法上の名称が変更されました。

***急性灰白髄炎を除く。2018年5月1日より届出対象疾患となりました。

****ウエストナイル脳炎、西部ウマ脳炎、ダニ媒介脳炎、東部ウマ脳炎、日本脳炎、ベネズエラウマ脳炎及びリフトバレー熱を除く。

報告数・累積報告数, 疾病・都道府県別

2023年第30週

	アメルバ赤痢		ウイルス型肝炎*		カルバペネム耐性 腸内細菌科細菌感染症**		急性弛緩性 麻痺***		急性脳炎****		クリプト スポリジウム症		クロイツフェルト ・ヤコブ病		劇症型溶血性 レンサ球菌感染症		後天性免疫不全 症候群	
	報告数	累積	報告数	累積	報告数	累積	報告数	累積	報告数	累積	報告数	累積	報告数	累積	報告数	累積	報告数	累積
総 数	7	281	1	149	28	1027	1	35	14	305	-	5	1	83	8	482	11	555
北海道	-	8	-	1	-	47	-	-	4	13	-	1	-	3	-	7	-	27
青森県	-	1	-	2	-	15	-	-	-	-	-	-	-	2	-	7	-	1
岩手県	-	1	-	3	-	4	-	-	-	-	-	-	-	-	-	2	-	1
宮城県	-	2	-	2	2	29	-	1	-	-	-	-	-	1	-	9	-	5
秋田県	-	-	-	1	-	13	-	-	-	-	-	-	-	-	-	3	-	1
山形県	-	2	-	-	-	11	-	-	-	-	-	-	-	1	-	7	-	-
福島県	-	2	-	3	-	13	-	-	-	-	-	-	-	3	-	5	1	5
茨城県	-	6	-	3	-	21	-	-	-	17	-	-	-	1	-	5	1	11
栃木県	-	1	-	-	-	15	-	2	1	5	-	-	-	1	-	4	1	7
群馬県	-	5	-	11	3	10	-	1	-	4	-	-	-	2	-	4	-	7
埼玉県	-	19	-	4	-	34	-	5	-	23	-	-	-	5	2	22	1	19
千葉県	1	12	-	6	1	36	-	-	4	45	-	-	-	3	-	20	-	24
東京都	3	55	-	32	2	114	-	5	-	17	-	1	-	9	-	69	5	180
神奈川県	1	29	-	3	3	67	-	3	1	18	-	-	-	3	-	34	-	27
新潟県	-	1	-	1	-	19	-	1	-	7	-	-	-	1	-	8	-	4
富山県	-	2	-	1	-	11	-	-	-	2	-	-	-	-	-	11	-	-
石川県	-	2	-	1	-	9	-	1	-	7	-	-	-	-	-	1	-	3
福井県	-	-	-	3	-	3	-	-	-	3	-	-	-	1	-	3	-	-
山梨県	-	2	-	-	-	5	-	-	-	5	-	-	-	-	-	-	-	1
長野県	-	2	-	1	-	13	-	1	1	9	-	-	-	5	1	13	-	2
岐阜県	-	-	-	2	-	9	-	1	-	-	-	-	-	-	-	11	-	11
静岡県	-	11	-	-	-	13	-	-	-	14	-	-	-	4	1	16	-	6
愛知県	-	21	-	7	3	86	-	-	-	19	-	-	-	3	-	40	1	58
三重県	-	1	-	1	1	21	-	3	-	3	-	-	-	-	-	11	-	2
滋賀県	-	3	-	-	-	8	-	-	-	3	-	-	-	-	1	9	-	1
京都府	-	3	-	-	2	18	-	1	-	2	-	-	-	7	-	8	-	4
大阪府	1	26	-	14	2	81	-	1	-	13	-	-	-	3	-	37	-	41
兵庫県	1	13	-	8	-	32	-	-	-	14	-	-	-	4	-	19	-	11
奈良県	-	2	-	4	1	18	-	-	-	3	-	-	-	-	-	9	-	4
和歌山県	-	1	-	2	-	6	-	-	-	2	-	-	1	2	-	3	-	2
鳥取県	-	2	-	1	-	3	-	1	-	3	-	1	-	-	-	2	-	3
島根県	-	1	-	-	1	17	-	-	-	-	-	-	-	1	-	4	-	2
岡山県	-	6	-	3	-	11	-	1	-	6	-	-	-	-	-	3	-	2
広島県	-	6	-	4	-	30	-	-	-	4	-	-	-	5	-	7	-	7
山口県	-	1	-	-	1	20	-	-	1	6	-	-	-	-	-	6	-	6
徳島県	-	-	-	1	-	-	-	-	-	-	-	-	-	1	-	-	-	2
香川県	-	4	-	-	-	8	-	-	-	1	-	-	-	1	-	3	-	2
愛媛県	-	2	-	3	1	13	-	1	-	1	-	-	-	-	-	8	-	1
高知県	-	1	-	-	1	6	-	-	-	-	-	-	-	-	-	-	-	1
福岡県	-	13	-	6	2	62	-	3	1	20	-	1	-	1	2	26	-	28
佐賀県	-	2	-	-	-	4	-	-	-	1	-	-	-	-	-	4	-	3
長崎県	-	-	-	1	-	17	-	-	-	-	-	-	-	2	-	5	-	4
熊本県	-	1	1	3	-	10	-	-	-	-	-	-	-	-	-	2	-	7
大分県	-	2	-	-	1	14	-	-	-	3	-	-	-	1	-	2	1	3
宮崎県	-	2	-	5	-	1	-	1	-	3	-	-	-	3	-	3	-	4
鹿児島県	-	3	-	1	-	13	-	-	1	6	-	1	-	3	-	2	-	4
沖縄県	-	2	-	5	1	17	1	2	-	3	-	-	-	1	1	8	-	11

*2013年4月1日より届出対象疾患となりました。
 **2014年9月19日より届出対象疾患となりました。

報告数・累積報告数, 疾病・都道府県別

2023年第30週

	ジアルジア症		侵襲性インフルエンザ菌感染症*		侵襲性髄膜炎菌感染症*		侵襲性肺炎球菌感染症*		水痘** (入院例に限る)		先天性風しん症候群		梅毒		播種性 クリプトコックス症**		破傷風	
	報告数	累積	報告数	累積	報告数	累積	報告数	累積	報告数	累積	報告数	累積	報告数	累積	報告数	累積	報告数	累積
総数	-	27	10	314	-	10	20	1044	7	224	-	-	194	8653	1	102	4	58
北海道	-	-	1	15	-	-	-	42	-	6	-	-	8	431	-	1	-	3
青森県	-	-	-	1	-	-	-	14	-	-	-	-	1	20	-	-	-	2
岩手県	-	-	-	2	-	-	-	6	-	-	-	-	1	22	-	-	-	-
宮城県	-	-	-	1	-	-	1	15	-	3	-	-	1	90	-	2	-	4
秋田県	-	1	-	3	-	-	-	11	-	3	-	-	1	22	-	1	1	1
山形県	-	-	-	1	-	-	1	5	-	-	-	-	-	16	-	1	-	2
福島県	-	-	-	4	-	-	-	11	-	1	-	-	3	94	-	2	-	-
茨城県	-	-	-	5	-	-	-	19	-	6	-	-	4	147	-	1	1	1
栃木県	-	-	-	2	-	-	-	10	-	4	-	-	1	93	-	3	-	-
群馬県	-	-	-	3	-	-	1	14	-	1	-	-	4	100	-	1	-	2
埼玉県	-	2	-	7	-	1	2	44	-	8	-	-	4	270	-	4	-	3
千葉県	-	1	-	14	-	2	4	36	-	7	-	-	6	254	-	6	-	6
東京都	-	7	-	26	-	1	1	103	-	39	-	-	35	2121	-	12	-	2
神奈川県	-	3	2	34	-	-	2	68	-	30	-	-	9	396	1	7	1	4
新潟県	-	-	-	2	-	-	1	25	2	4	-	-	3	68	-	7	-	-
富山県	-	-	-	8	-	-	-	17	-	6	-	-	-	14	-	1	-	1
石川県	-	-	-	1	-	-	-	16	-	5	-	-	2	38	-	1	-	-
福井県	-	2	-	1	-	-	-	7	-	2	-	-	-	25	-	-	-	-
山梨県	-	-	-	-	-	-	-	3	-	-	-	-	-	12	-	1	-	-
長野県	-	1	-	5	-	2	-	9	-	1	-	-	2	48	-	5	-	-
岐阜県	-	1	1	9	-	-	-	19	-	5	-	-	5	77	-	1	-	2
静岡県	-	2	-	6	-	-	-	18	1	9	-	-	1	189	-	2	-	2
愛知県	-	-	1	27	-	-	-	78	2	16	-	-	12	519	-	5	-	4
三重県	-	-	-	5	-	-	-	15	-	1	-	-	2	74	-	1	-	1
滋賀県	-	-	1	6	-	-	1	17	-	5	-	-	3	45	-	2	-	1
京都府	-	-	-	13	-	-	-	27	-	5	-	-	2	89	-	1	-	1
大阪府	-	2	-	30	-	2	-	82	-	15	-	-	11	1170	-	5	-	1
兵庫県	-	1	-	22	-	1	1	55	-	4	-	-	12	279	-	2	-	2
奈良県	-	-	-	5	-	-	-	22	-	8	-	-	3	59	-	-	-	-
和歌山県	-	-	-	2	-	-	-	5	-	-	-	-	1	36	-	1	-	-
鳥取県	-	-	-	-	-	-	-	6	-	-	-	-	-	19	-	2	-	-
島根県	-	-	-	1	-	-	-	11	-	-	-	-	-	15	-	-	-	-
岡山県	-	1	-	6	-	-	-	14	-	4	-	-	7	164	-	-	-	1
広島県	-	1	-	3	-	-	-	13	-	7	-	-	9	269	-	-	-	-
山口県	-	-	1	5	-	-	-	8	-	-	-	-	4	64	-	1	-	1
徳島県	-	-	-	-	-	-	-	-	-	-	-	-	1	51	-	-	-	1
香川県	-	-	-	3	-	-	-	12	-	-	-	-	-	77	-	3	-	-
愛媛県	-	-	1	2	-	-	-	3	1	2	-	-	3	81	-	1	-	-
高知県	-	-	-	4	-	-	-	7	-	-	-	-	-	38	-	2	-	1
福岡県	-	1	-	9	-	-	1	45	1	7	-	-	21	461	-	4	-	3
佐賀県	-	-	-	-	-	-	-	4	-	2	-	-	2	54	-	2	1	2
長崎県	-	-	1	2	-	-	-	12	-	2	-	-	2	69	-	4	-	1
熊本県	-	-	1	3	-	1	-	18	-	1	-	-	5	142	-	3	-	-
大分県	-	-	-	1	-	-	-	7	-	1	-	-	-	47	-	-	-	2
宮崎県	-	-	-	2	-	-	-	9	-	2	-	-	1	106	-	3	-	1
鹿児島県	-	1	-	4	-	-	-	16	-	2	-	-	1	95	-	1	-	-
沖縄県	-	-	-	9	-	-	4	46	-	-	-	-	1	83	-	-	-	-

*2018年1月1日より届出対象疾患となりました。
 **2014年9月19日より届出対象疾患となりました。

報告数・累積報告数, 疾病・都道府県別

2023年第30週

	バンコマイシン耐性 黄色ブドウ球菌感染症		バンコマイシン耐性 腸球菌感染症		百日咳*		風しん		麻しん		薬剤耐性アシネト バクテラ感染症**	
	報告数	累積	報告数	累積	報告数	累積	報告数	累積	報告数	累積	報告数	累積
総 数	-	-	2	77	24	534	-	9	-	22	1	11
北海道	-	-	-	-	1	15	-	-	-	2	-	-
青森県	-	-	-	1	1	6	-	-	-	-	-	-
岩手県	-	-	-	-	-	-	-	-	-	-	-	-
宮城県	-	-	-	-	-	-	-	-	-	-	-	-
秋田県	-	-	-	-	-	10	-	-	-	-	-	-
山形県	-	-	-	3	-	7	-	-	-	-	-	-
福島県	-	-	-	-	-	15	-	-	-	-	-	-
茨城県	-	-	-	-	-	3	-	-	-	1	-	-
栃木県	-	-	-	-	-	3	-	-	-	-	-	-
群馬県	-	-	-	-	-	12	-	1	-	-	-	-
埼玉県	-	-	-	1	6	41	-	1	-	-	-	1
千葉県	-	-	-	1	1	10	-	-	-	1	-	-
東京都	-	-	-	6	4	78	-	4	-	6	-	1
神奈川県	-	-	-	2	-	31	-	1	-	1	1	1
新潟県	-	-	-	-	-	8	-	-	-	-	-	-
富山県	-	-	-	-	-	-	-	-	-	-	-	-
石川県	-	-	-	-	-	6	-	-	-	-	-	-
福井県	-	-	-	1	1	1	-	-	-	-	-	-
山梨県	-	-	-	-	-	-	-	-	-	-	-	-
長野県	-	-	-	1	-	3	-	-	-	-	-	-
岐阜県	-	-	-	-	-	18	-	-	-	-	-	-
静岡県	-	-	-	10	-	6	-	-	-	2	-	-
愛知県	-	-	-	2	1	22	-	-	-	2	-	3
三重県	-	-	1	1	-	4	-	-	-	-	-	-
滋賀県	-	-	-	1	2	9	-	-	-	-	-	1
京都府	-	-	-	3	-	2	-	-	-	-	-	2
大阪府	-	-	-	8	1	28	-	2	-	4	-	1
兵庫県	-	-	-	1	2	36	-	-	-	2	-	-
奈良県	-	-	-	1	1	6	-	-	-	-	-	-
和歌山県	-	-	-	8	-	2	-	-	-	-	-	-
鳥取県	-	-	-	-	-	3	-	-	-	1	-	-
島根県	-	-	-	-	-	-	-	-	-	-	-	-
岡山県	-	-	-	1	-	16	-	-	-	-	-	-
広島県	-	-	1	10	-	8	-	-	-	-	-	-
山口県	-	-	-	2	-	4	-	-	-	-	-	1
徳島県	-	-	-	-	2	53	-	-	-	-	-	-
香川県	-	-	-	-	-	3	-	-	-	-	-	-
愛媛県	-	-	-	2	1	19	-	-	-	-	-	-
高知県	-	-	-	-	-	5	-	-	-	-	-	-
福岡県	-	-	-	2	-	16	-	-	-	-	-	-
佐賀県	-	-	-	-	-	1	-	-	-	-	-	-
長崎県	-	-	-	1	-	2	-	-	-	-	-	-
熊本県	-	-	-	-	-	4	-	-	-	-	-	-
大分県	-	-	-	8	-	-	-	-	-	-	-	-
宮崎県	-	-	-	-	-	4	-	-	-	-	-	-
鹿児島県	-	-	-	-	-	5	-	-	-	-	-	-
沖縄県	-	-	-	-	-	9	-	-	-	-	-	-

注) 百日咳は2018年1月1日より全数把握対象疾患に変更となりました。

*鳥インフルエンザ及び新型インフルエンザ等感染症を除く。

**2023年5月8日より定点把握対象疾患に変更となりました。

***2018年第9週より定点当たり報告数の表示が開始されました。

報告数・定点当たり報告数, 疾病・都道府県別

2023年第30週

	インフルエンザ*		新型コロナウイルス感染症**		RSウイルス感染症***		咽頭結膜熱		A群溶血性レンサ球菌咽頭炎		感染性胃腸炎		水痘		手足口病		伝染性紅斑	
	報告数	定点当り	報告数	定点当り	報告数	定点当り	報告数	定点当り	報告数	定点当り	報告数	定点当り	報告数	定点当り	報告数	定点当り	報告数	定点当り
総数	8088	1.64	78502	15.91	7073	2.25	1677	0.53	4135	1.32	10239	3.26	309	0.10	4001	1.27	66	0.02
北海道	64	0.29	1979	8.83	291	2.09	84	0.60	222	1.60	227	1.63	15	0.11	77	0.55	24	0.17
青森県	1	0.02	494	8.23	43	1.13	8	0.21	12	0.32	91	2.39	2	0.05	30	0.79	-	-
岩手県	22	0.35	822	13.26	68	1.74	8	0.21	28	0.72	132	3.38	1	0.03	51	1.31	4	0.10
宮城県	12	0.13	1675	18.41	229	4.16	18	0.33	25	0.45	111	2.02	1	0.02	102	1.85	1	0.02
秋田県	3	0.06	367	7.06	69	2.03	3	0.09	4	0.12	59	1.74	2	0.06	28	0.82	1	0.03
山形県	1	0.02	464	10.79	123	4.39	9	0.32	39	1.39	37	1.32	3	0.11	28	1.00	1	0.04
福島県	55	0.67	1118	13.63	212	4.33	15	0.31	52	1.06	80	1.63	3	0.06	111	2.27	1	0.02
茨城県	71	0.59	2004	16.70	155	2.07	40	0.53	158	2.11	240	3.20	8	0.11	182	2.43	-	-
栃木県	21	0.28	937	12.33	111	2.31	5	0.10	38	0.79	85	1.77	1	0.02	94	1.96	3	0.06
群馬県	33	0.38	865	9.94	105	1.94	47	0.87	44	0.81	211	3.91	7	0.13	27	0.50	1	0.02
埼玉県	268	1.03	3493	13.38	245	1.49	99	0.60	267	1.63	765	4.66	29	0.18	216	1.32	2	0.01
千葉県	262	1.29	3728	18.36	147	1.16	46	0.36	193	1.52	494	3.89	13	0.10	121	0.95	3	0.02
東京都	500	1.20	4613	11.12	308	1.18	103	0.39	349	1.34	966	3.70	28	0.11	170	0.65	2	0.01
神奈川県	223	0.61	4371	12.04	380	1.65	71	0.31	241	1.05	711	3.09	24	0.10	140	0.61	5	0.02
新潟県	79	0.94	1555	18.51	205	3.80	16	0.30	54	1.00	208	3.85	10	0.19	383	7.09	-	-
富山県	4	0.08	558	11.63	97	3.34	15	0.52	55	1.90	100	3.45	3	0.10	67	2.31	-	-
石川県	35	0.73	1158	24.13	68	2.34	8	0.28	12	0.41	128	4.41	6	0.21	77	2.66	-	-
福井県	2	0.05	393	10.08	38	1.52	7	0.28	43	1.72	77	3.08	1	0.04	85	3.40	-	-
山梨県	11	0.27	583	14.22	82	3.42	6	0.25	2	0.08	73	3.04	1	0.04	2	0.08	1	0.04
長野県	12	0.14	1074	12.20	180	3.33	16	0.30	18	0.33	182	3.37	-	-	20	0.37	2	0.04
岐阜県	23	0.26	1557	17.90	105	1.98	15	0.28	56	1.06	134	2.53	4	0.08	17	0.32	2	0.04
静岡県	139	1.00	2352	16.92	239	2.69	25	0.28	65	0.73	253	2.84	2	0.02	60	0.67	1	0.01
愛知県	164	0.84	4059	20.82	300	1.65	68	0.37	190	1.04	512	2.81	22	0.12	33	0.18	2	0.01
三重県	174	2.42	1328	18.44	218	4.84	12	0.27	26	0.58	178	3.96	3	0.07	23	0.51	-	-
滋賀県	116	1.93	894	14.90	36	1.00	5	0.14	64	1.78	86	2.39	3	0.08	26	0.72	-	-
京都府	108	0.87	2051	16.54	78	1.04	64	0.85	127	1.69	156	2.08	5	0.07	34	0.45	-	-
大阪府	275	0.92	4399	14.66	232	1.19	326	1.67	422	2.16	577	2.96	19	0.10	85	0.44	3	0.02
兵庫県	228	1.15	2795	14.05	297	2.30	159	1.23	136	1.05	457	3.54	18	0.14	97	0.75	1	0.01
奈良県	35	0.64	929	16.89	51	1.50	28	0.82	106	3.12	97	2.85	2	0.06	6	0.18	-	-
和歌山県	10	0.20	854	17.43	51	1.70	10	0.33	32	1.07	97	3.23	3	0.10	8	0.27	-	-
鳥取県	38	1.31	740	25.52	58	3.05	3	0.16	46	2.42	69	3.63	1	0.05	42	2.21	-	-
島根県	10	0.26	567	14.92	101	4.39	2	0.09	12	0.52	99	4.30	1	0.04	156	6.78	-	-
岡山県	42	0.50	1296	15.43	100	1.85	14	0.26	17	0.31	173	3.20	2	0.04	164	3.04	-	-
広島県	121	1.08	1783	15.92	115	1.64	24	0.34	117	1.67	252	3.60	7	0.10	86	1.23	1	0.01
山口県	207	3.09	1257	18.76	109	2.53	2	0.05	94	2.19	153	3.56	4	0.09	137	3.19	-	-
徳島県	15	0.41	677	18.30	154	6.70	6	0.26	7	0.30	65	2.83	1	0.04	17	0.74	-	-
香川県	4	0.09	827	17.60	88	3.14	8	0.29	21	0.75	89	3.18	6	0.21	24	0.86	-	-
愛媛県	407	6.67	1288	21.11	158	4.27	15	0.41	32	0.86	200	5.41	6	0.16	14	0.38	-	-
高知県	9	0.20	900	20.45	103	3.96	3	0.12	7	0.27	47	1.81	3	0.12	39	1.50	-	-
福岡県	1076	5.43	4284	21.64	448	3.73	165	1.38	392	3.27	496	4.13	23	0.19	443	3.69	1	0.01
佐賀県	66	1.69	1240	31.79	82	3.57	7	0.30	18	0.78	51	2.22	-	-	66	2.87	1	0.04
長崎県	336	4.80	2120	30.29	90	2.05	11	0.25	72	1.64	99	2.25	2	0.05	75	1.70	-	-
熊本県	707	8.84	1973	24.66	177	3.54	15	0.30	38	0.76	193	3.86	4	0.08	86	1.72	-	-
大分県	204	3.52	1411	24.33	147	4.08	20	0.56	51	1.42	273	7.58	2	0.06	81	2.25	-	-
宮崎県	513	8.84	1578	27.21	133	3.69	7	0.19	40	1.11	192	5.33	4	0.11	106	2.94	1	0.03
鹿児島県	1151	12.65	2142	23.54	144	2.72	20	0.38	28	0.53	170	3.21	2	0.04	59	1.11	2	0.04
沖縄県	231	4.28	950	17.59	103	3.32	19	0.61	63	2.03	94	3.03	2	0.06	6	0.19	-	-

*髄膜炎菌、肺炎球菌、インフルエンザ菌を原因として同定された場合を除く。
 **オウム病を除く。

報告数・定点当り報告数, 疾病・都道府県別

2023年第30週

	突発性発しん		ヘルパンギーナ		流行性耳下腺炎		急性出血性結膜炎		流行性角結膜炎		細菌性髄膜炎*		無菌性髄膜炎		マイコプラズマ肺炎		クラミジア肺炎**	
	報告数	定点当り	報告数	定点当り	報告数	定点当り	報告数	定点当り	報告数	定点当り	報告数	定点当り	報告数	定点当り	報告数	定点当り	報告数	定点当り
総数	786	0.25	13629	4.34	177	0.06	8	0.01	350	0.50	8	0.02	20	0.04	17	0.04	-	-
北海道	27	0.19	1444	10.39	15	0.11	-	-	5	0.17	-	-	-	-	-	-	-	-
青森県	7	0.18	405	10.66	1	0.03	-	-	-	-	-	-	-	-	2	0.33	-	-
岩手県	16	0.41	576	14.77	1	0.03	-	-	6	0.43	-	-	-	-	1	0.05	-	-
宮城県	6	0.11	563	10.24	3	0.05	1	0.08	2	0.17	-	-	-	-	1	0.10	-	-
秋田県	1	0.03	314	9.24	1	0.03	-	-	1	0.14	-	-	-	-	-	-	-	-
山形県	13	0.46	612	21.86	3	0.11	-	-	1	0.13	-	-	-	-	-	-	-	-
福島県	20	0.41	435	8.88	20	0.41	-	-	3	0.23	-	-	-	-	1	0.14	-	-
茨城県	14	0.19	251	3.35	-	-	-	-	20	1.18	2	0.15	-	-	1	0.08	-	-
栃木県	12	0.25	239	4.98	3	0.06	-	-	9	0.75	1	0.14	-	-	-	-	-	-
群馬県	16	0.30	252	4.67	6	0.11	-	-	4	0.29	-	-	-	-	-	-	-	-
埼玉県	50	0.30	705	4.30	13	0.08	1	0.02	18	0.43	-	-	2	0.18	-	-	-	-
千葉県	31	0.24	534	4.20	10	0.08	1	0.03	19	0.54	1	0.11	-	-	-	-	-	-
東京都	65	0.25	840	3.22	15	0.06	-	-	14	0.36	-	-	-	-	-	-	-	-
神奈川県	44	0.19	624	2.71	12	0.05	1	0.02	59	1.18	-	-	2	0.17	1	0.08	-	-
新潟県	10	0.19	361	6.69	2	0.04	1	0.10	-	-	-	-	1	0.08	1	0.08	-	-
富山県	7	0.24	93	3.21	-	-	-	-	4	0.57	-	-	-	-	1	0.20	-	-
石川県	9	0.31	121	4.17	-	-	2	0.29	2	0.29	-	-	-	-	-	-	-	-
福井県	5	0.20	80	3.20	-	-	-	-	-	-	1	0.17	-	-	-	-	-	-
山梨県	11	0.46	101	4.21	1	0.04	-	-	3	0.33	-	-	-	-	-	-	-	-
長野県	9	0.17	530	9.81	1	0.02	-	-	8	0.80	-	-	1	0.08	1	0.08	-	-
岐阜県	10	0.19	214	4.04	2	0.04	-	-	3	0.27	-	-	-	-	-	-	-	-
静岡県	21	0.24	246	2.76	5	0.06	-	-	2	0.09	-	-	1	0.10	2	0.20	-	-
愛知県	31	0.17	595	3.27	9	0.05	-	-	9	0.26	1	0.07	1	0.07	-	-	-	-
三重県	8	0.18	186	4.13	1	0.02	-	-	3	0.25	-	-	1	0.11	-	-	-	-
滋賀県	8	0.22	86	2.39	2	0.06	-	-	-	-	-	-	1	0.14	-	-	-	-
京都府	14	0.19	118	1.57	2	0.03	-	-	10	0.56	1	0.14	-	-	-	-	-	-
大阪府	35	0.18	444	2.28	9	0.05	-	-	21	0.40	-	-	-	-	-	-	-	-
兵庫県	26	0.20	344	2.67	10	0.08	-	-	29	0.83	-	-	4	0.29	-	-	-	-
奈良県	8	0.24	48	1.41	-	-	-	-	4	0.40	-	-	-	-	-	-	-	-
和歌山県	5	0.17	71	2.37	-	-	-	-	-	-	-	-	-	-	-	-	-	-
鳥取県	2	0.11	77	4.05	1	0.05	-	-	-	-	-	-	-	-	-	-	-	-
島根県	6	0.26	65	2.83	1	0.04	-	-	-	-	-	-	-	-	-	-	-	-
岡山県	21	0.39	126	2.33	2	0.04	-	-	5	0.42	-	-	-	-	-	-	-	-
広島県	19	0.27	205	2.93	3	0.04	-	-	17	0.89	-	-	-	-	1	0.05	-	-
山口県	13	0.30	143	3.33	2	0.05	-	-	1	0.11	-	-	-	-	1	0.11	-	-
徳島県	9	0.39	46	2.00	-	-	-	-	-	-	-	-	-	-	-	-	-	-
香川県	8	0.29	57	2.04	1	0.04	-	-	2	0.40	-	-	1	0.20	-	-	-	-
愛媛県	15	0.41	93	2.51	2	0.05	-	-	11	1.38	-	-	-	-	-	-	-	-
高知県	7	0.27	39	1.50	-	-	-	-	-	-	-	-	1	0.13	1	0.13	-	-
福岡県	50	0.42	525	4.38	4	0.03	-	-	16	0.62	-	-	2	0.13	-	-	-	-
佐賀県	10	0.43	44	1.91	-	-	-	-	2	0.50	1	0.17	-	-	-	-	-	-
長崎県	11	0.25	83	1.89	2	0.05	-	-	1	0.13	-	-	2	0.17	-	-	-	-
熊本県	21	0.42	215	4.30	5	0.10	-	-	5	0.56	-	-	-	-	-	-	-	-
大分県	21	0.58	115	3.19	3	0.08	-	-	4	0.80	-	-	-	-	2	0.18	-	-
宮崎県	15	0.42	70	1.94	-	-	-	-	3	0.50	-	-	-	-	-	-	-	-
鹿児島県	15	0.28	264	4.98	2	0.04	-	-	12	1.71	-	-	-	-	-	-	-	-
沖縄県	4	0.13	30	0.97	2	0.06	1	0.13	12	1.50	-	-	-	-	-	-	-	-

*病原体がロタウイルスであるものに限る。2013年10月14日より届出対象疾患となりました。

報告数・定点当り報告数, 疾病・都道府県別
2023年第30週

	感染性胃腸炎 (ロタウイルス)*	
	報告数	定点当り
総数	4	0.01
北海道	-	-
青森県	-	-
岩手県	-	-
宮城県	-	-
秋田県	-	-
山形県	-	-
福島県	-	-
茨城県	-	-
栃木県	-	-
群馬県	-	-
埼玉県	-	-
千葉県	-	-
東京都	-	-
神奈川県	-	-
新潟県	1	0.08
富山県	-	-
石川県	-	-
福井県	-	-
山梨県	-	-
長野県	-	-
岐阜県	1	0.20
静岡県	-	-
愛知県	-	-
三重県	-	-
滋賀県	-	-
京都府	1	0.14
大阪府	-	-
兵庫県	-	-
奈良県	-	-
和歌山県	-	-
鳥取県	-	-
島根県	-	-
岡山県	-	-
広島県	-	-
山口県	-	-
徳島県	-	-
香川県	-	-
愛媛県	1	0.17
高知県	-	-
福岡県	-	-
佐賀県	-	-
長崎県	-	-
熊本県	-	-
大分県	-	-
宮崎県	-	-
鹿児島県	-	-
沖縄県	-	-

報告数・疾病・都道府県別
 2023年第30週

	インフルエンザ (入院患者)
	報告数
総 数	153
北海道	-
青森県	-
岩手県	-
宮城県	-
秋田県	-
山形県	-
福島県	-
茨城県	1
栃木県	-
群馬県	2
埼玉県	1
千葉県	2
東京都	4
神奈川県	1
新潟県	2
富山県	-
石川県	15
福井県	-
山梨県	-
長野県	-
岐阜県	-
静岡県	3
愛知県	13
三重県	2
滋賀県	-
京都府	-
大阪府	31
兵庫県	1
奈良県	28
和歌山県	5
鳥取県	-
島根県	1
岡山県	-
広島県	2
山口県	1
徳島県	-
香川県	-
愛媛県	2
高知県	9
福岡県	5
佐賀県	1
長崎県	1
熊本県	8
大分県	1
宮崎県	2
鹿児島県	3
沖縄県	6

獣医師が届出を行う感染症と対象動物

注)2017年第16週より報告数は頭数を示しています〔鳥インフルエンザ(H5N1又はH7N9)の鳥類を除く〕。

報告数・累積報告数, 疾病・都道府県別

2023年第30週

	エボラ出血熱		マールブルグ病		ペスト		重症急性呼吸器症候群(SARS)						細菌性赤痢		ウエストナイル熱		エキノкокクス症	
	サル		サル		プレーリードッグ	イタチアナグマ		タヌキ		ハクビシン		サル		鳥類		犬		
	報告数	累積	報告数	累積	報告数	累積	報告数	累積	報告数	累積	報告数	累積	報告数	累積	報告数	累積	報告数	累積
総 数	-	-	-	-	-	-	-	-	-	-	-	-	-	-	-	-	-	-
北海道	-	-	-	-	-	-	-	-	-	-	-	-	-	-	-	-	-	-
青森県	-	-	-	-	-	-	-	-	-	-	-	-	-	-	-	-	-	-
岩手県	-	-	-	-	-	-	-	-	-	-	-	-	-	-	-	-	-	-
宮城県	-	-	-	-	-	-	-	-	-	-	-	-	-	-	-	-	-	-
秋田県	-	-	-	-	-	-	-	-	-	-	-	-	-	-	-	-	-	-
山形県	-	-	-	-	-	-	-	-	-	-	-	-	-	-	-	-	-	-
福島県	-	-	-	-	-	-	-	-	-	-	-	-	-	-	-	-	-	-
茨城県	-	-	-	-	-	-	-	-	-	-	-	-	-	-	-	-	-	-
栃木県	-	-	-	-	-	-	-	-	-	-	-	-	-	-	-	-	-	-
群馬県	-	-	-	-	-	-	-	-	-	-	-	-	-	-	-	-	-	-
埼玉県	-	-	-	-	-	-	-	-	-	-	-	-	-	-	-	-	-	-
千葉県	-	-	-	-	-	-	-	-	-	-	-	-	-	-	-	-	-	-
東京都	-	-	-	-	-	-	-	-	-	-	-	-	-	-	-	-	-	-
神奈川県	-	-	-	-	-	-	-	-	-	-	-	-	-	-	-	-	-	-
新潟県	-	-	-	-	-	-	-	-	-	-	-	-	-	-	-	-	-	-
富山県	-	-	-	-	-	-	-	-	-	-	-	-	-	-	-	-	-	-
石川県	-	-	-	-	-	-	-	-	-	-	-	-	-	-	-	-	-	-
福井県	-	-	-	-	-	-	-	-	-	-	-	-	-	-	-	-	-	-
山梨県	-	-	-	-	-	-	-	-	-	-	-	-	-	-	-	-	-	-
長野県	-	-	-	-	-	-	-	-	-	-	-	-	-	-	-	-	-	-
岐阜県	-	-	-	-	-	-	-	-	-	-	-	-	-	-	-	-	-	-
静岡県	-	-	-	-	-	-	-	-	-	-	-	-	-	-	-	-	-	-
愛知県	-	-	-	-	-	-	-	-	-	-	-	-	-	-	-	-	-	-
三重県	-	-	-	-	-	-	-	-	-	-	-	-	-	-	-	-	-	-
滋賀県	-	-	-	-	-	-	-	-	-	-	-	-	-	-	-	-	-	-
京都府	-	-	-	-	-	-	-	-	-	-	-	-	-	-	-	-	-	-
大阪府	-	-	-	-	-	-	-	-	-	-	-	-	-	-	-	-	-	-
兵庫県	-	-	-	-	-	-	-	-	-	-	-	-	-	-	-	-	-	-
奈良県	-	-	-	-	-	-	-	-	-	-	-	-	-	-	-	-	-	-
和歌山県	-	-	-	-	-	-	-	-	-	-	-	-	-	-	-	-	-	-
鳥取県	-	-	-	-	-	-	-	-	-	-	-	-	-	-	-	-	-	-
島根県	-	-	-	-	-	-	-	-	-	-	-	-	-	-	-	-	-	-
岡山県	-	-	-	-	-	-	-	-	-	-	-	-	-	-	-	-	-	-
広島県	-	-	-	-	-	-	-	-	-	-	-	-	-	-	-	-	-	-
山口県	-	-	-	-	-	-	-	-	-	-	-	-	-	-	-	-	-	-
徳島県	-	-	-	-	-	-	-	-	-	-	-	-	-	-	-	-	-	-
香川県	-	-	-	-	-	-	-	-	-	-	-	-	-	-	-	-	-	-
愛媛県	-	-	-	-	-	-	-	-	-	-	-	-	-	-	-	-	-	-
高知県	-	-	-	-	-	-	-	-	-	-	-	-	-	-	-	-	-	-
福岡県	-	-	-	-	-	-	-	-	-	-	-	-	-	-	-	-	-	-
佐賀県	-	-	-	-	-	-	-	-	-	-	-	-	-	-	-	-	-	-
長崎県	-	-	-	-	-	-	-	-	-	-	-	-	-	-	-	-	-	-
熊本県	-	-	-	-	-	-	-	-	-	-	-	-	-	-	-	-	-	-
大分県	-	-	-	-	-	-	-	-	-	-	-	-	-	-	-	-	-	-
宮崎県	-	-	-	-	-	-	-	-	-	-	-	-	-	-	-	-	-	-
鹿児島県	-	-	-	-	-	-	-	-	-	-	-	-	-	-	-	-	-	-
沖縄県	-	-	-	-	-	-	-	-	-	-	-	-	-	-	-	-	-	-

報告数・累積報告数, 疾病・都道府県別 2023年第30週

	結核		鳥インフルエンザ(H5N1又はH7N9)		中東呼吸器症候群(MERS)	
	サル		鳥類		ヒトコブラクダ	
	報告数	累積	報告数	累積	報告数	累積
総数	-	4	-	38	-	-
北海道	-	-	-	6	-	-
青森県	-	-	-	1	-	-
岩手県	-	-	-	-	-	-
宮城県	-	-	-	1	-	-
秋田県	-	-	-	6	-	-
山形県	-	-	-	-	-	-
福島県	-	-	-	-	-	-
茨城県	-	-	-	4	-	-
栃木県	-	-	-	-	-	-
群馬県	-	-	-	3	-	-
埼玉県	-	-	-	-	-	-
千葉県	-	-	-	5	-	-
東京都	-	-	-	-	-	-
神奈川県	-	-	-	-	-	-
新潟県	-	-	-	2	-	-
富山県	-	-	-	2	-	-
石川県	-	-	-	-	-	-
福井県	-	-	-	-	-	-
山梨県	-	-	-	-	-	-
長野県	-	-	-	-	-	-
岐阜県	-	-	-	-	-	-
静岡県	-	-	-	-	-	-
愛知県	-	-	-	-	-	-
三重県	-	-	-	-	-	-
滋賀県	-	-	-	2	-	-
京都府	-	-	-	-	-	-
大阪府	-	-	-	-	-	-
兵庫県	-	-	-	2	-	-
奈良県	-	-	-	-	-	-
和歌山県	-	-	-	-	-	-
鳥取県	-	-	-	-	-	-
島根県	-	-	-	-	-	-
岡山県	-	-	-	-	-	-
広島県	-	-	-	-	-	-
山口県	-	-	-	-	-	-
徳島県	-	-	-	-	-	-
香川県	-	-	-	-	-	-
愛媛県	-	-	-	-	-	-
高知県	-	-	-	-	-	-
福岡県	-	-	-	2	-	-
佐賀県	-	-	-	-	-	-
長崎県	-	-	-	-	-	-
熊本県	-	-	-	-	-	-
大分県	-	-	-	-	-	-
宮崎県	-	-	-	1	-	-
鹿児島県	-	4	-	1	-	-
沖縄県	-	-	-	-	-	-



第31週のデータ

注)表中の報告数は8月9日集計分であり、その後の報告は次週以降の累積に反映されます。
 新型インフルエンザは掲載していません。
 新型コロナウイルス感染症は2023年5月8日より5類定点把握対象疾患に変更となりました。

報告数・累積報告数、疾病・都道府県別

2023年第31週

	エボラ出血熱		クリミア・コンゴ出血熱		痘 そう		南米出血熱		ペスト		マールブルグ病		ラッサ熱		急性灰白髄炎		結 核	
	報告数	累積	報告数	累積	報告数	累積	報告数	累積	報告数	累積	報告数	累積	報告数	累積	報告数	累積	報告数	累積
総 数	-	-	-	-	-	-	-	-	-	-	-	-	-	-	-	-	259	8141
北海道	-	-	-	-	-	-	-	-	-	-	-	-	-	-	-	-	8	280
青森県	-	-	-	-	-	-	-	-	-	-	-	-	-	-	-	-	4	65
岩手県	-	-	-	-	-	-	-	-	-	-	-	-	-	-	-	-	1	40
宮城県	-	-	-	-	-	-	-	-	-	-	-	-	-	-	-	-	6	124
秋田県	-	-	-	-	-	-	-	-	-	-	-	-	-	-	-	-	2	39
山形県	-	-	-	-	-	-	-	-	-	-	-	-	-	-	-	-	1	34
福島県	-	-	-	-	-	-	-	-	-	-	-	-	-	-	-	-	3	70
茨城県	-	-	-	-	-	-	-	-	-	-	-	-	-	-	-	-	9	221
栃木県	-	-	-	-	-	-	-	-	-	-	-	-	-	-	-	-	5	124
群馬県	-	-	-	-	-	-	-	-	-	-	-	-	-	-	-	-	8	91
埼玉県	-	-	-	-	-	-	-	-	-	-	-	-	-	-	-	-	3	425
千葉県	-	-	-	-	-	-	-	-	-	-	-	-	-	-	-	-	17	434
東京都	-	-	-	-	-	-	-	-	-	-	-	-	-	-	-	-	45	1158
神奈川県	-	-	-	-	-	-	-	-	-	-	-	-	-	-	-	-	14	538
新潟県	-	-	-	-	-	-	-	-	-	-	-	-	-	-	-	-	2	109
富山県	-	-	-	-	-	-	-	-	-	-	-	-	-	-	-	-	3	83
石川県	-	-	-	-	-	-	-	-	-	-	-	-	-	-	-	-	1	53
福井県	-	-	-	-	-	-	-	-	-	-	-	-	-	-	-	-	-	35
山梨県	-	-	-	-	-	-	-	-	-	-	-	-	-	-	-	-	-	25
長野県	-	-	-	-	-	-	-	-	-	-	-	-	-	-	-	-	3	88
岐阜県	-	-	-	-	-	-	-	-	-	-	-	-	-	-	-	-	4	143
静岡県	-	-	-	-	-	-	-	-	-	-	-	-	-	-	-	-	11	205
愛知県	-	-	-	-	-	-	-	-	-	-	-	-	-	-	-	-	24	585
三重県	-	-	-	-	-	-	-	-	-	-	-	-	-	-	-	-	6	106
滋賀県	-	-	-	-	-	-	-	-	-	-	-	-	-	-	-	-	2	77
京都府	-	-	-	-	-	-	-	-	-	-	-	-	-	-	-	-	7	216
大阪府	-	-	-	-	-	-	-	-	-	-	-	-	-	-	-	-	12	569
兵庫県	-	-	-	-	-	-	-	-	-	-	-	-	-	-	-	-	14	294
奈良県	-	-	-	-	-	-	-	-	-	-	-	-	-	-	-	-	5	109
和歌山県	-	-	-	-	-	-	-	-	-	-	-	-	-	-	-	-	2	77
鳥取県	-	-	-	-	-	-	-	-	-	-	-	-	-	-	-	-	-	20
島根県	-	-	-	-	-	-	-	-	-	-	-	-	-	-	-	-	1	45
岡山県	-	-	-	-	-	-	-	-	-	-	-	-	-	-	-	-	5	135
広島県	-	-	-	-	-	-	-	-	-	-	-	-	-	-	-	-	4	206
山口県	-	-	-	-	-	-	-	-	-	-	-	-	-	-	-	-	2	101
徳島県	-	-	-	-	-	-	-	-	-	-	-	-	-	-	-	-	4	47
香川県	-	-	-	-	-	-	-	-	-	-	-	-	-	-	-	-	1	51
愛媛県	-	-	-	-	-	-	-	-	-	-	-	-	-	-	-	-	2	66
高知県	-	-	-	-	-	-	-	-	-	-	-	-	-	-	-	-	-	29
福岡県	-	-	-	-	-	-	-	-	-	-	-	-	-	-	-	-	6	346
佐賀県	-	-	-	-	-	-	-	-	-	-	-	-	-	-	-	-	3	51
長崎県	-	-	-	-	-	-	-	-	-	-	-	-	-	-	-	-	2	87
熊本県	-	-	-	-	-	-	-	-	-	-	-	-	-	-	-	-	-	94
大分県	-	-	-	-	-	-	-	-	-	-	-	-	-	-	-	-	2	126
宮崎県	-	-	-	-	-	-	-	-	-	-	-	-	-	-	-	-	1	68
鹿児島県	-	-	-	-	-	-	-	-	-	-	-	-	-	-	-	-	2	127
沖縄県	-	-	-	-	-	-	-	-	-	-	-	-	-	-	-	-	2	125

*病原体がSARSコロナウイルスであるものに限る。
 **病原体がMERSコロナウイルスであるものに限る。2014年7月26日より届出対象疾患となりました。
 ***2013年5月6日より届出対象疾患となりました。

報告数・累積報告数, 疾病・都道府県別

2023年第31週

	ジフテリア		重症急性 呼吸器症候群*		中東呼吸器 症候群**		鳥インフル エンザ(H5N1)		鳥インフル エンザ(H7N9)***		コレラ		細菌性赤痢		腸管出血性 大腸菌感染症		腸チフス	
	報告数	累積	報告数	累積	報告数	累積	報告数	累積	報告数	累積	報告数	累積	報告数	累積	報告数	累積	報告数	累積
総 数	-	-	-	-	-	-	-	-	-	-	1	-	23	115	1735	2	26	
北海道	-	-	-	-	-	-	-	-	-	-	-	-	1	5	64	-	-	
青森県	-	-	-	-	-	-	-	-	-	-	-	-	-	-	10	-	-	
岩手県	-	-	-	-	-	-	-	-	-	-	-	-	-	-	25	-	1	
宮城県	-	-	-	-	-	-	-	-	-	-	-	-	1	1	32	-	-	
秋田県	-	-	-	-	-	-	-	-	-	-	-	-	-	1	11	-	-	
山形県	-	-	-	-	-	-	-	-	-	-	-	-	-	-	15	-	-	
福島県	-	-	-	-	-	-	-	-	-	-	-	-	-	2	14	-	-	
茨城県	-	-	-	-	-	-	-	-	-	-	-	-	1	2	41	-	3	
栃木県	-	-	-	-	-	-	-	-	-	-	-	-	-	1	13	-	-	
群馬県	-	-	-	-	-	-	-	-	-	-	-	-	-	4	73	-	-	
埼玉県	-	-	-	-	-	-	-	-	-	-	-	-	3	4	84	-	1	
千葉県	-	-	-	-	-	-	-	-	-	-	-	-	3	4	67	-	4	
東京都	-	-	-	-	-	-	-	-	-	-	1	-	5	19	202	-	4	
神奈川県	-	-	-	-	-	-	-	-	-	-	-	-	1	10	192	-	-	
新潟県	-	-	-	-	-	-	-	-	-	-	-	-	-	1	54	-	-	
富山県	-	-	-	-	-	-	-	-	-	-	-	-	-	-	8	-	-	
石川県	-	-	-	-	-	-	-	-	-	-	-	-	1	-	22	-	1	
福井県	-	-	-	-	-	-	-	-	-	-	-	-	1	2	7	-	-	
山梨県	-	-	-	-	-	-	-	-	-	-	-	-	-	1	5	-	-	
長野県	-	-	-	-	-	-	-	-	-	-	-	-	1	1	22	-	-	
岐阜県	-	-	-	-	-	-	-	-	-	-	-	-	-	1	11	-	-	
静岡県	-	-	-	-	-	-	-	-	-	-	-	-	-	2	23	-	-	
愛知県	-	-	-	-	-	-	-	-	-	-	-	-	-	10	63	-	-	
三重県	-	-	-	-	-	-	-	-	-	-	-	-	-	1	17	-	-	
滋賀県	-	-	-	-	-	-	-	-	-	-	-	-	-	2	21	-	-	
京都府	-	-	-	-	-	-	-	-	-	-	-	-	-	1	30	-	-	
大阪府	-	-	-	-	-	-	-	-	-	-	-	-	1	5	100	1	4	
兵庫県	-	-	-	-	-	-	-	-	-	-	-	-	1	14	75	-	2	
奈良県	-	-	-	-	-	-	-	-	-	-	-	-	-	1	11	-	-	
和歌山県	-	-	-	-	-	-	-	-	-	-	-	-	-	-	10	-	-	
鳥取県	-	-	-	-	-	-	-	-	-	-	-	-	-	-	1	-	-	
島根県	-	-	-	-	-	-	-	-	-	-	-	-	1	-	78	-	2	
岡山県	-	-	-	-	-	-	-	-	-	-	-	-	-	1	44	-	1	
広島県	-	-	-	-	-	-	-	-	-	-	-	-	-	4	32	-	-	
山口県	-	-	-	-	-	-	-	-	-	-	-	-	-	-	6	-	-	
徳島県	-	-	-	-	-	-	-	-	-	-	-	-	-	1	7	-	-	
香川県	-	-	-	-	-	-	-	-	-	-	-	-	-	6	25	-	-	
愛媛県	-	-	-	-	-	-	-	-	-	-	-	-	-	2	9	-	-	
高知県	-	-	-	-	-	-	-	-	-	-	-	-	-	-	1	-	-	
福岡県	-	-	-	-	-	-	-	-	-	-	-	-	1	1	80	1	2	
佐賀県	-	-	-	-	-	-	-	-	-	-	-	-	1	-	7	-	-	
長崎県	-	-	-	-	-	-	-	-	-	-	-	-	-	2	35	-	-	
熊本県	-	-	-	-	-	-	-	-	-	-	-	-	-	-	18	-	-	
大分県	-	-	-	-	-	-	-	-	-	-	-	-	-	2	17	-	-	
宮崎県	-	-	-	-	-	-	-	-	-	-	-	-	-	-	7	-	1	
鹿児島県	-	-	-	-	-	-	-	-	-	-	-	-	-	1	34	-	-	
沖縄県	-	-	-	-	-	-	-	-	-	-	-	-	-	-	12	-	-	

*2023年5月26日よりサル痘から感染症法上の名称が変更されました。

報告数・累積報告数, 疾病・都道府県別

2023年第31週

	パラチフス		E型肝炎		ウエストナイル熱		A型肝炎		エキノコックス症		エムボックス*		黄熱		オウム病		オムスク出血熱	
	報告数	累積	報告数	累積	報告数	累積	報告数	累積	報告数	累積	報告数	累積	報告数	累積	報告数	累積	報告数	累積
総数	-	6	7	361	-	-	1	33	-	9	-	185	-	-	-	6	-	-
北海道	-	-	-	35	-	-	-	2	-	9	-	-	-	-	-	-	-	-
青森県	-	-	-	2	-	-	-	-	-	-	-	-	-	-	-	-	-	-
岩手県	-	-	-	2	-	-	-	-	-	-	-	-	-	-	-	-	-	-
宮城県	-	-	1	8	-	-	-	-	-	-	-	-	-	-	-	-	-	-
秋田県	-	-	-	3	-	-	-	1	-	-	-	-	-	-	-	-	-	-
山形県	-	-	-	2	-	-	-	1	-	-	-	-	-	-	-	-	-	-
福島県	-	-	-	-	-	-	-	-	-	-	-	-	-	-	-	-	-	-
茨城県	-	-	-	16	-	-	-	1	-	-	-	2	-	-	-	-	-	-
栃木県	-	-	-	5	-	-	-	-	-	-	-	-	-	-	-	-	-	-
群馬県	-	-	-	10	-	-	-	1	-	-	-	-	-	-	-	-	-	-
埼玉県	-	1	-	29	-	-	-	3	-	-	-	4	-	-	-	-	-	-
千葉県	-	2	-	28	-	-	-	3	-	-	-	4	-	-	-	-	-	-
東京都	-	-	3	118	-	-	-	6	-	-	-	140	-	-	-	-	-	-
神奈川県	-	1	1	48	-	-	-	-	-	-	-	5	-	-	-	-	-	-
新潟県	-	-	-	5	-	-	-	1	-	-	-	-	-	-	-	2	-	-
富山県	-	-	-	-	-	-	-	-	-	-	-	-	-	-	-	1	-	-
石川県	-	-	1	6	-	-	-	-	-	-	-	-	-	-	-	-	-	-
福井県	-	-	-	-	-	-	-	1	-	-	-	-	-	-	-	-	-	-
山梨県	-	-	-	1	-	-	-	-	-	-	-	-	-	-	-	-	-	-
長野県	-	-	-	2	-	-	-	-	-	-	-	-	-	-	-	-	-	-
岐阜県	-	-	-	1	-	-	-	4	-	-	-	-	-	-	-	-	-	-
静岡県	-	-	1	5	-	-	-	-	-	-	-	1	-	-	-	-	-	-
愛知県	-	2	-	5	-	-	-	1	-	-	-	2	-	-	-	1	-	-
三重県	-	-	-	1	-	-	-	-	-	-	-	-	-	-	-	-	-	-
滋賀県	-	-	-	1	-	-	-	1	-	-	-	-	-	-	-	-	-	-
京都府	-	-	-	1	-	-	-	-	-	-	-	-	-	-	-	-	-	-
大阪府	-	-	-	6	-	-	-	-	-	-	-	19	-	-	-	-	-	-
兵庫県	-	-	-	4	-	-	-	2	-	-	-	-	-	-	-	-	-	-
奈良県	-	-	-	-	-	-	-	-	-	-	-	1	-	-	-	-	-	-
和歌山県	-	-	-	-	-	-	-	-	-	-	-	-	-	-	-	-	-	-
鳥取県	-	-	-	1	-	-	-	-	-	-	-	-	-	-	-	-	-	-
島根県	-	-	-	-	-	-	-	-	-	-	-	-	-	-	-	-	-	-
岡山県	-	-	-	1	-	-	-	-	-	-	-	-	-	-	-	1	-	-
広島県	-	-	-	3	-	-	1	1	-	-	-	1	-	-	-	-	-	-
山口県	-	-	-	1	-	-	-	-	-	-	-	-	-	-	-	-	-	-
徳島県	-	-	-	-	-	-	-	-	-	-	-	-	-	-	-	-	-	-
香川県	-	-	-	-	-	-	-	1	-	-	-	1	-	-	-	-	-	-
愛媛県	-	-	-	-	-	-	-	-	-	-	-	-	-	-	-	-	-	-
高知県	-	-	-	-	-	-	-	-	-	-	-	1	-	-	-	-	-	-
福岡県	-	-	-	6	-	-	-	2	-	-	-	-	-	-	-	-	-	-
佐賀県	-	-	-	2	-	-	-	-	-	-	-	-	-	-	-	1	-	-
長崎県	-	-	-	-	-	-	-	-	-	-	-	-	-	-	-	-	-	-
熊本県	-	-	-	-	-	-	-	-	-	-	-	-	-	-	-	-	-	-
大分県	-	-	-	3	-	-	-	-	-	-	-	-	-	-	-	-	-	-
宮崎県	-	-	-	-	-	-	-	-	-	-	-	-	-	-	-	-	-	-
鹿児島県	-	-	-	-	-	-	-	-	-	-	-	2	-	-	-	-	-	-
沖縄県	-	-	-	-	-	-	-	1	-	-	-	2	-	-	-	-	-	-

*2016年2月15日より届出対象疾患となりました。

**2013年3月4日より届出対象疾患となりました。

報告数・累積報告数, 疾病・都道府県別

2023年第31週

	回帰熱		キャサナル 森林病		Q熱		狂犬病		コクシジ オイデス症		ジカウイルス 感染症*		重症熱性血小板 減少症候群**		腎症候性出血熱		西部ウマ脳炎	
	報告数	累積	報告数	累積	報告数	累積	報告数	累積	報告数	累積	報告数	累積	報告数	累積	報告数	累積	報告数	累積
総数	-	10	-	-	-	-	-	-	-	1	-	-	6	104	-	-	-	-
北海道	-	10	-	-	-	-	-	-	-	-	-	-	-	-	-	-	-	-
青森県	-	-	-	-	-	-	-	-	-	-	-	-	-	-	-	-	-	-
岩手県	-	-	-	-	-	-	-	-	-	-	-	-	-	-	-	-	-	-
宮城県	-	-	-	-	-	-	-	-	-	-	-	-	-	-	-	-	-	-
秋田県	-	-	-	-	-	-	-	-	-	-	-	-	-	-	-	-	-	-
山形県	-	-	-	-	-	-	-	-	-	-	-	-	-	-	-	-	-	-
福島県	-	-	-	-	-	-	-	-	-	-	-	-	-	-	-	-	-	-
茨城県	-	-	-	-	-	-	-	-	-	-	-	-	-	-	-	-	-	-
栃木県	-	-	-	-	-	-	-	-	-	-	-	-	-	-	-	-	-	-
群馬県	-	-	-	-	-	-	-	-	-	-	-	-	-	-	-	-	-	-
埼玉県	-	-	-	-	-	-	-	-	-	-	-	-	-	-	-	-	-	-
千葉県	-	-	-	-	-	-	-	-	-	1	-	-	-	-	-	-	-	-
東京都	-	-	-	-	-	-	-	-	-	-	-	-	-	-	-	-	-	-
神奈川県	-	-	-	-	-	-	-	-	-	-	-	-	-	-	-	-	-	-
新潟県	-	-	-	-	-	-	-	-	-	-	-	-	-	-	-	-	-	-
富山県	-	-	-	-	-	-	-	-	-	-	-	-	-	-	-	-	-	-
石川県	-	-	-	-	-	-	-	-	-	-	-	-	-	-	-	-	-	-
福井県	-	-	-	-	-	-	-	-	-	-	-	-	-	-	-	-	-	-
山梨県	-	-	-	-	-	-	-	-	-	-	-	-	-	-	-	-	-	-
長野県	-	-	-	-	-	-	-	-	-	-	-	-	-	-	-	-	-	-
岐阜県	-	-	-	-	-	-	-	-	-	-	-	-	-	-	-	-	-	-
静岡県	-	-	-	-	-	-	-	-	-	-	-	-	3	-	-	-	-	-
愛知県	-	-	-	-	-	-	-	-	-	-	-	-	1	-	-	-	-	-
三重県	-	-	-	-	-	-	-	-	-	-	-	-	3	-	-	-	-	-
滋賀県	-	-	-	-	-	-	-	-	-	-	-	-	-	-	-	-	-	-
京都府	-	-	-	-	-	-	-	-	-	-	-	-	1	-	-	-	-	-
大阪府	-	-	-	-	-	-	-	-	-	-	-	-	-	-	-	-	-	-
兵庫県	-	-	-	-	-	-	-	-	-	-	-	-	4	-	-	-	-	-
奈良県	-	-	-	-	-	-	-	-	-	-	-	-	-	-	-	-	-	-
和歌山県	-	-	-	-	-	-	-	-	-	-	-	2	4	-	-	-	-	-
鳥取県	-	-	-	-	-	-	-	-	-	-	-	-	1	-	-	-	-	-
島根県	-	-	-	-	-	-	-	-	-	-	-	1	4	-	-	-	-	-
岡山県	-	-	-	-	-	-	-	-	-	-	-	-	3	-	-	-	-	-
広島県	-	-	-	-	-	-	-	-	-	-	-	1	5	-	-	-	-	-
山口県	-	-	-	-	-	-	-	-	-	-	-	-	11	-	-	-	-	-
徳島県	-	-	-	-	-	-	-	-	-	-	-	-	3	-	-	-	-	-
香川県	-	-	-	-	-	-	-	-	-	-	-	-	6	-	-	-	-	-
愛媛県	-	-	-	-	-	-	-	-	-	-	-	-	3	-	-	-	-	-
高知県	-	-	-	-	-	-	-	-	-	-	-	-	9	-	-	-	-	-
福岡県	-	-	-	-	-	-	-	-	-	-	-	-	1	-	-	-	-	-
佐賀県	-	-	-	-	-	-	-	-	-	-	-	-	2	-	-	-	-	-
長崎県	-	-	-	-	-	-	-	-	-	-	-	-	9	-	-	-	-	-
熊本県	-	-	-	-	-	-	-	-	-	-	-	-	6	-	-	-	-	-
大分県	-	-	-	-	-	-	-	-	-	-	-	-	8	-	-	-	-	-
宮崎県	-	-	-	-	-	-	-	-	-	-	-	2	12	-	-	-	-	-
鹿児島県	-	-	-	-	-	-	-	-	-	-	-	-	5	-	-	-	-	-
沖縄県	-	-	-	-	-	-	-	-	-	-	-	-	-	-	-	-	-	-

*鳥インフルエンザ(H5N1及びH7N9)を除く。

報告数・累積報告数, 疾病・都道府県別

2023年第31週

	ダニ媒介脳炎		炭 疽		チクングニア熱		つつが虫病		デング熱		東部ウマ脳炎		鳥インフルエンザ*		ニパウイルス感染症		日本紅斑熱	
	報告数	累積	報告数	累積	報告数	累積	報告数	累積	報告数	累積	報告数	累積	報告数	累積	報告数	累積	報告数	累積
総 数	-	-	-	-	-	2	-	108	2	53	-	-	-	-	-	-	15	210
北海道	-	-	-	-	-	-	-	-	-	-	-	-	-	-	-	-	-	-
青森県	-	-	-	-	-	-	-	8	-	-	-	-	-	-	-	-	-	-
岩手県	-	-	-	-	-	-	-	6	-	1	-	-	-	-	-	-	-	-
宮城県	-	-	-	-	-	-	-	1	-	-	-	-	-	-	-	-	-	-
秋田県	-	-	-	-	-	-	-	6	-	-	-	-	-	-	-	-	-	-
山形県	-	-	-	-	-	-	-	-	-	-	-	-	-	-	-	-	-	-
福島県	-	-	-	-	-	-	-	5	-	-	-	-	-	-	-	-	-	-
茨城県	-	-	-	-	-	-	-	2	-	2	-	-	-	-	-	-	-	1
栃木県	-	-	-	-	-	-	-	-	-	-	-	-	-	-	-	-	-	-
群馬県	-	-	-	-	-	-	-	1	1	2	-	-	-	-	-	-	-	-
埼玉県	-	-	-	-	-	-	-	2	-	3	-	-	-	-	-	-	-	-
千葉県	-	-	-	-	-	-	-	11	-	4	-	-	-	-	-	-	-	6
東京都	-	-	-	-	-	-	-	5	-	16	-	-	-	-	-	-	-	1
神奈川県	-	-	-	-	-	-	-	1	-	5	-	-	-	-	-	-	-	-
新潟県	-	-	-	-	-	1	-	4	-	-	-	-	-	-	-	-	-	1
富山県	-	-	-	-	-	-	-	-	-	-	-	-	-	-	-	-	-	1
石川県	-	-	-	-	-	-	-	-	-	-	-	-	-	-	-	-	-	-
福井県	-	-	-	-	-	-	-	-	-	-	-	-	-	-	-	-	-	3
山梨県	-	-	-	-	-	-	-	-	-	-	-	-	-	-	-	-	-	-
長野県	-	-	-	-	-	-	-	2	-	-	-	-	-	-	-	-	-	-
岐阜県	-	-	-	-	-	-	-	-	-	-	-	-	-	-	-	-	-	-
静岡県	-	-	-	-	-	-	-	-	-	1	-	-	-	-	-	-	1	5
愛知県	-	-	-	-	-	-	-	2	-	4	-	-	-	-	-	-	-	2
三重県	-	-	-	-	-	-	-	-	-	2	-	-	-	-	-	-	3	32
滋賀県	-	-	-	-	-	-	-	1	-	-	-	-	-	-	-	-	-	-
京都府	-	-	-	-	-	-	-	-	-	-	-	-	-	-	-	-	-	4
大阪府	-	-	-	-	-	-	-	1	1	5	-	-	-	-	-	-	1	6
兵庫県	-	-	-	-	-	-	-	2	-	1	-	-	-	-	-	-	-	3
奈良県	-	-	-	-	-	-	-	1	-	2	-	-	-	-	-	-	-	2
和歌山県	-	-	-	-	-	-	-	1	-	-	-	-	-	-	-	-	1	18
鳥取県	-	-	-	-	-	-	-	1	-	1	-	-	-	-	-	-	-	1
島根県	-	-	-	-	-	-	-	3	-	-	-	-	-	-	-	-	1	8
岡山県	-	-	-	-	-	-	-	1	-	-	-	-	-	-	-	-	1	3
広島県	-	-	-	-	-	-	-	3	-	-	-	-	-	-	-	-	2	38
山口県	-	-	-	-	-	-	-	1	-	1	-	-	-	-	-	-	-	7
徳島県	-	-	-	-	-	-	-	1	-	-	-	-	-	-	-	-	-	3
香川県	-	-	-	-	-	-	-	-	-	-	-	-	-	-	-	-	-	3
愛媛県	-	-	-	-	-	-	-	-	-	-	-	-	-	-	-	-	-	6
高知県	-	-	-	-	-	-	-	-	-	-	-	-	-	-	-	-	-	7
福岡県	-	-	-	-	-	1	-	1	-	2	-	-	-	-	-	-	-	5
佐賀県	-	-	-	-	-	-	-	-	-	-	-	-	-	-	-	-	1	7
長崎県	-	-	-	-	-	-	-	3	-	1	-	-	-	-	-	-	-	5
熊本県	-	-	-	-	-	-	-	1	-	-	-	-	-	-	-	-	1	12
大分県	-	-	-	-	-	-	-	-	-	-	-	-	-	-	-	-	-	6
宮崎県	-	-	-	-	-	-	-	7	-	-	-	-	-	-	-	-	2	6
鹿児島県	-	-	-	-	-	-	-	22	-	-	-	-	-	-	-	-	1	7
沖縄県	-	-	-	-	-	-	-	2	-	-	-	-	-	-	-	-	-	1

報告数・累積報告数, 疾病・都道府県別

2023年第31週

	日本脳炎		ハンタウイルス 肺症候群		Bウイルス病		鼻 疽		ブルセラ症		ベネズエラ ウマ脳炎		ヘンドラウイルス 感 染 症		発しんチフス		ボツリヌス症	
	報告数	累積	報告数	累積	報告数	累積	報告数	累積	報告数	累積	報告数	累積	報告数	累積	報告数	累積	報告数	累積
総 数	-	-	-	-	-	-	-	-	-	1	-	-	-	-	-	-	-	-
北海道	-	-	-	-	-	-	-	-	-	-	-	-	-	-	-	-	-	-
青森県	-	-	-	-	-	-	-	-	-	-	-	-	-	-	-	-	-	-
岩手県	-	-	-	-	-	-	-	-	-	-	-	-	-	-	-	-	-	-
宮城県	-	-	-	-	-	-	-	-	-	-	-	-	-	-	-	-	-	-
秋田県	-	-	-	-	-	-	-	-	-	-	-	-	-	-	-	-	-	-
山形県	-	-	-	-	-	-	-	-	-	-	-	-	-	-	-	-	-	-
福島県	-	-	-	-	-	-	-	-	-	-	-	-	-	-	-	-	-	-
茨城県	-	-	-	-	-	-	-	-	-	-	-	-	-	-	-	-	-	-
栃木県	-	-	-	-	-	-	-	-	-	-	-	-	-	-	-	-	-	-
群馬県	-	-	-	-	-	-	-	-	-	-	-	-	-	-	-	-	-	-
埼玉県	-	-	-	-	-	-	-	-	-	-	-	-	-	-	-	-	-	-
千葉県	-	-	-	-	-	-	-	-	-	-	-	-	-	-	-	-	-	-
東京都	-	-	-	-	-	-	-	-	-	-	-	-	-	-	-	-	-	-
神奈川県	-	-	-	-	-	-	-	-	-	-	-	-	-	-	-	-	-	-
新潟県	-	-	-	-	-	-	-	-	-	-	-	-	-	-	-	-	-	-
富山県	-	-	-	-	-	-	-	-	-	-	-	-	-	-	-	-	-	-
石川県	-	-	-	-	-	-	-	-	-	-	-	-	-	-	-	-	-	-
福井県	-	-	-	-	-	-	-	-	-	-	-	-	-	-	-	-	-	-
山梨県	-	-	-	-	-	-	-	-	-	-	-	-	-	-	-	-	-	-
長野県	-	-	-	-	-	-	-	-	-	1	-	-	-	-	-	-	-	-
岐阜県	-	-	-	-	-	-	-	-	-	-	-	-	-	-	-	-	-	-
静岡県	-	-	-	-	-	-	-	-	-	-	-	-	-	-	-	-	-	-
愛知県	-	-	-	-	-	-	-	-	-	-	-	-	-	-	-	-	-	-
三重県	-	-	-	-	-	-	-	-	-	-	-	-	-	-	-	-	-	-
滋賀県	-	-	-	-	-	-	-	-	-	-	-	-	-	-	-	-	-	-
京都府	-	-	-	-	-	-	-	-	-	-	-	-	-	-	-	-	-	-
大阪府	-	-	-	-	-	-	-	-	-	-	-	-	-	-	-	-	-	-
兵庫県	-	-	-	-	-	-	-	-	-	-	-	-	-	-	-	-	-	-
奈良県	-	-	-	-	-	-	-	-	-	-	-	-	-	-	-	-	-	-
和歌山県	-	-	-	-	-	-	-	-	-	-	-	-	-	-	-	-	-	-
鳥取県	-	-	-	-	-	-	-	-	-	-	-	-	-	-	-	-	-	-
島根県	-	-	-	-	-	-	-	-	-	-	-	-	-	-	-	-	-	-
岡山県	-	-	-	-	-	-	-	-	-	-	-	-	-	-	-	-	-	-
広島県	-	-	-	-	-	-	-	-	-	-	-	-	-	-	-	-	-	-
山口県	-	-	-	-	-	-	-	-	-	-	-	-	-	-	-	-	-	-
徳島県	-	-	-	-	-	-	-	-	-	-	-	-	-	-	-	-	-	-
香川県	-	-	-	-	-	-	-	-	-	-	-	-	-	-	-	-	-	-
愛媛県	-	-	-	-	-	-	-	-	-	-	-	-	-	-	-	-	-	-
高知県	-	-	-	-	-	-	-	-	-	-	-	-	-	-	-	-	-	-
福岡県	-	-	-	-	-	-	-	-	-	-	-	-	-	-	-	-	-	-
佐賀県	-	-	-	-	-	-	-	-	-	-	-	-	-	-	-	-	-	-
長崎県	-	-	-	-	-	-	-	-	-	-	-	-	-	-	-	-	-	-
熊本県	-	-	-	-	-	-	-	-	-	-	-	-	-	-	-	-	-	-
大分県	-	-	-	-	-	-	-	-	-	-	-	-	-	-	-	-	-	-
宮崎県	-	-	-	-	-	-	-	-	-	-	-	-	-	-	-	-	-	-
鹿児島県	-	-	-	-	-	-	-	-	-	-	-	-	-	-	-	-	-	-
沖縄県	-	-	-	-	-	-	-	-	-	-	-	-	-	-	-	-	-	-

報告数・累積報告数, 疾病・都道府県別

2023年第31週

	マラリア		野 兎 病		ライム病		リッサウイルス感染症		リフトバレー熱		類 鼻 疽		レジオネラ症		レプトスピラ症		ロッキー山紅斑熱	
	報告数	累積	報告数	累積	報告数	累積	報告数	累積	報告数	累積	報告数	累積	報告数	累積	報告数	累積	報告数	累積
総 数	2	10	-	-	-	15	-	-	-	-	-	-	34	1260	-	8	-	-
北海道	-	-	-	-	-	9	-	-	-	-	-	-	1	23	-	-	-	-
青森県	-	-	-	-	-	-	-	-	-	-	-	-	-	7	-	-	-	-
岩手県	-	-	-	-	-	-	-	-	-	-	-	-	-	14	-	-	-	-
宮城県	-	-	-	-	-	-	-	-	-	-	-	-	2	44	-	-	-	-
秋田県	-	-	-	-	-	-	-	-	-	-	-	-	2	13	-	-	-	-
山形県	-	-	-	-	-	-	-	-	-	-	-	-	1	12	-	-	-	-
福島県	-	-	-	-	-	-	-	-	-	-	-	-	1	29	-	-	-	-
茨城県	-	-	-	-	-	-	-	-	-	-	-	-	-	43	-	-	-	-
栃木県	-	-	-	-	-	-	-	-	-	-	-	-	-	43	-	-	-	-
群馬県	-	-	-	-	-	-	-	-	-	-	-	-	3	49	-	-	-	-
埼玉県	-	-	-	-	-	1	-	-	-	-	-	-	2	61	-	-	-	-
千葉県	-	-	-	-	-	-	-	-	-	-	-	-	2	50	-	-	-	-
東京都	-	4	-	-	-	1	-	-	-	-	-	-	2	87	-	1	-	-
神奈川県	-	1	-	-	-	-	-	-	-	-	-	-	-	65	-	-	-	-
新潟県	-	-	-	-	-	-	-	-	-	-	-	-	-	35	-	-	-	-
富山県	-	-	-	-	-	-	-	-	-	-	-	-	1	21	-	-	-	-
石川県	-	-	-	-	-	-	-	-	-	-	-	-	3	18	-	-	-	-
福井県	-	-	-	-	-	-	-	-	-	-	-	-	-	14	-	-	-	-
山梨県	-	-	-	-	-	-	-	-	-	-	-	-	-	11	-	-	-	-
長野県	-	-	-	-	-	1	-	-	-	-	-	-	-	21	-	-	-	-
岐阜県	-	-	-	-	-	-	-	-	-	-	-	-	-	38	-	-	-	-
静岡県	-	-	-	-	-	-	-	-	-	-	-	-	-	33	-	-	-	-
愛知県	-	2	-	-	-	1	-	-	-	-	-	-	5	72	-	1	-	-
三重県	-	-	-	-	-	-	-	-	-	-	-	-	-	20	-	-	-	-
滋賀県	-	-	-	-	-	-	-	-	-	-	-	-	1	18	-	-	-	-
京都府	-	-	-	-	-	-	-	-	-	-	-	-	-	22	-	-	-	-
大阪府	1	2	-	-	-	1	-	-	-	-	-	-	1	74	-	1	-	-
兵庫県	-	-	-	-	-	-	-	-	-	-	-	-	1	46	-	-	-	-
奈良県	-	-	-	-	-	-	-	-	-	-	-	-	1	14	-	-	-	-
和歌山県	-	-	-	-	-	-	-	-	-	-	-	-	-	7	-	-	-	-
鳥取県	-	-	-	-	-	-	-	-	-	-	-	-	-	6	-	-	-	-
島根県	-	-	-	-	-	-	-	-	-	-	-	-	-	8	-	-	-	-
岡山県	-	-	-	-	-	-	-	-	-	-	-	-	1	31	-	-	-	-
広島県	-	-	-	-	-	-	-	-	-	-	-	-	2	48	-	-	-	-
山口県	-	-	-	-	-	-	-	-	-	-	-	-	-	16	-	-	-	-
徳島県	-	-	-	-	-	-	-	-	-	-	-	-	-	8	-	-	-	-
香川県	-	-	-	-	-	-	-	-	-	-	-	-	-	10	-	-	-	-
愛媛県	-	-	-	-	-	-	-	-	-	-	-	-	-	11	-	1	-	-
高知県	-	-	-	-	-	-	-	-	-	-	-	-	-	3	-	-	-	-
福岡県	-	-	-	-	-	1	-	-	-	-	-	-	-	48	-	-	-	-
佐賀県	1	1	-	-	-	-	-	-	-	-	-	-	-	4	-	-	-	-
長崎県	-	-	-	-	-	-	-	-	-	-	-	-	1	14	-	-	-	-
熊本県	-	-	-	-	-	-	-	-	-	-	-	-	-	23	-	-	-	-
大分県	-	-	-	-	-	-	-	-	-	-	-	-	1	13	-	-	-	-
宮崎県	-	-	-	-	-	-	-	-	-	-	-	-	2	-	-	-	-	-
鹿児島県	-	-	-	-	-	-	-	-	-	-	-	-	-	6	-	1	-	-
沖縄県	-	-	-	-	-	-	-	-	-	-	-	-	-	5	-	3	-	-

*E型肝炎及びA型肝炎を除く。

**2014年9月19日より届出対象疾患となりました。2023年5月26日よりカルバペネム耐性腸内細菌科細菌感染症から感染症法上の名称が変更されました。

***急性灰白髄炎を除く。2018年5月1日より届出対象疾患となりました。

****ウエストナイル脳炎、西部ウマ脳炎、ダニ媒介脳炎、東部ウマ脳炎、日本脳炎、ベネズエラウマ脳炎及びリフトバレー熱を除く。

報告数・累積報告数, 疾病・都道府県別

2023年第31週

	アメルバ赤痢		ウイルス型肝炎*		カルバペネム耐性 腸内細菌科細菌感染症**		急性弛緩性 麻痺***		急性脳炎****		クリプト スポリジウム症		クロイツフェルト ・ヤコブ病		劇症型溶血性 レンサ球菌感染症		後天性免疫不全 症候群	
	報告数	累積	報告数	累積	報告数	累積	報告数	累積	報告数	累積	報告数	累積	報告数	累積	報告数	累積	報告数	累積
総 数	7	296	1	153	33	1068	2	37	13	325	-	5	5	88	18	504	10	575
北海道	-	8	-	1	5	52	-	-	1	14	-	1	-	3	-	7	-	27
青森県	-	1	-	2	1	16	-	-	-	-	-	-	-	2	-	7	-	1
岩手県	-	1	-	3	1	5	-	-	-	-	-	-	-	-	-	2	-	1
宮城県	1	3	-	2	1	30	-	1	-	-	-	-	-	1	-	9	-	5
秋田県	-	-	-	1	-	13	-	-	-	-	-	-	-	-	-	3	-	1
山形県	-	2	-	-	1	12	-	-	-	-	-	-	-	1	-	7	-	-
福島県	-	2	-	3	-	13	-	-	-	-	-	-	-	3	-	5	-	5
茨城県	-	6	-	3	3	24	-	-	1	18	-	-	-	1	-	5	-	11
栃木県	-	1	-	-	2	17	-	2	1	6	-	-	-	1	-	4	-	7
群馬県	-	5	-	11	2	12	-	1	-	4	-	-	-	2	1	5	-	7
埼玉県	-	20	-	4	-	34	-	5	1	24	-	-	-	5	1	23	1	20
千葉県	-	14	-	6	1	38	-	-	2	48	-	-	-	3	1	21	-	24
東京都	-	56	-	33	1	117	-	5	-	17	-	1	1	10	2	72	2	186
神奈川県	1	32	-	3	2	69	-	3	1	20	-	-	-	3	3	38	-	28
新潟県	-	1	-	1	-	20	-	1	-	7	-	-	-	1	-	8	-	4
富山県	-	2	-	1	2	13	-	-	-	2	-	-	-	-	-	11	-	-
石川県	-	2	-	1	1	10	-	1	-	7	-	-	-	-	-	1	-	3
福井県	-	-	-	3	-	3	-	-	-	3	-	-	-	1	-	3	-	-
山梨県	-	2	-	-	-	5	-	-	-	5	-	-	-	-	1	1	-	1
長野県	-	2	-	1	-	13	1	2	-	9	-	-	-	5	-	13	-	2
岐阜県	-	-	-	2	-	9	-	1	-	1	-	-	-	-	1	12	-	11
静岡県	-	11	-	1	2	15	-	-	1	15	-	-	1	5	-	17	1	7
愛知県	-	22	-	7	1	89	-	-	1	22	-	-	-	3	1	41	1	60
三重県	-	1	-	1	1	23	-	3	-	3	-	-	-	-	-	11	-	2
滋賀県	-	3	-	-	-	8	-	-	-	3	-	-	1	1	1	10	-	1
京都府	1	5	-	-	-	19	1	2	-	2	-	-	-	7	1	9	-	4
大阪府	-	26	1	15	1	82	-	1	-	15	-	-	1	4	-	38	1	46
兵庫県	1	14	-	9	1	33	-	-	1	15	-	-	-	4	1	20	-	11
奈良県	-	2	-	4	-	18	-	-	-	3	-	-	-	-	1	10	-	4
和歌山県	1	2	-	2	1	7	-	-	-	2	-	-	-	2	-	3	-	2
鳥取県	-	2	-	1	-	3	-	1	-	3	-	1	-	-	-	2	-	3
島根県	-	1	-	-	-	15	-	-	-	-	-	-	-	1	-	4	-	2
岡山県	1	7	-	3	-	11	-	1	-	6	-	-	-	-	1	4	1	3
広島県	1	7	-	4	-	30	-	-	-	4	-	-	-	5	-	7	-	7
山口県	-	1	-	-	-	20	-	-	3	9	-	-	-	-	-	6	-	6
徳島県	-	-	-	1	-	-	-	-	-	-	-	-	-	1	-	-	-	2
香川県	-	4	-	-	-	8	-	-	-	1	-	-	-	1	-	3	-	2
愛媛県	-	2	-	3	1	14	-	1	-	1	-	-	-	-	-	8	-	1
高知県	-	1	-	-	-	6	-	-	-	-	-	-	-	-	-	-	-	1
福岡県	-	13	-	6	2	65	-	3	-	20	-	1	-	1	-	26	1	29
佐賀県	-	2	-	-	-	4	-	-	-	1	-	-	-	-	-	4	-	3
長崎県	-	-	-	1	-	17	-	-	-	-	-	-	-	2	1	6	1	5
熊本県	-	1	-	3	-	10	-	-	-	-	-	-	-	-	-	2	1	8
大分県	-	2	-	-	-	15	-	-	-	3	-	-	-	1	-	2	-	3
宮崎県	-	2	-	5	-	1	-	1	-	3	-	-	-	3	-	3	-	4
鹿児島県	-	3	-	1	-	13	-	-	-	6	-	1	1	4	-	2	-	4
沖縄県	-	2	-	5	-	17	-	2	-	3	-	-	-	1	1	9	-	11

*2013年4月1日より届出対象疾患となりました。
 **2014年9月19日より届出対象疾患となりました。

報告数・累積報告数, 疾病・都道府県別

2023年第31週

	ジアルジア症		侵襲性インフルエンザ菌感染症*		侵襲性髄膜炎菌感染症*		侵襲性肺炎球菌感染症*		水痘** (入院例に限る)		先天性風しん症候群		梅毒		播種性 クリプトコックス症**		破傷風	
	報告数	累積	報告数	累積	報告数	累積	報告数	累積	報告数	累積	報告数	累積	報告数	累積	報告数	累積	報告数	累積
総数	-	28	7	327	-	10	24	1076	4	231	-	-	202	8950	3	105	4	62
北海道	-	-	-	15	-	-	-	42	-	6	-	-	8	441	-	1	1	4
青森県	-	-	-	1	-	-	-	14	-	-	-	-	-	20	-	-	-	2
岩手県	-	-	-	2	-	-	-	6	-	-	-	-	1	23	-	-	-	-
宮城県	-	-	-	1	-	-	1	16	-	3	-	-	5	95	-	2	-	4
秋田県	-	1	-	4	-	-	-	11	-	3	-	-	-	23	-	1	-	1
山形県	-	-	-	1	-	-	-	5	-	-	-	-	2	19	-	1	-	2
福島県	-	-	-	4	-	-	-	11	-	1	-	-	3	98	-	2	-	-
茨城県	-	-	-	5	-	-	-	19	-	6	-	-	5	152	-	1	-	1
栃木県	-	-	-	2	-	-	-	10	-	4	-	-	1	96	-	3	-	-
群馬県	-	-	-	3	-	-	-	14	-	1	-	-	1	103	-	1	-	2
埼玉県	-	2	-	7	-	1	-	44	-	8	-	-	11	286	-	4	-	3
千葉県	-	1	2	16	-	2	2	38	-	8	-	-	7	262	-	6	1	7
東京都	-	8	1	27	-	1	3	108	1	41	-	-	33	2186	-	12	-	2
神奈川県	-	3	1	37	-	-	3	74	-	30	-	-	8	408	-	7	-	4
新潟県	-	-	-	2	-	-	-	25	-	4	-	-	-	69	-	7	-	-
富山県	-	-	-	8	-	-	-	18	-	6	-	-	-	14	-	1	-	1
石川県	-	-	-	1	-	-	-	16	-	5	-	-	2	40	-	1	-	-
福井県	-	2	-	1	-	-	-	8	-	2	-	-	1	26	-	-	-	-
山梨県	-	-	-	-	-	-	-	3	-	-	-	-	-	12	-	1	1	1
長野県	-	1	-	5	-	2	-	9	-	1	-	-	-	48	-	5	1	1
岐阜県	-	1	-	9	-	-	-	19	-	5	-	-	4	81	-	1	-	2
静岡県	-	2	-	7	-	-	-	18	-	9	-	-	4	197	-	2	-	2
愛知県	-	-	-	28	-	-	4	82	1	17	-	-	20	543	1	6	-	4
三重県	-	-	-	6	-	-	-	15	-	1	-	-	1	76	-	1	-	1
滋賀県	-	-	-	6	-	-	-	17	1	6	-	-	3	48	-	2	-	1
京都府	-	-	-	13	-	-	2	29	-	5	-	-	2	91	-	1	-	1
大阪府	-	2	2	32	-	2	1	83	1	16	-	-	23	1210	-	5	-	1
兵庫県	-	1	1	23	-	1	-	55	-	4	-	-	6	286	2	4	-	2
奈良県	-	-	-	5	-	-	1	23	-	8	-	-	1	60	-	-	-	-
和歌山県	-	-	-	2	-	-	-	5	-	-	-	-	-	37	-	1	-	-
鳥取県	-	-	-	-	-	-	-	6	-	-	-	-	-	19	-	2	-	-
島根県	-	-	-	1	-	-	-	12	-	-	-	-	1	16	-	-	-	-
岡山県	-	1	-	6	-	-	-	14	-	5	-	-	3	169	-	-	-	1
広島県	-	1	-	3	-	-	-	13	-	7	-	-	1	272	-	-	-	-
山口県	-	-	-	5	-	-	-	8	-	-	-	-	1	65	-	1	-	1
徳島県	-	-	-	-	-	-	-	-	-	-	-	-	2	54	-	-	-	1
香川県	-	-	-	3	-	-	-	12	-	-	-	-	1	78	-	3	-	-
愛媛県	-	-	-	2	-	-	1	4	-	2	-	-	1	82	-	1	-	-
高知県	-	-	-	4	-	-	1	8	-	-	-	-	-	39	-	2	-	1
福岡県	-	1	-	9	-	-	2	47	-	7	-	-	26	491	-	4	-	3
佐賀県	-	-	-	-	-	-	-	4	-	2	-	-	-	54	-	2	-	2
長崎県	-	-	-	2	-	-	2	14	-	2	-	-	4	75	-	4	-	1
熊本県	-	-	-	3	-	1	-	18	-	1	-	-	4	149	-	3	-	-
大分県	-	-	-	1	-	-	-	7	-	1	-	-	1	48	-	-	-	2
宮崎県	-	-	-	2	-	-	-	9	-	2	-	-	1	108	-	3	-	1
鹿児島県	-	1	-	4	-	-	-	16	-	2	-	-	2	96	-	1	-	-
沖縄県	-	-	-	9	-	-	1	47	-	-	-	-	2	85	-	-	-	-

*2018年1月1日より届出対象疾患となりました。
 **2014年9月19日より届出対象疾患となりました。

報告数・累積報告数, 疾病・都道府県別

2023年第31週

	バンコマイシン耐性 黄色ブドウ球菌感染症		バンコマイシン耐性 腸球菌感染症		百日咳*		風しん		麻しん		薬剤耐性アシネト バクター感染症**	
	報告数	累積	報告数	累積	報告数	累積	報告数	累積	報告数	累積	報告数	累積
総数	-	-	2	78	18	555	2	11	-	22	-	11
北海道	-	-	-	-	1	18	-	-	-	2	-	-
青森県	-	-	-	1	-	6	-	-	-	-	-	-
岩手県	-	-	-	-	-	-	-	-	-	-	-	-
宮城県	-	-	-	-	-	-	-	-	-	-	-	-
秋田県	-	-	-	-	2	12	-	-	-	-	-	-
山形県	-	-	-	3	-	7	-	-	-	-	-	-
福島県	-	-	-	-	-	15	-	-	-	-	-	-
茨城県	-	-	-	-	-	3	-	-	-	1	-	-
栃木県	-	-	-	-	-	3	-	-	-	-	-	-
群馬県	-	-	-	-	-	12	-	1	-	-	-	-
埼玉県	-	-	-	1	3	44	-	1	-	-	-	1
千葉県	-	-	-	1	1	11	-	-	-	1	-	-
東京都	-	-	-	6	2	80	-	4	-	6	-	1
神奈川県	-	-	-	2	-	32	1	2	-	1	-	1
新潟県	-	-	-	-	-	8	-	-	-	-	-	-
富山県	-	-	-	-	1	1	-	-	-	-	-	-
石川県	-	-	-	-	-	6	-	-	-	-	-	-
福井県	-	-	-	1	-	1	-	-	-	-	-	-
山梨県	-	-	-	-	-	-	-	-	-	-	-	-
長野県	-	-	-	1	-	3	-	-	-	-	-	-
岐阜県	-	-	-	-	-	18	-	-	-	-	-	-
静岡県	-	-	-	9	1	7	-	-	-	2	-	-
愛知県	-	-	-	2	1	23	-	-	-	2	-	3
三重県	-	-	-	-	-	4	-	-	-	-	-	-
滋賀県	-	-	-	1	-	9	-	-	-	-	-	1
京都府	-	-	-	3	-	2	-	-	-	-	-	2
大阪府	-	-	1	10	1	29	-	2	-	4	-	1
兵庫県	-	-	-	1	2	38	-	-	-	2	-	-
奈良県	-	-	-	1	1	7	-	-	-	-	-	-
和歌山県	-	-	-	8	-	2	-	-	-	-	-	-
鳥取県	-	-	-	-	-	3	-	-	-	1	-	-
島根県	-	-	-	-	-	-	-	-	-	-	-	-
岡山県	-	-	-	1	1	17	-	-	-	-	-	-
広島県	-	-	-	10	-	8	-	-	-	-	-	-
山口県	-	-	-	2	-	4	-	-	-	-	-	1
徳島県	-	-	-	-	-	53	-	-	-	-	-	-
香川県	-	-	-	-	-	3	-	-	-	-	-	-
愛媛県	-	-	-	2	-	19	-	-	-	-	-	-
高知県	-	-	-	-	-	5	-	-	-	-	-	-
福岡県	-	-	-	2	1	17	1	1	-	-	-	-
佐賀県	-	-	-	-	-	1	-	-	-	-	-	-
長崎県	-	-	-	1	-	2	-	-	-	-	-	-
熊本県	-	-	-	-	-	4	-	-	-	-	-	-
大分県	-	-	1	9	-	-	-	-	-	-	-	-
宮崎県	-	-	-	-	-	4	-	-	-	-	-	-
鹿児島県	-	-	-	-	-	5	-	-	-	-	-	-
沖縄県	-	-	-	-	-	9	-	-	-	-	-	-

注) 百日咳は2018年1月1日より全数把握対象疾患に変更となりました。

*鳥インフルエンザ及び新型インフルエンザ等感染症を除く。

**2023年5月8日より定点把握対象疾患に変更となりました。

***2018年第9週より定点当たり報告数の表示が開始されました。

報告数・定点当たり報告数, 疾病・都道府県別

2023年第31週

	インフルエンザ*		新型コロナウイルス感染症**		RSウイルス感染症***		咽頭結膜熱		A群溶血性レンサ球菌咽頭炎		感染性胃腸炎		水痘		手足口病		伝染性紅斑	
	報告数	定点当り	報告数	定点当り	報告数	定点当り	報告数	定点当り	報告数	定点当り	報告数	定点当り	報告数	定点当り	報告数	定点当り	報告数	定点当り
総数	7090	1.44	77937	15.81	5854	1.87	1993	0.64	3864	1.23	9722	3.10	305	0.10	3815	1.22	43	0.01
北海道	32	0.14	2285	10.16	274	1.96	79	0.56	217	1.55	242	1.73	14	0.10	60	0.43	2	0.01
青森県	9	0.15	817	13.62	26	0.68	10	0.26	8	0.21	90	2.37	3	0.08	18	0.47	-	-
岩手県	21	0.34	979	15.79	52	1.33	2	0.05	38	0.97	146	3.74	5	0.13	47	1.21	4	0.10
宮城県	54	0.59	1717	18.87	174	3.16	19	0.35	23	0.42	92	1.67	8	0.15	103	1.87	-	-
秋田県	1	0.02	420	8.08	64	1.88	4	0.12	6	0.18	41	1.21	1	0.03	38	1.12	-	-
山形県	6	0.14	534	12.42	189	6.75	8	0.29	25	0.89	46	1.64	1	0.04	27	0.96	-	-
福島県	17	0.21	1164	14.20	152	3.10	28	0.57	53	1.08	133	2.71	5	0.10	101	2.06	1	0.02
茨城県	124	1.03	2086	17.38	143	1.91	41	0.55	156	2.08	214	2.85	10	0.13	177	2.36	1	0.01
栃木県	23	0.30	963	12.67	97	2.02	11	0.23	41	0.85	67	1.40	2	0.04	83	1.73	1	0.02
群馬県	54	0.62	866	9.95	142	2.63	67	1.24	32	0.59	209	3.87	7	0.13	17	0.31	1	0.02
埼玉県	219	0.84	3838	14.70	184	1.12	93	0.57	277	1.69	738	4.50	19	0.12	203	1.24	1	0.01
千葉県	235	1.15	3655	17.92	93	0.73	60	0.47	187	1.46	500	3.91	7	0.05	105	0.82	1	0.01
東京都	508	1.23	4750	11.53	250	0.97	141	0.55	301	1.17	874	3.40	28	0.11	158	0.61	2	0.01
神奈川県	265	0.74	4201	11.70	205	0.91	77	0.34	274	1.21	600	2.65	20	0.09	139	0.62	2	0.01
新潟県	110	1.28	1609	18.71	173	3.15	14	0.25	33	0.60	199	3.62	8	0.15	378	6.87	1	0.02
富山県	1	0.02	571	11.90	143	4.93	2	0.07	40	1.38	77	2.66	6	0.21	62	2.14	-	-
石川県	19	0.40	1157	24.10	73	2.52	5	0.17	12	0.41	151	5.21	1	0.03	67	2.31	-	-
福井県	2	0.05	405	10.38	33	1.32	5	0.20	45	1.80	96	3.84	2	0.08	76	3.04	-	-
山梨県	8	0.20	509	12.41	62	2.58	-	-	7	0.29	79	3.29	1	0.04	8	0.33	-	-
長野県	19	0.22	1142	12.98	157	2.91	6	0.11	37	0.69	154	2.85	4	0.07	24	0.44	2	0.04
岐阜県	28	0.32	1557	17.90	57	1.08	13	0.25	56	1.06	95	1.79	3	0.06	7	0.13	-	-
静岡県	130	0.94	2421	17.42	229	2.57	23	0.26	55	0.62	245	2.75	9	0.10	57	0.64	6	0.07
愛知県	142	0.73	3874	19.87	217	1.19	78	0.43	204	1.12	464	2.55	8	0.04	48	0.26	4	0.02
三重県	143	1.99	1264	17.56	143	3.18	10	0.22	25	0.56	181	4.02	8	0.18	19	0.42	-	-
滋賀県	58	0.97	914	15.23	36	1.00	7	0.19	36	1.00	115	3.19	4	0.11	28	0.78	-	-
京都府	123	0.99	1993	16.07	59	0.77	58	0.75	157	2.04	131	1.70	3	0.04	22	0.29	-	-
大阪府	253	0.85	4093	13.69	228	1.17	464	2.38	408	2.09	585	3.00	20	0.10	89	0.46	1	0.01
兵庫県	218	1.10	2781	13.97	235	1.82	194	1.50	130	1.01	451	3.50	11	0.09	99	0.77	1	0.01
奈良県	28	0.51	952	17.31	41	1.21	52	1.53	100	2.94	104	3.06	7	0.21	13	0.38	-	-
和歌山県	23	0.47	810	16.53	23	0.77	12	0.40	23	0.77	67	2.23	1	0.03	12	0.40	-	-
鳥取県	49	1.69	637	21.97	59	3.11	2	0.11	56	2.95	82	4.32	3	0.16	57	3.00	-	-
島根県	11	0.29	597	15.71	97	4.22	4	0.17	13	0.57	88	3.83	2	0.09	129	5.61	-	-
岡山県	39	0.46	1199	14.27	74	1.37	2	0.04	21	0.39	164	3.04	5	0.09	145	2.69	7	0.13
広島県	73	0.66	1639	14.77	75	1.09	33	0.48	113	1.64	233	3.38	2	0.03	83	1.20	-	-
山口県	202	3.01	1419	21.18	119	2.77	3	0.07	63	1.47	123	2.86	2	0.05	174	4.05	-	-
徳島県	20	0.54	623	16.84	101	4.39	4	0.17	6	0.26	68	2.96	1	0.04	15	0.65	-	-
香川県	11	0.23	785	16.70	70	2.50	6	0.21	11	0.39	119	4.25	3	0.11	35	1.25	1	0.04
愛媛県	317	5.20	1200	19.67	97	2.62	24	0.65	27	0.73	160	4.32	3	0.08	16	0.43	1	0.03
高知県	15	0.34	816	18.55	126	4.85	7	0.27	16	0.62	53	2.04	5	0.19	35	1.35	-	-
福岡県	1127	5.69	4158	21.00	343	2.86	220	1.83	298	2.48	458	3.82	24	0.20	354	2.95	1	0.01
佐賀県	55	1.41	1353	34.69	53	2.30	7	0.30	12	0.52	31	1.35	2	0.09	71	3.09	-	-
長崎県	169	2.41	1992	28.46	109	2.48	17	0.39	48	1.09	64	1.45	1	0.02	59	1.34	-	-
熊本県	418	5.23	1793	22.41	167	3.34	17	0.34	38	0.76	249	4.98	9	0.18	90	1.80	-	-
大分県	301	5.19	1442	24.86	124	3.44	23	0.64	36	1.00	229	6.36	10	0.28	65	1.81	1	0.03
宮崎県	420	7.24	1499	25.84	83	2.31	2	0.06	26	0.72	185	5.14	5	0.14	158	4.39	-	-
鹿児島県	694	7.63	1889	20.76	135	2.55	20	0.38	27	0.51	171	3.23	2	0.04	43	0.81	1	0.02
沖縄県	296	5.48	569	10.54	68	2.19	19	0.61	47	1.52	59	1.90	-	-	1	0.03	-	-

*髄膜炎菌、肺炎球菌、インフルエンザ菌を原因として同定された場合を除く。
 **オウム病を除く。

報告数・定点当り報告数, 疾病・都道府県別

2023年第31週

	突発性発しん		ヘルパンギーナ		流行性耳下腺炎		急性出血性結膜炎		流行性角結膜炎		細菌性髄膜炎*		無菌性髄膜炎		マイコプラズマ肺炎		クラミジア肺炎**	
	報告数	定点当り	報告数	定点当り	報告数	定点当り	報告数	定点当り	報告数	定点当り	報告数	定点当り	報告数	定点当り	報告数	定点当り	報告数	定点当り
総数	848	0.27	9581	3.06	194	0.06	10	0.01	373	0.54	14	0.03	18	0.04	20	0.04	-	-
北海道	27	0.19	1160	8.29	4	0.03	-	-	4	0.14	1	0.04	-	-	2	0.09	-	-
青森県	13	0.34	297	7.82	-	-	-	-	1	0.10	1	0.17	-	-	-	-	-	-
岩手県	14	0.36	362	9.28	3	0.08	-	-	11	0.79	-	-	-	-	-	-	-	-
宮城県	18	0.33	345	6.27	4	0.07	-	-	3	0.25	-	-	1	0.10	1	0.10	-	-
秋田県	3	0.09	204	6.00	-	-	-	-	2	0.29	-	-	-	-	-	-	-	-
山形県	8	0.29	498	17.79	2	0.07	-	-	-	-	-	-	1	0.10	-	-	-	-
福島県	10	0.20	320	6.53	2	0.04	-	-	1	0.08	-	-	-	-	-	-	-	-
茨城県	17	0.23	146	1.95	1	0.01	1	0.06	21	1.24	-	-	-	-	1	0.08	-	-
栃木県	20	0.42	142	2.96	1	0.02	-	-	11	0.92	1	0.14	-	-	-	-	-	-
群馬県	20	0.37	158	2.93	15	0.28	-	-	7	0.50	-	-	1	0.11	-	-	-	-
埼玉県	59	0.36	466	2.84	13	0.08	6	0.15	13	0.32	-	-	-	-	-	-	-	-
千葉県	34	0.27	310	2.42	7	0.05	-	-	22	0.65	-	-	-	-	-	-	-	-
東京都	70	0.27	526	2.05	7	0.03	-	-	17	0.45	2	0.08	1	0.04	1	0.04	-	-
神奈川県	56	0.25	385	1.70	23	0.10	-	-	78	1.47	-	-	2	0.17	2	0.17	-	-
新潟県	18	0.33	351	6.38	1	0.02	-	-	3	0.30	-	-	-	-	-	-	-	-
富山県	5	0.17	90	3.10	1	0.03	-	-	2	0.29	-	-	-	-	-	-	-	-
石川県	8	0.28	87	3.00	1	0.03	-	-	5	0.71	-	-	-	-	-	-	-	-
福井県	10	0.40	63	2.52	-	-	-	-	-	-	-	-	-	-	1	0.17	-	-
山梨県	8	0.33	57	2.38	-	-	-	-	2	0.22	-	-	1	0.10	1	0.10	-	-
長野県	10	0.19	409	7.57	9	0.17	-	-	10	1.00	-	-	-	-	3	0.25	-	-
岐阜県	7	0.13	112	2.11	2	0.04	-	-	2	0.18	-	-	1	0.20	-	-	-	-
静岡県	21	0.24	158	1.78	5	0.06	-	-	2	0.09	2	0.20	-	-	2	0.20	-	-
愛知県	23	0.13	388	2.13	11	0.06	-	-	6	0.17	1	0.07	3	0.20	-	-	-	-
三重県	8	0.18	184	4.09	-	-	-	-	1	0.08	2	0.22	1	0.11	-	-	-	-
滋賀県	18	0.50	63	1.75	2	0.06	-	-	1	0.13	-	-	1	0.14	-	-	-	-
京都府	12	0.16	72	0.94	3	0.04	1	0.06	2	0.11	-	-	-	-	-	-	-	-
大阪府	56	0.29	314	1.61	15	0.08	-	-	26	0.50	-	-	-	-	-	-	-	-
兵庫県	28	0.22	258	2.00	13	0.10	-	-	28	0.80	1	0.07	2	0.14	-	-	-	-
奈良県	7	0.21	38	1.12	-	-	-	-	11	1.10	-	-	-	-	-	-	-	-
和歌山県	6	0.20	60	2.00	3	0.10	-	-	-	-	-	-	-	-	-	-	-	-
鳥取県	4	0.21	51	2.68	-	-	-	-	1	0.20	-	-	-	-	-	-	-	-
島根県	11	0.48	42	1.83	-	-	-	-	-	-	-	-	-	-	-	-	-	-
岡山県	16	0.30	101	1.87	3	0.06	-	-	3	0.25	-	-	-	-	-	-	-	-
広島県	15	0.22	117	1.70	6	0.09	-	-	10	0.53	-	-	-	-	2	0.10	-	-
山口県	9	0.21	123	2.86	1	0.02	-	-	3	0.33	-	-	-	-	2	0.22	-	-
徳島県	3	0.13	26	1.13	2	0.09	-	-	-	-	-	-	-	-	-	-	-	-
香川県	10	0.36	52	1.86	5	0.18	-	-	1	0.20	-	-	-	-	-	-	-	-
愛媛県	11	0.30	45	1.22	4	0.11	-	-	13	1.63	-	-	1	0.17	-	-	-	-
高知県	12	0.46	34	1.31	1	0.04	-	-	-	-	-	-	-	-	-	-	-	-
福岡県	34	0.28	343	2.86	5	0.04	-	-	13	0.50	1	0.07	-	-	-	-	-	-
佐賀県	13	0.57	42	1.83	-	-	-	-	2	0.50	-	-	-	-	-	-	-	-
長崎県	9	0.20	75	1.70	2	0.05	1	0.13	1	0.13	-	-	1	0.08	-	-	-	-
熊本県	14	0.28	186	3.72	7	0.14	-	-	3	0.33	-	-	-	-	-	-	-	-
大分県	16	0.44	74	2.06	6	0.17	-	-	9	1.80	-	-	1	0.09	1	0.09	-	-
宮崎県	30	0.83	62	1.72	1	0.03	1	0.17	4	0.67	-	-	-	-	-	-	-	-
鹿児島県	19	0.36	169	3.19	1	0.02	-	-	12	1.71	2	0.17	-	-	-	-	-	-
沖縄県	8	0.26	16	0.52	2	0.06	-	-	6	0.75	-	-	-	-	1	0.14	-	-

*病原体がロタウイルスであるものに限る。2013年10月14日より届出対象疾患となりました。

報告数・定点当り報告数, 疾病・都道府県別
2023年第31週

	感染性胃腸炎 (ロタウイルス)*	
	報告数	定点当り
総数	1	0.00
北海道	-	-
青森県	-	-
岩手県	-	-
宮城県	-	-
秋田県	-	-
山形県	-	-
福島県	1	0.14
茨城県	-	-
栃木県	-	-
群馬県	-	-
埼玉県	-	-
千葉県	-	-
東京都	-	-
神奈川県	-	-
新潟県	-	-
富山県	-	-
石川県	-	-
福井県	-	-
山梨県	-	-
長野県	-	-
岐阜県	-	-
静岡県	-	-
愛知県	-	-
三重県	-	-
滋賀県	-	-
京都府	-	-
大阪府	-	-
兵庫県	-	-
奈良県	-	-
和歌山県	-	-
鳥取県	-	-
島根県	-	-
岡山県	-	-
広島県	-	-
山口県	-	-
徳島県	-	-
香川県	-	-
愛媛県	-	-
高知県	-	-
福岡県	-	-
佐賀県	-	-
長崎県	-	-
熊本県	-	-
大分県	-	-
宮崎県	-	-
鹿児島県	-	-
沖縄県	-	-

報告数・疾病・都道府県別
 2023年第31週

	インフルエンザ (入院患者)
	報告数
総数	129
北海道	-
青森県	-
岩手県	-
宮城県	-
秋田県	-
山形県	1
福島県	-
茨城県	1
栃木県	-
群馬県	1
埼玉県	-
千葉県	-
東京都	1
神奈川県	-
新潟県	1
富山県	-
石川県	9
福井県	-
山梨県	-
長野県	-
岐阜県	-
静岡県	7
愛知県	2
三重県	-
滋賀県	-
京都府	-
大阪府	42
兵庫県	3
奈良県	19
和歌山県	4
鳥取県	-
島根県	-
岡山県	-
広島県	4
山口県	1
徳島県	-
香川県	-
愛媛県	3
高知県	9
福岡県	4
佐賀県	-
長崎県	-
熊本県	3
大分県	4
宮崎県	5
鹿児島県	-
沖縄県	5

獣医師が届出を行う感染症と対象動物

注)2017年第16週より報告数は頭数を示しています〔鳥インフルエンザ(H5N1又はH7N9)の鳥類を除く〕。

報告数・累積報告数, 疾病・都道府県別

2023年第31週

	エボラ出血熱		マールブルグ病		ペスト		重症急性呼吸器症候群(SARS)						細菌性赤痢		ウエストナイル熱		エキノコックス症	
	サル		サル		プレーリードッグ	イタチアナグマ		タヌキ		ハクビシン		サル		鳥類		犬		
	報告数	累積	報告数	累積	報告数	累積	報告数	累積	報告数	累積	報告数	累積	報告数	累積	報告数	累積	報告数	累積
総 数	-	-	-	-	-	-	-	-	-	-	-	-	-	-	-	-	-	-
北海道	-	-	-	-	-	-	-	-	-	-	-	-	-	-	-	-	-	-
青森県	-	-	-	-	-	-	-	-	-	-	-	-	-	-	-	-	-	-
岩手県	-	-	-	-	-	-	-	-	-	-	-	-	-	-	-	-	-	-
宮城県	-	-	-	-	-	-	-	-	-	-	-	-	-	-	-	-	-	-
秋田県	-	-	-	-	-	-	-	-	-	-	-	-	-	-	-	-	-	-
山形県	-	-	-	-	-	-	-	-	-	-	-	-	-	-	-	-	-	-
福島県	-	-	-	-	-	-	-	-	-	-	-	-	-	-	-	-	-	-
茨城県	-	-	-	-	-	-	-	-	-	-	-	-	-	-	-	-	-	-
栃木県	-	-	-	-	-	-	-	-	-	-	-	-	-	-	-	-	-	-
群馬県	-	-	-	-	-	-	-	-	-	-	-	-	-	-	-	-	-	-
埼玉県	-	-	-	-	-	-	-	-	-	-	-	-	-	-	-	-	-	-
千葉県	-	-	-	-	-	-	-	-	-	-	-	-	-	-	-	-	-	-
東京都	-	-	-	-	-	-	-	-	-	-	-	-	-	-	-	-	-	-
神奈川県	-	-	-	-	-	-	-	-	-	-	-	-	-	-	-	-	-	-
新潟県	-	-	-	-	-	-	-	-	-	-	-	-	-	-	-	-	-	-
富山県	-	-	-	-	-	-	-	-	-	-	-	-	-	-	-	-	-	-
石川県	-	-	-	-	-	-	-	-	-	-	-	-	-	-	-	-	-	-
福井県	-	-	-	-	-	-	-	-	-	-	-	-	-	-	-	-	-	-
山梨県	-	-	-	-	-	-	-	-	-	-	-	-	-	-	-	-	-	-
長野県	-	-	-	-	-	-	-	-	-	-	-	-	-	-	-	-	-	-
岐阜県	-	-	-	-	-	-	-	-	-	-	-	-	-	-	-	-	-	-
静岡県	-	-	-	-	-	-	-	-	-	-	-	-	-	-	-	-	-	-
愛知県	-	-	-	-	-	-	-	-	-	-	-	-	-	-	-	-	-	-
三重県	-	-	-	-	-	-	-	-	-	-	-	-	-	-	-	-	-	-
滋賀県	-	-	-	-	-	-	-	-	-	-	-	-	-	-	-	-	-	-
京都府	-	-	-	-	-	-	-	-	-	-	-	-	-	-	-	-	-	-
大阪府	-	-	-	-	-	-	-	-	-	-	-	-	-	-	-	-	-	-
兵庫県	-	-	-	-	-	-	-	-	-	-	-	-	-	-	-	-	-	-
奈良県	-	-	-	-	-	-	-	-	-	-	-	-	-	-	-	-	-	-
和歌山県	-	-	-	-	-	-	-	-	-	-	-	-	-	-	-	-	-	-
鳥取県	-	-	-	-	-	-	-	-	-	-	-	-	-	-	-	-	-	-
島根県	-	-	-	-	-	-	-	-	-	-	-	-	-	-	-	-	-	-
岡山県	-	-	-	-	-	-	-	-	-	-	-	-	-	-	-	-	-	-
広島県	-	-	-	-	-	-	-	-	-	-	-	-	-	-	-	-	-	-
山口県	-	-	-	-	-	-	-	-	-	-	-	-	-	-	-	-	-	-
徳島県	-	-	-	-	-	-	-	-	-	-	-	-	-	-	-	-	-	-
香川県	-	-	-	-	-	-	-	-	-	-	-	-	-	-	-	-	-	-
愛媛県	-	-	-	-	-	-	-	-	-	-	-	-	-	-	-	-	-	-
高知県	-	-	-	-	-	-	-	-	-	-	-	-	-	-	-	-	-	-
福岡県	-	-	-	-	-	-	-	-	-	-	-	-	-	-	-	-	-	-
佐賀県	-	-	-	-	-	-	-	-	-	-	-	-	-	-	-	-	-	-
長崎県	-	-	-	-	-	-	-	-	-	-	-	-	-	-	-	-	-	-
熊本県	-	-	-	-	-	-	-	-	-	-	-	-	-	-	-	-	-	-
大分県	-	-	-	-	-	-	-	-	-	-	-	-	-	-	-	-	-	-
宮崎県	-	-	-	-	-	-	-	-	-	-	-	-	-	-	-	-	-	-
鹿児島県	-	-	-	-	-	-	-	-	-	-	-	-	-	-	-	-	-	-
沖縄県	-	-	-	-	-	-	-	-	-	-	-	-	-	-	-	-	-	-

報告数・累積報告数, 疾病・都道府県別 2023年第31週

	結核		鳥インフルエンザ(H5N1又はH7N9)		中東呼吸器症候群(MERS)	
	サル		鳥類		ヒトコブラクダ	
	報告数	累積	報告数	累積	報告数	累積
総数	-	4	-	38	-	-
北海道	-	-	-	6	-	-
青森県	-	-	-	1	-	-
岩手県	-	-	-	-	-	-
宮城県	-	-	-	1	-	-
秋田県	-	-	-	6	-	-
山形県	-	-	-	-	-	-
福島県	-	-	-	-	-	-
茨城県	-	-	-	4	-	-
栃木県	-	-	-	-	-	-
群馬県	-	-	-	3	-	-
埼玉県	-	-	-	-	-	-
千葉県	-	-	-	5	-	-
東京都	-	-	-	-	-	-
神奈川県	-	-	-	-	-	-
新潟県	-	-	-	2	-	-
富山県	-	-	-	2	-	-
石川県	-	-	-	-	-	-
福井県	-	-	-	-	-	-
山梨県	-	-	-	-	-	-
長野県	-	-	-	-	-	-
岐阜県	-	-	-	-	-	-
静岡県	-	-	-	-	-	-
愛知県	-	-	-	-	-	-
三重県	-	-	-	-	-	-
滋賀県	-	-	-	2	-	-
京都府	-	-	-	-	-	-
大阪府	-	-	-	-	-	-
兵庫県	-	-	-	2	-	-
奈良県	-	-	-	-	-	-
和歌山県	-	-	-	-	-	-
鳥取県	-	-	-	-	-	-
島根県	-	-	-	-	-	-
岡山県	-	-	-	-	-	-
広島県	-	-	-	-	-	-
山口県	-	-	-	-	-	-
徳島県	-	-	-	-	-	-
香川県	-	-	-	-	-	-
愛媛県	-	-	-	-	-	-
高知県	-	-	-	-	-	-
福岡県	-	-	-	2	-	-
佐賀県	-	-	-	-	-	-
長崎県	-	-	-	-	-	-
熊本県	-	-	-	-	-	-
大分県	-	-	-	-	-	-
宮崎県	-	-	-	1	-	-
鹿児島県	-	4	-	1	-	-
沖縄県	-	-	-	-	-	-

感染症週報 第25巻 第30・31合併号 2023年8月18日発行
発行：国立感染症研究所

厚生労働省健康局結核感染症課

事務局：国立感染症研究所感染症疫学センター

〒162-8640東京都新宿区戸山1-23-1

T E L : 03-5285-1111

F A X : 03-5285-1129

U R L : <https://www.niid.go.jp/niid/ja/from-idsc.html>

<国立感染症研究所 感染症疫学センター>

<https://www.mhlw.go.jp/>

<厚生労働省>

<https://www.forth.go.jp/>

<旅行者のための海外感染症情報(厚生労働省検疫所)>

本週報は、感染症法に基づくものであり、全国の医療従事者、定点医療機関、保健所、保健所設置市、特別区、都道府県、地方衛生研究所、検疫所の皆様のご協力を得て、国立感染症研究所感染症疫学センターにおいて編集したものです。

また、本週報は速報性を重視しておりますので、今後調査などの結果に応じて、若干の変更が生じることがありますが、その場合には週報上にて訂正させていただきます。

「感染症の話」及び「読者のコーナー」の回答欄の内容に関する責は、それぞれの執筆者及び回答者に属しますが、内容に関するご質問、ご意見については事務局でお受けいたします。

なお、週報の内容について、学術的研究、あるいは公衆衛生活動にかかわる業務以外の目的においては、無断転載を禁じます。