

マークをクリックするとそのページを見ることができます



発生動向総覧
P.2-8

<第27週>ヘルパンギーナの定点当たり報告数は第19週以降増加が続いており、過去5年間の同時期と比較してかなり多い／その他最新動向



注目すべき感染症

<今週は該当記事はありません>



感染症関連情報
P.9

病原体情報／海外感染症情報／その他



速報

<今週は該当記事はありません>



読者のコーナー

<今週は該当記事は
ありません>



グラフ総覧(第27週)

P.10-16



第27週のデータ

P.17-32



発生動向総覧

<第27週コメント> 7月12日集計分

注意：これは当該週に診断された報告症例の集計です。しかし、迅速に情報還元するために期日を決めて集計を行いますので、当該週に診断された症例の報告が集計の期日以降に届くこともあります。それらについては一部を除いて発生動向総覧では扱いませんが、翌週あるいはそれ以降に、巻末の表の累積数に加えられることになります。

※感染経路、感染原因、感染地域については、確定あるいは推定として記載されていたものを示します。

◆全数報告の感染症

1類感染症

報告なし

2類感染症

結核212例

3類感染症

細菌性赤痢1例 菌種：*S. flexneri*(B群)__感染地域：インド

腸管出血性大腸菌感染症132例(有症者101例、うちHUS 5例)

感染地域：国内103例、韓国9例、国内・国外不明20例

国内の感染地域：島根県21例、神奈川県13例、群馬県10例、福岡県6例、宮城県5例、東京都4例、大阪府4例、岡山県4例、熊本県4例、埼玉県3例、山形県2例、富山県2例、石川県2例、長野県2例、滋賀県2例、岩手県1例、福島県1例、栃木県1例、千葉県1例、新潟県1例、福井県1例、岐阜県1例、愛知県1例、兵庫県1例、愛媛県1例、長崎県1例、国内(都道府県不明)8例

年齢群：1歳(2例)、2歳(2例)、3歳(1例)、4歳(3例)、5歳(8例)、6歳(4例)、7歳(3例)、8歳(2例)、9歳(3例)、10代(14例)、20代(26例)、30代(20例)、40代(13例)、50代(8例)、60代(10例)、70代(10例)、80代(1例)、90代以上(2例)

血清群・毒素型：O157 VT2(64例)、O157 VT1・VT2(25例)、O26 VT1(15例)、O103 VT1(5例)、O157 VT1(3例)、O111 VT1(2例)、O111 VT1・VT2(2例)、O103 VT2(1例)、O86 VT2(1例)、その他・不明(14例)

累積報告数：1,238例(有症者818例、うちHUS 22例、死亡2例)

腸チフス1例 感染地域：島根県

4類感染症

- E型肝炎12例 感染地域(感染源): 東京都3例(馬刺しユッケ1例、豚の焼肉1例、不明1例)、宮城県1例(豚レバーのレバニラ炒め)、秋田県1例(不明)、茨城県1例(いかの生食)、千葉県1例(不明)、神奈川県1例(不明)、山梨県1例(不明)、福岡県1例(不明)、国内・国外不明2例(豚レバーの焼肉1例、不明1例)
- エムポックス1例 感染地域: 国内
- オウム病1例 感染地域: 愛知県__感染源: インコ
- デング熱4例 感染地域: インドネシア2例、インドネシア/タイ1例、スリランカ/モルディブ1例
累積報告数: 39例(感染地域: 国外39例)
- 日本紅斑熱12例 感染地域: 三重県7例、新潟県1例、和歌山県1例、島根県1例、広島県1例、熊本県1例
- レジオネラ症49例(肺炎型48例、ポンティアック型1例)
感染地域: 愛知県4例、宮城県3例、岐阜県3例、福岡県3例、茨城県2例、栃木県2例、東京都2例、神奈川県2例、福井県2例、兵庫県2例、長崎県2例、青森県1例、秋田県1例、福島県1例、群馬県1例、埼玉県1例、千葉県1例、山梨県1例、三重県1例、京都府1例、大阪府1例、国内(都道府県不明)1例、国内・国外不明11例
年齢群: 40代(1例)、50代(5例)、60代(13例)、70代(19例)、80代(9例)、90代以上(2例)
累積報告数: 1,037例
- レプトスピラ症2例 感染地域(感染源): 沖縄県1例(水系感染)、台湾1例(河川で消防隊の訓練)

5類感染症

- アメーバ赤痢4例(腸管アメーバ症3例、腸管外アメーバ症1例)
感染地域: 富山県1例、国内(都道府県不明)1例、ドイツ/スウェーデン1例、国内・国外不明1例
感染経路: 性的接触1例(異性/同性間)、経口感染1例、その他・不明2例
- ウイルス性肝炎2例 B型1例__感染経路: 性的接触(異性間・同性間不明)
サイトメガロウイルス1例__感染経路: 不明
- カルバペネム耐性腸内細菌目細菌感染症21例
菌検出検体: 血液8例、膿3例、尿3例、胆汁2例、腹水1例、胸水1例、喀痰1例、血液/喀痰1例、喀痰/尿1例
菌種: *K. aerogenes* 10例、*E. cloacae* 5例、*K. pneumoniae* 4例、*E. cloacae* / *K. aerogenes* 1例、その他1例
感染経路: 以前からの保菌6例、医療器具関連3例、手術部位2例、以前からの保菌/その他・不明1例、その他・不明9例

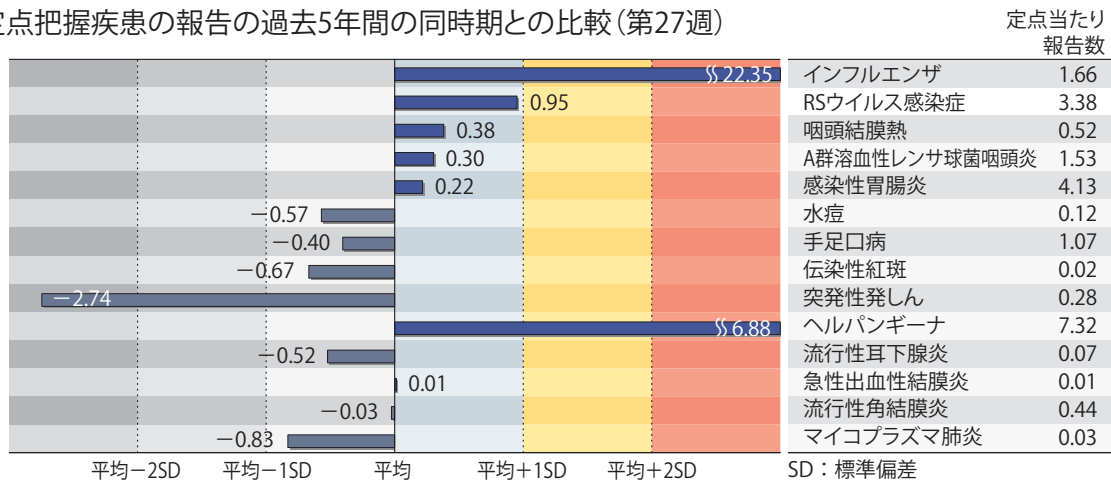
- 急性弛緩性麻痺3例 病原体不明3例__年齢群: 4歳(1例)、10代(2例)
- 急性脳炎11例 インフルエンザウイルスA型1例__年齢群: 1歳
ヒトパレコウイルス1例__年齢群: 0歳
病原体不明9例__年齢群: 0歳(3例)、1歳(3例)、3歳(1例)、9歳(1例)、20代(1例)
- クロイツフェルト・ヤコブ病1例
孤発性プリオン病古典型
- 劇症型溶血性レンサ球菌感染症13例
年齢群: 20代(1例)、30代(1例)、60代(4例)、70代(2例. うち1例死亡)、80代(4例. うち2例死亡)、90代以上(1例. 死亡)
- 後天性免疫不全症候群10例(AIDS 3例、無症候6例、その他1例)
感染地域: 国内9例、国内(都道府県不明)/ミャンマー1例
感染経路: 性的接触10例(異性間2例、同性間8例)
- 侵襲性インフルエンザ菌感染症6例(菌検出検体: 血液6例)
年齢群: 0歳(1例)、3歳(1例)、50代(1例)、90代以上(3例)
- 侵襲性肺炎球菌感染症18例(菌検出検体: 血液16例、血液/髄液1例、髄液1例)
年齢群: 0歳(1例)、1歳(1例)、2歳(2例)、3歳(1例)、6歳(1例)、7歳(1例)、50代(1例)、60代(3例)、70代(3例)、80代(3例)、90代以上(1例. 死亡)
- 水痘(入院例に限る)1例(検査診断例)
年齢群: 60代
- 梅毒200例(早期顕症I期105例、早期顕症II期53例、晩期顕症3例、先天梅毒1例、無症候38例)
累積報告数: 7,758例
- 播種性クリプトコックス症3例
菌検出検体: 血液/髄液3例
感染地域: 山梨県1例、長野県1例、福岡県1例
年齢群: 70代(2例)、80代(1例)
- 破傷風4例 年齢群: 60代(1例)、70代(3例)
- バンコマイシン耐性腸球菌感染症1例
遺伝子型: *vanA*__菌検出検体: 便
累積報告数: 74例
- 百日咳21例(うちLAMP法等病原体遺伝子検出3例)
年齢群: 0歳(1例)、1歳(1例)、2歳(2例)、3歳(1例)、4歳(2例)、5歳(2例)、6歳(2例)、8歳(1例)、9歳(1例)、10代(1例)、20代(3例)、30代(1例)、40代(2例)、50代(1例)
- 麻しん2例〔麻しん(検査診断例1例、臨床診断例1例)〕
感染地域: 北海道1例、静岡県1例
年齢群: 3歳(1例)、20～24歳(1例)
累積報告数: 23例〔麻しん(検査診断例18例、臨床診断例1例)、修飾麻しん4例〕

(補) 2022年第27週から2023年第26週までに診断されたものの報告遅れとして、腸管出血性大腸菌感染症8例〔血清群・毒素型: O157 VT2(3例)、O157 VT1・VT2(2例)、O111 VT1(1例)、その他・不明(2例)〕、つつが虫病1例(感染地域: 岩手県)、デング熱1例(感染地域: インド)、レジオネラ症12例(感染地域: 東京都2例、鳥取県2例、栃木県1例、埼玉県1例、山梨県1例、静岡県1例、大阪府1例、広島県1例、国内・国外不明2例)、カルバペネム耐性腸内細菌目細菌感染症11例(菌種: *K. aerogenes* 5例、*E. cloacae* 3例、*E. coli* 2例、その他1例)、急性弛緩性麻痺2例〔病原体不明2例__年齢群: 3歳(1例)、6歳(1例)〕、急性脳炎2例〔病原体不明2例__年齢群: 1歳(2例)〕、劇症型溶血性レンサ球菌感染症6例〔年齢群: 30代(1例)、60代(1例)、70代(3例)、80代(1例)〕、水痘(入院例に限る)6例〔年齢群: 10代(1例)、20代(1例)、30代(1例)、60代(1例)、80代(1例)、90代以上(1例)〕、梅毒109例(早期顕症I期38例、早期顕症II期42例、無症候29例)、百日咳5例〔うちLAMP法等病原体遺伝子検出なし__年齢群: 1歳(1例)、5歳(1例)、7歳(1例)、20代(1例)、50代(1例)〕などの報告があった。

◆定点把握の対象となる5類感染症

全国の指定された医療機関(定点)から報告され、疾患により小児科定点(約3,000カ所)、インフルエンザ/COVID-19(小児科・内科)定点(約5,000カ所)、眼科定点(約600カ所)、基幹定点(約500カ所)に分かれています。また、定点当たり報告数は、報告数/定点医療機関数です(増減の目安は小数点第3位以下を含む)。

定点把握疾患の報告の過去5年間の同時期との比較(第27週)



当該週と過去5年間の平均(過去5年間の前週、当該週、後週の合計15週間分の平均)との差をグラフ上に表現した。

インフルエンザ/COVID-19定点報告疾患

インフルエンザの定点当たり報告数は2週連続で増加し、過去5年間の同時期(前週、当該週、後週)と比較してかなり多い。都道府県別の上位3位は鹿児島県(27.31)、長崎県(9.13)、宮崎県(8.83)である。基幹定点からのインフルエンザ入院サーベイランスにおける報告数は72例と前週と比較して増加し、20都道府県から報告があった。

新型コロナウイルス感染症の定点当たり報告数は第20週以降増加が続いている。都道府県別の上位3位は沖縄県(41.67)、鹿児島県(17.18)、宮崎県(16.00)である。

小児科定点報告疾患(主なもの)

RSウイルス感染症の定点当たり報告数は増加した。都道府県別の上位3位は大分県(10.25)、島根県(7.09)、山口県(7.07)である。

咽頭結膜熱の定点当たり報告数は第24週以降減少が続いている。都道府県別の上位3位は福岡県(1.19)、兵庫県(1.05)、北海道(0.99)である。

A群溶血性レンサ球菌咽頭炎の定点当たり報告数は2週連続で減少した。都道府県別の上位3位は福岡県(4.04)、鳥取県(3.26)、山口県(3.02)である。

感染性胃腸炎の定点当たり報告数は第23週以降減少が続いている。都道府県別の上位3位は大分県(8.11)、熊本県(7.29)、新潟県(6.31)である。

手足口病の定点当たり報告数は第19週以降増加が続いている。都道府県別の上位3位は島根県(4.96)、茨城県(3.41)、新潟県(2.93)である。

伝染性紅斑の定点当たり報告数は2週連続で減少した。都道府県別の上位3位は静岡県(0.09)、大分県(0.06)、岩手県(0.05)、東京都(0.05)である。

ヘルパンギーナの定点当たり報告数は第19週以降増加が続いており、過去5年間の同時期と比較してかなり多い。都道府県別の上位3位は宮城県(23.20)、岩手県(14.70)、三重県(12.47)である。

流行性耳下腺炎の定点当たり報告数は増加した。都道府県別の上位3位は群馬県(0.39)、大分県(0.22)、熊本県(0.16)である。

基幹定点報告疾患

マイコプラズマ肺炎の定点当たり報告数は2週連続で減少した。都道府県別の上位3位は高知県(0.38)、青森県(0.17)、佐賀県(0.17)、秋田県(0.13)である。

感染性胃腸炎(ロタウイルスに限る)の定点当たり報告は増加した。北海道から1例報告があり、年齢別では1～4歳であった。

インフルエンザおよび新型コロナウイルス感染症の性別・年齢階級別報告数、前週との比較

2023年第27週

	インフルエンザ			新型コロナウイルス感染症		
	報告数	報告数	報告数	報告数	報告数	報告数
	総数	男性	女性	総数	男性	女性
総数	8193	4384	3809	45108	22361	22747
0~5 ヶ月	22	11	11	373	207	166
6~11 ヶ月	77	37	40	591	310	281
1歳	171	91	80	792	418	374
2歳	241	124	117	658	342	316
3歳	335	182	153	567	292	275
4歳	509	275	234	514	278	236
5歳	565	290	275	592	303	289
6歳	730	387	343	673	343	330
7歳	836	457	379	791	398	393
8歳	745	403	342	954	502	452
9歳	608	329	279	1112	546	566
10~14歳	1845	1085	760	5814	3015	2799
15~19歳	361	220	141	3544	1692	1852
20~29歳	195	101	94	4844	2353	2491
30~39歳	333	126	207	4560	2247	2313
40~49歳	316	129	187	5295	2511	2784
50~59歳	132	60	72	5094	2495	2599
60~69歳	66	29	37	3366	1689	1677
70~79歳	57	28	29	2751	1403	1348
80歳~	49	20	29	2223	1017	1206

2023年第26週(再掲)

	インフルエンザ			新型コロナウイルス感染症		
	報告数	報告数	報告数	報告数	報告数	報告数
	総数	男性	女性	総数	男性	女性
総数	6238	3386	2852	35737	17626	18111
0~5 ヶ月	14	8	6	275	160	115
6~11 ヶ月	51	28	23	432	229	203
1歳	153	78	75	587	283	304
2歳	168	97	71	436	217	219
3歳	251	126	125	373	180	193
4歳	361	198	163	417	226	191
5歳	430	238	192	443	227	216
6歳	510	269	241	444	232	212
7歳	621	329	292	553	307	246
8歳	596	339	257	646	311	335
9歳	496	253	243	741	381	360
10~14歳	1312	785	527	4007	2062	1945
15~19歳	323	202	121	2951	1434	1517
20~29歳	150	82	68	4117	2021	2096
30~39歳	260	92	168	3750	1848	1902
40~49歳	259	111	148	4209	1960	2249
50~59歳	117	74	43	4299	2092	2207
60~69歳	64	28	36	2751	1392	1359
70~79歳	56	26	30	2303	1173	1130
80歳~	46	23	23	2003	891	1112

※ 全国のインフルエンザ／COVID-19定点医療機関(約5,000カ所：小児科定点約3,000カ所、内科定点約2,000カ所)から届出された、当該週と前週のデータ。前週の届出数は、前週のIDWRで還元したデータ(参照：<https://www.niid.go.jp/niid/ja/idwr.html>)の再掲。

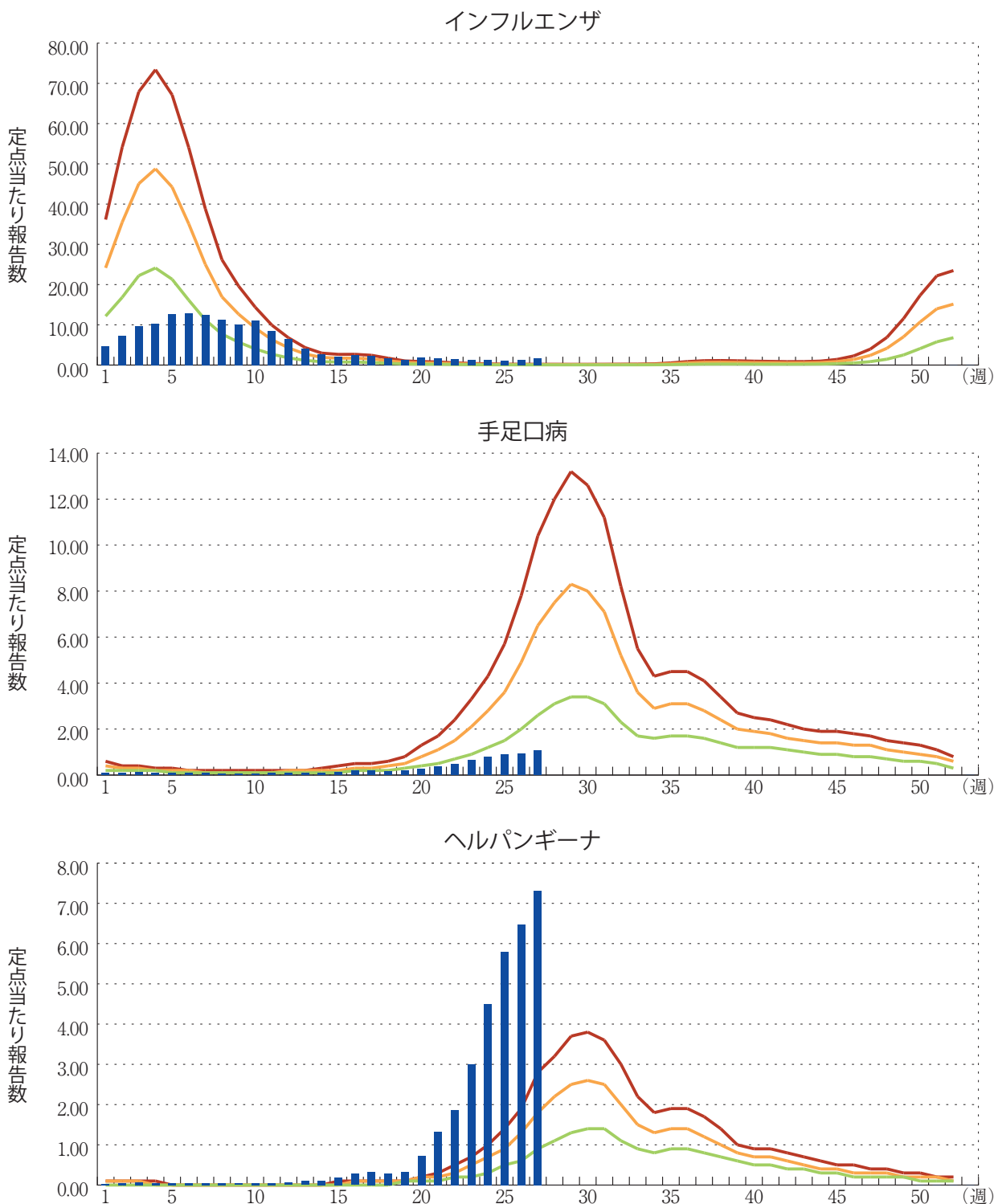
年末・年始(第52週～第1週頃)、ゴールデンウィーク(第18週頃)、お盆(第33週頃)、シルバーウィーク(第39週頃)等の週では、報告数が減少する傾向があり解釈には注意が必要である。なお、祝日、休日の並び等によって該当する週は年によって異なる。

図. 主要定点把握疾患の過去5年間との週別比較(2023年第27週)

青のバーで示す本年の定点当たり報告数が赤のラインを超えているときには、過去5年間の週と比較してかなり多いことを示す。



*過去5年間：前週、当該週、後週の報告数の5年間分、合計15週間分





感染症関連情報

◆病原体情報

病原微生物検出情報(IASR)：<https://www.niid.go.jp/niid/ja/iasr.html>

◆海外感染症情報

厚生労働省検疫所(FORTH)：<https://www.forth.go.jp/>

- エンテロウイルス・エコーウイルス11型感染症－ヨーロッパ地域
https://www.forth.go.jp/topics/2023/202300707_00001.html

◆その他

- 新型コロナウイルス感染症関連情報について
<https://www.niid.go.jp/niid/ja/diseases/ka/corona-virus/2019-ncov/9324-2019-ncov.html>

- ・「国内におけるSARS-CoV-2のゲノム解析」、「国立感染症研究所および地方衛生研究所等における全ゲノム解析により確認されたVOCs, VOIs, VUMs」に関しては、以下のリンクをご参照いただきたい：

「SARS-CoV-2変異株について」
<https://www.niid.go.jp/niid/ja/2019-ncov/2551-cepr/10745-cepr-topics.html>

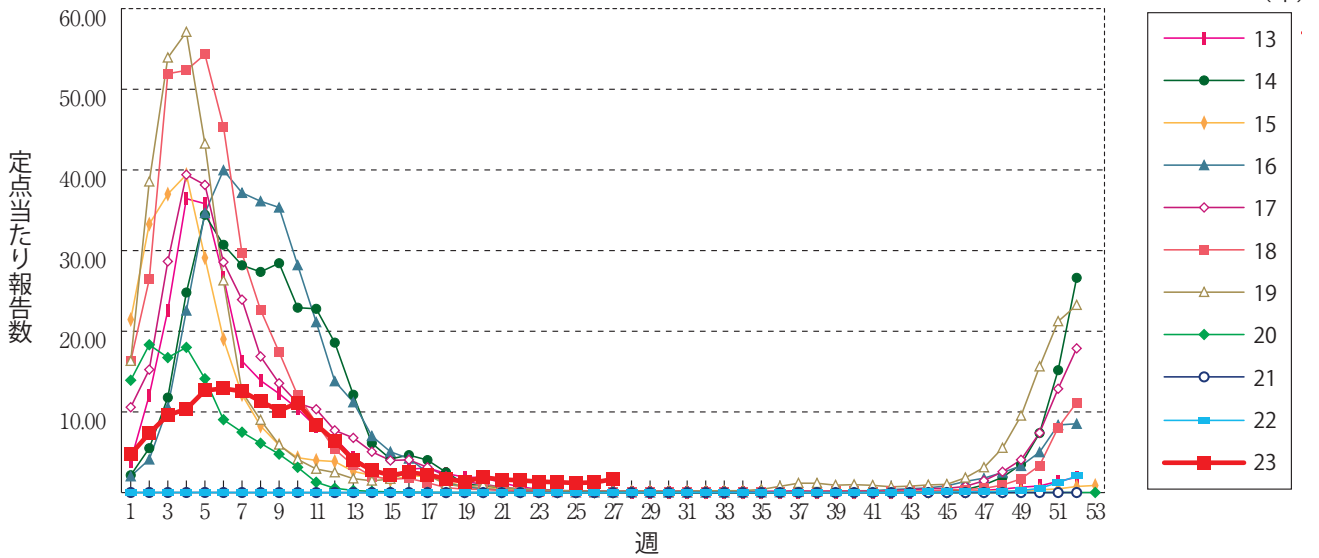
なお、本リンクは「国立感染症研究所のゲノム解析の実施状況及びPANGO系統別検出状況」の情報も含んでいる



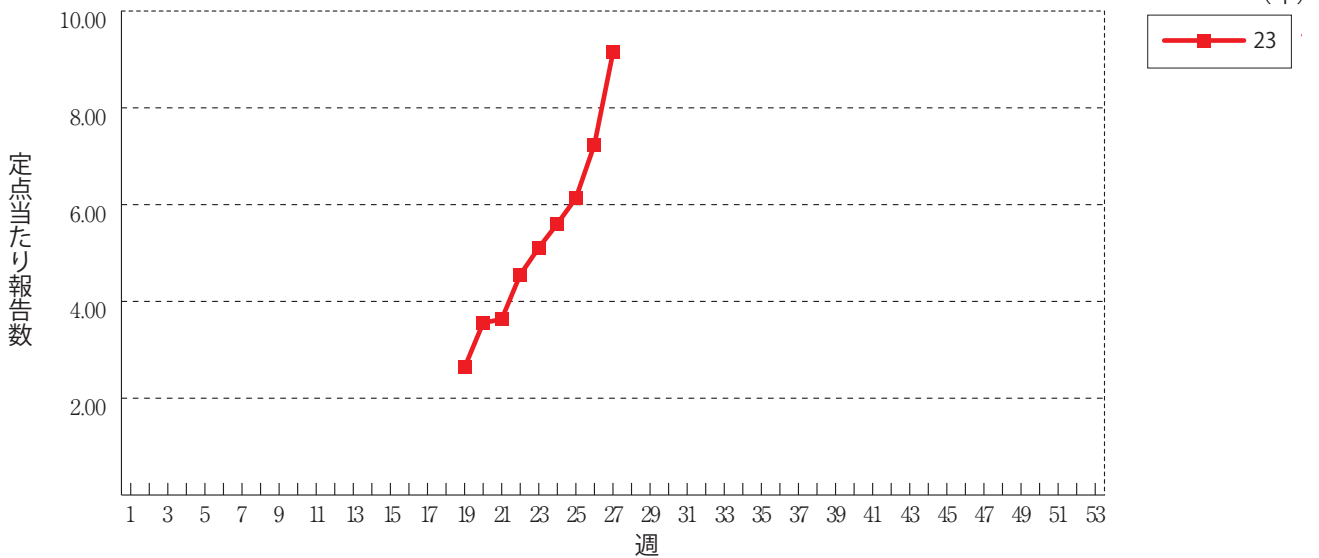
グラフ総覧(第27週)

※年末・年始(第52週～第1週頃)、ゴールデンウィーク(第18週頃)、お盆(第33週頃)、シルバーウィーク(第39週頃)等の週では、定点当たり報告数が減少する傾向があり解釈には注意が必要である。なお、祝日、休日の並び等によって該当する週は年によって異なる。

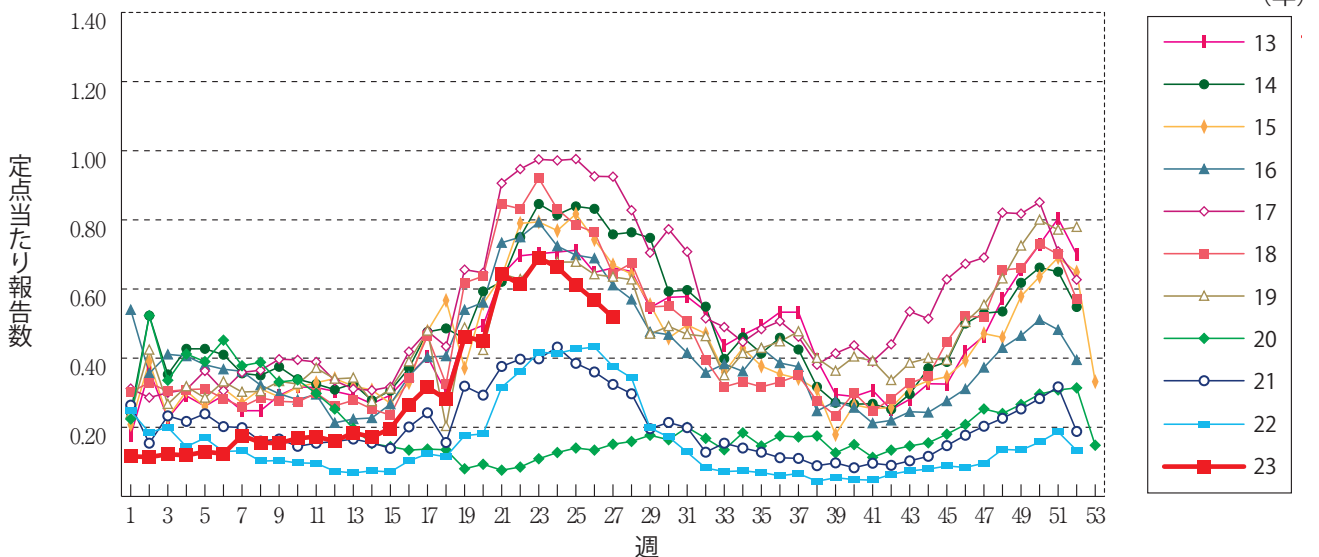
インフルエンザ



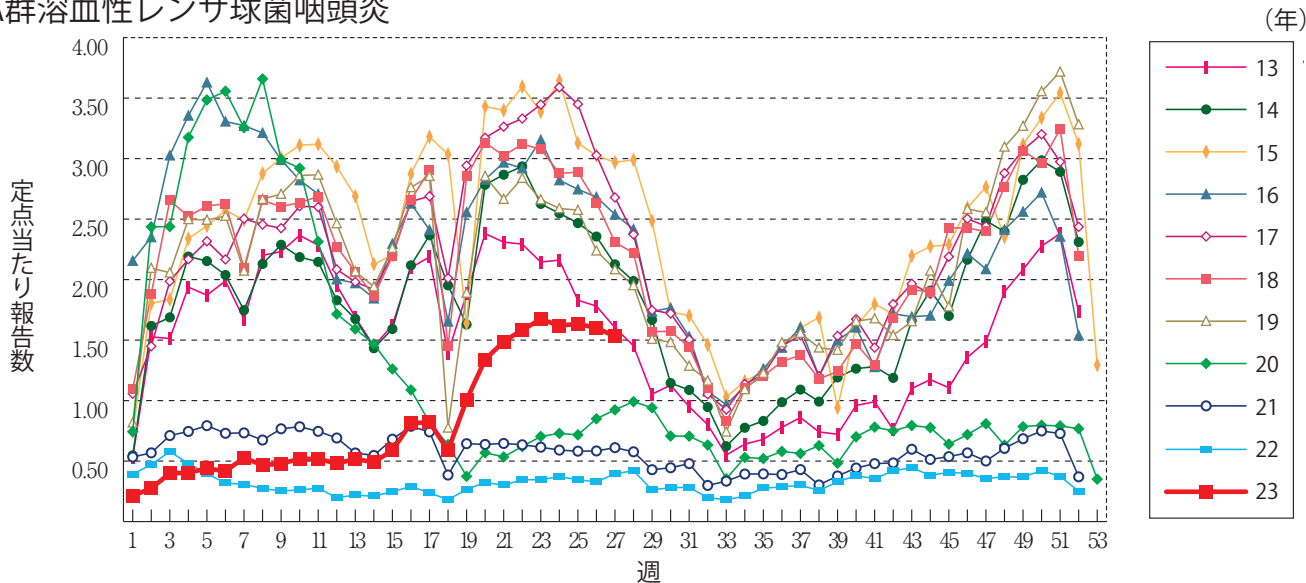
新型コロナウイルス感染症



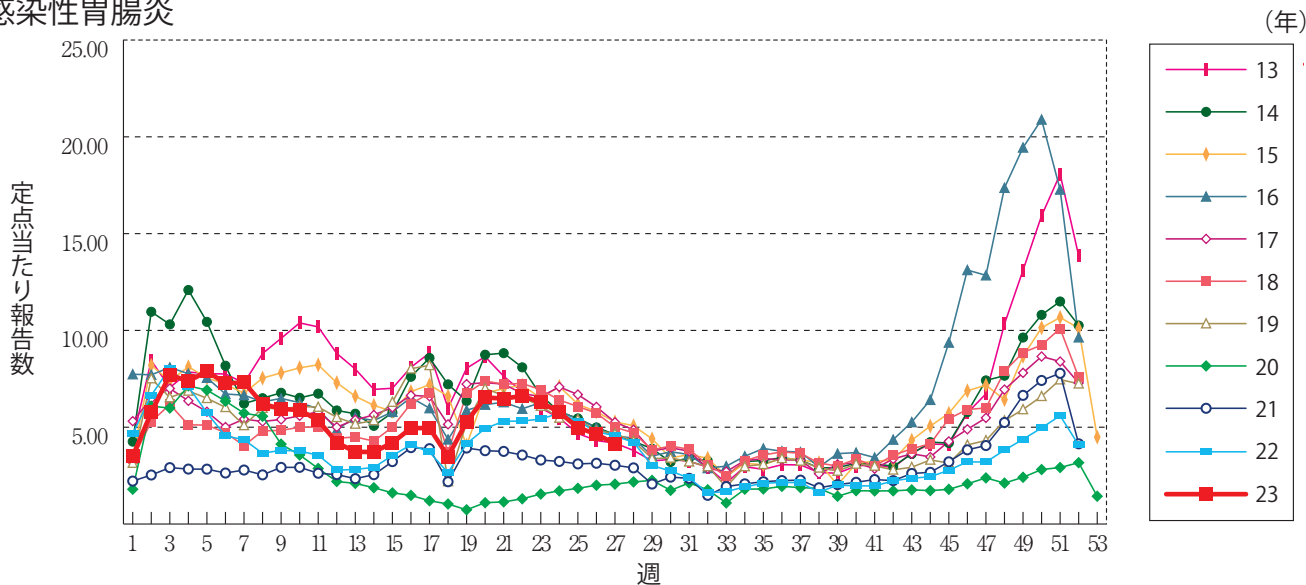
咽頭結膜熱



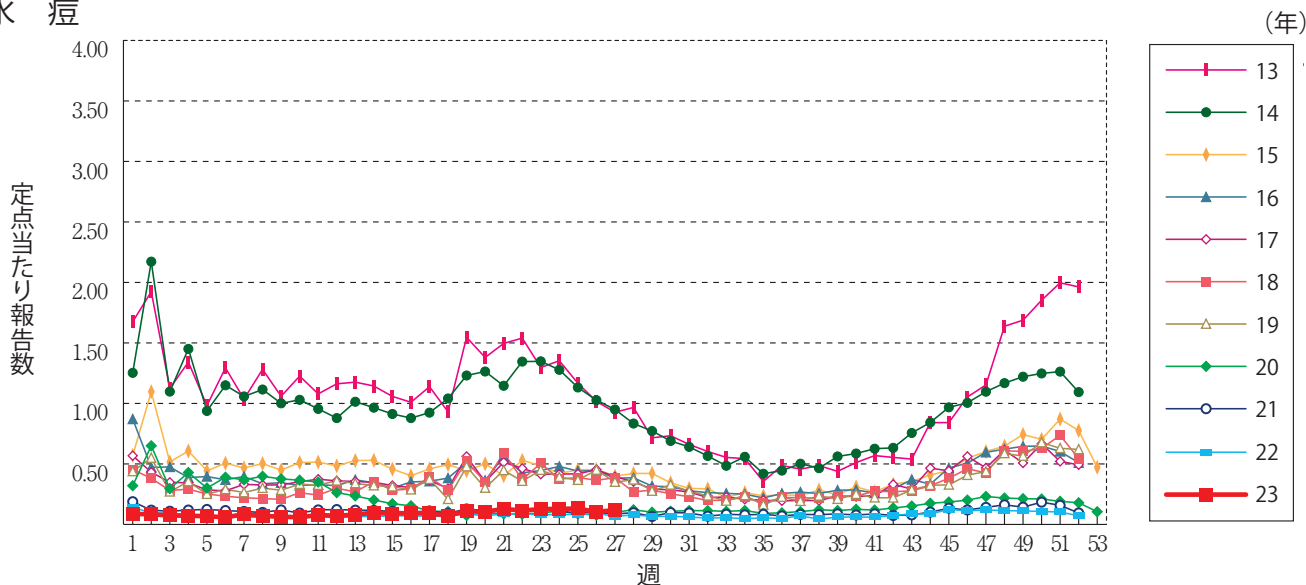
A群溶血性レンサ球菌咽頭炎



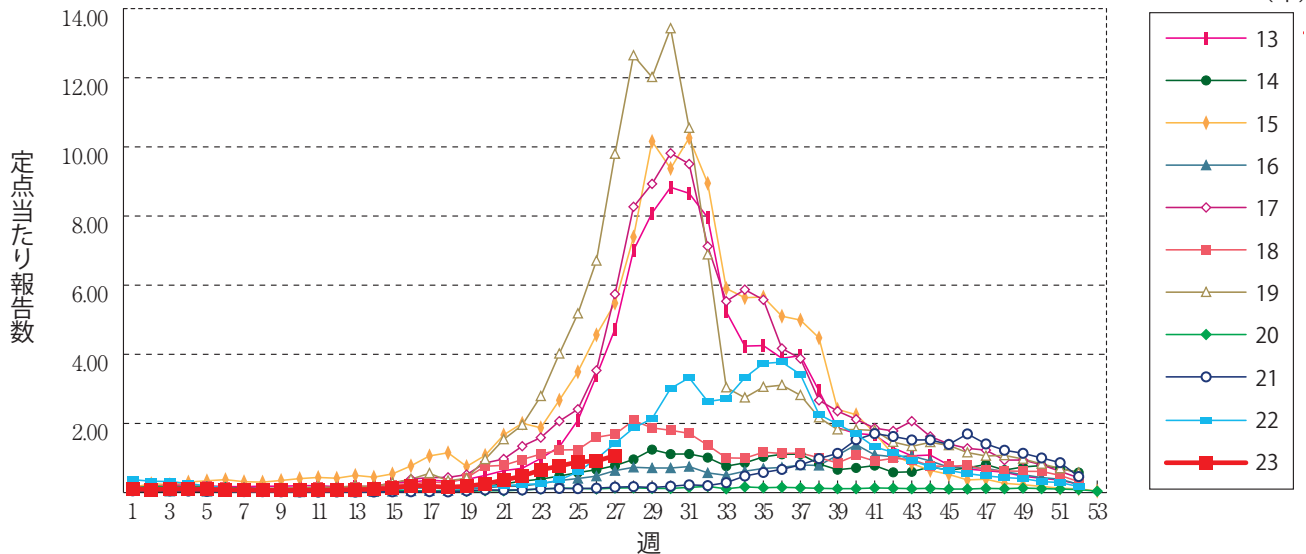
感染性胃腸炎



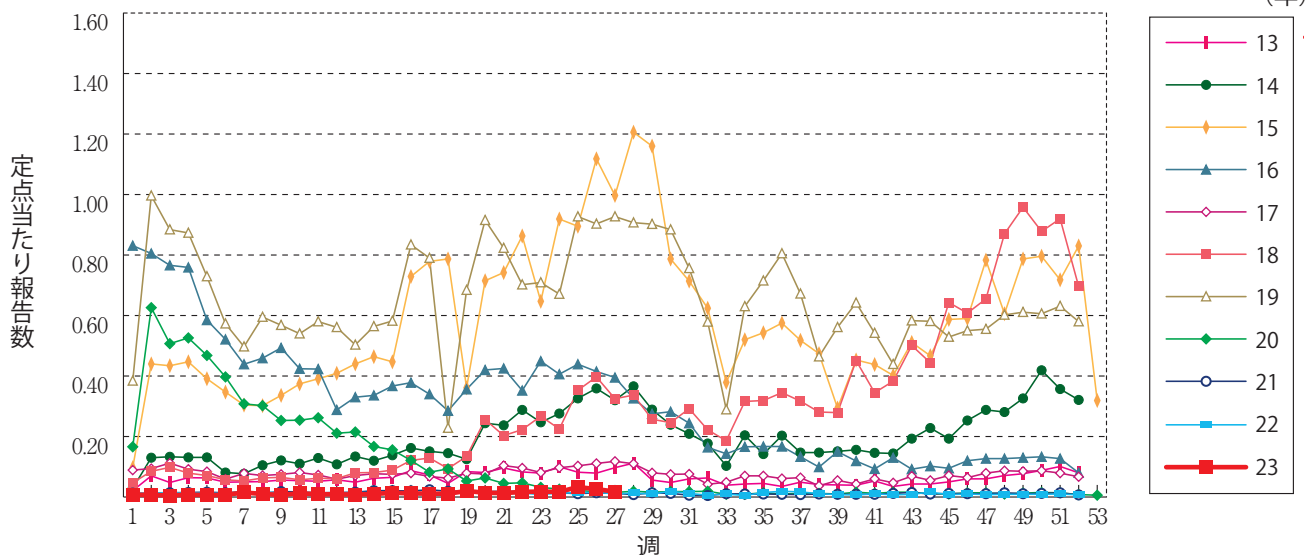
水痘



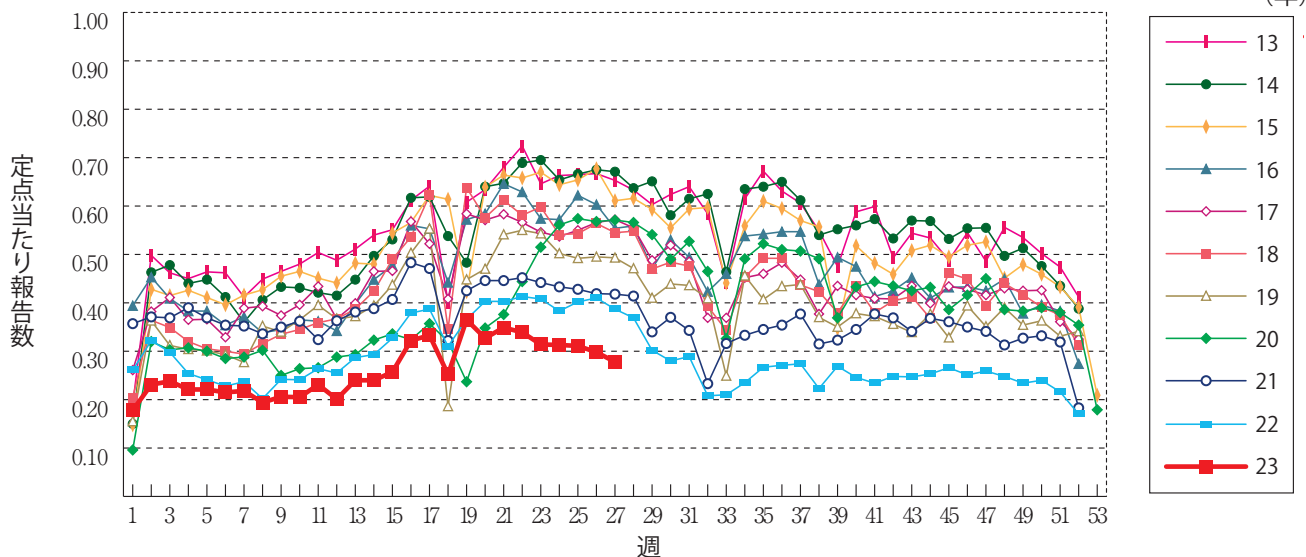
手足口病



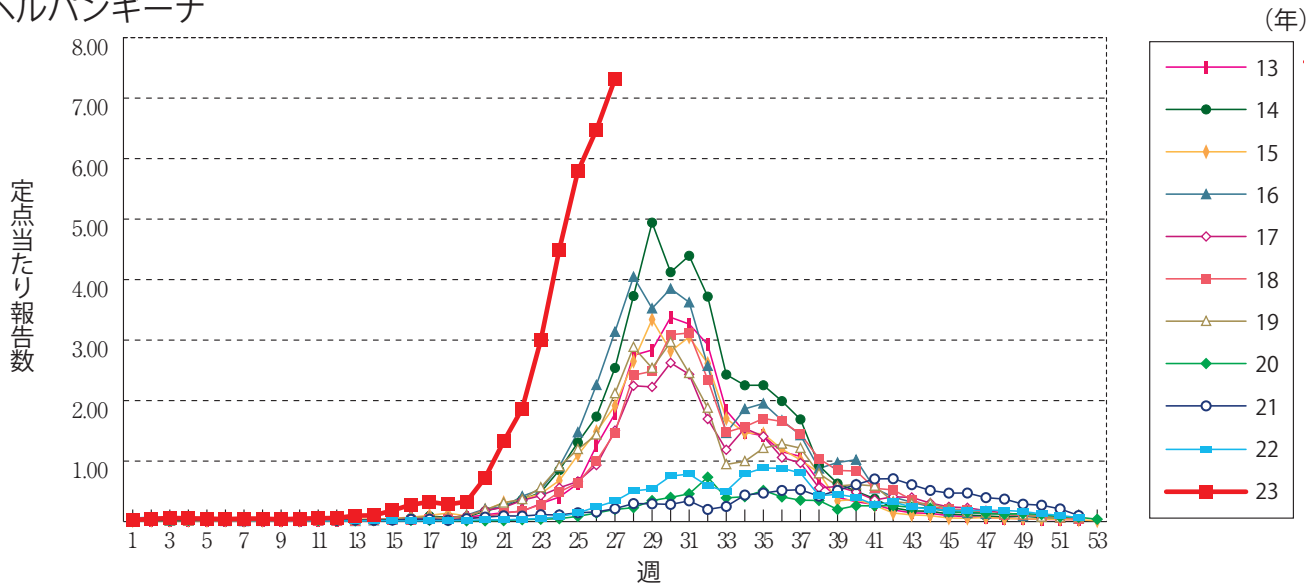
伝染性紅斑



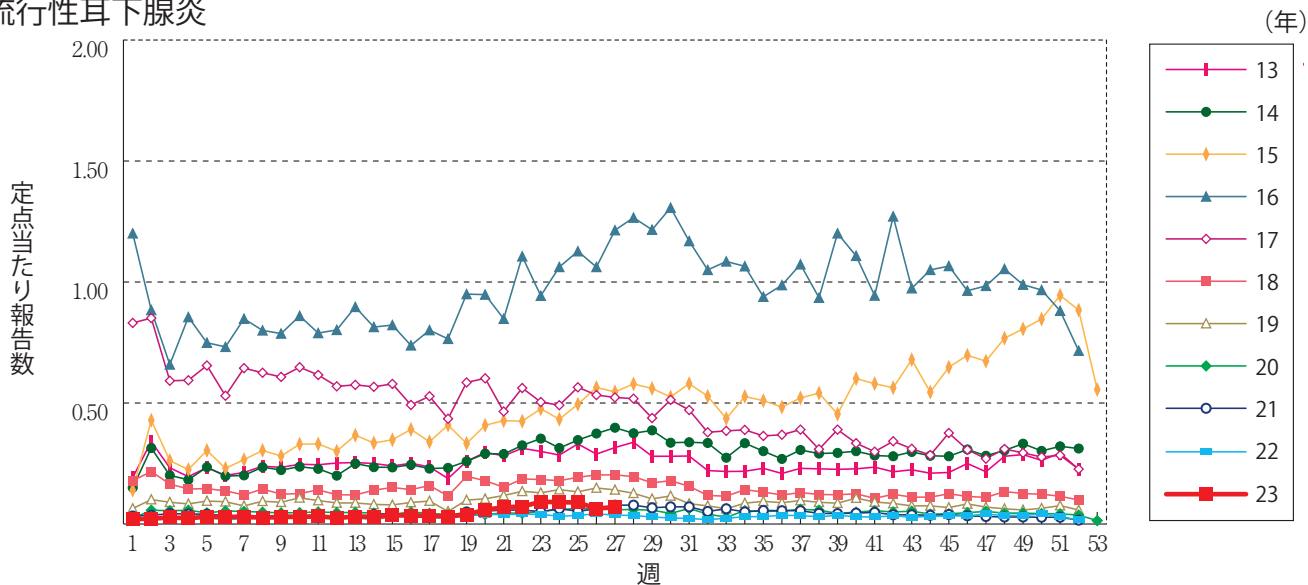
突発性発しん



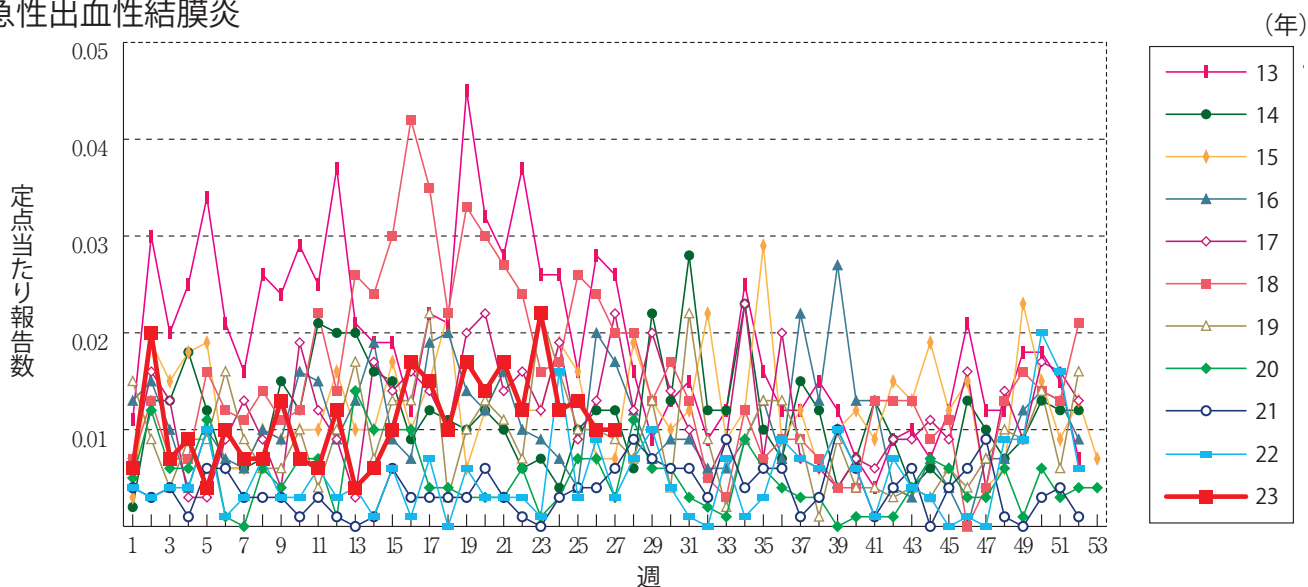
ヘルパンギーナ



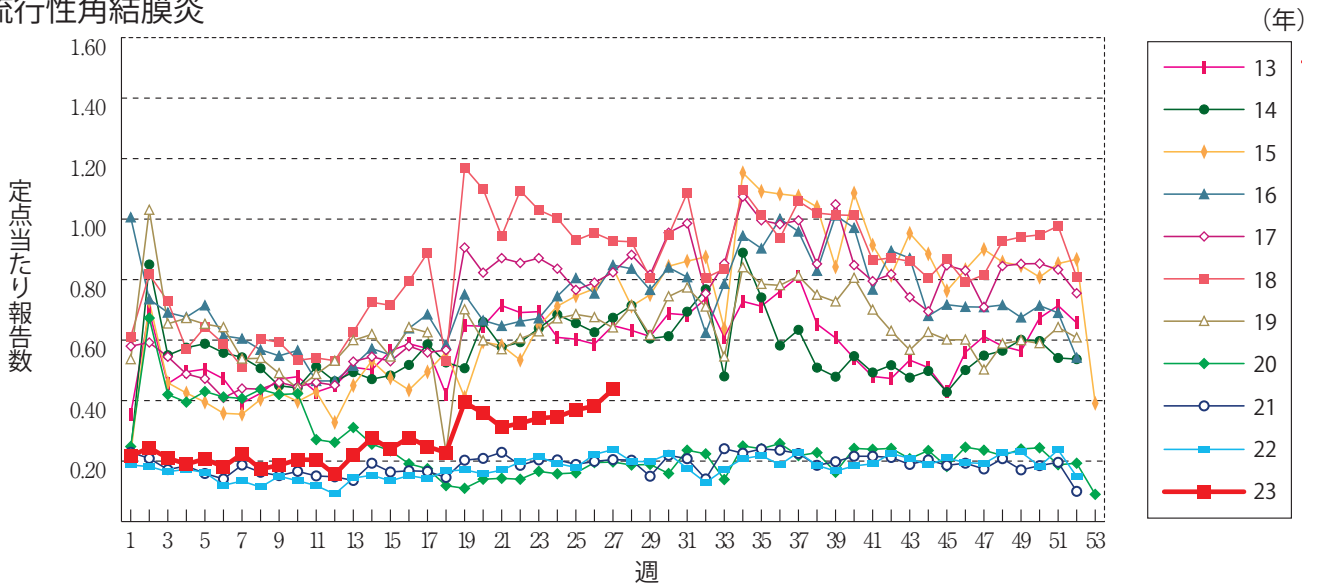
流行性耳下腺炎



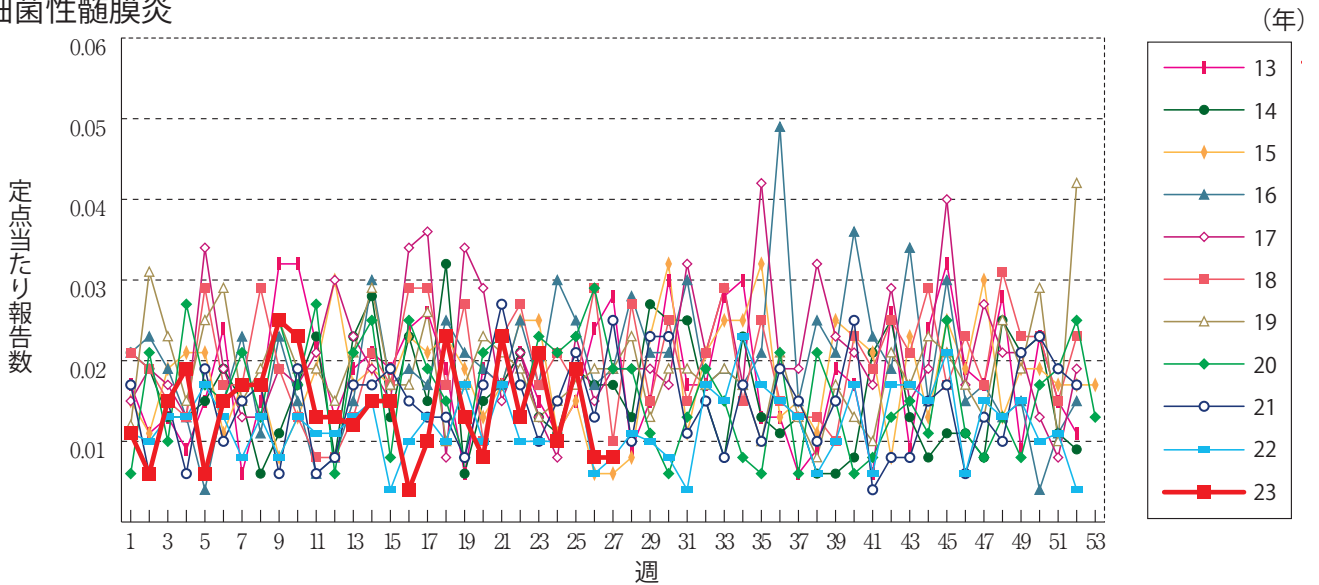
急性出血性結膜炎



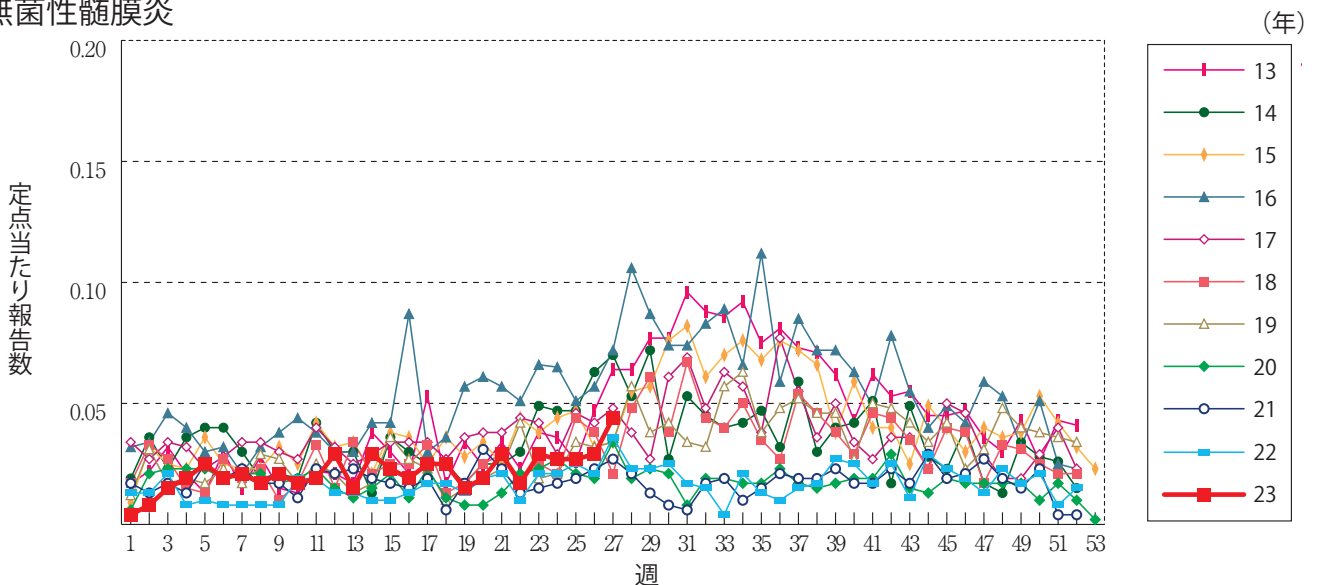
流行性角結膜炎



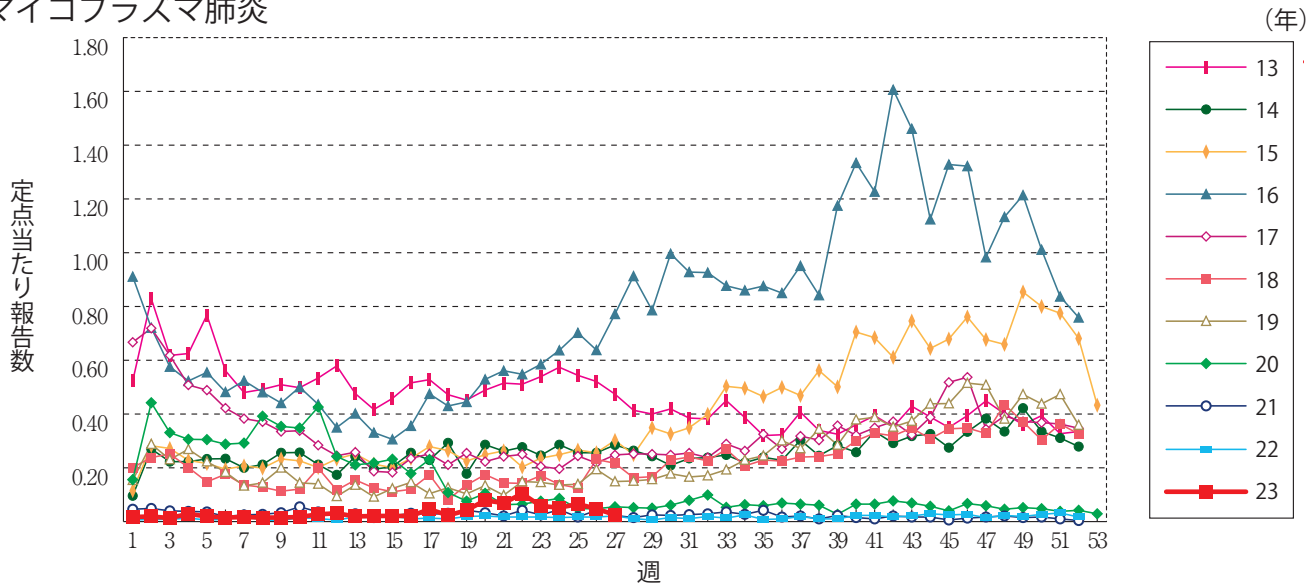
細菌性髄膜炎



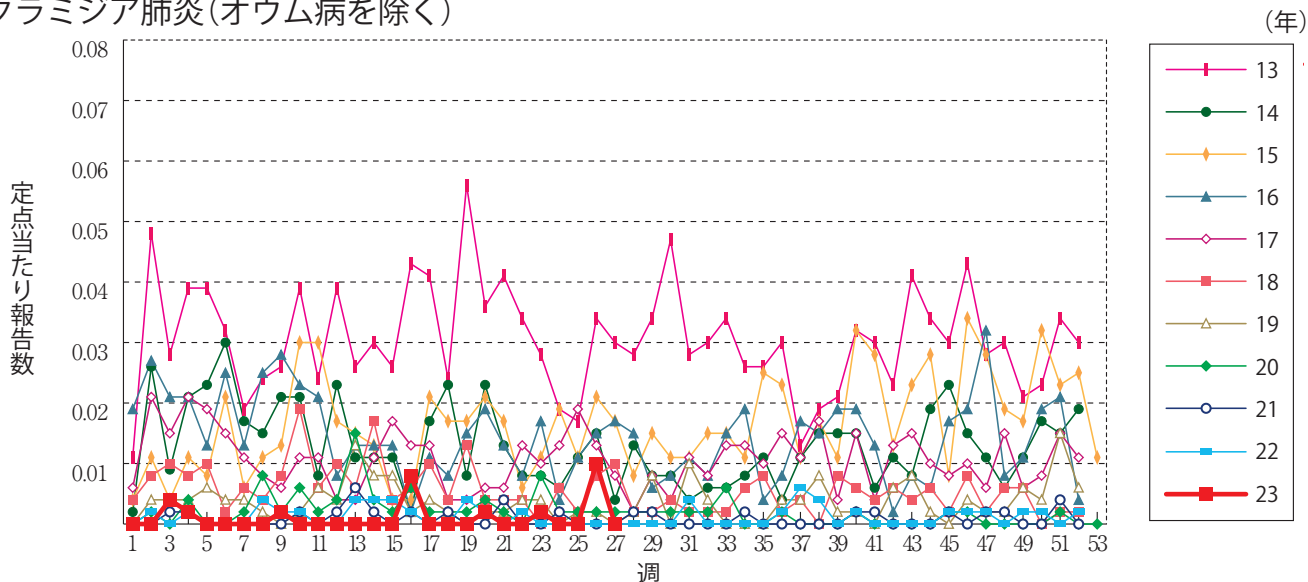
無菌性髄膜炎



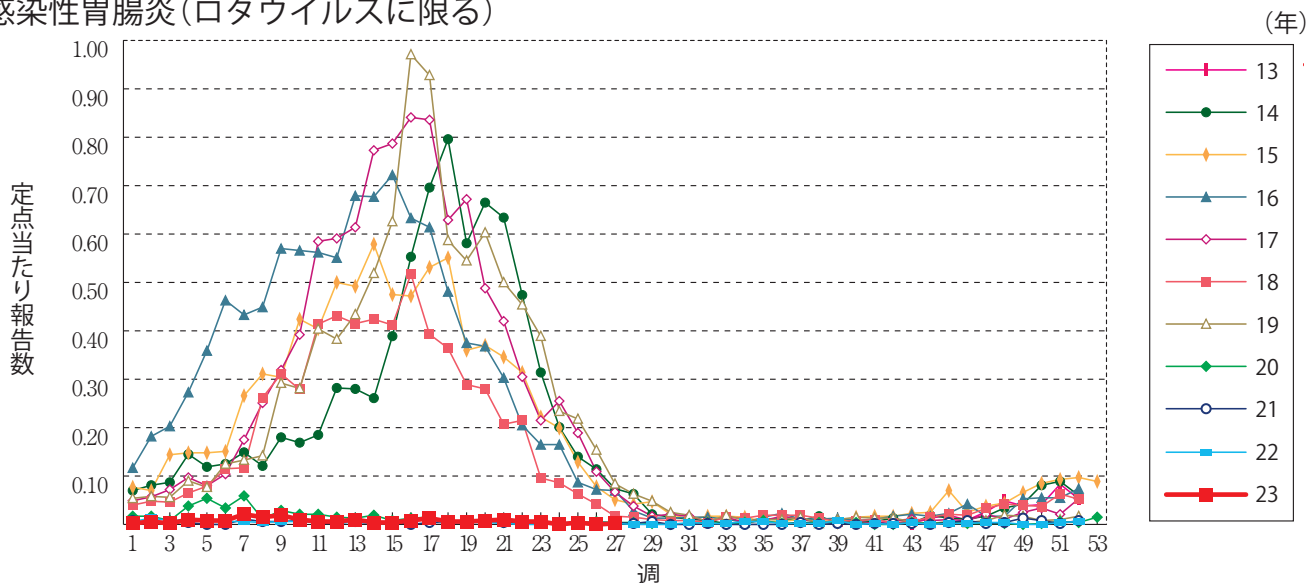
マイコプラズマ肺炎



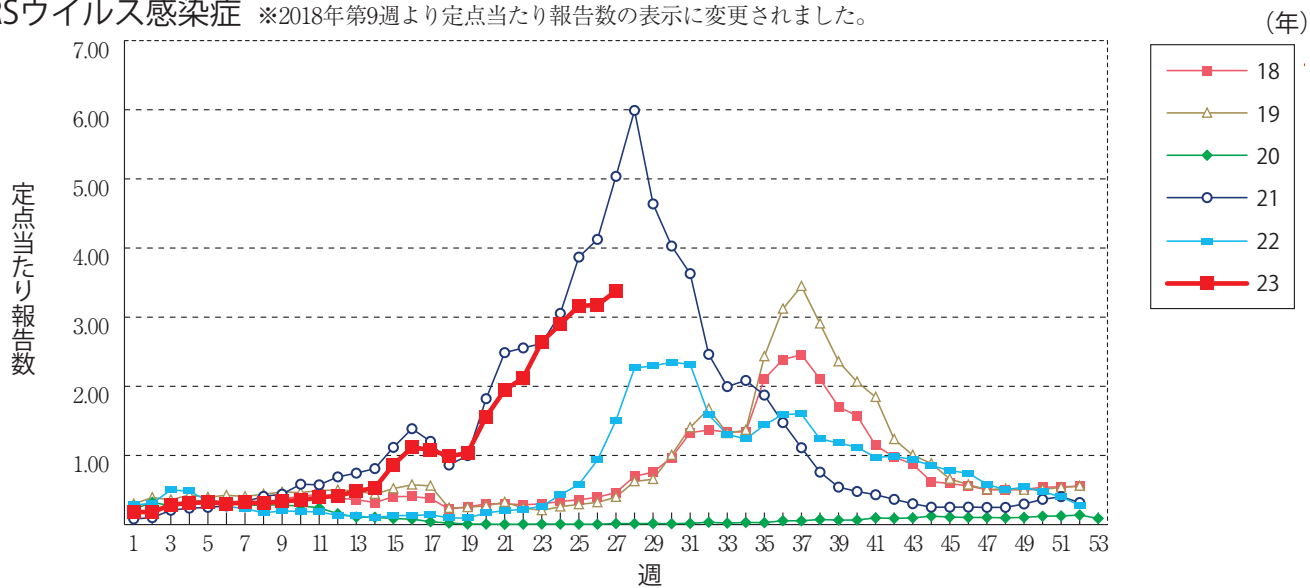
クラミジア肺炎(オウム病を除く)



感染性胃腸炎(ロタウイルスに限る)



RSウイルス感染症 ※2018年第9週より定点当たり報告数の表示に変更されました。





第27週のデータ

注)表中の報告数は7月12日集計分であり、その後の報告は次週以降の累積に反映されます。
 新型インフルエンザは掲載していません。
 新型コロナウイルス感染症は2023年5月8日より5類定点把握対象疾患に変更となりました。

報告数・累積報告数、疾病・都道府県別

2023年第27週

	エボラ出血熱		クリミア・コンゴ出血熱		痘 瘡		南米出血熱		ペスト		マールブルグ病		ラッサ熱		急性灰白髄炎		結 核	
	報告数	累積	報告数	累積	報告数	累積	報告数	累積	報告数	累積	報告数	累積	報告数	累積	報告数	累積	報告数	累積
総 数	-	-	-	-	-	-	-	-	-	-	-	-	-	-	-	-	212	6980
北海道	-	-	-	-	-	-	-	-	-	-	-	-	-	-	-	-	10	244
青森県	-	-	-	-	-	-	-	-	-	-	-	-	-	-	-	-	3	56
岩手県	-	-	-	-	-	-	-	-	-	-	-	-	-	-	-	-	1	36
宮城県	-	-	-	-	-	-	-	-	-	-	-	-	-	-	-	-	6	105
秋田県	-	-	-	-	-	-	-	-	-	-	-	-	-	-	-	-	4	34
山形県	-	-	-	-	-	-	-	-	-	-	-	-	-	-	-	-	1	27
福島県	-	-	-	-	-	-	-	-	-	-	-	-	-	-	-	-	4	57
茨城県	-	-	-	-	-	-	-	-	-	-	-	-	-	-	-	-	9	191
栃木県	-	-	-	-	-	-	-	-	-	-	-	-	-	-	-	-	1	108
群馬県	-	-	-	-	-	-	-	-	-	-	-	-	-	-	-	-	1	78
埼玉県	-	-	-	-	-	-	-	-	-	-	-	-	-	-	-	-	2	378
千葉県	-	-	-	-	-	-	-	-	-	-	-	-	-	-	-	-	14	367
東京都	-	-	-	-	-	-	-	-	-	-	-	-	-	-	-	-	30	975
神奈川県	-	-	-	-	-	-	-	-	-	-	-	-	-	-	-	-	15	458
新潟県	-	-	-	-	-	-	-	-	-	-	-	-	-	-	-	-	2	92
富山県	-	-	-	-	-	-	-	-	-	-	-	-	-	-	-	-	5	74
石川県	-	-	-	-	-	-	-	-	-	-	-	-	-	-	-	-	-	48
福井県	-	-	-	-	-	-	-	-	-	-	-	-	-	-	-	-	2	32
山梨県	-	-	-	-	-	-	-	-	-	-	-	-	-	-	-	-	-	20
長野県	-	-	-	-	-	-	-	-	-	-	-	-	-	-	-	-	2	78
岐阜県	-	-	-	-	-	-	-	-	-	-	-	-	-	-	-	-	1	122
静岡県	-	-	-	-	-	-	-	-	-	-	-	-	-	-	-	-	9	170
愛知県	-	-	-	-	-	-	-	-	-	-	-	-	-	-	-	-	17	492
三重県	-	-	-	-	-	-	-	-	-	-	-	-	-	-	-	-	1	90
滋賀県	-	-	-	-	-	-	-	-	-	-	-	-	-	-	-	-	4	69
京都府	-	-	-	-	-	-	-	-	-	-	-	-	-	-	-	-	2	180
大阪府	-	-	-	-	-	-	-	-	-	-	-	-	-	-	-	-	18	508
兵庫県	-	-	-	-	-	-	-	-	-	-	-	-	-	-	-	-	9	257
奈良県	-	-	-	-	-	-	-	-	-	-	-	-	-	-	-	-	-	90
和歌山県	-	-	-	-	-	-	-	-	-	-	-	-	-	-	-	-	1	64
鳥取県	-	-	-	-	-	-	-	-	-	-	-	-	-	-	-	-	-	16
島根県	-	-	-	-	-	-	-	-	-	-	-	-	-	-	-	-	3	42
岡山県	-	-	-	-	-	-	-	-	-	-	-	-	-	-	-	-	4	114
広島県	-	-	-	-	-	-	-	-	-	-	-	-	-	-	-	-	-	172
山口県	-	-	-	-	-	-	-	-	-	-	-	-	-	-	-	-	5	88
徳島県	-	-	-	-	-	-	-	-	-	-	-	-	-	-	-	-	2	41
香川県	-	-	-	-	-	-	-	-	-	-	-	-	-	-	-	-	-	47
愛媛県	-	-	-	-	-	-	-	-	-	-	-	-	-	-	-	-	3	56
高知県	-	-	-	-	-	-	-	-	-	-	-	-	-	-	-	-	1	27
福岡県	-	-	-	-	-	-	-	-	-	-	-	-	-	-	-	-	8	298
佐賀県	-	-	-	-	-	-	-	-	-	-	-	-	-	-	-	-	-	43
長崎県	-	-	-	-	-	-	-	-	-	-	-	-	-	-	-	-	4	77
熊本県	-	-	-	-	-	-	-	-	-	-	-	-	-	-	-	-	2	77
大分県	-	-	-	-	-	-	-	-	-	-	-	-	-	-	-	-	1	110
宮崎県	-	-	-	-	-	-	-	-	-	-	-	-	-	-	-	-	1	61
鹿児島県	-	-	-	-	-	-	-	-	-	-	-	-	-	-	-	-	4	110
沖縄県	-	-	-	-	-	-	-	-	-	-	-	-	-	-	-	-	-	101

*病原体がSARSコロナウイルスであるものに限る。
 **病原体がMERSコロナウイルスであるものに限る。2014年7月26日より届出対象疾患となりました。
 ***2013年5月6日より届出対象疾患となりました。

報告数・累積報告数, 疾病・都道府県別

2023年第27週

	ジフテリア		重症急性 呼吸器症候群*		中東呼吸器 症候群**		鳥インフル エンザ(H5N1)		鳥インフル エンザ(H7N9)***		コレラ		細菌性赤痢		腸管出血性 大腸菌感染症		腸チフス	
	報告数	累積	報告数	累積	報告数	累積	報告数	累積	報告数	累積	報告数	累積	報告数	累積	報告数	累積	報告数	累積
総 数	-	-	-	-	-	-	-	-	-	-	1	1	18	132	1238	1	22	
北海道	-	-	-	-	-	-	-	-	-	-	-	-	1	-	34	-	-	
青森県	-	-	-	-	-	-	-	-	-	-	-	-	-	-	9	-	-	
岩手県	-	-	-	-	-	-	-	-	-	-	-	-	-	2	16	-	1	
宮城県	-	-	-	-	-	-	-	-	-	-	-	-	1	5	23	-	-	
秋田県	-	-	-	-	-	-	-	-	-	-	-	-	-	-	6	-	-	
山形県	-	-	-	-	-	-	-	-	-	-	-	-	-	2	6	-	-	
福島県	-	-	-	-	-	-	-	-	-	-	-	-	-	1	8	-	-	
茨城県	-	-	-	-	-	-	-	-	-	-	-	-	1	2	34	-	3	
栃木県	-	-	-	-	-	-	-	-	-	-	-	-	-	1	8	-	-	
群馬県	-	-	-	-	-	-	-	-	-	-	-	-	-	10	55	-	-	
埼玉県	-	-	-	-	-	-	-	-	-	-	-	-	3	9	66	-	1	
千葉県	-	-	-	-	-	-	-	-	-	-	-	-	3	2	50	-	4	
東京都	-	-	-	-	-	-	-	-	-	-	1	1	5	8	140	-	4	
神奈川県	-	-	-	-	-	-	-	-	-	-	-	-	-	24	149	-	-	
新潟県	-	-	-	-	-	-	-	-	-	-	-	-	-	1	45	-	-	
富山県	-	-	-	-	-	-	-	-	-	-	-	-	-	2	6	-	-	
石川県	-	-	-	-	-	-	-	-	-	-	-	-	1	2	19	-	1	
福井県	-	-	-	-	-	-	-	-	-	-	-	-	-	1	5	-	-	
山梨県	-	-	-	-	-	-	-	-	-	-	-	-	-	-	4	-	-	
長野県	-	-	-	-	-	-	-	-	-	-	-	-	-	3	14	-	-	
岐阜県	-	-	-	-	-	-	-	-	-	-	-	-	-	2	7	-	-	
静岡県	-	-	-	-	-	-	-	-	-	-	-	-	-	1	17	-	-	
愛知県	-	-	-	-	-	-	-	-	-	-	-	-	-	3	38	-	-	
三重県	-	-	-	-	-	-	-	-	-	-	-	-	-	-	12	-	-	
滋賀県	-	-	-	-	-	-	-	-	-	-	-	-	-	1	12	-	-	
京都府	-	-	-	-	-	-	-	-	-	-	-	-	-	1	24	-	-	
大阪府	-	-	-	-	-	-	-	-	-	-	-	-	1	7	70	-	3	
兵庫県	-	-	-	-	-	-	-	-	-	-	-	-	-	2	35	-	1	
奈良県	-	-	-	-	-	-	-	-	-	-	-	-	-	-	8	-	-	
和歌山県	-	-	-	-	-	-	-	-	-	-	-	-	-	-	6	-	-	
鳥取県	-	-	-	-	-	-	-	-	-	-	-	-	-	-	1	-	-	
島根県	-	-	-	-	-	-	-	-	-	-	-	-	1	21	72	1	2	
岡山県	-	-	-	-	-	-	-	-	-	-	-	-	-	4	34	-	1	
広島県	-	-	-	-	-	-	-	-	-	-	-	-	-	-	20	-	-	
山口県	-	-	-	-	-	-	-	-	-	-	-	-	-	-	5	-	-	
徳島県	-	-	-	-	-	-	-	-	-	-	-	-	-	-	3	-	-	
香川県	-	-	-	-	-	-	-	-	-	-	-	-	-	-	4	-	-	
愛媛県	-	-	-	-	-	-	-	-	-	-	-	-	-	1	6	-	-	
高知県	-	-	-	-	-	-	-	-	-	-	-	-	-	-	1	-	-	
福岡県	-	-	-	-	-	-	-	-	-	-	-	-	1	8	63	-	-	
佐賀県	-	-	-	-	-	-	-	-	-	-	-	-	-	-	4	-	-	
長崎県	-	-	-	-	-	-	-	-	-	-	-	-	-	2	28	-	-	
熊本県	-	-	-	-	-	-	-	-	-	-	-	-	-	4	16	-	-	
大分県	-	-	-	-	-	-	-	-	-	-	-	-	-	-	13	-	-	
宮崎県	-	-	-	-	-	-	-	-	-	-	-	-	-	-	7	-	1	
鹿児島県	-	-	-	-	-	-	-	-	-	-	-	-	-	-	25	-	-	
沖縄県	-	-	-	-	-	-	-	-	-	-	-	-	-	-	10	-	-	

*2023年5月26日よりサル痘から感染症法上の名称が変更されました。

報告数・累積報告数, 疾病・都道府県別

2023年第27週

	パラチフス		E型肝炎		ウエストナイル熱		A型肝炎		エキノコックス症		エムボックス*		黄熱		オウム病		オムスク出血熱	
	報告数	累積	報告数	累積	報告数	累積	報告数	累積	報告数	累積	報告数	累積	報告数	累積	報告数	累積	報告数	累積
総数	-	6	12	320	-	-	-	29	-	6	1	181	-	-	1	6	-	-
北海道	-	-	-	31	-	-	-	1	-	6	-	-	-	-	-	-	-	-
青森県	-	-	-	2	-	-	-	-	-	-	-	-	-	-	-	-	-	-
岩手県	-	-	-	1	-	-	-	-	-	-	-	-	-	-	-	-	-	-
宮城県	-	-	2	6	-	-	-	-	-	-	-	-	-	-	-	-	-	-
秋田県	-	-	1	3	-	-	-	1	-	-	-	-	-	-	-	-	-	-
山形県	-	-	-	2	-	-	-	1	-	-	-	-	-	-	-	-	-	-
福島県	-	-	-	-	-	-	-	-	-	-	-	-	-	-	-	-	-	-
茨城県	-	-	1	14	-	-	-	1	-	-	-	2	-	-	-	-	-	-
栃木県	-	-	-	4	-	-	-	-	-	-	-	-	-	-	-	-	-	-
群馬県	-	-	-	8	-	-	-	1	-	-	-	-	-	-	-	-	-	-
埼玉県	-	1	1	26	-	-	-	3	-	-	-	4	-	-	-	-	-	-
千葉県	-	2	1	27	-	-	-	3	-	-	-	4	-	-	-	-	-	-
東京都	-	-	2	108	-	-	-	5	-	-	-	138	-	-	-	-	-	-
神奈川県	-	1	1	43	-	-	-	-	-	-	-	5	-	-	-	-	-	-
新潟県	-	-	1	3	-	-	-	1	-	-	-	-	-	-	-	2	-	-
富山県	-	-	-	-	-	-	-	-	-	-	-	-	-	-	-	1	-	-
石川県	-	-	-	4	-	-	-	-	-	-	-	-	-	-	-	-	-	-
福井県	-	-	-	-	-	-	-	1	-	-	-	-	-	-	-	-	-	-
山梨県	-	-	1	1	-	-	-	-	-	-	-	-	-	-	-	-	-	-
長野県	-	-	-	2	-	-	-	-	-	-	-	-	-	-	-	-	-	-
岐阜県	-	-	-	1	-	-	-	3	-	-	-	-	-	-	-	-	-	-
静岡県	-	-	-	1	-	-	-	-	-	-	-	1	-	-	-	-	-	-
愛知県	-	2	-	5	-	-	-	1	-	-	-	2	-	-	1	1	-	-
三重県	-	-	-	1	-	-	-	-	-	-	-	-	-	-	-	-	-	-
滋賀県	-	-	-	1	-	-	-	1	-	-	-	-	-	-	-	-	-	-
京都府	-	-	-	1	-	-	-	-	-	-	-	-	-	-	-	-	-	-
大阪府	-	-	-	6	-	-	-	-	-	-	-	19	-	-	-	-	-	-
兵庫県	-	-	-	4	-	-	-	2	-	-	-	-	-	-	-	-	-	-
奈良県	-	-	-	-	-	-	-	-	-	-	-	1	-	-	-	-	-	-
和歌山県	-	-	-	-	-	-	-	-	-	-	-	-	-	-	-	-	-	-
鳥取県	-	-	-	-	-	-	-	-	-	-	-	-	-	-	-	-	-	-
島根県	-	-	-	-	-	-	-	-	-	-	-	-	-	-	-	-	-	-
岡山県	-	-	-	1	-	-	-	-	-	-	-	-	-	-	-	1	-	-
広島県	-	-	-	3	-	-	-	-	-	-	-	-	-	-	-	-	-	-
山口県	-	-	-	-	-	-	-	-	-	-	-	-	-	-	-	-	-	-
徳島県	-	-	-	-	-	-	-	-	-	-	-	-	-	-	-	-	-	-
香川県	-	-	-	-	-	-	-	1	-	-	-	1	-	-	-	-	-	-
愛媛県	-	-	-	-	-	-	-	-	-	-	-	-	-	-	-	-	-	-
高知県	-	-	-	-	-	-	-	-	-	-	-	1	-	-	-	-	-	-
福岡県	-	-	1	6	-	-	-	2	-	-	-	-	-	-	-	-	-	-
佐賀県	-	-	-	2	-	-	-	-	-	-	-	-	-	-	-	1	-	-
長崎県	-	-	-	-	-	-	-	-	-	-	-	-	-	-	-	-	-	-
熊本県	-	-	-	-	-	-	-	-	-	-	-	-	-	-	-	-	-	-
大分県	-	-	-	3	-	-	-	-	-	-	-	-	-	-	-	-	-	-
宮崎県	-	-	-	-	-	-	-	-	-	-	-	-	-	-	-	-	-	-
鹿児島県	-	-	-	-	-	-	-	-	-	-	1	1	-	-	-	-	-	-
沖縄県	-	-	-	-	-	-	-	1	-	-	-	2	-	-	-	-	-	-

*2016年2月15日より届出対象疾患となりました。

**2013年3月4日より届出対象疾患となりました。

報告数・累積報告数, 疾病・都道府県別

2023年第27週

	回帰熱		キャサナル 森林病		Q熱		狂犬病		コクシジ オイデス症		ジカウイルス 感染症*		重症熱性血小板 減少症候群**		腎症候性出血熱		西部ウマ脳炎	
	報告数	累積	報告数	累積	報告数	累積	報告数	累積	報告数	累積	報告数	累積	報告数	累積	報告数	累積	報告数	累積
総数	-	10	-	-	-	-	-	-	-	1	-	-	-	83	-	-	-	-
北海道	-	10	-	-	-	-	-	-	-	-	-	-	-	-	-	-	-	-
青森県	-	-	-	-	-	-	-	-	-	-	-	-	-	-	-	-	-	-
岩手県	-	-	-	-	-	-	-	-	-	-	-	-	-	-	-	-	-	-
宮城県	-	-	-	-	-	-	-	-	-	-	-	-	-	-	-	-	-	-
秋田県	-	-	-	-	-	-	-	-	-	-	-	-	-	-	-	-	-	-
山形県	-	-	-	-	-	-	-	-	-	-	-	-	-	-	-	-	-	-
福島県	-	-	-	-	-	-	-	-	-	-	-	-	-	-	-	-	-	-
茨城県	-	-	-	-	-	-	-	-	-	-	-	-	-	-	-	-	-	-
栃木県	-	-	-	-	-	-	-	-	-	-	-	-	-	-	-	-	-	-
群馬県	-	-	-	-	-	-	-	-	-	-	-	-	-	-	-	-	-	-
埼玉県	-	-	-	-	-	-	-	-	-	-	-	-	-	-	-	-	-	-
千葉県	-	-	-	-	-	-	-	-	-	1	-	-	-	-	-	-	-	-
東京都	-	-	-	-	-	-	-	-	-	-	-	-	-	-	-	-	-	-
神奈川県	-	-	-	-	-	-	-	-	-	-	-	-	-	-	-	-	-	-
新潟県	-	-	-	-	-	-	-	-	-	-	-	-	-	-	-	-	-	-
富山県	-	-	-	-	-	-	-	-	-	-	-	-	-	-	-	-	-	-
石川県	-	-	-	-	-	-	-	-	-	-	-	-	-	-	-	-	-	-
福井県	-	-	-	-	-	-	-	-	-	-	-	-	-	-	-	-	-	-
山梨県	-	-	-	-	-	-	-	-	-	-	-	-	-	-	-	-	-	-
長野県	-	-	-	-	-	-	-	-	-	-	-	-	-	-	-	-	-	-
岐阜県	-	-	-	-	-	-	-	-	-	-	-	-	-	-	-	-	-	-
静岡県	-	-	-	-	-	-	-	-	-	-	-	-	-	2	-	-	-	-
愛知県	-	-	-	-	-	-	-	-	-	-	-	-	-	1	-	-	-	-
三重県	-	-	-	-	-	-	-	-	-	-	-	-	-	2	-	-	-	-
滋賀県	-	-	-	-	-	-	-	-	-	-	-	-	-	-	-	-	-	-
京都府	-	-	-	-	-	-	-	-	-	-	-	-	-	1	-	-	-	-
大阪府	-	-	-	-	-	-	-	-	-	-	-	-	-	-	-	-	-	-
兵庫県	-	-	-	-	-	-	-	-	-	-	-	-	-	3	-	-	-	-
奈良県	-	-	-	-	-	-	-	-	-	-	-	-	-	-	-	-	-	-
和歌山県	-	-	-	-	-	-	-	-	-	-	-	-	-	2	-	-	-	-
鳥取県	-	-	-	-	-	-	-	-	-	-	-	-	-	1	-	-	-	-
島根県	-	-	-	-	-	-	-	-	-	-	-	-	-	2	-	-	-	-
岡山県	-	-	-	-	-	-	-	-	-	-	-	-	-	3	-	-	-	-
広島県	-	-	-	-	-	-	-	-	-	-	-	-	-	2	-	-	-	-
山口県	-	-	-	-	-	-	-	-	-	-	-	-	-	10	-	-	-	-
徳島県	-	-	-	-	-	-	-	-	-	-	-	-	-	3	-	-	-	-
香川県	-	-	-	-	-	-	-	-	-	-	-	-	-	3	-	-	-	-
愛媛県	-	-	-	-	-	-	-	-	-	-	-	-	-	3	-	-	-	-
高知県	-	-	-	-	-	-	-	-	-	-	-	-	-	7	-	-	-	-
福岡県	-	-	-	-	-	-	-	-	-	-	-	-	-	1	-	-	-	-
佐賀県	-	-	-	-	-	-	-	-	-	-	-	-	-	2	-	-	-	-
長崎県	-	-	-	-	-	-	-	-	-	-	-	-	-	9	-	-	-	-
熊本県	-	-	-	-	-	-	-	-	-	-	-	-	-	6	-	-	-	-
大分県	-	-	-	-	-	-	-	-	-	-	-	-	-	7	-	-	-	-
宮崎県	-	-	-	-	-	-	-	-	-	-	-	-	-	10	-	-	-	-
鹿児島県	-	-	-	-	-	-	-	-	-	-	-	-	-	3	-	-	-	-
沖縄県	-	-	-	-	-	-	-	-	-	-	-	-	-	-	-	-	-	-

*鳥インフルエンザ(H5N1及びH7N9)を除く。

報告数・累積報告数, 疾病・都道府県別

2023年第27週

	ダニ媒介脳炎		炭 疽		チクングニア熱		つつが虫病		デング熱		東部ウマ脳炎		鳥インフルエンザ*		ニパウイルス感染症		日本紅斑熱	
	報告数	累積	報告数	累積	報告数	累積	報告数	累積	報告数	累積	報告数	累積	報告数	累積	報告数	累積	報告数	累積
総 数	-	-	-	-	-	2	-	105	4	39	-	-	-	-	-	-	12	156
北海道	-	-	-	-	-	-	-	-	-	-	-	-	-	-	-	-	-	-
青森県	-	-	-	-	-	-	-	8	-	-	-	-	-	-	-	-	-	-
岩手県	-	-	-	-	-	-	-	6	-	-	-	-	-	-	-	-	-	-
宮城県	-	-	-	-	-	-	-	1	-	-	-	-	-	-	-	-	-	-
秋田県	-	-	-	-	-	-	-	6	-	-	-	-	-	-	-	-	-	-
山形県	-	-	-	-	-	-	-	-	-	-	-	-	-	-	-	-	-	-
福島県	-	-	-	-	-	-	-	5	-	-	-	-	-	-	-	-	-	-
茨城県	-	-	-	-	-	-	-	1	-	1	-	-	-	-	-	-	-	1
栃木県	-	-	-	-	-	-	-	-	-	-	-	-	-	-	-	-	-	-
群馬県	-	-	-	-	-	-	-	1	-	-	-	-	-	-	-	-	-	-
埼玉県	-	-	-	-	-	-	-	2	1	3	-	-	-	-	-	-	-	-
千葉県	-	-	-	-	-	-	-	11	-	-	-	-	-	-	-	-	-	2
東京都	-	-	-	-	-	-	-	4	2	14	-	-	-	-	-	-	-	1
神奈川県	-	-	-	-	-	-	-	1	1	4	-	-	-	-	-	-	-	-
新潟県	-	-	-	-	-	1	-	4	-	-	-	-	-	-	-	-	1	1
富山県	-	-	-	-	-	-	-	-	-	-	-	-	-	-	-	-	-	1
石川県	-	-	-	-	-	-	-	-	-	-	-	-	-	-	-	-	-	-
福井県	-	-	-	-	-	-	-	-	-	-	-	-	-	-	-	-	-	2
山梨県	-	-	-	-	-	-	-	-	-	-	-	-	-	-	-	-	-	-
長野県	-	-	-	-	-	-	-	2	-	-	-	-	-	-	-	-	-	-
岐阜県	-	-	-	-	-	-	-	-	-	-	-	-	-	-	-	-	-	-
静岡県	-	-	-	-	-	-	-	-	-	-	-	-	-	-	-	-	-	2
愛知県	-	-	-	-	-	-	-	2	-	4	-	-	-	-	-	-	-	2
三重県	-	-	-	-	-	-	-	-	-	2	-	-	-	-	-	-	7	24
滋賀県	-	-	-	-	-	-	-	1	-	-	-	-	-	-	-	-	-	-
京都府	-	-	-	-	-	-	-	-	-	-	-	-	-	-	-	-	-	2
大阪府	-	-	-	-	-	-	-	1	-	4	-	-	-	-	-	-	-	4
兵庫県	-	-	-	-	-	-	-	2	-	1	-	-	-	-	-	-	-	3
奈良県	-	-	-	-	-	-	-	-	-	1	-	-	-	-	-	-	-	-
和歌山県	-	-	-	-	-	-	-	1	-	-	-	-	-	-	-	-	1	10
鳥取県	-	-	-	-	-	-	-	1	-	1	-	-	-	-	-	-	-	1
島根県	-	-	-	-	-	-	-	3	-	-	-	-	-	-	-	-	1	5
岡山県	-	-	-	-	-	-	-	1	-	-	-	-	-	-	-	-	-	2
広島県	-	-	-	-	-	-	-	3	-	-	-	-	-	-	-	-	1	31
山口県	-	-	-	-	-	-	-	1	-	1	-	-	-	-	-	-	-	7
徳島県	-	-	-	-	-	-	-	1	-	-	-	-	-	-	-	-	-	2
香川県	-	-	-	-	-	-	-	-	-	-	-	-	-	-	-	-	-	3
愛媛県	-	-	-	-	-	-	-	-	-	-	-	-	-	-	-	-	-	4
高知県	-	-	-	-	-	-	-	-	-	-	-	-	-	-	-	-	-	7
福岡県	-	-	-	-	-	1	-	1	-	2	-	-	-	-	-	-	-	2
佐賀県	-	-	-	-	-	-	-	-	-	-	-	-	-	-	-	-	-	6
長崎県	-	-	-	-	-	-	-	3	-	1	-	-	-	-	-	-	-	5
熊本県	-	-	-	-	-	-	-	1	-	-	-	-	-	-	-	-	1	11
大分県	-	-	-	-	-	-	-	-	-	-	-	-	-	-	-	-	-	5
宮崎県	-	-	-	-	-	-	-	7	-	-	-	-	-	-	-	-	-	4
鹿児島県	-	-	-	-	-	-	-	22	-	-	-	-	-	-	-	-	-	5
沖縄県	-	-	-	-	-	-	-	2	-	-	-	-	-	-	-	-	-	1

報告数・累積報告数, 疾病・都道府県別

2023年第27週

	日本脳炎		ハンタウイルス 肺症候群		Bウイルス病		鼻 疽		ブルセラ症		ベネズエラ ウマ脳炎		ヘンドラウイルス 感 染 症		発しんチフス		ボツリヌス症	
	報告数	累積	報告数	累積	報告数	累積	報告数	累積	報告数	累積	報告数	累積	報告数	累積	報告数	累積	報告数	累積
総 数	-	-	-	-	-	-	-	-	-	1	-	-	-	-	-	-	-	-
北海道	-	-	-	-	-	-	-	-	-	-	-	-	-	-	-	-	-	-
青森県	-	-	-	-	-	-	-	-	-	-	-	-	-	-	-	-	-	-
岩手県	-	-	-	-	-	-	-	-	-	-	-	-	-	-	-	-	-	-
宮城県	-	-	-	-	-	-	-	-	-	-	-	-	-	-	-	-	-	-
秋田県	-	-	-	-	-	-	-	-	-	-	-	-	-	-	-	-	-	-
山形県	-	-	-	-	-	-	-	-	-	-	-	-	-	-	-	-	-	-
福島県	-	-	-	-	-	-	-	-	-	-	-	-	-	-	-	-	-	-
茨城県	-	-	-	-	-	-	-	-	-	-	-	-	-	-	-	-	-	-
栃木県	-	-	-	-	-	-	-	-	-	-	-	-	-	-	-	-	-	-
群馬県	-	-	-	-	-	-	-	-	-	-	-	-	-	-	-	-	-	-
埼玉県	-	-	-	-	-	-	-	-	-	-	-	-	-	-	-	-	-	-
千葉県	-	-	-	-	-	-	-	-	-	-	-	-	-	-	-	-	-	-
東京都	-	-	-	-	-	-	-	-	-	-	-	-	-	-	-	-	-	-
神奈川県	-	-	-	-	-	-	-	-	-	-	-	-	-	-	-	-	-	-
新潟県	-	-	-	-	-	-	-	-	-	-	-	-	-	-	-	-	-	-
富山県	-	-	-	-	-	-	-	-	-	-	-	-	-	-	-	-	-	-
石川県	-	-	-	-	-	-	-	-	-	-	-	-	-	-	-	-	-	-
福井県	-	-	-	-	-	-	-	-	-	-	-	-	-	-	-	-	-	-
山梨県	-	-	-	-	-	-	-	-	-	-	-	-	-	-	-	-	-	-
長野県	-	-	-	-	-	-	-	-	-	1	-	-	-	-	-	-	-	-
岐阜県	-	-	-	-	-	-	-	-	-	-	-	-	-	-	-	-	-	-
静岡県	-	-	-	-	-	-	-	-	-	-	-	-	-	-	-	-	-	-
愛知県	-	-	-	-	-	-	-	-	-	-	-	-	-	-	-	-	-	-
三重県	-	-	-	-	-	-	-	-	-	-	-	-	-	-	-	-	-	-
滋賀県	-	-	-	-	-	-	-	-	-	-	-	-	-	-	-	-	-	-
京都府	-	-	-	-	-	-	-	-	-	-	-	-	-	-	-	-	-	-
大阪府	-	-	-	-	-	-	-	-	-	-	-	-	-	-	-	-	-	-
兵庫県	-	-	-	-	-	-	-	-	-	-	-	-	-	-	-	-	-	-
奈良県	-	-	-	-	-	-	-	-	-	-	-	-	-	-	-	-	-	-
和歌山県	-	-	-	-	-	-	-	-	-	-	-	-	-	-	-	-	-	-
鳥取県	-	-	-	-	-	-	-	-	-	-	-	-	-	-	-	-	-	-
島根県	-	-	-	-	-	-	-	-	-	-	-	-	-	-	-	-	-	-
岡山県	-	-	-	-	-	-	-	-	-	-	-	-	-	-	-	-	-	-
広島県	-	-	-	-	-	-	-	-	-	-	-	-	-	-	-	-	-	-
山口県	-	-	-	-	-	-	-	-	-	-	-	-	-	-	-	-	-	-
徳島県	-	-	-	-	-	-	-	-	-	-	-	-	-	-	-	-	-	-
香川県	-	-	-	-	-	-	-	-	-	-	-	-	-	-	-	-	-	-
愛媛県	-	-	-	-	-	-	-	-	-	-	-	-	-	-	-	-	-	-
高知県	-	-	-	-	-	-	-	-	-	-	-	-	-	-	-	-	-	-
福岡県	-	-	-	-	-	-	-	-	-	-	-	-	-	-	-	-	-	-
佐賀県	-	-	-	-	-	-	-	-	-	-	-	-	-	-	-	-	-	-
長崎県	-	-	-	-	-	-	-	-	-	-	-	-	-	-	-	-	-	-
熊本県	-	-	-	-	-	-	-	-	-	-	-	-	-	-	-	-	-	-
大分県	-	-	-	-	-	-	-	-	-	-	-	-	-	-	-	-	-	-
宮崎県	-	-	-	-	-	-	-	-	-	-	-	-	-	-	-	-	-	-
鹿児島県	-	-	-	-	-	-	-	-	-	-	-	-	-	-	-	-	-	-
沖縄県	-	-	-	-	-	-	-	-	-	-	-	-	-	-	-	-	-	-

報告数・累積報告数, 疾病・都道府県別

2023年第27週

	マラリア		野 兎 病		ライム病		リッサウイルス 感 染 症		リフトバレー熱		類 鼻 疽		レジオネラ症		レプトスピラ症		ロッキー山 紅 斑 熱	
	報告数	累積	報告数	累積	報告数	累積	報告数	累積	報告数	累積	報告数	累積	報告数	累積	報告数	累積	報告数	累積
総 数	-	8	-	-	-	6	-	-	-	-	-	-	49	1037	2	6	-	-
北海道	-	-	-	-	-	3	-	-	-	-	-	-	-	18	-	-	-	-
青森県	-	-	-	-	-	-	-	-	-	-	-	-	1	6	-	-	-	-
岩手県	-	-	-	-	-	-	-	-	-	-	-	-	-	12	-	-	-	-
宮城県	-	-	-	-	-	-	-	-	-	-	-	-	3	26	-	-	-	-
秋田県	-	-	-	-	-	-	-	-	-	-	-	-	1	7	-	-	-	-
山形県	-	-	-	-	-	-	-	-	-	-	-	-	1	8	-	-	-	-
福島県	-	-	-	-	-	-	-	-	-	-	-	-	1	20	-	-	-	-
茨城県	-	-	-	-	-	-	-	-	-	-	-	-	3	39	-	-	-	-
栃木県	-	-	-	-	-	-	-	-	-	-	-	-	3	39	-	-	-	-
群馬県	-	-	-	-	-	-	-	-	-	-	-	-	1	43	-	-	-	-
埼玉県	-	-	-	-	-	-	-	-	-	-	-	-	1	56	-	-	-	-
千葉県	-	-	-	-	-	-	-	-	-	-	-	-	1	41	-	-	-	-
東京都	-	4	-	-	-	1	-	-	-	-	-	-	2	74	-	-	-	-
神奈川県	-	1	-	-	-	-	-	-	-	-	-	-	2	63	-	-	-	-
新潟県	-	-	-	-	-	-	-	-	-	-	-	-	-	25	-	-	-	-
富山県	-	-	-	-	-	-	-	-	-	-	-	-	-	16	-	-	-	-
石川県	-	-	-	-	-	-	-	-	-	-	-	-	-	15	-	-	-	-
福井県	-	-	-	-	-	-	-	-	-	-	-	-	2	11	-	-	-	-
山梨県	-	-	-	-	-	-	-	-	-	-	-	-	2	11	-	-	-	-
長野県	-	-	-	-	-	1	-	-	-	-	-	-	1	19	-	-	-	-
岐阜県	-	-	-	-	-	-	-	-	-	-	-	-	4	32	-	-	-	-
静岡県	-	-	-	-	-	-	-	-	-	-	-	-	-	29	-	-	-	-
愛知県	-	2	-	-	-	-	-	-	-	-	-	-	4	55	-	1	-	-
三重県	-	-	-	-	-	-	-	-	-	-	-	-	2	17	-	-	-	-
滋賀県	-	-	-	-	-	-	-	-	-	-	-	-	-	13	-	-	-	-
京都府	-	-	-	-	-	-	-	-	-	-	-	-	1	21	-	-	-	-
大阪府	-	1	-	-	-	1	-	-	-	-	-	-	1	70	-	-	-	-
兵庫県	-	-	-	-	-	-	-	-	-	-	-	-	3	39	-	-	-	-
奈良県	-	-	-	-	-	-	-	-	-	-	-	-	-	13	-	-	-	-
和歌山県	-	-	-	-	-	-	-	-	-	-	-	-	1	6	-	-	-	-
鳥取県	-	-	-	-	-	-	-	-	-	-	-	-	-	5	-	-	-	-
島根県	-	-	-	-	-	-	-	-	-	-	-	-	-	8	-	-	-	-
岡山県	-	-	-	-	-	-	-	-	-	-	-	-	-	23	-	-	-	-
広島県	-	-	-	-	-	-	-	-	-	-	-	-	-	30	-	-	-	-
山口県	-	-	-	-	-	-	-	-	-	-	-	-	1	12	-	-	-	-
徳島県	-	-	-	-	-	-	-	-	-	-	-	-	1	4	-	-	-	-
香川県	-	-	-	-	-	-	-	-	-	-	-	-	-	7	-	-	-	-
愛媛県	-	-	-	-	-	-	-	-	-	-	-	-	-	9	-	1	-	-
高知県	-	-	-	-	-	-	-	-	-	-	-	-	-	2	-	-	-	-
福岡県	-	-	-	-	-	-	-	-	-	-	-	-	3	37	-	-	-	-
佐賀県	-	-	-	-	-	-	-	-	-	-	-	-	-	3	-	-	-	-
長崎県	-	-	-	-	-	-	-	-	-	-	-	-	2	10	-	-	-	-
熊本県	-	-	-	-	-	-	-	-	-	-	-	-	1	21	-	-	-	-
大分県	-	-	-	-	-	-	-	-	-	-	-	-	-	11	-	-	-	-
宮崎県	-	-	-	-	-	-	-	-	-	-	-	-	-	2	-	-	-	-
鹿児島県	-	-	-	-	-	-	-	-	-	-	-	-	-	5	-	1	-	-
沖縄県	-	-	-	-	-	-	-	-	-	-	-	-	-	4	2	3	-	-

*E型肝炎及びA型肝炎を除く。
 **2014年9月19日より届出対象疾患となりました。2023年5月26日よりカルバペネム耐性腸内細菌科細菌感染症から感染症法上の名称が変更されました。
 ***急性灰白髄炎を除く。2018年5月1日より届出対象疾患となりました。
 ****ウエストナイル脳炎、西部ウマ脳炎、ダニ媒介脳炎、東部ウマ脳炎、日本脳炎、ベネズエラウマ脳炎及びリフトバレー熱を除く。

報告数・累積報告数, 疾病・都道府県別

2023年第27週

	アメルバ赤痢		ウイルス型肝炎*		カルバペネム耐性 腸内細菌科細菌感染症**		急性弛緩性 麻痺***		急性脳炎****		クリプト スポリジウム症		クロイツフェルト ・ヤコブ病		劇症型溶血性 レンサ球菌感染症		後天性免疫不全 症候群	
	報告数	累積	報告数	累積	報告数	累積	報告数	累積	報告数	累積	報告数	累積	報告数	累積	報告数	累積	報告数	累積
総 数	4	255	2	136	21	912	3	30	11	261	-	4	1	77	13	436	10	493
北海道	-	7	-	1	3	41	-	-	-	2	-	1	-	3	1	7	1	25
青森県	-	1	-	1	-	15	-	-	-	-	-	-	-	2	-	7	-	1
岩手県	-	1	-	3	-	4	-	-	-	-	-	-	-	-	-	2	-	1
宮城県	-	2	-	2	-	25	1	1	-	-	-	-	-	1	-	8	-	5
秋田県	-	-	-	1	-	11	-	-	-	-	-	-	-	-	-	3	-	1
山形県	-	2	-	-	-	10	-	-	-	-	-	-	-	1	-	6	-	-
福島県	-	2	-	3	1	13	-	-	-	-	-	-	-	3	-	5	-	4
茨城県	-	5	1	3	1	19	-	-	-	16	-	-	-	-	-	5	1	9
栃木県	-	1	-	-	-	15	-	2	-	2	-	-	-	1	-	4	1	5
群馬県	-	5	-	9	-	6	-	1	-	4	-	-	-	2	-	3	1	7
埼玉県	-	17	-	4	-	33	-	4	2	20	-	-	-	5	1	19	-	17
千葉県	1	10	-	6	2	31	-	-	4	38	-	-	-	3	-	18	-	24
東京都	1	48	-	28	4	101	-	5	-	15	-	-	-	9	2	61	4	154
神奈川県	-	26	-	3	-	57	-	3	1	16	-	-	-	3	2	31	-	25
新潟県	-	1	-	1	1	14	-	-	-	7	-	-	-	1	-	8	-	4
富山県	1	2	-	1	-	10	-	-	-	2	-	-	-	-	-	11	-	-
石川県	-	2	-	1	1	7	1	1	-	6	-	-	-	-	-	1	-	3
福井県	-	-	-	3	-	2	-	-	-	2	-	-	-	1	-	3	-	-
山梨県	-	2	-	-	-	5	-	-	-	5	-	-	-	-	-	-	-	1
長野県	-	2	-	1	-	11	-	1	-	7	-	-	-	5	-	12	-	2
岐阜県	-	-	-	2	-	8	-	1	-	-	-	-	-	-	-	11	1	10
静岡県	-	11	-	-	-	13	-	-	1	14	-	-	-	4	-	13	-	4
愛知県	-	19	-	7	1	78	-	-	1	17	-	-	-	2	-	36	-	51
三重県	-	1	-	1	-	18	-	2	-	3	-	-	-	-	1	10	-	2
滋賀県	-	3	-	-	-	8	-	-	-	3	-	-	-	-	2	7	-	1
京都府	-	3	-	-	1	14	-	1	-	2	-	-	-	7	-	6	-	4
大阪府	-	23	1	12	3	72	-	-	-	13	-	-	-	3	2	36	-	35
兵庫県	-	10	-	7	-	28	-	-	-	12	-	-	-	4	1	17	-	8
奈良県	-	2	-	4	-	16	-	-	-	3	-	-	-	-	-	8	-	4
和歌山県	-	1	-	2	-	6	-	-	-	2	-	-	-	1	-	2	-	2
鳥取県	-	2	-	1	-	3	-	1	-	3	-	1	-	-	-	1	-	3
島根県	-	1	-	-	-	14	-	-	-	-	-	-	-	1	-	4	-	2
岡山県	-	6	-	3	-	10	-	1	-	6	-	-	-	-	-	3	-	2
広島県	-	6	-	4	-	30	-	-	1	4	-	-	-	3	-	6	-	6
山口県	-	1	-	-	-	18	-	-	-	3	-	-	-	-	-	5	-	5
徳島県	-	-	-	-	-	-	-	-	-	-	-	-	-	1	-	-	-	2
香川県	-	4	-	-	-	7	-	-	-	1	-	-	-	1	-	2	-	1
愛媛県	-	2	-	3	-	10	-	1	-	-	-	-	-	-	-	7	-	1
高知県	-	1	-	-	-	4	-	-	-	-	-	-	-	-	-	-	-	1
福岡県	1	12	-	6	3	59	1	3	-	19	-	1	-	1	1	23	1	28
佐賀県	-	2	-	-	-	4	-	-	1	1	-	-	-	-	-	4	-	3
長崎県	-	-	-	1	-	14	-	-	-	-	-	-	1	2	-	5	-	3
熊本県	-	1	-	2	-	10	-	-	-	-	-	-	-	-	-	2	-	7
大分県	-	2	-	-	-	10	-	-	-	3	-	-	-	1	-	2	-	2
宮崎県	-	2	-	4	-	1	-	1	-	3	-	-	-	2	-	3	-	4
鹿児島県	-	3	-	1	-	13	-	-	-	4	-	1	-	3	-	2	-	4
沖縄県	-	1	-	5	-	14	-	1	-	3	-	-	-	1	-	7	-	10

*2013年4月1日より届出対象疾患となりました。
 **2014年9月19日より届出対象疾患となりました。

報告数・累積報告数, 疾病・都道府県別

2023年第27週

	ジアルジア症		侵襲性インフルエンザ菌感染症*		侵襲性髄膜炎菌感染症*		侵襲性肺炎球菌感染症*		水痘** (入院例に限る)		先天性風しん症候群		梅毒		播種性クリプトコックス症**		破傷風	
	報告数	累積	報告数	累積	報告数	累積	報告数	累積	報告数	累積	報告数	累積	報告数	累積	報告数	累積	報告数	累積
総数	-	24	6	260	-	9	18	960	1	198	-	-	200	7758	3	94	4	48
北海道	-	-	-	8	-	-	2	41	-	5	-	-	13	389	-	1	-	2
青森県	-	-	-	1	-	-	1	13	-	-	-	-	1	16	-	-	-	2
岩手県	-	-	-	2	-	-	-	4	-	-	-	-	-	19	-	-	-	-
宮城県	-	-	-	1	-	-	-	14	-	2	-	-	4	83	-	2	-	3
秋田県	-	1	-	3	-	-	1	10	-	2	-	-	2	21	-	1	-	-
山形県	-	-	-	1	-	-	-	4	-	-	-	-	-	16	-	1	2	2
福島県	-	-	1	3	-	-	-	11	-	1	-	-	2	88	-	2	-	-
茨城県	-	-	-	4	-	-	-	17	-	5	-	-	5	124	-	1	-	-
栃木県	-	-	-	-	-	-	-	10	-	3	-	-	1	81	-	3	-	-
群馬県	-	-	-	3	-	-	-	12	-	-	-	-	1	88	-	1	1	2
埼玉県	-	2	-	6	-	1	-	36	-	7	-	-	10	251	-	4	-	3
千葉県	-	1	-	13	-	2	1	29	1	6	-	-	8	231	-	5	-	6
東京都	-	6	1	20	-	1	3	94	-	38	-	-	32	1920	-	11	-	2
神奈川県	-	2	2	22	-	-	2	63	-	27	-	-	12	359	-	6	-	2
新潟県	-	-	-	2	-	-	-	23	-	2	-	-	1	61	-	6	-	-
富山県	-	-	-	7	-	-	-	16	-	5	-	-	1	13	-	1	-	1
石川県	-	-	-	1	-	-	-	15	-	4	-	-	3	32	-	1	-	-
福井県	-	2	-	1	-	-	-	7	-	2	-	-	-	22	-	-	-	-
山梨県	-	-	-	-	-	-	-	3	-	-	-	-	2	11	1	1	-	-
長野県	-	1	-	5	-	2	-	7	-	1	-	-	1	43	1	4	-	-
岐阜県	-	-	-	8	-	-	1	19	-	5	-	-	2	69	-	1	1	2
静岡県	-	2	-	5	-	-	-	18	-	7	-	-	5	178	-	2	-	2
愛知県	-	-	-	23	-	-	-	71	-	14	-	-	11	462	-	5	-	2
三重県	-	-	-	4	-	-	-	13	-	3	-	-	1	64	-	1	-	1
滋賀県	-	-	-	5	-	-	2	13	-	4	-	-	1	39	-	2	-	1
京都府	-	-	1	12	-	-	-	26	-	5	-	-	3	80	-	-	-	1
大阪府	-	2	-	27	-	2	1	77	-	13	-	-	19	1072	-	5	-	1
兵庫県	-	1	-	19	-	-	-	54	-	3	-	-	12	237	-	2	-	2
奈良県	-	-	-	5	-	-	-	21	-	7	-	-	-	50	-	-	-	-
和歌山県	-	-	-	2	-	-	-	5	-	-	-	-	-	31	-	1	-	-
鳥取県	-	-	-	-	-	-	-	5	-	-	-	-	-	19	-	2	-	-
島根県	-	-	-	1	-	-	-	10	-	-	-	-	1	14	-	-	-	-
岡山県	-	1	-	5	-	-	-	12	-	4	-	-	2	139	-	-	-	-
広島県	-	1	-	3	-	-	-	12	-	7	-	-	7	224	-	-	-	-
山口県	-	-	-	4	-	-	-	8	-	-	-	-	1	56	-	1	-	1
徳島県	-	-	-	-	-	-	-	-	-	-	-	-	5	47	-	-	-	1
香川県	-	-	-	2	-	-	-	11	-	-	-	-	-	64	-	2	-	-
愛媛県	-	-	-	1	-	-	1	3	-	1	-	-	4	67	-	1	-	-
高知県	-	-	-	4	-	-	-	7	-	-	-	-	2	36	-	2	-	1
福岡県	-	1	1	9	-	-	-	41	-	6	-	-	17	399	1	4	-	3
佐賀県	-	-	-	-	-	-	-	4	-	1	-	-	-	48	-	2	-	1
長崎県	-	-	-	1	-	-	-	12	-	2	-	-	1	60	-	3	-	1
熊本県	-	-	-	1	-	1	-	18	-	1	-	-	3	123	-	3	-	-
大分県	-	-	-	1	-	-	1	7	-	1	-	-	-	45	-	-	-	2
宮崎県	-	-	-	2	-	-	-	8	-	2	-	-	3	100	-	3	-	1
鹿児島県	-	1	-	4	-	-	-	16	-	2	-	-	1	89	-	1	-	-
沖縄県	-	-	-	9	-	-	2	40	-	-	-	-	-	78	-	-	-	-

*2018年1月1日より届出対象疾患となりました。
 **2014年9月19日より届出対象疾患となりました。

報告数・累積報告数, 疾病・都道府県別

2023年第27週

	バンコマイシン耐性 黄色ブドウ球菌感染症		バンコマイシン耐性 腸球菌感染症		百日咳*		風しん		麻しん		薬剤耐性アシネト バクテラ感染症**	
	報告数	累積	報告数	累積	報告数	累積	報告数	累積	報告数	累積	報告数	累積
総 数	-	-	1	74	21	445	-	8	2	23	-	9
北海道	-	-	-	-	3	11	-	-	1	2	-	-
青森県	-	-	-	1	-	4	-	-	-	-	-	-
岩手県	-	-	-	-	-	-	-	-	-	-	-	-
宮城県	-	-	-	-	-	-	-	-	-	-	-	-
秋田県	-	-	-	-	1	7	-	-	-	-	-	-
山形県	-	-	-	3	-	7	-	-	-	-	-	-
福島県	-	-	-	-	-	15	-	-	-	-	-	-
茨城県	-	-	-	-	-	3	-	-	-	1	-	-
栃木県	-	-	-	-	1	3	-	-	-	-	-	-
群馬県	-	-	-	-	-	12	-	1	-	-	-	-
埼玉県	-	-	-	1	3	25	-	1	-	-	-	1
千葉県	-	-	-	1	2	7	-	-	-	1	-	-
東京都	-	-	-	10	-	63	-	4	-	6	-	1
神奈川県	-	-	-	2	-	25	-	-	-	1	-	-
新潟県	-	-	-	-	-	7	-	-	-	-	-	-
富山県	-	-	-	-	-	-	-	-	-	-	-	-
石川県	-	-	-	-	-	5	-	-	-	-	-	-
福井県	-	-	-	1	-	-	-	-	-	-	-	-
山梨県	-	-	-	-	-	-	-	-	-	-	-	-
長野県	-	-	1	1	1	3	-	-	-	-	-	-
岐阜県	-	-	-	-	1	15	-	-	-	-	-	-
静岡県	-	-	-	7	1	6	-	-	1	3	-	-
愛知県	-	-	-	2	-	19	-	-	-	2	-	3
三重県	-	-	-	-	-	4	-	-	-	-	-	-
滋賀県	-	-	-	1	3	5	-	-	-	-	-	1
京都府	-	-	-	3	-	2	-	-	-	-	-	1
大阪府	-	-	-	8	1	27	-	2	-	4	-	1
兵庫県	-	-	-	1	1	31	-	-	-	2	-	-
奈良県	-	-	-	1	-	5	-	-	-	-	-	-
和歌山県	-	-	-	8	-	1	-	-	-	-	-	-
鳥取県	-	-	-	-	-	3	-	-	-	1	-	-
島根県	-	-	-	-	-	-	-	-	-	-	-	-
岡山県	-	-	-	1	-	15	-	-	-	-	-	-
広島県	-	-	-	8	-	7	-	-	-	-	-	-
山口県	-	-	-	2	-	4	-	-	-	-	-	1
徳島県	-	-	-	-	-	44	-	-	-	-	-	-
香川県	-	-	-	-	-	1	-	-	-	-	-	-
愛媛県	-	-	-	2	-	14	-	-	-	-	-	-
高知県	-	-	-	-	1	4	-	-	-	-	-	-
福岡県	-	-	-	1	1	16	-	-	-	-	-	-
佐賀県	-	-	-	-	-	1	-	-	-	-	-	-
長崎県	-	-	-	1	-	2	-	-	-	-	-	-
熊本県	-	-	-	-	-	4	-	-	-	-	-	-
大分県	-	-	-	8	-	-	-	-	-	-	-	-
宮崎県	-	-	-	-	-	4	-	-	-	-	-	-
鹿児島県	-	-	-	-	1	5	-	-	-	-	-	-
沖縄県	-	-	-	-	-	9	-	-	-	-	-	-

注) 百日咳は2018年1月1日より全数把握対象疾患に変更となりました。

*鳥インフルエンザ及び新型インフルエンザ等感染症を除く。

**2023年5月8日より定点把握対象疾患に変更となりました。

***2018年第9週より定点当たり報告数の表示が開始されました。

報告数・定点当たり報告数, 疾病・都道府県別

2023年第27週

	インフルエンザ*		新型コロナウイルス感染症**		RSウイルス感染症***		咽頭結膜熱		A群溶血性レンサ球菌咽頭炎		感染性胃腸炎		水痘		手足口病		伝染性紅斑	
	報告数	定点当り	報告数	定点当り	報告数	定点当り	報告数	定点当り	報告数	定点当り	報告数	定点当り	報告数	定点当り	報告数	定点当り	報告数	定点当り
総数	8193	1.66	45108	9.14	10613	3.38	1628	0.52	4809	1.53	12984	4.13	373	0.12	3347	1.07	57	0.02
北海道	24	0.11	1488	6.73	338	2.47	135	0.99	346	2.53	359	2.62	19	0.14	56	0.41	2	0.01
青森県	-	-	261	4.35	53	1.39	16	0.42	11	0.29	116	3.05	3	0.08	16	0.42	-	-
岩手県	4	0.06	424	6.73	88	2.20	7	0.18	41	1.03	213	5.33	6	0.15	61	1.53	2	0.05
宮城県	28	0.31	716	7.87	261	4.75	19	0.35	28	0.51	141	2.56	7	0.13	86	1.56	-	-
秋田県	5	0.10	253	4.87	43	1.26	4	0.12	16	0.47	75	2.21	5	0.15	17	0.50	-	-
山形県	2	0.05	238	5.53	116	4.14	21	0.75	35	1.25	111	3.96	3	0.11	19	0.68	-	-
福島県	63	0.77	543	6.62	159	3.24	34	0.69	79	1.61	142	2.90	4	0.08	92	1.88	1	0.02
茨城県	77	0.64	948	7.90	159	2.12	38	0.51	125	1.67	266	3.55	16	0.21	256	3.41	-	-
栃木県	20	0.26	458	6.03	224	4.67	4	0.08	61	1.27	69	1.44	5	0.10	75	1.56	-	-
群馬県	11	0.13	455	5.23	114	2.11	43	0.80	68	1.26	243	4.50	4	0.07	31	0.57	2	0.04
埼玉県	299	1.15	2315	8.87	448	2.73	105	0.64	342	2.09	990	6.04	38	0.23	293	1.79	5	0.03
千葉県	181	0.89	2243	11.00	275	2.15	82	0.64	194	1.52	633	4.95	5	0.04	102	0.80	4	0.03
東京都	507	1.22	3152	7.58	704	2.70	92	0.35	346	1.33	1164	4.46	35	0.13	207	0.79	14	0.05
神奈川県	206	0.56	2709	7.38	646	2.78	74	0.32	301	1.30	866	3.73	20	0.09	150	0.65	4	0.02
新潟県	76	0.90	578	6.88	331	6.13	22	0.41	56	1.04	341	6.31	7	0.13	158	2.93	-	-
富山県	3	0.06	220	4.58	97	3.34	13	0.45	53	1.83	138	4.76	2	0.07	33	1.14	1	0.03
石川県	9	0.19	443	9.23	81	2.79	9	0.31	17	0.59	165	5.69	10	0.34	38	1.31	-	-
福井県	1	0.03	201	5.15	92	3.68	22	0.88	28	1.12	110	4.40	5	0.20	44	1.76	-	-
山梨県	11	0.27	357	8.71	40	1.67	7	0.29	1	0.04	86	3.58	2	0.08	13	0.54	1	0.04
長野県	13	0.15	651	7.57	129	2.43	25	0.47	43	0.81	268	5.06	8	0.15	20	0.38	1	0.02
岐阜県	18	0.21	953	10.95	276	5.21	15	0.28	82	1.55	217	4.09	4	0.08	28	0.53	1	0.02
静岡県	88	0.63	1128	8.12	328	3.69	20	0.22	71	0.80	342	3.84	4	0.04	80	0.90	8	0.09
愛知県	309	1.58	2235	11.46	521	2.86	52	0.29	247	1.36	626	3.44	20	0.11	44	0.24	1	0.01
三重県	190	2.64	850	11.81	296	6.58	13	0.29	32	0.71	228	5.07	9	0.20	9	0.20	1	0.02
滋賀県	28	0.47	534	9.05	78	2.17	10	0.28	38	1.06	113	3.14	14	0.39	35	0.97	-	-
京都府	91	0.72	1048	8.32	95	1.23	38	0.49	162	2.10	244	3.17	11	0.14	36	0.47	-	-
大阪府	223	0.75	2330	7.87	356	1.84	161	0.83	424	2.19	634	3.27	30	0.15	85	0.44	1	0.01
兵庫県	337	1.69	1663	8.36	552	4.28	135	1.05	160	1.24	630	4.88	12	0.09	93	0.72	1	0.01
奈良県	19	0.35	579	10.53	77	2.26	25	0.74	102	3.00	125	3.68	7	0.21	10	0.29	-	-
和歌山県	21	0.43	500	10.20	110	3.67	9	0.30	31	1.03	72	2.40	1	0.03	4	0.13	1	0.03
鳥取県	6	0.21	347	11.97	115	6.05	6	0.32	62	3.26	106	5.58	-	-	32	1.68	-	-
島根県	17	0.45	258	6.79	163	7.09	7	0.30	9	0.39	134	5.83	2	0.09	114	4.96	-	-
岡山県	36	0.43	618	7.36	193	3.57	11	0.20	30	0.56	224	4.15	1	0.02	123	2.28	1	0.02
広島県	99	0.88	1060	9.46	261	3.73	41	0.59	147	2.10	285	4.07	7	0.10	45	0.64	-	-
山口県	267	3.99	586	8.75	304	7.07	5	0.12	130	3.02	145	3.37	1	0.02	125	2.91	-	-
徳島県	12	0.32	293	7.92	161	7.00	12	0.52	6	0.26	79	3.43	-	-	19	0.83	-	-
香川県	8	0.17	464	9.87	76	2.71	10	0.36	8	0.29	149	5.32	1	0.04	27	0.96	-	-
愛媛県	264	4.33	671	11.00	219	5.92	18	0.49	38	1.03	210	5.68	1	0.03	10	0.27	-	-
高知県	49	1.11	405	9.20	59	2.27	7	0.27	33	1.27	67	2.58	4	0.15	12	0.46	-	-
福岡県	261	1.32	2148	10.85	753	6.28	143	1.19	485	4.04	618	5.15	15	0.13	299	2.49	2	0.02
佐賀県	8	0.21	598	15.33	121	5.26	10	0.43	10	0.43	38	1.65	1	0.04	29	1.26	-	-
長崎県	639	9.13	805	11.50	77	1.75	8	0.18	94	2.14	110	2.50	7	0.16	41	0.93	-	-
熊本県	442	5.53	959	11.99	143	2.92	41	0.84	39	0.80	357	7.29	8	0.16	49	1.00	-	-
大分県	186	3.21	682	11.76	369	10.25	14	0.39	47	1.31	292	8.11	2	0.06	63	1.75	2	0.06
宮崎県	512	8.83	928	16.00	146	4.06	17	0.47	37	1.03	196	5.44	2	0.06	79	2.19	-	-
鹿児島県	2485	27.31	1563	17.18	216	4.08	17	0.32	28	0.53	193	3.64	3	0.06	81	1.53	1	0.02
沖縄県	38	0.70	2250	41.67	150	4.84	11	0.35	66	2.13	54	1.74	2	0.06	8	0.26	-	-

*髄膜炎菌、肺炎球菌、インフルエンザ菌を原因として同定された場合を除く。
 **オウム病を除く。

報告数・定点当り報告数, 疾病・都道府県別

2023年第27週

	突発性発しん		ヘルパンギーナ		流行性耳下腺炎		急性出血性結膜炎		流行性角結膜炎		細菌性髄膜炎*		無菌性髄膜炎		マイコプラズマ肺炎		クラミジア肺炎**	
	報告数	定点当り	報告数	定点当り	報告数	定点当り	報告数	定点当り	報告数	定点当り	報告数	定点当り	報告数	定点当り	報告数	定点当り	報告数	定点当り
総数	874	0.28	22980	7.32	219	0.07	7	0.01	304	0.44	4	0.01	21	0.04	12	0.03	-	-
北海道	19	0.14	1468	10.72	3	0.02	-	-	7	0.24	-	-	1	0.04	-	-	-	-
青森県	9	0.24	357	9.39	3	0.08	-	-	1	0.10	-	-	2	0.33	1	0.17	-	-
岩手県	17	0.43	588	14.70	1	0.03	-	-	2	0.14	-	-	-	-	-	-	-	-
宮城県	12	0.22	1276	23.20	-	-	-	-	4	0.33	-	-	1	0.10	-	-	-	-
秋田県	8	0.24	274	8.06	-	-	1	0.14	5	0.71	-	-	-	-	1	0.13	-	-
山形県	15	0.54	313	11.18	-	-	-	-	2	0.25	-	-	1	0.10	-	-	-	-
福島県	30	0.61	338	6.90	4	0.08	-	-	6	0.46	-	-	-	-	-	-	-	-
茨城県	16	0.21	330	4.40	5	0.07	-	-	25	1.47	1	0.08	-	-	1	0.08	-	-
栃木県	18	0.38	419	8.73	1	0.02	-	-	7	0.58	-	-	-	-	-	-	-	-
群馬県	19	0.35	629	11.65	21	0.39	-	-	9	0.64	-	-	-	-	-	-	-	-
埼玉県	53	0.32	1553	9.47	17	0.10	2	0.05	12	0.29	-	-	2	0.18	-	-	-	-
千葉県	19	0.15	1126	8.80	10	0.08	-	-	19	0.54	-	-	1	0.11	-	-	-	-
東京都	79	0.30	2088	8.00	21	0.08	1	0.03	12	0.31	-	-	1	0.04	1	0.04	-	-
神奈川県	52	0.22	1601	6.90	16	0.07	-	-	38	0.78	-	-	1	0.08	-	-	-	-
新潟県	15	0.28	636	11.78	3	0.06	1	0.10	1	0.10	-	-	-	-	1	0.08	-	-
富山県	4	0.14	135	4.66	-	-	-	-	-	-	-	-	-	-	-	-	-	-
石川県	7	0.24	174	6.00	2	0.07	-	-	1	0.14	-	-	-	-	-	-	-	-
福井県	11	0.44	91	3.64	-	-	-	-	-	-	-	-	-	-	-	-	-	-
山梨県	9	0.38	191	7.96	-	-	-	-	2	0.22	-	-	-	-	-	-	-	-
長野県	13	0.25	515	9.72	1	0.02	-	-	26	2.60	-	-	2	0.17	1	0.08	-	-
岐阜県	10	0.19	287	5.42	3	0.06	-	-	1	0.09	-	-	1	0.20	-	-	-	-
静岡県	27	0.30	760	8.54	8	0.09	-	-	11	0.50	-	-	-	-	-	-	-	-
愛知県	38	0.21	1182	6.49	10	0.05	-	-	9	0.26	1	0.07	-	-	-	-	-	-
三重県	9	0.20	561	12.47	1	0.02	-	-	3	0.25	-	-	-	-	-	-	-	-
滋賀県	10	0.28	261	7.25	1	0.03	-	-	-	-	-	-	2	0.29	-	-	-	-
京都府	16	0.21	322	4.18	3	0.04	-	-	2	0.11	-	-	-	-	-	-	-	-
大阪府	45	0.23	1166	6.01	18	0.09	-	-	16	0.31	-	-	-	-	-	-	-	-
兵庫県	39	0.30	694	5.38	11	0.09	-	-	10	0.29	-	-	-	-	-	-	-	-
奈良県	12	0.35	197	5.79	1	0.03	-	-	11	1.10	-	-	-	-	-	-	-	-
和歌山県	8	0.27	204	6.80	2	0.07	-	-	2	0.50	-	-	1	0.09	-	-	-	-
鳥取県	3	0.16	129	6.79	-	-	-	-	-	-	-	-	-	-	-	-	-	-
島根県	10	0.43	59	2.57	1	0.04	-	-	1	0.33	-	-	-	-	-	-	-	-
岡山県	12	0.22	204	3.78	2	0.04	-	-	3	0.25	-	-	1	0.20	-	-	-	-
広島県	16	0.23	256	3.66	2	0.03	-	-	9	0.47	-	-	2	0.10	-	-	-	-
山口県	17	0.40	174	4.05	2	0.05	-	-	2	0.22	-	-	1	0.11	1	0.11	-	-
徳島県	7	0.30	82	3.57	-	-	-	-	1	0.25	-	-	-	-	-	-	-	-
香川県	4	0.14	178	6.36	1	0.04	-	-	-	-	-	-	-	-	-	-	-	-
愛媛県	18	0.49	237	6.41	3	0.08	-	-	7	0.88	-	-	-	-	-	-	-	-
高知県	5	0.19	58	2.23	2	0.08	-	-	1	0.33	-	-	-	-	3	0.38	-	-
福岡県	40	0.33	472	3.93	13	0.11	-	-	14	0.54	-	-	1	0.07	-	-	-	-
佐賀県	20	0.87	94	4.09	1	0.04	-	-	-	-	-	-	-	-	1	0.17	-	-
長崎県	9	0.20	127	2.89	1	0.02	1	0.13	2	0.25	1	0.08	-	-	-	-	-	-
熊本県	31	0.63	169	3.45	8	0.16	1	0.11	1	0.11	-	-	-	-	-	-	-	-
大分県	12	0.33	204	5.67	8	0.22	-	-	6	1.20	-	-	-	-	1	0.09	-	-
宮崎県	13	0.36	207	5.75	-	-	-	-	1	0.17	-	-	-	-	-	-	-	-
鹿児島県	11	0.21	575	10.85	5	0.09	-	-	5	0.71	-	-	-	-	-	-	-	-
沖縄県	7	0.23	19	0.61	4	0.13	-	-	7	0.88	1	0.14	-	-	-	-	-	-

*病原体がロタウイルスであるものに限る。2013年10月14日より届出対象疾患となりました。

報告数・定点当り報告数, 疾病・都道府県別
2023年第27週

	感染性胃腸炎 (ロタウイルス)*	
	報告数	定点当り
総 数	1	0.00
北海道	1	0.04
青森県	-	-
岩手県	-	-
宮城県	-	-
秋田県	-	-
山形県	-	-
福島県	-	-
茨城県	-	-
栃木県	-	-
群馬県	-	-
埼玉県	-	-
千葉県	-	-
東京都	-	-
神奈川県	-	-
新潟県	-	-
富山県	-	-
石川県	-	-
福井県	-	-
山梨県	-	-
長野県	-	-
岐阜県	-	-
静岡県	-	-
愛知県	-	-
三重県	-	-
滋賀県	-	-
京都府	-	-
大阪府	-	-
兵庫県	-	-
奈良県	-	-
和歌山県	-	-
鳥取県	-	-
島根県	-	-
岡山県	-	-
広島県	-	-
山口県	-	-
徳島県	-	-
香川県	-	-
愛媛県	-	-
高知県	-	-
福岡県	-	-
佐賀県	-	-
長崎県	-	-
熊本県	-	-
大分県	-	-
宮崎県	-	-
鹿児島県	-	-
沖縄県	-	-

報告数・疾病・都道府県別
 2023年第27週

	インフルエンザ (入院患者)
	報告数
総 数	72
北海道	-
青森県	-
岩手県	-
宮城県	-
秋田県	-
山形県	-
福島県	-
茨城県	-
栃木県	1
群馬県	-
埼玉県	1
千葉県	-
東京都	2
神奈川県	1
新潟県	-
富山県	-
石川県	4
福井県	-
山梨県	-
長野県	-
岐阜県	1
静岡県	-
愛知県	6
三重県	5
滋賀県	-
京都府	1
大阪府	18
兵庫県	2
奈良県	12
和歌山県	1
鳥取県	-
島根県	-
岡山県	-
広島県	1
山口県	-
徳島県	-
香川県	-
愛媛県	-
高知県	-
福岡県	1
佐賀県	1
長崎県	1
熊本県	1
大分県	2
宮崎県	-
鹿児島県	10
沖縄県	-

獣医師が届出を行う感染症と対象動物

注)2017年第16週より報告数は頭数を示しています〔鳥インフルエンザ(H5N1又はH7N9)の鳥類を除く〕。

報告数・累積報告数, 疾病・都道府県別

2023年第27週

	エボラ出血熱		マールブルグ病		ペスト		重症急性呼吸器症候群(SARS)						細菌性赤痢		ウエストナイル熱		エキノコックス症	
	サル		サル		プレーリードッグ	イタチアナグマ		タヌキ		ハクビシン		サル		鳥類		犬		
	報告数	累積	報告数	累積	報告数	累積	報告数	累積	報告数	累積	報告数	累積	報告数	累積	報告数	累積	報告数	累積
総 数	-	-	-	-	-	-	-	-	-	-	-	-	-	-	-	-	-	-
北海道	-	-	-	-	-	-	-	-	-	-	-	-	-	-	-	-	-	-
青森県	-	-	-	-	-	-	-	-	-	-	-	-	-	-	-	-	-	-
岩手県	-	-	-	-	-	-	-	-	-	-	-	-	-	-	-	-	-	-
宮城県	-	-	-	-	-	-	-	-	-	-	-	-	-	-	-	-	-	-
秋田県	-	-	-	-	-	-	-	-	-	-	-	-	-	-	-	-	-	-
山形県	-	-	-	-	-	-	-	-	-	-	-	-	-	-	-	-	-	-
福島県	-	-	-	-	-	-	-	-	-	-	-	-	-	-	-	-	-	-
茨城県	-	-	-	-	-	-	-	-	-	-	-	-	-	-	-	-	-	-
栃木県	-	-	-	-	-	-	-	-	-	-	-	-	-	-	-	-	-	-
群馬県	-	-	-	-	-	-	-	-	-	-	-	-	-	-	-	-	-	-
埼玉県	-	-	-	-	-	-	-	-	-	-	-	-	-	-	-	-	-	-
千葉県	-	-	-	-	-	-	-	-	-	-	-	-	-	-	-	-	-	-
東京都	-	-	-	-	-	-	-	-	-	-	-	-	-	-	-	-	-	-
神奈川県	-	-	-	-	-	-	-	-	-	-	-	-	-	-	-	-	-	-
新潟県	-	-	-	-	-	-	-	-	-	-	-	-	-	-	-	-	-	-
富山県	-	-	-	-	-	-	-	-	-	-	-	-	-	-	-	-	-	-
石川県	-	-	-	-	-	-	-	-	-	-	-	-	-	-	-	-	-	-
福井県	-	-	-	-	-	-	-	-	-	-	-	-	-	-	-	-	-	-
山梨県	-	-	-	-	-	-	-	-	-	-	-	-	-	-	-	-	-	-
長野県	-	-	-	-	-	-	-	-	-	-	-	-	-	-	-	-	-	-
岐阜県	-	-	-	-	-	-	-	-	-	-	-	-	-	-	-	-	-	-
静岡県	-	-	-	-	-	-	-	-	-	-	-	-	-	-	-	-	-	-
愛知県	-	-	-	-	-	-	-	-	-	-	-	-	-	-	-	-	-	-
三重県	-	-	-	-	-	-	-	-	-	-	-	-	-	-	-	-	-	-
滋賀県	-	-	-	-	-	-	-	-	-	-	-	-	-	-	-	-	-	-
京都府	-	-	-	-	-	-	-	-	-	-	-	-	-	-	-	-	-	-
大阪府	-	-	-	-	-	-	-	-	-	-	-	-	-	-	-	-	-	-
兵庫県	-	-	-	-	-	-	-	-	-	-	-	-	-	-	-	-	-	-
奈良県	-	-	-	-	-	-	-	-	-	-	-	-	-	-	-	-	-	-
和歌山県	-	-	-	-	-	-	-	-	-	-	-	-	-	-	-	-	-	-
鳥取県	-	-	-	-	-	-	-	-	-	-	-	-	-	-	-	-	-	-
島根県	-	-	-	-	-	-	-	-	-	-	-	-	-	-	-	-	-	-
岡山県	-	-	-	-	-	-	-	-	-	-	-	-	-	-	-	-	-	-
広島県	-	-	-	-	-	-	-	-	-	-	-	-	-	-	-	-	-	-
山口県	-	-	-	-	-	-	-	-	-	-	-	-	-	-	-	-	-	-
徳島県	-	-	-	-	-	-	-	-	-	-	-	-	-	-	-	-	-	-
香川県	-	-	-	-	-	-	-	-	-	-	-	-	-	-	-	-	-	-
愛媛県	-	-	-	-	-	-	-	-	-	-	-	-	-	-	-	-	-	-
高知県	-	-	-	-	-	-	-	-	-	-	-	-	-	-	-	-	-	-
福岡県	-	-	-	-	-	-	-	-	-	-	-	-	-	-	-	-	-	-
佐賀県	-	-	-	-	-	-	-	-	-	-	-	-	-	-	-	-	-	-
長崎県	-	-	-	-	-	-	-	-	-	-	-	-	-	-	-	-	-	-
熊本県	-	-	-	-	-	-	-	-	-	-	-	-	-	-	-	-	-	-
大分県	-	-	-	-	-	-	-	-	-	-	-	-	-	-	-	-	-	-
宮崎県	-	-	-	-	-	-	-	-	-	-	-	-	-	-	-	-	-	-
鹿児島県	-	-	-	-	-	-	-	-	-	-	-	-	-	-	-	-	-	-
沖縄県	-	-	-	-	-	-	-	-	-	-	-	-	-	-	-	-	-	-

報告数・累積報告数, 疾病・都道府県別 2023年第27週

	結核		鳥インフルエンザ(H5N1又はH7N9)		中東呼吸器症候群(MERS)	
	サル		鳥類		ヒトコブラクダ	
	報告数	累積	報告数	累積	報告数	累積
総数	-	3	-	38	-	-
北海道	-	-	-	6	-	-
青森県	-	-	-	1	-	-
岩手県	-	-	-	-	-	-
宮城県	-	-	-	1	-	-
秋田県	-	-	-	6	-	-
山形県	-	-	-	-	-	-
福島県	-	-	-	-	-	-
茨城県	-	-	-	4	-	-
栃木県	-	-	-	-	-	-
群馬県	-	-	-	3	-	-
埼玉県	-	-	-	-	-	-
千葉県	-	-	-	5	-	-
東京都	-	-	-	-	-	-
神奈川県	-	-	-	-	-	-
新潟県	-	-	-	2	-	-
富山県	-	-	-	2	-	-
石川県	-	-	-	-	-	-
福井県	-	-	-	-	-	-
山梨県	-	-	-	-	-	-
長野県	-	-	-	-	-	-
岐阜県	-	-	-	-	-	-
静岡県	-	-	-	-	-	-
愛知県	-	-	-	-	-	-
三重県	-	-	-	-	-	-
滋賀県	-	-	-	2	-	-
京都府	-	-	-	-	-	-
大阪府	-	-	-	-	-	-
兵庫県	-	-	-	2	-	-
奈良県	-	-	-	-	-	-
和歌山県	-	-	-	-	-	-
鳥取県	-	-	-	-	-	-
島根県	-	-	-	-	-	-
岡山県	-	-	-	-	-	-
広島県	-	-	-	-	-	-
山口県	-	-	-	-	-	-
徳島県	-	-	-	-	-	-
香川県	-	-	-	-	-	-
愛媛県	-	-	-	-	-	-
高知県	-	-	-	-	-	-
福岡県	-	-	-	2	-	-
佐賀県	-	-	-	-	-	-
長崎県	-	-	-	-	-	-
熊本県	-	-	-	-	-	-
大分県	-	-	-	-	-	-
宮崎県	-	-	-	1	-	-
鹿児島県	-	3	-	1	-	-
沖縄県	-	-	-	-	-	-

感染症週報 第25巻 第27号 2023年7月24日発行
発行：国立感染症研究所

厚生労働省健康局結核感染症課

事務局：国立感染症研究所感染症疫学センター

〒162-8640東京都新宿区戸山1-23-1

T E L : 03-5285-1111

F A X : 03-5285-1129

U R L : <https://www.niid.go.jp/niid/ja/from-idsc.html>

<国立感染症研究所 感染症疫学センター>

<https://www.mhlw.go.jp/>

<厚生労働省>

<https://www.forth.go.jp/>

<旅行者のための海外感染症情報(厚生労働省検疫所)>

本週報は、感染症法に基づくものであり、全国の医療従事者、定点医療機関、保健所、保健所設置市、特別区、都道府県、地方衛生研究所、検疫所の皆様のご協力を得て、国立感染症研究所感染症疫学センターにおいて編集したものです。

また、本週報は速報性を重視しておりますので、今後調査などの結果に応じて、若干の変更が生じることがありますが、その場合には週報上にて訂正させていただきます。

「感染症の話」及び「読者のコーナー」の回答欄の内容に関する責は、それぞれの執筆者及び回答者に属しますが、内容に関するご質問、ご意見については事務局でお受けいたします。

なお、週報の内容について、学術的研究、あるいは公衆衛生活動にかかわる業務以外の目的においては、無断転載を禁じます。