

マークをクリックするとそのページを見ることができます



発生動向総覧  
P.2-8

<第26週>ヘルパンギーナの定点当たり報告数は第19週以降増加が続いており、過去5年間の同時期と比較してかなり多い／その他最新動向



注目すべき感染症

<今週は該当記事はありません>



感染症関連情報  
P.9

病原体情報／海外感染症情報／その他



速報

<今週は該当記事はありません>



読者のコーナー

<今週は該当記事は  
ありません>



グラフ総覧(第26週)

P.10-16



第26週のデータ

P.17-32



# 発生動向総覧

## <第26週コメント> 7月5日集計分

注意：これは当該週に診断された報告症例の集計です。しかし、迅速に情報還元するために期日を決めて集計を行いますので、当該週に診断された症例の報告が集計の期日以降に届くこともあります。それらについては一部を除いて発生動向総覧では扱いませんが、翌週あるいはそれ以降に、巻末の表の累積数に加えられることになります。

※感染経路、感染原因、感染地域については、確定あるいは推定として記載されていたものを示します。

### ◆全数報告の感染症

#### 1類感染症

報告なし

#### 2類感染症

結核252例

#### 3類感染症

細菌性赤痢2例

菌種：*S. flexneri*(B群)1例\_\_感染地域：インドネシア

*S. sonnei*(D群)1例\_\_感染地域：茨城県

腸管出血性大腸菌感染症139例(有症者109例、うちHUS 3例)

感染地域：国内117例、韓国3例、インドネシア1例、国内・国外不明18例

国内の感染地域：島根県42例、東京都8例、岡山県7例、千葉県6例、愛知県4例、長崎県4例、栃木県3例、群馬県3例、神奈川県3例、静岡県3例、大阪府3例、北海道2例、宮城県2例、滋賀県2例、兵庫県2例、福岡県2例、熊本県2例、茨城県1例、埼玉県1例、長野県1例、岐阜県1例、京都府1例、和歌山県1例、愛媛県1例、佐賀県1例、大分県1例、鹿児島県1例、沖縄県1例、国内(都道府県不明)8例

年齢群：1歳(6例)、2歳(10例)、3歳(5例)、4歳(12例)、5歳(14例)、6歳(4例)、7歳(1例)、8歳(4例)、10代(11例)、20代(23例)、30代(12例)、40代(9例)、50代(9例)、60代(9例)、70代(7例)、80代(3例)

血清群・毒素型：O157 VT2(73例)、O157 VT1・VT2(21例)、O26 VT1(14例)、O1 VT2(1例)、O103 VT1(1例)、O115 VT1(1例)、その他・不明(28例)

累積報告数：1,099例(有症者710例、うちHUS 14例、死亡2例)

#### 4類感染症

E型肝炎10例

感染地域(感染源)：東京都2例(豚レバー1例、焼き肉/ステーキ1例)、北海道1例(牛肉/豚肉/鶏肉)、宮城県1例(牛タン)、秋田県1例(豚肉)、埼玉県1例(不明)、千葉県1例(不明)、大分県1例(不明)、国内・国外不明2例(不明2例)

A型肝炎3例 感染地域：岐阜県2例、バングラデシュ1例  
 エキノコックス症1例 多包条虫\_\_感染地域：北海道  
 エムポックス2例 感染地域：国内2例  
 回帰熱2例 感染地域：北海道2例  
 重症熱性血小板減少症候群5例  
 感染地域：大阪府1例、広島県1例、熊本県1例、大分県1例、宮崎県1例  
 年齢群：60代(3例)、70代(1例)、80代(1例)  
 チクングニア熱1例 感染地域：フィリピン  
 つつが虫病3例 感染地域：青森県2例、徳島県1例  
 デング熱1例 感染地域：バングラデシュ  
 累積報告数：34例(感染地域：国外34例)  
 日本紅斑熱7例 感染地域：広島県2例、三重県1例、和歌山県1例、岡山県1例、徳島県1例、熊本県1例  
 マラリア1例 熱帯熱\_\_感染地域：リベリア  
 ライム病2例 感染地域：北海道1例、長野県1例  
 レジオネラ症60例(肺炎型59例、ポンティアック型1例)  
 感染地域：福島県4例、宮城県3例、栃木県3例、大阪府3例、茨城県2例、千葉県2例、岐阜県2例、愛知県2例、京都府2例、兵庫県2例、広島県2例、長崎県2例、熊本県2例、大分県2例、北海道1例、岩手県1例、山形県1例、群馬県1例、埼玉県1例、東京都1例、石川県1例、福井県1例、静岡県1例、徳島県1例、香川県1例、福岡県1例、鹿児島県1例、宮城県/山形県1例、国内(都道府県不明)2例、国内・国外不明11例  
 年齢群：40代(7例)、50代(7例)、60代(15例)、70代(21例)、80代(8例)、90代以上(2例)  
 累積報告数：976例

**5類感染症**

アメーバ赤痢5例(腸管アメーバ症5例)  
 感染地域：埼玉県1例、国内(都道府県不明)3例、国内・国外不明1例  
 感染経路：性的接触1例(異性間)、その他・不明4例  
 ウイルス性肝炎3例 B型3例\_\_感染経路：性的接触1例(異性間)、その他・不明2例  
 カルバペネム耐性腸内細菌目細菌感染症24例  
 菌検出検体：尿10例、血液4例、腹水3例、喀痰3例、膿1例、胆汁1例、血液/尿1例、その他1例  
 菌種：K. aerogenes 14例、E. cloacae 4例、K. pneumoniae 2例、E. coli 2例、その他・不明2例  
 感染経路：以前からの保菌10例、医療器具関連3例、院内感染1例、その他・不明10例  
 急性弛緩性麻痺1例 病原体不明\_\_年齢群：5歳

- 急性脳炎5例  
 エンテロウイルス1例\_\_年齢群：8歳  
 病原体不明4例\_\_年齢群：0歳(1例)、2歳(1例)、7歳(1例)、10代(1例)
- クロイツフェルト・ヤコブ病2例  
 孤発性プリオン病古典型2例
- 劇症型溶血性レンサ球菌感染症18例  
 年齢群：40代(3例)、50代(4例.うち2例死亡)、70代(4例)、80代(5例)、90代以上(2例)
- 後天性免疫不全症候群11例(AIDS 2例、無症候7例、その他2例)  
 感染地域：国内11例  
 感染経路：性的接触11例(同性間11例)
- 侵襲性インフルエンザ菌感染症16例(菌検出検体：血液15例、血液/髄液1例)  
 年齢群：0歳(2例)、2歳(1例)、10代(1例)、40代(1例)、50代(1例)、60代(3例)、70代(1例)、80代(3例.うち1例死亡)、90代以上(3例)
- 侵襲性髄膜炎菌感染症1例(菌検出検体：血液)  
 感染地域：長野県  
 年齢群：40代
- 侵襲性肺炎球菌感染症13例(菌検出検体：血液13例)  
 年齢群：1歳(3例)、4歳(2例)、40代(1例)、50代(1例)、60代(1例)、70代(2例)、80代(2例)、90代以上(1例)
- 水痘(入院例に限る)6例(検査診断例4例、臨床診断例2例)  
 年齢群：6歳(1例)、30代(1例)、50代(1例)、60代(3例)  
 感染経路：うち院内感染1例
- 梅毒205例(早期顕症I期98例、早期顕症II期64例、晩期顕症2例、先天梅毒1例、無症候40例)  
 累積報告数：7,448例
- 播種性クリプトコックス症3例  
 菌検出検体：血液2例、髄液1例  
 感染地域：茨城県1例、埼玉県1例、高知県1例  
 年齢群：30代(1例.死亡)、70代(1例)、80代(1例)
- 破傷風4例  
 年齢群：50代(1例)、80代(3例)
- バンコマイシン耐性腸球菌感染症1例  
 遺伝子型：*vanC*\_\_菌検出検体：胆汁  
 累積報告数：73例
- 百日咳13例(うちLAMP法等病原体遺伝子検出3例)  
 年齢群：5歳(3例)、6歳(1例)、7歳(4例)、10代(3例)、20代(1例)、40代(1例)
- 風しん1例〔風しん(検査診断例)〕  
 感染地域：国内・国外不明  
 年齢群：35～39歳  
 累積報告数：8例〔風しん(検査診断例7例、臨床診断例1例)〕

麻しん2例〔麻しん(検査診断例2例)〕

感染地域：静岡県1例、国内(都道府県不明)1例

年齢群：30～34歳(1例)、35～39歳(1例)

累積報告数：21例〔麻しん(検査診断例17例)、修飾麻しん4例〕

薬剤耐性アシネトバクター感染症1例

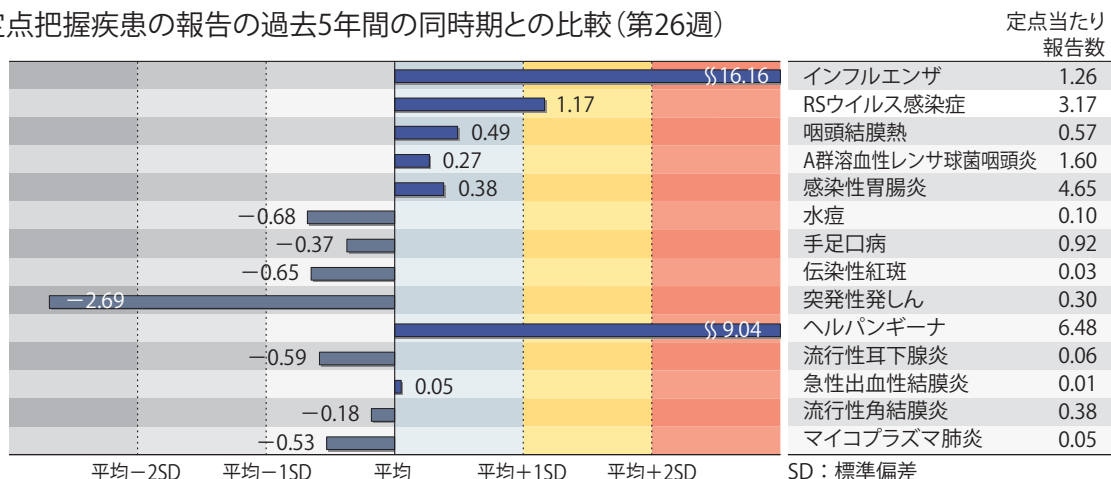
菌検出検体：血液

- (補) 2022年第26週から2023年第25週までに診断されたものの報告遅れとして、腸管出血性大腸菌感染症11例〔血清群・毒素型：O157 VT2(3例)、O111 VT1(2例)、O157 VT1・VT2(2例)、O128 VT2(1例)、O146 VT2(1例)、O8 VT2(1例)、その他・不明(1例)〕、E型肝炎4例〔感染地域(感染源)：東京都1例(不明)、国内(都道府県不明)1例(もつ煮)、国内・国外不明2例(不明2例)〕、つつが虫病2例(感染地域：青森県1例、岩手県1例)、日本紅斑熱3例(感染地域：和歌山県2例、国内・国外不明1例)、レジオネラ症15例(感染地域：岩手県5例、埼玉県1例、東京都1例、新潟県1例、福井県1例、静岡県1例、大阪府1例、和歌山県1例、国内・国外不明3例)、カルバペネム耐性腸内細菌目細菌感染症11例(菌種：*K. aerogenes* 6例、*E. cloacae* 2例、*E. coli* 2例、その他1例)、急性脳炎4例〔ヒトパレコウイルス2例\_\_年齢群：0歳(2例)、単純ヘルペスウイルス1型疑似1例\_\_年齢群：80代、病原体不明1例\_\_年齢群：5歳〕、劇症型溶血性レンサ球菌感染症2例〔年齢群：70代(1例)、80代(1例)〕、梅毒127例(早期顕症I期49例、早期顕症II期32例、無症候46例)、バンコマイシン耐性腸球菌感染症3例(遺伝子型：*vanC* 1例\_\_菌検出検体：血液、遺伝子型：不明2例\_\_菌検出検体：血液1例、腹水1例)、百日咳4例〔うちLAMP法等病原体遺伝子検出なし\_\_年齢群：2歳(1例)、7歳(1例)、10代(1例)、40代(1例)〕などの報告があった。

## ◆定点把握の対象となる5類感染症

全国の指定された医療機関(定点)から報告され、疾患により小児科定点(約3,000カ所)、インフルエンザ/COVID-19(小児科・内科)定点(約5,000カ所)、眼科定点(約600カ所)、基幹定点(約500カ所)に分かれています。また、定点当たり報告数は、報告数/定点医療機関数です(増減の目安は小数点第3位以下を含む)。

定点把握疾患の報告の過去5年間の同時期との比較(第26週)



当該週と過去5年間の平均(過去5年間の前週、当該週、後週の合計15週間分の平均)との差をグラフ上に表現した。

### インフルエンザ/COVID-19定点報告疾患

インフルエンザの定点当たり報告数は増加し、過去5年間の同時期(前週、当該週、後週)と比較してかなり多い。都道府県別の上位3位は鹿児島県(20.07)、宮崎県(7.34)、長崎県(5.26)である。基幹定点からのインフルエンザ入院サーベイランスにおける報告数は60例と前週と比較して減少し、21都道府県から報告があった。

新型コロナウイルス感染症の定点当たり報告数は第20週以降増加が続いている。都道府県別の上位3位は沖縄県(48.39)、鹿児島県(13.48)、千葉県(9.89)である。

### 小児科定点報告疾患(主なもの)

RSウイルス感染症の定点当たり報告数は横ばいであったが、過去5年間の同時期と比較してやや多い。都道府県別の上位3位は山口県(7.70)、大分県(7.47)、島根県(6.74)である。

咽頭結膜熱の定点当たり報告数は3週連続で減少した。都道府県別の上位3位は福岡県(1.28)、北海道(0.95)、富山県(0.93)である。

A群溶血性レンサ球菌咽頭炎の定点当たり報告数は減少した。都道府県別の上位3位は福岡県(4.27)、鳥取県(3.11)、奈良県(2.44)である。

感染性胃腸炎の定点当たり報告数は第23週以降減少が続いている。都道府県別の上位3位は大分県(8.03)、熊本県(7.88)、埼玉県(6.96)である。

手足口病の定点当たり報告数は第19週以降増加が続いている。都道府県別の上位3位は島根県(3.78)、茨城県(3.20)、福岡県(2.03)である。

伝染性紅斑の定点当たり報告数は減少した。都道府県別の上位3位は茨城県(0.15)、福島県(0.10)、新潟県(0.09)、鹿児島県(0.09)である。

ヘルパンギーナの定点当たり報告数は第19週以降増加が続いており、過去5年間の同時期と比較してかなり多い。都道府県別の上位3位は宮城県(15.85)、三重県(12.38)、鹿児島県(11.00)である。

流行性耳下腺炎の定点当たり報告数は3週連続で減少した。都道府県別の上位3位は香川県(0.50)、愛媛県(0.16)、埼玉県(0.14)、大分県(0.14)である。

### 基幹定点報告疾患

マイコプラズマ肺炎の定点当たり報告数は減少した。都道府県別の上位3位は青森県(0.67)、大分県(0.36)、山口県(0.22)である。

感染性胃腸炎(ロタウイルスに限る)の定点当たり報告は減少し、今週の報告はなかった。



## インフルエンザおよび新型コロナウイルス感染症の性別・年齢階級別報告数、前週との比較

2023年第26週

	インフルエンザ			新型コロナウイルス感染症		
	報告数	報告数	報告数	報告数	報告数	報告数
	総数	男性	女性	総数	男性	女性
総数	6238	3386	2852	35737	17626	18111
0~5 ヶ月	14	8	6	275	160	115
6~11 ヶ月	51	28	23	432	229	203
1歳	153	78	75	587	283	304
2歳	168	97	71	436	217	219
3歳	251	126	125	373	180	193
4歳	361	198	163	417	226	191
5歳	430	238	192	443	227	216
6歳	510	269	241	444	232	212
7歳	621	329	292	553	307	246
8歳	596	339	257	646	311	335
9歳	496	253	243	741	381	360
10~14歳	1312	785	527	4007	2062	1945
15~19歳	323	202	121	2951	1434	1517
20~29歳	150	82	68	4117	2021	2096
30~39歳	260	92	168	3750	1848	1902
40~49歳	259	111	148	4209	1960	2249
50~59歳	117	74	43	4299	2092	2207
60~69歳	64	28	36	2751	1392	1359
70~79歳	56	26	30	2303	1173	1130
80歳~	46	23	23	2003	891	1112

2023年第25週(再掲)

	インフルエンザ			新型コロナウイルス感染症		
	報告数	報告数	報告数	報告数	報告数	報告数
	総数	男性	女性	総数	男性	女性
総数	5896	3193	2703	30255	14924	15331
0~5 ヶ月	22	16	6	227	116	111
6~11 ヶ月	43	19	24	381	199	182
1歳	148	76	72	485	252	233
2歳	177	97	80	347	169	178
3歳	214	114	100	316	143	173
4歳	323	161	162	317	168	149
5歳	388	193	195	352	203	149
6歳	472	243	229	344	172	172
7歳	544	280	264	416	205	211
8歳	473	253	220	483	269	214
9歳	470	271	199	552	303	249
10~14歳	1255	765	490	3380	1766	1614
15~19歳	446	285	161	2759	1298	1461
20~29歳	176	80	96	3518	1683	1835
30~39歳	283	115	168	3207	1565	1642
40~49歳	223	95	128	3663	1753	1910
50~59歳	111	65	46	3561	1681	1880
60~69歳	57	34	23	2318	1191	1127
70~79歳	45	20	25	1928	1018	910
80歳~	26	11	15	1701	770	931

※ 全国のインフルエンザ／COVID-19定点医療機関(約5,000カ所：小児科定点約3,000カ所、内科定点約2,000カ所)から届出された、当該週と前週のデータ。前週の届出数は、前週のIDWRで還元したデータ(参照：<https://www.niid.go.jp/niid/ja/idwr.html>)の再掲。

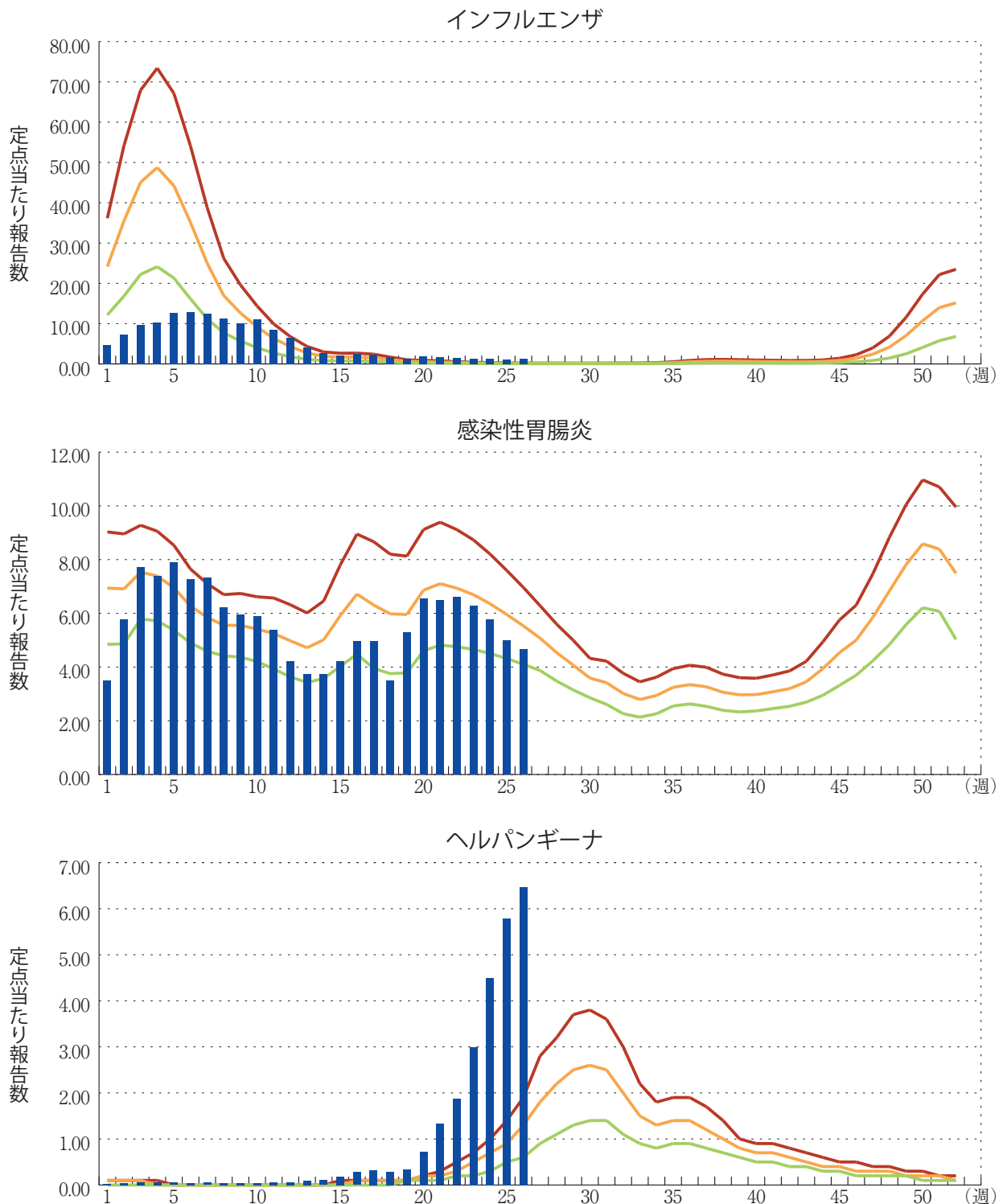
年末・年始(第52週～第1週頃)、ゴールデンウィーク(第18週頃)、お盆(第33週頃)、シルバーウィーク(第39週頃)等の週では、報告数が減少する傾向があり解釈には注意が必要である。なお、祝日、休日の並び等によって該当する週は年によって異なる。

図. 主要定点把握疾患の過去5年間との週別比較(2023年第26週)

青のバーで示す本年の定点当たり報告数が赤のラインを超えているときには、過去5年間の週と比較してかなり多いことを示す。



\*過去5年間：前週、当該週、後週の報告数の5年間分、合計15週間分







## 感染症関連情報

### ◆病原体情報

病原微生物検出情報(IASR)：<https://www.niid.go.jp/niid/ja/iasr.html>

### ◆海外感染症情報

厚生労働省検疫所(FORTH)：<https://www.forth.go.jp/>

### ◆その他

#### ○新型コロナウイルス感染症関連情報について

<https://www.niid.go.jp/niid/ja/diseases/ka/corona-virus/2019-ncov/9324-2019-ncov.html>

- ・「国内におけるSARS-CoV-2のゲノム解析」、「国立感染症研究所および地方衛生研究所等における全ゲノム解析により確認されたVOCs, VOIs, VUMs」に関しては、以下のリンクをご参照いただきたい：

「SARS-CoV-2変異株について」

<https://www.niid.go.jp/niid/ja/2019-ncov/2551-cepr/10745-cepr-topics.html>

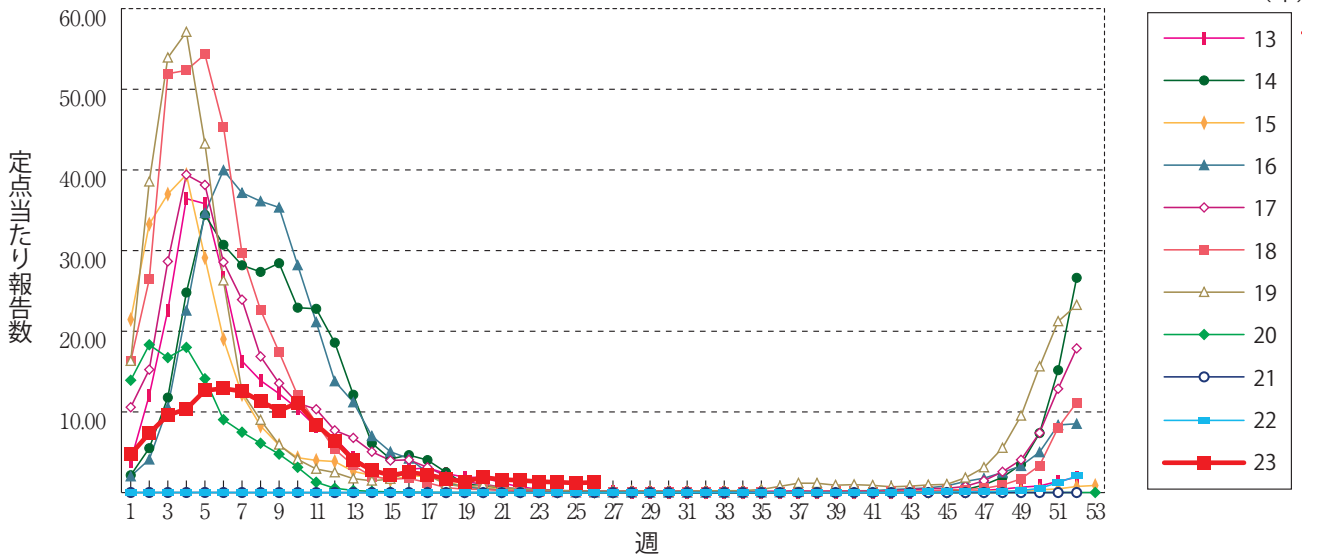
なお、本リンクは「国立感染症研究所のゲノム解析の実施状況及びPANGO系統別検出状況」の情報も含んでいる



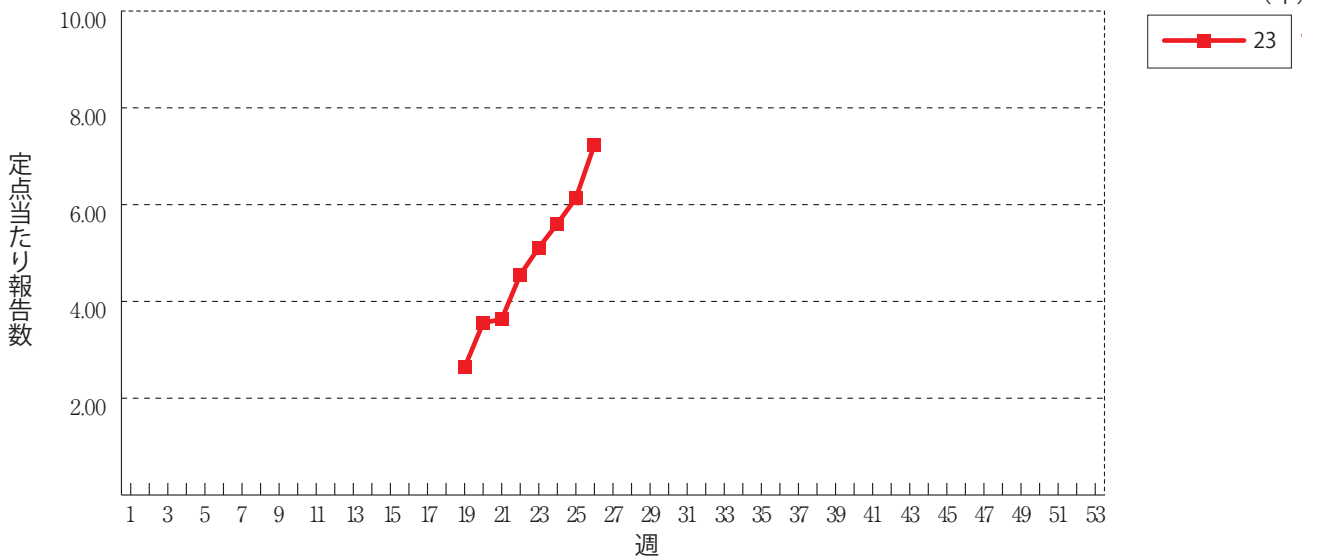
**グラフ総覧(第26週)**

※年末・年始(第52週～第1週頃)、ゴールデンウィーク(第18週頃)、お盆(第33週頃)、シルバーウィーク(第39週頃)等の週では、定点当たり報告数が減少する傾向があり解釈には注意が必要である。なお、祝日、休日の並び等によって該当する週は年によって異なる。

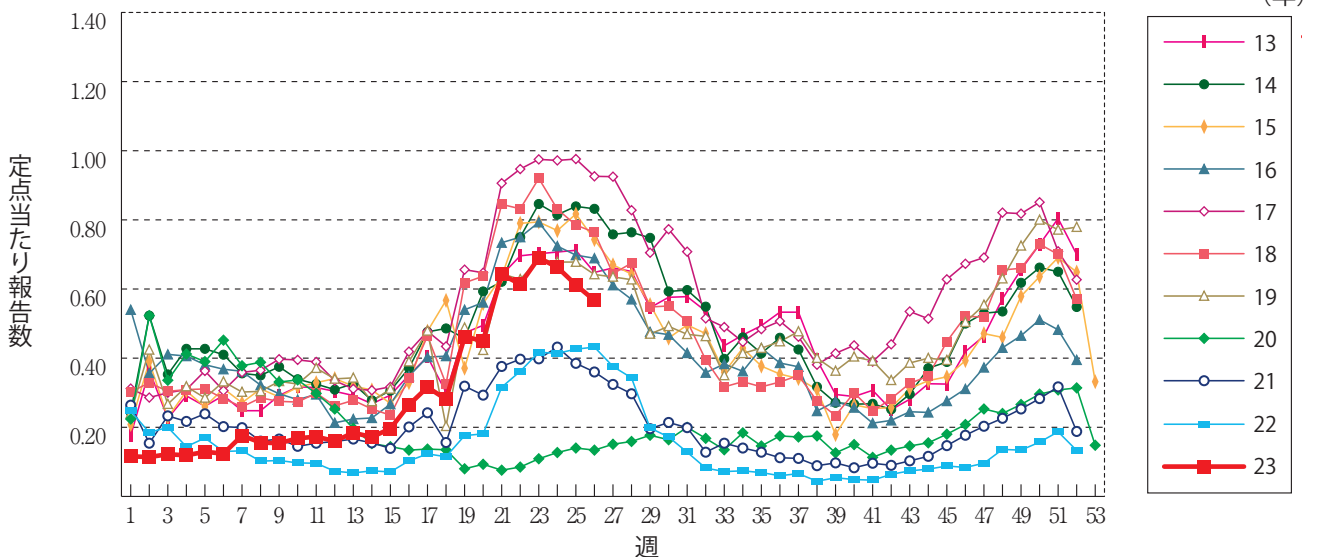
**インフルエンザ**



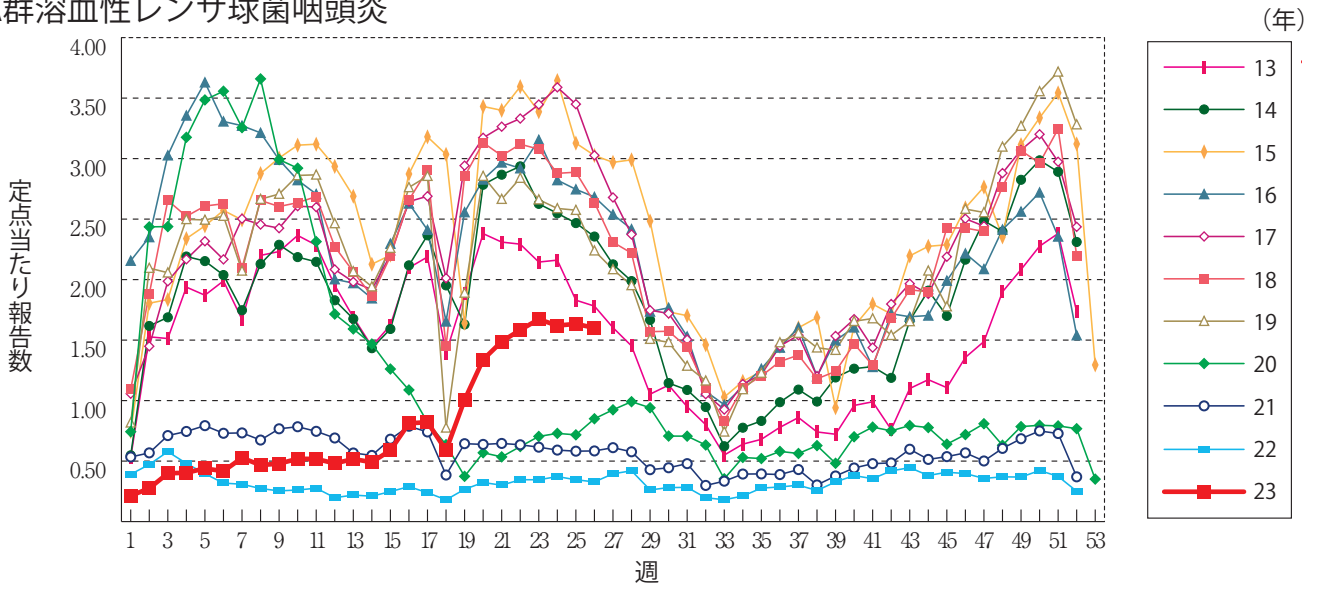
**新型コロナウイルス感染症**



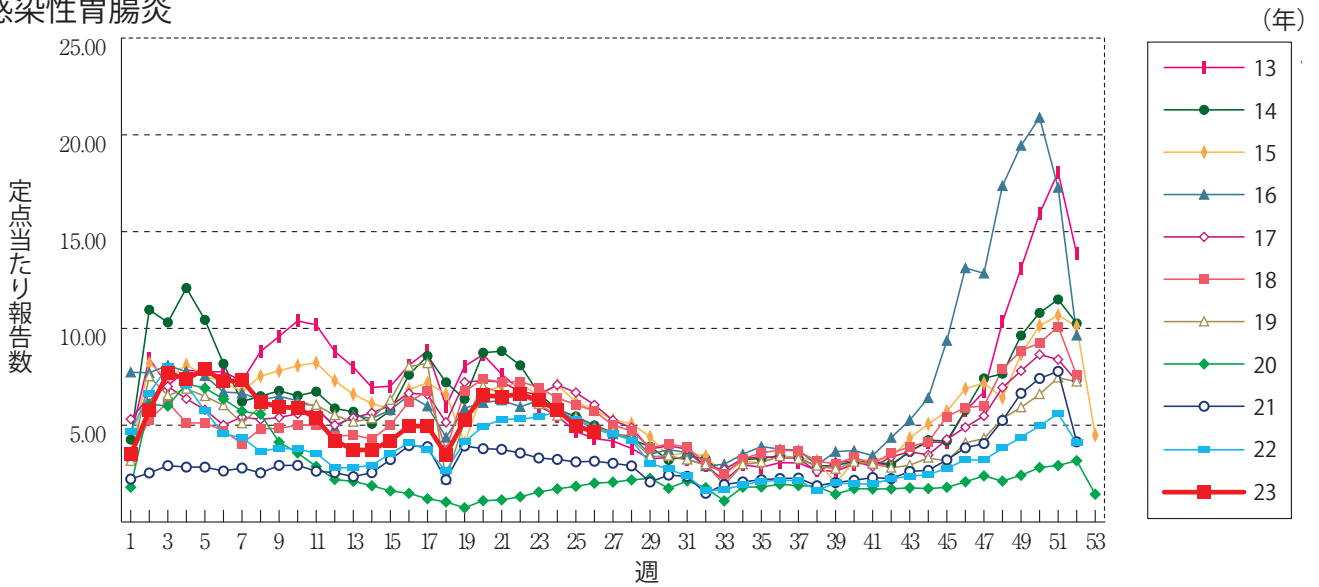
**咽頭結膜熱**



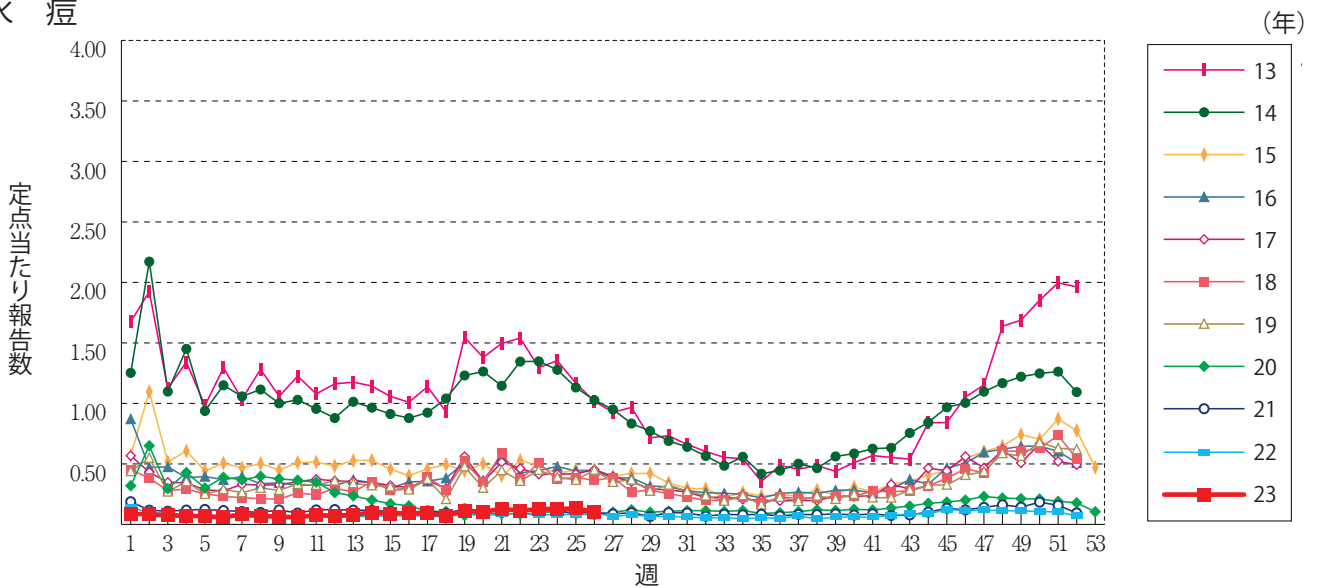
**A群溶血性レンサ球菌咽頭炎**



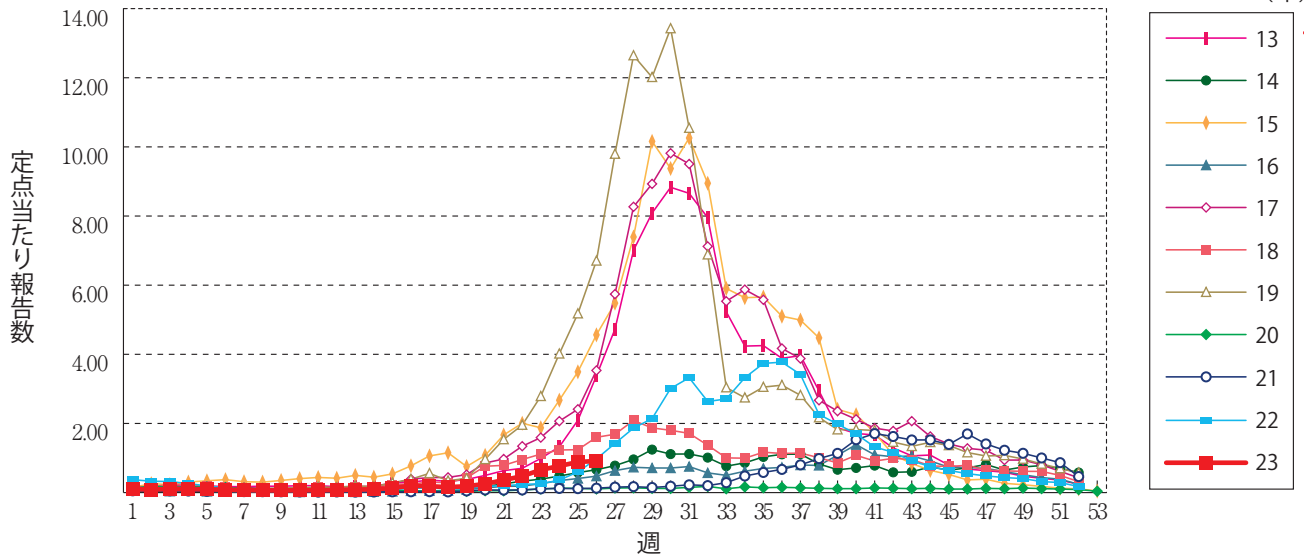
**感染性胃腸炎**



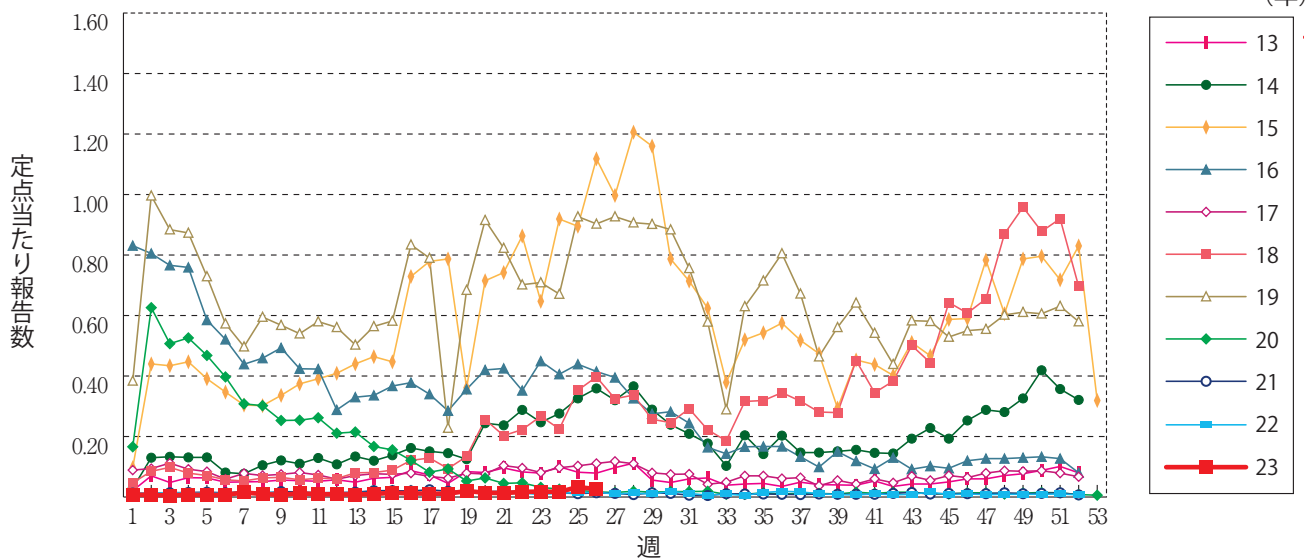
**水痘**



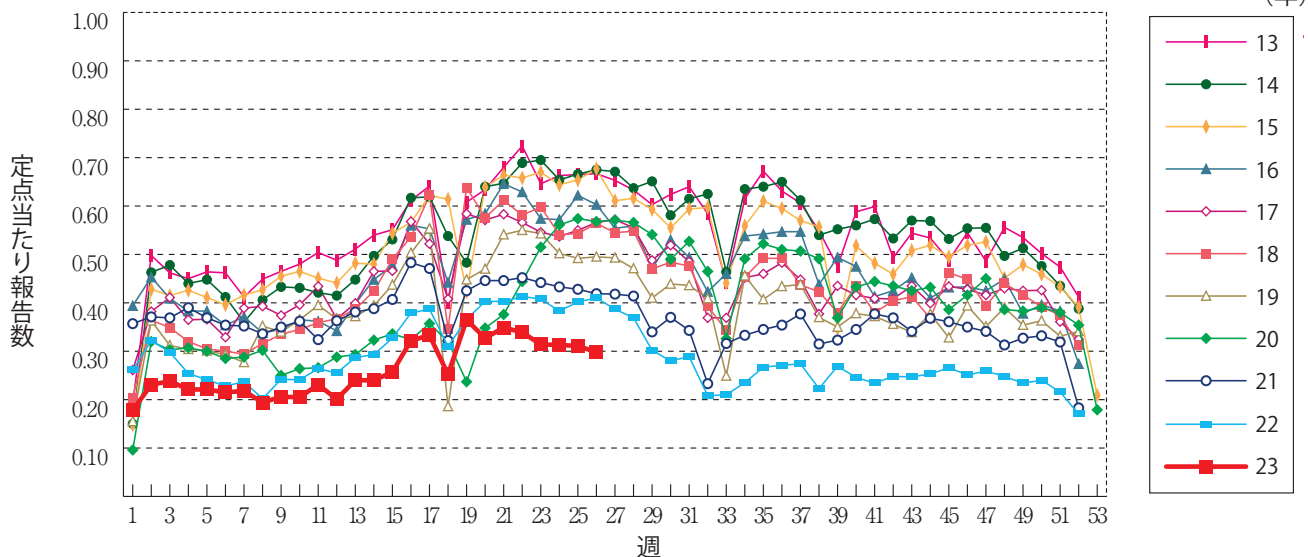
手足口病



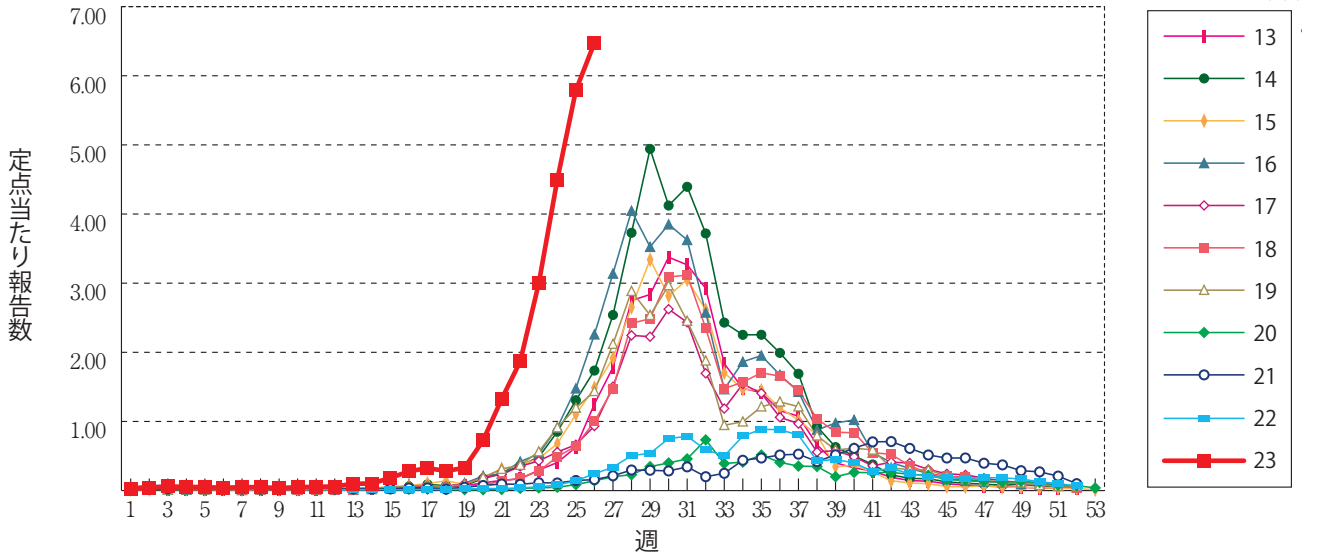
伝染性紅斑



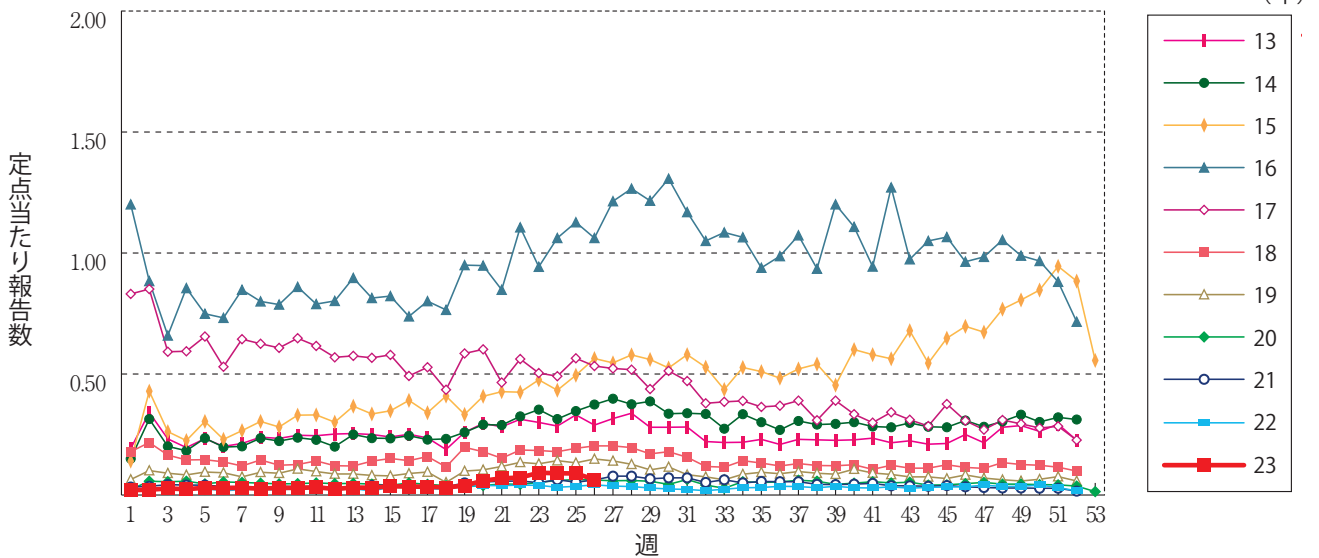
突発性発しん



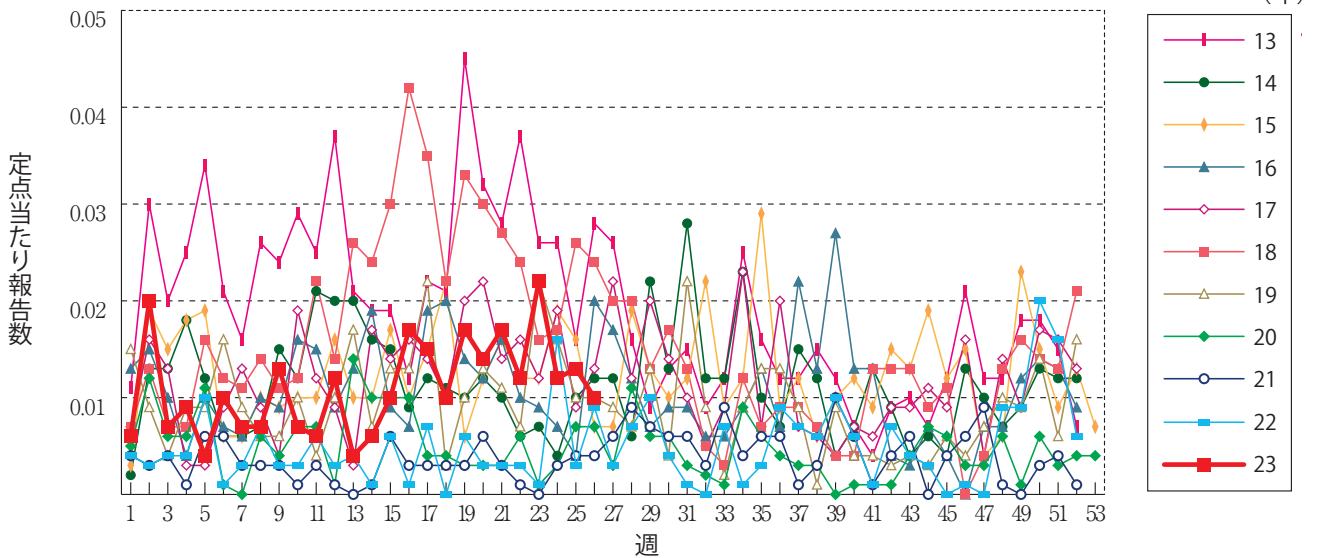
ヘルパンギーナ



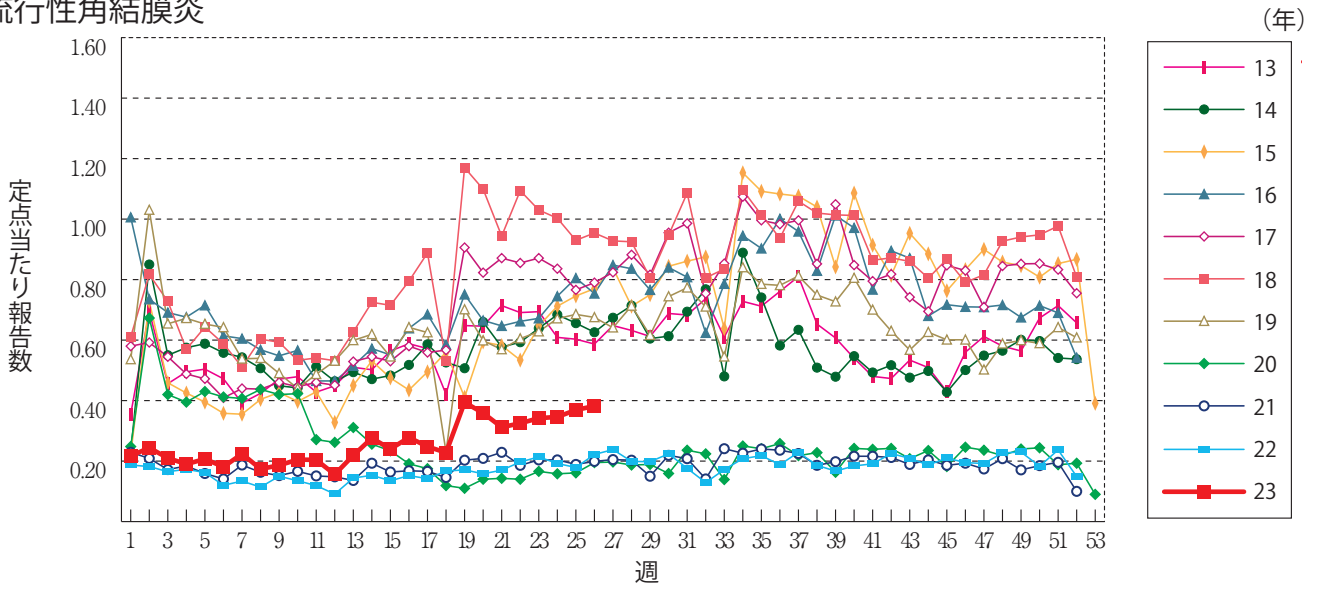
流行性耳下腺炎



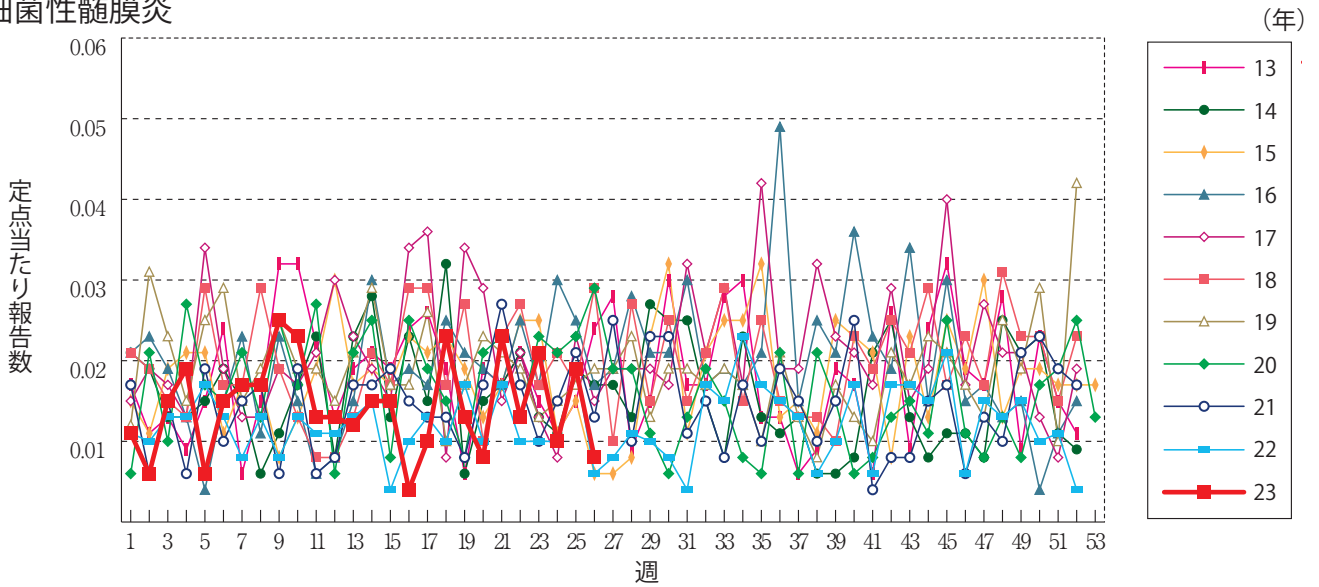
急性出血性結膜炎



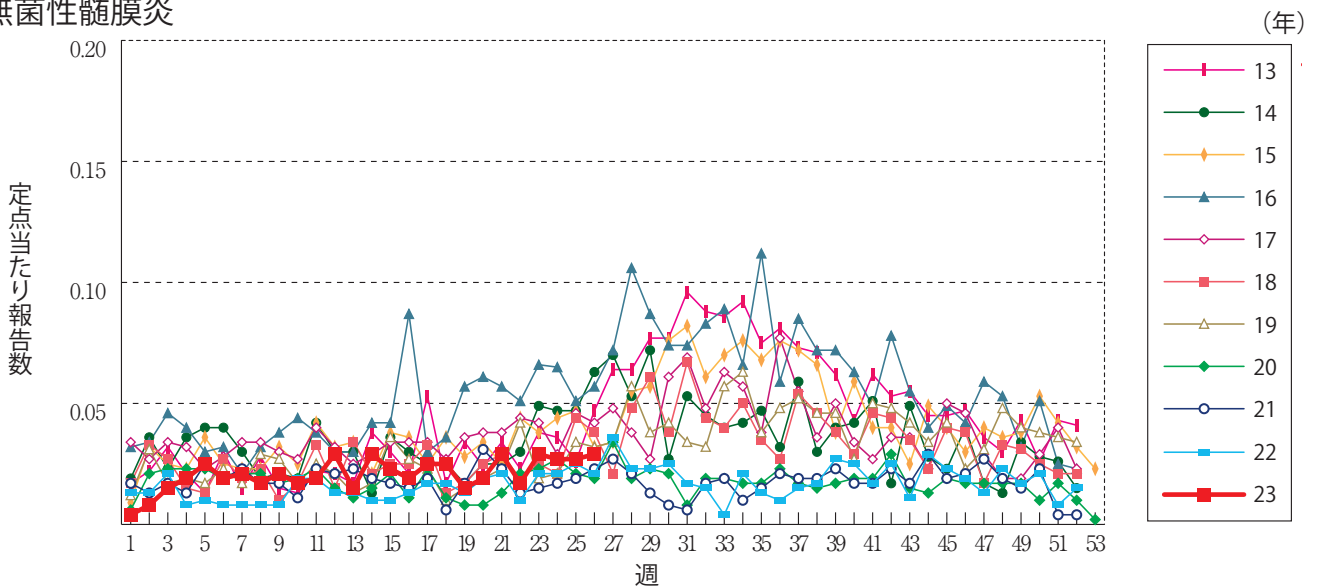
流行性角結膜炎



細菌性髄膜炎

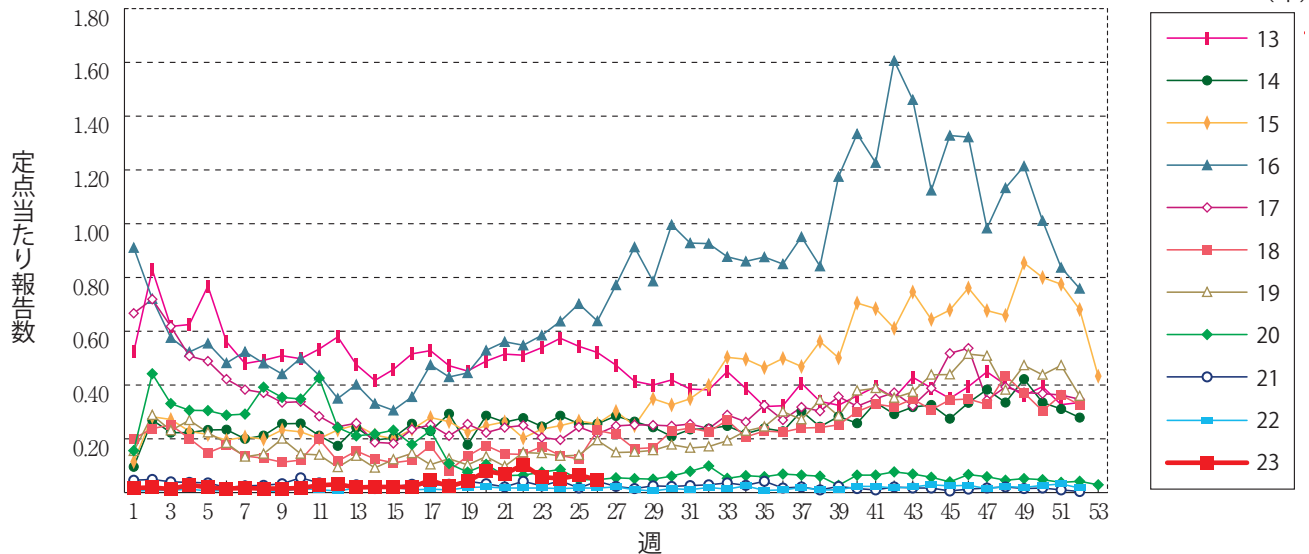


無菌性髄膜炎

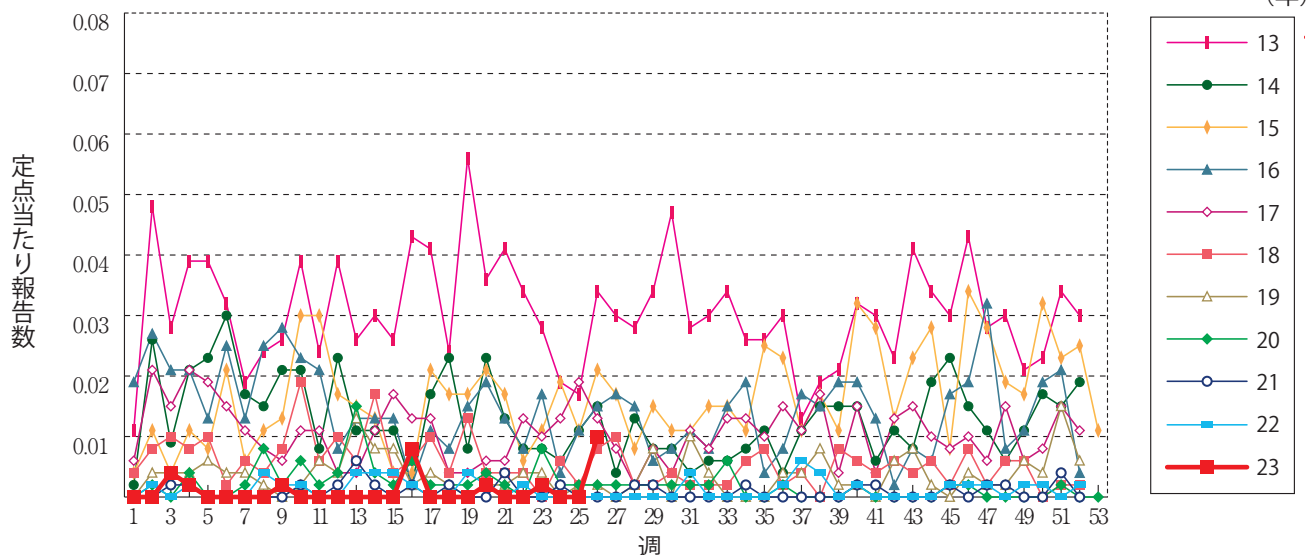




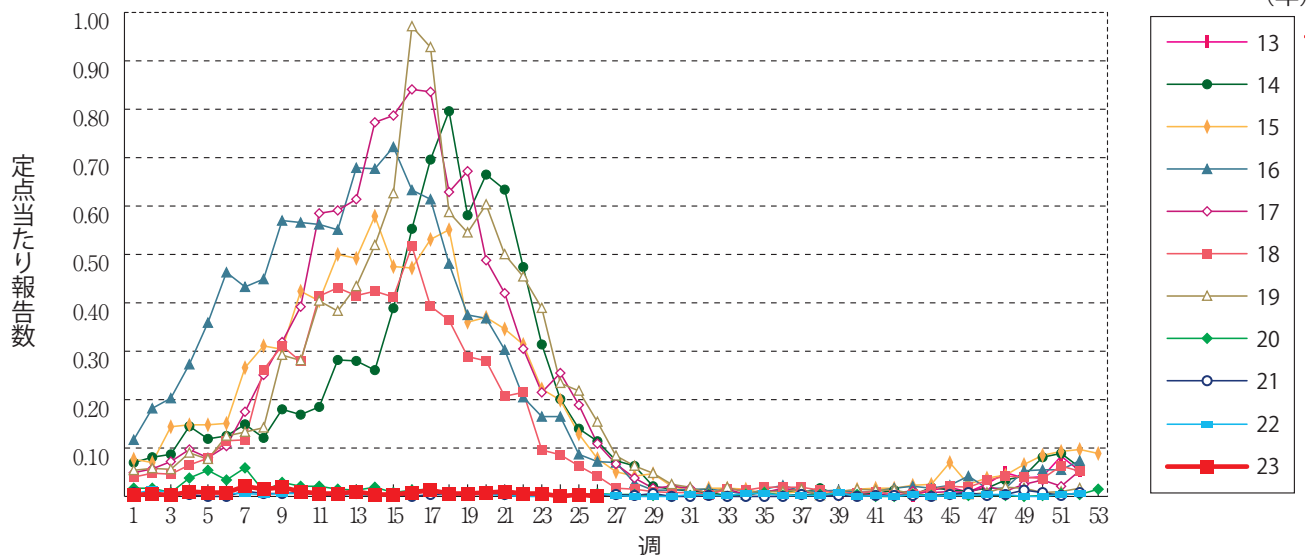
マイコプラズマ肺炎



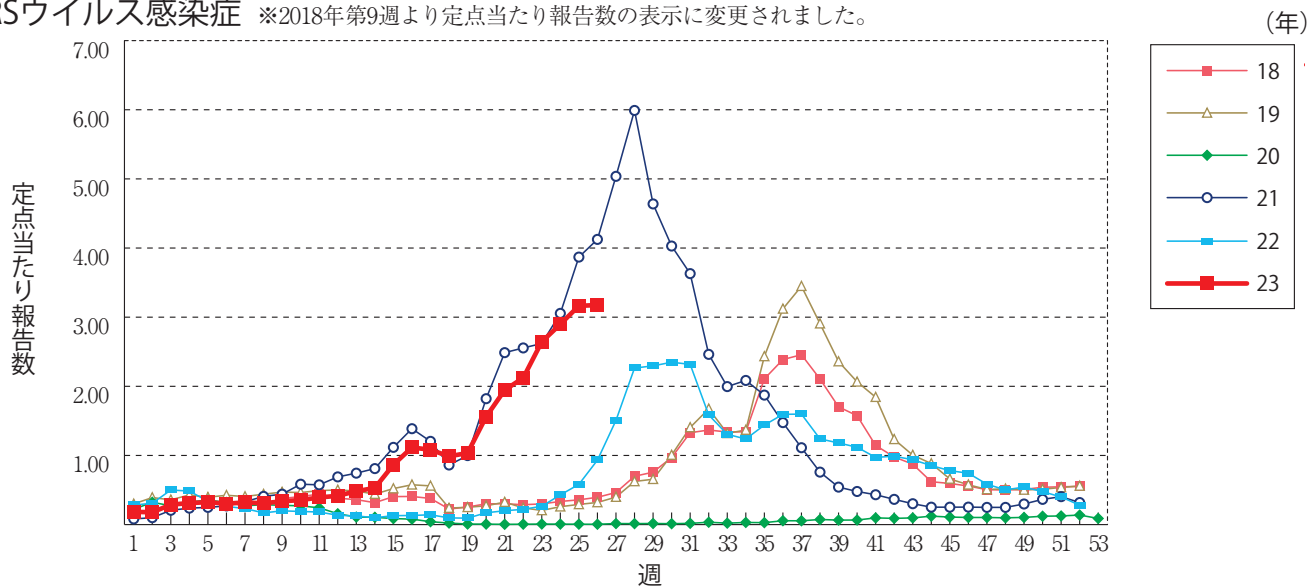
クラミジア肺炎(オウム病を除く)



感染性胃腸炎(ロタウイルスに限る)



RSウイルス感染症 ※2018年第9週より定点当たり報告数の表示に変更されました。





## 第26週のデータ

注)表中の報告数は7月5日集計分であり、その後の報告は次週以降の累積に反映されます。  
 新型インフルエンザは掲載していません。  
 新型コロナウイルス感染症は2023年5月8日より5類定点把握対象疾患に変更となりました。

報告数・累積報告数、疾病・都道府県別

2023年第26週

	エボラ出血熱		クリミア・コンゴ出血熱		痘 瘡		南米出血熱		ペスト		マールブルグ病		ラッサ熱		急性灰白髄炎		結 核	
	報告数	累積	報告数	累積	報告数	累積	報告数	累積	報告数	累積	報告数	累積	報告数	累積	報告数	累積	報告数	累積
総 数	-	-	-	-	-	-	-	-	-	-	-	-	-	-	-	-	252	6735
北海道	-	-	-	-	-	-	-	-	-	-	-	-	-	-	-	-	10	231
青森県	-	-	-	-	-	-	-	-	-	-	-	-	-	-	-	-	3	54
岩手県	-	-	-	-	-	-	-	-	-	-	-	-	-	-	-	-	-	35
宮城県	-	-	-	-	-	-	-	-	-	-	-	-	-	-	-	-	3	98
秋田県	-	-	-	-	-	-	-	-	-	-	-	-	-	-	-	-	-	29
山形県	-	-	-	-	-	-	-	-	-	-	-	-	-	-	-	-	-	26
福島県	-	-	-	-	-	-	-	-	-	-	-	-	-	-	-	-	5	52
茨城県	-	-	-	-	-	-	-	-	-	-	-	-	-	-	-	-	13	182
栃木県	-	-	-	-	-	-	-	-	-	-	-	-	-	-	-	-	4	102
群馬県	-	-	-	-	-	-	-	-	-	-	-	-	-	-	-	-	2	77
埼玉県	-	-	-	-	-	-	-	-	-	-	-	-	-	-	-	-	10	374
千葉県	-	-	-	-	-	-	-	-	-	-	-	-	-	-	-	-	17	353
東京都	-	-	-	-	-	-	-	-	-	-	-	-	-	-	-	-	28	941
神奈川県	-	-	-	-	-	-	-	-	-	-	-	-	-	-	-	-	23	446
新潟県	-	-	-	-	-	-	-	-	-	-	-	-	-	-	-	-	3	90
富山県	-	-	-	-	-	-	-	-	-	-	-	-	-	-	-	-	1	68
石川県	-	-	-	-	-	-	-	-	-	-	-	-	-	-	-	-	1	48
福井県	-	-	-	-	-	-	-	-	-	-	-	-	-	-	-	-	3	30
山梨県	-	-	-	-	-	-	-	-	-	-	-	-	-	-	-	-	1	20
長野県	-	-	-	-	-	-	-	-	-	-	-	-	-	-	-	-	2	76
岐阜県	-	-	-	-	-	-	-	-	-	-	-	-	-	-	-	-	6	121
静岡県	-	-	-	-	-	-	-	-	-	-	-	-	-	-	-	-	6	160
愛知県	-	-	-	-	-	-	-	-	-	-	-	-	-	-	-	-	16	475
三重県	-	-	-	-	-	-	-	-	-	-	-	-	-	-	-	-	4	89
滋賀県	-	-	-	-	-	-	-	-	-	-	-	-	-	-	-	-	1	64
京都府	-	-	-	-	-	-	-	-	-	-	-	-	-	-	-	-	1	179
大阪府	-	-	-	-	-	-	-	-	-	-	-	-	-	-	-	-	26	490
兵庫県	-	-	-	-	-	-	-	-	-	-	-	-	-	-	-	-	8	246
奈良県	-	-	-	-	-	-	-	-	-	-	-	-	-	-	-	-	1	83
和歌山県	-	-	-	-	-	-	-	-	-	-	-	-	-	-	-	-	-	63
鳥取県	-	-	-	-	-	-	-	-	-	-	-	-	-	-	-	-	-	14
島根県	-	-	-	-	-	-	-	-	-	-	-	-	-	-	-	-	1	39
岡山県	-	-	-	-	-	-	-	-	-	-	-	-	-	-	-	-	4	108
広島県	-	-	-	-	-	-	-	-	-	-	-	-	-	-	-	-	2	172
山口県	-	-	-	-	-	-	-	-	-	-	-	-	-	-	-	-	4	83
徳島県	-	-	-	-	-	-	-	-	-	-	-	-	-	-	-	-	-	39
香川県	-	-	-	-	-	-	-	-	-	-	-	-	-	-	-	-	3	47
愛媛県	-	-	-	-	-	-	-	-	-	-	-	-	-	-	-	-	3	53
高知県	-	-	-	-	-	-	-	-	-	-	-	-	-	-	-	-	4	26
福岡県	-	-	-	-	-	-	-	-	-	-	-	-	-	-	-	-	15	290
佐賀県	-	-	-	-	-	-	-	-	-	-	-	-	-	-	-	-	-	43
長崎県	-	-	-	-	-	-	-	-	-	-	-	-	-	-	-	-	3	70
熊本県	-	-	-	-	-	-	-	-	-	-	-	-	-	-	-	-	1	72
大分県	-	-	-	-	-	-	-	-	-	-	-	-	-	-	-	-	4	109
宮崎県	-	-	-	-	-	-	-	-	-	-	-	-	-	-	-	-	1	60
鹿児島県	-	-	-	-	-	-	-	-	-	-	-	-	-	-	-	-	7	107
沖縄県	-	-	-	-	-	-	-	-	-	-	-	-	-	-	-	-	2	101

\*病原体がSARSコロナウイルスであるものに限る。  
 \*\*病原体がMERSコロナウイルスであるものに限る。2014年7月26日より届出対象疾患となりました。  
 \*\*\*2013年5月6日より届出対象疾患となりました。

報告数・累積報告数、疾病・都道府県別

2023年第26週

	ジフテリア		重症急性 呼吸器症候群*		中東呼吸器 症候群**		鳥インフル エンザ(H5N1)		鳥インフル エンザ(H7N9)***		コレラ		細菌性赤痢		腸管出血性 大腸菌感染症		腸チフス	
	報告数	累積	報告数	累積	報告数	累積	報告数	累積	報告数	累積	報告数	累積	報告数	累積	報告数	累積	報告数	累積
総 数	-	-	-	-	-	-	-	-	-	-	1	2	17	139	1099	-	21	
北海道	-	-	-	-	-	-	-	-	-	-	-	-	1	2	34	-	-	
青森県	-	-	-	-	-	-	-	-	-	-	-	-	-	-	9	-	-	
岩手県	-	-	-	-	-	-	-	-	-	-	-	-	-	-	14	-	1	
宮城県	-	-	-	-	-	-	-	-	-	-	-	-	1	2	17	-	-	
秋田県	-	-	-	-	-	-	-	-	-	-	-	-	-	1	6	-	-	
山形県	-	-	-	-	-	-	-	-	-	-	-	-	-	-	4	-	-	
福島県	-	-	-	-	-	-	-	-	-	-	-	-	-	1	7	-	-	
茨城県	-	-	-	-	-	-	-	-	-	-	-	1	1	2	32	-	3	
栃木県	-	-	-	-	-	-	-	-	-	-	-	-	-	3	7	-	-	
群馬県	-	-	-	-	-	-	-	-	-	-	-	-	-	4	45	-	-	
埼玉県	-	-	-	-	-	-	-	-	-	-	-	-	3	3	56	-	1	
千葉県	-	-	-	-	-	-	-	-	-	-	-	1	3	7	48	-	4	
東京都	-	-	-	-	-	-	-	-	-	-	1	-	4	9	132	-	4	
神奈川県	-	-	-	-	-	-	-	-	-	-	-	-	-	10	124	-	-	
新潟県	-	-	-	-	-	-	-	-	-	-	-	-	-	-	44	-	-	
富山県	-	-	-	-	-	-	-	-	-	-	-	-	-	-	4	-	-	
石川県	-	-	-	-	-	-	-	-	-	-	-	-	1	-	17	-	1	
福井県	-	-	-	-	-	-	-	-	-	-	-	-	-	-	4	-	-	
山梨県	-	-	-	-	-	-	-	-	-	-	-	-	-	-	4	-	-	
長野県	-	-	-	-	-	-	-	-	-	-	-	-	-	1	11	-	-	
岐阜県	-	-	-	-	-	-	-	-	-	-	-	-	-	-	5	-	-	
静岡県	-	-	-	-	-	-	-	-	-	-	-	-	-	6	16	-	-	
愛知県	-	-	-	-	-	-	-	-	-	-	-	-	-	6	34	-	-	
三重県	-	-	-	-	-	-	-	-	-	-	-	-	-	-	12	-	-	
滋賀県	-	-	-	-	-	-	-	-	-	-	-	-	-	2	11	-	-	
京都府	-	-	-	-	-	-	-	-	-	-	-	-	-	1	23	-	-	
大阪府	-	-	-	-	-	-	-	-	-	-	-	-	1	6	61	-	3	
兵庫県	-	-	-	-	-	-	-	-	-	-	-	-	-	2	33	-	1	
奈良県	-	-	-	-	-	-	-	-	-	-	-	-	-	-	8	-	-	
和歌山県	-	-	-	-	-	-	-	-	-	-	-	-	-	1	6	-	-	
鳥取県	-	-	-	-	-	-	-	-	-	-	-	-	-	-	-	-	-	
島根県	-	-	-	-	-	-	-	-	-	-	-	-	1	42	51	-	1	
岡山県	-	-	-	-	-	-	-	-	-	-	-	-	-	7	30	-	1	
広島県	-	-	-	-	-	-	-	-	-	-	-	-	-	1	20	-	-	
山口県	-	-	-	-	-	-	-	-	-	-	-	-	-	-	5	-	-	
徳島県	-	-	-	-	-	-	-	-	-	-	-	-	-	-	3	-	-	
香川県	-	-	-	-	-	-	-	-	-	-	-	-	-	1	5	-	-	
愛媛県	-	-	-	-	-	-	-	-	-	-	-	-	-	1	5	-	-	
高知県	-	-	-	-	-	-	-	-	-	-	-	-	-	1	1	-	-	
福岡県	-	-	-	-	-	-	-	-	-	-	-	-	1	4	55	-	-	
佐賀県	-	-	-	-	-	-	-	-	-	-	-	-	-	1	4	-	-	
長崎県	-	-	-	-	-	-	-	-	-	-	-	-	-	4	26	-	-	
熊本県	-	-	-	-	-	-	-	-	-	-	-	-	-	3	11	-	-	
大分県	-	-	-	-	-	-	-	-	-	-	-	-	-	1	13	-	-	
宮崎県	-	-	-	-	-	-	-	-	-	-	-	-	-	1	7	-	1	
鹿児島県	-	-	-	-	-	-	-	-	-	-	-	-	-	2	25	-	-	
沖縄県	-	-	-	-	-	-	-	-	-	-	-	-	-	1	10	-	-	

\*2023年5月26日よりサル痘から感染症法上の名称が変更されました。

報告数・累積報告数、疾病・都道府県別

2023年第26週

	パラチフス		E型肝炎		ウエストナイル熱		A型肝炎		エキノコックス症		エムボックス*		黄熱		オウム病		オムスク出血熱	
	報告数	累積	報告数	累積	報告数	累積	報告数	累積	報告数	累積	報告数	累積	報告数	累積	報告数	累積	報告数	累積
総数	-	6	10	308	-	-	3	29	1	6	2	180	-	-	-	5	-	-
北海道	-	-	1	32	-	-	-	1	1	6	-	-	-	-	-	-	-	-
青森県	-	-	-	2	-	-	-	-	-	-	-	-	-	-	-	-	-	-
岩手県	-	-	-	1	-	-	-	-	-	-	-	-	-	-	-	-	-	-
宮城県	-	-	1	4	-	-	-	-	-	-	-	-	-	-	-	-	-	-
秋田県	-	-	1	2	-	-	-	1	-	-	-	-	-	-	-	-	-	-
山形県	-	-	-	2	-	-	-	1	-	-	-	-	-	-	-	-	-	-
福島県	-	-	-	-	-	-	-	-	-	-	-	-	-	-	-	-	-	-
茨城県	-	-	-	13	-	-	-	1	-	-	-	2	-	-	-	-	-	-
栃木県	-	-	-	4	-	-	-	-	-	-	-	-	-	-	-	-	-	-
群馬県	-	-	-	8	-	-	-	1	-	-	-	-	-	-	-	-	-	-
埼玉県	-	1	1	25	-	-	-	3	-	-	-	4	-	-	-	-	-	-
千葉県	-	2	1	26	-	-	-	3	-	-	-	4	-	-	-	-	-	-
東京都	-	-	3	106	-	-	-	5	-	-	2	138	-	-	-	-	-	-
神奈川県	-	1	-	41	-	-	-	-	-	-	-	5	-	-	-	-	-	-
新潟県	-	-	-	2	-	-	-	1	-	-	-	-	-	-	-	2	-	-
富山県	-	-	-	-	-	-	-	-	-	-	-	-	-	-	-	1	-	-
石川県	-	-	-	4	-	-	-	-	-	-	-	-	-	-	-	-	-	-
福井県	-	-	-	-	-	-	-	1	-	-	-	-	-	-	-	-	-	-
山梨県	-	-	-	-	-	-	-	-	-	-	-	-	-	-	-	-	-	-
長野県	-	-	-	2	-	-	-	-	-	-	-	-	-	-	-	-	-	-
岐阜県	-	-	-	1	-	-	2	3	-	-	-	-	-	-	-	-	-	-
静岡県	-	-	-	1	-	-	-	-	-	-	-	1	-	-	-	-	-	-
愛知県	-	2	1	5	-	-	-	1	-	-	-	2	-	-	-	-	-	-
三重県	-	-	-	1	-	-	-	-	-	-	-	-	-	-	-	-	-	-
滋賀県	-	-	-	1	-	-	-	1	-	-	-	-	-	-	-	-	-	-
京都府	-	-	-	1	-	-	-	-	-	-	-	-	-	-	-	-	-	-
大阪府	-	-	-	6	-	-	-	-	-	-	-	19	-	-	-	-	-	-
兵庫県	-	-	-	4	-	-	1	2	-	-	-	-	-	-	-	-	-	-
奈良県	-	-	-	-	-	-	-	-	-	-	-	1	-	-	-	-	-	-
和歌山県	-	-	-	-	-	-	-	-	-	-	-	-	-	-	-	-	-	-
鳥取県	-	-	-	-	-	-	-	-	-	-	-	-	-	-	-	-	-	-
島根県	-	-	-	-	-	-	-	-	-	-	-	-	-	-	-	-	-	-
岡山県	-	-	-	1	-	-	-	-	-	-	-	-	-	-	-	1	-	-
広島県	-	-	-	3	-	-	-	-	-	-	-	-	-	-	-	-	-	-
山口県	-	-	-	-	-	-	-	-	-	-	-	-	-	-	-	-	-	-
徳島県	-	-	-	-	-	-	-	-	-	-	-	-	-	-	-	-	-	-
香川県	-	-	-	-	-	-	-	1	-	-	-	1	-	-	-	-	-	-
愛媛県	-	-	-	-	-	-	-	-	-	-	-	-	-	-	-	-	-	-
高知県	-	-	-	-	-	-	-	-	-	-	-	1	-	-	-	-	-	-
福岡県	-	-	-	5	-	-	-	2	-	-	-	-	-	-	-	-	-	-
佐賀県	-	-	-	2	-	-	-	-	-	-	-	-	-	-	-	1	-	-
長崎県	-	-	-	-	-	-	-	-	-	-	-	-	-	-	-	-	-	-
熊本県	-	-	-	-	-	-	-	-	-	-	-	-	-	-	-	-	-	-
大分県	-	-	1	3	-	-	-	-	-	-	-	-	-	-	-	-	-	-
宮崎県	-	-	-	-	-	-	-	-	-	-	-	-	-	-	-	-	-	-
鹿児島県	-	-	-	-	-	-	-	-	-	-	-	-	-	-	-	-	-	-
沖縄県	-	-	-	-	-	-	-	1	-	-	-	2	-	-	-	-	-	-

\*2016年2月15日より届出対象疾患となりました。

\*\*2013年3月4日より届出対象疾患となりました。

報告数・累積報告数，疾病・都道府県別

2023年第26週

	回帰熱		キヤサル森林病		Q熱		狂犬病		コクシジオイデス症		ジカウイルス感染症*		重症熱性血小板減少症候群**		腎症候性出血熱		西部ウマ脳炎	
	報告数	累積	報告数	累積	報告数	累積	報告数	累積	報告数	累積	報告数	累積	報告数	累積	報告数	累積	報告数	累積
総数	2	10	-	-	-	-	-	-	-	1	-	-	5	83	-	-	-	-
北海道	2	10	-	-	-	-	-	-	-	-	-	-	-	-	-	-	-	-
青森県	-	-	-	-	-	-	-	-	-	-	-	-	-	-	-	-	-	-
岩手県	-	-	-	-	-	-	-	-	-	-	-	-	-	-	-	-	-	-
宮城県	-	-	-	-	-	-	-	-	-	-	-	-	-	-	-	-	-	-
秋田県	-	-	-	-	-	-	-	-	-	-	-	-	-	-	-	-	-	-
山形県	-	-	-	-	-	-	-	-	-	-	-	-	-	-	-	-	-	-
福島県	-	-	-	-	-	-	-	-	-	-	-	-	-	-	-	-	-	-
茨城県	-	-	-	-	-	-	-	-	-	-	-	-	-	-	-	-	-	-
栃木県	-	-	-	-	-	-	-	-	-	-	-	-	-	-	-	-	-	-
群馬県	-	-	-	-	-	-	-	-	-	-	-	-	-	-	-	-	-	-
埼玉県	-	-	-	-	-	-	-	-	-	-	-	-	-	-	-	-	-	-
千葉県	-	-	-	-	-	-	-	-	-	1	-	-	-	-	-	-	-	-
東京都	-	-	-	-	-	-	-	-	-	-	-	-	-	-	-	-	-	-
神奈川県	-	-	-	-	-	-	-	-	-	-	-	-	-	-	-	-	-	-
新潟県	-	-	-	-	-	-	-	-	-	-	-	-	-	-	-	-	-	-
富山県	-	-	-	-	-	-	-	-	-	-	-	-	-	-	-	-	-	-
石川県	-	-	-	-	-	-	-	-	-	-	-	-	-	-	-	-	-	-
福井県	-	-	-	-	-	-	-	-	-	-	-	-	-	-	-	-	-	-
山梨県	-	-	-	-	-	-	-	-	-	-	-	-	-	-	-	-	-	-
長野県	-	-	-	-	-	-	-	-	-	-	-	-	-	-	-	-	-	-
岐阜県	-	-	-	-	-	-	-	-	-	-	-	-	-	-	-	-	-	-
静岡県	-	-	-	-	-	-	-	-	-	-	-	-	-	2	-	-	-	-
愛知県	-	-	-	-	-	-	-	-	-	-	-	-	-	1	-	-	-	-
三重県	-	-	-	-	-	-	-	-	-	-	-	-	-	2	-	-	-	-
滋賀県	-	-	-	-	-	-	-	-	-	-	-	-	-	-	-	-	-	-
京都府	-	-	-	-	-	-	-	-	-	-	-	-	-	1	-	-	-	-
大阪府	-	-	-	-	-	-	-	-	-	-	-	-	-	-	-	-	-	-
兵庫県	-	-	-	-	-	-	-	-	-	-	-	-	-	3	-	-	-	-
奈良県	-	-	-	-	-	-	-	-	-	-	-	-	-	-	-	-	-	-
和歌山県	-	-	-	-	-	-	-	-	-	-	-	-	-	2	-	-	-	-
鳥取県	-	-	-	-	-	-	-	-	-	-	-	-	-	1	-	-	-	-
島根県	-	-	-	-	-	-	-	-	-	-	-	-	-	2	-	-	-	-
岡山県	-	-	-	-	-	-	-	-	-	-	-	-	-	3	-	-	-	-
広島県	-	-	-	-	-	-	-	-	-	-	-	-	1	2	-	-	-	-
山口県	-	-	-	-	-	-	-	-	-	-	-	-	-	10	-	-	-	-
徳島県	-	-	-	-	-	-	-	-	-	-	-	-	1	3	-	-	-	-
香川県	-	-	-	-	-	-	-	-	-	-	-	-	-	3	-	-	-	-
愛媛県	-	-	-	-	-	-	-	-	-	-	-	-	-	3	-	-	-	-
高知県	-	-	-	-	-	-	-	-	-	-	-	-	-	7	-	-	-	-
福岡県	-	-	-	-	-	-	-	-	-	-	-	-	-	1	-	-	-	-
佐賀県	-	-	-	-	-	-	-	-	-	-	-	-	-	2	-	-	-	-
長崎県	-	-	-	-	-	-	-	-	-	-	-	-	-	9	-	-	-	-
熊本県	-	-	-	-	-	-	-	-	-	-	-	-	1	6	-	-	-	-
大分県	-	-	-	-	-	-	-	-	-	-	-	-	1	7	-	-	-	-
宮崎県	-	-	-	-	-	-	-	-	-	-	-	-	1	10	-	-	-	-
鹿児島県	-	-	-	-	-	-	-	-	-	-	-	-	-	3	-	-	-	-
沖縄県	-	-	-	-	-	-	-	-	-	-	-	-	-	-	-	-	-	-



\*鳥インフルエンザ(H5N1及びH7N9)を除く。

報告数・累積報告数, 疾病・都道府県別

2023年第26週

	ダニ媒介脳炎		炭 疽		チクングニア熱		つつが虫病		デング熱		東部ウマ脳炎		鳥インフルエンザ*		ニパウイルス感染症		日本紅斑熱	
	報告数	累積	報告数	累積	報告数	累積	報告数	累積	報告数	累積	報告数	累積	報告数	累積	報告数	累積	報告数	累積
総 数	-	-	-	-	1	2	3	104	1	34	-	-	-	-	-	-	7	144
北海道	-	-	-	-	-	-	-	-	-	-	-	-	-	-	-	-	-	-
青森県	-	-	-	-	-	-	2	8	-	-	-	-	-	-	-	-	-	-
岩手県	-	-	-	-	-	-	-	5	-	-	-	-	-	-	-	-	-	-
宮城県	-	-	-	-	-	-	-	1	-	-	-	-	-	-	-	-	-	-
秋田県	-	-	-	-	-	-	-	6	-	-	-	-	-	-	-	-	-	-
山形県	-	-	-	-	-	-	-	-	-	-	-	-	-	-	-	-	-	-
福島県	-	-	-	-	-	-	-	5	-	-	-	-	-	-	-	-	-	-
茨城県	-	-	-	-	-	-	-	1	1	1	-	-	-	-	-	-	-	1
栃木県	-	-	-	-	-	-	-	-	-	-	-	-	-	-	-	-	-	-
群馬県	-	-	-	-	-	-	-	1	-	-	-	-	-	-	-	-	-	-
埼玉県	-	-	-	-	-	-	-	2	-	2	-	-	-	-	-	-	-	-
千葉県	-	-	-	-	-	-	-	11	-	-	-	-	-	-	-	-	-	2
東京都	-	-	-	-	-	-	-	4	-	12	-	-	-	-	-	-	-	1
神奈川県	-	-	-	-	-	-	-	1	-	3	-	-	-	-	-	-	-	-
新潟県	-	-	-	-	1	1	-	4	-	-	-	-	-	-	-	-	-	-
富山県	-	-	-	-	-	-	-	-	-	-	-	-	-	-	-	-	-	1
石川県	-	-	-	-	-	-	-	-	-	-	-	-	-	-	-	-	-	-
福井県	-	-	-	-	-	-	-	-	-	-	-	-	-	-	-	-	-	2
山梨県	-	-	-	-	-	-	-	-	-	-	-	-	-	-	-	-	-	-
長野県	-	-	-	-	-	-	-	2	-	-	-	-	-	-	-	-	-	-
岐阜県	-	-	-	-	-	-	-	-	-	-	-	-	-	-	-	-	-	-
静岡県	-	-	-	-	-	-	-	-	-	-	-	-	-	-	-	-	-	2
愛知県	-	-	-	-	-	-	-	2	-	4	-	-	-	-	-	-	-	2
三重県	-	-	-	-	-	-	-	-	-	2	-	-	-	-	-	-	1	17
滋賀県	-	-	-	-	-	-	-	1	-	-	-	-	-	-	-	-	-	-
京都府	-	-	-	-	-	-	-	-	-	-	-	-	-	-	-	-	-	2
大阪府	-	-	-	-	-	-	-	1	-	4	-	-	-	-	-	-	-	4
兵庫県	-	-	-	-	-	-	-	2	-	1	-	-	-	-	-	-	-	3
奈良県	-	-	-	-	-	-	-	-	-	1	-	-	-	-	-	-	-	-
和歌山県	-	-	-	-	-	-	-	1	-	-	-	-	-	-	-	-	1	9
鳥取県	-	-	-	-	-	-	-	1	-	-	-	-	-	-	-	-	-	1
島根県	-	-	-	-	-	-	-	3	-	-	-	-	-	-	-	-	-	4
岡山県	-	-	-	-	-	-	-	1	-	-	-	-	-	-	-	-	1	2
広島県	-	-	-	-	-	-	-	3	-	-	-	-	-	-	-	-	2	30
山口県	-	-	-	-	-	-	-	1	-	1	-	-	-	-	-	-	-	7
徳島県	-	-	-	-	-	-	1	1	-	-	-	-	-	-	-	-	1	2
香川県	-	-	-	-	-	-	-	-	-	-	-	-	-	-	-	-	-	3
愛媛県	-	-	-	-	-	-	-	-	-	-	-	-	-	-	-	-	-	4
高知県	-	-	-	-	-	-	-	-	-	-	-	-	-	-	-	-	-	7
福岡県	-	-	-	-	-	1	-	1	-	2	-	-	-	-	-	-	-	2
佐賀県	-	-	-	-	-	-	-	-	-	-	-	-	-	-	-	-	-	6
長崎県	-	-	-	-	-	-	-	3	-	1	-	-	-	-	-	-	-	5
熊本県	-	-	-	-	-	-	-	1	-	-	-	-	-	-	-	-	1	10
大分県	-	-	-	-	-	-	-	-	-	-	-	-	-	-	-	-	-	5
宮崎県	-	-	-	-	-	-	-	7	-	-	-	-	-	-	-	-	-	4
鹿児島県	-	-	-	-	-	-	-	22	-	-	-	-	-	-	-	-	-	5
沖縄県	-	-	-	-	-	-	-	2	-	-	-	-	-	-	-	-	-	1

報告数・累積報告数，疾病・都道府県別

2023年第26週

	日本脳炎		ハンタウイルス 肺症候群		Bウイルス病		鼻 疽		ブルセラ症		ベネズエラ ウマ脳炎		ヘンドラウイルス 感 染 症		発しんチフス		ボツリヌス症	
	報告数	累積	報告数	累積	報告数	累積	報告数	累積	報告数	累積	報告数	累積	報告数	累積	報告数	累積	報告数	累積
総 数	-	-	-	-	-	-	-	-	-	1	-	-	-	-	-	-	-	-
北海道	-	-	-	-	-	-	-	-	-	-	-	-	-	-	-	-	-	-
青森県	-	-	-	-	-	-	-	-	-	-	-	-	-	-	-	-	-	-
岩手県	-	-	-	-	-	-	-	-	-	-	-	-	-	-	-	-	-	-
宮城県	-	-	-	-	-	-	-	-	-	-	-	-	-	-	-	-	-	-
秋田県	-	-	-	-	-	-	-	-	-	-	-	-	-	-	-	-	-	-
山形県	-	-	-	-	-	-	-	-	-	-	-	-	-	-	-	-	-	-
福島県	-	-	-	-	-	-	-	-	-	-	-	-	-	-	-	-	-	-
茨城県	-	-	-	-	-	-	-	-	-	-	-	-	-	-	-	-	-	-
栃木県	-	-	-	-	-	-	-	-	-	-	-	-	-	-	-	-	-	-
群馬県	-	-	-	-	-	-	-	-	-	-	-	-	-	-	-	-	-	-
埼玉県	-	-	-	-	-	-	-	-	-	-	-	-	-	-	-	-	-	-
千葉県	-	-	-	-	-	-	-	-	-	-	-	-	-	-	-	-	-	-
東京都	-	-	-	-	-	-	-	-	-	-	-	-	-	-	-	-	-	-
神奈川県	-	-	-	-	-	-	-	-	-	-	-	-	-	-	-	-	-	-
新潟県	-	-	-	-	-	-	-	-	-	-	-	-	-	-	-	-	-	-
富山県	-	-	-	-	-	-	-	-	-	-	-	-	-	-	-	-	-	-
石川県	-	-	-	-	-	-	-	-	-	-	-	-	-	-	-	-	-	-
福井県	-	-	-	-	-	-	-	-	-	-	-	-	-	-	-	-	-	-
山梨県	-	-	-	-	-	-	-	-	-	-	-	-	-	-	-	-	-	-
長野県	-	-	-	-	-	-	-	-	-	1	-	-	-	-	-	-	-	-
岐阜県	-	-	-	-	-	-	-	-	-	-	-	-	-	-	-	-	-	-
静岡県	-	-	-	-	-	-	-	-	-	-	-	-	-	-	-	-	-	-
愛知県	-	-	-	-	-	-	-	-	-	-	-	-	-	-	-	-	-	-
三重県	-	-	-	-	-	-	-	-	-	-	-	-	-	-	-	-	-	-
滋賀県	-	-	-	-	-	-	-	-	-	-	-	-	-	-	-	-	-	-
京都府	-	-	-	-	-	-	-	-	-	-	-	-	-	-	-	-	-	-
大阪府	-	-	-	-	-	-	-	-	-	-	-	-	-	-	-	-	-	-
兵庫県	-	-	-	-	-	-	-	-	-	-	-	-	-	-	-	-	-	-
奈良県	-	-	-	-	-	-	-	-	-	-	-	-	-	-	-	-	-	-
和歌山県	-	-	-	-	-	-	-	-	-	-	-	-	-	-	-	-	-	-
鳥取県	-	-	-	-	-	-	-	-	-	-	-	-	-	-	-	-	-	-
島根県	-	-	-	-	-	-	-	-	-	-	-	-	-	-	-	-	-	-
岡山県	-	-	-	-	-	-	-	-	-	-	-	-	-	-	-	-	-	-
広島県	-	-	-	-	-	-	-	-	-	-	-	-	-	-	-	-	-	-
山口県	-	-	-	-	-	-	-	-	-	-	-	-	-	-	-	-	-	-
徳島県	-	-	-	-	-	-	-	-	-	-	-	-	-	-	-	-	-	-
香川県	-	-	-	-	-	-	-	-	-	-	-	-	-	-	-	-	-	-
愛媛県	-	-	-	-	-	-	-	-	-	-	-	-	-	-	-	-	-	-
高知県	-	-	-	-	-	-	-	-	-	-	-	-	-	-	-	-	-	-
福岡県	-	-	-	-	-	-	-	-	-	-	-	-	-	-	-	-	-	-
佐賀県	-	-	-	-	-	-	-	-	-	-	-	-	-	-	-	-	-	-
長崎県	-	-	-	-	-	-	-	-	-	-	-	-	-	-	-	-	-	-
熊本県	-	-	-	-	-	-	-	-	-	-	-	-	-	-	-	-	-	-
大分県	-	-	-	-	-	-	-	-	-	-	-	-	-	-	-	-	-	-
宮崎県	-	-	-	-	-	-	-	-	-	-	-	-	-	-	-	-	-	-
鹿児島県	-	-	-	-	-	-	-	-	-	-	-	-	-	-	-	-	-	-
沖縄県	-	-	-	-	-	-	-	-	-	-	-	-	-	-	-	-	-	-

報告数・累積報告数，疾病・都道府県別

2023年第26週

	マラリア		野 兎 病		ライム病		リッサウイルス感染症		リフトバレー熱		類 鼻 疽		レジオネラ症		レプトスピラ症		ロッキー山紅斑熱	
	報告数	累積	報告数	累積	報告数	累積	報告数	累積	報告数	累積	報告数	累積	報告数	累積	報告数	累積	報告数	累積
総 数	1	8	-	-	2	6	-	-	-	-	-	-	60	976	-	4	-	-
北海道	-	-	-	-	1	3	-	-	-	-	-	-	1	18	-	-	-	-
青森県	-	-	-	-	-	-	-	-	-	-	-	-	1	5	-	-	-	-
岩手県	-	-	-	-	-	-	-	-	-	-	-	-	1	12	-	-	-	-
宮城県	-	-	-	-	-	-	-	-	-	-	-	-	4	23	-	-	-	-
秋田県	-	-	-	-	-	-	-	-	-	-	-	-	-	6	-	-	-	-
山形県	-	-	-	-	-	-	-	-	-	-	-	-	1	7	-	-	-	-
福島県	-	-	-	-	-	-	-	-	-	-	-	-	3	19	-	-	-	-
茨城県	-	-	-	-	-	-	-	-	-	-	-	-	2	36	-	-	-	-
栃木県	-	-	-	-	-	-	-	-	-	-	-	-	3	35	-	-	-	-
群馬県	-	-	-	-	-	-	-	-	-	-	-	-	1	42	-	-	-	-
埼玉県	-	-	-	-	-	-	-	-	-	-	-	-	2	54	-	-	-	-
千葉県	-	-	-	-	-	-	-	-	-	-	-	-	2	40	-	-	-	-
東京都	-	4	-	-	-	1	-	-	-	-	-	-	2	70	-	-	-	-
神奈川県	1	1	-	-	-	-	-	-	-	-	-	-	3	61	-	-	-	-
新潟県	-	-	-	-	-	-	-	-	-	-	-	-	1	25	-	-	-	-
富山県	-	-	-	-	-	-	-	-	-	-	-	-	-	16	-	-	-	-
石川県	-	-	-	-	-	-	-	-	-	-	-	-	1	15	-	-	-	-
福井県	-	-	-	-	-	-	-	-	-	-	-	-	2	9	-	-	-	-
山梨県	-	-	-	-	-	-	-	-	-	-	-	-	1	7	-	-	-	-
長野県	-	-	-	-	-	1	-	-	-	-	-	-	1	18	-	-	-	-
岐阜県	-	-	-	-	-	-	-	-	-	-	-	-	2	28	-	-	-	-
静岡県	-	-	-	-	-	-	-	-	-	-	-	-	1	28	-	-	-	-
愛知県	-	2	-	-	-	-	-	-	-	-	-	-	2	51	-	1	-	-
三重県	-	-	-	-	-	-	-	-	-	-	-	-	-	15	-	-	-	-
滋賀県	-	-	-	-	-	-	-	-	-	-	-	-	1	13	-	-	-	-
京都府	-	-	-	-	-	-	-	-	-	-	-	-	2	20	-	-	-	-
大阪府	-	1	-	-	1	1	-	-	-	-	-	-	3	67	-	-	-	-
兵庫県	-	-	-	-	-	-	-	-	-	-	-	-	2	36	-	-	-	-
奈良県	-	-	-	-	-	-	-	-	-	-	-	-	-	13	-	-	-	-
和歌山県	-	-	-	-	-	-	-	-	-	-	-	-	-	5	-	-	-	-
鳥取県	-	-	-	-	-	-	-	-	-	-	-	-	-	3	-	-	-	-
島根県	-	-	-	-	-	-	-	-	-	-	-	-	-	8	-	-	-	-
岡山県	-	-	-	-	-	-	-	-	-	-	-	-	-	23	-	-	-	-
広島県	-	-	-	-	-	-	-	-	-	-	-	-	4	29	-	-	-	-
山口県	-	-	-	-	-	-	-	-	-	-	-	-	-	11	-	-	-	-
徳島県	-	-	-	-	-	-	-	-	-	-	-	-	1	3	-	-	-	-
香川県	-	-	-	-	-	-	-	-	-	-	-	-	1	7	-	-	-	-
愛媛県	-	-	-	-	-	-	-	-	-	-	-	-	1	9	-	1	-	-
高知県	-	-	-	-	-	-	-	-	-	-	-	-	-	2	-	-	-	-
福岡県	-	-	-	-	-	-	-	-	-	-	-	-	1	34	-	-	-	-
佐賀県	-	-	-	-	-	-	-	-	-	-	-	-	-	3	-	-	-	-
長崎県	-	-	-	-	-	-	-	-	-	-	-	-	2	8	-	-	-	-
熊本県	-	-	-	-	-	-	-	-	-	-	-	-	2	20	-	-	-	-
大分県	-	-	-	-	-	-	-	-	-	-	-	-	2	11	-	-	-	-
宮崎県	-	-	-	-	-	-	-	-	-	-	-	-	-	2	-	-	-	-
鹿児島県	-	-	-	-	-	-	-	-	-	-	-	-	1	5	-	1	-	-
沖縄県	-	-	-	-	-	-	-	-	-	-	-	-	-	4	-	1	-	-

\*E型肝炎及びA型肝炎を除く。  
 \*\*2014年9月19日より届出対象疾患となりました。2023年5月26日よりカルバペネム耐性腸内細菌科細菌感染症から感染症法上の名称が変更されました。  
 \*\*\*急性灰白髄炎を除く。2018年5月1日より届出対象疾患となりました。  
 \*\*\*\*ウエストナイル脳炎、西部ウマ脳炎、ダニ媒介脳炎、東部ウマ脳炎、日本脳炎、ベネズエラウマ脳炎及びリフトバレー熱を除く。

報告数・累積報告数, 疾病・都道府県別

2023年第26週

	アメルバ赤痢		ウイルス型肝炎*		カルバペネム耐性 腸内細菌科細菌感染症**		急性弛緩性 麻痺***		急性脳炎****		クリプト スポリジウム症		クロイツフェルト ・ヤコブ病		劇症型溶血性 レンサ球菌感染症		後天性免疫不全 症候群	
	報告数	累積	報告数	累積	報告数	累積	報告数	累積	報告数	累積	報告数	累積	報告数	累積	報告数	累積	報告数	累積
総 数	5	245	3	130	24	880	1	25	5	248	-	4	2	76	18	417	11	474
北海道	1	6	-	1	-	38	-	-	-	2	-	1	-	3	-	6	1	23
青森県	-	1	-	1	-	15	-	-	-	-	-	-	-	2	-	7	-	1
岩手県	-	1	-	3	-	4	-	-	-	-	-	-	-	-	-	2	-	1
宮城県	-	2	-	2	1	25	-	-	-	-	-	-	-	1	1	8	-	5
秋田県	-	-	-	1	1	10	-	-	-	-	-	-	-	-	-	3	-	1
山形県	-	2	-	-	-	10	-	-	-	-	-	-	-	1	-	6	-	-
福島県	-	2	-	3	1	12	-	-	-	-	-	1	3	-	5	-	4	
茨城県	-	5	-	2	-	18	-	-	-	16	-	-	-	-	-	5	-	7
栃木県	-	1	-	-	-	15	-	2	-	2	-	-	-	1	-	4	1	4
群馬県	-	5	-	9	-	6	-	1	-	4	-	-	-	2	-	3	-	6
埼玉県	2	17	-	4	1	33	-	3	1	18	-	-	-	5	1	18	-	17
千葉県	-	9	-	6	-	29	-	-	3	34	-	-	-	3	2	18	-	24
東京都	-	45	1	27	1	95	-	5	-	15	-	-	-	9	-	57	5	149
神奈川県	-	26	-	3	1	56	-	3	-	15	-	-	-	3	2	29	-	25
新潟県	-	1	-	1	1	13	-	-	-	7	-	-	-	1	2	8	-	4
富山県	-	1	-	1	1	10	-	-	-	2	-	-	-	-	-	11	-	-
石川県	-	1	-	1	-	6	-	-	-	6	-	-	-	-	-	1	-	3
福井県	-	-	-	3	-	2	-	-	-	2	-	-	-	1	1	3	-	-
山梨県	-	2	-	-	1	5	-	-	-	5	-	-	-	-	-	-	-	1
長野県	-	2	-	1	-	11	-	1	-	7	-	-	-	5	-	12	-	2
岐阜県	-	-	-	2	1	8	-	1	-	-	-	-	-	-	-	11	1	9
静岡県	-	10	-	-	-	13	-	-	-	13	-	-	1	4	-	11	-	4
愛知県	-	18	-	7	2	76	-	-	-	16	-	-	-	2	3	36	-	48
三重県	-	1	-	1	1	18	-	2	-	3	-	-	-	-	-	9	-	2
滋賀県	1	3	-	-	1	8	-	-	-	3	-	-	-	-	-	5	-	1
京都府	-	3	-	-	1	13	1	1	-	2	-	-	-	7	1	6	-	4
大阪府	-	23	-	10	2	67	-	-	1	13	-	-	-	3	2	34	-	35
兵庫県	-	10	-	7	-	28	-	-	-	12	-	-	-	4	1	15	-	8
奈良県	-	2	-	2	-	14	-	-	-	3	-	-	-	-	-	7	-	2
和歌山県	-	1	-	2	-	6	-	-	-	2	-	-	-	1	-	2	-	2
鳥取県	-	2	-	1	-	3	-	-	-	1	-	1	-	-	-	1	-	2
島根県	-	1	-	-	1	13	-	-	-	-	-	-	-	1	-	4	-	2
岡山県	1	6	-	3	1	10	-	1	-	6	-	-	-	-	-	3	-	2
広島県	-	6	1	4	1	29	-	-	-	3	-	-	-	3	-	6	2	6
山口県	-	1	-	-	-	18	-	-	-	3	-	-	-	-	-	5	-	5
徳島県	-	-	-	-	-	-	-	-	-	-	-	-	-	1	-	-	-	2
香川県	-	4	-	-	-	7	-	-	-	1	-	-	-	1	-	2	-	1
愛媛県	-	2	-	3	1	10	-	1	-	-	-	-	-	-	-	7	-	1
高知県	-	1	-	-	1	4	-	-	-	-	-	-	-	-	-	-	-	1
福岡県	-	11	-	6	1	56	-	2	-	19	-	1	-	1	1	22	1	27
佐賀県	-	2	-	-	-	4	-	-	-	-	-	-	-	-	1	4	-	3
長崎県	-	-	-	1	-	14	-	-	-	-	-	-	-	1	-	5	-	3
熊本県	-	1	-	2	-	10	-	-	-	-	-	-	-	-	-	2	-	7
大分県	-	2	-	-	-	10	-	-	-	3	-	-	-	1	-	2	-	2
宮崎県	-	2	-	4	-	1	-	1	-	3	-	-	-	2	-	3	-	4
鹿児島県	-	3	-	1	1	13	-	-	-	4	-	1	-	3	-	2	-	4
沖縄県	-	1	1	5	-	14	-	1	-	3	-	-	-	1	-	7	-	10

\*2013年4月1日より届出対象疾患となりました。  
 \*\*2014年9月19日より届出対象疾患となりました。

報告数・累積報告数, 疾病・都道府県別

2023年第26週

	ジアルジア症		侵襲性インフルエンザ菌感染症*		侵襲性髄膜炎菌感染症*		侵襲性肺炎球菌感染症*		水痘** (入院例に限る)		先天性風しん症候群		梅毒		播種性 クリプトコックス症**		破傷風	
	報告数	累積	報告数	累積	報告数	累積	報告数	累積	報告数	累積	報告数	累積	報告数	累積	報告数	累積	報告数	累積
総数	-	24	16	249	1	9	13	934	6	191	-	-	205	7448	3	91	4	44
北海道	-	-	3	8	-	-	1	39	-	5	-	-	10	372	-	1	1	2
青森県	-	-	-	1	-	-	-	12	-	-	-	-	2	15	-	-	-	2
岩手県	-	-	-	2	-	-	-	4	-	-	-	-	-	18	-	-	-	-
宮城県	-	-	-	1	-	-	-	14	-	2	-	-	4	78	-	2	-	3
秋田県	-	1	-	3	-	-	1	9	-	1	-	-	1	19	-	1	-	-
山形県	-	-	-	1	-	-	-	4	-	-	-	-	-	15	-	1	-	-
福島県	-	-	-	2	-	-	-	11	-	1	-	-	3	85	-	2	-	-
茨城県	-	-	-	4	-	-	1	17	-	5	-	-	4	119	1	1	-	-
栃木県	-	-	-	-	-	-	-	10	-	3	-	-	5	80	-	3	-	-
群馬県	-	-	-	3	-	-	-	12	-	-	-	-	3	87	-	1	-	1
埼玉県	-	2	2	6	-	1	-	36	-	7	-	-	6	239	1	4	1	3
千葉県	-	1	3	13	-	2	-	28	-	5	-	-	7	219	-	5	1	6
東京都	-	6	-	17	-	1	2	90	-	38	-	-	37	1856	-	11	-	2
神奈川県	-	2	-	20	-	-	-	61	2	27	-	-	13	345	-	6	1	2
新潟県	-	-	-	2	-	-	-	23	-	2	-	-	1	60	-	6	-	-
富山県	-	-	1	7	-	-	-	16	-	5	-	-	-	12	-	1	-	1
石川県	-	-	-	1	-	-	-	15	1	4	-	-	-	29	-	1	-	-
福井県	-	2	-	1	-	-	-	7	-	2	-	-	-	22	-	-	-	-
山梨県	-	-	-	-	-	-	-	3	-	-	-	-	-	9	-	-	-	-
長野県	-	1	-	4	1	2	-	7	-	1	-	-	2	41	-	3	-	-
岐阜県	-	-	1	8	-	-	-	17	-	5	-	-	3	66	-	1	-	1
静岡県	-	2	-	5	-	-	1	18	1	7	-	-	1	171	-	2	-	2
愛知県	-	-	2	23	-	-	-	71	1	14	-	-	20	446	-	5	-	2
三重県	-	-	-	3	-	-	-	13	-	1	-	-	1	63	-	1	-	1
滋賀県	-	-	-	5	-	-	1	11	-	4	-	-	-	38	-	2	-	1
京都府	-	-	-	11	-	-	-	26	-	5	-	-	-	75	-	-	-	1
大阪府	-	2	-	27	-	2	2	76	-	11	-	-	17	1027	-	5	-	1
兵庫県	-	1	-	18	-	-	1	54	-	3	-	-	10	224	-	2	-	2
奈良県	-	-	-	5	-	-	-	20	-	6	-	-	-	44	-	-	-	-
和歌山県	-	-	-	2	-	-	-	5	-	-	-	-	1	31	-	1	-	-
鳥取県	-	-	-	-	-	-	-	3	-	-	-	-	-	16	-	2	-	-
島根県	-	-	-	1	-	-	-	10	-	-	-	-	1	13	-	-	-	-
岡山県	-	1	-	5	-	-	1	11	-	4	-	-	4	132	-	-	-	-
広島県	-	1	-	3	-	-	-	11	1	7	-	-	8	213	-	-	-	-
山口県	-	-	-	4	-	-	-	8	-	-	-	-	-	55	-	1	-	1
徳島県	-	-	-	-	-	-	-	-	-	-	-	-	2	42	-	-	-	1
香川県	-	-	-	2	-	-	-	11	-	-	-	-	-	64	-	2	-	-
愛媛県	-	-	-	1	-	-	-	2	-	1	-	-	5	63	-	1	-	-
高知県	-	-	-	4	-	-	-	7	-	-	-	-	-	33	1	2	-	1
福岡県	-	1	2	8	-	-	-	41	-	6	-	-	13	379	-	3	-	3
佐賀県	-	-	-	-	-	-	-	4	-	1	-	-	2	48	-	2	-	1
長崎県	-	-	-	1	-	-	-	12	-	2	-	-	2	59	-	3	-	1
熊本県	-	-	-	1	-	1	1	18	-	1	-	-	1	119	-	3	-	-
大分県	-	-	-	1	-	-	-	6	-	1	-	-	1	45	-	-	-	2
宮崎県	-	-	1	2	-	-	-	8	-	2	-	-	8	96	-	3	-	1
鹿児島県	-	1	1	4	-	-	1	16	-	2	-	-	6	88	-	1	-	-
沖縄県	-	-	-	9	-	-	-	37	-	-	-	-	1	78	-	-	-	-

\*2018年1月1日より届出対象疾患となりました。  
 \*\*2014年9月19日より届出対象疾患となりました。

報告数・累積報告数，疾病・都道府県別

2023年第26週

	バンコマイシン耐性 黄色ブドウ球菌感染症		バンコマイシン耐性 腸球菌感染症		百日咳*		風しん		麻しん		薬剤耐性アシネト バクター感染症**	
	報告数	累積	報告数	累積	報告数	累積	報告数	累積	報告数	累積	報告数	累積
総 数	-	-	1	73	13	419	1	8	2	21	1	9
北海道	-	-	-	-	-	8	-	-	-	1	-	-
青森県	-	-	-	1	-	4	-	-	-	-	-	-
岩手県	-	-	-	-	-	-	-	-	-	-	-	-
宮城県	-	-	-	-	-	-	-	-	-	-	-	-
秋田県	-	-	-	-	1	6	-	-	-	-	-	-
山形県	-	-	-	3	-	7	-	-	-	-	-	-
福島県	-	-	-	-	-	15	-	-	-	-	-	-
茨城県	-	-	-	-	-	3	-	-	-	1	-	-
栃木県	-	-	-	-	-	2	-	-	-	-	-	-
群馬県	-	-	-	-	-	12	-	1	-	-	-	-
埼玉県	-	-	-	1	2	22	-	1	-	-	1	1
千葉県	-	-	-	1	-	4	-	-	-	1	-	-
東京都	-	-	1	10	4	63	-	4	-	6	-	1
神奈川県	-	-	-	2	-	25	-	-	-	1	-	-
新潟県	-	-	-	-	-	7	-	-	-	-	-	-
富山県	-	-	-	-	-	-	-	-	-	-	-	-
石川県	-	-	-	-	-	5	-	-	-	-	-	-
福井県	-	-	-	1	-	-	-	-	-	-	-	-
山梨県	-	-	-	-	-	-	-	-	-	-	-	-
長野県	-	-	-	-	-	2	-	-	-	-	-	-
岐阜県	-	-	-	-	-	14	-	-	-	-	-	-
静岡県	-	-	-	7	-	5	-	-	1	2	-	-
愛知県	-	-	-	2	1	19	-	-	1	2	-	3
三重県	-	-	-	-	-	4	-	-	-	-	-	-
滋賀県	-	-	-	1	2	2	-	-	-	-	-	1
京都府	-	-	-	3	1	2	-	-	-	-	-	1
大阪府	-	-	-	8	-	23	1	2	-	4	-	1
兵庫県	-	-	-	1	-	30	-	-	-	2	-	-
奈良県	-	-	-	1	-	5	-	-	-	-	-	-
和歌山県	-	-	-	8	-	1	-	-	-	-	-	-
鳥取県	-	-	-	-	-	2	-	-	-	1	-	-
島根県	-	-	-	-	-	-	-	-	-	-	-	-
岡山県	-	-	-	1	-	15	-	-	-	-	-	-
広島県	-	-	-	8	-	7	-	-	-	-	-	-
山口県	-	-	-	2	1	4	-	-	-	-	-	1
徳島県	-	-	-	-	-	44	-	-	-	-	-	-
香川県	-	-	-	-	-	1	-	-	-	-	-	-
愛媛県	-	-	-	2	1	14	-	-	-	-	-	-
高知県	-	-	-	-	-	3	-	-	-	-	-	-
福岡県	-	-	-	1	-	15	-	-	-	-	-	-
佐賀県	-	-	-	-	-	1	-	-	-	-	-	-
長崎県	-	-	-	1	-	2	-	-	-	-	-	-
熊本県	-	-	-	-	-	4	-	-	-	-	-	-
大分県	-	-	-	8	-	-	-	-	-	-	-	-
宮崎県	-	-	-	-	-	4	-	-	-	-	-	-
鹿児島県	-	-	-	-	-	4	-	-	-	-	-	-
沖縄県	-	-	-	-	-	9	-	-	-	-	-	-



注) 百日咳は2018年1月1日より全数把握対象疾患に変更となりました。

\*鳥インフルエンザ及び新型インフルエンザ等感染症を除く。

\*\*2023年5月8日より定点把握対象疾患に変更となりました。

\*\*\*2018年第9週より定点当たり報告数の表示が開始されました。

報告数・定点当たり報告数, 疾病・都道府県別

2023年 第26週

	インフルエンザ*		新型コロナウイルス感染症**		RSウイルス感染症***		咽頭結膜熱		A群溶血性レンサ球菌咽頭炎		感染性胃腸炎		水痘		手足口病		伝染性紅斑	
	報告数	定点当り	報告数	定点当り	報告数	定点当り	報告数	定点当り	報告数	定点当り	報告数	定点当り	報告数	定点当り	報告数	定点当り	報告数	定点当り
総数	6238	1.26	35737	7.24	9981	3.17	1783	0.57	5032	1.60	14608	4.65	325	0.10	2878	0.92	82	0.03
北海道	56	0.25	1332	6.03	321	2.34	130	0.95	283	2.07	246	1.80	22	0.16	31	0.23	-	-
青森県	6	0.10	269	4.48	48	1.26	16	0.42	25	0.66	104	2.74	2	0.05	11	0.29	1	0.03
岩手県	13	0.21	395	6.27	91	2.28	9	0.23	40	1.00	214	5.35	3	0.08	37	0.93	3	0.08
宮城県	14	0.15	551	6.05	259	4.71	25	0.45	35	0.64	196	3.56	7	0.13	57	1.04	2	0.04
秋田県	1	0.02	174	3.35	29	0.85	12	0.35	19	0.56	95	2.79	2	0.06	10	0.29	1	0.03
山形県	1	0.02	171	3.98	90	3.21	25	0.89	38	1.36	92	3.29	-	-	12	0.43	-	-
福島県	62	0.76	509	6.21	153	3.12	43	0.88	78	1.59	212	4.33	6	0.12	70	1.43	5	0.10
茨城県	98	0.82	902	7.52	121	1.61	59	0.79	122	1.63	339	4.52	11	0.15	240	3.20	11	0.15
栃木県	22	0.29	413	5.43	164	3.42	10	0.21	85	1.77	85	1.77	4	0.08	58	1.21	4	0.08
群馬県	22	0.25	387	4.45	99	1.83	40	0.74	70	1.30	331	6.13	6	0.11	28	0.52	-	-
埼玉県	228	0.87	1891	7.25	405	2.47	91	0.55	323	1.97	1142	6.96	28	0.17	263	1.60	3	0.02
千葉県	159	0.78	2018	9.89	324	2.55	87	0.69	195	1.54	771	6.07	10	0.08	117	0.92	3	0.02
東京都	382	0.92	2841	6.85	686	2.64	107	0.41	458	1.76	1262	4.85	27	0.10	145	0.56	8	0.03
神奈川県	257	0.69	2339	6.30	543	2.29	89	0.38	281	1.19	1136	4.79	35	0.15	156	0.66	10	0.04
新潟県	98	1.17	418	4.98	306	5.67	24	0.44	72	1.33	363	6.72	2	0.04	105	1.94	5	0.09
富山県	2	0.04	178	3.71	91	3.14	27	0.93	51	1.76	168	5.79	5	0.17	48	1.66	-	-
石川県	9	0.19	333	6.94	88	3.03	16	0.55	15	0.52	153	5.28	5	0.17	21	0.72	1	0.03
福井県	6	0.15	165	4.23	79	3.16	22	0.88	41	1.64	119	4.76	2	0.08	44	1.76	-	-
山梨県	1	0.02	330	8.05	25	1.04	9	0.38	4	0.17	112	4.67	2	0.08	6	0.25	-	-
長野県	22	0.25	520	5.91	125	2.31	19	0.35	57	1.06	322	5.96	11	0.20	34	0.63	3	0.06
岐阜県	14	0.16	736	8.46	266	5.02	21	0.40	102	1.92	219	4.13	5	0.09	32	0.60	4	0.08
静岡県	75	0.54	915	6.58	336	3.82	35	0.40	57	0.65	359	4.08	10	0.11	82	0.93	-	-
愛知県	269	1.38	1786	9.16	557	3.06	76	0.42	280	1.54	717	3.94	15	0.08	50	0.27	1	0.01
三重県	169	2.35	522	7.25	283	6.29	28	0.62	34	0.76	279	6.20	9	0.20	20	0.44	-	-
滋賀県	33	0.56	324	5.49	89	2.47	12	0.33	53	1.47	135	3.75	3	0.08	21	0.58	-	-
京都府	61	0.49	752	6.02	103	1.36	60	0.79	175	2.30	299	3.93	4	0.05	20	0.26	-	-
大阪府	172	0.58	1754	5.93	345	1.78	163	0.84	462	2.38	718	3.70	23	0.12	121	0.62	3	0.02
兵庫県	208	1.05	1150	5.78	557	4.32	113	0.88	143	1.11	664	5.15	9	0.07	90	0.70	3	0.02
奈良県	22	0.40	434	7.89	102	3.00	21	0.62	83	2.44	91	2.68	3	0.09	12	0.35	-	-
和歌山県	17	0.35	359	7.33	147	4.90	13	0.43	30	1.00	88	2.93	1	0.03	3	0.10	1	0.03
鳥取県	18	0.62	175	6.03	58	3.05	7	0.37	59	3.11	104	5.47	1	0.05	9	0.47	-	-
島根県	16	0.42	155	4.08	155	6.74	5	0.22	11	0.48	126	5.48	1	0.04	87	3.78	-	-
岡山県	19	0.23	430	5.12	100	1.85	19	0.35	39	0.72	239	4.43	2	0.04	108	2.00	-	-
広島県	104	0.93	771	6.88	221	3.16	44	0.63	158	2.26	357	5.10	6	0.09	43	0.61	-	-
山口県	120	1.79	394	5.88	331	7.70	14	0.33	93	2.16	196	4.56	1	0.02	85	1.98	-	-
徳島県	12	0.32	202	5.46	131	5.70	3	0.13	7	0.30	74	3.22	-	-	25	1.09	-	-
香川県	7	0.15	320	6.81	74	2.64	19	0.68	5	0.18	193	6.89	-	-	27	0.96	1	0.04
愛媛県	143	2.34	373	6.11	241	6.51	20	0.54	53	1.43	225	6.08	5	0.14	8	0.22	1	0.03
高知県	66	1.50	239	5.43	64	2.46	11	0.42	17	0.65	63	2.42	6	0.23	8	0.31	-	-
福岡県	153	0.77	1427	7.21	637	5.31	153	1.28	512	4.27	694	5.78	12	0.10	243	2.03	-	-
佐賀県	10	0.26	368	9.44	113	4.91	8	0.35	31	1.35	48	2.09	-	-	27	1.17	-	-
長崎県	368	5.26	485	6.93	81	1.84	11	0.25	79	1.80	101	2.30	-	-	32	0.73	-	-
熊本県	319	3.99	766	9.58	141	2.82	15	0.30	79	1.58	394	7.88	1	0.02	36	0.72	2	0.04
大分県	108	1.86	364	6.28	269	7.47	18	0.50	37	1.03	289	8.03	11	0.31	53	1.47	1	0.03
宮崎県	426	7.34	560	9.66	165	4.58	9	0.25	31	0.86	211	5.86	1	0.03	71	1.97	-	-
鹿児島県	1826	20.07	1227	13.48	231	4.36	24	0.45	47	0.89	197	3.72	4	0.08	65	1.23	5	0.09
沖縄県	24	0.44	2613	48.39	137	4.42	1	0.03	63	2.03	66	2.13	2	0.06	7	0.23	-	-

\*髄膜炎菌、肺炎球菌、インフルエンザ菌を原因として同定された場合を除く。  
 \*\*オウム病を除く。

報告数・定点当り報告数, 疾病・都道府県別

2023年第26週

	突発性発しん		ヘルパンギーナ		流行性耳下腺炎		急性出血性結膜炎		流行性角結膜炎		細菌性髄膜炎*		無菌性髄膜炎		マイコプラズマ肺炎		クラミジア肺炎**	
	報告数	定点当り	報告数	定点当り	報告数	定点当り	報告数	定点当り	報告数	定点当り	報告数	定点当り	報告数	定点当り	報告数	定点当り	報告数	定点当り
総数	936	0.30	20360	6.48	202	0.06	7	0.01	266	0.38	4	0.01	14	0.03	23	0.05	5	0.01
北海道	13	0.09	823	6.01	3	0.02	-	-	1	0.03	-	-	-	-	-	-	-	-
青森県	15	0.39	170	4.47	1	0.03	-	-	1	0.10	-	-	-	-	4	0.67	-	-
岩手県	18	0.45	377	9.43	2	0.05	-	-	7	0.50	-	-	1	0.05	2	0.11	-	-
宮城県	25	0.45	872	15.85	7	0.13	-	-	2	0.17	-	-	-	-	1	0.10	-	-
秋田県	12	0.35	134	3.94	-	-	-	-	2	0.29	-	-	-	-	-	-	-	-
山形県	16	0.57	212	7.57	2	0.07	-	-	1	0.13	-	-	-	-	-	-	-	-
福島県	19	0.39	121	2.47	3	0.06	-	-	7	0.54	-	-	-	-	-	-	-	-
茨城県	16	0.21	301	4.01	7	0.09	1	0.06	18	1.06	-	-	-	-	2	0.15	-	-
栃木県	20	0.42	337	7.02	2	0.04	-	-	1	0.08	-	-	-	-	-	-	-	-
群馬県	17	0.31	543	10.06	2	0.04	-	-	5	0.36	-	-	-	-	-	-	1	0.11
埼玉県	41	0.25	1460	8.90	23	0.14	1	0.02	12	0.29	-	-	-	-	1	0.09	-	-
千葉県	35	0.28	969	7.63	7	0.06	-	-	10	0.29	-	-	-	-	-	-	-	-
東京都	67	0.26	2136	8.22	10	0.04	-	-	17	0.45	1	0.04	-	-	-	-	-	-
神奈川県	66	0.28	1523	6.43	24	0.10	2	0.04	44	0.85	-	-	2	0.17	2	0.17	-	-
新潟県	15	0.28	400	7.41	3	0.06	-	-	1	0.10	-	-	-	-	1	0.08	-	-
富山県	5	0.17	194	6.69	1	0.03	-	-	1	0.14	-	-	-	-	1	0.20	-	-
石川県	10	0.34	108	3.72	1	0.03	-	-	4	0.57	-	-	-	-	-	-	-	-
福井県	7	0.28	64	2.56	1	0.04	-	-	-	-	-	-	-	-	-	-	-	-
山梨県	6	0.25	172	7.17	2	0.08	-	-	1	0.11	-	-	-	-	-	-	-	-
長野県	21	0.39	424	7.85	2	0.04	1	0.10	22	2.20	-	-	1	0.08	-	-	-	-
岐阜県	19	0.36	258	4.87	7	0.13	-	-	1	0.09	-	-	-	-	-	-	1	0.20
静岡県	30	0.34	773	8.78	1	0.01	-	-	3	0.14	-	-	-	-	1	0.10	-	-
愛知県	37	0.20	1182	6.49	8	0.04	-	-	7	0.20	-	-	1	0.07	-	-	1	0.07
三重県	9	0.20	557	12.38	1	0.02	-	-	2	0.17	-	-	1	0.11	-	-	-	-
滋賀県	7	0.19	295	8.19	3	0.08	-	-	-	-	2	0.29	-	-	1	0.14	-	-
京都府	9	0.12	339	4.46	5	0.07	-	-	2	0.11	-	-	-	-	-	-	-	-
大阪府	48	0.25	1382	7.12	5	0.03	1	0.02	12	0.23	-	-	1	0.06	-	-	-	-
兵庫県	41	0.32	661	5.12	11	0.09	-	-	16	0.46	-	-	1	0.07	-	-	-	-
奈良県	9	0.26	220	6.47	2	0.06	-	-	7	0.70	-	-	-	-	-	-	-	-
和歌山県	10	0.33	245	8.17	1	0.03	-	-	1	0.25	-	-	-	-	-	-	1	0.09
鳥取県	7	0.37	117	6.16	1	0.05	-	-	-	-	-	-	-	-	-	-	-	-
島根県	19	0.83	51	2.22	1	0.04	-	-	-	-	-	-	-	-	-	-	-	-
岡山県	15	0.28	234	4.33	1	0.02	-	-	3	0.25	-	-	2	0.40	-	-	-	-
広島県	15	0.21	177	2.53	2	0.03	-	-	13	0.68	-	-	-	-	-	-	-	-
山口県	9	0.21	186	4.33	-	-	-	-	1	0.11	-	-	-	-	2	0.22	-	-
徳島県	8	0.35	111	4.83	-	-	-	-	1	0.25	-	-	-	-	-	-	-	-
香川県	17	0.61	167	5.96	14	0.50	-	-	1	0.20	-	-	-	-	-	-	-	-
愛媛県	13	0.35	245	6.62	6	0.16	-	-	5	0.63	-	-	-	-	-	-	-	-
高知県	9	0.35	42	1.62	-	-	-	-	-	-	-	-	1	0.13	-	-	-	-
福岡県	47	0.39	365	3.04	8	0.07	-	-	11	0.42	1	0.07	-	-	-	-	-	-
佐賀県	17	0.74	104	4.52	1	0.04	-	-	-	-	-	-	1	0.17	-	-	-	-
長崎県	15	0.34	111	2.52	5	0.11	1	0.13	2	0.25	-	-	1	0.08	1	0.08	-	-
熊本県	24	0.48	146	2.92	3	0.06	-	-	3	0.33	-	-	1	0.07	-	-	-	-
大分県	17	0.47	234	6.50	5	0.14	-	-	5	1.00	-	-	-	-	4	0.36	-	-
宮崎県	26	0.72	212	5.89	2	0.06	-	-	-	-	-	-	-	-	-	-	-	-
鹿児島県	9	0.17	583	11.00	4	0.08	-	-	5	0.71	-	-	-	-	-	-	-	-
沖縄県	6	0.19	23	0.74	2	0.06	-	-	8	1.00	-	-	-	-	-	-	1	0.14

\*病原体がロタウイルスであるものに限る。2013年10月14日より届出対象疾患となりました。

報告数・定点当り報告数, 疾病・都道府県別  
2023年第26週

	感染性胃腸炎 (ロタウイルス)*	
	報告数	定点当り
総 数	-	-
北海道	-	-
青森県	-	-
岩手県	-	-
宮城県	-	-
秋田県	-	-
山形県	-	-
福島県	-	-
茨城県	-	-
栃木県	-	-
群馬県	-	-
埼玉県	-	-
千葉県	-	-
東京都	-	-
神奈川県	-	-
新潟県	-	-
富山県	-	-
石川県	-	-
福井県	-	-
山梨県	-	-
長野県	-	-
岐阜県	-	-
静岡県	-	-
愛知県	-	-
三重県	-	-
滋賀県	-	-
京都府	-	-
大阪府	-	-
兵庫県	-	-
奈良県	-	-
和歌山県	-	-
鳥取県	-	-
島根県	-	-
岡山県	-	-
広島県	-	-
山口県	-	-
徳島県	-	-
香川県	-	-
愛媛県	-	-
高知県	-	-
福岡県	-	-
佐賀県	-	-
長崎県	-	-
熊本県	-	-
大分県	-	-
宮崎県	-	-
鹿児島県	-	-
沖縄県	-	-

報告数・疾病・都道府県別  
 2023年第26週

	インフルエンザ (入院患者)
	報告数
総 数	60
北海道	-
青森県	-
岩手県	-
宮城県	-
秋田県	-
山形県	-
福島県	-
茨城県	-
栃木県	-
群馬県	1
埼玉県	1
千葉県	-
東京都	1
神奈川県	2
新潟県	-
富山県	-
石川県	-
福井県	-
山梨県	-
長野県	-
岐阜県	1
静岡県	1
愛知県	2
三重県	6
滋賀県	-
京都府	5
大阪府	13
兵庫県	-
奈良県	9
和歌山県	1
鳥取県	-
島根県	1
岡山県	-
広島県	2
山口県	-
徳島県	-
香川県	-
愛媛県	-
高知県	1
福岡県	-
佐賀県	1
長崎県	3
熊本県	2
大分県	2
宮崎県	1
鹿児島県	4
沖縄県	-

## 獣医師が届出を行う感染症と対象動物

注)2017年第16週より報告数は頭数を示しています〔鳥インフルエンザ(H5N1又はH7N9)の鳥類を除く〕。

報告数・累積報告数、疾病・都道府県別

2023年第26週

	エボラ出血熱		マールブルグ病		ペスト		重症急性呼吸器症候群(SARS)						細菌性赤痢		ウエストナイル熱		エキノкокクス症	
	サル		サル		プレーリードッグ	イタチアナグマ		タヌキ		ハクビシン		サル		鳥類		犬		
	報告数	累積	報告数	累積	報告数	累積	報告数	累積	報告数	累積	報告数	累積	報告数	累積	報告数	累積	報告数	累積
総 数	-	-	-	-	-	-	-	-	-	-	-	-	-	-	-	-	-	-
北海道	-	-	-	-	-	-	-	-	-	-	-	-	-	-	-	-	-	-
青森県	-	-	-	-	-	-	-	-	-	-	-	-	-	-	-	-	-	-
岩手県	-	-	-	-	-	-	-	-	-	-	-	-	-	-	-	-	-	-
宮城県	-	-	-	-	-	-	-	-	-	-	-	-	-	-	-	-	-	-
秋田県	-	-	-	-	-	-	-	-	-	-	-	-	-	-	-	-	-	-
山形県	-	-	-	-	-	-	-	-	-	-	-	-	-	-	-	-	-	-
福島県	-	-	-	-	-	-	-	-	-	-	-	-	-	-	-	-	-	-
茨城県	-	-	-	-	-	-	-	-	-	-	-	-	-	-	-	-	-	-
栃木県	-	-	-	-	-	-	-	-	-	-	-	-	-	-	-	-	-	-
群馬県	-	-	-	-	-	-	-	-	-	-	-	-	-	-	-	-	-	-
埼玉県	-	-	-	-	-	-	-	-	-	-	-	-	-	-	-	-	-	-
千葉県	-	-	-	-	-	-	-	-	-	-	-	-	-	-	-	-	-	-
東京都	-	-	-	-	-	-	-	-	-	-	-	-	-	-	-	-	-	-
神奈川県	-	-	-	-	-	-	-	-	-	-	-	-	-	-	-	-	-	-
新潟県	-	-	-	-	-	-	-	-	-	-	-	-	-	-	-	-	-	-
富山県	-	-	-	-	-	-	-	-	-	-	-	-	-	-	-	-	-	-
石川県	-	-	-	-	-	-	-	-	-	-	-	-	-	-	-	-	-	-
福井県	-	-	-	-	-	-	-	-	-	-	-	-	-	-	-	-	-	-
山梨県	-	-	-	-	-	-	-	-	-	-	-	-	-	-	-	-	-	-
長野県	-	-	-	-	-	-	-	-	-	-	-	-	-	-	-	-	-	-
岐阜県	-	-	-	-	-	-	-	-	-	-	-	-	-	-	-	-	-	-
静岡県	-	-	-	-	-	-	-	-	-	-	-	-	-	-	-	-	-	-
愛知県	-	-	-	-	-	-	-	-	-	-	-	-	-	-	-	-	-	-
三重県	-	-	-	-	-	-	-	-	-	-	-	-	-	-	-	-	-	-
滋賀県	-	-	-	-	-	-	-	-	-	-	-	-	-	-	-	-	-	-
京都府	-	-	-	-	-	-	-	-	-	-	-	-	-	-	-	-	-	-
大阪府	-	-	-	-	-	-	-	-	-	-	-	-	-	-	-	-	-	-
兵庫県	-	-	-	-	-	-	-	-	-	-	-	-	-	-	-	-	-	-
奈良県	-	-	-	-	-	-	-	-	-	-	-	-	-	-	-	-	-	-
和歌山県	-	-	-	-	-	-	-	-	-	-	-	-	-	-	-	-	-	-
鳥取県	-	-	-	-	-	-	-	-	-	-	-	-	-	-	-	-	-	-
島根県	-	-	-	-	-	-	-	-	-	-	-	-	-	-	-	-	-	-
岡山県	-	-	-	-	-	-	-	-	-	-	-	-	-	-	-	-	-	-
広島県	-	-	-	-	-	-	-	-	-	-	-	-	-	-	-	-	-	-
山口県	-	-	-	-	-	-	-	-	-	-	-	-	-	-	-	-	-	-
徳島県	-	-	-	-	-	-	-	-	-	-	-	-	-	-	-	-	-	-
香川県	-	-	-	-	-	-	-	-	-	-	-	-	-	-	-	-	-	-
愛媛県	-	-	-	-	-	-	-	-	-	-	-	-	-	-	-	-	-	-
高知県	-	-	-	-	-	-	-	-	-	-	-	-	-	-	-	-	-	-
福岡県	-	-	-	-	-	-	-	-	-	-	-	-	-	-	-	-	-	-
佐賀県	-	-	-	-	-	-	-	-	-	-	-	-	-	-	-	-	-	-
長崎県	-	-	-	-	-	-	-	-	-	-	-	-	-	-	-	-	-	-
熊本県	-	-	-	-	-	-	-	-	-	-	-	-	-	-	-	-	-	-
大分県	-	-	-	-	-	-	-	-	-	-	-	-	-	-	-	-	-	-
宮崎県	-	-	-	-	-	-	-	-	-	-	-	-	-	-	-	-	-	-
鹿児島県	-	-	-	-	-	-	-	-	-	-	-	-	-	-	-	-	-	-
沖縄県	-	-	-	-	-	-	-	-	-	-	-	-	-	-	-	-	-	-

報告数・累積報告数、疾病・都道府県別 2023年第26週

	結核		鳥インフルエンザ(H5N1又はH7N9)		中東呼吸器症候群(MERS)	
	サル		鳥類		ヒトコブラクダ	
	報告数	累積	報告数	累積	報告数	累積
総数	-	3	-	38	-	-
北海道	-	-	-	6	-	-
青森県	-	-	-	1	-	-
岩手県	-	-	-	-	-	-
宮城県	-	-	-	1	-	-
秋田県	-	-	-	6	-	-
山形県	-	-	-	-	-	-
福島県	-	-	-	-	-	-
茨城県	-	-	-	4	-	-
栃木県	-	-	-	-	-	-
群馬県	-	-	-	3	-	-
埼玉県	-	-	-	-	-	-
千葉県	-	-	-	5	-	-
東京都	-	-	-	-	-	-
神奈川県	-	-	-	-	-	-
新潟県	-	-	-	2	-	-
富山県	-	-	-	2	-	-
石川県	-	-	-	-	-	-
福井県	-	-	-	-	-	-
山梨県	-	-	-	-	-	-
長野県	-	-	-	-	-	-
岐阜県	-	-	-	-	-	-
静岡県	-	-	-	-	-	-
愛知県	-	-	-	-	-	-
三重県	-	-	-	-	-	-
滋賀県	-	-	-	2	-	-
京都府	-	-	-	-	-	-
大阪府	-	-	-	-	-	-
兵庫県	-	-	-	2	-	-
奈良県	-	-	-	-	-	-
和歌山県	-	-	-	-	-	-
鳥取県	-	-	-	-	-	-
島根県	-	-	-	-	-	-
岡山県	-	-	-	-	-	-
広島県	-	-	-	-	-	-
山口県	-	-	-	-	-	-
徳島県	-	-	-	-	-	-
香川県	-	-	-	-	-	-
愛媛県	-	-	-	-	-	-
高知県	-	-	-	-	-	-
福岡県	-	-	-	2	-	-
佐賀県	-	-	-	-	-	-
長崎県	-	-	-	-	-	-
熊本県	-	-	-	-	-	-
大分県	-	-	-	-	-	-
宮崎県	-	-	-	1	-	-
鹿児島県	-	3	-	1	-	-
沖縄県	-	-	-	-	-	-

感染症週報 第25巻 第26号 2023年7月14日発行  
発行：国立感染症研究所

厚生労働省健康局結核感染症課

事務局：国立感染症研究所感染症疫学センター

〒162-8640東京都新宿区戸山1-23-1

T E L : 03-5285-1111

F A X : 03-5285-1129

U R L : <https://www.niid.go.jp/niid/ja/from-idsc.html>

<国立感染症研究所 感染症疫学センター>

<https://www.mhlw.go.jp/>

<厚生労働省>

<https://www.forth.go.jp/>

<旅行者のための海外感染症情報(厚生労働省検疫所)>

本週報は、感染症法に基づくものであり、全国の医療従事者、定点医療機関、保健所、保健所設置市、特別区、都道府県、地方衛生研究所、検疫所の皆様のご協力を得て、国立感染症研究所感染症疫学センターにおいて編集したものです。

また、本週報は速報性を重視しておりますので、今後調査などの結果に応じて、若干の変更が生じることがありますが、その場合には週報上にて訂正させていただきます。

「感染症の話」及び「読者のコーナー」の回答欄の内容に関する責は、それぞれの執筆者及び回答者に属しますが、内容に関するご質問、ご意見については事務局でお受けいたします。

なお、週報の内容について、学術的研究、あるいは公衆衛生活動にかかわる業務以外の目的においては、無断転載を禁じます。