

令和5年7月12日

日本赤十字社 血液事業本部

若年層の献血者について

1 令和4年度における高校生献血の現状について.....	1P・2P
2 16歳～18歳 初回献血者実績について.....	3P
3 職業別・採血種類別延べ献血者数(10～30代).....	4P・5P・6P

令和4年度における高校生献血の現状について

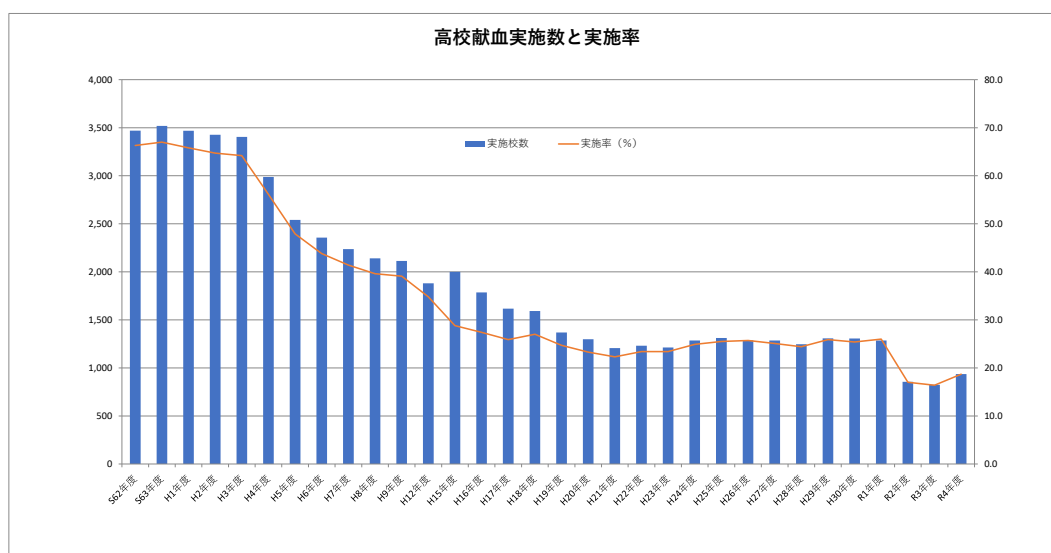
(1)献血実績について

令和4年度における高校生の献血者数は、101,313人(前年度比98.3%)であった。また、献血場所別の献血者数については、献血バス・出張採血が53,212人(前年度比97.0%)、献血ルーム・血液センターが48,101人(前年度比99.9%)であった。

(表1)高校生の献血場所別の献血者数 (単位:人)

	献血バス 出張採血	献血ルーム 血液センター	合計
平成28年度	61,899	48,546	110,445
平成29年度	64,404	50,930	115,334
平成30年度	66,859	54,607	121,466
令和元年度	66,877	54,391	121,268
令和2年度	55,414	50,127	105,541
令和3年度	54,863	48,156	103,019
令和4年度	53,212	48,101	101,313

(グラフ1)高等学校での献血実施状況について



※令和4年度の高等学校設置数は全国で5,007校中、献血実施校数は936校(前年度比113.6%)であった。
 ※厚生労働省を通じて全日本教職員組合養護教員部からの調査依頼に基づいて調査・報告していたため、平成4年度、平成11年度、平成13年度、平成14年度は、調査未実施である。

(2) 高校生の初回献血者数について

ア 献血実施について

血液製剤の医療機関の需要の観点から、献血を推進するうえで400mL全血献血を基本とする。また、将来の献血推進の基盤となる若年層に対する献血推進が重要であることから、若年層の献血推進を実施している。

(表2) 初回献血者の実績(単位:人)

	200mL献血			400mL献血			合計
	16歳男女	17歳女性	計	17歳男性	18歳男女	計	
平成27年度	19,485	9,272	28,757	14,608	16,088	30,696	59,453
平成28年度	17,709	8,972	26,681	14,917	17,179	32,096	58,777
平成29年度	19,104	10,126	29,230	15,924	18,368	34,292	63,522
平成30年度	20,425	10,297	30,722	15,837	18,735	34,572	65,294
令和元年度	19,787	10,128	29,915	15,213	18,366	33,579	63,494
令和2年度	17,748	8,978	26,726	12,041	14,804	26,845	53,571
令和3年度	17,378	9,549	26,927	11,804	13,912	25,716	52,643
令和4年度	17,835	9,044	26,879	11,652	13,764	25,416	52,295

※17歳男性の400mL献血は、平成23年度より採血基準変更での導入となる。

※高校生の各受入施設の献血者数及び初回献血者数ともに、平成30年度は平成29年度に引き続き増加した。

イ 献血セミナーの実施について

平成24年から「学校における献血に触れ合う機会の受け入れについて(現:「高等学校等における献血に触れ合う機会の受け入れについて)」を厚生労働省から文部科学省に通知し、学校関係者等に対して、日本赤十字社が実施している献血セミナー等を積極的に受け入れてもらえるよう、文部科学省を通じ、各都道府県あての依頼を令和2年度も行った。横断的な依頼は、学校教育の中で献血思想を普及啓発する上で重要となる。更に文部科学省、都道府県、教育委員会及び献血推進協議会等の関係機関との連携協力が献血セミナーを推進する上で極めて重要である。

また、同通知により献血セミナー全体の参加人数が飛躍的に増加している。ただし「高校での献血セミナー」に焦点を当てると平成27年度に参加人数が減少したが、平成28年度からは大幅に増加している。

令和元年度より献血セミナー全体の参加人数が減少しているが、新型コロナウイルスの影響により、実施を中止したことが大きく影響している。高校内での献血実施の推進はもとより、行動の契機となるよう「献血セミナー」の学校教育へ働きかける体制作りが必要である。

平成28年度からは、学生献血推進ボランティア(学生献血推進協議会等)による献血セミナーを開始した。

(表3) 献血セミナー参加者数

全体	参加人数	前年度比	高校生	参加人数	前年度比
平成28年度	205,682	114.4%	平成28年度	122,678	115.6%
平成29年度	254,183	123.6%	平成29年度	167,675	136.7%
平成30年度	251,440	98.9%	平成30年度	169,107	100.9%
令和元年度	221,873	88.2%	令和元年度	153,477	90.8%
令和2年度	105,775	47.7%	令和2年度	82,853	54.0%
令和3年度	125,089	118.3%	令和3年度	88,237	106.5%
令和4年度	167,390	133.8%	令和4年度	113,314	128.4%

16歳～18歳 初回献血者実績について

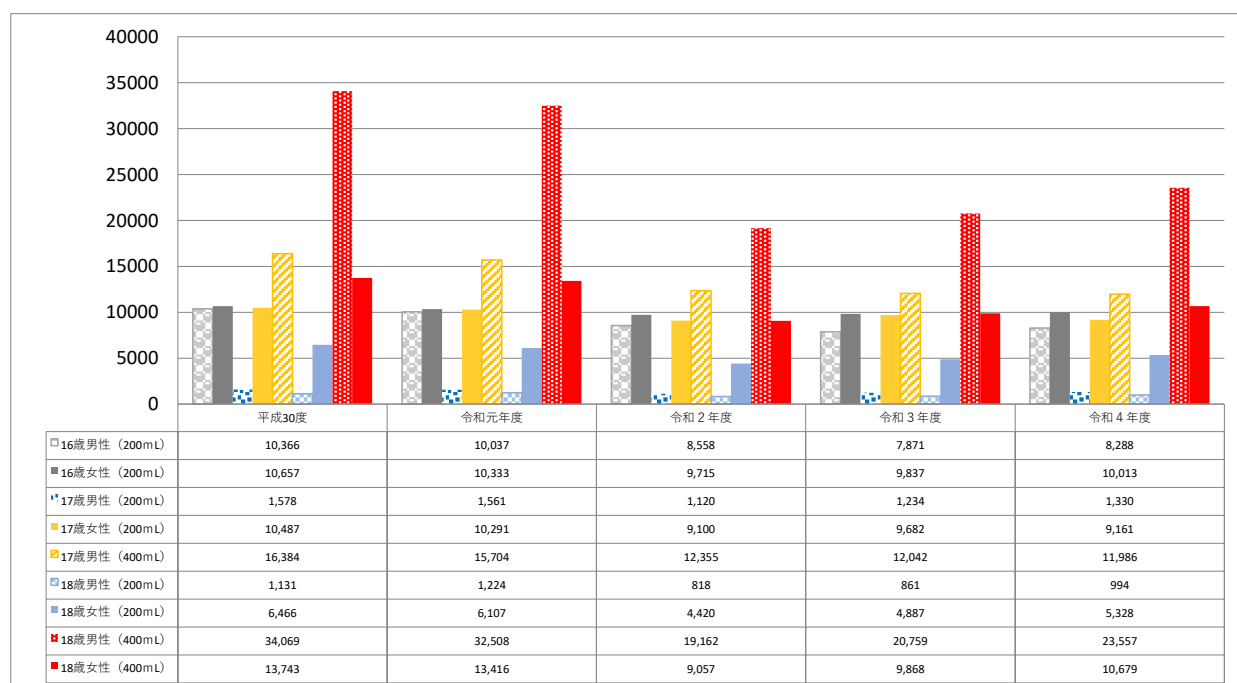
(表4)200mL初回献血者(単位:人)

	平成30年度	令和元年度	令和2年度	令和3年度	令和4年度	前年度比
16歳男性	13,762	13,430	11,922	10,888	11,272	103.5%
初回	10,366	10,037	8,558	7,871	8,288	105.3%
初回割合	75.3%	74.7%	71.8%	72.3%	73.5%	
16歳女性	15,038	14,549	13,893	13,967	14,148	101.3%
初回	10,657	10,333	9,715	9,837	10,013	101.8%
初回割合	70.9%	71.0%	69.9%	70.4%	70.8%	
17歳男性	2,410	2,604	1,869	1,875	2,098	111.9%
初回	1,578	1,561	1,120	1,234	1,330	107.8%
初回割合	65.5%	59.9%	59.9%	65.8%	63.4%	
17歳女性	21,097	21,157	18,715	19,382	18,256	94.2%
初回	10,487	10,291	9,100	9,682	9,161	94.6%
初回割合	49.7%	48.6%	48.6%	50.0%	50.2%	
18歳男性	1,583	1,693	1,180	1,172	1,350	115.2%
初回	1,131	1,224	818	861	994	115.4%
初回割合	71.4%	72.3%	69.3%	73.5%	73.6%	
18歳女性	10,967	10,964	8,187	8,876	9,396	105.9%
初回	6,466	6,107	4,420	4,887	5,328	109.0%
初回割合	59.0%	55.7%	54.0%	55.1%	56.7%	

(表5)400mL初回献血者(単位:人)

	平成30年度	令和元年度	令和2年度	令和3年度	令和4年度	前年度比
17歳男性	24,788	24,209	20,074	19,354	19,091	98.6%
初回	16,384	15,704	12,355	12,042	11,986	99.5%
初回割合	66.1%	64.9%	61.5%	62.2%	62.8%	
18歳男性	53,274	51,380	33,443	35,277	38,370	108.8%
初回	34,069	32,508	19,162	20,759	23,557	113.5%
初回割合	64.0%	63.3%	57.3%	58.8%	61.4%	
18歳女性	22,550	22,438	16,668	18,058	19,253	106.6%
初回	13,743	13,416	9,057	9,868	10,679	108.2%
初回割合	60.9%	59.8%	54.3%	54.6%	55.5%	

(グラフ2)男女別・採血種類別初回献血者数



職業別・採血種類別延べ献血者数(10～30代)

(表6)10代 職業別・採血種類別延べ献血者数(単位:人)

高校生	平成23年 2011	平成24年 2012	平成25年 2013	平成26年 2014	平成27年 2015	平成28年 2016	平成29年 2017	平成30年 2018	令和元年 2019	令和2年 2020	令和3年 2021	令和4年 2022
200mL	73,470	77,578	79,693	64,861	54,003	49,483	53,644	57,882	57,757	51,775	51,632	50,886
400mL	45,611	51,078	51,542	53,449	53,641	54,152	56,258	57,704	56,926	47,954	46,244	45,245
PPP	2,987	3,524	3,098	2,298	2,444	3,153	2,740	3,198	4,104	3,810	3,005	2,887
PC+PPP	2,234	2,512	2,491	2,311	1,750	1,491	1,257	1,161	948	691	688	743
合計	124,302	134,692	136,824	122,919	111,838	108,279	113,899	119,945	119,735	104,230	101,569	99,761

大学生	平成23年 2011	平成24年 2012	平成25年 2013	平成26年 2014	平成27年 2015	平成28年 2016	平成29年 2017	平成30年 2018	令和元年 2019	令和2年 2020	令和3年 2021	令和4年 2022
200mL	12,203	12,605	14,214	10,363	7,586	6,623	7,393	9,046	8,887	4,786	6,771	8,135
400mL	59,210	60,911	62,385	60,499	59,190	60,875	61,771	63,476	62,567	34,213	44,484	54,194
PPP	6,997	7,430	6,954	5,431	6,035	7,428	6,166	6,965	8,931	9,250	8,795	7,737
PC+PPP	6,415	6,346	6,340	5,724	4,700	3,734	3,252	2,908	3,281	2,496	2,506	2,478
合計	84,825	87,292	89,893	82,017	77,511	78,660	78,582	82,395	83,666	50,745	62,556	72,544

その他学生	平成23年 2011	平成24年 2012	平成25年 2013	平成26年 2014	平成27年 2015	平成28年 2016	平成29年 2017	平成30年 2018	令和元年 2019	令和2年 2020	令和3年 2021	令和4年 2022
200mL	7,684	7,830	7,951	5,433	3,631	3,095	3,479	3,730	3,702	2,576	2,939	2,877
400mL	29,036	29,709	30,372	28,980	28,048	27,062	26,753	25,463	23,960	16,260	17,839	18,408
PPP	3,233	3,277	3,224	2,379	2,506	2,902	2,587	2,957	3,189	2,778	2,437	2,320
PC+PPP	2,561	2,699	2,784	2,275	1,859	1,568	1,277	996	1,131	720	680	614
合計	42,514	43,515	44,331	39,067	36,044	34,627	34,096	33,146	31,982	22,334	23,895	24,219

その他	平成23年 2011	平成24年 2012	平成25年 2013	平成26年 2014	平成27年 2015	平成28年 2016	平成29年 2017	平成30年 2018	令和元年 2019	令和2年 2020	令和3年 2021	令和4年 2022
200mL	4,750	4,673	4,403	3,366	2,420	2,181	2,240	2,494	2,390	2,232	1,674	410
400mL	25,397	25,338	25,921	26,530	27,376	26,647	26,729	25,816	25,393	21,614	19,059	2,449
PPP	1,589	1,691	1,605	1,217	1,250	1,775	1,466	1,468	1,818	1,673	1,385	493
PC+PPP	1,644	1,722	1,843	1,697	1,368	1,224	946	857	814	639	446	176
合計	33,380	33,424	33,772	32,810	32,414	31,827	31,381	30,635	30,415	26,158	22,564	3,528

合計	平成23年 2011	平成24年 2012	平成25年 2013	平成26年 2014	平成27年 2015	平成28年 2016	平成29年 2017	平成30年 2018	令和元年 2019	令和2年 2020	令和3年 2021	令和4年 2022
200mL	98,107	102,686	106,261	84,023	67,640	61,382	66,756	73,152	72,736	61,369	63,016	62,308
400mL	159,254	167,036	170,220	169,458	168,255	168,736	171,511	172,459	168,846	120,041	127,626	120,296
PPP	14,806	15,922	14,881	11,325	12,235	15,258	12,959	14,588	18,042	17,511	15,622	13,437
PC+PPP	12,854	13,279	13,458	12,007	9,677	8,017	6,732	5,922	6,174	4,546	4,320	4,011
合計	285,021	298,923	304,820	276,813	257,807	253,393	257,958	266,121	265,798	203,467	210,584	200,052

(表7)20代 職業別・採血種別延べ献血者数(単位:人)

公務員	平成23年 2011	平成24年 2012	平成25年 2013	平成26年 2014	平成27年 2015	平成28年 2016	平成29年 2017	平成30年 2018	令和元年 2019	令和2年 2020	令和3年 2021	令和4年 2022
200mL	6,323	6,457	6,460	4,583	3,023	2,268	1,951	1,843	2,015	2,174	2,250	2,271
400mL	73,978	76,306	77,663	77,964	78,825	79,136	80,101	77,829	77,760	84,664	81,120	77,679
PPP	12,298	11,516	10,227	8,003	8,819	10,469	9,444	10,147	12,016	13,488	12,826	12,175
PC+PPP	14,335	14,020	13,654	12,356	10,021	8,751	7,495	6,267	5,926	5,181	5,126	5,111
合計	106,934	108,299	108,004	102,906	100,688	100,624	98,991	96,086	97,717	105,507	101,322	97,236

会社員	平成23年 2011	平成24年 2012	平成25年 2013	平成26年 2014	平成27年 2015	平成28年 2016	平成29年 2017	平成30年 2018	令和元年 2019	令和2年 2020	令和3年 2021	令和4年 2022
200mL	44,618	41,643	39,038	28,339	18,550	13,631	12,004	11,179	10,815	10,569	10,582	10,027
400mL	318,902	312,905	300,872	296,385	292,842	285,824	276,394	267,217	265,022	255,211	254,975	249,740
PPP	71,709	69,116	59,851	46,858	49,938	58,066	51,223	55,029	64,375	72,327	66,454	60,913
PC+PPP	73,027	70,089	67,044	60,114	50,265	41,137	35,398	30,432	28,806	26,426	25,914	25,661
合計	508,256	493,753	466,805	431,696	411,595	398,658	375,019	363,857	369,018	364,533	357,925	346,341

高校生	平成23年 2011	平成24年 2012	平成25年 2013	平成26年 2014	平成27年 2015	平成28年 2016	平成29年 2017	平成30年 2018	令和元年 2019	令和2年 2020	令和3年 2021	令和4年 2022
200mL	190	246	169	151	102	78	100	91	98	73	90	110
400mL	1,026	969	893	1,142	1,006	1,017	1,115	1,155	1,166	980	1,098	1,193
PPP	165	149	143	63	49	68	74	90	91	83	100	83
PC+PPP	130	94	93	56	53	46	21	28	33	19	17	21
合計	1,511	1,458	1,298	1,412	1,210	1,209	1,310	1,364	1,388	1,155	1,305	1,407

大学生	平成23年 2011	平成24年 2012	平成25年 2013	平成26年 2014	平成27年 2015	平成28年 2016	平成29年 2017	平成30年 2018	令和元年 2019	令和2年 2020	令和3年 2021	令和4年 2022
200mL	16,801	16,862	17,141	12,531	9,019	7,143	7,497	8,162	8,484	5,981	8,003	9,249
400mL	114,195	116,323	115,658	110,079	105,144	102,997	103,822	103,629	105,435	83,335	98,509	107,569
PPP	28,542	27,719	24,409	18,282	18,960	22,009	19,166	20,558	25,686	29,443	29,733	26,391
PC+PPP	31,123	29,840	27,929	24,228	19,558	15,765	13,550	12,174	11,884	11,298	11,703	11,206
合計	190,661	190,744	185,137	165,120	152,681	147,914	144,035	144,523	151,489	130,057	147,948	154,415

その他学生	平成23年 2011	平成24年 2012	平成25年 2013	平成26年 2014	平成27年 2015	平成28年 2016	平成29年 2017	平成30年 2018	令和元年 2019	令和2年 2020	令和3年 2021	令和4年 2022
200mL	5,738	5,853	5,757	4,019	2,739	2,042	2,093	2,179	2,140	1,775	1,777	1,877
400mL	34,337	33,641	32,472	31,356	29,925	28,574	27,521	26,385	25,769	21,603	22,055	22,279
PPP	8,261	7,743	6,428	4,738	4,531	5,019	4,348	4,634	5,435	5,385	4,917	4,574
PC+PPP	8,030	7,392	6,791	5,761	4,237	3,227	2,621	2,353	2,091	1,798	1,716	1,632
合計	56,366	54,629	51,448	45,874	41,432	38,862	36,583	35,551	35,435	30,561	30,465	30,362

主婦	平成23年 2011	平成24年 2012	平成25年 2013	平成26年 2014	平成27年 2015	平成28年 2016	平成29年 2017	平成30年 2018	令和元年 2019	令和2年 2020	令和3年 2021	令和4年 2022
200mL	3,001	2,660	2,387	1,604	930	593	437	434	383	331	307	249
400mL	6,216	5,684	5,068	4,683	4,423	3,874	3,495	3,251	3,056	2,937	2,796	2,505
PPP	2,410	2,298	1,985	1,485	1,360	1,489	1,086	960	1,050	854	702	688
PC+PPP	1,410	1,303	1,225	900	693	508	390	327	257	167	132	152
合計	13,037	11,945	10,665	8,672	7,406	6,464	5,408	4,972	4,746	4,289	3,937	3,594

自営業	平成23年 2011	平成24年 2012	平成25年 2013	平成26年 2014	平成27年 2015	平成28年 2016	平成29年 2017	平成30年 2018	令和元年 2019	令和2年 2020	令和3年 2021	令和4年 2022
200mL	377	377	372	246	178	93	84	94	106	137	119	136
400mL	5,700	5,587	4,987	4,791	4,676	4,511	4,111	3,788	3,785	4,168	4,272	4,098
PPP	1,025	1,000	866	630	752	914	717	713	944	994	967	841
PC+PPP	1,499	1,436	1,274	1,095	939	705	552	492	505	474	443	444
合計	8,601	8,400	7,499	6,762	6,545	6,223	5,464	5,087	5,340	5,773	5,801	5,519

その他	平成23年 2011	平成24年 2012	平成25年 2013	平成26年 2014	平成27年 2015	平成28年 2016	平成29年 2017	平成30年 2018	令和元年 2019	令和2年 2020	令和3年 2021	令和4年 2022
200mL	12,874	11,715	10,586	7,141	4,117	2,769	2,445	2,140	2,050	2,048	1,974	1,636
400mL	68,541	64,129	59,461	56,656	54,196	49,705	46,278	42,338	40,253	40,244	39,234	34,832
PPP	24,868	22,562	19,255	14,432	14,746	16,142	13,361	13,332	14,580	15,115	13,439	11,840
PC+PPP	26,585	25,145	22,886	19,990	16,080	12,756	10,043	8,323	7,285	5,910	5,744	5,384
合計	132,868	123,551	112,188	98,219	89,139	81,372	72,127	66,133	64,168	63,317	60,391	53,692

合計	平成23年 2011	平成24年 2012	平成25年 2013	平成26年 2014	平成27年 2015	平成28年 2016	平成29年 2017	平成30年 2018	令和元年 2019	令和2年 2020	令和3年 2021	令和4年 2022
200mL	89,922	85,813	81,910	58,614	38,658	28,617	26,611	26,122	26,091	23,088	25,102	25,555
400mL	622,895	615,544	597,074	583,056	571,037	555,638	542,837	525,592	522,246	493,142	504,059	499,895
PPP	149,278	142,103	123,164	94,491	99,155	114,176	99,419	105,463	124,177	137,689	129,138	117,505
PC+PPP	156,139	149,319	140,896	124,500	101,846	82,895	70,070	60,396	56,787	51,273	50,795	49,611
合計	1,018,234	992,779	943,044	860,661	810,696	781,326	738,937	717,573	729,301	705,192	709,094	692,566

(表8)30代 職業別・採血種別延べ献血者数(単位:人)

公務員	平成23年 2011	平成24年 2012	平成25年 2013	平成26年 2014	平成27年 2015	平成28年 2016	平成29年 2017	平成30年 2018	令和元年 2019	令和2年 2020	令和3年 2021	令和4年 2022
200mL	7,170	6,418	5,600	3,671	2,088	1,321	1,082	854	921	1,065	1,004	970
400mL	119,727	115,366	108,966	103,795	99,752	96,626	96,902	96,520	98,656	106,098	103,556	99,060
PPP	18,564	17,020	14,668	11,220	11,996	14,230	12,916	14,484	18,239	20,683	19,385	17,844
PC+PPP	30,158	28,830	26,546	24,486	20,240	17,243	15,923	14,239	13,410	12,149	11,890	11,306
合計	175,619	167,634	155,780	143,172	134,076	129,420	126,823	126,097	131,226	139,995	135,835	129,180

会社員	平成23年 2011	平成24年 2012	平成25年 2013	平成26年 2014	平成27年 2015	平成28年 2016	平成29年 2017	平成30年 2018	令和元年 2019	令和2年 2020	令和3年 2021	令和4年 2022
200mL	44,835	40,705	36,297	25,297	15,910	10,927	8,785	7,112	6,699	5,758	5,426	5,036
400mL	539,821	510,620	475,327	455,685	433,393	413,119	397,503	380,819	373,012	359,708	352,191	345,727
PPP	102,656	97,188	84,906	67,148	72,196	84,908	76,528	83,322	98,821	114,696	105,291	94,109
PC+PPP	153,759	146,034	135,722	123,640	103,650	88,716	78,437	67,938	64,598	60,374	58,220	55,094
合計	841,071	794,547	732,252	671,770	625,149	597,670	561,253	539,191	543,130	540,536	521,128	499,966

高校生	平成23年 2011	平成24年 2012	平成25年 2013	平成26年 2014	平成27年 2015	平成28年 2016	平成29年 2017	平成30年 2018	令和元年 2019	令和2年 2020	令和3年 2021	令和4年 2022
200mL	4	6	4	6	6	7	3	4	6	2	3	1
400mL	45	40	43	115	115	82	104	113	99	105	85	80
PPP	4	3	2	2	2	1	1	7	8	1	2	3
PC+PPP	1	1	2	2	5	2	3	2	1	2	8	3
合計	54	50	51	125	128	92	111	126	114	110	98	87

大学生	平成23年 2011	平成24年 2012	平成25年 2013	平成26年 2014	平成27年 2015	平成28年 2016	平成29年 2017	平成30年 2018	令和元年 2019	令和2年 2020	令和3年 2021	令和4年 2022
200mL	66	61	77	51	22	18	23	22	24	17	23	18
400mL	752	819	837	842	887	904	920	860	892	779	806	824
PPP	314	296	279	243	235	261	199	227	249	281	337	302
PC+PPP	396	382	418	398	352	282	255	208	207	194	161	123
合計	1,528	1,558	1,611	1,534	1,496	1,465	1,397	1,317	1,372	1,271	1,327	1,267

その他学生	平成23年 2011	平成24年 2012	平成25年 2013	平成26年 2014	平成27年 2015	平成28年 2016	平成29年 2017	平成30年 2018	令和元年 2019	令和2年 2020	令和3年 2021	令和4年 2022
200mL	565	495	474	356	241	166	169	144	116	95	86	89
400mL	3,768	3,494	3,164	3,020	2,762	2,658	2,514	2,331	2,168	1,735	1,607	1,540
PPP	1,001	1,068	931	584	527	599	505	506	563	458	384	340
PC+PPP	1,319	1,174	1,001	825	620	515	338	360	352	202	164	184
合計	6,653	6,231	5,570	4,785	4,150	3,938	3,526	3,341	3,199	2,490	2,241	2,153

主婦	平成23年 2011	平成24年 2012	平成25年 2013	平成26年 2014	平成27年 2015	平成28年 2016	平成29年 2017	平成30年 2018	令和元年 2019	令和2年 2020	令和3年 2021	令和4年 2022
200mL	13,882	12,157	10,452	6,808	3,785	2,277	1,713	1,287	1,183	1,159	995	761
400mL	37,723	33,235	29,339	26,282	23,468	21,017	19,548	17,778	16,923	17,463	16,506	14,866
PPP	15,040	13,820	11,460	8,405	7,806	8,696	7,288	7,529	8,248	8,406	7,013	6,087
PC+PPP	10,400	9,465	8,357	7,269	5,756	4,510	3,677	2,900	2,538	1,930	1,894	1,816
合計	77,045	68,677	59,608	48,764	40,815	36,500	32,226	29,494	28,892	28,958	26,408	23,530

自営業	平成23年 2011	平成24年 2012	平成25年 2013	平成26年 2014	平成27年 2015	平成28年 2016	平成29年 2017	平成30年 2018	令和元年 2019	令和2年 2020	令和3年 2021	令和4年 2022
200mL	1,008	998	933	561	310	209	190	155	132	175	171	133
400mL	25,441	23,232	20,749	19,293	17,821	16,388	15,117	14,045	13,486	14,810	13,854	12,980
PPP	3,856	3,448	2,859	2,118	2,285	2,794	2,387	2,686	3,202	3,977	3,532	3,134
PC+PPP	7,173	6,623	6,003	5,224	4,127	3,487	2,960	2,640	2,444	2,146	2,163	2,044
合計	37,478	34,301	30,544	27,196	24,543	22,878	20,654	19,526	19,264	21,108	19,720	18,291

その他	平成23年 2011	平成24年 2012	平成25年 2013	平成26年 2014	平成27年 2015	平成28年 2016	平成29年 2017	平成30年 2018	令和元年 2019	令和2年 2020	令和3年 2021	令和4年 2022
200mL	13,143	11,455	10,115	6,601	3,727	2,341	1,737	1,336	1,200	1,206	1,060	837
400mL	75,437	69,859	64,377	62,112	59,182	55,460	53,373	49,999	49,162	50,302	47,520	43,808
PPP	30,650	28,620	24,999	19,102	19,809	23,205	20,602	21,992	26,036	28,028	24,530	20,518
PC+PPP	39,614	36,996	34,544	31,938	27,067	23,077	20,167	17,703	16,115	13,839	12,723	11,535
合計	158,844	146,930	134,035	119,753	109,785	104,083	95,879	91,030	92,513	93,375	85,833	76,698

合計	平成23年 2011	平成24年 2012	平成25年 2013	平成26年 2014	平成27年 2015	平成28年 2016	平成29年 2017	平成30年 2018	令和元年 2019	令和2年 2020	令和3年 2021	令和4年 2022
200mL	80,673	72,295	63,952	43,351	26,089	17,266	13,702	10,914	10,281	9,477	8,768	7,845
400mL	802,714	756,665	702,802	671,144	637,380	606,254	585,981	562,465	554,398	551,000	536,125	518,885
PPP	172,085	161,463	140,104	108,822	114,856	134,694	120,426	130,753	155,366	176,530	160,474	142,337
PC+PPP	242,820	229,505	212,593	193,782	161,817	137,832	121,760	105,990	99,665	90,836	87,223	82,105
合計	1,298,292	1,219,928	1,119,451	1,017,099	940,142	896,046	841,869	810,122	819,710	827,843	792,590	751,172