

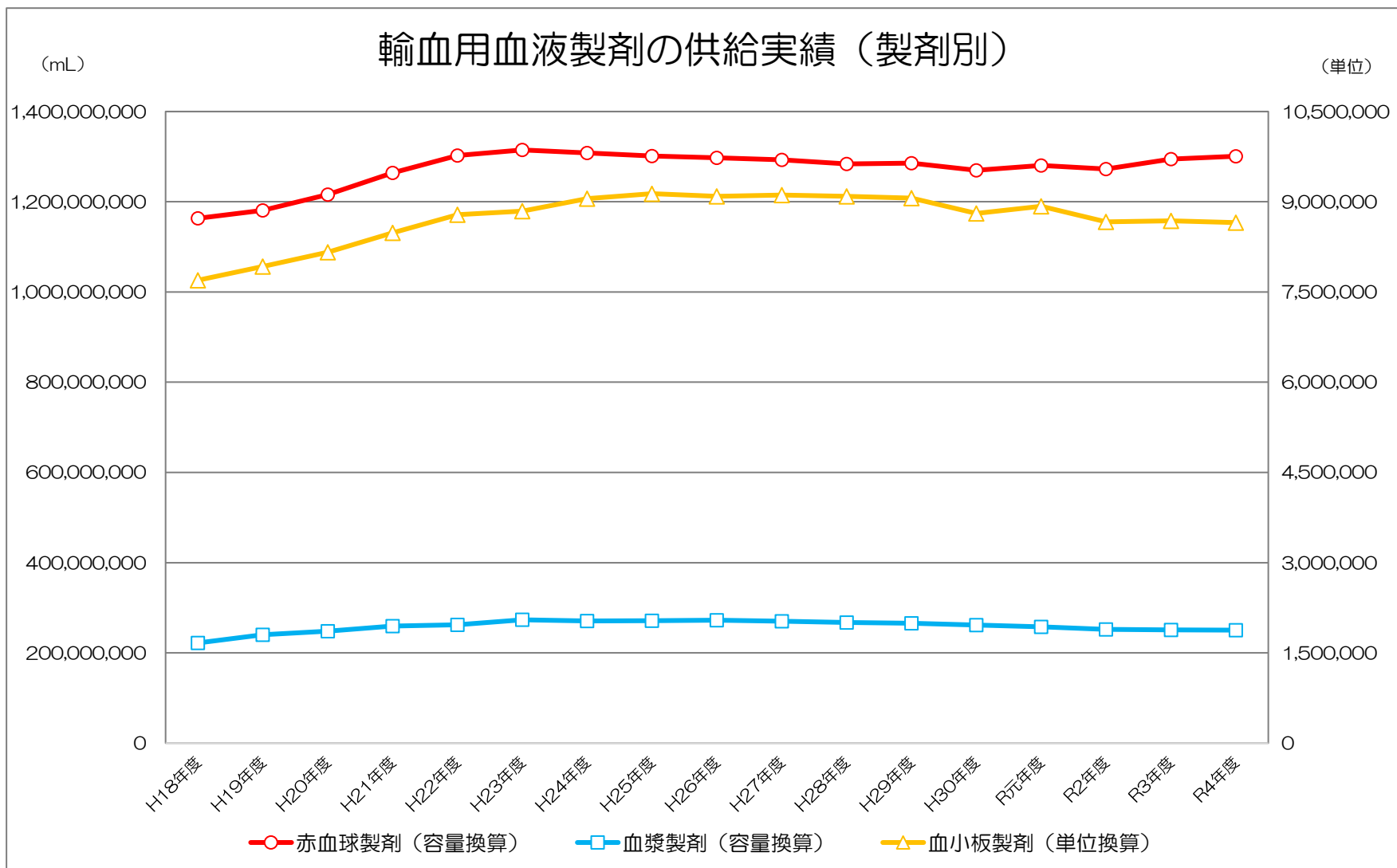
令和5年7月12日

日本赤十字社 血液事業本部

# 献血の現状

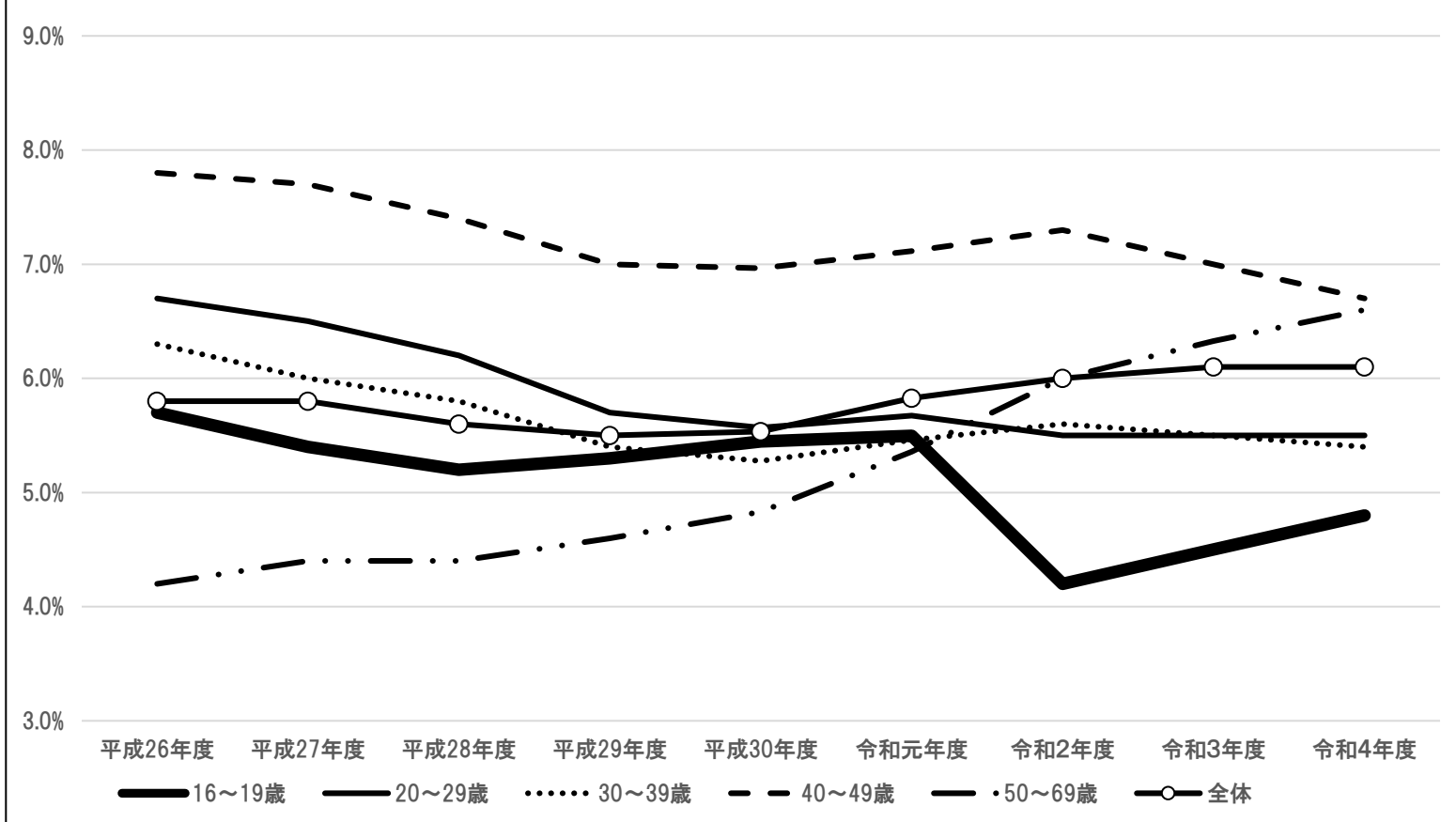
1 輸血用血液製剤の供給実績(製剤別).....	1P
2 献血率の推移(年代別).....	2P
3 都道府県別・年代別献血者数及び献血率.....	3P~6P
4 複数回献血者及び献血Web会員サービス「ラブラッド」について.....	7P
5 年代別・男女別・回数別実献血者数.....	8P・9P
6 実献血者数(年代別、総数).....	10P
7 献血Web会員サービス「ラブラッド」の状況.....	11P
8 献血Web会員サービス「ラブラッド」 会員・非会員別献血協力状況(年代別平均献血回数).....	12P
9 年代別平均献血回数.....	13P
10 年代別実献血者数(構成比).....	14P
11 献血セミナー実施状況について.....	15P

※構成比は小数点以下第2位を四捨五入しているため、合計しても必ずしも100とはならないこと。



※ 赤血球製剤及び血漿製剤は容量(mL)表記、血小板製剤は単位表記としている。  
 (血小板製剤は、濃度の異なる複数の規格が同一容量であることから、単位表記としている。)

献血率の推移(年代別)



令和4年度の献血率は全体で6.1%と、令和3年度と同率であった。  
 10代については、前年度の4.5%から4.8%と0.3%上昇している。

### 令和3年度 都道府県別・年代別献血者数及び献血率

※血液事業年度報(令和3年度)より抜粋

都道府県	10代			20代			30代			40代			50代			60代		
	献血者数			献血者数			献血者数			献血者数			献血者数			献血者数		
	対前年度比	献血率		対前年度比	献血率		対前年度比	献血率		対前年度比	献血率		対前年度比	献血率		対前年度比	献血率	
北海道	12,090	112.1%	6.7%	35,586	100.9%	7.7%	38,027	95.0%	7.0%	65,481	96.0%	8.9%	70,804	103.2%	10.2%	37,414	104.5%	5.1%
北海道ブロック	12,090	112.1%	6.7%	35,586	100.9%	7.7%	38,027	95.0%	7.0%	65,481	96.0%	8.9%	70,804	103.2%	10.2%	37,414	104.5%	5.1%
青森	2,786	92.2%	6.2%	6,593	96.0%	6.7%	7,466	93.3%	6.1%	12,361	94.9%	7.4%	12,872	100.0%	7.5%	5,584	107.2%	2.9%
岩手	2,137	110.2%	4.8%	6,267	95.5%	6.4%	7,193	93.4%	5.9%	11,154	96.3%	7.0%	11,743	104.5%	7.4%	5,987	108.8%	3.3%
宮城	4,518	105.6%	5.3%	14,907	96.2%	6.6%	15,434	94.8%	5.8%	24,178	97.3%	7.3%	24,607	103.5%	8.4%	9,903	116.1%	3.2%
秋田	1,745	90.5%	5.5%	5,737	87.5%	8.5%	7,022	92.7%	7.9%	10,345	94.8%	8.4%	10,470	98.9%	8.4%	4,821	108.2%	3.1%
山形	2,225	104.9%	5.6%	5,777	100.2%	6.7%	7,346	98.9%	6.8%	10,524	98.1%	7.7%	11,376	102.5%	8.5%	4,759	110.6%	3.0%
福島	2,984	107.3%	4.2%	9,330	101.3%	5.6%	11,979	94.9%	6.1%	19,809	96.3%	8.1%	21,829	101.9%	9.2%	10,326	107.3%	3.7%
東北ブロック	16,395	102.0%	5.2%	48,611	96.3%	6.5%	56,440	94.7%	6.2%	88,371	96.4%	7.6%	92,897	102.1%	8.3%	41,380	110.0%	3.2%
茨城	5,839	93.0%	5.3%	13,511	99.3%	4.8%	15,589	95.0%	4.8%	26,903	96.4%	6.4%	30,192	105.9%	8.0%	13,569	106.3%	3.5%
栃木	9,846	104.9%	13.4%	12,598	102.7%	6.8%	15,594	97.4%	7.1%	24,763	96.0%	8.7%	24,096	103.4%	9.6%	10,078	106.8%	3.8%
群馬	5,851	107.2%	7.6%	11,127	98.5%	5.8%	14,038	96.4%	6.8%	24,472	93.9%	8.7%	27,348	106.3%	10.7%	10,363	112.9%	4.1%
埼玉	10,376	97.6%	3.8%	31,644	99.4%	4.0%	35,820	97.8%	4.1%	62,881	93.8%	5.5%	71,888	105.1%	7.1%	28,333	109.3%	3.3%
千葉	9,239	111.5%	4.0%	32,408	102.6%	4.9%	34,902	95.9%	4.7%	59,554	95.5%	6.2%	67,801	106.5%	7.9%	26,588	109.0%	3.6%
東京	21,481	126.8%	4.9%	100,955	105.3%	5.8%	102,981	98.9%	5.3%	139,139	97.6%	6.2%	150,966	108.2%	7.7%	52,736	114.0%	3.8%
神奈川	12,295	97.2%	3.7%	44,785	101.0%	4.5%	47,997	94.9%	4.4%	80,889	93.2%	5.6%	102,382	103.7%	7.6%	36,947	108.3%	3.7%
新潟	3,726	104.0%	4.7%	12,885	100.3%	6.8%	14,992	97.8%	6.6%	25,281	101.5%	8.4%	25,622	109.0%	9.1%	11,374	112.9%	3.6%
山梨	2,962	98.8%	9.2%	5,177	97.1%	6.7%	5,513	98.9%	6.7%	8,917	92.4%	8.1%	11,172	100.9%	9.9%	4,623	116.4%	4.2%
長野	2,870	101.3%	3.6%	9,967	99.0%	5.5%	11,859	93.9%	5.8%	20,555	91.9%	7.2%	23,590	102.5%	8.8%	9,371	111.5%	3.5%
関東甲信越ブロック	84,485	106.9%	4.9%	275,057	102.2%	5.2%	299,285	97.1%	5.1%	473,354	95.6%	6.4%	535,057	105.9%	8.0%	203,982	110.6%	3.7%
富山	1,661	102.2%	4.3%	5,729	102.3%	6.0%	6,016	98.0%	5.7%	10,245	94.6%	6.8%	10,000	101.8%	7.5%	3,749	108.8%	2.8%
石川	1,937	94.0%	4.3%	6,054	101.1%	5.4%	6,806	96.6%	5.8%	12,018	91.3%	7.4%	12,801	103.8%	8.9%	4,945	107.6%	3.5%
福井	935	101.0%	3.1%	3,454	101.2%	4.7%	4,433	96.9%	5.4%	7,206	96.8%	6.9%	8,936	101.9%	9.2%	4,389	110.1%	4.3%
岐阜	2,764	104.9%	3.5%	7,643	92.6%	4.0%	9,678	96.2%	4.6%	18,725	95.2%	6.6%	21,281	105.9%	8.1%	8,967	111.8%	3.5%
静岡	6,121	104.7%	4.4%	16,115	101.5%	4.7%	21,261	99.0%	5.3%	35,361	96.0%	6.8%	39,824	107.7%	8.2%	15,868	111.3%	3.4%
愛知	12,059	98.0%	4.1%	44,518	97.3%	5.3%	45,971	93.9%	5.0%	74,834	93.5%	6.5%	84,964	104.8%	8.4%	30,386	112.3%	3.7%
三重	1,839	96.4%	2.7%	7,511	99.0%	4.3%	9,968	96.8%	5.2%	17,709	94.5%	7.0%	20,483	107.4%	8.6%	7,631	119.2%	3.4%
東海北陸ブロック	27,316	100.0%	3.9%	91,024	98.4%	4.9%	104,133	95.9%	5.2%	176,098	94.3%	6.7%	198,289	105.4%	8.4%	75,935	112.0%	3.5%

### 令和3年度 都道府県別・年代別献血者数及び献血率

※血液事業年度報(令和3年度)より抜粋

都道府県	10代		20代		30代		40代		50代		60代							
	献血者数		献血者数		献血者数		献血者数		献血者数		献血者数							
	対前年度比	献血率	対前年度比	献血率	対前年度比	献血率	対前年度比	献血率	対前年度比	献血率	対前年度比	献血率						
滋賀	2,275	89.8%	3.9%	6,501	103.1%	4.5%	7,676	87.6%	4.7%	13,400	93.4%	6.4%	15,063	100.4%	8.3%	6,453	103.8%	3.9%
京都	3,937	103.1%	4.1%	17,220	101.4%	6.6%	16,405	93.5%	6.1%	27,158	92.0%	7.4%	33,457	100.1%	10.0%	15,036	105.4%	5.1%
大阪	14,665	104.2%	4.5%	61,273	102.4%	6.3%	59,319	96.7%	5.8%	96,733	93.4%	7.3%	118,761	103.1%	9.7%	46,267	107.9%	4.8%
兵庫	7,390	102.4%	3.5%	28,414	100.3%	5.3%	31,896	93.7%	5.4%	55,517	94.0%	6.9%	64,578	104.9%	8.6%	28,772	106.9%	4.3%
奈良	1,664	88.3%	3.2%	5,796	98.5%	4.7%	7,137	95.7%	5.3%	11,987	92.9%	6.5%	14,956	104.0%	8.3%	7,432	103.1%	4.3%
和歌山	1,950	100.7%	5.7%	5,137	95.4%	6.3%	6,450	94.1%	7.0%	10,799	93.5%	8.7%	12,831	98.2%	10.2%	6,344	101.0%	5.0%
近畿ブロック	31,881	101.3%	4.1%	124,341	101.3%	5.8%	128,883	94.8%	5.7%	215,594	93.4%	7.2%	259,646	102.8%	9.3%	110,304	106.3%	4.6%
鳥取	629	102.3%	3.0%	2,805	95.3%	5.9%	3,760	85.2%	6.5%	6,319	90.3%	8.5%	5,862	96.4%	8.8%	2,524	103.1%	3.2%
島根	502	100.6%	2.0%	2,554	96.5%	4.6%	3,496	96.8%	5.3%	6,162	93.2%	7.2%	6,378	100.7%	8.2%	3,192	110.7%	3.4%
岡山	2,108	78.5%	2.9%	10,290	99.2%	5.4%	12,521	95.8%	6.1%	22,147	97.1%	8.4%	22,829	103.8%	10.0%	9,633	108.2%	4.2%
広島	4,774	109.0%	4.5%	16,747	97.5%	6.0%	18,160	93.7%	5.9%	31,798	92.2%	7.9%	35,953	103.6%	10.2%	14,153	107.1%	4.2%
山口	1,989	119.8%	4.0%	5,985	104.2%	5.2%	7,349	90.5%	5.6%	13,968	93.0%	7.8%	15,650	100.8%	9.6%	6,904	101.1%	3.7%
徳島	667	89.7%	2.5%	3,172	99.0%	5.1%	4,655	96.3%	6.2%	7,825	97.4%	8.0%	8,213	105.0%	9.0%	4,033	103.6%	3.8%
香川	1,380	103.1%	3.7%	4,531	107.7%	5.1%	5,601	93.5%	5.5%	10,235	95.8%	7.4%	11,087	106.8%	9.4%	4,964	103.3%	4.0%
愛媛	2,381	97.3%	4.8%	8,179	97.4%	7.1%	8,048	92.3%	5.9%	13,559	93.4%	7.4%	14,474	102.2%	8.5%	6,150	106.4%	3.3%
高知	1,018	101.6%	4.1%	4,118	98.7%	7.4%	4,813	92.9%	7.3%	7,543	91.4%	8.1%	7,581	103.4%	8.8%	3,551	101.9%	3.6%
中四国ブロック	15,448	100.5%	3.7%	58,381	99.2%	5.8%	68,403	93.3%	6.0%	119,556	93.8%	7.9%	128,027	102.9%	9.5%	55,104	105.5%	3.8%
福岡	9,381	109.6%	4.9%	29,580	102.8%	5.6%	34,258	96.6%	5.7%	55,150	94.7%	7.5%	59,255	104.2%	9.4%	26,557	106.4%	4.2%
佐賀	1,244	94.7%	3.8%	4,253	98.7%	5.7%	5,643	93.3%	6.5%	9,590	95.7%	9.1%	9,556	105.5%	9.6%	4,741	107.7%	4.1%
長崎	1,996	83.0%	4.0%	6,815	98.8%	6.3%	9,351	96.3%	7.1%	14,480	96.3%	8.6%	15,349	105.6%	9.1%	6,706	105.5%	3.4%
熊本	3,676	95.8%	5.6%	9,358	100.3%	6.0%	11,752	92.7%	6.3%	19,374	92.6%	8.6%	20,467	99.8%	9.6%	10,435	106.6%	4.2%
大分	1,090	95.0%	2.6%	5,666	95.3%	5.7%	7,696	92.8%	6.6%	13,623	92.2%	9.1%	13,890	103.2%	10.2%	6,484	107.2%	4.1%
宮崎	1,256	110.0%	3.1%	4,993	99.1%	5.7%	6,499	96.9%	5.9%	11,786	100.9%	8.4%	12,399	107.2%	9.6%	6,402	114.8%	4.0%
鹿児島	1,884	89.9%	3.2%	8,167	96.9%	6.3%	11,331	95.4%	6.7%	17,142	96.6%	8.5%	17,809	103.8%	9.1%	8,254	107.2%	3.4%
沖縄	2,442	83.1%	3.7%	7,262	94.9%	4.7%	10,889	95.9%	6.0%	16,160	100.2%	7.7%	13,610	106.4%	7.4%	4,418	110.4%	2.4%
九州ブロック	22,969	98.0%	4.2%	76,094	99.6%	5.7%	97,419	95.4%	6.2%	157,305	95.6%	8.1%	162,335	104.1%	9.3%	73,997	107.5%	3.8%
全国	210,584	103.5%	4.5%	709,094	100.6%	5.5%	792,590	95.7%	5.5%	1,295,759	94.9%	7.0%	1,447,055	104.4%	8.6%	598,116	108.6%	3.9%

### 令和4年度 都道府県別・年代別献血者数及び献血率

※血液事業年度報(令和4年度)より抜粋

都道府県	10代			20代			30代			40代			50代			60代		
	献血者数			献血者数			献血者数			献血者数			献血者数			献血者数		
	対前年度比	献血率		対前年度比	献血率		対前年度比	献血率		対前年度比	献血率		対前年度比	献血率		対前年度比	献血率	
北海道	12,911	106.8%	7.4%	35,650	100.2%	7.8%	36,557	96.1%	6.9%	61,028	93.2%	8.5%	70,546	99.6%	10.0%	38,337	102.5%	5.4%
北海道ブロック	12,911	106.8%	7.4%	35,650	100.2%	7.8%	36,557	96.1%	6.9%	61,028	93.2%	8.5%	70,546	99.6%	10.0%	38,337	102.5%	5.4%
青森	2,842	102.0%	6.6%	6,401	97.1%	6.6%	7,385	98.9%	6.2%	11,589	93.8%	7.1%	13,024	101.2%	7.7%	5,886	105.4%	3.1%
岩手	1,994	93.3%	4.7%	6,053	96.6%	6.3%	6,605	91.8%	5.6%	10,461	93.8%	6.6%	11,703	99.7%	7.4%	6,288	105.0%	3.5%
宮城	4,280	94.7%	5.1%	14,023	94.1%	6.3%	14,667	95.0%	5.6%	22,912	94.8%	7.0%	25,315	102.9%	8.6%	10,663	107.7%	3.6%
秋田	1,460	83.7%	4.8%	5,191	90.5%	7.8%	6,294	89.6%	7.4%	9,705	93.8%	8.0%	10,585	101.1%	8.6%	5,166	107.2%	3.4%
山形	2,204	99.1%	5.7%	5,573	96.5%	6.6%	6,950	94.6%	6.7%	10,286	97.7%	7.6%	11,745	103.2%	8.9%	5,314	111.7%	3.4%
福島	2,798	93.8%	4.1%	8,806	94.4%	5.4%	11,964	99.9%	6.2%	18,897	95.4%	7.9%	22,054	101.0%	9.3%	11,304	109.5%	4.2%
東北ブロック	15,578	95.0%	5.1%	46,047	94.7%	6.3%	53,865	95.4%	6.1%	83,850	94.9%	7.3%	94,426	101.6%	8.5%	44,621	107.8%	3.6%
茨城	6,419	109.9%	6.0%	12,388	91.7%	4.5%	14,628	93.8%	4.6%	25,271	93.9%	6.2%	31,062	102.9%	8.0%	14,528	107.1%	3.9%
栃木	8,473	86.1%	11.7%	11,998	95.2%	6.5%	14,672	94.1%	6.8%	22,931	92.6%	8.2%	25,159	104.4%	9.8%	10,692	106.1%	4.1%
群馬	5,580	95.4%	7.5%	10,727	96.4%	5.7%	12,695	90.4%	6.3%	22,372	91.4%	8.2%	28,015	102.4%	10.7%	11,371	109.7%	4.6%
埼玉	10,660	102.7%	4.0%	30,203	95.4%	3.9%	33,893	94.6%	4.0%	59,070	93.9%	5.3%	75,428	104.9%	7.1%	30,103	106.2%	3.6%
千葉	10,190	110.3%	4.5%	32,511	100.3%	4.9%	33,630	96.4%	4.6%	56,273	94.5%	6.0%	70,949	104.6%	7.9%	28,707	108.0%	4.0%
東京	24,493	114.0%	5.7%	101,793	100.8%	5.9%	97,359	94.5%	5.1%	128,651	92.5%	5.9%	155,364	102.9%	7.7%	57,745	109.5%	4.2%
神奈川	12,740	103.6%	3.9%	44,974	100.4%	4.5%	47,068	98.1%	4.4%	75,956	93.9%	5.4%	107,748	105.2%	7.7%	41,328	111.9%	4.2%
新潟	3,801	102.0%	4.9%	12,439	96.5%	6.7%	14,053	93.7%	6.4%	23,197	91.8%	7.9%	26,070	101.7%	9.1%	12,435	109.3%	4.1%
山梨	2,848	96.2%	9.1%	4,712	91.0%	6.1%	4,993	90.6%	6.1%	7,961	89.3%	7.4%	11,221	100.4%	9.8%	4,975	107.6%	4.6%
長野	2,545	88.7%	3.3%	9,290	93.2%	5.2%	10,709	90.3%	5.3%	18,843	91.7%	6.7%	23,310	98.8%	8.5%	9,838	105.0%	3.8%
関東甲信越ブロック	87,749	103.9%	5.2%	271,035	98.5%	5.2%	283,700	94.8%	4.9%	440,525	93.1%	6.1%	554,326	103.6%	8.0%	221,722	108.7%	4.1%
富山	1,721	103.6%	4.5%	5,379	93.9%	5.7%	5,560	92.4%	5.5%	9,204	89.8%	6.4%	10,426	104.3%	7.6%	3,941	105.1%	3.0%
石川	2,077	107.2%	4.8%	6,138	101.4%	5.5%	6,281	92.3%	5.4%	11,288	93.9%	7.1%	13,474	105.3%	9.2%	5,362	108.4%	3.9%
福井	938	100.3%	3.2%	3,269	94.6%	4.5%	4,174	94.2%	5.2%	6,827	94.7%	6.7%	8,755	98.0%	8.8%	4,521	103.0%	4.6%
岐阜	2,771	100.3%	3.6%	7,260	95.0%	3.8%	8,919	92.2%	4.4%	16,806	89.8%	6.2%	21,343	100.3%	8.0%	9,557	106.6%	3.8%
静岡	6,081	99.3%	4.5%	15,600	96.8%	4.6%	19,624	92.3%	5.1%	32,403	91.6%	6.4%	40,623	102.0%	8.2%	16,943	106.8%	3.7%
愛知	13,985	116.0%	4.9%	46,231	103.8%	5.5%	44,300	96.4%	4.9%	70,977	94.8%	6.4%	89,093	104.9%	8.5%	33,704	110.9%	4.2%
三重	1,776	96.6%	2.6%	7,317	97.4%	4.2%	9,796	98.3%	5.2%	16,287	92.0%	6.6%	21,179	103.4%	8.7%	8,018	105.1%	3.6%
東海北陸ブロック	29,349	107.4%	4.3%	91,194	100.2%	5.0%	98,654	94.7%	5.0%	163,792	93.0%	6.4%	204,893	103.3%	8.4%	82,046	108.0%	3.9%

## 令和4年度 都道府県別・年代別献血者数及び献血率

※血液事業年度報(令和4年度)より抜粋

都道府県	10代		20代			30代			40代			50代			60代			
	献血者数		献血者数			献血者数			献血者数			献血者数			献血者数			
	対前年度比	献血率	対前年度比	献血率	対前年度比	献血率	対前年度比	献血率	対前年度比	献血率	対前年度比	献血率	対前年度比	献血率	対前年度比	献血率		
滋賀	2,381	104.7%	4.2%	6,778	104.3%	4.7%	7,590	98.9%	4.7%	13,120	97.9%	6.4%	16,141	107.2%	8.6%	7,154	110.9%	4.4%
京都	4,246	107.8%	4.5%	17,012	98.8%	6.6%	15,935	97.1%	6.1%	25,280	93.1%	7.1%	34,614	103.5%	10.1%	16,323	108.6%	5.7%
大阪	14,238	97.1%	4.5%	58,315	95.2%	6.0%	55,957	94.3%	5.6%	87,849	90.8%	6.9%	121,179	102.0%	9.6%	49,333	106.6%	5.3%
兵庫	7,735	104.7%	3.7%	27,609	97.2%	5.2%	30,720	96.3%	5.3%	51,534	92.8%	6.6%	66,319	102.7%	8.6%	30,963	107.6%	4.7%
奈良	1,700	102.2%	3.3%	6,056	104.5%	5.0%	6,854	96.0%	5.3%	11,430	95.4%	6.4%	15,352	102.6%	8.3%	7,835	105.4%	4.7%
和歌山	1,976	101.3%	5.9%	5,157	100.4%	6.4%	5,954	92.3%	6.6%	9,847	91.2%	8.2%	13,016	101.4%	10.2%	6,451	101.7%	5.2%
近畿ブロック	32,276	101.2%	4.2%	120,927	97.3%	5.7%	123,010	95.4%	5.5%	199,060	92.3%	6.8%	266,621	102.7%	9.3%	118,059	107.0%	5.1%
鳥取	627	99.7%	3.0%	3,024	107.8%	6.5%	3,879	103.2%	6.9%	6,189	97.9%	8.5%	6,433	109.7%	9.6%	2,774	109.9%	3.6%
島根	463	92.2%	1.9%	2,436	95.4%	4.5%	3,144	89.9%	4.9%	5,649	91.7%	6.7%	6,421	100.7%	8.2%	3,298	103.3%	3.6%
岡山	2,592	123.0%	3.6%	10,302	100.1%	5.5%	11,869	94.8%	5.9%	20,802	93.9%	8.1%	23,733	104.0%	10.1%	9,953	103.3%	4.4%
広島	4,936	103.4%	4.8%	15,350	91.7%	5.6%	16,474	90.7%	5.5%	28,792	90.5%	7.4%	37,136	103.3%	10.2%	15,107	106.7%	4.6%
山口	1,975	99.3%	4.1%	6,078	101.6%	5.4%	7,184	97.8%	5.7%	12,773	91.4%	7.3%	16,088	102.8%	9.7%	7,317	106.0%	4.1%
徳島	635	95.2%	2.5%	2,955	93.2%	4.9%	4,314	92.7%	6.0%	7,303	93.3%	7.6%	8,294	101.0%	8.9%	4,225	104.8%	4.2%
香川	1,454	105.4%	4.0%	4,380	96.7%	5.0%	5,323	95.0%	5.4%	9,564	93.4%	7.1%	11,540	104.1%	9.5%	5,395	108.7%	4.5%
愛媛	2,109	88.6%	4.4%	8,138	99.5%	7.2%	7,796	96.9%	5.9%	13,272	97.9%	7.4%	15,388	106.3%	8.9%	6,938	112.8%	3.9%
高知	942	92.5%	3.9%	4,006	97.3%	7.3%	4,773	99.2%	7.5%	7,553	100.1%	8.3%	7,867	103.8%	9.0%	3,756	105.8%	4.0%
中四国ブロック	15,733	101.8%	3.9%	56,669	97.1%	5.7%	64,756	94.7%	5.8%	111,897	93.6%	7.6%	132,900	103.8%	9.6%	58,763	106.6%	4.2%
福岡	10,025	106.9%	5.4%	30,294	102.4%	5.7%	33,449	97.6%	5.7%	53,113	96.3%	7.3%	61,992	104.6%	9.6%	28,620	107.8%	4.6%
佐賀	1,063	85.5%	3.4%	3,939	92.6%	5.4%	5,196	92.1%	6.2%	8,940	93.2%	8.5%	9,555	100.0%	9.6%	5,093	107.4%	4.5%
長崎	1,782	89.3%	3.7%	6,620	97.1%	6.3%	8,980	96.0%	7.0%	13,762	95.0%	8.4%	15,946	103.9%	9.5%	7,283	108.6%	3.8%
熊本	3,461	94.2%	5.4%	8,816	94.2%	5.8%	10,833	92.2%	6.0%	17,892	92.4%	8.0%	20,842	101.8%	9.8%	10,905	104.5%	4.5%
大分	1,107	101.6%	2.7%	5,122	90.4%	5.3%	6,890	89.5%	6.1%	12,589	92.4%	8.5%	14,206	102.3%	10.3%	6,745	104.0%	4.4%
宮崎	1,354	107.8%	3.4%	4,886	97.9%	5.6%	6,385	98.2%	6.0%	10,961	93.0%	7.9%	12,160	98.1%	9.4%	6,512	101.7%	4.2%
鹿児島	1,958	103.9%	3.3%	7,791	95.4%	6.1%	10,502	92.7%	6.4%	16,250	94.8%	8.1%	18,306	102.8%	9.4%	9,174	111.1%	3.9%
沖縄	2,756	112.9%	4.3%	6,905	95.1%	4.5%	10,254	94.2%	5.7%	14,828	91.8%	7.1%	14,690	107.9%	7.9%	4,937	111.7%	2.7%
九州ブロック	23,506	102.3%	4.4%	74,373	97.7%	5.6%	92,489	94.9%	6.0%	148,335	94.3%	7.8%	167,697	103.3%	9.5%	79,269	107.1%	4.2%
全国	217,102	103.1%	4.8%	695,895	98.1%	5.5%	753,031	95.0%	5.4%	1,208,487	93.3%	6.7%	1,491,409	103.1%	8.6%	642,817	107.5%	4.2%

## 複数回献血者及び献血Web会員サービス「ラブラッド」について

- ・複数回献血者とは、年間2回以上献血する献血者であること。
- ・献血Web会員サービス「ラブラッド」会員とは、複数回献血に協力する意思があり、献血Web会員サービス「ラブラッド」へ登録した献血者であること。（電子メールアドレスを所有し、血液センターが検査履歴データを保有していること）

### 男女別・献血回数別実献血者数の推移(令和3年度～令和4年度)

令和3年度

(単位:人)

性別	献 血 回 数																合計
	1回		2回		3回		4回		5回以上 ～10回以下		11回以上 ～20回以下		21回以上		【再掲】 2回以上 (複数回)		
	人数	比率	人数	比率	人数	比率	人数	比率	人数	比率	人数	比率	人数	比率	人数	比率	
男性	894,001	54.2%	403,979	24.5%	224,037	13.6%	23,237	1.4%	57,778	3.5%	41,817	2.5%	3,673	0.2%	754,521	45.3%	1,648,522
女性	577,580	66.2%	211,738	24.3%	26,162	3.0%	14,770	1.7%	30,736	3.5%	10,858	1.2%	745	0.1%	295,009	33.8%	872,589
小計	1,471,581	58.4%	615,717	24.4%	250,199	9.9%	38,007	1.5%	88,514	3.5%	52,675	2.1%	4,418	0.2%	1,049,530	41.6%	2,521,111

令和4年度

(単位:人)

性別	献 血 回 数																合計
	1回		2回		3回		4回		5回以上 ～10回以下		11回以上 ～20回以下		21回以上		【再掲】 2回以上 (複数回)		
	人数	比率	人数	比率	人数	比率	人数	比率	人数	比率	人数	比率	人数	比率	人数	比率	
男性	897,789	54.3%	407,575	24.6%	224,338	13.6%	23,735	1.4%	58,340	3.5%	39,508	2.4%	3,406	0.2%	756,902	45.5%	1,654,691
女性	579,916	66.3%	213,868	24.5%	26,653	3.0%	14,459	1.7%	29,479	3.4%	9,604	1.1%	705	0.1%	294,768	33.7%	874,684
小計	1,477,705	58.4%	621,443	24.6%	250,991	9.9%	38,194	1.5%	87,819	3.5%	49,112	1.9%	4,111	0.2%	1,051,670	41.6%	2,529,375

献血回数において年1回の献血者が増加し、複数回の献血者も増加となった。このことから、令和4年度においては実献血者数の全体の増加が図れたと考える。



## 令和3年度 年代別・男女別・回数別実献血者数

(単位:人)

年代	性別	献 血 回 数																合計	構成比率
		1回		2回		3回		4回		5回以上 ~10回以下		11回以上 ~20回以下		21回以上		【再 掲】 2回以上 (複数回)			
		回数	比率	回数	比率	回数	比率	回数	比率	回数	比率	回数	比率	回数	比率	回数	比率		
10代	男性	66,153	76.7%	13,335	15.5%	4,442	5.2%	823	1.0%	1,169	1.4%	271	0.3%	9	0.0%	20,049	23.3%	86,202	/
	女性	57,161	77.5%	11,733	15.9%	2,588	3.5%	1,272	1.7%	866	1.2%	136	0.2%	1	0.0%	16,596	22.5%	73,757	
	小計	123,314	77.1%	25,068	15.7%	7,030	4.4%	2,095	1.3%	2,035	1.3%	407	0.3%	10	0.0%	36,645	22.9%	159,959	
20代	男性	160,866	65.5%	50,185	20.4%	21,926	8.9%	3,280	1.3%	6,389	2.6%	2,791	1.1%	106	0.0%	84,677	34.5%	245,543	/
	女性	127,019	70.0%	37,843	20.9%	6,300	3.5%	3,289	1.8%	5,768	3.2%	1,128	0.6%	24	0.0%	54,352	30.0%	181,371	
	小計	287,885	67.4%	88,028	20.6%	28,226	6.6%	6,569	1.5%	12,157	2.8%	3,919	0.9%	130	0.0%	139,029	32.6%	426,914	
30代	男性	161,533	58.1%	65,476	23.6%	32,043	11.5%	4,093	1.5%	8,910	3.2%	5,502	2.0%	349	0.1%	116,373	41.9%	277,906	/
	女性	90,504	65.5%	32,129	23.2%	4,862	3.5%	2,829	2.0%	6,084	4.4%	1,763	1.3%	74	0.1%	47,741	34.5%	138,245	
	小計	252,037	60.6%	97,605	23.5%	36,905	8.9%	6,922	1.7%	14,994	3.6%	7,265	1.7%	423	0.1%	164,114	39.4%	416,151	
40代	男性	218,064	51.1%	110,629	25.9%	61,479	14.4%	6,555	1.5%	16,841	3.9%	12,309	2.9%	918	0.2%	208,731	48.9%	426,795	/
	女性	127,726	64.8%	48,372	24.6%	5,794	2.9%	3,550	1.8%	8,395	4.3%	3,028	1.5%	150	0.1%	69,289	35.2%	197,015	
	小計	345,790	55.4%	159,001	25.5%	67,273	10.8%	10,105	1.6%	25,236	4.0%	15,337	2.5%	1,068	0.2%	278,020	44.6%	623,810	
50代	男性	208,008	47.7%	116,697	26.7%	71,905	16.5%	6,110	1.4%	17,506	4.0%	14,761	3.4%	1,479	0.3%	228,458	52.3%	436,466	/
	女性	130,855	62.7%	58,117	27.9%	5,215	2.5%	2,996	1.4%	7,498	3.6%	3,539	1.7%	329	0.2%	77,694	37.3%	208,549	
	小計	338,863	52.5%	174,814	27.1%	77,120	12.0%	9,106	1.4%	25,004	3.9%	18,300	2.8%	1,808	0.3%	306,152	47.5%	645,015	
60代	男性	79,377	45.2%	47,657	27.1%	32,242	18.4%	2,376	1.4%	6,963	4.0%	6,183	3.5%	812	0.5%	96,233	54.8%	175,610	/
	女性	44,315	60.2%	23,544	32.0%	1,403	1.9%	834	1.1%	2,125	2.9%	1,264	1.7%	167	0.2%	29,337	39.8%	73,652	
	小計	123,692	49.6%	71,201	28.6%	33,645	13.5%	3,210	1.3%	9,088	3.6%	7,447	3.0%	979	0.4%	125,570	50.4%	249,262	
合計		1,471,581		615,717		250,199		38,007		88,514		52,675		4,418		1,049,530		2,521,111	
構成比		58.4%		24.4%		9.9%		1.5%		3.5%		2.1%		0.2%		41.6%		100.0%	

※複数回献血者数:2021/4/1~2022/3/31までの実献血者

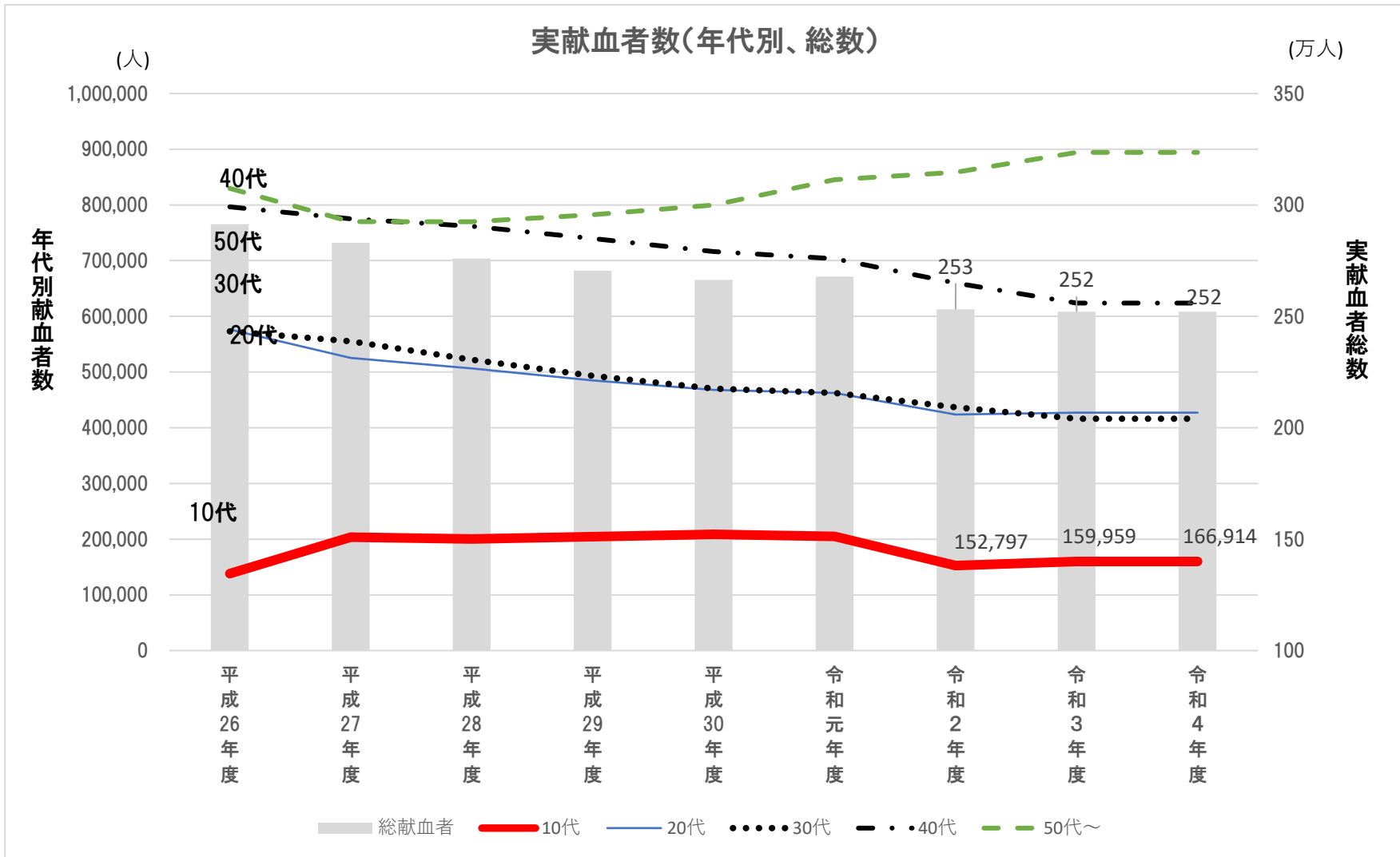
## 令和4年度 年代別・男女別・回数別実献血者数

(単位:人)

年代	性別	献 血 回 数																合計	構成比率
		1回	比率	2回	比率	3回	比率	4回	比率	5回以上 ~10回以下	比率	11回以上 ~20回以下	比率	21回以上	比率	【再掲】 2回以上 (複数回)	比率		
10代	男性	70,722	77.5%	13,826	15.1%	4,615	5.1%	798	0.9%	1,136	1.2%	212	0.2%	1	0.0%	20,588	22.5%	91,310	/
	女性	59,112	78.2%	11,801	15.6%	2,534	3.4%	1,278	1.7%	788	1.0%	90	0.1%	1	0.0%	16,492	21.8%	75,604	
	小計	129,834	77.8%	25,627	15.4%	7,149	4.3%	2,076	1.2%	1,924	1.2%	302	0.2%	2	0.0%	37,080	22.2%	166,914	
20代	男性	163,209	66.3%	49,562	20.1%	21,363	8.7%	3,313	1.3%	6,325	2.6%	2,407	1.0%	91	0.0%	83,061	33.7%	246,270	/
	女性	128,106	70.8%	37,249	20.6%	6,332	3.5%	3,154	1.7%	5,242	2.9%	918	0.5%	24	0.0%	52,919	29.2%	181,025	
	小計	291,315	68.2%	86,811	20.3%	27,695	6.5%	6,467	1.5%	11,567	2.7%	3,325	0.8%	115	0.0%	135,980	31.8%	427,295	
30代	男性	157,593	58.4%	63,783	23.6%	30,541	11.3%	3,968	1.5%	8,689	3.2%	4,941	1.8%	266	0.1%	112,188	41.6%	269,781	/
	女性	88,968	66.2%	31,106	23.2%	4,724	3.5%	2,600	1.9%	5,497	4.1%	1,362	1.0%	70	0.1%	45,359	33.8%	134,327	
	小計	246,561	61.0%	94,889	23.5%	35,265	8.7%	6,568	1.6%	14,186	3.5%	6,303	1.6%	336	0.1%	157,547	39.0%	404,108	
40代	男性	208,393	51.4%	105,667	26.0%	57,849	14.3%	6,269	1.5%	15,930	3.9%	10,806	2.7%	775	0.2%	197,296	48.6%	405,689	/
	女性	121,050	64.9%	46,073	24.7%	5,811	3.1%	3,259	1.7%	7,630	4.1%	2,543	1.4%	138	0.1%	65,454	35.1%	186,504	
	小計	329,443	55.6%	151,740	25.6%	63,660	10.7%	9,528	1.6%	23,560	4.0%	13,349	2.3%	913	0.2%	262,750	44.4%	592,193	
50代	男性	214,324	47.3%	122,975	27.1%	74,700	16.5%	6,732	1.5%	18,607	4.1%	14,631	3.2%	1,418	0.3%	239,063	52.7%	453,387	/
	女性	135,782	62.2%	62,133	28.4%	5,695	2.6%	3,225	1.5%	7,905	3.6%	3,403	1.6%	309	0.1%	82,670	37.8%	218,452	
	小計	350,106	52.1%	185,108	27.6%	80,395	12.0%	9,957	1.5%	26,512	3.9%	18,034	2.7%	1,727	0.3%	321,733	47.9%	671,839	
60代	男性	83,548	44.4%	51,762	27.5%	35,270	18.7%	2,655	1.4%	7,653	4.1%	6,511	3.5%	855	0.5%	104,706	55.6%	188,254	/
	女性	46,898	59.5%	25,506	32.4%	1,557	2.0%	943	1.2%	2,417	3.1%	1,288	1.6%	163	0.2%	31,874	40.5%	78,772	
	小計	130,446	48.9%	77,268	28.9%	36,827	13.8%	3,598	1.3%	10,070	3.8%	7,799	2.9%	1,018	0.4%	136,580	51.1%	267,026	
合計		1,477,705		621,443		250,991		38,194		87,819		49,112		4,111		1,051,670		2,529,375	
構成比		58.4%		24.6%		9.9%		1.5%		3.5%		1.9%		0.2%		41.6%		100.0%	

※複数回献血者数:2022/4/1~2023/3/31までの実献血者

献血回数2回以上の比率は、50代、60代において昨年度の実績を上回っており、全体の構成比としては昨年度と同等である。



## 献血Web会員サービス「ラブラッド」の状況

献血Web会員(ラブラッド会員) 年代構成(令和4年3月末時点)

	10代	20代	30代	40代	50代	60代	合計
合計	81,626	640,002	564,465	705,414	713,304	250,597	2,955,408
対前年増減数	18,298	91,526	89,272	82,350	139,822	65,241	486,509
構成比	2.8%	21.7%	19.1%	23.9%	24.1%	8.5%	100.0%

献血Web会員(ラブラッド会員) 年代構成(令和5年3月末時点)

	10代	20代	30代	40代	50代	60代	合計
合計	89,763	724,135	641,372	760,285	839,405	322,359	3,377,319
対前年増減数	8,137	84,133	76,907	54,871	126,101	71,762	421,911
構成比	3.0%	24.5%	21.7%	25.7%	28.4%	10.9%	100.0%

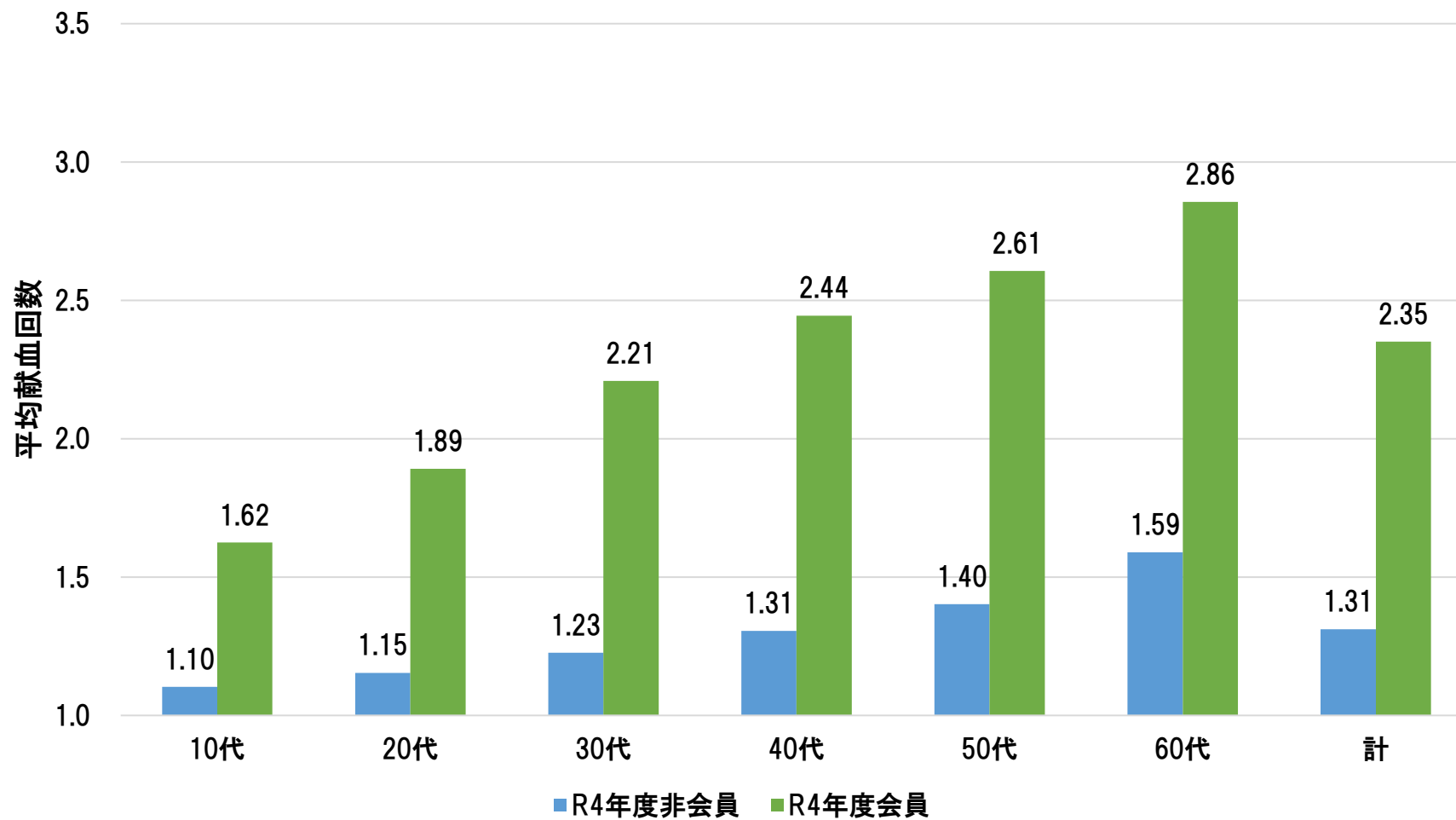
令和3年度 献血Web会員(ラブラッド会員) 献血回数別実献血者数

	献血回数								合計
	1回	2回	3回	4回	5回以上 ~10回以下	11回以上 ~20回以下	21回以上	2回以上 【再掲】	
会員数(人)	700,951	426,851	206,516	35,205	83,729	50,170	4,193	806,664	1,507,615
対前年増減数	129,450	73,737	26,302	1,638	1,795	366	119	103,957	233,407
構成比	46.5%	28.3%	13.7%	2.3%	5.6%	3.3%	0.3%	53.5%	

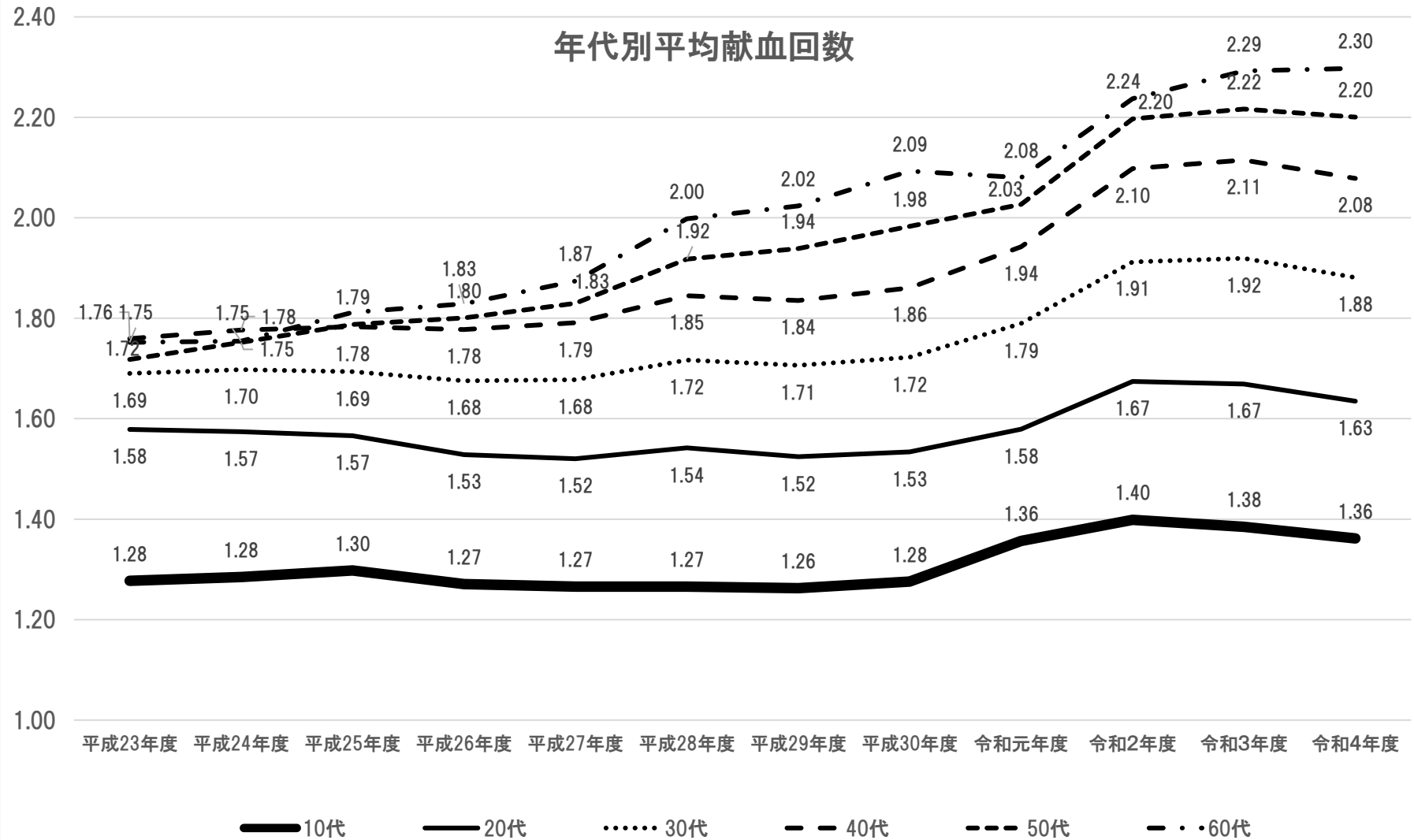
令和4年度 献血Web会員(ラブラッド会員) 献血回数別実献血者数

	献血回数								合計
	1回	2回	3回	4回	5回以上 ~10回以下	11回以上 ~20回以下	21回以上	2回以上 【再掲】	
会員数(人)	775,355	463,542	216,695	36,170	84,385	47,255	3,904	851,951	1,627,306
対前年増減数	74,404	36,691	10,179	965	656	-2,915	-289	45,287	119,691
構成比	51.4%	30.7%	14.4%	2.4%	5.6%	3.1%	0.3%	56.5%	

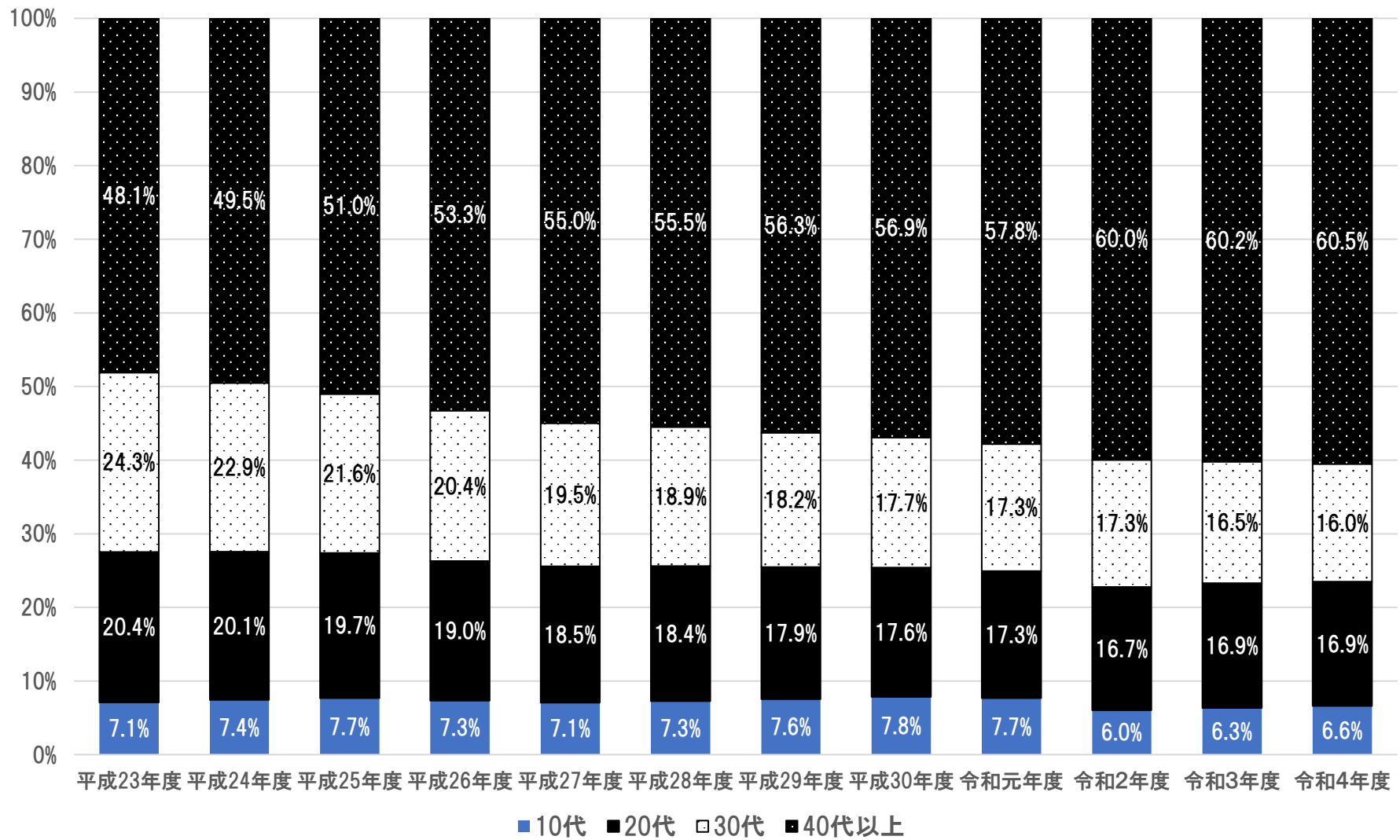
### 献血Web会員サービス「ラブラッド」会員・非会員別献血協力状況(年代別平均献血回数)」



### 年代別平均献血回数



年代別実献血者数(構成比)



## 献血セミナー実施状況について(令和2年度から令和4年度)

令和2年度「献血セミナー」実施状況について

対象者	学校等での開催実績				血液センター等での開催実績				合 計			
	実施回数		受講者数		実施回数		受講者数		実施回数		受講者数	
		前年比		前年比		前年比		前年比		前年比		前年比
小学生	45	45.9%	2,327	34.5%	6	4.5%	43	1.0%	51	22.1%	2,370	21.8%
中学生	62	56.4%	5,510	45.9%	6	5.4%	35	5.2%	68	30.6%	5,545	43.7%
高校生	511	64.5%	82,853	54.0%	36	28.6%	516	25.6%	547	59.6%	83,369	53.6%
専門学生	43	42.2%	1,858	18.4%	9	17.6%	447	35.5%	52	34.0%	2,305	20.3%
大学生	74	22.1%	5,560	31.4%	81	35.4%	620	23.7%	155	27.5%	6,180	30.4%
その他	173	33.7%	7,667	35.1%	17	6.9%	194	4.0%	190	25.0%	7,861	29.4%
合計	908	46.6%	105,775	47.7%	155	17.3%	1,855	11.9%	1,063	37.3%	107,630	45.3%

令和3年度「献血セミナー」実施状況について

対象者	学校等での開催実績				血液センター等での開催実績				合 計			
	実施回数		受講者数		実施回数		受講者数		実施回数		受講者数	
		前年比		前年比		前年比		前年比		前年比		前年比
小学生	63	140.0%	2,981	128.1%	6	100.0%	46	107.0%	69	135.3%	3,027	127.7%
中学生	90	145.2%	9,613	174.5%	4	66.7%	18	51.4%	94	138.2%	9,631	173.7%
高校生	521	102.0%	88,237	106.5%	76	211.1%	5,066	981.8%	597	109.1%	93,303	111.9%
専門学生	60	139.5%	5,985	322.1%	7	77.8%	155	34.7%	67	128.8%	6,140	266.4%
大学生	105	141.9%	6,552	117.8%	135	166.7%	1,677	270.5%	240	154.8%	8,229	133.2%
その他	243	140.5%	11,721	152.9%	31	182.4%	838	432.0%	274	144.2%	12,559	159.8%
合計	1,082	119.2%	125,089	118.3%	259	167.1%	7,800	420.5%	1,341	126.2%	132,889	123.5%

令和4年度「献血セミナー」実施状況について

対象者	学校等での開催実績				血液センター等での開催実績				合 計			
	実施回数		受講者数		実施回数		受講者数		実施回数		受講者数	
		前年比		前年比		前年比		前年比		前年比		前年比
小学生	82	130.2%	5,057	169.6%	25	416.7%	457	993.5%	107	155.1%	5,514	182.2%
中学生	87	96.7%	13,260	137.9%	19	475.0%	150	833.3%	106	112.8%	13,410	139.2%
高校生	599	115.0%	110,501	125.2%	74	97.4%	2,813	55.5%	673	112.7%	113,314	121.4%
専門学生	80	133.3%	6,829	114.1%	17	242.9%	232	149.7%	97	144.8%	7,061	115.0%
大学生	150	142.9%	8,354	127.5%	147	108.9%	1,591	94.9%	297	123.8%	9,945	120.9%
その他	348	143.2%	17,157	146.4%	54	174.2%	989	118.0%	402	146.7%	18,146	144.5%
合計	1,346	124.4%	161,158	128.8%	336	129.7%	6,232	79.9%	1,682	125.4%	167,390	126.0%