

マークをクリックするとそのページを見ることができます



発生動向総覧
P.2-8

<第24週>ヘルパンギーナの定点当たり報告数は第19週以降増加が続いており、過去5年間の同時期と比較してかなり多い／その他最新動向



注目すべき感染症

<今週は該当記事はありません>



感染症関連情報
P.9

病原体情報(速報記事) / 海外感染症情報 / その他



速報

<今週は該当記事はありません>



読者のコーナー

<今週は該当記事はありません>



グラフ総覧(第24週)
P.10-16



グラフ総覧(5月)
P.17-21



5月のデータ
P.22-24



第24週のデータ
P.25-40



発生動向総覧

<第24週コメント> 6月21日集計分

注意：これは当該週に診断された報告症例の集計です。しかし、迅速に情報還元するために期日を決めて集計を行いますので、当該週に診断された症例の報告が集計の期日以降に届くこともあります。それらについては一部を除いて発生動向総覧では扱いませんが、翌週あるいはそれ以降に、巻末の表の累積数に加えられることになります。

※感染経路、感染原因、感染地域については、確定あるいは推定として記載されていたものを示します。

◆全数報告の感染症

1類感染症

報告なし

2類感染症

結核251例

3類感染症

細菌性赤痢2例

菌種：*S. flexneri*(B群)1例__感染地域：東京都

菌種不明1例__感染地域：フィリピン

腸管出血性大腸菌感染症97例(有症者63例、うちHUS 2例)

感染地域：国内70例、韓国4例、フィリピン1例、トルコ/ギリシャ1例、国内・国外不明21例

国内の感染地域：東京都12例、群馬県8例、福岡県5例、埼玉県4例、神奈川県4例、鹿児島県4例、北海道3例、千葉県2例、長野県2例、滋賀県2例、長崎県2例、宮城県1例、秋田県1例、茨城県1例、富山県1例、山梨県1例、静岡県1例、愛知県1例、大阪府1例、兵庫県1例、奈良県1例、島根県1例、岡山県1例、広島県1例、香川県1例、熊本県1例、大分県1例、国内(都道府県不明)6例

年齢群：1歳(2例)、2歳(2例)、4歳(2例)、6歳(1例)、7歳(4例)、9歳(1例)、10代(16例)、20代(18例)、30代(11例)、40代(16例)、50代(5例)、60代(8例)、70代(7例)、80代(4例)

血清群・毒素型：O157 VT2(33例)、O157 VT1・VT2(22例)、O103 VT1(5例)、O26 VT1(5例)、O111 VT1・VT2(2例)、O157 VT1(2例)、O103 VT1・VT2(1例)、O121 VT2(1例)、O128 VT1(1例)、O128 VT1・VT2(1例)、O18 VT2(1例)、その他・不明(23例)

累積報告数：846例(有症者520例、うちHUS 9例、死亡2例)

腸チフス1例

感染地域：バングラデシュ

パラチフス1例

感染地域：インド

4類感染症

- E型肝炎7例 感染地域(感染源)：国内(都道府県不明)4例(不明4例)、国内・国外不明3例(不明3例)
- エムポックス2例 感染地域：国内2例
- 重症熱性血小板減少症候群7例
 感染地域：愛知県1例、和歌山県1例、広島県1例、山口県1例、長崎県1例、宮崎県1例、徳島県/愛媛県1例
 年齢群：60代(5例)、70代(1例)、80代(1例)
- つつが虫病3例 感染地域：岩手県1例、秋田県1例、島根県1例
- デング熱2例 感染地域：インドネシア1例、マレーシア1例
 累積報告数：33例(感染地域：国外33例)
- 日本紅斑熱13例 感染地域：広島県5例、福井県1例、和歌山県1例、島根県1例、香川県1例、愛媛県1例、熊本県1例、宮崎県1例、鹿児島県1例
- レジオネラ症131例(肺炎型128例、ポンティアック型3例)
 感染地域：埼玉県9例、大阪府7例、宮城県6例、群馬県5例、新潟県5例、愛知県5例、福島県4例、岡山県4例、千葉県3例、東京都3例、兵庫県3例、茨城県2例、神奈川県2例、富山県2例、福井県2例、長野県2例、三重県2例、京都府2例、奈良県2例、山口県2例、福岡県2例、北海道1例、山形県1例、栃木県1例、石川県1例、岐阜県1例、静岡県1例、和歌山県1例、島根県1例、広島県1例、熊本県1例、大分県1例、鹿児島県1例、栃木県/群馬県1例、山梨県/静岡県1例、埼玉県/千葉県/神奈川県1例、国内(都道府県不明)13例、奈良県/中国1例、ベトナム1例、国内・国外不明27例
 年齢群：40代(7例)、50代(28例)、60代(37例)、70代(46例)、80代(12例)、90代以上(1例)
 累積報告数：818例

5類感染症

- アメーバ赤痢5例(腸管アメーバ症5例)
 感染地域：神奈川県1例、熊本県1例、台湾1例、国内・国外不明2例
 感染経路：経口感染1例、その他・不明4例
- ウイルス性肝炎3例 B型1例__感染経路：性的接触(異性間)
 サイトメガロウイルス2例__感染経路：性的接触2例(異性間2例)
- カルバペネム耐性腸内細菌目細菌感染症29例
 菌検出検体：尿8例、血液7例、喀痰6例、膿3例、腹水2例、胆汁1例、血液/尿1例、血液/胆汁1例
 菌種：*E. cloacae* 11例、*K. aerogenes* 9例、*K. pneumoniae* 5例、*E. coli* 1例、その他3例

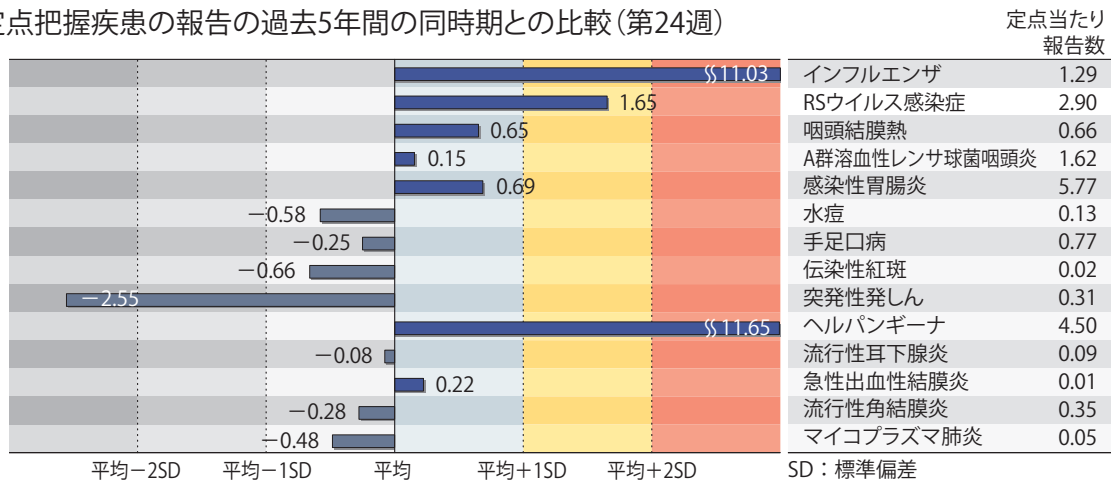
- 感染経路：以前からの保菌10例、医療器具関連6例、院内感染4例、手術部位2例、以前からの保菌/医療器具関連1例、以前からの保菌/その他・不明1例、その他・不明5例
- 急性弛緩性麻痺2例 病原体不明2例__年齢群：5歳(2例)
- 急性脳炎4例 ヒトパレコウイルス2例__年齢群：0歳(2例)
ヘルペスウイルス1例__年齢群：0歳
病原体不明1例__年齢群：3歳
- クリプトスポリジウム症1例
感染地域：バングラデシュ
- クロイツフェルト・ヤコブ病4例
孤発性プリオン病古典型4例
- 劇症型溶血性レンサ球菌感染症19例
年齢群：30代(2例)、40代(1例)、50代(6例)、60代(2例)、70代(2例、うち1例死亡)、80代(5例)、90代以上(1例)
- 後天性免疫不全症候群12例(AIDS 4例、無症候5例、その他3例)
感染地域：国内9例、国内・国外不明3例
感染経路：性的接触10例(異性間9例、異性/同性間1例)、不明2例
- 侵襲性インフルエンザ菌感染症13例(菌検出検体：血液13例)
年齢群：1歳(1例)、3歳(1例)、40代(1例、死亡)、70代(3例)、80代(4例)、90代以上(3例、うち1例死亡)
- 侵襲性肺炎球菌感染症20例(菌検出検体：血液18例、血液/髄液1例、その他1例)
年齢群：1歳(4例)、4歳(1例)、30代(2例)、40代(2例)、60代(3例)、70代(3例)、80代(4例)、90代以上(1例、死亡)
- 水痘(入院例に限る)7例(検査診断例4例、臨床診断例3例)
年齢群：30代(2例)、40代(1例)、50代(2例)、70代(1例)、80代(1例)
- 梅毒229例(早期顕症I期92例、早期顕症II期78例、晩期顕症3例、無症候56例)
累積報告数：6,762例
- 播種性クリプトコックス症2例
菌検出検体：血液1例、血液/髄液1例
感染地域：長野県1例、長崎県1例
年齢群：80代(1例、死亡)、90代以上(1例)
- 破傷風8例 年齢群：10代(1例)、20代(2例)、60代(2例)、80代(3例)
- バンコマイシン耐性腸球菌感染症1例
遺伝子型：不明__菌検出検体：膿/便
累積報告数：65例
- 百日咳24例(うちLAMP法等病原体遺伝子検出2例)
年齢群：0歳(1例)、3歳(7例)、4歳(4例)、5歳(1例)、7歳(3例)、8歳(2例)、9歳(1例)、10代(1例)、40代(3例)、50代(1例)
- 麻しん2例[麻しん(検査診断例2例)]
感染地域：インドネシア1例、モザンビーク1例
年齢群：25～29歳(1例)、35～39歳(1例)
累積報告数：18例[麻しん(検査診断例14例)、修飾麻しん4例]

(補) 2022年第24週から2023年第23週までに診断されたものの報告遅れとして、腸管出血性大腸菌感染症11例〔血清群・毒素型: O157 VT2(5例)、O26 VT1(2例)、O157 VT1・VT2(1例)、その他・不明(3例)〕、E型肝炎4例〔感染地域(感染源): 北海道1例(焼肉)、東京都1例(豚肉)、石川県1例(不明)、国内・国外不明1例(不明)〕、A型肝炎1例(感染地域: 国内・国外不明)、エキノコックス症1例(多包条虫__感染地域: 北海道)、エムポックス2例(感染地域: 国内2例)、日本紅斑熱1例(感染地域: 広島県)、ライム病1例(感染地域: 群馬県)、レジオネラ症8例〔感染地域: 長野県3例、栃木県1例、広島県1例、熊本県1例、国内(都道府県不明)1例、国内・国外不明1例〕、カルバペネム耐性腸内細菌目細菌感染症8例(菌種: *E. cloacae* 2例、*E. coli* 2例、*K. pneumoniae* 2例、*K. aerogenes* 1例、その他1例)、急性弛緩性麻痺1例(病原体不明__年齢群: 10代)、急性脳炎1例(病原体不明__年齢群: 3歳)、劇症型溶血性レンサ球菌感染症4例〔年齢群: 70代(1例)、80代(2例)、90代以上(1例)〕、水痘(入院例に限る)1例(年齢群: 10代)、梅毒106例(早期顕症I期36例、早期顕症II期37例、晩期顕症3例、無症候30例)、百日咳8例〔うちLAMP法等病原体遺伝子検出なし__年齢群: 2歳(1例)、5歳(2例)、7歳(1例)、9歳(1例)、30代(2例)、40代(1例)〕などの報告があった。

◆定点把握の対象となる5類感染症

全国の指定された医療機関(定点)から報告され、疾患により小児科定点(約3,000カ所)、インフルエンザ/COVID-19(小児科・内科)定点(約5,000カ所)、眼科定点(約600カ所)、基幹定点(約500カ所)に分かれています。また、定点当たり報告数は、報告数/定点医療機関数です(増減の目安は小数点第3位以下を含む)。

定点把握疾患の報告の過去5年間の同時期との比較 (第24週)



当該週と過去5年間の平均(過去5年間の前週、当該週、後週の合計15週間分の平均)との差をグラフ上に表現した。

インフルエンザ/COVID-19定点報告疾患

インフルエンザの定点当たり報告数は第21週以降減少が続いているが、過去5年間の同時期(前週、当該週、後週)と比較してかなり多い。都道府県別の上位3位は鹿児島県(10.55)、宮崎県(8.16)、長崎県(4.47)である。基幹定点からのインフルエンザ入院サーベイランスにおける報告数は50例と前週と比較して減少した。都道府県別では23都道府県から報告があり、年齢別では0歳(1例)、1～9歳(20例)、10代(3例)、20代(1例)、30代(3例)、40代(1例)、60代(4例)、70代(5例)、80歳以上(12例)であった。

新型コロナウイルス感染症の定点当たり報告数は第20週以降増加が続いている。都道府県別の上位3位は沖縄県(28.74)、鹿児島県(9.60)、千葉県(7.57)である。

小児科定点報告疾患(主なもの)

RSウイルス感染症の定点当たり報告数は第19週以降増加が続いており、過去5年間の同時期と比較してやや多い。都道府県別の上位3位は大分県(6.72)、愛媛県(6.35)、山口県(6.05)である。

咽頭結膜熱の定点当たり報告数は減少した。都道府県別の上位3位は山形県(1.25)、北海道(1.19)、福岡県(1.14)である。

A群溶血性レンサ球菌咽頭炎の定点当たり報告数は減少した。都道府県別の上位3位は福岡県(4.40)、富山県(3.07)、大阪府(2.69)である。

感染性胃腸炎の定点当たり報告数は2週連続で減少した。都道府県別の上位3位は大分県(9.94)、長野県(9.56)、熊本県(9.34)である。

手足口病の定点当たり報告数は第19週以降増加が続いている。都道府県別の上位3位は茨城県(3.49)、宮崎県(2.39)、大分県(1.92)である。

伝染性紅斑の定点当たり報告数は減少した。都道府県別の上位3位は鹿児島県(0.09)、大分県(0.08)、山口県(0.05)である。

ヘルパンギーナの定点当たり報告数は第19週以降増加が続いており、過去5年間の同時期と比較してかなり多い。都道府県別の上位3位は和歌山県(10.50)、宮崎県(10.06)、鹿児島県(9.94)である。

流行性耳下腺炎の定点当たり報告数は減少した。都道府県別の上位3位は兵庫県(0.39)、山口県(0.21)、新潟県(0.19)である。

基幹定点報告疾患

マイコプラズマ肺炎の定点当たり報告数は2週連続で減少した。都道府県別の上位3位は青森県(1.17)、山口県(0.44)、静岡県(0.20)である。

感染性胃腸炎(ロタウイルスに限る)の定点当たり報告は減少し、今週の報告はなかった。

インフルエンザおよび新型コロナウイルス感染症の性別・年齢階級別報告数、前週との比較

2023年第24週

	インフルエンザ			新型コロナウイルス感染症		
	報告数	報告数	報告数	報告数	報告数	報告数
	総数	男性	女性	総数	男性	女性
総数	6344	3488	2856	27614	13597	14017
0~5 ヶ月	20	14	6	204	112	92
6~11 ヶ月	38	22	16	338	166	172
1歳	150	83	67	463	240	223
2歳	181	89	92	310	155	155
3歳	261	154	107	277	143	134
4歳	337	180	157	259	126	133
5歳	437	251	186	285	144	141
6歳	570	299	271	346	182	164
7歳	548	298	250	426	229	197
8歳	474	272	202	496	270	226
9歳	426	207	219	488	260	228
10~14歳	1345	811	534	3335	1763	1572
15~19歳	563	371	192	2552	1260	1292
20~29歳	170	80	90	2979	1413	1566
30~39歳	252	96	156	2697	1293	1404
40~49歳	277	103	174	3232	1496	1736
50~59歳	139	78	61	3332	1587	1745
60~69歳	81	43	38	2133	1062	1071
70~79歳	42	24	18	1825	914	911
80歳~	33	13	20	1637	782	855

2023年第23週(再掲)

	インフルエンザ			新型コロナウイルス感染症		
	報告数	報告数	報告数	報告数	報告数	報告数
	総数	男性	女性	総数	男性	女性
総数	6688	3722	2966	25163	12491	12672
0~5 ヶ月	21	13	8	168	97	71
6~11 ヶ月	52	23	29	274	146	128
1歳	171	95	76	415	206	209
2歳	190	104	86	325	181	144
3歳	235	134	101	259	131	128
4歳	352	176	176	247	129	118
5歳	436	256	180	271	147	124
6歳	512	294	218	314	168	146
7歳	610	312	298	380	197	183
8歳	498	266	232	441	214	227
9歳	403	218	185	533	280	253
10~14歳	1422	866	556	2882	1540	1342
15~19歳	716	490	226	2474	1207	1267
20~29歳	195	107	88	2711	1277	1434
30~39歳	308	116	192	2461	1181	1280
40~49歳	293	114	179	3028	1414	1614
50~59歳	118	56	62	2930	1442	1488
60~69歳	74	44	30	1864	963	901
70~79歳	42	19	23	1716	879	837
80歳~	40	19	21	1470	692	778

※ 全国のインフルエンザ／COVID-19定点医療機関(約5,000カ所：小児科定点約3,000カ所、内科定点約2,000カ所)から届出された、当該週と前週のデータ。前週の届出数は、前週のIDWRで還元したデータ(参照：<https://www.niid.go.jp/niid/ja/idwr.html>)の再掲。

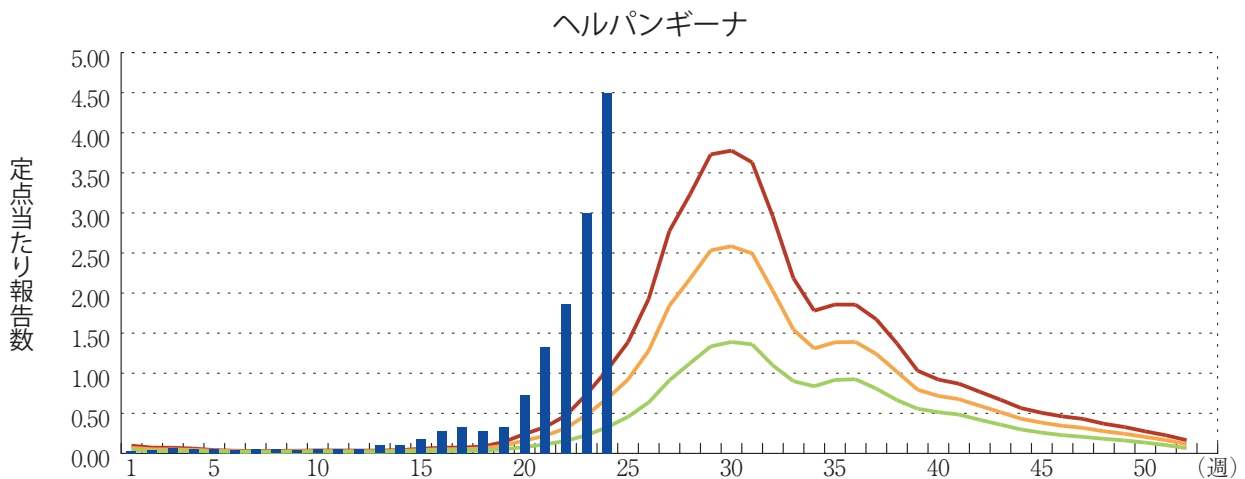
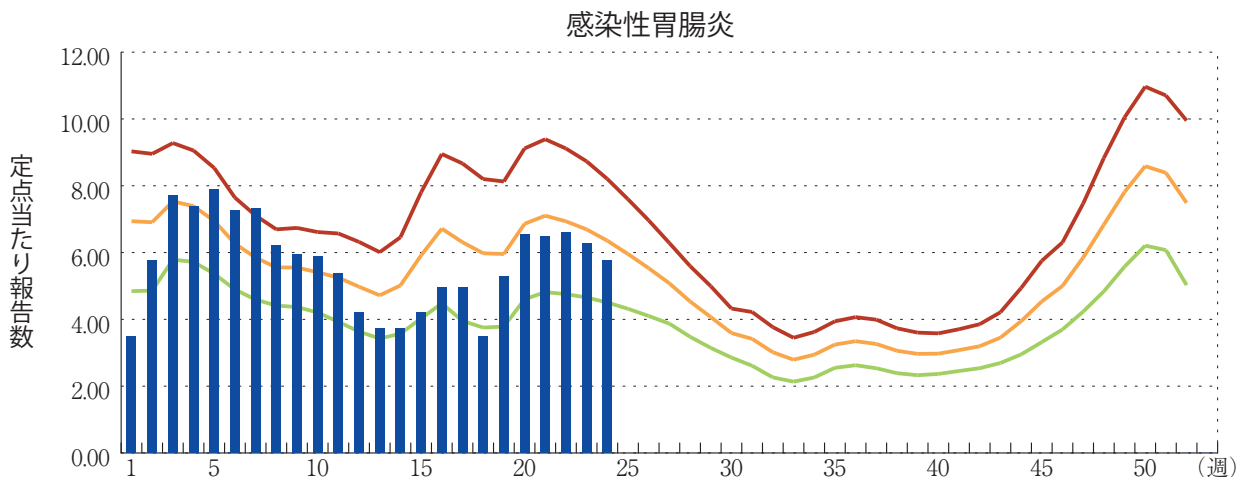
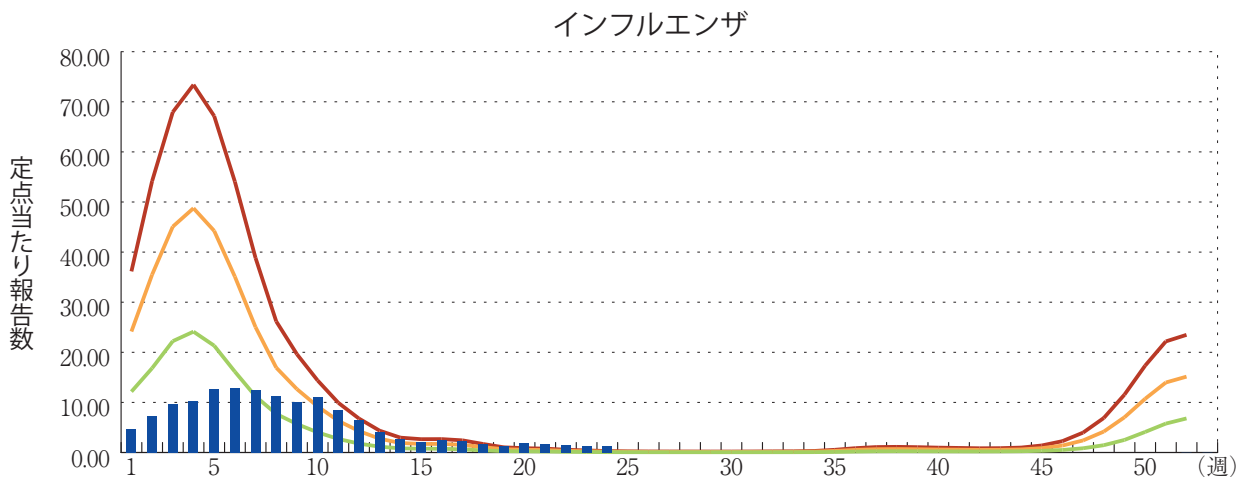
年末・年始(第52週～第1週頃)、ゴールデンウィーク(第18週頃)、お盆(第33週頃)、シルバーウィーク(第39週頃)等の週では、報告数が減少する傾向があり解釈には注意が必要である。なお、祝日、休日の並び等によって該当する週は年によって異なる。

図. 主要定点把握疾患の過去5年間との週別比較(2023年第24週)

青のバーで示す本年の定点当たり報告数が赤のラインを超えているときには、過去5年間の週と比較してかなり多いことを示す。



*過去5年間：前週、当該週、後週の報告数の5年間分、合計15週間分





感染症関連情報

◆病原体情報

病原微生物検出情報(IASR)：<https://www.niid.go.jp/niid/ja/iasr.html>

<速報記事>

- 初めて診断されたオズウイルス感染症患者

<https://www.niid.go.jp/niid/ja/diseases/a/ozv/2630-idsc/iasr-news/12108-521p01.html>

◆海外感染症情報

厚生労働省検疫所(FORTH)：<https://www.forth.go.jp/>

◆その他

- オズウイルス感染症とは

<https://www.niid.go.jp/niid/ja/kansennohanashi/12113-ozv.html>

- 新型コロナウイルス感染症関連情報について

<https://www.niid.go.jp/niid/ja/diseases/ka/corona-virus/2019-ncov/9324-2019-ncov.html>

- ・「国内におけるSARS-CoV-2のゲノム解析」、「国立感染症研究所および地方衛生研究所等における全ゲノム解析により確認されたVOCs, VOIs, VUMs」に関しては、以下のリンクをご参照いただきたい：

「SARS-CoV-2変異株について」

<https://www.niid.go.jp/niid/ja/2019-ncov/2551-cepr/10745-cepr-topics.html>

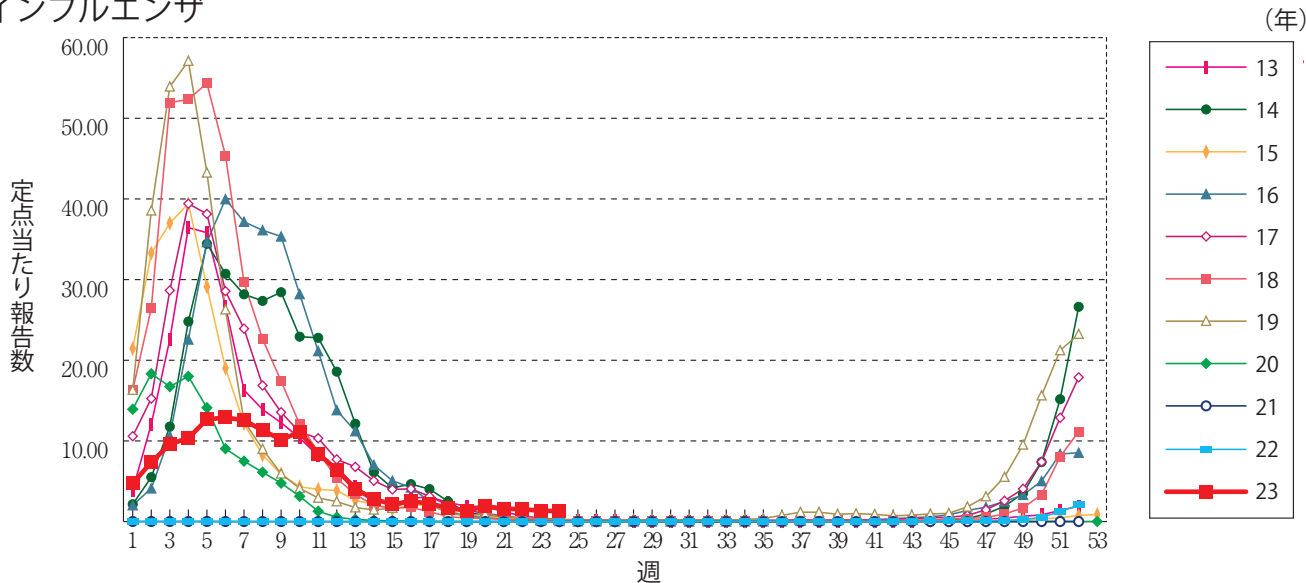
なお、本リンクは「国立感染症研究所のゲノム解析の実施状況及びPANGO系統別検出状況」の情報も含んでいる



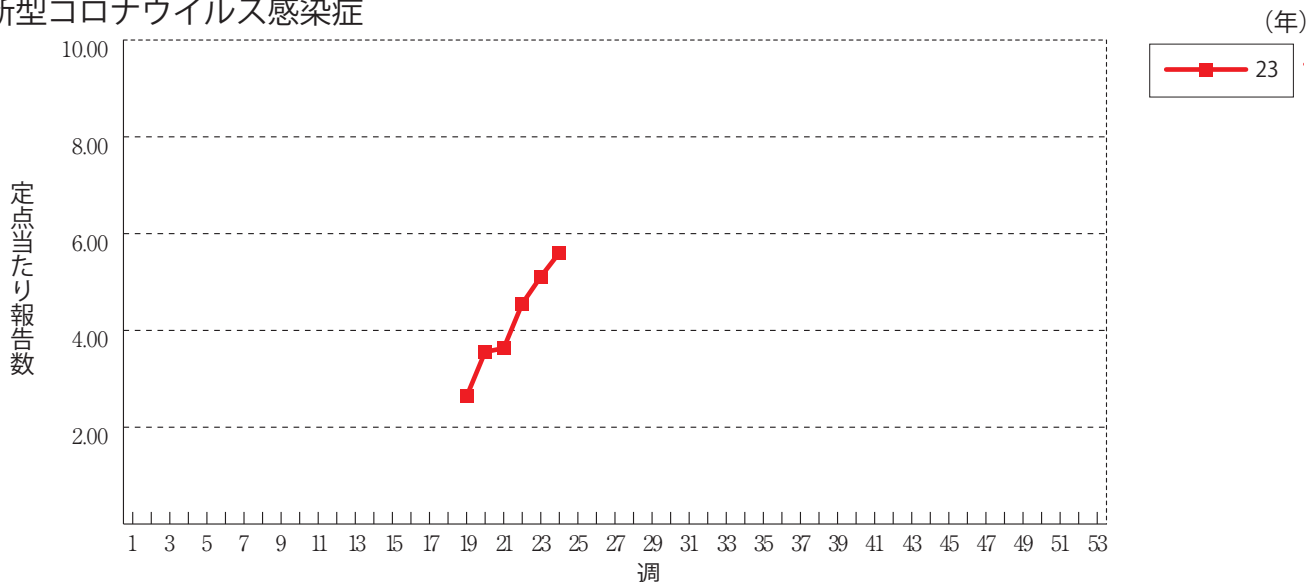
グラフ総覧(第24週)

※年末・年始(第52週～第1週頃)、ゴールデンウィーク(第18週頃)、お盆(第33週頃)、シルバーウィーク(第39週頃)等の週では、定点当たり報告数が減少する傾向があり解釈には注意が必要である。なお、祝日、休日の並び等によって該当する週は年によって異なる。

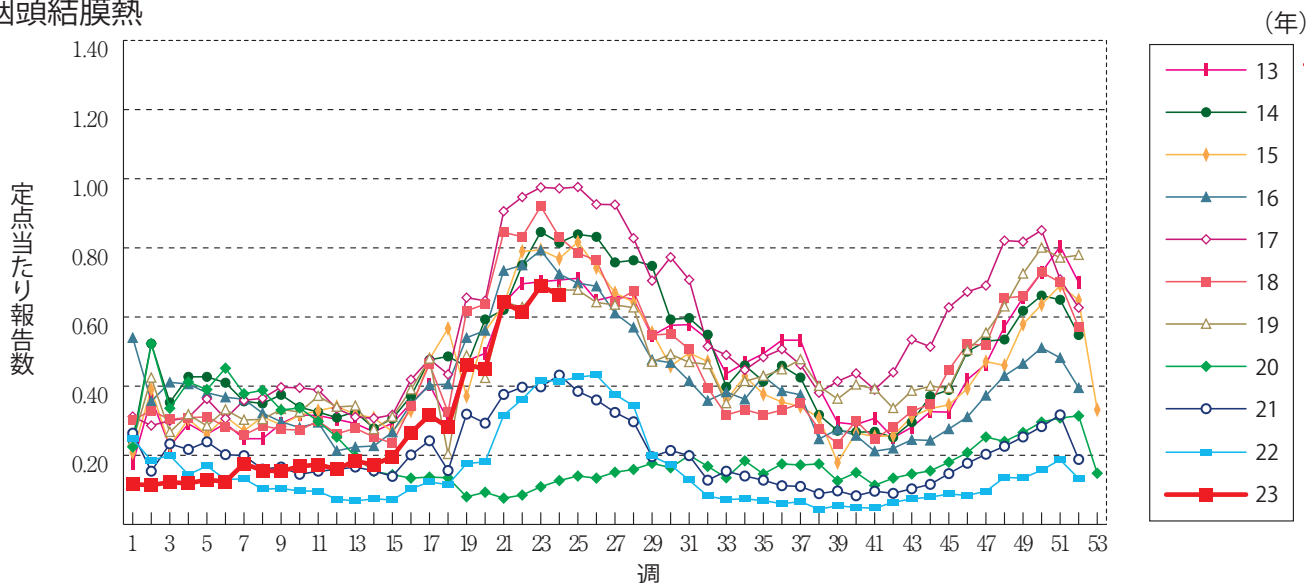
インフルエンザ



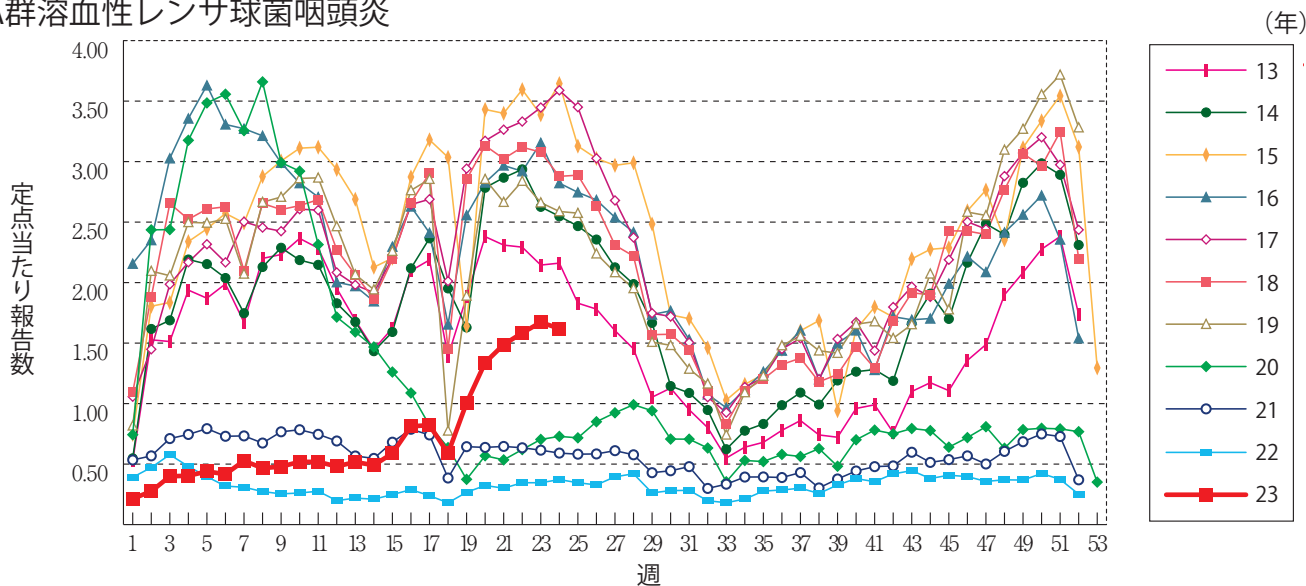
新型コロナウイルス感染症



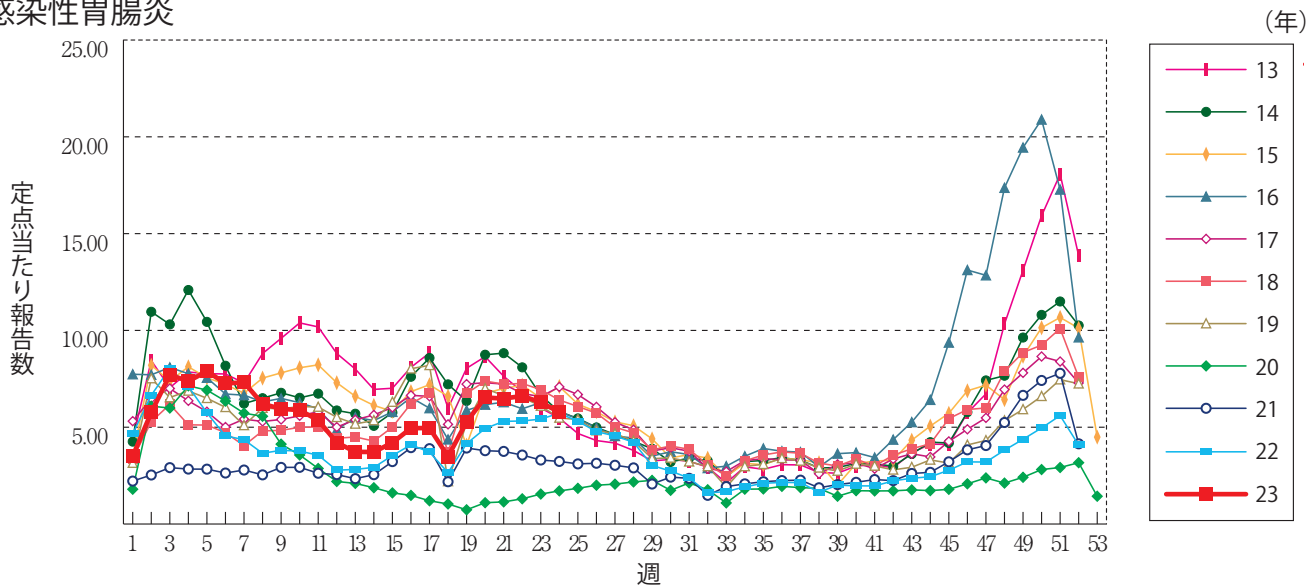
咽頭結膜熱



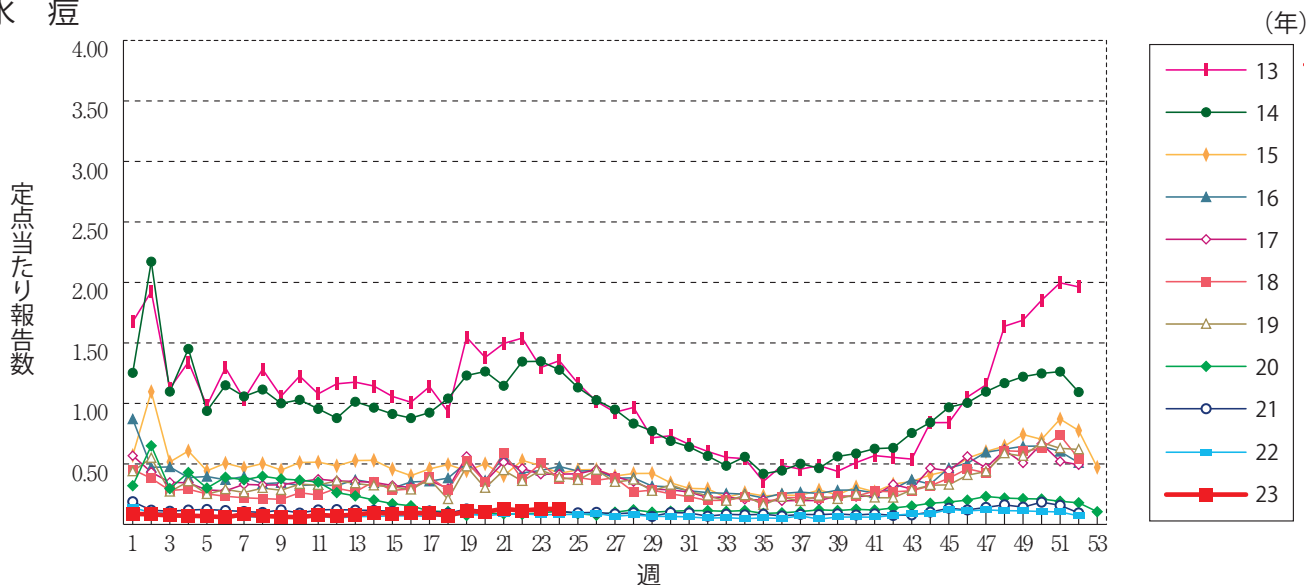
A群溶血性レンサ球菌咽頭炎



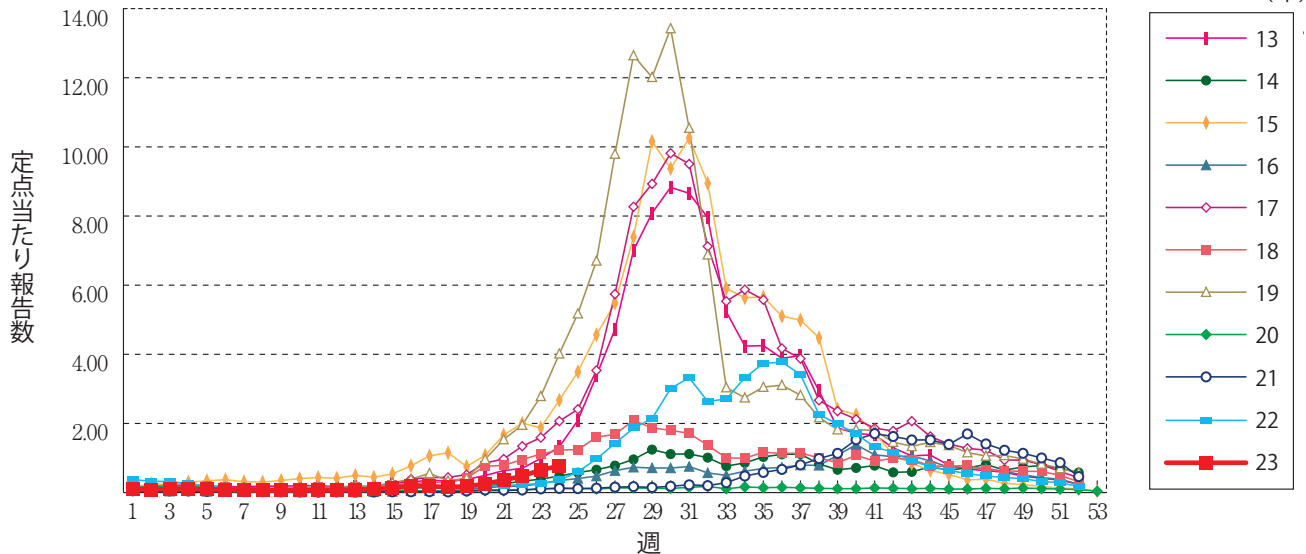
感染性胃腸炎



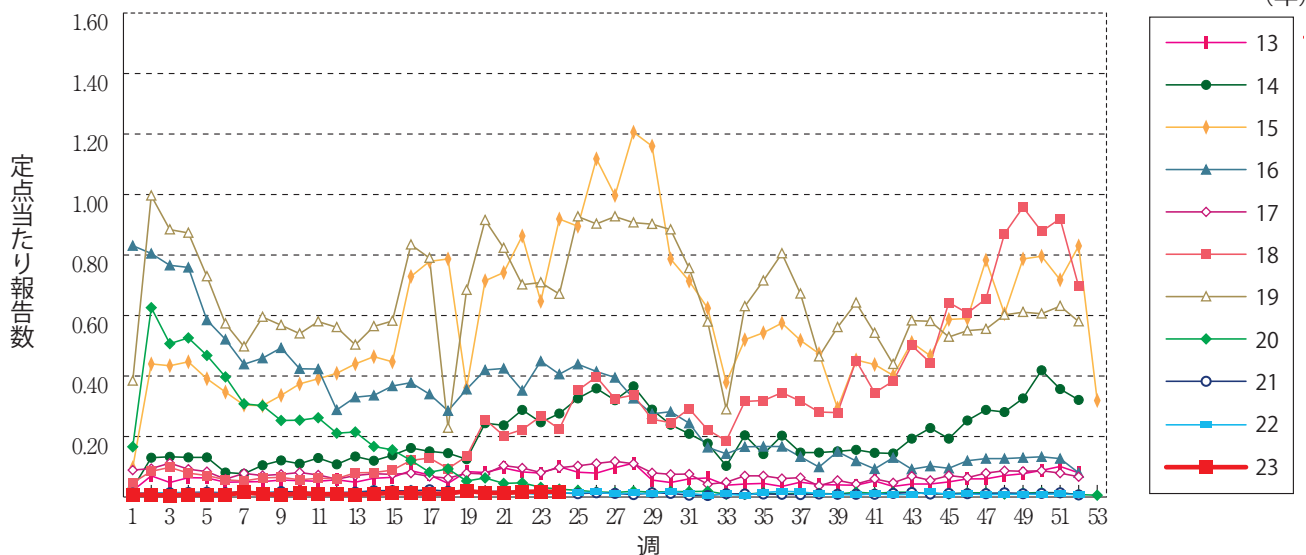
水痘



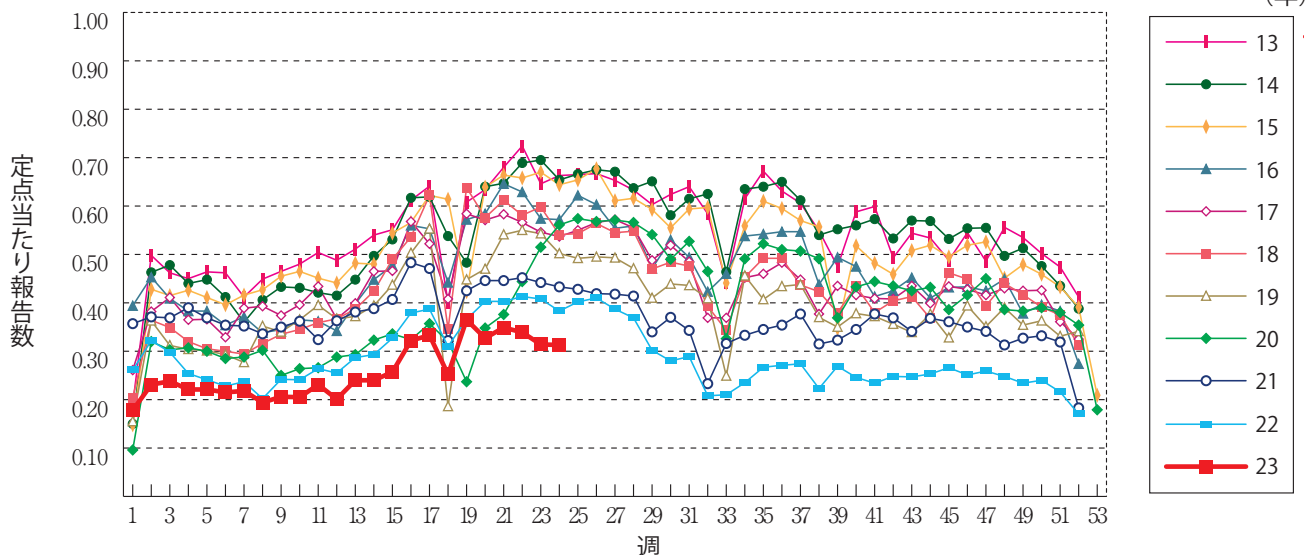
手足口病



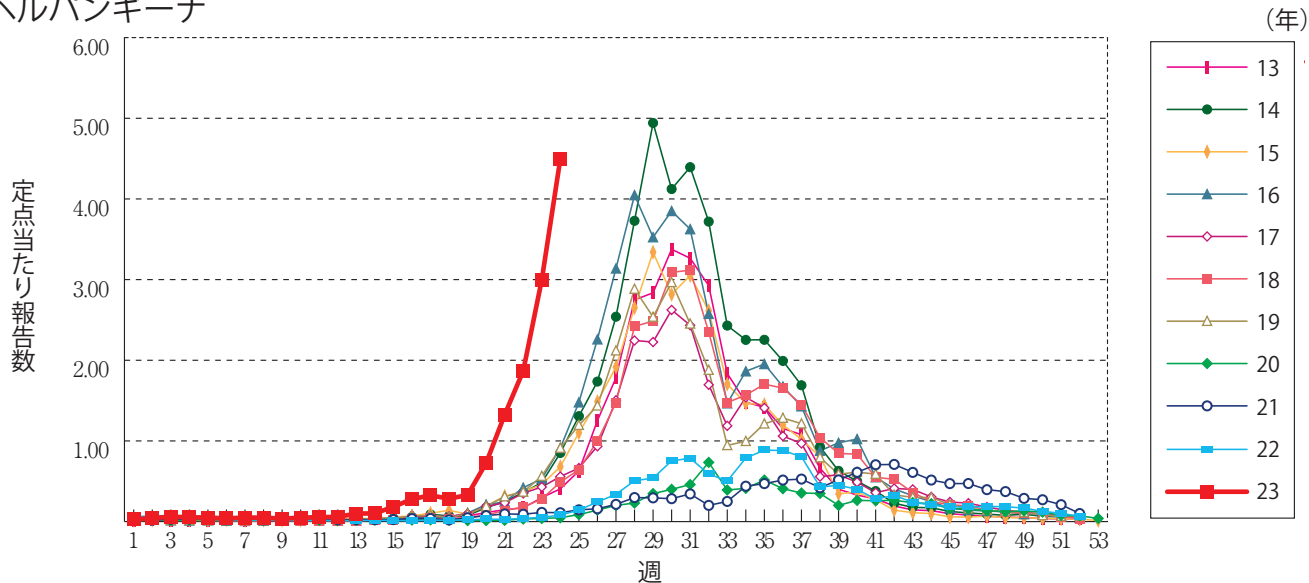
伝染性紅斑



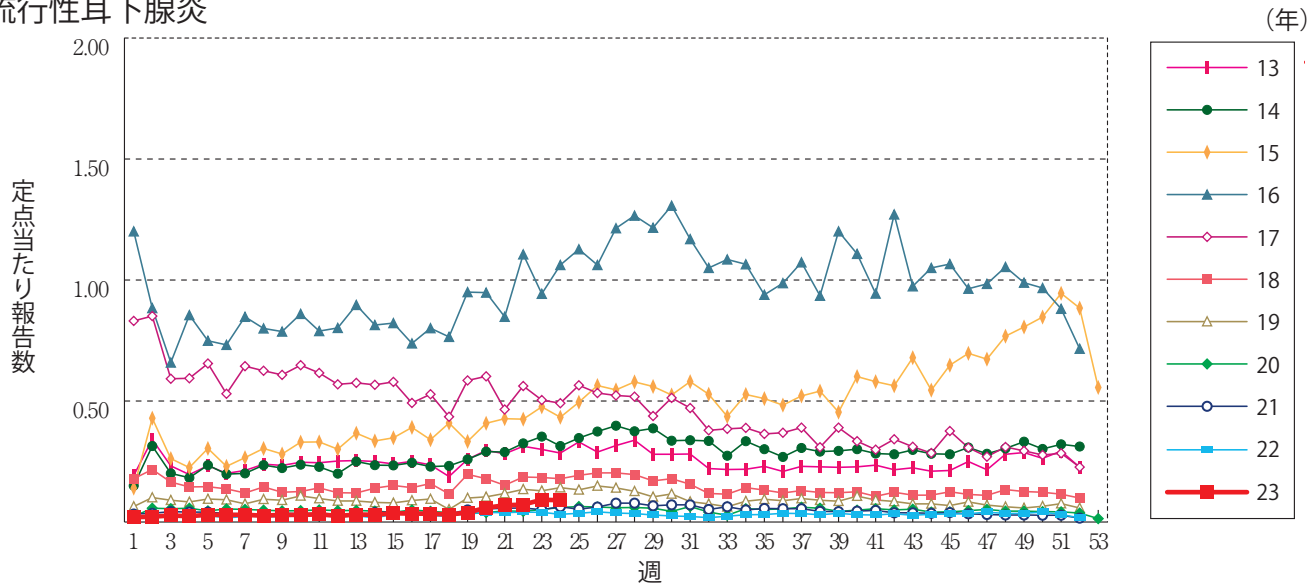
突発性発しん



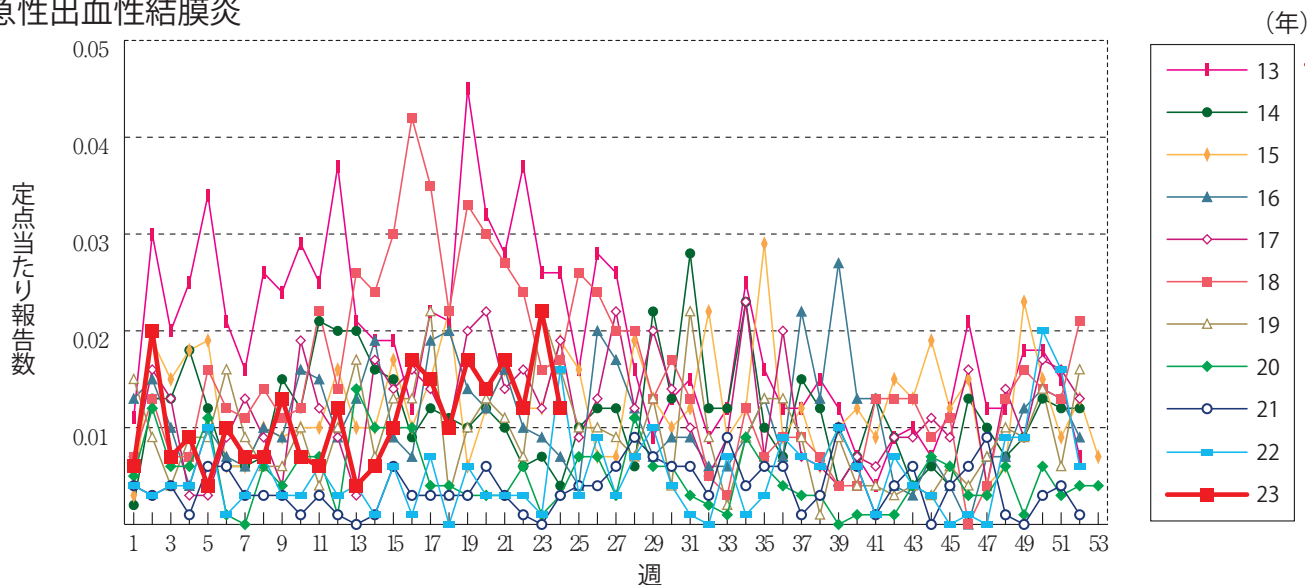
ヘルパンギーナ



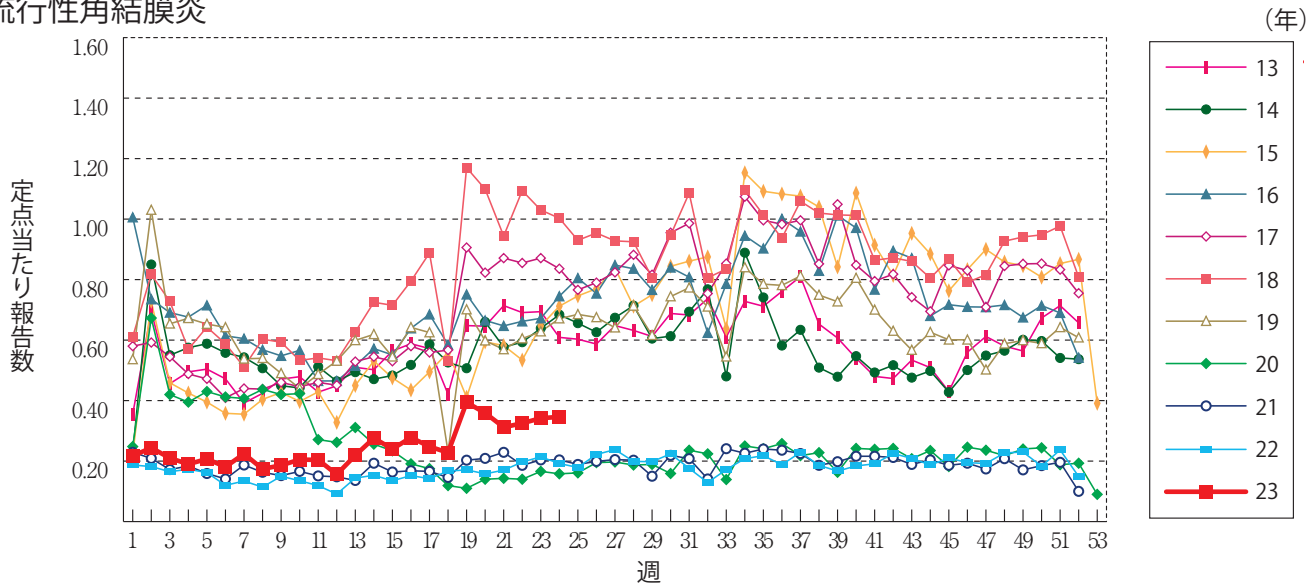
流行性耳下腺炎



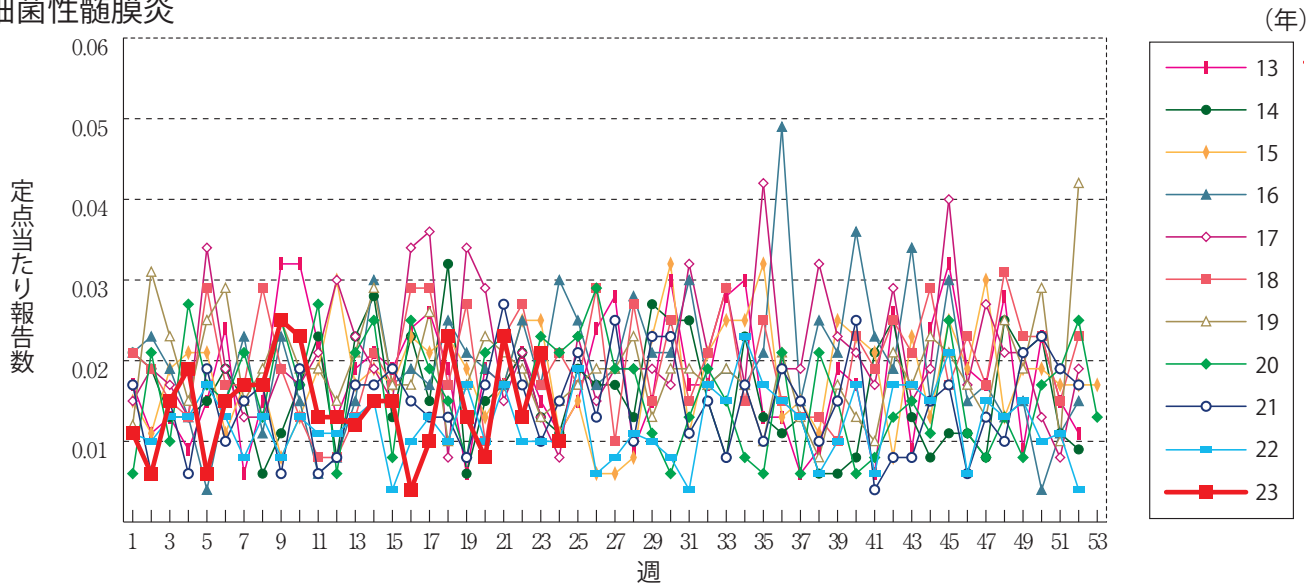
急性出血性結膜炎



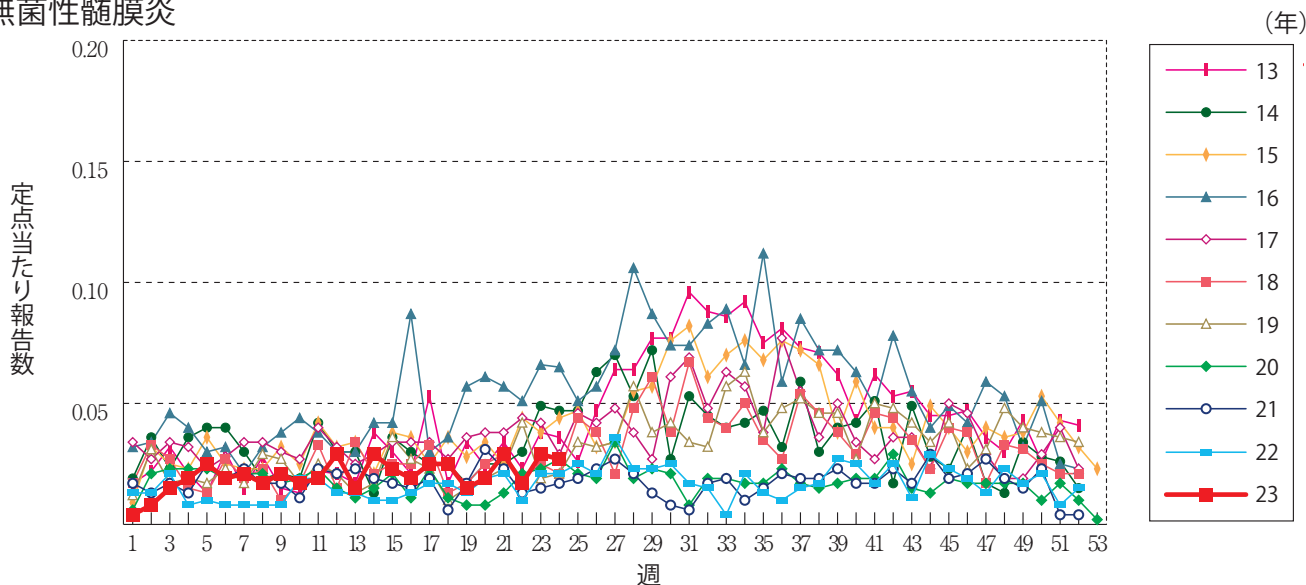
流行性角結膜炎



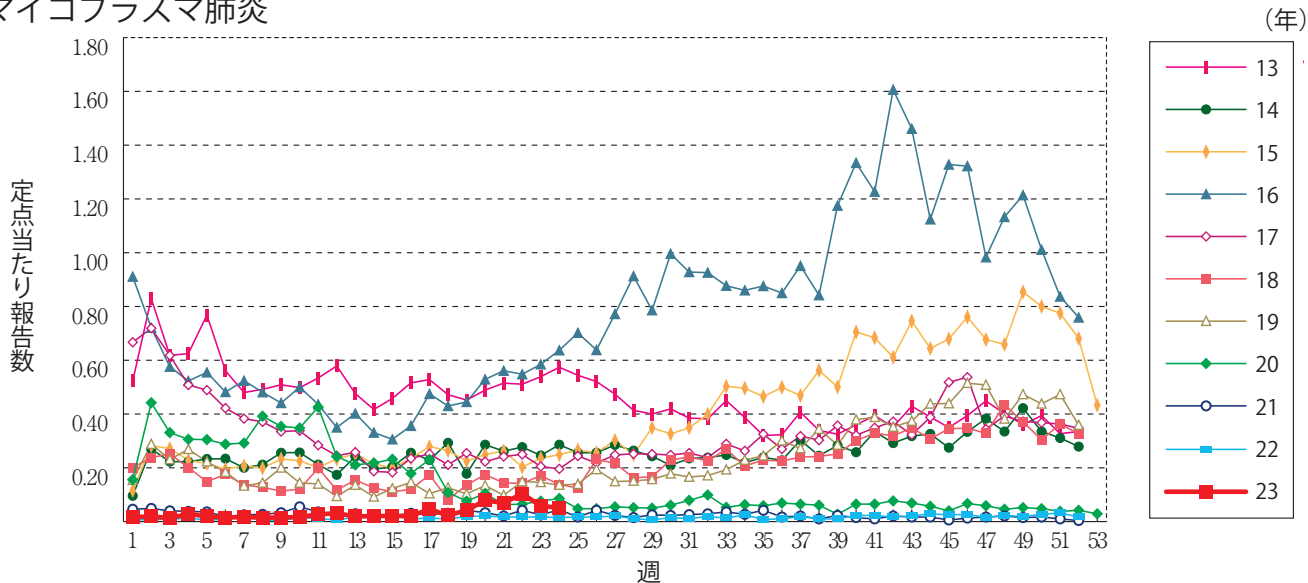
細菌性髄膜炎



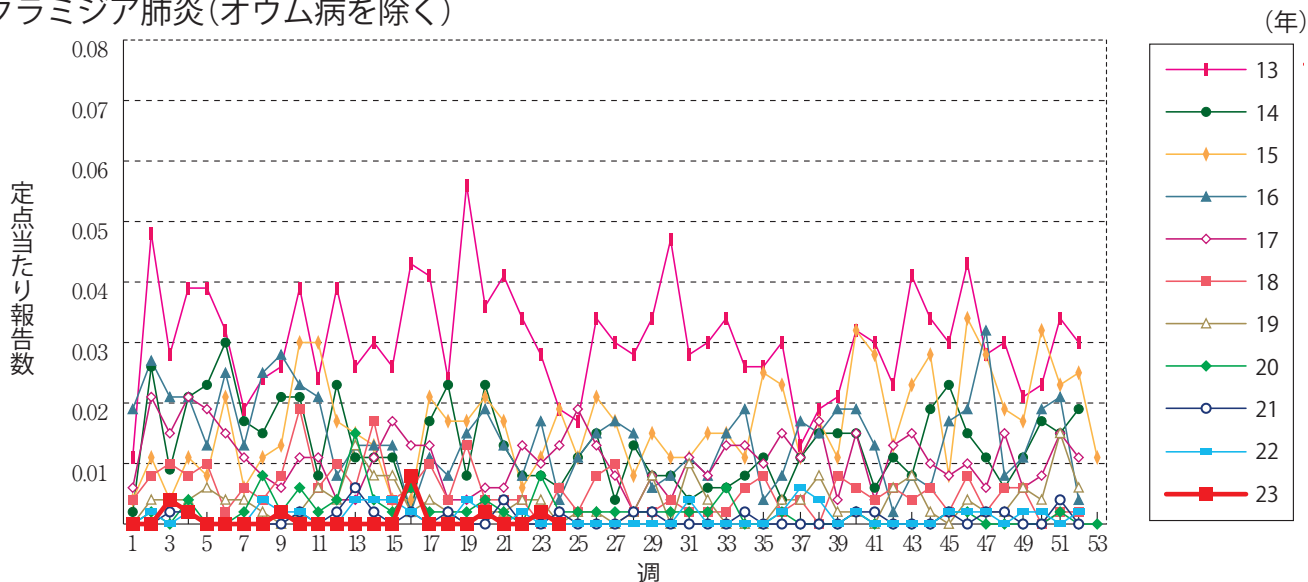
無菌性髄膜炎



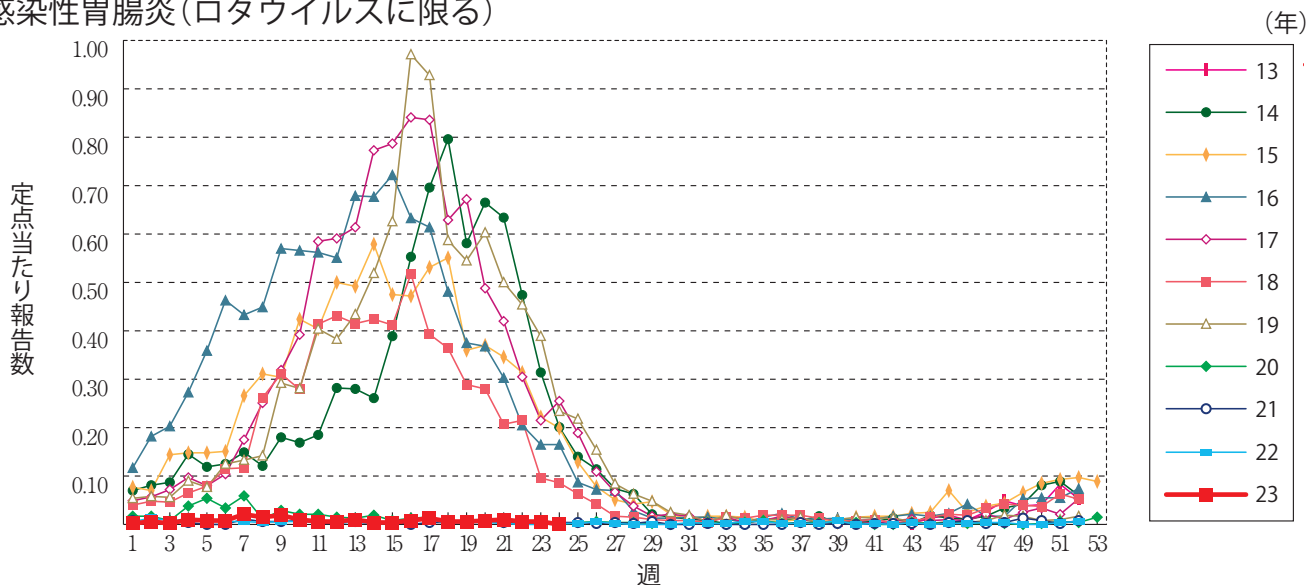
マイコプラズマ肺炎



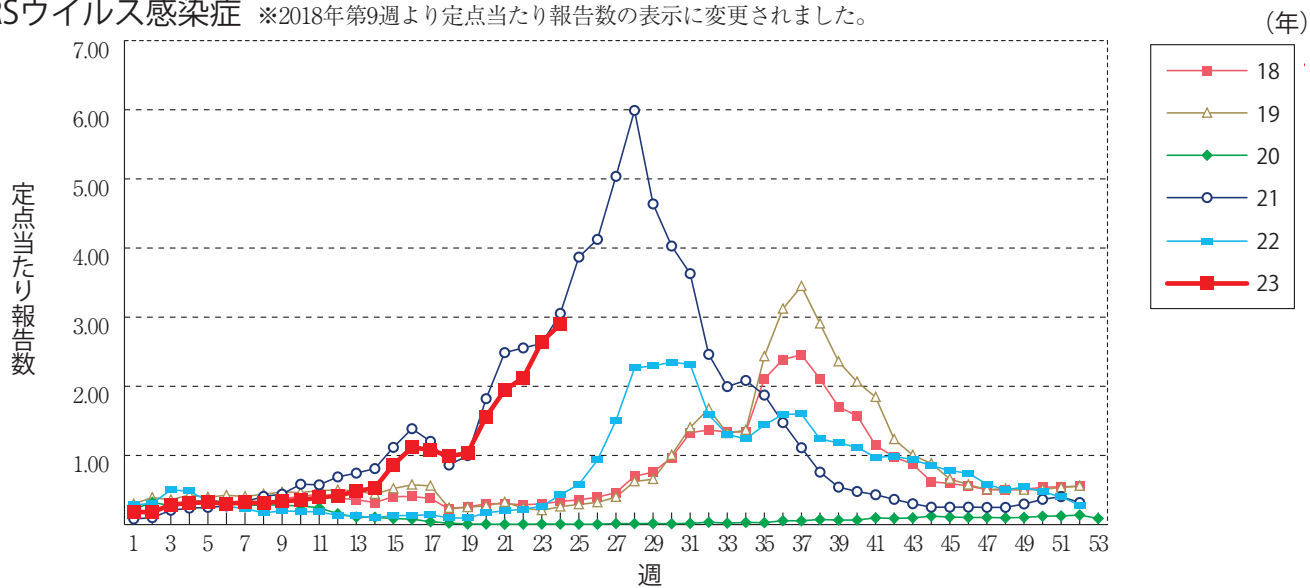
クラミジア肺炎(オウム病を除く)



感染性胃腸炎(ロタウイルスに限る)



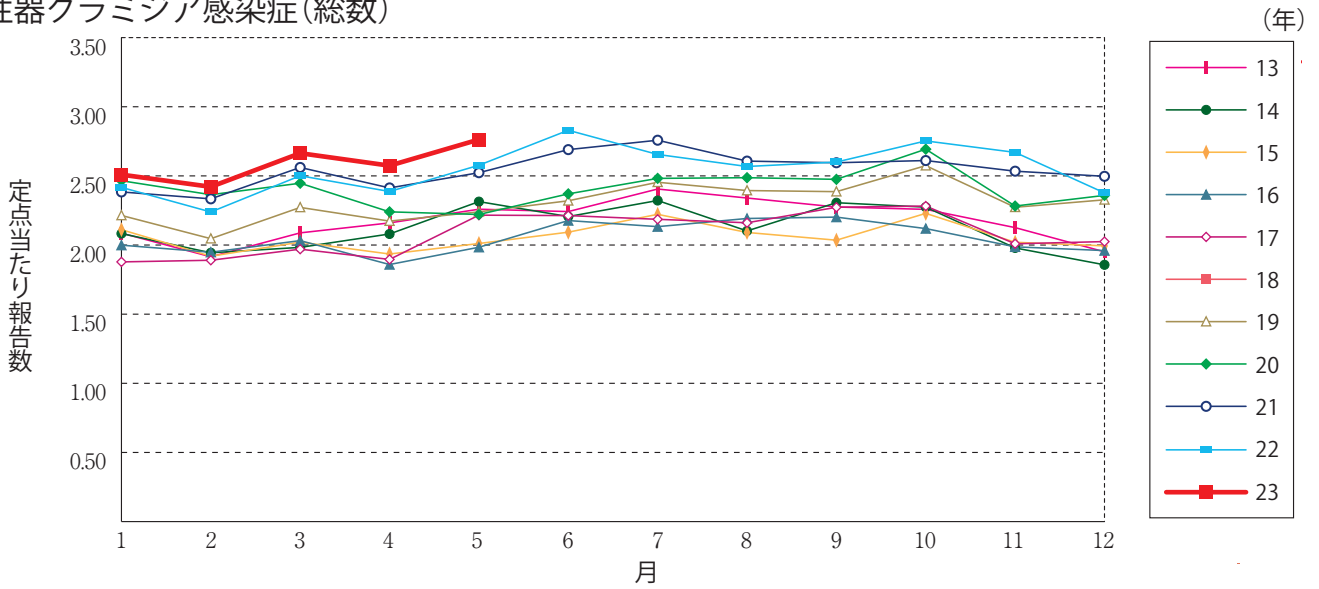
RSウイルス感染症 ※2018年第9週より定点当たり報告数の表示に変更されました。



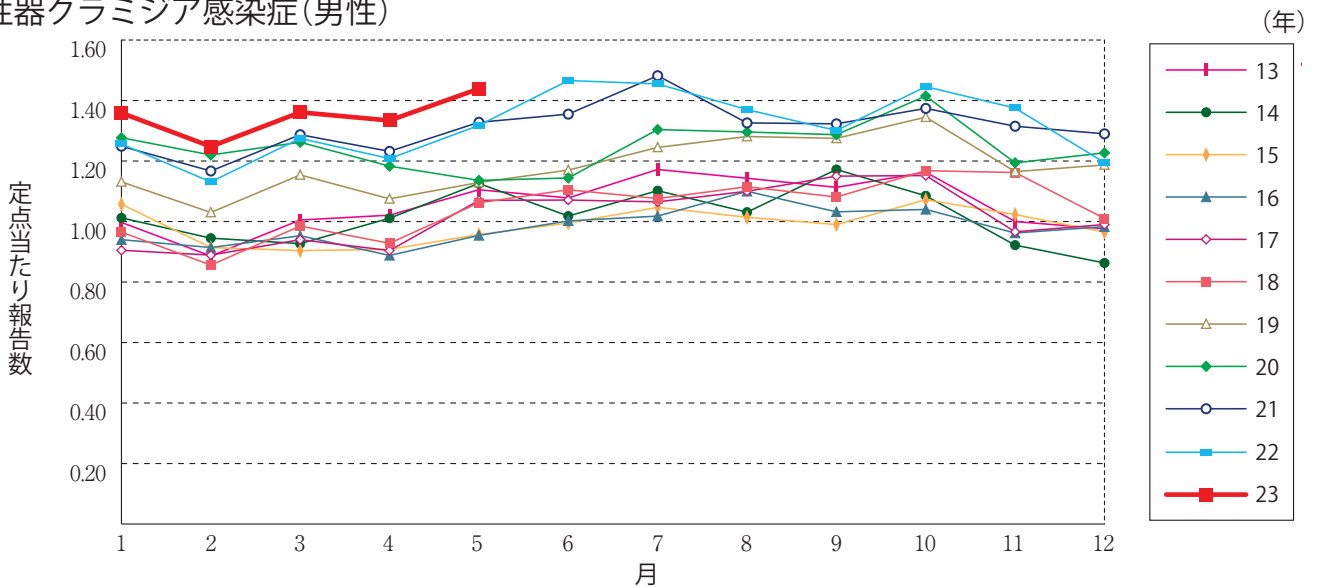


グラフ総覧(5月)

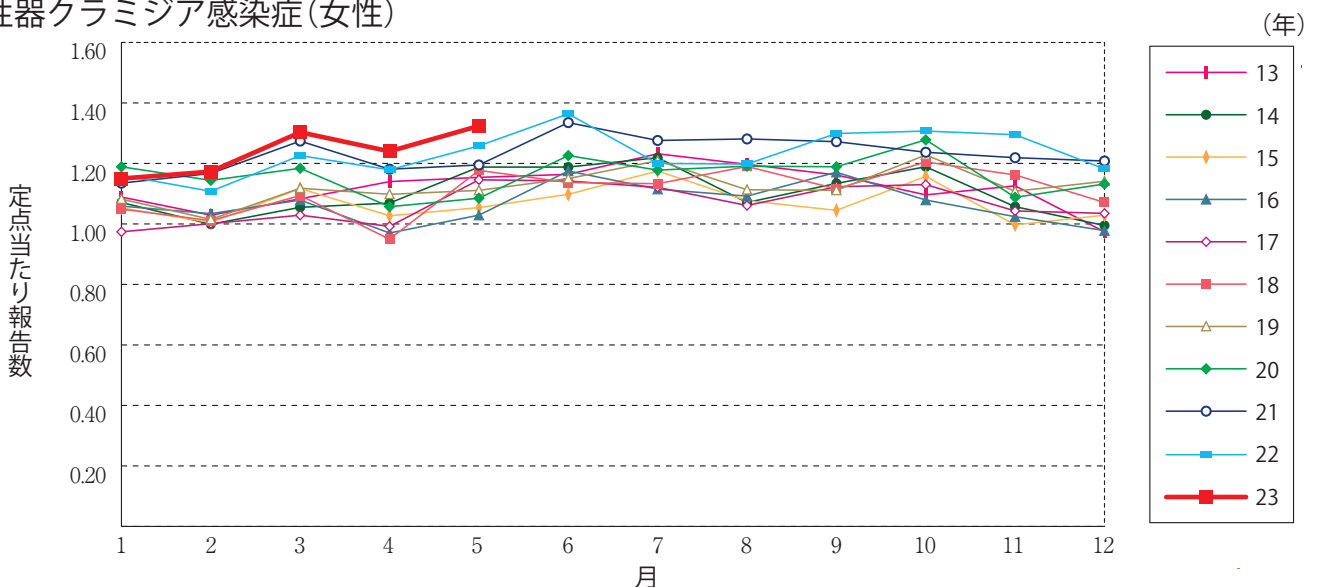
性器クラミジア感染症(総数)



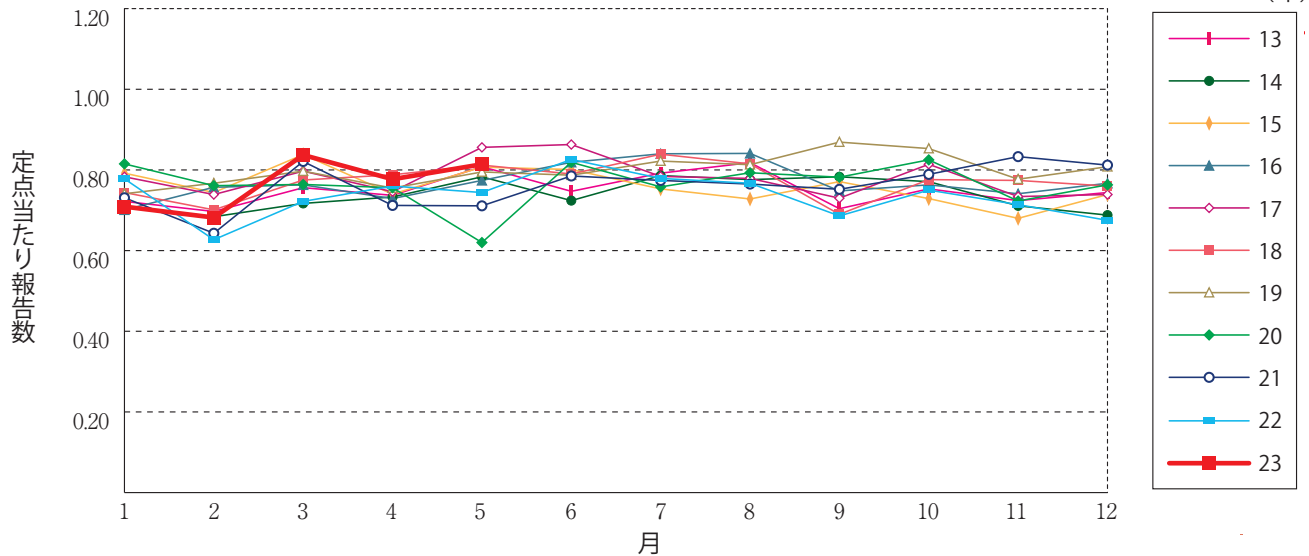
性器クラミジア感染症(男性)



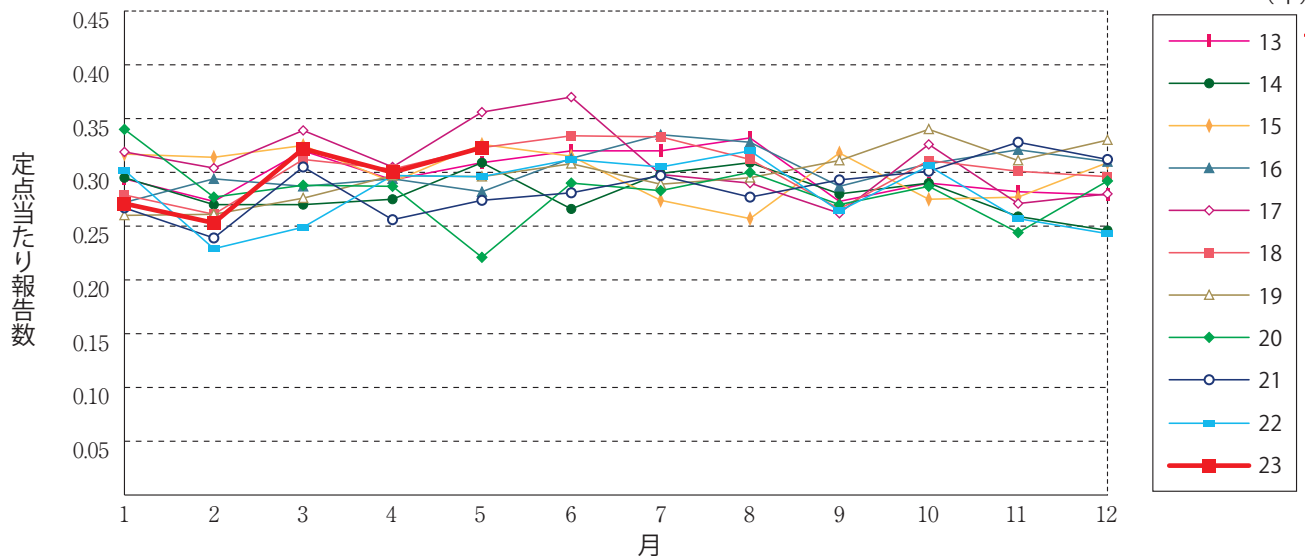
性器クラミジア感染症(女性)



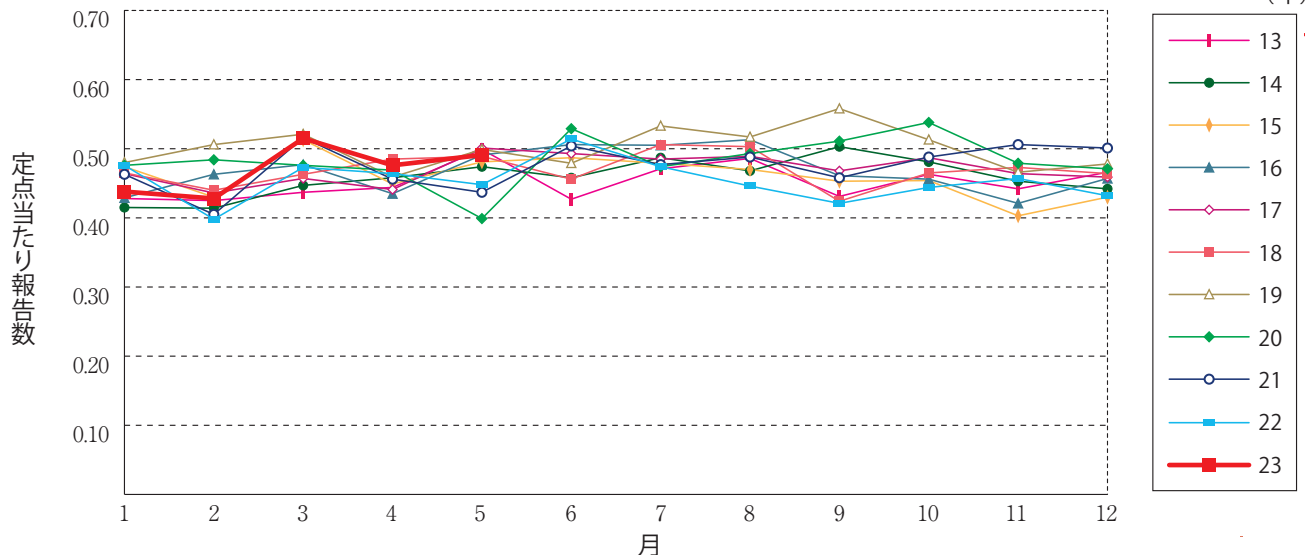
性器ヘルペスウイルス感染症(総数)



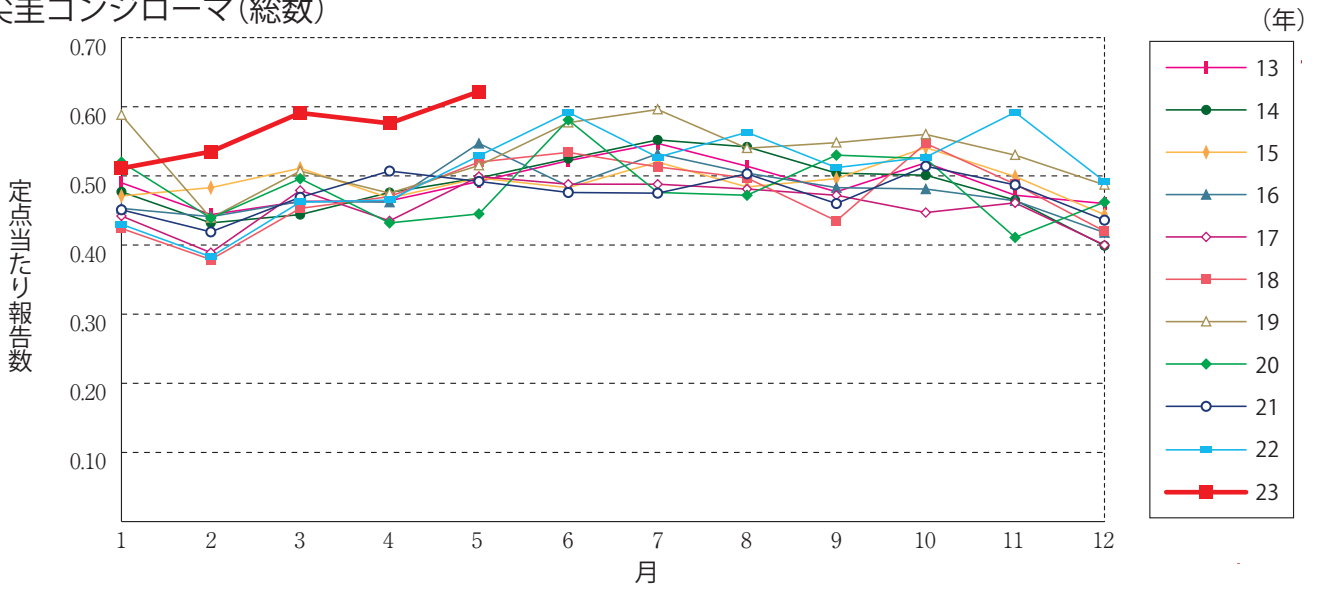
性器ヘルペスウイルス感染症(男性)



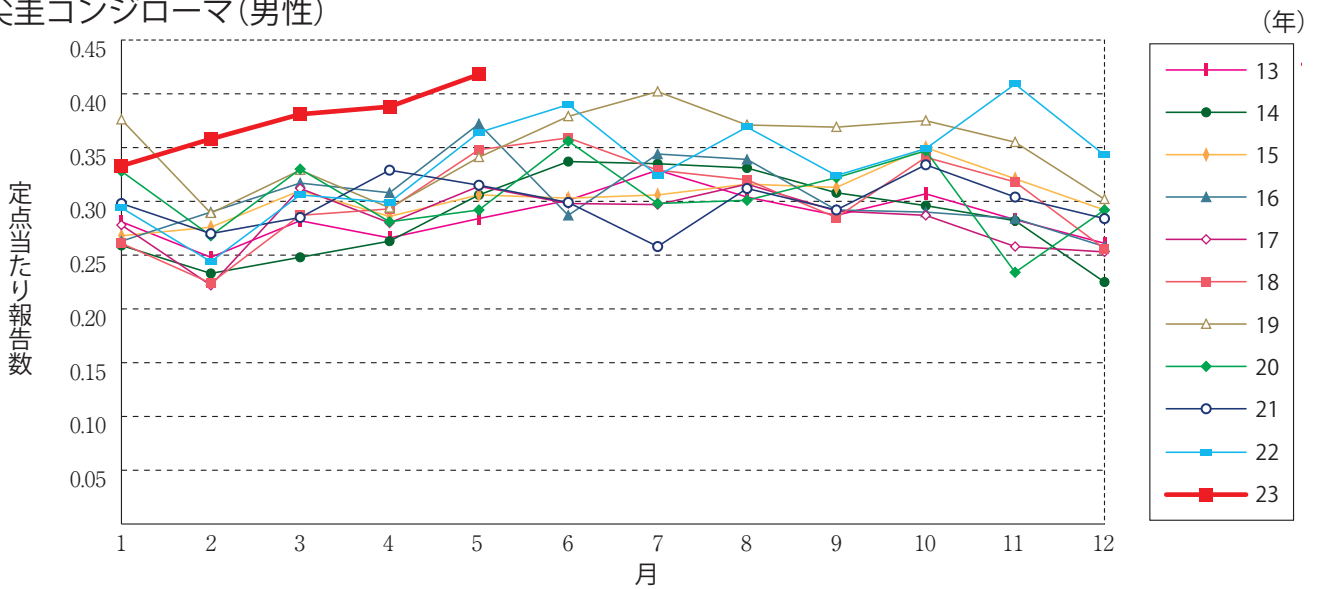
性器ヘルペスウイルス感染症(女性)



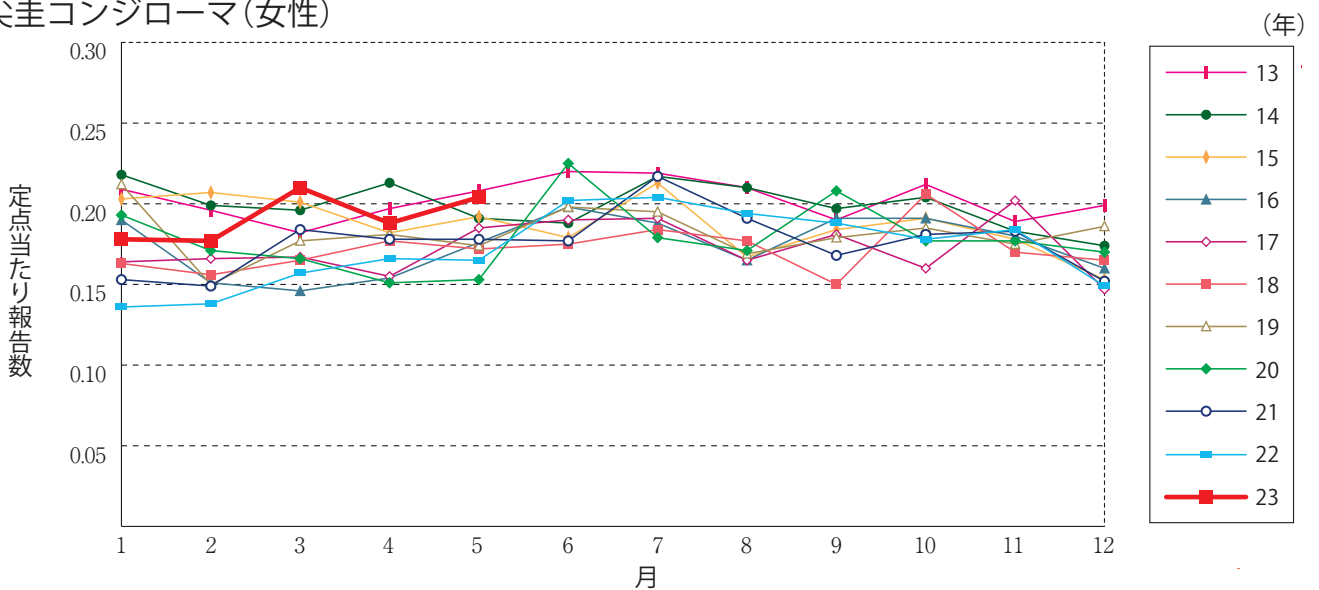
尖圭コンジローマ(総数)



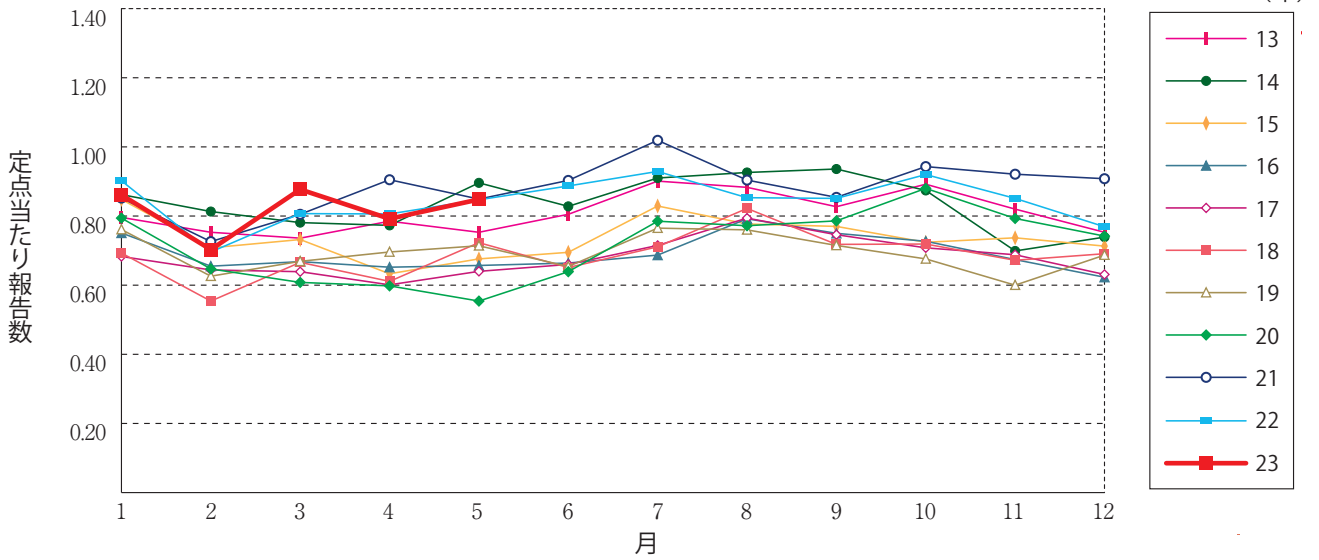
尖圭コンジローマ(男性)



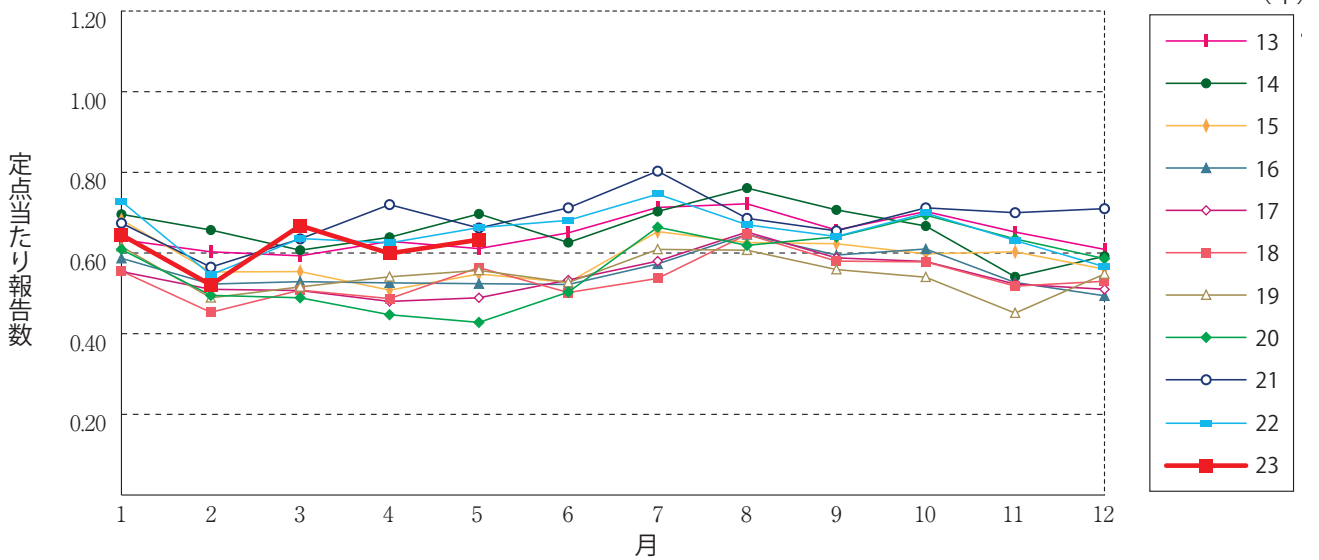
尖圭コンジローマ(女性)



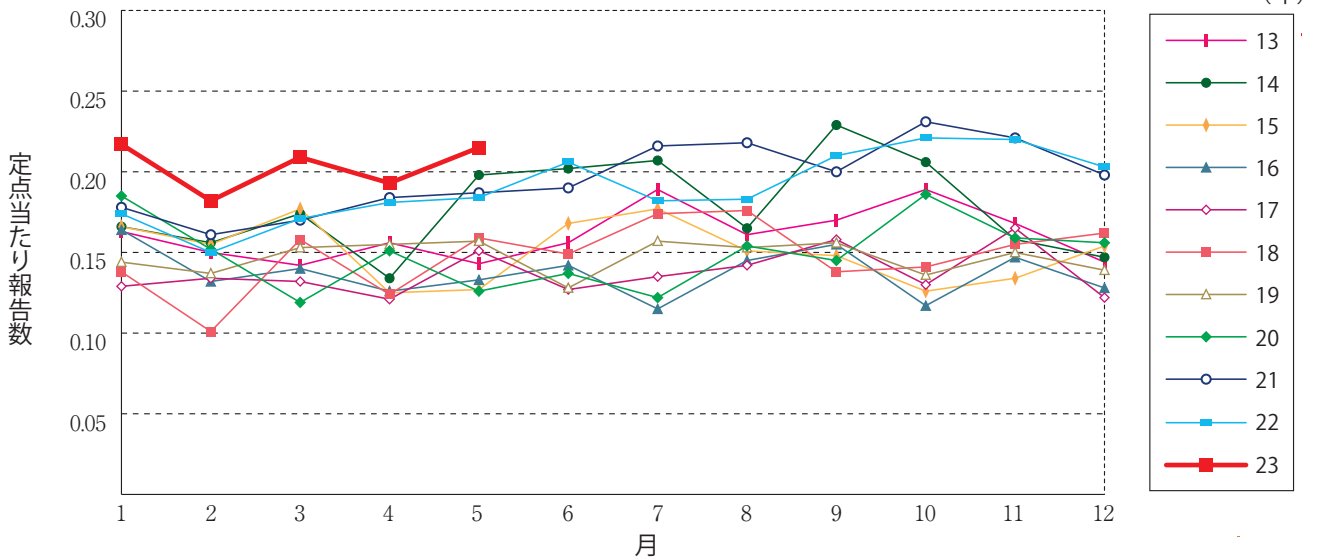
淋菌感染症(総数)



淋菌感染症(男性)

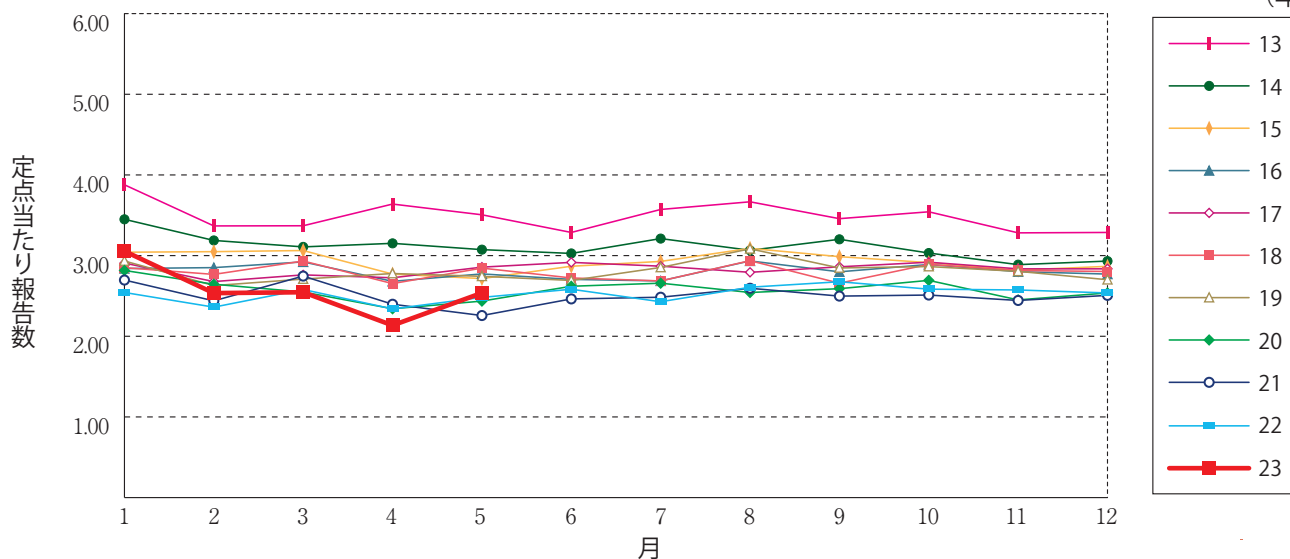


淋菌感染症(女性)



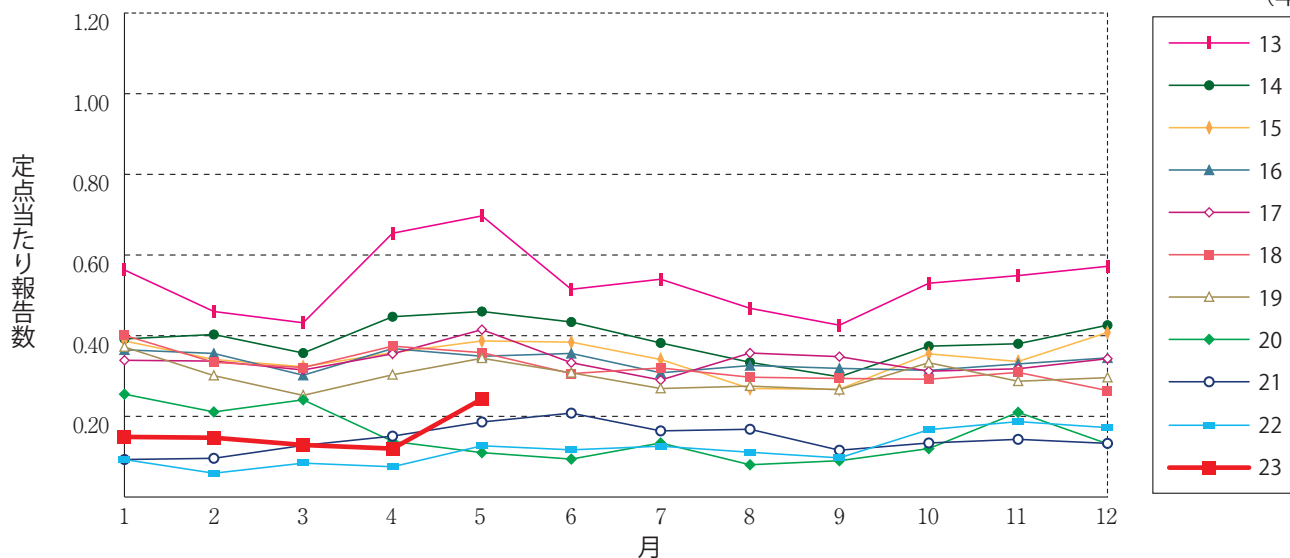
メチシリン耐性黄色ブドウ球菌感染症

(年)



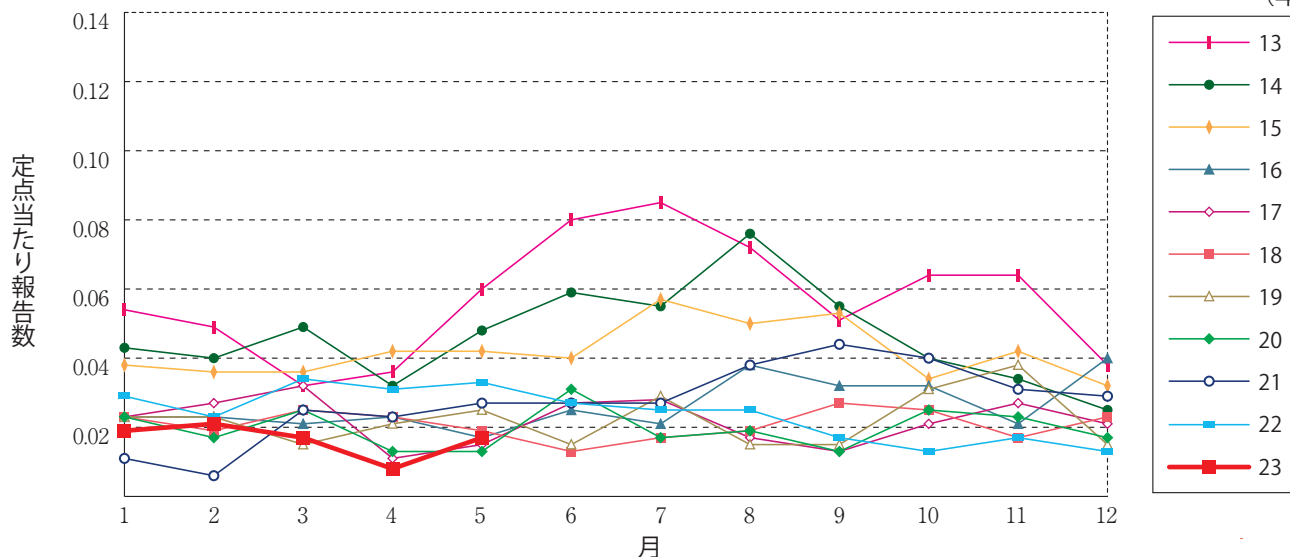
ペニシリン耐性肺炎球菌感染症

(年)



薬剤耐性緑膿菌感染症

(年)





5月のデータ

注)6月12日集計分 薬剤耐性アシネトバクター感染症は2014年9月19日より全数把握対象疾患に変更となりました。

報告数・定点当り報告数, 疾病・都道府県・性別(総数)

2023年5月

	性器クラミジア感染症		性器ヘルペスウイルス感染症		尖圭コンジローマ		淋菌感染症		メチシリン耐性黄色ブドウ球菌感染症		ペニシリン耐性肺炎球菌感染症		薬剤耐性緑膿菌感染症	
	報告数	定点当り	報告数	定点当り	報告数	定点当り	報告数	定点当り	報告数	定点当り	報告数	定点当り	報告数	定点当り
総数	2708	2.76	798	0.81	610	0.62	831	0.85	1210	2.54	116	0.24	8	0.02
北海道	182	4.33	60	1.43	30	0.71	45	1.07	37	1.61	-	-	-	-
青森県	29	2.23	10	0.77	7	0.54	4	0.31	11	1.83	-	-	1	0.17
岩手県	26	1.73	5	0.33	6	0.40	11	0.73	22	1.16	-	-	1	0.05
宮城県	58	3.63	14	0.88	14	0.88	17	1.06	16	1.60	3	0.30	-	-
秋田県	15	1.07	6	0.43	4	0.29	3	0.21	11	1.38	2	0.25	-	-
山形県	20	2.00	9	0.90	2	0.20	5	0.50	8	0.80	1	0.10	-	-
福島県	59	3.47	19	1.12	9	0.53	12	0.71	31	4.43	-	-	-	-
茨城県	79	3.59	34	1.55	8	0.36	20	0.91	26	2.00	-	-	1	0.08
栃木県	36	2.12	17	1.00	10	0.59	11	0.65	21	3.00	-	-	-	-
群馬県	78	4.33	15	0.83	10	0.56	20	1.11	18	2.00	2	0.22	1	0.11
埼玉県	143	2.47	46	0.79	20	0.34	27	0.47	13	1.18	4	0.36	-	-
千葉県	128	2.91	51	1.16	34	0.77	27	0.61	30	3.33	3	0.33	-	-
東京都	217	4.02	68	1.26	122	2.26	90	1.67	56	2.24	11	0.44	-	-
神奈川県	152	2.30	43	0.65	38	0.58	71	1.08	17	1.89	2	0.22	-	-
新潟県	35	2.50	3	0.21	7	0.50	10	0.71	28	2.15	-	-	1	0.08
富山県	7	0.78	5	0.56	2	0.22	1	0.11	17	3.40	1	0.20	-	-
石川県	47	4.70	14	1.40	11	1.10	11	1.10	11	2.20	1	0.20	-	-
福井県	6	1.20	2	0.40	2	0.40	-	-	11	1.83	2	0.33	-	-
山梨県	10	1.11	16	1.78	-	-	5	0.56	16	1.60	1	0.10	-	-
長野県	17	1.21	-	-	6	0.43	2	0.14	23	1.92	4	0.33	-	-
岐阜県	27	1.80	7	0.47	7	0.47	4	0.27	14	2.80	7	1.40	-	-
静岡県	44	1.47	15	0.50	12	0.40	13	0.43	25	2.50	-	-	-	-
愛知県	202	3.11	65	1.00	35	0.54	77	1.18	60	4.00	5	0.33	-	-
三重県	6	0.35	4	0.24	2	0.12	2	0.12	25	2.78	1	0.11	-	-
滋賀県	2	0.17	1	0.08	4	0.33	2	0.17	24	3.43	-	-	-	-
京都府	26	1.18	17	0.77	8	0.36	8	0.36	10	1.43	-	-	-	-
大阪府	218	3.41	63	0.98	51	0.80	61	0.95	84	4.94	14	0.82	-	-
兵庫県	127	2.76	23	0.50	22	0.48	41	0.89	36	2.57	-	-	-	-
奈良県	22	2.00	1	0.09	3	0.27	8	0.73	23	3.83	3	0.50	-	-
和歌山県	19	2.71	10	1.43	4	0.57	7	1.00	17	1.55	2	0.18	-	-
鳥取県	19	2.71	7	1.00	4	0.57	9	1.29	16	3.20	1	0.20	-	-
島根県	15	2.50	-	-	2	0.33	5	0.83	20	2.50	-	-	-	-
岡山県	35	2.06	5	0.29	8	0.47	8	0.47	5	1.00	-	-	-	-
広島県	83	3.61	26	1.13	25	1.09	39	1.70	61	2.90	3	0.14	-	-
山口県	35	2.92	3	0.25	5	0.42	11	0.92	27	3.00	-	-	-	-
徳島県	25	3.57	16	2.29	12	1.71	5	0.71	14	2.00	-	-	-	-
香川県	9	0.64	4	0.29	6	0.43	3	0.21	12	2.40	1	0.20	-	-
愛媛県	37	3.36	16	1.45	10	0.91	10	0.91	8	1.33	-	-	-	-
高知県	7	1.17	-	-	-	-	1	0.17	20	2.50	-	-	1	0.13
福岡県	122	3.30	20	0.54	17	0.46	35	0.95	77	5.13	22	1.47	1	0.07
佐賀県	25	3.57	7	1.00	5	0.71	6	0.86	16	2.67	1	0.17	-	-
長崎県	21	2.10	7	0.70	1	0.10	4	0.40	49	4.08	5	0.42	1	0.08
熊本県	74	4.63	15	0.94	7	0.44	19	1.19	27	1.80	3	0.20	-	-
大分県	23	2.30	8	0.80	5	0.50	7	0.70	45	4.09	-	-	-	-
宮崎県	30	2.31	6	0.46	2	0.15	12	0.92	20	2.86	-	-	-	-
鹿児島県	78	4.88	9	0.56	3	0.19	39	2.44	15	1.25	5	0.42	-	-
沖縄県	33	2.75	6	0.50	8	0.67	3	0.25	37	5.29	6	0.86	-	-

報告数・定点当り報告数, 疾病・都道府県・性別(男)

2023年5月

	性器クラミジア 感染症		性器ヘルペス ウイルス感染症		尖圭コンジローマ		淋菌感染症		メチシリン耐性黄色 ブドウ球菌感染症		ペニシリン耐性 肺炎球菌感染症		薬剤耐性 緑膿菌感染症	
	報告数	定点当り	報告数	定点当り	報告数	定点当り	報告数	定点当り	報告数	定点当り	報告数	定点当り	報告数	定点当り
総 数	1410	1.44	317	0.32	410	0.42	620	0.63	719	1.51	63	0.13	7	0.01
北海道	67	1.60	13	0.31	23	0.55	24	0.57	17	0.74	-	-	-	-
青森県	13	1.00	5	0.38	7	0.54	2	0.15	6	1.00	-	-	-	-
岩手県	16	1.07	1	0.07	2	0.13	9	0.60	15	0.79	-	-	1	0.05
宮城県	25	1.56	7	0.44	10	0.63	12	0.75	8	0.80	1	0.10	-	-
秋田県	8	0.57	-	-	2	0.14	2	0.14	4	0.50	1	0.13	-	-
山形県	2	0.20	1	0.10	1	0.10	2	0.20	3	0.30	1	0.10	-	-
福島県	28	1.65	4	0.24	6	0.35	11	0.65	19	2.71	-	-	-	-
茨城県	28	1.27	4	0.18	5	0.23	11	0.50	20	1.54	-	-	1	0.08
栃木県	20	1.18	7	0.41	7	0.41	9	0.53	10	1.43	-	-	-	-
群馬県	47	2.61	5	0.28	4	0.22	18	1.00	9	1.00	-	-	1	0.11
埼玉県	51	0.88	9	0.16	4	0.07	20	0.34	11	1.00	2	0.18	-	-
千葉県	51	1.16	23	0.52	23	0.52	20	0.45	19	2.11	1	0.11	-	-
東京都	140	2.59	42	0.78	86	1.59	57	1.06	30	1.20	6	0.24	-	-
神奈川県	107	1.62	18	0.27	27	0.41	61	0.92	11	1.22	-	-	-	-
新潟県	22	1.57	-	-	5	0.36	9	0.64	18	1.38	-	-	1	0.08
富山県	2	0.22	1	0.11	1	0.11	1	0.11	10	2.00	1	0.20	-	-
石川県	40	4.00	9	0.90	10	1.00	9	0.90	7	1.40	1	0.20	-	-
福井県	5	1.00	-	-	1	0.20	-	-	7	1.17	-	-	-	-
山梨県	3	0.33	1	0.11	-	-	3	0.33	9	0.90	-	-	-	-
長野県	5	0.36	-	-	1	0.07	2	0.14	16	1.33	3	0.25	-	-
岐阜県	9	0.60	2	0.13	6	0.40	4	0.27	8	1.60	4	0.80	-	-
静岡県	13	0.43	5	0.17	3	0.10	10	0.33	14	1.40	-	-	-	-
愛知県	130	2.00	44	0.68	27	0.42	62	0.95	40	2.67	3	0.20	-	-
三重県	5	0.29	1	0.06	2	0.12	1	0.06	13	1.44	-	-	-	-
滋賀県	-	-	-	-	3	0.25	1	0.08	17	2.43	-	-	-	-
京都府	2	0.09	2	0.09	5	0.23	2	0.09	4	0.57	-	-	-	-
大阪府	104	1.63	25	0.39	27	0.42	44	0.69	47	2.76	10	0.59	-	-
兵庫県	74	1.61	9	0.20	18	0.39	34	0.74	25	1.79	-	-	-	-
奈良県	10	0.91	-	-	3	0.27	5	0.45	19	3.17	1	0.17	-	-
和歌山県	11	1.57	-	-	3	0.43	6	0.86	10	0.91	1	0.09	-	-
鳥取県	12	1.71	5	0.71	4	0.57	6	0.86	9	1.80	1	0.20	-	-
島根県	12	2.00	-	-	2	0.33	5	0.83	15	1.88	-	-	-	-
岡山県	3	0.18	1	0.06	2	0.12	3	0.18	4	0.80	-	-	-	-
広島県	64	2.78	21	0.91	22	0.96	37	1.61	37	1.76	1	0.05	-	-
山口県	20	1.67	1	0.08	3	0.25	9	0.75	11	1.22	-	-	-	-
徳島県	21	3.00	2	0.29	11	1.57	4	0.57	10	1.43	-	-	-	-
香川県	3	0.21	2	0.14	5	0.36	3	0.21	7	1.40	-	-	-	-
愛媛県	13	1.18	15	1.36	9	0.82	4	0.36	4	0.67	-	-	-	-
高知県	-	-	-	-	-	-	-	-	12	1.50	-	-	1	0.13
福岡県	65	1.76	8	0.22	14	0.38	24	0.65	38	2.53	9	0.60	1	0.07
佐賀県	17	2.43	2	0.29	3	0.43	6	0.86	9	1.50	1	0.17	-	-
長崎県	12	1.20	-	-	-	-	4	0.40	32	2.67	3	0.25	1	0.08
熊本県	49	3.06	11	0.69	4	0.25	15	0.94	15	1.00	3	0.20	-	-
大分県	17	1.70	3	0.30	3	0.30	6	0.60	21	1.91	-	-	-	-
宮崎県	5	0.38	1	0.08	-	-	10	0.77	16	2.29	-	-	-	-
鹿児島県	54	3.38	6	0.38	2	0.13	32	2.00	9	0.75	4	0.33	-	-
沖縄県	5	0.42	1	0.08	4	0.33	1	0.08	24	3.43	5	0.71	-	-

報告数・定点当り報告数, 疾病・都道府県・性別(女)

2023年5月

	性器クラミジア感染症		性器ヘルペスウイルス感染症		尖圭コンジローマ		淋菌感染症		メチシリン耐性黄色ブドウ球菌感染症		ペニシリン耐性肺炎球菌感染症		薬剤耐性緑膿菌感染症	
	報告数	定点当り	報告数	定点当り	報告数	定点当り	報告数	定点当り	報告数	定点当り	報告数	定点当り	報告数	定点当り
総 数	1298	1.32	481	0.49	200	0.20	211	0.22	491	1.03	53	0.11	1	0.00
北海道	115	2.74	47	1.12	7	0.17	21	0.50	20	0.87	-	-	-	-
青森県	16	1.23	5	0.38	-	-	2	0.15	5	0.83	-	-	1	0.17
岩手県	10	0.67	4	0.27	4	0.27	2	0.13	7	0.37	-	-	-	-
宮城県	33	2.06	7	0.44	4	0.25	5	0.31	8	0.80	2	0.20	-	-
秋田県	7	0.50	6	0.43	2	0.14	1	0.07	7	0.88	1	0.13	-	-
山形県	18	1.80	8	0.80	1	0.10	3	0.30	5	0.50	-	-	-	-
福島県	31	1.82	15	0.88	3	0.18	1	0.06	12	1.71	-	-	-	-
茨城県	51	2.32	30	1.36	3	0.14	9	0.41	6	0.46	-	-	-	-
栃木県	16	0.94	10	0.59	3	0.18	2	0.12	11	1.57	-	-	-	-
群馬県	31	1.72	10	0.56	6	0.33	2	0.11	9	1.00	2	0.22	-	-
埼玉県	92	1.59	37	0.64	16	0.28	7	0.12	2	0.18	2	0.18	-	-
千葉県	77	1.75	28	0.64	11	0.25	7	0.16	11	1.22	2	0.22	-	-
東京都	77	1.43	26	0.48	36	0.67	33	0.61	26	1.04	5	0.20	-	-
神奈川県	45	0.68	25	0.38	11	0.17	10	0.15	6	0.67	2	0.22	-	-
新潟県	13	0.93	3	0.21	2	0.14	1	0.07	10	0.77	-	-	-	-
富山県	5	0.56	4	0.44	1	0.11	-	-	7	1.40	-	-	-	-
石川県	7	0.70	5	0.50	1	0.10	2	0.20	4	0.80	-	-	-	-
福井県	1	0.20	2	0.40	1	0.20	-	-	4	0.67	2	0.33	-	-
山梨県	7	0.78	15	1.67	-	-	2	0.22	7	0.70	1	0.10	-	-
長野県	12	0.86	-	-	5	0.36	-	-	7	0.58	1	0.08	-	-
岐阜県	18	1.20	5	0.33	1	0.07	-	-	6	1.20	3	0.60	-	-
静岡県	31	1.03	10	0.33	9	0.30	3	0.10	11	1.10	-	-	-	-
愛知県	72	1.11	21	0.32	8	0.12	15	0.23	20	1.33	2	0.13	-	-
三重県	1	0.06	3	0.18	-	-	1	0.06	12	1.33	1	0.11	-	-
滋賀県	2	0.17	1	0.08	1	0.08	1	0.08	7	1.00	-	-	-	-
京都府	24	1.09	15	0.68	3	0.14	6	0.27	6	0.86	-	-	-	-
大阪府	114	1.78	38	0.59	24	0.38	17	0.27	37	2.18	4	0.24	-	-
兵庫県	53	1.15	14	0.30	4	0.09	7	0.15	11	0.79	-	-	-	-
奈良県	12	1.09	1	0.09	-	-	3	0.27	4	0.67	2	0.33	-	-
和歌山県	8	1.14	10	1.43	1	0.14	1	0.14	7	0.64	1	0.09	-	-
鳥取県	7	1.00	2	0.29	-	-	3	0.43	7	1.40	-	-	-	-
島根県	3	0.50	-	-	-	-	-	-	5	0.63	-	-	-	-
岡山県	32	1.88	4	0.24	6	0.35	5	0.29	1	0.20	-	-	-	-
広島県	19	0.83	5	0.22	3	0.13	2	0.09	24	1.14	2	0.10	-	-
山口県	15	1.25	2	0.17	2	0.17	2	0.17	16	1.78	-	-	-	-
徳島県	4	0.57	14	2.00	1	0.14	1	0.14	4	0.57	-	-	-	-
香川県	6	0.43	2	0.14	1	0.07	-	-	5	1.00	1	0.20	-	-
愛媛県	24	2.18	1	0.09	1	0.09	6	0.55	4	0.67	-	-	-	-
高知県	7	1.17	-	-	-	-	1	0.17	8	1.00	-	-	-	-
福岡県	57	1.54	12	0.32	3	0.08	11	0.30	39	2.60	13	0.87	-	-
佐賀県	8	1.14	5	0.71	2	0.29	-	-	7	1.17	-	-	-	-
長崎県	9	0.90	7	0.70	1	0.10	-	-	17	1.42	2	0.17	-	-
熊本県	25	1.56	4	0.25	3	0.19	4	0.25	12	0.80	-	-	-	-
大分県	6	0.60	5	0.50	2	0.20	1	0.10	24	2.18	-	-	-	-
宮崎県	25	1.92	5	0.38	2	0.15	2	0.15	4	0.57	-	-	-	-
鹿児島県	24	1.50	3	0.19	1	0.06	7	0.44	6	0.50	1	0.08	-	-
沖縄県	28	2.33	5	0.42	4	0.33	2	0.17	13	1.86	1	0.14	-	-



第24週のデータ

注)表中の報告数は6月21日集計分であり、その後の報告は次週以降の累積に反映されます。
 新型インフルエンザは掲載していません。
 新型コロナウイルス感染症は2023年5月8日より5類定点把握対象疾患に変更となりました。

報告数・累積報告数、疾病・都道府県別

2023年第24週

	エボラ出血熱		クリミア・コンゴ出血熱		痘 瘡		南米出血熱		ペスト		マールブルグ病		ラッサ熱		急性灰白髄炎		結 核	
	報告数	累積	報告数	累積	報告数	累積	報告数	累積	報告数	累積	報告数	累積	報告数	累積	報告数	累積	報告数	累積
総 数	-	-	-	-	-	-	-	-	-	-	-	-	-	-	-	-	251	6152
北海道	-	-	-	-	-	-	-	-	-	-	-	-	-	-	-	-	14	215
青森県	-	-	-	-	-	-	-	-	-	-	-	-	-	-	-	-	2	52
岩手県	-	-	-	-	-	-	-	-	-	-	-	-	-	-	-	-	1	33
宮城県	-	-	-	-	-	-	-	-	-	-	-	-	-	-	-	-	5	92
秋田県	-	-	-	-	-	-	-	-	-	-	-	-	-	-	-	-	5	29
山形県	-	-	-	-	-	-	-	-	-	-	-	-	-	-	-	-	2	24
福島県	-	-	-	-	-	-	-	-	-	-	-	-	-	-	-	-	2	46
茨城県	-	-	-	-	-	-	-	-	-	-	-	-	-	-	-	-	8	163
栃木県	-	-	-	-	-	-	-	-	-	-	-	-	-	-	-	-	1	94
群馬県	-	-	-	-	-	-	-	-	-	-	-	-	-	-	-	-	2	70
埼玉県	-	-	-	-	-	-	-	-	-	-	-	-	-	-	-	-	8	355
千葉県	-	-	-	-	-	-	-	-	-	-	-	-	-	-	-	-	6	321
東京都	-	-	-	-	-	-	-	-	-	-	-	-	-	-	-	-	36	870
神奈川県	-	-	-	-	-	-	-	-	-	-	-	-	-	-	-	-	18	390
新潟県	-	-	-	-	-	-	-	-	-	-	-	-	-	-	-	-	6	83
富山県	-	-	-	-	-	-	-	-	-	-	-	-	-	-	-	-	3	66
石川県	-	-	-	-	-	-	-	-	-	-	-	-	-	-	-	-	4	46
福井県	-	-	-	-	-	-	-	-	-	-	-	-	-	-	-	-	2	26
山梨県	-	-	-	-	-	-	-	-	-	-	-	-	-	-	-	-	-	17
長野県	-	-	-	-	-	-	-	-	-	-	-	-	-	-	-	-	2	74
岐阜県	-	-	-	-	-	-	-	-	-	-	-	-	-	-	-	-	3	112
静岡県	-	-	-	-	-	-	-	-	-	-	-	-	-	-	-	-	3	138
愛知県	-	-	-	-	-	-	-	-	-	-	-	-	-	-	-	-	21	434
三重県	-	-	-	-	-	-	-	-	-	-	-	-	-	-	-	-	7	79
滋賀県	-	-	-	-	-	-	-	-	-	-	-	-	-	-	-	-	2	59
京都府	-	-	-	-	-	-	-	-	-	-	-	-	-	-	-	-	3	169
大阪府	-	-	-	-	-	-	-	-	-	-	-	-	-	-	-	-	15	434
兵庫県	-	-	-	-	-	-	-	-	-	-	-	-	-	-	-	-	9	231
奈良県	-	-	-	-	-	-	-	-	-	-	-	-	-	-	-	-	6	79
和歌山県	-	-	-	-	-	-	-	-	-	-	-	-	-	-	-	-	1	58
鳥取県	-	-	-	-	-	-	-	-	-	-	-	-	-	-	-	-	-	14
島根県	-	-	-	-	-	-	-	-	-	-	-	-	-	-	-	-	3	35
岡山県	-	-	-	-	-	-	-	-	-	-	-	-	-	-	-	-	5	99
広島県	-	-	-	-	-	-	-	-	-	-	-	-	-	-	-	-	4	147
山口県	-	-	-	-	-	-	-	-	-	-	-	-	-	-	-	-	4	77
徳島県	-	-	-	-	-	-	-	-	-	-	-	-	-	-	-	-	2	37
香川県	-	-	-	-	-	-	-	-	-	-	-	-	-	-	-	-	1	40
愛媛県	-	-	-	-	-	-	-	-	-	-	-	-	-	-	-	-	2	48
高知県	-	-	-	-	-	-	-	-	-	-	-	-	-	-	-	-	-	22
福岡県	-	-	-	-	-	-	-	-	-	-	-	-	-	-	-	-	14	262
佐賀県	-	-	-	-	-	-	-	-	-	-	-	-	-	-	-	-	2	43
長崎県	-	-	-	-	-	-	-	-	-	-	-	-	-	-	-	-	3	64
熊本県	-	-	-	-	-	-	-	-	-	-	-	-	-	-	-	-	2	68
大分県	-	-	-	-	-	-	-	-	-	-	-	-	-	-	-	-	5	97
宮崎県	-	-	-	-	-	-	-	-	-	-	-	-	-	-	-	-	3	56
鹿児島県	-	-	-	-	-	-	-	-	-	-	-	-	-	-	-	-	4	95
沖縄県	-	-	-	-	-	-	-	-	-	-	-	-	-	-	-	-	-	89

*病原体がSARSコロナウイルスであるものに限る。
 **病原体がMERSコロナウイルスであるものに限る。2014年7月26日より届出対象疾患となりました。
 ***2013年5月6日より届出対象疾患となりました。

報告数・累積報告数、疾病・都道府県別

2023年第24週

	ジフテリア		重症急性 呼吸器症候群*		中東呼吸器 症候群**		鳥インフル エンザ(H5N1)		鳥インフル エンザ(H7N9)***		コレラ		細菌性赤痢		腸管出血性 大腸菌感染症		腸チフス	
	報告数	累積	報告数	累積	報告数	累積	報告数	累積	報告数	累積	報告数	累積	報告数	累積	報告数	累積	報告数	累積
総 数	-	-	-	-	-	-	-	-	-	-	1	2	14	97	846	1	19	
北海道	-	-	-	-	-	-	-	-	-	-	-	-	-	3	30	-	-	
青森県	-	-	-	-	-	-	-	-	-	-	-	-	-	-	5	-	-	
岩手県	-	-	-	-	-	-	-	-	-	-	-	-	-	-	11	-	1	
宮城県	-	-	-	-	-	-	-	-	-	-	-	-	1	2	14	-	-	
秋田県	-	-	-	-	-	-	-	-	-	-	-	-	-	1	3	-	-	
山形県	-	-	-	-	-	-	-	-	-	-	-	-	-	1	4	-	-	
福島県	-	-	-	-	-	-	-	-	-	-	-	-	-	1	4	-	-	
茨城県	-	-	-	-	-	-	-	-	-	-	-	-	-	1	25	-	3	
栃木県	-	-	-	-	-	-	-	-	-	-	-	-	-	-	3	-	-	
群馬県	-	-	-	-	-	-	-	-	-	-	-	-	-	9	37	-	-	
埼玉県	-	-	-	-	-	-	-	-	-	-	-	-	3	7	40	-	1	
千葉県	-	-	-	-	-	-	-	-	-	-	-	1	2	4	38	-	4	
東京都	-	-	-	-	-	-	-	-	-	-	1	1	4	17	108	-	2	
神奈川県	-	-	-	-	-	-	-	-	-	-	-	-	-	9	107	-	-	
新潟県	-	-	-	-	-	-	-	-	-	-	-	-	-	-	43	-	-	
富山県	-	-	-	-	-	-	-	-	-	-	-	-	-	1	3	-	-	
石川県	-	-	-	-	-	-	-	-	-	-	-	-	1	-	16	-	1	
福井県	-	-	-	-	-	-	-	-	-	-	-	-	-	1	4	-	-	
山梨県	-	-	-	-	-	-	-	-	-	-	-	-	-	1	3	-	-	
長野県	-	-	-	-	-	-	-	-	-	-	-	-	-	2	10	-	-	
岐阜県	-	-	-	-	-	-	-	-	-	-	-	-	-	-	4	-	-	
静岡県	-	-	-	-	-	-	-	-	-	-	-	-	-	1	8	-	-	
愛知県	-	-	-	-	-	-	-	-	-	-	-	-	-	3	24	-	-	
三重県	-	-	-	-	-	-	-	-	-	-	-	-	-	-	12	-	-	
滋賀県	-	-	-	-	-	-	-	-	-	-	-	-	-	2	9	-	-	
京都府	-	-	-	-	-	-	-	-	-	-	-	-	-	-	20	-	-	
大阪府	-	-	-	-	-	-	-	-	-	-	-	-	1	3	45	-	3	
兵庫県	-	-	-	-	-	-	-	-	-	-	-	-	-	1	29	-	1	
奈良県	-	-	-	-	-	-	-	-	-	-	-	-	-	2	6	-	-	
和歌山県	-	-	-	-	-	-	-	-	-	-	-	-	-	-	5	-	-	
鳥取県	-	-	-	-	-	-	-	-	-	-	-	-	-	-	-	-	-	
島根県	-	-	-	-	-	-	-	-	-	-	-	-	1	1	6	1	1	
岡山県	-	-	-	-	-	-	-	-	-	-	-	-	-	1	17	-	1	
広島県	-	-	-	-	-	-	-	-	-	-	-	-	-	2	19	-	-	
山口県	-	-	-	-	-	-	-	-	-	-	-	-	-	-	5	-	-	
徳島県	-	-	-	-	-	-	-	-	-	-	-	-	-	-	3	-	-	
香川県	-	-	-	-	-	-	-	-	-	-	-	-	-	1	3	-	-	
愛媛県	-	-	-	-	-	-	-	-	-	-	-	-	-	-	4	-	-	
高知県	-	-	-	-	-	-	-	-	-	-	-	-	-	-	-	-	-	
福岡県	-	-	-	-	-	-	-	-	-	-	-	-	1	9	45	-	-	
佐賀県	-	-	-	-	-	-	-	-	-	-	-	-	-	-	2	-	-	
長崎県	-	-	-	-	-	-	-	-	-	-	-	-	-	3	21	-	-	
熊本県	-	-	-	-	-	-	-	-	-	-	-	-	-	2	8	-	-	
大分県	-	-	-	-	-	-	-	-	-	-	-	-	-	1	12	-	-	
宮崎県	-	-	-	-	-	-	-	-	-	-	-	-	-	-	5	-	1	
鹿児島県	-	-	-	-	-	-	-	-	-	-	-	-	-	5	17	-	-	
沖縄県	-	-	-	-	-	-	-	-	-	-	-	-	-	-	9	-	-	

*2023年5月26日よりサル痘から感染症法上の名称が変更されました。

報告数・累積報告数, 疾病・都道府県別

2023年第24週

	パラチフス		E型肝炎		ウエストナイル熱		A型肝炎		エキノコックス症		エムボックス*		黄熱		オウム病		オムスク出血熱	
	報告数	累積	報告数	累積	報告数	累積	報告数	累積	報告数	累積	報告数	累積	報告数	累積	報告数	累積	報告数	累積
総数	1	6	7	280	-	-	-	26	-	5	2	177	-	-	-	5	-	-
北海道	-	-	-	29	-	-	-	1	-	5	-	-	-	-	-	-	-	-
青森県	-	-	-	2	-	-	-	-	-	-	-	-	-	-	-	-	-	-
岩手県	-	-	-	1	-	-	-	-	-	-	-	-	-	-	-	-	-	-
宮城県	-	-	-	3	-	-	-	-	-	-	-	-	-	-	-	-	-	-
秋田県	-	-	-	1	-	-	-	1	-	-	-	-	-	-	-	-	-	-
山形県	-	-	-	2	-	-	-	1	-	-	-	-	-	-	-	-	-	-
福島県	-	-	-	-	-	-	-	-	-	-	-	-	-	-	-	-	-	-
茨城県	-	-	-	13	-	-	-	1	-	-	-	2	-	-	-	-	-	-
栃木県	-	-	-	4	-	-	-	-	-	-	-	-	-	-	-	-	-	-
群馬県	-	-	-	7	-	-	-	1	-	-	-	-	-	-	-	-	-	-
埼玉県	-	1	-	24	-	-	-	3	-	-	-	4	-	-	-	-	-	-
千葉県	-	2	2	20	-	-	-	3	-	-	-	4	-	-	-	-	-	-
東京都	-	-	4	99	-	-	-	5	-	-	2	135	-	-	-	-	-	-
神奈川県	1	1	1	40	-	-	-	-	-	-	-	5	-	-	-	-	-	-
新潟県	-	-	-	-	-	-	-	1	-	-	-	-	-	-	-	2	-	-
富山県	-	-	-	-	-	-	-	-	-	-	-	-	-	-	-	1	-	-
石川県	-	-	-	4	-	-	-	-	-	-	-	-	-	-	-	-	-	-
福井県	-	-	-	-	-	-	-	1	-	-	-	-	-	-	-	-	-	-
山梨県	-	-	-	-	-	-	-	-	-	-	-	-	-	-	-	-	-	-
長野県	-	-	-	2	-	-	-	-	-	-	-	-	-	-	-	-	-	-
岐阜県	-	-	-	1	-	-	-	1	-	-	-	-	-	-	-	-	-	-
静岡県	-	-	-	1	-	-	-	-	-	-	-	1	-	-	-	-	-	-
愛知県	-	2	-	2	-	-	-	1	-	-	-	2	-	-	-	-	-	-
三重県	-	-	-	1	-	-	-	-	-	-	-	-	-	-	-	-	-	-
滋賀県	-	-	-	1	-	-	-	1	-	-	-	-	-	-	-	-	-	-
京都府	-	-	-	1	-	-	-	-	-	-	-	-	-	-	-	-	-	-
大阪府	-	-	-	5	-	-	-	-	-	-	-	19	-	-	-	-	-	-
兵庫県	-	-	-	4	-	-	-	1	-	-	-	-	-	-	-	-	-	-
奈良県	-	-	-	-	-	-	-	-	-	-	-	1	-	-	-	-	-	-
和歌山県	-	-	-	-	-	-	-	-	-	-	-	-	-	-	-	-	-	-
鳥取県	-	-	-	-	-	-	-	-	-	-	-	-	-	-	-	-	-	-
島根県	-	-	-	-	-	-	-	-	-	-	-	-	-	-	-	-	-	-
岡山県	-	-	-	1	-	-	-	-	-	-	-	-	-	-	-	1	-	-
広島県	-	-	-	3	-	-	-	-	-	-	-	-	-	-	-	-	-	-
山口県	-	-	-	-	-	-	-	-	-	-	-	-	-	-	-	-	-	-
徳島県	-	-	-	-	-	-	-	-	-	-	-	-	-	-	-	-	-	-
香川県	-	-	-	-	-	-	-	1	-	-	-	1	-	-	-	-	-	-
愛媛県	-	-	-	-	-	-	-	-	-	-	-	-	-	-	-	-	-	-
高知県	-	-	-	-	-	-	-	-	-	-	-	1	-	-	-	-	-	-
福岡県	-	-	-	5	-	-	-	2	-	-	-	-	-	-	-	-	-	-
佐賀県	-	-	-	2	-	-	-	-	-	-	-	-	-	-	-	1	-	-
長崎県	-	-	-	-	-	-	-	-	-	-	-	-	-	-	-	-	-	-
熊本県	-	-	-	-	-	-	-	-	-	-	-	-	-	-	-	-	-	-
大分県	-	-	-	2	-	-	-	-	-	-	-	-	-	-	-	-	-	-
宮崎県	-	-	-	-	-	-	-	-	-	-	-	-	-	-	-	-	-	-
鹿児島県	-	-	-	-	-	-	-	-	-	-	-	-	-	-	-	-	-	-
沖縄県	-	-	-	-	-	-	-	1	-	-	-	2	-	-	-	-	-	-

*2016年2月15日より届出対象疾患となりました。

**2013年3月4日より届出対象疾患となりました。

報告数・累積報告数, 疾病・都道府県別

2023年第24週

	回帰熱		キャサナル 森林病		Q熱		狂犬病		コクシジ オイデス症		ジカウイルス 感染症*		重症熱性血小板 減少症候群**		腎症候性出血熱		西部ウマ脳炎	
	報告数	累積	報告数	累積	報告数	累積	報告数	累積	報告数	累積	報告数	累積	報告数	累積	報告数	累積	報告数	累積
総数	-	4	-	-	-	-	-	-	-	1	-	-	7	73	-	-	-	-
北海道	-	4	-	-	-	-	-	-	-	-	-	-	-	-	-	-	-	-
青森県	-	-	-	-	-	-	-	-	-	-	-	-	-	-	-	-	-	-
岩手県	-	-	-	-	-	-	-	-	-	-	-	-	-	-	-	-	-	-
宮城県	-	-	-	-	-	-	-	-	-	-	-	-	-	-	-	-	-	-
秋田県	-	-	-	-	-	-	-	-	-	-	-	-	-	-	-	-	-	-
山形県	-	-	-	-	-	-	-	-	-	-	-	-	-	-	-	-	-	-
福島県	-	-	-	-	-	-	-	-	-	-	-	-	-	-	-	-	-	-
茨城県	-	-	-	-	-	-	-	-	-	-	-	-	-	-	-	-	-	-
栃木県	-	-	-	-	-	-	-	-	-	-	-	-	-	-	-	-	-	-
群馬県	-	-	-	-	-	-	-	-	-	-	-	-	-	-	-	-	-	-
埼玉県	-	-	-	-	-	-	-	-	-	-	-	-	-	-	-	-	-	-
千葉県	-	-	-	-	-	-	-	-	-	1	-	-	-	-	-	-	-	-
東京都	-	-	-	-	-	-	-	-	-	-	-	-	-	-	-	-	-	-
神奈川県	-	-	-	-	-	-	-	-	-	-	-	-	-	-	-	-	-	-
新潟県	-	-	-	-	-	-	-	-	-	-	-	-	-	-	-	-	-	-
富山県	-	-	-	-	-	-	-	-	-	-	-	-	-	-	-	-	-	-
石川県	-	-	-	-	-	-	-	-	-	-	-	-	-	-	-	-	-	-
福井県	-	-	-	-	-	-	-	-	-	-	-	-	-	-	-	-	-	-
山梨県	-	-	-	-	-	-	-	-	-	-	-	-	-	-	-	-	-	-
長野県	-	-	-	-	-	-	-	-	-	-	-	-	-	-	-	-	-	-
岐阜県	-	-	-	-	-	-	-	-	-	-	-	-	-	-	-	-	-	-
静岡県	-	-	-	-	-	-	-	-	-	-	-	-	-	2	-	-	-	-
愛知県	-	-	-	-	-	-	-	-	-	-	-	-	1	1	-	-	-	-
三重県	-	-	-	-	-	-	-	-	-	-	-	-	-	2	-	-	-	-
滋賀県	-	-	-	-	-	-	-	-	-	-	-	-	-	-	-	-	-	-
京都府	-	-	-	-	-	-	-	-	-	-	-	-	-	-	1	-	-	-
大阪府	-	-	-	-	-	-	-	-	-	-	-	-	-	-	-	-	-	-
兵庫県	-	-	-	-	-	-	-	-	-	-	-	-	-	-	3	-	-	-
奈良県	-	-	-	-	-	-	-	-	-	-	-	-	-	-	-	-	-	-
和歌山県	-	-	-	-	-	-	-	-	-	-	-	-	-	1	2	-	-	-
鳥取県	-	-	-	-	-	-	-	-	-	-	-	-	-	1	-	-	-	-
島根県	-	-	-	-	-	-	-	-	-	-	-	-	-	2	-	-	-	-
岡山県	-	-	-	-	-	-	-	-	-	-	-	-	-	2	-	-	-	-
広島県	-	-	-	-	-	-	-	-	-	-	-	-	-	1	1	-	-	-
山口県	-	-	-	-	-	-	-	-	-	-	-	-	-	1	10	-	-	-
徳島県	-	-	-	-	-	-	-	-	-	-	-	-	-	1	1	-	-	-
香川県	-	-	-	-	-	-	-	-	-	-	-	-	-	-	3	-	-	-
愛媛県	-	-	-	-	-	-	-	-	-	-	-	-	-	-	3	-	-	-
高知県	-	-	-	-	-	-	-	-	-	-	-	-	-	-	7	-	-	-
福岡県	-	-	-	-	-	-	-	-	-	-	-	-	-	-	1	-	-	-
佐賀県	-	-	-	-	-	-	-	-	-	-	-	-	-	-	2	-	-	-
長崎県	-	-	-	-	-	-	-	-	-	-	-	-	-	1	8	-	-	-
熊本県	-	-	-	-	-	-	-	-	-	-	-	-	-	-	5	-	-	-
大分県	-	-	-	-	-	-	-	-	-	-	-	-	-	-	6	-	-	-
宮崎県	-	-	-	-	-	-	-	-	-	-	-	-	-	1	7	-	-	-
鹿児島県	-	-	-	-	-	-	-	-	-	-	-	-	-	-	3	-	-	-
沖縄県	-	-	-	-	-	-	-	-	-	-	-	-	-	-	-	-	-	-

*鳥インフルエンザ(H5N1及びH7N9)を除く。

報告数・累積報告数, 疾病・都道府県別

2023年第24週

	ダニ媒介脳炎		炭 疽		チクングニア熱		つつが虫病		デング熱		東部ウマ脳炎		鳥インフルエンザ*		ニパウイルス感染症		日本紅斑熱	
	報告数	累積	報告数	累積	報告数	累積	報告数	累積	報告数	累積	報告数	累積	報告数	累積	報告数	累積	報告数	累積
総 数	-	-	-	-	-	1	3	97	2	33	-	-	-	-	-	-	13	120
北海道	-	-	-	-	-	-	-	-	-	-	-	-	-	-	-	-	-	-
青森県	-	-	-	-	-	-	-	4	-	-	-	-	-	-	-	-	-	-
岩手県	-	-	-	-	-	-	1	4	-	-	-	-	-	-	-	-	-	-
宮城県	-	-	-	-	-	-	-	1	-	-	-	-	-	-	-	-	-	-
秋田県	-	-	-	-	-	-	1	6	-	-	-	-	-	-	-	-	-	-
山形県	-	-	-	-	-	-	-	-	-	-	-	-	-	-	-	-	-	-
福島県	-	-	-	-	-	-	-	5	-	-	-	-	-	-	-	-	-	-
茨城県	-	-	-	-	-	-	-	1	-	-	-	-	-	-	-	-	-	1
栃木県	-	-	-	-	-	-	-	-	-	-	-	-	-	-	-	-	-	-
群馬県	-	-	-	-	-	-	-	1	-	-	-	-	-	-	-	-	-	-
埼玉県	-	-	-	-	-	-	-	2	-	2	-	-	-	-	-	-	-	-
千葉県	-	-	-	-	-	-	-	11	-	-	-	-	-	-	-	-	-	2
東京都	-	-	-	-	-	-	-	4	1	12	-	-	-	-	-	-	-	1
神奈川県	-	-	-	-	-	-	-	1	-	3	-	-	-	-	-	-	-	-
新潟県	-	-	-	-	-	-	-	4	-	-	-	-	-	-	-	-	-	-
富山県	-	-	-	-	-	-	-	-	-	-	-	-	-	-	-	-	-	1
石川県	-	-	-	-	-	-	-	-	-	-	-	-	-	-	-	-	-	-
福井県	-	-	-	-	-	-	-	-	-	-	-	-	-	-	-	-	1	2
山梨県	-	-	-	-	-	-	-	-	-	-	-	-	-	-	-	-	-	-
長野県	-	-	-	-	-	-	-	2	-	-	-	-	-	-	-	-	-	-
岐阜県	-	-	-	-	-	-	-	-	-	-	-	-	-	-	-	-	-	-
静岡県	-	-	-	-	-	-	-	-	-	-	-	-	-	-	-	-	-	-
愛知県	-	-	-	-	-	-	-	2	1	4	-	-	-	-	-	-	-	1
三重県	-	-	-	-	-	-	-	-	-	2	-	-	-	-	-	-	-	11
滋賀県	-	-	-	-	-	-	-	1	-	-	-	-	-	-	-	-	-	-
京都府	-	-	-	-	-	-	-	-	-	-	-	-	-	-	-	-	-	1
大阪府	-	-	-	-	-	-	-	1	-	4	-	-	-	-	-	-	-	4
兵庫県	-	-	-	-	-	-	-	2	-	1	-	-	-	-	-	-	-	2
奈良県	-	-	-	-	-	-	-	-	-	1	-	-	-	-	-	-	-	-
和歌山県	-	-	-	-	-	-	-	1	-	-	-	-	-	-	-	-	1	5
鳥取県	-	-	-	-	-	-	-	1	-	-	-	-	-	-	-	-	-	1
島根県	-	-	-	-	-	-	1	3	-	-	-	-	-	-	-	-	1	4
岡山県	-	-	-	-	-	-	-	1	-	-	-	-	-	-	-	-	-	1
広島県	-	-	-	-	-	-	-	3	-	-	-	-	-	-	-	-	5	25
山口県	-	-	-	-	-	-	-	1	-	1	-	-	-	-	-	-	-	7
徳島県	-	-	-	-	-	-	-	-	-	-	-	-	-	-	-	-	-	1
香川県	-	-	-	-	-	-	-	-	-	-	-	-	-	-	-	-	1	3
愛媛県	-	-	-	-	-	-	-	-	-	-	-	-	-	-	-	-	1	4
高知県	-	-	-	-	-	-	-	-	-	-	-	-	-	-	-	-	-	7
福岡県	-	-	-	-	-	1	-	1	-	2	-	-	-	-	-	-	-	2
佐賀県	-	-	-	-	-	-	-	-	-	-	-	-	-	-	-	-	-	6
長崎県	-	-	-	-	-	-	-	3	-	1	-	-	-	-	-	-	-	5
熊本県	-	-	-	-	-	-	-	1	-	-	-	-	-	-	-	-	1	9
大分県	-	-	-	-	-	-	-	-	-	-	-	-	-	-	-	-	-	5
宮崎県	-	-	-	-	-	-	-	7	-	-	-	-	-	-	-	-	1	3
鹿児島県	-	-	-	-	-	-	-	22	-	-	-	-	-	-	-	-	1	5
沖縄県	-	-	-	-	-	-	-	1	-	-	-	-	-	-	-	-	-	1

報告数・累積報告数, 疾病・都道府県別

2023年第24週

	日本脳炎		ハンタウイルス 肺症候群		Bウイルス病		鼻 疽		ブルセラ症		ベネズエラ ウマ脳炎		ヘンドラウイルス 感 染 症		発しんチフス		ボツリヌス症	
	報告数	累積	報告数	累積	報告数	累積	報告数	累積	報告数	累積	報告数	累積	報告数	累積	報告数	累積	報告数	累積
総 数	-	-	-	-	-	-	-	-	-	1	-	-	-	-	-	-	-	-
北海道	-	-	-	-	-	-	-	-	-	-	-	-	-	-	-	-	-	-
青森県	-	-	-	-	-	-	-	-	-	-	-	-	-	-	-	-	-	-
岩手県	-	-	-	-	-	-	-	-	-	-	-	-	-	-	-	-	-	-
宮城県	-	-	-	-	-	-	-	-	-	-	-	-	-	-	-	-	-	-
秋田県	-	-	-	-	-	-	-	-	-	-	-	-	-	-	-	-	-	-
山形県	-	-	-	-	-	-	-	-	-	-	-	-	-	-	-	-	-	-
福島県	-	-	-	-	-	-	-	-	-	-	-	-	-	-	-	-	-	-
茨城県	-	-	-	-	-	-	-	-	-	-	-	-	-	-	-	-	-	-
栃木県	-	-	-	-	-	-	-	-	-	-	-	-	-	-	-	-	-	-
群馬県	-	-	-	-	-	-	-	-	-	-	-	-	-	-	-	-	-	-
埼玉県	-	-	-	-	-	-	-	-	-	-	-	-	-	-	-	-	-	-
千葉県	-	-	-	-	-	-	-	-	-	-	-	-	-	-	-	-	-	-
東京都	-	-	-	-	-	-	-	-	-	-	-	-	-	-	-	-	-	-
神奈川県	-	-	-	-	-	-	-	-	-	-	-	-	-	-	-	-	-	-
新潟県	-	-	-	-	-	-	-	-	-	-	-	-	-	-	-	-	-	-
富山県	-	-	-	-	-	-	-	-	-	-	-	-	-	-	-	-	-	-
石川県	-	-	-	-	-	-	-	-	-	-	-	-	-	-	-	-	-	-
福井県	-	-	-	-	-	-	-	-	-	-	-	-	-	-	-	-	-	-
山梨県	-	-	-	-	-	-	-	-	-	-	-	-	-	-	-	-	-	-
長野県	-	-	-	-	-	-	-	-	-	1	-	-	-	-	-	-	-	-
岐阜県	-	-	-	-	-	-	-	-	-	-	-	-	-	-	-	-	-	-
静岡県	-	-	-	-	-	-	-	-	-	-	-	-	-	-	-	-	-	-
愛知県	-	-	-	-	-	-	-	-	-	-	-	-	-	-	-	-	-	-
三重県	-	-	-	-	-	-	-	-	-	-	-	-	-	-	-	-	-	-
滋賀県	-	-	-	-	-	-	-	-	-	-	-	-	-	-	-	-	-	-
京都府	-	-	-	-	-	-	-	-	-	-	-	-	-	-	-	-	-	-
大阪府	-	-	-	-	-	-	-	-	-	-	-	-	-	-	-	-	-	-
兵庫県	-	-	-	-	-	-	-	-	-	-	-	-	-	-	-	-	-	-
奈良県	-	-	-	-	-	-	-	-	-	-	-	-	-	-	-	-	-	-
和歌山県	-	-	-	-	-	-	-	-	-	-	-	-	-	-	-	-	-	-
鳥取県	-	-	-	-	-	-	-	-	-	-	-	-	-	-	-	-	-	-
島根県	-	-	-	-	-	-	-	-	-	-	-	-	-	-	-	-	-	-
岡山県	-	-	-	-	-	-	-	-	-	-	-	-	-	-	-	-	-	-
広島県	-	-	-	-	-	-	-	-	-	-	-	-	-	-	-	-	-	-
山口県	-	-	-	-	-	-	-	-	-	-	-	-	-	-	-	-	-	-
徳島県	-	-	-	-	-	-	-	-	-	-	-	-	-	-	-	-	-	-
香川県	-	-	-	-	-	-	-	-	-	-	-	-	-	-	-	-	-	-
愛媛県	-	-	-	-	-	-	-	-	-	-	-	-	-	-	-	-	-	-
高知県	-	-	-	-	-	-	-	-	-	-	-	-	-	-	-	-	-	-
福岡県	-	-	-	-	-	-	-	-	-	-	-	-	-	-	-	-	-	-
佐賀県	-	-	-	-	-	-	-	-	-	-	-	-	-	-	-	-	-	-
長崎県	-	-	-	-	-	-	-	-	-	-	-	-	-	-	-	-	-	-
熊本県	-	-	-	-	-	-	-	-	-	-	-	-	-	-	-	-	-	-
大分県	-	-	-	-	-	-	-	-	-	-	-	-	-	-	-	-	-	-
宮崎県	-	-	-	-	-	-	-	-	-	-	-	-	-	-	-	-	-	-
鹿児島県	-	-	-	-	-	-	-	-	-	-	-	-	-	-	-	-	-	-
沖縄県	-	-	-	-	-	-	-	-	-	-	-	-	-	-	-	-	-	-

報告数・累積報告数, 疾病・都道府県別

2023年第24週

	マラリア		野 兎 病		ライム病		リッサウイルス 感 染 症		リフトバレー熱		類 鼻 疽		レジオネラ症		レプトスピラ症		ロッキー山 紅 斑 熱	
	報告数	累積	報告数	累積	報告数	累積	報告数	累積	報告数	累積	報告数	累積	報告数	累積	報告数	累積	報告数	累積
総 数	-	7	-	-	-	3	-	-	-	-	-	-	131	818	-	4	-	-
北海道	-	-	-	-	-	1	-	-	-	-	-	-	1	16	-	-	-	-
青森県	-	-	-	-	-	-	-	-	-	-	-	-	-	4	-	-	-	-
岩手県	-	-	-	-	-	-	-	-	-	-	-	-	-	5	-	-	-	-
宮城県	-	-	-	-	-	-	-	-	-	-	-	-	8	18	-	-	-	-
秋田県	-	-	-	-	-	-	-	-	-	-	-	-	1	6	-	-	-	-
山形県	-	-	-	-	-	-	-	-	-	-	-	-	1	4	-	-	-	-
福島県	-	-	-	-	-	-	-	-	-	-	-	-	6	16	-	-	-	-
茨城県	-	-	-	-	-	-	-	-	-	-	-	-	3	28	-	-	-	-
栃木県	-	-	-	-	-	-	-	-	-	-	-	-	3	30	-	-	-	-
群馬県	-	-	-	-	-	-	-	-	-	-	-	-	6	36	-	-	-	-
埼玉県	-	-	-	-	-	-	-	-	-	-	-	-	13	44	-	-	-	-
千葉県	-	-	-	-	-	-	-	-	-	-	-	-	5	35	-	-	-	-
東京都	-	4	-	-	-	1	-	-	-	-	-	-	3	63	-	-	-	-
神奈川県	-	-	-	-	-	-	-	-	-	-	-	-	4	52	-	-	-	-
新潟県	-	-	-	-	-	-	-	-	-	-	-	-	6	21	-	-	-	-
富山県	-	-	-	-	-	-	-	-	-	-	-	-	2	16	-	-	-	-
石川県	-	-	-	-	-	-	-	-	-	-	-	-	2	14	-	-	-	-
福井県	-	-	-	-	-	-	-	-	-	-	-	-	2	6	-	-	-	-
山梨県	-	-	-	-	-	-	-	-	-	-	-	-	1	6	-	-	-	-
長野県	-	-	-	-	-	1	-	-	-	-	-	-	3	14	-	-	-	-
岐阜県	-	-	-	-	-	-	-	-	-	-	-	-	6	26	-	-	-	-
静岡県	-	-	-	-	-	-	-	-	-	-	-	-	2	19	-	-	-	-
愛知県	-	2	-	-	-	-	-	-	-	-	-	-	8	41	-	1	-	-
三重県	-	-	-	-	-	-	-	-	-	-	-	-	2	11	-	-	-	-
滋賀県	-	-	-	-	-	-	-	-	-	-	-	-	-	8	-	-	-	-
京都府	-	-	-	-	-	-	-	-	-	-	-	-	3	17	-	-	-	-
大阪府	-	1	-	-	-	-	-	-	-	-	-	-	12	61	-	-	-	-
兵庫県	-	-	-	-	-	-	-	-	-	-	-	-	5	30	-	-	-	-
奈良県	-	-	-	-	-	-	-	-	-	-	-	-	3	12	-	-	-	-
和歌山県	-	-	-	-	-	-	-	-	-	-	-	-	-	3	-	-	-	-
鳥取県	-	-	-	-	-	-	-	-	-	-	-	-	-	3	-	-	-	-
島根県	-	-	-	-	-	-	-	-	-	-	-	-	1	8	-	-	-	-
岡山県	-	-	-	-	-	-	-	-	-	-	-	-	4	21	-	-	-	-
広島県	-	-	-	-	-	-	-	-	-	-	-	-	1	25	-	-	-	-
山口県	-	-	-	-	-	-	-	-	-	-	-	-	2	9	-	-	-	-
徳島県	-	-	-	-	-	-	-	-	-	-	-	-	1	2	-	-	-	-
香川県	-	-	-	-	-	-	-	-	-	-	-	-	-	6	-	-	-	-
愛媛県	-	-	-	-	-	-	-	-	-	-	-	-	-	7	-	1	-	-
高知県	-	-	-	-	-	-	-	-	-	-	-	-	-	1	-	-	-	-
福岡県	-	-	-	-	-	-	-	-	-	-	-	-	3	32	-	-	-	-
佐賀県	-	-	-	-	-	-	-	-	-	-	-	-	-	3	-	-	-	-
長崎県	-	-	-	-	-	-	-	-	-	-	-	-	-	6	-	-	-	-
熊本県	-	-	-	-	-	-	-	-	-	-	-	-	3	17	-	-	-	-
大分県	-	-	-	-	-	-	-	-	-	-	-	-	3	7	-	-	-	-
宮崎県	-	-	-	-	-	-	-	-	-	-	-	-	-	1	-	-	-	-
鹿児島県	-	-	-	-	-	-	-	-	-	-	-	-	2	4	-	1	-	-
沖縄県	-	-	-	-	-	-	-	-	-	-	-	-	-	4	-	1	-	-

*E型肝炎及びA型肝炎を除く。
 **2014年9月19日より届出対象疾患となりました。2023年5月26日よりカルバペネム耐性腸内細菌科細菌感染症から感染症法上の名称が変更されました。
 ***急性灰白髄炎を除く。2018年5月1日より届出対象疾患となりました。
 ****ウエストナイル脳炎、西部ウマ脳炎、ダニ媒介脳炎、東部ウマ脳炎、日本脳炎、ベネズエラウマ脳炎及びリフトバレー熱を除く。

報告数・累積報告数, 疾病・都道府県別

2023年第24週

	アメルバ赤痢		ウイルス型肝炎*		カルバペネム耐性 腸内細菌科細菌感染症**		急性弛緩性 麻痺***		急性脳炎****		クリプト スポリジウム症		クロイツフェルト ・ヤコブ病		劇症型溶血性 レンサ球菌感染症		後天性免疫不全 症候群		
	報告数	累積	報告数	累積	報告数	累積	報告数	累積	報告数	累積	報告数	累積	報告数	累積	報告数	累積	報告数	累積	
総 数	5	227	3	121	29	802	2	26	4	223	1	3	4	72	19	387	12	437	
北海道	-	5	-	1	2	36	-	-	-	2	-	1	-	3	-	6	1	20	
青森県	-	1	-	1	-	13	-	-	-	-	-	-	-	1	-	6	-	-	
岩手県	-	1	-	3	-	4	-	-	-	-	-	-	-	-	-	2	-	1	
宮城県	-	2	-	2	-	23	-	-	-	-	-	-	-	1	1	7	-	5	
秋田県	-	-	-	1	-	9	-	-	-	-	-	-	-	-	-	3	-	1	
山形県	-	2	-	-	-	9	-	-	-	-	-	-	-	1	1	6	-	-	
福島県	-	2	-	3	-	11	-	-	-	-	-	-	-	2	-	5	1	4	
茨城県	-	5	-	2	1	16	-	-	-	14	-	-	-	-	1	4	-	7	
栃木県	-	1	-	-	-	14	-	2	-	2	-	-	-	-	1	-	3	-	3
群馬県	-	5	-	8	1	4	-	1	-	4	-	-	-	-	2	-	3	-	6
埼玉県	-	14	-	4	2	31	-	3	-	15	-	-	-	5	1	17	1	17	
千葉県	1	9	-	5	1	27	-	-	2	25	-	-	-	3	2	15	1	24	
東京都	1	42	-	25	3	87	1	5	-	14	-	-	-	9	2	56	3	138	
神奈川県	1	24	-	3	4	51	-	3	1	15	-	-	-	3	-	27	1	23	
新潟県	-	1	-	1	1	11	-	1	-	7	-	-	-	1	-	6	-	4	
富山県	-	1	-	1	-	9	-	-	-	2	-	-	-	-	-	10	-	-	
石川県	-	1	-	1	-	6	-	-	-	5	-	-	-	-	-	1	-	3	
福井県	-	-	-	3	-	2	-	-	-	2	-	-	1	1	-	2	-	-	
山梨県	-	2	-	-	-	4	-	-	-	4	-	-	-	-	-	-	-	1	
長野県	-	2	-	1	-	10	-	1	-	7	-	-	-	5	2	12	-	2	
岐阜県	-	-	-	2	-	7	-	1	-	-	-	-	-	-	-	11	-	8	
静岡県	-	9	-	-	1	13	-	-	-	11	-	-	1	3	1	9	-	4	
愛知県	-	17	-	6	2	70	-	-	-	16	-	-	-	2	-	32	3	44	
三重県	-	1	-	1	2	17	1	2	-	3	-	-	-	-	-	9	-	2	
滋賀県	-	2	-	-	-	7	-	-	1	3	-	-	-	-	-	5	-	1	
京都府	-	3	-	-	-	11	-	-	-	2	-	-	1	7	-	4	-	4	
大阪府	1	20	-	10	-	60	-	1	-	10	-	-	-	3	2	32	-	29	
兵庫県	-	10	-	7	-	27	-	-	-	12	-	-	-	3	1	14	-	8	
奈良県	-	1	2	2	2	13	-	-	-	3	-	-	-	-	1	7	-	2	
和歌山県	-	1	-	2	-	6	-	-	-	2	-	-	-	1	-	2	-	2	
鳥取県	-	2	-	1	-	3	-	-	-	1	-	1	-	-	-	1	-	2	
島根県	-	1	-	-	-	11	-	-	-	-	-	-	1	1	-	4	-	2	
岡山県	-	5	-	2	1	9	-	1	-	4	-	-	-	-	-	3	-	2	
広島県	-	6	-	3	-	26	-	-	-	3	-	-	-	3	-	6	-	4	
山口県	-	1	-	-	1	18	-	-	-	3	-	-	-	-	-	5	-	5	
徳島県	-	-	-	-	-	-	-	-	-	-	-	-	-	1	-	-	-	2	
香川県	-	4	-	-	-	7	-	-	-	1	-	-	-	1	-	2	-	1	
愛媛県	-	2	1	3	1	8	-	1	-	-	-	-	-	-	-	7	-	1	
高知県	-	1	-	-	-	3	-	-	-	-	-	-	-	-	-	-	-	1	
福岡県	-	11	-	6	2	48	-	2	-	19	1	1	-	1	2	20	1	24	
佐賀県	-	2	-	-	-	4	-	-	-	-	-	-	-	-	1	3	-	3	
長崎県	-	-	-	1	1	14	-	-	-	-	-	-	-	1	-	4	-	2	
熊本県	-	1	-	2	-	9	-	-	-	-	-	-	-	-	-	2	-	7	
大分県	-	2	-	-	1	9	-	-	-	2	-	-	-	1	-	2	-	1	
宮崎県	1	2	-	4	-	1	-	1	-	3	-	-	-	2	-	3	-	4	
鹿児島県	-	2	-	1	-	11	-	-	-	4	-	-	-	3	1	2	-	3	
沖縄県	-	1	-	3	-	13	-	1	-	3	-	-	-	1	-	7	-	10	

*2013年4月1日より届出対象疾患となりました。
 **2014年9月19日より届出対象疾患となりました。

報告数・累積報告数, 疾病・都道府県別

2023年第24週

	ジアルジア症		侵襲性インフルエンザ菌感染症*		侵襲性髄膜炎菌感染症*		侵襲性肺炎球菌感染症*		水痘** (入院例に限る)		先天性風しん症候群		梅毒		播種性ク립トコックス症**		破傷風	
	報告数	累積	報告数	累積	報告数	累積	報告数	累積	報告数	累積	報告数	累積	報告数	累積	報告数	累積	報告数	累積
総数	-	24	13	209	-	8	20	889	7	179	-	-	229	6762	2	86	8	33
北海道	-	-	1	4	-	-	2	38	-	5	-	-	3	354	-	1	1	1
青森県	-	-	-	1	-	-	1	11	-	-	-	-	-	10	-	-	-	2
岩手県	-	-	-	2	-	-	1	4	-	-	-	-	-	16	-	-	-	-
宮城県	-	-	-	1	-	-	-	14	-	2	-	-	2	70	-	2	-	3
秋田県	-	1	-	3	-	-	-	8	-	1	-	-	1	16	-	1	-	-
山形県	-	-	-	1	-	-	-	4	-	-	-	-	-	13	-	1	-	-
福島県	-	-	-	2	-	-	-	11	-	1	-	-	1	77	-	2	-	-
茨城県	-	-	-	4	-	-	-	16	1	5	-	-	8	102	-	-	-	-
栃木県	-	-	-	-	-	-	-	10	1	3	-	-	5	72	-	3	-	-
群馬県	-	-	-	2	-	-	-	11	-	-	-	-	5	81	-	1	1	1
埼玉県	-	2	-	3	-	1	-	34	-	5	-	-	8	220	-	3	-	2
千葉県	-	1	1	9	-	2	2	28	-	5	-	-	5	200	-	5	-	5
東京都	-	6	-	15	-	1	1	84	-	37	-	-	45	1696	-	10	-	1
神奈川県	-	2	1	16	-	-	2	56	1	24	-	-	11	318	-	6	-	1
新潟県	-	-	-	2	-	-	1	23	-	2	-	-	4	56	-	5	-	-
富山県	-	-	1	6	-	-	-	16	-	5	-	-	-	12	-	1	-	-
石川県	-	-	-	-	-	-	1	15	1	3	-	-	3	28	-	1	-	-
福井県	-	2	-	1	-	-	-	7	-	2	-	-	1	22	-	-	-	-
山梨県	-	-	-	-	-	-	-	3	-	-	-	-	-	8	-	-	-	-
長野県	-	1	-	4	-	1	-	7	-	1	-	-	3	39	1	3	-	-
岐阜県	-	-	-	6	-	-	-	16	-	5	-	-	3	59	-	1	-	-
静岡県	-	2	-	4	-	-	-	17	-	5	-	-	5	146	-	2	-	1
愛知県	-	-	2	19	-	-	-	70	1	13	-	-	18	399	-	5	-	1
三重県	-	-	-	2	-	-	-	12	-	1	-	-	4	60	-	1	1	1
滋賀県	-	-	-	5	-	-	-	10	-	4	-	-	-	37	-	2	1	1
京都府	-	-	1	11	-	-	1	24	1	5	-	-	2	72	-	-	-	1
大阪府	-	2	1	26	-	2	2	71	1	11	-	-	27	913	-	5	-	1
兵庫県	-	1	2	18	-	-	1	49	-	3	-	-	12	204	-	2	-	1
奈良県	-	-	-	5	-	-	1	20	-	6	-	-	-	43	-	-	-	-
和歌山県	-	-	-	1	-	-	-	5	-	-	-	-	4	28	-	1	-	-
鳥取県	-	-	-	-	-	-	-	3	-	-	-	-	-	16	-	2	-	-
島根県	-	-	-	1	-	-	-	10	-	-	-	-	2	12	-	-	-	-
岡山県	-	1	-	4	-	-	-	8	-	4	-	-	1	112	-	-	-	-
広島県	-	1	-	2	-	-	-	10	-	6	-	-	5	196	-	-	-	-
山口県	-	-	-	3	-	-	2	8	-	-	-	-	1	53	-	1	-	1
徳島県	-	-	-	-	-	-	-	-	-	-	-	-	4	38	-	-	1	1
香川県	-	-	1	2	-	-	-	11	-	-	-	-	1	58	-	2	-	-
愛媛県	-	-	-	-	-	-	-	2	-	1	-	-	4	56	-	1	-	-
高知県	-	-	-	3	-	-	-	7	-	-	-	-	2	32	-	1	1	1
福岡県	-	1	-	6	-	-	1	38	-	6	-	-	17	344	-	3	2	3
佐賀県	-	-	-	-	-	-	-	4	-	-	-	-	-	45	-	2	-	1
長崎県	-	-	-	1	-	-	-	12	-	2	-	-	1	53	1	3	-	1
熊本県	-	-	1	1	-	1	-	17	-	1	-	-	3	106	-	3	-	-
大分県	-	-	-	1	-	-	-	6	-	1	-	-	-	41	-	-	-	2
宮崎県	-	-	-	1	-	-	-	8	-	2	-	-	1	84	-	3	-	-
鹿児島県	-	1	1	3	-	-	-	15	-	2	-	-	4	72	-	1	-	-
沖縄県	-	-	-	8	-	-	1	36	-	-	-	-	3	73	-	-	-	-

*2018年1月1日より届出対象疾患となりました。
 **2014年9月19日より届出対象疾患となりました。

報告数・累積報告数, 疾病・都道府県別

2023年第24週

	バンコマイシン耐性 黄色ブドウ球菌感染症		バンコマイシン耐性 腸球菌感染症		百日咳*		風しん		麻しん		薬剤耐性アシネト バクター感染症**	
	報告数	累積	報告数	累積	報告数	累積	報告数	累積	報告数	累積	報告数	累積
総 数	-	-	1	65	24	368	-	5	2	18	-	7
北海道	-	-	-	-	-	5	-	-	-	1	-	-
青森県	-	-	-	1	-	4	-	-	-	-	-	-
岩手県	-	-	-	-	-	-	-	-	-	-	-	-
宮城県	-	-	-	-	-	-	-	-	-	-	-	-
秋田県	-	-	-	-	1	1	-	-	-	-	-	-
山形県	-	-	-	3	-	7	-	-	-	-	-	-
福島県	-	-	-	-	1	14	-	-	-	-	-	-
茨城県	-	-	-	-	-	3	-	-	-	1	-	-
栃木県	-	-	-	-	-	2	-	-	-	-	-	-
群馬県	-	-	-	-	-	12	-	1	-	-	-	-
埼玉県	-	-	1	1	1	19	-	1	-	-	-	-
千葉県	-	-	-	1	-	4	-	-	-	1	-	-
東京都	-	-	-	7	10	51	-	3	1	6	-	1
神奈川県	-	-	-	2	1	24	-	-	-	1	-	-
新潟県	-	-	-	-	-	7	-	-	-	-	-	-
富山県	-	-	-	-	-	-	-	-	-	-	-	-
石川県	-	-	-	-	-	5	-	-	-	-	-	-
福井県	-	-	-	1	-	-	-	-	-	-	-	-
山梨県	-	-	-	-	-	-	-	-	-	-	-	-
長野県	-	-	-	-	-	2	-	-	-	-	-	-
岐阜県	-	-	-	-	-	14	-	-	-	-	-	-
静岡県	-	-	-	6	2	5	-	-	1	1	-	-
愛知県	-	-	-	2	3	16	-	-	-	-	-	3
三重県	-	-	-	-	-	3	-	-	-	-	-	-
滋賀県	-	-	-	1	-	-	-	-	-	-	-	1
京都府	-	-	-	1	-	1	-	-	-	-	-	-
大阪府	-	-	-	7	-	18	-	-	-	4	-	1
兵庫県	-	-	-	1	1	27	-	-	-	2	-	-
奈良県	-	-	-	1	-	4	-	-	-	-	-	-
和歌山県	-	-	-	8	-	1	-	-	-	-	-	-
鳥取県	-	-	-	-	-	2	-	-	-	1	-	-
島根県	-	-	-	-	-	-	-	-	-	-	-	-
岡山県	-	-	-	1	-	14	-	-	-	-	-	-
広島県	-	-	-	7	1	7	-	-	-	-	-	-
山口県	-	-	-	2	-	3	-	-	-	-	-	1
徳島県	-	-	-	-	-	32	-	-	-	-	-	-
香川県	-	-	-	-	-	1	-	-	-	-	-	-
愛媛県	-	-	-	2	2	13	-	-	-	-	-	-
高知県	-	-	-	-	-	3	-	-	-	-	-	-
福岡県	-	-	-	1	-	14	-	-	-	-	-	-
佐賀県	-	-	-	-	-	1	-	-	-	-	-	-
長崎県	-	-	-	1	-	8	-	-	-	-	-	-
熊本県	-	-	-	-	-	4	-	-	-	-	-	-
大分県	-	-	-	8	-	-	-	-	-	-	-	-
宮崎県	-	-	-	-	-	4	-	-	-	-	-	-
鹿児島県	-	-	-	-	-	4	-	-	-	-	-	-
沖縄県	-	-	-	-	1	9	-	-	-	-	-	-

注) 百日咳は2018年1月1日より全数把握対象疾患に変更となりました。

*鳥インフルエンザ及び新型インフルエンザ等感染症を除く。

**2023年5月8日より定点把握対象疾患に変更となりました。

***2018年第9週より定点当たり報告数の表示が開始されました。

報告数・定点当たり報告数, 疾病・都道府県別

2023年 第24週

	インフルエンザ*		新型コロナウイルス感染症**		RSウイルス感染症***		咽頭結膜熱		A群溶血性レンサ球菌咽頭炎		感染性胃腸炎		水痘		手足口病		伝染性紅斑	
	報告数	定点当り	報告数	定点当り	報告数	定点当り	報告数	定点当り	報告数	定点当り	報告数	定点当り	報告数	定点当り	報告数	定点当り	報告数	定点当り
総数	6344	1.29	27614	5.60	9093	2.90	2082	0.66	5083	1.62	18121	5.77	401	0.13	2412	0.77	53	0.02
北海道	171	0.77	1261	5.71	336	2.45	163	1.19	282	2.06	410	2.99	37	0.27	14	0.10	3	0.02
青森県	12	0.20	191	3.18	56	1.47	12	0.32	12	0.32	146	3.84	4	0.11	25	0.66	1	0.03
岩手県	13	0.21	299	4.75	56	1.40	13	0.33	53	1.33	262	6.55	3	0.08	29	0.73	-	-
宮城県	55	0.60	445	4.89	203	3.69	43	0.78	51	0.93	252	4.58	8	0.15	52	0.95	-	-
秋田県	4	0.08	146	2.81	20	0.59	13	0.38	9	0.26	96	2.82	5	0.15	-	-	1	0.03
山形県	7	0.16	178	4.14	39	1.39	35	1.25	32	1.14	140	5.00	3	0.11	6	0.21	1	0.04
福島県	125	1.52	308	3.76	137	2.80	34	0.69	77	1.57	196	4.00	4	0.08	24	0.49	1	0.02
茨城県	134	1.12	707	5.89	70	0.93	51	0.68	149	1.99	382	5.09	5	0.07	262	3.49	2	0.03
栃木県	20	0.26	260	3.42	96	2.00	10	0.21	65	1.35	115	2.40	6	0.13	29	0.60	-	-
群馬県	57	0.66	328	3.77	58	1.07	45	0.83	51	0.94	349	6.46	8	0.15	12	0.22	-	-
埼玉県	290	1.11	1832	7.02	431	2.63	141	0.86	315	1.92	1388	8.46	32	0.20	214	1.30	3	0.02
千葉県	257	1.25	1552	7.57	336	2.63	64	0.50	176	1.38	983	7.68	12	0.09	144	1.13	1	0.01
東京都	550	1.33	2420	5.85	604	2.32	134	0.52	450	1.73	1743	6.70	34	0.13	191	0.73	11	0.04
神奈川県	362	1.00	2146	5.91	410	1.78	110	0.48	328	1.43	1354	5.89	28	0.12	106	0.46	1	0.00
新潟県	50	0.60	405	4.82	248	4.59	38	0.70	71	1.31	354	6.56	6	0.11	57	1.06	1	0.02
富山県	17	0.35	235	4.90	33	1.14	27	0.93	89	3.07	176	6.07	3	0.10	38	1.31	-	-
石川県	4	0.08	302	6.29	55	1.90	14	0.48	29	1.00	170	5.86	2	0.07	11	0.38	-	-
福井県	15	0.38	150	3.85	59	2.36	23	0.92	38	1.52	152	6.08	9	0.36	38	1.52	1	0.04
山梨県	9	0.22	264	6.44	32	1.33	8	0.33	1	0.04	127	5.29	4	0.17	8	0.33	-	-
長野県	18	0.20	363	4.13	75	1.39	38	0.70	39	0.72	516	9.56	10	0.19	15	0.28	2	0.04
岐阜県	47	0.54	508	5.84	244	4.60	19	0.36	68	1.28	301	5.68	3	0.06	13	0.25	-	-
静岡県	157	1.13	773	5.56	253	2.84	37	0.42	75	0.84	510	5.73	10	0.11	88	0.99	2	0.02
愛知県	337	1.73	1408	7.22	507	2.79	96	0.53	269	1.48	1020	5.60	14	0.08	47	0.26	-	-
三重県	110	1.53	449	6.24	203	4.51	34	0.76	33	0.73	352	7.82	6	0.13	23	0.51	1	0.02
滋賀県	41	0.68	227	3.78	91	2.53	11	0.31	43	1.19	137	3.81	24	0.67	20	0.56	-	-
京都府	42	0.33	588	4.67	122	1.58	56	0.73	167	2.17	358	4.65	12	0.16	32	0.42	-	-
大阪府	190	0.65	1324	4.55	516	2.70	168	0.88	514	2.69	839	4.39	18	0.09	126	0.66	2	0.01
兵庫県	229	1.15	748	3.76	615	4.77	118	0.91	205	1.59	787	6.10	11	0.09	71	0.55	-	-
奈良県	35	0.64	297	5.40	163	4.79	19	0.56	54	1.59	189	5.56	9	0.26	22	0.65	1	0.03
和歌山県	16	0.33	218	4.45	118	3.93	17	0.57	54	1.80	111	3.70	1	0.03	7	0.23	1	0.03
鳥取県	4	0.14	134	4.62	25	1.32	14	0.74	43	2.26	159	8.37	-	-	6	0.32	-	-
島根県	30	0.79	112	2.95	119	5.17	12	0.52	7	0.30	123	5.35	1	0.04	37	1.61	-	-
岡山県	15	0.18	290	3.45	80	1.48	31	0.57	23	0.43	253	4.69	5	0.09	80	1.48	-	-
広島県	155	1.37	493	4.36	320	4.51	64	0.90	185	2.61	362	5.10	5	0.07	27	0.38	1	0.01
山口県	130	1.94	263	3.93	260	6.05	12	0.28	114	2.65	259	6.02	3	0.07	57	1.33	2	0.05
徳島県	6	0.16	139	3.76	85	3.70	20	0.87	11	0.48	99	4.30	-	-	18	0.78	-	-
香川県	6	0.13	163	3.47	87	3.11	16	0.57	10	0.36	205	7.32	2	0.07	26	0.93	1	0.04
愛媛県	232	3.80	237	3.89	235	6.35	25	0.68	48	1.30	264	7.14	4	0.11	9	0.24	-	-
高知県	115	2.61	164	3.73	26	1.00	16	0.62	24	0.92	78	3.00	2	0.08	1	0.04	-	-
福岡県	226	1.14	1173	5.92	651	5.43	137	1.14	528	4.40	841	7.01	10	0.08	134	1.12	4	0.03
佐賀県	8	0.21	245	6.28	84	3.65	16	0.70	22	0.96	56	2.43	-	-	17	0.74	-	-
長崎県	313	4.47	360	5.14	79	1.80	21	0.48	54	1.23	93	2.11	2	0.05	30	0.68	-	-
熊本県	137	1.71	510	6.38	106	2.12	21	0.42	50	1.00	467	9.34	1	0.02	23	0.46	1	0.02
大分県	122	2.10	232	4.00	242	6.72	17	0.47	36	1.00	358	9.94	22	0.61	69	1.92	3	0.08
宮崎県	473	8.16	341	5.88	176	4.89	18	0.50	28	0.78	234	6.50	1	0.03	86	2.39	-	-
鹿児島県	960	10.55	874	9.60	234	4.42	44	0.83	34	0.64	264	4.98	7	0.13	46	0.87	5	0.09
沖縄県	38	0.70	1552	28.74	98	3.16	7	0.23	67	2.16	91	2.94	5	0.16	22	0.71	-	-

*髄膜炎菌、肺炎球菌、インフルエンザ菌を原因として同定された場合を除く。
 **オウム病を除く。

報告数・定点当り報告数, 疾病・都道府県別

2023年第24週

	突発性発しん		ヘルパンギーナ		流行性耳下腺炎		急性出血性結膜炎		流行性角結膜炎		細菌性髄膜炎*		無菌性髄膜炎		マイコプラズマ肺炎		クラミジア肺炎**	
	報告数	定点当り	報告数	定点当り	報告数	定点当り	報告数	定点当り	報告数	定点当り	報告数	定点当り	報告数	定点当り	報告数	定点当り	報告数	定点当り
総数	982	0.31	14112	4.50	281	0.09	8	0.01	240	0.35	5	0.01	13	0.03	25	0.05	-	-
北海道	20	0.15	281	2.05	9	0.07	-	-	6	0.21	-	-	-	-	4	0.17	-	-
青森県	10	0.26	68	1.79	-	-	1	0.10	1	0.10	-	-	-	-	7	1.17	-	-
岩手県	14	0.35	126	3.15	1	0.03	-	-	3	0.21	-	-	-	-	1	0.05	-	-
宮城県	12	0.22	439	7.98	4	0.07	-	-	5	0.42	-	-	-	-	-	-	-	-
秋田県	5	0.15	22	0.65	-	-	-	-	3	0.43	-	-	-	-	-	-	-	-
山形県	8	0.29	60	2.14	4	0.14	-	-	2	0.25	-	-	-	-	-	-	-	-
福島県	22	0.45	35	0.71	5	0.10	1	0.08	2	0.15	-	-	-	-	-	-	-	-
茨城県	16	0.21	146	1.95	5	0.07	-	-	21	1.24	-	-	-	-	1	0.08	-	-
栃木県	29	0.60	174	3.63	1	0.02	-	-	9	0.75	-	-	1	0.14	-	-	-	-
群馬県	20	0.37	208	3.85	9	0.17	-	-	2	0.14	-	-	-	-	-	-	-	-
埼玉県	50	0.30	749	4.57	30	0.18	2	0.05	12	0.29	-	-	-	-	1	0.09	-	-
千葉県	35	0.27	726	5.67	10	0.08	-	-	14	0.40	-	-	-	-	-	-	-	-
東京都	83	0.32	1584	6.09	16	0.06	-	-	8	0.21	1	0.04	1	0.04	-	-	-	-
神奈川県	70	0.30	1185	5.15	22	0.10	1	0.02	35	0.71	-	-	2	0.17	-	-	-	-
新潟県	11	0.20	122	2.26	10	0.19	-	-	2	0.20	-	-	-	-	2	0.15	-	-
富山県	6	0.21	151	5.21	4	0.14	-	-	-	-	-	-	-	-	-	-	-	-
石川県	8	0.28	104	3.59	1	0.03	-	-	2	0.29	-	-	1	0.20	-	-	-	-
福井県	8	0.32	59	2.36	2	0.08	-	-	1	0.33	-	-	-	-	-	-	-	-
山梨県	11	0.46	33	1.38	1	0.04	-	-	2	0.22	-	-	-	-	-	-	-	-
長野県	8	0.15	97	1.80	6	0.11	-	-	21	2.10	-	-	-	-	-	-	-	-
岐阜県	12	0.23	115	2.17	2	0.04	-	-	1	0.09	-	-	-	-	-	-	-	-
静岡県	37	0.42	788	8.85	8	0.09	-	-	2	0.09	-	-	1	0.10	2	0.20	-	-
愛知県	27	0.15	821	4.51	12	0.07	-	-	6	0.17	-	-	-	-	-	-	-	-
三重県	10	0.22	332	7.38	1	0.02	-	-	1	0.08	-	-	-	-	1	0.11	-	-
滋賀県	10	0.28	248	6.89	1	0.03	-	-	-	-	-	-	-	-	-	-	-	-
京都府	21	0.27	324	4.21	3	0.04	-	-	2	0.11	-	-	1	0.14	-	-	-	-
大阪府	54	0.28	1251	6.55	13	0.07	-	-	10	0.19	-	-	2	0.12	1	0.06	-	-
兵庫県	28	0.22	532	4.12	50	0.39	-	-	11	0.31	1	0.07	1	0.07	-	-	-	-
奈良県	9	0.26	190	5.59	-	-	-	-	11	1.10	1	0.17	-	-	-	-	-	-
和歌山県	10	0.33	315	10.50	2	0.07	-	-	3	0.75	-	-	-	-	-	-	-	-
鳥取県	8	0.42	62	3.26	-	-	-	-	1	0.20	-	-	-	-	-	-	-	-
島根県	12	0.52	18	0.78	2	0.09	-	-	-	-	-	-	1	0.13	-	-	-	-
岡山県	15	0.28	135	2.50	6	0.11	-	-	6	0.50	-	-	-	-	-	-	-	-
広島県	20	0.28	109	1.54	3	0.04	-	-	8	0.42	1	0.05	-	-	-	-	-	-
山口県	19	0.44	137	3.19	9	0.21	-	-	4	0.44	1	0.11	1	0.11	4	0.44	-	-
徳島県	6	0.26	148	6.43	-	-	-	-	1	0.25	-	-	-	-	-	-	-	-
香川県	10	0.36	158	5.64	3	0.11	-	-	-	-	-	-	-	-	-	-	-	-
愛媛県	13	0.35	296	8.00	1	0.03	-	-	9	1.13	-	-	-	-	-	-	-	-
高知県	8	0.31	33	1.27	2	0.08	-	-	-	-	-	-	-	-	-	-	-	-
福岡県	62	0.52	280	2.33	3	0.03	1	0.04	1	0.04	-	-	-	-	-	-	-	-
佐賀県	17	0.74	85	3.70	1	0.04	-	-	-	-	-	-	-	-	-	-	-	-
長崎県	14	0.32	135	3.07	2	0.05	2	0.25	-	-	-	-	-	-	-	-	-	-
熊本県	31	0.62	121	2.42	2	0.04	-	-	1	0.11	-	-	-	-	-	-	-	-
大分県	22	0.61	214	5.94	4	0.11	-	-	1	0.20	-	-	-	-	1	0.09	-	-
宮崎県	29	0.81	362	10.06	1	0.03	-	-	2	0.33	-	-	-	-	-	-	-	-
鹿児島県	24	0.45	527	9.94	6	0.11	-	-	3	0.43	-	-	-	-	-	-	-	-
沖縄県	8	0.26	7	0.23	4	0.13	-	-	5	0.63	-	-	1	0.14	-	-	-	-

*病原体がロタウイルスであるものに限る。2013年10月14日より届出対象疾患となりました。

報告数・定点当り報告数, 疾病・都道府県別
2023年第24週

	感染性胃腸炎 (ロタウイルス)*	
	報告数	定点当り
総 数	-	-
北海道	-	-
青森県	-	-
岩手県	-	-
宮城県	-	-
秋田県	-	-
山形県	-	-
福島県	-	-
茨城県	-	-
栃木県	-	-
群馬県	-	-
埼玉県	-	-
千葉県	-	-
東京都	-	-
神奈川県	-	-
新潟県	-	-
富山県	-	-
石川県	-	-
福井県	-	-
山梨県	-	-
長野県	-	-
岐阜県	-	-
静岡県	-	-
愛知県	-	-
三重県	-	-
滋賀県	-	-
京都府	-	-
大阪府	-	-
兵庫県	-	-
奈良県	-	-
和歌山県	-	-
鳥取県	-	-
島根県	-	-
岡山県	-	-
広島県	-	-
山口県	-	-
徳島県	-	-
香川県	-	-
愛媛県	-	-
高知県	-	-
福岡県	-	-
佐賀県	-	-
長崎県	-	-
熊本県	-	-
大分県	-	-
宮崎県	-	-
鹿児島県	-	-
沖縄県	-	-

報告数・疾病・都道府県別
 2023年第24週

	インフルエンザ (入院患者)
	報告数
総 数	50
北海道	-
青森県	-
岩手県	-
宮城県	1
秋田県	-
山形県	-
福島県	1
茨城県	-
栃木県	1
群馬県	2
埼玉県	-
千葉県	1
東京都	2
神奈川県	-
新潟県	1
富山県	-
石川県	-
福井県	-
山梨県	-
長野県	-
岐阜県	-
静岡県	1
愛知県	4
三重県	4
滋賀県	1
京都府	1
大阪府	8
兵庫県	1
奈良県	4
和歌山県	2
鳥取県	-
島根県	-
岡山県	-
広島県	1
山口県	-
徳島県	-
香川県	1
愛媛県	-
高知県	2
福岡県	-
佐賀県	1
長崎県	2
熊本県	-
大分県	-
宮崎県	1
鹿児島県	7
沖縄県	-

獣医師が届出を行う感染症と対象動物

注)2017年第16週より報告数は頭数を示しています〔鳥インフルエンザ(H5N1又はH7N9)の鳥類を除く〕。

報告数・累積報告数, 疾病・都道府県別

2023年第24週

	エボラ出血熱		マールブルグ病		ペスト		重症急性呼吸器症候群(SARS)						細菌性赤痢		ウエストナイル熱		エキノコックス症	
	サル		サル		プレーリードッグ	イタチアナグマ		タヌキ		ハクビシン		サル		鳥類		犬		
	報告数	累積	報告数	累積	報告数	累積	報告数	累積	報告数	累積	報告数	累積	報告数	累積	報告数	累積	報告数	累積
総 数	-	-	-	-	-	-	-	-	-	-	-	-	-	-	-	-	-	-
北海道	-	-	-	-	-	-	-	-	-	-	-	-	-	-	-	-	-	-
青森県	-	-	-	-	-	-	-	-	-	-	-	-	-	-	-	-	-	-
岩手県	-	-	-	-	-	-	-	-	-	-	-	-	-	-	-	-	-	-
宮城県	-	-	-	-	-	-	-	-	-	-	-	-	-	-	-	-	-	-
秋田県	-	-	-	-	-	-	-	-	-	-	-	-	-	-	-	-	-	-
山形県	-	-	-	-	-	-	-	-	-	-	-	-	-	-	-	-	-	-
福島県	-	-	-	-	-	-	-	-	-	-	-	-	-	-	-	-	-	-
茨城県	-	-	-	-	-	-	-	-	-	-	-	-	-	-	-	-	-	-
栃木県	-	-	-	-	-	-	-	-	-	-	-	-	-	-	-	-	-	-
群馬県	-	-	-	-	-	-	-	-	-	-	-	-	-	-	-	-	-	-
埼玉県	-	-	-	-	-	-	-	-	-	-	-	-	-	-	-	-	-	-
千葉県	-	-	-	-	-	-	-	-	-	-	-	-	-	-	-	-	-	-
東京都	-	-	-	-	-	-	-	-	-	-	-	-	-	-	-	-	-	-
神奈川県	-	-	-	-	-	-	-	-	-	-	-	-	-	-	-	-	-	-
新潟県	-	-	-	-	-	-	-	-	-	-	-	-	-	-	-	-	-	-
富山県	-	-	-	-	-	-	-	-	-	-	-	-	-	-	-	-	-	-
石川県	-	-	-	-	-	-	-	-	-	-	-	-	-	-	-	-	-	-
福井県	-	-	-	-	-	-	-	-	-	-	-	-	-	-	-	-	-	-
山梨県	-	-	-	-	-	-	-	-	-	-	-	-	-	-	-	-	-	-
長野県	-	-	-	-	-	-	-	-	-	-	-	-	-	-	-	-	-	-
岐阜県	-	-	-	-	-	-	-	-	-	-	-	-	-	-	-	-	-	-
静岡県	-	-	-	-	-	-	-	-	-	-	-	-	-	-	-	-	-	-
愛知県	-	-	-	-	-	-	-	-	-	-	-	-	-	-	-	-	-	-
三重県	-	-	-	-	-	-	-	-	-	-	-	-	-	-	-	-	-	-
滋賀県	-	-	-	-	-	-	-	-	-	-	-	-	-	-	-	-	-	-
京都府	-	-	-	-	-	-	-	-	-	-	-	-	-	-	-	-	-	-
大阪府	-	-	-	-	-	-	-	-	-	-	-	-	-	-	-	-	-	-
兵庫県	-	-	-	-	-	-	-	-	-	-	-	-	-	-	-	-	-	-
奈良県	-	-	-	-	-	-	-	-	-	-	-	-	-	-	-	-	-	-
和歌山県	-	-	-	-	-	-	-	-	-	-	-	-	-	-	-	-	-	-
鳥取県	-	-	-	-	-	-	-	-	-	-	-	-	-	-	-	-	-	-
島根県	-	-	-	-	-	-	-	-	-	-	-	-	-	-	-	-	-	-
岡山県	-	-	-	-	-	-	-	-	-	-	-	-	-	-	-	-	-	-
広島県	-	-	-	-	-	-	-	-	-	-	-	-	-	-	-	-	-	-
山口県	-	-	-	-	-	-	-	-	-	-	-	-	-	-	-	-	-	-
徳島県	-	-	-	-	-	-	-	-	-	-	-	-	-	-	-	-	-	-
香川県	-	-	-	-	-	-	-	-	-	-	-	-	-	-	-	-	-	-
愛媛県	-	-	-	-	-	-	-	-	-	-	-	-	-	-	-	-	-	-
高知県	-	-	-	-	-	-	-	-	-	-	-	-	-	-	-	-	-	-
福岡県	-	-	-	-	-	-	-	-	-	-	-	-	-	-	-	-	-	-
佐賀県	-	-	-	-	-	-	-	-	-	-	-	-	-	-	-	-	-	-
長崎県	-	-	-	-	-	-	-	-	-	-	-	-	-	-	-	-	-	-
熊本県	-	-	-	-	-	-	-	-	-	-	-	-	-	-	-	-	-	-
大分県	-	-	-	-	-	-	-	-	-	-	-	-	-	-	-	-	-	-
宮崎県	-	-	-	-	-	-	-	-	-	-	-	-	-	-	-	-	-	-
鹿児島県	-	-	-	-	-	-	-	-	-	-	-	-	-	-	-	-	-	-
沖縄県	-	-	-	-	-	-	-	-	-	-	-	-	-	-	-	-	-	-

報告数・累積報告数、疾病・都道府県別 2023年第24週

	結核		鳥インフルエンザ(H5N1又はH7N9)		中東呼吸器症候群(MERS)	
	サル		鳥類		ヒトコブラクダ	
	報告数	累積	報告数	累積	報告数	累積
総数	-	3	-	38	-	-
北海道	-	-	-	6	-	-
青森県	-	-	-	1	-	-
岩手県	-	-	-	-	-	-
宮城県	-	-	-	1	-	-
秋田県	-	-	-	6	-	-
山形県	-	-	-	-	-	-
福島県	-	-	-	-	-	-
茨城県	-	-	-	4	-	-
栃木県	-	-	-	-	-	-
群馬県	-	-	-	3	-	-
埼玉県	-	-	-	-	-	-
千葉県	-	-	-	5	-	-
東京都	-	-	-	-	-	-
神奈川県	-	-	-	-	-	-
新潟県	-	-	-	2	-	-
富山県	-	-	-	2	-	-
石川県	-	-	-	-	-	-
福井県	-	-	-	-	-	-
山梨県	-	-	-	-	-	-
長野県	-	-	-	-	-	-
岐阜県	-	-	-	-	-	-
静岡県	-	-	-	-	-	-
愛知県	-	-	-	-	-	-
三重県	-	-	-	-	-	-
滋賀県	-	-	-	2	-	-
京都府	-	-	-	-	-	-
大阪府	-	-	-	-	-	-
兵庫県	-	-	-	2	-	-
奈良県	-	-	-	-	-	-
和歌山県	-	-	-	-	-	-
鳥取県	-	-	-	-	-	-
島根県	-	-	-	-	-	-
岡山県	-	-	-	-	-	-
広島県	-	-	-	-	-	-
山口県	-	-	-	-	-	-
徳島県	-	-	-	-	-	-
香川県	-	-	-	-	-	-
愛媛県	-	-	-	-	-	-
高知県	-	-	-	-	-	-
福岡県	-	-	-	2	-	-
佐賀県	-	-	-	-	-	-
長崎県	-	-	-	-	-	-
熊本県	-	-	-	-	-	-
大分県	-	-	-	-	-	-
宮崎県	-	-	-	1	-	-
鹿児島県	-	3	-	1	-	-
沖縄県	-	-	-	-	-	-

感染症週報 第25巻 第24号 2023年6月30日発行
発行：国立感染症研究所

厚生労働省健康局結核感染症課

事務局：国立感染症研究所感染症疫学センター

〒162-8640東京都新宿区戸山1-23-1

T E L : 03-5285-1111

F A X : 03-5285-1129

U R L : <https://www.niid.go.jp/niid/ja/from-idsc.html>

<国立感染症研究所 感染症疫学センター>

<https://www.mhlw.go.jp/>

<厚生労働省>

<https://www.forth.go.jp/>

<旅行者のための海外感染症情報(厚生労働省検疫所)>

本週報は、感染症法に基づくものであり、全国の医療従事者、定点医療機関、保健所、保健所設置市、特別区、都道府県、地方衛生研究所、検疫所の皆様のご協力を得て、国立感染症研究所感染症疫学センターにおいて編集したものです。

また、本週報は速報性を重視しておりますので、今後調査などの結果に応じて、若干の変更が生じることがありますが、その場合には週報上にて訂正させていただきます。

「感染症の話」及び「読者のコーナー」の回答欄の内容に関する責は、それぞれの執筆者及び回答者に属しますが、内容に関するご質問、ご意見については事務局でお受けいたします。

なお、週報の内容について、学術的研究、あるいは公衆衛生活動にかかわる業務以外の目的においては、無断転載を禁じます。