

マークをクリックするとそのページを見ることができます



発生動向総覧
P.2-8

<第22週>ヘルパンギーナの定点当たり報告数は第19週以降増加が続いており、過去5年間の同時期と比較してかなり多い／その他最新動向



注目すべき感染症

<今週は該当記事はありません>



感染症関連情報
P.9

病原体情報／海外感染症情報／その他



速報

<今週は該当記事はありません>



読者のコーナー

<今週は該当記事は
ありません>



グラフ総覧(第22週)

P.10-16



第22週のデータ

P.17-32



発生動向総覧

<第22週コメント> 6月7日集計分

注意：これは当該週に診断された報告症例の集計です。しかし、迅速に情報還元するために期日を決めて集計を行いますので、当該週に診断された症例の報告が集計の期日以降に届くこともあります。それらについては一部を除いて発生動向総覧では扱いませんが、翌週あるいはそれ以降に、巻末の表の累積数に加えられることになります。

※感染経路、感染原因、感染地域については、確定あるいは推定として記載されていたものを示します。

◆全数報告の感染症

1類感染症

報告なし

2類感染症

結核251例

3類感染症

細菌性赤痢2例

菌種：*S. flexneri*(B群)1例__感染地域：大阪府

S. sonnei(D群)1例__感染地域：インド

腸管出血性大腸菌感染症77例(有症者50例、うちHUSなし)

感染地域：国内66例、韓国1例、国内・国外不明10例

国内の感染地域：神奈川県19例、新潟県8例、東京都6例、千葉県4例、大阪府4例、鹿児島県3例、島根県2例、岡山県2例、青森県1例、埼玉県1例、石川県1例、愛知県1例、京都府1例、国内(都道府県不明)13例

年齢群：1歳(4例)、2歳(1例)、3歳(2例)、4歳(3例)、5歳(5例)、6歳(4例)、7歳(4例)、9歳(1例)、10代(4例)、20代(12例)、30代(15例)、40代(6例)、50代(5例)、60代(8例)、70代(2例)、80代(1例)

血清群・毒素型：O157 VT2(30例)、O157 VT1・VT2(16例)、O26 VT1(6例)、O111 VT1(3例)、O8 VT2(2例)、O103 VT1(1例)、O128 VT1・VT2(1例)、O157 VT1(1例)、O18 VT1(1例)、その他・不明(16例)

累積報告数：655例(有症者387例、うちHUS 6例、死亡1例)

4類感染症

E型肝炎7例

感染地域(感染源)：北海道2例(豚肉1例、不明1例)、東京都2例(生焼けの豚肉1例、サムギョプサル1例)、神奈川県1例(不明)、国内(都道府県不明)2例(不明2例)

A型肝炎1例

感染地域：国内(都道府県不明)

エムポックス6例

感染地域：国内6例

オウム病1例

感染地域：新潟県__感染源：ハト

重症熱性血小板減少症候群 10例

感染地域：山口県2例、静岡県1例、京都府1例、兵庫県1例、島根県1例、長崎県1例、大分県1例、宮崎県1例、国内・国外不明1例

年齢群：20代(1例)、60代(2例)、70代(2例)、80代(5例)

つつが虫病 2例

感染地域：秋田県1例、広島県1例

日本紅斑熱 10例

感染地域：三重県2例、広島県2例、愛媛県2例、千葉県1例、福岡県1例、大分県1例、沖縄県1例

レジオネラ症 52例(肺炎型51例、ポンティアック型1例)

感染地域：愛知県4例、群馬県3例、埼玉県3例、三重県3例、大阪府3例、熊本県3例、北海道2例、茨城県2例、栃木県2例、神奈川県2例、長野県2例、岐阜県2例、宮城県1例、東京都1例、新潟県1例、富山県1例、石川県1例、滋賀県1例、奈良県1例、岡山県1例、香川県1例、愛媛県1例、国内(都道府県不明)3例、国内・国外不明8例

年齢群：30代(1例)、40代(2例)、50代(6例)、60代(11例)、70代(22例)、80代(8例)、90代以上(2例)

累積報告数：628例

5類感染症

アメーバ赤痢 5例(腸管アメーバ症4例、腸管外アメーバ症1例)

感染地域：国内(都道府県不明)1例、アフリカ1例、国内・国外不明3例
感染経路：性的接触1例(異性間・同性間不明)、経口感染1例、その他・不明3例

ウイルス性肝炎 2例

B型2例__感染経路：性的接触1例(異性間)、不明1例

カルバペネム耐性腸内細菌目細菌感染症 24例

菌検出検体：血液6例、喀痰5例、胆汁4例、尿2例、腹水1例、血液/尿1例、腹水/胆汁1例、その他4例

菌種：K. aerogenes 13例、E. cloacae 3例、K. pneumoniae 2例、E. coli 1例、その他・不明5例

感染経路：以前からの保菌9例、医療器具関連2例、手術部位2例、院内感染1例、医療器具関連/手術部位1例、以前からの保菌/院内感染/医療器具関連/手術部位1例、その他・不明8例

急性弛緩性麻痺 2例

病原体不明2例__年齢群：1歳(1例)、9歳(1例)

急性脳炎 8例

インフルエンザウイルス A型1例__年齢群：6歳

単純ヘルペスウイルス1例__年齢群：70代

ヒトヘルペスウイルス6 1例__年齢群：1歳

バルトネラ1例__年齢群：20代

病原体不明4例__年齢群：0歳(1例)、1歳(3例)

クロイツフェルト・ヤコブ病 3例

孤発性プリオン病古典型3例

劇症型溶血性レンサ球菌感染症12例

年齢群：40代(1例)、60代(2例)、70代(5例、うち2例死亡)、80代(2例)、90代以上(2例)

後天性免疫不全症候群15例(AIDS 4例、無症候11例)

感染地域：国内10例、国内・国外不明5例

感染経路：性的接触14例(異性間5例、同性間6例、異性/同性間3例)、不明1例

侵襲性インフルエンザ菌感染症14例(菌検出検体：血液14例)

年齢群：0歳(1例)、2歳(1例)、8歳(1例)、60代(1例)、70代(5例)、80代(5例)

侵襲性肺炎球菌感染症21例(菌検出検体：血液19例、血液/髄液2例)

年齢群：0歳(2例)、1歳(3例)、2歳(2例)、40代(2例)、50代(1例)、60代(1例)、70代(7例、うち2例死亡)、80代(3例)

水痘(入院例に限る)7例(検査診断例4例、臨床診断例3例)

年齢群：20代(1例)、30代(3例)、50代(1例)、70代(2例、うち1例死亡)

感染経路：うち院内感染1例

梅毒234例(早期顕症I期100例、早期顕症II期78例、先天梅毒2例、無症候54例)

累積報告数：6,108例

播種性クリプトコックス症1例

菌検出検体：血液

感染地域：静岡県

年齢群：80代

破傷風1例

年齢群：70代

バンコマイシン耐性腸球菌感染症1例

遺伝子型：不明__菌検出検体：尿/便

累積報告数：62例

百日咳20例(うちLAMP法等病原体遺伝子検出1例)

年齢群：1歳(3例)、2歳(1例)、4歳(1例)、5歳(2例)、6歳(1例)、7歳(1例)、8歳(2例)、10代(3例)、20代(1例)、30代(2例)、60代(1例)、70代(1例)、80代(1例)

麻しん3例〔麻しん(検査診断例1例)、修飾麻しん2例〕

感染地域：国内(都道府県不明)2例、国内・国外不明1例

年齢群：1歳(1例)、20～24歳(1例)、25～29歳(1例)

累積報告数：14例〔麻しん(検査診断例11例)、修飾麻しん3例〕

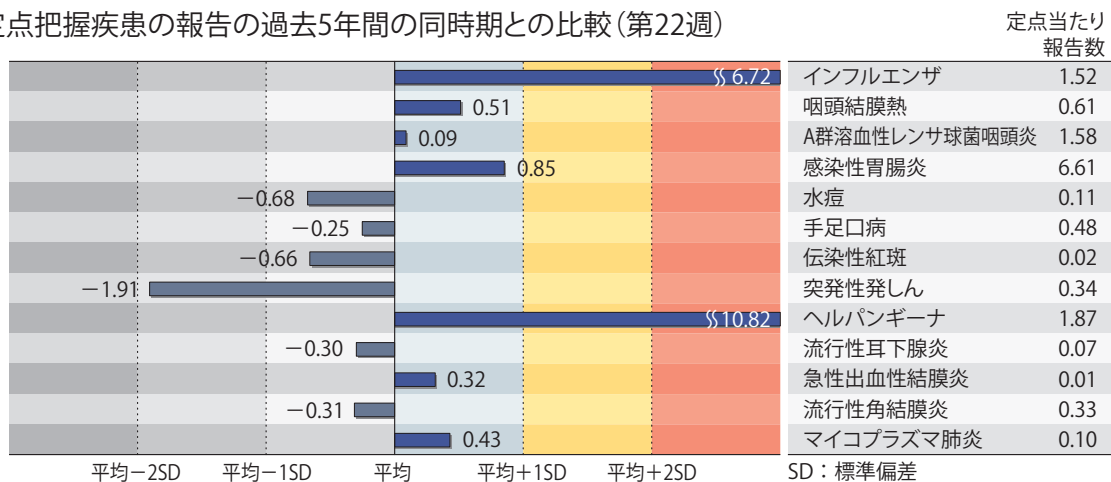
(補) 2022年第22週から2023年第21週までに診断されたものの報告遅れとして、腸管出血性大腸菌感染症6例〔血清群・毒素型：O157 VT2(2例)、O111 VT1(1例)、O157 VT1・VT2(1例)、O157 VT2/O103 VT1(1例)、その他・不明(1例)〕、E型肝炎4例〔感染地域(感染源)：埼玉県1例(不明)、国内・国外不明3例(レバー1例、生肉1例、不明1例)〕、A型肝炎1例(感染地域：国内・国外不明)、エキノコックス症1例(多包条虫__感染地域：北海道)、つつが虫病1例(感染地域：鹿児島県)、日本紅斑熱1例(感染地域：三重県)、レジオネラ症5例(感染地域：群馬県1例、埼玉県1例、東京都1例、香川県1例、青

森県/山形県1例)、カルバペネム耐性腸内細菌目細菌感染症19例(菌種: *K. aerogenes* 9例、*E. cloacae* 6例、*E. coli* 1例、*K. pneumoniae* 1例、その他・不明2例)、急性脳炎3例〔アデノウイルス2型1例__年齢群: 1歳. 病原体不明2例__年齢群: 2歳(1例)、90代以上(1例)〕、劇症型溶血性レンサ球菌感染症3例〔年齢群: 70代(2例)、80代(1例)〕、水痘(入院例に限る)5例〔年齢群: 50代(1例)、60代(2例)、80代(1例)、90代以上(1例)〕、梅毒123例(早期顕症I期44例、早期顕症II期41例、無症候38例)、播種性クリプトコックス症2例〔感染地域: 新潟県2例. 年齢群: 60代(1例)、70代(1例)〕、バンコマイシン耐性腸球菌感染症1例(遺伝子型: 不明__菌検出検体: 喀痰)、百日咳12例〔うちLAMP法等病原体遺伝子検出なし__年齢群: 7歳(2例)、8歳(1例)、9歳(1例)、10代(8例)〕、麻しん1例〔麻しん(検査診断例)__感染地域: 埼玉県. 年齢群: 20代〕などの報告があった。

◆定点把握の対象となる5類感染症

全国の指定された医療機関(定点)から報告され、疾患により小児科定点(約3,000カ所)、インフルエンザ/COVID-19(小児科・内科)定点(約5,000カ所)、眼科定点(約600カ所)、基幹定点(約500カ所)に分かれています。また、定点当たり報告数は、報告数/定点医療機関数です(増減の目安は小数点第3位以下を含む)。

定点把握疾患の報告の過去5年間の同時期との比較(第22週)



当該週と過去5年間の平均(過去5年間の前週、当該週、後週の合計15週間分の平均)との差をグラフ上に表現した。

インフルエンザ/COVID-19定点報告疾患

インフルエンザの定点当たり報告数は2週連続で減少したが、過去5年間の同時期(前週、当該週、後週)と比較してかなり多い。都道府県別の上位3位は宮崎県(5.33)、愛媛県(3.64)、鹿児島県(3.54)である。基幹定点からのインフルエンザ入院サーベイランスにおける報告数は64例と前週と比較して減少した。都道府県別では35都道府県から報告があり、年齢別では0歳(2例)、1～9歳(26例)、10代(5例)、30代(1例)、40代(2例)、50代(5例)、60代(3例)、70代(5例)、80歳以上(15例)であった。

新型コロナウイルス感染症の定点当たり報告数は3週連続で増加した。都道府県別の上位3位は沖縄県(15.80)、石川県(6.98)、北海道(6.71)である。

小児科定点報告疾患(主なもの)

RSウイルス感染症の定点当たり報告数は第19週以降増加が続いている。都道府県別の上位3位は山口県(6.02)、和歌山県(5.13)、奈良県(4.35)である。

咽頭結膜熱の定点当たり報告数は減少した。都道府県別の上位3位は鹿児島県(1.40)、富山県(1.10)、山形県(1.07)である。

A群溶血性レンサ球菌咽頭炎の定点当たり報告数は第19週以降増加が続いている。都道府県別の上位3位は福岡県(4.28)、富山県(3.24)、京都府(2.74)、大阪府(2.74)である。

感染性胃腸炎の定点当たり報告数は増加した。都道府県別の上位3位は大分県(12.31)、富山県(10.59)、埼玉県(10.12)である。

手足口病の定点当たり報告数は第19週以降増加が続いている。都道府県別の上位3位は宮崎県(2.19)、茨城県(1.68)、岡山県(1.11)である。

伝染性紅斑の定点当たり報告数は増加した。都道府県別の上位2位は福島県(0.08)、岩手県(0.05)である。

ヘルパンギーナの定点当たり報告数は第19週以降増加が続いており、過去5年間の同時期と比較してかなり多い。都道府県別の上位3位は宮崎県(8.78)、富山県(4.69)、佐賀県(4.65)である。

流行性耳下腺炎の定点当たり報告数は第19週以降増加が続いている。都道府県別の上位3位は石川県(0.34)、和歌山県(0.20)、沖縄県(0.19)である。

基幹定点報告疾患

マイコプラズマ肺炎の定点当たり報告数は増加した。都道府県別の上位3位は青森県(5.33)、山口県(0.33)、富山県(0.20)、石川県(0.20)である。

感染性胃腸炎(ロタウイルスに限る)の定点当たり報告数は減少した。3都道府県から3例報告があり、年齢別では0歳(1例)、5～9歳(2例)であった。

インフルエンザおよび新型コロナウイルス感染症の性別・年齢階級別報告数、前週との比較

2023年第22週

	インフルエンザ			新型コロナウイルス感染症		
	報告数	報告数	報告数	報告数	報告数	報告数
	総数	男性	女性	総数	男性	女性
総数	7483	4039	3444	22432	10885	11547
0~5 ヶ月	26	17	9	178	70	108
6~11 ヶ月	58	33	25	224	107	117
1歳	178	95	83	371	202	169
2歳	198	107	91	232	107	125
3歳	323	172	151	220	105	115
4歳	406	197	209	246	127	119
5歳	532	290	242	223	112	111
6歳	579	304	275	301	160	141
7歳	664	343	321	373	183	190
8歳	656	369	287	324	152	172
9歳	540	290	250	416	213	203
10~14歳	1600	930	670	2426	1237	1189
15~19歳	612	421	191	1836	907	929
20~29歳	201	92	109	2524	1160	1364
30~39歳	354	134	220	2170	1068	1102
40~49歳	295	120	175	2801	1297	1504
50~59歳	129	70	59	2667	1246	1421
60~69歳	76	30	46	1664	831	833
70~79歳	36	16	20	1675	860	815
80歳~	20	9	11	1561	741	820

2023年第21週(再掲)

	インフルエンザ			新型コロナウイルス感染症		
	報告数	報告数	報告数	報告数	報告数	報告数
	総数	男性	女性	総数	男性	女性
総数	7975	4254	3721	17864	8668	9196
0~5 ヶ月	22	16	6	124	52	72
6~11 ヶ月	61	26	35	235	119	116
1歳	176	95	81	336	173	163
2歳	231	109	122	244	125	119
3歳	331	164	167	229	125	104
4歳	496	264	232	220	115	105
5歳	625	342	283	216	108	108
6歳	705	376	329	197	94	103
7歳	756	418	338	346	186	160
8歳	712	371	341	329	172	157
9歳	583	305	278	354	169	185
10~14歳	1633	951	682	1965	1001	964
15~19歳	533	364	169	1284	666	618
20~29歳	224	103	121	1960	911	1049
30~39歳	319	112	207	1760	854	906
40~49歳	311	118	193	2066	949	1117
50~59歳	108	53	55	2085	949	1136
60~69歳	64	25	39	1431	711	720
70~79歳	51	29	22	1240	655	585
80歳~	34	13	21	1243	534	709

※ 全国のインフルエンザ／COVID-19定点医療機関(約5,000カ所：小児科定点約3,000カ所、内科定点約2,000カ所)から届出された、当該週と前週のデータ。前週の届出数は、前週のIDWRで還元したデータ(参照：<https://www.niid.go.jp/niid/ja/idwr.html>)の再掲。

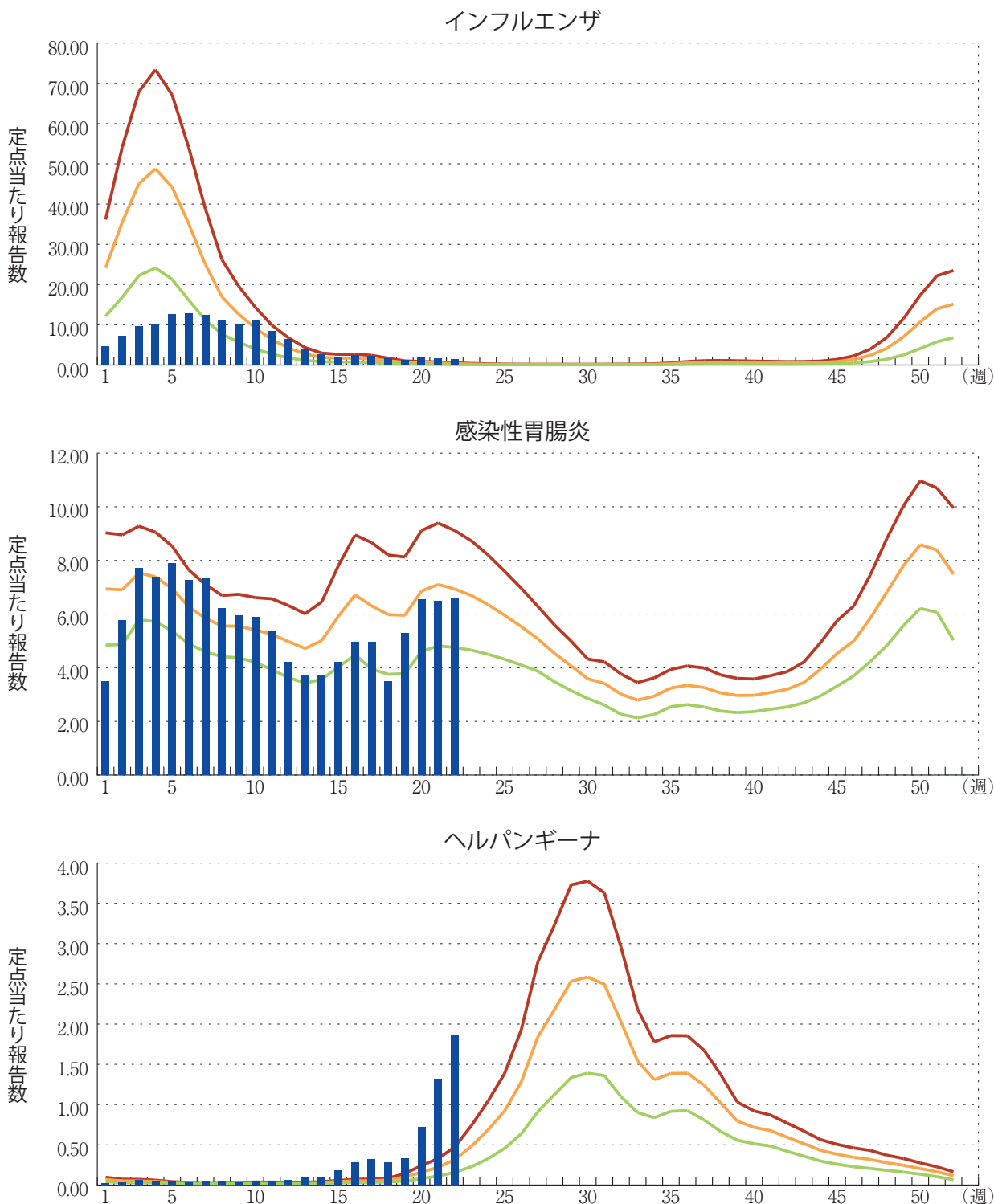
年末・年始(第52週～第1週頃)、ゴールデンウィーク(第18週頃)、お盆(第33週頃)、シルバーウィーク(第39週頃)等の週では、報告数が減少する傾向があり解釈には注意が必要である。なお、祝日、休日の並び等によって該当する週は年によって異なる。

図. 主要定点把握疾患の過去5年間との週別比較(2023年第22週)

青のバーで示す本年の定点当たり報告数が赤のラインを超えているときには、過去5年間の週と比較してかなり多いことを示す。



*過去5年間：前週、当該週、後週の報告数の5年間分、合計15週間分





感染症関連情報

◆病原体情報

病原微生物検出情報(IASR)：<https://www.niid.go.jp/niid/ja/iasr.html>

◆海外感染症情報

厚生労働省検疫所(FORTH)：<https://www.forth.go.jp/>

- マールブルグ病－赤道ギニア共和国
https://www.forth.go.jp/topics/2023/202306012_00001.html
- マールブルグ病－タンザニア連合共和国
https://www.forth.go.jp/topics/2023/20230606_00006.html
- エンテロウイルス感染症－フランス共和国
https://www.forth.go.jp/topics/2023/20230606_00002.html
- 脊椎麻酔下で行われた外科手術に関連した真菌性髄膜炎が疑われるアウトブレイク－米国およびメキシコ
https://www.forth.go.jp/topics/2023/20230606_00001.html

◆その他

- 新型コロナウイルス感染症関連情報について
<https://www.niid.go.jp/niid/ja/diseases/ka/corona-virus/2019-ncov/9324-2019-ncov.html>
- ・「国内におけるSARS-CoV-2のゲノム解析」、「国立感染症研究所および地方衛生研究所等における全ゲノム解析により確認されたVOCs, VOIs, VUMs」に関しては、以下のリンクをご参照いただきたい：

「SARS-CoV-2変異株について」
<https://www.niid.go.jp/niid/ja/2019-ncov/2551-cepr/10745-cepr-topics.html>

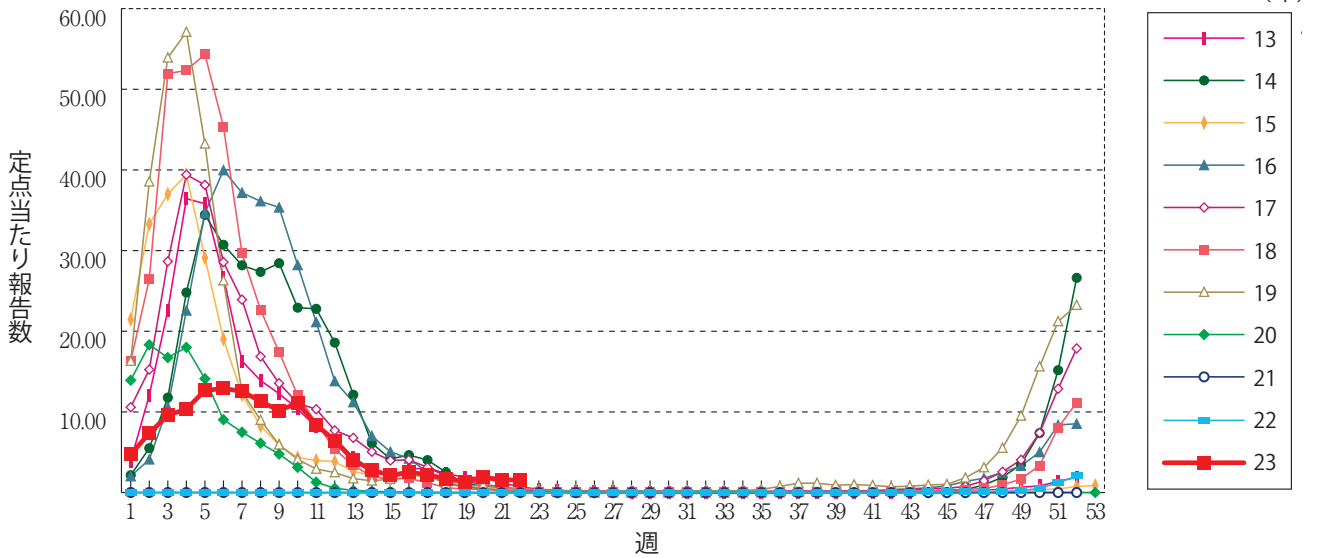
なお、本リンクは「国立感染症研究所のゲノム解析の実施状況及びPANGO系統別検出状況」の情報も含んでいる



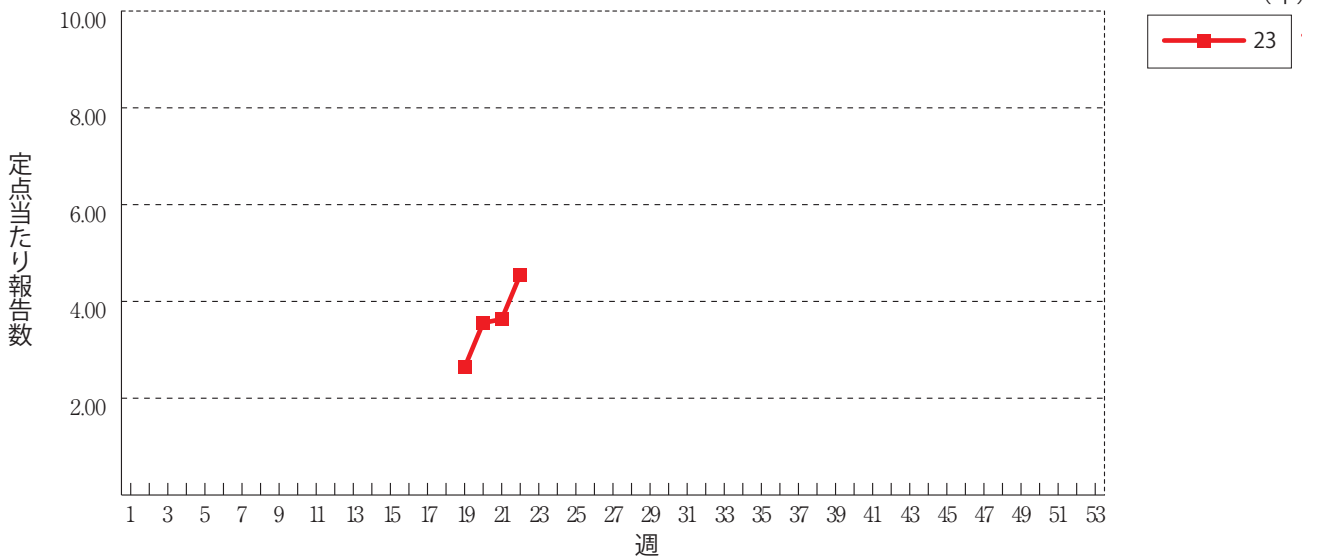
グラフ総覧(第22週)

※年末・年始(第52週～第1週頃)、ゴールデンウィーク(第18週頃)、お盆(第33週頃)、シルバーウィーク(第39週頃)等の週では、定点当たり報告数が減少する傾向があり解釈には注意が必要である。なお、祝日、休日の並び等によって該当する週は年によって異なる。

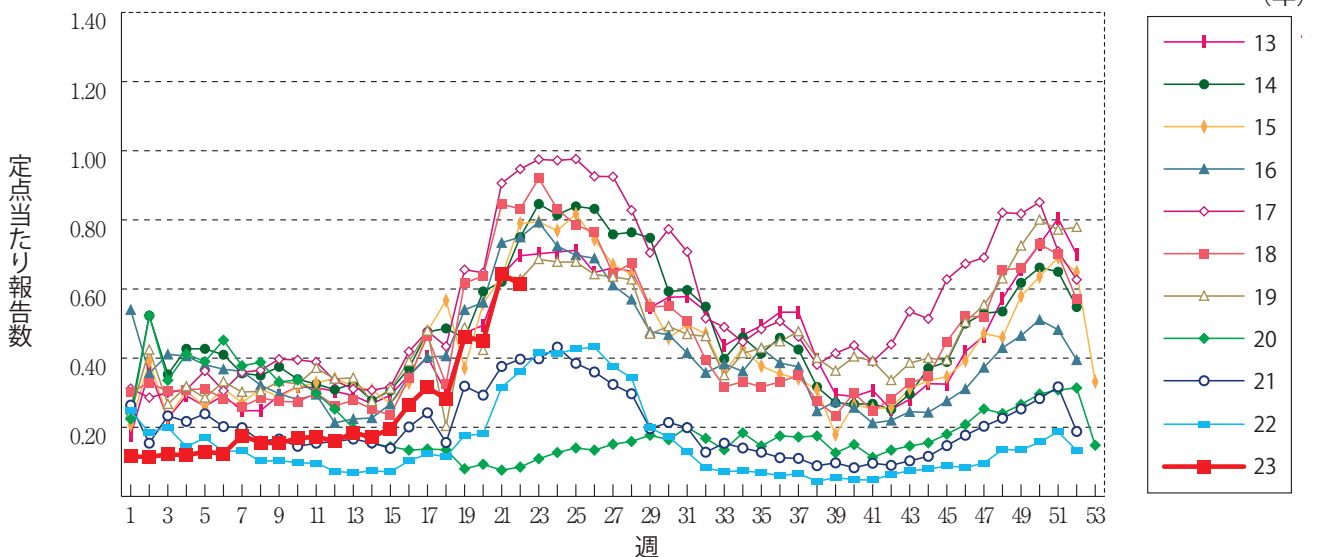
インフルエンザ



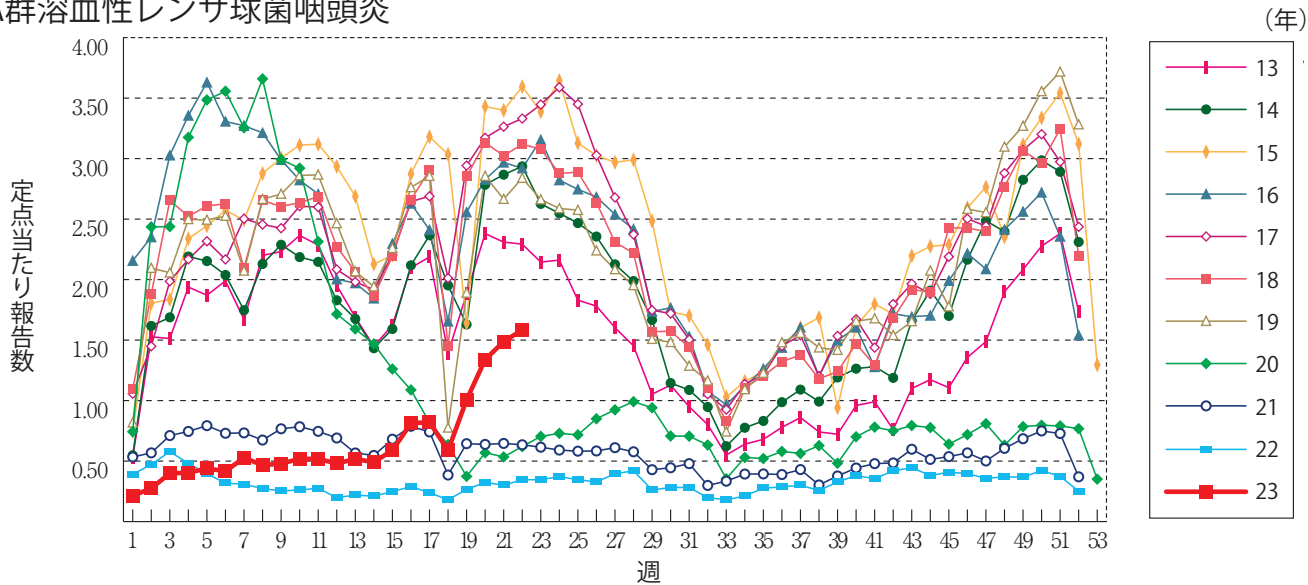
新型コロナウイルス感染症



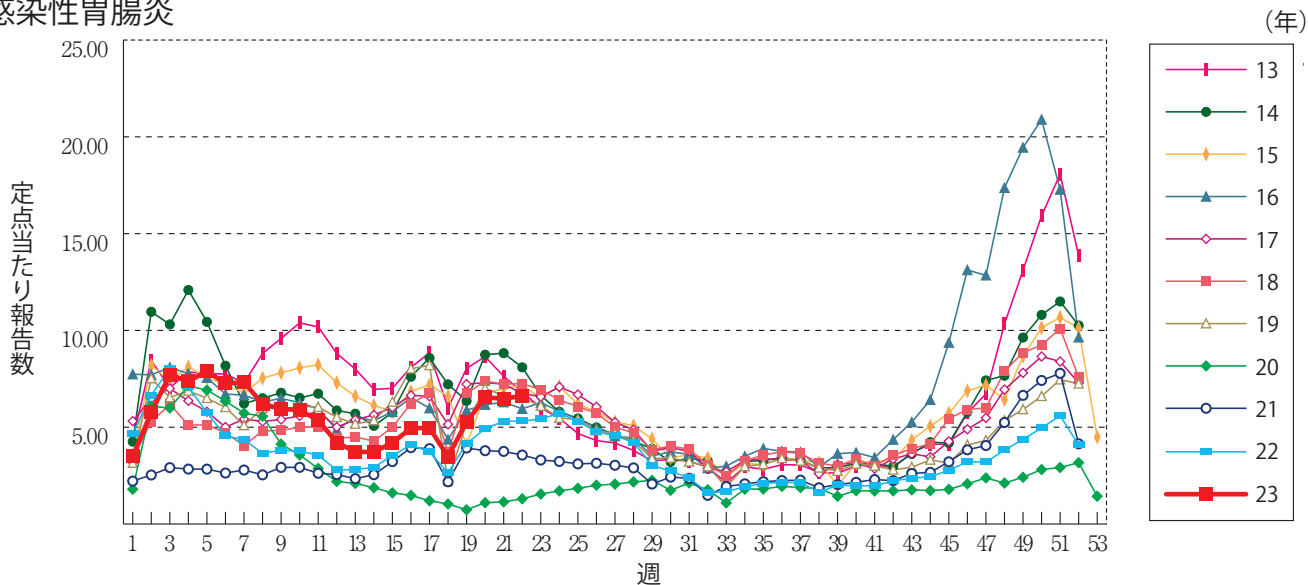
咽頭結膜熱



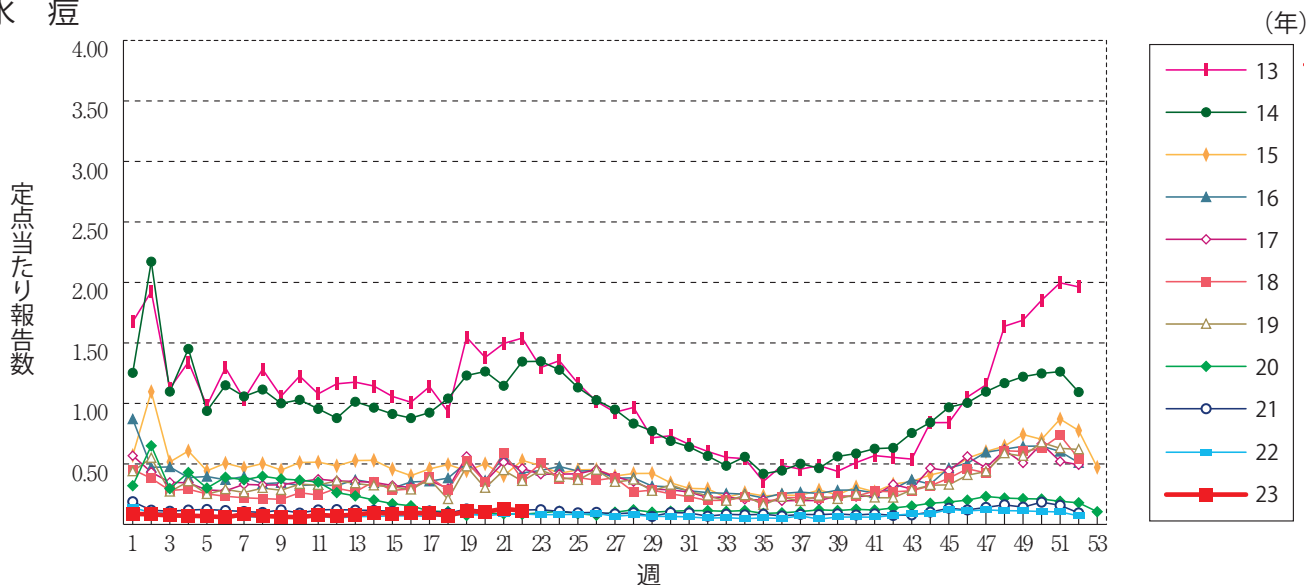
A群溶血性レンサ球菌咽頭炎



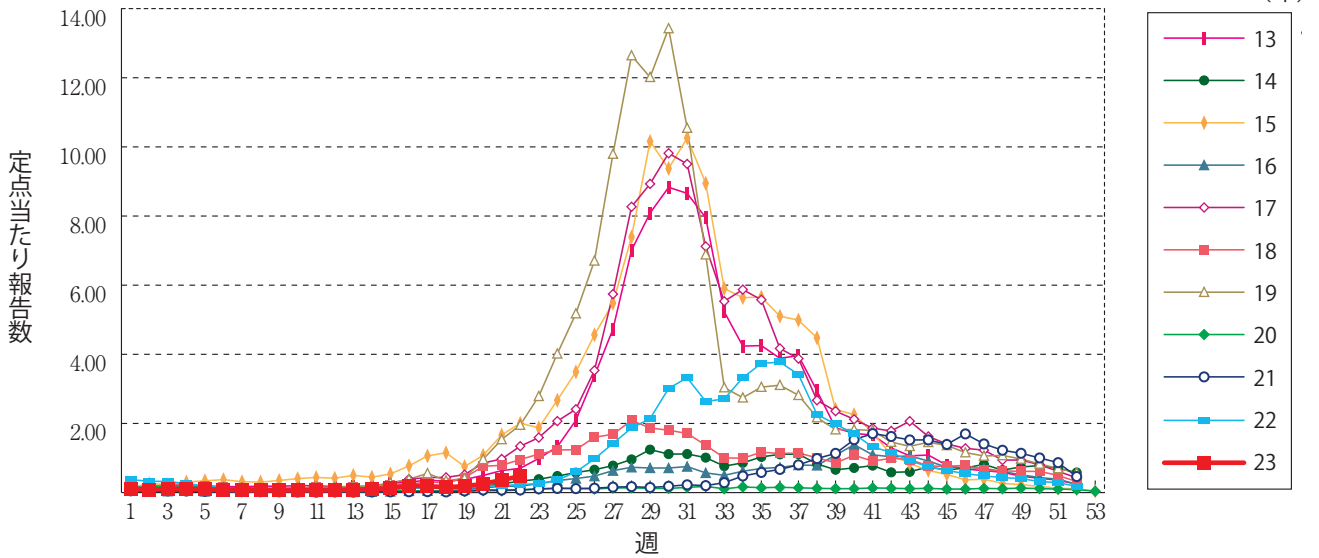
感染性胃腸炎



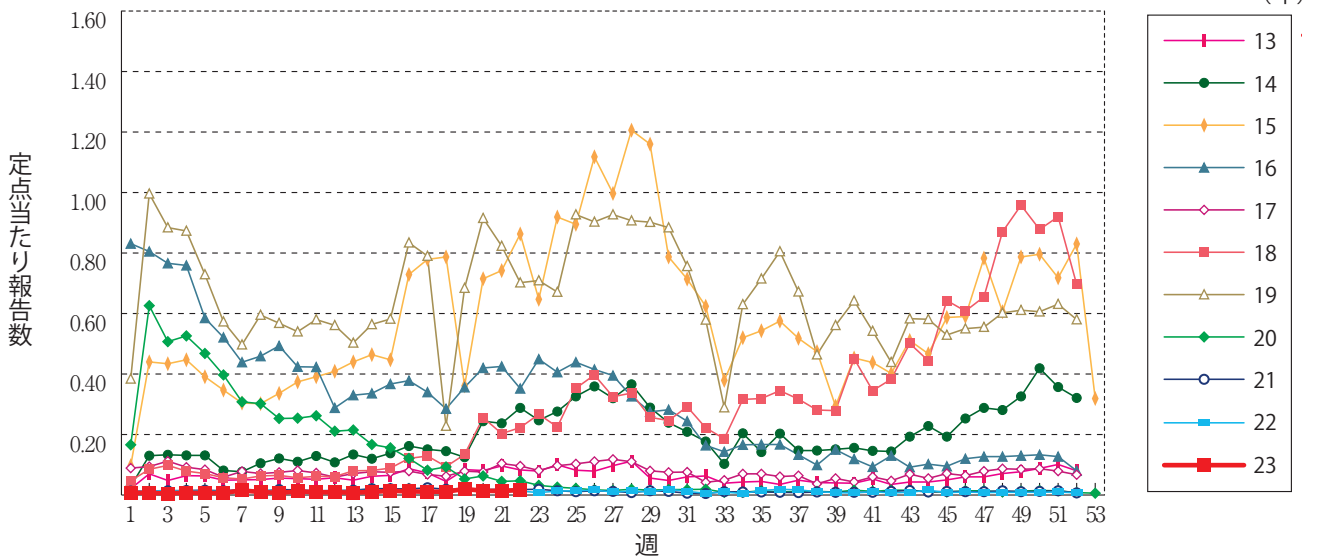
水痘



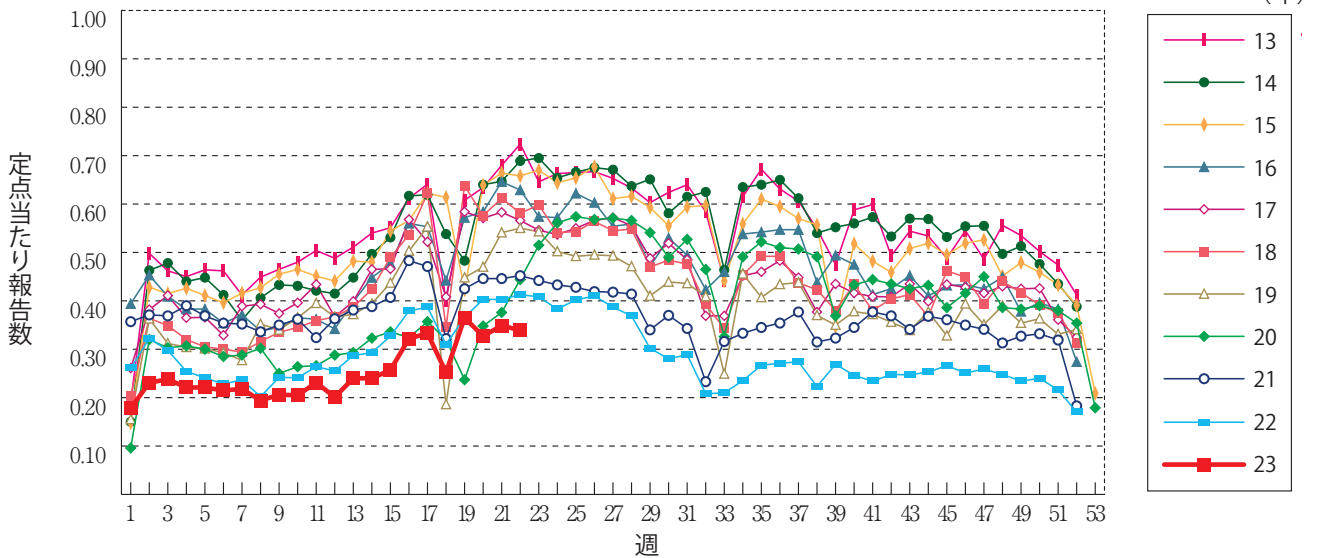
手足口病



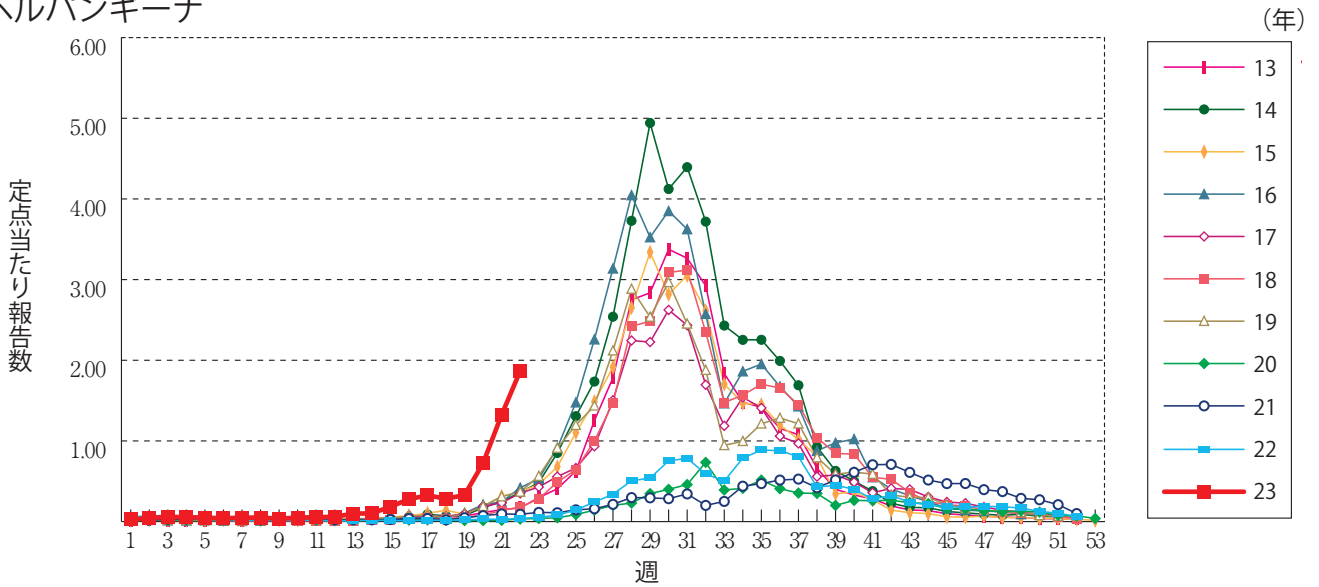
伝染性紅斑



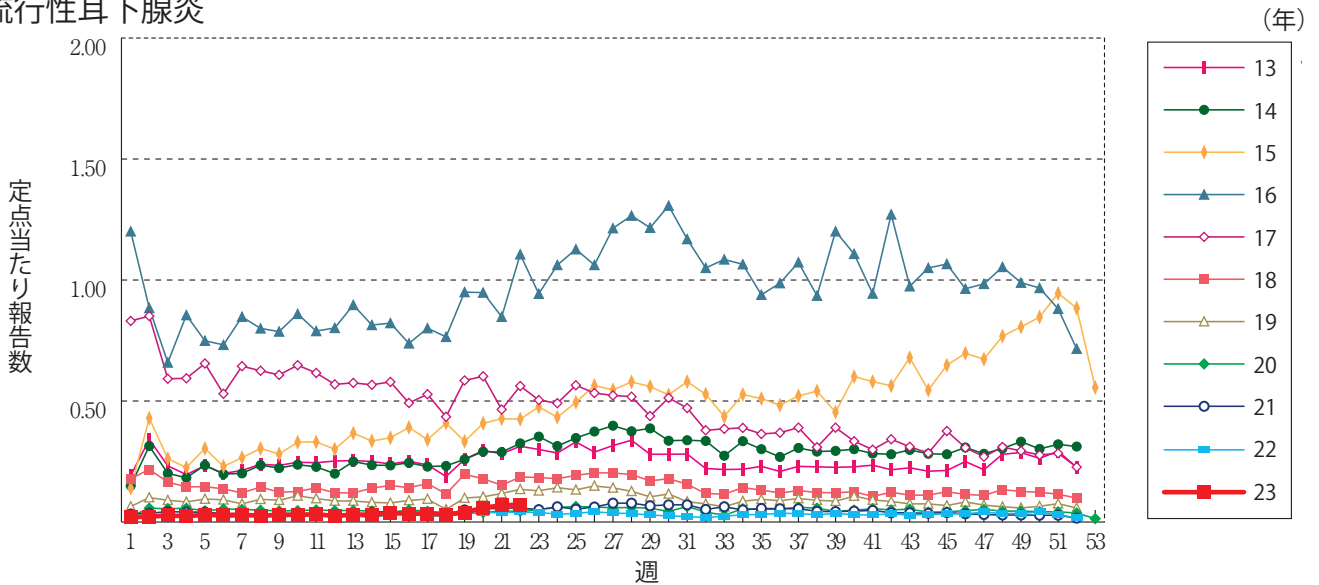
突発性発しん



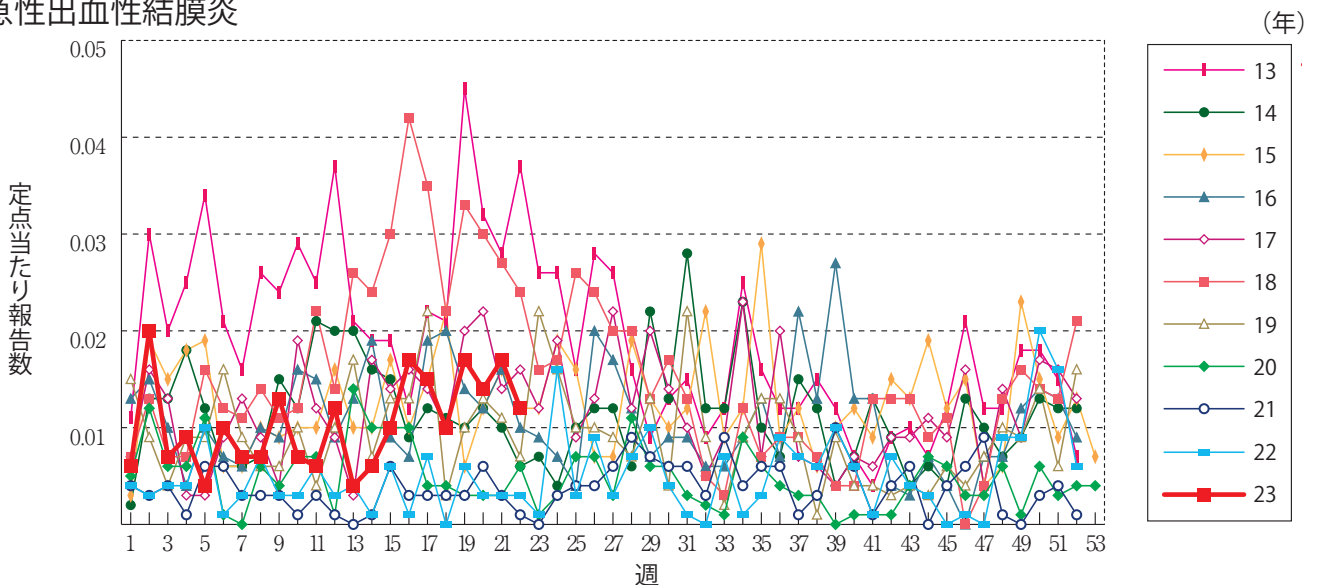
ヘルパンギーナ



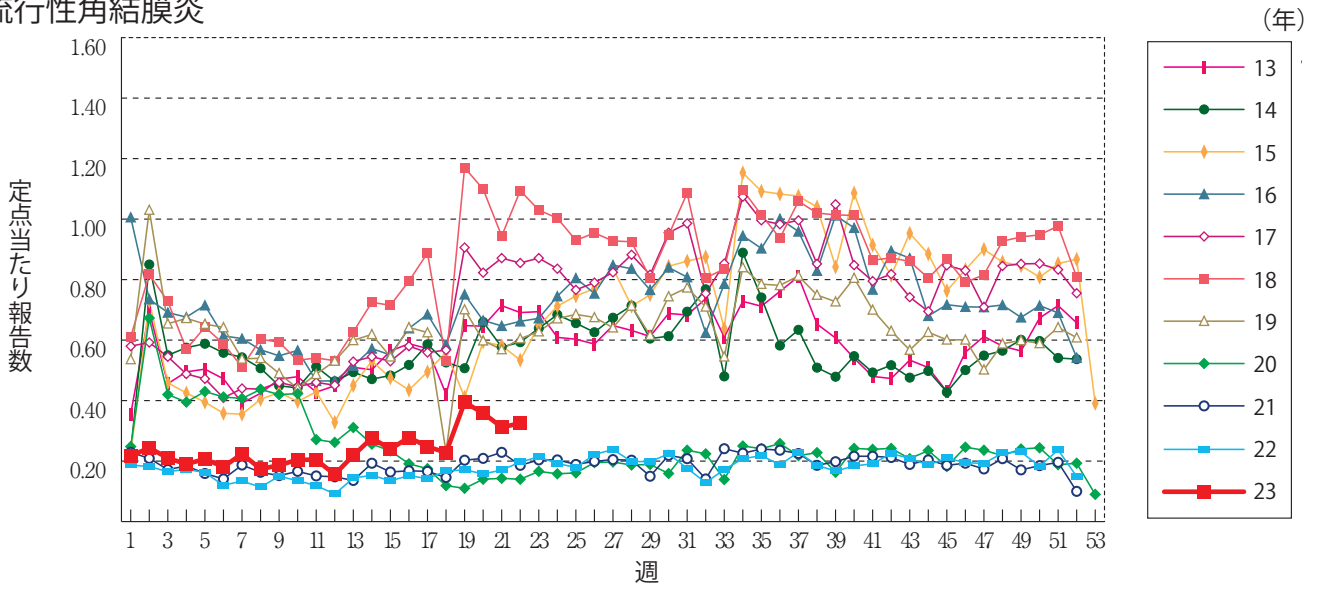
流行性耳下腺炎



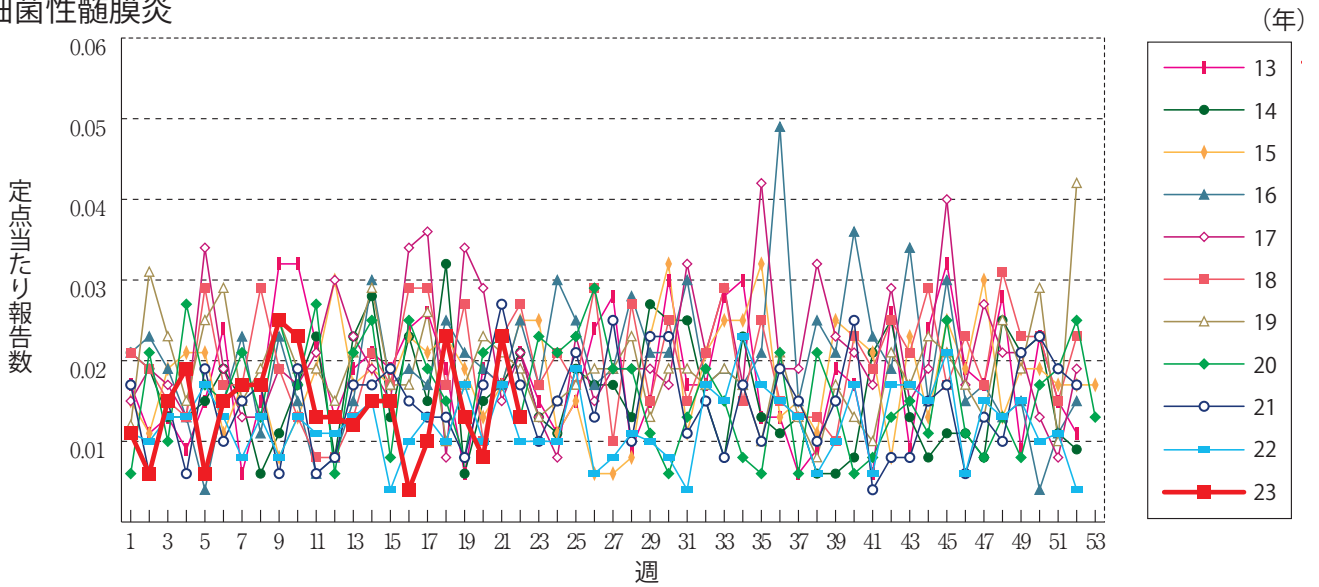
急性出血性結膜炎



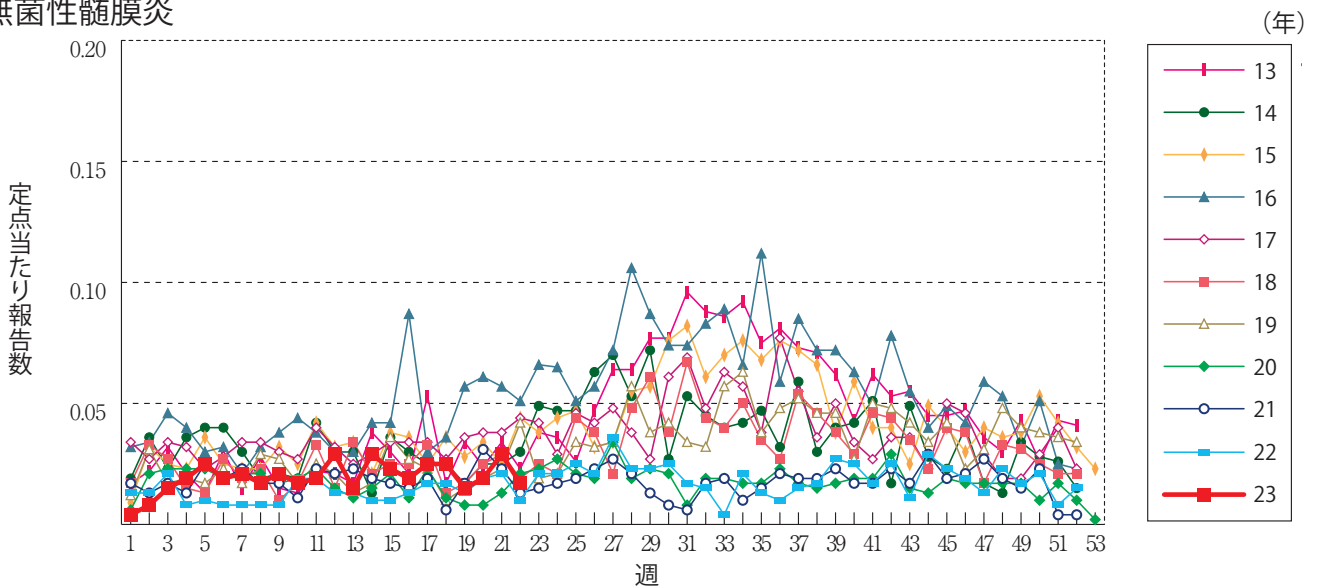
流行性角結膜炎



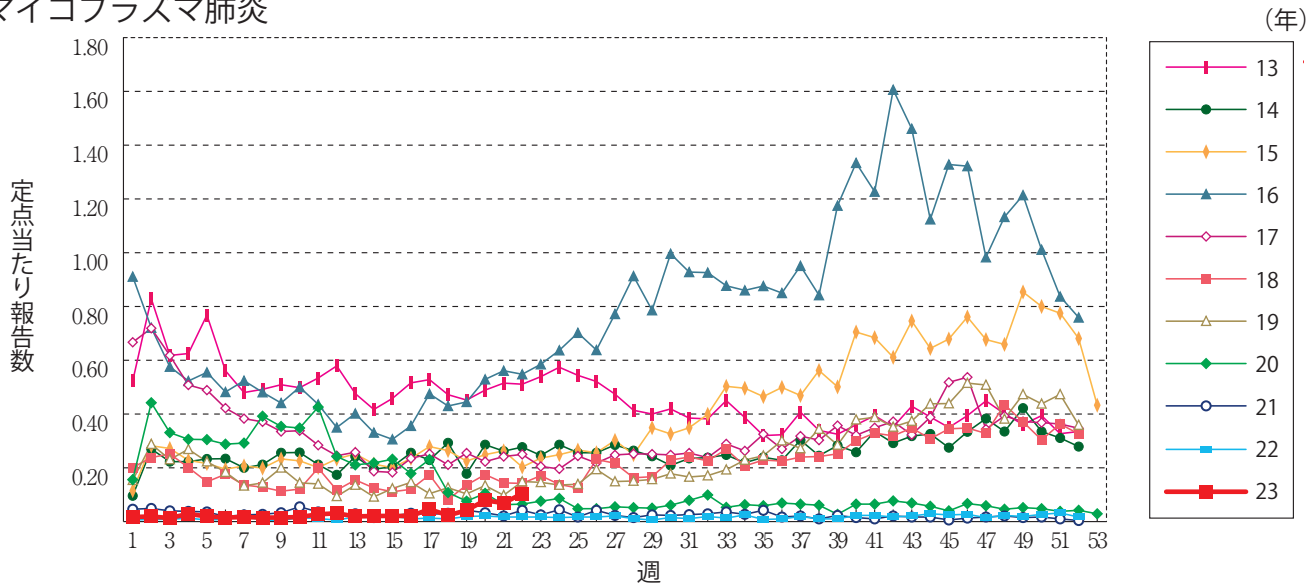
細菌性髄膜炎



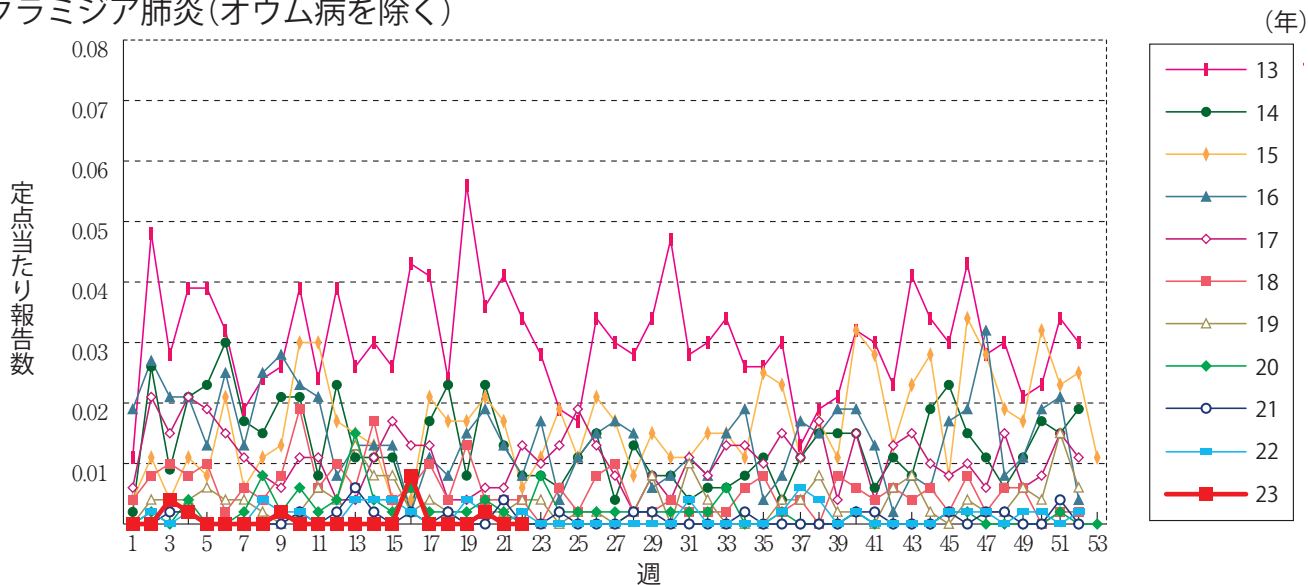
無菌性髄膜炎



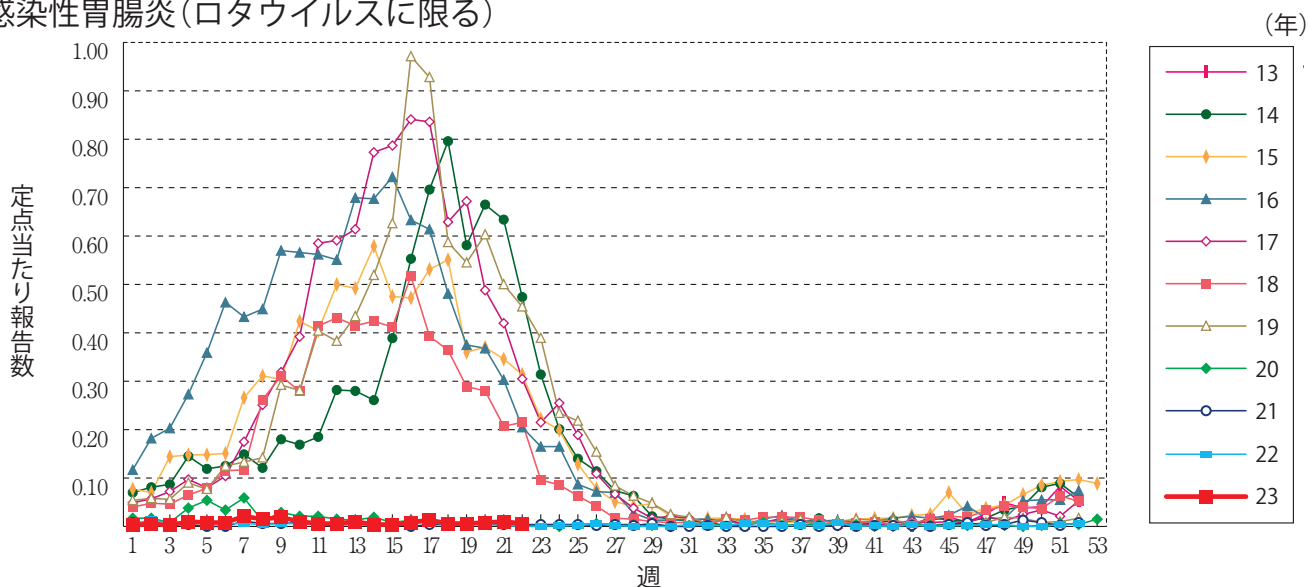
マイコプラズマ肺炎



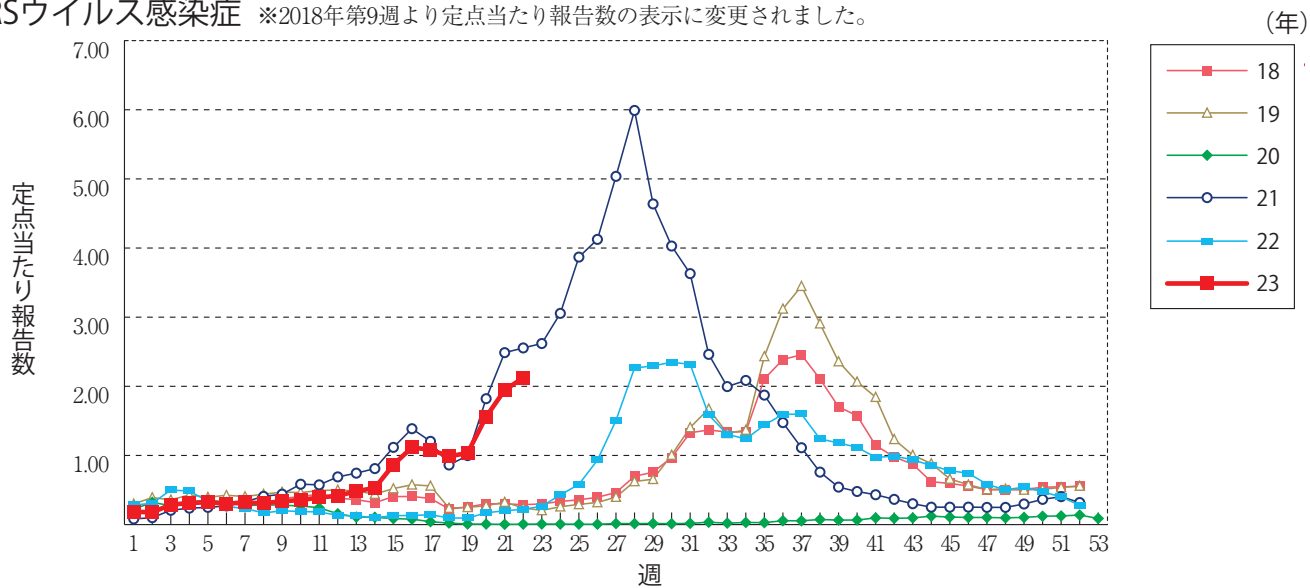
クラミジア肺炎(オウム病を除く)



感染性胃腸炎(ロタウイルスに限る)



RSウイルス感染症 ※2018年第9週より定点当たり報告数の表示に変更されました。





第22週のデータ

注)表中の報告数は6月7日集計分であり、その後の報告は次週以降の累積に反映されます。
 新型インフルエンザは掲載していません。
 新型コロナウイルス感染症は2023年5月8日より5類定点把握対象疾患に変更となりました。

報告数・累積報告数、疾病・都道府県別

2023年第22週

	エボラ出血熱		クリミア・コンゴ出血熱		痘 そう		南米出血熱		ペスト		マールブルグ病		ラッサ熱		急性灰白髄炎		結 核	
	報告数	累積	報告数	累積	報告数	累積	報告数	累積	報告数	累積	報告数	累積	報告数	累積	報告数	累積	報告数	累積
総 数	-	-	-	-	-	-	-	-	-	-	-	-	-	-	-	-	251	5535
北海道	-	-	-	-	-	-	-	-	-	-	-	-	-	-	-	-	8	191
青森県	-	-	-	-	-	-	-	-	-	-	-	-	-	-	-	-	3	47
岩手県	-	-	-	-	-	-	-	-	-	-	-	-	-	-	-	-	-	30
宮城県	-	-	-	-	-	-	-	-	-	-	-	-	-	-	-	-	4	80
秋田県	-	-	-	-	-	-	-	-	-	-	-	-	-	-	-	-	-	23
山形県	-	-	-	-	-	-	-	-	-	-	-	-	-	-	-	-	-	20
福島県	-	-	-	-	-	-	-	-	-	-	-	-	-	-	-	-	3	42
茨城県	-	-	-	-	-	-	-	-	-	-	-	-	-	-	-	-	11	154
栃木県	-	-	-	-	-	-	-	-	-	-	-	-	-	-	-	-	8	89
群馬県	-	-	-	-	-	-	-	-	-	-	-	-	-	-	-	-	3	65
埼玉県	-	-	-	-	-	-	-	-	-	-	-	-	-	-	-	-	7	309
千葉県	-	-	-	-	-	-	-	-	-	-	-	-	-	-	-	-	12	288
東京都	-	-	-	-	-	-	-	-	-	-	-	-	-	-	-	-	33	789
神奈川県	-	-	-	-	-	-	-	-	-	-	-	-	-	-	-	-	14	345
新潟県	-	-	-	-	-	-	-	-	-	-	-	-	-	-	-	-	9	71
富山県	-	-	-	-	-	-	-	-	-	-	-	-	-	-	-	-	2	61
石川県	-	-	-	-	-	-	-	-	-	-	-	-	-	-	-	-	4	42
福井県	-	-	-	-	-	-	-	-	-	-	-	-	-	-	-	-	-	17
山梨県	-	-	-	-	-	-	-	-	-	-	-	-	-	-	-	-	-	18
長野県	-	-	-	-	-	-	-	-	-	-	-	-	-	-	-	-	1	68
岐阜県	-	-	-	-	-	-	-	-	-	-	-	-	-	-	-	-	2	100
静岡県	-	-	-	-	-	-	-	-	-	-	-	-	-	-	-	-	4	127
愛知県	-	-	-	-	-	-	-	-	-	-	-	-	-	-	-	-	17	389
三重県	-	-	-	-	-	-	-	-	-	-	-	-	-	-	-	-	1	69
滋賀県	-	-	-	-	-	-	-	-	-	-	-	-	-	-	-	-	-	51
京都府	-	-	-	-	-	-	-	-	-	-	-	-	-	-	-	-	5	159
大阪府	-	-	-	-	-	-	-	-	-	-	-	-	-	-	-	-	31	395
兵庫県	-	-	-	-	-	-	-	-	-	-	-	-	-	-	-	-	17	209
奈良県	-	-	-	-	-	-	-	-	-	-	-	-	-	-	-	-	-	68
和歌山県	-	-	-	-	-	-	-	-	-	-	-	-	-	-	-	-	-	40
鳥取県	-	-	-	-	-	-	-	-	-	-	-	-	-	-	-	-	-	12
島根県	-	-	-	-	-	-	-	-	-	-	-	-	-	-	-	-	1	30
岡山県	-	-	-	-	-	-	-	-	-	-	-	-	-	-	-	-	3	92
広島県	-	-	-	-	-	-	-	-	-	-	-	-	-	-	-	-	2	138
山口県	-	-	-	-	-	-	-	-	-	-	-	-	-	-	-	-	2	69
徳島県	-	-	-	-	-	-	-	-	-	-	-	-	-	-	-	-	2	34
香川県	-	-	-	-	-	-	-	-	-	-	-	-	-	-	-	-	1	37
愛媛県	-	-	-	-	-	-	-	-	-	-	-	-	-	-	-	-	-	45
高知県	-	-	-	-	-	-	-	-	-	-	-	-	-	-	-	-	-	20
福岡県	-	-	-	-	-	-	-	-	-	-	-	-	-	-	-	-	16	237
佐賀県	-	-	-	-	-	-	-	-	-	-	-	-	-	-	-	-	3	40
長崎県	-	-	-	-	-	-	-	-	-	-	-	-	-	-	-	-	3	60
熊本県	-	-	-	-	-	-	-	-	-	-	-	-	-	-	-	-	1	60
大分県	-	-	-	-	-	-	-	-	-	-	-	-	-	-	-	-	6	89
宮崎県	-	-	-	-	-	-	-	-	-	-	-	-	-	-	-	-	1	49
鹿児島県	-	-	-	-	-	-	-	-	-	-	-	-	-	-	-	-	5	81
沖縄県	-	-	-	-	-	-	-	-	-	-	-	-	-	-	-	-	6	86

*病原体がSARSコロナウイルスであるものに限る。
 **病原体がMERSコロナウイルスであるものに限る。2014年7月26日より届出対象疾患となりました。
 ***2013年5月6日より届出対象疾患となりました。

報告数・累積報告数, 疾病・都道府県別

2023年第22週

	ジフテリア		重症急性 呼吸器症候群*		中東呼吸器 症候群**		鳥インフル エンザ(H5N1)		鳥インフル エンザ(H7N9)***		コレラ		細菌性赤痢		腸管出血性 大腸菌感染症		腸チフス	
	報告数	累積	報告数	累積	報告数	累積	報告数	累積	報告数	累積	報告数	累積	報告数	累積	報告数	累積	報告数	累積
総 数	-	-	-	-	-	-	-	-	-	-	1	2	12	77	655	-	17	
北海道	-	-	-	-	-	-	-	-	-	-	-	-	-	-	23	-	-	
青森県	-	-	-	-	-	-	-	-	-	-	-	-	-	1	4	-	-	
岩手県	-	-	-	-	-	-	-	-	-	-	-	-	-	-	11	-	1	
宮城県	-	-	-	-	-	-	-	-	-	-	-	-	1	1	8	-	-	
秋田県	-	-	-	-	-	-	-	-	-	-	-	-	-	-	2	-	-	
山形県	-	-	-	-	-	-	-	-	-	-	-	-	-	-	2	-	-	
福島県	-	-	-	-	-	-	-	-	-	-	-	-	-	-	3	-	-	
茨城県	-	-	-	-	-	-	-	-	-	-	-	-	-	-	23	-	3	
栃木県	-	-	-	-	-	-	-	-	-	-	-	-	-	-	3	-	-	
群馬県	-	-	-	-	-	-	-	-	-	-	-	-	-	-	2	27	-	-
埼玉県	-	-	-	-	-	-	-	-	-	-	-	-	3	1	30	-	1	
千葉県	-	-	-	-	-	-	-	-	-	-	-	-	1	6	34	-	4	
東京都	-	-	-	-	-	-	-	-	-	-	1	1	3	11	71	-	2	
神奈川県	-	-	-	-	-	-	-	-	-	-	-	-	-	26	90	-	-	
新潟県	-	-	-	-	-	-	-	-	-	-	-	-	-	8	40	-	-	
富山県	-	-	-	-	-	-	-	-	-	-	-	-	-	-	2	-	-	
石川県	-	-	-	-	-	-	-	-	-	-	-	-	1	1	15	-	1	
福井県	-	-	-	-	-	-	-	-	-	-	-	-	-	-	2	-	-	
山梨県	-	-	-	-	-	-	-	-	-	-	-	-	-	-	2	-	-	
長野県	-	-	-	-	-	-	-	-	-	-	-	-	-	-	7	-	-	
岐阜県	-	-	-	-	-	-	-	-	-	-	-	-	-	1	3	-	-	
静岡県	-	-	-	-	-	-	-	-	-	-	-	-	-	-	7	-	-	
愛知県	-	-	-	-	-	-	-	-	-	-	-	-	-	1	17	-	-	
三重県	-	-	-	-	-	-	-	-	-	-	-	-	-	-	10	-	-	
滋賀県	-	-	-	-	-	-	-	-	-	-	-	-	-	1	7	-	-	
京都府	-	-	-	-	-	-	-	-	-	-	-	-	-	1	19	-	-	
大阪府	-	-	-	-	-	-	-	-	-	-	-	-	1	1	6	36	-	2
兵庫県	-	-	-	-	-	-	-	-	-	-	-	-	-	-	22	-	1	
奈良県	-	-	-	-	-	-	-	-	-	-	-	-	-	1	2	-	-	
和歌山県	-	-	-	-	-	-	-	-	-	-	-	-	-	-	4	-	-	
鳥取県	-	-	-	-	-	-	-	-	-	-	-	-	-	-	-	-	-	
島根県	-	-	-	-	-	-	-	-	-	-	-	-	1	2	5	-	-	
岡山県	-	-	-	-	-	-	-	-	-	-	-	-	-	2	13	-	1	
広島県	-	-	-	-	-	-	-	-	-	-	-	-	-	1	17	-	-	
山口県	-	-	-	-	-	-	-	-	-	-	-	-	-	-	5	-	-	
徳島県	-	-	-	-	-	-	-	-	-	-	-	-	-	-	3	-	-	
香川県	-	-	-	-	-	-	-	-	-	-	-	-	-	-	2	-	-	
愛媛県	-	-	-	-	-	-	-	-	-	-	-	-	-	-	4	-	-	
高知県	-	-	-	-	-	-	-	-	-	-	-	-	-	-	-	-	-	
福岡県	-	-	-	-	-	-	-	-	-	-	-	-	1	1	27	-	-	
佐賀県	-	-	-	-	-	-	-	-	-	-	-	-	-	-	2	-	-	
長崎県	-	-	-	-	-	-	-	-	-	-	-	-	-	-	13	-	-	
熊本県	-	-	-	-	-	-	-	-	-	-	-	-	-	-	4	-	-	
大分県	-	-	-	-	-	-	-	-	-	-	-	-	-	-	11	-	-	
宮崎県	-	-	-	-	-	-	-	-	-	-	-	-	-	-	4	-	1	
鹿児島県	-	-	-	-	-	-	-	-	-	-	-	-	-	3	11	-	-	
沖縄県	-	-	-	-	-	-	-	-	-	-	-	-	-	-	8	-	-	

*2023年5月26日よりサル痘から感染症法上の名称が変更されました。

報告数・累積報告数, 疾病・都道府県別

2023年第22週

	パラチフス		E型肝炎		ウエストナイル熱		A型肝炎		エキノコックス症		エムボックス*		黄熱		オウム病		オムスク出血熱	
	報告数	累積	報告数	累積	報告数	累積	報告数	累積	報告数	累積	報告数	累積	報告数	累積	報告数	累積	報告数	累積
総数	-	5	7	255	-	-	1	26	-	5	6	166	-	-	1	5	-	-
北海道	-	-	2	26	-	-	-	1	-	5	-	-	-	-	-	-	-	-
青森県	-	-	-	2	-	-	-	-	-	-	-	-	-	-	-	-	-	-
岩手県	-	-	-	1	-	-	-	-	-	-	-	-	-	-	-	-	-	-
宮城県	-	-	-	2	-	-	-	-	-	-	-	-	-	-	-	-	-	-
秋田県	-	-	-	1	-	-	-	1	-	-	-	-	-	-	-	-	-	-
山形県	-	-	-	1	-	-	-	1	-	-	-	-	-	-	-	-	-	-
福島県	-	-	-	-	-	-	-	-	-	-	-	-	-	-	-	-	-	-
茨城県	-	-	-	13	-	-	-	1	-	-	-	2	-	-	-	-	-	-
栃木県	-	-	-	2	-	-	-	-	-	-	-	-	-	-	-	-	-	-
群馬県	-	-	-	6	-	-	-	1	-	-	-	-	-	-	-	-	-	-
埼玉県	-	1	1	22	-	-	-	3	-	-	-	4	-	-	-	-	-	-
千葉県	-	2	-	18	-	-	-	3	-	-	1	4	-	-	-	-	-	-
東京都	-	-	3	93	-	-	-	5	-	-	2	127	-	-	-	-	-	-
神奈川県	-	-	1	35	-	-	-	-	-	-	1	5	-	-	-	-	-	-
新潟県	-	-	-	-	-	-	-	1	-	-	-	-	-	-	1	2	-	-
富山県	-	-	-	-	-	-	-	-	-	-	-	-	-	-	-	1	-	-
石川県	-	-	-	3	-	-	-	-	-	-	-	-	-	-	-	-	-	-
福井県	-	-	-	-	-	-	-	1	-	-	-	-	-	-	-	-	-	-
山梨県	-	-	-	-	-	-	-	-	-	-	-	-	-	-	-	-	-	-
長野県	-	-	-	2	-	-	-	-	-	-	-	-	-	-	-	-	-	-
岐阜県	-	-	-	1	-	-	-	1	-	-	-	-	-	-	-	-	-	-
静岡県	-	-	-	1	-	-	-	-	-	-	-	1	-	-	-	-	-	-
愛知県	-	2	-	2	-	-	-	1	-	-	1	2	-	-	-	-	-	-
三重県	-	-	-	1	-	-	-	-	-	-	-	-	-	-	-	-	-	-
滋賀県	-	-	-	1	-	-	-	1	-	-	-	-	-	-	-	-	-	-
京都府	-	-	-	1	-	-	-	-	-	-	-	-	-	-	-	-	-	-
大阪府	-	-	-	5	-	-	-	-	-	-	1	16	-	-	-	-	-	-
兵庫県	-	-	-	4	-	-	-	1	-	-	-	-	-	-	-	-	-	-
奈良県	-	-	-	-	-	-	-	-	-	-	-	1	-	-	-	-	-	-
和歌山県	-	-	-	-	-	-	-	-	-	-	-	-	-	-	-	-	-	-
鳥取県	-	-	-	-	-	-	-	-	-	-	-	-	-	-	-	-	-	-
島根県	-	-	-	-	-	-	-	-	-	-	-	-	-	-	-	-	-	-
岡山県	-	-	-	1	-	-	-	-	-	-	-	-	-	-	-	1	-	-
広島県	-	-	-	3	-	-	-	-	-	-	-	-	-	-	-	-	-	-
山口県	-	-	-	-	-	-	-	-	-	-	-	-	-	-	-	-	-	-
徳島県	-	-	-	-	-	-	-	-	-	-	-	-	-	-	-	-	-	-
香川県	-	-	-	-	-	-	1	1	-	-	-	1	-	-	-	-	-	-
愛媛県	-	-	-	-	-	-	-	-	-	-	-	-	-	-	-	-	-	-
高知県	-	-	-	-	-	-	-	-	-	-	-	1	-	-	-	-	-	-
福岡県	-	-	-	4	-	-	-	2	-	-	-	-	-	-	-	-	-	-
佐賀県	-	-	-	2	-	-	-	-	-	-	-	-	-	-	-	1	-	-
長崎県	-	-	-	-	-	-	-	-	-	-	-	-	-	-	-	-	-	-
熊本県	-	-	-	-	-	-	-	-	-	-	-	-	-	-	-	-	-	-
大分県	-	-	-	2	-	-	-	-	-	-	-	-	-	-	-	-	-	-
宮崎県	-	-	-	-	-	-	-	-	-	-	-	-	-	-	-	-	-	-
鹿児島県	-	-	-	-	-	-	-	-	-	-	-	-	-	-	-	-	-	-
沖縄県	-	-	-	-	-	-	-	1	-	-	-	2	-	-	-	-	-	-

*2016年2月15日より届出対象疾患となりました。

**2013年3月4日より届出対象疾患となりました。

報告数・累積報告数, 疾病・都道府県別

2023年第22週

	回帰熱		キヤサル森林病		Q熱		狂犬病		コクシジオイデス症		ジカウイルス感染症*		重症熱性血小板減少症候群**		腎症候性出血熱		西部ウマ脳炎	
	報告数	累積	報告数	累積	報告数	累積	報告数	累積	報告数	累積	報告数	累積	報告数	累積	報告数	累積	報告数	累積
総数	-	4	-	-	-	-	-	-	-	1	-	-	10	65	-	-	-	-
北海道	-	4	-	-	-	-	-	-	-	-	-	-	-	-	-	-	-	-
青森県	-	-	-	-	-	-	-	-	-	-	-	-	-	-	-	-	-	-
岩手県	-	-	-	-	-	-	-	-	-	-	-	-	-	-	-	-	-	-
宮城県	-	-	-	-	-	-	-	-	-	-	-	-	-	-	-	-	-	-
秋田県	-	-	-	-	-	-	-	-	-	-	-	-	-	-	-	-	-	-
山形県	-	-	-	-	-	-	-	-	-	-	-	-	-	-	-	-	-	-
福島県	-	-	-	-	-	-	-	-	-	-	-	-	-	-	-	-	-	-
茨城県	-	-	-	-	-	-	-	-	-	-	-	-	-	-	-	-	-	-
栃木県	-	-	-	-	-	-	-	-	-	-	-	-	-	-	-	-	-	-
群馬県	-	-	-	-	-	-	-	-	-	-	-	-	-	-	-	-	-	-
埼玉県	-	-	-	-	-	-	-	-	-	-	-	-	-	-	-	-	-	-
千葉県	-	-	-	-	-	-	-	-	-	1	-	-	-	-	-	-	-	-
東京都	-	-	-	-	-	-	-	-	-	-	-	-	-	-	-	-	-	-
神奈川県	-	-	-	-	-	-	-	-	-	-	-	-	-	-	-	-	-	-
新潟県	-	-	-	-	-	-	-	-	-	-	-	-	-	-	-	-	-	-
富山県	-	-	-	-	-	-	-	-	-	-	-	-	-	-	-	-	-	-
石川県	-	-	-	-	-	-	-	-	-	-	-	-	-	-	-	-	-	-
福井県	-	-	-	-	-	-	-	-	-	-	-	-	-	-	-	-	-	-
山梨県	-	-	-	-	-	-	-	-	-	-	-	-	-	-	-	-	-	-
長野県	-	-	-	-	-	-	-	-	-	-	-	-	-	-	-	-	-	-
岐阜県	-	-	-	-	-	-	-	-	-	-	-	-	-	-	-	-	-	-
静岡県	-	-	-	-	-	-	-	-	-	-	-	-	1	2	-	-	-	-
愛知県	-	-	-	-	-	-	-	-	-	-	-	-	-	-	-	-	-	-
三重県	-	-	-	-	-	-	-	-	-	-	-	-	-	2	-	-	-	-
滋賀県	-	-	-	-	-	-	-	-	-	-	-	-	-	-	-	-	-	-
京都府	-	-	-	-	-	-	-	-	-	-	-	-	1	1	-	-	-	-
大阪府	-	-	-	-	-	-	-	-	-	-	-	-	-	-	-	-	-	-
兵庫県	-	-	-	-	-	-	-	-	-	-	-	-	1	3	-	-	-	-
奈良県	-	-	-	-	-	-	-	-	-	-	-	-	-	-	-	-	-	-
和歌山県	-	-	-	-	-	-	-	-	-	-	-	-	-	1	-	-	-	-
鳥取県	-	-	-	-	-	-	-	-	-	-	-	-	-	1	-	-	-	-
島根県	-	-	-	-	-	-	-	-	-	-	-	-	1	2	-	-	-	-
岡山県	-	-	-	-	-	-	-	-	-	-	-	-	1	2	-	-	-	-
広島県	-	-	-	-	-	-	-	-	-	-	-	-	-	-	-	-	-	-
山口県	-	-	-	-	-	-	-	-	-	-	-	-	2	9	-	-	-	-
徳島県	-	-	-	-	-	-	-	-	-	-	-	-	-	-	-	-	-	-
香川県	-	-	-	-	-	-	-	-	-	-	-	-	-	3	-	-	-	-
愛媛県	-	-	-	-	-	-	-	-	-	-	-	-	-	3	-	-	-	-
高知県	-	-	-	-	-	-	-	-	-	-	-	-	-	6	-	-	-	-
福岡県	-	-	-	-	-	-	-	-	-	-	-	-	-	1	-	-	-	-
佐賀県	-	-	-	-	-	-	-	-	-	-	-	-	-	2	-	-	-	-
長崎県	-	-	-	-	-	-	-	-	-	-	-	-	1	7	-	-	-	-
熊本県	-	-	-	-	-	-	-	-	-	-	-	-	-	5	-	-	-	-
大分県	-	-	-	-	-	-	-	-	-	-	-	-	1	6	-	-	-	-
宮崎県	-	-	-	-	-	-	-	-	-	-	-	-	1	6	-	-	-	-
鹿児島県	-	-	-	-	-	-	-	-	-	-	-	-	-	3	-	-	-	-
沖縄県	-	-	-	-	-	-	-	-	-	-	-	-	-	-	-	-	-	-

*鳥インフルエンザ(H5N1及びH7N9)を除く。

報告数・累積報告数, 疾病・都道府県別

2023年第22週

	ダニ媒介脳炎		炭 疽		チクングニア熱		つつが虫病		デング熱		東部ウマ脳炎		鳥インフルエンザ*		ニパウイルス感染症		日本紅斑熱	
	報告数	累積	報告数	累積	報告数	累積	報告数	累積	報告数	累積	報告数	累積	報告数	累積	報告数	累積	報告数	累積
総 数	-	-	-	-	-	1	2	89	-	28	-	-	-	-	-	-	10	94
北海道	-	-	-	-	-	-	-	-	-	-	-	-	-	-	-	-	-	-
青森県	-	-	-	-	-	-	-	4	-	-	-	-	-	-	-	-	-	-
岩手県	-	-	-	-	-	-	-	3	-	-	-	-	-	-	-	-	-	-
宮城県	-	-	-	-	-	-	-	1	-	-	-	-	-	-	-	-	-	-
秋田県	-	-	-	-	-	-	1	4	-	-	-	-	-	-	-	-	-	-
山形県	-	-	-	-	-	-	-	-	-	-	-	-	-	-	-	-	-	-
福島県	-	-	-	-	-	-	-	5	-	-	-	-	-	-	-	-	-	-
茨城県	-	-	-	-	-	-	-	1	-	-	-	-	-	-	-	-	-	1
栃木県	-	-	-	-	-	-	-	-	-	-	-	-	-	-	-	-	-	-
群馬県	-	-	-	-	-	-	-	1	-	-	-	-	-	-	-	-	-	-
埼玉県	-	-	-	-	-	-	-	2	-	2	-	-	-	-	-	-	-	-
千葉県	-	-	-	-	-	-	-	11	-	-	-	-	-	-	-	-	1	2
東京都	-	-	-	-	-	-	-	4	-	8	-	-	-	-	-	-	-	-
神奈川県	-	-	-	-	-	-	-	1	-	3	-	-	-	-	-	-	-	-
新潟県	-	-	-	-	-	-	-	4	-	-	-	-	-	-	-	-	-	-
富山県	-	-	-	-	-	-	-	-	-	-	-	-	-	-	-	-	-	-
石川県	-	-	-	-	-	-	-	-	-	-	-	-	-	-	-	-	-	-
福井県	-	-	-	-	-	-	-	-	-	-	-	-	-	-	-	-	-	-
山梨県	-	-	-	-	-	-	-	-	-	-	-	-	-	-	-	-	-	-
長野県	-	-	-	-	-	-	-	1	-	-	-	-	-	-	-	-	-	-
岐阜県	-	-	-	-	-	-	-	-	-	-	-	-	-	-	-	-	-	-
静岡県	-	-	-	-	-	-	-	-	-	-	-	-	-	-	-	-	-	-
愛知県	-	-	-	-	-	-	-	2	-	3	-	-	-	-	-	-	-	1
三重県	-	-	-	-	-	-	-	-	-	2	-	-	-	-	-	-	2	11
滋賀県	-	-	-	-	-	-	-	1	-	-	-	-	-	-	-	-	-	-
京都府	-	-	-	-	-	-	-	-	-	-	-	-	-	-	-	-	-	1
大阪府	-	-	-	-	-	-	-	-	-	4	-	-	-	-	-	-	-	3
兵庫県	-	-	-	-	-	-	-	2	-	1	-	-	-	-	-	-	-	1
奈良県	-	-	-	-	-	-	-	-	-	1	-	-	-	-	-	-	-	-
和歌山県	-	-	-	-	-	-	-	1	-	-	-	-	-	-	-	-	-	3
鳥取県	-	-	-	-	-	-	-	1	-	-	-	-	-	-	-	-	-	-
島根県	-	-	-	-	-	-	-	1	-	-	-	-	-	-	-	-	-	3
岡山県	-	-	-	-	-	-	-	1	-	-	-	-	-	-	-	-	-	1
広島県	-	-	-	-	-	-	-	2	-	-	-	-	-	-	-	-	2	18
山口県	-	-	-	-	-	-	1	1	-	1	-	-	-	-	-	-	-	5
徳島県	-	-	-	-	-	-	-	-	-	-	-	-	-	-	-	-	-	1
香川県	-	-	-	-	-	-	-	-	-	-	-	-	-	-	-	-	-	2
愛媛県	-	-	-	-	-	-	-	-	-	-	-	-	-	-	-	-	2	3
高知県	-	-	-	-	-	-	-	-	-	-	-	-	-	-	-	-	-	6
福岡県	-	-	-	-	-	1	-	1	-	2	-	-	-	-	-	-	1	2
佐賀県	-	-	-	-	-	-	-	-	-	-	-	-	-	-	-	-	-	6
長崎県	-	-	-	-	-	-	-	3	-	1	-	-	-	-	-	-	-	4
熊本県	-	-	-	-	-	-	-	1	-	-	-	-	-	-	-	-	-	8
大分県	-	-	-	-	-	-	-	-	-	-	-	-	-	-	-	-	1	5
宮崎県	-	-	-	-	-	-	-	7	-	-	-	-	-	-	-	-	-	2
鹿児島県	-	-	-	-	-	-	-	22	-	-	-	-	-	-	-	-	-	4
沖縄県	-	-	-	-	-	-	-	1	-	-	-	-	-	-	-	-	1	1

報告数・累積報告数，疾病・都道府県別

2023年第22週

	日本脳炎		ハンタウイルス 肺症候群		Bウイルス病		鼻 疽		ブルセラ症		ベネズエラ ウマ脳炎		ヘンドラウイルス 感 染 症		発しんチフス		ボツリヌス症	
	報告数	累積	報告数	累積	報告数	累積	報告数	累積	報告数	累積	報告数	累積	報告数	累積	報告数	累積	報告数	累積
総 数	-	-	-	-	-	-	-	-	-	1	-	-	-	-	-	-	-	-
北海道	-	-	-	-	-	-	-	-	-	-	-	-	-	-	-	-	-	-
青森県	-	-	-	-	-	-	-	-	-	-	-	-	-	-	-	-	-	-
岩手県	-	-	-	-	-	-	-	-	-	-	-	-	-	-	-	-	-	-
宮城県	-	-	-	-	-	-	-	-	-	-	-	-	-	-	-	-	-	-
秋田県	-	-	-	-	-	-	-	-	-	-	-	-	-	-	-	-	-	-
山形県	-	-	-	-	-	-	-	-	-	-	-	-	-	-	-	-	-	-
福島県	-	-	-	-	-	-	-	-	-	-	-	-	-	-	-	-	-	-
茨城県	-	-	-	-	-	-	-	-	-	-	-	-	-	-	-	-	-	-
栃木県	-	-	-	-	-	-	-	-	-	-	-	-	-	-	-	-	-	-
群馬県	-	-	-	-	-	-	-	-	-	-	-	-	-	-	-	-	-	-
埼玉県	-	-	-	-	-	-	-	-	-	-	-	-	-	-	-	-	-	-
千葉県	-	-	-	-	-	-	-	-	-	-	-	-	-	-	-	-	-	-
東京都	-	-	-	-	-	-	-	-	-	-	-	-	-	-	-	-	-	-
神奈川県	-	-	-	-	-	-	-	-	-	-	-	-	-	-	-	-	-	-
新潟県	-	-	-	-	-	-	-	-	-	-	-	-	-	-	-	-	-	-
富山県	-	-	-	-	-	-	-	-	-	-	-	-	-	-	-	-	-	-
石川県	-	-	-	-	-	-	-	-	-	-	-	-	-	-	-	-	-	-
福井県	-	-	-	-	-	-	-	-	-	-	-	-	-	-	-	-	-	-
山梨県	-	-	-	-	-	-	-	-	-	-	-	-	-	-	-	-	-	-
長野県	-	-	-	-	-	-	-	-	-	1	-	-	-	-	-	-	-	-
岐阜県	-	-	-	-	-	-	-	-	-	-	-	-	-	-	-	-	-	-
静岡県	-	-	-	-	-	-	-	-	-	-	-	-	-	-	-	-	-	-
愛知県	-	-	-	-	-	-	-	-	-	-	-	-	-	-	-	-	-	-
三重県	-	-	-	-	-	-	-	-	-	-	-	-	-	-	-	-	-	-
滋賀県	-	-	-	-	-	-	-	-	-	-	-	-	-	-	-	-	-	-
京都府	-	-	-	-	-	-	-	-	-	-	-	-	-	-	-	-	-	-
大阪府	-	-	-	-	-	-	-	-	-	-	-	-	-	-	-	-	-	-
兵庫県	-	-	-	-	-	-	-	-	-	-	-	-	-	-	-	-	-	-
奈良県	-	-	-	-	-	-	-	-	-	-	-	-	-	-	-	-	-	-
和歌山県	-	-	-	-	-	-	-	-	-	-	-	-	-	-	-	-	-	-
鳥取県	-	-	-	-	-	-	-	-	-	-	-	-	-	-	-	-	-	-
島根県	-	-	-	-	-	-	-	-	-	-	-	-	-	-	-	-	-	-
岡山県	-	-	-	-	-	-	-	-	-	-	-	-	-	-	-	-	-	-
広島県	-	-	-	-	-	-	-	-	-	-	-	-	-	-	-	-	-	-
山口県	-	-	-	-	-	-	-	-	-	-	-	-	-	-	-	-	-	-
徳島県	-	-	-	-	-	-	-	-	-	-	-	-	-	-	-	-	-	-
香川県	-	-	-	-	-	-	-	-	-	-	-	-	-	-	-	-	-	-
愛媛県	-	-	-	-	-	-	-	-	-	-	-	-	-	-	-	-	-	-
高知県	-	-	-	-	-	-	-	-	-	-	-	-	-	-	-	-	-	-
福岡県	-	-	-	-	-	-	-	-	-	-	-	-	-	-	-	-	-	-
佐賀県	-	-	-	-	-	-	-	-	-	-	-	-	-	-	-	-	-	-
長崎県	-	-	-	-	-	-	-	-	-	-	-	-	-	-	-	-	-	-
熊本県	-	-	-	-	-	-	-	-	-	-	-	-	-	-	-	-	-	-
大分県	-	-	-	-	-	-	-	-	-	-	-	-	-	-	-	-	-	-
宮崎県	-	-	-	-	-	-	-	-	-	-	-	-	-	-	-	-	-	-
鹿児島県	-	-	-	-	-	-	-	-	-	-	-	-	-	-	-	-	-	-
沖縄県	-	-	-	-	-	-	-	-	-	-	-	-	-	-	-	-	-	-

報告数・累積報告数, 疾病・都道府県別

2023年第22週

	マラリア		野 兎 病		ライム病		リッサウイルス 感 染 症		リフトバレー熱		類 鼻 疽		レジオネラ症		レプトスピラ症		ロッキー山 紅 斑 熱	
	報告数	累積	報告数	累積	報告数	累積	報告数	累積	報告数	累積	報告数	累積	報告数	累積	報告数	累積	報告数	累積
総 数	-	6	-	-	-	2	-	-	-	-	-	-	52	628	-	4	-	-
北海道	-	-	-	-	-	1	-	-	-	-	-	-	1	15	-	-	-	-
青森県	-	-	-	-	-	-	-	-	-	-	-	-	-	4	-	-	-	-
岩手県	-	-	-	-	-	-	-	-	-	-	-	-	-	5	-	-	-	-
宮城県	-	-	-	-	-	-	-	-	-	-	-	-	1	10	-	-	-	-
秋田県	-	-	-	-	-	-	-	-	-	-	-	-	-	5	-	-	-	-
山形県	-	-	-	-	-	-	-	-	-	-	-	-	-	3	-	-	-	-
福島県	-	-	-	-	-	-	-	-	-	-	-	-	1	10	-	-	-	-
茨城県	-	-	-	-	-	-	-	-	-	-	-	-	3	22	-	-	-	-
栃木県	-	-	-	-	-	-	-	-	-	-	-	-	3	24	-	-	-	-
群馬県	-	-	-	-	-	-	-	-	-	-	-	-	5	26	-	-	-	-
埼玉県	-	-	-	-	-	-	-	-	-	-	-	-	5	27	-	-	-	-
千葉県	-	-	-	-	-	-	-	-	-	-	-	-	1	26	-	-	-	-
東京都	-	3	-	-	-	-	-	-	-	-	-	-	1	60	-	-	-	-
神奈川県	-	-	-	-	-	-	-	-	-	-	-	-	3	47	-	-	-	-
新潟県	-	-	-	-	-	-	-	-	-	-	-	-	1	14	-	-	-	-
富山県	-	-	-	-	-	-	-	-	-	-	-	-	1	14	-	-	-	-
石川県	-	-	-	-	-	-	-	-	-	-	-	-	1	12	-	-	-	-
福井県	-	-	-	-	-	-	-	-	-	-	-	-	-	3	-	-	-	-
山梨県	-	-	-	-	-	-	-	-	-	-	-	-	-	5	-	-	-	-
長野県	-	-	-	-	-	1	-	-	-	-	-	-	1	7	-	-	-	-
岐阜県	-	-	-	-	-	-	-	-	-	-	-	-	2	17	-	-	-	-
静岡県	-	-	-	-	-	-	-	-	-	-	-	-	1	16	-	-	-	-
愛知県	-	2	-	-	-	-	-	-	-	-	-	-	5	28	-	1	-	-
三重県	-	-	-	-	-	-	-	-	-	-	-	-	2	8	-	-	-	-
滋賀県	-	-	-	-	-	-	-	-	-	-	-	-	1	8	-	-	-	-
京都府	-	-	-	-	-	-	-	-	-	-	-	-	-	14	-	-	-	-
大阪府	-	1	-	-	-	-	-	-	-	-	-	-	4	44	-	-	-	-
兵庫県	-	-	-	-	-	-	-	-	-	-	-	-	-	23	-	-	-	-
奈良県	-	-	-	-	-	-	-	-	-	-	-	-	1	9	-	-	-	-
和歌山県	-	-	-	-	-	-	-	-	-	-	-	-	-	2	-	-	-	-
鳥取県	-	-	-	-	-	-	-	-	-	-	-	-	-	2	-	-	-	-
島根県	-	-	-	-	-	-	-	-	-	-	-	-	-	7	-	-	-	-
岡山県	-	-	-	-	-	-	-	-	-	-	-	-	1	17	-	-	-	-
広島県	-	-	-	-	-	-	-	-	-	-	-	-	1	19	-	-	-	-
山口県	-	-	-	-	-	-	-	-	-	-	-	-	-	7	-	-	-	-
徳島県	-	-	-	-	-	-	-	-	-	-	-	-	-	-	-	-	-	-
香川県	-	-	-	-	-	-	-	-	-	-	-	-	1	6	-	-	-	-
愛媛県	-	-	-	-	-	-	-	-	-	-	-	-	1	6	-	1	-	-
高知県	-	-	-	-	-	-	-	-	-	-	-	-	-	1	-	-	-	-
福岡県	-	-	-	-	-	-	-	-	-	-	-	-	1	26	-	-	-	-
佐賀県	-	-	-	-	-	-	-	-	-	-	-	-	-	3	-	-	-	-
長崎県	-	-	-	-	-	-	-	-	-	-	-	-	-	5	-	-	-	-
熊本県	-	-	-	-	-	-	-	-	-	-	-	-	3	13	-	-	-	-
大分県	-	-	-	-	-	-	-	-	-	-	-	-	-	3	-	-	-	-
宮崎県	-	-	-	-	-	-	-	-	-	-	-	-	-	1	-	-	-	-
鹿児島県	-	-	-	-	-	-	-	-	-	-	-	-	-	1	-	1	-	-
沖縄県	-	-	-	-	-	-	-	-	-	-	-	-	-	3	-	1	-	-

*E型肝炎及びA型肝炎を除く。

**2014年9月19日より届出対象疾患となりました。2023年5月26日よりカルバペネム耐性腸内細菌科細菌感染症から感染症法上の名称が変更されました。

***急性灰白髄炎を除く。2018年5月1日より届出対象疾患となりました。

****ウエストナイル脳炎、西部ウマ脳炎、ダニ媒介脳炎、東部ウマ脳炎、日本脳炎、ベネズエラウマ脳炎及びリフトバレー熱を除く。

報告数・累積報告数, 疾病・都道府県別

2023年第22週

	アメルバ赤痢		ウイルス性肝炎*		カルバペネム耐性 腸内細菌科細菌感染症**		急性弛緩性 麻痺***		急性脳炎****		クリプト スポリジウム症		クロイツフェルト ・ヤコブ病		劇症型溶血性 レンサ球菌感染症		後天性免疫不全 症候群	
	報告数	累積	報告数	累積	報告数	累積	報告数	累積	報告数	累積	報告数	累積	報告数	累積	報告数	累積	報告数	累積
総 数	5	209	2	109	24	739	2	23	8	207	-	2	3	65	12	349	15	399
北海道	-	5	-	1	1	31	-	-	-	2	-	1	-	3	1	6	-	18
青森県	-	1	-	1	-	12	-	-	-	-	-	-	-	1	1	6	-	-
岩手県	-	1	1	3	-	4	-	-	-	-	-	-	-	-	-	2	-	1
宮城県	-	2	1	2	-	23	-	-	-	-	-	-	1	-	6	-	5	
秋田県	-	-	-	1	1	9	-	-	-	-	-	-	-	-	3	-	1	
山形県	-	2	-	-	-	9	-	-	-	-	-	-	1	-	5	-	-	
福島県	-	2	-	3	-	11	-	-	-	-	-	-	2	-	5	-	3	
茨城県	-	5	-	2	-	13	-	-	-	12	-	-	-	-	2	-	7	
栃木県	-	1	-	-	-	12	-	2	-	2	-	-	-	1	-	3	-	3
群馬県	-	3	-	7	-	3	-	1	-	4	-	-	-	2	-	3	-	6
埼玉県	1	14	-	4	1	27	-	3	-	15	-	-	1	5	1	14	1	15
千葉県	2	8	-	5	1	24	-	-	2	21	-	-	-	3	1	12	-	22
東京都	-	37	-	23	-	82	-	4	-	14	-	-	-	6	4	53	3	121
神奈川県	-	22	-	2	2	45	-	3	1	13	-	-	-	3	-	25	2	20
新潟県	-	1	-	1	2	10	-	-	2	7	-	-	-	1	-	5	-	4
富山県	-	1	-	1	1	9	-	-	-	1	-	-	-	-	-	10	-	-
石川県	-	1	-	1	-	6	-	-	-	5	-	-	-	-	-	1	-	3
福井県	-	-	-	3	-	2	-	-	-	1	-	-	-	-	-	1	-	-
山梨県	-	2	-	-	-	4	-	-	-	4	-	-	-	-	-	-	-	1
長野県	-	2	-	1	-	10	-	1	-	7	-	-	-	5	-	10	-	2
岐阜県	-	-	-	2	-	7	-	1	-	-	-	-	-	-	-	10	-	8
静岡県	-	9	-	-	2	12	-	-	-	10	-	-	-	2	-	8	-	4
愛知県	-	17	-	6	2	65	-	-	-	16	-	-	-	2	2	30	2	37
三重県	-	1	-	1	-	14	1	1	-	3	-	-	-	-	-	9	1	2
滋賀県	-	2	-	-	-	7	-	-	-	2	-	-	-	-	-	5	1	1
京都府	-	3	-	-	-	9	-	-	-	2	-	-	-	6	-	3	-	4
大阪府	1	17	-	9	1	59	1	1	-	9	-	-	-	3	-	28	1	29
兵庫県	1	10	-	6	1	27	-	-	1	9	-	-	1	3	-	11	-	8
奈良県	-	1	-	-	1	11	-	-	-	3	-	-	-	-	-	6	-	2
和歌山県	-	1	-	2	-	5	-	-	-	2	-	-	-	1	-	1	-	2
鳥取県	-	1	-	1	-	3	-	-	-	1	-	1	-	-	-	1	-	2
島根県	-	1	-	-	-	11	-	-	-	-	-	-	-	-	-	4	-	2
岡山県	-	5	-	2	-	7	-	1	-	4	-	-	-	-	-	3	-	2
広島県	-	5	-	2	3	25	-	-	-	3	-	-	-	3	-	6	-	4
山口県	-	1	-	-	-	17	-	-	-	3	-	-	-	-	-	5	-	5
徳島県	-	-	-	-	-	-	-	-	-	-	-	-	-	1	-	-	-	2
香川県	-	3	-	-	-	7	-	-	-	1	-	-	-	1	-	2	-	1
愛媛県	-	2	-	1	1	7	-	1	-	-	-	-	-	-	1	7	-	1
高知県	-	1	-	-	-	3	-	-	-	-	-	-	-	-	-	-	-	1
福岡県	-	10	-	6	1	43	-	2	-	19	-	-	1	1	1	17	4	22
佐賀県	-	2	-	-	-	3	-	-	-	-	-	-	-	-	-	2	-	2
長崎県	-	-	-	1	2	11	-	-	-	-	-	-	-	1	-	4	-	2
熊本県	-	1	-	1	-	9	-	-	-	-	-	-	-	-	-	2	-	7
大分県	-	2	-	-	1	8	-	-	-	2	-	-	-	1	-	2	-	1
宮崎県	-	1	-	4	-	1	-	1	-	3	-	-	-	2	-	3	-	4
鹿児島県	-	2	-	1	-	10	-	-	1	4	-	-	-	3	-	1	-	3
沖縄県	-	1	-	3	-	12	-	1	1	3	-	-	-	1	-	7	-	9

*2013年4月1日より届出対象疾患となりました。
 **2014年9月19日より届出対象疾患となりました。

報告数・累積報告数, 疾病・都道府県別

2023年第22週

	ジアルジア症		侵襲性インフルエンザ菌感染症*		侵襲性髄膜炎菌感染症*		侵襲性肺炎球菌感染症*		水痘** (入院例に限る)		先天性風しん症候群		梅毒		播種性 クリプトコックス症**		破傷風	
	報告数	累積	報告数	累積	報告数	累積	報告数	累積	報告数	累積	報告数	累積	報告数	累積	報告数	累積	報告数	累積
総数	-	24	14	182	-	5	21	821	7	155	-	-	234	6108	1	82	1	21
北海道	-	-	-	3	-	-	3	31	-	5	-	-	11	331	-	1	-	-
青森県	-	-	-	1	-	-	-	10	-	-	-	-	-	10	-	-	-	2
岩手県	-	-	-	2	-	-	-	3	-	-	-	-	-	16	-	-	-	-
宮城県	-	-	-	1	-	-	-	13	-	2	-	-	1	64	-	2	-	3
秋田県	-	1	1	3	-	-	-	7	-	1	-	-	1	15	-	1	-	-
山形県	-	-	-	1	-	-	-	4	-	-	-	-	-	11	-	1	-	-
福島県	-	-	-	2	-	-	1	10	1	1	-	-	1	71	-	2	-	-
茨城県	-	-	1	4	-	-	-	15	1	4	-	-	7	90	-	-	-	-
栃木県	-	-	-	-	-	-	-	9	-	2	-	-	4	59	-	3	-	-
群馬県	-	-	-	2	-	-	-	11	-	-	-	-	3	70	-	1	-	-
埼玉県	-	2	-	3	-	-	1	31	-	4	-	-	6	193	-	3	-	2
千葉県	-	1	-	8	-	2	-	26	-	5	-	-	3	191	-	5	-	4
東京都	-	6	-	13	-	-	-	78	2	32	-	-	56	1543	-	10	-	1
神奈川県	-	2	2	15	-	-	1	50	-	20	-	-	16	285	-	6	1	1
新潟県	-	-	-	1	-	-	1	22	-	1	-	-	3	51	-	5	-	-
富山県	-	-	1	5	-	-	-	14	1	5	-	-	-	11	-	-	-	-
石川県	-	-	-	-	-	-	3	14	-	2	-	-	-	23	-	1	-	-
福井県	-	2	-	1	-	-	-	5	-	2	-	-	-	18	-	-	-	-
山梨県	-	-	-	-	-	-	-	3	-	-	-	-	-	8	-	-	-	-
長野県	-	1	-	1	-	1	-	6	-	1	-	-	4	36	-	2	-	-
岐阜県	-	-	-	5	-	-	1	16	-	5	-	-	1	53	-	1	-	-
静岡県	-	2	-	4	-	-	-	17	-	3	-	-	4	134	1	2	-	1
愛知県	-	-	1	15	-	-	-	67	-	12	-	-	19	357	-	5	-	-
三重県	-	-	-	2	-	-	-	12	-	1	-	-	1	53	-	1	-	-
滋賀県	-	-	-	4	-	-	-	10	-	3	-	-	-	34	-	2	-	-
京都府	-	-	2	10	-	-	-	22	-	4	-	-	2	62	-	-	-	1
大阪府	-	2	2	24	-	2	3	64	-	8	-	-	25	834	-	5	-	1
兵庫県	-	1	2	15	-	-	2	47	-	2	-	-	6	177	-	2	-	1
奈良県	-	-	-	4	-	-	1	18	-	6	-	-	-	42	-	-	-	-
和歌山県	-	-	-	1	-	-	-	5	-	-	-	-	-	20	-	-	-	-
鳥取県	-	-	-	-	-	-	-	3	-	-	-	-	-	15	-	2	-	-
島根県	-	-	-	1	-	-	-	10	-	-	-	-	-	8	-	-	-	-
岡山県	-	1	-	4	-	-	-	6	-	4	-	-	3	104	-	-	-	-
広島県	-	1	-	2	-	-	-	9	1	6	-	-	5	174	-	-	-	-
山口県	-	-	-	3	-	-	-	5	-	-	-	-	2	48	-	1	-	-
徳島県	-	-	-	-	-	-	-	-	-	-	-	-	2	33	-	-	-	-
香川県	-	-	-	1	-	-	-	11	-	-	-	-	4	53	-	2	-	-
愛媛県	-	-	-	-	-	-	-	2	-	1	-	-	4	49	-	1	-	-
高知県	-	-	-	3	-	-	-	7	-	-	-	-	1	30	-	1	-	-
福岡県	-	1	1	6	-	-	-	36	-	6	-	-	18	303	-	3	-	-
佐賀県	-	-	-	-	-	-	-	4	-	-	-	-	3	41	-	2	-	1
長崎県	-	-	-	1	-	-	-	11	-	1	-	-	-	47	-	2	-	1
熊本県	-	-	-	-	-	-	1	16	-	1	-	-	4	96	-	3	-	-
大分県	-	-	-	1	-	-	-	6	1	1	-	-	4	39	-	-	-	2
宮崎県	-	-	-	-	-	-	1	8	-	2	-	-	3	79	-	3	-	-
鹿児島県	-	1	-	2	-	-	-	15	-	2	-	-	4	64	-	1	-	-
沖縄県	-	-	1	8	-	-	2	32	-	-	-	-	3	63	-	-	-	-

*2018年1月1日より届出対象疾患となりました。
 **2014年9月19日より届出対象疾患となりました。

報告数・累積報告数, 疾病・都道府県別

2023年第22週

	バンコマイシン耐性 黄色ブドウ球菌感染症		バンコマイシン耐性 腸球菌感染症		百日咳*		風しん		麻しん		薬剤耐性アシネト バクター感染症**	
	報告数	累積	報告数	累積	報告数	累積	報告数	累積	報告数	累積	報告数	累積
総 数	-	-	1	62	20	311	-	4	3	14	-	6
北海道	-	-	-	-	-	4	-	-	-	1	-	-
青森県	-	-	-	1	-	4	-	-	-	-	-	-
岩手県	-	-	-	-	-	-	-	-	-	-	-	-
宮城県	-	-	-	-	-	-	-	-	-	-	-	-
秋田県	-	-	-	-	-	-	-	-	-	-	-	-
山形県	-	-	-	3	-	7	-	-	-	-	-	-
福島県	-	-	-	-	2	13	-	-	-	-	-	-
茨城県	-	-	-	-	-	3	-	-	-	1	-	-
栃木県	-	-	-	-	-	2	-	-	-	-	-	-
群馬県	-	-	-	-	1	12	-	1	-	-	-	-
埼玉県	-	-	-	-	1	16	-	1	-	-	-	-
千葉県	-	-	-	1	-	4	-	-	1	1	-	-
東京都	-	-	-	7	1	35	-	2	-	5	-	1
神奈川県	-	-	-	2	1	20	-	-	-	1	-	-
新潟県	-	-	-	-	-	7	-	-	-	-	-	-
富山県	-	-	-	-	-	-	-	-	-	-	-	-
石川県	-	-	-	-	-	5	-	-	-	-	-	-
福井県	-	-	-	1	-	-	-	-	-	-	-	-
山梨県	-	-	-	-	-	-	-	-	-	-	-	-
長野県	-	-	-	-	-	1	-	-	-	-	-	-
岐阜県	-	-	-	-	1	13	-	-	-	-	-	-
静岡県	-	-	-	5	-	3	-	-	-	-	-	-
愛知県	-	-	-	2	-	13	-	-	-	-	-	3
三重県	-	-	-	-	1	3	-	-	-	-	-	-
滋賀県	-	-	-	1	-	-	-	-	-	-	-	1
京都府	-	-	-	1	-	1	-	-	-	-	-	-
大阪府	-	-	-	6	2	17	-	-	2	3	-	-
兵庫県	-	-	-	1	2	24	-	-	-	2	-	-
奈良県	-	-	-	1	-	2	-	-	-	-	-	-
和歌山県	-	-	-	8	-	1	-	-	-	-	-	-
鳥取県	-	-	-	-	-	2	-	-	-	-	-	-
島根県	-	-	-	-	-	-	-	-	-	-	-	-
岡山県	-	-	1	1	-	13	-	-	-	-	-	-
広島県	-	-	-	7	-	5	-	-	-	-	-	-
山口県	-	-	-	2	-	3	-	-	-	-	-	1
徳島県	-	-	-	-	1	28	-	-	-	-	-	-
香川県	-	-	-	-	-	1	-	-	-	-	-	-
愛媛県	-	-	-	2	3	9	-	-	-	-	-	-
高知県	-	-	-	-	-	2	-	-	-	-	-	-
福岡県	-	-	-	1	1	11	-	-	-	-	-	-
佐賀県	-	-	-	-	-	1	-	-	-	-	-	-
長崎県	-	-	-	1	2	7	-	-	-	-	-	-
熊本県	-	-	-	-	1	4	-	-	-	-	-	-
大分県	-	-	-	8	-	-	-	-	-	-	-	-
宮崎県	-	-	-	-	-	4	-	-	-	-	-	-
鹿児島県	-	-	-	-	-	4	-	-	-	-	-	-
沖縄県	-	-	-	-	-	7	-	-	-	-	-	-

注) 百日咳は2018年1月1日より全数把握対象疾患に変更となりました。

*鳥インフルエンザ及び新型インフルエンザ等感染症を除く。

**2023年5月8日より定点把握対象疾患に変更となりました。

***2018年第9週より定点当たり報告数の表示が開始されました。

報告数・定点当たり報告数、疾病・都道府県別

2023年第22週

	インフルエンザ*		新型コロナウイルス感染症**		RSウイルス感染症***		咽頭結膜熱		A群溶血性レンサ球菌咽頭炎		感染性胃腸炎		水痘		手足口病		伝染性紅斑	
	報告数	定点当り	報告数	定点当り	報告数	定点当り	報告数	定点当り	報告数	定点当り	報告数	定点当り	報告数	定点当り	報告数	定点当り	報告数	定点当り
総数	7483	1.52	22432	4.55	6659	2.12	1928	0.61	4970	1.58	20757	6.61	357	0.11	1494	0.48	54	0.02
北海道	311	1.41	1482	6.71	367	2.68	136	0.99	249	1.82	452	3.30	13	0.09	6	0.04	3	0.02
青森県	40	0.67	206	3.43	39	1.03	6	0.16	8	0.21	96	2.53	3	0.08	10	0.26	1	0.03
岩手県	66	1.05	406	6.44	47	1.18	13	0.33	75	1.88	215	5.38	15	0.38	16	0.40	2	0.05
宮城県	203	2.31	467	5.31	91	1.69	29	0.54	31	0.57	307	5.69	6	0.11	17	0.31	-	-
秋田県	39	0.75	190	3.65	26	0.76	7	0.21	13	0.38	90	2.65	3	0.09	2	0.06	-	-
山形県	120	2.79	213	4.95	19	0.68	30	1.07	14	0.50	148	5.29	9	0.32	3	0.11	1	0.04
福島県	169	2.06	263	3.21	113	2.31	28	0.57	85	1.73	159	3.24	6	0.12	6	0.12	4	0.08
茨城県	152	1.27	601	5.01	50	0.67	35	0.47	128	1.71	417	5.56	7	0.09	126	1.68	1	0.01
栃木県	29	0.38	270	3.55	62	1.29	18	0.38	51	1.06	96	2.00	10	0.21	10	0.21	-	-
群馬県	168	1.93	267	3.07	40	0.74	23	0.43	90	1.67	356	6.59	7	0.13	3	0.06	1	0.02
埼玉県	442	1.69	1506	5.77	338	2.06	134	0.82	304	1.85	1659	10.12	35	0.21	135	0.82	4	0.02
千葉県	428	2.07	1378	6.66	206	1.60	99	0.77	164	1.27	1059	8.21	9	0.07	85	0.66	1	0.01
東京都	706	1.69	2207	5.29	364	1.39	147	0.56	474	1.81	2013	7.68	39	0.15	102	0.39	4	0.02
神奈川県	353	0.97	1599	4.38	208	0.91	103	0.45	305	1.33	1608	7.02	28	0.12	76	0.33	6	0.03
新潟県	232	2.76	403	4.80	143	2.65	38	0.70	56	1.04	361	6.69	5	0.09	22	0.41	2	0.04
富山県	15	0.31	161	3.35	20	0.69	32	1.10	94	3.24	307	10.59	3	0.10	22	0.76	1	0.03
石川県	2	0.04	335	6.98	65	2.24	21	0.72	27	0.93	240	8.28	2	0.07	15	0.52	1	0.03
福井県	7	0.18	121	3.10	71	2.84	20	0.80	38	1.52	143	5.72	13	0.52	13	0.52	-	-
山梨県	26	0.63	250	6.10	29	1.21	4	0.17	3	0.13	126	5.25	-	-	2	0.08	-	-
長野県	65	0.74	438	4.98	33	0.61	24	0.44	39	0.72	453	8.39	7	0.13	10	0.19	2	0.04
岐阜県	80	0.92	461	5.30	140	2.64	17	0.32	49	0.92	370	6.98	4	0.08	13	0.25	1	0.02
静岡県	309	2.22	500	3.60	165	1.85	38	0.43	65	0.73	520	5.84	6	0.07	54	0.61	2	0.02
愛知県	329	1.69	1044	5.35	402	2.21	75	0.41	236	1.30	1456	8.00	11	0.06	34	0.19	1	0.01
三重県	181	2.51	325	4.51	135	3.00	39	0.87	41	0.91	443	9.84	7	0.16	5	0.11	-	-
滋賀県	51	0.85	148	2.47	101	2.81	12	0.33	58	1.61	186	5.17	13	0.36	11	0.31	-	-
京都府	116	0.93	439	3.51	106	1.39	44	0.58	208	2.74	437	5.75	9	0.12	17	0.22	2	0.03
大阪府	212	0.73	968	3.33	642	3.34	144	0.75	526	2.74	1070	5.57	12	0.06	92	0.48	4	0.02
兵庫県	234	1.18	576	2.89	534	4.14	97	0.75	144	1.12	956	7.41	12	0.09	66	0.51	1	0.01
奈良県	19	0.35	248	4.51	148	4.35	23	0.68	51	1.50	236	6.94	-	-	20	0.59	1	0.03
和歌山県	30	0.61	136	2.78	154	5.13	13	0.43	70	2.33	137	4.57	-	-	4	0.13	-	-
鳥取県	25	0.86	123	4.24	21	1.11	20	1.05	49	2.58	153	8.05	1	0.05	2	0.11	-	-
島根県	37	0.97	87	2.29	44	1.91	7	0.30	8	0.35	140	6.09	1	0.04	20	0.87	-	-
岡山県	48	0.57	224	2.67	50	0.93	27	0.50	31	0.57	339	6.28	7	0.13	60	1.11	1	0.02
広島県	201	1.79	344	3.07	256	3.61	65	0.92	159	2.24	370	5.21	8	0.11	11	0.15	1	0.01
山口県	181	2.70	220	3.28	259	6.02	15	0.35	65	1.51	249	5.79	3	0.07	34	0.79	-	-
徳島県	11	0.30	119	3.22	38	1.65	9	0.39	7	0.30	86	3.74	2	0.09	13	0.57	-	-
香川県	33	0.70	132	2.81	46	1.64	11	0.39	14	0.50	221	7.89	4	0.14	23	0.82	-	-
愛媛県	222	3.64	180	2.95	111	3.00	25	0.68	35	0.95	343	9.27	-	-	9	0.24	-	-
高知県	98	2.23	108	2.45	16	0.62	10	0.38	28	1.08	69	2.65	3	0.12	-	-	-	-
福岡県	239	1.21	841	4.25	381	3.18	108	0.90	513	4.28	847	7.06	10	0.08	105	0.88	2	0.02
佐賀県	34	0.87	185	4.74	46	2.00	19	0.83	21	0.91	74	3.22	-	-	12	0.52	-	-
長崎県	237	3.39	293	4.19	44	1.00	16	0.36	78	1.77	163	3.70	5	0.11	19	0.43	-	-
熊本県	208	2.63	280	3.54	25	0.51	27	0.55	55	1.12	429	8.76	4	0.08	11	0.22	1	0.02
大分県	86	1.48	172	2.97	116	3.22	23	0.64	51	1.42	443	12.31	5	0.14	25	0.69	1	0.03
宮崎県	309	5.33	175	3.02	130	3.61	15	0.42	24	0.67	274	7.61	2	0.06	79	2.19	-	-
鹿児島県	322	3.54	488	5.36	165	3.11	74	1.40	55	1.04	344	6.49	7	0.13	45	0.85	2	0.04
沖縄県	58	1.07	853	15.80	53	1.71	8	0.26	81	2.61	97	3.13	1	0.03	29	0.94	-	-

*髄膜炎菌、肺炎球菌、インフルエンザ菌を原因として同定された場合を除く。
 **オウム病を除く。

報告数・定点当り報告数, 疾病・都道府県別

2023年第22週

	突発性発しん		ヘルパンギーナ		流行性耳下腺炎		急性出血性結膜炎		流行性角結膜炎		細菌性髄膜炎*		無菌性髄膜炎		マイコプラズマ肺炎		クラミジア肺炎**	
	報告数	定点当り	報告数	定点当り	報告数	定点当り	報告数	定点当り	報告数	定点当り	報告数	定点当り	報告数	定点当り	報告数	定点当り	報告数	定点当り
総数	1065	0.34	5863	1.87	227	0.07	8	0.01	226	0.33	6	0.01	8	0.02	50	0.10	-	-
北海道	24	0.18	26	0.19	2	0.01	1	0.03	8	0.28	-	-	-	-	4	0.17	-	-
青森県	10	0.26	4	0.11	1	0.03	-	-	-	-	-	-	-	32	5.33	-	-	
岩手県	9	0.23	22	0.55	3	0.08	-	-	7	0.50	-	-	-	-	-	-	-	
宮城県	24	0.44	66	1.22	5	0.09	-	-	2	0.17	-	-	-	-	-	-	-	
秋田県	5	0.15	5	0.15	-	-	-	-	4	0.57	-	-	-	-	-	-	-	
山形県	10	0.36	4	0.14	1	0.04	-	-	1	0.13	-	-	-	-	-	-	-	
福島県	26	0.53	8	0.16	1	0.02	2	0.15	1	0.08	-	-	-	-	-	-	-	
茨城県	22	0.29	46	0.61	8	0.11	-	-	14	0.82	1	0.08	-	-	-	-	-	
栃木県	21	0.44	51	1.06	2	0.04	-	-	5	0.42	-	-	-	-	-	-	-	
群馬県	20	0.37	42	0.78	3	0.06	-	-	3	0.21	-	-	-	-	-	-	-	
埼玉県	68	0.41	183	1.12	28	0.17	-	-	9	0.22	-	-	-	-	-	-	-	
千葉県	39	0.30	287	2.22	14	0.11	-	-	9	0.26	1	0.11	-	-	-	-	-	
東京都	110	0.42	640	2.44	25	0.10	-	-	10	0.26	-	-	-	3	0.12	-	-	
神奈川県	80	0.35	317	1.38	12	0.05	1	0.02	29	0.56	1	0.08	-	-	-	-	-	
新潟県	20	0.37	32	0.59	1	0.02	-	-	1	0.10	-	-	-	-	-	-	-	
富山県	6	0.21	136	4.69	-	-	-	-	1	0.14	-	-	-	1	0.20	-	-	
石川県	13	0.45	105	3.62	10	0.34	-	-	6	0.86	-	-	1	0.20	1	0.20	-	
福井県	6	0.24	55	2.20	1	0.04	-	-	-	-	-	-	-	-	-	-	-	
山梨県	4	0.17	1	0.04	-	-	-	-	1	0.11	1	0.10	-	-	-	-	-	
長野県	11	0.20	37	0.69	6	0.11	2	0.20	19	1.90	-	-	1	0.08	-	-	-	
岐阜県	13	0.25	28	0.53	2	0.04	1	0.09	-	-	-	-	-	-	-	-	-	
静岡県	31	0.35	276	3.10	4	0.04	-	-	3	0.14	-	-	-	-	-	-	-	
愛知県	37	0.20	242	1.33	5	0.03	-	-	6	0.17	-	-	1	0.07	-	-	-	
三重県	11	0.24	109	2.42	-	-	-	-	2	0.17	-	-	1	0.11	-	-	-	
滋賀県	12	0.33	81	2.25	2	0.06	-	-	-	-	-	-	-	-	-	-	-	
京都府	12	0.16	128	1.68	3	0.04	-	-	3	0.17	-	-	-	-	-	-	-	
大阪府	52	0.27	566	2.95	19	0.10	-	-	4	0.08	-	-	-	-	-	-	-	
兵庫県	29	0.22	349	2.71	7	0.05	-	-	14	0.40	-	-	-	-	-	-	-	
奈良県	11	0.32	90	2.65	1	0.03	1	0.10	3	0.30	-	-	-	-	-	-	-	
和歌山県	10	0.33	102	3.40	6	0.20	-	-	2	0.50	-	-	-	1	0.09	-	-	
鳥取県	6	0.32	16	0.84	-	-	-	-	2	0.40	-	-	-	-	-	-	-	
島根県	8	0.35	7	0.30	-	-	-	-	1	0.33	-	-	-	1	0.13	-	-	
岡山県	16	0.30	76	1.41	6	0.11	-	-	7	0.58	-	-	-	-	-	-	-	
広島県	21	0.30	72	1.01	4	0.06	-	-	11	0.58	1	0.05	1	0.05	-	-	-	
山口県	16	0.37	91	2.12	4	0.09	-	-	4	0.44	-	-	-	3	0.33	-	-	
徳島県	7	0.30	68	2.96	2	0.09	-	-	2	0.50	-	-	-	-	-	-	-	
香川県	9	0.32	66	2.36	2	0.07	-	-	2	0.40	-	-	-	-	-	-	-	
愛媛県	25	0.68	138	3.73	1	0.03	-	-	6	0.75	-	-	-	-	-	-	-	
高知県	4	0.15	37	1.42	3	0.12	-	-	-	-	-	-	-	1	0.13	-	-	
福岡県	63	0.53	281	2.34	15	0.13	-	-	3	0.12	-	-	-	-	-	-	-	
佐賀県	12	0.52	107	4.65	-	-	-	-	-	-	-	-	1	0.17	1	0.17	-	
長崎県	22	0.50	153	3.48	1	0.02	-	-	3	0.38	1	0.08	1	0.08	1	0.08	-	
熊本県	31	0.63	74	1.51	5	0.10	-	-	5	0.56	-	-	-	-	-	-	-	
大分県	18	0.50	122	3.39	1	0.03	-	-	4	0.80	-	-	-	1	0.09	-	-	
宮崎県	24	0.67	316	8.78	2	0.06	-	-	4	0.67	-	-	-	-	-	-	-	
鹿児島県	29	0.55	191	3.60	3	0.06	-	-	2	0.29	-	-	1	0.08	-	-	-	
沖縄県	8	0.26	10	0.32	6	0.19	-	-	3	0.38	-	-	-	-	-	-	-	

*病原体がロタウイルスであるものに限る。2013年10月14日より届出対象疾患となりました。

報告数・定点当り報告数, 疾病・都道府県別
2023年第22週

	感染性胃腸炎 (ロタウイルス)*	
	報告数	定点当り
総数	3	0.01
北海道	-	-
青森県	-	-
岩手県	-	-
宮城県	-	-
秋田県	-	-
山形県	-	-
福島県	-	-
茨城県	-	-
栃木県	-	-
群馬県	-	-
埼玉県	-	-
千葉県	-	-
東京都	-	-
神奈川県	-	-
新潟県	-	-
富山県	1	0.20
石川県	-	-
福井県	-	-
山梨県	-	-
長野県	-	-
岐阜県	-	-
静岡県	-	-
愛知県	-	-
三重県	-	-
滋賀県	-	-
京都府	-	-
大阪府	-	-
兵庫県	1	0.07
奈良県	-	-
和歌山県	-	-
鳥取県	-	-
島根県	-	-
岡山県	-	-
広島県	1	0.05
山口県	-	-
徳島県	-	-
香川県	-	-
愛媛県	-	-
高知県	-	-
福岡県	-	-
佐賀県	-	-
長崎県	-	-
熊本県	-	-
大分県	-	-
宮崎県	-	-
鹿児島県	-	-
沖縄県	-	-

報告数・疾病・都道府県別
 2023年第22週

	インフルエンザ (入院患者)
	報告数
総 数	64
北海道	3
青森県	1
岩手県	1
宮城県	-
秋田県	-
山形県	1
福島県	1
茨城県	1
栃木県	1
群馬県	-
埼玉県	2
千葉県	1
東京都	3
神奈川県	-
新潟県	3
富山県	-
石川県	1
福井県	1
山梨県	1
長野県	1
岐阜県	3
静岡県	1
愛知県	3
三重県	1
滋賀県	-
京都府	1
大阪府	5
兵庫県	1
奈良県	8
和歌山県	1
鳥取県	1
島根県	3
岡山県	-
広島県	1
山口県	-
徳島県	-
香川県	1
愛媛県	1
高知県	1
福岡県	3
佐賀県	1
長崎県	1
熊本県	4
大分県	-
宮崎県	-
鹿児島県	1
沖縄県	-

獣医師が届出を行う感染症と対象動物

注)2017年第16週より報告数は頭数を示しています〔鳥インフルエンザ(H5N1又はH7N9)の鳥類を除く〕。

報告数・累積報告数、疾病・都道府県別

2023年第22週

	エボラ出血熱		マールブルグ病		ペスト		重症急性呼吸器症候群(SARS)						細菌性赤痢		ウエストナイル熱		エキノコックス症	
	サル		サル		プレーリードッグ	イタチアナグマ		タヌキ		ハクビシン		サル		鳥類		犬		
	報告数	累積	報告数	累積	報告数	累積	報告数	累積	報告数	累積	報告数	累積	報告数	累積	報告数	累積	報告数	累積
総 数	-	-	-	-	-	-	-	-	-	-	-	-	-	-	-	-	-	-
北海道	-	-	-	-	-	-	-	-	-	-	-	-	-	-	-	-	-	-
青森県	-	-	-	-	-	-	-	-	-	-	-	-	-	-	-	-	-	-
岩手県	-	-	-	-	-	-	-	-	-	-	-	-	-	-	-	-	-	-
宮城県	-	-	-	-	-	-	-	-	-	-	-	-	-	-	-	-	-	-
秋田県	-	-	-	-	-	-	-	-	-	-	-	-	-	-	-	-	-	-
山形県	-	-	-	-	-	-	-	-	-	-	-	-	-	-	-	-	-	-
福島県	-	-	-	-	-	-	-	-	-	-	-	-	-	-	-	-	-	-
茨城県	-	-	-	-	-	-	-	-	-	-	-	-	-	-	-	-	-	-
栃木県	-	-	-	-	-	-	-	-	-	-	-	-	-	-	-	-	-	-
群馬県	-	-	-	-	-	-	-	-	-	-	-	-	-	-	-	-	-	-
埼玉県	-	-	-	-	-	-	-	-	-	-	-	-	-	-	-	-	-	-
千葉県	-	-	-	-	-	-	-	-	-	-	-	-	-	-	-	-	-	-
東京都	-	-	-	-	-	-	-	-	-	-	-	-	-	-	-	-	-	-
神奈川県	-	-	-	-	-	-	-	-	-	-	-	-	-	-	-	-	-	-
新潟県	-	-	-	-	-	-	-	-	-	-	-	-	-	-	-	-	-	-
富山県	-	-	-	-	-	-	-	-	-	-	-	-	-	-	-	-	-	-
石川県	-	-	-	-	-	-	-	-	-	-	-	-	-	-	-	-	-	-
福井県	-	-	-	-	-	-	-	-	-	-	-	-	-	-	-	-	-	-
山梨県	-	-	-	-	-	-	-	-	-	-	-	-	-	-	-	-	-	-
長野県	-	-	-	-	-	-	-	-	-	-	-	-	-	-	-	-	-	-
岐阜県	-	-	-	-	-	-	-	-	-	-	-	-	-	-	-	-	-	-
静岡県	-	-	-	-	-	-	-	-	-	-	-	-	-	-	-	-	-	-
愛知県	-	-	-	-	-	-	-	-	-	-	-	-	-	-	-	-	-	-
三重県	-	-	-	-	-	-	-	-	-	-	-	-	-	-	-	-	-	-
滋賀県	-	-	-	-	-	-	-	-	-	-	-	-	-	-	-	-	-	-
京都府	-	-	-	-	-	-	-	-	-	-	-	-	-	-	-	-	-	-
大阪府	-	-	-	-	-	-	-	-	-	-	-	-	-	-	-	-	-	-
兵庫県	-	-	-	-	-	-	-	-	-	-	-	-	-	-	-	-	-	-
奈良県	-	-	-	-	-	-	-	-	-	-	-	-	-	-	-	-	-	-
和歌山県	-	-	-	-	-	-	-	-	-	-	-	-	-	-	-	-	-	-
鳥取県	-	-	-	-	-	-	-	-	-	-	-	-	-	-	-	-	-	-
島根県	-	-	-	-	-	-	-	-	-	-	-	-	-	-	-	-	-	-
岡山県	-	-	-	-	-	-	-	-	-	-	-	-	-	-	-	-	-	-
広島県	-	-	-	-	-	-	-	-	-	-	-	-	-	-	-	-	-	-
山口県	-	-	-	-	-	-	-	-	-	-	-	-	-	-	-	-	-	-
徳島県	-	-	-	-	-	-	-	-	-	-	-	-	-	-	-	-	-	-
香川県	-	-	-	-	-	-	-	-	-	-	-	-	-	-	-	-	-	-
愛媛県	-	-	-	-	-	-	-	-	-	-	-	-	-	-	-	-	-	-
高知県	-	-	-	-	-	-	-	-	-	-	-	-	-	-	-	-	-	-
福岡県	-	-	-	-	-	-	-	-	-	-	-	-	-	-	-	-	-	-
佐賀県	-	-	-	-	-	-	-	-	-	-	-	-	-	-	-	-	-	-
長崎県	-	-	-	-	-	-	-	-	-	-	-	-	-	-	-	-	-	-
熊本県	-	-	-	-	-	-	-	-	-	-	-	-	-	-	-	-	-	-
大分県	-	-	-	-	-	-	-	-	-	-	-	-	-	-	-	-	-	-
宮崎県	-	-	-	-	-	-	-	-	-	-	-	-	-	-	-	-	-	-
鹿児島県	-	-	-	-	-	-	-	-	-	-	-	-	-	-	-	-	-	-
沖縄県	-	-	-	-	-	-	-	-	-	-	-	-	-	-	-	-	-	-

報告数・累積報告数、疾病・都道府県別 2023年第22週

	結核		鳥インフルエンザ(H5N1又はH7N9)		中東呼吸器症候群(MERS)	
	サル		鳥類		ヒトコブラクダ	
	報告数	累積	報告数	累積	報告数	累積
総数	1	3	-	37	-	-
北海道	-	-	-	6	-	-
青森県	-	-	-	1	-	-
岩手県	-	-	-	-	-	-
宮城県	-	-	-	1	-	-
秋田県	-	-	-	6	-	-
山形県	-	-	-	-	-	-
福島県	-	-	-	-	-	-
茨城県	-	-	-	4	-	-
栃木県	-	-	-	-	-	-
群馬県	-	-	-	3	-	-
埼玉県	-	-	-	-	-	-
千葉県	-	-	-	5	-	-
東京都	-	-	-	-	-	-
神奈川県	-	-	-	-	-	-
新潟県	-	-	-	2	-	-
富山県	-	-	-	2	-	-
石川県	-	-	-	-	-	-
福井県	-	-	-	-	-	-
山梨県	-	-	-	-	-	-
長野県	-	-	-	-	-	-
岐阜県	-	-	-	-	-	-
静岡県	-	-	-	-	-	-
愛知県	-	-	-	-	-	-
三重県	-	-	-	-	-	-
滋賀県	-	-	-	2	-	-
京都府	-	-	-	-	-	-
大阪府	-	-	-	-	-	-
兵庫県	-	-	-	2	-	-
奈良県	-	-	-	-	-	-
和歌山県	-	-	-	-	-	-
鳥取県	-	-	-	-	-	-
島根県	-	-	-	-	-	-
岡山県	-	-	-	-	-	-
広島県	-	-	-	-	-	-
山口県	-	-	-	-	-	-
徳島県	-	-	-	-	-	-
香川県	-	-	-	-	-	-
愛媛県	-	-	-	-	-	-
高知県	-	-	-	-	-	-
福岡県	-	-	-	1	-	-
佐賀県	-	-	-	-	-	-
長崎県	-	-	-	-	-	-
熊本県	-	-	-	-	-	-
大分県	-	-	-	-	-	-
宮崎県	-	-	-	1	-	-
鹿児島県	1	3	-	1	-	-
沖縄県	-	-	-	-	-	-

感染症週報 第25巻 第22号 2023年6月16日発行
発行：国立感染症研究所

厚生労働省健康局結核感染症課

事務局：国立感染症研究所感染症疫学センター

〒162-8640東京都新宿区戸山1-23-1

T E L : 03-5285-1111

F A X : 03-5285-1129

U R L : <https://www.niid.go.jp/niid/ja/from-idsc.html>

<国立感染症研究所 感染症疫学センター>

<https://www.mhlw.go.jp/>

<厚生労働省>

<https://www.forth.go.jp/>

<旅行者のための海外感染症情報(厚生労働省検疫所)>

本週報は、感染症法に基づくものであり、全国の医療従事者、定点医療機関、保健所、保健所設置市、特別区、都道府県、地方衛生研究所、検疫所の皆様のご協力を得て、国立感染症研究所感染症疫学センターにおいて編集したものです。

また、本週報は速報性を重視しておりますので、今後調査などの結果に応じて、若干の変更が生じることがありますが、その場合には週報上にて訂正させていただきます。

「感染症の話」及び「読者のコーナー」の回答欄の内容に関する責は、それぞれの執筆者及び回答者に属しますが、内容に関するご質問、ご意見については事務局でお受けいたします。

なお、週報の内容について、学術的研究、あるいは公衆衛生活動にかかわる業務以外の目的においては、無断転載を禁じます。