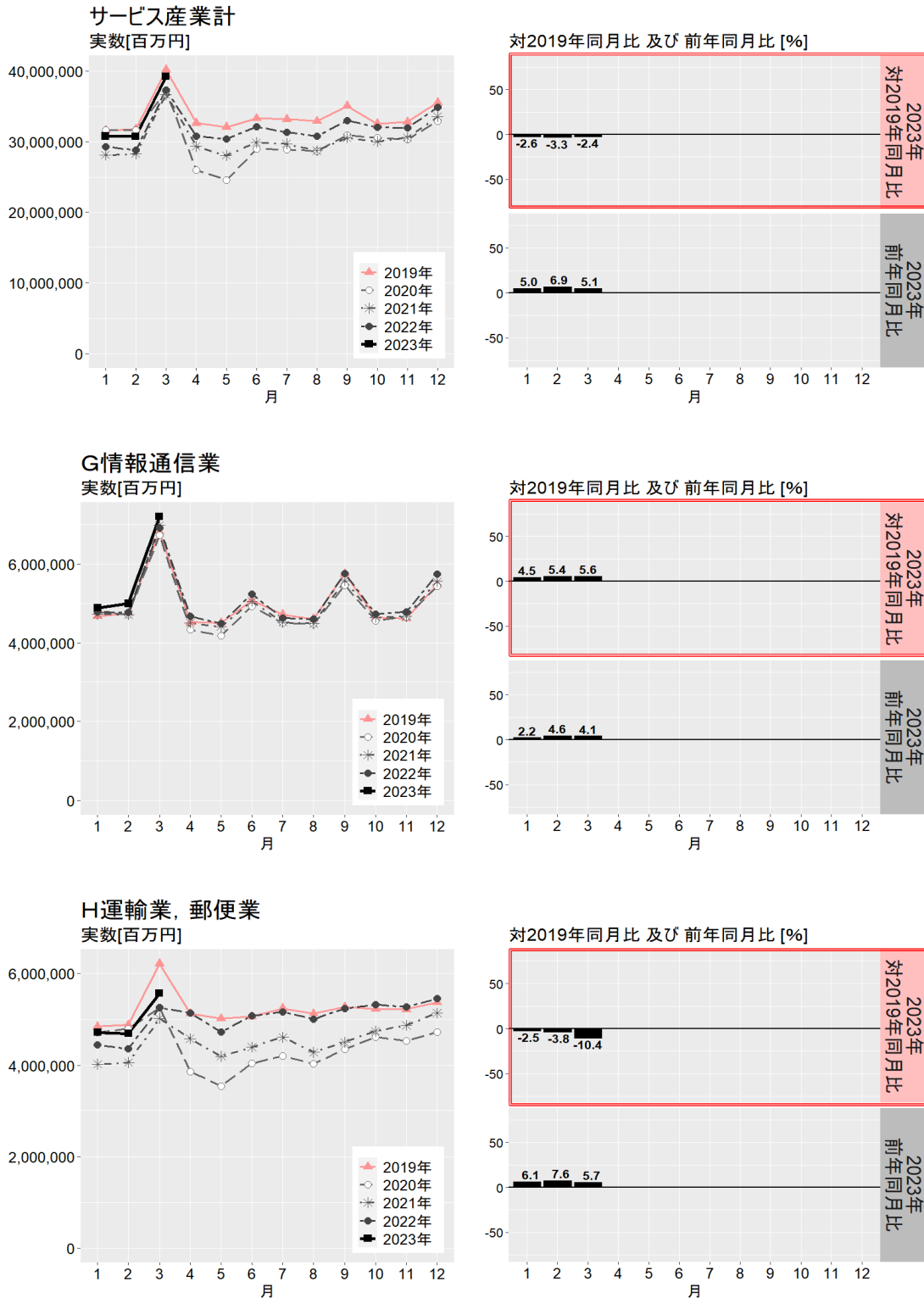


2023年各月における月間売上高の2019年同月との比較等

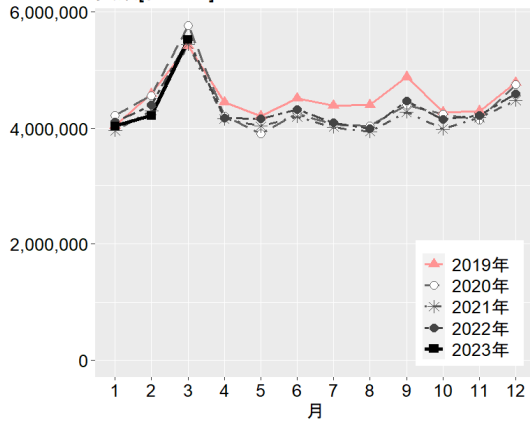
新型コロナウイルス感染症の影響により、2020年以降の売上高が大きく変動した産業があることから、2023年各月における月間売上高について、従来の前年同月に加え、新型コロナウイルス感染症の影響がない2019年同月との比較を行いました。

図：産業大分類別月間売上高の推移

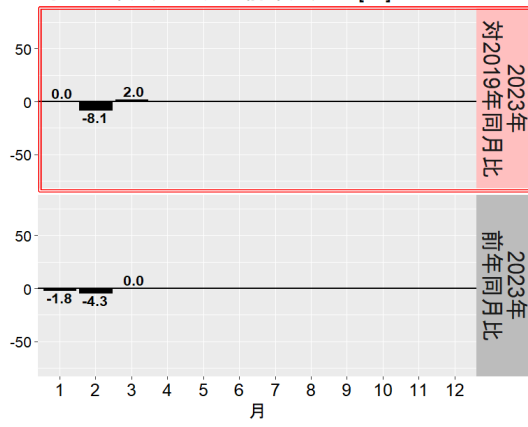
2023年1月分～3月分は速報値



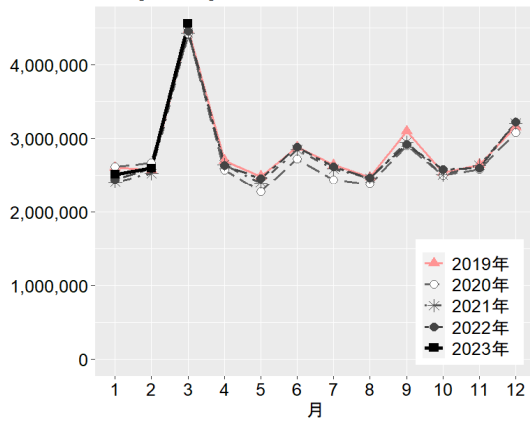
K不動産業, 物品賃貸業
実数[百万円]



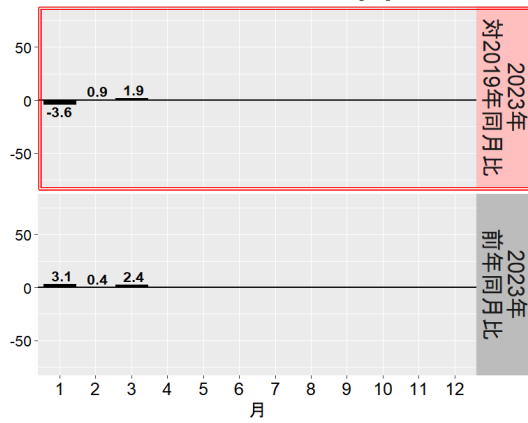
対2019年同月比及び前年同月比 [%]



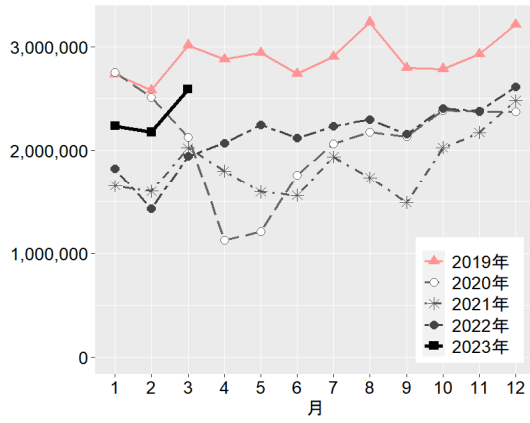
L学術研究, 専門・技術サービス業
実数[百万円]



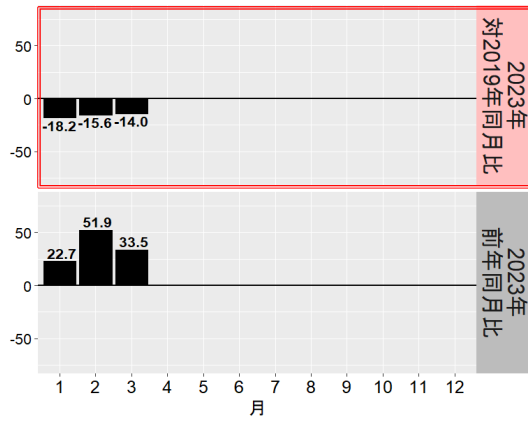
対2019年同月比及び前年同月比 [%]



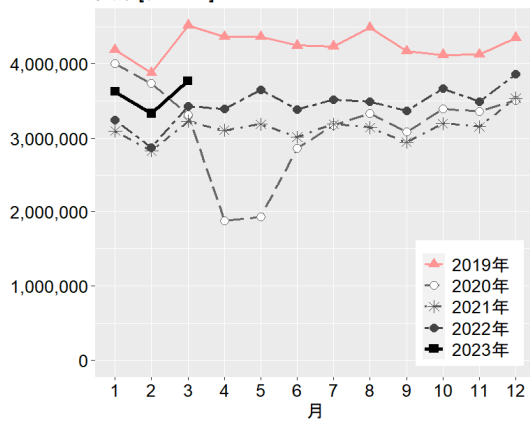
M宿泊業, 飲食サービス業
実数[百万円]



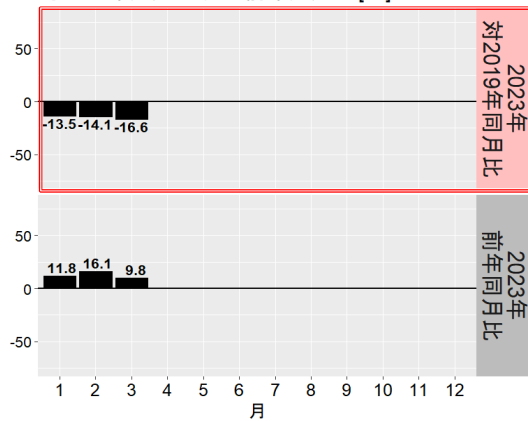
対2019年同月比及び前年同月比 [%]



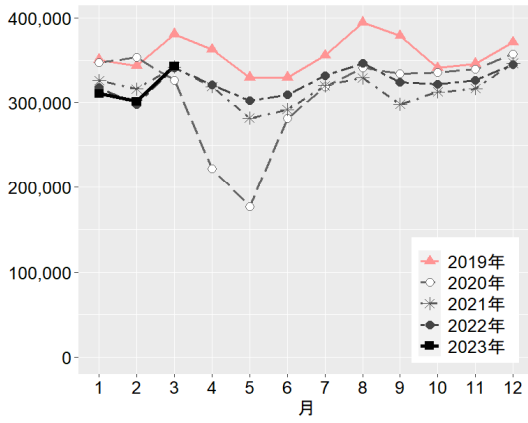
N生活関連サービス業, 娯楽業
実数[百万円]



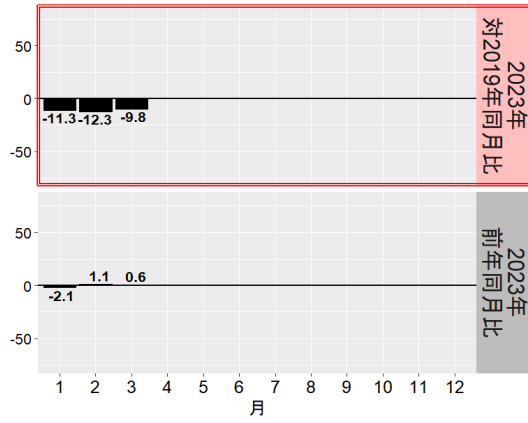
対2019年同月比及び前年同月比 [%]



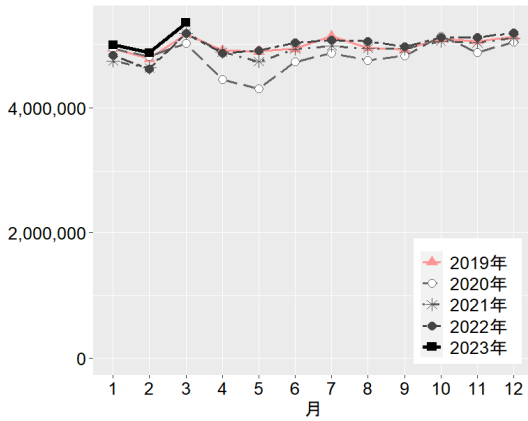
○教育, 学習支援業
実数[百万円]



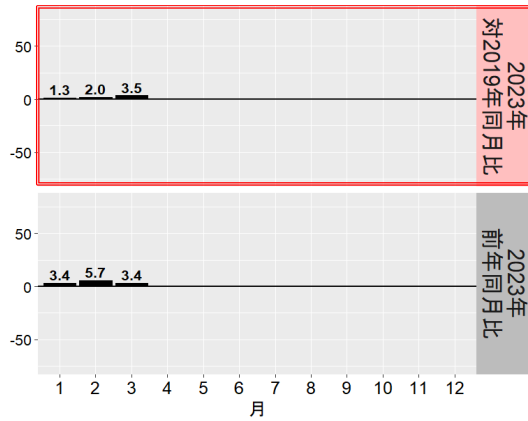
対2019年同月比及び前年同月比 [%]



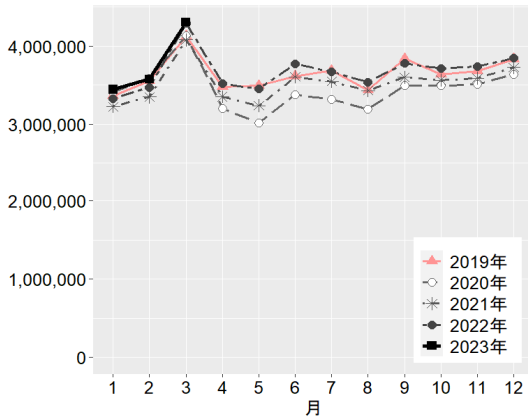
P医療, 福祉
実数[百万円]



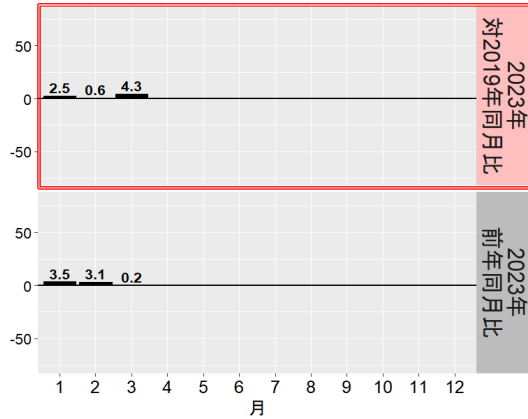
対2019年同月比及び前年同月比 [%]



Rサービス業(他に分類されないもの)
実数[百万円]



対2019年同月比及び前年同月比 [%]



注: 計算には、2023年1月までの母集団情報変更・標本交替により生じた変動を調整した値を用いている。

表：2023年における産業中分類別月間売上高の対2019年同月比

[%]

産業（中分類）	2023年											
	1月 速報	2月 速報	3月 速報	4月	5月	6月	7月	8月	9月	10月	11月	12月
サービス産業計	▲ 2.6	▲ 3.3	▲ 2.4	-	-	-	-	-	-	-	-	-
情報通信業	4.5	5.4	5.6	-	-	-	-	-	-	-	-	-
通信業	▲ 12.5	▲ 11.0	▲ 6.5	-	-	-	-	-	-	-	-	-
放送業	▲ 8.8	▲ 8.7	▲ 10.4	-	-	-	-	-	-	-	-	-
情報サービス業	25.1	24.1	15.1	-	-	-	-	-	-	-	-	-
インターネット附随サービス業	19.2	19.7	20.2	-	-	-	-	-	-	-	-	-
映像・音声・文字情報制作業	▲ 14.1	▲ 10.6	▲ 9.7	-	-	-	-	-	-	-	-	-
運輸業、郵便業	▲ 2.5	▲ 3.8	▲ 10.4	-	-	-	-	-	-	-	-	-
鉄道業	▲ 19.5	▲ 18.7	▲ 11.5	-	-	-	-	-	-	-	-	-
道路旅客運送業	▲ 17.3	▲ 18.0	▲ 18.9	-	-	-	-	-	-	-	-	-
道路貨物運送業	2.4	0.7	2.6	-	-	-	-	-	-	-	-	-
水運業	5.6	3.5	6.6	-	-	-	-	-	-	-	-	-
倉庫業	14.0	10.2	14.8	-	-	-	-	-	-	-	-	-
運輸に附帯するサービス業	▲ 7.7	▲ 8.1	▲ 33.0	-	-	-	-	-	-	-	-	-
航空運輸業、郵便業（信書便事業を含む）	▲ 6.3	▲ 11.0	▲ 7.6	-	-	-	-	-	-	-	-	-
不動産業、物品賃貸業	0.0	▲ 8.1	2.0	-	-	-	-	-	-	-	-	-
不動産取引業	2.1	▲ 23.6	▲ 2.9	-	-	-	-	-	-	-	-	-
不動産賃貸業・管理業	1.4	2.4	3.1	-	-	-	-	-	-	-	-	-
物品賃貸業	2.9	▲ 3.2	2.6	-	-	-	-	-	-	-	-	-
学術研究、専門・技術サービス業 1)	▲ 3.6	0.9	1.9	-	-	-	-	-	-	-	-	-
専門サービス業（他に分類されないもの） 2)	▲ 0.7	▲ 1.6	3.8	-	-	-	-	-	-	-	-	-
広告業	▲ 18.1	▲ 4.7	3.8	-	-	-	-	-	-	-	-	-
技術サービス業（他に分類されないもの）	5.9	6.2	1.0	-	-	-	-	-	-	-	-	-
宿泊業、飲食サービス業	▲ 18.2	▲ 15.6	▲ 14.0	-	-	-	-	-	-	-	-	-
宿泊業	0.0	0.1	9.6	-	-	-	-	-	-	-	-	-
飲食店	▲ 23.8	▲ 20.6	▲ 21.4	-	-	-	-	-	-	-	-	-
持ち帰り・配達飲食サービス業	▲ 8.9	▲ 6.7	▲ 1.3	-	-	-	-	-	-	-	-	-
生活関連サービス業、娯楽業	▲ 13.5	▲ 14.1	▲ 16.6	-	-	-	-	-	-	-	-	-
洗濯・理容・美容・浴場業	▲ 10.6	▲ 10.7	▲ 7.6	-	-	-	-	-	-	-	-	-
その他の生活関連サービス業 3)	▲ 28.0	▲ 25.5	▲ 20.7	-	-	-	-	-	-	-	-	-
娯楽業	▲ 10.5	▲ 11.0	▲ 16.4	-	-	-	-	-	-	-	-	-
教育、学習支援業 4)	▲ 11.3	▲ 12.3	▲ 9.8	-	-	-	-	-	-	-	-	-
うち社会教育、職業・教育支援施設	▲ 7.1	▲ 12.1	▲ 11.7	-	-	-	-	-	-	-	-	-
うち学習塾、教養・技能教授業	▲ 9.4	▲ 9.9	▲ 10.2	-	-	-	-	-	-	-	-	-
医療、福祉	1.3	2.0	3.5	-	-	-	-	-	-	-	-	-
医療業	1.5	2.2	3.6	-	-	-	-	-	-	-	-	-
保健衛生 5)	0.7	0.2	▲ 18.3	-	-	-	-	-	-	-	-	-
社会保険・社会福祉・介護事業 6)	0.8	1.5	4.3	-	-	-	-	-	-	-	-	-
サービス業（他に分類されないもの） 7)	2.5	0.6	4.3	-	-	-	-	-	-	-	-	-
廃棄物処理業	18.4	16.1	22.5	-	-	-	-	-	-	-	-	-
自動車整備業	▲ 17.6	▲ 16.5	▲ 16.5	-	-	-	-	-	-	-	-	-
機械等修理業（別掲を除く）	1.5	▲ 9.2	▲ 6.5	-	-	-	-	-	-	-	-	-
職業紹介・労働者派遣業	11.3	8.8	16.0	-	-	-	-	-	-	-	-	-
その他の事業サービス業	▲ 0.1	0.5	3.0	-	-	-	-	-	-	-	-	-
その他のサービス業	▲ 34.8	▲ 41.0	▲ 36.0	-	-	-	-	-	-	-	-	-

注1) 「学術・開発研究機関」を除く。

注2) 「純粋持株会社」を除く。

注3) 「家事サービス業」を除く。

注4) 「学校教育」を除く。

注5) 「保健所」を除く。

注6) 「社会保険事業団体」及び「福祉事務所」を除く。

注7) 「政治・経済・文化団体」、「宗教」及び「外国公務」を除く。