

マークをクリックするとそのページを見ることができます



発生動向総覧  
P.2-8

<第19週>RSウイルス感染症の定点当たり報告数は増加した。  
過去5年間の同時期の平均より多い / その他最新動向



注目すべき感染症

<今週は該当記事はありません>



感染症関連情報  
P.9

病原体情報 / 海外感染症情報 / その他



速報

<今週は該当記事はありません>



読者のコーナー  
<今週は該当記事は  
ありません>



グラフ総覧(第19週)  
P.10-16



グラフ総覧(4月)  
P.17-21



4月のデータ  
P.22-24



第19週のデータ  
P.25-40



# 発生動向総覧

## <第19週コメント> 5月17日集計分

注意：これは当該週に診断された報告症例の集計です。しかし、迅速に情報還元するために期日を決めて集計を行いますので、当該週に診断された症例の報告が集計の期日以降に届くこともあります。それらについては一部を除いて発生動向総覧では扱いませんが、翌週あるいはそれ以降に、巻末の表の累積数に加えられることになります。

※感染経路、感染原因、感染地域については、確定あるいは推定として記載されていたものを示します。

### ◆全数報告の感染症

#### 1類感染症

報告なし

#### 2類感染症

結核239例

#### 3類感染症

腸管出血性大腸菌感染症32例(有症者28例、うちHUS 1例)

感染地域：国内24例、国内・国外不明8例

国内の感染地域：三重県3例、兵庫県3例、神奈川県2例、熊本県2例、北海道1例、福島県1例、茨城県1例、群馬県1例、富山県1例、石川県1例、長野県1例、山口県1例、福岡県1例、長崎県1例、宮崎県1例、群馬県/長野県1例、国内(都道府県不明)2例

年齢群：1歳(1例)、2歳(1例)、9歳(1例)、10代(8例)、20代(6例)、30代(4例)、40代(1例)、50代(2例)、60代(4例)、70代(1例)、80代(3例)

血清群・毒素型：O26 VT1(8例)、O157 VT2(5例)、O111 VT1(2例)、O157 VT1・VT2(2例)、O91 VT1(2例)、O115 VT1(1例)、O121 VT2(1例)、その他・不明(11例)

累積報告数：409例(有症者234例、うちHUS 5例、死亡なし)

腸チフス2例

感染地域：インド1例、フィリピン1例

#### 4類感染症

E型肝炎21例

感染地域(感染源)：北海道2例(豚レバー1例、不明1例)、東京都2例(不明2例)、宮城県1例(牛レバー)、茨城県1例(馬刺し)、埼玉県1例(不明)、千葉県1例(不明)、石川県1例(不明)、長野県1例(豚足)、滋賀県1例(不明)、国内(都道府県不明)7例(馬刺し1例、焼き鳥1例、不明5例)、オーストラリア1例(不明)、中国1例(レバー)、国内・国外不明1例(不明)

サル痘14例

感染地域：国内13例、国内・国外不明1例

重症熱性血小板減少症候群8例

感染地域：長崎県2例、大分県2例、高知県1例、福岡県1例、熊本県1例、宮崎県1例

年齢群：60代(3例)、70代(4例)、90代以上(1例)

つつが虫病4例

感染地域：岩手県1例、秋田県1例、新潟県1例、長崎県1例

日本紅斑熱14例

感染地域：三重県2例、広島県2例、山口県2例、千葉県1例、鳥根県1例、高知県1例、佐賀県1例、長崎県1例、大分県1例、鹿児島県1例、国内・国外不明1例

レジオネラ症31例(肺炎型28例、ポンティアック型3例)

感染地域：福島県3例、茨城県2例、岐阜県2例、福岡県2例、宮城県1例、山形県1例、栃木県1例、群馬県1例、神奈川県1例、新潟県1例、長野県1例、静岡県1例、愛知県1例、京都府1例、大阪府1例、兵庫県1例、奈良県1例、岡山県1例、新潟県/三重県1例、国内・国外不明7例

年齢群：30代(2例)、40代(2例)、50代(2例)、60代(6例)、70代(10例)、80代(5例)、90代以上(4例)

累積報告数：489例

5類感染症

アメーバ赤痢7例(腸管アメーバ症6例、腸管外アメーバ症1例)

感染地域：東京都1例、香川県1例、国内(都道府県不明)2例、シンガポール1例、国内・国外不明2例

感染経路：性的接触2例(同性間1例、異性間・同性間不明1例)、その他・不明5例

ウイルス性肝炎7例

B型5例\_\_感染経路：性的接触1例(異性間・同性間不明)、針等の鋭利なものの刺入1例、不明3例

C型1例\_\_感染経路：性的接触(異性間・同性間不明)

サイトメガロウイルス1例\_\_感染経路：不明

カルバペネム耐性腸内細菌科細菌感染症29例

菌検出検体：尿8例、血液7例、喀痰5例、胆汁4例、腹水2例、血液/喀痰1例、血液/便1例、その他1例

菌種：K. aerogenes 13例、K. pneumoniae 4例、E. cloacae 3例、E. coli 2例、その他7例

感染経路：以前からの保菌10例、医療器具関連5例、院内感染1例、手術部位1例、以前からの保菌/手術部位1例、以前からの保菌/医療器具関連/手術部位1例、以前からの保菌/医療器具関連/手術部位/その他・不明1例、不明9例

急性弛緩性麻痺1例

病原体不明\_\_年齢群：9歳

急性脳炎3例

単純ヘルペスウイルス2型1例\_\_年齢群：70代

水痘・帯状疱疹ウイルス1例\_\_年齢群：50代

病原体不明1例\_\_年齢群：0歳

クロイツフェルト・ヤコブ病2例

孤発性プリオン病古典型2例

劇症型溶血性レンサ球菌感染症6例

年齢群：20代(1例)、60代(1例)、80代(3例. うち1例死亡)、90代以上(1例. 死亡)

後天性免疫不全症候群15例(AIDS 2例、無症候11例、その他2例)

感染地域：国内15例

感染経路：性的接触15例(異性間6例、同性間9例)

侵襲性インフルエンザ菌感染症16例(菌検出検体：血液16例)

年齢群：0歳(1例)、40代(1例)、50代(2例)、60代(1例)、70代(3例)、80代(5例)、90代以上(3例)

侵襲性肺炎球菌感染症50例(菌検出検体：血液43例、血液/髄液4例、髄液2例、その他1例)

年齢群：0歳(2例)、1歳(6例)、2歳(2例)、3歳(3例)、10代(2例)、40代(1例)、60代(11例. うち1例死亡)、70代(15例)、80代(7例)、90代以上(1例)

水痘(入院例に限る)10例(検査診断例9例、臨床診断例1例)

年齢群：10代(2例)、20代(2例)、40代(1例)、50代(1例)、60代(1例)、70代(1例)、80代(2例)

梅毒218例(早期顕症I期107例、早期顕症II期58例、晩期顕症2例、無症候51例)

累積報告数：5,164例

播種性クリプトコックス症1例

菌検出検体：血液

感染地域：石川県

年齢群：60代

バンコマイシン耐性腸球菌感染症2例

遺伝子型：不明2例\_菌検出検体：尿1例、血液/胆汁1例

累積報告数：56例

百日咳14例(うちLAMP法等病原体遺伝子検出1例)

年齢群：0歳(2例)、6歳(1例)、7歳(2例)、9歳(1例)、10代(3例)、20代(2例)、30代(1例)、40代(1例)、70代(1例)

麻しん2例〔麻しん(検査診断例2例)〕

感染地域：国内(都道府県不明)2例

年齢群：30～34歳(1例)、40代(1例)

累積報告数：6例〔麻しん(検査診断例6例)〕

薬剤耐性アシネトバクター感染症1例

菌検出検体：喀痰

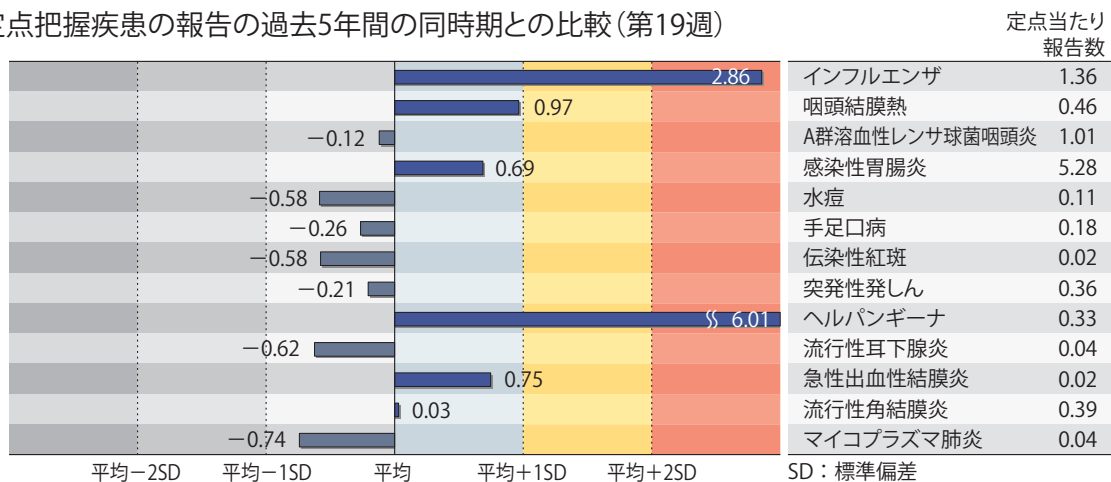
(補) 他に風しん1例、麻しん1例の報告があったが削除予定。また、2022年第19週から2023年第18週までに診断されたものの報告遅れとして、腸管出血性大腸菌感染症4例〔血清群・毒素型：O157 VT1・VT2(1例)、O26 VT1(1例)、その他・不明(2例)〕、E型肝炎5例〔感染地域(感染源)：北海道2例(豚レバー1例、不明1例)、茨城県1例(豚レバー)、東京都1例(不明)、国内(都道府県不明)1例(不明)〕、重症熱性血小板減少症候群2例〔感染地域：鳥取県1例、宮城県1例. 年齢群：80代(2例)〕、つつが虫病4例(感染地域：岩

手県1例、鳥取県1例、鹿児島県1例、沖縄県1例)、デング熱2例(感染地域: モルディブ2例)、日本紅斑熱2例(感染地域: 和歌山県1例、熊本県1例)、レジオネラ症3例(感染地域: 千葉県1例、鳥取県1例、岡山県1例)、カルバペネム耐性腸内細菌科細菌感染症9例(菌種: *E. coli* 3例、*E. cloacae* 2例、*K. pneumoniae* 2例、*K. aerogenes* 1例、その他・不明1例)、急性脳炎4例〔病原体不明4例\_\_年齢群: 1歳(1例)、4歳(1例)、8歳(2例)]、劇症型溶血性レンサ球菌感染症8例〔年齢群: 7歳(1例)、50代(1例)、60代(1例)、70代(1例、死亡)、80代(2例、うち1例死亡)、90代以上(2例、うち1例死亡)]、水痘(入院例に限る)2例〔年齢群: 20代(1例)、80代(1例)]、梅毒79例(早期顕症I期33例、早期顕症II期30例、晩期顕症1例、無症候15例)、播種性クリプトコックス症1例(感染地域: 宮崎県、年齢群: 80代)、百日咳4例〔うちLAMP法等病原体遺伝子検出1例\_\_年齢群: 0歳(1例)、10代(1例)、30代(1例)、40代(1例)]などの報告があった。

## ◆定点把握の対象となる5類感染症

全国の指定された医療機関(定点)から報告され、疾患により小児科定点(約3,000カ所)、インフルエンザ/COVID-19(小児科・内科)定点(約5,000カ所)、眼科定点(約600カ所)、基幹定点(約500カ所)に分かれています。また、定点当たり報告数は、報告数/定点医療機関数です(増減の目安は小数点第3位以下を含む)。

定点把握疾患の報告の過去5年間の同時期との比較(第19週)



当該週と過去5年間の平均(過去5年間の前週、当該週、後週の合計15週間分の平均)との差をグラフ上に表現した。

### インフルエンザ/COVID-19定点報告疾患

インフルエンザの定点当たり報告数は3週連続で減少したが、過去5年間の同時期(前週、当該週、後週)と比較してかなり多い。都道府県別の上位3位は新潟県(5.64)、山形県(4.30)、宮城県(3.28)である。基幹定点からのインフルエンザ入院サーベイランスにおける報告数は64例と前週と比較して減少した。都道府県別では28都道府県から報告があり、年齢別では0歳(5例)、1～9歳(32例)、10代(2例)、40代(1例)、60代(4例)、70代(5例)、80歳以上(15例)であった。新型コロナウイルス感染症の都道府県別の上位3位は沖縄県(6.07)、石川県(4.90)、北海道(4.36)である。

#### 小児科定点報告疾患(主なもの)

RSウイルス感染症の定点当たり報告数は増加した。都道府県別の上位3位は和歌山県(4.17)、大阪府(2.85)、奈良県(2.65)である。

咽頭結膜熱の定点当たり報告数は増加した。都道府県別の上位3位は富山県(1.00)、福井県(0.96)、鹿児島県(0.96)、福岡県(0.84)である。

A群溶血性レンサ球菌咽頭炎の定点当たり報告数は増加した。都道府県別の上位3位は福岡県(2.69)、富山県(2.34)、鳥取県(2.32)である。

感染性胃腸炎の定点当たり報告数は増加した。都道府県別の上位3位は大分県(11.56)、鳥取県(8.63)、富山県(8.45)である。

手足口病の定点当たり報告数は増加した。都道府県別の上位3位は沖縄県(2.58)、宮崎県(0.61)、石川県(0.52)である。

伝染性紅斑の定点当たり報告数は2週連続で増加した。都道府県別の上位2位は三重県(0.07)、宮城県(0.06)、福島県(0.06)、奈良県(0.06)である。

ヘルパンギーナの定点当たり報告数は増加し、過去5年間の同時期と比較してかなり多い。都道府県別の上位3位は佐賀県(3.57)、宮崎県(2.17)、長崎県(1.48)である。

流行性耳下腺炎の定点当たり報告数は増加した。都道府県別の上位3位は福井県(0.12)、鹿児島県(0.11)、沖縄県(0.10)である。

#### 基幹定点報告疾患

マイコプラズマ肺炎の定点当たり報告数は増加した。都道府県別の上位3位は青森県(0.83)、大分県(0.27)、富山県(0.20)、石川県(0.20)である。

感染性胃腸炎(ロタウイルスに限る)の定点当たり報告数は横ばいであった。3都道府県から3例報告があり、年齢別では0歳(2例)、5～9歳(1例)であった。

## インフルエンザおよび新型コロナウイルス感染症の性別・年齢階級別報告数

2023年第19週

	インフルエンザ			新型コロナウイルス感染症		
	報告数	報告数	報告数	報告数	報告数	報告数
	総数	男性	女性	総数	男性	女性
総数	6648	3513	3135	12922	6412	6510
0~5 ヶ月	21	8	13	112	61	51
6~11 ヶ月	59	24	35	189	106	83
1歳	192	97	95	246	138	108
2歳	226	95	131	204	118	86
3歳	330	158	172	137	59	78
4歳	392	193	199	157	76	81
5歳	412	223	189	134	70	64
6歳	393	206	187	137	75	62
7歳	426	222	204	167	83	84
8歳	412	208	204	184	84	100
9歳	335	197	138	173	91	82
10~14歳	1621	953	668	1310	662	648
15~19歳	675	442	233	1035	539	496
20~29歳	250	123	127	1864	959	905
30~39歳	307	112	195	1300	649	651
40~49歳	276	111	165	1473	689	784
50~59歳	122	55	67	1399	674	725
60~69歳	102	45	57	932	443	489
70~79歳	50	27	23	920	443	477
80歳~	47	14	33	849	393	456

※ 全国のインフルエンザ／COVID-19定点医療機関(約5,000カ所：小児科定点約3,000カ所、内科定点約2,000カ所)から届出された当該週のデータ。

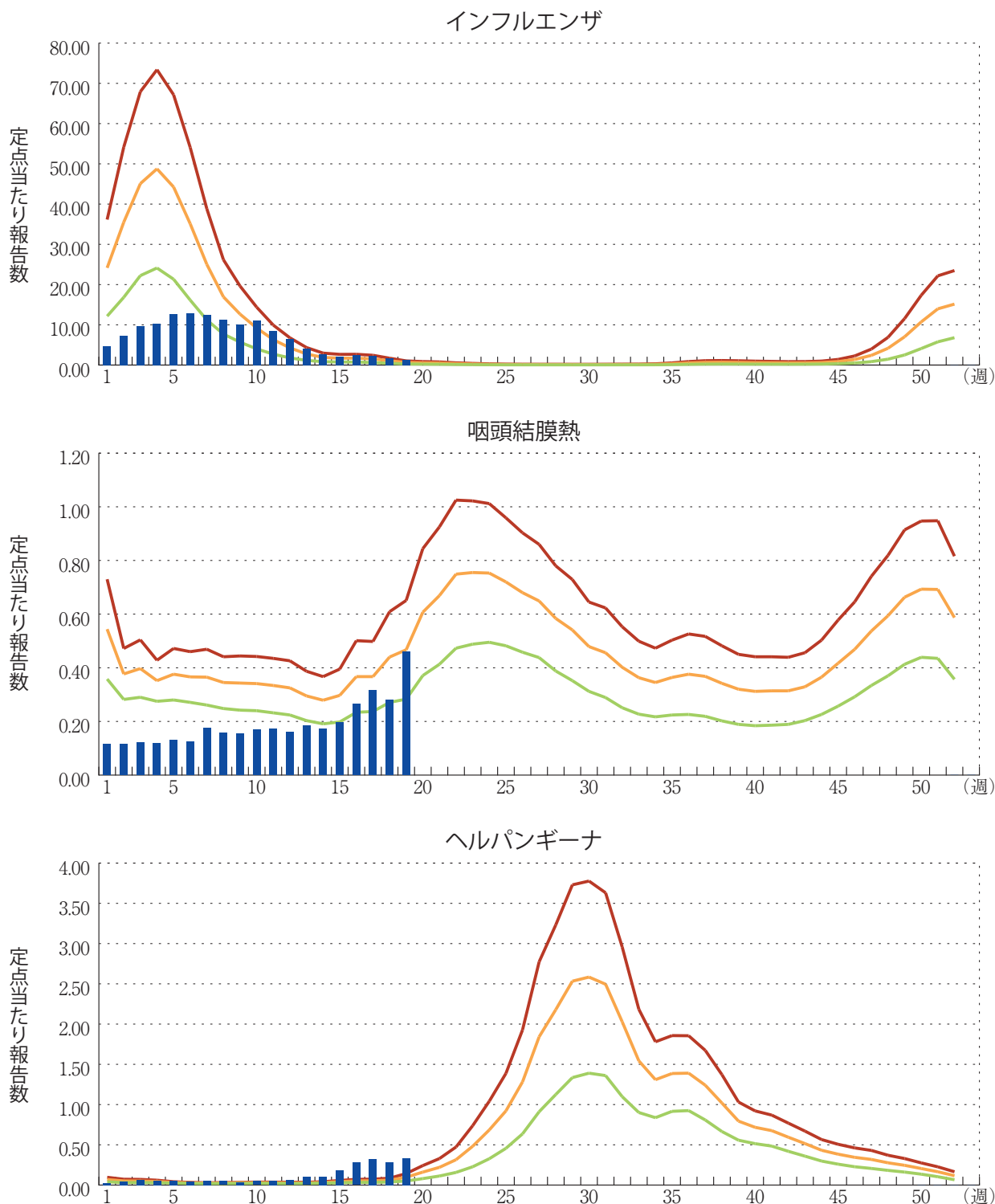
年末・年始(第52週～第1週頃)、ゴールデンウィーク(第18週頃)、お盆(第33週頃)、シルバーウィーク(第39週頃)等の週では、報告数が減少する傾向があり解釈には注意が必要である。なお、祝日、休日の並び等によって該当する週は年によって異なる。

図. 主要定点把握疾患の過去5年間との週別比較(2023年第19週)

青のバーで示す本年の定点当たり報告数が赤のラインを超えているときには、過去5年間の週と比較してかなり多いことを示す。



\*過去5年間：前週、当該週、後週の報告数の5年間分、合計15週間分







## 感染症関連情報

### ◆病原体情報

病原微生物検出情報(IASR)：<https://www.niid.go.jp/niid/ja/iasr.html>

### ◆海外感染症情報

厚生労働省検疫所(FORTH)：<https://www.forth.go.jp/>

○心筋炎－グレートブリテン及び北アイルランド連合王国(英国)

[https://www.forth.go.jp/topics/2023/20230522\\_00001.html](https://www.forth.go.jp/topics/2023/20230522_00001.html)

### ◆その他

○新型コロナウイルス感染症関連情報について

<https://www.niid.go.jp/niid/ja/diseases/ka/corona-virus/2019-ncov/9324-2019-ncov.html>

・「国内におけるSARS-CoV-2のゲノム解析」、「国立感染症研究所および地方衛生研究所等における全ゲノム解析により確認されたVOCs, VOIs, VUMs」に関しては、以下のリンクをご参照いただきたい：

「SARS-CoV-2変異株について」

<https://www.niid.go.jp/niid/ja/2019-ncov/2551-cepr/10745-cepr-topics.html>

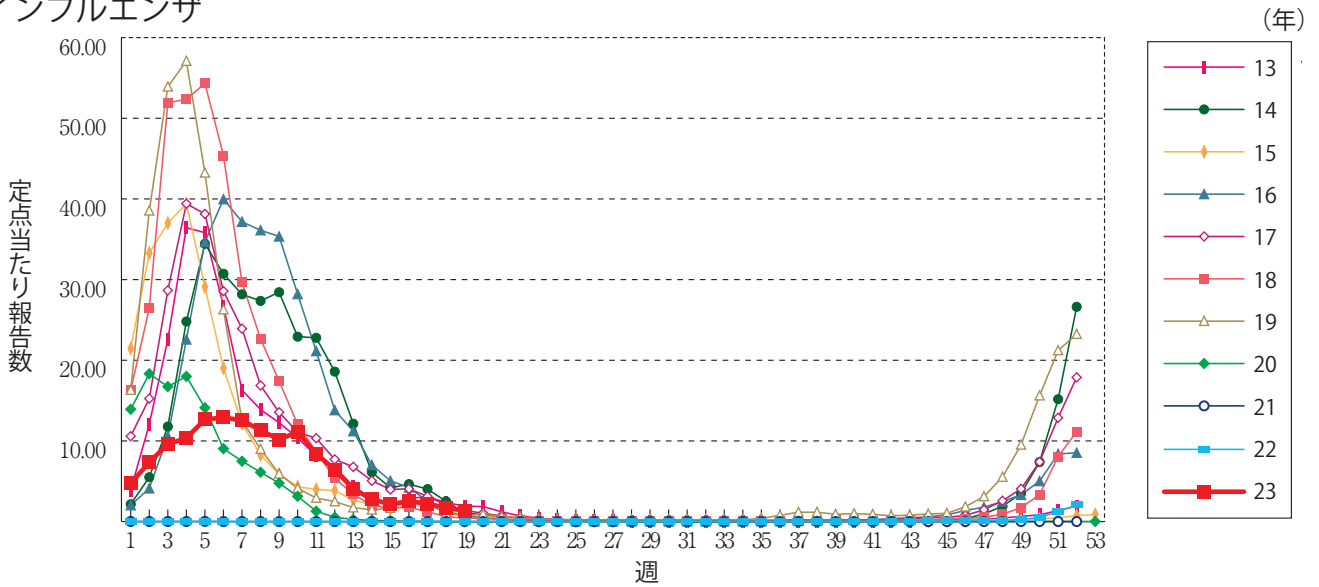
なお、本リンクは「国立感染症研究所のゲノム解析の実施状況及びPANGO系統別検出状況」の情報も含んでいる



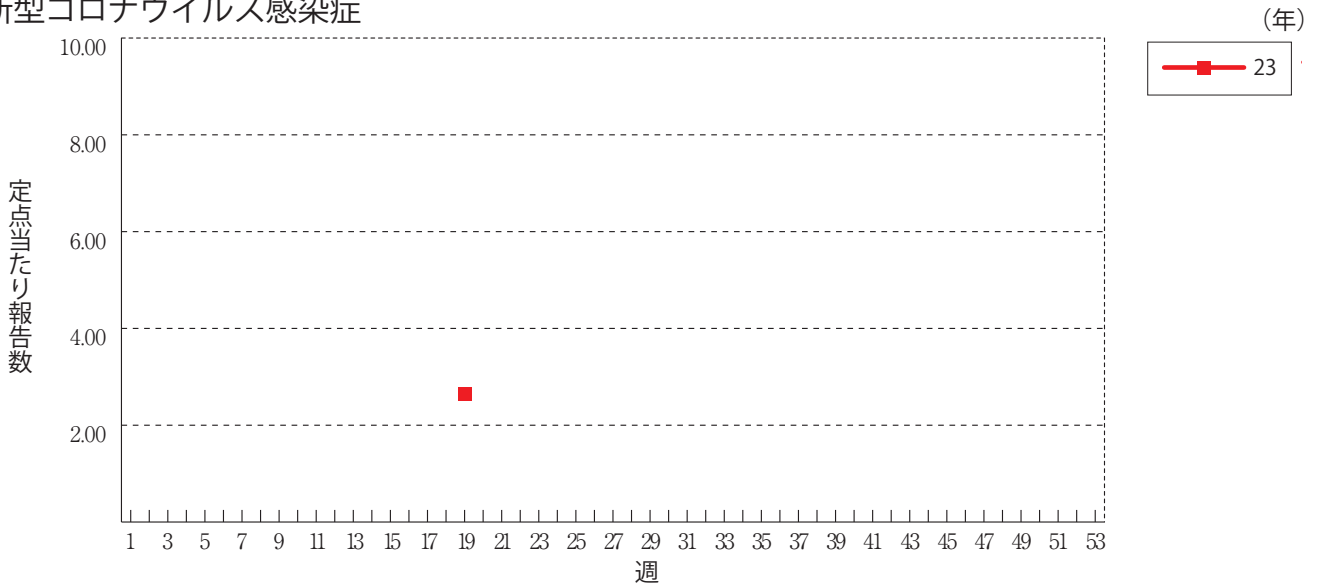
**グラフ総覧(第19週)**

※年末・年始(第52週～第1週頃)、ゴールデンウィーク(第18週頃)、お盆(第33週頃)、シルバーウィーク(第39週頃)等の週では、定点当たり報告数が減少する傾向があり解釈には注意が必要である。なお、祝日、休日の並び等によって該当する週は年によって異なる。

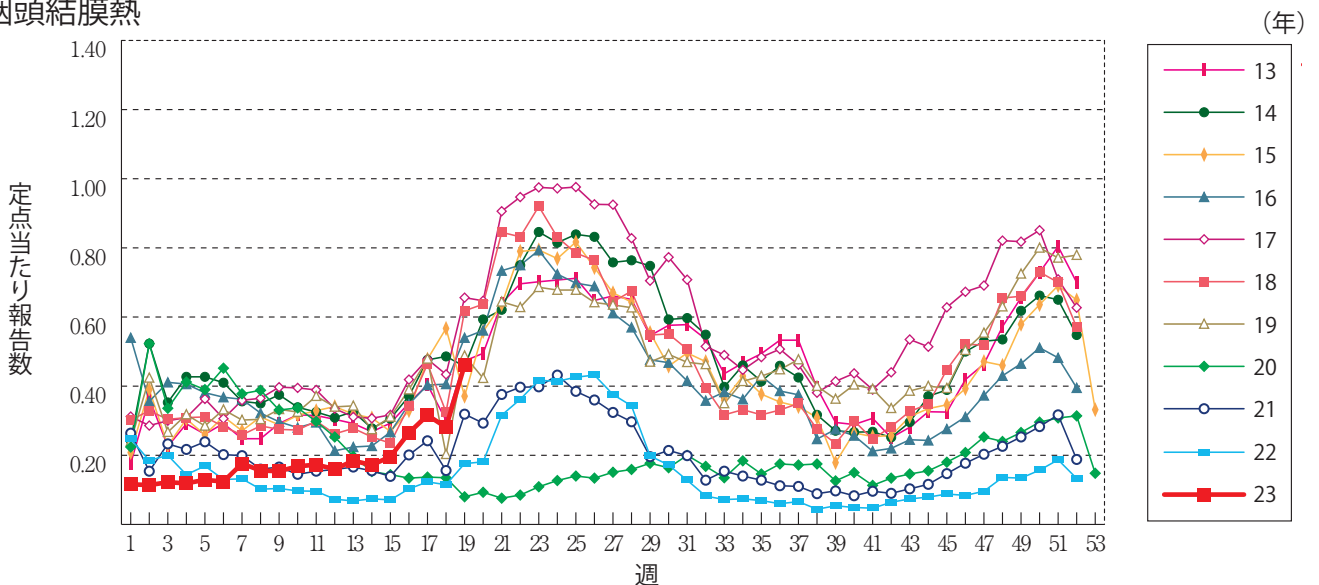
**インフルエンザ**



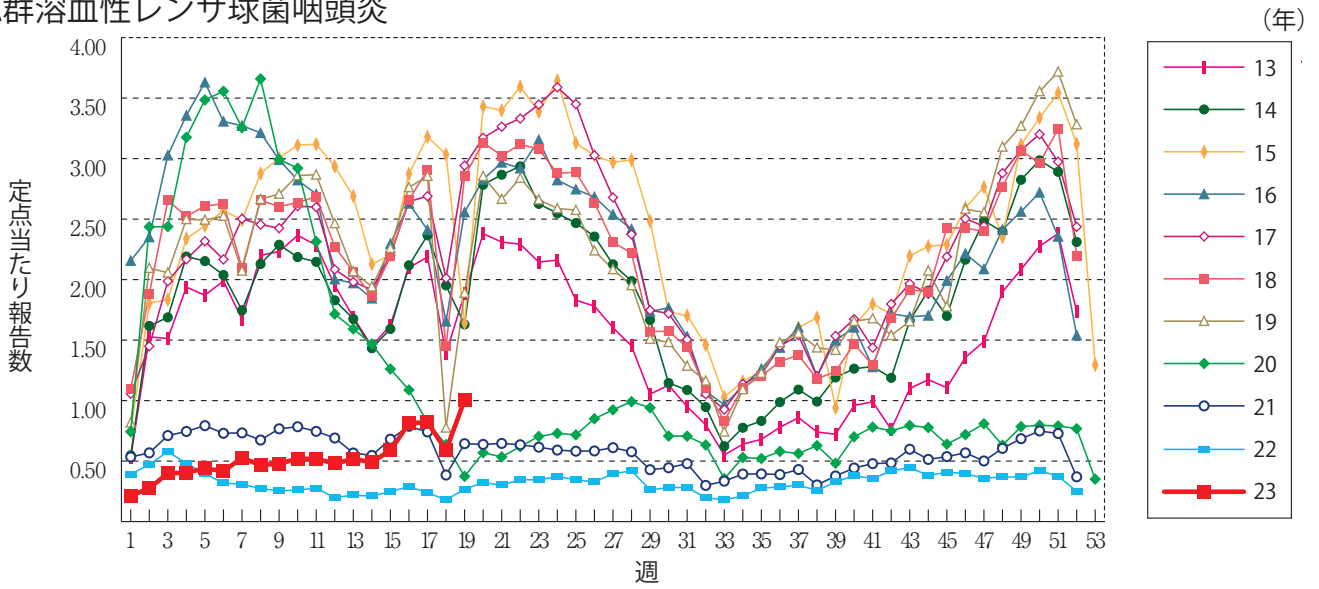
**新型コロナウイルス感染症**



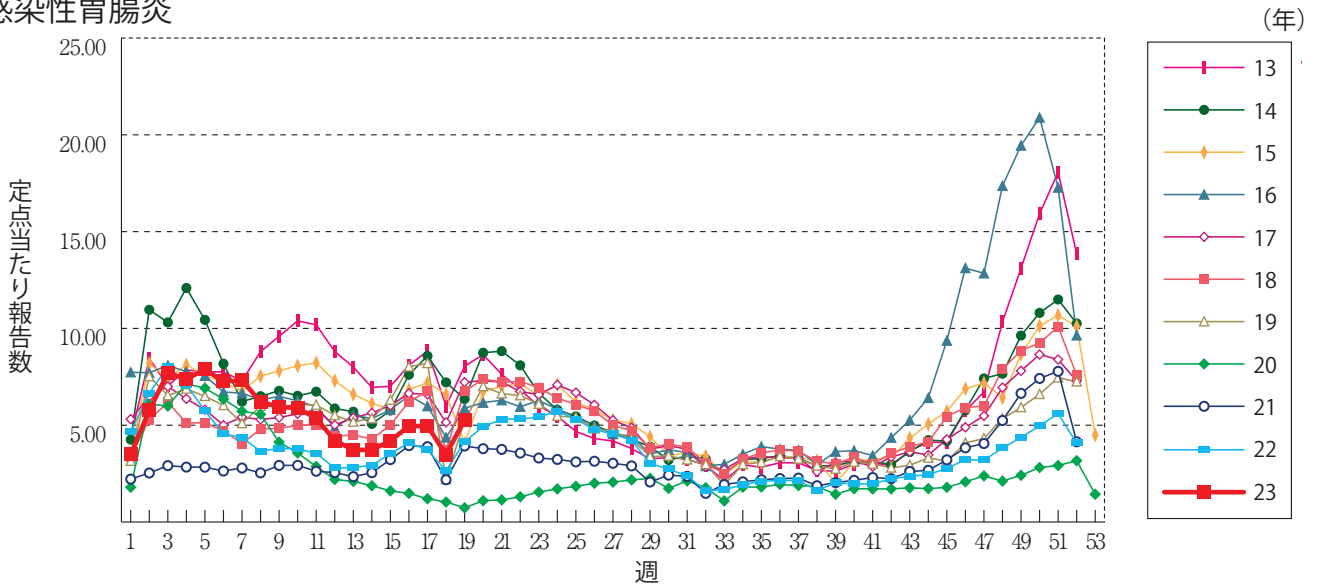
**咽頭結膜熱**



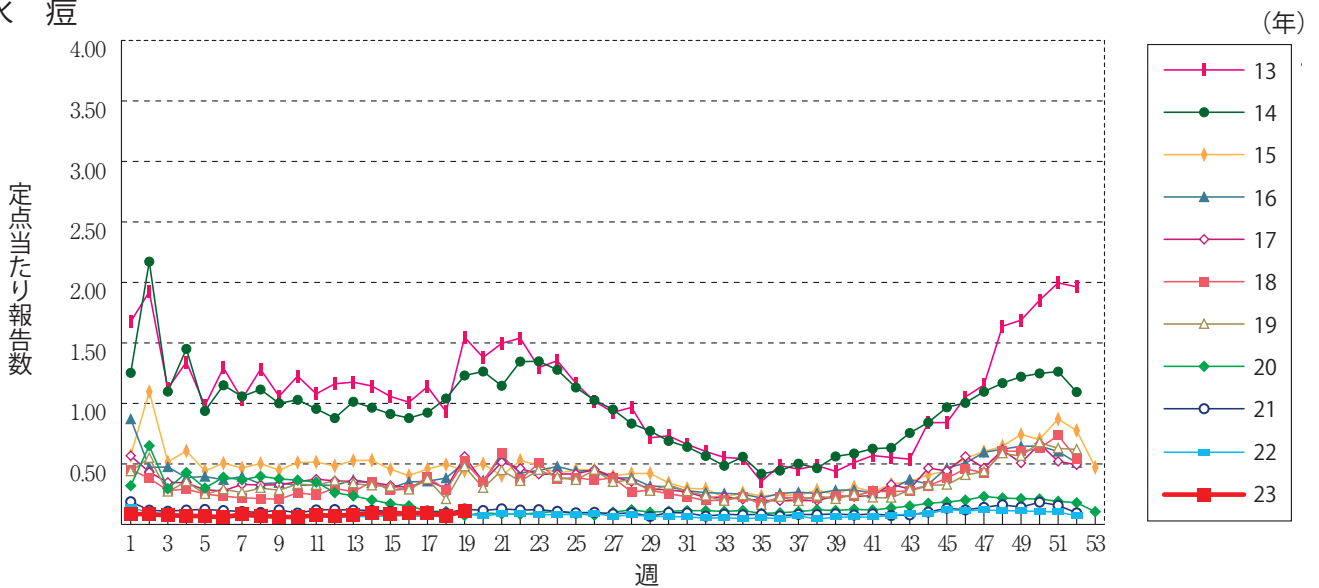
**A群溶血性レンサ球菌咽頭炎**



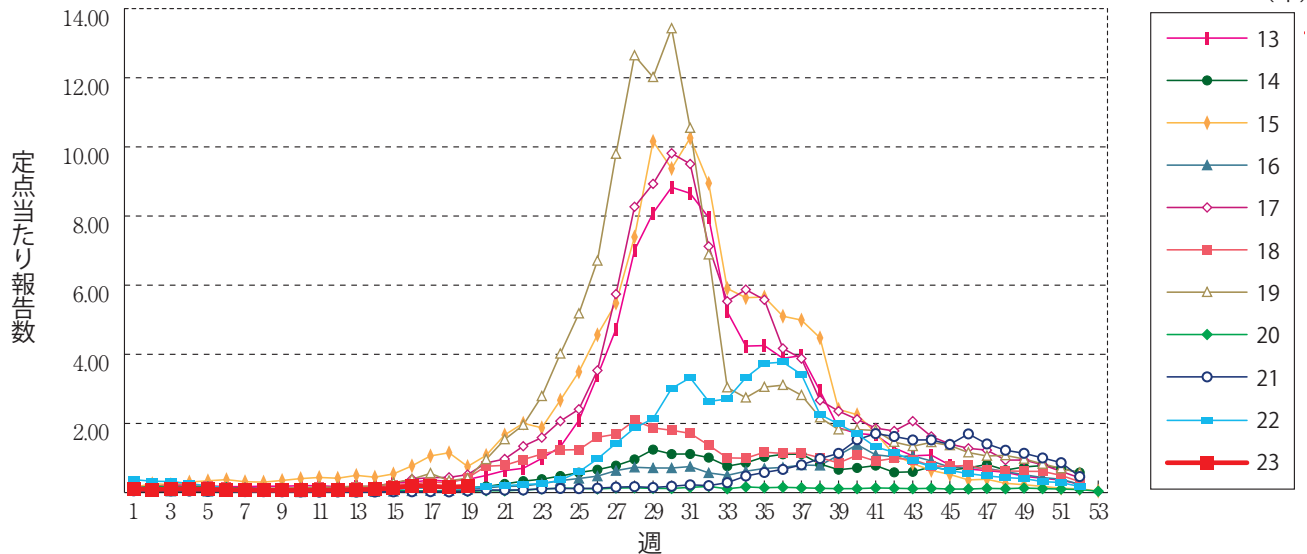
**感染性胃腸炎**



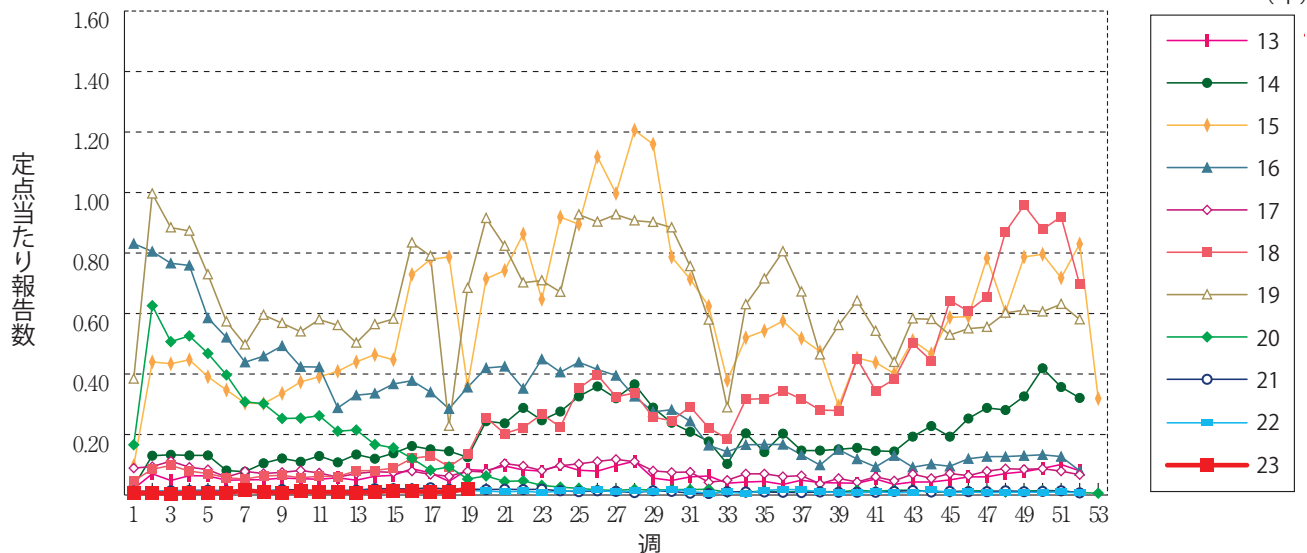
**水痘**



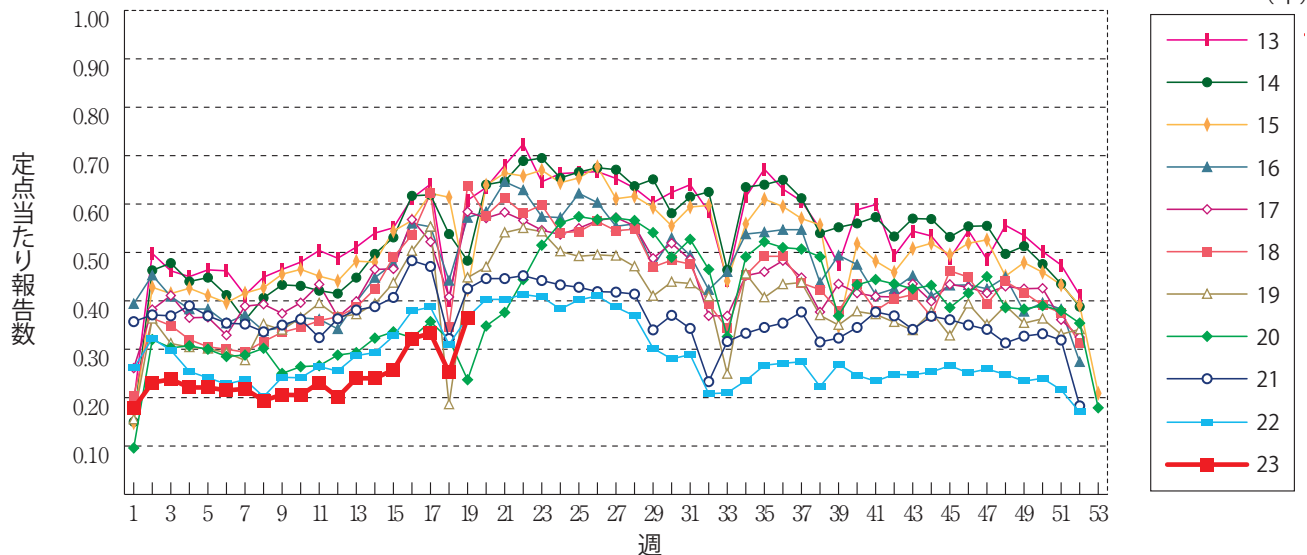
手足口病



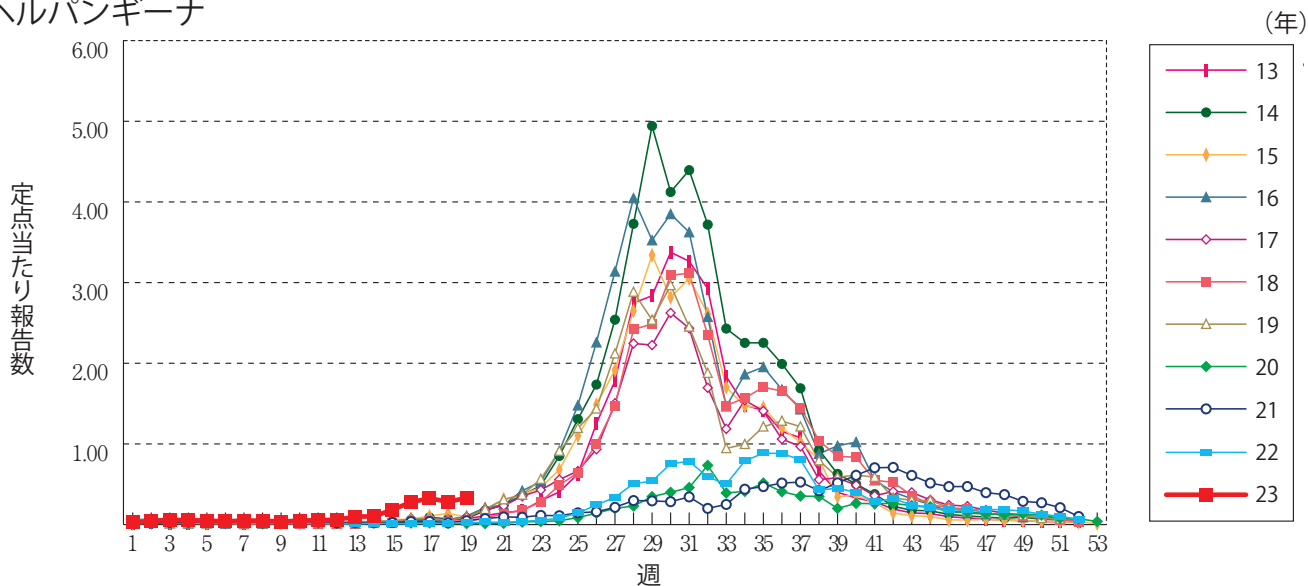
伝染性紅斑



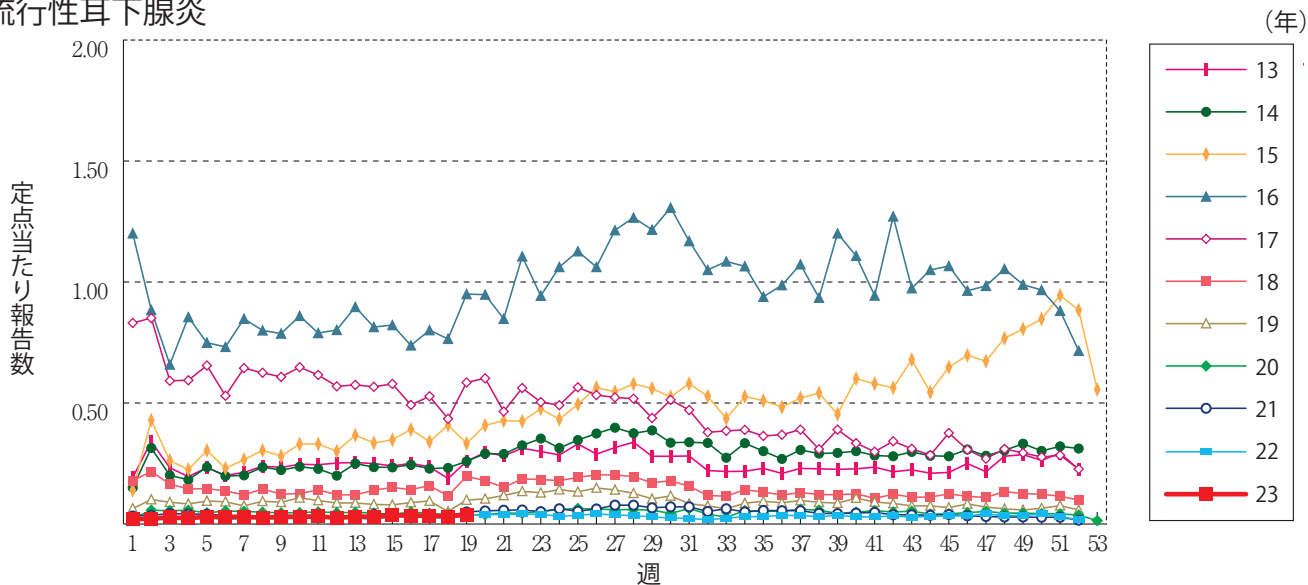
突発性発しん



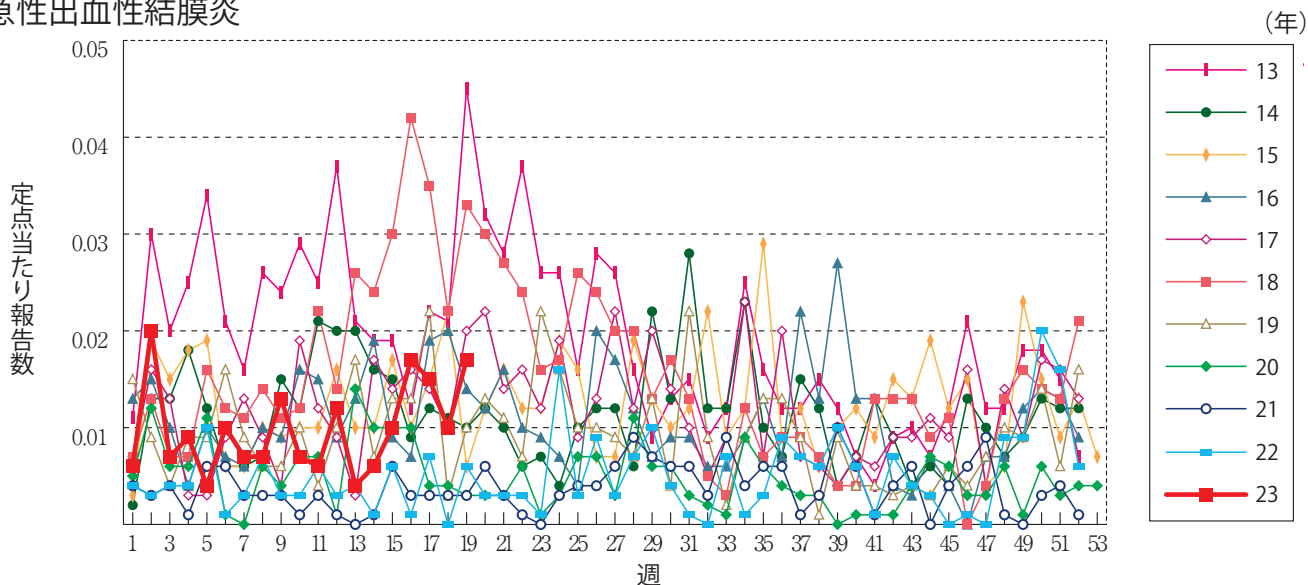
ヘルパンギーナ



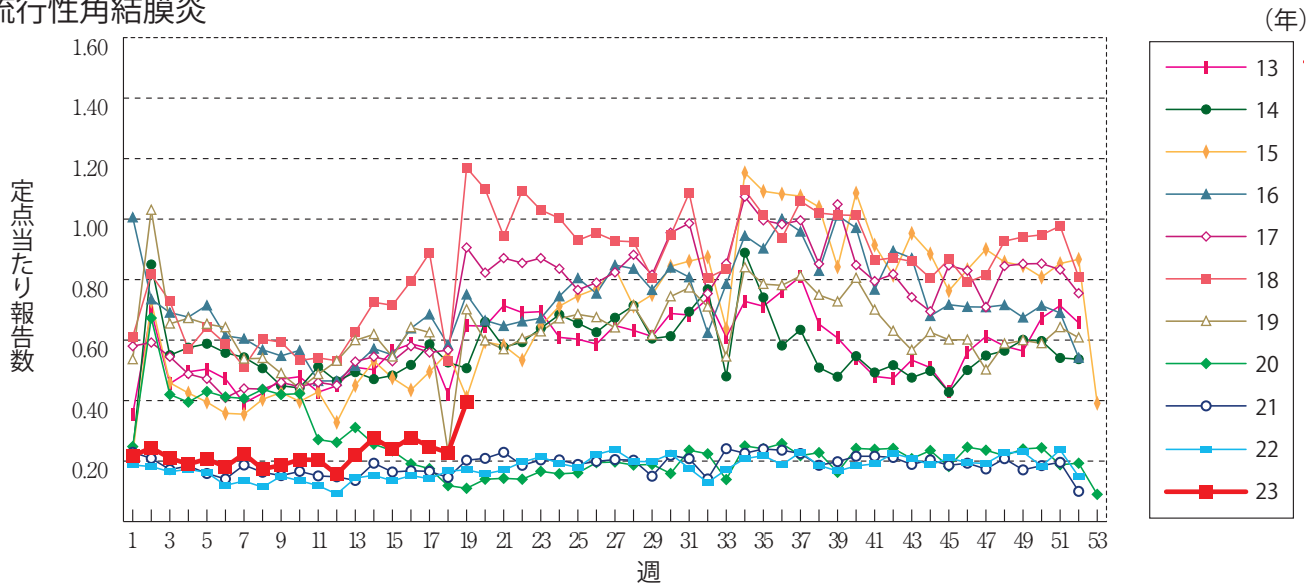
流行性耳下腺炎



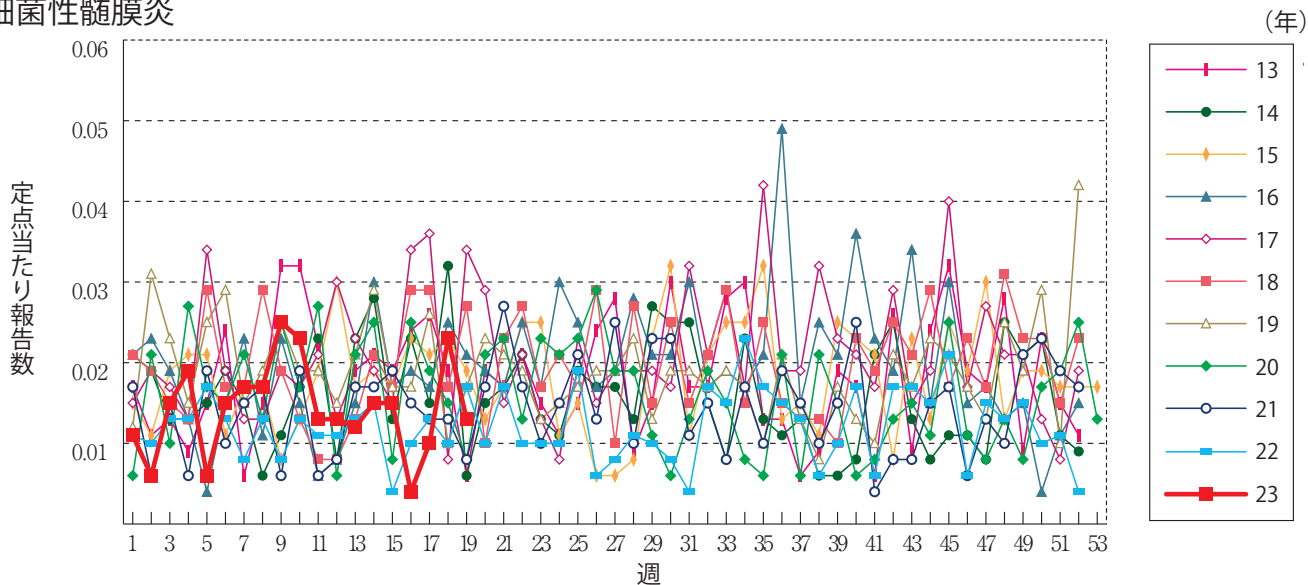
急性出血性結膜炎



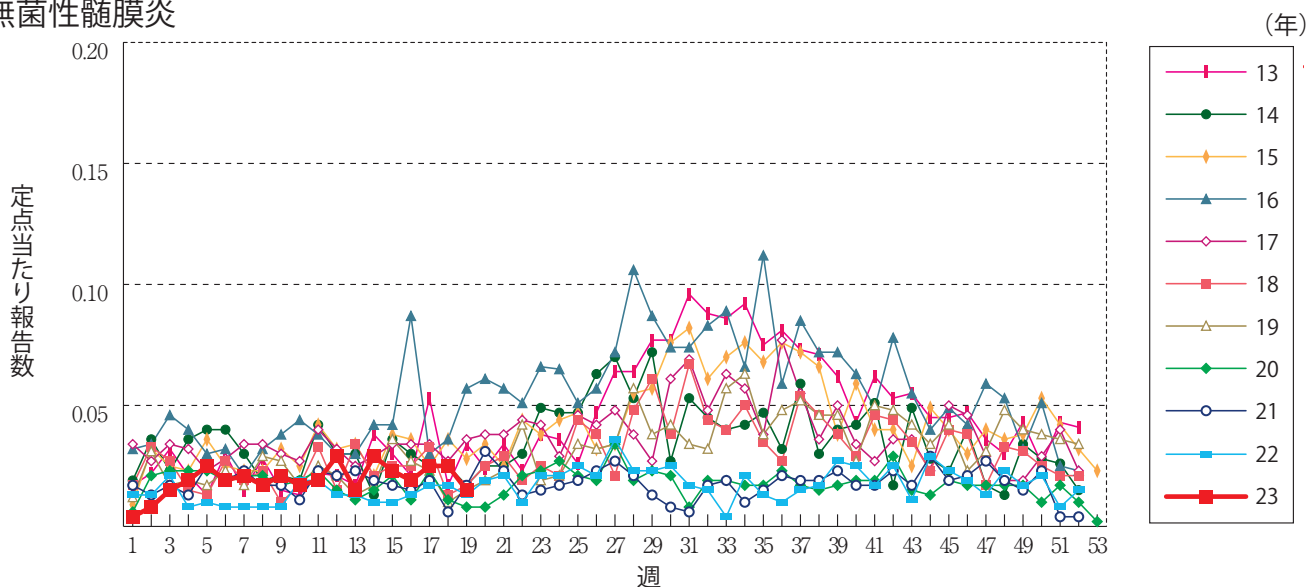
流行性角結膜炎



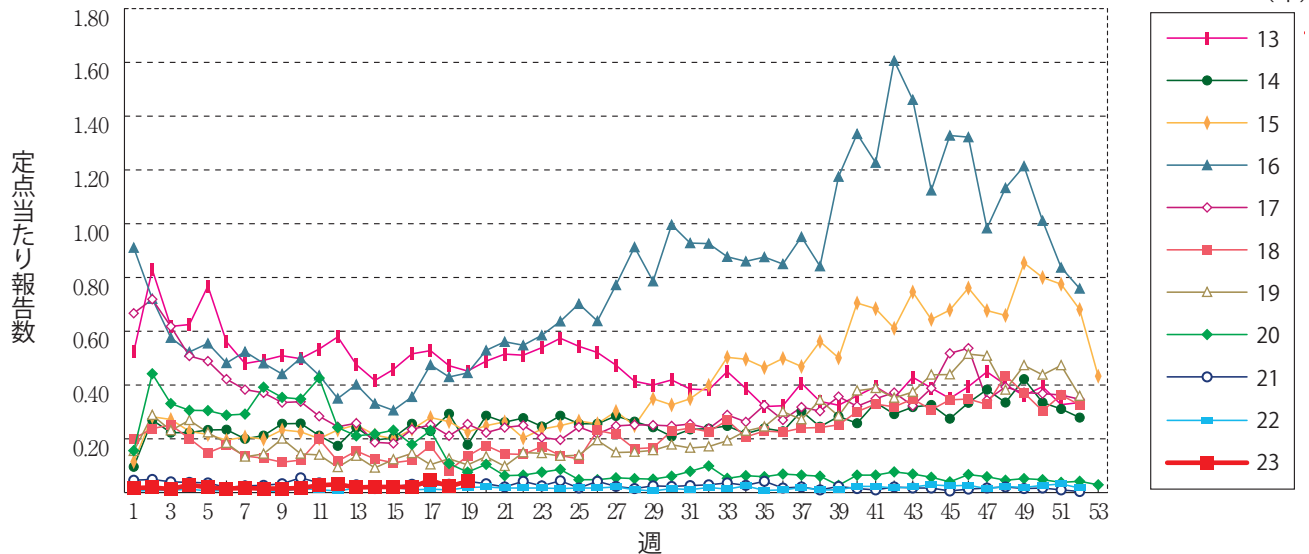
細菌性髄膜炎



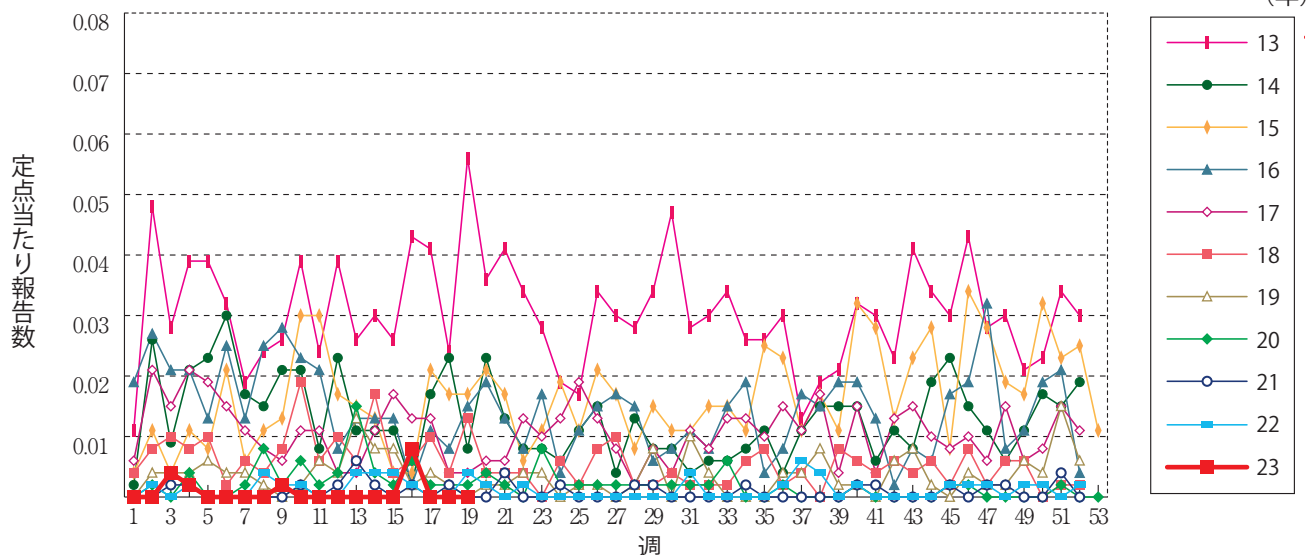
無菌性髄膜炎



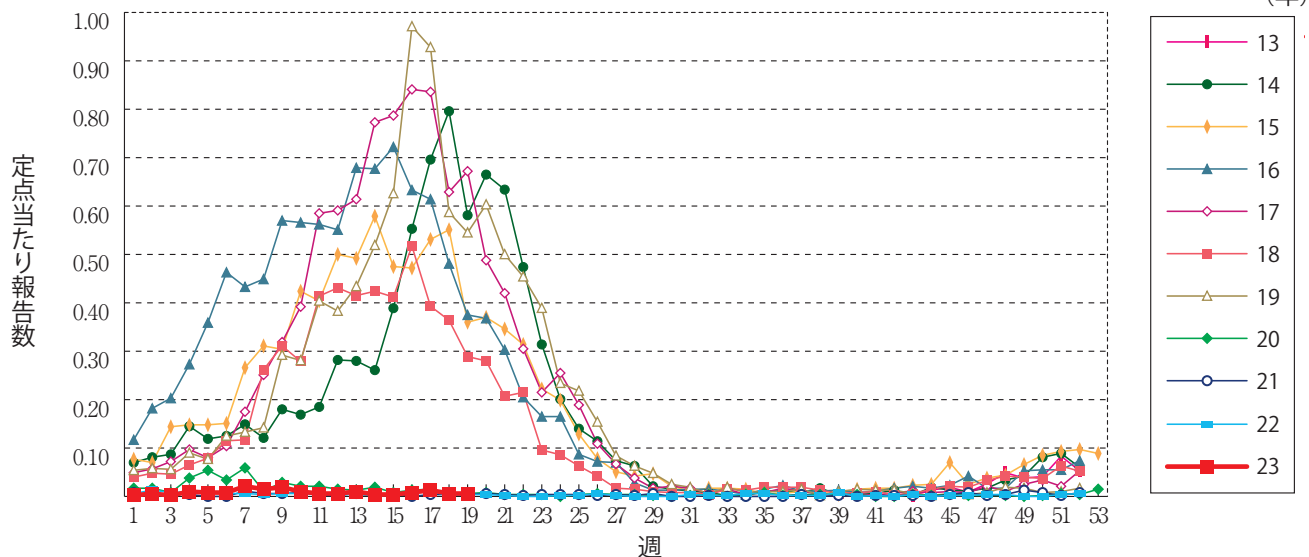
マイコプラズマ肺炎



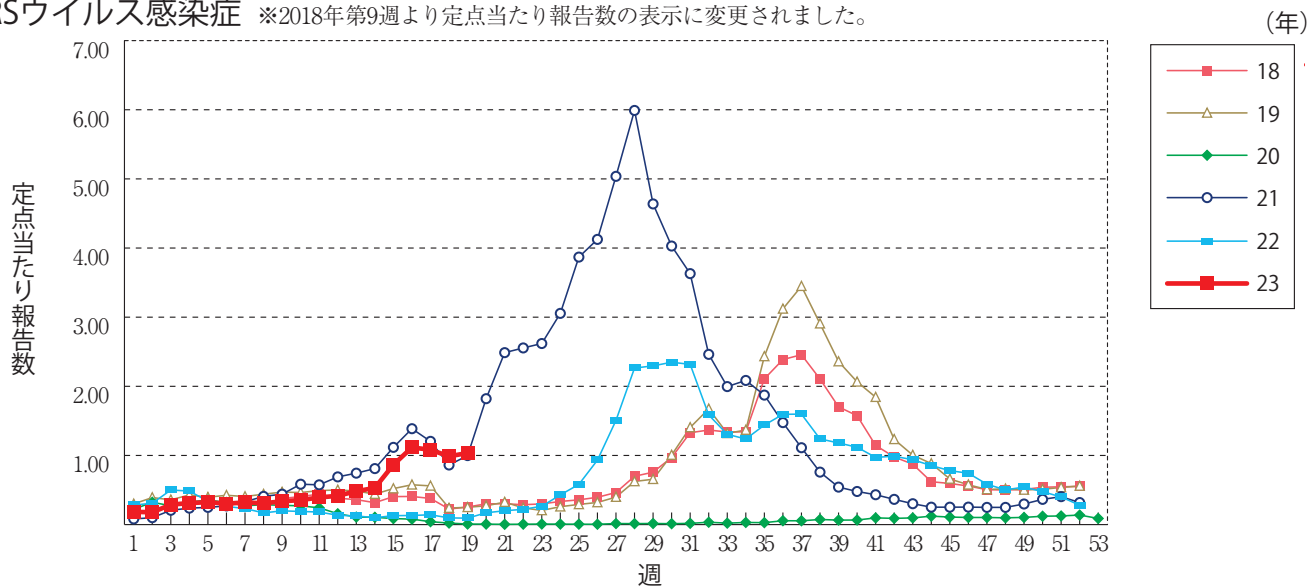
クラミジア肺炎(オウム病を除く)



感染性胃腸炎(ロタウイルスに限る)



RSウイルス感染症 ※2018年第9週より定点当たり報告数の表示に変更されました。

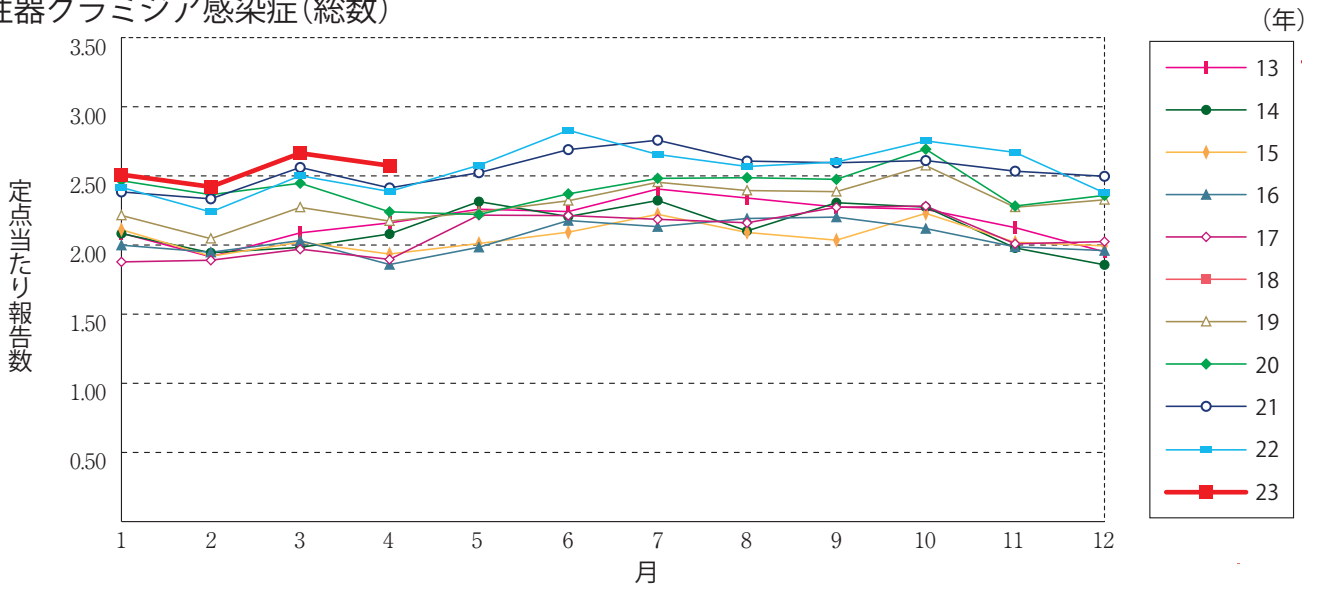




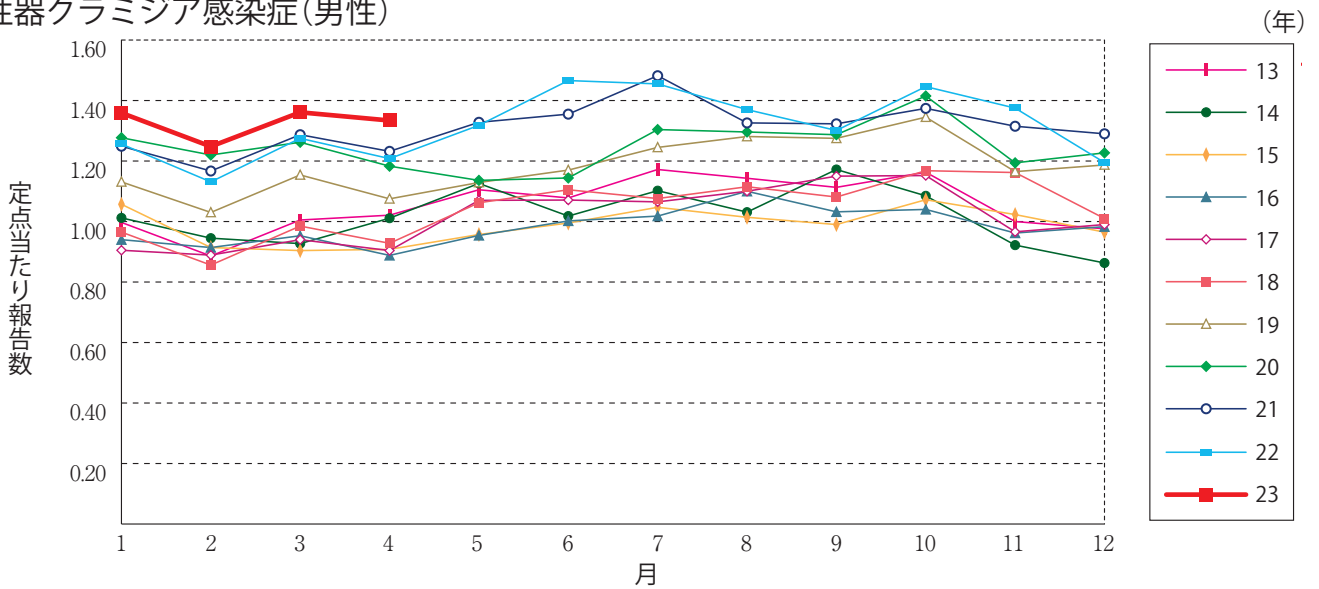


**グラフ総覧(4月)**

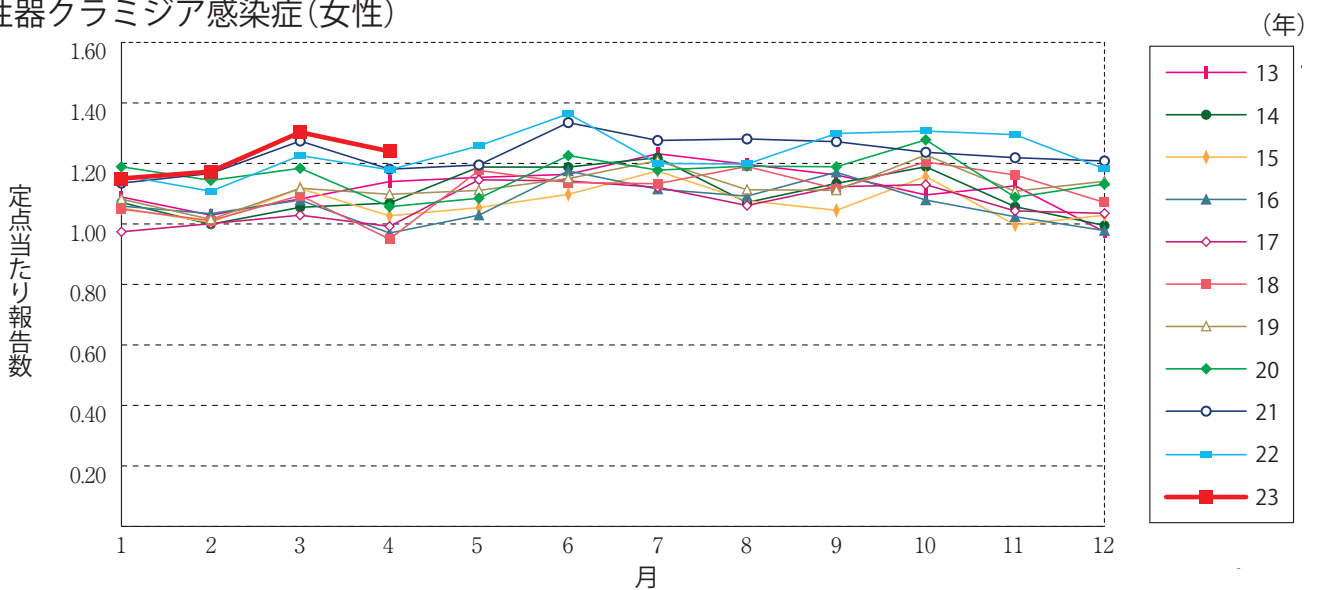
性器クラミジア感染症(総数)



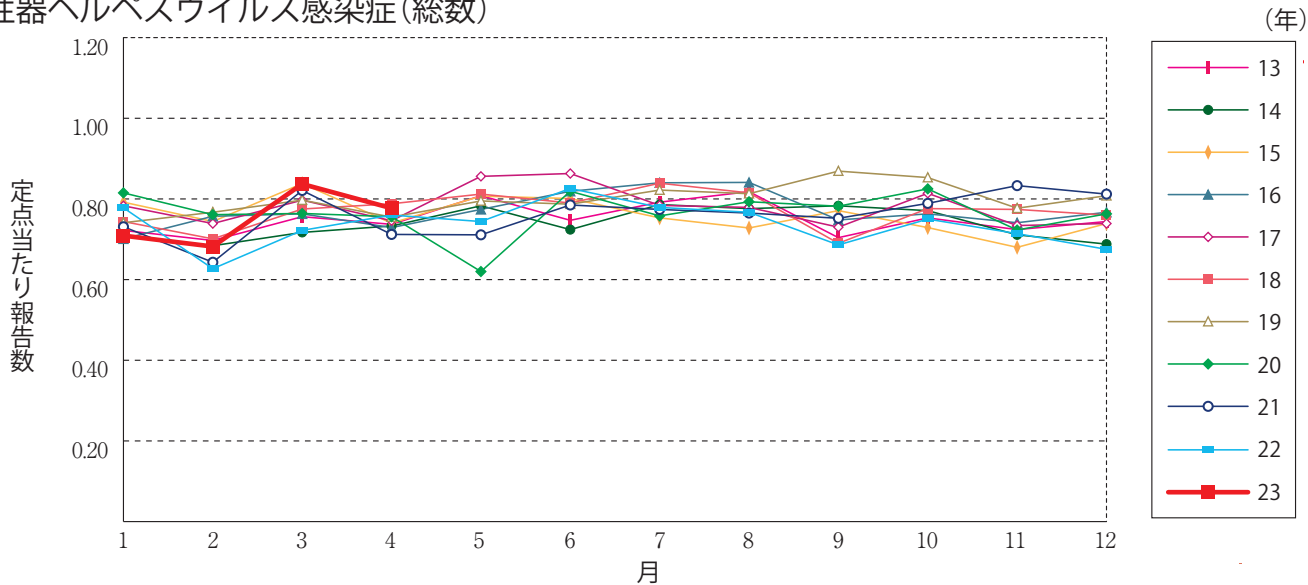
性器クラミジア感染症(男性)



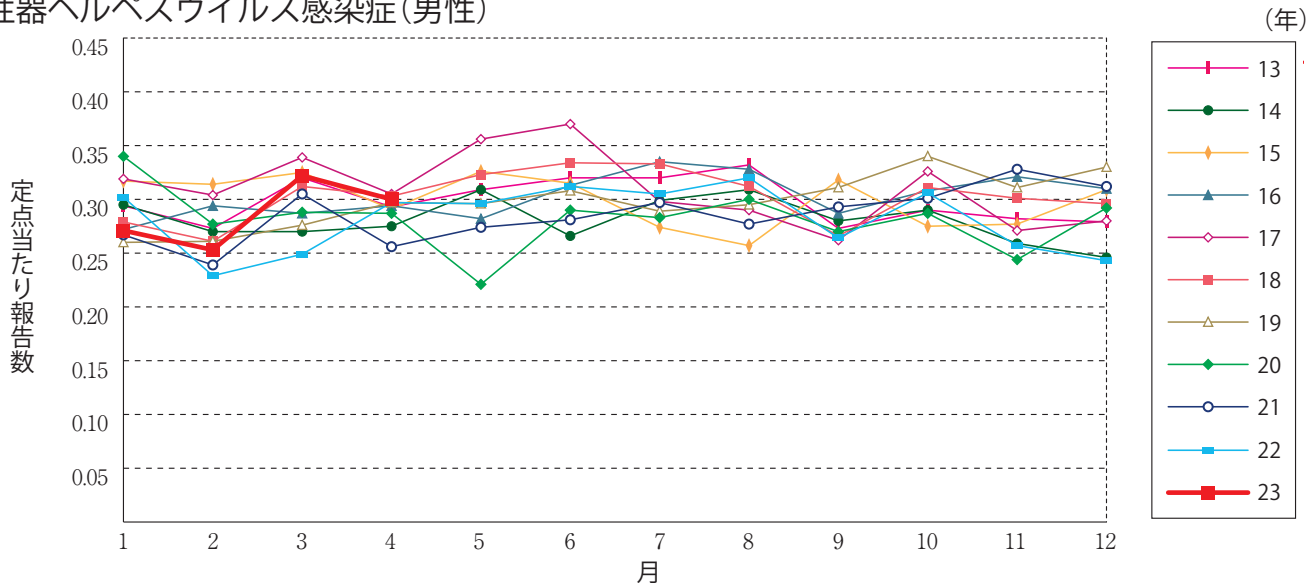
性器クラミジア感染症(女性)



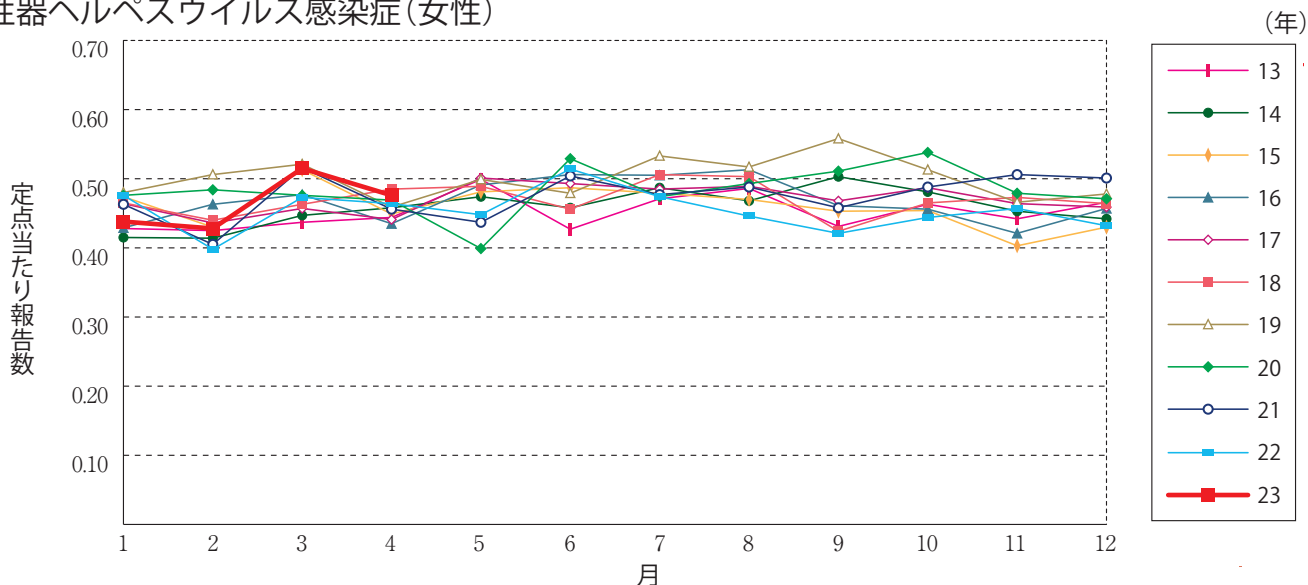
性器ヘルペスウイルス感染症(総数)



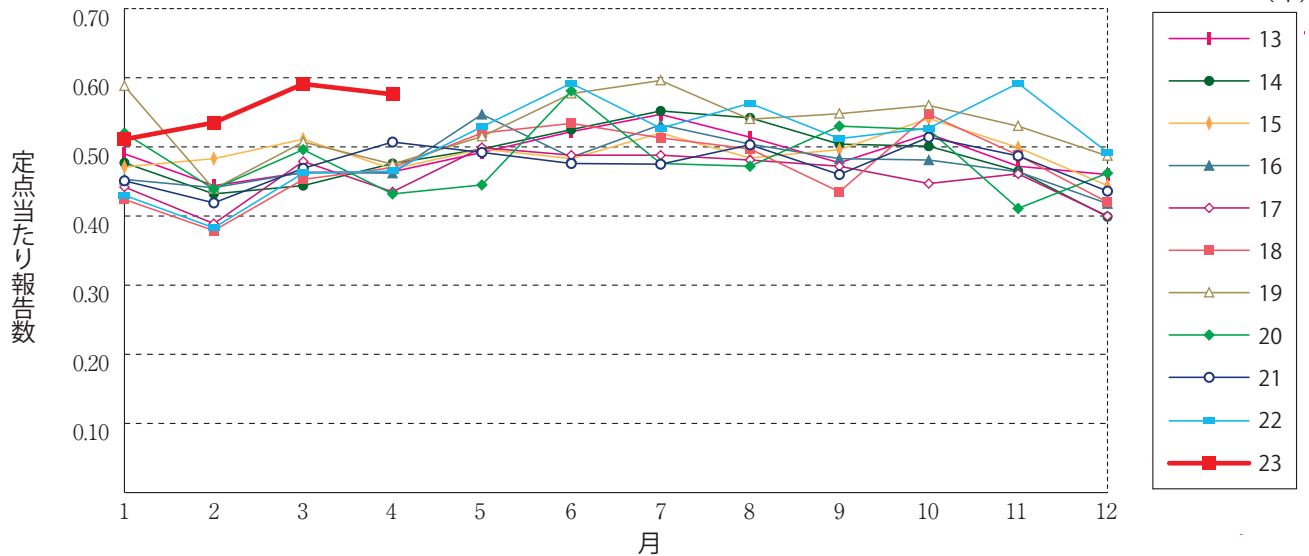
性器ヘルペスウイルス感染症(男性)



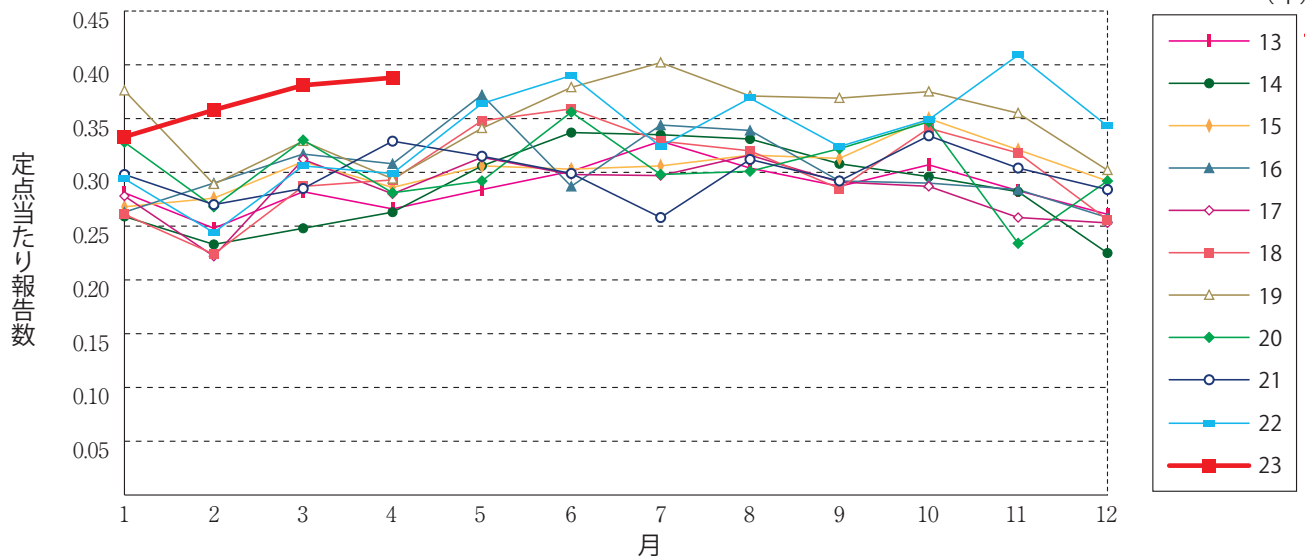
性器ヘルペスウイルス感染症(女性)



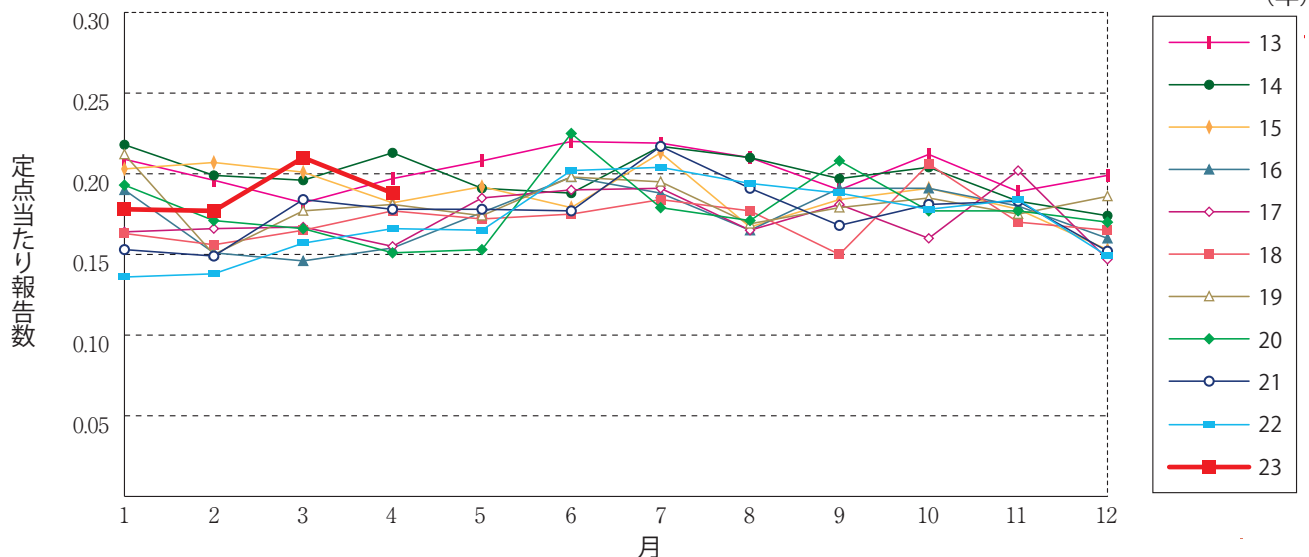
尖圭コンジローマ(総数)



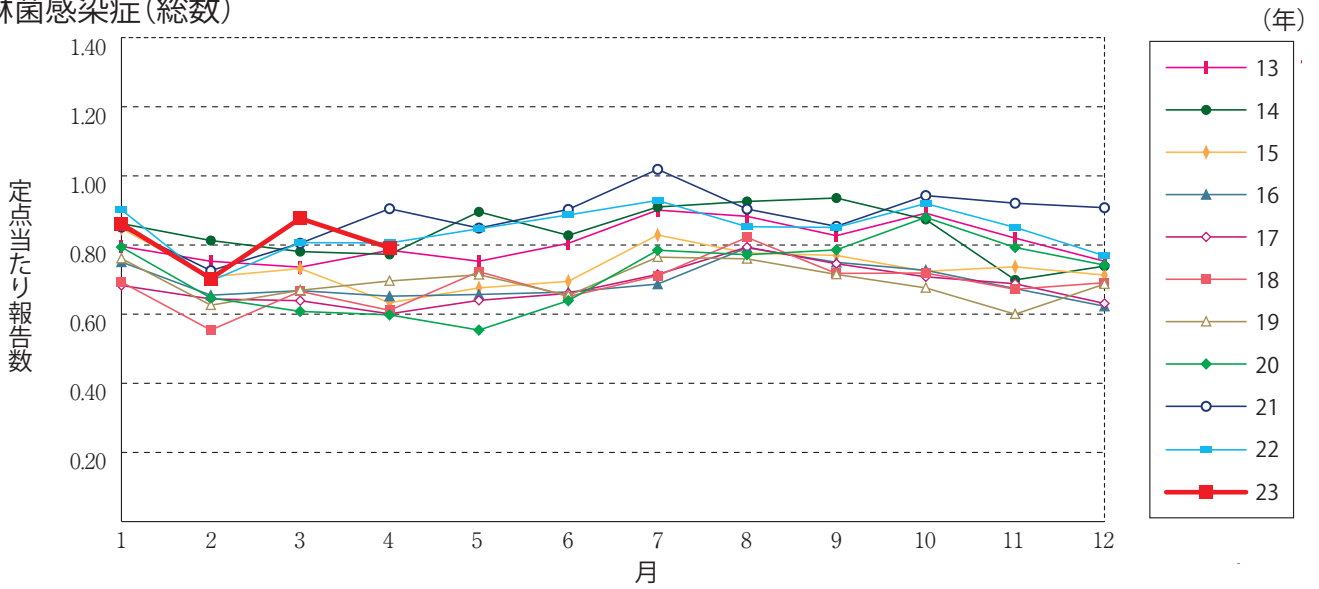
尖圭コンジローマ(男性)



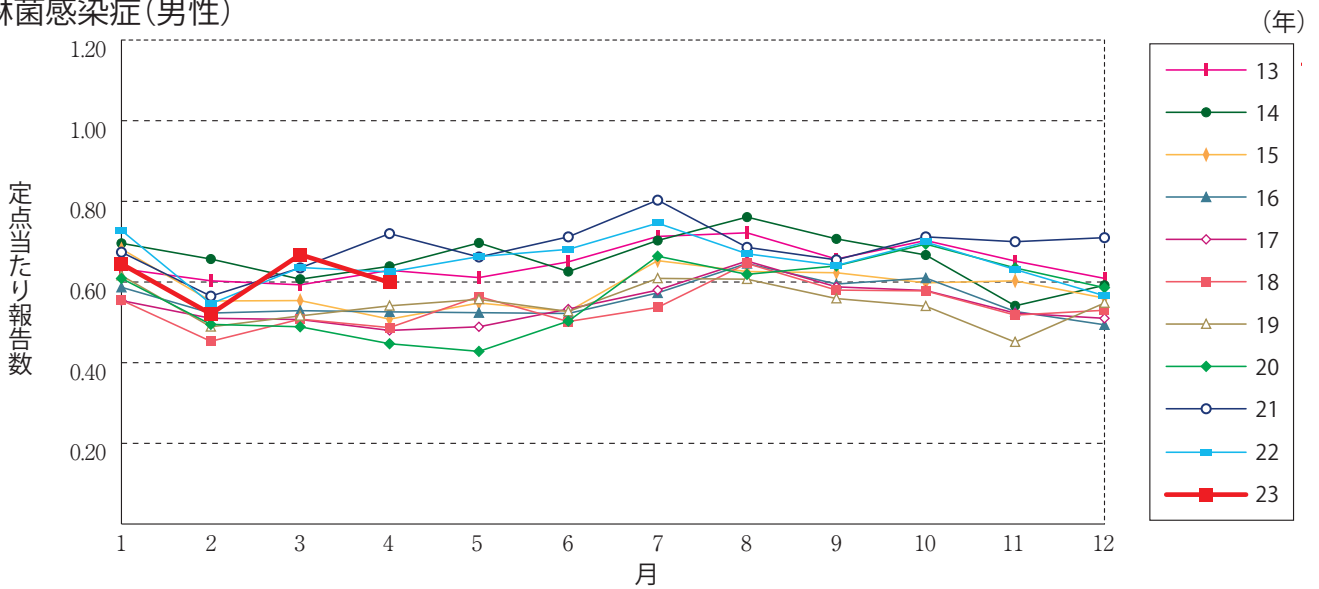
尖圭コンジローマ(女性)



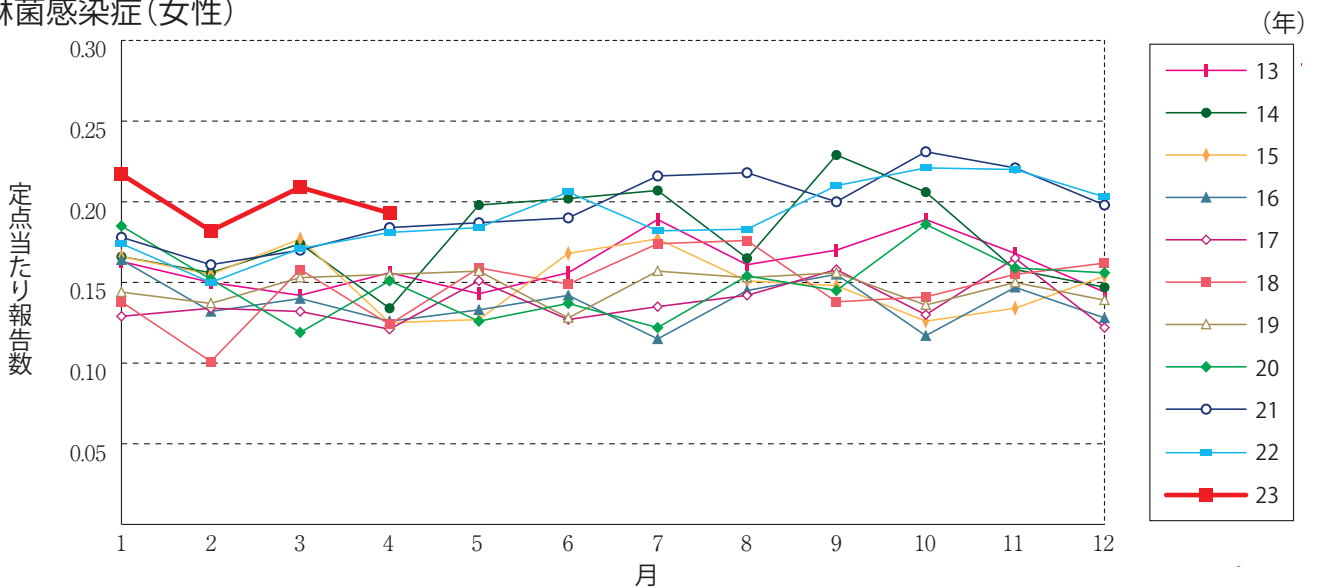
淋菌感染症(総数)



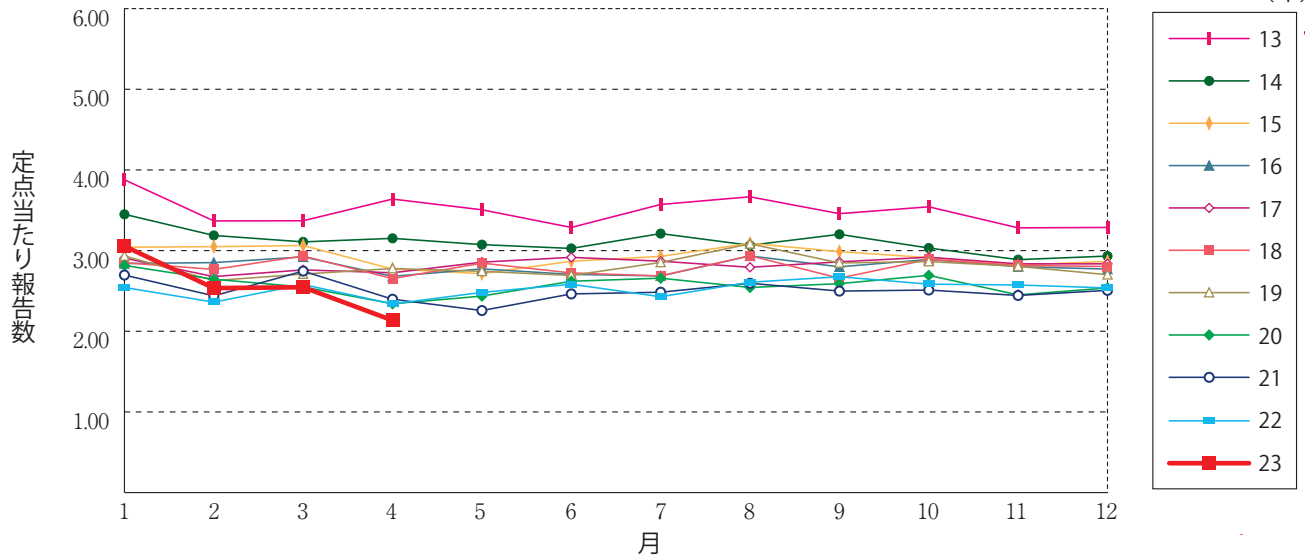
淋菌感染症(男性)



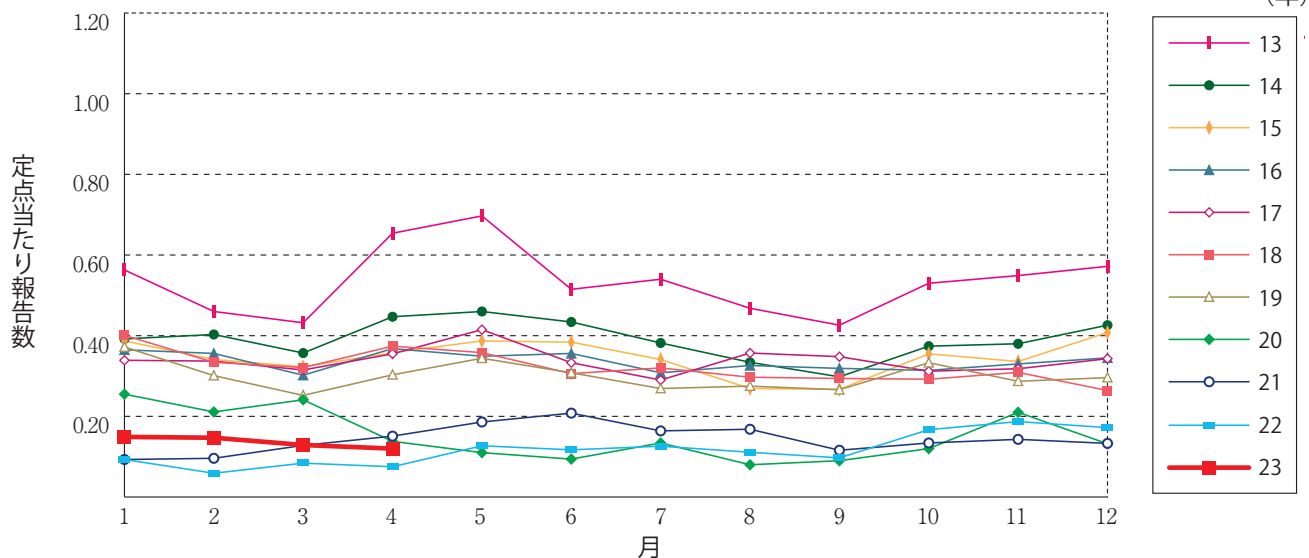
淋菌感染症(女性)



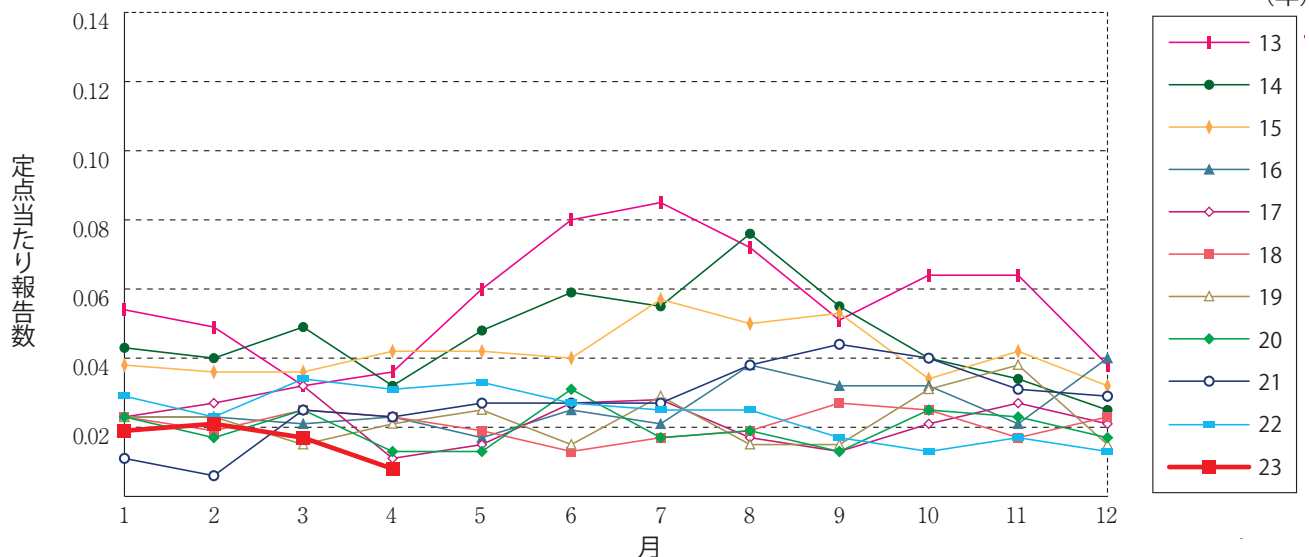
メチシリン耐性黄色ブドウ球菌感染症



ペニシリン耐性肺炎球菌感染症



薬剤耐性緑膿菌感染症





## 4月のデータ

注)5月12日集計分 薬剤耐性アシネトバクター感染症は2014年9月19日より全数把握対象疾患に変更となりました。

報告数・定点当り報告数, 疾病・都道府県・性別(総数)

2023年4月

	性器クラミジア感染症		性器ヘルペスウイルス感染症		尖圭コンジローマ		淋菌感染症		メチシリン耐性黄色ブドウ球菌感染症		ペニシリン耐性肺炎球菌感染症		薬剤耐性緑膿菌感染症	
	報告数	定点当り	報告数	定点当り	報告数	定点当り	報告数	定点当り	報告数	定点当り	報告数	定点当り	報告数	定点当り
総数	2512	2.57	758	0.78	562	0.58	773	0.79	1012	2.14	57	0.12	4	0.01
北海道	162	3.86	58	1.38	20	0.48	36	0.86	33	1.43	1	0.04	-	-
青森県	29	2.23	7	0.54	4	0.31	4	0.31	9	1.50	-	-	2	0.33
岩手県	27	1.80	4	0.27	3	0.20	2	0.13	14	0.74	1	0.05	-	-
宮城県	51	3.40	13	0.87	11	0.73	17	1.13	17	1.70	4	0.40	-	-
秋田県	12	0.86	9	0.64	4	0.29	4	0.29	14	1.75	-	-	-	-
山形県	16	1.60	6	0.60	2	0.20	3	0.30	8	0.80	3	0.30	-	-
福島県	49	2.88	20	1.18	8	0.47	16	0.94	27	3.86	-	-	-	-
茨城県	79	3.59	37	1.68	8	0.36	16	0.73	23	1.77	-	-	1	0.08
栃木県	58	3.41	7	0.41	11	0.65	14	0.82	22	3.14	-	-	-	-
群馬県	76	4.22	20	1.11	8	0.44	9	0.50	16	1.78	-	-	-	-
埼玉県	110	1.90	48	0.83	25	0.43	29	0.50	8	0.73	1	0.09	-	-
千葉県	97	2.26	39	0.91	21	0.49	26	0.60	30	3.33	2	0.22	-	-
東京都	221	4.02	47	0.85	135	2.45	87	1.58	51	2.13	5	0.21	1	0.04
神奈川県	157	2.31	34	0.50	39	0.57	71	1.04	9	0.90	1	0.10	-	-
新潟県	22	1.69	8	0.62	4	0.31	4	0.31	26	2.00	3	0.23	-	-
富山県	9	0.90	12	1.20	1	0.10	3	0.30	20	4.00	-	-	-	-
石川県	44	4.40	11	1.10	6	0.60	10	1.00	12	2.40	-	-	-	-
福井県	6	1.20	5	1.00	-	-	1	0.20	15	2.50	-	-	-	-
山梨県	14	1.56	10	1.11	4	0.44	5	0.56	9	1.00	1	0.11	-	-
長野県	23	1.64	3	0.21	4	0.29	2	0.14	17	1.42	3	0.25	-	-
岐阜県	23	1.53	2	0.13	6	0.40	7	0.47	13	2.60	6	1.20	-	-
静岡県	43	1.43	18	0.60	20	0.67	8	0.27	25	2.50	-	-	-	-
愛知県	147	2.26	65	1.00	37	0.57	66	1.02	43	2.87	3	0.20	-	-
三重県	7	0.41	8	0.47	3	0.18	3	0.18	31	3.44	2	0.22	-	-
滋賀県	6	0.50	-	-	-	-	3	0.25	19	2.71	-	-	-	-
京都府	34	1.55	11	0.50	5	0.23	8	0.36	10	1.43	-	-	-	-
大阪府	213	3.61	67	1.14	39	0.66	64	1.08	39	2.60	1	0.07	-	-
兵庫県	105	2.28	20	0.43	22	0.48	34	0.74	42	3.00	2	0.14	-	-
奈良県	18	1.64	6	0.55	2	0.18	8	0.73	26	4.33	1	0.17	-	-
和歌山県	15	2.14	5	0.71	7	1.00	5	0.71	14	1.27	-	-	-	-
鳥取県	28	4.00	15	2.14	6	0.86	8	1.14	9	1.80	-	-	-	-
島根県	13	2.17	-	-	-	-	1	0.17	23	2.88	-	-	-	-
岡山県	33	1.94	3	0.18	4	0.24	9	0.53	5	1.00	1	0.20	-	-
広島県	92	4.00	18	0.78	21	0.91	26	1.13	59	2.81	2	0.10	-	-
山口県	30	2.50	7	0.58	6	0.50	12	1.00	25	2.78	-	-	-	-
徳島県	27	3.86	11	1.57	5	0.71	6	0.86	17	2.43	-	-	-	-
香川県	15	1.07	7	0.50	4	0.29	4	0.29	5	1.00	-	-	-	-
愛媛県	28	2.55	10	0.91	7	0.64	4	0.36	6	1.00	-	-	-	-
高知県	8	1.33	-	-	1	0.17	-	-	13	1.63	-	-	-	-
福岡県	106	2.86	12	0.32	16	0.43	49	1.32	34	2.27	-	-	-	-
佐賀県	31	4.43	9	1.29	7	1.00	12	1.71	11	1.83	1	0.17	-	-
長崎県	27	2.70	5	0.50	1	0.10	10	1.00	47	3.92	3	0.25	-	-
熊本県	66	4.13	23	1.44	10	0.63	14	0.88	15	1.00	-	-	-	-
大分県	17	1.70	8	0.80	1	0.10	8	0.80	45	4.09	-	-	-	-
宮崎県	21	1.62	11	0.85	2	0.15	7	0.54	16	2.29	-	-	-	-
鹿児島県	59	3.69	9	0.56	8	0.50	30	1.88	13	1.08	1	0.08	-	-
沖縄県	38	3.17	10	0.83	4	0.33	8	0.67	27	3.86	9	1.29	-	-

報告数・定点当り報告数, 疾病・都道府県・性別(男)

2023年4月

	性器クラミジア 感染症		性器ヘルペス ウイルス感染症		尖圭コンジローマ		淋菌感染症		メチシリン耐性黄色 ブドウ球菌感染症		ペニシリン耐性 肺炎球菌感染症		薬剤耐性 緑膿菌感染症	
	報告数	定点当り	報告数	定点当り	報告数	定点当り	報告数	定点当り	報告数	定点当り	報告数	定点当り	報告数	定点当り
総 数	1302	1.33	293	0.30	379	0.39	585	0.60	632	1.33	35	0.07	3	0.01
北海道	60	1.43	20	0.48	16	0.38	20	0.48	22	0.96	-	-	-	-
青森県	10	0.77	7	0.54	4	0.31	3	0.23	5	0.83	-	-	2	0.33
岩手県	11	0.73	1	0.07	2	0.13	1	0.07	7	0.37	1	0.05	-	-
宮城県	22	1.47	8	0.53	9	0.60	12	0.80	12	1.20	3	0.30	-	-
秋田県	6	0.43	1	0.07	2	0.14	4	0.29	5	0.63	-	-	-	-
山形県	5	0.50	-	-	1	0.10	3	0.30	8	0.80	2	0.20	-	-
福島県	22	1.29	10	0.59	3	0.18	14	0.82	18	2.57	-	-	-	-
茨城県	23	1.05	8	0.36	4	0.18	8	0.36	12	0.92	-	-	1	0.08
栃木県	33	1.94	4	0.24	7	0.41	10	0.59	14	2.00	-	-	-	-
群馬県	42	2.33	7	0.39	6	0.33	6	0.33	8	0.89	-	-	-	-
埼玉県	32	0.55	9	0.16	11	0.19	20	0.34	6	0.55	1	0.09	-	-
千葉県	44	1.02	12	0.28	8	0.19	19	0.44	20	2.22	2	0.22	-	-
東京都	136	2.47	23	0.42	99	1.80	57	1.04	33	1.38	4	0.17	-	-
神奈川県	112	1.65	22	0.32	26	0.38	57	0.84	7	0.70	1	0.10	-	-
新潟県	12	0.92	2	0.15	4	0.31	3	0.23	17	1.31	2	0.15	-	-
富山県	2	0.20	-	-	1	0.10	2	0.20	13	2.60	-	-	-	-
石川県	33	3.30	6	0.60	5	0.50	10	1.00	9	1.80	-	-	-	-
福井県	6	1.20	-	-	-	-	1	0.20	7	1.17	-	-	-	-
山梨県	2	0.22	1	0.11	-	-	5	0.56	4	0.44	-	-	-	-
長野県	9	0.64	-	-	1	0.07	1	0.07	12	1.00	-	-	-	-
岐阜県	9	0.60	1	0.07	5	0.33	6	0.40	7	1.40	4	0.80	-	-
静岡県	13	0.43	7	0.23	8	0.27	7	0.23	14	1.40	-	-	-	-
愛知県	90	1.38	38	0.58	25	0.38	51	0.78	24	1.60	1	0.07	-	-
三重県	2	0.12	5	0.29	3	0.18	2	0.12	23	2.56	2	0.22	-	-
滋賀県	-	-	-	-	-	-	1	0.08	13	1.86	-	-	-	-
京都府	7	0.32	-	-	4	0.18	4	0.18	9	1.29	-	-	-	-
大阪府	105	1.78	27	0.46	29	0.49	48	0.81	23	1.53	1	0.07	-	-
兵庫県	62	1.35	9	0.20	19	0.41	27	0.59	21	1.50	1	0.07	-	-
奈良県	5	0.45	1	0.09	-	-	5	0.45	18	3.00	1	0.17	-	-
和歌山県	9	1.29	-	-	5	0.71	4	0.57	9	0.82	-	-	-	-
鳥取県	22	3.14	9	1.29	5	0.71	8	1.14	4	0.80	-	-	-	-
島根県	8	1.33	-	-	-	-	1	0.17	15	1.88	-	-	-	-
岡山県	6	0.35	-	-	3	0.18	5	0.29	1	0.20	-	-	-	-
広島県	71	3.09	12	0.52	18	0.78	23	1.00	43	2.05	1	0.05	-	-
山口県	20	1.67	1	0.08	5	0.42	10	0.83	16	1.78	-	-	-	-
徳島県	24	3.43	-	-	3	0.43	6	0.86	7	1.00	-	-	-	-
香川県	8	0.57	1	0.07	3	0.21	3	0.21	3	0.60	-	-	-	-
愛媛県	13	1.18	9	0.82	6	0.55	4	0.36	4	0.67	-	-	-	-
高知県	-	-	-	-	1	0.17	-	-	7	0.88	-	-	-	-
福岡県	52	1.41	2	0.05	7	0.19	43	1.16	22	1.47	-	-	-	-
佐賀県	25	3.57	4	0.57	4	0.57	9	1.29	6	1.00	1	0.17	-	-
長崎県	19	1.90	2	0.20	1	0.10	9	0.90	28	2.33	2	0.17	-	-
熊本県	42	2.63	12	0.75	8	0.50	12	0.75	10	0.67	-	-	-	-
大分県	12	1.20	7	0.70	1	0.10	7	0.70	25	2.27	-	-	-	-
宮崎県	5	0.38	2	0.15	-	-	6	0.46	11	1.57	-	-	-	-
鹿児島県	48	3.00	3	0.19	6	0.38	26	1.63	11	0.92	1	0.08	-	-
沖縄県	3	0.25	-	-	1	0.08	2	0.17	19	2.71	4	0.57	-	-

報告数・定点当り報告数, 疾病・都道府県・性別(女)

2023年4月

	性器クラミジア感染症		性器ヘルペスウイルス感染症		尖圭コンジローマ		淋菌感染症		メチシリン耐性黄色ブドウ球菌感染症		ペニシリン耐性肺炎球菌感染症		薬剤耐性緑膿菌感染症	
	報告数	定点当り	報告数	定点当り	報告数	定点当り	報告数	定点当り	報告数	定点当り	報告数	定点当り	報告数	定点当り
総 数	1210	1.24	465	0.48	183	0.19	188	0.19	380	0.80	22	0.05	1	0.00
北海道	102	2.43	38	0.90	4	0.10	16	0.38	11	0.48	1	0.04	-	-
青森県	19	1.46	-	-	-	-	1	0.08	4	0.67	-	-	-	-
岩手県	16	1.07	3	0.20	1	0.07	1	0.07	7	0.37	-	-	-	-
宮城県	29	1.93	5	0.33	2	0.13	5	0.33	5	0.50	1	0.10	-	-
秋田県	6	0.43	8	0.57	2	0.14	-	-	9	1.13	-	-	-	-
山形県	11	1.10	6	0.60	1	0.10	-	-	-	-	1	0.10	-	-
福島県	27	1.59	10	0.59	5	0.29	2	0.12	9	1.29	-	-	-	-
茨城県	56	2.55	29	1.32	4	0.18	8	0.36	11	0.85	-	-	-	-
栃木県	25	1.47	3	0.18	4	0.24	4	0.24	8	1.14	-	-	-	-
群馬県	34	1.89	13	0.72	2	0.11	3	0.17	8	0.89	-	-	-	-
埼玉県	78	1.34	39	0.67	14	0.24	9	0.16	2	0.18	-	-	-	-
千葉県	53	1.23	27	0.63	13	0.30	7	0.16	10	1.11	-	-	-	-
東京都	85	1.55	24	0.44	36	0.65	30	0.55	18	0.75	1	0.04	1	0.04
神奈川県	45	0.66	12	0.18	13	0.19	14	0.21	2	0.20	-	-	-	-
新潟県	10	0.77	6	0.46	-	-	1	0.08	9	0.69	1	0.08	-	-
富山県	7	0.70	12	1.20	-	-	1	0.10	7	1.40	-	-	-	-
石川県	11	1.10	5	0.50	1	0.10	-	-	3	0.60	-	-	-	-
福井県	-	-	5	1.00	-	-	-	-	8	1.33	-	-	-	-
山梨県	12	1.33	9	1.00	4	0.44	-	-	5	0.56	1	0.11	-	-
長野県	14	1.00	3	0.21	3	0.21	1	0.07	5	0.42	3	0.25	-	-
岐阜県	14	0.93	1	0.07	1	0.07	1	0.07	6	1.20	2	0.40	-	-
静岡県	30	1.00	11	0.37	12	0.40	1	0.03	11	1.10	-	-	-	-
愛知県	57	0.88	27	0.42	12	0.18	15	0.23	19	1.27	2	0.13	-	-
三重県	5	0.29	3	0.18	-	-	1	0.06	8	0.89	-	-	-	-
滋賀県	6	0.50	-	-	-	-	2	0.17	6	0.86	-	-	-	-
京都府	27	1.23	11	0.50	1	0.05	4	0.18	1	0.14	-	-	-	-
大阪府	108	1.83	40	0.68	10	0.17	16	0.27	16	1.07	-	-	-	-
兵庫県	43	0.93	11	0.24	3	0.07	7	0.15	21	1.50	1	0.07	-	-
奈良県	13	1.18	5	0.45	2	0.18	3	0.27	8	1.33	-	-	-	-
和歌山県	6	0.86	5	0.71	2	0.29	1	0.14	5	0.45	-	-	-	-
鳥取県	6	0.86	6	0.86	1	0.14	-	-	5	1.00	-	-	-	-
島根県	5	0.83	-	-	-	-	-	-	8	1.00	-	-	-	-
岡山県	27	1.59	3	0.18	1	0.06	4	0.24	4	0.80	1	0.20	-	-
広島県	21	0.91	6	0.26	3	0.13	3	0.13	16	0.76	1	0.05	-	-
山口県	10	0.83	6	0.50	1	0.08	2	0.17	9	1.00	-	-	-	-
徳島県	3	0.43	11	1.57	2	0.29	-	-	10	1.43	-	-	-	-
香川県	7	0.50	6	0.43	1	0.07	1	0.07	2	0.40	-	-	-	-
愛媛県	15	1.36	1	0.09	1	0.09	-	-	2	0.33	-	-	-	-
高知県	8	1.33	-	-	-	-	-	-	6	0.75	-	-	-	-
福岡県	54	1.46	10	0.27	9	0.24	6	0.16	12	0.80	-	-	-	-
佐賀県	6	0.86	5	0.71	3	0.43	3	0.43	5	0.83	-	-	-	-
長崎県	8	0.80	3	0.30	-	-	1	0.10	19	1.58	1	0.08	-	-
熊本県	24	1.50	11	0.69	2	0.13	2	0.13	5	0.33	-	-	-	-
大分県	5	0.50	1	0.10	-	-	1	0.10	20	1.82	-	-	-	-
宮崎県	16	1.23	9	0.69	2	0.15	1	0.08	5	0.71	-	-	-	-
鹿児島県	11	0.69	6	0.38	2	0.13	4	0.25	2	0.17	-	-	-	-
沖縄県	35	2.92	10	0.83	3	0.25	6	0.50	8	1.14	5	0.71	-	-





## 第19週のデータ

注)表中の報告数は5月17日集計分であり、その後の報告は次週以降の累積に反映されます。  
 新型インフルエンザは掲載していません。  
 新型コロナウイルス感染症は2023年5月8日より5類定点把握対象疾患に変更となりました。

報告数・累積報告数, 疾病・都道府県別

2023年19週

	エボラ出血熱		クリミア・コンゴ出血熱		痘 そう		南米出血熱		ペスト		マールブルグ病		ラッサ熱		急性灰白髄炎		結 核	
	報告数	累積	報告数	累積	報告数	累積	報告数	累積	報告数	累積	報告数	累積	報告数	累積	報告数	累積	報告数	累積
総 数	-	-	-	-	-	-	-	-	-	-	-	-	-	-	-	-	239	4612
北海道	-	-	-	-	-	-	-	-	-	-	-	-	-	-	-	-	4	134
青森県	-	-	-	-	-	-	-	-	-	-	-	-	-	-	-	-	2	41
岩手県	-	-	-	-	-	-	-	-	-	-	-	-	-	-	-	-	1	29
宮城県	-	-	-	-	-	-	-	-	-	-	-	-	-	-	-	-	5	71
秋田県	-	-	-	-	-	-	-	-	-	-	-	-	-	-	-	-	-	21
山形県	-	-	-	-	-	-	-	-	-	-	-	-	-	-	-	-	2	17
福島県	-	-	-	-	-	-	-	-	-	-	-	-	-	-	-	-	2	36
茨城県	-	-	-	-	-	-	-	-	-	-	-	-	-	-	-	-	11	121
栃木県	-	-	-	-	-	-	-	-	-	-	-	-	-	-	-	-	2	62
群馬県	-	-	-	-	-	-	-	-	-	-	-	-	-	-	-	-	2	57
埼玉県	-	-	-	-	-	-	-	-	-	-	-	-	-	-	-	-	3	273
千葉県	-	-	-	-	-	-	-	-	-	-	-	-	-	-	-	-	21	257
東京都	-	-	-	-	-	-	-	-	-	-	-	-	-	-	-	-	38	660
神奈川県	-	-	-	-	-	-	-	-	-	-	-	-	-	-	-	-	18	295
新潟県	-	-	-	-	-	-	-	-	-	-	-	-	-	-	-	-	7	57
富山県	-	-	-	-	-	-	-	-	-	-	-	-	-	-	-	-	12	54
石川県	-	-	-	-	-	-	-	-	-	-	-	-	-	-	-	-	1	35
福井県	-	-	-	-	-	-	-	-	-	-	-	-	-	-	-	-	-	16
山梨県	-	-	-	-	-	-	-	-	-	-	-	-	-	-	-	-	-	15
長野県	-	-	-	-	-	-	-	-	-	-	-	-	-	-	-	-	3	60
岐阜県	-	-	-	-	-	-	-	-	-	-	-	-	-	-	-	-	4	82
静岡県	-	-	-	-	-	-	-	-	-	-	-	-	-	-	-	-	6	113
愛知県	-	-	-	-	-	-	-	-	-	-	-	-	-	-	-	-	17	328
三重県	-	-	-	-	-	-	-	-	-	-	-	-	-	-	-	-	3	62
滋賀県	-	-	-	-	-	-	-	-	-	-	-	-	-	-	-	-	3	45
京都府	-	-	-	-	-	-	-	-	-	-	-	-	-	-	-	-	5	133
大阪府	-	-	-	-	-	-	-	-	-	-	-	-	-	-	-	-	12	314
兵庫県	-	-	-	-	-	-	-	-	-	-	-	-	-	-	-	-	8	172
奈良県	-	-	-	-	-	-	-	-	-	-	-	-	-	-	-	-	5	51
和歌山県	-	-	-	-	-	-	-	-	-	-	-	-	-	-	-	-	-	38
鳥取県	-	-	-	-	-	-	-	-	-	-	-	-	-	-	-	-	-	11
島根県	-	-	-	-	-	-	-	-	-	-	-	-	-	-	-	-	-	25
岡山県	-	-	-	-	-	-	-	-	-	-	-	-	-	-	-	-	2	78
広島県	-	-	-	-	-	-	-	-	-	-	-	-	-	-	-	-	3	96
山口県	-	-	-	-	-	-	-	-	-	-	-	-	-	-	-	-	4	56
徳島県	-	-	-	-	-	-	-	-	-	-	-	-	-	-	-	-	3	30
香川県	-	-	-	-	-	-	-	-	-	-	-	-	-	-	-	-	1	33
愛媛県	-	-	-	-	-	-	-	-	-	-	-	-	-	-	-	-	1	41
高知県	-	-	-	-	-	-	-	-	-	-	-	-	-	-	-	-	-	15
福岡県	-	-	-	-	-	-	-	-	-	-	-	-	-	-	-	-	8	196
佐賀県	-	-	-	-	-	-	-	-	-	-	-	-	-	-	-	-	1	35
長崎県	-	-	-	-	-	-	-	-	-	-	-	-	-	-	-	-	1	50
熊本県	-	-	-	-	-	-	-	-	-	-	-	-	-	-	-	-	4	47
大分県	-	-	-	-	-	-	-	-	-	-	-	-	-	-	-	-	6	72
宮崎県	-	-	-	-	-	-	-	-	-	-	-	-	-	-	-	-	3	44
鹿児島県	-	-	-	-	-	-	-	-	-	-	-	-	-	-	-	-	4	71
沖縄県	-	-	-	-	-	-	-	-	-	-	-	-	-	-	-	-	1	63

\*病原体がSARSコロナウイルスであるものに限る。  
 \*\*病原体がMERSコロナウイルスであるものに限る。2014年7月26日より届出対象疾患となりました。  
 \*\*\*2013年5月6日より届出対象疾患となりました。

報告数・累積報告数, 疾病・都道府県別

2023年 第19週

	ジフテリア		重症急性 呼吸器症候群*		中東呼吸器 症候群**		鳥インフル エンザ(H5N1)		鳥インフル エンザ(H7N9)***		コレラ		細菌性赤痢		腸管出血性 大腸菌感染症		腸チフス	
	報告数	累積	報告数	累積	報告数	累積	報告数	累積	報告数	累積	報告数	累積	報告数	累積	報告数	累積	報告数	累積
総 数	-	-	-	-	-	-	-	-	-	-	1	-	9	32	409	2	16	
北海道	-	-	-	-	-	-	-	-	-	-	-	-	-	2	19	-	-	
青森県	-	-	-	-	-	-	-	-	-	-	-	-	-	-	3	-	-	
岩手県	-	-	-	-	-	-	-	-	-	-	-	-	-	-	6	-	1	
宮城県	-	-	-	-	-	-	-	-	-	-	-	-	1	-	5	-	-	
秋田県	-	-	-	-	-	-	-	-	-	-	-	-	-	-	2	-	-	
山形県	-	-	-	-	-	-	-	-	-	-	-	-	-	-	1	-	-	
福島県	-	-	-	-	-	-	-	-	-	-	-	-	-	1	3	-	-	
茨城県	-	-	-	-	-	-	-	-	-	-	-	-	-	2	13	-	3	
栃木県	-	-	-	-	-	-	-	-	-	-	-	-	-	-	2	-	-	
群馬県	-	-	-	-	-	-	-	-	-	-	-	-	-	2	15	-	-	
埼玉県	-	-	-	-	-	-	-	-	-	-	-	-	3	3	25	-	1	
千葉県	-	-	-	-	-	-	-	-	-	-	-	-	2	1	20	1	3	
東京都	-	-	-	-	-	-	-	-	-	-	1	-	2	1	48	-	2	
神奈川県	-	-	-	-	-	-	-	-	-	-	-	-	-	3	32	-	-	
新潟県	-	-	-	-	-	-	-	-	-	-	-	-	-	1	15	-	-	
富山県	-	-	-	-	-	-	-	-	-	-	-	-	-	-	-	-	-	
石川県	-	-	-	-	-	-	-	-	-	-	-	-	1	2	13	1	1	
福井県	-	-	-	-	-	-	-	-	-	-	-	-	-	-	1	-	-	
山梨県	-	-	-	-	-	-	-	-	-	-	-	-	-	-	-	-	-	
長野県	-	-	-	-	-	-	-	-	-	-	-	-	-	1	5	-	-	
岐阜県	-	-	-	-	-	-	-	-	-	-	-	-	-	-	2	-	-	
静岡県	-	-	-	-	-	-	-	-	-	-	-	-	-	-	6	-	-	
愛知県	-	-	-	-	-	-	-	-	-	-	-	-	-	-	12	-	-	
三重県	-	-	-	-	-	-	-	-	-	-	-	-	-	3	4	-	-	
滋賀県	-	-	-	-	-	-	-	-	-	-	-	-	-	-	5	-	-	
京都府	-	-	-	-	-	-	-	-	-	-	-	-	-	1	18	-	-	
大阪府	-	-	-	-	-	-	-	-	-	-	-	-	-	-	26	-	2	
兵庫県	-	-	-	-	-	-	-	-	-	-	-	-	-	2	18	-	1	
奈良県	-	-	-	-	-	-	-	-	-	-	-	-	-	-	1	-	-	
和歌山県	-	-	-	-	-	-	-	-	-	-	-	-	-	-	3	-	-	
鳥取県	-	-	-	-	-	-	-	-	-	-	-	-	-	-	-	-	-	
島根県	-	-	-	-	-	-	-	-	-	-	-	-	-	-	3	-	-	
岡山県	-	-	-	-	-	-	-	-	-	-	-	-	-	-	8	-	1	
広島県	-	-	-	-	-	-	-	-	-	-	-	-	-	-	15	-	-	
山口県	-	-	-	-	-	-	-	-	-	-	-	-	-	1	2	-	-	
徳島県	-	-	-	-	-	-	-	-	-	-	-	-	-	-	3	-	-	
香川県	-	-	-	-	-	-	-	-	-	-	-	-	-	-	2	-	-	
愛媛県	-	-	-	-	-	-	-	-	-	-	-	-	-	-	4	-	-	
高知県	-	-	-	-	-	-	-	-	-	-	-	-	-	-	-	-	-	
福岡県	-	-	-	-	-	-	-	-	-	-	-	-	-	2	17	-	-	
佐賀県	-	-	-	-	-	-	-	-	-	-	-	-	-	-	1	-	-	
長崎県	-	-	-	-	-	-	-	-	-	-	-	-	-	1	2	-	-	
熊本県	-	-	-	-	-	-	-	-	-	-	-	-	-	2	4	-	-	
大分県	-	-	-	-	-	-	-	-	-	-	-	-	-	-	9	-	-	
宮崎県	-	-	-	-	-	-	-	-	-	-	-	-	-	1	4	-	1	
鹿児島県	-	-	-	-	-	-	-	-	-	-	-	-	-	-	6	-	-	
沖縄県	-	-	-	-	-	-	-	-	-	-	-	-	-	-	6	-	-	

報告数・累積報告数, 疾病・都道府県別

2023年第19週

	パラチフス		E型肝炎		ウエストナイル熱		A型肝炎		エキノコックス症		黄熱		オウム病		オムスク出血熱		回帰熱	
	報告数	累積	報告数	累積	報告数	累積	報告数	累積	報告数	累積	報告数	累積	報告数	累積	報告数	累積	報告数	累積
総数	-	5	21	224	-	-	-	22	-	4	-	-	-	2	-	-	-	1
北海道	-	-	2	21	-	-	-	-	-	4	-	-	-	-	-	-	-	1
青森県	-	-	-	2	-	-	-	-	-	-	-	-	-	-	-	-	-	-
岩手県	-	-	-	1	-	-	-	-	-	-	-	-	-	-	-	-	-	-
宮城県	-	-	1	2	-	-	-	-	-	-	-	-	-	-	-	-	-	-
秋田県	-	-	-	1	-	-	-	1	-	-	-	-	-	-	-	-	-	-
山形県	-	-	-	1	-	-	-	1	-	-	-	-	-	-	-	-	-	-
福島県	-	-	-	-	-	-	-	-	-	-	-	-	-	-	-	-	-	-
茨城県	-	-	1	12	-	-	-	1	-	-	-	-	-	-	-	-	-	-
栃木県	-	-	-	2	-	-	-	-	-	-	-	-	-	-	-	-	-	-
群馬県	-	-	-	4	-	-	-	1	-	-	-	-	-	-	-	-	-	-
埼玉県	-	1	2	15	-	-	-	3	-	-	-	-	-	-	-	-	-	-
千葉県	-	2	2	18	-	-	-	3	-	-	-	-	-	-	-	-	-	-
東京都	-	-	6	84	-	-	-	4	-	-	-	-	-	-	-	-	-	-
神奈川県	-	-	3	33	-	-	-	-	-	-	-	-	-	-	-	-	-	-
新潟県	-	-	-	-	-	-	-	-	-	-	-	-	-	-	-	-	-	-
富山県	-	-	-	-	-	-	-	-	-	-	-	-	1	-	-	-	-	-
石川県	-	-	1	3	-	-	-	-	-	-	-	-	-	-	-	-	-	-
福井県	-	-	-	-	-	-	-	1	-	-	-	-	-	-	-	-	-	-
山梨県	-	-	-	-	-	-	-	-	-	-	-	-	-	-	-	-	-	-
長野県	-	-	1	1	-	-	-	-	-	-	-	-	-	-	-	-	-	-
岐阜県	-	-	-	1	-	-	-	1	-	-	-	-	-	-	-	-	-	-
静岡県	-	-	-	1	-	-	-	-	-	-	-	-	-	-	-	-	-	-
愛知県	-	2	-	2	-	-	-	1	-	-	-	-	-	-	-	-	-	-
三重県	-	-	-	1	-	-	-	-	-	-	-	-	-	-	-	-	-	-
滋賀県	-	-	1	1	-	-	-	1	-	-	-	-	-	-	-	-	-	-
京都府	-	-	-	1	-	-	-	-	-	-	-	-	-	-	-	-	-	-
大阪府	-	-	-	4	-	-	-	-	-	-	-	-	-	-	-	-	-	-
兵庫県	-	-	-	3	-	-	-	1	-	-	-	-	-	-	-	-	-	-
奈良県	-	-	-	-	-	-	-	-	-	-	-	-	-	-	-	-	-	-
和歌山県	-	-	-	-	-	-	-	-	-	-	-	-	-	-	-	-	-	-
鳥取県	-	-	-	-	-	-	-	-	-	-	-	-	-	-	-	-	-	-
島根県	-	-	-	-	-	-	-	-	-	-	-	-	-	-	-	-	-	-
岡山県	-	-	-	1	-	-	-	-	-	-	-	-	1	-	-	-	-	-
広島県	-	-	1	3	-	-	-	-	-	-	-	-	-	-	-	-	-	-
山口県	-	-	-	-	-	-	-	-	-	-	-	-	-	-	-	-	-	-
徳島県	-	-	-	-	-	-	-	-	-	-	-	-	-	-	-	-	-	-
香川県	-	-	-	-	-	-	-	-	-	-	-	-	-	-	-	-	-	-
愛媛県	-	-	-	-	-	-	-	-	-	-	-	-	-	-	-	-	-	-
高知県	-	-	-	-	-	-	-	-	-	-	-	-	-	-	-	-	-	-
福岡県	-	-	-	2	-	-	-	2	-	-	-	-	-	-	-	-	-	-
佐賀県	-	-	-	2	-	-	-	-	-	-	-	-	-	-	-	-	-	-
長崎県	-	-	-	-	-	-	-	-	-	-	-	-	-	-	-	-	-	-
熊本県	-	-	-	-	-	-	-	-	-	-	-	-	-	-	-	-	-	-
大分県	-	-	-	2	-	-	-	-	-	-	-	-	-	-	-	-	-	-
宮崎県	-	-	-	-	-	-	-	-	-	-	-	-	-	-	-	-	-	-
鹿児島県	-	-	-	-	-	-	-	-	-	-	-	-	-	-	-	-	-	-
沖縄県	-	-	-	-	-	-	-	1	-	-	-	-	-	-	-	-	-	-

\*2016年2月15日より届出対象疾患となりました。

\*\*2013年3月4日より届出対象疾患となりました。

報告数・累積報告数, 疾病・都道府県別

2023年第19週

	キャサナル 森林病		Q 熱		狂犬病		コクシジ オイデス症		サル痘		ジカウイルス 感染症*		重症熱性血小板 減少症候群**		腎症候性出血熱		西部ウマ脳炎		
	報告数	累積	報告数	累積	報告数	累積	報告数	累積	報告数	累積	報告数	累積	報告数	累積	報告数	累積	報告数	累積	
総 数	-	-	-	-	-	-	1	14	139	-	-	8	43	-	-	-	-	-	-
北海道	-	-	-	-	-	-	-	-	-	-	-	-	-	-	-	-	-	-	-
青森県	-	-	-	-	-	-	-	-	-	-	-	-	-	-	-	-	-	-	-
岩手県	-	-	-	-	-	-	-	-	-	-	-	-	-	-	-	-	-	-	-
宮城県	-	-	-	-	-	-	-	-	-	-	-	-	-	-	-	-	-	-	-
秋田県	-	-	-	-	-	-	-	-	-	-	-	-	-	-	-	-	-	-	-
山形県	-	-	-	-	-	-	-	-	-	-	-	-	-	-	-	-	-	-	-
福島県	-	-	-	-	-	-	-	-	-	-	-	-	-	-	-	-	-	-	-
茨城県	-	-	-	-	-	-	-	1	2	-	-	-	-	-	-	-	-	-	-
栃木県	-	-	-	-	-	-	-	-	-	-	-	-	-	-	-	-	-	-	-
群馬県	-	-	-	-	-	-	-	-	-	-	-	-	-	-	-	-	-	-	-
埼玉県	-	-	-	-	-	-	-	-	4	-	-	-	-	-	-	-	-	-	-
千葉県	-	-	-	-	-	-	1	-	2	-	-	-	-	-	-	-	-	-	-
東京都	-	-	-	-	-	-	-	10	110	-	-	-	-	-	-	-	-	-	-
神奈川県	-	-	-	-	-	-	-	-	4	-	-	-	-	-	-	-	-	-	-
新潟県	-	-	-	-	-	-	-	-	-	-	-	-	-	-	-	-	-	-	-
富山県	-	-	-	-	-	-	-	-	-	-	-	-	-	-	-	-	-	-	-
石川県	-	-	-	-	-	-	-	-	-	-	-	-	-	-	-	-	-	-	-
福井県	-	-	-	-	-	-	-	-	-	-	-	-	-	-	-	-	-	-	-
山梨県	-	-	-	-	-	-	-	-	-	-	-	-	-	-	-	-	-	-	-
長野県	-	-	-	-	-	-	-	-	-	-	-	-	-	-	-	-	-	-	-
岐阜県	-	-	-	-	-	-	-	-	-	-	-	-	-	-	-	-	-	-	-
静岡県	-	-	-	-	-	-	-	-	1	-	-	-	1	-	-	-	-	-	-
愛知県	-	-	-	-	-	-	-	-	-	-	-	-	-	-	-	-	-	-	-
三重県	-	-	-	-	-	-	-	-	-	-	-	-	1	-	-	-	-	-	-
滋賀県	-	-	-	-	-	-	-	-	-	-	-	-	-	-	-	-	-	-	-
京都府	-	-	-	-	-	-	-	-	-	-	-	-	-	-	-	-	-	-	-
大阪府	-	-	-	-	-	-	-	2	11	-	-	-	-	-	-	-	-	-	-
兵庫県	-	-	-	-	-	-	-	-	-	-	-	-	2	-	-	-	-	-	-
奈良県	-	-	-	-	-	-	-	1	1	-	-	-	-	-	-	-	-	-	-
和歌山県	-	-	-	-	-	-	-	-	-	-	-	-	1	-	-	-	-	-	-
鳥取県	-	-	-	-	-	-	-	-	-	-	-	-	1	-	-	-	-	-	-
島根県	-	-	-	-	-	-	-	-	-	-	-	-	1	-	-	-	-	-	-
岡山県	-	-	-	-	-	-	-	-	-	-	-	-	1	-	-	-	-	-	-
広島県	-	-	-	-	-	-	-	-	-	-	-	-	-	-	-	-	-	-	-
山口県	-	-	-	-	-	-	-	-	-	-	-	-	4	-	-	-	-	-	-
徳島県	-	-	-	-	-	-	-	-	-	-	-	-	-	-	-	-	-	-	-
香川県	-	-	-	-	-	-	-	-	1	-	-	-	3	-	-	-	-	-	-
愛媛県	-	-	-	-	-	-	-	-	-	-	-	-	2	-	-	-	-	-	-
高知県	-	-	-	-	-	-	-	-	1	-	-	1	6	-	-	-	-	-	-
福岡県	-	-	-	-	-	-	-	-	-	-	-	1	1	-	-	-	-	-	-
佐賀県	-	-	-	-	-	-	-	-	-	-	-	-	2	-	-	-	-	-	-
長崎県	-	-	-	-	-	-	-	-	-	-	-	2	3	-	-	-	-	-	-
熊本県	-	-	-	-	-	-	-	-	-	-	-	1	4	-	-	-	-	-	-
大分県	-	-	-	-	-	-	-	-	-	-	-	2	4	-	-	-	-	-	-
宮崎県	-	-	-	-	-	-	-	-	-	-	-	1	5	-	-	-	-	-	-
鹿児島県	-	-	-	-	-	-	-	-	-	-	-	-	1	-	-	-	-	-	-
沖縄県	-	-	-	-	-	-	-	-	2	-	-	-	-	-	-	-	-	-	-

\*鳥インフルエンザ(H5N1及びH7N9)を除く。

報告数・累積報告数, 疾病・都道府県別

2023年第19週

	ダニ媒介脳炎		炭 疽		チクングニア熱		つつが虫病		デング熱		東部ウマ脳炎		鳥インフルエンザ*		ニパウイルス感染症		日本紅斑熱	
	報告数	累積	報告数	累積	報告数	累積	報告数	累積	報告数	累積	報告数	累積	報告数	累積	報告数	累積	報告数	累積
総 数	-	-	-	-	-	1	4	78	-	24	-	-	-	-	-	-	14	59
北海道	-	-	-	-	-	-	-	-	-	-	-	-	-	-	-	-	-	-
青森県	-	-	-	-	-	-	-	3	-	-	-	-	-	-	-	-	-	-
岩手県	-	-	-	-	-	-	1	3	-	-	-	-	-	-	-	-	-	-
宮城県	-	-	-	-	-	-	-	-	-	-	-	-	-	-	-	-	-	-
秋田県	-	-	-	-	-	-	1	1	-	-	-	-	-	-	-	-	-	-
山形県	-	-	-	-	-	-	-	-	-	-	-	-	-	-	-	-	-	-
福島県	-	-	-	-	-	-	-	4	-	-	-	-	-	-	-	-	-	-
茨城県	-	-	-	-	-	-	-	1	-	-	-	-	-	-	-	-	-	-
栃木県	-	-	-	-	-	-	-	-	-	-	-	-	-	-	-	-	-	-
群馬県	-	-	-	-	-	-	-	1	-	-	-	-	-	-	-	-	-	-
埼玉県	-	-	-	-	-	-	-	1	-	2	-	-	-	-	-	-	-	-
千葉県	-	-	-	-	-	-	-	10	-	-	-	-	-	-	-	-	1	1
東京都	-	-	-	-	-	-	-	4	-	6	-	-	-	-	-	-	-	-
神奈川県	-	-	-	-	-	-	-	1	-	3	-	-	-	-	-	-	-	-
新潟県	-	-	-	-	-	-	1	3	-	-	-	-	-	-	-	-	-	-
富山県	-	-	-	-	-	-	-	-	-	-	-	-	-	-	-	-	-	-
石川県	-	-	-	-	-	-	-	-	-	-	-	-	-	-	-	-	-	-
福井県	-	-	-	-	-	-	-	-	-	-	-	-	-	-	-	-	-	-
山梨県	-	-	-	-	-	-	-	-	-	-	-	-	-	-	-	-	-	-
長野県	-	-	-	-	-	-	-	1	-	-	-	-	-	-	-	-	-	-
岐阜県	-	-	-	-	-	-	-	-	-	-	-	-	-	-	-	-	-	-
静岡県	-	-	-	-	-	-	-	-	-	-	-	-	-	-	-	-	-	-
愛知県	-	-	-	-	-	-	-	2	-	2	-	-	-	-	-	-	-	1
三重県	-	-	-	-	-	-	-	-	-	2	-	-	-	-	-	-	2	6
滋賀県	-	-	-	-	-	-	-	1	-	-	-	-	-	-	-	-	-	-
京都府	-	-	-	-	-	-	-	-	-	-	-	-	-	-	-	-	-	-
大阪府	-	-	-	-	-	-	-	-	-	4	-	-	-	-	-	-	1	2
兵庫県	-	-	-	-	-	-	-	2	-	1	-	-	-	-	-	-	-	-
奈良県	-	-	-	-	-	-	-	-	-	1	-	-	-	-	-	-	-	-
和歌山県	-	-	-	-	-	-	-	1	-	-	-	-	-	-	-	-	-	3
鳥取県	-	-	-	-	-	-	-	1	-	-	-	-	-	-	-	-	-	-
島根県	-	-	-	-	-	-	-	1	-	-	-	-	-	-	-	-	1	2
岡山県	-	-	-	-	-	-	-	1	-	-	-	-	-	-	-	-	-	1
広島県	-	-	-	-	-	-	-	2	-	-	-	-	-	-	-	-	2	11
山口県	-	-	-	-	-	-	-	-	-	1	-	-	-	-	-	-	2	3
徳島県	-	-	-	-	-	-	-	-	-	-	-	-	-	-	-	-	-	-
香川県	-	-	-	-	-	-	-	-	-	-	-	-	-	-	-	-	-	2
愛媛県	-	-	-	-	-	-	-	-	-	-	-	-	-	-	-	-	-	1
高知県	-	-	-	-	-	-	-	-	-	-	-	-	-	-	-	-	1	5
福岡県	-	-	-	-	-	1	-	1	-	1	-	-	-	-	-	-	-	1
佐賀県	-	-	-	-	-	-	-	-	-	-	-	-	-	-	-	-	1	5
長崎県	-	-	-	-	-	-	1	3	-	1	-	-	-	-	-	-	1	3
熊本県	-	-	-	-	-	-	-	1	-	-	-	-	-	-	-	-	-	6
大分県	-	-	-	-	-	-	-	-	-	-	-	-	-	-	-	-	1	2
宮崎県	-	-	-	-	-	-	-	7	-	-	-	-	-	-	-	-	-	1
鹿児島県	-	-	-	-	-	-	-	21	-	-	-	-	-	-	-	-	1	3
沖縄県	-	-	-	-	-	-	-	1	-	-	-	-	-	-	-	-	-	-

報告数・累積報告数, 疾病・都道府県別

2023年第19週

	日本脳炎		ハンタウイルス 肺症候群		Bウイルス病		鼻 疽		ブルセラ症		ベネズエラ ウマ脳炎		ヘンドラウイルス 感 染 症		発しんチフス		ボツリヌス症	
	報告数	累積	報告数	累積	報告数	累積	報告数	累積	報告数	累積	報告数	累積	報告数	累積	報告数	累積	報告数	累積
総 数	-	-	-	-	-	-	-	-	-	-	-	-	-	-	-	-	-	-
北海道	-	-	-	-	-	-	-	-	-	-	-	-	-	-	-	-	-	-
青森県	-	-	-	-	-	-	-	-	-	-	-	-	-	-	-	-	-	-
岩手県	-	-	-	-	-	-	-	-	-	-	-	-	-	-	-	-	-	-
宮城県	-	-	-	-	-	-	-	-	-	-	-	-	-	-	-	-	-	-
秋田県	-	-	-	-	-	-	-	-	-	-	-	-	-	-	-	-	-	-
山形県	-	-	-	-	-	-	-	-	-	-	-	-	-	-	-	-	-	-
福島県	-	-	-	-	-	-	-	-	-	-	-	-	-	-	-	-	-	-
茨城県	-	-	-	-	-	-	-	-	-	-	-	-	-	-	-	-	-	-
栃木県	-	-	-	-	-	-	-	-	-	-	-	-	-	-	-	-	-	-
群馬県	-	-	-	-	-	-	-	-	-	-	-	-	-	-	-	-	-	-
埼玉県	-	-	-	-	-	-	-	-	-	-	-	-	-	-	-	-	-	-
千葉県	-	-	-	-	-	-	-	-	-	-	-	-	-	-	-	-	-	-
東京都	-	-	-	-	-	-	-	-	-	-	-	-	-	-	-	-	-	-
神奈川県	-	-	-	-	-	-	-	-	-	-	-	-	-	-	-	-	-	-
新潟県	-	-	-	-	-	-	-	-	-	-	-	-	-	-	-	-	-	-
富山県	-	-	-	-	-	-	-	-	-	-	-	-	-	-	-	-	-	-
石川県	-	-	-	-	-	-	-	-	-	-	-	-	-	-	-	-	-	-
福井県	-	-	-	-	-	-	-	-	-	-	-	-	-	-	-	-	-	-
山梨県	-	-	-	-	-	-	-	-	-	-	-	-	-	-	-	-	-	-
長野県	-	-	-	-	-	-	-	-	-	-	-	-	-	-	-	-	-	-
岐阜県	-	-	-	-	-	-	-	-	-	-	-	-	-	-	-	-	-	-
静岡県	-	-	-	-	-	-	-	-	-	-	-	-	-	-	-	-	-	-
愛知県	-	-	-	-	-	-	-	-	-	-	-	-	-	-	-	-	-	-
三重県	-	-	-	-	-	-	-	-	-	-	-	-	-	-	-	-	-	-
滋賀県	-	-	-	-	-	-	-	-	-	-	-	-	-	-	-	-	-	-
京都府	-	-	-	-	-	-	-	-	-	-	-	-	-	-	-	-	-	-
大阪府	-	-	-	-	-	-	-	-	-	-	-	-	-	-	-	-	-	-
兵庫県	-	-	-	-	-	-	-	-	-	-	-	-	-	-	-	-	-	-
奈良県	-	-	-	-	-	-	-	-	-	-	-	-	-	-	-	-	-	-
和歌山県	-	-	-	-	-	-	-	-	-	-	-	-	-	-	-	-	-	-
鳥取県	-	-	-	-	-	-	-	-	-	-	-	-	-	-	-	-	-	-
島根県	-	-	-	-	-	-	-	-	-	-	-	-	-	-	-	-	-	-
岡山県	-	-	-	-	-	-	-	-	-	-	-	-	-	-	-	-	-	-
広島県	-	-	-	-	-	-	-	-	-	-	-	-	-	-	-	-	-	-
山口県	-	-	-	-	-	-	-	-	-	-	-	-	-	-	-	-	-	-
徳島県	-	-	-	-	-	-	-	-	-	-	-	-	-	-	-	-	-	-
香川県	-	-	-	-	-	-	-	-	-	-	-	-	-	-	-	-	-	-
愛媛県	-	-	-	-	-	-	-	-	-	-	-	-	-	-	-	-	-	-
高知県	-	-	-	-	-	-	-	-	-	-	-	-	-	-	-	-	-	-
福岡県	-	-	-	-	-	-	-	-	-	-	-	-	-	-	-	-	-	-
佐賀県	-	-	-	-	-	-	-	-	-	-	-	-	-	-	-	-	-	-
長崎県	-	-	-	-	-	-	-	-	-	-	-	-	-	-	-	-	-	-
熊本県	-	-	-	-	-	-	-	-	-	-	-	-	-	-	-	-	-	-
大分県	-	-	-	-	-	-	-	-	-	-	-	-	-	-	-	-	-	-
宮崎県	-	-	-	-	-	-	-	-	-	-	-	-	-	-	-	-	-	-
鹿児島県	-	-	-	-	-	-	-	-	-	-	-	-	-	-	-	-	-	-
沖縄県	-	-	-	-	-	-	-	-	-	-	-	-	-	-	-	-	-	-

報告数・累積報告数, 疾病・都道府県別

2023年第19週

	マラリア		野 兎 病		ライム病		リッサウイルス 感 染 症		リフトバレー熱		類 鼻 疽		レジオネラ症		レプトスピラ症		ロッキー山 紅 斑 熱	
	報告数	累積	報告数	累積	報告数	累積	報告数	累積	報告数	累積	報告数	累積	報告数	累積	報告数	累積	報告数	累積
総 数	-	6	-	-	-	-	-	-	-	-	-	-	31	489	-	3	-	-
北海道	-	-	-	-	-	-	-	-	-	-	-	-	12	-	-	-	-	-
青森県	-	-	-	-	-	-	-	-	-	-	-	-	3	-	-	-	-	-
岩手県	-	-	-	-	-	-	-	-	-	-	-	-	1	4	-	-	-	-
宮城県	-	-	-	-	-	-	-	-	-	-	-	-	1	7	-	-	-	-
秋田県	-	-	-	-	-	-	-	-	-	-	-	-	4	-	-	-	-	-
山形県	-	-	-	-	-	-	-	-	-	-	-	-	3	-	-	-	-	-
福島県	-	-	-	-	-	-	-	-	-	-	-	-	3	7	-	-	-	-
茨城県	-	-	-	-	-	-	-	-	-	-	-	-	2	18	-	-	-	-
栃木県	-	-	-	-	-	-	-	-	-	-	-	-	1	17	-	-	-	-
群馬県	-	-	-	-	-	-	-	-	-	-	-	-	1	15	-	-	-	-
埼玉県	-	-	-	-	-	-	-	-	-	-	-	-	2	18	-	-	-	-
千葉県	-	-	-	-	-	-	-	-	-	-	-	-	-	24	-	-	-	-
東京都	-	3	-	-	-	-	-	-	-	-	-	-	-	47	-	-	-	-
神奈川県	-	-	-	-	-	-	-	-	-	-	-	-	2	40	-	-	-	-
新潟県	-	-	-	-	-	-	-	-	-	-	-	-	1	11	-	-	-	-
富山県	-	-	-	-	-	-	-	-	-	-	-	-	-	13	-	-	-	-
石川県	-	-	-	-	-	-	-	-	-	-	-	-	1	10	-	-	-	-
福井県	-	-	-	-	-	-	-	-	-	-	-	-	-	3	-	-	-	-
山梨県	-	-	-	-	-	-	-	-	-	-	-	-	-	4	-	-	-	-
長野県	-	-	-	-	-	-	-	-	-	-	-	-	1	5	-	-	-	-
岐阜県	-	-	-	-	-	-	-	-	-	-	-	-	2	12	-	-	-	-
静岡県	-	-	-	-	-	-	-	-	-	-	-	-	1	13	-	-	-	-
愛知県	-	2	-	-	-	-	-	-	-	-	-	-	2	17	-	-	-	-
三重県	-	-	-	-	-	-	-	-	-	-	-	-	1	5	-	-	-	-
滋賀県	-	-	-	-	-	-	-	-	-	-	-	-	-	7	-	-	-	-
京都府	-	-	-	-	-	-	-	-	-	-	-	-	1	10	-	-	-	-
大阪府	-	1	-	-	-	-	-	-	-	-	-	-	3	38	-	-	-	-
兵庫県	-	-	-	-	-	-	-	-	-	-	-	-	1	21	-	-	-	-
奈良県	-	-	-	-	-	-	-	-	-	-	-	-	1	7	-	-	-	-
和歌山県	-	-	-	-	-	-	-	-	-	-	-	-	-	1	-	-	-	-
鳥取県	-	-	-	-	-	-	-	-	-	-	-	-	-	2	-	-	-	-
島根県	-	-	-	-	-	-	-	-	-	-	-	-	-	5	-	-	-	-
岡山県	-	-	-	-	-	-	-	-	-	-	-	-	1	13	-	-	-	-
広島県	-	-	-	-	-	-	-	-	-	-	-	-	-	17	-	-	-	-
山口県	-	-	-	-	-	-	-	-	-	-	-	-	-	5	-	-	-	-
徳島県	-	-	-	-	-	-	-	-	-	-	-	-	-	-	-	-	-	-
香川県	-	-	-	-	-	-	-	-	-	-	-	-	-	4	-	-	-	-
愛媛県	-	-	-	-	-	-	-	-	-	-	-	-	-	4	-	1	-	-
高知県	-	-	-	-	-	-	-	-	-	-	-	-	-	-	-	-	-	-
福岡県	-	-	-	-	-	-	-	-	-	-	-	-	2	22	-	-	-	-
佐賀県	-	-	-	-	-	-	-	-	-	-	-	-	-	1	-	-	-	-
長崎県	-	-	-	-	-	-	-	-	-	-	-	-	-	3	-	-	-	-
熊本県	-	-	-	-	-	-	-	-	-	-	-	-	-	9	-	-	-	-
大分県	-	-	-	-	-	-	-	-	-	-	-	-	-	3	-	-	-	-
宮崎県	-	-	-	-	-	-	-	-	-	-	-	-	-	1	-	-	-	-
鹿児島県	-	-	-	-	-	-	-	-	-	-	-	-	-	1	-	1	-	-
沖縄県	-	-	-	-	-	-	-	-	-	-	-	-	-	3	-	1	-	-

\*E型肝炎及びA型肝炎を除く。

\*\*2014年9月19日より届出対象疾患となりました。

\*\*\*急性灰白髄炎を除く。2018年5月1日より届出対象疾患となりました。

\*\*\*\*ウエストナイル脳炎、西部ウマ脳炎、ダニ媒介脳炎、東部ウマ脳炎、日本脳炎、ベネズエラウマ脳炎及びリフトバレー熱を除く。

報告数・累積報告数, 疾病・都道府県別

2023年 第19週

	アメルバ赤痢		ウイルス性肝炎*		カリバネム耐性腸内細菌科細菌感染症**		急性弛緩性麻痺***		急性脳炎****		クリプトスポリジウム症		クロイツフェルト・ヤコブ病		劇症型溶血性レンサ球菌感染症		後天性免疫不全症候群	
	報告数	累積	報告数	累積	報告数	累積	報告数	累積	報告数	累積	報告数	累積	報告数	累積	報告数	累積	報告数	累積
総数	7	184	7	98	29	642	1	18	3	163	-	2	2	52	6	304	15	323
北海道	-	5	-	-	2	28	-	-	-	1	-	1	-	2	-	5	1	16
青森県	-	1	-	1	-	11	-	-	-	-	-	-	-	1	1	5	-	-
岩手県	-	1	-	2	-	3	-	-	-	-	-	-	-	-	-	2	-	1
宮城県	-	2	-	1	1	21	-	-	-	-	-	-	-	1	1	6	-	3
秋田県	-	-	-	1	-	7	-	-	-	-	-	-	-	-	-	3	-	1
山形県	-	2	-	-	-	8	-	-	-	-	-	-	-	1	-	5	-	-
福島県	-	2	-	3	2	11	-	-	-	-	-	-	-	2	-	5	-	2
茨城県	-	5	-	2	-	12	-	-	-	7	-	-	-	-	-	2	-	7
栃木県	-	1	-	-	2	9	-	2	-	2	-	-	-	1	1	3	1	2
群馬県	-	2	1	6	-	2	-	1	-	3	-	-	-	2	-	2	1	4
埼玉県	-	10	-	4	1	23	-	2	-	13	-	-	-	4	-	13	-	12
千葉県	-	6	-	5	1	20	-	-	1	18	-	-	1	2	-	11	1	19
東京都	2	33	2	20	1	74	-	3	-	13	-	-	-	5	-	43	2	100
神奈川県	-	20	-	2	1	35	-	3	1	10	-	-	-	2	-	22	-	17
新潟県	-	1	1	1	-	7	-	-	-	4	-	-	-	-	-	2	-	4
富山県	-	1	-	1	-	8	-	-	-	1	-	-	-	-	1	9	-	-
石川県	-	-	-	1	-	5	-	-	-	4	-	-	-	-	-	1	1	3
福井県	-	-	-	3	-	2	-	-	-	1	-	-	-	-	-	1	-	-
山梨県	-	2	-	-	-	4	-	-	-	4	-	-	-	-	-	-	-	1
長野県	-	2	-	1	-	9	-	1	-	6	-	-	-	5	-	9	-	2
岐阜県	-	-	-	2	2	6	1	1	-	-	-	-	-	-	-	9	3	7
静岡県	-	8	-	-	2	11	-	-	-	10	-	-	1	2	-	8	-	3
愛知県	1	16	-	6	2	56	-	-	-	14	-	-	-	2	-	26	1	31
三重県	-	1	-	1	1	15	-	-	-	2	-	-	-	-	1	7	-	1
滋賀県	-	2	-	-	2	7	-	-	-	2	-	-	-	-	-	5	-	-
京都府	-	3	-	-	1	9	-	-	-	2	-	-	-	4	-	3	-	3
大阪府	-	14	-	8	1	51	-	-	1	5	-	-	-	3	-	27	1	24
兵庫県	2	8	-	6	2	24	-	-	-	6	-	-	-	2	-	9	-	6
奈良県	-	1	-	-	-	10	-	-	-	1	-	-	-	-	-	5	-	2
和歌山県	-	1	-	2	1	5	-	-	-	2	-	-	-	1	-	1	-	2
鳥取県	-	1	-	1	-	3	-	-	-	1	-	1	-	-	-	1	-	2
島根県	-	-	-	-	-	10	-	-	-	-	-	-	-	-	-	4	-	2
岡山県	1	5	-	2	-	6	-	-	-	4	-	-	-	-	-	3	-	-
広島県	-	5	1	2	-	18	-	-	-	2	-	-	-	3	1	4	-	3
山口県	-	1	-	-	-	16	-	-	-	2	-	-	-	-	-	4	-	3
徳島県	-	-	-	-	-	-	-	-	-	-	-	-	-	1	-	-	-	1
香川県	1	2	-	-	-	4	-	-	-	1	-	-	-	1	-	2	-	-
愛媛県	-	1	-	1	1	6	-	1	-	-	-	-	-	-	-	4	-	1
高知県	-	1	-	-	-	3	-	-	-	-	-	-	-	-	-	-	-	1
福岡県	-	10	1	5	1	37	-	2	-	18	-	-	-	-	-	14	2	16
佐賀県	-	1	-	-	-	3	-	-	-	-	-	-	-	-	-	1	-	2
長崎県	-	-	1	1	-	8	-	-	-	-	-	-	-	-	-	3	-	2
熊本県	-	1	-	1	1	8	-	-	-	-	-	-	-	-	-	2	1	5
大分県	-	2	-	-	-	6	-	-	-	-	-	-	-	1	-	2	-	1
宮崎県	-	1	-	2	-	1	-	1	-	1	-	-	-	2	-	3	-	2
鹿児島県	-	2	-	1	1	10	-	-	-	2	-	-	-	1	-	1	-	2
沖縄県	-	1	-	3	-	10	-	1	-	1	-	-	-	1	-	7	-	7



\*2013年4月1日より届出対象疾患となりました。  
\*\*2014年9月19日より届出対象疾患となりました。

報告数・累積報告数, 疾病・都道府県別

2023年第19週

	ジアルジア症		侵襲性インフルエンザ菌感染症*		侵襲性髄膜炎菌感染症*		侵襲性肺炎球菌感染症*		水痘** (入院例に限る)		先天性風しん症候群		梅毒		播種性 クリプトコックス症**		破傷風	
	報告数	累積	報告数	累積	報告数	累積	報告数	累積	報告数	累積	報告数	累積	報告数	累積	報告数	累積	報告数	累積
総数	-	20	16	141	-	5	50	669	10	124	-	-	218	5164	1	70	-	18
北海道	-	-	-	3	-	-	3	21	-	5	-	-	8	305	-	1	-	-
青森県	-	-	-	1	-	-	-	8	-	-	-	-	8	-	-	-	2	
岩手県	-	-	-	2	-	-	2	2	-	-	-	-	4	15	-	-	-	
宮城県	-	-	-	1	-	-	1	12	1	2	-	-	1	49	-	2	3	
秋田県	-	1	-	2	-	-	-	5	-	1	-	-	-	13	-	-	-	
山形県	-	-	1	1	-	-	-	3	-	-	-	-	-	7	-	1	-	
福島県	-	-	1	1	-	-	-	8	-	-	-	-	1	64	-	1	-	
茨城県	-	-	-	2	-	-	-	15	1	1	-	-	1	73	-	-	-	
栃木県	-	-	-	-	-	-	-	7	-	2	-	-	5	49	-	2	-	
群馬県	-	-	-	1	-	-	1	10	-	-	-	-	1	54	-	1	-	
埼玉県	-	2	-	3	-	-	2	25	-	3	-	-	6	155	-	2	2	
千葉県	-	1	2	6	-	2	1	24	2	4	-	-	10	155	-	5	4	
東京都	-	6	-	11	-	-	4	67	-	25	-	-	51	1332	-	9	1	
神奈川県	-	1	-	12	-	-	5	37	-	18	-	-	9	229	-	5	-	
新潟県	-	-	-	1	-	-	1	15	-	1	-	-	1	43	-	3	-	
富山県	-	-	-	4	-	-	1	13	-	4	-	-	-	8	-	-	-	
石川県	-	-	-	-	-	-	1	10	-	2	-	-	1	20	1	1	-	
福井県	-	2	-	1	-	-	-	5	-	2	-	-	2	14	-	-	-	
山梨県	-	-	-	-	-	-	-	1	-	-	-	-	-	6	-	-	-	
長野県	-	-	-	-	-	1	2	4	-	1	-	-	2	29	-	2	-	
岐阜県	-	-	-	5	-	-	-	14	1	5	-	-	3	49	-	-	-	
静岡県	-	2	-	3	-	-	1	16	-	2	-	-	7	119	-	1	1	
愛知県	-	-	4	13	-	-	3	53	1	11	-	-	13	291	-	5	-	
三重県	-	-	-	2	-	-	1	10	-	1	-	-	2	44	-	1	-	
滋賀県	-	-	1	4	-	-	-	10	1	3	-	-	3	31	-	1	-	
京都府	-	-	1	6	-	-	1	17	-	3	-	-	4	51	-	-	-	
大阪府	-	2	-	16	-	2	3	49	-	5	-	-	21	699	-	5	1	
兵庫県	-	1	2	10	-	-	5	36	-	2	-	-	10	154	-	1	-	
奈良県	-	-	2	4	-	-	2	10	1	4	-	-	2	36	-	-	-	
和歌山県	-	-	-	1	-	-	1	3	-	-	-	-	1	17	-	-	-	
鳥取県	-	-	-	-	-	-	-	3	-	-	-	-	-	12	-	2	-	
島根県	-	-	-	-	-	-	-	9	-	-	-	-	-	6	-	-	-	
岡山県	-	-	-	4	-	-	-	6	1	4	-	-	3	83	-	-	-	
広島県	-	1	1	2	-	-	-	9	-	4	-	-	12	152	-	-	-	
山口県	-	-	-	3	-	-	-	5	-	-	-	-	5	40	-	1	-	
徳島県	-	-	-	-	-	-	-	-	-	-	-	-	-	25	-	-	-	
香川県	-	-	-	1	-	-	-	9	-	-	-	-	3	44	-	2	-	
愛媛県	-	-	-	-	-	-	-	2	-	1	-	-	3	42	-	1	-	
高知県	-	-	-	3	-	-	1	7	-	-	-	-	1	26	-	1	-	
福岡県	-	-	-	4	-	-	4	33	1	4	-	-	13	257	-	3	-	
佐賀県	-	-	-	-	-	-	-	3	-	-	-	-	1	36	-	2	1	
長崎県	-	-	-	1	-	-	-	8	-	-	-	-	-	38	-	2	1	
熊本県	-	-	-	-	-	-	3	14	-	1	-	-	1	84	-	3	-	
大分県	-	-	-	1	-	-	-	6	-	-	-	-	1	31	-	-	2	
宮崎県	-	-	-	-	-	-	-	4	-	1	-	-	2	63	-	3	-	
鹿児島県	-	1	-	-	-	-	-	13	-	2	-	-	3	52	-	1	-	
沖縄県	-	-	1	6	-	-	3	28	-	-	-	-	1	54	-	-	-	

\*2018年1月1日より届出対象疾患となりました。  
 \*\*2014年9月19日より届出対象疾患となりました。

報告数・累積報告数, 疾病・都道府県別

2023年第19週

	バンコマイシン耐性 黄色ブドウ球菌感染症		バンコマイシン耐性 腸球菌感染症		百日咳*		風しん		麻しん		薬剤耐性アシネト バクテラ-感染症**	
	報告数	累積	報告数	累積	報告数	累積	報告数	累積	報告数	累積	報告数	累積
総 数	-	-	2	56	14	220	1	5	3	7	1	6
北海道	-	-	-	-	-	4	-	-	-	-	-	-
青森県	-	-	-	1	-	3	-	-	-	-	-	-
岩手県	-	-	-	-	-	-	-	-	-	-	-	-
宮城県	-	-	-	-	-	-	-	-	-	-	-	-
秋田県	-	-	-	-	-	-	-	-	-	-	-	-
山形県	-	-	-	2	1	7	-	-	-	-	-	-
福島県	-	-	-	-	2	10	-	-	-	-	-	-
茨城県	-	-	-	-	1	3	-	-	-	1	-	-
栃木県	-	-	-	-	-	2	-	-	-	-	-	-
群馬県	-	-	-	-	1	9	-	1	-	-	-	-
埼玉県	-	-	-	-	-	12	-	1	-	-	-	-
千葉県	-	-	-	1	-	4	-	-	-	-	-	-
東京都	-	-	1	7	3	26	-	2	2	3	1	1
神奈川県	-	-	-	2	1	16	-	-	-	1	-	-
新潟県	-	-	-	-	-	5	1	1	1	1	-	-
富山県	-	-	-	-	-	-	-	-	-	-	-	-
石川県	-	-	-	-	-	4	-	-	-	-	-	-
福井県	-	-	-	1	-	-	-	-	-	-	-	-
山梨県	-	-	-	-	-	-	-	-	-	-	-	-
長野県	-	-	-	-	-	1	-	-	-	-	-	-
岐阜県	-	-	-	-	-	12	-	-	-	-	-	-
静岡県	-	-	-	4	-	3	-	-	-	-	-	-
愛知県	-	-	-	2	-	6	-	-	-	-	-	3
三重県	-	-	-	-	-	1	-	-	-	-	-	-
滋賀県	-	-	-	1	-	-	-	-	-	-	-	1
京都府	-	-	-	1	-	-	-	-	-	-	-	-
大阪府	-	-	-	5	-	12	-	-	-	1	-	-
兵庫県	-	-	-	-	1	16	-	-	-	-	-	-
奈良県	-	-	-	1	-	2	-	-	-	-	-	-
和歌山県	-	-	-	8	-	1	-	-	-	-	-	-
鳥取県	-	-	-	-	-	1	-	-	-	-	-	-
島根県	-	-	-	-	-	-	-	-	-	-	-	-
岡山県	-	-	-	-	2	13	-	-	-	-	-	-
広島県	-	-	-	7	-	2	-	-	-	-	-	-
山口県	-	-	-	2	-	3	-	-	-	-	-	1
徳島県	-	-	-	-	-	11	-	-	-	-	-	-
香川県	-	-	-	-	-	-	-	-	-	-	-	-
愛媛県	-	-	-	2	2	5	-	-	-	-	-	-
高知県	-	-	-	-	-	-	-	-	-	-	-	-
福岡県	-	-	-	1	-	9	-	-	-	-	-	-
佐賀県	-	-	-	-	-	1	-	-	-	-	-	-
長崎県	-	-	-	1	-	1	-	-	-	-	-	-
熊本県	-	-	-	-	-	1	-	-	-	-	-	-
大分県	-	-	1	7	-	-	-	-	-	-	-	-
宮崎県	-	-	-	-	-	4	-	-	-	-	-	-
鹿児島県	-	-	-	-	-	3	-	-	-	-	-	-
沖縄県	-	-	-	-	-	7	-	-	-	-	-	-

注) 百日咳は2018年1月1日より全数把握対象疾患に変更となりました。  
 \*鳥インフルエンザ及び新型インフルエンザ等感染症を除く。  
 \*\*2023年5月8日より定点把握対象疾患に変更となりました。  
 \*\*\*2018年第9週より定点当たり報告数の表示が開始されました。

報告数・定点当たり報告数, 疾病・都道府県別

2023年 第19週

	インフルエンザ*		新型コロナウイルス感染症**		RSウイルス感染症***		咽頭結膜熱		A群溶血性レンサ球菌咽頭炎		感染性胃腸炎		水痘		手足口病		伝染性紅斑	
	報告数	定点当り	報告数	定点当り	報告数	定点当り	報告数	定点当り	報告数	定点当り	報告数	定点当り	報告数	定点当り	報告数	定点当り	報告数	定点当り
総数	6648	1.36	12922	2.63	3243	1.04	1443	0.46	3152	1.01	16528	5.28	344	0.11	576	0.18	62	0.02
北海道	278	1.26	964	4.36	277	2.02	77	0.56	185	1.35	364	2.66	14	0.10	1	0.01	4	0.03
青森県	147	2.45	196	3.27	26	0.68	13	0.34	13	0.34	111	2.92	1	0.03	6	0.16	-	-
岩手県	82	1.30	196	3.11	26	0.65	2	0.05	46	1.15	147	3.68	2	0.05	-	-	-	-
宮城県	289	3.28	280	3.18	31	0.57	13	0.24	23	0.43	249	4.61	8	0.15	2	0.04	3	0.06
秋田県	140	2.69	159	3.06	10	0.29	1	0.03	14	0.41	86	2.53	4	0.12	1	0.03	-	-
山形県	185	4.30	137	3.19	7	0.25	5	0.18	8	0.29	101	3.61	1	0.04	-	-	-	-
福島県	170	2.07	258	3.15	37	0.76	22	0.45	46	0.94	113	2.31	1	0.02	-	-	3	0.06
茨城県	67	0.56	325	2.71	12	0.16	36	0.48	85	1.13	266	3.55	10	0.13	28	0.37	1	0.01
栃木県	71	0.93	201	2.64	16	0.33	6	0.13	29	0.60	70	1.46	1	0.02	1	0.02	-	-
群馬県	282	3.24	210	2.41	20	0.37	26	0.48	22	0.41	196	3.63	4	0.07	7	0.13	-	-
埼玉県	335	1.29	783	3.02	122	0.75	91	0.56	150	0.92	1129	6.93	24	0.15	46	0.28	3	0.02
千葉県	237	1.14	640	3.08	65	0.50	63	0.48	125	0.96	732	5.63	5	0.04	18	0.14	3	0.02
東京都	397	0.96	994	2.40	95	0.36	122	0.47	293	1.12	1532	5.87	49	0.19	44	0.17	8	0.03
神奈川県	270	0.75	838	2.33	57	0.25	68	0.30	210	0.92	1002	4.38	23	0.10	31	0.14	6	0.03
新潟県	474	5.64	361	4.30	63	1.17	14	0.26	54	1.00	278	5.15	4	0.07	3	0.06	-	-
富山県	13	0.27	200	4.17	30	1.03	29	1.00	68	2.34	245	8.45	6	0.21	8	0.28	-	-
石川県	10	0.21	235	4.90	31	1.07	17	0.59	22	0.76	237	8.17	-	-	15	0.52	1	0.03
福井県	13	0.33	73	1.87	64	2.56	24	0.96	26	1.04	123	4.92	3	0.12	12	0.48	-	-
山梨県	25	0.61	173	4.22	2	0.08	-	-	5	0.21	93	3.88	1	0.04	-	-	-	-
長野県	127	1.44	321	3.65	11	0.20	11	0.20	13	0.24	358	6.63	8	0.15	1	0.02	-	-
岐阜県	74	0.85	301	3.46	59	1.11	29	0.55	35	0.66	311	5.87	1	0.02	2	0.04	1	0.02
静岡県	129	0.93	290	2.09	46	0.52	30	0.34	41	0.46	408	4.58	15	0.17	26	0.29	4	0.04
愛知県	266	1.36	667	3.42	122	0.67	59	0.32	139	0.76	1084	5.96	11	0.06	20	0.11	5	0.03
三重県	191	2.65	156	2.17	37	0.82	20	0.44	21	0.47	318	7.07	7	0.16	2	0.04	3	0.07
滋賀県	40	0.67	109	1.82	59	1.64	5	0.14	23	0.64	153	4.25	20	0.56	6	0.17	-	-
京都府	66	0.53	254	2.03	100	1.32	41	0.54	104	1.37	345	4.54	8	0.11	6	0.08	1	0.01
大阪府	137	0.49	515	1.85	531	2.85	127	0.68	290	1.56	1073	5.77	11	0.06	28	0.15	6	0.03
兵庫県	285	1.44	332	1.68	265	2.05	75	0.58	124	0.96	926	7.18	11	0.09	34	0.26	4	0.03
奈良県	35	0.64	140	2.55	90	2.65	9	0.26	33	0.97	240	7.06	-	-	7	0.21	2	0.06
和歌山県	30	0.61	66	1.35	125	4.17	17	0.57	34	1.13	139	4.63	2	0.07	1	0.03	-	-
鳥取県	40	1.38	78	2.69	3	0.16	13	0.68	44	2.32	164	8.63	3	0.16	1	0.05	1	0.05
島根県	36	0.95	61	1.61	6	0.26	8	0.35	7	0.30	120	5.22	1	0.04	4	0.17	-	-
岡山県	125	1.49	126	1.50	13	0.24	16	0.30	16	0.30	264	4.89	4	0.07	21	0.39	1	0.02
広島県	222	1.98	259	2.31	103	1.45	46	0.65	71	1.00	299	4.21	10	0.14	1	0.01	-	-
山口県	126	1.88	102	1.52	96	2.23	8	0.19	65	1.51	200	4.65	9	0.21	7	0.16	1	0.02
徳島県	26	0.70	61	1.65	11	0.48	9	0.39	6	0.26	115	5.00	3	0.13	-	-	-	-
香川県	8	0.17	144	3.06	11	0.39	16	0.57	5	0.18	192	6.86	-	-	-	-	-	-
愛媛県	115	1.89	88	1.44	50	1.35	24	0.65	40	1.08	275	7.43	3	0.08	1	0.03	-	-
高知県	42	0.95	56	1.27	7	0.27	8	0.31	4	0.15	52	2.00	2	0.08	4	0.15	-	-
福岡県	236	1.19	475	2.40	174	1.45	101	0.84	323	2.69	764	6.37	19	0.16	28	0.23	1	0.01
佐賀県	50	1.28	66	1.69	25	1.09	18	0.78	11	0.48	92	4.00	1	0.04	2	0.09	-	-
長崎県	118	1.69	135	1.93	38	0.86	17	0.39	92	2.09	116	2.64	4	0.09	17	0.39	-	-
熊本県	215	2.72	163	2.06	33	0.66	12	0.24	26	0.52	288	5.76	7	0.14	14	0.28	-	-
大分県	94	1.62	139	2.40	52	1.44	18	0.50	39	1.08	416	11.56	12	0.33	7	0.19	-	-
宮崎県	137	2.36	120	2.07	46	1.28	14	0.39	25	0.69	277	7.69	-	-	22	0.61	-	-
鹿児島県	149	1.64	147	1.62	114	2.15	51	0.96	42	0.79	368	6.94	8	0.15	11	0.21	-	-
沖縄県	44	0.81	328	6.07	25	0.81	12	0.39	55	1.77	97	3.13	3	0.10	80	2.58	-	-

\*髄膜炎菌、肺炎球菌、インフルエンザ菌を原因として同定された場合を除く。  
 \*\*オウム病を除く。

報告数・定点当り報告数、疾病・都道府県別

2023年第19週

	突発性発しん		ヘルパンギーナ		流行性耳下腺炎		急性出血性結膜炎		流行性角結膜炎		細菌性髄膜炎*		無菌性髄膜炎		マイコプラズマ肺炎		クラミジア肺炎**	
	報告数	定点当り	報告数	定点当り	報告数	定点当り	報告数	定点当り	報告数	定点当り	報告数	定点当り	報告数	定点当り	報告数	定点当り	報告数	定点当り
総数	1143	0.36	1034	0.33	122	0.04	12	0.02	274	0.39	6	0.01	7	0.01	20	0.04	-	-
北海道	26	0.19	3	0.02	3	0.02	-	-	3	0.10	-	-	-	-	1	0.04	-	-
青森県	8	0.21	-	-	1	0.03	-	-	1	0.10	-	-	-	-	5	0.83	-	-
岩手県	16	0.40	-	-	-	-	-	-	10	0.71	1	0.05	1	0.05	1	0.05	-	-
宮城県	21	0.39	3	0.06	1	0.02	-	-	2	0.17	-	-	-	-	-	-	-	
秋田県	5	0.15	1	0.03	1	0.03	-	-	-	-	-	-	-	-	-	-	-	
山形県	20	0.71	-	-	-	-	-	-	1	0.13	-	-	-	-	-	-	-	
福島県	25	0.51	2	0.04	3	0.06	-	-	4	0.31	-	-	-	-	1	0.14	-	-
茨城県	17	0.23	8	0.11	-	-	-	-	21	1.24	-	-	-	-	1	0.08	-	-
栃木県	17	0.35	12	0.25	3	0.06	-	-	3	0.25	-	-	1	0.14	-	-	-	
群馬県	36	0.67	-	-	3	0.06	1	0.07	10	0.71	-	-	-	-	-	-	-	
埼玉県	74	0.45	11	0.07	10	0.06	1	0.02	12	0.29	-	-	1	0.09	-	-	-	
千葉県	47	0.36	26	0.20	10	0.08	-	-	16	0.46	-	-	-	-	-	-	-	
東京都	114	0.44	64	0.25	9	0.03	2	0.05	10	0.26	-	-	-	-	1	0.04	-	-
神奈川県	81	0.35	27	0.12	15	0.07	2	0.04	43	0.86	-	-	-	-	-	-	-	
新潟県	11	0.20	4	0.07	3	0.06	1	0.10	1	0.10	-	-	-	-	2	0.15	-	-
富山県	8	0.28	9	0.31	-	-	-	-	5	0.71	-	-	-	-	1	0.20	-	-
石川県	14	0.48	32	1.10	2	0.07	-	-	2	0.29	-	-	1	0.20	1	0.20	-	-
福井県	9	0.36	23	0.92	3	0.12	-	-	-	-	-	-	-	-	-	-	-	
山梨県	5	0.21	-	-	-	-	-	-	2	0.22	-	-	-	-	-	-	-	
長野県	10	0.19	3	0.06	-	-	4	0.40	13	1.30	-	-	-	-	-	-	-	
岐阜県	15	0.28	2	0.04	1	0.02	-	-	1	0.09	-	-	-	-	-	-	-	
静岡県	37	0.42	16	0.18	1	0.01	-	-	4	0.18	-	-	-	-	-	-	-	
愛知県	40	0.22	28	0.15	4	0.02	-	-	3	0.09	-	-	-	-	-	-	-	
三重県	12	0.27	5	0.11	1	0.02	-	-	-	-	1	0.11	-	-	-	-	-	
滋賀県	14	0.39	8	0.22	-	-	-	-	-	-	-	-	-	-	-	-	-	
京都府	12	0.16	13	0.17	3	0.04	-	-	4	0.22	-	-	-	-	-	-	-	
大阪府	68	0.37	53	0.28	9	0.05	1	0.02	11	0.21	1	0.06	-	-	-	-	-	
兵庫県	42	0.33	88	0.68	3	0.02	-	-	13	0.37	1	0.07	-	-	-	-	-	
奈良県	10	0.29	10	0.29	-	-	-	-	6	0.60	-	-	-	-	-	-	-	
和歌山県	9	0.30	5	0.17	1	0.03	-	-	2	0.50	-	-	1	0.09	-	-	-	
鳥取県	6	0.32	1	0.05	1	0.05	-	-	1	0.20	-	-	-	-	-	-	-	
島根県	9	0.39	3	0.13	-	-	-	-	-	-	-	-	-	-	-	-	-	
岡山県	16	0.30	13	0.24	3	0.06	-	-	1	0.08	-	-	-	-	-	-	-	
広島県	15	0.21	28	0.39	-	-	-	-	19	1.00	1	0.05	1	0.05	-	-	-	
山口県	21	0.49	44	1.02	1	0.02	-	-	3	0.33	-	-	-	-	-	-	-	
徳島県	11	0.48	11	0.48	1	0.04	-	-	-	-	-	-	-	-	-	-	-	
香川県	19	0.68	13	0.46	-	-	-	-	1	0.20	-	-	-	-	-	-	-	
愛媛県	20	0.54	5	0.14	2	0.05	-	-	14	1.75	-	-	-	-	-	-	-	
高知県	9	0.35	23	0.88	-	-	-	-	-	-	-	-	-	1	0.13	-	-	
福岡県	69	0.58	85	0.71	8	0.07	-	-	9	0.35	-	-	-	-	-	-	-	
佐賀県	11	0.48	82	3.57	1	0.04	-	-	-	-	1	0.17	-	-	-	-	-	
長崎県	16	0.36	65	1.48	3	0.07	-	-	4	0.50	-	-	-	-	2	0.17	-	
熊本県	26	0.52	48	0.96	1	0.02	-	-	4	0.44	-	-	-	-	-	-	-	
大分県	19	0.53	30	0.83	2	0.06	-	-	4	0.80	-	-	-	-	3	0.27	-	
宮崎県	23	0.64	78	2.17	-	-	-	-	-	-	-	-	-	-	-	-	-	
鹿児島県	16	0.30	46	0.87	6	0.11	-	-	6	0.86	-	-	-	-	-	-	-	
沖縄県	14	0.45	3	0.10	3	0.10	-	-	5	0.63	-	-	1	0.14	-	-	-	

\*病原体がロタウイルスであるものに限る。2013年10月14日より届出対象疾患となりました。

報告数・定点当り報告数, 疾病・都道府県別  
2023年第19週

	感染性胃腸炎 (ロタウイルス)*	
	報告数	定点当り
総数	3	0.01
北海道	-	-
青森県	-	-
岩手県	1	0.05
宮城県	-	-
秋田県	-	-
山形県	-	-
福島県	-	-
茨城県	-	-
栃木県	-	-
群馬県	-	-
埼玉県	-	-
千葉県	-	-
東京都	-	-
神奈川県	-	-
新潟県	-	-
富山県	-	-
石川県	-	-
福井県	-	-
山梨県	-	-
長野県	-	-
岐阜県	-	-
静岡県	-	-
愛知県	-	-
三重県	-	-
滋賀県	-	-
京都府	-	-
大阪府	1	0.06
兵庫県	1	0.07
奈良県	-	-
和歌山県	-	-
鳥取県	-	-
島根県	-	-
岡山県	-	-
広島県	-	-
山口県	-	-
徳島県	-	-
香川県	-	-
愛媛県	-	-
高知県	-	-
福岡県	-	-
佐賀県	-	-
長崎県	-	-
熊本県	-	-
大分県	-	-
宮崎県	-	-
鹿児島県	-	-
沖縄県	-	-

報告数・疾病・都道府県別  
 2023年第19週

	インフルエンザ (入院患者)
	報告数
総 数	64
北海道	3
青森県	2
岩手県	-
宮城県	3
秋田県	2
山形県	3
福島県	1
茨城県	-
栃木県	3
群馬県	1
埼玉県	3
千葉県	-
東京都	2
神奈川県	1
新潟県	4
富山県	-
石川県	1
福井県	1
山梨県	-
長野県	-
岐阜県	-
静岡県	1
愛知県	-
三重県	3
滋賀県	-
京都府	-
大阪府	-
兵庫県	2
奈良県	1
和歌山県	1
鳥取県	1
島根県	-
岡山県	-
広島県	10
山口県	-
徳島県	-
香川県	-
愛媛県	-
高知県	-
福岡県	-
佐賀県	1
長崎県	1
熊本県	2
大分県	1
宮崎県	2
鹿児島県	2
沖縄県	6

## 獣医師が届出を行う感染症と対象動物

注)2017年第16週より報告数は頭数を示しています〔鳥インフルエンザ(H5N1又はH7N9)の鳥類を除く〕。

報告数・累積報告数, 疾病・都道府県別

2023年第19週

	エボラ出血熱		マールブルグ病		ペスト		重症急性呼吸器症候群(SARS)						細菌性赤痢		ウエストナイル熱		エキノкокクス症	
	サル		サル		プレーリードッグ	イタチアナグマ		タヌキ		ハクビシン		サル		鳥類		犬		
	報告数	累積	報告数	累積	報告数	累積	報告数	累積	報告数	累積	報告数	累積	報告数	累積	報告数	累積	報告数	累積
総数	-	-	-	-	-	-	-	-	-	-	-	-	-	-	-	-	-	-
北海道	-	-	-	-	-	-	-	-	-	-	-	-	-	-	-	-	-	-
青森県	-	-	-	-	-	-	-	-	-	-	-	-	-	-	-	-	-	-
岩手県	-	-	-	-	-	-	-	-	-	-	-	-	-	-	-	-	-	-
宮城県	-	-	-	-	-	-	-	-	-	-	-	-	-	-	-	-	-	-
秋田県	-	-	-	-	-	-	-	-	-	-	-	-	-	-	-	-	-	-
山形県	-	-	-	-	-	-	-	-	-	-	-	-	-	-	-	-	-	-
福島県	-	-	-	-	-	-	-	-	-	-	-	-	-	-	-	-	-	-
茨城県	-	-	-	-	-	-	-	-	-	-	-	-	-	-	-	-	-	-
栃木県	-	-	-	-	-	-	-	-	-	-	-	-	-	-	-	-	-	-
群馬県	-	-	-	-	-	-	-	-	-	-	-	-	-	-	-	-	-	-
埼玉県	-	-	-	-	-	-	-	-	-	-	-	-	-	-	-	-	-	-
千葉県	-	-	-	-	-	-	-	-	-	-	-	-	-	-	-	-	-	-
東京都	-	-	-	-	-	-	-	-	-	-	-	-	-	-	-	-	-	-
神奈川県	-	-	-	-	-	-	-	-	-	-	-	-	-	-	-	-	-	-
新潟県	-	-	-	-	-	-	-	-	-	-	-	-	-	-	-	-	-	-
富山県	-	-	-	-	-	-	-	-	-	-	-	-	-	-	-	-	-	-
石川県	-	-	-	-	-	-	-	-	-	-	-	-	-	-	-	-	-	-
福井県	-	-	-	-	-	-	-	-	-	-	-	-	-	-	-	-	-	-
山梨県	-	-	-	-	-	-	-	-	-	-	-	-	-	-	-	-	-	-
長野県	-	-	-	-	-	-	-	-	-	-	-	-	-	-	-	-	-	-
岐阜県	-	-	-	-	-	-	-	-	-	-	-	-	-	-	-	-	-	-
静岡県	-	-	-	-	-	-	-	-	-	-	-	-	-	-	-	-	-	-
愛知県	-	-	-	-	-	-	-	-	-	-	-	-	-	-	-	-	-	-
三重県	-	-	-	-	-	-	-	-	-	-	-	-	-	-	-	-	-	-
滋賀県	-	-	-	-	-	-	-	-	-	-	-	-	-	-	-	-	-	-
京都府	-	-	-	-	-	-	-	-	-	-	-	-	-	-	-	-	-	-
大阪府	-	-	-	-	-	-	-	-	-	-	-	-	-	-	-	-	-	-
兵庫県	-	-	-	-	-	-	-	-	-	-	-	-	-	-	-	-	-	-
奈良県	-	-	-	-	-	-	-	-	-	-	-	-	-	-	-	-	-	-
和歌山県	-	-	-	-	-	-	-	-	-	-	-	-	-	-	-	-	-	-
鳥取県	-	-	-	-	-	-	-	-	-	-	-	-	-	-	-	-	-	-
島根県	-	-	-	-	-	-	-	-	-	-	-	-	-	-	-	-	-	-
岡山県	-	-	-	-	-	-	-	-	-	-	-	-	-	-	-	-	-	-
広島県	-	-	-	-	-	-	-	-	-	-	-	-	-	-	-	-	-	-
山口県	-	-	-	-	-	-	-	-	-	-	-	-	-	-	-	-	-	-
徳島県	-	-	-	-	-	-	-	-	-	-	-	-	-	-	-	-	-	-
香川県	-	-	-	-	-	-	-	-	-	-	-	-	-	-	-	-	-	-
愛媛県	-	-	-	-	-	-	-	-	-	-	-	-	-	-	-	-	-	-
高知県	-	-	-	-	-	-	-	-	-	-	-	-	-	-	-	-	-	-
福岡県	-	-	-	-	-	-	-	-	-	-	-	-	-	-	-	-	-	-
佐賀県	-	-	-	-	-	-	-	-	-	-	-	-	-	-	-	-	-	-
長崎県	-	-	-	-	-	-	-	-	-	-	-	-	-	-	-	-	-	-
熊本県	-	-	-	-	-	-	-	-	-	-	-	-	-	-	-	-	-	-
大分県	-	-	-	-	-	-	-	-	-	-	-	-	-	-	-	-	-	-
宮崎県	-	-	-	-	-	-	-	-	-	-	-	-	-	-	-	-	-	-
鹿児島県	-	-	-	-	-	-	-	-	-	-	-	-	-	-	-	-	-	-
沖縄県	-	-	-	-	-	-	-	-	-	-	-	-	-	-	-	-	-	-

報告数・累積報告数, 疾病・都道府県別 2023年第19週

	結核		鳥インフルエンザ(H5N1又はH7N9)		中東呼吸器症候群(MERS)	
	サル		鳥類		ヒトコブラクダ	
	報告数	累積	報告数	累積	報告数	累積
総数	-	2	-	37	-	-
北海道	-	-	-	6	-	-
青森県	-	-	-	1	-	-
岩手県	-	-	-	-	-	-
宮城県	-	-	-	1	-	-
秋田県	-	-	-	6	-	-
山形県	-	-	-	-	-	-
福島県	-	-	-	-	-	-
茨城県	-	-	-	4	-	-
栃木県	-	-	-	-	-	-
群馬県	-	-	-	3	-	-
埼玉県	-	-	-	-	-	-
千葉県	-	-	-	5	-	-
東京都	-	-	-	-	-	-
神奈川県	-	-	-	-	-	-
新潟県	-	-	-	2	-	-
富山県	-	-	-	2	-	-
石川県	-	-	-	-	-	-
福井県	-	-	-	-	-	-
山梨県	-	-	-	-	-	-
長野県	-	-	-	-	-	-
岐阜県	-	-	-	-	-	-
静岡県	-	-	-	-	-	-
愛知県	-	-	-	-	-	-
三重県	-	-	-	-	-	-
滋賀県	-	-	-	2	-	-
京都府	-	-	-	-	-	-
大阪府	-	-	-	-	-	-
兵庫県	-	-	-	2	-	-
奈良県	-	-	-	-	-	-
和歌山県	-	-	-	-	-	-
鳥取県	-	-	-	-	-	-
島根県	-	-	-	-	-	-
岡山県	-	-	-	-	-	-
広島県	-	-	-	-	-	-
山口県	-	-	-	-	-	-
徳島県	-	-	-	-	-	-
香川県	-	-	-	-	-	-
愛媛県	-	-	-	-	-	-
高知県	-	-	-	-	-	-
福岡県	-	-	-	1	-	-
佐賀県	-	-	-	-	-	-
長崎県	-	-	-	-	-	-
熊本県	-	-	-	-	-	-
大分県	-	-	-	-	-	-
宮崎県	-	-	-	1	-	-
鹿児島県	-	2	-	1	-	-
沖縄県	-	-	-	-	-	-

感染症週報 第25巻 第19号 2023年5月26日発行  
 発行：国立感染症研究所  
 厚生労働省健康局結核感染症課  
 事務局：国立感染症研究所感染症疫学センター  
 〒162-8640東京都新宿区戸山1-23-1  
 TEL：03-5285-1111  
 FAX：03-5285-1129  
 URL：<https://www.niid.go.jp/niid/ja/from-idsc.html>  
 <国立感染症研究所 感染症疫学センター>  
<https://www.mhlw.go.jp/>  
 <厚生労働省>  
<https://www.forth.go.jp/>  
 <旅行者のための海外感染症情報(厚生労働省検疫所)>

本週報は、感染症法に基づくものであり、全国の医療従事者、定点医療機関、保健所、保健所設置市、特別区、都道府県、地方衛生研究所、検疫所の皆様のご協力を得て、国立感染症研究所感染症疫学センターにおいて編集したものです。

また、本週報は速報性を重視しておりますので、今後調査などの結果に応じて、若干の変更が生じることがありますが、その場合には週報上にて訂正させていただきます。

「感染症の話」及び「読者のコーナー」の回答欄の内容に関する責は、それぞれの執筆者及び回答者に属しますが、内容に関するご質問、ご意見については事務局でお受けいたします。

なお、週報の内容について、学術的研究、あるいは公衆衛生活動にかかわる業務以外の目的においては、無断転載を禁じます。