

マークをクリックするとそのページを見ることができます



発生動向総覧
P.2-11

<第17・18週>RSウイルス感染症の定点当たり報告数は第17、18週と2週連続で減少したが、過去5年間の同時期の平均より多い/その他最新動向



注目すべき感染症

<今週は該当記事はありません>



感染症関連情報
P.12

病原体情報/海外感染症情報/その他



速報

<今週は該当記事はありません>



読者のコーナー

<今週は該当記事はありません>



グラフ総覧(第18週)
P.13-18



第17週のデータ
P.19-33



第18週のデータ
P.34-48



発生動向総覧

<第17週コメント> 5月8日集計分

◆全数報告の感染症

注意：これは当該週に診断された報告症例の集計です。しかし、迅速に情報還元するために期日を決めて集計を行いますので、当該週に診断された症例の報告が集計の期日以降に届くこともあります。それらについては一部を除いて発生動向総覧では扱いませんが、翌週あるいはそれ以降に、巻末の表の累積数に加えられることになります。

※感染経路、感染原因、感染地域については、確定あるいは推定として記載されていたものを示します。

1類感染症

報告なし

2類感染症

結核249例

新型インフルエンザ等感染症

新型コロナウイルス感染症

厚生労働省：国内の発生状況など

https://www.mhlw.go.jp/stf/covid-19/kokunainohasseijoukyou.html#h2_1

厚生労働省：データからわかる－新型コロナウイルス感染症情報－
<https://covid19.mhlw.go.jp/>

- ・2020年2月1日から指定感染症に指定された新型コロナウイルス感染症については、2021年2月13日より、新型インフルエンザ等感染症としての届出に変更された。
- ・今後の新型コロナウイルス感染症の集計結果については、厚生労働省による公表データを参照されたい。

3類感染症

腸管出血性大腸菌感染症35例(有症者17例、うちHUS 1例)

感染地域：国内23例、韓国2例、国内・国外不明10例

国内の感染地域：新潟県6例、千葉県3例、東京都2例、愛知県2例、鹿児島県2例、岩手県1例、群馬県1例、神奈川県1例、長野県1例、大阪府1例、和歌山県1例、福岡県1例、国内(都道府県不明)1例

年齢群：0歳(1例)、4歳(1例)、5歳(1例)、10代(5例)、20代(6例)、30代(3例)、40代(4例)、50代(7例)、60代(3例)、70代(3例)、90代以上(1例)

血清群・毒素型：O157 VT1・VT2(5例)、O26 VT1(5例)、O157 VT2(4例)、O8 VT2(3例)、O1 VT1(1例)、O121 VT2(1例)、O91 VT1(1例)、その他・不明(15例)

累積報告数：354例(有症者193例、うちHUS 3例、死亡なし)

4類感染症

- E型肝炎9例 感染地域(感染源): 北海道2例(不明2例)、千葉県1例(焼肉)、東京都1例(豚肉)、大分県1例(猪肉/鹿肉)、国内(都道府県不明)2例(不明2例)、アラブ首長国連邦1例(豚肉)、国内・国外不明1例(不明)
- A型肝炎1例 感染地域: タンザニア
- コクシジオイデス症1例 感染地域: 米国
- サル痘5例 感染地域: 国内5例
- 重症熱性血小板減少症候群4例 感染地域: 島根県1例、香川県1例、長崎県1例、大分県1例
年齢群: 70代(3例)、80代(1例)
- つつが虫病5例 感染地域: 青森県3例、岩手県1例、福島県1例
- デング熱2例 感染地域: フィリピン1例、マレーシア1例
累積報告数: 21例(感染地域: 国外21例)
- 日本紅斑熱5例 感染地域: 香川県2例、佐賀県1例、長崎県1例、熊本県1例
- レジオネラ症27例(肺炎型26例、ポンティアック型1例)
感染地域: 栃木県2例、群馬県2例、東京都2例、岐阜県2例、福岡県2例、山形県1例、福島県1例、埼玉県1例、千葉県1例、長野県1例、島根県1例、岡山県1例、長崎県1例、大阪府/島根県1例、国内・国外不明8例
年齢群: 30代(1例)、40代(1例)、50代(3例)、60代(7例)、70代(7例)、80代(8例)
累積報告数: 429例

5類感染症

- アメーバ赤痢11例(腸管アメーバ症11例)
感染地域: 東京都2例、静岡県2例、群馬県1例、愛知県1例、大阪府1例、国内(都道府県不明)4例
感染経路: 性的接触4例(異性間3例、異性間・同性間不明1例)、経口感染1例、その他・不明6例
- ウイルス性肝炎6例 B型2例__感染経路: 性的接触1例(同性間)、性的接触(異性間・同性間不明)/その他1例
EBウイルス2例__感染経路: その他・不明2例
サイトメガロウイルス2例__感染経路: 不明2例
- カルバペネム耐性腸内細菌科細菌感染症24例
菌検出検体: 尿8例、喀痰7例、血液3例、胆汁3例、膿1例、便1例、その他1例
菌種: *K. aerogenes* 8例、*E. cloacae* 6例、*K. pneumoniae* 3例、*E. coli* 3例、その他・不明4例
感染経路: 以前からの保菌8例、医療器具関連1例、その他・不明15例

- 急性弛緩性麻痺1例 病原体不明__年齢群: 5歳
 急性脳炎9例 インフルエンザウイルスA型1例__年齢群: 10代
 エンテロウイルス1例__年齢群: 6歳
 水痘・帯状疱疹ウイルス1例__年齢群: 60代
 病原体不明6例__年齢群: 0歳(1例)、1歳(1例)、3歳(3例)、6歳(1例)
 クロイツフェルト・ヤコブ病4例
 孤発性プリオン病古典型4例
 劇症型溶血性レンサ球菌感染症13例
 年齢群: 30代(2例. うち1例死亡)、40代(1例)、60代(3例)、70代(1例)、80代(3例)、90代以上(3例. うち1例死亡)
 後天性免疫不全症候群11例(AIDS 4例、無症候7例)
 感染地域: 国内8例、国内・国外不明3例
 感染経路: 性的接触10例(異性間1例、同性間8例、異性/同性間1例)、不明1例
 ジアルジア症1例 感染地域: 埼玉県
 侵襲性インフルエンザ菌感染症8例(菌検出検体: 血液8例)
 年齢群: 0歳(2例)、3歳(2例)、70代(4例. うち1例死亡)
 侵襲性肺炎球菌感染症31例(菌検出検体: 血液26例、血液/髄液4例、髄液1例)
 年齢群: 0歳(1例)、1歳(2例)、3歳(4例)、30代(1例)、40代(2例)、50代(2例)、60代(1例)、70代(7例)、80代(8例. うち1例死亡)、90代以上(3例)
 水痘(入院例に限る)7例(検査診断例4例、臨床診断例3例)
 年齢群: 0歳(1例)、8歳(1例)、20代(1例)、30代(1例)、60代(2例)、80代(1例)
 梅毒185例(早期顕症I期79例、早期顕症II期46例、晩期顕症3例、無症候57例)
 累積報告数: 4,699例
 播種性クリプトコックス症4例
 菌検出検体: 血液1例、髄液2例、血液/髄液1例
 感染地域: 埼玉県1例、大阪府1例、香川県1例、宮崎県1例
 年齢群: 40代(1例)、50代(2例)、80代(1例. 死亡)
 破傷風4例 年齢群: 30代(1例)、60代(1例)、70代(1例)、80代(1例)
 バンコマイシン耐性腸球菌感染症1例
 遺伝子型: 不明__菌検出検体: 膿
 累積報告数: 52例
 百日咳16例(うちLAMP法等病原体遺伝子検出1例)
 年齢群: 0歳(2例)、1歳(2例)、2歳(1例)、4歳(1例)、5歳(1例)、8歳(1例)、10代(1例)、20代(1例)、30代(1例)、40代(2例)、50代(3例)

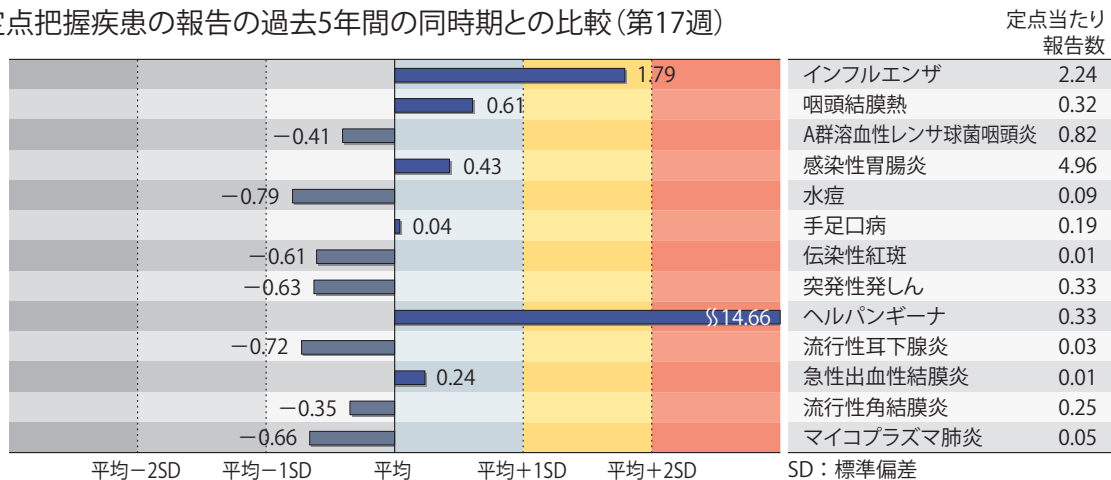
(補) 2022年第17週から2023年第16週までに診断されたものの報告遅れとして、腸管出血性大腸菌感染症10例〔血清群・毒素型: O26 VT1(2例)、O26 VT2(2例)、O103 VT1・VT2(1例)、O115 VT1(1例)、O157 VT2(1例)、O8 VT2(1例)、その他・不明(2例)〕、E型肝炎4例〔感染地域(感染源): 国内(都道府県不明)3例(不明3例)、国内・国外不明

1例(不明)]、サル痘4例(感染地域: 国内4例)、重症熱性血小板減少症候群2例〔感染地域: 和歌山県1例、香川県1例. 年齢群: 40代(1例)、50代(1例)]、日本紅斑熱2例(感染地域: 和歌山県2例)、レジオネラ症9例〔感染地域: 京都府2例、茨城県1例、栃木県1例、静岡県1例、岡山県1例、広島県1例、国内(都道府県不明)1例、国内・国外不明1例]、カルバペネム耐性腸内細菌科細菌感染症11例(菌種: *K. aerogenes* 6例、*E. coli* 1例、*K. pneumoniae* 1例、その他・不明3例)、急性脳炎3例(インフルエンザウイルスA型1例__年齢群: 6歳. 単純ヘルペスウイルス1型1例__年齢群: 0歳. 病原体不明1例__年齢群: 70代)、劇症型溶血性レンサ球菌感染症8例〔年齢群: 3歳(1例)、50代(1例)、60代(1例)、70代(2例)、80代(3例. うち1例死亡)]、水痘(入院例に限る)6例〔年齢群: 20代(1例)、50代(2例)、60代(1例)、70代(1例)、80代(1例)]、梅毒149例(早期顕症I期84例、早期顕症II期27例、晩期顕症2例、先天梅毒1例、無症候35例)、播種性クリプトコックス症4例〔感染地域: 北海道1例、愛知県1例、大阪府1例、国内(都道府県不明)1例. 年齢群: 70代(1例)、80代(3例)]、バンコマイシン耐性腸球菌感染症5例(遺伝子型: 不明5例__菌検出検体: 尿3例、便2例)、百日咳5例〔うちLAMP法等病原体遺伝子検出1例__年齢群: 1歳(3例)、2歳(1例)、5歳(1例)]などの報告があった。

◆定点把握の対象となる5類感染症

全国の指定された医療機関(定点)から報告され、疾患により小児科定点(約3,000カ所)、インフルエンザ(小児科・内科)定点(約5,000カ所)、眼科定点(約600カ所)、基幹定点(約500カ所)に分かれています。また、定点当たり報告数は、報告数/定点医療機関数です(増減の目安は小数点第3位以下を含む)。

定点把握疾患の報告の過去5年間の同時期との比較(第17週)



当該週と過去5年間の平均(過去5年間の前週、当該週、後週の合計15週間分の平均)との差をグラフ上に表現した。

インフルエンザ

定点当たり報告数は減少したが、過去5年間の同時期(前週、当該週、後週)と比較してやや多い。都道府県別の上位3位は新潟県(16.17)、山形県(9.05)、青森県(6.93)である。基幹定点からのインフルエンザ入院サーベイランスにおける報告数は75例と前週と比較して減少した。都道府県別では30都道府県から報告があり、年齢別では0歳(3例)、1~9歳(34例)、10代(8例)、20代(1例)、30代(1例)、40代(3例)、50代(1例)、60代(5例)、70代(6例)、80歳以上(13例)であった。

小児科定点報告疾患(主なもの)

RSウイルス感染症の定点当たり報告数は減少した。都道府県別の上位3位は和歌山県(3.77)、大阪府(3.19)、福井県(2.96)である。

咽頭結膜熱の定点当たり報告数は3週連続で増加した。都道府県別の上位3位は富山県(1.00)、福井県(0.74)、鹿児島県(0.74)、佐賀県(0.70)である。

A群溶血性レンサ球菌咽頭炎の定点当たり報告数は3週連続で増加した。都道府県別の上位3位は福岡県(2.75)、愛媛県(1.97)、沖縄県(1.69)である。

感染性胃腸炎の定点当たり報告数は横ばいであった。都道府県別の上位3位は大分県(12.56)、富山県(12.14)、石川県(10.34)、宮崎県(10.34)である。

手足口病の定点当たり報告数は減少した。都道府県別の上位3位は沖縄県(5.06)、福井県(0.78)、石川県(0.72)である。

伝染性紅斑の定点当たり報告数は2週連続で減少した。都道府県別の上位2位は群馬県(0.06)、鹿児島県(0.06)、宮城県(0.04)、広島県(0.04)、高知県(0.04)である。

ヘルパンギーナの定点当たり報告数は第10週以降増加が続いており、過去5年間の同時期と比較してかなり多い。都道府県別の上位3位は佐賀県(3.48)、長崎県(3.32)、宮崎県(2.77)である。

流行性耳下腺炎の定点当たり報告数は2週連続で減少した。都道府県別の上位2位は滋賀県(0.14)、福井県(0.09)、長崎県(0.09)である。

基幹定点報告疾患

マイコプラズマ肺炎の定点当たり報告数は増加した。都道府県別の上位3位は福島県(0.43)、大分県(0.27)、高知県(0.25)である。

感染性胃腸炎(ロタウイルスに限る)の定点当たり報告数は2週連続で増加した。5都道府県から6例報告があり、年齢別では1~4歳(1例)、5~9歳(4例)、70歳以上(1例)であった。



発生動向総覧

<第18週コメント> 5月11日集計分

◆全数報告の感染症

注意: これは当該週に診断された報告症例の集計です。しかし、迅速に情報還元するために期日を決めて集計を行いますので、当該週に診断された症例の報告が集計の期日以降に届くこともあります。それらについては一部を除いて発生動向総覧では扱いませんが、翌週あるいはそれ以降に、巻末の表の累積数に加えられることになります。

※感染経路、感染原因、感染地域については、確定あるいは推定として記載されていたものを示します。

1類感染症

報告なし

2類感染症

結核121例

新型インフルエンザ等感染症

新型コロナウイルス感染症

厚生労働省: 国内の発生状況など

https://www.mhlw.go.jp/stf/covid-19/kokunainohasseijoukyou.html#h2_1

厚生労働省: データからわかる - 新型コロナウイルス感染症情報 -
<https://covid19.mhlw.go.jp/>

- ・2020年2月1日から指定感染症に指定された新型コロナウイルス感染症については、2021年2月13日より、新型インフルエンザ等感染症としての届出に変更された。
- ・今後の新型コロナウイルス感染症の集計結果については、厚生労働省による公表データを参照されたい。

3類感染症

腸管出血性大腸菌感染症18例(有症者10例、うちHUS 1例)

感染地域: 国内15例、韓国1例、国内・国外不明2例

国内の感染地域: 大分県2例、沖縄県2例、北海道1例、埼玉県1例、神奈川県1例、新潟県1例、愛知県1例、滋賀県1例、京都府1例、福岡県1例、鹿児島県1例、国内(都道府県不明)2例

年齢群: 0歳(1例)、1歳(1例)、10代(2例)、20代(4例)、30代(3例)、50代(1例)、60代(3例)、70代(1例)、80代(2例)

血清群・毒素型: O157 VT1・VT2(5例)、O157 VT2(5例)、O26 VT1(3例)、O111 VT1(1例)、O168 VT2(1例)、O8 VT2(1例)、その他・不明(2例)

累積報告数: 372例(有症者203例、うちHUS 4例、死亡なし)

4類感染症

- E型肝炎4例 感染地域(感染源): 北海道2例(不明2例)、国内(都道府県不明)1例(不明)、国内・国外不明1例(不明)
- サル痘7例 感染地域: 国内7例
- 重症熱性血小板減少症候群3例
感染地域: 福岡県1例、長崎県1例、国内・国外不明1例
年齢群: 20代(1例)、60代(1例)、80代(1例)
- つつが虫病3例 感染地域: 福島県1例、埼玉県1例、長崎県1例
- デング熱1例 感染地域: ブラジル
累積報告数: 22例(感染地域: 国外22例)
- 日本紅斑熱6例 感染地域: 広島県3例、島根県1例、大分県1例、鹿児島県1例
- レジオネラ症20例(肺炎型18例、ポンティアック型2例)
感染地域: 茨城県2例、広島県2例、青森県1例、福島県1例、栃木県1例、千葉県1例、東京都1例、岐阜県1例、愛知県1例、滋賀県1例、兵庫県1例、愛媛県1例、高知県1例、福岡県1例、熊本県1例、タイ1例、国内・国外不明2例
年齢群: 40代(1例)、50代(2例)、60代(4例)、70代(4例)、80代(6例)、90代以上(3例)
累積報告数: 455例

5類感染症

- アメーバ赤痢3例(腸管アメーバ症3例)
感染地域: 東京都2例、北海道1例
感染経路: 性的接触3例(異性間3例)
- ウイルス性肝炎1例 サイトメガロウイルス__感染経路: 不明
- カルバペネム耐性腸内細菌科細菌感染症18例
菌検出検体: 尿5例、血液4例、喀痰3例、膿3例、胆汁2例、腹水1例
菌種: *K. aerogenes* 5例、*E. cloacae* 4例、*K. pneumoniae* 4例、*E. coli* 1例、その他・不明4例
感染経路: 医療器具関連6例、以前からの保菌5例、手術部位2例、院内感染1例、以前からの保菌/医療器具関連1例、不明3例
- 急性脳炎1例 ヒトヘルペスウイルス6__年齢群: 1歳
- 劇症型溶血性レンサ球菌感染症5例
年齢群: 70代(2例)、80代(1例)、90代以上(2例. うち1例死亡)
- 後天性免疫不全症候群4例(AIDS 3例、無症候1例)
感染地域: 国内4例
感染経路: 性的接触4例(異性間1例、同性間2例、異性/同性間1例)
- 侵襲性インフルエンザ菌感染症9例(菌検出検体: 血液8例、血液/髄液1例)
年齢群: 3歳(1例)、10代(1例)、40代(2例)、50代(1例)、60代(1例)、70代(1例)、80代(1例)、90代以上(1例. 死亡)

侵襲性髄膜炎菌感染症1例(菌検出検体:血液)

感染地域:長野県

年齢群:40代

侵襲性肺炎球菌感染症23例(菌検出検体:血液17例、血液/髄液4例、髄液1例、その他1例)

年齢群:1歳(3例)、2歳(1例)、3歳(3例)、5歳(1例)、30代(1例)、
40代(2例)、50代(2例、うち1例死亡)、60代(2例)、70代
(3例)、80代(2例)、90代以上(3例)

水痘(入院例に限る)3例(検査診断例1例、臨床診断例2例)

年齢群:10代(2例)、20代(1例)

感染経路:うち院内感染1例

梅毒101例(早期顕症I期47例、早期顕症II期33例、無症候21例)

累積報告数:4,869例

播種性クリプトコックス症1例

菌検出検体:血液

感染地域:神奈川県

年齢群:70代

バンコマイシン耐性腸球菌感染症2例

遺伝子型:不明2例__菌検出検体:膿1例、尿1例

累積報告数:54例

百日咳6例(うちLAMP法等病原体遺伝子検出なし)

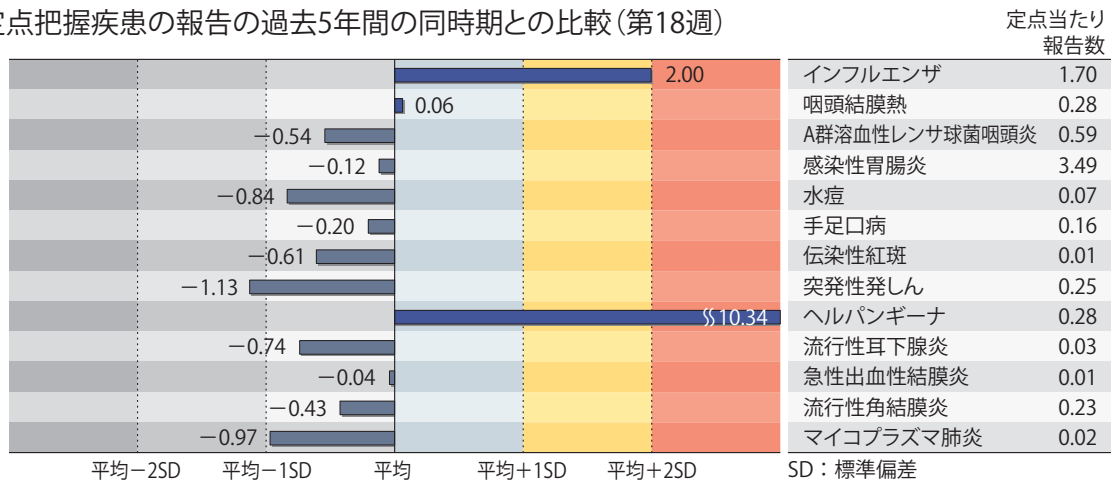
年齢群:3歳(1例)、4歳(1例)、6歳(1例)、40代(1例)、60代(1例)、
70代(1例)

(補) 2022年第18週から2023年第17週までに診断されたものの報告遅れとして、腸管出血性大腸菌感染症1例(血清群・毒素型:不明)、重症熱性血小板減少症候群1例(感染地域:長崎県、年齢群:80代)、つつが虫病1例(感染地域:新潟県)、日本紅斑熱1例(感染地域:熊本県)、レジオネラ症6例(感染地域:北海道1例、新潟県1例、福井県1例、岐阜県1例、京都府1例、長崎県1例)、カルバペネム耐性腸内細菌科細菌感染症9例(菌種:*E. cloacae* 6例、*E. coli* 1例、その他・不明2例)、急性脳炎3例[インフルエンザウイルスA型1例__年齢群:10代、病原体不明2例__年齢群:10代(1例)、40代(1例)]、劇症型溶血性レンサ球菌感染症1例(年齢群:90代以上)、水痘(入院例に限る)1例(年齢群:20代)、梅毒71例(早期顕症I期25例、早期顕症II期24例、先天梅毒1例、無症候21例)、麻しん1例[麻しん(検査診断例)__感染地域:インド、年齢群:35~39歳]などの報告があった。

◆定点把握の対象となる5類感染症

全国の指定された医療機関(定点)から報告され、疾患により小児科定点(約3,000カ所)、インフルエンザ(小児科・内科)定点(約5,000カ所)、眼科定点(約600カ所)、基幹定点(約500カ所)に分かれています。また、定点当たり報告数は、報告数/定点医療機関数です(増減の目安は小数点第3位以下を含む)。

定点把握疾患の報告の過去5年間の同時期との比較(第18週)



当該週と過去5年間の平均(過去5年間の前週、当該週、後週の合計15週間分の平均)との差をグラフ上に表現した。

インフルエンザ

定点当たり報告数は2週連続で減少したが、過去5年間の同時期(前週、当該週、後週)と比較してやや多い。都道府県別の上位3位は新潟県(9.26)、三重県(5.79)、山形県(5.42)である。基幹定点からのインフルエンザ入院サーベイランスにおける報告数は66例と前週と比較して減少した。都道府県別では27都道府県から報告があり、年齢別では0歳(6例)、1～9歳(33例)、10代(7例)、20代(1例)、40代(1例)、50代(1例)、60代(6例)、70代(3例)、80歳以上(8例)であった。

小児科定点報告疾患(主なもの)

RSウイルス感染症の定点当たり報告数は2週連続で減少した。都道府県別の上位3位は和歌山県(5.03)、大阪府(3.14)、福井県(2.92)である。

咽頭結膜熱の定点当たり報告数は減少した。都道府県別の上位3位は鹿児島県(0.68)、佐賀県(0.57)、富山県(0.55)である。

A群溶血性レンサ球菌咽頭炎の定点当たり報告数は減少した。都道府県別の上位3位は鳥取県(1.74)、福岡県(1.70)、山口県(1.53)である。

感染性胃腸炎の定点当たり報告数は減少した。都道府県別の上位3位は大分県(9.94)、石川県(7.45)、富山県(7.38)である。

手足口病の定点当たり報告数は2週連続で減少した。都道府県別の上位3位は沖縄県(3.16)、宮崎県(0.81)、福井県(0.80)である。

伝染性紅斑の定点当たり報告数は増加した。都道府県別の上位2位は宮城県(0.07)、栃木県(0.04)、福井県(0.04)、三重県(0.04)、高知県(0.04)、熊本県(0.04)である。

ヘルパンギーナの定点当たり報告数は減少したが、過去5年間の同時期と比較してかなり多い。都道府県別の上位3位は宮崎県(2.44)、長崎県(2.14)、佐賀県(2.09)である。

流行性耳下腺炎の定点当たり報告数は3週連続で減少した。都道府県別の上位3位は群馬県(0.13)、鹿児島県(0.13)、福井県(0.12)、宮崎県(0.11)である。

基幹定点報告疾患

マイコプラズマ肺炎の定点当たり報告数は減少した。都道府県別の上位2位は青森県(0.17)、栃木県(0.14)、滋賀県(0.14)、兵庫県(0.14)、沖縄県(0.14)である。

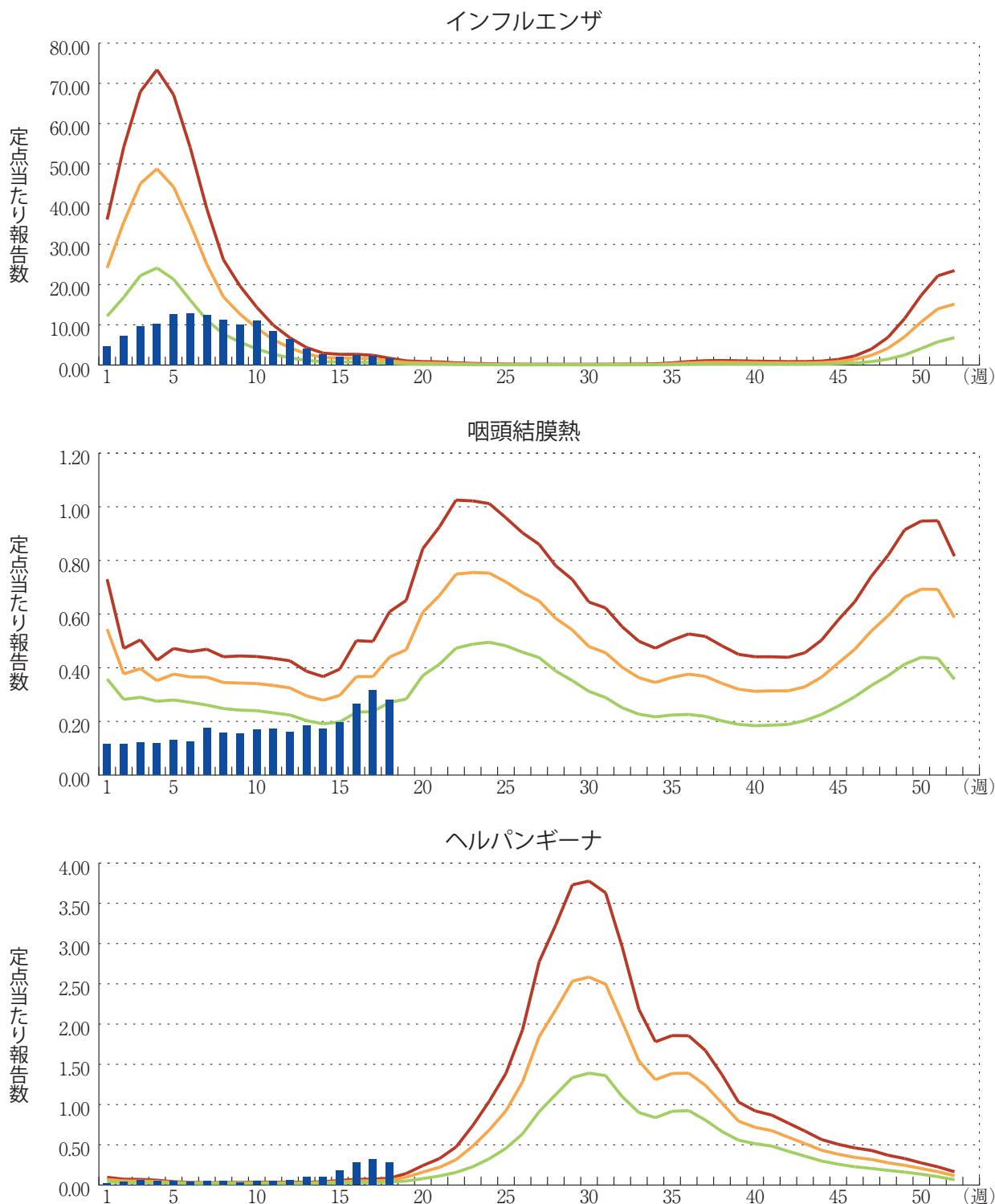
感染性胃腸炎(ロタウイルスに限る)の定点当たり報告数は減少した。3都道府県から3例報告があり、年齢別では0歳(1例)、1～4歳(1例)、5～9歳(1例)であった。

図. 主要定点把握疾患の過去5年間との週別比較(2023年第18週)

青のバーで示す本年の定点当たり報告数が赤のラインを超えているときには、過去5年間の週と比較してかなり多いことを示す。



*過去5年間：前週、当該週、後週の報告数の5年間分、合計15週間分





感染症関連情報

◆病原体情報

病原微生物検出情報(IASR) : <https://www.niid.go.jp/niid/ja/iasr.html>

◆海外感染症情報

厚生労働省検疫所(FORTH) : <https://www.forth.go.jp/>

○マールブルグ病 - 赤道ギニア共和国およびタンザニア連合共和国

https://www.forth.go.jp/topics/2023/20230511_00001.html

◆その他

○新型コロナウイルス感染症関連情報について

<https://www.niid.go.jp/niid/ja/diseases/ka/corona-virus/2019-ncov/9324-2019-ncov.html>

・「国内におけるSARS-CoV-2のゲノム解析」、「国立感染症研究所および地方衛生研究所等における全ゲノム解析により確認されたVOCs, VOIs, VUMs」に関しては、以下のリンクをご参照いただきたい :

「SARS-CoV-2変異株について」

<https://www.niid.go.jp/niid/ja/2019-ncov/2551-cepr/10745-cepr-topics.html>

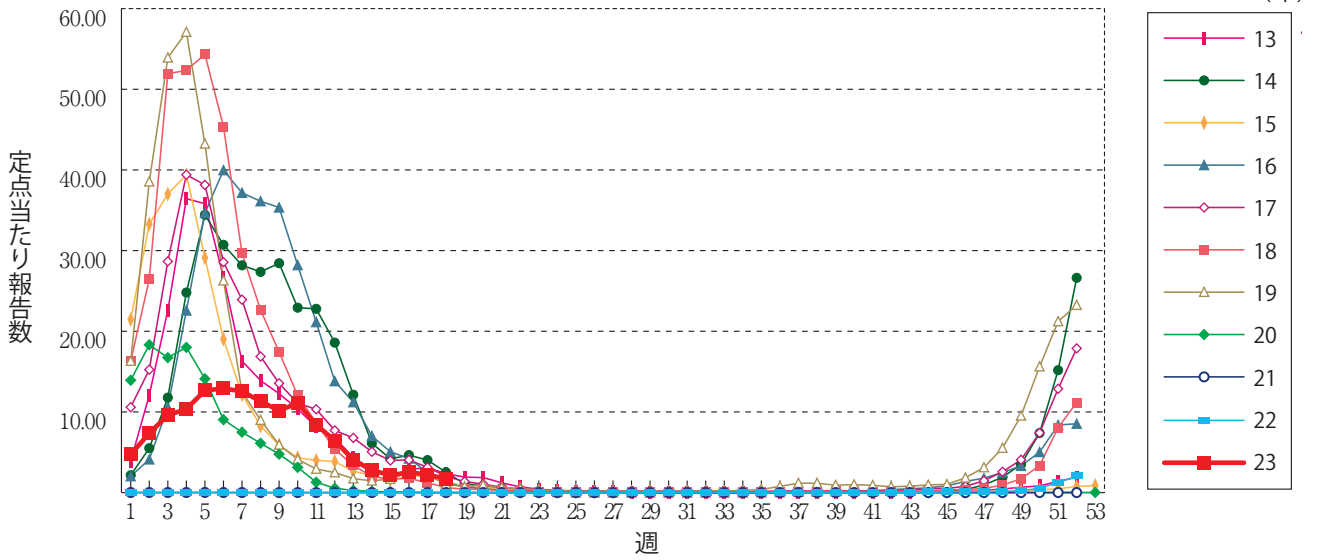
なお、本リンクは「国立感染症研究所のゲノム解析の実施状況及びPANGO系統別検出状況」の情報も含んでいる



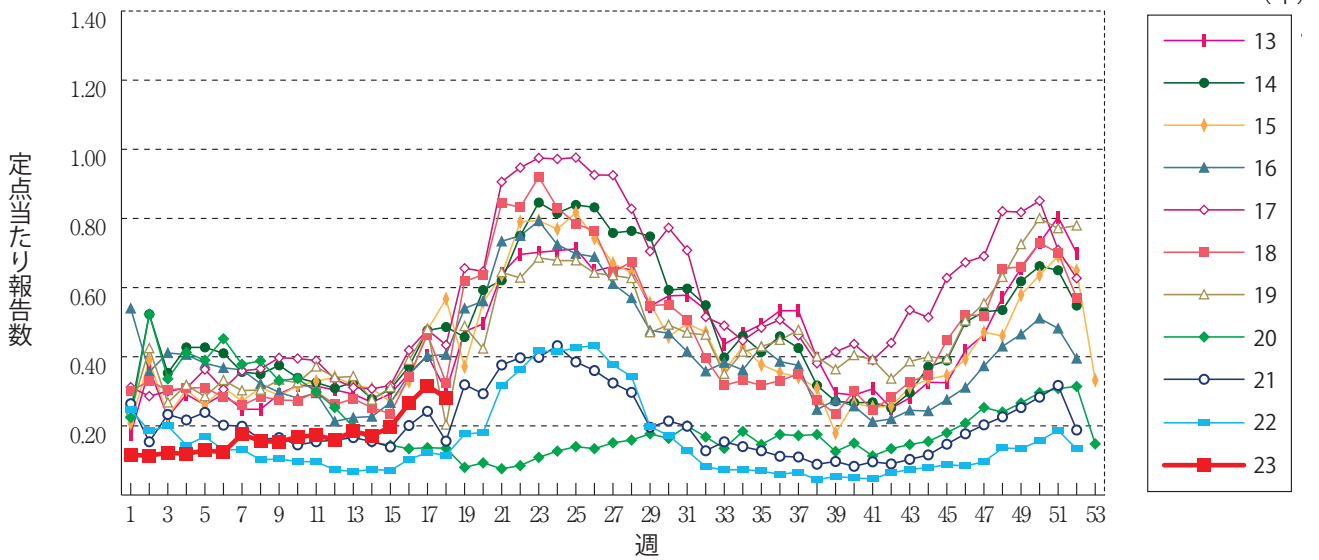
グラフ総覧(第18週)

※年末・年始(第52週~第1週頃)、ゴールデンウィーク(第18週頃)、お盆(第33週頃)、シルバーウィーク(第39週頃)等の週では、定点当たり報告数が減少する傾向があり解釈には注意が必要である。なお、祝日、休日の並び等によって該当する週は年によって異なる。

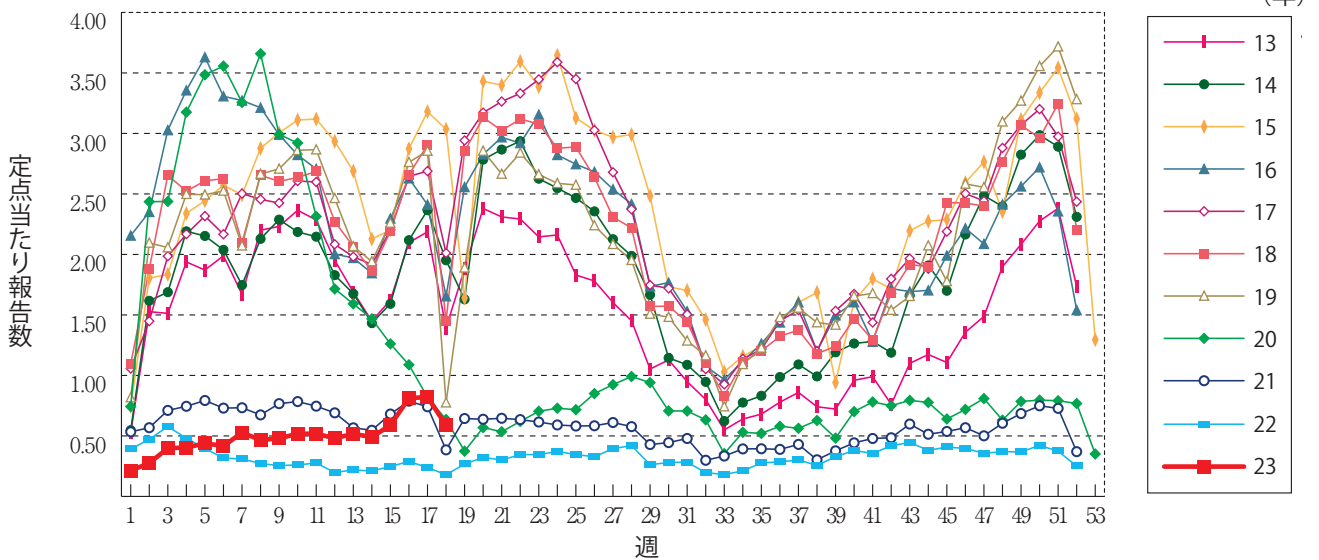
インフルエンザ



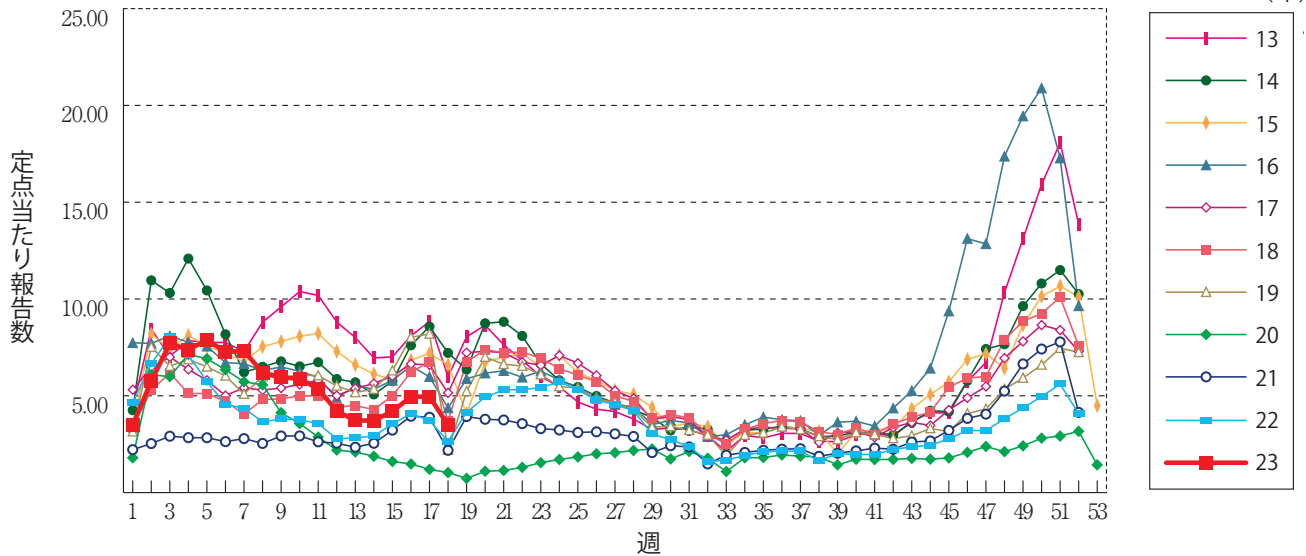
咽頭結膜熱



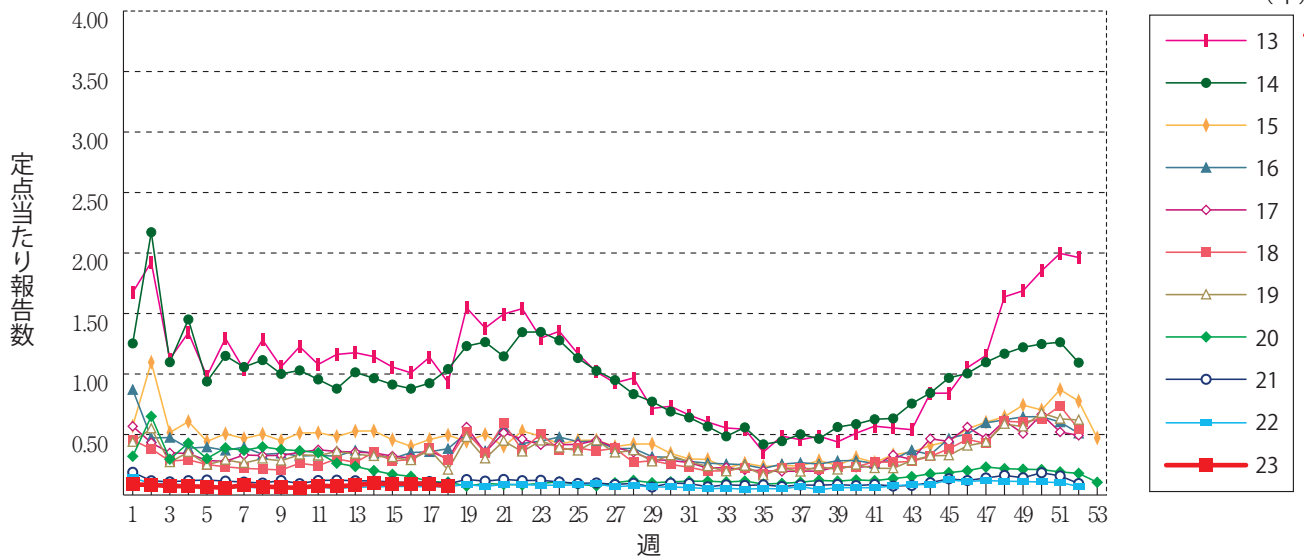
A群溶血性レンサ球菌咽頭炎



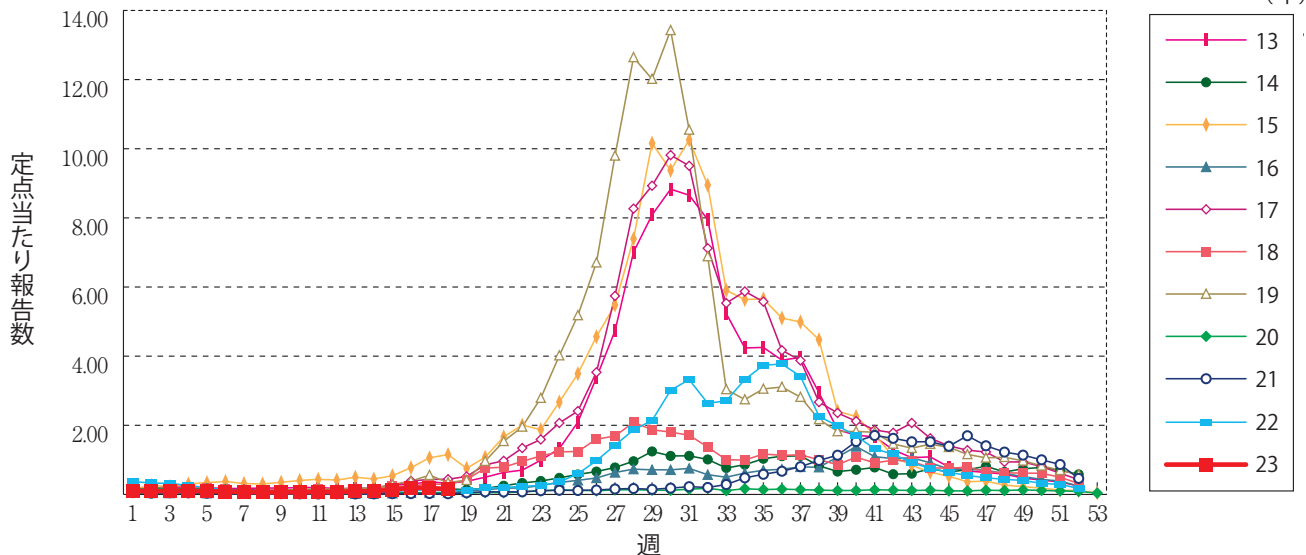
感染性胃腸炎



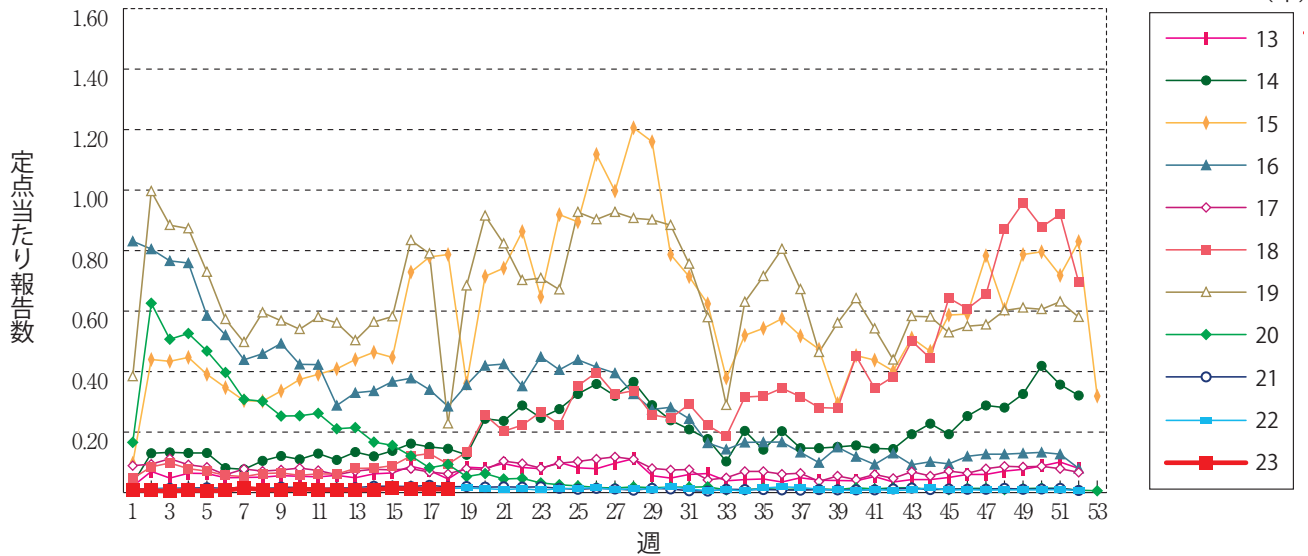
水痘



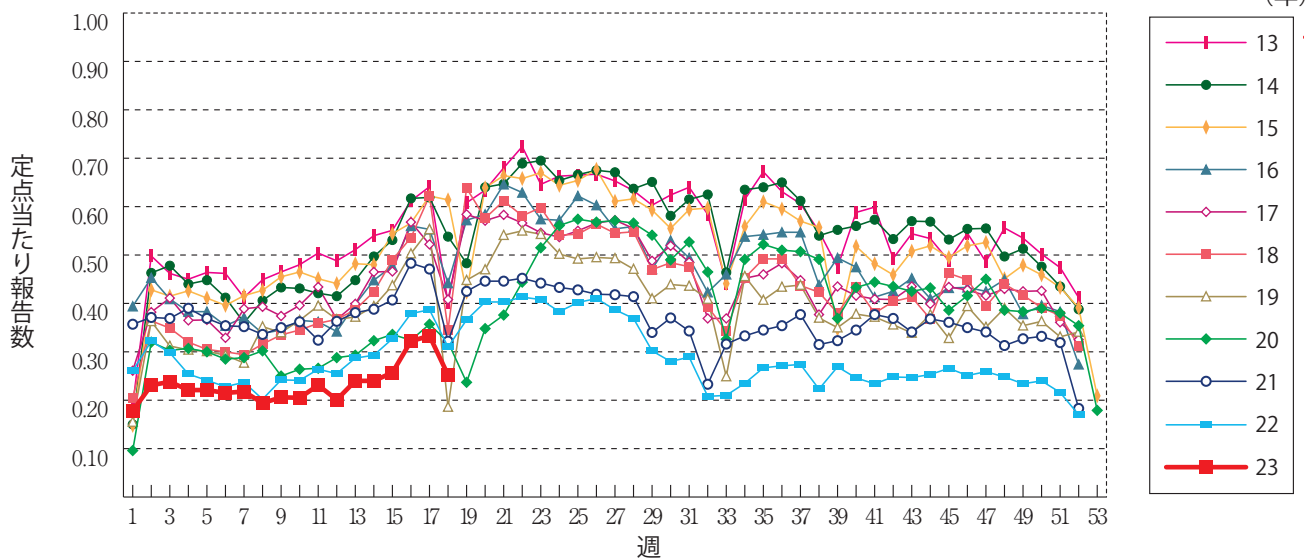
手足口病



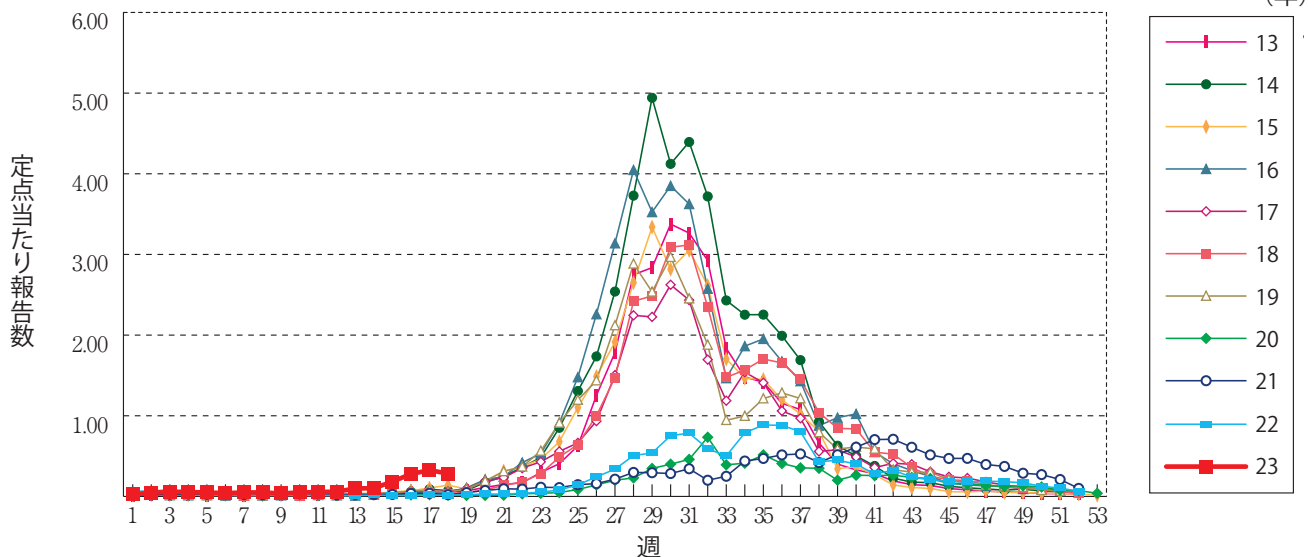
伝染性紅斑



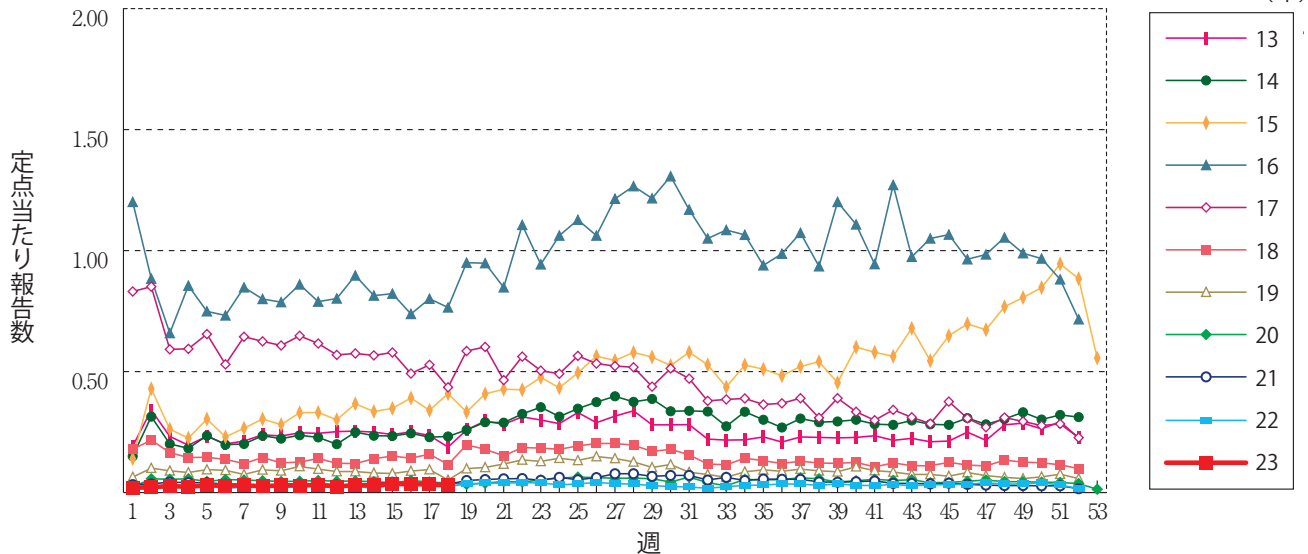
突発性発しん



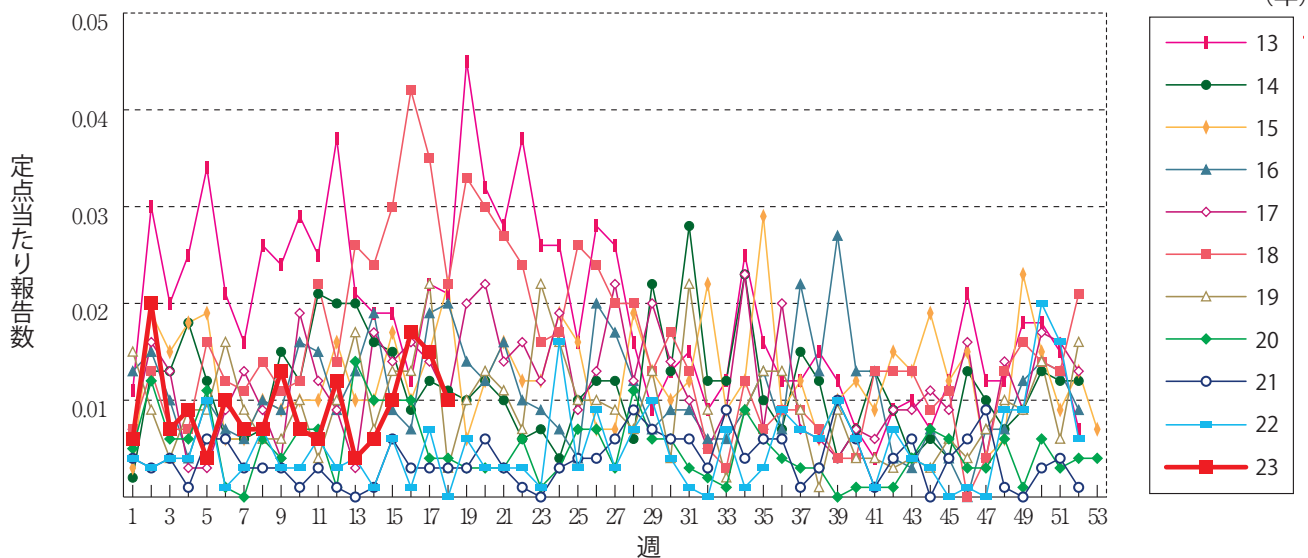
ヘルパンギーナ



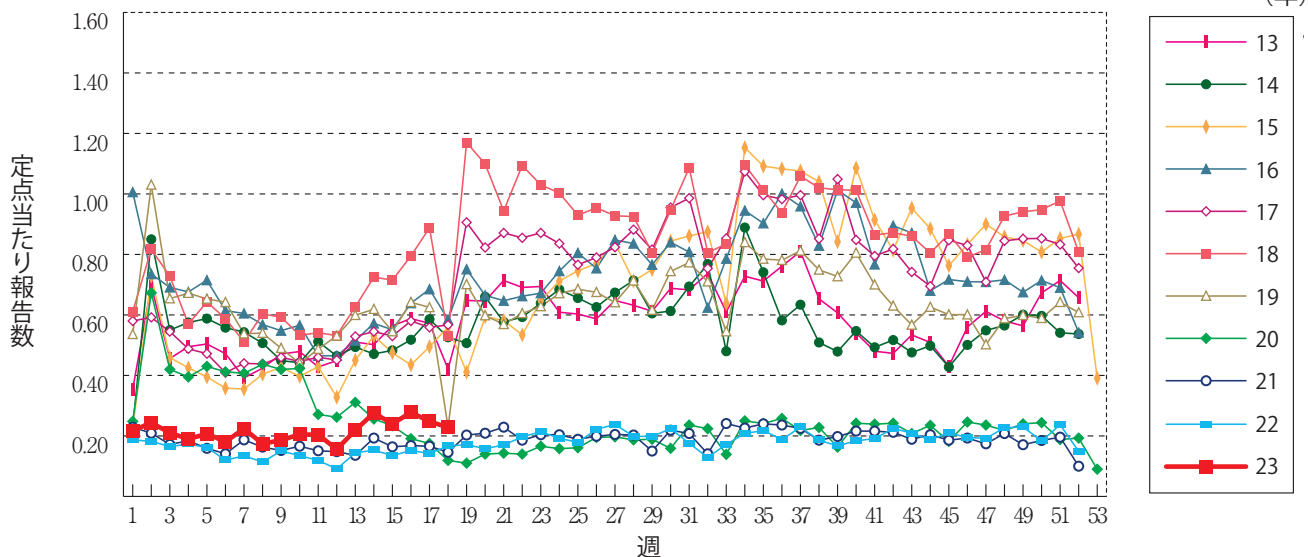
流行性耳下腺炎



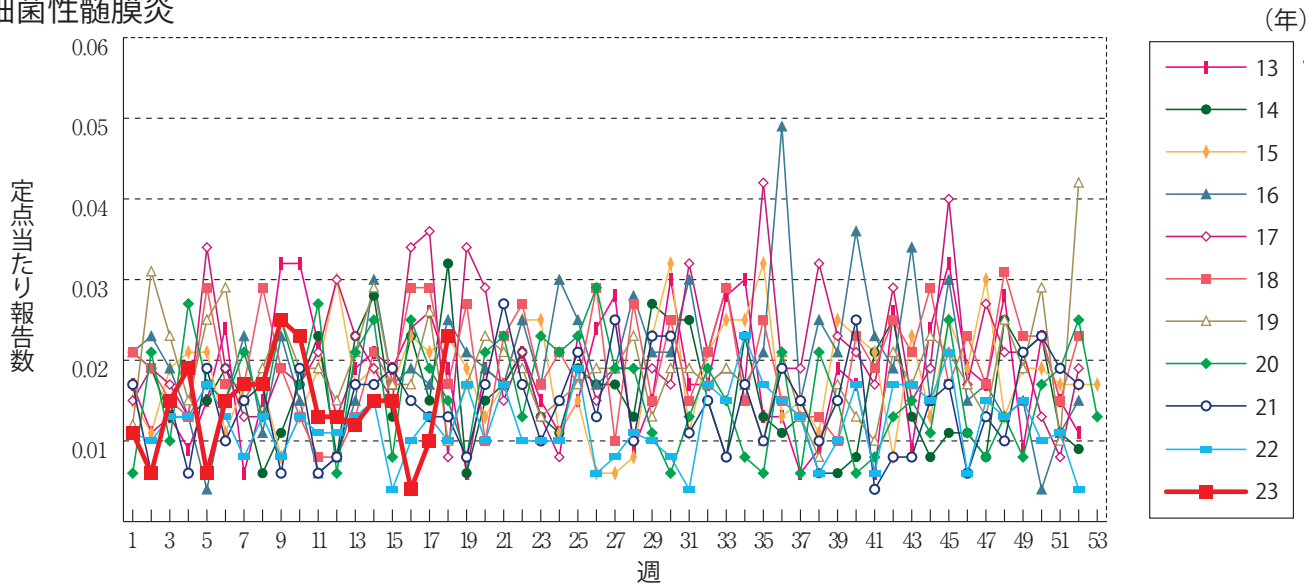
急性出血性結膜炎



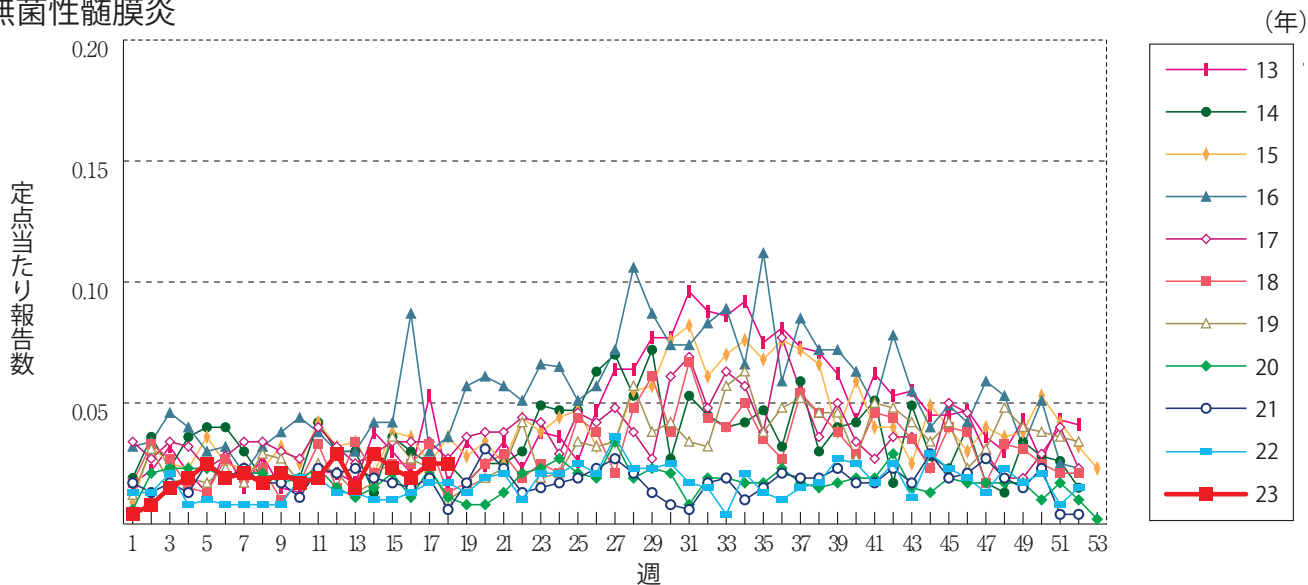
流行性角結膜炎



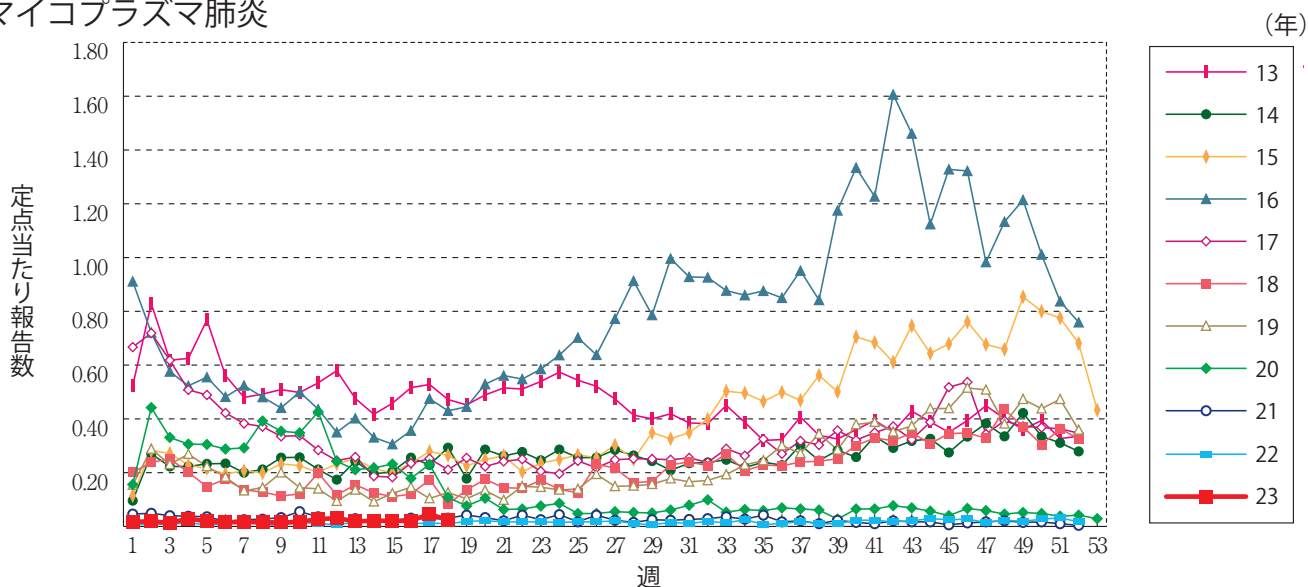
細菌性髄膜炎



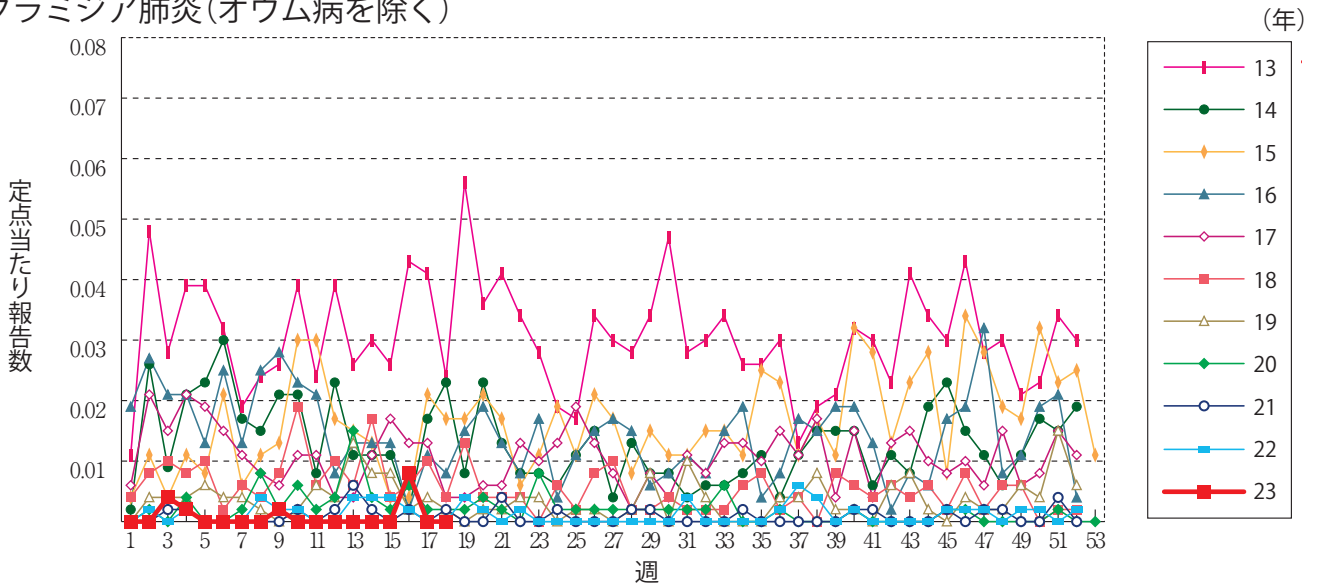
無菌性髄膜炎



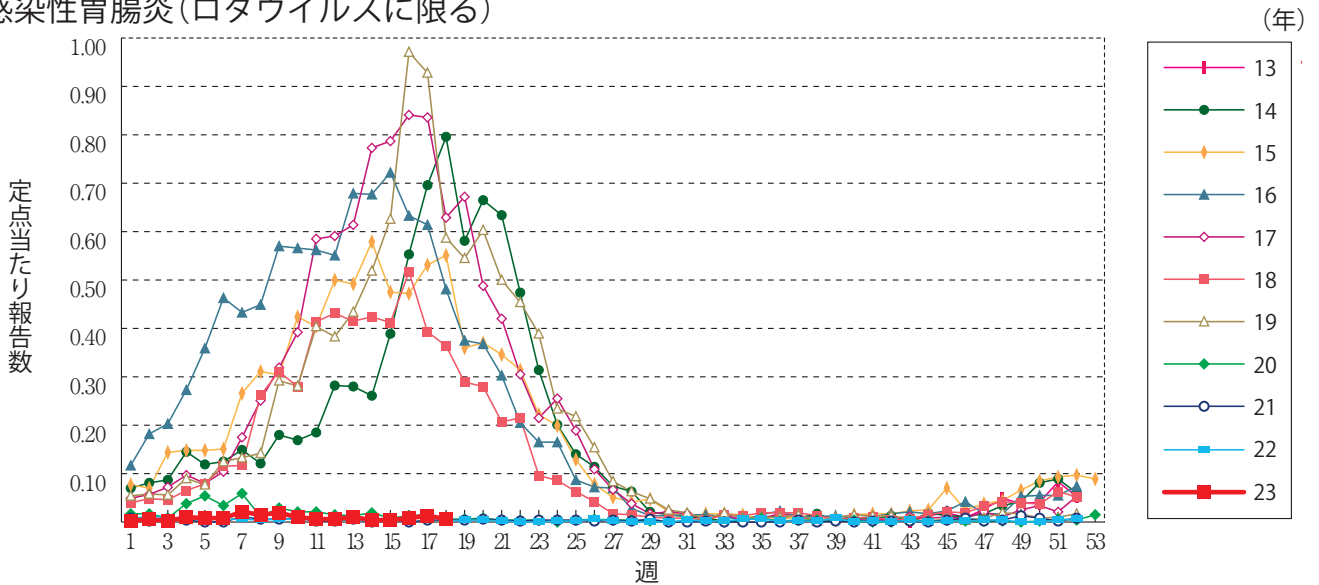
マイコプラズマ肺炎



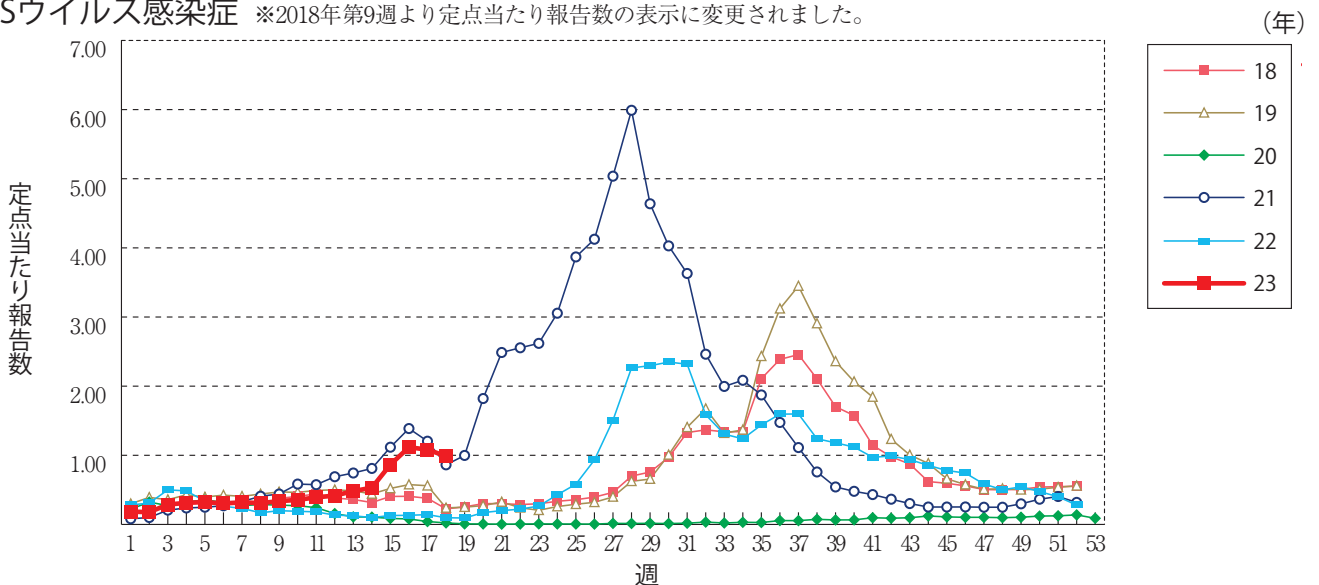
クラミジア肺炎(オウム病を除く)



感染性胃腸炎(ロタウイルスに限る)



RSウイルス感染症 ※2018年第9週より定点当たり報告数の表示に変更されました。





第17週のデータ

注)表中の報告数は5月8日集計分であり、その後の報告は次週以降の累積に反映されます。
 新型インフルエンザ・新型コロナウイルス感染症は掲載していません。

報告数・累積報告数、疾病・都道府県別

2023年第17週

	エボラ出血熱		クリミア・コンゴ出血熱		痘 瘡		南米出血熱		ペスト		マールブルグ病		ラッサ熱		急性灰白髄炎		結 核	
	報告数	累積	報告数	累積	報告数	累積	報告数	累積	報告数	累積	報告数	累積	報告数	累積	報告数	累積	報告数	累積
総 数	-	-	-	-	-	-	-	-	-	-	-	-	-	-	-	-	249	4182
北海道	-	-	-	-	-	-	-	-	-	-	-	-	-	-	-	-	6	126
青森県	-	-	-	-	-	-	-	-	-	-	-	-	-	-	-	-	5	38
岩手県	-	-	-	-	-	-	-	-	-	-	-	-	-	-	-	-	1	26
宮城県	-	-	-	-	-	-	-	-	-	-	-	-	-	-	-	-	3	63
秋田県	-	-	-	-	-	-	-	-	-	-	-	-	-	-	-	-	2	19
山形県	-	-	-	-	-	-	-	-	-	-	-	-	-	-	-	-	1	14
福島県	-	-	-	-	-	-	-	-	-	-	-	-	-	-	-	-	4	34
茨城県	-	-	-	-	-	-	-	-	-	-	-	-	-	-	-	-	8	104
栃木県	-	-	-	-	-	-	-	-	-	-	-	-	-	-	-	-	6	57
群馬県	-	-	-	-	-	-	-	-	-	-	-	-	-	-	-	-	3	54
埼玉県	-	-	-	-	-	-	-	-	-	-	-	-	-	-	-	-	9	252
千葉県	-	-	-	-	-	-	-	-	-	-	-	-	-	-	-	-	16	221
東京都	-	-	-	-	-	-	-	-	-	-	-	-	-	-	-	-	33	604
神奈川県	-	-	-	-	-	-	-	-	-	-	-	-	-	-	-	-	18	262
新潟県	-	-	-	-	-	-	-	-	-	-	-	-	-	-	-	-	6	46
富山県	-	-	-	-	-	-	-	-	-	-	-	-	-	-	-	-	-	37
石川県	-	-	-	-	-	-	-	-	-	-	-	-	-	-	-	-	-	33
福井県	-	-	-	-	-	-	-	-	-	-	-	-	-	-	-	-	-	14
山梨県	-	-	-	-	-	-	-	-	-	-	-	-	-	-	-	-	2	14
長野県	-	-	-	-	-	-	-	-	-	-	-	-	-	-	-	-	2	54
岐阜県	-	-	-	-	-	-	-	-	-	-	-	-	-	-	-	-	6	78
静岡県	-	-	-	-	-	-	-	-	-	-	-	-	-	-	-	-	4	98
愛知県	-	-	-	-	-	-	-	-	-	-	-	-	-	-	-	-	34	302
三重県	-	-	-	-	-	-	-	-	-	-	-	-	-	-	-	-	6	56
滋賀県	-	-	-	-	-	-	-	-	-	-	-	-	-	-	-	-	1	41
京都府	-	-	-	-	-	-	-	-	-	-	-	-	-	-	-	-	9	124
大阪府	-	-	-	-	-	-	-	-	-	-	-	-	-	-	-	-	13	294
兵庫県	-	-	-	-	-	-	-	-	-	-	-	-	-	-	-	-	13	156
奈良県	-	-	-	-	-	-	-	-	-	-	-	-	-	-	-	-	1	46
和歌山県	-	-	-	-	-	-	-	-	-	-	-	-	-	-	-	-	2	36
鳥取県	-	-	-	-	-	-	-	-	-	-	-	-	-	-	-	-	-	10
島根県	-	-	-	-	-	-	-	-	-	-	-	-	-	-	-	-	2	24
岡山県	-	-	-	-	-	-	-	-	-	-	-	-	-	-	-	-	2	69
広島県	-	-	-	-	-	-	-	-	-	-	-	-	-	-	-	-	4	89
山口県	-	-	-	-	-	-	-	-	-	-	-	-	-	-	-	-	5	50
徳島県	-	-	-	-	-	-	-	-	-	-	-	-	-	-	-	-	1	24
香川県	-	-	-	-	-	-	-	-	-	-	-	-	-	-	-	-	-	30
愛媛県	-	-	-	-	-	-	-	-	-	-	-	-	-	-	-	-	3	40
高知県	-	-	-	-	-	-	-	-	-	-	-	-	-	-	-	-	2	15
福岡県	-	-	-	-	-	-	-	-	-	-	-	-	-	-	-	-	6	179
佐賀県	-	-	-	-	-	-	-	-	-	-	-	-	-	-	-	-	-	33
長崎県	-	-	-	-	-	-	-	-	-	-	-	-	-	-	-	-	1	46
熊本県	-	-	-	-	-	-	-	-	-	-	-	-	-	-	-	-	-	38
大分県	-	-	-	-	-	-	-	-	-	-	-	-	-	-	-	-	3	65
宮崎県	-	-	-	-	-	-	-	-	-	-	-	-	-	-	-	-	3	40
鹿児島県	-	-	-	-	-	-	-	-	-	-	-	-	-	-	-	-	3	66
沖縄県	-	-	-	-	-	-	-	-	-	-	-	-	-	-	-	-	-	61

*病原体がSARSコロナウイルスであるものに限る。
 **病原体がMERSコロナウイルスであるものに限る。2014年7月26日より届出対象疾患となりました。
 ***2013年5月6日より届出対象疾患となりました。

報告数・累積報告数, 疾病・都道府県別

2023年第17週

	ジフテリア		重症急性 呼吸器症候群*		中東呼吸器 症候群**		鳥インフル エンザ(H5N1)		鳥インフル エンザ(H7N9)***		コレラ		細菌性赤痢		腸管出血性 大腸菌感染症		腸チフス	
	報告数	累積	報告数	累積	報告数	累積	報告数	累積	報告数	累積	報告数	累積	報告数	累積	報告数	累積	報告数	累積
総 数	-	-	-	-	-	-	-	-	-	-	1	-	9	35	354	-	14	
北海道	-	-	-	-	-	-	-	-	-	-	-	-	-	-	15	-	-	
青森県	-	-	-	-	-	-	-	-	-	-	-	-	-	1	3	-	-	
岩手県	-	-	-	-	-	-	-	-	-	-	-	-	-	1	5	-	1	
宮城県	-	-	-	-	-	-	-	-	-	-	-	-	1	-	5	-	-	
秋田県	-	-	-	-	-	-	-	-	-	-	-	-	-	-	2	-	-	
山形県	-	-	-	-	-	-	-	-	-	-	-	-	-	-	1	-	-	
福島県	-	-	-	-	-	-	-	-	-	-	-	-	-	-	2	-	-	
茨城県	-	-	-	-	-	-	-	-	-	-	-	-	-	1	11	-	3	
栃木県	-	-	-	-	-	-	-	-	-	-	-	-	-	-	2	-	-	
群馬県	-	-	-	-	-	-	-	-	-	-	-	-	-	1	13	-	-	
埼玉県	-	-	-	-	-	-	-	-	-	-	-	-	3	-	21	-	1	
千葉県	-	-	-	-	-	-	-	-	-	-	-	-	2	4	18	-	2	
東京都	-	-	-	-	-	-	-	-	-	-	1	-	2	6	45	-	2	
神奈川県	-	-	-	-	-	-	-	-	-	-	-	-	-	1	27	-	-	
新潟県	-	-	-	-	-	-	-	-	-	-	-	-	-	6	13	-	-	
富山県	-	-	-	-	-	-	-	-	-	-	-	-	-	-	-	-	-	
石川県	-	-	-	-	-	-	-	-	-	-	-	-	1	1	11	-	-	
福井県	-	-	-	-	-	-	-	-	-	-	-	-	-	-	1	-	-	
山梨県	-	-	-	-	-	-	-	-	-	-	-	-	-	-	-	-	-	
長野県	-	-	-	-	-	-	-	-	-	-	-	-	-	1	4	-	-	
岐阜県	-	-	-	-	-	-	-	-	-	-	-	-	-	-	2	-	-	
静岡県	-	-	-	-	-	-	-	-	-	-	-	-	-	-	6	-	-	
愛知県	-	-	-	-	-	-	-	-	-	-	-	-	-	3	11	-	-	
三重県	-	-	-	-	-	-	-	-	-	-	-	-	-	-	1	-	-	
滋賀県	-	-	-	-	-	-	-	-	-	-	-	-	-	-	4	-	-	
京都府	-	-	-	-	-	-	-	-	-	-	-	-	-	-	15	-	-	
大阪府	-	-	-	-	-	-	-	-	-	-	-	-	-	1	26	-	2	
兵庫県	-	-	-	-	-	-	-	-	-	-	-	-	-	-	16	-	1	
奈良県	-	-	-	-	-	-	-	-	-	-	-	-	-	-	1	-	-	
和歌山県	-	-	-	-	-	-	-	-	-	-	-	-	-	1	2	-	-	
鳥取県	-	-	-	-	-	-	-	-	-	-	-	-	-	-	-	-	-	
島根県	-	-	-	-	-	-	-	-	-	-	-	-	-	-	3	-	-	
岡山県	-	-	-	-	-	-	-	-	-	-	-	-	-	-	8	-	1	
広島県	-	-	-	-	-	-	-	-	-	-	-	-	-	-	15	-	-	
山口県	-	-	-	-	-	-	-	-	-	-	-	-	-	-	1	-	-	
徳島県	-	-	-	-	-	-	-	-	-	-	-	-	-	-	2	-	-	
香川県	-	-	-	-	-	-	-	-	-	-	-	-	-	-	2	-	-	
愛媛県	-	-	-	-	-	-	-	-	-	-	-	-	-	2	4	-	-	
高知県	-	-	-	-	-	-	-	-	-	-	-	-	-	-	-	-	-	
福岡県	-	-	-	-	-	-	-	-	-	-	-	-	-	1	13	-	-	
佐賀県	-	-	-	-	-	-	-	-	-	-	-	-	-	-	1	-	-	
長崎県	-	-	-	-	-	-	-	-	-	-	-	-	-	-	1	-	-	
熊本県	-	-	-	-	-	-	-	-	-	-	-	-	-	-	2	-	-	
大分県	-	-	-	-	-	-	-	-	-	-	-	-	-	1	7	-	-	
宮崎県	-	-	-	-	-	-	-	-	-	-	-	-	-	1	3	-	1	
鹿児島県	-	-	-	-	-	-	-	-	-	-	-	-	-	2	5	-	-	
沖縄県	-	-	-	-	-	-	-	-	-	-	-	-	-	-	4	-	-	

報告数・累積報告数, 疾病・都道府県別

2023年第17週

	パラチフス		E型肝炎		ウエストナイル熱		A型肝炎		エキノコックス症		黄熱		オウム病		オムスク出血熱		回帰熱	
	報告数	累積	報告数	累積	報告数	累積	報告数	累積	報告数	累積	報告数	累積	報告数	累積	報告数	累積	報告数	累積
総数	-	5	9	195	-	-	1	22	-	4	-	-	-	2	-	-	-	1
北海道	-	-	3	16	-	-	-	-	-	4	-	-	-	-	-	-	-	1
青森県	-	-	-	2	-	-	-	-	-	-	-	-	-	-	-	-	-	-
岩手県	-	-	-	1	-	-	-	-	-	-	-	-	-	-	-	-	-	-
宮城県	-	-	-	1	-	-	-	-	-	-	-	-	-	-	-	-	-	-
秋田県	-	-	-	1	-	-	-	1	-	-	-	-	-	-	-	-	-	-
山形県	-	-	-	1	-	-	-	1	-	-	-	-	-	-	-	-	-	-
福島県	-	-	-	-	-	-	-	-	-	-	-	-	-	-	-	-	-	-
茨城県	-	-	-	10	-	-	-	1	-	-	-	-	-	-	-	-	-	-
栃木県	-	-	-	2	-	-	-	-	-	-	-	-	-	-	-	-	-	-
群馬県	-	-	-	4	-	-	-	1	-	-	-	-	-	-	-	-	-	-
埼玉県	-	1	-	13	-	-	-	3	-	-	-	-	-	-	-	-	-	-
千葉県	-	2	1	16	-	-	-	3	-	-	-	-	-	-	-	-	-	-
東京都	-	-	4	74	-	-	1	4	-	-	-	-	-	-	-	-	-	-
神奈川県	-	-	-	30	-	-	-	-	-	-	-	-	-	-	-	-	-	-
新潟県	-	-	-	-	-	-	-	-	-	-	-	-	-	-	-	-	-	-
富山県	-	-	-	-	-	-	-	-	-	-	-	-	-	1	-	-	-	-
石川県	-	-	-	2	-	-	-	-	-	-	-	-	-	-	-	-	-	-
福井県	-	-	-	-	-	-	-	1	-	-	-	-	-	-	-	-	-	-
山梨県	-	-	-	-	-	-	-	-	-	-	-	-	-	-	-	-	-	-
長野県	-	-	-	-	-	-	-	-	-	-	-	-	-	-	-	-	-	-
岐阜県	-	-	-	1	-	-	-	1	-	-	-	-	-	-	-	-	-	-
静岡県	-	-	-	1	-	-	-	-	-	-	-	-	-	-	-	-	-	-
愛知県	-	2	-	2	-	-	-	1	-	-	-	-	-	-	-	-	-	-
三重県	-	-	-	1	-	-	-	-	-	-	-	-	-	-	-	-	-	-
滋賀県	-	-	-	-	-	-	-	1	-	-	-	-	-	-	-	-	-	-
京都府	-	-	-	1	-	-	-	-	-	-	-	-	-	-	-	-	-	-
大阪府	-	-	-	4	-	-	-	-	-	-	-	-	-	-	-	-	-	-
兵庫県	-	-	-	3	-	-	-	1	-	-	-	-	-	-	-	-	-	-
奈良県	-	-	-	-	-	-	-	-	-	-	-	-	-	-	-	-	-	-
和歌山県	-	-	-	-	-	-	-	-	-	-	-	-	-	-	-	-	-	-
鳥取県	-	-	-	-	-	-	-	-	-	-	-	-	-	-	-	-	-	-
島根県	-	-	-	-	-	-	-	-	-	-	-	-	-	-	-	-	-	-
岡山県	-	-	-	1	-	-	-	-	-	-	-	-	-	1	-	-	-	-
広島県	-	-	-	2	-	-	-	-	-	-	-	-	-	-	-	-	-	-
山口県	-	-	-	-	-	-	-	-	-	-	-	-	-	-	-	-	-	-
徳島県	-	-	-	-	-	-	-	-	-	-	-	-	-	-	-	-	-	-
香川県	-	-	-	-	-	-	-	-	-	-	-	-	-	-	-	-	-	-
愛媛県	-	-	-	-	-	-	-	-	-	-	-	-	-	-	-	-	-	-
高知県	-	-	-	-	-	-	-	-	-	-	-	-	-	-	-	-	-	-
福岡県	-	-	-	2	-	-	-	2	-	-	-	-	-	-	-	-	-	-
佐賀県	-	-	-	2	-	-	-	-	-	-	-	-	-	-	-	-	-	-
長崎県	-	-	-	-	-	-	-	-	-	-	-	-	-	-	-	-	-	-
熊本県	-	-	-	-	-	-	-	-	-	-	-	-	-	-	-	-	-	-
大分県	-	-	1	2	-	-	-	-	-	-	-	-	-	-	-	-	-	-
宮崎県	-	-	-	-	-	-	-	-	-	-	-	-	-	-	-	-	-	-
鹿児島県	-	-	-	-	-	-	-	-	-	-	-	-	-	-	-	-	-	-
沖縄県	-	-	-	-	-	-	-	1	-	-	-	-	-	-	-	-	-	-

*2016年2月15日より届出対象疾患となりました。

**2013年3月4日より届出対象疾患となりました。

報告数・累積報告数, 疾病・都道府県別

2023年第17週

	キャサナル 森林病		Q 熱		狂犬病		コクシジ オイデス症		サル痘		ジカウイルス 感染症*		重症熱性血小板 減少症候群**		腎症候性出血熱		西部ウマ脳炎	
	報告数	累積	報告数	累積	報告数	累積	報告数	累積	報告数	累積	報告数	累積	報告数	累積	報告数	累積	報告数	累積
総 数	-	-	-	-	-	-	1	1	5	118	-	-	4	31	-	-	-	-
北海道	-	-	-	-	-	-	-	-	-	-	-	-	-	-	-	-	-	-
青森県	-	-	-	-	-	-	-	-	-	-	-	-	-	-	-	-	-	-
岩手県	-	-	-	-	-	-	-	-	-	-	-	-	-	-	-	-	-	-
宮城県	-	-	-	-	-	-	-	-	-	-	-	-	-	-	-	-	-	-
秋田県	-	-	-	-	-	-	-	-	-	-	-	-	-	-	-	-	-	-
山形県	-	-	-	-	-	-	-	-	-	-	-	-	-	-	-	-	-	-
福島県	-	-	-	-	-	-	-	-	-	-	-	-	-	-	-	-	-	-
茨城県	-	-	-	-	-	-	-	-	1	-	-	-	-	-	-	-	-	-
栃木県	-	-	-	-	-	-	-	-	-	-	-	-	-	-	-	-	-	-
群馬県	-	-	-	-	-	-	-	-	-	-	-	-	-	-	-	-	-	-
埼玉県	-	-	-	-	-	-	-	-	1	4	-	-	-	-	-	-	-	-
千葉県	-	-	-	-	-	-	1	1	-	2	-	-	-	-	-	-	-	-
東京都	-	-	-	-	-	-	-	-	3	94	-	-	-	-	-	-	-	-
神奈川県	-	-	-	-	-	-	-	-	1	3	-	-	-	-	-	-	-	-
新潟県	-	-	-	-	-	-	-	-	-	-	-	-	-	-	-	-	-	-
富山県	-	-	-	-	-	-	-	-	-	-	-	-	-	-	-	-	-	-
石川県	-	-	-	-	-	-	-	-	-	-	-	-	-	-	-	-	-	-
福井県	-	-	-	-	-	-	-	-	-	-	-	-	-	-	-	-	-	-
山梨県	-	-	-	-	-	-	-	-	-	-	-	-	-	-	-	-	-	-
長野県	-	-	-	-	-	-	-	-	-	-	-	-	-	-	-	-	-	-
岐阜県	-	-	-	-	-	-	-	-	-	-	-	-	-	-	-	-	-	-
静岡県	-	-	-	-	-	-	-	-	1	-	-	-	1	-	-	-	-	-
愛知県	-	-	-	-	-	-	-	-	-	-	-	-	-	-	-	-	-	-
三重県	-	-	-	-	-	-	-	-	-	-	-	-	1	-	-	-	-	-
滋賀県	-	-	-	-	-	-	-	-	-	-	-	-	-	-	-	-	-	-
京都府	-	-	-	-	-	-	-	-	-	-	-	-	-	-	-	-	-	-
大阪府	-	-	-	-	-	-	-	-	9	-	-	-	-	-	-	-	-	-
兵庫県	-	-	-	-	-	-	-	-	-	-	-	-	2	-	-	-	-	-
奈良県	-	-	-	-	-	-	-	-	-	-	-	-	-	-	-	-	-	-
和歌山県	-	-	-	-	-	-	-	-	-	-	-	-	1	-	-	-	-	-
鳥取県	-	-	-	-	-	-	-	-	-	-	-	-	-	-	-	-	-	-
島根県	-	-	-	-	-	-	-	-	-	-	-	1	1	-	-	-	-	-
岡山県	-	-	-	-	-	-	-	-	-	-	-	-	1	-	-	-	-	-
広島県	-	-	-	-	-	-	-	-	-	-	-	-	-	-	-	-	-	-
山口県	-	-	-	-	-	-	-	-	-	-	-	-	3	-	-	-	-	-
徳島県	-	-	-	-	-	-	-	-	-	-	-	-	-	-	-	-	-	-
香川県	-	-	-	-	-	-	-	-	1	-	-	1	3	-	-	-	-	-
愛媛県	-	-	-	-	-	-	-	-	-	-	-	-	2	-	-	-	-	-
高知県	-	-	-	-	-	-	-	-	1	-	-	-	5	-	-	-	-	-
福岡県	-	-	-	-	-	-	-	-	-	-	-	-	-	-	-	-	-	-
佐賀県	-	-	-	-	-	-	-	-	-	-	-	-	1	-	-	-	-	-
長崎県	-	-	-	-	-	-	-	-	-	-	-	1	1	-	-	-	-	-
熊本県	-	-	-	-	-	-	-	-	-	-	-	-	3	-	-	-	-	-
大分県	-	-	-	-	-	-	-	-	-	-	-	1	2	-	-	-	-	-
宮崎県	-	-	-	-	-	-	-	-	-	-	-	-	3	-	-	-	-	-
鹿児島県	-	-	-	-	-	-	-	-	-	-	-	-	1	-	-	-	-	-
沖縄県	-	-	-	-	-	-	-	-	2	-	-	-	-	-	-	-	-	-

*鳥インフルエンザ(H5N1及びH7N9)を除く。

報告数・累積報告数, 疾病・都道府県別

2023年第17週

	ダニ媒介脳炎		炭 疽		チクングニア熱		つつが虫病		デング熱		東部ウマ脳炎		鳥インフルエンザ*		ニパウイルス感染症		日本紅斑熱	
	報告数	累積	報告数	累積	報告数	累積	報告数	累積	報告数	累積	報告数	累積	報告数	累積	報告数	累積	報告数	累積
総 数	-	-	-	-	-	1	5	66	2	21	-	-	-	-	-	-	5	36
北海道	-	-	-	-	-	-	-	-	-	-	-	-	-	-	-	-	-	-
青森県	-	-	-	-	-	-	3	3	-	-	-	-	-	-	-	-	-	-
岩手県	-	-	-	-	-	-	1	1	-	-	-	-	-	-	-	-	-	-
宮城県	-	-	-	-	-	-	-	-	-	-	-	-	-	-	-	-	-	-
秋田県	-	-	-	-	-	-	-	-	-	-	-	-	-	-	-	-	-	-
山形県	-	-	-	-	-	-	-	-	-	-	-	-	-	-	-	-	-	-
福島県	-	-	-	-	-	-	1	3	-	-	-	-	-	-	-	-	-	-
茨城県	-	-	-	-	-	-	-	1	-	-	-	-	-	-	-	-	-	-
栃木県	-	-	-	-	-	-	-	-	-	-	-	-	-	-	-	-	-	-
群馬県	-	-	-	-	-	-	-	1	-	-	-	-	-	-	-	-	-	-
埼玉県	-	-	-	-	-	-	-	-	1	2	-	-	-	-	-	-	-	-
千葉県	-	-	-	-	-	-	-	10	-	-	-	-	-	-	-	-	-	-
東京都	-	-	-	-	-	-	-	4	-	6	-	-	-	-	-	-	-	-
神奈川県	-	-	-	-	-	-	-	1	-	3	-	-	-	-	-	-	-	-
新潟県	-	-	-	-	-	-	-	1	-	-	-	-	-	-	-	-	-	-
富山県	-	-	-	-	-	-	-	-	-	-	-	-	-	-	-	-	-	-
石川県	-	-	-	-	-	-	-	-	-	-	-	-	-	-	-	-	-	-
福井県	-	-	-	-	-	-	-	-	-	-	-	-	-	-	-	-	-	-
山梨県	-	-	-	-	-	-	-	-	-	-	-	-	-	-	-	-	-	-
長野県	-	-	-	-	-	-	-	1	-	-	-	-	-	-	-	-	-	-
岐阜県	-	-	-	-	-	-	-	-	-	-	-	-	-	-	-	-	-	-
静岡県	-	-	-	-	-	-	-	-	-	-	-	-	-	-	-	-	-	-
愛知県	-	-	-	-	-	-	-	2	-	1	-	-	-	-	-	-	-	1
三重県	-	-	-	-	-	-	-	-	-	2	-	-	-	-	-	-	-	4
滋賀県	-	-	-	-	-	-	-	1	-	-	-	-	-	-	-	-	-	-
京都府	-	-	-	-	-	-	-	-	-	-	-	-	-	-	-	-	-	-
大阪府	-	-	-	-	-	-	-	-	-	2	-	-	-	-	-	-	-	1
兵庫県	-	-	-	-	-	-	-	2	-	1	-	-	-	-	-	-	-	-
奈良県	-	-	-	-	-	-	-	-	-	1	-	-	-	-	-	-	-	-
和歌山県	-	-	-	-	-	-	-	1	-	-	-	-	-	-	-	-	-	2
鳥取県	-	-	-	-	-	-	-	-	-	-	-	-	-	-	-	-	-	-
島根県	-	-	-	-	-	-	-	1	-	-	-	-	-	-	-	-	-	-
岡山県	-	-	-	-	-	-	-	1	-	-	-	-	-	-	-	-	-	1
広島県	-	-	-	-	-	-	-	2	-	-	-	-	-	-	-	-	-	6
山口県	-	-	-	-	-	-	-	-	1	1	-	-	-	-	-	-	-	1
徳島県	-	-	-	-	-	-	-	-	-	-	-	-	-	-	-	-	-	-
香川県	-	-	-	-	-	-	-	-	-	-	-	-	-	-	-	-	2	2
愛媛県	-	-	-	-	-	-	-	-	-	-	-	-	-	-	-	-	-	1
高知県	-	-	-	-	-	-	-	-	-	-	-	-	-	-	-	-	-	4
福岡県	-	-	-	-	-	1	-	1	-	1	-	-	-	-	-	-	-	1
佐賀県	-	-	-	-	-	-	-	-	-	-	-	-	-	-	-	-	1	4
長崎県	-	-	-	-	-	-	-	1	-	1	-	-	-	-	-	-	1	2
熊本県	-	-	-	-	-	-	-	-	-	-	-	-	-	-	-	-	1	4
大分県	-	-	-	-	-	-	-	-	-	-	-	-	-	-	-	-	-	-
宮崎県	-	-	-	-	-	-	-	7	-	-	-	-	-	-	-	-	-	1
鹿児島県	-	-	-	-	-	-	-	21	-	-	-	-	-	-	-	-	-	1
沖縄県	-	-	-	-	-	-	-	-	-	-	-	-	-	-	-	-	-	-

報告数・累積報告数, 疾病・都道府県別

2023年第17週

	日本脳炎		ハンタウイルス 肺症候群		Bウイルス病		鼻 疽		ブルセラ症		ベネズエラ ウマ脳炎		ヘンドラウイルス 感 染 症		発しんチフス		ボツリヌス症	
	報告数	累積	報告数	累積	報告数	累積	報告数	累積	報告数	累積	報告数	累積	報告数	累積	報告数	累積	報告数	累積
総 数	-	-	-	-	-	-	-	-	-	-	-	-	-	-	-	-	-	-
北海道	-	-	-	-	-	-	-	-	-	-	-	-	-	-	-	-	-	-
青森県	-	-	-	-	-	-	-	-	-	-	-	-	-	-	-	-	-	-
岩手県	-	-	-	-	-	-	-	-	-	-	-	-	-	-	-	-	-	-
宮城県	-	-	-	-	-	-	-	-	-	-	-	-	-	-	-	-	-	-
秋田県	-	-	-	-	-	-	-	-	-	-	-	-	-	-	-	-	-	-
山形県	-	-	-	-	-	-	-	-	-	-	-	-	-	-	-	-	-	-
福島県	-	-	-	-	-	-	-	-	-	-	-	-	-	-	-	-	-	-
茨城県	-	-	-	-	-	-	-	-	-	-	-	-	-	-	-	-	-	-
栃木県	-	-	-	-	-	-	-	-	-	-	-	-	-	-	-	-	-	-
群馬県	-	-	-	-	-	-	-	-	-	-	-	-	-	-	-	-	-	-
埼玉県	-	-	-	-	-	-	-	-	-	-	-	-	-	-	-	-	-	-
千葉県	-	-	-	-	-	-	-	-	-	-	-	-	-	-	-	-	-	-
東京都	-	-	-	-	-	-	-	-	-	-	-	-	-	-	-	-	-	-
神奈川県	-	-	-	-	-	-	-	-	-	-	-	-	-	-	-	-	-	-
新潟県	-	-	-	-	-	-	-	-	-	-	-	-	-	-	-	-	-	-
富山県	-	-	-	-	-	-	-	-	-	-	-	-	-	-	-	-	-	-
石川県	-	-	-	-	-	-	-	-	-	-	-	-	-	-	-	-	-	-
福井県	-	-	-	-	-	-	-	-	-	-	-	-	-	-	-	-	-	-
山梨県	-	-	-	-	-	-	-	-	-	-	-	-	-	-	-	-	-	-
長野県	-	-	-	-	-	-	-	-	-	-	-	-	-	-	-	-	-	-
岐阜県	-	-	-	-	-	-	-	-	-	-	-	-	-	-	-	-	-	-
静岡県	-	-	-	-	-	-	-	-	-	-	-	-	-	-	-	-	-	-
愛知県	-	-	-	-	-	-	-	-	-	-	-	-	-	-	-	-	-	-
三重県	-	-	-	-	-	-	-	-	-	-	-	-	-	-	-	-	-	-
滋賀県	-	-	-	-	-	-	-	-	-	-	-	-	-	-	-	-	-	-
京都府	-	-	-	-	-	-	-	-	-	-	-	-	-	-	-	-	-	-
大阪府	-	-	-	-	-	-	-	-	-	-	-	-	-	-	-	-	-	-
兵庫県	-	-	-	-	-	-	-	-	-	-	-	-	-	-	-	-	-	-
奈良県	-	-	-	-	-	-	-	-	-	-	-	-	-	-	-	-	-	-
和歌山県	-	-	-	-	-	-	-	-	-	-	-	-	-	-	-	-	-	-
鳥取県	-	-	-	-	-	-	-	-	-	-	-	-	-	-	-	-	-	-
島根県	-	-	-	-	-	-	-	-	-	-	-	-	-	-	-	-	-	-
岡山県	-	-	-	-	-	-	-	-	-	-	-	-	-	-	-	-	-	-
広島県	-	-	-	-	-	-	-	-	-	-	-	-	-	-	-	-	-	-
山口県	-	-	-	-	-	-	-	-	-	-	-	-	-	-	-	-	-	-
徳島県	-	-	-	-	-	-	-	-	-	-	-	-	-	-	-	-	-	-
香川県	-	-	-	-	-	-	-	-	-	-	-	-	-	-	-	-	-	-
愛媛県	-	-	-	-	-	-	-	-	-	-	-	-	-	-	-	-	-	-
高知県	-	-	-	-	-	-	-	-	-	-	-	-	-	-	-	-	-	-
福岡県	-	-	-	-	-	-	-	-	-	-	-	-	-	-	-	-	-	-
佐賀県	-	-	-	-	-	-	-	-	-	-	-	-	-	-	-	-	-	-
長崎県	-	-	-	-	-	-	-	-	-	-	-	-	-	-	-	-	-	-
熊本県	-	-	-	-	-	-	-	-	-	-	-	-	-	-	-	-	-	-
大分県	-	-	-	-	-	-	-	-	-	-	-	-	-	-	-	-	-	-
宮崎県	-	-	-	-	-	-	-	-	-	-	-	-	-	-	-	-	-	-
鹿児島県	-	-	-	-	-	-	-	-	-	-	-	-	-	-	-	-	-	-
沖縄県	-	-	-	-	-	-	-	-	-	-	-	-	-	-	-	-	-	-

報告数・累積報告数, 疾病・都道府県別

2023年第17週

	マラリア		野 兎 病		ライム病		リッサウイルス 感 染 症		リフトバレー熱		類 鼻 疽		レジオネラ症		レプトスピラ症		ロッキー山 紅 斑 熱	
	報告数	累積	報告数	累積	報告数	累積	報告数	累積	報告数	累積	報告数	累積	報告数	累積	報告数	累積	報告数	累積
総 数	-	6	-	-	-	-	-	-	-	-	-	-	27	429	-	3	-	-
北海道	-	-	-	-	-	-	-	-	-	-	-	-	11	-	-	-	-	
青森県	-	-	-	-	-	-	-	-	-	-	-	-	2	-	-	-	-	
岩手県	-	-	-	-	-	-	-	-	-	-	-	-	3	-	-	-	-	
宮城県	-	-	-	-	-	-	-	-	-	-	-	-	6	-	-	-	-	
秋田県	-	-	-	-	-	-	-	-	-	-	-	-	4	-	-	-	-	
山形県	-	-	-	-	-	-	-	-	-	-	-	1	3	-	-	-	-	
福島県	-	-	-	-	-	-	-	-	-	-	-	1	4	-	-	-	-	
茨城県	-	-	-	-	-	-	-	-	-	-	-	-	14	-	-	-	-	
栃木県	-	-	-	-	-	-	-	-	-	-	-	-	3	15	-	-	-	
群馬県	-	-	-	-	-	-	-	-	-	-	-	-	3	14	-	-	-	
埼玉県	-	-	-	-	-	-	-	-	-	-	-	-	1	16	-	-	-	
千葉県	-	-	-	-	-	-	-	-	-	-	-	-	1	21	-	-	-	
東京都	-	3	-	-	-	-	-	-	-	-	-	-	2	46	-	-	-	
神奈川県	-	-	-	-	-	-	-	-	-	-	-	-	2	37	-	-	-	
新潟県	-	-	-	-	-	-	-	-	-	-	-	-	9	-	-	-	-	
富山県	-	-	-	-	-	-	-	-	-	-	-	-	13	-	-	-	-	
石川県	-	-	-	-	-	-	-	-	-	-	-	-	9	-	-	-	-	
福井県	-	-	-	-	-	-	-	-	-	-	-	-	3	-	-	-	-	
山梨県	-	-	-	-	-	-	-	-	-	-	-	-	4	-	-	-	-	
長野県	-	-	-	-	-	-	-	-	-	-	-	-	1	4	-	-	-	
岐阜県	-	-	-	-	-	-	-	-	-	-	-	-	1	8	-	-	-	
静岡県	-	-	-	-	-	-	-	-	-	-	-	-	12	-	-	-	-	
愛知県	-	2	-	-	-	-	-	-	-	-	-	-	2	13	-	-	-	
三重県	-	-	-	-	-	-	-	-	-	-	-	-	4	-	-	-	-	
滋賀県	-	-	-	-	-	-	-	-	-	-	-	-	2	6	-	-	-	
京都府	-	-	-	-	-	-	-	-	-	-	-	-	7	-	-	-	-	
大阪府	-	1	-	-	-	-	-	-	-	-	-	-	2	35	-	-	-	
兵庫県	-	-	-	-	-	-	-	-	-	-	-	-	18	-	-	-	-	
奈良県	-	-	-	-	-	-	-	-	-	-	-	-	6	-	-	-	-	
和歌山県	-	-	-	-	-	-	-	-	-	-	-	-	1	-	-	-	-	
鳥取県	-	-	-	-	-	-	-	-	-	-	-	-	1	-	-	-	-	
島根県	-	-	-	-	-	-	-	-	-	-	-	-	1	5	-	-	-	
岡山県	-	-	-	-	-	-	-	-	-	-	-	-	1	11	-	-	-	
広島県	-	-	-	-	-	-	-	-	-	-	-	-	14	-	-	-	-	
山口県	-	-	-	-	-	-	-	-	-	-	-	-	5	-	-	-	-	
徳島県	-	-	-	-	-	-	-	-	-	-	-	-	-	-	-	-	-	
香川県	-	-	-	-	-	-	-	-	-	-	-	-	4	-	-	-	-	
愛媛県	-	-	-	-	-	-	-	-	-	-	-	-	4	-	1	-	-	
高知県	-	-	-	-	-	-	-	-	-	-	-	-	-	-	-	-	-	
福岡県	-	-	-	-	-	-	-	-	-	-	-	-	3	18	-	-	-	
佐賀県	-	-	-	-	-	-	-	-	-	-	-	-	1	-	-	-	-	
長崎県	-	-	-	-	-	-	-	-	-	-	-	-	2	-	-	-	-	
熊本県	-	-	-	-	-	-	-	-	-	-	-	-	8	-	-	-	-	
大分県	-	-	-	-	-	-	-	-	-	-	-	-	3	-	-	-	-	
宮崎県	-	-	-	-	-	-	-	-	-	-	-	-	1	-	-	-	-	
鹿児島県	-	-	-	-	-	-	-	-	-	-	-	-	1	-	1	-	-	
沖縄県	-	-	-	-	-	-	-	-	-	-	-	-	3	-	1	-	-	

*E型肝炎及びA型肝炎を除く。

**2014年9月19日より届出対象疾患となりました。

***急性灰白髄炎を除く。2018年5月1日より届出対象疾患となりました。

****ウエストナイル脳炎、西部ウマ脳炎、ダニ媒介脳炎、東部ウマ脳炎、日本脳炎、ベネズエラウマ脳炎及びリフトバレー熱を除く。

報告数・累積報告数、疾病・都道府県別

2023年第17週

	アメルバ赤痢		ウイルス性肝炎*		カリバネム耐性 腸内細菌科細菌感染症**		急性弛緩性 麻痺***		急性脳炎****		クリプト スポリジウム症		クロイツフェルト ・ヤコブ病		劇症型溶血性 レンサ球菌感染症		後天性免疫不全 症候群	
	報告数	累積	報告数	累積	報告数	累積	報告数	累積	報告数	累積	報告数	累積	報告数	累積	報告数	累積	報告数	累積
総数	11	168	6	87	24	579	1	17	9	152	-	2	4	48	13	283	11	294
北海道	-	5	-	-	1	22	-	-	-	1	-	1	1	2	-	5	-	14
青森県	-	1	-	1	-	11	-	-	-	-	-	-	-	1	1	4	-	-
岩手県	-	1	1	2	-	3	-	-	-	-	-	-	-	-	-	1	-	1
宮城県	-	2	-	1	1	18	-	-	-	-	-	-	-	1	1	5	-	3
秋田県	-	-	-	1	-	7	-	-	-	-	-	-	-	-	-	3	-	1
山形県	-	2	-	-	2	8	-	-	-	-	-	-	-	1	-	5	-	-
福島県	-	1	1	3	-	8	-	-	-	-	-	-	2	2	-	5	-	2
茨城県	-	5	-	2	2	10	-	-	-	6	-	-	-	-	-	1	-	7
栃木県	-	1	-	-	1	7	-	2	-	2	-	-	-	1	-	2	-	1
群馬県	1	2	-	5	-	2	-	1	-	3	-	-	-	2	-	2	-	3
埼玉県	1	10	-	4	1	22	-	2	1	13	-	-	-	4	-	11	-	12
千葉県	-	6	-	5	1	19	-	-	-	16	-	-	-	1	1	10	2	18
東京都	3	28	2	18	3	70	-	3	1	12	-	-	-	4	1	41	3	93
神奈川県	1	20	-	2	1	35	1	3	2	9	-	-	-	2	-	21	2	14
新潟県	-	1	-	-	1	6	-	-	1	4	-	-	-	-	-	2	-	4
富山県	-	1	-	1	-	8	-	-	-	1	-	-	-	-	-	8	-	-
石川県	-	-	-	1	-	5	-	-	-	4	-	-	-	-	-	1	-	2
福井県	-	-	2	3	-	2	-	-	-	1	-	-	-	-	-	1	-	-
山梨県	-	2	-	-	-	3	-	-	1	4	-	-	-	-	-	-	-	1
長野県	-	2	-	1	-	9	-	1	-	5	-	-	-	4	-	8	-	2
岐阜県	-	-	-	2	-	4	-	-	-	-	-	-	-	-	-	9	-	5
静岡県	2	7	-	-	-	8	-	-	-	9	-	-	-	1	-	8	-	2
愛知県	1	13	-	6	4	51	-	-	-	14	-	-	-	2	-	26	1	30
三重県	-	1	-	1	-	13	-	-	-	1	-	-	-	-	-	6	-	1
滋賀県	-	2	-	-	-	4	-	-	-	1	-	-	-	-	1	5	-	-
京都府	-	2	-	-	-	8	-	-	-	2	-	-	-	4	-	2	-	1
大阪府	1	14	-	7	1	45	-	-	-	4	-	-	-	3	1	26	1	24
兵庫県	-	6	-	6	-	22	-	-	-	5	-	-	-	2	2	8	-	5
奈良県	-	1	-	-	-	9	-	-	-	1	-	-	-	-	-	4	-	2
和歌山県	-	1	-	2	-	4	-	-	2	2	-	-	-	1	-	1	-	2
鳥取県	-	1	-	-	-	3	-	-	-	1	-	1	-	-	-	1	-	2
島根県	-	-	-	-	-	9	-	-	-	-	-	-	-	-	-	4	-	2
岡山県	-	4	-	2	-	5	-	-	-	4	-	-	-	-	-	3	-	-
広島県	-	5	-	1	1	18	-	-	-	2	-	-	-	3	-	2	-	2
山口県	1	1	-	-	1	16	-	-	-	2	-	-	-	-	1	4	-	3
徳島県	-	-	-	-	-	-	-	-	-	-	-	-	-	1	-	-	-	1
香川県	-	1	-	-	-	4	-	-	-	1	-	-	-	1	-	2	-	-
愛媛県	-	1	-	1	1	4	-	1	-	-	-	-	-	-	1	4	-	1
高知県	-	1	-	-	-	2	-	-	-	-	-	-	-	-	-	-	-	1
福岡県	-	9	-	4	1	34	-	2	1	18	-	-	-	-	1	14	1	14
佐賀県	-	1	-	-	-	3	-	-	-	-	-	-	-	-	-	1	-	2
長崎県	-	-	-	-	-	8	-	-	-	-	-	-	-	-	1	3	-	2
熊本県	-	1	-	-	-	5	-	-	-	-	-	-	-	-	-	2	-	4
大分県	-	2	-	-	-	6	-	-	-	-	-	-	-	1	1	2	-	1
宮崎県	-	1	-	2	-	1	-	1	-	1	-	-	-	2	-	2	-	1
鹿児島県	-	2	-	1	-	9	-	-	-	2	-	-	1	1	-	1	-	1
沖縄県	-	1	-	2	1	9	-	1	-	1	-	-	-	1	-	7	1	7

*2013年4月1日より届出対象疾患となりました。
 **2014年9月19日より届出対象疾患となりました。

報告数・累積報告数, 疾病・都道府県別

2023年第17週

	ジアルジア症		侵襲性インフルエンザ菌感染症*		侵襲性髄膜炎菌感染症*		侵襲性肺炎球菌感染症*		水痘** (入院例に限る)		先天性風しん症候群		梅毒		播種性 クリプトコックス症**		破傷風	
	報告数	累積	報告数	累積	報告数	累積	報告数	累積	報告数	累積	報告数	累積	報告数	累積	報告数	累積	報告数	累積
総数	1	19	8	111	-	4	31	577	7	108	-	-	185	4699	4	67	4	18
北海道	-	-	-	2	-	-	1	18	-	5	-	-	6	286	-	1	-	-
青森県	-	-	-	1	-	-	-	8	-	-	-	-	8	-	-	1	2	
岩手県	-	-	-	2	-	-	-	1	-	-	-	-	11	-	-	-	-	
宮城県	-	-	-	1	-	-	2	11	-	1	-	-	5	45	-	1	1	3
秋田県	-	1	-	2	-	-	2	4	-	1	-	-	2	13	-	-	-	-
山形県	-	-	-	-	-	-	-	3	-	-	-	-	1	5	-	1	-	-
福島県	-	-	-	-	-	-	-	8	-	-	-	-	1	62	-	1	-	-
茨城県	-	-	-	2	-	-	-	13	-	-	-	-	1	68	-	-	-	-
栃木県	-	-	-	-	-	-	-	7	-	1	-	-	-	42	-	2	-	-
群馬県	-	-	-	1	-	-	-	8	-	-	-	-	-	52	-	1	-	-
埼玉県	1	2	1	3	-	-	2	23	1	3	-	-	5	144	1	2	-	2
千葉県	-	1	-	3	-	2	-	21	-	2	-	-	7	137	-	5	1	4
東京都	-	5	-	8	-	-	1	55	2	23	-	-	40	1221	-	9	1	1
神奈川県	-	1	1	11	-	-	1	29	1	17	-	-	9	212	-	4	-	-
新潟県	-	-	-	1	-	-	1	11	-	1	-	-	4	39	-	3	-	-
富山県	-	-	1	3	-	-	2	11	-	4	-	-	-	8	-	-	-	-
石川県	-	-	-	-	-	-	-	9	-	2	-	-	1	18	-	-	-	-
福井県	-	2	-	1	-	-	-	5	-	2	-	-	1	11	-	-	-	-
山梨県	-	-	-	-	-	-	-	1	-	-	-	-	-	6	-	-	-	-
長野県	-	-	-	-	-	-	-	2	-	-	-	-	2	26	-	2	-	-
岐阜県	-	-	-	5	-	-	1	13	1	4	-	-	4	41	-	-	-	-
静岡県	-	2	-	3	-	-	-	11	-	2	-	-	2	93	-	1	-	1
愛知県	-	-	-	8	-	-	3	45	1	9	-	-	13	267	-	5	-	-
三重県	-	-	-	2	-	-	-	8	-	1	-	-	3	40	-	1	-	-
滋賀県	-	-	-	3	-	-	1	10	-	2	-	-	1	27	-	1	-	-
京都府	-	-	-	3	-	-	1	15	-	3	-	-	2	42	-	-	-	-
大阪府	-	2	1	17	-	2	6	46	-	5	-	-	24	646	1	5	-	1
兵庫県	-	1	3	8	-	-	-	27	-	2	-	-	7	134	-	1	-	-
奈良県	-	-	-	2	-	-	-	8	-	3	-	-	1	33	-	-	-	-
和歌山県	-	-	-	1	-	-	1	2	-	-	-	-	1	15	-	-	-	-
鳥取県	-	-	-	-	-	-	-	3	-	-	-	-	-	12	-	2	-	-
島根県	-	-	-	-	-	-	-	9	-	-	-	-	1	6	-	-	-	-
岡山県	-	-	1	4	-	-	1	5	-	3	-	-	3	76	-	-	-	-
広島県	-	1	-	1	-	-	1	9	1	4	-	-	6	134	-	-	-	-
山口県	-	-	-	3	-	-	-	5	-	-	-	-	1	33	-	1	-	-
徳島県	-	-	-	-	-	-	-	-	-	-	-	-	1	24	-	-	-	-
香川県	-	-	-	1	-	-	-	9	-	-	-	-	2	40	1	2	-	-
愛媛県	-	-	-	-	-	-	-	2	-	1	-	-	2	35	-	1	-	-
高知県	-	-	-	2	-	-	-	6	-	-	-	-	1	22	-	1	-	-
福岡県	-	-	-	2	-	-	4	28	-	3	-	-	9	233	-	3	-	-
佐賀県	-	-	-	-	-	-	-	3	-	-	-	-	1	32	-	2	-	1
長崎県	-	-	-	1	-	-	-	8	-	-	-	-	-	34	-	2	-	1
熊本県	-	-	-	-	-	-	-	10	-	1	-	-	7	81	-	3	-	-
大分県	-	-	-	1	-	-	-	6	-	-	-	-	-	29	-	-	-	2
宮崎県	-	-	-	-	-	-	-	4	-	1	-	-	2	57	1	3	-	-
鹿児島県	-	1	-	-	-	-	-	13	-	2	-	-	3	47	-	1	-	-
沖縄県	-	-	-	3	-	-	-	24	-	-	-	-	3	52	-	-	-	-

*2018年1月1日より届出対象疾患となりました。
 **2014年9月19日より届出対象疾患となりました。

報告数・累積報告数, 疾病・都道府県別

2023年第17週

	バンコマイシン耐性 黄色ブドウ球菌感染症		バンコマイシン耐性 腸球菌感染症		百日咳*		風しん		麻しん		薬剤耐性アシネト バクター感染症**	
	報告数	累積	報告数	累積	報告数	累積	報告数	累積	報告数	累積	報告数	累積
総数	-	-	1	52	16	196	-	4	-	3	-	5
北海道	-	-	-	-	-	3	-	-	-	-	-	-
青森県	-	-	-	1	1	3	-	-	-	-	-	-
岩手県	-	-	-	-	-	-	-	-	-	-	-	-
宮城県	-	-	-	-	-	-	-	-	-	-	-	-
秋田県	-	-	-	-	-	-	-	-	-	-	-	-
山形県	-	-	-	2	-	6	-	-	-	-	-	-
福島県	-	-	-	-	-	7	-	-	-	-	-	-
茨城県	-	-	-	-	-	2	-	-	-	-	-	-
栃木県	-	-	-	-	1	2	-	-	-	-	-	-
群馬県	-	-	-	-	-	8	-	1	-	-	-	-
埼玉県	-	-	-	-	2	12	-	1	-	-	-	-
千葉県	-	-	-	1	-	2	-	-	-	-	-	-
東京都	-	-	-	6	5	23	-	2	-	1	-	-
神奈川県	-	-	-	2	1	14	-	-	-	1	-	-
新潟県	-	-	-	-	1	5	-	-	-	-	-	-
富山県	-	-	-	-	-	-	-	-	-	-	-	-
石川県	-	-	-	-	-	4	-	-	-	-	-	-
福井県	-	-	-	1	-	-	-	-	-	-	-	-
山梨県	-	-	-	-	-	-	-	-	-	-	-	-
長野県	-	-	-	-	-	1	-	-	-	-	-	-
岐阜県	-	-	-	-	-	12	-	-	-	-	-	-
静岡県	-	-	-	4	-	3	-	-	-	-	-	-
愛知県	-	-	-	2	-	5	-	-	-	-	-	3
三重県	-	-	-	-	-	-	-	-	-	-	-	-
滋賀県	-	-	-	1	-	-	-	-	-	-	-	1
京都府	-	-	-	1	-	-	-	-	-	-	-	-
大阪府	-	-	-	4	1	12	-	-	-	1	-	-
兵庫県	-	-	-	-	2	14	-	-	-	-	-	-
奈良県	-	-	-	1	-	2	-	-	-	-	-	-
和歌山県	-	-	-	8	-	1	-	-	-	-	-	-
鳥取県	-	-	-	-	-	1	-	-	-	-	-	-
島根県	-	-	-	-	-	-	-	-	-	-	-	-
岡山県	-	-	-	-	-	11	-	-	-	-	-	-
広島県	-	-	1	7	-	1	-	-	-	-	-	-
山口県	-	-	-	2	-	3	-	-	-	-	-	1
徳島県	-	-	-	-	-	10	-	-	-	-	-	-
香川県	-	-	-	-	-	-	-	-	-	-	-	-
愛媛県	-	-	-	2	-	3	-	-	-	-	-	-
高知県	-	-	-	-	-	-	-	-	-	-	-	-
福岡県	-	-	-	1	1	9	-	-	-	-	-	-
佐賀県	-	-	-	-	-	1	-	-	-	-	-	-
長崎県	-	-	-	1	-	1	-	-	-	-	-	-
熊本県	-	-	-	-	-	1	-	-	-	-	-	-
大分県	-	-	-	5	-	-	-	-	-	-	-	-
宮崎県	-	-	-	-	1	4	-	-	-	-	-	-
鹿児島県	-	-	-	-	-	3	-	-	-	-	-	-
沖縄県	-	-	-	-	-	7	-	-	-	-	-	-

注) 百日咳は2018年1月1日より全数把握対象疾患に変更となりました。

*鳥インフルエンザ及び新型インフルエンザ等感染症を除く。

**2018年第9週より定点当たり報告数の表示が開始されました。

報告数・定点当たり報告数、疾病・都道府県別

2023年第17週

	インフルエンザ*		RSウイルス感染症**		咽頭結膜熱		A群溶血性レンサ球菌咽頭炎		感染性胃腸炎		水痘		手足口病		伝染性紅斑		突発性発しん	
	報告数	定点当り	報告数	定点当り	報告数	定点当り	報告数	定点当り	報告数	定点当り	報告数	定点当り	報告数	定点当り	報告数	定点当り	報告数	定点当り
総数	10945	2.24	3384	1.08	987	0.32	2570	0.82	15503	4.96	283	0.09	582	0.19	34	0.01	1042	0.33
北海道	924	4.11	334	2.39	50	0.36	208	1.49	394	2.81	16	0.11	3	0.02	1	0.01	26	0.19
青森県	423	6.93	34	0.85	8	0.20	9	0.23	106	2.65	1	0.03	2	0.05	-	-	6	0.15
岩手県	171	2.80	29	0.74	2	0.05	56	1.44	178	4.56	5	0.13	-	-	-	-	18	0.46
宮城県	536	5.89	32	0.58	22	0.40	18	0.33	240	4.36	6	0.11	1	0.02	2	0.04	22	0.40
秋田県	197	3.79	8	0.24	5	0.15	15	0.44	68	2.00	-	-	-	-	-	-	8	0.24
山形県	389	9.05	2	0.07	10	0.36	12	0.43	80	2.86	4	0.14	-	-	-	-	8	0.29
福島県	166	2.00	38	0.76	12	0.24	26	0.52	158	3.16	6	0.12	-	-	-	-	22	0.44
茨城県	99	0.81	8	0.10	15	0.19	54	0.70	235	3.05	15	0.19	24	0.31	-	-	14	0.18
栃木県	66	0.87	35	0.73	6	0.13	19	0.40	123	2.56	1	0.02	3	0.06	-	-	19	0.40
群馬県	313	3.60	8	0.15	13	0.24	16	0.30	240	4.44	3	0.06	7	0.13	3	0.06	24	0.44
埼玉県	432	1.68	116	0.72	78	0.48	118	0.73	849	5.27	8	0.05	21	0.13	3	0.02	77	0.48
千葉県	364	1.79	31	0.24	36	0.28	78	0.61	469	3.66	15	0.12	20	0.16	1	0.01	41	0.32
東京都	630	1.53	87	0.33	82	0.32	198	0.76	1341	5.16	29	0.11	35	0.13	6	0.02	99	0.38
神奈川県	394	1.14	39	0.17	28	0.13	105	0.47	787	3.51	10	0.04	10	0.04	4	0.02	80	0.36
新潟県	1358	16.17	72	1.33	12	0.22	77	1.43	276	5.11	3	0.06	2	0.04	-	-	11	0.20
富山県	87	1.81	58	2.00	29	1.00	39	1.34	352	12.14	6	0.21	-	-	-	-	4	0.14
石川県	23	0.48	27	0.93	4	0.14	17	0.59	300	10.34	-	-	21	0.72	-	-	6	0.21
福井県	4	0.11	68	2.96	17	0.74	32	1.39	146	6.35	5	0.22	18	0.78	-	-	6	0.26
山梨県	66	1.61	-	-	1	0.04	1	0.04	85	3.54	-	-	-	-	-	-	6	0.25
長野県	117	1.34	11	0.21	10	0.19	18	0.34	297	5.60	3	0.06	-	-	1	0.02	11	0.21
岐阜県	59	0.68	44	0.83	26	0.49	19	0.36	252	4.75	2	0.04	4	0.08	-	-	10	0.19
静岡県	295	2.12	50	0.57	22	0.25	37	0.42	397	4.51	5	0.06	8	0.09	-	-	31	0.35
愛知県	490	2.51	86	0.47	57	0.31	89	0.49	986	5.42	14	0.08	18	0.10	-	-	38	0.21
三重県	399	5.54	28	0.62	15	0.33	15	0.33	246	5.47	5	0.11	-	-	-	-	16	0.36
滋賀県	112	1.90	81	2.25	4	0.11	19	0.53	175	4.86	8	0.22	1	0.03	-	-	4	0.11
京都府	79	0.65	149	2.04	22	0.30	91	1.25	346	4.74	4	0.05	4	0.05	-	-	14	0.19
大阪府	244	0.84	606	3.19	80	0.42	238	1.25	1099	5.78	13	0.07	29	0.15	2	0.01	73	0.38
兵庫県	259	1.32	233	1.82	33	0.26	64	0.50	802	6.27	18	0.14	30	0.23	1	0.01	30	0.23
奈良県	42	0.76	81	2.38	7	0.21	12	0.35	194	5.71	-	-	17	0.50	-	-	11	0.32
和歌山県	13	0.27	113	3.77	8	0.27	19	0.63	193	6.43	2	0.07	1	0.03	1	0.03	7	0.23
鳥取県	70	2.41	24	1.26	1	0.05	31	1.63	179	9.42	-	-	2	0.11	-	-	3	0.16
島根県	66	1.74	8	0.35	2	0.09	8	0.35	116	5.04	3	0.13	3	0.13	-	-	17	0.74
岡山県	218	2.60	37	0.69	8	0.15	33	0.61	306	5.67	8	0.15	21	0.39	-	-	12	0.22
広島県	435	3.82	100	1.39	41	0.57	67	0.93	279	3.88	3	0.04	1	0.01	3	0.04	24	0.33
山口県	110	1.69	54	1.26	7	0.16	55	1.28	201	4.67	3	0.07	2	0.05	1	0.02	22	0.51
徳島県	63	1.70	13	0.57	2	0.09	5	0.22	108	4.70	3	0.13	-	-	-	-	10	0.43
香川県	28	0.60	26	0.93	9	0.32	2	0.07	182	6.50	2	0.07	3	0.11	-	-	14	0.50
愛媛県	52	0.85	39	1.05	12	0.32	73	1.97	242	6.54	8	0.22	-	-	-	-	22	0.59
高知県	86	1.91	19	0.70	3	0.11	4	0.15	54	2.00	-	-	3	0.11	1	0.04	6	0.22
福岡県	353	1.78	160	1.33	59	0.49	330	2.75	698	5.82	15	0.13	30	0.25	1	0.01	55	0.46
佐賀県	88	2.26	41	1.78	16	0.70	7	0.30	100	4.35	1	0.04	2	0.09	-	-	14	0.61
長崎県	83	1.19	90	2.05	12	0.27	42	0.95	132	3.00	2	0.05	14	0.32	-	-	15	0.34
熊本県	124	1.57	10	0.20	11	0.22	34	0.69	208	4.24	3	0.06	11	0.22	-	-	28	0.57
大分県	90	1.55	36	1.00	11	0.31	47	1.31	452	12.56	13	0.36	3	0.08	-	-	13	0.36
宮崎県	113	1.98	59	1.69	23	0.66	30	0.86	362	10.34	3	0.09	18	0.51	-	-	19	0.54
鹿児島県	170	1.89	134	2.53	39	0.74	29	0.55	358	6.75	7	0.13	28	0.53	3	0.06	15	0.28
沖縄県	45	0.82	26	0.81	17	0.53	54	1.69	112	3.50	2	0.06	162	5.06	-	-	11	0.34

*髄膜炎菌、肺炎球菌、インフルエンザ菌を原因として同定された場合を除く。
 **オウム病を除く。
 ***病原体がロタウイルスであるものに限る。2013年10月14日より届出対象疾患となりました。

報告数・定点当り報告数、疾病・都道府県別

2023年第17週

	ヘルパンギーナ		流行性耳下腺炎		急性出血性結膜炎		流行性角結膜炎		細菌性髄膜炎*		無菌性髄膜炎		マイコプラズマ肺炎		クラミジア肺炎**		感染性胃腸炎(ロタウイルス)***	
	報告数	定点当り	報告数	定点当り	報告数	定点当り	報告数	定点当り	報告数	定点当り	報告数	定点当り	報告数	定点当り	報告数	定点当り	報告数	定点当り
総数	1020	0.33	107	0.03	10	0.01	170	0.25	5	0.01	12	0.03	22	0.05	-	-	6	0.01
北海道	4	0.03	4	0.03	-	-	1	0.03	-	-	-	-	5	0.22	-	-	-	-
青森県	-	-	1	0.03	-	-	-	-	-	-	-	-	-	-	-	-	-	-
岩手県	-	-	-	-	-	-	-	-	1	0.05	-	-	1	0.05	-	-	-	-
宮城県	-	-	1	0.02	-	-	1	0.08	-	-	-	-	-	-	-	-	-	-
秋田県	-	-	-	-	-	-	-	-	-	-	-	-	-	-	-	-	-	-
山形県	-	-	1	0.04	-	-	-	-	-	-	-	-	-	-	-	-	-	-
福島県	-	-	1	0.02	-	-	3	0.23	-	-	-	-	3	0.43	-	-	-	-
茨城県	8	0.10	1	0.01	-	-	9	0.53	-	-	-	-	-	-	-	-	-	-
栃木県	-	-	4	0.08	-	-	1	0.08	-	-	-	-	-	-	-	-	-	-
群馬県	1	0.02	2	0.04	-	-	5	0.36	1	0.11	-	-	-	-	-	-	-	-
埼玉県	13	0.08	7	0.04	3	0.08	4	0.11	1	0.09	-	-	-	-	-	-	1	0.09
千葉県	7	0.05	8	0.06	2	0.06	12	0.35	-	-	-	-	-	-	-	-	-	-
東京都	34	0.13	6	0.02	-	-	6	0.16	-	-	2	0.08	1	0.04	-	-	-	-
神奈川県	20	0.09	8	0.04	-	-	30	0.61	-	-	-	-	1	0.08	-	-	-	-
新潟県	-	-	1	0.02	1	0.10	1	0.10	1	0.08	1	0.08	2	0.15	-	-	-	-
富山県	2	0.07	1	0.03	-	-	-	-	-	-	-	-	-	-	-	-	-	-
石川県	12	0.41	-	-	-	-	1	0.14	-	-	-	-	-	-	-	-	-	-
福井県	31	1.35	2	0.09	-	-	1	0.33	-	-	-	-	-	-	-	-	-	-
山梨県	1	0.04	2	0.08	-	-	-	-	-	-	-	-	-	-	-	-	-	-
長野県	3	0.06	2	0.04	-	-	8	0.80	-	-	2	0.17	-	-	-	-	-	-
岐阜県	1	0.02	1	0.02	-	-	3	0.27	-	-	-	-	-	-	-	-	-	-
静岡県	2	0.02	1	0.01	-	-	5	0.23	-	-	-	-	1	0.10	-	-	-	-
愛知県	16	0.09	5	0.03	-	-	3	0.09	-	-	-	-	-	-	-	-	-	-
三重県	-	-	-	-	-	-	1	0.08	-	-	-	-	-	-	-	-	-	-
滋賀県	5	0.14	5	0.14	-	-	-	-	-	-	1	0.14	-	-	-	-	-	-
京都府	12	0.16	2	0.03	-	-	4	0.25	-	-	-	-	-	-	-	-	1	0.14
大阪府	28	0.15	8	0.04	1	0.02	11	0.21	-	-	-	-	-	-	-	-	-	-
兵庫県	55	0.43	4	0.03	-	-	12	0.34	-	-	1	0.07	-	-	-	-	1	0.07
奈良県	6	0.18	1	0.03	1	0.10	4	0.40	-	-	-	-	-	-	-	-	-	-
和歌山県	1	0.03	1	0.03	-	-	1	0.25	-	-	-	-	1	0.09	-	-	2	0.18
鳥取県	-	-	-	-	-	-	-	-	-	-	1	0.20	-	-	-	-	-	-
島根県	3	0.13	1	0.04	-	-	1	0.33	-	-	-	-	-	-	-	-	-	-
岡山県	10	0.19	1	0.02	-	-	3	0.25	-	-	-	-	-	-	-	-	-	-
広島県	44	0.61	-	-	2	0.11	9	0.47	1	0.05	1	0.05	-	-	-	-	-	-
山口県	19	0.44	2	0.05	-	-	1	0.11	-	-	-	-	-	-	-	-	-	-
徳島県	2	0.09	-	-	-	-	-	-	-	-	-	-	-	-	-	-	-	-
香川県	36	1.29	1	0.04	-	-	2	0.40	-	-	1	0.20	-	-	-	-	-	-
愛媛県	1	0.03	1	0.03	-	-	3	0.38	-	-	-	-	-	-	-	-	-	-
高知県	58	2.15	-	-	-	-	-	-	-	-	-	2	0.25	-	-	-	-	-
福岡県	110	0.92	7	0.06	-	-	4	0.15	-	-	-	-	-	-	-	-	-	-
佐賀県	80	3.48	-	-	-	-	1	0.25	-	-	-	-	1	0.17	-	-	1	0.17
長崎県	146	3.32	4	0.09	-	-	1	0.13	-	-	-	-	1	0.08	-	-	-	-
熊本県	111	2.27	3	0.06	-	-	4	0.40	-	-	1	0.07	-	-	-	-	-	-
大分県	6	0.17	1	0.03	-	-	-	-	-	-	-	-	3	0.27	-	-	-	-
宮崎県	97	2.77	1	0.03	-	-	5	0.83	-	-	-	-	-	-	-	-	-	-
鹿児島県	30	0.57	3	0.06	-	-	5	0.71	-	-	1	0.08	-	-	-	-	-	-
沖縄県	5	0.16	2	0.06	-	-	4	0.50	-	-	-	-	-	-	-	-	-	-

報告数・疾病・都道府県別
 2023年第17週

	インフルエンザ (入院患者)
	報告数
総 数	75
北海道	3
青森県	3
岩手県	2
宮城県	-
秋田県	1
山形県	7
福島県	2
茨城県	5
栃木県	1
群馬県	2
埼玉県	2
千葉県	1
東京都	3
神奈川県	2
新潟県	7
富山県	-
石川県	-
福井県	4
山梨県	-
長野県	-
岐阜県	-
静岡県	2
愛知県	2
三重県	1
滋賀県	3
京都府	-
大阪府	4
兵庫県	-
奈良県	-
和歌山県	1
鳥取県	-
島根県	2
岡山県	1
広島県	3
山口県	-
徳島県	1
香川県	-
愛媛県	-
高知県	1
福岡県	5
佐賀県	2
長崎県	1
熊本県	1
大分県	-
宮崎県	-
鹿児島県	-
沖縄県	-

獣医師が届出を行う感染症と対象動物

注)2017年第16週より報告数は頭数を示しています〔鳥インフルエンザ(H5N1又はH7N9)の鳥類を除く〕。

報告数・累積報告数, 疾病・都道府県別

2023年第17週

	エボラ出血熱		マールブルグ病		ペスト		重症急性呼吸器症候群(SARS)						細菌性赤痢		ウエストナイル熱		エキノコックス症	
	サル		サル		プレーリードッグ	イタチアナグマ		タヌキ		ハクビシン		サル		鳥類		犬		
	報告数	累積	報告数	累積	報告数	累積	報告数	累積	報告数	累積	報告数	累積	報告数	累積	報告数	累積	報告数	累積
総 数	-	-	-	-	-	-	-	-	-	-	-	-	-	-	-	-	-	-
北海道	-	-	-	-	-	-	-	-	-	-	-	-	-	-	-	-	-	-
青森県	-	-	-	-	-	-	-	-	-	-	-	-	-	-	-	-	-	-
岩手県	-	-	-	-	-	-	-	-	-	-	-	-	-	-	-	-	-	-
宮城県	-	-	-	-	-	-	-	-	-	-	-	-	-	-	-	-	-	-
秋田県	-	-	-	-	-	-	-	-	-	-	-	-	-	-	-	-	-	-
山形県	-	-	-	-	-	-	-	-	-	-	-	-	-	-	-	-	-	-
福島県	-	-	-	-	-	-	-	-	-	-	-	-	-	-	-	-	-	-
茨城県	-	-	-	-	-	-	-	-	-	-	-	-	-	-	-	-	-	-
栃木県	-	-	-	-	-	-	-	-	-	-	-	-	-	-	-	-	-	-
群馬県	-	-	-	-	-	-	-	-	-	-	-	-	-	-	-	-	-	-
埼玉県	-	-	-	-	-	-	-	-	-	-	-	-	-	-	-	-	-	-
千葉県	-	-	-	-	-	-	-	-	-	-	-	-	-	-	-	-	-	-
東京都	-	-	-	-	-	-	-	-	-	-	-	-	-	-	-	-	-	-
神奈川県	-	-	-	-	-	-	-	-	-	-	-	-	-	-	-	-	-	-
新潟県	-	-	-	-	-	-	-	-	-	-	-	-	-	-	-	-	-	-
富山県	-	-	-	-	-	-	-	-	-	-	-	-	-	-	-	-	-	-
石川県	-	-	-	-	-	-	-	-	-	-	-	-	-	-	-	-	-	-
福井県	-	-	-	-	-	-	-	-	-	-	-	-	-	-	-	-	-	-
山梨県	-	-	-	-	-	-	-	-	-	-	-	-	-	-	-	-	-	-
長野県	-	-	-	-	-	-	-	-	-	-	-	-	-	-	-	-	-	-
岐阜県	-	-	-	-	-	-	-	-	-	-	-	-	-	-	-	-	-	-
静岡県	-	-	-	-	-	-	-	-	-	-	-	-	-	-	-	-	-	-
愛知県	-	-	-	-	-	-	-	-	-	-	-	-	-	-	-	-	-	-
三重県	-	-	-	-	-	-	-	-	-	-	-	-	-	-	-	-	-	-
滋賀県	-	-	-	-	-	-	-	-	-	-	-	-	-	-	-	-	-	-
京都府	-	-	-	-	-	-	-	-	-	-	-	-	-	-	-	-	-	-
大阪府	-	-	-	-	-	-	-	-	-	-	-	-	-	-	-	-	-	-
兵庫県	-	-	-	-	-	-	-	-	-	-	-	-	-	-	-	-	-	-
奈良県	-	-	-	-	-	-	-	-	-	-	-	-	-	-	-	-	-	-
和歌山県	-	-	-	-	-	-	-	-	-	-	-	-	-	-	-	-	-	-
鳥取県	-	-	-	-	-	-	-	-	-	-	-	-	-	-	-	-	-	-
島根県	-	-	-	-	-	-	-	-	-	-	-	-	-	-	-	-	-	-
岡山県	-	-	-	-	-	-	-	-	-	-	-	-	-	-	-	-	-	-
広島県	-	-	-	-	-	-	-	-	-	-	-	-	-	-	-	-	-	-
山口県	-	-	-	-	-	-	-	-	-	-	-	-	-	-	-	-	-	-
徳島県	-	-	-	-	-	-	-	-	-	-	-	-	-	-	-	-	-	-
香川県	-	-	-	-	-	-	-	-	-	-	-	-	-	-	-	-	-	-
愛媛県	-	-	-	-	-	-	-	-	-	-	-	-	-	-	-	-	-	-
高知県	-	-	-	-	-	-	-	-	-	-	-	-	-	-	-	-	-	-
福岡県	-	-	-	-	-	-	-	-	-	-	-	-	-	-	-	-	-	-
佐賀県	-	-	-	-	-	-	-	-	-	-	-	-	-	-	-	-	-	-
長崎県	-	-	-	-	-	-	-	-	-	-	-	-	-	-	-	-	-	-
熊本県	-	-	-	-	-	-	-	-	-	-	-	-	-	-	-	-	-	-
大分県	-	-	-	-	-	-	-	-	-	-	-	-	-	-	-	-	-	-
宮崎県	-	-	-	-	-	-	-	-	-	-	-	-	-	-	-	-	-	-
鹿児島県	-	-	-	-	-	-	-	-	-	-	-	-	-	-	-	-	-	-
沖縄県	-	-	-	-	-	-	-	-	-	-	-	-	-	-	-	-	-	-

報告数・累積報告数, 疾病・都道府県別 2023年第17週

	結核		鳥インフルエンザ(H5N1又はH7N9)		中東呼吸器症候群(MERS)	
	サル		鳥類		ヒトコブラクダ	
	報告数	累積	報告数	累積	報告数	累積
総数	-	1	-	37	-	-
北海道	-	-	-	6	-	-
青森県	-	-	-	1	-	-
岩手県	-	-	-	-	-	-
宮城県	-	-	-	1	-	-
秋田県	-	-	-	6	-	-
山形県	-	-	-	-	-	-
福島県	-	-	-	-	-	-
茨城県	-	-	-	4	-	-
栃木県	-	-	-	-	-	-
群馬県	-	-	-	3	-	-
埼玉県	-	-	-	-	-	-
千葉県	-	-	-	5	-	-
東京都	-	-	-	-	-	-
神奈川県	-	-	-	-	-	-
新潟県	-	-	-	2	-	-
富山県	-	-	-	2	-	-
石川県	-	-	-	-	-	-
福井県	-	-	-	-	-	-
山梨県	-	-	-	-	-	-
長野県	-	-	-	-	-	-
岐阜県	-	-	-	-	-	-
静岡県	-	-	-	-	-	-
愛知県	-	-	-	-	-	-
三重県	-	-	-	-	-	-
滋賀県	-	-	-	2	-	-
京都府	-	-	-	-	-	-
大阪府	-	-	-	-	-	-
兵庫県	-	-	-	2	-	-
奈良県	-	-	-	-	-	-
和歌山県	-	-	-	-	-	-
鳥取県	-	-	-	-	-	-
島根県	-	-	-	-	-	-
岡山県	-	-	-	-	-	-
広島県	-	-	-	-	-	-
山口県	-	-	-	-	-	-
徳島県	-	-	-	-	-	-
香川県	-	-	-	-	-	-
愛媛県	-	-	-	-	-	-
高知県	-	-	-	-	-	-
福岡県	-	-	-	1	-	-
佐賀県	-	-	-	-	-	-
長崎県	-	-	-	-	-	-
熊本県	-	-	-	-	-	-
大分県	-	-	-	-	-	-
宮崎県	-	-	-	1	-	-
鹿児島県	-	1	-	1	-	-
沖縄県	-	-	-	-	-	-



第18週のデータ

注)表中の報告数は5月11日集計分であり、その後の報告は次週以降の累積に反映されます。
 新型インフルエンザ・新型コロナウイルス感染症は掲載していません。

報告数・累積報告数、疾病・都道府県別

2023年第18週

	エボラ出血熱		クリミア・コンゴ出血熱		痘 瘡		南米出血熱		ペスト		マールブルグ病		ラッサ熱		急性灰白髄炎		結 核	
	報告数	累積	報告数	累積	報告数	累積	報告数	累積	報告数	累積	報告数	累積	報告数	累積	報告数	累積	報告数	累積
総 数	-	-	-	-	-	-	-	-	-	-	-	-	-	-	-	-	121	4316
北海道	-	-	-	-	-	-	-	-	-	-	-	-	-	-	-	-	2	130
青森県	-	-	-	-	-	-	-	-	-	-	-	-	-	-	-	-	1	39
岩手県	-	-	-	-	-	-	-	-	-	-	-	-	-	-	-	-	-	26
宮城県	-	-	-	-	-	-	-	-	-	-	-	-	-	-	-	-	2	65
秋田県	-	-	-	-	-	-	-	-	-	-	-	-	-	-	-	-	2	21
山形県	-	-	-	-	-	-	-	-	-	-	-	-	-	-	-	-	-	14
福島県	-	-	-	-	-	-	-	-	-	-	-	-	-	-	-	-	-	34
茨城県	-	-	-	-	-	-	-	-	-	-	-	-	-	-	-	-	4	110
栃木県	-	-	-	-	-	-	-	-	-	-	-	-	-	-	-	-	2	60
群馬県	-	-	-	-	-	-	-	-	-	-	-	-	-	-	-	-	1	55
埼玉県	-	-	-	-	-	-	-	-	-	-	-	-	-	-	-	-	1	253
千葉県	-	-	-	-	-	-	-	-	-	-	-	-	-	-	-	-	15	236
東京都	-	-	-	-	-	-	-	-	-	-	-	-	-	-	-	-	16	621
神奈川県	-	-	-	-	-	-	-	-	-	-	-	-	-	-	-	-	10	275
新潟県	-	-	-	-	-	-	-	-	-	-	-	-	-	-	-	-	2	49
富山県	-	-	-	-	-	-	-	-	-	-	-	-	-	-	-	-	3	41
石川県	-	-	-	-	-	-	-	-	-	-	-	-	-	-	-	-	1	34
福井県	-	-	-	-	-	-	-	-	-	-	-	-	-	-	-	-	-	14
山梨県	-	-	-	-	-	-	-	-	-	-	-	-	-	-	-	-	-	14
長野県	-	-	-	-	-	-	-	-	-	-	-	-	-	-	-	-	1	56
岐阜県	-	-	-	-	-	-	-	-	-	-	-	-	-	-	-	-	-	78
静岡県	-	-	-	-	-	-	-	-	-	-	-	-	-	-	-	-	1	99
愛知県	-	-	-	-	-	-	-	-	-	-	-	-	-	-	-	-	8	310
三重県	-	-	-	-	-	-	-	-	-	-	-	-	-	-	-	-	1	58
滋賀県	-	-	-	-	-	-	-	-	-	-	-	-	-	-	-	-	1	42
京都府	-	-	-	-	-	-	-	-	-	-	-	-	-	-	-	-	-	121
大阪府	-	-	-	-	-	-	-	-	-	-	-	-	-	-	-	-	11	302
兵庫県	-	-	-	-	-	-	-	-	-	-	-	-	-	-	-	-	6	164
奈良県	-	-	-	-	-	-	-	-	-	-	-	-	-	-	-	-	-	46
和歌山県	-	-	-	-	-	-	-	-	-	-	-	-	-	-	-	-	-	36
鳥取県	-	-	-	-	-	-	-	-	-	-	-	-	-	-	-	-	-	10
島根県	-	-	-	-	-	-	-	-	-	-	-	-	-	-	-	-	1	25
岡山県	-	-	-	-	-	-	-	-	-	-	-	-	-	-	-	-	6	75
広島県	-	-	-	-	-	-	-	-	-	-	-	-	-	-	-	-	4	94
山口県	-	-	-	-	-	-	-	-	-	-	-	-	-	-	-	-	2	52
徳島県	-	-	-	-	-	-	-	-	-	-	-	-	-	-	-	-	3	27
香川県	-	-	-	-	-	-	-	-	-	-	-	-	-	-	-	-	2	32
愛媛県	-	-	-	-	-	-	-	-	-	-	-	-	-	-	-	-	-	40
高知県	-	-	-	-	-	-	-	-	-	-	-	-	-	-	-	-	-	15
福岡県	-	-	-	-	-	-	-	-	-	-	-	-	-	-	-	-	8	187
佐賀県	-	-	-	-	-	-	-	-	-	-	-	-	-	-	-	-	1	34
長崎県	-	-	-	-	-	-	-	-	-	-	-	-	-	-	-	-	-	49
熊本県	-	-	-	-	-	-	-	-	-	-	-	-	-	-	-	-	-	38
大分県	-	-	-	-	-	-	-	-	-	-	-	-	-	-	-	-	2	67
宮崎県	-	-	-	-	-	-	-	-	-	-	-	-	-	-	-	-	-	40
鹿児島県	-	-	-	-	-	-	-	-	-	-	-	-	-	-	-	-	1	67
沖縄県	-	-	-	-	-	-	-	-	-	-	-	-	-	-	-	-	-	61

*病原体がSARSコロナウイルスであるものに限る。
 **病原体がMERSコロナウイルスであるものに限る。2014年7月26日より届出対象疾患となりました。
 ***2013年5月6日より届出対象疾患となりました。

報告数・累積報告数, 疾病・都道府県別

2023年第18週

	ジフテリア		重症急性 呼吸器症候群*		中東呼吸器 症候群**		鳥インフル エンザ(H5N1)		鳥インフル エンザ(H7N9)***		コレラ		細菌性赤痢		腸管出血性 大腸菌感染症		腸チフス	
	報告数	累積	報告数	累積	報告数	累積	報告数	累積	報告数	累積	報告数	累積	報告数	累積	報告数	累積	報告数	累積
総数	-	-	-	-	-	-	-	-	-	-	1	-	9	18	372	-	14	
北海道	-	-	-	-	-	-	-	-	-	-	-	-	-	2	17	-	-	
青森県	-	-	-	-	-	-	-	-	-	-	-	-	-	-	3	-	-	
岩手県	-	-	-	-	-	-	-	-	-	-	-	-	-	-	5	-	1	
宮城県	-	-	-	-	-	-	-	-	-	-	-	-	1	-	5	-	-	
秋田県	-	-	-	-	-	-	-	-	-	-	-	-	-	-	2	-	-	
山形県	-	-	-	-	-	-	-	-	-	-	-	-	-	-	1	-	-	
福島県	-	-	-	-	-	-	-	-	-	-	-	-	-	-	2	-	-	
茨城県	-	-	-	-	-	-	-	-	-	-	-	-	-	-	11	-	3	
栃木県	-	-	-	-	-	-	-	-	-	-	-	-	-	-	2	-	-	
群馬県	-	-	-	-	-	-	-	-	-	-	-	-	-	-	13	-	-	
埼玉県	-	-	-	-	-	-	-	-	-	-	-	-	3	1	22	-	1	
千葉県	-	-	-	-	-	-	-	-	-	-	-	-	2	1	19	-	2	
東京都	-	-	-	-	-	-	-	-	-	-	1	-	2	1	46	-	2	
神奈川県	-	-	-	-	-	-	-	-	-	-	-	-	-	2	28	-	-	
新潟県	-	-	-	-	-	-	-	-	-	-	-	-	-	1	14	-	-	
富山県	-	-	-	-	-	-	-	-	-	-	-	-	-	-	-	-	-	
石川県	-	-	-	-	-	-	-	-	-	-	-	-	1	-	11	-	-	
福井県	-	-	-	-	-	-	-	-	-	-	-	-	-	-	1	-	-	
山梨県	-	-	-	-	-	-	-	-	-	-	-	-	-	-	-	-	-	
長野県	-	-	-	-	-	-	-	-	-	-	-	-	-	-	4	-	-	
岐阜県	-	-	-	-	-	-	-	-	-	-	-	-	-	-	2	-	-	
静岡県	-	-	-	-	-	-	-	-	-	-	-	-	-	-	6	-	-	
愛知県	-	-	-	-	-	-	-	-	-	-	-	-	-	1	12	-	-	
三重県	-	-	-	-	-	-	-	-	-	-	-	-	-	-	1	-	-	
滋賀県	-	-	-	-	-	-	-	-	-	-	-	-	-	1	5	-	-	
京都府	-	-	-	-	-	-	-	-	-	-	-	-	-	1	17	-	-	
大阪府	-	-	-	-	-	-	-	-	-	-	-	-	-	-	26	-	2	
兵庫県	-	-	-	-	-	-	-	-	-	-	-	-	-	-	16	-	1	
奈良県	-	-	-	-	-	-	-	-	-	-	-	-	-	-	1	-	-	
和歌山県	-	-	-	-	-	-	-	-	-	-	-	-	-	-	2	-	-	
鳥取県	-	-	-	-	-	-	-	-	-	-	-	-	-	-	-	-	-	
島根県	-	-	-	-	-	-	-	-	-	-	-	-	-	-	3	-	-	
岡山県	-	-	-	-	-	-	-	-	-	-	-	-	-	-	8	-	1	
広島県	-	-	-	-	-	-	-	-	-	-	-	-	-	-	15	-	-	
山口県	-	-	-	-	-	-	-	-	-	-	-	-	-	-	1	-	-	
徳島県	-	-	-	-	-	-	-	-	-	-	-	-	-	-	2	-	-	
香川県	-	-	-	-	-	-	-	-	-	-	-	-	-	-	2	-	-	
愛媛県	-	-	-	-	-	-	-	-	-	-	-	-	-	-	4	-	-	
高知県	-	-	-	-	-	-	-	-	-	-	-	-	-	-	-	-	-	
福岡県	-	-	-	-	-	-	-	-	-	-	-	-	-	2	15	-	-	
佐賀県	-	-	-	-	-	-	-	-	-	-	-	-	-	-	1	-	-	
長崎県	-	-	-	-	-	-	-	-	-	-	-	-	-	-	1	-	-	
熊本県	-	-	-	-	-	-	-	-	-	-	-	-	-	-	2	-	-	
大分県	-	-	-	-	-	-	-	-	-	-	-	-	-	2	9	-	-	
宮崎県	-	-	-	-	-	-	-	-	-	-	-	-	-	-	3	-	1	
鹿児島県	-	-	-	-	-	-	-	-	-	-	-	-	-	1	6	-	-	
沖縄県	-	-	-	-	-	-	-	-	-	-	-	-	-	2	6	-	-	

報告数・累積報告数, 疾病・都道府県別

2023年第18週

	パラチフス		E型肝炎		ウエストナイル熱		A型肝炎		エキノкокクス症		黄熱		オウム病		オムスク出血熱		回帰熱	
	報告数	累積	報告数	累積	報告数	累積	報告数	累積	報告数	累積	報告数	累積	報告数	累積	報告数	累積	報告数	累積
総数	-	5	4	199	-	-	-	22	-	4	-	-	-	2	-	-	-	1
北海道	-	-	2	18	-	-	-	-	-	4	-	-	-	-	-	-	-	1
青森県	-	-	-	2	-	-	-	-	-	-	-	-	-	-	-	-	-	-
岩手県	-	-	-	1	-	-	-	-	-	-	-	-	-	-	-	-	-	-
宮城県	-	-	-	1	-	-	-	-	-	-	-	-	-	-	-	-	-	-
秋田県	-	-	-	1	-	-	-	1	-	-	-	-	-	-	-	-	-	-
山形県	-	-	-	1	-	-	-	1	-	-	-	-	-	-	-	-	-	-
福島県	-	-	-	-	-	-	-	-	-	-	-	-	-	-	-	-	-	-
茨城県	-	-	-	10	-	-	-	1	-	-	-	-	-	-	-	-	-	-
栃木県	-	-	-	2	-	-	-	-	-	-	-	-	-	-	-	-	-	-
群馬県	-	-	-	4	-	-	-	1	-	-	-	-	-	-	-	-	-	-
埼玉県	-	1	-	13	-	-	-	3	-	-	-	-	-	-	-	-	-	-
千葉県	-	2	-	16	-	-	-	3	-	-	-	-	-	-	-	-	-	-
東京都	-	-	2	76	-	-	-	4	-	-	-	-	-	-	-	-	-	-
神奈川県	-	-	-	30	-	-	-	-	-	-	-	-	-	-	-	-	-	-
新潟県	-	-	-	-	-	-	-	-	-	-	-	-	-	-	-	-	-	-
富山県	-	-	-	-	-	-	-	-	-	-	-	-	-	1	-	-	-	-
石川県	-	-	-	2	-	-	-	-	-	-	-	-	-	-	-	-	-	-
福井県	-	-	-	-	-	-	-	1	-	-	-	-	-	-	-	-	-	-
山梨県	-	-	-	-	-	-	-	-	-	-	-	-	-	-	-	-	-	-
長野県	-	-	-	-	-	-	-	-	-	-	-	-	-	-	-	-	-	-
岐阜県	-	-	-	1	-	-	-	1	-	-	-	-	-	-	-	-	-	-
静岡県	-	-	-	1	-	-	-	-	-	-	-	-	-	-	-	-	-	-
愛知県	-	2	-	2	-	-	-	1	-	-	-	-	-	-	-	-	-	-
三重県	-	-	-	1	-	-	-	-	-	-	-	-	-	-	-	-	-	-
滋賀県	-	-	-	-	-	-	-	1	-	-	-	-	-	-	-	-	-	-
京都府	-	-	-	1	-	-	-	-	-	-	-	-	-	-	-	-	-	-
大阪府	-	-	-	4	-	-	-	-	-	-	-	-	-	-	-	-	-	-
兵庫県	-	-	-	3	-	-	-	1	-	-	-	-	-	-	-	-	-	-
奈良県	-	-	-	-	-	-	-	-	-	-	-	-	-	-	-	-	-	-
和歌山県	-	-	-	-	-	-	-	-	-	-	-	-	-	-	-	-	-	-
鳥取県	-	-	-	-	-	-	-	-	-	-	-	-	-	-	-	-	-	-
島根県	-	-	-	-	-	-	-	-	-	-	-	-	-	-	-	-	-	-
岡山県	-	-	-	1	-	-	-	-	-	-	-	-	-	1	-	-	-	-
広島県	-	-	-	2	-	-	-	-	-	-	-	-	-	-	-	-	-	-
山口県	-	-	-	-	-	-	-	-	-	-	-	-	-	-	-	-	-	-
徳島県	-	-	-	-	-	-	-	-	-	-	-	-	-	-	-	-	-	-
香川県	-	-	-	-	-	-	-	-	-	-	-	-	-	-	-	-	-	-
愛媛県	-	-	-	-	-	-	-	-	-	-	-	-	-	-	-	-	-	-
高知県	-	-	-	-	-	-	-	-	-	-	-	-	-	-	-	-	-	-
福岡県	-	-	-	2	-	-	-	2	-	-	-	-	-	-	-	-	-	-
佐賀県	-	-	-	2	-	-	-	-	-	-	-	-	-	-	-	-	-	-
長崎県	-	-	-	-	-	-	-	-	-	-	-	-	-	-	-	-	-	-
熊本県	-	-	-	-	-	-	-	-	-	-	-	-	-	-	-	-	-	-
大分県	-	-	-	2	-	-	-	-	-	-	-	-	-	-	-	-	-	-
宮崎県	-	-	-	-	-	-	-	-	-	-	-	-	-	-	-	-	-	-
鹿児島県	-	-	-	-	-	-	-	-	-	-	-	-	-	-	-	-	-	-
沖縄県	-	-	-	-	-	-	-	1	-	-	-	-	-	-	-	-	-	-

*2016年2月15日より届出対象疾患となりました。

**2013年3月4日より届出対象疾患となりました。

報告数・累積報告数, 疾病・都道府県別

2023年第18週

	キャサナル 森林病		Q 熱		狂犬病		コクシジ オイデス症		サル痘		ジカウイルス 感染症*		重症熱性血小板 減少症候群**		腎症候性出血熱		西部ウマ脳炎	
	報告数	累積	報告数	累積	報告数	累積	報告数	累積	報告数	累積	報告数	累積	報告数	累積	報告数	累積	報告数	累積
総 数	-	-	-	-	-	-	-	1	7	125	-	-	3	35	-	-	-	-
北海道	-	-	-	-	-	-	-	-	-	-	-	-	-	-	-	-	-	-
青森県	-	-	-	-	-	-	-	-	-	-	-	-	-	-	-	-	-	-
岩手県	-	-	-	-	-	-	-	-	-	-	-	-	-	-	-	-	-	-
宮城県	-	-	-	-	-	-	-	-	-	-	-	-	-	-	-	-	-	-
秋田県	-	-	-	-	-	-	-	-	-	-	-	-	-	-	-	-	-	-
山形県	-	-	-	-	-	-	-	-	-	-	-	-	-	-	-	-	-	-
福島県	-	-	-	-	-	-	-	-	-	-	-	-	-	-	-	-	-	-
茨城県	-	-	-	-	-	-	-	-	-	1	-	-	-	-	-	-	-	-
栃木県	-	-	-	-	-	-	-	-	-	-	-	-	-	-	-	-	-	-
群馬県	-	-	-	-	-	-	-	-	-	-	-	-	-	-	-	-	-	-
埼玉県	-	-	-	-	-	-	-	-	-	4	-	-	-	-	-	-	-	-
千葉県	-	-	-	-	-	-	-	1	-	2	-	-	-	-	-	-	-	-
東京都	-	-	-	-	-	-	-	-	6	100	-	-	-	-	-	-	-	-
神奈川県	-	-	-	-	-	-	-	-	1	4	-	-	-	-	-	-	-	-
新潟県	-	-	-	-	-	-	-	-	-	-	-	-	-	-	-	-	-	-
富山県	-	-	-	-	-	-	-	-	-	-	-	-	-	-	-	-	-	-
石川県	-	-	-	-	-	-	-	-	-	-	-	-	-	-	-	-	-	-
福井県	-	-	-	-	-	-	-	-	-	-	-	-	-	-	-	-	-	-
山梨県	-	-	-	-	-	-	-	-	-	-	-	-	-	-	-	-	-	-
長野県	-	-	-	-	-	-	-	-	-	-	-	-	-	-	-	-	-	-
岐阜県	-	-	-	-	-	-	-	-	-	-	-	-	-	-	-	-	-	-
静岡県	-	-	-	-	-	-	-	-	-	1	-	-	-	1	-	-	-	-
愛知県	-	-	-	-	-	-	-	-	-	-	-	-	-	-	-	-	-	-
三重県	-	-	-	-	-	-	-	-	-	-	-	-	-	1	-	-	-	-
滋賀県	-	-	-	-	-	-	-	-	-	-	-	-	-	-	-	-	-	-
京都府	-	-	-	-	-	-	-	-	-	-	-	-	-	-	-	-	-	-
大阪府	-	-	-	-	-	-	-	-	-	9	-	-	-	-	-	-	-	-
兵庫県	-	-	-	-	-	-	-	-	-	-	-	-	-	2	-	-	-	-
奈良県	-	-	-	-	-	-	-	-	-	-	-	-	-	-	-	-	-	-
和歌山県	-	-	-	-	-	-	-	-	-	-	-	-	-	1	-	-	-	-
鳥取県	-	-	-	-	-	-	-	-	-	-	-	-	-	-	-	-	-	-
島根県	-	-	-	-	-	-	-	-	-	-	-	-	-	1	-	-	-	-
岡山県	-	-	-	-	-	-	-	-	-	-	-	-	-	1	-	-	-	-
広島県	-	-	-	-	-	-	-	-	-	-	-	-	-	-	-	-	-	-
山口県	-	-	-	-	-	-	-	-	-	-	-	-	1	4	-	-	-	-
徳島県	-	-	-	-	-	-	-	-	-	-	-	-	-	-	-	-	-	-
香川県	-	-	-	-	-	-	-	-	-	1	-	-	-	3	-	-	-	-
愛媛県	-	-	-	-	-	-	-	-	-	-	-	-	-	2	-	-	-	-
高知県	-	-	-	-	-	-	-	-	-	1	-	-	-	5	-	-	-	-
福岡県	-	-	-	-	-	-	-	-	-	-	-	-	-	-	-	-	-	-
佐賀県	-	-	-	-	-	-	-	-	-	-	-	-	1	2	-	-	-	-
長崎県	-	-	-	-	-	-	-	-	-	-	-	-	1	3	-	-	-	-
熊本県	-	-	-	-	-	-	-	-	-	-	-	-	-	3	-	-	-	-
大分県	-	-	-	-	-	-	-	-	-	-	-	-	-	2	-	-	-	-
宮崎県	-	-	-	-	-	-	-	-	-	-	-	-	-	3	-	-	-	-
鹿児島県	-	-	-	-	-	-	-	-	-	-	-	-	-	1	-	-	-	-
沖縄県	-	-	-	-	-	-	-	-	-	2	-	-	-	-	-	-	-	-

*鳥インフルエンザ(H5N1及びH7N9)を除く。

報告数・累積報告数, 疾病・都道府県別

2023年第18週

	ダニ媒介脳炎		炭 疽		チクングニア熱		つつが虫病		デング熱		東部ウマ脳炎		鳥インフルエンザ*		ニパウイルス感染症		日本紅斑熱	
	報告数	累積	報告数	累積	報告数	累積	報告数	累積	報告数	累積	報告数	累積	報告数	累積	報告数	累積	報告数	累積
総 数	-	-	-	-	-	1	3	70	1	22	-	-	-	-	-	-	6	43
北海道	-	-	-	-	-	-	-	-	-	-	-	-	-	-	-	-	-	-
青森県	-	-	-	-	-	-	-	3	-	-	-	-	-	-	-	-	-	-
岩手県	-	-	-	-	-	-	-	1	-	-	-	-	-	-	-	-	-	-
宮城県	-	-	-	-	-	-	-	-	-	-	-	-	-	-	-	-	-	-
秋田県	-	-	-	-	-	-	-	-	-	-	-	-	-	-	-	-	-	-
山形県	-	-	-	-	-	-	-	-	-	-	-	-	-	-	-	-	-	-
福島県	-	-	-	-	-	-	1	4	-	-	-	-	-	-	-	-	-	-
茨城県	-	-	-	-	-	-	-	1	-	-	-	-	-	-	-	-	-	-
栃木県	-	-	-	-	-	-	-	-	-	-	-	-	-	-	-	-	-	-
群馬県	-	-	-	-	-	-	-	1	-	-	-	-	-	-	-	-	-	-
埼玉県	-	-	-	-	-	-	1	1	-	2	-	-	-	-	-	-	-	-
千葉県	-	-	-	-	-	-	-	10	-	-	-	-	-	-	-	-	-	-
東京都	-	-	-	-	-	-	-	4	-	6	-	-	-	-	-	-	-	-
神奈川県	-	-	-	-	-	-	-	1	-	3	-	-	-	-	-	-	-	-
新潟県	-	-	-	-	-	-	-	2	-	-	-	-	-	-	-	-	-	-
富山県	-	-	-	-	-	-	-	-	-	-	-	-	-	-	-	-	-	-
石川県	-	-	-	-	-	-	-	-	-	-	-	-	-	-	-	-	-	-
福井県	-	-	-	-	-	-	-	-	-	-	-	-	-	-	-	-	-	-
山梨県	-	-	-	-	-	-	-	-	-	-	-	-	-	-	-	-	-	-
長野県	-	-	-	-	-	-	-	1	-	-	-	-	-	-	-	-	-	-
岐阜県	-	-	-	-	-	-	-	-	-	-	-	-	-	-	-	-	-	-
静岡県	-	-	-	-	-	-	-	-	-	-	-	-	-	-	-	-	-	-
愛知県	-	-	-	-	-	-	-	2	1	2	-	-	-	-	-	-	-	1
三重県	-	-	-	-	-	-	-	-	-	2	-	-	-	-	-	-	-	4
滋賀県	-	-	-	-	-	-	-	1	-	-	-	-	-	-	-	-	-	-
京都府	-	-	-	-	-	-	-	-	-	-	-	-	-	-	-	-	-	-
大阪府	-	-	-	-	-	-	-	-	-	2	-	-	-	-	-	-	-	1
兵庫県	-	-	-	-	-	-	-	2	-	1	-	-	-	-	-	-	-	-
奈良県	-	-	-	-	-	-	-	-	-	1	-	-	-	-	-	-	-	-
和歌山県	-	-	-	-	-	-	-	1	-	-	-	-	-	-	-	-	-	2
鳥取県	-	-	-	-	-	-	-	-	-	-	-	-	-	-	-	-	-	-
島根県	-	-	-	-	-	-	-	1	-	-	-	-	-	-	-	-	1	1
岡山県	-	-	-	-	-	-	-	1	-	-	-	-	-	-	-	-	-	1
広島県	-	-	-	-	-	-	-	2	-	-	-	-	-	-	-	-	3	9
山口県	-	-	-	-	-	-	-	-	-	1	-	-	-	-	-	-	-	1
徳島県	-	-	-	-	-	-	-	-	-	-	-	-	-	-	-	-	-	-
香川県	-	-	-	-	-	-	-	-	-	-	-	-	-	-	-	-	-	2
愛媛県	-	-	-	-	-	-	-	-	-	-	-	-	-	-	-	-	-	1
高知県	-	-	-	-	-	-	-	-	-	-	-	-	-	-	-	-	-	4
福岡県	-	-	-	-	-	1	-	1	-	1	-	-	-	-	-	-	-	1
佐賀県	-	-	-	-	-	-	-	-	-	-	-	-	-	-	-	-	-	4
長崎県	-	-	-	-	-	-	1	2	-	1	-	-	-	-	-	-	-	2
熊本県	-	-	-	-	-	-	-	-	-	-	-	-	-	-	-	-	-	5
大分県	-	-	-	-	-	-	-	-	-	-	-	-	-	-	-	-	1	1
宮崎県	-	-	-	-	-	-	-	7	-	-	-	-	-	-	-	-	-	1
鹿児島県	-	-	-	-	-	-	-	21	-	-	-	-	-	-	-	-	1	2
沖縄県	-	-	-	-	-	-	-	-	-	-	-	-	-	-	-	-	-	-

報告数・累積報告数, 疾病・都道府県別

2023年第18週

	日本脳炎		ハンタウイルス 肺症候群		Bウイルス病		鼻 疽		ブルセラ症		ベネズエラ ウマ脳炎		ヘンドラウイルス 感 染 症		発しんチフス		ボツリヌス症	
	報告数	累積	報告数	累積	報告数	累積	報告数	累積	報告数	累積	報告数	累積	報告数	累積	報告数	累積	報告数	累積
総 数	-	-	-	-	-	-	-	-	-	-	-	-	-	-	-	-	-	-
北海道	-	-	-	-	-	-	-	-	-	-	-	-	-	-	-	-	-	-
青森県	-	-	-	-	-	-	-	-	-	-	-	-	-	-	-	-	-	-
岩手県	-	-	-	-	-	-	-	-	-	-	-	-	-	-	-	-	-	-
宮城県	-	-	-	-	-	-	-	-	-	-	-	-	-	-	-	-	-	-
秋田県	-	-	-	-	-	-	-	-	-	-	-	-	-	-	-	-	-	-
山形県	-	-	-	-	-	-	-	-	-	-	-	-	-	-	-	-	-	-
福島県	-	-	-	-	-	-	-	-	-	-	-	-	-	-	-	-	-	-
茨城県	-	-	-	-	-	-	-	-	-	-	-	-	-	-	-	-	-	-
栃木県	-	-	-	-	-	-	-	-	-	-	-	-	-	-	-	-	-	-
群馬県	-	-	-	-	-	-	-	-	-	-	-	-	-	-	-	-	-	-
埼玉県	-	-	-	-	-	-	-	-	-	-	-	-	-	-	-	-	-	-
千葉県	-	-	-	-	-	-	-	-	-	-	-	-	-	-	-	-	-	-
東京都	-	-	-	-	-	-	-	-	-	-	-	-	-	-	-	-	-	-
神奈川県	-	-	-	-	-	-	-	-	-	-	-	-	-	-	-	-	-	-
新潟県	-	-	-	-	-	-	-	-	-	-	-	-	-	-	-	-	-	-
富山県	-	-	-	-	-	-	-	-	-	-	-	-	-	-	-	-	-	-
石川県	-	-	-	-	-	-	-	-	-	-	-	-	-	-	-	-	-	-
福井県	-	-	-	-	-	-	-	-	-	-	-	-	-	-	-	-	-	-
山梨県	-	-	-	-	-	-	-	-	-	-	-	-	-	-	-	-	-	-
長野県	-	-	-	-	-	-	-	-	-	-	-	-	-	-	-	-	-	-
岐阜県	-	-	-	-	-	-	-	-	-	-	-	-	-	-	-	-	-	-
静岡県	-	-	-	-	-	-	-	-	-	-	-	-	-	-	-	-	-	-
愛知県	-	-	-	-	-	-	-	-	-	-	-	-	-	-	-	-	-	-
三重県	-	-	-	-	-	-	-	-	-	-	-	-	-	-	-	-	-	-
滋賀県	-	-	-	-	-	-	-	-	-	-	-	-	-	-	-	-	-	-
京都府	-	-	-	-	-	-	-	-	-	-	-	-	-	-	-	-	-	-
大阪府	-	-	-	-	-	-	-	-	-	-	-	-	-	-	-	-	-	-
兵庫県	-	-	-	-	-	-	-	-	-	-	-	-	-	-	-	-	-	-
奈良県	-	-	-	-	-	-	-	-	-	-	-	-	-	-	-	-	-	-
和歌山県	-	-	-	-	-	-	-	-	-	-	-	-	-	-	-	-	-	-
鳥取県	-	-	-	-	-	-	-	-	-	-	-	-	-	-	-	-	-	-
島根県	-	-	-	-	-	-	-	-	-	-	-	-	-	-	-	-	-	-
岡山県	-	-	-	-	-	-	-	-	-	-	-	-	-	-	-	-	-	-
広島県	-	-	-	-	-	-	-	-	-	-	-	-	-	-	-	-	-	-
山口県	-	-	-	-	-	-	-	-	-	-	-	-	-	-	-	-	-	-
徳島県	-	-	-	-	-	-	-	-	-	-	-	-	-	-	-	-	-	-
香川県	-	-	-	-	-	-	-	-	-	-	-	-	-	-	-	-	-	-
愛媛県	-	-	-	-	-	-	-	-	-	-	-	-	-	-	-	-	-	-
高知県	-	-	-	-	-	-	-	-	-	-	-	-	-	-	-	-	-	-
福岡県	-	-	-	-	-	-	-	-	-	-	-	-	-	-	-	-	-	-
佐賀県	-	-	-	-	-	-	-	-	-	-	-	-	-	-	-	-	-	-
長崎県	-	-	-	-	-	-	-	-	-	-	-	-	-	-	-	-	-	-
熊本県	-	-	-	-	-	-	-	-	-	-	-	-	-	-	-	-	-	-
大分県	-	-	-	-	-	-	-	-	-	-	-	-	-	-	-	-	-	-
宮崎県	-	-	-	-	-	-	-	-	-	-	-	-	-	-	-	-	-	-
鹿児島県	-	-	-	-	-	-	-	-	-	-	-	-	-	-	-	-	-	-
沖縄県	-	-	-	-	-	-	-	-	-	-	-	-	-	-	-	-	-	-

報告数・累積報告数, 疾病・都道府県別

2023年第18週

	マラリア		野 兎 病		ライム病		リッサウイルス 感 染 症		リフトバレー熱		類 鼻 疽		レジオネラ症		レプトスピラ症		ロッキー山 紅 斑 熱	
	報告数	累積	報告数	累積	報告数	累積	報告数	累積	報告数	累積	報告数	累積	報告数	累積	報告数	累積	報告数	累積
総 数	-	6	-	-	-	-	-	-	-	-	-	-	20	455	-	3	-	-
北海道	-	-	-	-	-	-	-	-	-	-	-	-	-	12	-	-	-	-
青森県	-	-	-	-	-	-	-	-	-	-	-	-	1	3	-	-	-	-
岩手県	-	-	-	-	-	-	-	-	-	-	-	-	-	3	-	-	-	-
宮城県	-	-	-	-	-	-	-	-	-	-	-	-	-	6	-	-	-	-
秋田県	-	-	-	-	-	-	-	-	-	-	-	-	-	4	-	-	-	-
山形県	-	-	-	-	-	-	-	-	-	-	-	-	-	3	-	-	-	-
福島県	-	-	-	-	-	-	-	-	-	-	-	-	-	4	-	-	-	-
茨城県	-	-	-	-	-	-	-	-	-	-	-	-	2	16	-	-	-	-
栃木県	-	-	-	-	-	-	-	-	-	-	-	-	1	16	-	-	-	-
群馬県	-	-	-	-	-	-	-	-	-	-	-	-	-	14	-	-	-	-
埼玉県	-	-	-	-	-	-	-	-	-	-	-	-	-	16	-	-	-	-
千葉県	-	-	-	-	-	-	-	-	-	-	-	-	2	23	-	-	-	-
東京都	-	3	-	-	-	-	-	-	-	-	-	-	1	47	-	-	-	-
神奈川県	-	-	-	-	-	-	-	-	-	-	-	-	1	38	-	-	-	-
新潟県	-	-	-	-	-	-	-	-	-	-	-	-	-	10	-	-	-	-
富山県	-	-	-	-	-	-	-	-	-	-	-	-	-	13	-	-	-	-
石川県	-	-	-	-	-	-	-	-	-	-	-	-	-	9	-	-	-	-
福井県	-	-	-	-	-	-	-	-	-	-	-	-	-	3	-	-	-	-
山梨県	-	-	-	-	-	-	-	-	-	-	-	-	-	4	-	-	-	-
長野県	-	-	-	-	-	-	-	-	-	-	-	-	-	4	-	-	-	-
岐阜県	-	-	-	-	-	-	-	-	-	-	-	-	1	10	-	-	-	-
静岡県	-	-	-	-	-	-	-	-	-	-	-	-	-	12	-	-	-	-
愛知県	-	2	-	-	-	-	-	-	-	-	-	-	2	15	-	-	-	-
三重県	-	-	-	-	-	-	-	-	-	-	-	-	-	4	-	-	-	-
滋賀県	-	-	-	-	-	-	-	-	-	-	-	-	1	7	-	-	-	-
京都府	-	-	-	-	-	-	-	-	-	-	-	-	-	9	-	-	-	-
大阪府	-	1	-	-	-	-	-	-	-	-	-	-	-	35	-	-	-	-
兵庫県	-	-	-	-	-	-	-	-	-	-	-	-	2	20	-	-	-	-
奈良県	-	-	-	-	-	-	-	-	-	-	-	-	-	6	-	-	-	-
和歌山県	-	-	-	-	-	-	-	-	-	-	-	-	-	1	-	-	-	-
鳥取県	-	-	-	-	-	-	-	-	-	-	-	-	-	1	-	-	-	-
島根県	-	-	-	-	-	-	-	-	-	-	-	-	-	5	-	-	-	-
岡山県	-	-	-	-	-	-	-	-	-	-	-	-	-	11	-	-	-	-
広島県	-	-	-	-	-	-	-	-	-	-	-	-	3	17	-	-	-	-
山口県	-	-	-	-	-	-	-	-	-	-	-	-	-	5	-	-	-	-
徳島県	-	-	-	-	-	-	-	-	-	-	-	-	-	-	-	-	-	-
香川県	-	-	-	-	-	-	-	-	-	-	-	-	-	4	-	-	-	-
愛媛県	-	-	-	-	-	-	-	-	-	-	-	-	-	4	-	1	-	-
高知県	-	-	-	-	-	-	-	-	-	-	-	-	-	-	-	-	-	-
福岡県	-	-	-	-	-	-	-	-	-	-	-	-	2	20	-	-	-	-
佐賀県	-	-	-	-	-	-	-	-	-	-	-	-	-	1	-	-	-	-
長崎県	-	-	-	-	-	-	-	-	-	-	-	-	-	3	-	-	-	-
熊本県	-	-	-	-	-	-	-	-	-	-	-	-	1	9	-	-	-	-
大分県	-	-	-	-	-	-	-	-	-	-	-	-	-	3	-	-	-	-
宮崎県	-	-	-	-	-	-	-	-	-	-	-	-	-	1	-	-	-	-
鹿児島県	-	-	-	-	-	-	-	-	-	-	-	-	-	1	-	1	-	-
沖縄県	-	-	-	-	-	-	-	-	-	-	-	-	-	3	-	1	-	-

*E型肝炎及びA型肝炎を除く。

**2014年9月19日より届出対象疾患となりました。

***急性灰白髄炎を除く。2018年5月1日より届出対象疾患となりました。

****ウエストナイル脳炎、西部ウマ脳炎、ダニ媒介脳炎、東部ウマ脳炎、日本脳炎、ベネズエラウマ脳炎及びリフトバレー熱を除く。

報告数・累積報告数、疾病・都道府県別

2023年第18週

	アメルバ赤痢		ウイルス性肝炎*		カリバネム耐性 腸内細菌科細菌感染症**		急性弛緩性 麻痺***		急性脳炎****		クリプト スポリジウム症		クロイツフェルト ・ヤコブ病		劇症型溶血性 レンサ球菌感染症		後天性免疫不全 症候群	
	報告数	累積	報告数	累積	報告数	累積	報告数	累積	報告数	累積	報告数	累積	報告数	累積	報告数	累積	報告数	累積
総 数	3	173	1	89	18	604	-	17	1	156	-	2	-	49	5	290	4	305
北海道	-	5	-	-	3	26	-	-	-	1	-	1	-	2	-	5	-	14
青森県	-	1	-	1	-	11	-	-	-	-	-	-	-	1	-	4	-	-
岩手県	-	1	-	2	-	3	-	-	-	-	-	-	-	-	-	1	-	1
宮城県	-	2	-	1	1	20	-	-	-	-	-	-	-	1	-	5	-	3
秋田県	-	-	-	1	-	7	-	-	-	-	-	-	-	-	-	3	-	1
山形県	-	2	-	-	-	8	-	-	-	-	-	-	-	1	-	5	-	-
福島県	-	2	-	3	1	9	-	-	-	-	-	-	-	2	-	5	-	2
茨城県	-	5	-	2	1	12	-	-	-	7	-	-	-	-	-	1	-	7
栃木県	-	1	-	-	-	7	-	2	-	2	-	-	-	1	-	2	-	1
群馬県	-	2	-	5	-	2	-	1	-	3	-	-	-	2	-	2	-	3
埼玉県	-	10	-	4	-	22	-	2	-	13	-	-	-	4	-	12	-	12
千葉県	-	6	-	5	-	19	-	-	-	16	-	-	-	1	-	11	-	18
東京都	2	30	-	18	-	71	-	3	-	13	-	-	-	4	-	41	-	97
神奈川県	-	20	-	2	-	34	-	3	-	9	-	-	-	2	1	22	-	14
新潟県	-	1	-	-	-	7	-	-	-	4	-	-	-	-	-	2	-	4
富山県	-	1	-	1	-	8	-	-	-	1	-	-	-	-	-	8	-	-
石川県	-	-	-	1	-	5	-	-	-	4	-	-	-	-	-	1	-	2
福井県	-	-	-	3	-	2	-	-	-	1	-	-	-	-	-	1	-	-
山梨県	-	2	-	-	-	4	-	-	-	4	-	-	-	-	-	-	-	1
長野県	-	2	-	1	-	9	-	1	-	5	-	-	-	5	1	9	-	2
岐阜県	-	-	-	2	-	4	-	-	-	-	-	-	-	-	-	9	-	5
静岡県	-	7	-	-	-	8	-	-	-	9	-	-	-	1	-	8	1	3
愛知県	1	14	-	6	2	53	-	-	-	14	-	-	-	2	-	26	-	30
三重県	-	1	-	1	1	14	-	-	1	2	-	-	-	-	-	6	-	1
滋賀県	-	2	-	-	1	5	-	-	-	1	-	-	-	-	-	5	-	-
京都府	-	3	-	-	-	8	-	-	-	2	-	-	-	4	-	2	-	3
大阪府	-	14	-	7	1	47	-	-	-	4	-	-	-	3	-	26	-	24
兵庫県	-	6	-	6	-	22	-	-	-	6	-	-	-	2	1	9	1	6
奈良県	-	1	-	-	1	10	-	-	-	1	-	-	-	-	1	5	-	2
和歌山県	-	1	-	2	-	4	-	-	-	2	-	-	-	1	-	1	-	2
鳥取県	-	1	-	-	-	3	-	-	-	1	-	1	-	-	-	1	-	2
島根県	-	-	-	-	1	10	-	-	-	-	-	-	-	-	-	4	-	2
岡山県	-	4	-	2	-	6	-	-	-	4	-	-	-	-	-	3	-	-
広島県	-	5	-	1	-	18	-	-	-	2	-	-	-	3	1	3	-	3
山口県	-	1	-	-	-	16	-	-	-	2	-	-	-	-	-	4	-	3
徳島県	-	-	-	-	-	-	-	-	-	-	-	-	-	1	-	-	-	1
香川県	-	1	-	-	-	4	-	-	-	1	-	-	-	1	-	2	-	-
愛媛県	-	1	-	1	1	5	-	1	-	-	-	-	-	-	-	4	-	1
高知県	-	1	-	-	1	3	-	-	-	-	-	-	-	-	-	-	-	1
福岡県	-	9	-	4	2	36	-	2	-	18	-	-	-	-	-	14	-	14
佐賀県	-	1	-	-	-	3	-	-	-	-	-	-	-	-	-	1	-	2
長崎県	-	-	-	-	-	8	-	-	-	-	-	-	-	-	-	3	-	2
熊本県	-	1	1	1	1	6	-	-	-	-	-	-	-	-	-	2	-	4
大分県	-	2	-	-	-	6	-	-	-	-	-	-	-	1	-	2	-	1
宮崎県	-	1	-	2	-	1	-	1	-	1	-	-	-	2	-	2	1	2
鹿児島県	-	2	-	1	-	9	-	-	-	2	-	-	-	1	-	1	1	2
沖縄県	-	1	-	3	-	9	-	1	-	1	-	-	-	1	-	7	-	7

*2013年4月1日より届出対象疾患となりました。
 **2014年9月19日より届出対象疾患となりました。

報告数・累積報告数, 疾病・都道府県別

2023年第18週

	ジアルジア症		侵襲性インフルエンザ菌感染症*		侵襲性髄膜炎菌感染症*		侵襲性肺炎球菌感染症*		水痘** (入院例に限る)		先天性風しん症候群		梅毒		播種性 クリプトコックス症**		破傷風	
	報告数	累積	報告数	累積	報告数	累積	報告数	累積	報告数	累積	報告数	累積	報告数	累積	報告数	累積	報告数	累積
総数	-	19	9	123	1	5	23	601	3	112	-	-	101	4869	1	68	-	18
北海道	-	-	-	2	-	-	-	18	-	5	-	-	6	294	-	1	-	-
青森県	-	-	-	1	-	-	-	8	-	-	-	-	8	-	-	-	2	
岩手県	-	-	-	2	-	-	-	1	-	-	-	-	11	-	-	-	-	
宮城県	-	-	-	1	-	-	-	11	-	1	-	-	2	47	-	1	-	3
秋田県	-	1	-	2	-	-	-	4	-	1	-	-	-	13	-	-	-	-
山形県	-	-	-	-	-	-	-	3	-	-	-	-	1	7	-	1	-	-
福島県	-	-	-	-	-	-	-	8	-	-	-	-	1	63	-	1	-	-
茨城県	-	-	-	2	-	-	1	15	-	-	-	-	2	71	-	-	-	-
栃木県	-	-	-	-	-	-	-	7	1	2	-	-	2	44	-	2	-	-
群馬県	-	-	-	1	-	-	-	8	-	-	-	-	1	53	-	1	-	-
埼玉県	-	2	-	3	-	-	-	23	-	3	-	-	3	148	-	2	-	2
千葉県	-	1	1	4	-	2	2	23	-	2	-	-	8	145	-	5	-	4
東京都	-	5	1	10	-	-	4	59	-	23	-	-	14	1263	-	9	-	1
神奈川県	-	1	1	12	-	-	1	30	1	18	-	-	4	216	1	5	-	-
新潟県	-	-	-	1	-	-	1	12	-	1	-	-	2	42	-	3	-	-
富山県	-	-	1	4	-	-	1	12	-	4	-	-	-	8	-	-	-	-
石川県	-	-	-	-	-	-	-	9	-	2	-	-	1	19	-	-	-	-
福井県	-	2	-	1	-	-	-	5	-	2	-	-	-	11	-	-	-	-
山梨県	-	-	-	-	-	-	-	1	-	-	-	-	-	6	-	-	-	-
長野県	-	-	-	-	1	1	-	2	1	1	-	-	1	27	-	2	-	-
岐阜県	-	-	-	5	-	-	1	14	-	4	-	-	3	46	-	-	-	-
静岡県	-	2	-	3	-	-	1	12	-	2	-	-	3	97	-	1	-	1
愛知県	-	-	1	9	-	-	3	48	-	10	-	-	6	277	-	5	-	-
三重県	-	-	-	2	-	-	1	9	-	1	-	-	1	42	-	1	-	-
滋賀県	-	-	-	3	-	-	-	10	-	2	-	-	1	28	-	1	-	-
京都府	-	-	-	4	-	-	1	16	-	3	-	-	1	48	-	-	-	-
大阪府	-	2	-	17	-	2	-	46	-	5	-	-	10	666	-	5	-	1
兵庫県	-	1	-	8	-	-	3	30	-	2	-	-	6	142	-	1	-	-
奈良県	-	-	-	2	-	-	-	8	-	3	-	-	-	33	-	-	-	-
和歌山県	-	-	-	1	-	-	-	2	-	-	-	-	-	15	-	-	-	-
鳥取県	-	-	-	-	-	-	-	3	-	-	-	-	-	12	-	2	-	-
島根県	-	-	-	-	-	-	-	9	-	-	-	-	-	6	-	-	-	-
岡山県	-	-	-	4	-	-	-	5	-	3	-	-	1	78	-	-	-	-
広島県	-	1	-	1	-	-	-	9	-	4	-	-	2	138	-	-	-	-
山口県	-	-	-	3	-	-	-	5	-	-	-	-	2	35	-	1	-	-
徳島県	-	-	-	-	-	-	-	-	-	-	-	-	-	24	-	-	-	-
香川県	-	-	-	1	-	-	-	9	-	-	-	-	-	40	-	2	-	-
愛媛県	-	-	-	-	-	-	-	2	-	1	-	-	1	37	-	1	-	-
高知県	-	-	-	3	-	-	-	6	-	-	-	-	2	25	-	1	-	-
福岡県	-	-	2	4	-	-	1	29	-	3	-	-	7	242	-	3	-	-
佐賀県	-	-	-	-	-	-	-	3	-	-	-	-	1	34	-	2	-	1
長崎県	-	-	-	1	-	-	-	8	-	-	-	-	1	38	-	2	-	1
熊本県	-	-	-	-	-	-	1	11	-	1	-	-	1	82	-	3	-	-
大分県	-	-	-	1	-	-	-	6	-	-	-	-	1	30	-	-	-	2
宮崎県	-	-	-	-	-	-	-	4	-	1	-	-	1	58	-	3	-	-
鹿児島県	-	1	-	-	-	-	-	13	-	2	-	-	1	48	-	1	-	-
沖縄県	-	-	2	5	-	-	1	25	-	-	-	-	1	52	-	-	-	-

*2018年1月1日より届出対象疾患となりました。
 **2014年9月19日より届出対象疾患となりました。

報告数・累積報告数, 疾病・都道府県別

2023年第18週

	バンコマイシン耐性 黄色ブドウ球菌感染症		バンコマイシン耐性 腸球菌感染症		百日咳*		風しん		麻しん		薬剤耐性アシネト バクター感染症**	
	報告数	累積	報告数	累積	報告数	累積	報告数	累積	報告数	累積	報告数	累積
総数	-	-	2	54	6	202	-	4	-	4	-	5
北海道	-	-	-	-	-	3	-	-	-	-	-	-
青森県	-	-	-	1	-	3	-	-	-	-	-	-
岩手県	-	-	-	-	-	-	-	-	-	-	-	-
宮城県	-	-	-	-	-	-	-	-	-	-	-	-
秋田県	-	-	-	-	-	-	-	-	-	-	-	-
山形県	-	-	-	2	-	6	-	-	-	-	-	-
福島県	-	-	-	-	1	8	-	-	-	-	-	-
茨城県	-	-	-	-	-	2	-	-	-	1	-	-
栃木県	-	-	-	-	-	2	-	-	-	-	-	-
群馬県	-	-	-	-	-	8	-	1	-	-	-	-
埼玉県	-	-	-	-	-	12	-	1	-	-	-	-
千葉県	-	-	-	1	2	4	-	-	-	-	-	-
東京都	-	-	-	6	-	23	-	2	-	1	-	-
神奈川県	-	-	-	2	-	14	-	-	-	1	-	-
新潟県	-	-	-	-	-	5	-	-	-	-	-	-
富山県	-	-	-	-	-	-	-	-	-	-	-	-
石川県	-	-	-	-	-	4	-	-	-	-	-	-
福井県	-	-	-	1	-	-	-	-	-	-	-	-
山梨県	-	-	-	-	-	-	-	-	-	-	-	-
長野県	-	-	-	-	-	1	-	-	-	-	-	-
岐阜県	-	-	-	-	-	12	-	-	-	-	-	-
静岡県	-	-	-	4	-	3	-	-	-	-	-	-
愛知県	-	-	-	2	-	5	-	-	-	-	-	3
三重県	-	-	-	-	-	-	-	-	-	-	-	-
滋賀県	-	-	-	1	-	-	-	-	-	-	-	1
京都府	-	-	-	1	-	-	-	-	-	-	-	-
大阪府	-	-	1	5	-	12	-	-	-	1	-	-
兵庫県	-	-	-	-	1	15	-	-	-	-	-	-
奈良県	-	-	-	1	-	2	-	-	-	-	-	-
和歌山県	-	-	-	8	-	1	-	-	-	-	-	-
鳥取県	-	-	-	-	-	1	-	-	-	-	-	-
島根県	-	-	-	-	-	-	-	-	-	-	-	-
岡山県	-	-	-	-	-	11	-	-	-	-	-	-
広島県	-	-	-	7	1	2	-	-	-	-	-	-
山口県	-	-	-	2	-	3	-	-	-	-	-	1
徳島県	-	-	-	-	1	11	-	-	-	-	-	-
香川県	-	-	-	-	-	-	-	-	-	-	-	-
愛媛県	-	-	-	2	-	3	-	-	-	-	-	-
高知県	-	-	-	-	-	-	-	-	-	-	-	-
福岡県	-	-	-	1	-	9	-	-	-	-	-	-
佐賀県	-	-	-	-	-	1	-	-	-	-	-	-
長崎県	-	-	-	1	-	1	-	-	-	-	-	-
熊本県	-	-	-	-	-	1	-	-	-	-	-	-
大分県	-	-	1	6	-	-	-	-	-	-	-	-
宮崎県	-	-	-	-	-	4	-	-	-	-	-	-
鹿児島県	-	-	-	-	-	3	-	-	-	-	-	-
沖縄県	-	-	-	-	-	7	-	-	-	-	-	-

注) 百日咳は2018年1月1日より全数把握対象疾患に変更となりました。

*鳥インフルエンザ及び新型インフルエンザ等感染症を除く。

**2018年第9週より定点当たり報告数の表示が開始されました。

報告数・定点当たり報告数、疾病・都道府県別

2023年第18週

	インフルエンザ*		RSウイルス感染症**		咽頭結膜熱		A群溶血性レンサ球菌咽頭炎		感染性胃腸炎		水痘		手足口病		伝染性紅斑		突発性発しん	
	報告数	定点当り	報告数	定点当り	報告数	定点当り	報告数	定点当り	報告数	定点当り	報告数	定点当り	報告数	定点当り	報告数	定点当り	報告数	定点当り
総数	8316	1.70	3087	0.99	879	0.28	1837	0.59	10898	3.49	229	0.07	492	0.16	35	0.01	789	0.25
北海道	507	2.26	260	1.87	47	0.34	97	0.70	231	1.66	5	0.04	-	-	-	-	11	0.08
青森県	254	4.16	27	0.68	12	0.30	5	0.13	57	1.43	3	0.08	1	0.03	-	-	7	0.18
岩手県	144	2.29	42	1.05	-	-	20	0.50	93	2.33	4	0.10	-	-	1	0.03	19	0.48
宮城県	487	5.35	27	0.49	13	0.24	18	0.33	187	3.40	4	0.07	-	-	4	0.07	10	0.18
秋田県	151	2.90	1	0.03	2	0.06	2	0.06	62	1.82	5	0.15	-	-	-	-	4	0.12
山形県	233	5.42	1	0.04	4	0.14	4	0.14	51	1.82	1	0.04	-	-	-	-	8	0.29
福島県	229	2.76	45	0.90	22	0.44	30	0.60	103	2.06	3	0.06	-	-	-	-	16	0.32
茨城県	86	0.71	7	0.09	12	0.16	63	0.84	237	3.16	9	0.12	24	0.32	1	0.01	15	0.20
栃木県	88	1.16	18	0.38	8	0.17	18	0.38	68	1.42	1	0.02	-	-	2	0.04	15	0.31
群馬県	243	2.83	5	0.09	9	0.17	15	0.28	133	2.51	5	0.09	4	0.08	-	-	12	0.23
埼玉県	373	1.45	92	0.56	70	0.43	93	0.57	663	4.07	18	0.11	27	0.17	1	0.01	48	0.29
千葉県	219	1.11	32	0.26	39	0.31	51	0.41	392	3.14	6	0.05	21	0.17	1	0.01	36	0.29
東京都	455	1.11	98	0.38	66	0.26	171	0.66	1027	3.98	24	0.09	33	0.13	7	0.03	78	0.30
神奈川県	284	0.80	26	0.12	50	0.22	80	0.36	609	2.72	11	0.05	12	0.05	1	0.00	52	0.23
新潟県	778	9.26	50	0.93	19	0.35	34	0.63	125	2.31	1	0.02	1	0.02	-	-	11	0.20
富山県	27	0.56	32	1.10	16	0.55	43	1.48	214	7.38	-	-	2	0.07	-	-	5	0.17
石川県	29	0.60	26	0.90	9	0.31	11	0.38	216	7.45	1	0.03	6	0.21	-	-	8	0.28
福井県	10	0.26	73	2.92	12	0.48	21	0.84	85	3.40	-	-	20	0.80	1	0.04	6	0.24
山梨県	66	1.61	-	-	-	-	2	0.08	54	2.25	-	-	-	-	-	-	10	0.42
長野県	145	1.67	13	0.25	13	0.25	7	0.13	199	3.75	3	0.06	-	-	-	-	9	0.17
岐阜県	115	1.32	56	1.06	10	0.19	24	0.45	239	4.51	2	0.04	2	0.04	-	-	14	0.26
静岡県	217	1.56	62	0.70	24	0.27	36	0.41	246	2.80	5	0.06	13	0.15	-	-	25	0.28
愛知県	360	1.85	84	0.46	48	0.26	73	0.40	669	3.68	11	0.06	13	0.07	3	0.02	27	0.15
三重県	417	5.79	39	0.87	13	0.29	18	0.40	185	4.11	6	0.13	3	0.07	2	0.04	11	0.24
滋賀県	93	1.63	38	1.12	3	0.09	11	0.32	91	2.68	5	0.15	-	-	-	-	5	0.15
京都府	41	0.33	105	1.38	18	0.24	67	0.88	197	2.59	8	0.11	8	0.11	1	0.01	13	0.17
大阪府	155	0.53	603	3.14	63	0.33	153	0.80	748	3.90	17	0.09	33	0.17	3	0.02	35	0.18
兵庫県	247	1.25	196	1.54	30	0.24	54	0.43	620	4.88	9	0.07	24	0.19	-	-	30	0.24
奈良県	32	0.58	69	2.03	7	0.21	4	0.12	120	3.53	-	-	7	0.21	-	-	8	0.24
和歌山県	9	0.18	151	5.03	9	0.30	20	0.67	82	2.73	2	0.07	1	0.03	-	-	10	0.33
鳥取県	59	2.03	1	0.05	8	0.42	33	1.74	123	6.47	-	-	5	0.26	-	-	-	-
島根県	89	2.34	6	0.26	2	0.09	5	0.22	94	4.09	3	0.13	4	0.17	-	-	10	0.43
岡山県	145	1.73	17	0.31	10	0.19	14	0.26	246	4.56	8	0.15	18	0.33	-	-	20	0.37
広島県	312	2.76	63	0.88	21	0.29	45	0.63	220	3.06	2	0.03	3	0.04	-	-	11	0.15
山口県	101	1.51	72	1.67	7	0.16	66	1.53	140	3.26	3	0.07	1	0.02	1	0.02	10	0.23
徳島県	36	0.97	10	0.43	2	0.09	3	0.13	73	3.17	3	0.13	-	-	-	-	7	0.30
香川県	22	0.47	23	0.82	13	0.46	3	0.11	153	5.46	5	0.18	1	0.04	-	-	10	0.36
愛媛県	63	1.03	61	1.65	9	0.24	15	0.41	151	4.08	1	0.03	1	0.03	-	-	22	0.59
高知県	52	1.16	7	0.26	6	0.22	5	0.19	54	2.00	5	0.19	4	0.15	1	0.04	7	0.26
福岡県	322	1.63	157	1.31	48	0.40	204	1.70	432	3.60	9	0.08	39	0.33	2	0.02	40	0.33
佐賀県	63	1.62	25	1.09	13	0.57	5	0.22	31	1.35	-	-	1	0.04	-	-	5	0.22
長崎県	68	0.97	59	1.34	6	0.14	62	1.41	89	2.02	2	0.05	11	0.25	-	-	15	0.34
熊本県	147	1.84	30	0.60	18	0.36	12	0.24	167	3.34	2	0.04	4	0.08	2	0.04	21	0.42
大分県	46	0.79	58	1.61	17	0.47	32	0.89	358	9.94	7	0.19	8	0.22	-	-	13	0.36
宮崎県	115	1.98	60	1.67	9	0.25	21	0.58	218	6.06	3	0.08	29	0.81	-	-	17	0.47
鹿児島県	143	1.59	131	2.47	36	0.68	29	0.55	238	4.49	3	0.06	10	0.19	1	0.02	15	0.28
沖縄県	39	0.72	29	0.94	6	0.19	38	1.23	108	3.48	4	0.13	98	3.16	-	-	8	0.26

*髄膜炎菌、肺炎球菌、インフルエンザ菌を原因として同定された場合を除く。
 **オウム病を除く。
 ***病原体がロタウイルスであるものに限る。2013年10月14日より届出対象疾患となりました。

報告数・定点当り報告数, 疾病・都道府県別

2023年第18週

	ヘルパンギーナ		流行性耳下腺炎		急性出血性結膜炎		流行性角結膜炎		細菌性髄膜炎*		無菌性髄膜炎		マイコプラズマ肺炎		クラミジア肺炎**		感染性胃腸炎(ロタウイルス)***	
	報告数	定点当り	報告数	定点当り	報告数	定点当り	報告数	定点当り	報告数	定点当り	報告数	定点当り	報告数	定点当り	報告数	定点当り	報告数	定点当り
総数	886	0.28	96	0.03	7	0.01	158	0.23	11	0.02	12	0.03	11	0.02	-	-	3	0.01
北海道	5	0.04	5	0.04	-	-	1	0.03	-	-	-	-	-	-	-	-	-	-
青森県	-	-	1	0.03	-	-	-	-	1	0.17	-	-	1	0.17	-	-	-	-
岩手県	-	-	1	0.03	-	-	1	0.07	1	0.05	-	-	-	-	-	-	-	-
宮城県	1	0.02	1	0.02	-	-	3	0.25	-	-	-	-	1	0.10	-	-	-	-
秋田県	-	-	-	-	-	-	1	0.17	-	-	-	-	-	-	-	-	-	-
山形県	-	-	-	-	-	-	1	0.13	-	-	-	-	-	-	-	-	-	-
福島県	-	-	1	0.02	-	-	3	0.23	-	-	-	-	-	-	-	-	-	-
茨城県	6	0.08	1	0.01	-	-	8	0.47	-	-	-	-	-	-	-	-	-	-
栃木県	3	0.06	-	-	-	-	2	0.17	-	-	-	-	1	0.14	-	-	-	-
群馬県	-	-	7	0.13	-	-	4	0.29	-	-	-	-	-	-	-	-	-	-
埼玉県	8	0.05	3	0.02	5	0.12	5	0.12	-	-	-	-	-	-	-	-	-	-
千葉県	12	0.10	6	0.05	-	-	9	0.26	-	-	-	-	-	-	-	-	-	-
東京都	43	0.17	11	0.04	1	0.03	5	0.13	1	0.04	-	-	-	-	-	-	-	-
神奈川県	32	0.14	7	0.03	-	-	29	0.58	-	-	5	0.42	1	0.08	-	-	-	-
新潟県	1	0.02	2	0.04	-	-	3	0.30	-	-	-	-	1	0.08	-	-	-	-
富山県	5	0.17	-	-	-	-	1	0.14	-	-	-	-	-	-	-	-	-	-
石川県	18	0.62	1	0.03	-	-	2	0.29	-	-	-	-	-	-	-	-	-	-
福井県	17	0.68	3	0.12	-	-	-	-	-	-	-	-	-	-	-	-	-	-
山梨県	1	0.04	-	-	-	-	2	0.22	-	-	-	-	-	-	-	-	-	-
長野県	2	0.04	-	-	-	-	13	1.44	-	-	-	-	-	-	-	-	-	-
岐阜県	-	-	-	-	-	-	-	-	-	-	1	0.20	-	-	-	-	-	-
静岡県	13	0.15	6	0.07	-	-	-	-	-	-	-	-	-	-	-	-	-	-
愛知県	13	0.07	4	0.02	-	-	-	-	-	-	-	-	-	-	-	-	1	0.07
三重県	-	-	1	0.02	-	-	-	-	-	-	1	0.11	-	-	-	-	-	-
滋賀県	1	0.03	-	-	-	-	-	-	1	0.14	-	-	1	0.14	-	-	-	-
京都府	2	0.03	1	0.01	-	-	2	0.11	-	-	-	-	-	-	-	-	-	-
大阪府	36	0.19	6	0.03	-	-	12	0.24	2	0.13	1	0.06	-	-	-	-	-	-
兵庫県	67	0.53	3	0.02	-	-	4	0.11	2	0.14	1	0.07	2	0.14	-	-	-	-
奈良県	7	0.21	1	0.03	1	0.10	1	0.10	-	-	-	-	-	-	-	-	-	-
和歌山県	-	-	-	-	-	-	1	0.25	-	-	-	-	1	0.09	-	-	1	0.09
鳥取県	2	0.11	-	-	-	-	1	0.20	-	-	-	-	-	-	-	-	-	-
島根県	2	0.09	-	-	-	-	-	-	1	0.13	-	-	-	-	-	-	-	-
岡山県	5	0.09	-	-	-	-	2	0.17	-	-	2	0.40	-	-	-	-	-	-
広島県	25	0.35	-	-	-	-	8	0.42	-	-	-	-	-	-	-	-	1	0.05
山口県	25	0.58	1	0.02	-	-	2	0.22	-	-	-	-	-	-	-	-	-	-
徳島県	1	0.04	1	0.04	-	-	-	-	1	0.14	-	-	-	-	-	-	-	-
香川県	16	0.57	-	-	-	-	1	0.20	-	-	-	-	-	-	-	-	-	-
愛媛県	-	-	1	0.03	-	-	3	0.38	-	-	-	-	-	-	-	-	-	-
高知県	45	1.67	-	-	-	-	1	0.33	-	-	-	-	-	-	-	-	-	-
福岡県	106	0.88	6	0.05	-	-	10	0.38	-	-	-	-	-	-	-	-	-	-
佐賀県	48	2.09	-	-	-	-	-	-	1	0.17	-	-	-	-	-	-	-	-
長崎県	94	2.14	1	0.02	-	-	2	0.25	-	-	-	-	1	0.08	-	-	-	-
熊本県	70	1.40	3	0.06	-	-	2	0.20	-	-	1	0.07	-	-	-	-	-	-
大分県	13	0.36	-	-	-	-	4	0.80	-	-	-	-	-	-	-	-	-	-
宮崎県	88	2.44	4	0.11	-	-	5	0.83	-	-	-	-	-	-	-	-	-	-
鹿児島県	42	0.79	7	0.13	-	-	1	0.14	-	-	-	-	-	-	-	-	-	-
沖縄県	11	0.35	-	-	-	-	3	0.38	-	-	-	-	1	0.14	-	-	-	-

報告数・疾病・都道府県別
 2023年第18週

	インフルエンザ (入院患者)
	報告数
総数	66
北海道	2
青森県	3
岩手県	-
宮城県	2
秋田県	2
山形県	2
福島県	-
茨城県	2
栃木県	3
群馬県	-
埼玉県	1
千葉県	3
東京都	5
神奈川県	2
新潟県	5
富山県	-
石川県	1
福井県	6
山梨県	-
長野県	1
岐阜県	2
静岡県	-
愛知県	4
三重県	-
滋賀県	1
京都府	-
大阪府	3
兵庫県	-
奈良県	-
和歌山県	-
鳥取県	1
島根県	2
岡山県	-
広島県	3
山口県	-
徳島県	-
香川県	-
愛媛県	-
高知県	-
福岡県	4
佐賀県	1
長崎県	-
熊本県	1
大分県	-
宮崎県	-
鹿児島県	1
沖縄県	3

獣医師が届出を行う感染症と対象動物

注)2017年第16週より報告数は頭数を示しています〔鳥インフルエンザ(H5N1又はH7N9)の鳥類を除く〕。

報告数・累積報告数, 疾病・都道府県別

2023年第18週

	エボラ出血熱		マールブルグ病		ペスト		重症急性呼吸器症候群(SARS)						細菌性赤痢		ウエストナイル熱		エキノコックス症	
	サル		サル		プレーリードッグ	イタチアナグマ		タヌキ		ハクビシン		サル		鳥類		犬		
	報告数	累積	報告数	累積	報告数	累積	報告数	累積	報告数	累積	報告数	累積	報告数	累積	報告数	累積	報告数	累積
総 数	-	-	-	-	-	-	-	-	-	-	-	-	-	-	-	-	-	-
北海道	-	-	-	-	-	-	-	-	-	-	-	-	-	-	-	-	-	-
青森県	-	-	-	-	-	-	-	-	-	-	-	-	-	-	-	-	-	-
岩手県	-	-	-	-	-	-	-	-	-	-	-	-	-	-	-	-	-	-
宮城県	-	-	-	-	-	-	-	-	-	-	-	-	-	-	-	-	-	-
秋田県	-	-	-	-	-	-	-	-	-	-	-	-	-	-	-	-	-	-
山形県	-	-	-	-	-	-	-	-	-	-	-	-	-	-	-	-	-	-
福島県	-	-	-	-	-	-	-	-	-	-	-	-	-	-	-	-	-	-
茨城県	-	-	-	-	-	-	-	-	-	-	-	-	-	-	-	-	-	-
栃木県	-	-	-	-	-	-	-	-	-	-	-	-	-	-	-	-	-	-
群馬県	-	-	-	-	-	-	-	-	-	-	-	-	-	-	-	-	-	-
埼玉県	-	-	-	-	-	-	-	-	-	-	-	-	-	-	-	-	-	-
千葉県	-	-	-	-	-	-	-	-	-	-	-	-	-	-	-	-	-	-
東京都	-	-	-	-	-	-	-	-	-	-	-	-	-	-	-	-	-	-
神奈川県	-	-	-	-	-	-	-	-	-	-	-	-	-	-	-	-	-	-
新潟県	-	-	-	-	-	-	-	-	-	-	-	-	-	-	-	-	-	-
富山県	-	-	-	-	-	-	-	-	-	-	-	-	-	-	-	-	-	-
石川県	-	-	-	-	-	-	-	-	-	-	-	-	-	-	-	-	-	-
福井県	-	-	-	-	-	-	-	-	-	-	-	-	-	-	-	-	-	-
山梨県	-	-	-	-	-	-	-	-	-	-	-	-	-	-	-	-	-	-
長野県	-	-	-	-	-	-	-	-	-	-	-	-	-	-	-	-	-	-
岐阜県	-	-	-	-	-	-	-	-	-	-	-	-	-	-	-	-	-	-
静岡県	-	-	-	-	-	-	-	-	-	-	-	-	-	-	-	-	-	-
愛知県	-	-	-	-	-	-	-	-	-	-	-	-	-	-	-	-	-	-
三重県	-	-	-	-	-	-	-	-	-	-	-	-	-	-	-	-	-	-
滋賀県	-	-	-	-	-	-	-	-	-	-	-	-	-	-	-	-	-	-
京都府	-	-	-	-	-	-	-	-	-	-	-	-	-	-	-	-	-	-
大阪府	-	-	-	-	-	-	-	-	-	-	-	-	-	-	-	-	-	-
兵庫県	-	-	-	-	-	-	-	-	-	-	-	-	-	-	-	-	-	-
奈良県	-	-	-	-	-	-	-	-	-	-	-	-	-	-	-	-	-	-
和歌山県	-	-	-	-	-	-	-	-	-	-	-	-	-	-	-	-	-	-
鳥取県	-	-	-	-	-	-	-	-	-	-	-	-	-	-	-	-	-	-
島根県	-	-	-	-	-	-	-	-	-	-	-	-	-	-	-	-	-	-
岡山県	-	-	-	-	-	-	-	-	-	-	-	-	-	-	-	-	-	-
広島県	-	-	-	-	-	-	-	-	-	-	-	-	-	-	-	-	-	-
山口県	-	-	-	-	-	-	-	-	-	-	-	-	-	-	-	-	-	-
徳島県	-	-	-	-	-	-	-	-	-	-	-	-	-	-	-	-	-	-
香川県	-	-	-	-	-	-	-	-	-	-	-	-	-	-	-	-	-	-
愛媛県	-	-	-	-	-	-	-	-	-	-	-	-	-	-	-	-	-	-
高知県	-	-	-	-	-	-	-	-	-	-	-	-	-	-	-	-	-	-
福岡県	-	-	-	-	-	-	-	-	-	-	-	-	-	-	-	-	-	-
佐賀県	-	-	-	-	-	-	-	-	-	-	-	-	-	-	-	-	-	-
長崎県	-	-	-	-	-	-	-	-	-	-	-	-	-	-	-	-	-	-
熊本県	-	-	-	-	-	-	-	-	-	-	-	-	-	-	-	-	-	-
大分県	-	-	-	-	-	-	-	-	-	-	-	-	-	-	-	-	-	-
宮崎県	-	-	-	-	-	-	-	-	-	-	-	-	-	-	-	-	-	-
鹿児島県	-	-	-	-	-	-	-	-	-	-	-	-	-	-	-	-	-	-
沖縄県	-	-	-	-	-	-	-	-	-	-	-	-	-	-	-	-	-	-

報告数・累積報告数, 疾病・都道府県別 2023年第18週

	結核		鳥インフルエンザ(H5N1又はH7N9)		中東呼吸器症候群(MERS)	
	サル		鳥類		ヒトコブラクダ	
	報告数	累積	報告数	累積	報告数	累積
総数	-	2	-	37	-	-
北海道	-	-	-	6	-	-
青森県	-	-	-	1	-	-
岩手県	-	-	-	-	-	-
宮城県	-	-	-	1	-	-
秋田県	-	-	-	6	-	-
山形県	-	-	-	-	-	-
福島県	-	-	-	-	-	-
茨城県	-	-	-	4	-	-
栃木県	-	-	-	-	-	-
群馬県	-	-	-	3	-	-
埼玉県	-	-	-	-	-	-
千葉県	-	-	-	5	-	-
東京都	-	-	-	-	-	-
神奈川県	-	-	-	-	-	-
新潟県	-	-	-	2	-	-
富山県	-	-	-	2	-	-
石川県	-	-	-	-	-	-
福井県	-	-	-	-	-	-
山梨県	-	-	-	-	-	-
長野県	-	-	-	-	-	-
岐阜県	-	-	-	-	-	-
静岡県	-	-	-	-	-	-
愛知県	-	-	-	-	-	-
三重県	-	-	-	-	-	-
滋賀県	-	-	-	2	-	-
京都府	-	-	-	-	-	-
大阪府	-	-	-	-	-	-
兵庫県	-	-	-	2	-	-
奈良県	-	-	-	-	-	-
和歌山県	-	-	-	-	-	-
鳥取県	-	-	-	-	-	-
島根県	-	-	-	-	-	-
岡山県	-	-	-	-	-	-
広島県	-	-	-	-	-	-
山口県	-	-	-	-	-	-
徳島県	-	-	-	-	-	-
香川県	-	-	-	-	-	-
愛媛県	-	-	-	-	-	-
高知県	-	-	-	-	-	-
福岡県	-	-	-	1	-	-
佐賀県	-	-	-	-	-	-
長崎県	-	-	-	-	-	-
熊本県	-	-	-	-	-	-
大分県	-	-	-	-	-	-
宮崎県	-	-	-	1	-	-
鹿児島県	-	2	-	1	-	-
沖縄県	-	-	-	-	-	-

感染症週報 第25巻 第17・18合併号 2023年5月19日発行
発行：国立感染症研究所

厚生労働省健康局結核感染症課

事務局：国立感染症研究所感染症疫学センター

〒162-8640東京都新宿区戸山1-23-1

T E L : 03-5285-1111

F A X : 03-5285-1129

U R L : <https://www.niid.go.jp/niid/ja/from-idsc.html>

<国立感染症研究所 感染症疫学センター>

<https://www.mhlw.go.jp/>

<厚生労働省>

<https://www.forth.go.jp/>

<旅行者のための海外感染症情報(厚生労働省検疫所)>

本週報は、感染症法に基づくものであり、全国の医療従事者、定点医療機関、保健所、保健所設置市、特別区、都道府県、地方衛生研究所、検疫所の皆様のご協力を得て、国立感染症研究所感染症疫学センターにおいて編集したものです。

また、本週報は速報性を重視しておりますので、今後調査などの結果に応じて、若干の変更が生じることがありますが、その場合には週報上にて訂正させていただきます。

「感染症の話」及び「読者のコーナー」の回答欄の内容に関する責は、それぞれの執筆者及び回答者に属しますが、内容に関するご質問、ご意見については事務局でお受けいたします。

なお、週報の内容について、学術的研究、あるいは公衆衛生活動にかかわる業務以外の目的においては、無断転載を禁じます。