

機能評価係数Ⅱの分布

中医協 総-7参考2
5 . 5 . 1 0

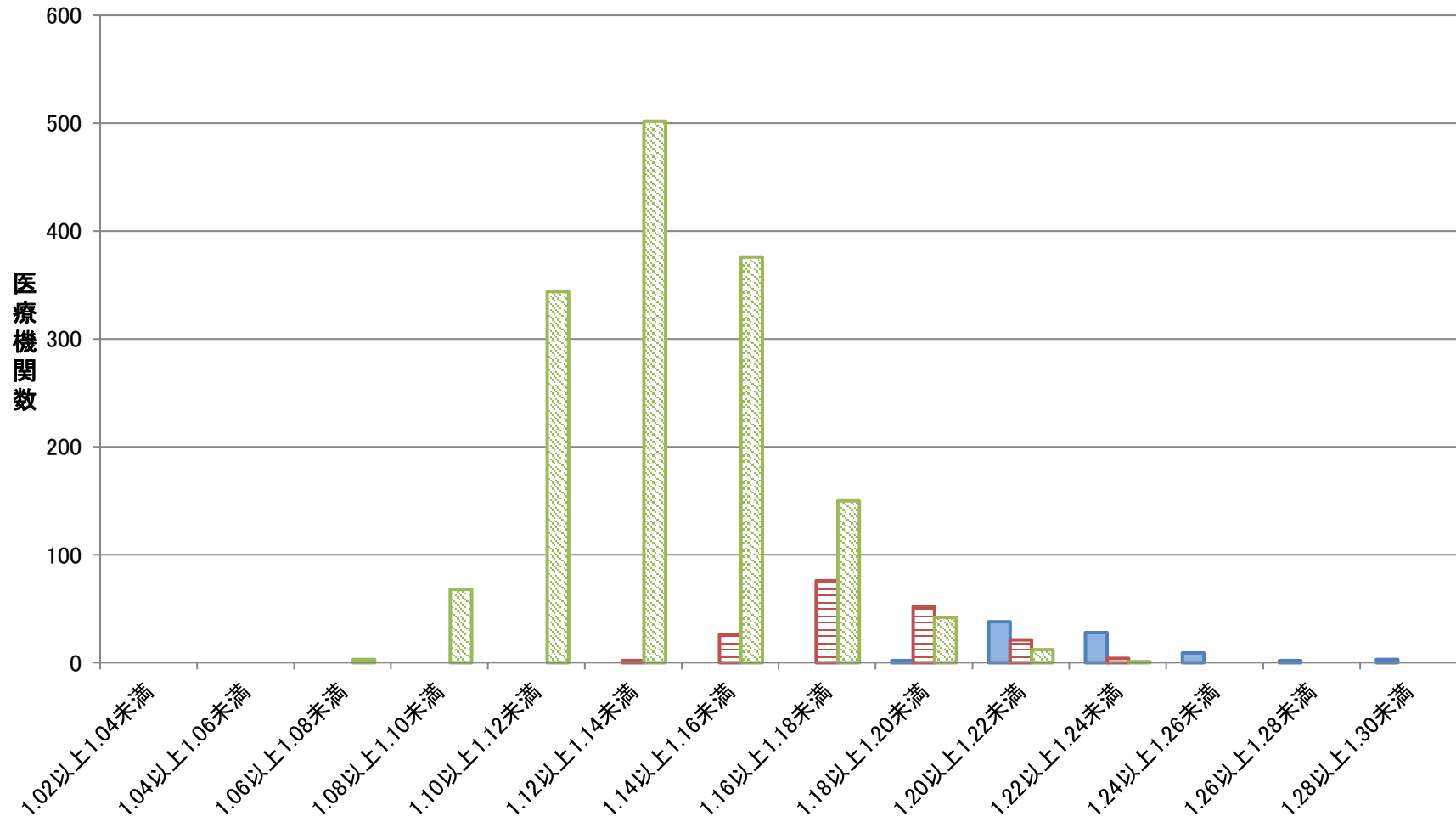
医療機関群	施設数
DPC標準病院群	1,498
大学病院本院群	82
DPC特定病院群	181

中医協 診-5参考2
5 . 5 . 1 0

診調組 入-5参考2(改)
5 . 4 . 2 4

係数		最小値	～	最大値	25%tile値	中央値	75%tile値
効率性		0.00000	～	0.03935	0.01170	0.01611	0.02093
救急医療		0.00000	～	0.06437	0.00979	0.01668	0.02270
保険診療	DPC標準病院群	0.01594	～	0.01762	0.01762	0.01762	0.01762
	大学病院本院群	0.01761	～	0.01761	0.01761	0.01761	0.01761
	DPC特定病院群	0.01761	～	0.01761	0.01761	0.01761	0.01761
	全病院	0.01594	～	0.01762	0.01762	0.01762	0.01762
複雑性	DPC標準病院群	0.00000	～	0.04244	0.01230	0.01799	0.02523
	大学病院本院群	0.00000	～	0.06462	0.01040	0.01553	0.02380
	DPC特定病院群	0.00000	～	0.03787	0.01083	0.01669	0.02368
	全病院	0.00000	～	0.06462	0.01205	0.01768	0.02497
カバー率	DPC標準病院群	0.00093	～	0.05705	0.00517	0.00995	0.01751
	大学病院本院群	0.01081	～	0.02982	0.01407	0.01712	0.01947
	DPC特定病院群	0.00493	～	0.03612	0.01403	0.01642	0.01889
	全病院	0.00093	～	0.05705	0.00597	0.01168	0.01796
地域医療	DPC標準病院群	0.00060	～	0.06744	0.00630	0.00989	0.01683
	大学病院本院群	0.00737	～	0.03561	0.01199	0.01666	0.02325
	DPC特定病院群	0.00377	～	0.07538	0.01049	0.01479	0.02118
	全病院	0.00060	～	0.07538	0.00670	0.01068	0.01804
合計値	DPC標準病院群	0.0334	～	0.1840	0.0784	0.0939	0.1089
	大学病院本院群	0.0691	～	0.1665	0.0895	0.0955	0.1053
	DPC特定病院群	0.0580	～	0.1640	0.0973	0.1084	0.1200
	全病院	0.0334	～	0.1840	0.0809	0.0960	0.1102

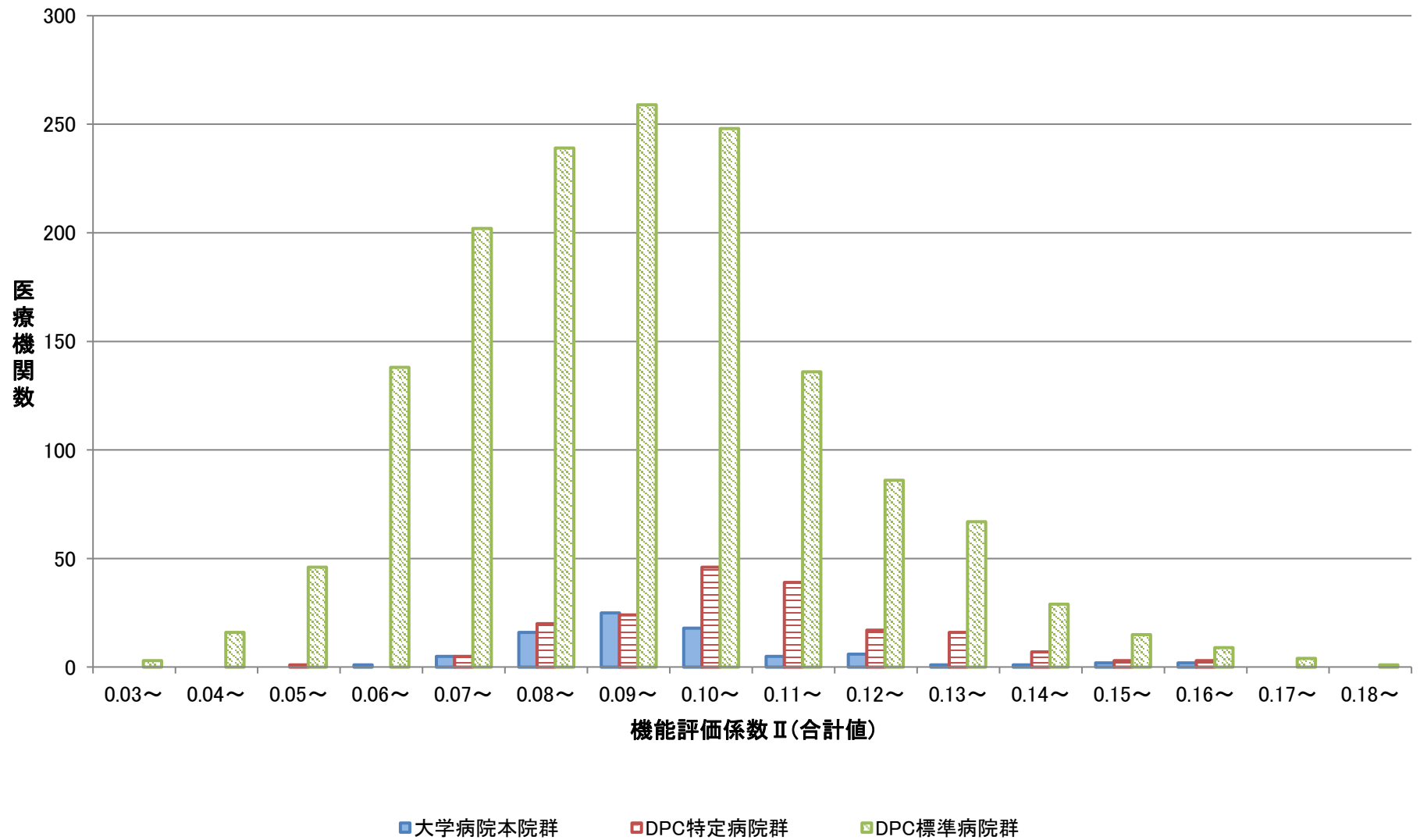
医療機関別係数の分布(医療機関群別)



医療機関別係数(機能評価係数 I を除く)=(基礎係数)+(機能評価係数 II)

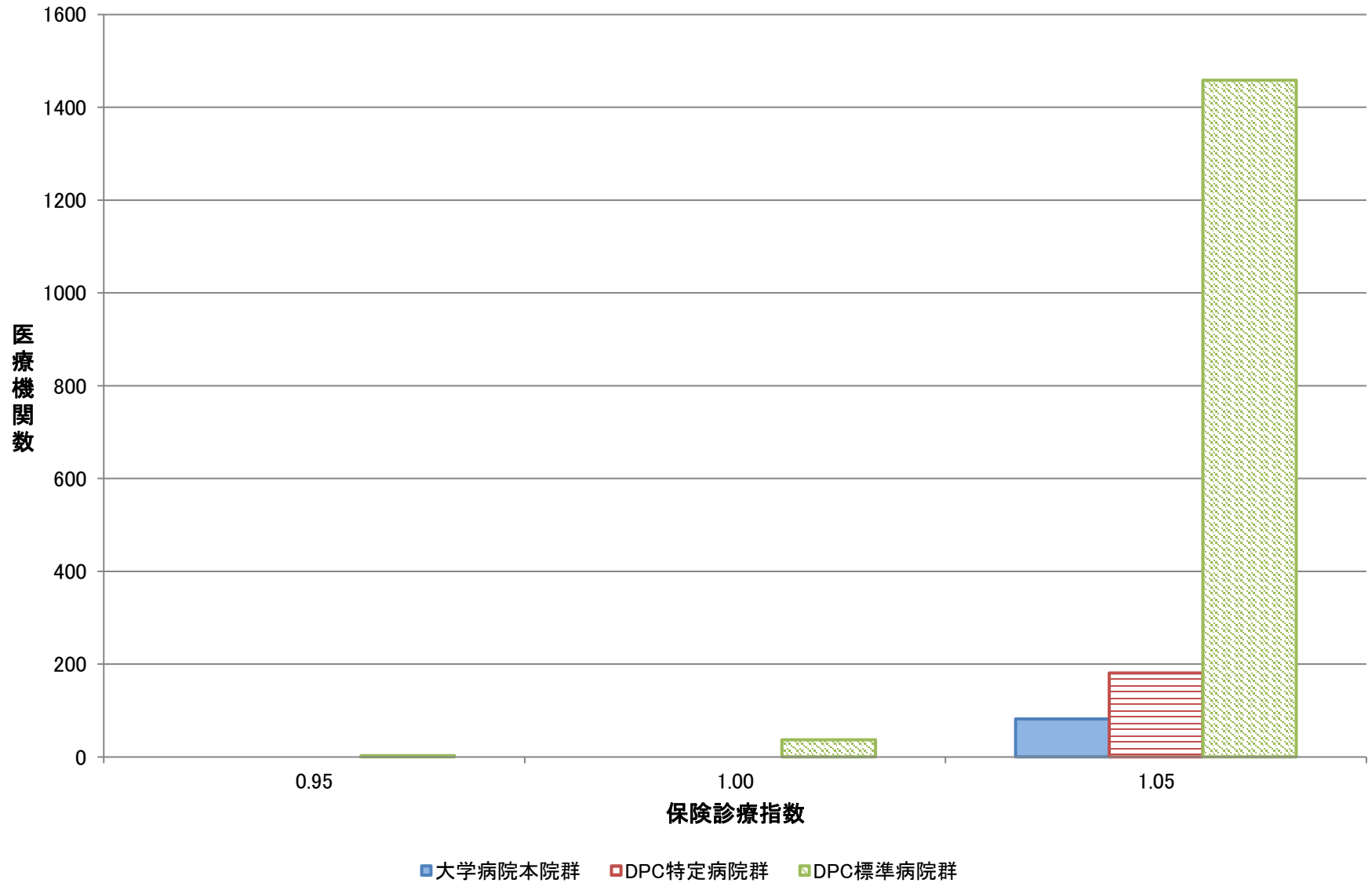
■ 大学病院本院群 ■ DPC特定病院群 ■ DPC標準病院群

機能評価係数Ⅱの合計(医療機関群別)

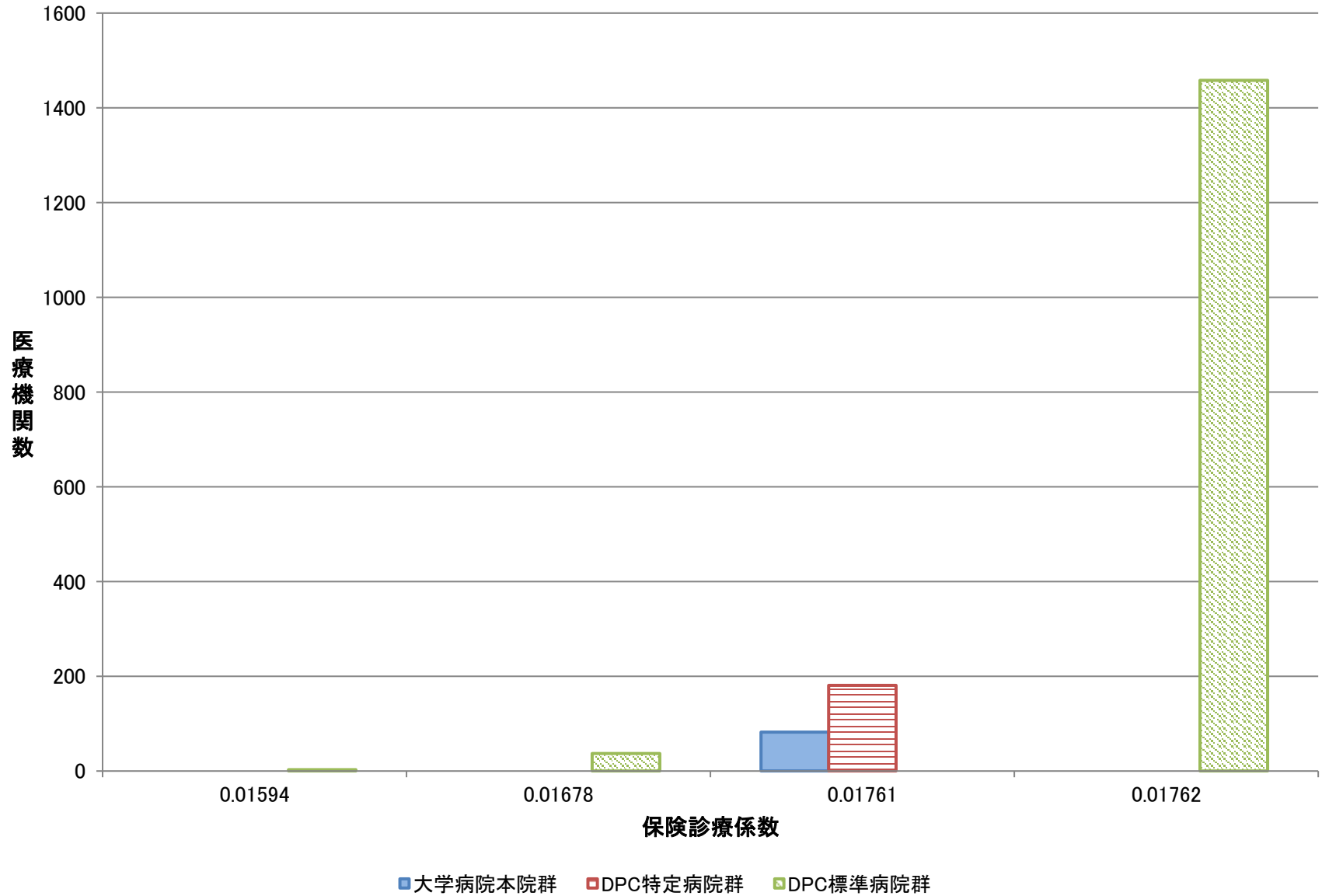


※0.01刻みで「0.04～」は「0.04以上0.05未満の区分」を表す

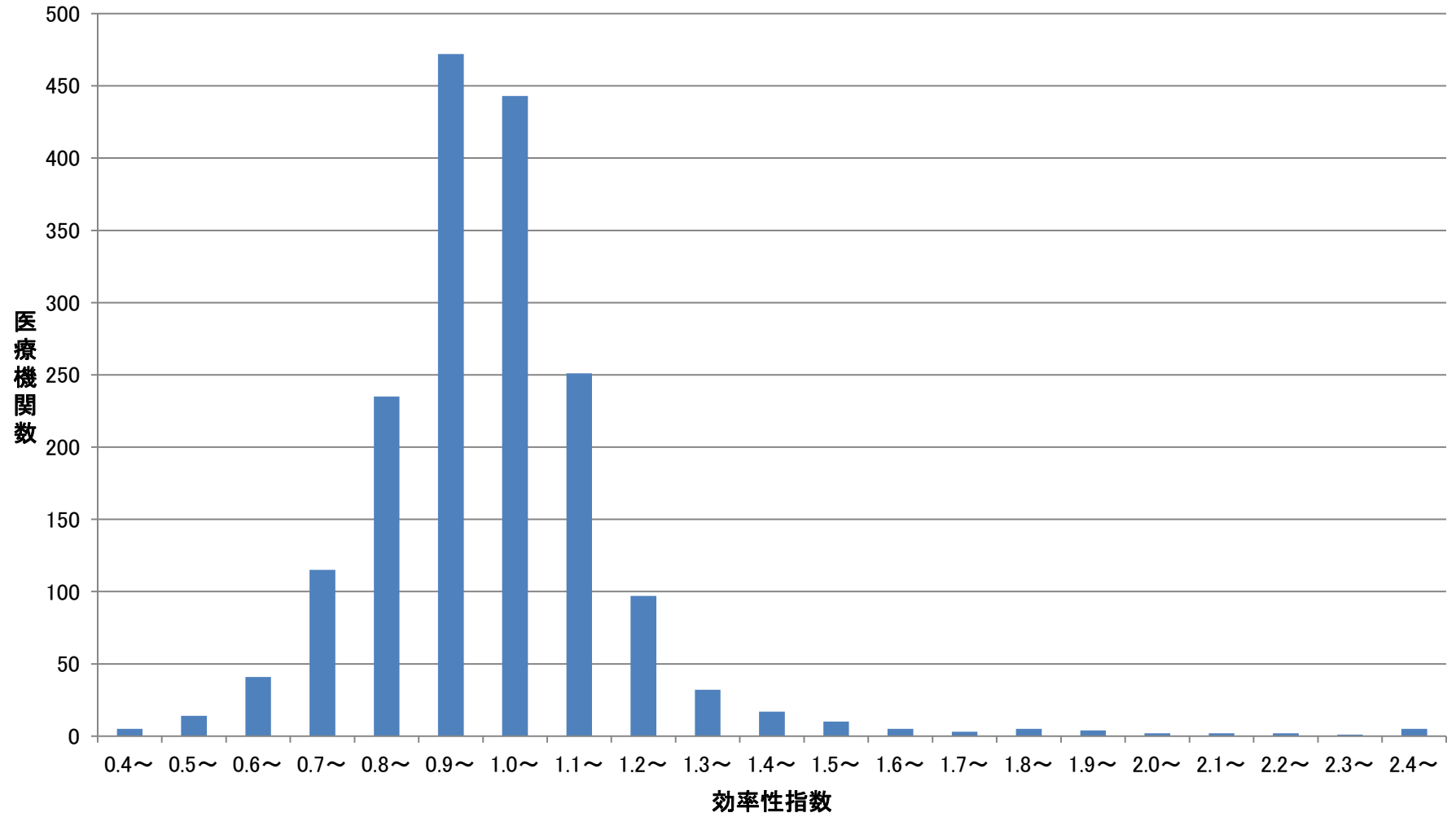
保険診療指数の分布(医療機関群別)



保険診療係数の分布(医療機関群別)

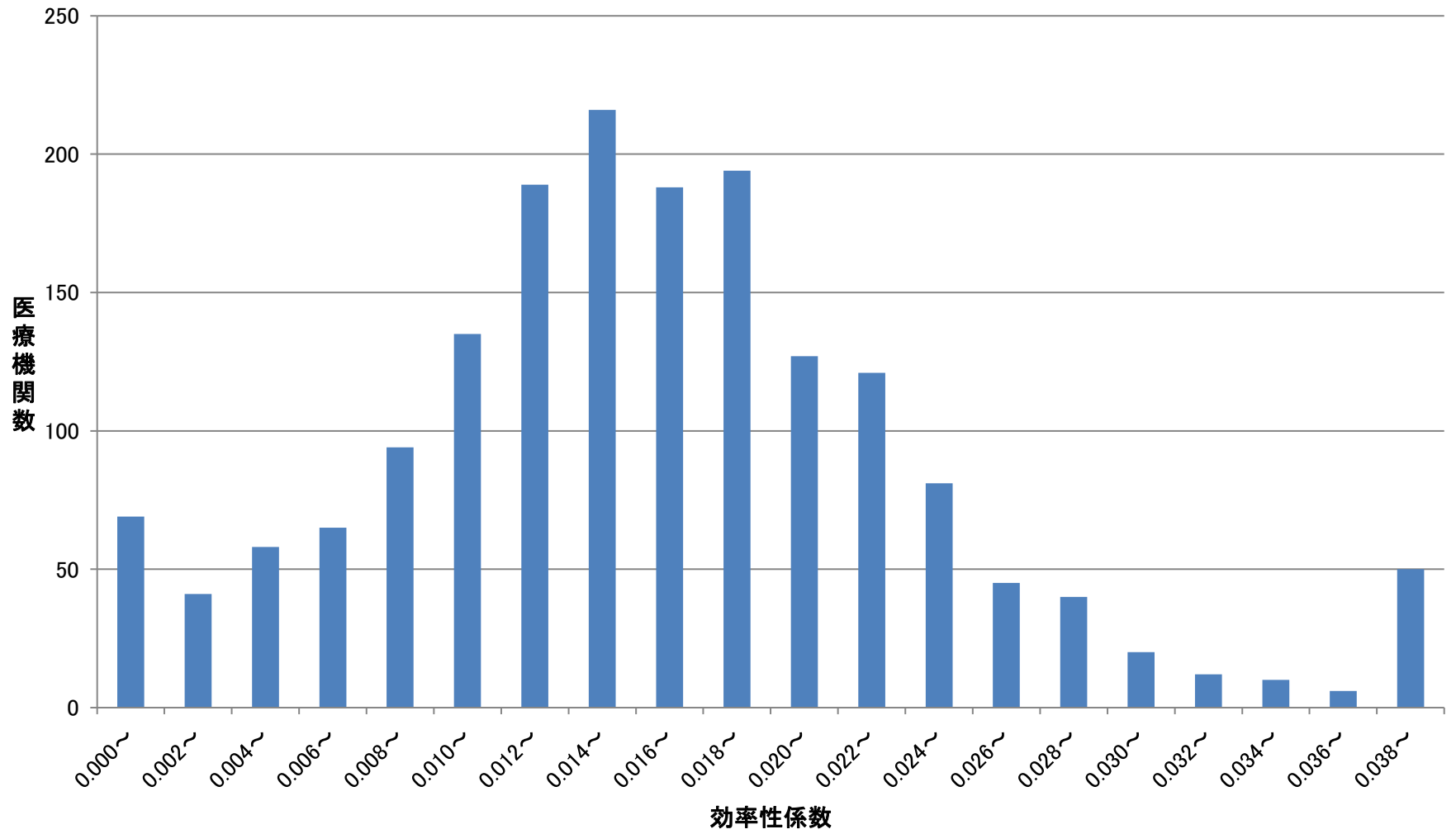


効率性指数の分布(全病院)



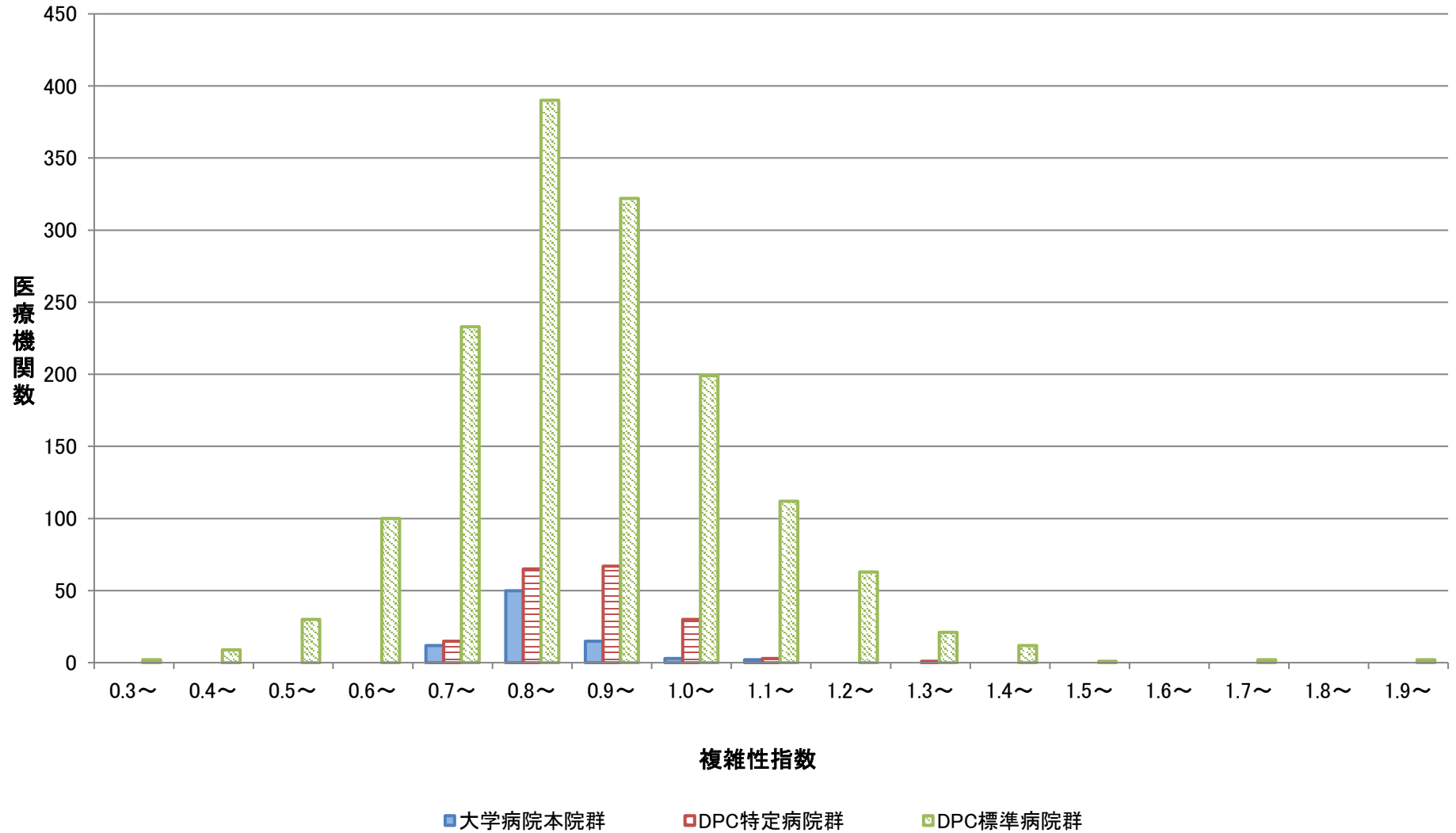
※0.1刻みで「1.2~」は「1.2以上1.3未満の区分」を表す

効率性係数の分布(全病院)



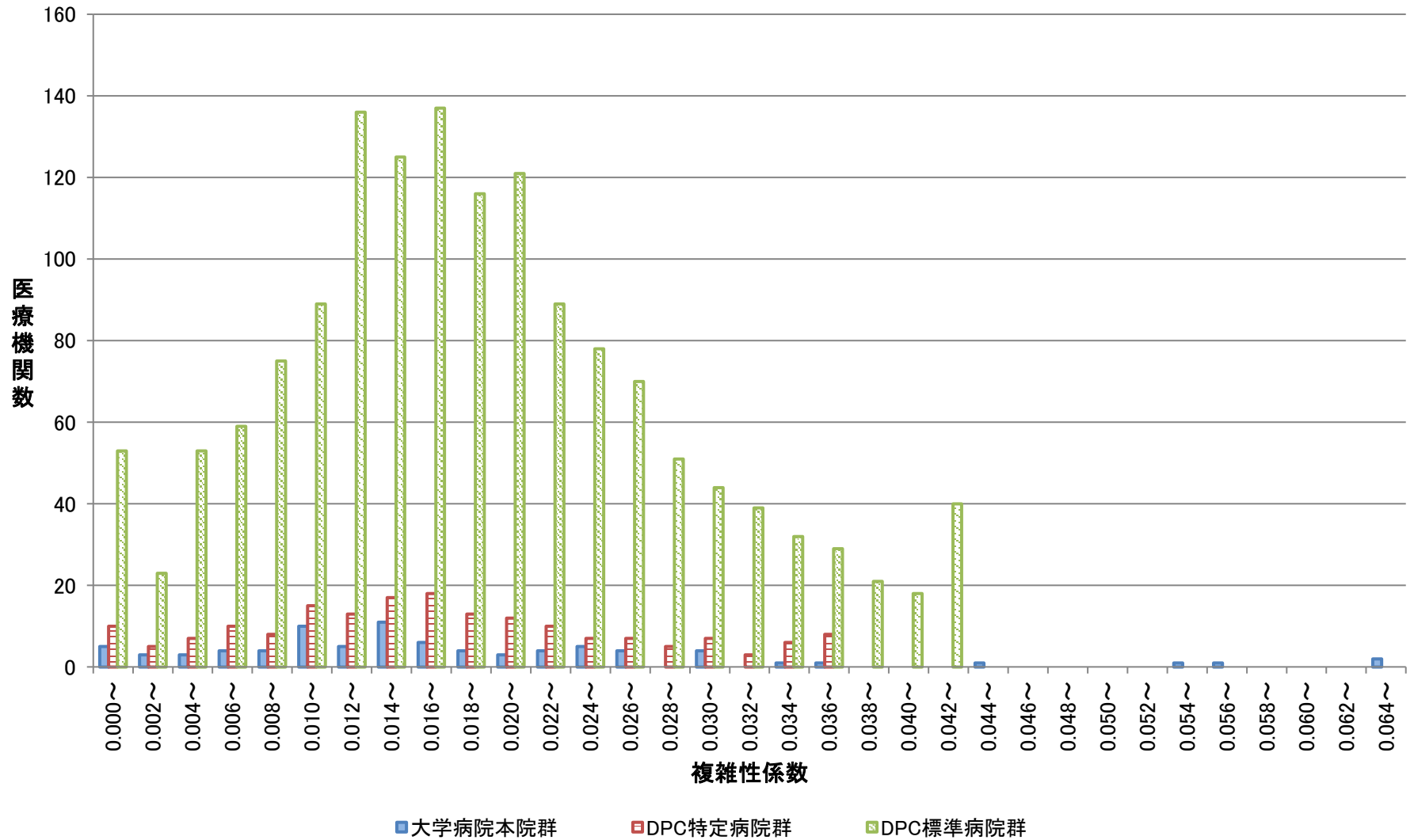
※0.002刻みで「0.008～」は「0.008以上0.010未満の区分」を表す

複雑性指数の分布(医療機関群別)



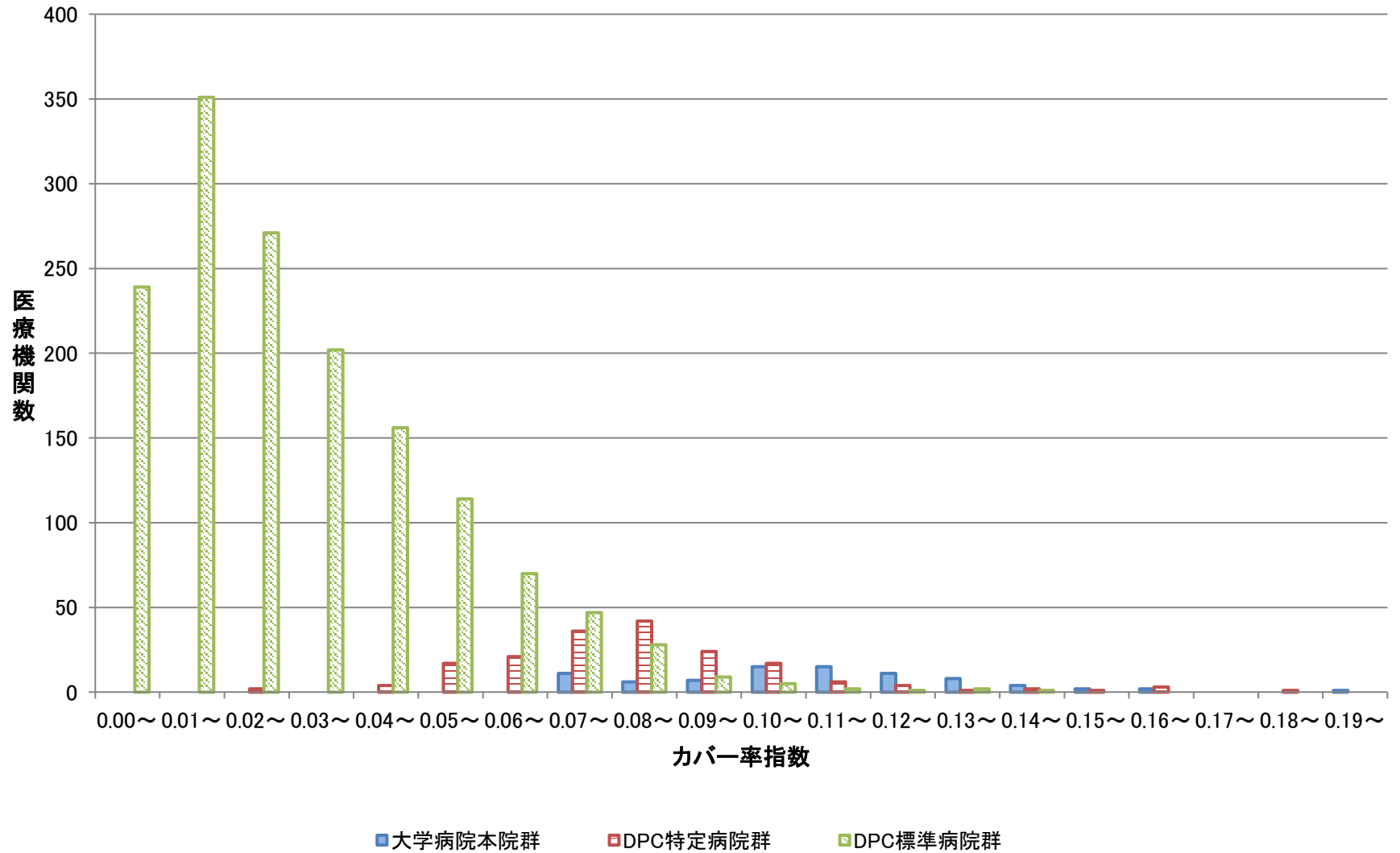
※0.1刻みで「1.2～」は「1.2以上1.3未満の区分」を表す

複雑性係数の分布(医療機関群別)



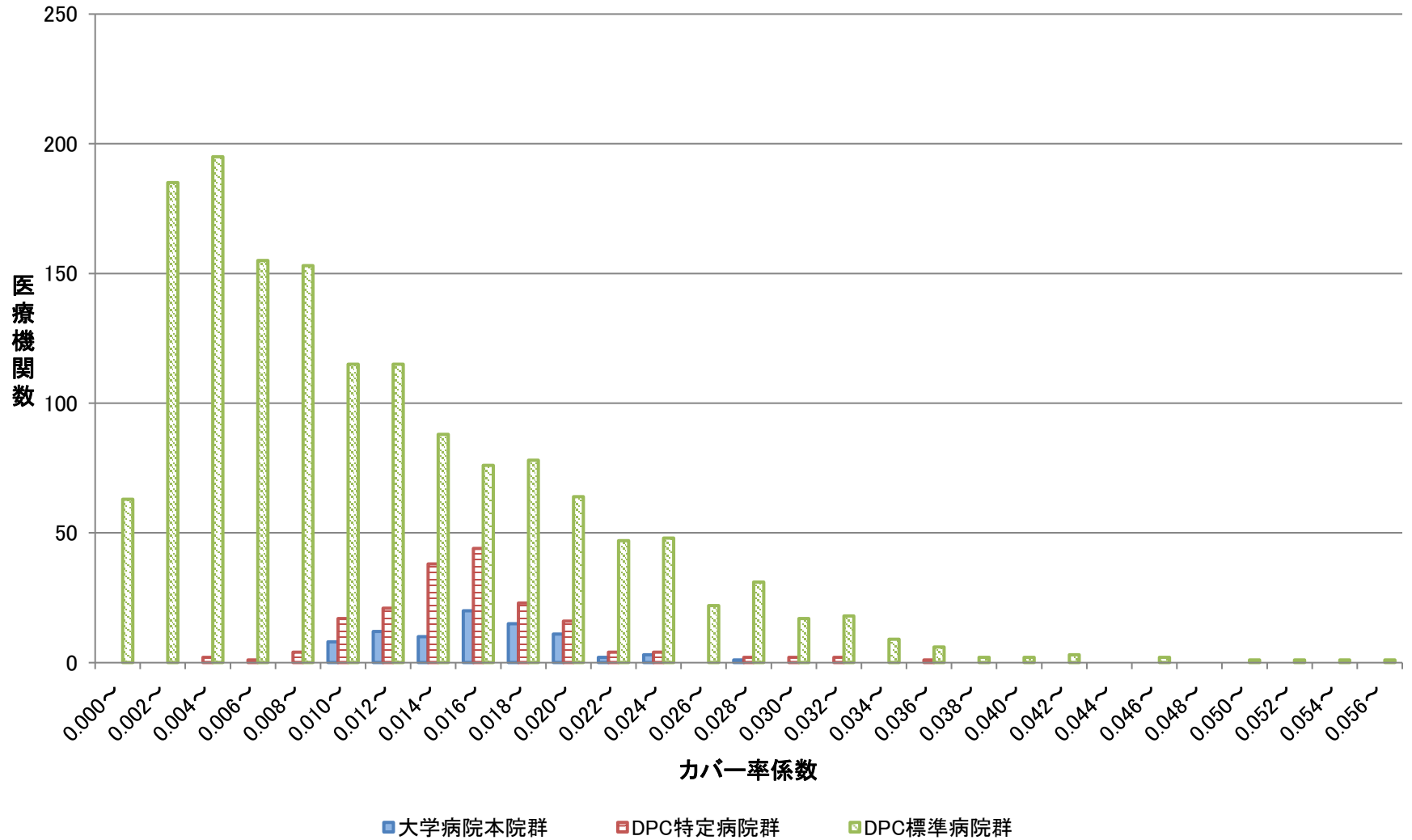
※0.002刻みで「0.008～」は「0.008以上0.010未満の区分」を表す

カバー率指数の分布(医療機関群別)



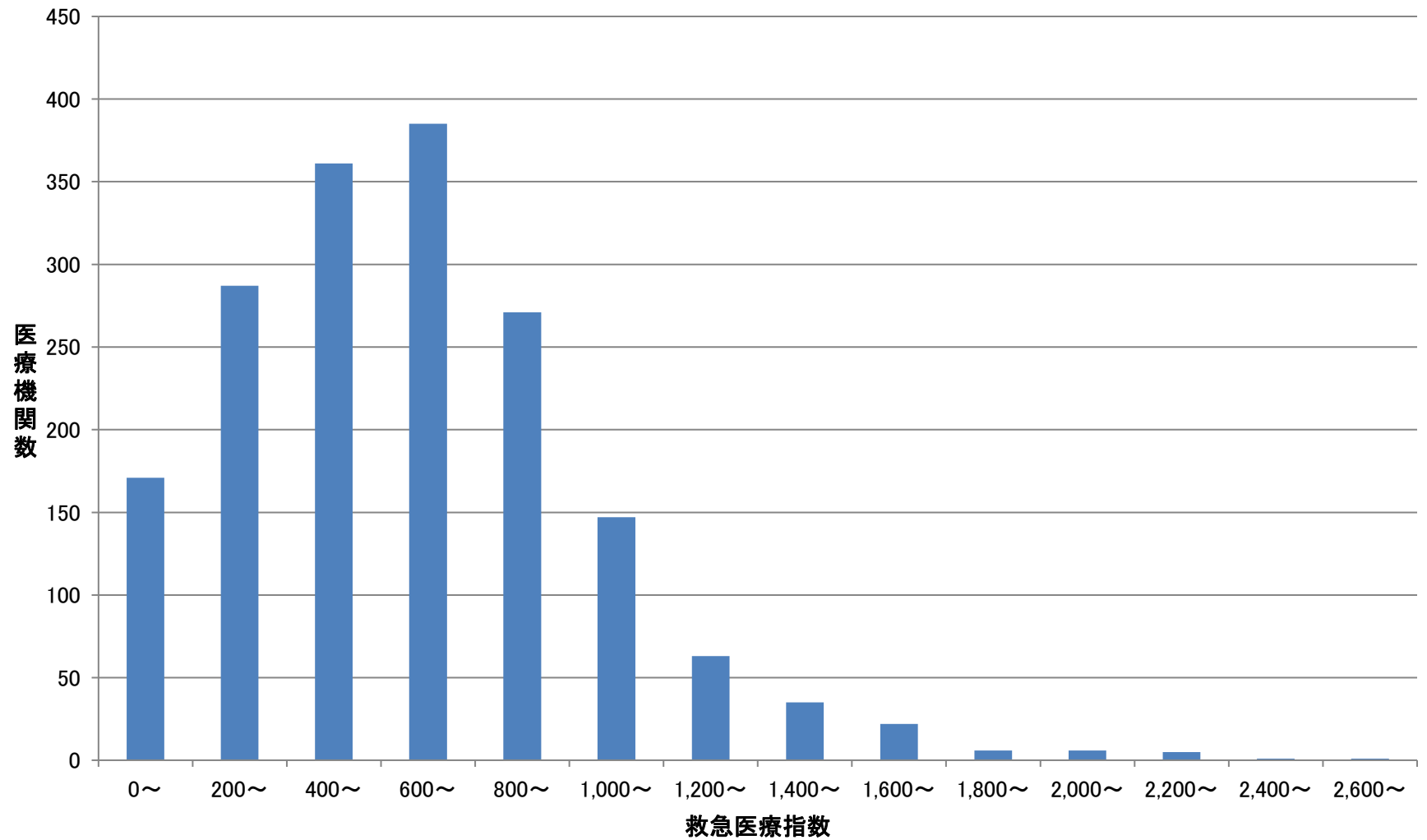
※0.01刻みで「0.12～」は「0.12以上0.13未満の区分」を表す

カバー率係数の分布(医療機関群別)



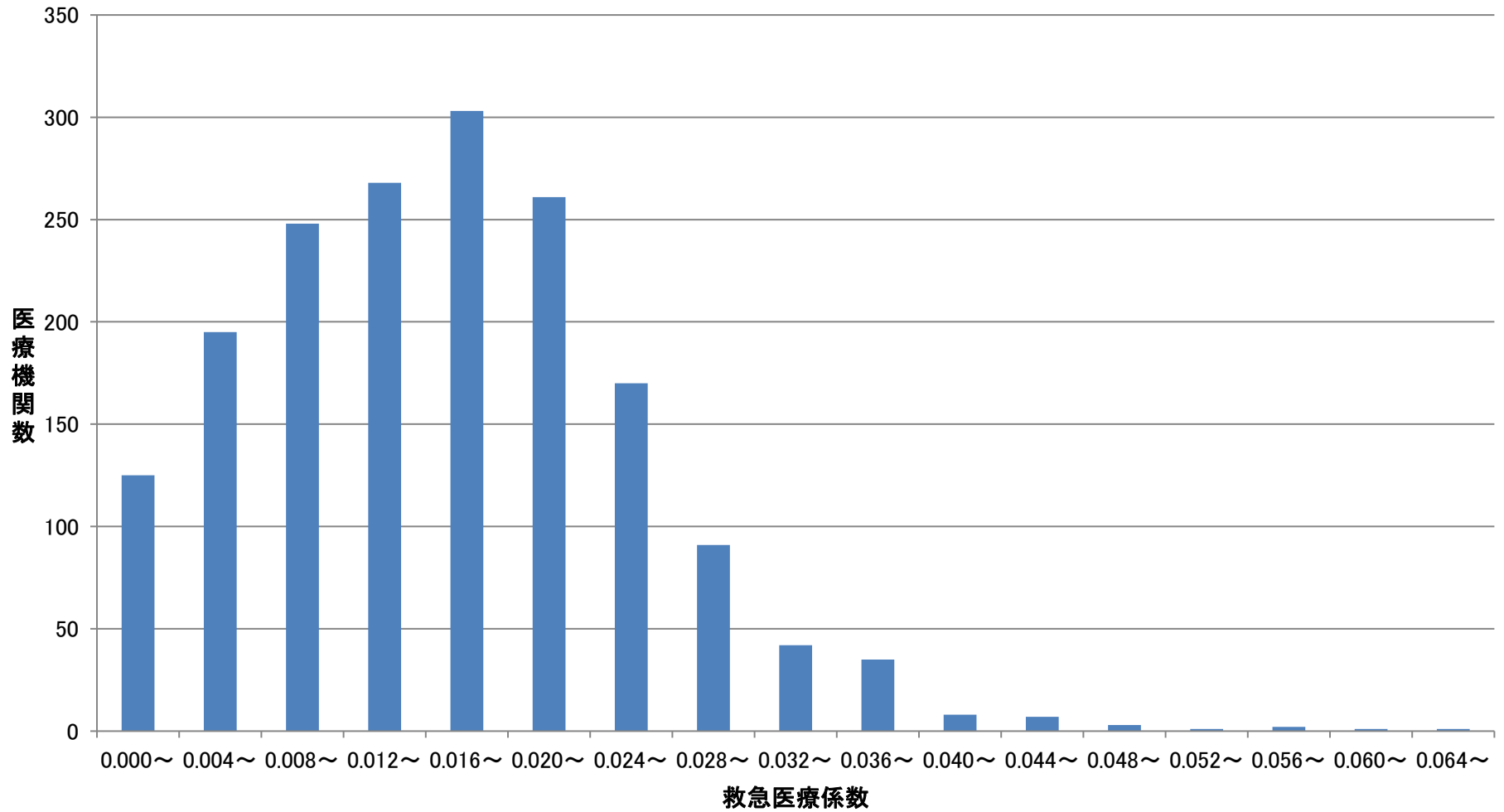
※0.002刻みで「0.008~」は「0.008以上0.010未満の区分」を表す

救急医療指数の分布(全病院)



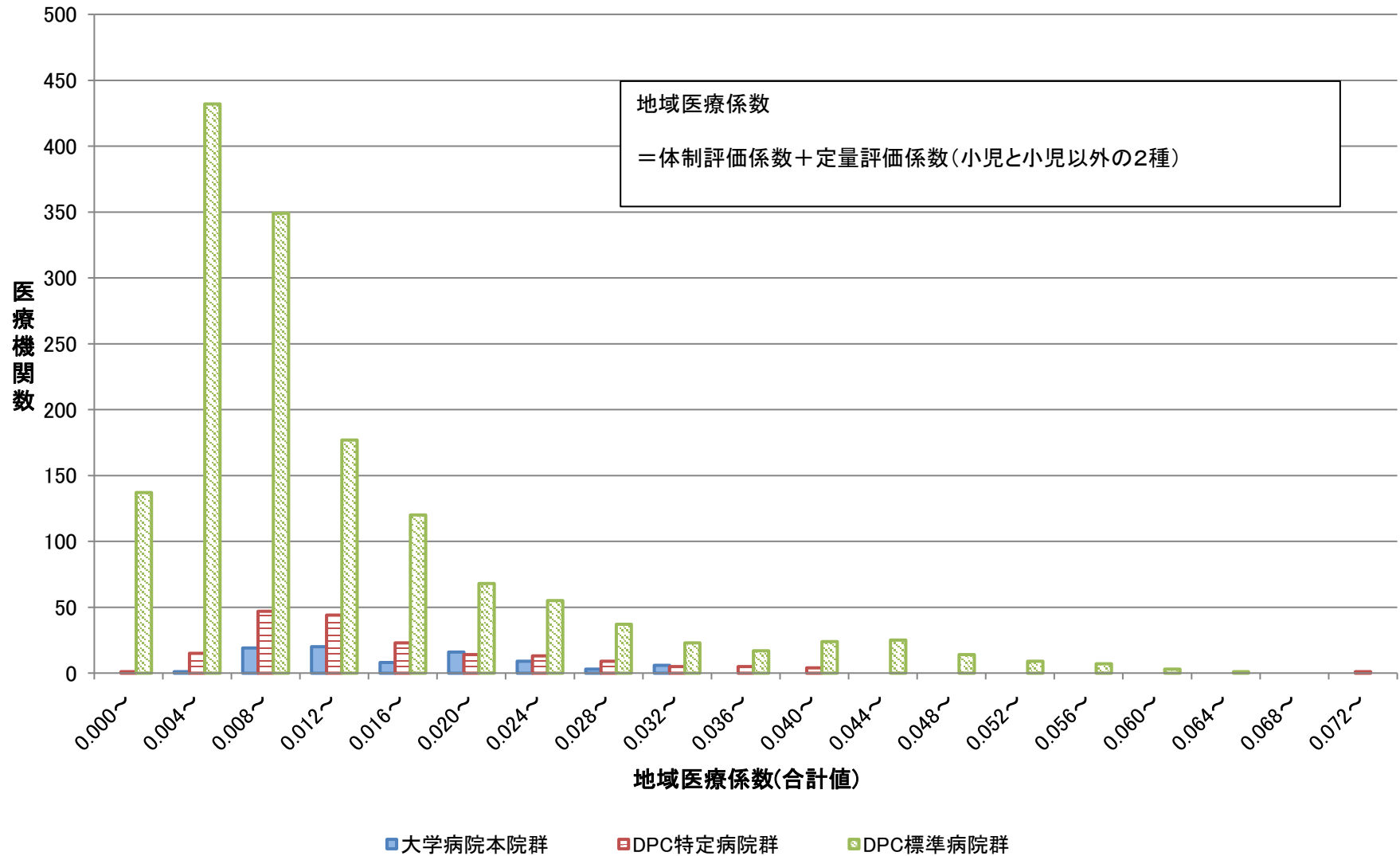
※200点/症例刻みで「800～」は「800点/症例以上1000点/症例未満の区分」を表す

救急医療係数の分布(全病院)



※0.004刻みで「0.008~」は「0.008以上0.012未満の区分」を表す

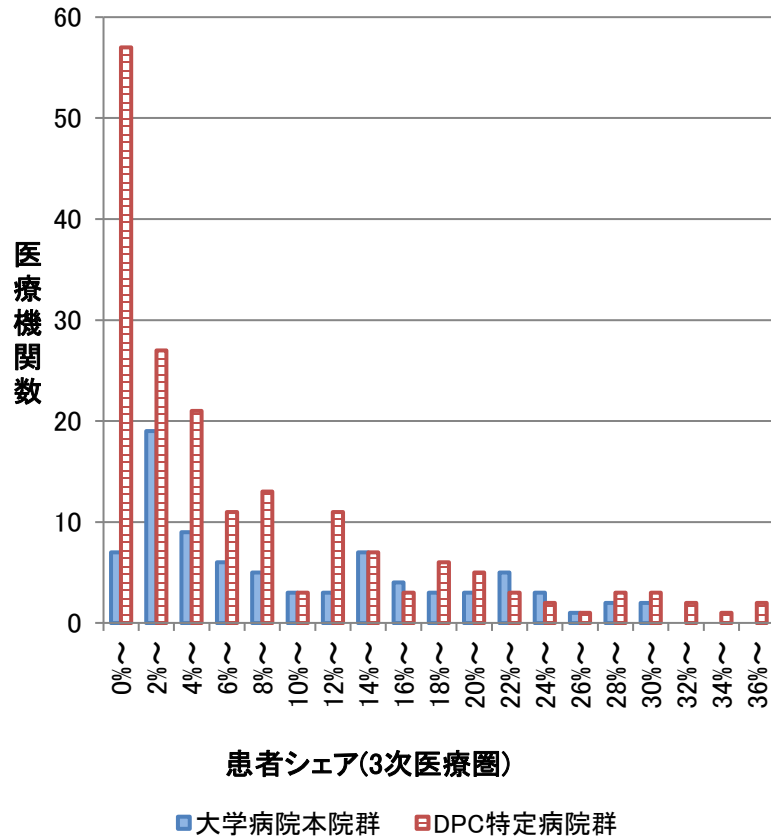
地域医療係数の分布(合計値)



※0.004刻みで「0.008～」は「0.008以上0.012未満の区分」を表す

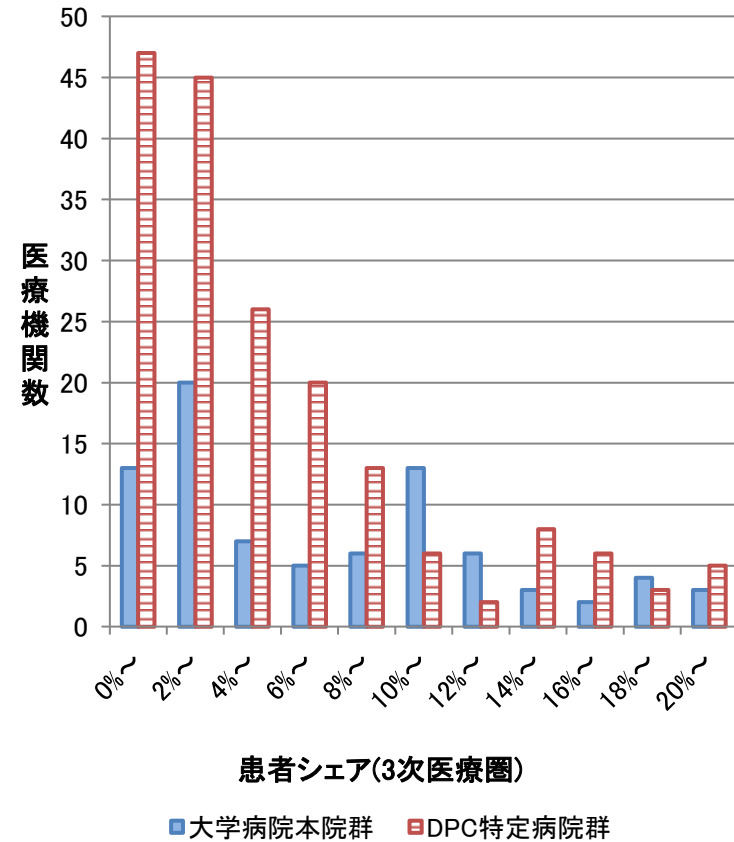
地域医療指数・定量評価指数の分布(大学病院本院群・DPC特定病院群)

小児(15歳未満)



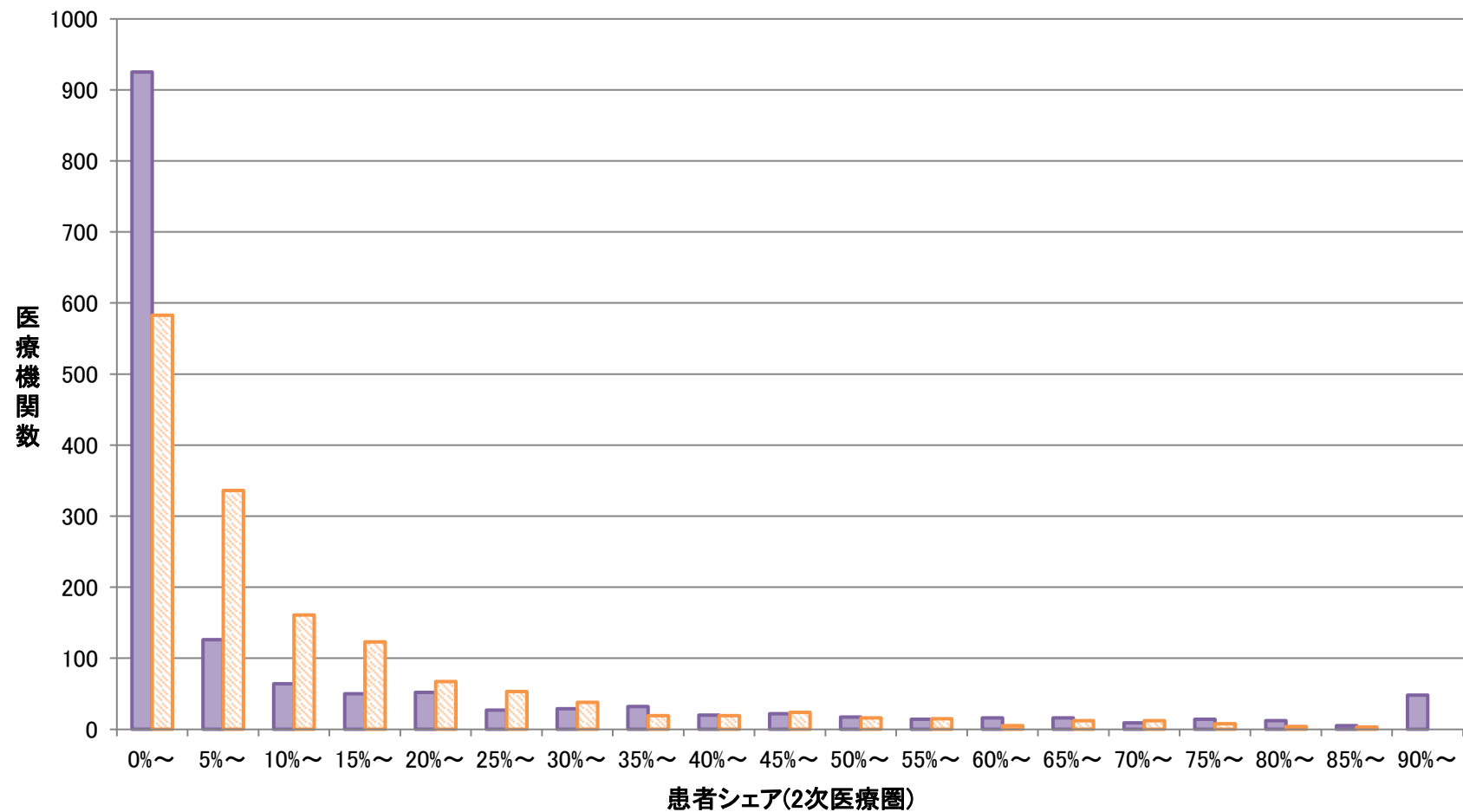
大学病院本院群・DPC特定病院群は、3次医療圏における患者シェアで評価

15歳以上



※2%刻みで「12%~」は「12%以上14%未満の区分」を表す

地域医療指数・定量評価指数の分布(DPC標準病院群)

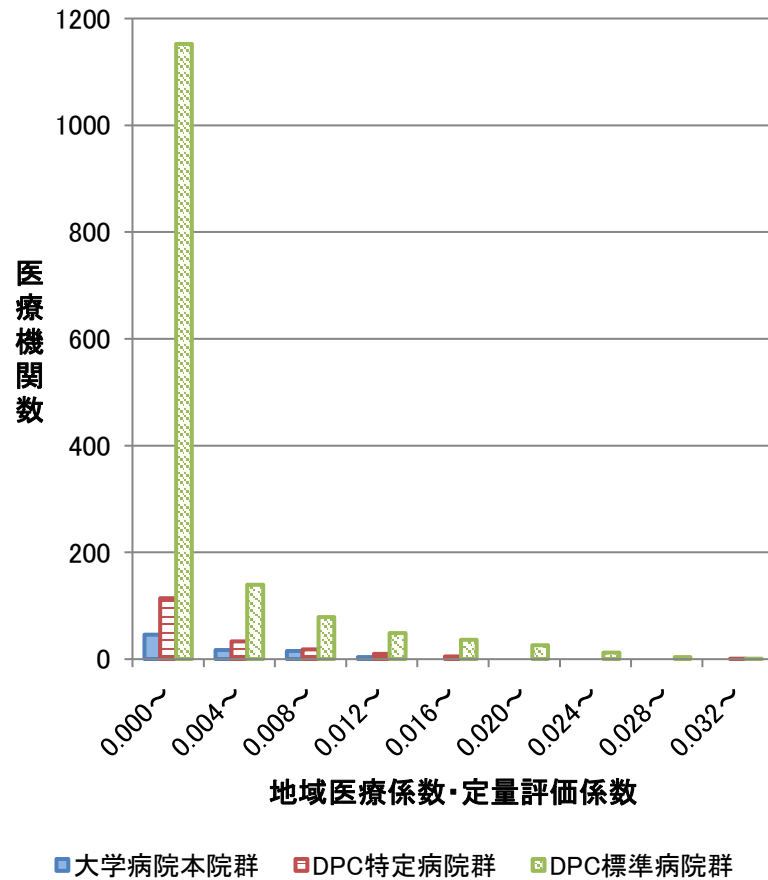


■ 15歳未満 □ 15歳以上

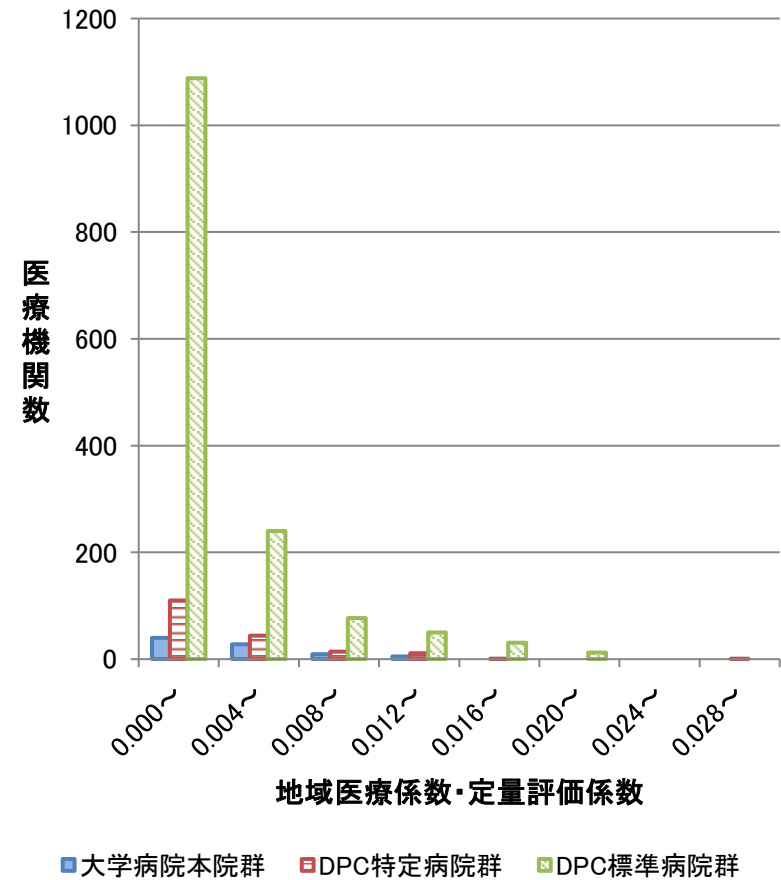
※5%刻みで「30%～」は「30%以上35%未満の区分」を表す

地域医療係数・定量評価係数の分布(医療機関群別)

小児(15歳未満)

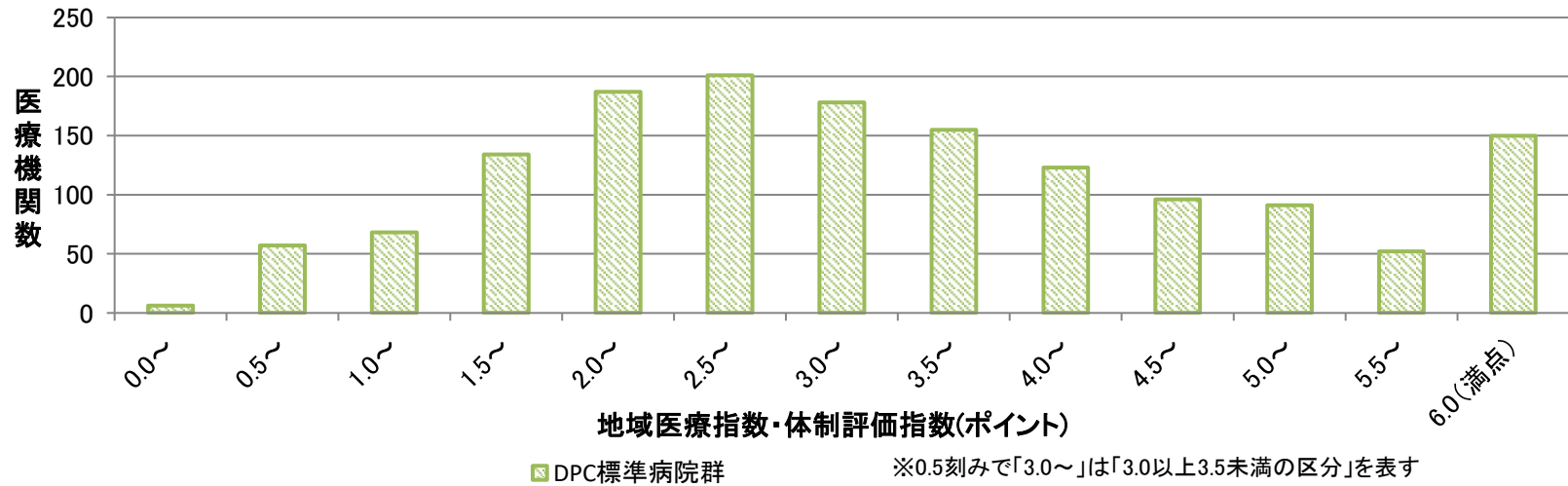
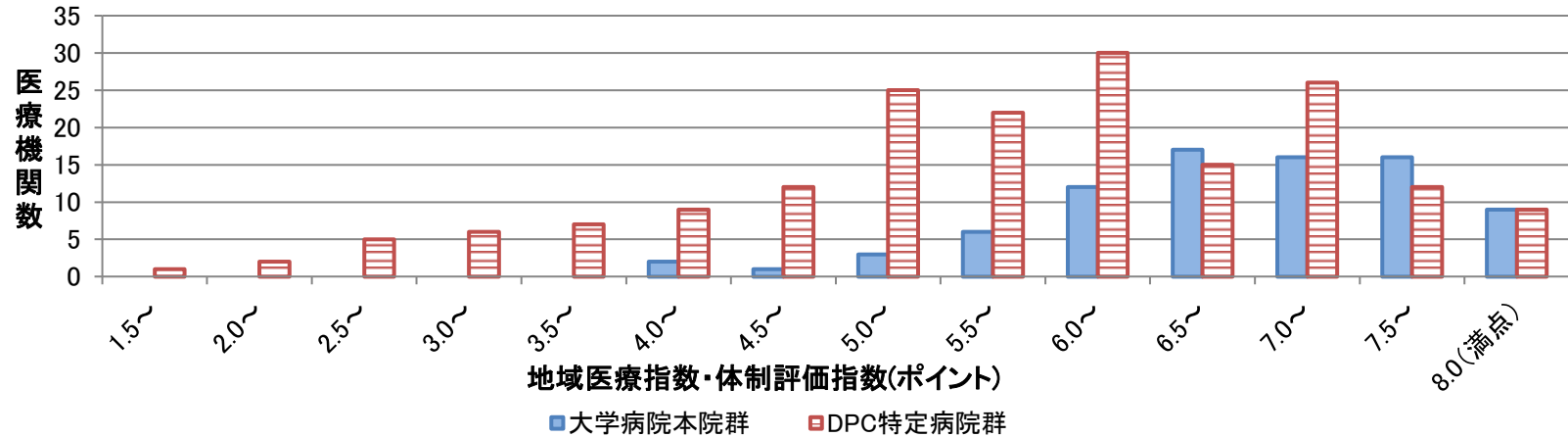


15歳以上

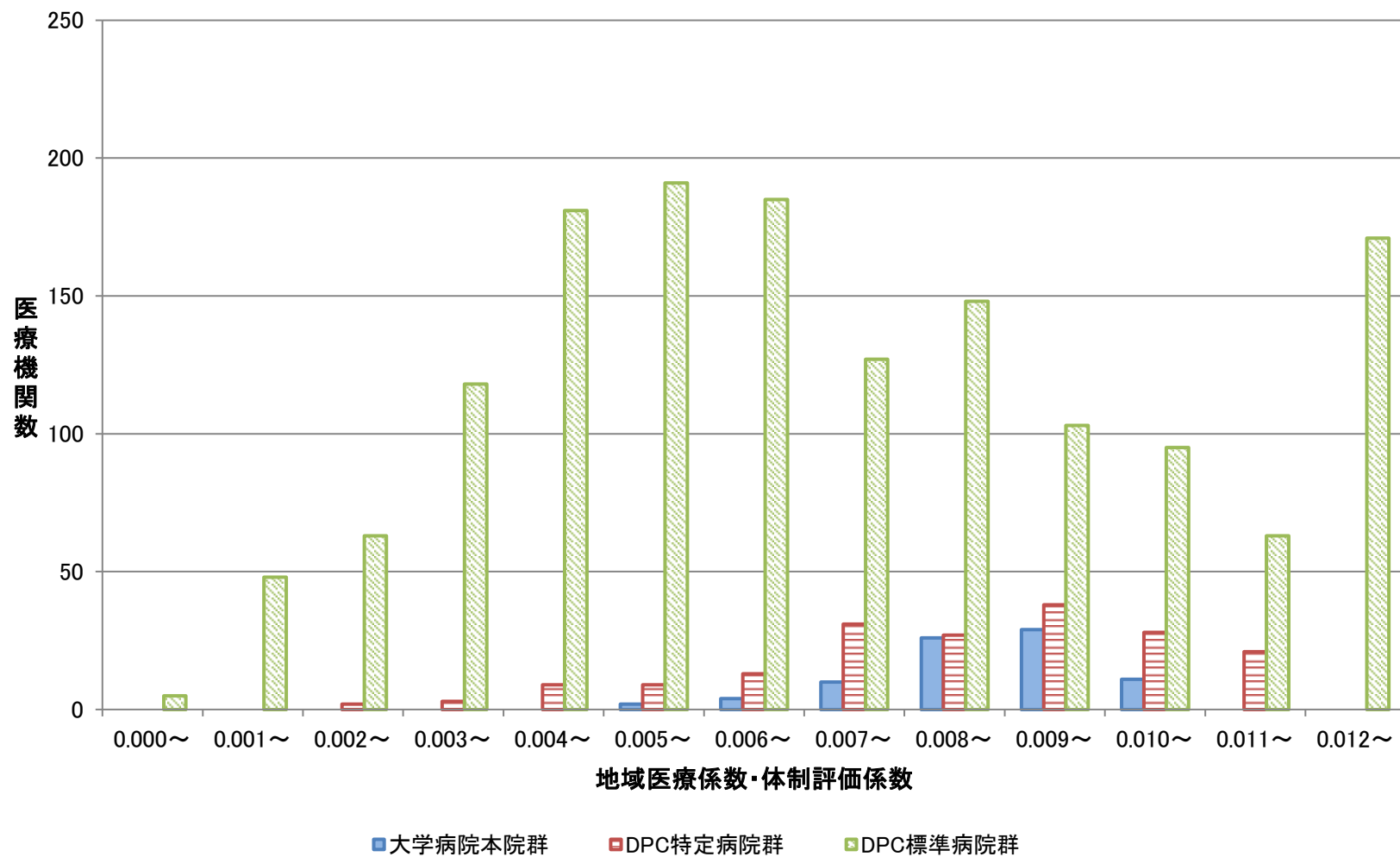


※0.004刻みで「0.008～」は「0.008以上0.012未満の区分」を表す

地域医療指数・体制評価指数の分布(医療機関群別)

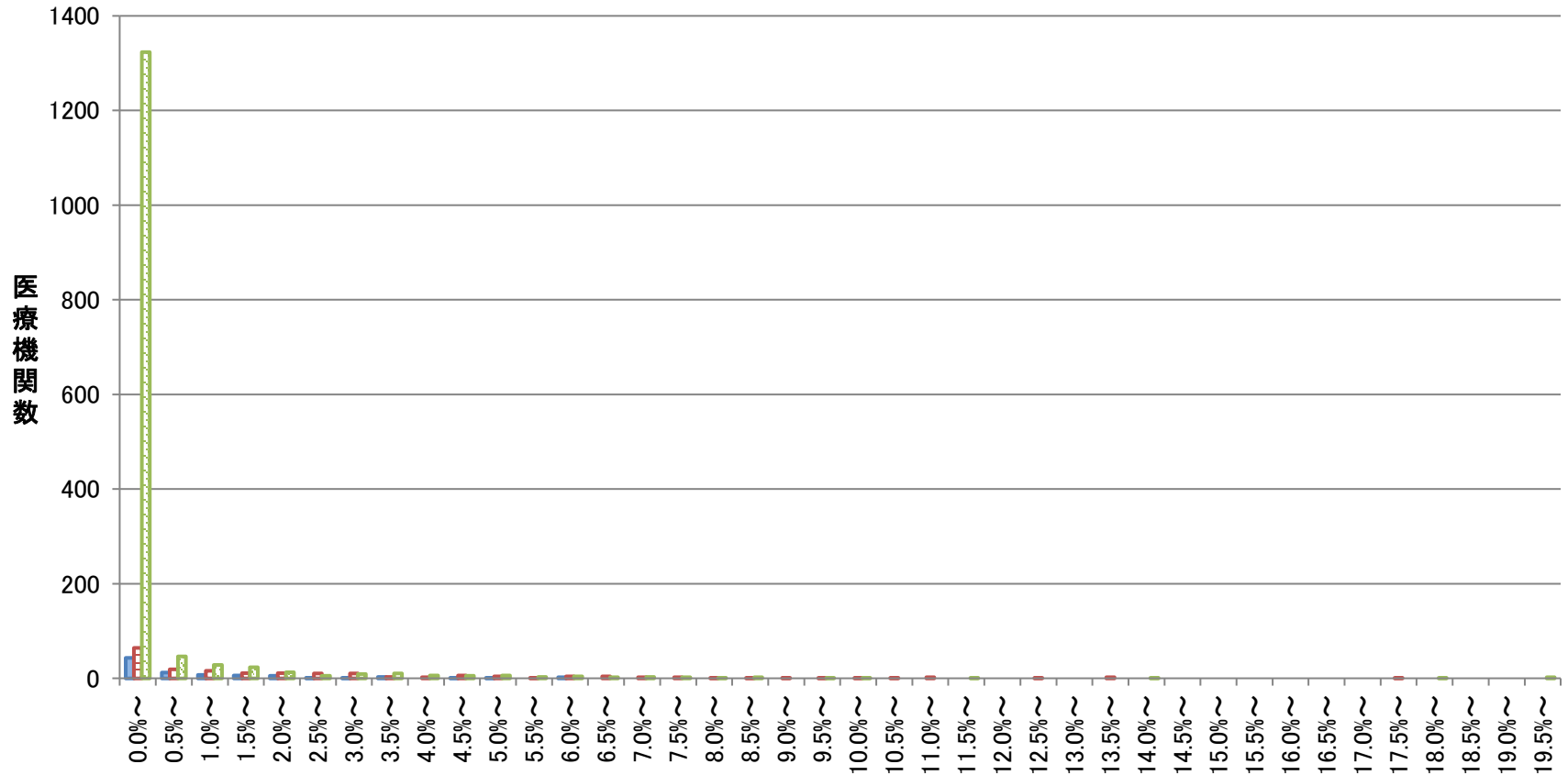


地域医療係数・体制評価係数の分布(医療機関群別)



※0.001刻みで「0.003～」は「0.003以上0.004未満の区分」を表す

がん地域連携

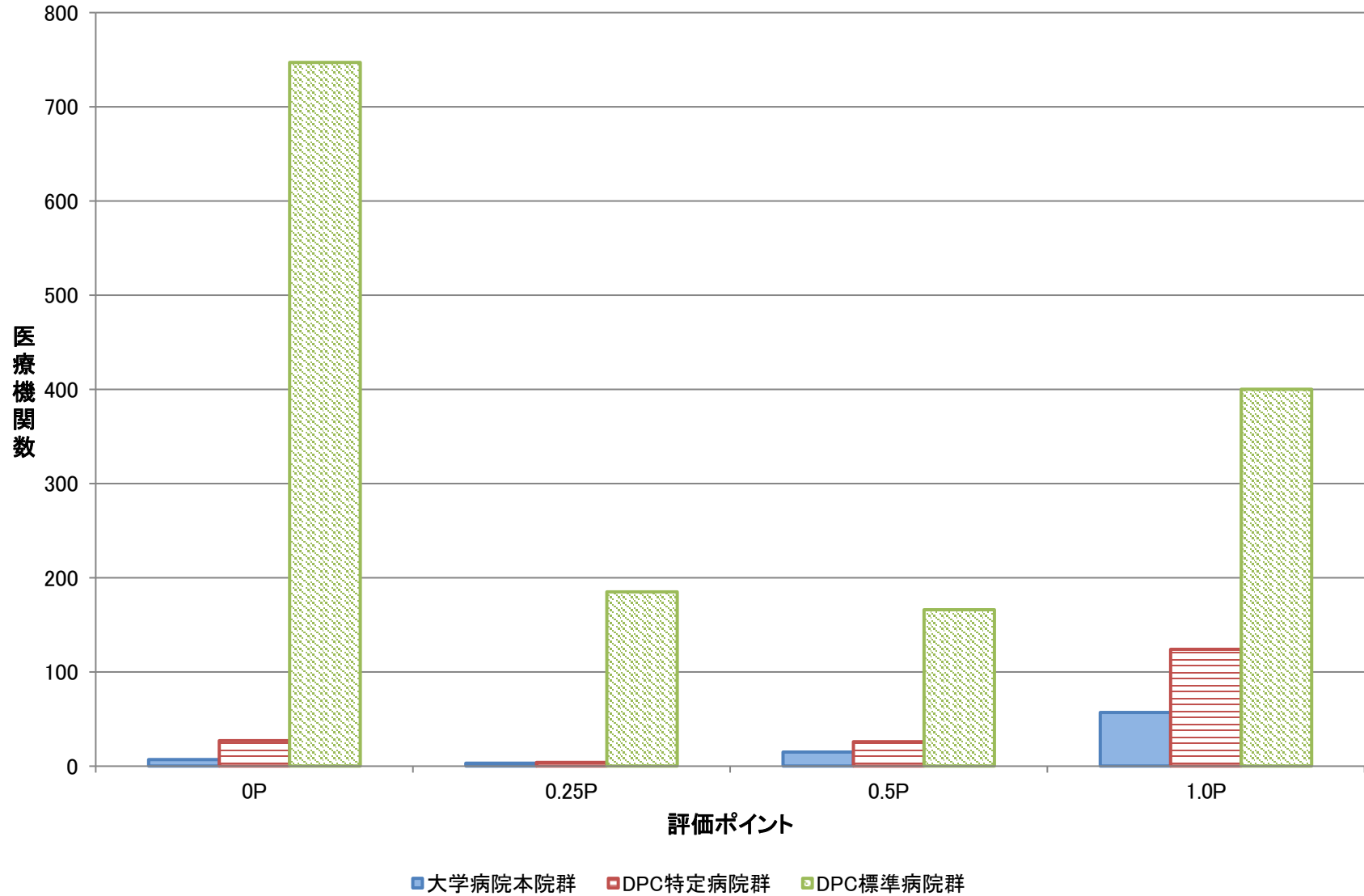


(「B005-6がん治療連携計画策定料」を算定した患者数)/(医療資源病名が悪性腫瘍に関連する病名である患者数)

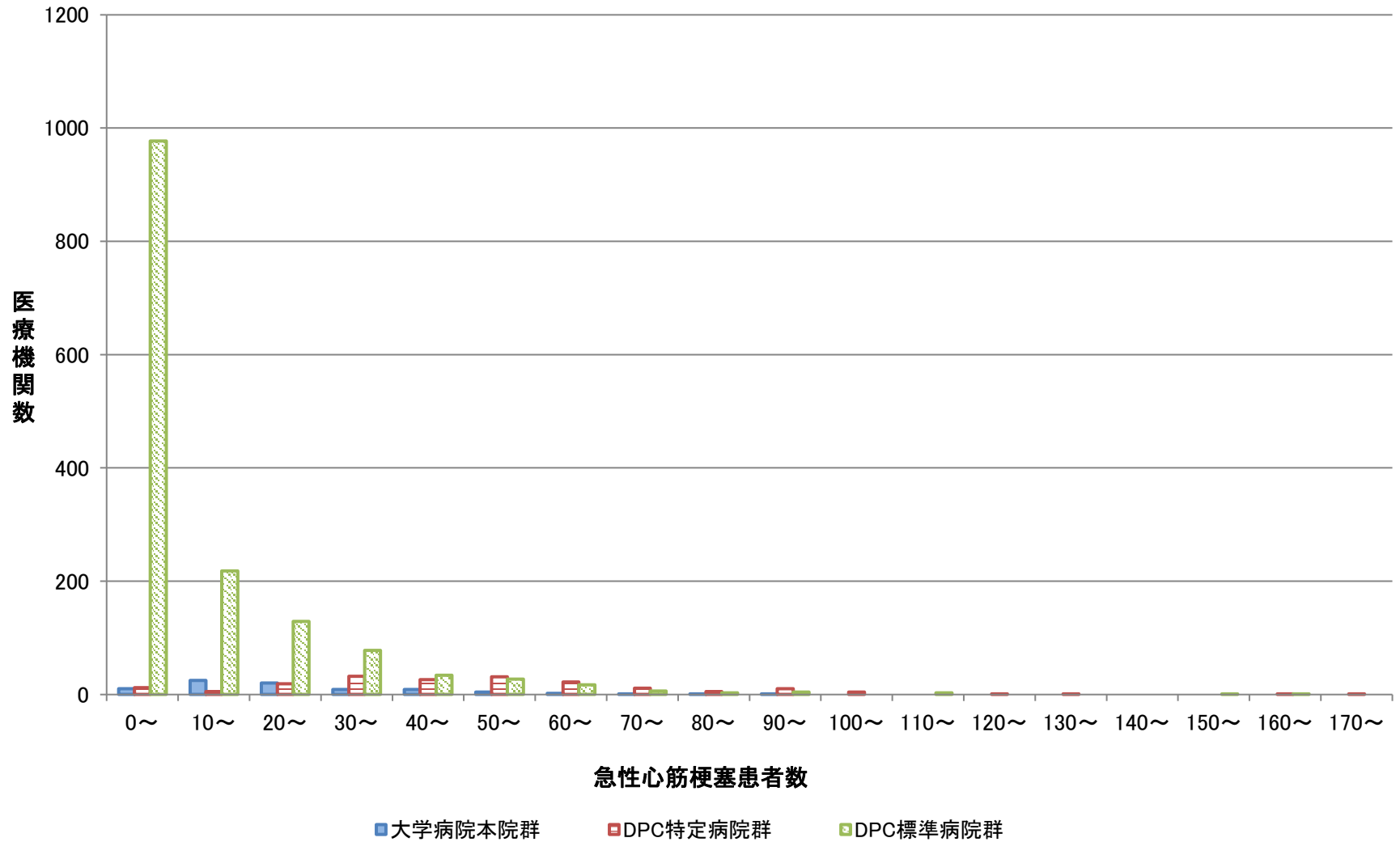
■大学病院本院群 ■DPC特定病院群 ■DPC標準病院群

※0.5%刻みで「3.0%～」は「3.0%以上3.5%未満の区分」を表す

脳卒中の急性期の診療実績への評価

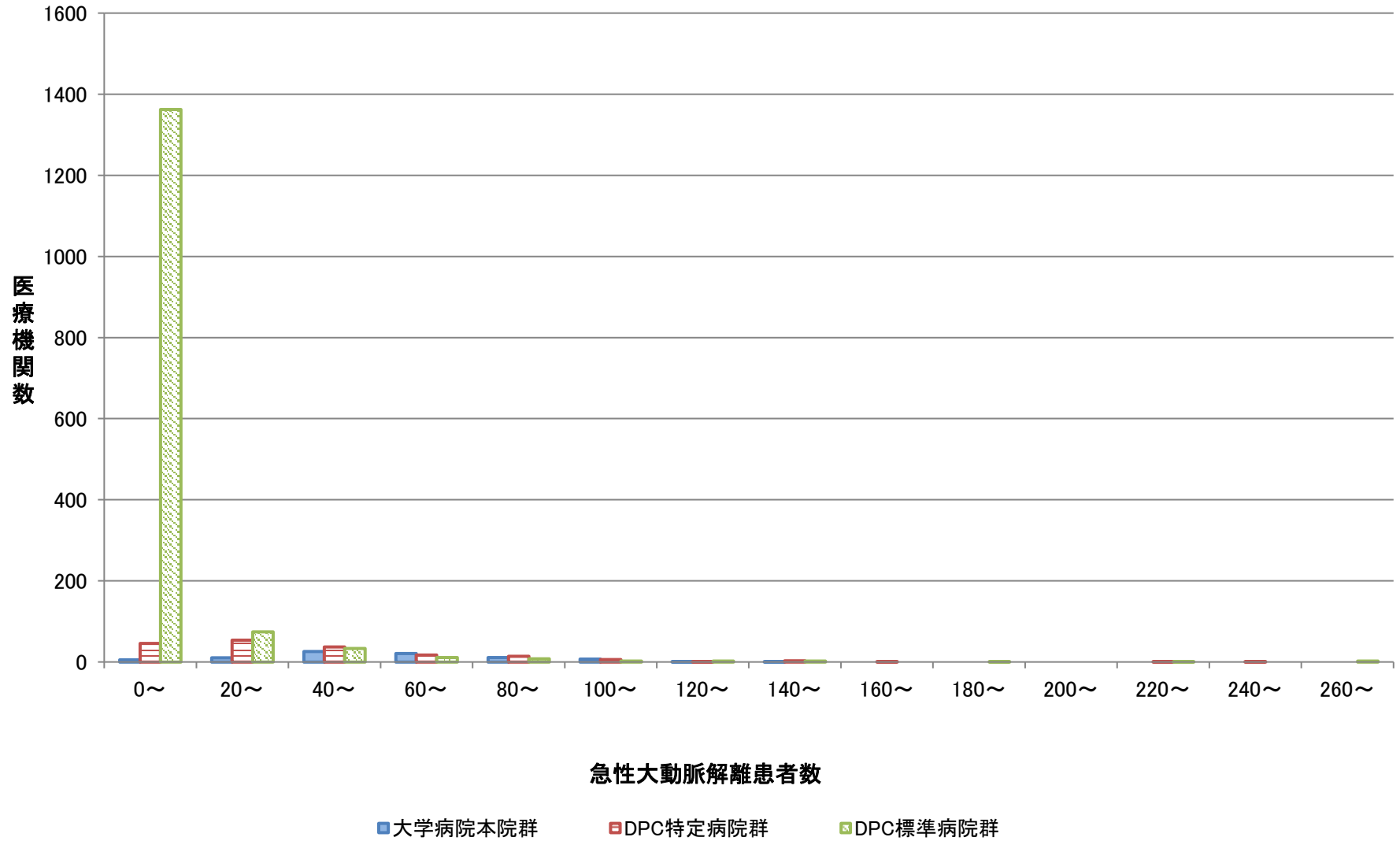


急性心筋梗塞



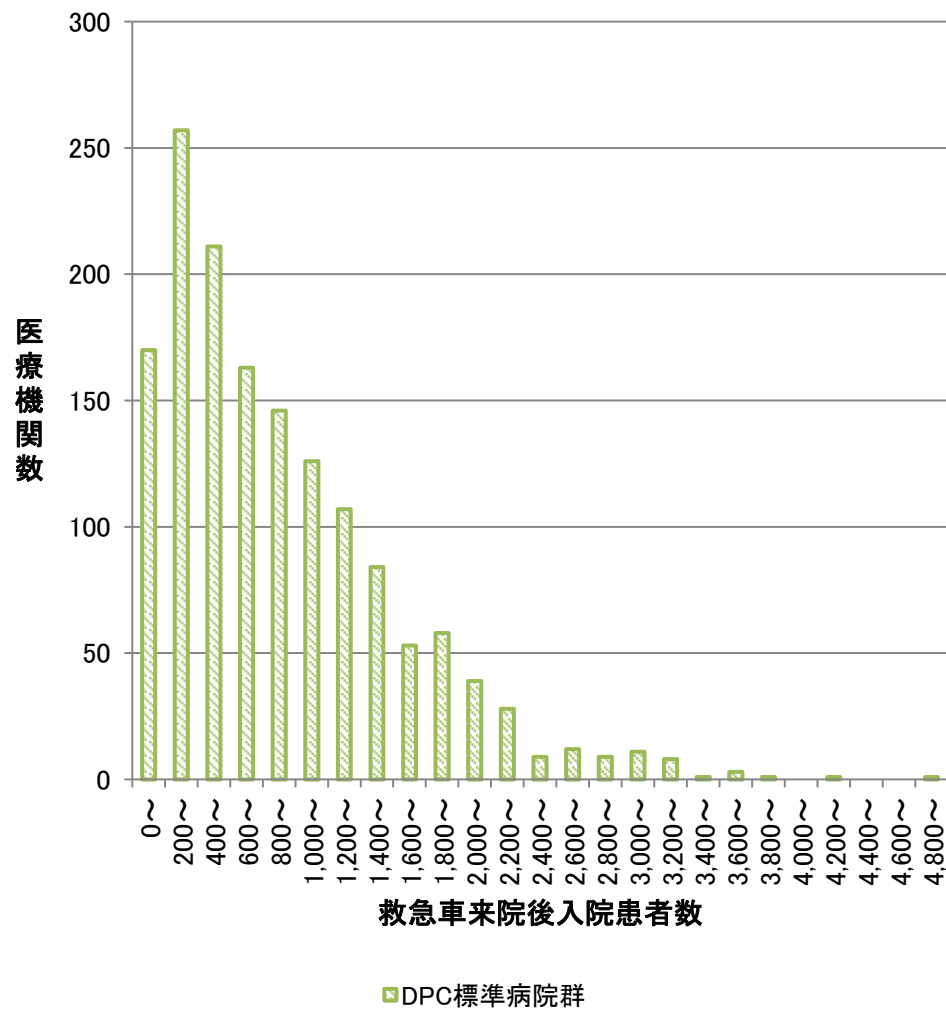
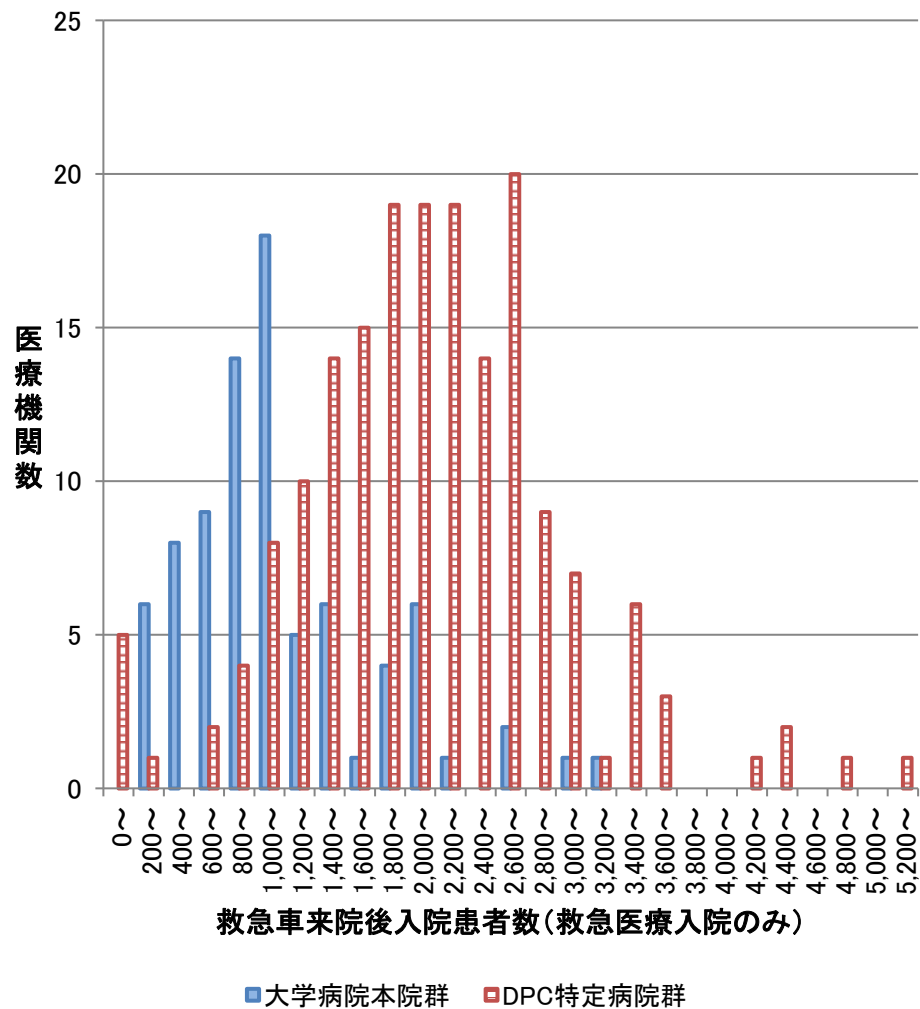
※10刻みで「50～」は「50以上60未満の区分」を表す

急性大動脈解離



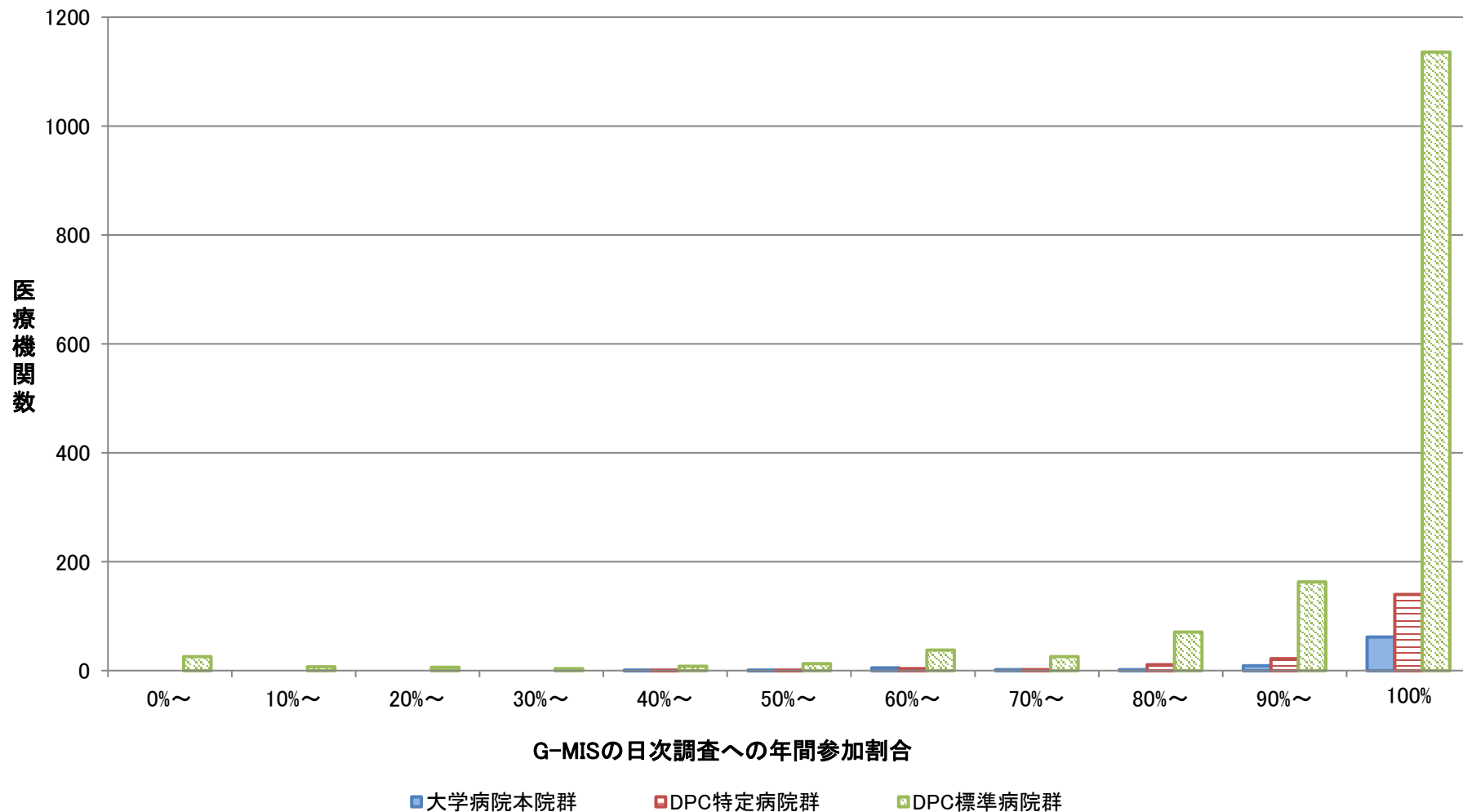
※20刻みで「60～」は「60以上80未満の区分」を表す

地域医療体制評価・救急医療(救急車来院後入院患者数)



※200刻みで「400～」は「400以上600未満の区分」を表す

G-MISへの参加(日次調査への年間の参加割合)



※10%刻みで「60%～」は「60%以上70%未満の区分」を表す

※G-MIS登録日数のうち何日回答を行ったかを割合として算出