

マークをクリックするとそのページを見ることができます



発生動向総覧
P.2-11

<第15週>RSウイルス感染症の定点当たり報告数は過去5年間の同時期の平均より多く、第9週以降増加が続いている / その他最新動向

<3月>性感染症・薬剤耐性菌感染症について



注目すべき感染症

<今週は該当記事はありません>



感染症関連情報
P.12

病原体情報 / 海外感染症情報 / その他



速報

<今週は該当記事はありません>



読者のコーナー

<今週は該当記事はありません>



グラフ総覧(第15週)
P.13-18



グラフ総覧(3月)
P.19-23



3月のデータ
P.24-26



第15週のデータ
P.27-41



発生動向総覧

<第15週コメント> 4月19日集計分

◆全数報告の感染症

注意：これは当該週に診断された報告症例の集計です。しかし、迅速に情報還元するために期日を決めて集計を行いますので、当該週に診断された症例の報告が集計の期日以降に届くこともあります。それらについては一部を除いて発生動向総覧では扱いませんが、翌週あるいはそれ以降に、巻末の表の累積数に加えられることになります。

※感染経路、感染原因、感染地域については、確定あるいは推定として記載されていたものを示します。

1類感染症

報告なし

2類感染症

結核203例

新型インフルエンザ等感染症

新型コロナウイルス感染症

厚生労働省：国内の発生状況など

https://www.mhlw.go.jp/stf/covid-19/kokunainohasseijoukyou.html#h2_1

厚生労働省：データからわかる－新型コロナウイルス感染症情報－

<https://covid19.mhlw.go.jp/>

- ・2020年2月1日から指定感染症に指定された新型コロナウイルス感染症については、2021年2月13日より、新型インフルエンザ等感染症としての届出に変更された。
- ・今後の新型コロナウイルス感染症の集計結果については、厚生労働省による公表データを参照されたい。

3類感染症

腸管出血性大腸菌感染症19例(有症者11例、うちHUS 1例)

感染地域：国内13例、米国1例、国内・国外不明5例

国内の感染地域：東京都6例、新潟県1例、岐阜県1例、岡山県1例、大分県1例、鹿児島県1例、沖縄県1例、国内(都道府県不明)1例

年齢群：3歳(1例)、10代(1例)、20代(7例)、30代(1例)、40代(1例)、50代(3例)、60代(3例)、70代(2例)

血清群・毒素型：O157 VT1・VT2(6例)、O157 VT2(5例)、O103 VT1(1例)、O146 VT2(1例)、O168 VT1(1例)、O8 VT2(1例)、その他・不明(4例)

累積報告数：281例(有症者162例、うちHUS 2例、死亡なし)

4類感染症

- E型肝炎15例 感染地域(感染源)：北海道1例(不明)、秋田県1例(不明)、栃木県1例(豚レバ刺し)、千葉県1例(もつ焼き)、東京都1例(不明)、神奈川県1例(豚レバー)、兵庫県1例(魚介類/牛肉/豚肉)、国内(都道府県不明)2例(生焼けの豚レバー1例、不明1例)、国内・国外不明6例(豚レバー1例、不明5例)
- A型肝炎2例 感染地域：沖縄県1例、国内・国外不明1例
- サル痘4例 感染地域：国内3例、国内・国外不明1例
- 重症熱性血小板減少症候群5例 感染地域：兵庫県2例、静岡県1例、三重県1例、鹿児島県1例
年齢群：40代(1例)、60代(1例)、70代(2例)、80代(1例)
- つつが虫病2例 感染地域：兵庫県2例
- デング熱2例 感染地域：タイ1例、マレーシア1例
累積報告数：18例(感染地域：国外18例)
- 日本紅斑熱7例 感染地域：佐賀県2例、愛知県1例、大阪府1例、岡山県1例、広島県1例、高知県1例
- マラリア1例 三日熱__感染地域：ブラジル
- ライム病1例 感染地域：奈良県
- レジオネラ症20例(肺炎型18例、ポンティアック型2例) 感染地域：秋田県1例、群馬県1例、埼玉県1例、千葉県1例、東京都1例、神奈川県1例、静岡県1例、山口県1例、福岡県1例、鹿児島県1例、国内(都道府県不明)3例、中国1例、国内・国外不明6例
年齢群：30代(3例)、40代(2例)、50代(2例)、60代(4例)、70代(4例)、80代(3例)、90代以上(2例)
累積報告数：366例

5類感染症

- アメーバ赤痢6例(腸管アメーバ症6例) 感染地域：岩手県1例、埼玉県1例、東京都1例、国内(都道府県不明)1例、香港/韓国1例、国内・国外不明1例
感染経路：性的接触3例(異性間1例、同性間1例、異性間・同性間不明1例)、不明3例
- ウイルス性肝炎4例 B型4例__感染経路：性的接触2例(異性間1例、異性間・同性間不明1例)、不明2例

カルバペネム耐性腸内細菌科細菌感染症29例

菌検出検体：喀痰9例、血液8例、胆汁4例、尿3例、膿2例、腹水1例、
腹水/胆汁1例、不明1例

菌種：E. cloacae 8例、K. aerogenes 7例、E. coli 3例、K. pneumoniae
3例、その他・不明8例

感染経路：以前からの保菌10例、医療器具関連3例、院内感染3例、
手術部位1例、以前からの保菌/院内感染1例、その他・
不明11例

急性弛緩性麻痺1例 エンテロウイルス__年齢群：2歳

急性脳炎5例 単純ヘルペスウイルス1例__年齢群：70代

ヒトヘルペスウイルス6 1例__年齢群：20代

病原体不明3例__年齢群：3歳(1例)、5歳(1例)、20代(1例)

クロイツフェルト・ヤコブ病1例

遺伝性プリオン病家族性

劇症型溶血性レンサ球菌感染症13例

年齢群：20代(1例)、50代(1例)、70代(3例)、80代(6例.うち1例死亡)、
90代以上(2例)

後天性免疫不全症候群14例(AIDS 3例、無症候8例、その他3例)

感染地域：国内11例、国内・国外不明3例

感染経路：性的接触11例(異性間1例、同性間10例)、不明3例

ジアルジア症3例

感染地域：国内(都道府県不明)1例、ベトナム1例、ガーナ/ケニア/イ
ンド1例

侵襲性インフルエンザ菌感染症5例(菌検出検体：血液2例、血液/髄液2例、髄液1例)

年齢群：0歳(1例)、40代(1例)、80代(3例.うち1例死亡)

侵襲性肺炎球菌感染症20例(菌検出検体：血液18例、血液/髄液1例、髄液1例)

年齢群：1歳(1例)、4歳(1例)、40代(1例)、50代(2例)、60代(3例)、
70代(8例)、80代(2例)、90代以上(2例)

水痘(入院例に限る)2例(検査診断例1例、臨床診断例1例)

年齢群：70代(1例)、80代(1例)

梅毒206例(早期顕症I期93例、早期顕症II期57例、晩期顕症4例、先天梅毒1例、無症候51例)

累積報告数：4,086例

播種性クリプトコックス症5例

菌検出検体：血液/髄液2例、血液1例、腹水1例、髄液1例

感染地域：千葉県1例、愛知県1例、滋賀県1例、大阪府1例、愛媛県
1例

年齢群：60代(3例)、80代(2例)

バンコマイシン耐性腸球菌感染症1例

遺伝子型：不明__菌検出検体：血液

累積報告数：44例

百日咳8例(うちLAMP法等病原体遺伝子検出2例)

年齢群：1歳(2例)、2歳(1例)、3歳(1例)、5歳(1例)、7歳(1例)、50代
(1例)、60代(1例)

風しん1例〔風しん(検査診断例)〕

感染地域: 秋田県

年齢群: 25～29歳

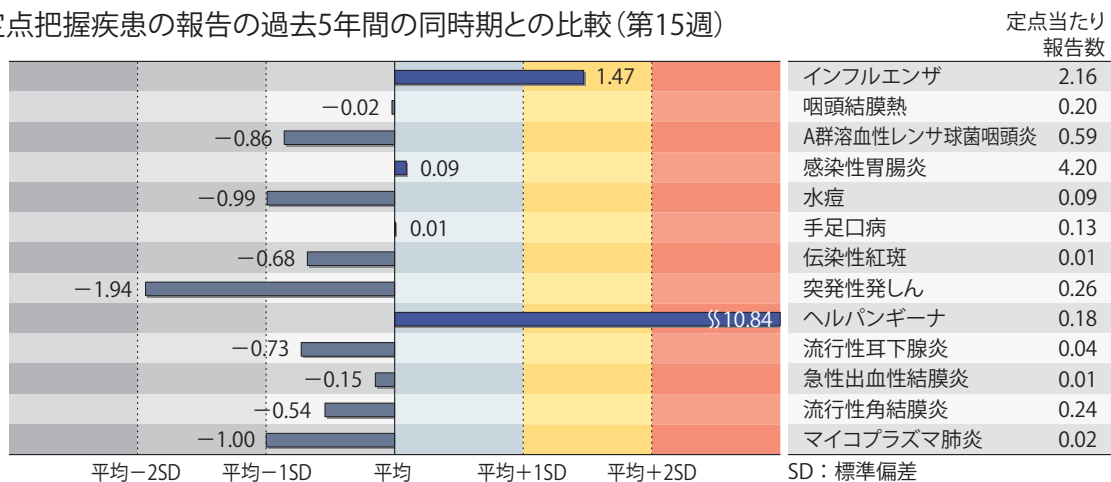
累積報告数: 4例〔風しん(検査診断例4例)〕

(補) 2022年第15週から2023年第14週までに診断されたものの報告遅れとして、腸管出血性大腸菌感染症2例〔血清群・毒素型: O26 VT1(1例)、その他・不明(1例)〕、E型肝炎2例〔感染地域(感染源): 東京都1例(不明)、国内・国外不明1例(不明)〕、レジオネラ症5例(感染地域: 千葉県2例、新潟県1例、大阪府1例、タイ1例)、カルバペネム耐性腸内細菌科細菌感染症20例(菌種: *K. aerogenes* 12例、*E. cloacae* 2例、*E. coli* 2例、*K. pneumoniae* 1例、その他・不明3例)、急性弛緩性麻痺1例(ライノウイルス/エンテロウイルス__年齢群: 4歳)、急性脳炎6例〔インフルエンザウイルスA型1例__年齢群: 40代、ヘルペスウイルス1例__年齢群: 70代、病原体不明4例__年齢群: 0歳(1例)、1歳(1例)、2歳(1例)、4歳(1例)〕、劇症型溶血性レンサ球菌感染症4例〔年齢群: 50代(1例、死亡)、60代(1例)、70代(1例)、90代以上(1例、死亡)〕、ジアルジア症1例(感染地域: インド)、水痘(入院例に限る)2例〔年齢群: 40代(1例)、80代(1例)〕、梅毒96例(早期顕症I期36例、早期顕症II期40例、先天梅毒1例、無症候19例)、播種性クリプトコックス症1例(感染地域: 東京都、年齢群: 70代)などの報告があった。

◆定点把握の対象となる5類感染症

全国の指定された医療機関(定点)から報告され、疾患により小児科定点(約3,000カ所)、インフルエンザ(小児科・内科)定点(約5,000カ所)、眼科定点(約600カ所)、基幹定点(約500カ所)に分かれています。また、定点当たり報告数は、報告数/定点医療機関数です(増減の目安は小数点第3位以下を含む)。

定点把握疾患の報告の過去5年間の同時期との比較(第15週)



当該週と過去5年間の平均(過去5年間の前週、当該週、後週の合計15週間分の平均)との差をグラフ上に表現した。

インフルエンザ

定点当たり報告数は第11週以降減少が続いているが、過去5年間の同時期(前週、当該週、後週)と比較してやや多い。都道府県別の上位3位は新潟県(13.39)、山形県(6.51)、青森県(4.69)である。基幹定点からのインフルエンザ入院サーベイランスにおける報告数は90例と前週と比較して減少した。都道府県別では30都道府県から報告があり、年齢別では0歳(8例)、1～9歳(39例)、10代(8例)、20代(2例)、30代(2例)、40代(4例)、50代(1例)、60代(3例)、70代(7例)、80歳以上(16例)であった。

小児科定点報告疾患(主なもの)

RSウイルス感染症の定点当たり報告数は第9週以降増加が続いている。都道府県別の上位3位は鹿児島県(4.26)、福井県(3.70)、佐賀県(2.48)である。

咽頭結膜熱の定点当たり報告数は増加した。都道府県別の上位2位は佐賀県(0.65)、広島県(0.53)、宮崎県(0.53)である。

A群溶血性レンサ球菌咽頭炎の定点当たり報告数は増加した。都道府県別の上位3位は福岡県(2.41)、鳥取県(2.05)、富山県(1.38)、沖縄県(1.38)である。

感染性胃腸炎の定点当たり報告数は増加した。都道府県別の上位3位は石川県(12.41)、宮崎県(10.33)、大分県(10.22)である。

手足口病の定点当たり報告数は第10週以降増加が続いている。都道府県別の上位3位は沖縄県(4.97)、福井県(0.35)、宮崎県(0.33)である。

伝染性紅斑の定点当たり報告数は2週連続で増加した。都道府県別の上位2位は宮崎県(0.08)、東京都(0.07)である。

ヘルパンギーナの定点当たり報告数は第10週以降増加が続いており、過去5年間の同時期と比較してかなり多い。都道府県別の上位3位は熊本県(2.74)、長崎県(2.00)、佐賀県(1.22)である。

流行性耳下腺炎の定点当たり報告数は増加した。都道府県別の上位3位は岡山県(0.17)、熊本県(0.15)、鳥根県(0.13)である。

基幹定点報告疾患

マイコプラズマ肺炎の定点当たり報告数は横ばいであった。都道府県別の上位3位は石川県(0.20)、青森県(0.17)、高知県(0.13)である。

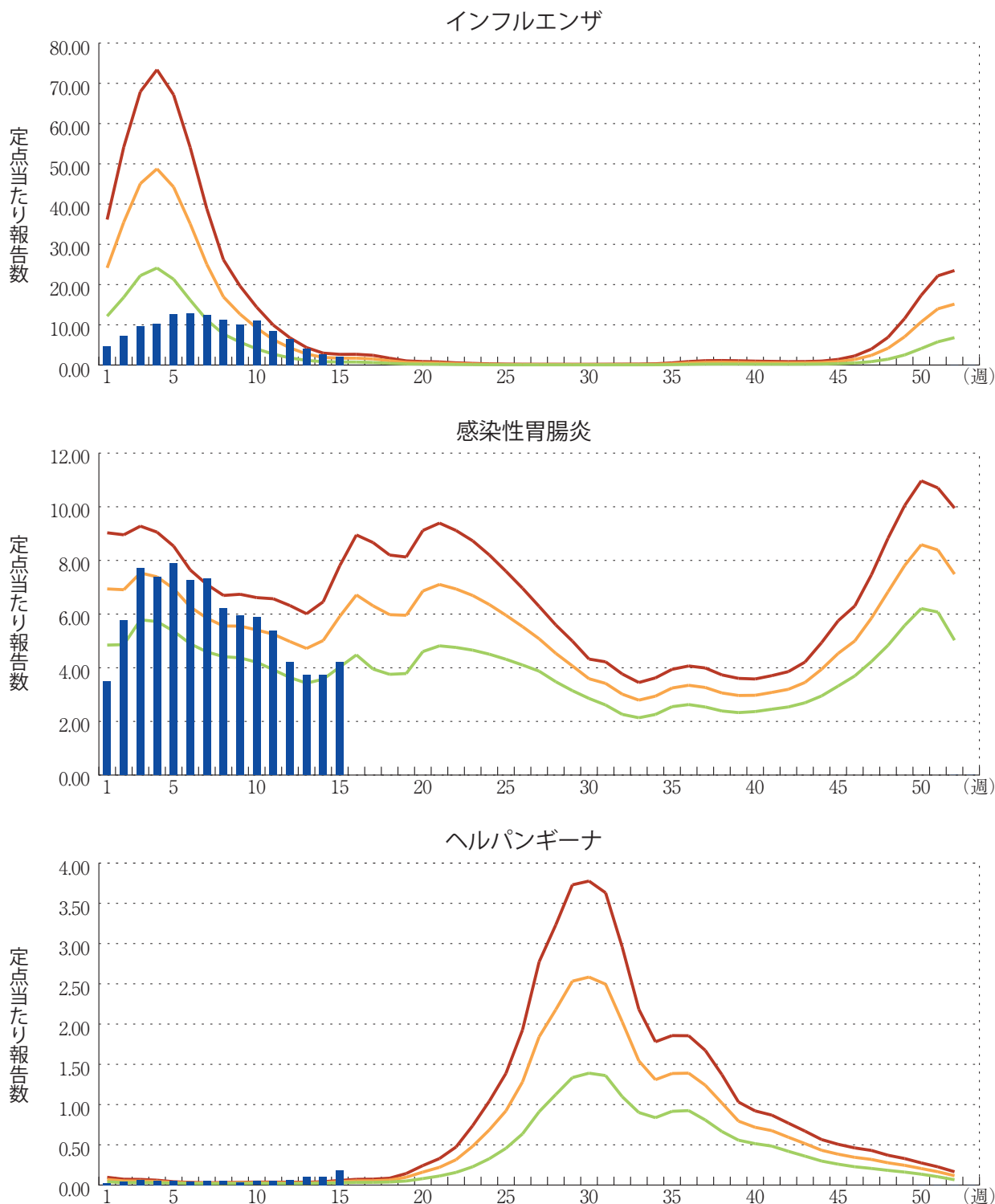
感染性胃腸炎(ロタウイルスに限る)の定点当たり報告数は横ばいであった。2都道府県から2例報告があり、年齢別では5～9歳(2例)であった。

図. 主要定点把握疾患の過去5年間との週別比較(2023年第15週)

青のバーで示す本年の定点当たり報告数が赤のラインを超えているときには、過去5年間の週と比較してかなり多いことを示す。



*過去5年間：前週、当該週、後週の報告数の5年間分、合計15週間分



〈3月コメント〉(4月14日集計分)

◆性感染症について (2023年1～3月、19～22ページ「グラフ総覧」参照)

4つの性感染症(性器クラミジア感染症、性器ヘルペスウイルス感染症、尖圭コンジローマ、淋菌感染症)は性感染症定点医療機関(全国約1,000カ所)から毎月報告される。2023年3月分の報告を行った性感染症定点医療機関数は977(産婦人科・産科・婦人科：481、泌尿器科：403、皮膚科：83、性病科：10)であった。次ページ以降に、過去5年間の同時期における各性感染症の男女別定点当たり報告数との比較(図1)、男女別・年齢階級別(0歳、1～4歳、5～69歳は5歳毎、および70歳以上)定点当たり報告数(図2)、15～29歳における各性感染症の男女別定点当たり報告数の推移(図3)、および定点当たり報告数の推移(19～22ページ「グラフ総覧」)を示す。

性器クラミジア感染症

1～3月の定点当たり報告数は、10～12月の定点当たり報告数と比べて、男女ともに大きな変化は認められなかった。3月の定点当たり報告数は過去5年間の同時期と比較すると、男性でやや多く、女性でかなり多かった。年齢群のピークは男女ともに20～24歳であった。また、女性では10～14歳の報告を認めた。

性器ヘルペスウイルス感染症

1～3月の定点当たり報告数は、10～12月の定点当たり報告数と比べて、男女ともに大きな変化は認められなかった。3月の定点当たり報告数は過去5年間の同時期と比較すると、男女ともにやや多かった。年齢群のピークは男性では30～34歳、女性では25～29歳であった。また、男性では10～14歳の報告を認めた。

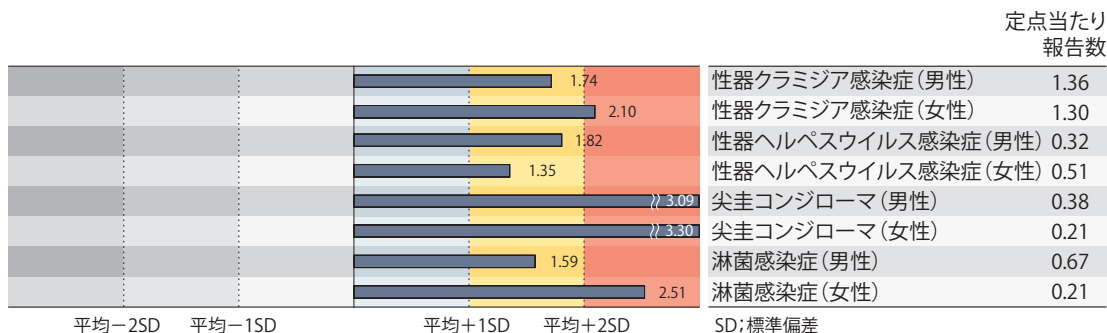
尖圭コンジローマ

1～3月の定点当たり報告数は、10～12月の定点当たり報告数と比べて、男性では大きな変化は認められなかったが、女性では増加した。3月の定点当たり報告数は過去5年間の同時期と比較すると、男女ともかなり多かった。年齢群のピークは男性では25～29歳、女性では20～24歳であった。

淋菌感染症

1～3月の定点当たり報告数は、10～12月の定点当たり報告数と比べて、男性では大きな変化は認められなかったが、女性では減少した。3月の定点当たり報告数は過去5年間の同時期と比較すると、男性でやや多く、女性でかなり多かった。年齢群のピークは男女ともに20～24歳であった。また、女性では10～14歳の報告を認めた。

図1. 過去5年間の同時期における各性感染症の男女別定点当たり報告数との比較(2023年3月)



当該月と過去5年間の平均(過去5年間の前月、当該月、後月の合計15カ月分の平均)との差をグラフ上に表現した。

図2. 男女別・年齢階級別定点当たり報告数(2023年3月)

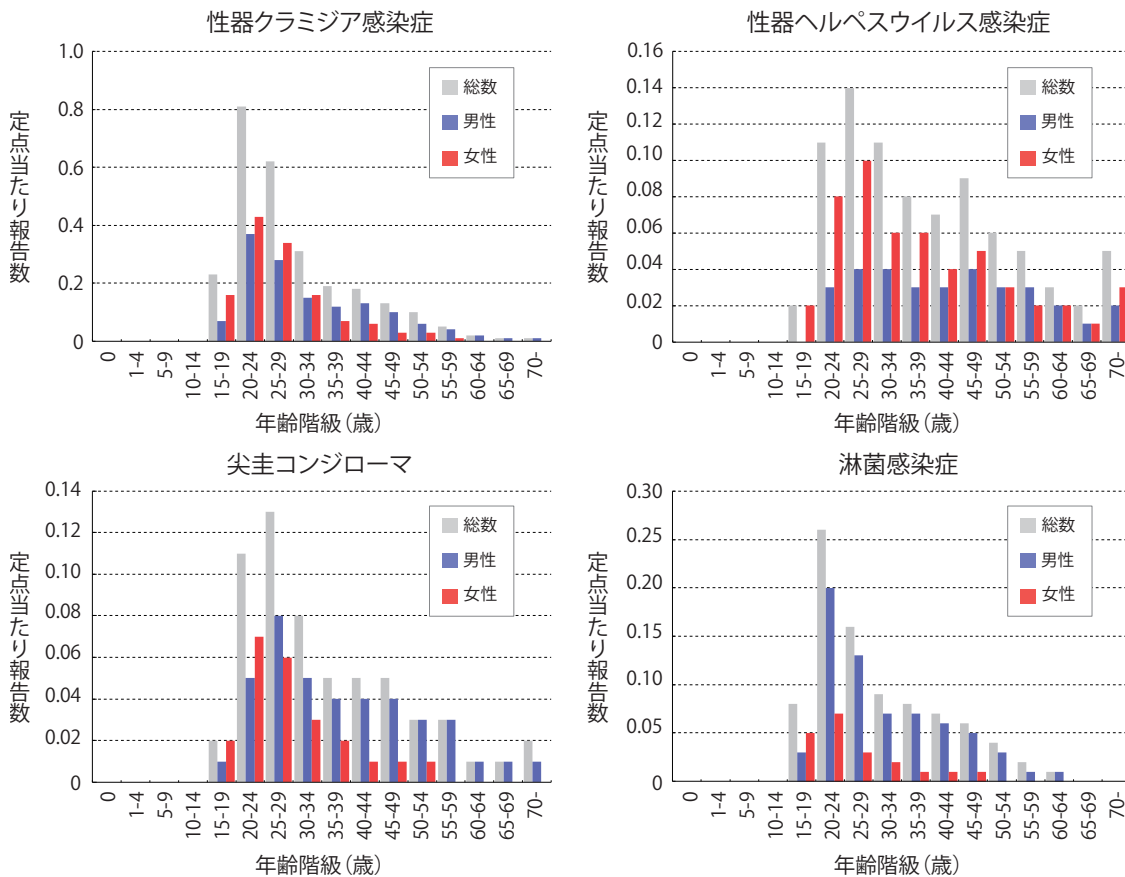
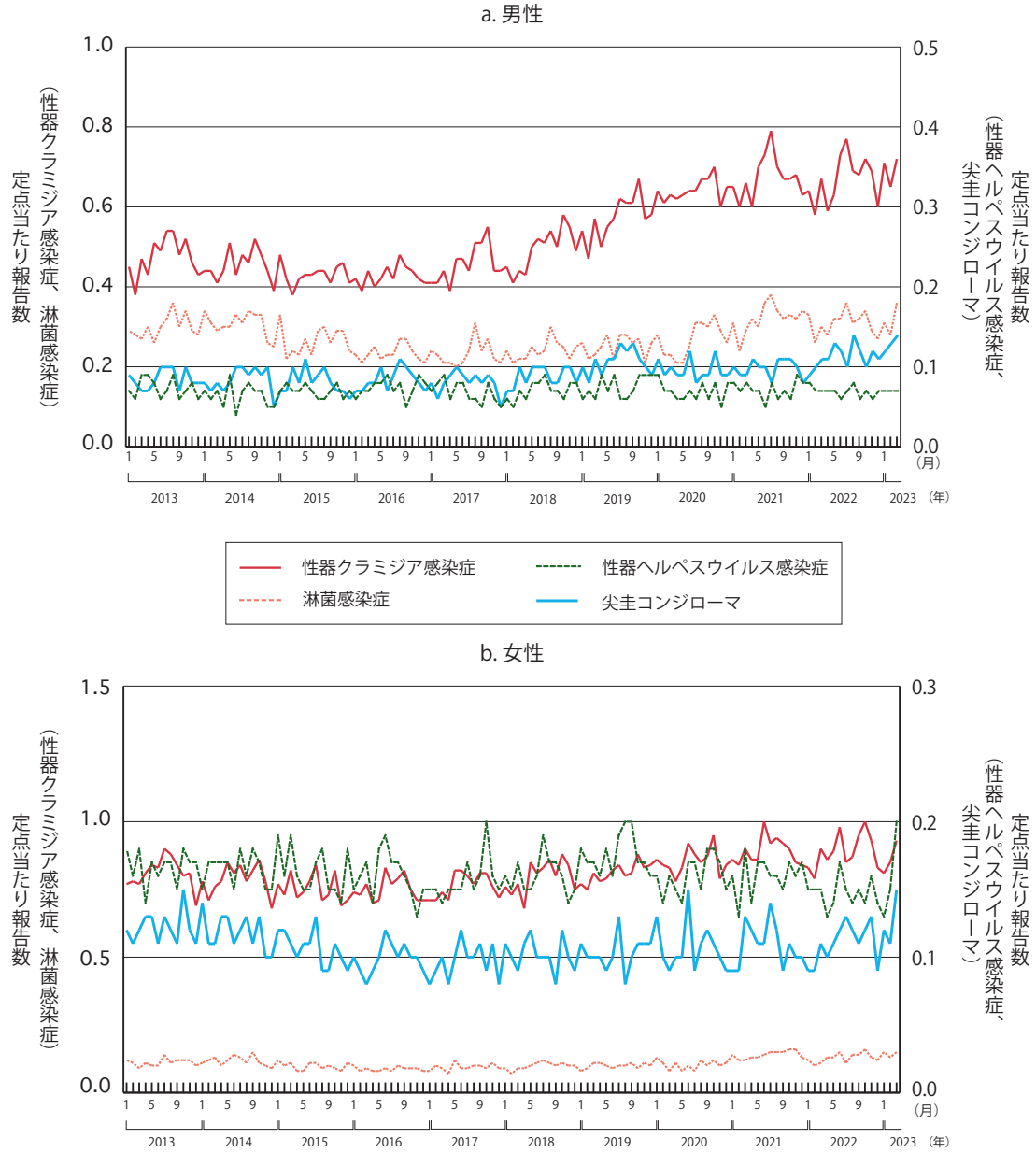


図3. 各性感染症の男女別定点当たり報告数の推移
(15～29歳、2013年～2023年3月)



◆薬剤耐性菌感染症について

(2023年3月、23ページ「グラフ総覧」参照)

薬剤耐性菌感染症〔メチシリン耐性黄色ブドウ球菌(MRSA)感染症、ペニシリン耐性肺炎球菌(PRSP)感染症、薬剤耐性緑膿菌(MDRP)感染症〕は、2次医療圏毎に1カ所以上定められた、病床数300以上の基幹定点医療機関(全国約500カ所)から毎月報告される。2023年3月分の報告を行った基幹定点医療機関数は474であった。

MRSA：定点当たり報告数2.55

1～3月の定点当たり報告数は、10～12月の定点当たり報告数と比べて増加した。過去10年間の同月との比較では最も少なかった。高齢者からの報告が多く、65歳以上が全体の76%を占めていた(図1)。

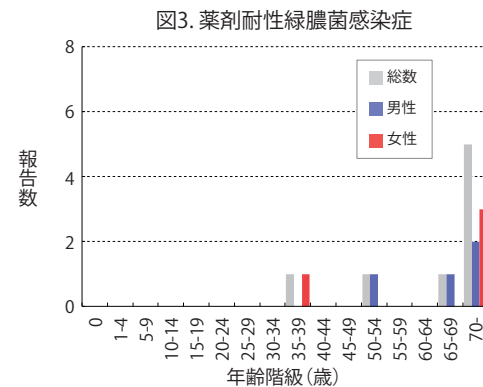
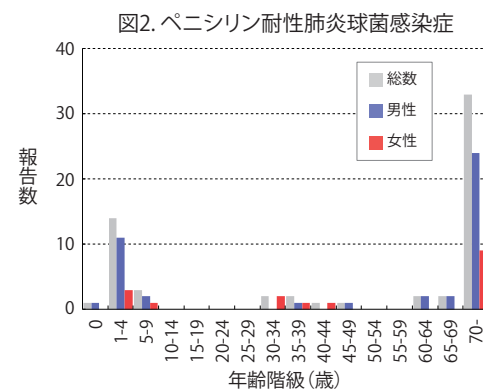
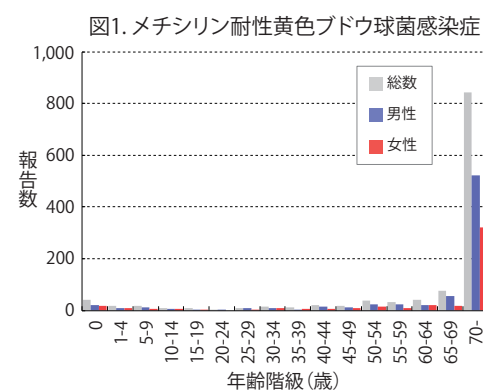
PRSP：定点当たり報告数0.13

1～3月の定点当たり報告数は、10～12月の定点当たり報告数と比べて減少した。過去10年間の同月との比較では2022年、2021年に次ぎ3番目に少なかった。小児と高齢者からの報告が多く、5歳未満が全体の25%、65歳以上が全体の57%を占めていた(図2)。

MDRP：定点当たり報告数0.02

1～3月の定点当たり報告数は、10～12月の定点当たり報告数と比べて増加した。過去10年間の同月との比較では2019年に次ぎ2番目に少なかった。高齢者からの報告が多く、65歳以上が全体の75%を占めていた(図3)。

薬剤耐性菌感染症の男女別・年齢階級別報告数(2023年3月)





感染症関連情報

◆病原体情報

病原微生物検出情報(IASR) : <https://www.niid.go.jp/niid/ja/iasr.html>

◆海外感染症情報

厚生労働省検疫所(FORTH) : <https://www.forth.go.jp/>

○新型コロナウイルス感染症に係る世界の状況報告(更新111)

https://www.forth.go.jp/topics/20230424_00001.html

○伝播型ワクチン由来ポリオウイルス2型(cVDPV2) – インドネシア共和国

https://www.forth.go.jp/topics/2023/20230423_00002.html

○伝播型ワクチン由来ポリオウイルス2型(cVDPV2) – ブルンジ共和国

https://www.forth.go.jp/topics/2023/20230423_00001.html

○マールブルグ病 – 赤道ギニア共和国(更新3)

https://www.forth.go.jp/topics/2023/20230422_00001.html

◆その他

○新型コロナウイルス感染症関連情報について

<https://www.niid.go.jp/niid/ja/diseases/ka/corona-virus/2019-ncov/9324-2019-ncov.html>

- ・「国内におけるSARS-CoV-2のゲノム解析」、「国立感染症研究所および地方衛生研究所等における全ゲノム解析により確認されたVOCs, VOIs, VUMs」に関しては、以下のリンクをご参照いただきたい :

「SARS-CoV-2変異株について」

<https://www.niid.go.jp/niid/ja/2019-ncov/2551-cepr/10745-cepr-topics.html>

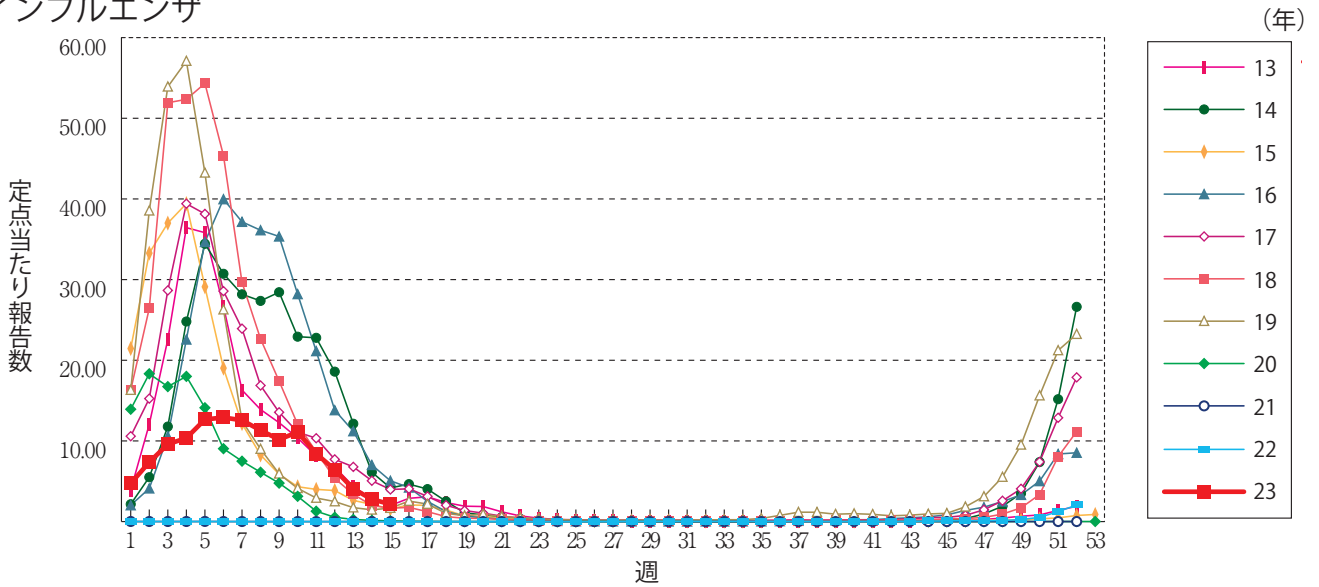
なお、本リンクは「国立感染症研究所のゲノム解析の実施状況及びPANGO系統別検出状況」の情報も含んでいる



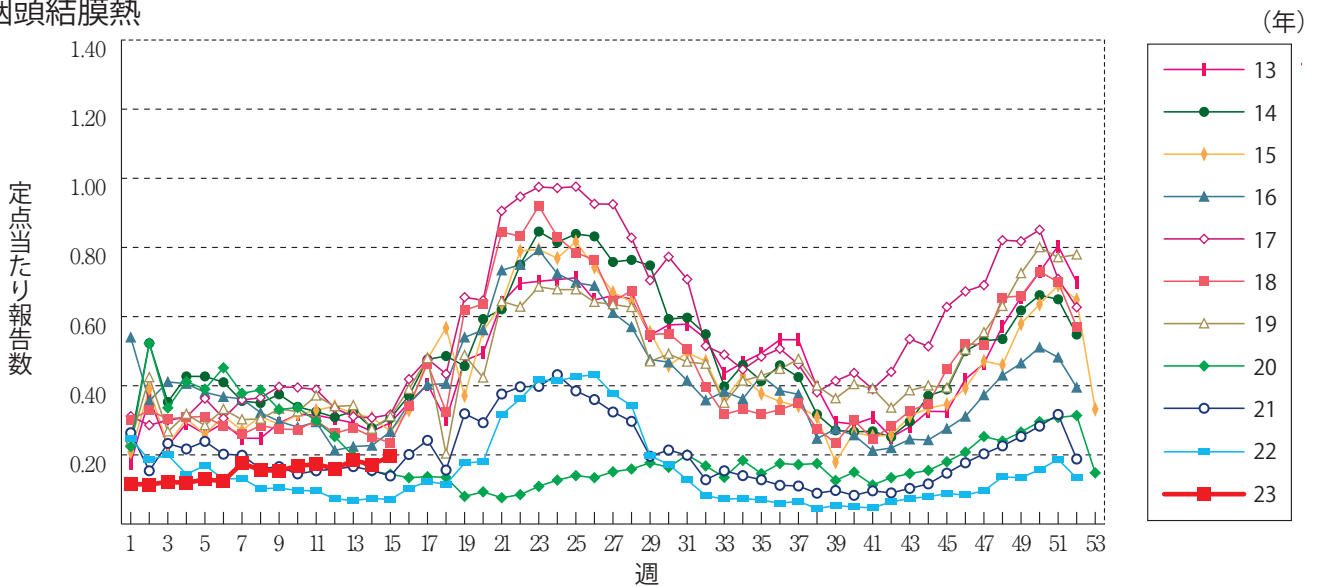
グラフ総覧(第15週)

※年末・年始(第52週～第1週頃)、ゴールデンウィーク(第18週頃)、お盆(第33週頃)、シルバーウィーク(第39週頃)等の週では、定点当たり報告数が減少する傾向があり解釈には注意が必要である。なお、祝日、休日の並び等によって該当する週は年によって異なる。

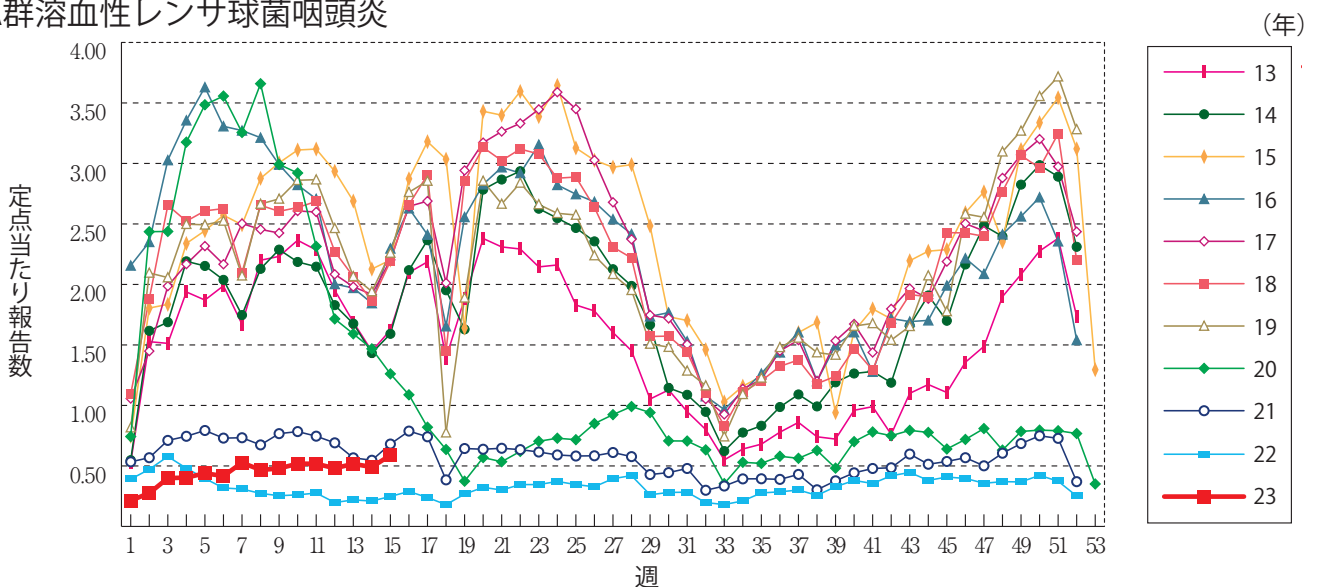
インフルエンザ



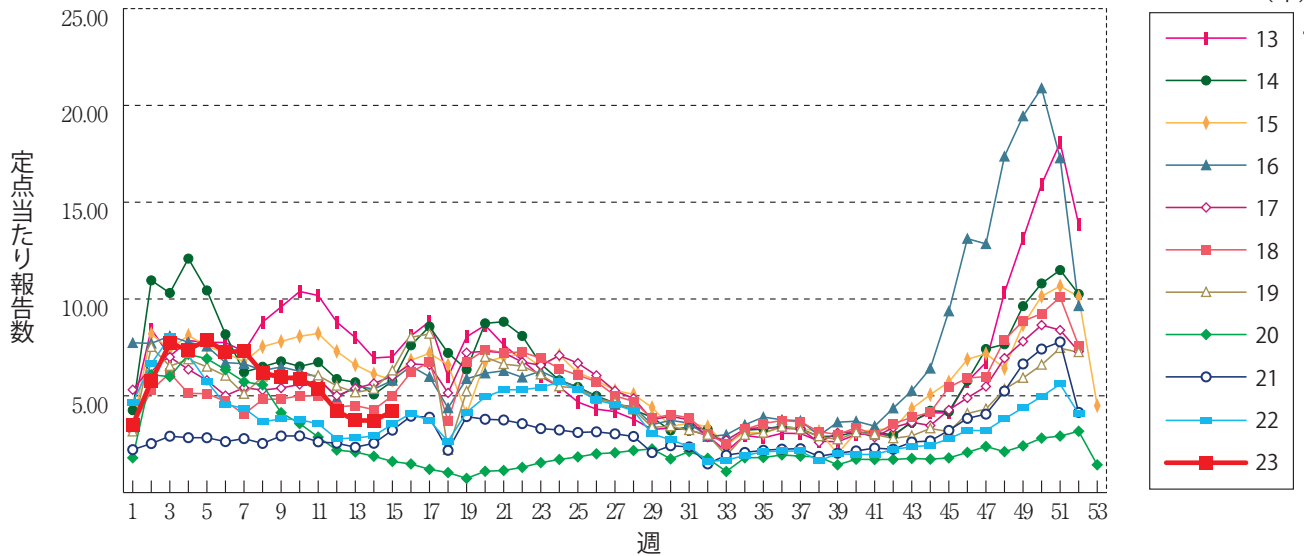
咽頭結膜熱



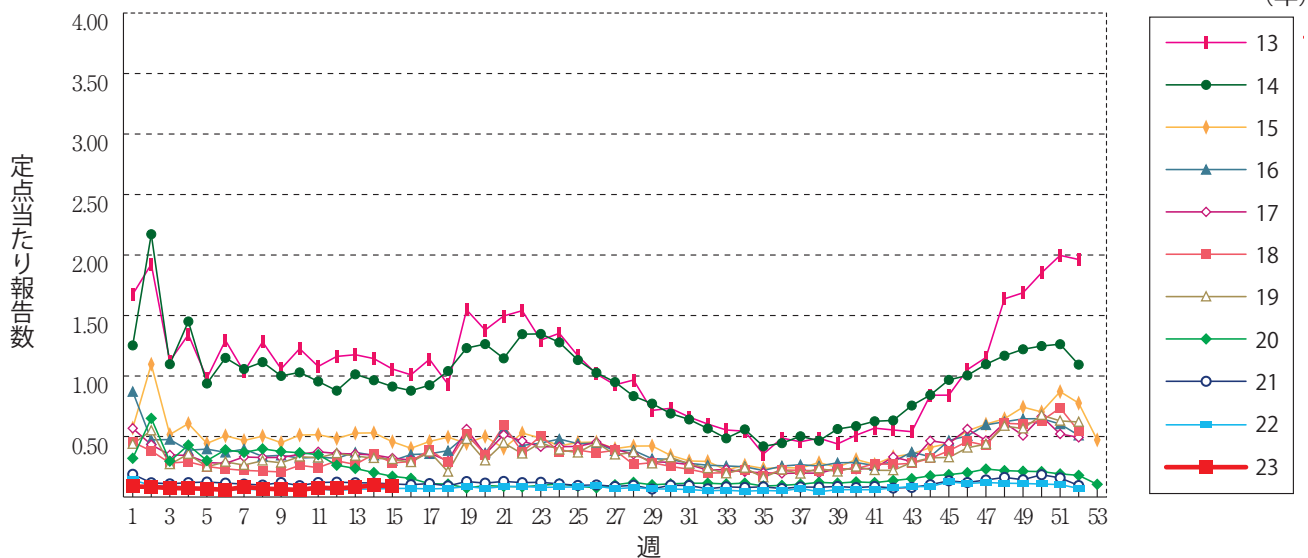
A群溶血性レンサ球菌咽頭炎



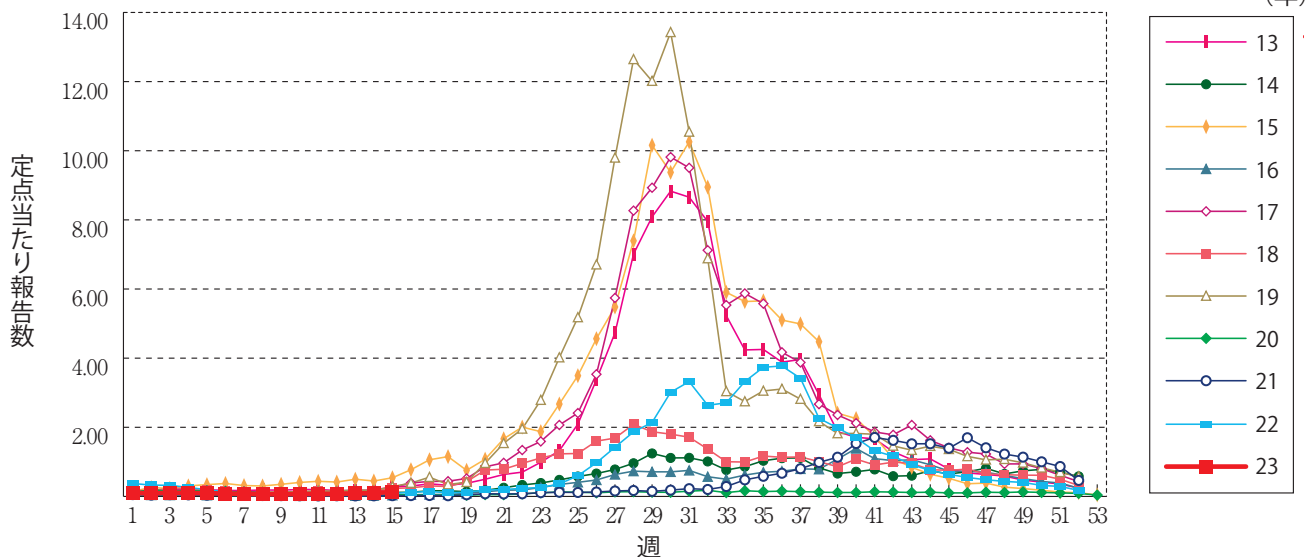
感染性胃腸炎



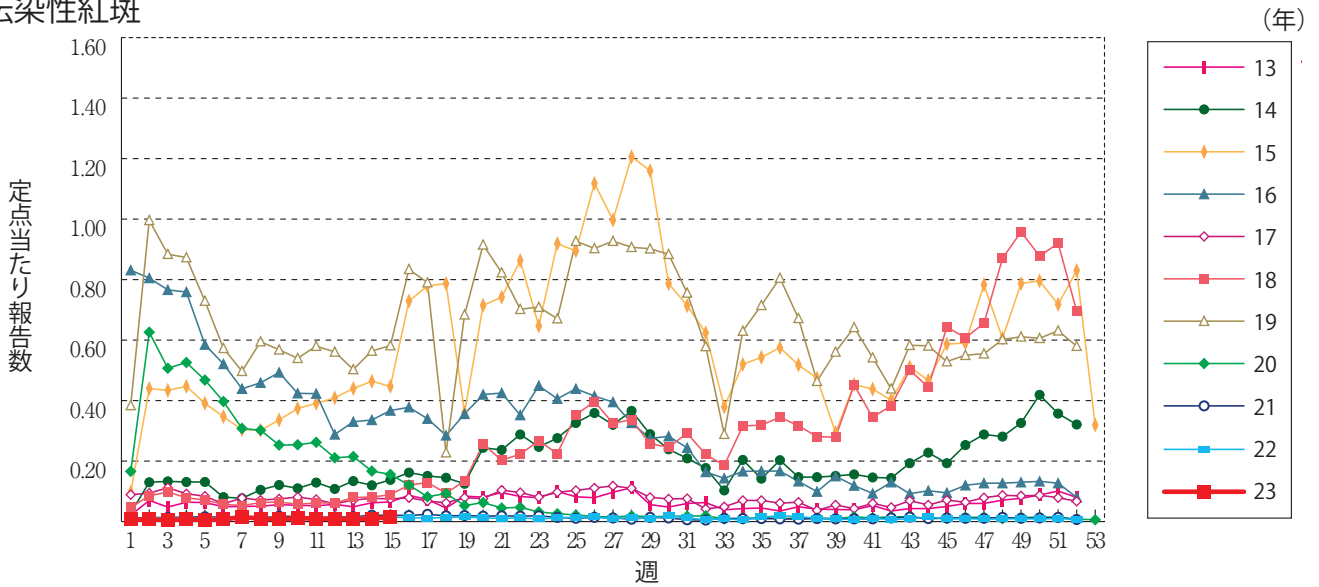
水痘



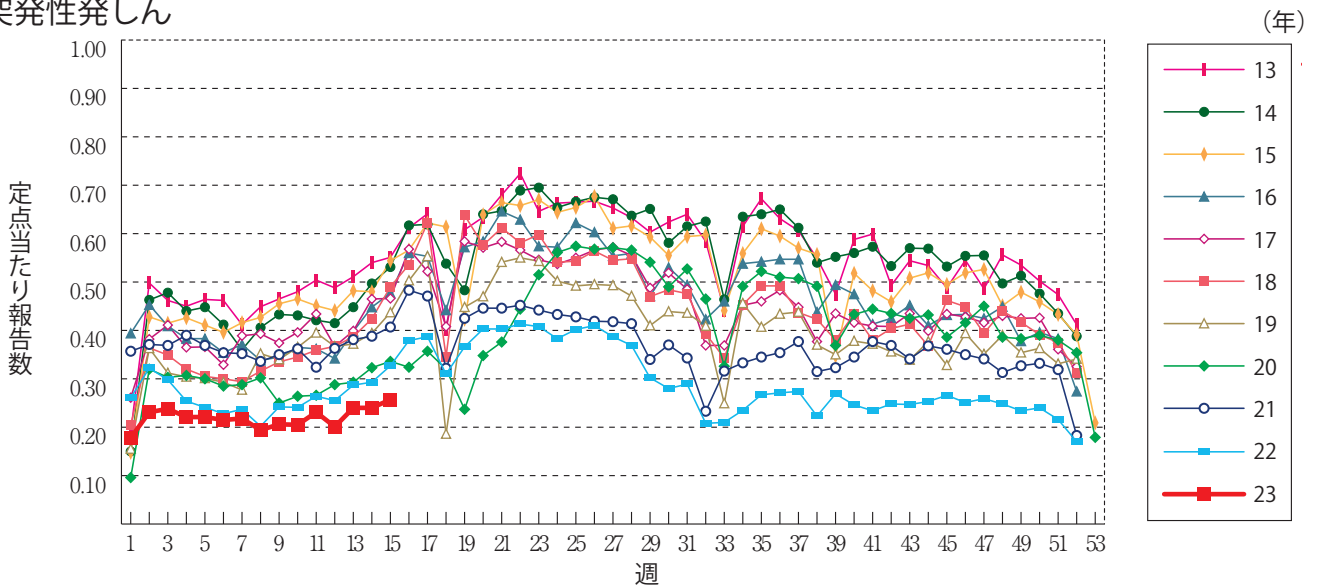
手足口病



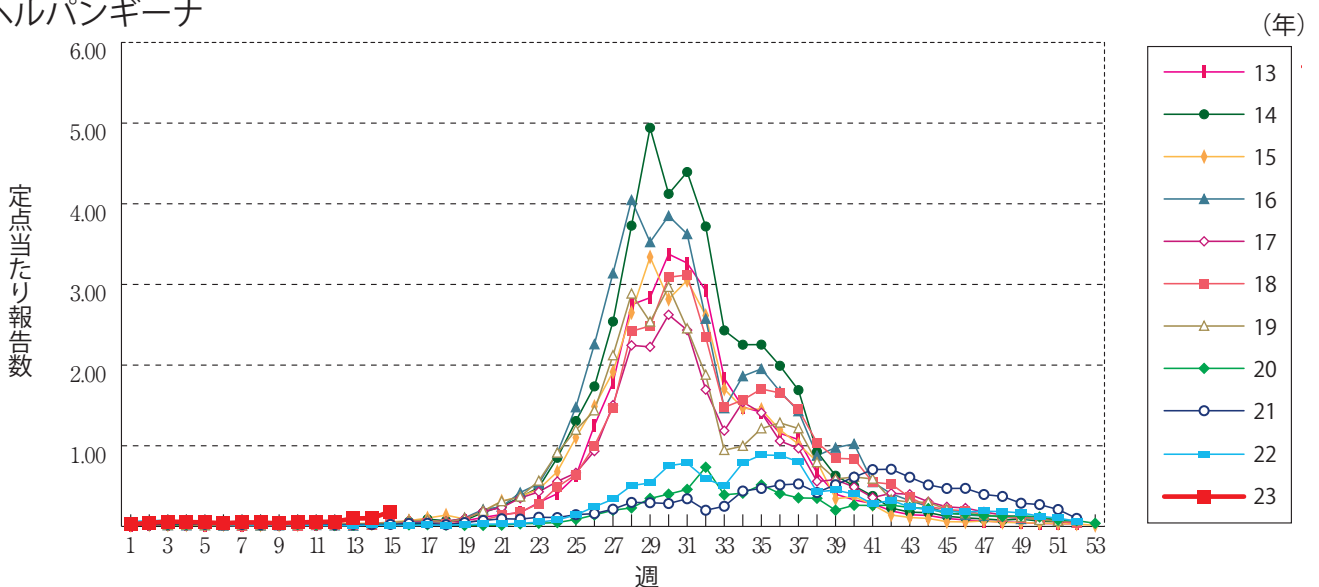
伝染性紅斑



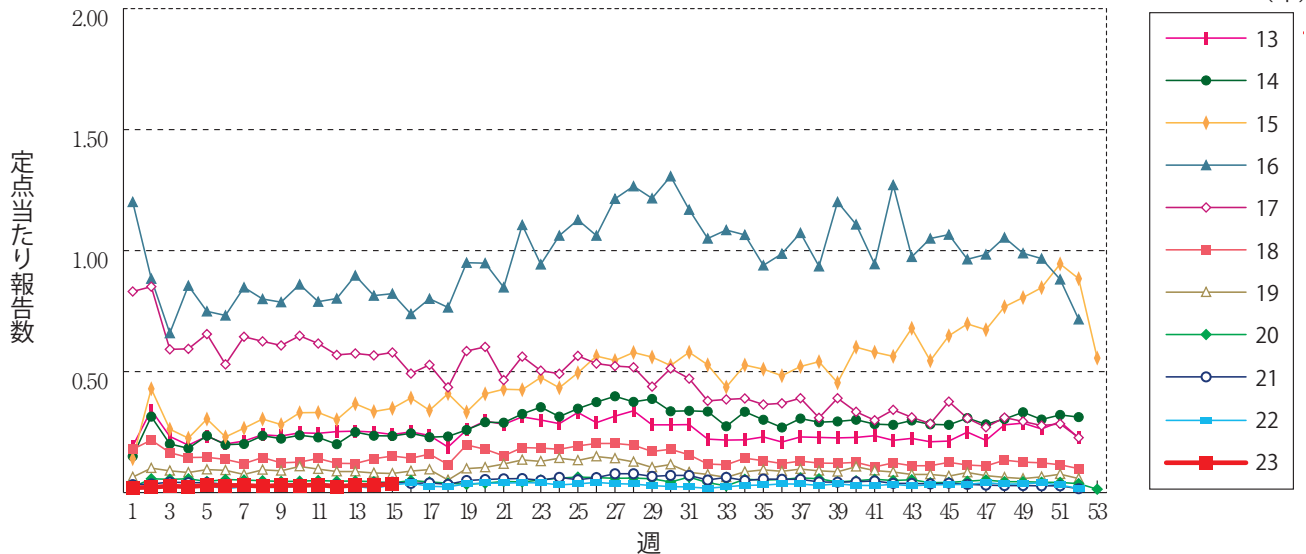
突発性発しん



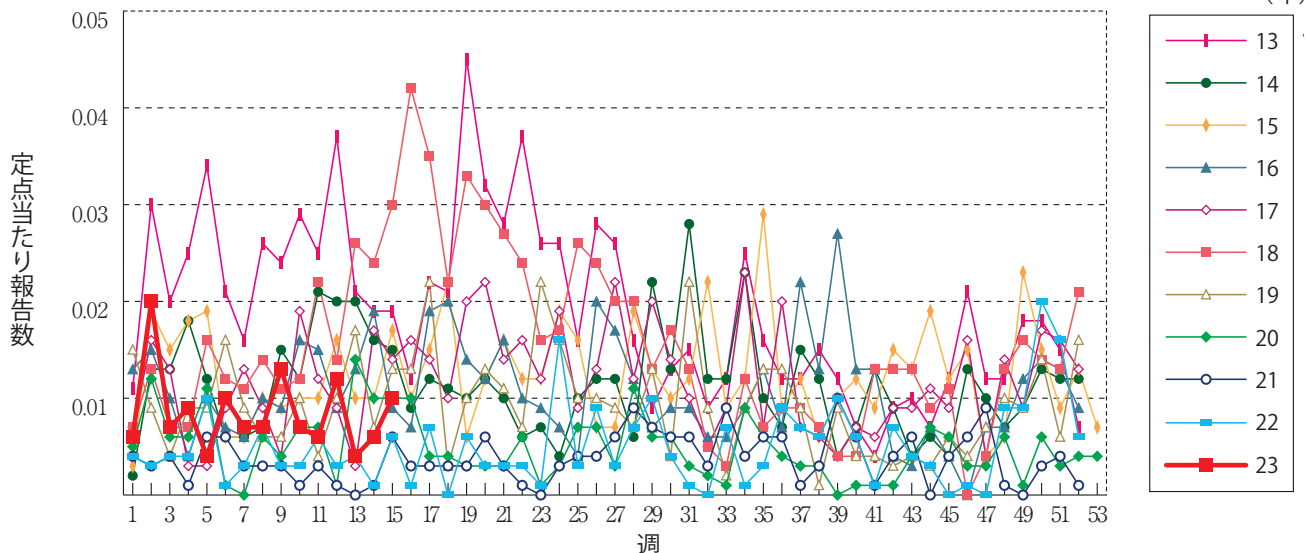
ヘルパンギーナ



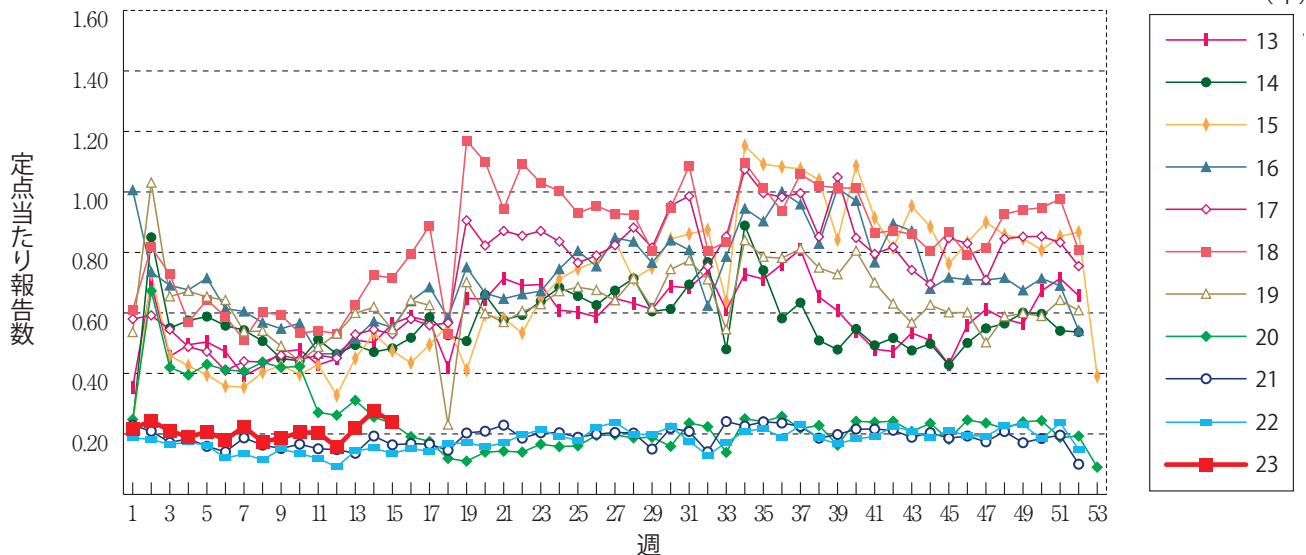
流行性耳下腺炎



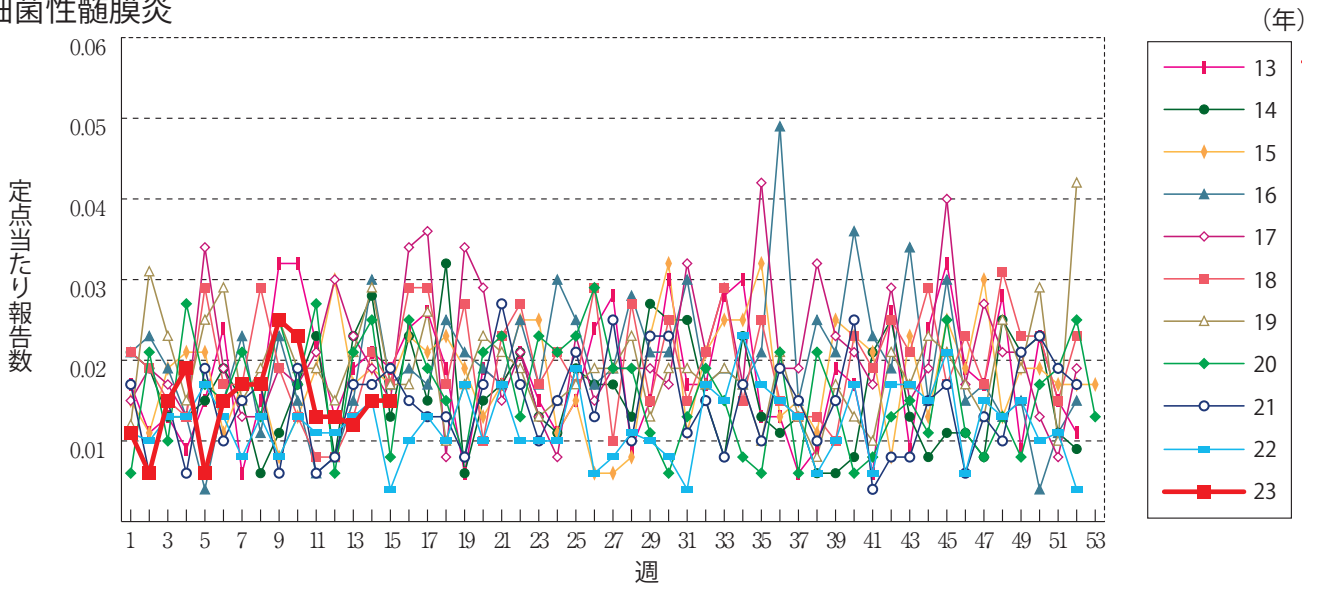
急性出血性結膜炎



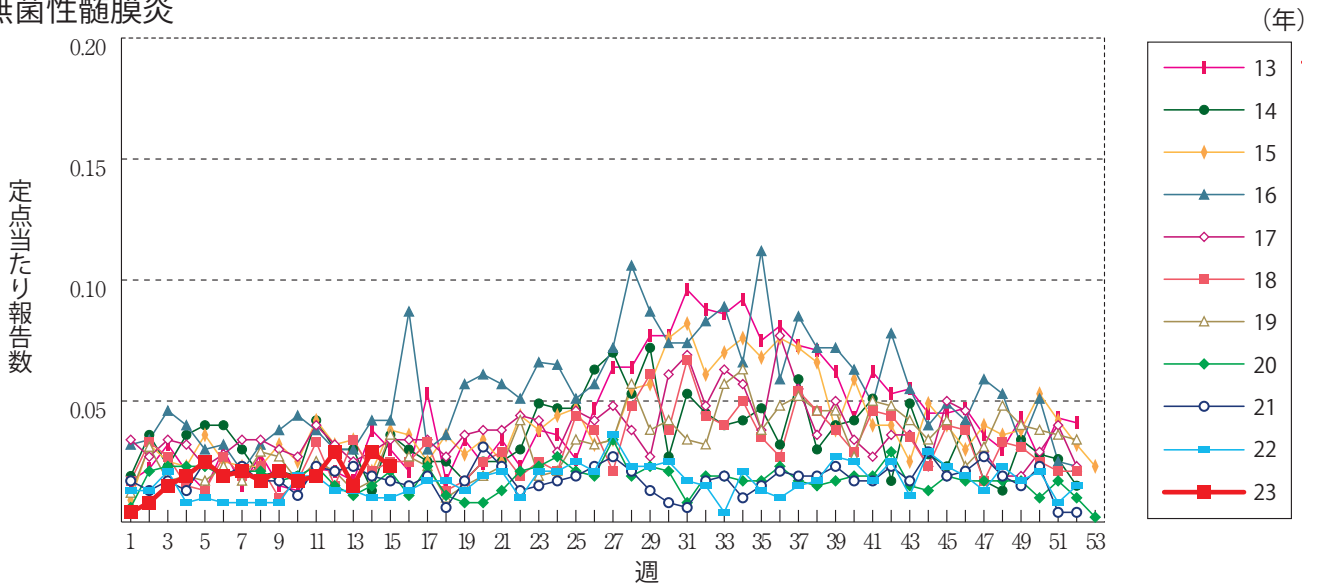
流行性角結膜炎



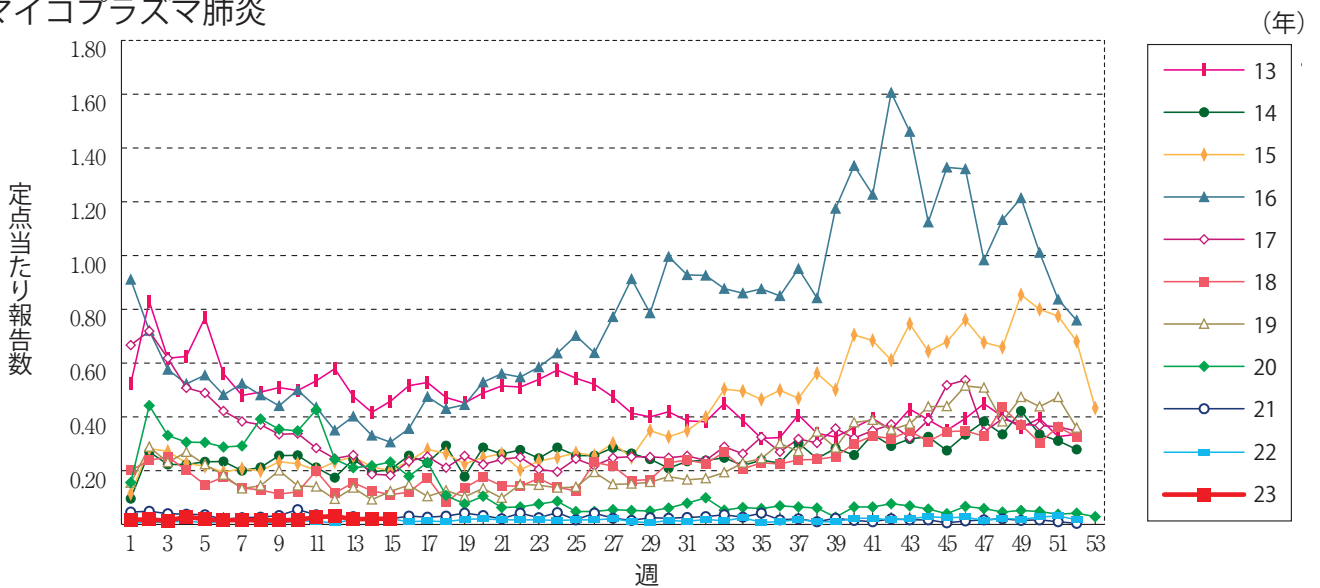
細菌性髄膜炎



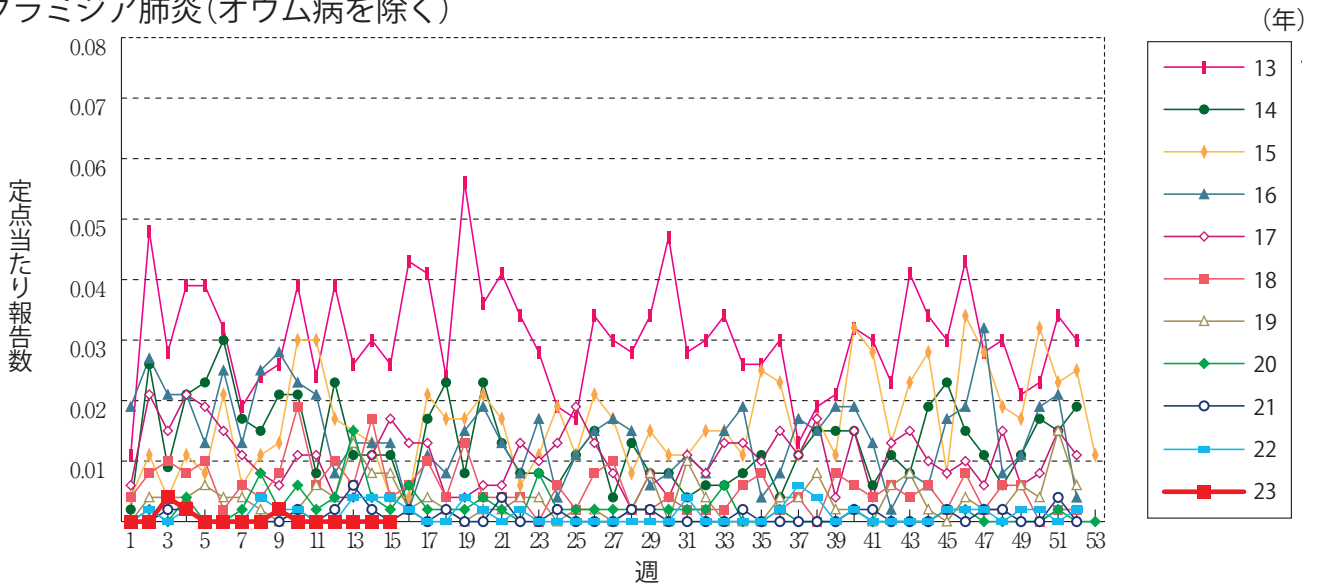
無菌性髄膜炎



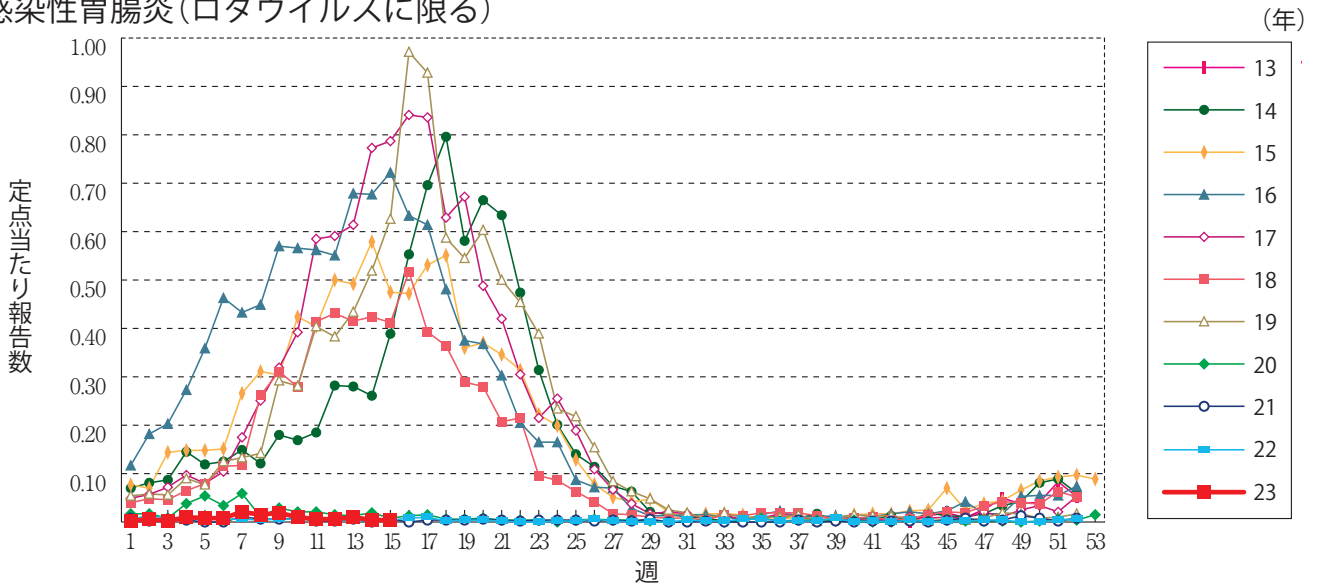
マイコプラズマ肺炎



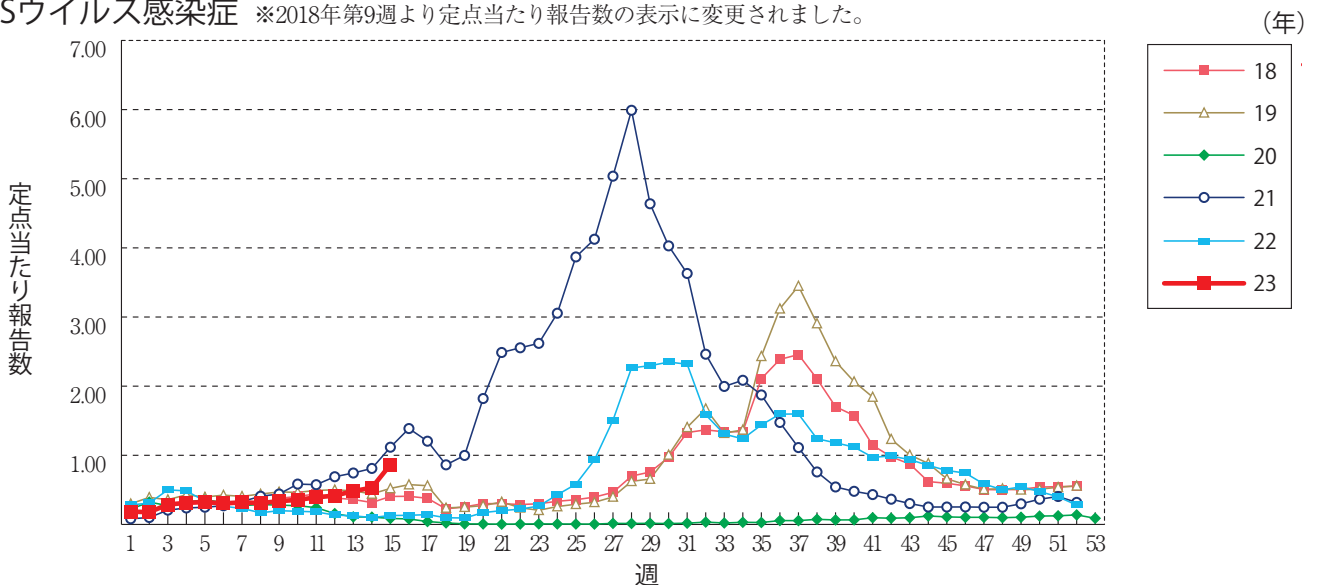
クラミジア肺炎(オウム病を除く)



感染性胃腸炎(ロタウイルスに限る)



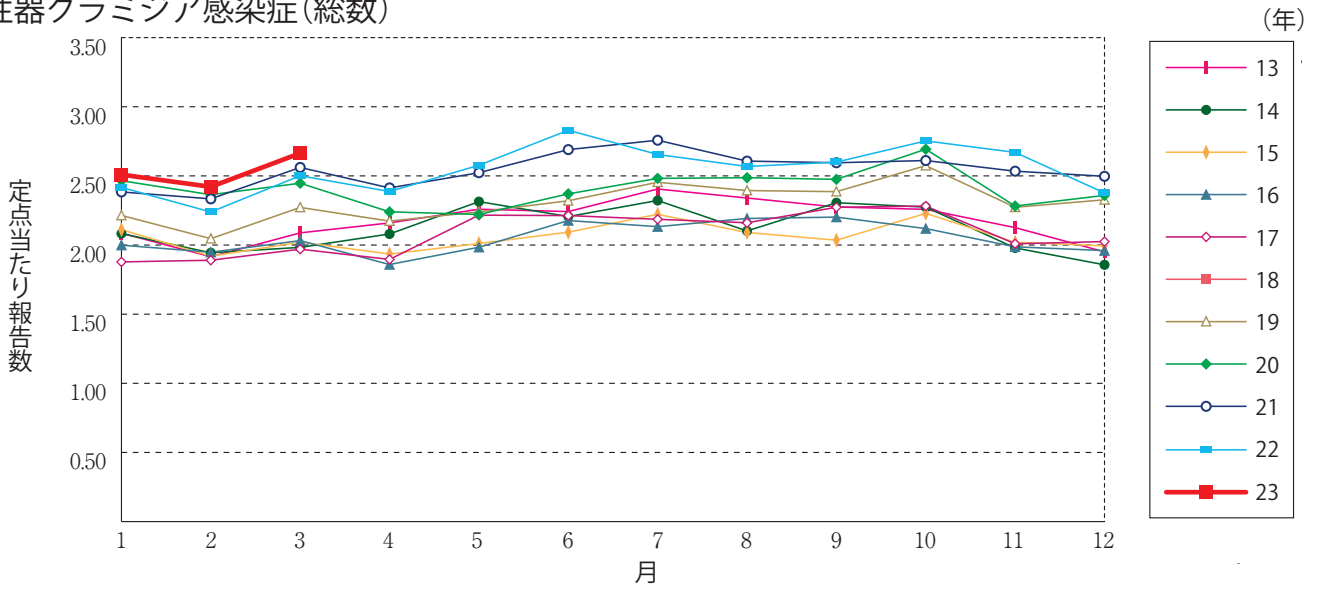
RSウイルス感染症 ※2018年第9週より定点当たり報告数の表示に変更されました。



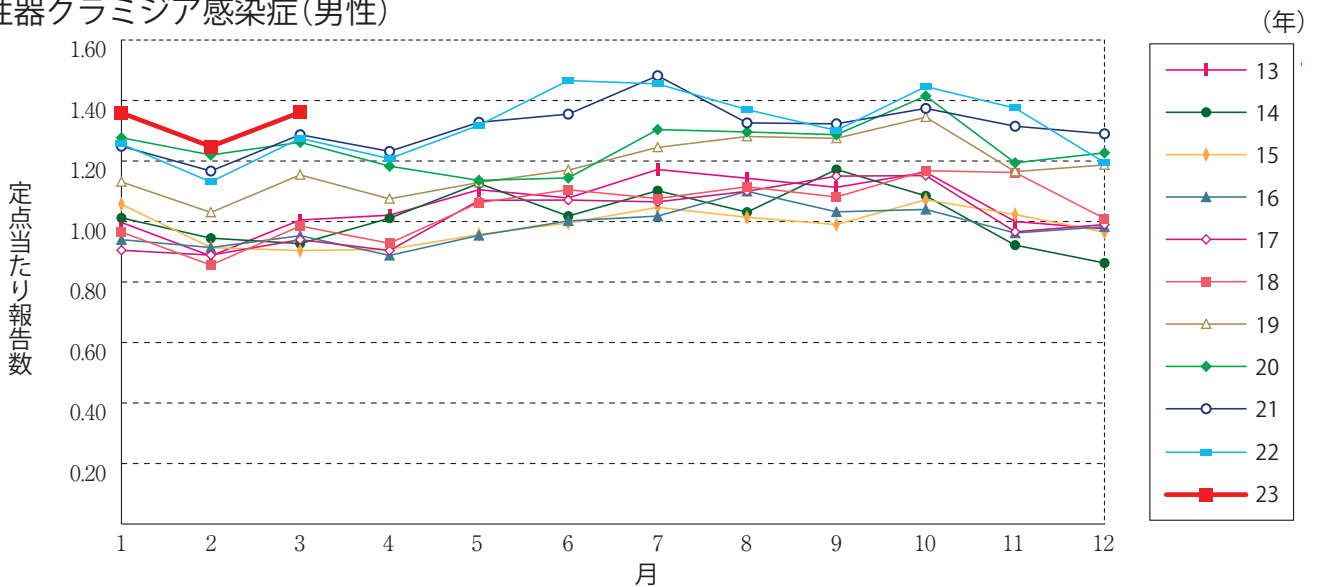


グラフ総覧(3月)

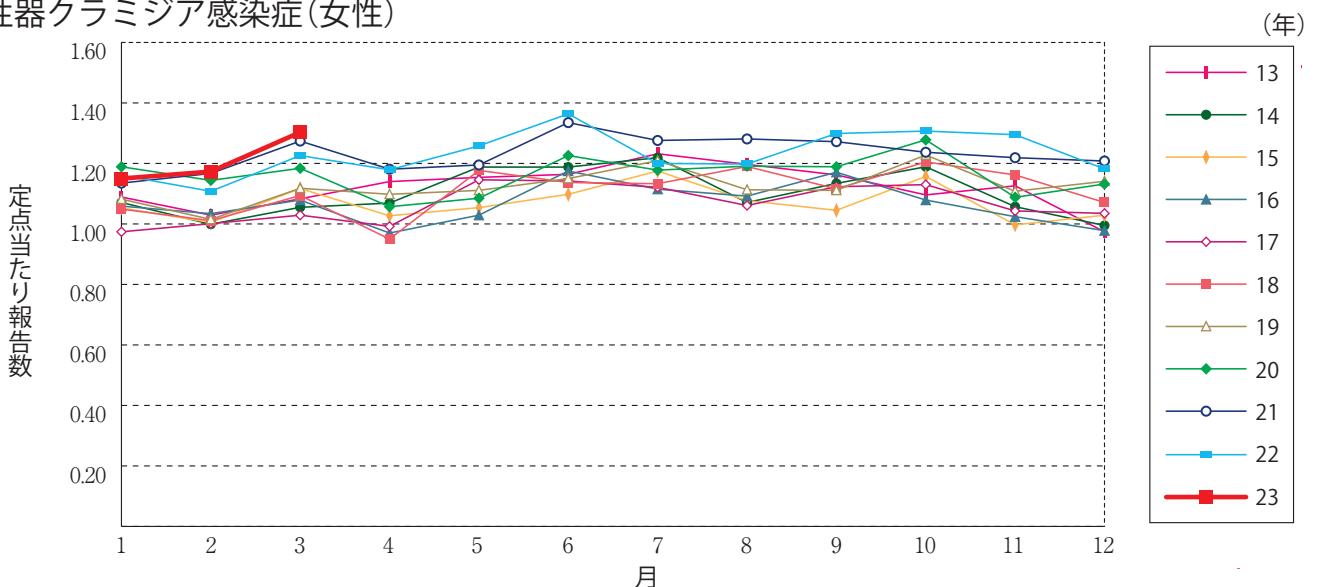
性器クラミジア感染症(総数)



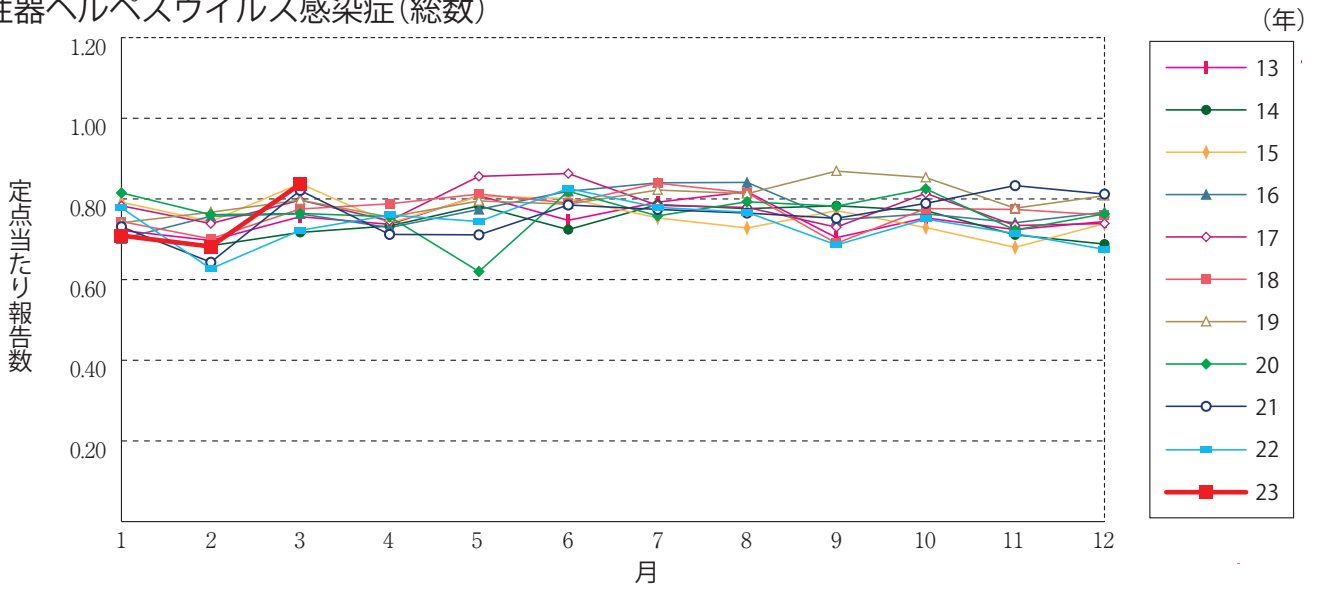
性器クラミジア感染症(男性)



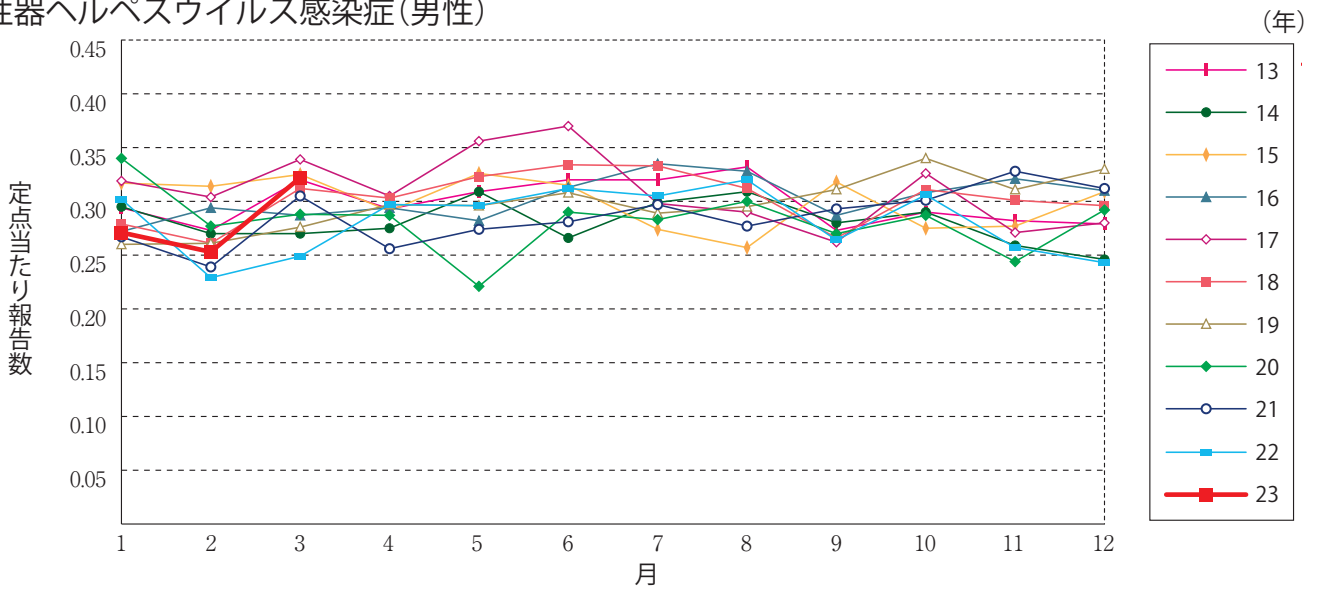
性器クラミジア感染症(女性)



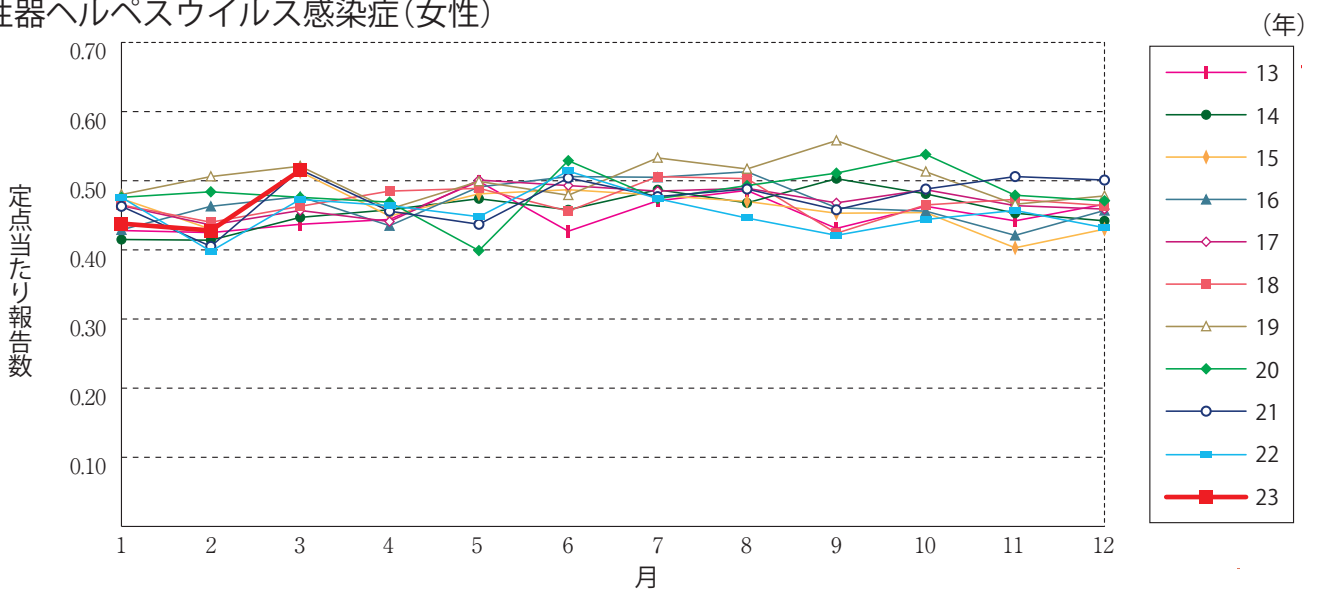
性器ヘルペスウイルス感染症(総数)



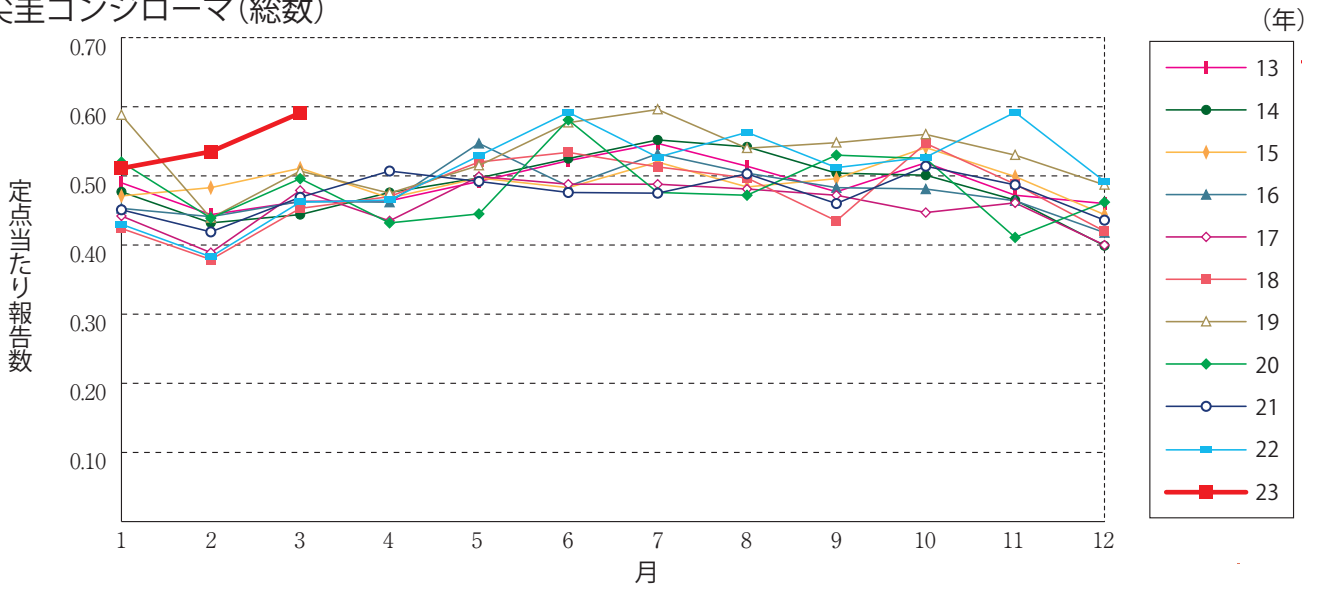
性器ヘルペスウイルス感染症(男性)



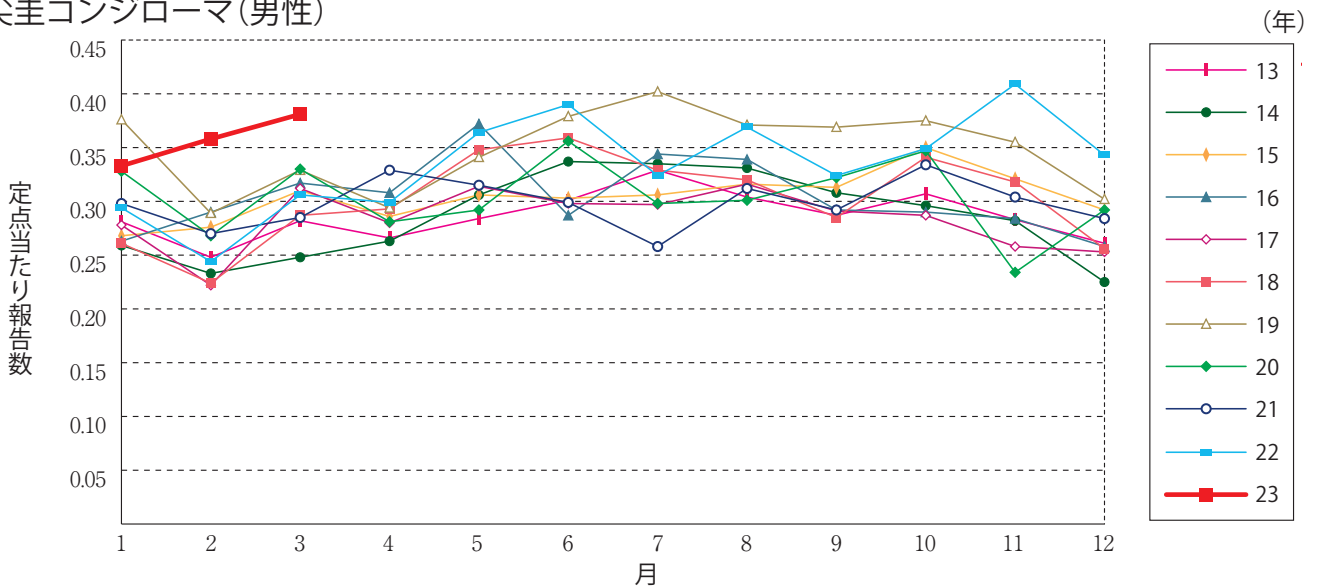
性器ヘルペスウイルス感染症(女性)



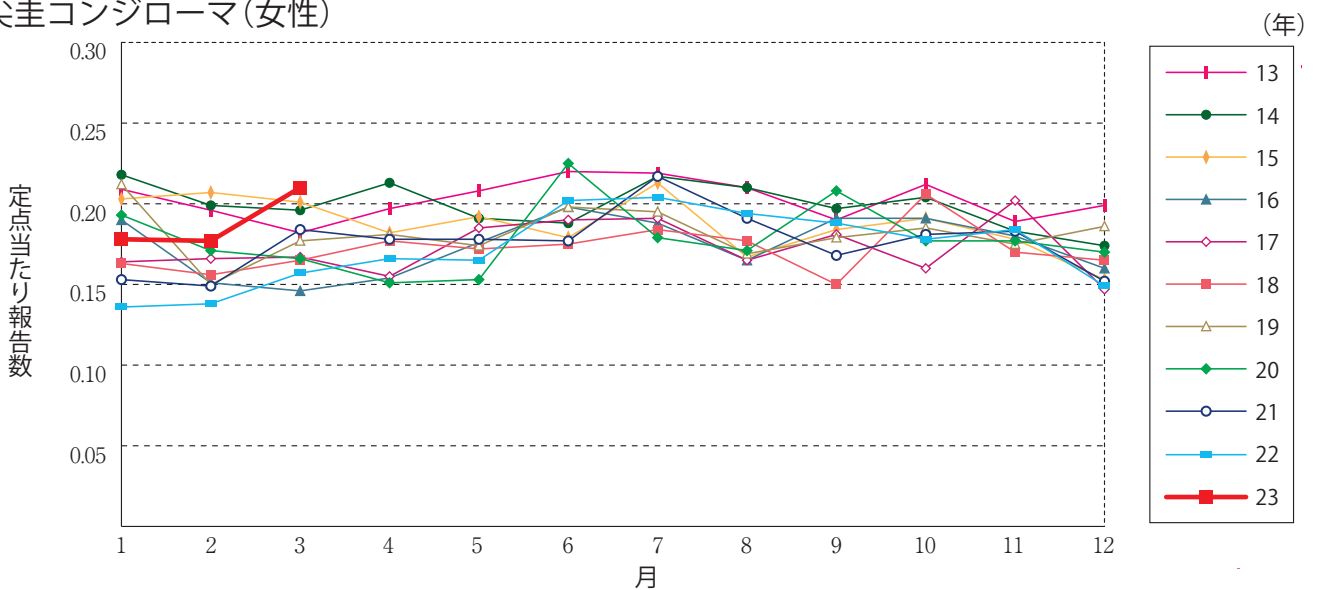
尖圭コンジローマ(総数)



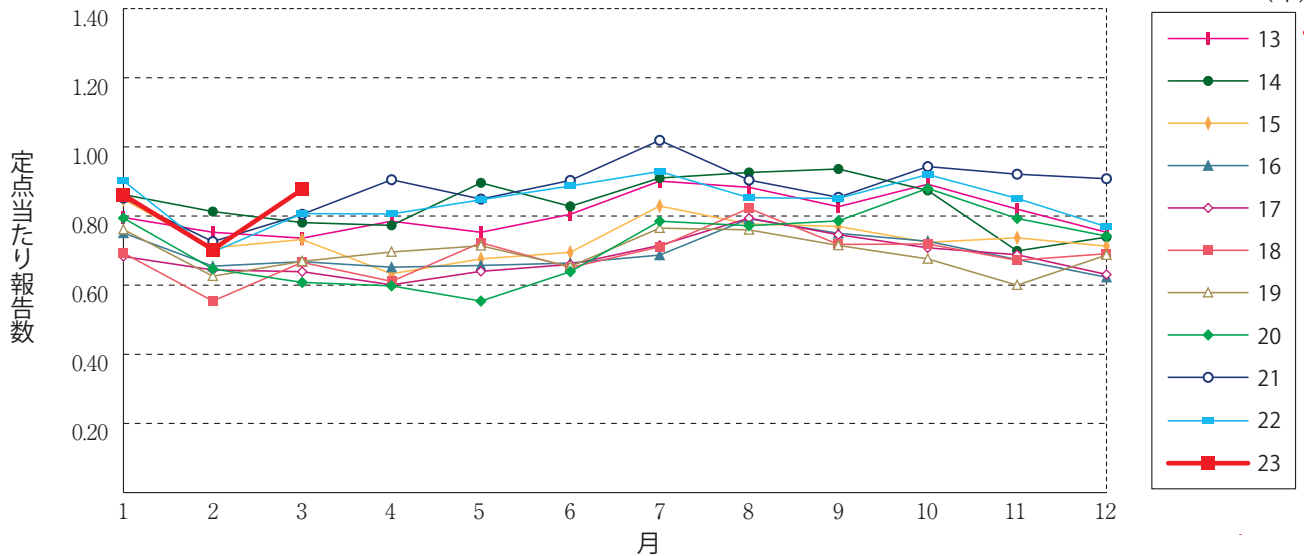
尖圭コンジローマ(男性)



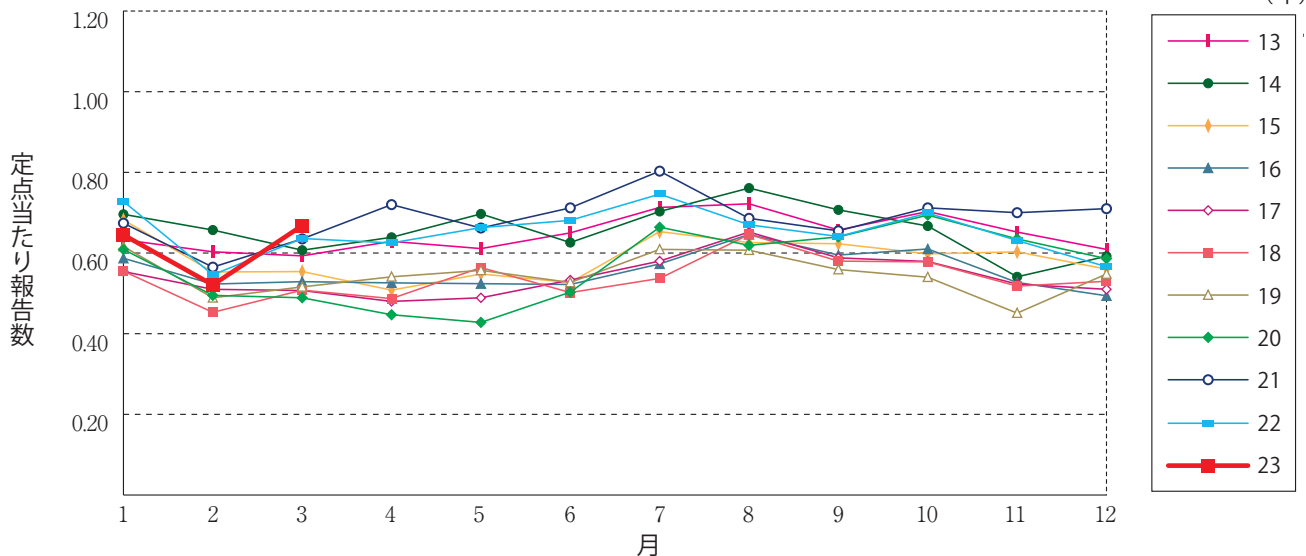
尖圭コンジローマ(女性)



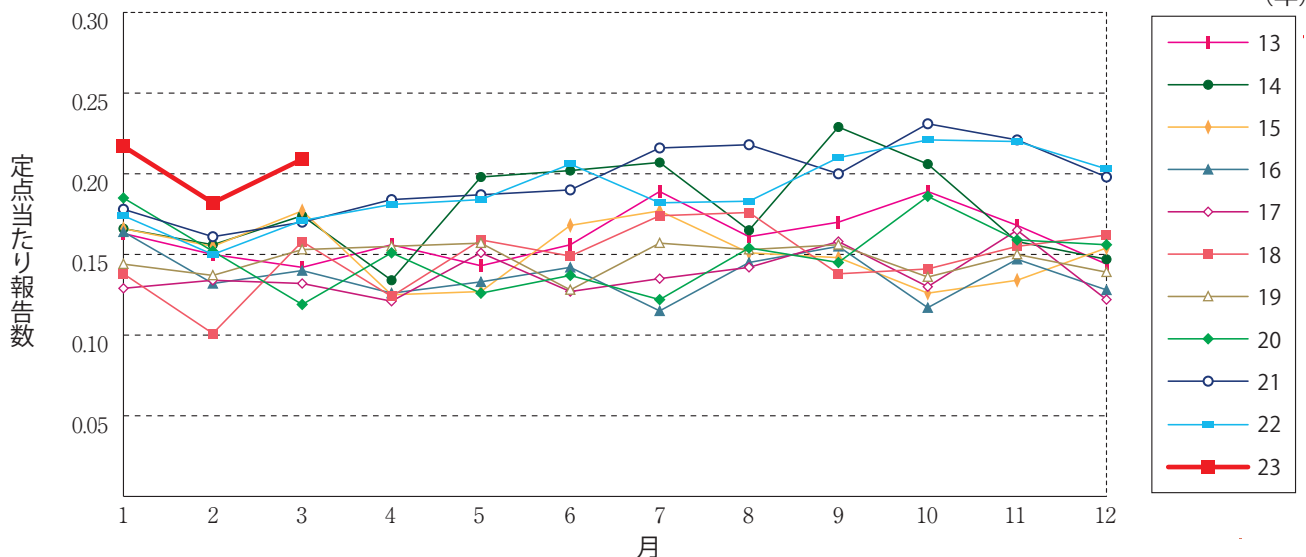
淋菌感染症(総数)



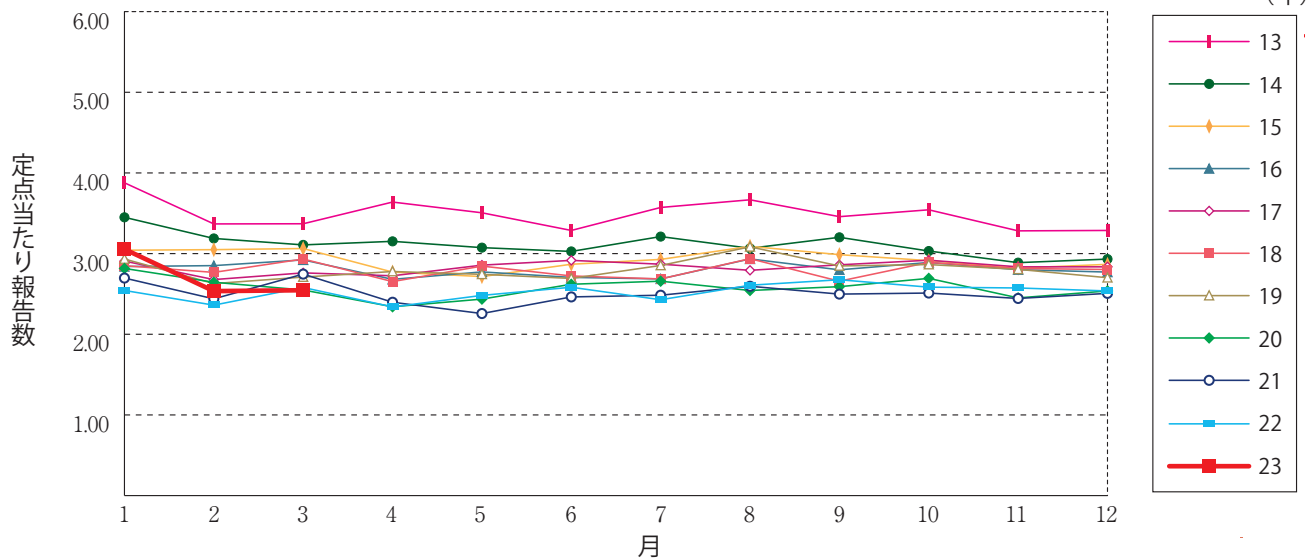
淋菌感染症(男性)



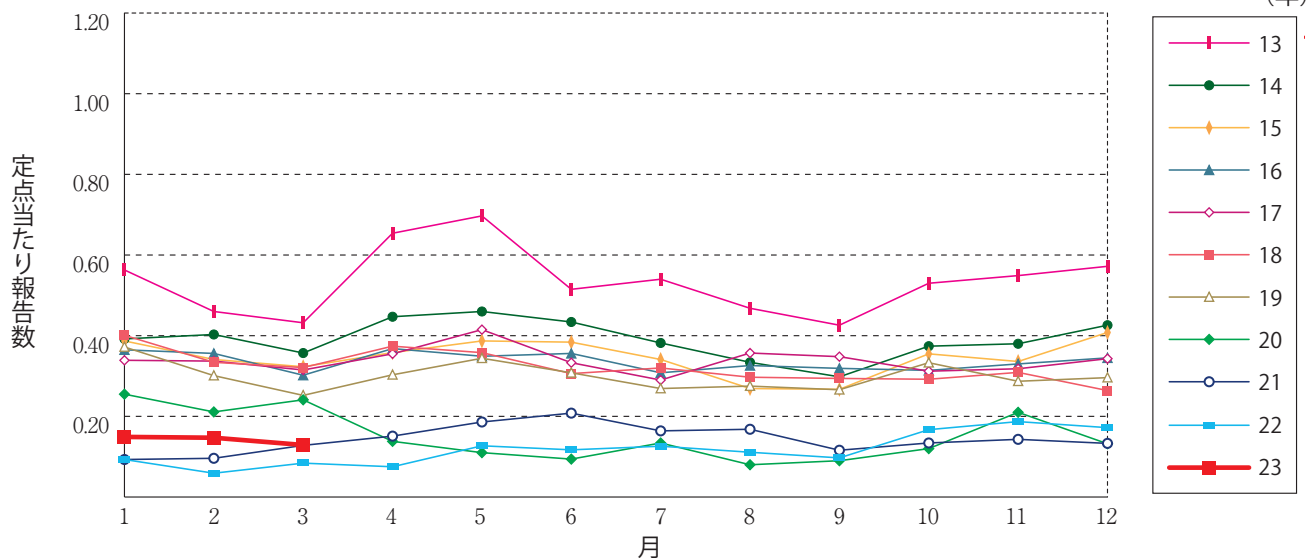
淋菌感染症(女性)



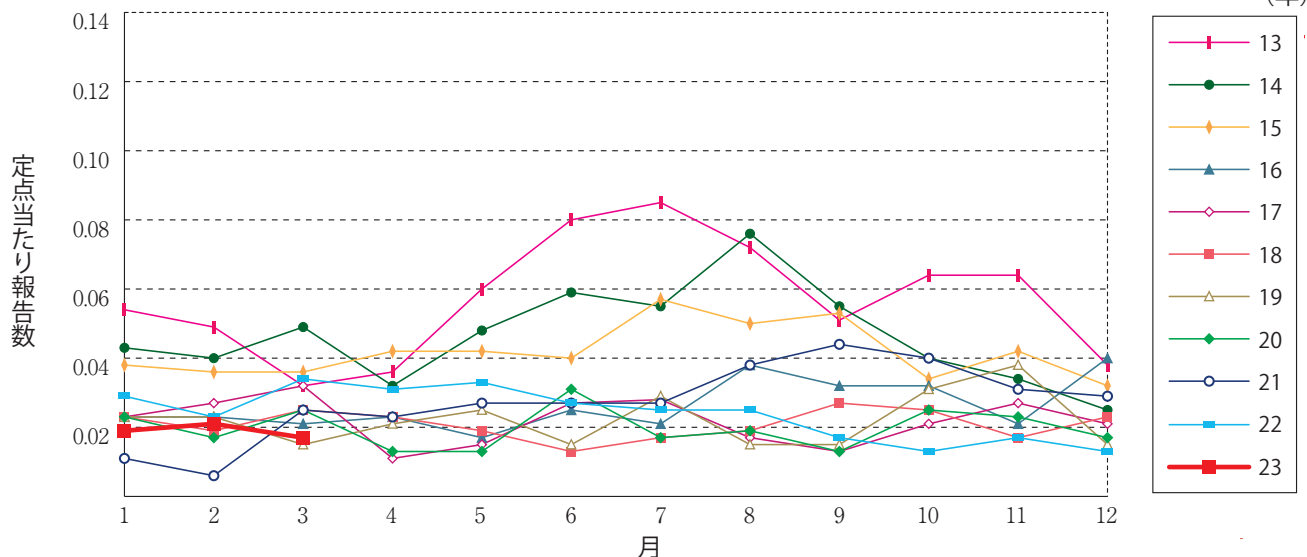
メチシリン耐性黄色ブドウ球菌感染症



ペニシリン耐性肺炎球菌感染症



薬剤耐性緑膿菌感染症





3月のデータ

注)4月14日集計分 薬剤耐性アシネトバクター感染症は2014年9月19日より全数把握対象疾患に変更となりました。

報告数・定点当り報告数, 疾病・都道府県・性別(総数)

2023年3月

	性器クラミジア感染症		性器ヘルペスウイルス感染症		尖圭コンジローマ		淋菌感染症		メチシリン耐性黄色ブドウ球菌感染症		ペニシリン耐性肺炎球菌感染症		薬剤耐性緑膿菌感染症	
	報告数	定点当り	報告数	定点当り	報告数	定点当り	報告数	定点当り	報告数	定点当り	報告数	定点当り	報告数	定点当り
総数	2603	2.66	818	0.84	577	0.59	857	0.88	1207	2.55	61	0.13	8	0.02
北海道	170	4.05	48	1.14	32	0.76	56	1.33	46	2.00	-	-	-	-
青森県	28	2.15	13	1.00	7	0.54	13	1.00	10	1.67	-	-	3	0.50
岩手県	25	1.67	3	0.20	3	0.20	6	0.40	23	1.21	1	0.05	1	0.05
宮城県	57	3.80	13	0.87	10	0.67	12	0.80	27	2.25	1	0.08	-	-
秋田県	14	1.08	5	0.38	3	0.23	4	0.31	13	1.63	-	-	-	-
山形県	19	2.11	5	0.56	3	0.33	4	0.44	12	1.20	3	0.30	-	-
福島県	51	3.00	19	1.12	15	0.88	22	1.29	28	4.00	-	-	-	-
茨城県	92	4.18	28	1.27	10	0.45	21	0.95	19	1.58	-	-	1	0.08
栃木県	38	2.24	17	1.00	15	0.88	7	0.41	28	4.00	-	-	-	-
群馬県	52	2.89	12	0.67	3	0.17	20	1.11	15	1.67	2	0.22	-	-
埼玉県	151	2.65	51	0.89	29	0.51	38	0.67	9	0.82	-	-	-	-
千葉県	113	2.63	43	1.00	25	0.58	35	0.81	40	4.44	2	0.22	-	-
東京都	236	4.37	75	1.39	121	2.24	99	1.83	61	2.44	3	0.12	1	0.04
神奈川県	144	2.09	37	0.54	45	0.65	47	0.68	31	2.82	-	-	-	-
新潟県	22	1.47	5	0.33	5	0.33	5	0.33	27	2.08	6	0.46	-	-
富山県	13	1.30	6	0.60	3	0.30	4	0.40	20	4.00	-	-	-	-
石川県	39	3.90	11	1.10	6	0.60	11	1.10	13	2.60	-	-	-	-
福井県	3	0.60	9	1.80	1	0.20	5	1.00	12	2.00	1	0.17	-	-
山梨県	12	1.33	7	0.78	2	0.22	3	0.33	10	1.00	1	0.10	-	-
長野県	13	0.93	3	0.21	1	0.07	4	0.29	24	2.00	3	0.25	-	-
岐阜県	26	1.73	2	0.13	3	0.20	5	0.33	15	3.00	1	0.20	-	-
静岡県	42	1.40	14	0.47	12	0.40	20	0.67	18	1.80	-	-	-	-
愛知県	208	3.20	65	1.00	42	0.65	69	1.06	51	3.40	1	0.07	-	-
三重県	11	0.65	3	0.18	3	0.18	7	0.41	34	3.78	-	-	-	-
滋賀県	4	0.33	1	0.08	3	0.25	1	0.08	19	2.71	-	-	-	-
京都府	24	1.04	13	0.57	10	0.43	8	0.35	8	1.14	-	-	-	-
大阪府	204	3.19	81	1.27	36	0.56	76	1.19	70	4.12	3	0.18	1	0.06
兵庫県	141	3.07	30	0.65	20	0.43	29	0.63	44	3.14	2	0.14	-	-
奈良県	15	1.36	5	0.45	4	0.36	4	0.36	19	3.17	3	0.50	-	-
和歌山県	12	1.71	10	1.43	4	0.57	5	0.71	24	2.18	1	0.09	-	-
鳥取県	11	1.57	6	0.86	1	0.14	11	1.57	8	1.60	1	0.20	-	-
島根県	5	0.83	1	0.17	2	0.33	5	0.83	14	1.75	-	-	-	-
岡山県	26	1.53	5	0.29	8	0.47	5	0.29	4	0.80	-	-	-	-
広島県	74	3.22	18	0.78	14	0.61	31	1.35	67	3.19	3	0.14	-	-
山口県	41	2.93	10	0.71	5	0.36	14	1.00	44	4.40	-	-	-	-
徳島県	16	2.29	14	2.00	3	0.43	2	0.29	15	2.14	-	-	1	0.14
香川県	13	0.93	5	0.36	8	0.57	3	0.21	3	0.60	2	0.40	-	-
愛媛県	31	2.82	8	0.73	12	1.09	6	0.55	7	1.17	-	-	-	-
高知県
福岡県	130	3.51	32	0.86	16	0.43	53	1.43	78	5.20	6	0.40	-	-
佐賀県	24	3.43	12	1.71	3	0.43	8	1.14	24	3.43	1	0.14	-	-
長崎県	29	2.90	7	0.70	-	-	6	0.60	46	3.83	4	0.33	-	-
熊本県	81	5.06	29	1.81	8	0.50	23	1.44	26	1.73	2	0.13	-	-
大分県	16	1.60	8	0.80	1	0.10	4	0.40	55	5.00	-	-	-	-
宮崎県	24	1.85	3	0.23	10	0.77	4	0.31	17	2.43	-	-	-	-
鹿児島県	65	4.06	17	1.06	10	0.63	34	2.13	9	0.75	3	0.25	-	-
沖縄県	38	3.17	9	0.75	-	-	8	0.67	20	2.86	5	0.71	-	-

報告数・定点当り報告数, 疾病・都道府県・性別(男)

2023年3月

	性器クラミジア感染症		性器ヘルペスウイルス感染症		尖圭コンジローマ		淋菌感染症		メチシリン耐性黄色ブドウ球菌感染症		ペニシリン耐性肺炎球菌感染症		薬剤耐性緑膿菌感染症	
	報告数	定点当り	報告数	定点当り	報告数	定点当り	報告数	定点当り	報告数	定点当り	報告数	定点当り	報告数	定点当り
総 数	1330	1.36	315	0.32	372	0.38	653	0.67	746	1.57	44	0.09	4	0.01
北海道	63	1.50	10	0.24	21	0.50	32	0.76	29	1.26	-	-	-	-
青森県	12	0.92	9	0.69	6	0.46	11	0.85	7	1.17	-	-	1	0.17
岩手県	15	1.00	-	-	2	0.13	6	0.40	15	0.79	-	-	1	0.05
宮城県	29	1.93	7	0.47	9	0.60	7	0.47	17	1.42	-	-	-	-
秋田県	7	0.54	3	0.23	-	-	1	0.08	7	0.88	-	-	-	-
山形県	4	0.44	1	0.11	2	0.22	1	0.11	7	0.70	2	0.20	-	-
福島県	23	1.35	10	0.59	10	0.59	20	1.18	18	2.57	-	-	-	-
茨城県	29	1.32	8	0.36	6	0.27	11	0.50	16	1.33	-	-	1	0.08
栃木県	19	1.12	2	0.12	9	0.53	6	0.35	24	3.43	-	-	-	-
群馬県	33	1.83	6	0.33	2	0.11	14	0.78	10	1.11	2	0.22	-	-
埼玉県	42	0.74	7	0.12	11	0.19	25	0.44	7	0.64	-	-	-	-
千葉県	69	1.60	14	0.33	13	0.30	28	0.65	24	2.67	1	0.11	-	-
東京都	130	2.41	40	0.74	81	1.50	75	1.39	35	1.40	3	0.12	-	-
神奈川県	103	1.49	19	0.28	32	0.46	42	0.61	21	1.91	-	-	-	-
新潟県	11	0.73	2	0.13	3	0.20	5	0.33	16	1.23	5	0.38	-	-
富山県	6	0.60	1	0.10	3	0.30	3	0.30	13	2.60	-	-	-	-
石川県	29	2.90	8	0.80	6	0.60	11	1.10	7	1.40	-	-	-	-
福井県	1	0.20	4	0.80	-	-	2	0.40	6	1.00	-	-	-	-
山梨県	3	0.33	-	-	-	-	2	0.22	6	0.60	-	-	-	-
長野県	6	0.43	1	0.07	-	-	-	-	20	1.67	2	0.17	-	-
岐阜県	8	0.53	2	0.13	3	0.20	4	0.27	11	2.20	1	0.20	-	-
静岡県	12	0.40	2	0.07	1	0.03	12	0.40	8	0.80	-	-	-	-
愛知県	133	2.05	38	0.58	32	0.49	58	0.89	33	2.20	1	0.07	-	-
三重県	6	0.35	3	0.18	3	0.18	7	0.41	20	2.22	-	-	-	-
滋賀県	-	-	1	0.08	2	0.17	1	0.08	12	1.71	-	-	-	-
京都府	4	0.17	3	0.13	5	0.22	7	0.30	5	0.71	-	-	-	-
大阪府	99	1.55	27	0.42	24	0.38	56	0.88	40	2.35	2	0.12	1	0.06
兵庫県	78	1.70	12	0.26	16	0.35	24	0.52	25	1.79	1	0.07	-	-
奈良県	7	0.64	2	0.18	1	0.09	4	0.36	15	2.50	3	0.50	-	-
和歌山県	5	0.71	4	0.57	4	0.57	5	0.71	18	1.64	1	0.09	-	-
鳥取県	8	1.14	4	0.57	-	-	9	1.29	4	0.80	1	0.20	-	-
島根県	3	0.50	1	0.17	2	0.33	4	0.67	7	0.88	-	-	-	-
岡山県	2	0.12	-	-	3	0.18	2	0.12	1	0.20	-	-	-	-
広島県	53	2.30	12	0.52	10	0.43	29	1.26	43	2.05	2	0.10	-	-
山口県	25	1.79	2	0.14	3	0.21	12	0.86	30	3.00	-	-	-	-
徳島県	14	2.00	-	-	3	0.43	2	0.29	7	1.00	-	-	-	-
香川県	7	0.50	2	0.14	4	0.29	3	0.21	1	0.20	2	0.40	-	-
愛媛県	12	1.09	6	0.55	9	0.82	2	0.18	3	0.50	-	-	-	-
高知県
福岡県	66	1.78	9	0.24	9	0.24	36	0.97	46	3.07	4	0.27	-	-
佐賀県	16	2.29	5	0.71	2	0.29	7	1.00	12	1.71	-	-	-	-
長崎県	13	1.30	1	0.10	-	-	5	0.50	26	2.17	4	0.33	-	-
熊本県	58	3.63	13	0.81	8	0.50	22	1.38	14	0.93	1	0.07	-	-
大分県	11	1.10	5	0.50	1	0.10	4	0.40	33	3.00	-	-	-	-
宮崎県	3	0.23	1	0.08	2	0.15	3	0.23	11	1.57	-	-	-	-
鹿児島県	49	3.06	8	0.50	9	0.56	29	1.81	7	0.58	2	0.17	-	-
沖縄県	4	0.33	-	-	-	-	4	0.33	9	1.29	4	0.57	-	-

報告数・定点当り報告数, 疾病・都道府県・性別(女)

2023年3月

	性器クラミジア感染症		性器ヘルペスウイルス感染症		尖圭コンジローマ		淋菌感染症		メチシリン耐性黄色ブドウ球菌感染症		ペニシリン耐性肺炎球菌感染症		薬剤耐性緑膿菌感染症	
	報告数	定点当り	報告数	定点当り	報告数	定点当り	報告数	定点当り	報告数	定点当り	報告数	定点当り	報告数	定点当り
総 数	1273	1.30	503	0.51	205	0.21	204	0.21	461	0.97	17	0.04	4	0.01
北海道	107	2.55	38	0.90	11	0.26	24	0.57	17	0.74	-	-	-	-
青森県	16	1.23	4	0.31	1	0.08	2	0.15	3	0.50	-	-	2	0.33
岩手県	10	0.67	3	0.20	1	0.07	-	-	8	0.42	1	0.05	-	-
宮城県	28	1.87	6	0.40	1	0.07	5	0.33	10	0.83	1	0.08	-	-
秋田県	7	0.54	2	0.15	3	0.23	3	0.23	6	0.75	-	-	-	-
山形県	15	1.67	4	0.44	1	0.11	3	0.33	5	0.50	1	0.10	-	-
福島県	28	1.65	9	0.53	5	0.29	2	0.12	10	1.43	-	-	-	-
茨城県	63	2.86	20	0.91	4	0.18	10	0.45	3	0.25	-	-	-	-
栃木県	19	1.12	15	0.88	6	0.35	1	0.06	4	0.57	-	-	-	-
群馬県	19	1.06	6	0.33	1	0.06	6	0.33	5	0.56	-	-	-	-
埼玉県	109	1.91	44	0.77	18	0.32	13	0.23	2	0.18	-	-	-	-
千葉県	44	1.02	29	0.67	12	0.28	7	0.16	16	1.78	1	0.11	-	-
東京都	106	1.96	35	0.65	40	0.74	24	0.44	26	1.04	-	-	1	0.04
神奈川県	41	0.59	18	0.26	13	0.19	5	0.07	10	0.91	-	-	-	-
新潟県	11	0.73	3	0.20	2	0.13	-	-	11	0.85	1	0.08	-	-
富山県	7	0.70	5	0.50	-	-	1	0.10	7	1.40	-	-	-	-
石川県	10	1.00	3	0.30	-	-	-	-	6	1.20	-	-	-	-
福井県	2	0.40	5	1.00	1	0.20	3	0.60	6	1.00	1	0.17	-	-
山梨県	9	1.00	7	0.78	2	0.22	1	0.11	4	0.40	1	0.10	-	-
長野県	7	0.50	2	0.14	1	0.07	4	0.29	4	0.33	1	0.08	-	-
岐阜県	18	1.20	-	-	-	-	1	0.07	4	0.80	-	-	-	-
静岡県	30	1.00	12	0.40	11	0.37	8	0.27	10	1.00	-	-	-	-
愛知県	75	1.15	27	0.42	10	0.15	11	0.17	18	1.20	-	-	-	-
三重県	5	0.29	-	-	-	-	-	-	14	1.56	-	-	-	-
滋賀県	4	0.33	-	-	1	0.08	-	-	7	1.00	-	-	-	-
京都府	20	0.87	10	0.43	5	0.22	1	0.04	3	0.43	-	-	-	-
大阪府	105	1.64	54	0.84	12	0.19	20	0.31	30	1.76	1	0.06	-	-
兵庫県	63	1.37	18	0.39	4	0.09	5	0.11	19	1.36	1	0.07	-	-
奈良県	8	0.73	3	0.27	3	0.27	-	-	4	0.67	-	-	-	-
和歌山県	7	1.00	6	0.86	-	-	-	-	6	0.55	-	-	-	-
鳥取県	3	0.43	2	0.29	1	0.14	2	0.29	4	0.80	-	-	-	-
島根県	2	0.33	-	-	-	-	1	0.17	7	0.88	-	-	-	-
岡山県	24	1.41	5	0.29	5	0.29	3	0.18	3	0.60	-	-	-	-
広島県	21	0.91	6	0.26	4	0.17	2	0.09	24	1.14	1	0.05	-	-
山口県	16	1.14	8	0.57	2	0.14	2	0.14	14	1.40	-	-	-	-
徳島県	2	0.29	14	2.00	-	-	-	-	8	1.14	-	-	1	0.14
香川県	6	0.43	3	0.21	4	0.29	-	-	2	0.40	-	-	-	-
愛媛県	19	1.73	2	0.18	3	0.27	4	0.36	4	0.67	-	-	-	-
高知県
福岡県	64	1.73	23	0.62	7	0.19	17	0.46	32	2.13	2	0.13	-	-
佐賀県	8	1.14	7	1.00	1	0.14	1	0.14	12	1.71	1	0.14	-	-
長崎県	16	1.60	6	0.60	-	-	1	0.10	20	1.67	-	-	-	-
熊本県	23	1.44	16	1.00	-	-	1	0.06	12	0.80	1	0.07	-	-
大分県	5	0.50	3	0.30	-	-	-	-	22	2.00	-	-	-	-
宮崎県	21	1.62	2	0.15	8	0.62	1	0.08	6	0.86	-	-	-	-
鹿児島県	16	1.00	9	0.56	1	0.06	5	0.31	2	0.17	1	0.08	-	-
沖縄県	34	2.83	9	0.75	-	-	4	0.33	11	1.57	1	0.14	-	-


第15週のデータ

 注)表中の報告数は4月19日集計分であり、その後の報告は次週以降の累積に反映されます。
 新型インフルエンザ・新型コロナウイルス感染症は掲載していません。

報告数・累積報告数, 疾病・都道府県別

2023年第15週

	エボラ出血熱		クリミア・コンゴ出血熱		痘 瘡		南米出血熱		ペスト		マールブルグ病		ラッサ熱		急性灰白髄炎		結 核	
	報告数	累積	報告数	累積	報告数	累積	報告数	累積	報告数	累積	報告数	累積	報告数	累積	報告数	累積	報告数	累積
総 数	-	-	-	-	-	-	-	-	-	-	-	-	-	-	-	-	203	3565
北海道	-	-	-	-	-	-	-	-	-	-	-	-	-	-	-	-	4	117
青森県	-	-	-	-	-	-	-	-	-	-	-	-	-	-	-	-	1	30
岩手県	-	-	-	-	-	-	-	-	-	-	-	-	-	-	-	-	3	22
宮城県	-	-	-	-	-	-	-	-	-	-	-	-	-	-	-	-	10	57
秋田県	-	-	-	-	-	-	-	-	-	-	-	-	-	-	-	-	-	15
山形県	-	-	-	-	-	-	-	-	-	-	-	-	-	-	-	-	-	13
福島県	-	-	-	-	-	-	-	-	-	-	-	-	-	-	-	-	3	29
茨城県	-	-	-	-	-	-	-	-	-	-	-	-	-	-	-	-	2	84
栃木県	-	-	-	-	-	-	-	-	-	-	-	-	-	-	-	-	8	48
群馬県	-	-	-	-	-	-	-	-	-	-	-	-	-	-	-	-	5	47
埼玉県	-	-	-	-	-	-	-	-	-	-	-	-	-	-	-	-	10	229
千葉県	-	-	-	-	-	-	-	-	-	-	-	-	-	-	-	-	16	190
東京都	-	-	-	-	-	-	-	-	-	-	-	-	-	-	-	-	38	521
神奈川県	-	-	-	-	-	-	-	-	-	-	-	-	-	-	-	-	13	226
新潟県	-	-	-	-	-	-	-	-	-	-	-	-	-	-	-	-	2	32
富山県	-	-	-	-	-	-	-	-	-	-	-	-	-	-	-	-	1	32
石川県	-	-	-	-	-	-	-	-	-	-	-	-	-	-	-	-	-	31
福井県	-	-	-	-	-	-	-	-	-	-	-	-	-	-	-	-	1	13
山梨県	-	-	-	-	-	-	-	-	-	-	-	-	-	-	-	-	1	11
長野県	-	-	-	-	-	-	-	-	-	-	-	-	-	-	-	-	1	47
岐阜県	-	-	-	-	-	-	-	-	-	-	-	-	-	-	-	-	2	65
静岡県	-	-	-	-	-	-	-	-	-	-	-	-	-	-	-	-	5	87
愛知県	-	-	-	-	-	-	-	-	-	-	-	-	-	-	-	-	14	240
三重県	-	-	-	-	-	-	-	-	-	-	-	-	-	-	-	-	5	47
滋賀県	-	-	-	-	-	-	-	-	-	-	-	-	-	-	-	-	1	38
京都府	-	-	-	-	-	-	-	-	-	-	-	-	-	-	-	-	4	108
大阪府	-	-	-	-	-	-	-	-	-	-	-	-	-	-	-	-	11	249
兵庫県	-	-	-	-	-	-	-	-	-	-	-	-	-	-	-	-	11	125
奈良県	-	-	-	-	-	-	-	-	-	-	-	-	-	-	-	-	2	37
和歌山県	-	-	-	-	-	-	-	-	-	-	-	-	-	-	-	-	-	16
鳥取県	-	-	-	-	-	-	-	-	-	-	-	-	-	-	-	-	-	8
島根県	-	-	-	-	-	-	-	-	-	-	-	-	-	-	-	-	2	21
岡山県	-	-	-	-	-	-	-	-	-	-	-	-	-	-	-	-	3	60
広島県	-	-	-	-	-	-	-	-	-	-	-	-	-	-	-	-	6	84
山口県	-	-	-	-	-	-	-	-	-	-	-	-	-	-	-	-	-	45
徳島県	-	-	-	-	-	-	-	-	-	-	-	-	-	-	-	-	-	22
香川県	-	-	-	-	-	-	-	-	-	-	-	-	-	-	-	-	1	28
愛媛県	-	-	-	-	-	-	-	-	-	-	-	-	-	-	-	-	1	36
高知県	-	-	-	-	-	-	-	-	-	-	-	-	-	-	-	-	-	11
福岡県	-	-	-	-	-	-	-	-	-	-	-	-	-	-	-	-	9	161
佐賀県	-	-	-	-	-	-	-	-	-	-	-	-	-	-	-	-	-	27
長崎県	-	-	-	-	-	-	-	-	-	-	-	-	-	-	-	-	-	40
熊本県	-	-	-	-	-	-	-	-	-	-	-	-	-	-	-	-	-	28
大分県	-	-	-	-	-	-	-	-	-	-	-	-	-	-	-	-	2	56
宮崎県	-	-	-	-	-	-	-	-	-	-	-	-	-	-	-	-	2	34
鹿児島県	-	-	-	-	-	-	-	-	-	-	-	-	-	-	-	-	3	57
沖縄県	-	-	-	-	-	-	-	-	-	-	-	-	-	-	-	-	-	41

*病原体がSARSコロナウイルスであるものに限る。
 **病原体がMERSコロナウイルスであるものに限る。2014年7月26日より届出対象疾患となりました。
 ***2013年5月6日より届出対象疾患となりました。

報告数・累積報告数, 疾病・都道府県別

2023年第15週

	ジフテリア		重症急性 呼吸器症候群*		中東呼吸器 症候群**		鳥インフル エンザ(H5N1)		鳥インフル エンザ(H7N9)***		コレラ		細菌性赤痢		腸管出血性 大腸菌感染症		腸チフス	
	報告数	累積	報告数	累積	報告数	累積	報告数	累積	報告数	累積	報告数	累積	報告数	累積	報告数	累積	報告数	累積
総 数	-	-	-	-	-	-	-	-	-	-	1	-	7	19	281	-	14	
北海道	-	-	-	-	-	-	-	-	-	-	-	-	-	1	14	-	-	
青森県	-	-	-	-	-	-	-	-	-	-	-	-	-	-	1	-	-	
岩手県	-	-	-	-	-	-	-	-	-	-	-	-	-	-	4	-	1	
宮城県	-	-	-	-	-	-	-	-	-	-	-	-	1	-	5	-	-	
秋田県	-	-	-	-	-	-	-	-	-	-	-	-	-	-	2	-	-	
山形県	-	-	-	-	-	-	-	-	-	-	-	-	-	-	1	-	-	
福島県	-	-	-	-	-	-	-	-	-	-	-	-	-	-	2	-	-	
茨城県	-	-	-	-	-	-	-	-	-	-	-	-	-	-	10	-	3	
栃木県	-	-	-	-	-	-	-	-	-	-	-	-	-	-	2	-	-	
群馬県	-	-	-	-	-	-	-	-	-	-	-	-	-	-	11	-	-	
埼玉県	-	-	-	-	-	-	-	-	-	-	-	-	3	2	15	-	1	
千葉県	-	-	-	-	-	-	-	-	-	-	-	-	1	2	14	-	2	
東京都	-	-	-	-	-	-	-	-	-	-	1	-	2	6	36	-	2	
神奈川県	-	-	-	-	-	-	-	-	-	-	-	-	-	-	23	-	-	
新潟県	-	-	-	-	-	-	-	-	-	-	-	-	-	1	5	-	-	
富山県	-	-	-	-	-	-	-	-	-	-	-	-	-	-	-	-	-	
石川県	-	-	-	-	-	-	-	-	-	-	-	-	-	1	8	-	-	
福井県	-	-	-	-	-	-	-	-	-	-	-	-	-	-	1	-	-	
山梨県	-	-	-	-	-	-	-	-	-	-	-	-	-	-	-	-	-	
長野県	-	-	-	-	-	-	-	-	-	-	-	-	-	-	3	-	-	
岐阜県	-	-	-	-	-	-	-	-	-	-	-	-	-	1	2	-	-	
静岡県	-	-	-	-	-	-	-	-	-	-	-	-	-	-	5	-	-	
愛知県	-	-	-	-	-	-	-	-	-	-	-	-	-	-	8	-	-	
三重県	-	-	-	-	-	-	-	-	-	-	-	-	-	-	1	-	-	
滋賀県	-	-	-	-	-	-	-	-	-	-	-	-	-	-	3	-	-	
京都府	-	-	-	-	-	-	-	-	-	-	-	-	-	-	13	-	-	
大阪府	-	-	-	-	-	-	-	-	-	-	-	-	-	-	22	-	2	
兵庫県	-	-	-	-	-	-	-	-	-	-	-	-	-	-	14	-	1	
奈良県	-	-	-	-	-	-	-	-	-	-	-	-	-	-	1	-	-	
和歌山県	-	-	-	-	-	-	-	-	-	-	-	-	-	-	1	-	-	
鳥取県	-	-	-	-	-	-	-	-	-	-	-	-	-	-	-	-	-	
島根県	-	-	-	-	-	-	-	-	-	-	-	-	-	-	2	-	-	
岡山県	-	-	-	-	-	-	-	-	-	-	-	-	1	8	-	1		
広島県	-	-	-	-	-	-	-	-	-	-	-	-	-	-	12	-	-	
山口県	-	-	-	-	-	-	-	-	-	-	-	-	-	-	1	-	-	
徳島県	-	-	-	-	-	-	-	-	-	-	-	-	-	-	2	-	-	
香川県	-	-	-	-	-	-	-	-	-	-	-	-	-	-	2	-	-	
愛媛県	-	-	-	-	-	-	-	-	-	-	-	-	-	-	2	-	-	
高知県	-	-	-	-	-	-	-	-	-	-	-	-	-	-	-	-	-	
福岡県	-	-	-	-	-	-	-	-	-	-	-	-	-	-	10	-	-	
佐賀県	-	-	-	-	-	-	-	-	-	-	-	-	-	-	1	-	-	
長崎県	-	-	-	-	-	-	-	-	-	-	-	-	-	-	1	-	-	
熊本県	-	-	-	-	-	-	-	-	-	-	-	-	-	-	2	-	-	
大分県	-	-	-	-	-	-	-	-	-	-	-	-	-	2	6	-	-	
宮崎県	-	-	-	-	-	-	-	-	-	-	-	-	-	-	1	-	1	
鹿児島県	-	-	-	-	-	-	-	-	-	-	-	-	-	1	2	-	-	
沖縄県	-	-	-	-	-	-	-	-	-	-	-	-	-	1	2	-	-	

報告数・累積報告数, 疾病・都道府県別

2023年第15週

	パラチフス		E型肝炎		ウエストナイル熱		A型肝炎		エキノコックス症		黄熱		オウム病		オムスク出血熱		回帰熱	
	報告数	累積	報告数	累積	報告数	累積	報告数	累積	報告数	累積	報告数	累積	報告数	累積	報告数	累積	報告数	累積
総数	-	5	15	172	-	-	2	20	-	3	-	-	-	2	-	-	-	1
北海道	-	-	1	11	-	-	-	-	-	3	-	-	-	-	-	-	-	1
青森県	-	-	-	2	-	-	-	-	-	-	-	-	-	-	-	-	-	-
岩手県	-	-	-	1	-	-	-	-	-	-	-	-	-	-	-	-	-	-
宮城県	-	-	1	1	-	-	-	-	-	-	-	-	-	-	-	-	-	-
秋田県	-	-	1	1	-	-	-	-	-	-	-	-	-	-	-	-	-	-
山形県	-	-	-	1	-	-	-	1	-	-	-	-	-	-	-	-	-	-
福島県	-	-	-	-	-	-	1	1	-	-	-	-	-	-	-	-	-	-
茨城県	-	-	2	9	-	-	-	1	-	-	-	-	-	-	-	-	-	-
栃木県	-	-	1	2	-	-	-	-	-	-	-	-	-	-	-	-	-	-
群馬県	-	-	-	4	-	-	-	1	-	-	-	-	-	-	-	-	-	-
埼玉県	-	1	1	13	-	-	-	3	-	-	-	-	-	-	-	-	-	-
千葉県	-	2	3	13	-	-	-	3	-	-	-	-	-	-	-	-	-	-
東京都	-	-	2	67	-	-	-	3	-	-	-	-	-	-	-	-	-	-
神奈川県	-	-	1	28	-	-	-	-	-	-	-	-	-	-	-	-	-	-
新潟県	-	-	-	-	-	-	-	-	-	-	-	-	-	-	-	-	-	-
富山県	-	-	-	-	-	-	-	-	-	-	-	-	-	1	-	-	-	-
石川県	-	-	-	1	-	-	-	-	-	-	-	-	-	-	-	-	-	-
福井県	-	-	-	-	-	-	-	1	-	-	-	-	-	-	-	-	-	-
山梨県	-	-	-	-	-	-	-	-	-	-	-	-	-	-	-	-	-	-
長野県	-	-	-	-	-	-	-	-	-	-	-	-	-	-	-	-	-	-
岐阜県	-	-	-	1	-	-	-	1	-	-	-	-	-	-	-	-	-	-
静岡県	-	-	-	1	-	-	-	-	-	-	-	-	-	-	-	-	-	-
愛知県	-	2	-	1	-	-	-	1	-	-	-	-	-	-	-	-	-	-
三重県	-	-	-	1	-	-	-	-	-	-	-	-	-	-	-	-	-	-
滋賀県	-	-	-	-	-	-	-	-	-	-	-	-	-	-	-	-	-	-
京都府	-	-	-	-	-	-	-	-	-	-	-	-	-	-	-	-	-	-
大阪府	-	-	-	4	-	-	-	-	-	-	-	-	-	-	-	-	-	-
兵庫県	-	-	1	3	-	-	-	1	-	-	-	-	-	-	-	-	-	-
奈良県	-	-	-	-	-	-	-	-	-	-	-	-	-	-	-	-	-	-
和歌山県	-	-	-	-	-	-	-	-	-	-	-	-	-	-	-	-	-	-
鳥取県	-	-	-	-	-	-	-	-	-	-	-	-	-	-	-	-	-	-
島根県	-	-	-	-	-	-	-	-	-	-	-	-	-	-	-	-	-	-
岡山県	-	-	-	1	-	-	-	-	-	-	-	-	-	1	-	-	-	-
広島県	-	-	1	2	-	-	-	-	-	-	-	-	-	-	-	-	-	-
山口県	-	-	-	-	-	-	-	-	-	-	-	-	-	-	-	-	-	-
徳島県	-	-	-	-	-	-	-	-	-	-	-	-	-	-	-	-	-	-
香川県	-	-	-	-	-	-	-	-	-	-	-	-	-	-	-	-	-	-
愛媛県	-	-	-	-	-	-	-	-	-	-	-	-	-	-	-	-	-	-
高知県	-	-	-	-	-	-	-	-	-	-	-	-	-	-	-	-	-	-
福岡県	-	-	-	2	-	-	-	2	-	-	-	-	-	-	-	-	-	-
佐賀県	-	-	-	1	-	-	-	-	-	-	-	-	-	-	-	-	-	-
長崎県	-	-	-	-	-	-	-	-	-	-	-	-	-	-	-	-	-	-
熊本県	-	-	-	-	-	-	-	-	-	-	-	-	-	-	-	-	-	-
大分県	-	-	-	1	-	-	-	-	-	-	-	-	-	-	-	-	-	-
宮崎県	-	-	-	-	-	-	-	-	-	-	-	-	-	-	-	-	-	-
鹿児島県	-	-	-	-	-	-	-	-	-	-	-	-	-	-	-	-	-	-
沖縄県	-	-	-	-	-	-	1	1	-	-	-	-	-	-	-	-	-	-

*2016年2月15日より届出対象疾患となりました。

**2013年3月4日より届出対象疾患となりました。

報告数・累積報告数, 疾病・都道府県別

2023年第15週

	キャサナル 森林病		Q 熱		狂犬病		コクシジ オイデス症		サル痘		ジカウイルス 感染症*		重症熱性血小板 減少症候群**		腎症候性出血熱		西部ウマ脳炎	
	報告数	累積	報告数	累積	報告数	累積	報告数	累積	報告数	累積	報告数	累積	報告数	累積	報告数	累積	報告数	累積
総 数	-	-	-	-	-	-	-	-	4	102	-	-	5	22	-	-	-	-
北海道	-	-	-	-	-	-	-	-	-	-	-	-	-	-	-	-	-	-
青森県	-	-	-	-	-	-	-	-	-	-	-	-	-	-	-	-	-	-
岩手県	-	-	-	-	-	-	-	-	-	-	-	-	-	-	-	-	-	-
宮城県	-	-	-	-	-	-	-	-	-	-	-	-	-	-	-	-	-	-
秋田県	-	-	-	-	-	-	-	-	-	-	-	-	-	-	-	-	-	-
山形県	-	-	-	-	-	-	-	-	-	-	-	-	-	-	-	-	-	-
福島県	-	-	-	-	-	-	-	-	-	-	-	-	-	-	-	-	-	-
茨城県	-	-	-	-	-	-	-	-	1	-	-	-	-	-	-	-	-	-
栃木県	-	-	-	-	-	-	-	-	-	-	-	-	-	-	-	-	-	-
群馬県	-	-	-	-	-	-	-	-	-	-	-	-	-	-	-	-	-	-
埼玉県	-	-	-	-	-	-	-	-	3	-	-	-	-	-	-	-	-	-
千葉県	-	-	-	-	-	-	-	-	2	-	-	-	-	-	-	-	-	-
東京都	-	-	-	-	-	-	-	2	82	-	-	-	-	-	-	-	-	-
神奈川県	-	-	-	-	-	-	-	-	1	-	-	-	-	-	-	-	-	-
新潟県	-	-	-	-	-	-	-	-	-	-	-	-	-	-	-	-	-	-
富山県	-	-	-	-	-	-	-	-	-	-	-	-	-	-	-	-	-	-
石川県	-	-	-	-	-	-	-	-	-	-	-	-	-	-	-	-	-	-
福井県	-	-	-	-	-	-	-	-	-	-	-	-	-	-	-	-	-	-
山梨県	-	-	-	-	-	-	-	-	-	-	-	-	-	-	-	-	-	-
長野県	-	-	-	-	-	-	-	-	-	-	-	-	-	-	-	-	-	-
岐阜県	-	-	-	-	-	-	-	-	-	-	-	-	-	-	-	-	-	-
静岡県	-	-	-	-	-	-	-	-	1	-	-	1	1	-	-	-	-	-
愛知県	-	-	-	-	-	-	-	-	-	-	-	-	-	-	-	-	-	-
三重県	-	-	-	-	-	-	-	-	-	-	-	1	1	-	-	-	-	-
滋賀県	-	-	-	-	-	-	-	-	-	-	-	-	-	-	-	-	-	-
京都府	-	-	-	-	-	-	-	-	-	-	-	-	-	-	-	-	-	-
大阪府	-	-	-	-	-	-	-	-	8	-	-	-	-	-	-	-	-	-
兵庫県	-	-	-	-	-	-	-	-	-	-	-	2	2	-	-	-	-	-
奈良県	-	-	-	-	-	-	-	-	-	-	-	-	-	-	-	-	-	-
和歌山県	-	-	-	-	-	-	-	-	-	-	-	-	-	-	-	-	-	-
鳥取県	-	-	-	-	-	-	-	-	-	-	-	-	-	-	-	-	-	-
島根県	-	-	-	-	-	-	-	-	-	-	-	-	-	-	-	-	-	-
岡山県	-	-	-	-	-	-	-	-	-	-	-	-	1	-	-	-	-	-
広島県	-	-	-	-	-	-	-	-	-	-	-	-	-	-	-	-	-	-
山口県	-	-	-	-	-	-	-	-	-	-	-	-	2	-	-	-	-	-
徳島県	-	-	-	-	-	-	-	-	-	-	-	-	-	-	-	-	-	-
香川県	-	-	-	-	-	-	-	1	1	-	-	-	1	-	-	-	-	-
愛媛県	-	-	-	-	-	-	-	-	-	-	-	-	2	-	-	-	-	-
高知県	-	-	-	-	-	-	-	-	1	-	-	-	4	-	-	-	-	-
福岡県	-	-	-	-	-	-	-	-	-	-	-	-	-	-	-	-	-	-
佐賀県	-	-	-	-	-	-	-	-	-	-	-	-	-	-	-	-	-	-
長崎県	-	-	-	-	-	-	-	-	-	-	-	-	-	-	-	-	-	-
熊本県	-	-	-	-	-	-	-	-	-	-	-	-	3	-	-	-	-	-
大分県	-	-	-	-	-	-	-	-	-	-	-	-	1	-	-	-	-	-
宮崎県	-	-	-	-	-	-	-	-	-	-	-	-	3	-	-	-	-	-
鹿児島県	-	-	-	-	-	-	-	-	-	-	-	1	1	-	-	-	-	-
沖縄県	-	-	-	-	-	-	-	1	2	-	-	-	-	-	-	-	-	-

*鳥インフルエンザ(H5N1及びH7N9)を除く。

報告数・累積報告数, 疾病・都道府県別

2023年第15週

	ダニ媒介脳炎		炭 疽		チクングニア熱		つつが虫病		デング熱		東部ウマ脳炎		鳥インフルエンザ*		ニパウイルス感染症		日本紅斑熱	
	報告数	累積	報告数	累積	報告数	累積	報告数	累積	報告数	累積	報告数	累積	報告数	累積	報告数	累積	報告数	累積
総 数	-	-	-	-	-	1	2	56	2	18	-	-	-	-	-	-	7	16
北海道	-	-	-	-	-	-	-	-	-	-	-	-	-	-	-	-	-	-
青森県	-	-	-	-	-	-	-	-	-	-	-	-	-	-	-	-	-	-
岩手県	-	-	-	-	-	-	-	-	-	-	-	-	-	-	-	-	-	-
宮城県	-	-	-	-	-	-	-	-	-	-	-	-	-	-	-	-	-	-
秋田県	-	-	-	-	-	-	-	-	-	-	-	-	-	-	-	-	-	-
山形県	-	-	-	-	-	-	-	-	-	-	-	-	-	-	-	-	-	-
福島県	-	-	-	-	-	-	-	-	-	-	-	-	-	-	-	-	-	-
茨城県	-	-	-	-	-	-	1	-	-	-	-	-	-	-	-	-	-	-
栃木県	-	-	-	-	-	-	-	-	-	-	-	-	-	-	-	-	-	-
群馬県	-	-	-	-	-	-	-	-	-	-	-	-	-	-	-	-	-	-
埼玉県	-	-	-	-	-	-	-	-	1	-	-	-	-	-	-	-	-	-
千葉県	-	-	-	-	-	-	10	-	-	-	-	-	-	-	-	-	-	-
東京都	-	-	-	-	-	-	4	1	6	-	-	-	-	-	-	-	-	-
神奈川県	-	-	-	-	-	-	1	1	3	-	-	-	-	-	-	-	-	-
新潟県	-	-	-	-	-	-	1	-	-	-	-	-	-	-	-	-	-	-
富山県	-	-	-	-	-	-	-	-	-	-	-	-	-	-	-	-	-	-
石川県	-	-	-	-	-	-	-	-	-	-	-	-	-	-	-	-	-	-
福井県	-	-	-	-	-	-	-	-	-	-	-	-	-	-	-	-	-	-
山梨県	-	-	-	-	-	-	-	-	-	-	-	-	-	-	-	-	-	-
長野県	-	-	-	-	-	-	-	-	-	-	-	-	-	-	-	-	-	-
岐阜県	-	-	-	-	-	-	-	-	-	-	-	-	-	-	-	-	-	-
静岡県	-	-	-	-	-	-	-	-	-	-	-	-	-	-	-	-	-	-
愛知県	-	-	-	-	-	-	2	-	1	-	-	-	-	-	-	-	1	1
三重県	-	-	-	-	-	-	-	-	1	-	-	-	-	-	-	-	-	4
滋賀県	-	-	-	-	-	-	1	-	-	-	-	-	-	-	-	-	-	-
京都府	-	-	-	-	-	-	-	-	-	-	-	-	-	-	-	-	-	-
大阪府	-	-	-	-	-	-	-	-	2	-	-	-	-	-	-	-	1	1
兵庫県	-	-	-	-	-	-	2	2	-	1	-	-	-	-	-	-	-	-
奈良県	-	-	-	-	-	-	-	-	1	-	-	-	-	-	-	-	-	-
和歌山県	-	-	-	-	-	-	1	-	-	-	-	-	-	-	-	-	-	-
鳥取県	-	-	-	-	-	-	-	-	-	-	-	-	-	-	-	-	-	-
島根県	-	-	-	-	-	-	-	-	-	-	-	-	-	-	-	-	-	-
岡山県	-	-	-	-	-	-	1	-	-	-	-	-	-	-	-	-	1	1
広島県	-	-	-	-	-	-	2	-	-	-	-	-	-	-	-	-	1	2
山口県	-	-	-	-	-	-	-	-	-	-	-	-	-	-	-	-	-	1
徳島県	-	-	-	-	-	-	-	-	-	-	-	-	-	-	-	-	-	-
香川県	-	-	-	-	-	-	-	-	-	-	-	-	-	-	-	-	-	-
愛媛県	-	-	-	-	-	-	-	-	-	-	-	-	-	-	-	-	-	-
高知県	-	-	-	-	-	-	-	-	-	-	-	-	-	-	-	-	1	1
福岡県	-	-	-	-	-	1	-	1	-	1	-	-	-	-	-	-	-	1
佐賀県	-	-	-	-	-	-	-	-	-	-	-	-	-	-	-	-	2	2
長崎県	-	-	-	-	-	-	1	-	1	-	-	-	-	-	-	-	-	-
熊本県	-	-	-	-	-	-	-	-	-	-	-	-	-	-	-	-	-	1
大分県	-	-	-	-	-	-	-	-	-	-	-	-	-	-	-	-	-	-
宮崎県	-	-	-	-	-	-	-	7	-	-	-	-	-	-	-	-	-	-
鹿児島県	-	-	-	-	-	-	-	21	-	-	-	-	-	-	-	-	-	1
沖縄県	-	-	-	-	-	-	-	-	-	-	-	-	-	-	-	-	-	-

報告数・累積報告数, 疾病・都道府県別

2023年第15週

	日本脳炎		ハンタウイルス 肺症候群		Bウイルス病		鼻 疽		ブルセラ症		ベネズエラ ウマ脳炎		ヘンドラウイルス 感 染 症		発しんチフス		ボツリヌス症	
	報告数	累積	報告数	累積	報告数	累積	報告数	累積	報告数	累積	報告数	累積	報告数	累積	報告数	累積	報告数	累積
総 数	-	-	-	-	-	-	-	-	-	-	-	-	-	-	-	-	-	-
北海道	-	-	-	-	-	-	-	-	-	-	-	-	-	-	-	-	-	-
青森県	-	-	-	-	-	-	-	-	-	-	-	-	-	-	-	-	-	-
岩手県	-	-	-	-	-	-	-	-	-	-	-	-	-	-	-	-	-	-
宮城県	-	-	-	-	-	-	-	-	-	-	-	-	-	-	-	-	-	-
秋田県	-	-	-	-	-	-	-	-	-	-	-	-	-	-	-	-	-	-
山形県	-	-	-	-	-	-	-	-	-	-	-	-	-	-	-	-	-	-
福島県	-	-	-	-	-	-	-	-	-	-	-	-	-	-	-	-	-	-
茨城県	-	-	-	-	-	-	-	-	-	-	-	-	-	-	-	-	-	-
栃木県	-	-	-	-	-	-	-	-	-	-	-	-	-	-	-	-	-	-
群馬県	-	-	-	-	-	-	-	-	-	-	-	-	-	-	-	-	-	-
埼玉県	-	-	-	-	-	-	-	-	-	-	-	-	-	-	-	-	-	-
千葉県	-	-	-	-	-	-	-	-	-	-	-	-	-	-	-	-	-	-
東京都	-	-	-	-	-	-	-	-	-	-	-	-	-	-	-	-	-	-
神奈川県	-	-	-	-	-	-	-	-	-	-	-	-	-	-	-	-	-	-
新潟県	-	-	-	-	-	-	-	-	-	-	-	-	-	-	-	-	-	-
富山県	-	-	-	-	-	-	-	-	-	-	-	-	-	-	-	-	-	-
石川県	-	-	-	-	-	-	-	-	-	-	-	-	-	-	-	-	-	-
福井県	-	-	-	-	-	-	-	-	-	-	-	-	-	-	-	-	-	-
山梨県	-	-	-	-	-	-	-	-	-	-	-	-	-	-	-	-	-	-
長野県	-	-	-	-	-	-	-	-	-	-	-	-	-	-	-	-	-	-
岐阜県	-	-	-	-	-	-	-	-	-	-	-	-	-	-	-	-	-	-
静岡県	-	-	-	-	-	-	-	-	-	-	-	-	-	-	-	-	-	-
愛知県	-	-	-	-	-	-	-	-	-	-	-	-	-	-	-	-	-	-
三重県	-	-	-	-	-	-	-	-	-	-	-	-	-	-	-	-	-	-
滋賀県	-	-	-	-	-	-	-	-	-	-	-	-	-	-	-	-	-	-
京都府	-	-	-	-	-	-	-	-	-	-	-	-	-	-	-	-	-	-
大阪府	-	-	-	-	-	-	-	-	-	-	-	-	-	-	-	-	-	-
兵庫県	-	-	-	-	-	-	-	-	-	-	-	-	-	-	-	-	-	-
奈良県	-	-	-	-	-	-	-	-	-	-	-	-	-	-	-	-	-	-
和歌山県	-	-	-	-	-	-	-	-	-	-	-	-	-	-	-	-	-	-
鳥取県	-	-	-	-	-	-	-	-	-	-	-	-	-	-	-	-	-	-
島根県	-	-	-	-	-	-	-	-	-	-	-	-	-	-	-	-	-	-
岡山県	-	-	-	-	-	-	-	-	-	-	-	-	-	-	-	-	-	-
広島県	-	-	-	-	-	-	-	-	-	-	-	-	-	-	-	-	-	-
山口県	-	-	-	-	-	-	-	-	-	-	-	-	-	-	-	-	-	-
徳島県	-	-	-	-	-	-	-	-	-	-	-	-	-	-	-	-	-	-
香川県	-	-	-	-	-	-	-	-	-	-	-	-	-	-	-	-	-	-
愛媛県	-	-	-	-	-	-	-	-	-	-	-	-	-	-	-	-	-	-
高知県	-	-	-	-	-	-	-	-	-	-	-	-	-	-	-	-	-	-
福岡県	-	-	-	-	-	-	-	-	-	-	-	-	-	-	-	-	-	-
佐賀県	-	-	-	-	-	-	-	-	-	-	-	-	-	-	-	-	-	-
長崎県	-	-	-	-	-	-	-	-	-	-	-	-	-	-	-	-	-	-
熊本県	-	-	-	-	-	-	-	-	-	-	-	-	-	-	-	-	-	-
大分県	-	-	-	-	-	-	-	-	-	-	-	-	-	-	-	-	-	-
宮崎県	-	-	-	-	-	-	-	-	-	-	-	-	-	-	-	-	-	-
鹿児島県	-	-	-	-	-	-	-	-	-	-	-	-	-	-	-	-	-	-
沖縄県	-	-	-	-	-	-	-	-	-	-	-	-	-	-	-	-	-	-

報告数・累積報告数, 疾病・都道府県別

2023年第15週

	マラリア		野 兎 病		ライム病		リッサウイルス 感 染 症		リフトバレー熱		類 鼻 疽		レジオネラ症		レプトスピラ症		ロッキー山 紅 斑 熱	
	報告数	累積	報告数	累積	報告数	累積	報告数	累積	報告数	累積	報告数	累積	報告数	累積	報告数	累積	報告数	累積
総 数	1	6	-	-	1	1	-	-	-	-	-	-	20	366	-	2	-	-
北海道	-	-	-	-	-	-	-	-	-	-	-	-	-	11	-	-	-	-
青森県	-	-	-	-	-	-	-	-	-	-	-	-	-	2	-	-	-	-
岩手県	-	-	-	-	-	-	-	-	-	-	-	-	-	3	-	-	-	-
宮城県	-	-	-	-	-	-	-	-	-	-	-	-	-	6	-	-	-	-
秋田県	-	-	-	-	-	-	-	-	-	-	-	-	1	4	-	-	-	-
山形県	-	-	-	-	-	-	-	-	-	-	-	-	-	2	-	-	-	-
福島県	-	-	-	-	-	-	-	-	-	-	-	-	-	3	-	-	-	-
茨城県	-	-	-	-	-	-	-	-	-	-	-	-	1	12	-	-	-	-
栃木県	-	-	-	-	-	-	-	-	-	-	-	-	-	10	-	-	-	-
群馬県	-	-	-	-	-	-	-	-	-	-	-	-	1	8	-	-	-	-
埼玉県	-	-	-	-	-	-	-	-	-	-	-	-	2	15	-	-	-	-
千葉県	-	-	-	-	-	-	-	-	-	-	-	-	-	17	-	-	-	-
東京都	-	3	-	-	-	-	-	-	-	-	-	-	7	44	-	-	-	-
神奈川県	-	-	-	-	-	-	-	-	-	-	-	-	1	30	-	-	-	-
新潟県	-	-	-	-	-	-	-	-	-	-	-	-	-	9	-	-	-	-
富山県	-	-	-	-	-	-	-	-	-	-	-	-	-	12	-	-	-	-
石川県	-	-	-	-	-	-	-	-	-	-	-	-	-	8	-	-	-	-
福井県	-	-	-	-	-	-	-	-	-	-	-	-	-	3	-	-	-	-
山梨県	-	-	-	-	-	-	-	-	-	-	-	-	-	4	-	-	-	-
長野県	-	-	-	-	-	-	-	-	-	-	-	-	-	3	-	-	-	-
岐阜県	-	-	-	-	-	-	-	-	-	-	-	-	-	7	-	-	-	-
静岡県	-	-	-	-	-	-	-	-	-	-	-	-	1	11	-	-	-	-
愛知県	1	2	-	-	-	-	-	-	-	-	-	-	1	10	-	-	-	-
三重県	-	-	-	-	-	-	-	-	-	-	-	-	-	3	-	-	-	-
滋賀県	-	-	-	-	-	-	-	-	-	-	-	-	-	3	-	-	-	-
京都府	-	-	-	-	-	-	-	-	-	-	-	-	-	6	-	-	-	-
大阪府	-	1	-	-	-	-	-	-	-	-	-	-	2	31	-	-	-	-
兵庫県	-	-	-	-	-	-	-	-	-	-	-	-	-	16	-	-	-	-
奈良県	-	-	-	-	1	1	-	-	-	-	-	-	-	5	-	-	-	-
和歌山県	-	-	-	-	-	-	-	-	-	-	-	-	-	1	-	-	-	-
鳥取県	-	-	-	-	-	-	-	-	-	-	-	-	-	1	-	-	-	-
島根県	-	-	-	-	-	-	-	-	-	-	-	-	-	4	-	-	-	-
岡山県	-	-	-	-	-	-	-	-	-	-	-	-	1	8	-	-	-	-
広島県	-	-	-	-	-	-	-	-	-	-	-	-	-	13	-	-	-	-
山口県	-	-	-	-	-	-	-	-	-	-	-	-	1	5	-	-	-	-
徳島県	-	-	-	-	-	-	-	-	-	-	-	-	-	-	-	-	-	-
香川県	-	-	-	-	-	-	-	-	-	-	-	-	-	4	-	-	-	-
愛媛県	-	-	-	-	-	-	-	-	-	-	-	-	-	2	-	1	-	-
高知県	-	-	-	-	-	-	-	-	-	-	-	-	-	-	-	-	-	-
福岡県	-	-	-	-	-	-	-	-	-	-	-	-	1	12	-	-	-	-
佐賀県	-	-	-	-	-	-	-	-	-	-	-	-	-	1	-	-	-	-
長崎県	-	-	-	-	-	-	-	-	-	-	-	-	-	2	-	-	-	-
熊本県	-	-	-	-	-	-	-	-	-	-	-	-	-	7	-	-	-	-
大分県	-	-	-	-	-	-	-	-	-	-	-	-	-	3	-	-	-	-
宮崎県	-	-	-	-	-	-	-	-	-	-	-	-	-	1	-	-	-	-
鹿児島県	-	-	-	-	-	-	-	-	-	-	-	-	-	1	-	1	-	-
沖縄県	-	-	-	-	-	-	-	-	-	-	-	-	-	3	-	-	-	-

*E型肝炎及びA型肝炎を除く。

**2014年9月19日より届出対象疾患となりました。

***急性灰白髄炎を除く。2018年5月1日より届出対象疾患となりました。

****ウエストナイル脳炎、西部ウマ脳炎、ダニ媒介脳炎、東部ウマ脳炎、日本脳炎、ベネズエラウマ脳炎及びリフトバレー熱を除く。

報告数・累積報告数、疾病・都道府県別

2023年第15週

	アメルバ赤痢		ウイルス性肝炎*		カリバネム耐性 腸内細菌科細菌感染症**		急性弛緩性 麻痺***		急性脳炎****		クリプト スポリジウム症		クロイツフェルト ・ヤコブ病		劇症型溶血性 レンサ球菌感染症		後天性免疫不全 症候群	
	報告数	累積	報告数	累積	報告数	累積	報告数	累積	報告数	累積	報告数	累積	報告数	累積	報告数	累積	報告数	累積
総 数	6	145	4	71	29	502	1	15	5	130	-	2	1	39	13	246	14	256
北海道	-	5	-	-	1	21	-	-	-	1	-	1	-	-	-	4	1	14
青森県	-	1	-	-	-	9	-	-	-	-	-	-	-	1	-	3	-	-
岩手県	1	1	-	1	-	1	-	-	-	-	-	-	-	-	-	1	-	1
宮城県	-	2	-	-	1	14	-	-	-	-	-	-	1	-	4	-	2	
秋田県	-	-	-	1	1	6	-	-	-	-	-	-	-	-	-	3	1	1
山形県	-	2	-	-	-	5	-	-	-	-	-	-	-	1	-	5	-	-
福島県	-	1	-	1	1	8	-	-	-	-	-	-	-	-	-	5	-	1
茨城県	-	5	-	2	1	6	-	-	1	6	-	-	-	-	-	1	-	6
栃木県	-	1	-	-	-	5	-	1	-	1	-	-	-	1	-	2	-	1
群馬県	-	1	-	5	-	2	-	1	1	3	-	-	-	2	-	1	-	3
埼玉県	1	8	1	3	-	15	-	2	-	11	-	-	-	4	2	11	-	11
千葉県	-	6	1	3	-	15	-	-	2	15	-	-	-	1	1	7	3	15
東京都	1	21	-	15	-	59	1	3	-	8	-	-	1	4	1	33	2	79
神奈川県	1	14	-	2	-	31	-	2	-	6	-	-	-	2	2	20	3	12
新潟県	-	-	-	-	-	5	-	-	-	2	-	-	-	-	-	2	-	4
富山県	-	1	-	1	-	8	-	-	-	-	-	-	-	-	-	7	-	-
石川県	-	-	-	1	-	5	-	-	-	3	-	-	-	-	-	1	-	2
福井県	-	-	-	1	-	2	-	-	-	1	-	-	-	-	-	1	-	-
山梨県	-	1	-	-	-	3	-	-	-	3	-	-	-	-	-	-	-	1
長野県	-	2	-	1	2	8	-	1	-	5	-	-	-	3	1	8	-	2
岐阜県	-	-	-	2	2	3	-	-	-	-	-	-	-	-	1	7	2	5
静岡県	-	5	-	-	-	8	-	-	-	9	-	-	-	1	1	8	-	2
愛知県	-	12	-	5	4	43	-	-	1	14	-	-	-	2	1	25	1	23
三重県	-	1	-	1	-	10	-	-	-	1	-	-	-	-	1	5	-	1
滋賀県	1	2	-	-	-	4	-	-	-	1	-	-	-	-	-	4	-	-
京都府	-	2	-	-	1	7	-	-	-	2	-	-	-	4	-	2	-	1
大阪府	1	15	-	7	4	41	-	-	-	4	-	-	-	2	1	24	1	22
兵庫県	-	6	1	6	1	21	-	-	-	4	-	-	-	2	-	5	-	5
奈良県	-	1	-	-	1	9	-	-	-	1	-	-	-	-	-	3	-	1
和歌山県	-	-	-	1	-	5	-	-	-	-	-	-	-	-	-	1	-	1
鳥取県	-	1	-	-	-	3	-	-	-	1	-	1	-	-	-	1	-	2
島根県	-	-	-	-	1	8	-	-	-	-	-	-	-	-	-	4	-	2
岡山県	-	4	-	2	-	5	-	-	-	4	-	-	-	-	-	3	-	-
広島県	-	5	-	1	4	17	-	-	-	1	-	-	-	3	-	1	-	2
山口県	-	-	-	-	1	15	-	-	-	2	-	-	-	-	-	3	-	3
徳島県	-	-	-	-	-	-	-	-	-	-	-	-	-	1	-	-	-	1
香川県	-	1	-	-	-	4	-	-	-	1	-	-	-	-	-	2	-	-
愛媛県	-	1	-	1	-	3	-	1	-	-	-	-	-	-	-	2	-	1
高知県	-	1	-	-	-	2	-	-	-	-	-	-	-	-	-	-	-	1
福岡県	-	9	-	3	2	29	-	2	-	16	-	-	-	-	1	12	-	13
佐賀県	-	1	-	-	-	3	-	-	-	-	-	-	-	-	-	1	-	2
長崎県	-	-	-	-	-	8	-	-	-	-	-	-	-	-	-	2	-	2
熊本県	-	1	-	-	-	5	-	-	-	-	-	-	-	-	-	2	-	4
大分県	-	1	-	-	-	6	-	-	-	-	-	-	-	1	-	1	-	1
宮崎県	-	1	-	2	-	1	-	1	-	1	-	-	-	2	-	1	-	1
鹿児島県	-	2	-	1	-	8	-	-	-	2	-	-	-	-	-	1	-	1
沖縄県	-	1	1	2	1	6	-	1	-	1	-	-	-	1	-	7	-	4

*2013年4月1日より届出対象疾患となりました。
 **2014年9月19日より届出対象疾患となりました。

報告数・累積報告数, 疾病・都道府県別

2023年第15週

	ジアルジア症		侵襲性インフルエンザ菌感染症*		侵襲性髄膜炎菌感染症*		侵襲性肺炎球菌感染症*		水痘** (入院例に限る)		先天性風しん症候群		梅毒		播種性ク립トコックス症**		破傷風	
	報告数	累積	報告数	累積	報告数	累積	報告数	累積	報告数	累積	報告数	累積	報告数	累積	報告数	累積	報告数	累積
総数	3	17	5	88	-	4	20	492	2	87	-	-	206	4086	5	53	-	14
北海道	-	-	-	2	-	-	-	15	-	5	-	-	20	269	-	-	-	-
青森県	-	-	-	1	-	-	-	8	-	-	-	-	-	8	-	-	-	1
岩手県	-	-	-	2	-	-	-	1	-	-	-	-	-	11	-	-	-	-
宮城県	-	-	-	1	-	-	-	9	-	-	-	-	-	35	-	1	-	2
秋田県	-	1	-	-	-	-	-	1	-	1	-	-	1	10	-	-	-	-
山形県	-	-	-	-	-	-	-	3	-	-	-	-	1	4	-	1	-	-
福島県	-	-	-	-	-	-	1	8	-	-	-	-	1	54	-	1	-	-
茨城県	-	-	1	2	-	-	-	13	-	-	-	-	2	63	-	-	-	-
栃木県	-	-	-	-	-	-	1	6	-	1	-	-	3	38	-	2	-	-
群馬県	-	-	-	-	-	-	2	8	-	-	-	-	-	48	-	1	-	-
埼玉県	-	1	-	2	-	-	-	17	-	2	-	-	3	132	-	1	-	2
千葉県	-	1	-	2	-	2	1	18	-	2	-	-	7	125	1	5	-	3
東京都	2	5	1	8	-	-	2	49	1	17	-	-	42	1072	-	7	-	-
神奈川県	1	1	-	6	-	-	1	27	-	14	-	-	12	192	-	3	-	-
新潟県	-	-	-	-	-	-	-	10	-	1	-	-	1	33	-	2	-	-
富山県	-	-	1	2	-	-	2	8	-	4	-	-	1	5	-	-	-	-
石川県	-	-	-	-	-	-	1	8	-	2	-	-	1	15	-	-	-	-
福井県	-	2	-	1	-	-	-	5	-	2	-	-	-	8	-	-	-	-
山梨県	-	-	-	-	-	-	-	1	-	-	-	-	-	6	-	-	-	-
長野県	-	-	-	-	-	-	-	2	-	-	-	-	4	22	-	2	-	-
岐阜県	-	-	-	5	-	-	-	10	1	3	-	-	1	36	-	-	-	-
静岡県	-	2	-	3	-	-	-	10	-	2	-	-	-	83	-	1	-	1
愛知県	-	-	-	8	-	-	1	38	-	6	-	-	17	236	1	4	-	-
三重県	-	-	-	2	-	-	1	7	-	1	-	-	1	31	-	1	-	-
滋賀県	-	-	-	3	-	-	-	8	-	2	-	-	5	24	1	1	-	-
京都府	-	-	-	2	-	-	-	12	-	-	-	-	1	34	-	-	-	-
大阪府	-	1	1	13	-	2	1	32	-	3	-	-	28	516	1	3	-	1
兵庫県	-	1	-	5	-	-	1	25	-	2	-	-	11	120	-	-	-	-
奈良県	-	-	-	2	-	-	-	8	-	3	-	-	2	28	-	-	-	-
和歌山県	-	-	-	-	-	-	-	1	-	-	-	-	-	11	-	-	-	-
鳥取県	-	-	-	-	-	-	-	3	-	-	-	-	-	10	-	2	-	-
島根県	-	-	-	-	-	-	-	9	-	-	-	-	-	5	-	-	-	-
岡山県	-	-	1	3	-	-	-	4	-	3	-	-	5	63	-	-	-	-
広島県	-	1	-	1	-	-	1	6	-	3	-	-	2	113	-	-	-	-
山口県	-	-	-	3	-	-	-	5	-	-	-	-	4	31	-	1	-	-
徳島県	-	-	-	-	-	-	-	-	-	-	-	-	1	18	-	-	-	-
香川県	-	-	-	1	-	-	-	8	-	-	-	-	2	30	-	1	-	-
愛媛県	-	-	-	-	-	-	-	2	-	1	-	-	-	24	1	1	-	-
高知県	-	-	-	2	-	-	-	6	-	-	-	-	1	19	-	1	-	-
福岡県	-	-	-	1	-	-	3	19	-	3	-	-	10	209	-	3	-	-
佐賀県	-	-	-	-	-	-	-	3	-	-	-	-	1	31	-	2	-	1
長崎県	-	-	-	1	-	-	-	7	-	-	-	-	2	32	-	2	-	1
熊本県	-	-	-	-	-	-	1	10	-	1	-	-	4	72	-	2	-	-
大分県	-	-	-	1	-	-	-	6	-	-	-	-	1	28	-	-	-	2
宮崎県	-	-	-	-	-	-	-	4	-	1	-	-	2	48	-	1	-	-
鹿児島県	-	1	-	-	-	-	-	10	-	2	-	-	2	39	-	1	-	-
沖縄県	-	-	-	3	-	-	-	22	-	-	-	-	4	45	-	-	-	-

*2018年1月1日より届出対象疾患となりました。
 **2014年9月19日より届出対象疾患となりました。

報告数・累積報告数, 疾病・都道府県別

2023年第15週

	バンコマイシン耐性 黄色ブドウ球菌感染症		バンコマイシン耐性 腸球菌感染症		百日咳*		風しん		麻しん		薬剤耐性アシネト バクター感染症**	
	報告数	累積	報告数	累積	報告数	累積	報告数	累積	報告数	累積	報告数	累積
総 数	-	-	1	44	8	169	1	4	-	3	-	5
北海道	-	-	-	-	-	3	-	-	-	-	-	-
青森県	-	-	-	1	-	2	-	-	-	-	-	-
岩手県	-	-	-	-	-	-	-	-	-	-	-	-
宮城県	-	-	-	-	-	-	-	-	-	-	-	-
秋田県	-	-	-	-	-	-	1	1	-	-	-	-
山形県	-	-	-	1	-	6	-	-	-	-	-	-
福島県	-	-	-	-	1	7	-	-	-	-	-	-
茨城県	-	-	-	-	-	1	-	-	-	-	-	-
栃木県	-	-	-	-	-	1	-	-	-	-	-	-
群馬県	-	-	-	-	1	8	-	-	-	-	-	-
埼玉県	-	-	-	-	-	10	-	1	-	-	-	-
千葉県	-	-	-	1	-	2	-	-	-	-	-	-
東京都	-	-	-	6	-	17	-	2	-	1	-	-
神奈川県	-	-	-	2	-	12	-	-	-	1	-	-
新潟県	-	-	-	-	-	4	-	-	-	-	-	-
富山県	-	-	-	-	-	-	-	-	-	-	-	-
石川県	-	-	-	-	-	4	-	-	-	-	-	-
福井県	-	-	-	1	-	-	-	-	-	-	-	-
山梨県	-	-	-	-	-	-	-	-	-	-	-	-
長野県	-	-	-	-	-	1	-	-	-	-	-	-
岐阜県	-	-	-	-	2	12	-	-	-	-	-	-
静岡県	-	-	-	4	-	3	-	-	-	-	-	-
愛知県	-	-	-	2	-	4	-	-	-	-	-	3
三重県	-	-	-	-	-	-	-	-	-	-	-	-
滋賀県	-	-	-	1	-	-	-	-	-	-	-	1
京都府	-	-	-	1	-	-	-	-	-	-	-	-
大阪府	-	-	-	4	3	10	-	-	-	1	-	-
兵庫県	-	-	-	-	1	11	-	-	-	-	-	-
奈良県	-	-	-	1	-	2	-	-	-	-	-	-
和歌山県	-	-	-	2	-	1	-	-	-	-	-	-
鳥取県	-	-	-	-	-	-	-	-	-	-	-	-
島根県	-	-	-	-	-	-	-	-	-	-	-	-
岡山県	-	-	-	-	-	11	-	-	-	-	-	-
広島県	-	-	-	6	-	1	-	-	-	-	-	-
山口県	-	-	-	2	-	3	-	-	-	-	-	1
徳島県	-	-	-	-	-	8	-	-	-	-	-	-
香川県	-	-	-	-	-	-	-	-	-	-	-	-
愛媛県	-	-	-	2	-	3	-	-	-	-	-	-
高知県	-	-	-	-	-	-	-	-	-	-	-	-
福岡県	-	-	-	1	-	6	-	-	-	-	-	-
佐賀県	-	-	-	-	-	1	-	-	-	-	-	-
長崎県	-	-	-	1	-	1	-	-	-	-	-	-
熊本県	-	-	-	-	-	1	-	-	-	-	-	-
大分県	-	-	1	5	-	-	-	-	-	-	-	-
宮崎県	-	-	-	-	-	3	-	-	-	-	-	-
鹿児島県	-	-	-	-	-	3	-	-	-	-	-	-
沖縄県	-	-	-	-	-	7	-	-	-	-	-	-

注) 百日咳は2018年1月1日より全数把握対象疾患に変更となりました。
 *鳥インフルエンザ及び新型インフルエンザ等感染症を除く。
 **2018年第9週より定点当たり報告数の表示が開始されました。

報告数・定点当たり報告数, 疾病・都道府県別

2023年第15週

	インフルエンザ*		RSウイルス感染症**		咽頭結膜熱		A群溶血性レンサ球菌咽頭炎		感染性胃腸炎		水痘		手足口病		伝染性紅斑		突発性発しん	
	報告数	定点当り	報告数	定点当り	報告数	定点当り	報告数	定点当り	報告数	定点当り	報告数	定点当り	報告数	定点当り	報告数	定点当り	報告数	定点当り
総数	10587	2.16	2711	0.87	615	0.20	1845	0.59	13149	4.20	283	0.09	417	0.13	43	0.01	806	0.26
北海道	533	2.38	316	2.27	36	0.26	133	0.96	319	2.29	9	0.06	-	-	-	-	11	0.08
青森県	286	4.69	31	0.78	3	0.08	6	0.15	81	2.03	2	0.05	1	0.03	-	-	6	0.15
岩手県	98	1.61	21	0.54	1	0.03	24	0.62	121	3.10	1	0.03	2	0.05	-	-	18	0.46
宮城県	342	3.76	30	0.55	10	0.18	40	0.73	191	3.47	3	0.05	-	-	1	0.02	15	0.27
秋田県	156	3.00	2	0.06	1	0.03	10	0.29	66	1.94	3	0.09	-	-	-	-	2	0.06
山形県	280	6.51	3	0.11	9	0.32	9	0.32	70	2.50	2	0.07	-	-	-	-	7	0.25
福島県	149	1.80	39	0.78	8	0.16	28	0.56	164	3.28	2	0.04	1	0.02	2	0.04	20	0.40
茨城県	126	1.05	10	0.13	13	0.17	30	0.40	154	2.05	6	0.08	5	0.07	-	-	4	0.05
栃木県	103	1.36	9	0.19	4	0.08	26	0.54	125	2.60	8	0.17	-	-	-	-	12	0.25
群馬県	220	2.53	6	0.11	9	0.17	20	0.37	152	2.81	6	0.11	1	0.02	-	-	19	0.35
埼玉県	478	1.85	110	0.68	27	0.17	58	0.36	655	4.04	12	0.07	15	0.09	2	0.01	53	0.33
千葉県	420	2.01	26	0.20	19	0.15	38	0.29	443	3.41	17	0.13	12	0.09	3	0.02	21	0.16
東京都	788	1.92	83	0.32	54	0.21	139	0.54	1123	4.35	27	0.10	35	0.14	19	0.07	73	0.28
神奈川県	424	1.20	23	0.10	16	0.07	94	0.42	633	2.81	24	0.11	8	0.04	1	0.00	58	0.26
新潟県	1125	13.39	46	0.85	10	0.19	65	1.20	238	4.41	5	0.09	2	0.04	-	-	13	0.24
富山県	139	2.90	37	1.28	14	0.48	40	1.38	259	8.93	4	0.14	-	-	-	-	5	0.17
石川県	88	1.83	26	0.90	7	0.24	10	0.34	360	12.41	1	0.03	3	0.10	-	-	7	0.24
福井県	33	0.89	85	3.70	11	0.48	26	1.13	90	3.91	4	0.17	8	0.35	-	-	9	0.39
山梨県	59	1.44	-	-	-	-	3	0.13	49	2.04	-	-	3	0.13	-	-	6	0.25
長野県	160	1.84	8	0.15	2	0.04	4	0.08	278	5.25	5	0.09	3	0.06	-	-	7	0.13
岐阜県	125	1.44	30	0.57	12	0.23	27	0.51	174	3.28	2	0.04	5	0.09	-	-	8	0.15
静岡県	298	2.16	31	0.35	22	0.25	28	0.32	281	3.19	8	0.09	11	0.13	2	0.02	14	0.16
愛知県	606	3.11	56	0.31	25	0.14	90	0.49	787	4.32	12	0.07	15	0.08	-	-	35	0.19
三重県	255	3.54	17	0.38	8	0.18	5	0.11	170	3.78	12	0.27	2	0.04	-	-	11	0.24
滋賀県	133	2.25	22	0.61	5	0.14	18	0.50	160	4.44	3	0.08	-	-	-	-	10	0.28
京都府	128	1.03	97	1.29	16	0.21	34	0.45	304	4.05	8	0.11	2	0.03	-	-	10	0.13
大阪府	231	0.78	430	2.22	47	0.24	156	0.80	960	4.95	19	0.10	21	0.11	-	-	43	0.22
兵庫県	294	1.49	140	1.09	30	0.23	54	0.42	778	6.03	10	0.08	15	0.12	4	0.03	31	0.24
奈良県	55	1.00	72	2.12	4	0.12	19	0.56	168	4.94	2	0.06	5	0.15	-	-	10	0.29
和歌山県	33	0.67	50	1.67	2	0.07	9	0.30	143	4.77	-	-	-	-	-	-	10	0.33
鳥取県	40	1.38	1	0.05	2	0.11	39	2.05	179	9.42	-	-	4	0.21	-	-	6	0.32
島根県	67	1.76	2	0.09	1	0.04	1	0.04	120	5.22	4	0.17	1	0.04	1	0.04	7	0.30
岡山県	207	2.46	18	0.33	9	0.17	6	0.11	193	3.57	2	0.04	7	0.13	-	-	7	0.13
広島県	434	3.81	60	0.83	38	0.53	35	0.49	266	3.69	1	0.01	1	0.01	-	-	10	0.14
山口県	139	2.14	54	1.26	2	0.05	28	0.65	172	4.00	3	0.07	3	0.07	-	-	27	0.63
徳島県	22	0.59	5	0.22	7	0.30	4	0.17	101	4.39	-	-	-	-	-	-	7	0.30
香川県	39	0.83	11	0.39	6	0.21	3	0.11	154	5.50	3	0.11	-	-	-	-	15	0.54
愛媛県	130	2.13	23	0.62	4	0.11	13	0.35	258	6.97	1	0.03	3	0.08	-	-	16	0.43
高知県	146	3.24	6	0.22	3	0.11	5	0.19	32	1.19	5	0.19	4	0.15	-	-	3	0.11
福岡県	512	2.59	185	1.54	38	0.32	289	2.41	548	4.57	11	0.09	20	0.17	3	0.03	54	0.45
佐賀県	114	2.92	57	2.48	15	0.65	9	0.39	85	3.70	2	0.09	2	0.09	1	0.04	14	0.61
長崎県	86	1.23	60	1.36	4	0.09	27	0.61	144	3.27	12	0.27	11	0.25	-	-	16	0.36
熊本県	92	1.19	30	0.64	7	0.15	11	0.23	212	4.51	1	0.02	3	0.06	-	-	24	0.51
大分県	154	2.66	39	1.08	6	0.17	15	0.42	368	10.22	4	0.11	1	0.03	-	-	14	0.39
宮崎県	53	0.91	59	1.64	19	0.53	47	1.31	372	10.33	5	0.14	12	0.33	3	0.08	15	0.42
鹿児島県	75	0.83	226	4.26	23	0.43	26	0.49	356	6.72	5	0.09	11	0.21	-	-	17	0.32
沖縄県	112	2.04	19	0.59	6	0.19	44	1.38	93	2.91	7	0.22	159	4.97	1	0.03	6	0.19

*髄膜炎菌、肺炎球菌、インフルエンザ菌を原因として同定された場合を除く。
 **オウム病を除く。
 ***病原体がロタウイルスであるものに限る。2013年10月14日より届出対象疾患となりました。

報告数・定点当り報告数、疾病・都道府県別

2023年第15週

	ヘルパンギーナ		流行性耳下腺炎		急性出血性結膜炎		流行性角結膜炎		細菌性髄膜炎*		無菌性髄膜炎		マイコプラズマ肺炎		クラミジア肺炎**		感染性胃腸炎(ロタウイルス)***	
	報告数	定点当り	報告数	定点当り	報告数	定点当り	報告数	定点当り	報告数	定点当り	報告数	定点当り	報告数	定点当り	報告数	定点当り	報告数	定点当り
総数	577	0.18	114	0.04	7	0.01	166	0.24	7	0.01	11	0.02	10	0.02	-	-	2	0.00
北海道	3	0.02	3	0.02	-	-	8	0.28	-	-	-	-	1	0.04	-	-	-	-
青森県	-	-	-	-	-	-	1	0.10	-	-	1	0.17	1	0.17	-	-	-	-
岩手県	-	-	-	-	-	-	1	0.07	-	-	-	-	-	-	-	-	-	-
宮城県	1	0.02	2	0.04	-	-	5	0.42	-	-	-	-	1	0.10	-	-	-	-
秋田県	-	-	-	-	-	-	1	0.14	-	-	-	-	-	-	-	-	-	-
山形県	-	-	1	0.04	-	-	-	-	-	-	-	-	-	-	-	-	-	-
福島県	-	-	3	0.06	-	-	1	0.08	-	-	-	-	-	-	-	-	-	-
茨城県	6	0.08	3	0.04	1	0.06	12	0.71	-	-	1	0.08	1	0.08	-	-	-	-
栃木県	-	-	2	0.04	-	-	1	0.08	-	-	-	-	-	-	-	-	-	-
群馬県	1	0.02	1	0.02	-	-	12	0.86	-	-	-	-	1	0.11	-	-	-	-
埼玉県	3	0.02	5	0.03	2	0.05	6	0.15	-	-	-	-	1	0.09	-	-	-	-
千葉県	9	0.07	7	0.05	-	-	10	0.30	2	0.22	-	-	-	-	-	-	-	-
東京都	14	0.05	8	0.03	-	-	5	0.13	-	-	3	0.12	1	0.04	-	-	-	-
神奈川県	8	0.04	7	0.03	-	-	31	0.60	-	-	-	-	-	-	-	-	-	-
新潟県	-	-	2	0.04	-	-	-	-	-	-	-	-	-	-	-	-	-	-
富山県	1	0.03	1	0.03	-	-	-	-	-	-	-	-	-	-	-	-	-	-
石川県	12	0.41	2	0.07	-	-	2	0.29	-	-	1	0.20	1	0.20	-	-	-	-
福井県	19	0.83	-	-	-	-	-	-	-	-	-	-	-	-	-	-	-	-
山梨県	-	-	2	0.08	-	-	4	0.44	-	-	-	-	-	-	-	-	-	-
長野県	1	0.02	1	0.02	1	0.10	-	-	-	-	-	-	-	-	-	-	-	-
岐阜県	1	0.02	1	0.02	-	-	-	-	-	-	-	-	-	-	-	-	-	-
静岡県	-	-	1	0.01	-	-	1	0.05	-	-	-	-	1	0.10	-	-	-	-
愛知県	1	0.01	8	0.04	-	-	4	0.11	-	-	-	-	-	-	-	-	-	-
三重県	1	0.02	1	0.02	-	-	-	-	-	-	3	0.33	-	-	-	-	-	-
滋賀県	2	0.06	-	-	-	-	-	-	-	-	-	-	-	-	-	-	-	-
京都府	2	0.03	2	0.03	-	-	8	0.47	1	0.14	-	-	-	-	-	-	-	-
大阪府	20	0.10	6	0.03	-	-	7	0.14	-	-	-	-	-	-	-	-	1	0.06
兵庫県	14	0.11	2	0.02	-	-	5	0.14	-	-	-	-	-	-	-	-	-	-
奈良県	1	0.03	1	0.03	-	-	5	0.50	2	0.33	-	-	-	-	-	-	-	-
和歌山県	-	-	2	0.07	-	-	1	0.25	-	-	-	-	-	-	-	-	-	-
鳥取県	-	-	-	-	-	-	-	-	-	-	1	0.20	-	-	-	-	-	-
島根県	-	-	3	0.13	-	-	-	-	-	-	-	-	-	-	-	-	-	-
岡山県	2	0.04	9	0.17	1	0.08	1	0.08	-	-	-	-	-	-	-	-	-	-
広島県	14	0.19	2	0.03	-	-	3	0.16	-	-	-	-	-	-	-	-	-	-
山口県	9	0.21	1	0.02	-	-	1	0.11	-	-	-	-	-	-	-	-	-	-
徳島県	-	-	-	-	-	-	-	-	-	-	-	-	-	-	-	-	-	-
香川県	13	0.46	2	0.07	-	-	1	0.20	-	-	-	-	-	-	-	-	-	-
愛媛県	3	0.08	-	-	-	-	6	0.75	-	-	-	-	-	-	-	-	-	-
高知県	24	0.89	-	-	-	-	1	0.33	1	0.13	-	-	1	0.13	-	-	-	-
福岡県	84	0.70	7	0.06	1	0.04	6	0.23	-	-	1	0.07	-	-	-	-	1	0.07
佐賀県	28	1.22	-	-	-	-	-	-	-	-	-	-	-	-	-	-	-	-
長崎県	88	2.00	1	0.02	1	0.13	5	0.63	1	0.08	-	-	-	-	-	-	-	-
熊本県	129	2.74	7	0.15	-	-	4	0.44	-	-	-	-	-	-	-	-	-	-
大分県	3	0.08	2	0.06	-	-	1	0.20	-	-	-	-	-	-	-	-	-	-
宮崎県	35	0.97	-	-	-	-	1	0.17	-	-	-	-	-	-	-	-	-	-
鹿児島県	19	0.36	4	0.08	-	-	2	0.29	-	-	-	-	-	-	-	-	-	-
沖縄県	6	0.19	2	0.06	-	-	3	0.38	-	-	-	-	-	-	-	-	-	-

報告数・疾病・都道府県別
 2023年第15週

	インフルエンザ (入院患者)
	報告数
総 数	90
北海道	5
青森県	2
岩手県	-
宮城県	1
秋田県	5
山形県	2
福島県	-
茨城県	3
栃木県	2
群馬県	1
埼玉県	-
千葉県	1
東京都	10
神奈川県	3
新潟県	3
富山県	2
石川県	2
福井県	7
山梨県	-
長野県	-
岐阜県	3
静岡県	1
愛知県	4
三重県	2
滋賀県	2
京都府	1
大阪府	5
兵庫県	1
奈良県	-
和歌山県	-
鳥取県	-
島根県	1
岡山県	-
広島県	7
山口県	-
徳島県	-
香川県	-
愛媛県	1
高知県	3
福岡県	6
佐賀県	3
長崎県	-
熊本県	-
大分県	-
宮崎県	-
鹿児島県	-
沖縄県	1

獣医師が届出を行う感染症と対象動物

注)2017年第16週より報告数は頭数を示しています〔鳥インフルエンザ(H5N1又はH7N9)の鳥類を除く〕。

報告数・累積報告数, 疾病・都道府県別

2023年第15週

	エボラ出血熱		マールブルグ病		ペスト		重症急性呼吸器症候群(SARS)						細菌性赤痢		ウエストナイル熱		エキノコックス症	
	サル		サル		プレーリードッグ	イタチアナグマ		タヌキ		ハクビシン		サル		鳥類		犬		
	報告数	累積	報告数	累積	報告数	累積	報告数	累積	報告数	累積	報告数	累積	報告数	累積	報告数	累積	報告数	累積
総 数	-	-	-	-	-	-	-	-	-	-	-	-	-	-	-	-	-	-
北海道	-	-	-	-	-	-	-	-	-	-	-	-	-	-	-	-	-	-
青森県	-	-	-	-	-	-	-	-	-	-	-	-	-	-	-	-	-	-
岩手県	-	-	-	-	-	-	-	-	-	-	-	-	-	-	-	-	-	-
宮城県	-	-	-	-	-	-	-	-	-	-	-	-	-	-	-	-	-	-
秋田県	-	-	-	-	-	-	-	-	-	-	-	-	-	-	-	-	-	-
山形県	-	-	-	-	-	-	-	-	-	-	-	-	-	-	-	-	-	-
福島県	-	-	-	-	-	-	-	-	-	-	-	-	-	-	-	-	-	-
茨城県	-	-	-	-	-	-	-	-	-	-	-	-	-	-	-	-	-	-
栃木県	-	-	-	-	-	-	-	-	-	-	-	-	-	-	-	-	-	-
群馬県	-	-	-	-	-	-	-	-	-	-	-	-	-	-	-	-	-	-
埼玉県	-	-	-	-	-	-	-	-	-	-	-	-	-	-	-	-	-	-
千葉県	-	-	-	-	-	-	-	-	-	-	-	-	-	-	-	-	-	-
東京都	-	-	-	-	-	-	-	-	-	-	-	-	-	-	-	-	-	-
神奈川県	-	-	-	-	-	-	-	-	-	-	-	-	-	-	-	-	-	-
新潟県	-	-	-	-	-	-	-	-	-	-	-	-	-	-	-	-	-	-
富山県	-	-	-	-	-	-	-	-	-	-	-	-	-	-	-	-	-	-
石川県	-	-	-	-	-	-	-	-	-	-	-	-	-	-	-	-	-	-
福井県	-	-	-	-	-	-	-	-	-	-	-	-	-	-	-	-	-	-
山梨県	-	-	-	-	-	-	-	-	-	-	-	-	-	-	-	-	-	-
長野県	-	-	-	-	-	-	-	-	-	-	-	-	-	-	-	-	-	-
岐阜県	-	-	-	-	-	-	-	-	-	-	-	-	-	-	-	-	-	-
静岡県	-	-	-	-	-	-	-	-	-	-	-	-	-	-	-	-	-	-
愛知県	-	-	-	-	-	-	-	-	-	-	-	-	-	-	-	-	-	-
三重県	-	-	-	-	-	-	-	-	-	-	-	-	-	-	-	-	-	-
滋賀県	-	-	-	-	-	-	-	-	-	-	-	-	-	-	-	-	-	-
京都府	-	-	-	-	-	-	-	-	-	-	-	-	-	-	-	-	-	-
大阪府	-	-	-	-	-	-	-	-	-	-	-	-	-	-	-	-	-	-
兵庫県	-	-	-	-	-	-	-	-	-	-	-	-	-	-	-	-	-	-
奈良県	-	-	-	-	-	-	-	-	-	-	-	-	-	-	-	-	-	-
和歌山県	-	-	-	-	-	-	-	-	-	-	-	-	-	-	-	-	-	-
鳥取県	-	-	-	-	-	-	-	-	-	-	-	-	-	-	-	-	-	-
島根県	-	-	-	-	-	-	-	-	-	-	-	-	-	-	-	-	-	-
岡山県	-	-	-	-	-	-	-	-	-	-	-	-	-	-	-	-	-	-
広島県	-	-	-	-	-	-	-	-	-	-	-	-	-	-	-	-	-	-
山口県	-	-	-	-	-	-	-	-	-	-	-	-	-	-	-	-	-	-
徳島県	-	-	-	-	-	-	-	-	-	-	-	-	-	-	-	-	-	-
香川県	-	-	-	-	-	-	-	-	-	-	-	-	-	-	-	-	-	-
愛媛県	-	-	-	-	-	-	-	-	-	-	-	-	-	-	-	-	-	-
高知県	-	-	-	-	-	-	-	-	-	-	-	-	-	-	-	-	-	-
福岡県	-	-	-	-	-	-	-	-	-	-	-	-	-	-	-	-	-	-
佐賀県	-	-	-	-	-	-	-	-	-	-	-	-	-	-	-	-	-	-
長崎県	-	-	-	-	-	-	-	-	-	-	-	-	-	-	-	-	-	-
熊本県	-	-	-	-	-	-	-	-	-	-	-	-	-	-	-	-	-	-
大分県	-	-	-	-	-	-	-	-	-	-	-	-	-	-	-	-	-	-
宮崎県	-	-	-	-	-	-	-	-	-	-	-	-	-	-	-	-	-	-
鹿児島県	-	-	-	-	-	-	-	-	-	-	-	-	-	-	-	-	-	-
沖縄県	-	-	-	-	-	-	-	-	-	-	-	-	-	-	-	-	-	-

報告数・累積報告数、疾病・都道府県別 2023年第15週

	結核		鳥インフルエンザ(H5N1又はH7N9)		中東呼吸器症候群(MERS)	
	サル		鳥類		ヒトコブラクダ	
	報告数	累積	報告数	累積	報告数	累積
総数	-	1	-	37	-	-
北海道	-	-	-	6	-	-
青森県	-	-	-	1	-	-
岩手県	-	-	-	-	-	-
宮城県	-	-	-	1	-	-
秋田県	-	-	-	6	-	-
山形県	-	-	-	-	-	-
福島県	-	-	-	-	-	-
茨城県	-	-	-	4	-	-
栃木県	-	-	-	-	-	-
群馬県	-	-	-	3	-	-
埼玉県	-	-	-	-	-	-
千葉県	-	-	-	5	-	-
東京都	-	-	-	-	-	-
神奈川県	-	-	-	-	-	-
新潟県	-	-	-	2	-	-
富山県	-	-	-	2	-	-
石川県	-	-	-	-	-	-
福井県	-	-	-	-	-	-
山梨県	-	-	-	-	-	-
長野県	-	-	-	-	-	-
岐阜県	-	-	-	-	-	-
静岡県	-	-	-	-	-	-
愛知県	-	-	-	-	-	-
三重県	-	-	-	-	-	-
滋賀県	-	-	-	2	-	-
京都府	-	-	-	-	-	-
大阪府	-	-	-	-	-	-
兵庫県	-	-	-	2	-	-
奈良県	-	-	-	-	-	-
和歌山県	-	-	-	-	-	-
鳥取県	-	-	-	-	-	-
島根県	-	-	-	-	-	-
岡山県	-	-	-	-	-	-
広島県	-	-	-	-	-	-
山口県	-	-	-	-	-	-
徳島県	-	-	-	-	-	-
香川県	-	-	-	-	-	-
愛媛県	-	-	-	-	-	-
高知県	-	-	-	-	-	-
福岡県	-	-	-	1	-	-
佐賀県	-	-	-	-	-	-
長崎県	-	-	-	-	-	-
熊本県	-	-	-	-	-	-
大分県	-	-	-	-	-	-
宮崎県	-	-	-	1	-	-
鹿児島県	-	1	-	1	-	-
沖縄県	-	-	-	-	-	-

(注)表中の「…」は集計時にデータの報告がなかったことを示す。

感染症週報 第25巻 第15号 2023年4月28日発行
 発行：国立感染症研究所
 厚生労働省健康局結核感染症課
 事務局：国立感染症研究所感染症疫学センター
 〒162-8640東京都新宿区戸山1-23-1
 TEL：03-5285-1111
 FAX：03-5285-1129
 URL：<https://www.niid.go.jp/niid/ja/from-idsc.html>
 <国立感染症研究所 感染症疫学センター>
<https://www.mhlw.go.jp/>
 <厚生労働省>
<https://www.forth.go.jp/>
 <旅行者のための海外感染症情報(厚生労働省検疫所)>

本週報は、感染症法に基づくものであり、全国の医療従事者、定点医療機関、保健所、保健所設置市、特別区、都道府県、地方衛生研究所、検疫所の皆様のご協力を得て、国立感染症研究所感染症疫学センターにおいて編集したものです。

また、本週報は速報性を重視しておりますので、今後調査などの結果に応じて、若干の変更が生じることがありますが、その場合には週報上にて訂正させていただきます。

「感染症の話」及び「読者のコーナー」の回答欄の内容に関する責は、それぞれの執筆者及び回答者に属しますが、内容に関するご質問、ご意見については事務局でお受けいたします。

なお、週報の内容について、学術的研究、あるいは公衆衛生活動にかかわる業務以外の目的においては、無断転載を禁じます。