

マークをクリックするとそのページを見ることができます



発生動向総覧  
P.2-7

<第7週>インフルエンザの定点当たり報告数は減少したが、過去5年間の同時期の平均より多い。基幹定点医療機関からのインフルエンザによる入院患者報告数は、2023年第6週、第7週ともに200例を上回っている / その他最新動向



注目すべき感染症

<今週は該当記事はありません>



感染症関連情報  
P.8

病原体情報 / 海外感染症情報 / その他



速報

<今週は該当記事はありません>



読者のコーナー

<今週は該当記事はありません>



グラフ総覧(第7週)

P.9-14



第7週のデータ

P.15-29



# 発生動向総覧

## <第7週コメント> 2月22日集計分

### ◆全数報告の感染症

注意：これは当該週に診断された報告症例の集計です。しかし、迅速に情報還元するために期日を決めて集計を行いますので、当該週に診断された症例の報告が集計の期日以降に届くこともあります。それらについては一部を除いて発生動向総覧では扱いませんが、翌週あるいはそれ以降に、巻末の表の累積数に加えられることになります。

※感染経路、感染原因、感染地域については、確定あるいは推定として記載されていたものを示します。

#### 1類感染症

報告なし

#### 2類感染症

結核205例

#### 新型インフルエンザ等感染症

##### 新型コロナウイルス感染症

厚生労働省：国内の発生状況など

[https://www.mhlw.go.jp/stf/covid-19/kokunainohasseijoukyou.html#h2\\_1](https://www.mhlw.go.jp/stf/covid-19/kokunainohasseijoukyou.html#h2_1)

厚生労働省：データからわかる－新型コロナウイルス感染症情報－

<https://covid19.mhlw.go.jp/>

- ・2020年2月1日から指定感染症に指定された新型コロナウイルス感染症については、2021年2月13日より、新型インフルエンザ等感染症としての届出に変更された。
- ・今後の新型コロナウイルス感染症の集計結果については、厚生労働省による公表データを参照されたい。

#### 3類感染症

細菌性赤痢1例

菌種：*S. flexneri*(B群) 感染地域：宮城県

腸管出血性大腸菌感染症18例(有症者10例、うちHUSなし)

感染地域：国内14例、国内・国外不明4例

国内の感染地域：北海道4例、東京都2例、福岡県2例、岩手県1例、茨城県1例、群馬県1例、神奈川県1例、愛知県1例、兵庫県1例

年齢群：1歳(1例)、2歳(1例)、4歳(1例)、10代(2例)、20代(6例)、30代(2例)、40代(1例)、50代(1例)、60代(1例)、70代(1例)、80代(1例)

血清群・毒素型：O26 VT2(4例)、O157 VT1(3例)、O157 VT2(2例)、O128 VT1(1例)、O145 VT2(1例)、O153 VT1(1例)、O26 VT1(1例)、O28 VT2(1例)、その他・不明(4例)

累積報告数：123例(有症者66例、うちHUS 1例、死亡なし)

腸チフス1例

感染地域：バングラデシュ

パラチフス1例

感染地域：千葉県

4類感染症

- E型肝炎12例 感染地域(感染源)：東京都5例(レバー2例、豚レバー1例、不明2例)、北海道1例(不明)、石川県1例(不明)、福岡県1例(不明)、大分県1例(鳥刺し)、国内(都道府県不明)1例(不明)、国内・国外不明2例(不明2例)
- A型肝炎3例 感染地域：東京都1例、インドネシア1例、コロンビア1例
- オウム病1例 感染地域：岡山県\_\_感染源：ハト
- サル痘2例 感染地域：国内2例
- 重症熱性血小板減少症候群1例  
感染地域：山口県  
年齢群：80代
- つつが虫病2例 感染地域：東京都1例、長崎県1例
- デング熱3例 感染地域：タイ1例、フィリピン1例、インドネシア/シンガポール1例  
累積報告数：7例(感染地域：国外7例)
- レジオネラ症20例(肺炎型17例、ポンティアック型2例、無症状病原体保有者1例)  
感染地域：神奈川県3例、埼玉県2例、広島県2例、秋田県1例、千葉県1例、富山県1例、静岡県1例、大阪府1例、兵庫県1例、島根県1例、熊本県1例、宮崎県1例、沖縄県1例、国内(都道府県不明)1例、国内・国外不明2例  
年齢群：40代(1例)、50代(2例)、60代(2例)、70代(4例)、80代(7例)、90代以上(4例)  
累積報告数：176例
- レプトスピラ症1例 感染地域：鹿児島県\_\_感染源：ネズミ

5類感染症

- アメーバ赤痢11例(腸管アメーバ症9例、腸管外アメーバ症1例、腸管及び腸管外アメーバ症1例)  
感染地域：神奈川県2例、北海道1例、宮城県1例、静岡県1例、愛知県1例、大阪府1例、国内(都道府県不明)4例  
感染経路：接触感染3例(同性間3例)、経口感染4例、その他・不明4例
- ウイルス性肝炎6例 B型4例\_\_感染経路：性的接触3例(異性間3例)、不明1例  
EBウイルス1例\_\_感染経路：不明  
サイトメガロウイルス1例\_\_感染経路：不明
- カルバペネム耐性腸内細菌科細菌感染症30例  
菌検出検体：血液8例、尿8例、喀痰3例、胆汁2例、血液/尿2例、膿1例、便1例、創部1例、吸引痰1例、気管支洗浄液1例、血液/膿1例、血液/腹水/ドレーン排液1例  
菌種：K. aerogenes 14例、E. cloacae 6例、K. pneumoniae 2例、その他・不明8例  
感染経路：以前からの保菌9例、医療器具関連5例、手術部位5例、院内感染1例、以前からの保菌/その他・不明1例、その他・不明9例

- 急性弛緩性麻痺1例 病原体不明\_\_年齢群：9歳  
 急性脳炎6例 インフルエンザウイルス1例\_\_年齢群：1歳  
 病原体不明5例\_\_年齢群：0歳(1例)、1歳(1例)、2歳(1例)、4歳(1例)、5歳(1例)
- クロイツフェルト・ヤコブ病2例  
 孤発性プリオン病古典型2例
- 劇症型溶血性レンサ球菌感染症10例  
 年齢群：40代(1例. 死亡)、70代(4例)、80代(3例. いずれも死亡)、90代以上(2例)
- 後天性免疫不全症候群16例(AIDS 4例、無症候11例、その他1例)  
 感染地域：国内13例、南アフリカ1例、国内・国外不明2例  
 感染経路：性的接触14例(異性間3例、同性間11例)、不明2例
- 侵襲性インフルエンザ菌感染症4例(菌検出検体：血液4例)  
 年齢群：50代(1例)、70代(2例)、80代(1例)
- 侵襲性肺炎球菌感染症19例(菌検出検体：血液17例、血液/髄液1例、髄液1例)  
 年齢群：1歳(1例)、10代(1例)、40代(1例)、50代(2例)、60代(1例)、70代(8例. うち1例死亡)、80代(4例)、90代以上(1例. 死亡)
- 水痘(入院例に限る)3例(検査診断例2例、臨床診断例1例)  
 年齢群：30代(1例)、70代(1例)、80代(1例)
- 梅毒201例(早期顕症I期96例、早期顕症II期58例、無症候47例)  
 累積報告数：1,687例
- 播種性クリプトコックス症1例  
 菌検出検体：血液  
 感染地域：大阪府  
 年齢群：80代
- バンコマイシン耐性腸球菌感染症1例(死亡)  
 遺伝子型：不明\_\_菌検出検体：尿
- 百日咳11例(うちLAMP法等病原体遺伝子検出なし)  
 年齢群：3歳(1例)、4歳(1例)、5歳(1例)、6歳(1例)、10代(3例)、40代(2例)、60代(1例)、70代(1例)
- 薬剤耐性アシネトバクター感染症2例  
 菌検出検体：膿1例、仙骨部褥瘡1例

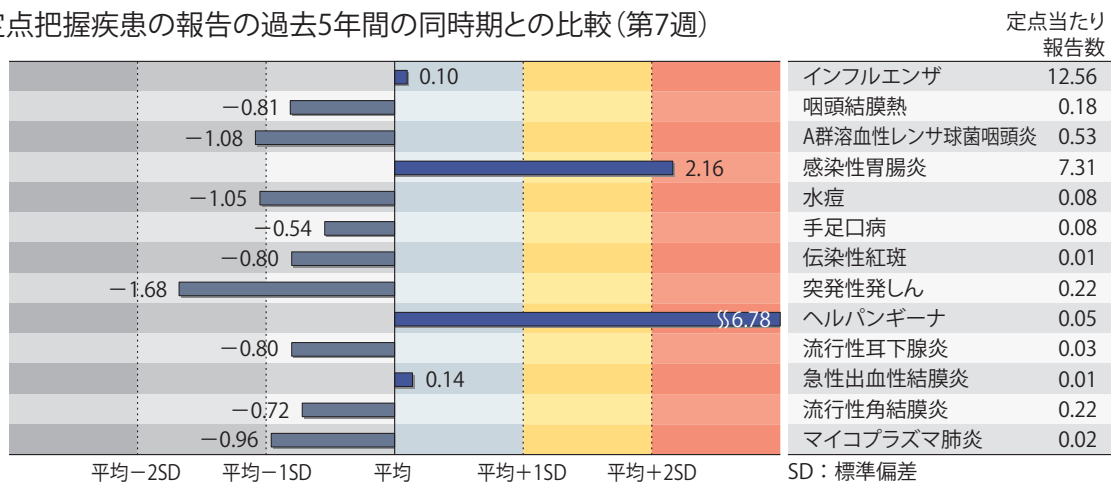
(補) 2022年第7週から2023年第6週までに診断されたものの報告遅れとして、腸管出血性大腸菌感染症4例〔血清群・毒素型：O111 VT1(1例)、O26 VT1(1例)、O8 VT1・VT2(1例)、その他・不明(1例)〕、エキノコックス症1例(多包条虫\_\_感染地域：北海道)、サル痘1例(感染地域：国内)、つつが虫病4例(感染地域：和歌山県4例)、レジオネラ症11例(感染地域：宮城県2例、愛知県2例、千葉県1例、和歌山県1例、広島県1例、福岡県1例、長崎県1例、国内・国外不明2例)、カルバペネム耐性腸内細菌科細菌感染症12例(菌種：K. aerogenes 6例、E. cloacae 2例、K. pneumoniae 2例、E. coli 1例、その他・不明1例)、急性脳炎3例〔単純ヘルペスウイルス1型1例\_\_年齢群：0歳. 病原体不

明2例\_\_年齢群：2歳(1例)、60代(1例)]、劇症型溶血性レンサ球菌感染症7例〔年齢群：50代(2例)、70代(1例)、80代(2例)、90代以上(2例)]、水痘(入院例に限る)3例〔年齢群：30代(1例)、40代(1例)、60代(1例)]、梅毒99例(早期顕症I期43例、早期顕症II期24例、晩期顕症1例、無症候31例)、播種性クリプトコックス症1例(感染地域：香川県、年齢群：80代)、バンコマイシン耐性腸球菌感染症2例(遺伝子型：不明2例\_\_菌検出検体：血液1例、尿1例)、百日咳1例(うちLAMP法等病原体遺伝子検出なし\_\_年齢群：80代)などの報告があった。

## ◆定点把握の対象となる5類感染症

全国の指定された医療機関(定点)から報告され、疾患により小児科定点(約3,000力所)、インフルエンザ(小児科・内科)定点(約5,000力所)、眼科定点(約600力所)、基幹定点(約500力所)に分かれています。また、定点当たり報告数は、報告数/定点医療機関数です(増減の目安は小数点第3位以下を含む)。

定点把握疾患の報告の過去5年間の同時期との比較(第7週)



当該週と過去5年間の平均(過去5年間の前週、当該週、後週の合計15週間分の平均)との差をグラフ上に表現した。

### インフルエンザ

定点当たり報告数は減少した。都道府県別の上位3位は福井県(48.95)、石川県(46.44)、岩手県(33.98)である。基幹定点からのインフルエンザ入院サーベイランスにおける報告数は253例と前週と比較して増加した。都道府県別では38都道府県から報告があり、年齢別では0歳(17例)、1～9歳(131例)、10代(22例)、20代(4例)、30代(7例)、40代(3例)、50代(7例)、60代(10例)、70代(27例)、80歳以上(25例)であった。

### 小児科定点報告疾患(主なもの)

RSウイルス感染症の定点当たり報告数は増加した。都道府県別の上位3位は長崎県(1.43)、北海道(1.31)、富山県(1.24)である。

咽頭結膜熱の定点当たり報告数は増加した。都道府県別の上位3位は福井県(0.96)、鹿児島県(0.57)、山口県(0.56)である。

A群溶血性レンサ球菌咽頭炎の定点当たり報告数は増加した。都道府県別の上位3位は長崎県(2.00)、鳥取県(1.89)、福岡県(1.62)である。

感染性胃腸炎の定点当たり報告数は増加し、過去5年間の同時期(前週、当該週、後週)と比較してかなり多い。都道府県別の上位3位は愛媛県(17.54)、宮崎県(14.47)、富山県(12.28)である。

手足口病の定点当たり報告数は第4週以降減少が続いている。都道府県別の上位3位は沖縄県(1.91)、福井県(0.52)、高知県(0.26)である。

伝染性紅斑の定点当たり報告数は2週連続で増加した。都道府県別の上位2位は滋賀県(0.06)、大分県(0.06)、青森県(0.05)、長崎県(0.05)である。

ヘルパンギーナの定点当たり報告数は増加し、過去5年間の同時期と比較してかなり多い。都道府県別の上位3位は熊本県(0.58)、佐賀県(0.43)、福岡県(0.36)である。

流行性耳下腺炎の定点当たり報告数は増加した。都道府県別の上位3位は大分県(0.14)、青森県(0.10)、富山県(0.10)、島根県(0.09)である。

### 基幹定点報告疾患

マイコプラズマ肺炎の定点当たり報告数は増加した。都道府県別では青森県(0.50)、奈良県(0.17)、秋田県(0.13)、山口県(0.11)、茨城県(0.08)、新潟県(0.08)から報告があった。

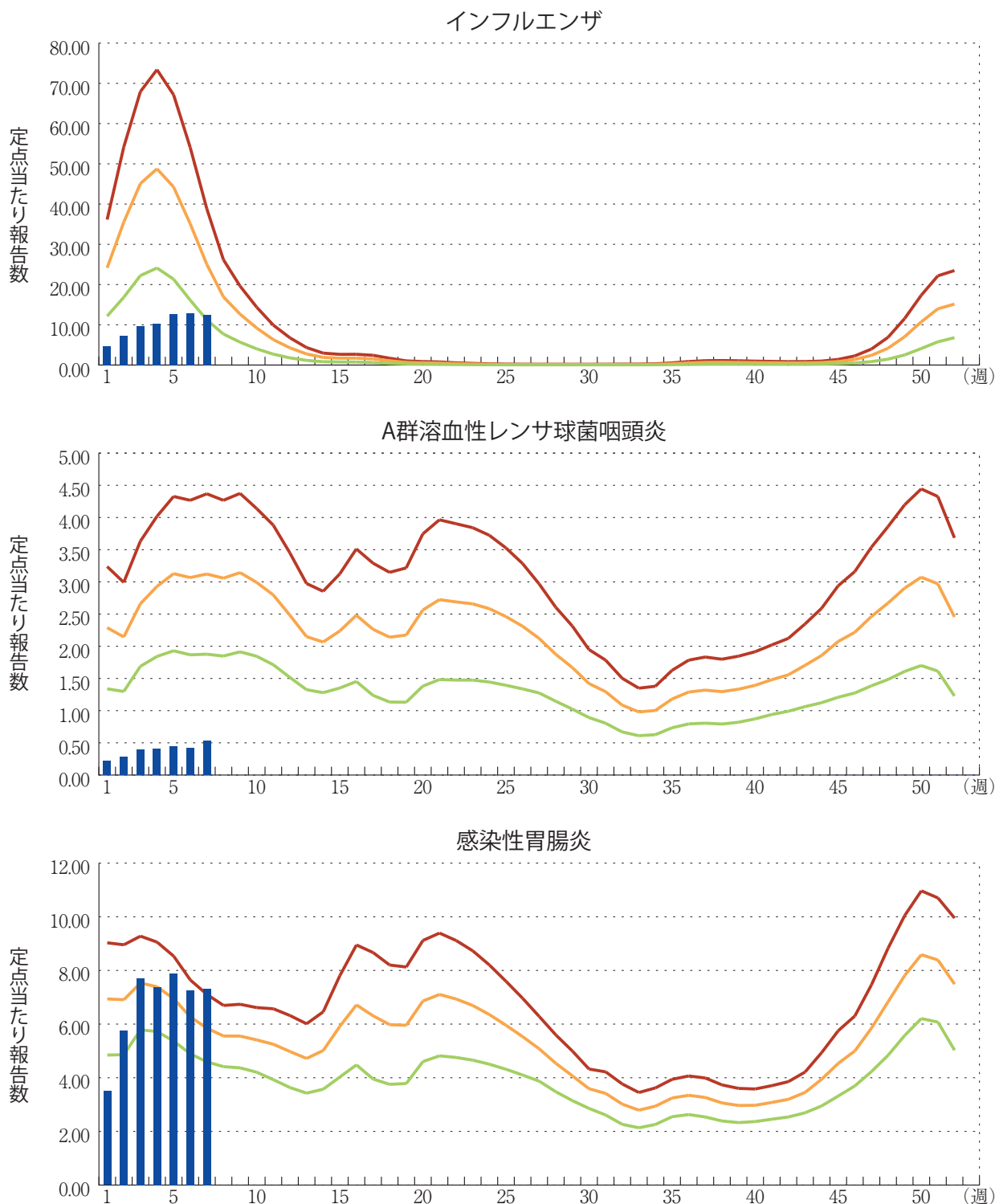
感染性胃腸炎(ロタウイルスに限る)の定点当たり報告数は増加した。6都道府県から10例報告があり、年齢別では0歳(2例)、1～4歳(4例)、5～9歳(3例)、10代(1例)であった。

図. 主要定点把握疾患の過去5年間との週別比較(2023年第7週)

青のバーで示す本年の定点当たり報告数が赤のラインを超えているときには、過去5年間の週と比較してかなり多いことを示す。



\*過去5年間：前週、当該週、後週の報告数の5年間分、合計15週間分





## 感染症関連情報

### ◆病原体情報

病原微生物検出情報(IASR)：<https://www.niid.go.jp/niid/ja/iasr.html>

### ◆海外感染症情報

厚生労働省検疫所(FORTH)：<https://www.forth.go.jp/>

- マールブルグ病－赤道ギニア共和国  
[https://www.forth.go.jp/topics/2023/20230228\\_00003.html](https://www.forth.go.jp/topics/2023/20230228_00003.html)
- コレラ－モザンビーク共和国  
[https://www.forth.go.jp/topics/2023/20230228\\_00001.html](https://www.forth.go.jp/topics/2023/20230228_00001.html)
- 新型コロナウイルス感染症に係る世界の状況報告(更新103)  
[https://www.forth.go.jp/topics/20230226\\_00001.html](https://www.forth.go.jp/topics/20230226_00001.html)
- ニパウイルス感染症－バングラデシュ人民共和国  
[https://www.forth.go.jp/topics/2023/20230224\\_00001.html](https://www.forth.go.jp/topics/2023/20230224_00001.html)
- コレラ－世界の状況  
[https://www.forth.go.jp/topics/20230222\\_00001.html](https://www.forth.go.jp/topics/20230222_00001.html)

### ◆その他

- 新型コロナウイルス感染症関連情報について  
<https://www.niid.go.jp/niid/ja/diseases/ka/corona-virus/2019-ncov/9324-2019-ncov.html>

- ・「国内におけるSARS-CoV-2のゲノム解析」、「国立感染症研究所および地方衛生研究所等における全ゲノム解析により確認されたVOCs, VOIs, VUMs」に関しては、以下のリンクをご参照いただきたい：

「SARS-CoV-2変異株について」  
<https://www.niid.go.jp/niid/ja/2019-ncov/2551-cepr/10745-cepr-topics.html>

なお、本リンクは「国立感染症研究所のゲノム解析の実施状況及びPANGO系統別検出状況」の情報も含んでいる

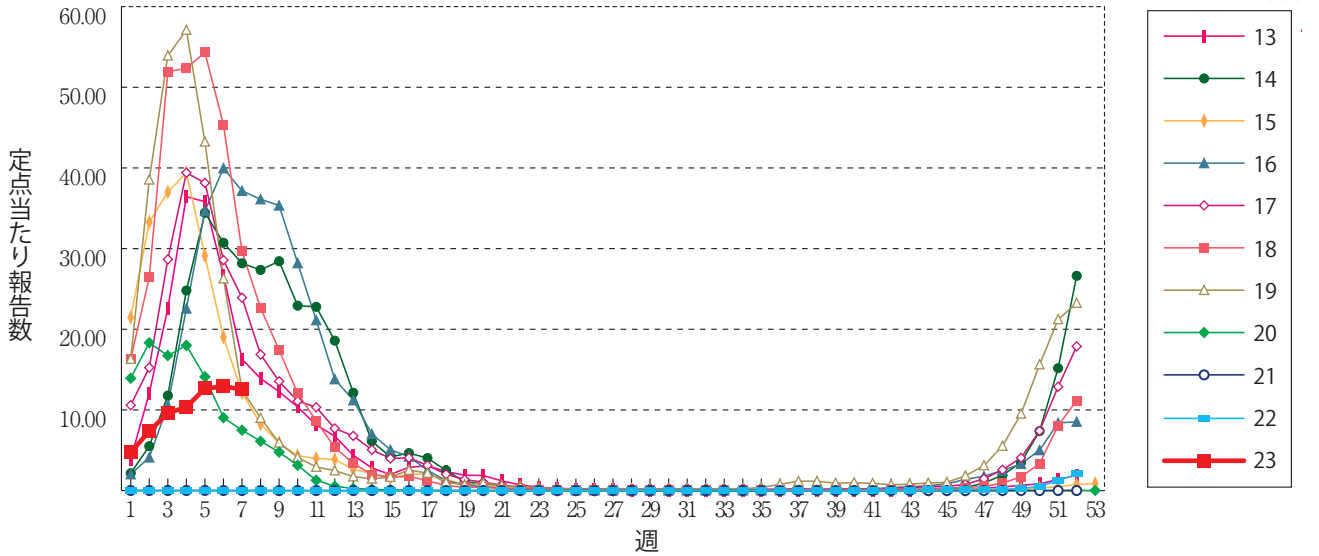




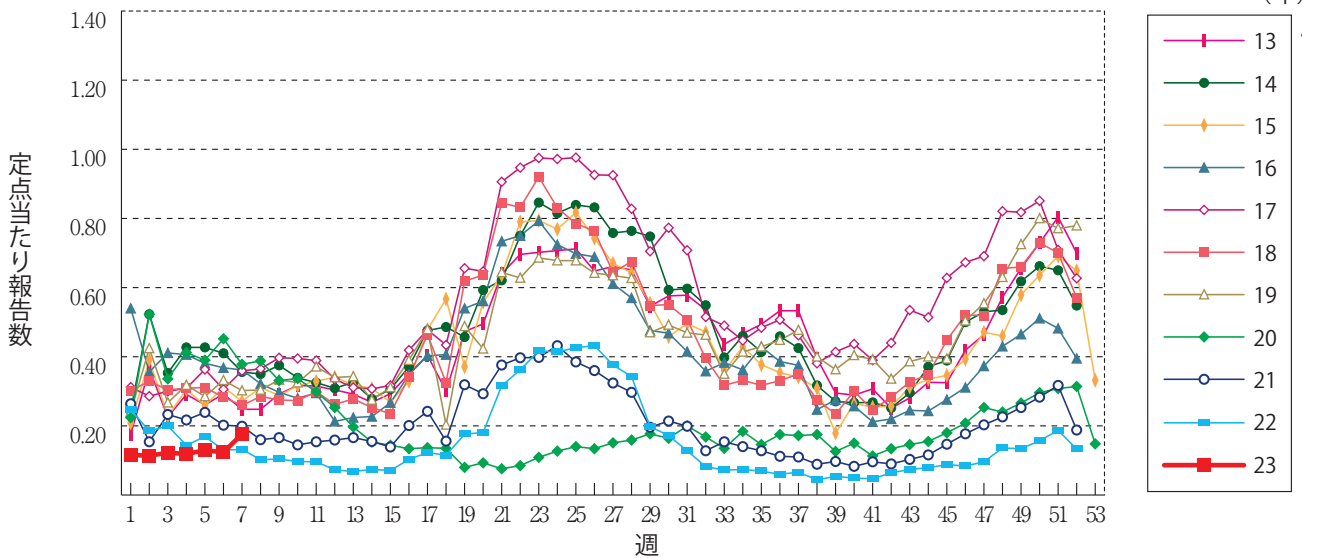
**グラフ総覧(第7週)**

※年末・年始(第52週～第1週頃)、ゴールデンウィーク(第18週頃)、お盆(第33週頃)、シルバーウィーク(第39週頃)等の週では、定点当たり報告数が減少する傾向があり解釈には注意が必要である。なお、祝日、休日の並び等によって該当する週は年によって異なる。

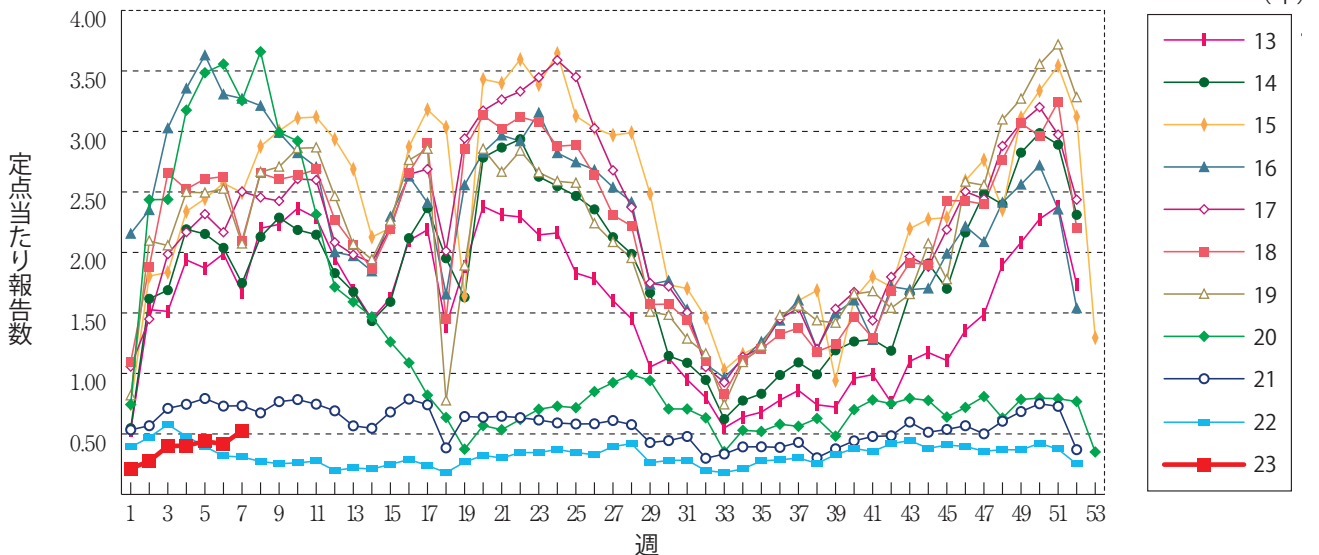
**インフルエンザ**



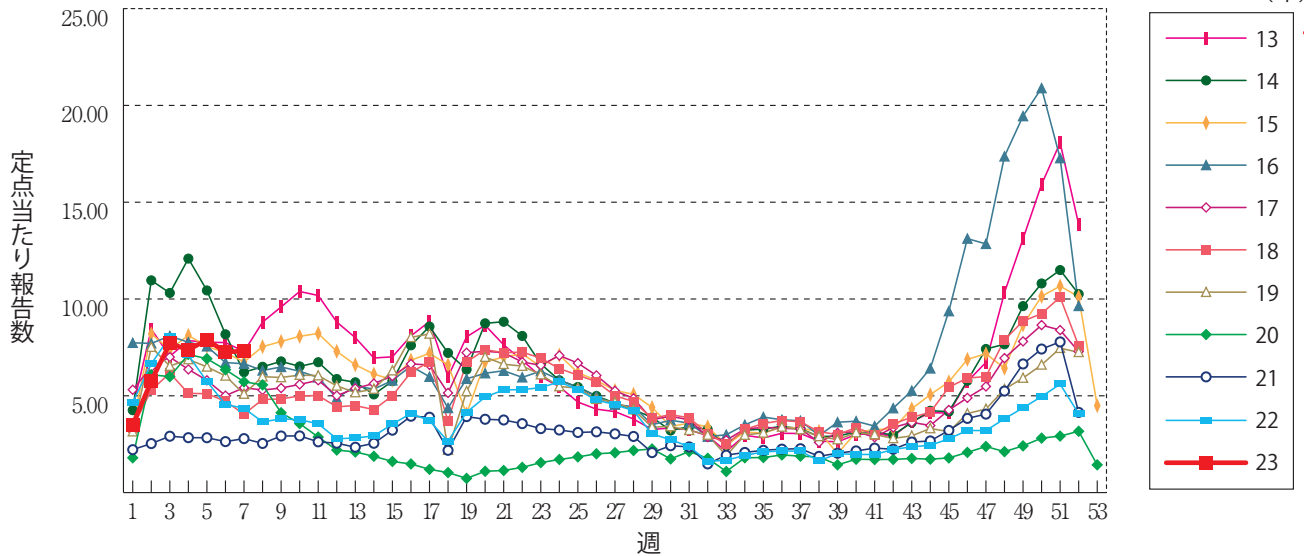
**咽頭結膜熱**



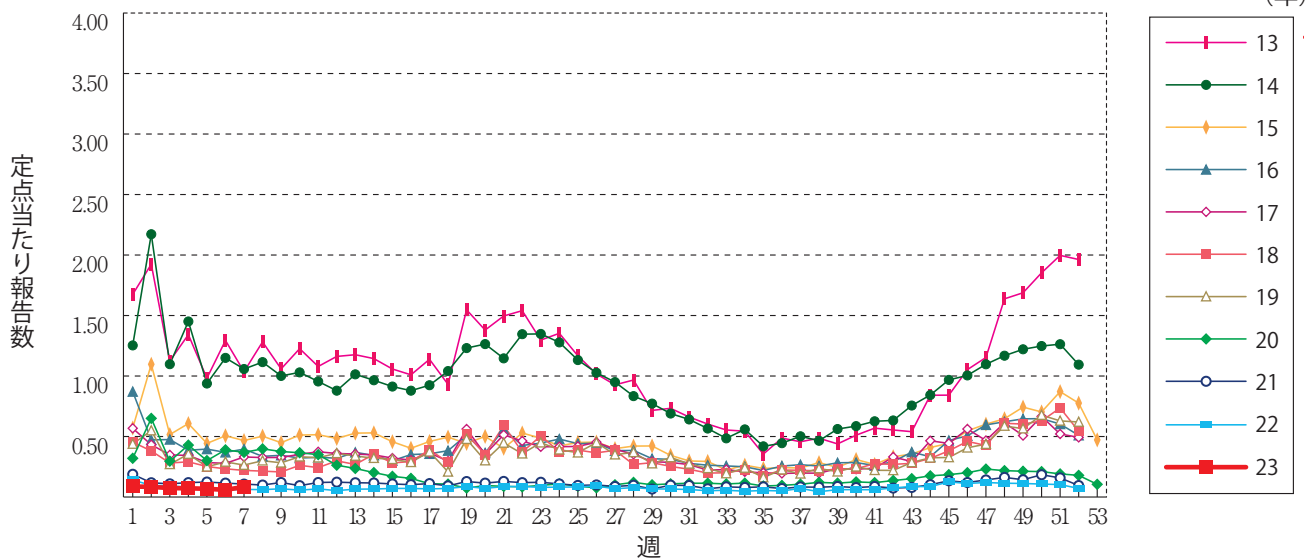
**A群溶血性レンサ球菌咽頭炎**



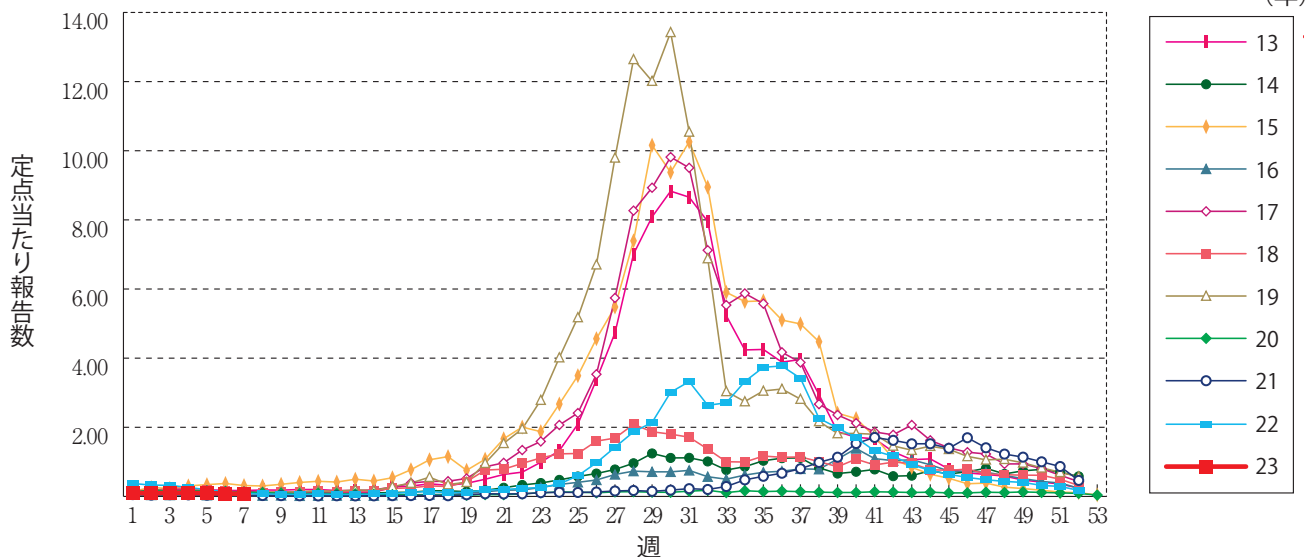
感染性胃腸炎



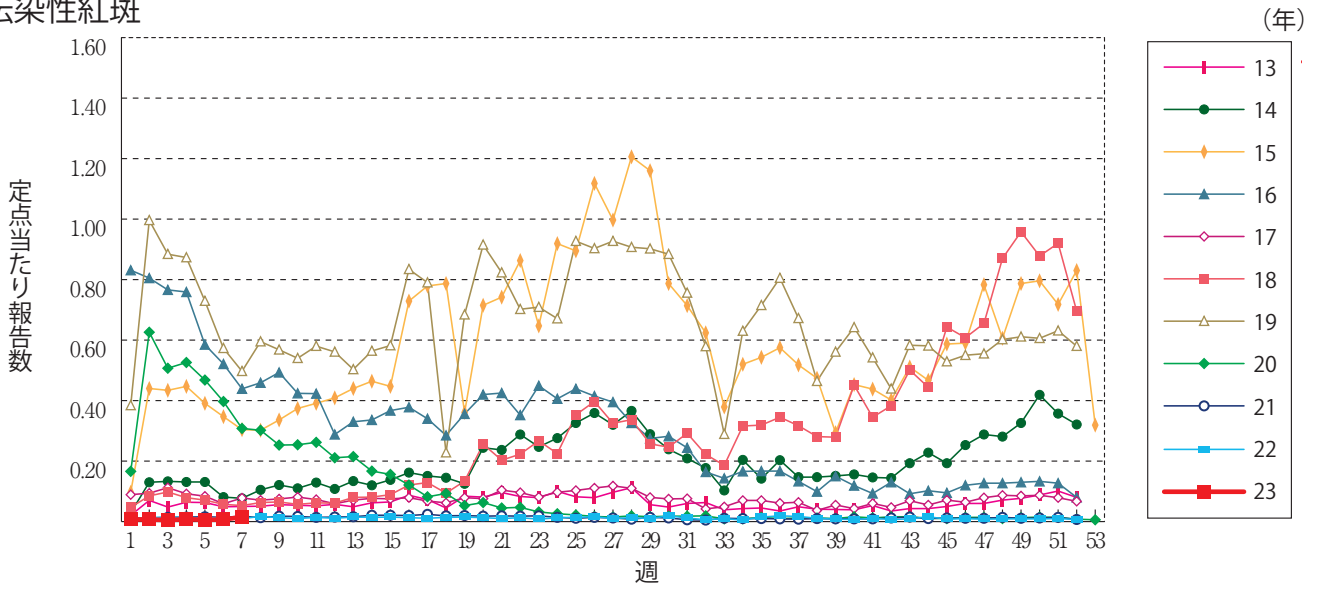
水痘



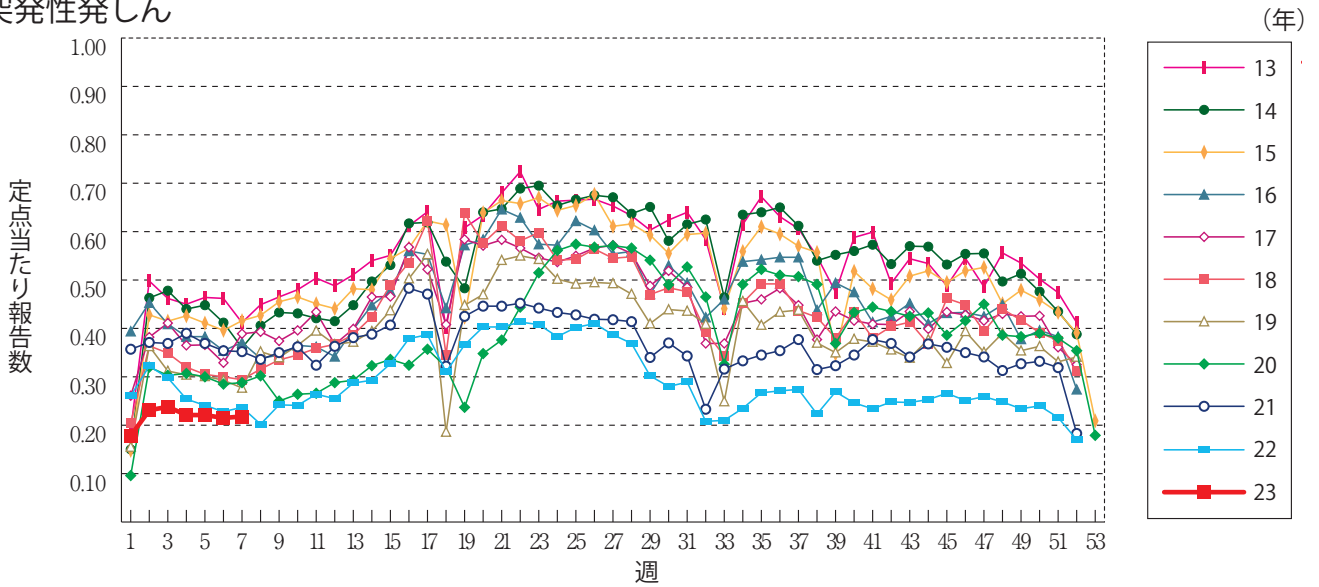
手足口病



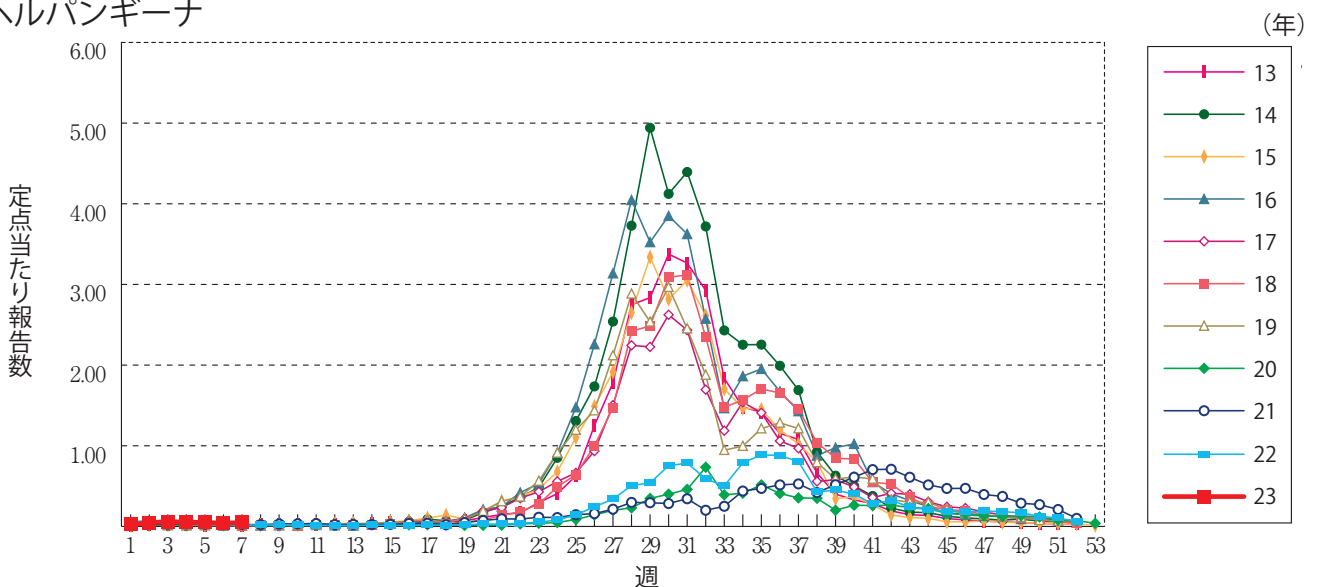
伝染性紅斑



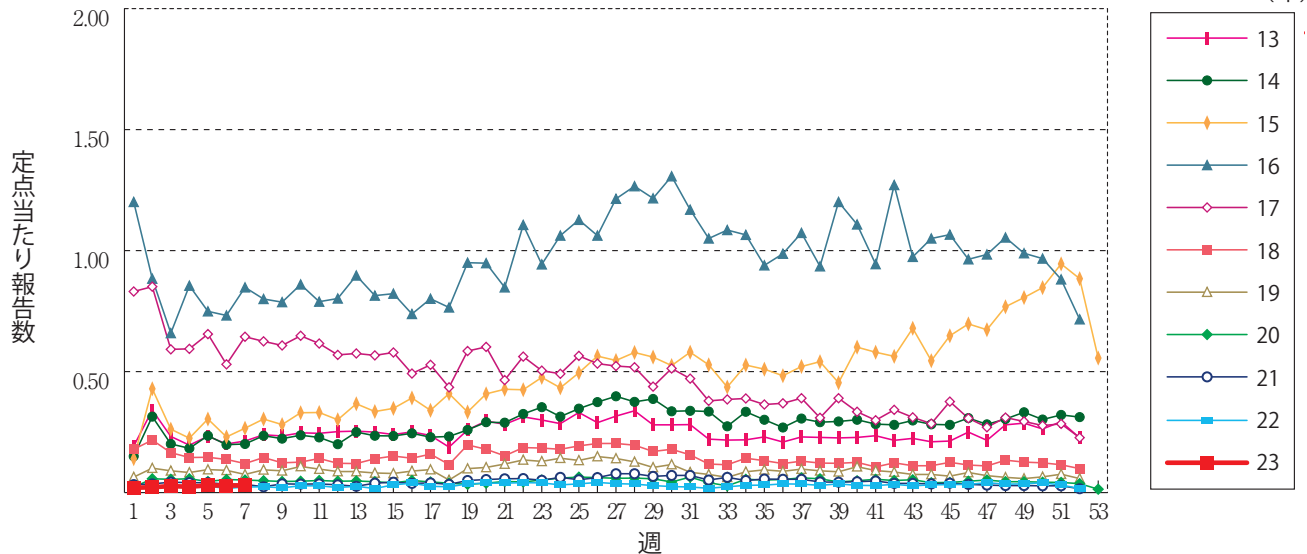
突発性発しん



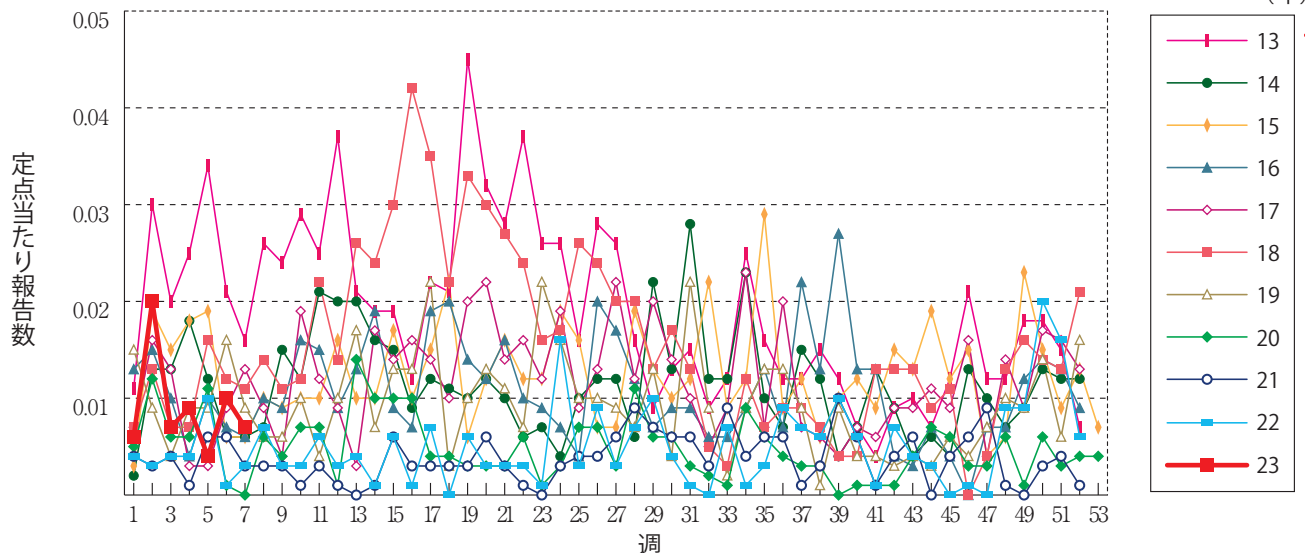
ヘルパンギーナ



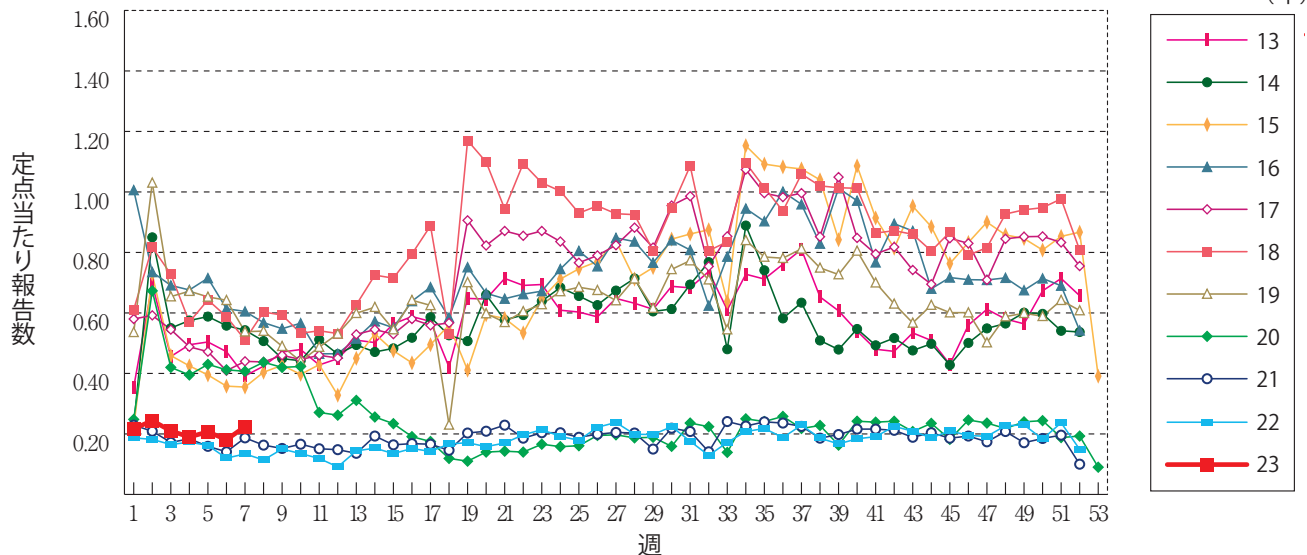
流行性耳下腺炎



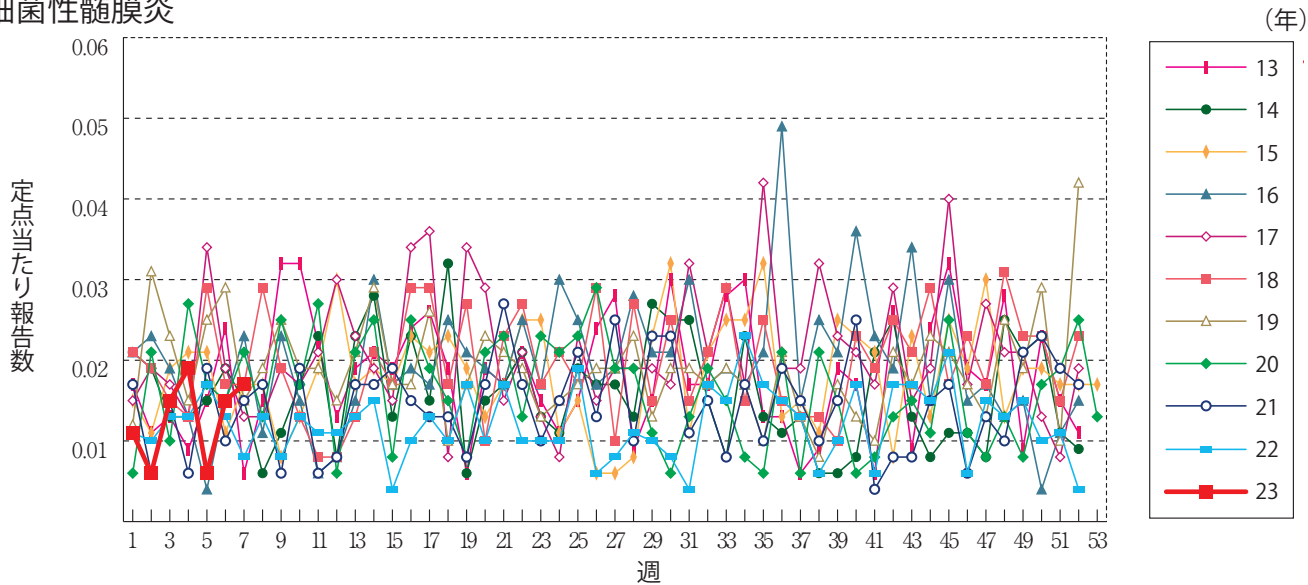
急性出血性結膜炎



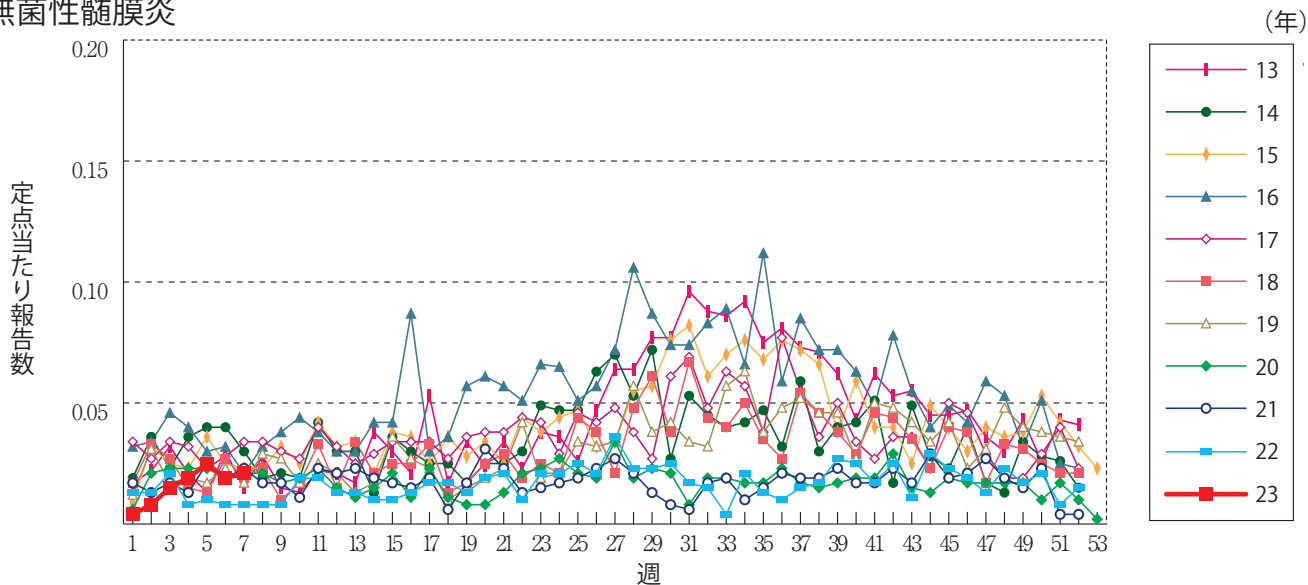
流行性角結膜炎



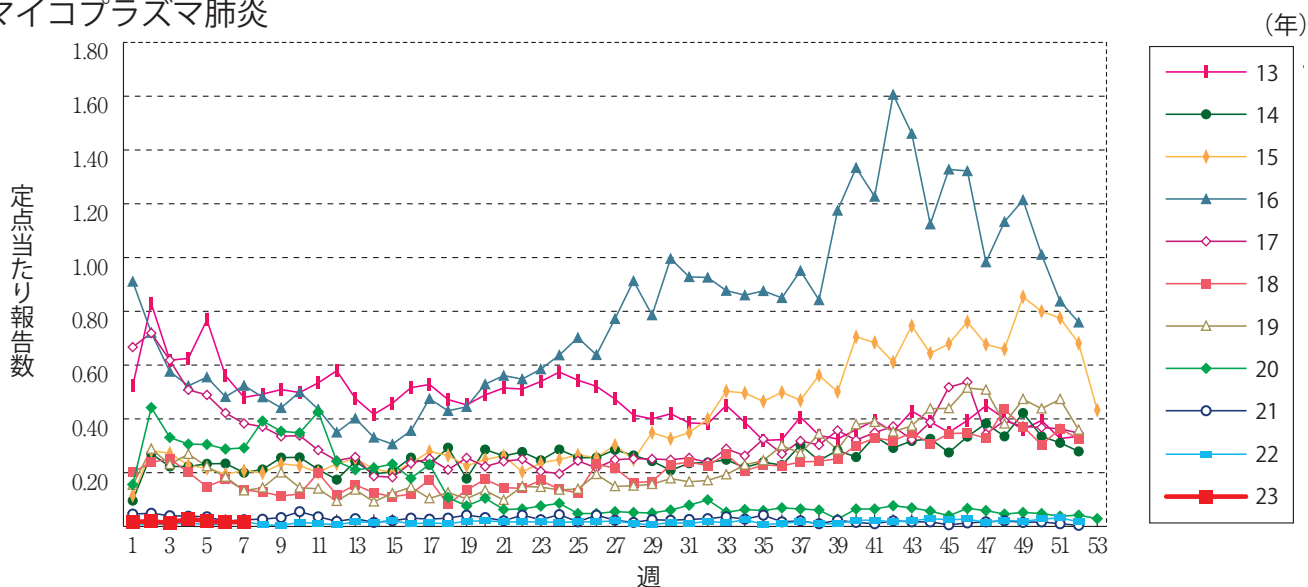
細菌性髄膜炎



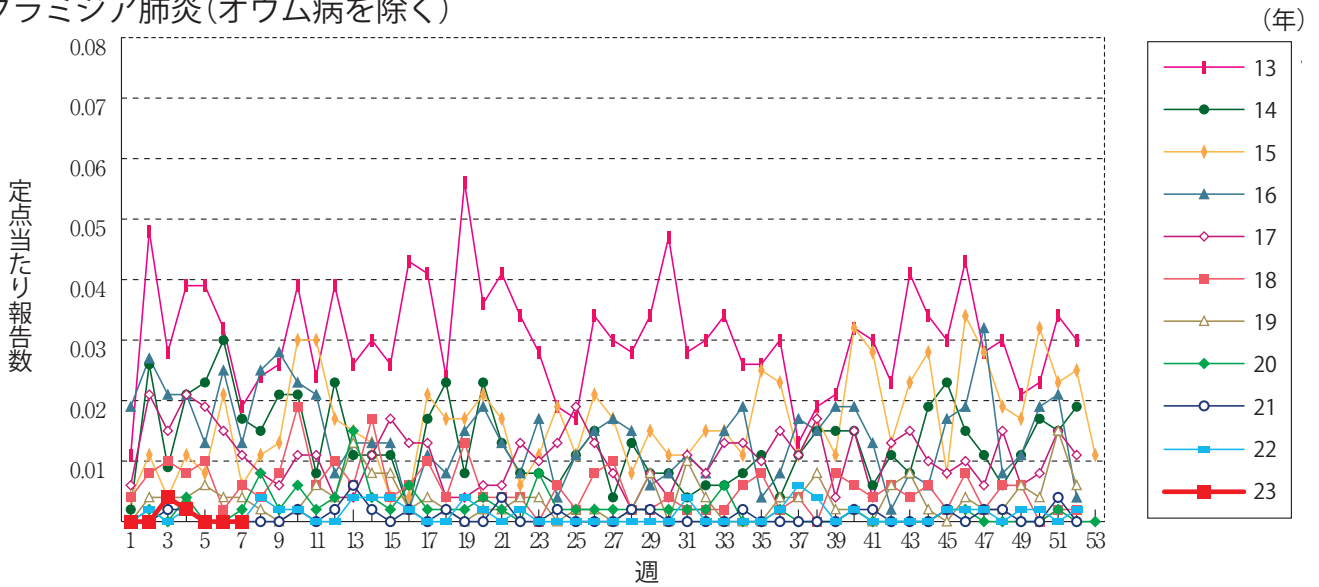
無菌性髄膜炎



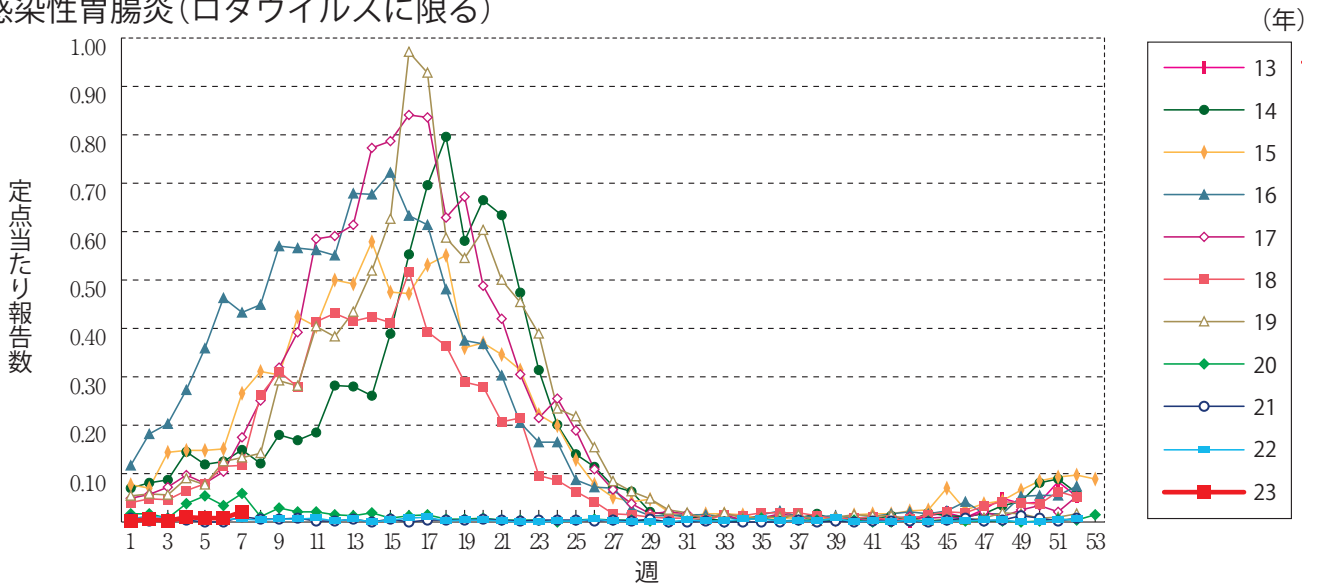
マイコプラズマ肺炎



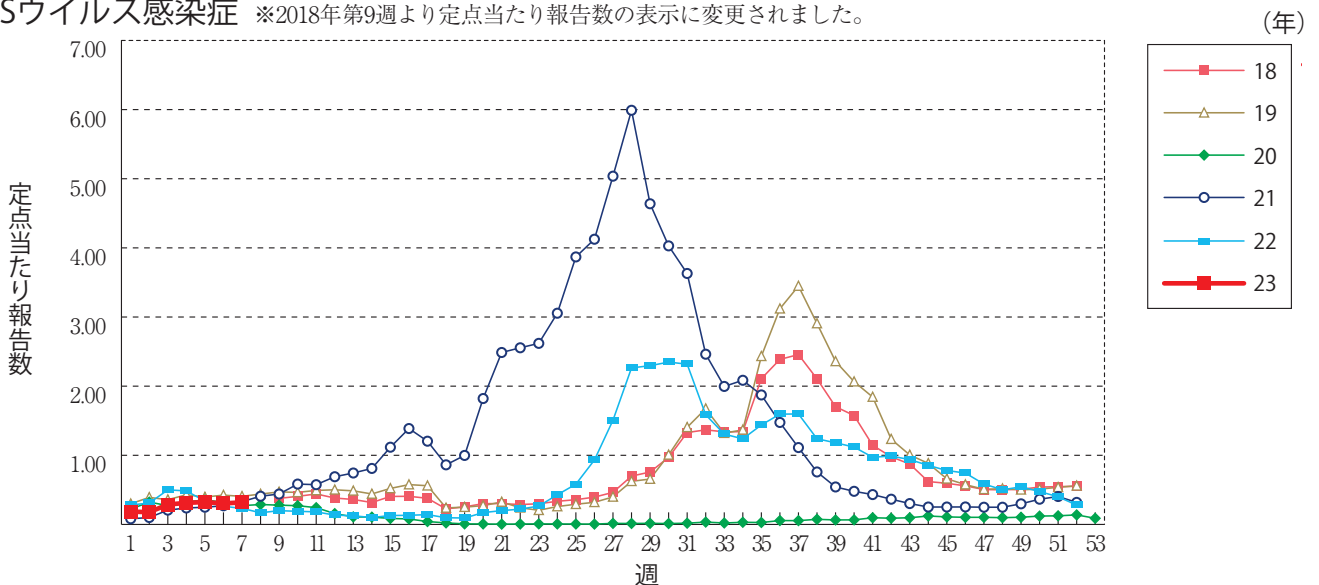
クラミジア肺炎(オウム病を除く)



感染性胃腸炎(ロタウイルスに限る)



RSウイルス感染症 ※2018年第9週より定ポイントあたり報告数の表示に変更されました。





**第7週のデータ**

注)表中の報告数は2月22日集計分であり、その後の報告は次週以降の累積に反映されます。  
 新型インフルエンザ・新型コロナウイルス感染症は掲載していません。

報告数・累積報告数、疾病・都道府県別

2023年第7週

	エボラ出血熱		クリミア・コンゴ出血熱		痘 瘡		南米出血熱		ペ  ス  ト		マールブルグ病		ラッサ熱		急性灰白髄炎		結 核	
	報告数	累積	報告数	累積	報告数	累積	報告数	累積	報告数	累積	報告数	累積	報告数	累積	報告数	累積	報告数	累積
総 数	-	-	-	-	-	-	-	-	-	-	-	-	-	-	-	-	205	1513
北海道	-	-	-	-	-	-	-	-	-	-	-	-	-	-	-	-	10	51
青森県	-	-	-	-	-	-	-	-	-	-	-	-	-	-	-	-	-	9
岩手県	-	-	-	-	-	-	-	-	-	-	-	-	-	-	-	-	1	9
宮城県	-	-	-	-	-	-	-	-	-	-	-	-	-	-	-	-	2	16
秋田県	-	-	-	-	-	-	-	-	-	-	-	-	-	-	-	-	-	7
山形県	-	-	-	-	-	-	-	-	-	-	-	-	-	-	-	-	-	4
福島県	-	-	-	-	-	-	-	-	-	-	-	-	-	-	-	-	1	8
茨城県	-	-	-	-	-	-	-	-	-	-	-	-	-	-	-	-	8	49
栃木県	-	-	-	-	-	-	-	-	-	-	-	-	-	-	-	-	4	18
群馬県	-	-	-	-	-	-	-	-	-	-	-	-	-	-	-	-	2	18
埼玉県	-	-	-	-	-	-	-	-	-	-	-	-	-	-	-	-	7	94
千葉県	-	-	-	-	-	-	-	-	-	-	-	-	-	-	-	-	11	84
東京都	-	-	-	-	-	-	-	-	-	-	-	-	-	-	-	-	40	215
神奈川県	-	-	-	-	-	-	-	-	-	-	-	-	-	-	-	-	16	105
新潟県	-	-	-	-	-	-	-	-	-	-	-	-	-	-	-	-	2	13
富山県	-	-	-	-	-	-	-	-	-	-	-	-	-	-	-	-	4	21
石川県	-	-	-	-	-	-	-	-	-	-	-	-	-	-	-	-	3	18
福井県	-	-	-	-	-	-	-	-	-	-	-	-	-	-	-	-	-	7
山梨県	-	-	-	-	-	-	-	-	-	-	-	-	-	-	-	-	-	3
長野県	-	-	-	-	-	-	-	-	-	-	-	-	-	-	-	-	2	21
岐阜県	-	-	-	-	-	-	-	-	-	-	-	-	-	-	-	-	3	26
静岡県	-	-	-	-	-	-	-	-	-	-	-	-	-	-	-	-	2	44
愛知県	-	-	-	-	-	-	-	-	-	-	-	-	-	-	-	-	13	94
三重県	-	-	-	-	-	-	-	-	-	-	-	-	-	-	-	-	2	23
滋賀県	-	-	-	-	-	-	-	-	-	-	-	-	-	-	-	-	3	19
京都府	-	-	-	-	-	-	-	-	-	-	-	-	-	-	-	-	4	44
大阪府	-	-	-	-	-	-	-	-	-	-	-	-	-	-	-	-	11	108
兵庫県	-	-	-	-	-	-	-	-	-	-	-	-	-	-	-	-	12	56
奈良県	-	-	-	-	-	-	-	-	-	-	-	-	-	-	-	-	1	15
和歌山県	-	-	-	-	-	-	-	-	-	-	-	-	-	-	-	-	-	6
鳥取県	-	-	-	-	-	-	-	-	-	-	-	-	-	-	-	-	-	1
島根県	-	-	-	-	-	-	-	-	-	-	-	-	-	-	-	-	2	9
岡山県	-	-	-	-	-	-	-	-	-	-	-	-	-	-	-	-	3	33
広島県	-	-	-	-	-	-	-	-	-	-	-	-	-	-	-	-	-	20
山口県	-	-	-	-	-	-	-	-	-	-	-	-	-	-	-	-	3	19
徳島県	-	-	-	-	-	-	-	-	-	-	-	-	-	-	-	-	1	8
香川県	-	-	-	-	-	-	-	-	-	-	-	-	-	-	-	-	2	11
愛媛県	-	-	-	-	-	-	-	-	-	-	-	-	-	-	-	-	3	14
高知県	-	-	-	-	-	-	-	-	-	-	-	-	-	-	-	-	-	6
福岡県	-	-	-	-	-	-	-	-	-	-	-	-	-	-	-	-	8	60
佐賀県	-	-	-	-	-	-	-	-	-	-	-	-	-	-	-	-	1	13
長崎県	-	-	-	-	-	-	-	-	-	-	-	-	-	-	-	-	1	16
熊本県	-	-	-	-	-	-	-	-	-	-	-	-	-	-	-	-	2	15
大分県	-	-	-	-	-	-	-	-	-	-	-	-	-	-	-	-	7	30
宮崎県	-	-	-	-	-	-	-	-	-	-	-	-	-	-	-	-	1	16
鹿児島県	-	-	-	-	-	-	-	-	-	-	-	-	-	-	-	-	7	20
沖縄県	-	-	-	-	-	-	-	-	-	-	-	-	-	-	-	-	-	17

\*病原体がSARSコロナウイルスであるものに限る。  
 \*\*病原体がMERSコロナウイルスであるものに限る。2014年7月26日より届出対象疾患となりました。  
 \*\*\*2013年5月6日より届出対象疾患となりました。

報告数・累積報告数、疾病・都道府県別

2023年第7週

	ジフテリア		重症急性 呼吸器症候群*		中東呼吸器 症候群**		鳥インフル エンザ(H5N1)		鳥インフル エンザ(H7N9)***		コレラ		細菌性赤痢		腸管出血性 大腸菌感染症		腸チフス	
	報告数	累積	報告数	累積	報告数	累積	報告数	累積	報告数	累積	報告数	累積	報告数	累積	報告数	累積	報告数	累積
総 数	-	-	-	-	-	-	-	-	-	-	-	-	1	2	18	123	1	10
北海道	-	-	-	-	-	-	-	-	-	-	-	-	-	-	4	10	-	-
青森県	-	-	-	-	-	-	-	-	-	-	-	-	-	-	-	-	-	-
岩手県	-	-	-	-	-	-	-	-	-	-	-	-	-	-	1	2	-	-
宮城県	-	-	-	-	-	-	-	-	-	-	-	-	1	1	-	2	-	-
秋田県	-	-	-	-	-	-	-	-	-	-	-	-	-	-	-	1	-	-
山形県	-	-	-	-	-	-	-	-	-	-	-	-	-	-	-	-	-	-
福島県	-	-	-	-	-	-	-	-	-	-	-	-	-	-	-	1	-	-
茨城県	-	-	-	-	-	-	-	-	-	-	-	-	-	-	1	3	-	2
栃木県	-	-	-	-	-	-	-	-	-	-	-	-	-	-	-	1	-	-
群馬県	-	-	-	-	-	-	-	-	-	-	-	-	-	-	-	4	-	-
埼玉県	-	-	-	-	-	-	-	-	-	-	-	-	1	1	6	-	1	
千葉県	-	-	-	-	-	-	-	-	-	-	-	-	-	-	1	8	-	2
東京都	-	-	-	-	-	-	-	-	-	-	-	-	-	-	3	14	-	1
神奈川県	-	-	-	-	-	-	-	-	-	-	-	-	-	-	1	12	-	-
新潟県	-	-	-	-	-	-	-	-	-	-	-	-	-	-	1	1	-	-
富山県	-	-	-	-	-	-	-	-	-	-	-	-	-	-	-	-	-	-
石川県	-	-	-	-	-	-	-	-	-	-	-	-	-	-	-	3	-	-
福井県	-	-	-	-	-	-	-	-	-	-	-	-	-	-	-	1	-	-
山梨県	-	-	-	-	-	-	-	-	-	-	-	-	-	-	-	-	-	-
長野県	-	-	-	-	-	-	-	-	-	-	-	-	-	-	-	1	-	-
岐阜県	-	-	-	-	-	-	-	-	-	-	-	-	-	-	-	1	-	-
静岡県	-	-	-	-	-	-	-	-	-	-	-	-	-	-	-	3	-	-
愛知県	-	-	-	-	-	-	-	-	-	-	-	-	-	-	2	4	-	-
三重県	-	-	-	-	-	-	-	-	-	-	-	-	-	-	-	-	-	-
滋賀県	-	-	-	-	-	-	-	-	-	-	-	-	-	-	-	1	-	-
京都府	-	-	-	-	-	-	-	-	-	-	-	-	-	-	-	4	-	-
大阪府	-	-	-	-	-	-	-	-	-	-	-	-	-	-	-	11	-	2
兵庫県	-	-	-	-	-	-	-	-	-	-	-	-	-	-	1	8	-	1
奈良県	-	-	-	-	-	-	-	-	-	-	-	-	-	-	-	-	-	-
和歌山県	-	-	-	-	-	-	-	-	-	-	-	-	-	-	-	-	-	-
鳥取県	-	-	-	-	-	-	-	-	-	-	-	-	-	-	-	-	-	-
島根県	-	-	-	-	-	-	-	-	-	-	-	-	-	-	1	1	-	-
岡山県	-	-	-	-	-	-	-	-	-	-	-	-	-	-	-	2	-	-
広島県	-	-	-	-	-	-	-	-	-	-	-	-	-	-	-	5	-	-
山口県	-	-	-	-	-	-	-	-	-	-	-	-	-	-	-	1	-	-
徳島県	-	-	-	-	-	-	-	-	-	-	-	-	-	-	-	2	-	-
香川県	-	-	-	-	-	-	-	-	-	-	-	-	-	-	-	1	-	-
愛媛県	-	-	-	-	-	-	-	-	-	-	-	-	-	-	-	-	-	-
高知県	-	-	-	-	-	-	-	-	-	-	-	-	-	-	-	-	-	-
福岡県	-	-	-	-	-	-	-	-	-	-	-	-	-	-	1	3	-	-
佐賀県	-	-	-	-	-	-	-	-	-	-	-	-	-	-	-	1	-	-
長崎県	-	-	-	-	-	-	-	-	-	-	-	-	-	-	-	1	-	-
熊本県	-	-	-	-	-	-	-	-	-	-	-	-	-	-	-	1	-	-
大分県	-	-	-	-	-	-	-	-	-	-	-	-	-	-	-	-	-	-
宮崎県	-	-	-	-	-	-	-	-	-	-	-	-	-	-	-	1	1	1
鹿児島県	-	-	-	-	-	-	-	-	-	-	-	-	-	-	-	1	-	-
沖縄県	-	-	-	-	-	-	-	-	-	-	-	-	-	-	-	1	-	-



報告数・累積報告数，疾病・都道府県別

2023年第7週

	パラチフス		E型肝炎		ウエストナイル熱		A型肝炎		エキノコックス症		黄熱		オウム病		オムスク出血熱		回帰熱	
	報告数	累積	報告数	累積	報告数	累積	報告数	累積	報告数	累積	報告数	累積	報告数	累積	報告数	累積	報告数	累積
総数	1	2	12	71	-	-	3	10	-	2	-	-	1	2	-	-	-	1
北海道	-	-	1	6	-	-	-	-	-	2	-	-	-	-	-	-	-	1
青森県	-	-	-	-	-	-	-	-	-	-	-	-	-	-	-	-	-	-
岩手県	-	-	-	-	-	-	-	-	-	-	-	-	-	-	-	-	-	-
宮城県	-	-	-	-	-	-	-	-	-	-	-	-	-	-	-	-	-	-
秋田県	-	-	-	-	-	-	-	-	-	-	-	-	-	-	-	-	-	-
山形県	-	-	-	1	-	-	-	1	-	-	-	-	-	-	-	-	-	-
福島県	-	-	-	-	-	-	-	-	-	-	-	-	-	-	-	-	-	-
茨城県	-	-	-	-	-	-	1	1	-	-	-	-	-	-	-	-	-	-
栃木県	-	-	-	-	-	-	-	-	-	-	-	-	-	-	-	-	-	-
群馬県	-	-	1	3	-	-	-	-	-	-	-	-	-	-	-	-	-	-
埼玉県	-	1	-	5	-	-	1	2	-	-	-	-	-	-	-	-	-	-
千葉県	1	1	-	6	-	-	-	2	-	-	-	-	-	-	-	-	-	-
東京都	-	-	5	25	-	-	1	3	-	-	-	-	-	-	-	-	-	-
神奈川県	-	-	1	18	-	-	-	-	-	-	-	-	-	-	-	-	-	-
新潟県	-	-	-	-	-	-	-	-	-	-	-	-	-	-	-	-	-	-
富山県	-	-	-	-	-	-	-	-	-	-	-	-	-	1	-	-	-	-
石川県	-	-	1	1	-	-	-	-	-	-	-	-	-	-	-	-	-	-
福井県	-	-	-	-	-	-	-	1	-	-	-	-	-	-	-	-	-	-
山梨県	-	-	-	-	-	-	-	-	-	-	-	-	-	-	-	-	-	-
長野県	-	-	-	-	-	-	-	-	-	-	-	-	-	-	-	-	-	-
岐阜県	-	-	-	-	-	-	-	-	-	-	-	-	-	-	-	-	-	-
静岡県	-	-	-	1	-	-	-	-	-	-	-	-	-	-	-	-	-	-
愛知県	-	-	-	-	-	-	-	-	-	-	-	-	-	-	-	-	-	-
三重県	-	-	1	1	-	-	-	-	-	-	-	-	-	-	-	-	-	-
滋賀県	-	-	-	-	-	-	-	-	-	-	-	-	-	-	-	-	-	-
京都府	-	-	-	-	-	-	-	-	-	-	-	-	-	-	-	-	-	-
大阪府	-	-	-	1	-	-	-	-	-	-	-	-	-	-	-	-	-	-
兵庫県	-	-	-	-	-	-	-	-	-	-	-	-	-	-	-	-	-	-
奈良県	-	-	-	-	-	-	-	-	-	-	-	-	-	-	-	-	-	-
和歌山県	-	-	-	-	-	-	-	-	-	-	-	-	-	-	-	-	-	-
鳥取県	-	-	-	-	-	-	-	-	-	-	-	-	-	-	-	-	-	-
島根県	-	-	-	-	-	-	-	-	-	-	-	-	-	-	-	-	-	-
岡山県	-	-	-	-	-	-	-	-	-	-	-	-	1	1	-	-	-	-
広島県	-	-	-	-	-	-	-	-	-	-	-	-	-	-	-	-	-	-
山口県	-	-	-	-	-	-	-	-	-	-	-	-	-	-	-	-	-	-
徳島県	-	-	-	-	-	-	-	-	-	-	-	-	-	-	-	-	-	-
香川県	-	-	-	-	-	-	-	-	-	-	-	-	-	-	-	-	-	-
愛媛県	-	-	-	-	-	-	-	-	-	-	-	-	-	-	-	-	-	-
高知県	-	-	-	-	-	-	-	-	-	-	-	-	-	-	-	-	-	-
福岡県	-	-	1	2	-	-	-	-	-	-	-	-	-	-	-	-	-	-
佐賀県	-	-	-	-	-	-	-	-	-	-	-	-	-	-	-	-	-	-
長崎県	-	-	-	-	-	-	-	-	-	-	-	-	-	-	-	-	-	-
熊本県	-	-	-	-	-	-	-	-	-	-	-	-	-	-	-	-	-	-
大分県	-	-	1	1	-	-	-	-	-	-	-	-	-	-	-	-	-	-
宮崎県	-	-	-	-	-	-	-	-	-	-	-	-	-	-	-	-	-	-
鹿児島県	-	-	-	-	-	-	-	-	-	-	-	-	-	-	-	-	-	-
沖縄県	-	-	-	-	-	-	-	-	-	-	-	-	-	-	-	-	-	-

\*2016年2月15日より届出対象疾患となりました。

\*\*2013年3月4日より届出対象疾患となりました。

報告数・累積報告数，疾病・都道府県別

2023年 第7週

	キャサナル 森林病		Q 熱		狂犬病		コクシジ オイデス症		サル痘		ジカウイルス 感染症*		重症熱性血小板 減少症候群**		腎症候性出血熱		西部ウマ脳炎	
	報告数	累積	報告数	累積	報告数	累積	報告数	累積	報告数	累積	報告数	累積	報告数	累積	報告数	累積	報告数	累積
総 数	-	-	-	-	-	-	-	-	2	14	-	-	1	4	-	-	-	-
北海道	-	-	-	-	-	-	-	-	-	-	-	-	-	-	-	-	-	-
青森県	-	-	-	-	-	-	-	-	-	-	-	-	-	-	-	-	-	-
岩手県	-	-	-	-	-	-	-	-	-	-	-	-	-	-	-	-	-	-
宮城県	-	-	-	-	-	-	-	-	-	-	-	-	-	-	-	-	-	-
秋田県	-	-	-	-	-	-	-	-	-	-	-	-	-	-	-	-	-	-
山形県	-	-	-	-	-	-	-	-	-	-	-	-	-	-	-	-	-	-
福島県	-	-	-	-	-	-	-	-	-	-	-	-	-	-	-	-	-	-
茨城県	-	-	-	-	-	-	-	-	-	-	-	-	-	-	-	-	-	-
栃木県	-	-	-	-	-	-	-	-	-	-	-	-	-	-	-	-	-	-
群馬県	-	-	-	-	-	-	-	-	-	-	-	-	-	-	-	-	-	-
埼玉県	-	-	-	-	-	-	-	-	1	-	-	-	-	-	-	-	-	-
千葉県	-	-	-	-	-	-	-	-	1	-	-	-	-	-	-	-	-	-
東京都	-	-	-	-	-	-	-	2	12	-	-	-	-	-	-	-	-	-
神奈川県	-	-	-	-	-	-	-	-	-	-	-	-	-	-	-	-	-	-
新潟県	-	-	-	-	-	-	-	-	-	-	-	-	-	-	-	-	-	-
富山県	-	-	-	-	-	-	-	-	-	-	-	-	-	-	-	-	-	-
石川県	-	-	-	-	-	-	-	-	-	-	-	-	-	-	-	-	-	-
福井県	-	-	-	-	-	-	-	-	-	-	-	-	-	-	-	-	-	-
山梨県	-	-	-	-	-	-	-	-	-	-	-	-	-	-	-	-	-	-
長野県	-	-	-	-	-	-	-	-	-	-	-	-	-	-	-	-	-	-
岐阜県	-	-	-	-	-	-	-	-	-	-	-	-	-	-	-	-	-	-
静岡県	-	-	-	-	-	-	-	-	-	-	-	-	-	-	-	-	-	-
愛知県	-	-	-	-	-	-	-	-	-	-	-	-	-	-	-	-	-	-
三重県	-	-	-	-	-	-	-	-	-	-	-	-	-	-	-	-	-	-
滋賀県	-	-	-	-	-	-	-	-	-	-	-	-	-	-	-	-	-	-
京都府	-	-	-	-	-	-	-	-	-	-	-	-	-	-	-	-	-	-
大阪府	-	-	-	-	-	-	-	-	-	-	-	-	-	-	-	-	-	-
兵庫県	-	-	-	-	-	-	-	-	-	-	-	-	-	-	-	-	-	-
奈良県	-	-	-	-	-	-	-	-	-	-	-	-	-	-	-	-	-	-
和歌山県	-	-	-	-	-	-	-	-	-	-	-	-	-	-	-	-	-	-
鳥取県	-	-	-	-	-	-	-	-	-	-	-	-	-	-	-	-	-	-
島根県	-	-	-	-	-	-	-	-	-	-	-	-	-	-	-	-	-	-
岡山県	-	-	-	-	-	-	-	-	-	-	-	-	-	-	-	-	-	-
広島県	-	-	-	-	-	-	-	-	-	-	-	-	-	-	-	-	-	-
山口県	-	-	-	-	-	-	-	-	-	-	-	1	1	-	-	-	-	-
徳島県	-	-	-	-	-	-	-	-	-	-	-	-	-	-	-	-	-	-
香川県	-	-	-	-	-	-	-	-	-	-	-	-	-	-	-	-	-	-
愛媛県	-	-	-	-	-	-	-	-	-	-	-	-	-	-	-	-	-	-
高知県	-	-	-	-	-	-	-	-	-	-	-	-	2	-	-	-	-	-
福岡県	-	-	-	-	-	-	-	-	-	-	-	-	-	-	-	-	-	-
佐賀県	-	-	-	-	-	-	-	-	-	-	-	-	-	-	-	-	-	-
長崎県	-	-	-	-	-	-	-	-	-	-	-	-	-	-	-	-	-	-
熊本県	-	-	-	-	-	-	-	-	-	-	-	-	-	-	-	-	-	-
大分県	-	-	-	-	-	-	-	-	-	-	-	-	1	-	-	-	-	-
宮崎県	-	-	-	-	-	-	-	-	-	-	-	-	-	-	-	-	-	-
鹿児島県	-	-	-	-	-	-	-	-	-	-	-	-	-	-	-	-	-	-
沖縄県	-	-	-	-	-	-	-	-	-	-	-	-	-	-	-	-	-	-

\*鳥インフルエンザ(H5N1及びH7N9)を除く。

報告数・累積報告数，疾病・都道府県別

2023年第7週

	ダニ媒介脳炎		炭 疽		チクングニア熱		つつが虫病		デング熱		東部ウマ脳炎		鳥インフルエンザ*		ニパウイルス感染症		日本紅斑熱	
	報告数	累積	報告数	累積	報告数	累積	報告数	累積	報告数	累積	報告数	累積	報告数	累積	報告数	累積	報告数	累積
総 数	-	-	-	-	-	-	2	42	3	7	-	-	-	-	-	-	-	5
北海道	-	-	-	-	-	-	-	-	-	-	-	-	-	-	-	-	-	-
青森県	-	-	-	-	-	-	-	-	-	-	-	-	-	-	-	-	-	-
岩手県	-	-	-	-	-	-	-	-	-	-	-	-	-	-	-	-	-	-
宮城県	-	-	-	-	-	-	-	-	-	-	-	-	-	-	-	-	-	-
秋田県	-	-	-	-	-	-	-	-	-	-	-	-	-	-	-	-	-	-
山形県	-	-	-	-	-	-	-	-	-	-	-	-	-	-	-	-	-	-
福島県	-	-	-	-	-	-	-	-	-	-	-	-	-	-	-	-	-	-
茨城県	-	-	-	-	-	-	-	-	-	-	-	-	-	-	-	-	-	-
栃木県	-	-	-	-	-	-	-	-	-	-	-	-	-	-	-	-	-	-
群馬県	-	-	-	-	-	-	-	-	-	-	-	-	-	-	-	-	-	-
埼玉県	-	-	-	-	-	-	-	-	1	-	-	-	-	-	-	-	-	-
千葉県	-	-	-	-	-	-	9	-	-	-	-	-	-	-	-	-	-	-
東京都	-	-	-	-	-	-	1	4	2	2	-	-	-	-	-	-	-	-
神奈川県	-	-	-	-	-	-	1	-	1	-	-	-	-	-	-	-	-	-
新潟県	-	-	-	-	-	-	-	-	-	-	-	-	-	-	-	-	-	-
富山県	-	-	-	-	-	-	-	-	-	-	-	-	-	-	-	-	-	-
石川県	-	-	-	-	-	-	-	-	-	-	-	-	-	-	-	-	-	-
福井県	-	-	-	-	-	-	-	-	-	-	-	-	-	-	-	-	-	-
山梨県	-	-	-	-	-	-	-	-	-	-	-	-	-	-	-	-	-	-
長野県	-	-	-	-	-	-	-	-	-	-	-	-	-	-	-	-	-	-
岐阜県	-	-	-	-	-	-	-	-	-	-	-	-	-	-	-	-	-	-
静岡県	-	-	-	-	-	-	-	-	-	-	-	-	-	-	-	-	-	-
愛知県	-	-	-	-	-	-	2	1	1	-	-	-	-	-	-	-	-	-
三重県	-	-	-	-	-	-	-	-	1	-	-	-	-	-	-	-	-	4
滋賀県	-	-	-	-	-	-	1	-	-	-	-	-	-	-	-	-	-	-
京都府	-	-	-	-	-	-	-	-	-	-	-	-	-	-	-	-	-	-
大阪府	-	-	-	-	-	-	-	-	1	-	-	-	-	-	-	-	-	-
兵庫県	-	-	-	-	-	-	-	-	-	-	-	-	-	-	-	-	-	-
奈良県	-	-	-	-	-	-	-	-	-	-	-	-	-	-	-	-	-	-
和歌山県	-	-	-	-	-	-	1	-	-	-	-	-	-	-	-	-	-	-
鳥取県	-	-	-	-	-	-	-	-	-	-	-	-	-	-	-	-	-	-
島根県	-	-	-	-	-	-	-	-	-	-	-	-	-	-	-	-	-	-
岡山県	-	-	-	-	-	-	-	-	-	-	-	-	-	-	-	-	-	-
広島県	-	-	-	-	-	-	1	-	-	-	-	-	-	-	-	-	-	-
山口県	-	-	-	-	-	-	-	-	-	-	-	-	-	-	-	-	-	-
徳島県	-	-	-	-	-	-	-	-	-	-	-	-	-	-	-	-	-	-
香川県	-	-	-	-	-	-	-	-	-	-	-	-	-	-	-	-	-	-
愛媛県	-	-	-	-	-	-	-	-	-	-	-	-	-	-	-	-	-	-
高知県	-	-	-	-	-	-	-	-	-	-	-	-	-	-	-	-	-	-
福岡県	-	-	-	-	-	-	1	1	-	-	-	-	-	-	-	-	-	-
佐賀県	-	-	-	-	-	-	-	-	-	-	-	-	-	-	-	-	-	-
長崎県	-	-	-	-	-	-	1	-	-	-	-	-	-	-	-	-	-	-
熊本県	-	-	-	-	-	-	-	-	-	-	-	-	-	-	-	-	-	-
大分県	-	-	-	-	-	-	-	-	-	-	-	-	-	-	-	-	-	-
宮崎県	-	-	-	-	-	-	4	-	-	-	-	-	-	-	-	-	-	-
鹿児島県	-	-	-	-	-	-	17	-	-	-	-	-	-	-	-	-	-	1
沖縄県	-	-	-	-	-	-	-	-	-	-	-	-	-	-	-	-	-	-

報告数・累積報告数，疾病・都道府県別

2023年第7週

	日本脳炎		ハンタウイルス 肺症候群		Bウイルス病		鼻 疽		ブルセラ症		ベネズエラ ウマ脳炎		ヘンドラウイルス 感 染 症		発しんチフス		ボツリヌス症	
	報告数	累積	報告数	累積	報告数	累積	報告数	累積	報告数	累積	報告数	累積	報告数	累積	報告数	累積	報告数	累積
総 数	-	-	-	-	-	-	-	-	-	-	-	-	-	-	-	-	-	-
北海道	-	-	-	-	-	-	-	-	-	-	-	-	-	-	-	-	-	-
青森県	-	-	-	-	-	-	-	-	-	-	-	-	-	-	-	-	-	-
岩手県	-	-	-	-	-	-	-	-	-	-	-	-	-	-	-	-	-	-
宮城県	-	-	-	-	-	-	-	-	-	-	-	-	-	-	-	-	-	-
秋田県	-	-	-	-	-	-	-	-	-	-	-	-	-	-	-	-	-	-
山形県	-	-	-	-	-	-	-	-	-	-	-	-	-	-	-	-	-	-
福島県	-	-	-	-	-	-	-	-	-	-	-	-	-	-	-	-	-	-
茨城県	-	-	-	-	-	-	-	-	-	-	-	-	-	-	-	-	-	-
栃木県	-	-	-	-	-	-	-	-	-	-	-	-	-	-	-	-	-	-
群馬県	-	-	-	-	-	-	-	-	-	-	-	-	-	-	-	-	-	-
埼玉県	-	-	-	-	-	-	-	-	-	-	-	-	-	-	-	-	-	-
千葉県	-	-	-	-	-	-	-	-	-	-	-	-	-	-	-	-	-	-
東京都	-	-	-	-	-	-	-	-	-	-	-	-	-	-	-	-	-	-
神奈川県	-	-	-	-	-	-	-	-	-	-	-	-	-	-	-	-	-	-
新潟県	-	-	-	-	-	-	-	-	-	-	-	-	-	-	-	-	-	-
富山県	-	-	-	-	-	-	-	-	-	-	-	-	-	-	-	-	-	-
石川県	-	-	-	-	-	-	-	-	-	-	-	-	-	-	-	-	-	-
福井県	-	-	-	-	-	-	-	-	-	-	-	-	-	-	-	-	-	-
山梨県	-	-	-	-	-	-	-	-	-	-	-	-	-	-	-	-	-	-
長野県	-	-	-	-	-	-	-	-	-	-	-	-	-	-	-	-	-	-
岐阜県	-	-	-	-	-	-	-	-	-	-	-	-	-	-	-	-	-	-
静岡県	-	-	-	-	-	-	-	-	-	-	-	-	-	-	-	-	-	-
愛知県	-	-	-	-	-	-	-	-	-	-	-	-	-	-	-	-	-	-
三重県	-	-	-	-	-	-	-	-	-	-	-	-	-	-	-	-	-	-
滋賀県	-	-	-	-	-	-	-	-	-	-	-	-	-	-	-	-	-	-
京都府	-	-	-	-	-	-	-	-	-	-	-	-	-	-	-	-	-	-
大阪府	-	-	-	-	-	-	-	-	-	-	-	-	-	-	-	-	-	-
兵庫県	-	-	-	-	-	-	-	-	-	-	-	-	-	-	-	-	-	-
奈良県	-	-	-	-	-	-	-	-	-	-	-	-	-	-	-	-	-	-
和歌山県	-	-	-	-	-	-	-	-	-	-	-	-	-	-	-	-	-	-
鳥取県	-	-	-	-	-	-	-	-	-	-	-	-	-	-	-	-	-	-
島根県	-	-	-	-	-	-	-	-	-	-	-	-	-	-	-	-	-	-
岡山県	-	-	-	-	-	-	-	-	-	-	-	-	-	-	-	-	-	-
広島県	-	-	-	-	-	-	-	-	-	-	-	-	-	-	-	-	-	-
山口県	-	-	-	-	-	-	-	-	-	-	-	-	-	-	-	-	-	-
徳島県	-	-	-	-	-	-	-	-	-	-	-	-	-	-	-	-	-	-
香川県	-	-	-	-	-	-	-	-	-	-	-	-	-	-	-	-	-	-
愛媛県	-	-	-	-	-	-	-	-	-	-	-	-	-	-	-	-	-	-
高知県	-	-	-	-	-	-	-	-	-	-	-	-	-	-	-	-	-	-
福岡県	-	-	-	-	-	-	-	-	-	-	-	-	-	-	-	-	-	-
佐賀県	-	-	-	-	-	-	-	-	-	-	-	-	-	-	-	-	-	-
長崎県	-	-	-	-	-	-	-	-	-	-	-	-	-	-	-	-	-	-
熊本県	-	-	-	-	-	-	-	-	-	-	-	-	-	-	-	-	-	-
大分県	-	-	-	-	-	-	-	-	-	-	-	-	-	-	-	-	-	-
宮崎県	-	-	-	-	-	-	-	-	-	-	-	-	-	-	-	-	-	-
鹿児島県	-	-	-	-	-	-	-	-	-	-	-	-	-	-	-	-	-	-
沖縄県	-	-	-	-	-	-	-	-	-	-	-	-	-	-	-	-	-	-

報告数・累積報告数, 疾病・都道府県別

2023年第7週

	マラリア		野 兎 病		ライム病		リッサウイルス 感 染 症		リフトバレー熱		類 鼻 疽		レジオネラ症		レプトスピラ症		ロッキー山 紅 斑 熱	
	報告数	累積	報告数	累積	報告数	累積	報告数	累積	報告数	累積	報告数	累積	報告数	累積	報告数	累積	報告数	累積
総 数	-	3	-	-	-	-	-	-	-	-	-	-	20	176	1	2	-	-
北海道	-	-	-	-	-	-	-	-	-	-	-	-	1	4	-	-	-	-
青森県	-	-	-	-	-	-	-	-	-	-	-	-	-	-	-	-	-	-
岩手県	-	-	-	-	-	-	-	-	-	-	-	-	1	-	-	-	-	-
宮城県	-	-	-	-	-	-	-	-	-	-	-	-	2	-	-	-	-	-
秋田県	-	-	-	-	-	-	-	-	-	-	-	-	1	2	-	-	-	-
山形県	-	-	-	-	-	-	-	-	-	-	-	-	1	-	-	-	-	-
福島県	-	-	-	-	-	-	-	-	-	-	-	-	2	-	-	-	-	-
茨城県	-	-	-	-	-	-	-	-	-	-	-	-	1	7	-	-	-	-
栃木県	-	-	-	-	-	-	-	-	-	-	-	-	7	-	-	-	-	-
群馬県	-	-	-	-	-	-	-	-	-	-	-	-	4	-	-	-	-	-
埼玉県	-	-	-	-	-	-	-	-	-	-	-	-	2	7	-	-	-	-
千葉県	-	-	-	-	-	-	-	-	-	-	-	-	6	-	-	-	-	-
東京都	-	2	-	-	-	-	-	-	-	-	-	-	1	14	-	-	-	-
神奈川県	-	-	-	-	-	-	-	-	-	-	-	-	4	18	-	-	-	-
新潟県	-	-	-	-	-	-	-	-	-	-	-	-	6	-	-	-	-	-
富山県	-	-	-	-	-	-	-	-	-	-	-	-	1	6	-	-	-	-
石川県	-	-	-	-	-	-	-	-	-	-	-	-	3	-	-	-	-	-
福井県	-	-	-	-	-	-	-	-	-	-	-	-	1	-	-	-	-	-
山梨県	-	-	-	-	-	-	-	-	-	-	-	-	-	-	-	-	-	-
長野県	-	-	-	-	-	-	-	-	-	-	-	-	2	-	-	-	-	-
岐阜県	-	-	-	-	-	-	-	-	-	-	-	-	3	-	-	-	-	-
静岡県	-	-	-	-	-	-	-	-	-	-	-	-	1	5	-	-	-	-
愛知県	-	-	-	-	-	-	-	-	-	-	-	-	6	-	-	-	-	-
三重県	-	-	-	-	-	-	-	-	-	-	-	-	1	-	-	-	-	-
滋賀県	-	-	-	-	-	-	-	-	-	-	-	-	2	-	-	-	-	-
京都府	-	-	-	-	-	-	-	-	-	-	-	-	4	-	-	-	-	-
大阪府	-	1	-	-	-	-	-	-	-	-	-	-	1	11	-	-	-	-
兵庫県	-	-	-	-	-	-	-	-	-	-	-	-	1	8	-	-	-	-
奈良県	-	-	-	-	-	-	-	-	-	-	-	-	3	-	-	-	-	-
和歌山県	-	-	-	-	-	-	-	-	-	-	-	-	-	-	-	-	-	-
鳥取県	-	-	-	-	-	-	-	-	-	-	-	-	1	-	-	-	-	-
島根県	-	-	-	-	-	-	-	-	-	-	-	-	1	3	-	-	-	-
岡山県	-	-	-	-	-	-	-	-	-	-	-	-	4	-	-	-	-	-
広島県	-	-	-	-	-	-	-	-	-	-	-	-	2	10	-	-	-	-
山口県	-	-	-	-	-	-	-	-	-	-	-	-	2	-	-	-	-	-
徳島県	-	-	-	-	-	-	-	-	-	-	-	-	-	-	-	-	-	-
香川県	-	-	-	-	-	-	-	-	-	-	-	-	1	-	-	-	-	-
愛媛県	-	-	-	-	-	-	-	-	-	-	-	-	1	-	1	-	-	-
高知県	-	-	-	-	-	-	-	-	-	-	-	-	-	-	-	-	-	-
福岡県	-	-	-	-	-	-	-	-	-	-	-	-	8	-	-	-	-	-
佐賀県	-	-	-	-	-	-	-	-	-	-	-	-	1	-	-	-	-	-
長崎県	-	-	-	-	-	-	-	-	-	-	-	-	-	-	-	-	-	-
熊本県	-	-	-	-	-	-	-	-	-	-	-	-	1	4	-	-	-	-
大分県	-	-	-	-	-	-	-	-	-	-	-	-	2	-	-	-	-	-
宮崎県	-	-	-	-	-	-	-	-	-	-	-	-	1	1	-	-	-	-
鹿児島県	-	-	-	-	-	-	-	-	-	-	-	-	-	1	1	-	-	-
沖縄県	-	-	-	-	-	-	-	-	-	-	-	-	1	2	-	-	-	-

\*E型肝炎及びA型肝炎を除く。

\*\*2014年9月19日より届出対象疾患となりました。

\*\*\*急性灰白髄炎を除く。2018年5月1日より届出対象疾患となりました。

\*\*\*\*ウエストナイル脳炎、西部ウマ脳炎、ダニ媒介脳炎、東部ウマ脳炎、日本脳炎、ベネズエラウマ脳炎及びリフトバレー熱を除く。

報告数・累積報告数、疾病・都道府県別

2023年 第7週

	アメルバ赤痢		ウイルス性肝炎*		カリバネム耐性 腸内細菌科細菌感染症**		急性弛緩性 麻痺***		急性脳炎****		クリプト スポリジウム症		クロイツフェルト ・ヤコブ病		劇症型溶血性 レンサ球菌感染症		後天性免疫不全 症候群	
	報告数	累積	報告数	累積	報告数	累積	報告数	累積	報告数	累積	報告数	累積	報告数	累積	報告数	累積	報告数	累積
総 数	11	59	6	26	30	223	1	6	6	59	-	-	2	17	10	120	16	98
北海道	2	5	-	-	1	12	-	-	-	-	-	-	-	-	-	4	-	1
青森県	-	-	-	-	-	3	-	-	-	-	-	-	-	-	-	2	-	-
岩手県	-	-	-	-	-	-	-	-	-	-	-	-	-	-	-	-	-	1
宮城県	1	2	-	-	1	5	-	-	-	-	-	-	-	-	-	4	-	2
秋田県	-	-	-	-	2	3	-	-	-	-	-	-	-	-	-	1	-	-
山形県	-	1	-	-	-	2	-	-	-	-	-	-	1	1	3	-	-	-
福島県	-	1	-	-	-	5	-	-	-	-	-	-	-	-	-	1	-	-
茨城県	-	2	-	1	1	2	-	-	-	1	-	-	-	-	-	1	-	2
栃木県	-	1	-	-	1	3	-	-	-	-	-	-	-	-	-	1	-	-
群馬県	-	-	-	2	-	1	-	-	-	1	-	-	-	2	-	-	-	1
埼玉県	-	5	-	-	2	5	-	1	1	5	-	-	-	2	-	4	2	7
千葉県	-	1	-	1	-	6	-	-	-	6	-	-	-	-	1	3	3	8
東京都	-	3	1	2	2	33	-	1	-	4	-	-	-	1	1	16	3	30
神奈川県	3	5	-	1	1	16	-	2	-	3	-	-	-	1	-	10	-	4
新潟県	-	-	-	-	1	4	-	-	-	-	-	-	-	-	-	1	-	2
富山県	-	-	-	1	1	3	-	-	-	-	-	-	-	-	-	5	-	-
石川県	-	-	-	-	-	1	-	-	-	1	-	-	-	-	-	1	1	2
福井県	-	-	-	-	-	1	-	-	-	1	-	-	-	-	-	1	-	-
山梨県	-	-	-	-	-	1	-	-	-	1	-	-	-	-	-	-	-	1
長野県	-	-	-	-	-	1	-	-	-	2	-	-	-	1	-	3	-	-
岐阜県	-	-	-	1	-	1	-	-	-	-	-	-	-	-	1	3	-	1
静岡県	1	4	-	-	1	4	-	-	1	5	-	-	-	1	-	1	1	2
愛知県	2	5	1	4	5	19	-	-	1	7	-	-	-	1	3	12	1	11
三重県	-	-	-	-	-	6	-	-	-	-	-	-	-	-	-	1	-	-
滋賀県	-	1	-	-	1	3	-	-	-	-	-	-	-	-	-	2	-	-
京都府	-	1	-	-	-	3	-	-	-	1	-	-	-	2	-	-	-	1
大阪府	1	4	1	3	3	14	-	-	-	1	-	-	1	1	-	12	2	7
兵庫県	-	4	-	2	1	13	-	-	-	1	-	-	-	-	1	3	-	-
奈良県	-	-	-	-	-	-	-	-	-	1	-	-	-	-	-	3	-	1
和歌山県	-	-	-	1	-	1	-	-	-	-	-	-	-	-	-	1	-	-
鳥取県	-	-	-	-	-	1	-	-	-	1	-	-	-	-	-	1	-	-
島根県	-	-	-	-	-	3	-	-	-	-	-	-	-	-	-	1	-	-
岡山県	-	1	1	2	-	1	-	-	-	2	-	-	-	-	-	1	-	-
広島県	-	4	-	-	-	7	-	-	-	-	-	-	2	-	-	-	-	1
山口県	-	-	-	-	2	8	-	-	-	1	-	-	-	-	-	2	-	2
徳島県	-	-	-	-	-	-	-	-	-	-	-	-	-	-	-	-	-	-
香川県	-	1	-	-	-	3	-	-	1	1	-	-	-	-	-	-	-	-
愛媛県	-	1	-	1	1	2	-	-	-	-	-	-	-	-	-	-	-	-
高知県	-	1	-	-	-	1	-	-	-	-	-	-	-	-	-	-	-	-
福岡県	1	3	-	2	2	11	1	1	2	10	-	-	-	-	1	5	1	4
佐賀県	-	1	-	-	1	2	-	-	-	-	-	-	-	-	-	-	-	1
長崎県	-	-	-	-	-	2	-	-	-	-	-	-	-	-	-	2	-	-
熊本県	-	-	-	-	-	4	-	-	-	-	-	-	-	-	-	1	1	2
大分県	-	1	-	-	-	2	-	-	-	-	-	-	1	1	-	-	1	1
宮崎県	-	-	1	1	-	-	-	-	1	-	-	-	-	1	1	1	-	1
鹿児島県	-	1	1	1	-	3	-	-	-	2	-	-	-	-	-	-	-	1
沖縄県	-	-	-	-	-	2	-	-	-	1	-	-	-	-	-	7	-	1

\*2013年4月1日より届出対象疾患となりました。  
 \*\*2014年9月19日より届出対象疾患となりました。

報告数・累積報告数, 疾病・都道府県別

2023年 第7週

	ジアルジア症		侵襲性インフルエンザ菌感染症*		侵襲性髄膜炎菌感染症*		侵襲性肺炎球菌感染症*		水痘** (入院例に限る)		先天性風しん症候群		梅毒		播種性 クリプトコックス症**		破傷風	
	報告数	累積	報告数	累積	報告数	累積	報告数	累積	報告数	累積	報告数	累積	報告数	累積	報告数	累積	報告数	累積
総数	-	3	4	36	-	2	19	227	3	22	-	-	201	1687	1	22	-	6
北海道	-	-	-	1	-	-	-	5	-	-	-	-	15	109	-	-	-	-
青森県	-	-	-	1	-	-	1	4	-	-	-	-	1	2	-	-	-	1
岩手県	-	-	-	1	-	-	-	-	-	-	-	-	-	4	-	-	-	-
宮城県	-	-	-	1	-	-	-	2	-	-	-	-	2	16	-	-	-	1
秋田県	-	-	-	-	-	-	-	-	1	-	-	-	-	5	-	-	-	-
山形県	-	-	-	-	-	-	-	1	-	-	-	-	-	2	-	-	-	-
福島県	-	-	-	-	-	-	1	6	-	-	-	-	4	22	-	-	-	-
茨城県	-	-	-	-	-	-	-	4	-	-	-	-	4	29	-	-	-	-
栃木県	-	-	-	-	-	-	-	3	-	-	-	-	2	12	-	1	-	-
群馬県	-	-	-	-	-	-	1	4	-	-	-	-	3	28	-	-	-	-
埼玉県	-	-	-	-	-	-	-	9	-	1	-	-	9	70	-	-	-	-
千葉県	-	-	1	1	-	-	1	7	-	1	-	-	4	37	-	1	-	2
東京都	-	1	-	2	-	-	1	23	-	3	-	-	46	453	-	5	-	-
神奈川県	-	-	-	5	-	-	1	11	-	4	-	-	15	81	-	2	-	-
新潟県	-	-	-	-	-	-	1	5	-	-	-	-	-	19	-	-	-	-
富山県	-	-	-	-	-	-	-	4	-	-	-	-	1	1	-	-	-	-
石川県	-	-	-	-	-	-	-	3	-	2	-	-	1	6	-	-	-	-
福井県	-	-	-	-	-	-	-	3	-	-	-	-	-	5	-	-	-	-
山梨県	-	-	-	-	-	-	-	-	-	-	-	-	1	6	-	-	-	-
長野県	-	-	-	-	-	-	-	1	-	-	-	-	1	8	-	2	-	-
岐阜県	-	-	-	-	-	-	-	5	1	1	-	-	2	13	-	-	-	-
静岡県	-	2	1	2	-	-	1	1	-	1	-	-	4	47	-	1	-	1
愛知県	-	-	-	2	-	-	4	23	-	2	-	-	17	104	-	2	-	-
三重県	-	-	-	1	-	-	-	5	-	-	-	-	3	18	-	-	-	-
滋賀県	-	-	-	2	-	-	-	5	-	-	-	-	1	8	-	-	-	-
京都府	-	-	-	1	-	-	-	5	-	-	-	-	-	9	-	-	-	-
大阪府	-	-	1	4	-	2	1	13	-	1	-	-	18	173	1	1	-	-
兵庫県	-	-	-	3	-	-	2	14	-	-	-	-	8	53	-	-	-	-
奈良県	-	-	1	2	-	-	2	6	-	1	-	-	3	9	-	-	-	-
和歌山県	-	-	-	-	-	-	-	-	-	-	-	-	-	6	-	-	-	-
鳥取県	-	-	-	-	-	-	-	1	-	-	-	-	-	4	-	-	-	-
島根県	-	-	-	-	-	-	-	5	-	-	-	-	-	-	-	-	-	-
岡山県	-	-	-	2	-	-	-	1	1	1	-	-	4	26	-	-	-	-
広島県	-	-	-	1	-	-	-	2	-	1	-	-	3	47	-	-	-	-
山口県	-	-	-	2	-	-	-	2	-	-	-	-	4	12	-	-	-	-
徳島県	-	-	-	-	-	-	-	-	-	-	-	-	2	10	-	-	-	-
香川県	-	-	-	-	-	-	-	4	-	-	-	-	-	13	-	1	-	-
愛媛県	-	-	-	-	-	-	-	2	-	-	-	-	-	10	-	-	-	-
高知県	-	-	-	1	-	-	-	1	-	-	-	-	-	6	-	-	-	-
福岡県	-	-	-	-	-	-	-	7	-	1	-	-	9	85	-	1	-	-
佐賀県	-	-	-	-	-	-	-	2	-	-	-	-	2	13	-	1	-	-
長崎県	-	-	-	-	-	-	-	-	-	-	-	-	1	10	-	2	-	-
熊本県	-	-	-	-	-	-	-	3	1	1	-	-	6	36	-	2	-	-
大分県	-	-	-	-	-	-	1	2	-	-	-	-	-	13	-	-	-	1
宮崎県	-	-	-	-	-	-	-	3	-	-	-	-	2	14	-	-	-	-
鹿児島県	-	-	-	-	-	-	1	7	-	-	-	-	2	11	-	-	-	-
沖縄県	-	-	-	1	-	-	-	13	-	-	-	-	1	22	-	-	-	-

\*2018年1月1日より届出対象疾患となりました。  
 \*\*2014年9月19日より届出対象疾患となりました。

報告数・累積報告数、疾病・都道府県別

2023年第7週

	バンコマイシン耐性 黄色ブドウ球菌感染症		バンコマイシン耐性 腸球菌感染症		百日咳*		風しん		麻しん		薬剤耐性アシネト バクテラ感染症**	
	報告数	累積	報告数	累積	報告数	累積	報告数	累積	報告数	累積	報告数	累積
総 数	-	-	1	17	11	70	-	-	-	1	2	5
北海道	-	-	-	-	-	1	-	-	-	-	-	-
青森県	-	-	-	1	-	-	-	-	-	-	-	-
岩手県	-	-	-	-	-	-	-	-	-	-	-	-
宮城県	-	-	-	-	-	-	-	-	-	-	-	-
秋田県	-	-	-	-	-	-	-	-	-	-	-	-
山形県	-	-	-	-	-	4	-	-	-	-	-	-
福島県	-	-	-	-	2	2	-	-	-	-	-	-
茨城県	-	-	-	-	-	-	-	-	-	-	-	-
栃木県	-	-	-	-	-	1	-	-	-	-	-	-
群馬県	-	-	-	-	-	5	-	-	-	-	-	-
埼玉県	-	-	-	-	-	5	-	-	-	-	1	1
千葉県	-	-	-	-	-	1	-	-	-	-	-	-
東京都	-	-	-	-	4	11	-	-	-	1	-	-
神奈川県	-	-	-	1	1	6	-	-	-	-	-	-
新潟県	-	-	-	-	-	-	-	-	-	-	-	-
富山県	-	-	-	-	-	-	-	-	-	-	-	-
石川県	-	-	-	-	1	1	-	-	-	-	-	-
福井県	-	-	-	1	-	-	-	-	-	-	-	-
山梨県	-	-	-	-	-	-	-	-	-	-	-	-
長野県	-	-	-	-	-	1	-	-	-	-	-	-
岐阜県	-	-	-	-	-	-	-	-	-	-	-	-
静岡県	-	-	1	1	-	1	-	-	-	-	-	-
愛知県	-	-	-	1	-	2	-	-	-	-	1	2
三重県	-	-	-	-	-	-	-	-	-	-	-	-
滋賀県	-	-	-	1	-	-	-	-	-	-	-	1
京都府	-	-	-	1	-	-	-	-	-	-	-	-
大阪府	-	-	-	3	-	3	-	-	-	-	-	-
兵庫県	-	-	-	-	-	3	-	-	-	-	-	-
奈良県	-	-	-	1	-	-	-	-	-	-	-	-
和歌山県	-	-	-	1	-	-	-	-	-	-	-	-
鳥取県	-	-	-	-	-	-	-	-	-	-	-	-
島根県	-	-	-	-	-	-	-	-	-	-	-	-
岡山県	-	-	-	-	1	5	-	-	-	-	-	-
広島県	-	-	-	-	-	-	-	-	-	-	-	-
山口県	-	-	-	1	-	3	-	-	-	-	-	1
徳島県	-	-	-	-	2	2	-	-	-	-	-	-
香川県	-	-	-	-	-	-	-	-	-	-	-	-
愛媛県	-	-	-	1	-	1	-	-	-	-	-	-
高知県	-	-	-	-	-	-	-	-	-	-	-	-
福岡県	-	-	-	-	-	2	-	-	-	-	-	-
佐賀県	-	-	-	-	-	1	-	-	-	-	-	-
長崎県	-	-	-	-	-	-	-	-	-	-	-	-
熊本県	-	-	-	-	-	-	-	-	-	-	-	-
大分県	-	-	-	3	-	-	-	-	-	-	-	-
宮崎県	-	-	-	-	-	2	-	-	-	-	-	-
鹿児島県	-	-	-	-	-	2	-	-	-	-	-	-
沖縄県	-	-	-	-	-	5	-	-	-	-	-	-



注) 百日咳は2018年1月1日より全数把握対象疾患に変更となりました。  
 \*鳥インフルエンザ及び新型インフルエンザ等感染症を除く。  
 \*\*2018年第9週より定点当たり報告数の表示が開始されました。

報告数・定点当たり報告数, 疾病・都道府県別

2023年第7週

	インフルエンザ*		RSウイルス感染症**		咽頭結膜熱		A群溶血性レンサ球菌咽頭炎		感染性胃腸炎		水痘		手足口病		伝染性紅斑		突発性発しん	
	報告数	定点当り	報告数	定点当り	報告数	定点当り	報告数	定点当り	報告数	定点当り	報告数	定点当り	報告数	定点当り	報告数	定点当り	報告数	定点当り
総数	62101	12.56	1009	0.32	554	0.18	1660	0.53	23029	7.31	264	0.08	242	0.08	46	0.01	686	0.22
北海道	2814	12.29	182	1.31	26	0.19	154	1.11	442	3.18	25	0.18	-	-	1	0.01	19	0.14
青森県	1060	16.56	21	0.50	6	0.14	5	0.12	396	9.43	2	0.05	2	0.05	2	0.05	11	0.26
岩手県	2141	33.98	32	0.80	2	0.05	55	1.38	298	7.45	1	0.03	-	-	-	-	10	0.25
宮城県	415	4.37	35	0.60	12	0.21	26	0.45	491	8.47	1	0.02	1	0.02	-	-	13	0.22
秋田県	578	11.33	5	0.15	2	0.06	15	0.45	202	6.12	2	0.06	3	0.09	1	0.03	4	0.12
山形県	262	6.09	18	0.64	1	0.04	13	0.46	335	11.96	3	0.11	2	0.07	-	-	15	0.54
福島県	301	3.63	59	1.18	9	0.18	26	0.52	392	7.84	3	0.06	1	0.02	-	-	19	0.38
茨城県	862	7.18	5	0.07	7	0.09	39	0.52	403	5.37	1	0.01	1	0.01	1	0.01	5	0.07
栃木県	844	11.11	2	0.04	4	0.08	36	0.75	343	7.15	3	0.06	2	0.04	-	-	12	0.25
群馬県	333	3.87	8	0.15	5	0.09	24	0.45	432	8.15	7	0.13	1	0.02	-	-	18	0.34
埼玉県	2545	9.98	22	0.14	36	0.23	59	0.37	1160	7.25	21	0.13	14	0.09	5	0.03	38	0.24
千葉県	2180	10.28	4	0.03	2	0.02	66	0.50	906	6.86	10	0.08	2	0.02	1	0.01	11	0.08
東京都	4138	10.04	9	0.03	25	0.10	92	0.35	1835	7.06	24	0.09	16	0.06	5	0.02	53	0.20
神奈川県	4832	13.57	15	0.07	27	0.12	74	0.33	1425	6.31	11	0.05	4	0.02	3	0.01	48	0.21
新潟県	500	5.75	29	0.52	11	0.20	75	1.34	379	6.77	6	0.11	4	0.07	1	0.02	10	0.18
富山県	1343	27.98	36	1.24	13	0.45	19	0.66	356	12.28	4	0.14	-	-	-	-	4	0.14
石川県	2229	46.44	20	0.69	4	0.14	8	0.28	327	11.28	5	0.17	5	0.17	-	-	8	0.28
福井県	1811	48.95	6	0.26	22	0.96	14	0.61	119	5.17	-	-	12	0.52	-	-	3	0.13
山梨県	80	1.95	6	0.25	-	-	-	-	273	11.38	-	-	1	0.04	-	-	4	0.17
長野県	952	10.94	9	0.17	17	0.32	10	0.19	478	9.02	2	0.04	-	-	1	0.02	8	0.15
岐阜県	274	3.15	10	0.19	7	0.13	6	0.11	224	4.23	1	0.02	1	0.02	-	-	7	0.13
静岡県	449	3.23	36	0.40	28	0.31	18	0.20	802	9.01	5	0.06	1	0.01	-	-	21	0.24
愛知県	1750	8.97	10	0.05	16	0.09	93	0.51	1277	7.02	20	0.11	3	0.02	3	0.02	23	0.13
三重県	493	6.85	-	-	9	0.20	3	0.07	249	5.53	3	0.07	1	0.02	-	-	6	0.13
滋賀県	904	15.07	1	0.03	11	0.31	10	0.28	227	6.31	8	0.22	-	-	2	0.06	4	0.11
京都府	2974	23.79	3	0.04	11	0.14	64	0.84	351	4.62	6	0.08	7	0.09	1	0.01	8	0.11
大阪府	6584	22.09	40	0.21	23	0.12	79	0.41	1288	6.64	22	0.11	13	0.07	2	0.01	36	0.19
兵庫県	2828	14.21	27	0.21	33	0.26	39	0.30	1202	9.32	9	0.07	23	0.18	4	0.03	25	0.19
奈良県	912	16.58	15	0.44	-	-	6	0.18	241	7.09	2	0.06	3	0.09	-	-	5	0.15
和歌山県	525	10.71	1	0.03	5	0.17	11	0.37	155	5.17	5	0.17	2	0.07	-	-	4	0.13
鳥取県	90	3.10	2	0.11	1	0.05	36	1.89	152	8.00	1	0.05	-	-	-	-	7	0.37
島根県	297	7.82	-	-	12	0.52	8	0.35	223	9.70	2	0.09	2	0.09	1	0.04	9	0.39
岡山県	789	9.39	8	0.15	13	0.24	9	0.17	384	7.11	3	0.06	4	0.07	1	0.02	6	0.11
広島県	965	8.39	18	0.25	12	0.17	22	0.31	596	8.28	2	0.03	-	-	1	0.01	21	0.29
山口県	402	6.09	16	0.36	25	0.56	20	0.44	433	9.62	3	0.07	3	0.07	1	0.02	16	0.36
徳島県	224	6.05	5	0.22	1	0.04	1	0.04	166	7.22	-	-	1	0.04	1	0.04	7	0.30
香川県	795	16.91	17	0.61	5	0.18	1	0.04	284	10.14	6	0.21	-	-	-	-	9	0.32
愛媛県	387	6.34	26	0.70	2	0.05	27	0.73	649	17.54	1	0.03	-	-	-	-	19	0.51
高知県	455	10.11	8	0.30	2	0.07	11	0.41	182	6.74	2	0.07	7	0.26	-	-	5	0.19
福岡県	3929	19.84	57	0.48	23	0.19	194	1.62	871	7.26	13	0.11	18	0.15	1	0.01	46	0.38
佐賀県	767	19.67	18	0.78	4	0.17	7	0.30	94	4.09	1	0.04	3	0.13	-	-	10	0.43
長崎県	1055	15.07	63	1.43	9	0.20	88	2.00	189	4.30	7	0.16	4	0.09	2	0.05	13	0.30
熊本県	731	9.14	53	1.06	8	0.16	11	0.22	330	6.60	4	0.08	4	0.08	-	-	22	0.44
大分県	846	14.59	1	0.03	9	0.25	18	0.50	431	11.97	2	0.06	-	-	2	0.06	12	0.33
宮崎県	1049	18.09	10	0.28	18	0.50	20	0.56	521	14.47	1	0.03	1	0.03	1	0.03	12	0.33
鹿児島県	387	4.21	33	0.61	31	0.57	14	0.26	468	8.67	1	0.02	9	0.17	1	0.02	16	0.30
沖縄県	1020	18.55	8	0.25	5	0.16	34	1.06	48	1.50	3	0.09	61	1.91	1	0.03	4	0.13

\*髄膜炎菌、肺炎球菌、インフルエンザ菌を原因として同定された場合を除く。  
 \*\*オウム病を除く。  
 \*\*\*病原体がロタウイルスであるものに限る。2013年10月14日より届出対象疾患となりました。

報告数・定点当り報告数, 疾病・都道府県別

2023年 第7週

	ヘルパンギーナ		流行性耳下腺炎		急性出血性結膜炎		流行性角結膜炎		細菌性髄膜炎*		無菌性髄膜炎		マイコプラズマ肺炎		クラミジア肺炎**		感染性胃腸炎(ロタウイルス)***	
	報告数	定点当り	報告数	定点当り	報告数	定点当り	報告数	定点当り	報告数	定点当り	報告数	定点当り	報告数	定点当り	報告数	定点当り	報告数	定点当り
総数	157	0.05	96	0.03	5	0.01	155	0.22	8	0.02	10	0.02	8	0.02	-	-	10	0.02
北海道	3	0.02	1	0.01	-	-	5	0.17	-	-	-	-	-	-	-	-	-	-
青森県	-	-	4	0.10	-	-	-	-	-	-	-	-	3	0.50	-	-	-	-
岩手県	-	-	1	0.03	-	-	1	0.07	-	-	-	-	-	-	-	-	5	0.26
宮城県	-	-	2	0.03	-	-	1	0.08	-	-	-	-	-	-	-	-	-	-
秋田県	3	0.09	-	-	-	-	2	0.29	-	-	-	-	1	0.13	-	-	-	-
山形県	-	-	-	-	-	-	-	-	-	-	-	-	-	-	-	-	-	-
福島県	-	-	1	0.02	-	-	4	0.31	1	0.14	-	-	-	-	-	-	-	-
茨城県	2	0.03	1	0.01	-	-	10	0.59	-	-	-	-	1	0.08	-	-	-	-
栃木県	-	-	2	0.04	-	-	8	0.67	-	-	-	-	-	-	-	-	-	-
群馬県	1	0.02	3	0.06	-	-	1	0.07	-	-	-	-	-	-	-	-	-	-
埼玉県	-	-	8	0.05	-	-	8	0.20	-	-	-	-	-	-	-	-	-	-
千葉県	2	0.02	4	0.03	-	-	8	0.24	-	-	-	-	-	-	-	-	-	-
東京都	6	0.02	7	0.03	1	0.03	2	0.05	1	0.04	1	0.04	-	-	-	-	-	-
神奈川県	2	0.01	4	0.02	1	0.02	15	0.31	-	-	1	0.09	-	-	-	-	1	0.09
新潟県	2	0.04	3	0.05	-	-	-	-	1	0.08	-	-	1	0.08	-	-	1	0.08
富山県	1	0.03	3	0.10	-	-	-	-	-	-	-	-	-	-	-	-	-	-
石川県	1	0.03	-	-	-	-	-	-	-	-	-	-	-	-	-	-	-	-
福井県	-	-	1	0.04	-	-	1	0.33	-	-	-	-	-	-	-	-	-	-
山梨県	-	-	-	-	-	-	4	0.44	-	-	-	-	-	-	-	-	1	0.10
長野県	1	0.02	2	0.04	-	-	8	0.80	-	-	-	-	-	-	-	-	-	-
岐阜県	-	-	-	-	-	-	4	0.36	-	-	2	0.40	-	-	-	-	-	-
静岡県	1	0.01	2	0.02	-	-	5	0.23	1	0.10	1	0.10	-	-	-	-	-	-
愛知県	-	-	4	0.02	-	-	4	0.11	1	0.07	1	0.07	-	-	-	-	-	-
三重県	-	-	1	0.02	-	-	-	-	-	-	-	-	-	-	-	-	-	-
滋賀県	-	-	1	0.03	-	-	-	-	-	-	-	-	-	-	-	-	-	-
京都府	3	0.04	2	0.03	-	-	-	-	-	-	-	-	-	-	-	-	-	-
大阪府	8	0.04	8	0.04	1	0.02	8	0.15	-	-	-	-	-	-	-	-	1	0.06
兵庫県	2	0.02	3	0.02	-	-	10	0.29	1	0.07	-	-	-	-	-	-	-	-
奈良県	-	-	-	-	-	-	1	0.10	-	-	-	-	1	0.17	-	-	-	-
和歌山県	-	-	1	0.03	-	-	-	-	1	0.09	2	0.18	-	-	-	-	-	-
鳥取県	2	0.11	-	-	-	-	-	-	-	-	-	-	-	-	-	-	-	-
島根県	1	0.04	2	0.09	-	-	4	1.33	-	-	-	-	-	-	-	-	-	-
岡山県	1	0.02	3	0.06	1	0.08	4	0.33	-	-	-	-	-	-	-	-	-	-
広島県	2	0.03	-	-	1	0.05	4	0.21	-	-	-	-	-	-	-	-	-	-
山口県	3	0.07	1	0.02	-	-	3	0.33	-	-	-	-	1	0.11	-	-	-	-
徳島県	1	0.04	1	0.04	-	-	-	-	-	-	1	0.14	-	-	-	-	-	-
香川県	-	-	1	0.04	-	-	-	-	-	-	-	-	-	-	-	-	-	-
愛媛県	-	-	2	0.05	-	-	6	0.75	-	-	-	-	-	-	-	-	-	-
高知県	-	-	-	-	-	-	-	-	-	-	-	-	-	-	-	-	1	0.13
福岡県	43	0.36	3	0.03	-	-	7	0.27	-	-	1	0.07	-	-	-	-	-	-
佐賀県	10	0.43	-	-	-	-	-	-	1	0.17	-	-	-	-	-	-	-	-
長崎県	7	0.16	1	0.02	-	-	1	0.13	-	-	-	-	-	-	-	-	-	-
熊本県	29	0.58	4	0.08	-	-	4	0.44	-	-	-	-	-	-	-	-	-	-
大分県	1	0.03	5	0.14	-	-	-	-	-	-	-	-	-	-	-	-	-	-
宮崎県	12	0.33	-	-	-	-	7	1.17	-	-	-	-	-	-	-	-	-	-
鹿児島県	6	0.11	3	0.06	-	-	3	0.43	-	-	-	-	-	-	-	-	-	-
沖縄県	1	0.03	1	0.03	-	-	2	0.22	-	-	-	-	-	-	-	-	-	-

報告数・疾病・都道府県別  
 2023年第7週

	インフルエンザ (入院患者)
	報告数
総 数	253
北海道	8
青森県	8
岩手県	18
宮城県	-
秋田県	4
山形県	3
福島県	3
茨城県	-
栃木県	6
群馬県	1
埼玉県	2
千葉県	2
東京都	15
神奈川県	9
新潟県	-
富山県	5
石川県	15
福井県	12
山梨県	-
長野県	1
岐阜県	2
静岡県	-
愛知県	3
三重県	2
滋賀県	5
京都府	7
大阪府	33
兵庫県	10
奈良県	-
和歌山県	3
鳥取県	-
島根県	-
岡山県	3
広島県	4
山口県	-
徳島県	2
香川県	1
愛媛県	1
高知県	3
福岡県	31
佐賀県	7
長崎県	5
熊本県	6
大分県	3
宮崎県	2
鹿児島県	1
沖縄県	7

## 獣医師が届出を行う感染症と対象動物

注)2017年第16週より報告数は頭数を示しています〔鳥インフルエンザ(H5N1又はH7N9)の鳥類を除く〕。

報告数・累積報告数, 疾病・都道府県別

2023年 第7週

	エボラ出血熱		マールブルグ病		ペスト		重症急性呼吸器症候群(SARS)						細菌性赤痢		ウエストナイル熱		エキノコックス症	
	サル		サル		プレーリードッグ	イタチアナグマ		タヌキ		ハクビシン		サル		鳥類		犬		
	報告数	累積	報告数	累積	報告数	累積	報告数	累積	報告数	累積	報告数	累積	報告数	累積	報告数	累積	報告数	累積
総 数	-	-	-	-	-	-	-	-	-	-	-	-	-	-	-	-	-	-
北海道	-	-	-	-	-	-	-	-	-	-	-	-	-	-	-	-	-	-
青森県	-	-	-	-	-	-	-	-	-	-	-	-	-	-	-	-	-	-
岩手県	-	-	-	-	-	-	-	-	-	-	-	-	-	-	-	-	-	-
宮城県	-	-	-	-	-	-	-	-	-	-	-	-	-	-	-	-	-	-
秋田県	-	-	-	-	-	-	-	-	-	-	-	-	-	-	-	-	-	-
山形県	-	-	-	-	-	-	-	-	-	-	-	-	-	-	-	-	-	-
福島県	-	-	-	-	-	-	-	-	-	-	-	-	-	-	-	-	-	-
茨城県	-	-	-	-	-	-	-	-	-	-	-	-	-	-	-	-	-	-
栃木県	-	-	-	-	-	-	-	-	-	-	-	-	-	-	-	-	-	-
群馬県	-	-	-	-	-	-	-	-	-	-	-	-	-	-	-	-	-	-
埼玉県	-	-	-	-	-	-	-	-	-	-	-	-	-	-	-	-	-	-
千葉県	-	-	-	-	-	-	-	-	-	-	-	-	-	-	-	-	-	-
東京都	-	-	-	-	-	-	-	-	-	-	-	-	-	-	-	-	-	-
神奈川県	-	-	-	-	-	-	-	-	-	-	-	-	-	-	-	-	-	-
新潟県	-	-	-	-	-	-	-	-	-	-	-	-	-	-	-	-	-	-
富山県	-	-	-	-	-	-	-	-	-	-	-	-	-	-	-	-	-	-
石川県	-	-	-	-	-	-	-	-	-	-	-	-	-	-	-	-	-	-
福井県	-	-	-	-	-	-	-	-	-	-	-	-	-	-	-	-	-	-
山梨県	-	-	-	-	-	-	-	-	-	-	-	-	-	-	-	-	-	-
長野県	-	-	-	-	-	-	-	-	-	-	-	-	-	-	-	-	-	-
岐阜県	-	-	-	-	-	-	-	-	-	-	-	-	-	-	-	-	-	-
静岡県	-	-	-	-	-	-	-	-	-	-	-	-	-	-	-	-	-	-
愛知県	-	-	-	-	-	-	-	-	-	-	-	-	-	-	-	-	-	-
三重県	-	-	-	-	-	-	-	-	-	-	-	-	-	-	-	-	-	-
滋賀県	-	-	-	-	-	-	-	-	-	-	-	-	-	-	-	-	-	-
京都府	-	-	-	-	-	-	-	-	-	-	-	-	-	-	-	-	-	-
大阪府	-	-	-	-	-	-	-	-	-	-	-	-	-	-	-	-	-	-
兵庫県	-	-	-	-	-	-	-	-	-	-	-	-	-	-	-	-	-	-
奈良県	-	-	-	-	-	-	-	-	-	-	-	-	-	-	-	-	-	-
和歌山県	-	-	-	-	-	-	-	-	-	-	-	-	-	-	-	-	-	-
鳥取県	-	-	-	-	-	-	-	-	-	-	-	-	-	-	-	-	-	-
島根県	-	-	-	-	-	-	-	-	-	-	-	-	-	-	-	-	-	-
岡山県	-	-	-	-	-	-	-	-	-	-	-	-	-	-	-	-	-	-
広島県	-	-	-	-	-	-	-	-	-	-	-	-	-	-	-	-	-	-
山口県	-	-	-	-	-	-	-	-	-	-	-	-	-	-	-	-	-	-
徳島県	-	-	-	-	-	-	-	-	-	-	-	-	-	-	-	-	-	-
香川県	-	-	-	-	-	-	-	-	-	-	-	-	-	-	-	-	-	-
愛媛県	-	-	-	-	-	-	-	-	-	-	-	-	-	-	-	-	-	-
高知県	-	-	-	-	-	-	-	-	-	-	-	-	-	-	-	-	-	-
福岡県	-	-	-	-	-	-	-	-	-	-	-	-	-	-	-	-	-	-
佐賀県	-	-	-	-	-	-	-	-	-	-	-	-	-	-	-	-	-	-
長崎県	-	-	-	-	-	-	-	-	-	-	-	-	-	-	-	-	-	-
熊本県	-	-	-	-	-	-	-	-	-	-	-	-	-	-	-	-	-	-
大分県	-	-	-	-	-	-	-	-	-	-	-	-	-	-	-	-	-	-
宮崎県	-	-	-	-	-	-	-	-	-	-	-	-	-	-	-	-	-	-
鹿児島県	-	-	-	-	-	-	-	-	-	-	-	-	-	-	-	-	-	-
沖縄県	-	-	-	-	-	-	-	-	-	-	-	-	-	-	-	-	-	-

報告数・累積報告数, 疾病・都道府県別 2023年第7週

	結核		鳥インフルエンザ(H5N1又はH7N9)		中東呼吸器症候群(MERS)	
	サル		鳥類		ヒトコブラクダ	
	報告数	累積	報告数	累積	報告数	累積
総数	-	-	1	17	-	-
北海道	-	-	-	1	-	-
青森県	-	-	-	-	-	-
岩手県	-	-	-	-	-	-
宮城県	-	-	-	1	-	-
秋田県	-	-	-	-	-	-
山形県	-	-	-	-	-	-
福島県	-	-	-	-	-	-
茨城県	-	-	-	1	-	-
栃木県	-	-	-	-	-	-
群馬県	-	-	-	3	-	-
埼玉県	-	-	-	-	-	-
千葉県	-	-	1	5	-	-
東京都	-	-	-	-	-	-
神奈川県	-	-	-	-	-	-
新潟県	-	-	-	2	-	-
富山県	-	-	-	-	-	-
石川県	-	-	-	-	-	-
福井県	-	-	-	-	-	-
山梨県	-	-	-	-	-	-
長野県	-	-	-	-	-	-
岐阜県	-	-	-	-	-	-
静岡県	-	-	-	-	-	-
愛知県	-	-	-	-	-	-
三重県	-	-	-	-	-	-
滋賀県	-	-	-	2	-	-
京都府	-	-	-	-	-	-
大阪府	-	-	-	-	-	-
兵庫県	-	-	-	-	-	-
奈良県	-	-	-	-	-	-
和歌山県	-	-	-	-	-	-
鳥取県	-	-	-	-	-	-
島根県	-	-	-	-	-	-
岡山県	-	-	-	-	-	-
広島県	-	-	-	-	-	-
山口県	-	-	-	-	-	-
徳島県	-	-	-	-	-	-
香川県	-	-	-	-	-	-
愛媛県	-	-	-	-	-	-
高知県	-	-	-	-	-	-
福岡県	-	-	-	1	-	-
佐賀県	-	-	-	-	-	-
長崎県	-	-	-	-	-	-
熊本県	-	-	-	-	-	-
大分県	-	-	-	-	-	-
宮崎県	-	-	-	1	-	-
鹿児島県	-	-	-	-	-	-
沖縄県	-	-	-	-	-	-

感染症週報 第25巻 第7号 2023年3月3日発行  
 発行：国立感染症研究所  
 厚生労働省健康局結核感染症課  
 事務局：国立感染症研究所感染症疫学センター  
 〒162-8640東京都新宿区戸山1-23-1  
 TEL：03-5285-1111  
 FAX：03-5285-1129  
 URL：<https://www.niid.go.jp/niid/ja/from-idsc.html>  
 <国立感染症研究所 感染症疫学センター>  
<https://www.mhlw.go.jp/>  
 <厚生労働省>  
<https://www.forth.go.jp/>  
 <旅行者のための海外感染症情報(厚生労働省検疫所)>

本週報は、感染症法に基づくものであり、全国の医療従事者、定点医療機関、保健所、保健所設置市、特別区、都道府県、地方衛生研究所、検疫所の皆様のご協力を得て、国立感染症研究所感染症疫学センターにおいて編集したものです。

また、本週報は速報性を重視しておりますので、今後調査などの結果に応じて、若干の変更が生じることがありますが、その場合には週報上にて訂正させていただきます。

「感染症の話」及び「読者のコーナー」の回答欄の内容に関する責は、それぞれの執筆者及び回答者に属しますが、内容に関するご質問、ご意見については事務局でお受けいたします。

なお、週報の内容について、学術的研究、あるいは公衆衛生活動にかかわる業務以外の目的においては、無断転載を禁じます。