

社保審一介護給付費分科会	
第214回(R5. 2. 20)	資料3

介護給付費分科会一介護事業経営調査委員会	
第36回(R5.2.1)	資料2



## 令和4年度介護事業経営概況調査結果(案)

厚生労働省老健局老人保健課

## 令和4年度介護事業経営概況調査の概要

### ○ 調査概要

目的：各サービス施設・事業所の経営状況を把握し、次期介護保険制度の改正及び介護報酬の改定に必要な基礎資料を得る。

調査時期：令和4年5月（令和2年度及び令和3年度決算を調査）

調査客体数：16,830施設・事業所

調査事項：サービス提供の状況、居室・設備等の状況、職員配置・給与、収入の状況、支出の状況等

抽出方法：調査対象サービスごとに、層化無作為抽出法により1/1～1/20で抽出

### ○ 回収状況

サービス種類	調査客体数 (A)	有効回答数 (B)	有効回答率 (B) / (A)
介護老人福祉施設	2,126	1,355	63.7%
介護老人保健施設	1,193	591	49.5%
※ 介護療養型医療施設	118	39	33.1%
介護医療院	487	205	42.1%
訪問介護	1,194	515	43.1%
訪問入浴介護	470	222	47.2%
訪問看護	467	228	48.8%
訪問リハビリテーション	756	268	35.4%
通所介護	889	475	53.4%
通所リハビリテーション	743	300	40.4%
短期入所生活介護	584	341	58.4%
特定施設入居者生活介護	1,049	438	41.8%
福祉用具貸与	422	134	31.8%
居宅介護支援	1,347	590	43.8%
定期巡回・随時対応型訪問介護看護	777	389	50.1%
※ 夜間対応型訪問介護	145	70	48.3%
地域密着型通所介護	680	256	37.6%
認知症対応型通所介護	444	213	48.0%
小規模多機能型居宅介護	555	237	42.7%
認知症対応型共同生活介護	764	351	45.9%
地域密着型特定施設入居者生活介護	310	170	54.8%
地域密着型介護老人福祉施設	775	468	60.4%
看護小規模多機能型居宅介護	535	268	50.1%
合計	16,830	8,123	48.3%

注：サービス名に「※」のあるサービスについては、集計施設・事業所数が少なく、集計結果に個々のデータが大きく影響していると考えられるため、参考数値として公表している。

### ○ 留意事項

- ・ 計数のない場合は「－」、計数を表章することが不適当な場合は「…」と表記している。
- ・ 数値については、それぞれの表章単位未満で四捨五入しているため、内訳の合計が総数に一致しない場合がある。

## 集計表一覧

1. 介護老人福祉施設	P3
2. 介護老人保健施設	P4
3. 介護療養型医療施設	P5
4. 介護医療院	P6
5. 訪問介護	P7
6. 訪問入浴介護	P8
7. 訪問看護	P9
8. 訪問リハビリテーション	P10
9. 通所介護	P11
10. 通所リハビリテーション	P12
11. 短期入所生活介護	P13
12. 特定施設入居者生活介護	P14
13. 福祉用具貸与	P15
14. 居宅介護支援	P16
15. 定期巡回・随時対応型訪問介護看護	P17
16. 夜間対応型訪問介護	P18
17. 地域密着型通所介護	P19
18. 認知症対応型通所介護	P20
19. 小規模多機能型居宅介護	P21
20. 認知症対応型共同生活介護	P22
21. 地域密着型特定施設入居者生活介護	P23
22. 地域密着型介護老人福祉施設	P24
23. 看護小規模多機能型居宅介護	P25
参考1. 通所介護及び地域密着型通所介護	P26
参考2. 各介護サービス別 新型コロナウイルス感染症の影響(陽性者等の発生状況別)	P27
参考3. 各介護サービス別 新型コロナウイルス感染症の影響(施設・事業所運営への影響の状況別)	P29

1 介護老人福祉施設

		令和2年度実態調査		令和4年度概況調査		(参考) 令和元年度概況調査			
		令和元年度決算		令和2年度決算		令和3年度決算		平成30年度決算	
		千円		千円		千円		千円	
1	I 介護事業収益	(1)介護料収入	21,044	21,527	21,686	21,031			
2		(2)保険外の利用料	5,911	5,927	6,035	5,603			
3		(3)補助金収入 (新型コロナウイルス感染症関連の補助金収入を除く)	91	166	127	91			
4		(4)介護報酬査定減	-3	-3	-4	-2			
5	II 介護事業費用	(1)給与費	17,202	17,724	17,911	17,015	63.6%	64.1%	64.3%
6		(2)減価償却費	2,368	2,354	2,359	2,264	8.8%	8.5%	8.5%
7		(3)国庫補助金等特別積立金取崩額	-884	-882	-868	-849			
8		(4)その他	7,657	7,792	7,864	7,556	28.3%	28.2%	28.3%
9		うち委託費	2,042	2,087	2,087	1,912	7.5%	7.6%	7.2%
10	III 介護事業外収益	(1)借入金補助金収入	18	19	17	16			
11	IV 介護事業外費用	(1)借入金利息	146	140	124	147			
12	V 特別損失	(1)本部費繰入	143	176	148	127			
13	収入 ①= I + III		27,061	27,635	27,861	26,739			
14	支出 ②= II + IV + V		26,633	27,305	27,538	26,260			
15	差引 ③=①-②		428	330	322	479	1.6%	1.2%	1.8%
16	新型コロナウイルス感染症関連の補助金収入		-	123	38	-			
17	新型コロナウイルス感染症関連の補助金収入を含めた差引 ③'		-	453	361	-	1.6%	1.3%	-
18	法人税等		-	-	-	-			
19	法人税等差引 ④=③'-法人税等		428	453	361	479	1.6%	1.6%	1.8%
20	有効回答数		1,442	1,355	1,355	1,257			

※ 比率は収入に対する割合である。

※ 各項目の数値は、決算額を12で除した値を掲載している。

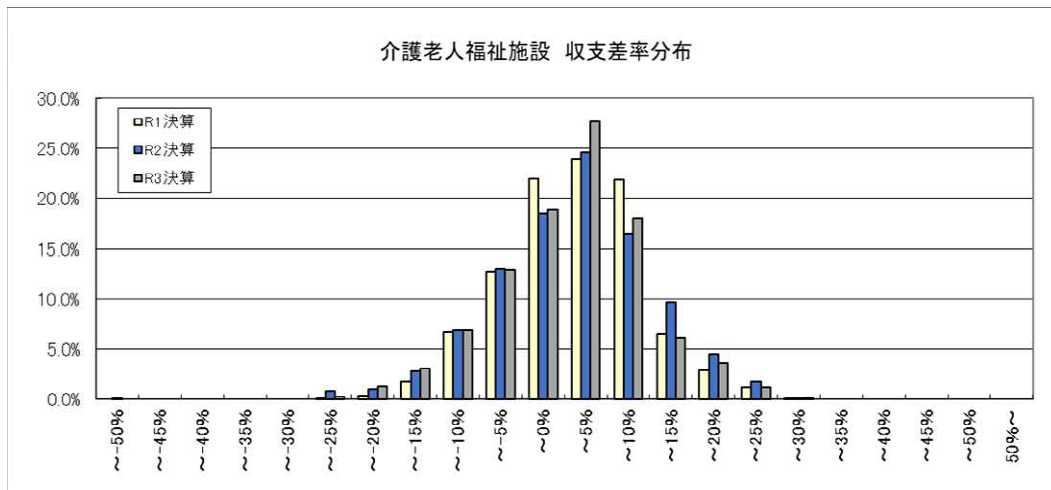
※ 各項目の数値は、それぞれ表章単位未満で四捨五入しているため、内訳の合計が総数に一致しない場合等がある。

21	a 設備資金借入金元金償還金支出	1,051	1,019	1,045	1,094
22	b 長期運営資金借入金元金償還金支出	107	114	107	86
23	参考:(④ + II(2) + II(3)) - (a+b)	754	793	700	715

24	定員	69.7人		70.5人	69.8人
25	延べ利用者数	2,134.4人		2,127.7人	2,141.4人
26	常勤換算職員数(常勤率)	45.9人	81.4%	46.2人	80.9%
27	看護・介護職員常勤換算数(常勤率)	34.8人	83.6%	35.0人	83.2%
常勤換算1人当たり給与費					
28	常勤	看護師	422,652円		436,875円
29		准看護師	382,542円		394,154円
30		介護福祉士	376,422円		395,516円
31		介護職員	357,169円		374,205円
32	非常勤	看護師	375,894円		390,161円
33		准看護師	349,664円		349,867円
34		介護福祉士	289,180円		306,709円
35		介護職員	269,732円		283,929円

利用者1人当たり収入

36	・新型コロナウイルス感染症関連の補助金収入を除く	12,678円		13,094円	12,487円
37	・新型コロナウイルス感染症関連の補助金収入を含む	-		13,112円	-
38	利用者1人当たり支出	12,478円		12,943円	12,263円
39	常勤換算職員1人当たり給与費	357,834円		370,797円	362,429円
40	看護・介護職員(常勤換算)1人当たり給与費	350,110円		365,907円	354,654円
41	常勤換算職員1人当たり利用者数	1.5人		1.5人	1.5人
42	看護・介護職員(常勤換算)1人当たり利用者数	2.0人		2.0人	2.0人



2 介護老人保健施設

		令和2年度実態調査		令和4年度概況調査				(参考) 令和元年度概況調査	
		令和元年度決算		令和2年度決算		令和3年度決算		平成30年度決算	
		千円		千円		千円		千円	
1	I 介護事業収益	(1)介護料収入	29,045	29,006	29,136	28,549			
2		(2)保険外の利用料	6,059	6,078	6,195	5,920			
3		(3)補助金収入 (新型コロナウイルス感染症関連の補助金収入を除く)	-	-	-	-			
4		(4)介護報酬査定減	-32	-40	-28	-28			
5	II 介護事業費用	(1)給与費	21,627	21,649	21,958	20,825	61.7%	61.8%	62.2%
6		(2)減価償却費	1,553	1,583	1,563	1,627	4.4%	4.5%	4.7%
7		(3)国庫補助金等特別積立金取崩額	-	-	-	-			
8		(4)その他	10,896	10,922	11,117	10,569	31.1%	31.2%	30.7%
9		うち委託費	3,340	3,452	3,464	3,241	9.5%	9.8%	9.4%
10	III 介護事業外収益	(1)借入金補助金収入	-	-	-	-			
11	IV 介護事業外費用	(1)借入金利息	151	149	132	192			
12	V 特別損失	(1)本部費繰入	-	-	-	-			
13	収入 ①= I + III		35,072	35,044	35,304	34,441			
14	支出 ②= II + IV + V		34,227	34,302	34,770	33,213			
15	差引 ③=①-②		844	742	533	1,228	2.4%	2.1%	3.6%
16	新型コロナウイルス感染症関連の補助金収入		-	242	135	-			
17	新型コロナウイルス感染症関連の補助金収入を含めた差引 ③'		-	984	668	-			
18	法人税等		87	104	209	67	0.2%	0.3%	0.2%
19	法人税等差引 ④=③'-法人税等		757	880	459	1,161	2.2%	2.5%	3.4%
20	有効回答数		630	591	591	603			

※ 比率は収入に対する割合である。

※ 各項目の数値は、決算額を12で除した値を掲載している。

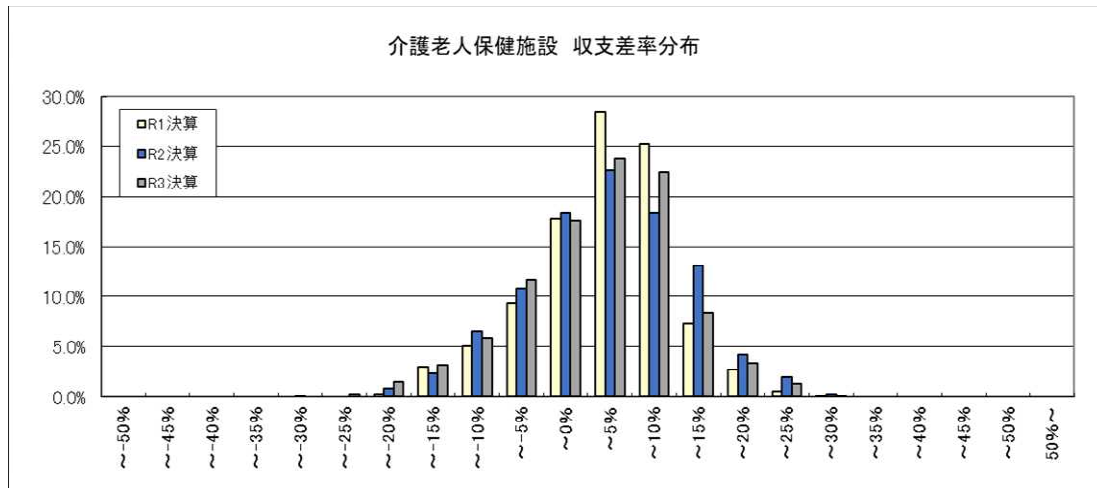
※ 各項目の数値は、それぞれ表章単位未満で四捨五入しているため、内訳の合計が総数に一致しない場合等がある。

21	a 設備資金借入金元金償還金支出	884	1,003	962	1,101
22	b 長期運営資金借入金元金償還金支出	347	398	435	454
23	参考:(④ + II(2) + II(3)) - (a+b)	1,080	1,062	625	1,233

24	定員	87.4人		87.6人	88.3人	
25	延べ利用者数	2,520.2人		2,478.1人	2,524.9人	
26	常勤換算職員数(常勤率)	55.8人	85.7%	55.2人	54.3人	85.5%
27	看護・介護職員常勤換算数(常勤率)	39.2人	86.8%	38.9人	39.1人	86.0%
常勤換算1人当たり給与費						
28	常勤	看護師	448,962円		462,955円	457,388円
29		准看護師	382,799円		401,606円	392,081円
30		介護福祉士	355,166円		377,606円	353,810円
31		介護職員	341,460円		359,829円	336,325円
32	非常勤	看護師	362,987円		385,687円	357,602円
33		准看護師	334,143円		342,847円	326,939円
34		介護福祉士	290,548円		297,431円	282,434円
35		介護職員	261,953円		277,178円	253,652円

利用者1人当たり収入

36	・新型コロナウイルス感染症関連の補助金収入を除く	13,916円	14,246円	13,641円
37	・新型コロナウイルス感染症関連の補助金収入を含む	-	14,300円	-
38	利用者1人当たり支出	13,581円	14,031円	13,154円
39	常勤換算職員1人当たり給与費	374,858円	390,251円	373,289円
40	看護・介護職員(常勤換算)1人当たり給与費	351,327円	368,920円	347,987円
41	常勤換算職員1人当たり利用者数	1.6人	1.6人	1.6人
42	看護・介護職員(常勤換算)1人当たり利用者数	2.2人	2.3人	2.3人



3 介護療養型医療施設

		令和2年度実態調査		令和4年度概況調査				(参考) 令和元年度概況調査		
		令和元年度決算		令和2年度決算		令和3年度決算		平成30年度決算		
		千円		千円		千円		千円		
1	I 介護事業収益	(1)介護料収入	21,309	17,484	15,662	26,427				
2		(2)保険外の利用料	3,876	2,795	2,648	3,920				
3		(3)補助金収入 (新型コロナウイルス感染症関連の補助金収入を除く)	-	-	-	-				
4		(4)介護報酬査定減	-18	-32	-38	-39				
5	II 介護事業費用	(1)給与費	15,328	60.9%	11,343	56.0%	11,256	61.6%	18,135	59.8%
6		(2)減価償却費	837	3.3%	655	3.2%	658	3.6%	950	3.1%
7		(3)国庫補助金等特別積立金取崩額	-	-	-	-	-	-	-	-
8		(4)その他	8,215	32.6%	6,319	31.2%	6,335	34.7%	9,928	32.8%
9		うち委託費	2,105	8.4%	1,773	8.8%	1,829	10.0%	2,537	8.4%
10	III 介護事業外収益	(1)借入金補助金収入	-	-	-	-	-	-	-	-
11	IV 介護事業外費用	(1)借入金利息	86	-	98	-	90	-	85	-
12	V 特別損失	(1)本部費繰入	-	-	-	-	-	-	-	-
13	収入 ①= I + III		25,167		20,247		18,273		30,308	
14	支出 ②= II + IV + V		24,465		18,416		18,339		29,098	
15	差引 ③=①-②		702	2.8%	1,831	9.0%	-66	-0.4%	1,210	4.0%
16	新型コロナウイルス感染症関連の補助金収入		-	-	145	-	169	-	-	
17	新型コロナウイルス感染症関連の補助金収入を含めた差引 ③'		-	-	1,976	9.7%	103	0.6%	-	
18	法人税等		126	0.5%	127	0.6%	132	0.7%	241	0.8%
19	法人税等差引 ④=③'-法人税等		576	2.3%	1,849	9.1%	-29	-0.2%	969	3.2%
20	有効回答数		107		39		39		112	

※ 比率は収入に対する割合である。

※ 各項目の数値は、決算額を12で除した値を掲載している。

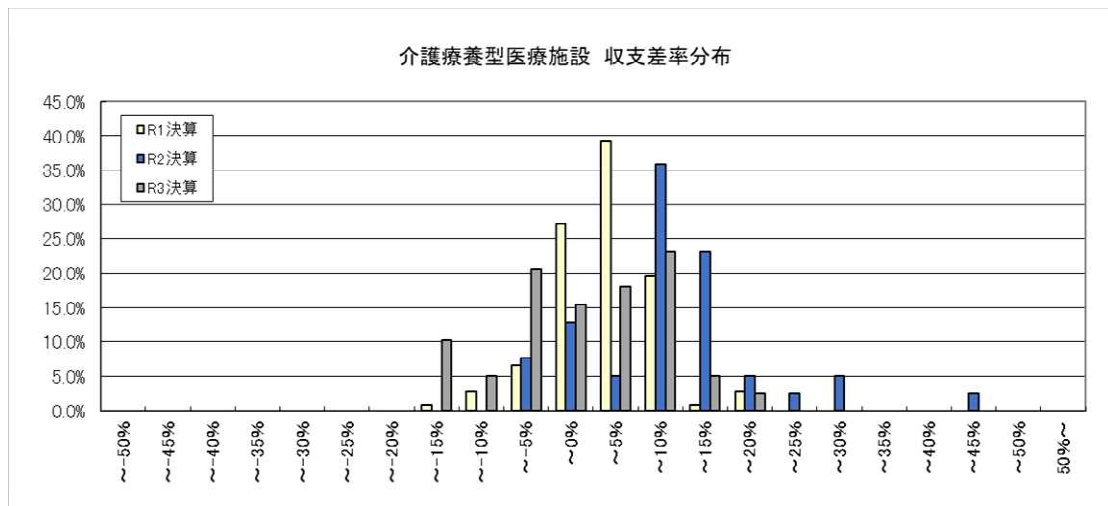
※ 各項目の数値は、それぞれ表章単位未満で四捨五入しているため、内訳の合計が総数に一致しない場合等がある。

21	a 設備資金借入金元金償還金支出	356	547	675	412
22	b 長期運営資金借入金元金償還金支出	253	437	295	311
23	参考:(④ + II(2) + II(3)) - (a+b)	803	1,521	-342	1,196

24	定員	52.9人		50.4人	68.2人	
25	延べ利用者数	1,521.8人		1,127.2人	1,876.2人	
26	常勤換算職員数(常勤率)	37.2人	90.3%	28.5人	86.6%	
27	看護・介護職員常勤換算数(常勤率)	27.3人	91.4%	19.9人	86.8%	
常勤換算1人当たり給与費						
28	常勤	看護師	437,297円		448,305円	436,270円
29		准看護師	370,201円		375,777円	364,964円
30		介護福祉士	325,251円		352,192円	335,671円
31		介護職員	302,581円		316,589円	304,625円
32	非常勤	看護師	358,567円		355,190円	359,120円
33		准看護師	315,847円		314,677円	314,405円
34		介護福祉士	278,620円		286,709円	272,616円
35		介護職員	262,993円		275,948円	236,621円

利用者1人当たり収入

36	・新型コロナウイルス感染症関連の補助金収入を除く	16,538円	16,210円	16,154円
37	・新型コロナウイルス感染症関連の補助金収入を含む	-	16,360円	-
38	利用者1人当たり支出	16,077円	16,268円	15,509円
39	常勤換算職員1人当たり給与費	407,355円	399,457円	417,582円
40	看護・介護職員(常勤換算)1人当たり給与費	341,516円	353,210円	346,861円
41	常勤換算職員1人当たり利用者数	1.4人	1.8人	1.6人
42	看護・介護職員(常勤換算)1人当たり利用者数	1.9人	2.5人	2.3人



4 介護医療院

		令和2年度実態調査		令和4年度概況調査		(参考) 令和元年度概況調査			
		令和元年度決算		令和2年度決算		令和3年度決算		平成30年度決算	
		千円		千円		千円		千円	
1	I 介護事業収益	(1)介護料収入	27,308		28,020		27,861		-
2		(2)保険外の利用料	4,057		3,968		4,074		-
3		(3)補助金収入 (新型コロナウイルス感染症関連の補助金収入を除く)	-		-		-		-
4		(4)介護報酬査定減	-26		-28		-19		-
5	II 介護事業費用	(1)給与費	18,608	59.4%	18,826	58.9%	19,073	59.8%	-
6		(2)減価償却費	1,181	3.8%	1,107	3.5%	1,128	3.5%	-
7		(3)国庫補助金等特別積立金取崩額	-		-		-		-
8		(4)その他	9,833	31.4%	9,978	31.2%	9,969	31.2%	-
9		うち委託費	2,280	7.3%	2,379	7.4%	2,358	7.4%	-
10	III 介護事業外収益	(1)借入金補助金収入	-		-		-		-
11	IV 介護事業外費用	(1)借入金利息	97		81		74		-
12	V 特別損失	(1)本部費繰入	-		-		-		-
13	収入 ①= I + III		31,339		31,960		31,915		-
14	支出 ②= II + IV + V		29,718		29,992		30,244		-
15	差引 ③=①-②		1,620	5.2%	1,968	6.2%	1,671	5.2%	-
16	新型コロナウイルス感染症関連の補助金収入		-		286		180		-
17	新型コロナウイルス感染症関連の補助金収入を含めた差引 ③'		-		2,253	7.0%	1,851	5.8%	-
18	法人税等		137	0.4%	159	0.5%	134	0.4%	-
19	法人税等差引 ④=③'-法人税等		1,483	4.7%	2,095	6.5%	1,717	5.3%	-
20	有効回答数		88		205		205		-

※ 比率は収入に対する割合である。

※ 各項目の数値は、決算額を12で除した値を掲載している。

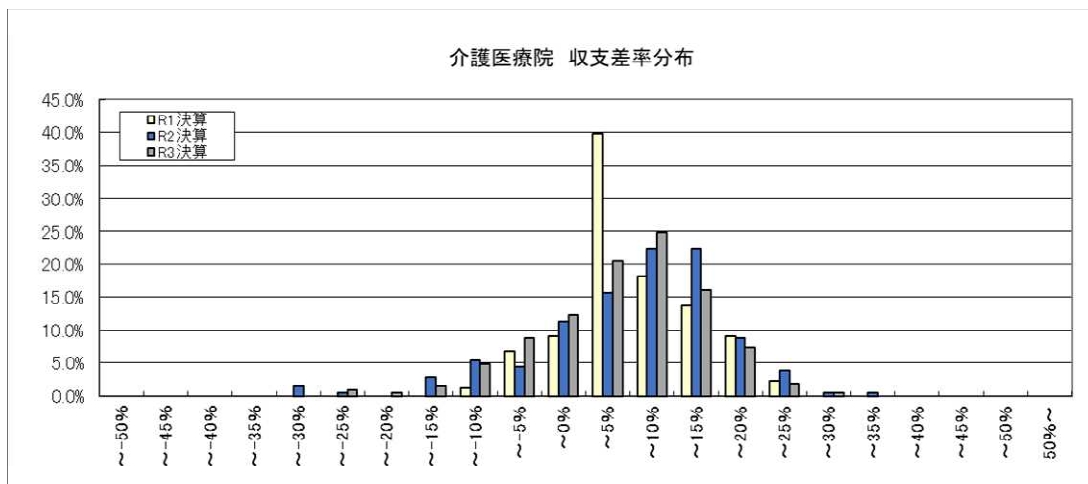
※ 各項目の数値は、それぞれ表章単位未満で四捨五入しているため、内訳の合計が総数に一致しない場合等がある。

21	a 設備資金借入金元金償還金支出	400		727		440		-
22	b 長期運営資金借入金元金償還金支出	274		380		404		-
23	参考:(④ + II(2) + II(3)) - (a+b)	1,990		2,095		2,001		-

24	定員	59.2人		57.3人		-	
25	延べ利用者数	1,830.0人		1,888.3人		-	
26	常勤換算職員数(常勤率)	41.2人	89.7%	42.5人	90.5%	-	
27	看護・介護職員常勤換算数(常勤率)	30.4人	91.1%	31.4人	90.8%	-	
	常勤換算1人当たり給与費						
28	常勤	看護師	448,365円		472,789円		-
29		准看護師	402,541円		388,025円		-
30		介護福祉士	354,953円		350,936円		-
31		介護職員	331,278円		331,463円		-
32	非常勤	看護師	358,796円		365,135円		-
33		准看護師	311,330円		325,703円		-
34		介護福祉士	280,958円		268,148円		-
35		介護職員	260,037円		258,147円		-

利用者1人当たり収入

36	・新型コロナウイルス感染症関連の補助金収入を除く	17,125円		16,901円		-
37	・新型コロナウイルス感染症関連の補助金収入を含む	-		16,996円		-
38	利用者1人当たり支出	16,239円		16,016円		-
39	常勤換算職員1人当たり給与費	434,339円		432,437円		-
40	看護・介護職員(常勤換算)1人当たり給与費	368,603円		373,656円		-
41	常勤換算職員1人当たり利用者数	1.4人		1.3人		-
42	看護・介護職員(常勤換算)1人当たり利用者数	1.9人		1.8人		-



5 訪問介護

		令和2年度実態調査		令和4年度概況調査			(参考) 令和元年度概況調査		
		令和元年度決算		令和2年度決算		令和3年度決算		平成30年度決算	
		千円		千円		千円		千円	
1	I 介護事業収益	(1)介護料収入	2,586	2,904	2,966	2,549			
2		(2)保険外の利用料	57	37	32	31			
3		(3)補助金収入 (新型コロナウイルス感染症関連の補助金収入を除く)	2	2	2	1			
4		(4)介護報酬査定減	-2	-1	-0	-1			
5	II 介護事業費用	(1)給与費	2,052	2,145	2,202	1,994	77.6%	72.9%	73.3%
6		(2)減価償却費	30	34	36	24	1.1%	1.1%	1.2%
7		(3)国庫補助金等特別積立金取崩額	-1	-1	-1	-1			
8		(4)その他	440	502	513	370	16.6%	17.0%	17.1%
9		うち委託費	46	44	45	23	1.7%	1.5%	0.9%
10	III 介護事業外収益	(1)借入金補助金収入	2	3	3	2			
11	IV 介護事業外費用	(1)借入金利息	7	5	5	6			
12	V 特別損失	(1)本部費繰入	46	75	72	72			
13	収入 ①= I + III		2,645	2,945	3,003	2,581			
14	支出 ②= II + IV + V		2,575	2,760	2,828	2,464			
15	差引 ③=①-②		70	185	175	117	2.6%	6.3%	5.8%
16	新型コロナウイルス感染症関連の補助金収入		-	20	10	-			
17	新型コロナウイルス感染症関連の補助金収入を含めた差引 ③'		-	205	185	-		6.9%	6.1%
18	法人税等		10	15	19	12	0.4%	0.5%	0.6%
19	法人税等差引 ④=③'-法人税等		60	190	166	105	2.3%	6.4%	5.5%
20	有効回答数		1,299	515	515	470			

※ 比率は収入に対する割合である。

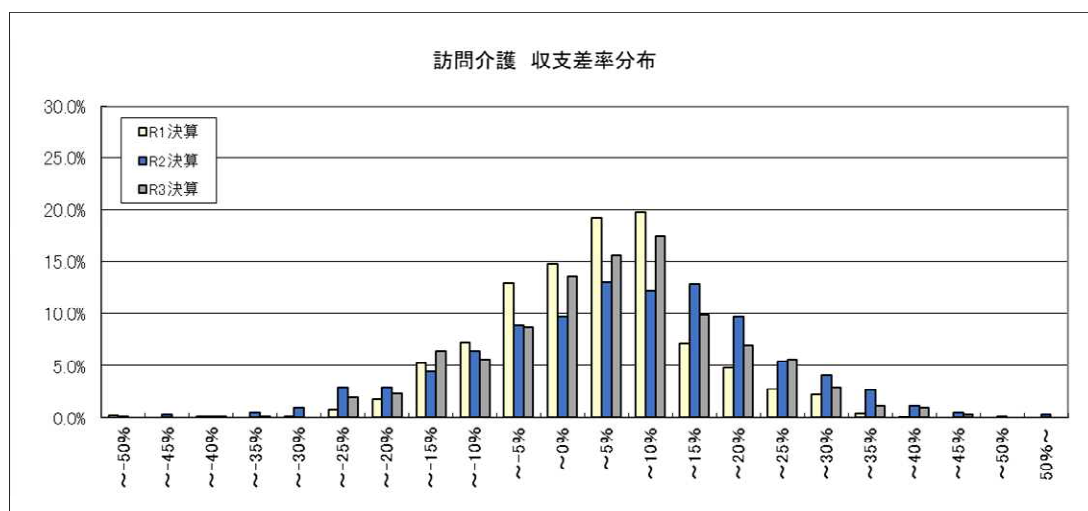
※ 各項目の数値は、決算額を12で除した値を掲載している。

※ 各項目の数値は、それぞれ表章単位未満で四捨五入しているため、内訳の合計が総数に一致しない場合等がある。

21	延べ訪問回数		729.8回		807.6回		726.3回
22	常勤換算職員数(常勤率)		7.2人 56.7%		7.6人 60.9%		7.9人 52.2%
23	介護職員常勤換算数(常勤率)		6.3人 53.5%		6.8人 57.9%		6.9人 47.7%
24	常勤換算1人当たり給与費						
25	常勤 介護福祉士		334,662円		353,700円		316,789円
26	常勤 介護職員		315,262円		332,245円		299,836円
27	非常勤 介護福祉士		293,693円		314,409円		282,503円
27	非常勤 介護職員		263,034円		300,944円		262,319円

訪問1回当たり収入

28	・新型コロナウイルス感染症関連の補助金収入を除く		3,625円		3,718円		3,554円
29	・新型コロナウイルス感染症関連の補助金収入を含む		-		3,730円		-
30	訪問1回当たり支出		3,529円		3,501円		3,393円
31	常勤換算職員1人当たり給与費		300,460円		325,635円		289,786円
32	介護職員(常勤換算)1人当たり給与費		290,989円		319,058円		280,205円
33	常勤換算職員1人当たり訪問回数		101.0回		106.3回		91.8回
34	訪問介護員常勤換算1人当たり訪問回数		115.4回		119.6回		105.0回





6 訪問入浴介護

		令和2年度実態調査		令和4年度概況調査		(参考) 令和元年度概況調査			
		令和元年度決算		令和2年度決算		令和3年度決算		平成30年度決算	
		千円		千円		千円		千円	
1	I 介護事業収益	(1)介護料収入	2,848	3,033	3,130	2,637			
2		(2)保険外の利用料	24	36	37	30			
3		(3)補助金収入 (新型コロナウイルス感染症関連の補助金収入を除く)	2	3	2	3			
4		(4)介護報酬査定減	-0	-0	-0	-0			
5	II 介護事業費用	(1)給与費	1,897	1,939	2,053	1,755	66.0%	63.1%	64.8%
6		(2)減価償却費	44	45	48	36	1.5%	1.5%	1.4%
7		(3)国庫補助金等特別積立金取崩額	-1	-3	-2	-1			
8		(4)その他	589	647	643	580	20.5%	21.0%	21.7%
9		うち委託費	186	251	232	184	6.5%	8.2%	6.9%
10	III 介護事業外収益	(1)借入金補助金収入	1	1	1	2			
11	IV 介護事業外費用	(1)借入金利息	1	1	1	1			
12	V 特別損失	(1)本部費繰入	241	255	312	234			
13	収入 ①= I + III		2,876	3,072	3,169	2,672			
14	支出 ②= II + IV + V		2,771	2,884	3,054	2,604			
15	差引 ③=①-②		105	189	115	68	3.6%	6.1%	2.6%
16	新型コロナウイルス感染症関連の補助金収入		-	9	2	-			
17	新型コロナウイルス感染症関連の補助金収入を含めた差引 ③'		-	198	116	-	-	6.4%	3.7%
18	法人税等		26	54	36	36	0.9%	1.8%	1.3%
19	法人税等差引 ④=③'-法人税等		78	144	81	33	2.7%	4.7%	1.2%
20	有効回答数		433	222	222	235			

※ 比率は収入に対する割合である。

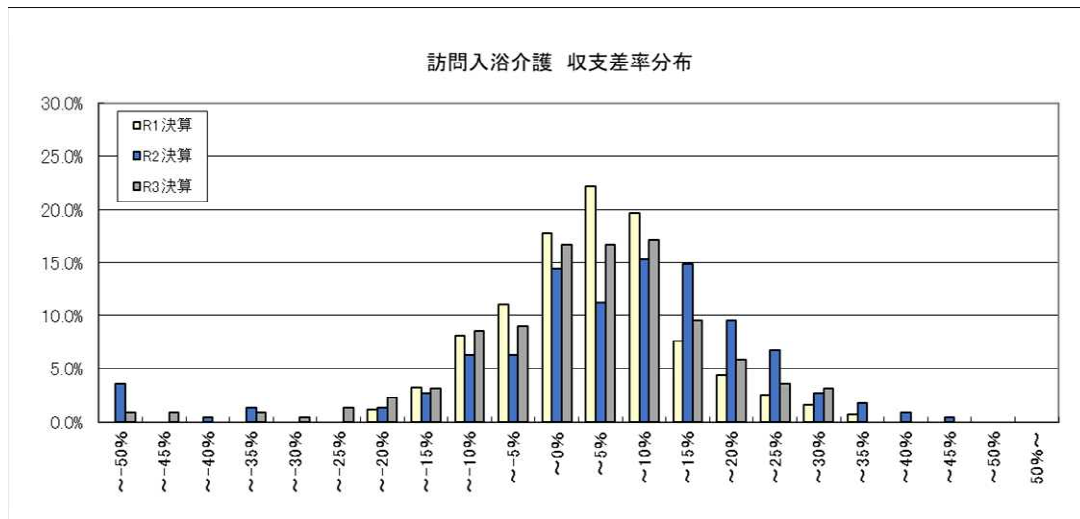
※ 各項目の数値は、決算額を12で除した値を掲載している。

※ 各項目の数値は、それぞれ表章単位未満で四捨五入しているため、内訳の合計が総数に一致しない場合等がある。

21	延べ訪問回数	219.4回		226.7回	192.4回	
22	常勤換算職員数(常勤率)	5.6人 70.2%		5.7人 65.3%	5.2人 66.7%	
23	看護・介護職員常勤換算数(常勤率)	4.9人 67.5%		5.1人 63.0%	4.6人 64.8%	
	常勤換算1人当たり給与費					
24	常勤	看護師	373,434円		386,881円	366,382円
25		准看護師	337,625円		362,031円	343,164円
26		介護福祉士	335,602円		358,965円	333,186円
27		介護職員	319,959円		324,463円	316,760円
28	非常勤	看護師	368,848円		386,025円	335,449円
29		准看護師	341,776円		372,242円	324,663円
30		介護福祉士	287,474円		329,823円	272,244円
31		介護職員	271,918円		306,358円	255,627円

訪問1回当たり収入

32	・新型コロナウイルス感染症関連の補助金収入を除く	13,106円		13,979円	13,888円
33	・新型コロナウイルス感染症関連の補助金収入を含む	-		13,986円	-
34	訪問1回当たり支出	12,629円		13,472円	13,534円
35	常勤換算職員1人当たり給与費	332,477円		343,756円	317,846円
36	看護・介護職員(常勤換算)1人当たり給与費	324,149円		337,437円	312,990円
37	常勤換算職員1人当たり訪問回数	39.5回		40.1回	37.0回
38	看護・介護職員(常勤換算)1人当たり訪問回数	44.7回		44.1回	41.4回



7 訪問看護

		令和2年度実態調査		令和4年度概況調査			(参考) 令和元年度概況調査	
		令和元年度決算		令和2年度決算		令和3年度決算		平成30年度決算
		千円		千円		千円		千円
1	I 介護事業収益	(1)介護料収入	2,688	2,874	2,964	2,476		
2		(2)保険外の利用料	33	29	46	25		
3		(3)補助金収入	-	-	-	-		
4		(4)介護報酬査定減	-1	-3	-2	-2		
5	II 介護事業費用	(1)給与費	2,120	2,096	2,221	1,912	76.5%	
6		(2)減価償却費	34	40	41	26	1.0%	
7		(3)国庫補助金等特別積立金取崩額	-	-	-	-		
8		(4)その他	443	500	525	454	18.2%	
9		うち委託費	29	36	33	27	1.1%	
10	III 介護事業外収益	(1)借入金補助金収入	-	-	-	-		
11	IV 介護事業外費用	(1)借入金利息	3	3	3	2		
12	V 特別損失	(1)本部費繰入	-	-	-	-		
13	収入 ①= I + III		2,719	2,900	3,007	2,500		
14	支出 ②= II + IV + V		2,599	2,639	2,791	2,395		
15	差引 ③=①-②		120	261	216	105	4.2%	
16	新型コロナウイルス感染症関連の補助金収入		-	16	12	-		
17	新型コロナウイルス感染症関連の補助金収入を含めた差引 ③'		-	278	228	-		
18	法人税等		7	11	13	5	0.2%	
19	法人税等差引 ④=③'-法人税等		113	266	215	100	4.0%	
20	有効回答数		450	228	228	219		

※ 比率は収入に対する割合である。

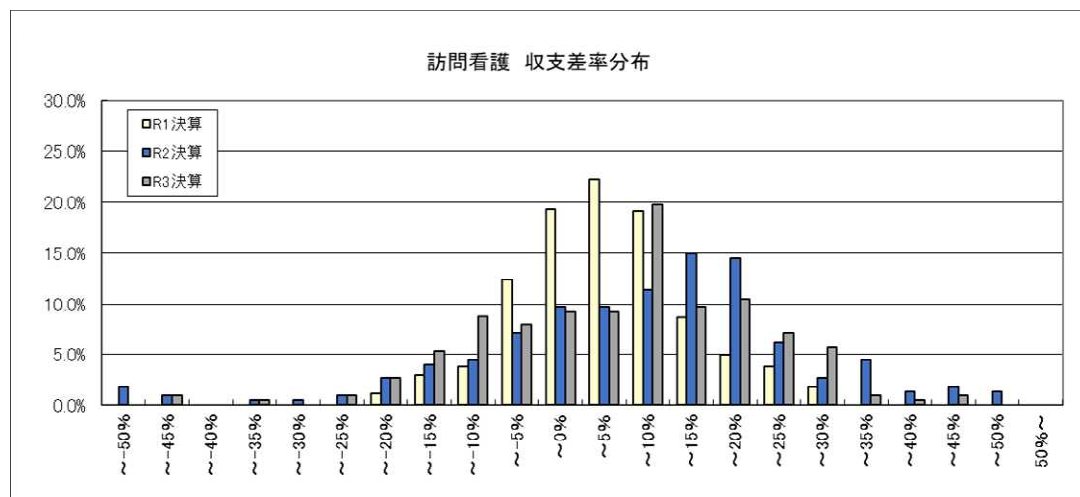
※ 各項目の数値は、決算額を12で除した値を掲載している。

※ 各項目の数値は、それぞれ表章単位未満で四捨五入しているため、内訳の合計が総数に一致しない場合等がある。

21	延べ訪問回数		337.6回		375.5回		319.2回
22	常勤換算職員数(常勤率)		7.3人 76.6%		7.0人 81.5%		7.1人 79.4%
23	看護職員常勤換算数(常勤率)		4.7人 73.8%		4.8人 80.6%		4.7人 77.6%
	常勤換算1人当たり給与費						
24	常勤	看護師	440,368円		452,951円		458,571円
25		准看護師	352,006円		385,713円		370,680円
26		理学療法士	411,135円		406,419円		455,422円
27		作業療法士	409,989円		415,056円		435,558円
28	非常勤	看護師	369,186円		379,250円		352,772円
29		准看護師	319,074円		313,486円		299,508円
30		理学療法士	374,544円		400,552円		390,557円
31		作業療法士	368,132円		394,078円		371,204円

訪問1回当たり収入

32	・新型コロナウイルス感染症関連の補助金収入を除く	8,056円	8,009円	7,831円
33	・新型コロナウイルス感染症関連の補助金収入を含む	-	8,041円	-
34	訪問1回当たり支出	7,700円	7,433円	7,502円
35	常勤換算職員1人当たり給与費	410,069円	423,281円	428,288円
36	看護職員(常勤換算)1人当たり給与費	416,114円	434,014円	429,741円
37	常勤換算職員1人当たり訪問回数	46.4回	53.5回	44.8回
38	看護職員(常勤換算)1人当たり訪問回数	71.3回	78.5回	67.5回



8 訪問リハビリテーション

		令和2年度実態調査		令和4年度概況調査		(参考) 令和元年度概況調査			
		令和元年度決算		令和2年度決算		令和3年度決算		平成30年度決算	
		千円		千円		千円		千円	
1	I 介護事業収益	(1)介護料収入	1,099	1,328	1,380	1,079			
2		(2)保険外の利用料	14	5	5	6			
3		(3)補助金収入 (新型コロナウイルス感染症関連の補助金収入を除く)	-	-	-	-			
4		(4)介護報酬査定減	-0	-0	-1	-1			
5	II 介護事業費用	(1)給与費	804	963	998	771	72.3%	72.2%	71.1%
6		(2)減価償却費	25	33	33	24	2.3%	2.5%	2.2%
7		(3)国庫補助金等特別積立金取崩額	-	-	-	-			
8		(4)その他	253	348	355	253	22.8%	26.1%	23.3%
9		うち委託費	32	48	51	30	2.9%	3.6%	2.8%
10	III 介護事業外収益	(1)借入金補助金収入	-	-	-	-			
11	IV 介護事業外費用	(1)借入金利息	3	4	4	2			
12	V 特別損失	(1)本部費繰入	-	-	-	-			
13	収入 ①= I + III		1,112	1,333	1,385	1,084			
14	支出 ②= II + IV + V		1,086	1,348	1,390	1,050			
15	差引 ③=①-②		26	-14	-5	34	2.4%	-1.1%	3.2%
16	新型コロナウイルス感染症関連の補助金収入		-	15	14	-			
17	新型コロナウイルス感染症関連の補助金収入を含めた差引 ③'		-	0	9	-			
18	法人税等		5	5	6	6	0.4%	0.4%	0.6%
19	法人税等差引 ④=③'-法人税等		22	-5	3	28	1.9%	-0.4%	2.6%
20	有効回答数		619	268	268	217			

※ 比率は収入に対する割合である。

※ 各項目の数値は、決算額を12で除した値を掲載している。

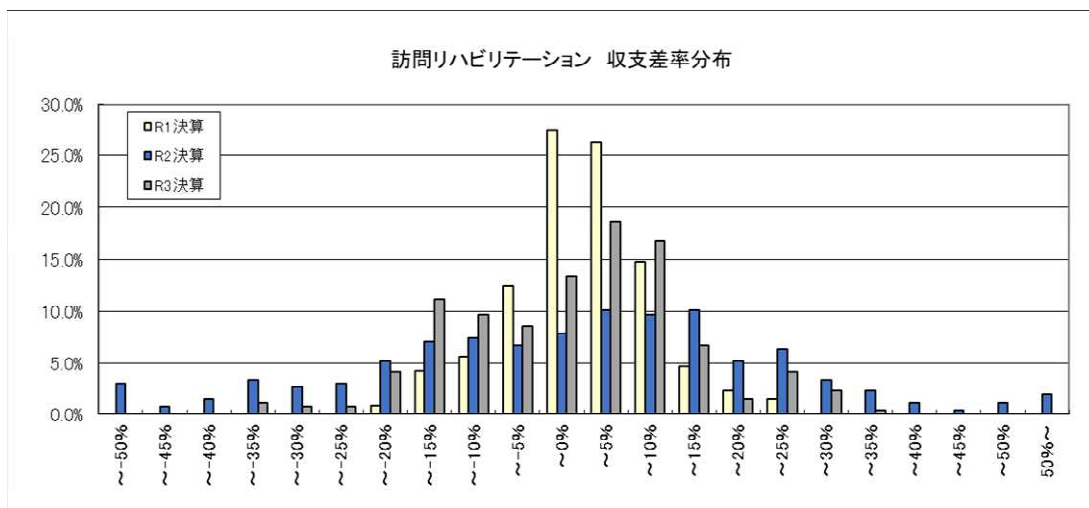
※ 各項目の数値は、それぞれ表章単位未満で四捨五入しているため、内訳の合計が総数に一致しない場合等がある。

21	延べ訪問回数	263.0回		336.6回	278.4回
22	常勤換算職員数(常勤率)	2.0人 92.0%		2.6人 91.9%	1.8人 93.8%
23	PT・OT・ST常勤換算数(常勤率)	1.9人 92.7%		2.3人 93.3%	1.7人 94.7%
	常勤換算1人当たり給与費				
24	常勤	看護師	437,296円	420,465円	429,597円
25		准看護師	335,976円	354,349円	398,441円
26		理学療法士	392,663円	396,016円	433,404円
27		作業療法士	378,199円	389,747円	398,894円
28		言語聴覚士	382,796円	388,364円	391,408円
29	非常勤	看護師	338,432円	315,290円	314,501円
30		准看護師	273,152円	357,612円	438,710円
31		理学療法士	339,226円	349,837円	368,028円
32		作業療法士	336,914円	361,812円	377,891円
33		言語聴覚士	331,359円	381,701円	285,380円

訪問1回当たり収入

34	・新型コロナウイルス感染症関連の補助金収入を除く	4,228円	4,113円	3,894円
35	・新型コロナウイルス感染症関連の補助金収入を含む	-	4,155円	-
36	訪問1回当たり支出	4,128円	4,128円	3,772円
37	常勤換算職員1人当たり給与費	393,162円	401,364円	426,235円
38	看護職員(常勤換算)1人当たり給与費	379,730円	392,028円	413,001円
39	PT・OT・ST(常勤換算)1人当たり給与費	384,428円	391,269円	419,624円

40	常勤換算職員1人当たり訪問回数	128.4回	130.3回	152.5回
41	PT・OT・ST(常勤換算)1人当たり訪問回数	139.6回	144.0回	166.5回



9 通所介護

		令和2年度実態調査		令和4年度概況調査				
		令和元年度決算		令和2年度決算		令和3年度決算		(参考) 令和元年度概況調査
				令和2年度決算		令和3年度決算		平成30年度決算
		千円		千円		千円		千円
1	I 介護事業収益	(1)介護料収入	5,161	5,194	5,130	5,181		
2		(2)保険外の利用料	364	335	332	358		
3		(3)補助金収入 (新型コロナウイルス感染症関連の補助金収入を除く)	4	11	8	5		
4		(4)介護報酬査定減	-4	-0	-0	-0		
5	II 介護事業費用	(1)給与費	3,525	3,514	3,549	3,509		
6		(2)減価償却費	215	229	234	214		
7		(3)国庫補助金等特別積立金取崩額	-35	-37	-34	-37		
8		(4)その他	1,513	1,523	1,550	1,513		
9		うち委託費	214	235	245	227		
10	III 介護事業外収益	(1)借入金補助金収入	4	4	3	3		
11	IV 介護事業外費用	(1)借入金利息	22	19	18	17		
12	V 特別損失	(1)本部費繰入	110	115	118	149		
13	収入 ①= I + III		5,529	5,543	5,472	5,547		
14	支出 ②= II + IV + V		5,351	5,363	5,433	5,365		
15	差引 ③=①-②		178	180	39	182		
16	新型コロナウイルス感染症関連の補助金収入		-	32	14	-		
17	新型コロナウイルス感染症関連の補助金収入を含めた差引 ③'		-	212	53	-		
18	法人税等		20	15	14	24		
19	法人税等差引 ④=③'-法人税等		158	197	39	158		
20	有効回答数		1,193	475	475	426		

※ 比率は収入に対する割合である。

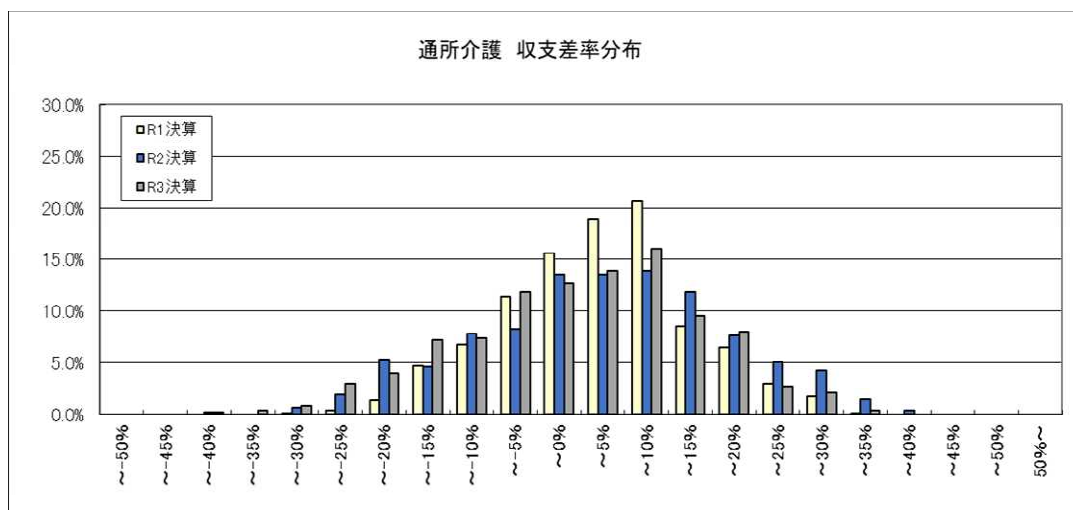
※ 各項目の数値は、決算額を12で除した値を掲載している。

※ 各項目の数値は、それぞれ表章単位未満で四捨五入しているため、内訳の合計が総数に一致しない場合等がある。

21	延べ利用者数		584.3人		591.7人		633.4人
22	常勤換算職員数(常勤率)		11.2人 64.7%		10.8人 65.2%		11.4人 65.2%
23	看護・介護職員常勤換算数(常勤率)		7.7人 62.6%		7.7人 63.8%		7.9人 63.7%
	常勤換算1人当たり給与費						
24	常勤	看護師	354,319円		372,883円		363,618円
25		准看護師	326,620円		334,391円		326,911円
26		介護福祉士	312,484円		327,060円		307,127円
27		介護職員	288,351円		308,171円		284,820円
28	非常勤	看護師	327,058円		348,795円		321,751円
29		准看護師	291,242円		318,674円		290,374円
30		介護福祉士	253,077円		277,927円		247,071円
31		介護職員	237,400円		257,168円		229,540円

利用者1人当たり収入

32	・新型コロナウイルス感染症関連の補助金収入を除く	9,462円	9,247円	8,757円
33	・新型コロナウイルス感染症関連の補助金収入を含む	-	9,270円	-
34	利用者1人当たり支出	9,157円	9,182円	8,470円
35	常勤換算職員1人当たり給与費	295,026円	312,376円	292,775円
36	看護・介護職員(常勤換算)1人当たり給与費	281,792円	301,830円	278,268円
37	常勤換算職員1人当たり利用者数	52.2人	54.8人	55.8人
38	看護・介護職員(常勤換算)1人当たり利用者数	75.8人	76.9人	80.4人



10 通所リハビリテーション

		令和2年度実態調査		令和4年度概況調査				
		令和元年度決算		令和2年度決算		令和3年度決算		(参考) 令和元年度概況調査
		令和元年度決算		令和2年度決算		令和3年度決算		平成30年度決算
		千円		千円		千円		千円
1	I 介護事業収益	(1)介護料収入	5,298	4,947		4,973		5,483
2		(2)保険外の利用料	314	294		300		345
3		(3)補助金収入 (新型コロナウイルス感染症関連の補助金収入を除く)	-	-		-		-
4		(4)介護報酬査定減	-4	-8		-10		-4
5	II 介護事業費用	(1)給与費	3,742	3,404	66.7%	3,479	66.1%	3,854
6		(2)減価償却費	193	217	3.4%	221	4.2%	197
7		(3)国庫補助金等特別積立金取崩額	-	-		-		-
8		(4)その他	1,551	1,537	27.7%	1,554	29.5%	1,570
9		うち委託費	378	371	6.7%	369	7.0%	359
10	III 介護事業外収益	(1)借入金補助金収入	-	-		-		-
11	IV 介護事業外費用	(1)借入金利息	21	26		24		23
12	V 特別損失	(1)本部費繰入	-	-		-		-
13	収入 ①= I + III		5,607	5,232		5,263		5,824
14	支出 ②= II + IV + V		5,507	5,184		5,278		5,644
15	差引 ③=①-②		100	47	1.8%	-16	-0.3%	180
16	新型コロナウイルス感染症関連の補助金収入		-	37		41		-
17	新型コロナウイルス感染症関連の補助金収入を含めた差引 ③'		-	84	1.6%	26	0.5%	-
18	法人税等		20	16	0.4%	17	0.3%	28
19	法人税等差引 ④=③'-法人税等		80	68	1.4%	9	0.2%	151
20	有効回答数		623	300		300		366

※ 比率は収入に対する割合である。

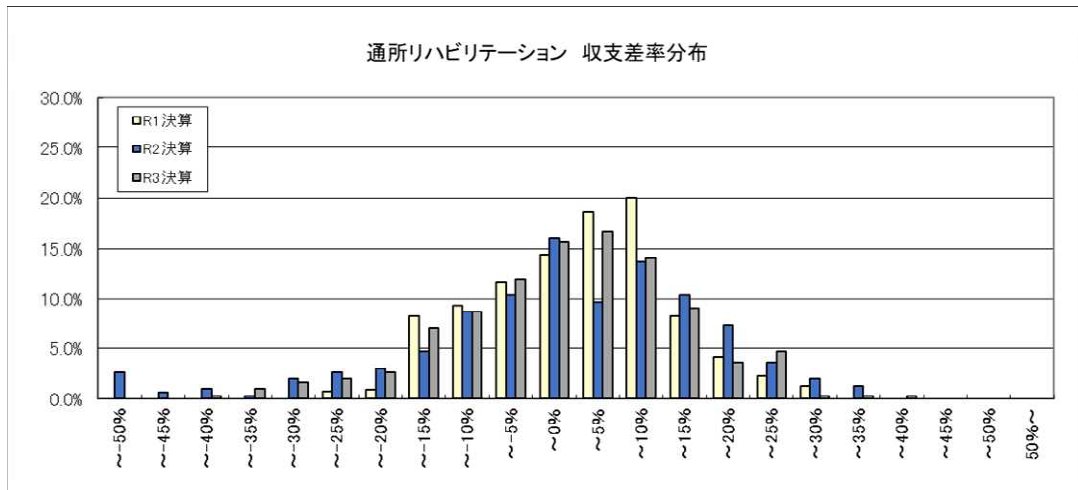
※ 各項目の数値は、決算額を12で除した値を掲載している。

※ 各項目の数値は、それぞれ表章単位未満で四捨五入しているため、内訳の合計が総数に一致しない場合等がある。

21	延べ利用者数		531.3人			545.9人		622.0人
22	常勤換算職員数(常勤率)		10.3人	79.8%		9.3人	79.7%	11.5人
23	看護・介護職員常勤換算数(常勤率)		6.2人	78.2%		5.5人	80.2%	7.0人
24	PT・OT・ST常勤換算数(常勤率)		2.4人	92.7%		2.2人	92.1%	2.3人
	常勤換算1人当たり給与費							
25	常勤	看護師	415,253円			427,175円		425,675円
26		准看護師	351,689円			365,138円		359,474円
27		介護福祉士	336,312円			355,479円		340,739円
28		介護職員	323,323円			333,536円		315,074円
29		理学療法士	384,575円			395,257円		379,790円
30		作業療法士	377,625円			399,298円		374,224円
31		言語聴覚士	376,249円			373,892円		370,869円
32		看護師	347,592円			355,776円		331,498円
33		准看護師	305,444円			309,401円		287,124円
34		介護福祉士	268,549円			290,834円		261,011円
35	非常勤	介護職員	246,896円			264,537円		243,184円
36		理学療法士	366,218円			405,609円		346,915円
37		作業療法士	323,556円			353,561円		338,228円
38		言語聴覚士	354,350円			383,937円		396,046円

利用者1人当たり収入

39	・新型コロナウイルス感染症関連の補助金収入を除く	10,555円		9,640円		9,363円
40	・新型コロナウイルス感染症関連の補助金収入を含む	-		9,716円		-
41	利用者1人当たり支出	10,366円		9,669円		9,074円
42	常勤換算職員1人当たり給与費	353,158円		371,143円		352,416円
43	看護・介護職員(常勤換算)1人当たり給与費	318,083円		331,812円		315,852円
44	PT・OT・ST(常勤換算)1人当たり給与費	379,567円		394,474円		375,360円
45	常勤換算職員1人当たり利用者数	51.8人		58.4人		54.1人
46	看護・介護職員(常勤換算)1人当たり利用者数	86.4人		99.5人		88.4人
47	PT・OT・ST(常勤換算)1人当たり利用者数	222.5人		247.2人		264.9人



11 短期入所生活介護

		令和2年度実態調査		令和4年度概況調査		(参考) 令和元年度概況調査	
		令和元年度決算		令和2年度決算		平成30年度決算	
		千円		千円		千円	
1	I 介護事業収益	(1)介護料収入	3,545	3,506	3,465	3,603	
2		(2)保険外の利用料	1,019	1,044	1,059	983	
3		(3)補助金収入 (新型コロナウイルス感染症関連の補助金収入を除く)	7	13	8	7	
4		(4)介護報酬査定減	-2	-2	-2	-1	
5	II 介護事業費用	(1)給与費	2,915	2,851	2,890	2,947	64.1%
6		(2)減価償却費	268	245	246	289	6.3%
7		(3)国庫補助金等特別積立金取崩額	-65	-64	-61	-76	
8		(4)その他	1,276	1,227	1,243	1,220	26.6%
9		うち委託費	311	296	292	266	5.8%
10	III 介護事業外収益	(1)借入金補助金収入	2	2	4	3	
11	IV 介護事業外費用	(1)借入金利息	22	21	20	32	
12	V 特別損失	(1)本部費繰入	45	60	51	29	
13	収入 ①= I + III		4,572	4,563	4,533	4,596	
14	支出 ②= II + IV + V		4,460	4,339	4,388	4,440	
15	差引 ③=①-②		112	224	145	155	3.4%
16	新型コロナウイルス感染症関連の補助金収入		-	22	6	-	
17	新型コロナウイルス感染症関連の補助金収入を含めた差引 ③'		-	246	151	-	
18	法人税等		6	5	2	3	0.1%
19	法人税等差引 ④=③'-法人税等		107	241	148	152	3.3%
20	有効回答数		785	341	341	348	

※ 比率は収入に対する割合である。

※ 各項目の数値は、決算額を12で除した値を掲載している。

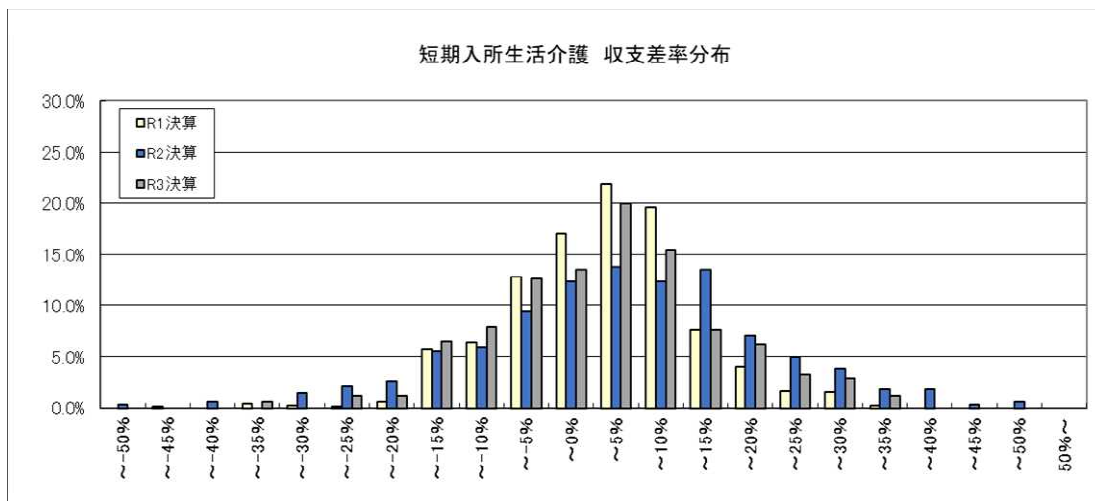
※ 各項目の数値は、それぞれ表章単位未満で四捨五入しているため、内訳の合計が総数に一致しない場合等がある。

21	a 設備資金借入金元金償還金支出	147	155	144	146
22	b 長期運営資金借入金元金償還金支出	26	60	33	41
23	参考:(④ + II(2) + II(3)) - (a+b)	137	206	156	177

24	定員	15.5人		15.0人	16.6人
25	延べ利用者数	356.9人		348.2人	371.1人
26	常勤換算職員数(常勤率)	9.1人	80.8%	8.3人	81.1%
27	看護・介護職員常勤換算数(常勤率)	7.1人	82.1%	6.5人	82.7%
	常勤換算1人当たり給与費				
28	常勤	看護師	395,256円		409,059円
29		准看護師	345,352円		359,282円
30		介護福祉士	349,081円		380,533円
31		介護職員	327,897円		356,351円
32	非常勤	看護師	337,266円		390,046円
33		准看護師	300,370円		358,030円
34		介護福祉士	274,761円		297,719円
35		介護職員	250,023円		280,940円

利用者1人当たり収入

36	・新型コロナウイルス感染症関連の補助金収入を除く	12,811円	13,020円	12,384円
37	・新型コロナウイルス感染症関連の補助金収入を含む	-	13,037円	-
38	利用者1人当たり支出	12,496円	12,604円	11,966円
39	常勤換算職員1人当たり給与費	328,703円	351,666円	336,344円
40	看護・介護職員(常勤換算)1人当たり給与費	320,464円	348,327円	329,001円
41	常勤換算職員1人当たり利用者数	39.1人	41.9人	41.4人
42	看護・介護職員(常勤換算)1人当たり利用者数	50.1人	53.8人	53.3人





12 特定施設入居者生活介護

		令和2年度実態調査		令和4年度概況調査		(参考) 令和元年度概況調査	
		令和元年度決算		令和2年度決算		平成30年度決算	
		千円		千円		千円	
1	I 介護事業収益	(1)介護料収入	10,205	10,781	10,804	10,183	
2		(2)保険外の利用料	11,931	11,198	11,213	12,012	
3		(3)補助金収入 (新型コロナウイルス感染症関連の補助金収入を除く)	4	8	6	2	
4		(4)介護報酬査定減	-1	-0	-4	-1	
5	II 介護事業費用	(1)給与費	9,935	9,920	10,011	9,893	
6		(2)減価償却費	855	724	715	874	
7		(3)国庫補助金等特別積立金取崩額	-4	-3	-5	-2	
8		(4)その他	9,268	8,624	8,764	9,497	
9		うち委託費	2,593	2,427	2,433	2,432	
10	III 介護事業外収益	(1)借入金補助金収入	4	-13	21	5	
11	IV 介護事業外費用	(1)借入金利息	131	197	183	140	
12	V 特別損失	(1)本部費繰入	1,299	1,548	1,521	1,218	
13	収入 ①=I+III		22,143	21,974	22,040	22,202	
14	支出 ②=II+IV+V		21,484	21,011	21,188	21,621	
15	差引 ③=①-②		660	963	852	580	
16	新型コロナウイルス感染症関連の補助金収入		-	45	27	-	
17	新型コロナウイルス感染症関連の補助金収入を含めた差引 ③'		-	1,008	879	-	
18	法人税等		235	222	190	293	
19	法人税等差引 ④=③'-法人税等		425	786	689	287	
20	有効回答数		497	438	438	360	

※ 比率は収入に対する割合である。

※ 各項目の数値は、決算額を12で除した値を掲載している。

※ 各項目の数値は、それぞれ表章単位未満で四捨五入しているため、内訳の合計が総数に一致しない場合等がある。

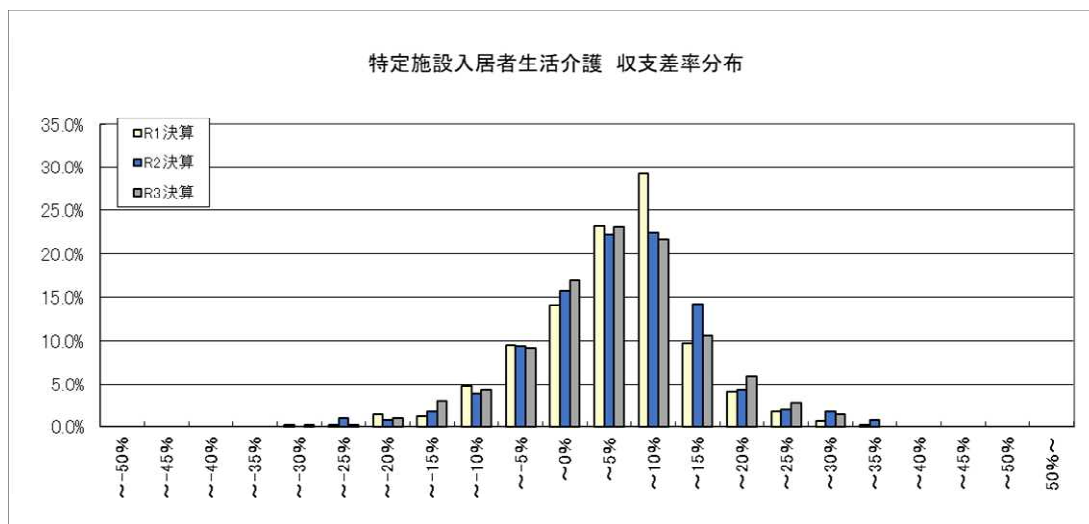
21	a 設備資金借入金元金償還金支出	450	321	301	466
22	b 長期運営資金借入金元金償還金支出	219	260	247	188
23	参考:(④+II(2)+II(3))- (a+b)	607	926	851	505

24	実利用者数	56.3人		54.3人	57.8人
25	延べ利用者数	1,647.6人		1,571.4人	1,685.7人
26	常勤換算職員数(常勤率)	27.3人	76.1%	28.9人	29.3人
27	看護・介護職員常勤換算数(常勤率)	21.0人	77.3%	21.9人	22.4人
常勤換算1人当たり給与費					
28	常勤	看護師	427,972円		419,753円
29		准看護師	375,933円		367,189円
30		介護福祉士	366,673円		370,704円
31		介護職員	341,129円		338,999円
32	非常勤	看護師	375,101円		379,005円
33		准看護師	342,629円		364,601円
34		介護福祉士	294,685円		308,768円
35		介護職員	266,527円		285,671円

利用者1人当たり収入

36	・新型コロナウイルス感染症関連の補助金収入を除く	13,439円		14,026円	13,170円
37	・新型コロナウイルス感染症関連の補助金収入を含む	-		14,043円	-
38	利用者1人当たり支出	13,039円		13,484円	12,826円
39	常勤換算職員1人当たり給与費	337,868円		338,177円	327,221円
40	看護・介護職員(常勤換算)1人当たり給与費	336,277円		338,101円	324,929円

41	常勤換算職員1人当たり実利用者数	2.1人		1.9人	2.0人
42	看護・介護職員(常勤換算)1人当たり実利用者数	2.7人		2.5人	2.6人



13 福祉用具貸与

		令和2年度実態調査		令和4年度概況調査			(参考) 令和元年度概況調査	
		令和元年度決算		令和2年度決算		令和3年度決算		平成30年度決算
		千円		千円		千円		千円
1	I 介護事業収益	(1)介護料収入	4,936	6,085	6,406	4,181		
2		(2)保険外の利用料	370	451	448	345		
3		(3)補助金収入 (新型コロナウイルス感染症関連の補助金収入を除く)	1	9	7	0		
4		(4)介護報酬査定減	-0	-0	-0	-5		
5	II 介護事業費用	(1)給与費	1,800	2,558	2,646	1,653		
6		(2)減価償却費	180	444	471	213		
7		(3)国庫補助金等特別積立金取崩額	-0	-	-	-		
8		(4)その他	2,879	3,151	3,213	2,310		
9		うち委託費	114	68	81	146		
10	III 介護事業外収益	(1)借入金補助金収入	1	1	8	4		
11	IV 介護事業外費用	(1)借入金利息	8	9	8	41		
12	V 特別損失	(1)本部費繰入	191	290	296	119		
13	収入 ①= I + III		5,307	6,546	6,868	4,526		
14	支出 ②= II + IV + V		5,058	6,452	6,634	4,335		
15	差引 ③=①-②		249	94	235	190		
16	新型コロナウイルス感染症関連の補助金収入		-	2	2	-		
17	新型コロナウイルス感染症関連の補助金収入を含めた差引 ③'		-	96	236	-		
18	法人税等		64	64	56	37		
19	法人税等差引 ④=③'-法人税等		186	33	180	153		
20	有効回答数		1,134	134	134	130		

※ 比率は収入に対する割合である。

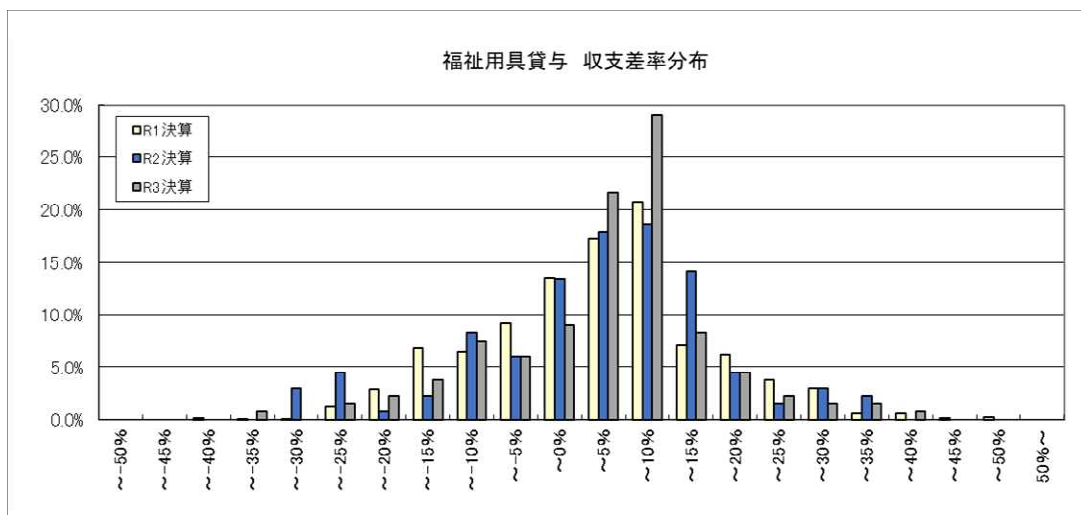
※ 各項目の数値は、決算額を12で除した値を掲載している。

※ 各項目の数値は、それぞれ表章単位未満で四捨五入しているため、内訳の合計が総数に一致しない場合等がある。

21	実利用者数		389.4人		463.8人	324.4人
22	常勤換算職員数(常勤率)		4.7人 92.8%		6.3人 95.5%	4.8人 94.0%
23	福祉用具専門相談員常勤換算数(常勤率)		3.4人 95.7%		5.1人 97.8%	3.5人 97.3%
24	常勤換算1人当たり給与費					
25	常勤	福祉用具専門員	375,802円		381,873円	364,568円
	非常勤	福祉用具専門員	265,994円		279,517円	290,958円

実利用者1人当たり収入

26	・新型コロナウイルス感染症関連の補助金収入を除く	13,629円		14,810円	13,950円
27	・新型コロナウイルス感染症関連の補助金収入を含む	-		14,813円	-
28	実利用者1人当たり支出	12,988円		14,304円	13,364円
29	常勤換算職員1人当たり給与費	366,201円		376,280円	355,110円
30	福祉用具専門相談員(常勤換算)1人当たり給与費	371,042円		379,595円	362,606円
31	常勤換算職員1人当たり実利用者数	82.6人		73.2人	67.9人
32	福祉用具専門相談員(常勤換算)1人当たり実利用者数	113.9人		91.2人	93.5人





14 居宅介護支援

		令和2年度実態調査		令和4年度概況調査			(参考) 令和元年度概況調査			
		令和元年度決算		令和2年度決算		令和3年度決算		平成30年度決算		
		千円		千円		千円		千円		
1	I 介護事業収益	(1)介護料収入	1,125	1,191	1,255	1,137				
2		(2)保険外の利用料	-	-	-	-				
3		(3)補助金収入 (新型コロナウイルス感染症関連の補助金収入を除く)	1	2	1	4				
4		(4)介護報酬査定減	-0	-1	-1	-1				
5	II 介護事業費用	(1)給与費	941	83.6%	955	80.1%	984	78.3%	951	83.4%
6		(2)減価償却費	16	1.4%	16	1.3%	17	1.4%	17	1.5%
7		(3)国庫補助金等特別積立金取崩額	-1		-1		-1		-2	
8		(4)その他	171	15.2%	177	14.9%	185	14.7%	163	14.3%
9		うち委託費	6	0.6%	6	0.5%	6	0.5%	9	0.8%
10	III 介護事業外収益	(1)借入金補助金収入	1		1		1		0	
11	IV 介護事業外費用	(1)借入金利息	1		2		2		1	
12	V 特別損失	(1)本部費繰入	16		21		23		11	
13	収入 ①= I + III		1,126		1,192		1,256		1,140	
14	支出 ②= II + IV + V		1,144		1,170		1,209		1,141	
15	差引 ③=①-②		-18	-1.6%	22	1.9%	46	3.7%	-1	-0.1%
16	新型コロナウイルス感染症関連の補助金収入		-		8		4		-	
17	新型コロナウイルス感染症関連の補助金収入を含めた差引 ③'		-	-	30	2.5%	50	4.0%	-	-
18	法人税等		4	0.3%	9	0.7%	11	0.9%	3	0.2%
19	法人税等差引 ④=③'-法人税等		-21	-1.9%	21	1.8%	39	3.1%	-4	-0.4%
20	有効回答数		768		590		590		605	

※ 比率は収入に対する割合である。

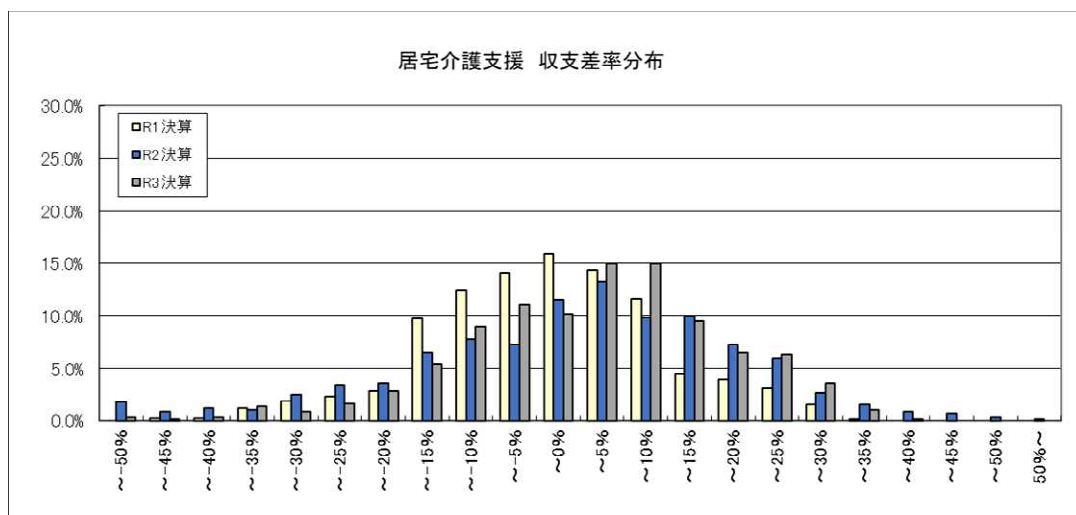
※ 各項目の数値は、決算額を12で除した値を掲載している。

※ 各項目の数値は、それぞれ表章単位未満で四捨五入しているため、内訳の合計が総数に一致しない場合等がある。

21	実利用者数		93.7人		98.8人		91.6人
22	常勤換算職員数(常勤率)		2.6人 92.9%		2.7人 90.9%		2.8人 92.6%
23	介護支援専門員常勤換算数(常勤率)		2.4人 93.5%		2.3人 93.5%		2.5人 93.4%
24	常勤換算1人当たり給与費						
25	常勤	介護支援専門員	363,346円		370,262円		355,553円
25	非常勤	介護支援専門員	301,557円		322,876円		294,705円

実利用者1人当たり収入

26	・新型コロナウイルス感染症関連の補助金収入を除く	12,021円		12,710円		12,446円
27	・新型コロナウイルス感染症関連の補助金収入を含む	-		12,747円		-
28	実利用者1人当たり支出	12,211円		12,241円		12,461円
29	常勤換算職員1人当たり給与費	370,816円		370,625円		358,168円
30	介護支援専門員(常勤換算)1人当たり給与費	359,317円		367,185円		351,529円
31	常勤換算職員1人当たり実利用者数	36.4人		36.9人		33.2人
32	介護支援専門員(常勤換算)1人当たり実利用者数	39.4人		42.7人		36.3人



15 定期巡回・随時対応型訪問介護看護

		令和2年度実態調査		令和4年度概況調査		(参考) 令和元年度概況調査
		令和元年度決算		令和2年度決算		平成30年度決算
		千円		千円		千円
1	I 介護事業収益	(1)介護料収入	4,906	5,385	5,668	4,242
2		(2)保険外の利用料	35	115	31	33
3		(3)補助金収入 (新型コロナウイルス感染症関連の補助金収入を除く)	3	2	3	2
4		(4)介護報酬査定減	-2	-1	-1	-3
5	II 介護事業費用	(1)給与費	3,894	4,306	4,479	3,382
6		(2)減価償却費	51	56	48	52
7		(3)国庫補助金等特別積立金取崩額	-14	-11	-7	-14
8		(4)その他	484	431	458	397
9		うち委託費	64	37	42	49
10	III 介護事業外収益	(1)借入金補助金収入	2	-8	2	1
11	IV 介護事業外費用	(1)借入金利息	10	8	8	12
12	V 特別損失	(1)本部費繰入	190	260	254	75
13	収入 ①= I + III		4,944	5,493	5,703	4,276
14	支出 ②= II + IV + V		4,616	5,050	5,240	3,904
15	差引 ③=①-②		328	442	463	372
16	新型コロナウイルス感染症関連の補助金収入		-	19	6	-
17	新型コロナウイルス感染症関連の補助金収入を含めた差引 ③'		-	461	469	-
18	法人税等		32	35	25	9
19	法人税等差引 ④=③'-法人税等		296	426	444	363
20	有効回答数		320	389	389	215

※ 比率は収入に対する割合である。

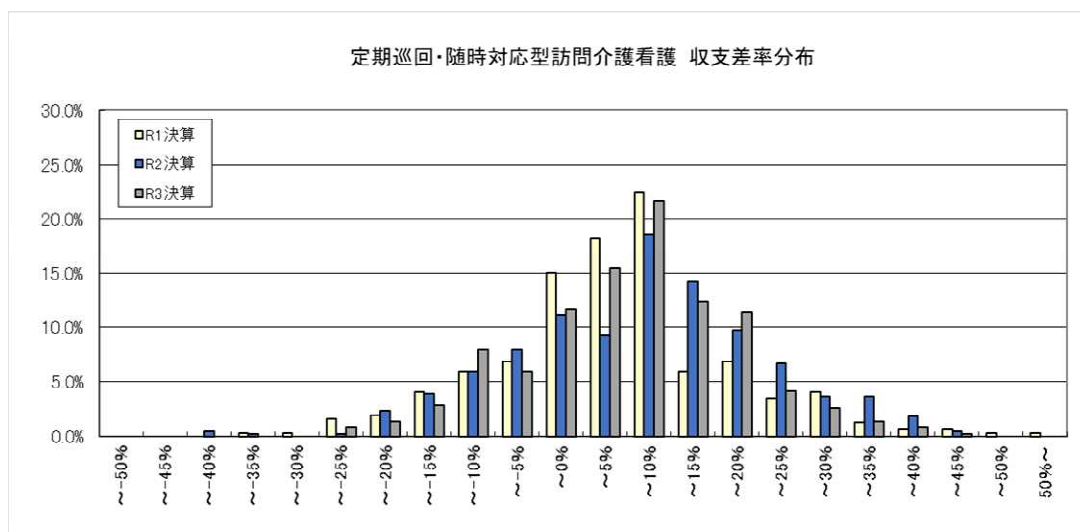
※ 各項目の数値は、決算額を12で除した値を掲載している。

※ 各項目の数値は、それぞれ表章単位未満で四捨五入しているため、内訳の合計が総数に一致しない場合等がある。

21	実利用者数		31.2人		32.9人	27.3人
22	延べ訪問回数		2,730.2回		2,857.7回	2,692.5回
23	常勤換算職員数(常勤率)		11.5人 76.3%		13.4人 73.2%	10.9人 77.5%
24	看護・介護職員常勤換算数(常勤率)		10.4人 75.3%		12.5人 72.2%	10.1人 76.5%
	常勤換算1人当たり給与費					
25	常勤	看護師	388,201円		428,700円	417,140円
26		准看護師	349,517円		375,074円	355,225円
27		介護福祉士	347,548円		357,260円	331,820円
28		介護職員	332,915円		343,788円	319,921円
29	非常勤	看護師	364,881円		386,814円	339,243円
30		准看護師	285,509円		331,874円	322,757円
31		介護福祉士	294,997円		320,715円	276,307円
32		介護職員	280,859円		300,995円	254,056円

実利用者1人当たり収入

33	・新型コロナウイルス感染症関連の補助金収入を除く	158,406円		173,113円	156,657円
34	・新型コロナウイルス感染症関連の補助金収入を含む	-		173,289円	-
35	実利用者1人当たり支出	147,897円		159,066円	143,017円
36	常勤換算職員1人当たり給与費	332,307円		342,821円	319,235円
37	看護・介護職員(常勤換算)1人当たり給与費	323,881円		336,944円	314,515円
38	常勤換算職員1人当たり実利用者数	2.7人		2.5人	2.5人
39	看護・介護職員(常勤換算)1人当たり実利用者数	3.0人		2.6人	2.7人



16 夜間対応型訪問介護

		令和2年度実態調査		令和4年度概況調査			(参考) 令和元年度概況調査
		令和元年度決算		令和2年度決算	令和3年度決算	平成30年度決算	
		千円		千円			千円
1	I 介護事業収益	(1)介護料収入	1,609	1,837	1,947	1,646	
2		(2)保険外の利用料	4	11	7	7	
3		(3)補助金収入 (新型コロナウイルス感染症関連の補助金収入を除く)	0	-1	8	0	
4		(4)介護報酬査定減	-0	-0	-0	-0	
5	II 介護事業費用	(1)給与費	1,335	1,489	1,503	1,270	
6		(2)減価償却費	16	10	12	18	
7		(3)国庫補助金等特別積立金取崩額	-2	-1	-1	-3	
8		(4)その他	177	275	238	174	
9		うち委託費	17	15	21	29	
10	III 介護事業外収益	(1)借入金補助金収入	-	10	2	2	
11	IV 介護事業外費用	(1)借入金利息	0	2	3	2	
12	V 特別損失	(1)本部費繰入	45	249	135	105	
13	収入 ①= I + III		1,613	1,857	1,964	1,656	
14	支出 ②= II + IV + V		1,572	2,025	1,890	1,566	
15	差引 ③=①-②		41	-168	74	90	
16	新型コロナウイルス感染症関連の補助金収入		-	8	2	-	
17	新型コロナウイルス感染症関連の補助金収入を含めた差引 ③'		-	-160	75	-	
18	法人税等		10	5	11	2	
19	法人税等差引 ④=③'-法人税等		31	-165	65	88	
20	有効回答数		44	70	70	51	

※ 比率は収入に対する割合である。

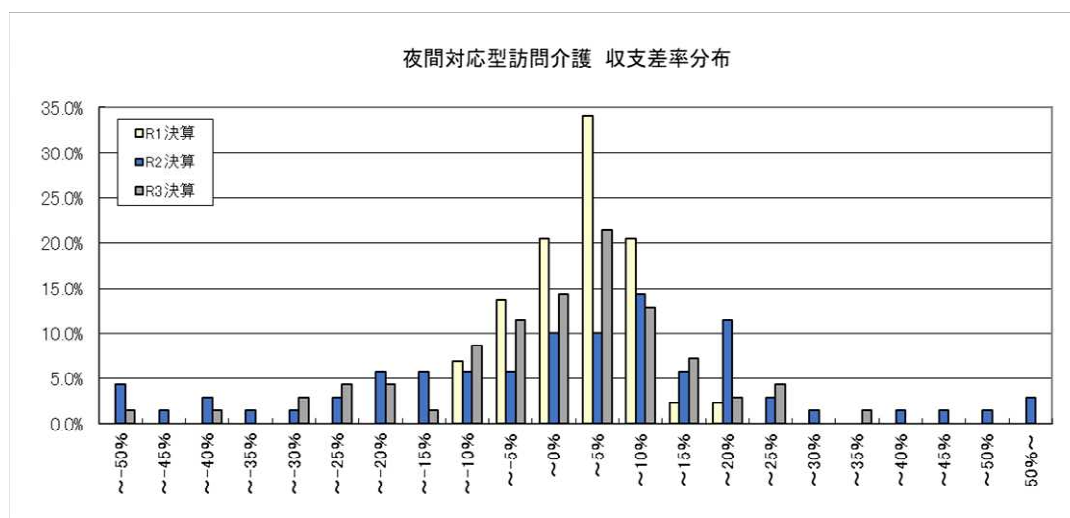
※ 各項目の数値は、決算額を12で除した値を掲載している。

※ 各項目の数値は、それぞれ表章単位未満で四捨五入しているため、内訳の合計が総数に一致しない場合等がある。

21	延べ訪問回数	175.8回		243.4回	232.7回
22	常勤換算職員数(常勤率)	3.9人 71.3%		4.3人 70.9%	3.9人 61.6%
23	介護職員常勤換算数(常勤率)	3.4人 71.2%		3.5人 70.3%	3.5人 58.6%
24	常勤換算1人当たり給与費				
25	常勤 介護福祉士	378,799円		391,608円	369,068円
26	非常勤 介護職員	368,644円		377,810円	324,129円
27	非常勤 介護福祉士	333,520円		353,353円	314,268円
27	非常勤 介護職員	319,986円		333,695円	304,892円

訪問1回当たり収入

28	・新型コロナウイルス感染症関連の補助金収入を除く	9,173円		8,068円	7,115円
29	・新型コロナウイルス感染症関連の補助金収入を含む	-		8,075円	-
30	訪問1回当たり支出	8,940円		7,766円	6,729円
31	常勤換算職員1人当たり給与費	359,678円		361,441円	323,465円
32	介護職員(常勤換算)1人当たり給与費	354,626円		364,728円	316,160円
33	常勤換算職員1人当たり訪問回数	45.5回		56.0回	59.0回
34	訪問介護員常勤換算1人当たり訪問回数	51.2回		69.8回	67.2回



17 地域密着型通所介護

		令和2年度実態調査		令和4年度概況調査			(参考) 令和元年度概況調査	
		令和元年度決算		令和2年度決算		令和3年度決算		平成30年度決算
		千円		千円		千円		千円
1	I 介護事業収益	(1)介護料収入	2,238	2,298	2,366	2,223		
2		(2)保険外の利用料	138	143	149	127		
3		(3)補助金収入 (新型コロナウイルス感染症関連の補助金収入を除く)	3	3	4	13		
4		(4)介護報酬査定減	-1	-0	-0	-0		
5	II 介護事業費用	(1)給与費	1,530	1,528	1,589	1,528		
6		(2)減価償却費	78	97	96	83		
7		(3)国庫補助金等特別積立金取崩額	-4	-10	-9	-6		
8		(4)その他	680	700	716	654		
9		うち委託費	48	44	43	48		
10	III 介護事業外収益	(1)借入金補助金収入	6	6	10	6		
11	IV 介護事業外費用	(1)借入金利息	7	13	12	7		
12	V 特別損失	(1)本部費繰入	49	37	45	40		
13	収入 ①= I + III		2,384	2,450	2,529	2,368		
14	支出 ②= II + IV + V		2,340	2,365	2,449	2,306		
15	差引 ③=①-②		43	85	80	62		
16	新型コロナウイルス感染症関連の補助金収入		-	14	8	-		
17	新型コロナウイルス感染症関連の補助金収入を含めた差引 ③'		-	99	87	-		
18	法人税等		7	8	10	8		
19	法人税等差引 ④=③'-法人税等		37	91	78	54		
20	有効回答数		606	256	256	240		

※ 比率は収入に対する割合である。

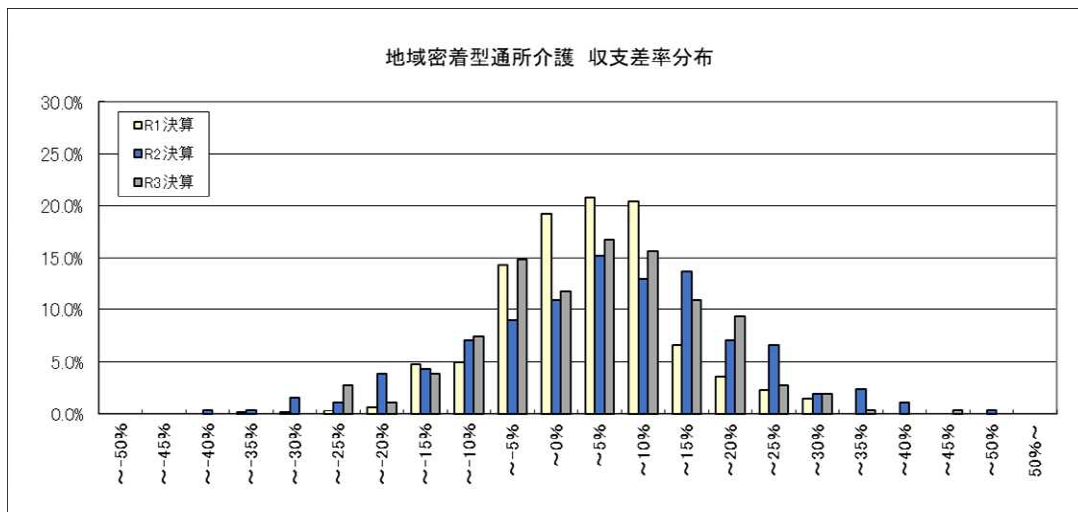
※ 各項目の数値は、決算額を12で除した値を掲載している。

※ 各項目の数値は、それぞれ表章単位未満で四捨五入しているため、内訳の合計が総数に一致しない場合等がある。

21	延べ利用者数		247.9人		273.5人		275.9人
22	常勤換算職員数(常勤率)		5.4人 64.0%		5.3人 64.1%		5.6人 65.1%
23	看護・介護職員常勤換算数(常勤率)		3.4人 54.9%		3.5人 56.4%		3.5人 56.7%
	常勤換算1人当たり給与費						
24	常勤	看護師	331,784円		340,700円		324,712円
25		准看護師	303,003円		343,442円		300,353円
26		介護福祉士	289,054円		303,894円		281,263円
27		介護職員	276,333円		278,362円		267,260円
28	非常勤	看護師	306,065円		298,923円		320,315円
29		准看護師	275,941円		295,753円		277,133円
30		介護福祉士	238,727円		259,951円		237,090円
31		介護職員	228,002円		250,497円		232,945円

利用者1人当たり収入

32	・新型コロナウイルス感染症関連の補助金収入を除く	9,617円		9,246円		8,584円
33	・新型コロナウイルス感染症関連の補助金収入を含む	-		9,274円		-
34	利用者1人当たり支出	9,441円		8,954円		8,360円
35	常勤換算職員1人当たり給与費	280,808円		290,087円		279,461円
36	看護・介護職員(常勤換算)1人当たり給与費	265,474円		276,225円		263,977円
37	常勤換算職員1人当たり利用者数	46.2人		51.9人		49.6人
38	看護・介護職員(常勤換算)1人当たり利用者数	73.5人		79.0人		78.2人



18 認知症対応型通所介護

		令和2年度実態調査		令和4年度概況調査		(参考) 令和元年度概況調査			
		令和元年度決算		令和2年度決算		令和3年度決算		平成30年度決算	
		千円		千円		千円		千円	
1	I 介護事業収益	(1)介護料収入	2,412	2,332	2,258	2,309			
2		(2)保険外の利用料	132	123	120	121			
3		(3)補助金収入 (新型コロナウイルス感染症関連の補助金収入を除く)	3	6	2	8			
4		(4)介護報酬査定減	-1	-1	-2	-1			
5	II 介護事業費用	(1)給与費	1,704	1,590	1,627	1,599	66.9%	64.6%	68.4%
6		(2)減価償却費	84	86	85	85	3.3%	3.5%	3.5%
7		(3)国庫補助金等特別積立金取崩額	-13	-14	-13	-13			
8		(4)その他	564	535	541	551	22.1%	21.7%	22.6%
9		うち委託費	68	76	73	70	2.7%	3.1%	2.8%
10	III 介護事業外収益	(1)借入金補助金収入	2	1	1	3			
11	IV 介護事業外費用	(1)借入金利息	7	4	4	5			
12	V 特別損失	(1)本部費繰入	59	44	35	31			
13	収入 ①= I + III		2,549	2,462	2,381	2,441			
14	支出 ②= II + IV + V		2,405	2,246	2,279	2,259			
15	差引 ③=①-②		144	216	101	181	5.6%	8.8%	7.4%
16	新型コロナウイルス感染症関連の補助金収入		-	15	5	-			
17	新型コロナウイルス感染症関連の補助金収入を含めた差引 ③'		-	231	106	-	-	9.3%	4.4%
18	法人税等		6	4	4	4	0.2%	0.2%	0.2%
19	法人税等差引 ④=③'-法人税等		138	227	102	177	5.4%	9.1%	4.3%
20	有効回答数		636	213	213	229			

※ 比率は収入に対する割合である。

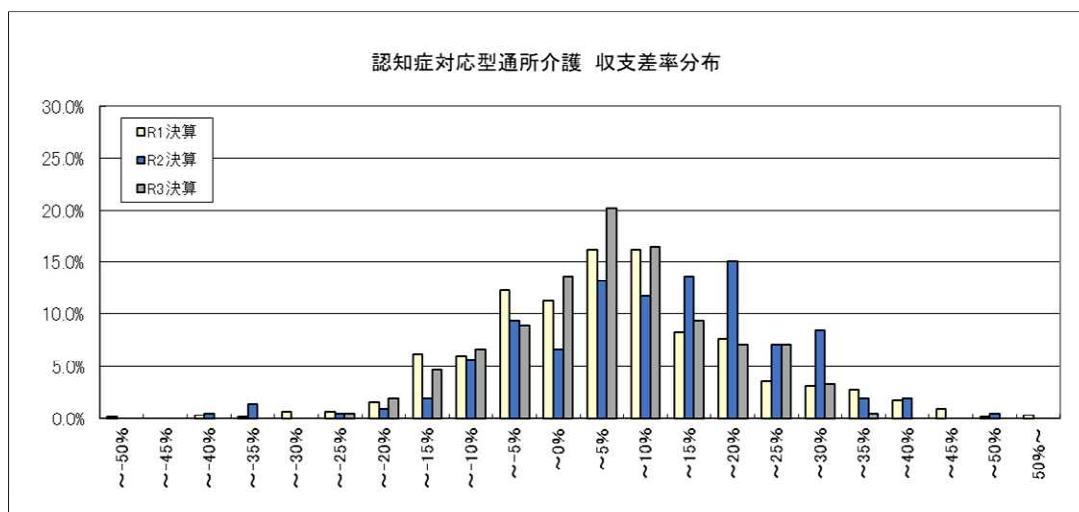
※ 各項目の数値は、決算額を12で除した値を掲載している。

※ 各項目の数値は、それぞれ表章単位未満で四捨五入しているため、内訳の合計が総数に一致しない場合等がある。

21	延べ利用者数		192.2人		179.1人		190.8人
22	常勤換算職員数(常勤率)		5.3人 63.7%		4.9人 62.5%		5.1人 66.8%
23	看護・介護職員常勤換算数(常勤率)		3.8人 59.7%		3.5人 57.5%		3.7人 61.8%
	常勤換算1人当たり給与費						
24	常勤	看護師	371,988円		390,585円		392,862円
25		准看護師	322,488円		338,495円		329,937円
26		介護福祉士	320,379円		349,774円		315,701円
27		介護職員	302,218円		331,240円		298,781円
28	非常勤	看護師	329,021円		355,538円		342,234円
29		准看護師	305,954円		282,464円		308,805円
30		介護福祉士	278,797円		293,011円		267,897円
31		介護職員	259,722円		275,149円		247,194円

利用者1人当たり収入

32	・新型コロナウイルス感染症関連の補助金収入を除く	13,257円		13,296円		12,792円
33	・新型コロナウイルス感染症関連の補助金収入を含む	-		13,322円		-
34	利用者1人当たり支出	12,508円		12,729円		11,842円
35	常勤換算職員1人当たり給与費	306,903円		330,189円		306,952円
36	看護・介護職員(常勤換算)1人当たり給与費	291,915円		314,074円		288,277円
37	常勤換算職員1人当たり利用者数	36.6人		36.7人		37.1人
38	看護・介護職員(常勤換算)1人当たり利用者数	50.4人		50.7人		51.5人



19 小規模多機能型居宅介護

		令和2年度実態調査		令和4年度概況調査		(参考) 令和元年度概況調査			
		令和元年度決算		令和2年度決算		令和3年度決算		平成30年度決算	
		千円		千円		千円		千円	
1	I 介護事業収益	(1)介護料収入	4,289	4,343	4,454	4,148			
2		(2)保険外の利用料	701	708	713	722			
3		(3)補助金収入 (新型コロナウイルス感染症関連の補助金収入を除く)	6	2	3	11			
4		(4)介護報酬査定減	-1	-1	-0	-0			
5	II 介護事業費用	(1)給与費	3,394	3,440	3,501	3,342	67.9%	67.6%	68.5%
6		(2)減価償却費	217	192	188	202	4.3%	3.8%	4.1%
7		(3)国庫補助金等特別積立金取崩額	-29	-28	-26	-29			
8		(4)その他	1,139	1,157	1,162	1,120	22.8%	22.5%	22.9%
9		うち委託費	138	152	147	127	2.8%	2.8%	2.6%
10	III 介護事業外収益	(1)借入金補助金収入	3	13	5	2			
11	IV 介護事業外費用	(1)借入金利息	20	18	18	25			
12	V 特別損失	(1)本部費繰入	100	95	96	86			
13	収入 ①=Ⅰ+Ⅲ		4,998	5,065	5,175	4,883			
14	支出 ②=Ⅱ+Ⅳ+Ⅴ		4,841	4,874	4,938	4,746			
15	差引 ③=①-②		157	192	237	137	3.1%	4.6%	2.8%
16	新型コロナウイルス感染症関連の補助金収入		-	19	8	-			
17	新型コロナウイルス感染症関連の補助金収入を含めた差引 ③'		-	211	245	-	4.1%	4.7%	-
18	法人税等		14	4	11	16	0.3%	0.2%	0.3%
19	法人税等差引 ④=③'-法人税等		143	207	234	121	2.9%	4.5%	2.5%
20	有効回答数		1,144	237	237	228			

※ 比率は収入に対する割合である。

※ 各項目の数値は、決算額を12で除した値を掲載している。

※ 各項目の数値は、それぞれ表章単位未満で四捨五入しているため、内訳の合計が総数に一致しない場合等がある。

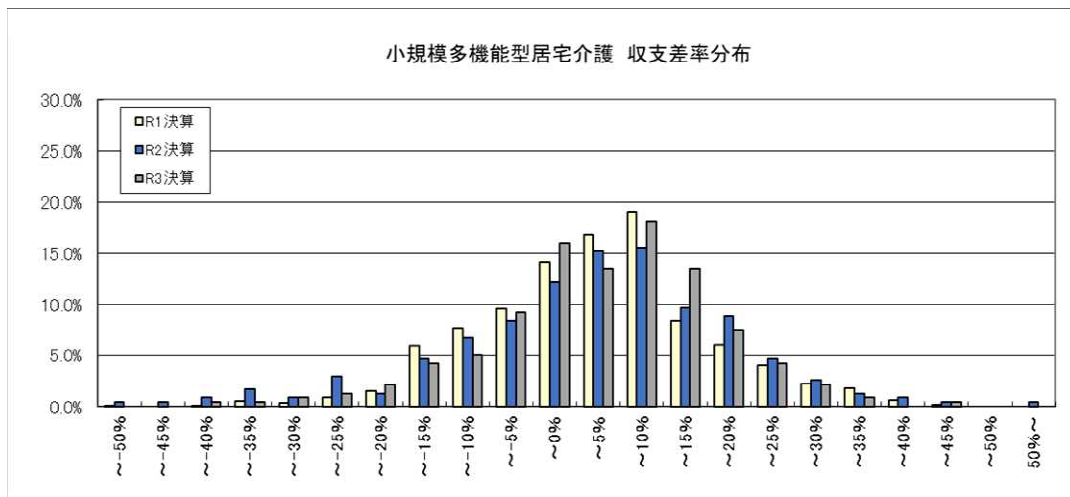
21	a 設備資金借入金元金償還金支出	127	102	103	110
22	b 長期運営資金借入金元金償還金支出	30	128	167	41
23	参考:(④+Ⅱ(2)+Ⅱ(3))-(a+b)	174	141	126	143

25	実利用者数	20.9人		22.0人	20.6人	
26	延べ利用者数	683.7人		660.7人	630.9人	
27	常勤換算職員数(常勤率)	10.3人	71.6%	10.4人	11.2人	74.2%
28	看護・介護職員常勤換算数(常勤率)	9.0人	71.1%	9.1人	9.7人	73.1%
29	常勤換算1人当たり給与費					
30	常勤 看護師	362,799円		394,189円	355,359円	
31	常勤 准看護師	315,171円		311,076円	307,407円	
32	常勤 介護福祉士	328,328円		352,385円	314,320円	
33	常勤 介護職員	305,387円		321,172円	292,738円	
34	非常勤 看護師	326,278円		335,190円	333,353円	
35	非常勤 准看護師	287,976円		299,981円	301,888円	
36	非常勤 介護福祉士	269,445円		291,913円	272,232円	
36	非常勤 介護職員	240,590円		271,672円	249,420円	

実利用者1人当たり収入

36	・新型コロナウイルス感染症関連の補助金収入を除く	238,640円	235,475円	237,401円
37	・新型コロナウイルス感染症関連の補助金収入を含む	-	235,846円	-
38	実利用者1人当たり支出	231,136円	224,700円	230,748円
39	常勤換算職員1人当たり給与費	299,917円	317,927円	295,506円
40	看護・介護職員(常勤換算)1人当たり給与費	291,703円	310,575円	286,010円

41	常勤換算職員1人当たり利用者数	2.0人	2.1人	1.8人
42	看護・介護職員(常勤換算)1人当たり利用者数	2.3人	2.4人	2.1人





20 認知症対応型共同生活介護

		令和2年度実態調査		令和4年度概況調査				(参考) 令和元年度概況調査	
		令和元年度決算		令和2年度決算		令和3年度決算		平成30年度決算	
		千円		千円		千円		千円	
1	I 介護事業収益	(1)介護料収入	4,427	4,359	4,385	4,198			
2		(2)保険外の利用料	1,619	1,613	1,630	1,559			
3		(3)補助金収入 (新型コロナウイルス感染症関連の補助金収入を除く)	4	5	4	7			
4		(4)介護報酬査定減	-1	-0	-0	-1			
5	II 介護事業費用	(1)給与費	3,886	3,784	3,840	3,569	64.2%	63.2%	63.7%
6		(2)減価償却費	238	224	223	219	3.9%	3.7%	3.8%
7		(3)国庫補助金等特別積立金取崩額	-24	-25	-30	-24			
8		(4)その他	1,620	1,548	1,571	1,583	26.8%	25.9%	26.1%
9		うち委託費	207	213	211	206	3.4%	3.6%	3.5%
10	III 介護事業外収益	(1)借入金補助金収入	3	10	9	7			
11	IV 介護事業外費用	(1)借入金利息	22	18	16	19			
12	V 特別損失	(1)本部費繰入	122	109	118	133			
13	収入 ①= I + III		6,052	5,986	6,027	5,770			
14	支出 ②= II + IV + V		5,863	5,657	5,739	5,499			
15	差引 ③=①-②		189	329	289	271	3.1%	5.5%	4.8%
16	新型コロナウイルス感染症関連の補助金収入		-	20	9	-			
17	新型コロナウイルス感染症関連の補助金収入を含めた差引 ③'		-	348	298	-			
18	法人税等		23	16	19	18	0.4%	0.3%	0.3%
19	法人税等差引 ④=③'-法人税等		166	332	279	253	2.7%	5.5%	4.6%
20	有効回答数		469	351	351	338			

※ 比率は収入に対する割合である。

※ 各項目の数値は、決算額を12で除した値を掲載している。

※ 各項目の数値は、それぞれ表章単位未満で四捨五入しているため、内訳の合計が総数に一致しない場合等がある。

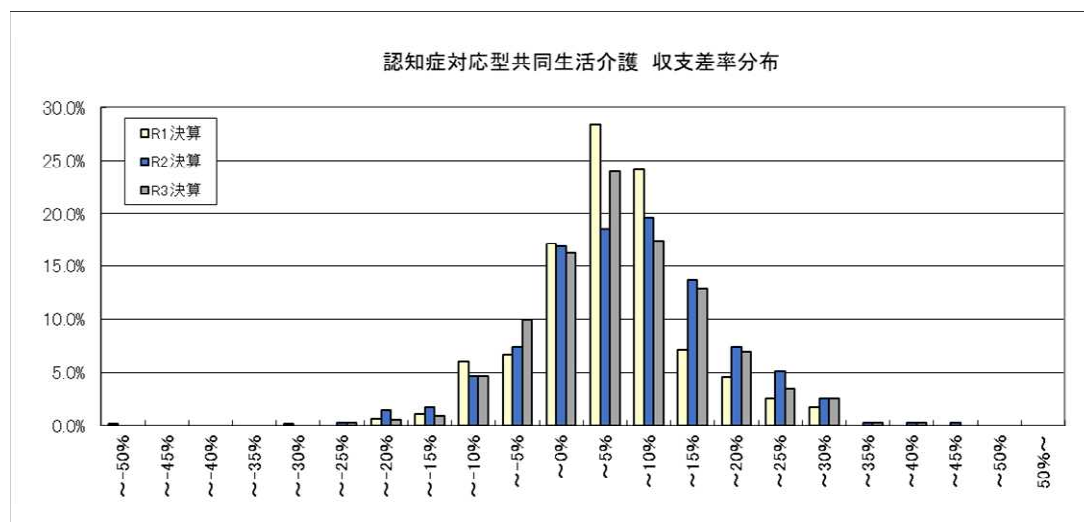
21	a 設備資金借入金元金償還金支出	119	95	92	111
22	b 長期運営資金借入金元金償還金支出	60	61	65	52
23	参考:(④ + II(2) + II(3)) - (a+b)	201	376	314	285

24	定員	15.3人		15.4人	15.1人	
25	延べ利用者数	451.8人		441.8人	440.8人	
26	常勤換算職員数(常勤率)	12.6人	73.2%	11.6人	75.9%	
27	看護・介護職員常勤換算数(常勤率)	11.3人	72.2%	10.6人	74.9%	
	常勤換算1人当たり給与費					
28	常勤	看護師	397,661円		379,779円	377,197円
29		准看護師	319,635円		334,233円	314,118円
30		介護福祉士	332,510円		337,948円	318,022円
31		介護職員	305,382円		312,908円	296,193円
32	非常勤	看護師	339,533円		307,399円	329,719円
33		准看護師	299,425円		286,308円	283,309円
34		介護福祉士	271,550円		281,356円	262,326円
35		介護職員	250,231円		263,522円	241,324円

利用者1人当たり収入

36	・新型コロナウイルス感染症関連の補助金収入を除く	13,395円	13,643円	13,090円
37	・新型コロナウイルス感染症関連の補助金収入を含む	-	13,662円	-
38	利用者1人当たり支出	12,977円	12,989円	12,475円
39	常勤換算職員1人当たり給与費	300,477円	310,658円	291,942円
40	看護・介護職員(常勤換算)1人当たり給与費	291,812円	301,795円	284,169円

41	常勤換算職員1人当たり利用者数	1.2人	1.3人	1.3人
42	看護・介護職員(常勤換算)1人当たり利用者数	1.4人	1.5人	1.4人



21 地域密着型特定施設入居者生活介護

		令和2年度実態調査		令和4年度概況調査				(参考) 令和元年度概況調査		
		令和元年度決算		令和2年度決算		令和3年度決算		平成30年度決算		
		千円		千円		千円		千円		
1	I 介護事業収益	(1)介護料収入	5,131	5,239	5,225	5,212				
2		(2)保険外の利用料	3,224	3,266	3,255	3,076				
3		(3)補助金収入 (新型コロナウイルス感染症関連の補助金収入を除く)	103	114	117	122				
4		(4)介護報酬査定減	-1	-1	-2	1				
5	II 介護事業費用	(1)給与費	5,014	59.3%	4,944	57.3%	4,949	57.5%	4,913	58.4%
6		(2)減価償却費	535	6.3%	529	6.1%	519	6.0%	556	6.6%
7		(3)国庫補助金等特別積立金取崩額	-40		-46		-45		-47	
8		(4)その他	2,617	30.9%	2,677	31.0%	2,702	31.4%	2,595	30.8%
9		うち委託費	679	8.0%	567	6.6%	568	6.6%	606	7.2%
10	III 介護事業外収益	(1)借入金補助金収入	4		17		11		5	
11	IV 介護事業外費用	(1)借入金利息	81		76		68		95	
12	V 特別損失	(1)本部費繰入	168		168		171		180	
13	収入 ①= I + III		8,462		8,635		8,605		8,417	
14	支出 ②= II + IV + V		8,374		8,349		8,364		8,293	
15	差引 ③=①-②		88	1.0%	286	3.3%	241	2.8%	124	1.5%
16	新型コロナウイルス感染症関連の補助金収入		-		33		17		-	
17	新型コロナウイルス感染症関連の補助金収入を含めた差引 ③'		-		319	3.7%	258	3.0%	-	
18	法人税等		33	0.4%	40	0.5%	36	0.4%	22	0.3%
19	法人税等差引 ④=③'-法人税等		55	0.6%	279	3.2%	222	2.6%	102	1.2%
20	有効回答数		156		170		170		158	

※ 比率は収入に対する割合である。

※ 各項目の数値は、決算額を12で除した値を掲載している。

※ 各項目の数値は、それぞれ表章単位未満で四捨五入しているため、内訳の合計が総数に一致しない場合等がある。

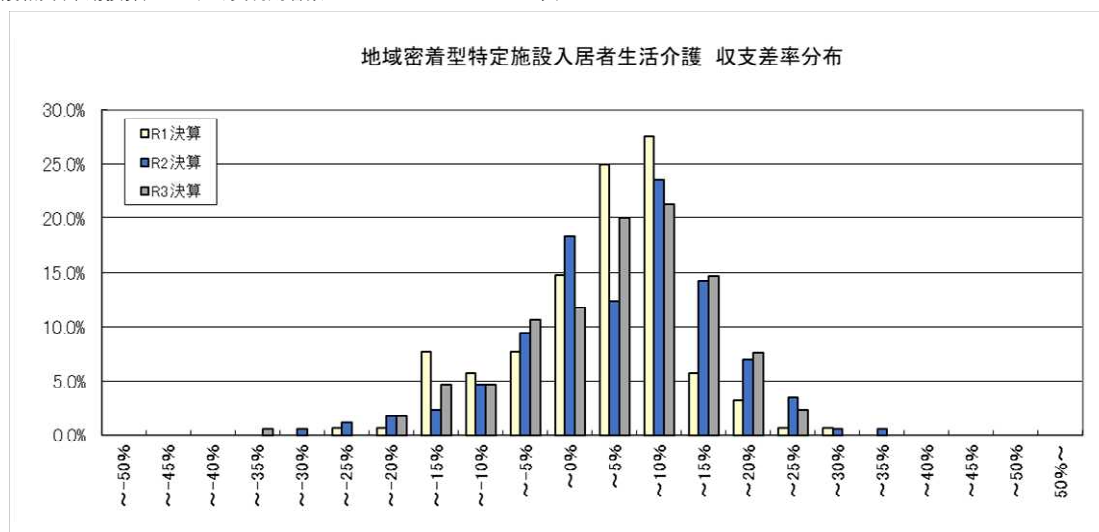
21	a 設備資金借入金元金償還金支出	333	342	345	467
22	b 長期運営資金借入金元金償還金支出	53	71	68	64
23	参考:(④ + II(2) + II(3)) - (a+b)	163	349	283	80

24	実利用者数	23.9人		23.5人	23.4人		
25	延べ利用者数	688.1人		672.8人	679.8人		
26	常勤換算職員数(常勤率)	16.3人	77.6%	14.8人	77.3%	15.9人	78.6%
27	看護・介護職員常勤換算数(常勤率)	12.7人	79.1%	11.4人	78.9%	12.4人	79.7%
常勤換算1人当たり給与費							
28	常勤	看護師	377,981円		405,800円	394,729円	
29		准看護師	322,132円		362,290円	333,541円	
30		介護福祉士	317,190円		351,240円	318,740円	
31		介護職員	298,773円		329,534円	300,593円	
32	非常勤	看護師	328,115円		355,729円	349,506円	
33		准看護師	309,272円		303,882円	300,984円	
34		介護福祉士	264,586円		291,915円	275,751円	
35		介護職員	239,799円		258,051円	253,236円	

利用者1人当たり収入

36	・新型コロナウイルス感染症関連の補助金収入を除く	12,298円	12,790円	12,382円
37	・新型コロナウイルス感染症関連の補助金収入を含む	-	12,816円	-
38	利用者1人当たり支出	12,170円	12,433円	12,199円
39	常勤換算職員1人当たり給与費	298,729円	328,278円	305,490円
40	看護・介護職員(常勤換算)1人当たり給与費	295,964円	324,544円	302,065円

41	常勤換算職員1人当たり実利用者数	1.5人	1.6人	1.5人
42	看護・介護職員(常勤換算)1人当たり実利用者数	1.9人	2.1人	1.9人





22 地域密着型介護老人福祉施設

		令和2年度実態調査		令和4年度概況調査				(参考) 令和元年度概況調査	
		令和元年度決算		令和2年度決算		令和3年度決算		平成30年度決算	
		千円		千円		千円		千円	
1	I 介護事業収益	(1)介護料収入	8,219	8,620	8,700	7,862			
2		(2)保険外の利用料	2,540	2,536	2,580	2,503			
3		(3)補助金収入 (新型コロナウイルス感染症関連の補助金収入を除く)	20	41	31	23			
4		(4)介護報酬査定減	-1	-1	-1	-0			
5	II 介護事業費用	(1)給与費	6,977	7,297	7,414	6,613	63.6%		
6		(2)減価償却費	1,117	1,126	1,099	1,088	10.5%		
7		(3)国庫補助金等特別積立金取崩額	-326	-321	-309	-307			
8		(4)その他	2,721	2,843	2,844	2,645	25.4%		
9		うち委託費	685	726	704	662	6.4%		
10	III 介護事業外収益	(1)借入金補助金収入	3	5	5	5			
11	IV 介護事業外費用	(1)借入金利息	100	93	84	114			
12	V 特別損失	(1)本部費繰入	48	86	58	30			
13	収入 ①= I + III		10,782	11,201	11,314	10,394			
14	支出 ②= II + IV + V		10,636	11,124	11,190	10,182			
15	差引 ③=①-②		145	76	124	212	2.0%		
16	新型コロナウイルス感染症関連の補助金収入		-	44	9	-			
17	新型コロナウイルス感染症関連の補助金収入を含めた差引 ③'		-	120	133	-			
18	法人税等		-	-	-	-			
19	法人税等差引 ④=③'-法人税等		145	120	133	212	2.0%		
20	有効回答数		718	468	468	387			

※ 比率は収入に対する割合である。  
 ※ 各項目の数値は、決算額を12で除した値を掲載している。  
 ※ 各項目の数値は、それぞれ表章単位未満で四捨五入しているため、内訳の合計が総数に一致しない場合等がある。

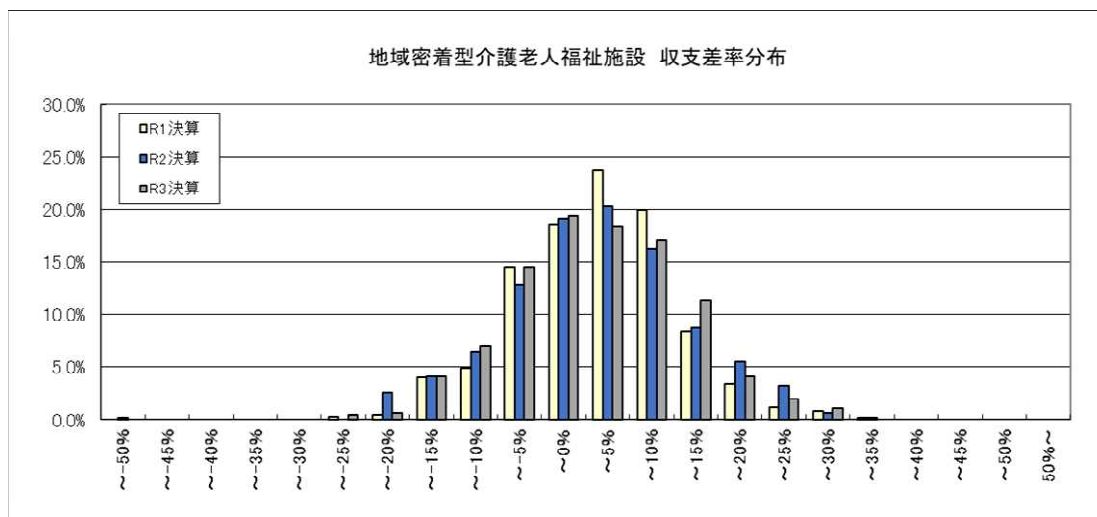
21	a 設備資金借入金元金償還金支出	631	674	693	679
22	b 長期運営資金借入金元金償還金支出	68	68	75	67
23	参考:(④ + II(2) + II(3)) - (a+b)	236	183	155	247

24	定員	26.4人		26.1人	25.5人	
25	延べ利用者数	772.0人		778.4人	795.2人	
26	常勤換算職員数(常勤率)	19.8人	82.0%	20.4人	19.6人	83.4%
27	看護・介護職員常勤換算数(常勤率)	15.4人	83.3%	15.8人	15.2人	84.6%
常勤換算1人当たり給与費						
28	常勤	看護師	404,447円		405,350円	406,321円
29		准看護師	361,185円		375,826円	362,484円
30		介護福祉士	359,151円		373,243円	348,703円
31		介護職員	336,017円		350,816円	326,387円
32	非常勤	看護師	340,666円		360,966円	361,322円
33		准看護師	318,011円		316,431円	340,254円
34		介護福祉士	274,231円		299,167円	268,564円
35		介護職員	251,946円		274,156円	252,438円

利用者1人当たり収入

36	・新型コロナウイルス感染症関連の補助金収入を除く	13,966円	14,535円	13,071円
37	・新型コロナウイルス感染症関連の補助金収入を含む	-	14,547円	-
38	利用者1人当たり支出	13,778円	14,376円	12,804円
39	常勤換算職員1人当たり給与費	335,684円	351,082円	333,414円
40	看護・介護職員(常勤換算)1人当たり給与費	328,964円	344,414円	323,782円

41	常勤換算職員1人当たり利用者数	1.3人	1.3人	1.3人
42	看護・介護職員(常勤換算)1人当たり利用者数	1.7人	1.7人	1.7人



23 看護小規模多機能型居宅介護

		令和2年度実態調査		令和4年度概況調査				(参考) 令和元年度概況調査	
		令和元年度決算		令和2年度決算		令和3年度決算		平成30年度決算	
		千円		千円		千円		千円	
1	I 介護事業収益	(1)介護料収入	6,180	6,433	6,672	5,996			
2		(2)保険外の利用料	784	839	827	780			
3		(3)補助金収入 (新型コロナウイルス感染症関連の補助金収入を除く)	2	9	14	6			
4		(4)介護報酬査定減	-5	-3	-3	-6			
5	II 介護事業費用	(1)給与費	4,800	4,906	5,098	4,590	68.9%	67.3%	67.8%
6		(2)減価償却費	286	241	241	295	4.1%	3.3%	4.3%
7		(3)国庫補助金等特別積立金取崩額	-15	-17	-15	-18			
8		(4)その他	1,527	1,558	1,605	1,404	21.9%	21.4%	20.7%
9		うち委託費	154	185	195	174	2.2%	2.5%	2.6%
10	III 介護事業外収益	(1)借入金補助金収入	3	8	12	8			
11	IV 介護事業外費用	(1)借入金利息	31	29	27	41			
12	V 特別損失	(1)本部費繰入	102	210	234	70			
13	収入 ①= I + III		6,963	7,285	7,521	6,783			
14	支出 ②= II + IV + V		6,731	6,927	7,190	6,383			
15	差引 ③=①-②		232	358	331	400	3.3%	4.9%	5.9%
16	新型コロナウイルス感染症関連の補助金収入		-	24	19	-			
17	新型コロナウイルス感染症関連の補助金収入を含めた差引 ③'		-	381	350	-			
18	法人税等		19	27	30	18	0.3%	0.4%	0.3%
19	法人税等差引 ④=③'-法人税等		213	355	319	383	3.1%	4.9%	5.6%
20	有効回答数		215	268	268	136			

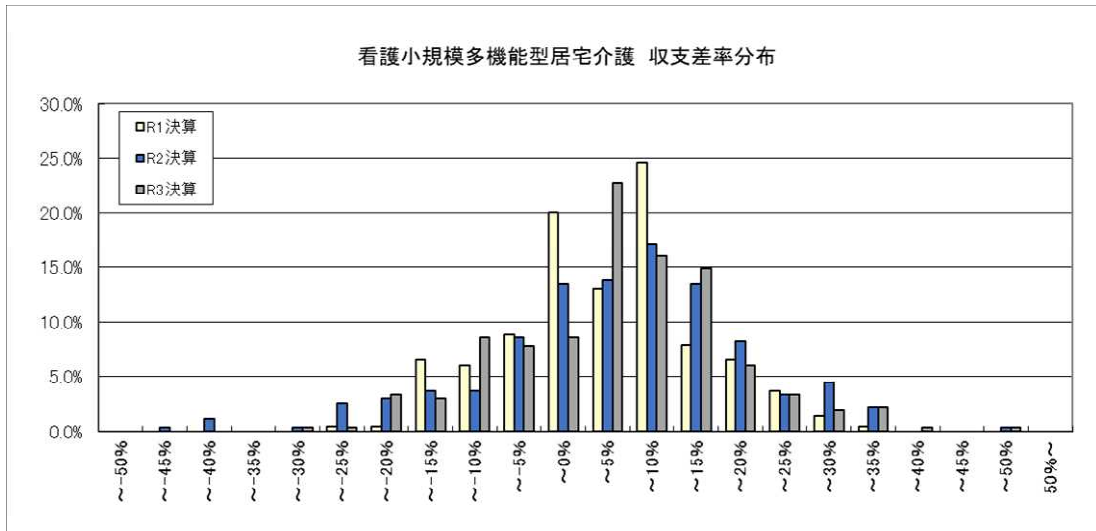
※ 比率は収入に対する割合である。  
 ※ 各項目の数値は、決算額を12で除した値を掲載している。  
 ※ 各項目の数値は、それぞれ表章単位未満で四捨五入しているため、内訳の合計が総数に一致しない場合等がある。

21	a 設備資金借入金元金償還金支出	145	113	120	165
22	b 長期運営資金借入金元金償還金支出	57	43	52	44
23	参考:(④ + II(2) + II(3)) - (a+b)	282	422	374	450

24	実利用者数	22.7人		24.3人	22.4人		
25	延べ利用者数	870.8人		909.3人	851.2人		
26	常勤換算職員数(常勤率)	13.7人	72.4%	14.3人	13.7人	74.5%	73.9%
27	看護・介護職員常勤換算数(常勤率)	12.2人	72.1%	12.5人	12.0人	75.2%	73.5%
常勤換算1人当たり給与費							
28	常勤	看護師	414,406円		437,003円	398,462円	
29		准看護師	354,842円		355,211円	332,614円	
30		介護福祉士	345,028円		354,856円	333,567円	
31		介護職員	328,122円		333,266円	316,997円	
32	非常勤	看護師	347,775円		367,905円	357,209円	
33		准看護師	292,644円		322,722円	308,372円	
34		介護福祉士	284,268円		302,231円	278,568円	
35		介護職員	251,112円		266,519円	253,993円	

36	実利用者1人当たり収入 ・新型コロナウイルス感染症関連の補助金収入を除く	306,860円		308,958円	302,662円
37	・新型コロナウイルス感染症関連の補助金収入を含む	-		309,724円	-
38	実利用者1人当たり支出	296,634円		295,366円	284,802円
39	常勤換算職員1人当たり給与費	333,770円		345,021円	323,971円
40	看護・介護職員(常勤換算)1人当たり給与費	327,683円		339,699円	318,245円

41	常勤換算職員1人当たり実利用者数	1.7人		1.7人	1.6人
42	看護・介護職員(常勤換算)1人当たり実利用者数	1.9人		2.0人	1.9人



参考1 通所介護及び地域密着型通所介護

		令和2年度実態調査		令和4年度概況調査		(参考) 令和元年度概況調査			
		令和元年度決算		令和2年度決算		令和3年度決算		平成30年度決算	
		千円		千円		千円		千円	
1	I 介護事業収益	(1)介護料収入	3,905	3,950	3,942	3,895			
2		(2)保険外の利用料	267	252	253	257			
3		(3)補助金収入 (新型コロナウイルス感染症関連の補助金収入を除く)	4	8	6	9			
4		(4)介護報酬査定減	-3	-0	-0	-0			
5	II 介護事業費用	(1)給与費	2,668	2,660	2,707	2,648	63.9%	63.1%	64.3%
6		(2)減価償却費	156	172	174	157	3.7%	4.1%	3.8%
7		(3)国庫補助金等特別積立金取崩額	-22	-25	-23	-23			
8		(4)その他	1,155	1,169	1,191	1,140	27.6%	27.7%	28.3%
9		うち委託費	143	153	158	149	3.4%	3.6%	3.8%
10	III 介護事業外収益	(1)借入金補助金収入	5	5	6	4			
11	IV 介護事業外費用	(1)借入金利息	16	17	15	13			
12	V 特別損失	(1)本部費繰入	84	82	86	101			
13	収入 ①= I + III		4,178	4,214	4,207	4,164			
14	支出 ②= II + IV + V		4,057	4,075	4,151	4,035			
15	差引 ③=①-②		120	139	56	129	2.9%	3.3%	1.3%
16	新型コロナウイルス感染症関連の補助金収入		-	24	11	-			
17	新型コロナウイルス感染症関連の補助金収入を含めた差引 ③'		-	163	68	-			
18	法人税等		14	12	12	17	0.3%	0.3%	0.4%
19	法人税等差引 ④=③'-法人税等		106	151	55	112	2.5%	3.6%	1.3%
20	有効回答数		1,799	731	731	666			

※ 比率は収入に対する割合である。

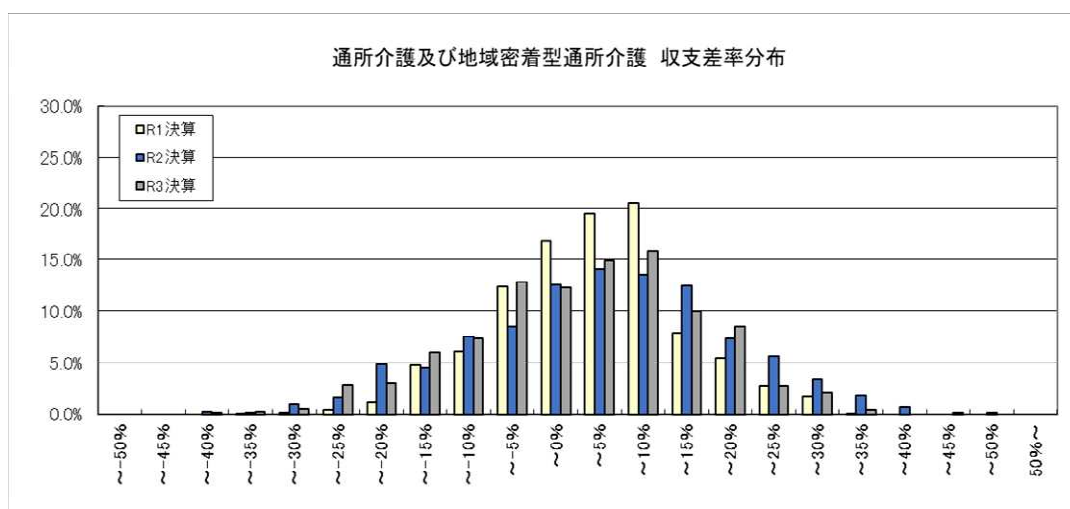
※ 各項目の数値は、決算額を12で除した値を掲載している。

※ 各項目の数値は、それぞれ表章単位未満で四捨五入しているため、内訳の合計が総数に一致しない場合等がある。

21	延べ利用者数		439.8人		455.0人		477.9人
22	常勤換算職員数(常勤率)		8.7人 64.5%		8.4人 64.9%		8.8人 65.2%
23	看護・介護職員常勤換算数(常勤率)		5.8人 60.7%		5.9人 61.9%		6.0人 61.9%
	常勤換算1人当たり給与費						
24	常勤	看護師	349,583円		366,218円		353,613円
25		准看護師	321,330円		336,269円		320,956円
26		介護福祉士	307,982円		322,165円		301,643円
27		介護職員	285,640円		301,170円		280,717円
28	非常勤	看護師	321,052円		335,178円		321,364円
29		准看護師	286,903円		312,248円		286,205円
30		介護福祉士	249,605円		273,949円		244,282円
31		介護職員	234,727円		255,201円		230,538円

利用者1人当たり収入

32	・新型コロナウイルス感染症関連の補助金収入を除く	9,500円	9,247円	8,713円
33	・新型コロナウイルス感染症関連の補助金収入を含む	-	9,271円	-
34	利用者1人当たり支出	9,226円	9,123円	8,443円
35	常勤換算職員1人当たり給与費	291,255円	306,391円	289,134円
36	看護・介護職員(常勤換算)1人当たり給与費	277,747円	295,349円	274,605円
37	常勤換算職員1人当たり利用者数	50.6人	54.0人	54.1人
38	看護・介護職員(常勤換算)1人当たり利用者数	75.2人	77.4人	79.8人



参考2 各介護サービス別 新型コロナウイルス感染症の影響(陽性者等の発生状況別)

サービス		令和3年度							左記のい ずれか1つ 以上に該 当	いずれに も該当は ない
		利用者に 陽性者が 発生	利用者に 濃厚接触 者が発生	利用者に 感染・濃厚 接触の疑 いがある者 が発生	職員に陽 性者が発 生	職員に濃 厚接触者 が発生	職員に感 染・濃厚 接触の疑 いがある 者が発生			
介護老人福祉施設	税引前収支差率(コロナ補助金を含む)	1.2%	1.1%	1.4%	1.2%	1.2%	1.0%	1.2%	2.7%	
	税引前収支差率(コロナ補助金を含まない)	1.0%	0.9%	1.2%	1.1%	1.1%	0.9%	1.1%	2.6%	
	税引後収支差率(コロナ補助金を含む)	1.2%	1.1%	1.4%	1.2%	1.2%	1.0%	1.2%	2.7%	
	有効回答数	427	416	430	913	1,010	869	1,219	122	
介護老人保健施設	税引前収支差率(コロナ補助金を含む)	2.2%	1.9%	1.9%	1.6%	1.9%	2.0%	1.8%	1.9%	
	税引前収支差率(コロナ補助金を含まない)	1.7%	1.6%	1.6%	1.2%	1.6%	1.7%	1.5%	1.6%	
	税引後収支差率(コロナ補助金を含む)	1.6%	1.4%	1.4%	1.0%	1.3%	1.5%	1.2%	1.5%	
	有効回答数	195	199	222	410	440	394	537	52	
介護療養型医療施設	税引前収支差率(コロナ補助金を含む)	0.6%	0.7%	-0.5%	0.7%	0.3%	1.4%	0.6%	-4.7%	
	税引前収支差率(コロナ補助金を含まない)	-0.1%	-0.1%	-1.0%	-0.1%	-0.5%	0.7%	-0.2%	-9.8%	
	税引後収支差率(コロナ補助金を含む)	-0.6%	-0.3%	-1.4%	0.2%	-0.4%	0.7%	-0.1%	-5.1%	
	有効回答数	11	12	11	28	32	28	36	3	
介護医療院	税引前収支差率(コロナ補助金を含む)	5.8%	6.0%	6.6%	6.4%	5.8%	5.8%	6.3%	3.1%	
	税引前収支差率(コロナ補助金を含まない)	5.2%	5.5%	6.0%	5.9%	5.4%	5.3%	5.8%	2.1%	
	税引後収支差率(コロナ補助金を含む)	5.5%	5.6%	6.3%	6.1%	5.5%	5.6%	6.0%	2.5%	
	有効回答数	29	32	39	99	118	105	154	47	
訪問介護	税引前収支差率(コロナ補助金を含む)	7.2%	7.5%	6.5%	6.1%	7.6%	6.0%	6.2%	7.0%	
	税引前収支差率(コロナ補助金を含まない)	6.9%	7.0%	6.2%	5.8%	7.3%	5.8%	5.9%	6.6%	
	税引後収支差率(コロナ補助金を含む)	6.6%	6.6%	5.8%	5.6%	6.7%	5.3%	5.6%	6.6%	
	有効回答数	173	207	237	171	245	221	401	106	
訪問入浴介護	税引前収支差率(コロナ補助金を含む)	4.9%	3.7%	4.6%	3.9%	4.1%	5.2%	4.3%	0.4%	
	税引前収支差率(コロナ補助金を含まない)	4.9%	3.7%	4.6%	3.9%	4.1%	5.2%	4.3%	0.2%	
	税引後収支差率(コロナ補助金を含む)	3.6%	2.4%	3.5%	2.6%	2.7%	4.0%	3.3%	-1.4%	
	有効回答数	79	87	108	61	94	98	171	51	
訪問看護	税引前収支差率(コロナ補助金を含む)	7.3%	9.0%	8.0%	8.2%	8.4%	9.2%	8.0%	3.3%	
	税引前収支差率(コロナ補助金を含まない)	6.9%	8.6%	7.6%	7.8%	8.0%	8.8%	7.6%	3.1%	
	税引後収支差率(コロナ補助金を含む)	7.1%	8.7%	7.6%	8.0%	8.0%	9.0%	7.6%	2.8%	
	有効回答数	106	129	139	81	111	102	193	32	
訪問リハビリテーション	税引前収支差率(コロナ補助金を含む)	1.1%	0.7%	1.0%	1.2%	0.9%	-0.6%	0.6%	0.2%	
	税引前収支差率(コロナ補助金を含まない)	0.0%	-0.4%	-0.1%	0.1%	-0.1%	-0.7%	-0.5%	-0.7%	
	税引後収支差率(コロナ補助金を含む)	0.9%	0.4%	0.6%	1.1%	0.8%	-0.9%	0.2%	-0.2%	
	有効回答数	70	93	94	61	84	89	172	93	
通所介護	税引前収支差率(コロナ補助金を含む)	2.0%	2.2%	1.3%	0.9%	1.6%	1.6%	0.7%	2.2%	
	税引前収支差率(コロナ補助金を含まない)	1.7%	1.9%	1.1%	0.5%	1.4%	1.3%	0.4%	2.0%	
	税引後収支差率(コロナ補助金を含む)	1.8%	2.0%	1.2%	0.5%	1.4%	1.4%	0.5%	1.8%	
	有効回答数	205	225	221	209	249	212	392	75	
通所リハビリテーション	税引前収支差率(コロナ補助金を含む)	1.5%	1.6%	0.6%	0.2%	0.2%	0.7%	0.8%	-1.4%	
	税引前収支差率(コロナ補助金を含まない)	1.1%	0.8%	-0.1%	-0.1%	-0.3%	0.3%	0.0%	-2.1%	
	税引後収支差率(コロナ補助金を含む)	1.2%	1.2%	0.2%	-0.1%	-0.2%	0.5%	0.4%	-1.7%	
	有効回答数	117	146	139	115	154	139	242	56	
短期入所生活介護	税引前収支差率(コロナ補助金を含む)	1.4%	0.5%	0.6%	2.2%	3.4%	3.5%	3.1%	3.7%	
	税引前収支差率(コロナ補助金を含まない)	1.3%	0.4%	0.4%	2.1%	3.3%	3.3%	3.0%	3.6%	
	税引後収支差率(コロナ補助金を含む)	1.3%	0.5%	0.6%	2.1%	3.4%	3.4%	3.0%	3.7%	
	有効回答数	89	94	102	169	194	167	271	66	
特定施設入居者生活介護	税引前収支差率(コロナ補助金を含む)	2.8%	2.4%	2.3%	3.8%	3.6%	4.0%	3.7%	6.0%	
	税引前収支差率(コロナ補助金を含まない)	2.7%	2.3%	2.2%	3.7%	3.5%	3.9%	3.6%	5.8%	
	税引後収支差率(コロナ補助金を含む)	1.9%	1.4%	1.5%	2.9%	2.7%	3.0%	2.9%	5.0%	
	有効回答数	113	99	122	267	285	258	371	64	
福祉用具貸与	税引前収支差率(コロナ補助金を含む)	2.5%	2.7%	2.7%	0.9%	3.3%	2.6%	3.3%	4.2%	
	税引前収支差率(コロナ補助金を含まない)	2.5%	2.7%	2.7%	0.9%	3.3%	2.6%	3.3%	4.2%	
	税引後収支差率(コロナ補助金を含む)	1.6%	1.8%	1.7%	0.3%	2.2%	1.4%	2.6%	3.1%	
	有効回答数	81	69	69	30	40	42	99	34	
居宅介護支援	税引前収支差率(コロナ補助金を含む)	5.5%	5.4%	5.4%	4.2%	6.4%	5.6%	4.3%	1.9%	
	税引前収支差率(コロナ補助金を含まない)	5.2%	5.2%	5.1%	4.0%	6.1%	5.5%	4.0%	1.5%	
	税引後収支差率(コロナ補助金を含む)	4.9%	4.9%	4.9%	3.5%	5.8%	5.2%	3.8%	-0.8%	
	有効回答数	269	294	270	99	135	131	434	149	
定期巡回・随時対応型訪問介護看護	税引前収支差率(コロナ補助金を含む)	9.0%	10.0%	7.8%	9.2%	9.0%	7.5%	8.3%	7.6%	
	税引前収支差率(コロナ補助金を含まない)	9.0%	10.0%	7.7%	9.1%	8.9%	7.5%	8.3%	7.4%	
	税引後収支差率(コロナ補助金を含む)	9.1%	10.0%	7.3%	8.8%	8.7%	7.0%	7.9%	7.3%	
	有効回答数	95	116	200	152	170	187	304	80	
夜間対応型訪問介護	税引前収支差率(コロナ補助金を含む)	6.5%	6.5%	4.7%	1.6%	2.9%	3.8%	3.9%	2.1%	
	税引前収支差率(コロナ補助金を含まない)	6.5%	6.5%	4.6%	1.4%	2.8%	3.8%	3.8%	2.1%	
	税引後収支差率(コロナ補助金を含む)	6.2%	6.1%	4.0%	1.3%	2.6%	3.1%	3.4%	2.1%	
	有効回答数	17	20	45	26	30	47	60	10	
地域密着型通所介護	税引前収支差率(コロナ補助金を含む)	3.8%	3.4%	3.2%	5.2%	4.3%	3.1%	3.5%	3.1%	
	税引前収支差率(コロナ補助金を含まない)	3.3%	3.1%	2.6%	4.8%	4.0%	2.7%	3.1%	2.9%	
	税引後収支差率(コロナ補助金を含む)	3.2%	2.9%	2.7%	4.8%	3.7%	2.8%	3.1%	2.8%	
	有効回答数	72	79	74	66	81	72	178	75	
認知症対応型通所介護	税引前収支差率(コロナ補助金を含む)	3.0%	4.6%	6.6%	5.4%	5.9%	5.7%	4.7%	3.7%	
	税引前収支差率(コロナ補助金を含まない)	2.8%	4.4%	6.4%	5.1%	5.7%	5.5%	4.5%	3.6%	
	税引後収支差率(コロナ補助金を含む)	2.8%	4.4%	6.6%	5.1%	5.8%	5.7%	4.6%	3.4%	
	有効回答数	64	57	66	80	90	78	157	52	
小規模多機能型居宅介護	税引前収支差率(コロナ補助金を含む)	5.0%	6.5%	4.0%	5.3%	4.6%	4.7%	4.7%	4.2%	
	税引前収支差率(コロナ補助金を含まない)	4.8%	6.4%	4.0%	5.1%	4.5%	4.6%	4.6%	3.9%	
	税引後収支差率(コロナ補助金を含む)	4.9%	6.4%	3.9%	5.2%	4.5%	4.6%	4.5%	3.8%	
	有効回答数	49	58	53	89	110	89	174	61	
認知症対応型共同生活介護	税引前収支差率(コロナ補助金を含む)	5.5%	7.1%	6.1%	4.6%	5.5%	5.2%	4.9%	5.0%	
	税引前収支差率(コロナ補助金を含まない)	5.3%	7.0%	5.8%	4.5%	5.3%	5.1%	4.7%	4.9%	
	税引後収支差率(コロナ補助金を含む)	5.2%	6.7%	5.5%	4.3%	5.2%	4.9%	4.5%	4.8%	
	有効回答数	51	35	25	109	136	93	222	123	
地域密着型特定施設入居者生活介護	税引前収支差率(コロナ補助金を含む)	-4.3%	-0.1%	-1.7%	0.7%	1.9%	1.2%	2.4%	4.2%	
	税引前収支差率(コロナ補助金を含まない)	-4.3%	-0.1%	-1.8%	0.6%	1.8%	1.1%	2.2%	3.9%	
	税引後収支差率(コロナ補助金を含む)	-4.5%	-0.4%	-2.4%	0.4%	1.6%	0.9%	2.0%	3.6%	
	有効回答数	13	14	13	46	80	55	112	56	
地域密着型介護老人福祉施設	税引前収支差率(コロナ補助金を含む)	1.8%	1.5%	1.4%	1.3%	1.2%	0.7%	1.3%	0.7%	
	税引前収支差率(コロナ補助金を含まない)	1.6%	1.3%	1.2%	1.2%	1.1%	0.7%	1.2%	0.7%	
	税引後収支差率(コロナ補助金を含む)	1.8%	1.5%	1.4%	1.3%	1.2%	0.7%	1.3%	0.7%	
	有効回答数	59	61	60	197	266	222	366	100	
看護小規模多機能型居宅介護	税引前収支差率(コロナ補助金を含む)	3.4%	4.0%	3.9%	2.6%	3.0%	4.7%	3.8%	6.4%	
	税引前収支差率(コロナ補助金を含まない)	3.2%	3.8%	3.7%	2.5%	2.8%	4.6%	3.5%	6.1%	
	税引後収支差率(コロナ補助金を含む)	2.5%	3.2%	3.2%	2.3%	2.5%	4.3%	3.3%	6.2%	
	有効回答数	54	62	91	95	133	128	203	60	

注:計数のない場合は「-」、計数を表章することが不適当な場合は「…」と表記している。

参考2 各介護サービス別 新型コロナウイルス感染症の影響(陽性者等の発生状況別)

サービス		令和2年度							左記のい ずれか1つ 以上に該 当	いづれに も該当は ない
		利用者に 陽性者が 発生	利用者に 濃厚接触 者が発生	利用者に 感染・濃厚 接触の疑 いがある者 が発生	職員に陽 性者が発 生	職員に濃 厚接触者 が発生	職員に感 染・濃厚 接触の疑 いがある 者が発生			
介護老人福祉施設	税引前収支差率(コロナ補助金を含む)	1.3%	1.7%	1.5%	1.9%	1.7%	1.6%	1.4%	1.7%	
	税引前収支差率(コロナ補助金を含まない)	0.5%	1.0%	0.9%	1.3%	1.2%	1.1%	0.9%	1.3%	
	税引後収支差率(コロナ補助金を含む)	1.3%	1.7%	1.5%	1.9%	1.7%	1.6%	1.4%	1.7%	
	有効回答数	106	133	174	243	401	442	628	631	
介護老人保健施設	税引前収支差率(コロナ補助金を含む)	0.8%	0.9%	2.0%	1.3%	2.0%	1.9%	2.2%	3.1%	
	税引前収支差率(コロナ補助金を含まない)	0.0%	0.1%	1.3%	0.6%	1.3%	1.2%	1.6%	2.4%	
	税引後収支差率(コロナ補助金を含む)	0.6%	0.8%	1.9%	1.1%	1.8%	1.6%	1.9%	2.8%	
	有効回答数	65	94	107	133	200	206	303	238	
介護療養型医療施設	税引前収支差率(コロナ補助金を含む)	17.7%	3.9%	3.3%	6.0%	10.7%	10.8%	9.7%	9.2%	
	税引前収支差率(コロナ補助金を含まない)	16.3%	3.0%	2.6%	5.6%	9.8%	9.9%	9.0%	8.6%	
	税引後収支差率(コロナ補助金を含む)	17.7%	3.9%	3.2%	6.0%	10.0%	10.1%	9.2%	8.3%	
	有効回答数	2	4	6	6	13	17	22	13	
介護医療院	税引前収支差率(コロナ補助金を含む)	8.8%	1.6%	3.9%	7.3%	7.0%	6.3%	7.1%	7.4%	
	税引前収支差率(コロナ補助金を含まない)	7.6%	0.9%	3.1%	6.4%	6.3%	5.6%	6.2%	6.6%	
	税引後収支差率(コロナ補助金を含む)	8.8%	1.5%	3.9%	7.0%	6.4%	5.7%	6.6%	6.9%	
	有効回答数	7	8	11	19	45	49	75	110	
訪問介護	税引前収支差率(コロナ補助金を含む)	8.4%	6.5%	5.8%	4.2%	5.5%	6.8%	6.5%	7.8%	
	税引前収支差率(コロナ補助金を含まない)	7.9%	5.9%	5.3%	3.7%	5.0%	6.4%	6.0%	7.0%	
	税引後収支差率(コロナ補助金を含む)	7.8%	6.0%	5.4%	3.9%	5.1%	6.3%	6.1%	7.2%	
	有効回答数	77	106	140	43	93	115	217	254	
訪問入浴介護	税引前収支差率(コロナ補助金を含む)	10.1%	8.2%	8.2%	9.1%	9.8%	8.1%	7.8%	4.6%	
	税引前収支差率(コロナ補助金を含まない)	10.1%	8.2%	8.1%	9.1%	9.7%	8.0%	7.7%	4.1%	
	税引後収支差率(コロナ補助金を含む)	7.7%	5.9%	6.3%	6.9%	7.4%	5.9%	6.0%	2.9%	
	有効回答数	42	51	65	16	32	59	99	107	
訪問看護	税引前収支差率(コロナ補助金を含む)	10.1%	9.4%	7.2%	10.1%	10.7%	8.0%	9.3%	8.8%	
	税引前収支差率(コロナ補助金を含まない)	9.8%	8.9%	6.7%	10.0%	10.3%	7.6%	8.8%	8.2%	
	税引後収支差率(コロナ補助金を含む)	9.7%	9.0%	6.8%	9.8%	10.4%	7.7%	8.9%	8.6%	
	有効回答数	43	71	82	15	37	47	118	84	
訪問リハビリテーション	税引前収支差率(コロナ補助金を含む)	0.4%	2.4%	1.9%	-5.8%	0.5%	0.5%	1.3%	-1.8%	
	税引前収支差率(コロナ補助金を含まない)	-1.0%	1.3%	0.7%	-6.5%	-0.8%	-0.9%	0.1%	-2.6%	
	税引後収支差率(コロナ補助金を含む)	0.2%	2.2%	1.8%	-5.8%	0.4%	0.4%	1.0%	-2.4%	
	有効回答数	26	54	62	18	38	52	109	148	
通所介護	税引前収支差率(コロナ補助金を含む)	4.5%	5.3%	3.5%	5.4%	5.7%	3.9%	3.8%	3.8%	
	税引前収支差率(コロナ補助金を含まない)	4.2%	4.9%	3.1%	5.0%	5.2%	3.5%	3.3%	3.2%	
	税引後収支差率(コロナ補助金を含む)	4.2%	5.1%	3.3%	5.0%	5.4%	3.7%	3.6%	3.5%	
	有効回答数	65	111	126	51	80	111	205	224	
通所リハビリテーション	税引前収支差率(コロナ補助金を含む)	5.0%	2.9%	3.2%	0.9%	1.7%	0.3%	2.1%	0.9%	
	税引前収支差率(コロナ補助金を含まない)	4.6%	2.3%	2.6%	0.5%	1.1%	-0.3%	1.6%	0.1%	
	税引後収支差率(コロナ補助金を含む)	4.6%	2.6%	2.9%	0.4%	1.5%	0.2%	1.8%	0.6%	
	有効回答数	46	68	73	33	69	74	138	139	
短期入所生活介護	税引前収支差率(コロナ補助金を含む)	4.9%	4.9%	6.3%	8.0%	8.7%	5.3%	6.7%	4.5%	
	税引前収支差率(コロナ補助金を含まない)	4.5%	4.4%	5.9%	7.5%	8.2%	4.9%	6.3%	4.0%	
	税引後収支差率(コロナ補助金を含む)	4.8%	4.7%	6.2%	7.9%	8.6%	5.2%	6.6%	4.5%	
	有効回答数	24	35	49	43	75	83	125	191	
特定施設入居者生活介護	税引前収支差率(コロナ補助金を含む)	2.1%	2.6%	3.7%	5.1%	3.8%	4.1%	3.8%	5.2%	
	税引前収支差率(コロナ補助金を含まない)	2.1%	2.6%	3.6%	5.0%	3.6%	4.0%	3.7%	5.0%	
	税引後収支差率(コロナ補助金を含む)	1.0%	1.7%	2.2%	4.2%	3.0%	2.8%	2.7%	4.2%	
	有効回答数	30	32	89	53	86	151	198	211	
福祉用具貸与	税引前収支差率(コロナ補助金を含む)	0.5%	0.0%	0.3%	-6.9%	-1.4%	-0.5%	1.1%	2.7%	
	税引前収支差率(コロナ補助金を含まない)	0.5%	0.0%	0.3%	-6.9%	-1.4%	-0.5%	1.1%	2.7%	
	税引後収支差率(コロナ補助金を含む)	-0.8%	-1.4%	-0.9%	-8.2%	-2.6%	-1.9%	-0.1%	2.5%	
	有効回答数	62	56	58	12	23	31	76	49	
居宅介護支援	税引前収支差率(コロナ補助金を含む)	4.5%	3.6%	4.3%	0.0%	5.9%	6.0%	3.2%	2.2%	
	税引前収支差率(コロナ補助金を含まない)	4.0%	3.0%	3.8%	-0.4%	5.4%	5.6%	2.8%	1.4%	
	税引後収支差率(コロナ補助金を含む)	4.1%	3.2%	4.0%	-0.4%	5.3%	5.6%	2.9%	1.0%	
	有効回答数	107	154	156	20	43	59	233	308	
定期巡回・随時対応型訪問介護看護	税引前収支差率(コロナ補助金を含む)	10.7%	11.0%	6.6%	10.3%	11.4%	6.8%	7.0%	10.5%	
	税引前収支差率(コロナ補助金を含まない)	10.3%	10.5%	6.4%	10.1%	11.1%	6.6%	6.7%	10.1%	
	税引後収支差率(コロナ補助金を含む)	10.4%	10.9%	5.5%	10.2%	11.2%	5.6%	6.0%	10.4%	
	有効回答数	36	62	144	34	65	128	182	181	
夜間対応型訪問介護	税引前収支差率(コロナ補助金を含む)	-21.4%	-7.6%	-3.5%	-34.8%	-14.9%	-2.2%	-3.0%	-17.4%	
	税引前収支差率(コロナ補助金を含まない)	-22.0%	-8.1%	-3.7%	-35.7%	-16.2%	-2.6%	-3.4%	-18.0%	
	税引後収支差率(コロナ補助金を含む)	-22.5%	-8.4%	-3.9%	-35.1%	-15.8%	-2.6%	-3.4%	-17.5%	
	有効回答数	7	12	37	5	11	38	46	20	
地域密着型通所介護	税引前収支差率(コロナ補助金を含む)	2.5%	1.9%	5.1%	6.2%	5.4%	1.5%	4.7%	2.6%	
	税引前収支差率(コロナ補助金を含まない)	2.1%	1.6%	4.5%	5.7%	4.7%	1.1%	4.1%	2.2%	
	税引後収支差率(コロナ補助金を含む)	2.2%	1.7%	4.8%	6.0%	4.7%	1.3%	4.4%	2.3%	
	有効回答数	21	35	35	13	25	31	78	144	
認知症対応型通所介護	税引前収支差率(コロナ補助金を含む)	7.5%	11.1%	8.2%	2.7%	6.0%	9.1%	7.7%	10.6%	
	税引前収支差率(コロナ補助金を含まない)	7.0%	10.9%	7.6%	2.0%	5.4%	8.4%	7.1%	10.1%	
	税引後収支差率(コロナ補助金を含む)	7.4%	11.1%	8.2%	2.6%	5.9%	9.1%	7.7%	10.4%	
	有効回答数	19	19	32	15	23	37	67	124	
小規模多機能型居宅介護	税引前収支差率(コロナ補助金を含む)	-3.5%	1.8%	-4.3%	3.6%	4.2%	-0.7%	2.0%	4.4%	
	税引前収支差率(コロナ補助金を含まない)	-4.1%	1.3%	-4.6%	3.3%	3.7%	-1.1%	1.7%	4.0%	
	税引後収支差率(コロナ補助金を含む)	-3.8%	1.5%	-3.5%	3.3%	3.8%	-0.3%	2.1%	4.3%	
	有効回答数	9	19	18	11	30	35	65	144	
認知症対応型共同生活介護	税引前収支差率(コロナ補助金を含む)	4.0%	6.2%	4.2%	4.8%	3.9%	7.6%	6.1%	5.6%	
	税引前収支差率(コロナ補助金を含まない)	3.5%	5.6%	3.5%	4.6%	3.6%	7.2%	5.7%	5.3%	
	税引後収支差率(コロナ補助金を含む)	3.7%	4.9%	3.6%	4.6%	3.9%	7.1%	5.8%	5.4%	
	有効回答数	8	9	11	12	27	36	62	257	
地域密着型特定施設入居者生活介護	税引前収支差率(コロナ補助金を含む)	7.8%	...	...	8.4%	4.7%	4.1%	4.2%	3.7%	
	税引前収支差率(コロナ補助金を含まない)	7.5%	...	...	7.5%	4.2%	3.5%	3.8%	3.3%	
	税引後収支差率(コロナ補助金を含む)	7.8%	...	...	8.2%	4.0%	3.8%	3.7%	3.2%	
	有効回答数	2	...	...	7	17	24	37	123	
地域密着型介護老人福祉施設	税引前収支差率(コロナ補助金を含む)	-5.6%	-3.2%	-0.3%	0.7%	-1.6%	-0.2%	0.0%	1.7%	
	税引前収支差率(コロナ補助金を含まない)	-6.3%	-3.9%	-0.7%	0.0%	-2.1%	-0.6%	-0.5%	1.3%	
	税引後収支差率(コロナ補助金を含む)	-5.6%	-3.2%	-0.3%	0.7%	-1.6%	-0.2%	0.0%	1.7%	
	有効回答数	10	23	27	30	78	102	145	286	
看護小規模多機能型居宅介護	税引前収支差率(コロナ補助金を含む)	7.3%	6.9%	2.8%	7.0%	2.4%	3.1%	4.3%	5.5%	
	税引前収支差率(コロナ補助金を含まない)	7.1%	6.5%	2.6%	6.8%	2.3%	2.9%	4.1%	5.2%	
	税引後収支差率(コロナ補助金を含む)	7.0%	6.6%	2.4%	6.8%	2.2%	2.8%	4.0%	5.2%	
	有効回答数	19	22	57	22	36	73	98	147	

注:計数のない場合は「-」、計数を表章することが不適当な場合は「...」と表記している。

参考3 各介護サービス別 新型コロナウイルス感染症の影響(施設・事業所運営への影響の状況別)

サービス		令和3年度							左記のいずれか1つ以上該当	いずれにも該当はない
		行政からの要請によるサービスの一時休止	施設・事業所の判断によるサービスの一時休止	施設・事業所の判断による運営の縮小	利用者・家族の希望によるサービスの休止・縮小	新型コロナウイルス感染症の影響でサービス利用者が減少	近隣事業所等からの利用者の受け入れ			
介護老人福祉施設	税引前収支差率(コロナ補助金を含む)	2.3%	0.2%	1.2%	1.0%	0.4%	1.3%	0.7%	2.1%	
	税引前収支差率(コロナ補助金を含まない)	2.0%	0.0%	1.0%	0.8%	0.3%	1.2%	0.5%	2.1%	
	税引後収支差率(コロナ補助金を含む)	2.3%	0.2%	1.2%	1.0%	0.4%	1.3%	0.7%	2.1%	
	有効回答数	53	252	210	117	565	142	760	564	
介護老人保健施設	税引前収支差率(コロナ補助金を含む)	0.8%	1.8%	1.6%	0.9%	1.3%	0.1%	1.5%	3.0%	
	税引前収支差率(コロナ補助金を含まない)	0.4%	1.4%	1.2%	0.4%	0.8%	-0.2%	1.1%	2.7%	
	税引後収支差率(コロナ補助金を含む)	0.3%	1.2%	1.2%	0.6%	0.7%	-0.7%	0.8%	2.6%	
	有効回答数	33	158	114	70	351	62	425	158	
介護療養型医療施設	税引前収支差率(コロナ補助金を含む)	…	-0.9%	-3.4%	…	-0.6%	-2.4%	-0.6%	2.0%	
	税引前収支差率(コロナ補助金を含まない)	…	-2.5%	-4.0%	…	-1.4%	-3.0%	-1.4%	0.8%	
	税引後収支差率(コロナ補助金を含む)	…	-0.9%	-3.6%	…	-1.6%	-2.4%	-1.5%	1.4%	
	有効回答数	…	6	5	…	18	3	22	16	
介護医療院	税引前収支差率(コロナ補助金を含む)	1.6%	8.0%	4.9%	3.5%	5.1%	9.7%	6.6%	5.0%	
	税引前収支差率(コロナ補助金を含まない)	1.6%	7.7%	4.1%	2.7%	4.6%	9.4%	6.1%	4.4%	
	税引後収支差率(コロナ補助金を含む)	1.2%	7.8%	4.8%	3.5%	4.9%	9.7%	6.3%	4.6%	
	有効回答数	3	18	8	10	34	5	56	143	
訪問介護	税引前収支差率(コロナ補助金を含む)	7.1%	9.3%	8.7%	5.5%	4.0%	4.0%	5.5%	7.5%	
	税引前収支差率(コロナ補助金を含まない)	6.3%	8.7%	8.1%	5.2%	3.6%	3.6%	5.2%	7.1%	
	税引後収支差率(コロナ補助金を含む)	7.0%	8.8%	7.1%	4.8%	3.4%	3.9%	4.9%	6.8%	
	有効回答数	13	64	54	190	152	65	304	204	
訪問入浴介護	税引前収支差率(コロナ補助金を含む)	4.5%	3.1%	5.0%	4.0%	5.2%	6.3%	4.1%	2.7%	
	税引前収支差率(コロナ補助金を含まない)	4.5%	3.1%	5.0%	4.0%	5.2%	6.3%	4.0%	2.5%	
	税引後収支差率(コロナ補助金を含む)	3.5%	1.8%	3.6%	2.8%	4.1%	5.2%	3.0%	1.5%	
	有効回答数	6	56	33	102	54	66	149	70	
訪問看護	税引前収支差率(コロナ補助金を含む)	16.1%	2.1%	3.4%	7.3%	5.3%	5.8%	6.8%	8.8%	
	税引前収支差率(コロナ補助金を含まない)	15.7%	1.8%	3.2%	7.0%	4.9%	5.6%	6.4%	8.5%	
	税引後収支差率(コロナ補助金を含む)	13.3%	1.9%	3.0%	7.1%	5.0%	5.4%	6.5%	8.3%	
	有効回答数	2	27	26	117	78	12	149	74	
訪問リハビリテーション	税引前収支差率(コロナ補助金を含む)	6.6%	1.1%	-6.4%	0.1%	-0.7%	-0.8%	0.5%	-0.2%	
	税引前収支差率(コロナ補助金を含まない)	6.2%	0.1%	-7.9%	-0.7%	-1.9%	-1.0%	-0.5%	-1.6%	
	税引後収支差率(コロナ補助金を含む)	6.6%	0.8%	-7.4%	-0.3%	-1.0%	-1.9%	0.1%	-0.7%	
	有効回答数	7	63	20	101	107	6	175	88	
通所介護	税引前収支差率(コロナ補助金を含む)	1.8%	1.1%	2.7%	0.0%	0.1%	1.7%	0.7%	1.4%	
	税引前収支差率(コロナ補助金を含まない)	1.5%	0.7%	2.2%	-0.3%	-0.2%	1.4%	0.4%	1.2%	
	税引後収支差率(コロナ補助金を含む)	1.2%	0.9%	2.6%	0.0%	0.0%	1.7%	0.5%	1.0%	
	有効回答数	41	139	74	91	295	86	366	96	
通所リハビリテーション	税引前収支差率(コロナ補助金を含む)	0.8%	-0.2%	0.3%	0.9%	0.5%	2.0%	0.6%	0.5%	
	税引前収支差率(コロナ補助金を含まない)	0.6%	-0.6%	0.1%	0.4%	-0.2%	1.8%	0.0%	-1.2%	
	税引後収支差率(コロナ補助金を含む)	0.7%	-0.4%	0.0%	0.3%	0.1%	1.9%	0.3%	0.1%	
	有効回答数	21	75	35	45	200	32	234	63	
短期入所生活介護	税引前収支差率(コロナ補助金を含む)	-0.8%	0.1%	0.5%	1.9%	1.1%	-0.5%	1.3%	7.9%	
	税引前収支差率(コロナ補助金を含まない)	-0.9%	-0.1%	0.3%	1.8%	0.9%	-0.6%	1.2%	7.8%	
	税引後収支差率(コロナ補助金を含む)	-0.8%	0.0%	0.4%	1.9%	1.0%	-0.5%	1.3%	7.9%	
	有効回答数	28	71	81	58	194	77	250	86	
特定施設入居者生活介護	税引前収支差率(コロナ補助金を含む)	4.5%	-0.1%	5.9%	6.0%	4.5%	6.2%	3.9%	4.0%	
	税引前収支差率(コロナ補助金を含まない)	4.1%	-0.4%	5.9%	5.9%	4.4%	6.1%	3.8%	3.9%	
	税引後収支差率(コロナ補助金を含む)	3.4%	-0.7%	4.1%	4.5%	3.2%	4.4%	2.8%	3.3%	
	有効回答数	13	41	70	88	122	65	171	260	
福祉用具貸与	税引前収支差率(コロナ補助金を含む)	-10.8%	-2.0%	4.6%	2.6%	5.0%	2.4%	0.7%	4.9%	
	税引前収支差率(コロナ補助金を含まない)	-10.8%	-2.0%	4.5%	2.5%	5.0%	2.4%	0.7%	4.9%	
	税引後収支差率(コロナ補助金を含む)	-10.8%	-3.9%	1.8%	1.4%	4.4%	-0.5%	-0.3%	4.1%	
	有効回答数	2	12	15	25	27	4	54	73	
居宅介護支援	税引前収支差率(コロナ補助金を含む)	3.0%	0.2%	4.4%	5.6%	4.8%	7.9%	5.0%	2.8%	
	税引前収支差率(コロナ補助金を含まない)	2.6%	0.1%	4.3%	5.2%	4.5%	7.9%	4.6%	2.6%	
	税引後収支差率(コロナ補助金を含む)	2.4%	-0.1%	4.3%	4.9%	4.4%	7.7%	4.4%	1.7%	
	有効回答数	18	49	37	153	108	15	251	320	
定期巡回・随時対応型訪問介護看護	税引前収支差率(コロナ補助金を含む)	5.9%	8.7%	5.8%	6.3%	6.4%	4.9%	7.7%	8.8%	
	税引前収支差率(コロナ補助金を含まない)	5.9%	8.6%	5.8%	6.3%	6.3%	4.9%	7.7%	8.7%	
	税引後収支差率(コロナ補助金を含む)	5.8%	8.1%	4.9%	5.6%	5.7%	3.9%	7.1%	8.5%	
	有効回答数	2	30	82	109	107	66	167	214	
夜間対応型訪問介護	税引前収支差率(コロナ補助金を含む)	-	8.3%	4.4%	3.2%	2.7%	0.5%	4.2%	2.0%	
	税引前収支差率(コロナ補助金を含まない)	-	8.3%	4.4%	3.2%	2.7%	0.5%	4.2%	1.8%	
	税引後収支差率(コロナ補助金を含む)	-	7.6%	3.5%	2.5%	1.7%	-0.9%	3.5%	1.9%	
	有効回答数	-	5	28	32	34	28	43	26	
地域密着型通所介護	税引前収支差率(コロナ補助金を含む)	2.3%	3.5%	4.7%	2.5%	4.0%	4.4%	3.5%	3.1%	
	税引前収支差率(コロナ補助金を含まない)	1.8%	3.1%	3.8%	1.9%	3.6%	4.1%	3.1%	3.1%	
	税引後収支差率(コロナ補助金を含む)	1.4%	3.1%	4.2%	2.1%	3.7%	4.1%	3.2%	2.7%	
	有効回答数	17	51	25	45	141	26	188	66	
認知症対応型通所介護	税引前収支差率(コロナ補助金を含む)	3.0%	5.2%	6.0%	5.1%	3.9%	4.7%	4.3%	4.5%	
	税引前収支差率(コロナ補助金を含まない)	3.0%	5.0%	5.9%	4.9%	3.7%	4.7%	4.2%	4.3%	
	税引後収支差率(コロナ補助金を含む)	3.0%	4.9%	6.1%	5.1%	3.9%	4.7%	4.2%	4.2%	
	有効回答数	10	62	22	33	113	32	154	54	
小規模多機能型居宅介護	税引前収支差率(コロナ補助金を含む)	4.8%	3.9%	4.9%	2.6%	3.8%	-0.1%	4.5%	4.6%	
	税引前収支差率(コロナ補助金を含まない)	4.8%	3.7%	4.6%	2.5%	3.5%	-0.1%	4.3%	4.4%	
	税引後収支差率(コロナ補助金を含む)	4.5%	3.8%	4.8%	2.6%	3.7%	0.5%	4.4%	4.2%	
	有効回答数	9	30	50	43	54	9	119	110	
認知症対応型共同生活介護	税引前収支差率(コロナ補助金を含む)	8.6%	10.5%	10.1%	3.3%	8.5%	4.7%	7.0%	4.6%	
	税引前収支差率(コロナ補助金を含まない)	8.4%	10.4%	10.0%	3.3%	8.3%	4.6%	6.9%	4.5%	
	税引後収支差率(コロナ補助金を含む)	7.4%	9.7%	10.1%	3.3%	7.9%	4.7%	6.6%	4.3%	
	有効回答数	5	9	4	10	25	6	48	296	
地域密着型特定施設入居者生活介護	税引前収支差率(コロナ補助金を含む)	7.1%	-6.2%	-	6.2%	-2.8%	-6.2%	-1.6%	4.1%	
	税引前収支差率(コロナ補助金を含まない)	6.7%	-6.2%	-	6.2%	-3.0%	-6.5%	-1.8%	3.9%	
	税引後収支差率(コロナ補助金を含む)	7.1%	-6.2%	-	5.6%	-3.4%	-6.2%	-2.1%	3.6%	
	有効回答数	3	3	-	5	20	5	33	135	
地域密着型介護老人福祉施設	税引前収支差率(コロナ補助金を含む)	2.0%	3.3%	3.3%	1.0%	0.2%	0.1%	1.5%	1.0%	
	税引前収支差率(コロナ補助金を含まない)	1.9%	3.2%	3.0%	0.9%	0.2%	0.0%	1.4%	0.9%	
	税引後収支差率(コロナ補助金を含む)	2.0%	3.3%	3.3%	1.0%	0.2%	0.1%	1.5%	1.0%	
	有効回答数	7	34	26	27	89	34	140	322	
看護小規模多機能型居宅介護	税引前収支差率(コロナ補助金を含む)	-1.3%	-0.6%	3.3%	2.0%	2.6%	3.3%	3.3%	5.0%	
	税引前収支差率(コロナ補助金を含まない)	-3.0%	-1.0%	3.0%	2.0%	2.5%	3.2%	3.1%	4.7%	
	税引後収支差率(コロナ補助金を含む)	-1.4%	-0.8%	3.1%	1.1%	2.2%	1.2%	2.6%	4.8%	
	有効回答数	9	39	69	56	50	17	119	143	

注:計数のない場合は「-」、計数を表章することが不適当な場合は「…」と表記している。

参考3 各介護サービス別 新型コロナウイルス感染症の影響(施設・事業所運営への影響の状況別)

サービス	令和2年度										
	行政からの要請によるサービスの一時休止	施設・事業所の判断によるサービスの一時休止	施設・事業所の判断による運営の縮小	利用者・家族の希望によるサービスの休止・縮小	新型コロナウイルス感染症の影響でサービス利用者が減少	近隣事業所等からの利用者の受け入れ	左記のいずれか1つ以上に該当	いずれにも該当はない			
介護老人福祉施設	税引前収支差率(コロナ補助金を含む)	1.9%	1.7%	1.0%	2.5%	1.0%	2.4%	1.2%	1.9%		
	税引前収支差率(コロナ補助金を含まない)	1.3%	1.1%	0.5%	2.1%	0.5%	2.0%	0.7%	1.5%		
	税引後収支差率(コロナ補助金を含む)	1.9%	1.7%	1.0%	2.5%	1.0%	2.4%	1.2%	1.9%		
	有効回答数	34	129	135	74	381	78	503	754		
介護老人保健施設	税引前収支差率(コロナ補助金を含む)	-2.4%	1.4%	1.1%	2.9%	1.4%	0.0%	1.6%	4.3%		
	税引前収支差率(コロナ補助金を含まない)	-3.4%	0.7%	0.4%	2.7%	0.7%	-0.6%	0.8%	3.6%		
	税引後収支差率(コロナ補助金を含む)	-2.5%	1.2%	0.7%	2.9%	1.2%	-0.1%	1.3%	3.9%		
	有効回答数	21	106	80	44	255	35	309	235		
介護療養型医療施設	税引前収支差率(コロナ補助金を含む)	...	8.1%	9.8%	...	3.8%	7.1%	6.5%	10.7%		
	税引前収支差率(コロナ補助金を含まない)	...	7.7%	8.9%	...	2.7%	6.4%	5.9%	10.0%		
	税引後収支差率(コロナ補助金を含む)	...	8.1%	9.4%	...	3.8%	7.1%	6.4%	9.8%		
	有効回答数	...	3	3	...	9	2	12	23		
介護医療院	税引前収支差率(コロナ補助金を含む)	13.0%	6.2%	3.5%	2.9%	7.7%	17.5%	8.2%	6.7%		
	税引前収支差率(コロナ補助金を含まない)	12.2%	5.4%	2.9%	1.7%	6.9%	17.3%	7.3%	5.9%		
	税引後収支差率(コロナ補助金を含む)	12.7%	5.2%	3.5%	2.9%	7.6%	17.4%	7.8%	6.2%		
	有効回答数	6	10	3	7	21	2	39	149		
訪問介護	税引前収支差率(コロナ補助金を含む)	12.2%	10.8%	7.1%	6.3%	3.6%	2.2%	5.6%	7.9%		
	税引前収支差率(コロナ補助金を含まない)	11.7%	10.6%	6.6%	5.6%	2.8%	1.6%	5.0%	7.2%		
	税引後収支差率(コロナ補助金を含む)	12.1%	10.3%	6.2%	5.9%	3.3%	1.9%	5.2%	7.3%		
	有効回答数	7	29	32	136	115	39	201	278		
訪問入浴介護	税引前収支差率(コロナ補助金を含む)	...	7.3%	6.5%	7.1%	6.8%	8.9%	7.1%	5.2%		
	税引前収支差率(コロナ補助金を含まない)	...	7.1%	6.5%	7.0%	6.7%	8.8%	6.9%	4.7%		
	税引後収支差率(コロナ補助金を含む)	...	4.7%	3.5%	4.9%	5.5%	7.3%	5.3%	3.4%		
	有効回答数	...	25	17	63	35	51	103	102		
訪問看護	税引前収支差率(コロナ補助金を含む)	17.5%	7.5%	2.3%	8.4%	7.1%	9.8%	7.5%	11.6%		
	税引前収支差率(コロナ補助金を含まない)	17.2%	7.0%	1.8%	7.8%	6.6%	9.3%	7.0%	11.1%		
	税引後収支差率(コロナ補助金を含む)	16.7%	6.8%	1.4%	8.0%	6.7%	9.0%	7.2%	11.2%		
	有効回答数	5	19	19	93	60	10	116	90		
訪問リハビリテーション	税引前収支差率(コロナ補助金を含む)	-4.7%	-0.2%	-12.9%	0.4%	2.0%	8.8%	0.4%	-0.7%		
	税引前収支差率(コロナ補助金を含まない)	-5.3%	-1.0%	-13.9%	-0.7%	1.0%	8.4%	-0.7%	-1.6%		
	税引後収支差率(コロナ補助金を含む)	-4.8%	-0.9%	-12.9%	0.2%	1.9%	7.4%	0.0%	-1.2%		
	有効回答数	10	38	15	88	92	5	153	106		
通所介護	税引前収支差率(コロナ補助金を含む)	-1.3%	3.5%	5.1%	3.9%	2.9%	6.8%	3.4%	4.1%		
	税引前収支差率(コロナ補助金を含まない)	-1.8%	2.9%	4.4%	3.5%	2.3%	6.4%	2.8%	3.7%		
	税引後収支差率(コロナ補助金を含む)	-1.3%	3.1%	4.9%	3.8%	2.6%	6.7%	3.2%	3.8%		
	有効回答数	20	55	55	64	239	45	273	166		
通所リハビリテーション	税引前収支差率(コロナ補助金を含む)	0.8%	2.8%	-0.7%	2.4%	2.3%	4.4%	2.1%	0.8%		
	税引前収支差率(コロナ補助金を含まない)	0.3%	2.3%	-1.2%	1.5%	1.7%	3.6%	1.5%	0.1%		
	税引後収支差率(コロナ補助金を含む)	0.7%	2.4%	-1.0%	1.6%	2.0%	4.3%	1.8%	0.5%		
	有効回答数	15	54	42	38	171	18	194	90		
短期入所生活介護	税引前収支差率(コロナ補助金を含む)	7.5%	2.1%	2.3%	1.1%	3.8%	5.1%	4.4%	6.3%		
	税引前収支差率(コロナ補助金を含まない)	6.9%	1.6%	1.9%	0.7%	3.4%	4.6%	3.9%	5.8%		
	税引後収支差率(コロナ補助金を含む)	7.4%	2.1%	2.3%	1.0%	3.7%	5.1%	4.3%	6.2%		
	有効回答数	15	38	46	37	139	40	178	142		
特定施設入居者生活介護	税引前収支差率(コロナ補助金を含む)	-3.4%	-2.8%	4.5%	5.4%	4.4%	4.6%	3.9%	4.8%		
	税引前収支差率(コロナ補助金を含まない)	-3.6%	-3.1%	4.5%	5.4%	4.4%	4.6%	3.8%	4.6%		
	税引後収支差率(コロナ補助金を含む)	-4.7%	-3.7%	2.6%	3.6%	2.9%	2.4%	2.4%	4.0%		
	有効回答数	6	18	62	78	93	62	126	281		
福祉用具貸与	税引前収支差率(コロナ補助金を含む)	...	-4.8%	3.7%	1.0%	5.5%	7.0%	0.2%	2.3%		
	税引前収支差率(コロナ補助金を含まない)	...	-4.8%	3.6%	1.0%	5.4%	7.0%	0.2%	2.2%		
	税引後収支差率(コロナ補助金を含む)	...	-6.5%	3.5%	-0.1%	4.2%	-0.6%	-1.1%	1.4%		
	有効回答数	...	10	11	20	24	4	47	77		
居宅介護支援	税引前収支差率(コロナ補助金を含む)	-2.3%	-8.9%	-1.0%	4.3%	2.3%	-0.9%	2.9%	2.1%		
	税引前収支差率(コロナ補助金を含まない)	-3.0%	-9.3%	-1.5%	3.6%	1.7%	-1.1%	2.2%	1.5%		
	税引後収支差率(コロナ補助金を含む)	-2.8%	-8.9%	-0.9%	3.6%	2.1%	-0.7%	2.4%	1.3%		
	有効回答数	10	23	25	124	87	9	196	355		
定期巡回・随時対応型訪問介護看護	税引前収支差率(コロナ補助金を含む)	7.3%	6.4%	3.5%	5.6%	5.6%	4.7%	6.3%	9.8%		
	税引前収支差率(コロナ補助金を含まない)	6.7%	6.3%	3.4%	5.6%	5.6%	4.7%	6.2%	9.3%		
	税引後収支差率(コロナ補助金を含む)	6.0%	5.9%	1.6%	4.2%	4.2%	2.7%	5.0%	9.6%		
	有効回答数	2	20	71	93	94	56	125	241		
夜間対応型訪問介護	税引前収支差率(コロナ補助金を含む)	-	-	-3.1%	-4.5%	-4.4%	-3.4%	-5.2%	-11.6%		
	税引前収支差率(コロナ補助金を含まない)	-	-	-3.1%	-4.5%	-4.7%	-3.4%	-5.5%	-12.2%		
	税引後収支差率(コロナ補助金を含む)	-	-	-3.3%	-4.7%	-4.6%	-3.5%	-5.4%	-11.9%		
	有効回答数	-	-	25	28	30	25	34	32		
地域密着型通所介護	税引前収支差率(コロナ補助金を含む)	7.8%	-0.3%	5.5%	1.8%	3.0%	-7.5%	2.9%	4.5%		
	税引前収支差率(コロナ補助金を含まない)	7.3%	-1.4%	4.9%	1.2%	2.4%	-7.8%	2.4%	4.1%		
	税引後収支差率(コロナ補助金を含む)	7.4%	-0.5%	5.2%	1.5%	2.6%	-8.1%	2.6%	4.2%		
	有効回答数	7	32	22	33	128	13	150	86		
認知症対応型通所介護	税引前収支差率(コロナ補助金を含む)	11.8%	2.0%	9.3%	11.9%	7.4%	14.6%	8.7%	10.1%		
	税引前収支差率(コロナ補助金を含まない)	10.9%	1.3%	8.8%	11.4%	6.8%	14.0%	8.2%	9.7%		
	税引後収支差率(コロナ補助金を含む)	11.8%	1.9%	9.3%	11.9%	7.3%	14.7%	8.6%	9.9%		
	有効回答数	2	23	20	28	89	11	110	88		
小規模多機能型居宅介護	税引前収支差率(コロナ補助金を含む)	0.6%	-3.3%	4.4%	-0.7%	-1.4%	-15.3%	1.9%	4.8%		
	税引前収支差率(コロナ補助金を含まない)	0.1%	-5.1%	3.9%	-0.8%	-1.8%	-15.6%	1.4%	4.5%		
	税引後収支差率(コロナ補助金を含む)	0.6%	-3.3%	4.5%	-0.1%	-1.1%	-12.6%	1.9%	4.7%		
	有効回答数	4	11	42	27	42	8	89	130		
認知症対応型共同生活介護	税引前収支差率(コロナ補助金を含む)	9.6%	4.3%	-8.9%	3.3%	5.6%	...	5.2%	5.6%		
	税引前収支差率(コロナ補助金を含まない)	9.5%	3.5%	-9.0%	2.1%	5.1%	...	4.7%	5.3%		
	税引後収支差率(コロナ補助金を含む)	9.5%	4.0%	-8.9%	3.3%	5.3%	...	5.1%	5.3%		
	有効回答数	5	5	4	10	16	...	31	297		
地域密着型特定施設入居者生活介護	税引前収支差率(コロナ補助金を含む)	5.1%	-9.9%	-	5.7%	3.3%	-6.6%	2.4%	2.9%		
	税引前収支差率(コロナ補助金を含まない)	5.1%	-9.9%	-	5.5%	3.3%	-6.6%	2.4%	3.5%		
	税引後収支差率(コロナ補助金を含む)	5.1%	-9.9%	-	4.6%	2.3%	-6.6%	1.6%	3.4%		
	有効回答数	3	2	-	4	11	2	21	139		
地域密着型介護老人福祉施設	税引前収支差率(コロナ補助金を含む)	16.4%	3.2%	2.5%	-0.3%	-1.0%	0.6%	1.1%	1.1%		
	税引前収支差率(コロナ補助金を含まない)	16.0%	2.5%	2.1%	-0.9%	-1.6%	0.2%	0.6%	0.7%		
	税引後収支差率(コロナ補助金を含む)	16.4%	3.2%	2.5%	-0.3%	-1.0%	0.6%	1.1%	1.1%		
	有効回答数	2	16	12	15	55	20	88	351		
看護小規模多機能型居宅介護	税引前収支差率(コロナ補助金を含む)	3.1%	-0.8%	5.6%	1.2%	2.1%	-4.9%	4.6%	5.4%		
	税引前収支差率(コロナ補助金を含まない)	2.9%	-1.2%	5.4%	1.0%	1.7%	-5.4%	4.3%	5.1%		
	税引後収支差率(コロナ補助金を含む)	3.1%	-0.8%	5.5%	1.0%	1.6%	-5.1%	4.3%	5.1%		
	有効回答数	3	22	50	38	29	8	77	169		

注: 計数のない場合は「-」、計数を表章することが不適当な場合は「...」と表記している。