

一般15

手術開始前1時間以内の予防的抗菌薬投与率

$$\text{手術開始前1時間以内の予防的抗菌薬投与率} = \frac{\text{手術のうち、手術開始前1時間以内に予防的抗菌薬が投与開始された手術件数}}{\text{手術室で行った手術件数}}$$

手術開始前1時間以内の予防的抗菌薬投与率は、現在、細菌感染を起こしていないが、手術後の感染をできるだけ防ぐために、抗生物質をあらかじめ投与することを予防的抗菌薬投与といいます。

指標の説明 開胸、開腹を伴う手術等は、手術開始直前に抗菌薬を点滴などで投与することにより、手術後の感染を抑えることが期待されています。

計算について 参考としたガイドライン等 「術後感染予防抗菌薬適正使用のための実践ガイドライン」
 公益社団法人日本化学療法学会/一般社団法人日本外科感染症学会
 日本化学療法学会/日本外科感染症学会
 術後感染予防抗菌薬適正使用に関するガイドライン作成委員会編
http://www.chemotherapy.or.jp/guideline/jyutsugo_shiyou_jissen.pdf

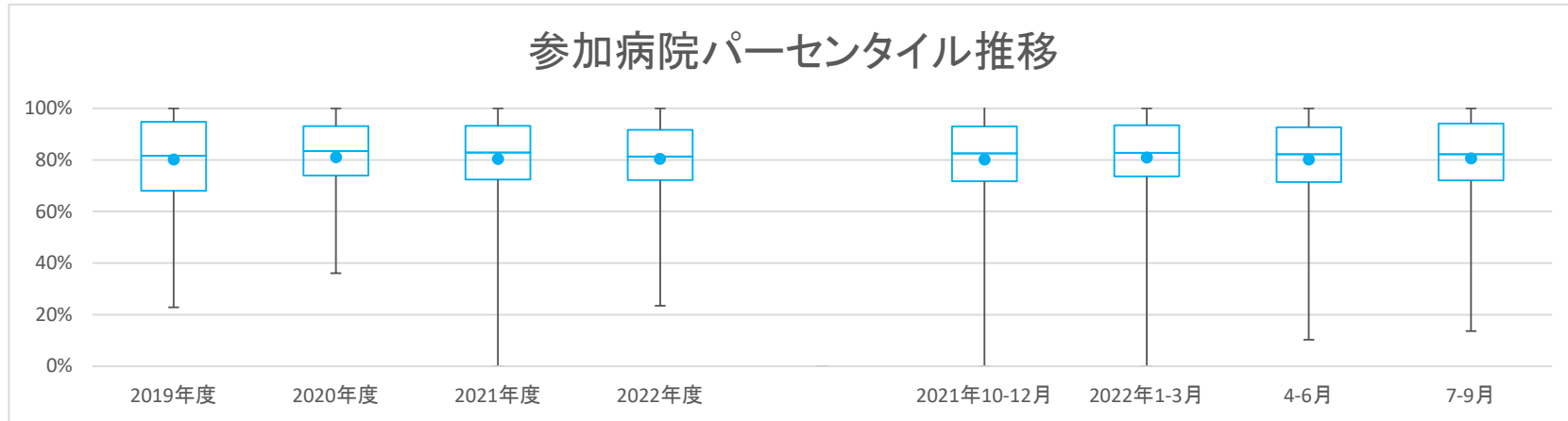
データ除外 なし
 補正などの計算方法 なし
 データ基準日 2022年10月25日

一般15

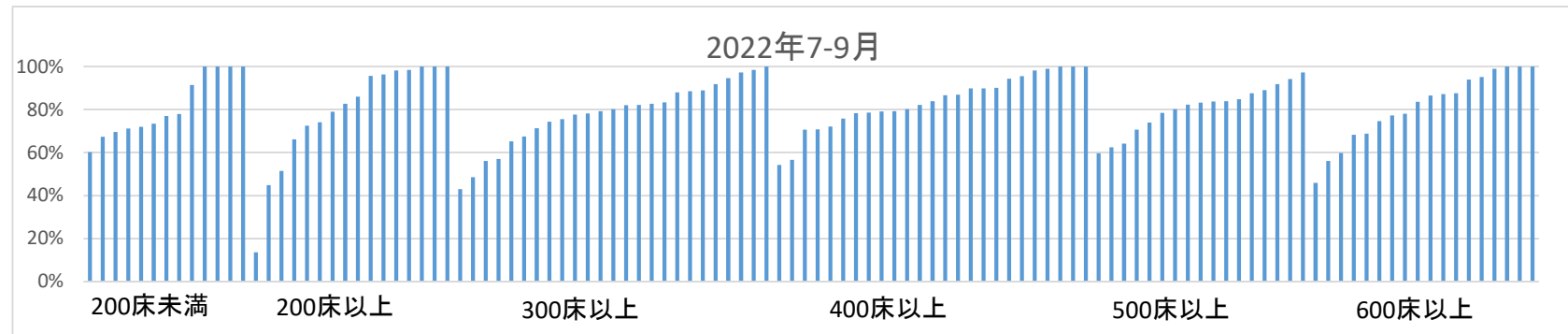
手術開始前1時間以内の予防的抗菌薬投与率

データのまとめ	対象病院群	精神科標榜なし、総合病院精神科無床、総合病院精神科有床							
	調査期間	2019年度	2020年度	2021年度	2022年度	2021年10-12月	2022年1-3月	4-6月	7-9月
データ登録病院数		105	111	122	117	116	112	115	114
分母合計		353021	338249	373012	189665	101283	86821	96970	92695
75パーセンタイル		94.7%	93.1%	93.2%	91.7%	93.0%	93.4%	92.6%	94.1%
中央値		81.7%	83.4%	82.8%	81.3%	82.5%	82.7%	82.1%	82.2%
25パーセンタイル		68.0%	73.9%	72.4%	72.1%	71.7%	73.6%	71.4%	72.0%
平均値		80.1%	81.1%	80.4%	80.4%	80.2%	80.9%	80.2%	80.6%
平均値(0を除く)		80.1%	81.1%	81.1%	80.4%	80.9%	81.7%	80.2%	80.6%

【時系列】 ●は平均値、他は上方から最大値、75パーセンタイル値、中央値、25パーセンタイル値、最小値 (2016年4月開始)



【直近データ分布】



医療の質の評価・公表等推進事業

一般15

手術開始前1時間以内の予防的抗菌薬投与率
(空白):該当なし、有効な登録数値なし、結果数値表示対象外

(*)全体集計より除外
2020年度

病院名	許可病床数	2019年度			2020年度			2021年度			2022年度			2021年10-12月			2022年1-3月			4-6月			7-9月		
		* 指標値	分母	分子	* 指標値	分母	分子	* 指標値	分母	分子	* 指標値	分母	分子	* 指標値	分母	分子	* 指標値	分母	分子	* 指標値	分母	分子	* 指標値	分母	分子
市立旭川病院	400以上	75.7%	1645	1246	80.7%	1431	1155	84.6%	1568	1327	88.7%	860	763	84.1%	428	360	86.2%	406	350	87.7%	447	392	89.8%	413	371
小樽市立病院	300以上				86.9%	2406	2090	86.5%	3747	3241	84.1%	2070	1740	84.4%	1023	863	86.5%	899	778	84.7%	1042	883	83.4%	1028	857
砂川市立病院	400以上	77.4%	4172	3230	73.1%	3589	2624	73.7%	3875	2856	74.6%	1655	1234	73.4%	1093	802	72.7%	930	676	77.6%	926	719	70.6%	729	515
青森県立中央病院	600以上	90.7%	4244	3851	90.7%	3824	3468	91.8%	3593	3298	88.0%	1818	1600	93.0%	895	832	91.9%	938	862	88.4%	947	837	87.6%	871	763
青森市民病院	400以上				84.3%	2195	1851	89.5%	2329	2085	90.0%	1101	991	89.0%	621	553	91.1%	620	565	90.2%	581	524	89.8%	520	467
つがる総合病院	400以上	52.7%	1545	814	54.9%	1842	1012	52.9%	871	461	76.4%	847	647							55.1%	445	245	100.0%	402	402
岩手県立磐井病院	300以上							93.7%	2745	2572	91.5%	1347	1232	94.9%	680	645	97.2%	721	701	91.1%	663	604	91.8%	684	628
岩手県立大船渡病院	400以上				86.0%	1569	1349	83.7%	1568	1313	80.6%	803	647	82.8%	406	336	85.9%	404	347	82.7%	388	321	78.6%	415	326
岩手県立久慈病院	300以上	60.7%	1464	888	44.1%	1396	615	48.9%	1423	696	41.2%	645	266	50.7%	375	190	44.1%	311	137	39.8%	352	140	43.0%	293	126
岩手県立中央病院	600以上	71.1%	5796	4121	43.5%	4991	2169	45.5%	5242	2386	47.0%	2490	1171	47.0%	1425	670	45.9%	1178	541	48.0%	1313	630	46.0%	1177	541
岩手県立中部病院	400以上							90.6%	3295	2984	87.2%	1672	1458	90.6%	812	736	89.3%	822	734	90.6%	828	750	83.9%	844	708
大崎市民病院	500以上	88.0%	5342	4700	92.4%	5020	4639	92.6%	5179	4797	91.5%	2715	2484	93.0%	1361	1266	93.2%	1286	1199	91.2%	1357	1237	91.8%	1358	1247
公立刈田総合病院	200以上	85.7%	833	714	83.6%	342	286																		
栗原市立栗原中央病院	300以上	94.9%	684	649	94.2%	710	669	90.1%	664	598	90.6%	297	269	91.1%	169	154	88.5%	183	162	92.4%	158	146	88.5%	139	123
みやぎ県南中核病院	300以上	76.4%	2263	1729	73.1%	2246	1641	72.0%	2635	1897	73.3%	658	482	72.3%	757	547	73.0%	652	476	73.3%	658	482			
市立秋田総合病院	400以上	76.4%	2872	2193	80.7%	2059	1662	78.0%	2535	1978	76.0%	1203	914	77.2%	649	501	80.8%	661	534	76.1%	645	491	75.8%	558	423
大館市立総合病院	400以上	93.6%	2214	2072	92.7%	1908	1768	92.1%	1411	1300	90.3%	750	677	88.4%	500	442				92.7%	450	417	86.7%	300	260
市立大森病院	200未満	73.1%	346	253	65.7%	198	130	75.3%	283	213	68.6%	121	83	69.2%	78	54	80.0%	60	48	63.2%	57	36	73.4%	64	47
山形県立中央病院	600以上	100.0%	4776	4776	100.0%	3896	3896	100.0%	4000	4000	100.0%	2028	2028	100.0%	1081	1081	100.0%	912	912	100.0%	1047	1047	100.0%	981	981
寒河江市立病院	200未満							75.2%	226	170	71.0%	62	44	67.3%	55	37	74.2%	66	49	70.3%	37	26	72.0%	25	18
公立岩瀬病院	200以上				94.6%	1273	1204	97.6%	1379	1346	96.1%	722	694	98.3%	343	337	97.0%	367	356	96.6%	349	337	95.7%	373	357
公立藤田総合病院	300以上	94.9%	631	599	97.8%	630	616	96.5%	890	859	97.8%	536	524	93.5%	232	217	97.4%	268	261	97.2%	290	282	98.4%	246	242
茨城県立中央病院	500以上	95.2%	3812	3629	94.1%	3058	2877	91.1%	3400	3098	91.7%	1760	1614	92.8%	940	872	91.9%	839	771	95.8%	881	844	87.6%	879	770
北茨城市民病院	200未満							100.0%	209	209	100.0%	105	105	100.0%	54	54	100.0%	52	52	100.0%	63	63	100.0%	42	42
栃木県立リハビリテーションセンター	200未満	100.0%	5	5																					
桐生厚生総合病院	400以上										93.6%	855	800							92.8%	431	400	94.3%	424	400
さいたま市立病院	600以上	80.3%	4602	3695	81.6%	4477	3654	81.8%	4724	3865	73.9%	2566	1896	82.0%	1231	1009	82.2%	1112	914	79.1%	1264	1000	68.8%	1302	896
川口市立医療センター	500以上	56.0%	5616	3145	58.3%	4817	2808	61.4%	4998	3069	67.7%	2314	1567	62.4%	1326	828	59.3%	1220	723	65.2%	1243	810	70.7%	1071	757
越谷市立病院	400以上	92.6%	2892	2677																					
千葉県がんセンター	400以上				83.4%	2993	2496	85.8%	3190	2737				85.3%	814	694	84.5%	788	666						
千葉市立海浜病院	200以上				72.4%	2245	1626	74.3%	1236	918	71.6%	588	421	71.2%	624	444	74.5%	643	479	74.0%	593	439			
船橋市立医療センター	400以上				92.0%	3639	3347	97.9%	3700	3622	87.6%	1972	1727	109.0%	952	1038	96.2%	917	882	80.8%	1062	858	95.5%	910	869
松戸市立総合医療センター	600以上	73.9%	4970	3674	75.2%	4300	3233	81.9%	4030	3302	80.0%	1024	819	77.5%	1137	881	76.4%	1033	789	80.0%	1024	819			
国保旭中央病院	600以上	90.3%	8338	7530	92.1%	8043	7408	92.8%	8051	7471	93.3%	4119	3841	91.1%	2040	1858	94.0%	1981	1862	92.6%	2072	1919	93.9%	2047	1922
青梅市立総合病院	500以上	61.3%	3626	2222	46.7%	2740	1279	57.7%	3710	2141	59.4%	1819	1080	59.6%	1077	642	57.7%	908	524	59.1%	998	590	59.7%	821	490
町田市立病院	400以上	78.3%	4446	3482	63.4%	3719	2359	79.3%	4001	3171	78.6%	2094	1645	80.3%	1015	815	80.4%	1004	807	78.0%	1064	830	79.1%	1030	815
公立昭和田病院	400以上	96.7%	3615	3496	94.1%	3266	3074	95.9%	3391	3252	97.6%	1759	1717	96.9%	851	825	96.0%	873	838	97.1%	857	832	98.1%	902	885
川崎市立川崎病院	600以上	100.0%	1703	1703	100.0%	5208	5208	100.0%	5857	5857	100.0%	3079	3079	100.0%	1556	1556	100.0%	1462	1462	100.0%	1539	1539	100.0%	1540	1540
川崎市立多摩病院	300以上							48.6%	795	386										48.6%	795	386			
藤沢市民病院	500以上				70.0%	5080	3554	74.3%	5437	4038	72.2%	2784	2011	71.9%	1453	1045	72.1%	1350	973	70.5%	1411	995	74.0%	1373	1016
横須賀市立うわまち病院	400以上				100.0%	2417	2417	100.0%	1975	1975	100.0%	693	693	100.0%	693	693									
神奈川リハビリテーション病院	300以上				100.0%	340	340	100.0%	340	340	91.3%	196	179	100.0%	93	93	100.0%	102	102	100.0%	98	98	82.7%	98	81
静岡県立総合病院	600以上	75.5%	8822	6659	78.5%	8117	6371	79.9%	8308	6641	77.2%	4076	3147	79.4%	2129	1690	78.7%	2075	1634	77.2%	2085	1609	77.2%	1991	1538
静岡市立静岡病院	500以上	78.3%	5317	4161	77.4%	4950	3829	77.0%	4929	3796	78.4%	2831	2220	75.4%	1266	954	78.5%	1214	953	78.4%	1423	1115	78.5%	1408	1105
伊東市民病院	200以上	100.0%	2485	2485	100.0%	325	325	100.0%	1346	1346				100.0%	359	359	100.0%	320	320						
磐田市立総合病院	500以上	89.9%	4999	4495	91.7%	4380	4016	86.1%	4351	3747	83.8%	2332	1955	84.5%	1192	1007	87.9%	935	822	85.4%	1160	991	82.3%	1172	964
菊川市立総合病院	200以上	99.0%	1403	1389	57.9%	1158	671	58.4%	1038	606	64.9%	507	329	60.3%	272	164	60.1%	276	166	56.6%	242	137	72.5%	265	192
公立森町病院	200未満	76.3%	186	142	90.9%	110	100	74.2%	163	121	69.7%	76	53	67.5%	40	27	71.8%	39	28	69.8%	53	37	69.6%	23	16
中東遠総合医療センター	500以上				97.0%	5598	5431	97.0%	3079	2986				96.1%	1505	1446	97.1%	1438	1396	96.8%	1584	153			

医療の質の評価・公表等推進事業

一般15

手術開始前1時間以内の予防的抗菌薬投与率

(空白):該当なし、有効な登録数値なし、結果数値表示対象外
2019年度 2020年度 2021年度 (*)全体集計より除外

病院名	許可病床数	2019年度			2020年度			2021年度			2022年度			2021年10-12月			2022年1-3月			4-6月			7-9月		
		* 指標値	分母	分子	* 指標値	分母	分子	* 指標値	分母	分子	* 指標値	分母	分子	* 指標値	分母	分子	* 指標値	分母	分子	* 指標値	分母	分子	* 指標値	分母	分子
大垣市民病院	600以上	94.7%	7537	7134	94.3%	7367	6949	92.6%	7777	7204	95.6%	3849	3680	91.8%	1994	1831	94.7%	1960	1857	96.2%	1901	1828	95.1%	1948	1852
岐阜市民病院	500以上	64.4%	3620	2332	66.8%	4434	2961	58.7%	4524	2654	79.4%	2189	1737	55.9%	1235	690	62.3%	1021	636	78.6%	1107	870	80.1%	1082	867
春日井市民病院	500以上	94.3%	4287	4043	93.1%	3705	3451	93.4%	3914	3655	93.5%	2062	1928	94.0%	997	937	94.6%	911	862	92.7%	964	894	94.2%	1098	1034
小牧市民病院	500以上	64.5%	4591	2959	76.7%	4707	3609	82.4%	5492	4523	83.3%	2713	2261	82.7%	1454	1203	85.0%	1306	1110	83.5%	1385	1156	83.2%	1328	1105
津島市民病院	300以上										77.3%	737	570							77.0%	374	288	77.7%	363	282
豊橋市民病院	600以上	55.4%	8371	4635	36.1%	7291	2631	52.0%	7176	3728	72.1%	3700	2669	37.7%	1915	721	76.1%	1760	1340	75.9%	1889	1433	68.2%	1811	1236
西尾市民病院	300以上	89.5%	2040	1826	93.9%	1824	1713	95.8%	1371	1314	95.0%	954	906				96.4%	446	430	95.4%	478	456	94.5%	476	450
公立西知多総合病院	400以上							80.7%	1627	1313	80.5%	1673	1346	79.9%	874	698	81.7%	753	615	81.7%	810	662	79.3%	863	684
公立陶生病院	600以上				96.7%	4014	3883	98.0%	4277	4192	98.6%	1995	1968	98.2%	1040	1021	98.5%	1098	1082	98.4%	1075	1058	98.9%	920	910
公立立川病院	200以上							50.1%	585	293															
松阪市民病院	300以上	68.0%	2356	1603	60.0%	2190	1314	61.6%	2139	1318	58.9%	1043	614	63.2%	579	366	62.8%	540	339	60.7%	517	314	57.0%	526	300
彦根市立病院	400以上	72.5%	4252	3081	74.7%	4130	3087	71.3%	4238	3021	72.0%	2162	1557	71.3%	1112	793	72.0%	1072	772	71.9%	1089	783	72.1%	1073	774
公立甲賀病院	400以上	22.9%	643	147	80.3%	2566	2061	83.3%	2660	2216	77.9%	1319	1027	77.6%	697	541	79.9%	696	556	77.3%	649	502	78.4%	670	525
京都市立病院	500以上	60.3%	6112	3686	63.6%	4918	3129	63.1%	5481	3459	60.9%	2761	1682	62.9%	1459	917	60.1%	1379	829	59.4%	1391	826	62.5%	1370	856
京丹後市立弥栄病院	200未満	66.9%	1166	780	72.3%	1083	783	69.2%	1148	794	70.7%	607	429	71.7%	290	208	75.9%	299	227	70.1%	288	202	71.2%	319	227
大阪府立十三市民病院	200以上	95.5%	2040	1949	90.7%	364	330	91.0%	642	584	88.5%	408	361	89.5%	181	162	91.4%	174	159	91.6%	179	164	86.0%	229	197
大阪市立総合医療センター	600以上	100.0%	12660	12660	100.0%	10645	10645	100.0%	7915	7915	100.0%	5623	5623	100.0%	2891	2891				100.0%	2813	2813	100.0%	2810	2810
市立池田病院	300以上	40.7%	5046	2052	54.6%	4644	2534	44.9%	4212	1892	55.2%	2254	1245	54.9%	1215	667	31.6%	1801	570	54.4%	1129	614	56.1%	1125	631
堺市立総合医療センター	400以上				93.1%	4980	4636	97.9%	5137	5031	99.3%	2728	2710	95.9%	1472	1412	99.6%	1284	1279	99.7%	1354	1350	99.0%	1374	1360
市立東大阪医療センター	500以上	92.8%	6793	6303	87.6%	6460	5657	85.9%	6793	5835	85.4%	3715	3171	85.7%	1880	1612	86.4%	1687	1457	85.9%	1902	1634	84.8%	1813	1537
箕面市立病院	300以上	81.3%	4068	3309	83.0%	3473	2882	81.2%	3550	2884	79.1%	1534	1214	81.2%	1004	815	82.1%	909	746	83.4%	993	828	71.3%	541	386
八尾市立病院	400以上	67.3%	4952	3335	75.0%	4208	3156	77.8%	4153	3229	79.0%	2207	1743	77.6%	1090	846	77.9%	1017	792	78.8%	1092	860	79.2%	1115	883
兵庫県立淡路医療センター	300以上	90.3%	3798	3431	88.9%	2605	2315	90.3%	3159	2854	87.2%	1655	1443	91.1%	913	832	89.8%	748	672	87.4%	865	756	87.0%	790	687
兵庫県立丹波医療センター	300以上				86.4%	2074	1791																		
兵庫県立尼崎総合医療センター	600以上	52.9%	7121	3770	54.8%	11969	6558	55.4%	9649	5350	33.2%	6977	2315	53.6%	3511	1883				10.3%	3491	360	56.1%	3486	1955
神戸市立医療センター中央市民病院	600以上	61.4%	10385	6373	64.8%	7425	4810	62.2%	8505	5288	59.9%	4587	2746	61.6%	2365	1456	60.2%	2098	1262	59.9%	2356	1412	59.8%	2231	1334
明石市立市民病院	300以上	70.7%	3084	2181	77.6%	2359	1831	72.8%	2588	1885	66.3%	1211	803	67.1%	712	478	73.9%	639	472	67.2%	635	427	65.3%	576	376
赤穂市民病院	300以上	75.7%	1724	1305	79.2%	1411	1117	83.1%	1612	1339	78.6%	784	616	83.4%	465	388	78.3%	355	278	78.9%	398	314	78.2%	386	302
市立芦屋病院	200未満	52.6%	1280	673	70.0%	1002	701	72.1%	1138	820	63.6%	588	374	73.0%	315	230	71.7%	283	203	66.8%	304	203	60.2%	284	171
市立伊丹病院	400以上	100.0%	3809	3809	100.0%	3680	3680	100.0%	4047	4047	100.0%	2032	2032	100.0%	1072	1072	100.0%	1046	1046	100.0%	1010	1010	100.0%	1022	1022
三田市民病院	300以上	84.6%	2976	2519	79.4%	2708	2150	81.5%	2825	2301	79.9%	1435	1147	80.2%	792	635	82.8%	658	545	79.7%	734	585	80.2%	701	562
西宮市立中央病院	200以上	100.0%	1274	1274	100.0%	1145	1145	100.0%	1354	1354	100.0%	699	699	100.0%	374	374	100.0%	324	324	100.0%	361	361	100.0%	338	338
西脇市立西脇病院	300以上				82.9%	726	602	77.7%	1439	1118	80.9%	691	559	77.7%	381	296	77.4%	340	263	79.8%	366	292	82.2%	325	267
奈良県総合医療センター	500以上				100.0%	1154	1154																		
南奈良総合医療センター	200以上	79.4%	2007	1593	96.4%	1485	1432				97.3%	890	866							96.5%	510	492	98.4%	380	374
大和高田市立病院	300以上	94.1%	2318	2182	93.2%	2050	1911																		
国保中央病院	200以上	61.8%	497	307				66.7%	511	341	62.8%	242	152	63.8%	163	104	72.9%	107	78	59.1%	115	68	66.1%	127	84
橋本市民病院	300以上	100.0%	2436	2436	100.0%	2394	2394	100.0%	1184	1184															
鳥取県立厚生病院	300以上	81.1%	1718	1393	83.7%	1652	1383	84.1%	1274	1072	88.0%	769	677	83.1%	451	375	83.7%	405	339	88.1%	378	333	88.0%	391	344
鳥根県立中央病院	500以上	83.4%	3765	3139	84.9%	3682	3127	85.2%	3901	3324	83.4%	2057	1715	86.4%	995	860	85.9%	967	831	82.9%	1001	830	83.8%	1056	885
瀬戸内市立瀬戸内市民病院	200未満	84.1%	246	207	83.0%	253	210	82.5%	212	175	83.7%	129	108	77.1%	48	37	83.0%	53	44	89.7%	68	61	77.0%	61	47
県立広島病院	600以上	95.8%	6301	6037	95.8%	5846	5601	86.5%	6032	5215	88.8%	3120	2771	86.0%	1587	1365	86.9%	1593	1385	90.6%	1505	1363	87.2%	1615	1408
広島市立安佐市民病院	400以上	100.0%	4014	4014	100.0%	3741	3741	100.0%	3875	3875	100.0%	1929	1929	100.0%	1020	1020	100.0%	932	932	100.0%	874	874	100.0%	1055	1055
尾道市立市民病院	200以上							96.6%	1211	1170										96.9%	556	539	96.3%	655	631
福山市立病院	500以上	98.0%	6127	6007	88.0%	5451	4795	69.5%	5529	3843	65.0%	2792	1815	68.7%	1418	974	69.7%	1372	956	65.8%	1462	962	64.1%	1330	853
安芸太田病院	200未満				0.0%	134	0	93.8%	80	75				0.0%	37	0	0.0%	32	0	86.1%	36	31	100.0%	44	44
山口県立総合医療センター	500以上	88.6%	4891	4331	90.3%	4609	4164	89.2%	4372	3898	88.5%	2373	2099	91.7%	1273	1167	91.6%	728	667	87.9%	1198	1053	89.0%	1175	1046
光市立光総合病院	200以上							98.2%	167	164										98.2%	167	164			
徳島県立中央病院	400以上	67.0%	3384	2268	76.4%	3026	2313	56.4%	4477	2523	54.2%	2526	1368	53.1%	1256	667	54.1%	1253	678	51.9%	1344	698	56.7%	1182	670
徳島県立三好病院	200以上	67.9%	287	195	55.5%	429	238	43.8%	1647	722	23.5%	579	136	34.5%	432	149	44.1%	424	187	30.9%	330	102	13.7%	249	34
つるぎ町立半田病院	200未満	100.0%	451	451	100.0%	456	456																		
香川県立白鳥病院	200未満	100.0%	710	710	100.0%	535	535	100.0%	620	620	100.0%	272	272	100.0%	161	161	100.0%	164	164	100.0%	146	146	100.0%	126	126
香川県立中央病院	500以上	82.7%	5847	4833	82.0%	5110	4191	82.1%	5367	4405	83.6%	2596	2171	82.6%	1468	1212	82.7%	1274	1053	83.4%	1417	1182	83.9%	1179	989
坂出市立病院	200未満	95.7%	1341	1284	97.7%	1111	1085	96.9%	1406	1363				96.6%	348	336	97.1%	344	334						
さぬき市立病院	200未満	63.7%	901	574	71.2%	827	589	71.7%	844	605	69.4%	447	310	71.6%	218										

一般15

手術開始前1時間以内の予防的抗菌薬投与率
 (空白):該当なし、有効な登録数値なし、結果数値表示対象外 (*):全体集計より除外

病院名	許可病床数	2019年度			2020年度			2021年度			2022年度			2021年10-12月			2022年1-3月			4-6月			7-9月		
		* 指標値	分母	分子	* 指標値	分母	分子	* 指標値	分母	分子	* 指標値	分母	分子	* 指標値	分母	分子	* 指標値	分母	分子	* 指標値	分母	分子	* 指標値	分母	分子
荒尾市民病院	200以上	100.0%	1108	1108	100.0%	1087	1087	100.0%	895	895	100.0%	464	464	100.0%	247	247	100.0%	239	239	100.0%	225	225	100.0%	239	239
大分県立病院	600以上	75.0%	4488	3365	75.5%	4243	3203	73.7%	4546	3349	73.2%	2230	1633	72.6%	1169	849	74.8%	1115	834	71.7%	1078	773	74.7%	1152	860
中津市立中津市民病院	200以上				85.7%	1469	1259	81.0%	1665	1349	82.7%	833	689	80.7%	430	347	83.0%	407	338	82.8%	447	370	82.6%	386	319
沖縄県立宮古病院	200以上	80.2%	1550	1243	76.9%	1102	847	78.9%	1599	1262	78.0%	772	602	81.7%	502	410	76.0%	359	273	77.0%	400	308	79.0%	372	294