

各消防本部からの救急搬送困難事案に係る状況調査（抽出）の結果（R4. 12/26（月）～R5. 1/1（日）分）

R5.1.5
総務省消防庁

都道府県名	消防本部名	搬送困難事案件数（件）				比較（％）		
		今回	前週	前年同期	令和元年度 同期	対前週	対前年同期	対令和元年度 同期
北海道	札幌市消防局	126	185	83	27	-32%	+52%	+367%
青森県	青森地域広域事務組合消防本部	4	6	0	3	-33%	皆増	+33%
岩手県	盛岡地区広域消防組合消防本部	37	37	12	6	0%	+208%	+517%
宮城県	仙台市消防局	155	148	48	34	+5%	+223%	+356%
秋田県	秋田市消防本部	4	3	0	0	+33%	皆増	皆増
山形県	山形市消防本部	17	36	14	4	-53%	+21%	+325%
福島県	福島市消防本部	7	17	7	1	-59%	0%	+600%
茨城県	水戸市消防局	48	50	14	19	-4%	+243%	+153%
栃木県	宇都宮市消防局	52	41	22	6	+27%	+136%	+767%
群馬県	前橋市消防局	10	12	0	2	-17%	皆増	+400%
埼玉県	さいたま市消防局	200	231	83	65	-13%	+141%	+208%
千葉県	千葉市消防局	259	255	125	116	+2%	+107%	+123%
東京都	東京消防庁	3,353	2,927	1,025	656	+15%	+227%	+411%
神奈川県	川崎市消防局	124	168	23	11	-26%	+439%	+1,027%
	横浜市消防局	445	407	72	75	+9%	+518%	+493%
	相模原市消防局	69	67	29	17	+3%	+138%	+306%
新潟県	新潟市消防局	10	15	10	30	-33%	0%	-67%
富山県	富山市消防局	3	6	0	0	-50%	皆増	皆増
石川県	金沢市消防局	27	33	5	3	-18%	+440%	+800%
福井県	福井市消防局	4	3	0	0	+33%	皆増	皆増
山梨県	甲府地区広域行政事務組合消防本部	19	46	11	6	-59%	+73%	+217%
長野県	長野市消防局	1	1	0	0	0%	皆増	皆増
岐阜県	岐阜市消防本部	2	12	0	2	-83%	皆増	0%
静岡県	静岡市消防局	16	3	1	1	+433%	+1,500%	+1,500%
	浜松市消防局	89	70	4	1	+27%	+2,125%	+8,800%
愛知県	名古屋市消防局	168	239	30	8	-30%	+460%	+2,000%

都道府県名	消防本部名	搬送困難事案件数（件）				比較（％）		
		今回	前週	前年同期	令和元年度 同期	対前週	対前年同期	対令和元年度 同期
三重県	四日市市消防本部	5	5	0	2	0%	皆増	+150%
滋賀県	大津市消防局	0	1	0	0	皆減	-	-
京都府	京都市消防局	150	193	23	28	-22%	+552%	+436%
大阪府	大阪市消防局	560	422	252	194	+33%	+122%	+189%
	堺市消防局	100	88	17	21	+14%	+488%	+376%
兵庫県	神戸市消防局	131	145	25	12	-10%	+424%	+992%
奈良県	奈良市消防局	64	29	2	3	+121%	+3,100%	+2,033%
和歌山県	和歌山市消防局	16	21	6	15	-24%	+167%	+7%
鳥取県	鳥取県東部広域行政事務組合消防局	0	1	0	0	皆減	-	-
島根県	松江市消防本部	0	0	1	0	-	皆減	-
岡山県	岡山市消防局	41	35	4	1	+17%	+925%	+4,000%
広島県	広島市消防局	139	165	62	49	-16%	+124%	+184%
山口県	下関市消防局	11	4	3	0	+175%	+267%	皆増
徳島県	徳島市消防局	37	35	8	2	+6%	+363%	+1,750%
香川県	高松市消防局	68	61	9	7	+11%	+656%	+871%
愛媛県	松山市消防局	1	7	0	2	-86%	皆増	-50%
高知県	高知市消防局	46	51	9	9	-10%	+411%	+411%
福岡県	福岡市消防局	242	184	13	13	+32%	+1,762%	+1,762%
	北九州市消防局	75	103	6	2	-27%	+1,150%	+3,650%
佐賀県	佐賀広域消防局	17	22	2	4	-23%	+750%	+325%
長崎県	長崎市消防局	26	37	5	5	-30%	+420%	+420%
熊本県	熊本市消防局	109	98	23	11	+11%	+374%	+891%
大分県	大分市消防局	31	24	4	6	+29%	+675%	+417%
宮崎県	宮崎市消防局	37	49	14	17	-24%	+164%	+118%
鹿児島県	鹿児島市消防局	2	0	0	2	皆増	皆増	0%
沖縄県	那覇市消防局	1	2	0	0	-50%	皆増	皆増
合	計	7,158	6,800	2,106	1,498	+5%	+240%	+378%

※1 本調査における「救急搬送困難事案」とは、救急隊による「医療機関への受入れ照会回数4回以上」かつ「現場滞在時間30分以上」の事案として、各消防本部から総務省消防庁へ報告のあったものとしている。なお、これらのうち、医療機関への搬送ができなかった事案はない。

※2 調査対象本部＝政令市消防本部・東京消防庁及び各都道府県の代表消防本部 計52本部

※3 医療機関の受け入れ体制確保等に向け、厚生労働省及び都道府県等と状況を共有。

【参考】

前	回	合	計	6,800	6,088	1,746	1,055	+12%	+289%	+545%
---	---	---	---	-------	-------	-------	-------	------	-------	-------

※4 本表における今回及び前週の件数は、速報値である。

※5 本調査には保健所等により医療機関への受入れ照会が行われたものは含まれない。

各消防本部からの救急搬送困難事案に係る状況調査(抽出)の結果 (R4. 12/26(月)～R5. 1/1(日)分)

R5.1.5
総務省消防庁

※コロナ疑い事案・非コロナ疑い事案の内訳

都道府県名	消防本部名	搬送困難事案								
		搬送困難事案			うちコロナ疑い事案			うち非コロナ疑い事案		
		今回	前週	対前週	今回	前週	対前週	今回	前週	対前週
北海道	札幌市消防局	126	185	-32%	28	35	-20%	98	150	-35%
青森県	青森地域広域事務組合消防本部	4	6	-33%	1	3	-67%	3	3	0%
岩手県	盛岡地区広域消防組合消防本部	37	37	0%	5	4	+25%	32	33	-3%
宮城県	仙台市消防局	155	148	+5%	39	27	+44%	116	121	-4%
秋田県	秋田市消防本部	4	3	+33%	4	2	+100%	0	1	皆減
山形県	山形市消防本部	17	36	-53%	8	13	-38%	9	23	-61%
福島県	福島市消防本部	7	17	-59%	3	1	+200%	4	16	-75%
茨城県	水戸市消防局	48	50	-4%	22	21	+5%	26	29	-10%
栃木県	宇都宮市消防局	52	41	+27%	14	17	-18%	38	24	+58%
群馬県	前橋市消防局	10	12	-17%	8	2	+300%	2	10	-80%
埼玉県	さいたま市消防局	200	231	-13%	22	24	-8%	178	207	-14%
千葉県	千葉市消防局	259	255	+2%	110	105	+5%	149	150	-1%
東京都	東京消防庁	3,353	2,927	+15%	862	730	+18%	2,491	2,197	+13%
神奈川県	川崎市消防局	124	168	-26%	68	98	-31%	56	70	-20%
	横浜市消防局	445	407	+9%	251	228	+10%	194	179	+8%
	相模原市消防局	69	67	+3%	29	30	-3%	40	37	+8%
新潟県	新潟市消防局	10	15	-33%	2	6	-67%	8	9	-11%
富山県	富山市消防局	3	6	-50%	1	2	-50%	2	4	-50%
石川県	金沢市消防局	27	33	-18%	6	7	-14%	21	26	-19%
福井県	福井市消防局	4	3	+33%	2	0	皆増	2	3	-33%
山梨県	甲府地区広域行政事務組合消防本部	19	46	-59%	11	12	-8%	8	34	-76%
長野県	長野市消防局	1	1	0%	1	1	0%	0	0	-
岐阜県	岐阜市消防本部	2	12	-83%	0	7	皆減	2	5	-60%
静岡県	静岡市消防局	16	3	+433%	10	1	+900%	6	2	+200%
	浜松市消防局	89	70	+27%	50	25	+100%	39	45	-13%
愛知県	名古屋市消防局	168	239	-30%	82	115	-29%	86	124	-31%

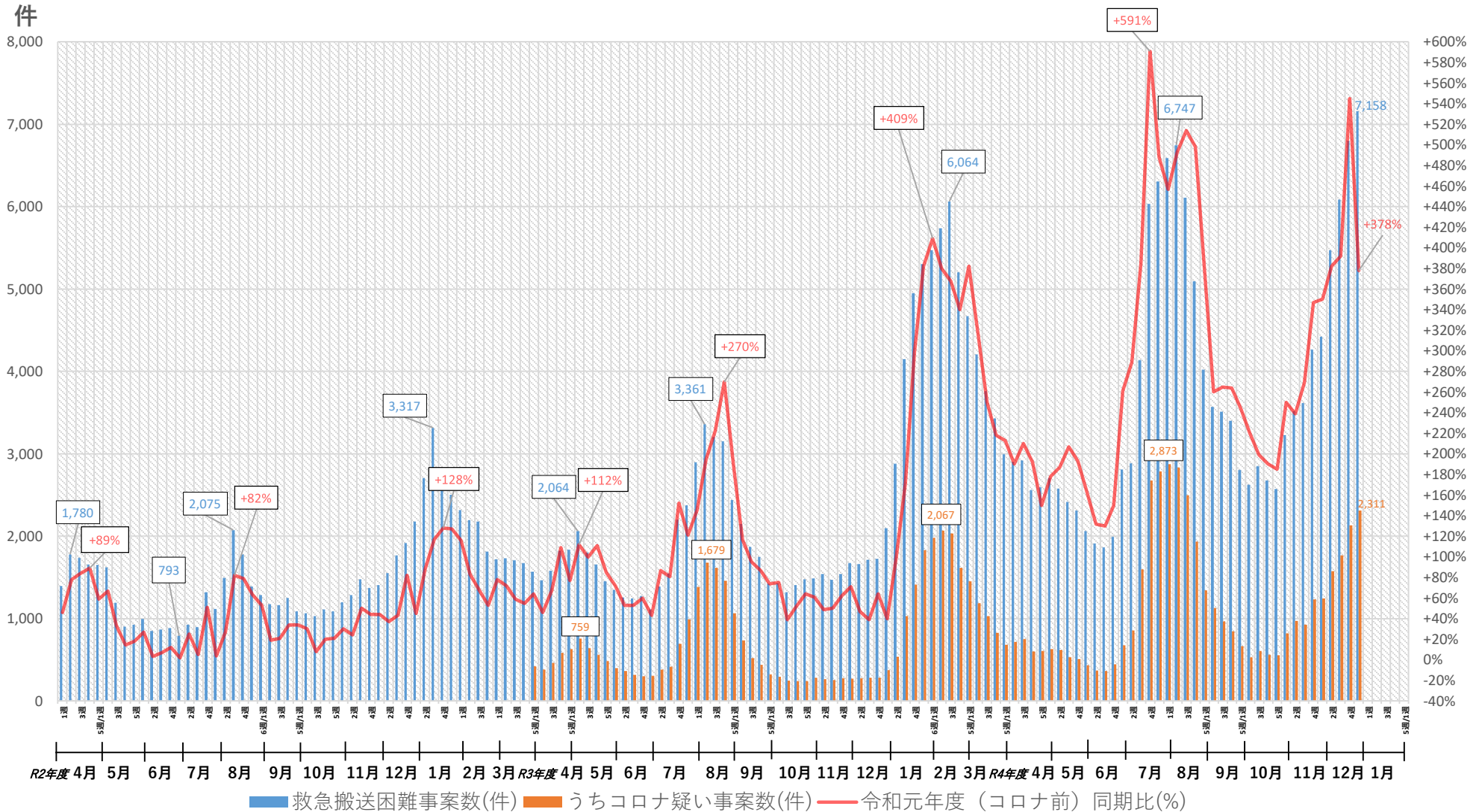
都道府県名	消防本部名	搬送困難事案								
		搬送困難事案			うちコロナ疑い事案			うち非コロナ疑い事案		
		今回	前週	対前週	今回	前週	対前週	今回	前週	対前週
三重県	四日市市消防本部	5	5	0%	1	1	0%	4	4	0%
滋賀県	大津市消防局	0	1	皆減	0	0	-	0	1	皆減
京都府	京都市消防局	150	193	-22%	36	52	-31%	114	141	-19%
大阪府	大阪市消防局	560	422	+33%	150	103	+46%	410	319	+29%
	堺市消防局	100	88	+14%	60	51	+18%	40	37	+8%
兵庫県	神戸市消防局	131	145	-10%	34	48	-29%	97	97	0%
奈良県	奈良市消防局	64	29	+121%	27	15	+80%	37	14	+164%
和歌山県	和歌山市消防局	16	21	-24%	4	4	0%	12	17	-29%
鳥取県	鳥取県東部広域行政事務組合消防局	0	1	皆減	0	0	-	0	1	皆減
島根県	松江市消防本部	0	0	-	0	0	-	0	0	-
岡山県	岡山市消防局	41	35	+17%	23	20	+15%	18	15	+20%
広島県	広島市消防局	139	165	-16%	55	67	-18%	84	98	-14%
山口県	下関市消防局	11	4	+175%	3	4	-25%	8	0	皆増
徳島県	徳島市消防局	37	35	+6%	14	12	+17%	23	23	0%
香川県	高松市消防局	68	61	+11%	24	22	+9%	44	39	+13%
愛媛県	松山市消防局	1	7	-86%	0	1	皆減	1	6	-83%
高知県	高知市消防局	46	51	-10%	24	23	+4%	22	28	-21%
福岡県	福岡市消防局	242	184	+32%	72	58	+24%	170	126	+35%
	北九州市消防局	75	103	-27%	46	53	-13%	29	50	-42%
佐賀県	佐賀広域消防局	17	22	-23%	0	1	皆減	17	21	-19%
長崎県	長崎市消防局	26	37	-30%	9	12	-25%	17	25	-32%
熊本県	熊本市消防局	109	98	+11%	57	42	+36%	52	56	-7%
大分県	大分市消防局	31	24	+29%	22	16	+38%	9	8	+13%
宮崎県	宮崎市消防局	37	49	-24%	11	8	+38%	26	41	-37%
鹿児島県	鹿児島市消防局	2	0	皆増	0	0	-	2	0	皆増
沖縄県	那覇市消防局	1	2	-50%	0	1	皆減	1	1	0%
合計		7,158	6,800	+5%	2,311	2,130	+8%	4,847	4,670	+4%

※1 本調査における「救急搬送困難事案」とは、救急隊による「医療機関への受入れ照会回数4回以上」かつ「現場滞在時間30分以上」の事案として、各消防本部から総務省消防庁あて報告のあったものとしている。なお、これらのうち、医療機関への搬送ができなかった事案はない。
 ※2 調査対象本部=政令市消防本部・東京消防庁及び各都道府県の代表消防本部 計52本部
 ※3 コロナ疑い事案=新型コロナウイルス感染症疑いの症状(体温37度以上の発熱、呼吸困難等)を認めた傷病者に係る事案

【参考】
 前 回 合 計 | 6,800 | 6,088 | +12% | 2,130 | 1,765 | +21% | 4,670 | 4,323 | +8%
 ※4 医療機関の受け入れ体制確保に向け、厚生労働省及び都道府県等と状況を共有。
 ※5 この数値は速報値である。
 ※6 本調査には保健所等により医療機関への受入れ照会が行われたものは含まれない。

各消防本部からの救急搬送困難事案に係る状況調査（抽出）の結果（各週比較）

R5.1.5
総務省消防庁



- ※1 本調査における「救急搬送困難事案」とは、救急隊による「医療機関への受入れ照会回数4回以上」かつ「現場滞在時間30分以上」の事案として、各消防本部から総務省消防庁あて報告のあったもの。なお、これらのうち、医療機関への搬送ができなかった事案はない。
- ※2 調査対象本部＝政令市消防本部・東京消防庁及び各都道府県の代表消防本部 計52本部
- ※3 コロナ疑い事案＝新型コロナウイルス感染症疑いの症状（体温37度以上の発熱、呼吸困難等）を認めた傷病者に係る事案

- ※4 医療機関の受入れ体制確保に向け、厚生労働省及び都道府県等と状況を共有。
- ※5 この数値は速報値である。
- ※6 本調査には保健所等により医療機関への受入れ照会が行われたものは含まれない。