

マークをクリックするとそのページを見ることができます



発生動向総覧
P.2-7

<第46週> 感染性胃腸炎の定点当たり報告数は過去5年間の同時期の平均より少ないが、第42週以降増加が続いている / その他最新動向



注目すべき感染症

<今週は該当記事はありません>



感染症関連情報
P.8

病原体情報(速報記事) / 海外感染症情報 / その他



速報

<今週は該当記事はありません>



読者のコーナー

<今週は該当記事はありません>



グラフ総覧(第46週)

P.9-14



第46週のデータ

P.15-29



発生動向総覧

<第46週コメント> 11月24日集計分

◆全数報告の感染症

注意：これは当該週に診断された報告症例の集計です。しかし、迅速に情報還元するために期日を決めて集計を行いますので、当該週に診断された症例の報告が集計の期日以降に届くこともあります。それらについては一部を除いて発生動向総覧では扱いませんが、翌週あるいはそれ以降に、巻末の表の累積数に加えられることになります。

※感染経路、感染原因、感染地域については、確定あるいは推定として記載されていたものを示します。

1類感染症

報告なし

2類感染症

結核226例

新型インフルエンザ等感染症

新型コロナウイルス感染症

厚生労働省：国内の発生状況など

https://www.mhlw.go.jp/stf/covid-19/kokunainohasseijoukyou.html#h2_1

厚生労働省：データからわかる－新型コロナウイルス感染症情報－
<https://covid19.mhlw.go.jp/>

- ・2020年2月1日から指定感染症に指定された新型コロナウイルス感染症については、2021年2月13日より、新型インフルエンザ等感染症としての届出に変更された。
- ・今後の新型コロナウイルス感染症の集計結果については、厚生労働省による公表データを参照されたい

3類感染症

腸管出血性大腸菌感染症30例(有症者17例、うちHUS なし)

感染地域：国内17例、ベトナム1例、国内・国外不明12例

国内の感染地域：東京都3例、大阪府2例、岡山県2例、宮城県1例、栃木県1例、神奈川県1例、静岡県1例、愛知県1例、三重県1例、山口県1例、福岡県1例、長崎県1例、国内(都道府県不明)1例

年齢群：2歳(2例)、3歳(1例)、10代(5例)、20代(13例)、30代(3例)、40代(3例)、60代(1例)、70代(2例)

血清群・毒素型：O157 VT1・VT2(5例)、O157 VT2(5例)、O157 VT1(2例)、O103 VT1(1例)、O111 VT1(1例)、O146 VT2(1例)、O26 VT2(1例)、O55 VT1(1例)、O91 VT1(1例)、その他・不明(12例)

累積報告数：3,093例(有症者2,094例、うちHUS 47例、死亡3例)

4類感染症

E型肝炎8例

感染地域(感染源)：神奈川県2例(豚肉2例)、栃木県1例(不明)、国内(都道府県不明)2例(不明2例)、国内・国外不明3例(猪肉1例、鹿肉1例、不明1例)

- A型肝炎1例 感染地域：鹿児島県
 重症熱性血小板減少症候群1例
 感染地域：高知県
 年齢群：70代
- つつが虫病32例 感染地域：福島県4例、神奈川県4例、群馬県3例、千葉県3例、岐阜県2例、広島県2例、長崎県2例、大分県2例、宮崎県2例、鹿児島県2例、青森県1例、兵庫県1例、福岡県1例、熊本県1例、沖縄県1例、国内(都道府県不明)1例
- デング熱1例 感染地域：ネパール
 累積報告数：90例(感染地域：国外90例)
- 日本紅斑熱2例 感染地域：島根県1例、広島県1例
- レジオネラ症26例(肺炎型19例、ポンティアック型6例、無症状病原体保有者1例)
 感染地域：東京都4例、愛知県3例、福島県1例、千葉県1例、神奈川県1例、新潟県1例、富山県1例、三重県1例、滋賀県1例、京都府1例、兵庫県1例、奈良県1例、広島県1例、福岡県1例、長崎県1例、宮崎県1例、埼玉県/静岡県1例、国内(都道府県不明)1例、国内・国外不明3例
 年齢群：50代(3例)、60代(5例)、70代(9例)、80代(7例)、90代以上(2例)
 累積報告数：1,969例

5類感染症

- アメーバ赤痢4例(腸管アメーバ症4例)
 感染地域：北海道1例、千葉県1例、愛知県1例、国内・国外不明1例
 感染経路：性的接触1例(同性間)、性的接触(異性間)/経口感染1例、不明2例
- ウイルス性肝炎5例 B型3例__感染経路：性的接触2例(異性間1例、異性/同性間1例)、不明1例
 EBウイルス2例__感染経路：性的接触1例(異性間)、不明1例
- カルバペネム耐性腸内細菌科細菌感染症26例
 菌検出検体：尿9例、喀痰4例、血液3例、腹水2例、胆汁2例、膿1例、創部1例、子宮内貯留液1例、血液/腹水1例、血液/尿1例、血液/胆汁1例
 菌種：K. aerogenes 12例、E. cloacae 7例、K. pneumoniae 2例、E. coli 1例、その他・不明4例
 感染経路：以前からの保菌9例、医療器具関連4例、手術部位1例、以前からの保菌/医療器具関連1例、以前からの保菌/手術部位1例、以前からの保菌/院内感染/医療器具関連1例、以前からの保菌/その他・不明1例、その他・不明8例

急性弛緩性麻痺2例 病原体不明2例__年齢群: 5歳(1例)、10代(1例)
 急性脳炎10例 病原体不明10例__年齢群: 0歳(2例. うち1例死亡)、1歳(2例)、
 2歳(2例)、3歳(2例)、10代(1例)、
 30代(1例)

クロイツフェルト・ヤコブ病1例
 孤発性プリオン病古典型

劇症型溶血性レンサ球菌感染症11例
 年齢群: 30代(1例)、50代(1例)、60代(2例. うち1例死亡)、70代
 (2例)、80代(2例. うち1例死亡)、90代以上(3例)

後天性免疫不全症候群7例(AIDS 3例、無症候4例)
 感染地域: 国内5例、国外(国不明)1例、国内・国外不明1例
 感染経路: 性的接触7例(異性間3例、同性間4例)

ジアルジア症1例 感染地域: 東京都

侵襲性インフルエンザ菌感染症3例(菌検出検体: 血液3例)
 年齢群: 4歳(1例)、40代(1例)、70代(1例)

侵襲性肺炎球菌感染症22例(菌検出検体: 血液19例、血液/髄液3例)
 年齢群: 1歳(5例)、2歳(1例)、10代(1例)、50代(1例)、60代
 (2例)、70代(3例)、80代(5例)、90代以上(4例)

水痘(入院例に限る)6例(検査診断例4例、臨床診断例2例)
 年齢群: 10代(1例)、20代(1例)、50代(3例)、70代(1例)

梅毒202例(早期顕症I期102例、早期顕症II期43例、晩期顕症4例、先天梅毒1例、無症候52例)
 累積報告数: 11,353例

破傷風2例 年齢群: 60代(1例)、70代(1例)

バンコマイシン耐性腸球菌感染症1例
 遺伝子型: 不明__菌検出検体: 尿

百日咳12例(うちLAMP法等病原体遺伝子検出なし)
 年齢群: 0歳(1例)、3歳(3例)、4歳(1例)、5歳(1例)、10代
 (2例)、20代(2例)、40代(1例)、60代(1例)

薬剤耐性アシネトバクター感染症1例
 菌検出検体: 喀痰

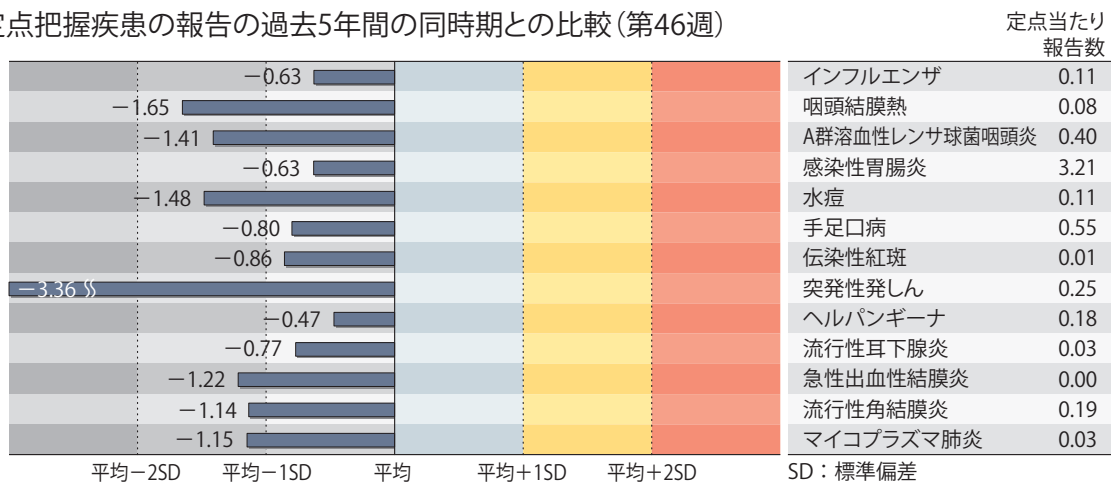
(補) 2021年第46週から2022年第45週までに診断されたものの報告遅れとして、腸管出血性大腸菌感染症6例〔血清群・毒素型: O121 VT2(2例)、O157 VT1・VT2(1例)、O157 VT2(1例)、その他・不明(2例)〕、コクシジオイデス症1例(感染地域: 米国)、つつが虫病4例(感染地域: 広島県2例、神奈川県1例、大分県1例)、日本紅斑熱5例(感染地域: 島根県3例、佐賀県1例、長崎県1例)、レジオネラ症7例(感染地域: 東京都2例、秋田県1例、千葉県1例、京都府1例、奈良県1例、島根県1例)、カルバペネム耐性腸内細菌科細菌感染症17例(菌種: *E. cloacae* 7例、*K. aerogenes* 2例、*E. coli* 1例、*K. pneumoniae* 1例、その他・不明6例)、急性弛緩性麻痺1例(エンテロウイルスD68疑い__年齢群: 2歳)、急性脳炎4例〔SARS-CoV-2 2例__年齢群: 8歳(1例)、9歳(1例)、単純ヘルペスウイルス1型1例__年齢群: 8歳、病原体不明1例__年齢群: 2歳〕、劇症型溶血性レンサ球菌感染症3例〔年齢群: 60代(2例)、70代(1例)〕、水痘(入院例に限る)2例

[年齢群：10代(1例)、90代以上(1例)]、梅毒133例(早期顕症I期56例、早期顕症II期44例、晚期顕症4例、先天梅毒1例、無症候28例)、播種性クリプトコックス症2例〔感染地域：埼玉県1例、静岡県1例. 年齢群：60代(1例)、80代(1例)]、百日咳3例〔うちLAMP法等病原体遺伝子検出なし__年齢群：40代(1例)、50代(1例)、60代(1例)]などの報告があった。

◆定点把握の対象となる5類感染症

全国の指定された医療機関(定点)から報告され、疾患により小児科定点(約3,000カ所)、インフルエンザ(小児科・内科)定点(約5,000カ所)、眼科定点(約600カ所)、基幹定点(約500カ所)に分かれています。また、定点当たり報告数は、報告数/定点医療機関数です(増減の目安は小数点第3位以下を含む)。

定点把握疾患の報告の過去5年間の同時期との比較(第46週)



当該週と過去5年間の平均(過去5年間の前週、当該週、後週の合計15週間分の平均)との差をグラフ上に表現した。

インフルエンザ

定点当たり報告数は第40週以降増加が続いている。都道府県別の上位3位は京都府(0.55)、大阪府(0.51)、東京都(0.30)、沖縄県(0.30)である。基幹定点からのインフルエンザ入院サーベイランスにおける報告数は2例と前週と同値であり、2都道府県から報告があった。

小児科定点報告疾患(主なもの)

RSウイルス感染症の定点当たり報告数は第43週以降減少が続いている。都道府県別の上位3位は山形県(2.83)、福島県(2.68)、沖縄県(2.52)である。

咽頭結膜熱の定点当たり報告数は減少した。都道府県別の上位3位は佐賀県(0.35)、宮崎県(0.31)、広島県(0.21)、香川県(0.21)である。

A群溶血性レンサ球菌咽頭炎の定点当たり報告数は減少した。都道府県別の上位3位は長崎県(1.98)、鳥取県(1.47)、福岡県(1.13)である。

感染性胃腸炎の定点当たり報告数は第42週以降増加が続いている。都道府県別の上位3位は福井県(7.83)、埼玉県(6.06)、大分県(5.94)である。

手足口病の定点当たり報告数は第37週以降減少が続いている。都道府県別の上位3位は愛媛県(2.57)、熊本県(1.86)、長崎県(1.64)である。

伝染性紅斑の定点当たり報告数は増加した。都道府県別の上位3位は佐賀県(0.09)、栃木県(0.08)、新潟県(0.05)である。

ヘルパンギーナの定点当たり報告数は第43週以降減少が続いている。都道府県別の上位3位は佐賀県(1.61)、福岡県(0.95)、熊本県(0.86)である。

流行性耳下腺炎の定点当たり報告数は3週連続で増加した。都道府県別の上位3位は青森県(0.10)、佐賀県(0.09)、埼玉県(0.08)である。

基幹定点報告疾患

マイコプラズマ肺炎の定点当たり報告数は増加した。都道府県別の上位3位は青森県(0.67)、宮城県(0.17)、北海道(0.13)である。

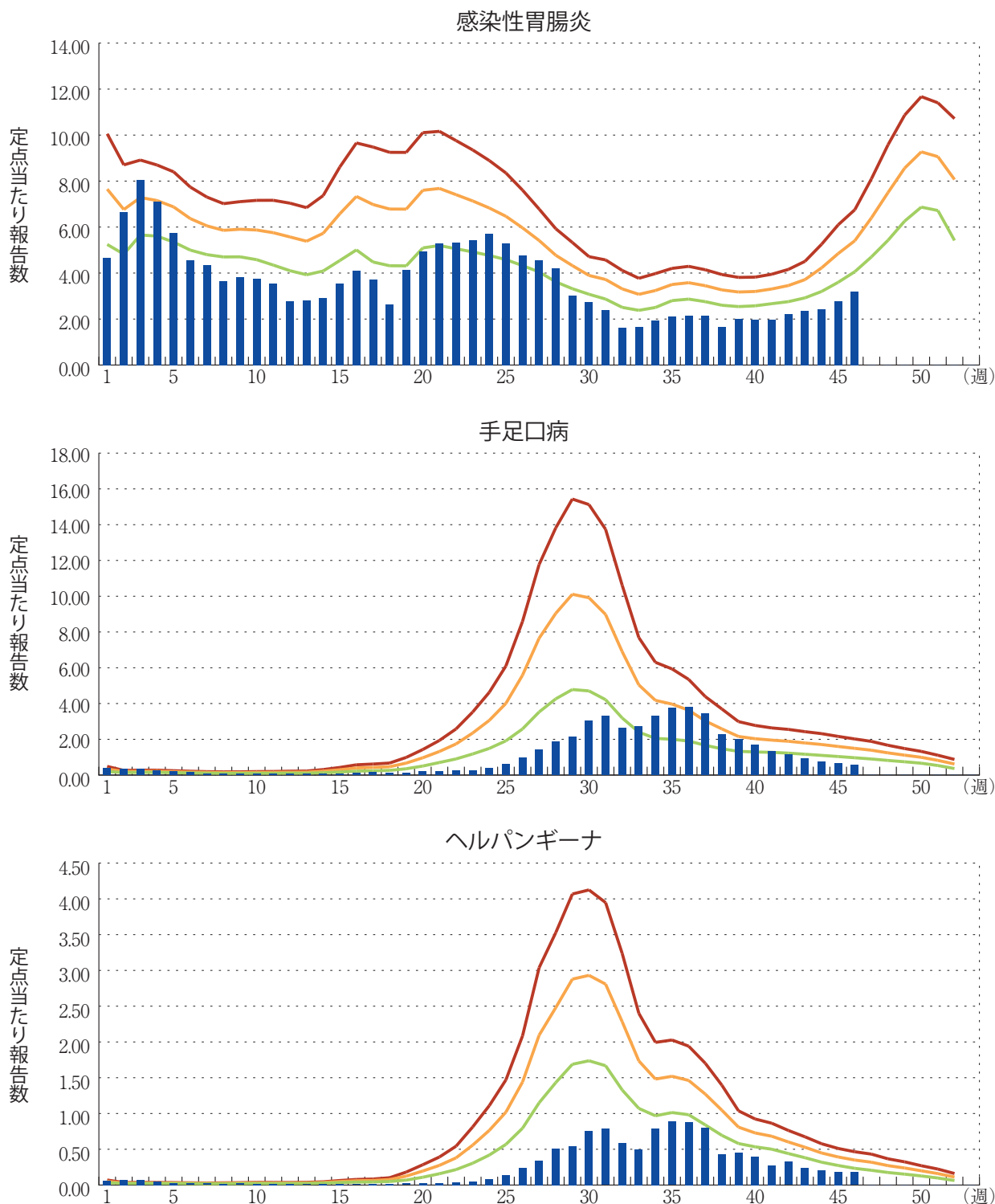
感染性胃腸炎(ロタウイルスに限る)の定点当たり報告数は横ばいであった。福島県から1例報告があり、年齢別では1～4歳であった。

図. 主要定点把握疾患の過去5年間との週別比較(2022年第46週)

青のバーで示す本年の定点当たり報告数が赤のラインを超えているときには、過去5年間の週と比較してかなり多いことを示す。



*過去5年間：前週、当該週、後週の報告数の5年間分、合計15週間分





感染症関連情報

◆病原体情報

病原微生物検出情報(IASR)：<https://www.niid.go.jp/niid/ja/iasr.html>

<速報記事>

- 喘鳴を認めた患者の増加とエンテロウイルスD68型が検出された急性弛緩性麻痺の1例－東京都

<https://www.niid.go.jp/niid/ja/diseases/a/ev-d68/2335-idsc/iasr-news/11650-514p01.html>

◆海外感染症情報

厚生労働省検疫所(FORTH)：<https://www.forth.go.jp/>

- エボラウイルス病(スーダン型)－ウガンダ共和国(更新)

https://www.forth.go.jp/topics/202201127_00003.html

- 複数国におけるサル痘のアウトブレイク(更新10)

https://www.forth.go.jp/topics/20221127_00001.html

- 新型コロナウイルス感染症に係る世界の状況報告(更新91)

https://www.forth.go.jp/topics/20221126_00001.html

◆その他

- 梅毒とは

<https://www.niid.go.jp/niid/ja/kansennohanashi/465-syphilis-info-141107.html>

- 新型コロナウイルス感染症関連情報について

<https://www.niid.go.jp/niid/ja/diseases/ka/corona-virus/2019-ncov/9324-2019-ncov.html>

- ・「国内におけるSARS-CoV-2のゲノム解析」、「国立感染症研究所および地方衛生研究所等における全ゲノム解析により確認されたVOCs, VOIs, VUMs」に関しては、以下のリンクをご参照いただきたい：

「SARS-CoV-2変異株について」

<https://www.niid.go.jp/niid/ja/2019-ncov/2551-cepr/10745-cepr-topics.html>

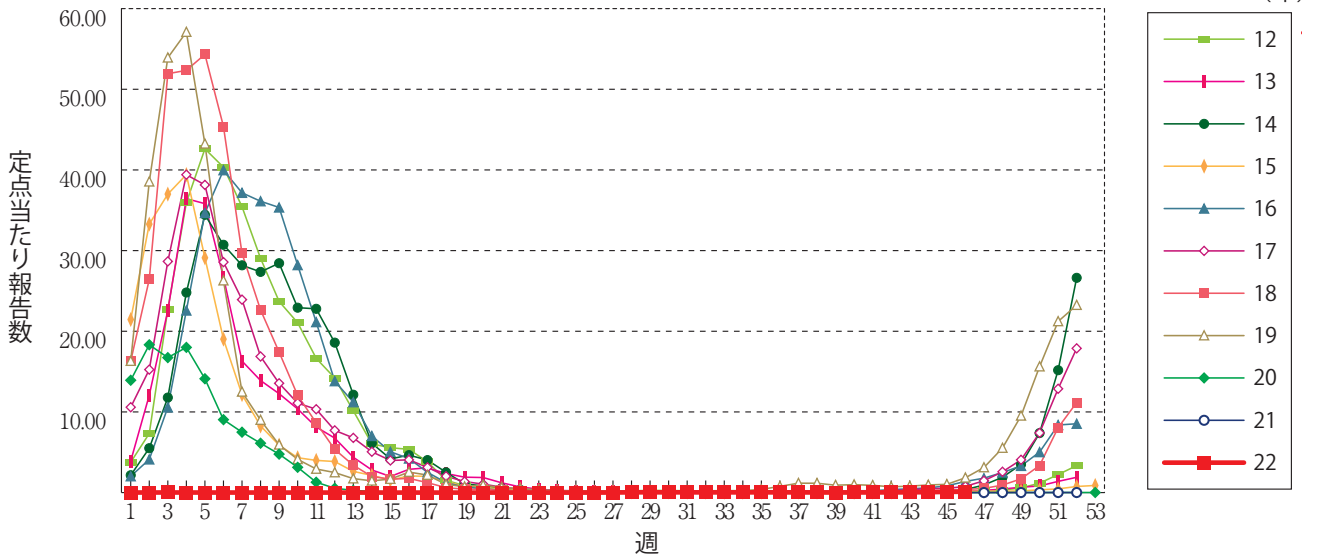
なお、本リンクは「国立感染症研究所のゲノム解析の実施状況及びPANGO系統別検出状況」の情報も含んでいる



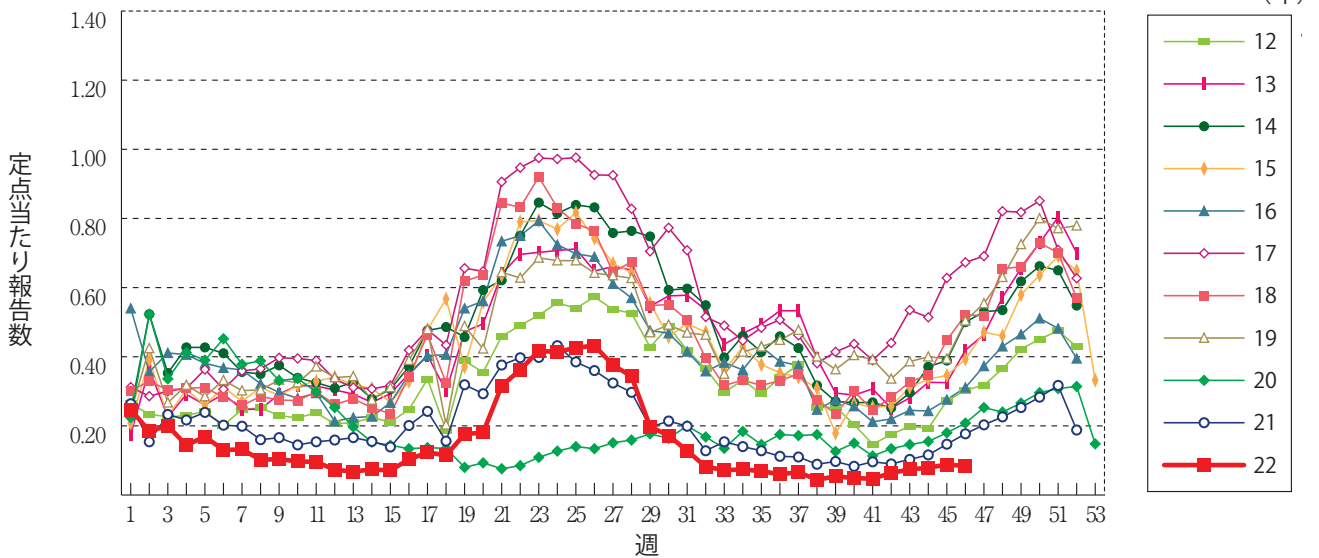
グラフ総覧(第46週)

※年末・年始(第52週～第1週頃)、ゴールデンウィーク(第18週頃)、お盆(第33週頃)、シルバーウィーク(第39週頃)等の週では、定点当たり報告数が減少する傾向があり解釈には注意が必要である。なお、祝日、休日の並び等によって該当する週は年によって異なる。

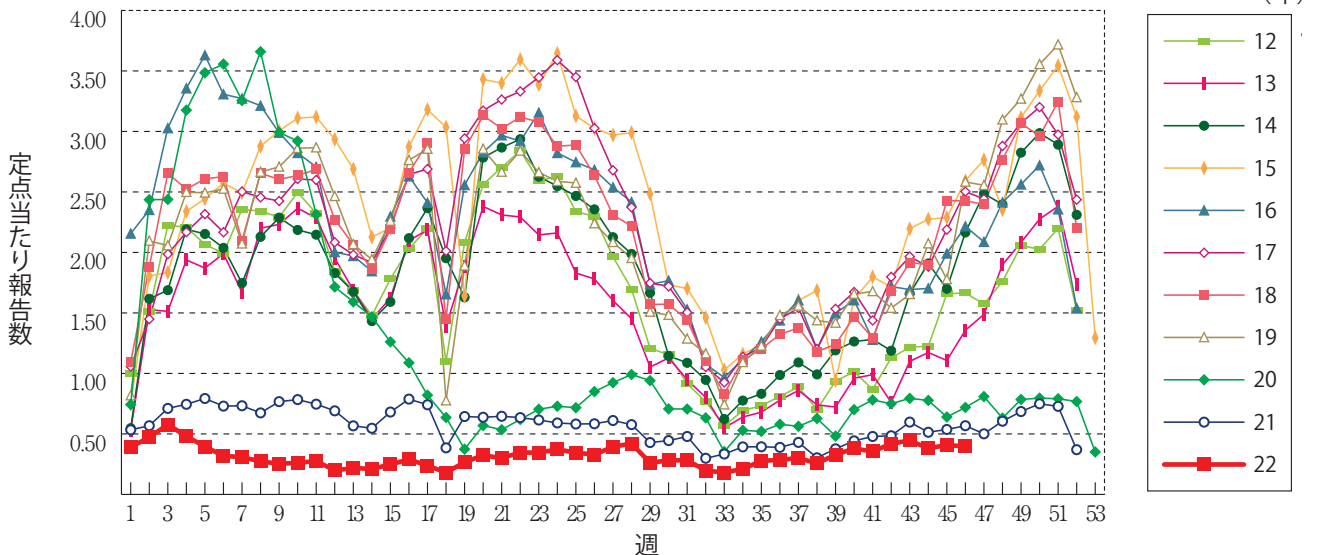
インフルエンザ



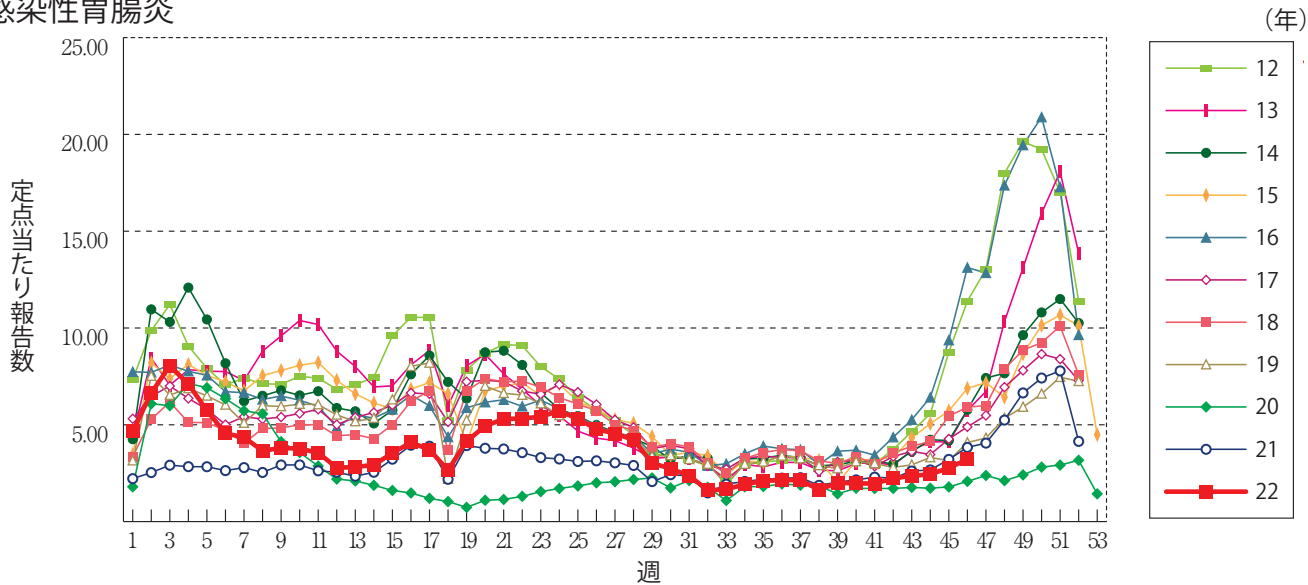
咽頭結膜熱



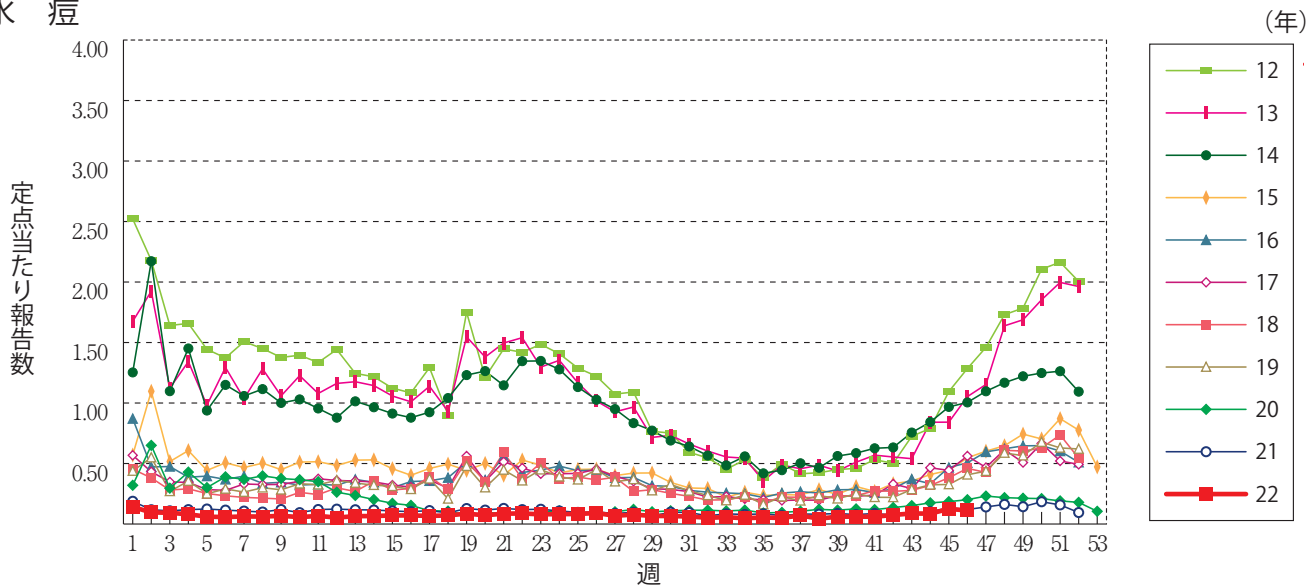
A群溶血性レンサ球菌咽頭炎



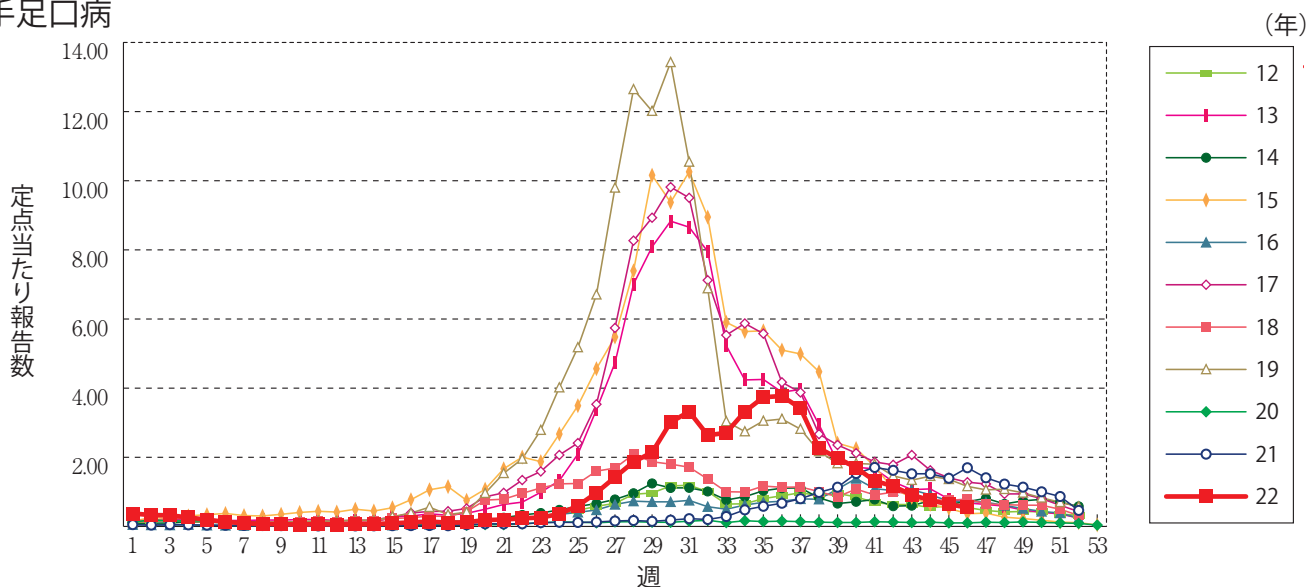
感染性胃腸炎



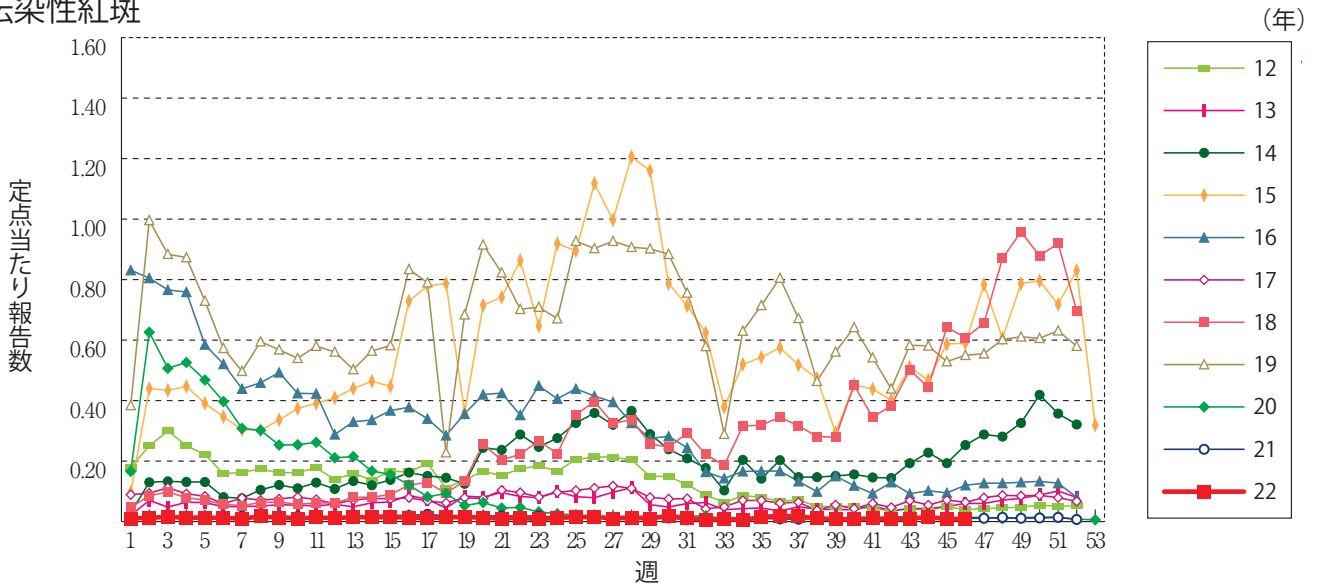
水痘



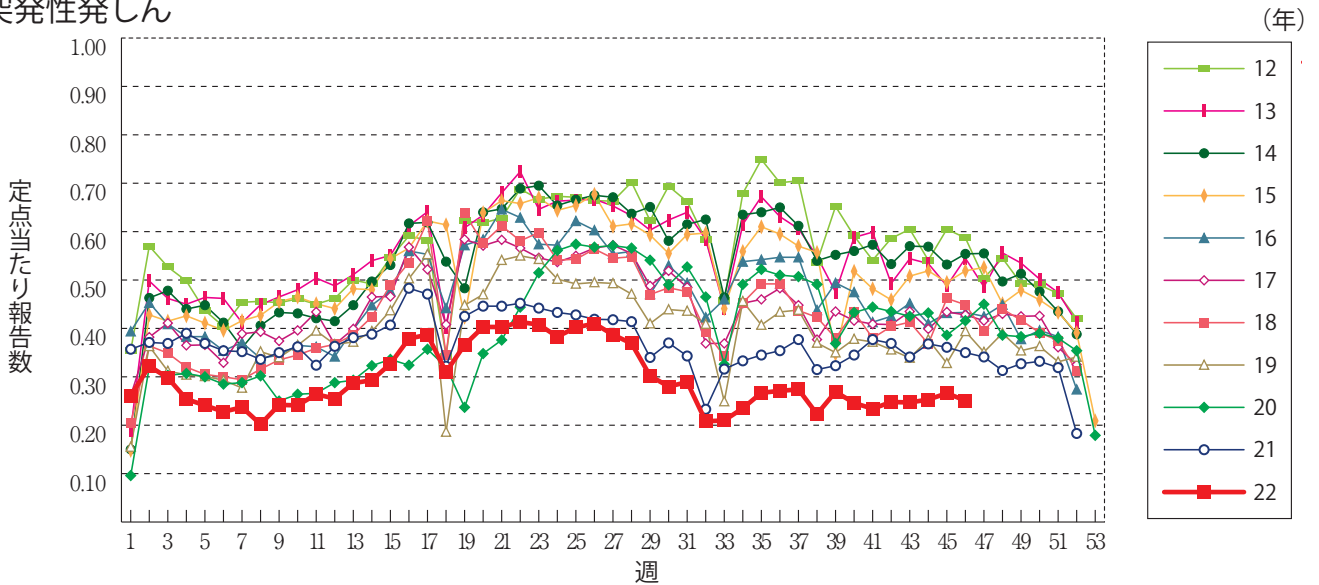
手足口病



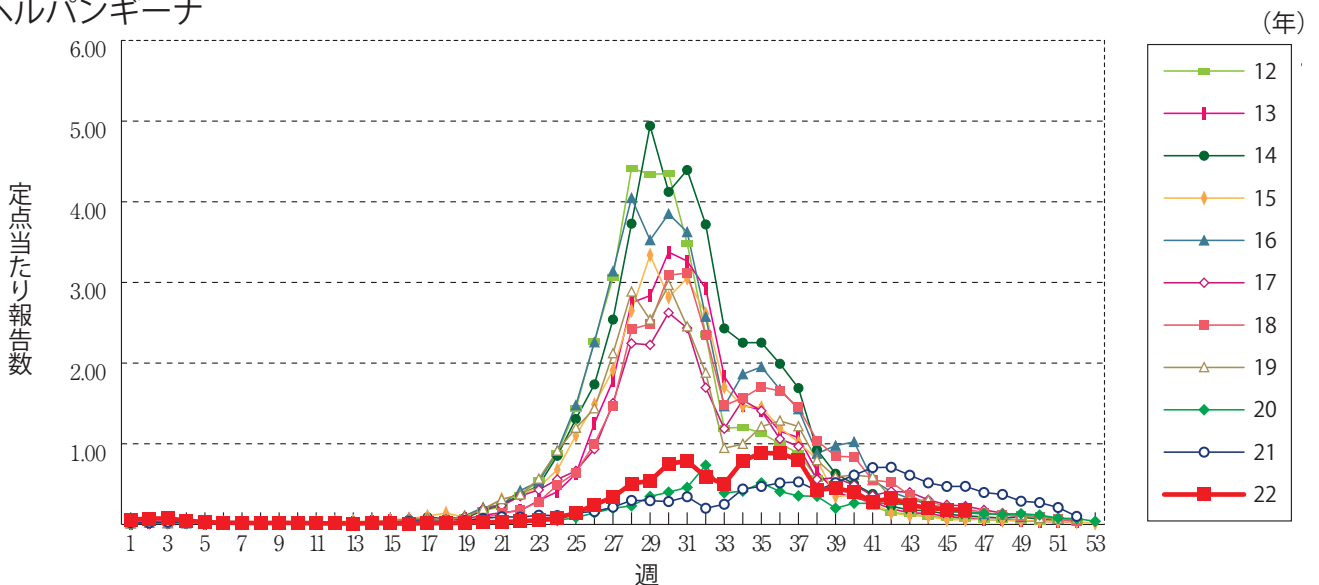
伝染性紅斑



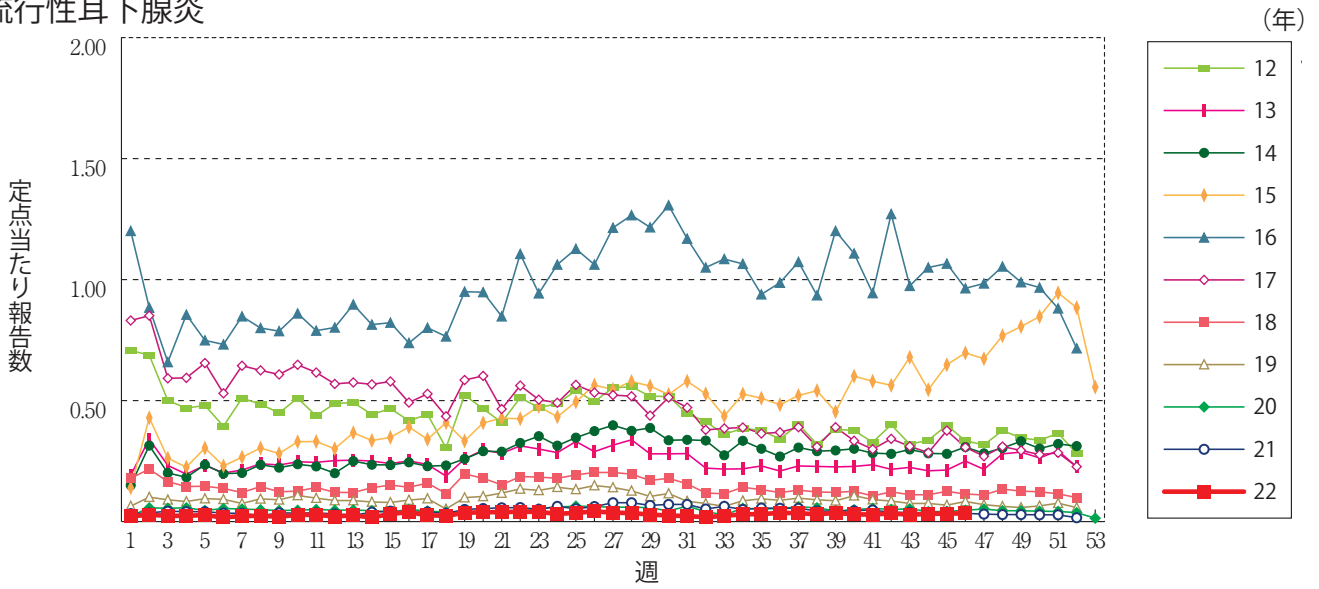
突発性発しん



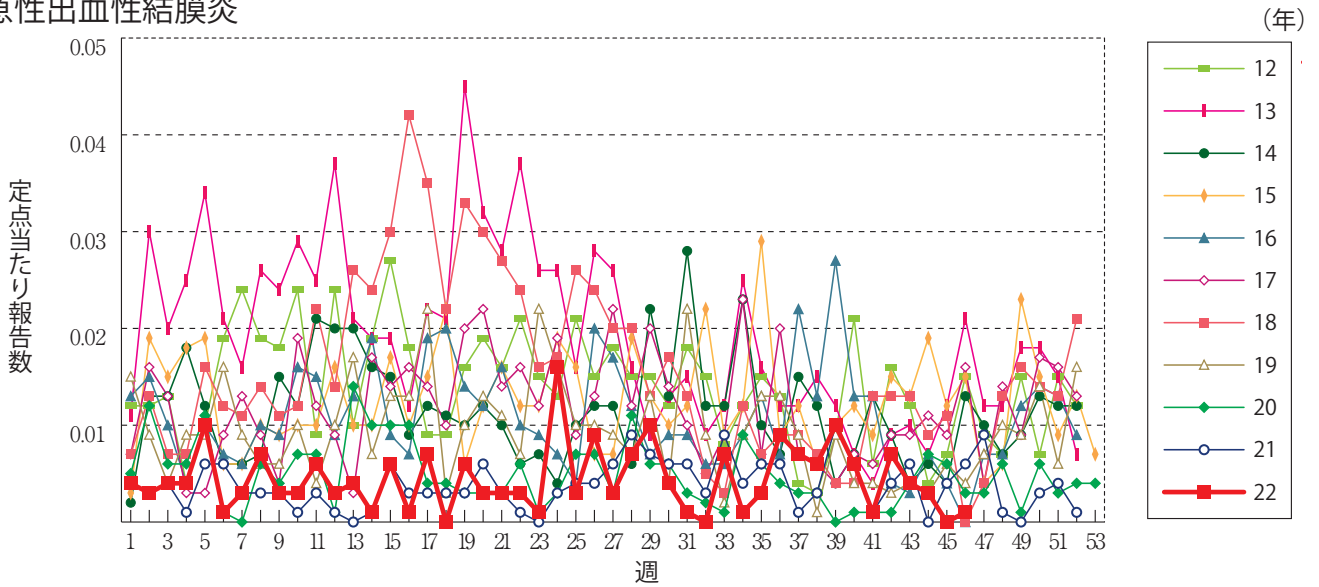
ヘルパンギーナ



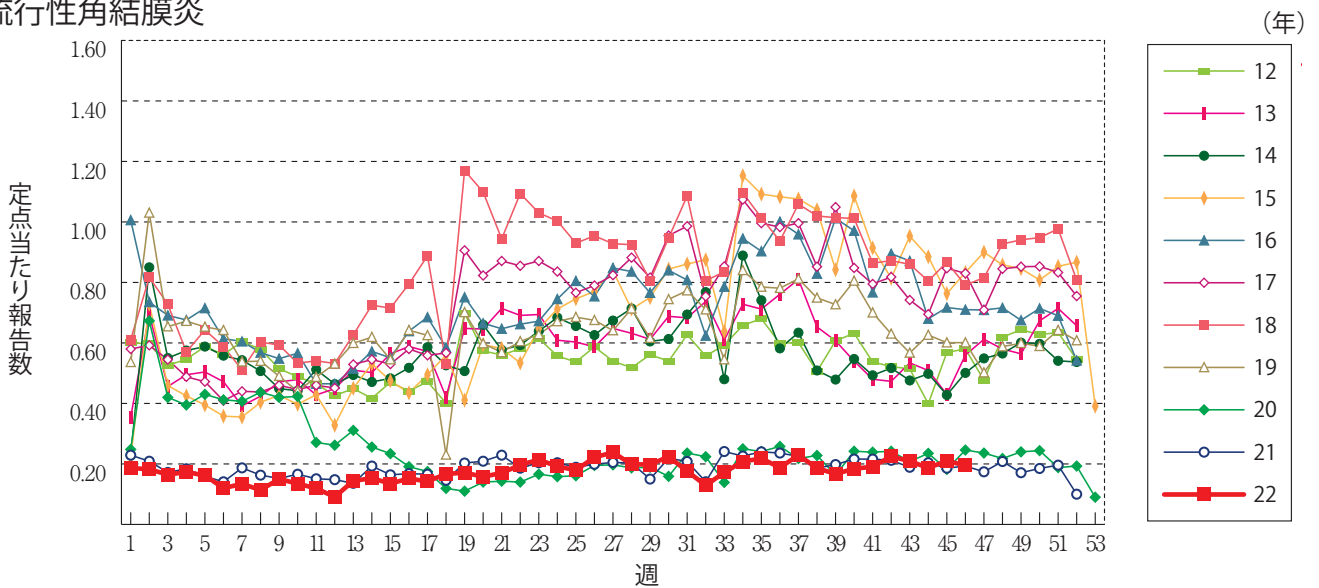
流行性耳下腺炎



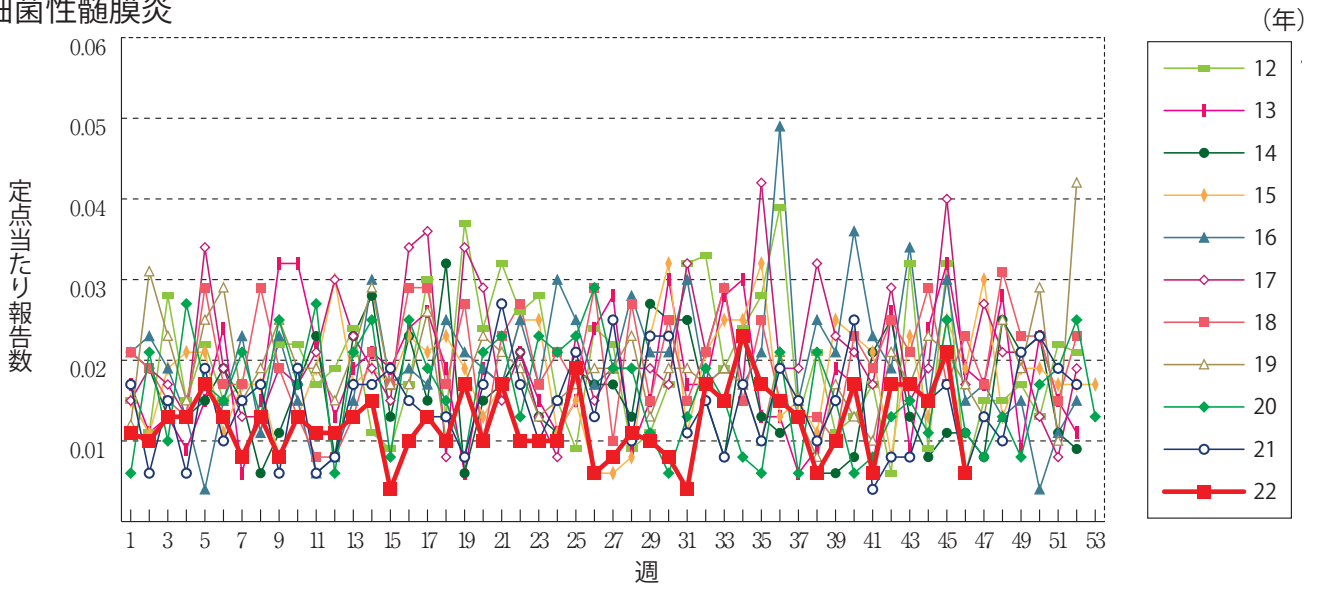
急性出血性結膜炎



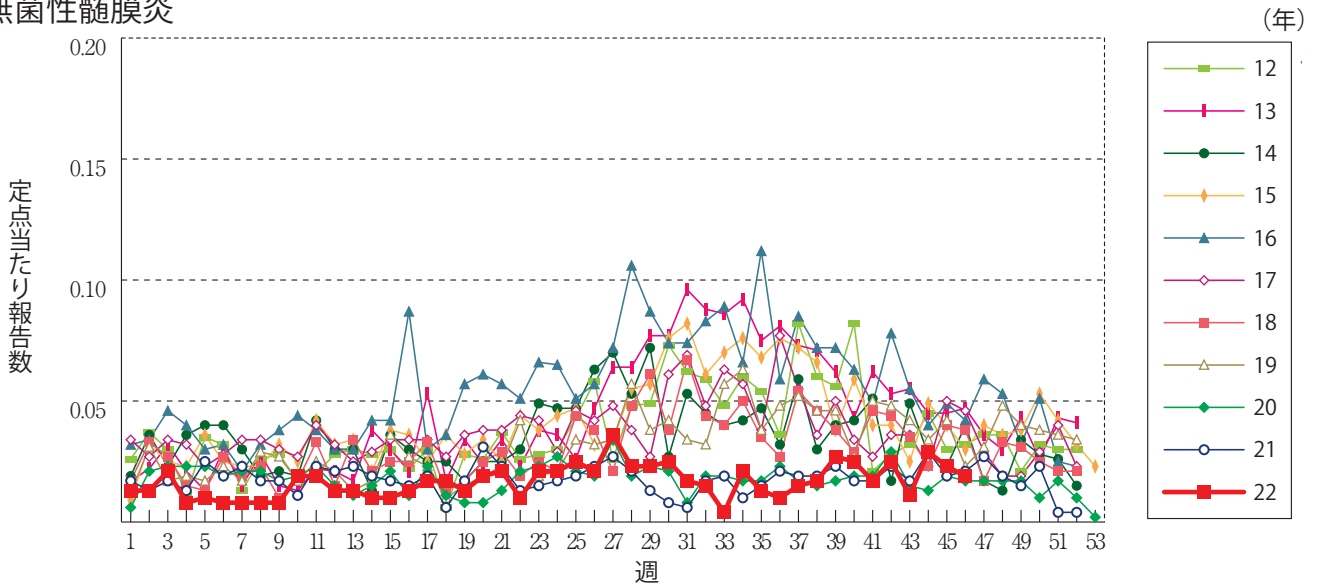
流行性角結膜炎



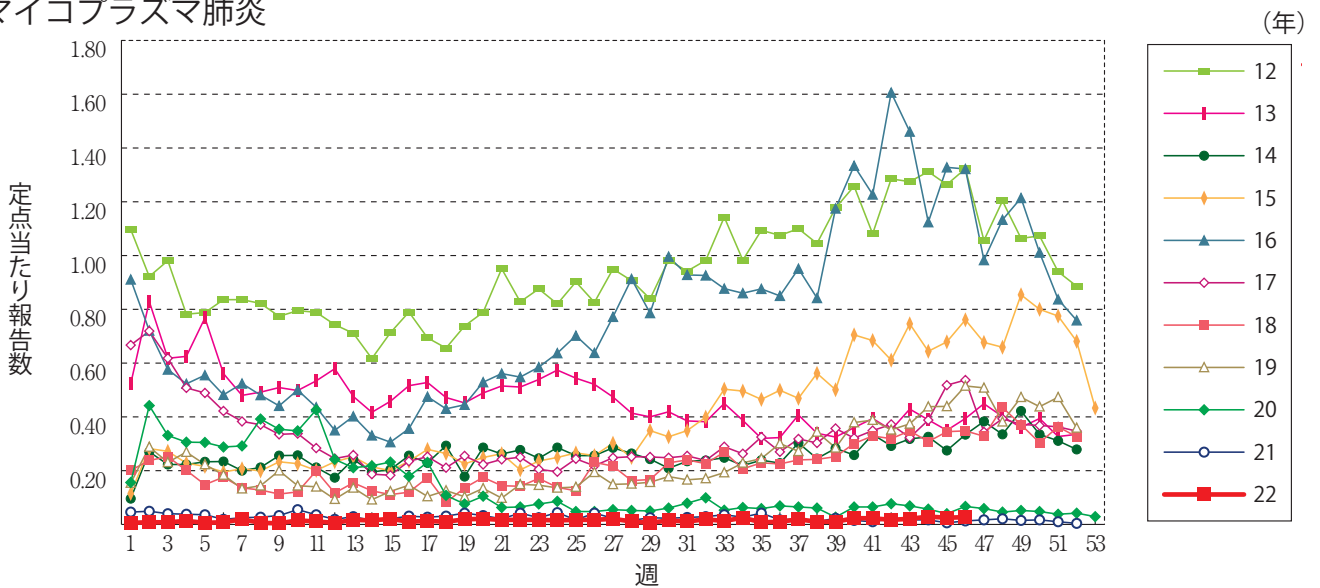
細菌性髄膜炎



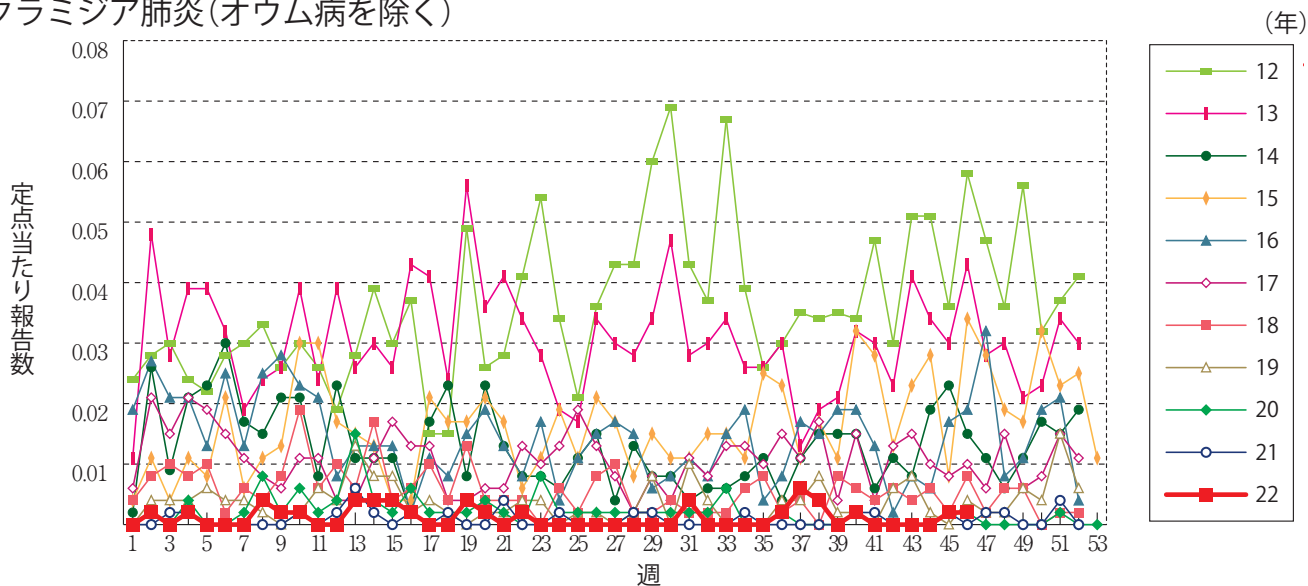
無菌性髄膜炎



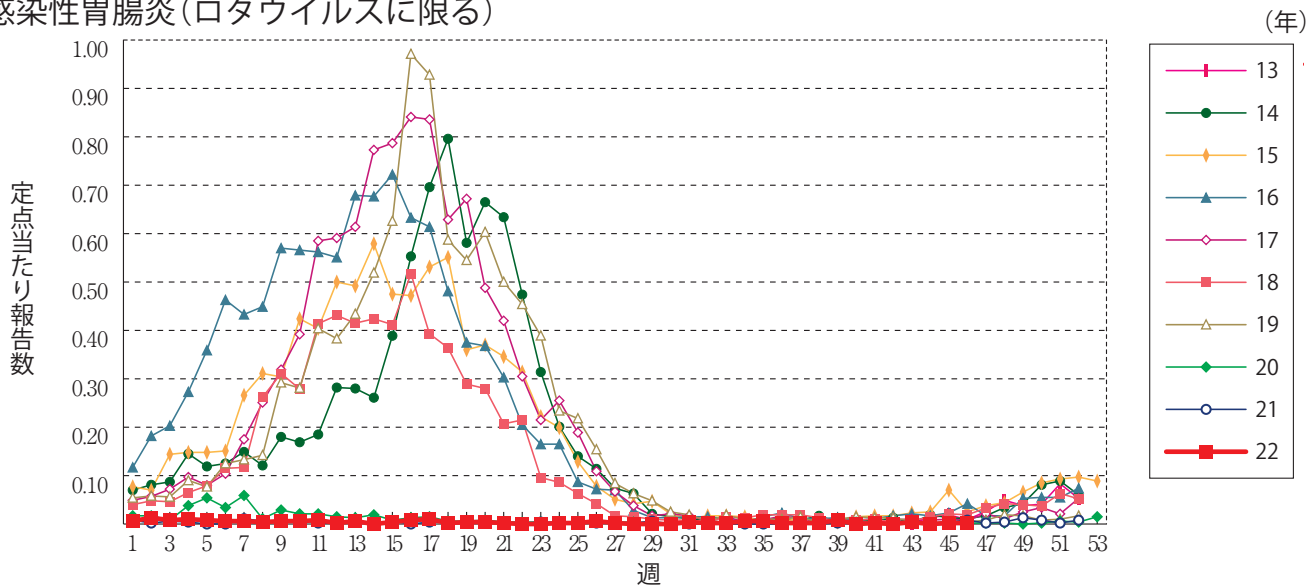
マイコプラズマ肺炎



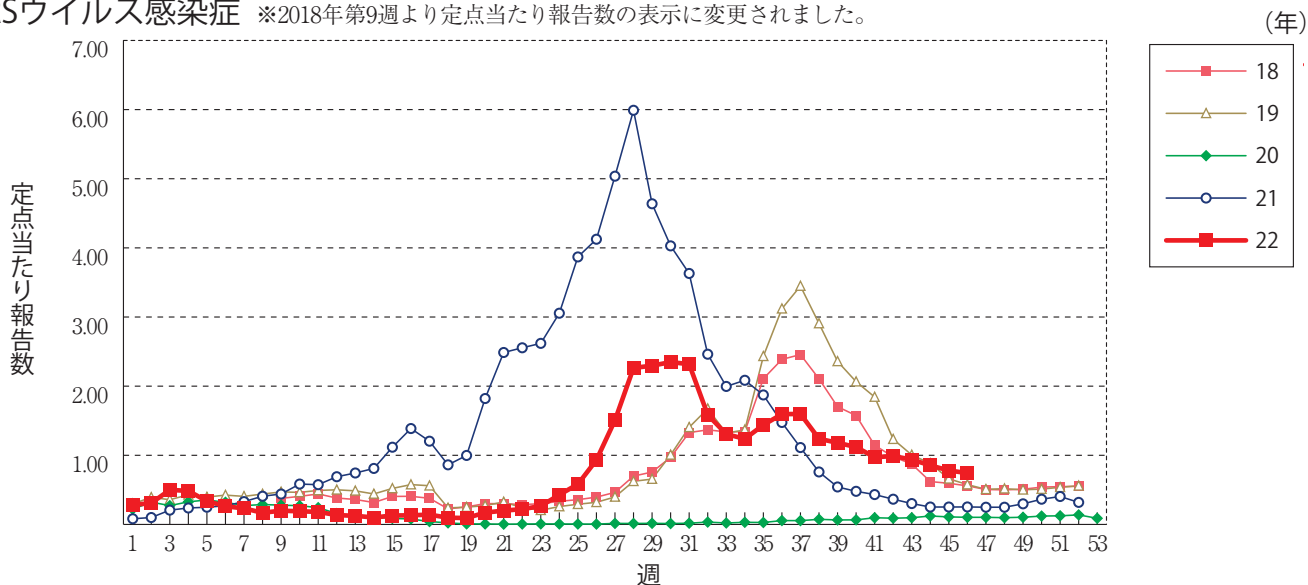
クラミジア肺炎(オウム病を除く)



感染性胃腸炎(ロタウイルスに限る)



RSウイルス感染症 ※2018年第9週より定点当たり報告数の表示に変更されました。





第46週のデータ

注)表中の報告数は11月24日集計分であり、その後の報告は次週以降の累積に反映されます。
 新型インフルエンザ・新型コロナウイルス感染症は掲載していません。

報告数・累積報告数、疾病・都道府県別

2022年第46週

	エボラ出血熱		クリミア・コンゴ出血熱		痘 瘡		南米出血熱		ペスト		マールブルグ病		ラッサ熱		急性灰白髄炎		結 核	
	報告数	累積	報告数	累積	報告数	累積	報告数	累積	報告数	累積	報告数	累積	報告数	累積	報告数	累積	報告数	累積
総 数	-	-	-	-	-	-	-	-	-	-	-	-	-	-	-	-	226	13054
北海道	-	-	-	-	-	-	-	-	-	-	-	-	-	-	-	-	6	474
青森県	-	-	-	-	-	-	-	-	-	-	-	-	-	-	-	-	1	130
岩手県	-	-	-	-	-	-	-	-	-	-	-	-	-	-	-	-	6	119
宮城県	-	-	-	-	-	-	-	-	-	-	-	-	-	-	-	-	1	191
秋田県	-	-	-	-	-	-	-	-	-	-	-	-	-	-	-	-	-	60
山形県	-	-	-	-	-	-	-	-	-	-	-	-	-	-	-	-	2	62
福島県	-	-	-	-	-	-	-	-	-	-	-	-	-	-	-	-	3	105
茨城県	-	-	-	-	-	-	-	-	-	-	-	-	-	-	-	-	2	320
栃木県	-	-	-	-	-	-	-	-	-	-	-	-	-	-	-	-	3	132
群馬県	-	-	-	-	-	-	-	-	-	-	-	-	-	-	-	-	3	140
埼玉県	-	-	-	-	-	-	-	-	-	-	-	-	-	-	-	-	5	664
千葉県	-	-	-	-	-	-	-	-	-	-	-	-	-	-	-	-	22	665
東京都	-	-	-	-	-	-	-	-	-	-	-	-	-	-	-	-	48	1790
神奈川県	-	-	-	-	-	-	-	-	-	-	-	-	-	-	-	-	26	899
新潟県	-	-	-	-	-	-	-	-	-	-	-	-	-	-	-	-	-	165
富山県	-	-	-	-	-	-	-	-	-	-	-	-	-	-	-	-	1	88
石川県	-	-	-	-	-	-	-	-	-	-	-	-	-	-	-	-	1	116
福井県	-	-	-	-	-	-	-	-	-	-	-	-	-	-	-	-	1	49
山梨県	-	-	-	-	-	-	-	-	-	-	-	-	-	-	-	-	-	63
長野県	-	-	-	-	-	-	-	-	-	-	-	-	-	-	-	-	2	178
岐阜県	-	-	-	-	-	-	-	-	-	-	-	-	-	-	-	-	1	242
静岡県	-	-	-	-	-	-	-	-	-	-	-	-	-	-	-	-	7	313
愛知県	-	-	-	-	-	-	-	-	-	-	-	-	-	-	-	-	24	960
三重県	-	-	-	-	-	-	-	-	-	-	-	-	-	-	-	-	2	149
滋賀県	-	-	-	-	-	-	-	-	-	-	-	-	-	-	-	-	3	144
京都府	-	-	-	-	-	-	-	-	-	-	-	-	-	-	-	-	7	289
大阪府	-	-	-	-	-	-	-	-	-	-	-	-	-	-	-	-	13	802
兵庫県	-	-	-	-	-	-	-	-	-	-	-	-	-	-	-	-	4	671
奈良県	-	-	-	-	-	-	-	-	-	-	-	-	-	-	-	-	2	137
和歌山県	-	-	-	-	-	-	-	-	-	-	-	-	-	-	-	-	-	108
鳥取県	-	-	-	-	-	-	-	-	-	-	-	-	-	-	-	-	-	53
島根県	-	-	-	-	-	-	-	-	-	-	-	-	-	-	-	-	2	77
岡山県	-	-	-	-	-	-	-	-	-	-	-	-	-	-	-	-	2	223
広島県	-	-	-	-	-	-	-	-	-	-	-	-	-	-	-	-	-	272
山口県	-	-	-	-	-	-	-	-	-	-	-	-	-	-	-	-	3	155
徳島県	-	-	-	-	-	-	-	-	-	-	-	-	-	-	-	-	1	83
香川県	-	-	-	-	-	-	-	-	-	-	-	-	-	-	-	-	2	110
愛媛県	-	-	-	-	-	-	-	-	-	-	-	-	-	-	-	-	-	111
高知県	-	-	-	-	-	-	-	-	-	-	-	-	-	-	-	-	1	63
福岡県	-	-	-	-	-	-	-	-	-	-	-	-	-	-	-	-	7	664
佐賀県	-	-	-	-	-	-	-	-	-	-	-	-	-	-	-	-	1	70
長崎県	-	-	-	-	-	-	-	-	-	-	-	-	-	-	-	-	-	162
熊本県	-	-	-	-	-	-	-	-	-	-	-	-	-	-	-	-	1	150
大分県	-	-	-	-	-	-	-	-	-	-	-	-	-	-	-	-	1	146
宮崎県	-	-	-	-	-	-	-	-	-	-	-	-	-	-	-	-	-	109
鹿児島県	-	-	-	-	-	-	-	-	-	-	-	-	-	-	-	-	5	156
沖縄県	-	-	-	-	-	-	-	-	-	-	-	-	-	-	-	-	4	225

*病原体がSARSコロナウイルスであるものに限る。
 **病原体がMERSコロナウイルスであるものに限る。2014年7月26日より届出対象疾患となりました。
 ***2013年5月6日より届出対象疾患となりました。

報告数・累積報告数, 疾病・都道府県別

2022年第46週

	ジフテリア		重症急性 呼吸器症候群*		中東呼吸器 症候群**		鳥インフル エンザ(H5N1)		鳥インフル エンザ(H7N9)***		コレラ		細菌性赤痢		腸管出血性 大腸菌感染症		腸チフス	
	報告数	累積	報告数	累積	報告数	累積	報告数	累積	報告数	累積	報告数	累積	報告数	累積	報告数	累積	報告数	累積
総 数	-	-	-	-	-	-	-	-	-	-	1	-	14	30	3093	-	16	
北海道	-	-	-	-	-	-	-	-	-	-	-	-	-	-	154	-	-	
青森県	-	-	-	-	-	-	-	-	-	-	-	-	-	-	16	-	-	
岩手県	-	-	-	-	-	-	-	-	-	-	-	-	-	-	72	-	-	
宮城県	-	-	-	-	-	-	-	-	-	-	-	-	-	1	74	-	-	
秋田県	-	-	-	-	-	-	-	-	-	-	-	-	-	-	35	-	-	
山形県	-	-	-	-	-	-	-	-	-	-	-	-	-	-	53	-	-	
福島県	-	-	-	-	-	-	-	-	-	-	-	-	-	-	69	-	-	
茨城県	-	-	-	-	-	-	-	-	-	-	-	-	1	1	86	-	-	
栃木県	-	-	-	-	-	-	-	-	-	-	-	-	-	-	41	-	1	
群馬県	-	-	-	-	-	-	-	-	-	-	-	-	-	1	108	-	-	
埼玉県	-	-	-	-	-	-	-	-	-	-	-	-	-	1	132	-	1	
千葉県	-	-	-	-	-	-	-	-	-	-	-	-	1	-	142	-	1	
東京都	-	-	-	-	-	-	-	-	-	-	1	-	2	3	329	-	7	
神奈川県	-	-	-	-	-	-	-	-	-	-	-	-	-	1	205	-	1	
新潟県	-	-	-	-	-	-	-	-	-	-	-	-	-	-	46	-	-	
富山県	-	-	-	-	-	-	-	-	-	-	-	-	-	-	21	-	-	
石川県	-	-	-	-	-	-	-	-	-	-	-	-	-	-	48	-	-	
福井県	-	-	-	-	-	-	-	-	-	-	-	-	-	1	12	-	-	
山梨県	-	-	-	-	-	-	-	-	-	-	-	-	-	-	4	-	-	
長野県	-	-	-	-	-	-	-	-	-	-	-	-	-	-	47	-	-	
岐阜県	-	-	-	-	-	-	-	-	-	-	-	-	-	-	43	-	-	
静岡県	-	-	-	-	-	-	-	-	-	-	-	-	1	2	72	-	-	
愛知県	-	-	-	-	-	-	-	-	-	-	-	-	-	1	144	-	1	
三重県	-	-	-	-	-	-	-	-	-	-	-	-	4	2	50	-	1	
滋賀県	-	-	-	-	-	-	-	-	-	-	-	-	-	-	43	-	-	
京都府	-	-	-	-	-	-	-	-	-	-	-	-	1	-	57	-	1	
大阪府	-	-	-	-	-	-	-	-	-	-	-	-	4	3	169	-	-	
兵庫県	-	-	-	-	-	-	-	-	-	-	-	-	-	-	89	-	-	
奈良県	-	-	-	-	-	-	-	-	-	-	-	-	-	-	28	-	-	
和歌山県	-	-	-	-	-	-	-	-	-	-	-	-	-	-	17	-	-	
鳥取県	-	-	-	-	-	-	-	-	-	-	-	-	-	-	9	-	-	
島根県	-	-	-	-	-	-	-	-	-	-	-	-	-	-	16	-	-	
岡山県	-	-	-	-	-	-	-	-	-	-	-	-	-	2	59	-	-	
広島県	-	-	-	-	-	-	-	-	-	-	-	-	-	-	70	-	1	
山口県	-	-	-	-	-	-	-	-	-	-	-	-	-	2	14	-	-	
徳島県	-	-	-	-	-	-	-	-	-	-	-	-	-	-	17	-	-	
香川県	-	-	-	-	-	-	-	-	-	-	-	-	-	1	22	-	-	
愛媛県	-	-	-	-	-	-	-	-	-	-	-	-	-	1	11	-	-	
高知県	-	-	-	-	-	-	-	-	-	-	-	-	-	-	2	-	-	
福岡県	-	-	-	-	-	-	-	-	-	-	-	-	-	3	222	-	-	
佐賀県	-	-	-	-	-	-	-	-	-	-	-	-	-	1	13	-	-	
長崎県	-	-	-	-	-	-	-	-	-	-	-	-	-	1	56	-	-	
熊本県	-	-	-	-	-	-	-	-	-	-	-	-	-	1	35	-	-	
大分県	-	-	-	-	-	-	-	-	-	-	-	-	-	-	27	-	1	
宮崎県	-	-	-	-	-	-	-	-	-	-	-	-	-	1	65	-	-	
鹿児島県	-	-	-	-	-	-	-	-	-	-	-	-	-	-	29	-	-	
沖縄県	-	-	-	-	-	-	-	-	-	-	-	-	-	-	20	-	-	

報告数・累積報告数, 疾病・都道府県別

2022年第46週

	パラチフス		E型肝炎		ウエストナイル熱		A型肝炎		エキノコックス症		黄熱		オウム病		オムスク出血熱		回帰熱	
	報告数	累積	報告数	累積	報告数	累積	報告数	累積	報告数	累積	報告数	累積	報告数	累積	報告数	累積	報告数	累積
総数	-	8	8	381	-	-	1	62	-	20	-	-	-	10	-	-	-	20
北海道	-	-	-	35	-	-	-	2	-	16	-	-	-	1	-	-	-	20
青森県	-	-	-	1	-	-	-	-	-	-	-	-	-	-	-	-	-	-
岩手県	-	-	-	2	-	-	-	-	-	-	-	-	-	-	-	-	-	-
宮城県	-	-	-	6	-	-	-	2	-	-	-	-	-	-	-	-	-	-
秋田県	-	-	-	-	-	-	-	-	-	-	-	-	-	-	-	-	-	-
山形県	-	-	-	6	-	-	-	-	-	-	-	-	-	-	-	-	-	-
福島県	-	-	-	1	-	-	-	1	-	-	-	-	-	-	-	-	-	-
茨城県	-	-	-	12	-	-	-	7	-	-	-	-	-	-	-	-	-	-
栃木県	-	-	1	2	-	-	-	1	-	-	-	-	-	-	-	-	-	-
群馬県	-	-	-	9	-	-	-	1	-	-	-	-	-	-	-	-	-	-
埼玉県	-	-	-	27	-	-	-	3	-	-	-	-	-	1	-	-	-	-
千葉県	-	-	2	41	-	-	-	2	-	-	-	-	-	-	-	-	-	-
東京都	-	3	-	113	-	-	-	5	-	2	-	-	-	2	-	-	-	-
神奈川県	-	1	2	62	-	-	-	6	-	-	-	-	-	-	-	-	-	-
新潟県	-	-	-	6	-	-	-	-	-	-	-	-	-	-	-	-	-	-
富山県	-	-	-	2	-	-	-	-	-	-	-	-	-	-	-	-	-	-
石川県	-	-	-	6	-	-	-	1	-	-	-	-	-	-	-	-	-	-
福井県	-	-	-	3	-	-	-	-	-	-	-	-	-	-	-	-	-	-
山梨県	-	-	-	1	-	-	-	-	-	1	-	-	-	-	-	-	-	-
長野県	-	-	-	2	-	-	-	1	-	-	-	-	-	1	-	-	-	-
岐阜県	-	2	-	3	-	-	-	3	-	-	-	-	-	-	-	-	-	-
静岡県	-	-	1	3	-	-	-	1	-	-	-	-	-	-	-	-	-	-
愛知県	-	2	-	2	-	-	-	1	-	-	-	-	-	-	-	-	-	-
三重県	-	-	-	1	-	-	-	2	-	-	-	-	-	-	-	-	-	-
滋賀県	-	-	-	-	-	-	-	-	-	-	-	-	-	-	-	-	-	-
京都府	-	-	-	1	-	-	-	1	-	-	-	-	-	1	-	-	-	-
大阪府	-	-	-	6	-	-	-	6	-	1	-	-	-	2	-	-	-	-
兵庫県	-	-	-	5	-	-	-	3	-	-	-	-	-	-	-	-	-	-
奈良県	-	-	-	2	-	-	-	-	-	-	-	-	-	-	-	-	-	-
和歌山県	-	-	1	1	-	-	-	-	-	-	-	-	-	-	-	-	-	-
鳥取県	-	-	-	-	-	-	-	-	-	-	-	-	-	-	-	-	-	-
島根県	-	-	-	-	-	-	-	-	-	-	-	-	-	-	-	-	-	-
岡山県	-	-	-	2	-	-	-	-	-	-	-	-	-	1	-	-	-	-
広島県	-	-	-	5	-	-	-	1	-	-	-	-	-	-	-	-	-	-
山口県	-	-	-	-	-	-	-	-	-	-	-	-	-	1	-	-	-	-
徳島県	-	-	-	-	-	-	-	1	-	-	-	-	-	-	-	-	-	-
香川県	-	-	-	1	-	-	-	-	-	-	-	-	-	-	-	-	-	-
愛媛県	-	-	-	2	-	-	-	-	-	-	-	-	-	-	-	-	-	-
高知県	-	-	-	1	-	-	-	-	-	-	-	-	-	-	-	-	-	-
福岡県	-	-	1	1	-	-	-	5	-	-	-	-	-	-	-	-	-	-
佐賀県	-	-	-	-	-	-	-	1	-	-	-	-	-	-	-	-	-	-
長崎県	-	-	-	1	-	-	-	-	-	-	-	-	-	-	-	-	-	-
熊本県	-	-	-	1	-	-	-	1	-	-	-	-	-	-	-	-	-	-
大分県	-	-	-	-	-	-	-	1	-	-	-	-	-	-	-	-	-	-
宮崎県	-	-	-	2	-	-	-	-	-	-	-	-	-	-	-	-	-	-
鹿児島県	-	-	-	2	-	-	1	3	-	-	-	-	-	-	-	-	-	-
沖縄県	-	-	-	2	-	-	-	-	-	-	-	-	-	-	-	-	-	-

*2016年2月15日より届出対象疾患となりました。

**2013年3月4日より届出対象疾患となりました。

報告数・累積報告数, 疾病・都道府県別

2022年第46週

	キャサナル 森林病		Q 熱		狂犬病		コクシジ オイデス症		サル痘		ジカウイルス 感染症*		重症熱性血小板 減少症候群**		腎症候性出血熱		西部ウマ脳炎	
	報告数	累積	報告数	累積	報告数	累積	報告数	累積	報告数	累積	報告数	累積	報告数	累積	報告数	累積	報告数	累積
総 数	-	-	-	-	-	-	2	-	6	-	-	1	114	-	-	-	-	-
北海道	-	-	-	-	-	-	-	-	-	-	-	-	-	-	-	-	-	-
青森県	-	-	-	-	-	-	-	-	-	-	-	-	-	-	-	-	-	-
岩手県	-	-	-	-	-	-	-	-	-	-	-	-	-	-	-	-	-	-
宮城県	-	-	-	-	-	-	-	-	-	-	-	-	-	-	-	-	-	-
秋田県	-	-	-	-	-	-	-	-	-	-	-	-	-	-	-	-	-	-
山形県	-	-	-	-	-	-	-	-	-	-	-	-	-	-	-	-	-	-
福島県	-	-	-	-	-	-	1	-	-	-	-	-	-	-	-	-	-	-
茨城県	-	-	-	-	-	-	-	-	-	-	-	-	-	-	-	-	-	-
栃木県	-	-	-	-	-	-	-	-	-	-	-	-	-	-	-	-	-	-
群馬県	-	-	-	-	-	-	-	-	-	-	-	-	-	-	-	-	-	-
埼玉県	-	-	-	-	-	-	-	-	-	-	-	-	-	-	-	-	-	-
千葉県	-	-	-	-	-	-	-	-	1	-	-	-	-	-	-	-	-	-
東京都	-	-	-	-	-	-	-	-	5	-	-	-	1	-	-	-	-	-
神奈川県	-	-	-	-	-	-	-	-	-	-	-	-	-	-	-	-	-	-
新潟県	-	-	-	-	-	-	-	-	-	-	-	-	-	-	-	-	-	-
富山県	-	-	-	-	-	-	-	-	-	-	-	-	-	-	-	-	-	-
石川県	-	-	-	-	-	-	-	-	-	-	-	-	-	-	-	-	-	-
福井県	-	-	-	-	-	-	-	-	-	-	-	-	1	-	-	-	-	-
山梨県	-	-	-	-	-	-	-	-	-	-	-	-	-	-	-	-	-	-
長野県	-	-	-	-	-	-	-	-	-	-	-	-	-	-	-	-	-	-
岐阜県	-	-	-	-	-	-	-	-	-	-	-	-	-	-	-	-	-	-
静岡県	-	-	-	-	-	-	-	-	-	-	-	-	6	-	-	-	-	-
愛知県	-	-	-	-	-	-	-	-	-	-	-	-	1	-	-	-	-	-
三重県	-	-	-	-	-	-	-	-	-	-	-	-	9	-	-	-	-	-
滋賀県	-	-	-	-	-	-	-	-	-	-	-	-	-	-	-	-	-	-
京都府	-	-	-	-	-	-	1	-	-	-	-	-	1	-	-	-	-	-
大阪府	-	-	-	-	-	-	-	-	-	-	-	-	1	-	-	-	-	-
兵庫県	-	-	-	-	-	-	-	-	-	-	-	-	2	-	-	-	-	-
奈良県	-	-	-	-	-	-	-	-	-	-	-	-	-	-	-	-	-	-
和歌山県	-	-	-	-	-	-	-	-	-	-	-	-	3	-	-	-	-	-
鳥取県	-	-	-	-	-	-	-	-	-	-	-	-	1	-	-	-	-	-
島根県	-	-	-	-	-	-	-	-	-	-	-	-	7	-	-	-	-	-
岡山県	-	-	-	-	-	-	-	-	-	-	-	-	4	-	-	-	-	-
広島県	-	-	-	-	-	-	-	-	-	-	-	-	8	-	-	-	-	-
山口県	-	-	-	-	-	-	-	-	-	-	-	-	6	-	-	-	-	-
徳島県	-	-	-	-	-	-	-	-	-	-	-	-	1	-	-	-	-	-
香川県	-	-	-	-	-	-	-	-	-	-	-	-	1	-	-	-	-	-
愛媛県	-	-	-	-	-	-	-	-	-	-	-	-	3	-	-	-	-	-
高知県	-	-	-	-	-	-	-	-	-	-	-	1	8	-	-	-	-	-
福岡県	-	-	-	-	-	-	-	-	-	-	-	-	5	-	-	-	-	-
佐賀県	-	-	-	-	-	-	-	-	-	-	-	-	3	-	-	-	-	-
長崎県	-	-	-	-	-	-	-	-	-	-	-	-	11	-	-	-	-	-
熊本県	-	-	-	-	-	-	-	-	-	-	-	-	5	-	-	-	-	-
大分県	-	-	-	-	-	-	-	-	-	-	-	-	7	-	-	-	-	-
宮崎県	-	-	-	-	-	-	-	-	-	-	-	-	10	-	-	-	-	-
鹿児島県	-	-	-	-	-	-	-	-	-	-	-	-	9	-	-	-	-	-
沖縄県	-	-	-	-	-	-	-	-	-	-	-	-	-	-	-	-	-	-

*鳥インフルエンザ(H5N1及びH7N9)を除く。

報告数・累積報告数, 疾病・都道府県別

2022年第46週

	ダニ媒介脳炎		炭 疽		チクングニア熱		つつが虫病		デング熱		東部ウマ脳炎		鳥インフルエンザ*		ニパウイルス感染症		日本紅斑熱	
	報告数	累積	報告数	累積	報告数	累積	報告数	累積	報告数	累積	報告数	累積	報告数	累積	報告数	累積	報告数	累積
総 数	-	-	-	-	-	5	32	188	1	90	-	-	-	-	-	-	2	444
北海道	-	-	-	-	-	-	-	-	-	1	-	-	-	-	-	-	-	-
青森県	-	-	-	-	-	-	1	9	-	-	-	-	-	-	-	-	-	-
岩手県	-	-	-	-	-	-	-	2	-	-	-	-	-	-	-	-	-	-
宮城県	-	-	-	-	-	-	-	5	-	1	-	-	-	-	-	-	-	-
秋田県	-	-	-	-	-	-	-	7	-	-	-	-	-	-	-	-	-	1
山形県	-	-	-	-	-	-	-	5	-	-	-	-	-	-	-	-	-	-
福島県	-	-	-	-	-	-	3	9	-	-	-	-	-	-	-	-	-	-
茨城県	-	-	-	-	-	-	-	8	-	-	-	-	-	-	-	-	-	1
栃木県	-	-	-	-	-	-	-	-	-	-	-	-	-	-	-	-	-	-
群馬県	-	-	-	-	-	-	3	11	-	1	-	-	-	-	-	-	-	-
埼玉県	-	-	-	-	-	-	-	-	-	2	-	-	-	-	-	-	-	-
千葉県	-	-	-	-	-	-	3	9	-	7	-	-	-	-	-	-	-	16
東京都	-	-	-	-	-	1	-	4	-	24	-	-	-	-	-	-	-	-
神奈川県	-	-	-	-	-	-	5	10	1	6	-	-	-	-	-	-	-	3
新潟県	-	-	-	-	-	-	-	3	-	-	-	-	-	-	-	-	-	-
富山県	-	-	-	-	-	-	-	3	-	-	-	-	-	-	-	-	-	-
石川県	-	-	-	-	-	-	-	-	-	-	-	-	-	-	-	-	-	-
福井県	-	-	-	-	-	-	-	-	-	-	-	-	-	-	-	-	-	1
山梨県	-	-	-	-	-	-	-	1	-	1	-	-	-	-	-	-	-	-
長野県	-	-	-	-	-	-	-	3	-	1	-	-	-	-	-	-	-	-
岐阜県	-	-	-	-	-	-	2	4	-	1	-	-	-	-	-	-	-	-
静岡県	-	-	-	-	-	1	1	9	-	1	-	-	-	-	-	-	-	5
愛知県	-	-	-	-	-	2	-	1	-	7	-	-	-	-	-	-	-	5
三重県	-	-	-	-	-	-	-	-	-	-	-	-	-	-	-	-	-	49
滋賀県	-	-	-	-	-	-	-	1	-	-	-	-	-	-	-	-	-	-
京都府	-	-	-	-	-	-	-	-	-	2	-	-	-	-	-	-	-	3
大阪府	-	-	-	-	-	-	-	2	-	13	-	-	-	-	-	-	-	8
兵庫県	-	-	-	-	-	-	1	3	-	2	-	-	-	-	-	-	-	17
奈良県	-	-	-	-	-	-	-	-	-	-	-	-	-	-	-	-	-	2
和歌山県	-	-	-	-	-	-	-	-	-	2	-	-	-	-	-	-	-	27
鳥取県	-	-	-	-	-	-	-	2	-	-	-	-	-	-	-	-	-	9
島根県	-	-	-	-	-	-	-	1	-	-	-	-	-	-	-	-	1	40
岡山県	-	-	-	-	-	-	-	3	-	3	-	-	-	-	-	-	-	9
広島県	-	-	-	-	-	-	2	19	-	1	-	-	-	-	-	-	1	87
山口県	-	-	-	-	-	-	-	2	-	1	-	-	-	-	-	-	-	10
徳島県	-	-	-	-	-	-	-	1	-	-	-	-	-	-	-	-	-	13
香川県	-	-	-	-	-	-	-	-	-	-	-	-	-	-	-	-	-	8
愛媛県	-	-	-	-	-	-	-	-	-	-	-	-	-	-	-	-	-	15
高知県	-	-	-	-	-	-	-	-	-	-	-	-	-	-	-	-	-	12
福岡県	-	-	-	-	-	1	1	2	-	9	-	-	-	-	-	-	-	4
佐賀県	-	-	-	-	-	-	-	-	-	-	-	-	-	-	-	-	-	20
長崎県	-	-	-	-	-	-	2	3	-	-	-	-	-	-	-	-	-	20
熊本県	-	-	-	-	-	-	1	4	-	-	-	-	-	-	-	-	-	22
大分県	-	-	-	-	-	-	2	5	-	1	-	-	-	-	-	-	-	4
宮崎県	-	-	-	-	-	-	2	12	-	-	-	-	-	-	-	-	-	11
鹿児島県	-	-	-	-	-	-	2	23	-	-	-	-	-	-	-	-	-	21
沖縄県	-	-	-	-	-	-	1	2	-	3	-	-	-	-	-	-	-	1

報告数・累積報告数，疾病・都道府県別

2022年第46週

	日本脳炎		ハンタウイルス 肺症候群		Bウイルス病		鼻 疽		ブルセラ症		ベネズエラ ウマ脳炎		ヘンドラウイルス 感 染 症		発しんチフス		ボツリヌス症	
	報告数	累積	報告数	累積	報告数	累積	報告数	累積	報告数	累積	報告数	累積	報告数	累積	報告数	累積	報告数	累積
総 数	-	5	-	-	-	-	-	-	-	1	-	-	-	-	-	-	-	1
北海道	-	-	-	-	-	-	-	-	-	-	-	-	-	-	-	-	-	-
青森県	-	-	-	-	-	-	-	-	-	-	-	-	-	-	-	-	-	-
岩手県	-	-	-	-	-	-	-	-	-	-	-	-	-	-	-	-	-	-
宮城県	-	-	-	-	-	-	-	-	-	-	-	-	-	-	-	-	-	-
秋田県	-	-	-	-	-	-	-	-	-	-	-	-	-	-	-	-	-	-
山形県	-	-	-	-	-	-	-	-	-	-	-	-	-	-	-	-	-	-
福島県	-	-	-	-	-	-	-	-	-	-	-	-	-	-	-	-	-	-
茨城県	-	-	-	-	-	-	-	-	-	-	-	-	-	-	-	-	-	-
栃木県	-	-	-	-	-	-	-	-	-	-	-	-	-	-	-	-	-	-
群馬県	-	-	-	-	-	-	-	-	-	-	-	-	-	-	-	-	-	-
埼玉県	-	-	-	-	-	-	-	-	-	-	-	-	-	-	-	-	-	-
千葉県	-	1	-	-	-	-	-	-	-	-	-	-	-	-	-	-	-	-
東京都	-	-	-	-	-	-	-	-	-	-	-	-	-	-	-	-	-	1
神奈川県	-	-	-	-	-	-	-	-	-	-	-	-	-	-	-	-	-	-
新潟県	-	-	-	-	-	-	-	-	-	-	-	-	-	-	-	-	-	-
富山県	-	-	-	-	-	-	-	-	-	-	-	-	-	-	-	-	-	-
石川県	-	-	-	-	-	-	-	-	-	-	-	-	-	-	-	-	-	-
福井県	-	-	-	-	-	-	-	-	-	-	-	-	-	-	-	-	-	-
山梨県	-	-	-	-	-	-	-	-	-	-	-	-	-	-	-	-	-	-
長野県	-	-	-	-	-	-	-	-	-	-	-	-	-	-	-	-	-	-
岐阜県	-	-	-	-	-	-	-	-	-	1	-	-	-	-	-	-	-	-
静岡県	-	-	-	-	-	-	-	-	-	-	-	-	-	-	-	-	-	-
愛知県	-	-	-	-	-	-	-	-	-	-	-	-	-	-	-	-	-	-
三重県	-	-	-	-	-	-	-	-	-	-	-	-	-	-	-	-	-	-
滋賀県	-	-	-	-	-	-	-	-	-	-	-	-	-	-	-	-	-	-
京都府	-	-	-	-	-	-	-	-	-	-	-	-	-	-	-	-	-	-
大阪府	-	-	-	-	-	-	-	-	-	-	-	-	-	-	-	-	-	-
兵庫県	-	-	-	-	-	-	-	-	-	-	-	-	-	-	-	-	-	-
奈良県	-	-	-	-	-	-	-	-	-	-	-	-	-	-	-	-	-	-
和歌山県	-	-	-	-	-	-	-	-	-	-	-	-	-	-	-	-	-	-
鳥取県	-	-	-	-	-	-	-	-	-	-	-	-	-	-	-	-	-	-
島根県	-	-	-	-	-	-	-	-	-	-	-	-	-	-	-	-	-	-
岡山県	-	-	-	-	-	-	-	-	-	-	-	-	-	-	-	-	-	-
広島県	-	1	-	-	-	-	-	-	-	-	-	-	-	-	-	-	-	-
山口県	-	-	-	-	-	-	-	-	-	-	-	-	-	-	-	-	-	-
徳島県	-	-	-	-	-	-	-	-	-	-	-	-	-	-	-	-	-	-
香川県	-	-	-	-	-	-	-	-	-	-	-	-	-	-	-	-	-	-
愛媛県	-	-	-	-	-	-	-	-	-	-	-	-	-	-	-	-	-	-
高知県	-	-	-	-	-	-	-	-	-	-	-	-	-	-	-	-	-	-
福岡県	-	-	-	-	-	-	-	-	-	-	-	-	-	-	-	-	-	-
佐賀県	-	-	-	-	-	-	-	-	-	-	-	-	-	-	-	-	-	-
長崎県	-	-	-	-	-	-	-	-	-	-	-	-	-	-	-	-	-	-
熊本県	-	3	-	-	-	-	-	-	-	-	-	-	-	-	-	-	-	-
大分県	-	-	-	-	-	-	-	-	-	-	-	-	-	-	-	-	-	-
宮崎県	-	-	-	-	-	-	-	-	-	-	-	-	-	-	-	-	-	-
鹿児島県	-	-	-	-	-	-	-	-	-	-	-	-	-	-	-	-	-	-
沖縄県	-	-	-	-	-	-	-	-	-	-	-	-	-	-	-	-	-	-

報告数・累積報告数, 疾病・都道府県別

2022年第46週

	マラリア		野 兎 病		ライム病		リッサウイルス 感 染 症		リフトバレー熱		類 鼻 疽		レジオネラ症		レプトスピラ症		ロッキー山 紅 斑 熱	
	報告数	累積	報告数	累積	報告数	累積	報告数	累積	報告数	累積	報告数	累積	報告数	累積	報告数	累積	報告数	累積
総 数	-	27	-	-	-	13	-	-	-	-	-	2	26	1969	-	36	-	-
北海道	-	-	-	-	-	8	-	-	-	-	-	-	-	49	-	-	-	-
青森県	-	-	-	-	-	-	-	-	-	-	-	-	-	10	-	-	-	-
岩手県	-	-	-	-	-	-	-	-	-	-	-	-	-	26	-	-	-	-
宮城県	-	-	-	-	-	-	-	-	-	-	-	-	-	63	-	-	-	-
秋田県	-	-	-	-	-	-	-	-	-	-	-	-	-	21	-	-	-	-
山形県	-	-	-	-	-	-	-	-	-	-	-	-	-	20	-	-	-	-
福島県	-	-	-	-	-	-	-	-	-	-	-	1	31	-	-	-	-	-
茨城県	-	-	-	-	-	-	-	-	-	-	-	-	-	89	-	-	-	-
栃木県	-	1	-	-	-	-	-	-	-	-	-	-	1	53	-	-	-	-
群馬県	-	-	-	-	-	-	-	-	-	-	-	-	-	46	-	-	-	-
埼玉県	-	1	-	-	-	-	-	-	-	-	-	-	1	89	-	-	-	-
千葉県	-	3	-	-	-	2	-	-	-	-	-	-	1	79	-	-	-	-
東京都	-	6	-	-	-	2	-	-	-	-	-	-	5	109	-	4	-	-
神奈川県	-	-	-	-	-	-	-	-	-	-	-	-	1	102	-	1	-	-
新潟県	-	-	-	-	-	-	-	-	-	-	-	-	1	43	-	-	-	-
富山県	-	-	-	-	-	-	-	-	-	-	-	-	1	36	-	-	-	-
石川県	-	-	-	-	-	-	-	-	-	-	-	-	-	42	-	-	-	-
福井県	-	-	-	-	-	-	-	-	-	-	-	-	-	12	-	-	-	-
山梨県	-	1	-	-	-	-	-	-	-	-	-	-	-	11	-	-	-	-
長野県	-	-	-	-	-	-	-	-	-	-	-	-	-	65	-	-	-	-
岐阜県	-	-	-	-	-	-	-	-	-	-	-	-	1	48	-	-	-	-
静岡県	-	-	-	-	-	-	-	-	-	-	-	-	-	65	-	-	-	-
愛知県	-	3	-	-	-	-	-	-	-	-	2	4	151	-	1	-	-	-
三重県	-	-	-	-	-	-	-	-	-	-	-	-	1	31	-	-	-	-
滋賀県	-	-	-	-	-	-	-	-	-	-	-	-	-	32	-	-	-	-
京都府	-	1	-	-	-	-	-	-	-	-	-	-	-	35	-	1	-	-
大阪府	-	3	-	-	-	-	-	-	-	-	-	-	1	102	-	-	-	-
兵庫県	-	1	-	-	-	-	-	-	-	-	-	-	1	78	-	-	-	-
奈良県	-	-	-	-	-	-	-	-	-	-	-	-	1	23	-	-	-	-
和歌山県	-	-	-	-	-	-	-	-	-	-	-	-	-	15	-	1	-	-
鳥取県	-	1	-	-	-	-	-	-	-	-	-	-	-	13	-	-	-	-
島根県	-	-	-	-	-	-	-	-	-	-	-	-	-	12	-	-	-	-
岡山県	-	2	-	-	-	-	-	-	-	-	-	-	-	42	-	-	-	-
広島県	-	1	-	-	-	-	-	-	-	-	-	-	1	57	-	1	-	-
山口県	-	-	-	-	-	-	-	-	-	-	-	-	-	21	-	-	-	-
徳島県	-	-	-	-	-	-	-	-	-	-	-	-	-	15	-	-	-	-
香川県	-	-	-	-	-	-	-	-	-	-	-	-	-	11	-	-	-	-
愛媛県	-	1	-	-	-	-	-	-	-	-	-	-	-	19	-	1	-	-
高知県	-	-	-	-	-	-	-	-	-	-	-	-	-	8	-	-	-	-
福岡県	-	1	-	-	-	1	-	-	-	-	-	-	2	66	-	3	-	-
佐賀県	-	-	-	-	-	-	-	-	-	-	-	-	-	12	-	-	-	-
長崎県	-	-	-	-	-	-	-	-	-	-	-	-	1	12	-	2	-	-
熊本県	-	-	-	-	-	-	-	-	-	-	-	-	-	35	-	-	-	-
大分県	-	1	-	-	-	-	-	-	-	-	-	-	-	19	-	-	-	-
宮崎県	-	-	-	-	-	-	-	-	-	-	-	-	1	4	-	3	-	-
鹿児島県	-	-	-	-	-	-	-	-	-	-	-	-	-	22	-	6	-	-
沖縄県	-	-	-	-	-	-	-	-	-	-	-	-	-	25	-	12	-	-

*E型肝炎及びA型肝炎を除く。

**2014年9月19日より届出対象疾患となりました。

***急性灰白髄炎を除く。2018年5月1日より届出対象疾患となりました。

****ウエストナイル脳炎、西部ウマ脳炎、ダニ媒介脳炎、東部ウマ脳炎、日本脳炎、ベネズエラウマ脳炎及びリフトバレー熱を除く。

報告数・累積報告数, 疾病・都道府県別

2022年第46週

	アメルバ赤痢		ウイルス性肝炎*		カリバネム耐性 腸内細菌科細菌感染症**		急性弛緩性 麻痺***		急性脳炎****		クリプト スポリジウム症		クロイツフェルト ・ヤコブ病		劇症型溶血性 レンサ球菌感染症		後天性免疫不全 症候群	
	報告数	累積	報告数	累積	報告数	累積	報告数	累積	報告数	累積	報告数	累積	報告数	累積	報告数	累積	報告数	累積
総 数	4	464	5	179	26	1722	2	32	10	339	-	7	1	147	11	636	7	764
北海道	1	12	-	5	-	99	-	1	-	8	-	3	-	4	-	18	1	23
青森県	-	3	-	1	-	25	-	-	-	1	-	-	-	3	-	15	-	2
岩手県	-	4	-	1	-	8	-	-	-	-	-	-	-	-	-	5	-	-
宮城県	-	7	-	6	3	49	-	-	-	2	-	-	-	3	-	16	-	10
秋田県	-	1	-	-	-	15	-	-	-	1	-	-	-	-	-	1	-	-
山形県	-	2	-	2	-	19	-	-	-	-	-	-	-	-	-	3	-	2
福島県	-	5	-	3	1	31	-	-	-	1	-	-	-	1	-	9	-	8
茨城県	-	6	-	1	-	38	-	-	-	20	-	-	1	2	-	8	-	15
栃木県	-	7	-	3	-	21	-	2	-	3	-	-	-	3	-	5	-	10
群馬県	-	3	-	11	1	9	-	-	-	7	-	-	-	4	-	12	-	9
埼玉県	-	20	1	6	-	64	-	1	1	27	-	-	-	6	2	35	-	24
千葉県	1	16	-	7	2	61	-	1	2	38	-	-	-	3	1	24	-	22
東京都	1	103	1	32	-	178	-	4	-	28	-	2	-	17	-	91	2	246
神奈川県	-	37	1	19	2	102	-	3	2	25	-	-	-	12	1	52	-	32
新潟県	-	5	-	1	2	39	-	-	-	1	-	-	-	4	-	22	-	7
富山県	-	4	-	3	-	19	-	-	-	4	-	-	-	-	-	20	-	2
石川県	-	4	-	2	1	27	-	3	-	3	-	-	-	1	-	3	-	2
福井県	-	2	-	2	1	6	-	-	-	-	-	-	-	1	-	4	-	2
山梨県	-	2	-	1	-	8	-	-	-	3	-	-	-	1	-	4	-	2
長野県	-	8	-	2	1	25	-	-	1	11	-	-	-	1	1	15	-	2
岐阜県	-	5	-	-	-	15	-	-	-	1	-	-	-	-	-	4	-	7
静岡県	-	9	-	1	-	25	1	4	1	14	-	-	-	5	-	11	-	12
愛知県	1	25	-	6	3	130	-	1	1	22	-	-	-	11	1	42	-	55
三重県	-	6	-	1	-	22	-	1	-	9	-	-	-	1	-	4	-	4
滋賀県	-	9	-	-	-	18	-	-	-	-	-	-	-	2	-	12	-	4
京都府	-	11	-	5	1	43	-	-	-	3	-	-	-	3	-	14	1	4
大阪府	-	37	1	8	-	137	-	1	-	12	-	-	-	15	1	33	-	81
兵庫県	-	23	-	5	2	68	-	-	-	10	-	-	-	2	-	20	-	21
奈良県	-	11	-	-	1	21	-	-	-	1	-	-	-	6	-	20	-	8
和歌山県	-	1	-	5	-	6	-	1	-	-	-	-	-	-	-	8	-	2
鳥取県	-	1	-	-	-	2	-	-	-	3	-	-	-	-	-	3	-	-
島根県	-	2	-	1	-	24	-	-	-	1	-	-	-	6	-	2	-	3
岡山県	-	9	-	1	-	19	-	-	-	7	-	-	-	2	-	5	-	4
広島県	-	10	-	4	-	52	-	1	-	11	-	-	-	5	-	8	1	13
山口県	-	2	-	1	-	24	-	1	1	7	-	-	-	2	-	7	-	7
徳島県	-	1	-	1	-	10	-	-	-	-	-	-	-	-	-	1	-	4
香川県	-	2	-	2	-	16	-	-	-	1	-	-	-	2	2	13	-	3
愛媛県	-	2	-	3	1	30	-	1	-	1	-	-	-	-	-	8	-	4
高知県	-	3	-	2	2	9	-	-	-	-	-	-	-	1	-	3	-	5
福岡県	-	22	-	6	2	94	-	2	1	19	-	-	-	5	-	25	1	55
佐賀県	-	6	1	2	-	8	1	1	-	-	-	-	-	-	-	2	-	4
長崎県	-	2	-	-	-	31	-	1	-	1	-	-	-	3	-	5	-	2
熊本県	-	2	-	1	-	15	-	-	-	1	-	-	-	1	1	8	-	8
大分県	-	2	-	2	-	17	-	-	-	-	-	-	-	1	-	1	1	6
宮崎県	-	2	-	6	-	8	-	-	-	3	-	2	-	1	1	2	-	4
鹿児島県	-	4	-	4	-	12	-	-	-	17	-	-	-	4	-	4	-	10
沖縄県	-	4	-	4	-	23	-	2	-	12	-	-	-	3	-	9	-	14

*2013年4月1日より届出対象疾患となりました。
 **2014年9月19日より届出対象疾患となりました。

報告数・累積報告数, 疾病・都道府県別

2022年第46週

	ジアルジア症		侵襲性インフルエンザ菌感染症*		侵襲性髄膜炎菌感染症*		侵襲性肺炎球菌感染症*		水痘** (入院例に限る)		先天性風しん症候群		梅毒		播種性 クリプトコックス症**		破傷風	
	報告数	累積	報告数	累積	報告数	累積	報告数	累積	報告数	累積	報告数	累積	報告数	累積	報告数	累積	報告数	累積
総数	1	32	3	159	-	6	22	1113	6	285	-	-	202	11353	-	129	2	91
北海道	-	1	-	10	-	-	-	47	1	17	-	-	15	514	-	3	-	3
青森県	-	-	-	-	-	-	-	6	-	2	-	-	1	24	-	-	-	1
岩手県	-	-	-	-	-	-	-	7	-	6	-	-	-	24	-	1	-	1
宮城県	-	-	-	-	-	-	-	20	1	6	-	-	2	106	-	-	-	1
秋田県	-	-	-	1	-	-	-	10	-	8	-	-	-	29	-	-	-	-
山形県	-	-	-	2	-	-	-	12	-	4	-	-	-	16	-	1	-	-
福島県	-	-	-	1	-	-	-	16	-	3	-	-	3	138	-	1	-	1
茨城県	-	-	-	2	-	-	-	24	-	2	-	-	1	205	-	2	-	7
栃木県	-	-	-	2	-	-	-	14	-	2	-	-	2	129	-	1	-	5
群馬県	-	-	-	3	-	1	-	12	-	6	-	-	1	123	-	1	-	2
埼玉県	-	-	-	1	-	-	-	44	-	8	-	-	9	419	-	7	-	3
千葉県	-	1	-	7	-	-	1	40	-	9	-	-	6	294	-	7	-	3
東京都	1	12	1	16	-	-	1	115	-	44	-	-	41	3191	-	13	-	4
神奈川県	-	-	-	9	-	-	1	68	-	25	-	-	9	450	-	8	-	2
新潟県	-	-	-	2	-	-	-	18	-	4	-	-	3	119	-	-	-	2
富山県	-	-	-	5	-	-	-	9	-	6	-	-	-	40	-	3	-	-
石川県	-	-	-	1	-	-	-	14	1	4	-	-	-	34	-	2	-	-
福井県	-	-	-	2	-	-	-	9	-	1	-	-	1	48	-	-	-	1
山梨県	-	1	-	1	-	-	-	5	-	2	-	-	-	17	-	2	-	-
長野県	-	1	-	1	-	-	1	11	-	3	-	-	1	60	-	4	-	1
岐阜県	-	2	-	3	-	-	-	19	-	3	-	-	4	112	-	2	-	1
静岡県	-	1	-	6	-	-	1	46	-	11	-	-	8	265	-	2	-	4
愛知県	-	2	1	14	-	1	2	81	-	21	-	-	20	653	-	8	-	5
三重県	-	-	-	5	-	-	1	23	-	2	-	-	1	86	-	2	1	2
滋賀県	-	-	-	1	-	-	2	17	1	6	-	-	-	60	-	2	-	-
京都府	-	1	-	8	-	-	2	36	-	4	-	-	3	124	-	2	-	2
大阪府	-	1	-	12	-	1	5	89	-	13	-	-	24	1531	-	4	-	3
兵庫県	-	3	1	10	-	1	2	51	1	9	-	-	3	349	-	6	-	1
奈良県	-	-	-	2	-	-	-	16	-	6	-	-	2	70	-	1	-	2
和歌山県	-	-	-	-	-	-	-	8	-	1	-	-	-	32	-	1	-	1
鳥取県	-	1	-	1	-	-	-	9	-	1	-	-	-	12	-	1	-	-
島根県	-	-	-	1	-	-	-	6	-	1	-	-	1	26	-	1	-	1
岡山県	-	-	-	-	-	-	1	19	-	4	-	-	5	168	-	3	1	3
広島県	-	1	-	1	-	-	-	12	-	5	-	-	5	393	-	-	-	3
山口県	-	-	-	-	-	1	1	9	-	3	-	-	-	72	-	2	-	3
徳島県	-	-	-	2	-	-	1	5	-	1	-	-	2	64	-	1	-	1
香川県	-	-	-	1	-	-	-	15	-	2	-	-	2	88	-	3	-	-
愛媛県	-	-	-	1	-	-	-	8	-	4	-	-	1	103	-	6	-	2
高知県	-	-	-	2	-	-	-	3	-	3	-	-	2	43	-	3	-	3
福岡県	-	2	-	8	-	1	-	50	-	5	-	-	10	468	-	3	-	3
佐賀県	-	-	-	-	-	-	-	9	-	3	-	-	2	45	-	3	-	-
長崎県	-	-	-	2	-	-	-	9	-	3	-	-	-	44	-	1	-	1
熊本県	-	-	-	3	-	-	-	12	-	4	-	-	2	174	-	4	-	2
大分県	-	-	-	2	-	-	-	7	-	2	-	-	2	64	-	3	-	2
宮崎県	-	1	-	1	-	-	-	8	-	3	-	-	1	89	-	6	-	5
鹿児島県	-	-	-	2	-	-	-	15	1	3	-	-	2	128	-	2	-	4
沖縄県	-	1	-	5	-	-	-	30	-	-	-	-	5	110	-	1	-	-

*2018年1月1日より届出対象疾患となりました。
 **2014年9月19日より届出対象疾患となりました。

報告数・累積報告数, 疾病・都道府県別

2022年第46週

	バンコマイシン耐性 黄色ブドウ球菌感染症		バンコマイシン耐性 腸球菌感染症		百日咳*		風しん		麻しん		薬剤耐性アシネト バクター感染症**	
	報告数	累積	報告数	累積	報告数	累積	報告数	累積	報告数	累積	報告数	累積
総 数	-	-	1	126	12	428	-	12	-	6	1	12
北海道	-	-	-	-	-	15	-	1	-	1	-	-
青森県	-	-	-	-	-	3	-	-	-	-	-	-
岩手県	-	-	-	-	-	5	-	-	-	-	-	-
宮城県	-	-	1	2	-	4	-	1	-	-	-	-
秋田県	-	-	-	-	-	6	-	-	-	-	-	-
山形県	-	-	-	3	-	3	-	-	-	-	-	-
福島県	-	-	-	-	2	39	-	-	-	-	-	-
茨城県	-	-	-	2	-	2	-	-	-	-	-	-
栃木県	-	-	-	-	-	1	-	-	-	-	-	-
群馬県	-	-	-	-	1	6	-	-	-	-	-	-
埼玉県	-	-	-	1	-	13	-	2	-	-	-	1
千葉県	-	-	-	11	-	6	-	-	-	-	1	3
東京都	-	-	-	6	1	44	-	2	-	-	-	2
神奈川県	-	-	-	1	-	14	-	1	-	1	-	1
新潟県	-	-	-	-	2	24	-	-	-	-	-	-
富山県	-	-	-	1	-	-	-	-	-	-	-	-
石川県	-	-	-	-	-	5	-	-	-	-	-	1
福井県	-	-	-	-	-	1	-	-	-	-	-	-
山梨県	-	-	-	-	-	-	-	-	-	-	-	-
長野県	-	-	-	2	-	2	-	-	-	-	-	-
岐阜県	-	-	-	-	1	1	-	-	-	-	-	-
静岡県	-	-	-	17	-	5	-	-	-	2	-	-
愛知県	-	-	-	-	-	9	-	-	-	-	-	-
三重県	-	-	-	-	-	-	-	1	-	-	-	-
滋賀県	-	-	-	-	1	9	-	-	-	-	-	-
京都府	-	-	-	4	-	3	-	-	-	-	-	-
大阪府	-	-	-	16	-	26	-	1	-	-	-	1
兵庫県	-	-	-	2	-	15	-	-	-	1	-	-
奈良県	-	-	-	9	-	-	-	-	-	-	-	-
和歌山県	-	-	-	9	-	3	-	1	-	-	-	-
鳥取県	-	-	-	-	-	3	-	-	-	-	-	-
島根県	-	-	-	1	-	1	-	-	-	-	-	-
岡山県	-	-	-	1	1	14	-	1	-	-	-	-
広島県	-	-	-	18	-	11	-	-	-	-	-	-
山口県	-	-	-	-	-	6	-	-	-	-	-	-
徳島県	-	-	-	-	-	66	-	-	-	-	-	-
香川県	-	-	-	-	-	6	-	-	-	-	-	2
愛媛県	-	-	-	1	-	8	-	-	-	-	-	-
高知県	-	-	-	-	-	8	-	-	-	-	-	-
福岡県	-	-	-	5	3	13	-	1	-	-	-	-
佐賀県	-	-	-	-	-	1	-	-	-	-	-	-
長崎県	-	-	-	-	-	-	-	-	-	-	-	-
熊本県	-	-	-	-	-	6	-	-	-	-	-	-
大分県	-	-	-	14	-	-	-	-	-	1	-	-
宮崎県	-	-	-	-	-	14	-	-	-	-	-	-
鹿児島県	-	-	-	-	-	5	-	-	-	-	-	-
沖縄県	-	-	-	-	-	2	-	-	-	-	-	1

注) 百日咳は2018年1月1日より全数把握対象疾患に変更となりました。

*鳥インフルエンザ及び新型インフルエンザ等感染症を除く。

**2018年9週より定点当たり報告数の表示が開始されました。

報告数・定点当たり報告数, 疾病・都道府県別

2022年第46週

	インフルエンザ*		RSウイルス感染症**		咽頭結膜熱		A群溶血性レンサ球菌咽頭炎		感染性胃腸炎		水痘		手足口病		伝染性紅斑		突発性発しん	
	報告数	定点当り	報告数	定点当り	報告数	定点当り	報告数	定点当り	報告数	定点当り	報告数	定点当り	報告数	定点当り	報告数	定点当り	報告数	定点当り
総数	546	0.11	2336	0.74	263	0.08	1247	0.40	10087	3.21	353	0.11	1724	0.55	32	0.01	789	0.25
北海道	3	0.01	116	0.83	17	0.12	83	0.60	147	1.06	19	0.14	19	0.14	-	-	11	0.08
青森県	-	-	36	0.86	1	0.02	1	0.02	59	1.40	1	0.02	18	0.43	-	-	6	0.14
岩手県	-	-	61	1.53	1	0.03	18	0.45	121	3.03	5	0.13	18	0.45	-	-	11	0.28
宮城県	13	0.14	120	2.07	9	0.16	9	0.16	118	2.03	5	0.09	21	0.36	-	-	14	0.24
秋田県	-	-	14	0.41	-	-	14	0.41	27	0.79	7	0.21	-	-	-	-	5	0.15
山形県	2	0.05	82	2.83	2	0.07	4	0.14	69	2.38	2	0.07	6	0.21	-	-	12	0.41
福島県	-	-	134	2.68	7	0.14	14	0.28	71	1.42	9	0.18	5	0.10	1	0.02	22	0.44
茨城県	3	0.03	46	0.61	3	0.04	20	0.27	163	2.17	1	0.01	5	0.07	-	-	11	0.15
栃木県	-	-	50	1.04	3	0.06	5	0.10	66	1.38	3	0.06	6	0.13	4	0.08	8	0.17
群馬県	3	0.03	86	1.59	1	0.02	14	0.26	248	4.59	2	0.04	14	0.26	-	-	16	0.30
埼玉県	6	0.02	101	0.65	11	0.07	62	0.40	946	6.06	24	0.15	56	0.36	1	0.01	40	0.26
千葉県	6	0.03	55	0.42	15	0.11	48	0.36	496	3.76	25	0.19	33	0.25	1	0.01	32	0.24
東京都	125	0.30	130	0.50	30	0.12	61	0.23	1480	5.69	33	0.13	83	0.32	5	0.02	75	0.29
神奈川県	11	0.03	50	0.23	5	0.02	60	0.27	771	3.50	17	0.08	57	0.26	4	0.02	49	0.22
新潟県	10	0.13	100	1.79	5	0.09	45	0.80	78	1.39	1	0.02	14	0.25	3	0.05	17	0.30
富山県	-	-	26	0.90	2	0.07	9	0.31	93	3.21	8	0.28	14	0.48	-	-	7	0.24
石川県	-	-	28	0.97	1	0.03	15	0.52	102	3.52	4	0.14	34	1.17	1	0.03	5	0.17
福井県	2	0.05	19	0.83	2	0.09	18	0.78	180	7.83	-	-	1	0.04	-	-	6	0.26
山梨県	1	0.02	38	1.58	-	-	-	-	51	2.13	3	0.13	4	0.17	-	-	9	0.38
長野県	-	-	81	1.50	-	-	3	0.06	131	2.43	4	0.07	26	0.48	-	-	7	0.13
岐阜県	1	0.01	5	0.09	3	0.06	17	0.32	57	1.08	6	0.11	28	0.53	2	0.04	4	0.08
静岡県	4	0.03	152	1.71	1	0.01	21	0.24	188	2.11	7	0.08	24	0.27	-	-	23	0.26
愛知県	24	0.12	9	0.05	7	0.04	58	0.32	428	2.35	16	0.09	31	0.17	1	0.01	23	0.13
三重県	4	0.06	5	0.11	2	0.04	6	0.13	194	4.31	-	-	7	0.16	-	-	11	0.24
滋賀県	2	0.03	12	0.33	2	0.06	11	0.31	61	1.69	5	0.14	6	0.17	-	-	11	0.31
京都府	68	0.55	38	0.51	12	0.16	80	1.07	105	1.40	11	0.15	93	1.24	-	-	8	0.11
大阪府	154	0.51	42	0.21	16	0.08	83	0.42	571	2.91	38	0.19	188	0.96	2	0.01	47	0.24
兵庫県	37	0.19	60	0.47	7	0.05	37	0.29	462	3.58	17	0.13	122	0.95	1	0.01	22	0.17
奈良県	12	0.22	4	0.12	3	0.09	3	0.09	53	1.56	3	0.09	17	0.50	-	-	5	0.15
和歌山県	5	0.10	13	0.43	1	0.03	4	0.13	71	2.37	3	0.10	31	1.03	-	-	8	0.27
鳥取県	-	-	22	1.16	-	-	28	1.47	36	1.89	-	-	11	0.58	-	-	2	0.11
島根県	-	-	9	0.39	2	0.09	4	0.17	98	4.26	-	-	36	1.57	-	-	12	0.52
岡山県	9	0.11	42	0.78	4	0.07	2	0.04	199	3.69	5	0.09	72	1.33	-	-	16	0.30
広島県	1	0.01	30	0.43	15	0.21	28	0.40	221	3.16	3	0.04	21	0.30	1	0.01	15	0.21
山口県	-	-	51	1.13	1	0.02	27	0.60	96	2.13	2	0.04	26	0.58	-	-	13	0.29
徳島県	-	-	30	1.30	1	0.04	2	0.09	79	3.43	1	0.04	11	0.48	-	-	11	0.48
香川県	-	-	32	1.14	6	0.21	1	0.04	88	3.14	1	0.04	20	0.71	-	-	5	0.18
愛媛県	2	0.03	18	0.49	-	-	29	0.78	161	4.35	2	0.05	95	2.57	-	-	18	0.49
高知県	-	-	31	1.15	1	0.04	4	0.15	27	1.00	8	0.30	14	0.52	1	0.04	6	0.22
福岡県	12	0.06	101	0.84	18	0.15	136	1.13	515	4.29	13	0.11	105	0.88	-	-	52	0.43
佐賀県	1	0.03	19	0.83	8	0.35	12	0.52	88	3.83	1	0.04	11	0.48	2	0.09	18	0.78
長崎県	2	0.03	30	0.68	7	0.16	87	1.98	85	1.93	9	0.20	72	1.64	-	-	5	0.11
熊本県	4	0.05	52	1.04	5	0.10	11	0.22	238	4.76	13	0.26	93	1.86	-	-	33	0.66
大分県	-	-	17	0.47	5	0.14	15	0.42	214	5.94	-	-	28	0.78	1	0.03	10	0.28
宮崎県	2	0.03	35	0.97	11	0.31	12	0.33	159	4.42	3	0.08	33	0.92	1	0.03	18	0.50
鹿児島県	-	-	21	0.40	8	0.15	13	0.25	130	2.45	8	0.15	46	0.87	-	-	19	0.36
沖縄県	17	0.30	83	2.52	2	0.06	13	0.39	46	1.39	5	0.15	49	1.48	-	-	11	0.33

*髄膜炎菌、肺炎球菌、インフルエンザ菌を原因として同定された場合を除く。
 **オウム病を除く。
 ***病原体がロタウイルスであるものに限る。2013年10月14日より届出対象疾患となりました。

報告数・定点当り報告数, 疾病・都道府県別

2022年第46週

	ヘルパンギーナ		流行性耳下腺炎		急性出血性結膜炎		流行性角結膜炎		細菌性髄膜炎*		無菌性髄膜炎		マイコプラズマ肺炎		クラミジア肺炎**		感染性胃腸炎(ロタウイルス)***	
	報告数	定点当り	報告数	定点当り	報告数	定点当り	報告数	定点当り	報告数	定点当り	報告数	定点当り	報告数	定点当り	報告数	定点当り	報告数	定点当り
総数	561	0.18	106	0.03	1	0.00	135	0.19	3	0.01	9	0.02	13	0.03	1	0.00	1	0.00
北海道	6	0.04	1	0.01	-	-	6	0.21	-	-	-	-	3	0.13	-	-	-	-
青森県	-	-	4	0.10	-	-	1	0.10	-	-	2	0.33	4	0.67	-	-	-	-
岩手県	4	0.10	2	0.05	-	-	3	0.21	-	-	-	-	-	-	-	-	-	-
宮城県	2	0.03	1	0.02	-	-	-	-	-	-	-	-	2	0.17	-	-	-	-
秋田県	-	-	1	0.03	-	-	-	-	1	0.13	-	-	-	-	-	-	-	-
山形県	-	-	1	0.03	-	-	2	0.25	-	-	-	-	-	-	-	-	-	-
福島県	1	0.02	1	0.02	-	-	6	0.46	-	-	1	0.14	-	-	-	-	1	0.14
茨城県	-	-	2	0.03	-	-	10	0.59	-	-	-	-	1	0.08	-	-	-	-
栃木県	-	-	-	-	-	-	2	0.17	1	0.14	-	-	-	-	-	-	-	-
群馬県	1	0.02	2	0.04	-	-	4	0.29	-	-	-	-	-	-	-	-	-	-
埼玉県	7	0.04	12	0.08	-	-	1	0.02	-	-	-	-	1	0.09	-	-	-	-
千葉県	12	0.09	6	0.05	-	-	8	0.24	-	-	1	0.11	1	0.11	-	-	-	-
東京都	28	0.11	8	0.03	-	-	4	0.11	-	-	-	-	1	0.04	-	-	-	-
神奈川県	20	0.09	10	0.05	-	-	33	0.67	-	-	1	0.09	-	-	-	-	-	-
新潟県	4	0.07	2	0.04	-	-	-	-	-	-	-	-	-	-	-	-	-	-
富山県	11	0.38	2	0.07	-	-	1	0.14	-	-	-	-	-	-	-	-	-	-
石川県	-	-	1	0.03	-	-	1	0.14	-	-	-	-	-	-	-	-	-	-
福井県	-	-	-	-	-	-	-	-	-	-	-	-	-	-	-	-	-	-
山梨県	-	-	-	-	-	-	-	-	-	-	-	-	-	-	-	-	-	-
長野県	4	0.07	1	0.02	-	-	-	-	-	-	-	-	-	-	-	-	-	-
岐阜県	1	0.02	1	0.02	-	-	-	-	-	-	-	-	-	-	-	-	-	-
静岡県	2	0.02	4	0.04	-	-	-	-	-	-	-	-	-	-	-	-	-	-
愛知県	2	0.01	4	0.02	-	-	4	0.11	-	-	-	-	-	-	-	-	-	-
三重県	1	0.02	-	-	-	-	-	-	-	-	-	-	-	-	-	-	-	-
滋賀県	1	0.03	-	-	-	-	-	-	-	-	-	-	-	-	-	-	-	-
京都府	9	0.12	1	0.01	-	-	1	0.06	-	-	-	-	-	-	-	-	-	-
大阪府	85	0.43	9	0.05	-	-	5	0.10	-	-	-	-	-	-	-	-	-	-
兵庫県	32	0.25	8	0.06	-	-	4	0.11	-	-	-	-	-	-	-	-	-	-
奈良県	-	-	-	-	-	-	1	0.10	-	-	1	0.17	-	-	-	-	-	-
和歌山県	-	-	2	0.07	-	-	-	-	-	-	-	-	-	-	1	0.09	-	-
鳥取県	1	0.05	-	-	-	-	2	0.40	-	-	-	-	-	-	-	-	-	-
島根県	-	-	-	-	-	-	-	-	-	-	-	-	-	-	-	-	-	-
岡山県	8	0.15	1	0.02	-	-	-	-	-	-	-	-	-	-	-	-	-	-
広島県	16	0.23	2	0.03	-	-	6	0.32	-	-	-	-	-	-	-	-	-	-
山口県	12	0.27	1	0.02	-	-	3	0.33	-	-	-	-	-	-	-	-	-	-
徳島県	2	0.09	-	-	-	-	2	0.50	-	-	1	0.14	-	-	-	-	-	-
香川県	2	0.07	2	0.07	-	-	-	-	-	-	-	-	-	-	-	-	-	-
愛媛県	11	0.30	-	-	-	-	6	0.75	-	-	-	-	-	-	-	-	-	-
高知県	1	0.04	1	0.04	-	-	-	-	1	0.13	-	-	-	-	-	-	-	-
福岡県	114	0.95	5	0.04	1	0.04	5	0.19	-	-	-	-	-	-	-	-	-	-
佐賀県	37	1.61	2	0.09	-	-	1	0.25	-	-	-	-	-	-	-	-	-	-
長崎県	29	0.66	2	0.05	-	-	-	-	-	-	1	0.08	-	-	-	-	-	-
熊本県	43	0.86	1	0.02	-	-	4	0.44	-	-	-	-	-	-	-	-	-	-
大分県	15	0.42	-	-	-	-	1	0.20	-	-	-	-	-	-	-	-	-	-
宮崎県	7	0.19	1	0.03	-	-	1	0.17	-	-	-	-	-	-	-	-	-	-
鹿児島県	14	0.26	2	0.04	-	-	3	0.43	-	-	-	-	-	-	-	-	-	-
沖縄県	16	0.48	-	-	-	-	4	0.44	-	-	1	0.14	-	-	-	-	-	-

報告数・疾病・都道府県別
 2022年第46週

	インフルエンザ (入院患者)
	報告数
総 数	2
北海道	-
青森県	-
岩手県	-
宮城県	-
秋田県	-
山形県	-
福島県	-
茨城県	-
栃木県	-
群馬県	-
埼玉県	-
千葉県	-
東京都	-
神奈川県	-
新潟県	1
富山県	-
石川県	-
福井県	-
山梨県	-
長野県	-
岐阜県	-
静岡県	-
愛知県	-
三重県	-
滋賀県	-
京都府	-
大阪府	1
兵庫県	-
奈良県	-
和歌山県	-
鳥取県	-
島根県	-
岡山県	-
広島県	-
山口県	-
徳島県	-
香川県	-
愛媛県	-
高知県	-
福岡県	-
佐賀県	-
長崎県	-
熊本県	-
大分県	-
宮崎県	-
鹿児島県	-
沖縄県	-

獣医師が届出を行う感染症と対象動物

注)2017年第16週より報告数は頭数を示しています〔鳥インフルエンザ(H5N1又はH7N9)の鳥類を除く〕。

報告数・累積報告数, 疾病・都道府県別

2022年第46週

	エボラ出血熱		マールブルグ病		ペスト		重症急性呼吸器症候群(SARS)						細菌性赤痢		ウエストナイル熱		エキノкокクス症	
	サル		サル		プレーリードッグ	イタチアナグマ		タヌキ		ハクビシン		サル		鳥類		犬		
	報告数	累積	報告数	累積	報告数	累積	報告数	累積	報告数	累積	報告数	累積	報告数	累積	報告数	累積	報告数	累積
総 数	-	-	-	-	-	-	-	-	-	-	-	-	-	1	-	-	-	1
北海道	-	-	-	-	-	-	-	-	-	-	-	-	-	-	-	-	-	1
青森県	-	-	-	-	-	-	-	-	-	-	-	-	-	-	-	-	-	-
岩手県	-	-	-	-	-	-	-	-	-	-	-	-	-	-	-	-	-	-
宮城県	-	-	-	-	-	-	-	-	-	-	-	-	-	-	-	-	-	-
秋田県	-	-	-	-	-	-	-	-	-	-	-	-	-	-	-	-	-	-
山形県	-	-	-	-	-	-	-	-	-	-	-	-	-	-	-	-	-	-
福島県	-	-	-	-	-	-	-	-	-	-	-	-	-	-	-	-	-	-
茨城県	-	-	-	-	-	-	-	-	-	-	-	-	1	-	-	-	-	-
栃木県	-	-	-	-	-	-	-	-	-	-	-	-	-	-	-	-	-	-
群馬県	-	-	-	-	-	-	-	-	-	-	-	-	-	-	-	-	-	-
埼玉県	-	-	-	-	-	-	-	-	-	-	-	-	-	-	-	-	-	-
千葉県	-	-	-	-	-	-	-	-	-	-	-	-	-	-	-	-	-	-
東京都	-	-	-	-	-	-	-	-	-	-	-	-	-	-	-	-	-	-
神奈川県	-	-	-	-	-	-	-	-	-	-	-	-	-	-	-	-	-	-
新潟県	-	-	-	-	-	-	-	-	-	-	-	-	-	-	-	-	-	-
富山県	-	-	-	-	-	-	-	-	-	-	-	-	-	-	-	-	-	-
石川県	-	-	-	-	-	-	-	-	-	-	-	-	-	-	-	-	-	-
福井県	-	-	-	-	-	-	-	-	-	-	-	-	-	-	-	-	-	-
山梨県	-	-	-	-	-	-	-	-	-	-	-	-	-	-	-	-	-	-
長野県	-	-	-	-	-	-	-	-	-	-	-	-	-	-	-	-	-	-
岐阜県	-	-	-	-	-	-	-	-	-	-	-	-	-	-	-	-	-	-
静岡県	-	-	-	-	-	-	-	-	-	-	-	-	-	-	-	-	-	-
愛知県	-	-	-	-	-	-	-	-	-	-	-	-	-	-	-	-	-	-
三重県	-	-	-	-	-	-	-	-	-	-	-	-	-	-	-	-	-	-
滋賀県	-	-	-	-	-	-	-	-	-	-	-	-	-	-	-	-	-	-
京都府	-	-	-	-	-	-	-	-	-	-	-	-	-	-	-	-	-	-
大阪府	-	-	-	-	-	-	-	-	-	-	-	-	-	-	-	-	-	-
兵庫県	-	-	-	-	-	-	-	-	-	-	-	-	-	-	-	-	-	-
奈良県	-	-	-	-	-	-	-	-	-	-	-	-	-	-	-	-	-	-
和歌山県	-	-	-	-	-	-	-	-	-	-	-	-	-	-	-	-	-	-
鳥取県	-	-	-	-	-	-	-	-	-	-	-	-	-	-	-	-	-	-
島根県	-	-	-	-	-	-	-	-	-	-	-	-	-	-	-	-	-	-
岡山県	-	-	-	-	-	-	-	-	-	-	-	-	-	-	-	-	-	-
広島県	-	-	-	-	-	-	-	-	-	-	-	-	-	-	-	-	-	-
山口県	-	-	-	-	-	-	-	-	-	-	-	-	-	-	-	-	-	-
徳島県	-	-	-	-	-	-	-	-	-	-	-	-	-	-	-	-	-	-
香川県	-	-	-	-	-	-	-	-	-	-	-	-	-	-	-	-	-	-
愛媛県	-	-	-	-	-	-	-	-	-	-	-	-	-	-	-	-	-	-
高知県	-	-	-	-	-	-	-	-	-	-	-	-	-	-	-	-	-	-
福岡県	-	-	-	-	-	-	-	-	-	-	-	-	-	-	-	-	-	-
佐賀県	-	-	-	-	-	-	-	-	-	-	-	-	-	-	-	-	-	-
長崎県	-	-	-	-	-	-	-	-	-	-	-	-	-	-	-	-	-	-
熊本県	-	-	-	-	-	-	-	-	-	-	-	-	-	-	-	-	-	-
大分県	-	-	-	-	-	-	-	-	-	-	-	-	-	-	-	-	-	-
宮崎県	-	-	-	-	-	-	-	-	-	-	-	-	-	-	-	-	-	-
鹿児島県	-	-	-	-	-	-	-	-	-	-	-	-	-	-	-	-	-	-
沖縄県	-	-	-	-	-	-	-	-	-	-	-	-	-	-	-	-	-	-

報告数・累積報告数, 疾病・都道府県別 2022年第46週

	結核		鳥インフルエンザ(H5N1又はH7N9)		中東呼吸器症候群(MERS)	
	サル		鳥類		ヒトコブラクダ	
	報告数	累積	報告数	累積	報告数	累積
総数	-	-	-	14	-	-
北海道	-	-	-	1	-	-
青森県	-	-	-	-	-	-
岩手県	-	-	-	-	-	-
宮城県	-	-	-	-	-	-
秋田県	-	-	-	1	-	-
山形県	-	-	-	-	-	-
福島県	-	-	-	-	-	-
茨城県	-	-	-	-	-	-
栃木県	-	-	-	-	-	-
群馬県	-	-	-	-	-	-
埼玉県	-	-	-	-	-	-
千葉県	-	-	-	2	-	-
東京都	-	-	-	-	-	-
神奈川県	-	-	-	-	-	-
新潟県	-	-	-	-	-	-
富山県	-	-	-	-	-	-
石川県	-	-	-	-	-	-
福井県	-	-	-	-	-	-
山梨県	-	-	-	-	-	-
長野県	-	-	-	-	-	-
岐阜県	-	-	-	-	-	-
静岡県	-	-	-	-	-	-
愛知県	-	-	-	-	-	-
三重県	-	-	-	-	-	-
滋賀県	-	-	-	-	-	-
京都府	-	-	-	-	-	-
大阪府	-	-	-	-	-	-
兵庫県	-	-	-	1	-	-
奈良県	-	-	-	-	-	-
和歌山県	-	-	-	-	-	-
鳥取県	-	-	-	-	-	-
島根県	-	-	-	-	-	-
岡山県	-	-	-	-	-	-
広島県	-	-	-	-	-	-
山口県	-	-	-	-	-	-
徳島県	-	-	-	-	-	-
香川県	-	-	-	1	-	-
愛媛県	-	-	-	-	-	-
高知県	-	-	-	-	-	-
福岡県	-	-	-	-	-	-
佐賀県	-	-	-	-	-	-
長崎県	-	-	-	-	-	-
熊本県	-	-	-	-	-	-
大分県	-	-	-	-	-	-
宮崎県	-	-	-	-	-	-
鹿児島県	-	-	-	8	-	-
沖縄県	-	-	-	-	-	-

感染症週報 第24巻 第46号 2022年12月2日発行
発行：国立感染症研究所

厚生労働省健康局結核感染症課

事務局：国立感染症研究所感染症疫学センター

〒162-8640東京都新宿区戸山1-23-1

TEL：03-5285-1111

FAX：03-5285-1129

URL：<https://www.niid.go.jp/niid/ja/from-idsc.html>

<国立感染症研究所 感染症疫学センター>

<https://www.mhlw.go.jp/>

<厚生労働省>

<https://www.forth.go.jp/>

<旅行者のための海外感染症情報(厚生労働省検疫所)>

本週報は、感染症法に基づくものであり、全国の医療従事者、定点医療機関、保健所、保健所設置市、特別区、都道府県、地方衛生研究所、検疫所の皆様のご協力を得て、国立感染症研究所感染症疫学センターにおいて編集したものです。

また、本週報は速報性を重視しておりますので、今後調査などの結果に応じて、若干の変更が生じることがありますが、その場合には週報上にて訂正させていただきます。

「感染症の話」及び「読者のコーナー」の回答欄の内容に関する責は、それぞれの執筆者及び回答者に属しますが、内容に関するご質問、ご意見については事務局でお受けいたします。

なお、週報の内容について、学術的研究、あるいは公衆衛生活動にかかわる業務以外の目的においては、無断転載を禁じます。